

# Boletín de extranjeros en la Comunidad de Madrid



Julio 2014



EMPLEO Y MERCADO DE TRABAJO

## **CONSEJERÍA DE EMPLEO, TURISMO Y CULTURA**

### **Consejera de Empleo, Turismo y Cultura**

Excma. Sra. Dña. Ana Isabel Mariño Ortega

### **Viceconsejera de Empleo**

Ilma. Sra. Dña. María Eugenia Carballedo Berlanga

### **Director General de Estrategia y Fomento de Empleo**

Ilmo. Sr. D. Valentín Bote Álvarez-Carrasco

### **Subdirectora General de Cualificación y Políticas de Empleo**

Cristina Olías de Lima Gete

### **Jefe de Área de Análisis y Estrategia**

Antonio Hernando Sánchez

### **Equipo técnico editorial**

Marta Rosa Sánchez Sánchez

© Comunidad de Madrid

Edita: **Dirección General de Estrategia y Fomento de Empleo  
de la Consejería de Empleo, Turismo y Cultura**

Vía Lusitana, 21. 28025 Madrid.

observatorio.empleo@madrid.org

**www.madrid.org**

Formato de edición: archivo electrónico

Edición: **08/2014**

**Editado en España - Published in Spain**

---

## Índice

---

- **Estructura del Boletín**
- **Análisis**
  - Afiliación a la Seguridad Social
  - Contratos
  - Paro registrado
  - EPA
  - Población
- **Anexo tablas**
  - **Índice I.** Afiliación a la Seguridad Social
  - **Índice II.** Contratos y Paro registrado
  - **Índice III.** EPA
  - **Índice IV.** Población

---

## Estructura del Boletín

---

El Boletín de trabajadores extranjeros recoge información del mercado de trabajo de los inmigrantes en Madrid y una comparativa con el resto de comunidades autónomas de España y el total nacional. Este Boletín consta de dos bloques:

### 1. Análisis

Texto que recoge el estudio mensual de los datos de afiliación a la seguridad social del colectivo de extranjeros así como los de contratos y paro registrado. También se recoge la evolución trimestral de la EPA y semestralmente se revisan e incorporan los datos relativos a Población. El análisis de datos se extrae de las tablas que se anexan en este documento.

### 2. Anexo de tablas

**Índice I:** Recoge las tablas relativas a los datos de afiliación media de extranjeros a la seguridad social, que son los que publica el Ministerio de Empleo y Seguridad Social desde julio de 2008. Los datos de afiliación se detallan por comunidades autónomas, regímenes, ramas de actividad y países y zonas de procedencia. También se recogen datos por sexo y edad. En todas las tablas debe tenerse en cuenta que la diferencia entre el total regímenes y la suma del régimen general, S. E. Agrario, S. E. Hogar y régimen de autónomos corresponde a los regímenes de mar y carbón.

La fuente de los datos es [Ministerio de Empleo y Seguridad Social](#)

**Índice II:** Recoge las tablas de contratos y paro registrado del colectivo de inmigrantes. Los datos de paro y contratos se recogen por zona de procedencia, sexo, edad y por rama y sector de actividad.

Las fuentes son: Estadísticas del mercado de trabajo de la [Consejería de Empleo, Turismo y Cultura de la Comunidad de Madrid](#) y el [SPEE](#)

**Índice III:** Recoge las tablas que actualizan EPA. La fuente es el [INE](#)

**Índice IV:** Recoge las tablas que actualizan Población. La fuente es el [INE](#)

---

#### [Publicaciones del Área de Análisis y Estrategia](#)

[Mercado de Trabajo en las localidades madrileñas](#)

[Principales Indicadores del Mercado de Trabajo](#)

[Boletín de Afiliación a la Seguridad Social](#)

[Boletín Informativo Paro Registrado y Contratos](#)

[Informe Paro Registrado por Localidades](#)

[Boletín de Trabajadores Extranjeros](#)

[Informe Paro y Contratos. Incorpora datos nacionales](#)

[EPA. Informes sobre Mercado de Trabajo en la Comunidad de Madrid](#)

[EPA. Mercado de Trabajo. Informe Primeros Datos](#)

[Discapacidad y Empleo en la Comunidad de Madrid](#)

[Boletín Informativo personas con discapacidad. Paro y Contratos](#)

[Egresados Universitarios. Inserción laboral de los titulados en 2006 y 2007 en las universidades públicas de la Comunidad de Madrid](#)

[Publicaciones - Situación de los egresados universitarios madrileños. Análisis 2008/2011](#)

---

## Análisis

### Claves del mes

- La **afiliación de Autónomos extranjeros** crece en Madrid un **5,11%** en el último año
- En julio los **contratos a extranjeros** en la región han crecido un **7,15%**
- El **paro de inmigrantes** ha descendido en la Comunidad Madrid un **2,58%** en julio
- Según la **EPA del II trimestre de 2014**, la tasa de paro de los extranjeros en Madrid es cuatro puntos y medio inferior a la de este colectivo en España (**29,58% vs. 34,25%**)
- Según el Padrón municipal del INE la cifra provisional de la **población extranjera** en Madrid asciende a **876.493** para el año 2014, lo que supone un **13,59%** de la población madrileña

### Análisis de los datos del mercado de trabajo de los extranjeros en Madrid

#### Afiliación a la Seguridad Social

En el mes de julio la afiliación de extranjeros a la Seguridad Social alcanza la cifra de 329.459 en la región. Madrid es la segunda comunidad autónoma con mayor número de extranjeros afiliados.

En España los afiliados extranjeros ascienden a 1.600.764, de los cuales, el 20,58% trabaja en Madrid.

Afiliación media	julio 2014
<b>Madrid</b>	<b>España</b>
<b>329.459</b>	<b>1.600.764</b>

En la Comunidad de Madrid la afiliación de trabajadores extranjeros presenta un descenso poco significativo (-0,48%) respecto al mes anterior. En España la afiliación de extranjeros presenta una cifra similar a la del mes anterior, con una caída de 0,55% y 8.913 trabajadores menos.

En términos anuales la afiliación de extranjeros en Madrid registra un descenso de 4,41%, con 15.204 afiliados menos que en julio de 2013, frente a un incremento de 1,89% que ha registrado el total de afiliados. En este mismo período en España la afiliación de extranjeros ha caído en 32.139 trabajadores con una tasa negativa de 1,97% mientras que la afiliación en el total del Sistema ha experimentado una subida de 1,95%. La pérdida de empleo está afectando en mayor medida a los trabajadores extranjeros que a los nacionales. Estos datos se encuadran en un contexto en el que la población extranjera ha experimentado una caída anual de 8,71% en Madrid y de 9,84% en

España según los últimos datos de Padrón Continuo publicados por el INE.

jul-14	Variación intermensual		Variación interanual	
	Absoluta	Tasa	Absoluta	Tasa
<b>Madrid</b>	-1.576	-0,48	-15.204	-4,41
<b>España</b>	-8.913	-0,55	-32.139	-1,97

Crecen los afiliados extranjeros al Régimen de Autónomos en términos interanuales y se mantienen respecto a junio con un descenso intermensual no significativo (-0,42%). Con respecto al mismo mes del año anterior presentan una subida de un 5,11% con 1.909 ocupados más.

En julio los autónomos extranjeros ascienden a 39.232. Con 1.909 ocupados más que en julio de 2.013 han crecido un 5,11% en el último año.

El peso de los extranjeros sobre el total de afiliados en la Comunidad de Madrid es del 12,20%, 2,64 puntos por encima de su peso a nivel nacional (9,56%).

Respecto a su procedencia, un 38,67% del total de extranjeros afiliados en la Comunidad de Madrid pertenecen a países comunitarios (127.418 personas). Los 202.040 restantes son extranjeros procedentes de países de fuera de la Unión Europea (el 61,32%).

Seis nacionalidades agrupan al 48,66% de los trabajadores extranjeros radicados en Madrid. En la región se encuentran afiliados 62.715 rumanos (19,04%); 23.448 chinos (7,12%); 22.764 ecuatorianos (6,91%); 19.337 marroquíes (5,87%); 16.069 colombianos (4,88%) y 15.977 peruanos (4,85%).

Con un 53,23%, la Comunidad de Madrid es una de las regiones con mayor proporción de mujeres afiliadas entre los trabajadores extranjeros. Sólo la supera Ceuta con un 54,96%. Madrid supera en 6,48 puntos al conjunto nacional (46,75%).

Madrid, con 175.379 afiliadas extranjeras, supera en términos absolutos a todas las comunidades autónomas. La afiliación de mujeres inmigrantes comunitarias representa el 20,96% del conjunto nacional. En el caso de las trabajadoras extracomunitarias el porcentaje es del 25,19%.

Por sectores de actividad, los que agrupan a un mayor número de afiliados extranjeros en Madrid son los siguientes. En el régimen general: S. E. Hogar (24,91%), Hostelería (14,70%), Comercio y reparación de vehículos (13,40%) y Actividades administrativas y servicios auxiliares (11,03%), lo que representa un total de 64,04%. En el régimen de autónomos: Comercio y reparación de vehículos (36,25%), Construcción (15,14%) y Hostelería (12,52%), lo que supone un 63,90%.

### Contratación

En julio la contratación de trabajadores extranjeros ha aumentado en Madrid. En el conjunto nacional ha experimentado un descenso.

Este mes se han realizado 31.938 contratos a trabajadores inmigrantes en nuestra región. Esto supone el 17,17% del total de contratos celebrados en Madrid, que han sido 185.963. En el mismo mes en España se han llevado a cabo 244.717 contratos a extranjeros, un 14,87% del total de contratos efectuados, que han sido 1.645.236. En la Comunidad de Madrid se ha formalizado el 13,05% de los contratos a extranjeros realizados en España.

En términos intermensuales los contratos a extranjeros en la Comunidad de Madrid han subido un 7,15% con 2.132 contratos más que el mes anterior. El total de contratos ha registrado un aumento de un 7,19% en la región. En España este mes se han efectuado 1.413 contratos menos a trabajadores inmigrantes. Esto supone una caída con respecto a junio de 0,57%. El total de contratos registrados en España ha experimentado un aumento de 126.363 con una tasa de variación intermensual de 8,32%.

Este mes la cifra de extranjeros no comunitarios contratados en Madrid alcanza los 20.782, lo que supone un 65,07% sobre el total de extranjeros contratados en Madrid, que han sido 31.938. La contratación de inmigrantes comunitarios ha alcanzado los 11.156 lo que refleja un porcentaje de 34,93%.

Contratos extranjeros		Julio 2014
Comunitarios	No comunitarios	Total contratos
11.156	20.782	31.938
34,93	65,07	100,00

Con respecto a julio de 2013, en Madrid, los contratos a inmigrantes se han mantenido en una cifra similar mostrando un aumento de 0,47%. El total de

contrataciones ha experimentado un crecimiento de 18.606 contratos registrando una tasa de variación interanual de 11,12%. En España, en términos interanuales la contratación ha aumentado un 2,23% en el caso de trabajadores extranjeros y un 9,15% en el total de contrataciones.

Cuatro ramas de actividad agrupan el 61,57% de los contratos a inmigrantes en Madrid y son: Hostelería (21,89%), Actividades administrativas y servicios auxiliares (16,18%), Construcción (13,81%) y Comercio al por mayor y al por menor; reparación de vehículos... (9,70%). El peso de las contrataciones en estas ramas de actividad es mayor entre los extranjeros no comunitarios, 62,58%, que entre los extranjeros comunitarios, 59,69%.

El 19,74% de los contratos realizados a extranjeros en la Comunidad de Madrid han sido indefinidos. En el caso de los inmigrantes comunitarios, el porcentaje de contratación indefinida ha sido 16,18% y para los inmigrantes no comunitarios 21,64%. El colectivo de trabajadores españoles en nuestra Comunidad presenta un 11,66% de contratos indefinidos sobre los totales.

### Paro registrado

En julio el paro registrado de trabajadores extranjeros ha experimentado un descenso tanto en la Comunidad de Madrid como en el resto de España.

Este mes se han registrado 82.347 parados inmigrantes en Madrid y el total de paro registrado se ha situado en 505.978. El porcentaje de parados inmigrantes sobre el total de parados en nuestra región se eleva a 16,27%. En España este mes se han registrado 518.566 parados extranjeros, lo que supone un 11,73% del total de parados, que ha alcanzado la cifra de 4.419.860.

El paro de extranjeros desciende en la región en términos intermensuales en 2.184 trabajadores, un 2,58%. El paro registrado total presenta una cifra similar a la del mes anterior en la Comunidad de Madrid, con una tasa de variación intermensual de 0,11%.

En España el paro registrado de extranjeros experimenta una caída de 9.672 trabajadores en julio y presenta una tasa de variación intermensual negativa de 1,83%. El paro total ha experimentado un descenso de 29.841 personas respecto al mes pasado.

El paro de las mujeres extranjeras en la Comunidad de Madrid registra este mes una cifra de 35.512 paradas, y representa el 43,12% del paro del total de inmigrantes.

En Madrid, el peso de los extranjeros parados sobre el total del paro registrado es de un 16,27%, mientras que los extranjeros representan el 17,17% de las contrataciones y el 13,28% de los ocupados (EPA).

En el mes de julio el paro registrado de extranjeros no comunitarios en la Comunidad de Madrid alcanza los 50.657 trabajadores, lo que supone un 61,52% del

total de extranjeros parados en Madrid, que han sido 82.347. La cifra de parados inmigrantes comunitarios alcanza los 31.690, lo que representa un porcentaje de 38,48%.

Paro registrado extranjeros		Julio 2014
Comunitarios	No comunitarios	Total contratos
31.690	50.657	82.347
38,48	61,52	100,00

Con respecto a julio de 2013, el paro de inmigrantes ha bajado en Madrid en 8.625 personas, un descenso de 9,48%. El paro registrado total ha caído un 6,71% y presenta 36.422 desempleados menos. En España, en el mismo período, el paro entre los inmigrantes ha bajado en 40.149 personas, una caída de 7,19% y el total de parados presenta un descenso de 5,94%, con 278.954 parados menos que en julio de 2013. La caída del paro es mayor para el colectivo de extranjeros tanto en Madrid como en el total nacional.

En la Comunidad de Madrid las ramas de actividad con mayor número de parados extranjeros en el mes de julio son: Construcción (21,25%), Actividades administrativas y servicios auxiliares (12,93%), Hostelería (12,50%) y Actividades profesionales científicas y técnicas (10,62%). En conjunto, un 57,30% de los parados extranjeros se aglutinan en estas ramas de actividad.

### Encuesta de Población Activa. EPA II Trimestre de 2014

La Encuesta de Población Activa correspondiente al segundo trimestre de 2014, cifra en 5.228.900 la población de 16 y más de la Comunidad de Madrid, de los cuales 613.700 son extranjeros. En este mismo período en nuestra región, la población 16-64 años arroja un total de 4.211.000 de los cuales 595.700 son extranjeros.

Centrando el análisis de datos en este último grupo de edad, en Madrid la tasa de actividad de los extranjeros es 84,51%, casi seis puntos por encima de la tasa de actividad de los extranjeros en España (78,57%). La tasa de ocupación de este colectivo es 59,51% en la Comunidad de Madrid y supera en casi ocho puntos a la de extranjeros en España (51,66%).

La tasa de paro de los inmigrantes en Madrid (29,58%) se sitúa cuatro puntos y medio por debajo de la tasa de paro de los extranjeros en España (34,25%).



Según los datos correspondientes al segundo trimestre de 2014 de la Encuesta de Población Activa, se han alcanzado los 2.669.700 ocupados en nuestra región, de los cuales 354.500 son extranjeros, lo que representa el 13,28% de los ocupados totales.

En Madrid la tasa de ocupados para los extranjeros (59,51%) es casi cuatro puntos más baja que para la población total (63,40%).

La tasa de paro de los extranjeros en Madrid (29,58%) se encuentra diez puntos y medio por encima de la tasa de paro de la población total en esta Comunidad (19,10%). En España las tasas de paro de extranjeros y población total son 34,25% y 24,59%.



En cuanto al peso de los ocupados extranjeros entre el total de ocupados por Comunidades, las que presentan una mayor proporción de extranjeros entre sus ocupados son Baleares (21,23%), Murcia (17,1%), Canarias (14,66%), Comunidad Valenciana (14,03%), Madrid (13,28%) y Cataluña (12,47%). La media para el conjunto nacional es de 10,78%.

En Madrid un 51,79% de la población extranjera de 16 a 64 años de edad son mujeres. En España este porcentaje alcanza el 52,06%.

Dentro del mercado laboral, en nuestra Comunidad, en el colectivo de extranjeros, el peso de las mujeres extranjeras supone el 49,22% de los activos y el 53,08% de los ocupados, mientras que en España las mujeres extranjeras constituyen el 47,73% de los activos y el 48,33% de los ocupados. El peso de las mujeres ocupadas extranjeras en nuestra región, es

mayor que el de las mujeres ocupadas de la población total en Madrid que ha alcanzado el 47,55%.

En Madrid la tasa de actividad de las mujeres extranjeras supera en casi siete puntos a la tasa de actividad de la población total femenina (80,31% vs. 73,49%). La tasa de ocupación es dos puntos superior (60,98% vs. 58,86%).



Entre la población masculina extranjera, en Madrid la tasa de actividad de los trabajadores extranjeros (89,01%) supera en cinco puntos y medio a la tasa de actividad del conjunto de la población masculina (83,49%). Sin embargo, los trabajadores extranjeros tienen una tasa de ocupación de 57,92%, diez puntos por debajo de la del total de hombres ocupados en Madrid (68,16%).



Otro rasgo definitorio de la oferta de trabajo extranjera en todas las regiones españolas es su juventud. En Madrid y en España, los ocupados entre los 25 y los 54 años suponen el 88,59% y 88,85% en el colectivo de extranjeros.

La estabilidad en el empleo es mayor entre los asalariados extranjeros en la Comunidad de Madrid que en el resto de España, con unas tasas de temporalidad de 22,03% para Madrid y de 37,26% para España.

## Datos de población

Según el Padrón Municipal del Instituto Nacional de Estadística (INE) los datos provisionales del año 2014 cifran la población extranjera empadronada en la Comunidad de Madrid en 876.493 extranjeros, el 13,59% de la población madrileña, que asciende a 6.448.272. En España, la población extranjera empadronada se eleva a 5.000.258 que representa el 10,70% de la población total, que es 46.725.164.

Un 17,53% de los inmigrantes en España reside en Madrid, uno de los porcentajes más altos del país, sólo por detrás de Cataluña (21,72%).

El colectivo de inmigrantes mayoritario en nuestra Comunidad son los extranjeros de la No Unión Europea que asciende a 545.162 empadronados y representa el 62,20% de los inmigrantes de nuestra región. El 34,97% de los extranjeros de Madrid son latinoamericanos entre los que destacan: Ecuatorianos (7,06%); colombianos (4,89%), peruanos (4,14%), bolivianos (3,73%), dominicanos (3,37%). Un segundo grupo lo forman los inmigrantes africanos (13%) en su mayoría de origen marroquí (9,22%) seguidos a distancia por los nigerianos (1,07%). En tercer lugar se sitúan los asiáticos (9,27%) fundamentalmente de origen chino (5,65%) seguidos por los filipinos (1,45%). En último lugar se encuentran los europeos no comunitarios (3,73%) entre los que predominan los extranjeros de origen ucraniano que representan el 2,21% del total de inmigrantes en Madrid.

Los inmigrantes de la Unión Europea residentes en Madrid son 331.331 y representan el 37,80% del total de extranjeros en nuestra Comunidad. Por procedencia los primeros puestos están ocupados por rumanos (22,74%) y búlgaros (3,08%); es decir, uno de cada cuatro extranjeros (25,82%) procede de estos dos países. En tercer lugar están los italianos (2,82%), primer país del ranking que pertenece al grupo fundador de la UE, junto con Alemania, Bélgica, Francia, Luxemburgo y Países Bajos, colectivo que en conjunto alcanza un 5,87%.



El grupo mayoritario de inmigrantes en Madrid es de origen rumano, con 199.324 empadronados. Le siguen los marroquíes con 80.778 y los inmigrantes de origen ecuatoriano que ascienden a 61.891.



## Principales indicadores

Extranjeros	Fecha	Madrid				España			
		Dato	% Extr.	Var. Interanual		Dato	% Extr.	Var. Interanual	
				Absoluta	Relativa			Absoluta	Relativa
Población*	ene-14	876.493	13,59	-83.628	-8,71	5.000.258	10,70	-545.980	-9,84
Afiliados**	jul-14	329.459	12,20	-15.204	-4,41	1.600.764	9,56	-32.139	-1,97
Activos	EPA II T 2014	503,4	15,26	-60,0	-10,65	2.822,9	12,36	-247,2	-8,05
Ocupados		354,5	13,28	-55,9	-13,62	1.856,2	10,78	-115,6	-5,86
Parados	jul-14	148,9	23,63	-4,1	-2,69	966,8	17,21	-131,6	-11,98
Paro Registrado		82.347	16,27	-8.625	-9,48	518.566	11,73	-40.149	-7,19
Contratos		31.938	17,17	150	0,47	244.717	14,87	5.341	2,23
Tasas	Fecha	Dato	Variación Inter-EPA		Dato	Variación Inter-EPA			
Tasa Actividad	EPA II T 2014	84,51	2,33		78,57	0,11			
Tasa Ocupación		59,51	5,84		51,66	2,81			
Tasa Paro		29,58	-5,10		34,25	-3,49			

Totales	Fecha	Madrid			España		
		Dato	Var. Interanual		Dato	Var. Interanual	
			Absoluta	Relativa		Absoluta	Relativa
Población*	ene-14	6.448.272	-47.279	-0,73	46.725.164	-404.619	-0,86
Afiliados**	jul-14	2.700.210	49.993	1,89	16.747.103	320.347	1,95
Activos	EPA II T 2014	3.300,0	-61,3	-1,82	22.839,0	-219,7	-0,95
Ocupados		2.669,7	-43,7	-1,61	17.223,0	204,5	1,20
Parados	jul-14	630,3	-17,6	-2,72	5.616,0	-424,3	-7,02
Paro Registrado		505.978	-36.422	-6,71	4.419.860	-278.954	-5,94
Contratos		185.963	18.606	11,12	1.645.236	137.895	9,15
Tasas	Fecha	Dato	Variación Inter-EPA		Dato	Variación Inter-EPA	
Tasa Actividad	EPA II T 2014	78,37	0,12		75,28	0,30	
Tasa Ocupación		63,40	1,19		56,77	1,32	
Tasa Paro		19,10	-1,40		24,59	-1,46	

Peso de Madrid sobre España			
Indicador	Fecha	Extranjeros	Totales
Población*	ene-14	17,53	13,80
Afiliados**	jul-14	20,58	16,12
Ocupados EPA	EPA II T 2014	19,10	15,50
Parados Registrados	jul-14	15,88	11,45
Contratos		13,05	11,30

Peso de Extranjeros No UE sobre Total de Extranjeros			
Indicador	Fecha	Madrid	España
Población	ene-14	62,20	59,05
Afiliados **	jul-14	61,32	59,62
Parados Regist. No com./ Total extr.		61,52	64,58

\* Población: Datos provisionales año 2014

\*\* Afiliación Media

Datos EPA referidos a Población 16-64 años. Valores en miles

---

## Anexo Tablas

---

**Índice I.** Afiliación a la Seguridad Social

**Índice II.** Contratos y Paro registrado

**Índice III.** EPA

**Índice IV.** Población

## Afiliación de extranjeros por CCAA y regímenes julio 2014

Total extranjeros						
Comunidad Autónoma	Total regímenes	General	S.E. Agrario	S.E.Hogar	Autónomos	Distribución por CCAA
Andalucía	175.572	76.638	47.457	18.844	32.199	10,97
Aragón	63.648	33.956	15.186	7.435	6.998	3,98
Asturias	12.988	7.274	356	2.756	2.225	0,81
Baleares	88.525	62.743	1.542	6.752	17.189	5,53
Canarias	74.674	51.457	2.029	3.771	16.938	4,66
Cantabria	10.437	6.438	180	2.105	1.599	0,65
Castilla-La Mancha	54.587	27.936	15.450	5.100	6.101	3,41
Castilla-León	46.477	28.567	5.220	6.752	5.902	2,90
Cataluña	379.072	266.327	19.632	39.794	52.463	23,68
C. Valenciana	165.525	99.238	15.527	17.494	32.871	10,34
Extremadura	12.017	4.608	4.546	1.088	1.775	0,75
Galicia	29.722	18.265	1.046	3.914	5.216	1,86
<b>Madrid</b>	<b>329.459</b>	<b>216.803</b>	<b>1.071</b>	<b>72.293</b>	<b>39.232</b>	<b>20,58</b>
Murcia	71.903	23.211	36.499	6.026	6.023	4,49
Navarra	19.692	11.344	2.252	3.271	2.826	1,23
País Vasco	47.842	27.343	1.197	11.868	7.127	2,99
La Rioja	12.062	6.918	1.787	1.892	1.466	0,75
Ceuta	2.560	1.089	0	1.179	268	0,16
Melilla	4.004	1.874	2	1.448	678	0,25
<b>Total</b>	<b>1.600.764</b>	<b>972.029</b>	<b>170.981</b>	<b>213.782</b>	<b>239.095</b>	<b>100,00</b>
Extranjeros Unión Europea						
Comunidad Autónoma	Total regímenes	General	S.E. Agrario	S.E.Hogar	Autónomos	Distribución por CCAA
Andalucía	75.020	36.119	19.647	2.545	16.629	11,61
Aragón	33.535	18.753	8.084	3.407	3.219	5,19
Asturias	5.355	3.088	120	999	935	0,83
Baleares	48.687	34.236	186	1.613	12.457	7,53
Canarias	37.909	25.336	718	190	11.414	5,87
Cantabria	3.613	2.402	75	438	687	0,56
Castilla-La Mancha	30.654	15.361	10.387	2.144	2.761	4,74
Castilla-León	25.531	16.400	3.689	2.498	2.907	3,95
Cataluña	118.654	89.639	5.141	3.222	20.440	18,36
C. Valenciana	79.308	50.375	5.683	5.210	17.958	12,27
Extremadura	5.561	2.320	2.265	270	705	0,86
Galicia	12.681	9.007	561	585	2.316	1,96
<b>Madrid</b>	<b>127.418</b>	<b>89.869</b>	<b>467</b>	<b>21.608</b>	<b>15.438</b>	<b>19,71</b>
Murcia	12.288	7.173	2.312	578	2.217	1,90
Navarra	8.677	5.404	645	1.140	1.487	1,34
País Vasco	15.315	9.939	486	1.670	3.164	2,37
La Rioja	5.943	3.430	877	948	689	0,92
Ceuta	70	37	0	0	32	0,01
Melilla	117	53	0	0	64	0,02
<b>Total</b>	<b>646.336</b>	<b>418.941</b>	<b>61.344</b>	<b>49.065</b>	<b>115.519</b>	<b>100,00</b>
Extranjeros No Unión Europea						
Comunidad Autónoma	Total regímenes	General	S.E. Agrario	S.E.Hogar	Autónomos	Distribución por CCAA
Andalucía	100.552	40.520	27.810	16.300	15.570	10,54
Aragón	30.113	15.203	7.102	4.029	3.779	3,16
Asturias	7.633	4.186	236	1.757	1.290	0,80
Baleares	39.838	28.507	1.357	5.139	4.732	4,17
Canarias	36.764	26.122	1.311	3.582	5.524	3,85
Cantabria	6.824	4.036	105	1.668	912	0,71
Castilla-La Mancha	23.933	12.575	5.063	2.956	3.340	2,51
Castilla-León	20.946	12.166	1.531	4.254	2.994	2,19
Cataluña	260.418	176.688	14.491	36.571	32.023	27,29
C. Valenciana	86.217	48.863	9.844	12.284	14.913	9,03
Extremadura	6.456	2.287	2.281	817	1.070	0,68
Galicia	17.042	9.258	485	3.329	2.901	1,79
<b>Madrid</b>	<b>202.040</b>	<b>126.934</b>	<b>603</b>	<b>50.685</b>	<b>23.794</b>	<b>21,17</b>
Murcia	59.615	16.038	34.187	5.448	3.806	6,25
Navarra	11.015	5.939	1.607	2.130	1.339	1,15
País Vasco	32.527	17.404	711	10.198	3.963	3,41
La Rioja	6.119	3.488	910	944	777	0,64
Ceuta	2.490	1.052	0	1.179	236	0,26
Melilla	3.887	1.821	2	1.448	613	0,41
<b>Total</b>	<b>954.428</b>	<b>553.089</b>	<b>109.637</b>	<b>164.718</b>	<b>123.575</b>	<b>100,00</b>

Fuente: Ministerio de Empleo y Seguridad Social

### Variación mensual y anual por CCAA

Total regímenes					
Comunidad Autónoma	jul-14	Variación intermensual		Variación interanual	
	Afiliación extranjeros	Var. Absoluta	Tasa	Var. Absoluta	Tasa
Andalucía	175.572	-13.477	-7,13	-1.730	-0,98
Aragón	63.648	-2.007	-3,06	260	0,41
Asturias	12.988	296	2,33	-294	-2,21
Baleares	88.525	3.144	3,68	760	0,87
Canarias	74.674	804	1,09	-27	-0,04
Cantabria	10.437	461	4,62	-523	-4,77
Castilla-La Mancha	54.587	721	1,34	-1.450	-2,59
Castilla-León	46.477	839	1,84	-2.699	-5,49
Cataluña	379.072	7.615	2,05	-3.372	-0,88
C. Valenciana	165.525	-17	-0,01	135	0,08
Extremadura	12.017	-623	-4,93	87	0,73
Galicia	29.722	372	1,27	-1.471	-4,72
<b>Madrid</b>	<b>329.459</b>	<b>-1.576</b>	<b>-0,48</b>	<b>-15.204</b>	<b>-4,41</b>
Murcia	71.903	-4.530	-5,93	-2.831	-3,79
Navarra	19.692	-220	-1,10	-1.520	-7,17
País Vasco	47.842	28	0,06	-1.728	-3,49
La Rioja	12.062	-573	-4,54	-383	-3,08
Ceuta	2.560	-59	-2,25	-158	-5,81
Melilla	4.004	-108	-2,63	12	0,30
<b>Total</b>	<b>1.600.764</b>	<b>-8.913</b>	<b>-0,55</b>	<b>-32.139</b>	<b>-1,97</b>

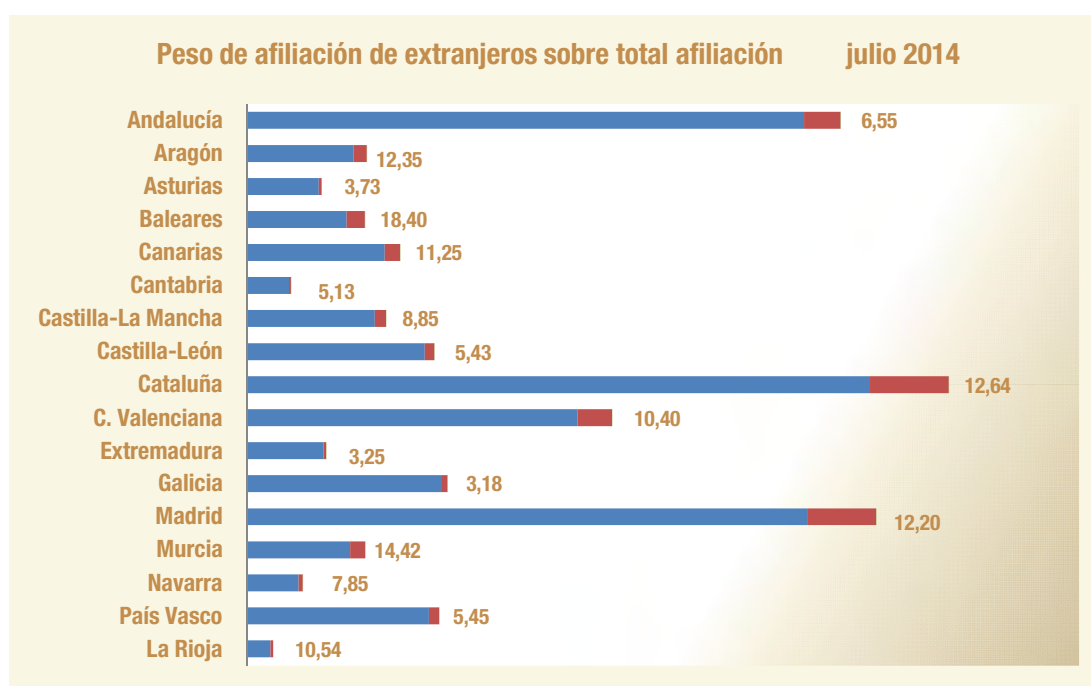
Autónomos					
Comunidad Autónoma	jul-14	Variación intermensual		Variación interanual	
	Afiliación extranjeros	Var. Absoluta	Tasa	Var. Absoluta	Tasa
Andalucía	32.199	171	0,53	2.256	7,53
Aragón	6.998	75	1,08	550	8,53
Asturias	2.225	8	0,36	179	8,75
Baleares	17.189	326	1,93	1.115	6,94
Canarias	16.938	45	0,27	789	4,89
Cantabria	1.599	15	0,95	85	5,61
Castilla-La Mancha	6.101	-22	-0,36	221	3,76
Castilla-León	5.902	35	0,60	45	0,77
Cataluña	52.463	506	0,97	3.955	8,15
C. Valenciana	32.871	238	0,73	2.059	6,68
Extremadura	1.775	-5	-0,28	80	4,72
Galicia	5.216	44	0,85	112	2,19
<b>Madrid</b>	<b>39.232</b>	<b>-164</b>	<b>-0,42</b>	<b>1.909</b>	<b>5,11</b>
Murcia	6.023	-44	-0,73	516	9,37
Navarra	2.826	3	0,11	135	5,02
País Vasco	7.127	19	0,27	318	4,67
La Rioja	1.466	-6	-0,41	101	7,40
Ceuta	268	0	0,00	20	8,06
Melilla	678	11	1,65	110	19,37
<b>Total</b>	<b>239.095</b>	<b>1.255</b>	<b>0,53</b>	<b>14.554</b>	<b>6,48</b>

Fuente: Ministerio de Empleo y Seguridad Social y elaboración propia

## Peso afiliación de extranjeros sobre total afiliación

julio 2014

Comunidad Autónoma	Total regímenes		
	Total afiliados	Total extranjeros	Peso extr/total
Andalucía	2.682.528	175.572	6,55
Aragón	515.306	63.648	12,35
Asturias	347.760	12.988	3,73
Baleares	481.053	88.525	18,40
Canarias	663.906	74.674	11,25
Cantabria	203.466	10.437	5,13
Castilla-La Mancha	616.879	54.587	8,85
Castilla-León	856.689	46.477	5,43
Cataluña	2.999.099	379.072	12,64
C. Valenciana	1.592.074	165.525	10,40
Extremadura	370.298	12.017	3,25
Galicia	936.088	29.722	3,18
<b>Madrid</b>	<b>2.700.210</b>	<b>329.459</b>	<b>12,20</b>
Murcia	498.799	71.903	14,42
Navarra	250.828	19.692	7,85
País Vasco	877.824	47.842	5,45
La Rioja	114.494	12.062	10,54
Ceuta	20.009	2.560	12,79
Melilla	19.790	4.004	20,23
<b>Total</b>	<b>16.747.103</b>	<b>1.600.764</b>	<b>9,56</b>



Fuente: Ministerio de Empleo y Seguridad Social y elaboración propia

### Afiliación de extranjeros por procedencia y CCAA julio 2014

Comunidad Autónoma	Total Extranjeros		Unión Europea		No Unión Europea	
	Número	% s/total nacional	Número	% s/total nacional	Número	% s/total nacional
Andalucía	175.572	10,97	75.020	11,61	100.552	10,54
Aragón	63.648	3,98	33.535	5,19	30.113	3,16
Asturias	12.988	0,81	5.355	0,83	7.633	0,80
Baleares	88.525	5,53	48.687	7,53	39.838	4,17
Canarias	74.674	4,66	37.909	5,87	36.764	3,85
Cantabria	10.437	0,65	3.613	0,56	6.824	0,71
Castilla-La Mancha	54.587	3,41	30.654	4,74	23.933	2,51
Castilla-León	46.477	2,90	25.531	3,95	20.946	2,19
Cataluña	379.072	23,68	118.654	18,36	260.418	27,29
C. Valenciana	165.525	10,34	79.308	12,27	86.217	9,03
Extremadura	12.017	0,75	5.561	0,86	6.456	0,68
Galicia	29.722	1,86	12.681	1,96	17.042	1,79
<b>Madrid</b>	<b>329.459</b>	<b>20,58</b>	<b>127.418</b>	<b>19,71</b>	<b>202.040</b>	<b>21,17</b>
Murcia	71.903	4,49	12.288	1,90	59.615	6,25
Navarra	19.692	1,23	8.677	1,34	11.015	1,15
País Vasco	47.842	2,99	15.315	2,37	32.527	3,41
La Rioja	12.062	0,75	5.943	0,92	6.119	0,64
Ceuta	2.560	0,16	70	0,01	2.490	0,26
Melilla	4.004	0,25	117	0,02	3.887	0,41
<b>Total</b>	<b>1.600.764</b>	<b>100,00</b>	<b>646.336</b>	<b>100,00</b>	<b>954.428</b>	<b>100,00</b>

Fuente: Ministerio de Empleo y Seguridad Social y elaboración propia

### Afiliación de extranjeros por sexo y CCAA julio 2014

Comunidad Autónoma	Hombres		Mujeres		Ambos sexos
	Número	Peso s/ambos sexos	Número	Peso s/ambos sexos	Número
Andalucía	94.435	53,79	81.137	46,21	175.572
Aragón	35.326	55,50	28.322	44,50	63.648
Asturias	6.165	47,47	6.823	52,53	12.988
Baleares	46.240	52,23	42.285	47,77	88.525
Canarias	39.749	53,23	34.925	46,77	74.674
Cantabria	5.056	48,44	5.381	51,56	10.437
Castilla-La Mancha	32.360	59,28	22.227	40,72	54.587
Castilla-León	24.690	53,12	21.787	46,88	46.477
Cataluña	211.476	55,79	167.596	44,21	379.072
C. Valenciana	88.585	53,52	76.940	46,48	165.525
Extremadura	6.802	56,60	5.215	43,40	12.017
Galicia	16.537	55,64	13.185	44,36	29.722
<b>Madrid</b>	<b>154.080</b>	<b>46,77</b>	<b>175.379</b>	<b>53,23</b>	<b>329.459</b>
Murcia	45.649	63,49	26.254	36,51	71.903
Navarra	11.005	55,89	8.687	44,11	19.692
País Vasco	24.657	51,54	23.185	48,46	47.842
La Rioja	6.329	52,47	5.733	47,53	12.062
Ceuta	1.153	45,04	1.407	54,96	2.560
Melilla	2.109	52,67	1.895	47,33	4.004
<b>Total</b>	<b>852.405</b>	<b>53,25</b>	<b>748.359</b>	<b>46,75</b>	<b>1.600.764</b>

Fuente: Ministerio de Empleo y Seguridad Social y elaboración propia

## Evolución de la afiliación intermensual-interanual de trabajadores extranjeros en Madrid

Madrid	Afiliación de extranjeros			Total regímenes		Autónomos	
	Total regímenes	General	Autónomos	Tasa mensual	Tasa anual	Tasa mensual	Tasa anual
ene-13	347.571	310.973	36.556	-2,25	-4,67	-0,91	3,49
feb-13	346.477	309.961	36.477	-0,31	-4,39	-0,22	2,10
mar-13	346.495	309.709	36.746	0,01	-4,57	0,74	1,98
abr-13	346.110	309.073	36.995	-0,11	-4,48	0,68	2,08
may-13	346.596	309.310	37.238	0,14	-4,58	0,66	2,03
jun-13	347.047	309.485	37.511	0,13	-5,43	0,73	1,97
jul-13	344.663	307.283	37.323	-0,69	-6,47	-0,50	1,94
ago-13	338.873	301.953	36.862	-1,68	-6,60	-1,24	1,91
sep-13	337.606	300.429	37.121	-0,37	-6,80	0,70	2,19
oct-13	337.452	299.822	37.579	-0,05	-6,52	1,23	2,45
nov-13	336.232	298.164	38.021	-0,36	-6,32	1,18	3,06
dic-13	334.076	295.771	38.255	-0,64	-6,05	0,62	3,69
ene-14	327.278	289.236	37.992	-2,03	-5,84	-0,69	3,93
feb-14	327.255	289.153	38.054	-0,01	-5,55	0,16	4,32
mar-14	328.368	289.939	38.380	0,34	-5,23	0,86	4,45
abr-14	328.640	289.866	38.726	0,08	-5,05	0,90	4,68
may-14	329.764	290.718	38.998	0,34	-4,86	0,70	4,73
jun-14	331.035	291.586	39.396	0,39	-4,61	1,02	5,03
jul-14	329.459	290.167	39.232	-0,48	-4,41	-0,42	5,11
ago-14							
sep-14							
oct-14							
nov-14							
dic-14							

Fuente: Ministerio de Empleo y Seguridad Social y elaboración propia

## Evolución de la afiliación intermensual-interanual de trabajadores extranjeros en España

España	Afiliación de extranjeros			Total regímenes		Autónomos	
	Total regímenes	General	Autónomos	Tasa mensual	Tasa anual	Tasa mensual	Tasa anual
ene-13	1.600.355	1.382.711	213.435	-2,76	-5,31	-0,76	4,15
feb-13	1.596.391	1.378.941	212.907	-0,25	-5,06	-0,25	2,68
mar-13	1.604.138	1.384.474	214.863	0,49	-5,12	0,92	2,66
abr-13	1.619.275	1.396.628	217.776	0,94	-5,23	1,36	2,74
may-13	1.651.390	1.425.521	220.935	1,98	-5,08	1,45	2,74
jun-13	1.641.822	1.413.163	223.639	-0,58	-6,74	1,22	2,93
jul-13	1.632.903	1.403.226	224.541	-0,54	-7,48	0,40	3,08
ago-13	1.607.609	1.379.391	223.138	-1,55	-8,05	-0,62	2,89
sep-13	1.596.286	1.367.451	223.887	-0,70	-7,67	0,34	3,08
oct-13	1.590.436	1.361.331	224.378	-0,37	-6,55	0,22	3,34
nov-13	1.545.170	1.316.982	223.671	-2,85	-7,12	-0,32	3,71
dic-13	1.543.306	1.315.540	223.978	-0,12	-6,23	0,14	4,14
ene-14	1.514.821	1.288.746	222.312	-1,85	-5,34	-0,74	4,16
feb-14	1.520.688	1.293.477	223.192	0,39	-4,74	0,40	4,83
mar-14	1.535.889	1.305.310	226.217	1,00	-4,25	1,36	5,28
abr-14	1.563.621	1.328.633	230.440	1,81	-3,44	1,87	5,82
may-14	1.608.221	1.369.005	234.566	2,85	-2,61	1,79	6,17
jun-14	1.609.677	1.367.071	237.840	0,09	-1,96	1,40	6,35
jul-14	1.600.764	1.356.792	239.095	-0,55	-1,97	0,53	6,48
ago-14							
sep-14							
oct-14							
nov-14							
dic-14							

Fuente: Ministerio de Empleo y Seguridad Social y elaboración propia



## Afiliación de extranjeros régimen general y de autónomos

julio 2014

Distribución por ramas de actividad				
Madrid	Régimen general		Régimen autónomos	
	Ramas de actividad CNAE-09	Afiliados extranjeros	Peso /s total extranjeros	Afiliados extranjeros
Agricultura, ganadería, caza , selvicultura y pesca	444	0,15	57	0,15
Industrias extractivas	344	0,12	2	0,01
Industria manufacturera	12.265	4,23	901	2,30
Suministro energía eléctrica, gas , vapor y aire acondicionado	132	0,05	5	0,01
Suministro agua, actividades saneamiento, gestión residuos y descontaminación	872	0,30	15	0,04
Construcción	19.423	6,69	5.941	15,14
Comercio; reparación vehículos motor y motocicletas	38.872	13,40	14.220	36,25
Transporte y almacenamiento	9.328	3,21	1.218	3,10
Hostelería	42.664	14,70	4.910	12,52
Información y comunicaciones	8.766	3,02	1.374	3,50
Actividades financieras y de seguros	3.336	1,15	267	0,68
Actividades inmobiliarias	1.832	0,63	211	0,54
Actividades profesionales científicas y técnicas	12.808	4,41	2.628	6,70
Actividades administrativas y servicios auxiliares	31.994	11,03	2.141	5,46
Administración pública y defensa; SS obligatoria	1.643	0,57	2	0,01
Educación	8.134	2,80	1.435	3,66
Actividades sanitarias y servicios centrales	11.446	3,94	766	1,95
Actividades artísticas, recreativas y entretenimiento	3.552	1,22	606	1,54
Otros servicios	6.709	2,31	2.509	6,40
Actividades de los hogares como empleadores de personal domestico :	1.698	0,59	24	0,06
Actividades de organizaciones y organismos extraterritoriales	539	0,19	0	0,00
S.E. Agrario	1.071	0,37		
S.E. Hogar	72.293	24,91		
<b>Total extranjeros</b>	<b>290.167</b>	<b>100,00</b>	<b>39.232</b>	<b>100,00</b>

Fuente: Ministerio de Empleo y Seguridad Social y elaboración propia

## Ranking variación interanual afiliación de extranjeros por CCAA

julio 2014

Total extranjeros		Absoluta		Tasa interanual	
Cataluña	379.072	Baleares	760	Baleares	0,87
<b>Madrid</b>	<b>329.459</b>	Aragón	260	Extremadura	0,73
Andalucía	175.572	C. Valenciana	135	Aragón	0,41
C. Valenciana	165.525	Extremadura	87	C. Valenciana	0,08
Baleares	88.525	Canarias	-27	Canarias	-0,04
Canarias	74.674	Asturias	-294	Cataluña	-0,88
Murcia	71.903	La Rioja	-383	Andalucía	-0,98
Aragón	63.648	Cantabria	-523	Asturias	-2,21
Castilla-La Mancha	54.587	Castilla-La Mancha	-1.450	Castilla-La Mancha	-2,59
País Vasco	47.842	Galicia	-1.471	La Rioja	-3,08
Castilla-León	46.477	Navarra	-1.520	País Vasco	-3,49
Galicia	29.722	País Vasco	-1.728	Murcia	-3,79
Navarra	19.692	Andalucía	-1.730	<b>Madrid</b>	<b>-4,41</b>
Asturias	12.988	Castilla-León	-2.699	Galicia	-4,72
La Rioja	12.062	Murcia	-2.831	Cantabria	-4,77
Extremadura	12.017	Cataluña	-3.372	Castilla-León	-5,49
Cantabria	10.437	<b>Madrid</b>	<b>-15.204</b>	Navarra	-7,17
<b>Total</b>	<b>1.600.764</b>	<b>Total</b>	<b>-32.139</b>	<b>Total</b>	<b>-1,97</b>

## Ranking variación intermensual afiliación de extranjeros por CCAA

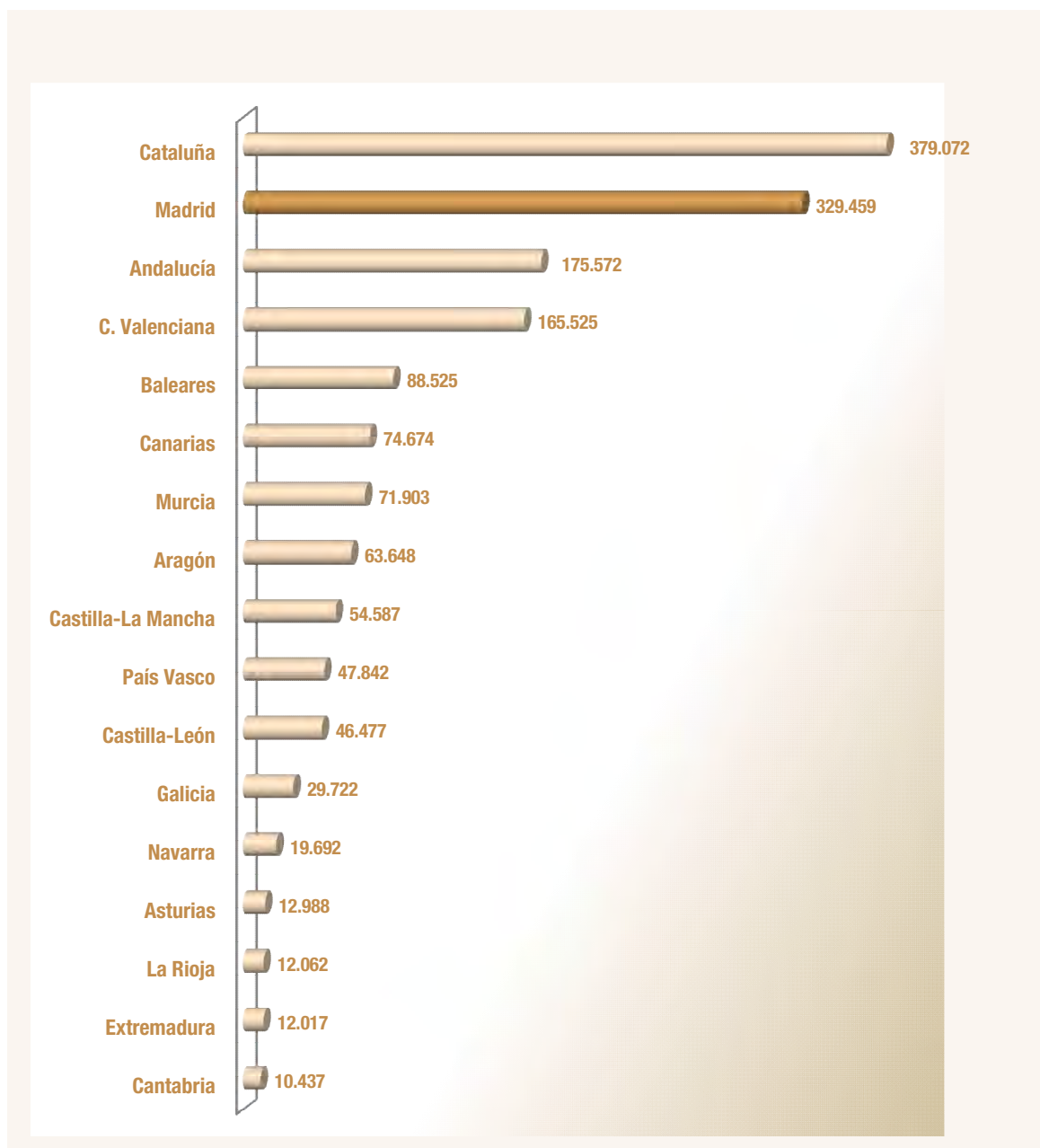
julio 2014

Total extranjeros		Absoluta		Tasa intermensual	
Cataluña	379.072	Cataluña	7.615	Cantabria	4,62
<b>Madrid</b>	<b>329.459</b>	Baleares	3.144	Baleares	3,68
Andalucía	175.572	Castilla-León	839	Asturias	2,33
C. Valenciana	165.525	Canarias	804	Cataluña	2,05
Baleares	88.525	Castilla-La Mancha	721	Castilla-León	1,84
Canarias	74.674	Cantabria	461	Castilla-La Mancha	1,34
Murcia	71.903	Galicia	372	Galicia	1,27
Aragón	63.648	Asturias	296	Canarias	1,09
Castilla-La Mancha	54.587	País Vasco	28	País Vasco	0,06
País Vasco	47.842	C. Valenciana	-17	C. Valenciana	-0,01
Castilla-León	46.477	Navarra	-220	<b>Madrid</b>	<b>-0,48</b>
Galicia	29.722	La Rioja	-573	Navarra	-1,10
Navarra	19.692	Extremadura	-623	Aragón	-3,06
Asturias	12.988	<b>Madrid</b>	<b>-1.576</b>	La Rioja	-4,54
La Rioja	12.062	Aragón	-2.007	Extremadura	-4,93
Extremadura	12.017	Murcia	-4.530	Murcia	-5,93
Cantabria	10.437	Andalucía	-13.477	Andalucía	-7,13
<b>Total</b>	<b>1.600.764</b>	<b>Total</b>	<b>-8.913</b>	<b>Total</b>	<b>-0,55</b>

Fuente: Ministerio de Empleo y Seguridad Social y elaboración propia

## Gráfico de distribución de la afiliación de extranjeros por CCAA

julio 2014



Fuente: Ministerio de Empleo y Seguridad Social y elaboración propia

Afiliación de extranjeros					julio 2014
Distribución por país de procedencia					
País de procedencia	Total regímenes	General	S.E. Agrario	S.E.Hogar	Autónomos
<b>Unión Europea</b>					
ALEMANIA	3.658	2.892	1	10	752
AUSTRIA	297	227			70
BELGICA	788	612		2	171
BULGARIA	10.431	7.097	29	2.351	952
CHIPRE	25	21		2	3
CROACIA	92	75		3	13
DINAMARCA	264	200		3	61
ESLOVAQUIA	212	196		3	12
ESLOVENIA	74	57			17
ESTONIA	61	52		4	5
FINLANDIA	214	172			42
FRANCIA	6.708	5.566		20	1.121
GRECIA	408	341		4	63
HUNGRIA	363	300		17	46
IRLANDA	1.126	922			204
ITALIA	11.275	9.208	3	77	1.985
LETONIA	83	72		3	8
LITUANIA	181	162		6	12
LUXEMBURGO	9	5			4
MALTA	13	9			4
PAISES BAJOS	1.240	944		16	278
POLONIA	7.290	4.683	8	1.761	834
PORTUGAL	7.183	5.777	10	474	911
REINO UNIDO	5.475	4.138	1	7	1.326
REPUBLICA CHECA	262	222		7	32
RUMANIA	69.089	45.464	415	16.835	6.372
SUECIA	596	454		1	140
<b>Total Unión Europea</b>	<b>127.418</b>	<b>89.869</b>	<b>467</b>	<b>21.608</b>	<b>15.438</b>
<b>No Unión Europea</b>					
CHINA	23.448	12.167	1	155	11.126
ECUADOR	22.764	17.230	56	4.406	1.070
MARRUECOS	19.337	14.790	359	2.602	1.583
COLOMBIA	16.069	12.452	13	2.398	1.204
PERU	15.977	12.128	6	3.157	684
BOLIVIA	15.116	6.286	28	8.416	384
PARAGUAY	13.253	4.125	13	8.870	246
DOMINICANA (REPUBLICA)	9.135	6.016	5	2.436	679
UCRANIA	8.558	4.477	6	3.700	375
FILIPINAS	7.890	3.431	8	4.366	85
RESTO PAISES	50.492	33.832	107	10.180	6.358
<b>Total No Unión Europea</b>	<b>202.040</b>	<b>126.934</b>	<b>603</b>	<b>50.685</b>	<b>23.794</b>
<b>Total extranjeros</b>	<b>329.459</b>	<b>216.803</b>	<b>1.071</b>	<b>72.293</b>	<b>39.232</b>

### Ranking afiliación de extranjeros por país y zona de procedencia julio 2014

Unión Europea			No Unión Europea		
País	Total regímenes	% s/ total extranjeros	País	Total regímenes	% s/ total extranjeros
RUMANIA	62.715	<b>19,04</b>	CHINA	23.448	<b>7,12</b>
ITALIA	9.288	<b>2,82</b>	ECUADOR	22.764	<b>6,91</b>
BULGARIA	9.477	<b>2,88</b>	MARRUECOS	19.337	<b>5,87</b>
POLONIA	6.452	<b>1,96</b>	COLOMBIA	16.069	<b>4,88</b>
PORTUGAL	6.261	<b>1,90</b>	PERU	15.977	<b>4,85</b>
FRANCIA	5.586	<b>1,70</b>	BOLIVIA	15.116	<b>4,59</b>
REINO UNIDO	4.147	<b>1,26</b>	PARAGUAY	13.253	<b>4,02</b>
ALEMANIA	2.903	<b>0,88</b>	DOMINICANA (REPUB)	9.135	<b>2,77</b>
PAISES BAJOS	960	<b>0,29</b>	UCRANIA	8.558	<b>2,60</b>
IRLANDA	922	<b>0,28</b>	FILIPINAS	7.890	<b>2,39</b>
<b>Porcentaje s/ total extranjeros</b>		<b>33,00</b>	<b>Porcentaje s/ total extranjeros</b>		<b>46,00</b>

Fuente: Ministerio de Empleo y Seguridad Social y elaboración propia

Nota: La diferencia entre total regímenes y la suma del resto corresponde a los regímenes de mar y carbón.

---

## Anexo de tablas. Índice II

---

### Contratos

#### **Contratos a extranjeros frente a total de contratos por zona de procedencia**

Variaciones Madrid y España. Serie

#### **Contratos a extranjeros en Madrid por sexo y edad**

Serie 2014

#### **Contratos a extranjeros en Madrid por ramas de actividad y zona de procedencia y sexo**

#### **Contratos indefinidos a extranjeros y a españoles en Madrid por zona de procedencia**

Serie

#### **Contratos a extranjeros en Madrid por sexo, edad y país de procedencia**

Datos mensuales

#### **Contratos a extranjeros en Madrid por sectores de actividad y país de procedencia**

Datos mensuales

### Paro registrado

#### **Parados extranjeros frente a total de parados por zona de procedencia**

Variaciones Madrid y España. Serie

#### **Parados extranjeros en Madrid por sexo y edad**

Serie 2014

#### **Parados extranjeros en Madrid por ramas de actividad y zona de procedencia y sexo**

#### **Paro registrado de extranjeros en Madrid por localidades, sexo, edad, sector de actividad económica y zona de procedencia**

#### **Paro registrado de extranjeros en Madrid por localidades**

Variaciones mensuales

#### **Paro de extranjeros en Madrid por sexo, edad y país de procedencia**

Datos mensuales

#### **Paro de extranjeros en Madrid por sectores de actividad y país de procedencia**

Datos mensuales

### Contratos a extranjeros frente a total de contratos. Variaciones. Serie Madrid

Madrid	Total Contratos	Contratos extranjeros			Peso extr. s/ total	Variaciones mensuales				Variaciones anuales			
		Total	Comunitarios	Extra-comunitarios		Total		Extranjeros		Total		Extranjeros	
						Absoluta	Tasa	Absoluta	Tasa	Absoluta	Tasa	Absoluta	Tasa
ene-12	121.020	25.803	8.222	17.581	21,32	-11.808	-8,89	-395	-1,51	-10.577	-8,04	-5.280	-16,99
feb-12	124.616	28.892	9.030	19.862	23,18	3.596	2,97	3.089	11,97	3.135	2,58	-6	-0,02
mar-12	131.296	30.630	9.321	21.309	23,33	6.680	5,36	1.738	6,02	-9.065	-6,46	-1.813	-5,59
abr-12	128.805	31.481	9.384	22.097	24,44	-2.491	-1,90	851	2,78	2.130	1,68	1.721	5,78
may-12	146.112	36.646	11.255	25.391	25,08	17.307	13,44	5.165	16,41	-7.649	-4,97	2.301	6,70
jun-12	176.338	49.897	16.621	33.276	28,30	30.226	20,69	13.251	36,16	20.533	13,18	14.664	41,62
jul-12	205.259	65.964	19.348	46.616	32,14	28.921	16,40	16.067	32,20	43.885	27,19	29.723	82,01
ago-12	105.391	25.650	7.404	18.246	24,34	-99.868	-48,65	-40.314	-61,12	-13.760	-11,55	-4.206	-14,09
sep-12	148.356	34.027	11.477	22.550	22,94	42.965	40,77	8.377	32,66	-20.641	-12,21	-2.256	-6,22
oct-12	169.851	38.143	13.493	24.650	22,46	21.495	14,49	4.116	12,10	4.390	2,65	4.442	13,18
nov-12	135.969	29.588	9.743	19.845	21,76	-33.882	-19,95	-8.555	-22,43	-13.747	-9,18	-1.325	-4,29
dic-12	119.218	24.803	7.771	17.032	20,80	-16.751	-12,32	-4.785	-16,17	-13.610	-10,25	-1.395	-5,32
ene-13	124.277	25.748	8.349	17.399	20,72	5.059	4,24	945	3,81	3.257	2,69	-55	-0,21
feb-13	117.609	26.525	8.319	18.206	22,55	-6.668	-5,37	777	3,02	-7.007	-5,62	-2.367	-8,19
mar-13	115.847	25.392	7.793	17.599	21,92	-1.762	-1,50	-1.133	-4,27	-15.449	-11,77	-5.238	-17,10
abr-13	131.866	27.974	9.094	18.880	21,21	16.019	13,83	2.582	10,17	3.061	2,38	-3.507	-11,14
may-13	136.288	28.276	8.799	19.477	20,75	4.422	3,35	302	1,08	-9.824	-6,72	-8.370	-22,84
jun-13	146.183	28.348	9.069	19.279	19,39	9.895	7,26	72	0,25	-30.155	-17,10	-21.549	-43,19
jul-13	167.357	31.788	9.980	21.808	18,99	21.174	14,48	3.440	12,13	-37.902	-18,47	-34.176	-51,81
ago-13	102.071	21.050	6.353	14.697	20,62	-65.286	-39,01	-10.738	-33,78	-3.320	-3,15	-4.600	-17,93
sep-13	158.465	30.132	9.952	20.180	19,01	56.394	55,25	9.082	43,14	10.109	6,81	-3.895	-11,45
oct-13	181.356	33.944	11.350	22.594	18,72	22.891	14,45	3.812	12,65	11.505	6,77	-4.199	-11,01
nov-13	145.163	27.382	8.995	18.387	18,86	-36.193	-19,96	-6.562	-19,33	9.194	6,76	-2.206	-7,46
dic-13	144.570	25.559	8.012	17.547	17,68	-593	-0,41	-1.823	-6,66	25.352	21,27	756	3,05
ene-14	137.223	25.260	8.995	16.265	18,41	-7.347	-5,08	-299	-1,17	12.946	10,42	-488	-1,90
feb-14	128.614	25.456	9.347	16.109	19,79	-8.609	-6,27	196	0,78	11.005	9,36	-1.069	-4,03
mar-14	139.372	27.677	10.049	17.628	19,86	10.758	8,36	2.221	8,72	23.525	20,31	2.285	9,00
abr-14	140.981	26.290	9.602	16.688	18,65	1.609	1,15	-1.387	-5,01	9.115	6,91	-1.684	-6,02
may-14	153.426	27.973	9.774	18.199	18,23	12.445	8,83	1.683	6,40	17.138	12,57	-303	-1,07
jun-14	173.496	29.806	10.733	19.073	17,18	20.070	13,08	1.833	6,55	27.313	18,68	1.458	5,14
jul-14	185.963	31.938	11.156	20.782	17,17	12.467	7,19	2.132	7,15	18.606	11,12	150	0,47
ago-14													
sep-14													
oct-14													
nov-14													
dic-14													

Fuente: SEPE y elaboración propia

### Contratos a extranjeros frente a total de contratos. Variaciones. Serie España

España	Total Contratos	Contratos extranjeros			Peso extr. s/ total	Variaciones mensuales				Variaciones anuales			
		Total	Comunitarios	Extra-comunitarios		Total		Extranjeros		Total		Extranjeros	
						Absoluta	Tasa	Absoluta	Tasa	Absoluta	Tasa	Absoluta	Tasa
ene-12	1.042.194	182.653	58.689	123.964	17,53	-123.271	-10,58	-21.716	-10,63	-73.825	-6,62	-30.309	-14,23
feb-12	989.988	195.694	62.361	133.333	19,77	-52.206	-5,01	13.041	7,14	-21.430	-2,12	-4.163	-2,08
mar-12	1.054.717	208.768	66.818	141.950	19,79	64.729	6,54	13.074	6,68	-100.186	-8,67	-15.842	-7,05
abr-12	1.038.612	206.640	62.535	144.105	19,90	-16.105	-1,53	-2.128	-1,02	-28.434	-2,66	-7.832	-3,65
may-12	1.247.101	260.357	82.736	177.621	20,88	208.489	20,07	53.717	26,00	-41.813	-3,24	-5.810	-2,18
jun-12	1.386.339	289.160	93.152	196.008	20,86	139.238	11,16	28.803	11,06	73.820	5,62	36.192	14,31
jul-12	1.526.758	321.154	96.930	224.224	21,04	140.419	10,13	31.994	11,06	177.472	13,15	79.199	32,73
ago-12	1.043.794	187.270	58.978	128.292	17,94	-482.964	-31,63	-133.884	-41,69	-17.509	-1,65	-16.360	-8,03
sep-12	1.274.043	245.413	90.421	154.992	19,26	230.249	22,06	58.143	31,05	-119.685	-8,59	-30.790	-11,15
oct-12	1.427.173	283.057	99.870	183.187	19,83	153.130	12,02	37.644	15,34	132.372	10,22	32.688	13,06
nov-12	1.151.771	217.528	67.144	150.384	18,89	-275.402	-19,30	-65.529	-23,15	-66.059	-5,42	-16.090	-6,89
dic-12	1.058.501	173.568	51.253	122.315	16,40	-93.270	-8,10	-43.960	-20,21	-106.964	-9,18	-30.801	-15,07
ene-13	1.101.819	184.920	58.927	125.993	16,78	43.318	4,09	11.352	6,54	59.625	5,72	2.267	1,24
feb-13	949.844	176.198	57.328	118.870	18,55	-151.975	-13,79	-8.722	-4,72	-40.144	-4,05	-19.496	-9,96
mar-13	969.627	180.835	56.961	123.874	18,65	19.783	2,08	4.637	2,63	-85.090	-8,07	-27.933	-13,38
abr-13	1.153.140	207.968	64.411	143.557	18,03	183.513	18,93	27.133	15,00	114.528	11,03	1.328	0,64
may-13	1.283.261	238.137	76.476	161.661	18,56	130.121	11,28	30.169	14,51	36.160	2,90	-22.220	-8,53
jun-13	1.277.255	221.684	76.431	145.253	17,36	-6.006	-0,47	-16.453	-6,91	-109.084	-7,87	-67.476	-23,34
jul-13	1.507.341	239.376	82.844	156.532	15,88	230.086	18,01	17.692	7,98	-19.417	-1,27	-81.778	-25,46
ago-13	1.043.166	164.430	53.129	111.301	15,76	-464.175	-30,79	-74.946	-31,31	-628	-0,06	-22.840	-12,20
sep-13	1.392.429	232.663	85.303	147.360	16,71	349.263	33,48	68.233	41,50	118.386	9,29	-12.750	-5,20
oct-13	1.582.400	294.967	107.364	187.603	18,64	189.971	13,64	62.304	26,78	155.227	10,88	11.910	4,21
nov-13	1.241.479	215.722	71.161	144.561	17,38	-340.921	-21,54	-79.245	-26,87	89.708	7,79	-1.806	-0,83
dic-13	1.290.853	208.900	62.905	145.995	16,18	49.374	3,98	-6.822	-3,16	232.352	21,95	35.332	20,36
ene-14	1.259.240	207.634	69.938	137.696	16,49	-31.613	-2,45	-1.266	-0,61	157.421	14,29	22.714	12,28
feb-14	1.090.879	193.420	65.801	127.619	17,73	-168.361	-13,37	-14.214	-6,85	141.035	14,85	17.222	9,77
mar-14	1.216.637	210.726	73.650	137.076	17,32	125.758	11,53	17.306	8,95	247.010	25,47	29.891	16,53
abr-14	1.296.529	223.524	75.868	147.656	17,24	79.892	6,57	12.798	6,07	143.389	12,43	15.556	7,48
may-14	1.458.577	262.416	94.406	168.010	17,99	162.048	12,50	38.892	17,40	175.316	13,66	24.279	10,20
jun-14	1.518.873	246.130	93.406	152.724	16,20	60.296	4,13	-16.286	-6,21	241.618	18,92	24.446	11,03
jul-14	1.645.236	244.717	92.820	151.897	14,87	126.363	8,32	-1.413	-0,57	137.895	9,15	5.341	2,23
ago-14													
sep-14													
oct-14													
nov-14													
dic-14													

Fuente: SEPE y elaboración propia

## Julio 2014

## Contratos a extranjeros en Madrid por sexo y edad

## Total de extranjeros

Año 2014	Hombres				Mujeres				Total			
	< 25	25 - 54	> 55	Total	< 25	25 - 54	> 55	Total	< 25	25 - 54	> 55	Total
Enero	1.509	11.756	343	<b>13.608</b>	1.445	9.770	437	<b>11.652</b>	2.954	21.526	780	<b>25.260</b>
Febrero	1.401	11.458	338	<b>13.197</b>	1.432	10.357	470	<b>12.259</b>	2.833	21.815	808	<b>25.456</b>
Marzo	1.553	12.426	367	<b>14.346</b>	1.606	11.226	499	<b>13.331</b>	3.159	23.652	866	<b>27.677</b>
Abril	1.479	12.118	363	<b>13.960</b>	1.533	10.373	424	<b>12.330</b>	3.012	22.491	787	<b>26.290</b>
Mayo	1.682	13.306	380	<b>15.368</b>	1.639	10.528	438	<b>12.605</b>	3.321	23.834	818	<b>27.973</b>
Junio	2.017	13.981	393	<b>16.391</b>	1.920	11.043	452	<b>13.415</b>	3.937	25.024	845	<b>29.806</b>
Julio	2.240	14.821	496	<b>17.557</b>	2.169	11.708	504	<b>14.381</b>	4.409	26.529	1.000	<b>31.938</b>
Agosto												
Septiembre												
Octubre												
Noviembre												
Diciembre												
<b>Total</b>	11.881	89.866	2.680	<b>104.427</b>	11.744	75.005	3.224	<b>89.973</b>	23.625	164.871	5.904	<b>194.400</b>

## Extranjeros Comunitarios

Año 2014	Hombres				Mujeres				Total			
	< 25	25 - 54	> 55	Total	< 25	25 - 54	> 55	Total	< 25	25 - 54	> 55	Total
Enero	461	4.113	144	<b>4.718</b>	569	3.547	161	<b>4.277</b>	1.030	7.660	305	<b>8.995</b>
Febrero	463	4.204	141	<b>4.808</b>	520	3.832	187	<b>4.539</b>	983	8.036	328	<b>9.347</b>
Marzo	515	4.492	153	<b>5.160</b>	551	4.139	199	<b>4.889</b>	1.066	8.631	352	<b>10.049</b>
Abril	488	4.468	145	<b>5.101</b>	604	3.739	158	<b>4.501</b>	1.092	8.207	303	<b>9.602</b>
Mayo	519	4.701	128	<b>5.348</b>	598	3.670	158	<b>4.426</b>	1.117	8.371	286	<b>9.774</b>
Junio	692	5.103	131	<b>5.926</b>	718	3.928	161	<b>4.807</b>	1.410	9.031	292	<b>10.733</b>
Julio	766	5.230	188	<b>6.184</b>	811	4.017	144	<b>4.972</b>	1.577	9.247	332	<b>11.156</b>
Agosto												
Septiembre												
Octubre												
Noviembre												
Diciembre												
<b>Total</b>	3.904	32.311	1.030	<b>37.245</b>	4.371	26.872	1.168	<b>32.411</b>	8.275	59.183	2.198	<b>69.656</b>

## Extranjeros Extracomunitarios

Año 2014	Hombres				Mujeres				Total			
	< 25	25 - 54	> 55	Total	< 25	25 - 54	> 55	Total	< 25	25 - 54	> 55	Total
Enero	1.048	7.643	199	<b>8.890</b>	876	6.223	276	<b>7.375</b>	1.924	13.866	475	<b>16.265</b>
Febrero	938	7.254	197	<b>8.389</b>	912	6.525	283	<b>7.720</b>	1.850	13.779	480	<b>16.109</b>
Marzo	1.038	7.934	214	<b>9.186</b>	1.055	7.087	300	<b>8.442</b>	2.093	15.021	514	<b>17.628</b>
Abril	991	7.650	218	<b>8.859</b>	929	6.634	266	<b>7.829</b>	1.920	14.284	484	<b>16.688</b>
Mayo	1.163	8.605	252	<b>10.020</b>	1.041	6.858	280	<b>8.179</b>	2.204	15.463	532	<b>18.199</b>
Junio	1.325	8.878	262	<b>10.465</b>	1.202	7.115	291	<b>8.608</b>	2.527	15.993	553	<b>19.073</b>
Julio	1.474	9.591	308	<b>11.373</b>	1.358	7.691	360	<b>9.409</b>	2.832	17.282	668	<b>20.782</b>
Agosto												
Septiembre												
Octubre												
Noviembre												
Diciembre												
<b>Total</b>	7.977	57.555	1.650	<b>67.182</b>	7.373	48.133	2.056	<b>57.562</b>	15.350	105.688	3.706	<b>124.744</b>

Fuente: SEPE y elaboración propia



Contratos a extranjeros en Madrid por ramas de actividad y zona de procedencia						Julio 2014	
Ramas de actividad CNAE-09	Zona de procedencia						
	Comunitarios		Extracomunitarios		Total extranjeros		
	Absoluto	Peso s/ total com.	Absoluto	Peso s/ total no com.	Absoluto	Peso s/ total extranjeros	
A. Agricultura, ganadería, silvicultura y pesca	64	0,57	152	0,73	216	0,68	
B. Industrias extractivas	2	0,02	6	0,03	8	0,03	
C. Industria manufacturera	520	4,66	558	2,69	1.078	3,38	
D. Suministro de energía eléctrica, gas, vapor y aire acondicionado	2	0,02	3	0,01	5	0,02	
E. Suministro de agua, actividades de saneamiento, gestión de residuos y descontaminación	29	0,26	72	0,35	101	0,32	
F. Construcción	2.064	18,50	2.346	11,29	4.410	13,81	
G. Comercio al por mayor y al por menor; reparación de vehículos de motor y motocicletas	908	8,14	2.189	10,53	3.097	9,70	
H. Transporte y almacenamiento	532	4,77	717	3,45	1.249	3,91	
I. Hostelería	2.000	17,93	4.992	24,02	6.992	21,89	
J. Información y comunicaciones	320	2,87	471	2,27	791	2,48	
K. Actividades financieras y de seguros	61	0,55	54	0,26	115	0,36	
L. Actividades inmobiliarias	61	0,55	66	0,32	127	0,40	
M. Actividades profesionales, científicas y técnicas	593	5,32	845	4,07	1.438	4,50	
N. Actividades administrativas y servicios auxiliares	1.687	15,12	3.479	16,74	5.166	16,18	
O. Administración Pública y defensa; Seguridad Social obligatoria	15	0,13	28	0,13	43	0,13	
P. Educación	732	6,56	412	1,98	1.144	3,58	
Q. Actividades sanitarias y de servicios sociales	290	2,60	1.160	5,58	1.450	4,54	
R. Actividades artísticas, recreativas y de entretenimiento	386	3,46	423	2,04	809	2,53	
S. Otros servicios	189	1,69	542	2,61	731	2,29	
T. Actividades de los hogares como empleadores de personal doméstico; actividades de los hogares como productores de bienes	686	6,15	2.248	10,82	2.934	9,19	
U. Actividades de organizaciones y organismos extraterritoriales	15	0,13	19	0,09	34	0,11	
SIN DATO	0		0		0		
<b>Total</b>	<b>11.156</b>	<b>100,00</b>	<b>20.782</b>	<b>100,00</b>	<b>31.938</b>	<b>100,00</b>	

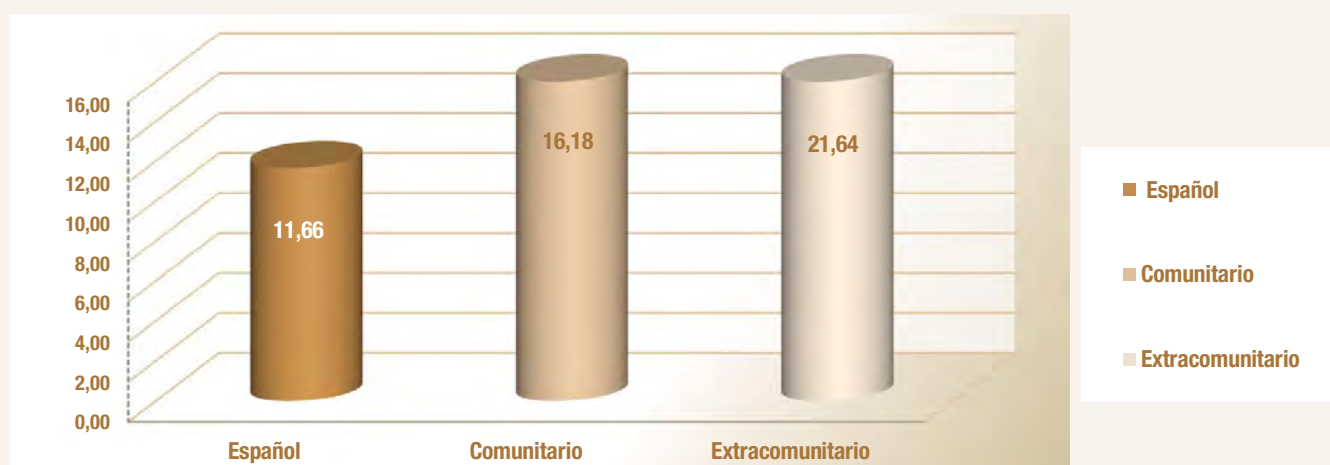
Contratos a extranjeros en Madrid por ramas de actividad y sexo						Julio 2014	
Ramas de actividad CNAE-09	Sexo						
	Hombres		Mujeres		Total extranjeros		
	Absoluto	Peso s/ total hombres	Absoluto	Peso s/ total mujeres	Absoluto	Peso s/ total extranjeros	
A. Agricultura, ganadería, silvicultura y pesca	186	1,06	30	0,21	216	0,68	
B. Industrias extractivas	6	0,03	2	0,01	8	0,03	
C. Industria manufacturera	786	4,48	292	2,03	1.078	3,38	
D. Suministro de energía eléctrica, gas, vapor y aire acondicionado	3	0,02	2	0,01	5	0,02	
E. Suministro de agua, actividades de saneamiento, gestión de residuos y descontaminación	75	0,43	26	0,18	101	0,32	
F. Construcción	4.184	23,83	226	1,57	4.410	13,81	
G. Comercio al por mayor y al por menor; reparación de vehículos de motor y motocicletas	1.803	10,27	1.294	9,00	3.097	9,70	
H. Transporte y almacenamiento	1.120	6,38	129	0,90	1.249	3,91	
I. Hostelería	3.570	20,33	3.422	23,80	6.992	21,89	
J. Información y comunicaciones	536	3,05	255	1,77	791	2,48	
K. Actividades financieras y de seguros	53	0,30	62	0,43	115	0,36	
L. Actividades inmobiliarias	78	0,44	49	0,34	127	0,40	
M. Actividades profesionales, científicas y técnicas	643	3,66	795	5,53	1.438	4,50	
N. Actividades administrativas y servicios auxiliares	2.401	13,68	2.765	19,23	5.166	16,18	
O. Administración Pública y defensa; Seguridad Social obligatoria	26	0,15	17	0,12	43	0,13	
P. Educación	430	2,45	714	4,96	1.144	3,58	
Q. Actividades sanitarias y de servicios sociales	323	1,84	1.127	7,84	1.450	4,54	
R. Actividades artísticas, recreativas y de entretenimiento	538	3,06	271	1,88	809	2,53	
S. Otros servicios	338	1,93	393	2,73	731	2,29	
T. Actividades de los hogares como empleadores de personal doméstico; actividades de los hogares como productores de bienes	438	2,49	2.496	17,36	2.934	9,19	
U. Actividades de organizaciones y organismos extraterritoriales	20	0,11	14	0,10	34	0,11	
SIN DATO	0		0		0		
<b>Total</b>	<b>17.557</b>	<b>100,00</b>	<b>14.381</b>	<b>100,00</b>	<b>31.938</b>	<b>100,00</b>	

Fuente: SEPE y elaboración propia

## Contratos indefinidos a extranjeros y a españoles en Madrid

Madrid	Comunitarios			Extracomunitarios			Españoles		
	Total contratos	Indefinidos	Indefinidos / total Comunitarios	Total contratos	Indefinidos	Indefinidos / total Extracomunitarios	Total contratos	Indefinidos	Indefinidos / total Españoles
ene-12	8.222	1.331	<b>16,19</b>	17.581	3.385	<b>19,25</b>	95.217	13.099	<b>13,76</b>
feb-12	9.031	1.732	<b>19,18</b>	19.861	5.290	<b>26,64</b>	95.724	13.722	<b>14,33</b>
mar-12	9.321	1.919	<b>20,59</b>	21.309	5.829	<b>27,35</b>	100.666	17.278	<b>17,16</b>
abr-12	9.384	2.451	<b>26,12</b>	22.097	7.201	<b>32,59</b>	97.324	16.353	<b>16,80</b>
may-12	11.255	3.249	<b>28,87</b>	25.391	8.103	<b>31,91</b>	109.466	16.896	<b>15,43</b>
jun-12	16.621	7.432	<b>44,71</b>	33.276	13.976	<b>42,00</b>	126.441	20.987	<b>16,60</b>
jul-12	19.348	9.665	<b>49,95</b>	46.616	25.294	<b>54,26</b>	139.295	26.790	<b>19,23</b>
ago-12	7.404	1.599	<b>21,60</b>	18.246	4.165	<b>22,83</b>	79.741	9.897	<b>12,41</b>
sep-12	11.477	3.250	<b>28,32</b>	22.550	6.168	<b>27,35</b>	114.329	17.985	<b>15,73</b>
oct-12	13.493	3.811	<b>28,24</b>	24.650	7.120	<b>28,88</b>	131.708	19.113	<b>14,51</b>
nov-12	9.743	2.584	<b>26,52</b>	19.845	5.607	<b>28,25</b>	106.381	14.380	<b>13,52</b>
dic-12	7.771	2.036	<b>26,20</b>	17.032	4.532	<b>26,61</b>	94.415	11.251	<b>11,92</b>
ene-13	8.349	1.896	<b>22,71</b>	17.399	4.803	<b>27,61</b>	98.529	15.260	<b>15,49</b>
feb-13	8.319	1.773	<b>21,31</b>	18.206	5.320	<b>29,22</b>	91.084	13.951	<b>15,32</b>
mar-13	7.793	1.871	<b>24,01</b>	17.599	5.393	<b>30,64</b>	90.455	14.505	<b>16,04</b>
abr-13	9.094	2.066	<b>22,72</b>	18.880	5.325	<b>28,20</b>	103.892	14.625	<b>14,08</b>
may-13	8.799	1.665	<b>18,92</b>	19.477	4.866	<b>24,98</b>	108.012	13.297	<b>12,31</b>
jun-13	9.069	1.536	<b>16,94</b>	19.279	4.506	<b>23,37</b>	117.835	13.070	<b>11,09</b>
jul-13	9.980	1.570	<b>15,73</b>	21.808	4.644	<b>21,29</b>	135.569	14.371	<b>10,60</b>
ago-13	6.353	1.048	<b>16,50</b>	14.697	3.069	<b>20,88</b>	81.021	9.239	<b>11,40</b>
sep-13	9.952	1.920	<b>19,29</b>	20.180	5.041	<b>24,98</b>	128.333	18.016	<b>14,04</b>
oct-13	11.350	2.217	<b>19,53</b>	22.594	5.889	<b>26,06</b>	147.412	18.937	<b>12,85</b>
nov-13	8.995	1.709	<b>19,00</b>	18.387	4.993	<b>27,16</b>	117.781	15.044	<b>12,77</b>
dic-13	8.012	1.870	<b>23,34</b>	17.547	4.949	<b>28,20</b>	119.011	17.708	<b>14,88</b>
ene-14	8.995	2.039	<b>22,67</b>	16.265	4.186	<b>25,74</b>	111.963	15.716	<b>14,04</b>
feb-14	9.347	2.270	<b>24,29</b>	16.109	4.870	<b>30,23</b>	103.158	15.509	<b>15,03</b>
mar-14	10.049	2.410	<b>23,98</b>	17.628	5.197	<b>29,48</b>	111.695	17.440	<b>15,61</b>
abr-14	9.602	2.339	<b>24,36</b>	16.688	4.769	<b>28,58</b>	114.691	18.035	<b>15,72</b>
may-14	9.774	2.063	<b>21,11</b>	18.199	4.647	<b>25,53</b>	125.453	16.488	<b>13,14</b>
jun-14	10.733	1.785	<b>16,63</b>	19.073	4.448	<b>23,32</b>	143.690	17.038	<b>11,86</b>
jul-14	11.156	1.805	<b>16,18</b>	20.782	4.498	<b>21,64</b>	154.025	17.954	<b>11,66</b>
ago-14									
sep-14									
oct-14									
nov-14									
dic-14									

% de contratos indefinidos s/total contratos de españoles y extranjeros en Madrid

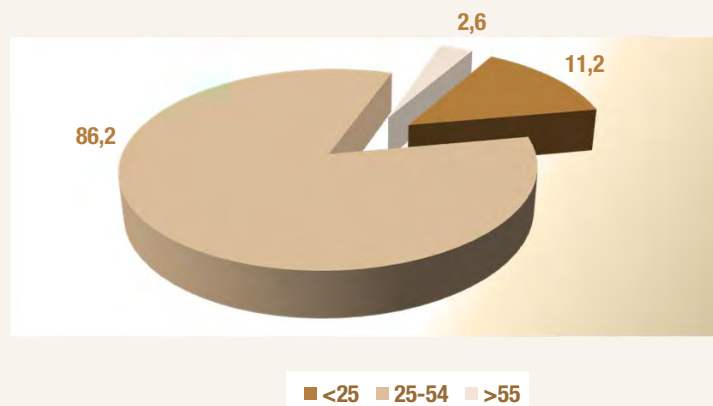


Fuente: SEPE y elaboración propia

Contratos a extranjeros en Madrid por sexo, edad y país de procedencia									Julio 2014			
País de procedencia	Hombres				Mujeres				Total			
	<25	25-54	>55	Total hombres	<25	25-54	>55	Total mujeres	<25	25-54	>55	Total
Español	16.436	61.603	4.016	<b>82.055</b>	17.713	51.109	3.148	<b>71.970</b>	34.149	112.712	7.164	<b>154.025</b>
<b>Comunitarios</b>												
<b>Unión Europea (menos España)</b>												
Alemania	14	52	1	<b>67</b>	12	49	1	<b>62</b>	26	101	2	<b>129</b>
Austria	0	8	0	<b>8</b>	2	8	0	<b>10</b>	2	16	0	<b>18</b>
Bélgica	3	13	0	<b>16</b>	0	18	2	<b>20</b>	3	31	2	<b>36</b>
Bulgaria	62	438	17	<b>517</b>	88	370	20	<b>478</b>	150	808	37	<b>995</b>
Chipre	0	0	0	<b>0</b>	0	1	0	<b>1</b>	0	1	0	<b>1</b>
Croacia	1	3	0	<b>4</b>	0	5	0	<b>5</b>	1	8	0	<b>9</b>
Dinamarca	0	8	0	<b>8</b>	1	1	1	<b>3</b>	1	9	1	<b>11</b>
Eslovaquia	0	4	1	<b>5</b>	2	13	0	<b>15</b>	2	17	1	<b>20</b>
Eslovenia	0	0	0	<b>0</b>	1	3	0	<b>4</b>	1	3	0	<b>4</b>
Estonia	0	3	0	<b>3</b>	0	5	0	<b>5</b>	0	8	0	<b>8</b>
Finlandia	4	5	0	<b>9</b>	2	8	0	<b>10</b>	6	13	0	<b>19</b>
Francia	28	91	9	<b>128</b>	39	119	5	<b>163</b>	67	210	14	<b>291</b>
Grecia	0	13	0	<b>13</b>	1	15	0	<b>16</b>	1	28	0	<b>29</b>
Hungría	1	13	0	<b>14</b>	3	19	0	<b>22</b>	4	32	0	<b>36</b>
Irlanda	20	30	4	<b>54</b>	20	23	0	<b>43</b>	40	53	4	<b>97</b>
Italia	67	445	13	<b>525</b>	64	264	6	<b>334</b>	131	709	19	<b>859</b>
Letonia	2	2	0	<b>4</b>	1	5	0	<b>6</b>	3	7	0	<b>10</b>
Lituania	0	2	0	<b>2</b>	4	18	0	<b>22</b>	4	20	0	<b>24</b>
Luxemburgo	0	0	0	<b>0</b>	0	1	0	<b>1</b>	0	1	0	<b>1</b>
Malta	1	0	0	<b>1</b>	0	0	0	<b>0</b>	1	0	0	<b>1</b>
Países bajos	0	24	0	<b>24</b>	16	21	1	<b>38</b>	16	45	1	<b>62</b>
Polonia	41	221	7	<b>269</b>	31	212	15	<b>258</b>	72	433	22	<b>527</b>
Portugal	37	275	15	<b>327</b>	28	143	9	<b>180</b>	65	418	24	<b>507</b>
Reino Unido	53	187	11	<b>251</b>	86	134	10	<b>230</b>	139	321	21	<b>481</b>
República Checa	1	7	0	<b>8</b>	2	18	0	<b>20</b>	3	25	0	<b>28</b>
Rumania	425	3.374	109	<b>3.908</b>	405	2.518	73	<b>2.996</b>	830	5.892	182	<b>6.904</b>
Suecia	4	2	1	<b>7</b>	2	16	0	<b>18</b>	6	18	1	<b>25</b>
<b>Total Unión Europea</b>	<b>764</b>	<b>5.220</b>	<b>188</b>	<b>6.172</b>	<b>810</b>	<b>4.007</b>	<b>143</b>	<b>4.960</b>	<b>1.574</b>	<b>9.227</b>	<b>331</b>	<b>11.132</b>
<b>Espacio Económ. Europ. + Suiza</b>												
ISLANDIA	0	2	0	<b>2</b>	0	0	0	<b>0</b>	0	2	0	<b>2</b>
NORUEGA	1	3	0	<b>4</b>	1	3	0	<b>4</b>	2	6	0	<b>8</b>
SUIZA	1	5	0	<b>6</b>	0	7	1	<b>8</b>	1	12	1	<b>14</b>
LIECHTENSTEIN	0	0	0	<b>0</b>	0	0	0	<b>0</b>	0	0	0	<b>0</b>
<b>Total EEE+Suiza</b>	<b>2</b>	<b>10</b>	<b>0</b>	<b>12</b>	<b>1</b>	<b>10</b>	<b>1</b>	<b>12</b>	<b>3</b>	<b>20</b>	<b>1</b>	<b>24</b>
<b>Total comunitarios</b>	<b>766</b>	<b>5.230</b>	<b>188</b>	<b>6.184</b>	<b>811</b>	<b>4.017</b>	<b>144</b>	<b>4.972</b>	<b>1.577</b>	<b>9.247</b>	<b>332</b>	<b>11.156</b>

Contratos a extranjeros en Madrid por sexo, edad y país de procedencia									Julio 2014			
País de procedencia	Hombres				Mujeres				Total			
	<25	25-54	>55	Total hombres	<25	25-54	>55	Total mujeres	<25	25-54	>55	Total
<b>Extracomunitarios</b>												
Ecuador	265	1.329	41	<b>1.635</b>	190	1.094	48	<b>1.332</b>	455	2.423	89	<b>2.967</b>
Colombia	160	807	44	<b>1.011</b>	191	810	44	<b>1.045</b>	351	1.617	88	<b>2.056</b>
Perú	91	923	37	<b>1.051</b>	92	757	34	<b>883</b>	183	1.680	71	<b>1.934</b>
Marruecos	180	1.424	23	<b>1.627</b>	133	515	7	<b>655</b>	313	1.939	30	<b>2.282</b>
China	193	674	20	<b>887</b>	189	376	10	<b>575</b>	382	1.050	30	<b>1.462</b>
República Dominicana	142	506	10	<b>658</b>	123	612	13	<b>748</b>	265	1.118	23	<b>1.406</b>
Bolivia	39	524	9	<b>572</b>	41	639	26	<b>706</b>	80	1.163	35	<b>1.278</b>
Ucrania	36	250	26	<b>312</b>	51	362	41	<b>454</b>	87	612	67	<b>766</b>
Argentina	30	215	11	<b>256</b>	18	159	11	<b>188</b>	48	374	22	<b>444</b>
Filipinas	19	176	8	<b>203</b>	21	230	8	<b>259</b>	40	406	16	<b>462</b>
Resto países extracomunitarios	319	2.763	79	<b>3.161</b>	309	2.137	118	<b>2.823</b>	628	4.900	197	<b>5.725</b>
<b>Total extracomunitarios</b>	<b>1.474</b>	<b>9.591</b>	<b>308</b>	<b>11.373</b>	<b>1.358</b>	<b>7.691</b>	<b>360</b>	<b>9.409</b>	<b>2.832</b>	<b>17.282</b>	<b>668</b>	<b>20.782</b>
<b>Total extranjeros</b>	<b>2.240</b>	<b>14.821</b>	<b>496</b>	<b>17.557</b>	<b>2.169</b>	<b>11.708</b>	<b>504</b>	<b>14.381</b>	<b>4.409</b>	<b>26.529</b>	<b>1.000</b>	<b>31.938</b>

Contratos extranjeros por edad Julio 2014



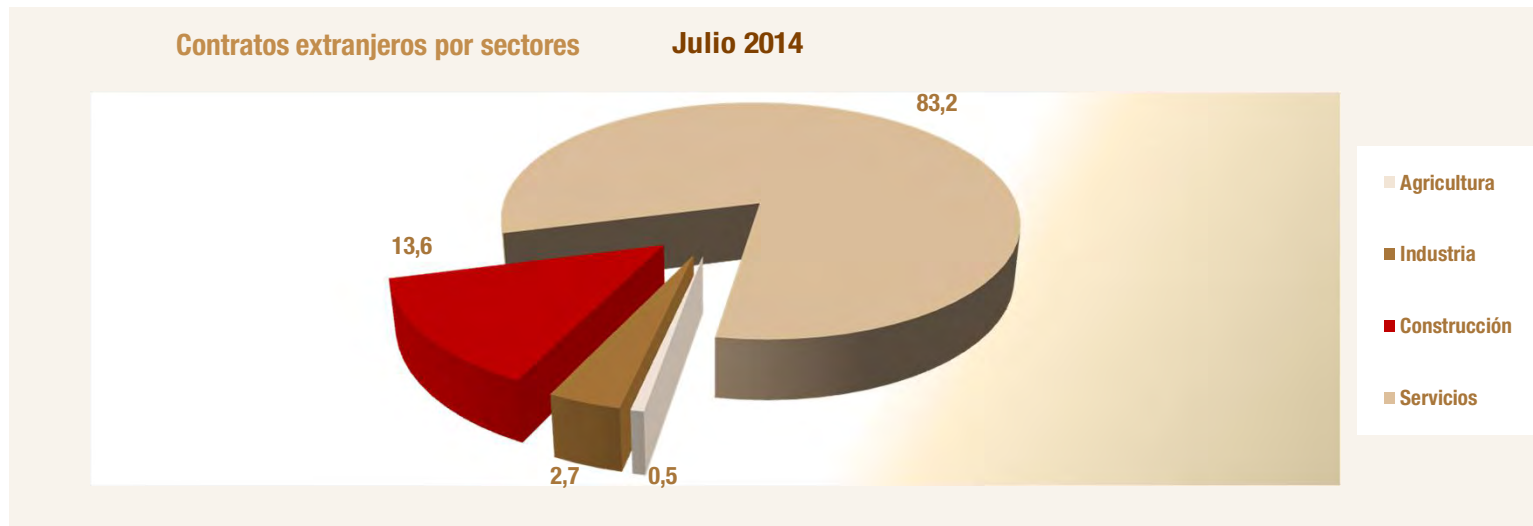
Contratos extranjeros por género Julio 2014



Fuentes: SEPE y elaboración propia

Contratos a extranjeros en Madrid por sectores y país de procedencia					Julio 2014	
País de procedencia	Agricultura	Industria	Construcción	Servicios	Total sectores	
Español	353	9.105	9.658	134.909	154.025	
<b>Comunitarios</b>						
<b>Unión Europea (menos España)</b>						
Alemania	0	7	4	118	129	
Austria	0	1	0	17	18	
Bélgica	0	1	0	35	36	
Bulgaria	13	37	122	823	995	
Chipre	0	0	0	1	1	
Croacia	0	0	0	9	9	
Dinamarca	0	0	0	11	11	
Eslovaquia	0	1	2	17	20	
Eslovenia	0	0	0	4	4	
Estonia	0	1	0	7	8	
Finlandia	0	0	0	19	19	
Francia	0	10	5	276	291	
Grecia	0	0	0	29	29	
Hungría	0	0	0	36	36	
Irlanda	0	1	0	96	97	
Italia	0	17	21	821	859	
Letonia	0	0	1	9	10	
Lituania	0	0	3	21	24	
Luxemburgo	0	0	0	1	1	
Malta	0	0	0	1	1	
Países bajos	0	0	1	61	62	
Polonia	1	28	128	370	527	
Portugal	1	21	99	386	507	
Reino Unido	1	8	3	469	481	
República Checa	0	1	0	27	28	
Rumania	48	419	1.675	4.762	6.904	
Suecia	0	0	0	25	25	
<b>Total Unión Europea</b>	<b>64</b>	<b>553</b>	<b>2.064</b>	<b>8.451</b>	<b>11.132</b>	
<b>Espacio Económ. Europ. + Suiza</b>						
ISLANDIA	0	0	0	2	2	
NORUEGA	0	0	0	8	8	
SUIZA	0	0	0	14	14	
LIECHTENSTEIN	0	0	0	0	0	
<b>Total EEE+Suiza</b>	<b>0</b>	<b>0</b>	<b>0</b>	<b>24</b>	<b>24</b>	
<b>Total comunitarios</b>	<b>64</b>	<b>553</b>	<b>2.064</b>	<b>8.475</b>	<b>11.156</b>	

Contratos a extranjeros en Madrid por sectores y país de procedencia					Julio 2014
País de procedencia	Agricultura	Industria	Construcción	Servicios	Total sectores
<b>Extracomunitarios</b>					
Ecuador	9	81	608	2.269	<b>2.967</b>
Colombia	3	46	151	1.856	<b>2.056</b>
Perú	8	36	201	1.689	<b>1.934</b>
Marruecos	41	98	426	1.717	<b>2.282</b>
China	0	83	40	1.339	<b>1.462</b>
República Dominicana	1	32	86	1.287	<b>1.406</b>
Bolivia	3	39	196	1.040	<b>1.278</b>
Ucrania	2	25	168	571	<b>766</b>
Argentina	0	10	30	404	<b>444</b>
Filipinas	0	4	1	457	<b>462</b>
Resto países extracomunitarios	85	185	439	5.016	<b>5.725</b>
<b>Total extracomunitarios</b>	<b>152</b>	<b>639</b>	<b>2.346</b>	<b>17.645</b>	<b>20.782</b>
<b>Total extranjeros</b>	<b>216</b>	<b>1.192</b>	<b>4.410</b>	<b>26.120</b>	<b>31.938</b>



Fuentes: SEPE y elaboración propia

## Parados extranjeros frente a total de parados. Variaciones. Serie Madrid

Madrid	Total parados	Parados extranjeros			Peso extr. s/ Total	Variaciones mensuales				Variaciones anuales			
		Total	Comunitarios	Extra-comunitarios		Total		Extranjeros		Total		Extranjeros	
						Absoluta	Tasa	Absoluta	Tasa	Absoluta	Tasa	Absoluta	Tasa
ene-12	511.465	104.621	32.250	72.371	20,46	22.756	4,66	3.252	3,21	38.997	8,25	3.748	3,72
feb-12	526.374	107.470	33.052	74.418	20,42	14.909	2,91	2.849	2,72	48.204	10,08	5.477	5,37
mar-12	530.875	107.577	33.074	74.503	20,26	4.501	0,86	107	0,10	48.850	10,13	4.141	4,00
abr-12	531.317	105.871	32.701	73.170	19,93	442	0,08	-1.706	-1,59	52.247	10,91	2.748	2,66
may-12	529.740	103.456	32.159	71.297	19,53	-1.577	-0,30	-2.415	-2,28	53.864	11,32	2.525	2,50
jun-12	521.246	100.083	31.381	68.702	19,20	-8.494	-1,60	-3.373	-3,26	51.735	11,02	1.973	2,01
jul-12	522.421	97.213	31.067	66.146	18,61	1.175	0,23	-2.870	-2,87	52.464	11,16	1.432	1,50
ago-12	527.261	95.733	31.008	64.725	18,16	4.840	0,93	-1.480	-1,52	52.264	11,00	1.261	1,33
sep-12	536.457	96.477	31.016	65.461	17,98	9.196	1,74	744	0,78	51.251	10,56	-57	-0,06
oct-12	549.354	98.268	31.385	66.883	17,89	12.897	2,40	1.791	1,86	52.329	10,53	-1.672	-1,67
nov-12	553.762	98.835	31.662	67.173	17,85	4.408	0,80	567	0,58	60.750	12,32	-2.575	-2,54
dic-12	544.484	97.066	31.527	65.539	17,83	-9.278	-1,68	-1.769	-1,79	55.775	11,41	-4.303	-4,24
ene-13	561.919	98.955	32.058	66.897	17,61	17.435	3,20	1.889	1,95	50.454	9,86	-5.666	-5,42
feb-13	570.039	100.425	32.343	68.082	17,62	8.120	1,45	1.470	1,49	43.665	8,30	-7.045	-6,56
mar-13	571.751	100.768	32.303	68.465	17,62	1.712	0,30	343	0,34	40.876	7,70	-6.809	-6,33
abr-13	569.030	99.465	31.825	67.640	17,48	-2.721	-0,48	-1.303	-1,29	37.713	7,10	-6.406	-6,05
may-13	560.560	96.842	31.117	65.725	17,28	-8.470	-1,49	-2.623	-2,64	30.820	5,82	-6.614	-6,39
jun-13	545.844	93.852	30.372	63.480	17,19	-14.716	-2,63	-2.990	-3,09	24.598	4,72	-6.231	-6,23
jul-13	542.400	90.972	30.068	60.904	16,77	-3.444	-0,63	-2.880	-3,07	19.979	3,82	-6.241	-6,42
ago-13	543.905	89.054	29.823	59.231	16,37	1.505	0,28	-1.918	-2,11	16.644	3,16	-6.679	-6,98
sep-13	547.701	89.940	29.781	60.159	16,42	3.796	0,70	886	0,99	11.244	2,10	-6.537	-6,78
oct-13	552.758	91.038	30.098	60.940	16,47	5.057	0,92	1.098	1,22	3.404	0,62	-7.230	-7,36
nov-13	550.269	91.259	30.206	61.053	16,58	-2.489	-0,45	221	0,24	-3.493	-0,63	-7.576	-7,67
dic-13	535.563	88.720	29.858	58.862	16,57	-14.706	-2,67	-2.539	-2,78	-8.921	-1,64	-8.346	-8,60
ene-14	547.353	91.492	32.335	59.157	16,72	11.790	2,20	2.772	3,12	-14.566	-2,59	-7.463	-7,54
feb-14	549.514	93.146	33.982	59.164	16,95	2.161	0,39	1.654	1,81	-20.525	-3,60	-7.279	-7,25
mar-14	546.879	93.721	34.956	58.765	17,14	-2.635	-0,48	575	0,62	-24.872	-4,35	-7.047	-6,99
abr-14	535.914	91.256	34.213	57.043	17,03	-10.965	-2,01	-2.465	-2,63	-33.116	-5,82	-8.209	-8,25
may-14	520.863	87.866	33.139	54.727	16,87	-15.051	-2,81	-3.390	-3,71	-39.697	-7,08	-8.976	-9,27
jun-14	505.428	84.531	31.997	52.534	16,72	-15.435	-2,96	-3.335	-3,80	-40.416	-7,40	-9.321	-9,93
jul-14	505.978	82.347	31.690	50.657	16,27	550	0,11	-2.184	-2,58	-36.422	-6,71	-8.625	-9,48
ago-14													
sep-14													
oct-14													
nov-14													
dic-14													

Fuente: SEPE y elaboración propia

## Parados extranjeros frente a total de parados. Variaciones. Serie España

España	Total parados	Parados extranjeros			Peso extr. s/ Total	Variaciones mensuales				Variaciones anuales			
		Total	Comunitarios	Extra-comunitarios		Total		Extranjeros		Total		Extranjeros	
						Absoluta	Tasa	Absoluta	Tasa	Absoluta	Tasa	Absoluta	Tasa
ene-12	4.599.829	641.028	202.234	438.794	13,94	177.470	4,01	15.125	2,42	368.826	8,72	21.752	3,51
feb-12	4.712.098	655.587	204.957	450.630	13,91	112.269	2,44	14.559	2,27	412.835	9,60	24.221	3,84
mar-12	4.750.867	655.249	203.423	451.826	13,79	38.769	0,82	-338	-0,05	417.198	9,63	12.356	1,92
abr-12	4.744.235	645.064	199.325	445.739	13,60	-6.632	-0,14	-10.185	-1,55	474.875	11,12	13.887	2,20
may-12	4.714.122	626.397	192.758	433.639	13,29	-30.113	-0,63	-18.667	-2,89	524.463	12,52	12.850	2,09
jun-12	4.615.269	609.498	187.964	421.534	13,21	-98.853	-2,10	-16.899	-2,70	493.468	11,97	6.704	1,11
jul-12	4.587.455	594.756	185.641	409.115	12,96	-27.814	-0,60	-14.742	-2,42	507.713	12,44	1.607	0,27
ago-12	4.625.634	585.164	184.666	400.498	12,65	38.179	0,83	-9.592	-1,61	494.707	11,98	559	0,10
sep-12	4.705.279	588.069	183.402	404.667	12,50	79.645	1,72	2.905	0,50	478.535	11,32	-3.045	-0,52
oct-12	4.833.521	605.959	189.554	416.405	12,54	128.242	2,73	17.890	3,04	472.595	10,84	-9.806	-1,59
nov-12	4.907.817	616.416	194.117	422.299	12,56	74.296	1,54	10.457	1,73	487.355	11,02	-9.013	-1,44
dic-12	4.848.723	612.050	194.276	417.774	12,62	-59.094	-1,20	-4.366	-0,71	426.364	9,64	-13.853	-2,21
ene-13	4.980.778	622.479	195.915	426.564	12,50	132.055	2,72	10.429	1,70	380.949	8,28	-18.549	-2,89
feb-13	5.040.222	628.070	196.154	431.916	12,46	59.444	1,19	5.591	0,90	328.124	6,96	-27.517	-4,20
mar-13	5.035.243	624.383	194.052	430.331	12,40	-4.979	-0,10	-3.687	-0,59	284.376	5,99	-30.866	-4,71
abr-13	4.989.193	612.587	189.700	422.887	12,28	-46.050	-0,91	-11.796	-1,89	244.958	5,16	-32.477	-5,03
may-13	4.890.928	589.111	182.539	406.572	12,04	-98.265	-1,97	-23.476	-3,83	176.806	3,75	-37.286	-5,95
jun-13	4.763.680	574.239	178.584	395.655	12,05	-127.248	-2,60	-14.872	-2,52	148.411	3,22	-35.259	-5,78
jul-13	4.698.814	558.715	175.946	382.769	11,89	-64.866	-1,36	-15.524	-2,70	111.359	2,43	-36.041	-6,06
ago-13	4.698.783	547.469	175.902	371.567	11,65	-31	0,00	-11.246	-2,01	73.149	1,58	-37.695	-6,44
sep-13	4.724.355	547.616	173.354	374.262	11,59	25.572	0,54	147	0,03	19.076	0,41	-40.453	-6,88
oct-13	4.811.383	559.921	178.082	381.839	11,64	87.028	1,84	12.305	2,25	-22.138	-0,46	-46.038	-7,60
nov-13	4.808.908	567.794	181.594	386.200	11,81	-2.475	-0,05	7.873	1,41	-98.909	-2,02	-48.622	-7,89
dic-13	4.701.338	555.728	180.115	375.613	11,82	-107.570	-2,24	-12.066	-2,13	-147.385	-3,04	-56.322	-9,20
ene-14	4.814.435	569.636	192.291	377.345	11,83	113.097	2,41	13.908	2,50	-166.343	-3,34	-52.843	-8,49
feb-14	4.812.486	576.162	198.309	377.853	11,97	-1.949	-0,04	6.526	1,15	-227.736	-4,52	-51.908	-8,26
mar-14	4.795.866	580.761	202.693	378.068	12,11	-16.620	-0,35	4.599	0,80	-239.377	-4,75	-43.622	-6,99
abr-14	4.684.301	562.665	195.951	366.714	12,01	-111.565	-2,33	-18.096	-3,12	-304.892	-6,11	-49.922	-8,15
may-14	4.572.385	540.542	188.111	352.431	11,82	-111.916	-2,39	-22.123	-3,93	-318.543	-6,51	-48.569	-8,24
jun-14	4.449.701	528.238	184.327	343.911	11,87	-122.684	-2,68	-12.304	-2,28	-313.979	-6,59	-46.001	-8,01
jul-14	4.419.860	518.566	183.669	334.897	11,73	-29.841	-0,67	-9.672	-1,83	-278.954	-5,94	-40.149	-7,19
ago-14													
sep-14													
oct-14													
nov-14													
dic-14													

Fuente: SEPE y elaboración propia



## Julio 2014

## Parados extranjeros en Madrid por sexo y edad

## Total de extranjeros

Año 2014	Hombres				Mujeres				Total			
	< 25	25 - 54	> 55	Total	< 25	25 - 54	> 55	Total	< 25	25 - 54	> 55	Total
Enero	3.001	44.970	5.602	<b>53.573</b>	2.704	32.258	2.957	<b>37.919</b>	5.705	77.228	8.559	<b>91.492</b>
Febrero	3.186	45.259	5.703	<b>54.148</b>	2.808	33.160	3.030	<b>38.998</b>	5.994	78.419	8.733	<b>93.146</b>
Marzo	3.378	45.062	5.794	<b>54.234</b>	2.924	33.452	3.111	<b>39.487</b>	6.302	78.514	8.905	<b>93.721</b>
Abril	3.188	43.739	5.815	<b>52.742</b>	2.868	32.556	3.090	<b>38.514</b>	6.056	76.295	8.905	<b>91.256</b>
Mayo	2.990	41.763	5.800	<b>50.553</b>	2.705	31.526	3.082	<b>37.313</b>	5.695	73.289	8.882	<b>87.866</b>
Junio	2.850	39.688	5.725	<b>48.263</b>	2.530	30.660	3.078	<b>36.268</b>	5.380	70.348	8.803	<b>84.531</b>
Julio	2.777	38.446	5.612	<b>46.835</b>	2.515	29.894	3.103	<b>35.512</b>	5.292	68.340	8.715	<b>82.347</b>
Agosto												
Septiembre												
Octubre												
Noviembre												
Diciembre												
<b>Total</b>	<b>21.370</b>	<b>298.927</b>	<b>40.051</b>	<b>360.348</b>	<b>19.054</b>	<b>223.506</b>	<b>21.451</b>	<b>264.011</b>	<b>40.424</b>	<b>522.433</b>	<b>61.502</b>	<b>624.359</b>

## Extranjeros Comunitarios

Año 2014	Hombres				Mujeres				Total			
	< 25	25 - 54	> 55	Total	< 25	25 - 54	> 55	Total	< 25	25 - 54	> 55	Total
Enero	886	15.507	2.495	<b>18.888</b>	828	11.392	1.227	<b>13.447</b>	1.714	26.899	3.722	<b>32.335</b>
Febrero	1.018	15.980	2.594	<b>19.592</b>	922	12.203	1.265	<b>14.390</b>	1.940	28.183	3.859	<b>33.982</b>
Marzo	1.104	16.154	2.670	<b>19.928</b>	1.014	12.680	1.334	<b>15.028</b>	2.118	28.834	4.004	<b>34.956</b>
Abril	1.051	15.814	2.696	<b>19.561</b>	962	12.364	1.326	<b>14.652</b>	2.013	28.178	4.022	<b>34.213</b>
Mayo	975	15.167	2.718	<b>18.860</b>	897	12.043	1.339	<b>14.279</b>	1.872	27.210	4.057	<b>33.139</b>
Junio	920	14.435	2.728	<b>18.083</b>	819	11.746	1.349	<b>13.914</b>	1.739	26.181	4.077	<b>31.997</b>
Julio	892	14.247	2.704	<b>17.843</b>	810	11.647	1.390	<b>13.847</b>	1.702	25.894	4.094	<b>31.690</b>
Agosto												
Septiembre												
Octubre												
Noviembre												
Diciembre												
<b>Total</b>	<b>6.846</b>	<b>107.304</b>	<b>18.605</b>	<b>132.755</b>	<b>6.252</b>	<b>84.075</b>	<b>9.230</b>	<b>99.557</b>	<b>13.098</b>	<b>191.379</b>	<b>27.835</b>	<b>232.312</b>

## Extranjeros Extracomunitarios

Año 2014	Hombres				Mujeres				Total			
	< 25	25 - 54	> 55	Total	< 25	25 - 54	> 55	Total	< 25	25 - 54	> 55	Total
Enero	2.115	29.463	3.107	<b>34.685</b>	1.876	20.866	1.730	<b>24.472</b>	3.991	50.329	4.837	<b>59.157</b>
Febrero	2.168	29.279	3.109	<b>34.556</b>	1.886	20.957	1.765	<b>24.608</b>	4.054	50.236	4.874	<b>59.164</b>
Marzo	2.274	28.908	3.124	<b>34.306</b>	1.910	20.772	1.777	<b>24.459</b>	4.184	49.680	4.901	<b>58.765</b>
Abril	2.137	27.925	3.119	<b>33.181</b>	1.906	20.192	1.764	<b>23.862</b>	4.043	48.117	4.883	<b>57.043</b>
Mayo	2.015	26.596	3.082	<b>31.693</b>	1.808	19.483	1.743	<b>23.034</b>	3.823	46.079	4.825	<b>54.727</b>
Junio	1.930	25.253	2.997	<b>30.180</b>	1.711	18.914	1.729	<b>22.354</b>	3.641	44.167	4.726	<b>52.534</b>
Julio	1.885	24.199	2.908	<b>28.992</b>	1.705	18.247	1.713	<b>21.665</b>	3.590	42.446	4.621	<b>50.657</b>
Agosto												
Septiembre												
Octubre												
Noviembre												
Diciembre												
<b>Total</b>	<b>14.524</b>	<b>191.623</b>	<b>21.446</b>	<b>227.593</b>	<b>12.802</b>	<b>139.431</b>	<b>12.221</b>	<b>164.454</b>	<b>27.326</b>	<b>331.054</b>	<b>33.667</b>	<b>392.047</b>

Fuente: SEPE y elaboración propia

Parados extranjeros en Madrid por ramas de actividad y zona de procedencia					Julio 2014	
Ramas de actividad CNAE-09	Zona de procedencia					
	Comunitarios		Extracomunitarios		Total extranjeros	
	Absoluto	Peso s/ total com.	Absoluto	Peso s/ total no com.	Absoluto	Peso s/ total extranjeros
A. Agricultura, ganadería, silvicultura y pesca	563	1,78	1.098	2,17	1.661	2,02
B. Industrias extractivas	41	0,13	49	0,10	90	0,11
C. Industria manufacturera	2.208	6,97	2.039	4,03	4.247	5,16
D. Suministro de energía eléctrica, gas, vapor y aire acondicionado	11	0,03	9	0,02	20	0,02
E. Suministro de agua, actividades de saneamiento, gestión de residuos y descontaminación	150	0,47	269	0,53	419	0,51
F. Construcción	7.396	23,34	10.105	19,95	17.501	21,25
G. Comercio al por mayor y al por menor; reparación de vehículos de motor y motocicletas	2.916	9,20	5.072	10,01	7.988	9,70
H. Transporte y almacenamiento	1.323	4,17	1.510	2,98	2.833	3,44
I. Hostelería	3.637	11,48	6.659	13,15	10.296	12,50
J. Información y comunicaciones	482	1,52	810	1,60	1.292	1,57
K. Actividades financieras y de seguros	136	0,43	128	0,25	264	0,32
L. Actividades inmobiliarias	156	0,49	194	0,38	350	0,43
M. Actividades profesionales, científicas y técnicas	3.815	12,04	4.931	9,73	8.746	10,62
N. Actividades administrativas y servicios auxiliares	3.500	11,04	7.145	14,10	10.645	12,93
O. Administración Pública y defensa; Seguridad Social obligatoria	280	0,88	499	0,99	779	0,95
P. Educación	667	2,10	554	1,09	1.221	1,48
Q. Actividades sanitarias y de servicios sociales	563	1,78	1.151	2,27	1.714	2,08
R. Actividades artísticas, recreativas y de entretenimiento	360	1,14	519	1,02	879	1,07
S. Otros servicios	631	1,99	1.398	2,76	2.029	2,46
T. Actividades de los hogares como empleadores de personal doméstico; actividades de los hogares como productores de bienes	763	2,41	2.058	4,06	2.821	3,43
U. Actividades de organizaciones y organismos extraterritoriales	13	0,04	18	0,04	31	0,04
SIN DATO	0		0		0	
X. Sin empleo anterior	2.079	6,56	4.442	8,77	6.521	7,92
<b>Total</b>	<b>31.690</b>	<b>100,00</b>	<b>50.657</b>	<b>100,00</b>	<b>82.347</b>	<b>100,00</b>

Parados extranjeros en Madrid por ramas de actividad y sexo					Julio 2014	
Ramas de actividad CNAE-09	Sexo					
	Hombres		Mujeres		Total extranjeros	
	Absoluto	Peso s/ total hombres	Absoluto	Peso s/ total mujeres	Absoluto	Peso s/ total extranjeros
A. Agricultura, ganadería, silvicultura y pesca	1.357	2,90	304	0,86	1.661	2,02
B. Industrias extractivas	55	0,12	35	0,10	90	0,11
C. Industria manufacturera	2.878	6,14	1.369	3,86	4.247	5,16
D. Suministro de energía eléctrica, gas, vapor y aire acondicionado	15	0,03	5	0,01	20	0,02
E. Suministro de agua, actividades de saneamiento, gestión de residuos y descontaminación	285	0,61	134	0,38	419	0,51
F. Construcción	16.583	35,41	918	2,59	17.501	21,25
G. Comercio al por mayor y al por menor; reparación de vehículos de motor y motocicletas	4.236	9,04	3.752	10,57	7.988	9,70
H. Transporte y almacenamiento	2.085	4,45	748	2,11	2.833	3,44
I. Hostelería	4.021	8,59	6.275	17,67	10.296	12,50
J. Información y comunicaciones	738	1,58	554	1,56	1.292	1,57
K. Actividades financieras y de seguros	100	0,21	164	0,46	264	0,32
L. Actividades inmobiliarias	195	0,42	155	0,44	350	0,43
M. Actividades profesionales, científicas y técnicas	3.846	8,21	4.900	13,80	8.746	10,62
N. Actividades administrativas y servicios auxiliares	5.301	11,32	5.344	15,05	10.645	12,93
O. Administración Pública y defensa; Seguridad Social obligatoria	504	1,08	275	0,77	779	0,95
P. Educación	406	0,87	815	2,29	1.221	1,48
Q. Actividades sanitarias y de servicios sociales	293	0,63	1.421	4,00	1.714	2,08
R. Actividades artísticas, recreativas y de entretenimiento	529	1,13	350	0,99	879	1,07
S. Otros servicios	822	1,76	1.207	3,40	2.029	2,46
T. Actividades de los hogares como empleadores de personal doméstico; actividades de los hogares como productores de bienes	491	1,05	2.330	6,56	2.821	3,43
U. Actividades de organizaciones y organismos extraterritoriales	12	0,03	19	0,05	31	0,04
SIN DATO	0		0		0	
X. Sin empleo anterior	2.083	4,45	4.438	12,50	6.521	7,92
<b>Total</b>	<b>46.835</b>	<b>100,00</b>	<b>35.512</b>	<b>100,00</b>	<b>82.347</b>	<b>100,00</b>

Fuente: SEPE y elaboración propia

## Paro registrado de extranjeros en Madrid por localidades, sexo, edad y sector de actividad económica

Julio 2014

Localidades	Total	Sexo y edad								Sectores				
		Hombres				Mujeres				Agric.	Indust.	Constr.	Servic.	S/E Anterior
		<25	25-54	>55	Total	<25	25-54	>55	Total					
La Acebeda														
Ajalvir	30	1	6	2	9		21		21	2	1	4	22	1
Alameda del Valle	2		1		1		1		1			1	1	
El Álamo	37	1	15	6	22	1	13	1	15		3	6	28	
Alcalá de Henares	2.956	111	1.316	281	1.708	87	1.025	136	1.248	27	317	820	1.535	257
Alcobendas	211	6	86	18	110	7	82	12	101		24	23	152	12
Alcorcón	642	18	283	47	348	18	255	21	294	9	44	149	396	44
Aldea del Fresno	13	1	7		8		5		5	1		1	8	3
Algete	66	5	30	7	42	1	23		24	1	7	16	40	2
Alpedrete	83	2	33	8	43	3	31	6	40		6	10	64	3
Ambite	5		2		2		3		3		1	1	2	1
Anchuelo	11	1	3		4	2	5		7	2	4	2	3	
Aranjuez	379	15	158	19	192	9	164	14	187	12	46	64	228	29
Arganda del Rey	1.641	54	684	182	920	51	615	55	721	40	297	466	676	162
Arroyomolinos	77	1	30	6	37	3	36	1	40	1	7	14	54	1
El Atazar														
Batrés	2						2		2				1	1
Becerril de la Sierra	23		15		15		7	1	8		2	8	13	
Belmonte de Tajo	9		5		5		4		4	2	2	1	4	
Berzosa del Lozoya	2	1	1		2						1			1
El Berrueco	8		5	1	6		1	1	2			2	6	
Boadilla del Monte	73	1	35	2	38	1	30	4	35	3	4	9	55	2
El Boalo	57	1	29	3	33	2	19	3	24	2	3	18	32	2
Braojos	1		1		1							1		
Brea de Tajo														
Brunete	115	3	55	11	69	3	40	3	46	1	7	28	72	7
Buitrago del Lozoya	35	1	19		20	2	10	3	15	2	3	6	23	1
Bustarviejo	12		7		7		4	1	5			2	9	1
Cabanillas de la Sierra	3		2	1	3							2	1	
La Cabrera	30	2	14	1	17	1	12		13		1	5	22	2

Localidades	Total	Sexo y edad								Sectores				
		Hombres				Mujeres				Agric.	Indust.	Constr.	Servic.	S/E Anterior
		<25	25-54	>55	Total	<25	25-54	>55	Total					
Cadalso de los Vidrios	37		16	3	19		16	2	18	2	3	7	24	1
Camarma de Esteruelas	45	1	22	2	25	1	17	2	20		6	8	28	3
Campo Real	98	1	41	4	46		52		52	1	19	17	57	4
Canencia	5		1	1	2		3		3			1	4	
Carabaña	41	2	14	2	18	2	17	4	23	4	4	9	22	2
Casarrubuelos	20	1	7	1	9	2	8	1	11		3	6	8	3
Cenicientos	13	1	7		8	1	4		5		2	2	7	2
Cercedilla	19		8	5	13	1	5		6		3	3	12	1
Cervera de Buitrago	4		3		3		1		1				4	
Ciempozuelos	238	9	102	15	126	5	95	12	112	1	34	43	151	9
Cobeña	51	2	23	6	31	1	18	1	20	1	12	7	24	7
Colmenar del Arroyo	13	2	9		11		2		2			1	10	2
Colmenar de Oreja	56	6	23	4	33	1	19	3	23	4	8	14	30	
Colmenarejo	48		25	2	27		19	2	21	1	2	12	29	4
Colmenar Viejo	246	10	118	28	156	9	74	7	90	3	13	59	160	11
Collado Mediano	55	1	30	3	34	2	17	2	21		4	13	35	3
Collado Villalba	516	17	219	56	292	12	171	41	224	9	28	97	345	37
Corpa	7	1	2		3		4		4		1	1	3	2
Coslada	1.240	35	627	161	823	18	355	44	417	15	58	465	631	71
Cubas de la Sagra	17		5	4	9	1	7		8		2	1	11	3
Chapinería	11		6		6	2			5			2	8	1
Chinchón	39		15	4	19		16	4	20	6	2	6	23	2
Daganzo de Arriba	47	5	16	2	23	4	18	2	24		6	2	31	8
El Escorial	55		26	3	29	1	23	2	26	2	2	5	44	2
Estremera	29	2	12	1	15		12	2	14	5	2	8	13	1
Fresnedillas	25		12	2	14	1	7	3	11		1	7	14	3
Fresno de Torote	17		5	3	8	1	8		9	1	3	4	8	1
Fuenlabrada	637	16	293	39	348	14	250	25	289	3	51	158	402	23
Fuente el Saz de Jarama	43	3	24	2	29		12	2	14		8	12	21	2
Fuentidueña de Tajo	15		7	2	9	1	4	1	6	4	2	3	6	

Localidades	Total	Sexo y edad								Sectores				
		Hombres				Mujeres				Agric.	Indust.	Constr.	Servic.	S/E Anterior
		<25	25-54	>55	Total	<25	25-54	>55	Total					
Galapagar	179	7	81	14	102	4	68	5	77	9	7	37	117	9
Garganta de los Montes	2			2	2								2	
Gargantilla del Lozoya	1			1	1							1		
Gascones	1						1		1				1	
Getafe	992	34	412	83	529	35	374	54	463	9	81	242	578	82
Griñón	19		10	1	11		7	1	8		3	3	12	1
Guadalix de la Sierra	31	2	7	4	13	1	16	1	18		1	4	22	4
Guadarrama	66	3	38	7	48		14	4	18	2	2	23	37	2
La Hiruela														
Horcajo de la Sierra	2					1	1		2					2
Horcajuelo de la Sierra														
Hoyo de Manzanares	16		10	1	11		5		5			2	14	
Humanes de Madrid	83	2	37	4	43	1	33	6	40	1	7	17	53	5
Leganés	686	16	300	51	367	26	260	33	319	8	45	178	396	59
Loeches	41		19		19	1	18	3	22		8	9	23	1
Lozoya	19		10	1	11		6	2	8			3	16	
Madarcos	1		1		1								1	
<b>Madrid</b>	<b>10.656</b>	<b>237</b>	<b>4.895</b>	<b>934</b>	<b>6.066</b>	<b>250</b>	<b>3.807</b>	<b>533</b>	<b>4.590</b>	<b>183</b>	<b>497</b>	<b>2.234</b>	<b>7.138</b>	<b>604</b>
Majadahonda	106		46	5	51		47	8	55		3	12	87	4
Manzanares el Real	38	1	17	5	23	2	10	3	15			5	31	2
Meco	163	6	71	10	87	7	65	4	76	2	15	43	95	8
Mejorada del Campo	233	13	108	13	134	11	78	10	99	3	25	45	150	10
Miraflores de la Sierra	48		26	3	29	1	17	1	19	1	1	13	33	
El Molar	117	7	46	8	61	1	55		56	10	10	19	75	3
Los Molinos	32		19	1	20	1	11		12		1	11	20	
Montejo de la Sierra														
Moraleja de Enmedio	11	1	5	3	9		2		2		3	2	6	
Moralzarzal	77	1	30	16	47	1	21	8	30	3	8	15	48	3
Morata de Tajuña	70	3	32	5	40		26	4	30	7	7	22	30	4
Móstoles	1.008	27	457	88	572	32	365	39	436	15	76	283	542	92

Localidades	Total	Sexo y edad								Sectores				
		Hombres				Mujeres				Agric.	Indust.	Constr.	Servic.	S/E Anterior
		<25	25-54	>55	Total	<25	25-54	>55	Total					
Navacerrada	22	1	4	1	6		11	5	16			2	19	1
Navalafuente	3		3		3								3	
Navalagamella	22	1	9	3	13		8	1	9		1	6	13	2
Navalcarnero	103	2	37	7	46	7	50		57	1	9	22	60	11
Navarredonda														
Navas del Rey	25		15	2	17		7	1	8	1	2	6	16	
Nuevo Baztán	69	4	27	5	36	1	29	3	33		8	16	40	5
Olmeda de las Fuentes	7		2	1	3		4		4				7	
Orusco	19		9		9		9	1	10		1	5	12	1
Paracuellos de Jarama	147	6	75	5	86	2	55	4	61	6	10	30	97	4
Parla	906	27	436	71	534	23	322	27	372	5	88	286	430	97
Patones	2		1		1		1		1				2	
Pedrezuela	47	2	19	1	22	2	23		25		3	9	31	4
Pelayos de la Presa	18		8	2	10		8		8		1	1	15	1
Perales de Tajuña	38	1	11	3	15		22	1	23	2	2	7	23	4
Pezuela de las Torres	8		4	1	5		2	1	3		2	3	3	
Pinilla del Valle	3						3		3				2	1
Pinto	211	9	76	17	102	6	86	17	109	2	14	48	117	30
Piñuécar														
Pozuelo de Alarcón	175	3	73	18	94	3	70	8	81	2	8	27	136	2
Pozuelo del Rey	10		4	1	5		4	1	5	1	1		8	
Prádena del Rincón														
Puebla de la Sierra														
Quijorna	18		9	2	11		7		7		1	2	15	
Rascafría	29		22	1	23		6		6	1	2	13	11	2
Redueña	1		1		1								1	
Ribatejada	8		4		4		4		4	1	2		5	
Rivas-Vaciamadrid	456	14	206	44	264	3	167	22	192	9	29	104	287	27
Robledillo de la Jara	1						1		1				1	
Robledo de Chavela	23	1	13	2	16	1	5	1	7	1	2	5	14	1

Localidades	Total	Sexo y edad								Sectores				
		Hombres				Mujeres				Agric.	Indust.	Constr.	Servic.	S/E Anterior
		<25	25-54	>55	Total	<25	25-54	>55	Total					
Robregordo	1						1		1					1
Las Rozas de Madrid	209	5	88	18	111	2	87	9	98	1	11	25	166	6
Rozas de Puerto Real	1		1		1								1	
San Agustín de Guadalix	95		47	7	54	3	33	5	41		8	10	76	1
San Fernando de Henares	477	15	237	29	281	12	172	12	196	5	36	152	259	25
San Lorenzo del Escorial	45		13	4	17	1	24	3	28		2	2	38	3
San Martín de la Vega	339	14	154	26	194	6	125	14	145	11	27	82	194	25
San Martín de Valdeiglesias	25		10		10	1	13	1	15			5	20	
San Sebastián de los Reyes	205	4	96	9	109	6	85	5	96	7	9	27	153	9
Santa María de la Alameda	4		2	1	3		1		1			1	2	1
Santorcaz	6		1	1	2		3	1	4	1	1		3	1
Los Santos de la Humosa	11		4		4	1	6		7			1	10	
La Serna del Monte														
Serranillos del Valle	5		1		1	1	3		4			1	4	
Sevilla la Nueva	61		25	6	31	2	25	3	30	1	4	15	37	4
Somosierra														
Soto del Real	36		16	3	19	1	15	1	17	2	2	7	24	1
Talamanca de Jarama	19		11		11		8		8	1	3	2	12	1
Tielmes	55	2	17	6	25		28	2	30	4	10	4	32	5
Titulcia	6		3		3	1	2		3		1		5	
Torrejón de Ardoz	1.250	42	563	92	697	36	471	46	553	28	98	349	699	76
Torrejón de la Calzada	20		8		8		12		12			4	16	
Torrejón de Velasco	6		3		3		3		3				5	1
Torrelaguna	59	2	29	5	36	1	22		23		10	10	36	3
Torrelodones	44	1	12	4	17	1	21	5	27		1	6	34	3
Torremocha de Jarama	6	1	2		3		3		3			1	5	
Torres de la Alameda	75	1	25	8	34	3	34	4	41	3	11	12	44	5
Valdaracete	2		1		1		1		1				2	
Valdeavero	17	1	8	1	10		6	1	7	1	3	4	8	1
Valdelaguna	6		2		2		4		4			2	4	

Localidades	Total	Sexo y edad								Sectores				
		Hombres				Mujeres				Agric.	Indust.	Constr.	Servic.	S/E Anterior
		<25	25-54	>55	Total	<25	25-54	>55	Total					
Valdemanco	9		3	1	4	1	4		5			3	5	1
Valdemaqueda	1							1	1				1	
Valdemorillo	48		18	2	20	1	26	1	28	1	5	4	35	3
Valdemoro	480	14	200	29	243	9	215	13	237	4	48	84	320	24
Valdeolmos	8		2		2	1	5		6			1	7	
Valdepiélagos	5		2		2		3		3		3		2	
Valdetorres de Jarama	15		12	1	13		2		2		2	8	4	1
Valdilecha	84	3	37	4	44	6	34		40	8	13	10	43	10
Valverde de Alcalá	2		1		1		1		1			1	1	
Veilla de San Antonio	67	3	27	5	35	1	29	2	32	1	11	13	39	3
El Vellón	12	1	5	1	7		5		5			2	9	1
Venturada	4		2		2		2		2		1	1	2	
Villaconejos	20	1	9	1	11	1	8		9	2	1	6	8	3
Villa del Prado	32	2	15		17		15		15	3		7	20	2
Villalbilla	44	2	23	4	29		14	1	15		3	9	26	6
Villamanrique de Tajo	15		5	1	6		8	1	9	5			7	3
Villamanta	10		4	1	5		5		5	2	2	1	5	
Villamantilla	11		1	2	3		7	1	8	1			9	1
Villanueva de la Cañada	89	1	37	17	55	1	31	2	34	1	6	17	64	1
Villanueva del Pardillo	92		44	4	48	5	32	7	44	2	5	11	70	4
Villanueva de Perales	8		3		3		5		5			2	4	2
Villar del Olmo	13		3	2	5		8		8	1	2	1	9	
Villarejo de Salvanés	105	1	37	6	44	5	51	5	61	10	18	16	52	9
Villaviciosa de Odón	38	1	15	3	19	2	14	3	19	1	3	5	24	5
Villavieja del Lozoya	2		1		1		1		1				2	
Zarzalejo	4	1	3		4							2	2	
Lozoyuela	23		16	1	17		6		6	1	1	9	11	1
Puentes Viejas	5	1	2		3		2		2	1		1	3	
Tres Cantos	80	2	36	2	40	5	30	5	40	2	4	13	60	1
<b>Total</b>	<b>31.690</b>	<b>892</b>	<b>14.247</b>	<b>2.704</b>	<b>17.843</b>	<b>810</b>	<b>11.647</b>	<b>1.390</b>	<b>13.847</b>	<b>563</b>	<b>2.410</b>	<b>7.396</b>	<b>19.242</b>	<b>2.079</b>



Localidades	Total	Sexo y edad								Sectores				
		Hombres				Mujeres				Agric.	Indust.	Constr.	Servic.	S/E Anterior
		<25	25-54	>55	Total	<25	25-54	>55	Total					
La Acebeda														
Ajalvir	30	1	11	4	16	1	11	2	14		2	4	22	2
Alameda del Valle														
El Álamo	151	1	84	6	91		59	1	60	4	5	53	71	18
Alcalá de Henares	1.373	39	671	70	780	52	498	43	593	41	102	275	795	160
Alcobendas	827	29	395	43	467	32	297	31	360	15	44	110	557	101
Alcorcón	1.693	60	805	122	987	49	597	60	706	35	70	392	1.044	152
Aldea del Fresno	54	2	33	1	36		18		18	8	1	19	20	6
Algete	90	6	40		46	4	36	4	44	1	8	12	56	13
Alpedrete	52		22	2	24	2	26		28		3	10	35	4
Ambite														
Anchuelo	4	1	2		3		1		1		1		2	1
Aranjuez	541	15	241	14	270	16	246	9	271	30	27	91	338	55
Arganda del Rey	277	15	109	27	151	16	101	9	126	7	30	30	169	41
Arroyomolinos	109	5	36	6	47	5	52	5	62	1	8	17	59	24
El Átazar														
Batrés	3		1		1		2		2			1	1	1
Becerril de la Sierra	88	6	46	9	61	2	23	2	27	5	2	31	41	9
Belmonte de Tajo	4		3		3		1		1				4	
Berzosa del Lozoya														
El Berrueco														
Boadilla del Monte	91	2	34	7	43	1	44	3	48		1	11	75	4
El Boalo	48	2	31	1	34	1	12	1	14	1	3	14	27	3
Braojos	1		1		1								1	
Brea de Tajo	3	1	1	1	3							2		1
Brunete	112	4	50	7	61	6	39	6	51	2	7	19	70	14
Buitrago del Lozoya	19	1	8	2	11	2	4	2	8			3	14	2
Bustarviejo	31	2	17	1	20	2	8	1	11	1		8	16	6
Cabanillas de la Sierra	4		1		1		3		3				2	2
La Cabrera	24	1	13	1	15	2	6	1	9			8	16	

Localidades	Total	Sexo y edad								Sectores				
		Hombres				Mujeres				Agric.	Indust.	Constr.	Servic.	S/E Anterior
		<25	25-54	>55	Total	<25	25-54	>55	Total					
Cadalso de los Vidrios	46	4	22		26	2	16	2	20	2	3	13	21	7
Camarma de Esteruelas	34	4	10	1	15	4	14	1	19		3	7	17	7
Campo Real	37		14	6	20	1	16		17	1	7	5	18	6
Canencia														
Carabaña	12		4		4	1	7		8			2	8	2
Casarrubuelos	10	1	2		3	1	5	1	7			1	8	1
Cenicientos	24		12	2	14	1	8	1	10	1		9	11	3
Cercedilla	88	3	54	4	61	2	24	1	27	2	2	22	53	9
Cervera de Buitrago	3	1			1	1	1		2				3	
Ciempozuelos	209	9	110	7	126	9	68	6	83	8	19	44	113	25
Cobeña	32	1	13	1	15	1	15	1	17		7	2	20	3
Colmenar del Arroyo	27		19	2	21		5	1	6		3	6	17	1
Colmenar de Oreja	29	2	14		16	2	10	1	13	6	2	3	15	3
Colmenarejo	54	1	33	5	39		13	2	15		1	20	27	6
Colmenar Viejo	519	28	247	22	297	12	193	17	222	11	25	118	313	52
Collado Mediano	77	1	40	11	52	3	21	1	25		4	34	33	6
Collado Villalba	878	44	416	72	532	26	296	24	346	8	28	198	575	69
Corpa	1						1		1					1
Coslada	119	3	48	4	55	6	53	5	64	3	3	15	90	8
Cubas de la Sagra	13	1	5	1	7		6		6		1	1	10	1
Chapinería	38	1	20	1	22	2	14		16	1	2	8	21	6
Chinchón	32	1	13	1	15	2	14	1	17	5		8	16	3
Daganzo de Arriba	22	2	6	2	10		11	1	12		3	2	16	1
El Escorial	81	5	38	11	54	5	20	2	27	4		24	50	3
Estremera	3		1		1	1	1		2				2	1
Fresnedillas	49	5	25	7	37	3	9		12	2		21	19	7
Fresno de Torote	15		8		8		7		7	1	1	4	8	1
Fuenlabrada	1.859	62	802	100	964	68	767	60	895	30	168	316	1.213	132
Fuente el Saz de Jarama	66	7	28	4	39	3	18	6	27	2	4	7	48	5
Fuentidueña de Tajo	7					1	4	2	7				4	3

Localidades	Total	Sexo y edad								Sectores				
		Hombres				Mujeres				Agric.	Indust.	Constr.	Servic.	S/E Anterior
		<25	25-54	>55	Total	<25	25-54	>55	Total					
Galapagar	499	24	269	35	328	18	140	13	171	10	8	128	322	31
Garganta de los Montes	5		3	1	4		1		1	1		4		
Gargantilla del Lozoya	1		1		1								1	
Gascones														
Getafe	1.860	62	837	96	995	66	737	62	865	28	84	383	1.190	175
Griñón	28	1	11	2	14		13	1	14	1	1	4	19	3
Guadalix de la Sierra	116	5	57	12	74	4	33	5	42	1	5	37	56	17
Guadarrama	139	6	69	13	88	1	45	5	51	1	1	45	83	9
La Hiruela														
Horcajo de la Sierra	1		1		1							1		
Horcajuelo de la Sierra														
Hoyo de Manzanares	51	2	30	1	33	2	15	1	18		2	8	36	5
Humanes de Madrid	237	8	105	15	128	5	98	6	109	3	23	44	147	20
Leganés	1.973	67	897	147	1.111	75	711	76	862	31	77	455	1.176	234
Loeches	54	2	25	4	31	4	18	1	23	4	6	7	29	8
Lozoya														
Madarcos														
<b>Madrid</b>	<b>23.496</b>	<b>859</b>	<b>11.657</b>	<b>1.274</b>	<b>13.790</b>	<b>784</b>	<b>8.140</b>	<b>782</b>	<b>9.706</b>	<b>454</b>	<b>877</b>	<b>4.474</b>	<b>16.132</b>	<b>1.559</b>
Majadahonda	365	9	176	19	204	6	133	22	161	7	15	53	279	11
Manzanares el Real	72	2	37	3	42	1	26	3	30		4	22	42	4
Meco	45	2	17	5	24	1	18	2	21	2	4	6	28	5
Mejorada del Campo	53	4	21	3	28	2	22	1	25		6	10	34	3
Miraflores de la Sierra	116	4	63	5	72	1	40	3	44	4	1	38	64	9
El Molar	92	6	40	5	51	3	35	3	41	2	4	19	53	14
Los Molinos	38	1	20	7	28	1	9		10	2	3	14	17	2
Montejo de la Sierra	1		1		1					1				
Moraleja de Enmedio	34	1	15	1	17	1	15	1	17		6	6	19	3
Moralzarzal	88	2	53	8	63	3	21	1	25	3	1	28	51	5
Morata de Tajuña	46	1	20	3	24	1	19	2	22	4	4	8	19	11
Móstoles	2.032	68	956	137	1.161	61	735	75	871	49	112	484	1.151	236

Localidades	Total	Sexo y edad								Sectores				
		Hombres				Mujeres				Agric.	Indust.	Constr.	Servic.	S/E Anterior
		<25	25-54	>55	Total	<25	25-54	>55	Total					
Navacerrada	26		17	2	19	2	4	1	7			4	20	2
Navalafuente	28	2	13		15		12	1	13		2	10	11	5
Navalagamella	52	3	32	5	40	4	8		12	1		22	26	3
Navalcarnero	400	20	176	22	218	18	148	16	182	19	22	90	166	103
Navarredonda														
Navas del Rey	83	4	42	8	54	3	24	2	29	2		34	43	4
Nuevo Baztán	5		2		2		2	1	3				4	1
Olmeda de las Fuentes	1			1	1							1		
Orusco	13	1	3	2	6		7		7	1		3	5	4
Paracuellos de Jarama	79	4	30	7	41	1	33	4	38	1	8	10	57	3
Parla	2.713	110	1.276	139	1.525	93	1.010	85	1.188	75	145	669	1.461	363
Patones														
Pedrezuela	49	3	18	6	27		20	2	22		3	10	32	4
Pelayos de la Presa	76	1	38	6	45	4	20	7	31	1	5	24	37	9
Perales de Tajuña	30		13	1	14	2	13	1	16		6	5	14	5
Pezuela de las Torres	5		3		3		1	1	2			2	3	
Pinilla del Valle	1						1		1				1	
Pinto	353	20	122	11	153	20	168	12	200	7	28	42	210	66
Piñuécar	1		1		1								1	
Pozuelo de Alarcón	208	4	99	16	119	3	76	10	89	2	3	44	150	9
Pozuelo del Rey	1						1		1					1
Prádena del Rincón														
Puebla de la Sierra														
Quijorna	33	2	11	4	17		15	1	16	1	1	7	23	1
Rascafría	2		2		2					1			1	
Redueña	1						1		1					1
Ribatejada														
Rivas-Vaciamadrid	333	12	141	24	177	13	127	16	156	10	16	74	195	38
Robledillo de la Jara	1		1		1								1	
Robledo de Chavela	23	4	9	2	15		7	1	8	1		4	14	4

Localidades	Total	Sexo y edad								Sectores				
		Hombres				Mujeres				Agric.	Indust.	Constr.	Servic.	S/E Anterior
		<25	25-54	>55	Total	<25	25-54	>55	Total					
Robregordo														
Las Rozas de Madrid	323	14	140	22	176	6	126	15	147	3	12	31	257	20
Rozas de Puerto Real	8		3	1	4	1	1	2	4			2	5	1
San Agustín de Guadalix	71	3	26	4	33	3	32	3	38	1	3	2	58	7
San Fernando de Henares	77	2	35	6	43	4	28	2	34		3	13	56	5
San Lorenzo del Escorial	74	4	39	3	46	4	22	2	28	7	1	13	46	7
San Martín de la Vega	208	7	101	12	120	5	79	4	88	8	11	36	121	32
San Martín de Valdeiglesias	179	10	84	8	102	5	66	6	77	6	14	39	103	17
San Sebastián de los Reyes	486	24	206	23	253	21	193	19	233	6	33	56	347	44
Santa María de la Alameda	7	1	4		5	1	1		2		1	1	4	1
Santorcaz	5		1		1		4		4				4	1
Los Santos de la Humosa	14	1	4	1	6	1	5	2	8				8	6
La Serna del Monte														
Serranillos del Valle	11		3	2	5		4	2	6		1	2	6	2
Sevilla la Nueva	104	8	41	11	60	7	32	5	44	4	3	23	57	17
Somosierra														
Soto del Real	42	1	23	3	27	2	12	1	15	1	1	10	26	4
Talamanca de Jarama	26		14		14	1	11		12		3	5	15	3
Tielmes	18		9	4	13		5		5	1	2	4	8	3
Titulcia	5	1	2	1	4		1		1	2			2	1
Torrejón de Ardoz	1.435	44	644	76	764	45	574	52	671	39	108	243	934	111
Torrejón de la Calzada	38	2	13	4	19	1	18		19		3	8	21	6
Torrejón de Velasco	10	1	1	1	3		7		7		1	2	4	3
Torrelaguna	40	3	18	5	26		14		14		1	14	17	8
Torrelodones	45	2	15	5	22		21	2	23		1	5	39	
Torremocha de Jarama	4		2	1	3		1		1	1		1	2	
Torres de la Alameda	49	1	27	1	29	1	18	1	20	1	8	10	21	9
Valdaracete	2		1		1	1			1	1			1	
Valdeavero	7	1	1	1	3		4		4		3		2	2
Valdelaguna	1		1		1							1		

Localidades	Total	Sexo y edad								Sectores				
		Hombres				Mujeres				Agric.	Indust.	Constr.	Servic.	S/E Anterior
		<25	25-54	>55	Total	<25	25-54	>55	Total					
Valdemanco	6		4		4		2		2		1	2	2	1
Valdemaqueda	17		13	1	14	1	2		3			10	5	2
Valdemorillo	99	7	59	10	76	2	20	1	23	3	3	23	65	5
Valdemoro	494	12	211	10	233	15	229	17	261	7	25	63	333	66
Valdeolmos	12	1	2	1	4		7	1	8		3		8	1
Valdepiélagos	3		1		1	1		1	2		1	1	1	
Valdetorres de Jarama	34	2	17		19	2	11	2	15	2	5	4	14	9
Valdilecha	15	1	5	1	7		8		8	1	1	1	8	4
Valverde de Alcalá	3		1		1		2		2				3	
Velilla de San Antonio	24		9	3	12	2	9	1	12		3	3	17	1
El Vellón	47		26	2	28		18	1	19	4	3	5	27	8
Venturada	7		3		3		3	1	4				7	
Villaconejos	16		9		9		7		7		4	2	7	3
Villa del Prado	123	3	70	8	81	6	32	4	42	23	3	36	43	18
Villalbilla	15		6	1	7		7	1	8			1	13	1
Villamanrique de Tajo	6		3		3		3		3	2			4	
Villamanta	31	2	19	2	23		6	2	8	2	2	6	17	4
Villamantilla	35		19	2	21	1	13		14	1	2	8	21	3
Villanueva de la Cañada	96	4	36	6	46	3	42	5	50	2	1	13	78	2
Villanueva del Pardillo	94	7	48	7	62	2	26	4	32		4	34	49	7
Villanueva de Perales	5		3		3	1	1		2			1	3	1
Villar del Olmo														
Villarejo de Salvanés	14	1	5		6	1	6	1	8		4	2	5	3
Villaviciosa de Odón	59	1	22	6	29	3	22	5	30		2	9	42	6
Villavieja del Lozoya														
Zarzalejo	43	6	25	4	35		6	2	8	2		15	24	2
Lozoyuela	8		7		7		1		1			4	3	1
Puentes Viejas	4		3	1	4							3	1	
Tres Cantos	86	3	26	8	37	3	42	4	49		3	5	75	3
<b>Total</b>	<b>50.657</b>	<b>1.885</b>	<b>24.199</b>	<b>2.908</b>	<b>28.992</b>	<b>1.705</b>	<b>18.247</b>	<b>1.713</b>	<b>21.665</b>	<b>1.098</b>	<b>2.366</b>	<b>10.105</b>	<b>32.646</b>	<b>4.442</b>
<b>Total Extranjeros</b>	<b>82.347</b>	<b>2.777</b>	<b>38.446</b>	<b>5.612</b>	<b>46.835</b>	<b>2.515</b>	<b>29.894</b>	<b>3.103</b>	<b>35.512</b>	<b>1.661</b>	<b>4.776</b>	<b>17.501</b>	<b>51.888</b>	<b>6.521</b>

Localidades	Total	Sexo y edad								Sectores				
		Hombres				Mujeres				Agric.	Indust.	Constr.	Servic.	S/E Anterior
		<25	25-54	>55	Total	<25	25-54	>55	Total					
La Acebeda														
Ajalvir	60	2	17	6	25	1	32	2	35	2	3	8	44	3
Alameda del Valle	2		1		1		1		1			1	1	
El Álamo	188	2	99	12	113	1	72	2	75	4	8	59	99	18
Alcalá de Henares	4.329	150	1.987	351	2.488	139	1.523	179	1.841	68	419	1.095	2.330	417
Alcobendas	1.038	35	481	61	577	39	379	43	461	15	68	133	709	113
Alcorcón	2.335	78	1.088	169	1.335	67	852	81	1.000	44	114	541	1.440	196
Aldea del Fresno	67	3	40	1	44		23		23	9	1	20	28	9
Algete	156	11	70	7	88	5	59	4	68	2	15	28	96	15
Alpedrete	135	2	55	10	67	5	57	6	68		9	20	99	7
Ambite	5		2		2		3		3		1	1	2	1
Anchuelo	15	2	5		7	2	6		8	2	5	2	5	1
Aranjuez	920	30	399	33	462	25	410	23	458	42	73	155	566	84
Arganda del Rey	1.918	69	793	209	1.071	67	716	64	847	47	327	496	845	203
Arroyomolinos	186	6	66	12	84	8	88	6	102	2	15	31	113	25
El Átazar														
Batrés	5		1		1		4		4			1	2	2
Becerril de la Sierra	111	6	61	9	76	2	30	3	35	5	4	39	54	9
Belmonte de Tajo	13		8		8		5		5	2	2	1	8	
Berzosa del Lozoya	2	1	1		2						1			1
El Berrueco	8		5	1	6		1	1	2			2	6	
Boadilla del Monte	164	3	69	9	81	2	74	7	83	3	5	20	130	6
El Boalo	105	3	60	4	67	3	31	4	38	3	6	32	59	5
Braojos	2		2		2							1	1	
Brea de Tajo	3	1	1	1	3							2		1
Brunete	227	7	105	18	130	9	79	9	97	3	14	47	142	21
Buitrago del Lozoya	54	2	27	2	31	4	14	5	23	2	3	9	37	3
Bustarviejo	43	2	24	1	27	2	12	2	16	1		10	25	7
Cabanillas de la Sierra	7		3	1	4		3		3			2	3	2
La Cabrera	54	3	27	2	32	3	18	1	22		1	13	38	2

Localidades	Total	Sexo y edad								Sector				
		Hombres				Mujeres				Agric.	Indust.	Constr.	Servic.	S/E Anterior
		<25	25-54	>55	Total	<25	25-54	>55	Total					
Cadalso de los Vidrios	83	4	38	3	45	2	32	4	38	4	6	20	45	8
Camarma de Esteruelas	79	5	32	3	40	5	31	3	39		9	15	45	10
Campo Real	135	1	55	10	66	1	68		69	2	26	22	75	10
Canencia	5		1	1	2		3		3			1	4	
Carabaña	53	2	18	2	22	3	24	4	31	4	4	11	30	4
Casarrubuelos	30	2	9	1	12	3	13	2	18		3	7	16	4
Cenicientos	37	1	19	2	22	2	12	1	15	1	2	11	18	5
Cercedilla	107	3	62	9	74	3	29	1	33	2	5	25	65	10
Cervera de Buitrago	7	1	3		4	1	2		3				7	
Ciempozuelos	447	18	212	22	252	14	163	18	195	9	53	87	264	34
Cobeña	83	3	36	7	46	2	33	2	37	1	19	9	44	10
Colmenar del Arroyo	40	2	28	2	32		7	1	8		3	7	27	3
Colmenar de Oreja	85	8	37	4	49	3	29	4	36	10	10	17	45	3
Colmenarejo	102	1	58	7	66		32	4	36	1	3	32	56	10
Colmenar Viejo	765	38	365	50	453	21	267	24	312	14	38	177	473	63
Collado Mediano	132	2	70	14	86	5	38	3	46		8	47	68	9
Collado Villalba	1.394	61	635	128	824	38	467	65	570	17	56	295	920	106
Corpa	8	1	2		3		5		5		1	1	3	3
Coslada	1.359	38	675	165	878	24	408	49	481	18	61	480	721	79
Cubas de la Sagra	30	1	10	5	16	1	13		14		3	2	21	4
Chapinería	49	1	26	1	28	4	17		21	1	2	10	29	7
Chinchón	71	1	28	5	34	2	30	5	37	11	2	14	39	5
Daganzo de Arriba	69	7	22	4	33	4	29	3	36		9	4	47	9
El Escorial	136	5	64	14	83	6	43	4	53	6	2	29	94	5
Estremera	32	2	13	1	16	1	13	2	16	5	2	8	15	2
Fresnedillas	74	5	37	9	51	4	16	3	23	2	1	28	33	10
Fresno de Torote	32		13	3	16	1	15		16	2	4	8	16	2
Fuenlabrada	2.496	78	1.095	139	1.312	82	1.017	85	1.184	33	219	474	1.615	155
Fuente el Saz de Jarama	109	10	52	6	68	3	30	8	41	2	12	19	69	7
Fuentidueña de Tajo	22		7	2	9	2	8	3	13	4	2	3	10	3



Localidades	Total	Sexo y edad								Sectores				
		Hombres				Mujeres				Agric.	Indust.	Constr.	Servic.	S/E Anterior
		<25	25-54	>55	Total	<25	25-54	>55	Total					
Galapagar	678	31	350	49	430	22	208	18	248	19	15	165	439	40
Garganta de los Montes	7		3	3	6		1		1	1		4	2	
Gargantilla del Lozoya	2		1	1	2							1	1	
Gascones	1						1		1				1	
Getafe	2.852	96	1.249	179	1.524	101	1.111	116	1.328	37	165	625	1.768	257
Griñón	47	1	21	3	25		20	2	22	1	4	7	31	4
Guadalix de la Sierra	147	7	64	16	87	5	49	6	60	1	6	41	78	21
Guadarrama	205	9	107	20	136	1	59	9	69	3	3	68	120	11
La Hiruela														
Horcajo de la Sierra	3		1		1	1	1		2			1	2	
Horcajuelo de la Sierra														
Hoyo de Manzanares	67	2	40	2	44	2	20	1	23		2	10	50	5
Humanes de Madrid	320	10	142	19	171	6	131	12	149	4	30	61	200	25
Leganés	2.659	83	1.197	198	1.478	101	971	109	1.181	39	122	633	1.572	293
Loeches	95	2	44	4	50	5	36	4	45	4	14	16	52	9
Lozoya	19		10	1	11		6	2	8			3	16	
Madarcos	1		1		1								1	
<b>Madrid</b>	<b>34.152</b>	<b>1.096</b>	<b>16.552</b>	<b>2.208</b>	<b>19.856</b>	<b>1.034</b>	<b>11.947</b>	<b>1.315</b>	<b>14.296</b>	<b>637</b>	<b>1.374</b>	<b>6.708</b>	<b>23.270</b>	<b>2.163</b>
Majadahonda	471	9	222	24	255	6	180	30	216	7	18	65	366	15
Manzanares el Real	110	3	54	8	65	3	36	6	45		4	27	73	6
Meco	208	8	88	15	111	8	83	6	97	4	19	49	123	13
Mejorada del Campo	286	17	129	16	162	13	100	11	124	3	31	55	184	13
Miraflores de la Sierra	164	4	89	8	101	2	57	4	63	5	2	51	97	9
El Molar	209	13	86	13	112	4	90	3	97	12	14	38	128	17
Los Molinos	70	1	39	8	48	2	20		22	2	4	25	37	2
Montejo de la Sierra	1		1		1					1				
Moraleja de Enmedio	45	2	20	4	26	1	17	1	19		9	8	25	3
Moralzarzal	165	3	83	24	110	4	42	9	55	6	9	43	99	8
Morata de Tajuña	116	4	52	8	64	1	45	6	52	11	11	30	49	15
Móstoles	3.040	95	1.413	225	1.733	93	1.100	114	1.307	64	188	767	1.693	328

Localidades	Total	Sexo y edad								Sectores				
		Hombres				Mujeres				Agric.	Indust.	Constr.	Servic.	S/E Anterior
		<25	25-54	>55	Total	<25	25-54	>55	Total					
Navacerrada	48	1	21	3	25	2	15	6	23			6	39	3
Navalafuente	31	2	16		18		12	1	13		2	10	14	5
Navalagamella	74	4	41	8	53	4	16	1	21	1	1	28	39	5
Navalcarnero	503	22	213	29	264	25	198	16	239	20	31	112	226	114
Navarredonda														
Navas del Rey	108	4	57	10	71	3	31	3	37	3	2	40	59	4
Nuevo Baztán	74	4	29	5	38	1	31	4	36		8	16	44	6
Olmeda de las Fuentes	8		2	2	4		4		4			1	7	
Orusco	32	1	12	2	15		16	1	17	1	1	8	17	5
Paracuellos de Jarama	226	10	105	12	127	3	88	8	99	7	18	40	154	7
Parla	3.619	137	1.712	210	2.059	116	1.332	112	1.560	80	233	955	1.891	460
Patones	2		1		1		1		1				2	
Pedrezuela	96	5	37	7	49	2	43	2	47		6	19	63	8
Pelayos de la Presa	94	1	46	8	55	4	28	7	39	1	6	25	52	10
Perales de Tajuña	68	1	24	4	29	2	35	2	39	2	8	12	37	9
Pezuela de las Torres	13		7	1	8		3	2	5		2	5	6	
Pinilla del Valle	4						4		4				3	1
Pinto	564	29	198	28	255	26	254	29	309	9	42	90	327	96
Piñuécar	1		1		1								1	
Pozuelo de Alarcón	383	7	172	34	213	6	146	18	170	4	11	71	286	11
Pozuelo del Rey	11		4	1	5		5	1	6	1	1		8	1
Prádena del Rincón														
Puebla de la Sierra														
Quijorna	51	2	20	6	28		22	1	23	1	2	9	38	1
Rascafría	31		24	1	25		6		6	2	2	13	12	2
Redueña	2		1		1		1		1				1	1
Ribatejada	8		4		4		4		4	1	2		5	
Rivas-Vaciamadrid	789	26	347	68	441	16	294	38	348	19	45	178	482	65
Robledillo de la Jara	2		1		1		1		1				2	
Robledo de Chavela	46	5	22	4	31	1	12	2	15	2	2	9	28	5

Localidades	Total	Sexo y edad								Sectores					
		Hombres				Mujeres				Agric.	Indust.	Constr.	Servic.	S/E Anterior	
		<25	25-54	>55	Total	<25	25-54	>55	Total						
Robregordo	1								1						1
Las Rozas de Madrid	532	19	228	40	287	8	213	24	245	4	23	56	423	26	
Rozas de Puerto Real	9		4	1	5	1	1	2	4			2	6	1	
San Agustín de Guadalix	166	3	73	11	87	6	65	8	79	1	11	12	134	8	
San Fernando de Henares	554	17	272	35	324	16	200	14	230	5	39	165	315	30	
San Lorenzo del Escorial	119	4	52	7	63	5	46	5	56	7	3	15	84	10	
San Martín de la Vega	547	21	255	38	314	11	204	18	233	19	38	118	315	57	
San Martín de Valdeiglesias	204	10	94	8	112	6	79	7	92	6	14	44	123	17	
San Sebastián de los Reyes	691	28	302	32	362	27	278	24	329	13	42	83	500	53	
Santa María de la Alameda	11	1	6	1	8	1	2		3		1	2	6	2	
Santorcaz	11		2	1	3		7	1	8	1	1		7	2	
Los Santos de la Humosa	25	1	8	1	10	2	11	2	15			1	18	6	
La Serna del Monte															
Serranillos del Valle	16		4	2	6	1	7	2	10		1	3	10	2	
Sevilla la Nueva	165	8	66	17	91	9	57	8	74	5	7	38	94	21	
Somosierra															
Soto del Real	78	1	39	6	46	3	27	2	32	3	3	17	50	5	
Talamanca de Jarama	45		25		25	1	19		20	1	6	7	27	4	
Tielmes	73	2	26	10	38		33	2	35	5	12	8	40	8	
Titulcia	11	1	5	1	7	1	3		4	2	1		7	1	
Torrejón de Ardoz	2.685	86	1.207	168	1.461	81	1.045	98	1.224	67	206	592	1.633	187	
Torrejón de la Calzada	58	2	21	4	27	1	30		31		3	12	37	6	
Torrejón de Velasco	16	1	4	1	6		10		10		1	2	9	4	
Torrelaguna	99	5	47	10	62	1	36		37		11	24	53	11	
Torrelodones	89	3	27	9	39	1	42	7	50		2	11	73	3	
Torremocha de Jarama	10	1	4	1	6		4		4	1		2	7		
Torres de la Alameda	124	2	52	9	63	4	52	5	61	4	19	22	65	14	
Valdaracete	4		2		2	1	1		2	1			3		
Valdeavero	24	2	9	2	13		10	1	11	1	6	4	10	3	
Valdelaguna	7		3		3		4		4			3	4		

Localidades	Total	Sexo y edad								Sectores				
		Hombres				Mujeres				Agric.	Indust.	Constr.	Servic.	S/E Anterior
		<25	25-54	>55	Total	<25	25-54	>55	Total					
Valdemanco	15		7	1	8	1	6		7		1	5	7	2
Valdemaqueda	18		13	1	14	1	2	1	4			10	6	2
Valdemorillo	147	7	77	12	96	3	46	2	51	4	8	27	100	8
Valdemoro	974	26	411	39	476	24	444	30	498	11	73	147	653	90
Valdeolmos	20	1	4	1	6	1	12	1	14		3	1	15	1
Valdepiélagos	8		3		3	1	3	1	5		4	1	3	
Valdetorres de Jarama	49	2	29	1	32	2	13	2	17	2	7	12	18	10
Valdilecha	99	4	42	5	51	6	42		48	9	14	11	51	14
Valverde de Alcalá	5		2		2		3		3			1	4	
Veilla de San Antonio	91	3	36	8	47	3	38	3	44	1	14	16	56	4
El Vellón	59	1	31	3	35		23	1	24	4	3	7	36	9
Venturada	11		5		5		5	1	6		1	1	9	
Villaconejos	36	1	18	1	20	1	15		16	2	5	8	15	6
Villa del Prado	155	5	85	8	98	6	47	4	57	26	3	43	63	20
Villalbilla	59	2	29	5	36		21	2	23		3	10	39	7
Villamanrique de Tajo	21		8	1	9		11	1	12	7			11	3
Villamanta	41	2	23	3	28		11	2	13	4	4	7	22	4
Villamantilla	46		20	4	24	1	20	1	22	2	2	8	30	4
Villanueva de la Cañada	185	5	73	23	101	4	73	7	84	3	7	30	142	3
Villanueva del Pardillo	186	7	92	11	110	7	58	11	76	2	9	45	119	11
Villanueva de Perales	13		6		6	1	6		7			3	7	3
Villar del Olmo	13		3	2	5		8		8	1	2	1	9	
Villarejo de Salvanés	119	2	42	6	50	6	57	6	69	10	22	18	57	12
Villaviciosa de Odón	97	2	37	9	48	5	36	8	49	1	5	14	66	11
Villavieja del Lozoya	2		1		1		1		1				2	
Zarzalejo	47	7	28	4	39		6	2	8	2		17	26	2
Lozoyuela	31		23	1	24		7		7	1	1	13	14	2
Puentes Viejas	9	1	5	1	7		2		2	1		4	4	
Tres Cantos	166	5	62	10	77	8	72	9	89	2	7	18	135	4
<b>Total extranjeros</b>	<b>82.347</b>	<b>2.777</b>	<b>38.446</b>	<b>5.612</b>	<b>46.835</b>	<b>2.515</b>	<b>29.894</b>	<b>3.103</b>	<b>35.512</b>	<b>1.661</b>	<b>4.776</b>	<b>17.501</b>	<b>51.888</b>	<b>6.521</b>

Fuente: SEPE y elaboración propia

Paro extranjeros. Variación mensual por localidades			Julio 2014	
Localidades	Total	Total mes anterior	Variación mensual	
			Absoluta	Tasa
La Acebeda				
Ajalvir	60	62	-2	-3,23
Alameda del Valle	2	2		
El Álamo	188	203	-15	-7,39
Alcalá de Henares	4.329	4.469	-140	-3,13
Alcobendas	1.038	1.107	-69	-6,23
Alcorcón	2.335	2.329	6	0,26
Aldea del Fresno	67	66	1	1,52
Algete	156	151	5	3,31
Alpedrete	135	138	-3	-2,17
Ambite	5	7	-2	-28,57
Anchuelo	15	15		
Aranjuez	920	963	-43	-4,47
Arganda del Rey	1.918	1.970	-52	-2,64
Arroyomolinos	186	183	3	1,64
El Atazar				
Batrés	5	8	-3	-37,50
Becerril de la Sierra	111	113	-2	-1,77
Belmonte de Tajo	13	13		
Berzosa del Lozoya	2	2		
El Berrueco	8	8		
Boadilla del Monte	164	170	-6	-3,53
El Boalo	105	101	4	3,96
Braojos	2	3	-1	-33,33
Brea de Tajo	3	3		
Brunete	227	218	9	4,13
Buitrago del Lozoya	54	53	1	1,89
Bustarviejo	43	46	-3	-6,52
Cabanillas de la Sierra	7	6	1	16,67
La Cabrera	54	57	-3	-5,26

Localidades	Total	Total mes anterior	Variación mensual	
			Absoluta	Tasa
Cadalso de los Vidrios	83	86	-3	-3,49
Camarma de Esteruelas	79	82	-3	-3,66
Campo Real	135	138	-3	-2,17
Canencia	5	8	-3	-37,50
Carabaña	53	54	-1	-1,85
Casarrubuelos	30	30		
Cenicientos	37	39	-2	-5,13
Cercedilla	107	115	-8	-6,96
Cervera de Buitrago	7	7		
Ciempozuelos	447	471	-24	-5,10
Cobeña	83	87	-4	-4,60
Colmenar del Arroyo	40	39	1	2,56
Colmenar de Oreja	85	94	-9	-9,57
Colmenarejo	102	110	-8	-7,27
Colmenar Viejo	765	778	-13	-1,67
Collado Mediano	132	147	-15	-10,20
Collado Villalba	1.394	1.485	-91	-6,13
Corpa	8	4	4	100,00
Coslada	1.359	1.456	-97	-6,66
Cubas de la Sagra	30	33	-3	-9,09
Chapinería	49	46	3	6,52
Chinchón	71	75	-4	-5,33
Daganzo de Arriba	69	72	-3	-4,17
El Escorial	136	131	5	3,82
Estremera	32	29	3	10,34
Fresnedillas	74	74		
Fresno de Torote	32	32		
Fuenlabrada	2.496	2.628	-132	-5,02
Fuente el Saz de Jarama	109	111	-2	-1,80
Fuentidueña de Tajo	22	21	1	4,76

Localidades	Total	Total mes anterior	Variación mensual	
			Absoluta	Tasa
Galapagar	678	706	-28	-3,97
Garganta de los Montes	7	7		
Gargantilla del Lozoya	2	3	-1	-33,33
Gascones	1	1		
Getafe	2.852	2.917	-65	-2,23
Griñón	47	51	-4	-7,84
Guadalix de la Sierra	147	155	-8	-5,16
Guadarrama	205	205		
La Hiruela				
Horcajo de la Sierra	3	3		
Horcajuelo de la Sierra				
Hoyo de Manzanares	67	69	-2	-2,90
Humanes de Madrid	320	339	-19	-5,60
Leganés	2.659	2.771	-112	-4,04
Loeches	95	92	3	3,26
Lozoya	19	20	-1	-5,00
Madarcos	1	1		
<b>Madrid</b>	<b>34.152</b>	<b>34.855</b>	<b>-703</b>	<b>-2,02</b>
Majadahonda	471	468	3	0,64
Manzanares el Real	110	112	-2	-1,79
Meco	208	226	-18	-7,96
Mejorada del Campo	286	277	9	3,25
Miraflores de la Sierra	164	170	-6	-3,53
El Molar	209	213	-4	-1,88
Los Molinos	70	71	-1	-1,41
Montejo de la Sierra	1	1		
Moraleja de Enmedio	45	44	1	2,27
Moralzarzal	165	167	-2	-1,20
Morata de Tajuña	116	119	-3	-2,52
Móstoles	3.040	3.062	-22	-0,72

Localidades	Total	Total mes anterior	Variación mensual	
			Absoluta	Tasa
Navacerrada	48	50	-2	-4,00
Navalafuente	31	32	-1	-3,13
Navalagamella	74	83	-9	-10,84
Navalcarnero	503	507	-4	-0,79
Navarredonda				
Navas del Rey	108	110	-2	-1,82
Nuevo Baztán	74	81	-7	-8,64
Olmeda de las Fuentes	8	7	1	14,29
Orusco	32	32		
Paracuellos de Jarama	226	213	13	6,10
Parla	3.619	3.721	-102	-2,74
Patones	2	2		
Pedrezuela	96	92	4	4,35
Pelayos de la Presa	94	90	4	4,44
Perales de Tajuña	68	67	1	1,49
Pezuela de las Torres	13	13		
Pinilla del Valle	4	4		
Pinto	564	594	-30	-5,05
Piñuécar	1	1		
Pozuelo de Alarcón	383	385	-2	-0,52
Pozuelo del Rey	11	13	-2	-15,38
Prádena del Rincón				
Puebla de la Sierra				
Quijorna	51	47	4	8,51
Rascafría	31	30	1	3,33
Redueña	2	3	-1	-33,33
Ribatejada	8	8		
Rivas-Vaciamadrid	789	801	-12	-1,50
Robledillo de la Jara	2	2		
Robledo de Chavela	46	52	-6	-11,54



Localidades	Total	Total mes anterior	Variación mensual	
			Absoluta	Tasa
Robregordo	1	1		
Las Rozas de Madrid	532	511	21	4,11
Rozas de Puerto Real	9	7	2	28,57
San Agustín de Guadalix	166	177	-11	-6,21
San Fernando de Henares	554	563	-9	-1,60
San Lorenzo del Escorial	119	125	-6	-4,80
San Martín de la Vega	547	563	-16	-2,84
San Martín de Valdeiglesias	204	214	-10	-4,67
San Sebastián de los Reyes	691	748	-57	-7,62
Santa María de la Alameda	11	13	-2	-15,38
Santorcaz	11	11		
Los Santos de la Humosa	25	25		
La Serna del Monte		1	-1	-100,00
Serranillos del Valle	16	18	-2	-11,11
Sevilla la Nueva	165	170	-5	-2,94
Somosierra				
Soto del Real	78	81	-3	-3,70
Talamanca de Jarama	45	49	-4	-8,16
Tielmes	73	76	-3	-3,95
Titulcia	11	12	-1	-8,33
Torrejón de Ardoz	2.685	2.799	-114	-4,07
Torrejón de la Calzada	58	60	-2	-3,33
Torrejón de Velasco	16	16		
Torrelaguna	99	96	3	3,13
Torrelodones	89	90	-1	-1,11
Torremocha de Jarama	10	11	-1	-9,09
Torres de la Alameda	124	123	1	0,81
Valdaracete	4	6	-2	-33,33
Valdeavero	24	23	1	4,35
Valdelaguna	7	11	-4	-36,36

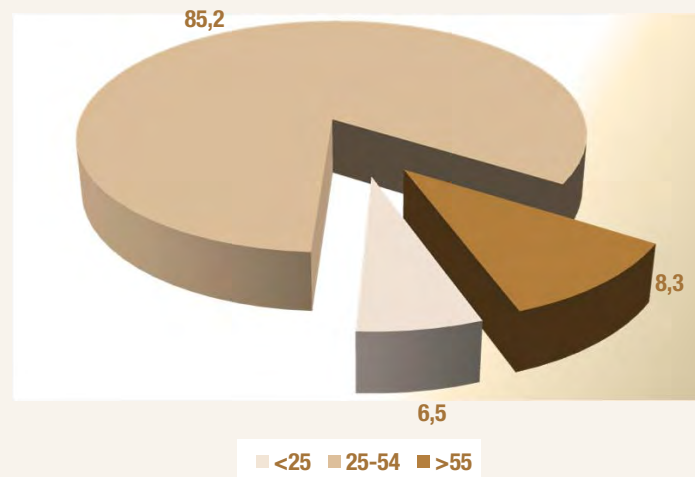
Localidades	Total	Total mes anterior	Variación mensual	
			Absoluta	Tasa
Valdemanco	15	17	-2	-11,76
Valdemaqueda	18	22	-4	-18,18
Valdemorillo	147	156	-9	-5,77
Valdemoro	974	1.019	-45	-4,42
Valdeolmos	20	26	-6	-23,08
Valdepiélagos	8	5	3	60,00
Valdetorres de Jarama	49	50	-1	-2,00
Valdilecha	99	98	1	1,02
Valverde de Alcalá	5	5		
Velilla de San Antonio	91	89	2	2,25
El Vellón	59	55	4	7,27
Venturada	11	9	2	22,22
Villaconejos	36	37	-1	-2,70
Villa del Prado	155	165	-10	-6,06
Villalbilla	59	60	-1	-1,67
Villamanrique de Tajo	21	19	2	10,53
Villamanta	41	46	-5	-10,87
Villamantilla	46	44	2	4,55
Villanueva de la Cañada	185	182	3	1,65
Villanueva del Pardillo	186	194	-8	-4,12
Villanueva de Perales	13	14	-1	-7,14
Villar del Olmo	13	15	-2	-13,33
Villarejo de Salván	119	137	-18	-13,14
Villaviciosa de Odón	97	97		
Villavieja del Lozoya	2	2		
Zarzalejo	47	52	-5	-9,62
Lozoyuela	31	26	5	19,23
Puentes Viejas	9	7	2	28,57
Tres Cantos	166	170	-4	-2,35
<b>Total</b>	<b>82.347</b>	<b>84.531</b>	<b>-2.184</b>	<b>-2,58</b>

Fuente: SEPE y elaboración propia

Paro registrado de extranjeros en Madrid por sexo, edad y país de procedencia									Julio 2014			
País de procedencia	Hombres				Mujeres				Total			
	<25	25-54	>55	Total hombres	<25	25-54	>55	Total mujeres	<25	25-54	>55	Total
Español	17.960	132.973	39.978	<b>190.911</b>	15.255	171.671	45.794	<b>232.720</b>	33.215	304.644	85.772	<b>423.631</b>
<b>Comunitarios</b>												
<b>Unión Europea (menos España)</b>												
Alemania	3	128	23	<b>154</b>	2	106	23	<b>131</b>	5	234	46	<b>285</b>
Austria	0	14	3	<b>17</b>	0	14	1	<b>15</b>	0	28	4	<b>32</b>
Bélgica	0	31	4	<b>35</b>	4	31	3	<b>38</b>	4	62	7	<b>73</b>
Bulgaria	131	1.632	510	<b>2.273</b>	103	1.297	318	<b>1.718</b>	234	2.929	828	<b>3.991</b>
Chipre	0	1	0	<b>1</b>	0	3	0	<b>3</b>	0	4	0	<b>4</b>
Croacia	0	3	1	<b>4</b>	0	5	0	<b>5</b>	0	8	1	<b>9</b>
Dinamarca	0	12	0	<b>12</b>	1	6	2	<b>9</b>	1	18	2	<b>21</b>
Eslovaquia	0	13	1	<b>14</b>	0	24	0	<b>24</b>	0	37	1	<b>38</b>
Eslovenia	0	5	0	<b>5</b>	1	6	1	<b>8</b>	1	11	1	<b>13</b>
Estonia	0	2	0	<b>2</b>	1	5	0	<b>6</b>	1	7	0	<b>8</b>
Finlandia	0	6	0	<b>6</b>	1	11	1	<b>13</b>	1	17	1	<b>19</b>
Francia	7	234	37	<b>278</b>	9	261	43	<b>313</b>	16	495	80	<b>591</b>
Grecia	0	29	0	<b>29</b>	0	25	1	<b>26</b>	0	54	1	<b>55</b>
Hungría	1	12	3	<b>16</b>	2	27	4	<b>33</b>	3	39	7	<b>49</b>
Irlanda	1	30	2	<b>33</b>	0	23	3	<b>26</b>	1	53	5	<b>59</b>
Italia	40	770	122	<b>932</b>	31	659	80	<b>770</b>	71	1.429	202	<b>1.702</b>
Letonia	0	4	2	<b>6</b>	1	14	0	<b>15</b>	1	18	2	<b>21</b>
Lituania	0	22	4	<b>26</b>	2	31	3	<b>36</b>	2	53	7	<b>62</b>
Luxemburgo	0	0	0	<b>0</b>	0	1	0	<b>1</b>	0	1	0	<b>1</b>
Malta	0	2	0	<b>2</b>	1	0	0	<b>1</b>	1	2	0	<b>3</b>
Países bajos	2	46	8	<b>56</b>	1	48	11	<b>60</b>	3	94	19	<b>116</b>
Polonia	47	1.189	270	<b>1.506</b>	59	864	134	<b>1.057</b>	106	2.053	404	<b>2.563</b>
Portugal	33	517	97	<b>647</b>	42	449	79	<b>570</b>	75	966	176	<b>1.217</b>
Reino Unido	4	158	39	<b>201</b>	10	122	30	<b>162</b>	14	280	69	<b>363</b>
República Checa	0	20	0	<b>20</b>	0	38	1	<b>39</b>	0	58	1	<b>59</b>
Rumania	622	9.330	1.571	<b>11.523</b>	539	7.540	647	<b>8.726</b>	1.161	16.870	2.218	<b>20.249</b>
Suecia	1	24	4	<b>29</b>	0	21	5	<b>26</b>	1	45	9	<b>55</b>
<b>Total Unión Europea</b>	<b>892</b>	<b>14.234</b>	<b>2.701</b>	<b>17.827</b>	<b>810</b>	<b>11.631</b>	<b>1.390</b>	<b>13.831</b>	<b>1.702</b>	<b>25.865</b>	<b>4.091</b>	<b>31.658</b>
<b>Espacio Económ. Europ. + Suiza</b>												
ISLANDIA	0	0	0	<b>0</b>	0	0	0	<b>0</b>	0	0	0	<b>0</b>
NORUEGA	0	1	1	<b>2</b>	0	1	0	<b>1</b>	0	2	1	<b>3</b>
SUIZA	0	12	2	<b>14</b>	0	15	0	<b>15</b>	0	27	2	<b>29</b>
LIECHTENSTEIN	0	0	0	<b>0</b>	0	0	0	<b>0</b>	0	0	0	<b>0</b>
<b>Total EEE + Suiza</b>	<b>0</b>	<b>13</b>	<b>3</b>	<b>16</b>	<b>0</b>	<b>16</b>	<b>0</b>	<b>16</b>	<b>0</b>	<b>29</b>	<b>3</b>	<b>32</b>
<b>Total comunitarios</b>	<b>892</b>	<b>14.247</b>	<b>2.704</b>	<b>17.843</b>	<b>810</b>	<b>11.647</b>	<b>1.390</b>	<b>13.847</b>	<b>1.702</b>	<b>25.894</b>	<b>4.094</b>	<b>31.690</b>

Paro registrado de extranjeros en Madrid por sexo, edad y país de procedencia									Julio 2014			
País de procedencia	Hombres				Mujeres				Total			
	<25	25-54	>55	Total hombres	<25	25-54	>55	Total mujeres	<25	25-54	>55	Total
<b>Extracomunitarios</b>												
Ecuador	355	3.468	354	<b>4.177</b>	313	2.275	165	<b>2.753</b>	668	5.743	519	<b>6.930</b>
Colombia	244	1.596	177	<b>2.017</b>	208	1.852	166	<b>2.226</b>	452	3.448	343	<b>4.243</b>
Perú	106	1.433	245	<b>1.784</b>	95	1.201	91	<b>1.387</b>	201	2.634	336	<b>3.171</b>
Marruecos	513	8.433	1.076	<b>10.022</b>	453	5.101	515	<b>6.069</b>	966	13.534	1.591	<b>16.091</b>
China	11	179	23	<b>213</b>	7	152	21	<b>180</b>	18	331	44	<b>393</b>
República Dominicana	236	1.342	120	<b>1.698</b>	229	1.043	70	<b>1.342</b>	465	2.385	190	<b>3.040</b>
Bolivia	55	857	48	<b>960</b>	58	800	55	<b>913</b>	113	1.657	103	<b>1.873</b>
Ucrania	44	896	274	<b>1.214</b>	29	661	163	<b>853</b>	73	1.557	437	<b>2.067</b>
Argentina	19	252	44	<b>315</b>	21	329	44	<b>394</b>	40	581	88	<b>709</b>
Filipinas	6	211	44	<b>261</b>	8	186	30	<b>224</b>	14	397	74	<b>485</b>
Resto países extracomunitarios	296	5.532	503	<b>6.331</b>	284	4.647	393	<b>5.548</b>	580	10.179	896	<b>11.655</b>
<b>Total extracomunitarios</b>	<b>1.885</b>	<b>24.199</b>	<b>2.908</b>	<b>28.992</b>	<b>1.705</b>	<b>18.247</b>	<b>1.713</b>	<b>21.665</b>	<b>3.590</b>	<b>42.446</b>	<b>4.621</b>	<b>50.657</b>
<b>Total extranjeros</b>	<b>2.777</b>	<b>38.446</b>	<b>5.612</b>	<b>46.835</b>	<b>2.515</b>	<b>29.894</b>	<b>3.103</b>	<b>35.512</b>	<b>5.292</b>	<b>68.340</b>	<b>8.715</b>	<b>82.347</b>

Paro extranjeros por edad Julio 2014



Paro extranjeros por sexo Julio 2014

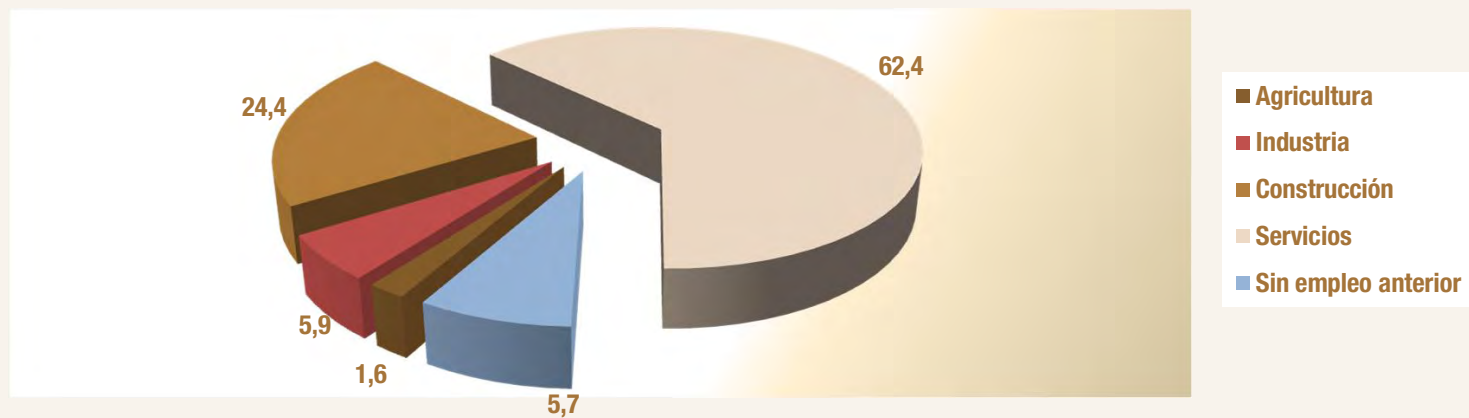


Fuentes: SEPE y elaboración propia

Paro registrado de extranjeros en Madrid por sectores y país de procedencia					Julio 2014	
País de procedencia	Agricultura	Industria	Construcción	Servicios	Sin empleo anterior	Total sectores
ESPAÑA	2.655	34.389	40.924	326.444	19.219	423.631
<b>Comunitarios</b>						
<b>Unión Europea (menos España)</b>						
Alemania	0	20	14	243	8	285
Austria	0	0	2	27	3	32
Bélgica	0	6	1	63	3	73
Bulgaria	83	273	803	2.535	297	3.991
Chipre	0	0	0	3	1	4
Croacia	0	1	0	7	1	9
Dinamarca	0	1	0	16	4	21
Eslovaquia	1	2	3	31	1	38
Eslovenia	0	0	1	11	1	13
Estonia	0	1	0	5	2	8
Finlandia	0	2	0	16	1	19
Francia	2	46	20	509	14	591
Grecia	1	2	3	47	2	55
Hungría	1	5	2	39	2	49
Irlanda	0	2	0	54	3	59
Italia	7	78	87	1.461	69	1.702
Letonia	2	1	1	17	0	21
Lituania	4	6	8	40	4	62
Luxemburgo	0	0	0	1	0	1
Malta	0	0	0	3	0	3
Países bajos	0	7	6	96	7	116
Polonia	17	202	872	1.344	128	2.563
Portugal	57	58	198	811	93	1.217
Reino Unido	1	15	7	332	8	363
República Checa	2	4	3	47	3	59
Rumania	385	1.673	5.363	11.404	1.424	20.249
Suecia	0	2	2	51	0	55
<b>Total UE</b>	<b>563</b>	<b>2.407</b>	<b>7.396</b>	<b>19.213</b>	<b>2.079</b>	<b>31.658</b>
<b>Espacio Económ. Europ. + Suiza</b>						
ISLANDIA	0	0	0	0	0	0
NORUEGA	0	1	0	2	0	3
SUIZA	0	2	0	27	0	29
LIECHTENSTEIN	0	0	0	0	0	0
<b>Total EEE+Suiza</b>	<b>0</b>	<b>3</b>	<b>0</b>	<b>29</b>	<b>0</b>	<b>32</b>
<b>Total comunitarios</b>	<b>563</b>	<b>2.410</b>	<b>7.396</b>	<b>19.242</b>	<b>2.079</b>	<b>31.690</b>

Paro registrado de extranjeros en Madrid por sectores y país de procedencia						Julio 2014	
País de procedencia	Agricultura	Industria	Construcción	Servicios	Sin empleo anterior	Total sectores	
<b>Extracomunitarios</b>							
Ecuador	81	318	1.744	4.453	334	<b>6.930</b>	
Colombia	22	157	441	3.337	286	<b>4.243</b>	
Perú	21	129	469	2.345	207	<b>3.171</b>	
Marruecos	543	778	4.288	8.471	2.011	<b>16.091</b>	
China	0	39	9	339	6	<b>393</b>	
República Dominicana	23	93	445	2.118	361	<b>3.040</b>	
Bolivia	37	70	384	1.291	91	<b>1.873</b>	
Ucrania	28	120	747	1.103	69	<b>2.067</b>	
Argentina	2	33	55	580	39	<b>709</b>	
Filipinas	3	10	10	457	5	<b>485</b>	
Resto países extracomunitarios	338	619	1.513	8.152	1.033	<b>11.655</b>	
<b>Total extracomunitarios</b>	<b>1.098</b>	<b>2.366</b>	<b>10.105</b>	<b>32.646</b>	<b>4.442</b>	<b>50.657</b>	
<b>Total extranjeros</b>	<b>1.661</b>	<b>4.776</b>	<b>17.501</b>	<b>51.888</b>	<b>6.521</b>	<b>82.347</b>	

Paro extranjeros por sectores Julio 2014



Fuentes: SEPE y elaboración propia

---

## Anexo de tablas. Índice III

---

### EPA II T 2014

Comparativa de la población total frente a la población extranjera  
Madrid y España

Variaciones de la población 16-64: Trabajadores españoles y extranjeros  
Madrid y España

Tasas actividad, ocupación y paro por zona de procedencia: UE y no UE (16-64)  
Madrid y España

Ocupados españoles y extranjeros por CCAA y sexo (16-64)

Ocupados españoles y extranjeros por zona de procedencia y CCAA (16 y más)

## EPA II T 2014 Perfil de población extranjera y total. Madrid y España (16-64)

Distribución de la población por sexo									
Extranjeros	Madrid					España			
	Hombres		Mujeres			Hombres		Mujeres	
	Absolutos	%	Absolutos	%	Absolutos	%	Absolutos	%	
Población	287,2	48,21	308,5	51,79	1.722,3	47,94	1.870,5	52,06	
Activos	255,6	50,78	247,8	49,22	1.475,6	52,27	1.347,4	47,73	
Ocupados	166,3	46,92	188,2	53,08	959,2	51,67	897,0	48,33	
Parados	89,3	59,95	59,6	40,05	516,4	53,42	450,4	46,58	

Población total	Madrid					España			
	Hombres		Mujeres			Hombres		Mujeres	
	Absolutos	%	Absolutos	%	Absolutos	%	Absolutos	%	
Población	2.054,5	48,79	2.156,5	51,21	15.226,9	50,19	15.112,9	49,81	
Activos	1.715,3	51,98	1.584,7	48,02	12.291,4	53,82	10.547,7	46,18	
Ocupados	1.400,4	52,45	1.269,3	47,55	9.361,5	54,35	7.861,6	45,65	
Parados	314,9	49,96	315,4	50,04	2.929,9	52,17	2.686,1	47,83	

Distribución de la población por grupos de edad									
Grupos de edad	Extranjeros					Población total 16-64			
	Madrid		España			Madrid		España	
	Absolutos	%/total	Absolutos	%/total	Absolutos	%/total	Absolutos	%/total	
< 25	70,4	11,82	502,1	13,97	533,6	12,67	4.046,1	13,34	
25 - 29	80,5	13,51	429,0	11,94	375,8	8,92	2.684,8	8,85	
<30	150,9	25,33	931,1	25,92	909,3	21,59	6.730,9	22,19	
30-54	398,6	66,91	2.360,5	65,70	2.592,2	61,56	18.219,3	60,05	
55 - 64	46,2	7,76	301,2	8,38	709,5	16,85	5.389,5	17,76	
Total 16 - 64	595,7	100,00	3.592,8	100,00	4.211,0	100,00	30.339,8	100,00	

Comparativa de tasas por sexos									
Tasas	Extranjeros					Población total 16-64			
	Madrid		España			Madrid		España	
	Hombres	Mujeres	Hombres	Mujeres	Hombres	Mujeres	Hombres	Mujeres	
T. Actividad	89,01	80,31	85,67	72,03	83,49	73,49	80,72	69,79	
T. Ocupación	57,92	60,98	55,69	47,96	68,16	58,86	61,48	52,02	
T. Paro	34,93	24,07	35,00	33,43	18,36	19,90	23,84	25,47	

## EPA II T 2014 Distribución población ocupada. Madrid y España (16-64)

Ocupados por grupos de edad									
Grupos de edad	Extranjeros					Población total 16-64			
	Madrid		España			Madrid		España	
	Absolutos	%/total	Absolutos	%/total	Absolutos	%/total	Absolutos	%/total	
< 25	16,2	4,58	93,5	5,04	109,7	4,11	741,8	4,31	
25 - 29	50,5	14,24	244,0	13,15	257,6	9,65	1.632,5	9,48	
<30	66,7	18,82	337,6	18,19	367,3	13,76	2.374,3	13,79	
30-54	263,5	74,35	1.405,1	75,70	1.952,2	73,12	12.474,8	72,43	
55 - 64	24,2	6,83	113,5	6,12	350,2	13,12	2.373,9	13,78	
Total 16 - 64	354,5	100,00	1.856,2	100,00	2.669,7	100,00	17.223,0	100,00	

Distribución de los asalariados por tipo de contrato									
Tipo de contrato	Extranjeros					Población total 16-64			
	Madrid		España			Madrid		España	
	Absolutos	%/total asalar.	Absolutos	%/total asalar.	Absolutos	%/total asalar.	Absolutos	%/total asalar.	
Indefinido	243,7	77,97	997,3	62,74	1.958,5	83,78	10.843,1	76,02	
Temporal	68,9	22,03	592,2	37,26	379,1	16,22	3.420,3	23,98	
Total asalariados	312,6	100,00	1.589,5	100,00	2.337,6	100,00	14.263,4	100,00	
Tasa temporalidad	22,03		37,26		16,22		23,98		

Fuente: Encuesta de Población Activa. INE



## EPA II T 2014 Españoles y extranjeros de Madrid y España (16-64)

## EPA II T 2014

Madrid	Pob 16-64	Activos	Ocupados	Parados	TA	TO	TP
Españoles	3.615,3	2.796,6	2.315,3	481,3	77,35	64,04	17,21
Extranjeros	595,7	503,4	354,5	148,9	84,51	59,51	29,58
TOTAL	4.211,0	3.300,0	2.669,7	630,3	78,37	63,40	19,10
España	Pob 16-64	Activos	Ocupados	Parados	TA	TO	TP
Españoles	26.747,0	20.016,1	15.366,9	4.649,3	74,84	57,45	23,23
Extranjeros	3.592,8	2.822,9	1.856,2	966,8	78,57	51,66	34,25
TOTAL	30.339,8	22.839,0	17.223,0	5.616,0	75,28	56,77	24,59

## EPA I T 2014

Madrid	Pob 16-64	Activos	Ocupados	Parados	TA	TO	TP
Españoles	3.593,1	2.787,1	2.287,8	499,3	77,57	63,67	17,91
Extranjeros	617,1	507,0	331,2	175,9	82,17	53,67	34,69
TOTAL	4.210,1	3.294,1	2.619,0	675,1	78,24	62,21	20,50
España	Pob 16-64	Activos	Ocupados	Parados	TA	TO	TP
Españoles	26.720,1	19.907,6	15.054,5	4.853,1	74,50	56,34	24,38
Extranjeros	3.621,1	2.841,4	1.769,1	1.072,2	78,47	48,86	37,74
TOTAL	30.341,3	22.748,9	16.823,6	5.925,4	74,98	55,45	26,05

## EPA II T 2013

Madrid	Pob 16-64	Activos	Ocupados	Parados	TA	TO	TP
Españoles	3.582,6	2.797,9	2.303,0	494,8	78,10	64,28	17,69
Extranjeros	695,0	563,5	410,4	153,1	81,07	59,05	27,16
TOTAL	4.277,6	3.361,3	2.713,4	647,9	78,58	63,43	19,27
España	Pob 16-64	Activos	Ocupados	Parados	TA	TO	TP
Españoles	26.767,2	19.988,6	15.046,7	4.941,9	74,68	56,21	24,72
Extranjeros	3.894,1	3.070,1	1.971,8	1.098,3	78,84	50,64	35,77
TOTAL	30.661,3	23.058,8	17.018,5	6.040,3	75,20	55,50	26,20

## EPA II T 2014 Variac.trimestral y anual. Españoles y extranjeros Madrid y España (16-64)

## Variación trimestral

Madrid	Pob 16-64		Activos		Ocupados		Parados	
	Absoluta	Relativa	Absoluta	Relativa	Absoluta	Relativa	Absoluta	Relativa
Españoles	22,2	0,62	9,5	0,34	27,5	1,20	-17,9	-3,59
Extranjeros	-21,3	-3,46	-3,6	-0,71	23,3	7,04	-26,9	-15,32
TOTAL	0,9	0,02	5,9	0,18	50,8	1,94	-44,9	-6,65
España	Pob 16-64		Activos		Ocupados		Parados	
	Absoluta	Relativa	Absoluta	Relativa	Absoluta	Relativa	Absoluta	Relativa
Españoles	26,8	0,10	108,5	0,55	312,4	2,08	-203,9	-4,20
Extranjeros	-28,3	-0,78	-18,4	-0,65	87,0	4,92	-105,5	-9,84
TOTAL	-1,5	0,00	90,1	0,40	399,4	2,37	-309,3	-5,22

## Variación anual

Madrid	Pob 16-64		Activos		Ocupados		Parados	
	Absoluta	Relativa	Absoluta	Relativa	Absoluta	Relativa	Absoluta	Relativa
Españoles	32,7	0,91	-1,3	-0,05	12,2	0,53	-13,5	-2,72
Extranjeros	-99,3	-14,28	-60,0	-10,65	-55,9	-13,62	-4,1	-2,69
TOTAL	-66,6	-1,56	-61,3	-1,82	-43,7	-1,61	-17,6	-2,72
España	Pob 16-64		Activos		Ocupados		Parados	
	Absoluta	Relativa	Absoluta	Relativa	Absoluta	Relativa	Absoluta	Relativa
Españoles	-20,3	-0,08	27,5	0,14	320,2	2,13	-292,7	-5,92
Extranjeros	-301,3	-7,74	-247,2	-8,05	-115,6	-5,86	-131,6	-11,98
TOTAL	-321,6	-1,05	-219,7	-0,95	204,5	1,20	-424,3	-7,02

Fuente: Encuesta de Población Activa. INE

## EPA II T 2014

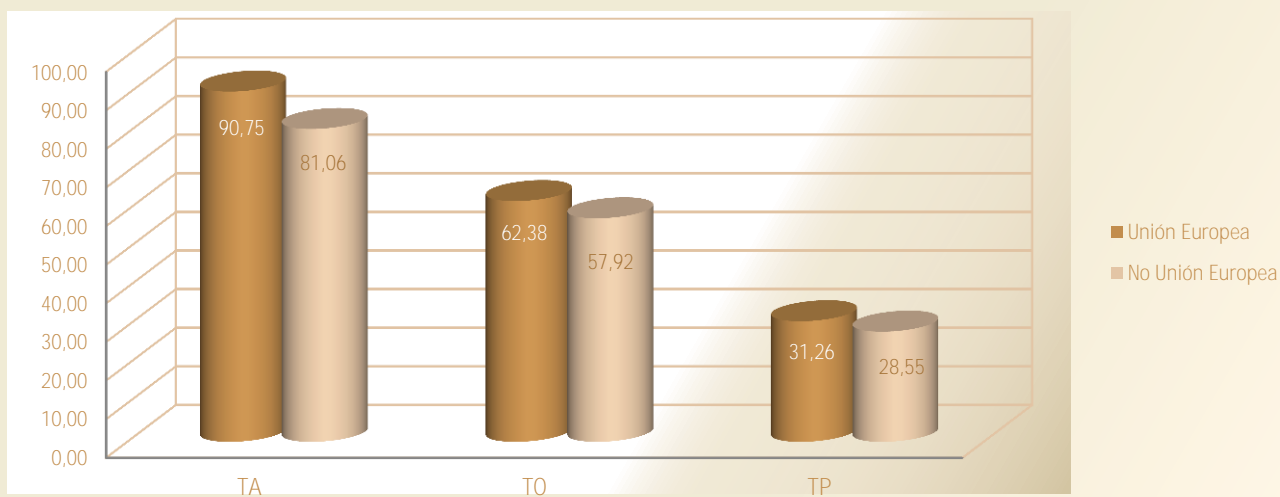
## TA, TO Y TP por zona de procedencia Madrid y España (16-64)

Madrid	Pob 16-64	Activos	Ocupados	Parados	TA	TO	TP
Españoles	3.615,3	2.796,6	2.315,3	481,3	77,35	64,04	17,21
Unión Europea	212,0	192,4	132,2	60,1	90,75	62,38	31,26
No Unión Europea	383,7	311,0	222,2	88,8	81,06	57,92	28,55
Total extranjeros	595,7	503,4	354,5	148,9	84,51	59,51	29,58
TOTAL	4.211,0	3.300,0	2.669,7	630,3	78,37	63,40	19,10

España	Pob 16-64	Activos	Ocupados	Parados	TA	TO	TP
Españoles	26.747,0	20.016,1	15.366,9	4.649,3	74,84	57,45	23,23
Unión Europea	1.307,2	1.033,7	713,3	320,3	79,08	54,57	30,99
No Unión Europea	2.285,6	1.789,3	1.142,8	646,4	78,28	50,00	36,13
Total extranjeros	3.592,8	2.822,9	1.856,2	966,8	78,57	51,66	34,25
TOTAL	30.339,8	22.839,0	17.223,0	5.616,0	75,28	56,77	24,59

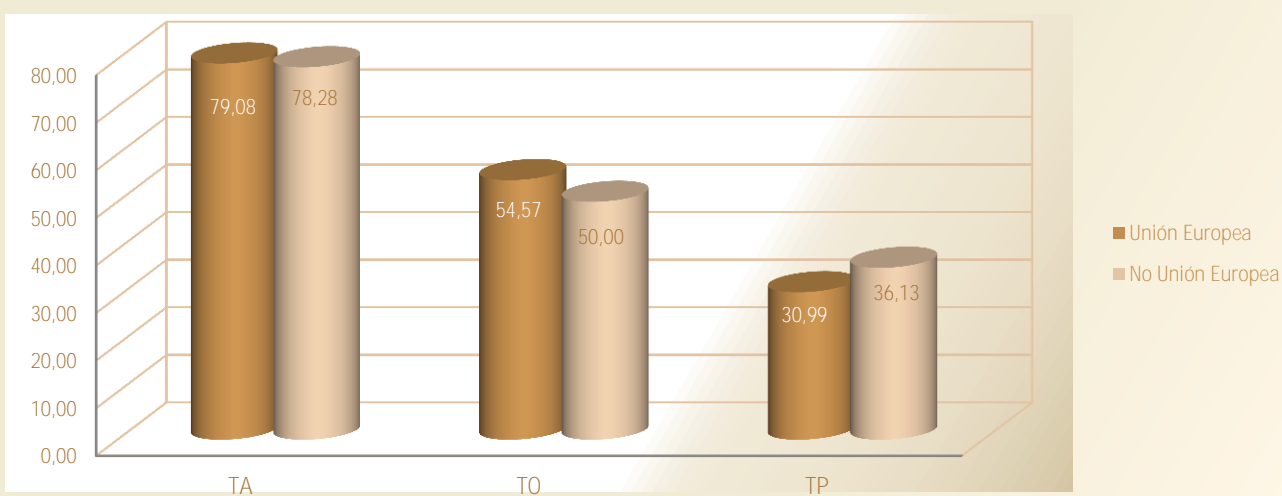
EPA II T 2014

Tasas actividad, ocupación y paro UE y no UE Madrid



EPA II T 2014

Tasas actividad, ocupación y paro UE y no UE España



Fuente: Encuesta de Población Activa. INE

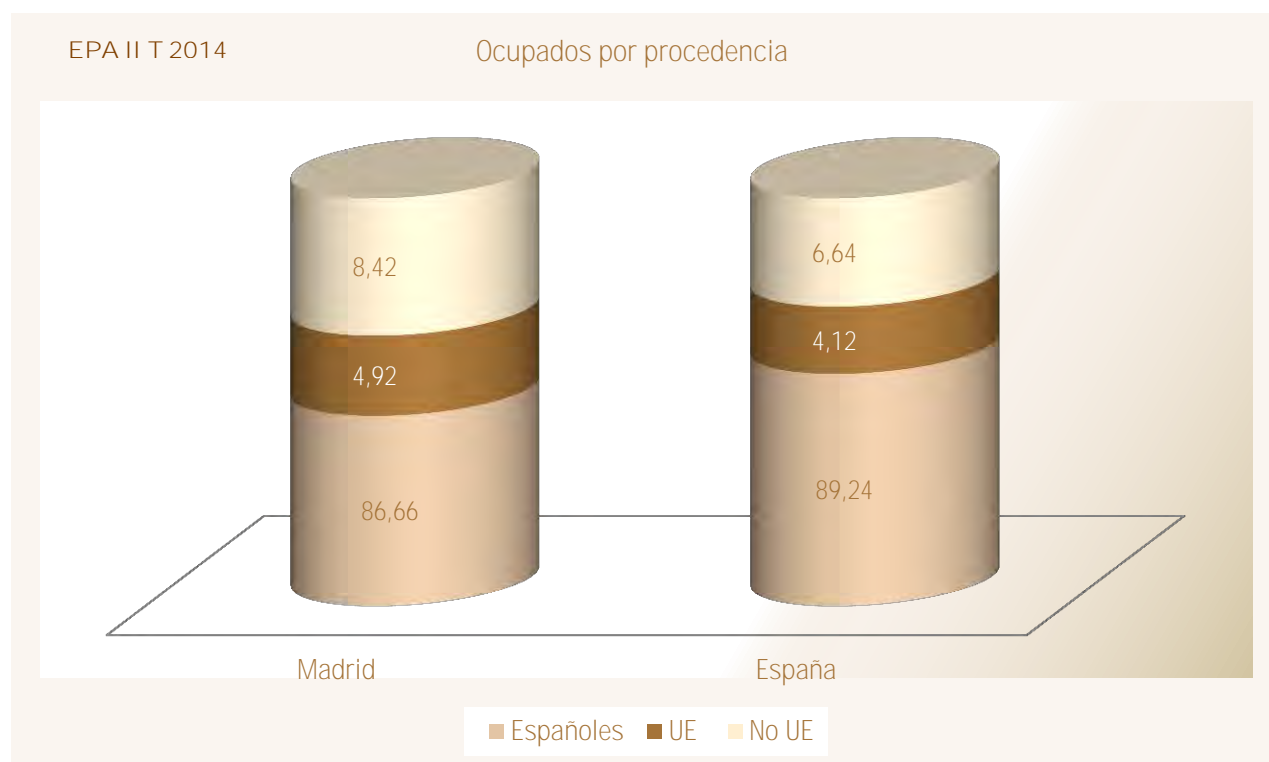
EPA II T 2014		Ocupados extranjeros y españoles por sexo y CCAA (16-64)			
Comunidad autónoma	Ambos sexos				
	Total	Españoles	Extranjeros	Peso extranjeros s/ total	
España	17.223,0	15.366,9	1.856,2	10,78	
Andalucía	2.613,8	2.384,7	229,2	8,77	
Aragón	515,2	456,8	58,4	11,34	
Asturias	371,6	355,2	16,4	4,43	
Baleares	499,1	393,2	105,9	21,23	
Canarias	728,6	621,8	106,8	14,66	
Cantabria	224,1	210,4	13,7	6,12	
Castilla y León	910,2	856,2	53,9	5,92	
Castilla - La Mancha	710,7	639,2	71,5	10,06	
Cataluña	3.015,4	2.639,3	376,1	12,47	
C. Valenciana	1.790,6	1.539,3	251,3	14,03	
Extremadura	351,5	341,5	10,0	2,84	
Galicia	981,6	943,3	38,3	3,90	
Madrid	2.669,7	2.315,3	354,5	13,28	
Murcia	537,5	445,6	91,9	17,10	
Navarra	260,7	240,6	20,1	7,73	
País Vasco	865,0	824,6	40,4	4,67	
La Rioja	128,2	113,8	14,4	11,25	
Ceuta y Melilla	49,4	46,1	3,2	6,57	
Comunidad autónoma	Hombres				
	Total	Españoles	Extranjeros	Peso extranjeros s/ total	
España	9.361,5	8.402,3	959,2	10,25	
Andalucía	1.471,8	1.353,6	118,1	8,03	
Aragón	283,9	255,0	28,9	10,19	
Asturias	195,1	188,2	6,9	3,53	
Baleares	264,1	207,3	56,8	21,50	
Canarias	400,2	346,5	53,6	13,40	
Cantabria	120,9	115,0	5,8	4,84	
Castilla y León	506,8	480,0	26,7	5,28	
Castilla - La Mancha	418,7	377,9	40,8	9,74	
Cataluña	1.582,4	1.381,4	201,0	12,70	
C. Valenciana	990,8	856,2	134,5	13,58	
Extremadura	204,9	198,8	6,1	2,99	
Galicia	513,8	492,6	21,2	4,13	
Madrid	1.400,4	1.234,1	166,3	11,88	
Murcia	309,1	256,0	53,1	17,17	
Navarra	142,7	132,3	10,4	7,26	
País Vasco	454,8	437,4	17,4	3,82	
La Rioja	71,1	62,6	8,5	11,90	
Ceuta y Melilla	30,2	27,2	3,0	9,96	
Comunidad autónoma	Mujer				
	Total	Españoles	Extranjeros	Peso extranjeros s/ total	
España	7.861,6	6.964,6	897,0	11,41	
Andalucía	1.142,1	1.031,0	111,0	9,72	
Aragón	231,3	201,8	29,5	12,74	
Asturias	176,6	167,0	9,6	5,42	
Baleares	234,9	185,8	49,1	20,91	
Canarias	328,5	275,3	53,2	16,19	
Cantabria	103,2	95,4	7,9	7,62	
Castilla y León	403,4	376,2	27,2	6,73	
Castilla - La Mancha	292,0	261,3	30,7	10,51	
Cataluña	1.433,1	1.257,9	175,2	12,22	
C. Valenciana	799,8	683,1	116,8	14,60	
Extremadura	146,6	142,7	3,9	2,63	
Galicia	467,8	450,7	17,1	3,66	
Madrid	1.269,3	1.081,2	188,2	14,82	
Murcia	228,4	189,5	38,8	17,01	
Navarra	118,1	108,3	9,8	8,29	
País Vasco	410,2	387,2	23,0	5,61	
La Rioja	57,2	51,2	6,0	10,43	
Ceuta y Melilla	19,2	18,9	0,2	1,24	

Fuente: Encuesta de Población Activa. INE

## EPA II T 2014

## Ocupados por procedencia y CCAA (16 y más)

Comunidad autónoma	Total	Espanoles	Extranjeros	Unión Europea	No Unión Europea	% Unión Europea	% No Unión Europea
Andalucía	2.630,7	2.399,1	231,5	99,7	131,8	43,08	56,92
Aragón	517,9	459,5	58,4	28,5	29,9	48,77	51,23
Asturias	374,7	358,3	16,4	4,9	11,6	29,49	70,51
Baleares	501,8	395,4	106,4	54,3	52,0	51,07	48,93
Canarias	735,1	626,7	108,4	46,0	62,5	42,40	57,60
Cantabria	225,5	211,5	14,0	4,7	9,3	33,81	66,19
Castilla y León	918,1	864,1	54,0	26,6	27,4	49,32	50,68
Castilla - La Mancha	716,5	645,1	71,5	38,5	33,0	53,82	46,18
Cataluña	3.040,0	2.662,4	377,6	105,3	272,3	27,88	72,12
C. Valenciana	1.805,5	1.554,0	251,5	118,0	133,5	46,92	53,08
Extremadura	354,2	343,7	10,5	3,6	6,9	34,07	65,93
Galicia	991,5	953,2	38,3	14,6	23,7	38,22	61,78
Madrid	2.688,5	2.329,8	358,7	132,2	226,5	36,87	63,13
Murcia	541,2	449,0	92,2	12,0	80,2	13,01	86,99
Navarra	262,0	241,7	20,3	7,4	13,0	36,17	63,83
País Vasco	870,8	830,4	40,4	12,0	28,4	29,63	70,37
Rioja	129,5	115,0	14,5	6,9	7,6	47,65	52,35
Ceuta y Melilla	49,6	46,3	3,2	0,6	2,7	17,37	82,63
España	17.353,0	15.485,0	1.868,0	715,8	1.152,2	38,32	61,68



Fuente: Encuesta de Población Activa. INE

---

## **Anexo de tablas. Índice IV**

---

### **Población**

**Padrón municipal de habitantes Madrid y España**  
Serie 2003-2014

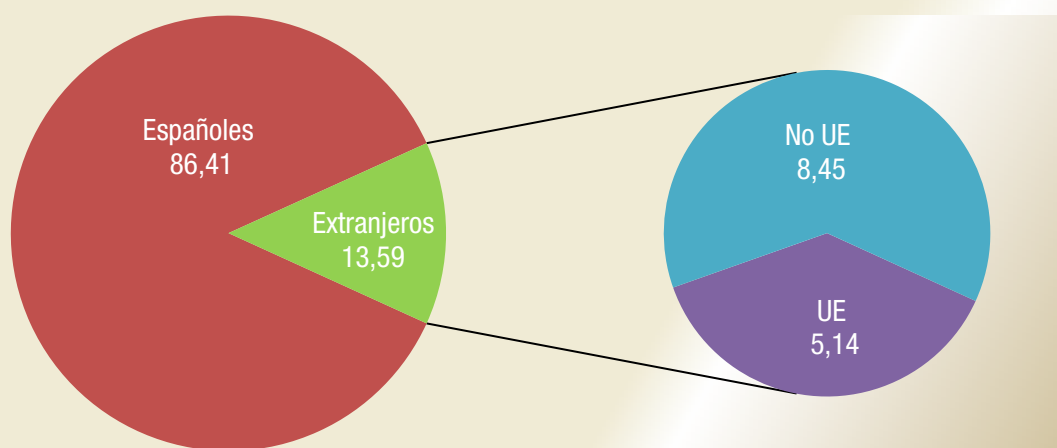
**Empadronados extranjeros en Madrid**  
Serie 2003-2014

**Peso empadronados extranjeros en Madrid**  
Serie 2003-2014

## Padrón municipal de habitantes Madrid y España

Madrid	Población total	Extranjeros					
		Población extranjera	Unión Europea	No Unión Europea	Var. Anual		Peso extr. s/ total
					Absoluta	Tasa	
2003	5.718.942	589.215	59.242	529.973	144.775	32,57	10,30
2004	5.804.829	664.255	76.080	588.175	75.040	12,74	11,44
2005	5.964.143	780.752	95.051	685.701	116.497	17,54	13,09
2006	6.008.183	800.512	82.556	717.956	19.760	2,53	13,32
2007	6.081.689	866.910	268.881	585.351	66.398	8,29	14,25
2008	6.271.638	1.005.381	329.225	676.156	138.471	15,97	16,03
2009	6.386.932	1.063.803	353.077	710.726	58.422	5,81	16,66
2010	6.458.684	1.079.944	370.886	709.058	16.141	1,52	16,72
2011	6.489.680	1.067.585	381.633	685.952	-12.359	-1,14	16,45
2012	6.498.560	1.015.054	367.152	647.902	-52.531	-4,92	15,62
2013	6.495.551	960.121	362.370	597.751	-54.933	-5,41	14,78
2014	6.448.272	876.493	331.331	545.162	-83.628	-8,71	13,59

### Población por zona geográfica de procedencia en Madrid



■ Españoles ■ Extranjeros ■ UE ■ No UE

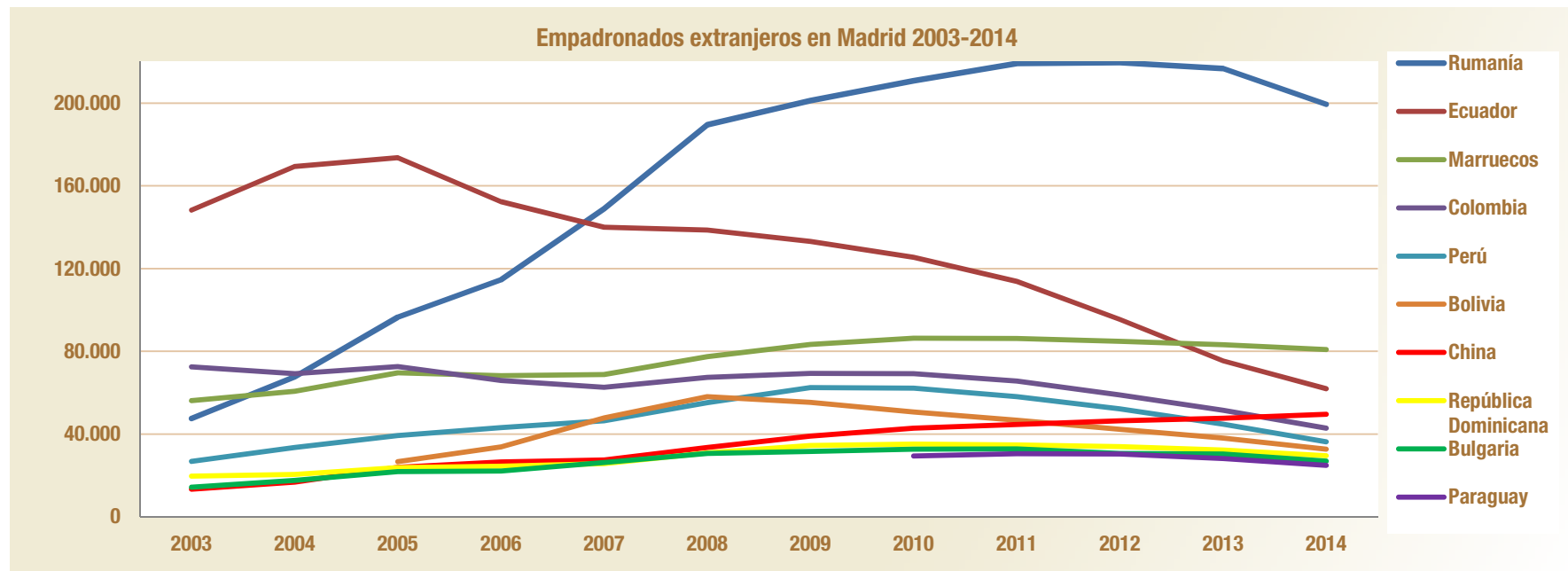
España	Población total	Extranjeros					
		Población extranjera	Unión Europea	No Unión Europea	Var. Anual		Peso extr. s/ total
					Absoluta	Tasa	
2003	42.717.064	2.664.168	622.085	2.042.083	686.222	34,69	6,24
2004	43.197.684	3.034.326	676.286	2.358.040	370.158	13,89	7,02
2005	44.108.530	3.730.610	835.898	2.894.712	696.284	22,95	8,46
2006	44.708.964	4.144.166	918.886	3.225.280	413.556	11,09	9,27
2007	45.116.894	4.482.568	1.702.613	2.779.955	338.402	8,17	9,94
2008	46.157.822	5.268.762	2.102.654	3.166.108	786.194	17,54	11,41
2009	46.745.807	5.648.671	2.273.226	3.375.445	379.909	7,21	12,08
2010	47.021.031	5.747.734	2.350.172	3.397.562	99.063	1,75	12,22
2011	47.190.493	5.751.487	2.395.358	3.356.129	3.753	0,07	12,19
2012	47.265.321	5.736.258	2.443.617	3.292.641	-15.229	-0,26	12,14
2013	47.129.783	5.546.238	2.359.371	3.186.867	-190.020	-3,31	11,77
2014	46.725.164	5.000.258	2.047.532	2.952.726	-545.980	-9,84	10,70

Ultimo dato publicado: Estadística del Padrón Continuo. Datos provisionales a 1 de enero de 2014 (22 abril 2014)

Fuente: Padrón municipal de habitantes. INE

## Empadronados extranjeros en Madrid 2003-2014

País de procedencia	2003	2004	2005	2006	2007	2008	2009	2010	2011	2012	2013	2014
Rumanía	47.442	67.647	96.437	114.556	148.906	189.477	201.208	210.822	219.095	219.567	216.695	199.324
Ecuador	148.262	169.402	173.593	152.370	140.036	138.667	133.135	125.469	113.824	95.377	75.298	61.891
Marruecos	56.137	60.684	69.532	68.238	68.819	77.438	83.294	86.386	86.263	84.799	83.242	80.778
Colombia	72.466	69.128	72.636	65.887	62.538	67.390	69.342	69.155	65.575	58.868	51.524	42.875
Perú	26.815	33.527	39.274	43.146	46.434	55.205	62.518	62.120	58.137	52.188	44.734	36.286
Bolivia			26.589	33.740	47.716	58.055	55.374	50.644	46.676	42.357	38.025	32.669
China	13.367	16.762	23.924	26.552	27.476	33.489	38.957	42.894	44.683	46.425	47.582	49.549
República Dominicana	19.659	20.502	23.785	24.387	25.736	30.931	34.501	35.154	34.679	33.904	32.334	29.578
Bulgaria	14.290	17.594	21.843	22.078	26.306	30.576	31.573	32.685	32.807	30.658	30.418	26.964
Paraguay								29.433	30.552	30.323	28.122	24.839
Resto países	190.777	209.009	233.139	249.558	272.943	324.153	353.901	335.182	335.294	320.588	312.147	291.740
<b>Total Extranjeros</b>	<b>589.215</b>	<b>664.255</b>	<b>780.752</b>	<b>800.512</b>	<b>866.910</b>	<b>1.005.381</b>	<b>1.063.803</b>	<b>1.079.944</b>	<b>1.067.585</b>	<b>1.015.054</b>	<b>960.121</b>	<b>876.493</b>



Último dato publicado: Estadística del Padrón Continuo. Datos provisionales a 1 de enero de 2014 (22 abril 2014)

Fuente: Padrón municipal de habitantes. INE

## Peso empadronados extranjeros en Madrid 2003-2014

País de procedencia	2003	2004	2005	2006	2007	2008	2009	2010	2011	2012	2013	2014
Rumanía	8,05	10,18	12,35	14,31	17,18	18,85	18,91	19,52	20,52	21,63	22,57	22,74
Ecuador	25,16	25,50	22,23	19,03	16,15	13,79	12,52	11,62	10,66	9,40	7,84	7,06
Marruecos	9,53	9,14	8,91	8,52	7,94	7,70	7,83	8,00	8,08	8,35	8,67	9,22
Colombia	12,30	10,41	9,30	8,23	7,21	6,70	6,52	6,40	6,14	5,80	5,37	4,89
Perú	4,55	5,05	5,03	5,39	5,36	5,49	5,88	5,75	5,45	5,14	4,66	4,14
Bolivia			3,41	4,21	5,50	5,77	5,21	4,69	4,37	4,17	3,96	3,73
China	2,27	2,52	3,06	3,32	3,17	3,33	3,66	3,97	4,19	4,57	4,96	5,65
República Dominicana	3,34	3,09	3,05	3,05	2,97	3,08	3,24	3,26	3,25	3,34	3,37	3,37
Bulgaria	2,43	2,65	2,80	2,76	3,03	3,04	2,97	3,03	3,07	3,02	3,17	3,08
Paraguay								2,73	2,86	2,99	2,93	2,83
Resto países	32,38	31,47	29,86	31,17	31,48	32,24	33,27	31,04	31,41	31,58	32,51	33,28
<b>Total Extranjeros</b>	<b>100,00</b>	<b>100,00</b>	<b>100,00</b>	<b>100,00</b>	<b>100,00</b>	<b>100,00</b>	<b>100,00</b>	<b>100,00</b>	<b>100,00</b>	<b>100,00</b>	<b>100,00</b>	<b>100,00</b>

## Peso de empadronados extranjeros en Madrid 2014



Último dato publicado: Estadística del Padrón Continuo. Datos provisionales a 1 de enero de 2014 (22 abril 2014)

Fuente: Padrón municipal de habitantes. INE



# Boletín de extranjeros en la Comunidad de Madrid

*Julio 2014*

Boletín mensual de la población inmigrante en la Comunidad de Madrid. Incluye tablas referidas a afiliación a la Seguridad Social , contratos y paro registrado de trabajadores extranjeros. Recoge también la actualización trimestral de EPA y los datos de población referidos a este colectivo.



Dirección General de Estrategia  
y Fomento de Empleo  
CONSEJERÍA DE EMPLEO,  
TURISMO Y CULTURA

**Comunidad de Madrid**