

Afiliación a la Seguridad Social

Abril de 2011

B
o
l
e
t
í
n

m
e
n
s
u
a
l



La Suma de Todos

 Dirección General de Empleo
CONSEJERÍA DE EMPLEO, MUJER
E INMIGRACIÓN

Comunidad de Madrid

www.madrid.org

BOLETÍN DE AFILIACIÓN A LA SEGURIDAD SOCIAL ABRIL 2011

POR SEGUNDO MES CONSECUTIVO CRECE LA AFILIACIÓN EN MADRID

En el mes de abril la afiliación en la Comunidad de Madrid, ha registrado la cifra de 2.801.322 trabajadores. Cataluña, Andalucía y Madrid son las tres comunidades con mayor número de afiliados en términos absolutos, y aglutinan el 50,13% de la afiliación de España. Madrid aporta el 16,03% de los afiliados al conjunto nacional.

Por segundo mes consecutivo crece la afiliación a la Seguridad Social en Madrid con 3.997 trabajadores más y una tasa de 0,14%.

En el mismo período, en España, la afiliación aumenta por segunda vez desde julio de 2010, alcanzando la cifra de 17.424.201 ocupados. La afiliación crece con respecto al mes anterior en 81.447 trabajadores y su tasa intermensual es de 0,47%.

EN ABRIL LA AFILIACIÓN CRECE EN TODOS LOS REGÍMENES

En la Comunidad de Madrid la afiliación ha subido en todos los regímenes. En el Régimen General los afiliados aumentan con respecto a marzo en 2.839 trabajadores con una tasa de variación intermensual de 0,12%. Con 18.316 afiliados menos que en abril de 2010, la tasa de variación interanual se sitúa en -0,77%.

El Régimen de Autónomos crece en 651 afiliados respecto al mes pasado con una tasa de 0,18%. En términos interanuales la afiliación desciende en 1.495 y presenta una tasa de -0,42 %.

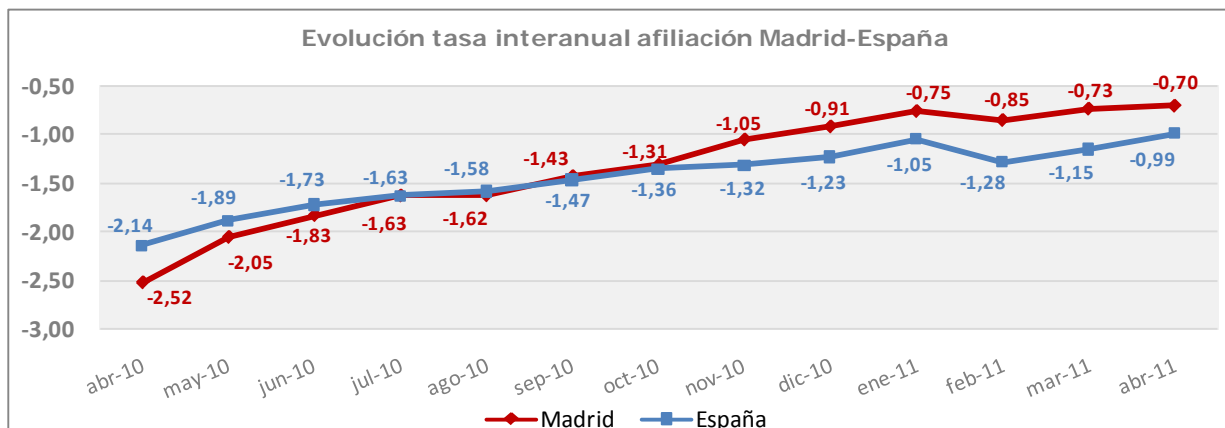
El Régimen de Hogar sube en términos intermensuales en 475 ocupados con una tasa de 0,65%. En términos interanuales la afiliación aumenta en 511 con una tasa de 0,69%. El total de trabajadores afiliados al Régimen de Hogar es de 74.108.

EN TÉRMINOS INTERANUALES SIGUE LA MODERACIÓN EN LA PÉRDIDA DE AFILIADOS

Interanualmente este mes hay 19.800 afiliados menos que en abril del año pasado y su tasa es de -0,70%. En abril de 2010 la pérdida fue de 72.992 trabajadores, con una tasa de -2,52%. La caída de la afiliación se ha moderado.

En España la tasa interanual es de -0,99% con 174.459 afiliados menos que en abril de 2010. El descenso en la afiliación en Madrid es menor que en el total nacional (-0,70% vs. -0,99%).

Excepto en Melilla, Canarias y Ceuta la afiliación a la Seguridad Social desciende en todas las comunidades autónomas respecto a abril de 2010. Este mes once comunidades registran una tasa interanual por encima de la media nacional.



Datos afiliación por CCAA y regímenes. Abril 2011

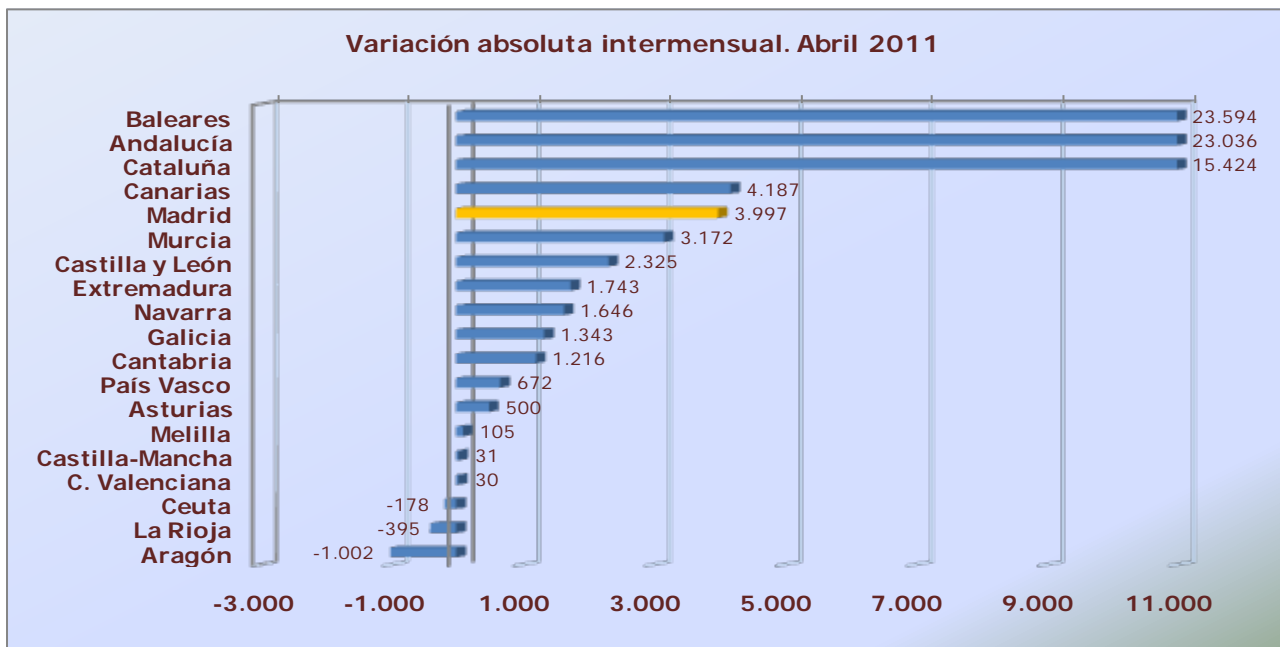
	Total sistema	General	Autónomos	Hogar
Andalucía	2.879.669	1.874.971	468.304	31.180
Aragón	528.328	405.787	105.506	6.826
Asturias	372.767	282.377	77.759	6.415
Baleares	398.124	303.738	79.915	9.982
Canarias	688.594	555.389	105.282	7.371
Cantabria	210.703	162.138	42.629	3.863
Castilla la Mancha	684.799	492.358	147.073	7.399
Castilla y León	911.208	675.919	206.180	11.469
Cataluña	3.079.163	2.458.072	535.850	56.999
C. Valenciana	1.675.495	1.251.442	326.783	24.343
Extremadura	385.339	241.358	78.208	2.473
Galicia	985.842	718.030	219.236	20.399
Madrid	2.801.322	2.361.643	357.068	74.108
Murcia	517.990	350.279	91.724	8.969
Navarra	264.367	208.537	46.439	4.795
País Vasco	927.482	727.270	178.050	15.685
La Rioja	121.668	90.357	26.078	1.773
Ceuta	20.881	17.046	2.957	670
Melilla	20.461	15.761	3.266	1.348
TOTAL	17.474.201	13.192.473	3.098.307	296.067

Peso de las CCAA sobre el total nacional. Abril 2011

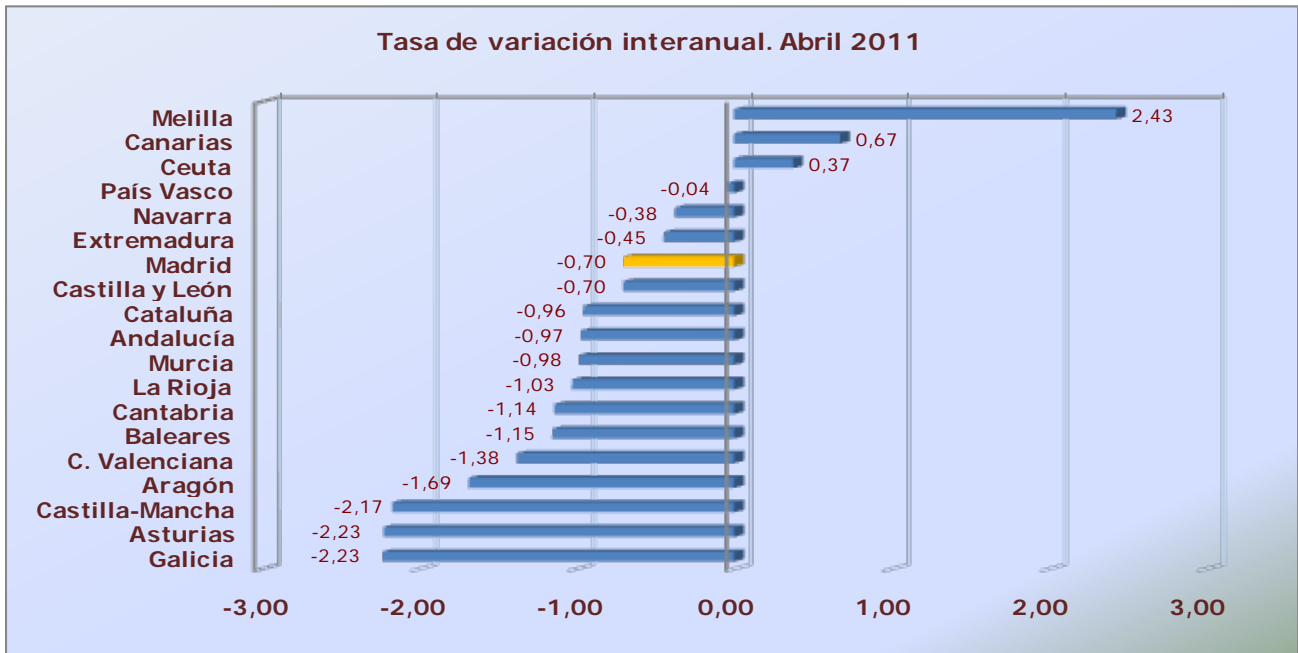
	% Afiliados sobre total	Var. Interanual		Var. Intermensual	
		Absoluta	Peso/total nacional	Absoluta	Peso/total nacional
Andalucía	16,48	-28.255	16,20	23.036	28,28
Aragón	3,02	-9.065	5,20	-1.002	-1,23
Asturias	2,13	-8.488	4,87	500	0,61
Baleares	2,28	-4.646	2,66	23.594	28,97
Canarias	3,94	4.604	-2,64	4.187	5,14
Cantabria	1,21	-2.435	1,40	1.216	1,49
Castilla la Mancha	3,92	-15.207	8,72	31	0,04
Castilla y León	5,21	-6.465	3,71	2.325	2,85
Cataluña	17,62	-29.768	17,06	15.424	18,94
C.Valenciana	9,59	-23.459	13,45	30	0,04
Extremadura	2,21	-1.728	0,99	1.743	2,14
Galicia	5,64	-22.514	12,91	1.343	1,65
Madrid	16,03	-19.800	11,35	3.997	4,91
Murcia	2,96	-5.148	2,95	3.172	3,89
Navarra	1,51	-997	0,57	1.646	2,02
País Vasco	5,31	-385	0,22	672	0,83
La Rioja	0,70	-1.264	0,72	-395	-0,48
Ceuta	0,12	78	-0,04	-178	-0,22
Melilla	0,12	485	-0,28	105	0,13
TOTAL	100,00	-174.459	100,00	81.447	100,00

Ranking por CCAA Abril 2011

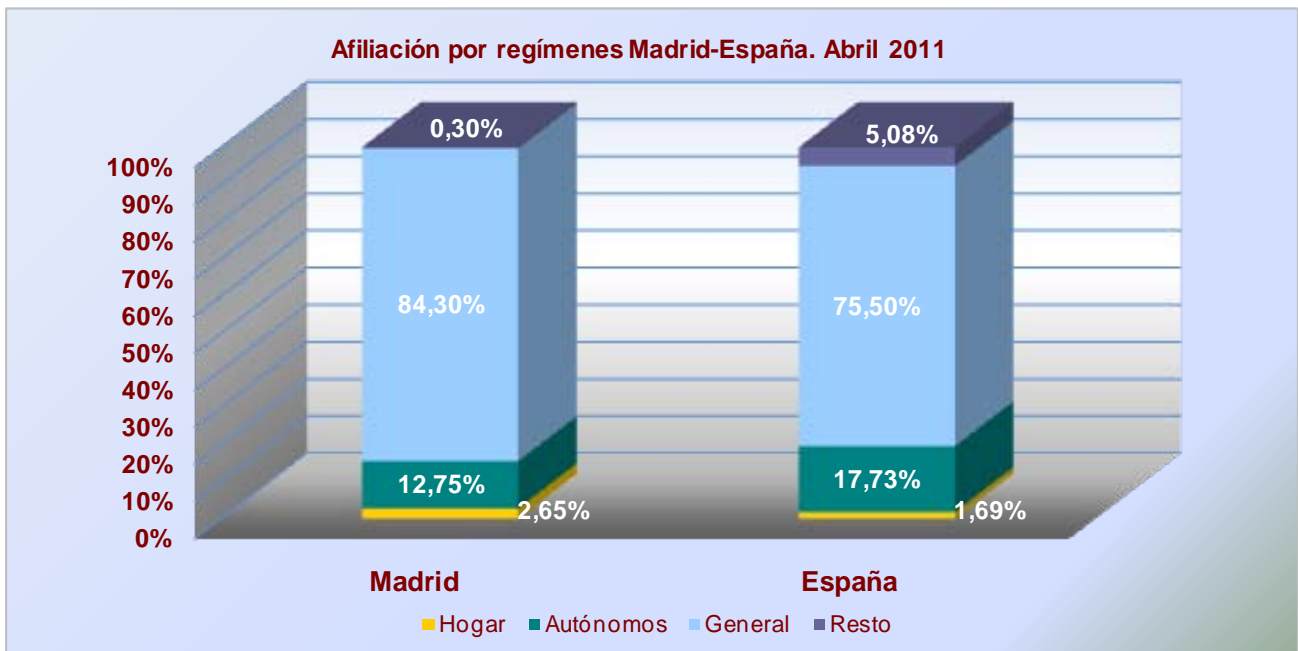
Total afiliados		% Afiliados s/total nacional	
Cataluña	3.079.163	Cataluña	17,62
Andalucía	2.879.669	Andalucía	16,48
Madrid	2.801.322	Madrid	16,03
C. Valenciana	1.675.495	C. Valenciana	9,59
Galicia	985.842	Galicia	5,64
País Vasco	927.482	País Vasco	5,31
Castilla y León	911.208	Castilla y León	5,21
Canarias	688.594	Canarias	3,94
Castilla la Mancha	684.799	Castilla la Mancha	3,92
Aragón	528.328	Aragón	3,02
Murcia	517.990	Murcia	2,96
Baleares	398.124	Baleares	2,28
Extremadura	385.339	Extremadura	2,21
Asturias	372.767	Asturias	2,13
Navarra	264.367	Navarra	1,51
Cantabria	210.703	Cantabria	1,21
La Rioja	121.668	La Rioja	0,70
Ceuta	20.881	Ceuta	0,12
Melilla	20.461	Melilla	0,12
TOTAL	17.474.201	TOTAL	100,00
Var. Absoluta interanual		Tasa interanual	
Canarias	4.604	Melilla	2,43
Melilla	485	Canarias	0,67
Ceuta	78	Ceuta	0,37
País Vasco	-385	País Vasco	-0,04
Navarra	-997	Navarra	-0,38
La Rioja	-1.264	Extremadura	-0,45
Extremadura	-1.728	Madrid	-0,70
Cantabria	-2.435	Castilla y León	-0,70
Baleares	-4.646	Cataluña	-0,96
Murcia	-5.148	Andalucía	-0,97
Castilla y León	-6.465	Murcia	-0,98
Asturias	-8.488	La Rioja	-1,03
Aragón	-9.065	Cantabria	-1,14
Castilla-Mancha	-15.207	Baleares	-1,15
Madrid	-19.800	C. Valenciana	-1,38
Galicia	-22.514	Aragón	-1,69
C. Valenciana	-23.459	Castilla-Mancha	-2,17
Andalucía	-28.255	Asturias	-2,23
Cataluña	-29.768	Galicia	-2,23
TOTAL	-174.459	TOTAL	-0,99
Var. Absoluta intermensual		Tasa intermensual	
Baleares	23.594	Baleares	6,30
Andalucía	23.036	Andalucía	0,81
Cataluña	15.424	Navarra	0,63
Canarias	4.187	Murcia	0,62
Madrid	3.997	Canarias	0,61
Murcia	3.172	Cantabria	0,58
Castilla y León	2.325	Melilla	0,52
Extremadura	1.743	Cataluña	0,50
Navarra	1.646	Extremadura	0,45
Galicia	1.343	Castilla y León	0,26
Cantabria	1.216	Madrid	0,14
País Vasco	672	Galicia	0,14
Asturias	500	Asturias	0,13
Melilla	105	País Vasco	0,07
Castilla-Mancha	31	Castilla-Mancha	0,00
C. Valenciana	30	C. Valenciana	0,00
Ceuta	-178	Aragón	-0,19
La Rioja	-395	La Rioja	-0,32
Aragón	-1.002	Ceuta	-0,85
TOTAL	81.447	TOTAL	0,47



Tasa de variación interanual. Abril 2011



Afiliación por regímenes Madrid-España. Abril 2011



Afiliados en alta en S.S por regímenes en Madrid

abril 2010 a abril 2011		Dato	Variación intermensual		Variación interanual	
			Absoluta	Tasa	Absoluta	Tasa
Total Regímenes	abr-10	2.821.122	3.114	0,11	-72.992	-2,52
	may-10	2.831.418	10.296	0,36	-59.336	-2,05
	jun-10	2.824.079	-7.339	-0,26	-52.553	-1,83
	jul-10	2.816.319	-7.760	-0,27	-46.527	-1,63
	ago-10	2.788.297	-28.022	-0,99	-46.001	-1,62
	sep-10	2.796.992	8.695	0,31	-40.459	-1,43
	oct-10	2.810.350	13.358	0,48	-37.267	-1,31
	nov-10	2.818.869	8.519	0,30	-29.855	-1,05
	dic-10	2.823.101	4.232	0,15	-26.025	-0,91
	ene-11	2.792.935	-30.166	-1,07	-21.240	-0,75
	feb-11	2.791.127	-1.808	-0,06	-23.854	-0,85
	mar-11	2.797.325	6.198	0,22	-20.683	-0,73
abr-11	2.801.322	3.997	0,14	-19.800	-0,70	
Régimen General	abr-10	2.379.959	2.950	0,12	-63.734	-2,61
	may-10	2.389.710	9.751	0,41	-51.036	-2,09
	jun-10	2.382.450	-7.260	-0,30	-45.177	-1,86
	jul-10	2.377.125	-5.325	-0,22	-39.781	-1,65
	ago-10	2.352.254	-24.871	-1,05	-39.164	-1,64
	sep-10	2.360.735	8.481	0,36	-33.314	-1,39
	oct-10	2.372.505	11.770	0,50	-31.256	-1,30
	nov-10	2.380.622	8.117	0,34	-26.319	-1,09
	dic-10	2.384.135	3.513	0,15	-23.091	-0,96
	ene-11	2.354.922	-29.213	-1,23	-18.608	-0,78
	feb-11	2.353.814	-1.108	-0,05	-20.904	-0,88
	mar-11	2.358.804	4.990	0,21	-18.205	-0,77
abr-11	2.361.643	2.839	0,12	-18.316	-0,77	
Régimen Autónomos	abr-10	358.563	60	0,02	-13.140	-3,54
	may-10	359.002	439	0,12	-11.736	-3,17
	jun-10	358.933	-69	-0,02	-10.616	-2,87
	jul-10	357.049	-1.884	-0,52	-9.605	-2,62
	ago-10	354.572	-2.477	-0,69	-9.342	-2,57
	sep-10	355.006	434	0,12	-9.026	-2,48
	oct-10	356.161	1.155	0,33	-7.783	-2,14
	nov-10	356.860	699	0,20	-5.230	-1,44
	dic-10	357.125	265	0,07	-4.410	-1,22
	ene-11	355.928	-1.197	-0,34	-3.789	-1,05
	feb-11	355.291	-637	-0,18	-3.141	-0,88
	mar-11	356.417	1.126	0,32	-2.086	-0,58
abr-11	357.068	651	0,18	-1.495	-0,42	
Régimen Hogar	abr-10	73.597	541	0,74	3.550	5,07
	may-10	73.883	286	0,39	3.550	5,05
	jun-10	73.878	-5	-0,01	3.430	4,87
	jul-10	73.475	-403	-0,55	3.095	4,40
	ago-10	72.939	-536	-0,73	2.770	3,95
	sep-10	72.329	-610	-0,84	2.291	3,27
	oct-10	72.404	75	0,10	2.060	2,93
	nov-10	72.707	303	0,42	2.196	3,11
	dic-10	72.843	136	0,19	1.983	2,80
	ene-11	72.829	-14	-0,02	1.629	2,29
	feb-11	73.212	383	0,53	1.187	1,65
	mar-11	73.633	421	0,58	577	0,79
abr-11	74.108	475	0,65	511	0,69	

Variaciones Madrid-España											
	Comunidad de Madrid					España					Peso CAM s/España
	Total regímenes	Var. Intermensual		Var. Interanual		Total regímenes	Var. Intermensual		Var. Interanual		
		Absoluta	Tasa	Absoluta	Tasa		Absoluta	Tasa	Absoluta	Tasa	
ene-04	2.564.114					16.622.380					15,4
feb-04	2.583.372	19.258	0,75			16.805.302	182.922	1,10			15,4
mar-04	2.597.065	13.692	0,53			16.930.768	125.466	0,75			15,3
abr-04	2.601.346	4.282	0,16			17.011.042	80.274	0,47			15,3
may-04	2.617.001	15.655	0,60			17.166.390	155.348	0,91			15,2
jun-04	2.628.981	11.980	0,46			17.275.410	109.020	0,64			15,2
jul-04	2.635.927	6.946	0,26			17.412.824	137.415	0,80			15,1
ago-04	2.613.665	-22.262	-0,84			17.258.074	-154.750	-0,89			15,1
sep-04	2.625.965	12.300	0,47			17.244.541	-13.533	-0,08			15,2
oct-04	2.649.288	23.323	0,89			17.300.333	55.792	0,32			15,3
nov-04	2.673.544	24.256	0,92			17.345.577	45.244	0,26			15,4
dic-04	2.686.214	12.670	0,47			17.345.775	198	0,00			15,5
ene-05	2.662.257	-23.957	-0,89	98.143	3,83	17.175.029	-170.746	-0,98	552.649	3,32	15,5
feb-05	2.679.891	17.634	0,66	96.519	3,74	17.319.622	144.593	0,84	514.320	3,06	15,5
mar-05	2.694.911	15.020	0,56	97.846	3,77	17.427.841	108.219	0,62	497.073	2,94	15,5
abr-05	2.713.682	18.771	0,70	112.336	4,32	17.565.257	137.416	0,79	554.215	3,26	15,4
may-05	2.739.366	25.684	0,95	122.365	4,68	17.783.755	218.498	1,24	617.365	3,60	15,4
jun-05	2.774.832	35.466	1,29	145.851	5,55	18.015.471	231.716	1,30	740.061	4,28	15,4
jul-05	2.801.669	26.837	0,97	165.742	6,29	18.251.514	236.043	1,31	838.690	4,82	15,4
ago-05	2.794.239	-7.430	-0,27	180.574	6,91	18.163.958	-87.556	-0,48	905.884	5,25	15,4
sep-05	2.825.825	31.586	1,13	199.860	7,61	18.189.950	25.992	0,14	945.409	5,48	15,5
oct-05	2.864.995	39.170	1,39	215.707	8,14	18.280.518	90.568	0,50	980.185	5,67	15,7
nov-05	2.890.241	25.246	0,88	216.697	8,11	18.322.507	41.989	0,23	976.930	5,63	15,8
dic-05	2.902.276	12.035	0,42	216.062	8,04	18.314.382	-8.125	-0,04	968.608	5,58	15,8
ene-06	2.879.138	-23.138	-0,80	216.881	8,15	18.145.717	-168.665	-0,92	970.688	5,65	15,9
feb-06	2.895.904	16.766	0,58	216.013	8,06	18.283.716	137.999	0,76	964.094	5,57	15,8
mar-06	2.912.469	16.565	0,57	217.558	8,07	18.410.142	126.426	0,69	982.301	5,64	15,8
abr-06	2.921.229	8.760	0,30	207.547	7,65	18.518.937	108.795	0,59	953.680	5,43	15,8
may-06	2.934.625	13.396	0,46	195.259	7,13	18.689.656	170.719	0,92	905.901	5,09	15,7
jun-06	2.947.731	13.106	0,45	172.899	6,23	18.802.906	113.250	0,61	787.435	4,37	15,7
jul-06	2.950.228	2.497	0,08	148.559	5,30	18.923.435	120.529	0,64	671.921	3,68	15,6
ago-06	2.917.985	-32.243	-1,09	123.746	4,43	18.755.471	-167.964	-0,89	591.513	3,26	15,6
sep-06	2.936.528	18.543	0,64	110.703	3,92	18.765.858	10.387	0,06	575.908	3,17	15,6
oct-06	2.965.280	28.752	0,98	100.285	3,50	18.861.496	95.638	0,51	580.978	3,18	15,7
nov-06	2.987.948	22.668	0,76	97.707	3,38	18.911.913	50.417	0,27	589.406	3,22	15,8
dic-06	2.998.598	10.650	0,36	96.322	3,32	18.915.407	3.494	0,02	601.025	3,28	15,9
ene-07	2.974.694	-23.904	-0,80	95.556	3,32	18.778.597	-136.810	-0,72	632.880	3,49	15,8
feb-07	2.988.431	13.737	0,46	92.527	3,20	18.918.020	139.423	0,74	634.304	3,47	15,8
mar-07	3.002.734	14.303	0,48	90.265	3,10	19.058.951	140.931	0,74	648.809	3,52	15,8
abr-07	3.007.575	4.841	0,16	86.346	2,96	19.151.216	92.265	0,48	632.279	3,41	15,7
may-07	3.017.083	9.508	0,32	82.458	2,81	19.303.189	151.973	0,79	613.533	3,28	15,6
jun-07	3.023.927	6.844	0,23	76.196	2,58	19.377.776	74.587	0,39	574.870	3,06	15,6
jul-07	3.026.526	2.599	0,09	76.298	2,59	19.493.050	115.274	0,59	569.615	3,01	15,5
ago-07	2.991.126	-35.400	-1,17	73.141	2,51	19.286.185	-206.865	-1,06	530.714	2,83	15,5
sep-07	3.009.037	17.911	0,60	72.509	2,47	19.290.985	4.800	0,02	525.127	2,80	15,6
oct-07	3.036.168	27.131	0,90	70.888	2,39	19.371.684	80.699	0,42	510.188	2,70	15,7
nov-07	3.057.798	21.630	0,71	69.850	2,34	19.393.159	21.475	0,11	481.246	2,54	15,8
dic-07	3.067.477	9.679	0,32	68.879	2,30	19.372.777	-20.382	-0,11	457.370	2,42	15,8

Variaciones Madrid-España												
Comunidad de Madrid						España					Peso CAM s/España	
Total regímenes	Var. Intermensual		Var. Interanual		Total regímenes	Var. Intermensual		Var. Interanual				
	Absoluta	Tasa	Absoluta	Tasa		Absoluta	Tasa	Absoluta	Tasa			
ene-08	3.037.137	-30.340	-0,99	62.443	2,10	19.160.798	-211.979	-1,09	382.201	2,04	15,9	
feb-08	3.045.778	8.641	0,28	57.347	1,92	19.252.125	91.327	0,48	334.105	1,77	15,8	
mar-08	3.054.490	8.712	0,29	51.756	1,72	19.314.404	62.279	0,32	255.453	1,34	15,8	
abr-08	3.060.347	5.857	0,19	52.772	1,75	19.356.270	41.866	0,22	205.054	1,07	15,8	
may-08	3.062.485	2.138	0,07	45.402	1,50	19.409.642	53.372	0,28	106.453	0,55	15,8	
jun-08	3.053.139	-9.346	-0,31	29.212	0,97	19.358.953	-50.689	-0,26	-18.823	-0,10	15,8	
jul-08	3.042.289	-10.850	-0,36	15.763	0,52	19.382.223	23.270	0,12	-110.827	-0,57	15,7	
ago-08	3.004.831	-37.458	-1,23	13.705	0,46	19.137.556	-244.667	-1,26	-148.629	-0,77	15,7	
sep-08	3.006.099	1.268	0,04	-2.938	-0,10	19.020.360	-117.196	-0,61	-270.625	-1,40	15,8	
oct-08	3.002.872	-3.227	-0,11	-33.296	-1,10	18.918.473	-101.887	-0,54	-453.211	-2,34	15,9	
nov-08	2.994.527	-8.345	-0,28	-63.271	-2,07	18.721.387	-197.086	-1,04	-671.772	-3,46	16,0	
dic-08	2.978.698	-15.829	-0,53	-88.779	-2,89	18.531.312	-190.075	-1,02	-841.465	-4,34	16,1	
ene-09	2.930.389	-48.309	-1,62	-106.748	-3,51	18.181.743	-349.569	-1,89	-979.055	-5,11	16,1	
feb-09	2.917.314	-13.075	-0,45	-128.464	-4,22	18.112.611	-69.132	-0,38	-1.139.514	-5,92	16,1	
mar-09	2.904.721	-12.593	-0,43	-149.769	-4,90	18.058.122	-54.489	-0,30	-1.256.282	-6,50	16,1	
abr-09	2.894.114	-10.607	-0,37	-166.233	-5,43	18.034.183	-23.939	-0,13	-1.322.087	-6,83	16,0	
may-09	2.890.754	-3.360	-0,12	-171.731	-5,61	18.103.487	69.304	0,38	-1.306.155	-6,73	16,0	
jun-09	2.876.632	-14.122	-0,49	-176.507	-5,78	18.097.986	-5.501	-0,03	-1.260.967	-6,51	15,9	
jul-09	2.862.846	-13.786	-0,48	-179.443	-5,90	18.143.554	45.568	0,25	-1.238.669	-6,39	15,8	
ago-09	2.834.298	-28.548	-1,00	-170.533	-5,68	18.001.310	-142.244	-0,78	-1.136.246	-5,94	15,7	
sep-09	2.837.451	3.153	0,11	-168.648	-5,61	17.935.095	-66.215	-0,37	-1.085.265	-5,71	15,8	
oct-09	2.847.617	10.166	0,36	-155.255	-5,17	17.908.945	-26.150	-0,15	-1.009.528	-5,34	15,9	
nov-09	2.848.724	1.107	0,04	-145.803	-4,87	17.847.670	-61.275	-0,34	-873.717	-4,67	16,0	
dic-09	2.849.126	402	0,01	-129.572	-4,35	17.803.839	-43.831	-0,25	-727.473	-3,93	16,0	
ene-10	2.814.175	-34.951	-1,23	-116.214	-3,97	17.546.011	-257.828	-1,45	-635.732	-3,50	16,0	
feb-10	2.814.981	806	0,03	-102.333	-3,51	17.572.351	26.340	0,15	-540.260	-2,98	16,0	
mar-10	2.818.008	3.027	0,11	-86.713	-2,99	17.594.808	22.457	0,13	-463.314	-2,57	16,0	
abr-10	2.821.122	3.114	0,11	-72.992	-2,52	17.648.660	53.852	0,31	-385.523	-2,14	16,0	
may-10	2.831.418	10.296	0,36	-59.336	-2,05	17.761.897	113.237	0,64	-341.590	-1,89	15,9	
jun-10	2.824.079	-7.339	-0,26	-52.553	-1,83	17.785.782	23.885	0,13	-312.204	-1,73	15,9	
jul-10	2.816.319	-7.760	-0,27	-46.527	-1,63	17.848.323	62.541	0,35	-295.231	-1,63	15,8	
ago-10	2.788.297	-28.022	-0,99	-46.001	-1,62	17.716.464	-131.859	-0,74	-284.846	-1,58	15,7	
sep-10	2.796.992	8.695	0,31	-40.459	-1,43	17.671.480	-44.984	-0,25	-263.615	-1,47	15,8	
oct-10	2.810.350	13.358	0,48	-37.267	-1,31	17.666.149	-5.331	-0,03	-242.796	-1,36	15,9	
nov-10	2.818.869	8.519	0,30	-29.855	-1,05	17.612.709	-53.440	-0,30	-234.961	-1,32	16,0	
dic-10	2.823.101	4.232	0,15	-26.025	-0,91	17.584.982	-27.727	-0,16	-218.857	-1,23	16,1	
ene-11	2.792.935	-30.166	-1,07	-21.240	-0,75	17.361.839	-223.143	-1,27	-184.172	-1,05	16,1	
feb-11	2.791.127	-1.808	-0,06	-23.854	-0,85	17.347.094	-14.745	-0,08	-225.257	-1,28	16,1	
mar-11	2.797.325	6.198	0,22	-20.683	-0,73	17.392.754	45.660	0,26	-202.054	-1,15	16,1	
abr-11	2.801.322	3.997	0,14	-19.800	-0,70	17.474.201	81.447	0,47	-174.459	-0,99	16,0	

Variaciones anuales e intermensuales por CCAA. Peso por regímenes. Abril 2011

	Total Sistema				Peso general/total	General			
	Var. Interanual		Var. Intermensual			Var. Interanual		Var. Intermensual	
	Absoluta	Tasa	Absoluta	Tasa		Absoluta	Tasa	Absoluta	Tasa
Andalucía	-28.255	-0,97	23.036	0,81	65,11	-17.470	-0,92	16.115	0,87
Aragón	-9.065	-1,69	-1.002	-0,19	76,81	-8.237	-1,99	-1.341	-0,33
Asturias	-8.488	-2,23	500	0,13	75,75	-6.932	-2,40	479	0,17
Baleares	-4.646	-1,15	23.594	6,30	76,29	-4.019	-1,31	21.592	7,65
Canarias	4.604	0,67	4.187	0,61	80,66	5.287	0,96	4.085	0,74
Cantabria	-2.435	-1,14	1.216	0,58	76,95	-1.718	-1,05	1.032	0,64
Castilla la Mancha	-15.207	-2,17	31	0,00	71,90	-10.708	-2,13	415	0,08
Castilla y León	-6.465	-0,70	2.325	0,26	74,18	-3.438	-0,51	2.104	0,31
Cataluña	-29.768	-0,96	15.424	0,50	79,83	-21.075	-0,85	13.840	0,57
C. Valenciana	-23.459	-1,38	30	0,00	74,69	-19.636	-1,54	548	0,04
Extremadura	-1.728	-0,45	1.743	0,45	62,64	-1.701	-0,70	1.041	0,43
Galicia	-22.514	-2,23	1.343	0,14	72,83	-17.619	-2,40	1.499	0,21
Madrid	-19.800	-0,70	3.997	0,14	84,30	-18.316	-0,77	2.839	0,12
Murcia	-5.148	-0,98	3.172	0,62	67,62	-3.261	-0,92	2.049	0,59
Navarra	-997	-0,38	1.646	0,63	78,88	-647	-0,31	1.601	0,77
País Vasco	-385	-0,04	672	0,07	78,41	2.179	0,30	578	0,08
La Rioja	-1.264	-1,03	-395	-0,32	74,27	-434	-0,48	-138	-0,15
Ceuta	78	0,37	-178	-0,85	81,63	120	0,71	-188	-1,09
Melilla	485	2,43	105	0,52	77,03	357	2,32	84	0,54
TOTAL	-174.459	-0,99	81.447	0,47	75,50	-127.266	-0,96	68.235	0,52
	Total Sistema				Peso autón./total	Autónomos			
	Var. Interanual		Var. Intermensual			Var. Interanual		Var. Intermensual	
	Absoluta	Tasa	Absoluta	Tasa		Absoluta	Tasa	Absoluta	Tasa
Andalucía	-28.255	-0,97	23.036	0,81	16,26	-3.787	-0,80	2.265	0,49
Aragón	-9.065	-1,69	-1.002	-0,19	19,97	-1.993	-1,85	97	0,09
Asturias	-8.488	-2,23	500	0,13	20,86	-1.170	-1,48	159	0,20
Baleares	-4.646	-1,15	23.594	6,30	20,07	-949	-1,17	1.747	2,23
Canarias	4.604	0,67	4.187	0,61	15,29	-159	-0,15	132	0,13
Cantabria	-2.435	-1,14	1.216	0,58	20,23	-674	-1,56	164	0,39
Castilla la Mancha	-15.207	-2,17	31	0,00	21,48	-2.053	-1,38	162	0,11
Castilla y León	-6.465	-0,70	2.325	0,26	22,63	-2.788	-1,33	301	0,15
Cataluña	-29.768	-0,96	15.424	0,50	17,40	-8.175	-1,50	1.465	0,27
C. Valenciana	-23.459	-1,38	30	0,00	19,50	-4.521	-1,36	1.356	0,42
Extremadura	-1.728	-0,45	1.743	0,45	20,30	-566	-0,72	40	0,05
Galicia	-22.514	-2,23	1.343	0,14	22,24	-4.263	-1,91	172	0,08
Madrid	-19.800	-0,70	3.997	0,14	12,75	-1.495	-0,42	651	0,18
Murcia	-5.148	-0,98	3.172	0,62	17,71	-3.504	-3,68	122	0,13
Navarra	-997	-0,38	1.646	0,63	17,57	-508	-1,08	-48	-0,10
País Vasco	-385	-0,04	672	0,07	19,20	-2.229	-1,24	-85	-0,05
La Rioja	-1.264	-1,03	-395	-0,32	21,43	-454	-1,71	-11	-0,04
Ceuta	78	0,37	-178	-0,85	14,16	31	1,06	8	0,27
Melilla	485	2,43	105	0,52	15,96	131	4,18	22	0,68
TOTAL	-174.459	-0,99	81.447	0,47	17,73	-39.123	-1,25	8.719	0,28
	Total Sistema				Peso hogar/total	Hogar			
	Var. Interanual		Var. Intermensual			Var. Interanual		Var. Intermensual	
	Absoluta	Tasa	Absoluta	Tasa		Absoluta	Tasa	Absoluta	Tasa
Andalucía	-28.255	-0,97	23.036	0,81	1,08	-997	-3,10	76	0,24
Aragón	-9.065	-1,69	-1.002	-0,19	1,29	286	4,37	76	1,13
Asturias	-8.488	-2,23	500	0,13	1,72	64	1,01	9	0,14
Baleares	-4.646	-1,15	23.594	6,30	2,51	321	3,32	58	0,58
Canarias	4.604	0,67	4.187	0,61	1,07	-184	-2,44	29	0,39
Cantabria	-2.435	-1,14	1.216	0,58	1,83	1	0,03	12	0,31
Castilla la Mancha	-15.207	-2,17	31	0,00	1,08	-52	-0,70	58	0,79
Castilla y León	-6.465	-0,70	2.325	0,26	1,26	7	0,06	73	0,64
Cataluña	-29.768	-0,96	15.424	0,50	1,85	-453	-0,79	414	0,73
C. Valenciana	-23.459	-1,38	30	0,00	1,45	-397	-1,60	78	0,32
Extremadura	-1.728	-0,45	1.743	0,45	0,64	-98	-3,81	3	0,12
Galicia	-22.514	-2,23	1.343	0,14	2,07	-146	-0,71	16	0,08
Madrid	-19.800	-0,70	3.997	0,14	2,65	511	0,69	475	0,65
Murcia	-5.148	-0,98	3.172	0,62	1,73	168	1,91	76	0,85
Navarra	-997	-0,38	1.646	0,63	1,81	133	2,85	26	0,55
País Vasco	-385	-0,04	672	0,07	1,69	956	6,49	291	1,89
La Rioja	-1.264	-1,03	-395	-0,32	1,46	74	4,36	11	0,62
Ceuta	78	0,37	-178	-0,85	3,21	-43	-6,03	1	0,15
Melilla	485	2,43	105	0,52	6,59	-3	-0,22	4	0,30
TOTAL	-174.459	-0,99	81.447	0,47	1,69	148	0,05	1.788	0,61

Variaciones interanuales de los meses de abril total regímenes - CCAA

	2008		2009		2010			2011		
	Dato	Dato	Var. Abs.	Tasa	Dato	Var. Abs.	Tasa	Dato	Var. Abs.	Tasa
Andalucía	3.156.016	2.941.524	-214.492	-6,80	2.907.924	-33.600	-1,14	2.879.669	-28.255	-0,97
Aragón	593.670	549.401	-44.269	-7,46	537.393	-12.008	-2,19	528.328	-9.065	-1,69
Asturias	405.220	387.276	-17.944	-4,43	381.255	-6.021	-1,55	372.767	-8.488	-2,23
Baleares	451.418	416.498	-34.920	-7,74	402.770	-13.728	-3,30	398.124	-4.646	-1,15
Canarias	789.465	709.259	-80.206	-10,16	683.990	-25.269	-3,56	688.594	4.604	0,67
Cantabria	229.263	216.753	-12.510	-5,46	213.138	-3.615	-1,67	210.703	-2.435	-1,14
Castilla-Mancha	767.112	708.465	-58.647	-7,65	700.006	-8.459	-1,19	684.799	-15.207	-2,17
Castilla y León	980.011	930.670	-49.341	-5,03	917.673	-12.997	-1,40	911.208	-6.465	-0,70
Cataluña	3.436.724	3.196.131	-240.593	-7,00	3.108.931	-87.200	-2,73	3.079.163	-29.768	-0,96
C. Valenciana	1.976.978	1.755.945	-221.033	-11,18	1.698.954	-56.991	-3,25	1.675.495	-23.459	-1,38
Extremadura	403.890	386.333	-17.557	-4,35	387.067	734	0,19	385.339	-1.728	-0,45
Galicia	1.080.360	1.029.597	-50.763	-4,70	1.008.356	-21.241	-2,06	985.842	-22.514	-2,23
Madrid	3.060.347	2.894.114	-166.233	-5,43	2.821.122	-72.992	-2,52	2.801.322	-19.800	-0,70
Murcia	591.755	540.645	-51.110	-8,64	523.138	-17.507	-3,24	517.990	-5.148	-0,98
Navarra	285.653	268.352	-17.301	-6,06	265.364	-2.988	-1,11	264.367	-997	-0,38
País Vasco	975.719	938.892	-36.827	-3,77	927.867	-11.025	-1,17	927.482	-385	-0,04
La Rioja	133.958	124.973	-8.985	-6,71	122.932	-2.041	-1,63	121.668	-1.264	-1,03
Ceuta	20.277	20.288	11	0,05	20.803	515	2,54	20.881	78	0,37
Melilla	18.432	19.069	637	3,46	19.976	907	4,76	20.461	485	2,43
TOTAL	19.356.270	18.034.183	-1.322.087	-6,83	17.648.660	-385.523	-2,14	17.474.201	-174.459	-0,99

Variaciones intermensuales de los meses de abril total regímenes - CCAA

	2008		2009		2010			2011		
	Dato	Dato	Var. Abs.	Tasa	Dato	Var. Abs.	Tasa	Dato	Var. Abs.	Tasa
Andalucía	3.156.016	2.941.524	6.941	0,24	2.907.924	21.547	0,75	2.879.669	23.036	0,81
Aragón	593.670	549.401	-3.298	-0,60	537.393	-2.999	-0,55	528.328	-1.002	-0,19
Asturias	405.220	387.276	534	0,14	381.255	904	0,24	372.767	500	0,13
Baleares	451.418	416.498	18.468	4,64	402.770	20.177	5,27	398.124	23.594	6,30
Canarias	789.465	709.259	-5.574	-0,78	683.990	-2.295	-0,33	688.594	4.187	0,61
Cantabria	229.263	216.753	433	0,20	213.138	1.019	0,48	210.703	1.216	0,58
Castilla la Manch	767.112	708.465	-2.454	-0,35	700.006	-2.255	-0,32	684.799	31	0,00
Castilla y León	980.011	930.670	-1.440	-0,15	917.673	1.136	0,12	911.208	2.325	0,26
Cataluña	3.436.724	3.196.131	-2.469	-0,08	3.108.931	15.221	0,49	3.079.163	15.424	0,50
C. Valenciana	1.976.978	1.755.945	-17.874	-1,01	1.698.954	-5.796	-0,34	1.675.495	30	0,00
Extremadura	403.890	386.333	1.637	0,43	387.067	2.235	0,58	385.339	1.743	0,45
Galicia	1.080.360	1.029.597	-2.274	-0,22	1.008.356	481	0,05	985.842	1.343	0,14
Madrid	3.060.347	2.894.114	-10.607	-0,37	2.821.122	3.114	0,11	2.801.322	3.997	0,14
Murcia	591.755	540.645	-604	-0,11	523.138	1.651	0,32	517.990	3.172	0,62
Navarra	285.653	268.352	-42	-0,02	265.364	973	0,37	264.367	1.646	0,63
País Vasco	975.719	938.892	-4.810	-0,51	927.867	-113	-0,01	927.482	672	0,07
La Rioja	133.958	124.973	-119	-0,10	122.932	-1.088	-0,88	121.668	-395	-0,32
Ceuta	20.277	20.288	-481	-2,32	20.803	11	0,05	20.881	-178	-0,85
Melilla	18.432	19.069	94	0,50	19.976	-71	-0,35	20.461	105	0,52
TOTAL	19.356.270	18.034.183	-23.939	-0,13	17.648.660	53.852	0,31	17.474.201	81.447	0,47

Afiliación total y afiliados extranjeros en Madrid							
Total sistema Madrid	Dato	Var. Intermensual		Var. Interanual			
		Absoluta	Tasa	Absoluta	Tasa		
Total sistema Madrid	<i>abr-09</i>	2.894.114	-10.607	-0,37	-166.233	-5,43	
	<i>may-09</i>	2.890.754	-3.360	-0,12	-171.731	-5,61	
	<i>jun-09</i>	2.876.632	-14.122	-0,49	-176.507	-5,78	
	<i>jul-09</i>	2.862.846	-13.786	-0,48	-179.443	-5,90	
	<i>ago-09</i>	2.834.298	-28.548	-1,00	-170.533	-5,68	
	<i>sep-09</i>	2.837.451	3.153	0,11	-168.648	-5,61	
	<i>oct-09</i>	2.847.617	10.166	0,36	-155.255	-5,17	
	<i>nov-09</i>	2.848.724	1.107	0,04	-145.803	-4,87	
	<i>dic-09</i>	2.849.126	402	0,01	-129.572	-4,35	
	<i>ene-10</i>	2.814.175	-34.951	-1,23	-116.214	-3,97	
	<i>feb-10</i>	2.814.981	806	0,03	-102.333	-3,51	
	<i>mar-10</i>	2.818.008	3.027	0,11	-86.713	-2,99	
	<i>abr-10</i>	2.821.122	3.114	0,11	-72.992	-2,52	
	<i>may-10</i>	2.831.418	10.296	0,36	-59.336	-2,05	
	<i>jun-10</i>	2.824.079	-7.339	-0,26	-52.553	-1,83	
	<i>jul-10</i>	2.816.319	-7.760	-0,27	-46.527	-1,63	
	<i>ago-10</i>	2.788.297	-28.022	-0,99	-46.001	-1,62	
	<i>sep-10</i>	2.796.992	8.695	0,31	-40.459	-1,43	
	<i>oct-10</i>	2.810.350	13.358	0,48	-37.267	-1,31	
	<i>nov-10</i>	2.818.869	8.519	0,30	-29.855	-1,05	
	<i>dic-10</i>	2.823.101	4.232	0,15	-26.025	-0,91	
	<i>ene-11</i>	2.792.935	-30.166	-1,07	-21.240	-0,75	
	<i>feb-11</i>	2.791.127	-1.808	-0,06	-23.854	-0,85	
	<i>mar-11</i>	2.797.325	6.198	0,22	-20.683	-0,73	
<i>abr-11</i>	2.801.322	3.997	0,14	-19.800	-0,70	Peso de extranjeros	
Afiliados extranjeros Madrid	<i>abr-09</i>	408.499	-1.719	-0,42	-40.969	-9,11	14,11%
	<i>may-09</i>	408.750	251	0,06	-43.566	-9,63	14,14%
	<i>jun-09</i>	409.599	849	0,21	-45.381	-9,97	14,24%
	<i>jul-09</i>	411.058	1.459	0,36	-47.390	-10,34	14,36%
	<i>ago-09</i>	407.341	-3.717	-0,90	-46.024	-10,15	14,37%
	<i>sep-09</i>	404.563	-2.778	-0,68	-45.396	-10,09	14,26%
	<i>oct-09</i>	401.373	-3.190	-0,79	-40.322	-9,13	14,10%
	<i>nov-09</i>	399.433	-1.940	-0,48	-36.143	-8,30	14,02%
	<i>dic-09</i>	397.190	-2.243	-0,56	-29.970	-7,02	13,94%
	<i>ene-10</i>	389.221	-7.969	-2,01	-25.194	-6,08	13,83%
	<i>feb-10</i>	391.296	2.075	0,53	-21.119	-5,12	13,90%
	<i>mar-10</i>	393.136	1.840	0,47	-17.082	-4,16	13,95%
	<i>abr-10</i>	395.149	2.013	0,51	-13.350	-3,27	14,01%
	<i>may-10</i>	398.627	3.478	0,88	-10.123	-2,48	14,08%
	<i>jun-10</i>	400.358	1.731	0,43	-9.241	-2,26	14,18%
	<i>jul-10</i>	401.023	665	0,17	-10.035	-2,44	14,24%
	<i>ago-10</i>	395.945	-5.078	-1,27	-11.396	-2,80	14,20%
	<i>sep-10</i>	394.715	-1.230	-0,31	-9.848	-2,43	14,11%
<i>oct-10</i>	393.613	-1.102	-0,28	-7.760	-1,93	14,01%	
<i>nov-10</i>	393.542	-71	-0,02	-5.891	-1,47	13,96%	
<i>dic-10</i>	391.498	-2.044	-0,52	-5.692	-1,43	13,87%	
<i>ene-11</i>	384.524	-6.974	-1,78	-4.697	-1,21	13,77%	
<i>feb-11</i>	384.046	-478	-0,12	-7.250	-1,85	13,76%	
<i>mar-11</i>	384.812	766	0,20	-8.324	-2,12	13,76%	