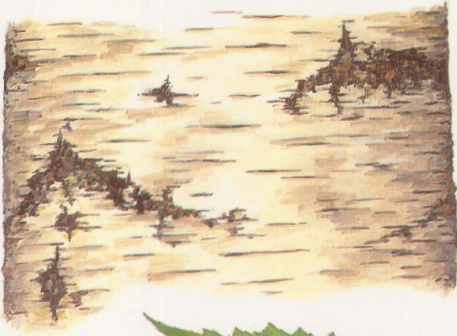


Aspecto de la corteza



Ramilla otoñal con fructificaciones maduras y yemas



Ramilla invernal con yemas foliares e inflorescencias sin abrir



Ramilla estival con hojas, fructificaciones inmaduras e inflorescencias de la siguiente temporada



Ramilla al final del invierno o al comienzo de la primavera con inflorescencias y hojas incipientes



J. Grijalbo / 99

ABEDUL (*Betula alba*)

Depósito Legal: M-9748-2000. Imprime: B.O.C.M.

Esta versión forma parte de la Biblioteca Virtual de la Comunidad de Madrid y las condiciones de su distribución y difusión se encuentran amparadas por el marco legal de la misma.

Biblioteca virtual
www.madrid.org/publicamadrid

Ramilla en otoño



Aspecto de la corteza



Ramillete estival



Inflorescencias femeninas al final del invierno o comienzos de primavera



Inflorescencias masculinas al final del invierno o comienzos de primavera



Ramilla invernal con yemas



Fructificaciones al final de la primavera



ÁLAMO BLANCO (*Populus alba*)

J. Grifalbo / 99

Ramillete de hojas

Ramilla estival con hojas, inflorescencias incipientes, inflorescencias masculinas pasadas y fructificaciones inmaduras junto a otras abiertas del año anterior



Ramilla invernal con yemas e inflorescencias

Ramilla primaveral aún con yemas foliares, brotes de hojas, fructificaciones e inflorescencias masculinas pasadas

Ramilla otoñal con fructificaciones maduras e inflorescencias sin abrir

J. Grijalbo / 99

ALISO (*Alnus glutinosa*)

Depósito Legal: M-9740-2000. Imprime: B.O.C.M.

Ramilla invernal
con hojas y flores masculinas



Detalle de hojas
verticiladas
y flor masculina



Ramilla estival con hojas
y conos de dos años
consecutivos



Ramilla invernal
con brotes de hojas
en un ejemplar femenino

J. Grijalbo / 99

ENEBRO DE LA MIERA (*Juniperus oxycedrus*)

Ramilla primaveral con inflorescencias masculinas y brotes de hojas nuevas en pleno crecimiento



Hojas recién desprendidas

Ramilla otoñal con bellotas en distinto grado de maduración

Ramilla estival con hojas y frutos incipientes

J. Grijalbo / 39

ENCINA (*Quercus ilex*)

Ramilla otoñal con hojas y yemas

Ramilla estival

Ramilla al comienzo del verano con hojas y frutos



Brote primaveral simultáneo de hojas y botones florales

Ramilla primaveral con flores y hojas incipientes

Ramilla invernal con yemas

J. Grijalbo / 99

CEREZO SILVESTRE (*Prunus avium*)

Ramilla invernal con yemas y frutos



Ramilla invernal con flores



Ramilla estival con hojas y frutos inmaduros

Brotos foliares comienzo de la primavera y fructificación incipientes

Ramilla al comienzo del otoño con hojas a punto de caer y frutos maduros

J. Grijalbo / 39

FRESNO (*Fraxinus angustifolia*)

Ramilla primaveral con flores y brotes de hojas



Ramilla otoñal con hojas



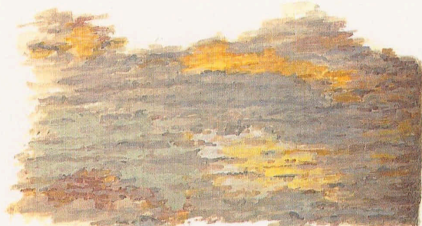
Ramilla invernal con yemas foliares



Ramilla estival con hojas y frutos



Ramilla invernal de ejemplar joven con hojas marcescentes



Detalle de la corteza



Cúpula abierta con frutos maduros

J. Griñalbo / 99

HAYA (*Fagus sylvatica*)



Ramilla primaveral con hojas nuevas e inflorescencias masculinas

Ápice de una ramilla invernal con yemas

Ramilla primaveral con hojas incipientes (ejemplar joven)

Ramilla estival con hojas y frutos incipientes

Ramilla invernal con hojas marcescentes

Ramilla otoñal con bellotas maduras

Ramilla a finales de verano con bellotas verdes

J. Grijalba / 99

MELOJO (*Quercus pyrenaica*)

Ramilla primaveral con brotes de hojas nuevas y flores incipientes

Ramilla al comienzo del otoño con semillas todavía verdes y otras maduras



Ramilla estival con hojas a punto de desprenderse

Detalle de flor femenina

Detalles de flores masculinas

Ramilla florífera a finales de invierno con flores masculinas

J. Grijalbo / 99

TEJO (*Taxus baccata*)

Ramilla otoñal con hojas a punto de caer

Ramilla estival

Flor ♀

Ramilla invernal con yemas

Ramilla al comienzo de la primavera con hojas nuevas e inflorescencias femeninas

Ramilla al comienzo de la primavera con hojas nuevas e inflorescencias masculinas

Ramilla primaveral con frutos maduros y semillas algodonosas

J. Grijalbo / 99

SAUCE BLANCO (*Salix alba*)

Ramilla invernal con costillas suberosas



Ramilla otoñal con hojas a punto de caer



Ramilla a finales de invierno con flores y yemas

Ramilla invernal con yemas

Ramilla estival



Ramilla a principios de primavera con brotes de hojas y frutos verdes

Ramilla primaveral con hojas jóvenes y frutos maduros



J. Griñalbo / 99

OLMO (*Ulmus minor*)