

# BOLETÍN INFORMATIVO

Paro Registrado

- Nueva CNO -11

Contratos de trabajo

**ENERO 2011**



CONSEJERÍA DE EMPLEO, MUJER  
E INMIGRACIÓN

**Comunidad de Madrid**

[www.madrid.org](http://www.madrid.org)

# Índice



- **Paro registrado:**  
-Nueva CNO-11
- **Contratos registrados**
- **Anexo estadístico sobre paro registrado**
- **Anexo estadístico sobre contratos registrados**

# PARO REGISTRADO

---

ENERO 2011

## NOTA PREVIA

### **Introducción de la nueva Clasificación Nacional de Ocupaciones 2011.**

A partir de este boletín de paro registrado, enero 2011, ya se han adecuados las ocupaciones a la nueva Clasificación Nacional de Ocupaciones (CNO-11) publicada por el Real Decreto 1591/2010, de 26 de noviembre.

La nueva clasificación que entró en vigor el pasado 1 de enero de 2011, es un sistema de codificación que tiene por objeto el tratamiento de la información sobre ocupaciones de una manera uniforme a efectos estadísticos. Surge de la adaptación de la antigua CNO-94 a la Clasificación Internacional Uniforme de Ocupaciones de 2008 producida por la Oficina Internacional de Trabajo (OIT).

Desde enero de 2011, y conforme a los datos estadísticos del año anterior, se ha realizado la adecuación de la CNO-94 a la nueva CNO-11. Esto ha sido posible mediante la conversión de la tabla de ocupaciones de los Servicios Públicos de Empleo de las Comunidades y el Servicio Público de Empleo Estatal a la nueva clasificación. De este modo se han calculado las variaciones intermensuales e interanuales.

Esta clasificación, con fines puramente estadísticos, nos permite hacer comparaciones de estudios ocupacionales tanto a nivel nacional como internacional.

## Paro registrado

### 1. Claves del mes

Asciende el total de desempleados en Madrid: 10.540 parados registrados más que en el mes anterior, un 2,28% de aumento; el comportamiento negativo del paro afecta, sobre todo, a la mujeres (6.562 personas desempleadas más, un 2,83% de ascenso).

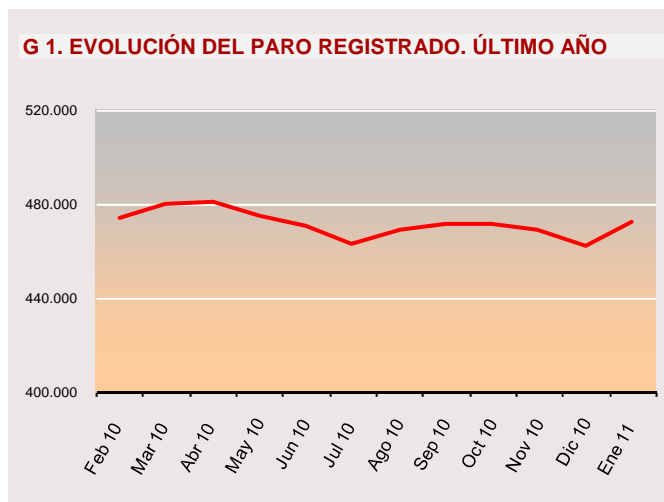
- ✓ **Variación intermensual.** El número de desempleados crece en los tres grandes grupos poblacionales: en los menores de 25 años, un 3,62% más, 1.683 personas; entre los 25 y 44 años: un 2,18%, equivalente a 5.564 parados más y entre los mayores de 45 años un 2,05% que significan 3.293 desempleados más que en diciembre.
- ✓ **Variación mensual del paro en las Comunidades Autónomas.** Destaca el ascenso del paro en todas las comunidades autónomas salvo en Baleares donde desciende el desempleo. Madrid, con un 2,28%, se sitúa por debajo de la media nacional que está en un 3,19% de aumento en términos relativos.
- ✓ **Por sectores: el paro desciende sólo en la Construcción. En Industria y sobre todo en el sector Servicios el número de desempleados aumenta.** Dentro de la Construcción la disminución

intermensual es de un 1.14% que equivale a 848 personas desempleadas menos en relación al pasado mes. Por otra parte, en el sector Servicios, es donde se concentra el 98% del incremento del paro en nuestra región que asciende un 3,20%. Esta cifra equivale a 10.383 personas desempleadas más que las registradas durante el mes de diciembre.

- ✓ **Se reduce en un 1,59% el paro entre quienes llevaban de seis a doce meses consecutivos en el desempleo.** En ambos sexos, descienden las cifras de paro dentro de este tramo de tiempo menor a un año. La reducción es de 1.368 personas respecto al mes anterior.

### 2. Evolución del paro registrado

Ene 11	Variación mensual		Variación anual	
	Absoluta	%	Absoluta	%
2.007	6.643	3,14	-7.058	-3,13
2.008	17.647	7,70	28.596	13,11
2.009	23.923	6,93	122.459	49,62
2.010	13.523	2,99	96.196	26,05
<b>2.011</b>	<b>10.540</b>	<b>2,28</b>	<b>7.016</b>	<b>1,51</b>



Con respecto a diciembre del año anterior, el desempleo ha crecido en 7.016 personas (1,51%), un 31% menos de lo que creció el año anterior, tal y como se observa en la tabla 1.

Pese a los resultados negativos en la tendencia del paro registrado durante los últimos tres años, la cifra de variación anual se ha reducido considerablemente, pasando de 96.196 parados en 2010 (incremento del 26,05%) a 7.016 este año (un 1,51% de ascenso)

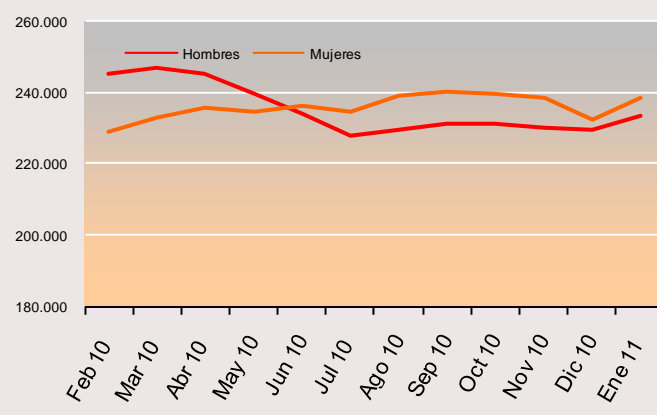
### 3. Sexo

Ene 11	COMUNIDAD DE MADRID							
	Hombres				Mujeres			
	Variación mensual		Variación anual		Variación mensual		Variación anual	
Absoluta	%	Absoluta	%	Absoluta	%	Absoluta	%	
2007	2.689	3,11	-7.365	-7,64	6.504	5,02	-2.636	-1,90
2008	912	1,05	-1.016	-1,14	5.731	4,61	-6.042	-4,44
2009	7.820	7,78	20.301	23,05	9.827	7,64	8.295	6,37
2010	12.104	6,75	82.963	76,55	11.819	7,12	39.496	28,53
<b>2011</b>	<b>3.978</b>	<b>1,73</b>	<b>-7.950</b>	<b>-3,29</b>	<b>6.562</b>	<b>2,83</b>	<b>14.966</b>	<b>6,69</b>

El paro se ha incrementado en ambos sexos, incidiendo más negativamente entre las mujeres. En los primeros asciende un 1,73% que equivale a 3.978 individuos. Entre la población femenina el desempleo asciende hasta un 2,83%, que significan 6.562 mujeres desempleadas más que en diciembre de 2010.

Respecto al año anterior. El incremento anual del paro sólo afecta a las mujeres. Por otra parte, si se comparan sus cifras con las del desempleo masculino, esta vez la diferencia es muy relevante: del total de desempleados más del último año que son 7.016 personas; 14.966 son mujeres (6,69% de aumento) La diferencia se obtiene por el descenso del paro entre los hombres que es de 7.950 personas paradas menos respecto a enero de 2010; un 3,29% de reducción (véase tabla 2).

**G 2. EVOLUCIÓN DEL PARO REGISTRADO POR SEXO. ÚLTIMO AÑO**



#### 4. Edad

**Tabla 3. COMUNIDAD DE MADRID**

Ene 11	< 30 años												30 a 54				>55 años			
	Variación mensual		Variación anual		Variación mensual		Variación anual		Variación mensual		Variación anual		Variación mensual		Variación anual					
	Absoluta	%	Absoluta	%	Absoluta	%	Absoluta	%	Absoluta	%	Absoluta	%	Absoluta	%	Absoluta	%				
2007	1.857	3,78	-5.417	-9,60	3.550	2,85	-2.744	-2,09	1.236	3,28	1.103	2,91								
2008	6055	11,70	6.783	13,30	9.987	7,37	17.196	13,41	1605	3,82	4.617	11,85								
2009	7.727	8,90	36.784	63,65	14.598	7,03	76.683	52,73	1.598	3,14	8.992	20,64								
2010	3.386	3,13	17.127	18,11	8.681	3,07	69.308	31,20	1.456	2,39	9.761	18,57								
2011	3.212	3,19	-7.739	-6,93	6.268	2,12	10.836	3,72	1.060	1,63	3.919	6,29								

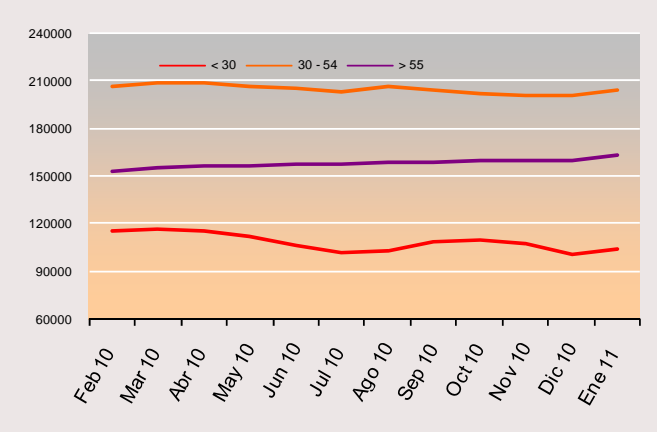
#### Variación intermensual

El acenso del paro se acusa sobre todo entre la población del mayor tramo en edad laboral, es decir, de 30 a 54 años. Las cifras en el aumento del desempleo se moderan en los otros dos tramos restantes con relación al pasado mes, como puede observarse en la Tabla 3.

#### Variación interanual.

En la variación anual, lo más destacado es la disminución del paro registrado entre la población menor de 30 años; un 6,93% de reducción que equivale a 7.739 personas desempleadas menos con respecto al mismo periodo de 2010. Hay que tener en cuenta, que enero acostumbra a ser un mes históricamente negativo para el crecimiento del empleo.

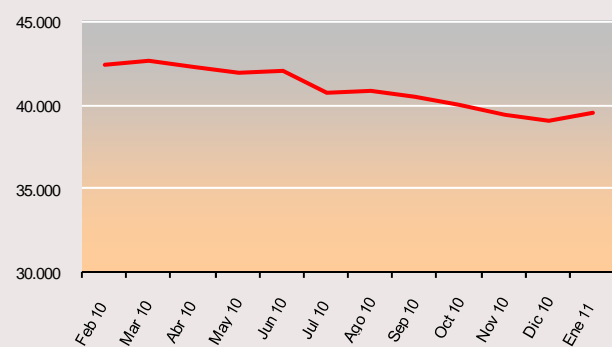
**G 3. EVOLUCIÓN DEL PARO REGISTRADO POR EDAD EN EL ÚLTIMO AÑO**



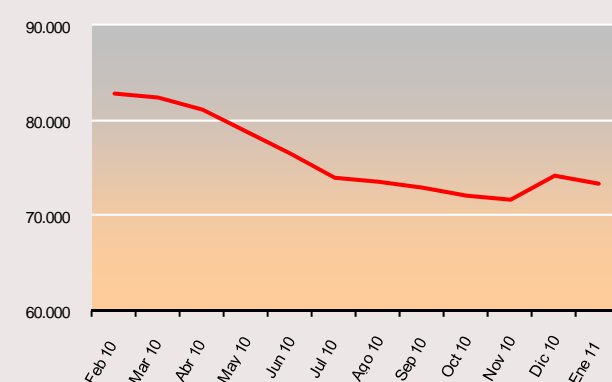
## 5. Actividad económica

Ene 11	Tabla 4. COMUNIDAD DE MADRID															
	INDUSTRIA				CONSTRUCCIÓN				SERVICIOS				SIN EMPLEO ANTERIOR			
	Variación mensual		Variación anual		Variación mensual		Variación anual		Variación mensual		Variación anual		Variación mensual		Variación anual	
Absoluta	%	Absoluta	%	Absoluta	%	Absoluta	%	Absoluta	%	Absoluta	%	Absoluta	%	Absoluta	%	
2007	306	1,56	-1.041	-4,96	-1028	-4,84	1.335	7,08	7.401	4,66	-5.378	-3,13	9	0,09	-2.146	-17,95
2008	5.072	26,88	3.990	20,00	7451	25,58	16.390	81,18	7.170	4,22	10.919	6,56	-1.228	-13,95	-2.235	-22,78
2009	2.991	9,28	11.280	47,12	3060	4,43	35.576	97,26	18.029	7,77	72.837	41,09	-259	-2,51	2.513	33,18
2010	-364	-0,86	6.549	18,59	2466	3,07	10.756	14,91	-8.220	-2,49	71.612	28,63	-955	-5,43	6.536	64,78
2011	471	1,21	-2.240	-5,36	-848	-1,14	-9606	-11,59	10.383	3,20	13.598	4,23	556	2,67	4.773	28,71

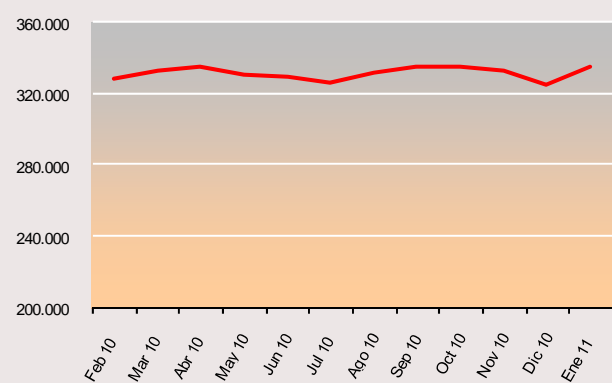
G4. EVOLUCIÓN DEL PARO REGISTRADO. INDUSTRIA



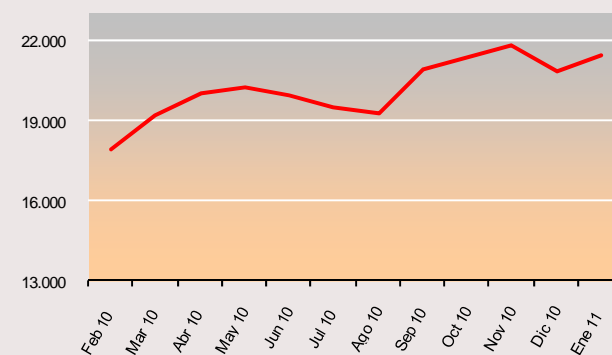
G5. EVOLUCIÓN DEL PARO REGISTRADO. CONSTRUCCIÓN



G6. EVOLUCIÓN DEL PARO REGISTRADO. SERVICIOS



G. EVOLUCIÓN DEL PARO REGISTRADO. SIN EMPLEO ANTERIOR



**Continúa en enero el descenso del desempleo en la Construcción por undécimo mes consecutivo.** Se destaca la clara disminución del desempleo esencialmente masculino en la Construcción, un 1,14% que equivale a 848 personas menos que se inscribían como parados. Por otra parte, asciende el paro en la Industria un 1,21%, que supone 471 personas desempleadas más que en diciembre. Asimismo, aumenta también el número de desempleados en el sector de los Servicios en 10.383 personas paradas más, cifra que equivale a un 0,57% de reducción.

**En la variación anual se atenúa el ascenso del paro.** Así el desempleo baja con especial incidencia entre los trabajadores de la Construcción en un 11,59% (9.606 personas) y también desciende en la Industria un 5,36% (2.240 personas menos que en el mismo periodo del año anterior). En el sector Servicios sube un 4,23% (13.598 personas desempleadas más en relación a enero de 2010).

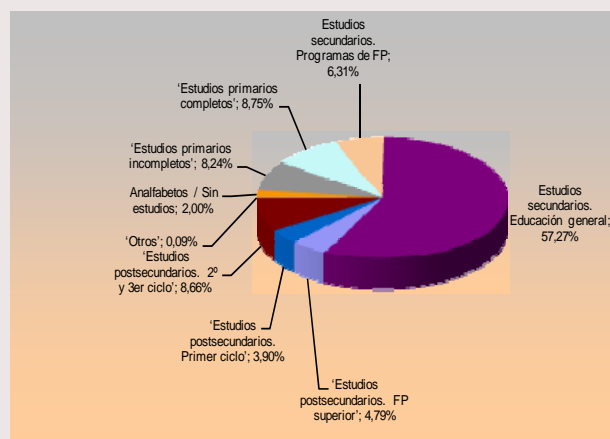
## 6. Nivel formativo

Este mes el aumento del desempleo se concentra entre los que proceden de la educación secundaria con título de graduado escolar o equivalente. En total 5.745 personas paradas más respecto al mes pasado equivalente a un 2,17% de aumento. Por otra parte, se focaliza un descenso interanual del desempleo dentro del mismo grupo entre la población masculina que equivale a un 4,81% de reducción y a 6.903 hombres desempleados menos, con *Estudios secundarios. Educación general* respecto a enero de 2011.

Por ser el grupo de población más grande, el nivel formativo donde más se concentra el desempleo es el de *Estudios secundarios de Educación General...* donde el grueso del paro en términos absolutos es de 270.590 personas, un 57%. El ascenso del paro en la variación mensual de este grupo es de un 2,17%. Por otro lado, el perfil de este colectivo es muy heterogéneo y suele corresponder a personas cuya trayectoria formativa pasa o bien por la Formación Profesional, o bien por Bachillerato, Educación Secundaria Obligatoria y equivalentes (FP II, BUP, Artes y Oficios, etc).

Con respecto al año anterior, lo más destacable en términos absolutos es el descenso del paro también entre quienes se circunscriben en la nomenclatura de *Educación Secundarios de Educación General con Graduado Escolar o Equivalente*, donde disminuye el desempleo masculino en 6.903 personas respecto al año anterior. Esta cifra equivale a casi un 5% de descenso. Sin embargo, las mujeres desempleadas en este mismo grupo aumentan un 3,79%; porcentaje que equivale a 4.889 personas paradas más, en términos absolutos, que en el mes de enero del pasado año.

**G 8. DISTRIBUCIÓN DEL PARO REGISTRADO POR NIVEL FORMATIVO ALCANZADO**



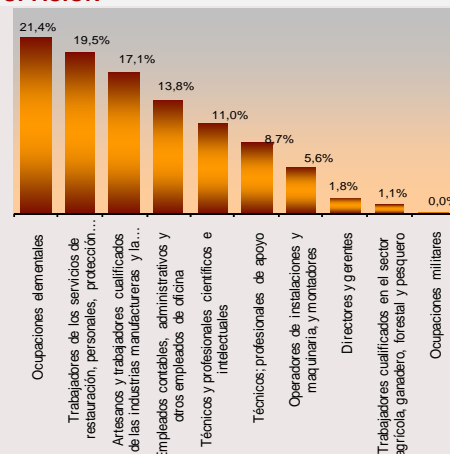
## 7. Ocupaciones

**Valores más destacados.** Por grandes grupos de ocupación, el que concentra un mayor número de parados es el correspondiente a las llamadas *Ocupaciones Elementales*, (antes denominado *Trabajadores no cualificados*), con un total de 100.957 personas (21%), le sigue la de *Trabajadores de los servicios de restauración, personales, protección y venta de comercio* que con 92.307 personas desempleadas (19,5%) constituyen el segundo gran grueso de parados. A continuación los *Artisanos y Trabajadores Cualificados de las Industrias Manufactureras...* con 80.880 desempleados registrados (17%) y los *Empleados contables, administrativos y otros empleados de oficina*; 65.300 (13%). Estos cuatro grupos representan el 71% del total del paro registrado (véase graf. 9).

**Respecto al mes anterior**, el desempleo crece en todas las ocupaciones salvo en las militares, donde la reducción es mínima y sólo en las mujeres respecto al mes de diciembre. Donde más incide el crecimiento mensual del paro es entre los trabajadores adscritos a *Artisanos Trabajadores de los servicios de restauración, personales, protección y venta de comercio*, con un 4% de incremento (véase cuadro resumen en pág. 9).

**Variación anual.** El paro asciende anualmente en casi todos los grandes grupos de ocupaciones salvo entre los *Directores Gerentes*, sobre todo entre la población masculina (362 desempleados menos que en enero de 2010). Desciende también entre los adscritos a *Artisanos y Trabajadores Cualificados...* con una reducción de 6.638 personas. Y baja exclusivamente en el conjunto masculino, aunque con mucha menos relevancia, entre los que se encuentran dentro de la ocupación denominada *Técnicos Profesionales de Apoyo*; con 1.168 desempleados menos que en el mismo periodo del año anterior (un 4,87 % de descenso).

**G 9. DISTRIBUCIÓN DEL PARO REGISTRADO POR GRANDES GRUPOS DE OCUPACIÓN**



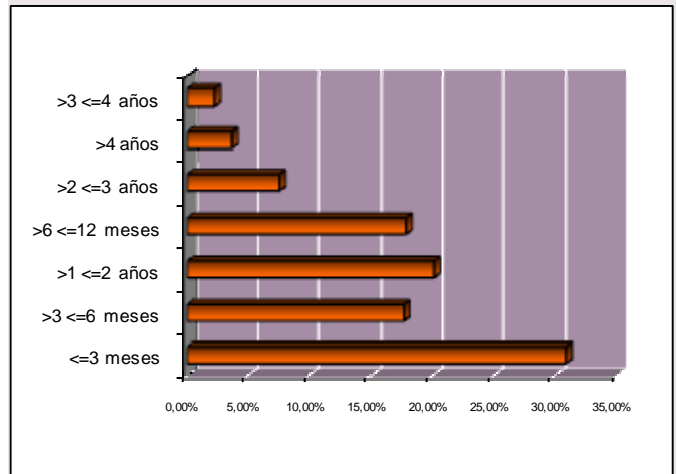


## 8. Tiempo de Permanencia en el desempleo

**Valores más significativos.** El estrato con mayor peso se sitúa en aquellos parados que permanecen tres meses o menos de este tiempo en el desempleo; 145.577 un 30, seguido de aquellos que permanecen de uno a dos años, 95.053 personas que representan un 20%. En cuanto a los parados de larga duración, aquellos que llevan más de un año inscritos en una oficina de empleo, representan el 33%, si bien, el grueso dentro de este grupo se concentra en el período que va de uno a dos años.

**Variación mensual.** Desciende el paro en un tramo: quienes se encuentran en esta situación de desempleo entre 6 y 12 meses, cuyo número disminuye en 1.368 personas paradas menos; 1,59% de reducción. En el resto de los tramos el desempleo se incrementa de manera desigual, aunque destaca el ascenso de aquellos desempleados entre 3 y 6 meses; 7.443 personas que supone un 9,75% de aumento.

**G 10. PORCENTAJE DE PARO REGISTRADO POR PERMANENCIA EN EL DESEMPLEO**



**Variación interanual.** En todos los tramos asciende el desempleo salvo en los dos siguientes: entre los parados de menos de tres meses que aglutinan 7.371 personas menos (un 4,82% de reducción) y entre los que permanecía en el desempleo de 6 a 12 meses; 14.741 personas paradas menos (un 14,83% de disminución) con respecto a enero de 2010. En este último tramo destaca el grupo masculino con 11.224 desempleados menos que en el mismo periodo del año anterior; un 21% de reducción. Por contraste, las mujeres inscritas a este periodo de tiempo en el paro suman 3.517 menos que en enero del año pasado (un 7,65% de reducción).

## 9. Comunidades autónomas

CC.AA	TOTAL AMBOS SEXOS	VARIACIONES			
		MES ANTERIOR		AÑO ANTERIOR	
		ABS.	REL.	ABS.	REL.
Andalucía	930.621	26.622	2,94	62.536	7,20
Aragón	95.279	2.610	2,82	4.007	4,39
Asturias	86.008	4.809	5,92	5.083	6,28
Baleares	90.726	-562	-0,62	138	0,15
Canarias	258.311	3.691	1,45	4.381	1,73
Cantabria	45.800	1.643	3,72	2.603	6,03
Castilla la Mancha	212.593	7.459	3,64	19.094	9,87
Castilla-León	204.266	9.657	4,96	12.615	6,58
Cataluña	589.623	26.950	4,79	5.740	0,98
Comun. Valenciana	513.800	12.485	2,49	20.233	4,10
Extremadura	122.179	2.282	1,90	5.516	4,73
Galicia	245.831	8.518	3,59	14.203	6,13
Madrid	<b>472.468</b>	<b>10.540</b>	<b>2,28</b>	<b>7.016</b>	<b>1,51</b>
Murcia	133.127	4.192	3,25	6.814	5,39
Navarra	45.150	2.139	4,97	1.872	4,33
País Vasco	143.118	7.157	5,26	7.431	5,48
Rioja, La	22.661	255	1,14	805	3,68
Ceuta	9.364	318	3,52	872	10,27
Melilla	10.078	165	1,66	1.551	18,19
<b>TOTAL NACIONAL</b>	<b>4.231.003</b>	<b>130.930</b>	<b>3,19</b>	<b>182.510</b>	<b>4,51</b>

**Variación mensual.** Como puede observarse en la tabla anexa el paro asciende en todas las comunidades autónomas salvo en Baleares.

**Variación interanual.** En todas las comunidades se incrementa el paro registrado. El *ranking* varía si tenemos en cuenta el porcentaje relativo a la población, o bien los valores absolutos. En el primer caso Melilla, Ceuta y Castilla la Mancha encabezarían la lista con un 18,19% un 10,27% y un 9,87% respectivamente, situándose así muy por encima de la media nacional que está en un 4,51%. Sin embargo, por lo que se refiere a valores absolutos, en Andalucía y la Comunidad Valenciana se concentran las mayores cifras de aumento de la población desempleada respecto a enero de 2010. Madrid se sitúa muy debajo de la tasa media de desempleo en España.

## Datos más relevantes del paro registrado (cuadro resumen)

VARIABLES	MES ACTUAL			VARIACIÓN MENSUAL						VARIACIÓN ANUAL					
	H	M	T	Absoluta			%			Absoluta			%		
				H	M	T	H	M	T	H	M	T	H	M	T
<b>EDAD</b>															
16 - 19	6.955	4.881	11.836	120	-8	112	1,76	-0,16	0,96	-305	-140	-445	-4,20	-2,79	
20 - 24	19.829	16.517	36.346	918	653	1.571	4,85	4,12	4,52	-2.278	-70	-2.348	-10,30	-0,42	
< 25	<b>26.784</b>	<b>21.398</b>	<b>48.182</b>	<b>1.038</b>	<b>645</b>	<b>1.683</b>	<b>4,03</b>	<b>3,11</b>	<b>3,62</b>	<b>-2.583</b>	<b>-210</b>	<b>-2.793</b>	<b>-8,80</b>	<b>-0,97</b>	
25 - 29	28.329	27.451	55.780	556	973	1.529	2,00	3,67	2,82	-4.443	-503	-4.946	-13,56	-1,80	
< 30	<b>55.113</b>	<b>48.849</b>	<b>103.962</b>	<b>1.594</b>	<b>1.618</b>	<b>3.212</b>	<b>2,98</b>	<b>3,43</b>	<b>3,19</b>	<b>-7.026</b>	<b>-713</b>	<b>-7.739</b>	<b>-11,31</b>	<b>-1,44</b>	
30 - 34	34.395	36.203	70.598	479	947	1.426	1,41	2,69	2,06	-3.890	510	-3.380	-10,16	1,43	
35 - 39	34.025	37.406	71.431	340	961	1.301	1,01	2,64	1,86	-1.137	2.602	1.465	-3,23	7,48	
40 - 44	30.403	32.225	62.628	383	925	1.308	1,28	2,96	2,13	482	3.368	3.850	1,61	11,67	
45 - 49	25.736	26.962	52.698	489	786	1.275	1,94	3,00	2,48	1.566	3.203	4.769	6,48	13,48	
50 - 54	21.276	23.631	44.907	330	628	958	1,58	2,73	2,18	1.474	2.658	4.132	7,44	12,67	
55 - 59	18.659	20.365	39.024	219	472	691	1,19	2,37	1,80	1.268	2.198	3.466	7,29	12,10	
> 60 años	14.129	13.091	27.220	144	225	369	1,03	1,75	1,37	-687	1.140	453	-4,64	9,54	
>55	<b>32.788</b>	<b>33.456</b>	<b>66.244</b>	<b>363</b>	<b>697</b>	<b>1.060</b>	<b>1,12</b>	<b>2,13</b>	<b>1,63</b>	<b>581</b>	<b>3.338</b>	<b>3.919</b>	<b>1,80</b>	<b>11,08</b>	
<b>NIVEL FORMATIVO</b>															
Analfabetos / Sin est.	5.490	3.949	9.439	43	175	218	0,79	4,64	2,36	616	1.334	1.950	12,64	51,01	
Est. primarios incomple	23.041	15.868	38.909	1	277	278	0,00	1,78	0,72	-449	2.476	2.027	-1,91	18,49	
Est. primarios completa	23.541	17.801	41.342	200	484	684	0,86	2,79	1,68	-958	2.275	1.317	-3,91	14,65	
Est. Sec.. FP	11.930	17.872	29.802	467	1.072	1.539	4,07	6,38	5,45	33	802	835	0,28	4,70	
Est. Sec. Educ.general	136.730	133.860	270.590	2.623	3.122	5.745	1,96	2,39	2,17	-6.903	4.889	-2.014	-4,81	3,79	
Est. Postsec.FP superior	9.538	13.109	22.647	224	506	730	2,40	4,01	3,33	-278	777	499	-2,83	6,30	
Est. Postsec. 1º ciclo	6.926	11.485	18.411	102	294	396	1,49	2,63	2,20	62	1.018	1.080	0,90	9,73	
Est. Postsec. 2º y 3er	16.378	24.535	40.913	319	634	953	1,99	2,65	2,38	-82	1.343	1.261	-0,50	5,79	
Otros	162	253	415	-1	-2	-3	-0,61	-0,78	-0,72	9	52	61	5,88	25,87	
<b>ACTIVIDAD ECONÓMICA</b>															
<b>A.Agricultura</b>	<b>2.024</b>	<b>905</b>	<b>2.929</b>	<b>-46</b>	<b>24</b>	<b>-22</b>	<b>-2,22</b>	<b>2,72</b>	<b>-0,75</b>	<b>366,00</b>	<b>125,00</b>	<b>491,00</b>	<b>22,07</b>	<b>16,03</b>	
B.Ind. extractivas	280	282	562	-14	-2	-16	-4,76	-0,70	-2,77	-156	-91	-247	-35,78	-24,40	
C. I. Manufactu.	18.731	14.704	33.435	241	170	411	1,30	1,17	1,24	-1.625	-364	-1.989	-7,98	-2,42	
D. En. El., gas, vap. y	123	76	199	10	-1	9	8,85	-1,30	4,74	2	1	3	1,65	1,33	
E. Agua, sa., re. y	2.721	2.613	5.334	63	4	67	2,37	0,15	1,27	-141	134	-7	-4,93	5,41	
<b>Industria</b>	<b>21.855</b>	<b>17.675</b>	<b>39.530</b>	<b>300</b>	<b>171</b>	<b>471</b>	<b>1,39</b>	<b>0,98</b>	<b>1,21</b>	<b>-1.920</b>	<b>-320</b>	<b>-2.240</b>	<b>-8,08</b>	<b>-1,78</b>	
<b>F.Construcción</b>	<b>64.933</b>	<b>8.373</b>	<b>73.306</b>	<b>-873</b>	<b>25</b>	<b>-848</b>	<b>-1,33</b>	<b>0,30</b>	<b>-1,14</b>	<b>-9.375</b>	<b>-231</b>	<b>-9.606</b>	<b>-12,62</b>	<b>-2,68</b>	
G.... Vehí. de motor	24.997	35.228	60.225	894	1.667	2.561	3,71	4,97	4,44	-1.127	929	-198	-4,31	2,71	
H.Tra.,	12.073	5.725	17.798	442	174	616	3,80	3,13	3,59	-40	157	117	-0,33	2,82	
I. Hostelería	12.255	20.282	32.537	535	283	818	4,56	1,42	2,58	1.039	1.902	2.941	9,26	10,35	
J. I. Y comunicaciones	7.115	7.575	14.690	57	154	211	0,81	2,08	1,46	-643	118	-525	-8,29	1,58	
K. Act. Fin. Y seg.	1.416	2.404	3.820	24	56	80	1,72	2,39	2,14	-75	-48	-123	-5,03	-1,96	
L. Act. Inmobiliarias	1.282	2.087	3.369	-37	-25	-62	-2,81	-1,18	-1,81	-249	-260	-509	-16,26	-11,08	
M. Act. Pro., ci. Y tec.	32.554	41.333	73.887	878	580	1.458	2,77	1,42	2,01	685	3.239	3.924	2,15	8,50	
N. Act. Ad. Y serv	28.365	41.685	70.050	1.219	1.268	2.487	4,49	3,14	3,68	135	1.994	2.129	0,48	5,02	
O. A.P. y def.; SS.	3.661	7.659	11.320	-36	207	171	-0,97	2,78	1,53	539	1.119	1.658	17,26	17,11	
P. Educación	2.631	7.546	10.177	-60	-128	-188	-2,23	-1,67	-1,81	198	903	1.101	8,14	13,59	
Q. Act. Sanit. Y serv.	2.452	13.846	16.298	257	1.402	1.659	11,71	11,27	11,33	267	1.635	1.902	12,22	13,39	
R. Act. Art., rec. Y	3.503	3.751	7.254	66	135	201	1,92	3,73	2,85	60	137	197	1,74	3,79	
S. Otros servicios	3.367	8.122	11.489	85	269	354	2,59	3,43	3,18	181	484	665	5,68	6,34	
T. Act de los	1.233	1.032	2.265	-14	24	10	-1,12	2,38	0,44	145	126	271	13,33	13,91	
U. Orga. Y org. extrat.	56	70	126	2	5	7	3,70	7,69	5,88	28	20	48	100,00	40,00	
<b>Servicios</b>	<b>136.960</b>	<b>198.345</b>	<b>335.305</b>	<b>4.312</b>	<b>6.071</b>	<b>10.383</b>	<b>3,25</b>	<b>3,16</b>	<b>3,20</b>	<b>1.143</b>	<b>12.455</b>	<b>13.598</b>	<b>0,84</b>	<b>6,70</b>	
<b>S/E anterior</b>	<b>7.964</b>	<b>13.434</b>	<b>21.398</b>	<b>285</b>	<b>271</b>	<b>556</b>	<b>3,71</b>	<b>2,06</b>	<b>2,67</b>	<b>1.836</b>	<b>2.937</b>	<b>4.773</b>	<b>29,96</b>	<b>27,98</b>	
<b>OCUPACIÓN</b>															
0. Ocupaciones milit.	107	21	128	2	-1	1	1,90	-4,55	0,79	29	3	32	37,18	16,67	
1. Direct. Gerentes	5.987	2.387	8.374	23	7	30	0,39	0,29	0,36	-279	-83	-362	-4,45	-3,36	
2. Técnicos prof.	22.374	29.680	52.054	369	620	989	1,68	2,13	1,94	-518	1.730	1.212	-2,26	6,19	
3. Téc. Prof. Apoyo	22.838	18.165	41.003	229	419	648	1,01	2,36	1,61	-1.168	436	-732	-4,87	2,46	
4. Empleados admin.	13.396	51.904	65.300	208	1.289	1.497	1,58	2,55	2,35	-63	1.748	1.685	-0,47	3,49	
5. Trab. serv. rest. ...	26.690	65.617	92.307	1.106	2.488	3.594	4,32	3,94	4,05	1.675	5.109	6.784	6,70	8,44	
6. Trab. cualif. agric.	3.844	1.375	5.219	45	45	90	1,18	3,38	1,75	63	117	180	1,67	9,30	
7. Artesan. trab ind.	76.483	4.397	80.880	237	17	254	0,31	0,39	0,32	-6.629	-9	-6.638	-7,98	-0,20	
8. Operad. Instalad.	21.822	4.424	26.246	622	69	691	2,93	1,58	2,70	-557	59	-498	-2,49	1,35	
9. Ocup. Element.	40.195	60.762	100.957	1.137	1.609	2.746	2,91	2,72	2,80	-503	5.856	5.353	-1,24	10,67	
<b>TIEMPO DE INSCRIPCIÓN</b>															
< 3 meses	79.289	66.288	145.577	-338	1.993	1.655	-0,42	3,10	1,15	-7.222	-149	-7.371	-8,35	-0,22	
> 3 = 6 meses	43.379	40.394	83.773	4.046	3.397	7.443	10,29	9,18	9,75	-5.487	-921	-6.408	-11,23	-2,23	
> 6 > =12 meses	42.217	42.436	84.653	-711	-657	-1.368	-1,66	-1,52	-1,59	-11.224	-3.517	-14.741	-21,00	-7,65	
1 - 2 años	46.224	48.829	95.053	-504	105	-399	-1,08	0,22	-0,42	4.636	8.464	13.100	11,15	20,97	
2 - 3 años	15.458	19.900	35.358	1.122	987	2.109	7,83	5,22	6,34	9.383	7.654	17.037	154,45	62,50	
3 - 4 años	3.227	7.692	10.919	294	472	766	10,02	6,54	7,54	1.553	2.410	3.963	92,77	45,63	
> 4 años	3.942	13.193	17.135	69	265	334	1,78	2,05	1,99	411	1.025	1.436	11,64	8,42	
<b>Total</b>	<b>233.736</b>	<b>238.732</b>	<b>472.468</b>	<b>3.978</b>	<b>6.562</b>	<b>10.540</b>	<b>1,73</b>	<b>2,83</b>	<b>2,28</b>	<b>-7.950</b>	<b>14.966</b>	<b>7.016</b>	<b>-3,29</b>	<b>6,69</b>	

# **CONTRATOS REGISTRADOS**

---

**ENERO 2011**

## Claves del mes

- ✓ **Madrid mantiene su liderazgo en contratación estable, con una diferencia de siete puntos superior a la media nacional.**
- ✓ **Los contratos registrados en la Comunidad de Madrid durante este mes de enero han sido 131.597 nuevos contratos.**
- ✓ **El número de contratos indefinidos firmados en enero ascendió a 21.113, lo que representa el 16% del total de los realizados en este periodo en la Comunidad. Este porcentaje representa siete puntos por encima de la media nacional (9%) y se sitúa muy por encima de otras comunidades.**

### Sexo y Modalidades de contratación

La contratación en Madrid ha experimentado un ligero descenso, cifrado este mes en 4.142 contratos menos respecto al mes anterior. Este hecho también se ha producido en el total nacional.

Respecto a la distribución entre hombres y mujeres, el grupo masculino con el 54% de contratos, supera al femenino que obtiene el 46% de la contratación.

Del conjunto de **contratos indefinidos** realizados, la modalidad de *Indefinido ordinario*, es la más frecuente. Su distribución en porcentajes relativos, señala un predominio de la contratación masculina cuando se realiza a tiempo completo, con el 66% de contratos, frente al 34% de contratación femenina. Mientras que a tiempo parcial favorece la contratación femenina con el 53%, respecto al 47% de contratos que obtiene el grupo masculino.

Atendiendo a la variación interanual, se observa que esta modalidad de contrato está ganando terreno, respecto a la contratación indefinida por fomento de empleo.

La modalidad de contrato *Indefinido fomento de empleo*, que en general refleja un protagonismo femenino este mes, sin embargo, tanto el grupo masculino como el femenino equiparan la cifra de contratación al 50% cada uno.

Como viene siendo habitual, los *contratos transformados en indefinidos*, favorecen la contratación masculina cuando se realizan a tiempo completo (62%), mientras que cuando se celebran a tiempo parcial, promueve la contratación a mujeres (61%).

Respecto a la edad, las transformaciones en indefinidos fomentan la contratación de personas entre 25 y 29 años y 30-44 años.

La modalidad de contratación a *Fijo discontinuo*, obtiene un ligero predominio el empleo femenino con el 51% de contratos frente al 49% de contratación masculina.

En relación al **tipo de jornada**, las contrataciones efectuadas a tiempo parcial, se dirigen mayoritariamente al colectivo de mujeres. También hay que señalar que los contratos de Interinidad, reflejan que la mujer es la principal destinataria

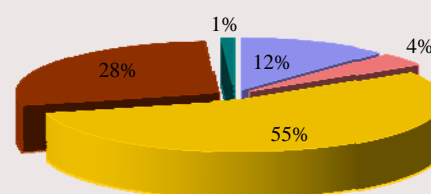
de esta modalidad, duplicando el número de contratos a los hombres.

En cuanto a la **contratación temporal**, la modalidad más frecuente y habitual se refiere al contrato de *Obra o servicio*, que a tiempo completo presenta una distribución del 69% de contratación masculina frente al 31% de contratación femenina. Cuando se realiza a tiempo parcial, los datos se invierten con una mayor presencia femenina que llega el 58% de casos, frente al 42% de contratación masculina.

En la modalidad *Eventual por circunstancias de la producción*, a tiempo completo, predomina la contratación masculina con el 56%, respecto a la femenina con el 44% de contratos, mientras que a tiempo parcial se invierte esta tendencia, predominando la contratación femenina que alcanza el 55% frente al 45% de contratos en el grupo de hombres (ver Tabla 1 de Anexo contratos).

Sexo	Enero 11'	TOTAL Contratación
Hombre	71.440	131.579
Mujer	60.157	

### DISTRIBUCION POR TIPO DE CONTRATO. Enero 2011



■ Indefinido tiempo completo    ■ Indefinido tiempo parcial  
■ Temporal tiempo completo    ■ Temporal tiempo parcial  
■ Formativos

### Nivel formativo alcanzado

De la mayor parte de los contratos realizados (casi la mitad), se concentran en personas con una cualificación académica de E.S.O. ó estudios equivalentes, seguida de enseñanzas universitarias y de las enseñanzas secundarias no obligatorias (Bachillerato y Formación Profesional). (Ver tabla 6 de anexo contratos)

El nivel formativo cuyo porcentaje de contratación estable es más elevado, es el universitario con el 25% del total de su contratación, y en menor medida, en todos aquellos en los que el trabajador posee cierta especialización.

### Edad

El mayor volumen de contratos del mes de enero se sigue efectuando en el grupo de personas comprendidas entre 20 y 34 años. En otro sentido, los jóvenes presentan una menor estabilidad en el empleo.

La contratación estable se desplaza, sin embargo, hacia una mayor edad, la comprendida en el intervalo entre los 25 a los 39 años.

El grupo de jóvenes (16-29 años) tiene un mayor protagonismo en el sector servicios que en las demás actividades, el grupo de edad intermedia cobra el mayor protagonismo en el sector de la construcción y a edades más altas son más relevantes en la industria. (ver Tabla 6 de Anexo contratos)

Edad	Contratación Indefinida	Contratación Temporal
< 25 años	2.900	23.317
25-29 años	4.919	22.397
30-44 años	10.110	46.126
45-54 años	2.485	13.957
> 55 años	699	4.687

### Ocupación

Al igual que en meses anteriores, los grandes grupos de ocupación con mayor volumen de contratación en enero han sido:

Grandes Grupos de Ocupación	Abs.	%
Trabajadores de servicios de restauración y personales	20.201	15,35
Técnicos y profesionales de apoyo	16.726	12,71
Trabajadores no cualificados en servicios excepto transportes	16.118	12,25
Peones de agricultura, pesca, construcción e ind.manufactureras	15.437	11,73

Las ocupaciones que en términos relativos presentan más contratación estable, corresponden a:

Directivos de administraciones públicas y empresas de 10 o más asalariados con el 69%, Conductores y operadores de maquinaria móvil con el 29%, Profesiones asociadas a titulaciones de 1º ciclo universitario y afines con el 25%, Profesiones asociadas a titulaciones de 2º y 3º ciclo universitarios y afines y Empleados de tipo administrativo con el 21% cada una, Técnicos y profesionales de apoyo, Dependientes de comercio y asimilados y Trabajadores cualificados de industrias extractivas, metalurgia y construcción con el 19% cada una ,

Trabajadores cualificados de artes gráficas, textil, elab. Alimentos con el 15%, Trabajadores de servicios de protección y seguridad, Trabajadores de servicios de restauración y servicios personales y Trabajadores cualificados de construcción excepto operadores de maquinaria móvil con el 13% cada una. (Ver 3 anexo contratos).

### Actividad económica

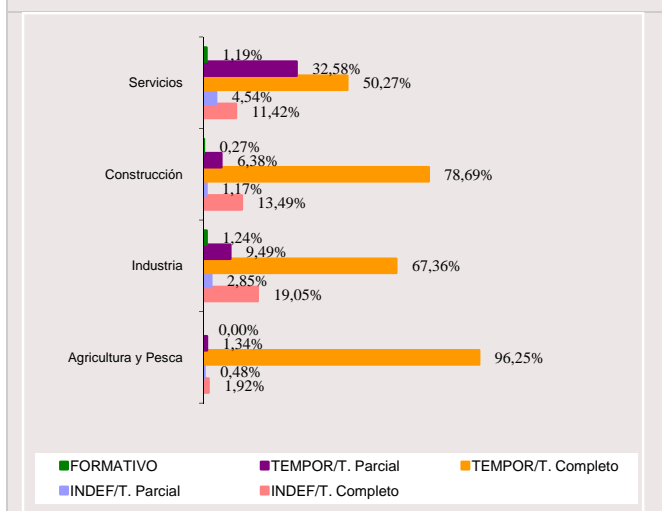
El sector Servicios sigue siendo el que mayor volumen de contrataciones registra en enero (comportamiento que responde a la estructura económica madrileña), seguida de Construcción y el sector de Industria, mientras que Agricultura obtiene el menor peso representativo como se indica en los valores de la tabla:

Sector Económico	Contratación %
Agricultura	0,79
Industria	5,52
Construcción	10,68
Servicios	83,01

Respecto a la calidad y estabilidad en el empleo, el sector de *Industria*, continúa presentando el mayor porcentaje de contratación indefinida con el 22%, seguida de los sectores de *Servicios* y *Construcción* que presentan un porcentaje del 16% y 15% respectivamente.

Como en meses anteriores, las actividades con mayor nivel de contratación, este mes de enero, han sido las relacionadas con *Actividades administrativas y servicios auxiliares* con el 31%, *Comercio reparación de vehículos de motor* con el 10%, seguidas de *Hostelería* con el 7%.

### DISTRIBUCION DE SECTORES ECONOMICOS POR TIPO DE CONTRATO. Enero 2011



Por otro lado, algunas secciones con menor representación en el volumen total de la contratación han sido, sin embargo, las que han promovido en cifras relativas un mayor porcentaje de contratación indefinida y, por tanto, han generado más empleo estable. Son las siguientes:

Suministro de energía eléctrica, gas, agua, vapor y aire acondicionado con el 63%, Actividades financieras y de seguros con el 51%, Actividades Inmobiliarias con el 42%, Industrias Extractivas con el 38%, Comercio y reparación de vehículos de motor con el 33%, Transporte y almacenamiento con el 30%, Industrias manufactureras e Información y comunicaciones con el 28%, Hostelería con el 25% y Actividades profesionales científicas y técnicas con el 24% (Ver tabla 2 de anexo contratos)

### Duración de la contratación temporal

Del volumen de contratos temporales realizados este mes, el 43% son de duración indeterminada, lo que encuentra su correspondencia con los contratos efectuados en la modalidad de obra o servicio que por su propia naturaleza no permite especificar el tipo de duración en la mayoría de los casos.

Asimismo, casi la mitad de la contratación generada equivalente al 41%, recae en contratos con una duración inferior a tres meses, mientras que el 16% restante se corresponde con una duración superior a tres meses. (Ver tabla 4 de anexos contratos)

#### CONTRATACION TEMPORAL

Indeterminado.	< 3 meses	> 3 meses	Total
47.273	45.720	17.491	110.484

### Comunidades autónomas

Del total de la contratación nacional, las comunidades que registran el mayor número de contratos corresponden a Andalucía con el 30% de contratos, seguida de Cataluña y Madrid con el 14% y 12% respectivamente y la Comunidad Valenciana con el 9%. Sin embargo, de estas cuatro autonomías hay que destacar que Andalucía con el 12% y Valencia con el 9% respectivamente, son las comunidades autónomas que presentan el menor nivel de contratación indefinida, mientras que Madrid y Cataluña con el 21% respectivamente, son las autonomías que más empleo estable generan. Respecto al peso de la contratación indefinida en cada comunidad, Madrid tiene el porcentaje más elevado de España, y se sitúa a la cabeza de todas con el 16%, por tanto siete puntos superior a la media nacional (9%), confirmando su liderazgo en materia de contratación estable.

En enero, la evolución de la contratación a nivel nacional ha experimentado un moderado descenso respecto al mes anterior que se cifra en torno a 73.799 contratos menos que el pasado mes. (Ver tabla 7 de Anexo contratos).

### Contratación a extranjeros

La contratación realizada a trabajadores extranjeros, representa el 24% de los contratos firmados en la Comunidad de Madrid, lo que supone que uno de cada cuatro contratos ha correspondido a este grupo. Según zonas geográficas, la contratación como viene siendo habitual, se ha efectuado mayoritariamente a personas procedentes de América del Sur con el 41%, en segundo lugar a empleados de países europeos pertenecientes al Espacio Económico Europeo con un 29%, y en tercer lugar con un 8% a personas originarias de África Septentrional. En relación al sexo, la contratación masculina con el 58% sigue siendo superior a la femenina que alcanza el 38%. En cuanto a las edades, el 54% de los extranjeros empleados tiene entre 30 y 44 años, seguido de los menores de 30 años (Tabla 7 de Anexo contratos).

Por sectores productivos, la mayoría de los contratos suscritos se han generado en el sector Servicios con el 74%, seguido de Construcción con el 21%, Industria con el 4% y Agricultura y Pesca con el 1%. Hay que indicar que en cada uno de los sectores económicos, los porcentajes más altos de contratación tienen como principal protagonista a extranjeros de América del Sur, seguido del Espacio Económico Europeo. (ver Tabla 8 de anexos contratos).

SEXO		
Hombre	Mujer	Total
19.172	11.911	31.083

SECTORES				
Agricultura	Industria	Construcción	Servicios	Total
331	1.181	6.487	23.084	31.083

## RASGOS MAS RELEVANTES DE LA CONTRATACION REGISTRADA (Cuadro resumen)

CONTRATACION	MADRID						
	Mes actual			INDEFINIDOS		TEMPORALES	
	Hombres	Mujeres	Total	Absoluta	%	Absoluta	%
<b>Grupos de edad</b>	<b>71.440</b>	<b>60.157</b>	<b>131.597</b>	<b>21.113</b>	<b>100</b>	<b>110.484</b>	<b>100</b>
< 25 años	13.016	13.201	26.217	2.900	13,74	23.317	21,10
25-29 años	14.446	12.870	27.316	4.919	23,30	22.397	20,27
30-44 años	32.144	24.092	56.236	10.110	47,89	46.126	41,75
45-54 años	8.564	7.878	16.442	2.485	11,77	13.957	12,63
> 55 años	3.270	2.116	5.386	699	3,31	4.687	4,24
<b>Actividad económica</b>	<b>71.440</b>	<b>60.157</b>	<b>131.597</b>	<b>21.113</b>	<b>100</b>	<b>110.484</b>	<b>100</b>
Agricultura	778	263	1.041	25	0,12	1.016	0,92
Industria	4.780	2.478	7.258	1.590	7,53	5.668	5,13
Construcción	13.260	793	14.053	2.061	9,76	11.992	10,85
Servicios	52.622	56.623	109.245	17.437	82,59	91.808	83,10
<b>Nivel formativo alcanzado</b>	<b>71.440</b>	<b>60.157</b>	<b>131.597</b>	<b>21.113</b>	<b>100</b>	<b>110.484</b>	<b>100</b>
Sin estudios	6.533	3.687	10.220	1.458	6,91	8.762	7,93
Estudios primarios	4.423	3.129	7.552	706	3,34	6.846	6,20
Certificado de escolar. o equiv.	5.628	3.397	9.025	1.049	4,97	7.976	7,22
F.P.1 o Equivalente	4.875	5.237	10.112	1.273	6,03	8.839	8,00
Graduado Escolar o Equiv.	21.425	13.601	35.026	5.540	26,24	29.486	26,69
F.P.2 o Equivalente	3.385	2.940	6.325	1.168	5,53	5.157	4,67
E.S.O. o Equivalente	16.466	16.375	32.841	4.314	20,43	28.527	25,82
Título Univers. de Grado Medio	2.239	3.969	6.208	1.234	5,84	4.974	4,50
Título Univers. de Grado Medio	6.466	7.822	14.288	4.371	20,70	9.917	8,98
<b>Grandes grupos de ocupación*</b>	<b>71.440</b>	<b>60.157</b>	<b>131.597</b>	<b>21.113</b>	<b>100</b>	<b>110.484</b>	<b>100</b>
Fuerzas armadas	7	4	11	0	0,00	11	0,01
Dirección de las empresas y de*	628	325	953	659	3,12	294	0,27
Técnicos y profesionales cient.*	7.659	8.359	16.018	3.467	16,42	12.551	11,36
Técnicos y profesionales de*	9.052	7.674	16.726	3.259	15,44	13.467	12,19
Empleados de tipo administrativo	5.153	9.876	15.029	3.189	15,10	11.840	10,72
Trabajadores de los servicios de*	12.489	18.133	30.622	4.505	21,34	26.117	23,64
Trabajadores cualificados en*	586	247	833	112	0,53	721	0,65
Artesanos y trabajadores*	13.147	717	13.864	1.920	9,09	11.944	10,81
Operadores de instalaciones y*	5.301	685	5.986	1.278	6,05	4.708	4,26
Trabajadores no cualificados	17.418	14.137	31.555	2.724	12,90	28.831	26,10

\* Notas aclaratorias.

*Dirección de las empresas y de las administraciones públicas.*

*Técnicos y profesionales científicos e intelectuales.*

*Técnicos y profesionales de apoyo.*

*Trabajadores de los servicios de restauración, personales, protección y vendedores de los comercios.*

*Trabajadores cualificados en la agricultura y en la pesca.*

*Artesanos y trabajadores cualificados de industrias manufactureras, construcción, minería, excepto operadores de instalaciones y maquinaria.*

*Operadores de instalaciones y maquinaria y montadores.*



TABLA 2. SEXO por edad, nivel formativo, acti. económica, ocupación y tiempo de inscripción.

VARIABLES	MES ACTUAL			VARIACIÓN MENSUAL						VARIACIÓN ANUAL					
	H	M	T	Absoluta			%			Absoluta			%		
				H	M	T	H	M	T	H	M	T	H	M	
<b>EDAD</b>															
16 - 19	6.955	4.881	11.836	120	-8	112	1,76	-0,16	0,96	-305	-140	-445	-4,20	-2,79	
20 - 24	19.829	16.517	36.346	918	653	1.571	4,85	4,12	4,52	-2.278	-70	-2.348	-10,30	-0,42	
< 25	<b>26.784</b>	<b>21.398</b>	<b>48.182</b>	<b>1.038</b>	<b>645</b>	<b>1.683</b>	<b>4,03</b>	<b>3,11</b>	<b>3,62</b>	<b>-2.583</b>	<b>-210</b>	<b>-2.793</b>	<b>-8,80</b>	<b>-0,97</b>	
25 - 29	28.329	27.451	55.780	556	973	1.529	2,00	3,67	2,82	-4.443	-503	-4.946	-13,56	-1,80	
< 30	<b>55.113</b>	<b>48.849</b>	<b>103.962</b>	<b>1.594</b>	<b>1.618</b>	<b>3.212</b>	<b>2,98</b>	<b>3,43</b>	<b>3,19</b>	<b>-7.026</b>	<b>-713</b>	<b>-7.739</b>	<b>-11,31</b>	<b>-1,44</b>	
30 - 34	34.395	36.203	70.598	479	947	1.426	1,41	2,69	2,06	-3.890	510	-3.380	-10,16	1,43	
35 - 39	34.025	37.406	71.431	340	961	1.301	1,01	2,64	1,86	-1.137	2.602	1.465	-3,23	7,48	
40 - 44	30.403	32.225	62.628	383	925	1.308	1,28	2,96	2,13	482	3.368	3.850	1,61	11,67	
45 - 49	25.736	26.962	52.698	489	786	1.275	1,94	3,00	2,48	1.566	3.203	4.769	6,48	13,48	
50 - 54	21.276	23.631	44.907	330	628	958	1,58	2,73	2,18	1.474	2.658	4.132	7,44	12,67	
55 - 59	18.659	20.365	39.024	219	472	691	1,19	2,37	1,80	1.268	2.198	3.466	7,29	12,10	
> 60 años	14.129	13.091	27.220	144	225	369	1,03	1,75	1,37	-687	1.140	453	-4,64	9,54	
>55	<b>32.788</b>	<b>33.456</b>	<b>66.244</b>	<b>363</b>	<b>697</b>	<b>1.060</b>	<b>1,12</b>	<b>2,13</b>	<b>1,63</b>	<b>581</b>	<b>3.338</b>	<b>3.919</b>	<b>1,80</b>	<b>11,08</b>	
<b>NIVEL FORMATIVO</b>															
Analfabetos / Sin est.	5.490	3.949	9.439	43	175	218	0,79	4,64	2,36	616	1.334	1.950	12,64	51,01	
'Est. primarios incompletos	23.041	15.868	38.909	1	277	278	0,00	1,78	0,72	-449	2.476	2.027	-1,91	18,49	
'Est. primarios completos	23.541	17.801	41.342	200	484	684	0,86	2,79	1,68	-958	2.275	1.317	-3,91	14,65	
Est. Sec.. FP	11.930	17.872	29.802	467	1.072	1.539	4,07	6,38	5,45	33	802	835	0,28	4,70	
Est. Sec. Educ.general	136.730	133.860	270.590	2.623	3.122	5.745	1,96	2,39	2,17	-6.903	4.889	-2.014	-4,81	3,79	
Est. Postsec.FP superior	9.538	13.109	22.647	224	506	730	2,40	4,01	3,33	-278	777	499	-2,83	6,30	
Est. Postsec. 1º ciclo	6.926	11.485	18.411	102	294	396	1,49	2,63	2,20	62	1.018	1.080	0,90	9,73	
Est. Postsec. 2º y 3er ciclo	16.378	24.535	40.913	319	634	953	1,99	2,65	2,38	-82	1.343	1.261	-0,50	5,79	
Otros	162	253	415	-1	-2	-3	-0,61	-0,78	-0,72	9	52	61	5,88	25,87	
<b>ACTIVIDAD ECONÓMICA</b>															
<b>A.Agricultura</b>	<b>2.024</b>	<b>905</b>	<b>2.929</b>	<b>-46</b>	<b>24</b>	<b>-22</b>	<b>-2,22</b>	<b>2,72</b>	<b>-0,75</b>	<b>366,00</b>	<b>125,00</b>	<b>491,00</b>	<b>22,07</b>	<b>16,03</b>	
B.Ind. extractivas	280	282	562	-14	-2	-16	-4,76	-0,70	-2,77	-156	-91	-247	-35,78	-24,40	
C. I. Manufactu.	18.731	14.704	33.435	241	170	411	1,30	1,17	1,24	-1.625	-364	-1.989	-7,98	-2,42	
D. En. El., gas, vap. y	123	76	199	10	-1	9	8,85	-1,30	4,74	2	1	3	1,65	1,33	
E. Agua, sa., re. y des.	2.721	2.613	5.334	63	4	67	2,37	0,15	1,27	-141	134	-7	-4,93	5,41	
<b>Industria</b>	<b>21.855</b>	<b>17.675</b>	<b>39.530</b>	<b>300</b>	<b>171</b>	<b>471</b>	<b>1,39</b>	<b>0,98</b>	<b>1,21</b>	<b>-1.920</b>	<b>-320</b>	<b>-2.240</b>	<b>-8,08</b>	<b>-1,78</b>	
<b>F.Construcción</b>	<b>64.933</b>	<b>8.373</b>	<b>73.306</b>	<b>-873</b>	<b>25</b>	<b>-848</b>	<b>-1,33</b>	<b>0,30</b>	<b>-1,14</b>	<b>-9.375</b>	<b>-231</b>	<b>-9.606</b>	<b>-12,62</b>	<b>-2,68</b>	
G.... Vehí. de motor	24.997	35.228	60.225	894	1.667	2.561	3,71	4,97	4,44	-1.127	929	-198	-4,31	2,71	
H.Tra., almacenamiento	12.073	5.725	17.798	442	174	616	3,80	3,13	3,59	-40	157	117	-0,33	2,82	
I. Hostelería	12.255	20.282	32.537	535	283	818	4,56	1,42	2,58	1.039	1.902	2.941	9,26	10,35	
J. I. Y comunicaciones	7.115	7.575	14.690	57	154	211	0,81	2,08	1,46	-643	118	-525	-8,29	1,58	
K. Act. Fin. Y seg.	1.416	2.404	3.820	24	56	80	1,72	2,39	2,14	-75	-48	-123	-5,03	-1,96	
L. Act. Inmobiliarias	1.282	2.087	3.369	-37	-25	-62	-2,81	-1,18	-1,81	-249	-260	-509	-16,26	-11,08	
M. Act. Pro., ci. Y tec.	32.554	41.333	73.887	878	580	1.458	2,77	1,42	2,01	685	3.239	3.924	2,15	8,50	
N. Act. Ad. Y serv aux.	28.365	41.685	70.050	1.219	1.268	2.487	4,49	3,14	3,68	135	1.994	2.129	0,48	5,02	
O. A.P. y def.; SS.	3.661	7.659	11.320	-36	207	171	-0,97	2,78	1,53	539	1.119	1.658	17,26	17,11	
P. Educación	2.631	7.546	10.177	-60	-128	-188	-2,23	-1,67	-1,81	198	903	1.101	8,14	13,59	
Q. Act. Sanit. Y serv.	2.452	13.846	16.298	257	1.402	1.659	11,71	11,27	11,33	267	1.635	1.902	12,22	13,39	
R. Act. Art., rec. Y entr.	3.503	3.751	7.254	66	135	201	1,92	3,73	2,85	60	137	197	1,74	3,79	
S. Otros servicios	3.367	8.122	11.489	85	269	354	2,59	3,43	3,18	181	484	665	5,68	6,34	
T. Act de los hogares...	1.233	1.032	2.265	-14	24	10	-1,12	2,38	0,44	145	126	271	13,33	13,91	
U. Orga. Y org. extrat.	56	70	126	2	5	7	3,70	7,69	5,88	28	20	48	100,00	40,00	
<b>Servicios.</b>	<b>136.960</b>	<b>198.345</b>	<b>335.305</b>	<b>4.312</b>	<b>6.071</b>	<b>10.383</b>	<b>3,25</b>	<b>3,16</b>	<b>3,20</b>	<b>1.143</b>	<b>12.455</b>	<b>13.598</b>	<b>0,84</b>	<b>6,70</b>	
<b>S/E anterior</b>	<b>7.964</b>	<b>13.434</b>	<b>21.398</b>	<b>285</b>	<b>271</b>	<b>556</b>	<b>3,71</b>	<b>2,06</b>	<b>2,67</b>	<b>1.836</b>	<b>2.937</b>	<b>4.773</b>	<b>29,96</b>	<b>27,98</b>	
<b>OCUPACIÓN</b>															
0. Ocupaciones milit.	107	21	128	2	-1	1	1,90	-4,55	0,79	29	3	32	37,18	16,67	
1. Direct. Gerentes	5.987	2.387	8.374	23	7	30	0,39	0,29	0,36	-279	-83	-362	-4,45	-3,36	
2. Técnicos prof. Cient.	22.374	29.680	52.054	369	620	989	1,68	2,13	1,94	-518	1.730	1.212	-2,26	6,19	
3. Téc. Prof. Apoyo	22.838	18.165	41.003	229	419	648	1,01	2,36	1,61	-1.168	436	-732	-4,87	2,46	
4. Empleados admin.	13.396	51.904	65.300	208	1.289	1.497	1,58	2,55	2,35	-63	1.748	1.685	-0,47	3,49	
5. Trab. serv. rest. ..	26.690	65.617	92.307	1.106	2.488	3.594	4,32	3,94	4,05	1.675	5.109	6.784	6,70	8,44	
6. Trab. cualif. agric.	3.844	1.375	5.219	45	45	90	1,18	3,38	1,75	63	117	180	1,67	9,30	
7. Artesan. trab ind.	76.483	4.397	80.880	237	17	254	0,31	0,39	0,32	-6.629	-9	-6.638	-7,98	-0,20	
8. Operad. Instalad.	21.822	4.424	26.246	622	69	691	2,93	1,58	2,70	-557	59	-498	-2,49	1,35	
9. Ocup. Element.	40.195	60.762	100.957	1.137	1.609	2.746	2,91	2,72	2,80	-503	5.856	5.353	-1,24	10,67	
<b>TIEMPO DE INSCRIPCIÓN</b>															
< 3 meses	79.289	66.288	145.577	-338	1.993	1.655	-0,42	3,10	1,15	-7.222	-149	-7.371	-8,35	-0,22	
> 3 = 6 meses	43.379	40.394	83.773	4.046	3.397	7.443	10,29	9,18	9,75	-5.487	-921	-6.408	-11,23	-2,23	
> 6 > =12 meses	42.217	42.436	84.653	-711	-657	-1.368	-1,66	-1,52	-1,59	-11.224	-3.517	-14.741	-21,00	-7,65	
1 - 2 años	46.224	48.829	95.053	-504	105	-399	-1,08	0,22	-0,42	4.636	8.464	13.100	11,15	20,97	
2 - 3 años	15.458	19.900	35.358	1.122	987	2.109	7,83	5,22	6,34	9.383	7.654	17.037	154,45	62,50	
3 - 4 años	3.227	7.692	10.919	294	472	766	10,02	6,54	7,54	1.553	2.410	3.963	92,77	45,63	
> 4 años	3.942	13.193	17.135	69	265	334	1,78	2,05	1,99	411	1.025	1.436	11,64	8,42	
<b>Total</b>	<b>233.736</b>	<b>238.732</b>	<b>472.468</b>	<b>3.978</b>	<b>6.562</b>	<b>10.540</b>	<b>1,73</b>	<b>2,83</b>	<b>2,28</b>	<b>-7.950</b>	<b>14.966</b>	<b>7.016</b>	<b>-3,29</b>	<b>6,69</b>	



TABLA 3.SEXO Y EDAD. 2001-2010. Mismo mes.

PERIODO	Total P.R.	HOMBRES				MUJERES			
		Total	< 25	25 -44	> 45	Total	< 25	25 -44	> 45
<b>VALORES ABSOLUTOS</b>									
2.002	236.831	95.049	14.026	47.058	33.966	141.782	18.049	83.905	39.827
2003	258.009	106.344	15.713	53.694	36.937	151.665	17.798	90.215	43.651
2004	259.943	108.761	15.368	54.761	38.632	151.183	16.167	89.238	45.778
2005	235.260	96.463	12.511	47.697	36.255	138.797	12.351	80.063	46.383
2006	225.259	89.098	12.714	44.026	32.358	136.161	12.733	76.752	46.676
2007	218.201	88.082	12.235	43.351	32.496	130.119	11.237	71.458	47.424
2008	246.797	108.383	14.882	55.164	38.337	138.414	11.662	75.233	51.519
2009	369.256	191.346	26.761	105.747	58.838	177.910	17.861	99.527	60.522
2010	465.452	241.686	29.367	136.140	76.179	223.766	21.608	127.308	74.850
2011	472.468	233.736	26.784	127.152	79.800	238.732	21.398	133.285	84.049
<b>VARIACIÓN MENSUAL ABSOLUTA</b>									
2.002	13.288	6.103	1.512	2.983	1.608	7.184	1.081	4.498	1.605
2003	10.202	2.956	1.055	1.099	802	7.247	1.661	4.243	1.342
2004	8.475	1.063	712	106	244	7.413	1.799	4.330	1.284
2005	5.446	962	344	106	512	4.484	933	2.447	1.104
2006	9.193	2.689	662	1.268	759	6.504	1.428	3.533	1.543
2007	6.643	912	331	-67	648	5.731	796	3.183	1.752
2008	17.647	7.820	1.819	3.930	2.071	9.827	1.668	5.555	2.604
2009	23.923	12.104	2.182	7.015	2.907	11.819	1.694	7.462	2.663
2010	13.523	5.677	732	3.294	1.651	7.846	836	4.725	2.285
2011	10.540	3.978	1.038	1.758	1.182	6.562	645	3.806	2.111
<b>VARIACIÓN MENSUAL RELATIVA</b>									
2002	5,94	6,86	12,08	6,77	4,97	5,34	6,37	5,66	4,20
2003	4,12	2,86	7,19	2,09	2,22	5,02	10,30	4,94	3,17
2004	3,37	0,99	4,86	0,19	0,64	5,16	12,52	5,10	2,89
2005	2,37	1,01	2,83	0,22	1,43	3,34	8,17	3,15	2,44
2006	4,25	3,11	5,49	2,97	2,40	5,02	12,63	4,83	3,42
2007	3,14	1,05	2,78	-0,15	2,03	4,61	7,62	4,66	3,84
2008	7,70	7,78	13,92	7,67	5,71	7,64	16,69	7,97	5,32
2009	6,93	6,75	8,88	7,11	5,20	7,12	10,48	8,11	4,60
2010	2,99	2,41	2,56	2,48	2,22	3,63	4,02	3,85	3,15
2011	2,28	1,73	4,03	1,40	1,50	2,83	3,11	2,94	2,58
<b>VARIACIÓN ANUAL ABSOLUTA</b>									
2.002	14.603	8.408	2.138	5.896	374	6.195	-526	3.454	3.267
2.003	21.178	11.295	1.687	6.637	2.971	9.883	-251	6.310	3.824
2.004	1.935	2.417	-345	1.066	1.695	-482	-1.632	-977	2.127
2.005	-24.683	-12.298	-2.857	-7.064	-2.377	-12.386	-3.816	-9.175	605
2.006	-10.001	-7.365	203	-3.671	-3.897	-2.636	382	-3.311	293
2.007	-7.058	-1.016	-479	-675	138	-6.042	-1.496	-5.294	748
2.008	28.596	20.301	2.647	11.813	5.841	8.295	425	3.775	4.095
2.009	122.459	82.963	11.879	50.583	20.501	39.496	6.199	24.294	9.003
2.010	96.196	50.340	2.606	30.393	17.341	45.856	3.747	27.781	14.328
2.011	7.016	-7.950	-2.583	-8.988	3.621	14.966	-210	5.977	9.199
<b>VARIACIÓN ANUAL RELATIVA</b>									
2.002	6,57	9,70	17,98	14,32	1,11	4,57	-2,83	4,29	8,94
2003	8,94	11,88	12,03	14,10	8,75	6,97	-1,39	7,52	9,60
2004	0,75	2,27	-2,19	1,99	4,59	-0,32	-9,17	-1,08	4,87
2005	-9,50	-11,31	-18,59	-12,90	-6,15	-8,19	-23,60	-10,28	1,32
2006	-4,25	-7,64	1,62	-7,70	-10,75	-1,90	3,09	-4,14	0,63
2007	-3,13	-1,14	-3,77	-1,53	0,43	-4,44	-11,75	-6,90	1,60
2008	13,11	23,05	21,63	27,25	17,97	6,37	3,78	5,28	8,63
2009	49,62	76,55	79,82	91,70	53,48	28,53	53,16	32,29	17,48
2010	26,05	26,31	9,74	28,74	29,47	25,77	20,98	27,91	23,67
2011	1,51	-3,29	-8,80	-6,60	4,75	6,69	-0,97	4,69	12,29

Los datos anteriores a mayo de 2005 son simulados por el Inst. de Emp., Servicio Público de Empleo Estatal

**TABLA 4. ACTIVIDAD ECONÓMICA. 2001-2010. Mismo mes**

PERIODO	Total P.R.	Agricultura	Industria	Construc.	Servicios	S/E anterior
<b>VALORES ABSOLUTOS</b>						
2.002	236.831	1.468	27.257	17.201	166.128	24.777
2003	258.009	1.574	27.247	20.300	183.451	25.437
2004	259.943	1.580	26.202	21.665	186.455	24.042
2005	235.260	1.247	22.967	20.154	174.323	16.569
2006	225.259	1.738	20.992	18.855	171.717	11.957
2007	218.201	1.910	19.951	20.190	166.339	9.811
2008	246.797	1.443	23.941	36.580	177.258	7.576
2009	369.256	1.695	35.221	72.156	250.095	10.089
2010	465.452	2.438	41.770	82.912	321.707	16.625
2011	472.468	2.929	39.530	73.306	335.305	21.398
<b>VARIACIÓN MENSUAL ABSOLUTA</b>						
2.002	13.288	14	824	516	11.942	-9
2.003	10.202	49	589	-1.254	10.501	317
2.004	8.475	91	650	-2.332	9.575	491
2.005	5.446	-19	462	-536	9.234	-3.694
2.006	9.193	71	438	-278	8.620	342
2.007	6.643	-45	306	-1.028	7.401	9
2.008	17.647	-817	5.072	7.451	7.170	-1.228
2.009	23.923	102	2.991	3.060	18.029	-259
2.010	13.523	-78	-364	2.466	-8.220	-955
2.011	10.540	-22	471	-848	10.383	556
<b>VARIACIÓN MENSUAL RELATIVA</b>						
2.002	5,94	0,98	3,12	3,10	7,75	-0,04
2003	4,12	3,22	2,21	-5,82	6,07	1,26
2004	3,37	6,14	2,54	-9,72	5,41	2,09
2005	2,37	-1,53	2,05	-2,59	5,59	-18,23
2006	4,25	4,26	2,13	-1,45	5,29	2,94
2007	3,14	-2,30	1,56	-4,84	4,66	0,09
2008	7,70	-36,17	26,88	25,58	4,22	-13,95
2009	6,93	6,43	9,28	4,43	7,77	-2,51
2010	2,99	-3,10	-0,86	3,07	-2,49	-5,43
2011	2,28	-0,75	1,21	-1,14	3,20	2,67
<b>VARIACIÓN ANUAL ABSOLUTA</b>						
2.002	14.603	86	1.038	1.031	13.918	-1.469
2003	21.178	106	-10	3.099	17.323	660
2004	1.935	6	-1.045	1.365	3.003	-1.395
2005	-24.683	-333	-3.235	-1.511	-12.132	-7.473
2006	-10.001	491	-1.975	-1.299	-2.606	-4.612
2007	-7.058	172	-1.041	1.335	-5.378	-2.146
2008	28.596	-467	3.990	16.390	10.919	-2.235
2009	122.459	252	11.280	35.576	72.837	2.513
2010	96.196	743	6.549	10.756	71.612	6.536
2011	7.016	491	-2.240	-9.606	13.598	4.773
<b>VARIACIÓN ANUAL RELATIVA</b>						
2002	6,57	6,20	3,96	6,38	9,14	-5,60
2003	8,94	7,23	-0,04	18,02	10,43	2,66
2004	0,75	0,38	-3,83	6,73	1,64	-5,48
2005	-9,50	-21,07	-12,35	-6,98	-6,51	-31,08
2006	-4,25	39,37	-8,60	-6,45	-1,49	-27,84
2007	-3,13	9,90	-4,96	7,08	-3,13	-17,95
2008	13,11	-24,48	20,00	81,18	6,56	-22,78
2009	49,62	17,50	47,12	97,26	41,09	33,18
2010	26,05	43,83	18,59	14,91	28,63	64,78
2011	1,51	20,14	-5,36	-11,59	4,23	28,71

Los datos anteriores a mayo de 2005 son simulados por el Inst. de Emp., Servicio Público de Empleo Estatal













TABLA 10. ACTIVIDAD ECONÓMICA. Series SISPE

PERIODO	Total P.R.	Agricultura	Industria	Construc.	Servicios	S/E anterior
<b>2006 CNAE '93</b>						
Enero	225.259	1.738	20.992	18.855	171.717	11.957
Febrero	225.214	1.813	20.992	18.345	171.898	12.166
Marzo	223.860	1.810	20.692	17.878	171.475	12.005
Abril	220.235	1.773	20.325	17.650	168.862	11.625
Mayo	215.751	1.724	20.018	17.231	165.409	11.369
Junio	206.759	1.664	19.080	16.451	158.949	10.615
Julio	212.432	1.629	19.409	17.643	163.613	10.138
Agosto	217.021	1.579	19.964	18.817	166.792	9.869
Septiembre	213.081	1.686	19.729	17.665	163.480	10.521
Octubre	213.581	1.931	19.563	18.180	163.187	10.720
Noviembre	212.754	2.000	19.585	18.822	161.653	10.694
Diciembre	211.558	1.955	19.645	21.218	158.938	9.802
<b>2007 CNAE '93</b>						
Enero	218.201	1.910	19.951	20.190	166.339	9.811
Febrero	220.752	1.949	19.767	19.770	168.941	10.325
Marzo	222.811	2.011	19.982	19.885	170.255	10.678
Abril	222.172	2.039	19.899	20.306	169.477	10.451
Mayo	218.126	1.997	19.417	20.565	166.194	9.953
Junio	216.651	1.962	18.928	20.780	165.482	9.499
Julio	216.289	1.915	18.720	21.686	165.111	8.857
Agosto	223.083	1.908	19.184	23.302	170.080	8.609
Septiembre	220.372	1.995	18.865	22.594	167.674	9.244
Octubre	225.543	2.177	18.748	23.479	171.598	9.541
Noviembre	227.629	2.316	18.579	25.184	172.013	9.537
Diciembre	229.150	2.260	18.869	29.129	170.088	8.804
<b>2008 CNAE '93</b>						
Enero	246.797	2.409	19.909	30.034	185.086	9.359
Febrero	255.339	2.537	19.989	31.640	191.008	10.165
Marzo	253.924	2.357	19.724	32.958	188.336	10.549
Abril	259.611	2.068	19.953	35.086	191.558	10.946
Mayo	262.660	1.775	20.315	36.614	192.973	10.983
Junio	266.936	1.557	20.368	37.938	195.550	11.523
Julio	268.135	1.545	20.212	38.331	196.890	11.157
Agosto	279.234	1.636	21.039	40.729	204.608	11.222
Septiembre	288.972	1.819	21.801	43.152	209.877	12.323
Octubre	315.159	2.429	23.475	48.393	227.458	13.404
Noviembre	330.439	2.519	24.714	52.837	236.664	13.705
Diciembre	345.333	2.511	26.440	61.080	242.253	13.049
<b>2008 CNAE '09 (Reconstruida)</b>						
Enero	246.797	1.443	23.941	36.580	177.258	7.576
Febrero	255.339	1.517	24.269	38.394	182.951	8.208
Marzo	253.924	1.429	24.026	39.606	180.368	8.495
Abril	259.611	1.293	24.339	41.808	183.383	8.788
Mayo	262.660	1.152	24.795	43.346	184.574	8.794
Junio	266.936	1.048	24.942	44.618	187.142	9.186
Julio	268.135	1.043	24.867	44.956	188.393	8.877
Agosto	279.234	1.099	25.871	47.549	195.789	8.926
Septiembre	288.972	1.202	26.826	50.294	200.873	9.778
Octubre	315.159	1.523	29.022	56.207	217.780	10.627
Noviembre	330.439	1.582	30.455	61.003	226.526	10.873
Diciembre	345.333	1.593	32.230	69.096	232.066	10.348
<b>2009 CNAE '09</b>						
Enero	369.256	1.695	35.221	72.156	250.095	10.089
Febrero*	387.545	1.759	37.088	75.103	262.581	11.014
Marzo	405.673	1.888	38.963	77.215	274.717	12.890
Abril	415.142	1.883	39.444	77.318	282.143	14.354
Mayo	417.273	1.728	39.832	76.191	284.503	15.019
Junio	418.284	1.708	40.518	74.406	286.688	14.964
Julio	416.264	1.755	39.292	72.069	288.519	14.629
Agosto	424.759	1.796	39.724	72.542	296.063	14.634
Septiembre	430.784	1.871	40.134	73.615	299.235	15.929
Octubre	441.858	2.249	40.780	75.412	306.902	16.515
Noviembre	448.224	2.379	41.041	77.251	310.699	16.854
Diciembre	451.929	2.358	41.148	82.621	309.723	16.079
<b>2010 CNAE '09</b>						
Enero	465.452	2.438	41.770	82.912	321.707	16.625
Febrero	474.356	2.560	42.315	82.939	328.639	17.903
Marzo	480.022	2.770	42.582	82.615	332.883	19.172
Abril	481.244	2.882	42.247	81.207	334.910	19.998
Mayo	474.661	2.767	41.901	78.964	330.839	20.190
Junio	470.913	2.674	41.975	76.468	329.836	19.960
Julio	462.720	2.596	40.713	74.026	325.930	19.455
Agosto	468.609	2.595	40.784	73.690	332.260	19.280
Septiembre	471.643	2.522	40.490	72.970	334.778	20.883
Octubre	471.388	2.931	40.012	72.060	335.048	21.337
Noviembre	469.079	3.029	39.423	71.688	333.142	21.797
Diciembre	461.928	2.951	39.059	74.154	324.922	20.842
<b>2011 CNAE '09</b>						
Enero	472.468	2.929	39.530	73.306	335.305	21.398
Febrero						
Marzo						
Abril						
Mayo						
Junio						
Julio						
Agosto						
Septiembre						
Octubre						
Noviembre						
Diciembre						

\* A partir de enero de 2009 clasificación según CNAE '09



TABLA 11. ACTIVIDAD ECONÓMICA. Variación mensual absoluta. Series SISPE

PERIODO	Total P.R.	Agricultura	Industria	Construc.	Servicios	Sin empleo anterior
<b>2006</b>						
Enero	9.193	71	438	-278	8.620	342
Febrero	-45	75	0	-510	181	209
Marzo	-1.354	-3	-300	-467	-423	-161
Abril	-3.625	-37	-367	-228	-2.613	-380
Mayo	-4.484	-49	-307	-419	-3.453	-256
Junio	-8.992	-60	-938	-780	-6.460	-754
Julio	5.673	-35	329	1.192	4.664	-477
Agosto	4.589	-50	555	1.174	3.179	-269
Septiembre	-3.940	107	-235	-1.152	-3.312	652
Octubre	500	245	-166	515	-293	199
Noviembre	-827	69	22	642	-1.534	-26
Diciembre	-1.196	-45	60	2.396	-2.715	-892
<b>2007 CNAE'93</b>						
Enero	6.643	-45	306	-1.028	7.401	9
Febrero	2.551	39	-184	-420	2.602	514
Marzo	2.059	62	215	115	1.314	353
Abril	-639	28	-83	421	-778	-227
Mayo	-4.046	-42	-482	259	-3.283	-498
Junio	-1.475	-35	-489	215	-712	-454
Julio	-362	-47	-208	906	-371	-642
Agosto	6.794	-7	464	1.616	4.969	-248
Septiembre	-2.711	87	-319	-708	-2.406	635
Octubre	5.171	182	-117	885	3.924	297
Noviembre	2.086	139	-169	1.705	415	-4
Diciembre	1.521	-56	290	3.945	-1.925	-733
<b>2008 CNAE'93</b>						
Enero	17.647	149	1.040	905	14.998	555
Febrero	8.542	128	80	1.606	5.922	806
Marzo	-1.415	-180	-265	1.318	-2.672	384
Abril	5.687	-289	229	2.128	3.222	397
Mayo	3.049	-293	362	1.528	1.415	37
Junio	4.276	-218	53	1.324	2.577	540
Julio	1.199	-12	-156	393	1.340	-366
Agosto	11.099	91	827	2.398	7.718	65
Septiembre	9.738	183	762	2.423	5.269	1.101
Octubre	26.187	610	1.674	5.241	17.581	1.081
Noviembre	15.280	90	1.239	4.444	9.206	301
Diciembre	14.894	-8	1.726	8.243	5.589	-656
<b>2009 CNAE'09</b>						
Enero*	23.923	102	2.991	3.060	18.029	-259
Febrero	18.289	120	1.688	2.607	13.657	217
Marzo	18.128	129	1.875	2.112	12.136	1.876
Abril	9.469	-5	481	103	7.426	1.464
Mayo	2.131	-155	388	-1.127	2.360	665
Junio	1.011	-20	686	-1.785	2.185	-55
Julio	-2.020	47	-1.226	-2.337	1.831	-335
Agosto	8.495	41	432	473	7.544	5
Septiembre	6.025	75	410	1.073	3.172	1.295
Octubre	11.074	378	646	1.797	7.667	586
Noviembre	6.366	130	261	1.839	3.797	339
Diciembre	3.705	-21	107	5.370	-976	-775
<b>2010 CNAE'93</b>						
Enero	13.523	80	622	291	11.984	546
Febrero	8.904	122	545	27	6.932	1.278
Marzo	5.666	210	267	-324	4.244	1.269
Abril	1.222	112	-335	-1.408	2.027	826
Mayo	-6.583	-115	-346	-2.243	-4.071	192
Junio	-3.748	-93	74	-2.496	-1.003	-230
Julio	-8.193	-78	-1.262	-2.442	-3.906	-505
Agosto	5.889	-1	71	-336	6.330	-175
Septiembre	3.034	-73	-294	-720	2.518	1.603
Octubre	-255	409	-478	-910	270	454
Noviembre	-2.309	98	-589	-372	-1.906	460
Diciembre	-7.151	-78	-364	2.466	-8.220	-955
<b>2011 CNAE'93</b>						
Enero	10.540	-22	471	-848	10.383	556
Febrero						
Marzo						
Abril						
Mayo						
Junio						
Julio						
Agosto						
Septiembre						
Octubre						
Noviembre						
Diciembre						

\* A partir de enero de 2009 clasificación según CNAE 09

TABLA 12. ACTIVIDAD ECONÓMICA. Variación mensual relativa. Series SISPE

PERIODO	Total P.R.	Agricultura	Industria	Construcción	Servicios	Sin empleo anterior
<b>2006 CNAE'93</b>						
Enero	4,25	4,26	2,13	-1,45	5,29	2,94
Febrero	-0,02	4,32	0,00	-2,70	0,11	1,75
Marzo	-0,60	-0,17	-1,43	-2,55	-0,25	-1,32
Abril	-1,62	-2,04	-1,77	-1,28	-1,52	-3,17
Mayo	-2,04	-2,76	-1,51	-2,37	-2,04	-2,20
Junio	-4,17	-3,48	-4,69	-4,53	-3,91	-6,63
Julio	2,74	-2,10	1,72	7,25	2,93	-4,49
Agosto	2,16	-3,07	2,86	6,65	1,94	-2,65
Septiembre	-1,82	6,78	-1,18	-6,12	-1,99	6,61
Octubre	0,23	14,53	-0,84	2,92	-0,18	1,89
Noviembre	-0,39	3,57	0,11	3,53	-0,94	-0,24
Diciembre	-0,56	-2,25	0,31	12,73	-1,68	-8,34
<b>2007 CNAE'93</b>						
Enero	3,14	-2,30	1,56	-4,84	4,66	0,09
Febrero	1,17	2,04	-0,92	-2,08	1,56	5,24
Marzo	0,93	3,18	1,09	0,58	0,78	3,42
Abril	-0,29	1,39	-0,42	2,12	-0,46	-2,13
Mayo	-1,82	-2,06	-2,42	1,28	-1,94	-4,77
Junio	-0,68	-1,75	-2,52	1,05	-0,43	-4,56
Julio	-0,17	-2,40	-1,10	4,36	-0,22	-6,76
Agosto	3,14	-0,37	2,48	7,45	3,01	-2,80
Septiembre	-1,22	4,56	-1,66	-3,04	-1,41	7,38
Octubre	2,35	9,12	-0,62	3,92	2,34	3,21
Noviembre	0,92	6,38	-0,90	7,26	0,24	-0,04
Diciembre	0,67	-2,42	1,56	15,66	-1,12	-7,69
<b>2008 CNAE'93</b>						
Enero	7,70	6,59	5,51	3,11	8,82	6,30
Febrero	3,46	5,31	0,40	5,35	3,20	8,61
Marzo	-0,55	-7,09	-1,33	4,17	-1,40	3,78
Abril	2,24	-12,26	1,16	6,46	1,71	3,76
Mayo	1,17	-14,17	1,81	4,36	0,74	0,34
Junio	1,63	-12,28	0,26	3,62	1,34	4,92
Julio	0,45	-0,77	-0,77	1,04	0,69	-3,18
Agosto	4,14	5,89	4,09	6,26	3,92	0,58
Septiembre	3,49	11,19	3,62	5,95	2,58	9,81
Octubre	9,06	33,53	7,68	12,15	8,38	8,77
Noviembre	4,85	3,71	5,28	9,18	4,05	2,25
Diciembre	4,51	-0,32	6,98	15,60	2,36	-4,79
<b>2009 CNAE'09</b>						
Enero	6,93	6,43	9,28	4,43	7,77	-2,51
Febrero	4,95	4,52	5,56	4,21	5,24	1,59
Marzo	4,68	7,33	5,06	2,81	4,62	17,03
Abril	2,33	-0,26	1,23	0,13	2,70	11,36
Mayo	0,51	-8,23	0,98	-1,46	0,84	4,63
Junio	0,24	-1,16	1,72	-2,34	0,77	-0,37
Julio	-0,48	2,75	-3,03	-3,14	0,64	-2,24
Agosto	2,04	2,34	1,10	0,66	2,61	0,03
Septiembre	1,42	4,18	1,03	1,48	1,07	8,85
Octubre	2,57	20,20	1,61	2,44	2,56	3,68
Noviembre	1,44	5,78	0,64	2,44	1,24	2,05
Diciembre	0,83	-0,88	0,26	6,95	-0,31	-4,60
<b>2010 CNAE'09</b>						
Enero	2,99	3,39	1,51	0,35	3,87	3,40
Febrero	1,91	5,00	1,30	0,03	2,15	7,69
Marzo	1,19	8,20	0,63	-0,39	1,29	7,09
Abril	0,25	4,04	-0,79	-1,70	0,61	4,31
Mayo	-1,37	-3,99	-0,82	-2,76	-1,22	0,96
Junio	-0,79	-3,36	0,18	-3,16	-0,30	-1,14
Julio	-1,74	-2,92	-3,01	-3,19	-1,18	-2,53
Agosto	1,27	-0,04	0,17	-0,45	1,94	-0,90
Septiembre	0,65	-2,81	-0,72	-0,98	0,76	8,31
Octubre	-0,05	16,22	-1,18	-1,25	0,08	2,17
Noviembre	-0,49	3,34	-1,47	-0,52	-0,57	2,16
Diciembre	-1,52	-2,58	-0,92	3,44	-2,47	-4,38
<b>2011 CNAE'09</b>						
Enero	2,26	-0,90	1,13	-1,02	3,23	3,34
Febrero						
Marzo						
Abril						
Mayo						
Junio						
Julio						
Agosto						
Septiembre						
Octubre						
Noviembre						
Diciembre						

TABLA 13. ACTIVIDAD ECONÓMICA. Variación anual absoluta. Serie SISPE

PERIODO	Total P.R.	Agricultura	Industria	Construc.	Servicios	Sin empleo anterior
<b>2006 CNAE'93</b>						
Enero	-10.001	491	-1.975	-1.299	-2.606	-4.612
Febrero	-7.897	610	-1.755	-1.042	-1.697	-4.013
Marzo	-10.862	568	-2.234	-1.569	-2.902	-4.725
Abril	-13.283	565	-2.453	-896	-5.248	-5.251
Mayo	-6.669	592	-1.977	171	-844	-4.611
Junio	-15.131	480	-2.544	-127	-8.188	-4.752
Julio	-11.721	461	-1.823	419	-7.111	-3.667
Agosto	-10.663	351	-1.787	843	-6.731	-3.339
Septiembre	-8.590	309	-1.280	1.010	-5.333	-3.296
Octubre	-7.704	338	-1.316	1.281	-6.327	-1.680
Noviembre	-7.473	314	-1.014	1.582	-6.534	-1.821
Diciembre	-4.508	288	-909	2.085	-4.159	-1.813
<b>2007 CNAE'93</b>						
Enero	-7.058	172	-1.041	1.335	-5.378	-2.146
Febrero	-4.462	136	-1.225	1.425	-2.957	-1.841
Marzo	-1.049	201	-710	2.007	-1.220	-1.327
Abril	1.937	266	-426	2.656	615	-1.174
Mayo	2.375	273	-601	3.334	785	-1.416
Junio	9.892	298	-152	4.329	6.533	-1.116
Julio	3.857	286	-689	4.043	1.498	-1.281
Agosto	6.062	329	-780	4.485	3.288	-1.260
Septiembre	7.291	309	-864	4.929	4.194	-1.277
Octubre	11.962	246	-815	5.299	8.411	-1.179
Noviembre	14.875	316	-1.006	6.362	10.360	-1.157
Diciembre	17.592	305	-776	7.911	11.150	-998
<b>2008 CNAE'93</b>						
Enero	28.596	499	-42	9.844	18.747	-452
Febrero	34.587	588	222	11.870	22.067	-160
Marzo	31.113	346	-258	13.073	18.081	-129
Abril	37.439	29	54	14.780	22.081	495
Mayo	44.534	-222	898	16.049	26.779	1.030
Junio	50.285	-405	1.440	17.158	30.068	2.024
Julio	51.846	-370	1.492	16.645	31.779	2.300
Agosto	56.151	-272	1.855	17.427	34.528	2.613
Septiembre	68.600	-176	2.936	20.558	42.203	3.079
Octubre	89.616	252	4.727	24.914	55.860	3.863
Noviembre	102.810	203	6.135	27.653	64.651	4.168
Diciembre	116.183	251	7.571	31.951	72.165	4.245
<b>2009 CNAE'09</b>						
Enero	122.459	252	11.280	35.576	72.837	2.513
Febrero	132.206	242	12.819	36.709	79.630	2.806
Marzo	151.749	459	14.937	37.609	94.349	4.395
Abril	155.531	590	15.105	35.510	98.760	5.566
Mayo	154.613	576	15.037	32.845	99.929	6.225
Junio	151.348	660	15.576	29.788	99.546	5.778
Julio	148.129	712	14.425	27.113	100.126	5.752
Agosto	145.525	697	13.853	24.993	100.274	5.708
Septiembre	141.812	669	13.308	23.321	98.362	6.151
Octubre	126.699	726	11.758	19.205	89.122	5.888
Noviembre	117.785	797	10.586	16.248	84.173	5.981
Diciembre	106.596	765	8.918	13.525	77.657	5.731
<b>2010 CNAE'09</b>						
Enero	96.196	743	6.549	10.756	71.612	6.536
Febrero	86.811	801	5.227	7.836	66.058	6.889
Marzo	74.349	882	3.619	5.400	58.166	6.282
Abril	66.102	999	2.803	3.889	52.767	5.644
Mayo	57.388	1.039	2.069	2.773	46.336	5.171
Junio	52.629	966	1.457	2.062	43.148	4.996
Julio	46.456	841	1.421	1.957	37.411	4.826
Agosto	43.850	799	1.060	1.148	36.197	4.646
Septiembre	40.859	651	356	-645	35.543	4.954
Octubre	29.530	682	-768	-3.352	28.146	4.822
Noviembre	20.855	650	-1.618	-5.563	22.443	4.943
Diciembre	9.999	593	-2.089	-8.467	15.199	4.763
<b>2011 CNAE'09</b>						
Enero	7.016	491	-2.240	-9.606	13.598	4.773
Febrero						
Marzo						
Abril						
Mayo						
Junio						
Julio						
Agosto						
Septiembre						
Octubre						
Noviembre						
Diciembre						

\* A partir de enero de 2009 clasificación según CNAE 09

TABLA 14. ACTIVIDAD ECONÓMICA. Variación anual relativa. Serie SISPE

PERIODO	Total P.R.	Agricultura	Industria	Construc.	Servicios	Sin empleo anterior
<b>2006</b>						
Enero	-4,25	39,37	-8,60	-6,45	-1,49	-27,84
Febrero	-3,39	50,71	-7,72	-5,37	-0,98	-24,80
Marzo	-4,63	45,73	-9,74	-8,07	-1,66	-28,24
Abril	-5,69	46,77	-10,77	-4,83	-3,01	-31,12
Mayo	-3,00	52,30	-8,99	1,00	-0,51	-28,85
Junio	-6,82	40,54	-11,76	-0,77	-4,90	-30,92
Julio	-5,23	39,47	-8,59	2,43	-4,17	-26,56
Agosto	-4,68	28,58	-8,22	4,69	-3,88	-25,28
Septiembre	-3,88	22,44	-6,09	6,06	-3,16	-23,85
Octubre	-3,48	21,22	-6,30	7,58	-3,73	-13,55
Noviembre	-3,39	18,62	-4,92	9,18	-3,88	-14,55
Diciembre	-2,09	17,28	-4,42	10,90	-2,55	-15,61
<b>2007</b>						
Enero	-3,13	9,90	-4,96	7,08	-3,13	-17,95
Febrero	-1,98	7,50	-5,84	7,77	-1,72	-15,13
Marzo	-0,47	11,10	-3,43	11,23	-0,71	-11,05
Abril	0,88	15,00	-2,10	15,05	0,36	-10,10
Mayo	1,10	15,84	-3,00	19,35	0,47	-12,45
Junio	4,78	17,91	-0,80	26,31	4,11	-10,51
Julio	1,82	17,56	-3,55	22,92	0,92	-12,64
Agosto	2,79	20,84	-3,91	23,83	1,97	-12,77
Septiembre	3,42	18,33	-4,38	27,90	2,57	-12,14
Octubre	5,60	12,74	-4,17	29,15	5,15	-11,00
Noviembre	6,99	15,80	-5,14	33,80	6,41	-10,82
Diciembre	8,32	15,60	-3,95	37,28	7,02	-10,18
<b>2008</b>						
Enero	13,11	26,13	-0,21	48,76	11,27	-4,61
Febrero	15,67	30,17	1,12	60,04	13,06	-1,55
Marzo	13,96	17,21	-1,29	65,74	10,62	-1,21
Abril	16,85	1,42	0,27	72,79	13,03	4,74
Mayo	20,42	-11,12	4,62	78,04	16,11	10,35
Junio	23,21	-20,64	7,61	82,57	18,17	21,31
Julio	23,97	-19,32	7,97	76,75	19,25	25,97
Agosto	25,17	-14,26	9,67	74,79	20,30	30,35
Septiembre	31,13	-8,82	15,56	90,99	25,17	33,31
Octubre	39,73	11,58	25,21	106,11	32,55	40,49
Noviembre	45,17	8,77	33,02	109,80	37,58	43,70
Diciembre	50,70	11,11	40,12	109,69	42,43	48,22
<b>2009</b>						
Enero	49,62	17,50	47,12	97,26	41,09	33,18
Febrero	51,78	15,98	52,82	95,61	43,53	34,19
Marzo	59,76	32,16	62,17	94,96	52,31	51,73
Abril	59,91	45,68	62,06	84,94	53,85	63,34
Mayo	58,86	50,05	60,65	75,77	54,14	70,79
Junio	56,70	63,04	62,45	66,76	53,19	62,89
Julio	55,24	68,30	58,01	60,31	53,15	64,80
Agosto	52,12	63,36	53,55	52,56	51,22	63,94
Septiembre	49,07	55,68	49,61	46,37	48,97	62,91
Octubre	40,20	47,70	40,51	34,17	40,92	55,40
Noviembre	35,65	50,35	34,76	26,64	37,16	55,01
Diciembre	30,87	48,06	27,67	19,57	33,46	55,38

## **CONTRATOS REGISTRADOS**

---

**Enero 2011**

## CONTRATOS REGISTRADOS

Enero 2011

Tabla 1.- CONTRATACION SEGÚN SEXO Y EDAD POR DURACIÓN Y TIPO DE JORNADA Y MODALIDAD

CONTRATACIONES		Hombres						Mujeres					
		Total	16-24	25-29	30-44	45-54	>=55	Total	16-24	25-29	30-44	45-54	>=55
Indefinidos	Jornada completa												
	Indefinido ordinario	5.671	435	1.189	3.198	656	193	2.926	255	792	1.560	249	70
	Indefinido fomento empleo	894	83	211	304	231	65	581	74	175	205	102	25
	Discapacitados	37	2	3	19	9	4	13	0	1	10	2	0
	Discapacitados en CEE	10	1	1	4	3	1	5	0	0	3	1	1
	Transformaciones en indefinidos	3.478	423	849	1.747	364	95	2.160	313	666	963	188	30
	<b>Total jornada completa</b>	<b>10.090</b>	<b>944</b>	<b>2.253</b>	<b>5.272</b>	<b>1.263</b>	<b>358</b>	<b>5.685</b>	<b>642</b>	<b>1.634</b>	<b>2.741</b>	<b>542</b>	<b>126</b>
	Jornada parcial												
	Indefinido ordinario	1.200	263	204	512	145	76	1.365	270	254	611	177	53
	Indefinido fomento empleo	187	82	34	32	29	10	280	97	62	66	46	9
Discapacitados	10	3	0	2	4	1	12	1	4	3	2	2	
Discapacitados en CEE	2	0	0	1	1	0	1	1	0	0	0	0	
Transformaciones en indefinidos	760	227	170	280	65	18	1.149	288	235	448	142	36	
<b>Total jornada parcial</b>	<b>2.159</b>	<b>575</b>	<b>408</b>	<b>827</b>	<b>244</b>	<b>105</b>	<b>2.807</b>	<b>657</b>	<b>555</b>	<b>1.128</b>	<b>367</b>	<b>100</b>	
Fijos discontinuos													
Indefinido ordinario	119	33	21	47	17	1	166	33	30	68	33	2	
Indefinido fomento empleo	14	0	3	8	3	0	11	2	2	2	4	1	
Discapacitados	3	1	1	1	0	0	3	1	1	1	0	0	
Discapacitados en CEE	0	0	0	0	0	0	0	0	0	0	0	0	
Transformaciones en indefinidos	16	5	6	4	0	1	40	7	5	11	12	5	
<b>Total fijos discontinuos</b>	<b>152</b>	<b>39</b>	<b>31</b>	<b>60</b>	<b>20</b>	<b>2</b>	<b>220</b>	<b>43</b>	<b>38</b>	<b>82</b>	<b>49</b>	<b>8</b>	
<b>Total indefinidos</b>	<b>12.401</b>	<b>1.558</b>	<b>2.692</b>	<b>6.159</b>	<b>1.527</b>	<b>465</b>	<b>8.712</b>	<b>1.342</b>	<b>2.227</b>	<b>3.951</b>	<b>958</b>	<b>234</b>	
Temporales	Jornada completa												
	Obra o servicio	25.277	3.482	4.411	12.112	3.796	1.476	11.157	2.013	2.372	4.828	1.520	424
	Eventual circunstancias producc	14.456	2.861	3.079	6.682	1.439	395	11.384	2.223	2.528	4.911	1.437	285
	Interinidad	2.948	560	654	1.301	331	102	6.210	990	1.284	2.514	1.092	330
	Discapacitados temporal	59	4	5	25	19	6	25	2	3	12	7	1
	Temporal discapacitados en CEE	0	0	0	0	0	0	0	0	0	0	0	0
	Relevo	121	18	23	56	18	6	49	4	5	29	9	2
	Sust. Jubilación 64 años	31	6	5	12	4	4	35	1	3	19	7	5
	Prácticas	418	163	212	42	1	0	444	184	217	41	2	0
	Formación	225	161	13	24	23	4	232	144	8	40	32	8
	Otros temporales	67	9	8	35	11	4	44	7	10	19	6	2
	<b>Total jornada completa</b>	<b>43.602</b>	<b>7.264</b>	<b>8.410</b>	<b>20.289</b>	<b>5.642</b>	<b>1.997</b>	<b>29.580</b>	<b>5.568</b>	<b>6.430</b>	<b>12.413</b>	<b>4.112</b>	<b>1.057</b>
	Jornada parcial												
	Obra o servicio	7.008	1.880	1.522	2.647	674	285	9.798	2.928	1.983	3.308	1.221	358
	Eventual circunstancias producc	7.221	2.049	1.652	2.750	624	146	8.905	2.776	1.748	3.173	999	209
	Interinidad	751	236	144	270	82	19	2.890	537	448	1.211	558	136
	Temporal discapacitados	17	1	2	12	2	0	29	3	0	9	12	5
	Temporal discapacitados en CEE	0	0	0	0	0	0	0	0	0	0	0	0
	Jubilación parcial	364	0	0	3	4	357	114	0	0	0	1	113
Relevo	37	3	11	13	9	1	60	8	7	24	17	4	
Prácticas	38	25	12	1	0	0	69	39	27	3	0	0	
Otros temporales	1	0	1	0	0	0	0	0	0	0	0	0	
<b>Total jornada parcial</b>	<b>15.437</b>	<b>4.194</b>	<b>3.344</b>	<b>5.696</b>	<b>1.395</b>	<b>808</b>	<b>21.865</b>	<b>6.291</b>	<b>4.213</b>	<b>7.728</b>	<b>2.808</b>	<b>825</b>	
<b>Total temporales</b>	<b>59.039</b>	<b>11.458</b>	<b>11.754</b>	<b>25.985</b>	<b>7.037</b>	<b>2.805</b>	<b>51.445</b>	<b>11.859</b>	<b>10.643</b>	<b>20.141</b>	<b>6.920</b>	<b>1.882</b>	
<b>TOTAL</b>	<b>71.440</b>	<b>13.016</b>	<b>14.446</b>	<b>32.144</b>	<b>8.564</b>	<b>3.270</b>	<b>60.157</b>	<b>13.201</b>	<b>12.870</b>	<b>24.092</b>	<b>7.878</b>	<b>2.116</b>	

## CONTRATOS REGISTRADOS

Enero 2011

Tabla 2.- CONTRATACION SEGÚN ACTIVIDAD ECONOMICA POR SEXO Y MODALIDAD

CONTRATACIONES	TOTAL	AGRICULTURA		INDUSTRIA			CONSTRUCCION	
		A	B	C	D	E	F	
Ambos sexos	Indefinido ordinario	11.447	9	4	724	44	21	1.133
	Indefinido fomento empleo	1.967	4	0	144	3	4	107
	Discapacitados	78	0	0	4	0	0	5
	Discapacitados en CEE	18	0	0	4	0	0	0
	<b>Subtotal indefinidos</b>	<b>13.510</b>	<b>13</b>	<b>4</b>	<b>876</b>	<b>47</b>	<b>25</b>	<b>1.245</b>
	Obra o servicio	53.240	557	7	1.307	6	1.308	10.475
	Event. circuns. producción	41.966	449	0	2.038	8	197	1.347
	Interinidad	12.799	8	1	267	1	293	75
	Temporal discapacitados	130	2	0	6	0	1	8
	Temporal discapacitados en CEE	0	0	0	0	0	0	0
	Jubilación parcial	478	0	0	81	0	10	22
	Relevo	267	0	0	32	0	9	19
	Jubilación 64 años	66	0	0	5	0	0	3
	Prácticas	969	0	2	64	17	5	27
	Formación	457	0	0	2	0	0	11
	Otros contratos	112	0	0	1	0	0	5
	<b>Subtotal temporal</b>	<b>110.484</b>	<b>1.016</b>	<b>10</b>	<b>3.803</b>	<b>32</b>	<b>1.823</b>	<b>11.992</b>
	Conversión en indefinido	7.603	12	2	581	8	47	816
	<b>Total ambos sexos</b>	<b>131.597</b>	<b>1.041</b>	<b>16</b>	<b>5.260</b>	<b>87</b>	<b>1.895</b>	<b>14.053</b>
	Hombres	Indefinido ordinario	6.990	6	3	483	28	14
Indefinido fomento empleo		1.095	3	0	108	0	3	81
Discapacitados		50	0	0	3	0	0	5
Discapacitados en CEE		12	0	0	3	0	0	0
<b>Subtotal indefinidos</b>		<b>8.147</b>	<b>9</b>	<b>3</b>	<b>597</b>	<b>28</b>	<b>17</b>	<b>1.102</b>
Obra o servicio		32.285	443	7	1.035	5	406	10.200
Event. circuns. producción		21.677	308	0	1.455	4	156	1.123
Interinidad		3.699	6	0	146	1	276	35
Temporal discapacitados		76	1	0	5	0	1	5
Temporal discapacitados en CEE		0	0	0	0	0	0	0
Jubilación parcial		364	0	0	73	0	10	21
Relevo		158	0	0	23	0	9	14
Jubilación 64 años		31	0	0	4	0	0	3
Prácticas		456	0	2	33	13	4	17
Formación		225	0	0	1	0	0	11
Otros contratos		68	0	0	1	0	0	5
<b>Subtotal temporal</b>		<b>59.039</b>	<b>758</b>	<b>9</b>	<b>2.776</b>	<b>23</b>	<b>862</b>	<b>11.434</b>
Conversión en indefinido		4.254	11	1	417	7	40	724
<b>Total hombres</b>		<b>71.440</b>	<b>778</b>	<b>13</b>	<b>3.790</b>	<b>58</b>	<b>919</b>	<b>13.260</b>
Mujeres		Indefinido ordinario	4.457	3	1	241	16	7
	Indefinido fomento empleo	872	1	0	36	3	1	26
	Discapacitados	28	0	0	1	0	0	0
	Discapacitados en CEE	6	0	0	1	0	0	0
	<b>Subtotal indefinidos</b>	<b>5.363</b>	<b>4</b>	<b>1</b>	<b>279</b>	<b>19</b>	<b>8</b>	<b>143</b>
	Obra o servicio	20.955	114	0	272	1	902	275
	Event. circuns. producción	20.289	141	0	583	4	41	224
	Interinidad	9.100	2	1	121	0	17	40
	Temporal discapacitados	54	1	0	1	0	0	3
	Temporal discapacitados en CEE	0	0	0	0	0	0	0
	Jubilación parcial	114	0	0	8	0	0	1
	Relevo	109	0	0	9	0	0	5
	Jubilación 64 años	35	0	0	1	0	0	0
	Prácticas	513	0	0	31	4	1	10
	Formación	232	0	0	1	0	0	0
	Otros contratos	44	0	0	0	0	0	0
	<b>Subtotal temporal</b>	<b>51.445</b>	<b>258</b>	<b>1</b>	<b>1.027</b>	<b>9</b>	<b>961</b>	<b>558</b>
	Conversión en indefinido	3.349	1	1	164	1	7	92
	<b>Total mujeres</b>	<b>60.157</b>	<b>263</b>	<b>3</b>	<b>1.470</b>	<b>29</b>	<b>976</b>	<b>793</b>

A.- Agricultura, ganadería, silvicultura y pesca

B.- Industrias extractivas

C.- Industrias manufactureras

D.- Suministro de energía eléctrica, gas, vapor y aire acondicionado

E.- Suministro de agua, actividades de saneamiento, gestión de residuos y descontaminación

F.- Construcción

## CONTRATOS REGISTRADOS

Enero 2011

Tabla 2.- CONTRATACION SEGÚN ACTIVIDAD ECONOMICA POR SEXO Y EDAD

CONTRATACIONES		SERVICIOS														
		G	H	I	J	K	L	M	N	O	P	Q	R	S	T	U
Ambos sexos	Indefinido ordinario	2.276	661	1.223	1.413	399	132	1.305	880	85	310	342	135	295	39	17
	Indefinido fomento empleo	439	149	208	188	42	35	283	165	4	49	56	19	47	21	0
	Discapacitados	7	3	9	8	1	1	5	20	0	4	6	2	3	0	0
	Discapacitados en CEE	3	2	0	2	0	0	0	4	0	1	1	0	1	0	0
	<b>Subtotal indefinidos</b>	<b>2.725</b>	<b>815</b>	<b>1.440</b>	<b>1.611</b>	<b>442</b>	<b>168</b>	<b>1.593</b>	<b>1.069</b>	<b>89</b>	<b>364</b>	<b>405</b>	<b>156</b>	<b>346</b>	<b>60</b>	<b>17</b>
	Obra o servicio	1.450	839	1.602	3.703	118	90	4.666	17.298	1.063	3.392	1.286	2.858	1.055	80	80
	Event. circuns. producción	5.402	1.463	4.877	1.122	293	151	1.720	18.804	189	612	1.634	857	764	37	2
	Interinidad	1.219	404	782	178	95	43	321	3.554	501	953	3.684	134	212	72	2
	Temporal discapacitados	6	4	0	11	1	0	3	37	0	3	35	2	8	3	0
	Temporal discapacitados en CEE	0	0	0	0	0	0	0	0	0	0	0	0	0	0	0
	Jubilación parcial	100	64	19	2	20	2	18	36	29	31	27	5	7	5	0
	Relevo	32	34	15	0	5	2	6	17	33	25	31	1	4	2	0
	Jubilación 64 años	8	0	4	1	0	1	1	1	21	1	20	0	0	0	0
	Prácticas	89	13	2	157	53	3	374	27	4	65	38	4	25	0	0
	Formación	80	1	16	2	1	1	5	3	236	80	1	0	18	0	0
	Otros contratos	23	2	1	34	0	0	3	6	5	2	3	16	2	9	0
	<b>Subtotal temporal</b>	<b>8.409</b>	<b>2.824</b>	<b>7.318</b>	<b>5.210</b>	<b>586</b>	<b>293</b>	<b>7.117</b>	<b>39.783</b>	<b>2.081</b>	<b>5.164</b>	<b>6.759</b>	<b>3.877</b>	<b>2.095</b>	<b>208</b>	<b>84</b>
Conversión en indefinido	1.500	420	974	410	159	46	707	863	10	196	434	148	246	19	5	
<b>Total ambos sexos</b>	<b>12.634</b>	<b>4.059</b>	<b>9.732</b>	<b>7.231</b>	<b>1.187</b>	<b>507</b>	<b>9.417</b>	<b>41.715</b>	<b>2.180</b>	<b>5.724</b>	<b>7.598</b>	<b>4.181</b>	<b>2.687</b>	<b>287</b>	<b>106</b>	
Hombres	Indefinido ordinario	1.269	567	722	978	225	75	663	470	29	122	85	74	126	25	10
	Indefinido fomento empleo	228	123	103	117	25	12	125	81	2	19	15	11	18	21	0
	Discapacitados	7	3	3	5	0	1	5	10	0	2	3	1	2	0	0
	Discapacitados en CEE	3	0	0	0	0	0	0	3	0	1	1	0	1	0	0
	<b>Subtotal indefinidos</b>	<b>1.507</b>	<b>693</b>	<b>828</b>	<b>1.100</b>	<b>250</b>	<b>88</b>	<b>793</b>	<b>564</b>	<b>31</b>	<b>144</b>	<b>104</b>	<b>86</b>	<b>147</b>	<b>46</b>	<b>10</b>
	Obra o servicio	813	689	690	2.187	46	68	1.917	9.095	671	1.412	353	1.750	404	58	36
	Event. circuns. producción	2.414	1.081	2.422	654	93	77	762	9.680	78	226	337	518	257	32	0
	Interinidad	369	259	214	77	40	23	82	968	168	201	641	58	76	58	1
	Temporal discapacitados	5	4	0	6	1	0	3	17	0	0	22	2	2	2	0
	Temporal discapacitados en CEE	0	0	0	0	0	0	0	0	0	0	0	0	0	0	0
	Jubilación parcial	84	59	14	1	8	2	16	23	22	8	8	4	6	5	0
	Relevo	24	27	10	0	1	0	3	7	17	11	5	1	4	2	0
	Jubilación 64 años	7	0	2	1	0	1	1	0	9	0	3	0	0	0	0
	Prácticas	39	6	1	90	27	1	181	7	1	17	7	1	9	0	0
	Formación	31	1	9	0	0	1	3	2	121	43	1	0	1	0	0
	Otros contratos	16	2	1	19	0	0	1	4	0	2	2	13	0	2	0
	<b>Subtotal temporal</b>	<b>3.802</b>	<b>2.128</b>	<b>3.363</b>	<b>3.035</b>	<b>216</b>	<b>173</b>	<b>2.969</b>	<b>19.803</b>	<b>1.087</b>	<b>1.920</b>	<b>1.379</b>	<b>2.347</b>	<b>759</b>	<b>159</b>	<b>37</b>
Conversión en indefinido	800	315	504	251	70	21	343	434	3	54	83	74	87	14	1	
<b>Total hombres</b>	<b>6.109</b>	<b>3.136</b>	<b>4.695</b>	<b>4.386</b>	<b>536</b>	<b>282</b>	<b>4.105</b>	<b>20.801</b>	<b>1.121</b>	<b>2.118</b>	<b>1.566</b>	<b>2.507</b>	<b>993</b>	<b>219</b>	<b>48</b>	
Mujeres	Indefinido ordinario	1.007	94	501	435	174	57	642	410	56	188	257	61	169	14	7
	Indefinido fomento empleo	211	26	105	71	17	23	158	84	2	30	41	8	29	0	0
	Discapacitados	0	0	6	3	1	0	0	10	0	2	3	1	1	0	0
	Discapacitados en CEE	0	2	0	2	0	0	0	1	0	0	0	0	0	0	0
	<b>Subtotal indefinidos</b>	<b>1.218</b>	<b>122</b>	<b>612</b>	<b>511</b>	<b>192</b>	<b>80</b>	<b>800</b>	<b>505</b>	<b>58</b>	<b>220</b>	<b>301</b>	<b>70</b>	<b>199</b>	<b>14</b>	<b>7</b>
	Obra o servicio	637	150	912	1.516	72	22	2.749	8.203	392	1.980	933	1.108	651	22	44
	Event. circuns. producción	2.988	382	2.455	468	200	74	958	9.124	111	386	1.297	339	507	5	2
	Interinidad	850	145	568	101	55	20	239	2.586	333	752	3.043	76	136	14	1
	Temporal discapacitados	1	0	0	5	0	0	0	20	0	3	13	0	6	1	0
	Temporal discapacitados en CEE	0	0	0	0	0	0	0	0	0	0	0	0	0	0	0
	Jubilación parcial	16	5	5	1	12	0	2	13	7	23	19	1	1	0	0
	Relevo	8	7	5	0	4	2	3	10	16	14	26	0	0	0	0
	Jubilación 64 años	1	0	2	0	0	0	0	1	12	1	17	0	0	0	0
	Prácticas	50	7	1	67	26	2	193	20	3	48	31	3	16	0	0
	Formación	49	0	7	2	1	0	2	1	115	37	0	0	17	0	0
	Otros contratos	7	0	0	15	0	0	2	2	5	0	1	3	2	7	0
	<b>Subtotal temporal</b>	<b>4.607</b>	<b>696</b>	<b>3.955</b>	<b>2.175</b>	<b>370</b>	<b>120</b>	<b>4.148</b>	<b>19.980</b>	<b>994</b>	<b>3.244</b>	<b>5.380</b>	<b>1.530</b>	<b>1.336</b>	<b>49</b>	<b>47</b>
Conversión en indefinido	700	105	470	159	89	25	364	429	7	142	351	74	159	5	4	
<b>Total mujeres</b>	<b>6.525</b>	<b>923</b>	<b>5.037</b>	<b>2.845</b>	<b>651</b>	<b>225</b>	<b>5.312</b>	<b>20.914</b>	<b>1.059</b>	<b>3.606</b>	<b>6.032</b>	<b>1.674</b>	<b>1.694</b>	<b>68</b>	<b>58</b>	

G.- Comercio al por mayor y al por menor; reparación de vehículos de motor y motocicletas

H.- Transporte y almacenamiento

I.- Hostelería

J.- Información y comunicaciones

K.- Actividades financieras y de seguros

L.- Actividades inmobiliarias

M.- Actividades profesionales, científicas y técnicas

N.- Actividades administrativas y servicios auxiliares

O.- Administración pública y defensa; Seguridad Social obligatoria

P.- Educación

Q.- Actividades sanitarias y de servicios sociales

R.- Actividades artísticas, recreativas y de entrenamiento

S.- Otros servicios

T.- Actividades de los hogares como empleadores de personal doméstico

U.- Actividades de organizaciones y organismos extraterritoriales



## CONTRATOS REGISTRADOS

Enero 2011

Tabla 3.- CONTRATACION SEGÚN SUBGRUPO DE OCUPACION POR SEXO Y MODALIDAD

CONTRATACIONES		TOTAL	A	B	C	D	E	F	G	H
Ambos sexos	Indefinido ordinario	11.447	508	46	3	1.648	619	1.901	1.577	1.237
	Indefinido fomento empleo	1.967	54	3	0	230	85	375	341	197
	Discapacitados	78	1	0	0	5	2	9	15	8
	Discapacitados en CEE	18	0	0	0	1	1	2	0	0
	<b>Subtotal indefinidos</b>	<b>13.510</b>	<b>563</b>	<b>49</b>	<b>3</b>	<b>1.884</b>	<b>707</b>	<b>2.287</b>	<b>1.933</b>	<b>1.442</b>
	Obra o servicio	53.240	128	6	2	7.270	1.158	7.353	5.163	5.607
	Event. circuns. producción	41.966	78	8	4	1.056	603	4.452	4.676	9.276
	Interinidad	12.799	18	2	7	655	1.208	1.215	1.624	2.571
	Temporal discapacitados	130	0	0	0	5	1	12	43	1
	Temporal discapacitados en CEE	0	0	0	0	0	0	0	0	0
	Jubilación parcial	478	21	0	0	34	23	75	76	22
	Relevo	267	8	0	0	25	19	43	39	14
	Jubilación 64 años	66	0	0	0	4	4	6	4	14
	Prácticas	969	6	0	0	411	68	236	166	22
	Formación	457	0	0	0	0	1	3	49	96
	Otros contratos	112	6	0	0	6	0	72	0	9
	<b>Subtotal temporal</b>	<b>110.484</b>	<b>265</b>	<b>16</b>	<b>13</b>	<b>9.466</b>	<b>3.085</b>	<b>13.467</b>	<b>11.840</b>	<b>17.632</b>
Conversión en indefinido	7.603	39	5	0	559	317	972	1.256	1.127	
<b>Total ambos sexos</b>	<b>131.597</b>	<b>867</b>	<b>70</b>	<b>16</b>	<b>11.909</b>	<b>4.109</b>	<b>16.726</b>	<b>15.029</b>	<b>20.201</b>	
Hombres	Indefinido ordinario	6.990	353	30	3	970	416	1.126	665	660
	Indefinido fomento empleo	1.095	33	2	0	113	57	226	111	83
	Discapacitados	50	1	0	0	4	0	8	10	2
	Discapacitados en CEE	12	0	0	0	0	0	2	0	0
	<b>Subtotal indefinidos</b>	<b>8.147</b>	<b>387</b>	<b>32</b>	<b>3</b>	<b>1.087</b>	<b>473</b>	<b>1.362</b>	<b>786</b>	<b>745</b>
	Obra o servicio	32.285	67	3	1	3.754	498	3.958	1.882	2.760
	Event. circuns. producción	21.677	52	6	4	464	216	2.568	1.527	4.551
	Interinidad	3.699	8	2	7	218	199	391	358	515
	Temporal discapacitados	76	0	0	0	1	0	10	24	0
	Temporal discapacitados en CEE	0	0	0	0	0	0	0	0	0
	Jubilación parcial	364	21	0	0	21	6	65	47	13
	Relevo	158	6	0	0	8	9	25	19	5
	Jubilación 64 años	31	0	0	0	2	3	1	1	1
	Prácticas	456	1	0	0	201	31	104	70	4
	Formación	225	0	0	0	0	1	2	12	34
	Otros contratos	68	4	0	0	4	0	50	0	1
	<b>Subtotal temporal</b>	<b>59.039</b>	<b>159</b>	<b>11</b>	<b>12</b>	<b>4.673</b>	<b>963</b>	<b>7.174</b>	<b>3.940</b>	<b>7.884</b>
Conversión en indefinido	4.254	22	2	0	287	176	516	427	495	
<b>Total hombres</b>	<b>71.440</b>	<b>568</b>	<b>45</b>	<b>15</b>	<b>6.047</b>	<b>1.612</b>	<b>9.052</b>	<b>5.153</b>	<b>9.124</b>	
Mujeres	Indefinido ordinario	4.457	155	16	0	678	203	775	912	577
	Indefinido fomento empleo	872	21	1	0	117	28	149	230	114
	Discapacitados	28	0	0	0	1	2	1	5	6
	Discapacitados en CEE	6	0	0	0	1	1	0	0	0
	<b>Subtotal indefinidos</b>	<b>5.363</b>	<b>176</b>	<b>17</b>	<b>0</b>	<b>797</b>	<b>234</b>	<b>925</b>	<b>1.147</b>	<b>697</b>
	Obra o servicio	20.955	61	3	1	3.516	660	3.395	3.281	2.847
	Event. circuns. producción	20.289	26	2	0	592	387	1.884	3.149	4.725
	Interinidad	9.100	10	0	0	437	1.009	824	1.266	2.056
	Temporal discapacitados	54	0	0	0	4	1	2	19	1
	Temporal discapacitados en CEE	0	0	0	0	0	0	0	0	0
	Jubilación parcial	114	0	0	0	13	17	10	29	9
	Relevo	109	2	0	0	17	10	18	20	9
	Jubilación 64 años	35	0	0	0	2	1	5	3	13
	Prácticas	513	5	0	0	210	37	132	96	18
	Formación	232	0	0	0	0	0	1	37	62
	Otros contratos	44	2	0	0	2	0	22	0	8
	<b>Subtotal temporal</b>	<b>51.445</b>	<b>106</b>	<b>5</b>	<b>1</b>	<b>4.793</b>	<b>2.122</b>	<b>6.293</b>	<b>7.900</b>	<b>9.748</b>
Conversión en indefinido	3.349	17	3	0	272	141	456	829	632	
<b>Total mujeres</b>	<b>60.157</b>	<b>299</b>	<b>25</b>	<b>1</b>	<b>5.862</b>	<b>2.497</b>	<b>7.674</b>	<b>9.876</b>	<b>11.077</b>	

A.- Dirección. de administ. públicas y de empresas de 10 o más asalariados.  
B.- Gerencia de empresas con menos de 10 asalariados  
C.- Gerencia de empresas sin asalariados  
D.- Profesiones asociadas a titulaciones de 2º y 3º ciclo Univ. Y afines  
E.- Profesiones asociadas a unatitulación de 1º y 3º ciclo Univ. Y afines  
F.- Técnicos y profesionales de apoyo  
G.- Empleados de tipo administrativo

## CONTRATOS REGISTRADOS.

Enero 2011

Tabla 3.- CONTRATACION SEGÚN SUBGRUPO DE OCUPACION POR SEXO Y MODALIDAD

CONTRATACIONES		J	K	L	M	N	P	Q	R	S	T	U
Ambos sexos	Indefinido ordinario	61	935	23	792	154	85	179	549	666	464	0
	Indefinido fomento empleo	13	181	4	47	37	15	28	137	132	88	0
	Discapacitados	0	1	3	1	1	0	1	4	24	3	0
	Discapacitados en CEE	1	1	0	0	0	0	0	1	3	8	0
	<b>Subtotal indefinidos</b>	<b>75</b>	<b>1.118</b>	<b>30</b>	<b>840</b>	<b>192</b>	<b>100</b>	<b>208</b>	<b>691</b>	<b>825</b>	<b>563</b>	<b>0</b>
	Obra o servicio	450	3.010	352	8.322	989	332	1.131	885	4.798	6.282	2
	Event. circuns. producción	106	3.853	127	737	762	356	1.080	1.217	6.483	7.084	8
	Interinidad	91	884	29	58	68	120	86	183	3.130	849	1
	Temporal discapacitados	1	2	1	2	1	0	2	6	42	11	0
	Temporal discapacitados en CEE	0	0	0	0	0	0	0	0	0	0	0
	Jubilación parcial	4	17	2	30	32	7	26	41	36	32	0
	Relevo	1	7	2	20	16	4	5	14	36	14	0
	Jubilación 64 años	2	1	0	7	2	0	2	1	10	9	0
	Prácticas	0	2	0	1	26	3	26	1	1	0	0
	Formación	0	50	208	12	24	8	1	0	5	0	0
Otros contratos	0	4	0	1	3	1	0	1	8	1	0	
<b>Subtotal temporal</b>	<b>655</b>	<b>7.830</b>	<b>721</b>	<b>9.190</b>	<b>1.923</b>	<b>831</b>	<b>2.359</b>	<b>2.349</b>	<b>14.549</b>	<b>14.282</b>	<b>11</b>	
Conversión en indefinido	24	719	82	477	264	47	122	257	744	592	0	
<b>Total ambos sexos</b>	<b>754</b>	<b>9.667</b>	<b>833</b>	<b>10.507</b>	<b>2.379</b>	<b>978</b>	<b>2.689</b>	<b>3.297</b>	<b>16.118</b>	<b>15.437</b>	<b>11</b>	
Hombres	Indefinido ordinario	57	431	20	772	149	45	133	528	276	356	0
	Indefinido fomento empleo	12	68	4	46	37	12	24	133	61	73	0
	Discapacitados	0	0	3	1	1	0	1	4	13	2	0
	Discapacitados en CEE	0	1	0	0	0	0	0	1	2	6	0
	<b>Subtotal indefinidos</b>	<b>69</b>	<b>500</b>	<b>27</b>	<b>819</b>	<b>187</b>	<b>57</b>	<b>158</b>	<b>666</b>	<b>352</b>	<b>437</b>	<b>0</b>
	Obra o servicio	253	704	235	8.125	965	215	968	863	2.002	5.030	2
	Event. circuns. producción	96	1.114	107	700	721	243	759	1.177	2.092	5.276	4
	Interinidad	59	218	23	49	57	67	73	169	651	634	1
	Temporal discapacitados	1	1	1	2	1	0	2	6	17	10	0
	Temporal discapacitados en CEE	0	0	0	0	0	0	0	0	0	0	0
	Jubilación parcial	4	10	2	29	31	7	23	41	13	31	0
	Relevo	1	3	2	15	16	4	3	12	20	10	0
	Jubilación 64 años	1	0	0	7	2	0	2	1	4	6	0
	Prácticas	0	0	0	1	24	3	15	1	1	0	0
	Formación	0	14	128	11	17	5	0	0	1	0	0
Otros contratos	0	0	0	0	3	1	0	1	3	1	0	
<b>Subtotal temporal</b>	<b>415</b>	<b>2.064</b>	<b>498</b>	<b>8.939</b>	<b>1.837</b>	<b>545</b>	<b>1.845</b>	<b>2.271</b>	<b>4.804</b>	<b>10.998</b>	<b>7</b>	
Conversión en indefinido	21	296	61	470	259	34	110	251	344	483	0	
<b>Total hombres</b>	<b>505</b>	<b>2.860</b>	<b>586</b>	<b>10.228</b>	<b>2.283</b>	<b>636</b>	<b>2.113</b>	<b>3.188</b>	<b>5.500</b>	<b>11.918</b>	<b>7</b>	
Mujeres	Indefinido ordinario	4	504	3	20	5	40	46	21	390	108	0
	Indefinido fomento empleo	1	113	0	1	0	3	4	4	71	15	0
	Discapacitados	0	1	0	0	0	0	0	0	11	1	0
	Discapacitados en CEE	1	0	0	0	0	0	0	0	1	2	0
	<b>Subtotal indefinidos</b>	<b>6</b>	<b>618</b>	<b>3</b>	<b>21</b>	<b>5</b>	<b>43</b>	<b>50</b>	<b>25</b>	<b>473</b>	<b>126</b>	<b>0</b>
	Obra o servicio	197	2.306	117	197	24	117	163	22	2.796	1.252	0
	Event. circuns. producción	10	2.739	20	37	41	113	321	40	4.391	1.808	4
	Interinidad	32	666	6	9	11	53	13	14	2.479	215	0
	Temporal discapacitados	0	1	0	0	0	0	0	0	25	1	0
	Temporal discapacitados en CEE	0	0	0	0	0	0	0	0	0	0	0
	Jubilación parcial	0	7	0	1	1	0	3	0	23	1	0
	Relevo	0	4	0	5	0	0	2	2	16	4	0
	Jubilación 64 años	1	1	0	0	0	0	0	0	6	3	0
	Prácticas	0	2	0	0	2	0	11	0	0	0	0
	Formación	0	36	80	1	7	3	1	0	4	0	0
Otros contratos	0	4	0	1	0	0	0	0	5	0	0	
<b>Subtotal temporal</b>	<b>240</b>	<b>5.766</b>	<b>223</b>	<b>251</b>	<b>86</b>	<b>286</b>	<b>514</b>	<b>78</b>	<b>9.745</b>	<b>3.284</b>	<b>4</b>	
Conversión en indefinido	3	423	21	7	5	13	12	6	400	109	0	
<b>Total mujeres</b>	<b>249</b>	<b>6.807</b>	<b>247</b>	<b>279</b>	<b>96</b>	<b>342</b>	<b>576</b>	<b>109</b>	<b>10.618</b>	<b>3.519</b>	<b>4</b>	

H.- Trabajadores de los servicios de restauración y servicios personales

K.- Trabajadores de los servicios de protección y seguridad

L.- Dependientes de comercio y asimilados

M.- Trabajadores cualificados en la agricultura y la pesca

N.- Trabaj. cualif. de construcc., excepto los operadores de maquinaria

O.- Trabaj. Cualif. de indust. extract. de la metalur. la construcc. de maquina. y asimil.

P.- Trabaj. cualif. de indust. de artes gráf. textil y confecc. elabor. aliment. ebanistas, artes. y .

Q.- Operadores de instalac. industriales de maquinaria fija: montadores y ensambladores

R.- Conductores y operadores de maquinaria móvil

S.- Trabajadores no cualificados en servicios (excepto transportes)

T.- Peones de la agricultura, pesca, construcción, indus. manufactureras y transp.

U.- Fuerzas armadas

Enero 2011

CONTRATOS REGISTRADOS

Tabla 4.- CONTRATACION SEGÚN DURACION POR SEXO Y MODALIDAD

CONTRATACIONES		Total	< de 6 días	6-15 días	16-30 días	31-60 días	61-90 días	91-180 días	mas de 180	Indeterminado	Indefinido	Días de duración media
Ambos sexos	Indefinido ordinario	11.447									11.447	
	Indefinido fomento empleo	1.967									1.967	
	Discapacitados	78									78	
	Discapacitados en CEE	18									18	
	<b>Subtotal indefinidos</b>	<b>13.510</b>									<b>13.510</b>	
	Obra o servicio	53.240	6.560	836	589	335	553	3.129	2.326	38.912		101
	Event. circuns. producción	41.966	15.128	3.598	3.380	2.554	8.081	7.977	1.227	21		63
	Interinidad	12.799	1.249	719	832	1.055	221	387	103	8.233		39
	Temporal discapacitados	130	0	0	0	0	1	2	127	0		358
	Temporal discapacitados en CEE	0	0	0	0	0	0	0	0	0		#¡DIV/0!
	Jubilación parcial	478	5	1	0	0	1	2	426	43		1.380
	Relevo	267	0	1	0	0	3	1	262	0		1.210
	Jubilación 64 años	66	0	0	0	0	0	0	44	22		358
	Prácticas	969	0	0	0	0	1	475	493	0		324
	Formación	457	0	0	0	0	0	305	152	0		215
	Otros contratos	112	7	2	3	2	3	45	8	42		202
	<b>Subtotal temporal</b>	<b>110.484</b>	<b>22.949</b>	<b>5.157</b>	<b>4.804</b>	<b>3.946</b>	<b>8.864</b>	<b>12.323</b>	<b>5.168</b>	<b>47.273</b>		<b>90</b>
Conversión en indefinido	7.603										7.603	
<b>Total ambos sexos</b>	<b>131.597</b>	<b>22.949</b>	<b>5.157</b>	<b>4.804</b>	<b>3.946</b>	<b>8.864</b>	<b>12.323</b>	<b>5.168</b>	<b>47.273</b>		<b>21.113</b>	
Hombres	Indefinido ordinario	6.990									6.990	
	Indefinido fomento empleo	1.095									1.095	
	Discapacitados	50									50	
	Discapacitados en CEE	12									12	
	<b>Subtotal indefinidos</b>	<b>8.147</b>									<b>8.147</b>	
	Obra o servicio	32.285	3.681	396	237	174	248	1.163	1.238	25.148		95
	Event. circuns. producción	21.677	7.924	1.944	1.721	1.117	4.325	3.919	714	13		63
	Interinidad	3.699	290	240	304	173	56	94	34	2.508		41
	Temporal discapacitados	76	0	0	0	0	1	1	74	0		353
	Temporal discapacitados en CEE	0	0	0	0	0	0	0	0	0		#¡DIV/0!
	Jubilación parcial	364	3	1	0	0	1	2	322	35		1.385
	Relevo	158	0	1	0	0	2	0	155	0		1.154
	Jubilación 64 años	31	0	0	0	0	0	0	20	11		358
	Prácticas	456	0	0	0	0	1	225	230	0		327
	Formación	225	0	0	0	0	0	153	72	0		215
	Otros contratos	68	1	1	0	1	3	30	7	25		255
	<b>Subtotal temporal</b>	<b>59.039</b>	<b>11.899</b>	<b>2.583</b>	<b>2.262</b>	<b>1.465</b>	<b>4.637</b>	<b>5.587</b>	<b>2.866</b>	<b>27.740</b>		<b>95</b>
Conversión en indefinido	4.254										4.254	
<b>Total hombres</b>	<b>71.440</b>	<b>11.899</b>	<b>2.583</b>	<b>2.262</b>	<b>1.465</b>	<b>4.637</b>	<b>5.587</b>	<b>2.866</b>	<b>27.740</b>		<b>12.401</b>	
Mujeres	Indefinido ordinario	4.457									4.457	
	Indefinido fomento empleo	872									872	
	Discapacitados	28									28	
	Discapacitados en CEE	6									6	
	<b>Subtotal indefinidos</b>	<b>5.363</b>									<b>5.363</b>	
	Obra o servicio	20.955	2.879	440	352	161	305	1.966	1.088	13.764		107
	Event. circuns. producción	20.289	7.204	1.654	1.659	1.437	3.756	4.058	513	8		63
	Interinidad	9.100	959	479	528	882	165	293	69	5.725		39
	Temporal discapacitados	54	0	0	0	0	0	1	53	0		363
	Temporal discapacitados en CEE	0	0	0	0	0	0	0	0	0		#¡DIV/0!
	Jubilación parcial	114	2	0	0	0	0	0	104	8		1.364
	Relevo	109	0	0	0	0	1	1	107	0		1.291
	Jubilación 64 años	35	0	0	0	0	0	0	24	11		358
	Prácticas	513	0	0	0	0	0	250	263	0		320
	Formación	232	0	0	0	0	0	152	80	0		216
	Otros contratos	44	6	1	3	1	0	15	1	17		117
	<b>Subtotal temporal</b>	<b>51.445</b>	<b>11.050</b>	<b>2.574</b>	<b>2.542</b>	<b>2.481</b>	<b>4.227</b>	<b>6.736</b>	<b>2.302</b>	<b>19.533</b>		<b>85</b>
Conversión en indefinido	3.349										3.349	
<b>Total mujeres</b>	<b>60.157</b>	<b>11.050</b>	<b>2.574</b>	<b>2.542</b>	<b>2.481</b>	<b>4.227</b>	<b>6.736</b>	<b>2.302</b>	<b>19.533</b>		<b>8.712</b>	

## CONTRATOS REGISTRADOS

Enero 2011

Tabla 5.- CONTRATACION SEGÚN GRUPOS DE EDAD POR SEXO Y MODALIDAD

CONTRATACIONES		Total	16 - 19	20 - 24	25 - 29	30 - 34	35 - 39	40 - 44	45 - 49	50 - 54	55 - 59	>=60
Ambos sexos	Indefinido ordinario	11.447	186	1.103	2.490	2.550	2.019	1.427	811	466	236	159
	Indefinido fomento empleo	1.967	57	281	487	275	210	132	253	162	81	29
	Discapacitados	78	1	7	10	14	14	8	8	9	4	3
	Discapacitados en CEE	18	1	1	1	2	4	2	2	3	1	1
	<b>Subtotal indefinidos</b>	<b>13.510</b>	<b>245</b>	<b>1.392</b>	<b>2.988</b>	<b>2.841</b>	<b>2.247</b>	<b>1.569</b>	<b>1.074</b>	<b>640</b>	<b>322</b>	<b>192</b>
	Obra o servicio	53.240	1.680	8.623	10.288	9.622	7.571	5.702	4.204	3.007	1.650	893
	Event. circuns. producción	41.966	1.659	8.250	9.007	7.780	5.632	4.104	2.834	1.665	757	278
	Interinidad	12.799	249	2.074	2.530	2.269	1.644	1.383	1.214	849	435	152
	Temporal discapacitados	130	0	10	10	22	10	26	25	15	11	1
	Temporal discapacitados en CEE	0	0	0	0	0	0	0	0	0	0	0
	Jubilación parcial	478	0	0	0	0	2	1	2	3	1	469
	Relevo	267	0	33	46	48	48	26	30	23	9	4
	Jubilación 64 años	66	0	7	8	13	9	9	5	6	8	1
	Prácticas	969	20	391	468	62	17	8	2	1	0	0
	Formación	457	171	134	21	23	17	24	32	23	12	0
	Otros contratos	112	3	13	19	20	23	11	11	6	5	1
	<b>Subtotal temporal</b>	<b>110.484</b>	<b>3.782</b>	<b>19.535</b>	<b>22.397</b>	<b>19.859</b>	<b>14.973</b>	<b>11.294</b>	<b>8.359</b>	<b>5.598</b>	<b>2.888</b>	<b>1.799</b>
	Conversión en indefinido	7.603	147	1.116	1.931	1.653	1.117	683	495	276	134	51
	<b>Total ambos sexos</b>	<b>131.597</b>	<b>4.174</b>	<b>22.043</b>	<b>27.316</b>	<b>24.353</b>	<b>18.337</b>	<b>13.546</b>	<b>9.928</b>	<b>6.514</b>	<b>3.344</b>	<b>2.042</b>
	Hombres	Indefinido ordinario	6.990	95	636	1.414	1.532	1.336	889	518	300	159
Indefinido fomento empleo		1.095	29	136	248	151	119	74	156	107	56	19
Discapacitados		50	1	5	4	8	6	8	5	8	2	3
Discapacitados en CEE		12	1	0	1	2	2	1	1	3	1	0
<b>Subtotal indefinidos</b>		<b>8.147</b>	<b>126</b>	<b>777</b>	<b>1.667</b>	<b>1.693</b>	<b>1.463</b>	<b>972</b>	<b>680</b>	<b>418</b>	<b>218</b>	<b>133</b>
Obra o servicio		32.285	870	4.492	5.933	6.156	4.876	3.727	2.541	1.929	1.145	616
Event. circuns. producción		21.677	840	4.070	4.731	4.308	3.042	2.082	1.331	732	400	141
Interinidad		3.699	100	696	798	754	484	333	276	137	86	35
Temporal discapacitados		76	0	5	7	13	8	16	14	7	5	1
Temporal discapacitados en CEE		0	0	0	0	0	0	0	0	0	0	0
Jubilación parcial		364	0	0	0	0	2	1	2	2	1	356
Relevo		158	0	21	34	30	27	12	15	12	6	1
Jubilación 64 años		31	0	6	5	4	4	4	3	1	3	1
Prácticas		456	8	180	224	32	7	4	0	1	0	0
Formación		225	93	68	13	11	4	9	12	11	4	0
Otros contratos		68	1	8	9	13	14	8	9	2	3	1
<b>Subtotal temporal</b>		<b>59.039</b>	<b>1.912</b>	<b>9.546</b>	<b>11.754</b>	<b>11.321</b>	<b>8.468</b>	<b>6.196</b>	<b>4.203</b>	<b>2.834</b>	<b>1.653</b>	<b>1.152</b>
Conversión en indefinido		4.254	77	578	1.025	952	679	400	291	138	83	31
<b>Total hombres</b>		<b>71.440</b>	<b>2.115</b>	<b>10.901</b>	<b>14.446</b>	<b>13.966</b>	<b>10.610</b>	<b>7.568</b>	<b>5.174</b>	<b>3.390</b>	<b>1.954</b>	<b>1.316</b>
Mujeres		Indefinido ordinario	4.457	91	467	1.076	1.018	683	538	293	166	77
	Indefinido fomento empleo	872	28	145	239	124	91	58	97	55	25	10
	Discapacitados	28	0	2	6	6	8	0	3	1	2	0
	Discapacitados en CEE	6	0	1	0	0	2	1	1	0	0	1
	<b>Subtotal indefinidos</b>	<b>5.363</b>	<b>119</b>	<b>615</b>	<b>1.321</b>	<b>1.148</b>	<b>784</b>	<b>597</b>	<b>394</b>	<b>222</b>	<b>104</b>	<b>59</b>
	Obra o servicio	20.955	810	4.131	4.355	3.466	2.695	1.975	1.663	1.078	505	277
	Event. circuns. producción	20.289	819	4.180	4.276	3.472	2.590	2.022	1.503	933	357	137
	Interinidad	9.100	149	1.378	1.732	1.515	1.160	1.050	938	712	349	117
	Temporal discapacitados	54	0	5	3	9	2	10	11	8	6	0
	Temporal discapacitados en CEE	0	0	0	0	0	0	0	0	0	0	0
	Jubilación parcial	114	0	0	0	0	0	0	0	1	0	113
	Relevo	109	0	12	12	18	21	14	15	11	3	3
	Jubilación 64 años	35	0	1	3	9	5	5	2	5	5	0
	Prácticas	513	12	211	244	30	10	4	2	0	0	0
	Formación	232	78	66	8	12	13	15	20	12	8	0
	Otros contratos	44	2	5	10	7	9	3	2	4	2	0
	<b>Subtotal temporal</b>	<b>51.445</b>	<b>1.870</b>	<b>9.989</b>	<b>10.643</b>	<b>8.538</b>	<b>6.505</b>	<b>5.098</b>	<b>4.156</b>	<b>2.764</b>	<b>1.235</b>	<b>647</b>
	Conversión en indefinido	3.349	70	538	906	701	438	283	204	138	51	20
	<b>Total mujeres</b>	<b>60.157</b>	<b>2.059</b>	<b>11.142</b>	<b>12.870</b>	<b>10.387</b>	<b>7.727</b>	<b>5.978</b>	<b>4.754</b>	<b>3.124</b>	<b>1.390</b>	<b>726</b>

Enero 2011

CONTRATOS REGISTRADOS

Tabla 6.- CONTRATACION SEGÚN NIVEL FORMATIVO POR SEXO Y MODALIDAD

CONTRATACIONES		Total	NF1	NF2	NF3	NF4	NF5	NF6	NF7	NF8	NF9
Ambos sexos	Indefinido ordinario	11.447	819	396	517	610	2.630	605	2.213	709	2.948
	Indefinido fomento empleo	1.967	74	52	95	99	524	116	470	111	426
	Discapacitados	78	4	4	2	0	33	7	16	4	8
	Discapacitados en CEE	18	0	0	2	1	8	1	3	1	2
	<b>Subtotal indefinidos</b>	<b>13.510</b>	<b>897</b>	<b>452</b>	<b>616</b>	<b>710</b>	<b>3.195</b>	<b>729</b>	<b>2.702</b>	<b>825</b>	<b>3.384</b>
	Obra o servicio	53.240	4.657	2.340	3.424	3.508	14.590	2.407	15.117	2.149	5.048
	Event. circuns. producción	41.966	2.946	4.049	3.296	3.523	11.286	1.802	11.117	1.288	2.659
	Interinidad	12.799	1.037	392	1.026	1.611	3.081	787	2.065	1.332	1.468
	Temporal discapacitados	130	8	4	7	15	67	6	10	5	8
	Temporal discapacitados en CEE	0	0	0	0	0	0	0	0	0	0
	Jubilación parcial	478	82	23	43	36	136	8	89	20	41
	Relevo	267	12	8	12	32	62	22	44	31	44
	Jubilación 64 años	66	1	1	5	9	17	5	16	7	5
	Prácticas	969	0	4	2	76	7	106	3	135	636
	Formación	457	7	18	159	14	205	5	46	2	1
	Otros contratos	112	12	7	2	15	35	9	20	5	7
	<b>Subtotal temporal</b>	<b>110.484</b>	<b>8.762</b>	<b>6.846</b>	<b>7.976</b>	<b>8.839</b>	<b>29.486</b>	<b>5.157</b>	<b>28.527</b>	<b>4.974</b>	<b>9.917</b>
Conversión en indefinido	7.603	561	254	433	563	2.345	439	1.612	409	987	
<b>Total ambos sexos</b>	<b>131.597</b>	<b>10.220</b>	<b>7.552</b>	<b>9.025</b>	<b>10.112</b>	<b>35.026</b>	<b>6.325</b>	<b>32.841</b>	<b>6.208</b>	<b>14.288</b>	
Hombres	Indefinido ordinario	6.990	528	255	350	363	1.753	371	1.296	387	1.687
	Indefinido fomento empleo	1.095	46	32	67	51	322	61	243	61	212
	Discapacitados	50	3	2	2	0	20	5	10	1	7
	Discapacitados en CEE	12	0	0	1	0	7	0	3	1	0
	<b>Subtotal indefinidos</b>	<b>8.147</b>	<b>577</b>	<b>289</b>	<b>420</b>	<b>414</b>	<b>2.102</b>	<b>437</b>	<b>1.552</b>	<b>450</b>	<b>1.906</b>
	Obra o servicio	32.285	3.549	1.911	2.496	2.056	9.937	1.368	7.977	775	2.216
	Event. circuns. producción	21.677	1.733	1.919	1.958	1.689	6.490	1.007	5.272	499	1.110
	Interinidad	3.699	275	88	304	321	1.098	244	704	242	423
	Temporal discapacitados	76	4	1	4	6	47	2	6	3	3
	Temporal discapacitados en CEE	0	0	0	0	0	0	0	0	0	0
	Jubilación parcial	364	70	19	38	25	112	6	60	8	26
	Relevo	158	9	5	8	19	43	12	26	15	21
	Jubilación 64 años	31	0	1	2	2	9	3	10	2	2
	Prácticas	456	0	3	0	38	4	56	1	58	296
	Formación	225	3	10	96	3	89	1	21	1	1
	Otros contratos	68	11	5	2	7	18	5	10	4	6
	<b>Subtotal temporal</b>	<b>59.039</b>	<b>5.654</b>	<b>3.962</b>	<b>4.908</b>	<b>4.166</b>	<b>17.847</b>	<b>2.704</b>	<b>14.087</b>	<b>1.607</b>	<b>4.104</b>
Conversión en indefinido	4.254	302	172	300	295	1.476	244	827	182	456	
<b>Total hombres</b>	<b>71.440</b>	<b>6.533</b>	<b>4.423</b>	<b>5.628</b>	<b>4.875</b>	<b>21.425</b>	<b>3.385</b>	<b>16.466</b>	<b>2.239</b>	<b>6.466</b>	
Mujeres	Indefinido ordinario	4.457	291	141	167	247	877	234	917	322	1.261
	Indefinido fomento empleo	872	28	20	28	48	202	55	227	50	214
	Discapacitados	28	1	2	0	0	13	2	6	3	1
	Discapacitados en CEE	6	0	0	1	1	1	1	0	0	2
	<b>Subtotal indefinidos</b>	<b>5.363</b>	<b>320</b>	<b>163</b>	<b>196</b>	<b>296</b>	<b>1.093</b>	<b>292</b>	<b>1.150</b>	<b>375</b>	<b>1.478</b>
	Obra o servicio	20.955	1.108	429	928	1.452	4.653	1.039	7.140	1.374	2.832
	Event. circuns. producción	20.289	1.213	2.130	1.338	1.834	4.796	795	5.845	789	1.549
	Interinidad	9.100	762	304	722	1.290	1.983	543	1.361	1.090	1.045
	Temporal discapacitados	54	4	3	3	9	20	4	4	2	5
	Temporal discapacitados en CEE	0	0	0	0	0	0	0	0	0	0
	Jubilación parcial	114	12	4	5	11	24	2	29	12	15
	Relevo	109	3	3	4	13	19	10	18	16	23
	Jubilación 64 años	35	1	0	3	7	8	2	6	5	3
	Prácticas	513	0	1	2	38	3	50	2	77	340
	Formación	232	4	8	63	11	116	4	25	1	0
	Otros contratos	44	1	2	0	8	17	4	10	1	1
	<b>Subtotal temporal</b>	<b>51.445</b>	<b>3.108</b>	<b>2.884</b>	<b>3.068</b>	<b>4.673</b>	<b>11.639</b>	<b>2.453</b>	<b>14.440</b>	<b>3.367</b>	<b>5.813</b>
Conversión en indefinido	3.349	259	82	133	268	869	195	785	227	531	
<b>Total mujeres</b>	<b>60.157</b>	<b>3.687</b>	<b>3.129</b>	<b>3.397</b>	<b>5.237</b>	<b>13.601</b>	<b>2.940</b>	<b>16.375</b>	<b>3.969</b>	<b>7.822</b>	

NF 1 Sin estudios  
 NF 2 E.Primarios o equiv  
 NF 3 Certificado Escolaridad  
 NF 4 F.P.I o equiv.  
 NF 5 Graduado esc. o equiv.

NF 6 F.P.II o equiv.  
 NF 7 ESO/Bachiller o equivalente  
 NF 8 Tit. Universitaria G.M.  
 NF 9 Tit. Universitaria G.S.

CONTRATOS REGISTRADOS.

Enero 2011

Tabla 7.- Contratación Registrada por Comunidades Autónomas

ENERO 2011	DATOS ABSOLUTOS MES	CONTRATACIONES				
		Indefinidos			Temporales	
		Absoluto	% Total CCAA	% Total Nacional	Absoluto	% total
Andalucía	327.864	12.178	3,71%	11,85%	315.686	96,29%
Aragón	26.958	3.369	12,50%	3,28%	23.589	87,50%
Asturias	18.036	1.857	10,30%	1,81%	16.179	89,70%
Baleares	17.226	2.361	13,71%	2,30%	14.865	86,29%
Canarias	41.833	4.651	11,12%	4,53%	37.182	88,88%
Cantabria	10.639	1.155	10,86%	1,12%	9.484	89,14%
Castilla la Mancha	38.638	3.340	8,64%	3,25%	35.298	91,36%
Castilla - León	43.784	4.685	10,70%	4,56%	39.099	89,30%
Cataluña	159.782	21.570	13,50%	21,00%	138.212	86,50%
Comunidad Valenciana	93.141	9.204	9,88%	8,96%	83.937	90,12%
Extremadura	30.058	1.700	5,66%	1,65%	28.358	94,34%
Galicia	52.307	5.325	10,18%	5,18%	46.982	89,82%
Madrid	131.597	21.113	16,04%	20,55%	110.484	83,96%
Murcia	40.530	3.221	7,95%	3,14%	37.309	92,05%
Navarra	16.654	1.384	8,31%	1,35%	15.270	91,69%
País Vasco	57.134	4.740	8,30%	4,61%	52.394	91,70%
Rioja, La	5.932	585	9,86%	0,57%	5.347	90,14%
Ceuta	1.378	130	9,43%	0,13%	1.248	90,57%
Melilla	1.373	132	9,61%	0,13%	1.241	90,39%
Extranjero	1.155	33	2,86%	0,03%	1.122	97,14%
<b>TOTAL NACIONAL</b>	<b>1.116.019</b>	<b>102.733</b>	<b>9,21%</b>	<b>100,00%</b>	<b>1.013.286</b>	<b>90,79%</b>

Enero 2011

CONTRATOS REGISTRADOS

Tabla 8.- CONTRATACION EXTRANJEROS SEGÚN NACIONALIDAD

CONTRATACIONES		GRUPOS DE EDAD					SECTORES				
		Total	<25	25-29	30-44	45-54	>=55	Agricultura y Pesca	Industria	Construcción	Servicios
Ambos sexos	Espacio Económico Europeo	9.167	1.496	2.064	4.478	949	180	150	455	2.264	6.298
	Resto Europa	1.445	165	280	730	236	34	7	75	390	973
	Africa oriental	40	8	6	25	1	0	0	0	1	39
	Africa central	149	19	35	85	10	0	7	6	25	111
	Africa septentrional	2.573	322	530	1.481	210	30	82	96	753	1.642
	Africa meridional	5	0	1	2	1	1	0	0	2	3
	Africa occidental	1.115	69	151	815	74	6	37	42	305	731
	Caribe	1.553	231	253	840	199	30	5	41	182	1.325
	América central	306	28	105	154	14	5	1	7	15	283
	América del norte	90	12	14	35	20	9	0	1	3	86
	América del sur	12.860	1.351	2.388	7.142	1.677	302	40	340	2.495	9.985
	Asia occidental	100	20	17	36	22	5	0	0	13	87
	Asia oriental	1.092	227	236	495	120	14	0	105	10	977
	Asia central-meridional	350	48	60	209	30	3	1	8	23	318
	Asia sudoriental	199	22	27	119	28	3	0	0	2	197
	Oceanía	22	0	2	14	6	0	1	4	2	15
	Otros	17	0	3	9	5	0	0	1	2	14
	<b>Total</b>	<b>31.083</b>	<b>4.018</b>	<b>6.172</b>	<b>16.669</b>	<b>3.602</b>	<b>622</b>	<b>331</b>	<b>1.181</b>	<b>6.487</b>	<b>23.084</b>
	Hombres	Espacio Económico Europeo	5.768	798	1.261	2.938	661	110	139	349	2.205
Resto Europa		773	76	118	415	143	21	6	53	377	337
Africa oriental		22	8	5	8	1	0	0	0	1	21
Africa central		103	15	22	58	8	0	7	2	25	69
Africa septentrional		2.050	222	432	1.228	153	15	77	85	735	1.153
Africa meridional		4	0	0	2	1	1	0	0	2	2
Africa occidental		962	61	134	702	61	4	37	40	301	584
Caribe		846	111	131	473	110	21	5	25	177	639
América central		190	21	77	84	5	3	0	5	13	172
América del norte		48	8	7	15	14	4	0	1	2	45
América del sur		7.180	706	1.285	4.057	947	185	31	238	2.431	4.480
Asia occidental		74	16	14	26	15	3	0	0	13	61
Asia oriental		684	113	151	313	98	9	0	61	9	614
Asia central-meridional		327	45	58	193	29	2	1	6	21	299
Asia sudoriental		117	18	15	58	24	2	0	0	2	115
Oceanía		17	0	0	14	3	0	1	2	2	12
Otros		7	0	0	5	2	0	0	1	2	4
<b>Total</b>		<b>19.172</b>	<b>2.218</b>	<b>3.710</b>	<b>10.589</b>	<b>2.275</b>	<b>380</b>	<b>304</b>	<b>868</b>	<b>6.318</b>	<b>11.682</b>
Mujeres		Espacio Económico Europeo	3.399	698	803	1.540	288	70	11	106	59
	Resto Europa	672	89	162	315	93	13	1	22	13	636
	Africa oriental	18	0	1	17	0	0	0	0	0	18
	Africa central	46	4	13	27	2	0	0	4	0	42
	Africa septentrional	523	100	98	253	57	15	5	11	18	489
	Africa meridional	1	0	1	0	0	0	0	0	0	1
	Africa occidental	153	8	17	113	13	2	0	2	4	147
	Caribe	707	120	122	367	89	9	0	16	5	686
	América central	116	7	28	70	9	2	1	2	2	111
	América del norte	42	4	7	20	6	5	0	0	1	41
	América del sur	5.680	645	1.103	3.085	730	117	9	102	64	5.505
	Asia occidental	26	4	3	10	7	2	0	0	0	26
	Asia oriental	408	114	85	182	22	5	0	44	1	363
	Asia central-meridional	23	3	2	16	1	1	0	2	2	19
	Asia sudoriental	82	4	12	61	4	1	0	0	0	82
	Oceanía	5	0	2	0	3	0	0	2	0	3
	Otros	10	0	3	4	3	0	0	0	0	10
	<b>Total</b>	<b>11.911</b>	<b>1.800</b>	<b>2.462</b>	<b>6.080</b>	<b>1.327</b>	<b>242</b>	<b>27</b>	<b>313</b>	<b>169</b>	<b>11.402</b>



Enero 2011

CONTRATOS REGISTRADOS

Tabla 9.- SERIES CONTRATOS SEGÚN MODALIDAD

CONTRATACIONES	Ambos sexos			Hombres			Mujeres			
	Total	indefinidos	Temporales	Total	indefinidos	Temporales	Total	indefinidos	Temporales	
2.005	Enero	156.405	22.534	133.871	84.829	12.368	72.461	71.561	10.151	61.410
	Febrero	166.287	25.941	140.346	90.480	14.133	76.347	75.796	11.797	63.999
	Marzo	176.998	27.709	149.289	94.390	15.103	79.287	82.606	12.604	70.002
	Abril	181.243	27.050	154.193	98.110	14.571	83.539	83.127	12.473	70.654
	Mayo	196.848	27.647	169.201	107.501	15.216	92.285	89.347	12.431	76.916
	Junio	217.737	27.765	189.972	120.651	15.423	105.228	97.086	12.342	84.744
	Julio	194.818	23.169	171.649	107.578	12.725	94.853	87.240	10.444	76.796
	Agosto	160.715	17.169	143.546	89.983	9.568	80.415	70.732	7.601	63.131
	Septiembre	214.607	27.547	187.060	112.804	14.033	98.771	101.803	13.514	88.289
	Octubre	236.698	31.507	205.191	122.242	16.125	106.117	114.456	15.382	99.074
	Noviembre	225.116	29.606	195.510	117.116	15.952	101.164	108.000	13.654	94.346
	Diciembre	188.729	24.513	164.216	95.596	12.980	82.616	93.133	11.533	81.600
2.006	Enero	196.989	32.499	164.490	106.937	18.321	88.616	90.052	14.178	75.874
	Febrero	206.267	35.175	171.092	112.917	19.722	93.195	93.350	15.453	77.897
	Marzo	228.706	37.497	191.209	120.286	20.450	99.836	108.420	17.047	91.373
	Abril	183.602	31.485	152.117	97.242	17.444	79.798	86.360	14.041	72.319
	Mayo	221.747	35.414	186.333	117.876	19.518	98.358	103.871	15.896	87.975
	Junio	234.012	33.645	200.367	125.585	18.722	106.863	108.427	14.923	93.504
	Julio	224.335	35.386	188.949	120.078	19.596	100.482	104.257	15.790	88.467
	Agosto	158.130	27.661	130.469	85.929	14.812	71.117	72.201	12.849	59.352
	Septiembre	232.985	43.469	189.516	119.501	22.212	97.289	113.484	21.257	92.227
	Octubre	253.697	49.016	204.681	126.034	25.075	100.959	127.663	23.941	103.722
	Noviembre	238.664	47.888	190.776	122.352	25.265	97.087	116.312	22.623	93.689
	Diciembre	190.950	45.504	145.446	95.145	24.321	70.824	95.805	21.183	74.622
2.007	Enero	216.330	49.496	166.834	115.444	26.800	88.644	100.886	22.696	78.190
	Febrero	201.917	41.131	160.786	107.826	21.536	86.290	94.091	19.595	74.496
	Marzo	227.566	45.918	181.648	119.573	23.966	95.607	107.993	21.952	86.041
	Abril	190.056	38.882	151.174	99.181	20.461	78.720	90.875	18.421	72.454
	Mayo	206.306	39.854	166.452	107.159	20.805	86.354	99.147	19.049	80.098
	Junio	220.506	39.835	180.671	115.508	21.094	94.414	104.998	18.741	86.257
	Julio	236.616	39.892	196.724	122.916	21.656	101.260	113.700	18.236	95.464
	Agosto	164.871	28.472	136.399	87.108	15.042	72.066	77.763	13.430	64.333
	Septiembre	216.936	42.996	173.940	107.936	21.020	86.916	109.000	21.976	87.024
	Octubre	253.697	49.016	204.681	126.034	25.075	100.959	127.663	23.941	103.722
	Noviembre	238.664	47.888	190.776	122.352	25.265	97.087	116.312	22.623	93.689
	Diciembre	177.234	30.968	146.266	85.743	16.042	69.701	91.491	14.926	76.565
2.008	Enero	202.950	41.550	161.400	105.241	22.150	83.091	97.709	19.400	78.309
	Febrero	199.609	42.066	157.543	103.427	22.342	81.085	96.182	19.724	76.458
	Marzo	175.546	37.939	137.607	89.948	19.995	69.953	85.598	17.944	67.654
	Abril	202.600	42.492	160.108	103.155	22.483	80.672	99.445	20.009	79.436
	Mayo	176.382	34.816	141.566	90.855	18.842	72.013	85.527	15.974	69.553
	Junio	189.571	33.537	156.034	99.202	18.007	81.195	90.369	15.530	74.839
	Julio	207.729	34.455	173.274	108.521	19.068	89.453	99.208	15.387	83.821
	Agosto	124.299	21.828	102.471	65.708	11.816	53.892	58.591	10.012	48.579
	Septiembre	191.501	38.319	153.182	93.301	18.659	74.642	98.200	19.660	78.540
	Octubre	205.116	38.777	166.339	99.162	19.381	79.781	105.954	19.396	86.558
	Noviembre	155.469	27.193	128.276	77.651	14.491	63.160	77.818	12.702	65.116
	Diciembre	136.471	21.846	114.625	65.879	11.709	54.170	70.592	10.137	60.455
2.009	Enero	134.419	24.737	109.682	69.671	13.498	56.173	64.748	11.239	53.509
	Febrero	127.268	24.280	102.988	67.363	13.126	54.237	59.905	11.154	48.751
	Marzo	127.892	24.649	103.243	67.266	13.484	53.782	60.626	11.165	49.461
	Abril	120.005	21.580	98.425	63.395	11.961	51.434	56.610	9.619	46.991
	Mayo	123.801	20.251	103.550	66.473	11.107	55.366	57.328	9.144	48.184
	Junio	146.341	20.775	125.566	79.411	11.717	67.694	66.930	9.058	57.872
	Julio	164.031	21.514	142.517	87.641	12.423	75.218	76.390	9.091	67.299
	Agosto	103.430	13.488	89.942	55.812	7.646	48.166	47.618	5.842	41.776
	Septiembre	161.950	26.110	135.840	79.837	12.825	67.012	82.113	13.285	68.828
	Octubre	167.066	25.328	141.738	82.229	13.242	68.987	84.837	12.086	72.751
	Noviembre	148.245	21.552	126.693	77.779	11.624	66.155	70.466	9.928	60.538
	Diciembre	135.939	18.019	117.920	68.599	10.081	58.518	67.340	7.938	59.402
2.010	Enero	131.597	21.113	110.484	71.440	12.401	59.039	60.157	8.712	51.445
	Febrero									
	Marzo									
	Abril									
	Mayo									
	Junio									
	Julio									
	Agosto									
	Septiembre									
	Octubre									
	Noviembre									
	Diciembre									