

BOLETÍN INFORMATIVO

Paro Registrado

- Nueva CNO - 11

Contratos de trabajo

FEBRERO 2011



La Suma de Todos



CONSEJERÍA DE EMPLEO, MUJER
E INMIGRACIÓN

Comunidad de Madrid

www.madrid.org

Índice



- **Paro registrado:**
-Nueva CNO-11
- **Contratos registrados**
- **Anexo estadístico sobre paro registrado**
- **Anexo estadístico sobre contratos registrados**

PARO REGISTRADO

FEBRERO 2011

NOTA PREVIA

Introducción de la nueva Clasificación Nacional de Ocupaciones 2011.

Desde enero 2011 se han adecuado las ocupaciones a la nueva Clasificación Nacional de Ocupaciones (CNO-11) publicada por el Real Decreto 1591/2010, de 26 de noviembre.

Esta nueva clasificación, que entró en vigor el pasado 1 de enero de 2011, es un sistema de codificación que tiene por objeto el tratamiento de la información sobre ocupaciones de una manera uniforme a efectos estadísticos. Surge de la adaptación de la antigua CNO-94 a la Clasificación Internacional Uniforme de Ocupaciones de 2008 producida por la Oficina Internacional de Trabajo (OIT).

A partir de enero de 2011, y conforme a los datos estadísticos del año anterior, se ha realizado la adecuación de la CNO-94 a la nueva CNO-11. Esto ha sido posible mediante la conversión de la tabla de ocupaciones de los Servicios Públicos de Empleo de las Comunidades y el Servicio Público de Empleo Estatal a la nueva clasificación. De este modo se han calculado las variaciones intermensuales e interanuales.

Esta clasificación, con fines puramente estadísticos, nos permite hacer comparaciones de estudios ocupacionales tanto a nivel nacional como internacional.

Paro registrado

1. Claves del mes

Madrid registra al finalizar el mes de febrero un total de 478.170 desempleados (235.591 hombres y 242.579 mujeres). Respecto al mes pasado el total de desempleados en Madrid asciende: 5.702 parados registrados más que en enero, un 1,21% de aumento; el comportamiento negativo del paro afecta, sobre todo, a la mujeres: 3.847 personas desempleadas más, un 1,61% de ascenso.

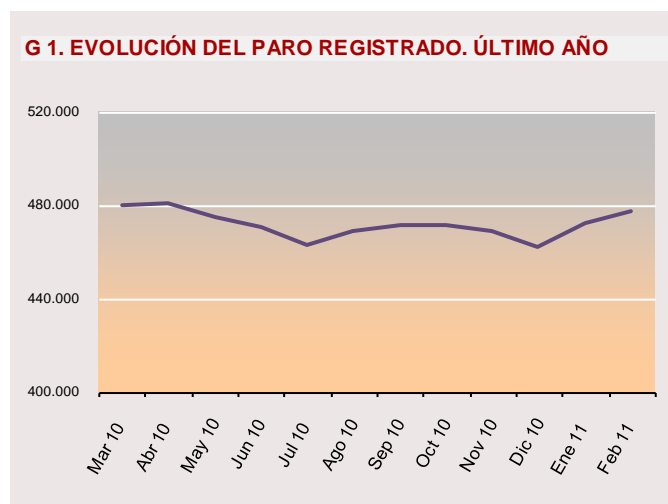
- ✓ **Variación intermensual.** El número de desempleados se incrementa en los tres grandes grupos de edades, sobre todo entre menores de 25 años, un 5,12% que equivale a 2.468 personas más que en el mes de enero; entre los 25 y 44 años: un 0,73%, equivalente a 1.901 parados más y entre los mayores de 45 años un 0,81% que significan 1.333 desempleados más que en enero.
- ✓ **Variación mensual del paro en las Comunidades Autónomas.** Destaca el ascenso del paro en todas las comunidades autónomas salvo en Baleares donde desciende el desempleo. Madrid, con un 1,21%, se sitúa por debajo de la media nacional que está en un 1,61% de aumento en términos relativos.
- ✓ **Por sectores: el paro desciende ligeramente en la Construcción y en la Industria.** Por otro lado, en el sector Servicios, se incrementa el desempleo un

1,52% más, equivalente a 5.111 personas. En este sentido, es esta actividad donde se concentra el 90% del incremento del paro en nuestra región. Asimismo, en el colectivo sin empleo anterior el desempleo aumenta un 3,32% cifra equivalente a 711 personas.

- ✓ **Se reduce de nuevo el paro entre quienes llevaban de seis a doce meses en el desempleo consecutivo.** En ambos sexos, descienden las cifras de paro dentro de este tramo de tiempo menor a un año. La reducción es de 1.544; un 1,82%, respecto al mes anterior.

2. Evolución del paro registrado

Feb 11	Variación mensual		Variación anual	
	Absoluta	%	Absoluta	%
2.007	2.551	1,17	-4.462	-1,98
2.008	8.542	3,46	34.587	15,67
2.009	18.289	4,95	132.206	51,78
2.010	8.904	1,91	86.811	22,40
2.011	5.702	1,21	3.814	0,80



El ascenso mensual del paro registrado durante febrero de 2011 ha tenido un comportamiento bastante más moderado que durante los tres febreros anteriores, tal como se observa en la tabla 1.

Pese a los resultados negativos en la tendencia del paro registrado durante los últimos tres años, la cifra de variación anual se ha reducido considerablemente, pasando de 86.811 parados en 2010 (incremento del 22,40%) a 3.814 en febrero (un 0,80% de ascenso) respecto al mismo periodo del año anterior.

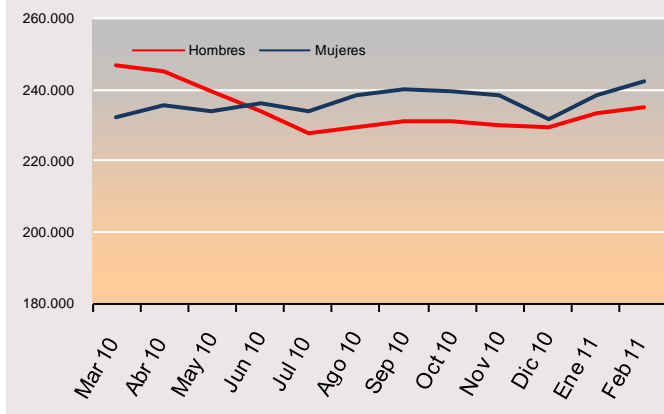
3. Sexo

Feb 11	Hombres								Mujeres			
	Variación mensual		Variación anual		Variación mensual		Variación anual		Variación mensual		Variación anual	
	Absoluta	%	Absoluta	%	Absoluta	%	Absoluta	%	Absoluta	%	Absoluta	%
2007	-607	-0,68	-6.437	-6,78	562	0,41	-1.460	-1,06				
2008	30	0,03	-379	-0,43	2.521	1,94	-4.083	-2,99				
2009	4.856	4,48	25.127	28,52	3.686	2,66	9.460	7,13				
2010	9.729	5,08	87.836	77,57	8.560	4,81	44.370	31,22				
2011	1.855	0,79	-9.842	-4,01	3.847	1,61	13.656	5,97				

El paro se ha incrementado en ambos sexos, incidiendo más negativamente entre las mujeres. Entre los hombres asciende un 0,79% que equivale a 1.855 individuos. Entre la población femenina el desempleo asciende hasta un 1,61%, que significan 3.847 mujeres desempleadas más que en febrero de 2010.

Respecto al año anterior. El incremento anual del paro sólo afecta a las mujeres. Por otra parte, si se comparan sus cifras con las del desempleo masculino, esta vez la diferencia es muy relevante: del total de desempleados más del último año que son 13.656 personas; 13.656 son mujeres (5,97% de aumento) La diferencia se obtiene por el descenso del paro entre los hombres que es de 9.842 personas paradas menos respecto a febrero de 2010; un 4,01% de reducción (véase tabla 2).

G 2. EVOLUCIÓN DEL PARO REGISTRADO POR SEXO. ÚLTIMO AÑO



4. Edad

Feb 11	Tabla 3. COMUNIDAD DE MADRID											
	< 30 años				30 a 54				>55 años			
	Variación mensual		Variación anual		Variación mensual		Variación anual		Variación mensual		Variación anual	
	Absoluta	%	Absoluta	%	Absoluta	%	Absoluta	%	Absoluta	%	Absoluta	%
2007	722	1,42	-4.139	-7,41	1.322	1,03	-1.927	-1,47	507	1,30	1.604	4,24
2008	2690	4,65	8.751	16,92	5.250	3,61	21.124	16,30	602	1,38	4.712	11,94
2009	5.731	6,06	39.825	65,85	11.305	5,09	82.738	54,91	1.253	2,38	9.643	21,83
2010	3.259	2,92	14.655	14,61	5.416	1,86	63.419	27,17	229	0,37	8.737	16,23
2011	3.131	3,01	-7.867	-6,84	2.284	0,76	7.704	2,60	287	0,43	3.977	6,36

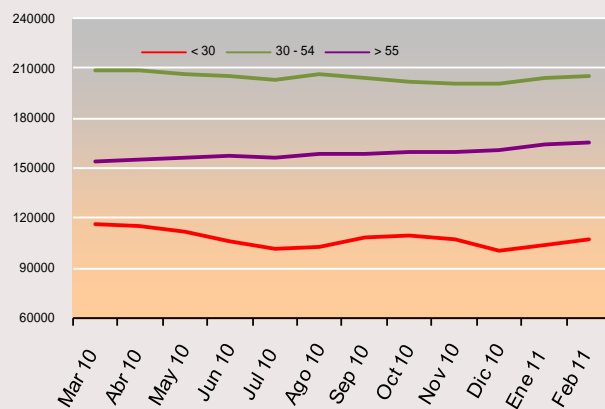
Variación intermensual

El acenso del paro se acusa sobre todo entre la población del tramo medio en edad laboral, es decir, de 30 a 54 años. Las cifras en el aumento del desempleo se moderan en los otros dos tramos restantes con relación al pasado mes, como puede observarse en la Tabla 3.

Variación interanual.

En la variación anual, lo más destacado es la disminución del paro registrado entre la población menor de 30 años; un 6,93% de reducción que equivale a 7.867 personas desempleadas menos con respecto al mismo periodo de 2010. Hay que tener en cuenta, que febrero acostumbra a ser un mes históricamente negativo para el crecimiento del empleo.

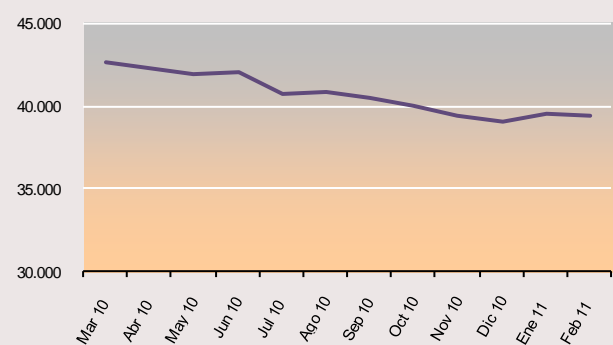
G 3. EVOLUCIÓN DEL PARO REGISTRADO POR EDAD EN EL ÚLTIMO AÑO



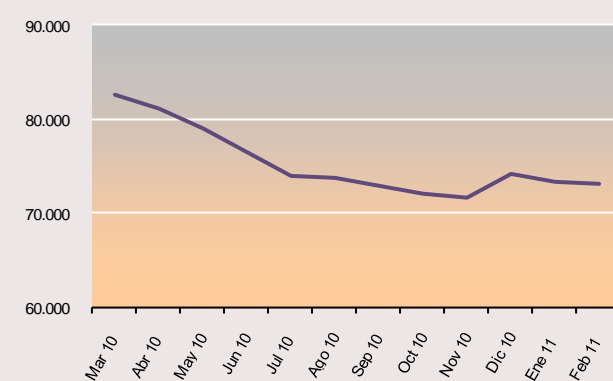
5. Actividad económica

Feb 11	Tabla 4. COMUNIDAD DE MADRID															
	INDUSTRIA				CONSTRUCCIÓN				SERVICIOS				SIN EMPLEO ANTERIOR			
	Variación mensual		Variación anual		Variación mensual		Variación anual		Variación mensual		Variación anual		Variación mensual		Variación anual	
	Absoluta	%	Absoluta	%	Absoluta	%	Absoluta	%	Absoluta	%	Absoluta	%	Absoluta	%	Absoluta	%
2007	-184	-0,92	-1.225	-5,84	-420	-2,08	1.425	7,77	2.602	1,56	-2.957	-1,72	514	5,24	-1.841	-15,13
2008	328	1,37	4.502	22,78	1815	4,96	18.624	94,21	5.693	3,21	14.010	8,29	632	8,34	-2.117	-20,51
2009	1.867	5,30	12.819	52,82	2947	4,08	36.709	95,61	12.486	4,99	79.630	43,53	925	9,17	2.806	34,19
2010	545	1,30	5.227	14,09	27	0,03	7.836	10,43	6.932	2,15	66.058	25,16	1.278	7,69	6.889	62,55
2011	-71	-0,18	-2.856	-6,75	-184	-0,25	-9817	-11,84	5.111	1,52	11.777	3,58	711	3,32	4.206	23,49

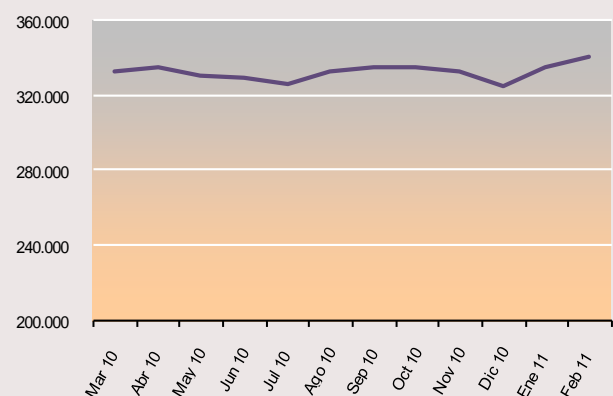
G4. EVOLUCIÓN DEL PARO REGISTRADO. INDUSTRIA



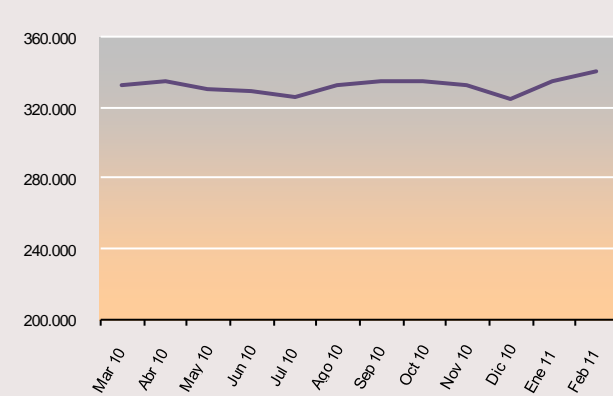
G5. EVOLUCIÓN DEL PARO REGISTRADO. CONSTRUCCIÓN



G6. EVOLUCIÓN DEL PARO REGISTRADO. SERVICIOS



G. EVOLUCIÓN DEL PARO REGISTRADO. SIN EMPLEO ANTERIOR



Continúa en febrero el descenso del desempleo en la Construcción por duodécimo mes consecutivo si bien de manera menos significativa que en el pasado mes. Se trata de una disminución del paro únicamente masculino en la Construcción, un 0,36% que equivale a 235 personas menos que se inscribían como parados. Por otra parte, desciende el paro en la Industria un 0,18%, que supone 71 personas desempleadas menos que en enero. Por otra parte, aumenta el número de desempleados en el sector de los Servicios en 5.111 personas paradas más; cifra que equivale a un 1,52% de incremento respecto al mes anterior.

En la variación anual se destaca el descenso del paro en Industria y Construcción. Así el desempleo baja con especial incidencia entre los trabajadores de la Construcción en un 11,84% (9.817 personas) y también desciende en la Industria un 6,75% (2.856 personas menos que en el mismo periodo del año anterior). En el sector Servicios sube el paro un 3,58% (11.777 personas desempleadas más en relación a febrero de 2010). Asimismo, se incrementa en el colectivo Sin Empleo Anterior en un 23,49% (4.206 personas más que en el mismo periodo de del año pasado).

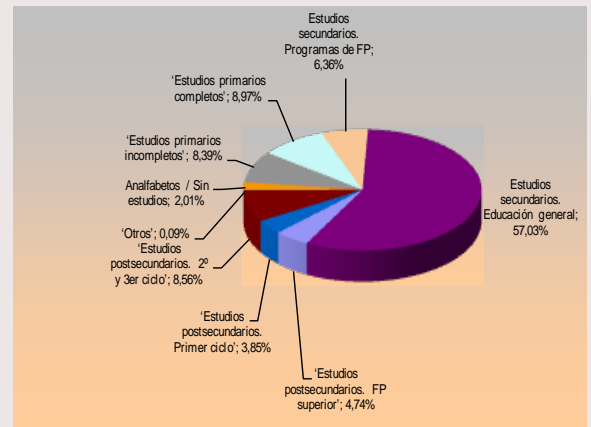
6. Nivel formativo

En este mes de febrero el aumento del desempleo se concentra entre los que proceden de la educación secundaria con título de graduado escolar o equivalente. En total 2.131 personas paradas más respecto al mes pasado equivalente a un 0,79% de aumento. Por otra parte, se focaliza un descenso interanual del desempleo dentro del mismo grupo entre la población masculina que equivale a un 5,69% de reducción y a 8.294 hombres desempleados menos, con *Estudios secundarios. Educación general* respecto a febrero 2011.

Por ser el grupo de población más grande, el nivel formativo donde más se concentra el desempleo es el de *Estudios secundarios de Educación General...* donde el grueso del paro en términos absolutos es de 272.721 personas, un 57%. El ascenso del paro en la variación mensual de este grupo es de un 0,79. Por otro lado, el perfil de este colectivo es muy heterogéneo y suele corresponder a personas cuya trayectoria formativa pasa o bien por la Formación Profesional, o bien por Bachillerato, Educación Secundaria Obligatoria y equivalentes (FP II, BUP, Artes y Oficios, etc).

Con respecto al año anterior, lo más destacable en términos absolutos es el descenso del paro también entre quienes se circunscriben en la nomenclatura de *Estudios Secundarios de Educación General con Graduado Escolar o Equivalente*, donde disminuye el desempleo masculino en 8.294 personas respecto al año anterior. Esta cifra equivale a un 5,69% de descenso. Sin embargo, las mujeres desempleadas en este mismo grupo aumentan un 2,54%; porcentaje que equivale a 4.940 personas paradas más, en términos absolutos, que en el mes de febrero del pasado año.

G 8. DISTRIBUCIÓN DEL PARO REGISTRADO POR NIVEL FORMATIVO ALCANZADO



7. Ocupaciones

Valores más destacados. Por grandes grupos de ocupación, el que concentra un mayor número de parados es el correspondiente a las llamadas *Ocupaciones Elementales*, (antes denominado *Trabajadores no cualificados*), con un total de 102.621 personas (21,50%), le sigue la de *Trabajadores de los servicios de restauración, personales, protección y venta de comercio* que con 95.070 personas desempleadas (19,90%) constituyen el segundo gran grueso de parados. A continuación los *Artesanos y Trabajadores Cualificados de las Industrias Manufactureras...* con 81.261 desempleados registrados (17%) y los *Empleados contables, administrativos y otros empleados de oficina*; 65.300 (13,80%) Estos cuatro grupos representan el 72% del total del paro registrado (véase graf. 9).

Respecto al mes anterior, el desempleo crece en todas las ocupaciones salvo en las militares, donde la reducción es de 56 personas; 51 hombres y 5 mujeres respecto al mes de enero. También se reduce el paro entre los hombres adscritos a *Técnicos Profesionales*; 154 desempleados menos (0.69% de reducción). Donde más incide el crecimiento mensual del paro es entre los trabajadores adscritos a *Trabajadores de los servicios de restauración, personales, protección y vendedores del comercio*, con un 4% de incremento que equivale a 2.763 desempleados más que en el mes anterior (véase cuadro resumen en pág. 10).

Variación anual. El paro asciende anualmente en casi todos los grandes grupos de ocupaciones salvo entre los *Directores Gerentes*, sobre todo entre la población masculina (342 desempleados menos que en febrero de 2010). Por otro lado, desciende más significativamente entre los adscritos a *Artesanos y Trabajadores Cualificados...* con una reducción de 6.965 personas (un 8%), así como entre aquellos desempleados (exclusivamente dentro de la población masculina) que se encuentran dentro de la ocupación denominada *Operadores de Instalaciones, maquinaria y montadores*; con 1.018 parados menos que en el mismo periodo del año anterior (casi un 5% de descenso).

G 9. DISTRIBUCIÓN DEL PARO REGISTRADO POR GRANDES GRUPOS DE OCUPACIÓN



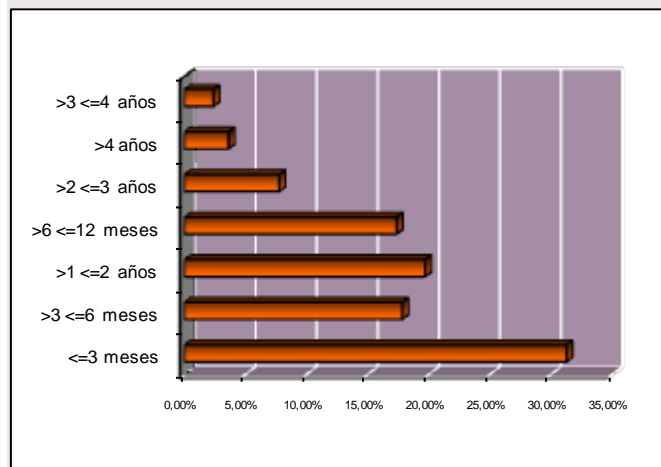
8. Tiempo de Permanencia en el desempleo

Valores más significativos. El estrato con mayor peso se sitúa en aquellos parados que permanecen tres meses o menos de este tiempo en el desempleo; 149.512 (un 31%), seguido de aquellos que permanecen de uno a dos años, 94.269 personas que representan casi un 20%. En cuanto a los denominados parados de larga duración, aquellos que llevan más de un año inscritos en una oficina de empleo, representan el 33%, si bien, el grueso dentro de este grupo se concentra en el periodo que va de uno a dos años.

Variación mensual. Desciende el paro en un tramo: quienes se encuentran en esta situación de desempleo entre 6 y 12 meses, cuyo número disminuye en 1.544 personas paradas menos; 1,82% de reducción. En el resto de los tramos el desempleo se incrementa de manera desigual, aunque destaca el ascenso de aquellos en situación de paro dentro de un periodo menor a tres meses; 3.935 personas que supone un 2,70% de aumento.

Variación interanual. En todos los tramos asciende el desempleo salvo en los tres siguientes: entre los hombres parados de menos de tres meses que aglutinan 4.525 personas menos (un 5,31% de reducción), entre los que permanecía en el desempleo de 3 a 6 meses; 10.120 personas paradas menos (un 10,61% de disminución), y asimismo entre el tramo que comprende de los 6 a 12 meses de permanencia en el desempleo; 13.024 parados menos (13,55% de reducción) con respecto a febrero de 2010. En este último tramo destaca el grupo masculino con 10.109 desempleados menos que en el mismo periodo del año anterior; un 19,61% de reducción. Por contraste, las mujeres inscritas a este periodo de tiempo en el paro suman 2.915 menos que en febrero del año pasado (un 6,54% de reducción).

G 10. PORCENTAJE DE PARO REGISTRADO POR PERMANENCIA EN EL DESEMPLEO



9. Comunidades autónomas

CC.AA	TOTAL AMBOS SEXOS	VARIACIONES			
		MES ANTERIOR		AÑO ANTERIOR	
		ABS.	REL.	ABS.	REL.
Andalucía	944.707	14.086	1,51	61.840	7,00
Aragón	97.283	2.004	2,10	3.878	4,15
Asturias	88.072	2.064	2,40	4.336	5,18
Baleares	89.662	-1.064	-1,17	-364	-0,40
Canarias	261.176	2.865	1,11	3.237	1,25
Cantabria	46.976	1.176	2,57	3.072	7,00
Castilla la Mancha	216.637	4.044	1,90	16.720	8,36
Castilla-León	205.006	740	0,36	8.517	4,33
Cataluña	602.611	12.988	2,20	5.324	0,89
Comun.Valenciana	526.440	12.640	2,46	19.451	3,84
Extremadura	123.254	1.075	0,88	4.491	3,78
Gallcia	248.279	2.448	1,00	14.108	6,02
Madrid	478.170	5.702	1,21	3.814	0,80
Murcia	136.739	3.612	2,71	7.296	5,64
Navarra	45.866	716	1,59	2.096	4,79
País Vasco	145.456	2.338	1,63	8.313	6,06
Rioja, La	23.221	560	2,47	588	2,60
Ceuta	9.635	271	2,89	732	8,22
Melilla	10.073	-5	-0,05	1.189	13,38
TOTAL NACIONAL	4.299.263	68.260	1,61	168.638	4,08

Variación mensual. Como puede observarse en la tabla anexa el paro asciende en casi todas las comunidades autónomas salvo en Baleares y Melilla. Madrid con un 1,21% de incremento se encuentra por debajo del porcentaje nacional que está en un 1,61%.

Variación interanual. En todas las comunidades se incrementa el paro registrado. El *ranking* varía si tenemos en cuenta el porcentaje relativo a la población, o bien los valores absolutos. En el primer caso Melilla, Castilla la Mancha y Ceuta encabezan la lista con un 13,38%, un 8,36% y un 8,22% respectivamente, situándose así muy por encima de la media nacional que está en un 4,08%. Sin embargo, por lo que se refiere a valores absolutos, es en Andalucía, la Comunidad Valenciana y también Castilla la Mancha donde se concentran las mayores cifras de aumento de la población desempleada respecto a febrero de 2010. Madrid con un 0,80%, se sitúa muy por debajo de la tasa media de desempleo en España que está en un 4,08%.

CONTRATOS REGISTRADOS

FEBRERO 2011

Claves del mes

- ✓ **Madrid mantiene su liderazgo en contratación estable, con una diferencia de siete puntos superior a la media nacional.**
- ✓ **Los contratos registrados en la Comunidad de Madrid durante este mes de febrero han sido 121.481 nuevos contratos.**
- ✓ **El número de contratos indefinidos firmados en febrero ascendió a 19.877, lo que representa el 16% del total de los realizados en este periodo en la Comunidad. Este porcentaje representa siete puntos por encima de la media nacional (9%) y se sitúa muy por encima de otras comunidades.**
- ✓ **Desde el principio del año se han registrado 253.078 contratos y 40.990 contratos indefinidos.**

Sexo y Modalidades de contratación

En febrero la contratación en Madrid ha experimentado un moderado descenso, cifrado en 10.098 contratos menos respecto al pasado mes. Este hecho también se ha producido en el total nacional.

Respecto a la distribución entre hombres y mujeres, el grupo masculino con el 55% de contratos, supera al femenino que obtiene el 45% de la contratación.

Del conjunto de **contratos indefinidos** realizados, la modalidad de *Indefinido ordinario*, es la más frecuente. Su distribución en porcentajes relativos, señala un predominio de la contratación masculina cuando se realiza a tiempo completo, con el 64% de contratos, frente al 36% de contratación femenina. Mientras que a tiempo parcial favorece la contratación femenina con el 55%, respecto al 45% de contratos que obtiene el grupo masculino.

Atendiendo a la variación interanual, se observa que esta modalidad de contrato está ganando terreno, respecto a la contratación indefinida por fomento de empleo.

La modalidad de contrato *Indefinido fomento de empleo*, refleja este mes, un ligero protagonismo femenino con el 52% de contratos, frente al 49% alcanzado en el grupo de hombres.

Como viene siendo habitual, los *contratos transformados en indefinidos*, favorecen la contratación masculina cuando se realizan a tiempo completo (58%), mientras que cuando se celebran a tiempo parcial, promueve la contratación a mujeres (42%).

Respecto a la edad, las transformaciones en indefinidos fomentan la contratación de personas entre 25 y 29 años y 30-44 años.

La modalidad de contratación a *Fijo discontinuo*, obtiene un ligero predominio el empleo femenino con el 64% de contratos frente al 36% de contratación masculina.

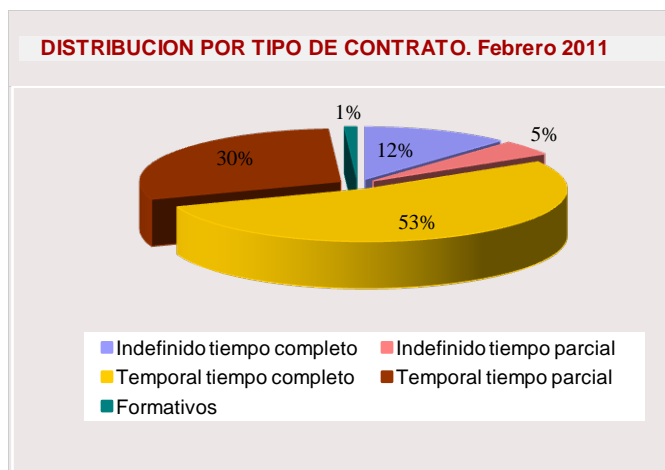
En relación al **tipo de jornada**, las contrataciones efectuadas a tiempo parcial, se dirigen mayoritariamente al colectivo de mujeres. También hay que señalar que los contratos de Interinidad, reflejan que la mujer es la principal destinataria

de esta modalidad, duplicando el número de contratos a los hombres.

En cuanto a la **contratación temporal**, la modalidad más frecuente y habitual se refiere al contrato de *Obra o servicio*, que a tiempo completo presenta una distribución del 71% de contratación masculina frente al 29% de contratación femenina. Cuando se realiza a tiempo parcial, los datos se invierten con una mayor presencia femenina que llega el 57% de casos, frente al 43% de contratación masculina.

En la modalidad *Eventual por circunstancias de la producción*, a tiempo completo, predomina la contratación masculina con el 56%, respecto a la femenina con el 44% de contratos, mientras que a tiempo parcial se invierte esta tendencia, predominando la contratación femenina que alcanza el 55% frente al 45% de contratos en el grupo de hombres (ver Tabla 1 de Anexo contratos).

Sexo	Febrero 11'	TOTAL Contratación
Hombre	66.310	121.481
Mujer	55.171	



Nivel formativo alcanzado

De la mayor parte de los contratos realizados (casi la mitad), se concentran en personas con una cualificación académica de E.S.O. ó estudios equivalentes, seguida de enseñanzas universitarias y de las enseñanzas secundarias no obligatorias (Bachillerato y Formación Profesional). (Ver tabla 6 de anexo contratos)

El nivel formativo cuyo porcentaje de contratación estable es más elevado, es el universitario con el 27% del total de su contratación, y en menor medida, en todos aquellos en los que el trabajador posee cierta especialización.

Edad

El mayor volumen de contratos del mes de febrero se sigue efectuando en el grupo de personas comprendidas entre 20 y 34 años. En otro sentido, los jóvenes presentan una menor estabilidad en el empleo.

La contratación estable se desplaza, sin embargo, hacia una mayor edad, la comprendida en el intervalo entre los 25 a los 39 años.

El grupo de jóvenes (16-29 años) tiene un mayor protagonismo en el sector servicios que en las demás actividades, el grupo de edad intermedia cobra el mayor protagonismo en el sector de la construcción y a edades más altas son más relevantes en la industria. (ver Tabla 6 de Anexo contratos)

Edad	Contratación Indefinida	Contratación Temporal
< 25 años	2.704	21.681
25-29 años	4.551	21.005
30-44 años	9.465	42.316
45-54 años	2.412	12.466
> 55 años	745	4.136

Ocupación

Al igual que en meses anteriores, los grandes grupos de ocupación con mayor volumen de contratación en febrero han sido:

Grandes Grupos de Ocupación	Abs.	%
Trabajadores de servicios de restauración y comercio	23.645	19,46
Peones de agricultura, pesca, construcción e ind.manufactureras	13.261	10,92
Trabajadores no cualificados en servicios excepto transportes	13.077	10,76
Técnicos y profesionales de apoyo	12.715	10,47

Las ocupaciones que en términos relativos presentan más contratación estable, corresponden a:

Directores y gerentes con el 73%, *Empleados de oficina que no atienden al público* con el 29%, *Conductores y operadores de maquinaria móvil* con el 28%, *Ocupaciones militares* con el 27%, *Otros técnicos profesionales científicos e intelectuales* con el 23%, *Técnicos y profesionales de apoyo* con el 22%, *Trabajadores de servicios de protección y seguridad* con el 18%, *Empleados de oficina que atienden al público* y *Trabajadores de servicios de restauración y comercio* con el 17% cada una, *Técnicos y profesionales, científicos e intelectuales de la salud y la enseñanza* y

Trabajadores cualificados de industrias manufactureras (excepto operadores de instalaciones y máquinas) con el 14% cada una, *Trabajadores de servicios de salud y cuidados de las personas* con el 11% y *Trabajadores no cualificados en servicios excepto transportes* con el 10% (Ver 3 anexo contratos).

*Nota: Como consecuencia de la actualización de los grupos ocupacionales, se ha adaptado también una nueva nomenclatura que integra a las anteriores denominaciones.

Actividad económica

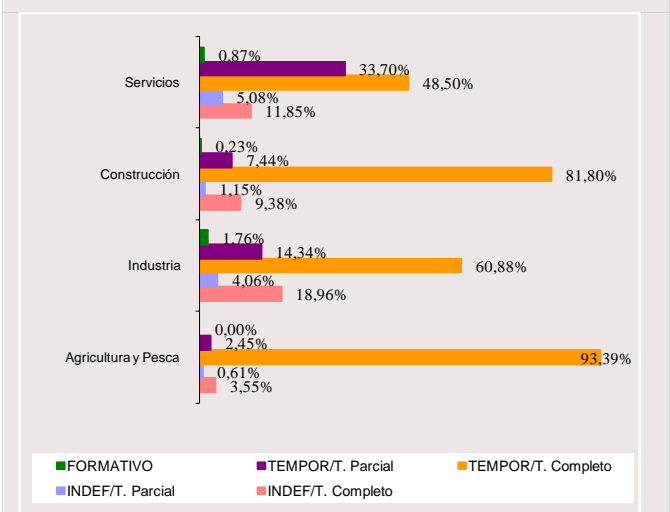
El sector Servicios sigue siendo el que mayor volumen de contrataciones registra en febrero (comportamiento que responde a la estructura económica madrileña), seguida de Construcción y el sector de Industria, mientras que Agricultura obtiene el menor peso representativo como se indica en los valores de la tabla:

Sector Económico	Contratación %
Agricultura	0,67
Industria	5,30
Construcción	11,69
Servicios	83,23

Respecto a la calidad y estabilidad en el empleo, el sector de *Industria*, continúa presentando el mayor porcentaje de contratación indefinida con el 23%, seguida de los sectores de *Servicios* y *Construcción* que presentan un porcentaje del 17% y 11% respectivamente.

Como en meses anteriores, las actividades con mayor nivel de contratación, este mes de febrero, han sido las relacionadas con *Actividades administrativas y servicios auxiliares* con el 30%, *Comercio y reparación de vehículos de motor* con el 11%, seguidas de *Hostelería* con el 8.50%, *Actividades profesionales, científicas y técnicas* con el 7%

DISTRIBUCION DE SECTORES ECONOMICOS POR TIPO DE CONTRATO. Febrero 2011



Por otro lado, algunas secciones con menor representación en el volumen total de la contratación han sido, sin embargo, las que han promovido en cifras relativas un mayor porcentaje de contratación indefinida y, por tanto, han generado más empleo estable. Son las siguientes:

Suministro de energía eléctrica, gas, agua, vapor y aire acondicionado con el 67%, Actividades financieras y de seguros con el 47%, Actividades Inmobiliarias con el 41%, Comercio y reparación de vehículos de motor con el 33%, Transporte y almacenamiento con el 29%, Industrias Extractivas, Información comunicaciones y Actividades de hogares que emplean personal doméstico con el 26%, con el 38%, Industrias manufactureras y Hostelería con el 25% y Actividades profesionales científicas y técnicas con el 23% (Ver tabla 2 de anexo contratos)

Duración de la contratación temporal

Del total de contratos temporales realizados este mes, el 46% son de duración indeterminada, lo que encuentra su correspondencia con los contratos efectuados en la modalidad de obra o servicio que por su propia naturaleza no permite especificar el tipo de duración en la mayoría de los casos.

Asimismo, casi la mitad de la contratación generada equivalente al 40%, recae en contratos con una duración inferior a tres meses, mientras que el 14% restante se corresponde con una duración superior a tres meses. (Ver tabla 4 de anexos contratos)

CONTRATACION TEMPORAL

Indeterminado.	< 3 meses	> 3 meses	Total
46.574	40.491	14.539	101.604

Contratación a extranjeros

La contratación realizada a trabajadores extranjeros, representa el 24% de los contratos firmados en la Comunidad de Madrid, lo que supone que uno de cada cuatro contratos ha correspondido a este grupo. Según zonas geográficas, la contratación como viene siendo habitual, se ha efectuado mayoritariamente a personas procedentes de América del Sur con el 40%, en segundo lugar a empleados de países europeos pertenecientes al Espacio Económico Europeo con un 30%, y en tercer lugar con un 8% a personas originarias de África Septentrional. En relación al sexo, la contratación masculina con el 63% sigue siendo superior a la femenina que alcanza el 37%. En cuanto a las edades, el 53% de los extranjeros empleados tiene entre 30 y 44 años, seguido de los menores de 30 años (Tabla 7 de Anexo contratos).

Por sectores productivos, la mayoría de los contratos suscritos se han generado en el sector Servicios con el 73%, seguido de Construcción con el 23%, Industria con el 4% y Agricultura y Pesca con el 1%. Hay que indicar que en cada uno de los sectores económicos, los porcentajes más altos de contratación tienen como principal protagonista a extranjeros de América del Sur, seguido del Espacio Económico Europeo. (ver Tabla 8 de anexos contratos).

Comunidades autónomas

Del volumen de la contratación nacional, las comunidades que registran el mayor número de contratos corresponden a Andalucía con el 28% de contratos, seguida de Cataluña y Madrid con el 15% y 12% respectivamente y la Comunidad Valenciana con el 9%. Sin embargo, entre estas cuatro autonomías hay que destacar que Andalucía y Valencia con el 11% cada una, son las comunidades autónomas que presentan el menor nivel de contratación indefinida, mientras que Madrid y Cataluña con el 21% cada una, son las autonomías que más empleo estable generan. Respecto al peso de la contratación indefinida en cada comunidad, Madrid tiene el porcentaje más elevado de España, y se sitúa a la cabeza de todas con el 16,3%, por tanto siete puntos superior a la media nacional (9,4%), confirmando su liderazgo en materia de contratación estable.

En febrero, la evolución de la contratación a nivel nacional ha experimentado un moderado descenso respecto al pasado mes que se cifra en torno a 104.601 contratos menos que el mes anterior. (Ver tabla 7 de Anexo contratos).

SEXO

Hombre	Mujer	Total
18.073	10.825	28.898

SECTORES

Agricultura	Industria	Construcción	Servicios	Total
257	1.106	6.510	21.025	28.898

RASGOS MAS RELEVANTES DE LA CONTRATACION REGISTRADA (Cuadro resumen)

CONTRATACION	MADRID						
	Mes actual			INDEFINIDOS		TEMPORALES	
	Hombres	Mujeres	Total	Absoluta	%	Absoluta	%
Grupos de edad	66.310	55.171	121.481	19.877	100	101.604	100
< 25 años	11.926	12.459	24.385	2.704	13,60	21.681	21,34
25-29 años	13.424	12.132	25.556	4.551	22,90	21.005	20,67
30-44 años	29.914	21.867	51.781	9.465	47,62	42.316	41,65
45-54 años	8.055	6.823	14.878	2.412	12,13	12.466	12,27
> 55 años	2.991	1.890	4.881	745	3,75	4.136	4,07
Actividad económica	66.310	55.171	121.481	19.877	100	101.604	100
Agricultura	587	230	817	34	0,17	783	0,77
Industria	3.748	1.600	5.348	1.231	6,19	4.117	4,05
Construcción	13.410	794	14.204	1.496	7,53	12.708	12,51
Servicios	48.565	52.547	101.112	17.116	86,11	83.996	82,67
Nivel formativo alcanzado	66.310	55.171	121.481	19.877	100	101.604	100
Sin estudios	6.444	3.583	10.027	1.308	6,58	8.719	8,58
Estudios primarios	3.325	1.776	5.101	686	3,45	4.415	4,35
Certificado de escolar. o equiv.	5.066	3.110	8.176	978	4,92	7.198	7,08
F.P.1 o Equivalente	4.522	4.702	9.224	1.281	6,44	7.943	7,82
Graduado Escolar o Equiv.	20.358	13.101	33.459	5.188	26,10	28.271	27,82
F.P.2 o Equivalente	2.702	2.454	5.156	972	4,89	4.184	4,12
E.S.O. o Equivalente	16.080	16.626	32.706	4.345	21,86	28.361	27,91
Título Univers. de Grado Medio	2.052	2.990	5.042	1.122	5,64	3.920	3,86
Título Univers. de Grado Medio	5.761	6.829	12.590	3.997	20,11	8.593	8,46
Grandes grupos de ocupación*	66.310	55.171	121.481	19.877	100	101.604	100
Ocupaciones militares	11	4	15	4	0,02	11	0,01
Dirección de las empresas y de*	511	228	739	538	2,71	201	0,20
Técnicos y profesionales cient.*	7.559	7.936	15.495	3.123	15,71	12.372	12,18
Técnicos y profesionales de*	7.525	5.190	12.715	2.851	14,34	9.864	9,71
Empleados de tipo administrativo	4.694	9.848	14.542	3.355	16,88	11.187	11,01
Trabajadores de los servicios de*	13.445	18.880	32.325	5.061	25,46	27.264	26,83
Trabajadores cualificados en*	345	130	475	49	0,25	426	0,42
Artesanos y trabajadores*	12.932	770	13.702	1.472	7,41	12.230	12,04
Operadores de instalaciones y*	4.586	549	5.135	1.123	5,65	4.012	3,95
Ocupaciones elementales	14.702	11.636	26.338	2.301	11,58	24.037	23,66

* Notas aclaratorias.

Dirección de empresas y administraciones públicas

Técnicos y profesionales científicos e intelectuales.

Técnicos y profesionales de apoyo.

Trabajadores de los servicios de restauración, personales, protección y comercio.

Trabajadores cualificados en la agricultura y en la pesca.

Artesanos y trabajadores cualificados de industrias manufactureras, construcción, minería, excepto operadores de instalaciones y maquinaria.

Operadores de instalaciones y maquinaria y montadores.

**BOLETÍN
INFORMATIVO**

Paro registrado

Contratos de trabajo

FEBRERO 2011

ANEXO ESTADÍSTICO



PARO REGISTRADO

Febrero 2011

Tabla 1. COMUNIDADES AUTÓNOMAS

COMUNIDADES AUTÓNOMAS	PARO REGISTRADO	VARIACIÓN MENSUAL		VARIACIÓN ANUAL	
		Absoluta	%	Absoluta	%
AMBOS SEXOS					
Andalucía	944.707	14.086	1,51	61.840	7,00
Aragón	97.283	2.004	2,10	3.878	4,15
Asturias	88.072	2.064	2,40	4.336	5,18
Baleares	89.662	-1.064	-1,17	-364	-0,40
Canarias	261.176	2.865	1,11	3.237	1,25
Cantabria	46.976	1.176	2,57	3.072	7,00
Castilla la Mancha	216.637	4.044	1,90	16.720	8,36
Castilla-León	205.006	740	0,36	8.517	4,33
Cataluña	602.611	12.988	2,20	5.324	0,89
Comun.Valenciana	526.440	12.640	2,46	19.451	3,84
Extremadura	123.254	1.075	0,88	4.491	3,78
Galicia	248.279	2.448	1,00	14.108	6,02
Madrid	478.170	5.702	1,21	3.814	0,80
Murcia	136.739	3.612	2,71	7.296	5,64
Navarra	45.866	716	1,59	2.096	4,79
País Vasco	145.456	2.338	1,63	8.313	6,06
Rioja, La	23.221	560	2,47	588	2,60
Ceuta	9.635	271	2,89	732	8,22
Melilla	10.073	-5	-0,05	1.189	13,38
Total Nacional	4.299.263	68.260	1,61	168.638	4,08
HOMBRES					
Andalucía	468.492	8.493	1,85	22.571	5,06
Aragón	49.839	947	1,94	207	0,42
Asturias	41.814	871	2,13	2.261	5,72
Baleares	46.747	-899	-1,89	-1.239	-2,58
Canarias	130.148	668	0,52	1.254	0,97
Cantabria	24.268	518	2,18	1.282	5,58
Castilla la Mancha	102.095	1.844	1,84	5.109	5,27
Castilla-León	98.831	-955	-0,96	3.416	3,58
Cataluña	316.458	6.041	1,95	-3.436	-1,07
Comun.Valenciana	268.257	5.828	2,22	1.405	0,53
Extremadura	52.930	274	0,52	983	1,89
Galicia	116.647	949	0,82	7.350	6,72
Madrid	235.591	1.855	0,79	-9.842	-4,01
Murcia	69.933	1.474	2,15	-184	-0,26
Navarra	22.168	193	0,88	286	1,31
País Vasco	70.489	996	1,43	1.896	2,76
Rioja, La	11.781	319	2,78	-189	-1,58
Ceuta	3.946	40	1,02	245	6,62
Melilla	4.178	-83	-1,95	573	15,89
Total Nacional	2.134.612	29.373	1,40	33.948	1,62
MUJERES					
Andalucía	476.215	5.593	1,19	39.269	8,99
Aragón	47.444	1.057	2,28	3.671	8,39
Asturias	46.258	1.193	2,65	2.075	4,70
Baleares	42.915	-165	-0,38	875	2,08
Canarias	131.028	2.197	1,71	1.983	1,54
Cantabria	22.708	658	2,98	1.790	8,56
Castilla la Mancha	114.542	2.200	1,96	11.611	11,28
Castilla-León	106.175	1.695	1,62	5.101	5,05
Cataluña	286.153	6.947	2,49	8.760	3,16
Comun.Valenciana	258.183	6.812	2,71	18.046	7,51
Extremadura	70.324	801	1,15	3.508	5,25
Galicia	131.632	1.499	1,15	6.758	5,41
Madrid	242.579	3.847	1,61	13.656	5,97
Murcia	66.806	2.138	3,31	7.480	12,61
Navarra	23.698	523	2,26	1.810	8,27
País Vasco	74.967	1.342	1,82	6.417	9,36
Rioja, La	11.440	241	2,15	777	7,29
Ceuta	5.689	231	4,23	487	9,36
Melilla	5.895	78	1,34	616	11,67
Total Nacional	2.164.651	38.887	1,83	134.690	6,64

TABLA 3.SEXO Y EDAD. 2001-2010. Mismo mes.

PERIODO	Total P.R.	HOMBRES				MUJERES			
		Total	< 25	25 -44	> 45	Total	< 25	25 -44	> 45
VALORES ABSOLUTOS									
2.002	248.806	108.922	14.056	61.711	33.155	139.884	19.178	78.206	42.500
2003	259.508	105.665	15.715	53.477	36.473	153.843	18.257	91.596	43.991
2004	261.880	108.133	15.136	54.665	38.332	153.747	16.372	90.862	46.513
2005	233.111	94.928	12.281	46.841	35.806	138.183	12.423	79.464	46.296
2006	225.214	88.491	12.756	43.533	32.202	136.723	12.792	76.908	47.023
2007	220.752	88.112	12.429	42.930	32.753	132.640	11.788	72.472	48.380
2008	255.339	113.239	15.675	58.122	39.442	142.100	12.390	77.268	52.442
2009	387.545	201.075	28.282	111.317	61.476	186.470	19.459	104.533	62.478
2010	474.356	245.433	30.561	138.061	76.811	228.923	22.849	129.991	76.083
2011	478.170	235.591	27.987	127.536	80.068	242.579	22.663	134.802	85.114
VARIACIÓN MENSUAL ABSOLUTA									
2.002	11.976	13.873	30	14.654	-811	-1.897	1.129	-5.700	2.673
2003	1.499	-679	2	-217	-463	2.179	459	1.380	339
2004	1.937	-628	-233	-96	-300	2.565	206	1.625	734
2005	-2.149	-1.535	-230	-856	-449	-614	72	-599	-87
2006	-45	-607	42	-493	-156	562	59	156	347
2007	2.551	30	194	-421	257	2.521	551	1.014	956
2008	8.542	4.856	793	2.958	1.105	3.686	728	2.035	923
2009	18.289	9.729	1.521	5.570	2.638	8.560	1.598	5.006	1.956
2010	8.904	3.747	1.194	1.921	632	5.157	1.241	2.683	1.233
2011	5.702	1.855	1.203	384	268	3.847	1.265	1.517	1.065
VARIACIÓN MENSUAL RELATIVA									
2002	5,06	14,60	0,21	31,14	-2,39	-1,34	6,26	-6,79	6,71
2003	0,58	-0,64	0,01	-0,41	-1,25	1,44	2,58	1,53	0,78
2004	0,74	-0,58	-1,51	-0,17	-0,78	1,70	1,27	1,82	1,60
2005	-0,91	-1,59	-1,84	-1,79	-1,24	-0,44	0,58	-0,75	-0,19
2006	-0,02	-0,68	0,33	-1,12	-0,48	0,41	0,46	0,20	0,74
2007	1,17	0,03	1,59	-0,97	0,79	1,94	4,90	1,42	2,02
2008	3,46	4,48	5,33	5,36	2,88	2,66	6,24	2,70	1,79
2009	4,95	5,08	5,68	5,27	4,48	4,81	8,95	5,03	3,23
2010	1,91	1,55	4,07	1,41	0,83	2,30	5,74	2,11	1,65
2011	1,21	0,79	4,49	0,30	0,34	1,61	5,91	1,14	1,27
VARIACIÓN ANUAL ABSOLUTA									
2.002	28.741	23.785	2.830	21.411	-456	4.956	710	-1.024	5.270
2.003	10.702	-3.257	1.659	-8.235	3.318	13.959	-922	13.390	1.491
2.004	2.372	2.468	-579	1.188	1.859	-96	-1.885	-733	2.522
2.005	-28.769	-13.205	-2.855	-7.824	-2.526	-15.564	-3.949	-11.398	-217
2.006	-7.897	-6.437	475	-3.308	-3.604	-1.460	369	-2.556	727
2.007	-4.462	-379	-327	-603	551	-4.083	-1.004	-4.436	1.357
2.008	34.587	25.127	3.246	15.192	6.689	9.460	602	4.796	4.062
2.009	132.206	87.836	12.607	53.195	22.034	44.370	7.069	27.265	10.036
2.010	86.811	44.358	2.279	26.744	15.335	42.453	3.390	25.458	13.605
2011	3.814	-9.842	-2.574	-10.525	3.257	13.656	-186	4.811	9.031
VARIACIÓN ANUAL RELATIVA									
2.002	13,06	27,94	25,21	53,13	-1,36	3,67	3,85	-1,29	14,16
2003	4,30	-2,99	11,80	-13,34	10,01	9,98	-4,80	17,12	3,51
2004	0,91	2,34	-3,69	2,22	5,10	-0,06	-10,32	-0,80	5,73
2005	-10,99	-12,21	-18,86	-14,31	-6,59	-10,12	-24,12	-12,54	-0,47
2006	-3,39	-6,78	3,87	-7,06	-10,07	-1,06	2,97	-3,22	1,57
2007	-1,98	-0,43	-2,56	-1,39	1,71	-2,99	-7,85	-5,77	2,89
2008	15,67	28,52	26,12	35,39	20,42	7,13	5,11	6,62	8,40
2009	51,78	77,57	80,43	91,52	55,86	31,22	57,05	35,29	19,14
2010	22,40	22,06	8,06	24,03	24,94	22,77	17,42	24,35	21,78
2011	0,80	-4,01	-8,42	-7,62	4,24	5,97	-0,81	3,70	11,87

Los datos anteriores a mayo de 2005 son simulados por el Inst. de Emp., Servicio Público de Empleo Estatal

TABLA 4. ACTIVIDAD ECONÓMICA. 2001-2010. Mismo mes

PERIODO	Total P.R.	Agricultura	Industria	Construc.	Servicios	S/E anterior
VALORES ABSOLUTOS						
2.002	248.806	1.552	27.868	17.186	176.788	25.413
2003	259.508	1.612	27.308	19.479	185.017	26.092
2004	261.880	1.581	25.927	21.016	188.911	24.444
2005	233.111	1.203	22.747	19.387	173.595	16.179
2006	225.214	1.813	20.992	18.345	171.898	12.166
2007	220.752	1.949	19.767	19.770	168.941	10.325
2008	255.339	1.517	24.269	38.394	182.951	8.208
2009	387.545	1.759	37.088	75.103	262.581	11.014
2010	474.356	2.560	42.315	82.939	328.639	17.903
2011	478.170	3.064	39.459	73.122	340.416	22.109
VARIACIÓN MENSUAL ABSOLUTA						
2.002	11.976	84	611	-16	10.660	636
2.003	1.499	38	62	-821	1.566	656
2.004	1.937	2	-275	-649	2.456	403
2.005	-2.149	-44	-220	-767	-728	-390
2.006	-45	75	0	-510	181	209
2.007	2.551	39	-184	-420	2.602	514
2.008	8.542	74	328	1.815	5.693	632
2.009	18.289	64	1.867	2.947	12.486	925
2.010	8.904	122	545	27	6.932	1.278
2.011	5.702	135	-71	-184	5.111	711
VARIACIÓN MENSUAL RELATIVA						
2.002	5,06	5,73	2,24	-0,09	6,42	2,57
2003	0,58	2,40	0,23	-4,05	0,85	2,58
2004	0,74	0,10	-1,05	-3,00	1,32	1,67
2005	-0,91	-3,53	-0,96	-3,81	-0,42	-2,35
2006	-0,02	4,32	0,00	-2,70	0,11	1,75
2007	1,17	2,04	-0,92	-2,08	1,56	5,24
2008	3,46	5,14	1,37	4,96	3,21	8,34
2009	4,95	3,78	5,30	4,08	4,99	9,17
2010	1,91	5,00	1,30	0,03	2,15	7,69
2011	1,21	4,61	-0,18	-0,25	1,52	3,32
VARIACIÓN ANUAL ABSOLUTA						
2.002	28.741	58	1.934	1.483	25.877	-612
2003	10.702	60	-560	2.293	8.229	680
2004	2.372	-30	-1.381	1.537	3.894	-1.648
2005	-28.769	-378	-3.180	-1.629	-15.316	-8.265
2006	-7.897	610	-1.755	-1.042	-1.697	-4.013
2007	-4.462	136	-1.225	1.425	-2.957	-1.841
2008	34.587	-432	4.502	18.624	14.010	-2.117
2009	132.206	242	12.819	36.709	79.630	2.806
2010	86.811	801	5.227	7.836	66.058	6.889
2011	3.814	504	-2.856	-9.817	11.777	4.206
VARIACIÓN ANUAL RELATIVA						
2002	13,06	3,91	7,46	9,45	17,15	-2,35
2003	4,30	3,85	-2,01	13,34	4,65	2,67
2004	0,91	-1,89	-5,06	7,89	2,10	-6,32
2005	-10,99	-23,93	-12,27	-7,75	-8,11	-33,81
2006	-3,39	50,71	-7,72	-5,37	-0,98	-24,80
2007	-1,98	7,50	-5,84	7,77	-1,72	-15,13
2008	15,67	-22,19	22,78	94,21	8,29	-20,51
2009	51,78	15,98	52,82	95,61	43,53	34,19
2010	22,40	45,54	14,09	10,43	25,16	62,55
2011	0,80	19,69	-6,75	-11,84	3,58	23,49

Los datos anteriores a mayo de 2005 son simulados por el Inst. de Emp., Servicio Público de Empleo Estatal

TABLA 7. SEXO Y EDAD. Variación mensual relativa. Serie SISPE

PERIODO	TOTAL P.R.	HOMBRES						MUJERES					
		Total	< 25	25 - 29	30-44	45 - 54	> 55	Total	< 25	25 - 29	30-44	45 - 54	> 55
2006													
Enero	4,25	3,11	5,49	2,81	3,03	2,31	2,47	5,02	12,63	6,35	4,36	4,04	2,56
Febrero	-0,02	-0,68	0,33	-2,60	-0,52	-0,18	-0,71	0,41	0,46	-1,79	0,83	0,77	0,70
Marzo	-0,60	-1,35	-1,47	-3,03	-1,10	-1,01	-0,80	-0,12	-1,59	-0,93	0,07	-0,02	0,86
Abril	-1,62	-1,78	-3,13	-3,17	-2,07	-0,19	-0,66	-1,52	-4,75	-3,21	-1,31	-0,74	0,38
Mayo	-2,04	-2,89	-4,38	-4,49	-3,22	-1,75	-1,16	-1,50	-3,89	-4,13	-1,32	-0,41	0,25
Junio	-4,17	-6,46	-9,34	-9,95	-7,27	-5,44	-1,84	-2,73	-13,04	-7,25	-1,90	0,31	0,47
Julio	2,74	2,22	-4,81	4,54	4,17	3,09	1,50	3,06	-3,48	5,25	3,77	3,05	2,66
Agosto	2,16	4,48	5,51	6,50	6,16	3,50	0,78	0,77	4,86	5,48	0,83	-1,62	-1,79
Septiembre	-1,82	-1,91	6,98	-0,80	-4,86	-2,97	-2,08	-1,76	8,45	-3,96	-2,92	-2,85	-0,16
Octubre	0,23	1,94	7,86	3,68	0,72	0,71	-0,09	-0,82	8,02	-2,80	-2,38	-0,90	0,49
Noviembre	-0,39	1,14	0,42	1,17	1,62	1,56	0,50	-1,36	-1,83	-4,16	-1,36	-0,71	0,26
Diciembre	-0,56	3,61	-3,09	4,32	7,46	4,10	1,03	-3,29	-10,49	-3,01	-2,91	-2,49	-1,44
2007													
Enero	3,14	1,05	2,78	0,04	-0,23	0,41	3,33	4,61	7,62	4,90	4,60	4,30	3,23
Febrero	1,17	0,03	1,59	-1,46	-0,79	1,09	0,56	1,94	4,90	0,98	1,54	2,06	1,96
Marzo	0,93	0,61	1,64	-1,05	0,85	0,59	0,60	1,15	0,95	0,40	1,37	0,97	1,42
Abril	-0,29	-0,34	-2,54	-2,12	-0,47	1,67	0,93	-0,25	-2,91	-2,28	-0,21	0,92	1,13
Mayo	-1,82	-1,42	-3,33	-1,40	-0,97	-1,37	-0,94	-2,09	-7,33	-3,41	-1,92	-1,42	0,37
Junio	-0,68	-1,12	-0,24	-1,86	-2,10	-1,09	0,39	-0,38	-3,33	-3,19	-0,01	0,82	0,49
Julio	-0,17	-0,08	-7,85	-0,52	2,21	0,18	1,21	-0,22	-5,30	1,15	0,37	-0,55	0,17
Agosto	3,14	4,31	4,80	7,93	4,95	3,56	1,43	2,37	6,19	6,42	1,94	1,12	0,64
Septiembre	-1,22	-0,44	8,99	0,27	-2,81	-1,67	-1,57	-1,74	5,66	-2,04	-2,95	-3,49	0,37
Octubre	2,35	3,84	6,02	5,91	3,91	3,32	1,37	1,33	5,29	1,64	0,07	1,87	1,68
Noviembre	0,92	3,21	2,26	3,87	4,69	3,26	0,83	-0,67	-3,62	-1,59	-0,28	-0,27	0,02
Diciembre	0,67	5,00	-3,59	5,68	8,84	6,41	2,60	-2,48	-10,45	-2,47	-1,69	-2,35	-0,64
2008													
Enero	7,70	7,78	13,92	6,81	7,99	7,39	4,30	7,64	16,69	10,97	7,17	6,92	3,40
Febrero	3,46	4,48	5,33	4,69	5,61	4,61	1,39	2,66	6,24	2,88	2,66	2,13	1,37
Marzo	-0,55	1,27	2,92	-0,57	1,49	2,87	-0,47	-2,01	-0,61	-3,62	-2,07	-2,66	-0,60
Abril	2,24	3,85	4,27	3,80	4,33	4,75	1,74	0,91	0,54	-0,77	1,10	1,37	1,24
Mayo	1,17	2,46	3,47	2,36	2,11	3,25	1,74	0,08	0,47	-0,50	-0,17	0,23	0,74
Junio	1,63	1,44	1,05	0,09	2,03	1,60	1,34	1,79	-2,89	-0,69	2,47	4,11	1,42
Julio	0,45	0,17	-4,46	0,01	1,06	1,00	1,32	0,69	-4,59	3,06	1,39	0,52	0,18
Agosto	4,14	5,07	3,27	6,89	6,36	5,33	2,05	3,34	5,73	7,30	3,49	2,40	0,26
Septiembre	3,49	5,84	14,90	6,82	5,10	4,19	1,37	1,43	12,23	1,23	0,77	-0,95	0,92
Octubre	9,06	11,97	14,54	15,71	13,66	10,52	4,21	6,41	18,89	9,50	5,61	4,30	1,88
Noviembre	4,85	7,45	7,19	8,53	8,90	7,03	3,46	2,35	3,83	2,76	2,69	1,77	0,87
Diciembre	4,51	8,05	0,40	8,81	11,27	8,99	5,29	0,93	-4,25	1,88	2,06	1,07	0,33
2009													
Enero	6,93	6,75	8,88	6,90	7,18	6,61	3,56	7,12	10,48	10,17	7,52	6,06	2,70
Febrero	4,95	5,08	5,68	4,66	5,48	6,07	2,59	4,81	8,95	5,92	4,77	4,02	2,16
Marzo	4,68	5,00	5,66	5,00	5,49	5,44	2,32	4,33	6,56	4,51	4,51	4,23	2,08
Abril	2,33	2,07	0,26	1,76	2,62	2,94	1,53	2,62	1,15	2,20	3,35	3,04	1,24
Mayo	0,51	0,20	-1,59	-0,65	0,48	1,39	0,59	0,85	-1,52	-0,53	1,43	1,78	0,79
Junio	0,24	-1,07	-6,05	-3,21	-0,38	0,90	1,57	1,65	-7,35	-0,38	2,98	4,41	2,07
Julio	-0,48	-1,70	-4,79	-3,71	-1,74	0,22	0,88	0,79	-0,59	0,54	0,95	1,25	0,77
Agosto	2,04	1,72	-0,66	2,46	2,42	1,94	0,80	2,36	3,33	3,95	2,51	1,71	0,77
Septiembre	1,42	2,39	10,29	2,66	1,09	1,24	0,60	0,43	11,10	-0,37	-0,89	-1,42	0,98
Octubre	2,57	3,20	3,91	3,94	3,03	3,61	1,78	1,92	4,36	2,39	1,14	2,37	1,51
Noviembre	1,44	1,84	0,32	1,44	2,36	2,34	1,48	1,02	-0,35	0,83	1,27	1,20	1,22
Diciembre	0,83	2,67	-4,94	1,74	4,95	4,01	2,13	-1,11	-8,55	-1,05	0,13	-0,49	-0,36
2010													
Enero	2,99	2,41	2,56	2,37	2,52	2,28	2,13	3,63	4,02	3,94	3,83	3,47	2,68
Febrero	1,91	1,55	4,07	0,92	1,57	1,67	-0,32	2,30	5,74	1,87	2,17	2,01	1,11
Marzo	1,19	0,80	1,18	0,09	0,79	1,33	0,45	1,62	3,20	1,01	1,47	1,88	1,13
Abril	0,25	-0,77	-0,59	-2,53	-1,05	0,35	0,21	1,34	0,66	0,07	1,59	2,13	1,07
Mayo	-1,37	-2,15	-3,48	-4,30	-2,46	-0,44	-0,16	-0,55	-2,95	-1,99	-0,38	0,42	0,56
Junio	-0,79	-2,35	-6,80	-4,66	-1,87	-0,39	-0,30	0,81	-6,36	-1,13	1,51	3,21	1,84
Julio	-1,74	-2,71	-7,40	-4,48	-2,21	-1,29	-0,61	-0,78	-6,18	-0,72	-0,09	-0,71	0,45
Agosto	1,27	0,63	-1,75	0,89	0,92	1,21	0,62	1,90	2,31	2,91	1,91	1,66	1,07
Septiembre	0,65	0,79	11,73	1,11	-1,02	-0,51	-0,66	0,51	10,25	-0,38	-0,83	-0,24	0,66
Octubre	-0,05	0,04	2,05	0,36	-0,80	0,38	0,09	-0,15	3,14	-0,78	-1,39	0,87	0,64
Noviembre	-0,49	-0,46	-0,67	-1,61	-0,69	0,28	0,40	-0,51	-1,43	-1,78	-0,56	-0,03	0,63
Diciembre	-1,52	-0,31	-9,64	-1,95	1,23	2,41	0,97	-2,70	-10,58	-4,30	-1,70	-1,57	-0,68
2011													
Enero	1,51	-3,29	-8,80	-13,56	-4,40	6,91	1,80	6,69	-0,97	-1,80	6,52	13,10	11,08
Febrero	1,21	0,79	4,49	0,76	0,17	0,84	-0,38	1,61	5,91	1,64	1,01	1,29	1,23
Marzo													
Abril													
Mayo													
Junio													
Julio													
Agosto													
Septiembre													
Octubre													
Noviembre													
Diciembre													

TABLA 8. SEXO Y EDAD. Variación anual absoluta. Serie SISPE

PERIODO	TOTAL P.R.	HOMBRES						MUJERES					
		Total	< 25	25 - 29	30-44	45 - 54	> 55	Total	< 25	25 - 29	30-44	45 - 54	> 55
2006													
Mayo	-6.668	-4.564	-431	-1.240	-624	-730	-1.539	-2.108	-462	-1.622	-824	-242	1.046
Junio	-15.130	-7.162	-1.365	-1.699	-1.749	-1.028	-1.321	-7.969	-1.564	-2.405	-3.094	-1.515	610
Julio	-11.721	-4.628	-949	-981	-801	-626	-1.271	-7.093	-1.287	-1.884	-2.443	-1.802	323
Agosto	-10.663	-3.337	-926	-913	56	-370	-1.184	-7.326	-1.424	-2.016	-2.440	-1.857	411
Septiembre	-8.590	-3.830	-1.097	-873	-253	-389	-1.218	-4.760	-1.237	-2.121	-1.599	-706	903
Octubre	-7.704	-2.744	-901	-658	-203	-25	-957	-4.960	-1.304	-2.129	-1.879	-637	989
Noviembre	-7.473	-1.366	-688	-534	84	247	-475	-6.107	-1.211	-2.586	-2.593	-742	1.025
Diciembre	-4.508	761	-148	-281	941	454	-205	-5.269	-864	-2.451	-2.493	-462	1.001
2007													
Enero	-7.058	-1.016	-479	-621	-54	197	-59	-6.042	-1.496	-2.821	-2.473	-414	1.162
Febrero	-4.462	-379	-327	-467	-136	376	175	-4.083	-1.004	-2.341	-2.095	-72	1.429
Marzo	-11.072	-1.331	47	-210	411	802	732	-2.400	700	-2.111	-1.333	133	1.333
Abril	1.937	2.601	136	-88	962	868	723	-664	-436	-1.897	-711	656	1.724
Mayo	2.375	3.825	259	271	1.632	908	755	-1.447	-817	-1.708	-1.050	371	1.754
Junio	9.892	8.230	1.318	1.159	3.112	1.486	1.155	1.662	329	-982	37	512	1.766
Julio	3.857	6.429	894	650	2.650	1.116	1.119	-2.572	129	-1.623	-1.882	-468	1.272
Agosto	6.062	6.567	865	850	2.439	1.163	1.250	-505	266	-1.576	-1.266	293	1.778
Septiembre	7.291	7.757	1.156	971	2.986	1.322	1.322	-466	-2	-1.215	-1.247	106	1.892
Octubre	11.962	9.608	1.017	1.273	4.013	1.711	1.594	2.354	-302	-507	149	850	2.164
Noviembre	14.875	11.637	1.266	1.629	5.084	1.993	1.665	3.238	-504	-90	751	965	2.116
Diciembre	17.592	13.393	1.159	1.879	5.937	2.434	1.984	4.199	-447	-6	1.409	979	2.264
2008													
Enero	28.596	20.301	2.647	2.820	8.993	3.599	2.242	8.295	425	891	2.884	1.720	2.375
Febrero	34.587	25.127	3.246	3.691	11.501	4.263	2.426	9.460	602	1.212	3.584	1.776	2.286
Marzo	31.113	20.020	3.300	3.727	11.072	4.711	2.210	3.007	413	337	1.332	733	1.040
Abril	37.439	30.748	4.510	4.562	13.891	5.379	2.406	6.691	828	770	2.327	870	1.896
Mayo	44.534	34.931	5.503	5.101	15.146	6.231	2.950	9.603	1.733	1.214	3.334	1.332	1.990
Junio	50.285	37.655	5.715	5.326	16.730	6.720	3.164	12.630	1.730	1.577	4.813	2.290	2.220
Julio	51.846	37.940	5.863	5.385	16.560	6.906	3.226	13.906	1.725	1.901	5.458	2.597	2.225
Agosto	56.151	40.515	5.888	5.642	18.048	7.527	3.410	15.636	1.779	2.168	6.526	3.014	2.149
Septiembre	68.600	48.515	7.443	6.807	21.536	8.711	4.018	20.085	2.680	2.700	8.722	3.694	2.289
Octubre	89.616	61.590	9.590	9.048	27.554	10.677	4.721	28.026	4.682	4.148	12.315	4.506	2.375
Noviembre	102.810	70.113	10.933	10.410	31.387	11.997	5.386	32.697	5.724	4.933	14.311	5.143	2.586
Diciembre	116.183	78.679	11.516	11.738	35.760	13.478	6.187	37.504	6.173	5.685	16.702	6.132	2.812
2009													
Enero	122.459	82.963	11.879	12.561	38.022	14.240	6.261	39.496	6.199	6.145	18.149	6.272	2.731
Febrero	132.206	87.836	12.607	13.142	40.053	15.364	6.670	44.370	7.069	7.007	20.258	7.063	2.973
Marzo	151.749	96.456	13.751	14.664	43.953	16.679	7.409	55.293	8.421	8.696	25.148	9.369	3.659
Abril	155.531	96.415	13.139	14.608	44.368	16.823	7.477	59.116	8.593	9.371	27.321	10.127	3.704
Mayo	154.613	93.918	12.081	14.031	43.843	16.685	7.278	60.695	8.217	9.317	28.665	10.751	3.745
Junio	151.348	89.847	10.114	13.040	42.561	16.689	7.443	61.501	7.058	9.331	29.824	11.312	3.976
Julio	148.129	85.994	9.571	11.946	40.504	16.560	7.413	62.135	7.500	8.979	29.833	11.675	4.148
Agosto	145.525	83.332	8.847	11.512	39.614	16.163	7.196	62.193	7.472	8.782	29.971	11.667	4.301
Septiembre	141.812	80.835	8.958	11.089	38.019	15.702	7.067	60.977	8.164	8.467	28.634	11.356	4.356
Octubre	126.699	71.334	7.189	9.318	33.529	14.660	6.638	55.365	6.532	7.399	26.067	11.034	4.333
Noviembre	117.785	63.993	5.642	7.915	30.377	13.794	6.265	53.792	5.829	7.082	25.423	10.987	4.471
Diciembre	106.596	56.767	4.056	6.388	27.726	12.975	5.622	49.829	4.605	6.419	24.099	10.425	4.281
2010													
Enero	96.196	50.340	2.606	5.377	25.016	11.970	5.371	45.856	3.747	5.397	22.384	9.938	4.390
Febrero	86.811	44.358	2.279	4.400	22.344	10.764	4.571	42.453	3.390	4.586	20.872	9.439	4.166
Marzo	74.349	36.257	1.039	2.996	18.636	9.509	4.077	38.092	2.844	3.796	18.724	8.765	3.963
Abril	66.102	29.976	781	1.629	15.234	8.616	3.716	36.126	2.761	3.266	17.532	8.609	3.958
Mayo	57.388	24.255	185	440	12.229	7.905	3.496	33.133	2.379	2.829	15.890	8.117	3.918
Junio	52.629	20.928	-50	-24	10.663	7.393	2.946	31.701	2.433	2.607	14.831	7.903	3.927
Julio	46.456	18.207	-768	-249	10.003	6.729	2.492	28.249	1.212	2.269	13.878	7.035	3.855
Agosto	43.850	16.028	-1.043	-696	8.781	6.533	2.453	27.822	1.047	2.072	13.592	7.129	3.982
Septiembre	40.859	12.740	-788	-1.156	6.795	5.828	2.061	28.119	988	2.062	13.539	7.613	3.917
Octubre	29.530	5.829	-1.342	-2.228	3.248	4.592	1.559	23.701	752	1.211	10.996	7.051	3.691
Noviembre	20.855	596	-1.630	-3.140	356	3.774	1.236	20.259	496	488	9.214	6.519	3.542
Diciembre	9.999	-6.251	-2.889	-4.241	-3.211	3.201	889	16.250	-19	-416	7.312	5.947	3.426
2011													
Enero	7.016	-7.950	-2.583	-4.443	-4.545	3.040	581	14.966	-210	-503	6.480	5.861	3.338
Febrero	3.814	-9.842	-2.574	-4.529	-5.996	2.698	559	13.656	-186	-578	5.389	5.613	3.418
Marzo													
Abril													
Mayo													
Junio													
Julio													
Agosto													
Septiembre													
Octubre													
Noviembre													
Diciembre													

TABLA 9. SEXO Y EDAD. Variación anual relativa. Series SISPE

PERIODO	TOTAL P.R.	HOMBRES						MUJERES					
		Total	< 25	25 - 29	30-44	45 - 54	> 55	Total	< 25	25 - 29	30-44	45 - 54	> 55
2006													
Mayo	-3,00	-5,20	-3,57	-10,10	-2,09	-5,12	-7,96	-1,57	-3,85	-8,92	-1,42	-0,88	5,55
Junio	-6,82	-8,42	-11,45	-14,60	-6,05	-7,44	-7,03	-5,82	-13,50	-13,54	-5,21	-5,28	3,15
Julio	-5,23	-5,49	-8,63	-8,63	-2,75	-4,53	-6,69	-5,07	-11,74	-10,44	-4,01	-6,04	1,60
Agosto	-4,68	-3,86	-8,03	-7,62	0,19	-2,64	-6,22	-5,19	-12,31	-10,57	-3,98	-6,31	2,08
Septiembre	-3,88	-4,48	-8,82	-7,37	-0,88	-2,85	-6,51	-3,49	-10,11	-11,47	-2,72	-2,57	4,70
Octubre	-3,48	-3,19	-6,86	-5,47	-0,70	-0,19	-5,19	-3,66	-9,89	-11,80	-3,26	-2,34	5,14
Noviembre	-3,39	-1,60	-5,30	-4,43	0,29	1,86	-2,63	-4,53	-9,41	-14,49	-4,50	-2,74	5,33
Diciembre	-2,09	0,88	-1,23	-2,29	3,09	3,33	-1,14	-4,06	-7,64	-14,21	-4,45	-1,77	5,28
2007													
Enero	-3,13	-1,14	-3,77	-4,91	-0,17	1,41	-0,32	-4,44	-11,75	-15,38	-4,23	-1,52	5,97
Febrero	-1,98	-0,43	-2,56	-3,79	-0,44	2,70	0,96	-2,99	-7,85	-13,00	-3,56	-0,26	7,29
Marzo	-0,47	1,55	0,51	-1,83	1,53	4,36	2,38	-1,76	-5,47	-11,83	-2,31	0,73	7,89
Abril	0,88	3,03	1,12	-0,76	3,18	6,30	4,02	-0,49	-3,64	-10,98	-1,22	2,41	8,69
Mayo	1,10	4,59	2,22	2,46	5,58	6,71	4,24	-1,09	-7,09	-10,31	-1,83	1,37	8,82
Junio	4,78	10,57	12,49	11,66	11,47	11,61	6,61	1,29	3,28	-6,39	0,07	1,88	8,84
Julio	1,82	8,07	8,90	6,26	9,37	8,46	6,31	-1,94	1,33	-10,04	-3,22	-1,67	6,20
Agosto	2,79	7,89	8,16	7,68	8,13	8,52	7,00	-0,38	2,62	-9,24	-2,15	1,06	8,82
Septiembre	3,42	9,51	10,19	8,85	10,46	9,98	7,56	-0,35	-0,02	-7,42	-2,18	0,40	9,41
Octubre	5,60	11,55	8,31	11,19	13,95	12,82	9,12	1,81	-2,54	-3,19	0,27	3,20	10,71
Noviembre	6,99	13,83	10,31	14,15	17,39	14,71	9,48	2,52	-4,32	-0,59	1,36	3,66	10,44
Diciembre	8,32	15,36	9,74	15,65	18,90	17,26	11,18	3,38	-4,28	-0,04	2,63	3,81	11,33
2008													
Enero	13,11	23,05	21,63	23,47	28,70	25,41	12,23	6,37	3,78	5,74	5,16	6,42	11,52
Febrero	15,67	28,52	26,12	31,18	36,99	29,78	13,16	7,13	5,11	7,73	6,31	6,49	10,87
Marzo	13,96	29,36	27,71	31,81	37,86	32,71	11,95	3,79	3,49	3,41	2,70	2,66	8,67
Abril	16,85	34,80	36,63	39,78	44,51	36,74	12,85	5,00	7,17	5,01	4,05	3,12	8,79
Mayo	20,42	40,11	46,24	45,11	49,01	43,15	15,91	7,33	16,19	8,17	5,92	4,85	9,19
Junio	23,21	43,72	48,13	47,99	55,30	47,05	17,00	9,68	16,71	10,97	8,54	8,27	10,21
Julio	23,97	44,09	53,59	48,78	53,55	48,27	17,12	10,68	17,60	13,07	9,65	9,43	10,21
Agosto	25,17	45,14	51,35	47,36	55,61	50,80	17,84	11,73	17,09	14,01	11,32	10,82	9,80
Septiembre	31,13	54,29	59,56	56,98	68,28	59,79	21,36	15,33	24,37	17,81	15,59	13,74	10,40
Octubre	39,73	66,37	72,38	71,51	84,07	70,93	24,76	21,11	40,44	26,92	22,00	16,45	10,61
Noviembre	45,17	73,21	80,69	79,22	91,47	77,19	28,01	24,80	51,29	32,53	25,63	18,83	11,55
Diciembre	50,70	78,24	88,16	84,52	95,75	81,49	31,36	29,17	61,77	38,44	30,43	22,99	12,64
2009													
Enero	49,62	76,55	79,82	84,68	94,28	80,17	30,43	28,53	53,16	37,44	30,85	21,99	11,88
Febrero	51,78	77,57	80,43	84,62	94,04	82,69	31,97	31,22	57,05	41,50	33,55	24,25	12,75
Marzo	59,76	84,11	85,24	94,96	101,68	87,27	35,68	39,71	68,38	53,44	42,53	33,04	15,79
Abril	59,91	80,96	78,11	91,13	98,38	84,03	35,39	42,07	69,40	58,04	45,70	35,23	15,79
Mayo	58,86	76,97	69,41	85,51	95,21	80,71	33,86	43,16	66,05	57,99	48,03	37,32	15,85
Junio	56,70	72,59	57,51	79,40	90,59	79,46	34,17	42,96	58,43	58,48	48,76	37,71	16,59
Julio	55,24	69,35	56,96	72,74	85,30	78,06	33,59	43,11	65,07	54,60	48,11	38,72	17,27
Agosto	52,12	63,97	50,98	65,57	78,44	72,34	31,95	41,75	61,31	49,77	46,70	37,79	17,87
Septiembre	49,07	58,63	44,92	59,13	71,63	67,45	30,96	40,36	59,69	47,40	44,27	37,13	17,93
Octubre	40,20	46,20	31,48	42,94	55,58	56,98	27,90	34,44	40,17	37,83	38,16	34,59	17,50
Noviembre	35,65	38,58	23,05	33,61	46,24	50,09	25,45	32,69	34,52	35,24	36,24	33,85	17,91
Diciembre	30,87	31,67	16,50	24,93	37,93	43,23	21,69	30,00	28,48	31,35	33,66	31,78	17,09
2010													
Enero	26,05	26,31	9,74	19,63	31,93	37,40	20,01	25,77	20,98	23,93	29,08	28,56	17,06
Febrero	22,40	22,06	8,06	15,35	27,04	31,71	16,60	22,77	17,42	19,19	25,88	26,08	15,85
Marzo	18,33	17,17	3,48	9,95	21,38	26,57	14,47	19,58	13,72	15,20	22,22	23,23	14,77
Abril	15,92	13,91	2,61	5,32	17,03	23,39	12,99	18,10	13,16	12,80	20,13	22,15	14,57
Mayo	13,75	11,23	0,63	1,45	13,60	21,16	12,15	16,46	11,52	11,15	17,99	20,52	14,31
Junio	12,58	9,80	-0,18	-0,08	11,91	19,61	10,08	15,49	12,71	10,31	16,30	19,13	14,05
Julio	11,16	8,67	-2,91	-0,88	11,37	17,81	8,45	13,69	6,37	8,92	15,11	16,82	13,69
Agosto	10,32	7,50	-3,98	-2,39	9,74	16,97	8,25	13,18	5,33	7,84	14,44	16,76	14,03
Septiembre	9,48	5,82	-2,73	-3,87	7,46	14,95	6,89	13,26	4,52	7,83	14,51	18,15	13,67
Octubre	6,68	2,58	-4,47	-7,18	3,46	11,37	5,12	10,97	3,30	4,49	11,65	16,42	12,69
Noviembre	4,65	0,26	-5,41	-9,98	0,37	9,13	4,00	9,28	2,18	1,80	9,64	15,00	12,03
Diciembre	2,21	-2,65	-10,09	-13,25	-3,18	7,45	2,82	7,53	-0,09	-1,55	7,64	13,76	11,68
2011													
Enero	1,90	-4,15	-9,65	-16,22	-5,80	9,50	2,17	8,41	-1,18	-2,23	8,42	16,84	12,97
Febrero	0,98	-4,89	-9,10	-15,80	-7,26	7,95	2,03	7,32	-0,96	-2,42	6,68	15,51	13,00
Marzo													
Abril													
Mayo													
Junio													
Julio													
Agosto													
Septiembre													
Octubre													
Noviembre													
Diciembre													

TABLA 10. ACTIVIDAD ECONÓMICA. Series SISPE

PERIODO	Total P.R.	Agricultura	Industria	Construc.	Servicios	S/E anterior
2006 CNAE 93						
Enero	225.259	1.738	20.992	18.855	171.717	11.957
Febrero	225.214	1.813	20.992	18.345	171.898	12.166
Marzo	223.860	1.810	20.692	17.878	171.475	12.005
Abril	220.235	1.773	20.325	17.650	168.862	11.625
Mayo	215.751	1.724	20.018	17.231	165.409	11.369
Junio	206.759	1.664	19.080	16.451	158.949	10.615
Julio	212.432	1.629	19.409	17.643	163.613	10.138
Agosto	217.021	1.579	19.964	18.817	166.792	9.869
Septiembre	213.081	1.686	19.729	17.665	163.480	10.521
Octubre	213.581	1.931	19.563	18.180	163.187	10.720
Noviembre	212.754	2.000	19.585	18.822	161.653	10.694
Diciembre	211.558	1.955	19.645	21.218	158.938	9.802
2007 CNAE 93						
Enero	218.201	1.910	19.951	20.190	166.339	9.811
Febrero	220.752	1.949	19.767	19.770	168.941	10.325
Marzo	222.811	2.011	19.982	19.885	170.255	10.678
Abril	222.172	2.039	19.899	20.306	169.477	10.451
Mayo	218.126	1.997	19.417	20.565	166.194	9.953
Junio	216.651	1.962	18.928	20.780	165.482	9.499
Julio	216.289	1.915	18.720	21.686	165.111	8.857
Agosto	223.083	1.908	19.184	23.302	170.080	8.609
Septiembre	220.372	1.995	18.865	22.594	167.674	9.244
Octubre	225.543	2.177	18.748	23.479	171.598	9.541
Noviembre	227.629	2.316	18.579	25.184	172.013	9.537
Diciembre	229.150	2.260	18.869	29.129	170.088	8.804
2008 CNAE 93						
Enero	246.797	2.409	19.909	30.034	185.086	9.359
Febrero	255.339	2.537	19.989	31.640	191.008	10.165
Marzo	253.924	2.357	19.724	32.958	188.336	10.549
Abril	259.611	2.068	19.953	35.086	191.558	10.946
Mayo	262.660	1.775	20.315	36.614	192.973	10.983
Junio	266.936	1.557	20.368	37.938	195.550	11.523
Julio	268.135	1.545	20.212	38.331	196.890	11.157
Agosto	279.234	1.636	21.039	40.729	204.608	11.222
Septiembre	288.972	1.819	21.801	43.152	209.877	12.323
Octubre	315.159	2.429	23.475	48.393	227.458	13.404
Noviembre	330.439	2.519	24.714	52.837	236.664	13.705
Diciembre	345.333	2.511	26.440	61.080	242.253	13.049
2008 CNAE 09 (Reconstruida)						
Enero	246.797	1.443	23.941	36.580	177.258	7.576
Febrero	255.339	1.517	24.269	38.394	182.951	8.208
Marzo	253.924	1.429	24.026	39.606	180.368	8.495
Abril	259.611	1.293	24.339	41.808	183.383	8.788
Mayo	262.660	1.152	24.795	43.346	184.574	8.794
Junio	266.936	1.048	24.942	44.618	187.142	9.186
Julio	268.135	1.043	24.867	44.956	188.393	8.877
Agosto	279.234	1.099	25.871	47.549	195.789	8.926
Septiembre	288.972	1.202	26.826	50.294	200.873	9.778
Octubre	315.159	1.523	29.022	56.207	217.780	10.627
Noviembre	330.439	1.582	30.455	61.003	226.526	10.873
Diciembre	345.333	1.593	32.230	69.096	232.066	10.348
2009 CNAE 09						
Enero	369.256	1.695	35.221	72.156	250.095	10.089
Febrero*	387.545	1.759	37.088	75.103	262.581	11.014
Marzo	405.673	1.888	38.963	77.215	274.717	12.890
Abril	415.142	1.883	39.444	77.318	282.143	14.354
Mayo	417.273	1.728	39.832	76.191	284.503	15.019
Junio	418.284	1.708	40.518	74.406	286.688	14.964
Julio	416.264	1.755	39.292	72.069	288.519	14.629
Agosto	424.759	1.796	39.724	72.542	296.063	14.634
Septiembre	430.784	1.871	40.134	73.615	299.235	15.929
Octubre	441.858	2.249	40.780	75.412	306.902	16.515
Noviembre	448.224	2.379	41.041	77.251	310.699	16.854
Diciembre	451.929	2.358	41.148	82.621	309.723	16.079
2010 CNAE 09						
Enero	465.452	2.438	41.770	82.912	321.707	16.625
Febrero	474.356	2.560	42.315	82.939	328.639	17.903
Marzo	480.022	2.770	42.582	82.615	332.883	19.172
Abril	481.244	2.882	42.247	81.207	334.910	19.998
Mayo	474.661	2.767	41.901	78.964	330.839	20.190
Junio	470.913	2.674	41.975	76.468	329.836	19.960
Julio	462.720	2.596	40.713	74.026	325.930	19.455
Agosto	468.609	2.595	40.784	73.690	332.260	19.280
Septiembre	471.643	2.522	40.490	72.970	334.778	20.883
Octubre	471.388	2.931	40.012	72.060	335.048	21.337
Noviembre	469.079	3.029	39.423	71.688	333.142	21.797
Diciembre	461.928	2.951	39.059	74.154	324.922	20.842
2011 CNAE 09						
Enero	472.468	2.929	39.530	73.306	335.305	21.398
Febrero	478.170	3.064	39.459	73.122	340.416	22.109
Marzo						
Abril						
Mayo						
Junio						
Julio						
Agosto						
Septiembre						
Octubre						
Noviembre						
Diciembre						

* A partir de enero de 2009 clasificación según CNAE 09

TABLA 11. ACTIVIDAD ECONÓMICA. Variación mensual absoluta. Series SISPE

PERIODO	Total P.R.	Agricultura	Industria	Construc.	Servicios	Sin empleo anterior
2006						
Enero	9.193	71	438	-278	8.620	342
Febrero	-45	75	0	-510	181	209
Marzo	-1.354	-3	-300	-467	-423	-161
Abril	-3.625	-37	-367	-228	-2.613	-380
Mayo	-4.484	-49	-307	-419	-3.453	-256
Junio	-8.992	-60	-938	-780	-6.460	-754
Julio	5.673	-35	329	1.192	4.664	-477
Agosto	4.589	-50	555	1.174	3.179	-269
Septiembre	-3.940	107	-235	-1.152	-3.312	652
Octubre	500	245	-166	515	-293	199
Noviembre	-827	69	22	642	-1.534	-26
Diciembre	-1.196	-45	60	2.396	-2.715	-892
2007 CNAE'93						
Enero	6.643	-45	306	-1.028	7.401	9
Febrero	2.551	39	-184	-420	2.602	514
Marzo	2.059	62	215	115	1.314	353
Abril	-639	28	-83	421	-778	-227
Mayo	-4.046	-42	-482	259	-3.283	-498
Junio	-1.475	-35	-489	215	-712	-454
Julio	-362	-47	-208	906	-371	-642
Agosto	6.794	-7	464	1.616	4.969	-248
Septiembre	-2.711	87	-319	-708	-2.406	635
Octubre	5.171	182	-117	885	3.924	297
Noviembre	2.086	139	-169	1.705	415	-4
Diciembre	1.521	-56	290	3.945	-1.925	-733
2008 CNAE'93						
Enero	17.647	149	1.040	905	14.998	555
Febrero	8.542	128	80	1.606	5.922	806
Marzo	-1.415	-180	-265	1.318	-2.672	384
Abril	5.687	-289	229	2.128	3.222	397
Mayo	3.049	-293	362	1.528	1.415	37
Junio	4.276	-218	53	1.324	2.577	540
Julio	1.199	-12	-156	393	1.340	-366
Agosto	11.099	91	827	2.398	7.718	65
Septiembre	9.738	183	762	2.423	5.269	1.101
Octubre	26.187	610	1.674	5.241	17.581	1.081
Noviembre	15.280	90	1.239	4.444	9.206	301
Diciembre	14.894	-8	1.726	8.243	5.589	-656
2009 CNAE'09						
Enero*	23.923	102	2.991	3.060	18.029	-259
Febrero	18.289	120	1.688	2.607	13.657	217
Marzo	18.128	129	1.875	2.112	12.136	1.876
Abril	9.469	-5	481	103	7.426	1.464
Mayo	2.131	-155	388	-1.127	2.360	665
Junio	1.011	-20	686	-1.785	2.185	-55
Julio	-2.020	47	-1.226	-2.337	1.831	-335
Agosto	8.495	41	432	473	7.544	5
Septiembre	6.025	75	410	1.073	3.172	1.295
Octubre	11.074	378	646	1.797	7.667	586
Noviembre	6.366	130	261	1.839	3.797	339
Diciembre	3.705	-21	107	5.370	-976	-775
2010 CNAE'93						
Enero	13.523	80	622	291	11.984	546
Febrero	8.904	122	545	27	6.932	1.278
Marzo	5.666	210	267	-324	4.244	1.269
Abril	1.222	112	-335	-1.408	2.027	826
Mayo	-6.583	-115	-346	-2.243	-4.071	192
Junio	-3.748	-93	74	-2.496	-1.003	-230
Julio	-8.193	-78	-1.262	-2.442	-3.906	-505
Agosto	5.889	-1	71	-336	6.330	-175
Septiembre	3.034	-73	-294	-720	2.518	1.603
Octubre	-255	409	-478	-910	270	454
Noviembre	-2.309	98	-589	-372	-1.906	460
Diciembre	-7.151	-78	-364	2.466	-8.220	-955
2011 CNAE'93						
Enero	10.540	-22	471	-848	10.383	556
Febrero	5.702	135	-71	-184	5.111	711
Marzo						
Abril						
Mayo						
Junio						
Julio						
Agosto						
Septiembre						
Octubre						
Noviembre						
Diciembre						

* A partir de enero de 2009 clasificación según CNAE 09

TABLA 12. ACTIVIDAD ECONÓMICA. Variación mensual relativa. Series SISPE

PERIODO	Total P.R.	Agricultura	Industria	Construcción	Servicios	Sin empleo anterior
2006 CNAE'93						
Enero	4,25	4,26	2,13	-1,45	5,29	2,94
Febrero	-0,02	4,32	0,00	-2,70	0,11	1,75
Marzo	-0,60	-0,17	-1,43	-2,55	-0,25	-1,32
Abril	-1,62	-2,04	-1,77	-1,28	-1,52	-3,17
Mayo	-2,04	-2,76	-1,51	-2,37	-2,04	-2,20
Junio	-4,17	-3,48	-4,69	-4,53	-3,91	-6,63
Julio	2,74	-2,10	1,72	7,25	2,93	-4,49
Agosto	2,16	-3,07	2,86	6,65	1,94	-2,65
Septiembre	-1,82	6,78	-1,18	-6,12	-1,99	6,61
Octubre	0,23	14,53	-0,84	2,92	-0,18	1,89
Noviembre	-0,39	3,57	0,11	3,53	-0,94	-0,24
Diciembre	-0,56	-2,25	0,31	12,73	-1,68	-8,34
2007 CNAE'93						
Enero	3,14	-2,30	1,56	-4,84	4,66	0,09
Febrero	1,17	2,04	-0,92	-2,08	1,56	5,24
Marzo	0,93	3,18	1,09	0,58	0,78	3,42
Abril	-0,29	1,39	-0,42	2,12	-0,46	-2,13
Mayo	-1,82	-2,06	-2,42	1,28	-1,94	-4,77
Junio	-0,68	-1,75	-2,52	1,05	-0,43	-4,56
Julio	-0,17	-2,40	-1,10	4,36	-0,22	-6,76
Agosto	3,14	-0,37	2,48	7,45	3,01	-2,80
Septiembre	-1,22	4,56	-1,66	-3,04	-1,41	7,38
Octubre	2,35	9,12	-0,62	3,92	2,34	3,21
Noviembre	0,92	6,38	-0,90	7,26	0,24	-0,04
Diciembre	0,67	-2,42	1,56	15,66	-1,12	-7,69
2008 CNAE'93						
Enero	7,70	6,59	5,51	3,11	8,82	6,30
Febrero	3,46	5,31	0,40	5,35	3,20	8,61
Marzo	-0,55	-7,09	-1,33	4,17	-1,40	3,78
Abril	2,24	-12,26	1,16	6,46	1,71	3,76
Mayo	1,17	-14,17	1,81	4,36	0,74	0,34
Junio	1,63	-12,28	0,26	3,62	1,34	4,92
Julio	0,45	-0,77	-0,77	1,04	0,69	-3,18
Agosto	4,14	5,89	4,09	6,26	3,92	0,58
Septiembre	3,49	11,19	3,62	5,95	2,58	9,81
Octubre	9,06	33,53	7,68	12,15	8,38	8,77
Noviembre	4,85	3,71	5,28	9,18	4,05	2,25
Diciembre	4,51	-0,32	6,98	15,60	2,36	-4,79
2009 CNAE'09						
Enero	6,93	6,43	9,28	4,43	7,77	-2,51
Febrero	4,95	4,52	5,56	4,21	5,24	1,59
Marzo	4,68	7,33	5,06	2,81	4,62	17,03
Abril	2,33	-0,26	1,23	0,13	2,70	11,36
Mayo	0,51	-8,23	0,98	-1,46	0,84	4,63
Junio	0,24	-1,16	1,72	-2,34	0,77	-0,37
Julio	-0,48	2,75	-3,03	-3,14	0,64	-2,24
Agosto	2,04	2,34	1,10	0,66	2,61	0,03
Septiembre	1,42	4,18	1,03	1,48	1,07	8,85
Octubre	2,57	20,20	1,61	2,44	2,56	3,68
Noviembre	1,44	5,78	0,64	2,44	1,24	2,05
Diciembre	0,83	-0,88	0,26	6,95	-0,31	-4,60
2010 CNAE'09						
Enero	2,99	3,39	1,51	0,35	3,87	3,40
Febrero	1,91	5,00	1,30	0,03	2,15	7,69
Marzo	1,19	8,20	0,63	-0,39	1,29	7,09
Abril	0,25	4,04	-0,79	-1,70	0,61	4,31
Mayo	-1,37	-3,99	-0,82	-2,76	-1,22	0,96
Junio	-0,79	-3,36	0,18	-3,16	-0,30	-1,14
Julio	-1,74	-2,92	-3,01	-3,19	-1,18	-2,53
Agosto	1,27	-0,04	0,17	-0,45	1,94	-0,90
Septiembre	0,65	-2,81	-0,72	-0,98	0,76	8,31
Octubre	-0,05	16,22	-1,18	-1,25	0,08	2,17
Noviembre	-0,49	3,34	-1,47	-0,52	-0,57	2,16
Diciembre	-1,52	-2,58	-0,92	3,44	-2,47	-4,38
2011 CNAE'09						
Enero	2,26	-0,90	1,13	-1,02	3,23	3,34
Febrero	1,21	4,61	-0,18	-0,25	1,52	3,32
Marzo						
Abril						
Mayo						
Junio						
Julio						
Agosto						
Septiembre						
Octubre						
Noviembre						
Diciembre						

* A partir de enero de 2009 clasificación según CNAE 09

TABLA 13. ACTIVIDAD ECONÓMICA. Variación anual absoluta. Serie SISPE

PERIODO	Total P.R.	Agricultura	Industria	Construc.	Servicios	Sin empleo anterior
2006 CNAE'93						
Enero	-10.001	491	-1.975	-1.299	-2.606	-4.612
Febrero	-7.897	610	-1.755	-1.042	-1.697	-4.013
Marzo	-10.862	568	-2.234	-1.569	-2.902	-4.725
Abril	-13.283	565	-2.453	-896	-5.248	-5.251
Mayo	-6.669	592	-1.977	171	-844	-4.611
Junio	-15.131	480	-2.544	-127	-8.188	-4.752
Julio	-11.721	461	-1.823	419	-7.111	-3.667
Agosto	-10.663	351	-1.787	843	-6.731	-3.339
Septiembre	-8.590	309	-1.280	1.010	-5.333	-3.296
Octubre	-7.704	338	-1.316	1.281	-6.327	-1.680
Noviembre	-7.473	314	-1.014	1.582	-6.534	-1.821
Diciembre	-4.508	288	-909	2.085	-4.159	-1.813
2007 CNAE'93						
Enero	-7.058	172	-1.041	1.335	-5.378	-2.146
Febrero	-4.462	136	-1.225	1.425	-2.957	-1.841
Marzo	-1.049	201	-710	2.007	-1.220	-1.327
Abril	1.937	266	-426	2.656	615	-1.174
Mayo	2.375	273	-601	3.334	785	-1.416
Junio	9.892	298	-152	4.329	6.533	-1.116
Julio	3.857	286	-689	4.043	1.498	-1.281
Agosto	6.062	329	-780	4.485	3.288	-1.260
Septiembre	7.291	309	-864	4.929	4.194	-1.277
Octubre	11.962	246	-815	5.299	8.411	-1.179
Noviembre	14.875	316	-1.006	6.362	10.360	-1.157
Diciembre	17.592	305	-776	7.911	11.150	-998
2008 CNAE'93						
Enero	28.596	499	-42	9.844	18.747	-452
Febrero	34.587	588	222	11.870	22.067	-160
Marzo	31.113	346	-258	13.073	18.081	-129
Abril	37.439	29	54	14.780	22.081	495
Mayo	44.534	-222	898	16.049	26.779	1.030
Junio	50.285	-405	1.440	17.158	30.068	2.024
Julio	51.846	-370	1.492	16.645	31.779	2.300
Agosto	56.151	-272	1.855	17.427	34.528	2.613
Septiembre	68.600	-176	2.936	20.558	42.203	3.079
Octubre	89.616	252	4.727	24.914	55.860	3.863
Noviembre	102.810	203	6.135	27.653	64.651	4.168
Diciembre	116.183	251	7.571	31.951	72.165	4.245
2009 CNAE'09						
Enero	122.459	252	11.280	35.576	72.837	2.513
Febrero	132.206	242	12.819	36.709	79.630	2.806
Marzo	151.749	459	14.937	37.609	94.349	4.395
Abril	155.531	590	15.105	35.510	98.760	5.566
Mayo	154.613	576	15.037	32.845	99.929	6.225
Junio	151.348	660	15.576	29.788	99.546	5.778
Julio	148.129	712	14.425	27.113	100.126	5.752
Agosto	145.525	697	13.853	24.993	100.274	5.708
Septiembre	141.812	669	13.308	23.321	98.362	6.151
Octubre	126.699	726	11.758	19.205	89.122	5.888
Noviembre	117.785	797	10.586	16.248	84.173	5.981
Diciembre	106.596	765	8.918	13.525	77.657	5.731
2010 CNAE'09						
Enero	96.196	743	6.549	10.756	71.612	6.536
Febrero	86.811	801	5.227	7.836	66.058	6.889
Marzo	74.349	882	3.619	5.400	58.166	6.282
Abril	66.102	999	2.803	3.889	52.767	5.644
Mayo	57.388	1.039	2.069	2.773	46.336	5.171
Junio	52.629	966	1.457	2.062	43.148	4.996
Julio	46.456	841	1.421	1.957	37.411	4.826
Agosto	43.850	799	1.060	1.148	36.197	4.646
Septiembre	40.859	651	356	-645	35.543	4.954
Octubre	29.530	682	-768	-3.352	28.146	4.822
Noviembre	20.855	650	-1.618	-5.563	22.443	4.943
Diciembre	9.999	593	-2.089	-8.467	15.199	4.763
2011 CNAE'09						
Enero	7.016	491	-2.240	-9.606	13.598	4.773
Febrero	3.814	1.305	2.371	-1.981	77.835	11.095
Marzo						
Abril						
Mayo						
Junio						
Julio						
Agosto						
Septiembre						
Octubre						
Noviembre						
Diciembre						

* A partir de enero de 2009 clasificación según CNAE 09

TABLA 14. ACTIVIDAD ECONÓMICA. Variación anual relativa. Serie SISPE

PERIODO	Total P.R.	Agricultura	Industria	Construc.	Servicios	Sin empleo anterior
2006						
Enero	-4,25	39,37	-8,60	-6,45	-1,49	-27,84
Febrero	-3,39	50,71	-7,72	-5,37	-0,98	-24,80
Marzo	-4,63	45,73	-9,74	-8,07	-1,66	-28,24
Abril	-5,69	46,77	-10,77	-4,83	-3,01	-31,12
Mayo	-3,00	52,30	-8,99	1,00	-0,51	-28,85
Junio	-6,82	40,54	-11,76	-0,77	-4,90	-30,92
Julio	-5,23	39,47	-8,59	2,43	-4,17	-26,56
Agosto	-4,68	28,58	-8,22	4,69	-3,88	-25,28
Septiembre	-3,88	22,44	-6,09	6,06	-3,16	-23,85
Octubre	-3,48	21,22	-6,30	7,58	-3,73	-13,55
Noviembre	-3,39	18,62	-4,92	9,18	-3,88	-14,55
Diciembre	-2,09	17,28	-4,42	10,90	-2,55	-15,61
2007						
Enero	-3,13	9,90	-4,96	7,08	-3,13	-17,95
Febrero	-1,98	7,50	-5,84	7,77	-1,72	-15,13
Marzo	-0,47	11,10	-3,43	11,23	-0,71	-11,05
Abril	0,88	15,00	-2,10	15,05	0,36	-10,10
Mayo	1,10	15,84	-3,00	19,35	0,47	-12,45
Junio	4,78	17,91	-0,80	26,31	4,11	-10,51
Julio	1,82	17,56	-3,55	22,92	0,92	-12,64
Agosto	2,79	20,84	-3,91	23,83	1,97	-12,77
Septiembre	3,42	18,33	-4,38	27,90	2,57	-12,14
Octubre	5,60	12,74	-4,17	29,15	5,15	-11,00
Noviembre	6,99	15,80	-5,14	33,80	6,41	-10,82
Diciembre	8,32	15,60	-3,95	37,28	7,02	-10,18
2008						
Enero	13,11	26,13	-0,21	48,76	11,27	-4,61
Febrero	15,67	30,17	1,12	60,04	13,06	-1,55
Marzo	13,96	17,21	-1,29	65,74	10,62	-1,21
Abril	16,85	1,42	0,27	72,79	13,03	4,74
Mayo	20,42	-11,12	4,62	78,04	16,11	10,35
Junio	23,21	-20,64	7,61	82,57	18,17	21,31
Julio	23,97	-19,32	7,97	76,75	19,25	25,97
Agosto	25,17	-14,26	9,67	74,79	20,30	30,35
Septiembre	31,13	-8,82	15,56	90,99	25,17	33,31
Octubre	39,73	11,58	25,21	106,11	32,55	40,49
Noviembre	45,17	8,77	33,02	109,80	37,58	43,70
Diciembre	50,70	11,11	40,12	109,69	42,43	48,22
2009						
Enero	49,62	17,50	47,12	97,26	41,09	33,18
Febrero	51,78	15,98	52,82	95,61	43,53	34,19
Marzo	59,76	32,16	62,17	94,96	52,31	51,73
Abril	59,91	45,68	62,06	84,94	53,85	63,34
Mayo	58,86	50,05	60,65	75,77	54,14	70,79
Junio	56,70	63,04	62,45	66,76	53,19	62,89
Julio	55,24	68,30	58,01	60,31	53,15	64,80
Agosto	52,12	63,36	53,55	52,56	51,22	63,94
Septiembre	49,07	55,68	49,61	46,37	48,97	62,91
Octubre	40,20	47,70	40,51	34,17	40,92	55,40
Noviembre	35,65	50,35	34,76	26,64	37,16	55,01
Diciembre	30,87	48,06	27,67	19,57	33,46	55,38
2010						
Enero	26,05	43,83	18,59	14,91	28,63	64,78
Febrero	22,40	45,54	14,09	10,43	25,16	62,55
Marzo	18,33	46,72	9,29	6,99	21,17	48,74
Abril	15,92	53,05	7,11	5,03	18,70	39,32
Mayo	13,75	60,13	5,19	3,64	16,29	34,43
Junio	12,58	56,56	3,60	2,77	15,05	33,39
Julio	11,16	47,92	3,62	2,72	12,97	32,99
Agosto	10,32	44,49	2,67	1,58	12,23	31,75
Septiembre	9,48	34,79	0,89	-0,88	11,88	31,10
Octubre	6,68	30,32	-1,88	-4,44	9,17	29,20
Noviembre	4,65	27,32	-3,94	-7,20	7,22	29,33
Diciembre	2,21	25,15	-5,08	-10,25	4,91	29,62
2011						
Enero	1,51	20,14	-5,36	-11,59	4,23	28,71
Febrero	0,80	50,98	5,60	-2,39	23,68	61,97
Marzo						
Abril						
Mayo						
Junio						
Julio						
Agosto						
Septiembre						
Octubre						
Noviembre						
Diciembre						

CONTRATOS REGISTRADOS

Febrero 2011

Febrero 2011

Tabla 1.- CONTRATACION SEGÚN SEXO Y EDAD POR DURACIÓN Y TIPO DE JORNADA Y MODALIDAD

CONTRATACIONES		Hombres						Mujeres					
		Total	16-24	25-29	30-44	45-54	>=55	Total	16-24	25-29	30-44	45-54	>=55
Indefinidos	Jornada completa												
	Indefinido ordinario	5.087	362	1.039	2.880	610	196	2.891	265	788	1.512	258	68
	Indefinido fomento empleo	952	107	239	312	220	74	663	95	190	230	110	38
	Discapacitados	65	2	3	34	18	8	22	1	4	12	4	1
	Discapacitados en CEE	14	0	1	11	1	1	25	2	1	13	9	0
	Transformaciones en indefinidos	2.756	356	650	1.388	282	80	1.878	285	562	830	169	32
	Total jornada completa	8.874	827	1.932	4.625	1.131	359	5.479	648	1.545	2.597	550	139
	Jornada parcial												
	Indefinido ordinario	1.220	255	240	502	166	57	1.511	298	254	715	182	62
	Indefinido fomento empleo	203	74	49	35	27	18	315	91	91	62	58	13
	Discapacitados	15	0	3	7	2	3	16	2	2	8	3	1
	Discapacitados en CEE	10	4	2	4	0	0	7	1	1	2	3	0
	Transformaciones en indefinidos	651	159	139	262	76	15	1.114	267	218	431	152	46
	Total jornada parcial	2.099	492	433	810	271	93	2.963	659	566	1.218	398	122
	Fijos discontinuos												
	Indefinido ordinario	119	26	19	51	17	6	159	26	26	70	21	16
	Indefinido fomento empleo	13	6	5	2	0	0	32	8	6	14	4	0
	Discapacitados	1	1	0	0	0	0	4	0	1	3	0	0
Discapacitados en CEE	1	1	0	0	0	0	0	0	0	0	0	0	
Transformaciones en indefinidos	34	4	9	17	4	0	99	6	9	58	16	10	
Total fijos discontinuos	168	38	33	70	21	6	294	40	42	145	41	26	
Total indefinidos	11.141	1.357	2.398	5.505	1.423	458	8.736	1.347	2.153	3.960	989	287	
Temporales	Jornada completa												
	Obra o servicio	24.172	3.241	4.330	11.724	3.566	1.311	10.075	2.014	2.207	4.244	1.206	404
	Eventual circunstancias producci	12.914	2.491	2.758	5.894	1.381	390	9.972	1.928	2.270	4.284	1.220	270
	Interinidad	2.392	450	550	1.052	248	92	4.694	694	998	1.993	800	209
	Discapacitados temporal	57	2	7	28	16	4	35	2	5	10	16	2
	Temporal discapacitados en CEE	0	0	0	0	0	0	0	0	0	0	0	0
	Relevo	111	16	25	57	13	0	55	5	15	30	4	1
	Sust. Jubilación 64 años	42	3	6	13	13	7	34	3	4	14	8	5
	Prácticas	308	114	165	28	1	0	304	126	153	23	2	0
	Formación	127	125	0	2	0	0	156	138	4	9	5	0
	Otros temporales	69	16	12	30	10	1	51	7	16	22	4	2
	Total jornada completa	40.192	6.458	7.853	18.828	5.248	1.805	25.376	4.917	5.672	10.629	3.265	893
	Jornada parcial												
	Obra o servicio	6.769	1.697	1.468	2.604	714	286	8.922	2.715	1.889	3.029	1.013	276
	Eventual circunstancias producci	7.094	2.124	1.537	2.692	601	140	8.803	2.779	1.906	3.022	914	182
	Interinidad	748	265	145	251	61	26	3.043	635	464	1.171	621	152
	Temporal discapacitados	27	4	2	15	5	1	31	2	2	20	6	1
	Temporal discapacitados en CEE	0	0	0	0	0	0	1	0	0	0	0	1
Jubilación parcial	276	0	0	2	1	273	96	0	0	0	1	95	
Relevo	30	7	6	13	2	2	79	16	14	33	13	3	
Prácticas	32	14	15	3	0	0	84	48	32	3	1	0	
Otros temporales	1	0	0	1	0	0	0	0	0	0	0	0	
Total jornada parcial	14.977	4.111	3.173	5.581	1.384	728	21.059	6.195	4.307	7.278	2.569	710	
Total temporales	55.169	10.569	11.026	24.409	6.632	2.533	46.435	11.112	9.979	17.907	5.834	1.603	
TOTAL	66.310	11.926	13.424	29.914	8.055	2.991	55.171	12.459	12.132	21.867	6.823	1.890	

Tabla 2.- CONTRATACION SEGÚN ACTIVIDAD ECONOMICA POR SEXO Y MODALIDAD

CONTRATACIONES	TOTAL	AGRICULTURA		INDUSTRIA			CONSTRUCCION
		A	B	C	D	E	F
Ambos sexos							
Indefinido ordinario	10.987	21	4	539	51	18	844
Indefinido fomento empleo	2.178	0	0	146	3	2	109
Discapacitados	123	0	0	9	0	2	7
Discapacitados en CEE	57	0	0	10	0	0	0
Subtotal indefinidos	13.345	21	4	704	54	22	960
Obra o servicio	49.938	405	6	1.249	6	235	11.061
Event. circuns. producción	38.783	371	9	1.651	6	223	1.492
Interinidad	10.877	7	2	276	7	239	63
Temporal discapacitados	150	0	0	6	0	0	5
Temporal discapacitados en CEE	1	0	0	0	0	0	0
Jubilación parcial	372	0	0	52	0	9	26
Relevo	275	0	0	32	0	9	19
Jubilación 64 años	76	0	0	2	0	0	2
Prácticas	728	0	0	65	9	8	18
Formación	283	0	0	12	0	0	14
Otros contratos	121	0	0	4	0	0	8
Subtotal temporal	101.604	783	17	3.349	28	723	12.708
Conversión en indefinido	6.532	13	2	428	2	15	536
Total ambos sexos	121.481	817	23	4.481	84	760	14.204
Hombres							
Indefinido ordinario	6.426	15	3	337	33	13	736
Indefinido fomento empleo	1.168	0	0	91	2	2	86
Discapacitados	81	0	0	6	0	1	6
Discapacitados en CEE	25	0	0	8	0	0	0
Subtotal indefinidos	7.700	15	3	442	35	16	828
Obra o servicio	30.941	330	5	908	5	104	10.782
Event. circuns. producción	20.008	229	9	1.191	5	185	1.240
Interinidad	3.140	4	1	143	5	217	31
Temporal discapacitados	84	0	0	4	0	0	4
Temporal discapacitados en CEE	0	0	0	0	0	0	0
Jubilación parcial	276	0	0	48	0	9	24
Relevo	141	0	0	24	0	6	17
Jubilación 64 años	42	0	0	2	0	0	2
Prácticas	340	0	0	37	7	5	9
Formación	127	0	0	8	0	0	12
Otros contratos	70	0	0	3	0	0	8
Subtotal temporal	55.169	563	15	2.368	22	526	12.129
Conversión en indefinido	3.441	9	1	308	2	10	453
Total hombres	66.310	587	19	3.118	59	552	13.410
Mujeres							
Indefinido ordinario	4.561	6	1	202	18	5	108
Indefinido fomento empleo	1.010	0	0	55	1	0	23
Discapacitados	42	0	0	3	0	1	1
Discapacitados en CEE	32	0	0	2	0	0	0
Subtotal indefinidos	5.645	6	1	262	19	6	132
Obra o servicio	18.997	75	1	341	1	131	279
Event. circuns. producción	18.775	142	0	460	1	38	252
Interinidad	7.737	3	1	133	2	22	32
Temporal discapacitados	66	0	0	2	0	0	1
Temporal discapacitados en CEE	1	0	0	0	0	0	0
Jubilación parcial	96	0	0	4	0	0	2
Relevo	134	0	0	8	0	3	2
Jubilación 64 años	34	0	0	0	0	0	0
Prácticas	388	0	0	28	2	3	9
Formación	156	0	0	4	0	0	2
Otros contratos	51	0	0	1	0	0	0
Subtotal temporal	46.435	220	2	981	6	197	579
Conversión en indefinido	3.091	4	1	120	0	5	83
Total mujeres	55.171	230	4	1.363	25	208	794

A.- Agricultura, ganadería, silvicultura y pesca

B.- Industrias extractivas

C.- Industrias manufactureras

D.- Suministro de energía eléctrica, gas, vapor y aire acondicionado

E.- Suministro de agua, actividades de saneamiento, gestión de residuos y descontaminación

F.- Construcción

Tabla 2.- CONTRATACION SEGÚN ACTIVIDAD ECONOMICA POR SEXO Y MODALIDAD

CONTRATACIONES		SERVICIOS														
		G	H	I	J	K	L	M	N	O	P	Q	R	S	T	U
Ambos sexos	Indefinido ordinario	2.406	598	1.391	1.395	361	149	1.207	884	52	360	297	130	234	37	9
	Indefinido fomento empleo	498	139	216	258	35	46	254	206	0	68	85	33	62	17	1
	Discapacitados	17	16	13	7	1	2	14	18	0	6	5	1	1	4	0
	Discapacitados en CEE	6	18	1	0	0	0	5	8	0	1	7	0	1	0	0
	Subtotal indefinidos	2.927	771	1.621	1.660	397	197	1.480	1.116	52	435	394	164	298	58	10
	Obra o servicio	1.648	849	1.294	4.426	139	138	4.359	16.568	213	2.639	989	2.650	905	82	77
	Event. circuns. producción	5.316	1.455	5.609	781	295	151	1.644	15.322	52	708	1.408	1.412	849	20	9
	Interinidad	1.324	298	827	157	105	39	335	2.991	334	942	2.487	144	214	84	2
	Temporal discapacitados	12	1	1	9	3	0	11	46	0	5	36	2	11	2	0
	Temporal discapacitados en CEE	0	0	0	0	0	0	0	1	0	0	0	0	0	0	0
	Jubilación parcial	82	47	15	3	2	1	17	31	19	34	27	1	2	4	0
	Relevo	55	24	13	4	1	1	5	15	25	37	29	1	3	2	0
	Jubilación 64 años	9	0	2	2	1	1	3	1	26	6	16	1	1	3	0
	Prácticas	87	11	4	105	40	3	239	38	0	41	37	3	20	0	0
	Formación	125	3	22	1	0	0	7	1	73	5	3	1	16	0	0
	Otros contratos	31	1	3	20	0	1	4	1	0	0	5	24	1	18	0
	Subtotal temporal	8.689	2.689	7.790	5.508	586	335	6.624	35.015	742	4.417	5.037	4.239	2.022	215	88
Conversión en indefinido	1.449	314	918	286	118	34	510	789	21	185	514	160	218	16	4	
Total ambos sexos	13.065	3.774	10.329	7.454	1.101	566	8.614	36.920	815	5.037	5.945	4.563	2.538	289	102	
Hombres	Indefinido ordinario	1.302	520	784	943	174	92	627	438	20	130	75	65	88	25	6
	Indefinido fomento empleo	281	122	113	150	23	26	105	90	0	22	16	16	9	14	0
	Discapacitados	13	14	5	4	0	2	10	11	0	2	1	1	1	4	0
	Discapacitados en CEE	4	2	0	0	0	0	1	3	0	0	6	0	1	0	0
	Subtotal indefinidos	1.600	658	902	1.097	197	120	743	542	20	154	98	82	99	43	6
	Obra o servicio	875	732	650	2.636	67	95	1.718	8.362	112	1.155	281	1.704	335	55	30
	Event. circuns. producción	2.514	1.055	2.816	459	111	77	713	7.772	20	220	267	849	262	9	5
	Interinidad	357	206	181	68	38	15	101	861	113	194	411	64	65	65	0
	Temporal discapacitados	8	1	1	4	2	0	5	22	0	3	21	1	6	2	0
	Temporal discapacitados en CEE	0	0	0	0	0	0	0	0	0	0	0	0	0	0	0
	Jubilación parcial	65	43	11	3	2	1	14	26	12	8	4	1	1	4	0
	Relevo	29	19	5	1	0	0	3	8	10	12	3	1	1	2	0
	Jubilación 64 años	5	0	1	2	1	1	1	1	15	2	4	1	1	3	0
	Prácticas	40	4	3	56	19	2	115	14	0	10	10	1	8	0	0
	Formación	58	1	6	0	0	0	3	1	33	2	0	0	3	0	0
	Otros contratos	23	1	2	11	0	1	2	1	0	0	0	17	0	1	0
	Subtotal temporal	3.974	2.062	3.676	3.240	240	192	2.675	17.068	315	1.606	1.001	2.639	682	141	35
Conversión en indefinido	763	268	450	173	55	19	237	320	11	53	140	82	72	15	0	
Total hombres	6.337	2.988	5.028	4.510	492	331	3.655	17.930	346	1.813	1.239	2.803	853	199	41	
Mujeres	Indefinido ordinario	1.104	78	607	452	187	57	580	446	32	230	222	65	146	12	3
	Indefinido fomento empleo	217	17	103	108	12	20	149	116	0	46	69	17	53	3	1
	Discapacitados	4	2	8	3	1	0	4	7	0	4	4	0	0	0	0
	Discapacitados en CEE	2	16	1	0	0	0	4	5	0	1	1	0	0	0	0
	Subtotal indefinidos	1.327	113	719	563	200	77	737	574	32	281	296	82	199	15	4
	Obra o servicio	773	117	644	1.790	72	43	2.641	8.206	101	1.484	708	946	570	27	47
	Event. circuns. producción	2.802	400	2.793	322	184	74	931	7.550	32	488	1.141	563	587	11	4
	Interinidad	967	92	646	89	67	24	234	2.130	221	748	2.076	80	149	19	2
	Temporal discapacitados	4	0	0	5	1	0	6	24	0	2	15	1	5	0	0
	Temporal discapacitados en CEE	0	0	0	0	0	0	0	1	0	0	0	0	0	0	0
	Jubilación parcial	17	4	4	0	0	0	3	5	7	26	23	0	1	0	0
	Relevo	26	5	8	3	1	1	2	7	15	25	26	0	2	0	0
	Jubilación 64 años	4	0	1	0	0	0	2	0	11	4	12	0	0	0	0
	Prácticas	47	7	1	49	21	1	124	24	0	31	27	2	12	0	0
	Formación	67	2	16	1	0	0	4	0	40	3	3	1	13	0	0
	Otros contratos	8	0	1	9	0	0	2	0	0	0	5	7	1	17	0
	Subtotal temporal	4.715	627	4.114	2.268	346	143	3.949	17.947	427	2.811	4.036	1.600	1.340	74	53
Conversión en indefinido	686	46	468	113	63	15	273	469	10	132	374	78	146	1	4	
Total mujeres	6.728	786	5.301	2.944	609	235	4.959	18.990	469	3.224	4.706	1.760	1.685	90	61	

G.- Comercio al por mayor y al por menor; reparación de vehículos de motor y motocicletas
H.- Transporte y almacenamiento
I.- Hostelería
J.- Información y comunicaciones
K.- Actividades financieras y de seguros
L.- Actividades inmobiliarias
M.- Actividades profesionales, científicas y técnicas
N.- Actividades administrativas y servicios auxiliares

O.- Administración pública y defensa; Seguridad Social obligatoria
P.- Educación
Q.- Actividades sanitarias y de servicios sociales
R.- Actividades artísticas, recreativas y de entretenimiento
S.- Otros servicios
T.- Actividades de los hogares como empleadores de personal dom
U.- Actividades de organizaciones y organismos extraterritoriales

Febrero 2011

Tabla 3.- CONTRATACION SEGÚN SUBGRUPO DE OCUPACION POR SEXO Y MODALIDAD

CONTRATACIONES		TOTAL	A	B	C	D	E	F	G	H
Ambos sexos	Indefinido ordinario	10.987	456	394	1.628	1.788	1.139	534	2.248	321
	Indefinido fomento empleo	2.178	52	52	315	350	243	184	396	83
	Discapacitados	123	0	1	6	9	24	14	14	11
	Discapacitados en CEE	57	2	0	4	1	16	1	1	4
	Subtotal indefinidos	13.345	510	447	1.953	2.148	1.422	733	2.659	419
	Obra o servicio	49.938	76	2.283	6.260	5.063	1.873	2.913	7.103	2.429
	Event. circuns. producción	38.783	84	796	857	3.681	2.228	2.465	10.710	2.324
	Interinidad	10.877	16	1.303	356	760	805	609	1.578	1.769
	Temporal discapacitados	150	3	2	2	7	10	30	18	15
	Temporal discapacitados en CEE	1	0	0	0	0	0	0	0	0
	Jubilación parcial	372	9	35	20	64	38	4	24	23
	Relevo	275	2	35	12	46	27	6	38	16
	Jubilación 64 años	76	0	6	3	6	10	1	10	10
	Prácticas	728	4	79	302	170	112	20	4	19
	Formación	283	0	0	2	5	32	4	113	16
	Otros contratos	121	7	3	16	62	0	0	9	6
	Subtotal temporal	101.604	201	4.542	7.830	9.864	5.135	6.052	19.607	6.627
	Conversión en indefinido	6.532	28	273	450	703	711	489	1.379	365
	Total ambos sexos	121.481	739	5.262	10.233	12.715	7.268	7.274	23.645	7.411
Hombres	Indefinido ordinario	6.426	339	137	1.065	1.166	444	151	1.156	120
	Indefinido fomento empleo	1.168	35	9	194	210	73	50	177	27
	Discapacitados	81	0	1	2	5	17	6	5	8
	Discapacitados en CEE	25	2	0	1	0	2	0	0	1
	Subtotal indefinidos	7.700	376	147	1.262	1.381	536	207	1.338	156
	Obra o servicio	30.941	43	1.022	3.530	3.101	760	904	3.260	706
	Event. circuns. producción	20.008	52	197	470	2.103	734	728	4.838	619
	Interinidad	3.140	5	263	94	291	226	111	414	365
	Temporal discapacitados	84	1	2	0	7	5	13	12	10
	Temporal discapacitados en CEE	0	0	0	0	0	0	0	0	0
	Jubilación parcial	276	8	6	19	53	26	2	14	9
	Relevo	141	1	11	4	38	8	0	13	2
	Jubilación 64 años	42	0	3	2	4	4	0	4	4
	Prácticas	340	0	17	160	91	41	7	4	2
	Formación	127	0	0	1	4	8	2	36	0
	Otros contratos	70	6	0	9	43	0	0	7	1
	Subtotal temporal	55.169	116	1.521	4.289	5.735	1.812	1.767	8.602	1.718
	Conversión en indefinido	3.441	19	83	257	409	228	144	625	112
	Total hombres	66.310	511	1.751	5.808	7.525	2.576	2.118	10.565	1.986
Mujeres	Indefinido ordinario	4.561	117	257	563	622	695	383	1.092	201
	Indefinido fomento empleo	1.010	17	43	121	140	170	134	219	56
	Discapacitados	42	0	0	4	4	7	8	9	3
	Discapacitados en CEE	32	0	0	3	1	14	1	1	3
	Subtotal indefinidos	5.645	134	300	691	767	886	526	1.321	263
	Obra o servicio	18.997	33	1.261	2.730	1.962	1.113	2.009	3.843	1.723
	Event. circuns. producción	18.775	32	599	387	1.578	1.494	1.737	5.872	1.705
	Interinidad	7.737	11	1.040	262	469	579	498	1.164	1.404
	Temporal discapacitados	66	2	0	2	0	5	17	6	5
	Temporal discapacitados en CEE	1	0	0	0	0	0	0	0	0
	Jubilación parcial	96	1	29	1	11	12	2	10	14
	Relevo	134	1	24	8	8	19	6	25	14
	Jubilación 64 años	34	0	3	1	2	6	1	6	6
	Prácticas	388	4	62	142	79	71	13	0	17
	Formación	156	0	0	1	1	24	2	77	16
	Otros contratos	51	1	3	7	19	0	0	2	5
	Subtotal temporal	46.435	85	3.021	3.541	4.129	3.323	4.285	11.005	4.909
	Conversión en indefinido	3.091	9	190	193	294	483	345	754	253
	Total mujeres	55.171	228	3.511	4.425	5.190	4.692	5.156	13.080	5.425

A.- Directores y gerentes.
B.- Técnicos y profesionales científicos e intelectuales de la salud y la enseñanza
C.- Otros técnicos y profesionales científicos e intelectuales
D.- Técnicos y profesionales de apoyo
E.- Empleados de oficina que no atienden al público
F.- Empleados de oficina que atienden al público
G.- Trabajadores de los servicios de restauración y comercio

Febrero 2011

Tabla 3.- CONTRATACION SEGÚN SUBGRUPO DE OCUPACION POR SEXO Y MODALIDAD

CONTRATACIONES		I	J	K	L	M	N	O	P	Q
Ambos sexos	Indefinido ordinario	108	16	484	249	125	500	622	373	2
	Indefinido fomento empleo	25	4	57	84	9	132	86	106	0
	Discapacitados	5	0	2	6	0	11	14	6	0
	Discapacitados en CEE	0	2	0	1	11	2	10	2	0
	Subtotal indefinidos	138	22	543	340	145	645	732	487	2
	Obra o servicio	544	184	7.659	2.095	1.018	927	3.938	5.567	6
	Event. circuns. producción	374	146	689	1.408	590	1.184	5.207	6.036	4
	Interinidad	97	30	49	169	69	142	2.506	618	1
	Temporal discapacitados	2	0	5	3	0	1	46	6	0
	Temporal discapacitados en CEE	0	0	0	0	0	0	1	0	0
	Jubilación parcial	8	4	16	35	10	42	25	15	0
	Relevo	5	4	8	18	6	12	26	14	0
	Jubilación 64 años	0	0	3	6	1	8	8	4	0
	Prácticas	0	0	3	15	0	0	0	0	0
	Formación	0	58	8	37	1	1	6	0	0
	Otros contratos	0	0	2	2	0	0	13	1	0
	Subtotal temporal	1.030	426	8.442	3.788	1.695	2.317	11.776	12.261	11
Conversión en indefinido	101	27	303	286	73	260	569	513	2	
Total ambos sexos	1.269	475	9.288	4.414	1.913	3.222	13.077	13.261	15	
Hombres	Indefinido ordinario	90	16	478	218	66	483	197	298	2
	Indefinido fomento empleo	22	4	56	77	6	126	24	78	0
	Discapacitados	5	0	2	5	0	10	10	5	0
	Discapacitados en CEE	0	1	0	1	9	2	4	2	0
	Subtotal indefinidos	117	21	536	301	81	621	235	383	2
	Obra o servicio	401	139	7.530	1.809	840	890	1.539	4.463	4
	Event. circuns. producción	229	104	663	1.235	438	1.139	1.855	4.601	3
	Interinidad	54	23	39	108	54	131	547	414	1
	Temporal discapacitados	1	0	5	3	0	1	20	4	0
	Temporal discapacitados en CEE	0	0	0	0	0	0	0	0	0
	Jubilación parcial	7	4	16	33	9	42	13	15	0
	Relevo	2	4	6	18	5	11	10	8	0
	Jubilación 64 años	0	0	3	6	1	7	1	3	0
	Prácticas	0	0	3	15	0	0	0	0	0
	Formación	0	30	8	33	1	1	3	0	0
	Otros contratos	0	0	2	2	0	0	0	0	0
	Subtotal temporal	694	304	8.275	3.262	1.348	2.222	3.988	9.508	8
Conversión en indefinido	83	20	293	265	60	254	164	424	1	
Total hombres	894	345	9.104	3.828	1.489	3.097	4.387	10.315	11	
Mujeres	Indefinido ordinario	18	0	6	31	59	17	425	75	0
	Indefinido fomento empleo	3	0	1	7	3	6	62	28	0
	Discapacitados	0	0	0	1	0	1	4	1	0
	Discapacitados en CEE	0	1	0	0	2	0	6	0	0
	Subtotal indefinidos	21	1	7	39	64	24	497	104	0
	Obra o servicio	143	45	129	286	178	37	2.399	1.104	2
	Event. circuns. producción	145	42	26	173	152	45	3.352	1.435	1
	Interinidad	43	7	10	61	15	11	1.959	204	0
	Temporal discapacitados	1	0	0	0	0	0	26	2	0
	Temporal discapacitados en CEE	0	0	0	0	0	0	1	0	0
	Jubilación parcial	1	0	0	2	1	0	12	0	0
	Relevo	3	0	2	0	1	1	16	6	0
	Jubilación 64 años	0	0	0	0	0	1	7	1	0
	Prácticas	0	0	0	0	0	0	0	0	0
	Formación	0	28	0	4	0	0	3	0	0
	Otros contratos	0	0	0	0	0	0	13	1	0
	Subtotal temporal	336	122	167	526	347	95	7.788	2.753	3
Conversión en indefinido	18	7	10	21	13	6	405	89	1	
Total mujeres	375	130	184	586	424	125	8.690	2.946	4	

H.- Trabajadores de los servicios de salud y el cuidado de personas

I.- Trabajadores de los servicios de protección v seguridad

J.- Trabaj. Cualific. del sector agrícola, ganadero, forestal y pesquero

K.- Trabaj. Cualific. de la construcción, excepto operadores de máquinas

L.- Trabaj. cualif. de industrias manufactureras, except, operadores de instalaciones y máquinas

M.- Operadores de instalaciones y maquinarias fijas y montadores.

N.- Conductores y operadores de maquinaria móvil.

O.- Trabajadores no cualificados en servicios (excepto transporte:

P.- Peones de agricul., pesca, construcc., ind.manufacturerras y tr

Q.- Ocupaciones militares

Tabla 4.- CONTRATACION SEGÚN DURACION POR SEXO Y MODALIDAD

CONTRATACIONES		Total	< de 6 días	6-15 días	16-30 días	31-60 días	61-90 días	91-180 días	mas de 180	Indeterminado	Indefinido	Días de duración media
Ambos sexos	Indefinido ordinario	10.987									10.987	
	Indefinido fomento empleo	2.178									2.178	
	Discapacitados	123									123	
	Discapacitados en CEE	57									57	
	Subtotal indefinidos	13.345									13.345	
	Obra o servicio	49.938	6.859	716	367	373	474	1.506	1.204	38.439		68
	Event. circuns. producción	38.783	12.731	2.953	2.826	2.355	8.478	8.180	1.242	18		69
	Interinidad	10.877	999	485	420	265	165	401	123	8.019		47
	Temporal discapacitados	150	0	1	0	0	0	3	146	0		359
	Temporal discapacitados en CEE	1	0	0	0	0	0	0	1	0		1.440
	Jubilación parcial	372	2	0	0	0	0	1	330	39		1.459
	Relevo	275	2	0	0	2	0	3	268	0		1.237
	Jubilación 64 años	76	0	0	0	1	0	2	56	17		351
	Prácticas	728	0	0	0	0	2	465	261	0		259
	Formación	283	0	0	0	0	0	264	19	0		194
Otros contratos	121	1	12	1	0	1	52	12	42		178	
Subtotal temporal	101.604	20.594	4.167	3.614	2.996	9.120	10.877	3.662	46.574		87	
Conversión en indefinido	6.532										6.532	
Total ambos sexos	121.481	20.594	4.167	3.614	2.996	9.120	10.877	3.662	46.574		19.877	
Hombres	Indefinido ordinario	6.426									6.426	
	Indefinido fomento empleo	1.168									1.168	
	Discapacitados	81									81	
	Discapacitados en CEE	25									25	
	Subtotal indefinidos	7.700									7.700	
	Obra o servicio	30.941	3.570	369	154	182	255	678	596	25.137		69
	Event. circuns. producción	20.008	6.535	1.665	1.358	1.146	4.593	4.047	654	10		69
	Interinidad	3.140	225	143	167	74	52	112	40	2.327		47
	Temporal discapacitados	84	0	1	0	0	0	2	81	0		360
	Temporal discapacitados en CEE	0	0	0	0	0	0	0	0	0		#¡DIV/0!
	Jubilación parcial	276	1	0	0	0	0	0	253	22		1.464
	Relevo	141	2	0	0	1	0	1	137	0		1.226
	Jubilación 64 años	42	0	0	0	1	0	1	31	9		354
	Prácticas	340	0	0	0	0	0	208	132	0		275
	Formación	127	0	0	0	0	0	117	10	0		194
Otros contratos	70	0	7	0	0	0	36	4	23		179	
Subtotal temporal	55.169	10.333	2.185	1.679	1.404	4.900	5.202	1.938	27.528		92	
Conversión en indefinido	3.441										3.441	
Total hombres	66.310	10.333	2.185	1.679	1.404	4.900	5.202	1.938	27.528		11.141	
Mujeres	Indefinido ordinario	4.561									4.561	
	Indefinido fomento empleo	1.010									1.010	
	Discapacitados	42									42	
	Discapacitados en CEE	32									32	
	Subtotal indefinidos	5.645									5.645	
	Obra o servicio	18.997	3.289	347	213	191	219	828	608	13.302		67
	Event. circuns. producción	18.775	6.196	1.288	1.468	1.209	3.885	4.133	588	8		70
	Interinidad	7.737	774	342	253	191	113	289	83	5.692		47
	Temporal discapacitados	66	0	0	0	0	0	1	65	0		358
	Temporal discapacitados en CEE	1	0	0	0	0	0	0	1	0		1.440
	Jubilación parcial	96	1	0	0	0	0	1	77	17		1.445
	Relevo	134	0	0	0	1	0	2	131	0		1.249
	Jubilación 64 años	34	0	0	0	0	0	1	25	8		346
	Prácticas	388	0	0	0	0	2	257	129	0		245
	Formación	156	0	0	0	0	0	147	9	0		193
Otros contratos	51	1	5	1	0	1	16	8	19		176	
Subtotal temporal	46.435	10.261	1.982	1.935	1.592	4.220	5.675	1.724	19.046		82	
Conversión en indefinido	3.091										3.091	
Total mujeres	55.171	10.261	1.982	1.935	1.592	4.220	5.675	1.724	19.046		8.736	

Febrero 2011

Tabla 5.- CONTRATACION SEGÚN GRUPOS DE EDAD POR SEXO Y MODALIDAD

CONTRATACIONES		Total	16 - 19	20 - 24	25 - 29	30 - 34	35 - 39	40 - 44	45 - 49	50 - 54	55 - 59	>=60
Ambos sexos	Indefinido ordinario	10.987	212	1.020	2.366	2.452	1.949	1.329	806	448	247	158
	Indefinido fomento empleo	2.178	57	324	580	295	215	145	256	163	102	41
	Discapacitados	123	0	6	13	23	15	26	16	11	8	5
	Discapacitados en CEE	57	1	7	5	10	7	13	7	6	1	0
	Subtotal indefinidos	13.345	270	1.357	2.964	2.780	2.186	1.513	1.085	628	358	204
	Obra o servicio	49.938	1.524	8.143	9.894	9.038	7.181	5.382	3.766	2.733	1.481	796
	Event. circuns. producción	38.783	1.501	7.821	8.471	7.228	5.046	3.618	2.581	1.535	668	314
	Interinidad	10.877	255	1.789	2.157	1.836	1.441	1.190	970	760	363	116
	Temporal discapacitados	150	1	9	16	23	26	24	29	14	6	2
	Temporal discapacitados en CEE	1	0	0	0	0	0	0	0	0	0	1
	Jubilación parcial	372	0	0	0	0	1	1	1	1	1	367
	Relevo	275	5	39	60	64	43	26	21	11	5	1
	Jubilación 64 años	76	0	6	10	15	2	10	13	8	5	7
	Prácticas	728	21	281	365	46	9	2	1	3	0	0
Formación	283	121	142	4	5	2	4	2	3	0	0	
Otros contratos	121	3	20	28	21	20	12	7	7	1	2	
Subtotal temporal	101.604	3.431	18.250	21.005	18.276	13.771	10.269	7.391	5.075	2.530	1.606	
Conversión en indefinido	6.532	105	972	1.587	1.367	983	636	461	238	123	60	
Total ambos sexos	121.481	3.806	20.579	25.556	22.423	16.940	12.418	8.937	5.941	3.011	1.870	
Hombres	Indefinido ordinario	6.426	107	536	1.298	1.449	1.183	801	521	272	156	103
	Indefinido fomento empleo	1.168	26	161	293	157	117	75	150	97	65	27
	Discapacitados	81	0	3	6	11	10	20	12	8	7	4
	Discapacitados en CEE	25	1	4	3	5	6	4	1	0	1	0
	Subtotal indefinidos	7.700	134	704	1.600	1.622	1.316	900	684	377	229	134
	Obra o servicio	30.941	773	4.165	5.798	5.896	4.815	3.617	2.481	1.799	1.042	555
	Event. circuns. producción	20.008	787	3.828	4.295	4.003	2.765	1.818	1.251	731	348	182
	Interinidad	3.140	100	615	695	578	450	275	167	142	89	29
	Temporal discapacitados	84	0	6	9	14	13	16	12	9	4	1
	Temporal discapacitados en CEE	0	0	0	0	0	0	0	0	0	0	0
	Jubilación parcial	276	0	0	0	0	1	1	0	1	1	272
	Relevo	141	3	20	31	38	22	10	11	4	2	0
	Jubilación 64 años	42	0	3	6	8	1	4	8	5	3	4
	Prácticas	340	12	116	180	24	5	2	0	1	0	0
Formación	127	70	55	0	1	1	0	0	0	0	0	
Otros contratos	70	3	13	12	11	12	8	5	5	0	1	
Subtotal temporal	55.169	1.748	8.821	11.026	10.573	8.085	5.751	3.935	2.697	1.489	1.044	
Conversión en indefinido	3.441	55	464	798	752	555	360	242	120	61	34	
Total hombres	66.310	1.937	9.989	13.424	12.947	9.956	7.011	4.861	3.194	1.779	1.212	
Mujeres	Indefinido ordinario	4.561	105	484	1.068	1.003	766	528	285	176	91	55
	Indefinido fomento empleo	1.010	31	163	287	138	98	70	106	66	37	14
	Discapacitados	42	0	3	7	12	5	6	4	3	1	1
	Discapacitados en CEE	32	0	3	2	5	1	9	6	6	0	0
	Subtotal indefinidos	5.645	136	653	1.364	1.158	870	613	401	251	129	70
	Obra o servicio	18.997	751	3.978	4.096	3.142	2.366	1.765	1.285	934	439	241
	Event. circuns. producción	18.775	714	3.993	4.176	3.225	2.281	1.800	1.330	804	320	132
	Interinidad	7.737	155	1.174	1.462	1.258	991	915	803	618	274	87
	Temporal discapacitados	66	1	3	7	9	13	8	17	5	2	1
	Temporal discapacitados en CEE	1	0	0	0	0	0	0	0	0	0	1
	Jubilación parcial	96	0	0	0	0	0	0	1	0	0	95
	Relevo	134	2	19	29	26	21	16	10	7	3	1
	Jubilación 64 años	34	0	3	4	7	1	6	5	3	2	3
	Prácticas	388	9	165	185	22	4	0	1	2	0	0
Formación	156	51	87	4	4	1	4	2	3	0	0	
Otros contratos	51	0	7	16	10	8	4	2	2	1	1	
Subtotal temporal	46.435	1.683	9.429	9.979	7.703	5.686	4.518	3.456	2.378	1.041	562	
Conversión en indefinido	3.091	50	508	789	615	428	276	219	118	62	26	
Total mujeres	55.171	1.869	10.590	12.132	9.476	6.984	5.407	4.076	2.747	1.232	658	

Tabla 6.- CONTRATACION SEGÚN NIVEL FORMATIVO POR SEXO Y MODALIDAD

CONTRATACIONES		Total	NF1	NF2	NF3	NF4	NF5	NF6	NF7	NF8	NF9
Ambos sexos	Indefinido ordinario	10.987	753	443	498	590	2.480	540	2.358	598	2.727
	Indefinido fomento empleo	2.178	121	45	93	167	532	115	504	143	458
	Discapacitados	123	11	5	7	12	50	10	18	4	6
	Discapacitados en CEE	57	6	2	5	11	16	6	3	0	8
	Subtotal indefinidos	13.345	891	495	603	780	3.078	671	2.883	745	3.199
	Obra o servicio	49.938	4.892	2.225	3.182	3.208	13.871	1.819	14.846	1.522	4.373
	Event. circuns. producción	38.783	2.791	1.826	3.170	3.298	11.183	1.568	11.268	1.289	2.390
	Interinidad	10.877	948	309	705	1.288	2.758	669	2.015	899	1.286
	Temporal discapacitados	150	8	3	21	10	74	4	19	5	6
	Temporal discapacitados en CEE	1	1	0	0	0	0	0	0	0	0
	Jubilación parcial	372	58	29	30	26	101	7	66	32	23
	Relevo	275	9	3	16	24	62	27	58	39	37
	Jubilación 64 años	76	3	2	6	9	18	8	16	6	8
	Prácticas	728	0	1	0	61	2	76	7	125	456
	Formación	283	4	12	57	12	153	4	41	0	0
	Otros contratos	121	5	5	11	7	49	2	25	3	14
	Subtotal temporal	101.604	8.719	4.415	7.198	7.943	28.271	4.184	28.361	3.920	8.593
	Conversión en indefinido	6.532	417	191	375	501	2.110	301	1.462	377	798
	Total ambos sexos	121.481	10.027	5.101	8.176	9.224	33.459	5.156	32.706	5.042	12.590
Hombres	Indefinido ordinario	6.426	460	272	311	316	1.507	311	1.338	339	1.572
	Indefinido fomento empleo	1.168	83	29	51	64	328	56	248	70	239
	Discapacitados	81	8	4	6	7	40	5	7	1	3
	Discapacitados en CEE	25	5	2	3	4	7	1	1	0	2
	Subtotal indefinidos	7.700	556	307	371	391	1.882	373	1.594	410	1.816
	Obra o servicio	30.941	3.677	1.762	2.292	1.972	9.714	1.038	7.752	711	2.023
	Event. circuns. producción	20.008	1.659	1.006	1.863	1.558	6.335	857	5.271	501	958
	Interinidad	3.140	237	89	222	301	909	206	614	182	380
	Temporal discapacitados	84	3	1	12	7	40	3	13	2	3
	Temporal discapacitados en CEE	0	0	0	0	0	0	0	0	0	0
	Jubilación parcial	276	51	25	26	18	83	4	42	14	13
	Relevo	141	6	3	12	11	43	19	25	12	10
	Jubilación 64 años	42	3	1	3	1	12	7	9	2	4
	Prácticas	340	0	0	0	30	1	40	4	61	204
	Formación	127	1	6	24	5	73	1	17	0	0
	Otros contratos	70	3	4	7	5	29	1	12	2	7
	Subtotal temporal	55.169	5.640	2.897	4.461	3.908	17.239	2.176	13.759	1.487	3.602
	Conversión en indefinido	3.441	248	121	234	223	1.237	153	727	155	343
	Total hombres	66.310	6.444	3.325	5.066	4.522	20.358	2.702	16.080	2.052	5.761
Mujeres	Indefinido ordinario	4.561	293	171	187	274	973	229	1.020	259	1.155
	Indefinido fomento empleo	1.010	38	16	42	103	204	59	256	73	219
	Discapacitados	42	3	1	1	5	10	5	11	3	3
	Discapacitados en CEE	32	1	0	2	7	9	5	2	0	6
	Subtotal indefinidos	5.645	335	188	232	389	1.196	298	1.289	335	1.383
	Obra o servicio	18.997	1.215	463	890	1.236	4.157	781	7.094	811	2.350
	Event. circuns. producción	18.775	1.132	820	1.307	1.740	4.848	711	5.997	788	1.432
	Interinidad	7.737	711	220	483	987	1.849	463	1.401	717	906
	Temporal discapacitados	66	5	2	9	3	34	1	6	3	3
	Temporal discapacitados en CEE	1	1	0	0	0	0	0	0	0	0
	Jubilación parcial	96	7	4	4	8	18	3	24	18	10
	Relevo	134	3	0	4	13	19	8	33	27	27
	Jubilación 64 años	34	0	1	3	8	6	1	7	4	4
	Prácticas	388	0	1	0	31	1	36	3	64	252
	Formación	156	3	6	33	7	80	3	24	0	0
	Otros contratos	51	2	1	4	2	20	1	13	1	7
	Subtotal temporal	46.435	3.079	1.518	2.737	4.035	11.032	2.008	14.602	2.433	4.991
	Conversión en indefinido	3.091	169	70	141	278	873	148	735	222	455
	Total mujeres	55.171	3.583	1.776	3.110	4.702	13.101	2.454	16.626	2.990	6.829

NF 1 Sin estudios
 NF 2 E.Primarios o equiv
 NF 3 Certificado Escolaridad
 NF 4 F.P.I o equiv.
 NF 5 Graduado esc. o equiv.

NF 6 F.P.II o equiv.
 NF 7 ESO/Bachiller o equivalente
 NF 8 Tit. Universitaria G.M.
 NF 9 Tit. Universitaria G.S.

Febrero 2011

Tabla 7.- Contratación Registrada por Comunidades Autónomas

	DATOS ABSOLUTOS MES	CONTRATACIONES				
		Indefinidos			Temporales	
		Absoluto	% Total CCAA	% Total Nacional	Absoluto	% total
Andalucía	278.923	10.775	3,86%	11,42%	268.148	96,14%
Aragón	24.459	2.603	10,64%	2,76%	21.856	89,36%
Asturias	16.710	1.518	9,08%	1,61%	15.192	90,92%
Baleares	18.517	2.312	12,49%	2,45%	16.205	87,51%
Canarias	40.725	4.233	10,39%	4,49%	36.492	89,61%
Cantabria	9.583	911	9,51%	0,97%	8.672	90,49%
Castilla la Mancha	32.249	3.114	9,66%	3,30%	29.135	90,34%
Castilla - León	42.566	4.273	10,04%	4,53%	38.293	89,96%
Cataluña	150.924	19.729	13,07%	20,91%	131.195	86,93%
Comunidad Valenciana	89.758	10.442	11,63%	11,07%	79.316	88,37%
Extremadura	28.118	1.387	4,93%	1,47%	26.731	95,07%
Galicia	45.511	4.565	10,03%	4,84%	40.946	89,97%
Madrid	121.481	19.877	16,36%	21,06%	101.604	83,64%
Murcia	38.570	3.080	7,99%	3,26%	35.490	92,01%
Navarra	14.937	1.077	7,21%	1,14%	13.860	92,79%
País Vasco	49.405	3.564	7,21%	3,78%	45.841	92,79%
Rioja, La	5.582	596	10,68%	0,63%	4.986	89,32%
Ceuta	1.300	110	8,46%	0,12%	1.190	91,54%
Melilla	1.336	147	11,00%	0,16%	1.189	89,00%
Extranjero	764	50	6,54%	0,05%	714	93,46%
TOTAL NACIONAL	1.011.418	94.363	9,33%	100,00%	917.055	90,67%

Tabla 8.- CONTRATACION EXTRANJEROS SEGÚN NACIONALIDAD

CONTRATACIONES		GRUPOS DE EDAD					SECTORES				
		Total	<25	25-29	30-44	45-54	>=55	Agricultura y Pesca	Industria	Construcción	Servicios
Ambos sexos	Espacio Económico	8.727	1.544	1.946	4.184	859	194	93	458	2.255	5.921
	Resto Europa	1.440	197	243	722	247	31	4	44	487	905
	Africa oriental	43	10	5	26	2	0	1	1	3	38
	Africa central	141	20	31	77	12	1	1	8	33	99
	Africa septentrional	2.261	284	498	1.262	180	37	54	97	751	1.359
	Africa meridional	2	0	0	0	0	2	0	0	2	0
	Africa occidental	1.060	69	116	781	85	9	59	48	289	664
	Caribe	1.337	235	228	690	163	21	6	35	161	1.135
	América central	250	28	68	137	14	3	0	5	13	232
	América del norte	80	4	20	35	16	5	0	3	2	75
	América del sur	11.630	1.316	2.164	6.398	1.444	308	35	291	2.447	8.857
	Asia occidental	80	14	10	34	17	5	0	4	14	62
	Asia oriental	1.272	265	281	544	166	16	0	105	18	1.149
	Asia central-meridional	328	49	55	192	31	1	4	7	25	292
	Asia sudoriental	207	27	32	126	21	1	0	0	4	203
	Oceanía	24	2	3	13	6	0	0	0	4	20
	Otros	16	0	2	13	1	0	0	0	2	14
Total	28.898	4.064	5.702	15.234	3.264	634	257	1.106	6.510	21.025	
Hombres	Espacio Económico	5.546	829	1.190	2.836	574	117	79	347	2.183	2.937
	Resto Europa	791	92	130	391	155	23	4	22	476	289
	Africa oriental	23	8	5	8	2	0	1	0	3	19
	Africa central	99	9	22	59	9	0	1	5	31	62
	Africa septentrional	1.782	195	392	1.032	139	24	50	85	733	914
	Africa meridional	2	0	0	0	0	2	0	0	2	0
	Africa occidental	917	56	99	680	75	7	57	45	285	530
	Caribe	757	104	125	419	91	18	6	23	153	575
	América central	135	20	40	67	7	1	0	2	13	120
	América del norte	46	3	9	23	8	3	0	3	2	41
	América del sur	6.662	694	1.207	3.740	837	184	30	204	2.372	4.056
	Asia occidental	51	8	8	26	5	4	0	2	13	36
	Asia oriental	813	144	177	356	123	13	0	51	18	744
	Asia central-meridional	305	41	52	182	29	1	4	7	25	269
	Asia sudoriental	126	16	17	75	17	1	0	0	4	122
	Oceanía	6	1	1	4	0	0	0	0	4	2
	Otros	12	0	2	9	1	0	0	0	2	10
Total	18.073	2.220	3.476	9.907	2.072	398	232	796	6.319	10.726	
Mujeres	Espacio Económico	3.181	715	756	1.348	285	77	14	111	72	2.984
	Resto Europa	649	105	113	331	92	8	0	22	11	616
	Africa oriental	20	2	0	18	0	0	0	1	0	19
	Africa central	42	11	9	18	3	1	0	3	2	37
	Africa septentrional	479	89	106	230	41	13	4	12	18	445
	Africa meridional	0	0	0	0	0	0	0	0	0	0
	Africa occidental	143	13	17	101	10	2	2	3	4	134
	Caribe	580	131	103	271	72	3	0	12	8	560
	América central	115	8	28	70	7	2	0	3	0	112
	América del norte	34	1	11	12	8	2	0	0	0	34
	América del sur	4.968	622	957	2.658	607	124	5	87	75	4.801
	Asia occidental	29	6	2	8	12	1	0	2	1	26
	Asia oriental	459	121	104	188	43	3	0	54	0	405
	Asia central-meridional	23	8	3	10	2	0	0	0	0	23
	Asia sudoriental	81	11	15	51	4	0	0	0	0	81
	Oceanía	18	1	2	9	6	0	0	0	0	18
	Otros	4	0	0	4	0	0	0	0	0	4
Total	10.825	1.844	2.226	5.327	1.192	236	25	310	191	10.299	

Tabla 9.- SERIES CONTRATOS SEGÚN MODALIDAD

CONTRATACIONES	Ambos sexos			Hombres			Mujeres			
	Total	indefinidos	Temporales	Total	indefinidos	Temporales	Total	indefinidos	Temporales	
2.006	Enero	196.989	32.499	164.490	106.937	18.321	88.616	90.052	14.178	75.874
	Febrero	206.267	35.175	171.092	112.917	19.722	93.195	93.350	15.453	77.897
	Marzo	228.706	37.497	191.209	120.286	20.450	99.836	108.420	17.047	91.373
	Abril	183.602	31.485	152.117	97.242	17.444	79.798	86.360	14.041	72.319
	Mayo	221.747	35.414	186.333	117.876	19.518	98.358	103.871	15.896	87.975
	Junio	234.012	33.645	200.367	125.585	18.722	106.863	108.427	14.923	93.504
	Julio	224.335	35.386	188.949	120.078	19.596	100.482	104.257	15.790	88.467
	Agosto	158.130	27.661	130.469	85.929	14.812	71.117	72.201	12.849	59.352
	Septiembre	232.985	43.469	189.516	119.501	22.212	97.289	113.484	21.257	92.227
	Octubre	253.697	49.016	204.681	126.034	25.075	100.959	127.663	23.941	103.722
	Noviembre	238.664	47.888	190.776	122.352	25.265	97.087	116.312	22.623	93.689
	Diciembre	190.950	45.504	145.446	95.145	24.321	70.824	95.805	21.183	74.622
2.007	Enero	216.330	49.496	166.834	115.444	26.800	88.644	100.886	22.696	78.190
	Febrero	201.917	41.131	160.786	107.826	21.536	86.290	94.091	19.595	74.496
	Marzo	227.566	45.918	181.648	119.573	23.966	95.607	107.993	21.952	86.041
	Abril	190.056	38.882	151.174	99.181	20.461	78.720	90.875	18.421	72.454
	Mayo	206.306	39.854	166.452	107.159	20.805	86.354	99.147	19.049	80.098
	Junio	220.506	39.835	180.671	115.508	21.094	94.414	104.998	18.741	86.257
	Julio	236.616	39.892	196.724	122.916	21.656	101.260	113.700	18.236	95.464
	Agosto	164.871	28.472	136.399	87.108	15.042	72.066	77.763	13.430	64.333
	Septiembre	216.936	42.996	173.940	107.936	21.020	86.916	109.000	21.976	87.024
	Octubre	253.697	49.016	204.681	126.034	25.075	100.959	127.663	23.941	103.722
	Noviembre	238.664	47.888	190.776	122.352	25.265	97.087	116.312	22.623	93.689
	Diciembre	177.234	30.968	146.266	85.743	16.042	69.701	91.491	14.926	76.565
2.008	Enero	202.950	41.550	161.400	105.241	22.150	83.091	97.709	19.400	78.309
	Febrero	199.609	42.066	157.543	103.427	22.342	81.085	96.182	19.724	76.458
	Marzo	175.546	37.939	137.607	89.948	19.995	69.953	85.598	17.944	67.654
	Abril	202.600	42.492	160.108	103.155	22.483	80.672	99.445	20.009	79.436
	Mayo	176.382	34.816	141.566	90.855	18.842	72.013	85.527	15.974	69.553
	Junio	189.571	33.537	156.034	99.202	18.007	81.195	90.369	15.530	74.839
	Julio	207.729	34.455	173.274	108.521	19.068	89.453	99.208	15.387	83.821
	Agosto	124.299	21.828	102.471	65.708	11.816	53.892	58.591	10.012	48.579
	Septiembre	191.501	38.319	153.182	93.301	18.659	74.642	98.200	19.660	78.540
	Octubre	205.116	38.777	166.339	99.162	19.381	79.781	105.954	19.396	86.558
	Noviembre	155.469	27.193	128.276	77.651	14.491	63.160	77.818	12.702	65.116
	Diciembre	136.471	21.846	114.625	65.879	11.709	54.170	70.592	10.137	60.455
2.009	Enero	134.419	24.737	109.682	69.671	13.498	56.173	64.748	11.239	53.509
	Febrero	127.268	24.280	102.988	67.363	13.126	54.237	59.905	11.154	48.751
	Marzo	127.892	24.649	103.243	67.266	13.484	53.782	60.626	11.165	49.461
	Abril	120.005	21.580	98.425	63.395	11.961	51.434	56.610	9.619	46.991
	Mayo	123.801	20.251	103.550	66.473	11.107	55.366	57.328	9.144	48.184
	Junio	146.341	20.775	125.566	79.411	11.717	67.694	66.930	9.058	57.872
	Julio	164.031	21.514	142.517	87.641	12.423	75.218	76.390	9.091	67.299
	Agosto	103.430	13.488	89.942	55.812	7.646	48.166	47.618	5.842	41.776
	Septiembre	161.950	26.110	135.840	79.837	12.825	67.012	82.113	13.285	68.828
	Octubre	167.066	25.328	141.738	82.229	13.242	68.987	84.837	12.086	72.751
	Noviembre	148.245	21.552	126.693	77.779	11.624	66.155	70.466	9.928	60.538
	Diciembre	135.939	18.019	117.920	68.599	10.081	58.518	67.340	7.938	59.402
2.010	Enero	118.480	19.820	98.660	62.734	11.196	51.538	55.746	8.624	47.122
	Febrero	123.706	21.253	102.453	66.497	11.870	54.627	57.209	9.383	47.826
	Marzo	140.884	23.547	117.337	75.028	12.939	62.089	65.856	10.608	55.248
	Abril	128.552	20.854	107.698	68.967	11.760	57.207	59.585	9.094	50.491
	Mayo	146.661	21.778	124.883	79.151	12.300	66.851	67.510	9.478	58.032
	Junio	155.903	19.680	136.223	85.654	11.351	74.303	70.249	8.329	61.920
	Julio	164.436	19.682	144.754	88.953	11.522	77.431	75.483	8.160	67.323
	Agosto	112.877	13.295	99.582	62.541	7.572	54.969	50.336	5.723	44.613
	Septiembre	167.778	25.019	142.759	84.801	12.645	72.156	82.977	12.374	70.603
	Octubre	164.446	24.049	140.397	83.792	12.829	70.963	80.654	11.220	69.434
	Noviembre	155.260	23.024	132.236	82.575	13.021	69.554	72.685	10.003	62.682
	Diciembre	135.739	19.905	115.834	69.902	10.976	58.926	65.837	8.929	56.908
2.011	Enero	131.597	21.113	110.484	71.440	12.401	59.039	60.157	8.712	51.445
	Febrero	121.481	19.877	101.604	66.310	11.141	55.169	55.171	8.736	46.435
	Marzo									
	Abril									
	Mayo									
	Junio									
	Julio									
	Agosto									
	Septiembre									
	Octubre									
	Noviembre									
	Diciembre									