

Paro Registrado
-Nueva CNO-11
Contratos de trabajo

Abril de 2011

B
o
l
e
t
í
n

m
e
n
s
u
a
l



CONSEJERÍA DE EMPLEO, MUJER
E INMIGRACIÓN

Comunidad de Madrid

www.madrid.org

Índice



- **Paro registrado:
-Nueva CNO-11**
- **Contratos registrados**
- **Anexo estadístico sobre paro registrado**
- **Anexo estadístico sobre contratos registrados**

PARO REGISTRADO

ABRIL 2011

NOTA PREVIA

Introducción de la nueva Clasificación Nacional de Ocupaciones 2011.

Desde enero de 2011 se han adecuando las ocupaciones a la nueva Clasificación Nacional de Ocupaciones (CNO-11) publicada por el Real Decreto 1591/2010, de 26 de noviembre.

Esta nueva clasificación, que entró en vigor el pasado 1 de enero de 2011, es un sistema de codificación que tiene por objeto el tratamiento de la información sobre ocupaciones de una manera uniforme a efectos estadísticos. Surge de la adaptación de la antigua CNO-94 a la Clasificación Internacional Uniforme de Ocupaciones de 2008 producida por la Oficina Internacional de Trabajo (OIT).

A partir de enero de 2011, y conforme a los datos estadísticos del año anterior, se ha realizado la adecuación de la CNO-94 a la nueva CNO-11. Esto ha sido posible mediante la conversión de la tabla de ocupaciones de los Servicios Públicos de Empleo de las Comunidades y el Servicio Público de Empleo Estatal a la nueva clasificación. De este modo se han calculado las variaciones intermensuales e interanuales.

Esta clasificación, con fines puramente estadísticos, nos permite hacer comparaciones de estudios ocupacionales tanto a nivel nacional como internacional.

Paro registrado

1. Claves del mes

Madrid registra al finalizar el mes de abril un total de 479.070 desempleados (236.360 hombres y 242.710 mujeres). Respecto al mes anterior el total de paro registrado desciende en nuestra región: 2.955 parados registrados menos, un 0,61% de descenso. Este comportamiento del paro no afecta por igual a los distintos sexos; 1.153 hombres parados menos, un 0,49% de reducción y 1.802 mujeres desempleadas menos, un 0,74% de descenso.

- ✓ **Variaciones.** En referencia al mes anterior el número de desempleados se incrementa en los tres grandes grupos poblacionales, sobre todo entre las mujeres mayores de 45 años. Sin embargo, respecto a la variación anual el número de hombres desempleados desciende un 4%.
- ✓ **Variaciones del paro en las Comunidades Autónomas.** Destaca el descenso del paro en todas las comunidades autónomas salvo en Ceuta y Melilla. Madrid, con un 0,61%, se sitúa por debajo de la media nacional que está en un 1,48% de reducción del desempleo en términos relativos. En cuanto a la variación anual, Madrid con un 0,45% de reducción, se sitúa entre las únicas Comunidades Autónomas en las que se reduce el desempleo respecto al mismo periodo del año anterior.
- ✓ **Por sectores: el paro desciende en los Servicios y en la Industria.** Por otro lado, tras un año descendiendo el desempleo en la Construcción, al finalizar el mes de abril, tal y como sucedió en marzo, se incrementa el paro en este sector un 0,76%,

porcentaje equivalente a 558 personas más respecto al mes anterior. En el sector Servicios, desciende el desempleo un 0,94%, cifra que supone 3.226 personas desempleadas menos. Hay que tener en cuenta que en esta actividad se concentra el 71% del paro en nuestra región. Asimismo, en el colectivo sin empleo anterior el desempleo apenas aumenta un 0,10%.

- ✓ **Se reduce de nuevo el paro entre quienes llevaban menos de tres meses en el desempleo.** En ambos sexos, descienden las cifras de paro dentro de este tramo de tiempo menor a un año. La reducción es de 11.150 personas; un 7,25%, respecto al mes anterior. Por otra parte el desempleo también disminuye en aquellas personas que llevaban padeciendo esta situación entre 1 y 2 años; un 1,18% de reducción, equivalente a 1.103 personas paradas menos.

2. Evolución del paro registrado

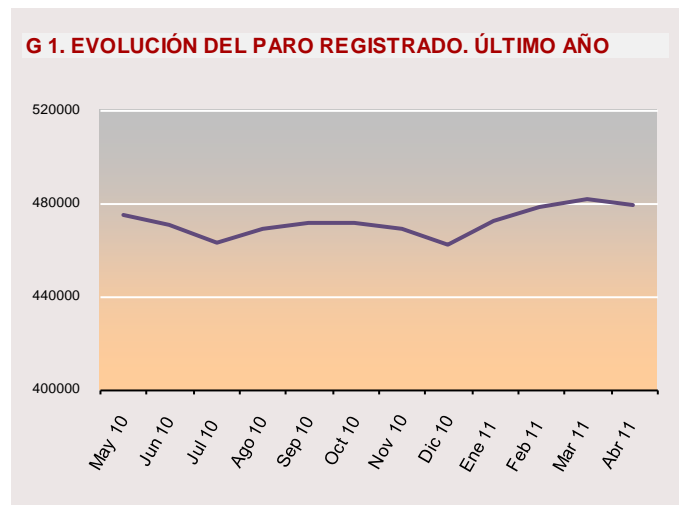
Tabla 1. COMUNIDAD DE MADRID				
Abr 11	Variación mensual		Variación anual	
	Absoluta	%	Absoluta	%
2007	-639	-0,29	1.937	0,88
2008	5.687	2,24	37.439	16,85
2009	9.469	2,33	155.531	59,91
2010	1.222	0,25	66.102	15,92
2.011	-2.955	-0,61	-2.174	-0,45

Como puede observarse en la tabla primera, la variación mensual ha sido la menor de los cuatro últimos años.

Con respecto al mes de abril del año anterior, el desempleo ha disminuido en 2.174 personas (0,45%), por primera vez en cuatro años, tal como se observa en la tabla 1.

3. Sexo

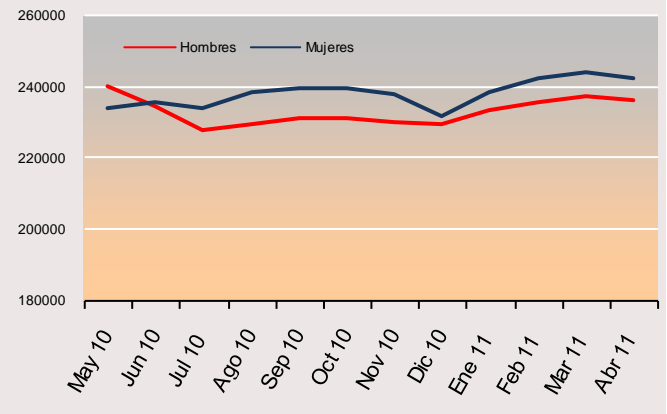
Tabla 2. COMUNIDAD DE MADRID								
Abr 11	Hombres				Mujeres			
	Variación mensual		Variación anual		Variación mensual		Variación anual	
	Absoluta	%	Absoluta	%	Absoluta	%	Absoluta	%
2007	-1.555	-1,78	-8.050	-8,58	-2.070	-1,52	-5.233	-3,75
2008	-305	-0,34	2.601	3,03	-334	-0,25	-664	-0,49
2009	4.417	3,85	30.748	34,80	1.270	0,91	6.691	5,00
2010	4.376	2,07	96.415	80,96	5.093	2,62	59.116	42,07
2011	-1.153	-0,49	-9.125	-3,72	-1.802	-0,74	6.951	2,95



El paro ha disminuido en ambos sexos y en porcentajes similares. Entre los hombres desciende un 0,49% que equivale a 1.153 individuos parados menos. Entre la población femenina el desempleo disminuye hasta un 0,74%, que significan 1.802 mujeres desempleadas menos que en el mes anterior.

Respecto al año anterior. El incremento anual del paro vuelve a afectar sólo a las mujeres. Por otra parte, si se comparan sus cifras con las del desempleo masculino, esta vez la diferencia es muy relevante: del total de desempleados menos del último año que son 2.174 personas; 6.915 son mujeres (casi un 3% de aumento). La diferencia se obtiene por el descenso del paro entre los hombres que es de 9.125 personas paradas menos respecto a abril de 2010; un casi un 4% de reducción (véase tabla 2).

G 2. EVOLUCIÓN DEL PARO REGISTRADO POR SEXO. ÚLTIMO AÑO



4. Edad

Abr 11	Tabla 3. COMUNIDAD DE MADRID											
	< 30 años				30 a 54				>55 años			
	Variación mensual		Variación anual		Variación mensual		Variación anual		Variación mensual		Variación anual	
	Absoluta	%	Absoluta	%	Absoluta	%	Absoluta	%	Absoluta	%	Absoluta	%
2007	-1.274	-2,45	-2.285	-4,31	223	0,17	1.775	1,37	412	1,03	2.447	6,47
2008	1.217	2,02	10.670	21,04	3.820	2,55	22.467	17,13	650	1,48	4.302	10,68
2009	1.396	1,32	45.711	74,47	7.310	2,98	98.639	64,20	763	1,39	11.181	25,08
2010	-842	-0,72	8.437	7,88	1.667	0,55	49.991	19,82	397	0,63	7.674	13,76
2011	-2.403	-2,22	-9.498	-8,22	-907	-0,30	3.195	1,06	355	0,53	4.129	6,51

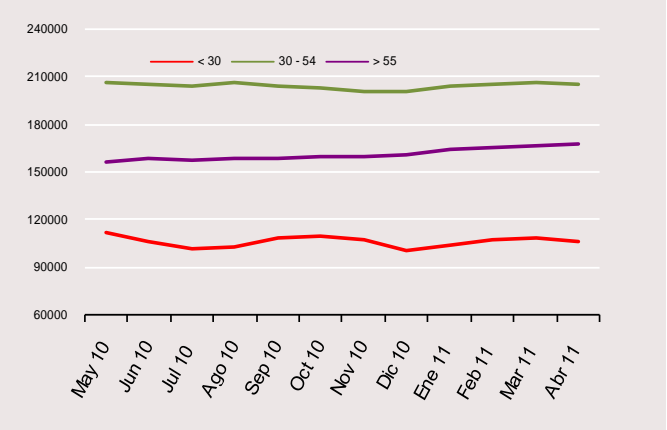
Variación intermensual

El descenso del paro se acusa sobre todo entre la población menor de 30 años. También el tramo de 30 a 54 años, se ve positivamente afectado por la disminución del paro. En el tramo de edad correspondiente a los mayores de 55, el desempleo aumenta de manera moderada con relación al mes anterior, como puede observarse en la Tabla 3.

Variación interanual.

En la variación anual, lo más destacado es la disminución del paro registrado entre la población, esencialmente masculina, menor de 30 años; un 8,22% de reducción que equivale a 9.498 personas desempleadas menos con respecto al mismo periodo de 2010. Hay que tener en cuenta, que, abril acostumbra a ser un mes históricamente variable para el crecimiento del empleo, casi siempre en función de las fechas de los contratos temporales vinculados a la Semana Santa.

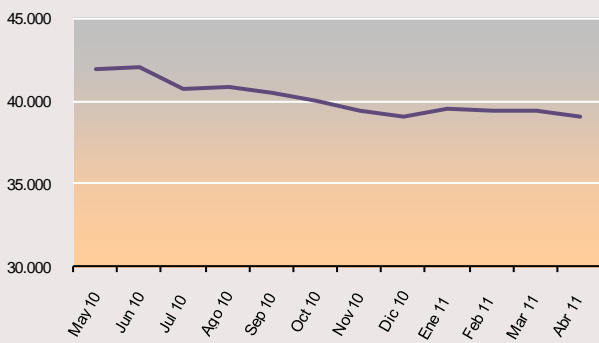
G 3. EVOLUCIÓN DEL PARO REGISTRADO POR EDAD EN EL ÚLTIMO AÑO



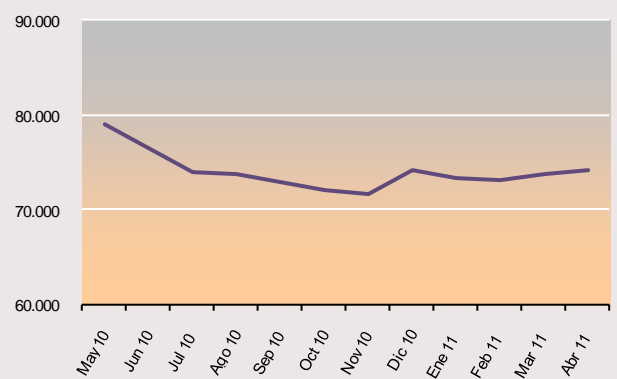
5. Actividad económica

Tabla 4. COMUNIDAD DE MADRID																
Abr 11	INDUSTRIA				CONSTRUCCIÓN				SERVICIOS				SIN EMPLEO ANTERIOR			
	Variación mensual		Variación anual		Variación mensual		Variación anual		Variación mensual		Variación anual		Variación mensual		Variación anual	
	Absoluta	%	Absoluta	%	Absoluta	%	Absoluta	%	Absoluta	%	Absoluta	%	Absoluta	%	Absoluta	%
2007	-83	-0,42	-426	-2,10	421	2,12	2.656	15,05	-778	-0,46	615	0,36	-227	-2,13	-1.174	-10,10
2008	313	1,30	4.440	22,31	2201	5,56	21.502	105,89	3.016	1,67	13.906	8,21	293	3,44	-1.663	-15,91
2009	481	1,23	15.105	62,06	103	0,13	35.510	84,94	7.426	2,70	98.760	53,85	1.464	11,36	5.566	63,34
2010	-335	-0,79	2.803	7,11	-1408	-1,70	3.889	5,03	2.027	0,61	52.767	18,70	826	4,31	5.644	39,32
2011	-319	-0,81	-3.132	-7,41	558	0,76	-6965	-8,58	-3.226	-0,94	4.637	1,38	24	0,10	2.972	14,86

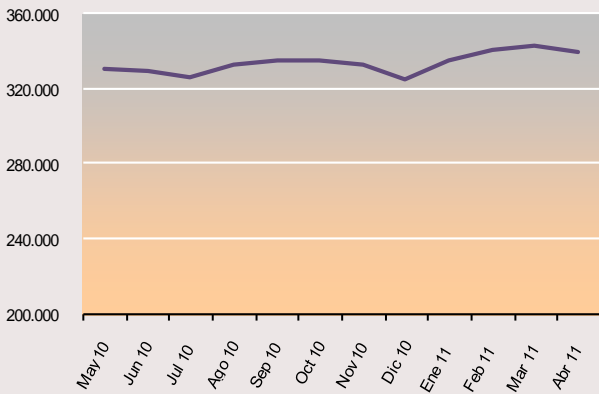
G4. EVOLUCIÓN DEL PARO REGISTRADO. INDUSTRIA



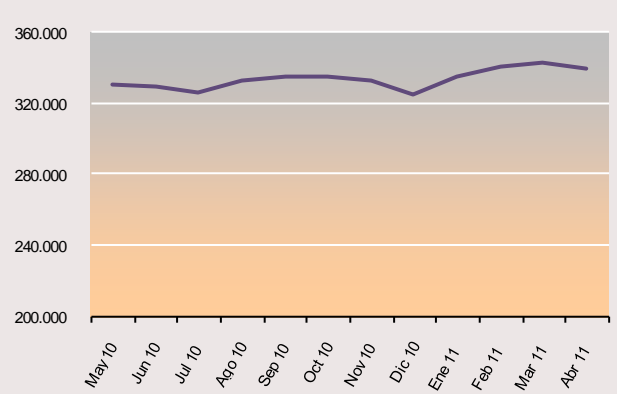
G5. EVOLUCIÓN DEL PARO REGISTRADO. CONSTRUCCIÓN



G6. EVOLUCIÓN DEL PARO REGISTRADO. SERVICIOS



G. EVOLUCIÓN DEL PARO REGISTRADO. SIN EMPLEO ANTERIOR



Disminuye el paro en la Industria y en los Servicios casi un 1% en cada uno de los sectores. Por otra parte, aumenta el paro en la Construcción un 0,76%, que supone 558 personas desempleadas más que en marzo. Asimismo, aumenta el número de desempleados en el colectivo denominado Sin Empleo Anterior en 24 personas paradas más; cifra que equivale a un 0,10% de incremento respecto al mes anterior. En la Industria baja el desempleo en 319 personas y en Servicios en 3.226 parados menos que en marzo de este año.

En la variación anual se destaca el descenso del paro en Industria y Construcción. El desempleo se reduce con especial incidencia entre los trabajadores de la Construcción en un 8,58% (6.965 personas menos) y también desciende en la Industria un 7,41% (3.132 personas menos que en el mismo periodo del año anterior). En el sector Servicios sube el paro un 1,38% (4.637 personas desempleadas más en relación a abril de 2010). Asimismo, se incrementa el paro en el colectivo Sin Empleo Anterior en un 14,86% (2.972 personas más que en el mismo periodo de del año pasado).

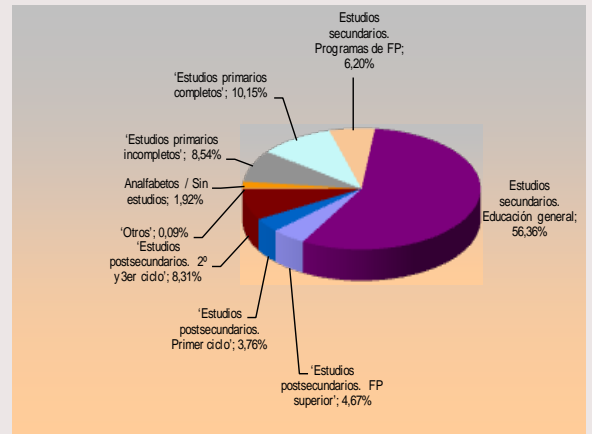
6. Nivel formativo

En este mes de abril el descenso del desempleo se concentra entre los que proceden de la educación secundaria general completa. En total 3.283 personas paradas menos respecto al mes pasado, equivalente a un 1,20% de reducción. Por otra parte, se produce un descenso mensual del desempleo dentro del grupo poblacional denominado con *Estudios Post-secundarios de Educación de Primero, Segundo y Tercer Ciclo*; un 1,05% de reducción que equivale a 619 personas desempleadas menos respecto al mes anterior.

Por ser el grupo de población más grande, el nivel formativo donde más se concentra el desempleo es en el de *Estudios secundarios de Educación General*... donde el grueso del paro en términos absolutos es de 269.985 personas, un 56%. Sin embargo, es en este mismo grupo donde más disminuye el desempleo respecto al mes anterior, tal y como se ha comentado más arriba. Por otro lado, el perfil de este colectivo es muy amplio y heterogéneo, además suele corresponder a personas cuya trayectoria formativa pasa o bien por la Formación Profesional, o bien por Bachillerato, Educación Secundaria Obligatoria y equivalentes (FP II, BUP, Artes y Oficios, etc).

Con respecto al año anterior, lo más destacable en términos absolutos es el descenso del paro también entre quienes se circunscriben en la denominación de *Estudios Secundarios de Educación General con Graduado Escolar o Equivalente*, donde disminuye el desempleo masculino en 10.811 personas respecto al año anterior. Esta cifra equivale a un 6% de reducción. Si bien los hombres cuentan con un mayor porcentaje equivalente a 9.615 desempleados varones menos, mientras que las mujeres completan el resto de la reducción, es decir, 1.196 paradas menos que en abril de 2011.

G 8. DISTRIBUCIÓN DEL PARO REGISTRADO POR NIVEL FORMATIVO ALCANZADO

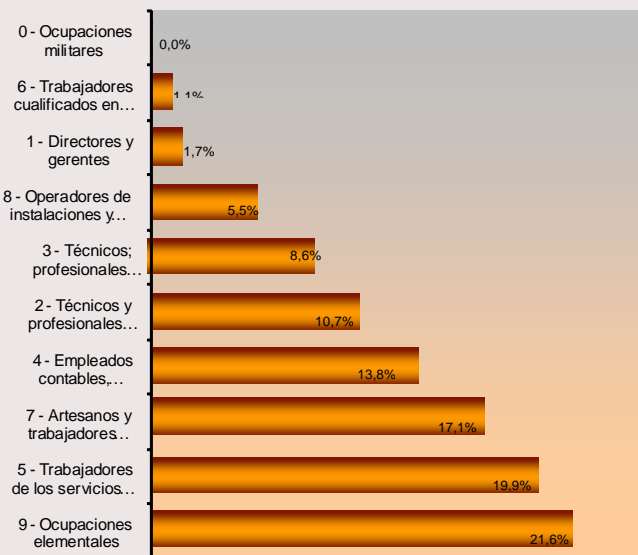


7. Ocupaciones

Valores más destacados. Por grandes grupos de ocupación, el que concentra un mayor número de parados es el correspondiente a las llamadas *Ocupaciones Elementales*, (antes denominado *Trabajadores no cualificados*), con un total de 103.643 personas (21,60%), le sigue la de *Trabajadores de los servicios de restauración, personales, protección y venta de comercio* que con 95.284 personas desempleadas (20%) constituyen el segundo gran grueso de parados. A continuación los *Artesanos y Trabajadores Cualificados de las Industrias Manufactureras*...con 81.847 desempleados registrados (17%) y los *Empleados contables, administrativos y otros empleados de oficina*; 66.197 (13,82%) Estos cuatro grupos representan algo más del 72% del total del paro registrado (véase gráfico nº 9).

Respecto al mes anterior, el desempleo desciende sobre todo en las ocupaciones de *Trabajadores de los Servicios*... donde la reducción es de 1.315 personas; 336 hombres y 979 mujeres (en total un 1,36% de reducción respecto al mes de marzo), también en la de *Técnicos Profesionales de Apoyo* con 306 desempleados menos; de los cuales 171 son hombres y 135 mujeres (en total un 0,75% de reducción) y entre los *Técnicos y Profesionales de Apoyo*...con 423 parados menos, 58 hombres y 365 mujeres que equivale a un 0,63% de reducción (véase cuadro resumen en pág. 10).

G 9. DISTRIBUCIÓN DEL PARO REGISTRADO POR GRANDES GRUPOS DE OCUPACIÓN



Variación anual. El paro disminuye anualmente en cuatro grupos importantes de ocupaciones: *Directores Gerentes*, sobre todo entre la población masculina (425 desempleados menos que en abril de 2010). Por otro lado, desciende más significativamente entre los adscritos a *Artesanos y Trabajadores Cualificados* con una reducción de 5.360 personas (casi un 8%), así como entre aquellos desempleados (exclusivamente dentro de la población masculina) que se encuentran comprendidos en la ocupación denominada *Técnicos y Profesionales de Apoyo*; con 1.478 parados menos que en el mismo periodo del año anterior (un 6% de reducción). También se reduce *Operadores de Instalaciones*...más de un 4%, principalmente entre los varones desempleados.

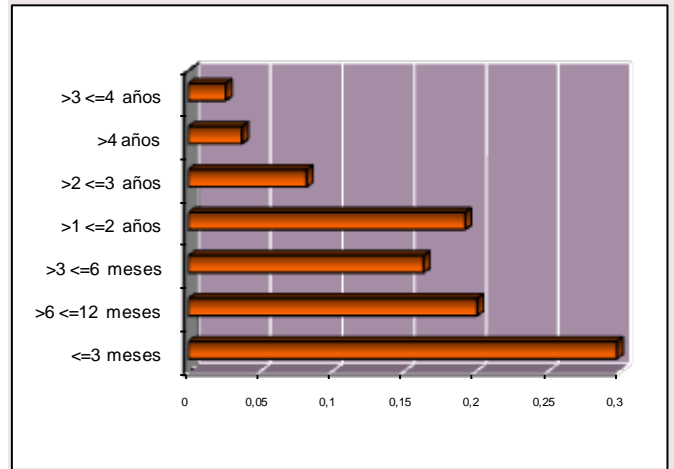
8. Tiempo de Permanencia en el desempleo

Valores más significativos. El estrato con mayor peso se sitúa en aquellos parados que permanecen tres meses o menos de este tiempo en el desempleo; 142.689 (un 30), seguido de aquellos que permanecen de seis a doce meses, 96.225 personas que representan un 20%. En cuanto a los denominados parados de larga duración, aquellos que llevan más de un año inscritos en una oficina de empleo, representan el 34% si bien, el grueso dentro de este grupo se concentra en el periodo que va de uno a dos, con 92.123 desempleados registrados (19%).

Variación mensual. Desciende el paro en dos tramos: el de quienes se encuentran en esta situación de desempleo durante menos de tres meses, cuyo número disminuye en 11.150 personas paradas menos; un 7,25% de reducción, y entre quienes se encuentran en el tramo que va de uno a dos años en el paro, cuya cifra se reduce en 1.103 personas, un 1,18%. En el resto de los tramos, el desempleo se incrementa de manera desigual, aunque destaca el ascenso de aquellos en situación de paro dentro de un periodo entre dos y tres años; 883 personas que supone un 2,29% de aumento.

Variación interanual. En cuatro de los tramos descende el desempleo: entre los hombres y mujeres parados de menos de tres meses que aglutinan 2.917 personas menos (un 2% de reducción), también en ambos sexos entre los que permanecían en el desempleo de tres a seis meses; 8.839 personas paradas menos (un 10,14% de disminución) y, asimismo, en el tramo que comprende de los seis a doce meses de permanencia en el desempleo; 11.794 parados menos (11% de reducción) con respecto al mes de abril de 2010. Hay un cuarto tramo, el de uno a dos años en situación de desempleo, donde sólo se reduce el paro interanual masculino; con 4.839 desempleados varones menos que en el mismo periodo del año anterior; casi un 10% de disminución. Por contraste, las mujeres inscritas a este periodo de tiempo en el paro suman 1.909 más que en abril del año pasado (un 4,12% de incremento).

G 10. PORCENTAJE DE PARO REGISTRADO POR PERMANENCIA EN EL DESEMPLEO



9. Comunidades autónomas

CC.AA	TOTAL AMBOS SEXOS	VARIACIONES			
		MES ANTERIOR		AÑO ANTERIOR	
		ABS.	REL.	ABS.	REL.
abr-11					
Andalucía	932.107	-19.518	-2,05	52.800	6,00
Aragón	97.800	-1.040	-1,05	1.718	1,79
Asturias	85.710	-2.030	-2,31	2.988	3,61
Baleares	82.626	-5.501	-6,24	-1.638	-1,94
Canarias	256.773	-4.429	-1,70	-9.269	-3,48
Cantabria	46.532	-863	-1,82	2.500	5,68
Castilla la Mancha	215.621	-2.124	-0,98	12.752	6,29
Castilla-León	199.580	-4.006	-1,97	1.829	0,92
Cataluña	601.541	-9.728	-1,59	7.885	1,33
Comun. Valenciana	530.006	-2.309	-0,43	13.185	2,55
Extremadura	121.086	-2.936	-2,37	5.962	5,18
Galicia	244.662	-4.584	-1,84	10.746	4,59
Madrid	479.070	-2.955	-0,61	-2.174	-0,45
Murcia	135.299	-2.196	-1,60	5.471	4,21
Navarra	43.790	-1.515	-3,34	1.418	3,35
País Vasco	153.155	1.604	1,06	18.855	14,04
Rioja, La	23.339	-735	-3,05	118	0,51
Ceuta	10.391	458	4,61	935	9,89
Melilla	10.272	98	0,96	854	9,07
TOTAL NACIONAL	4.269.360	-64.309	-1,48	126.935	3,06

Variación mensual. Como puede observarse en la tabla anexa el paro descende en casi todas las comunidades autónomas salvo en Ceuta y Melilla. Madrid, con un 0,61% de reducción se encuentra algo por encima de la media nacional que está en un 1,48% de disminución.

Variación interanual. En todas las comunidades se incrementa el paro registrado salvo en las dos regiones insulares y en Madrid. El ranking varía si tenemos en cuenta el porcentaje relativo a la población, o bien los valores absolutos. En el primer caso el País Vasco, Ceuta y Melilla encabezan la lista con un 14%, un 9,89% y un 9% respectivamente, situándose así muy por encima de la media nacional. Sin embargo, por lo que se refiere a valores absolutos, es en Andalucía, la Comunidad Valenciana, el País Vasco y también Castilla la Mancha donde se concentran las mayores cifras de aumento de la población desempleada respecto al mes de abril de 2010. Madrid, con un 0,45% de reducción del paro, es junto a Baleares y Canarias la comunidad que más positivamente da muestras de recuperación en el índice de desempleo, situándose (como puede observarse en la tabla 9) muy por debajo de la media nacional de variaciones anuales.

Datos más relevantes del paro registrado (cuadro resumen)

VARIABLES	MES ACTUAL			VARIACIÓN MENSUAL						VARIACIÓN ANUAL					
	H	M	T	Absoluta			%			Absoluta			%		
				H	M	T	H	M	T	H	M	T	H	M	T
EDAD															
16 - 19	7.565	5.442	13.007	-51	-48	-99	-0,67	-0,87	-0,76	-555	-436	-991	-6,83	-7,42	
20 - 24	20.734	17.460	38.194	-452	-424	-876	-2,13	-2,37	-2,24	-1.888	-398	-2.286	-8,35	-2,23	
< 25	28.299	22.902	51.201	-503	-472	-975	-1,75	-2,02	-1,87	-2.443	-834	-3.277	-7,95	-3,51	
25 - 29	27.830	26.999	54.829	-657	-771	-1.428	-2,31	-2,78	-2,54	-4.436	-1.785	-6.221	-13,75	-6,20	
< 30	56.129	49.901	106.030	-1.160	-1.243	-2.403	-2,02	-2,43	-2,22	-6.879	-2.619	-9.498	-10,92	-4,99	
30 - 34	33.899	35.770	69.669	-255	-302	-557	-0,75	-0,84	-0,79	-4.264	-1.426	-5.690	-11,17	-3,83	
35 - 39	33.900	37.849	71.749	-279	-222	-501	-0,82	-0,58	-0,69	-1.724	1.299	-425	-4,84	3,55	
40 - 44	31.061	32.906	63.967	15	-97	-82	0,05	-0,29	-0,13	149	2.016	2.165	0,48	6,53	
45 - 49	26.439	27.882	54.321	133	178	311	0,51	0,64	0,58	1.517	2.393	3.910	6,09	9,39	
50 - 54	21.764	24.000	45.764	147	-225	-78	0,68	-0,93	-0,17	1.226	2.009	3.235	5,97	9,14	
55 - 59	19.347	21.037	40.384	199	82	281	1,04	0,39	0,70	1.501	2.093	3.594	8,41	11,05	
> 60 años	13.821	13.365	27.186	47	27	74	0,34	0,20	0,27	-651	1.186	535	-4,50	9,74	
>55	33.168	34.402	67.570	246	109	355	0,75	0,32	0,53	850	3.279	4.129	2,63	10,54	
NIVEL FORMATIVO															
Analfabetos / Sin est.	5.262	3.960	9.222	-142	-69	-211	-2,63	-1,71	-2,24	282	965	1.247	5,66	32,22	
'Est. primarios incompletos	23.811	17.117	40.928	80	109	189	0,34	0,64	0,46	-353	1.913	1.560	-1,46	12,58	
'Est. primarios completos	27.399	21.212	48.611	1.264	829	2.093	4,84	4,07	4,50	2.283	4.240	6.523	9,09	24,98	
Est. Sec. FP	11.907	17.787	29.694	-154	-610	-764	-1,28	-3,32	-2,51	-306	-88	-394	-2,51	-0,49	
Est. Sec. Educ. general	135.968	134.017	269.985	-1.693	-1.590	-3.283	-1,23	-1,17	-1,20	-9.615	-1.196	-10.811	-6,60	-0,88	
Est. Postsec. FP superior	9.400	12.990	22.390	-117	-189	-306	-1,23	-1,43	-1,35	-507	190	-317	-5,12	1,48	
Est. Postsec. 1º ciclo	6.746	11.278	18.024	-93	-172	-265	-1,36	-1,50	-1,45	-191	600	409	-2,75	5,62	
Est. Postsec. 2º y 3er ciclo	15.717	24.080	39.797	-271	-83	-354	-1,70	-0,34	-0,88	-697	270	-427	-4,25	1,13	
Otros	150	269	419	-27	-27	-54	-15,25	-9,12	-11,42	-21	57	36	-12,28	26,89	
ACTIVIDAD ECONÓMICA															
A. Agricultura	2.230	966	3.196	-18	26	8	-0,80	2,77	0,25	214,00	100,00	314,00	10,62	11,55	
B. Ind. extractivas	277	285	562	-6	-5	-11	-2,12	-1,72	-1,92	-137	-67	-204	-33,09	-19,03	
C. I. Manufactu.	18.578	14.651	33.229	-84	-85	-169	-0,45	-0,58	-0,51	-2.022	-764	-2.786	-9,82	-4,96	
D. En. El., gas, vap. y	129	87	216	-3	2	-1	-2,27	2,35	-0,46	-4	15	11	-3,01	20,83	
E. Agua, sa., re. y des.	2.628	2.480	5.108	-82	-56	-138	-3,03	-2,21	-2,63	-207	54	-153	-7,30	2,23	
Industria	21.612	17.503	39.115	-175	-144	-319	-0,80	-0,82	-0,81	-2.370	-762	-3.132	-9,88	-4,17	
F. Construcción	65.710	8.532	74.242	588	-30	558	0,90	-0,35	0,76	-6.812	-153	-6.965	-9,39	-1,76	
G. Veh. de motor	25.388	36.311	61.699	-273	-377	-650	-1,06	-1,03	-1,04	-1.198	-121	-1.319	-4,51	-0,33	
H. Tra., almacenamiento	12.258	5.937	18.195	-234	-17	-251	-1,87	-0,29	-1,36	-312	66	-246	-2,48	1,12	
I. Hostelería	12.462	20.939	33.401	-345	-222	-567	-2,69	-1,05	-1,67	818	1.528	2.346	7,03	7,87	
J. I. Y comunicaciones	6.949	7.608	14.557	-7	68	61	-0,10	0,90	0,42	-787	11	-776	-10,17	0,14	
K. Act. Fin. Y seg.	1.504	2.486	3.990	42	30	72	2,87	1,22	1,84	40	-9	31	2,73	-0,36	
L. Act. Inmobiliarias	1.280	2.111	3.391	-20	-20	-40	-1,54	-0,94	-1,17	-202	-246	-448	-13,63	-10,44	
M. Act. Pro. ci. Y tec.	32.415	42.570	74.985	-256	-67	-323	-0,78	-0,16	-0,43	-725	1.695	970	-2,19	4,15	
N. Act. Ad. Y serv. aux.	28.609	42.010	70.619	-639	-482	-1.121	-2,18	-1,13	-1,56	-1.72	1.142	970	-0,60	2,79	
O. A. P. y def.; SS.	4.255	7.826	12.081	445	221	666	11,68	2,91	5,83	649	728	1.377	18,00	10,26	
P. Educación	2.593	7.473	10.066	55	297	352	2,17	4,14	3,62	105	754	859	4,22	11,22	
Q. Act. Sanit. Y serv.	2.345	12.763	15.108	-138	-1.124	-1.262	-5,56	-8,09	-7,71	40	103	143	1,74	0,81	
R. Act. Art., rec. Y entr.	3.487	3.738	7.225	-69	-64	-133	-1,94	-1,68	-1,81	1	22	23	0,03	0,59	
S. Otros servicios	3.485	8.334	11.819	-31	0	-31	-0,88	0,00	-0,26	169	268	437	5,10	3,32	
T. Act de los hogares...	1.187	1.078	2.265	-35	3	-32	-2,86	0,28	-1,39	138	66	204	13,16	6,52	
U. Orga. Y org. extrat.	65	81	146	12	21	33	22,64	35,00	29,20	31	35	66	91,18	76,09	
Servicios	138.282	201.265	339.547	-1.493	-1.733	-3.226	-1,07	-0,85	-0,94	-1.405	6.042	4.637	-1,01	3,09	
S/E anterior	8.526	14.444	22.970	-55	79	24	-0,64	0,55	0,10	1.248	1.724	2.972	17,15	13,55	
Ocupación															
0. Ocupaciones milit.	104	24	128	42	6	48	67,74	33,33	60,00	-8	9	1	-7,14	60,00	
1. Direct. Gerentes	5.742	2.346	8.088	-127	-20	-147	-2,16	-0,85	-1,79	-425	-122	-547	-6,89	-4,94	
2. Técnicos prof. Cient.	21.875	29.298	51.173	-168	67	-101	-0,76	0,23	-0,20	-905	916	11	-3,97	3,23	
3. Téc. Prof. Apoyo	22.748	18.272	41.020	-171	-135	-306	-0,75	-0,73	-0,74	-1.478	110	-1.368	-6,10	0,61	
4. Empleados admin.	13.636	52.561	66.197	-58	-365	-423	-0,42	-0,69	-0,63	-131	286	155	-0,95	0,55	
5. Trab. serv. rest. ...	27.616	67.668	95.284	-336	-979	-1.315	-1,20	-1,43	-1,36	1.248	2.796	4.044	4,73	4,31	
6. Trab. cualif. agric.	3.994	1.411	5.405	-7	-2	-9	-0,17	-0,14	-0,17	-3	84	81	-0,08	6,33	
7. Artesan. trab. ind.	77.408	4.439	81.847	181	19	200	0,23	0,43	0,24	-5.292	-68	-5.360	-6,40	-1,51	
8. Operad. Instalad.	21.842	4.443	26.285	-193	-32	-225	-0,88	-0,72	-0,85	-923	-73	-996	-4,05	-1,62	
9. Ocup. Element.	41.395	62.248	103.643	-316	-361	-677	-0,76	-0,58	-0,65	-1.208	3.013	1.805	-2,84	5,09	
TIEMPO DE INSCRIPCIÓN															
< 3 meses	77.191	65.498	142.689	-5.111	-6.039	-11.150	-6,21	-8,44	-7,25	-1.047	-1.870	-2.917	-1,34	-2,78	
> 3 = 6 meses	41.754	36.605	78.359	126	212	338	0,30	0,58	0,43	-6.433	-2.406	-8.839	-13,35	-6,17	
> 6 = 12 meses	47.796	48.429	96.225	3.798	3.409	7.207	8,63	7,57	8,10	-9.204	-2.590	-11.794	-16,15	-5,08	
1 - 2 años	43.923	48.200	92.123	-735	-368	-1.103	-1,65	-0,76	-1,18	-4.839	1.909	-2.930	-9,92	4,12	
2 - 3 años	17.493	21.909	39.402	384	499	883	2,24	2,33	2,29	9.757	8.162	17.919	126,12	59,37	
3 - 4 años	4.102	8.342	12.444	376	321	697	10,09	4,00	5,93	2.164	2.401	4.565	111,66	40,41	
> 4 años	4.101	13.727	17.828	9	164	173	0,22	1,21	0,98	477	1.345	1.822	13,16	10,86	
Total	236.360	242.710	479.070	-1.153	-1.802	-2.955	-0,49	-0,74	-0,61	-9.125	6.951	-2.174	-3,72	2,95	

CONTRATOS REGISTRADOS

ABRIL 2011

Claves del mes

- ✓ **Madrid mantiene su liderazgo en contratación estable, con una diferencia de seis puntos superior a la media nacional.**
- ✓ **Los contratos registrados en la Comunidad de Madrid durante este mes de abril han sido 126.675 nuevos contratos.**
- ✓ **El número de contratos indefinidos firmados en abril ascendió a 19.875, lo que representa el 15,69% del total de los realizados en este periodo en la Comunidad. Este porcentaje representa seis puntos por encima de la media nacional (9,2%) y se sitúa muy por encima de otras comunidades.**
- ✓ **Desde el principio del año se han registrado un total de 520.114 contratos, de los que 84.758 son indefinidos.**

Sexo y Modalidades de contratación

En abril la contratación, ha experimentado en Madrid un moderado descenso cifrado en 13.686 contratos menos respecto al pasado mes. Este hecho también se ha producido en el total nacional.

Respecto a la distribución entre hombres y mujeres, el grupo masculino con el 54% de contratos, supera al femenino que obtiene el 47% de la contratación.

Del total de **contratos indefinidos** realizados, la modalidad de *Indefinido ordinario*, es la más frecuente. Su distribución en porcentajes relativos, señala un predominio de la contratación masculina cuando se realiza a tiempo completo, con el 63% de contratos, frente al 37% de contratación femenina. Mientras que a tiempo parcial favorece la contratación femenina con el 51%, respecto al 49% de contratos que obtiene el grupo masculino.

La modalidad de contrato *Indefinido fomento de empleo*, este mes cambia de tendencia, señalando un claro protagonismo masculino con el 52% de contratos, frente al 48% de contratación femenina.

Como viene siendo habitual, los contratos *transformados en indefinidos*, favorecen la contratación masculina cuando se realizan a tiempo completo (61%), mientras que cuando se celebran a tiempo parcial, promueve la contratación a mujeres (59%).

En cuanto a la edad, las transformaciones en indefinidos fomentan la contratación de personas entre 25 y 29 años y 30-44 años.

La modalidad de contratación a *Fijo discontinuo*, refleja un marcado predominio femenino con el 59% de contratos frente al 41% de contratación masculina.

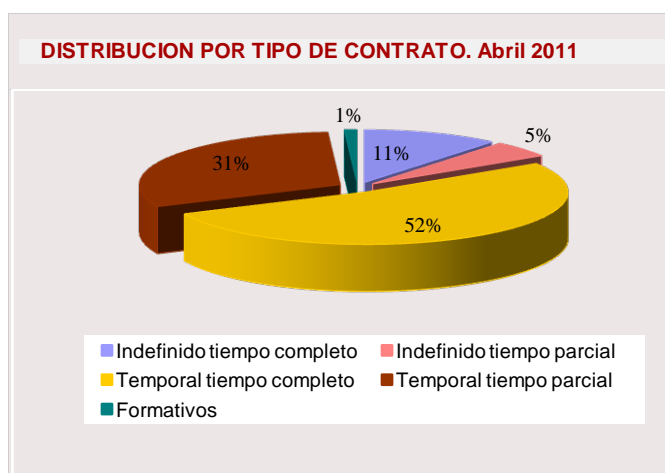
En relación al **tipo de jornada**, las contrataciones efectuadas a tiempo parcial, se dirigen mayoritariamente al colectivo de mujeres. También hay que señalar que los contratos de Interinidad, reflejan que la mujer es la principal destinataria

de esta modalidad, duplicando el número de contratos a los hombres.

En cuanto a la **contratación temporal**, la modalidad más frecuente y habitual se refiere al contrato de *Obra o servicio*, que a tiempo completo presenta una distribución del 69% de contratación masculina frente al 31% de contratación femenina. Cuando se realiza a tiempo parcial, los datos se invierten con una mayor presencia femenina que llega el 55% de casos, frente al 45% de contratación masculina.

En la modalidad *Eventual por circunstancias de la producción*, a tiempo completo, predomina la contratación masculina con el 53%, respecto a la femenina con el 47% de contratos, mientras que a tiempo parcial se invierte esta tendencia, predominando la contratación femenina que alcanza el 55% frente al 45% de contratos en el grupo de hombres (ver Tabla 1 de Anexo contratos).

Sexo	Abril 11'	TOTAL Contratación
Hombre	67.832	126.675
Mujer	58.843	



Nivel formativo alcanzado

De la mayor parte de los contratos realizados (casi la mitad), se concentran en personas con una cualificación académica de E.S.O. ó estudios equivalentes, seguida de enseñanzas universitarias y de las enseñanzas secundarias no obligatorias (Bachillerato y Formación Profesional). (Ver tabla 6 de anexo contratos)

El nivel formativo cuyo porcentaje de contratación estable es más elevado, es el universitario con el 26,5% del total de su contratación, y en menor medida, en todos aquellos en los que el trabajador posee cierta especialización.

Edad

El mayor volumen de contratos del mes de abril se sigue efectuando en el grupo de personas comprendidas entre 20 y 34 años. En otro sentido, los jóvenes presentan una menor estabilidad en el empleo.

La contratación estable se desplaza, sin embargo, hacia una mayor edad, la comprendida en el intervalo entre los 25 y 39 años.

El grupo de jóvenes (16-29 años) tiene un mayor protagonismo en el sector servicios que en las demás actividades, el grupo de edad intermedia cobra el mayor protagonismo en el sector de la construcción y a edades más altas son más relevantes en la industria. (ver Tabla 6 de Anexo contratos)

Edad	Contratación Indefinida	Contratación Temporal
< 25 años	2.791	24.666
25-29 años	4.691	21.936
30-44 años	9.462	43.480
45-54 años	2.265	12.501
> 55 años	666	4.217

Ocupación

Con escasa variación, se mantiene la tendencia habitual de los grandes grupos de ocupación con mayor volumen de contratación que en este abril han sido:

Grandes Grupos de Ocupación	Abs.	%
Trabajadores de servicios de restauración y comercio	28.673	22,64
Trabajadores no cualificados en servicios (excepto transportes)	14.565	11,50
Técnicos y profesionales de apoyo.	13.020	10,28
Peones de agricultura, pesca, construc, ind. Manufact y transport.	12.633	9,97

Las ocupaciones que en términos relativos presentan más contratación estable, corresponden a:

Directores y gerentes con el 77%, *Empleados de oficina que no atienden al público* con el 28%, *Operadores de instalaciones y maquinaria fija y montadores* con el 25%, *Trabajadores de servicios de protección y seguridad* con el 24%, *Ocupaciones militares* y *Otros técnicos profesionales científicos e intelectuales* con el 22% cada una, *Técnicos y profesionales de apoyo* con el 20% *Empleados de oficina que atienden al público* con el 18%, *Trabajadores de servicios de restauración y comercio* y *Trabajadores cualificados de industrias manufactureras (excepto operadores de*

máquinas) con el 16%, *Técnicos y profesionales, científicos e intelectuales de la salud y la enseñanza* y *Operadores de instalaciones y maquinaria fija y montadores* con el 12%, cada una, *Trabajadores cualificados de los sectores Agrícola, ganadero, forestal y pesquero* con el 11%, *Trabajadores de servicios de salud y cuidados de las personas* y *Trabajadores no cualificados en servicios excepto transportes* con el 10% cada una (Ver 3 anexo contratos).

Actividad económica

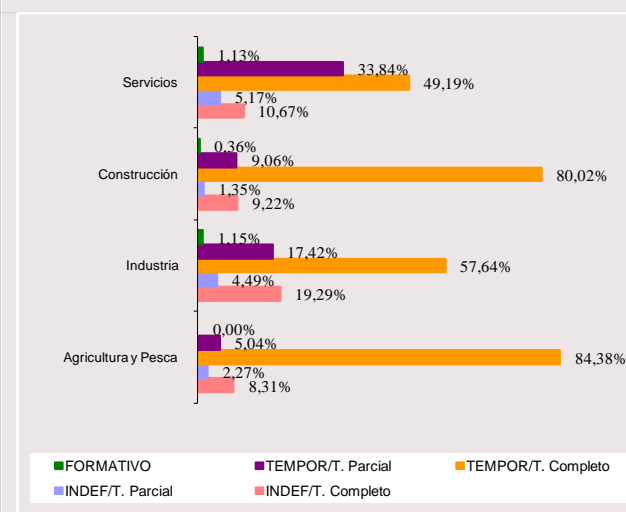
El sector Servicios sigue siendo el que mayor volumen de contrataciones registra en abril (comportamiento que responde a la estructura económica madrileña), seguida de Construcción y el sector de Industria, mientras que Agricultura obtiene el menor peso representativo como se indica en los valores de la tabla:

Sector Económico	Contratación %
Agricultura	0,31
Industria	4,25
Construcción	9,01
Servicios	86,43

Respecto a la calidad y estabilidad en el empleo, el sector de *Industria*, continúa presentando el mayor porcentaje de contratación indefinida con el 24%, seguida de los sectores de *Servicios* y *Construcción* que presentan un porcentaje del 16% y 11% respectivamente.

Como en meses anteriores, las actividades con mayor nivel de contratación, este mes de abril, han sido las relacionadas con *Actividades administrativas y servicios auxiliares* con el 33%, *Comercio y reparación de vehículos de motor* con el 10%, seguidas de *Hostelería* con el 9,50%, *Actividades profesionales, científicas y técnicas* con el 7%.

DISTRIBUCION DE SECTORES ECONOMICOS POR TIPO DE CONTRATO. Abril 2011



Por otro lado, algunas secciones con menor representación en el volumen total de la contratación han sido, sin embargo, las que han promovido en cifras relativas un mayor porcentaje de contratación indefinida y, por tanto, han generado más empleo estable. Son las siguientes:

Suministro de energía eléctrica, gas, agua, vapor y aire acondicionado con el 74%, Actividades financieras y de seguros con el 59%, Actividades Inmobiliarias con el 45%, Actividades de hogares que emplean personal doméstico con el 34%, Comercio y reparación de vehículos de motor y Transporte y almacenamiento con el 32% cada una, Industrias extractivas con el 28%, Industrias manufactureras e Información comunicaciones con el 26% cada una, Hostelería con el 24%, Actividades profesionales científicas y técnicas con el 21%. (Ver tabla 2 de anexo contratos)

Duración de la contratación temporal

Del total de contratos temporales realizados este mes, el 42% son de duración indeterminada, lo que encuentra su correspondencia con los contratos efectuados en la modalidad de obra o servicio que por su propia naturaleza no permite especificar el tipo de duración en la mayoría de los casos.

Asimismo, casi la mitad de la contratación generada equivalente al 45%, recae en contratos con una duración inferior a tres meses, mientras que el 14% restante se corresponde con una duración superior a tres meses. (Ver tabla 4 de anexos contratos)

CONTRATACION TEMPORAL

Indeterminado.	< 3 meses	> 3 meses	Total
44.323	47.652	14.825	106.800

Contratación a extranjeros

La contratación realizada a trabajadores extranjeros, representa el 23% de los contratos firmados en la Comunidad de Madrid, lo que supone que uno de cada cuatro contratos ha correspondido a este grupo. Según zonas geográficas, la contratación como viene siendo habitual, se ha efectuado mayoritariamente a personas procedentes de América del Sur con el 41%, en segundo lugar a empleados de países europeos pertenecientes al Espacio Económico Europeo con un 29%, y en tercer lugar con un 8% a personas originarias de África Septentrional. En relación al sexo, la contratación masculina con el 59% sigue siendo superior a la femenina que alcanza el 41%. En cuanto a las edades, el 52% de los extranjeros empleados tiene entre 30 y 44 años, seguido de los menores de 30 años (Tabla 7 de Anexo contratos).

Por sectores productivos, la mayoría de los contratos suscritos se han generado en el sector Servicios con el 78%, seguido de Construcción con el 17%, Industria con el 4% y Agricultura y Pesca con el 1%. Hay que indicar que en cada uno de los sectores económicos, los porcentajes más altos de contratación tienen como principal protagonista a extranjeros de América del Sur, seguido del Espacio Económico Europeo. (ver Tabla 8 de anexos contratos).

SEXO			SECTORES				
Hombre	Mujer	Total	Agricultura	Industria	Construcción	Servicios	Total
17.586	12.174	29.760	161	1.097	5.148	23.354	29.760

RASGOS MAS RELEVANTES DE LA CONTRATACION REGISTRADA (Cuadro resumen)

CONTRATACION	MADRID						
	Mes actual			INDEFINIDOS		TEMPORALES	
	Hombres	Mujeres	Total	Absoluta	%	Absoluta	%
Grupos de edad	67.832	58.843	126.675	19.875	100	106.800	100
< 25 años	13.107	14.350	27.457	2.791	14,04	24.666	23,10
25-29 años	13.968	12.659	26.627	4.691	23,60	21.936	20,54
30-44 años	30.009	22.933	52.942	9.462	47,61	43.480	40,71
45-54 años	7.834	6.932	14.766	2.265	11,40	12.501	11,71
> 55 años	2.914	1.969	4.883	666	3,35	4.217	3,95
Actividad económica	67.832	58.843	126.675	19.875	100	106.800	100
Agricultura	296	101	397	42	0,21	355	0,33
Industria	3.868	1.517	5.385	1.281	6,45	4.104	3,84
Construcción	10.724	690	11.414	1.206	6,07	10.208	9,56
Servicios	52.944	56.535	109.479	17.346	87,28	92.133	86,27
Nivel formativo alcanzado	67.832	58.843	126.675	19.875	100	106.800	100
Sin estudios	5.864	3.871	9.735	1.616	8,13	8.119	7,60
Estudios primarios	3.655	2.636	6.291	685	3,45	5.606	5,25
Certificado de escolar. o equiv.	5.161	3.425	8.586	982	4,94	7.604	7,12
F.P.1 o Equivalente	4.949	5.441	10.390	1.197	6,02	9.193	8,61
Graduado Escolar o Equiv.	20.059	13.435	33.494	5.179	26,06	28.315	26,51
F.P.2 o Equivalente	2.844	2.534	5.378	1.010	5,08	4.368	4,09
E.S.O. o Equivalente	17.564	17.817	35.381	4.163	20,95	31.218	29,23
Título Univ. de Grado Medio	2.035	3.113	5.148	1.073	5,40	4.075	3,82
Título Univ. de Grado Medio	5.701	6.571	12.272	3.970	19,97	8.302	7,77
Grandes grupos de ocupación*	67.832	58.843	126.675	19.875	100	106.800	100
Ocupaciones militares	13	5	18	4	0,02	14	0,01
Dirección de las empresas y de*	519	255	774	597	3,00	177	0,17
Técnicos y profesionales cient.*	7.540	7.776	15.316	2.909	14,64	12.407	11,62
Técnicos y profesionales de*	7.632	5.388	13.020	2.634	13,25	10.386	9,72
Empleados de tipo administrativo	5.147	9.248	14.395	3.289	16,55	11.106	10,40
Trabajadores de los servicios de*	16.269	22.319	38.588	5.716	28,76	32.872	30,78
Trabajadores cualificados en*	397	63	460	51	0,26	409	0,38
Artisanos y trabajadores*	10.751	718	11.469	1.204	6,06	10.265	9,61
Operadores de instalaciones y*	4.883	554	5.437	1.106	5,56	4.331	4,06
Ocupaciones elementales	14.681	12.517	27.198	2.365	11,90	24.833	23,25

* Notas aclaratorias.

Dirección de empresas y administraciones públicas

Técnicos y profesionales científicos e intelectuales.

Técnicos y profesionales de apoyo.

Trabajadores de los servicios de restauración, personales, protección y comercio.

Trabajadores cualificados en la agricultura y en la pesca.

Artisanos y trabajadores cualificados de industrias manufactureras, construcción, minería, excepto operadores de instalaciones y maquinaria .

Operadores de instalaciones y maquinaria y montadores.

BOLETÍN INFORMATIVO

Paro registrado
Contratos de trabajo

ABRIL 2011

ANEXO ESTADÍSTICO



PARO REGISTRADO

Abril 2011

Tabla 1. COMUNIDADES AUTÓNOMAS

COMUNIDADES AUTÓNOMAS	PARO REGISTRADO	VARIACIÓN MENSUAL		VARACIÓN ANUAL	
		Absoluta	%	Absoluta	%
AMBOS SEXOS					
Andalucía	932.107	-19.518	-2,05	52.800	6,00
Aragón	97.800	-1.040	-1,05	1.718	1,79
Asturias	85.710	-2.030	-2,31	2.988	3,61
Baleares	82.626	-5.501	-6,24	-1.638	-1,94
Canarias	256.773	-4.429	-1,70	-9.269	-3,48
Cantabria	46.532	-863	-1,82	2.500	5,68
Castilla la Mancha	215.621	-2.124	-0,98	12.752	6,29
Castilla-León	199.580	-4.006	-1,97	1.829	0,92
Cataluña	601.541	-9.728	-1,59	7.885	1,33
Comun.Valenciana	530.006	-2.309	-0,43	13.185	2,55
Extremadura	121.086	-2.936	-2,37	5.962	5,18
Galicia	244.662	-4.584	-1,84	10.746	4,59
Madrid	479.070	-2.955	-0,61	-2.174	-0,45
Murcia	135.299	-2.196	-1,60	5.471	4,21
Navarra	43.790	-1.515	-3,34	1.418	3,35
País Vasco	153.155	1.604	1,06	18.855	14,04
Rioja, La	23.339	-735	-3,05	118	0,51
Ceuta	10.391	458	4,61	935	9,89
Melilla	10.272	98	0,96	854	9,07
Total Nacional	4.269.360	-64.309	-1,48	126.935	3,06
HOMBRES					
Andalucía	463.943	-8.473	-1,79	24.263	5,52
Aragón	50.163	-421	-0,83	-816	-1,60
Asturias	40.790	-614	-1,48	1.964	5,06
Baleares	43.245	-2.423	-5,31	-1.244	-2,80
Canarias	126.433	-3.117	-2,41	-5.000	-3,80
Cantabria	24.395	-245	-0,99	1.229	5,31
Castilla la Mancha	101.945	-924	-0,90	5.060	5,22
Castilla-León	94.797	-2.134	-2,20	-301	-0,32
Cataluña	315.222	-5.547	-1,73	-1.211	-0,38
Comun.Valenciana	270.353	-958	-0,35	-352	-0,13
Extremadura	52.028	-1.319	-2,47	2.897	5,90
Galicia	114.584	-2.006	-1,72	6.107	5,63
Madrid	236.360	-1.153	-0,49	-9.125	-3,72
Murcia	69.409	-944	-1,34	-122	-0,18
Navarra	20.935	-852	-3,91	-172	-0,81
País Vasco	75.152	1.241	1,68	8.191	12,23
Rioja, La	12.092	-211	-1,72	77	0,64
Ceuta	4.315	213	5,19	511	13,43
Melilla	4.310	110	2,62	470	12,24
Total Nacional	2.120.471	-29.777	-1,38	32.426	1,55
MUJERES					
Andalucía	468.164	-11.045	-2,30	28.537	6,49
Aragón	47.637	-619	-1,28	2.534	5,62
Asturias	44.920	-1.416	-3,06	1.024	2,33
Baleares	39.381	-3.078	-7,25	-394	-0,99
Canarias	130.340	-1.312	-1,00	-4.269	-3,17
Cantabria	22.137	-618	-2,72	1.271	6,09
Castilla la Mancha	113.676	-1.200	-1,04	7.692	7,26
Castilla-León	104.783	-1.872	-1,76	2.130	2,07
Cataluña	286.319	-4.181	-1,44	9.096	3,28
Comun.Valenciana	259.653	-1.351	-0,52	13.537	5,50
Extremadura	69.058	-1.617	-2,29	3.065	4,64
Galicia	130.078	-2.578	-1,94	4.639	3,70
Madrid	242.710	-1.802	-0,74	6.951	2,95
Murcia	65.890	-1.252	-1,86	5.593	9,28
Navarra	22.855	-663	-2,82	1.590	7,48
País Vasco	78.003	363	0,47	10.664	15,84
Rioja, La	11.247	-524	-4,45	41	0,37
Ceuta	6.076	245	4,20	424	7,50
Melilla	5.962	-12	-0,20	384	6,88
Total Nacional	2.148.889	-34.532	-1,58	94.509	4,60

TABLA 2. SEXO por edad, nivel formativo, acti. económica, ocupación y tiempo de inscripción.

VARIABLES	MES ACTUAL			VARIACIÓN MENSUAL						VARIACIÓN ANUAL					
	H	M	T	Absoluta			%			Absoluta			%		
				H	M	T	H	M	T	H	M	T	H	M	
EDAD															
16 - 19	7.565	5.442	13.007	-51	-48	-99	-0,67	-0,87	-0,76	-555	-436	-991	-6,83	-7,42	
20 - 24	20.734	17.460	38.194	-452	-424	-876	-2,13	-2,37	-2,24	-1.888	-398	-2.286	-8,35	-2,23	
< 25	28.299	22.902	51.201	-503	-472	-975	-1,75	-2,02	-1,87	-2.443	-834	-3.277	-7,95	-3,51	
25 - 29	27.830	26.999	54.829	-657	-771	-1.428	-2,31	-2,78	-2,54	-4.436	-1.785	-6.221	-13,75	-6,20	
< 30	56.129	49.901	106.030	-1.160	-1.243	-2.403	-2,02	-2,43	-2,22	-6.879	-2.619	-9.498	-10,92	-4,99	
30 - 34	33.899	35.770	69.669	-255	-302	-557	-0,75	-0,84	-0,79	-4.264	-1.426	-5.690	-11,17	-3,83	
35 - 39	33.900	37.849	71.749	-279	-222	-501	-0,82	-0,58	-0,69	-1.724	1.299	-425	-4,84	3,55	
40 - 44	31.061	32.906	63.967	15	-97	-82	0,05	-0,29	-0,13	149	2.016	2.165	0,48	6,53	
45 - 49	26.439	27.882	54.321	133	178	311	0,51	0,64	0,58	1.517	2.393	3.910	6,09	9,39	
50 - 54	21.764	24.000	45.764	147	-225	-78	0,68	-0,93	-0,17	1.226	2.009	3.235	5,97	9,14	
55 - 59	19.347	21.037	40.384	199	82	281	1,04	0,39	0,70	1.501	2.093	3.594	8,41	11,05	
> 60 años	13.821	13.365	27.186	47	27	74	0,34	0,20	0,27	-651	1.186	535	-4,50	9,74	
>55	33.168	34.402	67.570	246	109	355	0,75	0,32	0,53	850	3.279	4.129	2,63	10,54	
NIVEL FORMATIVO															
Analfabetos / Sin est.	5.262	3.960	9.222	-142	-69	-211	-2,63	-1,71	-2,24	282	965	1.247	5,66	32,22	
'Est. primarios incompleto'	23.811	17.117	40.928	80	109	189	0,34	0,64	0,46	-353	1.913	1.560	-1,46	12,58	
'Est. primarios completo'	27.399	21.212	48.611	1.264	829	2.093	4,84	4,07	4,50	2.283	4.240	6.523	9,09	24,98	
Est. Sec.. FP	11.907	17.787	29.694	-154	-610	-764	-1,28	-3,32	-2,51	-306	-88	-394	-2,51	-0,49	
Est. Sec. Educ.general	135.968	134.017	269.985	-1.693	-1.590	-3.283	-1,23	-1,17	-1,20	-9.615	-1.196	-10.811	-6,60	-0,88	
Est. Postsec.FP superior	9.400	12.990	22.390	-117	-189	-306	-1,23	-1,43	-1,35	-507	190	-317	-5,12	1,48	
Est. Postsec. 1º ciclo	6.746	11.278	18.024	-93	-172	-265	-1,36	-1,50	-1,45	-191	600	409	-2,75	5,62	
Est. Postsec. 2º y 3er ciclo	15.717	24.080	39.797	-271	-83	-354	-1,70	-0,34	-0,88	-697	270	-427	-4,25	1,13	
Otros	150	269	419	-27	-27	-54	-15,25	-9,12	-11,42	-21	57	36	-12,28	26,89	
ACTIVIDAD ECONÓMICA															
A.Agricultura	2.230	966	3.196	-18	26	8	-0,80	2,77	0,25	214,00	100,00	314,00	10,62	11,55	
B.Ind. extractivas	277	285	562	-6	-5	-11	-2,12	-1,72	-1,92	-137	-67	-204	-33,09	-19,03	
C. I. Manufactu.	18.578	14.651	33.229	-84	-85	-169	-0,45	-0,58	-0,51	-2.022	-764	-2.786	-9,82	-4,96	
D. En. El., gas, vap. y	129	87	216	-3	2	-1	-2,27	2,35	-0,46	-4	15	11	-3,01	20,83	
E. Agua, sa., re. y des.	2.628	2.480	5.108	-82	-56	-138	-3,03	-2,21	-2,63	-207	54	-153	-7,30	2,23	
Industria	21.612	17.503	39.115	-175	-144	-319	-0,80	-0,82	-0,81	-2.370	-762	-3.132	-9,88	-4,17	
F.Construcción	65.710	8.532	74.242	588	-30	558	0,90	-0,35	0,76	-6.812	-153	-6.965	-9,39	-1,76	
G... Vehi. de motor	25.388	36.311	61.699	-273	-377	-650	-1,06	-1,03	-1,04	-1.198	-121	-1.319	-4,51	-0,33	
H.Tra., almacenamiento	12.258	5.937	18.195	-234	-17	-251	-1,87	-0,29	-1,36	-312	66	-246	-2,48	1,12	
I. Hostelería	12.462	20.939	33.401	-345	-222	-567	-2,69	-1,05	-1,67	818	1.528	2.346	7,03	7,87	
J. I. Y comunicaciones	6.949	7.608	14.557	-7	68	61	-0,10	0,90	0,42	-787	11	-776	-10,17	0,14	
K. Act. Fin. Y seg.	1.504	2.486	3.990	42	30	72	2,87	1,22	1,84	40	-9	31	2,73	-0,36	
L. Act. Inmobiliarias	1.280	2.111	3.391	-20	-20	-40	-1,54	-0,94	-1,17	-202	-246	-448	-13,63	-10,44	
M. Act. Pro., ci. Y tec.	32.415	42.570	74.985	-256	-67	-323	-0,78	-0,16	-0,43	-725	1.695	970	-2,19	4,15	
N. Act. Ad. Y serv aux.	28.609	42.010	70.619	-639	-482	-1.121	-2,18	-1,13	-1,56	-172	1.142	970	-0,60	2,79	
O. A.P. y def.; SS.	4.255	7.826	12.081	445	221	666	11,68	2,91	5,83	649	728	1.377	18,00	10,26	
P. Educación	2.593	7.473	10.066	55	297	352	2,17	4,14	3,62	105	754	859	4,22	11,22	
Q. Act. Sanit. Y serv.	2.345	12.763	15.108	-138	-1.124	-1.262	-5,56	-8,09	-7,71	40	103	143	1,74	0,81	
R. Act. Art., rec. Y entr.	3.487	3.738	7.225	-69	-64	-133	-1,94	-1,68	-1,81	1	22	23	0,03	0,59	
S. Otros servicios	3.485	8.334	11.819	-31	0	-31	-0,88	0,00	-0,26	169	268	437	5,10	3,32	
T. Act de los hogares...	1.187	1.078	2.265	-35	3	-32	-2,86	0,28	-1,39	138	66	204	13,16	6,52	
U. Orga. Y org. extrat.	65	81	146	12	21	33	22,64	35,00	29,20	31	35	66	91,18	76,09	
Servicios.	138.282	201.265	339.547	-1.493	-1.733	-3.226	-1,07	-0,85	-0,94	-1.405	6.042	4.637	-1,01	3,09	
S/E anterior	8.526	14.444	22.970	-55	79	24	-0,64	0,55	0,10	1.248	1.724	2.972	17,15	13,55	
OCUPACIÓN															
0. Ocupaciones milit.	104	24	128	42	6	48	67,74	33,33	60,00	-8	9	1	-7,14	60,00	
1. Direct. Gerentes	5.742	2.346	8.088	-127	-20	-147	-2,16	-0,85	-1,79	-425	-122	-547	-6,89	-4,94	
2. Técnicos prof. Cient.	21.875	29.298	51.173	-168	67	-101	-0,76	0,23	-0,20	-905	916	11	-3,97	3,23	
3. Téc. Prof. Apoyo	22.748	18.272	41.020	-171	-135	-306	-0,75	-0,73	-0,74	-1.478	110	-1.368	-6,10	0,61	
4. Empleados admin.	13.636	52.561	66.197	-58	-365	-423	-0,42	-0,69	-0,63	-131	286	155	-0,95	0,55	
5. Trab. serv. rest. ...	27.616	67.668	95.284	-336	-979	-1.315	-1,20	-1,43	-1,36	1.248	2.796	4.044	4,73	4,31	
6. Trab. cualif. agric.	3.994	1.411	5.405	-7	-2	-9	-0,17	-0,14	-0,17	-3	84	81	-0,08	6,33	
7. Artesan. trab ind.	77.408	4.439	81.847	181	19	200	0,23	0,43	0,24	-5.292	-68	-5.360	-6,40	-1,51	
8. Operad. Instalad.	21.842	4.443	26.285	-193	-32	-225	-0,88	-0,72	-0,85	-923	-73	-996	-4,05	-1,62	
9. Ocup. Element.	41.395	62.248	103.643	-316	-361	-677	-0,76	-0,58	-0,65	-1.208	3.013	1.805	-2,84	5,09	
TIEMPO DE INSCRIPCIÓN															
< 3 meses	77.191	65.498	142.689	-5.111	-6.039	-11.150	-6,21	-8,44	-7,25	-1.047	-1.870	-2.917	-1,34	-2,78	
> 3 = 6 meses	41.754	36.605	78.359	126	212	338	0,30	0,58	0,43	-6.433	-2.406	-8.839	-13,35	-6,17	
> 6 >= 12 meses	47.796	48.429	96.225	3.798	3.409	7.207	8,63	7,57	8,10	-9.204	-2.590	-11.794	-16,15	-5,08	
1 - 2 años	43.923	48.200	92.123	-735	-368	-1.103	-1,65	-0,76	-1,18	-4.839	1.909	-2.930	-9,92	4,12	
2 - 3 años	17.493	21.909	39.402	384	499	883	2,24	2,33	2,29	9.757	8.162	17.919	126,12	59,37	
3 - 4 años	4.102	8.342	12.444	376	321	697	10,09	4,00	5,93	2.164	2.401	4.565	111,66	40,41	
> 4 años	4.101	13.727	17.828	9	164	173	0,22	1,21	0,98	477	1.345	1.822	13,16	10,86	
Total	236.360	242.710	479.070	-1.153	-1.802	-2.955	-0,49	-0,74	-0,61	-9.125	6.951	-2.174	-3,72	2,95	

TABLA 3.SEXO Y EDAD. 2001-2010. Mismo mes.

PERIODO	Total P.R.	HOMBRES				MUJERES			
		Total	< 25	25 -44	> 45	Total	< 25	25 -44	> 45
VALORES ABSOLUTOS									
2002	249.460	99.986	14.874	50.415	34.697	149.474	17.953	89.596	41.925
2003	260.161	105.864	15.649	53.883	36.332	154.297	17.721	92.237	44.339
2004	260.796	107.586	15.174	54.223	38.189	153.211	15.506	90.310	47.395
2005	233.518	93.795	12.505	46.101	35.189	139.723	12.328	80.447	46.948
2006	220.235	85.745	12.176	41.799	31.770	134.490	11.990	75.441	47.059
2007	222.172	88.346	12.312	42.673	33.361	133.826	11.554	72.833	49.439
2008	259.611	119.094	16.822	61.126	41.146	140.517	12.382	75.930	52.205
2009	415.142	215.509	29.961	120.102	65.446	199.633	20.975	112.622	66.036
2010	481.244	245.485	30.742	136.965	77.778	235.759	23.736	133.420	78.603
2011	479.070	236.360	28.299	126.690	81.371	242.710	22.902	133.524	86.284
VARIACIÓN MENSUAL ABSOLUTA									
2002	3.202	771	194	435	142	2.431	-69	1.766	734
2003	-2.685	-532	-164	-284	-84	-2.153	-752	-1.137	-264
2004	2.665	1.144	392	510	242	1.521	167	702	652
2005	-1.204	-2.186	-284	-1.485	-417	982	-151	437	696
2006	-3.625	-1.555	-393	-1.017	-145	-2.070	-598	-1.344	-128
2007	-639	-305	-321	-396	412	-334	-346	-482	494
2008	5.687	4.417	689	2.458	1.270	1.270	67	526	677
2009	9.469	4.376	77	2.817	1.482	5.093	239	3.374	1.480
2010	1.222	-1.905	-181	-1.952	228	3.127	156	1.652	1.319
2011	-2.955	-1.153	-503	-1.176	526	-1.802	-472	-1.392	62
VARIACIÓN MENSUAL RELATIVA									
2002	1,30	0,78	1,32	0,87	0,41	1,65	-0,39	2,01	1,78
2003	-1,02	-0,50	-1,03	-0,52	-0,23	-1,38	-4,07	-1,22	-0,59
2004	1,03	1,07	2,65	0,95	0,64	1,00	1,09	0,78	1,40
2005	-0,51	-2,28	-2,22	-3,12	-1,17	0,71	-1,21	0,55	1,50
2006	-1,62	-1,78	-3,13	-2,38	-0,45	-1,52	-4,75	-1,75	-0,27
2007	-0,29	-0,34	-2,54	-0,92	1,25	-0,25	-2,91	-0,66	1,01
2008	2,24	3,85	4,27	4,19	3,18	0,91	0,54	0,70	1,31
2009	2,33	2,07	0,26	2,40	2,32	2,62	1,15	3,09	2,29
2010	0,25	-0,77	-0,59	-1,41	0,29	1,34	0,66	1,25	1,71
2011	-0,61	-0,49	-1,75	-0,92	0,65	-0,74	-2,02	-1,03	0,07
VARIACIÓN ANUAL ABSOLUTA									
2002	31.951	16.584	4.166	10.273	2.145	15.367	867	9.609	4.891
2003	10.701	5.878	775	3.468	1.635	4.823	-231	2.641	2.414
2004	635	1.722	-475	340	1.857	-1.087	-2.216	-1.927	3.056
2005	-27.278	-13.791	-2.669	-8.122	-3.000	-13.488	-3.178	-9.863	-447
2006	-13.283	-8.050	-329	-4.302	-3.419	-5.233	-338	-5.006	111
2007	1.937	2.601	136	874	1.591	-664	-436	-2.608	2.380
2008	37.439	30.748	4.510	18.453	7.785	6.691	828	3.097	2.766
2009	155.531	96.415	13.139	58.976	24.300	59.116	8.593	36.692	13.831
2010	66.102	29.976	781	16.863	12.332	36.126	2.761	20.798	12.567
2011	-2.174	-9.125	-2.443	-10.275	3.593	6.951	-834	104	7.681
VARIACIÓN ANUAL RELATIVA									
2002	14,69	19,88	38,91	25,59	6,59	11,46	5,08	12,01	13,21
2003	4,29	5,88	5,21	6,88	4,71	3,23	-1,29	2,95	5,76
2004	0,24	1,63	-3,04	0,63	5,11	-0,70	-12,50	-2,09	6,89
2005	-10,46	-12,82	-17,59	-14,98	-7,86	-8,80	-20,49	-10,92	-0,94
2006	-5,69	-8,58	-2,63	-9,33	-9,72	-3,75	-2,74	-6,22	0,24
2007	0,88	3,03	1,12	2,09	5,01	-0,49	-3,64	-3,46	5,06
2008	16,85	34,80	36,63	43,24	23,34	5,00	7,17	4,25	5,59
2009	59,91	80,96	78,11	96,48	59,06	42,07	69,40	48,32	26,49
2010	15,92	13,91	2,61	14,04	18,84	18,10	13,16	18,47	19,03
2011	-0,45	-3,72	-7,95	-7,50	4,62	2,95	-3,51	0,08	9,77

Los datos anteriores a mayo de 2005 son simulados por el Inst. de Emp., Servicio Público de Empleo Estatal

TABLA 4. ACTIVIDAD ECONÓMICA. 2001-2010. Mismo mes

PERIODO	Total P.R.	Agricultura	Industria	Construc.	Servicios	S/E anterior
VALORES ABSOLUTOS						
2002	249.460	1.498	27.584	17.823	175.456	27.099
2003	260.161	1.535	27.217	19.509	185.049	26.852
2004	260.796	1.518	25.569	21.147	188.227	24.336
2005	233.518	1.208	22.778	18.546	174.110	16.876
2006	220.235	1.773	20.325	17.650	168.862	11.625
2007	222.172	2.039	19.899	20.306	169.477	10.451
2008	259.611	1.293	24.339	41.808	183.383	8.788
2009	415.142	1.883	39.444	77.318	282.143	14.354
2010	481.244	2.882	42.247	81.207	334.910	19.998
2011	479.070	3.196	39.115	74.242	339.547	22.970
VARIACIÓN MENSUAL ABSOLUTA						
2002	3.202	-39	-207	-4	2.550	903
2003	-2.685	-88	-358	19	-2.014	-244
2004	2.665	-60	75	494	2.207	-51
2005	-1.204	-34	-148	-901	-267	146
2006	-3.625	-37	-367	-228	-2.613	-380
2007	-639	28	-83	421	-778	-227
2008	5.687	-136	313	2.201	3.016	293
2009	9.469	-5	481	103	7.426	1.464
2010	1.222	112	-335	-1.408	2.027	826
2.011	-2.955	8	-319	558	-3.226	24
VARIACIÓN MENSUAL RELATIVA						
2002	1,30	-2,55	-0,75	-0,02	1,47	3,45
2003	-1,02	-5,41	-1,30	0,10	-1,08	-0,90
2004	1,03	-3,78	0,30	2,39	1,19	-0,21
2005	-0,51	-2,74	-0,65	-4,63	-0,15	0,87
2006	-1,62	-2,04	-1,77	-1,28	-1,52	-3,17
2007	-0,29	1,39	-0,42	2,12	-0,46	-2,13
2008	2,24	-9,52	1,30	5,56	1,67	3,44
2009	2,33	-0,26	1,23	0,13	2,70	11,36
2010	0,25	4,04	-0,79	-1,70	0,61	4,31
2011	-0,61	0,25	-0,81	0,76	-0,94	0,10
VARIACIÓN ANUAL ABSOLUTA						
2002	31.951	165	2.334	2.483	25.455	1.515
2003	10.701	38	-368	1.686	9.593	-247
2004	635	-17	-1.648	1.637	3.179	-2.516
2005	-27.278	-310	-2.791	-2.601	-14.117	-7.460
2006	-13.283	565	-2.453	-896	-5.248	-5.251
2007	1.937	266	-426	2.656	615	-1.174
2008	37.439	-746	4.440	21.502	13.906	-1.663
2009	155.531	590	15.105	35.510	98.760	5.566
2010	66.102	999	2.803	3.889	52.767	5.644
2011	-2.174	314	-3.132	-6.965	4.637	2.972
VARIACIÓN ANUAL RELATIVA						
2002	14,69	12,34	9,24	16,18	16,97	5,92
2003	4,29	2,51	-1,33	9,46	5,47	-0,91
2004	0,24	-1,13	-6,05	8,39	1,72	-9,37
2005	-10,46	-20,41	-10,92	-12,30	-7,50	-30,65
2006	-5,69	46,77	-10,77	-4,83	-3,01	-31,12
2007	0,88	15,00	-2,10	15,05	0,36	-10,10
2008	16,85	-36,61	22,31	105,89	8,21	-15,91
2009	59,91	45,68	62,06	84,94	53,85	63,34
2010	15,92	53,05	7,11	5,03	18,70	39,32
2011	-0,45	10,90	-7,41	-8,58	1,38	14,86

Los datos anteriores a mayo de 2005 son simulados por el Inst. de Emp., Servicio Público de Empleo Estatal

TABLA 10. ACTIVIDAD ECONÓMICA. Series SISPE

PERIODO	Total P.R.	Agricultura	Industria	Construc.	Servicios	S/E anterior
2006 CNAE 93						
Enero	225.259	1.738	20.992	18.855	171.717	11.957
Febrero	225.214	1.813	20.992	18.345	171.898	12.166
Marzo	223.860	1.810	20.692	17.878	171.475	12.005
Abril	220.235	1.773	20.325	17.650	168.862	11.625
Mayo	215.751	1.724	20.018	17.231	165.409	11.369
Junio	206.759	1.664	19.080	16.451	158.949	10.615
Julio	212.432	1.629	19.409	17.643	163.613	10.138
Agosto	217.021	1.579	19.964	18.817	166.792	9.869
Septiembre	213.081	1.686	19.729	17.665	163.480	10.521
Octubre	213.581	1.931	19.563	18.180	163.187	10.720
Noviembre	212.754	2.000	19.585	18.822	161.653	10.694
Diciembre	211.558	1.955	19.645	21.218	158.938	9.802
2007 CNAE 93						
Enero	218.201	1.910	19.951	20.190	166.339	9.811
Febrero	220.752	1.949	19.767	19.770	168.941	10.325
Marzo	222.811	2.011	19.982	19.885	170.255	10.678
Abril	222.172	2.039	19.899	20.306	169.477	10.451
Mayo	218.126	1.997	19.417	20.565	166.194	9.953
Junio	216.651	1.962	18.928	20.780	165.482	9.499
Julio	216.289	1.915	18.720	21.686	165.111	8.857
Agosto	223.083	1.908	19.184	23.302	170.080	8.609
Septiembre	220.372	1.995	18.865	22.594	167.674	9.244
Octubre	225.543	2.177	18.748	23.479	171.598	9.541
Noviembre	227.629	2.316	18.579	25.184	172.013	9.537
Diciembre	229.150	2.260	18.869	29.129	170.088	8.804
2008 CNAE 93						
Enero	246.797	2.409	19.909	30.034	185.086	9.359
Febrero	255.339	2.537	19.989	31.640	191.008	10.165
Marzo	253.924	2.357	19.724	32.958	188.336	10.549
Abril	259.611	2.068	19.953	35.086	191.558	10.946
Mayo	262.660	1.775	20.315	36.614	192.973	10.983
Junio	266.936	1.557	20.368	37.938	195.550	11.523
Julio	268.135	1.545	20.212	38.331	196.890	11.157
Agosto	279.234	1.636	21.039	40.729	204.608	11.222
Septiembre	288.972	1.819	21.801	43.152	209.877	12.323
Octubre	315.159	2.429	23.475	48.393	227.458	13.404
Noviembre	330.439	2.519	24.714	52.837	236.664	13.705
Diciembre	345.333	2.511	26.440	61.080	242.253	13.049
2008 CNAE 09 (Reconstruida)						
Enero	246.797	1.443	23.941	36.580	177.258	7.576
Febrero	255.339	1.517	24.269	38.394	182.951	8.208
Marzo	253.924	1.429	24.026	39.606	180.368	8.495
Abril	259.611	1.293	24.339	41.808	183.383	8.788
Mayo	262.660	1.152	24.795	43.346	184.574	8.794
Junio	266.936	1.048	24.942	44.618	187.142	9.186
Julio	268.135	1.043	24.867	44.956	188.393	8.877
Agosto	279.234	1.099	25.871	47.549	195.789	8.926
Septiembre	288.972	1.202	26.826	50.294	200.873	9.778
Octubre	315.159	1.523	29.022	56.207	217.780	10.627
Noviembre	330.439	1.582	30.455	61.003	226.526	10.873
Diciembre	345.333	1.593	32.230	69.096	232.066	10.348
2009 CNAE 09						
Enero	369.256	1.695	35.221	72.156	250.095	10.089
Febrero*	387.545	1.759	37.088	75.103	262.581	11.014
Marzo	405.673	1.888	38.963	77.215	274.717	12.890
Abril	415.142	1.883	39.444	77.318	282.143	14.354
Mayo	417.273	1.728	39.832	76.191	284.503	15.019
Junio	418.284	1.708	40.518	74.406	286.688	14.964
Julio	416.264	1.755	39.292	72.069	288.519	14.629
Agosto	424.759	1.796	39.724	72.542	296.063	14.634
Septiembre	430.784	1.871	40.134	73.615	299.235	15.929
Octubre	441.858	2.249	40.780	75.412	306.902	16.515
Noviembre	448.224	2.379	41.041	77.251	310.699	16.854
Diciembre	451.929	2.358	41.148	82.621	309.723	16.079
2010 CNAE 09						
Enero	465.452	2.438	41.770	82.912	321.707	16.625
Febrero	474.356	2.560	42.315	82.939	328.639	17.903
Marzo	480.022	2.770	42.582	82.615	332.883	19.172
Abril	481.244	2.882	42.247	81.207	334.910	19.998
Mayo	474.661	2.767	41.901	78.964	330.839	20.190
Junio	470.913	2.674	41.975	76.468	329.836	19.960
Julio	462.720	2.596	40.713	74.026	325.930	19.455
Agosto	468.609	2.595	40.784	73.690	332.260	19.280
Septiembre	471.643	2.522	40.490	72.970	334.778	20.883
Octubre	471.388	2.931	40.012	72.060	335.048	21.337
Noviembre	469.079	3.029	39.423	71.688	333.142	21.797
Diciembre	461.928	2.951	39.059	74.154	324.922	20.842
2011 CNAE 09						
Enero	472.468	2.929	39.530	73.306	335.305	21.398
Febrero	478.170	3.064	39.459	73.122	340.416	22.109
Marzo	482.025	3.188	39.434	73.684	342.773	22.946
Abril	479.070	3.196	39.115	74.242	339.547	22.970
Mayo						
Junio						
Julio						
Agosto						
Septiembre						
Octubre						
Noviembre						
Diciembre						

* A partir de enero de 2009 clasificación según CNAE 09

TABLA 11. ACTIVIDAD ECONÓMICA. Variación mensual absoluta. Series SISPE

PERIODO	Total P.R.	Agricultura	Industria	Construc.	Servicios	Sin empleo anterior
2006						
Enero	9.193	71	438	-278	8.620	342
Febrero	-45	75	0	-510	181	209
Marzo	-1.354	-3	-300	-467	-423	-161
Abril	-3.625	-37	-367	-228	-2.613	-380
Mayo	-4.484	-49	-307	-419	-3.453	-256
Junio	-8.992	-60	-938	-780	-6.460	-754
Julio	5.673	-35	329	1.192	4.664	-477
Agosto	4.589	-50	555	1.174	3.179	-269
Septiembre	-3.940	107	-235	-1.152	-3.312	652
Octubre	500	245	-166	515	-293	199
Noviembre	-827	69	22	642	-1.534	-26
Diciembre	-1.196	-45	60	2.396	-2.715	-892
2007 CNAE'93						
Enero	6.643	-45	306	-1.028	7.401	9
Febrero	2.551	39	-184	-420	2.602	514
Marzo	2.059	62	215	115	1.314	353
Abril	-639	28	-83	421	-778	-227
Mayo	-4.046	-42	-482	259	-3.283	-498
Junio	-1.475	-35	-489	215	-712	-454
Julio	-362	-47	-208	906	-371	-642
Agosto	6.794	-7	464	1.616	4.969	-248
Septiembre	-2.711	87	-319	-708	-2.406	635
Octubre	5.171	182	-117	885	3.924	297
Noviembre	2.086	139	-169	1.705	415	-4
Diciembre	1.521	-56	290	3.945	-1.925	-733
2008 CNAE'93						
Enero	17.647	149	1.040	905	14.998	555
Febrero	8.542	128	80	1.606	5.922	806
Marzo	-1.415	-180	-265	1.318	-2.672	384
Abril	5.687	-289	229	2.128	3.222	397
Mayo	3.049	-293	362	1.528	1.415	37
Junio	4.276	-218	53	1.324	2.577	540
Julio	1.199	-12	-156	393	1.340	-366
Agosto	11.099	91	827	2.398	7.718	65
Septiembre	9.738	183	762	2.423	5.269	1.101
Octubre	26.187	610	1.674	5.241	17.581	1.081
Noviembre	15.280	90	1.239	4.444	9.206	301
Diciembre	14.894	-8	1.726	8.243	5.589	-656
2009 CNAE'09						
Enero*	23.923	102	2.991	3.060	18.029	-259
Febrero	18.289	120	1.688	2.607	13.657	217
Marzo	18.128	129	1.875	2.112	12.136	1.876
Abril	9.469	-5	481	103	7.426	1.464
Mayo	2.131	-155	388	-1.127	2.360	665
Junio	1.011	-20	686	-1.785	2.185	-55
Julio	-2.020	47	-1.226	-2.337	1.831	-335
Agosto	8.495	41	432	473	7.544	5
Septiembre	6.025	75	410	1.073	3.172	1.295
Octubre	11.074	378	646	1.797	7.667	586
Noviembre	6.366	130	261	1.839	3.797	339
Diciembre	3.705	-21	107	5.370	-976	-775
2010 CNAE'93						
Enero	13.523	80	622	291	11.984	546
Febrero	8.904	122	545	27	6.932	1.278
Marzo	5.666	210	267	-324	4.244	1.269
Abril	1.222	112	-335	-1.408	2.027	826
Mayo	-6.583	-115	-346	-2.243	-4.071	192
Junio	-3.748	-93	74	-2.496	-1.003	-230
Julio	-8.193	-78	-1.262	-2.442	-3.906	-505
Agosto	5.889	-1	71	-336	6.330	-175
Septiembre	3.034	-73	-294	-720	2.518	1.603
Octubre	-255	409	-478	-910	270	454
Noviembre	-2.309	98	-589	-372	-1.906	460
Diciembre	-7.151	-78	-364	2.466	-8.220	-955
2011 CNAE'93						
Enero	10.540	-22	471	-848	10.383	556
Febrero	5.702	135	-71	-184	5.111	711
Marzo	3.855	124	-25	562	2.357	837
Abril	-2.955	8	-319	558	-3.226	24
Mayo						
Junio						
Julio						
Agosto						
Septiembre						
Octubre						
Noviembre						
Diciembre						

TABLA 12. ACTIVIDAD ECONÓMICA. Variación mensual relativa. Series SISPE

PERIODO	Total P.R.	Agricultura	Industria	Construcción	Servicios	Sin empleo anterior
2006 CNAE'93						
Enero	4,25	4,26	2,13	-1,45	5,29	2,94
Febrero	-0,02	4,32	0,00	-2,70	0,11	1,75
Marzo	-0,60	-0,17	-1,43	-2,55	-0,25	-1,32
Abril	-1,62	-2,04	-1,77	-1,28	-1,52	-3,17
Mayo	-2,04	-2,76	-1,51	-2,37	-2,04	-2,20
Junio	-4,17	-3,48	-4,69	-4,53	-3,91	-6,63
Julio	2,74	-2,10	1,72	7,25	2,93	-4,49
Agosto	2,16	-3,07	2,86	6,65	1,94	-2,65
Septiembre	-1,82	6,78	-1,18	-6,12	-1,99	6,61
Octubre	0,23	14,53	-0,84	2,92	-0,18	1,89
Noviembre	-0,39	3,57	0,11	3,53	-0,94	-0,24
Diciembre	-0,56	-2,25	0,31	12,73	-1,68	-8,34
2007 CNAE'93						
Enero	3,14	-2,30	1,56	-4,84	4,66	0,09
Febrero	1,17	2,04	-0,92	-2,08	1,56	5,24
Marzo	0,93	3,18	1,09	0,58	0,78	3,42
Abril	-0,29	1,39	-0,42	2,12	-0,46	-2,13
Mayo	-1,82	-2,06	-2,42	1,28	-1,94	-4,77
Junio	-0,68	-1,75	-2,52	1,05	-0,43	-4,56
Julio	-0,17	-2,40	-1,10	4,36	-0,22	-6,76
Agosto	3,14	-0,37	2,48	7,45	3,01	-2,80
Septiembre	-1,22	4,56	-1,66	-3,04	-1,41	7,38
Octubre	2,35	9,12	-0,62	3,92	2,34	3,21
Noviembre	0,92	6,38	-0,90	7,26	0,24	-0,04
Diciembre	0,67	-2,42	1,56	15,66	-1,12	-7,69
2008 CNAE'93						
Enero	7,70	6,59	5,51	3,11	8,82	6,30
Febrero	3,46	5,31	0,40	5,35	3,20	8,61
Marzo	-0,55	-7,09	-1,33	4,17	-1,40	3,78
Abril	2,24	-12,26	1,16	6,46	1,71	3,76
Mayo	1,17	-14,17	1,81	4,36	0,74	0,34
Junio	1,63	-12,28	0,26	3,62	1,34	4,92
Julio	0,45	-0,77	-0,77	1,04	0,69	-3,18
Agosto	4,14	5,89	4,09	6,26	3,92	0,58
Septiembre	3,49	11,19	3,62	5,95	2,58	9,81
Octubre	9,06	33,53	7,68	12,15	8,38	8,77
Noviembre	4,85	3,71	5,28	9,18	4,05	2,25
Diciembre	4,51	-0,32	6,98	15,60	2,36	-4,79
2009 CNAE'09						
Enero	6,93	6,43	9,28	4,43	7,77	-2,51
Febrero	4,95	4,52	5,56	4,21	5,24	1,59
Marzo	4,68	7,33	5,06	2,81	4,62	17,03
Abril	2,33	-0,26	1,23	0,13	2,70	11,36
Mayo	0,51	-8,23	0,98	-1,46	0,84	4,63
Junio	0,24	-1,16	1,72	-2,34	0,77	-0,37
Julio	-0,48	2,75	-3,03	-3,14	0,64	-2,24
Agosto	2,04	2,34	1,10	0,66	2,61	0,03
Septiembre	1,42	4,18	1,03	1,48	1,07	8,85
Octubre	2,57	20,20	1,61	2,44	2,56	3,68
Noviembre	1,44	5,78	0,64	2,44	1,24	2,05
Diciembre	0,83	-0,88	0,26	6,95	-0,31	-4,60
2010 CNAE'09						
Enero	2,99	3,39	1,51	0,35	3,87	3,40
Febrero	1,91	5,00	1,30	0,03	2,15	7,69
Marzo	1,19	8,20	0,63	-0,39	1,29	7,09
Abril	0,25	4,04	-0,79	-1,70	0,61	4,31
Mayo	-1,37	-3,99	-0,82	-2,76	-1,22	0,96
Junio	-0,79	-3,36	0,18	-3,16	-0,30	-1,14
Julio	-1,74	-2,92	-3,01	-3,19	-1,18	-2,53
Agosto	1,27	-0,04	0,17	-0,45	1,94	-0,90
Septiembre	0,65	-2,81	-0,72	-0,98	0,76	8,31
Octubre	-0,05	16,22	-1,18	-1,25	0,08	2,17
Noviembre	-0,49	3,34	-1,47	-0,52	-0,57	2,16
Diciembre	-1,52	-2,58	-0,92	3,44	-2,47	-4,38
2011 CNAE'09						
Enero	2,26	-0,90	1,13	-1,02	3,23	3,34
Febrero	1,21	4,61	-0,18	-0,25	1,52	3,32
Marzo	0,81	4,05	-0,06	0,77	0,69	3,79
Abril	-0,61	0,25	-0,81	0,76	-0,94	0,10
Mayo						
Junio						
Julio						
Agosto						
Septiembre						
Octubre						
Noviembre						
Diciembre						

TABLA 13. ACTIVIDAD ECONÓMICA. Variación anual absoluta. Serie SISPE

PERIODO	Total P.R.	Agricultura	Industria	Construc.	Servicios	Sin empleo anterior
2006 CNAE'93						
Enero	-10.001	491	-1.975	-1.299	-2.606	-4.612
Febrero	-7.897	610	-1.755	-1.042	-1.697	-4.013
Marzo	-10.862	568	-2.234	-1.569	-2.902	-4.725
Abril	-13.283	565	-2.453	-896	-5.248	-5.251
Mayo	-6.669	592	-1.977	171	-844	-4.611
Junio	-15.131	480	-2.544	-127	-8.188	-4.752
Julio	-11.721	461	-1.823	419	-7.111	-3.667
Agosto	-10.663	351	-1.787	843	-6.731	-3.339
Septiembre	-8.590	309	-1.280	1.010	-5.333	-3.296
Octubre	-7.704	338	-1.316	1.281	-6.327	-1.680
Noviembre	-7.473	314	-1.014	1.582	-6.534	-1.821
Diciembre	-4.508	288	-909	2.085	-4.159	-1.813
2007 CNAE'93						
Enero	-7.058	172	-1.041	1.335	-5.378	-2.146
Febrero	-4.462	136	-1.225	1.425	-2.957	-1.841
Marzo	-1.049	201	-710	2.007	-1.220	-1.327
Abril	1.937	266	-426	2.656	615	-1.174
Mayo	2.375	273	-601	3.334	785	-1.416
Junio	9.892	298	-152	4.329	6.533	-1.116
Julio	3.857	286	-689	4.043	1.498	-1.281
Agosto	6.062	329	-780	4.485	3.288	-1.260
Septiembre	7.291	309	-864	4.929	4.194	-1.277
Octubre	11.962	246	-815	5.299	8.411	-1.179
Noviembre	14.875	316	-1.006	6.362	10.360	-1.157
Diciembre	17.592	305	-776	7.911	11.150	-998
2008 CNAE'93						
Enero	28.596	499	-42	9.844	18.747	-452
Febrero	34.587	588	222	11.870	22.067	-160
Marzo	31.113	346	-258	13.073	18.081	-129
Abril	37.439	29	54	14.780	22.081	495
Mayo	44.534	-222	898	16.049	26.779	1.030
Junio	50.285	-405	1.440	17.158	30.068	2.024
Julio	51.846	-370	1.492	16.645	31.779	2.300
Agosto	56.151	-272	1.855	17.427	34.528	2.613
Septiembre	68.600	-176	2.936	20.558	42.203	3.079
Octubre	89.616	252	4.727	24.914	55.860	3.863
Noviembre	102.810	203	6.135	27.653	64.651	4.168
Diciembre	116.183	251	7.571	31.951	72.165	4.245
2009 CNAE'09						
Enero	122.459	252	11.280	35.576	72.837	2.513
Febrero	132.206	242	12.819	36.709	79.630	2.806
Marzo	151.749	459	14.937	37.609	94.349	4.395
Abril	155.531	590	15.105	35.510	98.760	5.566
Mayo	154.613	576	15.037	32.845	99.929	6.225
Junio	151.348	660	15.576	29.788	99.546	5.778
Julio	148.129	712	14.425	27.113	100.126	5.752
Agosto	145.525	697	13.853	24.993	100.274	5.708
Septiembre	141.812	669	13.308	23.321	98.362	6.151
Octubre	126.699	726	11.758	19.205	89.122	5.888
Noviembre	117.785	797	10.586	16.248	84.173	5.981
Diciembre	106.596	765	8.918	13.525	77.657	5.731
2010 CNAE'09						
Enero	96.196	743	6.549	10.756	71.612	6.536
Febrero	86.811	801	5.227	7.836	66.058	6.889
Marzo	74.349	882	3.619	5.400	58.166	6.282
Abril	66.102	999	2.803	3.889	52.767	5.644
Mayo	57.388	1.039	2.069	2.773	46.336	5.171
Junio	52.629	966	1.457	2.062	43.148	4.996
Julio	46.456	841	1.421	1.957	37.411	4.826
Agosto	43.850	799	1.060	1.148	36.197	4.646
Septiembre	40.859	651	356	-645	35.543	4.954
Octubre	29.530	682	-768	-3.352	28.146	4.822
Noviembre	20.855	650	-1.618	-5.563	22.443	4.943
Diciembre	9.999	593	-2.089	-8.467	15.199	4.763
2011 CNAE'09						
Enero	7.016	491	-2.240	-9.606	13.598	4.773
Febrero	3.814	504	-2.856	-9.817	11.777	4.206
Marzo	2.003	418	-3.148	-8.931	9.890	3.774
Abril	-2.174	314	-3.132	-6.965	4.637	2.972
Mayo						
Junio						
Julio						
Agosto						
Septiembre						
Octubre						
Noviembre						
Diciembre						

* A partir de enero de 2009 clasificación según CNAE 09

TABLA 14. ACTIVIDAD ECONÓMICA. Variación anual relativa. Serie SISPE

PERIODO	Total P.R.	Agricultura	Industria	Construc.	Servicios	Sin empleo anterior
2006						
Enero	-4,25	39,37	-8,60	-6,45	-1,49	-27,84
Febrero	-3,39	50,71	-7,72	-5,37	-0,98	-24,80
Marzo	-4,63	45,73	-9,74	-8,07	-1,66	-28,24
Abril	-5,69	46,77	-10,77	-4,83	-3,01	-31,12
Mayo	-3,00	52,30	-8,99	1,00	-0,51	-28,85
Junio	-6,82	40,54	-11,76	-0,77	-4,90	-30,92
Julio	-5,23	39,47	-8,59	2,43	-4,17	-26,56
Agosto	-4,68	28,58	-8,22	4,69	-3,88	-25,28
Septiembre	-3,88	22,44	-6,09	6,06	-3,16	-23,85
Octubre	-3,48	21,22	-6,30	7,58	-3,73	-13,55
Noviembre	-3,39	18,62	-4,92	9,18	-3,88	-14,55
Diciembre	-2,09	17,28	-4,42	10,90	-2,55	-15,61
2007						
Enero	-3,13	9,90	-4,96	7,08	-3,13	-17,95
Febrero	-1,98	7,50	-5,84	7,77	-1,72	-15,13
Marzo	-0,47	11,10	-3,43	11,23	-0,71	-11,05
Abril	0,88	15,00	-2,10	15,05	0,36	-10,10
Mayo	1,10	15,84	-3,00	19,35	0,47	-12,45
Junio	4,78	17,91	-0,80	26,31	4,11	-10,51
Julio	1,82	17,56	-3,55	22,92	0,92	-12,64
Agosto	2,79	20,84	-3,91	23,83	1,97	-12,77
Septiembre	3,42	18,33	-4,38	27,90	2,57	-12,14
Octubre	5,60	12,74	-4,17	29,15	5,15	-11,00
Noviembre	6,99	15,80	-5,14	33,80	6,41	-10,82
Diciembre	8,32	15,60	-3,95	37,28	7,02	-10,18
2008						
Enero	13,11	26,13	-0,21	48,76	11,27	-4,61
Febrero	15,67	30,17	1,12	60,04	13,06	-1,55
Marzo	13,96	17,21	-1,29	65,74	10,62	-1,21
Abril	16,85	1,42	0,27	72,79	13,03	4,74
Mayo	20,42	-11,12	4,62	78,04	16,11	10,35
Junio	23,21	-20,64	7,61	82,57	18,17	21,31
Julio	23,97	-19,32	7,97	76,75	19,25	25,97
Agosto	25,17	-14,26	9,67	74,79	20,30	30,35
Septiembre	31,13	-8,82	15,56	90,99	25,17	33,31
Octubre	39,73	11,58	25,21	106,11	32,55	40,49
Noviembre	45,17	8,77	33,02	109,80	37,58	43,70
Diciembre	50,70	11,11	40,12	109,69	42,43	48,22
2009						
Enero	49,62	17,50	47,12	97,26	41,09	33,18
Febrero	51,78	15,98	52,82	95,61	43,53	34,19
Marzo	59,76	32,16	62,17	94,96	52,31	51,73
Abril	59,91	45,68	62,06	84,94	53,85	63,34
Mayo	58,86	50,05	60,65	75,77	54,14	70,79
Junio	56,70	63,04	62,45	66,76	53,19	62,89
Julio	55,24	68,30	58,01	60,31	53,15	64,80
Agosto	52,12	63,36	53,55	52,56	51,22	63,94
Septiembre	49,07	55,68	49,61	46,37	48,97	62,91
Octubre	40,20	47,70	40,51	34,17	40,92	55,40
Noviembre	35,65	50,35	34,76	26,64	37,16	55,01
Diciembre	30,87	48,06	27,67	19,57	33,46	55,38
2010						
Enero	26,05	43,83	18,59	14,91	28,63	64,78
Febrero	22,40	45,54	14,09	10,43	25,16	62,55
Marzo	18,33	46,72	9,29	6,99	21,17	48,74
Abril	15,92	53,05	7,11	5,03	18,70	39,32
Mayo	13,75	60,13	5,19	3,64	16,29	34,43
Junio	12,58	56,56	3,60	2,77	15,05	33,39
Julio	11,16	47,92	3,62	2,72	12,97	32,99
Agosto	10,32	44,49	2,67	1,58	12,23	31,75
Septiembre	9,48	34,79	0,89	-0,88	11,88	31,10
Octubre	6,68	30,32	-1,88	-4,44	9,17	29,20
Noviembre	4,65	27,32	-3,94	-7,20	7,22	29,33
Diciembre	2,21	25,15	-5,08	-10,25	4,91	29,62
2011						
Enero	1,51	20,14	-5,36	-11,59	4,23	28,71
Febrero	0,80	19,69	-6,75	-11,84	3,58	23,49
Marzo	0,42	15,09	-7,39	-10,81	2,97	19,68
Abril	-0,45	10,90	-7,41	-8,58	1,38	14,86
Mayo						
Junio						
Julio						
Agosto						
Septiembre						
Octubre						
Noviembre						
Diciembre						

CONTRATOS REGISTRADOS

Abril 2011

CONTRATOS REGISTRADOS

Abril 2011

Tabla 1.- CONTRATACION SEGÚN SEXO Y EDAD POR DURACIÓN Y TIPO DE JORNADA Y MODALIDAD

CONTRATACIONES		Hombres						Mujeres						
		Total	16-24	25-29	30-44	45-54	>=55	Total	16-24	25-29	30-44	45-54	>=55	
Indefinidos	Jornada completa													
	Indefinido ordinario	4.798	333	1.076	2.735	500	154	2.846	273	780	1.504	225	64	
	Indefinido fomento empleo	852	85	200	286	210	71	534	73	150	181	108	22	
	Discapacitados	61	4	4	32	14	7	22	1	2	14	3	2	
	Discapacitados en CEE	18	4	4	7	3	0	14	1	0	7	6	0	
	Transformaciones en indefinidos	2.849	346	711	1.411	296	85	1.816	268	547	830	143	28	
	Total jornada completa	8.578	772	1.995	4.471	1.023	317	5.232	616	1.479	2.536	485	116	
	Jornada parcial													
	Indefinido ordinario	1.456	337	283	600	174	62	1.491	324	291	625	181	70	
	Indefinido fomento empleo	262	92	67	52	30	21	357	112	79	97	56	13	
	Discapacitados	16	4	3	5	2	2	17	2	2	4	8	1	
	Discapacitados en CEE	4	0	0	4	0	0	7	1	3	3	0	0	
	Transformaciones en indefinidos	877	197	178	401	81	20	1.308	289	266	540	178	35	
	Total jornada parcial	2.615	630	531	1.062	287	105	3.180	728	641	1.269	423	119	
	Fijos discontinuos													
Indefinido ordinario	106	21	12	46	25	2	99	17	16	48	14	4		
Indefinido fomento empleo	9	0	4	5	0	0	20	6	6	5	1	2		
Discapacitados	0	0	0	0	0	0	1	0	0	1	0	0		
Discapacitados en CEE	0	0	0	0	0	0	0	0	0	0	0	0		
Transformaciones en indefinidos	23	1	4	13	4	1	12	0	3	6	3	0		
Total fijos discontinuos	138	22	20	64	29	3	132	23	25	60	18	6		
Total indefinidos	11.331	1.424	2.546	5.597	1.339	425	8.544	1.367	2.145	3.865	926	241		
Temporales	Jornada completa													
	Obra o servicio	22.935	3.462	4.269	10.848	3.130	1.226	10.133	2.320	2.252	3.999	1.176	386	
	Eventual circunstancias producci	13.154	2.408	2.786	6.295	1.325	340	11.827	2.369	2.553	5.192	1.442	271	
	Interinidad	2.469	485	568	1.039	295	82	5.419	804	1.107	2.232	972	304	
	Discapacitados temporal	68	4	9	34	17	4	39	4	3	25	5	2	
	Temporal discapacitados en CEE	0	0	0	0	0	0	1	0	0	0	1	0	
	Relevo	87	11	18	40	14	4	49	7	15	22	5	0	
	Sust. Jubilación 64 años	35	5	5	19	4	2	37	2	2	22	9	2	
	Prácticas	318	91	189	36	2	0	247	74	147	21	5	0	
	Formación	432	422	4	3	1	2	246	238	0	5	2	1	
	Otros temporales	98	18	17	35	20	8	80	17	8	32	16	7	
	Total jornada completa	39.596	6.906	7.865	18.349	4.808	1.668	28.078	5.835	6.087	11.550	3.633	973	
	Jornada parcial													
	Obra o servicio	7.198	2.005	1.473	2.663	742	315	8.956	3.033	1.841	2.952	879	251	
	Eventual circunstancias producci	8.585	2.514	1.874	3.097	866	234	10.354	3.558	2.146	3.470	929	251	
	Interinidad	772	233	185	270	67	17	2.635	513	408	1.049	533	132	
	Temporal discapacitados	22	3	4	12	1	2	43	6	5	17	11	4	
	Temporal discapacitados en CEE	0	0	0	0	0	0	0	0	0	0	0	0	
	Jubilación parcial	251	0	0	0	1	250	115	0	0	0	1	114	
Relevo	44	4	7	20	10	3	57	5	3	27	19	3		
Prácticas	33	18	14	1	0	0	61	33	24	3	1	0		
Otros temporales	0	0	0	0	0	0	0	0	0	0	0	0		
Total jornada parcial	16.905	4.777	3.557	6.063	1.687	821	22.221	7.148	4.427	7.518	2.373	755		
Total temporales	56.501	11.683	11.422	24.412	6.495	2.489	50.299	12.983	10.514	19.068	6.006	1.728		
TOTAL	67.832	13.107	13.968	30.009	7.834	2.914	58.843	14.350	12.659	22.933	6.932	1.969		

Abril 2011

CONTRATOS REGISTRADOS

Tabla 2.- CONTRATACION SEGÚN ACTIVIDAD ECONOMICA POR SEXO Y MODALIDAD

CONTRATACIONES	TOTAL	AGRICULTURA		INDUSTRIA			CONSTRUCCION
		A	B	C	D	E	F
Ambos sexos							
Indefinido ordinario	10.796	20	7	557	39	33	580
Indefinido fomento empleo	2.034	4	0	99	0	9	87
Discapacitados	117	0	0	6	0	0	8
Discapacitados en CEE	43	0	0	3	0	0	0
Subtotal indefinidos	12.990	24	7	665	39	42	675
Obra o servicio	49.222	205	13	1.209	4	153	8.909
Event. circuns. producción	43.920	149	8	1.765	5	293	1.157
Interinidad	11.295	1	0	224	3	254	57
Temporal discapacitados	172	0	0	8	0	1	7
Temporal discapacitados en CEE	1	0	0	0	0	0	0
Jubilación parcial	366	0	1	38	1	25	19
Relevo	237	0	0	8	0	23	10
Jubilación 64 años	72	0	1	5	0	0	3
Prácticas	659	0	0	43	2	9	23
Formación	678	0	0	8	0	0	18
Otros contratos	178	0	0	0	0	0	5
Subtotal temporal	106.800	355	23	3.308	15	758	10.208
Conversión en indefinido	6.885	18	2	491	4	31	531
Total ambos sexos	126.675	397	32	4.464	58	831	11.414
Hombres							
Indefinido ordinario	6.360	15	5	343	15	27	466
Indefinido fomento empleo	1.123	4	0	66	0	9	74
Discapacitados	77	0	0	5	0	0	7
Discapacitados en CEE	22	0	0	2	0	0	0
Subtotal indefinidos	7.582	19	5	416	15	36	547
Obra o servicio	30.133	159	13	927	3	92	8.683
Event. circuns. producción	21.739	105	8	1.237	2	233	935
Interinidad	3.241	1	0	123	0	226	26
Temporal discapacitados	90	0	0	5	0	1	7
Temporal discapacitados en CEE	0	0	0	0	0	0	0
Jubilación parcial	251	0	1	37	1	21	17
Relevo	131	0	0	2	0	16	9
Jubilación 64 años	35	0	0	5	0	0	3
Prácticas	351	0	0	30	1	5	18
Formación	432	0	0	7	0	0	17
Otros contratos	98	0	0	0	0	0	5
Subtotal temporal	56.501	265	22	2.373	7	594	9.720
Conversión en indefinido	3.749	12	2	372	3	23	457
Total hombres	67.832	296	29	3.161	25	653	10.724
Mujeres							
Indefinido ordinario	4.436	5	2	214	24	6	114
Indefinido fomento empleo	911	0	0	33	0	0	13
Discapacitados	40	0	0	1	0	0	1
Discapacitados en CEE	21	0	0	1	0	0	0
Subtotal indefinidos	5.408	5	2	249	24	6	128
Obra o servicio	19.089	46	0	282	1	61	226
Event. circuns. producción	22.181	44	0	528	3	60	222
Interinidad	8.054	0	0	101	3	28	31
Temporal discapacitados	82	0	0	3	0	0	0
Temporal discapacitados en CEE	1	0	0	0	0	0	0
Jubilación parcial	115	0	0	1	0	4	2
Relevo	106	0	0	6	0	7	1
Jubilación 64 años	37	0	1	0	0	0	0
Prácticas	308	0	0	13	1	4	5
Formación	246	0	0	1	0	0	1
Otros contratos	80	0	0	0	0	0	0
Subtotal temporal	50.299	90	1	935	8	164	488
Conversión en indefinido	3.136	6	0	119	1	8	74
Total mujeres	58.843	101	3	1.303	33	178	690

A.- Agricultura, ganadería, silvicultura y pesca

B.- Industrias extractivas

C.- Industrias manufactureras

D.- Suministro de energía eléctrica, gas, vapor y aire acondicionado

E.- Suministro de agua, actividades de saneamiento, gestión de residuos y descontaminación

F.- Construcción

Abril 2011

CONTRATOS REGISTRADOS

Tabla 2.- CONTRATACION SEGÚN ACTIVIDAD ECONOMICA POR SEXO Y EDAD

CONTRATACIONES		SERVICIOS														
		G	H	I	J	K	L	M	N	O	P	Q	R	S	T	U
Ambos sexos	Indefinido ordinario	2.229	660	1.564	1.390	458	138	1.158	891	37	288	258	122	310	51	6
	Indefinido fomento empleo	468	135	296	224	86	27	226	162	1	51	40	21	73	25	0
	Discapacitados	17	5	6	6	2	1	9	33	0	6	11	2	5	0	0
	Discapacitados en CEE	9	9	0	0	0	0	2	18	0	0	1	0	1	0	0
	Subtotal indefinidos	2.723	809	1.866	1.620	546	166	1.395	1.104	38	345	310	145	389	76	6
	Obra o servicio	1.455	881	1.786	4.375	97	114	4.689	17.862	303	2.180	872	3.139	867	52	57
	Event. circuns. producción	5.913	1.534	6.486	780	262	112	1.862	19.042	104	672	1.666	1.031	1.034	39	6
	Interinidad	1.142	297	803	177	105	21	349	2.841	494	712	3.412	138	170	93	2
	Temporal discapacitados	17	3	8	9	1	1	7	46	0	3	53	1	7	0	0
	Temporal discapacitados en CEE	0	1	0	0	0	0	0	0	0	0	0	0	0	0	0
	Jubilación parcial	82	40	9	0	8	0	16	30	24	21	43	3	2	3	1
	Relevo	37	34	11	3	3	1	6	16	25	19	36	1	2	1	1
	Jubilación 64 años	5	0	1	2	1	0	3	2	22	10	12	3	0	2	0
	Prácticas	65	14	9	109	23	6	259	24	1	26	30	1	15	0	0
	Formación	195	1	31	7	2	1	13	34	309	21	24	0	14	0	0
	Otros contratos	16	0	3	28	0	1	0	5	3	5	64	39	2	7	0
	Subtotal temporal	8.927	2.805	9.147	5.490	502	257	7.204	39.902	1.285	3.669	6.212	4.356	2.113	197	67
	Conversión en indefinido	1.521	488	1.020	306	166	46	570	701	6	146	389	164	255	27	3
Total ambos sexos	13.171	4.102	12.033	7.416	1.214	469	9.169	41.707	1.329	4.160	6.911	4.665	2.757	300	76	
Hombres	Indefinido ordinario	1.214	559	958	975	235	62	590	496	18	110	56	67	113	33	3
	Indefinido fomento empleo	246	114	158	134	37	12	108	79	0	17	7	12	24	22	0
	Discapacitados	13	5	4	5	2	0	6	22	0	4	3	0	1	0	0
	Discapacitados en CEE	2	2	0	0	0	0	0	14	0	0	1	0	1	0	0
	Subtotal indefinidos	1.475	680	1.120	1.114	274	74	704	611	18	131	67	79	139	55	3
	Obra o servicio	815	776	1.021	2.692	34	76	1.894	9.327	122	891	267	1.960	319	40	22
	Event. circuns. producción	2.601	1.143	3.163	459	99	60	771	9.471	29	207	344	561	276	32	3
	Interinidad	330	195	201	69	36	5	115	869	142	139	581	57	58	68	0
	Temporal discapacitados	10	1	6	3	1	1	3	14	0	2	34	0	2	0	0
	Temporal discapacitados en CEE	0	0	0	0	0	0	0	0	0	0	0	0	0	0	0
	Jubilación parcial	56	34	7	0	5	0	13	21	11	8	12	2	2	3	0
	Relevo	23	25	7	2	3	1	4	8	11	9	7	0	2	1	1
	Jubilación 64 años	3	0	0	1	0	0	2	0	13	7	1	0	0	0	0
	Prácticas	32	11	3	66	13	3	141	12	0	8	3	1	4	0	0
	Formación	85	1	14	4	1	1	4	27	241	16	13	0	1	0	0
	Otros contratos	13	0	1	21	0	1	0	3	0	4	20	29	1	0	0
	Subtotal temporal	3.968	2.186	4.423	3.317	192	148	2.947	19.752	569	1.291	1.282	2.610	665	144	26
	Conversión en indefinido	810	337	531	167	69	17	296	335	2	55	78	90	75	17	1
Total hombres	6.253	3.203	6.074	4.598	535	239	3.947	20.698	589	1.477	1.427	2.779	879	216	30	
Mujeres	Indefinido ordinario	1.015	101	606	415	223	76	568	395	19	178	202	55	197	18	3
	Indefinido fomento empleo	222	21	138	90	49	15	118	83	1	34	33	9	49	3	0
	Discapacitados	4	0	2	1	0	1	3	11	0	2	8	2	4	0	0
	Discapacitados en CEE	7	7	0	0	0	0	2	4	0	0	0	0	0	0	0
	Subtotal indefinidos	1.248	129	746	506	272	92	691	493	20	214	243	66	250	21	3
	Obra o servicio	640	105	765	1.683	63	38	2.795	8.535	181	1.289	605	1.179	548	12	35
	Event. circuns. producción	3.312	391	3.323	321	163	52	1.091	9.571	75	465	1.322	470	758	7	3
	Interinidad	812	102	602	108	69	16	234	1.972	352	573	2.831	81	112	25	2
	Temporal discapacitados	7	2	2	6	0	0	4	32	0	1	19	1	5	0	0
	Temporal discapacitados en CEE	0	1	0	0	0	0	0	0	0	0	0	0	0	0	0
	Jubilación parcial	26	6	2	0	3	0	3	9	13	13	31	1	0	0	1
	Relevo	14	9	4	1	0	0	2	8	14	10	29	1	0	0	0
	Jubilación 64 años	2	0	1	1	1	0	1	2	9	3	11	3	0	2	0
	Prácticas	33	3	6	43	10	3	118	12	1	18	27	0	11	0	0
	Formación	110	0	17	3	1	0	9	7	68	5	11	0	13	0	0
	Otros contratos	3	0	2	7	0	0	0	2	3	1	44	10	1	7	0
	Subtotal temporal	4.959	619	4.724	2.173	310	109	4.257	20.150	716	2.378	4.930	1.746	1.448	53	41
	Conversión en indefinido	711	151	489	139	97	29	274	366	4	91	311	74	180	10	2
Total mujeres	6.918	899	5.959	2.818	679	230	5.222	21.009	740	2.683	5.484	1.886	1.878	84	46	

G.- Comercio al por mayor y al por menor; reparación de vehículos de motor y motocicletas

H.- Transporte y almacenamiento

I.- Hostelería

J.- Información y comunicaciones

K.- Actividades financieras y de seguros

L.- Actividades inmobiliarias

M.- Actividades profesionales, científicas y técnicas

N.- Actividades administrativas y servicios auxiliares

O.- Administración pública y defensa; Seguridad Social obligatoria

P.- Educación

Q.- Actividades sanitarias y de servicios sociales

R.- Actividades artísticas, recreativas y de entretenimiento

S.- Otros servicios

T.- Actividades de los hogares como empleadores de personal dom

U.- Actividades de organizaciones y organismos extraterritoriales

CONTRATOS REGISTRADOS

Abril 2011

Tabla 3.- CONTRATACION SEGÚN SUBGRUPO DE OCUPACION POR SEXO Y MODALIDAD

CONTRATACIONES		TOTAL	A	B	C	D	E	F	G	H
Ambos sexos	Indefinido ordinario	10.796	504	306	1.626	1.588	1.058	595	2.427	384
	Indefinido fomento empleo	2.034	57	40	222	277	218	196	471	98
	Discapacitados	117	2	2	5	5	18	9	12	8
	Discapacitados en CEE	43	0	0	1	0	10	2	0	1
	Subtotal indefinidos	12.990	563	348	1.854	1.870	1.304	802	2.910	491
	Obra o servicio	49.222	58	1.738	6.554	5.382	2.043	2.960	8.789	2.543
	Event. circuns. producción	43.920	65	989	872	3.805	2.021	2.616	13.618	2.855
	Interinidad	11.295	29	1.348	368	832	672	562	1.420	2.151
	Temporal discapacitados	172	0	2	1	14	19	22	17	11
	Temporal discapacitados en CEE	1	0	0	0	0	1	0	0	0
	Jubilación parcial	366	6	17	34	53	35	10	26	33
	Relevo	237	1	17	22	45	13	17	22	24
	Jubilación 64 años	72	1	5	5	10	4	1	6	9
	Prácticas	659	6	51	343	141	59	23	3	20
	Formación	678	0	0	2	56	18	9	247	22
	Otros contratos	178	11	5	34	48	1	0	7	25
	Subtotal temporal	106.800	177	4.172	8.235	10.386	4.886	6.220	24.155	7.693
Conversión en indefinido	6.885	34	246	461	764	614	569	1.608	388	
Total ambos sexos	126.675	774	4.766	10.550	13.020	6.804	7.591	28.673	8.572	
Hombres	Indefinido ordinario	6.360	361	115	1.056	1.033	428	189	1.328	147
	Indefinido fomento empleo	1.123	36	9	145	181	79	61	223	41
	Discapacitados	77	1	0	4	5	14	1	9	4
	Discapacitados en CEE	22	0	0	0	0	2	0	0	1
	Subtotal indefinidos	7.582	398	124	1.205	1.219	523	251	1.560	193
	Obra o servicio	30.133	30	753	3.745	3.286	1.065	935	4.114	758
	Event. circuns. producción	21.739	37	296	422	2.067	759	843	6.081	761
	Interinidad	3.241	10	260	130	328	165	91	401	394
	Temporal discapacitados	90	0	0	1	6	8	18	9	6
	Temporal discapacitados en CEE	0	0	0	0	0	0	0	0	0
	Jubilación parcial	251	6	1	20	39	20	2	17	14
	Relevo	131	1	9	8	28	7	5	15	3
	Jubilación 64 años	35	1	3	3	6	0	0	2	0
	Prácticas	351	4	8	196	89	31	9	1	1
	Formación	432	0	0	1	47	8	1	112	0
	Otros contratos	98	11	0	24	36	0	0	4	2
	Subtotal temporal	56.501	100	1.330	4.550	5.932	2.063	1.904	10.756	1.939
Conversión en indefinido	3.749	21	74	257	481	242	164	746	112	
Total hombres	67.832	519	1.528	6.012	7.632	2.828	2.319	13.062	2.244	
Mujeres	Indefinido ordinario	4.436	143	191	570	555	630	406	1.099	237
	Indefinido fomento empleo	911	21	31	77	96	139	135	248	57
	Discapacitados	40	1	2	1	0	4	8	3	4
	Discapacitados en CEE	21	0	0	1	0	8	2	0	0
	Subtotal indefinidos	5.408	165	224	649	651	781	551	1.350	298
	Obra o servicio	19.089	28	985	2.809	2.096	978	2.025	4.675	1.785
	Event. circuns. producción	22.181	28	693	450	1.738	1.262	1.773	7.537	2.094
	Interinidad	8.054	19	1.088	238	504	507	471	1.019	1.757
	Temporal discapacitados	82	0	2	0	8	11	4	8	5
	Temporal discapacitados en CEE	1	0	0	0	0	1	0	0	0
	Jubilación parcial	115	0	16	14	14	15	8	9	19
	Relevo	106	0	8	14	17	6	12	7	21
	Jubilación 64 años	37	0	2	2	4	4	1	4	9
	Prácticas	308	2	43	147	52	28	14	2	19
	Formación	246	0	0	1	9	10	8	135	22
	Otros contratos	80	0	5	10	12	1	0	3	23
	Subtotal temporal	50.299	77	2.842	3.685	4.454	2.823	4.316	13.399	5.754
Conversión en indefinido	3.136	13	172	204	283	372	405	862	276	
Total mujeres	58.843	255	3.238	4.538	5.388	3.976	5.272	15.611	6.328	

A.- Directores y gerentes.
B.- Técnicos y profesionales científicos e intelectuales de la salud y la enseñanza
C.- Otros técnicos y profesionales científicos e intelectuales
D.- Técnicos y profesionales de apoyo
E.- Empleados de oficina que no atienden al público
F.- Empleados de oficina que atienden al público
G.- Trabajadores de los servicios de restauración y comercio

CONTRATOS REGISTRADOS.

Abril 2011

Tabla 3.- CONTRATACION SEGÚN SUBGRUPO DE OCUPACION POR SEXO Y MODALIDAD

CONTRATACIONES		I	J	K	L	M	N	O	P	Q
Ambos sexos	Indefinido ordinario	218	11	250	256	146	487	640	296	4
	Indefinido fomento empleo	11	7	39	54	13	135	140	56	0
	Discapacitados	6	1	4	7	2	3	28	5	0
	Discapacitados en CEE	0	2	0	1	3	1	3	19	0
	Subtotal indefinidos	235	21	293	318	164	626	811	376	4
	Obra o servicio	471	130	6.071	1.872	1.033	1.086	3.518	4.966	8
	Event. circuns. producción	411	126	598	1.215	588	1.301	6.686	6.148	6
	Interinidad	137	23	68	167	68	173	2.704	573	0
	Temporal discapacitados	1	1	2	7	7	4	41	23	0
	Temporal discapacitados en CEE	0	0	0	0	0	0	0	0	0
	Jubilación parcial	3	3	12	37	7	32	38	20	0
	Relevo	0	4	10	11	2	10	28	11	0
	Jubilación 64 años	1	0	4	9	0	2	10	5	0
	Prácticas	0	0	0	12	1	0	0	0	0
	Formación	0	122	92	74	17	0	8	11	0
	Otros contratos	0	0	3	1	0	0	43	0	0
	Subtotal temporal	1.024	409	6.860	3.405	1.723	2.608	13.076	11.757	14
	Conversión en indefinido	84	30	285	308	76	240	678	500	0
Total ambos sexos	1.343	460	7.438	4.031	1.963	3.474	14.565	12.633	18	
Hombres	Indefinido ordinario	168	9	243	213	92	474	258	243	3
	Indefinido fomento empleo	11	3	38	48	9	132	62	45	0
	Discapacitados	6	1	4	5	1	3	14	5	0
	Discapacitados en CEE	0	1	0	0	3	1	0	14	0
	Subtotal indefinidos	185	14	285	266	105	610	334	307	3
	Obra o servicio	369	123	5.986	1.628	875	1.035	1.503	3.921	7
	Event. circuns. producción	256	109	574	1.024	411	1.252	2.248	4.596	3
	Interinidad	77	18	54	122	49	166	597	379	0
	Temporal discapacitados	0	1	2	5	5	4	10	15	0
	Temporal discapacitados en CEE	0	0	0	0	0	0	0	0	0
	Jubilación parcial	3	3	12	34	7	32	23	18	0
	Relevo	0	3	10	10	1	10	14	7	0
	Jubilación 64 años	0	0	4	9	0	2	3	2	0
	Prácticas	0	0	0	11	1	0	0	0	0
	Formación	0	97	79	65	12	0	4	6	0
	Otros contratos	0	0	3	1	0	0	17	0	0
	Subtotal temporal	705	354	6.724	2.909	1.361	2.501	4.419	8.944	10
	Conversión en indefinido	73	29	276	291	66	240	267	410	0
Total hombres	963	397	7.285	3.466	1.532	3.351	5.020	9.661	13	
Mujeres	Indefinido ordinario	50	2	7	43	54	13	382	53	1
	Indefinido fomento empleo	0	4	1	6	4	3	78	11	0
	Discapacitados	0	0	0	2	1	0	14	0	0
	Discapacitados en CEE	0	1	0	1	0	0	3	5	0
	Subtotal indefinidos	50	7	8	52	59	16	477	69	1
	Obra o servicio	102	7	85	244	158	51	2.015	1.045	1
	Event. circuns. producción	155	17	24	191	177	49	4.438	1.552	3
	Interinidad	60	5	14	45	19	7	2.107	194	0
	Temporal discapacitados	1	0	0	2	2	0	31	8	0
	Temporal discapacitados en CEE	0	0	0	0	0	0	0	0	0
	Jubilación parcial	0	0	0	3	0	0	15	2	0
	Relevo	0	1	0	1	1	0	14	4	0
	Jubilación 64 años	1	0	0	0	0	0	7	3	0
	Prácticas	0	0	0	1	0	0	0	0	0
	Formación	0	25	13	9	5	0	4	5	0
	Otros contratos	0	0	0	0	0	0	26	0	0
	Subtotal temporal	319	55	136	496	362	107	8.657	2.813	4
	Conversión en indefinido	11	1	9	17	10	0	411	90	0
Total mujeres	380	63	153	565	431	123	9.545	2.972	5	

H.- Trabajadores de los servicios de salud y el cuidado de personas

I.- Trabajadores de los servicios de protección v seguridad

J.- Trabaj. Cualific. del sector agrícola, ganadero, forestal y pesquero

K.- Trabaj. Cualific. de la construcción, excepto operadores de máquinas

L.- Trabaj. cualific. de industrias manufactureras, except, operadores de instalaciones y máquinas

M.- Operadores de instalaciones y maquinarias fijas y montadores.

N.- Conductores y operadores de maquinaria móvil.

O.- Trabajadores no cualificados en servicios (excepto transporte)

P.- Peones de agricul., pesca, construcc., ind.manufacturerras y tr

Q.- Ocupaciones militares

Abril 2011

CONTRATOS REGISTRADOS

Tabla 4.- CONTRATACION SEGÚN DURACION POR SEXO Y MODALIDAD

CONTRATACIONES		Total	< de 6 días	6-15 días	16-30 días	31-60 días	61-90 días	91-180 días	mas de 180	Indeterminado	Indefinido	Días de duración media
Ambos sexos	Indefinido ordinario	10.796									10.796	
	Indefinido fomento empleo	2.034									2.034	
	Discapacitados	117									117	
	Discapacitados en CEE	43									43	
	Subtotal indefinidos	12.990									12.990	
	Obra o servicio	49.222	7.212	1.217	691	408	725	983	1.108	36.878		59
	Event. circuns. producción	43.920	15.080	4.160	3.127	2.394	9.065	8.822	1.230	42		65
	Interinidad	11.295	995	743	944	631	148	406	101	7.327		39
	Temporal discapacitados	172	0	0	1	1	1	8	161	0		347
	Temporal discapacitados en CEE	1	0	0	0	0	0	0	0	1		#¡DIV/0!
	Jubilación parcial	366	3	0	0	0	0	1	329	33		1.445
	Relevo	237	1	0	0	2	3	4	227	0		1.233
	Jubilación 64 años	72	0	0	0	0	1	1	53	17		346
	Prácticas	659	0	0	0	0	0	392	267	0		288
	Formación	678	0	0	0	0	0	601	77	0		198
	Otros contratos	178	36	57	5	0	1	45	9	25		105
	Subtotal temporal	106.800	23.327	6.177	4.768	3.436	9.944	11.263	3.562	44.323		79
Conversión en indefinido	6.885										6.885	
Total ambos sexos	126.675	23.327	6.177	4.768	3.436	9.944	11.263	3.562	44.323		19.875	
Hombres	Indefinido ordinario	6.360									6.360	
	Indefinido fomento empleo	1.123									1.123	
	Discapacitados	77									77	
	Discapacitados en CEE	22									22	
	Subtotal indefinidos	7.582									7.582	
	Obra o servicio	30.133	3.889	464	271	233	372	477	590	23.837		63
	Event. circuns. producción	21.739	7.475	2.069	1.479	1.126	4.663	4.266	641	20		65
	Interinidad	3.241	248	224	277	112	33	88	42	2.217		40
	Temporal discapacitados	90	0	0	0	1	1	2	86	0		354
	Temporal discapacitados en CEE	0	0	0	0	0	0	0	0	0		#¡DIV/0!
	Jubilación parcial	251	3	0	0	0	0	1	224	23		1.437
	Relevo	131	0	0	0	1	2	3	125	0		1.142
	Jubilación 64 años	35	0	0	0	0	0	1	30	4		351
	Prácticas	351	0	0	0	0	0	199	152	0		297
	Formación	432	0	0	0	0	0	370	62	0		203
	Otros contratos	98	25	18	1	0	1	32	5	16		137
	Subtotal temporal	56.501	11.640	2.775	2.028	1.473	5.072	5.439	1.957	26.117		85
Conversión en indefinido	3.749										3.749	
Total hombres	67.832	11.640	2.775	2.028	1.473	5.072	5.439	1.957	26.117		11.331	
Mujeres	Indefinido ordinario	4.436									4.436	
	Indefinido fomento empleo	911									911	
	Discapacitados	40									40	
	Discapacitados en CEE	21									21	
	Subtotal indefinidos	5.408									5.408	
	Obra o servicio	19.089	3.323	753	420	175	353	506	518	13.041		54
	Event. circuns. producción	22.181	7.605	2.091	1.648	1.268	4.402	4.556	589	22		65
	Interinidad	8.054	747	519	667	519	115	318	59	5.110		38
	Temporal discapacitados	82	0	0	1	0	0	6	75	0		340
	Temporal discapacitados en CEE	1	0	0	0	0	0	0	0	1		#¡DIV/0!
	Jubilación parcial	115	0	0	0	0	0	0	105	10		1.464
	Relevo	106	1	0	0	1	1	1	102	0		1.345
	Jubilación 64 años	37	0	0	0	0	1	0	23	13		340
	Prácticas	308	0	0	0	0	0	193	115	0		277
	Formación	246	0	0	0	0	0	231	15	0		188
	Otros contratos	80	11	39	4	0	0	13	4	9		68
	Subtotal temporal	50.299	11.687	3.402	2.740	1.963	4.872	5.824	1.605	18.206		73
Conversión en indefinido	3.136										3.136	
Total mujeres	58.843	11.687	3.402	2.740	1.963	4.872	5.824	1.605	18.206		8.544	

CONTRATOS REGISTRADOS

Abril 2011

Tabla 5.- CONTRATACION SEGÚN GRUPOS DE EDAD POR SEXO Y MODALIDAD

CONTRATACIONES		Total	16 - 19	20 - 24	25 - 29	30 - 34	35 - 39	40 - 44	45 - 49	50 - 54	55 - 59	>=60
Ambos sexos	Indefinido ordinario	10.796	222	1.083	2.458	2.410	1.867	1.281	708	411	222	134
	Indefinido fomento empleo	2.034	56	312	506	246	225	155	232	173	100	29
	Discapacitados	117	1	10	11	17	16	23	15	12	11	1
	Discapacitados en CEE	43	1	5	7	6	6	9	3	6	0	0
	Subtotal indefinidos	12.990	280	1.410	2.982	2.679	2.114	1.468	958	602	333	164
	Obra o servicio	49.222	1.749	9.071	9.835	8.764	6.671	5.027	3.601	2.326	1.444	734
	Event. circuns. producción	43.920	1.645	9.204	9.359	8.117	5.915	4.022	2.794	1.768	738	358
	Interinidad	11.295	236	1.799	2.268	1.876	1.470	1.244	1.098	769	398	137
	Temporal discapacitados	172	4	13	21	27	29	32	17	17	11	1
	Temporal discapacitados en CEE	1	0	0	0	0	0	0	0	1	0	0
	Jubilación parcial	366	0	0	0	0	0	0	0	2	1	363
	Relevo	237	1	26	43	44	38	27	30	18	6	4
	Jubilación 64 años	72	2	5	7	13	13	15	6	7	3	1
	Prácticas	659	11	205	374	50	9	2	5	3	0	0
Formación	678	355	305	4	1	3	4	1	2	2	1	
Otros contratos	178	9	26	25	22	25	20	18	18	10	5	
Subtotal temporal	106.800	4.012	20.654	21.936	18.914	14.173	10.393	7.570	4.931	2.613	1.604	
Conversión en indefinido	6.885	100	1.001	1.709	1.484	1.021	696	417	288	127	42	
Total ambos sexos	126.675	4.392	23.065	26.627	23.077	17.308	12.557	8.945	5.821	3.073	1.810	
Hombres	Indefinido ordinario	6.360	116	575	1.371	1.419	1.170	792	435	264	139	79
	Indefinido fomento empleo	1.123	24	153	271	141	114	88	132	108	73	19
	Discapacitados	77	1	7	7	10	11	16	8	8	9	0
	Discapacitados en CEE	22	0	4	4	3	2	6	2	1	0	0
	Subtotal indefinidos	7.582	141	739	1.653	1.573	1.297	902	577	381	221	98
	Obra o servicio	30.133	862	4.605	5.742	5.672	4.465	3.374	2.395	1.477	1.035	506
	Event. circuns. producción	21.739	761	4.161	4.660	4.267	3.118	2.007	1.334	857	356	218
	Interinidad	3.241	98	620	753	598	424	287	229	133	67	32
	Temporal discapacitados	90	1	6	13	15	13	18	7	11	5	1
	Temporal discapacitados en CEE	0	0	0	0	0	0	0	0	0	0	0
	Jubilación parcial	251	0	0	0	0	0	0	0	1	0	250
	Relevo	131	1	14	25	31	17	12	16	8	4	3
	Jubilación 64 años	35	1	4	5	2	8	9	3	1	1	1
	Prácticas	351	6	103	203	34	3	0	1	1	0	0
Formación	432	235	187	4	1	1	1	0	1	1	1	
Otros contratos	98	3	15	17	15	10	10	11	9	4	4	
Subtotal temporal	56.501	1.968	9.715	11.422	10.635	8.059	5.718	3.996	2.499	1.473	1.016	
Conversión en indefinido	3.749	61	483	893	836	587	402	220	161	78	28	
Total hombres	67.832	2.170	10.937	13.968	13.044	9.943	7.022	4.793	3.041	1.772	1.142	
Mujeres	Indefinido ordinario	4.436	106	508	1.087	991	697	489	273	147	83	55
	Indefinido fomento empleo	911	32	159	235	105	111	67	100	65	27	10
	Discapacitados	40	0	3	4	7	5	7	7	4	2	1
	Discapacitados en CEE	21	1	1	3	3	4	3	1	5	0	0
	Subtotal indefinidos	5.408	139	671	1.329	1.106	817	566	381	221	112	66
	Obra o servicio	19.089	887	4.466	4.093	3.092	2.206	1.653	1.206	849	409	228
	Event. circuns. producción	22.181	884	5.043	4.699	3.850	2.797	2.015	1.460	911	382	140
	Interinidad	8.054	138	1.179	1.515	1.278	1.046	957	869	636	331	105
	Temporal discapacitados	82	3	7	8	12	16	14	10	6	6	0
	Temporal discapacitados en CEE	1	0	0	0	0	0	0	0	1	0	0
	Jubilación parcial	115	0	0	0	0	0	0	0	1	1	113
	Relevo	106	0	12	18	13	21	15	14	10	2	1
	Jubilación 64 años	37	1	1	2	11	5	6	3	6	2	0
	Prácticas	308	5	102	171	16	6	2	4	2	0	0
Formación	246	120	118	0	0	2	3	1	1	1	0	
Otros contratos	80	6	11	8	7	15	10	7	9	6	1	
Subtotal temporal	50.299	2.044	10.939	10.514	8.279	6.114	4.675	3.574	2.432	1.140	588	
Conversión en indefinido	3.136	39	518	816	648	434	294	197	127	49	14	
Total mujeres	58.843	2.222	12.128	12.659	10.033	7.365	5.535	4.152	2.780	1.301	668	

Abril 2011

CONTRATOS REGISTRADOS

Tabla 6.- CONTRATACION SEGÚN NIVEL FORMATIVO POR SEXO Y MODALIDAD

CONTRATACIONES		Total	NF1	NF2	NF3	NF4	NF5	NF6	NF7	NF8	NF9
Ambos sexos	Indefinido ordinario	10.796	839	423	490	538	2.379	521	2.190	613	2.803
	Indefinido fomento empleo	2.034	91	35	114	142	564	108	484	106	390
	Discapacitados	117	10	7	11	14	37	7	19	4	8
	Discapacitados en CEE	43	2	3	1	4	22	1	7	1	2
	Subtotal indefinidos	12.990	942	468	616	698	3.002	637	2.700	724	3.203
	Obra o servicio	49.222	4.215	1.940	2.960	3.689	12.688	1.769	16.522	1.453	3.986
	Event. circuns. producción	43.920	2.828	3.295	3.387	3.863	12.288	1.742	12.517	1.447	2.553
	Interinidad	11.295	934	260	928	1.490	2.816	723	1.921	1.012	1.211
	Temporal discapacitados	172	11	13	37	10	63	5	20	3	10
	Temporal discapacitados en CEE	1	0	0	0	1	0	0	0	0	0
	Jubilación parcial	366	56	21	27	18	108	10	80	17	29
	Relevo	237	13	8	12	30	41	42	39	16	36
	Jubilación 64 años	72	3	1	1	11	19	10	15	4	8
	Prácticas	659	1	0	0	35	3	58	0	116	446
	Formación	678	14	64	244	19	260	6	69	1	1
	Otros contratos	178	44	4	8	27	29	3	35	6	22
	Subtotal temporal	106.800	8.119	5.606	7.604	9.193	28.315	4.368	31.218	4.075	8.302
	Conversión en indefinido	6.885	674	217	366	499	2.177	373	1.463	349	767
	Total ambos sexos	126.675	9.735	6.291	8.586	10.390	33.494	5.378	35.381	5.148	12.272
	Hombres	Indefinido ordinario	6.360	514	272	330	281	1.458	321	1.186	376
Indefinido fomento empleo		1.123	69	22	70	51	367	54	224	56	210
Discapacitados		77	7	2	8	10	27	4	13	2	4
Discapacitados en CEE		22	1	2	1	2	16	0	0	0	0
Subtotal indefinidos		7.582	591	298	409	344	1.868	379	1.423	434	1.836
Obra o servicio		30.133	2.978	1.486	2.125	2.253	8.903	1.061	8.858	634	1.835
Event. circuns. producción		21.739	1.576	1.568	1.910	1.730	6.722	900	5.772	532	1.029
Interinidad		3.241	243	81	258	292	929	224	666	200	348
Temporal discapacitados		90	1	5	25	7	34	4	10	1	3
Temporal discapacitados en CEE		0	0	0	0	0	0	0	0	0	0
Jubilación parcial		251	39	18	21	13	83	6	47	6	18
Relevo		131	8	7	7	13	30	28	16	7	15
Jubilación 64 años		35	1	0	0	3	10	8	7	2	4
Prácticas		351	0	0	0	13	1	41	0	64	232
Formación		432	6	50	184	9	149	2	31	0	1
Otros contratos		98	21	4	3	6	18	3	26	4	13
Subtotal temporal		56.501	4.873	3.219	4.533	4.339	16.879	2.277	15.433	1.450	3.498
Conversión en indefinido		3.749	400	138	219	266	1.312	188	708	151	367
Total hombres		67.832	5.864	3.655	5.161	4.949	20.059	2.844	17.564	2.035	5.701
Mujeres		Indefinido ordinario	4.436	325	151	160	257	921	200	1.004	237
	Indefinido fomento empleo	911	22	13	44	91	197	54	260	50	180
	Discapacitados	40	3	5	3	4	10	3	6	2	4
	Discapacitados en CEE	21	1	1	0	2	6	1	7	1	2
	Subtotal indefinidos	5.408	351	170	207	354	1.134	258	1.277	290	1.367
	Obra o servicio	19.089	1.237	454	835	1.436	3.785	708	7.664	819	2.151
	Event. circuns. producción	22.181	1.252	1.727	1.477	2.133	5.566	842	6.745	915	1.524
	Interinidad	8.054	691	179	670	1.198	1.887	499	1.255	812	863
	Temporal discapacitados	82	10	8	12	3	29	1	10	2	7
	Temporal discapacitados en CEE	1	0	0	0	1	0	0	0	0	0
	Jubilación parcial	115	17	3	6	5	25	4	33	11	11
	Relevo	106	5	1	5	17	11	14	23	9	21
	Jubilación 64 años	37	2	1	1	8	9	2	8	2	4
	Prácticas	308	1	0	0	22	2	17	0	52	214
	Formación	246	8	14	60	10	111	4	38	1	0
	Otros contratos	80	23	0	5	21	11	0	9	2	9
	Subtotal temporal	50.299	3.246	2.387	3.071	4.854	11.436	2.091	15.785	2.625	4.804
	Conversión en indefinido	3.136	274	79	147	233	865	185	755	198	400
	Total mujeres	58.843	3.871	2.636	3.425	5.441	13.435	2.534	17.817	3.113	6.571

NF 1 Sin estudios
 NF 2 E.Primarios o equiv
 NF 3 Certificado Escolaridad
 NF 4 F.P.I o equiv.
 NF 5 Graduado esc. o equiv.

NF 6 F.P.II o equiv.
 NF 7 ESO/Bachiller o equivalente
 NF 8 Tit. Universitaria G.M.
 NF 9 Tit. Universitaria G.S.

CONTRATOS REGISTRADOS.

Abril 2011

Tabla 7.- Contratación Registrada por Comunidades Autónomas

ABRIL 2011	DATOS ABSOLUTOS MES	CONTRATACIONES				
		Indefinidos			Temporales	
		Absoluto	% Total CCAA	% Total Nacional	Absoluto	% total
Andalucía	266.495	11.441	4,29%	11,89%	255.054	95,71%
Aragón	28.853	2.883	9,99%	3,00%	25.970	90,01%
Asturias	19.719	1.574	7,98%	1,64%	18.145	92,02%
Baleares	29.246	4.187	14,32%	4,35%	25.059	85,68%
Canarias	45.074	4.302	9,54%	4,47%	40.772	90,46%
Cantabria	11.985	1.174	9,80%	1,22%	10.811	90,20%
Castilla la Mancha	35.791	2.888	8,07%	3,00%	32.903	91,93%
Castilla - León	45.647	4.064	8,90%	4,22%	41.583	91,10%
Cataluña	160.020	20.299	12,69%	21,09%	139.721	87,31%
Comunidad Valenciana	92.360	8.278	8,96%	8,60%	84.082	91,04%
Extremadura	34.709	1.319	3,80%	1,37%	33.390	96,20%
Galicia	49.991	4.982	9,97%	5,18%	45.009	90,03%
Madrid	126.675	19.875	15,69%	20,65%	106.800	84,31%
Murcia	44.002	3.422	7,78%	3,56%	40.580	92,22%
Navarra	17.667	1.300	7,36%	1,35%	16.367	92,64%
País Vasco	49.508	3.381	6,83%	3,51%	46.127	93,17%
Rioja, La	5.929	608	10,25%	0,63%	5.321	89,75%
Ceuta	1.292	97	7,51%	0,10%	1.195	92,49%
Melilla	1.136	112	9,86%	0,12%	1.024	90,14%
Extranjero	947	56	5,91%	0,06%	891	94,09%
TOTAL NACIONAL	1.067.046	96.242	9,02%	100,00%	970.804	90,98%

Abril 2011

CONTRATOS REGISTRADOS

Tabla 8.- CONTRATACION EXTRANJEROS SEGÚN NACIONALIDAD

CONTRATACIONES		GRUPOS DE EDAD					SECTORES				
		Total	<25	25-29	30-44	45-54	>=55	Agricultura y Pesca	Industria	Construcción	Servicios
Ambos sexos	Espacio Económico	8.732	1.606	1.968	4.188	798	172	63	441	1.920	6.308
	Resto Europa	1.437	175	278	734	208	42	5	33	383	1.016
	Africa oriental	20	8	3	8	1	0	0	1	0	19
	Africa central	155	26	28	91	5	5	0	9	25	121
	Africa septentrional	2.243	301	449	1.276	170	47	40	74	624	1.505
	Africa meridional	4	0	2	2	0	0	0	0	0	4
	Africa occidental	884	70	106	652	52	4	20	40	243	581
	Caribe	1.605	316	280	828	154	27	1	47	122	1.435
	América central	280	27	74	159	17	3	0	7	10	263
	América del norte	70	6	17	33	9	5	0	2	0	68
	América del sur	12.089	1.421	2.355	6.585	1.418	310	30	300	1.772	9.987
	Asia occidental	93	20	20	32	17	4	0	2	17	74
	Asia oriental	1.541	362	358	653	157	11	0	131	15	1.395
	Asia central-meridional	305	45	34	198	27	1	1	5	12	287
	Asia sudoriental	262	21	50	153	32	6	0	3	1	258
	Oceanía	24	3	5	11	3	2	1	2	2	19
	Otros	16	2	6	7	1	0	0	0	2	14
	Total	29.760	4.409	6.033	15.610	3.069	639	161	1.097	5.148	23.354
	Hombres	Espacio Económico	5.363	833	1.180	2.722	526	102	49	320	1.851
Resto Europa		742	74	142	377	126	23	3	27	375	337
Africa oriental		8	5	1	2	0	0	0	1	0	7
Africa central		104	17	15	65	3	4	0	8	25	71
Africa septentrional		1.741	213	345	1.025	126	32	38	67	606	1.030
Africa meridional		3	0	1	2	0	0	0	0	0	3
Africa occidental		754	61	83	558	48	4	19	36	240	459
Caribe		782	124	127	434	81	16	1	35	114	632
América central		149	21	34	83	9	2	0	4	8	137
América del norte		31	3	8	12	5	3	0	2	0	29
América del sur		6.430	720	1.205	3.540	806	159	19	201	1.726	4.484
Asia occidental		57	14	12	23	6	2	0	1	15	41
Asia oriental		950	201	205	427	110	7	0	80	15	855
Asia central-meridional		282	42	28	185	27	0	1	3	12	266
Asia sudoriental		162	17	27	89	25	4	0	2	0	160
Oceanía		18	2	4	9	1	2	1	0	2	15
Otros		10	1	4	5	0	0	0	0	2	8
Total		17.586	2.348	3.421	9.558	1.899	360	131	787	4.991	11.677
Mujeres		Espacio Económico	3.369	773	788	1.466	272	70	14	121	69
	Resto Europa	695	101	136	357	82	19	2	6	8	679
	Africa oriental	12	3	2	6	1	0	0	0	0	12
	Africa central	51	9	13	26	2	1	0	1	0	50
	Africa septentrional	502	88	104	251	44	15	2	7	18	475
	Africa meridional	1	0	1	0	0	0	0	0	0	1
	Africa occidental	130	9	23	94	4	0	1	4	3	122
	Caribe	823	192	153	394	73	11	0	12	8	803
	América central	131	6	40	76	8	1	0	3	2	126
	América del norte	39	3	9	21	4	2	0	0	0	39
	América del sur	5.659	701	1.150	3.045	612	151	11	99	46	5.503
	Asia occidental	36	6	8	9	11	2	0	1	2	33
	Asia oriental	591	161	153	226	47	4	0	51	0	540
	Asia central-meridional	23	3	6	13	0	1	0	2	0	21
	Asia sudoriental	100	4	23	64	7	2	0	1	1	98
	Oceanía	6	1	1	2	2	0	0	2	0	4
	Otros	6	1	2	2	1	0	0	0	0	6
	Total	12.174	2.061	2.612	6.052	1.170	279	30	310	157	11.677

Abril 2011

CONTRATOS REGISTRADOS

Tabla 9.- SERIES CONTRATOS SEGÚN MODALIDAD

CONTRATACIONES	Ambos sexos			Hombres			Mujeres			
	Total	indefinidos	Temporales	Total	indefinidos	Temporales	Total	indefinidos	Temporales	
2.006	Enero	196.989	32.499	164.490	106.937	18.321	88.616	90.052	14.178	75.874
	Febrero	206.267	35.175	171.092	112.917	19.722	93.195	93.350	15.453	77.897
	Marzo	228.706	37.497	191.209	120.286	20.450	99.836	108.420	17.047	91.373
	Abril	183.602	31.485	152.117	97.242	17.444	79.798	86.360	14.041	72.319
	Mayo	221.747	35.414	186.333	117.876	19.518	98.358	103.871	15.896	87.975
	Junio	234.012	33.645	200.367	125.585	18.722	106.863	108.427	14.923	93.504
	Julio	224.335	35.386	188.949	120.078	19.596	100.482	104.257	15.790	88.467
	Agosto	158.130	27.661	130.469	85.929	14.812	71.117	72.201	12.849	59.352
	Septiembre	232.985	43.469	189.516	119.501	22.212	97.289	113.484	21.257	92.227
	Octubre	253.697	49.016	204.681	126.034	25.075	100.959	127.663	23.941	103.722
	Noviembre	238.664	47.888	190.776	122.352	25.265	97.087	116.312	22.623	93.689
	Diciembre	190.950	45.504	145.446	95.145	24.321	70.824	95.805	21.183	74.622
2.007	Enero	216.330	49.496	166.834	115.444	26.800	88.644	100.886	22.696	78.190
	Febrero	201.917	41.131	160.786	107.826	21.536	86.290	94.091	19.595	74.496
	Marzo	227.566	45.918	181.648	119.573	23.966	95.607	107.993	21.952	86.041
	Abril	190.056	38.882	151.174	99.181	20.461	78.720	90.875	18.421	72.454
	Mayo	206.306	39.854	166.452	107.159	20.805	86.354	99.147	19.049	80.098
	Junio	220.506	39.835	180.671	115.508	21.094	94.414	104.998	18.741	86.257
	Julio	236.616	39.892	196.724	122.916	21.656	101.260	113.700	18.236	95.464
	Agosto	164.871	28.472	136.399	87.108	15.042	72.066	77.763	13.430	64.333
	Septiembre	216.936	42.996	173.940	107.936	21.020	86.916	109.000	21.976	87.024
	Octubre	253.697	49.016	204.681	126.034	25.075	100.959	127.663	23.941	103.722
	Noviembre	238.664	47.888	190.776	122.352	25.265	97.087	116.312	22.623	93.689
	Diciembre	177.234	30.968	146.266	85.743	16.042	69.701	91.491	14.926	76.565
2.008	Enero	202.950	41.550	161.400	105.241	22.150	83.091	97.709	19.400	78.309
	Febrero	199.609	42.066	157.543	103.427	22.342	81.085	96.182	19.724	76.458
	Marzo	175.546	37.939	137.607	89.948	19.995	69.953	85.598	17.944	67.654
	Abril	202.600	42.492	160.108	103.155	22.483	80.672	99.445	20.009	79.436
	Mayo	176.382	34.816	141.566	90.855	18.842	72.013	85.527	15.974	69.553
	Junio	189.571	33.537	156.034	99.202	18.007	81.195	90.369	15.530	74.839
	Julio	207.729	34.455	173.274	108.521	19.068	89.453	99.208	15.387	83.821
	Agosto	124.299	21.828	102.471	65.708	11.816	53.892	58.591	10.012	48.579
	Septiembre	191.501	38.319	153.182	93.301	18.659	74.642	98.200	19.660	78.540
	Octubre	205.116	38.777	166.339	99.162	19.381	79.781	105.954	19.396	86.558
	Noviembre	155.469	27.193	128.276	77.651	14.491	63.160	77.818	12.702	65.116
	Diciembre	136.471	21.846	114.625	65.879	11.709	54.170	70.592	10.137	60.455
2.009	Enero	134.419	24.737	109.682	69.671	13.498	56.173	64.748	11.239	53.509
	Febrero	127.268	24.280	102.988	67.363	13.126	54.237	59.905	11.154	48.751
	Marzo	127.892	24.649	103.243	67.266	13.484	53.782	60.626	11.165	49.461
	Abril	120.005	21.580	98.425	63.395	11.961	51.434	56.610	9.619	46.991
	Mayo	123.801	20.251	103.550	66.473	11.107	55.366	57.328	9.144	48.184
	Junio	146.341	20.775	125.566	79.411	11.717	67.694	66.930	9.058	57.872
	Julio	164.031	21.514	142.517	87.641	12.423	75.218	76.390	9.091	67.299
	Agosto	103.430	13.488	89.942	55.812	7.646	48.166	47.618	5.842	41.776
	Septiembre	161.950	26.110	135.840	79.837	12.825	67.012	82.113	13.285	68.828
	Octubre	167.066	25.328	141.738	82.229	13.242	68.987	84.837	12.886	72.751
	Noviembre	148.245	21.552	126.693	77.779	11.624	66.155	70.466	9.928	60.538
	Diciembre	135.939	18.019	117.920	68.599	10.081	58.518	67.340	7.938	59.402
2.010	Enero	118.480	19.820	98.660	62.734	11.196	51.538	55.746	8.624	47.122
	Febrero	123.706	21.253	102.453	66.497	11.870	54.627	57.209	9.383	47.826
	Marzo	140.884	23.547	117.337	75.028	12.939	62.089	65.856	10.608	55.248
	Abril	128.552	20.854	107.698	68.967	11.760	57.207	59.585	9.094	50.491
	Mayo	146.661	21.778	124.883	79.151	12.300	66.851	67.510	9.478	58.032
	Junio	155.903	19.680	136.223	85.654	11.351	74.303	70.249	8.329	61.920
	Julio	164.436	19.682	144.754	88.953	11.522	77.431	75.483	8.160	67.323
	Agosto	112.877	13.295	99.582	62.541	7.572	54.969	50.336	5.723	44.613
	Septiembre	167.778	25.019	142.759	84.801	12.645	72.156	82.977	12.374	70.603
	Octubre	164.446	24.049	140.397	83.792	12.829	70.963	80.654	11.220	69.434
	Noviembre	155.260	23.024	132.236	82.575	13.021	69.554	72.685	10.003	62.682
	Diciembre	135.739	19.905	115.834	69.902	10.976	58.926	65.837	8.929	56.908
2.011	Enero	131.597	21.113	110.484	71.440	12.401	59.039	60.157	8.712	51.445
	Febrero	121.481	19.877	101.604	66.310	11.141	55.169	55.171	8.736	46.435
	Marzo	140.361	23.768	116.593	76.152	13.523	62.629	64.209	10.245	53.964
	Abril	126.675	19.875	106.800	67.832	11.331	56.501	58.843	8.544	50.299
	Mayo									
	Junio									
	Julio									
	Agosto									
	Septiembre									
	Octubre									
	Noviembre									
	Diciembre									