

Paro Registrado
-Nueva CNO-11
Contratos de trabajo

Mayo de 2011

B
o
l
e
t
í
n

m
e
n
s
u
a
l



La Suma de Todos



CONSEJERÍA DE EMPLEO, MUJER
E INMIGRACIÓN

Comunidad de Madrid

www.madrid.org

Índice



- **Paro registrado:**
-Nueva CNO-11
- **Contratos registrados**
- **Anexo estadístico sobre paro registrado**
- **Anexo estadístico sobre contratos registrados**

PARO REGISTRADO

MAYO 2011

NOTA PREVIA

Introducción de la nueva Clasificación Nacional de Ocupaciones 2011.

Desde enero de 2011 se han adecuando las ocupaciones a la nueva Clasificación Nacional de Ocupaciones (CNO-11) publicada por el Real Decreto 1591/2010, de 26 de noviembre.

Esta nueva clasificación, que entró en vigor el pasado 1 de enero de 2011, es un sistema de codificación que tiene por objeto el tratamiento de la información sobre ocupaciones de una manera uniforme a efectos estadísticos. Surge de la adaptación de la antigua CNO-94 a la Clasificación Internacional Uniforme de Ocupaciones de 2008 producida por la Oficina Internacional de Trabajo (OIT).

A partir de enero de 2011, y conforme a los datos estadísticos del año anterior, se ha realizado la adecuación de la CNO-94 a la nueva CNO-11. Esto ha sido posible mediante la conversión de la tabla de ocupaciones de los Servicios Públicos de Empleo de las Comunidades y el Servicio Público de Empleo Estatal a la nueva clasificación. De este modo se han calculado las variaciones intermensuales e interanuales.

Esta clasificación, con fines puramente estadísticos, nos permite hacer comparaciones de estudios ocupacionales tanto a nivel nacional como internacional.

Paro registrado

1. Claves del mes

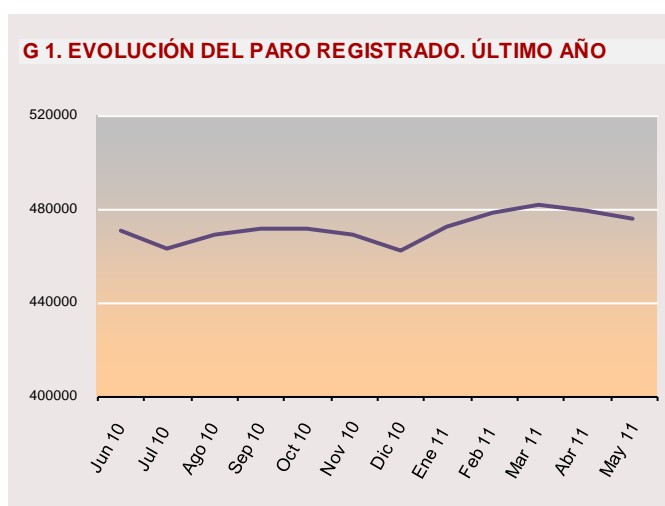
Madrid registra al finalizar el mes de mayo un total de 475.876 desempleados (233.063 hombres y 242.813 mujeres). Respecto al mes anterior el paro registrado desciende en nuestra región: 3.194 parados registrados menos que supone un 0,67% de descenso. Este comportamiento del desempleo no afecta por igual a los distintos sexos; 3.297 hombres parados menos que significan un 1,39% de reducción y 103 mujeres desempleadas más, apenas un 0,04% de ascenso del paro femenino.

- ✓ **Variaciones.** En referencia al mes anterior el número de desempleados desciende en los tres grandes grupos poblacionales, sobre todo entre los hombres de 25 a 44 años.
- ✓ **Variaciones del paro en las Comunidades Autónomas.** Destaca el descenso del paro en todas las comunidades autónomas salvo en Ceuta y Melilla. En cuanto a la variación anual, Madrid con un 0,26% de incremento, se sitúa entre las Comunidades Autónomas menos afectadas por el desempleo respecto al mismo periodo del año anterior.
- ✓ **Por sectores: el paro desciende en todos y cada una de las actividades económicas.** Especialmente en el sector Servicios el descenso del desempleo es francamente notorio; 1.606 parados menos, un 0,47% de reducción. Asimismo, en la Construcción se produce una disminución significativa del paro: 1.447 personas desempleadas menos que en el mes anterior, casi un 2% de reducción.
- ✓ **Se reduce de nuevo el paro entre quienes llevaban menos de tres meses en el desempleo.** En ambos sexos, descienden las cifras de paro dentro de este tramo de tiempo menor a un año. La reducción es de 3.432 personas; un 2,41%, respecto al mes anterior. Por otra parte, el desempleo también disminuye en aquellas personas que llevaban padeciendo esta situación entre 1 y 2 años; un 1,77% de reducción, equivalente a 1.635 personas paradas menos.

2. Evolución del paro registrado

Tabla 1. COMUNIDAD DE MADRID				
May 11	Variación mensual		Variación anual	
	Absoluta	%	Absoluta	%
2.007	-4.046	-1,82	2.375	1,10
2.008	3.049	1,17	44.534	20,42
2.009	2.131	0,51	154.613	58,86
2.010	-6.583	-1,37	57.388	13,75
2.011	-3.194	-0,67	1.215	0,26

Como puede observarse en la tabla 1, la variación anual ha sido la menor de los cinco últimos años.



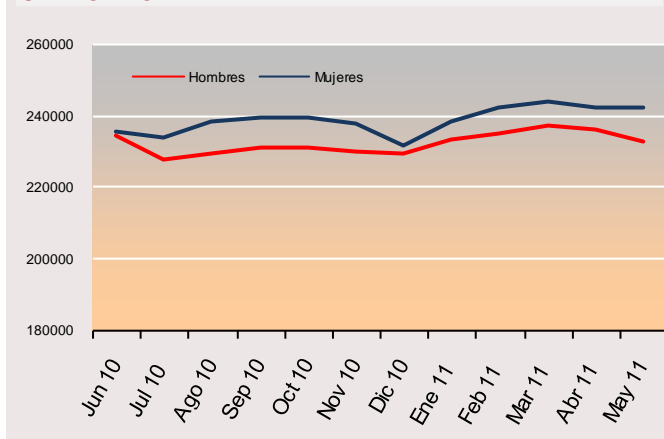
3. Sexo

Tabla 2. COMUNIDAD DE MADRID									
May 11	Hombres				Mujeres				
	Variación mensual		Variación anual		Variación mensual		Variación anual		
	Absoluta	%	Absoluta	%	Absoluta	%	Absoluta	%	
2007	-2.475	-2,89	-4.564	-5,20	-2.012	-1,50	-2.108	-1,57	
2008	-1.251	-1,42	3.825	4,59	-2.795	-2,09	-1.447	-1,09	
2009	2.932	2,46	34.931	40,11	117	0,08	9.603	7,33	
2010	435	0,20	93.918	76,97	1.696	0,85	60.695	43,16	
2011	-3.297	-1,39	-7.136	-2,97	103	0,04	8.351	3,56	

El paro no ha disminuido en porcentajes similares. Entre los hombres desciende un 1,39% que equivale a 3.297 individuos parados menos. Entre la población femenina el desempleo asciende ligeramente un 0,04%, cifra que equivale a 103 mujeres desempleadas más que en el mes anterior.

Respecto al año anterior. El incremento anual del paro vuelve a afectar sólo a las mujeres. Por otra parte, si se comparan sus cifras con las del desempleo masculino, esta vez la diferencia es muy relevante: del total de desempleados del último año que son 1.215 personas; 8.315 son mujeres (un 3,56% de aumento). La diferencia se obtiene por el descenso del paro entre los hombres que es de 7.136 personas paradas menos respecto a mayo de 2010; casi un 3% de reducción (véase tabla 2).

G 2. EVOLUCIÓN DEL PARO REGISTRADO POR SEXO. ÚLTIMO AÑO



4. Edad

May 11	Tabla 3. COMUNIDAD DE MADRID											
	< 30 años				30 a 54				>55 años			
	Variación mensual		Variación anual		Variación mensual		Variación anual		Variación mensual		Variación anual	
	Absoluta	%	Absoluta	%	Absoluta	%	Absoluta	%	Absoluta	%	Absoluta	%
2007	-1.942	-3,83	-1.995	-3,93	-2.007	-1,53	1.861	1,46	-97	-0,24	2.509	6,66
2008	939	1,53	13.551	27,79	1.569	1,02	26.043	20,16	541	1,21	4.940	12,29
2009	-1.126	-1,05	43.646	70,04	2.874	1,14	99.944	64,39	383	0,69	11.023	24,43
2010	-3.730	-3,23	5.833	5,50	-2.976	-0,98	44.141	17,30	123	0,19	7.414	13,20
2011	-2.054	-1,94	-7.822	-7,00	-1.911	-0,63	4.260	1,42	771	1,14	4.777	7,52

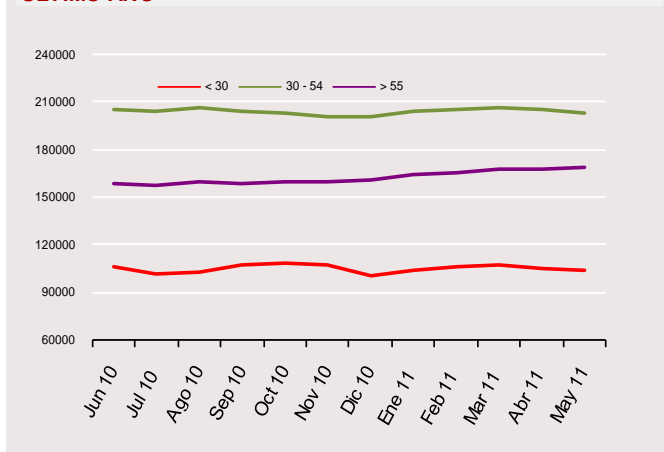
Variación intermensual

El descenso del paro se acusa sobre todo entre la población menor de 30 años. También el tramo de 30 a 54 años, se ve positivamente afectado por la disminución del desempleo. En el tramo de edad correspondiente a los mayores de 55, el paro aumenta de manera moderada con relación al mes anterior, como puede observarse en la Tabla 3.

Variación interanual.

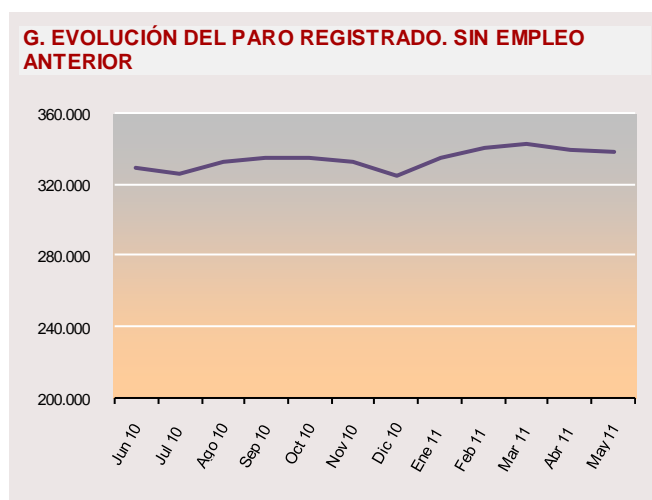
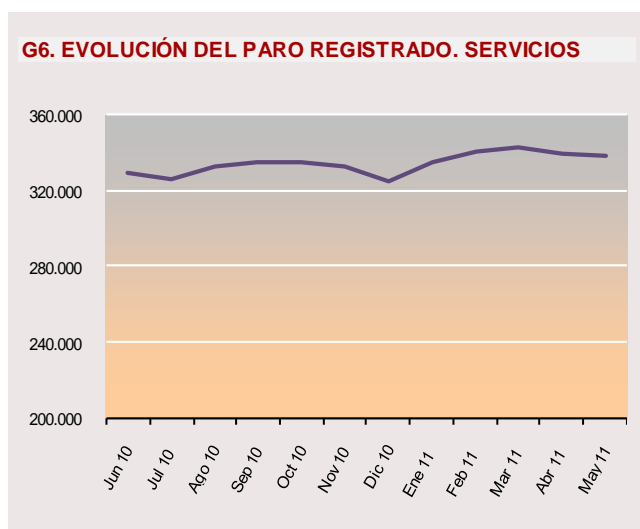
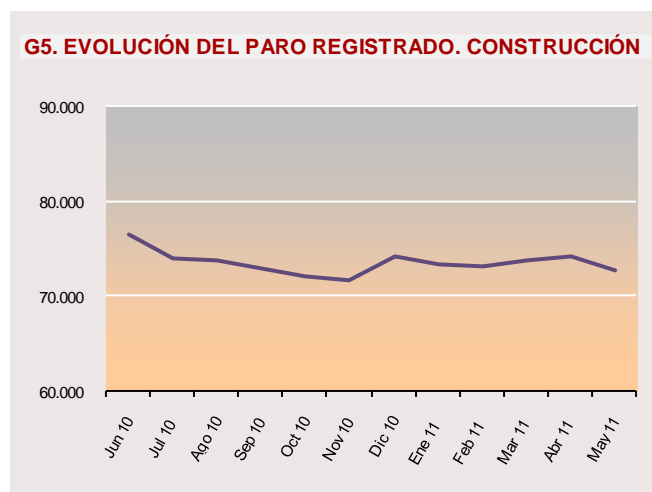
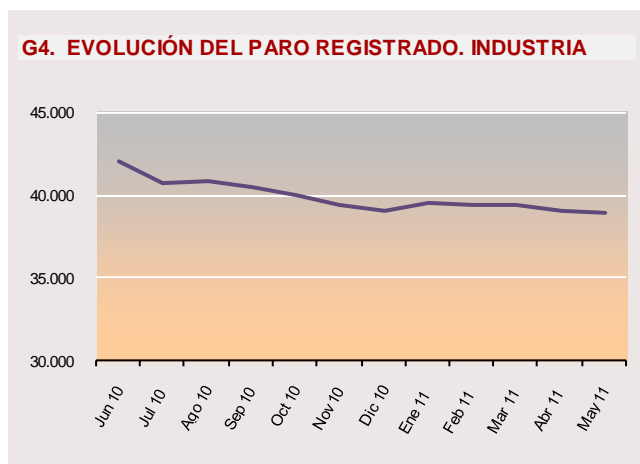
En la variación anual, lo más destacado es la disminución del paro registrado entre la población, esencialmente masculina, menor de 30 años; un 7% de reducción que equivale a 7.822 personas desempleadas menos con respecto al mismo periodo de 2010. Hay que tener en cuenta, que, mayo acostumbra a ser un mes históricamente bueno para el crecimiento del empleo tanto en nuestra región como en el resto del territorio nacional.

G 3. EVOLUCIÓN DEL PARO REGISTRADO POR EDAD EN EL ÚLTIMO AÑO



5. Actividad económica

May 11	Tabla 4. COMUNIDAD DE MADRID															
	INDUSTRIA				CONSTRUCCIÓN				SERVICIOS				SIN EMPLEO ANTERIOR			
	Variación mensual		Variación anual		Variación mensual		Variación anual		Variación mensual		Variación anual		Variación mensual		Variación anual	
	Absoluta	%	Absoluta	%	Absoluta	%	Absoluta	%	Absoluta	%	Absoluta	%	Absoluta	%	Absoluta	%
2007	-482	-2,42	-601	-3,00	259	1,28	3.334	19,35	-3.283	-1,94	785	0,47	-498	-4,77	-1.416	-12,45
2008	455	1,87	5.378	27,69	1539	3,68	22.781	110,78	1.190	0,65	18.380	11,06	6	0,07	-1.159	-11,65
2009	388	0,98	15.037	60,65	-1127	-1,46	32.845	75,77	2.360	0,84	99.929	54,14	665	4,63	6.225	70,79
2010	-346	-0,82	2.069	5,19	-2243	-2,76	2.773	3,64	-4.071	-1,22	46.336	16,29	192	0,96	5.171	34,43
2011	-145	-0,37	-2.931	-7,00	-1447	-1,95	-6.169	-7,81	-1.606	-0,47	7.102	2,15	23	0,10	2.803	13,88



Disminuye el paro en todos los sectores y en la Construcción casi un 2%. Asimismo, cabe destacar el descenso en el sector Servicios, ya que en números absolutos suman 1.606 personas desempleadas menos que en el mes anterior. Esta cifra supone un 0,47% de reducción. Dentro de la Construcción, pese a descender el paro en menor número de personas, 1.447 menos que en el mes pasado, el porcentaje es muy superior y equivale a un 1,95% de reducción. En la Industria desciende el desempleo en 149 personas y, dentro del colectivo denominado Sin Empleo Anterior, disminuye en 23 parados menos que los que se registraron durante el mes de abril.

En la variación anual se destaca el descenso del paro en Industria y Construcción. El desempleo se reduce con especial incidencia entre los trabajadores de la Construcción en un 7,81% (6.169 personas menos) y también desciende en la Industria un 7% (2.931 personas menos que en el mismo periodo del año anterior). En el sector Servicios sube el paro un 2,15% (7.102 personas desempleadas más en relación a mayo de 2010). Asimismo, se incrementa el paro en el colectivo Sin Empleo Anterior en un 13,88% (2.803 personas más que en el mismo periodo del año anterior).

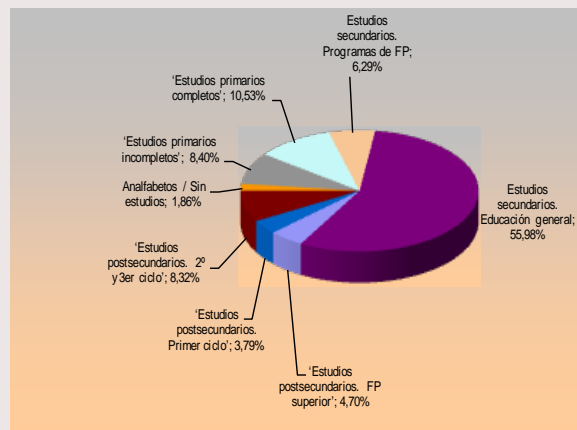
6. Nivel formativo

En este mes de mayo el descenso del desempleo se concentra entre los que proceden de la educación secundaria en líneas generales. En total 3.602 personas paradas menos respecto al mes pasado, equivalente a un 1,33% de reducción. Por otra parte, se produce un descenso mensual del desempleo dentro del grupo poblacional denominado con *Estudios primarios incompletos*; un 2,28% de reducción que equivale a 934 personas desempleadas menos respecto al mes anterior.

Por ser el grupo de población más grande, el nivel formativo donde más se concentra el desempleo es en el de *Estudios secundarios de Educación General...* donde el grueso del paro en términos absolutos es de 266.383 personas, un 56%. Sin embargo, es en este mismo grupo donde más disminuye el desempleo respecto al mes anterior, tal y como se ha comentado más arriba. Por otro lado, el perfil de este colectivo es muy amplio y heterogéneo, además suele corresponder a personas cuya trayectoria formativa pasa o bien por la Formación Profesional, o bien por Bachillerato, Educación Secundaria Obligatoria y equivalentes (FP II, BUP, Artes y Oficios, etc).

Con respecto al año anterior, lo más destacable en términos absolutos es el descenso del paro también entre quienes se circunscriben en la denominación de *Estudios Secundarios de Educación General con Graduado Escolar o Equivalente*, donde disminuye el desempleo en 9.867 personas respecto al año anterior. Esta cifra equivale a un 6% de reducción. Si bien los hombres cuentan con un mayor porcentaje equivalente a 8.773 desempleados varones menos, mientras que las mujeres completan el resto de la reducción, es decir, 1.094 desempleadas menos que en mayo de 2010.

G 8. DISTRIBUCIÓN DEL PARO REGISTRADO POR NIVEL FORMATIVO ALCANZADO

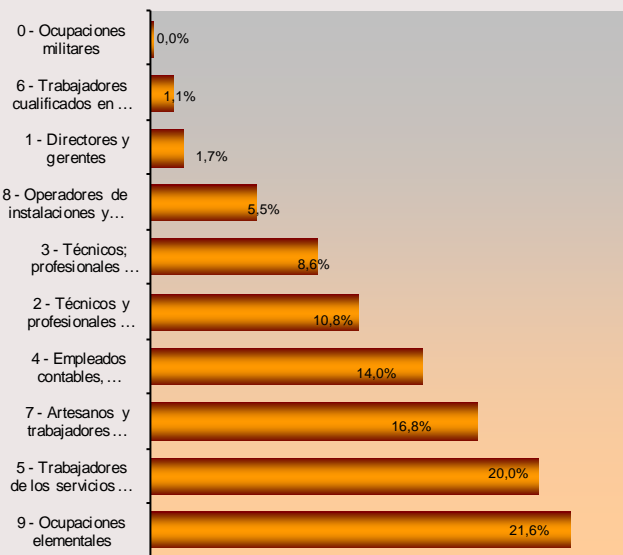


7. Ocupaciones

Valores más destacados. Por grandes grupos de ocupación, el que concentra un mayor número de parados es el correspondiente a las llamadas *Ocupaciones Elementales*, (antes denominado *Trabajadores no cualificados*), con un total de 102.774 personas (21,60%), le sigue la de *Trabajadores de los servicios de restauración, personales, protección y venta de comercio* que con 95.073 personas desempleadas (20%) constituyen el segundo gran grueso de parados. A continuación los *Artesanos y Trabajadores Cualificados de las Industrias Manufactureras...* con 80.022 desempleados registrados (16,88%) y los *Empleados contables, administrativos y otros empleados de oficina*; 66.410 (14%) Estos cuatro grupos representan algo más del 72% del total del paro registrado (véase gráfico nº 9).

Respecto al mes anterior, el desempleo desciende sobre todo en la ocupación nº 7 *Artesanos y trabajadores...* donde la reducción es de 1.825 personas; 1.754 hombres y 71 mujeres (en total un 2,27% de reducción respecto al mes de abril), también en la nº 9 *Ocupaciones Elementales* con 869 desempleados menos; de los cuales 715 son hombres y 154 mujeres (en total un 1,73% de reducción) y entre los *Operadores e Instaladores*, ocupación nº 8, con 309 desempleados menos, todos pertenecientes a la población masculina, cifra que equivale a un 1,46% de reducción (véase cuadro resumen en pag. 10).

G 9. DISTRIBUCIÓN DEL PARO REGISTRADO POR GRANDES GRUPOS DE OCUPACIÓN



Variación anual. El paro disminuye anualmente en cuatro grupos importantes de ocupaciones: *Directores y Gerentes*, sobre todo entre la población masculina (1.073 desempleados menos que en mayo de 2010). Por otro lado, desciende más significativamente entre los adscritos a *Artesanos y Trabajadores Cualificados* con una reducción de 5.357 personas (casi un 6%), así como entre aquellos desempleados que se encuentran comprendidos en la clasificación denominada *Ocupaciones Elementales*; con 6.131 parados menos (sólo entre la población masculina) que en el mismo periodo del año anterior (un 12% de reducción). También se reduce en más de un 15% en la ocupación nº 3 *Técnicos Profesionales de Apoyo...* con 6.812 desempleados menos de los cuales 2.890 son hombres y 3.922 mujeres.

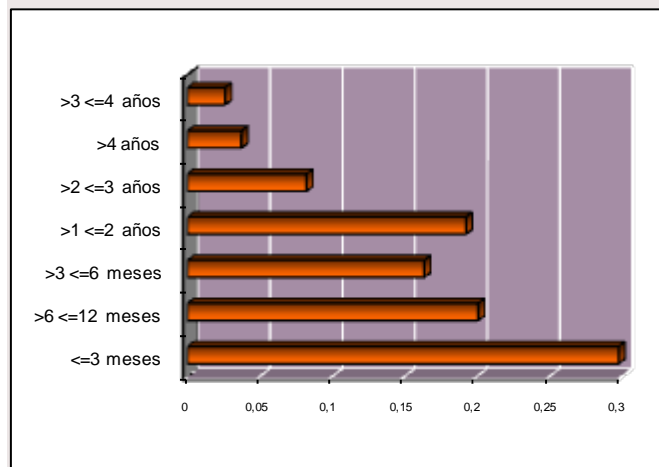
8. Tiempo de Permanencia en el desempleo

Valores más significativos. El estrato con mayor peso se sitúa en aquellos parados que permanecen tres meses o menos de este tiempo en el desempleo; 139.257 (un 29%), seguido de aquellos que permanecen de seis a doce meses, 95.819 personas que representan un 20%. En cuanto a los denominados parados de larga duración, aquellos que llevan más de un año inscritos en una oficina de empleo, representan el 34% si bien, el grueso dentro de este grupo se concentra en el periodo que va de uno a dos, con 90.488 desempleados registrados (19%).

Variación mensual. Desciende el paro en dos tramos: el de quienes se encuentran en esta situación de desempleo durante menos de tres meses, cuyo número disminuye en 3.432 personas paradas menos; un 2,41% de reducción, y entre quienes se encuentran en el tramo que va de uno a dos años en el paro, cuya cifra se reduce en 1.635 personas, un 1,77%. También desciende en 406 personas, un 0,42%, entre los desempleados que se encontraban de 6 a doce meses parados. En el resto de los tramos, el desempleo se incrementa de manera desigual, aunque destaca el ascenso de aquellos en situación de paro dentro de un periodo entre dos y tres años; 783 personas que supone un 2% de aumento.

Variación interanual. En tres de los tramos desciende el desempleo: entre los hombres y mujeres parados entre tres y seis meses que aglutinan 5.695 personas desempleadas menos (un 6,73% de reducción), también en ambos sexos entre los que permanecían en el desempleo de seis a doce; 12.567 personas paradas menos (un 11,60 de disminución) y, asimismo, en el tramo que comprende de uno a dos años de permanencia en el desempleo; 6.774 parados menos (6,96% de reducción) con respecto al mes de mayo de 2010.

G 10. PORCENTAJE DE PARO REGISTRADO POR PERMANENCIA EN EL DESEMPLEO



9. Comunidades autónomas

CC.AA	TOTAL AMBOS SEXOS	VARIACIONES			
		MES ANTERIOR		AÑO ANTERIOR	
		ABS.	REL.	ABS.	REL.
may-11					
Andalucía	911.848	-20.259	-2,17	43.390	5,00
Aragón	92.485	-5.315	-5,43	-930	-1,00
Asturias	83.181	-2.529	-2,95	3.784	4,77
Baleares	75.772	-6.854	-8,30	-2.023	-2,60
Canarias	254.341	-2.432	-0,95	-11.575	-4,35
Cantabria	45.195	-1.337	-2,87	2.269	5,29
Castilla la Mancha	212.433	-3.188	-1,48	14.003	7,06
Castilla-León	195.039	-4.541	-2,28	-1.207	-0,62
Cataluña	595.342	-6.199	-1,03	20.606	3,59
Comun. Valenciana	524.335	-5.671	-1,07	13.321	2,61
Extremadura	117.324	-3.762	-3,11	5.169	4,61
Galicia	240.014	-4.648	-1,90	11.507	5,04
Madrid	475.876	-3.194	-0,67	1.215	0,26
Murcia	131.027	-4.272	-3,16	2.625	2,04
Navarra	42.772	-1.018	-2,32	1.076	2,58
País Vasco	148.347	-4.808	-3,14	18.699	14,42
Rioja, La	22.655	-684	-2,93	622	2,82
Ceuta	11.319	928	8,93	940	9,06
Melilla	10.354	82	0,80	-34	-0,33
TOTAL NACIONAL	4.189.659	-79.701	-1,87	123.457	3,04

Variación mensual. Como puede observarse en la tabla anexa el paro desciende en casi todas las comunidades autónomas salvo en Ceuta y Melilla..

Variación interanual. En la mayoría de las comunidades se incrementa el paro registrado salvo en las dos regiones insulares, en Aragón, Castilla –León y en Melilla. El ranking varía si tenemos en cuenta el porcentaje relativo a la población, o bien los valores absolutos. En el primer caso el País Vasco, Ceuta y Castilla la Mancha encabezan la lista con un 14,42%, un 9,06% y un 7% respectivamente, situándose así muy por encima de la media nacional. Sin embargo, por lo que se refiere a valores absolutos, es en Andalucía, Cataluña y el País Vasco donde se concentran las mayores cifras de aumento de la población desempleada respecto al mes de mayo de 2010. Madrid, con apenas un 0,26% de incremento de, paro se sitúa muy positivamente por debajo de la media nacional que está en un 3,04% de aumento.

CONTRATOS REGISTRADOS

MAYO 2011

Claves del mes

- ✓ **Madrid mantiene su liderazgo en contratación estable, con una diferencia de seis puntos superior a la media nacional.**
- ✓ **Los contratos registrados en la Comunidad de Madrid durante este mes de mayo han sido 152.761 nuevos contratos.**
- ✓ **El número de contratos indefinidos firmados en mayo ascendió a 20.949, lo que representa el 13,62% del total de los realizados en este periodo en la Comunidad. Este porcentaje representa casi seis puntos por encima de la media nacional (8%) y se sitúa muy por encima de otras comunidades.**
- ✓ **Desde el principio del año se han registrado un total de 673.875 contratos, de los que 105.582 son indefinidos.**

Sexo y Modalidades de contratación

La contratación, ha experimentado en Madrid, este mes, un significativo ascenso cifrado en 27.086 contratos más respecto al mes pasado. Este hecho también se ha producido en el total nacional.

Respecto a la distribución entre hombres y mujeres, el grupo masculino con el 54% de contratos, supera al femenino que obtiene el 46% de la contratación.

Del total de **contratos indefinidos** realizados, la modalidad de *Indefinido ordinario*, es la más frecuente. Su distribución en porcentajes relativos, señala un predominio de la contratación masculina cuando se realiza a tiempo completo, con el 64% de contratos, frente al 36% de contratación femenina. Mientras que a tiempo parcial favorece la contratación femenina con el 52%, respecto al 48% de contratos que obtiene el grupo masculino.

La modalidad de contrato *Indefinido fomento de empleo*, señala un ligero protagonismo femenino con el 51% de contratos, frente al 49% de contratación femenina.

Los contratos *transformados en indefinidos*, que habitualmente favorecen la contratación femenina; sin embargo, este mes cambia de tendencia, equiparándose la contratación de hombres y mujeres, que alcanza el 59% de contratos en ambos grupos.

En cuanto a la edad, las transformaciones en indefinidos fomentan la contratación de personas entre 25 y 29 años y 30-44 años.

La modalidad de contratación a *Fijo discontinuo*, refleja un marcado predominio femenino con el 58% de contratos frente al 42% de contratación masculina.

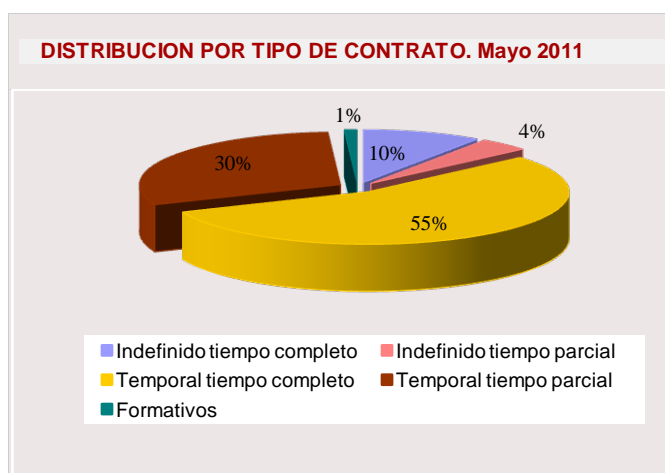
En relación al **tipo de jornada**, las contrataciones efectuadas a tiempo parcial, se dirigen mayoritariamente al colectivo de mujeres. También hay que señalar que los contratos de Interinidad, reflejan que la mujer es la principal destinataria

de esta modalidad, duplicando el número de contratos a los hombres.

En cuanto a la **contratación temporal**, la modalidad más frecuente y habitual se refiere al contrato de *Obra o servicio*, que a tiempo completo presenta una distribución del 68% de contratación masculina frente al 32% de contratación femenina. Cuando se realiza a tiempo parcial, los datos se invierten con una mayor presencia femenina que llega el 57% de casos, frente al 43% de contratación masculina.

En la modalidad *Eventual por circunstancias de la producción*, a tiempo completo, predomina la contratación masculina con el 54%, respecto a la femenina con el 46% de contratos, mientras que a tiempo parcial se invierte esta tendencia, predominando la contratación femenina que alcanza el 54% frente al 46% de contratos en el grupo de hombres (ver Tabla 1 de Anexo contratos).

Sexo	Mayo 11'	TOTAL Contratación
Hombre	82.393	153.761
Mujer	71.368	



Nivel formativo alcanzado

De la mayor parte de los contratos realizados (casi la mitad), se concentran en personas con una cualificación académica de E.S.O. ó estudios equivalentes, seguida de enseñanzas universitarias y de las enseñanzas secundarias no obligatorias (Bachillerato y Formación Profesional). (Ver tabla 6 de anexo contratos)

El nivel formativo cuyo porcentaje de contratación estable es más elevado, es el universitario con el 28% del total de su contratación, y en menor medida, en todos aquellos en los que el trabajador posee cierta especialización.

Edad

El mayor volumen de contratos del mes de mayo se sigue efectuando en el grupo de personas comprendidas entre 20 y 34 años. En otro sentido, los jóvenes presentan una menor estabilidad en el empleo.

La contratación estable se desplaza, sin embargo, hacia una mayor edad, la comprendida en el intervalo entre los 25 y 39 años.

El grupo de jóvenes (16-29 años) tiene un mayor protagonismo en el sector servicios que en las demás actividades, el grupo de edad intermedia cobra el mayor protagonismo en el sector de la construcción y a edades más altas son más relevantes en la industria. (ver Tabla 6 de Anexo contratos)

Edad	Contratación Indefinida	Contratación Temporal
< 25 años	3.109	29.598
25-29 años	4.829	26.987
30-44 años	9.841	54.806
45-54 años	2.475	16.225
> 55 años	695	5.205

Ocupación

Con escasa variación, se mantiene la tendencia habitual de los grandes grupos de ocupación con mayor volumen de contratación que en este mayo han sido:

Grandes Grupos de Ocupación	Abs.	%
Trabajadores de servicios de restauración y comercio	34.896	22,69
Trabajadores no cualificados en servicios (excepto transportes)	16.802	10,93
Peones de agricultura, pesca, construc. ind. Manufact y transport	15.244	9,91
Técnicos y profesionales de apoyo	14.903	9,69

Las ocupaciones que en términos relativos presentan más contratación estable, corresponden a:

Directores y gerentes con el 70%, *Ocupaciones militares* y con el 30%, *Conductores y operadores de maquinaria móvil* con el 24%, *Otros técnicos profesionales científicos e intelectuales* con el 21%, *Técnicos y profesionales de apoyo* y *Empleados de oficina que no atienden al público* con el 18% cada una, *Trabajadores de servicios de restauración y comercio* y *Trabajadores cualificados de industrias manufactureras (excepto operadores de máquinas)* con el 14%, *Trabajadores de servicios de protección y seguridad* con el 13%, *Empleados de oficina que atienden al público* con

el 12%, *Técnicos y profesionales, científicos e intelectuales de la salud y la enseñanza* y *Operadores de instalaciones y maquinaria fija y montadores* con el 11% cada una, *Trabajadores de servicios de salud y cuidados de las personas* con el 10%. (Ver 3 anexo contratos).

Actividad económica

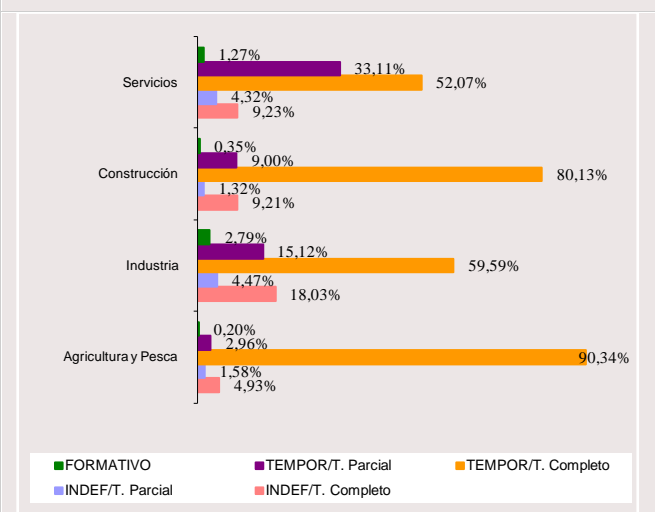
El sector Servicios sigue siendo el que mayor volumen de contrataciones registra en mayo (comportamiento que responde a la estructura económica madrileña), seguida de Construcción y el sector de Industria, mientras que Agricultura obtiene el menor peso representativo como se indica en los valores de la tabla:

Sector Económico	Contratación %
Agricultura	0,33
Industria	3,99
Construcción	8,60
Servicios	87,09

Respecto a la calidad y estabilidad en el empleo, el sector de *Industria*, continúa presentando el mayor porcentaje de contratación indefinida con el 22%, seguida de los sectores de Servicios y Construcción que presentan un porcentaje del 14% y 11% respectivamente.

Como en meses anteriores, las actividades con mayor nivel de contratación, este mes de mayo, han sido las relacionadas con *Actividades administrativas y servicios auxiliares* con el 33%, *Comercio y reparación de vehículos de motor y Hostelería* con el 10%, *Actividades profesionales, científicas y técnicas* con el 7%.

DISTRIBUCION DE SECTORES ECONOMICOS POR TIPO DE CONTRATO. Mayo 2011



Por otro lado, algunas secciones con menor representación en el volumen total de la contratación han sido, sin embargo, las que han promovido en cifras relativas un mayor porcentaje de contratación indefinida y, por tanto, han generado más empleo estable. Son las siguientes:

Suministro de energía eléctrica, gas, agua, vapor y aire acondicionado con el 48%, Industrias extractivas y Actividades financieras y de seguros con el 47%, Actividades Inmobiliarias con el 44%, Actividades de hogares que emplean personal doméstico con el 34%, Comercio al por mayor y al por menor, reparación de vehículos de motor y motocicletas con el 32%, Industrias manufactureras con el 24%, Información comunicaciones con el 23%, Hostelería con el 20% y Actividades profesionales, científicas y técnicas con el 19% (Ver tabla 2 de anexo contratos).

Duración de la contratación temporal

Del total de contratos temporales realizados este mes, el 41% son de duración indeterminada, lo que encuentra su correspondencia con los contratos efectuados en la modalidad de obra o servicio que por su propia naturaleza no permite especificar el tipo de duración en la mayoría de los casos.

Asimismo, casi la mitad de la contratación generada equivalente al 46%, recae en contratos con una duración inferior a tres meses, mientras que el 13% restante se corresponde con una duración superior a tres meses. (Ver tabla 4 de anexos contratos)

CONTRATACION TEMPORAL

Indeterminado.	< 3 meses	> 3 meses	Total
54.270	60.735	17.807	132.812

Contratación a extranjeros

La contratación realizada a trabajadores extranjeros, representa el 22% de los contratos firmados en la Comunidad de Madrid, lo que supone que uno de cada cuatro contratos ha correspondido a este grupo. Según zonas geográficas, la contratación como viene siendo habitual, se ha efectuado mayoritariamente a personas procedentes de América del Sur con el 40%, en segundo lugar a empleados de países europeos pertenecientes al Espacio Económico Europeo con un 30%, y en tercer lugar con un 8% a personas originarias de África Septentrional. En relación al sexo, la contratación masculina con el 58% sigue siendo superior a la femenina que alcanza el 42%. En cuanto a las edades, el 53% de los extranjeros empleados tiene entre 30 y 44 años, seguido de los menores de 30 años (Tabla 7 de Anexo contratos).

Por sectores productivos, la mayoría de los contratos suscritos se han generado en el sector Servicios con el 79%, seguido de Construcción con el 17%, Industria con el 4% y Agricultura y Pesca con el 1%. Hay que indicar que en cada uno de los sectores económicos, los porcentajes más altos de contratación tienen como principal protagonista a extranjeros de América del Sur, seguido del Espacio Económico Europeo. (ver Tabla 8 de anexos contratos).

SEXO			SECTORES				
Hombre	Mujer	Total	Agricultura	Industria	Construcción	Servicios	Total
19.961	14.384	34.345	218	1.222	5.746	27.159	34.345

RASGOS MÁS RELEVANTES DE LA CONTRATACION REGISTRADA (Cuadro resumen)

CONTRATACION	MADRID						
	Mes actual			INDEFINIDOS		TEMPORALES	
	Hombres	Mujeres	Total	Absoluta	%	Absoluta	%
Grupos de edad	82.393	71.368	153.761	20.949	100	132.812	100
< 25 años	15.707	17.000	32.707	3.109	14,84	29.598	22,29
25-29 años	16.659	15.148	31.807	4.829	23,05	26.978	20,31
30-44 años	36.783	27.864	64.647	9.841	46,98	54.806	41,27
45-54 años	9.780	8.920	18.700	2.475	11,81	16.225	12,22
> 55 años	3.464	2.436	5.900	695	3,32	5.205	3,92
Actividad económica	82.393	71.368	153.761	20.949	100	132.812	100
Agricultura	401	106	507	33	0,16	474	0,36
Industria	4.308	1.821	6.129	1.379	6,58	4.750	3,58
Construcción	12.424	796	13.220	1.391	6,64	11.829	8,91
Servicios	65.260	68.645	133.905	18.146	86,62	115.759	87,16
Nivel formativo alcanzado	82.393	71.368	153.761	20.949	100	132.812	100
Sin estudios	7.070	4.731	11.801	1.379	6,58	10.422	7,85
Estudios primarios	4.450	3.590	8.040	796	3,80	7.244	5,45
Certificado de escolar. o equiv.	6.088	3.741	9.829	1.041	4,97	8.788	6,62
F.P.1 o Equivalente	5.858	6.086	11.944	1.291	6,16	10.653	8,02
Graduado Escolar o Equiv.	24.851	16.977	41.828	5.610	26,78	36.218	27,27
F.P.2 o Equivalente	3.483	3.014	6.497	1.060	5,06	5.437	4,09
E.S.O. o Equivalente	21.760	21.645	43.405	4.621	22,06	38.784	29,20
Título Univers. de Grado Medio	2.409	3.639	6.048	1.155	5,51	4.893	3,68
Título Univers. de Grado Medio	6.424	7.945	14.369	3.996	19,07	10.373	7,81
Grandes grupos de ocupación*	82.393	71.368	153.761	20.949	100	132.812	100
Ocupaciones militares	15	5	20	6	0,03	14	0,01
Dirección de las empresas y de*	548	300	848	592	2,83	256	0,19
Técnicos y profesionales cient.*	8.842	9.369	18.211	3.189	15,22	15.022	11,31
Técnicos y profesionales de*	9.009	5.894	14.903	2.660	12,70	12.243	9,22
Empleados de tipo administrativo	7.297	13.655	20.952	3.164	15,10	17.788	13,39
Trabajadores de los servicios de*	20.612	25.743	46.355	6.131	29,27	40.224	30,29
Trabajadores cualificados en*	466	159	625	43	0,21	582	0,44
Artisanos y trabajadores*	12.807	877	13.684	1.408	6,72	12.276	9,24
Operadores de instalaciones y*	5.394	723	6.117	1.160	5,54	4.957	3,73
Ocupaciones elementales	17.403	14.643	32.046	2.596	12,39	29.450	22,17

* Notas aclaratorias.

Dirección de empresas y administraciones públicas

Técnicos y profesionales científicos e intelectuales.

Técnicos y profesionales de apoyo.

Trabajadores de los servicios de restauración, personales, protección y comercio.

Trabajadores cualificados en la agricultura y en la pesca.

Artisanos y trabajadores cualificados de industrias manufactureras, construcción, minería, excepto operadores de instalaciones y maquinaria .

Operadores de instalaciones y maquinaria y montadores.

BOLETÍN INFORMATIVO

Paro registrado
Contratos de trabajo

ANEXO ESTADÍSTICO



PARO REGISTRADO

Mayo 2011

Tabla 1. COMUNIDADES AUTÓNOMAS

COMUNIDADES AUTÓNOMAS	PARO REGISTRADO	VARIACIÓN MENSUAL		VARACIÓN ANUAL	
		Absoluta	%	Absoluta	%
AMBOS SEXOS					
Andalucía	911.848	-20.259	-2,17	43.390	5,00
Aragón	92.485	-5.315	-5,43	-930	-1,00
Asturias	83.181	-2.529	-2,95	3.784	4,77
Baleares	75.772	-6.854	-8,30	-2.023	-2,60
Canarias	254.341	-2.432	-0,95	-11.575	-4,35
Cantabria	45.195	-1.337	-2,87	2.269	5,29
Castilla la Mancha	212.433	-3.188	-1,48	14.003	7,06
Castilla-León	195.039	-4.541	-2,28	-1.207	-0,62
Cataluña	595.342	-6.199	-1,03	20.606	3,59
Comun.Valenciana	524.335	-5.671	-1,07	13.321	2,61
Extremadura	117.324	-3.762	-3,11	5.169	4,61
Galicia	240.014	-4.648	-1,90	11.507	5,04
Madrid	475.876	-3.194	-0,67	1.215	0,26
Murcia	131.027	-4.272	-3,16	2.625	2,04
Navarra	42.772	-1.018	-2,32	1.076	2,58
País Vasco	148.347	-4.808	-3,14	18.699	14,42
Rioja, La	22.655	-684	-2,93	622	2,82
Ceuta	11.319	928	8,93	940	9,06
Melilla	10.354	82	0,80	-34	-0,33
Total Nacional	4.189.659	-79.701	-1,87	123.457	3,04
HOMBRES					
Andalucía	448.568	-15.375	-3,31	16.251	3,76
Aragón	46.787	-3.376	-6,73	-2.197	-4,49
Asturias	39.382	-1.408	-3,45	2.201	5,92
Baleares	40.096	-3.149	-7,28	-1.309	-3,16
Canarias	125.221	-1.212	-0,96	-5.299	-4,06
Cantabria	23.543	-852	-3,49	1.075	4,78
Castilla la Mancha	99.372	-2.573	-2,52	5.686	6,07
Castilla-León	91.488	-3.309	-3,49	-2.420	-2,58
Cataluña	310.032	-5.190	-1,65	5.237	1,72
Comun.Valenciana	265.419	-4.934	-1,83	-971	-0,36
Extremadura	49.919	-2.109	-4,05	2.884	6,13
Galicia	112.247	-2.337	-2,04	6.668	6,32
Madrid	233.063	-3.297	-1,39	-7.136	-2,97
Murcia	66.891	-2.518	-3,63	-1.638	-2,39
Navarra	20.085	-850	-4,06	-517	-2,51
País Vasco	72.109	-3.043	-4,05	8.066	12,59
Rioja, La	11.365	-727	-6,01	140	1,25
Ceuta	4.657	342	7,93	522	12,62
Melilla	4.337	27	0,63	146	3,48
Total Nacional	2.064.581	-55.890	-2,64	27.389	1,34
MUJERES					
Andalucía	463.280	-4.884	-1,04	27.139	6,22
Aragón	45.698	-1.939	-4,07	1.267	2,85
Asturias	43.799	-1.121	-2,50	1.583	3,75
Baleares	35.676	-3.705	-9,41	-714	-1,96
Canarias	129.120	-1.220	-0,94	-6.276	-4,64
Cantabria	21.652	-485	-2,19	1.194	5,84
Castilla la Mancha	113.061	-615	-0,54	8.317	7,94
Castilla-León	103.551	-1.232	-1,18	1.213	1,19
Cataluña	285.310	-1.009	-0,35	15.369	5,69
Comun.Valenciana	258.916	-737	-0,28	14.292	5,84
Extremadura	67.405	-1.653	-2,39	2.285	3,51
Galicia	127.767	-2.311	-1,78	4.839	3,94
Madrid	242.813	103	0,04	8.351	3,56
Murcia	64.136	-1.754	-2,66	4.263	7,12
Navarra	22.687	-168	-0,74	1.593	7,55
País Vasco	76.238	-1.765	-2,26	10.633	16,21
Rioja, La	11.290	43	0,38	482	4,46
Ceuta	6.662	586	9,64	418	6,69
Melilla	6.017	55	0,92	-180	-2,90
Total Nacional	2.125.078	-23.811	-1,11	96.068	4,73

TABLA 3.SEXO Y EDAD. 2001-2010. Mismo mes.

PERIODO	Total P.R.	HOMBRES				MUJERES			
		Total	< 25	25 -44	> 45	Total	< 25	25 -44	> 45
VALORES ABSOLUTOS									
2.002	242.443	97.035	14.310	48.534	34.192	145.408	16.931	86.941	41.536
2003	254.188	102.977	15.005	52.117	35.855	151.210	16.572	90.414	44.224
2004	253.209	103.840	14.062	52.036	37.742	149.369	14.194	88.029	47.147
2005	222.420	87.834	12.074	42.170	33.590	134.586	11.986	76.406	46.193
2006	215.751	83.270	11.643	40.306	31.321	132.478	11.524	73.960	46.997
2007	218.126	87.095	11.902	42.209	32.984	131.031	10.707	71.202	49.122
2008	262.660	122.026	17.405	62.456	42.165	140.634	12.440	75.750	52.444
2009	417.273	215.944	29.486	120.330	66.128	201.329	20.657	113.732	66.940
2010	474.661	240.199	29.671	132.999	77.529	234.462	23.036	132.451	78.975
2011	475.876	233.063	27.718	123.811	81.534	242.813	22.635	133.035	87.143
VARIACIÓN MENSUAL ABSOLUTA									
2.002	-7.017	-2.951	-564	-1.882	-505	-4.066	-1.022	-2.655	-389
2003	-5.974	-2.886	-644	-1.766	-476	-3.087	-1.149	-1.823	-116
2004	-7.587	-3.745	-1.112	-2.187	-447	-3.842	-1.312	-2.281	-248
2005	-11.098	-5.961	-431	-3.931	-1.599	-5.137	-342	-4.041	-755
2006	-4.484	-2.475	-533	-1.493	-449	-2.012	-466	-1.481	-62
2007	-4.046	-1.251	-410	-464	-377	-2.795	-847	-1.631	-317
2008	3.049	2.932	583	1.330	1.019	117	58	-180	239
2009	2.131	435	-475	228	682	1.696	-318	1.110	904
2010	-6.583	-5.286	-1.071	-3.966	-249	-1.297	-700	-969	372
2011	-3.194	-3.297	-581	-2.879	163	103	-267	-489	859
VARIACIÓN MENSUAL RELATIVA									
2002	-2,81	-2,95	-3,79	-3,73	-1,46	-2,72	-5,69	-2,96	-0,93
2003	-2,30	-2,73	-4,11	-3,28	-1,31	-2,00	-6,48	-1,98	-0,26
2004	-2,91	-3,48	-7,33	-4,03	-1,17	-2,51	-8,46	-2,53	-0,52
2005	-4,75	-6,36	-3,45	-8,53	-4,54	-3,68	-2,77	-5,02	-1,61
2006	-2,04	-2,89	-4,38	-3,57	-1,41	-1,50	-3,89	-1,96	-0,13
2007	-1,82	-1,42	-3,33	-1,09	-1,13	-2,09	-7,33	-2,24	-0,64
2008	1,17	2,46	3,47	2,18	2,48	0,08	0,47	-0,24	0,46
2009	0,51	0,20	-1,59	0,19	1,04	0,85	-1,52	0,99	1,37
2010	-1,37	-2,15	-3,48	-2,90	-0,32	-0,55	-2,95	-0,73	0,47
2011	-0,67	-1,39	-2,05	-2,27	0,20	0,04	-1,17	-0,37	1,00
VARIACIÓN ANUAL ABSOLUTA									
2002	28.950	14.816	3.424	9.601	1.790	14.133	171	8.875	5.088
2003	11.744	5.942	695	3.583	1.664	5.802	-359	3.473	2.688
2004	-978	863	-943	-81	1.887	-1.841	-2.379	-2.385	2.923
2005	-30.789	-16.006	-1.988	-9.866	-4.152	-14.783	-2.208	-11.623	-954
2006	-6.669	-4.564	-431	-1.864	-2.269	-2.108	-462	-2.446	804
2007	2.375	3.825	259	1.903	1.663	-1.447	-817	-2.758	2.125
2008	44.534	34.931	5.503	20.247	9.181	9.603	1.733	4.548	3.322
2009	154.613	93.918	12.081	57.874	23.963	60.695	8.217	37.982	14.496
2010	57.388	24.255	185	12.669	11.401	33.133	2.379	18.719	12.035
2011	1.215	-7.136	-1.953	-9.188	4.005	8.351	-401	584	8.168
VARIACIÓN ANUAL RELATIVA									
2.002	13,56	18,02	31,46	24,66	5,53	10,77	1,02	11,37	13,96
2003	4,84	6,12	4,86	7,38	4,87	3,99	-2,12	3,99	6,47
2004	-0,38	0,84	-6,29	-0,15	5,26	-1,22	-14,35	-2,64	6,61
2005	-12,16	-15,41	-14,14	-18,96	-11,00	-9,90	-15,55	-13,20	-2,02
2006	-3,00	-5,20	-3,57	-4,42	-6,75	-1,57	-3,85	-3,20	1,74
2007	1,10	4,59	2,22	4,72	5,31	-1,09	-7,09	-3,73	4,52
2008	20,42	40,11	46,24	47,97	27,83	7,33	16,19	6,39	6,76
2009	58,86	76,97	69,41	92,66	56,83	43,16	66,05	50,14	27,64
2010	13,75	11,23	0,63	10,53	17,24	16,46	11,52	16,46	17,98
2011	0,26	-2,97	-6,58	-6,91	5,17	3,56	-1,74	0,44	10,34

Los datos anteriores a mayo de 2005 son simulados por el Inst. de Emp., Servicio Público de Empleo Estatal

TABLA 4. ACTIVIDAD ECONÓMICA. 2001-2010. Mismo mes

PERIODO	Total P.R.	Agricultura	Industria	Construc.	Servicios	S/E anterior
VALORES ABSOLUTOS						
2.002	242.443	1.448	26.595	17.684	169.737	26.978
2.003	254.188	1.445	26.594	19.207	180.176	26.766
2.004	253.209	1.443	24.841	20.442	182.973	23.510
2.005	222.420	1.132	21.995	17.060	166.253	15.980
2.006	215.751	1.724	20.018	17.231	165.409	11.369
2.007	218.126	1.997	19.417	20.565	166.194	9.953
2.008	262.660	1.152	24.795	43.346	184.574	8.794
2.009	417.273	1.728	39.832	76.191	284.503	15.019
2.010	474.661	2.767	41.901	78.964	330.839	20.190
2.011	475.876	3.177	38.970	72.795	337.941	22.993
VARIACIÓN MENSUAL ABSOLUTA						
2.002	-7.017	-49	-989	-139	-5.719	-121
2.003	-5.974	-91	-623	-303	-4.873	-85
2.004	-7.587	-75	-727	-705	-5.255	-826
2.005	-11.098	-76	-783	-1.486	-7.857	-896
2.006	-4.484	-49	-307	-419	-3.453	-256
2.007	-4.046	-42	-482	259	-3.283	-498
2.008	3.049	-141	455	1.539	1.190	6
2.009	2.131	-155	388	-1.127	2.360	665
2.010	-6.583	-115	-346	-2.243	-4.071	192
2.011	-3.194	-19	-145	-1.447	-1.606	23
VARIACIÓN MENSUAL RELATIVA						
2.002	-2,81	-3,30	-3,59	-0,78	-3,26	-0,44
2.003	-2,30	-5,90	-2,29	-1,55	-2,63	-0,32
2.004	-2,91	-4,92	-2,85	-3,33	-2,79	-3,39
2.005	-4,75	-6,29	-3,44	-8,01	-4,51	-5,31
2.006	-2,04	-2,76	-1,51	-2,37	-2,04	-2,20
2.007	-1,82	-2,06	-2,42	1,28	-1,94	-4,77
2.008	1,17	-10,90	1,87	3,68	0,65	0,07
2.009	0,51	-8,23	0,98	-1,46	0,84	4,63
2.010	-1,37	-3,99	-0,82	-2,76	-1,22	0,96
2.011	-0,67	-0,59	-0,37	-1,95	-0,47	0,10
VARIACIÓN ANUAL ABSOLUTA						
2.002	28.950	178	1.620	2.771	22.463	1.917
2.003	11.744	-4	-2	1.523	10.439	-212
2.004	-978	-1	-1.752	1.235	2.797	-3.256
2.005	-30.789	-311	-2.846	-3.382	-16.720	-7.530
2.006	-6.669	592	-1.977	171	-844	-4.611
2.007	2.375	273	-601	3.334	785	-1.416
2.008	44.534	-845	5.378	22.781	18.380	-1.159
2.009	154.613	576	15.037	32.845	99.929	6.225
2.010	57.388	1.039	2.069	2.773	46.336	5.171
2.011	1.215	410	-2.931	-6.169	7.102	2.803
VARIACIÓN ANUAL RELATIVA						
2.002	13,56	14,00	6,49	18,58	15,25	7,65
2.003	4,84	-0,25	-0,01	8,61	6,15	-0,79
2.004	-0,38	-0,10	-6,59	6,43	1,55	-12,17
2.005	-12,16	-21,56	-11,46	-16,54	-9,14	-32,03
2.006	-3,00	52,30	-8,99	1,00	-0,51	-28,85
2.007	1,10	15,84	-3,00	19,35	0,47	-12,45
2.008	20,42	-42,33	27,69	110,78	11,06	-11,65
2.009	58,86	50,05	60,65	75,77	54,14	70,79
2.010	13,75	60,13	5,19	3,64	16,29	34,43
2.011	0,26	14,82	-7,00	-7,81	2,15	13,88

Los datos anteriores a mayo de 2005 son simulados por el Inst. de Emp., Servicio Público de Empleo Estatal

TABLA 10. ACTIVIDAD ECONÓMICA. Series SISPE

PERIODO	Total P.R.	Agricultura	Industria	Construc.	Servicios	S/E anterior
2006 CNAE 93						
Enero	225.259	1.738	20.992	18.855	171.717	11.957
Febrero	225.214	1.813	20.992	18.345	171.898	12.166
Marzo	223.860	1.810	20.692	17.878	171.475	12.005
Abril	220.235	1.773	20.325	17.650	168.862	11.625
Mayo	215.751	1.724	20.018	17.231	165.409	11.369
Junio	206.759	1.664	19.080	16.451	158.949	10.615
Julio	212.432	1.629	19.409	17.643	163.613	10.138
Agosto	217.021	1.579	19.964	18.817	166.792	9.869
Septiembre	213.081	1.686	19.729	17.665	163.480	10.521
Octubre	213.581	1.931	19.563	18.180	163.187	10.720
Noviembre	212.754	2.000	19.585	18.822	161.653	10.694
Diciembre	211.558	1.955	19.645	21.218	158.938	9.802
2007 CNAE 93						
Enero	218.201	1.910	19.951	20.190	166.339	9.811
Febrero	220.752	1.949	19.767	19.770	168.941	10.325
Marzo	222.811	2.011	19.982	19.885	170.255	10.678
Abril	222.172	2.039	19.899	20.306	169.477	10.451
Mayo	218.126	1.997	19.417	20.565	166.194	9.953
Junio	216.651	1.962	18.928	20.780	165.482	9.499
Julio	216.289	1.915	18.720	21.686	165.111	8.857
Agosto	223.083	1.908	19.184	23.302	170.080	8.609
Septiembre	220.372	1.995	18.865	22.594	167.674	9.244
Octubre	225.543	2.177	18.748	23.479	171.598	9.541
Noviembre	227.629	2.316	18.579	25.184	172.013	9.537
Diciembre	229.150	2.260	18.869	29.129	170.088	8.804
2008 CNAE 93						
Enero	246.797	2.409	19.909	30.034	185.086	9.359
Febrero	255.339	2.537	19.989	31.640	191.008	10.165
Marzo	253.924	2.357	19.724	32.958	188.336	10.549
Abril	259.611	2.068	19.953	35.086	191.558	10.946
Mayo	262.660	1.775	20.315	36.614	192.973	10.983
Junio	266.936	1.557	20.368	37.938	195.550	11.523
Julio	268.135	1.545	20.212	38.331	196.890	11.157
Agosto	279.234	1.636	21.039	40.729	204.608	11.222
Septiembre	288.972	1.819	21.801	43.152	209.877	12.323
Octubre	315.159	2.429	23.475	48.393	227.458	13.404
Noviembre	330.439	2.519	24.714	52.837	236.664	13.705
Diciembre	345.333	2.511	26.440	61.080	242.253	13.049
2008 CNAE 09 (Reconstruida)						
Enero	246.797	1.443	23.941	36.580	177.258	7.576
Febrero	255.339	1.517	24.269	38.394	182.951	8.208
Marzo	253.924	1.429	24.026	39.606	180.368	8.495
Abril	259.611	1.293	24.339	41.808	183.383	8.788
Mayo	262.660	1.152	24.795	43.346	184.574	8.794
Junio	266.936	1.048	24.942	44.618	187.142	9.186
Julio	268.135	1.043	24.867	44.956	188.393	8.877
Agosto	279.234	1.099	25.871	47.549	195.789	8.926
Septiembre	288.972	1.202	26.826	50.294	200.873	9.778
Octubre	315.159	1.523	29.022	56.207	217.780	10.627
Noviembre	330.439	1.582	30.455	61.003	226.526	10.873
Diciembre	345.333	1.593	32.230	69.096	232.066	10.348
2009 CNAE 09						
Enero	369.256	1.695	35.221	72.156	250.095	10.089
Febrero*	387.545	1.759	37.088	75.103	262.581	11.014
Marzo	405.673	1.888	38.963	77.215	274.717	12.890
Abril	415.142	1.883	39.444	77.318	282.143	14.354
Mayo	417.273	1.728	39.832	76.191	284.503	15.019
Junio	418.284	1.708	40.518	74.406	286.688	14.964
Julio	416.264	1.755	39.292	72.069	288.519	14.629
Agosto	424.759	1.796	39.724	72.542	296.063	14.634
Septiembre	430.784	1.871	40.134	73.615	299.235	15.929
Octubre	441.858	2.249	40.780	75.412	306.902	16.515
Noviembre	448.224	2.379	41.041	77.251	310.699	16.854
Diciembre	451.929	2.358	41.148	82.621	309.723	16.079
2010 CNAE 09						
Enero	465.452	2.438	41.770	82.912	321.707	16.625
Febrero	474.356	2.560	42.315	82.939	328.639	17.903
Marzo	480.022	2.770	42.582	82.615	332.883	19.172
Abril	481.244	2.882	42.247	81.207	334.910	19.998
Mayo	474.661	2.767	41.901	78.964	330.839	20.190
Junio	470.913	2.674	41.975	76.468	329.836	19.960
Julio	462.720	2.596	40.713	74.026	325.930	19.455
Agosto	468.609	2.595	40.784	73.690	332.260	19.280
Septiembre	471.643	2.522	40.490	72.970	334.778	20.883
Octubre	471.388	2.931	40.012	72.060	335.048	21.337
Noviembre	469.079	3.029	39.423	71.688	333.142	21.797
Diciembre	461.928	2.951	39.059	74.154	324.922	20.842
2011 CNAE 09						
Enero	472.468	2.929	39.530	73.306	335.305	21.398
Febrero	478.170	3.064	39.459	73.122	340.416	22.109
Marzo	482.025	3.188	39.434	73.684	342.773	22.946
Abril	479.070	3.196	39.115	74.242	339.547	22.970
Mayo	475.876	3.177	38.970	72.795	337.941	22.993
Junio						
Julio						
Agosto						
Septiembre						
Octubre						
Noviembre						
Diciembre						

* A partir de enero de 2009 clasificación según CNAE 09

TABLA 11. ACTIVIDAD ECONÓMICA. Variación mensual absoluta. Series SISPE

PERIODO	Total P.R.	Agricultura	Industria	Construc.	Servicios	Sin empleo anterior
2006						
Enero	9.193	71	438	-278	8.620	342
Febrero	-45	75	0	-510	181	209
Marzo	-1.354	-3	-300	-467	-423	-161
Abril	-3.625	-37	-367	-228	-2.613	-380
Mayo	-4.484	-49	-307	-419	-3.453	-256
Junio	-8.992	-60	-938	-780	-6.460	-754
Julio	5.673	-35	329	1.192	4.664	-477
Agosto	4.589	-50	555	1.174	3.179	-269
Septiembre	-3.940	107	-235	-1.152	-3.312	652
Octubre	500	245	-166	515	-293	199
Noviembre	-827	69	22	642	-1.534	-26
Diciembre	-1.196	-45	60	2.396	-2.715	-892
2007 CNAE'93						
Enero	6.643	-45	306	-1.028	7.401	9
Febrero	2.551	39	-184	-420	2.602	514
Marzo	2.059	62	215	115	1.314	353
Abril	-639	28	-83	421	-778	-227
Mayo	-4.046	-42	-482	259	-3.283	-498
Junio	-1.475	-35	-489	215	-712	-454
Julio	-362	-47	-208	906	-371	-642
Agosto	6.794	-7	464	1.616	4.969	-248
Septiembre	-2.711	87	-319	-708	-2.406	635
Octubre	5.171	182	-117	885	3.924	297
Noviembre	2.086	139	-169	1.705	415	-4
Diciembre	1.521	-56	290	3.945	-1.925	-733
2008 CNAE'93						
Enero	17.647	149	1.040	905	14.998	555
Febrero	8.542	128	80	1.606	5.922	806
Marzo	-1.415	-180	-265	1.318	-2.672	384
Abril	5.687	-289	229	2.128	3.222	397
Mayo	3.049	-293	362	1.528	1.415	37
Junio	4.276	-218	53	1.324	2.577	540
Julio	1.199	-12	-156	393	1.340	-366
Agosto	11.099	91	827	2.398	7.718	65
Septiembre	9.738	183	762	2.423	5.269	1.101
Octubre	26.187	610	1.674	5.241	17.581	1.081
Noviembre	15.280	90	1.239	4.444	9.206	301
Diciembre	14.894	-8	1.726	8.243	5.589	-656
2009 CNAE'09						
Enero*	23.923	102	2.991	3.060	18.029	-259
Febrero	18.289	120	1.688	2.607	13.657	217
Marzo	18.128	129	1.875	2.112	12.136	1.876
Abril	9.469	-5	481	103	7.426	1.464
Mayo	2.131	-155	388	-1.127	2.360	665
Junio	1.011	-20	686	-1.785	2.185	-55
Julio	-2.020	47	-1.226	-2.337	1.831	-335
Agosto	8.495	41	432	473	7.544	5
Septiembre	6.025	75	410	1.073	3.172	1.295
Octubre	11.074	378	646	1.797	7.667	586
Noviembre	6.366	130	261	1.839	3.797	339
Diciembre	3.705	-21	107	5.370	-976	-775
2010 CNAE'93						
Enero	13.523	80	622	291	11.984	546
Febrero	8.904	122	545	27	6.932	1.278
Marzo	5.666	210	267	-324	4.244	1.269
Abril	1.222	112	-335	-1.408	2.027	826
Mayo	-6.583	-115	-346	-2.243	-4.071	192
Junio	-3.748	-93	74	-2.496	-1.003	-230
Julio	-8.193	-78	-1.262	-2.442	-3.906	-505
Agosto	5.889	-1	71	-336	6.330	-175
Septiembre	3.034	-73	-294	-720	2.518	1.603
Octubre	-255	409	-478	-910	270	454
Noviembre	-2.309	98	-589	-372	-1.906	460
Diciembre	-7.151	-78	-364	2.466	-8.220	-955
2011 CNAE'93						
Enero	10.540	-22	471	-848	10.383	556
Febrero	5.702	135	-71	-184	5.111	711
Marzo	3.855	124	-25	562	2.357	837
Abril	-2.955	8	-319	558	-3.226	24
Mayo	-3.194	-19	-145	-1.447	-1.606	23
Junio						
Julio						
Agosto						
Septiembre						
Octubre						
Noviembre						
Diciembre						

TABLA 12. ACTIVIDAD ECONÓMICA. Variación mensual relativa. Series SISPE

PERIODO	Total P.R.	Agricultura	Industria	Construcción	Servicios	Sin empleo anterior
2006 CNAE'93						
Enero	4,25	4,26	2,13	-1,45	5,29	2,94
Febrero	-0,02	4,32	0,00	-2,70	0,11	1,75
Marzo	-0,60	-0,17	-1,43	-2,55	-0,25	-1,32
Abril	-1,62	-2,04	-1,77	-1,28	-1,52	-3,17
Mayo	-2,04	-2,76	-1,51	-2,37	-2,04	-2,20
Junio	-4,17	-3,48	-4,69	-4,53	-3,91	-6,63
Julio	2,74	-2,10	1,72	7,25	2,93	-4,49
Agosto	2,16	-3,07	2,86	6,65	1,94	-2,65
Septiembre	-1,82	6,78	-1,18	-6,12	-1,99	6,61
Octubre	0,23	14,53	-0,84	2,92	-0,18	1,89
Noviembre	-0,39	3,57	0,11	3,53	-0,94	-0,24
Diciembre	-0,56	-2,25	0,31	12,73	-1,68	-8,34
2007 CNAE'93						
Enero	3,14	-2,30	1,56	-4,84	4,66	0,09
Febrero	1,17	2,04	-0,92	-2,08	1,56	5,24
Marzo	0,93	3,18	1,09	0,58	0,78	3,42
Abril	-0,29	1,39	-0,42	2,12	-0,46	-2,13
Mayo	-1,82	-2,06	-2,42	1,28	-1,94	-4,77
Junio	-0,68	-1,75	-2,52	1,05	-0,43	-4,56
Julio	-0,17	-2,40	-1,10	4,36	-0,22	-6,76
Agosto	3,14	-0,37	2,48	7,45	3,01	-2,80
Septiembre	-1,22	4,56	-1,66	-3,04	-1,41	7,38
Octubre	2,35	9,12	-0,62	3,92	2,34	3,21
Noviembre	0,92	6,38	-0,90	7,26	0,24	-0,04
Diciembre	0,67	-2,42	1,56	15,66	-1,12	-7,69
2008 CNAE'93						
Enero	7,70	6,59	5,51	3,11	8,82	6,30
Febrero	3,46	5,31	0,40	5,35	3,20	8,61
Marzo	-0,55	-7,09	-1,33	4,17	-1,40	3,78
Abril	2,24	-12,26	1,16	6,46	1,71	3,76
Mayo	1,17	-14,17	1,81	4,36	0,74	0,34
Junio	1,63	-12,28	0,26	3,62	1,34	4,92
Julio	0,45	-0,77	-0,77	1,04	0,69	-3,18
Agosto	4,14	5,89	4,09	6,26	3,92	0,58
Septiembre	3,49	11,19	3,62	5,95	2,58	9,81
Octubre	9,06	33,53	7,68	12,15	8,38	8,77
Noviembre	4,85	3,71	5,28	9,18	4,05	2,25
Diciembre	4,51	-0,32	6,98	15,60	2,36	-4,79
2009 CNAE'09						
Enero	6,93	6,43	9,28	4,43	7,77	-2,51
Febrero	4,95	4,52	5,56	4,21	5,24	1,59
Marzo	4,68	7,33	5,06	2,81	4,62	17,03
Abril	2,33	-0,26	1,23	0,13	2,70	11,36
Mayo	0,51	-8,23	0,98	-1,46	0,84	4,63
Junio	0,24	-1,16	1,72	-2,34	0,77	-0,37
Julio	-0,48	2,75	-3,03	-3,14	0,64	-2,24
Agosto	2,04	2,34	1,10	0,66	2,61	0,03
Septiembre	1,42	4,18	1,03	1,48	1,07	8,85
Octubre	2,57	20,20	1,61	2,44	2,56	3,68
Noviembre	1,44	5,78	0,64	2,44	1,24	2,05
Diciembre	0,83	-0,88	0,26	6,95	-0,31	-4,60
2010 CNAE'09						
Enero	2,99	3,39	1,51	0,35	3,87	3,40
Febrero	1,91	5,00	1,30	0,03	2,15	7,69
Marzo	1,19	8,20	0,63	-0,39	1,29	7,09
Abril	0,25	4,04	-0,79	-1,70	0,61	4,31
Mayo	-1,37	-3,99	-0,82	-2,76	-1,22	0,96
Junio	-0,79	-3,36	0,18	-3,16	-0,30	-1,14
Julio	-1,74	-2,92	-3,01	-3,19	-1,18	-2,53
Agosto	1,27	-0,04	0,17	-0,45	1,94	-0,90
Septiembre	0,65	-2,81	-0,72	-0,98	0,76	8,31
Octubre	-0,05	16,22	-1,18	-1,25	0,08	2,17
Noviembre	-0,49	3,34	-1,47	-0,52	-0,57	2,16
Diciembre	-1,52	-2,58	-0,92	3,44	-2,47	-4,38
2011 CNAE'09						
Enero	2,26	-0,90	1,13	-1,02	3,23	3,34
Febrero	1,21	4,61	-0,18	-0,25	1,52	3,32
Marzo	0,81	4,05	-0,06	0,77	0,69	3,79
Abril	-0,61	0,25	-0,81	0,76	-0,94	0,10
Mayo	-0,67	-0,59	-0,37	-1,95	-0,47	0,10
Junio						
Julio						
Agosto						
Septiembre						
Octubre						
Noviembre						
Diciembre						

TABLA 13. ACTIVIDAD ECONÓMICA. Variación anual absoluta. Serie SISPE

PERIODO	Total P.R.	Agricultura	Industria	Construc.	Servicios	Sin empleo anterior
2006 CNAE'93						
Enero	-10.001	491	-1.975	-1.299	-2.606	-4.612
Febrero	-7.897	610	-1.755	-1.042	-1.697	-4.013
Marzo	-10.862	568	-2.234	-1.569	-2.902	-4.725
Abril	-13.283	565	-2.453	-896	-5.248	-5.251
Mayo	-6.669	592	-1.977	171	-844	-4.611
Junio	-15.131	480	-2.544	-127	-8.188	-4.752
Julio	-11.721	461	-1.823	419	-7.111	-3.667
Agosto	-10.663	351	-1.787	843	-6.731	-3.339
Septiembre	-8.590	309	-1.280	1.010	-5.333	-3.296
Octubre	-7.704	338	-1.316	1.281	-6.327	-1.680
Noviembre	-7.473	314	-1.014	1.582	-6.534	-1.821
Diciembre	-4.508	288	-909	2.085	-4.159	-1.813
2007 CNAE'93						
Enero	-7.058	172	-1.041	1.335	-5.378	-2.146
Febrero	-4.462	136	-1.225	1.425	-2.957	-1.841
Marzo	-1.049	201	-710	2.007	-1.220	-1.327
Abril	1.937	266	-426	2.656	615	-1.174
Mayo	2.375	273	-601	3.334	785	-1.416
Junio	9.892	298	-152	4.329	6.533	-1.116
Julio	3.857	286	-689	4.043	1.498	-1.281
Agosto	6.062	329	-780	4.485	3.288	-1.260
Septiembre	7.291	309	-864	4.929	4.194	-1.277
Octubre	11.962	246	-815	5.299	8.411	-1.179
Noviembre	14.875	316	-1.006	6.362	10.360	-1.157
Diciembre	17.592	305	-776	7.911	11.150	-998
2008 CNAE'93						
Enero	28.596	499	-42	9.844	18.747	-452
Febrero	34.587	588	222	11.870	22.067	-160
Marzo	31.113	346	-258	13.073	18.081	-129
Abril	37.439	29	54	14.780	22.081	495
Mayo	44.534	-222	898	16.049	26.779	1.030
Junio	50.285	-405	1.440	17.158	30.068	2.024
Julio	51.846	-370	1.492	16.645	31.779	2.300
Agosto	56.151	-272	1.855	17.427	34.528	2.613
Septiembre	68.600	-176	2.936	20.558	42.203	3.079
Octubre	89.616	252	4.727	24.914	55.860	3.863
Noviembre	102.810	203	6.135	27.653	64.651	4.168
Diciembre	116.183	251	7.571	31.951	72.165	4.245
2009 CNAE'09						
Enero	122.459	252	11.280	35.576	72.837	2.513
Febrero	132.206	242	12.819	36.709	79.630	2.806
Marzo	151.749	459	14.937	37.609	94.349	4.395
Abril	155.531	590	15.105	35.510	98.760	5.566
Mayo	154.613	576	15.037	32.845	99.929	6.225
Junio	151.348	660	15.576	29.788	99.546	5.778
Julio	148.129	712	14.425	27.113	100.126	5.752
Agosto	145.525	697	13.853	24.993	100.274	5.708
Septiembre	141.812	669	13.308	23.321	98.362	6.151
Octubre	126.699	726	11.758	19.205	89.122	5.888
Noviembre	117.785	797	10.586	16.248	84.173	5.981
Diciembre	106.596	765	8.918	13.525	77.657	5.731
2010 CNAE'09						
Enero	96.196	743	6.549	10.756	71.612	6.536
Febrero	86.811	801	5.227	7.836	66.058	6.889
Marzo	74.349	882	3.619	5.400	58.166	6.282
Abril	66.102	999	2.803	3.889	52.767	5.644
Mayo	57.388	1.039	2.069	2.773	46.336	5.171
Junio	52.629	966	1.457	2.062	43.148	4.996
Julio	46.456	841	1.421	1.957	37.411	4.826
Agosto	43.850	799	1.060	1.148	36.197	4.646
Septiembre	40.859	651	356	-645	35.543	4.954
Octubre	29.530	682	-768	-3.352	28.146	4.822
Noviembre	20.855	650	-1.618	-5.563	22.443	4.943
Diciembre	9.999	593	-2.089	-8.467	15.199	4.763
2011 CNAE'09						
Enero	7.016	491	-2.240	-9.606	13.598	4.773
Febrero	3.814	504	-2.856	-9.817	11.777	4.206
Marzo	2.003	418	-3.148	-8.931	9.890	3.774
Abril	-2.174	314	-3.132	-6.965	4.637	2.972
Mayo	1.215	410	-2.931	-6.169	7.102	2.803
Junio						
Julio						
Agosto						
Septiembre						
Octubre						
Noviembre						
Diciembre						

* A partir de enero de 2009 clasificación según CNAE 09

TABLA 14. ACTIVIDAD ECONÓMICA. Variación anual relativa. Serie SISPE

PERIODO	Total P.R.	Agricultura	Industria	Construc.	Servicios	Sin empleo anterior
2006						
Enero	-4,25	39,37	-8,60	-6,45	-1,49	-27,84
Febrero	-3,39	50,71	-7,72	-5,37	-0,98	-24,80
Marzo	-4,63	45,73	-9,74	-8,07	-1,66	-28,24
Abril	-5,69	46,77	-10,77	-4,83	-3,01	-31,12
Mayo	-3,00	52,30	-8,99	1,00	-0,51	-28,85
Junio	-6,82	40,54	-11,76	-0,77	-4,90	-30,92
Julio	-5,23	39,47	-8,59	2,43	-4,17	-26,56
Agosto	-4,68	28,58	-8,22	4,69	-3,88	-25,28
Septiembre	-3,88	22,44	-6,09	6,06	-3,16	-23,85
Octubre	-3,48	21,22	-6,30	7,58	-3,73	-13,55
Noviembre	-3,39	18,62	-4,92	9,18	-3,88	-14,55
Diciembre	-2,09	17,28	-4,42	10,90	-2,55	-15,61
2007						
Enero	-3,13	9,90	-4,96	7,08	-3,13	-17,95
Febrero	-1,98	7,50	-5,84	7,77	-1,72	-15,13
Marzo	-0,47	11,10	-3,43	11,23	-0,71	-11,05
Abril	0,88	15,00	-2,10	15,05	0,36	-10,10
Mayo	1,10	15,84	-3,00	19,35	0,47	-12,45
Junio	4,78	17,91	-0,80	26,31	4,11	-10,51
Julio	1,82	17,56	-3,55	22,92	0,92	-12,64
Agosto	2,79	20,84	-3,91	23,83	1,97	-12,77
Septiembre	3,42	18,33	-4,38	27,90	2,57	-12,14
Octubre	5,60	12,74	-4,17	29,15	5,15	-11,00
Noviembre	6,99	15,80	-5,14	33,80	6,41	-10,82
Diciembre	8,32	15,60	-3,95	37,28	7,02	-10,18
2008						
Enero	13,11	26,13	-0,21	48,76	11,27	-4,61
Febrero	15,67	30,17	1,12	60,04	13,06	-1,55
Marzo	13,96	17,21	-1,29	65,74	10,62	-1,21
Abril	16,85	1,42	0,27	72,79	13,03	4,74
Mayo	20,42	-11,12	4,62	78,04	16,11	10,35
Junio	23,21	-20,64	7,61	82,57	18,17	21,31
Julio	23,97	-19,32	7,97	76,75	19,25	25,97
Agosto	25,17	-14,26	9,67	74,79	20,30	30,35
Septiembre	31,13	-8,82	15,56	90,99	25,17	33,31
Octubre	39,73	11,58	25,21	106,11	32,55	40,49
Noviembre	45,17	8,77	33,02	109,80	37,58	43,70
Diciembre	50,70	11,11	40,12	109,69	42,43	48,22
2009						
Enero	49,62	17,50	47,12	97,26	41,09	33,18
Febrero	51,78	15,98	52,82	95,61	43,53	34,19
Marzo	59,76	32,16	62,17	94,96	52,31	51,73
Abril	59,91	45,68	62,06	84,94	53,85	63,34
Mayo	58,86	50,05	60,65	75,77	54,14	70,79
Junio	56,70	63,04	62,45	66,76	53,19	62,89
Julio	55,24	68,30	58,01	60,31	53,15	64,80
Agosto	52,12	63,36	53,55	52,56	51,22	63,94
Septiembre	49,07	55,68	49,61	46,37	48,97	62,91
Octubre	40,20	47,70	40,51	34,17	40,92	55,40
Noviembre	35,65	50,35	34,76	26,64	37,16	55,01
Diciembre	30,87	48,06	27,67	19,57	33,46	55,38
2010						
Enero	26,05	43,83	18,59	14,91	28,63	64,78
Febrero	22,40	45,54	14,09	10,43	25,16	62,55
Marzo	18,33	46,72	9,29	6,99	21,17	48,74
Abril	15,92	53,05	7,11	5,03	18,70	39,32
Mayo	13,75	60,13	5,19	3,64	16,29	34,43
Junio	12,58	56,56	3,60	2,77	15,05	33,39
Julio	11,16	47,92	3,62	2,72	12,97	32,99
Agosto	10,32	44,49	2,67	1,58	12,23	31,75
Septiembre	9,48	34,79	0,89	-0,88	11,88	31,10
Octubre	6,68	30,32	-1,88	-4,44	9,17	29,20
Noviembre	4,65	27,32	-3,94	-7,20	7,22	29,33
Diciembre	2,21	25,15	-5,08	-10,25	4,91	29,62
2011						
Enero	1,51	20,14	-5,36	-11,59	4,23	28,71
Febrero	0,80	19,69	-6,75	-11,84	3,58	23,49
Marzo	0,42	15,09	-7,39	-10,81	2,97	19,68
Abril	-0,45	10,90	-7,41	-8,58	1,38	14,86
Mayo	0,26	14,82	-7,00	-7,81	2,15	13,88
Junio						
Julio						
Agosto						
Septiembre						
Octubre						
Noviembre						
Diciembre						

* A partir de enero de 2009 clasificación según CNAE 09

CONTRATOS REGISTRADOS

Mayo 2011

CONTRATOS REGISTRADOS

Mayo 2011

Tabla 1.- CONTRATACION SEGÚN SEXO Y EDAD POR DURACIÓN Y TIPO DE JORNADA Y MODALIDAD

CONTRATACIONES		Hombres						Mujeres					
		Total	16-24	25-29	30-44	45-54	>=55	Total	16-24	25-29	30-44	45-54	>=55
Indefinidos	Jornada completa												
	Indefinido ordinario	5.093	367	1.101	2.900	565	160	2.916	285	750	1.554	262	65
	Indefinido fomento empleo	843	104	217	272	190	60	612	92	168	216	108	28
	Discapacitados	38	3	3	23	8	1	28	2	4	12	8	2
	Discapacitados en CEE	15	1	3	7	3	1	15	5	2	4	4	0
	Transformaciones en indefinidos	3.053	363	720	1.521	353	96	2.096	325	669	906	170	26
	Total jornada completa	9.042	838	2.044	4.723	1.119	318	5.667	709	1.593	2.692	552	121
	Jornada parcial												
	Indefinido ordinario	1.397	325	256	581	156	79	1.499	377	266	650	161	45
	Indefinido fomento empleo	244	90	64	42	33	15	401	123	103	92	68	15
	Discapacitados	12	2	4	3	3	0	21	3	1	8	6	3
	Discapacitados en CEE	0	0	0	0	0	0	2	0	2	0	0	0
	Transformaciones en indefinidos	814	225	172	339	60	18	1.318	321	251	495	199	52
	Total jornada parcial	2.467	642	496	965	252	112	3.241	824	623	1.245	434	115
	Fijos discontinuos												
	Indefinido ordinario	136	37	31	47	17	4	135	32	14	57	25	7
	Indefinido fomento empleo	5	1	1	3	0	0	10	3	1	3	3	0
	Discapacitados	0	0	0	0	0	0	1	0	0	1	0	0
Discapacitados en CEE	2	0	2	0	0	0	0	0	0	0	0	0	
Transformaciones en indefinidos	45	6	8	20	9	2	198	17	16	85	64	16	
Total fijos discontinuos	188	44	42	70	26	6	344	52	31	146	92	23	
Total indefinidos	11.697	1.524	2.582	5.758	1.397	436	9.252	1.585	2.247	4.083	1.078	259	
Temporales	Jornada completa												
	Obra o servicio	28.364	4.525	5.334	13.356	3.761	1.388	13.283	3.487	3.001	4.948	1.362	485
	Eventual circunstancias producci	17.505	3.111	3.615	8.266	1.938	575	14.827	2.699	3.064	6.521	2.088	455
	Interinidad	3.558	663	800	1.592	397	106	6.131	966	1.173	2.693	1.005	294
	Discapacitados temporal	63	5	7	34	14	3	34	1	6	16	9	2
	Temporal discapacitados en CEE	0	0	0	0	0	0	0	0	0	0	0	0
	Relevo	115	13	19	70	13	0	54	7	7	35	4	1
	Sust. Jubilación 64 años	28	3	3	13	9	0	42	3	1	24	7	7
	Prácticas	389	114	245	30	0	0	321	98	199	23	1	0
	Formación	515	246	32	125	93	19	605	213	28	223	106	35
	Otros temporales	179	40	54	46	25	14	247	82	112	41	8	4
	Total jornada completa	50.716	8.720	10.109	23.532	6.250	2.105	35.544	7.556	7.591	14.524	4.590	1.283
	Jornada parcial												
	Obra o servicio	8.812	2.370	1.676	3.426	986	354	11.484	3.549	2.309	3.905	1.383	338
	Eventual circunstancias producci	9.975	2.789	2.111	3.744	1.064	267	11.498	3.665	2.500	3.952	1.112	269
	Interinidad	820	280	164	299	63	14	3.341	607	471	1.360	727	176
	Temporal discapacitados	24	1	2	11	7	3	38	2	5	14	14	3
	Temporal discapacitados en CEE	0	0	0	0	0	0	0	0	0	0	0	0
Jubilación parcial	286	0	1	0	0	285	103	0	0	1	2	100	
Relevo	34	9	3	11	11	0	54	6	7	20	13	8	
Prácticas	29	14	11	2	2	0	54	30	18	5	1	0	
Otros temporales	0	0	0	0	0	0	0	0	0	0	0	0	
Total jornada parcial	19.980	5.463	3.968	7.493	2.133	923	26.572	7.859	5.310	9.257	3.252	894	
Total temporales	70.696	14.183	14.077	31.025	8.383	3.028	62.116	15.415	12.901	23.781	7.842	2.177	
TOTAL	82.393	15.707	16.659	36.783	9.780	3.464	71.368	17.000	15.148	27.864	8.920	2.436	

Mayo 2011

CONTRATOS REGISTRADOS

Tabla 2.- CONTRATACION SEGÚN ACTIVIDAD ECONOMICA POR SEXO Y MODALIDAD

CONTRATACIONES	TOTAL	AGRICULTURA		INDUSTRIA			CONSTRUCCION
		A	B	C	D	E	F
Ambos sexos							
Indefinido ordinario	11.176	17	7	705	29	15	705
Indefinido fomento empleo	2.115	7	0	98	4	3	86
Discapacitados	100	1	0	3	0	2	7
Discapacitados en CEE	34	0	0	4	0	0	0
Subtotal indefinidos	13.425	25	7	810	33	20	798
Obra o servicio	61.943	334	8	1.593	18	134	10.214
Event. circuns. producción	53.805	130	1	1.910	7	190	1.443
Interinidad	13.850	7	0	333	5	259	81
Temporal discapacitados	159	0	0	11	0	1	5
Temporal discapacitados en CEE	0	0	0	0	0	0	0
Jubilación parcial	389	0	0	67	0	9	21
Relevo	257	0	0	24	0	7	11
Jubilación 64 años	70	1	0	2	0	0	1
Prácticas	793	0	0	141	9	8	26
Formación	1.120	1	0	13	0	0	20
Otros contratos	426	1	0	0	0	0	7
Subtotal temporal	132.812	474	9	4.094	39	608	11.829
Conversión en indefinido	7.524	8	1	483	3	22	593
Total ambos sexos	153.761	507	17	5.387	75	650	13.220
Hombres							
Indefinido ordinario	6.626	11	2	445	14	13	607
Indefinido fomento empleo	1.092	6	0	65	2	2	64
Discapacitados	50	1	0	3	0	1	3
Discapacitados en CEE	17	0	0	1	0	0	0
Subtotal indefinidos	7.785	18	2	514	16	16	674
Obra o servicio	37.176	266	7	1.160	16	73	9.919
Event. circuns. producción	27.480	103	1	1.340	3	140	1.208
Interinidad	4.378	5	0	208	2	234	46
Temporal discapacitados	87	0	0	4	0	0	4
Temporal discapacitados en CEE	0	0	0	0	0	0	0
Jubilación parcial	286	0	0	58	0	9	18
Relevo	149	0	0	18	0	7	8
Jubilación 64 años	28	1	0	2	0	0	1
Prácticas	418	0	0	95	8	4	15
Formación	515	0	0	11	0	0	18
Otros contratos	179	1	0	0	0	0	5
Subtotal temporal	70.696	376	8	2.896	29	467	11.242
Conversión en indefinido	3.912	7	1	338	3	18	508
Total hombres	82.393	401	11	3.748	48	501	12.424
Mujeres							
Indefinido ordinario	4.550	6	5	260	15	2	98
Indefinido fomento empleo	1.023	1	0	33	2	1	22
Discapacitados	50	0	0	0	0	1	4
Discapacitados en CEE	17	0	0	3	0	0	0
Subtotal indefinidos	5.640	7	5	296	17	4	124
Obra o servicio	24.767	68	1	433	2	61	295
Event. circuns. producción	26.325	27	0	570	4	50	235
Interinidad	9.472	2	0	125	3	25	35
Temporal discapacitados	72	0	0	7	0	1	1
Temporal discapacitados en CEE	0	0	0	0	0	0	0
Jubilación parcial	103	0	0	9	0	0	3
Relevo	108	0	0	6	0	0	3
Jubilación 64 años	42	0	0	0	0	0	0
Prácticas	375	0	0	46	1	4	11
Formación	605	1	0	2	0	0	2
Otros contratos	247	0	0	0	0	0	2
Subtotal temporal	62.116	98	1	1.198	10	141	587
Conversión en indefinido	3.612	1	0	145	0	4	85
Total mujeres	71.368	106	6	1.639	27	149	796

A.- Agricultura, ganadería, silvicultura y pesca

B.- Industrias extractivas

C.- Industrias manufactureras

D.- Suministro de energía eléctrica, gas, vapor y aire acondicionado

E.- Suministro de agua, actividades de saneamiento, gestión de residuos y descontaminación

F.- Construcción

Mayo 2011

CONTRATOS REGISTRADOS

Tabla 2.- CONTRATACION SEGÚN ACTIVIDAD ECONOMICA POR SEXO Y EDAD

CONTRATACIONES		SERVICIOS														
		G	H	I	J	K	L	M	N	O	P	Q	R	S	T	U
Ambos sexos	Indefinido ordinario	2.552	538	1.461	1.430	321	142	1.221	798	157	236	282	160	352	44	4
	Indefinido fomento empleo	623	150	255	211	63	29	263	133	0	40	44	20	68	16	2
	Discapacitados	18	4	12	6	1	0	14	19	0	3	7	2	1	0	0
	Discapacitados en CEE	2	1	2	0	0	0	2	18	0	0	2	2	1	0	0
	Subtotal indefinidos	3.195	693	1.730	1.647	385	171	1.500	968	157	279	335	184	422	60	6
	Obra o servicio	1.811	1.020	2.817	5.712	120	114	6.219	22.810	504	2.266	1.093	4.040	977	78	61
	Event. circuns. producción	6.592	4.434	7.932	877	380	126	1.969	22.588	87	818	1.724	1.358	1.185	39	15
	Interinidad	1.400	1.348	935	190	95	28	318	3.439	501	940	3.390	192	268	118	3
	Temporal discapacitados	9	6	5	8	0	0	14	51	2	2	34	0	10	1	0
	Temporal discapacitados en CEE	0	0	0	0	0	0	0	0	0	0	0	0	0	0	0
	Jubilación parcial	104	50	16	10	8	0	7	26	19	19	24	4	4	1	0
	Relevo	72	39	10	4	3	0	0	21	20	16	26	3	1	0	0
	Jubilación 64 años	5	1	5	0	0	0	8	1	25	6	13	0	0	2	0
	Prácticas	68	8	6	82	34	3	240	33	5	74	43	0	13	0	0
	Formación	243	0	32	2	0	1	40	7	588	137	0	0	36	0	0
Otros contratos	23	1	2	26	0	0	4	16	6	0	285	47	1	7	0	
Subtotal temporal	10.327	6.907	11.760	6.911	640	272	8.819	48.992	1.757	4.278	6.632	5.644	2.495	246	79	
Conversión en indefinido	1.586	313	1.297	368	182	45	616	883	17	191	444	178	254	36	4	
Total ambos sexos	15.108	7.913	14.787	8.926	1.207	488	10.935	50.843	1.931	4.748	7.411	6.006	3.171	342	89	
Hombres	Indefinido ordinario	1.384	455	868	950	194	73	666	430	104	91	71	92	123	32	1
	Indefinido fomento empleo	317	125	131	129	28	9	89	62	0	9	8	8	24	14	0
	Discapacitados	7	3	6	6	1	0	7	7	0	1	2	1	1	0	0
	Discapacitados en CEE	2	1	1	0	0	0	0	9	0	0	0	2	1	0	0
	Subtotal indefinidos	1.710	584	1.006	1.085	223	82	762	508	104	101	81	103	149	46	1
	Obra o servicio	1.060	878	1.575	3.477	51	62	2.366	11.710	265	1.017	256	2.508	417	67	26
	Event. circuns. producción	3.046	2.549	4.069	552	150	71	781	11.601	37	261	389	779	362	30	8
	Interinidad	444	778	211	76	37	12	93	1.054	148	192	592	92	71	82	1
	Temporal discapacitados	6	5	3	2	0	0	6	29	1	0	18	0	8	1	0
	Temporal discapacitados en CEE	0	0	0	0	0	0	0	0	0	0	0	0	0	0	0
	Jubilación parcial	78	44	11	10	6	0	5	18	8	9	5	4	2	1	0
	Relevo	37	31	4	4	1	0	0	12	9	8	6	3	1	0	0
	Jubilación 64 años	2	1	5	0	0	0	5	0	6	2	1	0	0	2	0
	Prácticas	33	4	2	44	17	2	138	16	2	29	8	0	1	0	0
	Formación	109	0	17	1	0	1	29	4	257	56	0	0	12	0	0
Otros contratos	16	1	1	15	0	0	1	12	1	0	84	40	1	1	0	
Subtotal temporal	4.831	4.291	5.898	4.181	262	148	3.424	24.456	734	1.574	1.359	3.426	875	184	35	
Conversión en indefinido	767	254	632	214	81	18	276	416	10	53	120	91	78	27	0	
Total hombres	7.308	5.129	7.536	5.480	566	248	4.462	25.380	848	1.728	1.560	3.620	1.102	257	36	
Mujeres	Indefinido ordinario	1.168	83	593	480	127	69	555	368	53	145	211	68	229	12	3
	Indefinido fomento empleo	306	25	124	82	35	20	174	71	0	31	36	12	44	2	2
	Discapacitados	11	1	6	0	0	0	7	12	0	2	5	1	0	0	0
	Discapacitados en CEE	0	0	1	0	0	0	2	9	0	0	2	0	0	0	0
	Subtotal indefinidos	1.485	109	724	562	162	89	738	460	53	178	254	81	273	14	5
	Obra o servicio	751	142	1.242	2.235	69	52	3.853	11.100	239	1.249	837	1.532	560	11	35
	Event. circuns. producción	3.546	1.885	3.863	325	230	55	1.188	10.987	50	557	1.335	579	823	9	7
	Interinidad	956	570	724	114	58	16	225	2.385	353	748	2.798	100	197	36	2
	Temporal discapacitados	3	1	2	6	0	0	8	22	1	2	16	0	2	0	0
	Temporal discapacitados en CEE	0	0	0	0	0	0	0	0	0	0	0	0	0	0	0
	Jubilación parcial	26	6	5	0	2	0	2	8	11	10	19	0	2	0	0
	Relevo	35	8	6	0	2	0	0	9	11	8	20	0	0	0	0
	Jubilación 64 años	3	0	0	0	0	0	3	1	19	4	12	0	0	0	0
	Prácticas	35	4	4	38	17	1	102	17	3	45	35	0	12	0	0
	Formación	134	0	15	1	0	0	11	3	331	81	0	0	24	0	0
Otros contratos	7	0	1	11	0	0	3	4	5	0	201	7	0	6	0	
Subtotal temporal	5.496	2.616	5.862	2.730	378	124	5.395	24.536	1.023	2.704	5.273	2.218	1.620	62	44	
Conversión en indefinido	819	59	665	154	101	27	340	467	7	138	324	87	176	9	4	
Total mujeres	7.800	2.784	7.251	3.446	641	240	6.473	25.463	1.083	3.020	5.851	2.386	2.069	85	53	

G.- Comercio al por mayor y al por menor; reparación de vehículos de motor y motocicletas

H.- Transporte y almacenamiento

I.- Hostelería

J.- Información y comunicaciones

K.- Actividades financieras y de seguros

L.- Actividades inmobiliarias

M.- Actividades profesionales, científicas y técnicas

N.- Actividades administrativas y servicios auxiliares

O.- Administración pública y defensa; Seguridad Social obligatoria

P.- Educación

Q.- Actividades sanitarias y de servicios sociales

R.- Actividades artísticas, recreativas y de entretenimiento

S.- Otros servicios

T.- Actividades de los hogares como empleadores de personal dom

U.- Actividades de organizaciones y organismos extraterritoriales

CONTRATOS REGISTRADOS

Mayo 2011

Tabla 3.- CONTRATACION SEGÚN SUBGRUPO DE OCUPACION POR SEXO Y MODALIDAD

CONTRATACIONES		TOTAL	A	B	C	D	E	F	G	H
Ambos sexos	Indefinido ordinario	11.176	487	344	1.776	1.664	951	488	2.535	349
	Indefinido fomento empleo	2.115	59	46	224	298	218	164	524	83
	Discapitados	100	3	0	5	6	14	11	15	9
	Discapitados en CEE	34	0	1	1	0	2	1	1	1
	Subtotal indefinidos	13.425	549	391	2.006	1.968	1.185	664	3.075	442
	Obra o servicio	61.943	97	2.361	7.753	6.372	1.803	5.150	11.529	3.106
	Event. circuns. producción	53.805	109	997	1.024	4.536	5.089	2.999	16.430	2.917
	Interinidad	13.850	28	1.613	427	853	1.757	698	1.696	2.245
	Temporal discapitados	159	0	3	5	9	15	20	8	9
	Temporal discapitados en CEE	0	0	0	0	0	0	0	0	0
	Jubilación parcial	389	7	20	29	65	36	7	51	17
	Relevo	257	2	19	16	39	24	11	55	12
	Jubilación 64 años	70	0	2	4	8	7	4	7	14
	Prácticas	793	7	119	285	242	77	21	4	21
	Formación	1.120	0	2	2	57	61	6	231	165
	Otros contratos	426	6	289	52	62	3	0	3	0
	Subtotal temporal	132.812	256	5.425	9.597	12.243	8.872	8.916	30.014	8.506
Conversión en indefinido	7.524	43	283	509	692	753	562	1.807	553	
Total ambos sexos	153.761	848	6.099	12.112	14.903	10.810	10.142	34.896	9.501	
Hombres	Indefinido ordinario	6.626	330	114	1.170	1.063	418	134	1.345	127
	Indefinido fomento empleo	1.092	33	10	116	181	71	47	237	34
	Discapitados	50	2	0	4	5	3	3	4	6
	Discapitados en CEE	17	0	0	0	0	0	0	0	0
	Subtotal indefinidos	7.785	365	124	1.290	1.249	492	184	1.586	167
	Obra o servicio	37.176	59	986	4.376	4.151	732	1.397	5.622	951
	Event. circuns. producción	27.480	73	318	562	2.545	2.214	896	7.874	762
	Interinidad	4.378	16	317	119	360	696	129	522	426
	Temporal discapitados	87	0	1	3	5	10	7	3	4
	Temporal discapitados en CEE	0	0	0	0	0	0	0	0	0
	Jubilación parcial	286	5	9	23	51	24	3	29	8
	Relevo	149	2	7	8	31	10	5	25	3
	Jubilación 64 años	28	0	0	1	3	1	2	3	3
	Prácticas	418	5	39	158	164	30	6	0	1
	Formación	515	0	0	1	9	17	2	92	35
	Otros contratos	179	6	84	41	41	1	0	2	0
	Subtotal temporal	70.696	166	1.761	5.292	7.360	3.735	2.447	14.172	2.193
Conversión en indefinido	3.912	17	70	305	400	272	167	827	194	
Total hombres	82.393	548	1.955	6.887	9.009	4.499	2.798	16.585	2.554	
Mujeres	Indefinido ordinario	4.550	157	230	606	601	533	354	1.190	222
	Indefinido fomento empleo	1.023	26	36	108	117	147	117	287	49
	Discapitados	50	1	0	1	1	11	8	11	3
	Discapitados en CEE	17	0	1	1	0	2	1	1	1
	Subtotal indefinidos	5.640	184	267	716	719	693	480	1.489	275
	Obra o servicio	24.767	38	1.375	3.377	2.221	1.071	3.753	5.907	2.155
	Event. circuns. producción	26.325	36	679	462	1.991	2.875	2.103	8.556	2.155
	Interinidad	9.472	12	1.296	308	493	1.061	569	1.174	1.819
	Temporal discapitados	72	0	2	2	4	5	13	5	5
	Temporal discapitados en CEE	0	0	0	0	0	0	0	0	0
	Jubilación parcial	103	2	11	6	14	12	4	22	9
	Relevo	108	0	12	8	8	14	6	30	9
	Jubilación 64 años	42	0	2	3	5	6	2	4	11
	Prácticas	375	2	80	127	78	47	15	4	20
	Formación	605	0	2	1	48	44	4	139	130
	Otros contratos	247	0	205	11	21	2	0	1	0
	Subtotal temporal	62.116	90	3.664	4.305	4.883	5.137	6.469	15.842	6.313
Conversión en indefinido	3.612	26	213	204	292	481	395	980	359	
Total mujeres	71.368	300	4.144	5.225	5.894	6.311	7.344	18.311	6.947	

A.- Directores y gerentes.
B.- Técnicos y profesionales científicos e intelectuales de la salud y la enseñanza
C.- Otros técnicos y profesionales científicos e intelectuales
D.- Técnicos y profesionales de apoyo
E.- Empleados de oficina que no atienden al público
F.- Empleados de oficina que atienden al público
G.- Trabajadores de los servicios de restauración y comercio

CONTRATOS REGISTRADOS .

Mayo 2011

Tabla 3.- CONTRATACION SEGÚN SUBGRUPO DE OCUPACION POR SEXO Y MODALIDAD

CONTRATACIONES		I	J	K	L	M	N	O	P	Q
Ambos sexos	Indefinido ordinario	158	17	346	304	174	472	685	425	1
	Indefinido fomento empleo	8	1	40	72	10	144	127	97	0
	Discapacitados	4	0	0	3	2	2	16	10	0
	Discapacitados en CEE	0	2	0	0	1	1	5	18	0
	Subtotal indefinidos	170	20	386	379	187	619	833	550	1
	Obra o servicio	1.027	203	6.941	2.409	1.232	1.179	4.590	6.186	5
	Event. circuns. producción	535	115	731	1.494	791	1.343	7.519	7.169	7
	Interinidad	130	15	83	210	79	253	3.050	711	2
	Temporal discapacitados	6	0	6	2	5	8	47	16	0
	Temporal discapacitados en CEE	0	0	0	0	0	0	0	0	0
	Jubilación parcial	3	3	16	43	13	28	30	21	0
	Relevo	2	1	10	13	5	8	22	18	0
	Jubilación 64 años	1	0	3	4	0	2	10	4	0
	Prácticas	0	0	0	13	3	1	0	0	0
	Formación	0	245	203	95	4	0	27	22	0
	Otros contratos	0	0	0	0	1	2	7	1	0
	Subtotal temporal	1.704	582	7.993	4.283	2.133	2.824	15.302	14.148	14
	Conversión en indefinido	84	23	307	336	81	273	667	546	5
	Total ambos sexos	1.958	625	8.686	4.998	2.401	3.716	16.802	15.244	20
Hombres	Indefinido ordinario	123	15	336	245	105	452	311	337	1
	Indefinido fomento empleo	6	1	40	64	3	138	44	67	0
	Discapacitados	2	0	0	3	2	2	6	8	0
	Discapacitados en CEE	0	2	0	0	1	1	4	9	0
	Subtotal indefinidos	131	18	376	312	111	593	365	421	1
	Obra o servicio	801	186	6.836	2.149	996	1.137	1.986	4.806	5
	Event. circuns. producción	363	105	699	1.304	565	1.290	2.561	5.343	6
	Interinidad	96	12	70	148	63	237	655	512	0
	Temporal discapacitados	3	0	5	2	3	7	23	11	0
	Temporal discapacitados en CEE	0	0	0	0	0	0	0	0	0
	Jubilación parcial	2	3	16	39	10	28	16	20	0
	Relevo	2	1	8	11	5	8	10	13	0
	Jubilación 64 años	1	0	3	4	0	2	2	3	0
	Prácticas	0	0	0	13	2	0	0	0	0
	Formación	0	121	128	80	4	0	19	7	0
	Otros contratos	0	0	0	0	0	2	1	1	0
	Subtotal temporal	1.268	428	7.765	3.750	1.648	2.711	5.273	10.716	11
	Conversión en indefinido	74	20	288	316	67	264	203	425	3
	Total hombres	1.473	466	8.429	4.378	1.826	3.568	5.841	11.562	15
Mujeres	Indefinido ordinario	35	2	10	59	69	20	374	88	0
	Indefinido fomento empleo	2	0	0	8	7	6	83	30	0
	Discapacitados	2	0	0	0	0	0	10	2	0
	Discapacitados en CEE	0	0	0	0	0	0	1	9	0
	Subtotal indefinidos	39	2	10	67	76	26	468	129	0
	Obra o servicio	226	17	105	260	236	42	2.604	1.380	0
	Event. circuns. producción	172	10	32	190	226	53	4.958	1.826	1
	Interinidad	34	3	13	62	16	16	2.395	199	2
	Temporal discapacitados	3	0	1	0	2	1	24	5	0
	Temporal discapacitados en CEE	0	0	0	0	0	0	0	0	0
	Jubilación parcial	1	0	0	4	3	0	14	1	0
	Relevo	0	0	2	2	0	0	12	5	0
	Jubilación 64 años	0	0	0	0	0	0	8	1	0
	Prácticas	0	0	0	0	1	1	0	0	0
	Formación	0	124	75	15	0	0	8	15	0
	Otros contratos	0	0	0	0	1	0	6	0	0
	Subtotal temporal	436	154	228	533	485	113	10.029	3.432	3
	Conversión en indefinido	10	3	19	20	14	9	464	121	2
	Total mujeres	485	159	257	620	575	148	10.961	3.682	5

H.- Trabajadores de los servicios de salud y el cuidado de personas

I.- Trabajadores de los servicios de protección y seguridad

J.- Trabaj. Cualific. del sector agrícola, ganadero, forestal y pesquero

K.- Trabaj. Cualific. de la construcción, excepto operadores de máquinas

L.- Trabaj. cualif. de industrias manufactureras, excepto, operadores de instalaciones y máquinas

M.- Operadores de instalaciones y maquinarias fijas y montadores.

N.- Conductores y operadores de maquinaria móvil.

O.- Trabajadores no cualificados en servicios (excepto transportes).

P.- Peones de agricul., pesca, construcc., ind.manufactureras y transportes

Q.- Ocupaciones militares

Mayo 2011

CONTRATOS REGISTRADOS

Tabla 4.- CONTRATACION SEGÚN DURACION POR SEXO Y MODALIDAD

CONTRATACIONES		Total	< de 6 días	6-15 días	16-30 días	31-60 días	61-90 días	91-180 días	mas de 180	Indeterminado	Indefinido	Días de duración media
Ambos sexos	Indefinido ordinario	11.176									11.176	
	Indefinido fomento empleo	2.115									2.115	
	Discapacitados	100									100	
	Discapacitados en CEE	34									34	
	Subtotal indefinidos	13.425									13.425	
	Obra o servicio	61.943	11.016	1.527	857	745	692	948	1.380	44.778		50
	Event. circuns. producción	53.805	19.024	4.523	3.617	3.491	11.361	10.561	1.182	46		62
	Interinidad	13.850	1.424	924	741	509	211	665	106	9.270		42
	Temporal discapacitados	159	0	0	2	4	2	2	149	0		344
	Temporal discapacitados en CEE	0	0	0	0	0	0	0	0	0		#iDIV/0!
	Jubilación parcial	389	5	0	0	0	0	0	361	23		1.490
	Relevo	257	2	0	1	2	1	0	251	0		1.298
	Jubilación 64 años	70	0	0	0	0	0	1	58	11		353
	Prácticas	793	0	0	0	0	1	383	409	0		309
	Formación	1.120	0	0	0	0	0	934	186	0		208
	Otros contratos	426	49	0	0	1	3	51	180	142		283
	Subtotal temporal	132.812	31.520	6.974	5.218	4.752	12.271	13.545	4.262	54.270		75
Conversión en indefinido	7.524										7.524	
Total ambos sexos	153.761	31.520	6.974	5.218	4.752	12.271	13.545	4.262	54.270		20.949	
Hombres	Indefinido ordinario	6.626									6.626	
	Indefinido fomento empleo	1.092									1.092	
	Discapacitados	50									50	
	Discapacitados en CEE	17									17	
	Subtotal indefinidos	7.785									7.785	
	Obra o servicio	37.176	5.785	672	422	324	343	496	737	28.397		54
	Event. circuns. producción	27.480	9.895	2.278	1.816	1.651	5.974	5.202	638	26		62
	Interinidad	4.378	415	296	284	168	78	194	29	2.914		41
	Temporal discapacitados	87	0	0	2	2	0	1	82	0		345
	Temporal discapacitados en CEE	0	0	0	0	0	0	0	0	0		#iDIV/0!
	Jubilación parcial	286	5	0	0	0	0	0	266	15		1.483
	Relevo	149	1	0	1	2	1	0	144	0		1.228
	Jubilación 64 años	28	0	0	0	0	0	0	24	4		360
	Prácticas	418	0	0	0	0	0	187	231	0		315
	Formación	515	0	0	0	0	0	431	84	0		207
	Otros contratos	179	39	0	0	0	2	31	60	47		255
	Subtotal temporal	70.696	16.140	3.246	2.525	2.147	6.398	6.542	2.295	31.403		80
Conversión en indefinido	3.912										3.912	
Total hombres	82.393	16.140	3.246	2.525	2.147	6.398	6.542	2.295	31.403		11.697	
Mujeres	Indefinido ordinario	4.550									4.550	
	Indefinido fomento empleo	1.023									1.023	
	Discapacitados	50									50	
	Discapacitados en CEE	17									17	
	Subtotal indefinidos	5.640									5.640	
	Obra o servicio	24.767	5.231	855	435	421	349	452	643	16.381		45
	Event. circuns. producción	26.325	9.129	2.245	1.801	1.840	5.387	5.359	544	20		63
	Interinidad	9.472	1.009	628	457	341	133	471	77	6.356		43
	Temporal discapacitados	72	0	0	0	2	2	1	67	0		341
	Temporal discapacitados en CEE	0	0	0	0	0	0	0	0	0		#iDIV/0!
	Jubilación parcial	103	0	0	0	0	0	0	95	8		1.508
	Relevo	108	1	0	0	0	0	0	107	0		1.396
	Jubilación 64 años	42	0	0	0	0	0	1	34	7		349
	Prácticas	375	0	0	0	0	1	196	178	0		302
	Formación	605	0	0	0	0	0	503	102	0		209
	Otros contratos	247	10	0	0	1	1	20	120	95		308
	Subtotal temporal	62.116	15.380	3.728	2.693	2.605	5.873	7.003	1.967	22.867		71
Conversión en indefinido	3.612										3.612	
Total mujeres	71.368	15.380	3.728	2.693	2.605	5.873	7.003	1.967	22.867		9.252	

CONTRATOS REGISTRADOS

Mayo 2011

Tabla 5.- CONTRATACION SEGÚN GRUPOS DE EDAD POR SEXO Y MODALIDAD

CONTRATACIONES		Total	16 - 19	20 - 24	25 - 29	30 - 34	35 - 39	40 - 44	45 - 49	50 - 54	55 - 59	>=60
Ambos sexos	Indefinido ordinario	11.176	247	1.176	2.418	2.530	1.965	1.294	756	430	218	142
	Indefinido fomento empleo	2.115	79	334	554	278	210	140	232	170	93	25
	Discapacitados	100	1	9	12	9	21	17	11	14	3	3
	Discapacitados en CEE	34	2	4	9	4	6	1	5	2	0	1
	Subtotal indefinidos	13.425	329	1.523	2.993	2.821	2.202	1.452	1.004	616	314	171
	Obra o servicio	61.943	2.318	11.613	12.320	10.758	8.379	6.498	4.496	2.996	1.652	913
	Event. circuns. producción	53.805	1.938	10.326	11.290	9.849	7.371	5.263	3.840	2.362	1.129	437
	Interinidad	13.850	311	2.205	2.608	2.459	1.947	1.538	1.296	896	435	155
	Temporal discapacitados	159	2	7	20	18	28	29	28	16	8	3
	Temporal discapacitados en CEE	0	0	0	0	0	0	0	0	0	0	0
	Jubilación parcial	389	0	0	1	0	1	0	0	2	4	381
	Relevo	257	3	32	36	62	47	27	25	16	8	1
	Jubilación 64 años	70	0	6	4	13	13	11	10	6	5	2
	Prácticas	793	7	249	473	48	10	2	0	4	0	0
Formación	1.120	256	203	60	88	132	128	115	84	44	10	
Otros contratos	426	7	115	166	37	27	23	17	16	12	6	
Subtotal temporal	132.812	4.842	24.756	26.978	23.332	17.955	13.519	9.827	6.398	3.297	1.908	
Conversión en indefinido	7.524	131	1.126	1.836	1.527	1.086	753	544	311	142	68	
Total ambos sexos	153.761	5.302	27.405	31.807	27.680	21.243	15.724	11.375	7.325	3.753	2.147	
Hombres	Indefinido ordinario	6.626	111	618	1.388	1.536	1.212	780	457	281	146	97
	Indefinido fomento empleo	1.092	35	160	282	146	102	69	124	99	59	16
	Discapacitados	50	1	4	7	6	10	10	6	5	0	1
	Discapacitados en CEE	17	1	0	5	3	3	1	2	1	0	1
	Subtotal indefinidos	7.785	148	782	1.682	1.691	1.327	860	589	386	205	115
	Obra o servicio	37.176	1.141	5.754	7.010	6.896	5.583	4.303	2.867	1.880	1.132	610
	Event. circuns. producción	27.480	954	4.946	5.726	5.327	4.019	2.664	1.855	1.147	597	245
	Interinidad	4.378	138	805	964	831	637	423	290	170	90	30
	Temporal discapacitados	87	1	5	9	10	14	21	14	7	6	0
	Temporal discapacitados en CEE	0	0	0	0	0	0	0	0	0	0	0
	Jubilación parcial	286	0	0	1	0	0	0	0	0	2	283
	Relevo	149	2	20	22	34	33	14	14	10	0	0
	Jubilación 64 años	28	0	3	3	5	6	2	7	2	0	0
	Prácticas	418	1	127	256	26	5	1	0	2	0	0
Formación	515	136	110	32	31	48	46	50	43	16	3	
Otros contratos	179	5	35	54	15	11	20	11	14	9	5	
Subtotal temporal	70.696	2.378	11.805	14.077	13.175	10.356	7.494	5.108	3.275	1.852	1.176	
Conversión en indefinido	3.912	65	529	900	830	611	439	269	153	73	43	
Total hombres	82.393	2.591	13.116	16.659	15.696	12.294	8.793	5.966	3.814	2.130	1.334	
Mujeres	Indefinido ordinario	4.550	136	558	1.030	994	753	514	299	149	72	45
	Indefinido fomento empleo	1.023	44	174	272	132	108	71	108	71	34	9
	Discapacitados	50	0	5	5	3	11	7	5	9	3	2
	Discapacitados en CEE	17	1	4	4	1	3	0	3	1	0	0
	Subtotal indefinidos	5.640	181	741	1.311	1.130	875	592	415	230	109	56
	Obra o servicio	24.767	1.177	5.859	5.310	3.862	2.796	2.195	1.629	1.116	520	303
	Event. circuns. producción	26.325	984	5.380	5.564	4.522	3.352	2.599	1.985	1.215	532	192
	Interinidad	9.472	173	1.400	1.644	1.628	1.310	1.115	1.006	726	345	125
	Temporal discapacitados	72	1	2	11	8	14	8	14	9	2	3
	Temporal discapacitados en CEE	0	0	0	0	0	0	0	0	0	0	0
	Jubilación parcial	103	0	0	0	0	1	0	0	2	2	98
	Relevo	108	1	12	14	28	14	13	11	6	8	1
	Jubilación 64 años	42	0	3	1	8	7	9	3	4	5	2
	Prácticas	375	6	122	217	22	5	1	0	2	0	0
Formación	605	120	93	28	57	84	82	65	41	28	7	
Otros contratos	247	2	80	112	22	16	3	6	2	3	1	
Subtotal temporal	62.116	2.464	12.951	12.901	10.157	7.599	6.025	4.719	3.123	1.445	732	
Conversión en indefinido	3.612	66	597	936	697	475	314	275	158	69	25	
Total mujeres	71.368	2.711	14.289	15.148	11.984	8.949	6.931	5.409	3.511	1.623	813	

Mayo 2011

CONTRATOS REGISTRADOS

Tabla 6.- CONTRATACION SEGÚN NIVEL FORMATIVO POR SEXO Y MODALIDAD

CONTRATACIONES		Total	NF1	NF2	NF3	NF4	NF5	NF6	NF7	NF8	NF9
Ambos sexos	Indefinido ordinario	11.176	694	444	526	573	2.515	568	2.401	716	2.739
	Indefinido fomento empleo	2.115	124	52	72	161	586	128	523	101	368
	Discapacitados	100	4	2	6	9	43	3	18	3	12
	Discapacitados en CEE	34	3	1	1	1	23	0	2	1	2
	Subtotal indefinidos	13.425	825	499	605	744	3.167	699	2.944	821	3.121
	Obra o servicio	61.943	5.579	2.121	3.656	4.339	15.758	2.096	21.653	1.735	5.006
	Event. circuns. producción	53.805	3.507	4.627	4.082	4.472	15.782	2.287	14.283	1.718	3.047
	Interinidad	13.850	1.199	400	720	1.678	3.778	894	2.495	1.238	1.448
	Temporal discapacitados	159	18	9	18	17	57	6	27	1	6
	Temporal discapacitados en CEE	0	0	0	0	0	0	0	0	0	0
	Jubilación parcial	389	81	18	25	20	121	8	70	17	29
	Relevo	257	15	2	7	16	60	39	68	16	34
	Jubilación 64 años	70	1	1	2	12	20	13	11	4	6
	Prácticas	793	1	0	1	41	1	82	4	116	547
	Formación	1.120	12	58	276	47	588	11	124	4	0
	Otros contratos	426	9	8	1	11	53	1	49	44	250
	Subtotal temporal	132.812	10.422	7.244	8.788	10.653	36.218	5.437	38.784	4.893	10.373
	Conversión en indefinido	7.524	554	297	436	547	2.443	361	1.677	334	875
	Total ambos sexos	153.761	11.801	8.040	9.829	11.944	41.828	6.497	43.405	6.048	14.369
Hombres	Indefinido ordinario	6.626	444	264	343	296	1.533	349	1.375	434	1.588
	Indefinido fomento empleo	1.092	87	28	37	74	340	68	246	55	157
	Discapacitados	50	3	0	3	1	24	2	10	2	5
	Discapacitados en CEE	17	3	1	1	0	10	0	2	0	0
	Subtotal indefinidos	7.785	537	293	384	371	1.907	419	1.633	491	1.750
	Obra o servicio	37.176	3.823	1.597	2.623	2.667	10.871	1.219	11.385	762	2.229
	Event. circuns. producción	27.480	2.017	2.269	2.348	2.083	8.750	1.255	6.857	676	1.225
	Interinidad	4.378	294	120	281	385	1.400	319	898	245	436
	Temporal discapacitados	87	11	3	10	10	32	5	13	1	2
	Temporal discapacitados en CEE	0	0	0	0	0	0	0	0	0	0
	Jubilación parcial	286	68	16	18	15	96	6	41	9	17
	Relevo	149	10	0	5	7	42	29	37	6	13
	Jubilación 64 años	28	1	1	1	1	8	8	6	1	1
	Prácticas	418	0	0	1	16	0	50	0	67	284
	Formación	515	7	34	158	16	262	1	37	0	0
	Otros contratos	179	8	5	0	6	36	1	28	15	80
	Subtotal temporal	70.696	6.239	4.045	5.445	5.206	21.497	2.893	19.302	1.782	4.287
	Conversión en indefinido	3.912	294	112	259	281	1.447	171	825	136	387
	Total hombres	82.393	7.070	4.450	6.088	5.858	24.851	3.483	21.760	2.409	6.424
Mujeres	Indefinido ordinario	4.550	250	180	183	277	982	219	1.026	282	1.151
	Indefinido fomento empleo	1.023	37	24	35	87	246	60	277	46	211
	Discapacitados	50	1	2	3	8	19	1	8	1	7
	Discapacitados en CEE	17	0	0	0	1	13	0	0	1	2
	Subtotal indefinidos	5.640	288	206	221	373	1.260	280	1.311	330	1.371
	Obra o servicio	24.767	1.756	524	1.033	1.672	4.887	877	10.268	973	2.777
	Event. circuns. producción	26.325	1.490	2.358	1.734	2.389	7.032	1.032	7.426	1.042	1.822
	Interinidad	9.472	905	280	439	1.293	2.378	575	1.597	993	1.012
	Temporal discapacitados	72	7	6	8	7	25	1	14	0	4
	Temporal discapacitados en CEE	0	0	0	0	0	0	0	0	0	0
	Jubilación parcial	103	13	2	7	5	25	2	29	8	12
	Relevo	108	5	2	2	9	18	10	31	10	21
	Jubilación 64 años	42	0	0	1	11	12	5	5	3	5
	Prácticas	375	1	0	0	25	1	32	4	49	263
	Formación	605	5	24	118	31	326	10	87	4	0
	Otros contratos	247	1	3	1	5	17	0	21	29	170
	Subtotal temporal	62.116	4.183	3.199	3.343	5.447	14.721	2.544	19.482	3.111	6.086
	Conversión en indefinido	3.612	260	185	177	266	996	190	852	198	488
	Total mujeres	71.368	4.731	3.590	3.741	6.086	16.977	3.014	21.645	3.639	7.945

NF 1 Sin estudios
 NF 2 E.Primarios o equiv
 NF 3 Certificado Escolaridad
 NF 4 F.P.I o equiv.
 NF 5 Graduado esc. o equiv.

NF 6 F.P.II o equiv.
 NF 7 ESO/Bachiller o equivalente
 NF 8 Tit. Universitaria G.M.
 NF 9 Tit. Universitaria G.S.

CONTRATOS REGISTRADOS.

Mayo 2011

Tabla 7.- Contratación Registrada por Comunidades Autónomas

MAYO 2011	DATOS ABSOLUTOS MES	CONTRATACIONES		
		Indefinidos		Temporales
		Absoluto	% Total CCAA	% total
Andalucía	295.933	11.457	3,87%	96,13%
Aragón	42.334	3.161	7,47%	92,53%
Asturias	23.358	1.670	7,15%	92,85%
Baleares	42.467	4.944	11,64%	88,36%
Canarias	48.517	4.613	9,51%	90,49%
Cantabria	13.215	1.055	7,98%	92,02%
Castilla la Mancha	43.242	2.944	6,81%	93,19%
Castilla - León	55.381	4.409	7,96%	92,04%
Cataluña	195.113	21.525	11,03%	88,97%
Comunidad Valenciana	113.670	9.112	8,02%	91,98%
Extremadura	46.956	1.630	3,47%	96,53%
Galicia	57.060	5.201	9,11%	90,89%
Madrid	153.761	20.949	13,62%	86,38%
Murcia	60.061	4.452	7,41%	92,59%
Navarra	19.470	1.460	7,50%	92,50%
País Vasco	63.903	3.649	5,71%	94,29%
Rioja, La	10.730	601	5,60%	94,40%
Ceuta	1.508	135	8,95%	91,05%
Melilla	1.221	148	12,12%	87,88%
Extranjero	1.014	61	6,02%	93,98%
TOTAL NACIONAL	1.288.914	103.176	8,00%	92,00%

Mayo 2011

CONTRATOS REGISTRADOS

Tabla 8.- CONTRATACION EXTRANJEROS SEGÚN NACIONALIDAD

CONTRATACIONES	GRUPOS DE EDAD						SECTORES			
	Total	<25	25-29	30-44	45-54	>=55	Agricultura y Pesca	Industria	Construcción	Servicios
Ambos sexos										
Espacio Económico	10.176	1.785	2.209	5.010	958	214	87	476	2.062	7.551
Resto Europa	1.675	223	341	823	248	40	3	62	429	1.181
Africa oriental	31	8	3	19	1	0	0	0	1	30
Africa central	130	20	28	76	5	1	0	5	19	106
Africa septentrional	2.712	360	587	1.524	195	46	61	97	731	1.823
Africa meridional	3	0	2	1	0	0	0	0	0	3
Africa occidental	1.084	82	138	780	69	15	38	26	264	756
Caribe	1.786	327	348	898	178	35	4	25	138	1.619
América central	367	42	105	206	13	1	0	10	9	348
América del norte	64	8	22	24	9	1	0	2	1	61
América del sur	13.822	1.539	2.628	7.585	1.725	345	20	361	2.034	11.407
Asia occidental	151	39	24	56	30	2	0	1	20	130
Asia oriental	1.640	408	351	667	190	24	4	147	14	1.475
Asia central-meridional	350	45	56	206	39	4	1	9	18	322
Asia sudoriental	306	35	47	179	38	7	0	0	1	305
Oceanía	23	5	1	15	2	0	0	0	2	21
Otros	25	2	9	11	3	0	0	1	3	21
Total	34.345	4.928	6.899	18.080	3.703	735	218	1.222	5.746	27.159
Hombres										
Espacio Económico	6.025	867	1.214	3.230	589	125	64	351	1.998	3.612
Resto Europa	802	90	142	408	140	22	2	41	420	339
Africa oriental	15	4	2	8	1	0	0	0	1	14
Africa central	84	12	19	49	3	1	0	3	18	63
Africa septentrional	2.147	259	466	1.231	158	33	57	89	710	1.291
Africa meridional	0	0	0	0	0	0	0	0	0	0
Africa occidental	898	62	103	660	63	10	36	19	261	582
Caribe	920	144	161	488	107	20	4	17	131	768
América central	191	29	58	96	8	0	0	4	8	179
América del norte	30	6	6	13	5	0	0	2	1	27
América del sur	7.212	780	1.296	4.050	912	174	17	249	1.974	4.972
Asia occidental	113	29	19	43	20	2	0	1	20	92
Asia oriental	978	202	198	421	136	21	4	85	13	876
Asia central-meridional	326	42	47	195	38	4	1	8	18	299
Asia sudoriental	190	20	27	112	25	6	0	0	1	189
Oceanía	14	0	0	12	2	0	0	0	2	12
Otros	16	2	6	6	2	0	0	1	3	12
Total	19.961	2.548	3.764	11.022	2.209	418	185	870	5.579	13.327
Mujeres										
Espacio Económico	4.151	918	995	1.780	369	89	23	125	64	3.939
Resto Europa	873	133	199	415	108	18	1	21	9	842
Africa oriental	16	4	1	11	0	0	0	0	0	16
Africa central	46	8	9	27	2	0	0	2	1	43
Africa septentrional	565	101	121	293	37	13	4	8	21	532
Africa meridional	3	0	2	1	0	0	0	0	0	3
Africa occidental	186	20	35	120	6	5	2	7	3	174
Caribe	866	183	187	410	71	15	0	8	7	851
América central	176	13	47	110	5	1	0	6	1	169
América del norte	34	2	16	11	4	1	0	0	0	34
América del sur	6.610	759	1.332	3.535	813	171	3	112	60	6.435
Asia occidental	38	10	5	13	10	0	0	0	0	38
Asia oriental	662	206	153	246	54	3	0	62	1	599
Asia central-meridional	24	3	9	11	1	0	0	1	0	23
Asia sudoriental	116	15	20	67	13	1	0	0	0	116
Oceanía	9	5	1	3	0	0	0	0	0	9
Otros	9	0	3	5	1	0	0	0	0	9
Total	14.384	2.380	3.135	7.058	1.494	317	33	352	167	13.832

Mayo 2011

CONTRATOS REGISTRADOS

Tabla 9.- SERIES CONTRATOS SEGÚN MODALIDAD

CONTRATACIONES	Ambos sexos			Hombres			Mujeres			
	Total	indefinidos	Temporales	Total	indefinidos	Temporales	Total	indefinidos	Temporales	
2.006	Enero	196.989	32.499	164.490	106.937	18.321	88.616	90.052	14.178	75.874
	Febrero	206.267	35.175	171.092	112.917	19.722	93.195	93.350	15.453	77.897
	Marzo	228.706	37.497	191.209	120.286	20.450	99.836	108.420	17.047	91.373
	Abril	183.602	31.485	152.117	97.242	17.444	79.798	86.360	14.041	72.319
	Mayo	221.747	35.414	186.333	117.876	19.518	98.358	103.871	15.896	87.975
	Junio	234.012	33.645	200.367	125.585	18.722	106.863	108.427	14.923	93.504
	Julio	224.335	35.386	188.949	120.078	19.596	100.482	104.257	15.790	88.467
	Agosto	158.130	27.661	130.469	85.929	14.812	71.117	72.201	12.849	59.352
	Septiembre	232.985	43.469	189.516	119.501	22.212	97.289	113.484	21.257	92.227
	Octubre	253.697	49.016	204.681	126.034	25.075	100.959	127.663	23.941	103.722
	Noviembre	238.664	47.888	190.776	122.352	25.265	97.087	116.312	22.623	93.689
	Diciembre	190.950	45.504	145.446	95.145	24.321	70.824	95.805	21.183	74.622
2.007	Enero	216.330	49.496	166.834	115.444	26.800	88.644	100.886	22.696	78.190
	Febrero	201.917	41.131	160.786	107.826	21.536	86.290	94.091	19.595	74.496
	Marzo	227.566	45.918	181.648	119.573	23.966	95.607	107.993	21.952	86.041
	Abril	190.056	38.882	151.174	99.181	20.461	78.720	90.875	18.421	72.454
	Mayo	206.306	39.854	166.452	107.159	20.805	86.354	99.147	19.049	80.098
	Junio	220.506	39.835	180.671	115.508	21.094	94.414	104.998	18.741	86.257
	Julio	236.616	39.892	196.724	122.916	21.656	101.260	113.700	18.236	95.464
	Agosto	164.871	28.472	136.399	87.108	15.042	72.066	77.763	13.430	64.333
	Septiembre	216.936	42.996	173.940	107.936	21.020	86.916	109.000	21.976	87.024
	Octubre	253.697	49.016	204.681	126.034	25.075	100.959	127.663	23.941	103.722
	Noviembre	238.664	47.888	190.776	122.352	25.265	97.087	116.312	22.623	93.689
	Diciembre	177.234	30.968	146.266	85.743	16.042	69.701	91.491	14.926	76.565
2.008	Enero	202.950	41.550	161.400	105.241	22.150	83.091	97.709	19.400	78.309
	Febrero	199.609	42.066	157.543	103.427	22.342	81.085	96.182	19.724	76.458
	Marzo	175.546	37.939	137.607	89.948	19.995	69.953	85.598	17.944	67.654
	Abril	202.600	42.492	160.108	103.155	22.483	80.672	99.445	20.009	79.436
	Mayo	176.382	34.816	141.566	90.855	18.842	72.013	85.527	15.974	69.553
	Junio	189.571	33.537	156.034	99.202	18.007	81.195	90.369	15.530	74.839
	Julio	207.729	34.455	173.274	108.521	19.068	89.453	99.208	15.387	83.821
	Agosto	124.299	21.828	102.471	65.708	11.816	53.892	58.591	10.012	48.579
	Septiembre	191.501	38.319	153.182	93.301	18.659	74.642	98.200	19.660	78.540
	Octubre	205.116	38.777	166.339	99.162	19.381	79.781	105.954	19.396	86.558
	Noviembre	155.469	27.193	128.276	77.651	14.491	63.160	77.818	12.702	65.116
	Diciembre	136.471	21.846	114.625	65.879	11.709	54.170	70.592	10.137	60.455
2.009	Enero	134.419	24.737	109.682	69.671	13.498	56.173	64.748	11.239	53.509
	Febrero	127.268	24.280	102.988	67.363	13.126	54.237	59.905	11.154	48.751
	Marzo	127.892	24.649	103.243	67.266	13.484	53.782	60.626	11.165	49.461
	Abril	120.005	21.580	98.425	63.395	11.961	51.434	56.610	9.619	46.991
	Mayo	123.801	20.251	103.550	66.473	11.107	55.366	57.328	9.144	48.184
	Junio	146.341	20.775	125.566	79.411	11.717	67.694	66.930	9.058	57.872
	Julio	164.031	21.514	142.517	87.641	12.423	75.218	76.390	9.091	67.299
	Agosto	103.430	13.488	89.942	55.812	7.646	48.166	47.618	5.842	41.776
	Septiembre	161.950	26.110	135.840	79.837	12.825	67.012	82.113	13.285	68.828
	Octubre	167.066	25.328	141.738	82.229	13.242	68.987	84.837	12.086	72.751
	Noviembre	148.245	21.552	126.693	77.779	11.624	66.155	70.466	9.928	60.538
	Diciembre	135.939	18.019	117.920	68.599	10.081	58.518	67.340	7.938	59.402
2.010	Enero	118.480	19.820	98.660	62.734	11.196	51.538	55.746	8.624	47.122
	Febrero	123.706	21.253	102.453	66.497	11.870	54.627	57.209	9.383	47.826
	Marzo	140.884	23.547	117.337	75.028	12.939	62.089	65.856	10.608	55.248
	Abril	128.552	20.854	107.698	68.967	11.760	57.207	59.585	9.094	50.491
	Mayo	146.661	21.778	124.883	79.151	12.300	66.851	67.510	9.478	58.032
	Junio	155.903	19.680	136.223	85.654	11.351	74.303	70.249	8.329	61.920
	Julio	164.436	19.682	144.754	88.953	11.522	77.431	75.483	8.160	67.323
	Agosto	112.877	13.295	99.582	62.541	7.572	54.969	50.336	5.723	44.613
	Septiembre	167.778	25.019	142.759	84.801	12.645	72.156	82.977	12.374	70.603
	Octubre	164.446	24.049	140.397	83.792	12.829	70.963	80.654	11.220	69.434
	Noviembre	155.260	23.024	132.236	82.575	13.021	69.554	72.685	10.003	62.682
	Diciembre	135.739	19.905	115.834	69.902	10.976	58.926	65.837	8.929	56.908
2.011	Enero	131.597	21.113	110.484	71.440	12.401	59.039	60.157	8.712	51.445
	Febrero	121.481	19.877	101.604	66.310	11.141	55.169	55.171	8.736	46.435
	Marzo	140.361	23.768	116.593	76.152	13.523	62.629	64.209	10.245	53.964
	Abril	126.675	19.875	106.800	67.832	11.331	56.501	58.843	8.544	50.299
	Mayo	153.761	20.949	132.812	82.393	11.697	70.696	71.368	9.252	62.116
	Junio									
	Julio									
	Agosto									
	Septiembre									
	Octubre									
	Noviembre									
	Diciembre									