

Paro Registrado
-Nueva CNO-11
Contratos de trabajo

Junio de 2011

B
o
l
e
t
í
n

m
e
n
s
u
a
l



La Suma de Todos



CONSEJERÍA DE EDUCACIÓN Y EMPLEO

Comunidad de Madrid

www.madrid.org

Índice



- **Paro registrado:**
- **Contratos registrados**
- **Anexo estadístico sobre paro registrado**
- **Anexo estadístico sobre contratos registrados**

PARO REGISTRADO

JUNIO 2011

NOTA PREVIA

Introducción de la nueva Clasificación Nacional de Ocupaciones 2011.

Desde enero de 2011 se han adecuando las ocupaciones a la nueva Clasificación Nacional de Ocupaciones (CNO-11) publicada por el Real Decreto 1591/2010, de 26 de noviembre.

Esta nueva clasificación, que entró en vigor el pasado 1 de enero de 2011, es un sistema de codificación que tiene por objeto el tratamiento de la información sobre ocupaciones de una manera uniforme a efectos estadísticos. Surge de la adaptación de la antigua CNO-94 a la Clasificación Internacional Uniforme de Ocupaciones de 2008 producida por la Oficina Internacional de Trabajo (OIT).

A partir de enero de 2011, y conforme a los datos estadísticos del año anterior, se ha realizado la adecuación de la CNO-94 a la nueva CNO-11. Esto ha sido posible mediante la conversión de la tabla de ocupaciones de los Servicios Públicos de Empleo de las Comunidades y el Servicio Público de Empleo Estatal a la nueva clasificación. De este modo se han calculado las variaciones intermensuales e interanuales.

Esta clasificación, con fines puramente estadísticos, nos permite hacer comparaciones de estudios ocupacionales tanto a nivel nacional como internacional.

Paro registrado

1. Claves del mes

La Comunidad de Madrid registra al finalizar el mes de junio un total de 469.511 desempleados (227.093 hombres y 242.418 mujeres). Respecto al mes anterior el paro registrado desciende en nuestra región: 6.365 desempleados que supone un 1,34% de descenso. Este comportamiento del desempleo no afecta por igual a los distintos sexos; 5.970 hombres parados menos que significan un 2,56% de reducción y 395 mujeres desempleadas menos, cifra que supone un 0,16% de descenso del paro femenino.

- ✓ **Variaciones.** En referencia al mes anterior el número de desempleados desciende, sobre todo entre el gran grupo poblacional que aglutina a los menores de 30 años.
- ✓ **Variaciones del paro en las Comunidades Autónomas.** Destaca el descenso del paro en todas las comunidades autónomas salvo en Melilla, Extremadura y La Rioja. En cuanto a la variación anual, Madrid con un 0,30% de disminución, se sitúa entre las principales Comunidades Autónomas menos afectadas por el desempleo respecto al mismo periodo del año anterior.
- ✓ **Por sectores: el paro desciende en todas y cada una de las actividades económicas.** Especialmente en el sector Servicios el descenso del desempleo es francamente notorio; 3.997 parados menos, un 1,18% de reducción. Asimismo, en la Construcción se

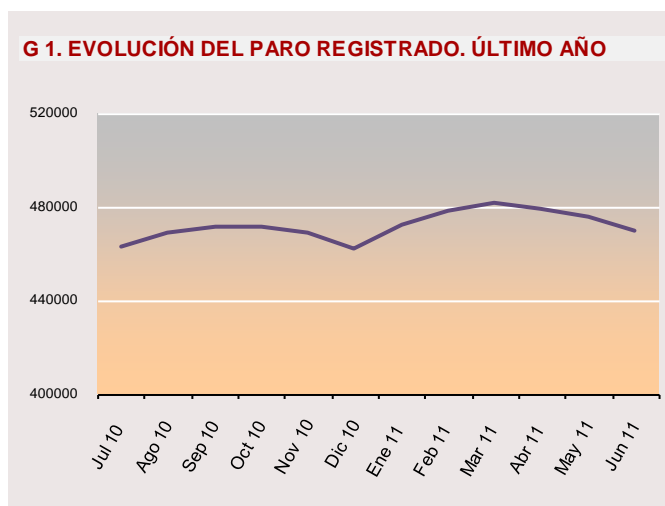
produce una disminución significativa del paro: 1.901 personas desempleadas menos que en el mes anterior, cifra equivalente a un 2,61% de reducción.

- ✓ **Se reduce de nuevo el paro entre quienes llevaban menos de tres meses en el desempleo y también entre aquellos que soportaban esta situación entre seis y doce meses.** En ambos sexos, descienden las cifras de paro dentro de estos dos tramos de tiempo menor a un año. En el primer tramo mencionado la reducción es de 1.874 personas; un 1,35% respecto al mes anterior. En el segundo la bajada del paro es aún mayor; 4.451 personas desempleadas menos, un 4,65% de reducción en relación a mayo.

2. Evolución del paro registrado

Jun 11	Variación mensual		Variación anual	
	Absoluta	%	Absoluta	%
2007	-1.475	-0,68	9.892	4,78
2008	4.276	1,63	50.285	23,21
2009	1.011	0,24	151.348	56,70
2010	-3.748	-0,79	52.629	12,58
2.011	-6.365	-1,34	-1.402	-0,30

Como puede observarse en la tabla 1, tanto en la variación mensual como en la anual las cifras de paro han sido las más bajas de los últimos cinco años.



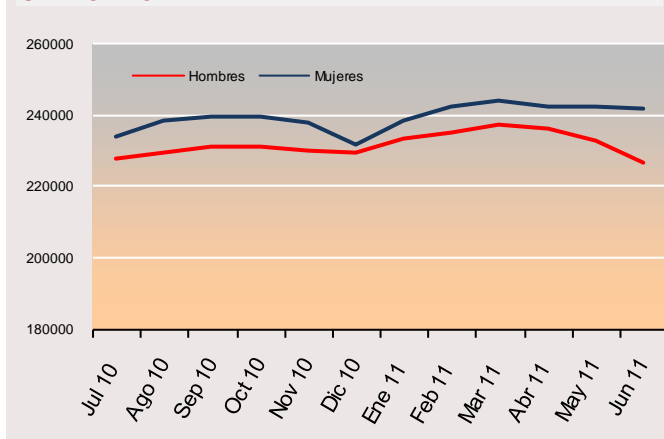
3. Sexo

Jun 11	COMUNIDAD DE MADRID							
	Hombres				Mujeres			
	Variación mensual		Variación anual		Variación mensual		Variación anual	
Absoluta	%	Absoluta	%	Absoluta	%	Absoluta	%	
2008	-5.377	-6,46	-7.162	-8,42	-3.612	-2,73	-7.969	-5,82
2009	-972	-1,12	8.230	10,57	-503	-0,38	1.662	1,29
2010	1.752	1,44	37.655	43,72	2.524	1,79	12.630	9,68
0	-2.319	-1,07	89.847	72,59	3.330	1,65	61.501	42,96
2011	-5.970	-2,56	-7.460	-3,18	-395	-0,16	6.058	2,56

El paro ha disminuido en porcentajes diferenciados. Entre los hombres desciende un 2,56% que equivale a 5.970 individuos parados menos. Entre la población femenina el desempleo también desciende aunque menos notoriamente un 0,16%, cifra que equivale a 395 mujeres desempleadas menos que en el mes anterior.

Respecto al año anterior. El incremento anual del paro vuelve a afectar sólo a las mujeres. Por otra parte, si se comparan sus cifras con las del desempleo masculino, de nuevo la diferencia es muy relevante: del total de desempleados en la variación anual que equivale a una reducción de 1.402 personas (0,30% de descenso), en realidad sólo el paro masculino desciende porque el femenino aumenta respecto al año anterior en 6.058 mujeres (un 2,56% de aumento). La diferencia se obtiene por el descenso del paro entre los hombres que es de 7.460 personas parados menos respecto a junio de 2010; un 3,18% de reducción (véase tabla 2).

G 2. EVOLUCIÓN DEL PARO REGISTRADO POR SEXO. ÚLTIMO AÑO



4. Edad

Jun 11	Tabla 3. COMUNIDAD DE MADRID											
	< 30 años				30 a 54				>55 años			
	Variación mensual		Variación anual		Variación mensual		Variación anual		Variación mensual		Variación anual	
	Absoluta	%	Absoluta	%	Absoluta	%	Absoluta	%	Absoluta	%	Absoluta	%
2007	-1.070	-2,19	1.824	3,98	-584	-0,45	5.147	4,17	179	0,45	2.921	7,80
2008	-273	-0,44	14.348	30,08	3.926	2,53	30.553	23,76	623	1,38	5.384	13,34
2009	-4.376	-4,13	39.543	63,73	4.368	1,71	100.386	63,08	1.019	1,81	11.419	24,96
2010	-5.243	-4,69	4.966	4,89	1.017	0,34	40.790	15,72	478	0,75	6.873	12,02
2011	-5.728	-5,51	-8.307	-7,80	-1.052	-0,35	2.191	0,73	415	0,61	4.714	7,36

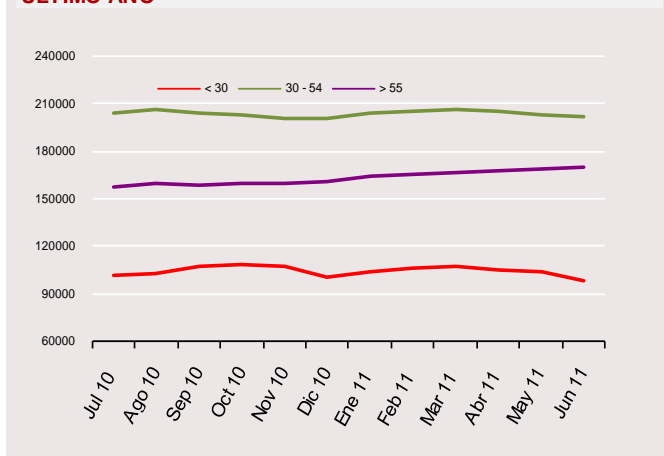
Variación intermensual

El descenso del paro se acusa sobre todo entre la población menor de 30 años. También el tramo de 30 a 54 años, se ve positivamente afectado por la disminución del desempleo. En el tramo de edad correspondiente a los mayores de 55, el paro aumenta de manera moderada con relación al mes anterior, como puede observarse en la Tabla 3.

Variación interanual.

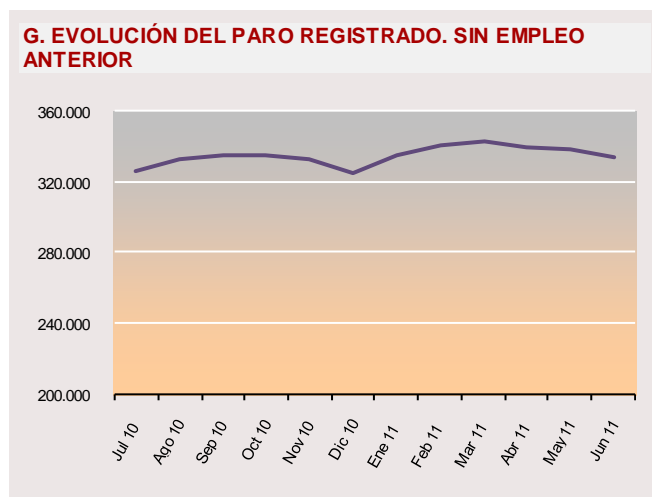
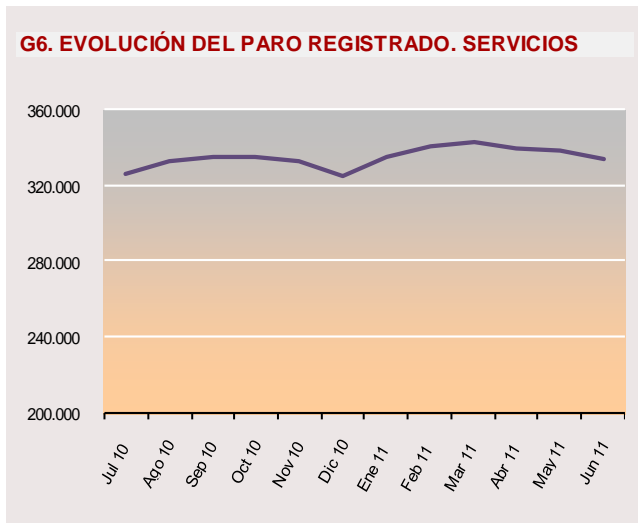
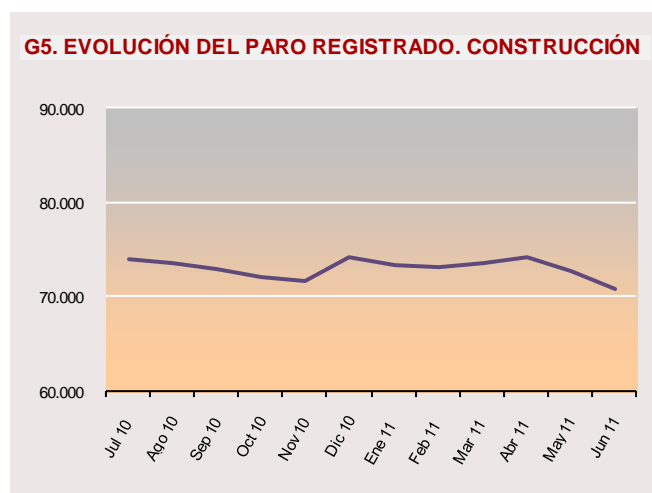
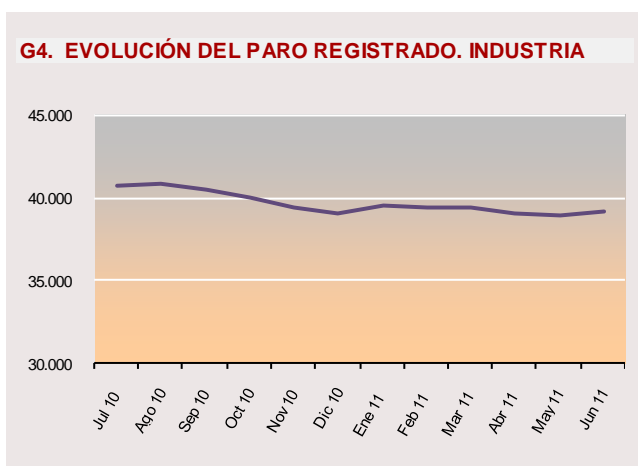
En la variación anual, lo más destacado es la disminución del paro registrado entre la población, esencialmente masculina, menor de 30 años; un 9% de reducción que equivale a 8.307 personas desempleadas menos con respecto al mismo periodo de 2010. Hay que tener en cuenta que junio acostumbra a ser un mes históricamente bueno para el crecimiento del empleo tanto en nuestra región como en el resto del territorio nacional, debido a la incidencia del periodo estival y al consiguiente impulso dentro del sector turístico.

G 3. EVOLUCIÓN DEL PARO REGISTRADO POR EDAD EN EL ÚLTIMO AÑO



5. Actividad económica

Tabla 4. COMUNIDAD DE MADRID																
Jun 11	INDUSTRIA				CONSTRUCCIÓN				SERVICIOS				SIN EMPLEO ANTERIOR			
	Variación mensual		Variación anual		Variación mensual		Variación anual		Variación mensual		Variación anual		Variación mensual		Variación anual	
	Absoluta	%	Absoluta	%	Absoluta	%	Absoluta	%	Absoluta	%	Absoluta	%	Absoluta	%	Absoluta	%
2007	-489	-2,52	-152	-0,80	215	1,05	4.329	26,31	-712	-0,43	6.533	4,11	-454	-4,56	-1.116	-10,51
2008	148	0,60	6.014	31,77	1271	2,93	23.838	114,71	2.568	1,39	21.660	13,09	392	4,46	-313	-3,29
2009	686	1,72	15.576	62,45	-1785	-2,34	29.788	66,76	2.185	0,77	99.546	53,19	-55	-0,37	5.778	62,89
2010	74	0,18	1.457	3,60	-2496	-3,16	2.062	2,77	-1.003	-0,30	43.148	15,05	-230	-1,14	4.996	33,39
2011	195	0,50	-2.810	-6,69	-1901	-2,61	-5574	-7,29	-3.997	-1,18	4.108	1,25	-614	-2,67	2.419	12,12



Disminuye el paro en todos los sectores y especialmente en la Construcción. Asimismo, cabe destacar el descenso en el sector Servicios, ya que en números absolutos suman 3.997 personas desempleadas menos que en el mes anterior. Esta cifra supone un 1,18% de reducción. Dentro del sector de la Construcción, pese a descender el paro en menor número de personas, 1.901 menos que en el mes pasado, el porcentaje es muy superior y equivale a un 2,61% de reducción. En el denominado Colectivo Sin Empleo Anterior disminuye en 614 personas paradas menos, un 2,67% de descenso respecto a la tasa registrada durante el mes de mayo.

En la variación anual se destaca el descenso del paro en Industria y Construcción. El desempleo se reduce con especial incidencia entre los trabajadores de la Construcción en un 7,29% (5.574 personas menos) y también desciende en la Industria casi un 7% (2.810 personas menos que en el mismo periodo del año anterior). En el sector Servicios sube el paro un 1,25% (4.108 personas desempleadas más en relación a mayo de 2010). Asimismo, se incrementa el paro en el colectivo Sin Empleo Anterior en un 13,88% (2.803 personas más que en el mismo periodo del año anterior).

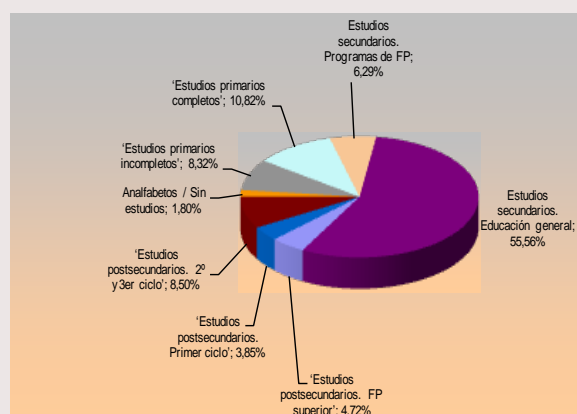
6. Nivel formativo

En junio el descenso del desempleo se concentra entre los que proceden de la educación secundaria con título de graduado escolar o equivalentes. Con respecto al mes pasado el paro disminuye en 5.504 personas dentro de este mismo nivel, equivalente a un 2,07% de reducción. Por otra parte, se produce otro descenso significativo del desempleo dentro del grupo poblacional denominado con *Estudios primarios incompletos*; un 2,30% de reducción que equivale a 917 personas desempleadas menos respecto al mes anterior.

Por ser el grupo de población más grande, el nivel formativo donde más se concentra el desempleo es en el de *Estudios secundarios de Educación General...* donde el grueso del paro en términos absolutos es de 260.879 personas, un 56%. Sin embargo, es en este mismo grupo donde más disminuye el desempleo respecto al mes anterior, tal y como se ha comentado más arriba. Por otro lado, el perfil de este colectivo es muy amplio y heterogéneo, además suele corresponder a personas cuya trayectoria formativa pasa o bien por la Formación Profesional, o bien por Bachillerato, Educación Secundaria Obligatoria y equivalentes (FP II, BUP, Artes y Oficios, etc).

Con respecto al año anterior, lo más destacable en términos absolutos es el descenso del paro también entre quienes se circunscriben en la denominación de *Estudios Secundarios de Educación General con Graduado Escolar o Equivalente*, donde disminuye el desempleo en 12.063 personas respecto al año anterior. Esta cifra equivale a un 6% de reducción. Si bien los hombres cuentan con un mayor porcentaje equivalente a 9.027 desempleados varones menos, mientras que las mujeres completan el resto de la reducción, es decir, 3.036 desempleadas menos que en mayo de 2010.

G 8. DISTRIBUCIÓN DEL PARO REGISTRADO POR NIVEL FORMATIVO ALCANZADO

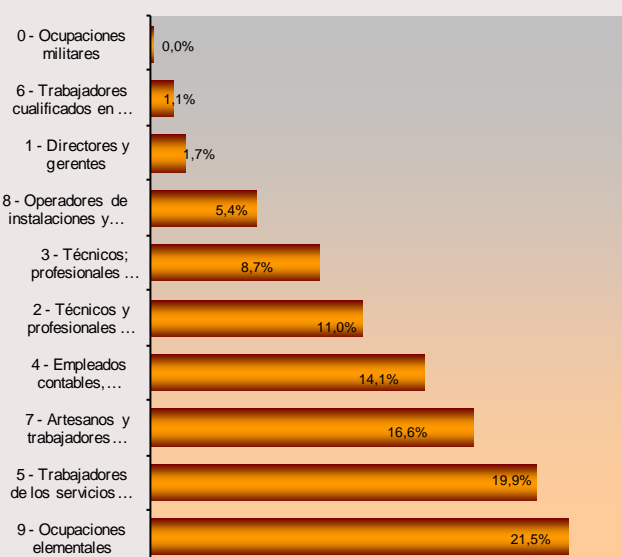


7. Ocupaciones

Valores más destacados. Por grandes grupos de ocupación, el que concentra un mayor número de parados es el correspondiente a las llamadas *Ocupaciones Elementales*, (antes denominado *Trabajadores no cualificados*), con un total de 101.074 personas (21,50%), le sigue la de *Trabajadores de los servicios de restauración, personales, protección y venta de comercio* que con 93.348 personas desempleadas (20%) constituyen el segundo gran grueso de parados. A continuación los *Artesanos y Trabajadores Cualificados de las Industrias Manufactureras...* con 77.973 desempleados registrados (16,60%) y los *Empleados contables, administrativos y otros empleados de oficina*; 66.063 (14%) Estos cuatro grupos representan algo más del 72% del total del paro registrado (véase gráfico nº 9).

Respecto al mes anterior, el desempleo desciende sobre todo en la ocupación nº 7 *Artesanos y trabajadores...* donde la reducción es de 2.049 personas; 2.039 hombres y 10 mujeres (en total un 2,70% de reducción respecto al mes de mayo), también en la nº 9 *Ocupaciones Elementales* con 1.700 desempleados menos; de los cuales 1.325 son hombres y 375 mujeres (en total un 1,65% de reducción) y entre los *Trabajadores de los servicios de restauración...*, ocupación nº 5, con 1.725 desempleados menos, 1.044 hombres y 681 mujeres desempleadas menos, cifra que equivale a un 1,81% de reducción (véase cuadro resumen en pág. 10).

G 9. DISTRIBUCIÓN DEL PARO REGISTRADO POR GRANDES GRUPOS DE OCUPACIÓN



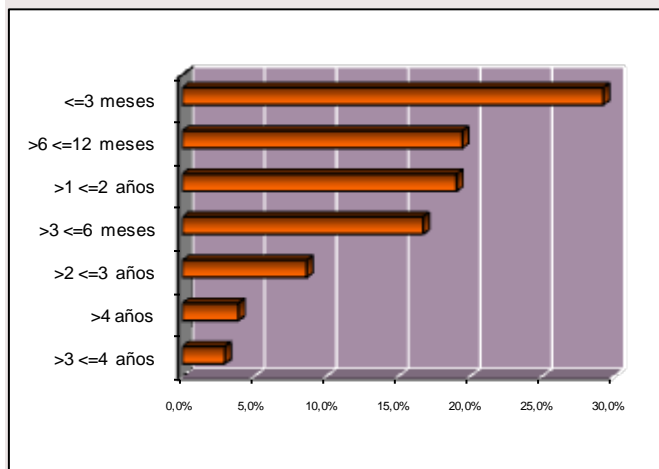
Variación anual. El paro disminuye anualmente en cuatro grupos importantes de ocupaciones: *Directores y Gerentes*, sobre todo entre la población masculina (955 desempleados menos que en junio de 2010). Por otro lado, desciende más significativamente entre los adscritos a *Artesanos y Trabajadores Cualificados* con una reducción de 5.357 personas (un 6%). También se reduce el paro en más de un 15% en la ocupación nº 3 *Técnicos Profesionales de Apoyo...* con 6.984 desempleados menos de los cuales 2.963 son hombres y 4.021 mujeres así como entre aquellos desempleados que se encuentran comprendidos en la clasificación denominada *Ocupaciones Elementales*; con 7.015 parados menos que en el mismo periodo del año anterior (un 14% de reducción)..

8. Tiempo de Permanencia en el desempleo

Valores más significativos. El estrato con mayor peso se sitúa en aquellos parados que permanecen tres meses o menos de este tiempo en el desempleo; 137.383 (un 29%), seguido de aquellos que permanecen de seis a doce meses, 91.368 personas que representan un 19%. En cuanto a los denominados parados de larga duración, aquellos que llevan más de un año inscritos en una oficina de empleo, representan el 34% si bien, el grueso dentro de este grupo se concentra en el periodo que va de uno a dos, con 89.530 desempleados registrados (19%).

Variación mensual. Desciende el paro en dos importantes tramos: el de quienes se encuentran en esta situación de desempleo durante menos de tres meses, cuyo número disminuye en 1.874 personas paradas menos; un 1,35% de reducción, y aún más entre quienes se encuentran en el tramo que va de seis a doce meses en el paro, cuya cifra se reduce en 4.451 personas, un 4,65% de descenso. También disminuye el paro en 958 personas, un 1,06%, entre los desempleados que se encontraban de uno a dos años desempleados. En el resto de los tramos, el paro se incrementa de manera desigual, aunque destaca el ascenso de aquellos que padecen dicha

G 10. PORCENTAJE DE PARO REGISTRADO POR PERMANENCIA EN EL DESEMPLEO



situación dentro de un periodo que va de tres a cuatro años; 688 personas que supone un 5,23% de aumento.

Variación interanual. En tres de los tramos descende el desempleo: entre los hombres y mujeres parados entre tres y seis meses que aglutinan 3.654 personas desempleadas menos (un 4,45% de reducción), también en ambos sexos entre los que permanecían en el desempleo de seis a doce meses; 13.281 personas paradas menos (un 12,69 de disminución) y, asimismo, en el tramo que comprende de uno a dos años de permanencia en el desempleo; 8.930 parados menos (9,07% de reducción) con respecto al mes de junio de 2010.

9. Comunidades autónomas

CC.AA	TOTAL AMBOS SEXOS	VARIACIONES			
		MES ANTERIOR		AÑO ANTERIOR	
		ABS.	REL.	ABS.	REL.
jun-11					
Andalucía	910.065	-1.783	-0,20	43.130	4,97
Aragón	91.271	-1.214	-1,31	777	0,86
Asturias	80.743	-2.438	-2,93	5.699	7,59
Baleares	71.494	-4.278	-5,65	-2.423	-3,28
Canarias	251.963	-2.378	-0,93	-14.010	-5,27
Cantabria	43.098	-2.097	-4,64	2.726	6,75
Castilla la Mancha	209.193	-3.240	-1,53	16.296	8,45
Castilla-León	185.917	-9.122	-4,68	-1.301	-0,69
Cataluña	576.394	-18.948	-3,18	22.133	3,99
Comun.Valenciana	519.180	-5.155	-0,98	21.372	4,29
Extremadura	117.890	566	0,48	6.072	5,43
Galicia	233.557	-6.457	-2,69	13.732	6,25
Madrid	469.511	-6.365	-1,34	-1.402	-0,30
Murcia	130.027	-1.000	-0,76	4.918	3,93
Navarra	41.700	-1.072	-2,51	783	1,91
País Vasco	144.414	-3.933	-2,65	18.049	14,28
Rioja, La	22.749	94	0,41	955	4,38
Ceuta	11.264	-55	-0,49	849	8,15
Melilla	11.371	1.017	9,82	1.078	10,47
TOTAL NACIONAL	4.121.801	-67.858	-1,62	139.433	3,50

Variación mensual. Como puede observarse en la tabla anexa el paro descende en todas las comunidades autónomas salvo en Extremadura, La Rioja y Melilla.

Variación interanual. En la mayoría de las comunidades se incrementa el paro registrado salvo en las dos regiones insulares, en Castilla-León y en Madrid. El ranking varía si tenemos en cuenta el porcentaje relativo a la población, o bien los valores absolutos. En el primer caso el País Vasco, Melilla y Castilla la Mancha encabezan la lista con un 14,28%, un 10,47% y un 8,45% respectivamente, situándose así muy por encima de la media nacional. Sin embargo, por lo que se refiere a valores absolutos, es en Andalucía, Cataluña y la Comunidad Valenciana donde se concentran las mayores cifras de aumento de la población desempleada respecto al mes de junio de 2010. Madrid, con apenas un 0,30% de disminución del paro, se sitúa muy positivamente por debajo de la media nacional que está en un 3,50% de aumento.

Datos más relevantes del paro registrado (cuadro resumen)

VARIABLES	MES ACTUAL			VARIACIÓN MENSUAL						VARIACIÓN ANUAL					
	H	M	T	Absoluta			%			Absoluta			%		
				H	M	T	H	M	T	H	M	T	H	M	T
EDAD															
16 - 19	7.321	5.241	12.562	-308	-181	-489	-4,04	-3,34	-3,75	-568	-340	-908	-7,20	-6,09	
20 - 24	18.250	15.593	33.843	-1.839	-1.620	-3.459	-9,15	-9,41	-9,27	-1.513	-397	-1.910	-7,66	-2,48	
< 25	25.571	20.834	46.405	-2.147	-1.801	-3.948	-7,75	-7,96	-7,84	-2.081	-737	-2.818	-7,53	-3,42	
25 - 29	25.575	26.268	51.843	-1.302	-478	-1.780	-4,84	-1,79	-3,32	-3.864	-1.625	-5.489	-13,13	-5,83	
< 30	51.146	47.102	98.248	-3.449	-2.279	-5.728	-6,32	-4,62	-5,51	-5.945	-2.362	-8.307	-10,41	-4,78	
30 - 34	31.866	35.085	66.951	-1.090	-387	-1.477	-3,31	-1,09	-2,16	-3.932	-1.561	-5.493	-10,98	-4,26	
35 - 39	32.600	38.200	70.800	-788	339	-449	-2,36	0,90	-0,63	-1.752	955	-797	-5,10	2,56	
40 - 44	30.152	33.422	63.574	-438	466	28	-1,43	1,41	0,04	94	1.499	1.593	0,31	4,70	
45 - 49	26.234	28.654	54.888	-100	575	475	-0,38	2,05	0,87	1.603	2.257	3.860	6,51	8,55	
50 - 54	21.614	24.680	46.294	-89	460	371	-0,41	1,90	0,81	1.160	1.868	3.028	5,67	8,19	
55 - 59	19.589	21.601	41.190	115	279	394	0,59	1,31	0,97	1.795	2.117	3.912	10,09	10,87	
> 60 años	13.892	13.674	27.566	-131	152	21	-0,93	1,12	0,08	-483	1.285	802	-3,36	10,37	
>55	33.481	35.275	68.756	-16	431	415	-0,05	1,24	0,61	1.312	3.402	4.714	4,08	10,67	
NIVEL FORMATIVO															
Analfabetos / Sin est.	4.787	3.680	8.467	-240	-145	-385	-4,77	-3,79	-4,35	-115	560	445	-2,35	17,95	
'Est. primarios incompletos	22.428	16.649	39.077	-703	-214	-917	-3,04	-1,27	-2,29	-765	1.606	841	-3,30	10,68	
'Est. primarios completos	28.205	22.573	50.778	83	569	652	0,30	2,59	1,30	4.237	5.494	9.731	17,68	32,17	
Est. Sec.. FP	11.410	18.120	29.530	-391	-6	-397	-3,31	-0,03	-1,33	-343	141	-202	-2,92	0,78	
Est. Sec. Educ.general	129.029	131.850	260.879	-4.161	-1.343	-5.504	-3,12	-1,01	-2,07	-9.027	-3.036	-12.063	-6,54	-2,25	
Est. Postsec.FP superior	9.079	13.061	22.140	-241	20	-221	-2,59	0,15	-0,99	-669	1	-668	-6,86	0,01	
Est. Postsec. 1º ciclo	6.549	11.537	18.086	-187	254	67	-2,78	2,25	0,37	-155	661	506	-2,31	6,08	
Est. Postsec. 2º y 3er cic	15.353	24.558	39.911	-148	446	298	-0,95	1,85	0,75	-687	520	-167	-4,28	2,16	
Otros	253	390	643	18	24	42	7,66	6,56	6,99	64	111	175	33,86	39,78	
ACTIVIDAD ECONÓMICA															
A.Agricultura	2.142	987	3.129	-52	4	-48	-2,37	0,41	-1,51	308,00	147,00	455,00	16,79	17,50	
B.Ind. extractivas	265	282	547	-10	-2	-12	-3,64	-0,70	-2,15	-110	-61	-171	-29,33	-17,78	
C. I. Manufactu.	18.000	14.345	32.345	-342	-215	-557	-1,86	-1,48	-1,69	-1.745	-794	-2.539	-8,84	-5,24	
D. En. El., gas, vap. y	125	75	200	3	-8	-5	2,46	-9,64	-2,44	-6	0	-6	-4,58	0,00	
E. Agua, sa., re. y des.	2.858	3.215	6.073	196	573	769	7,36	21,69	14,50	-93	-1	-94	-3,15	-0,03	
Industria	21.248	17.917	39.165	-153	348	195	-0,71	1,98	0,50	-1.954	-856	-2.810	-8,42	-4,56	
F.Construcción	62.371	8.523	70.894	-1.895	-6	-1.901	-2,95	-0,07	-2,61	-5.466	-108	-5.574	-8,06	-1,25	
G.... Vehí. de motor	24.274	35.246	59.520	-707	-754	-1.461	-2,83	-2,09	-2,40	-1.013	71	-942	-4,01	0,20	
H.Tra., almacenamiento	11.822	5.937	17.759	-288	5	-283	-2,38	0,08	-1,57	-25	21	-4	-0,21	0,35	
I. Hostelería	11.923	21.865	33.788	-275	1.178	903	-2,25	5,69	2,75	876	776	1.652	7,93	3,68	
J. I. Y comunicaciones	6.845	7.641	14.486	-10	79	69	-0,15	1,04	0,48	-752	-45	-797	-9,90	-0,59	
K. Act. Fin. Y seg.	1.537	2.384	3.921	-24	-67	-91	-1,54	-2,73	-2,27	133	-39	94	9,47	-1,61	
L. Act. Inmobiliarias	1.241	2.072	3.313	-17	-17	-34	-1,35	-0,81	-1,02	-169	-183	-352	-11,99	-8,12	
M. Act. Pro., ci. Y tec.	31.237	41.775	73.012	-789	-707	-1.496	-2,46	-1,66	-2,01	-1.186	1.221	35	-3,66	3,01	
N. Act. Ad. Y serv aux.	26.956	40.735	67.691	-1.129	-921	-2.050	-4,02	-2,21	-2,94	136	1.059	1.195	0,51	2,67	
O. A.P. y def.; SS.	4.409	8.453	12.862	1	355	356	0,02	4,38	2,85	479	598	1.077	12,19	7,61	
P. Educación	2.804	8.424	11.228	173	907	1.080	6,58	12,07	10,64	166	787	953	6,29	10,31	
Q. Act. Sanit. Y serv.	2.379	13.031	15.410	-68	-540	-608	-2,78	-3,98	-3,80	125	367	492	5,55	2,90	
R. Act. Art., rec. Y entr.	3.238	3.749	6.987	-190	-32	-222	-5,54	-0,85	-3,08	-35	82	47	-1,07	2,24	
S. Otros servicios	3.396	8.296	11.692	-91	5	-86	-2,61	0,06	-0,73	99	269	368	3,00	3,35	
T. Act de los hogares...	1.070	1.048	2.118	-73	-10	-83	-6,39	-0,95	-3,77	125	94	219	13,23	9,85	
U. Orga. Y org. extrat.	71	86	157	5	4	9	7,58	4,88	6,08	37	34	71	108,82	65,38	
Servicios.	133.202	200.742	333.944	-3.482	-515	-3.997	-2,55	-0,26	-1,18	-1.004	5.112	4.108	-0,75	2,61	
S/E anterior	8.130	14.249	22.379	-388	-226	-614	-4,56	-1,56	-2,67	656	1.763	2.419	8,78	14,12	
OCUPACIÓN															
0. Ocupaciones milit.	101	30	131	-2	2	0	-1,94	7,14	0,00	-3	15	12	-2,88	100,00	
1. Direct. Gerentes	5.726	2.386	8.112	-38	35	-3	-0,66	1,49	-0,04	-628	-327	-955	-9,88	-12,05	
2. Técnicos prof. Cient.	21.297	30.126	51.423	-407	643	236	-1,88	2,18	0,46	3.132	5.299	8.431	17,24	21,34	
3. Téc. Prof. Apoyo	22.325	18.303	40.628	-258	61	-197	-1,14	0,33	-0,48	-2.963	-4.021	-6.984	-11,72	-18,01	
4. Empleados admin.	13.531	52.532	66.063	-269	-78	-347	-1,95	-0,15	-0,52	-804	-5.377	-6.181	-5,61	-9,29	
5. Trab. serv. rest. ...	26.278	67.070	93.348	-1.044	-681	-1.725	-3,82	-1,01	-1,81	7.936	11.698	19.634	43,27	21,13	
6. Trab. cualif. agric.	3.812	1.445	5.257	-118	12	-106	-3,00	0,84	-1,98	-122	-38	-160	-3,10	-2,56	
7. Artesan. trab ind.	73.615	4.358	77.973	-2.039	-10	-2.049	-2,70	-0,23	-2,56	-5.182	-146	-5.328	-6,58	-3,24	
8. Operad. Instalad.	21.053	4.449	25.502	-470	-4	-474	-2,18	-0,09	-1,82	-2.353	-503	-2.856	-10,05	-10,16	
9. Ocup. Element.	39.355	61.719	101.074	-1.325	-375	-1.700	-3,26	-0,60	-1,65	-6.473	-542	-7.015	-14,12	-0,87	
TIEMPO DE INSCRIPCIÓN															
< 3 meses	72.206	65.177	137.383	-2.515	641	-1.874	-3,37	0,99	-1,35	649	-133	516	0,91	-0,20	
> 3 = 6 meses	40.086	38.461	78.547	-1.306	925	-381	-3,16	2,46	-0,48	-2.811	-843	-3.654	-6,55	-2,14	
> 6 > =12 meses	45.652	45.716	91.368	-1.901	-2.550	-4.451	-4,00	-5,28	-4,65	-9.540	-3.741	-13.281	-17,29	-7,56	
1 - 2 años	42.015	47.515	89.530	-896	-62	-958	-2,09	-0,13	-1,06	-8.025	-905	-8.930	-16,04	-1,87	
2 - 3 años	17.966	22.574	40.540	190	165	355	1,07	0,74	0,88	8.844	7.550	16.394	96,95	50,25	
3 - 4 años	4.918	8.919	13.837	393	295	688	8,69	3,42	5,23	2.824	2.655	5.479	134,86	42,39	
> 4 años	4.250	14.056	18.306	65	191	256	1,55	1,38	1,42	599	1.475	2.074	16,41	11,72	
Total	227.093	242.418	469.511	-5.970	-395	-6.365	-2,56	-0,16	-1,34	-7.460	6.058	-1.402	-3,18	2,56	

CONTRATOS REGISTRADOS

JUNIO 2011

Claves del mes

- ✓ **Madrid mantiene su liderazgo en contratación estable, con una diferencia de cinco puntos superior a la media nacional.**
- ✓ **Los contratos registrados en la Comunidad de Madrid durante este mes de junio han sido 155.805 nuevos contratos.**
- ✓ **El número de contratos indefinidos firmados en junio ascendió a 19.160 lo que representa el 12,30% del total de los realizados en este periodo en la Comunidad. Este porcentaje representa casi cinco puntos por encima de la media nacional (7%) y se sitúa muy por encima de otras comunidades.**
- ✓ **Desde el principio del año se han registrado un total de 829.698 contratos, de los que 124.742 son indefinidos.**

Sexo y Modalidades de contratación

La contratación mantiene la tendencia al alza del mes anterior y en este experimenta un ascenso que se cifra en 2.044 contratos más respecto al pasado mes. Este hecho también se ha producido en el total nacional.

Respecto a la distribución entre hombres y mujeres, el grupo masculino con el 55% de contratos, supera al femenino que obtiene el 45% de la contratación.

Del total de **contratos indefinidos** realizados, la modalidad de *Indefinido ordinario*, es la más frecuente. Su distribución en porcentajes relativos, señala un predominio de la contratación masculina cuando se realiza a tiempo completo, con el 65% de contratos, frente al 35% de contratación femenina. Mientras que a tiempo parcial favorece la contratación femenina con el 50%, respecto al 40% de contratos que obtiene el grupo masculino.

La modalidad de contrato *Indefinido fomento de empleo*, señala un ligero protagonismo masculino con el 54% de contratos, frente al 46% de contratación femenina.

Los contratos *transformados en indefinidos*, mantiene la tendencia de favorecer ligeramente la contratación femenina; alcanzando este mes el 50% de la contratación, frente al 49% de contratos en el grupo de hombres.

En cuanto a la edad, las transformaciones en indefinidos fomentan la contratación de personas entre 25 y 29 años y 30-44 años.

La modalidad de contratación a *Fijo discontinuo*, refleja este mes un predominio masculino con el 60% de contratos frente al 42% de contratación femenina.

En relación al **tipo de jornada**, las contrataciones efectuadas a tiempo parcial, se dirigen mayoritariamente al colectivo de mujeres. También hay que señalar que los contratos de Interinidad, reflejan que la mujer es la principal destinataria

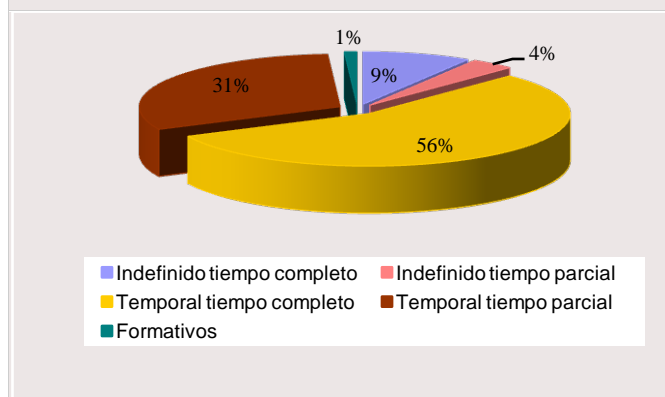
de esta modalidad, duplicando el número de contratos a los hombres.

En cuanto a la **contratación temporal**, la modalidad más frecuente y habitual se refiere al contrato de *Obra o servicio*, que a tiempo completo presenta una distribución del 68% de contratación masculina frente al 32% de contratación femenina. Cuando se realiza a tiempo parcial, los datos se invierten con una mayor presencia femenina que llega el 52% de casos, frente al 49% de contratación masculina.

En la modalidad *Eventual por circunstancias de la producción*, a tiempo completo, predomina la contratación masculina con el 55%, respecto a la femenina con el 45% de contratos, mientras que a tiempo parcial se invierte esta tendencia, predominando la contratación femenina que alcanza el 55% frente al 45% de contratos en el grupo de hombres (ver Tabla 1 de Anexo contratos).

Sexo	junio 11'	TOTAL Contratación
Hombre	85.147	155.805
Mujer	70.658	

DISTRIBUCION POR TIPO DE CONTRATO. Junio 2011



Nivel formativo alcanzado

De la mayor parte de los contratos realizados (casi la mitad), se concentran en personas con una cualificación académica de E.S.O. ó estudios equivalentes, seguida de enseñanzas universitarias y de las enseñanzas secundarias no obligatorias (Bachillerato y Formación Profesional). (Ver tabla 6 de anexo contratos)

El nivel formativo cuyo porcentaje de contratación estable es más elevado, es el universitario con el 29% del total de su contratación, y en menor medida, en todos aquellos en los que el trabajador posee cierta especialización.

Edad

El mayor volumen de contratos del mes de junio se sigue efectuando en el grupo de personas comprendidas entre 20 y 34 años.

La contratación estable se desplaza, sin embargo, hacia una mayor edad, la comprendida en el intervalo entre los 25 y 39 años.

El grupo de jóvenes (16-29 años) tiene un mayor protagonismo en el sector servicios que en las demás actividades, el grupo de edad intermedia cobra el mayor protagonismo en el sector de la construcción y a edades más altas son más relevantes en la industria. (ver Tabla 6 de Anexo contratos)

Edad	Contratación Indefinida	Contratación Temporal
< 25 años	2.966	36.611
25-29 años	4.499	26.970
30-44 años	8.864	52.352
45-54 años	2.145	15.748
> 55 años	686	4.964

Ocupación

Con escasa variación, se mantiene la tendencia habitual de los grandes grupos de ocupación con mayor volumen de contratación que en este junio han sido:

Grandes Grupos de Ocupación	Abs.	%
Trabajadores de servicios de restauración y comercio	34.549	22,17
Trabajadores no cualificados en servicios (excepto transportes)	16.988	10,90
Técnicos y profesionales de apoyo	15.542	9,98
Peones de agricultura, pesca, construc, ind. Manufact y transport	14.677	9,42

Las ocupaciones que en términos relativos presentan más contratación estable, corresponden a:

Directores y gerentes con el 71%, *Empleados de oficina que no atienden al público* con el 23%, *Operadores de instalaciones y maquinaria móvil* con el 21%, *Ocupaciones militares* con el 20%, *Otros técnicos profesionales científicos e intelectuales* con el 18%, *Técnicos y profesionales de apoyo* con el 15%, *Trabajadores de servicios de restauración y comercio* con el 13%, *Técnicos y profesionales, científicos e intelectuales de la salud y la enseñanza* y *Empleados de oficina que atienden al público* con el 12% cada una,

Trabajadores cualificados de sectores, agrícola, ganadero, forestal y pesquero con el 11%, *Trabajadores cualificados de construcción excepto operadores de máquinas* y *Operadores de instalaciones y maquinaria fijas y montadores* con el 9% . cada una (Ver 3 anexo contratos).

Actividad económica

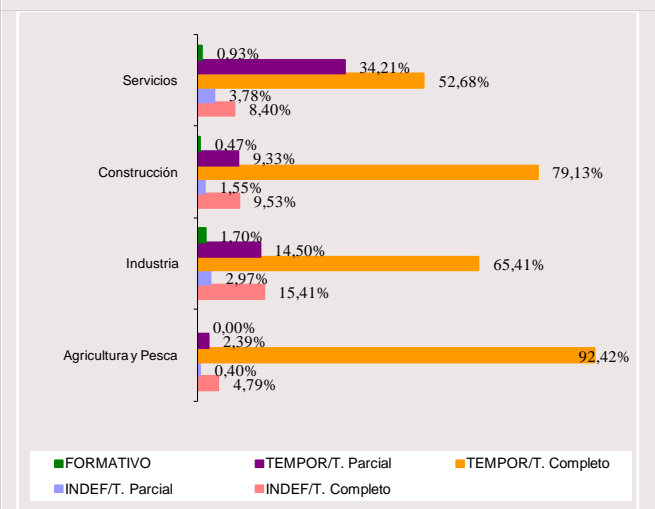
El sector Servicios sigue siendo el que mayor volumen de contrataciones registra en junio (comportamiento que responde a la estructura económica madrileña), seguida de Construcción y el sector de Industria, mientras que Agricultura obtiene el menor peso representativo como se indica en los valores de la tabla:

Sector Económico	Contratación %
Agricultura	0,48
Industria	4,00
Construcción	8,50
Servicios	87,02

Respecto a la calidad y estabilidad en el empleo, el sector de *Industria*, continúa presentando el mayor porcentaje de contratación indefinida con el 18%, seguida de los sectores de *Servicios* y *Construcción* que presentan un porcentaje del 12% y 11% respectivamente.

Como en meses anteriores, las actividades con mayor nivel de contratación, este mes de junio, han sido las relacionadas con *Actividades administrativas y servicios auxiliares* con el 34%, *Comercio y reparación de vehículos de motor* y *Hostelería* con el 10%, *Hostelería* con el 9% y *Actividades profesionales, científicas y técnicas* con el 7%.

DISTRIBUCION DE SECTORES ECONOMICOS POR TIPO DE CONTRATO. Junio 2011



Por otro lado, algunas secciones con menor representación en el volumen total de la contratación han sido, sin embargo, las que han promovido en cifras relativas un mayor porcentaje de contratación indefinida y, por tanto, han generado más empleo estable. Son las siguientes:

Suministro de energía eléctrica, gas, agua, vapor y aire acondicionado con el 59%, financieras y de seguros con el 39%, Actividades Inmobiliarias con el 38%, Comercio al por mayor y al por menor, reparación de vehículos de motor y motocicletas con el 26%, Información comunicaciones con el 25%, Industrias extractivas con el 24%, Industrias manufactureras, Hostelería y Transporte y almacenamiento con el 20% cada una y Actividades profesionales, científicas y técnicas con el 17% (Ver tabla 2 de anexo contratos).

Duración de la contratación temporal

Del total de contratos temporales realizados este mes, el 40% son de duración indeterminada, lo que encuentra su correspondencia con los contratos efectuados en la modalidad de obra o servicio que por su propia naturaleza no permite especificar el tipo de duración en la mayoría de los casos.

Asimismo, casi la mitad de la contratación generada equivalente al 46%, recae en contratos con una duración inferior a tres meses, mientras que el 14% restante se corresponde con una duración superior a tres meses. (Ver tabla 4 de anexos contratos)

CONTRATACION TEMPORAL

Indeterminado.	< 3 meses	> 3 meses	Total
55.088	62.373	19.184	136.645

Contratación a extranjeros

La contratación realizada a trabajadores extranjeros, representa el 23% de los contratos firmados en la Comunidad de Madrid, lo que supone que uno de cada cuatro contratos ha correspondido a este grupo. Según zonas geográficas, la contratación como viene siendo habitual, se ha efectuado mayoritariamente a personas procedentes de América del Sur con el 42%, en segundo lugar a empleados de países europeos pertenecientes al Espacio Económico Europeo con un 29%, y en tercer lugar con un 7% a personas originarias de África Septentrional. En relación al sexo, la contratación masculina con el 58% sigue siendo superior a la femenina que alcanza el 42%. En cuanto a las edades, el 51% de los extranjeros empleados tiene entre 30 y 44 años, seguido de los menores de 30 años (Tabla 7 de Anexo contratos).

Por sectores productivos, la mayoría de los contratos suscritos se han generado en el sector Servicios con el 80%, seguido de Construcción con el 16%, Industria con el 3% y Agricultura y Pesca con el 1%. Hay que indicar que en cada uno de los sectores económicos, los porcentajes más altos de contratación tienen como principal protagonista a extranjeros de América del Sur, seguido del Espacio Económico Europeo. (ver Tabla 8 de anexos contratos).

SEXO			SECTORES				
Hombre	Mujer	Total	Agricultura	Industria	Construcción	Servicios	Total
20.603	14.630	35.233	249	1.182	5.602	28.200	35.233

RASGOS MÁS RELEVANTES DE LA CONTRATACION REGISTRADA (Cuadro resumen)

CONTRATACION	MADRID						
	Mes actual			INDEFINIDOS		TEMPORALES	
	Hombres	Mujeres	Total	Absoluta	%	Absoluta	%
Grupos de edad	85.147	70.658	155.805	19.160	100	136.645	100
< 25 años	19.697	19.880	39.577	2.966	15,48	36.611	26,79
25-29 años	16.736	14.733	31.469	4.499	23,48	26.970	19,74
30-44 años	35.574	25.642	61.216	8.864	46,26	52.352	38,31
45-54 años	9.631	8.262	17.893	2.145	11,20	15.748	11,52
> 55 años	3.509	2.141	5.650	686	3,58	4.964	3,63
Actividad económica	85.147	70.658	155.805	19.160	100	136.645	100
Agricultura	647	105	752	39	0,20	713	0,52
Industria	4.661	1.567	6.228	1.145	5,98	5.083	3,72
Construcción	12.462	774	13.236	1.466	7,65	11.770	8,61
Servicios	67.377	68.212	135.589	16.510	86,17	119.079	87,14
Nivel formativo alcanzado	85.147	70.658	155.805	19.160	100	136.645	100
Sin estudios	7.173	4.910	12.083	1.360	7,10	10.723	7,85
Estudios primarios	4.381	3.382	7.763	650	3,39	7.113	5,21
Certificado de escolar. o equiv.	5.814	3.694	9.508	909	4,74	8.599	6,29
F.P.1 o Equivalente	6.074	5.759	11.833	1.087	5,67	10.746	7,86
Graduado Escolar o Equiv.	26.295	16.780	43.075	5.021	26,21	38.054	27,85
F.P.2 o Equivalente	3.548	2.932	6.480	1.046	5,46	5.434	3,98
E.S.O. o Equivalente	23.299	22.401	45.700	4.108	21,44	41.592	30,44
Título Univ. de Grado Medio	2.351	3.610	5.961	1.063	5,55	4.898	3,58
Título Univ. de Grado Medio	6.212	7.190	13.402	3.916	20,44	9.486	6,94
Grandes grupos de ocupación*	85.147	70.658	155.805	19.160	100	136.645	100
Ocupaciones militares	13	7	20	4	0,02	16	0,01
Dirección de las empresas y de*	571	262	833	615	3,21	218	0,16
Técnicos y profesionales cient.*	9.282	9.107	18.389	3.015	15,74	15.374	11,25
Técnicos y profesionales de*	9.193	6.349	15.542	2.383	12,44	13.159	9,63
Empleados de tipo administrativo	5.492	10.814	16.306	2.780	14,51	13.526	9,90
Trabajadores de los servicios de*	24.540	28.256	52.796	5.666	29,57	47.130	34,49
Trabajadores cualificados en*	536	76	612	70	0,37	542	0,40
Artesanos y trabajadores*	12.660	763	13.423	1.421	7,42	12.002	8,78
Operadores de instalaciones y*	5.585	634	6.219	996	5,20	5.223	3,82
Ocupaciones elementales	17.275	14.390	31.665	2.210	11,53	29.455	21,56

* Notas aclaratorias.

Dirección de empresas y administraciones públicas

Técnicos y profesionales científicos e intelectuales.

Técnicos y profesionales de apoyo.

Trabajadores de los servicios de restauración, personales, protección y comercio.

Trabajadores cualificados en la agricultura y en la pesca.

Artesanos y trabajadores cualificados de industrias manufactureras, construcción, minería, excepto operadores de instalaciones y maquinaria .

Operadores de instalaciones y maquinaria y montadores.

BOLETÍN INFORMATIVO

**Paro registrado
Contratos de trabajo**

ANEXO ESTADÍSTICO



La Suma de Todos



CONSEJERÍA DE EDUCACIÓN Y EMP

Comunidad de Madi

www.madrid.org

PARO REGISTRADO

Junio 2011

Tabla 1. COMUNIDADES AUTÓNOMAS

COMUNIDADES AUTÓNOMAS	PARO REGISTRADO	VARIACIÓN MENSUAL		VARACIÓN ANUAL	
		Absoluta	%	Absoluta	%
AMBOS SEXOS					
Andalucía	910.065	-1.783	-0,20	43.130	4,97
Aragón	91.271	-1.214	-1,31	777	0,86
Asturias	80.743	-2.438	-2,93	5.699	7,59
Baleares	71.494	-4.278	-5,65	-2.423	-3,28
Canarias	251.963	-2.378	-0,93	-14.010	-5,27
Cantabria	43.098	-2.097	-4,64	2.726	6,75
Castilla la Mancha	209.193	-3.240	-1,53	16.296	8,45
Castilla-León	185.917	-9.122	-4,68	-1.301	-0,69
Cataluña	576.394	-18.948	-3,18	22.133	3,99
Comun.Valenciana	519.180	-5.155	-0,98	21.372	4,29
Extremadura	117.890	566	0,48	6.072	5,43
Galicia	233.557	-6.457	-2,69	13.732	6,25
Madrid	469.511	-6.365	-1,34	-1.402	-0,30
Murcia	130.027	-1.000	-0,76	4.918	3,93
Navarra	41.700	-1.072	-2,51	783	1,91
País Vasco	144.414	-3.933	-2,65	18.049	14,28
Rioja, La	22.749	94	0,41	955	4,38
Ceuta	11.264	-55	-0,49	849	8,15
Melilla	11.371	1.017	9,82	1.078	10,47
Total Nacional	4.121.801	-67.858	-1,62	139.433	3,50
HOMBRES					
Andalucía	445.383	-3.185	-0,71	17.235	4,03
Aragón	46.014	-773	-1,65	-1.142	-2,42
Asturias	38.338	-1.044	-2,65	3.491	10,02
Baleares	38.626	-1.470	-3,67	-1.477	-3,68
Canarias	125.443	222	0,18	-4.527	-3,48
Cantabria	22.486	-1.057	-4,49	1.665	8,00
Castilla la Mancha	97.581	-1.791	-1,80	7.341	8,13
Castilla-León	86.976	-4.512	-4,93	-2.313	-2,59
Cataluña	298.074	-11.958	-3,86	6.325	2,17
Comun.Valenciana	262.091	-3.328	-1,25	5.207	2,03
Extremadura	49.423	-496	-0,99	3.330	7,22
Galicia	109.528	-2.719	-2,42	8.545	8,46
Madrid	227.093	-5.970	-2,56	-7.460	-3,18
Murcia	66.229	-662	-0,99	-193	-0,29
Navarra	19.593	-492	-2,45	-315	-1,58
País Vasco	69.359	-2.750	-3,81	7.531	12,18
Rioja, La	11.422	57	0,50	354	3,20
Ceuta	4.681	24	0,52	552	13,37
Melilla	4.737	400	9,22	627	15,26
Total Nacional	2.023.077	-41.504	-2,01	44.776	2,26
MUJERES					
Andalucía	464.682	1.402	0,30	25.895	5,90
Aragón	45.257	-441	-0,97	1.919	4,43
Asturias	42.405	-1.394	-3,18	2.208	5,49
Baleares	32.868	-2.808	-7,87	-946	-2,80
Canarias	126.520	-2.600	-2,01	-9.483	-6,97
Cantabria	20.612	-1.040	-4,80	1.061	5,43
Castilla la Mancha	111.612	-1.449	-1,28	8.955	8,72
Castilla-León	98.941	-4.610	-4,45	1.012	1,03
Cataluña	278.320	-6.990	-2,45	15.808	6,02
Comun.Valenciana	257.089	-1.827	-0,71	16.165	6,71
Extremadura	68.467	1.062	1,58	2.742	4,17
Galicia	124.029	-3.738	-2,93	5.187	4,36
Madrid	242.418	-395	-0,16	6.058	2,56
Murcia	63.798	-338	-0,53	5.111	8,71
Navarra	22.107	-580	-2,56	1.098	5,23
País Vasco	75.055	-1.183	-1,55	10.518	16,30
Rioja, La	11.327	37	0,33	601	5,60
Ceuta	6.583	-79	-1,19	297	4,72
Melilla	6.634	617	10,25	451	7,29
Total Nacional	2.098.724	-26.354	-1,24	94.657	4,72

TABLA 2. SEXO por edad, nivel formativo, acti. económica, ocupación y tiempo de inscripción.

VARIABLES	MES ACTUAL			VARIACIÓN MENSUAL						VARIACIÓN ANUAL					
	H	M	T	Absoluta			%			Absoluta			%		
				H	M	T	H	M	T	H	M	T	H	M	
EDAD															
16 - 19	7.321	5.241	12.562	-308	-181	-489	-4,04	-3,34	-3,75	-568	-340	-908	-7,20	-6,09	
20 - 24	18.250	15.593	33.843	-1.839	-1.620	-3.459	-9,15	-9,41	-9,27	-1.513	-397	-1.910	-7,66	-2,48	
< 25	25.571	20.834	46.405	-2.147	-1.801	-3.948	-7,75	-7,96	-7,84	-2.081	-737	-2.818	-7,53	-3,42	
25 - 29	25.575	26.268	51.843	-1.302	-478	-1.780	-4,84	-1,79	-3,32	-3.864	-1.625	-5.489	-13,13	-5,83	
< 30	51.146	47.102	98.248	-3.449	-2.279	-5.728	-6,32	-4,62	-5,51	-5.945	-2.362	-8.307	-10,41	-4,78	
30 - 34	31.866	35.085	66.951	-1.090	-387	-1.477	-3,31	-1,09	-2,16	-3.932	-1.561	-5.493	-10,98	-4,26	
35 - 39	32.600	38.200	70.800	-788	339	-449	-2,36	0,90	-0,63	-1.752	955	-797	-5,10	2,56	
40 - 44	30.152	33.422	63.574	-438	466	28	-1,43	1,41	0,04	94	1.499	1.593	0,31	4,70	
45 - 49	26.234	28.654	54.888	-100	575	475	-0,38	2,05	0,87	1.603	2.257	3.860	6,51	8,55	
50 - 54	21.614	24.680	46.294	-89	460	371	-0,41	1,90	0,81	1.160	1.868	3.028	5,67	8,19	
55 - 59	19.589	21.601	41.190	115	279	394	0,59	1,31	0,97	1.795	2.117	3.912	10,09	10,87	
> 60 años	13.892	13.674	27.566	-131	152	21	-0,93	1,12	0,08	-483	1.285	802	-3,36	10,37	
>55	33.481	35.275	68.756	-16	431	415	-0,05	1,24	0,61	1.312	3.402	4.714	4,08	10,67	
NIVEL FORMATIVO															
Analfabetos / Sin est.	4.787	3.680	8.467	-240	-145	-385	-4,77	-3,79	-4,35	-115	560	445	-2,35	17,95	
'Est. primarios incomple	22.428	16.649	39.077	-703	-214	-917	-3,04	-1,27	-2,29	-765	1.606	841	-3,30	10,68	
'Est. primarios completo	28.205	22.573	50.778	83	569	652	0,30	2,59	1,30	4.237	5.494	9.731	17,68	32,17	
Est. Sec.. FP	11.410	18.120	29.530	-391	-6	-397	-3,31	-0,03	-1,33	-343	141	-202	-2,92	0,78	
Est. Sec. Educ.general	129.029	131.850	260.879	-4.161	-1.343	-5.504	-3,12	-1,01	-2,07	-9.027	-3.036	-12.063	-6,54	-2,25	
Est. Postsec.FP superio	9.079	13.061	22.140	-241	20	-221	-2,59	0,15	-0,99	-669	1	-668	-6,86	0,01	
Est. Postsec. 1º ciclo	6.549	11.537	18.086	-187	254	67	-2,78	2,25	0,37	-155	661	506	-2,31	6,08	
Est. Postsec. 2º y 3er ci	15.353	24.558	39.911	-148	446	298	-0,95	1,85	0,75	-687	520	-167	-4,28	2,16	
Otros	253	390	643	18	24	42	7,66	6,56	6,99	64	111	175	33,86	39,78	
ACTIVIDAD ECONÓMICA															
A.Agricultura	2.142	987	3.129	-52	4	-48	-2,37	0,41	-1,51	308,00	147,00	455,00	16,79	17,50	
B.Ind. extractivas	265	282	547	-10	-2	-12	-3,64	-0,70	-2,15	-110	-61	-171	-29,33	-17,78	
C. I. Manufactu.	18.000	14.345	32.345	-342	-215	-557	-1,86	-1,48	-1,69	-1.745	-794	-2.539	-8,84	-5,24	
D. En. El., gas, vap. y	125	75	200	3	-8	-5	2,46	-9,64	-2,44	-6	0	-6	-4,58	0,00	
E. Agua, sa., re. y des.	2.858	3.215	6.073	196	573	769	7,36	21,69	14,50	-93	-1	-94	-3,15	-0,03	
Industria	21.248	17.917	39.165	-153	348	195	-0,71	1,98	0,50	-1.954	-856	-2.810	-8,42	-4,56	
F.Construcción	62.371	8.523	70.894	-1.895	-6	-1.901	-2,95	-0,07	-2,61	-5.466	-108	-5.574	-8,06	-1,25	
G...Vehí. de motor	24.274	35.246	59.520	-707	-754	-1.461	-2,83	-2,09	-2,40	-1.013	71	-942	-4,01	0,20	
H.Tra., almacenamiento	11.822	5.937	17.759	-288	5	-283	-2,38	0,08	-1,57	-25	21	-4	-0,21	0,35	
I. Hostelería	11.923	21.865	33.788	-275	1.178	903	-2,25	5,69	2,75	876	776	1.652	7,93	3,68	
J. I. Y comunicaciones	6.845	7.641	14.486	-10	79	69	-0,15	1,04	0,48	-752	-45	-797	-9,90	-0,59	
K. Act. Fin. Y seg.	1.537	2.384	3.921	-24	-67	-91	-1,54	-2,73	-2,27	133	-39	94	9,47	-1,61	
L. Act. Inmobiliarias	1.241	2.072	3.313	-17	-17	-34	-1,35	-0,81	-1,02	-169	-183	-352	-11,99	-8,12	
M. Act. Pro., ci. Y tec.	31.237	41.775	73.012	-789	-707	-1.496	-2,46	-1,66	-2,01	-1.186	1.221	35	-3,66	3,01	
N. Act. Ad. Y serv aux.	26.956	40.735	67.691	-1.129	-921	-2.050	-4,02	-2,21	-2,94	136	1.059	1.195	0,51	2,67	
O. A.P. y def.; SS.	4.409	8.453	12.862	1	355	356	0,02	4,38	2,85	479	598	1.077	12,19	7,61	
P. Educación	2.804	8.424	11.228	173	907	1.080	6,58	12,07	10,64	166	787	953	6,29	10,31	
Q. Act. Sanit. Y serv.	2.379	13.031	15.410	-68	-540	-608	-2,78	-3,98	-3,80	125	367	492	5,55	2,90	
R. Act. Art., rec. Y entr.	3.238	3.749	6.987	-190	-32	-222	-5,54	-0,85	-3,08	-35	82	47	-1,07	2,24	
S. Otros servicios	3.396	8.296	11.692	-91	5	-86	-2,61	0,06	-0,73	99	269	368	3,00	3,35	
T. Act de los hogares...	1.070	1.048	2.118	-73	-10	-83	-6,39	-0,95	-3,77	125	94	219	13,23	9,85	
U. Orga. Y org. extrat.	71	86	157	5	4	9	7,58	4,88	6,08	37	34	71	108,82	65,38	
Servicios.	133.202	200.742	333.944	-3.482	-515	-3.997	-2,55	-0,26	-1,18	-1.004	5.112	4.108	-0,75	2,61	
S/E anterior	8.130	14.249	22.379	-388	-226	-614	-4,56	-1,56	-2,67	656	1.763	2.419	8,78	14,12	
OCUPACIÓN															
0. Ocupaciones milit.	101	30	131	-2	2	0	-1,94	7,14	0,00	-3	15	12	-2,88	100,00	
1. Direct. Gerentes	5.726	2.386	8.112	-38	35	-3	-0,66	1,49	-0,04	-628	-327	-955	-9,88	-12,05	
2. Técnicos prof. Cient.	21.297	30.126	51.423	-407	643	236	-1,88	2,18	0,46	3.132	5.299	8.431	17,24	21,34	
3. Téc. Prof. Apoyo	22.325	18.303	40.628	-258	61	-197	-1,14	0,33	-0,48	-2.963	-4.021	-6.984	-11,72	-18,01	
4. Empleados admin.	13.531	52.532	66.063	-269	-78	-347	-1,95	-0,15	-0,52	-804	-5.377	-6.181	-5,61	-9,29	
5. Trab. serv. rest. ...	26.278	67.070	93.348	-1.044	-681	-1.725	-3,82	-1,01	-1,81	7.936	11.698	19.634	43,27	21,13	
6. Trab. cualif. agric.	3.812	1.445	5.257	-118	12	-106	-3,00	0,84	-1,98	-122	-38	-160	-3,10	-2,56	
7. Artesan. trab ind.	73.615	4.358	77.973	-2.039	-10	-2.049	-2,70	-0,23	-2,56	-5.182	-146	-5.328	-6,58	-3,24	
8. Operad. Instalad.	21.053	4.449	25.502	-470	-4	-474	-2,18	-0,09	-1,82	-2.353	-503	-2.856	-10,05	-10,16	
9. Ocup. Element.	39.355	61.719	101.074	-1.325	-375	-1.700	-3,26	-0,60	-1,65	-6.473	-542	-7.015	-14,12	-0,87	
TIEMPO DE INSCRIPCIÓN															
< 3 meses	72.206	65.177	137.383	-2.515	641	-1.874	-3,37	0,99	-1,35	649	-133	516	0,91	-0,20	
> 3 = 6 meses	40.086	38.461	78.547	-1.306	925	-381	-3,16	2,46	-0,48	-2.811	-843	-3.654	-6,55	-2,14	
> 6 > =12 meses	45.652	45.716	91.368	-1.901	-2.550	-4.451	-4,00	-5,28	-4,65	-9.540	-3.741	-13.281	-17,29	-7,56	
1 - 2 años	42.015	47.515	89.530	-896	-62	-958	-2,09	-0,13	-1,06	-8.025	-905	-8.930	-16,04	-1,87	
2 - 3 años	17.966	22.574	40.540	190	165	355	1,07	0,74	0,88	8.844	7.550	16.394	96,95	50,25	
3 - 4 años	4.918	8.919	13.837	393	295	688	8,69	3,42	5,23	2.824	2.655	5.479	134,86	42,39	
> 4 años	4.250	14.056	18.306	65	191	256	1,55	1,38	1,42	599	1.475	2.074	16,41	11,72	
Total	227.093	242.418	469.511	-5.970	-395	-6.365	-2,56	-0,16	-1,34	-7.460	6.058	-1.402	-3,18	2,56	

TABLA 3.SEXO Y EDAD. 2001-2010. Mismo mes.

PERIODO	Total P.R.	HOMBRES				MUJERES			
		Total	< 25	25 -44	> 45	Total	< 25	25 -44	> 45
VALORES ABSOLUTOS									
2002	233.636	92.538	13.750	45.165	33.623	141.098	16.262	83.584	41.253
2003	246.910	98.076	14.441	48.621	35.015	148.834	16.083	87.859	44.893
2004	245.827	97.520	13.360	47.568	36.591	148.308	13.723	86.296	48.288
2005	221.890	85.055	11.920	40.528	32.607	136.835	11.585	77.168	48.081
2006	206.759	77.893	10.555	37.080	30.258	128.866	10.021	71.669	47.176
2007	216.651	86.123	11.873	41.351	32.899	130.528	10.350	70.724	49.454
2008	266.936	123.778	17.588	63.407	42.783	143.158	12.080	77.114	53.964
2009	418.284	213.625	27.702	119.008	66.915	204.659	19.138	116.269	69.252
2010	470.913	234.553	27.652	129.647	77.254	236.360	21.571	133.707	81.082
2011	469.511	227.093	25.571	120.193	81.329	242.418	20.834	132.975	88.609
VARIACIÓN MENSUAL ABSOLUTA									
2002	-8.807	-4.497	-560	-3.369	-568	-4.310	-669	-3.357	-283
2003	-7.277	-4.901	-565	-3.496	-840	-2.376	-490	-2.555	669
2004	-7.382	-6.320	-701	-4.468	-1.151	-1.061	-470	-1.733	1.142
2005	-530	-2.779	-154	-1.642	-983	2.249	-401	762	1.888
2006	-8.992	-5.377	-1.088	-3.226	-1.063	-3.612	-1.503	-2.291	179
2007	-1.475	-972	-29	-858	-85	-503	-357	-478	332
2008	4.276	1.752	183	951	618	2.524	-360	1.364	1.520
2009	1.011	-2.319	-1.784	-1.322	787	3.330	-1.519	2.537	2.312
2010	-3.748	-5.646	-2.019	-3.352	-275	1.898	-1.465	1.256	2.107
2011	-6.365	-5.970	-2.147	-3.618	-205	-395	-1.801	-60	1.466
VARIACIÓN MENSUAL RELATIVA									
2002	-3,63	-4,63	-3,91	-6,94	-1,66	-2,96	-3,95	-3,86	-0,68
2003	-2,86	-4,76	-3,76	-6,71	-2,34	-1,57	-2,96	-2,83	1,51
2004	-2,92	-6,09	-4,99	-8,59	-3,05	-0,71	-3,31	-1,97	2,42
2005	-0,24	-3,16	-1,28	-3,89	-2,93	1,67	-3,35	1,00	4,09
2006	-4,17	-6,46	-9,34	-8,00	-3,39	-2,73	-13,04	-3,10	0,38
2007	-0,68	-1,12	-0,24	-2,03	-0,26	-0,38	-3,33	-0,67	0,68
2008	1,63	1,44	1,05	1,52	1,47	1,79	-2,89	1,80	2,99
2009	0,24	-1,07	-6,05	-1,10	1,19	1,65	-7,35	2,23	3,45
2010	-0,79	-2,35	-6,80	-2,52	-0,35	0,81	-6,36	0,95	2,67
2011	-1,34	-2,56	-7,75	-2,92	-0,25	-0,16	-7,96	-0,05	1,68
VARIACIÓN ANUAL ABSOLUTA									
2002	27.174	14.415	3.488	8.890	2.037	12.759	-33	8.049	4.743
2003	13.274	5.538	690	3.456	1.392	7.736	-179	4.275	3.640
2004	-1.083	-556	-1.080	-1.052	1.576	-527	-2.359	-1.563	3.395
2005	-23.937	-12.465	-1.440	-7.040	-3.984	-11.473	-2.138	-9.128	-207
2006	-15.131	-7.162	-1.365	-3.448	-2.349	-7.969	-1.564	-5.499	-905
2007	9.892	8.230	1.318	4.271	2.641	1.662	329	-945	2.278
2008	50.285	37.655	5.715	22.056	9.884	12.630	1.730	6.390	4.510
2009	151.348	89.847	10.114	55.601	24.132	61.501	7.058	39.155	15.288
2010	52.629	20.928	-50	10.639	10.339	31.701	2.433	17.438	11.830
2011	-1.402	-7.460	-2.081	-9.454	4.075	6.058	-737	-732	7.527
VARIACIÓN ANUAL RELATIVA									
2002	13,16	18,45	33,99	24,51	6,45	9,94	-0,20	10,66	12,99
2003	5,68	5,98	5,02	7,65	4,14	5,48	-1,10	5,11	8,82
2004	-0,44	-0,57	-7,48	-2,16	4,50	-0,35	-14,67	-1,78	7,56
2005	-9,74	-12,78	-10,78	-14,80	-10,89	-7,74	-15,58	-10,58	-0,43
2006	-6,82	-8,42	-11,45	-8,51	-7,20	-5,82	-13,50	-7,13	-1,88
2007	4,78	10,57	12,49	11,52	8,73	1,29	3,28	-1,32	4,83
2008	23,21	43,72	48,13	53,34	30,04	9,68	16,71	9,04	9,12
2009	56,70	72,59	57,51	87,69	56,41	42,96	58,43	50,78	28,33
2010	12,58	9,80	-0,18	8,94	15,45	15,49	12,71	15,00	17,08
2011	-0,30	-3,18	-7,53	-7,29	5,27	2,56	-3,42	-0,55	9,28

Los datos anteriores a mayo de 2005 son simulados por el Inst. de Emp., Servicio Público de Empleo Estatal

TABLA 4. ACTIVIDAD ECONÓMICA. 2001-2010. Mismo mes

PERIODO	Total P.R.	Agricultura	Industria	Construc.	Servicios	S/E anterior
VALORES ABSOLUTOS						
2002	233.636	1.366	25.298	16.688	163.226	27.058
2003	246.910	1.382	25.594	18.337	175.150	26.447
2004	245.827	1.353	23.742	19.030	178.444	23.259
2005	221.890	1.184	21.624	16.578	167.137	15.367
2006	206.759	1.664	19.080	16.451	158.949	10.615
2007	216.651	1.962	18.928	20.780	165.482	9.499
2008	266.936	1.048	24.942	44.618	187.142	9.186
2009	418.284	1.708	40.518	74.406	286.688	14.964
2010	470.913	2.674	41.975	76.468	329.836	19.960
2011	469.511	3.129	39.165	70.894	333.944	22.379
VARIACIÓN MENSUAL ABSOLUTA						
2002	-8.807	-82	-1.297	-996	-6.512	80
2003	-7.277	-62	-1.000	-869	-5.026	-319
2004	-7.382	-90	-1.099	-1.412	-4.529	-252
2005	-530	52	-371	-482	884	-613
2006	-8.992	-60	-938	-780	-6.460	-754
2007	-1.475	-35	-489	215	-712	-454
2008	4.276	-104	148	1.271	2.568	392
2009	1.011	-20	686	-1.785	2.185	-55
2010	-3.748	-93	74	-2.496	-1.003	-230
2.011	-6.365	-48	195	-1.901	-3.997	-614
VARIACIÓN MENSUAL RELATIVA						
2002	-3,63	-5,66	-4,88	-5,63	-3,84	0,30
2003	-2,86	-4,31	-3,76	-4,53	-2,79	-1,19
2004	-2,92	-6,27	-4,43	-6,91	-2,48	-1,07
2005	-0,24	4,59	-1,69	-2,83	0,53	-3,84
2006	-4,17	-3,48	-4,69	-4,53	-3,91	-6,63
2007	-0,68	-1,75	-2,52	1,05	-0,43	-4,56
2008	1,63	-9,03	0,60	2,93	1,39	4,46
2009	0,24	-1,16	1,72	-2,34	0,77	-0,37
2010	-0,79	-3,36	0,18	-3,16	-0,30	-1,14
2011	-1,34	-1,51	0,50	-2,61	-1,18	-2,67
VARIACIÓN ANUAL ABSOLUTA						
2002	27.174	93	1.083	2.715	20.883	2.401
2003	13.274	16	296	1.649	11.924	-611
2004	-1.083	-30	-1.852	693	3.294	-3.189
2005	-23.937	-169	-2.118	-2.452	-11.307	-7.892
2006	-15.131	480	-2.544	-127	-8.188	-4.752
2007	9.892	298	-152	4.329	6.533	-1.116
2008	50.285	-914	6.014	23.838	21.660	-313
2009	151.348	660	15.576	29.788	99.546	5.778
2010	52.629	966	1.457	2.062	43.148	4.996
2011	-1.402	455	-2.810	-5.574	4.108	2.419
VARIACIÓN ANUAL RELATIVA						
2002	13,16	7,30	4,47	19,43	14,67	9,74
2003	5,68	1,18	1,17	9,88	7,31	-2,26
2004	-0,44	-2,15	-7,23	3,78	1,88	-12,06
2005	-9,74	-12,47	-8,92	-12,89	-6,34	-33,93
2006	-6,82	40,54	-11,76	-0,77	-4,90	-30,92
2007	4,78	17,91	-0,80	26,31	4,11	-10,51
2008	23,21	-46,60	31,77	114,71	13,09	-3,29
2009	56,70	63,04	62,45	66,76	53,19	62,89
2010	12,58	56,56	3,60	2,77	15,05	33,39
2011	-0,30	17,02	-6,69	-7,29	1,25	12,12

Los datos anteriores a mayo de 2005 son simulados por el Inst. de Emp., Servicio Público de Empleo Estatal

TABLA 10. ACTIVIDAD ECONÓMICA. Series SISPE

PERIODO	Total P.R.	Agricultura	Industria	Construc.	Servicios	S/E anterior
2006 CNAE '93						
Enero	225.259	1.738	20.992	18.855	171.717	11.957
Febrero	225.214	1.813	20.992	18.345	171.898	12.166
Marzo	223.860	1.810	20.692	17.878	171.475	12.005
Abril	220.235	1.773	20.325	17.650	168.862	11.625
Mayo	215.751	1.724	20.018	17.231	165.409	11.369
Junio	206.759	1.664	19.080	16.451	158.949	10.615
Julio	212.432	1.629	19.409	17.643	163.613	10.138
Agosto	217.021	1.579	19.964	18.817	166.792	9.869
Septiembre	213.081	1.686	19.729	17.665	163.480	10.521
Octubre	213.581	1.931	19.563	18.180	163.187	10.720
Noviembre	212.754	2.000	19.585	18.822	161.653	10.694
Diciembre	211.558	1.955	19.645	21.218	158.938	9.802
2007 CNAE '93						
Enero	218.201	1.910	19.951	20.190	166.339	9.811
Febrero	220.752	1.949	19.767	19.770	168.941	10.325
Marzo	222.811	2.011	19.982	19.885	170.255	10.678
Abril	222.172	2.039	19.899	20.306	169.477	10.451
Mayo	218.126	1.997	19.417	20.565	166.194	9.953
Junio	216.651	1.962	18.928	20.780	165.482	9.499
Julio	216.289	1.915	18.720	21.686	165.111	8.857
Agosto	223.083	1.908	19.184	23.302	170.080	8.609
Septiembre	220.372	1.995	18.865	22.594	167.674	9.244
Octubre	225.543	2.177	18.748	23.479	171.598	9.541
Noviembre	227.629	2.316	18.579	25.184	172.013	9.537
Diciembre	229.150	2.260	18.869	29.129	170.088	8.804
2008 CNAE '93						
Enero	246.797	2.409	19.909	30.034	185.086	9.359
Febrero	255.339	2.537	19.989	31.640	191.008	10.165
Marzo	253.924	2.357	19.724	32.958	188.336	10.549
Abril	259.611	2.068	19.953	35.086	191.558	10.946
Mayo	262.660	1.775	20.315	36.614	192.973	10.983
Junio	266.936	1.557	20.368	37.938	195.550	11.523
Julio	268.135	1.545	20.212	38.331	196.890	11.157
Agosto	279.234	1.636	21.039	40.729	204.608	11.222
Septiembre	288.972	1.819	21.801	43.152	209.877	12.323
Octubre	315.159	2.429	23.475	48.393	227.458	13.404
Noviembre	330.439	2.519	24.714	52.837	236.664	13.705
Diciembre	345.333	2.511	26.440	61.080	242.253	13.049
2008 CNAE '09 (Reconstruida)						
Enero	246.797	1.443	23.941	36.580	177.258	7.576
Febrero	255.339	1.517	24.269	38.394	182.951	8.208
Marzo	253.924	1.429	24.026	39.606	180.368	8.495
Abril	259.611	1.293	24.339	41.808	183.383	8.788
Mayo	262.660	1.152	24.795	43.346	184.574	8.794
Junio	266.936	1.048	24.942	44.618	187.142	9.186
Julio	268.135	1.043	24.867	44.956	188.393	8.877
Agosto	279.234	1.099	25.871	47.549	195.789	8.926
Septiembre	288.972	1.202	26.826	50.294	200.873	9.778
Octubre	315.159	1.523	29.022	56.207	217.780	10.627
Noviembre	330.439	1.582	30.455	61.003	226.526	10.873
Diciembre	345.333	1.593	32.230	69.096	232.066	10.348
2009 CNAE '09						
Enero	369.256	1.695	35.221	72.156	250.095	10.089
Febrero*	387.545	1.759	37.088	75.103	262.581	11.014
Marzo	405.673	1.888	38.963	77.215	274.717	12.890
Abril	415.142	1.883	39.444	77.318	282.143	14.354
Mayo	417.273	1.728	39.832	76.191	284.503	15.019
Junio	418.284	1.708	40.518	74.406	286.688	14.964
Julio	416.264	1.755	39.292	72.069	288.519	14.629
Agosto	424.759	1.796	39.724	72.542	296.063	14.634
Septiembre	430.784	1.871	40.134	73.615	299.235	15.929
Octubre	441.858	2.249	40.780	75.412	306.902	16.515
Noviembre	448.224	2.379	41.041	77.251	310.699	16.854
Diciembre	451.929	2.358	41.148	82.621	309.723	16.079
2010 CNAE '09						
Enero	465.452	2.438	41.770	82.912	321.707	16.625
Febrero	474.356	2.560	42.315	82.939	328.639	17.903
Marzo	480.022	2.770	42.582	82.615	332.883	19.172
Abril	481.244	2.882	42.247	81.207	334.910	19.998
Mayo	474.661	2.767	41.901	78.964	330.839	20.190
Junio	470.913	2.674	41.975	76.468	329.836	19.960
Julio	462.720	2.596	40.713	74.026	325.930	19.455
Agosto	468.609	2.595	40.784	73.690	332.260	19.280
Septiembre	471.643	2.522	40.490	72.970	334.778	20.883
Octubre	471.388	2.931	40.012	72.060	335.048	21.337
Noviembre	469.079	3.029	39.423	71.688	333.142	21.797
Diciembre	461.928	2.951	39.059	74.154	324.922	20.842
2011 CNAE '09						
Enero	472.468	2.929	39.530	73.306	335.305	21.398
Febrero	478.170	3.064	39.459	73.122	340.416	22.109
Marzo	482.025	3.188	39.434	73.684	342.773	22.946
Abril	479.070	3.196	39.115	74.242	339.547	22.970
Mayo	475.876	3.177	38.970	72.795	337.941	22.993
Junio	469.511	3.129	39.165	70.894	333.944	22.379
Julio						
Agosto						
Septiembre						
Octubre						
Noviembre						
Diciembre						

* A partir de enero de 2009 clasificación según CNAE '09

TABLA 11. ACTIVIDAD ECONÓMICA. Variación mensual absoluta. Series SISPE

PERIODO	Total P.R.	Agricultura	Industria	Construc.	Servicios	Sin empleo anterior
2006						
Enero	9.193	71	438	-278	8.620	342
Febrero	-45	75	0	-510	181	209
Marzo	-1.354	-3	-300	-467	-423	-161
Abril	-3.625	-37	-367	-228	-2.613	-380
Mayo	-4.484	-49	-307	-419	-3.453	-256
Junio	-8.992	-60	-938	-780	-6.460	-754
Julio	5.673	-35	329	1.192	4.664	-477
Agosto	4.589	-50	555	1.174	3.179	-269
Septiembre	-3.940	107	-235	-1.152	-3.312	652
Octubre	500	245	-166	515	-293	199
Noviembre	-827	69	22	642	-1.534	-26
Diciembre	-1.196	-45	60	2.396	-2.715	-892
2007 CNAE'93						
Enero	6.643	-45	306	-1.028	7.401	9
Febrero	2.551	39	-184	-420	2.602	514
Marzo	2.059	62	215	115	1.314	353
Abril	-639	28	-83	421	-778	-227
Mayo	-4.046	-42	-482	259	-3.283	-498
Junio	-1.475	-35	-489	215	-712	-454
Julio	-362	-47	-208	906	-371	-642
Agosto	6.794	-7	464	1.616	4.969	-248
Septiembre	-2.711	87	-319	-708	-2.406	635
Octubre	5.171	182	-117	885	3.924	297
Noviembre	2.086	139	-169	1.705	415	-4
Diciembre	1.521	-56	290	3.945	-1.925	-733
2008 CNAE'93						
Enero	17.647	149	1.040	905	14.998	555
Febrero	8.542	128	80	1.606	5.922	806
Marzo	-1.415	-180	-265	1.318	-2.672	384
Abril	5.687	-289	229	2.128	3.222	397
Mayo	3.049	-293	362	1.528	1.415	37
Junio	4.276	-218	53	1.324	2.577	540
Julio	1.199	-12	-156	393	1.340	-366
Agosto	11.099	91	827	2.398	7.718	65
Septiembre	9.738	183	762	2.423	5.269	1.101
Octubre	26.187	610	1.674	5.241	17.581	1.081
Noviembre	15.280	90	1.239	4.444	9.206	301
Diciembre	14.894	-8	1.726	8.243	5.589	-656
2009 CNAE'09						
Enero*	23.923	102	2.991	3.060	18.029	-259
Febrero	18.289	120	1.688	2.607	13.657	217
Marzo	18.128	129	1.875	2.112	12.136	1.876
Abril	9.469	-5	481	103	7.426	1.464
Mayo	2.131	-155	388	-1.127	2.360	665
Junio	1.011	-20	686	-1.785	2.185	-55
Julio	-2.020	47	-1.226	-2.337	1.831	-335
Agosto	8.495	41	432	473	7.544	5
Septiembre	6.025	75	410	1.073	3.172	1.295
Octubre	11.074	378	646	1.797	7.667	586
Noviembre	6.366	130	261	1.839	3.797	339
Diciembre	3.705	-21	107	5.370	-976	-775
2010 CNAE'93						
Enero	13.523	80	622	291	11.984	546
Febrero	8.904	122	545	27	6.932	1.278
Marzo	5.666	210	267	-324	4.244	1.269
Abril	1.222	112	-335	-1.408	2.027	826
Mayo	-6.583	-115	-346	-2.243	-4.071	192
Junio	-3.748	-93	74	-2.496	-1.003	-230
Julio	-8.193	-78	-1.262	-2.442	-3.906	-505
Agosto	5.889	-1	71	-336	6.330	-175
Septiembre	3.034	-73	-294	-720	2.518	1.603
Octubre	-255	409	-478	-910	270	454
Noviembre	-2.309	98	-589	-372	-1.906	460
Diciembre	-7.151	-78	-364	2.466	-8.220	-955
2011 CNAE'93						
Enero	10.540	-22	471	-848	10.383	556
Febrero	5.702	135	-71	-184	5.111	711
Marzo	3.855	124	-25	562	2.357	837
Abril	-2.955	8	-319	558	-3.226	24
Mayo	-3.194	-19	-145	-1.447	-1.606	23
Junio	-6.365	-48	195	-1.901	-3.997	-614
Julio						
Agosto						
Septiembre						
Octubre						
Noviembre						
Diciembre						

TABLA 12. ACTIVIDAD ECONÓMICA. Variación mensual relativa. Series SISPE

PERIODO	Total P.R.	Agricultura	Industria	Construcción	Servicios	Sin empleo anterior
2006 CNAE'93						
Enero	4,25	4,26	2,13	-1,45	5,29	2,94
Febrero	-0,02	4,32	0,00	-2,70	0,11	1,75
Marzo	-0,60	-0,17	-1,43	-2,55	-0,25	-1,32
Abril	-1,62	-2,04	-1,77	-1,28	-1,52	-3,17
Mayo	-2,04	-2,76	-1,51	-2,37	-2,04	-2,20
Junio	-4,17	-3,48	-4,69	-4,53	-3,91	-6,63
Julio	2,74	-2,10	1,72	7,25	2,93	-4,49
Agosto	2,16	-3,07	2,86	6,65	1,94	-2,65
Septiembre	-1,82	6,78	-1,18	-6,12	-1,99	6,61
Octubre	0,23	14,53	-0,84	2,92	-0,18	1,89
Noviembre	-0,39	3,57	0,11	3,53	-0,94	-0,24
Diciembre	-0,56	-2,25	0,31	12,73	-1,68	-8,34
2007 CNAE'93						
Enero	3,14	-2,30	1,56	-4,84	4,66	0,09
Febrero	1,17	2,04	-0,92	-2,08	1,56	5,24
Marzo	0,93	3,18	1,09	0,58	0,78	3,42
Abril	-0,29	1,39	-0,42	2,12	-0,46	-2,13
Mayo	-1,82	-2,06	-2,42	1,28	-1,94	-4,77
Junio	-0,68	-1,75	-2,52	1,05	-0,43	-4,56
Julio	-0,17	-2,40	-1,10	4,36	-0,22	-6,76
Agosto	3,14	-0,37	2,48	7,45	3,01	-2,80
Septiembre	-1,22	4,56	-1,66	-3,04	-1,41	7,38
Octubre	2,35	9,12	-0,62	3,92	2,34	3,21
Noviembre	0,92	6,38	-0,90	7,26	0,24	-0,04
Diciembre	0,67	-2,42	1,56	15,66	-1,12	-7,69
2008 CNAE'93						
Enero	7,70	6,59	5,51	3,11	8,82	6,30
Febrero	3,46	5,31	0,40	5,35	3,20	8,61
Marzo	-0,55	-7,09	-1,33	4,17	-1,40	3,78
Abril	2,24	-12,26	1,16	6,46	1,71	3,76
Mayo	1,17	-14,17	1,81	4,36	0,74	0,34
Junio	1,63	-12,28	0,26	3,62	1,34	4,92
Julio	0,45	-0,77	-0,77	1,04	0,69	-3,18
Agosto	4,14	5,89	4,09	6,26	3,92	0,58
Septiembre	3,49	11,19	3,62	5,95	2,58	9,81
Octubre	9,06	33,53	7,68	12,15	8,38	8,77
Noviembre	4,85	3,71	5,28	9,18	4,05	2,25
Diciembre	4,51	-0,32	6,98	15,60	2,36	-4,79
2009 CNAE'09						
Enero	6,93	6,43	9,28	4,43	7,77	-2,51
Febrero	4,95	4,52	5,56	4,21	5,24	1,59
Marzo	4,68	7,33	5,06	2,81	4,62	17,03
Abril	2,33	-0,26	1,23	0,13	2,70	11,36
Mayo	0,51	-8,23	0,98	-1,46	0,84	4,63
Junio	0,24	-1,16	1,72	-2,34	0,77	-0,37
Julio	-0,48	2,75	-3,03	-3,14	0,64	-2,24
Agosto	2,04	2,34	1,10	0,66	2,61	0,03
Septiembre	1,42	4,18	1,03	1,48	1,07	8,85
Octubre	2,57	20,20	1,61	2,44	2,56	3,68
Noviembre	1,44	5,78	0,64	2,44	1,24	2,05
Diciembre	0,83	-0,88	0,26	6,95	-0,31	-4,60
2010 CNAE'09						
Enero	2,99	3,39	1,51	0,35	3,87	3,40
Febrero	1,91	5,00	1,30	0,03	2,15	7,69
Marzo	1,19	8,20	0,63	-0,39	1,29	7,09
Abril	0,25	4,04	-0,79	-1,70	0,61	4,31
Mayo	-1,37	-3,99	-0,82	-2,76	-1,22	0,96
Junio	-0,79	-3,36	0,18	-3,16	-0,30	-1,14
Julio	-1,74	-2,92	-3,01	-3,19	-1,18	-2,53
Agosto	1,27	-0,04	0,17	-0,45	1,94	-0,90
Septiembre	0,65	-2,81	-0,72	-0,98	0,76	8,31
Octubre	-0,05	16,22	-1,18	-1,25	0,08	2,17
Noviembre	-0,49	3,34	-1,47	-0,52	-0,57	2,16
Diciembre	-1,52	-2,58	-0,92	3,44	-2,47	-4,38
2011 CNAE'09						
Enero	2,26	-0,90	1,13	-1,02	3,23	3,34
Febrero	1,21	4,61	-0,18	-0,25	1,52	3,32
Marzo	0,81	4,05	-0,06	0,77	0,69	3,79
Abril	-0,61	0,25	-0,81	0,76	-0,94	0,10
Mayo	-0,67	-0,59	-0,37	-1,95	-0,47	0,10
Junio	-1,34	-1,51	0,50	-2,61	-1,18	-2,67
Julio						
Agosto						
Septiembre						
Octubre						
Noviembre						
Diciembre						

TABLA 13. ACTIVIDAD ECONÓMICA. Variación anual absoluta. Serie SISPE

PERIODO	Total P.R.	Agricultura	Industria	Construc.	Servicios	Sin empleo anterior
2006 CNAE'93						
Enero	-10.001	491	-1.975	-1.299	-2.606	-4.612
Febrero	-7.897	610	-1.755	-1.042	-1.697	-4.013
Marzo	-10.862	568	-2.234	-1.569	-2.902	-4.725
Abril	-13.283	565	-2.453	-896	-5.248	-5.251
Mayo	-6.669	592	-1.977	171	-844	-4.611
Junio	-15.131	480	-2.544	-127	-8.188	-4.752
Julio	-11.721	461	-1.823	419	-7.111	-3.667
Agosto	-10.663	351	-1.787	843	-6.731	-3.339
Septiembre	-8.590	309	-1.280	1.010	-5.333	-3.296
Octubre	-7.704	338	-1.316	1.281	-6.327	-1.680
Noviembre	-7.473	314	-1.014	1.582	-6.534	-1.821
Diciembre	-4.508	288	-909	2.085	-4.159	-1.813
2007 CNAE'93						
Enero	-7.058	172	-1.041	1.335	-5.378	-2.146
Febrero	-4.462	136	-1.225	1.425	-2.957	-1.841
Marzo	-1.049	201	-710	2.007	-1.220	-1.327
Abril	1.937	266	-426	2.656	615	-1.174
Mayo	2.375	273	-601	3.334	785	-1.416
Junio	9.892	298	-152	4.329	6.533	-1.116
Julio	3.857	286	-689	4.043	1.498	-1.281
Agosto	6.062	329	-780	4.485	3.288	-1.260
Septiembre	7.291	309	-864	4.929	4.194	-1.277
Octubre	11.962	246	-815	5.299	8.411	-1.179
Noviembre	14.875	316	-1.006	6.362	10.360	-1.157
Diciembre	17.592	305	-776	7.911	11.150	-998
2008 CNAE'93						
Enero	28.596	499	-42	9.844	18.747	-452
Febrero	34.587	588	222	11.870	22.067	-160
Marzo	31.113	346	-258	13.073	18.081	-129
Abril	37.439	29	54	14.780	22.081	495
Mayo	44.534	-222	898	16.049	26.779	1.030
Junio	50.285	-405	1.440	17.158	30.068	2.024
Julio	51.846	-370	1.492	16.645	31.779	2.300
Agosto	56.151	-272	1.855	17.427	34.528	2.613
Septiembre	68.600	-176	2.936	20.558	42.203	3.079
Octubre	89.616	252	4.727	24.914	55.860	3.863
Noviembre	102.810	203	6.135	27.653	64.651	4.168
Diciembre	116.183	251	7.571	31.951	72.165	4.245
2009 CNAE'09						
Enero	122.459	252	11.280	35.576	72.837	2.513
Febrero	132.206	242	12.819	36.709	79.630	2.806
Marzo	151.749	459	14.937	37.609	94.349	4.395
Abril	155.531	590	15.105	35.510	98.760	5.566
Mayo	154.613	576	15.037	32.845	99.929	6.225
Junio	151.348	660	15.576	29.788	99.546	5.778
Julio	148.129	712	14.425	27.113	100.126	5.752
Agosto	145.525	697	13.853	24.993	100.274	5.708
Septiembre	141.812	669	13.308	23.321	98.362	6.151
Octubre	126.699	726	11.758	19.205	89.122	5.888
Noviembre	117.785	797	10.586	16.248	84.173	5.981
Diciembre	106.596	765	8.918	13.525	77.657	5.731
2010 CNAE'09						
Enero	96.196	743	6.549	10.756	71.612	6.536
Febrero	86.811	801	5.227	7.836	66.058	6.889
Marzo	74.349	882	3.619	5.400	58.166	6.282
Abril	66.102	999	2.803	3.889	52.767	5.644
Mayo	57.388	1.039	2.069	2.773	46.336	5.171
Junio	52.629	966	1.457	2.062	43.148	4.996
Julio	46.456	841	1.421	1.957	37.411	4.826
Agosto	43.850	799	1.060	1.148	36.197	4.646
Septiembre	40.859	651	356	-645	35.543	4.954
Octubre	29.530	682	-768	-3.352	28.146	4.822
Noviembre	20.855	650	-1.618	-5.563	22.443	4.943
Diciembre	9.999	593	-2.089	-8.467	15.199	4.763
2011 CNAE'09						
Enero	7.016	491	-2.240	-9.606	13.598	4.773
Febrero	3.814	504	-2.856	-9.817	11.777	4.206
Marzo	2.003	418	-3.148	-8.931	9.890	3.774
Abril	-2.174	314	-3.132	-6.965	4.637	2.972
Mayo	1.215	410	-2.931	-6.169	7.102	2.803
Junio	-1.402	455	-2.810	-5.574	4.108	2.419
Julio						
Agosto						
Septiembre						
Octubre						
Noviembre						
Diciembre						

TABLA 14. ACTIVIDAD ECONÓMICA. Variación anual relativa. Serie SISPE

PERIODO	Total P.R.	Agricultura	Industria	Construc.	Servicios	Sin empleo anterior
2006						
Enero	-4,25	39,37	-8,60	-6,45	-1,49	-27,84
Febrero	-3,39	50,71	-7,72	-5,37	-0,98	-24,80
Marzo	-4,63	45,73	-9,74	-8,07	-1,66	-28,24
Abril	-5,69	46,77	-10,77	-4,83	-3,01	-31,12
Mayo	-3,00	52,30	-8,99	1,00	-0,51	-28,85
Junio	-6,82	40,54	-11,76	-0,77	-4,90	-30,92
Julio	-5,23	39,47	-8,59	2,43	-4,17	-26,56
Agosto	-4,68	28,58	-8,22	4,69	-3,88	-25,28
Septiembre	-3,88	22,44	-6,09	6,06	-3,16	-23,85
Octubre	-3,48	21,22	-6,30	7,58	-3,73	-13,55
Noviembre	-3,39	18,62	-4,92	9,18	-3,88	-14,55
Diciembre	-2,09	17,28	-4,42	10,90	-2,55	-15,61
2007						
Enero	-3,13	9,90	-4,96	7,08	-3,13	-17,95
Febrero	-1,98	7,50	-5,84	7,77	-1,72	-15,13
Marzo	-0,47	11,10	-3,43	11,23	-0,71	-11,05
Abril	0,88	15,00	-2,10	15,05	0,36	-10,10
Mayo	1,10	15,84	-3,00	19,35	0,47	-12,45
Junio	4,78	17,91	-0,80	26,31	4,11	-10,51
Julio	1,82	17,56	-3,55	22,92	0,92	-12,64
Agosto	2,79	20,84	-3,91	23,83	1,97	-12,77
Septiembre	3,42	18,33	-4,38	27,90	2,57	-12,14
Octubre	5,60	12,74	-4,17	29,15	5,15	-11,00
Noviembre	6,99	15,80	-5,14	33,80	6,41	-10,82
Diciembre	8,32	15,60	-3,95	37,28	7,02	-10,18
2008						
Enero	13,11	26,13	-0,21	48,76	11,27	-4,61
Febrero	15,67	30,17	1,12	60,04	13,06	-1,55
Marzo	13,96	17,21	-1,29	65,74	10,62	-1,21
Abril	16,85	1,42	0,27	72,79	13,03	4,74
Mayo	20,42	-11,12	4,62	78,04	16,11	10,35
Junio	23,21	-20,64	7,61	82,57	18,17	21,31
Julio	23,97	-19,32	7,97	76,75	19,25	25,97
Agosto	25,17	-14,26	9,67	74,79	20,30	30,35
Septiembre	31,13	-8,82	15,56	90,99	25,17	33,31
Octubre	39,73	11,58	25,21	106,11	32,55	40,49
Noviembre	45,17	8,77	33,02	109,80	37,58	43,70
Diciembre	50,70	11,11	40,12	109,69	42,43	48,22
2009						
Enero	49,62	17,50	47,12	97,26	41,09	33,18
Febrero	51,78	15,98	52,82	95,61	43,53	34,19
Marzo	59,76	32,16	62,17	94,96	52,31	51,73
Abril	59,91	45,68	62,06	84,94	53,85	63,34
Mayo	58,86	50,05	60,65	75,77	54,14	70,79
Junio	56,70	63,04	62,45	66,76	53,19	62,89
Julio	55,24	68,30	58,01	60,31	53,15	64,80
Agosto	52,12	63,36	53,55	52,56	51,22	63,94
Septiembre	49,07	55,68	49,61	46,37	48,97	62,91
Octubre	40,20	47,70	40,51	34,17	40,92	55,40
Noviembre	35,65	50,35	34,76	26,64	37,16	55,01
Diciembre	30,87	48,06	27,67	19,57	33,46	55,38
2010						
Enero	26,05	43,83	18,59	14,91	28,63	64,78
Febrero	22,40	45,54	14,09	10,43	25,16	62,55
Marzo	18,33	46,72	9,29	6,99	21,17	48,74
Abril	15,92	53,05	7,11	5,03	18,70	39,32
Mayo	13,75	60,13	5,19	3,64	16,29	34,43
Junio	12,58	56,56	3,60	2,77	15,05	33,39
Julio	11,16	47,92	3,62	2,72	12,97	32,99
Agosto	10,32	44,49	2,67	1,58	12,23	31,75
Septiembre	9,48	34,79	0,89	-0,88	11,88	31,10
Octubre	6,68	30,32	-1,88	-4,44	9,17	29,20
Noviembre	4,65	27,32	-3,94	-7,20	7,22	29,33
Diciembre	2,21	25,15	-5,08	-10,25	4,91	29,62
2011						
Enero	1,51	20,14	-5,36	-11,59	4,23	28,71
Febrero	0,80	19,69	-6,75	-11,84	3,58	23,49
Marzo	0,42	15,09	-7,39	-10,81	2,97	19,68
Abril	-0,45	10,90	-7,41	-8,58	1,38	14,86
Mayo	0,26	14,82	-7,00	-7,81	2,15	13,88
Junio	-0,30	17,02	-6,69	-7,29	1,25	12,12
Julio						
Agosto						
Septiembre						
Octubre						
Noviembre						
Diciembre						

CONTRATOS REGISTRADOS

Junio 2011

CONTRATOS REGISTRADOS

Junio 2011

Tabla 1.- CONTRATACION SEGÚN SEXO Y EDAD POR DURACIÓN Y TIPO DE JORNADA Y MODALIDAD

CONTRATACIONES		Hombres						Mujeres					
		Total	16-24	25-29	30-44	45-54	>=55	Total	16-24	25-29	30-44	45-54	>=55
Indefinidos	Jornada completa												
	Indefinido ordinario	5.040	419	1.083	2.789	570	179	2.692	298	743	1.359	235	57
	Indefinido fomento empleo	859	104	210	310	174	61	466	73	139	167	71	16
	Discapacitados	39	1	5	21	9	3	30	1	5	13	8	3
	Discapacitados en CEE	32	7	3	12	6	4	12	1	2	7	2	0
	Transformaciones en indefinidos	2.752	373	647	1.342	304	86	1.726	265	541	748	142	30
	Total jornada completa	8.722	904	1.948	4.474	1.063	333	4.926	638	1.430	2.294	458	106
	Jornada parcial												
	Indefinido ordinario	1.284	274	276	511	152	71	1.308	322	254	527	154	51
	Indefinido fomento empleo	207	85	45	36	24	17	281	93	57	73	40	18
	Discapacitados	10	1	1	7	1	0	14	4	0	5	3	2
	Discapacitados en CEE	4	0	0	4	0	0	0	0	0	0	0	0
	Transformaciones en indefinidos	769	204	175	324	47	19	1.174	283	238	462	143	48
	Total jornada parcial	2.274	564	497	882	224	107	2.777	702	549	1.067	340	119
	Fijos discontinuos												
Indefinido ordinario	168	58	24	49	26	11	142	47	16	58	15	6	
Indefinido fomento empleo	34	25	7	2	0	0	18	13	3	1	1	0	
Discapacitados	0	0	0	0	0	0	0	0	0	0	0	0	
Discapacitados en CEE	2	0	1	1	0	0	0	0	0	0	0	0	
Transformaciones en indefinidos	27	4	10	8	5	0	70	11	14	28	13	4	
Total fijos discontinuos	231	87	42	60	31	11	230	71	33	87	29	10	
Total indefinidos	11.227	1.555	2.487	5.416	1.318	451	7.933	1.411	2.012	3.448	827	235	
Temporales	Jornada completa												
	Obra o servicio	30.055	5.890	5.261	13.418	3.999	1.487	14.134	4.177	3.056	4.851	1.517	533
	Eventual circunstancias producci	17.639	3.655	3.768	7.966	1.760	490	14.584	3.316	3.057	6.083	1.833	295
	Interinidad	3.630	732	784	1.497	479	138	5.936	1.117	1.165	2.455	970	229
	Discapacitados temporal	89	7	6	47	21	8	51	6	7	23	12	3
	Temporal discapacitados en CEE	0	0	0	0	0	0	0	0	0	0	0	0
	Relevo	103	18	28	44	10	3	54	4	12	34	3	1
	Sust. Jubilación 64 años	32	4	5	21	2	0	37	0	2	22	10	3
	Prácticas	400	170	192	38	0	0	295	139	136	18	2	0
	Formación	360	313	6	25	14	2	247	206	2	29	8	2
	Otros temporales	160	37	54	42	16	11	161	51	66	31	7	6
	Total jornada completa	52.468	10.826	10.104	23.098	6.301	2.139	35.499	9.016	7.503	13.546	4.362	1.072
	Jornada parcial												
	Obra o servicio	10.042	3.658	1.864	3.233	910	377	10.981	4.313	2.158	3.098	1.130	282
	Eventual circunstancias producci	10.014	3.296	2.031	3.438	993	256	12.400	4.390	2.496	4.054	1.197	263
Interinidad	1.017	320	220	361	92	24	3.585	706	523	1.453	721	182	
Temporal discapacitados	35	2	7	13	9	4	33	2	3	13	12	3	
Temporal discapacitados en CEE	0	0	0	0	0	0	0	0	0	0	0	0	
Jubilación parcial	261	0	0	1	4	256	99	0	0	1	2	96	
Relevo	28	4	5	13	4	2	51	5	4	26	9	7	
Prácticas	55	36	18	1	0	0	77	37	34	3	2	1	
Otros temporales	0	0	0	0	0	0	0	0	0	0	0	0	
Total jornada parcial	21.452	7.316	4.145	7.060	2.012	919	27.226	9.453	5.218	8.648	3.073	834	
Total temporales	73.920	18.142	14.249	30.158	8.313	3.058	62.725	18.469	12.721	22.194	7.435	1.906	
TOTAL	85.147	19.697	16.736	35.574	9.631	3.509	70.658	19.880	14.733	25.642	8.262	2.141	

CONTRATOS REGISTRADOS

Junio 2011

Tabla 2.- CONTRATACION SEGÚN ACTIVIDAD ECONOMICA POR SEXO Y MODALIDAD

CONTRATACIONES	TOTAL	AGRICULTURA	INDUSTRIA					CONSTRUCCION
		A	B	C	D	E	F	
Ambos sexos	Indefinido ordinario	10.634	19	4	516	14	21	694
	Indefinido fomento empleo	1.865	5	0	88	3	2	123
	Discapacitados	93	0	1	4	0	1	5
	Discapacitados en CEE	50	0	0	6	0	0	0
	Subtotal indefinidos	12.642	24	5	614	17	24	822
	Obra o servicio	65.212	542	11	1.681	8	220	10.103
	Event. circuns. producción	54.637	162	4	2.063	5	180	1.479
	Interinidad	14.168	9	1	325	1	303	91
	Temporal discapacitados	208	0	0	7	0	0	4
	Temporal discapacitados en CEE	0	0	0	0	0	0	0
	Jubilación parcial	360	0	0	93	0	8	13
	Relevo	236	0	0	55	0	8	12
	Jubilación 64 años	69	0	0	0	0	1	3
	Prácticas	827	0	0	77	3	9	40
	Formación	607	0	0	17	0	0	22
	Otros contratos	321	0	0	3	0	0	3
	Subtotal temporal	136.645	713	16	4.321	17	729	11.770
	Conversión en indefinido	6.518	15	0	454	7	24	644
	Total ambos sexos	155.805	752	21	5.389	41	777	13.236
	Hombres	Indefinido ordinario	6.492	14	3	344	9	16
Indefinido fomento empleo		1.100	4	0	60	1	2	98
Discapacitados		49	0	1	3	0	1	5
Discapacitados en CEE		38	0	0	5	0	0	0
Subtotal indefinidos		7.679	18	4	412	10	19	702
Obra o servicio		40.097	485	10	1.331	5	171	9.803
Event. circuns. producción		27.653	122	2	1.487	2	152	1.250
Interinidad		4.647	7	0	205	0	275	53
Temporal discapacitados		124	0	0	7	0	0	4
Temporal discapacitados en CEE		0	0	0	0	0	0	0
Jubilación parcial		261	0	0	82	0	7	12
Relevo		131	0	0	43	0	6	8
Jubilación 64 años		32	0	0	0	0	1	3
Prácticas		455	0	0	56	3	5	30
Formación		360	0	0	15	0	0	20
Otros contratos		160	0	0	3	0	0	2
Subtotal temporal		73.920	614	12	3.229	10	617	11.185
Conversión en indefinido		3.548	15	0	325	4	19	575
Total hombres		85.147	647	16	3.966	24	655	12.462
Mujeres		Indefinido ordinario	4.142	5	1	172	5	5
	Indefinido fomento empleo	765	1	0	28	2	0	25
	Discapacitados	44	0	0	1	0	0	0
	Discapacitados en CEE	12	0	0	1	0	0	0
	Subtotal indefinidos	4.963	6	1	202	7	5	120
	Obra o servicio	25.115	57	1	350	3	49	300
	Event. circuns. producción	26.984	40	2	576	3	28	229
	Interinidad	9.521	2	1	120	1	28	38
	Temporal discapacitados	84	0	0	0	0	0	0
	Temporal discapacitados en CEE	0	0	0	0	0	0	0
	Jubilación parcial	99	0	0	11	0	1	1
	Relevo	105	0	0	12	0	2	4
	Jubilación 64 años	37	0	0	0	0	0	0
	Prácticas	372	0	0	21	0	4	10
	Formación	247	0	0	2	0	0	2
	Otros contratos	161	0	0	0	0	0	1
	Subtotal temporal	62.725	99	4	1.092	7	112	585
	Conversión en indefinido	2.970	0	0	129	3	5	69
	Total mujeres	70.658	105	5	1.423	17	122	774

A.- Agricultura, ganadería, sylvicultura y pesca

B.- Industrias extractivas

C.- Industrias manufactureras

D.- Suministro de energía eléctrica, gas, vapor y aire acondicionado

E.- Suministro de agua, actividades de saneamiento, gestión de residuos y descontaminación

F.- Construcción

CONTRATOS REGISTRADOS

Junio 2011

Tabla 2.- CONTRATACION SEGÚN ACTIVIDAD ECONOMICA POR SEXO Y EDAD

CONTRATACIONES		SERVICIOS															
		G	H	I	J	K	L	M	N	O	P	Q	R	S	T	U	
Ambos sexos	Indefinido ordinario	2.450	519	1.407	1.446	367	104	1.067	916	132	248	275	133	254	46	2	
	Indefinido fomento empleo	447	108	230	225	26	46	239	179	0	25	41	20	43	15	0	
	Discapacitados	7	8	5	5	1	1	16	23	0	4	8	3	1	0	0	
	Discapacitados en CEE	8	0	0	0	0	0	8	25	0	0	0	2	1	0	0	
	Subtotal indefinidos	2.912	635	1.642	1.676	394	151	1.330	1.143	132	277	324	158	299	61	2	
	Obra o servicio	1.836	1.004	2.821	4.623	153	105	5.839	23.966	693	2.668	1.263	5.832	1.562	196	86	
	Event. circuns. producción	7.901	1.871	7.692	1.130	419	138	2.308	22.631	306	881	2.242	1.926	1.195	94	10	
	Interinidad	1.737	593	852	230	109	42	382	3.907	420	464	3.881	169	280	367	5	
	Temporal discapacitados	24	7	5	21	2	0	14	57	0	2	56	1	7	0	1	
	Temporal discapacitados en CEE	0	0	0	0	0	0	0	0	0	0	0	0	0	0	0	
	Jubilación parcial	64	36	16	3	9	1	25	16	23	19	23	4	5	0	2	
	Relevo	35	16	10	3	5	0	11	15	23	13	23	3	3	0	1	
	Jubilación 64 años	4	0	2	1	0	0	0	7	25	6	18	2	0	0	0	
	Prácticas	98	27	9	112	67	11	241	35	1	9	50	3	35	0	0	
	Formación	220	1	48	5	0	0	16	24	128	100	3	0	23	0	0	
	Otros contratos	24	1	0	26	1	0	5	14	4	2	191	34	2	11	0	
	Subtotal temporal	11.943	3.556	11.455	6.154	765	297	8.841	50.672	1.623	4.164	7.750	7.974	3.112	668	##	
Conversión en indefinido	1.252	247	1.133	337	90	29	538	725	7	217	342	199	235	22	1		
Total ambos sexos	16.107	4.438	14.230	8.167	1.249	477	10.709	52.540	1.762	4.658	8.416	8.331	3.646	751	108		
Hombres	Indefinido ordinario	1.323	438	832	1.012	225	57	576	573	79	109	86	60	104	33	0	
	Indefinido fomento empleo	261	95	117	145	12	20	121	110	0	8	8	9	17	12	0	
	Discapacitados	4	6	5	3	0	1	7	8	0	1	1	2	1	0	0	
	Discapacitados en CEE	8	0	0	0	0	0	4	19	0	0	0	2	0	0	0	
	Subtotal indefinidos	1.596	539	954	1.160	237	78	708	710	79	118	95	73	122	45	0	
	Obra o servicio	1.029	845	1.703	2.862	69	60	2.480	12.800	349	1.116	278	3.796	730	141	34	
	Event. circuns. producción	3.586	1.415	3.823	665	175	64	913	11.430	161	304	540	1.138	351	68	5	
	Interinidad	555	392	241	99	37	19	106	1.282	153	100	644	70	124	284	1	
	Temporal discapacitados	16	6	5	17	0	0	6	28	0	0	30	1	4	0	0	
	Temporal discapacitados en CEE	0	0	0	0	0	0	0	0	0	0	0	0	0	0	0	
	Jubilación parcial	52	34	9	2	7	1	18	10	10	6	8	2	1	0	0	
	Relevo	17	8	5	3	3	0	6	10	7	6	4	2	2	0	1	
	Jubilación 64 años	3	0	0	0	0	0	0	3	12	5	5	0	0	0	0	
	Prácticas	57	16	6	77	36	4	119	18	1	4	11	2	10	0	0	
	Formación	105	0	32	2	0	0	4	16	87	75	0	0	4	0	0	
	Otros contratos	15	1	0	18	1	0	1	12	1	1	74	30	0	1	0	
	Subtotal temporal	5.435	2.717	5.824	3.745	328	148	3.653	25.609	781	1.617	1.594	5.041	1.226	494	41	
Conversión en indefinido	670	199	594	169	37	15	266	304	6	63	69	109	87	21	1		
Total hombres	7.701	3.455	7.372	5.074	602	241	4.627	26.623	866	1.798	1.758	5.223	1.435	560	42		
Mujeres	Indefinido ordinario	1.127	81	575	434	142	47	491	343	53	139	189	73	150	13	2	
	Indefinido fomento empleo	186	13	113	80	14	26	118	69	0	17	33	11	26	3	0	
	Discapacitados	3	2	0	2	1	0	9	15	0	3	7	1	0	0	0	
	Discapacitados en CEE	0	0	0	0	0	0	4	6	0	0	0	0	1	0	0	
	Subtotal indefinidos	1.316	96	688	516	157	73	622	433	53	159	229	85	177	16	2	
	Obra o servicio	807	159	1.118	1.761	84	45	3.359	11.166	344	1.552	985	2.036	832	55	52	
	Event. circuns. producción	4.315	456	3.869	465	244	74	1.395	11.201	145	577	1.702	788	844	26	5	
	Interinidad	1.182	201	611	131	72	23	276	2.625	267	364	3.237	99	156	83	4	
	Temporal discapacitados	8	1	0	4	2	0	8	29	0	2	26	0	3	0	1	
	Temporal discapacitados en CEE	0	0	0	0	0	0	0	0	0	0	0	0	0	0	0	
	Jubilación parcial	12	2	7	1	2	0	7	6	13	13	15	2	4	0	2	
	Relevo	18	8	5	0	2	0	5	5	16	7	19	1	1	0	0	
	Jubilación 64 años	1	0	2	1	0	0	0	4	13	1	13	2	0	0	0	
	Prácticas	41	11	3	35	31	7	122	17	0	5	39	1	25	0	0	
	Formación	115	1	16	3	0	0	12	8	41	25	3	0	19	0	0	
	Otros contratos	9	0	0	8	0	0	4	2	3	1	117	4	2	10	0	
	Subtotal temporal	6.508	839	5.631	2.409	437	149	5.188	25.063	842	2.547	6.156	2.933	1.886	174	64	
Conversión en indefinido	582	48	539	168	53	14	272	421	1	154	273	90	148	1	0		
Total mujeres	8.406	983	6.858	3.093	647	236	6.082	25.917	896	2.860	6.658	3.108	2.211	191	66		

G.- Comercio al por mayor y al por menor; reparación de vehículos de motor y motocicletas

H.- Transporte y almacenamiento

I.- Hostelería

J.- Información y comunicaciones

K.- Actividades financieras y de seguros

L.- Actividades inmobiliarias

M.- Actividades profesionales, científicas y técnicas

N.- Actividades administrativas y servicios auxiliares

O.- Administración pública y defensa; Seguridad Social obligatoria

P.- Educación

Q.- Actividades sanitarias y de servicios sociales

R.- Actividades artísticas, recreativas y de entrenamiento

S.- Otros servicios

T.- Actividades de los hogares como empleadores de personal don

U.- Actividades de organizaciones y organismos extraterritoriales

CONTRATOS REGISTRADOS

Junio 2011

Tabla 3.- CONTRATACION SEGÚN SUBGRUPO DE OCUPACION POR SEXO Y MODALIDAD

CONTRATACIONES		TOTAL	A	B	C	D	E	F	G	H
Ambos sexos	Indefinido ordinario	10.634	521	328	1.725	1.402	996	426	2.516	344
	Indefinido fomento empleo	1.865	49	27	235	262	184	125	454	72
	Discapacitados	93	5	2	3	9	13	13	7	6
	Discapacitados en CEE	50	2	1	0	1	3	1	0	0
	Subtotal indefinidos	12.642	577	358	1.963	1.674	1.196	565	2.977	422
	Obra o servicio	65.212	86	2.085	8.768	7.305	2.005	3.548	10.902	3.346
	Event. circuns. producción	54.637	101	1.220	1.046	4.521	2.689	3.189	16.972	3.477
	Interinidad	14.168	23	1.146	478	930	827	901	1.828	2.835
	Temporal discapacitados	208	0	1	3	20	9	30	14	19
	Temporal discapacitados en CEE	0	0	0	0	0	0	0	0	0
	Jubilación parcial	360	4	17	35	44	47	7	33	14
	Relevo	236	3	11	12	27	23	14	29	12
	Jubilación 64 años	69	0	11	0	8	10	4	5	4
	Prácticas	827	0	58	260	231	129	29	5	55
	Formación	607	0	0	1	6	54	7	228	24
	Otros contratos	321	1	187	35	67	4	0	7	3
	Subtotal temporal	136.645	218	4.736	10.638	13.159	5.797	7.729	30.023	9.789
	Conversión en indefinido	6.518	38	260	434	709	521	498	1.549	322
	Total ambos sexos	155.805	833	5.354	13.035	15.542	7.514	8.792	34.549	10.533
Hombres	Indefinido ordinario	6.492	374	124	1.157	930	446	138	1.306	170
	Indefinido fomento empleo	1.100	32	4	163	171	51	44	232	30
	Discapacitados	49	4	1	2	5	7	3	5	3
	Discapacitados en CEE	38	2	0	0	1	2	1	0	0
	Subtotal indefinidos	7.679	412	129	1.322	1.107	506	186	1.543	203
	Obra o servicio	40.097	50	823	5.080	4.403	829	1.048	5.256	1.062
	Event. circuns. producción	27.653	65	349	584	2.600	982	1.029	7.593	933
	Interinidad	4.647	12	210	132	390	247	184	529	733
	Temporal discapacitados	124	0	0	3	13	4	16	10	12
	Temporal discapacitados en CEE	0	0	0	0	0	0	0	0	0
	Jubilación parcial	261	3	4	26	33	25	3	25	4
	Relevo	131	2	3	7	14	10	5	12	1
	Jubilación 64 años	32	0	7	0	3	9	1	2	1
	Prácticas	455	0	21	144	158	57	13	3	3
	Formación	360	0	0	0	3	26	1	104	2
	Otros contratos	160	1	72	29	49	2	0	2	0
	Subtotal temporal	73.920	133	1.489	6.005	7.666	2.191	2.300	13.536	2.751
	Conversión en indefinido	3.548	26	75	262	420	173	136	718	109
	Total hombres	85.147	571	1.693	7.589	9.193	2.870	2.622	15.797	3.063
Mujeres	Indefinido ordinario	4.142	147	204	568	472	550	288	1.210	174
	Indefinido fomento empleo	765	17	23	72	91	133	81	222	42
	Discapacitados	44	1	1	1	4	6	10	2	3
	Discapacitados en CEE	12	0	1	0	0	1	0	0	0
	Subtotal indefinidos	4.963	165	229	641	567	690	379	1.434	219
	Obra o servicio	25.115	36	1.262	3.688	2.902	1.176	2.500	5.646	2.284
	Event. circuns. producción	26.984	36	871	462	1.921	1.707	2.160	9.379	2.544
	Interinidad	9.521	11	936	346	540	580	717	1.299	2.102
	Temporal discapacitados	84	0	1	0	7	5	14	4	7
	Temporal discapacitados en CEE	0	0	0	0	0	0	0	0	0
	Jubilación parcial	99	1	13	9	11	22	4	8	10
	Relevo	105	1	8	5	13	13	9	17	11
	Jubilación 64 años	37	0	4	0	5	1	3	3	3
	Prácticas	372	0	37	116	73	72	16	2	52
	Formación	247	0	0	1	3	28	6	124	22
	Otros contratos	161	0	115	6	18	2	0	5	3
	Subtotal temporal	62.725	85	3.247	4.633	5.493	3.606	5.429	16.487	7.038
	Conversión en indefinido	2.970	12	185	172	289	348	362	831	213
	Total mujeres	70.658	262	3.661	5.446	6.349	4.644	6.170	18.752	7.470

A.- Directores y gerentes.
B.- Técnicos y profesionales científicos e intelectuales de la salud y la enseñanza
C.- Otros técnicos y profesionales científicos e intelectuales
D.- Técnicos y profesionales de apoyo
E.- Empleados de oficina que no atienden al público
F.- Empleados de oficina que atienden al público
G.- Trabajadores de los servicios de restauración y comercio

CONTRATOS REGISTRADOS.

Junio 2011

Tabla 3.- CONTRATACION SEGÚN SUBGRUPO DE OCUPACION POR SEXO Y MODALIDAD

CONTRATACIONES		I	J	K	L	M	N	O	P	Q
Ambos sexos	Indefinido ordinario	242	35	372	245	124	441	580	334	3
	Indefinido fomento empleo	57	5	70	73	2	110	85	55	0
	Discapacitados	5	0	0	3	0	8	15	4	0
	Discapacitados en CEE	1	0	0	0	0	0	5	36	0
	Subtotal indefinidos	305	40	442	321	126	559	685	429	3
	Obra o servicio	5.163	312	6.841	2.251	1.372	1.096	4.442	5.681	9
	Event. circuns. producción	1.964	91	741	1.520	753	1.486	7.704	7.156	7
	Interinidad	185	35	91	221	102	297	3.419	850	0
	Temporal discapacitados	2	1	7	2	1	8	42	49	0
	Temporal discapacitados en CEE	0	0	0	0	0	0	0	0	0
	Jubilación parcial	3	5	15	41	28	32	19	16	0
	Relevo	0	4	12	32	19	8	22	8	0
	Jubilación 64 años	1	3	3	2	1	1	16	0	0
	Prácticas	0	0	2	41	3	11	3	0	0
	Formación	0	91	129	47	3	0	14	3	0
	Otros contratos	0	0	4	0	2	0	11	0	0
	Subtotal temporal	7.318	542	7.845	4.157	2.284	2.939	15.692	13.763	16
	Conversión en indefinido	91	30	301	357	105	206	611	485	1
	Total ambos sexos	7.714	612	8.588	4.835	2.515	3.704	16.988	14.677	20
Hombres	Indefinido ordinario	196	33	366	214	85	430	246	275	2
	Indefinido fomento empleo	43	4	70	63	2	107	42	42	0
	Discapacitados	0	0	0	3	0	8	6	2	0
	Discapacitados en CEE	1	0	0	0	0	0	5	26	0
	Subtotal indefinidos	240	37	436	280	87	545	299	345	2
	Obra o servicio	3.814	287	6.727	2.016	1.171	1.046	1.874	4.605	6
	Event. circuns. producción	1.414	83	704	1.324	548	1.434	2.567	5.439	5
	Interinidad	127	29	75	177	86	273	856	587	0
	Temporal discapacitados	0	1	6	2	1	8	13	35	0
	Temporal discapacitados en CEE	0	0	0	0	0	0	0	0	0
	Jubilación parcial	3	5	14	39	26	32	5	14	0
	Relevo	0	4	11	24	18	8	6	6	0
	Jubilación 64 años	0	0	3	2	1	0	3	0	0
	Prácticas	0	0	2	38	3	11	2	0	0
	Formación	0	62	107	43	2	0	8	2	0
	Otros contratos	0	0	3	0	0	0	2	0	0
	Subtotal temporal	5.358	471	7.652	3.665	1.856	2.812	5.336	10.688	11
	Conversión en indefinido	82	28	294	333	84	201	211	396	0
	Total hombres	5.680	536	8.382	4.278	2.027	3.558	5.846	11.429	13
Mujeres	Indefinido ordinario	46	2	6	31	39	11	334	59	1
	Indefinido fomento empleo	14	1	0	10	0	3	43	13	0
	Discapacitados	5	0	0	0	0	0	9	2	0
	Discapacitados en CEE	0	0	0	0	0	0	0	10	0
	Subtotal indefinidos	65	3	6	41	39	14	386	84	1
	Obra o servicio	1.349	25	114	235	201	50	2.568	1.076	3
	Event. circuns. producción	550	8	37	196	205	52	5.137	1.717	2
	Interinidad	58	6	16	44	16	24	2.563	263	0
	Temporal discapacitados	2	0	1	0	0	0	29	14	0
	Temporal discapacitados en CEE	0	0	0	0	0	0	0	0	0
	Jubilación parcial	0	0	1	2	2	0	14	2	0
	Relevo	0	0	1	8	1	0	16	2	0
	Jubilación 64 años	1	3	0	0	0	1	13	0	0
	Prácticas	0	0	0	3	0	0	1	0	0
	Formación	0	29	22	4	1	0	6	1	0
	Otros contratos	0	0	1	0	2	0	9	0	0
	Subtotal temporal	1.960	71	193	492	428	127	10.356	3.075	5
	Conversión en indefinido	9	2	7	24	21	5	400	89	1
	Total mujeres	2.034	76	206	557	488	146	11.142	3.248	7

H.- Trabajadores de los servicios de salud y el cuidado de personas

I.- Trabajadores de los servicios de protección y seguridad

J.- Trabaj. Cualific. del sector agrícola, ganadero, forestal y pesquero

K.- Trabaj. Cualific. de la construcción, excepto operadores de máquinas

L.- Trabaj. cualif. de industrias manufactureras, excep, operadores de instalaciones y máquinas

M.- Operadores de instalaciones y maquinarias fijas y montadores.

N.- Conductores y operadores de maquinaria móvil.

O.- Trabajadores no cualificados en servicios (excepto transporte

P.- Peones de agrícola, pesca, construcc., ind.manufactureras y 0

Q.- Ocupaciones militares

Junio 2011

CONTRATOS REGISTRADOS

Tabla 4.- CONTRATACION SEGÚN DURACION POR SEXO Y MODALIDAD

CONTRATACIONES		Total	< de 6 días	6-15 días	16-30 días	31-60 días	61-90 días	91-180 días	mas de 180	Indeterminado	Indefinido	Días de duración media	
Ambos sexos	Indefinido ordinario	10.634									10.634		
	Indefinido fomento empleo	1.865									1.865		
	Discapacitados	93									93		
	Discapacitados en CEE	50									50		
	Subtotal indefinidos	12.642									12.642		
	Obra o servicio	65.212	11.181	1.559	1.277	866	1.037	1.742	969	46.581		43	
	Event. circuns. producción	54.637	17.913	4.621	3.928	3.798	11.496	11.808	1.047	26		62	
	Interinidad	14.168	1.153	889	1.163	576	856	1.050	87	8.394		53	
	Temporal discapacitados	208	0	0	1	4	1	2	200	0		350	
	Temporal discapacitados en CEE	0	0	0	0	0	0	0	0	0		#¡DIV/0!	
	Jubilación parcial	360	3	0	0	0	0	0	335	22		1.483	
	Relevo	236	0	0	1	1	1	7	226	0		1.173	
	Jubilación 64 años	69	0	0	0	0	0	0	52	17		360	
	Prácticas	827	0	0	0	0	3	548	276	0		248	
	Formación	607	0	0	0	0	0	539	68	0		198	
	Otros contratos	321	38	1	0	1	5	51	177	48		304	
	Subtotal temporal	136.645	30.288	7.070	6.370	5.246	13.399	15.747	3.437	55.088		71	
	Conversión en indefinido	6.518										6.518	
	Total ambos sexos	155.805	30.288	7.070	6.370	5.246	13.399	15.747	3.437	55.088		19.160	
Hombres	Indefinido ordinario	6.492									6.492		
	Indefinido fomento empleo	1.100									1.100		
	Discapacitados	49									49		
	Discapacitados en CEE	38									38		
	Subtotal indefinidos	7.679									7.679		
	Obra o servicio	40.097	5.784	707	525	378	615	1.084	511	30.493		49	
	Event. circuns. producción	27.653	8.886	2.394	1.920	1.795	6.083	5.989	570	16		63	
	Interinidad	4.647	257	291	467	182	278	373	35	2.764		57	
	Temporal discapacitados	124	0	0	0	1	0	0	123	0		357	
	Temporal discapacitados en CEE	0	0	0	0	0	0	0	0	0		#¡DIV/0!	
	Jubilación parcial	261	0	0	0	0	0	0	245	16		1.494	
	Relevo	131	0	0	0	1	0	2	128	0		1.097	
	Jubilación 64 años	32	0	0	0	0	0	0	27	5		360	
	Prácticas	455	0	0	0	0	2	296	157	0		249	
	Formación	360	0	0	0	0	0	321	39	0		198	
	Otros contratos	160	28	1	0	1	3	35	75	17		304	
	Subtotal temporal	73.920	14.955	3.393	2.912	2.358	6.981	8.100	1.910	33.311		76	
	Conversión en indefinido	3.548										3.548	
	Total hombres	85.147	14.955	3.393	2.912	2.358	6.981	8.100	1.910	33.311		11.227	
Mujeres	Indefinido ordinario	4.142									4.142		
	Indefinido fomento empleo	765									765		
	Discapacitados	44									44		
	Discapacitados en CEE	12									12		
	Subtotal indefinidos	4.963									4.963		
	Obra o servicio	25.115	5.397	852	752	488	422	658	458	16.088		38	
	Event. circuns. producción	26.984	9.027	2.227	2.008	2.003	5.413	5.819	477	10		61	
	Interinidad	9.521	896	598	696	394	578	677	52	5.630		51	
	Temporal discapacitados	84	0	0	1	3	1	2	77	0		338	
	Temporal discapacitados en CEE	0	0	0	0	0	0	0	0	0		#¡DIV/0!	
	Jubilación parcial	99	3	0	0	0	0	0	90	6		1.454	
	Relevo	105	0	0	1	0	1	5	98	0		1.269	
	Jubilación 64 años	37	0	0	0	0	0	0	25	12		360	
	Prácticas	372	0	0	0	0	1	252	119	0		246	
	Formación	247	0	0	0	0	0	218	29	0		198	
	Otros contratos	161	10	0	0	0	2	16	102	31		304	
	Subtotal temporal	62.725	15.333	3.677	3.458	2.888	6.418	7.647	1.527	21.777		65	
	Conversión en indefinido	2.970										2.970	
	Total mujeres	70.658	15.333	3.677	3.458	2.888	6.418	7.647	1.527	21.777		7.933	

Junio 2011

Tabla 5.- CONTRATACION SEGÚN GRUPOS DE EDAD POR SEXO Y MODALIDAD

CONTRATACIONES		Total	16 - 19	20 - 24	25 - 29	30 - 34	35 - 39	40 - 44	45 - 49	50 - 54	55 - 59	>=60
Ambos sexos	Indefinido ordinario	10.634	252	1.166	2.396	2.248	1.823	1.222	714	438	241	134
	Indefinido fomento empleo	1.865	71	322	461	250	204	135	193	117	82	30
	Discapacitados	93	2	5	11	15	18	13	11	10	6	2
	Discapacitados en CEE	50	2	6	6	7	9	8	6	2	2	2
	Subtotal indefinidos	12.642	327	1.499	2.874	2.520	2.054	1.378	924	567	331	168
	Obra o servicio	65.212	3.887	14.151	12.339	10.391	8.014	6.195	4.483	3.073	1.715	964
	Event. circuns. producción	54.637	2.747	11.910	11.352	9.566	6.943	5.032	3.566	2.217	897	407
	Interinidad	14.168	390	2.485	2.692	2.314	1.897	1.555	1.325	937	434	139
	Temporal discapacitados	208	2	15	23	32	32	32	29	25	15	3
	Temporal discapacitados en CEE	0	0	0	0	0	0	0	0	0	0	0
	Jubilación parcial	360	0	0	0	0	0	2	3	3	2	350
	Relevo	236	1	30	49	45	46	26	14	12	10	3
	Jubilación 64 años	69	0	4	7	18	12	13	9	3	0	3
	Prácticas	827	36	346	380	47	12	1	3	1	1	0
	Formación	607	274	245	8	10	20	24	15	7	4	0
	Otros contratos	321	11	77	120	37	26	10	7	16	9	8
	Subtotal temporal	136.645	7.348	29.263	26.970	22.460	17.002	12.890	9.454	6.294	3.087	1.877
Conversión en indefinido	6.518	130	1.010	1.625	1.351	906	655	408	246	130	57	
Total ambos sexos	155.805	7.805	31.772	31.469	26.331	19.962	14.923	10.786	7.107	3.548	2.102	
Hombres	Indefinido ordinario	6.492	135	616	1.383	1.394	1.182	773	463	285	163	98
	Indefinido fomento empleo	1.100	42	172	262	132	122	94	118	80	55	23
	Discapacitados	49	1	1	6	8	13	7	6	4	2	1
	Discapacitados en CEE	38	1	6	4	4	8	5	5	1	2	2
	Subtotal indefinidos	7.679	179	795	1.655	1.538	1.325	879	592	370	222	124
	Obra o servicio	40.097	2.071	7.477	7.125	6.851	5.526	4.274	2.914	1.995	1.204	660
	Event. circuns. producción	27.653	1.367	5.584	5.799	5.116	3.740	2.548	1.733	1.020	481	265
	Interinidad	4.647	178	874	1.004	822	638	398	328	243	113	49
	Temporal discapacitados	124	2	7	13	20	22	18	17	13	9	3
	Temporal discapacitados en CEE	0	0	0	0	0	0	0	0	0	0	0
	Jubilación parcial	261	0	0	0	0	0	1	2	2	2	254
	Relevo	131	1	21	33	24	19	14	8	6	4	1
	Jubilación 64 años	32	0	4	5	10	4	7	2	0	0	0
	Prácticas	455	20	186	210	32	7	0	0	0	0	0
	Formación	360	174	139	6	2	8	15	8	6	2	0
	Otros contratos	160	7	30	54	20	14	8	3	13	5	6
	Subtotal temporal	73.920	3.820	14.322	14.249	12.897	9.978	7.283	5.015	3.298	1.820	1.238
Conversión en indefinido	3.548	59	522	832	769	522	383	220	136	70	35	
Total hombres	85.147	4.058	15.639	16.736	15.204	11.825	8.545	5.827	3.804	2.112	1.397	
Mujeres	Indefinido ordinario	4.142	117	550	1.013	854	641	449	251	153	78	36
	Indefinido fomento empleo	765	29	150	199	118	82	41	75	37	27	7
	Discapacitados	44	1	4	5	7	5	6	5	6	4	1
	Discapacitados en CEE	12	1	0	2	3	1	3	1	1	0	0
	Subtotal indefinidos	4.963	148	704	1.219	982	729	499	332	197	109	44
	Obra o servicio	25.115	1.816	6.674	5.214	3.540	2.488	1.921	1.569	1.078	511	304
	Event. circuns. producción	26.984	1.380	6.326	5.553	4.450	3.203	2.484	1.833	1.197	416	142
	Interinidad	9.521	212	1.611	1.688	1.492	1.259	1.157	997	694	321	90
	Temporal discapacitados	84	0	8	10	12	10	14	12	12	6	0
	Temporal discapacitados en CEE	0	0	0	0	0	0	0	0	0	0	0
	Jubilación parcial	99	0	0	0	0	0	1	1	1	0	96
	Relevo	105	0	9	16	21	27	12	6	6	6	2
	Jubilación 64 años	37	0	0	2	8	8	6	7	3	0	3
	Prácticas	372	16	160	170	15	5	1	3	1	1	0
	Formación	247	100	106	2	8	12	9	7	1	2	0
	Otros contratos	161	4	47	66	17	12	2	4	3	4	2
	Subtotal temporal	62.725	3.528	14.941	12.721	9.563	7.024	5.607	4.439	2.996	1.267	639
Conversión en indefinido	2.970	71	488	793	582	384	272	188	110	60	22	
Total mujeres	70.658	3.747	16.133	14.733	11.127	8.137	6.378	4.959	3.303	1.436	705	

Junio 2011

CONTRATOS REGISTRADOS

Tabla 6.- CONTRATACION SEGÚN NIVEL FORMATIVO POR SEXO Y MODALIDAD

CONTRATACIONES		Total	NF1	NF2	NF3	NF4	NF5	NF6	NF7	NF8	NF9
Ambos sexos	Indefinido ordinario	10.634	707	414	490	477	2.368	584	2.146	644	2.804
	Indefinido fomento empleo	1.865	131	32	65	133	460	114	493	110	327
	Discapacitados	93	6	2	9	11	25	10	19	2	9
	Discapacitados en CEE	50	1	3	3	4	33	1	2	0	3
	Subtotal indefinidos	12.642	845	451	567	625	2.886	709	2.660	756	3.143
	Obra o servicio	65.212	5.145	2.413	3.650	4.522	17.524	2.132	23.510	1.872	4.444
	Event. circuns. producción	54.637	3.972	4.153	3.852	4.400	15.965	2.233	15.068	1.901	3.093
	Interinidad	14.168	1.495	484	865	1.599	3.931	840	2.718	941	1.295
	Temporal discapacitados	208	5	4	45	12	93	9	29	4	7
	Temporal discapacitados en CEE	0	0	0	0	0	0	0	0	0	0
	Jubilación parcial	360	46	16	30	28	108	8	68	21	35
	Relevo	236	9	6	11	42	48	15	44	26	35
	Jubilación 64 años	69	4	1	4	8	14	17	7	5	9
	Prácticas	827	0	1	0	105	6	165	14	103	433
	Formación	607	30	22	135	23	315	8	72	2	0
	Otros contratos	321	17	13	7	7	50	7	62	23	135
Subtotal temporal	136.645	10.723	7.113	8.599	10.746	38.054	5.434	41.592	4.898	9.486	
Conversión en indefinido	6.518	515	199	342	462	2.135	337	1.448	307	773	
Total ambos sexos	155.805	12.083	7.763	9.508	11.833	43.075	6.480	45.700	5.961	13.402	
Hombres	Indefinido ordinario	6.492	476	246	292	280	1.495	365	1.291	375	1.672
	Indefinido fomento empleo	1.100	91	18	43	77	308	68	264	56	175
	Discapacitados	49	5	2	5	4	12	3	11	1	6
	Discapacitados en CEE	38	1	2	2	4	25	0	2	0	2
	Subtotal indefinidos	7.679	573	268	342	365	1.840	436	1.568	432	1.855
	Obra o servicio	40.097	3.715	1.820	2.565	2.783	12.373	1.283	12.784	759	2.015
	Event. circuns. producción	27.653	2.064	2.022	2.222	2.110	8.935	1.241	7.057	736	1.266
	Interinidad	4.647	448	125	322	429	1.464	279	1.015	196	369
	Temporal discapacitados	124	3	0	29	7	62	3	15	3	2
	Temporal discapacitados en CEE	0	0	0	0	0	0	0	0	0	0
	Jubilación parcial	261	34	14	22	23	78	5	52	12	21
	Relevo	131	6	5	5	29	30	7	19	9	21
	Jubilación 64 años	32	2	1	0	3	4	11	3	3	5
	Prácticas	455	0	0	0	64	6	99	9	55	222
	Formación	360	19	14	97	13	189	0	28	0	0
	Otros contratos	160	10	4	2	5	32	4	31	8	64
Subtotal temporal	73.920	6.301	4.005	5.264	5.466	23.173	2.932	21.013	1.781	3.985	
Conversión en indefinido	3.548	299	108	208	243	1.282	180	718	138	372	
Total hombres	85.147	7.173	4.381	5.814	6.074	26.295	3.548	23.299	2.351	6.212	
Mujeres	Indefinido ordinario	4.142	231	168	198	197	873	219	855	269	1.132
	Indefinido fomento empleo	765	40	14	22	56	152	46	229	54	152
	Discapacitados	44	1	0	4	7	13	7	8	1	3
	Discapacitados en CEE	12	0	1	1	0	8	1	0	0	1
	Subtotal indefinidos	4.963	272	183	225	260	1.046	273	1.092	324	1.288
	Obra o servicio	25.115	1.430	593	1.085	1.739	5.151	849	10.726	1.113	2.429
	Event. circuns. producción	26.984	1.908	2.131	1.630	2.290	7.030	992	8.011	1.165	1.827
	Interinidad	9.521	1.047	359	543	1.170	2.467	561	1.703	745	926
	Temporal discapacitados	84	2	4	16	5	31	6	14	1	5
	Temporal discapacitados en CEE	0	0	0	0	0	0	0	0	0	0
	Jubilación parcial	99	12	2	8	5	30	3	16	9	14
	Relevo	105	3	1	6	13	18	8	25	17	14
	Jubilación 64 años	37	2	0	4	5	10	6	4	2	4
	Prácticas	372	0	1	0	41	0	66	5	48	211
	Formación	247	11	8	38	10	126	8	44	2	0
	Otros contratos	161	7	9	5	2	18	3	31	15	71
Subtotal temporal	62.725	4.422	3.108	3.335	5.280	14.881	2.502	20.579	3.117	5.501	
Conversión en indefinido	2.970	216	91	134	219	853	157	730	169	401	
Total mujeres	70.658	4.910	3.382	3.694	5.759	16.780	2.932	22.401	3.610	7.190	

NF 1 Sin estudios
 NF 2 E.Primarios o equiv
 NF 3 Certificado Escolaridad
 NF 4 F.P.I o equiv.
 NF 5 Graduado esc. o equiv.

NF 6 F.P.II o equiv.
 NF 7 ESO/Bachiller o equivalente
 NF 8 Tit. Universitaria G.M.
 NF 9 Tit. Universitaria G.S.

CONTRATOS REGISTRADOS.

Junio 2011

Tabla 7.- Contratación Registrada por Comunidades Autónomas

	DATOS ABSOLUTOS MES	CONTRATACIONES				
		Indefinidos			Temporales	
		Absoluto	% Total CCAA	% Total Nacional	Absoluto	% total
Andalucía	284.228	11.613	4,09%	12,23%	272.615	95,91%
Aragón	42.267	2.899	6,86%	3,05%	39.368	93,14%
Asturias	24.379	1.566	6,42%	1,65%	22.813	93,58%
Baleares	38.880	3.187	8,20%	3,36%	35.693	91,80%
Canarias	47.462	4.442	9,36%	4,68%	43.020	90,64%
Cantabria	15.657	965	6,16%	1,02%	14.692	93,84%
Castilla la Mancha	55.548	2.932	5,28%	3,09%	52.616	94,72%
Castilla - León	63.935	4.177	6,53%	4,40%	59.758	93,47%
Cataluña	196.745	19.085	9,70%	20,11%	177.660	90,30%
Comunidad Valenciana	120.493	8.743	7,26%	9,21%	111.750	92,74%
Extremadura	45.820	1.370	2,99%	1,44%	44.450	97,01%
Galicia	61.627	4.664	7,57%	4,91%	56.963	92,43%
Madrid	155.805	19.160	12,30%	20,18%	136.645	87,70%
Murcia	56.492	4.083	7,23%	4,30%	52.409	92,77%
Navarra	20.713	1.248	6,03%	1,31%	19.465	93,97%
País Vasco	69.767	3.927	5,63%	4,14%	65.840	94,37%
Rioja, La	8.356	539	6,45%	0,57%	7.817	93,55%
Ceuta	1.979	152	7,68%	0,16%	1.827	92,32%
Melilla	1.397	111	7,95%	0,12%	1.286	92,05%
Extranjero	969	61	6,30%	0,06%	908	93,70%
TOTAL NACIONAL	1.312.519	94.924	7,23%	100,00%	1.217.595	92,77%

Junio 2011

CONTRATOS REGISTRADOS

Tabla 8.- CONTRATACION EXTRANJEROS SEGÚN NACIONALIDAD

CONTRATACIONES		GRUPOS DE EDAD					SECTORES				
		Total	<25	25-29	30-44	45-54	>=55	Agricultura y Pesca	Industria	Construcción	Servicios
Ambos sexos	Espacio Económico Europeo	10.269	2.037	2.236	4.811	959	226	110	485	1.974	7.700
	Resto Europa	1.688	246	346	824	222	50	5	62	416	1.205
	Africa oriental	32	7	4	20	1	0	0	1	2	29
	Africa central	138	36	22	67	10	3	0	7	21	110
	Africa septemtrional	2.560	305	567	1.460	194	34	69	92	617	1.782
	Africa meridional	7	0	1	6	0	0	0	0	0	7
	Africa occidental	1.013	72	132	737	61	11	30	48	258	677
	Caribe	1.890	352	337	962	212	27	5	25	187	1.673
	América central	379	49	97	216	16	1	1	13	10	355
	América del norte	84	8	24	32	14	6	0	4	4	76
	América del sur	14.947	1.974	2.784	7.927	1.916	346	26	349	2.061	12.511
	Asia occidental	116	28	19	34	33	2	1	3	7	105
	Asia oriental	1.437	387	329	564	139	18	1	83	19	1.334
	Asia central-meridional	356	43	60	202	45	6	0	5	23	328
	Asia sudoriental	281	30	55	168	25	3	0	3	1	277
	Oceanía	15	2	3	9	1	0	1	0	1	13
	Otros	21	1	7	8	5	0	0	2	1	18
Total	35.233	5.577	7.023	18.047	3.853	733	249	1.182	5.602	28.200	
Hombres	Espacio Económico Europeo	6.229	1.095	1.298	3.063	615	158	93	366	1.915	3.855
	Resto Europa	857	112	154	428	130	33	4	50	402	401
	Africa oriental	16	5	3	8	0	0	0	1	2	13
	Africa central	75	16	10	43	5	1	0	6	21	48
	Africa septemtrional	1.958	187	447	1.162	141	21	65	73	607	1.213
	Africa meridional	4	0	0	4	0	0	0	0	0	4
	Africa occidental	885	57	115	652	52	9	29	45	256	555
	Caribe	920	138	149	500	116	17	5	17	171	727
	América central	214	35	53	118	7	1	1	8	8	197
	América del norte	47	6	13	16	9	3	0	4	4	39
	América del sur	7.953	997	1.423	4.314	1.043	176	21	256	2.002	5.674
	Asia occidental	75	19	15	16	24	1	1	1	7	66
	Asia oriental	857	197	191	354	105	10	1	52	19	785
	Asia central-meridional	315	36	52	181	42	4	0	5	22	288
	Asia sudoriental	176	19	29	107	18	3	0	3	1	172
	Oceanía	7	1	3	3	0	0	1	0	1	5
	Otros	15	0	4	7	4	0	0	2	1	12
Total	20.603	2.920	3.959	10.976	2.311	437	221	889	5.439	14.054	
Mujeres	Espacio Económico Europeo	4.040	942	938	1.748	344	68	17	119	59	3.845
	Resto Europa	831	134	192	396	92	17	1	12	14	804
	Africa oriental	16	2	1	12	1	0	0	0	0	16
	Africa central	63	20	12	24	5	2	0	1	0	62
	Africa septemtrional	602	118	120	298	53	13	4	19	10	569
	Africa meridional	3	0	1	2	0	0	0	0	0	3
	Africa occidental	128	15	17	85	9	2	1	3	2	122
	Caribe	970	214	188	462	96	10	0	8	16	946
	América central	165	14	44	98	9	0	0	5	2	158
	América del norte	37	2	11	16	5	3	0	0	0	37
	América del sur	6.994	977	1.361	3.613	873	170	5	93	59	6.837
	Asia occidental	41	9	4	18	9	1	0	2	0	39
	Asia oriental	580	190	138	210	34	8	0	31	0	549
	Asia central-meridional	41	7	8	21	3	2	0	0	1	40
	Asia sudoriental	105	11	26	61	7	0	0	0	0	105
	Oceanía	8	1	0	6	1	0	0	0	0	8
	Otros	6	1	3	1	1	0	0	0	0	6
Total	14.630	2.657	3.064	7.071	1.542	296	28	293	163	14.146	

Junio 2011

CONTRATOS REGISTRADOS

Tabla 9.- SERIES CONTRATOS SEGÚN MODALIDAD

CONTRATACIONES	Ambos sexos			Hombres			Mujeres			
	Total	indefinidos	Temporales	Total	indefinidos	Temporales	Total	indefinidos	Temporales	
2.006	Enero	196.989	32.499	164.490	106.937	18.321	88.616	90.052	14.178	75.874
	Febrero	206.267	35.175	171.092	112.917	19.722	93.195	93.350	15.453	77.897
	Marzo	228.706	37.497	191.209	120.286	20.450	99.836	108.420	17.047	91.373
	Abril	183.602	31.485	152.117	97.242	17.444	79.798	86.360	14.041	72.319
	Mayo	221.747	35.414	186.333	117.876	19.518	98.358	103.871	15.896	87.975
	Junio	234.012	33.645	200.367	125.585	18.722	106.863	108.427	14.923	93.504
	Julio	224.335	35.386	188.949	120.078	19.596	100.482	104.257	15.790	88.467
	Agosto	158.130	27.661	130.469	85.929	14.812	71.117	72.201	12.849	59.352
	Septiembre	232.985	43.469	189.516	119.501	22.212	97.289	113.484	21.257	92.227
	Octubre	253.697	49.016	204.681	126.034	25.075	100.959	127.663	23.941	103.722
	Noviembre	238.664	47.888	190.776	122.352	25.265	97.087	116.312	22.623	93.689
	Diciembre	190.950	45.504	145.446	95.145	24.321	70.824	95.805	21.183	74.622
2.007	Enero	216.330	49.496	166.834	115.444	26.800	88.644	100.886	22.696	78.190
	Febrero	201.917	41.131	160.786	107.826	21.536	86.290	94.091	19.595	74.496
	Marzo	227.566	45.918	181.648	119.573	23.966	95.607	107.993	21.952	86.041
	Abril	190.056	38.882	151.174	99.181	20.461	78.720	90.875	18.421	72.454
	Mayo	206.306	39.854	166.452	107.159	20.805	86.354	99.147	19.049	80.098
	Junio	220.506	39.835	180.671	115.508	21.094	94.414	104.998	18.741	86.257
	Julio	236.616	39.892	196.724	122.916	21.656	101.260	113.700	18.236	95.464
	Agosto	164.871	28.472	136.399	87.108	15.042	72.066	77.763	13.430	64.333
	Septiembre	216.936	42.996	173.940	107.936	21.020	86.916	109.000	21.976	87.024
	Octubre	253.697	49.016	204.681	126.034	25.075	100.959	127.663	23.941	103.722
	Noviembre	238.664	47.888	190.776	122.352	25.265	97.087	116.312	22.623	93.689
	Diciembre	177.234	30.968	146.266	85.743	16.042	69.701	91.491	14.926	76.565
2.008	Enero	202.950	41.550	161.400	105.241	22.150	83.091	97.709	19.400	78.309
	Febrero	199.609	42.066	157.543	103.427	22.342	81.085	96.182	19.724	76.458
	Marzo	175.546	37.939	137.607	89.948	19.995	69.953	85.598	17.944	67.654
	Abril	202.600	42.492	160.108	103.155	22.483	80.672	99.445	20.009	79.436
	Mayo	176.382	34.816	141.566	90.855	18.842	72.013	85.527	15.974	69.553
	Junio	189.571	33.537	156.034	99.202	18.007	81.195	90.369	15.530	74.839
	Julio	207.729	34.455	173.274	108.521	19.068	89.453	99.208	15.387	83.821
	Agosto	124.299	21.828	102.471	65.708	11.816	53.892	58.591	10.012	48.579
	Septiembre	191.501	38.319	153.182	93.301	18.659	74.642	98.200	19.660	78.540
	Octubre	205.116	38.777	166.339	99.162	19.381	79.781	105.954	19.396	86.558
	Noviembre	155.469	27.193	128.276	77.651	14.491	63.160	77.818	12.702	65.116
	Diciembre	136.471	21.846	114.625	65.879	11.709	54.170	70.592	10.137	60.455
2.009	Enero	134.419	24.737	109.682	69.671	13.498	56.173	64.748	11.239	53.509
	Febrero	127.268	24.280	102.988	67.363	13.126	54.237	59.905	11.154	48.751
	Marzo	127.892	24.649	103.243	67.266	13.484	53.782	60.626	11.165	49.461
	Abril	120.005	21.580	98.425	63.395	11.961	51.434	56.610	9.619	46.991
	Mayo	123.801	20.251	103.550	66.473	11.107	55.366	57.328	9.144	48.184
	Junio	146.341	20.775	125.566	79.411	11.717	67.694	66.930	9.058	57.872
	Julio	164.031	21.514	142.517	87.641	12.423	75.218	76.390	9.091	67.299
	Agosto	103.430	13.488	89.942	55.812	7.646	48.166	47.618	5.842	41.776
	Septiembre	161.950	26.110	135.840	79.837	12.825	67.012	82.113	13.285	68.828
	Octubre	167.066	25.328	141.738	82.229	13.242	68.987	84.837	12.086	72.751
	Noviembre	148.245	21.552	126.693	77.779	11.624	66.155	70.466	9.928	60.538
	Diciembre	135.939	18.019	117.920	68.599	10.081	58.518	67.340	7.938	59.402
2.010	Enero	118.480	19.820	98.660	62.734	11.196	51.538	55.746	8.624	47.122
	Febrero	123.706	21.253	102.453	66.497	11.870	54.627	57.209	9.383	47.826
	Marzo	140.884	23.547	117.337	75.028	12.939	62.089	65.856	10.608	55.248
	Abril	128.552	20.854	107.698	68.967	11.760	57.207	59.585	9.094	50.491
	Mayo	146.661	21.778	124.883	79.151	12.300	66.851	67.510	9.478	58.032
	Junio	155.903	19.680	136.223	85.654	11.351	74.303	70.249	8.329	61.920
	Julio	164.436	19.682	144.754	88.953	11.522	77.431	75.483	8.160	67.323
	Agosto	112.877	13.295	99.582	62.541	7.572	54.969	50.336	5.723	44.613
	Septiembre	167.778	25.019	142.759	84.801	12.645	72.156	82.977	12.374	70.603
	Octubre	164.446	24.049	140.397	83.792	12.829	70.963	80.654	11.220	69.434
	Noviembre	155.260	23.024	132.236	82.575	13.021	69.554	72.685	10.003	62.682
	Diciembre	135.739	19.905	115.834	69.902	10.976	58.926	65.837	8.929	56.908
2.011	Enero	131.597	21.113	110.484	71.440	12.401	59.039	60.157	8.712	51.445
	Febrero	121.481	19.877	101.604	66.310	11.141	55.169	55.171	8.736	46.435
	Marzo	140.361	23.768	116.593	76.152	13.523	62.629	64.209	10.245	53.964
	Abril	126.675	19.875	106.800	67.832	11.331	56.501	58.843	8.544	50.299
	Mayo	153.761	20.949	132.812	82.393	11.697	70.696	71.368	9.252	62.116
	Junio	155.805	19.160	136.645	85.147	11.227	73.920	70.658	7.933	62.725
	Julio									
	Agosto									
	Septiembre									
	Octubre									
	Noviembre									
	Diciembre									