

Paro Registrado
-Nueva CNO-11
Contratos de trabajo

Julio de 2011

B
o
l
e
t
í
n

m
e
n
s
u
a
l



Índice



- **Paro registrado:**
- **Contratos registrados**
- **Anexo estadístico sobre paro registrado**
- **Anexo estadístico sobre contratos registrados**

PARO REGISTRADO

JULIO 2011

NOTA PREVIA

Introducción de la nueva Clasificación Nacional de Ocupaciones 2011.

Desde enero de 2011 se han adecuando las ocupaciones a la nueva Clasificación Nacional de Ocupaciones (CNO-11) publicada por el Real Decreto 1591/2010, de 26 de noviembre.

Esta nueva clasificación, que entró en vigor el pasado 1 de enero de 2011, es un sistema de codificación que tiene por objeto el tratamiento de la información sobre ocupaciones de una manera uniforme a efectos estadísticos. Surge de la adaptación de la antigua CNO-94 a la Clasificación Internacional Uniforme de Ocupaciones de 2008 producida por la Oficina Internacional de Trabajo (OIT).

A partir de enero de 2011, y conforme a los datos estadísticos del año anterior, se ha realizado la adecuación de la CNO-94 a la nueva CNO-11. Esto ha sido posible mediante la conversión de la tabla de ocupaciones de los Servicios Públicos de Empleo de las Comunidades y el Servicio Público de Empleo Estatal a la nueva clasificación. De este modo se han calculado las variaciones intermensuales e interanuales.

Esta clasificación, con fines puramente estadísticos, nos permite hacer comparaciones de estudios ocupacionales tanto a nivel nacional como internacional.

Paro registrado

1. Claves del mes

La Comunidad de Madrid registra al finalizar el mes de julio un total de 469.957 desempleados (227.182 hombres y 244.775 mujeres). Respecto al mes anterior el paro registrado prácticamente permanece estable en nuestra región: 449 desempleados mas, que supone un 0,09 de ascenso. Este comportamiento del desempleo no afecta por igual a los distintos sexos; a final del mes hay 1.911 hombres parados menos que significan un 0,84%% de reducción y 2.357 mujeres desempleadas mas, cifra que supone un 0,97% de aumento del paro femenino.

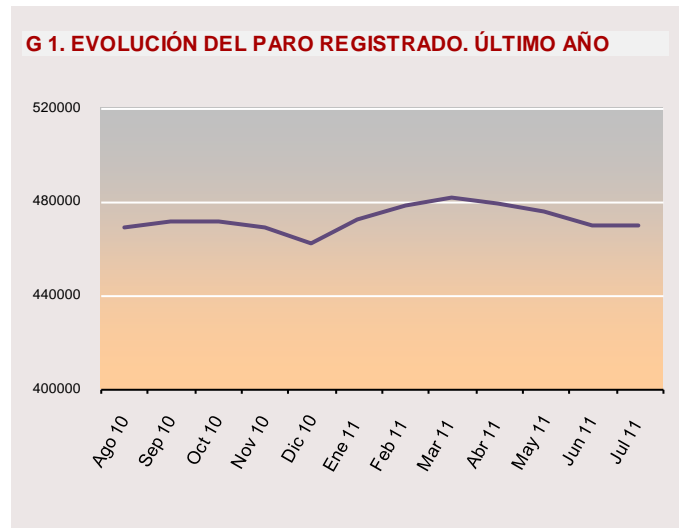
- ✓ **Variación mensual.** En referencia al mes anterior el número de desempleados desciende entre los jóvenes y extranjeros.
- ✓ **Variaciones del paro en las Comunidades Autónomas.** Destaca el descenso del paro en Galicia, Cantabria y Castilla León, y asciende ligeramente en Aragón, Murcia, Navarra y Madrid. En el conjunto nacional se produce un descenso de 42.059 parados respecto al mes anterior, un 1,02% y una variación anual del 4,52%, 171.164 parados mas que julio del año pasado.
- ✓ **Por sectores: el paro desciende en Industria y Construcción.** Destaca el descenso en Construcción con 1.586 parados menos y en Industria con 263, y el incremento de 2.440 en el sector Servicios.
- ✓ **Por niveles formativos se produce el mayor incremento porcentual del paro en los grupos de**

titulados universitarios. Los grupos de Estudios postsecundarios de primer ciclo y segundo ciclo ascienden un 10,51% y un 7% respectivamente, como consecuencia de la finalización del curso escolar y su incorporación al mercado laboral.

- ✓ **Se reduce de nuevo el paro entre quienes llevan entre seis y doce meses inscritos.** Hay un descenso de 5.982 personas en este tramo, un 7,62% menos.

2. Evolución del paro registrado

Jul 11	Variación mensual		Variación anual	
	Absoluta	%	Absoluta	%
2007	-362	-0,17	3.857	1,82
2008	1.199	0,45	51.846	23,97
2009	-2.020	-0,48	148.129	55,24
2010	-8.193	-1,74	46.456	11,16
2.011	446	0,09	7.237	1,56



La evolución del paro registrado en julio durante los últimos años tiene un comportamiento desigual con alternancia entre subidas y bajadas, lo que se destaca como positivo es la moderación del incremento anual, que es el menor, 1,56%, de los últimos cinco años.

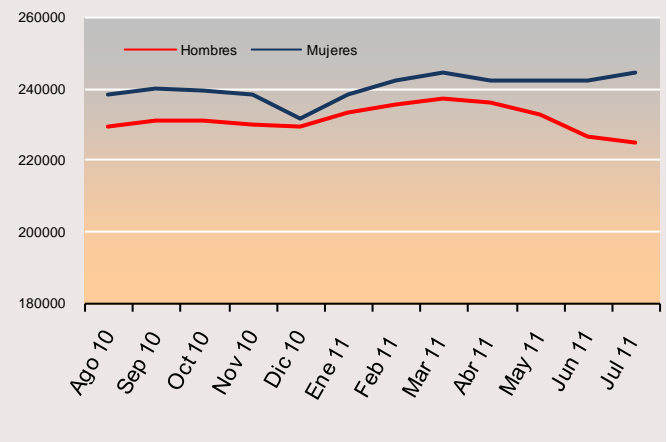
3. Sexo

Jul 11	Hombres								Mujeres			
	Variación mensual				Variación anual				Variación mensual		Variación anual	
	Absoluta	%	Absoluta	%	Absoluta	%	Absoluta	%	Absoluta	%		
	2007	1.732	2,22	-4.628	-5,49	3.941	3,06	-7.093	-5,07			
2008	-69	-0,08	6.429	8,07	-293	-0,22	-2.572	-1,94				
2009	216	0,17	37.940	44,09	983	0,69	13.906	10,68				
2010	-3.637	-1,70	85.994	69,35	1.617	0,79	62.135	43,11				
2011	-1.911	-0,84	-3.013	-1,32	2.357	0,97	10.250	4,37				

El paro ha disminuido en porcentajes diferenciados. Entre los hombres desciende un 0,84%, que equivale a 1.911 individuos parados menos. Sin embargo entre la población femenina el desempleo asciende un 0,97%, presentando un comportamiento similar a julio del año pasado que ya presentó una situación idéntica de bajada en los hombres y subida en las mujeres.

Respecto al año anterior. La serie de variación anual presenta un mayor incremento absoluto y porcentual entre los hombres hasta julio de 2010, volviéndose la tendencia este año, con una reducción anual de 3.013 desempleados en los hombres y un incremento de 10.250, 4,37%, entre las mujeres, de esta forma se amplía cada vez mas la brecha, que comenzó en diciembre de 2010, entre el paro femenino y masculino. (Tabla 2 y Gráfico 2)

G 2. EVOLUCIÓN DEL PARO REGISTRADO POR SEXO. ÚLTIMO AÑO



4. Edad

Jul 11	Tabla 3. COMUNIDAD DE MADRID											
	< 30 años				30 a 54				>55 años			
	Variación mensual		Variación anual		Variación mensual		Variación anual		Variación mensual		Variación anual	
	Absoluta	%	Absoluta	%	Absoluta	%	Absoluta	%	Absoluta	%	Absoluta	%
2007	-1.374	-2,88	50	0,11	749	0,58	1.416	1,11	263	0,65	2.391	6,25
2008	-848	-1,37	14.874	32,11	1.717	1,08	31.521	24,37	330	0,72	5.451	13,42
2009	-2.395	-2,36	37.996	62,09	-97	-0,04	98.572	61,28	472	0,83	11.561	25,09
2010	-4.897	-4,60	2.464	2,48	-3.242	-1,08	37.645	14,51	-54	-0,08	6.347	11,01
2011	-1.750	-1,78	-5.160	-5,08	1.544	0,51	6.977	2,35	652	0,95	5.420	8,47

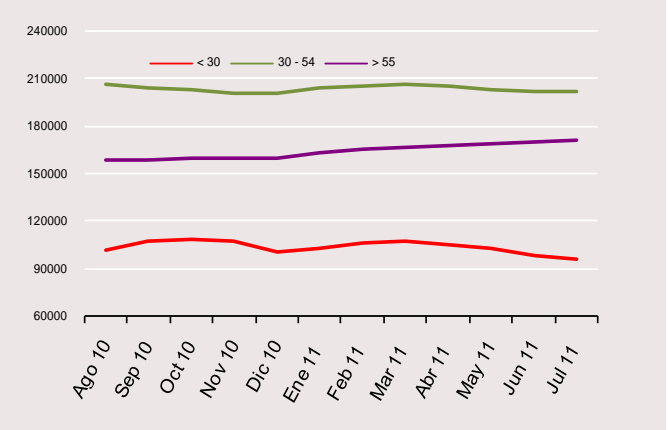
Variación intermensual

El descenso del paro continua desde marzo entre la población menor de 30 años. También es común el descenso en julio de los 5 últimos años para este tramo de edad. Los tramos de 30 a 54 años, y >55 años se ven este mes de julio afectados por el aumento del paro, teniendo de nuevo un comportamiento similar a los meses de julio de los años 2007 a 2009(Tabla 3).

Variación interanual.

En la variación anual, lo más destacado es la disminución del paro registrado entre la población, menor de 30 años; un 5,08% por primera vez desde julio de 2007. En los demás grupos de edad analizados, la variación anual presenta valores positivos aunque continua la moderación en el ascenso. El grupo que peores resultados presenta se corresponde con los mayores de 55 años.

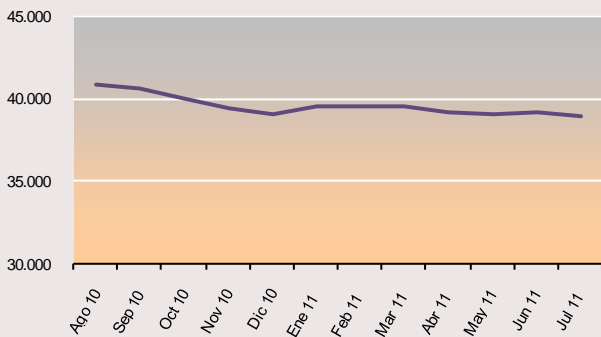
G 3. EVOLUCIÓN DEL PARO REGISTRADO POR EDAD EN EL ÚLTIMO AÑO



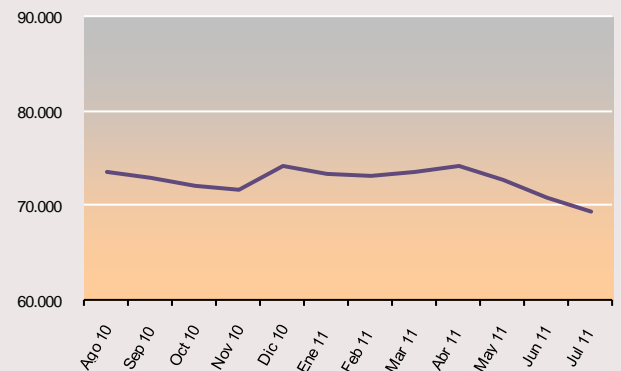
5. Actividad económica

Jul 11	Tabla 4. COMUNIDAD DE MADRID															
	INDUSTRIA				CONSTRUCCIÓN				SERVICIOS				SIN EMPLEO ANTERIOR			
	Variación mensual		Variación anual		Variación mensual		Variación anual		Variación mensual		Variación anual		Variación mensual		Variación anual	
	Absoluta	%	Absoluta	%	Absoluta	%	Absoluta	%	Absoluta	%	Absoluta	%	Absoluta	%	Absoluta	%
2007	-208	-1,10	-689	-3,55	906	4,36	4.043	22,92	-371	-0,22	1.498	0,92	-642	-6,76	-1.281	-12,64
2008	-76	-0,30	6.147	32,83	338	0,76	23.270	107,30	1.251	0,67	23.282	14,10	-310	-3,37	20	0,22
2009	-1.226	-3,03	14.425	58,01	-2337	-3,14	27.113	60,31	1.831	0,64	100.126	53,15	-335	-2,24	5.752	64,80
2010	-1.262	-3,01	1.421	3,62	-2442	-3,19	1.957	2,72	-3.906	-1,18	37.411	12,97	-505	-2,53	4.826	32,99
2011	-263	-0,67	-1.811	-4,45	-1586	-2,24	-4718	-6,37	2.440	0,73	10.454	3,21	-201	-0,90	2.723	14,00

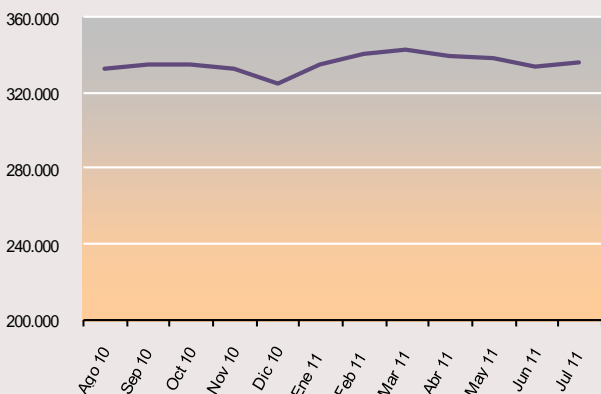
G4. EVOLUCIÓN DEL PARO REGISTRADO. INDUSTRIA



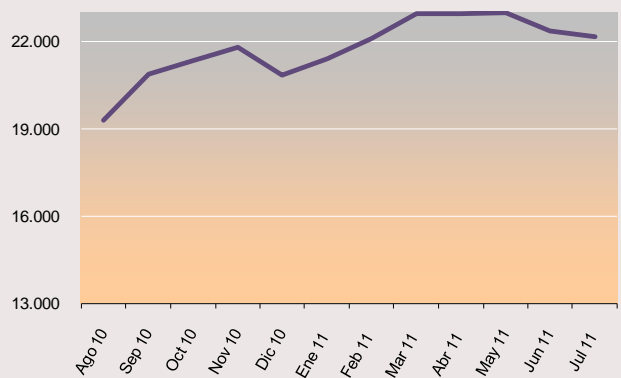
G5. EVOLUCIÓN DEL PARO REGISTRADO. CONSTRUCCIÓN



G6. EVOLUCIÓN DEL PARO REGISTRADO. SERVICIOS



G. EVOLUCIÓN DEL PARO REGISTRADO. SIN EMPLEO ANTERIOR



Mensualmente disminuye el paro en la Industria, Construcción y entre trabajadores Sin empleo anterior. Especialmente disminuye en la Construcción con 1.586 parados menos en julio, un 2,24% de descenso; también disminuye suavemente en la Industria un 0,67% y entre los inscritos Sin empleo anterior el 0,90%. En los Servicios se registra un ascenso de 2.440 parados, un 0,73%, como consecuencia del incremento producido en Educación ante la finalización del curso; sin embargo, en el sector de Servicios se registran un reducción del paro en la sección de actividad sanitaria del 12,85%.

En la variación anual se destaca el descenso del paro en Industria y Construcción. Con respecto a julio de 2010 el paro registrado disminuyó en la Industria en 1.811 personas, un significativo 4,45% y en la Construcción en 4.718 parados menos, un 6,37%, tendencia que se presenta durante el último año en ambos casos; sube en los Servicios el 3,21%, 10.454 parados más y entre trabajadores Sin empleo anterior el 14%, 2.723 personas.

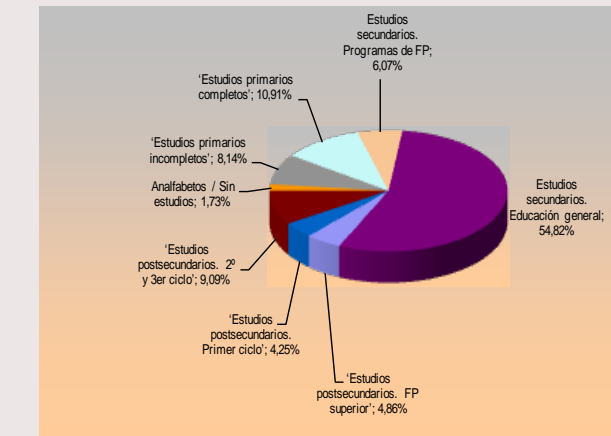
6. Nivel formativo

En julio el descenso del desempleo se concentra entre los que proceden de la Educación Secundaria con título de Graduado escolar o equivalentes. Con respecto al mes pasado el paro disminuye en 3.241 personas dentro de esta misma categoría, equivalente a un 1,24% de reducción. También se registra una reducción significativa entre parados con estudios de FP (3,43%), parados con estudios primarios incompletos (2,15) y entre los que figuran sin estudios (3,91).

La categoría de parados con estudios secundarios de educación general es la más significativa con 126.633 parados en el mes de julio de 2011, lo que representa el 56,24% del total de parados en la Comunidad de Madrid. Los parados con estudios universitarios de primer, segundo o tercer ciclo representan 23.011, el 10,22% del total de parados. En variación mensual, el paro baja en las tres categorías correspondientes a estudios primarios o secundarios; sin embargo sube con especial incidencia entre titulados universitarios de 1er, 2º o 3º ciclo, probablemente por coincidir con el final del curso académico.

Con respecto al año anterior, lo más destacable en términos absolutos es el descenso del paro también entre quienes se circunscriben en la denominación de *Estudios Secundarios de Educación General con Graduado Escolar o Equivalente*, donde disminuye el desempleo en 8.089 personas. Esta cifra equivale a un 3,04% de reducción. Si bien los hombres cuentan con un mayor porcentaje equivalente a 6.480 desempleados menos, mientras que las mujeres completan el resto de la reducción, es decir, 1.609 desempleadas menos que en junio de 2011.

G 8. DISTRIBUCIÓN DEL PARO REGISTRADO POR NIVEL FORMATIVO ALCANZADO

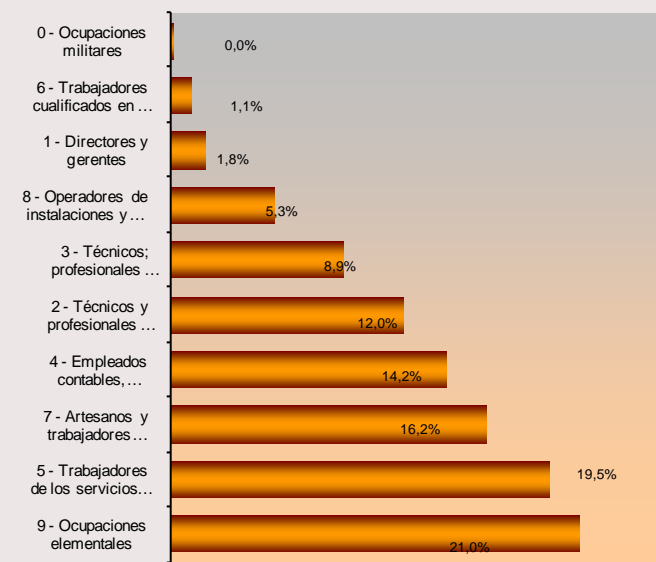


7. Ocupaciones

Valores más destacados. Por grandes grupos de ocupación, el que concentra un mayor número de parados es el correspondiente a las llamadas *Ocupaciones Elementales*, con un total de 98.616 personas (21%), le sigue el de *Trabajadores de los servicios de restauración, personales, protección y venta de comercio* que con 91.745 personas desempleadas (19,5%) constituyen el segundo gran grueso de parados. A continuación los *Artesanos y Trabajadores Cualificados de las Industrias Manufactureras...* con 76.198 desempleados registrados (16,2%) y los *Empleados contables, administrativos y otros empleados de oficina* con 66.747 (14,2%) Estos cuatro grupos representan algo más del 70,9% del total del paro registrado (véase gráfico nº 9).

Respecto al mes anterior, el desempleo desciende entre *Trabajadores de los servicios de restauración, personales, protección y venta de comercio* un 1,72%, entre *Trabajadores cualificados en agricultura y en pesca* un 2,93%, entre *Artesanos y trabajadores cualificados de la industrias manufactureras, construcción y minería* el 2,28%, entre *Operarios, instaladores y maquinaria de montaje* el 1,72% y entre las *Ocupaciones elementales* un 2,43%. Sube de manera específica entre *Técnicos profesionales, científicos e intelectuales* (9,58%):

G 9. DISTRIBUCIÓN DEL PARO REGISTRADO POR GRANDES GRUPOS DE OCUPACIÓN



Variación anual. El paro disminuye anualmente de manera específica entre *Artesanos y trabajadores cualificados de la industrias manufactureras, construcción y minería*, el 4,75%, 3.800 parados menos y entre los *Directores de empresa y administraciones públicas*, el 3,60%. Sube con especial incidencia entre los *Trabajadores de los servicios de restauración, personales, protección y venta de comercio* un 5,70%.

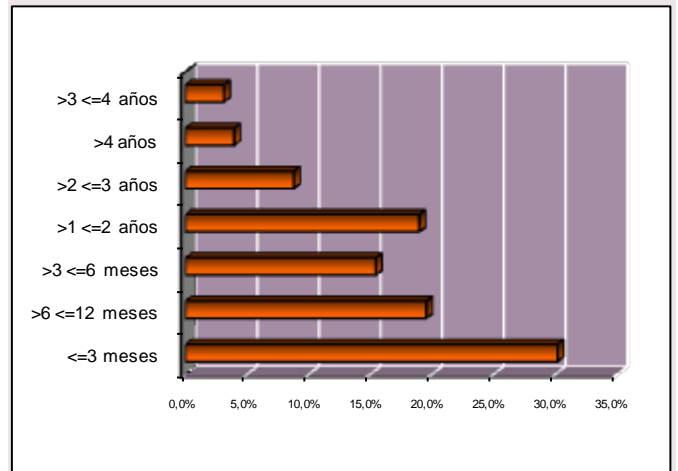
8. Tiempo de Permanencia en el desempleo

Valores más significativos. El estrato con mayor peso se sitúa en aquellos parados que permanecen tres meses o menos de este tiempo en el desempleo; 141.786 (un 30,2%), seguido de aquellos que permanecen de seis a doce meses, 91.855 personas que representan un 19'6%. En cuanto a los denominados parados de larga duración, aquellos que llevan más de un año inscritos en una oficina de empleo, representan el 34'8% si bien, el grueso dentro de este grupo se concentra en el periodo que va de uno a dos, con 89.170 desempleados registrados (19%).

Variación mensual. Desciende el paro entre los que permanecen entre 3 y 6 meses, un 7,6%, 5.982 parados menos; también desciende de forma suave los que tienen una permanencia entre uno y 2 años, un 0,40%. El resto de tramos presentan ascensos.

Variación interanual. El paro desciende específicamente en los tramos *entre los 3 y 6 meses* y *entre 1 y 2 años* de permanencia ininterrumpida como demandante de empleo, 10,2% y 10,2% respectivamente. En ambos sexos se reproduce la distribución general, un 14,1% de descenso *entre los 6 y 12 meses* y un 16,8% *entre 1 y 2 años* para los hombres; mientras que para las mujeres en estos mismos tramos tienen un descenso del 6% y del 3,6% respectivamente.

G 10. PORCENTAJE DE PARO REGISTRADO POR PERMANENCIA EN EL DESEMPLEO



9. Comunidades autónomas

CC.AA	TOTAL AMBOS	VARIACIONES			
		MES ANTERIOR		AÑO ANTERIOR	
	SEXOS	ABS.	REL.%	ABS.	REL.%
jul-11					
Andalucía	908.548	-1.517	-0,17	44.863	5,19
Aragón	91.872	601	0,66	3.432	3,88
Asturias	78.717	-2.026	-2,51	7.042	9,82
Baleares	70.980	-514	-0,72	-1.135	-1,57
Canarias	253.629	1.666	0,66	-9.032	-3,44
Cantabria	41.268	-1.830	-4,25	3.199	8,40
Castilla la Mancha	206.611	-2.582	-1,23	17.640	9,33
Castilla-León	180.902	-5.015	-2,70	867	0,48
Cataluña	570.869	-5.525	-0,96	31.678	5,88
Comun.Valenciana	509.558	-9.622	-1,85	22.460	4,61
Extremadura	117.116	-774	-0,66	6.029	5,43
Galicia	223.000	-10.557	-4,52	13.211	6,30
Madrid	469.957	446	0,09	7.237	1,56
Murcia	130.260	233	0,18	5.878	4,73
Navarra	41.744	44	0,11	803	1,96
País Vasco	140.097	-4.317	-2,99	14.265	11,34
Rioja, La	22.546	-203	-0,89	1.061	4,94
Ceuta	10.660	-604	-5,36	570	5,65
Melilla	11.408	37	0,33	1.096	10,63
TOTAL NACIONAL	4.079.742	-42.059	-1,02	171.164	4,38

Variación mensual. Durante este mes el paro ha descendido a nivel nacional en 42.059 personas. Respecto de las comunidades desciende en gran número de ellas, destacando Galicia y Cantabria con un descenso del del 4,52% y 4,25% respectivamente. Entre las comunidades que asciende el paro se encuentran: Aragón, Canarias, Murcia, Navarra y Madrid, con ligeros ascensos inferior al 1%, y siendo Madrid la que menor ascenso presenta, 0,09%.

Variación interanual. En la mayoría de las comunidades se incrementa el paro registrado salvo en las dos regiones insulares, Canarias y Baleares. El ranking varía si tenemos en cuenta el porcentaje relativo a la población absoluta, o bien los valores absolutos. En el primer caso el País Vasco, Melilla y Castilla la Mancha encabezan la lista con un 11,34%, un 10,63% y un 9,34% respectivamente, situándose así muy por encima de la media nacional. Sin embargo, por lo que se refiere a valores absolutos, es en Andalucía, Cataluña y la Comunidad Valenciana donde se concentran las mayores cifras de aumento de la población desempleada respecto al mes de junio de 2010. Madrid, con un 1,37% de aumento del paro, se sitúa por debajo de la media nacional que está en un 4,38% de aumento.

Datos más relevantes del paro registrado (cuadro resumen)

Julio 2011

PARO REGISTRADO	MADRID						
	Mes actual			VARIACIÓN MENSUAL		VARIACIÓN ANUAL	
	Hombres	Mujeres	Total	Absoluta	%	Absoluta	%
Paro registrado	225.182	244.775	469.957	446	0,09	7.237	1,56
Grupos de edad							
< 30 años	49.397	47.101	96.498	-1.750	-1,78	-5.160	-5,08
30-54 años	142.069	161.982	304.051	1.544	0,51	6.977	2,35
> 55 años	33.716	35.692	69.408	652	0,95	5.420	8,47
Nivel formativo alcanzado							
Analfabetos / Sin est.	4.593	3.543	8.136	-331	-3,91	188	2,37
'Est. primarios incompletos'	21.887	16.349	38.236	-841	-2,15	1.053	2,83
'Est. primarios completos'	28.329	22.952	51.281	503	0,99	11.366	28,48
Est. Sec.. FP	11.187	17.329	28.516	-1.014	-3,43	163	0,57
Est. Sec. Educ.general	126.633	131.005	257.638	-3.241	-1,24	-8.089	-3,04
Est. Postsec.FP superior	9.296	13.553	22.849	709	3,20	18	0,08
Est. Postsec. 1º ciclo	6.883	13.103	19.986	1.900	10,51	1.611	8,77
Est. Postsec. 2º y 3er ciclo'	16.128	26.578	42.706	2.795	7,00	765	1,82
Otros	246	363	609	-34	-5,29	162	36,24
Actividad económica							
Agricultura	2.150	1.035	3.185	56	1,79	589	22,69
Industria	21.013	17.889	38.902	-263	-0,67	-1.811	-4,45
Construcción	60.760	8.548	69.308	-1.586	-2,24	-4.718	-6,37
Servicios	133.113	203.271	336.384	2.440	0,73	10.454	3,21
Sin empleo anterior	8.146	14.032	22.178	-201	-0,90	2.723	14,00
Grandes grupos de ocupación							
0. Ocupaciones milit.	98	31	129	-2	-1,53	15	13,16
1. Direct. Gerentes	5.793	2.452	8.245	133	1,64	-308	-3,60
2. Técnicos prof. Cient.	22.669	33.679	56.348	4.925	9,58	2.584	4,81
3. Téc. Prof. Apoyo	22.851	18.911	41.762	1.134	2,79	-180	-0,43
4. Empleados admin.	13.526	53.221	66.747	684	1,04	1.532	2,35
5. Trab. serv. rest. ...	25.772	65.973	91.745	-1.603	-1,72	4.945	5,70
6. Trab. cualif. agric.	3.718	1.385	5.103	-154	-2,93	50	0,99
7. Artesan. trab ind.	71.843	4.355	76.198	-1.775	-2,28	-3.800	-4,75
8. Operad. Instalad.	20.642	4.422	25.064	-438	-1,72	-63	-0,25
9. Ocup. Element.	38.270	60.346	98.616	-2.458	-2,43	2.462	2,56
Permanencia en el desempleo							
<=3 meses	72.354	69.432	141.786	4.403	3,20	4.211	3,06
>3 <=6 meses	37.429	35.136	72.565	-5.982	-7,62	-385	-0,53
>6 <=12 meses	45.646	46.209	91.855	487	0,53	-10.381	-10,15
>1 <=2 años	41.704	47.466	89.170	-360	-0,40	-10.169	-10,24
>2 <=3 años	18.268	23.052	41.320	780	1,92	15.750	61,60
>3 <=4 años	5.426	9.241	14.667	830	6,00	5.960	68,45
>4 años	4.355	14.239	18.594	288	1,57	2.251	13,77

CONTRATOS REGISTRADOS

JULIO 2011

Claves del mes

- ✓ **Madrid mantiene su liderazgo en contratación estable, con una diferencia de cinco puntos superior a la media nacional.**
- ✓ **Los contratos registrados en la Comunidad de Madrid durante este mes de julio han sido 161.374 nuevos contratos.**
- ✓ **El número de contratos indefinidos firmados en julio ascendió a 18.538 lo que representa el 11,49% del total de los realizados en este periodo en la Comunidad. Este porcentaje representa casi cinco puntos por encima de la media nacional (6.6%) y se sitúa muy por encima de otras comunidades.**
- ✓ **Desde el principio del año se han registrado un total de 991.054 contratos, de los que 143.280 son indefinidos.**

Sexo y Modalidades de contratación

La contratación mantiene la tendencia al alza de los meses anteriores y en este experimenta un ascenso que se cifra en 5.604 contratos más respecto al pasado mes. Este hecho también se ha producido en el total nacional.

Respecto a la distribución entre hombres y mujeres, el grupo masculino con el 53% de contratos, supera al femenino que obtiene el 47% de la contratación.

Del total de **contratos indefinidos** realizados, la modalidad de *Indefinido ordinario*, es la más frecuente. Su distribución en porcentajes relativos, señala un predominio de la contratación masculina cuando se realiza a tiempo completo, con el 64% de contratos, frente al 36% de contratación femenina. Mientras que a tiempo parcial, que en general favorece la contratación femenina, sin embargo, este mes ambos grupos igualan la cifra de contratos alcanzando el 50% cada uno.

La modalidad de contrato *Indefinido fomento de empleo*, señala un ligero protagonismo masculino con el 52% de contratos, frente al 48% de contratación masculina.

Los contratos *transformados en indefinidos*, mantiene la tendencia de favorecer ligeramente la contratación femenina; alcanzando este mes el 51% de la contratación, frente al 49% de contratos en el grupo de hombres.

En cuanto a la edad, las transformaciones en indefinidos fomentan la contratación de personas entre 25 y 29 años y 30-44 años.

La modalidad de contratación a *Fijo discontinuo*, refleja este mes un predominio masculino con el 52% de contratos frente al 48% de contratación femenina.

En relación al **tipo de jornada**, las contrataciones efectuadas a tiempo parcial, se dirigen mayoritariamente al colectivo de mujeres. También hay que señalar que los contratos de Interinidad, reflejan que la mujer es la principal destinataria

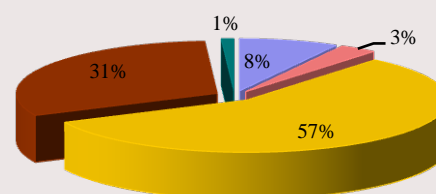
de esta modalidad respecto al grupo de hombres.

En cuanto a la **contratación temporal**, la modalidad más frecuente y habitual se refiere al contrato de *Obra o servicio*, que a tiempo completo presenta una distribución del 67% de contratación masculina frente al 33% de contratación femenina. Cuando se realiza a tiempo parcial, los datos se invierten con una mayor presencia femenina que llega el 53% de casos, frente al 47% de contratación masculina.

En la modalidad *Eventual por circunstancias de la producción*, a tiempo completo, predomina la contratación masculina con el 56%, respecto a la femenina con el 44% de contratos, mientras que a tiempo parcial se invierte esta tendencia, predominando la contratación femenina que alcanza el 55% frente al 44% de contratos en el grupo de hombres (ver Tabla 1 de Anexo contratos).

Sexo	julio 11'	TOTAL Contratación
Hombre	86.270	161.374
Mujer	75.104	

DISTRIBUCION POR TIPO DE CONTRATO. Julio 2011



■ Indefinido tiempo completo ■ Indefinido tiempo parcial
■ Temporal tiempo completo ■ Temporal tiempo parcial
■ Formativos

Nivel formativo alcanzado

De la mayor parte de los contratos realizados (casi la mitad), se concentran en personas con una cualificación académica de E.S.O. ó estudios equivalentes, seguida de enseñanzas universitarias y de las enseñanzas secundarias no obligatorias (Bachillerato y Formación Profesional). (Ver tabla 6 de anexo contratos)

El nivel formativo cuyo porcentaje de contratación estable es más elevado, es el universitario con el 21,50% del total de su contratación, y en menor medida, en todos aquellos en los que el trabajador posee cierta especialización.

Edad

El mayor volumen de contratos del mes de julio se sigue efectuando en el grupo de personas comprendidas entre 20 y 34 años.

La contratación estable se desplaza, sin embargo, hacia una mayor edad, la comprendida en el intervalo entre los 25 y 39 años.

El grupo de jóvenes (16-29 años) tiene un mayor protagonismo en el sector servicios que en las demás actividades, el grupo de edad intermedia cobra el mayor protagonismo en el sector de la construcción y a edades más altas son más relevantes en la industria. (ver Tabla 6 de Anexo contratos)

Edad	Contratación Indefinida	Contratación Temporal
< 25 años	2.879	37.285
25-29 años	4.316	27.569
30-44 años	8.690	55.118
45-54 años	2.065	17.344
> 55 años	588	5.520

Ocupación

Con escasa variación, se mantiene la tendencia habitual de los grandes grupos de ocupación con mayor volumen de contratación que en este julio han sido:

Grandes Grupos de Ocupación	Abs.	%
Trabajadores de servicios de restauración y comercio	31.900	19,77
Trabajadores no cualificados en servicios (excepto transportes)	22.035	13,65
Peones de agricultura, pesca, construc, ind. Manufact y transport	17.370	10,76
Técnicos y profesionales de apoyo	17.161	10,63

Las ocupaciones que en términos relativos presentan más contratación estable, corresponden a:

Directores y gerentes con el 67%, *Empleados de oficina que no atienden al público* con el 25%, *Otros técnicos profesionales científicos e intelectuales* con el 20%, *Conductores y Operadores de maquinaria móvil* con el 16%, *Trabajadores cualificados de sectores, agrícola, ganadero, forestal y pesquero* con el 15%, *Trabajadores de servicios de restauración y comercio*, *Técnicos y profesionales de apoyo*, *Empleados de oficina que atienden al público* y *Trabajadores cualificados de construcción excepto operadores de máquinas* y *Operadores de instalaciones* con el 13% cada una,

Ocupaciones militares y profesionales, científicos e intelectuales de la salud y la enseñanza con el 11% cada una (Ver 3 anexo contratos).

Actividad económica

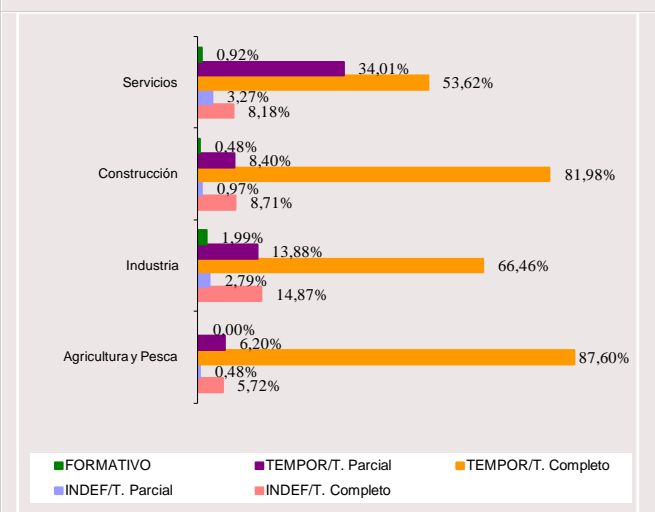
El sector Servicios sigue siendo el que mayor volumen de contrataciones registra en julio (comportamiento que responde a la estructura económica madrileña), seguida de Construcción y el sector de Industria, mientras que Agricultura obtiene el menor peso representativo como se indica en los valores de la tabla:

Sector Económico	Contratación %
Agricultura	0,39
Industria	4,15
Construcción	8,69
Servicios	86,77

Respecto a la calidad y estabilidad en el empleo, el sector de *Industria*, continúa presentando el mayor porcentaje de contratación indefinida con el 18%, seguida de los sectores de Servicios y Construcción que presentan un porcentaje del 11% y 9% respectivamente.

Como en meses anteriores, las actividades con mayor nivel de contratación, este mes de julio, han sido las relacionadas con *Actividades administrativas y servicios auxiliares* con el 32%, *Comercio y reparación de vehículos de motor* con el 10%, *Hostelería* con el 9% y *Actividades profesionales, científicas y técnicas* con el 6%.

DISTRIBUCION DE SECTORES ECONOMICOS POR TIPO DE CONTRATO. Julio 2011



Por otro lado, algunas secciones con menor representación en el volumen total de la contratación han sido, sin embargo, las que han promovido en cifras relativas un mayor porcentaje de contratación indefinida y, por tanto, han generado más empleo estable. Son las siguientes:

Suministro de energía eléctrica, gas, agua, vapor y aire acondicionado con el 59%, Actividades financieras y de seguros con el 40%, Actividades Inmobiliarias con el 35%, Industrias extractivas con el 32%, Información comunicaciones con el 25%, Comercio al por mayor y al por menor, reparación de vehículos de motor y motocicletas con el 24%, Industrias manufactureras con el 21%, Actividades profesionales, científicas y técnicas con el 19%, Hostelería con el 18%, Transporte y almacenamiento con el 15%. (Ver tabla 2 de anexo contratos).

Duración de la contratación temporal

Del total de contratos temporales realizados este mes, el 38% son de duración indeterminada, lo que encuentra su correspondencia con los contratos efectuados en la modalidad de obra o servicio que por su propia naturaleza no permite especificar el tipo de duración en la mayoría de los casos.

Asimismo, casi la mitad de la contratación generada equivalente al 51%, recae en contratos con una duración inferior a tres meses, mientras que el 11% restante se corresponde con una duración superior a tres meses. (Ver tabla 4 de anexos contratos)

CONTRATACION TEMPORAL

Indeterminado.	< 3 meses	> 3 meses	Total
54.711	72.286	15.839	142.836

Contratación a extranjeros

La contratación realizada a trabajadores extranjeros, representa el 22% de los contratos firmados en la Comunidad de Madrid, lo que supone que uno de cada cuatro contratos ha correspondido a este grupo. Según zonas geográficas, la contratación como viene siendo habitual, se ha efectuado mayoritariamente a personas procedentes de América del Sur con el 43%, en segundo lugar a empleados de países europeos pertenecientes al Espacio Económico Europeo con un 29%, y en tercer lugar con un 7% a personas originarias de África Septentrional. En relación al sexo, la contratación masculina con el 57% sigue siendo superior a la femenina que alcanza el 43%. En cuanto a las edades, el 52% de los extranjeros empleados tiene entre 30 y 44 años, seguido de los menores de 30 años (Tabla 7 de Anexo contratos).

Por sectores productivos, la mayoría de los contratos suscritos se han generado en el sector Servicios con el 79%, seguido de Construcción con el 16%, Industria con el 3% y Agricultura y Pesca con el 1%. Hay que indicar que en cada uno de los sectores económicos, los porcentajes más altos de contratación tienen como principal protagonista a extranjeros de América del Sur, seguido del Espacio Económico Europeo. (ver Tabla 8 de anexos contratos).

SEXO			SECTORES				
Hombre	Mujer	Total	Agricultura	Industria	Construcción	Servicios	Total
20.799	15.442	36.241	282	1.197	5.968	28.794	36.241

RASGOS MÁS RELEVANTES DE LA CONTRATACION REGISTRADA

(Cuadro resumen)

CONTRATACION	MADRID						
	Mes actual			INDEFINIDOS		TEMPORALES	
	Hombres	Mujeres	Total	Absoluta	%	Absoluta	%
Grupos de edad	86.270	75.104	161.374	18.538	100	142.836	100
< 25 años	19.896	20.268	40.164	2.879	15,53	37.285	26,10
25-29 años	16.753	15.132	31.885	4.316	23,28	27.569	19,30
30-44 años	36.072	27.736	63.808	8.690	46,88	55.118	38,59
45-54 años	10.033	9.376	19.409	2.065	11,14	17.344	12,14
> 55 años	3.516	2.592	6.108	588	3,17	5.520	3,86
Actividad económica	86.270	75.104	161.374	18.538	100	142.836	100
Agricultura	506	123	752	39	0,21	590	0,41
Industria	5.042	1.649	6.228	1.182	6,38	5.509	3,86
Construcción	13.314	717	13.236	1.283	6,92	12.748	8,92
Servicios	67.408	72.615	135.589	16.034	86,49	123.989	86,81
Nivel formativo alcanzado	86.270	75.104	161.374	18.538	100	142.836	100
Sin estudios	8.267	6.005	12.083	1.308	7,06	12.964	9,08
Estudios primarios	4.266	3.396	7.763	701	3,78	6.961	4,87
Certificado de escolar. o equiv.	6.484	4.198	9.508	880	4,75	9.802	6,86
F.P.1 o Equivalente	6.245	6.104	11.833	1.150	6,20	11.199	7,84
Graduado Escolar o Equiv.	26.714	18.349	43.075	4.736	25,55	40.327	28,23
F.P.2 o Equivalente	3.629	3.283	6.480	968	5,22	5.944	4,16
E.S.O. o Equivalente	21.989	21.794	45.700	3.890	20,98	39.893	27,93
Título Univ. de Grado Medio	2.367	3.970	5.961	966	5,21	5.371	3,76
Título Univ. de Grado Medio	6.309	8.005	13.402	3.939	21,25	10.375	7,26
Grandes grupos de ocupación*	86.270	75.104	161.374	18.538	100	142.836	100
Ocupaciones militares	14	3	20	0	0,00	17	0,01
Dirección de las empresas y de*	528	292	833	550	2,97	270	0,19
Técnicos y profesionales cient.*	8.348	9.452	18.389	3.031	16,35	14.769	10,34
Técnicos y profesionales de*	9.288	7.873	15.542	2.229	12,02	14.932	10,45
Empleados de tipo administrativo	5.717	10.955	16.306	2.991	16,13	13.681	9,58
Trabajadores de los servicios de*	21.554	26.070	52.796	5.268	28,42	42.356	29,65
Trabajadores cualificados en*	570	101	612	99	0,53	572	0,40
Artesanos y trabajadores*	13.664	837	13.423	1.335	7,20	13.166	9,22
Operadores de instalaciones y*	5.957	746	6.219	944	5,09	5.759	4,03
Ocupaciones elementales	20.630	18.775	31.665	2.091	11,28	37.314	26,12

* Notas aclaratorias.

Dirección de empresas y administraciones públicas

Técnicos y profesionales científicos e intelectuales.

Técnicos y profesionales de apoyo.

Trabajadores de los servicios de restauración, personales, protección y comercio.

Trabajadores cualificados en la agricultura y en la pesca.

Artesanos y trabajadores cualificados de industrias manufactureras, construcción, minería, excepto operadores de instalaciones y maquinaria .

Operadores de instalaciones y maquinaria y montadores.

BOLETÍN INFORMATIVO

Paro registrado
Contratos de trabajo

ANEXO ESTADÍSTICO



PARO REGISTRADO

Julio 2011

Tabla 1. COMUNIDADES AUTÓNOMAS

COMUNIDADES AUTÓNOMAS	PARO REGISTRADO	VARIACIÓN MENSUAL		VARACIÓN ANUAL	
		Absoluta	%	Absoluta	%
AMBOS SEXOS					
Andalucía	908.548	-1.517	-0,17	44.863	5,19
Aragón	91.872	601	0,66	3.432	3,88
Asturias	78.717	-2.026	-2,51	7.042	9,82
Baleares	70.980	-514	-0,72	-1.135	-1,57
Canarias	253.629	1.666	0,66	-9.032	-3,44
Cantabria	41.268	-1.830	-4,25	3.199	8,40
Castilla la Mancha	206.611	-2.582	-1,23	17.640	9,33
Castilla-León	180.902	-5.015	-2,70	867	0,48
Cataluña	570.869	-5.525	-0,96	31.678	5,88
Comun.Valenciana	509.558	-9.622	-1,85	22.460	4,61
Extremadura	117.116	-774	-0,66	6.029	5,43
Galicia	223.000	-10.557	-4,52	13.211	6,30
Madrid	469.957	446	0,09	7.237	1,56
Murcia	130.260	233	0,18	5.878	4,73
Navarra	41.744	44	0,11	803	1,96
País Vasco	140.097	-4.317	-2,99	14.265	11,34
Rioja, La	22.546	-203	-0,89	1.061	4,94
Ceuta	10.660	-604	-5,36	570	5,65
Melilla	11.408	37	0,33	1.096	10,63
Total Nacional	4.079.742	-42.059	-1,02	171.164	4,38
HOMBRES					
Andalucía	447.256	447.256	100,42	18.569	4,33
Aragón	46.629	46.629	101,34	610	1,33
Asturias	37.410	-928	-2,42	3.996	11,96
Baleares	38.871	245	0,63	-982	-2,46
Canarias	125.563	120	0,10	-1.627	-1,28
Cantabria	21.740	-746	-3,32	2.174	11,11
Castilla la Mancha	96.768	-813	-0,83	8.697	9,87
Castilla-León	84.839	-2.137	-2,46	-896	-1,05
Cataluña	293.645	-4.429	-1,49	13.809	4,93
Comun.Valenciana	257.200	-4.891	-1,87	6.618	2,64
Extremadura	49.638	215	0,44	3.491	7,56
Galicia	104.603	-4.925	-4,50	8.650	9,01
Madrid	225.182	-1.911	-0,84	-3.013	-1,32
Murcia	66.881	652	0,98	463	0,70
Navarra	19.632	39	0,20	-266	-1,34
País Vasco	66.211	-3.148	-4,54	5.578	9,20
Rioja, La	11.255	-167	-1,46	282	2,57
Ceuta	4.425	-256	-5,47	433	10,85
Melilla	4.774	37	0,78	658	15,99
Total Nacional	2.002.522	-20.555	-1,02	67.244	3,47
MUJERES					
Andalucía	461.292	461.292	99,27	26.294	6,04
Aragón	45.243	-14	-0,03	2.822	6,65
Asturias	41.307	-1.098	-2,59	3.046	7,96
Baleares	32.109	-759	-2,31	-153	-0,47
Canarias	128.066	1.546	1,22	-7.405	-5,47
Cantabria	19.528	-1.084	-5,26	1.025	5,54
Castilla la Mancha	109.843	-1.769	-1,58	8.943	8,86
Castilla-León	96.063	-2.878	-2,91	1.763	1,87
Cataluña	277.224	-1.096	-0,39	17.869	6,89
Comun.Valenciana	252.358	-4.731	-1,84	15.842	6,70
Extremadura	67.478	-989	-1,44	2.538	3,91
Galicia	118.397	-5.632	-4,54	4.561	4,01
Madrid	244.775	2.357	0,97	10.250	4,37
Murcia	63.379	-419	-0,66	5.415	9,34
Navarra	22.112	5	0,02	1.069	5,08
País Vasco	73.886	-1.169	-1,56	8.687	13,32
Rioja, La	11.291	-36	-0,32	779	7,41
Ceuta	6.235	-348	-5,29	137	2,25
Melilla	6.634	0	0,00	438	7,07
Total Nacional	2.077.220	-21.504	-1,02	103.920	5,27

TABLA 2. SEXO por edad, nivel formativo, acti. económica, ocupación y tiempo de inscripción.

VARIABLES	MES ACTUAL			VARIACIÓN MENSUAL						VARIACIÓN ANUAL					
	H	M	T	Absoluta			%			Absoluta			%		
				H	M	T	H	M	T	H	M	T	H	M	
EDAD															
16 - 19	7.058	5.097	12.155	-263	-144	-407	-3,59	-2,75	-3,24	-155	1	-154	-2,15	0,02	
20 - 24	17.535	15.582	33.117	-715	-11	-726	-3,92	-0,07	-2,15	-859	440	-419	-4,67	2,91	
< 25	24.593	20.679	45.272	-978	-155	-1.133	-3,82	-0,74	-2,44	-1.014	441	-573	-3,96	2,18	
25 - 29	24.804	26.422	51.226	-771	154	-617	-3,01	0,59	-1,19	-3.317	-1.270	-4.587	-11,80	-4,59	
< 30	49.397	47.101	96.498	-1.749	-1	-1.750	-3,42	0,00	-1,78	-4.331	-829	-5.160	-8,06	-1,73	
30 - 34	31.436	35.671	67.107	-430	586	156	-1,35	1,67	0,23	-3.351	-922	-4.273	-9,63	-2,52	
35 - 39	32.581	38.657	71.238	-19	457	438	-0,06	1,20	0,62	-1.076	1.365	289	-3,20	3,66	
40 - 44	30.138	33.761	63.899	-14	339	325	-0,05	1,01	0,51	591	1.925	2.516	2,00	6,05	
45 - 49	26.137	28.959	55.096	-97	305	208	-0,37	1,06	0,38	1.831	2.737	4.568	7,53	10,44	
50 - 54	21.777	24.934	46.711	163	254	417	0,75	1,03	0,90	1.580	2.297	3.877	7,82	10,15	
55 - 59	19.684	21.821	41.505	95	220	315	0,48	1,02	0,76	2.025	2.302	4.327	11,47	11,79	
> 60 años	14.032	13.871	27.903	140	197	337	1,01	1,44	1,22	-282	1.375	1.093	-1,97	11,00	
>55	33.716	35.692	69.408	235	417	652	0,70	1,18	0,95	1.743	3.677	5.420	5,45	11,49	
NIVEL FORMATIVO															
Analfabetos / Sin est.	4.593	3.543	8.136	-194	-137	-331	-4,05	-3,72	-3,91	-236	424	188	-4,89	13,59	
'Est. primarios incompleto'	21.887	16.349	38.236	-541	-300	-841	-2,41	-1,80	-2,15	-609	1.662	1.053	-2,71	11,32	
'Est. primarios completo'	28.329	22.952	51.281	124	379	503	0,44	1,68	0,99	5.159	6.207	11.366	22,27	37,07	
Est. Sec.. FP	11.187	17.329	28.516	-223	-791	-1.014	-1,95	-4,37	-3,43	-190	353	163	-1,67	2,08	
Est. Sec. Educ.general	126.633	131.005	257.638	-2.396	-845	-3.241	-1,86	-0,64	-1,24	-6.480	-1.609	-8.089	-4,87	-1,21	
Est. Postsec.FP superior	9.296	13.553	22.849	217	492	709	2,39	3,77	3,20	-474	492	18	-4,85	3,77	
Est. Postsec. 1º ciclo	6.883	13.103	19.986	334	1.566	1.900	5,10	13,57	10,51	124	1.487	1.611	1,83	12,80	
Est. Postsec. 2º y 3er ciclo	16.128	26.578	42.706	775	2.020	2.795	5,05	8,23	7,00	-368	1.133	765	-2,23	4,45	
Otros	246	363	609	-7	-27	-34	-2,77	-6,92	-5,29	61	101	162	32,97	38,55	
ACTIVIDAD ECONÓMICA															
A.Agricultura	2.150	1.035	3.185	8	48	56	0,37	4,86	1,79	370,00	219,00	589,00	20,79	26,84	
B.Ind. extractivas	265	278	543	0	-4	-4	0,00	-1,42	-0,73	-68	-44	-112	-20,42	-13,66	
C. I. Manufactu.	17.986	14.442	32.428	-14	97	83	-0,08	0,68	0,26	-1.104	-554	-1.658	-5,78	-3,69	
D. En. El., gas, vap. y	133	79	212	8	4	12	6,40	5,33	6,00	12	4	16	9,92	5,33	
E. Agua, sa., re. y des.	2.629	3.090	5.719	-229	-125	-354	-8,01	-3,89	-5,83	-50	-7	-57	-1,87	-0,23	
Industria	21.013	17.889	38.902	-235	-28	-263	-1,11	-0,16	-0,67	-1.210	-601	-1.811	-5,44	-3,25	
F.Construcción	60.760	8.548	69.308	-1.611	25	-1.586	-2,58	0,29	-2,24	-4.728	10	-4.718	-7,22	0,12	
G... Vehí. de motor	23.959	35.055	59.014	-315	-191	-506	-1,30	-0,54	-0,85	-585	620	35	-2,38	1,80	
H.Tra., almacenamiento	11.568	5.701	17.269	-254	-236	-490	-2,15	-3,98	-2,76	233	172	405	2,06	3,11	
I. Hostelería	11.943	22.381	34.324	20	516	536	0,17	2,36	1,59	966	1.343	2.309	8,80	6,38	
J. I. Y comunicaciones	7.207	7.934	15.141	362	293	655	5,29	3,83	4,52	-319	146	-173	-4,24	1,87	
K. Act. Fin. Y seg.	1.577	2.450	4.027	40	66	106	2,60	2,77	2,70	181	-18	163	12,97	-0,73	
L. Act. Inmobiliarias	1.202	2.055	3.257	-39	-17	-56	-3,14	-0,82	-1,69	-180	-170	-350	-13,02	-7,64	
M. Act. Pro., ci. Y tec.	31.140	42.003	73.143	-97	228	131	-0,31	0,55	0,18	-901	1.577	676	-2,81	3,90	
N. Act. Ad. Y serv aux.	25.993	40.635	66.628	-963	-100	-1.063	-3,57	-0,25	-1,57	373	1.599	1.972	1,46	4,10	
O. A.P. y def.; SS.	4.882	8.852	13.734	473	399	872	10,73	4,72	6,78	1.022	820	1.842	26,48	10,21	
P. Educación	3.653	11.571	15.224	849	3.147	3.996	30,28	37,36	35,59	450	1.509	1.959	14,05	15,00	
Q. Act. Sanit. Y serv.	2.141	11.289	13.430	-238	-1.742	-1.980	-10,00	-13,37	-12,85	198	553	751	10,19	5,15	
R. Act. Art., rec. Y entr.	3.423	3.872	7.295	185	123	308	5,71	3,28	4,41	64	52	116	1,91	1,36	
S. Otros servicios	3.431	8.383	11.814	35	87	122	1,03	1,05	1,04	208	295	503	6,45	3,65	
T. Act de los hogares...	932	1.007	1.939	-138	-41	-179	-12,90	-3,91	-8,45	82	106	188	9,65	11,76	
U. Orga. Y org. extrat.	62	83	145	-9	-3	-12	-12,68	-3,49	-7,64	27	31	58	77,14	59,62	
Servicios.	133.113	203.271	336.384	-89	2.529	2.440	-0,07	1,26	0,73	1.819	8.635	10.454	1,39	4,44	
S/E anterior	8.146	14.032	22.178	16	-217	-201	0,20	-1,52	-0,90	736	1.987	2.723	9,93	16,50	
OCUPACIÓN															
0. Ocupaciones milit.	98	31	129	-3	1	-2	-2,97	3,33	-1,53	1	14	15	1,03	82,35	
1. Direct. Gerentes	5.793	2.452	8.245	67	66	133	1,17	2,77	1,64	-278	-30	-308	-4,58	-1,21	
2. Técnicos prof. Cient.	22.669	33.679	56.348	1.372	3.553	4.925	6,44	11,79	9,58	-129	2.713	2.584	-0,57	8,76	
3. Téc. Prof. Apoyo	22.851	18.911	41.762	526	608	1.134	2,36	3,32	2,79	-625	445	-180	-2,66	2,41	
4. Empleados admin.	13.526	53.221	66.747	-5	689	684	-0,04	1,31	1,04	443	1.089	1.532	3,39	2,09	
5. Trab. serv. rest. ...	25.772	65.973	91.745	-506	-1.097	-1.603	-1,93	-1,64	-1,72	1.597	3.348	4.945	6,61	5,35	
6. Trab. cualif. agric.	3.718	1.385	5.103	-94	-60	-154	-2,47	-4,15	-2,93	19	31	50	0,51	2,29	
7. Artesan. trab ind.	71.843	4.355	76.198	-1.772	-3	-1.775	-2,41	-0,07	-2,28	-3.629	-171	-3.800	-4,81	-3,78	
8. Operad. Instalad.	20.642	4.422	25.064	-411	-27	-438	-1,95	-0,61	-1,72	26	-89	-63	0,13	-1,97	
9. Ocup. Element.	38.270	60.346	98.616	-1.085	-1.373	-2.458	-2,76	-2,22	-2,43	-438	2.900	2.462	-1,13	5,05	
TIEMPO DE INSCRIPCIÓN															
< 3 meses	72.354	69.432	141.786	148	4.255	4.403	0,20	6,53	3,20	1.312	2.899	4.211	1,85	4,36	
> 3 = 6 meses	37.429	35.136	72.565	-2.657	-3.325	-5.982	-6,63	-8,65	-7,62	-571	186	-385	-1,50	0,53	
> 6 = >=12 meses	45.646	46.209	91.855	-6	493	487	-0,01	1,08	0,53	-7.460	-2.921	-10.381	-14,05	-5,95	
1 - 2 años	41.704	47.466	89.170	-311	-49	-360	-0,74	-0,10	-0,40	-8.416	-1.753	-10.169	-16,79	-3,56	
2 - 3 años	18.268	23.052	41.320	302	478	780	1,68	2,12	1,92	8.255	7.495	15.750	82,44	48,18	
3 - 4 años	5.426	9.241	14.667	508	322	830	10,33	3,61	6,00	3.232	2.728	5.960	147,31	41,89	
> 4 años	4.355	14.239	18.594	105	183	288	2,47	1,30	1,57	635	1.616	2.251	17,07	12,80	
Total	225.182	244.775	469.957	-1.911	2.357	446	-0,84	0,97	0,09	-3.013	10.250	7.237	-1,32	4,37	

TABLA 3. SEXO Y EDAD. 2001-2010. Mismo mes.

PERIODO	Total P.R.	HOMBRES				MUJERES			
		Total	< 25	25 -44	> 45	Total	< 25	25 -44	> 45
VALORES ABSOLUTOS									
2002	237.932	92.208	12.820	45.615	33.773	145.725	15.631	86.292	43.802
2003	245.033	96.187	13.404	48.020	34.763	148.846	14.549	88.200	46.097
2004	240.799	93.914	11.777	46.049	36.089	146.885	12.361	85.346	49.178
2005	224.153	84.253	10.996	40.445	32.812	139.900	10.959	78.927	50.014
2006	212.432	79.625	10.047	38.663	30.915	132.807	9.672	74.600	48.535
2007	216.289	86.054	10.941	41.963	33.150	130.235	9.801	71.095	49.339
2008	268.135	123.994	16.804	63.908	43.282	144.141	11.526	78.454	54.161
2009	416.264	209.988	26.375	116.358	67.255	206.276	19.026	117.266	69.984
2010	462.720	228.195	25.607	126.112	76.476	234.525	20.238	133.413	80.874
2011	469.957	225.182	24.593	118.959	81.630	244.775	20.679	134.511	89.585
VARIACIÓN MENSUAL ABSOLUTA									
2002	4.296	-330	-930	450	150	4.627	-631	2.708	2.549
2003	-1.877	-1.889	-1.037	-601	-252	12	-1.534	341	1.204
2004	-5.028	-3.606	-1.584	-1.520	-502	-1.423	-1.362	-950	890
2005	2.263	-802	-924	-83	205	3.065	-626	1.759	1.933
2006	5.673	1.732	-508	1.583	657	3.941	-349	2.931	1.359
2007	-362	-69	-932	612	251	-293	-549	371	-115
2008	1.199	216	-784	501	499	983	-554	1.340	197
2009	-2.020	-3.637	-1.327	-2.650	340	1.617	-112	997	732
2010	-8.193	-6.358	-2.045	-3.535	-778	-1.835	-1.333	-294	-208
2011	446	-1.911	-978	-1.234	301	2.357	-155	1.536	976
VARIACIÓN MENSUAL RELATIVA									
2002	1,84	-0,36	-6,77	1,00	0,45	3,28	-3,88	3,24	6,18
2003	-0,76	-1,93	-7,18	-1,24	-0,72	0,01	-9,54	0,39	2,68
2004	-2,05	-3,70	-11,86	-3,19	-1,37	-0,96	-9,93	-1,10	1,84
2005	1,02	-0,94	-7,75	-0,20	0,63	2,24	-5,40	2,28	4,02
2006	2,74	2,22	-4,81	4,27	2,17	3,06	-3,48	4,09	2,88
2007	-0,17	-0,08	-7,85	1,48	0,76	-0,22	-5,30	0,52	-0,23
2008	0,45	0,17	-4,46	0,79	1,17	0,69	-4,59	1,74	0,37
2009	-0,48	-1,70	-4,79	-2,23	0,51	0,79	-0,59	0,86	1,06
2010	-1,74	-2,71	-7,40	-2,73	-1,01	-0,78	-6,18	-0,22	-0,26
2011	0,09	-0,84	-3,82	-1,03	0,37	0,97	-0,74	1,16	1,10
VARIACIÓN ANUAL ABSOLUTA									
2002	26.635	14.338	2.981	8.760	2.598	12.297	-1.058	7.846	5.509
2003	7.101	3.979	584	2.405	990	3.121	-1.082	1.908	2.295
2004	-4.234	-2.273	-1.627	-1.971	1.326	-1.961	-2.188	-2.854	3.081
2005	-16.646	-9.661	-781	-5.604	-3.277	-6.985	-1.402	-6.419	836
2006	-11.721	-4.628	-949	-1.782	-1.897	-7.093	-1.287	-4.327	-1.479
2007	3.857	6.429	894	3.300	2.235	-2.572	129	-3.505	804
2008	51.846	37.940	5.863	21.945	10.132	13.906	1.725	7.359	4.822
2009	148.129	85.994	9.571	52.450	23.973	62.135	7.500	38.812	15.823
2010	46.456	18.207	-768	9.754	9.221	28.249	1.212	16.147	10.890
2011	7.237	-3.013	-1.014	-7.153	5.154	10.250	441	1.098	8.711
VARIACIÓN ANUAL RELATIVA									
2002	12,61	18,41	30,29	23,77	8,33	9,22	-6,34	10,00	14,39
2003	2,98	4,32	4,56	5,27	2,93	2,14	-6,92	2,21	5,24
2004	-1,73	-2,36	-12,14	-4,11	3,81	-1,32	-15,04	-3,24	6,68
2005	-6,91	-10,29	-6,63	-12,17	-9,08	-4,76	-11,34	-7,52	1,70
2006	-5,23	-5,49	-8,63	-4,41	-5,78	-5,07	-11,74	-5,48	-2,96
2007	1,82	8,07	8,90	8,54	7,23	-1,94	1,33	-4,70	1,66
2008	23,97	44,09	53,59	52,30	30,56	10,68	17,60	10,35	9,77
2009	55,24	69,35	56,96	82,07	55,39	43,11	65,07	49,47	29,21
2010	11,16	8,67	-2,91	8,38	13,71	13,69	6,37	13,77	15,56
2011	1,56	-1,32	-3,96	-5,67	6,74	4,37	2,18	0,82	10,77

Los datos anteriores a mayo de 2005 son simulados por el Inst. de Emp., Servicio Público de Empleo Estatal

TABLA 4. ACTIVIDAD ECONÓMICA. 2001-2010. Mismo mes

PERIODO	Total P.R.	Agricultura	Industria	Construc.	Servicios	S/E anterior
VALORES ABSOLUTOS						
2002	237.932	1.309	25.542	16.543	168.887	25.651
2003	245.033	1.309	25.130	18.446	175.521	24.627
2004	240.799	1.177	23.115	18.873	176.148	21.486
2005	224.153	1.168	21.232	17.224	170.724	13.805
2006	212.432	1.629	19.409	17.643	163.613	10.138
2007	216.289	1.915	18.720	21.686	165.111	8.857
2008	268.135	1.043	24.867	44.956	188.393	8.877
2009	416.264	1.755	39.292	72.069	288.519	14.629
2010	462.720	2.596	40.713	74.026	325.930	19.455
2011	469.957	3.185	38.902	69.308	336.384	22.178
VARIACIÓN MENSUAL ABSOLUTA						
2002	4.296	-57	244	-145	5.661	-1.407
2003	-1.877	-74	-464	109	371	-1.820
2004	-5.028	-175	-627	-157	-2.296	-1.773
2005	2.263	-16	-392	646	3.587	-1.562
2006	5.673	-35	329	1.192	4.664	-477
2007	-362	-47	-208	906	-371	-642
2008	1.199	-5	-76	338	1.251	-310
2009	-2.020	47	-1.226	-2.337	1.831	-335
2010	-8.193	-78	-1.262	-2.442	-3.906	-505
2.011	446	56	-263	-1.586	2.440	-201
VARIACIÓN MENSUAL RELATIVA						
2002	1,84	-4,18	0,96	-0,87	3,47	-5,20
2003	-0,76	-5,32	-1,81	0,59	0,21	-6,88
2004	-2,05	-12,97	-2,64	-0,83	-1,29	-7,62
2005	1,02	-1,35	-1,81	3,90	2,15	-10,16
2006	2,74	-2,10	1,72	7,25	2,93	-4,49
2007	-0,17	-2,40	-1,10	4,36	-0,22	-6,76
2008	0,45	-0,46	-0,30	0,76	0,67	-3,37
2009	-0,48	2,75	-3,03	-3,14	0,64	-2,24
2010	-1,74	-2,92	-3,01	-3,19	-1,18	-2,53
2011	0,09	1,79	-0,67	-2,24	0,73	-0,90
VARIACIÓN ANUAL ABSOLUTA						
2002	26.635	103	1.169	2.573	21.458	1.332
2003	7.101	0	-412	1.903	6.634	-1.024
2004	-4.234	-132	-2.015	427	627	-3.141
2005	-16.646	-9	-1.883	-1.649	-5.424	-7.681
2006	-11.721	461	-1.823	419	-7.111	-3.667
2007	3.857	286	-689	4.043	1.498	-1.281
2008	51.846	-872	6.147	23.270	23.282	20
2009	148.129	712	14.425	27.113	100.126	5.752
2010	46.456	841	1.421	1.957	37.411	4.826
2011	7.237	589	-1.811	-4.718	10.454	2.723
VARIACIÓN ANUAL RELATIVA						
2002	12,61	8,56	4,80	18,41	14,56	5,48
2003	2,98	-0,02	-1,61	11,50	3,93	-3,99
2004	-1,73	-10,06	-8,02	2,31	0,36	-12,76
2005	-6,91	-0,78	-8,15	-8,74	-3,08	-35,75
2006	-5,23	39,47	-8,59	2,43	-4,17	-26,56
2007	1,82	17,56	-3,55	22,92	0,92	-12,64
2008	23,97	-45,55	32,83	107,30	14,10	0,22
2009	55,24	68,30	58,01	60,31	53,15	64,80
2010	11,16	47,92	3,62	2,72	12,97	32,99
2011	1,56	22,69	-4,45	-6,37	3,21	14,00

Los datos anteriores a mayo de 2005 son simulados por el Inst. de Emp., Servicio Público de Empleo Estatal

TABLA 10. ACTIVIDAD ECONÓMICA. Series SISPE

PERIODO	Total P.R.	Agricultura	Industria	Construc.	Servicios	S/E anterior
2006 CNAE 93						
Enero	225.259	1.738	20.992	18.855	171.717	11.957
Febrero	225.214	1.813	20.992	18.345	171.898	12.166
Marzo	223.860	1.810	20.692	17.878	171.475	12.005
Abril	220.235	1.773	20.325	17.650	168.862	11.625
Mayo	215.751	1.724	20.018	17.231	165.409	11.369
Junio	206.759	1.664	19.080	16.451	158.949	10.615
Julio	212.432	1.629	19.409	17.643	163.613	10.138
Agosto	217.021	1.579	19.964	18.817	166.792	9.869
Septiembre	213.081	1.686	19.729	17.665	163.480	10.521
Octubre	213.581	1.931	19.563	18.180	163.187	10.720
Noviembre	212.754	2.000	19.585	18.822	161.653	10.694
Diciembre	211.558	1.955	19.645	21.218	158.938	9.802
2007 CNAE 93						
Enero	218.201	1.910	19.951	20.190	166.339	9.811
Febrero	220.752	1.949	19.767	19.770	168.941	10.325
Marzo	222.811	2.011	19.982	19.885	170.255	10.678
Abril	222.172	2.039	19.899	20.306	169.477	10.451
Mayo	218.126	1.997	19.417	20.565	166.194	9.953
Junio	216.651	1.962	18.928	20.780	165.482	9.499
Julio	216.289	1.915	18.720	21.686	165.111	8.857
Agosto	223.083	1.908	19.184	23.302	170.080	8.609
Septiembre	220.372	1.995	18.865	22.594	167.674	9.244
Octubre	225.543	2.177	18.748	23.479	171.598	9.541
Noviembre	227.629	2.316	18.579	25.184	172.013	9.537
Diciembre	229.150	2.260	18.869	29.129	170.088	8.804
2008 CNAE 93						
Enero	246.797	2.409	19.909	30.034	185.086	9.359
Febrero	255.339	2.537	19.989	31.640	191.008	10.165
Marzo	253.924	2.357	19.724	32.958	188.336	10.549
Abril	259.611	2.068	19.953	35.086	191.558	10.946
Mayo	262.660	1.775	20.315	36.614	192.973	10.983
Junio	266.936	1.557	20.368	37.938	195.550	11.523
Julio	268.135	1.545	20.212	38.331	196.890	11.157
Agosto	279.234	1.636	21.039	40.729	204.608	11.222
Septiembre	288.972	1.819	21.801	43.152	209.877	12.323
Octubre	315.159	2.429	23.475	48.393	227.458	13.404
Noviembre	330.439	2.519	24.714	52.837	236.664	13.705
Diciembre	345.333	2.511	26.440	61.080	242.253	13.049
2008 CNAE 09 (Reconstruida)						
Enero	246.797	1.443	23.941	36.580	177.258	7.576
Febrero	255.339	1.517	24.269	38.394	182.951	8.208
Marzo	253.924	1.429	24.026	39.606	180.368	8.495
Abril	259.611	1.293	24.339	41.808	183.383	8.788
Mayo	262.660	1.152	24.795	43.346	184.574	8.794
Junio	266.936	1.048	24.942	44.618	187.142	9.186
Julio	268.135	1.043	24.867	44.956	188.393	8.877
Agosto	279.234	1.099	25.871	47.549	195.789	8.926
Septiembre	288.972	1.202	26.826	50.294	200.873	9.778
Octubre	315.159	1.523	29.022	56.207	217.780	10.627
Noviembre	330.439	1.582	30.455	61.003	226.526	10.873
Diciembre	345.333	1.593	32.230	69.096	232.066	10.348
2009 CNAE 09						
Enero	369.256	1.695	35.221	72.156	250.095	10.089
Febrero*	387.545	1.759	37.088	75.103	262.581	11.014
Marzo	405.673	1.888	38.963	77.215	274.717	12.890
Abril	415.142	1.883	39.444	77.318	282.143	14.354
Mayo	417.273	1.728	39.832	76.191	284.503	15.019
Junio	418.284	1.708	40.518	74.406	286.688	14.964
Julio	416.264	1.755	39.292	72.069	288.519	14.629
Agosto	424.759	1.796	39.724	72.542	296.063	14.634
Septiembre	430.784	1.871	40.134	73.615	299.235	15.929
Octubre	441.858	2.249	40.780	75.412	306.902	16.515
Noviembre	448.224	2.379	41.041	77.251	310.699	16.854
Diciembre	451.929	2.358	41.148	82.621	309.723	16.079
2010 CNAE 09						
Enero	465.452	2.438	41.770	82.912	321.707	16.625
Febrero	474.356	2.560	42.315	82.939	328.639	17.903
Marzo	480.022	2.770	42.582	82.615	332.883	19.172
Abril	481.244	2.882	42.247	81.207	334.910	19.998
Mayo	474.661	2.767	41.901	78.964	330.839	20.190
Junio	470.913	2.674	41.975	76.468	329.836	19.960
Julio	462.720	2.596	40.713	74.026	325.930	19.455
Agosto	468.609	2.595	40.784	73.690	332.260	19.280
Septiembre	471.643	2.522	40.490	72.970	334.778	20.883
Octubre	471.388	2.931	40.012	72.060	335.048	21.337
Noviembre	469.079	3.029	39.423	71.688	333.142	21.797
Diciembre	461.928	2.951	39.059	74.154	324.922	20.842
2011 CNAE 09						
Enero	472.468	2.929	39.530	73.306	335.305	21.398
Febrero	478.170	3.064	39.459	73.122	340.416	22.109
Marzo	482.025	3.188	39.434	73.684	342.773	22.946
Abril	479.070	3.196	39.115	74.242	339.547	22.970
Mayo	475.876	3.177	38.970	72.795	337.941	22.993
Junio	469.511	3.129	39.165	70.894	333.944	22.379
Julio	469.957	3.185	38.902	69.308	336.384	22.178
Agosto						
Septiembre						
Octubre						
Noviembre						
Diciembre						

* A partir de enero de 2009 clasificación según CNAE 09

TABLA 11. ACTIVIDAD ECONÓMICA. Variación mensual absoluta. Series SISPE

PERIODO	Total P.R.	Agricultura	Industria	Construc.	Servicios	Sin empleo anterior
2006						
Enero	9.193	71	438	-278	8.620	342
Febrero	-45	75	0	-510	181	209
Marzo	-1.354	-3	-300	-467	-423	-161
Abril	-3.625	-37	-367	-228	-2.613	-380
Mayo	-4.484	-49	-307	-419	-3.453	-256
Junio	-8.992	-60	-938	-780	-6.460	-754
Julio	5.673	-35	329	1.192	4.664	-477
Agosto	4.589	-50	555	1.174	3.179	-269
Septiembre	-3.940	107	-235	-1.152	-3.312	652
Octubre	500	245	-166	515	-293	199
Noviembre	-827	69	22	642	-1.534	-26
Diciembre	-1.196	-45	60	2.396	-2.715	-892
2007 CNAE'93						
Enero	6.643	-45	306	-1.028	7.401	9
Febrero	2.551	39	-184	-420	2.602	514
Marzo	2.059	62	215	115	1.314	353
Abril	-639	28	-83	421	-778	-227
Mayo	-4.046	-42	-482	259	-3.283	-498
Junio	-1.475	-35	-489	215	-712	-454
Julio	-362	-47	-208	906	-371	-642
Agosto	6.794	-7	464	1.616	4.969	-248
Septiembre	-2.711	87	-319	-708	-2.406	635
Octubre	5.171	182	-117	885	3.924	297
Noviembre	2.086	139	-169	1.705	415	-4
Diciembre	1.521	-56	290	3.945	-1.925	-733
2008 CNAE'93						
Enero	17.647	149	1.040	905	14.998	555
Febrero	8.542	128	80	1.606	5.922	806
Marzo	-1.415	-180	-265	1.318	-2.672	384
Abril	5.687	-289	229	2.128	3.222	397
Mayo	3.049	-293	362	1.528	1.415	37
Junio	4.276	-218	53	1.324	2.577	540
Julio	1.199	-12	-156	393	1.340	-366
Agosto	11.099	91	827	2.398	7.718	65
Septiembre	9.738	183	762	2.423	5.269	1.101
Octubre	26.187	610	1.674	5.241	17.581	1.081
Noviembre	15.280	90	1.239	4.444	9.206	301
Diciembre	14.894	-8	1.726	8.243	5.589	-656
2009 CNAE'09						
Enero*	23.923	102	2.991	3.060	18.029	-259
Febrero	18.289	120	1.688	2.607	13.657	217
Marzo	18.128	129	1.875	2.112	12.136	1.876
Abril	9.469	-5	481	103	7.426	1.464
Mayo	2.131	-155	388	-1.127	2.360	665
Junio	1.011	-20	686	-1.785	2.185	-55
Julio	-2.020	47	-1.226	-2.337	1.831	-335
Agosto	8.495	41	432	473	7.544	5
Septiembre	6.025	75	410	1.073	3.172	1.295
Octubre	11.074	378	646	1.797	7.667	586
Noviembre	6.366	130	261	1.839	3.797	339
Diciembre	3.705	-21	107	5.370	-976	-775
2010 CNAE'93						
Enero	13.523	80	622	291	11.984	546
Febrero	8.904	122	545	27	6.932	1.278
Marzo	5.666	210	267	-324	4.244	1.269
Abril	1.222	112	-335	-1.408	2.027	826
Mayo	-6.583	-115	-346	-2.243	-4.071	192
Junio	-3.748	-93	74	-2.496	-1.003	-230
Julio	-8.193	-78	-1.262	-2.442	-3.906	-505
Agosto	5.889	-1	71	-336	6.330	-175
Septiembre	3.034	-73	-294	-720	2.518	1.603
Octubre	-255	409	-478	-910	270	454
Noviembre	-2.309	98	-589	-372	-1.906	460
Diciembre	-7.151	-78	-364	2.466	-8.220	-955
2011 CNAE'93						
Enero	10.540	-22	471	-848	10.383	556
Febrero	5.702	135	-71	-184	5.111	711
Marzo	3.855	124	-25	562	2.357	837
Abril	-2.955	8	-319	558	-3.226	24
Mayo	-3.194	-19	-145	-1.447	-1.606	23
Junio	-6.365	-48	195	-1.901	-3.997	-614
Julio	446	56	-263	-1.586	2.440	-201
Agosto						
Septiembre						
Octubre						
Noviembre						
Diciembre						

TABLA 12. ACTIVIDAD ECONÓMICA. Variación mensual relativa. Series SISPE

PERIODO	Total P.R.	Agricultura	Industria	Construcción	Servicios	Sin empleo anterior
2006 CNAE'93						
Enero	4,25	4,26	2,13	-1,45	5,29	2,94
Febrero	-0,02	4,32	0,00	-2,70	0,11	1,75
Marzo	-0,60	-0,17	-1,43	-2,55	-0,25	-1,32
Abril	-1,62	-2,04	-1,77	-1,28	-1,52	-3,17
Mayo	-2,04	-2,76	-1,51	-2,37	-2,04	-2,20
Junio	-4,17	-3,48	-4,69	-4,53	-3,91	-6,63
Julio	2,74	-2,10	1,72	7,25	2,93	-4,49
Agosto	2,16	-3,07	2,86	6,65	1,94	-2,65
Septiembre	-1,82	6,78	-1,18	-6,12	-1,99	6,61
Octubre	0,23	14,53	-0,84	2,92	-0,18	1,89
Noviembre	-0,39	3,57	0,11	3,53	-0,94	-0,24
Diciembre	-0,56	-2,25	0,31	12,73	-1,68	-8,34
2007 CNAE'93						
Enero	3,14	-2,30	1,56	-4,84	4,66	0,09
Febrero	1,17	2,04	-0,92	-2,08	1,56	5,24
Marzo	0,93	3,18	1,09	0,58	0,78	3,42
Abril	-0,29	1,39	-0,42	2,12	-0,46	-2,13
Mayo	-1,82	-2,06	-2,42	1,28	-1,94	-4,77
Junio	-0,68	-1,75	-2,52	1,05	-0,43	-4,56
Julio	-0,17	-2,40	-1,10	4,36	-0,22	-6,76
Agosto	3,14	-0,37	2,48	7,45	3,01	-2,80
Septiembre	-1,22	4,56	-1,66	-3,04	-1,41	7,38
Octubre	2,35	9,12	-0,62	3,92	2,34	3,21
Noviembre	0,92	6,38	-0,90	7,26	0,24	-0,04
Diciembre	0,67	-2,42	1,56	15,66	-1,12	-7,69
2008 CNAE'93						
Enero	7,70	6,59	5,51	3,11	8,82	6,30
Febrero	3,46	5,31	0,40	5,35	3,20	8,61
Marzo	-0,55	-7,09	-1,33	4,17	-1,40	3,78
Abril	2,24	-12,26	1,16	6,46	1,71	3,76
Mayo	1,17	-14,17	1,81	4,36	0,74	0,34
Junio	1,63	-12,28	0,26	3,62	1,34	4,92
Julio	0,45	-0,77	-0,77	1,04	0,69	-3,18
Agosto	4,14	5,89	4,09	6,26	3,92	0,58
Septiembre	3,49	11,19	3,62	5,95	2,58	9,81
Octubre	9,06	33,53	7,68	12,15	8,38	8,77
Noviembre	4,85	3,71	5,28	9,18	4,05	2,25
Diciembre	4,51	-0,32	6,98	15,60	2,36	-4,79
2009 CNAE'09						
Enero	6,93	6,43	9,28	4,43	7,77	-2,51
Febrero	4,95	4,52	5,56	4,21	5,24	1,59
Marzo	4,68	7,33	5,06	2,81	4,62	17,03
Abril	2,33	-0,26	1,23	0,13	2,70	11,36
Mayo	0,51	-8,23	0,98	-1,46	0,84	4,63
Junio	0,24	-1,16	1,72	-2,34	0,77	-0,37
Julio	-0,48	2,75	-3,03	-3,14	0,64	-2,24
Agosto	2,04	2,34	1,10	0,66	2,61	0,03
Septiembre	1,42	4,18	1,03	1,48	1,07	8,85
Octubre	2,57	20,20	1,61	2,44	2,56	3,68
Noviembre	1,44	5,78	0,64	2,44	1,24	2,05
Diciembre	0,83	-0,88	0,26	6,95	-0,31	-4,60
2010 CNAE'09						
Enero	2,99	3,39	1,51	0,35	3,87	3,40
Febrero	1,91	5,00	1,30	0,03	2,15	7,69
Marzo	1,19	8,20	0,63	-0,39	1,29	7,09
Abril	0,25	4,04	-0,79	-1,70	0,61	4,31
Mayo	-1,37	-3,99	-0,82	-2,76	-1,22	0,96
Junio	-0,79	-3,36	0,18	-3,16	-0,30	-1,14
Julio	-1,74	-2,92	-3,01	-3,19	-1,18	-2,53
Agosto	1,27	-0,04	0,17	-0,45	1,94	-0,90
Septiembre	0,65	-2,81	-0,72	-0,98	0,76	8,31
Octubre	-0,05	16,22	-1,18	-1,25	0,08	2,17
Noviembre	-0,49	3,34	-1,47	-0,52	-0,57	2,16
Diciembre	-1,52	-2,58	-0,92	3,44	-2,47	-4,38
2011 CNAE'09						
Enero	2,26	-0,90	1,13	-1,02	3,23	3,34
Febrero	1,21	4,61	-0,18	-0,25	1,52	3,32
Marzo	0,81	4,05	-0,06	0,77	0,69	3,79
Abril	-0,61	0,25	-0,81	0,76	-0,94	0,10
Mayo	-0,67	-0,59	-0,37	-1,95	-0,47	0,10
Junio	-1,34	-1,51	0,50	-2,61	-1,18	-2,67
Julio	0,09	1,79	-0,67	-2,24	0,73	-0,90
Agosto						
Septiembre						
Octubre						
Noviembre						
Diciembre						

* A partir de enero de 2009 clasificación según CNAE 09

TABLA 13. ACTIVIDAD ECONÓMICA. Variación anual absoluta. Serie SISPE

PERIODO	Total P.R.	Agricultura	Industria	Construc.	Servicios	Sin empleo anterior
2006 CNAE'93						
Enero	-10.001	491	-1.975	-1.299	-2.606	-4.612
Febrero	-7.897	610	-1.755	-1.042	-1.697	-4.013
Marzo	-10.862	568	-2.234	-1.569	-2.902	-4.725
Abril	-13.283	565	-2.453	-896	-5.248	-5.251
Mayo	-6.669	592	-1.977	171	-844	-4.611
Junio	-15.131	480	-2.544	-127	-8.188	-4.752
Julio	-11.721	461	-1.823	419	-7.111	-3.667
Agosto	-10.663	351	-1.787	843	-6.731	-3.339
Septiembre	-8.590	309	-1.280	1.010	-5.333	-3.296
Octubre	-7.704	338	-1.316	1.281	-6.327	-1.680
Noviembre	-7.473	314	-1.014	1.582	-6.534	-1.821
Diciembre	-4.508	288	-909	2.085	-4.159	-1.813
2007 CNAE'93						
Enero	-7.058	172	-1.041	1.335	-5.378	-2.146
Febrero	-4.462	136	-1.225	1.425	-2.957	-1.841
Marzo	-1.049	201	-710	2.007	-1.220	-1.327
Abril	1.937	266	-426	2.656	615	-1.174
Mayo	2.375	273	-601	3.334	785	-1.416
Junio	9.892	298	-152	4.329	6.533	-1.116
Julio	3.857	286	-689	4.043	1.498	-1.281
Agosto	6.062	329	-780	4.485	3.288	-1.260
Septiembre	7.291	309	-864	4.929	4.194	-1.277
Octubre	11.962	246	-815	5.299	8.411	-1.179
Noviembre	14.875	316	-1.006	6.362	10.360	-1.157
Diciembre	17.592	305	-776	7.911	11.150	-998
2008 CNAE'93						
Enero	28.596	499	-42	9.844	18.747	-452
Febrero	34.587	588	222	11.870	22.067	-160
Marzo	31.113	346	-258	13.073	18.081	-129
Abril	37.439	29	54	14.780	22.081	495
Mayo	44.534	-222	898	16.049	26.779	1.030
Junio	50.285	-405	1.440	17.158	30.068	2.024
Julio	51.846	-370	1.492	16.645	31.779	2.300
Agosto	56.151	-272	1.855	17.427	34.528	2.613
Septiembre	68.600	-176	2.936	20.558	42.203	3.079
Octubre	89.616	252	4.727	24.914	55.860	3.863
Noviembre	102.810	203	6.135	27.653	64.651	4.168
Diciembre	116.183	251	7.571	31.951	72.165	4.245
2009 CNAE'09						
Enero	122.459	252	11.280	35.576	72.837	2.513
Febrero	132.206	242	12.819	36.709	79.630	2.806
Marzo	151.749	459	14.937	37.609	94.349	4.395
Abril	155.531	590	15.105	35.510	98.760	5.566
Mayo	154.613	576	15.037	32.845	99.929	6.225
Junio	151.348	660	15.576	29.788	99.546	5.778
Julio	148.129	712	14.425	27.113	100.126	5.752
Agosto	145.525	697	13.853	24.993	100.274	5.708
Septiembre	141.812	669	13.308	23.321	98.362	6.151
Octubre	126.699	726	11.758	19.205	89.122	5.888
Noviembre	117.785	797	10.586	16.248	84.173	5.981
Diciembre	106.596	765	8.918	13.525	77.657	5.731
2010 CNAE'09						
Enero	96.196	743	6.549	10.756	71.612	6.536
Febrero	86.811	801	5.227	7.836	66.058	6.889
Marzo	74.349	882	3.619	5.400	58.166	6.282
Abril	66.102	999	2.803	3.889	52.767	5.644
Mayo	57.388	1.039	2.069	2.773	46.336	5.171
Junio	52.629	966	1.457	2.062	43.148	4.996
Julio	46.456	841	1.421	1.957	37.411	4.826
Agosto	43.850	799	1.060	1.148	36.197	4.646
Septiembre	40.859	651	356	-645	35.543	4.954
Octubre	29.530	682	-768	-3.352	28.146	4.822
Noviembre	20.855	650	-1.618	-5.563	22.443	4.943
Diciembre	9.999	593	-2.089	-8.467	15.199	4.763
2011 CNAE'09						
Enero	7.016	491	-2.240	-9.606	13.598	4.773
Febrero	3.814	504	-2.856	-9.817	11.777	4.206
Marzo	2.003	418	-3.148	-8.931	9.890	3.774
Abril	-2.174	314	-3.132	-6.965	4.637	2.972
Mayo	1.215	410	-2.931	-6.169	7.102	2.803
Junio	-1.402	455	-2.810	-5.574	4.108	2.419
Julio	7.237	589	-1.811	-4.718	10.454	2.723
Agosto						
Septiembre						
Octubre						
Noviembre						
Diciembre						

* A partir de enero de 2009 clasificación según CNAE 09

TABLA 14. ACTIVIDAD ECONÓMICA. Variación anual relativa. Serie SISPE

PERIODO	Total P.R.	Agricultura	Industria	Construc.	Servicios	Sin empleo anterior
2006						
Enero	-4,25	39,37	-8,60	-6,45	-1,49	-27,84
Febrero	-3,39	50,71	-7,72	-5,37	-0,98	-24,80
Marzo	-4,63	45,73	-9,74	-8,07	-1,66	-28,24
Abril	-5,69	46,77	-10,77	-4,83	-3,01	-31,12
Mayo	-3,00	52,30	-8,99	1,00	-0,51	-28,85
Junio	-6,82	40,54	-11,76	-0,77	-4,90	-30,92
Julio	-5,23	39,47	-8,59	2,43	-4,17	-26,56
Agosto	-4,68	28,58	-8,22	4,69	-3,88	-25,28
Septiembre	-3,88	22,44	-6,09	6,06	-3,16	-23,85
Octubre	-3,48	21,22	-6,30	7,58	-3,73	-13,55
Noviembre	-3,39	18,62	-4,92	9,18	-3,88	-14,55
Diciembre	-2,09	17,28	-4,42	10,90	-2,55	-15,61
2007						
Enero	-3,13	9,90	-4,96	7,08	-3,13	-17,95
Febrero	-1,98	7,50	-5,84	7,77	-1,72	-15,13
Marzo	-0,47	11,10	-3,43	11,23	-0,71	-11,05
Abril	0,88	15,00	-2,10	15,05	0,36	-10,10
Mayo	1,10	15,84	-3,00	19,35	0,47	-12,45
Junio	4,78	17,91	-0,80	26,31	4,11	-10,51
Julio	1,82	17,56	-3,55	22,92	0,92	-12,64
Agosto	2,79	20,84	-3,91	23,83	1,97	-12,77
Septiembre	3,42	18,33	-4,38	27,90	2,57	-12,14
Octubre	5,60	12,74	-4,17	29,15	5,15	-11,00
Noviembre	6,99	15,80	-5,14	33,80	6,41	-10,82
Diciembre	8,32	15,60	-3,95	37,28	7,02	-10,18
2008						
Enero	13,11	26,13	-0,21	48,76	11,27	-4,61
Febrero	15,67	30,17	1,12	60,04	13,06	-1,55
Marzo	13,96	17,21	-1,29	65,74	10,62	-1,21
Abril	16,85	1,42	0,27	72,79	13,03	4,74
Mayo	20,42	-11,12	4,62	78,04	16,11	10,35
Junio	23,21	-20,64	7,61	82,57	18,17	21,31
Julio	23,97	-19,32	7,97	76,75	19,25	25,97
Agosto	25,17	-14,26	9,67	74,79	20,30	30,35
Septiembre	31,13	-8,82	15,56	90,99	25,17	33,31
Octubre	39,73	11,58	25,21	106,11	32,55	40,49
Noviembre	45,17	8,77	33,02	109,80	37,58	43,70
Diciembre	50,70	11,11	40,12	109,69	42,43	48,22
2009						
Enero	49,62	17,50	47,12	97,26	41,09	33,18
Febrero	51,78	15,98	52,82	95,61	43,53	34,19
Marzo	59,76	32,16	62,17	94,96	52,31	51,73
Abril	59,91	45,68	62,06	84,94	53,85	63,34
Mayo	58,86	50,05	60,65	75,77	54,14	70,79
Junio	56,70	63,04	62,45	66,76	53,19	62,89
Julio	55,24	68,30	58,01	60,31	53,15	64,80
Agosto	52,12	63,36	53,55	52,56	51,22	63,94
Septiembre	49,07	55,68	49,61	46,37	48,97	62,91
Octubre	40,20	47,70	40,51	34,17	40,92	55,40
Noviembre	35,65	50,35	34,76	26,64	37,16	55,01
Diciembre	30,87	48,06	27,67	19,57	33,46	55,38
2010						
Enero	26,05	43,83	18,59	14,91	28,63	64,78
Febrero	22,40	45,54	14,09	10,43	25,16	62,55
Marzo	18,33	46,72	9,29	6,99	21,17	48,74
Abril	15,92	53,05	7,11	5,03	18,70	39,32
Mayo	13,75	60,13	5,19	3,64	16,29	34,43
Junio	12,58	56,56	3,60	2,77	15,05	33,39
Julio	11,16	47,92	3,62	2,72	12,97	32,99
Agosto	10,32	44,49	2,67	1,58	12,23	31,75
Septiembre	9,48	34,79	0,89	-0,88	11,88	31,10
Octubre	6,68	30,32	-1,88	-4,44	9,17	29,20
Noviembre	4,65	27,32	-3,94	-7,20	7,22	29,33
Diciembre	2,21	25,15	-5,08	-10,25	4,91	29,62
2011						
Enero	1,51	20,14	-5,36	-11,59	4,23	28,71
Febrero	0,80	19,69	-6,75	-11,84	3,58	23,49
Marzo	0,42	15,09	-7,39	-10,81	2,97	19,68
Abril	-0,45	10,90	-7,41	-8,58	1,38	14,86
Mayo	0,26	14,82	-7,00	-7,81	2,15	13,88
Junio	-0,30	17,02	-6,69	-7,29	1,25	12,12
Julio	1,56	22,69	-4,45	-6,37	3,21	14,00
Agosto						
Septiembre						
Octubre						
Noviembre						
Diciembre						

* A partir de enero de 2009 clasificación según CNAE 09

CONTRATOS REGISTRADOS

Julio 2011

Julio 2011

Tabla 1.- CONTRATACION SEGÚN SEXO Y EDAD POR DURACIÓN Y TIPO DE JORNADA Y MODALIDAD

CONTRATACIONES		Hombres						Mujeres						
		Total	16-24	25-29	30-44	45-54	>=55	Total	16-24	25-29	30-44	45-54	>=55	
Indefinidos	Jornada completa													
	Indefinido ordinario	4.873	439	1.066	2.664	565	139	2.753	328	676	1.435	227	87	
	Indefinido fomento empleo	691	100	170	249	130	42	389	54	124	115	75	21	
	Discapacitados	45	2	5	20	13	5	21	3	3	8	5	2	
	Discapacitados en CEE	26	7	2	10	5	2	6	1	4	0	1	0	
	Transformaciones en indefinidos	2.846	367	728	1.385	289	77	1.982	318	587	901	144	32	
	Total jornada completa	8.481	915	1.971	4.328	1.002	265	5.151	704	1.394	2.459	452	142	
	Jornada parcial													
	Indefinido ordinario	1.279	308	247	497	164	63	1.264	311	223	549	143	38	
	Indefinido fomento empleo	155	65	36	26	22	6	238	98	47	52	30	11	
	Discapacitados	5	1	1	3	0	0	12	2	0	4	4	2	
	Discapacitados en CEE	1	0	1	0	0	0	1	0	0	0	0	1	
	Transformaciones en indefinidos	736	201	168	276	74	17	1.028	244	197	418	138	31	
	Total jornada parcial	2.176	575	453	802	260	86	2.543	655	467	1.023	315	83	
	Fijos discontinuos													
	Indefinido ordinario	43	9	6	18	8	2	68	6	14	27	15	6	
	Indefinido fomento empleo	9	6	2	1	0	0	5	4	0	1	0	0	
	Discapacitados	0	0	0	0	0	0	0	0	0	0	0	0	
Discapacitados en CEE	2	0	0	2	0	0	2	0	0	2	0	0		
Transformaciones en indefinidos	19	2	3	7	5	2	39	3	6	20	8	2		
Total fijos discontinuos	73	17	11	28	13	4	114	13	20	50	23	8		
Total indefinidos	10.730	1.507	2.435	5.158	1.275	355	7.808	1.372	1.881	3.532	790	233		
Temporales	Jornada completa													
	Obra o servicio	28.225	5.016	4.824	12.963	3.986	1.436	14.128	4.078	3.258	4.900	1.446	446	
	Eventual circunstancias producci	18.815	4.382	3.904	8.089	1.922	518	14.776	3.399	3.081	6.076	1.834	386	
	Interinidad	6.324	1.446	1.235	2.497	867	279	8.766	1.727	1.557	3.454	1.563	465	
	Discapacitados temporal	64	1	7	28	20	8	37	3	8	20	6	0	
	Temporal discapacitados en CEE	0	0	0	0	0	0	0	0	0	0	0	0	
	Relevo	112	11	22	61	17	1	46	4	12	25	5	0	
	Sust. Jubilación 64 años	32	5	5	11	8	3	31	2	6	11	9	3	
	Prácticas	541	249	225	67	0	0	400	167	178	50	4	1	
	Formación	255	232	2	17	3	1	179	176	1	0	2	0	
	Otros temporales	110	29	21	47	9	4	111	12	15	49	24	11	
	Total jornada completa	54.478	11.371	10.245	23.780	6.832	2.250	38.474	9.568	8.116	14.585	4.893	1.312	
	Jornada parcial													
	Obra o servicio	8.830	2.921	1.753	2.942	881	333	9.850	3.568	1.977	2.985	1.058	262	
	Eventual circunstancias producci	10.239	3.504	2.014	3.620	862	239	12.691	4.469	2.329	4.208	1.343	342	
	Interinidad	1.607	566	279	543	168	51	6.026	1.244	796	2.378	1.262	346	
	Temporal discapacitados	27	6	2	9	9	1	37	3	2	19	10	3	
	Temporal discapacitados en CEE	1	0	0	0	0	1	0	0	0	0	0	0	
Jubilación parcial	288	0	1	2	1	284	92	0	0	2	0	90		
Relevo	28	3	7	12	4	2	55	4	6	21	20	4		
Prácticas	42	18	17	6	1	0	71	40	25	6	0	0		
Otros temporales	0	0	0	0	0	0	0	0	0	0	0	0		
Total jornada parcial	21.062	7.018	4.073	7.134	1.926	911	28.822	9.328	5.135	9.619	3.693	1.047		
Total temporales	75.540	18.389	14.318	30.914	8.758	3.161	67.296	18.896	13.251	24.204	8.586	2.359		
TOTAL	86.270	19.896	16.753	36.072	10.033	3.516	75.104	20.268	15.132	27.736	9.376	2.592		

Tabla 2.- CONTRATACION SEGÚN ACTIVIDAD ECONOMICA POR SEXO Y MODALIDAD

CONTRATACIONES	TOTAL	AGRICULTURA		INDUSTRIA			CONSTRUCCION	
		A	B	C	D	E	F	
Ambos sexos	Indefinido ordinario	10.280	22	2	540	25	10	737
	Indefinido fomento empleo	1.487	3	0	88	4	2	59
	Discapacitados	83	0	0	2	0	2	1
	Discapacitados en CEE	38	0	0	6	0	0	0
	Subtotal indefinidos	11.888	25	2	636	29	14	797
	Obra o servicio	61.033	391	5	1.442	7	108	11.081
	Event. circuns. producción	56.521	191	8	2.095	8	433	1.463
	Interinidad	22.723	7	2	360	2	749	97
	Temporal discapacitados	165	1	0	7	0	0	8
	Temporal discapacitados en CEE	1	0	0	0	0	0	0
	Jubilación parcial	380	0	4	75	1	13	11
	Relevo	241	0	0	40	0	14	13
	Jubilación 64 años	63	0	0	2	0	0	1
	Prácticas	1.054	0	0	90	5	22	39
	Formación	434	0	0	16	0	0	28
	Otros contratos	221	0	0	0	0	1	7
	Subtotal temporal	142.836	590	19	4.127	23	1.340	12.748
	Conversión en indefinido	6.650	14	7	469	4	21	486
	Total ambos sexos	161.374	629	28	5.232	56	1.375	14.031
Hombres	Indefinido ordinario	6.195	17	1	364	15	7	625
	Indefinido fomento empleo	855	3	0	58	2	1	48
	Discapacitados	50	0	0	1	0	1	1
	Discapacitados en CEE	29	0	0	5	0	0	0
	Subtotal indefinidos	7.129	20	1	428	17	9	674
	Obra o servicio	37.055	334	5	1.125	5	88	10.827
	Event. circuns. producción	29.054	136	7	1.498	2	355	1.239
	Interinidad	7.931	4	1	239	0	676	60
	Temporal discapacitados	91	0	0	6	0	0	7
	Temporal discapacitados en CEE	1	0	0	0	0	0	0
	Jubilación parcial	288	0	3	73	1	10	11
	Relevo	140	0	0	30	0	11	12
	Jubilación 64 años	32	0	0	2	0	0	1
	Prácticas	583	0	0	57	2	15	29
	Formación	255	0	0	14	0	0	28
	Otros contratos	110	0	0	0	0	1	5
	Subtotal temporal	75.540	474	16	3.044	10	1.156	12.219
	Conversión en indefinido	3.601	12	6	334	3	18	421
	Total hombres	86.270	506	23	3.806	30	1.183	13.314
Mujeres	Indefinido ordinario	4.085	5	1	176	10	3	112
	Indefinido fomento empleo	632	0	0	30	2	1	11
	Discapacitados	33	0	0	1	0	1	0
	Discapacitados en CEE	9	0	0	1	0	0	0
	Subtotal indefinidos	4.759	5	1	208	12	5	123
	Obra o servicio	23.978	57	0	317	2	20	254
	Event. circuns. producción	27.467	55	1	597	6	78	224
	Interinidad	14.792	3	1	121	2	73	37
	Temporal discapacitados	74	1	0	1	0	0	1
	Temporal discapacitados en CEE	0	0	0	0	0	0	0
	Jubilación parcial	92	0	1	2	0	3	0
	Relevo	101	0	0	10	0	3	1
	Jubilación 64 años	31	0	0	0	0	0	0
	Prácticas	471	0	0	33	3	7	10
	Formación	179	0	0	2	0	0	0
	Otros contratos	111	0	0	0	0	0	2
	Subtotal temporal	67.296	116	3	1.083	13	184	529
	Conversión en indefinido	3.049	2	1	135	1	3	65
	Total mujeres	75.104	123	5	1.426	26	192	717

A.- Agricultura, ganadería, silvicultura y pesca

B.- Industrias extractivas

C.- Industrias manufactureras

D.- Suministro de energía eléctrica, gas, vapor y aire acondicionado

E.- Suministro de agua, actividades de saneamiento, gestión de residuos y descontaminación

F.- Construcción

Tabla 2.- CONTRATACION SEGÚN ACTIVIDAD ECONOMICA POR SEXO Y EDAD

CONTRATACIONES		SERVICIOS														
		G	H	I	J	K	L	M	N	O	P	Q	R	S	T	U
Ambos sexos	Indefinido ordinario	2.195	473	1.344	1.347	376	129	1.068	1.031	25	320	233	135	233	28	7
	Indefinido fomento empleo	424	85	206	196	21	23	145	121	2	18	21	13	37	19	0
	Discapacitados	18	3	6	7	3	1	9	18	1	2	7	0	2	1	0
	Discapacitados en CEE	7	1	0	0	0	0	1	22	0	0	1	0	0	0	0
	Subtotal indefinidos	2.644	562	1.556	1.550	400	153	1.223	1.192	28	340	262	148	272	48	7
	Obra o servicio	1.826	1.144	2.830	4.021	102	122	5.215	20.005	1.334	3.811	1.606	4.262	1.345	261	115
	Event. circuns. producción	8.294	2.526	7.160	1.160	525	131	2.182	22.575	505	1.448	2.862	1.580	1.184	180	11
	Interinidad	2.206	803	1.444	343	106	87	454	7.285	482	288	6.225	280	402	####	4
	Temporal discapacitados	31	3	4	7	0	0	12	40	0	1	42	0	8	1	0
	Temporal discapacitados en CEE	0	0	0	0	0	0	0	1	0	0	0	0	0	0	0
	Jubilación parcial	76	44	20	5	9	1	14	23	16	23	26	7	9	3	0
	Relevo	27	35	9	3	3	1	2	15	16	20	28	3	10	2	0
	Jubilación 64 años	7	1	6	0	0	0	5	3	18	8	8	1	0	3	0
	Prácticas	100	114	8	137	43	3	276	30	5	103	48	1	30	0	0
	Formación	198	0	49	1	0	3	11	4	107	3	2	0	12	0	0
	Otros contratos	17	0	2	23	0	0	8	3	29	2	71	46	1	11	0
	Subtotal temporal	12.782	4.670	11.532	5.700	788	348	8.179	49.984	2.512	5.707	#####	6.180	3.001	###	##
Conversión en indefinido	1.335	275	954	326	134	38	660	785	3	275	356	193	294	19	2	
Total ambos sexos	16.761	5.507	14.042	7.576	1.322	539	10.062	51.961	2.543	6.322	11.536	6.521	3.567	####	139	
Hombres	Indefinido ordinario	1.218	384	785	929	210	58	534	665	15	109	79	70	88	19	3
	Indefinido fomento empleo	238	79	106	118	7	9	70	66	0	6	7	3	19	15	0
	Discapacitados	13	2	3	6	3	0	6	7	1	1	4	0	0	1	0
	Discapacitados en CEE	7	0	0	0	0	0	1	16	0	0	0	0	0	0	0
	Subtotal indefinidos	1.476	465	894	1.053	220	67	611	754	16	116	90	73	107	35	3
	Obra o servicio	1.073	977	1.491	2.422	47	61	2.123	10.530	715	1.345	402	2.676	544	210	55
	Event. circuns. producción	3.828	1.816	3.629	693	228	72	950	11.836	184	532	590	907	404	141	7
	Interinidad	678	563	477	158	33	46	160	2.382	166	51	1.094	110	176	857	0
	Temporal discapacitados	23	3	2	4	0	0	4	19	0	0	19	0	3	1	0
	Temporal discapacitados en CEE	0	0	0	0	0	0	0	1	0	0	0	0	0	0	0
	Jubilación parcial	59	38	17	4	7	1	11	18	8	8	4	4	8	3	0
	Relevo	13	30	5	2	0	1	1	9	2	8	5	2	7	2	0
	Jubilación 64 años	5	1	4	0	0	0	4	1	6	4	1	0	0	3	0
	Prácticas	57	99	4	90	27	2	143	9	1	32	9	0	7	0	0
	Formación	96	0	29	0	0	2	5	3	76	0	0	0	2	0	0
	Otros contratos	8	0	0	14	0	0	3	2	12	2	18	44	1	0	0
	Subtotal temporal	5.840	3.527	5.658	3.387	342	185	3.404	24.810	1.170	1.982	2.142	3.743	1.152	###	62
Conversión en indefinido	724	215	489	191	61	17	317	381	1	75	86	120	111	17	2	
Total hombres	8.040	4.207	7.041	4.631	623	269	4.332	25.945	1.187	2.173	2.318	3.936	1.370	####	67	
Mujeres	Indefinido ordinario	977	89	559	418	166	71	534	366	10	211	154	65	145	9	4
	Indefinido fomento empleo	186	6	100	78	14	14	75	55	2	12	14	10	18	4	0
	Discapacitados	5	1	3	1	0	1	3	11	0	1	3	0	2	0	0
	Discapacitados en CEE	0	1	0	0	0	0	0	6	0	0	1	0	0	0	0
	Subtotal indefinidos	1.168	97	662	497	180	86	612	438	12	224	172	75	165	13	4
	Obra o servicio	753	167	1.339	1.599	55	61	3.092	9.475	619	2.466	1.204	1.586	801	51	60
	Event. circuns. producción	4.466	710	3.531	467	297	59	1.232	10.739	321	916	2.272	673	780	39	4
	Interinidad	1.528	240	967	185	73	41	294	4.903	316	237	5.131	170	226	240	4
	Temporal discapacitados	8	0	2	3	0	0	8	21	0	1	23	0	5	0	0
	Temporal discapacitados en CEE	0	0	0	0	0	0	0	0	0	0	0	0	0	0	0
	Jubilación parcial	17	6	3	1	2	0	3	5	8	15	22	3	1	0	0
	Relevo	14	5	4	1	3	0	1	6	14	12	23	1	3	0	0
	Jubilación 64 años	2	0	2	0	0	0	1	2	12	4	7	1	0	0	0
	Prácticas	43	15	4	47	16	1	133	21	4	71	39	1	23	0	0
	Formación	102	0	20	1	0	1	6	1	31	3	2	0	10	0	0
	Otros contratos	9	0	2	9	0	0	5	1	17	0	53	2	0	11	0
	Subtotal temporal	6.942	1.143	5.874	2.313	446	163	4.775	25.174	1.342	3.725	8.776	2.437	1.849	341	68
Conversión en indefinido	611	60	465	135	73	21	343	404	2	200	270	73	183	2	0	
Total mujeres	8.721	1.300	7.001	2.945	699	270	5.730	26.016	1.356	4.149	9.218	2.585	2.197	356	72	

G.- Comercio al por mayor y al por menor; reparación de vehículos de motor y motocicletas
H.- Transporte y almacenamiento
I.- Hostelería
J.- Información y comunicaciones
K.- Actividades financieras y de seguros
L.- Actividades inmobiliarias
M.- Actividades profesionales, científicas y técnicas
N.- Actividades administrativas y servicios auxiliares

O.- Administración pública y defensa; Seguridad Social obligatoria
P.- Educación
Q.- Actividades sanitarias y de servicios sociales
R.- Actividades artísticas, recreativas y de entretenimiento
S.- Otros servicios
T.- Actividades de los hogares como empleadores de personal dom
U.- Actividades de organizaciones y organismos extraterritoriales

Julio 2011

Tabla 3.- CONTRATACION SEGÚN SUBGRUPO DE OCUPACION POR SEXO Y MODALIDAD

CONTRATACIONES		TOTAL	A	B	C	D	E	F	G	H
Ambos sexos	Indefinido ordinario	10.280	468	375	1.574	1.315	972	512	2.328	280
	Indefinido fomento empleo	1.487	42	24	199	202	113	102	413	39
	Discapacitados	83	0	2	1	7	15	9	12	7
	Discapacitados en CEE	38	0	0	2	0	11	2	1	1
	Subtotal indefinidos	11.888	510	401	1.776	1.524	1.111	625	2.754	327
	Obra o servicio	61.033	108	2.138	7.178	8.418	1.828	3.483	9.394	2.961
	Event. circuns. producción	56.521	105	1.700	1.072	4.878	2.609	3.309	15.348	3.413
	Interinidad	22.723	33	1.503	579	1.193	876	1.226	2.714	4.744
	Temporal discapacitados	165	1	0	1	4	17	26	31	12
	Temporal discapacitados en CEE	1	0	0	0	0	0	0	0	0
	Jubilación parcial	380	8	29	39	47	40	16	41	16
	Relevo	241	0	25	20	47	28	19	25	10
	Jubilación 64 años	63	0	6	0	7	6	3	11	7
	Prácticas	1.054	5	135	301	249	130	23	5	44
	Formación	434	0	19	2	7	22	4	198	14
	Otros contratos	221	10	8	14	82	15	1	6	7
	Subtotal temporal	142.836	270	5.563	9.206	14.932	5.571	8.110	27.773	11.228
	Conversión en indefinido	6.650	40	283	571	705	716	539	1.373	342
	Total ambos sexos	161.374	820	6.247	11.553	17.161	7.398	9.274	31.900	11.897
Hombres	Indefinido ordinario	6.195	321	132	1.050	866	395	194	1.277	113
	Indefinido fomento empleo	855	28	7	132	129	46	27	191	23
	Discapacitados	50	0	0	1	4	9	4	8	4
	Discapacitados en CEE	29	0	0	2	0	8	1	1	0
	Subtotal indefinidos	7.129	349	139	1.185	999	458	226	1.477	140
	Obra o servicio	37.055	62	746	4.076	4.480	732	1.050	4.536	1.101
	Event. circuns. producción	29.054	66	495	545	2.627	1.051	1.092	6.902	1.165
	Interinidad	7.931	11	299	173	462	236	283	808	1.559
	Temporal discapacitados	91	1	0	0	2	6	15	23	5
	Temporal discapacitados en CEE	1	0	0	0	0	0	0	0	0
	Jubilación parcial	288	8	9	32	37	27	10	23	10
	Relevo	140	0	8	12	33	15	8	8	4
	Jubilación 64 años	32	0	3	0	3	2	0	7	4
	Prácticas	583	2	37	161	167	60	7	2	1
	Formación	255	0	12	2	5	11	1	87	2
	Otros contratos	110	7	0	11	60	6	0	1	0
	Subtotal temporal	75.540	157	1.609	5.012	7.876	2.146	2.466	12.397	3.851
	Conversión en indefinido	3.601	22	80	323	413	258	163	659	120
	Total hombres	86.270	528	1.828	6.520	9.288	2.862	2.855	14.533	4.111
Mujeres	Indefinido ordinario	4.085	147	243	524	449	577	318	1.051	167
	Indefinido fomento empleo	632	14	17	67	73	67	75	222	16
	Discapacitados	33	0	2	0	3	6	5	4	3
	Discapacitados en CEE	9	0	0	0	0	3	1	0	1
	Subtotal indefinidos	4.759	161	262	591	525	653	399	1.277	187
	Obra o servicio	23.978	46	1.392	3.102	3.938	1.096	2.433	4.858	1.860
	Event. circuns. producción	27.467	39	1.205	527	2.251	1.558	2.217	8.446	2.248
	Interinidad	14.792	22	1.204	406	731	640	943	1.906	3.185
	Temporal discapacitados	74	0	0	1	2	11	11	8	7
	Temporal discapacitados en CEE	0	0	0	0	0	0	0	0	0
	Jubilación parcial	92	0	20	7	10	13	6	18	6
	Relevo	101	0	17	8	14	13	11	17	6
	Jubilación 64 años	31	0	3	0	4	4	3	4	3
	Prácticas	471	3	98	140	82	70	16	3	43
	Formación	179	0	7	0	2	11	3	111	12
	Otros contratos	111	3	8	3	22	9	1	5	7
	Subtotal temporal	67.296	113	3.954	4.194	7.056	3.425	5.644	15.376	7.377
	Conversión en indefinido	3.049	18	203	248	292	458	376	714	222
	Total mujeres	75.104	292	4.419	5.033	7.873	4.536	6.419	17.367	7.786

A.- Directores y gerentes.
B.- Técnicos y profesionales científicos e intelectuales de la salud y la enseñanza
C.- Otros técnicos y profesionales científicos e intelectuales
D.- Técnicos y profesionales de apoyo
E.- Empleados de oficina que no atienden al público
F.- Empleados de oficina que atienden al público
G.- Trabajadores de los servicios de restauración y comercio

Julio 2011

Tabla 3.- CONTRATACION SEGÚN SUBGRUPO DE OCUPACION POR SEXO Y MODALIDAD

CONTRATACIONES		I	J	K	L	M	N	O	P	Q
Ambos sexos	Indefinido ordinario	349	18	391	260	156	343	550	389	0
	Indefinido fomento empleo	19	1	25	61	6	91	79	71	0
	Discapacitados	3	1	3	0	1	1	17	4	0
	Discapacitados en CEE	0	0	0	1	0	0	3	17	0
	Subtotal indefinidos	371	20	419	322	163	435	649	481	0
	Obra o servicio	1.880	256	7.498	2.501	1.116	1.233	4.574	6.462	5
	Event. circuns. producción	1.170	177	825	1.637	767	1.708	9.206	8.587	10
	Interinidad	294	76	161	291	149	600	6.908	1.374	2
	Temporal discapacitados	0	0	7	2	2	6	45	11	0
	Temporal discapacitados en CEE	0	0	0	0	0	0	1	0	0
	Jubilación parcial	9	1	3	40	20	31	25	15	0
	Relevo	2	2	5	19	4	7	19	9	0
	Jubilación 64 años	0	0	2	4	1	5	8	3	0
	Prácticas	0	0	5	45	11	98	3	0	0
	Formación	0	59	42	51	0	0	14	2	0
	Otros contratos	0	1	2	26	0	1	48	0	0
	Subtotal temporal	3.355	572	8.550	4.616	2.070	3.689	20.851	16.463	17
	Conversión en indefinido	101	79	238	356	85	261	535	426	0
	Total ambos sexos	3.827	671	9.207	5.294	2.318	4.385	22.035	17.370	17
Hombres	Indefinido ordinario	296	15	386	198	94	332	218	308	0
	Indefinido fomento empleo	15	1	23	55	6	90	30	52	0
	Discapacitados	3	1	3	0	1	1	8	3	0
	Discapacitados en CEE	0	0	0	1	0	0	2	14	0
	Subtotal indefinidos	314	17	412	254	101	423	258	377	0
	Obra o servicio	1.476	217	7.402	2.247	929	1.151	1.749	5.097	4
	Event. circuns. producción	823	152	784	1.438	576	1.618	3.216	6.495	9
	Interinidad	202	67	129	217	119	554	1.825	986	1
	Temporal discapacitados	0	0	7	2	2	5	16	7	0
	Temporal discapacitados en CEE	0	0	0	0	0	0	1	0	0
	Jubilación parcial	8	1	3	40	19	30	16	15	0
	Relevo	1	2	5	16	4	7	10	7	0
	Jubilación 64 años	0	0	2	3	1	4	2	1	0
	Prácticas	0	0	5	41	11	87	2	0	0
	Formación	0	40	39	44	0	0	10	2	0
	Otros contratos	0	1	2	13	0	1	8	0	0
	Subtotal temporal	2.510	480	8.378	4.061	1.661	3.457	6.855	12.610	14
	Conversión en indefinido	86	73	232	327	61	254	182	348	0
	Total hombres	2.910	570	9.022	4.642	1.823	4.134	7.295	13.335	14
Mujeres	Indefinido ordinario	53	3	5	62	62	11	332	81	0
	Indefinido fomento empleo	4	0	2	6	0	1	49	19	0
	Discapacitados	0	0	0	0	0	0	9	1	0
	Discapacitados en CEE	0	0	0	0	0	0	1	3	0
	Subtotal indefinidos	57	3	7	68	62	12	391	104	0
	Obra o servicio	404	39	96	254	187	82	2.825	1.365	1
	Event. circuns. producción	347	25	41	199	191	90	5.990	2.092	1
	Interinidad	92	9	32	74	30	46	5.083	388	1
	Temporal discapacitados	0	0	0	0	0	1	29	4	0
	Temporal discapacitados en CEE	0	0	0	0	0	0	0	0	0
	Jubilación parcial	1	0	0	0	1	1	9	0	0
	Relevo	1	0	0	3	0	0	9	2	0
	Jubilación 64 años	0	0	0	1	0	1	6	2	0
	Prácticas	0	0	0	4	0	11	1	0	0
	Formación	0	19	3	7	0	0	4	0	0
	Otros contratos	0	0	0	13	0	0	40	0	0
	Subtotal temporal	845	92	172	555	409	232	13.996	3.853	3
	Conversión en indefinido	15	6	6	29	24	7	353	78	0
	Total mujeres	917	101	185	652	495	251	14.740	4.035	3

H.- Trabajadores de los servicios de salud y el cuidado de personas

I.- Trabajadores de los servicios de protección v seguridad

J.- Trabaj. Cualific. del sector agrícola, ganadero, forestal y pesquero

K.- Trabaj. Cualific. de la construcción, excepto operadores de máquinas

L.- Trabaj. cualif. de industrias manufactureras, except, operadores de instalaciones y máquinas

M.- Operadores de instalaciones y maquinarias fijas y montadores.

N.- Conductores y operadores de maquinaria móvil.

O.- Trabajadores no cualificados en servicios (excepto transporte:

P.- Peones de agricul., pesca, construcc., ind.manufacturerras y tr

Q.- Ocupaciones militares

Tabla 4.- CONTRATACION SEGÚN DURACION POR SEXO Y MODALIDAD

CONTRATACIONES		Total	< de 6 días	6-15 días	16-30 días	31-60 días	61-90 días	91-180 días	mas de 180	Indeterminado	Indefinido	Días de duración media
Ambos sexos	Indefinido ordinario	10.280									10.280	
	Indefinido fomento empleo	1.487									1.487	
	Discapacitados	83									83	
	Discapacitados en CEE	38									38	
	Subtotal indefinidos	11.888									11.888	
	Obra o servicio	61.033	8.600	1.790	2.282	1.171	882	1.321	1.153	43.834	0	56,7
	Event. circuns. producción	56.521	14.550	5.841	6.763	6.019	13.225	9.149	944	30	0	60,5
	Interinidad	22.723	918	1.407	4.311	1.868	2.629	808	72	10.710	0	47,7
	Temporal discapacitados	165	0	0	0	5	7	5	148	0	0	335,8
	Temporal discapacitados en CEE	1	0	0	0	0	0	0	1	0	0	1.298,0
	Jubilación parcial	380	3	0	0	0	0	2	357	18	0	1.500,5
	Relevo	241	3	0	1	2	0	2	233	0	0	1.203,8
	Jubilación 64 años	63	0	0	0	0	0	0	51	12	0	383,4
	Prácticas	1.054	0	0	0	2	1	677	374	0	0	268,4
	Formación	434	1	0	0	0	0	379	54	0	0	208,1
	Otros contratos	221	1	0	2	0	2	62	47	107	0	461,8
	Subtotal temporal	142.836	24.076	9.038	13.359	9.067	16.746	12.405	3.434	54.711	0	71,5
	Conversión en indefinido	6.650	0	0	0	0	0	0	0	0	6.650	
	Total ambos sexos	161.374	24.076	9.038	13.359	9.067	16.746	12.405	3.434	54.711	18.538	
	Hombres	Indefinido ordinario	6.195	0	0	0	0	0	0	0	0	6.195
Indefinido fomento empleo		855	0	0	0	0	0	0	0	0	855	
Discapacitados		50	0	0	0	0	0	0	0	0	50	
Discapacitados en CEE		29	0	0	0	0	0	0	0	0	29	
Subtotal indefinidos		7.129	0	0	0	0	0	0	0	0	7.129	
Obra o servicio		37.055	4.582	726	866	524	531	694	620	28.512	0	64,0
Event. circuns. producción		29.054	7.744	3.221	3.021	2.958	7.029	4.533	527	21	0	60,0
Interinidad		7.931	209	484	1.620	767	890	262	25	3.674	0	48,0
Temporal discapacitados		91	0	0	0	3	0	3	85	0	0	348,2
Temporal discapacitados en CEE		1	0	0	0	0	0	0	1	0	0	1.298,0
Jubilación parcial		288	1	0	0	0	0	2	271	14	0	1.504,4
Relevo		140	1	0	1	1	0	1	136	0	0	1.171,1
Jubilación 64 años		32	0	0	0	0	0	0	26	6	0	408,0
Prácticas		583	0	0	0	2	0	401	180	0	0	249,9
Formación		255	1	0	0	0	0	217	37	0	0	214,9
Otros contratos		110	0	0	1	0	0	33	36	40	0	600,5
Subtotal temporal		75.540	12.538	4.431	5.509	4.255	8.450	6.146	1.944	32.267	0	77,6
Conversión en indefinido		3.601	0	0	0	0	0	0	0	0	3.601	0
Total hombres		86.270	12.538	4.431	5.509	4.255	8.450	6.146	1.944	32.267	10.730	
Mujeres		Indefinido ordinario	4.085	0	0	0	0	0	0	0	0	4.085
	Indefinido fomento empleo	632	0	0	0	0	0	0	0	0	632	
	Discapacitados	33	0	0	0	0	0	0	0	0	33	
	Discapacitados en CEE	9	0	0	0	0	0	0	0	0	9	
	Subtotal indefinidos	4.759	0	0	0	0	0	0	0	0	4.759	
	Obra o servicio	23.978	4.018	1.064	1.416	647	351	627	533	15.322	0	49,4
	Event. circuns. producción	27.467	6.806	2.620	3.742	3.061	6.196	4.616	417	9	0	61,1
	Interinidad	14.792	709	923	2.691	1.101	1.739	546	47	7.036	0	47,5
	Temporal discapacitados	74	0	0	0	2	7	2	63	0	0	320,5
	Temporal discapacitados en CEE	0	0	0	0	0	0	0	0	0	0	#¡DIV/0!
	Jubilación parcial	92	2	0	0	0	0	0	86	4	0	1.488,3
	Relevo	101	2	0	0	1	0	1	97	0	0	1.249,1
	Jubilación 64 años	31	0	0	0	0	0	0	25	6	0	357,8
	Prácticas	471	0	0	0	0	1	276	194	0	0	291,4
	Formación	179	0	0	0	0	0	162	17	0	0	198,4
	Otros contratos	111	1	0	1	0	2	29	11	67	0	241,2
	Subtotal temporal	67.296	11.538	4.607	7.850	4.812	8.296	6.259	1.490	22.444	0	65,7
	Conversión en indefinido	3.049	0	0	0	0	0	0	0	0	3.049	0
	Total mujeres	75.104	11.538	4.607	7.850	4.812	8.296	6.259	1.490	22.444	7.808	

Julio 2011

Tabla 5.- CONTRATACION SEGÚN GRUPOS DE EDAD POR SEXO Y MODALIDAD

CONTRATACIONES		Total	16 - 19	20 - 24	25 - 29	30 - 34	35 - 39	40 - 44	45 - 49	50 - 54	55 - 59	>=60
Ambos sexos	Indefinido ordinario	10.280	265	1.136	2.232	2.270	1.754	1.166	699	423	208	127
	Indefinido fomento empleo	1.487	60	267	379	191	151	102	153	104	59	21
	Discapacitados	83	0	8	9	14	11	10	12	10	5	4
	Discapacitados en CEE	38	2	6	7	4	4	6	2	4	2	1
	Subtotal indefinidos	11.888	327	1.417	2.627	2.479	1.920	1.284	866	541	274	153
	Obra o servicio	61.033	2.992	12.591	11.812	9.916	7.796	6.078	4.400	2.971	1.592	885
	Event. circuns. producción	56.521	3.208	12.546	11.328	9.565	7.164	5.264	3.660	2.301	1.022	463
	Interinidad	22.723	838	4.145	3.867	3.411	2.913	2.548	2.198	1.662	820	321
	Temporal discapacitados	165	0	13	19	32	27	17	24	21	12	0
	Temporal discapacitados en CEE	1	0	0	0	0	0	0	0	0	0	1
	Jubilación parcial	380	0	0	1	2	2	0	1	0	2	372
	Relevo	241	0	22	47	52	37	30	22	24	6	1
	Jubilación 64 años	63	2	5	11	4	8	10	5	12	4	2
	Prácticas	1.054	42	432	445	97	25	7	3	2	0	1
Formación	434	204	204	3	3	5	9	3	2	1	0	
Otros contratos	221	10	31	36	40	23	33	12	21	13	2	
Subtotal temporal	142.836	7.296	29.989	27.569	23.122	18.000	13.996	10.328	7.016	3.472	2.048	
Conversión en indefinido	6.650	120	1.015	1.689	1.380	967	660	416	242	124	37	
Total ambos sexos	161.374	7.743	32.421	31.885	26.981	20.887	15.940	11.610	7.799	3.870	2.238	
Hombres	Indefinido ordinario	6.195	142	614	1.319	1.378	1.086	715	458	279	129	75
	Indefinido fomento empleo	855	32	139	208	117	94	65	86	66	37	11
	Discapacitados	50	0	3	6	10	7	6	6	7	2	3
	Discapacitados en CEE	29	1	6	3	3	3	6	2	3	1	1
	Subtotal indefinidos	7.129	175	762	1.536	1.508	1.190	792	552	355	169	90
	Obra o servicio	37.055	1.642	6.295	6.577	6.447	5.335	4.123	2.869	1.998	1.137	632
	Event. circuns. producción	29.054	1.627	6.259	5.918	5.215	3.867	2.627	1.733	1.051	505	252
	Interinidad	7.931	347	1.665	1.514	1.283	1.025	732	611	424	231	99
	Temporal discapacitados	91	0	7	9	15	16	6	13	16	9	0
	Temporal discapacitados en CEE	1	0	0	0	0	0	0	0	0	0	1
	Jubilación parcial	288	0	0	1	1	1	0	1	0	2	282
	Relevo	140	0	14	29	40	19	14	9	12	2	1
	Jubilación 64 años	32	1	4	5	2	4	5	3	5	2	1
	Prácticas	583	29	238	242	53	14	6	1	0	0	0
Formación	255	117	115	2	3	5	9	1	2	1	0	
Otros contratos	110	9	20	21	25	9	13	4	5	4	0	
Subtotal temporal	75.540	3.772	14.617	14.318	13.084	10.295	7.535	5.245	3.513	1.893	1.268	
Conversión en indefinido	3.601	62	508	899	745	547	376	229	139	76	20	
Total hombres	86.270	4.009	15.887	16.753	15.337	12.032	8.703	6.026	4.007	2.138	1.378	
Mujeres	Indefinido ordinario	4.085	123	522	913	892	668	451	241	144	79	52
	Indefinido fomento empleo	632	28	128	171	74	57	37	67	38	22	10
	Discapacitados	33	0	5	3	4	4	4	6	3	3	1
	Discapacitados en CEE	9	1	0	4	1	1	0	0	1	1	0
	Subtotal indefinidos	4.759	152	655	1.091	971	730	492	314	186	105	63
	Obra o servicio	23.978	1.350	6.296	5.235	3.469	2.461	1.955	1.531	973	455	253
	Event. circuns. producción	27.467	1.581	6.287	5.410	4.350	3.297	2.637	1.927	1.250	517	211
	Interinidad	14.792	491	2.480	2.353	2.128	1.888	1.816	1.587	1.238	589	222
	Temporal discapacitados	74	0	6	10	17	11	11	11	5	3	0
	Temporal discapacitados en CEE	0	0	0	0	0	0	0	0	0	0	0
	Jubilación parcial	92	0	0	0	1	1	0	0	0	0	90
	Relevo	101	0	8	18	12	18	16	13	12	4	0
	Jubilación 64 años	31	1	1	6	2	4	5	2	7	2	1
	Prácticas	471	13	194	203	44	11	1	2	2	0	1
Formación	179	87	89	1	0	0	0	2	0	0	0	
Otros contratos	111	1	11	15	15	14	20	8	16	9	2	
Subtotal temporal	67.296	3.524	15.372	13.251	10.038	7.705	6.461	5.083	3.503	1.579	780	
Conversión en indefinido	3.049	58	507	790	635	420	284	187	103	48	17	
Total mujeres	75.104	3.734	16.534	15.132	11.644	8.855	7.237	5.584	3.792	1.732	860	

Tabla 6.- CONTRATACION SEGÚN NIVEL FORMATIVO POR SEXO Y MODALIDAD

CONTRATACIONES		Total	NF1	NF2	NF3	NF4	NF5	NF6	NF7	NF8	NF9
Ambos sexos	Indefinido ordinario	10.280	744	452	445	521	2.284	508	2.059	545	2.722
	Indefinido fomento empleo	1.487	109	36	54	93	391	80	368	69	287
	Discapacitados	83	2	4	4	9	30	4	17	4	9
	Discapacitados en CEE	38	0	0	5	6	16	2	6	0	3
	Subtotal indefinidos	11.888	855	492	508	629	2.721	594	2.450	618	3.021
	Obra o servicio	61.033	5.047	2.335	4.071	4.127	16.274	2.162	20.271	2.040	4.706
	Event. circuns. producción	56.521	5.154	3.459	3.818	4.329	16.836	2.318	15.279	1.841	3.487
	Interinidad	22.723	2.677	1.095	1.744	2.451	6.664	1.167	4.043	1.299	1.583
	Temporal discapacitados	165	7	10	30	7	75	8	20	1	7
	Temporal discapacitados en CEE	1	0	1	0	0	0	0	0	0	0
	Jubilación parcial	380	53	21	29	28	111	11	74	17	36
	Relevo	241	7	5	7	26	46	29	54	14	53
	Jubilación 64 años	63	0	3	3	9	13	5	24	1	5
	Prácticas	1.054	0	1	1	178	14	220	15	150	475
	Formación	434	6	26	83	16	221	5	76	1	0
	Otros contratos	221	13	5	16	28	73	19	37	7	23
	Subtotal temporal	142.836	12.964	6.961	9.802	11.199	40.327	5.944	39.893	5.371	10.375
	Conversión en indefinido	6.650	453	209	372	521	2.015	374	1.440	348	918
	Total ambos sexos	161.374	14.272	7.662	10.682	12.349	45.063	6.912	43.783	6.337	14.314
Hombres	Indefinido ordinario	6.195	482	267	283	307	1.424	337	1.216	318	1.561
	Indefinido fomento empleo	855	80	20	28	62	243	51	176	42	153
	Discapacitados	50	0	3	2	4	20	3	11	2	5
	Discapacitados en CEE	29	0	0	3	5	12	2	4	0	3
	Subtotal indefinidos	7.129	562	290	316	378	1.699	393	1.407	362	1.722
	Obra o servicio	37.055	3.776	1.824	2.875	2.588	11.200	1.292	10.730	821	1.949
	Event. circuns. producción	29.054	2.724	1.640	2.266	2.150	9.599	1.184	7.400	677	1.414
	Interinidad	7.931	851	343	683	675	2.643	384	1.567	290	495
	Temporal discapacitados	91	3	6	17	1	49	4	8	1	2
	Temporal discapacitados en CEE	1	0	1	0	0	0	0	0	0	0
	Jubilación parcial	288	48	18	22	20	93	9	47	6	25
	Relevo	140	4	2	4	16	31	21	32	4	26
	Jubilación 64 años	32	0	1	1	3	8	2	14	0	3
	Prácticas	583	0	0	0	125	13	133	12	65	235
	Formación	255	4	19	57	8	128	3	36	0	0
	Otros contratos	110	12	3	10	7	40	8	18	1	11
	Subtotal temporal	75.540	7.422	3.857	5.935	5.593	23.804	3.040	19.864	1.865	4.160
	Conversión en indefinido	3.601	283	119	233	274	1.211	196	718	140	427
	Total hombres	86.270	8.267	4.266	6.484	6.245	26.714	3.629	21.989	2.367	6.309
Mujeres	Indefinido ordinario	4.085	262	185	162	214	860	171	843	227	1.161
	Indefinido fomento empleo	632	29	16	26	31	148	29	192	27	134
	Discapacitados	33	2	1	2	5	10	1	6	2	4
	Discapacitados en CEE	9	0	0	2	1	4	0	2	0	0
	Subtotal indefinidos	4.759	293	202	192	251	1.022	201	1.043	256	1.299
	Obra o servicio	23.978	1.271	511	1.196	1.539	5.074	870	9.541	1.219	2.757
	Event. circuns. producción	27.467	2.430	1.819	1.552	2.179	7.237	1.134	7.879	1.164	2.073
	Interinidad	14.792	1.826	752	1.061	1.776	4.021	783	2.476	1.009	1.088
	Temporal discapacitados	74	4	4	13	6	26	4	12	0	5
	Temporal discapacitados en CEE	0	0	0	0	0	0	0	0	0	0
	Jubilación parcial	92	5	3	7	8	18	2	27	11	11
	Relevo	101	3	3	3	10	15	8	22	10	27
	Jubilación 64 años	31	0	2	2	6	5	3	10	1	2
	Prácticas	471	0	1	1	53	1	87	3	85	240
	Formación	179	2	7	26	8	93	2	40	1	0
	Otros contratos	111	1	2	6	21	33	11	19	6	12
	Subtotal temporal	67.296	5.542	3.104	3.867	5.606	16.523	2.904	20.029	3.506	6.215
	Conversión en indefinido	3.049	170	90	139	247	804	178	722	208	491
	Total mujeres	75.104	6.005	3.396	4.198	6.104	18.349	3.283	21.794	3.970	8.005

NF 1 Sin estudios
 NF 2 E.Primarios o equiv
 NF 3 Certificado Escolaridad
 NF 4 F.P.I o equiv.
 NF 5 Graduado esc. o equiv.

NF 6 F.P.II o equiv.
 NF 7 ESO/Bachiller o equivalente
 NF 8 Tit. Universitaria G.M.
 NF 9 Tit. Universitaria G.S.

Julio 2011

Tabla 7.- Contratación Registrada por Comunidades Autónomas

	DATOS ABSOLUTOS MES	CONTRATACIONES				
		Indefinidos			Temporales	
		Absoluto	% Total CCAA	% Total Nacional	Absoluto	% total
Andalucía	271.699	10.431	3,84%	11,60%	261.268	96,16%
Aragón	38.834	2.318	5,97%	2,58%	36.516	94,03%
Asturias	27.478	1.478	5,38%	1,64%	26.000	94,62%
Baleares	34.837	2.684	7,70%	2,99%	32.153	92,30%
Canarias	52.817	4.268	8,08%	4,75%	48.549	91,92%
Cantabria	17.506	953	5,44%	1,06%	16.553	94,56%
Castilla la Mancha	58.457	2.629	4,50%	2,92%	55.828	95,50%
Castilla - León	66.255	4.032	6,09%	4,48%	62.223	93,91%
Cataluña	220.467	20.716	9,40%	23,04%	199.751	90,60%
Comunidad Valenciana	135.075	8.038	5,95%	8,94%	127.037	94,05%
Extremadura	43.854	1.227	2,80%	1,36%	42.627	97,20%
Galicia	72.992	4.407	6,04%	4,90%	68.585	93,96%
Madrid	161.374	18.538	11,49%	20,62%	142.836	88,51%
Murcia	48.364	3.056	6,32%	3,40%	45.308	93,68%
Navarra	19.911	1.067	5,36%	1,19%	18.844	94,64%
País Vasco	65.814	3.314	5,04%	3,69%	62.500	94,96%
Rioja, La	9.253	507	5,48%	0,56%	8.746	94,52%
Ceuta	1.770	112	6,33%	0,12%	1.658	93,67%
Melilla	1.436	91	6,34%	0,10%	1.345	93,66%
Extranjero	1.093	45	4,12%	0,05%	1.048	95,88%
TOTAL NACIONAL	1.349.286	89.911	6,66%	100,00%	1.259.375	93,34%

Tabla 8.- CONTRATACION EXTRANJEROS SEGÚN NACIONALIDAD

CONTRATACIONES		GRUPOS DE EDAD					SECTORES				
		Total	<25	25-29	30-44	45-54	>=55	Agricultura y Pesca	Industria	Construcción	Servicios
Ambos sexos	Espacio Económico	10.457	1.996	2.159	5.009	1.050	243	109	439	2.160	7.749
	Resto Europa	1.734	247	342	821	268	56	10	64	410	1.250
	Africa oriental	41	11	2	27	0	1	0	0	4	37
	Africa central	186	36	19	106	21	4	1	9	20	156
	Africa septentrional	2.507	397	490	1.357	221	42	77	101	594	1.735
	Africa meridional	3	1	0	1	1	0	0	0	2	1
	Africa occidental	1.145	71	123	862	81	8	43	54	282	766
	Caribe	1.921	319	340	964	262	36	8	32	183	1.698
	América central	370	33	88	221	23	5	0	7	12	351
	América del norte	134	15	37	58	12	12	0	7	4	123
	América del sur	15.619	1.980	2.780	8.356	2.105	398	33	353	2.223	13.010
	Asia occidental	132	29	17	53	24	9	1	5	15	111
	Asia oriental	1.317	331	291	540	136	19	0	116	33	1.168
	Asia central-meridional	341	55	57	197	31	1	0	10	13	318
	Asia sudoriental	291	20	42	184	40	5	0	0	3	288
	Oceanía	28	2	6	18	2	0	0	0	8	20
	Otros	15	1	2	9	0	3	0	0	2	13
Total	36.241	5.544	6.795	18.783	4.277	842	282	1.197	5.968	28.794	
Hombres	Espacio Económico	6.271	1.022	1.256	3.201	646	146	82	300	2.099	3.790
	Resto Europa	879	116	162	427	145	29	7	50	397	425
	Africa oriental	25	8	1	15	0	1	0	0	4	21
	Africa central	101	20	11	56	12	2	1	5	19	76
	Africa septentrional	1.923	274	387	1.064	172	26	74	90	585	1.174
	Africa meridional	2	0	0	1	1	0	0	0	2	0
	Africa occidental	989	56	101	756	70	6	42	46	280	621
	Caribe	989	132	167	521	149	20	8	28	175	778
	América central	176	20	44	98	11	3	0	4	11	161
	América del norte	52	4	10	29	6	3	0	3	4	45
	América del sur	7.988	961	1.426	4.336	1.067	198	27	254	2.161	5.546
	Asia occidental	93	18	12	42	14	7	1	5	15	72
	Asia oriental	819	166	176	361	101	15	0	65	33	721
	Asia central-meridional	312	44	53	184	30	1	0	8	13	291
	Asia sudoriental	164	14	18	97	31	4	0	0	2	162
	Oceanía	10	0	1	9	0	0	0	0	6	4
	Otros	6	0	0	3	0	3	0	0	2	4
Total	20.799	2.855	3.825	11.200	2.455	464	242	858	5.808	13.891	
Mujeres	Espacio Económico	4.186	974	903	1.808	404	97	27	139	61	3.959
	Resto Europa	855	131	180	394	123	27	3	14	13	825
	Africa oriental	16	3	1	12	0	0	0	0	0	16
	Africa central	85	16	8	50	9	2	0	4	1	80
	Africa septentrional	584	123	103	293	49	16	3	11	9	561
	Africa meridional	1	1	0	0	0	0	0	0	0	1
	Africa occidental	156	15	22	106	11	2	1	8	2	145
	Caribe	932	187	173	443	113	16	0	4	8	920
	América central	194	13	44	123	12	2	0	3	1	190
	América del norte	82	11	27	29	6	9	0	4	0	78
	América del sur	7.631	1.019	1.354	4.020	1.038	200	6	99	62	7.464
	Asia occidental	39	11	5	11	10	2	0	0	0	39
	Asia oriental	498	165	115	179	35	4	0	51	0	447
	Asia central-meridional	29	11	4	13	1	0	0	2	0	27
	Asia sudoriental	127	6	24	87	9	1	0	0	1	126
	Oceanía	18	2	5	9	2	0	0	0	2	16
	Otros	9	1	2	6	0	0	0	0	0	9
Total	15.442	2.689	2.970	7.583	1.822	378	40	339	160	14.903	

Julio 2011

CONTRATOS REGISTRADOS

Tabla 9.- SERIES CONTRATOS SEGÚN MODALIDAD

CONTRATACIONES	Ambos sexos			Hombres			Mujeres			
	Total	indefinidos	Temporales	Total	indefinidos	Temporales	Total	indefinidos	Temporales	
2.006	Enero	196.989	32.499	164.490	106.937	18.321	88.616	90.052	14.178	75.874
	Febrero	206.267	35.175	171.092	112.917	19.722	93.195	93.350	15.453	77.897
	Marzo	228.706	37.497	191.209	120.286	20.450	99.836	108.420	17.047	91.373
	Abril	183.602	31.485	152.117	97.242	17.444	79.798	86.360	14.041	72.319
	Mayo	221.747	35.414	186.333	117.876	19.518	98.358	103.871	15.896	87.975
	Junio	234.012	33.645	200.367	125.585	18.722	106.863	108.427	14.923	93.504
	Julio	224.335	35.386	188.949	120.078	19.596	100.482	104.257	15.790	88.467
	Agosto	158.130	27.661	130.469	85.929	14.812	71.117	72.201	12.849	59.352
	Septiembre	232.985	43.469	189.516	119.501	22.212	97.289	113.484	21.257	92.227
	Octubre	253.697	49.016	204.681	126.034	25.075	100.959	127.663	23.941	103.722
	Noviembre	238.664	47.888	190.776	122.352	25.265	97.087	116.312	22.623	93.689
	Diciembre	190.950	45.504	145.446	95.145	24.321	70.824	95.805	21.183	74.622
2.007	Enero	216.330	49.496	166.834	115.444	26.800	88.644	100.886	22.696	78.190
	Febrero	201.917	41.131	160.786	107.826	21.536	86.290	94.091	19.595	74.496
	Marzo	227.566	45.918	181.648	119.573	23.966	95.607	107.993	21.952	86.041
	Abril	190.056	38.882	151.174	99.181	20.461	78.720	90.875	18.421	72.454
	Mayo	206.306	39.854	166.452	107.159	20.805	86.354	99.147	19.049	80.098
	Junio	220.506	39.835	180.671	119.508	21.094	94.414	104.998	18.741	86.257
	Julio	236.616	39.892	196.724	122.916	21.656	101.260	113.700	18.236	95.464
	Agosto	164.871	28.472	136.399	87.108	15.042	72.066	77.763	13.430	64.333
	Septiembre	216.936	42.996	173.940	107.936	21.020	86.916	109.000	21.976	87.024
	Octubre	253.697	49.016	204.681	126.034	25.075	100.959	127.663	23.941	103.722
	Noviembre	238.664	47.888	190.776	122.352	25.265	97.087	116.312	22.623	93.689
	Diciembre	177.234	30.968	146.266	85.743	16.042	69.701	91.491	14.926	76.565
2.008	Enero	202.950	41.550	161.400	105.241	22.150	83.091	97.709	19.400	78.309
	Febrero	199.609	42.066	157.543	103.427	22.342	81.085	96.182	19.724	76.458
	Marzo	175.546	37.939	137.607	89.948	19.995	69.953	85.598	17.944	67.654
	Abril	202.600	42.492	160.108	103.155	22.483	80.672	99.445	20.009	79.436
	Mayo	176.382	34.816	141.566	90.855	18.842	72.013	85.527	15.974	69.553
	Junio	189.571	33.537	156.034	99.202	18.007	81.195	90.369	15.530	74.839
	Julio	207.729	34.455	173.274	108.521	19.068	89.453	99.208	15.387	83.821
	Agosto	124.299	21.828	102.471	65.708	11.816	53.892	58.591	10.012	48.579
	Septiembre	191.501	38.319	153.182	93.301	18.659	74.642	98.200	19.660	78.540
	Octubre	205.116	38.777	166.339	99.162	19.381	79.781	105.954	19.396	86.558
	Noviembre	155.469	27.193	128.276	77.651	14.491	63.160	77.818	12.702	65.116
	Diciembre	136.471	21.846	114.625	65.879	11.709	54.170	70.592	10.137	60.455
2.009	Enero	134.419	24.737	109.682	69.671	13.498	56.173	64.748	11.239	53.509
	Febrero	127.268	24.280	102.988	67.363	13.126	54.237	59.905	11.154	48.751
	Marzo	127.892	24.649	103.243	67.266	13.484	53.782	60.626	11.165	49.461
	Abril	120.005	21.580	98.425	63.395	11.961	51.434	56.610	9.619	46.991
	Mayo	123.801	20.251	103.550	66.473	11.107	55.366	57.328	9.144	48.184
	Junio	146.341	20.775	125.566	79.411	11.717	67.694	66.930	9.058	57.872
	Julio	164.031	21.514	142.517	87.641	12.423	75.218	76.390	9.091	67.299
	Agosto	103.430	13.488	89.942	55.812	7.646	48.166	47.618	5.842	41.776
	Septiembre	161.950	26.110	135.840	79.837	12.825	67.012	82.113	13.285	68.828
	Octubre	167.066	25.328	141.738	82.229	13.242	68.987	84.837	12.086	72.751
	Noviembre	148.245	21.552	126.693	77.779	11.624	66.155	70.466	9.928	60.538
	Diciembre	135.939	18.019	117.920	68.599	10.081	58.518	67.340	7.938	59.402
2.010	Enero	118.480	19.820	98.660	62.734	11.196	51.538	55.746	8.624	47.122
	Febrero	123.706	21.253	102.453	66.497	11.870	54.627	57.209	9.383	47.826
	Marzo	140.884	23.547	117.337	75.028	12.939	62.089	65.856	10.608	55.248
	Abril	128.552	20.854	107.698	68.967	11.760	57.207	59.585	9.094	50.491
	Mayo	146.661	21.778	124.883	79.151	12.300	66.851	67.510	9.478	58.032
	Junio	155.903	19.680	136.223	85.654	11.351	74.303	70.249	8.329	61.920
	Julio	164.436	19.682	144.754	88.953	11.522	77.431	75.483	8.160	67.323
	Agosto	112.877	13.295	99.582	62.541	7.572	54.969	50.336	5.723	44.613
	Septiembre	167.778	25.019	142.759	84.801	12.645	72.156	82.977	12.374	70.603
	Octubre	164.446	24.049	140.397	83.792	12.829	70.963	80.654	11.220	69.434
	Noviembre	155.260	23.024	132.236	82.575	13.021	69.554	72.685	10.003	62.682
	Diciembre	135.739	19.905	115.834	69.902	10.976	58.926	65.837	8.929	56.908
2.011	Enero	131.597	21.113	110.484	71.440	12.401	59.039	110.484	8.712	51.445
	Febrero	121.481	19.877	101.604	66.310	11.141	55.169	101.604	8.736	46.435
	Marzo	140.361	23.768	116.593	76.152	13.523	62.629	116.593	10.245	53.964
	Abril	126.675	19.875	106.800	67.832	11.331	56.501	106.800	8.544	50.299
	Mayo	153.761	20.949	132.812	82.393	11.697	70.696	132.812	9.252	62.116
	Junio	155.805	19.160	136.645	85.147	11.227	73.920	136.645	7.933	62.725
	Julio	161.374	18.538	142.836	86.270	10.730	75.540	142.836	7.808	67.296
	Agosto									
	Septiembre									
	Octubre									
	Noviembre									
	Diciembre									