

Paro Registrado
-Nueva CNO-11
Contratos de trabajo

Septiembre 2011

B
o
l
e
t
í
n

m
e
n
s
u
a
l



Índice



- **Paro registrado:**
- **Contratos registrados**
- **Anexo estadístico sobre paro registrado**
- **Anexo estadístico sobre contratos registrados**

PARO REGISTRADO

SEPTIEMBRE 2011

NOTA PREVIA

Introducción de la nueva Clasificación Nacional de Ocupaciones 2011.

Desde enero de 2011 se han adecuado las ocupaciones a la nueva Clasificación Nacional de Ocupaciones (CNO-11) publicada por el Real Decreto 1591/2010, de 26 de noviembre.

Esta nueva clasificación, que entró en vigor el pasado 1 de enero de 2011, es un sistema de codificación que tiene por objeto el tratamiento de la información sobre ocupaciones de una manera uniforme a efectos estadísticos. Surge de la adaptación de la antigua CNO-94 a la Clasificación Internacional Uniforme de Ocupaciones de 2008 producida por la Oficina Internacional de Trabajo (OIT).

A partir de enero de 2011, y conforme a los datos estadísticos del año anterior, se ha realizado la adecuación de la CNO-94 a la nueva CNO-11. Esto ha sido posible mediante la conversión de la tabla de ocupaciones de los Servicios Públicos de Empleo de las Comunidades y el Servicio Público de Empleo Estatal a la nueva clasificación. De este modo se han calculado las variaciones intermensuales e interanuales.

Esta clasificación, con fines puramente estadísticos, nos permite hacer comparaciones de estudios ocupacionales tanto a nivel nacional como internacional.

Paro registrado

1. Claves del mes

La Comunidad de Madrid registra al finalizar el mes de septiembre un total de 485.206 desempleados (233.887 hombres y 251.319 mujeres). Respecto al pasado mes el paro registrado asciende en nuestra región: 10.209 desempleados más, que supone un 2,15% de ascenso. Este comportamiento del desempleo no afecta por igual a los distintos sexos; hay 7.128 hombres parados más que significan un 3,74% de incremento y 3.081 mujeres desempleadas más, cifra que se corresponde a un 1,24% de aumento del paro femenino con relación al mes de agosto.

- ✓ **Variación mensual.** En referencia al mes anterior, el número de desempleados desciende un 4% entre la población masculina de jóvenes menores de 25 años.
- ✓ **Variaciones del paro en las Comunidades Autónomas.** Destaca el descenso del paro en La Rioja, Castilla la Mancha y Canarias, y el aumento del desempleo en el resto de las CC.AA. Madrid, con un 2,15% de ascenso se encuentra por debajo de la media de variación mensual del paro en España. En el conjunto nacional se produce un incremento de 95.817 parados respecto al mes anterior, equivalente a un 2,32%, así como una variación anual del 5,20%; es decir, 208.981 parados más que en septiembre del año 2010.
- ✓ **En todos los sectores el paro asciende, sobre todo en el de Servicios y entre aquellos pertenecientes al colectivo denominado Sin Empleo Anterior.** El aumento del paro en la Agricultura es de un 2%, en la Industria de un 1,77%, y en la Construcción de un 2,23%. La mayor concentración de personas desempleadas se

produce, dentro del Sector Servicios con 6.288 parados más respecto al mes anterior. Asimismo, en el denominado *Colectivo sin Empleo Anterior*, con 1.615 desempleados más que en agosto.

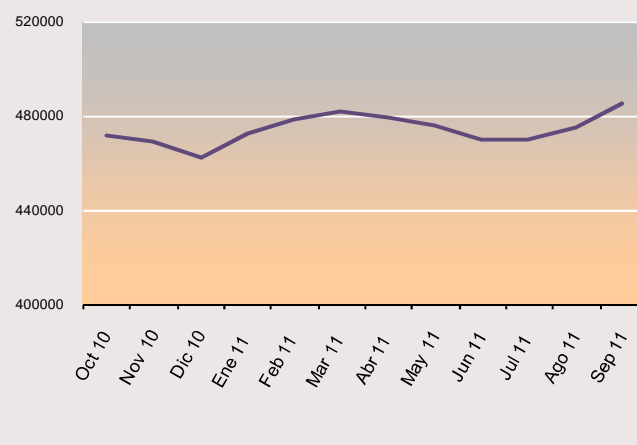
- ✓ **Por niveles formativos se produce el mayor incremento del paro en los grupos de estudios secundarios.** Es entre los desempleados con estudios secundarios, con titulación o sin ella, donde se aglutina el mayor número de personas afectadas por el aumento mensual del paro: 5.395, cifra que equivale a más de un 50% del total en la variación de este mes.
- ✓ **Se reduce el paro en quienes llevan entre seis y doce meses inscritos.** Se produce un descenso de 2.465 personas en este tramo; esta cifra equivale a un 2,61% de reducción en el número de desempleados.

2. Evolución del paro registrado

Sep 11	Variación mensual		Variación anual	
	Absoluta	%	Absoluta	%
2007	-2.711	-1,22	7.291	3,42
2008	9.738	3,49	68.600	31,13
2009	6.025	1,42	141.812	49,07
2010	3.034	0,65	40.859	9,48
2.011	10.209	2,15	13.563	2,88

La evolución del paro registrado en septiembre (un mes tradicionalmente negativo en el mercado laboral) durante los últimos años tiene un comportamiento desigual con alternancia entre ascensos y disminuciones. Lo que se destaca como positivo es la moderación del incremento anual, que es el menor (2,88%) de los últimos cinco años.

G 1. EVOLUCIÓN DEL PARO REGISTRADO. ÚLTIMO AÑO



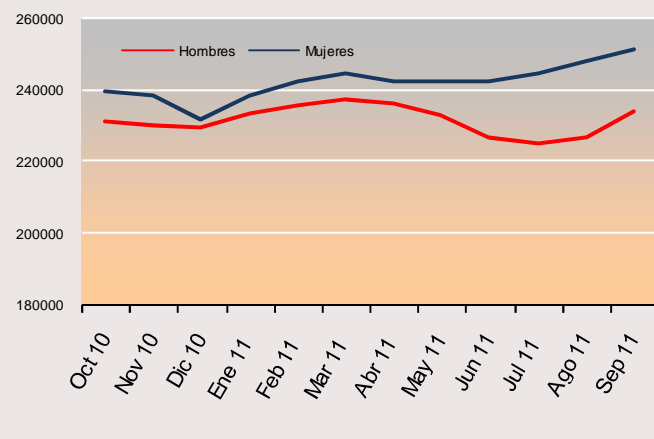
3. Sexo

Sep 11	Hombres								Mujeres			
	Variación mensual				Variación anual				Variación mensual		Variación anual	
	Absoluta		%		Absoluta		%		Absoluta	%	Absoluta	%
	Absoluta	%	Absoluta	%	Absoluta	%	Absoluta	%	Absoluta	%		
2007	-1.586	-1,91	-3.830	-4,48	-2.354	-1,76	-4.760	-3,49				
2008	-396	-0,44	7.757	9,51	-2.315	-1,74	-466	-0,35				
2009	7.604	5,84	48.515	54,29	2.134	1,43	20.085	15,33				
2010	5.107	2,39	80.835	58,63	918	0,43	60.977	40,36				
2011	7.128	3,14	2.431	1,05	3.081	1,24	11.132	4,63				

El paro ha ascendido en porcentajes diferenciados. Entre los hombres aumenta un 3,14%, que equivale a 7.128 individuos parados más. Entre la población femenina el desempleo también asciende en un 1,24%, cifra que supone 3.081 desempleadas más que en el mes anterior.

Respecto al año anterior. La serie de variación anual presenta un mayor incremento absoluto y porcentual entre los hombres hasta julio de 2011, cambiándose la tendencia este año, con un menor aumento anual de 2.431 desempleados varones más (1,25% de descenso anual) y un incremento del paro femenino respecto al mismo periodo del año pasado: 11.132 mujeres que representan una subida del paro de un 4,63% respecto al mes de septiembre de 2010. De esta forma continúa visible la diferencia, que comenzó en diciembre de 2010, entre el desempleo femenino y el masculino. (Tabla 2 y Gráfico 2)

G 2. EVOLUCIÓN DEL PARO REGISTRADO POR SEXO. ÚLTIMO AÑO



4. Edad

Sep 11	Tabla 3. COMUNIDAD DE MADRID											
	< 30 años				30 a 54				>55 años			
	Variación mensual		Variación anual		Variación mensual		Variación anual		Variación mensual		Variación anual	
	Absoluta	%	Absoluta	%	Absoluta	%	Absoluta	%	Absoluta	%	Absoluta	%
2007	1.337	2,71	910	1,83	-3.830	-2,88	3.167	2,52	-218	-0,53	3.214	8,55
2008	5.490	8,48	19.630	38,79	3.718	2,21	42.663	33,08	530	1,14	6.307	15,45
2009	5.555	5,48	36.678	52,22	14	0,01	93.711	54,61	456	0,78	11.423	24,24
2010	5.281	5,14	1.106	1,03	-2.246	-0,75	33.775	12,73	-1	0,00	5.978	10,21
2011	6.248	6,45	-4.920	-4,55	3.269	1,06	12.307	4,11	692	0,99	6.176	9,57

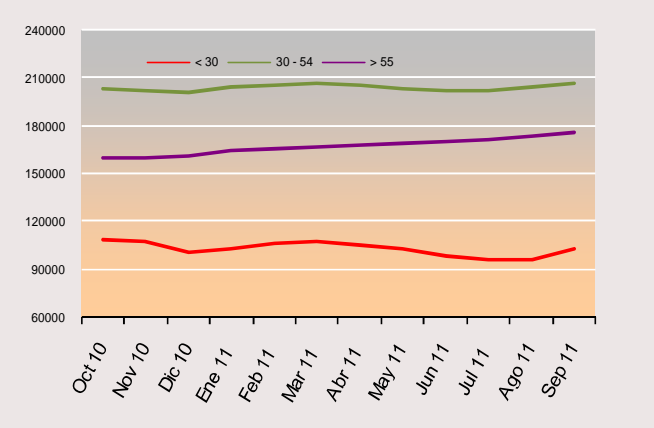
Variación intermensual

El ascenso del paro ha afectado especialmente a la población menor de 30 años, con un 6,45% de incremento en la cifra de desempleados, tal y como puede apreciarse en la tabla 3.

Variación interanual.

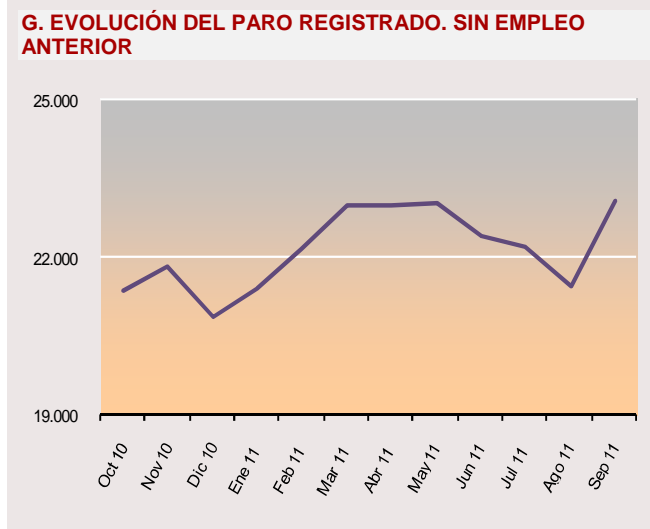
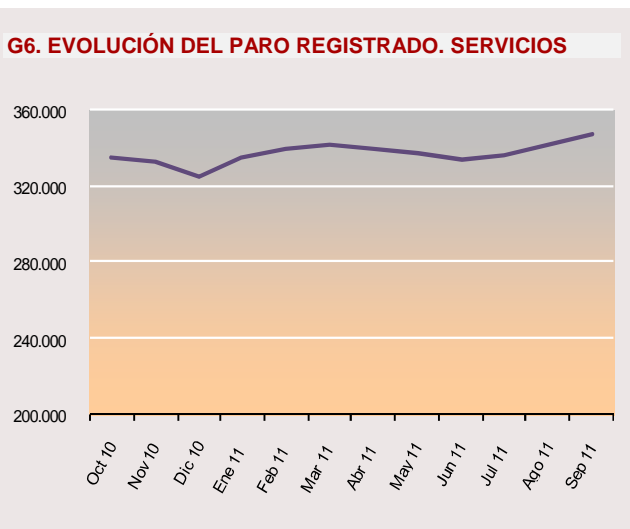
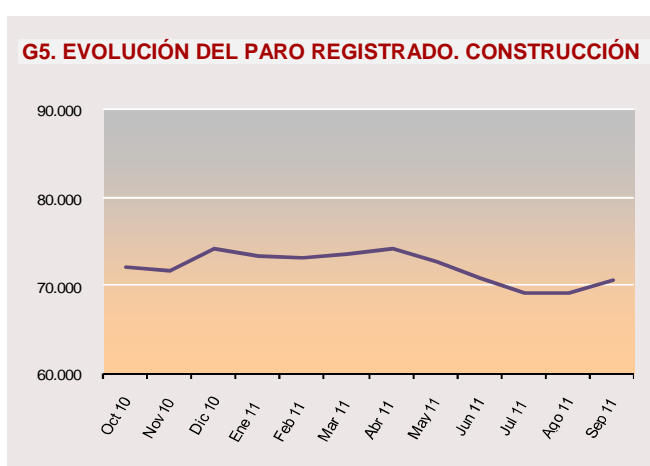
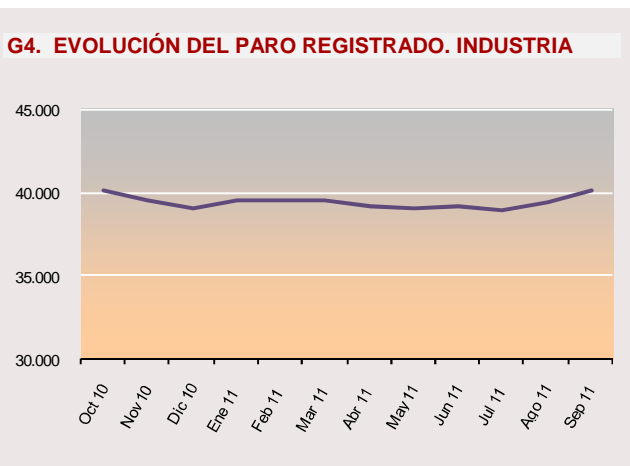
Paradójicamente, en la variación anual, lo más positivamente destacable es la disminución del paro registrado entre la población, menor de 30 años; un 4,55% de reducción. En los demás grupos de edad analizados, la variación anual presenta valores desiguales aunque continúa la moderación en el ascenso. El grupo que peores resultados presenta se corresponde, en términos absolutos con el tramo intermedio; el de los mayores de 30 y menores de 55 años. Sin embargo, en cuanto a porcentajes, el peor resultado en las cifras de paro se corresponde con el tramo de los mayores de 55 años (obsérvese tabla 3).

G 3. EVOLUCIÓN DEL PARO REGISTRADO POR EDAD EN EL ÚLTIMO AÑO



5. Actividad económica

Sep 11	Tabla 4. COMUNIDAD DE MADRID															
	INDUSTRIA				CONSTRUCCIÓN				SERVICIOS				SIN EMPLEO ANTERIOR			
	Variación mensual		Variación anual		Variación mensual		Variación anual		Variación mensual		Variación anual		Variación mensual		Variación anual	
	Absoluta	%	Absoluta	%	Absoluta	%	Absoluta	%	Absoluta	%	Absoluta	%	Absoluta	%	Absoluta	%
2007	-319	-1,66	-864	-4,38	-708	-3,04	4.929	27,90	-2.406	-1,41	4.194	2,57	635	7,38	-1.277	-12,14
2008	955	3,69	7.961	42,20	2745	5,77	27.700	122,60	5.084	2,60	33.199	19,80	851	9,54	534	5,77
2009	410	1,03	13.308	49,61	1073	1,48	23.321	46,37	3.172	1,07	98.362	48,97	1.295	8,85	6.151	62,91
2010	-294	-0,72	356	0,89	-720	-0,98	-645	-0,88	2.518	0,76	35.543	11,88	1.603	8,31	4.954	31,10
2011	697	1,77	-438	-1,08	1546	2,23	-2218	-3,04	6.288	1,84	13.424	4,01	1.615	7,54	2.160	10,34



Mensualmente sube el paro en todos los sectores económicos. Aumenta especialmente entre los desempleados vinculados al heterogéneo sector de los *Servicios*, clasificación donde se aglutinan la mayor parte de las actividades económicas de nuestra región. El ascenso equivale a un 1,84% y supone la cifra de 6.288 desempleados más que en el mes anterior desigualmente repartidos; 4.419 hombres (un 3,27 %) y 1.869 mujeres (un 0,90%).

En la variación anual se destaca positivamente el descenso del paro en *Industria* y *Construcción*. Con respecto a septiembre de 2010, el paro registrado disminuyó en la *Industria* en 438 personas, un 1,08% y en la *Construcción* en 2.218 parados menos, un 3,04% de reducción, tendencia que se presenta durante el último año en ambos casos. Sube en los *Servicios* el 4%, 13.424 parados más y entre trabajadores *Sin Empleo Anterior* el 10,34%, 2.160 personas desempleadas más que en el mismo periodo del año anterior.

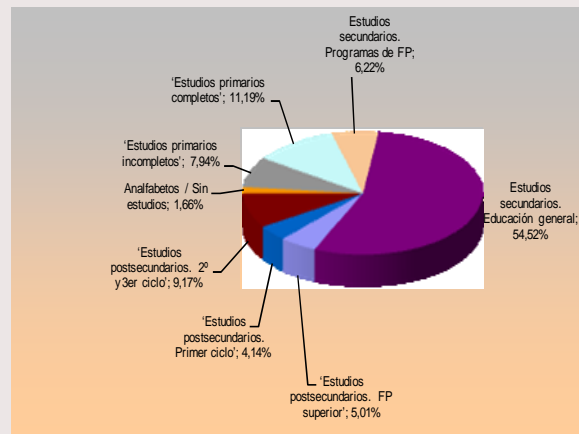
6. Nivel formativo

En septiembre, el descenso reseñable del desempleo se encuentra entre los que poseen certificación de *Estudios Postsecundarios de Primer Ciclo*, con un 4,91% de reducción, equivalente a 1.037 personas. En el resto de los niveles formativos el paro aumenta, concentrándose el grueso de desempleados entre quienes cuentan con *Estudios Secundarios*, con un 3,45% de aumento, cifra que representa a 6.486 personas paradas más respecto al mes anterior.

La categoría de parados con estudios secundarios de educación general es la más significativa, con 264.516 parados en el mes de septiembre de 2011, lo que representa el 54,52% del total de parados en la Comunidad de Madrid. Los parados con estudios universitarios de primer, segundo o tercer ciclo representan 64.554, el 13,30% del total de parados. En la variación mensual, el paro sólo disminuye en las categorías correspondiente a *Estudios Postsecundarios de Primer Ciclo*, con un 4,91%. En el resto de las categorías el desempleo asciende más de un 2% de media, con especial incidencia entre quienes poseen *Estudios Secundarios* tanto de formación profesional como general, todos ellos representan más de un 70% del incremento en la variación mensual del paro registrado.

Con respecto al año anterior, lo más destacable en términos absolutos es el descenso del paro también entre quienes se circunscriben en la denominación de *Estudios Secundarios de Educación General con Graduado Escolar o Equivalente*, donde disminuye el desempleo en 5.351 personas. Si bien los hombres cuentan con un mayor porcentaje de reducción (2,90%) equivalente a 3.922 desempleados menos, mientras que las mujeres completan el resto de la reducción, es decir, 1.429 desempleadas, un 1,06% menos que en septiembre de 2010.

G 8. DISTRIBUCIÓN DEL PARO REGISTRADO POR NIVEL FORMATIVO ALCANZADO



7. Ocupaciones

Valores más destacados. Por grandes grupos de ocupación, el que concentra un mayor número de parados es el correspondiente a las llamadas *Ocupaciones elementales*, con un total de 100.431 personas (20,7%), le sigue el de *Trabajadores de los servicios de restauración, personales, protección y venta de comercio* que con 95.826 personas desempleadas (19,7%) constituyen el segundo gran grueso de parados. A continuación los *Empleados contables, administrativos y otros empleados de oficina* con 69.021 desempleados registrados (14%) y los *Técnicos profesionales, científicos...* con 57.888 (11,9%) Estos cuatro grupos representan más del 66% del total del paro registrado (véase gráfico nº 9).

Respecto al mes anterior, el desempleo desciende entre los *Técnicos, profesionales y científicos...*, un 1,98% (1.171 personas paradas menos que en agosto) y entre los *Directores y gerentes*, con un 1,52% de reducción respecto del mes anterior. En el resto de las ocupaciones profesionales, el desempleo aumenta de manera irregular, destacando la subida del paro entre los *Trabajadores de los servicios de restauración...* con un 3,91% de ascenso en relación al pasado mes de agosto.

G 9. DISTRIBUCIÓN DEL PARO REGISTRADO POR GRANDES GRUPOS DE OCUPACIÓN



Variación anual. El paro disminuye anualmente de manera considerable entre los *Técnicos y profesionales de apoyo...* casi un 12%, equivalente a 5.621 parados menos, entre las *Ocupaciones elementales*, el 11% con una cifra equivalente de 5.620 personas paradas menos que en septiembre de 2011. Asimismo, entre los inscritos como *Empleados administrativos* en un 5% y entre los *Operadores de instalaciones y maquinaria...* donde también se reduce el desempleo un 6%. Sube con especial incidencia entre los *Trabajadores de los servicios de restauración, personales, protección y venta de comercio* con un 29% más de incremento, cifra que equivale a 21.552 personas desempleadas más respecto al mismo período de 2010.

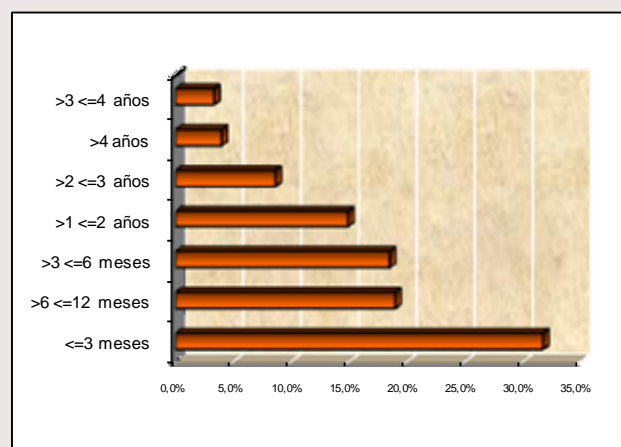
8. Tiempo de Permanencia en el desempleo

Valores más significativos. El estrato con mayor peso se sitúa en aquellos parados que permanecen tres meses o menos de este tiempo en el desempleo; 153.962 (un 31,73%), seguido de aquellos que permanecen de seis a doce meses, 92.014 personas que representan un 19%. En cuanto a los denominados parados de larga duración, aquellos que llevan más de un año inscritos en una oficina de empleo, representan sobre el total un 34'42%, si bien el grueso dentro de este grupo se concentra en el periodo que va de uno a dos de permanencia, con 89.736 desempleados registrados (18,49%).

Variación mensual. Desciende el paro entre los que permanecen entre 6 y 12 meses, un 2,61%, 2.465 parados menos respecto al mes de agosto. En el resto de los tramos de permanencia en el desempleo aumenta la cifra de parados; especialmente entre los que llevan menos de tres meses sin empleo que ascienden casi un 6%, cifra equivalente a 8.655 personas paradas más que en el mes anterior.

Variación interanual. El paro desciende específicamente en los tramos *entre los 6 y 12 meses* y *1 y 2 años* de permanencia ininterrumpida como demandante de empleo; 5,30% y 9,64% de reducción en ambas agrupaciones respectivamente. En los dos sexos se reproduce la distribución general, un 7,69% de descenso *entre los 6 y 12 meses* y un 15% *entre 1 y 2 años* para los hombres; mientras que para las mujeres, en estos mismos tramos, la disminución del paro supone un 2,8% y un 4,41% respectivamente.

G 10. PORCENTAJE DE PARO REGISTRADO POR PERMANENCIA EN EL DESEMPLEO



9. Comunidades autónomas

CC.AA	TOTAL AMBOS SEXOS	VARIACIONES			
		MES ANTERIOR		AÑO ANTERIOR	
		ABS.	REL.	ABS.	REL.
sep-11					
Andalucía	943.094	23.592	2,57	45.449	5,06
Aragón	94.701	1.986	2,14	6.607	7,50
Asturias	82.122	2.749	3,46	6.120	8,05
Baleares	76.067	4.702	6,59	-576	-0,75
Canarias	251.990	-488	-0,19	-7.761	-2,99
Cantabria	44.367	2.435	5,81	3.949	9,77
Castilla la Mancha	207.595	-754	-0,36	20.122	10,73
Castilla-León	191.675	7.256	3,93	8.456	4,62
Cataluña	600.930	16.282	2,78	43.662	7,84
Comun. Valenciana	525.732	8.222	1,59	23.495	4,68
Extremadura	125.050	5.457	4,56	6.080	5,11
Galicia	232.918	8.336	3,71	16.823	7,79
Madrid	485.206	10.209	2,15	13.563	2,88
Murcia	136.294	3.205	2,41	7.063	5,47
Navarra	42.618	1.211	2,92	1.244	3,01
País Vasco	141.906	1.177	0,84	11.357	8,70
Rioja, La	21.693	-451	-2,04	1.109	5,39
Ceuta	11.027	316	2,95	889	8,77
Melilla	11.759	375	3,29	1.330	12,75
TOTAL NACIONAL	4.226.744	95.817	2,32	208.981	5,20

Variación mensual. Durante este mes el paro ha aumentado a nivel nacional en 95.817 personas. Tan sólo en La Rioja, Castilla la Mancha y Canarias desciende el desempleo, aunque de manera poco significativa tanto en valores absolutos como en porcentajes. Madrid, con un 2,15% de ascenso respecto al pasado mes de agosto, se sitúa en mejor posición que la media nacional que está en un 2,32% de incremento mensual del paro.

Variación interanual. En la mayoría de las comunidades se incrementa el paro registrado salvo en las dos regiones insulares, Canarias y Baleares. El *ranking* varía si tenemos en cuenta el porcentaje relativo a la población o bien los valores absolutos. En el primer caso, Melilla, Castilla la Mancha y Cantabria encabezan la lista con un 12,75%, un 10,73% y un 9,77% respectivamente, situándose así muy por encima de la media nacional. Sin embargo, por lo que se refiere a valores absolutos, es en Andalucía, Cataluña y la Comunidad Valenciana donde se concentran las mayores cifras de aumento de la población desempleada respecto al mes de septiembre de 2010. La Comunidad de de Madrid, con un 2,88% de ascenso del paro, se sitúa por debajo de la media nacional que está en un 5,20% de aumento en relación al mismo periodo del año anterior.

Datos más relevantes del paro registrado (cuadro resumen)

VARIABLES	MES ACTUAL			VARIACIÓN MENSUAL						VARIACIÓN ANUAL					
	H	M	T	Absoluta			%			Absoluta			%		
				H	M	T	H	M	T	H	M	T	H	M	
EDAD															
16 - 19	7.555	5.656	13.211	985	896	1.881	14,99	18,82	16,60	-513	-48	-561	-6,36	-0,84	
20 - 24	19.432	17.627	37.059	2.140	1.557	3.697	12,38	9,69	11,08	-610	502	-108	-3,04	2,93	
< 25	26.987	23.283	50.270	3.125	2.453	5.578	13,10	11,78	12,48	-1.123	454	-669	-4,00	1,99	
25 - 29	25.760	27.065	52.825	783	-113	670	3,13	-0,42	1,28	-2.926	-1.325	-4.251	-10,20	-4,67	
< 30	52.747	50.348	103.095	3.908	2.340	6.248	8,00	4,87	6,45	-4.049	-871	-4.920	-7,13	-1,70	
30 - 34	32.403	36.011	68.414	762	-273	489	2,41	-0,75	0,72	-2.146	-1.030	-3.176	-6,21	-2,78	
35 - 39	33.628	39.092	72.720	690	-62	628	2,09	-0,16	0,87	-1	1.357	1.356	0,00	3,60	
40 - 44	30.828	34.481	65.309	309	362	671	1,01	1,06	1,04	1.114	2.410	3.524	3,75	7,51	
45 - 49	27.263	29.589	56.852	577	146	723	2,16	0,50	1,29	2.803	3.076	5.879	11,46	11,60	
50 - 54	22.656	25.457	48.113	519	239	758	2,34	0,95	1,60	2.305	2.419	4.724	11,33	10,50	
55 - 59	20.210	22.171	42.381	282	168	450	1,42	0,76	1,07	2.442	2.325	4.767	13,74	11,72	
> 60 años	14.152	14.170	28.322	81	161	242	0,58	1,15	0,86	-37	1.446	1.409	-0,26	11,36	
>55	34.362	36.341	70.703	363	329	692	1,07	0,91	0,99	2.405	3.771	6.176	7,53	11,58	
NIVEL FORMATIVO															
Analfabetos / Sin est.	4.517	3.553	8.070	5	113	118	0,11	3,28	1,48	-431	206	-225	-8,71	6,15	
'Est. primarios incomplett	22.129	16.415	38.544	439	260	699	2,02	1,61	1,85	-232	1.516	1.284	-1,04	10,18	
'Est. primarios completos	30.008	24.297	54.305	1.247	908	2.155	4,34	3,88	4,13	6.838	7.082	13.920	29,51	41,14	
Est. Sec.. FP	11.982	18.207	30.189	587	535	1.122	5,15	3,03	3,86	406	884	1.290	3,51	5,10	
Est. Sec. Educ.general	131.268	133.248	264.516	4.375	2.111	6.486	3,45	1,61	2,51	-3.922	-1.429	-5.351	-2,90	-1,06	
Est. Postsec.FP superior	9.950	14.381	24.331	325	25	350	3,38	0,17	1,46	49	1.043	1.092	0,49	7,82	
Est. Postsec. 1º ciclo	7.041	13.031	20.072	-54	-983	-1.037	-0,76	-7,01	-4,91	-163	486	323	-2,26	3,87	
Est. Postsec. 2º y 3er cic	16.705	27.777	44.482	173	88	261	1,05	0,32	0,59	-213	1.225	1.012	-1,26	4,61	
Otros	287	410	697	31	24	55	12,11	6,22	8,57	99	119	218	52,66	40,89	
ACTIVIDAD ECONÓMICA															
A.Agricultura	2.116	1.041	3.157	37	26	63	1,78	2,56	2,04	413,00	222,00	635,00	24,25	27,11	
B.Ind. extractivas	253	274	527	6	6	12	2,43	2,24	2,33	-54	-39	-93	-17,59	-12,46	
C. I. Manufactu.	18.589	14.783	33.372	250	156	406	1,36	1,07	1,23	-210	-209	-419	-1,12	-1,39	
D. En. El., gas, vap. y	138	80	218	6	3	9	4,55	3,90	4,31	18	2	20	15,00	2,56	
E. Agua, sa., re. y des.	2.843	3.092	5.935	243	27	270	9,35	0,88	4,77	7	47	54	0,25	1,54	
Industria	21.823	18.229	40.052	505	192	697	2,37	1,06	1,77	-239	-199	-438	-1,08	-1,08	
F.Construcción	62.131	8.621	70.752	1.523	23	1.546	2,51	0,27	2,23	-2.299	81	-2.218	-3,57	0,95	
G....Vehí. de motor	24.985	36.307	61.292	653	884	1.537	2,68	2,50	2,57	299	1.134	1.433	1,21	3,22	
H.Tra., almacenamiento	11.988	5.902	17.890	257	148	405	2,19	2,57	2,32	353	256	609	3,03	4,53	
I. Hostelería	12.673	22.057	34.730	334	-634	-300	2,71	-2,79	-0,86	1.001	1.677	2.678	8,58	8,23	
J. I. Y comunicaciones	7.329	8.140	15.469	41	64	105	0,56	0,79	0,68	-221	382	161	-2,93	4,92	
K. Act. Fin. Y seg.	1.667	2.573	4.240	52	69	121	3,22	2,76	2,94	263	66	329	18,73	2,63	
L. Act. Inmobiliarias	1.216	2.091	3.307	18	21	39	1,50	1,01	1,19	-178	-112	-290	-12,77	-5,08	
M. Act. Pro., ci. Y tec.	31.388	42.725	74.113	309	510	819	0,99	1,21	1,12	-920	1.180	260	-2,85	2,84	
N. Act. Ad. Y serv aux.	28.151	42.334	70.485	1.962	1.471	3.433	7,49	3,60	5,12	1.041	1.569	2.610	3,84	3,85	
O. A.P. y def.; SS.	4.890	9.072	13.962	73	-56	17	1,52	-0,61	0,12	1.017	804	1.821	26,26	9,72	
P. Educación	3.655	10.636	14.291	-364	-2.246	-2.610	-9,06	-17,44	-15,44	468	1.110	1.578	14,68	11,65	
Q. Act. Sanit. Y serv.	2.478	12.739	15.217	288	1.211	1.499	13,15	10,50	10,93	293	679	972	13,41	5,63	
R. Act. Art., rec. Y entr.	3.882	4.216	8.098	292	147	439	8,13	3,61	5,73	252	37	289	6,94	0,89	
S. Otros servicios	3.646	8.805	12.451	156	143	299	4,47	1,65	2,46	202	454	656	5,87	5,44	
T. Act de los hogares...	1.370	1.151	2.521	349	131	480	34,18	12,84	23,52	132	160	292	10,66	16,15	
U. Orga. Y org. extrat.	53	83	136	-1	6	5	-1,85	7,79	3,82	10	16	26	23,26	23,88	
Servicios.	139.371	208.831	348.202	4.419	1.869	6.288	3,27	0,90	1,84	4.012	9.412	13.424	2,96	4,72	
S/E anterior	8.446	14.597	23.043	644	971	1.615	8,25	7,13	7,54	544	1.616	2.160	6,88	12,45	
OCUPACIÓN															
0. Ocupaciones milit.	103	29	132	5	3	8	5,10	11,54	6,45	8	13	21	8,42	81,25	
1. Direct. Gerentes	5.800	2.442	8.242	-92	-35	-127	-1,56	-1,41	-1,52	-482	-315	-797	-7,67	-11,43	
2. Técnicos prof. Cient.	23.545	34.343	57.888	134	-1.305	-1.171	0,57	-3,66	-1,98	4.136	6.125	10.261	21,31	21,71	
3. Téc. Prof. Apoyo	23.604	19.673	43.277	305	249	554	1,31	1,28	1,30	-1.726	-3.895	-5.621	-6,81	-16,53	
4. Empleados admin.	14.031	54.990	69.021	330	666	996	2,41	1,23	1,46	-471	-3.300	-3.771	-3,25	-5,66	
5. Trab. serv. rest. ...	27.412	68.414	95.826	1.488	2.115	3.603	5,74	3,19	3,91	8.238	13.314	21.552	42,96	24,16	
6. Trab. cualif. agric.	3.906	1.432	5.338	193	66	259	5,20	4,83	5,10	0	-58	-58	0,00	-3,89	
7. Artesan. trab ind.	74.598	4.465	79.063	2.456	77	2.533	3,40	1,75	3,31	-537	-45	-582	-0,71	-1,00	
8. Operad. Instalad.	21.533	4.455	25.988	675	-17	658	3,24	-0,38	2,60	-1.401	-421	-1.822	-6,11	-8,63	
9. Ocup. Element.	39.355	61.076	100.431	1.634	1.262	2.896	4,33	2,11	2,97	-5.334	-286	-5.620	-11,94	-0,47	
TIEMPO DE INSCRIPCIÓN															
< 3 meses	80.126	73.836	153.962	6.454	2.201	8.655	8,76	3,07	5,96	545	2.162	2.707	0,68	3,02	
> 3 = 6 meses	37.081	35.141	72.222	701	1.156	1.857	1,93	3,40	2,64	1.536	789	2.325	4,32	2,30	
> 6 >= 12 meses	45.832	46.182	92.014	-853	-1.612	-2.465	-1,83	-3,37	-2,61	-3.820	-1.329	-5.149	-7,69	-2,80	
1 - 2 años	41.718	48.018	89.736	111	246	357	0,27	0,51	0,40	-7.359	-2.215	-9.574	-14,99	-4,41	
2 - 3 años	18.232	23.595	41.827	101	383	484	0,56	1,65	1,17	6.869	6.880	13.749	60,45	41,16	
3 - 4 años	6.301	9.848	16.149	472	391	863	8,10	4,13	5,65	3.857	2.969	6.826	157,82	43,16	
> 4 años	4.597	14.699	19.296	142	316	458	3,19	2,20	2,43	803	1.876	2.679	21,16	14,63	
Total	233.887	251.319	485.206	7.128	3.081	10.209	3,14	1,24	2,15	2.431	11.132	13.563	1,05	4,63	

CONTRATOS REGISTRADOS

SEPTIEMBRE 2011

Claves del mes

- ✓ **Madrid mantiene su liderazgo en contratación estable, con una diferencia de seis puntos superior a la media nacional.**
- ✓ **Los contratos registrados en la Comunidad de Madrid durante este mes de septiembre han sido 168.997 nuevos contratos.**
- ✓ **El número de contratos indefinidos firmados en septiembre ascendió a 22.797 lo que representa el 13,49% del total de los realizados en este periodo en la Comunidad. Este porcentaje representa seis puntos por encima de la media nacional (7,5%) y se sitúa muy por encima de otras comunidades.**
- ✓ **Desde el principio del año se han registrado un total de 1.279.202 contratos, de los que 179.827 son indefinidos.**

Sexo y Modalidades de contratación

La contratación ha experimentado en Madrid, este mes, un significativo ascenso cifrado en 49.846 contratos más respecto al mes pasado. Este hecho también se ha producido en el total nacional.

Respecto a la distribución entre hombres y mujeres, el grupo masculino con el 51% de contratos, supera al femenino que obtiene el 49% de la contratación.

Del total de **contratos indefinidos** realizados, la modalidad de *Indefinido ordinario*, es la más frecuente. Su distribución en porcentajes relativos, señala un predominio de la contratación masculina cuando se realiza a tiempo completo, con el 60% de contratos, frente al 40% de contratación femenina. Mientras que a tiempo parcial, favorece la contratación femenina con el 55%, respecto al 45% que obtiene el grupo masculino.

La modalidad de contrato *Indefinido fomento de empleo*, señala un claro protagonismo femenino con el 54% de contratos, frente al 46% de contratación masculina.

Los contratos *transformados en indefinidos*, mantienen la tendencia habitual de favorecer la contratación masculina cuando se realizan a tiempo completo (57%), mientras que cuando se celebran a tiempo parcial, promueve la contratación de mujeres con el 61% de contratos.

En cuanto a la edad, las transformaciones en indefinidos fomentan la contratación de personas entre 25 y 29 años y 30-44 años.

La modalidad de contratación a *Fijo discontinuo*, refleja un marcado predominio femenino con el 77% de contratos frente al 23% de contratación masculina.

En relación al **tipo de jornada**, las contrataciones efectuadas a tiempo parcial, se dirigen mayoritariamente al colectivo de mujeres. También hay que señalar que los contratos de Interinidad, reflejan que la mujer es la principal destinataria

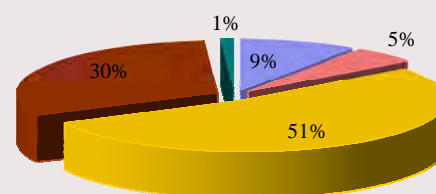
de esta modalidad respecto al grupo de hombres.

En cuanto a la **contratación temporal**, la modalidad más frecuente y habitual se refiere al contrato de *Obra o servicio*, que a tiempo completo presenta una distribución del 65% de contratación masculina frente al 35% de contratación femenina. Cuando se realiza a tiempo parcial, los datos se invierten con una mayor presencia femenina que llega al 61% de casos, frente al 39% de contratación masculina.

En la modalidad *Eventual por circunstancias de la producción*, a tiempo completo, predomina la contratación masculina con el 55%, respecto a la femenina con el 45% de contratos, mientras que a tiempo parcial se invierte esta tendencia, predominando la contratación femenina que alcanza el 56% frente al 44% de contratos en el grupo de hombres (ver Tabla 1 de Anexo contratos).

Sexo	Septiembre 11'	TOTAL Contratación
Hombre	85.611	168.997
Mujer	83.386	

DISTRIBUCION POR TIPO DE CONTRATO. Septiembre 2011



Nivel formativo alcanzado

De la mayor parte de los contratos realizados (casi la mitad), se concentran en personas con una cualificación académica de E.S.O. ó estudios equivalentes, seguida de enseñanzas universitarias y de las enseñanzas secundarias no obligatorias (Bachillerato y Formación Profesional). (Ver tabla 6 de anexo contratos)

El nivel formativo cuyo porcentaje de contratación estable es más elevado, es el universitario con el 25% del total de su contratación, y en menor medida, en todos aquellos en los que el trabajador posee cierta especialización.

Edad

El mayor volumen de contratos del mes de septiembre se sigue efectuando en el grupo de personas comprendidas entre 20 y 34 años.

La contratación estable se desplaza, sin embargo, hacia una mayor edad, la comprendida en el intervalo entre los 25 y 39 años.

El grupo de jóvenes (16-29 años) tiene un mayor protagonismo en el sector servicios que en las demás actividades, el grupo de edad intermedia cobra el mayor protagonismo en el sector de la construcción y a edades más altas son más relevantes en la industria. (ver Tabla 6 de Anexo contratos)

Edad	Contratación Indefinida	Contratación Temporal
< 25 años	3.598	32.235
25-29 años	5.204	29.179
30-44 años	10.262	59.987
45-54 años	2.813	18.840
> 55 años	830	6.049

Ocupación

Con escasa variación, se mantiene la tendencia habitual de los grandes grupos de ocupación con mayor volumen de contratación que en este septiembre han sido:

Grandes Grupos de Ocupación	Abs.	%
Trabajadores de servicios de restauración y comercio	34.209	20,24
Trabajadores no cualificados en servicios (excepto transportes)	21.769	12,88
Técnicos y profesionales científicos e intelectuales	16.772	9,92
Peones de agricultura, pesca, construc, ind. Manufact y transport.	15.759	9,33

Las ocupaciones que en términos relativos presentan más contratación estable, corresponden a:

Directores y gerentes con el 71%, Ocupaciones militares y profesionales, con el 28%, Conductores y Operadores de maquinaria móvil y Técnicos y profesionales, Científicos e intelectuales de la salud y la enseñanza con el 21% cada una, Empleados de oficina que no atienden al público con el 19%, Otros técnicos profesionales científicos e intelectuales con el 17%, Técnicos y profesionales de apoyo con el 16%, Trabajadores de servicios de restauración y comercio con el 14%, Trabajadores de servicios de protección y seguridad con el 13%, Trabajadores cualificados de sectores agrícola, ganadero, forestal y pesquero y Trabajadores cualificados de

industrias manufactureras, excepto operadores de instalaciones y maquinas con el 12% cada una, Empleados de oficina que atienden al público con el 11% (Ver 3 anexo contratos).

Actividad económica

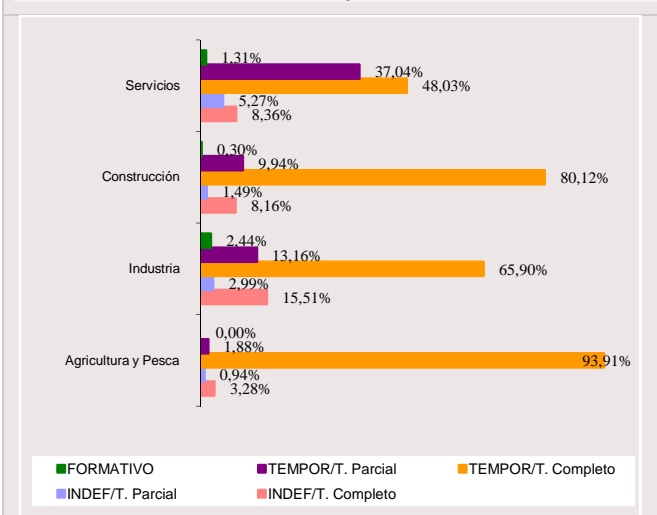
El sector Servicios sigue siendo el que mayor volumen de contrataciones registra en septiembre (comportamiento que responde a la estructura económica madrileña), seguida de Construcción y el sector de Industria, mientras que Agricultura obtiene el menor peso representativo como se indica en los valores de la tabla:

Sector Económico	Contratación %
Agricultura	0,38
Industria	3,81
Construcción	7,21
Servicios	88,60

Respecto a la calidad y estabilidad en el empleo, el sector de *Industria*, continúa presentando el mayor porcentaje de contratación indefinida con el 19%, seguida de los sectores de Servicios y Construcción que presentan un porcentaje del 14% y 10% respectivamente.

Como en meses anteriores, las actividades con mayor nivel de contratación, este mes de septiembre, han sido las relacionadas con *Actividades administrativas y servicios auxiliares* con el 32%, *Hostelería* con el 10%, *Comercio y reparación de vehículos de motor y Educación* con el 9% y *Actividades profesionales, científicas y técnicas* con el 7%.

DISTRIBUCION DE SECTORES ECONOMICOS POR TIPO DE CONTRATO. Septiembre 2011



Por otro lado, algunas secciones con menor representación en el volumen total de la contratación han sido, sin embargo, las que han promovido en cifras relativas un mayor porcentaje de contratación indefinida y, por tanto, han generado más empleo estable. Son las siguientes:

Suministro de energía eléctrica, gas, agua, vapor y aire acondicionado con el 53%, Actividades financieras y de seguros con el 43%, Industrias extractivas y Actividades Inmobiliarias con el 31% cada una, Comercio al por mayor y al por menor, reparación de vehículos de motor y motocicletas con el 29%, Información y comunicaciones con el 23%, Hostelería y Educación con el 21% cada una, Industrias manufactureras con el 20%, Actividades profesionales, científicas y técnicas con el 17% Transporte y almacenamiento con el 13% (Ver tabla 2 de anexo contratos).

Duración de la contratación temporal

Del volumen de contratos temporales realizados este mes, el 42% son de duración indeterminada, lo que encuentra su correspondencia con los contratos efectuados en la modalidad de obra o servicio que por su propia naturaleza no permite especificar el tipo de duración en la mayoría de los casos.

Asimismo, la mitad de la contratación generada equivalente al 42%, recae en contratos con una duración inferior a tres meses, mientras que el 15% restante se corresponde con una duración superior a tres meses. (Ver tabla 4 de anexos contratos)

CONTRATACION TEMPORAL

Indeterminado.	< 3 meses	> 3 meses	Total
61.687	61.907	22.606	146.200

Contratación a extranjeros

La contratación realizada a trabajadores extranjeros, representa el 21% de los contratos firmados en la Comunidad de Madrid, lo que supone que uno de cada cuatro contratos ha correspondido a este grupo. Según zonas geográficas, la contratación como viene siendo habitual, se ha efectuado mayoritariamente a personas procedentes de América del Sur con el 41%, en segundo lugar a empleados de países europeos pertenecientes al Espacio Económico Europeo con un 30%, y en tercer lugar con un 7% a personas originarias de África Septentrional. En relación al sexo, la contratación masculina con el 56% sigue siendo superior a la femenina que alcanza el 44%. En cuanto a las edades, el 52% de los extranjeros empleados tiene entre 30 y 44 años, seguido de los menores de 30 años (Tabla 7 de Anexo contratos).

Por sectores productivos, la mayoría de los contratos suscritos se han generado en el sector Servicios con el 82%, seguido de Construcción con el 14%, Industria con el 3% y Agricultura y Pesca con el 1%. Hay que indicar que en cada uno de los sectores económicos, los porcentajes más altos de contratación tienen como principal protagonista a extranjeros de América del Sur, seguido del Espacio Económico Europeo. (ver Tabla 8 de anexos contratos).

SEXO			SECTORES				
Hombre	Mujer	Total	Agricultura	Industria	Construcción	Servicios	Total
20.198	16.085	36.283	277	1.145	5.250	29.611	36.283

RASGOS MÁS RELEVANTES DE LA CONTRATACION REGISTRADA

(Cuadro resumen)

CONTRATACION	MADRID						
	Mes actual			INDEFINIDOS		TEMPORALES	
	Hombres	Mujeres	Total	Absoluta	%	Absoluta	%
Grupos de edad	85.611	83.386	168.997	22.797	100	146.200	100
< 25 años	16.864	18.969	35.833	3.598	15,78	32.235	22,05
25-29 años	17.214	17.169	34.383	5.294	23,22	29.089	19,90
30-44 años	37.883	32.366	70.249	10.262	45,01	59.987	41,03
45-54 años	10.048	11.605	21.653	2.813	12,34	18.840	12,89
> 55 años	3.602	3.277	6.879	830	3,64	6.049	4,14
Actividad económica	85.611	83.386	168.997	22.797	100	146.200	100
Agricultura	515	125	640	27	0,12	613	0,42
Industria	4.786	1.660	6.446	1.193	5,23	5.253	3,59
Construcción	11.420	766	12.186	1.175	5,15	11.011	7,53
Servicios	68.890	80.835	149.725	20.402	89,49	129.323	88,46
Nivel formativo alcanzado	85.611	83.386	168.997	22.797	100	146.200	100
Sin estudios	7.531	5.781	13.312	1.577	6,92	11.735	8,03
Estudios primarios	3.977	3.507	7.484	755	3,31	6.729	4,60
Certificado de escolar. o equiv.	6.053	4.284	10.337	937	4,11	9.400	6,43
F.P.1 o Equivalente	5.764	6.373	12.137	1.326	5,82	10.811	7,39
Graduado Escolar o Equiv.	25.105	20.443	45.548	5.467	23,98	40.081	27,42
F.P.2 o Equivalente	3.623	4.060	7.683	1.168	5,12	6.515	4,46
E.S.O. o Equivalente	22.681	23.196	45.877	4.643	20,37	41.234	28,20
Título Univers. de Grado Medio	2.702	4.995	7.697	1.688	7,40	6.009	4,11
Título Univers. de Grado Medio	8.175	10.747	18.922	5.236	22,97	13.686	9,36
Grandes grupos de ocupación*	85.611	83.386	168.997	22.797	100	146.200	100
Ocupaciones militares	13	5	18	5	0,02	13	0,01
Dirección de las empresas y de*	681	338	1.019	719	3,15	300	0,21
Técnicos y profesionales cient.*	12.724	14.608	27.332	5.128	22,49	22.204	15,19
Técnicos y profesionales de*	9.246	7.526	16.772	2.712	11,90	14.060	9,62
Empleados de tipo administrativo	6.694	12.826	19.520	2.902	12,73	16.618	11,37
Trabajadores de los servicios de*	19.678	28.087	47.765	6.264	27,48	41.501	28,39
Trabajadores cualificados en*	232	27	259	30	0,13	229	0,16
Artesanos y trabajadores*	11.669	767	12.436	1.247	5,47	11.189	7,65
Operadores de instalaciones y*	5.688	660	6.348	1.073	4,71	5.275	3,61
Ocupaciones elementales	18.986	18.542	37.528	2.717	11,92	34.811	23,81

* Notas aclaratorias.

Dirección de empresas y administraciones públicas

Técnicos y profesionales científicos e intelectuales.

Técnicos y profesionales de apoyo.

Trabajadores de los servicios de restauración, personales, protección y comercio.

Trabajadores cualificados en la agricultura y en la pesca.

Artesanos y trabajadores cualificados de industrias manufactureras, construcción, minería, excepto operadores de instalaciones y maquinaria .

Operadores de instalaciones y maquinaria y montadores.

BOLETÍN INFORMATIVO

**Paro registrado
Contratos de trabajo
Septiembre 2011**

ANEXO ESTADÍSTICO



La Suma de Todos



CONSEJERÍA DE EDUCACIÓN Y EMPLEO

Comunidad de Madrid

www.madrid.org

PARO REGISTRADO

Septiembre 2011

Tabla 1. COMUNIDADES AUTÓNOMAS

COMUNIDADES AUTÓNOMAS	PARO REGISTRADO	VARIACIÓN MENSUAL		VARIACIÓN ANUAL	
		Absoluta	%	Absoluta	%
AMBOS SEXOS					
Andalucía	943.094	23.592	2,57	45.449	5,06
Aragón	94.701	1.986	2,14	6.607	7,50
Asturias	82.122	2.749	3,46	6.120	8,05
Baleares	76.067	4.702	6,59	-576	-0,75
Canarias	251.990	-488	-0,19	-7.761	-2,99
Cantabria	44.367	2.435	5,81	3.949	9,77
Castilla la Mancha	207.595	-754	-0,36	20.122	10,73
Castilla-León	191.675	7.256	3,93	8.456	4,62
Cataluña	600.930	16.282	2,78	43.662	7,84
Comun.Valenciana	525.732	8.222	1,59	23.495	4,68
Extremadura	125.050	5.457	4,56	6.080	5,11
Galicia	232.918	8.336	3,71	16.823	7,79
Madrid	485.206	10.209	2,15	13.563	2,88
Murcia	136.294	3.205	2,41	7.063	5,47
Navarra	42.618	1.211	2,92	1.244	3,01
País Vasco	141.906	1.177	0,84	11.357	8,70
Rioja, La	21.693	-451	-2,04	1.109	5,39
Ceuta	11.027	316	2,95	889	8,77
Melilla	11.759	375	3,29	1.330	12,75
Total Nacional	4.226.744	95.817	2,32	208.981	5,20
HOMBRES					
Andalucía	461.924	8.989	1,98	18.368	4,14
Aragón	47.461	561	1,20	2.165	4,78
Asturias	39.049	1.323	3,51	3.726	10,55
Baleares	41.539	2.063	5,23	-315	-0,75
Canarias	125.612	529	0,42	-2.843	-2,21
Cantabria	23.240	1.152	5,22	2.422	11,63
Castilla la Mancha	95.851	-2.345	-2,39	10.869	12,79
Castilla-León	89.414	2.650	3,05	3.858	4,51
Cataluña	310.955	11.088	3,70	19.433	6,67
Comun.Valenciana	264.880	2.447	0,93	6.065	2,34
Extremadura	52.565	1.718	3,38	3.001	6,05
Galicia	108.413	3.428	3,27	10.529	10,76
Madrid	233.887	7.128	3,14	2.431	1,05
Murcia	69.464	653	0,95	1.195	1,75
Navarra	19.835	445	2,29	52	0,26
País Vasco	67.408	361	0,54	4.151	6,56
Rioja, La	10.370	-670	-6,07	99	0,96
Ceuta	4.633	187	4,21	598	14,82
Melilla	5.010	202	4,20	773	18,24
Total Nacional	2.071.510	41.909	2,06	86.577	4,36
MUJERES					
Andalucía	481.170	14.603	3,13	27.081	5,96
Aragón	47.240	1.425	3,11	4.442	10,38
Asturias	43.073	1.426	3,42	2.394	5,89
Baleares	34.528	2.639	8,28	-261	-0,75
Canarias	126.378	-1.017	-0,80	-4.918	-3,75
Cantabria	21.127	1.283	6,47	1.527	7,79
Castilla la Mancha	111.744	1.591	1,44	9.253	9,03
Castilla-León	102.261	4.606	4,72	4.598	4,71
Cataluña	289.975	5.194	1,82	24.229	9,12
Comun.Valenciana	260.852	5.775	2,26	17.430	7,16
Extremadura	72.485	3.739	5,44	3.079	4,44
Galicia	124.505	4.908	4,10	6.294	5,32
Madrid	251.319	3.081	1,24	11.132	4,63
Murcia	66.830	2.552	3,97	5.868	9,63
Navarra	22.783	766	3,48	1.192	5,52
País Vasco	74.498	816	1,11	7.206	10,71
Rioja, La	11.323	219	1,97	1.010	9,79
Ceuta	6.394	129	2,06	291	4,77
Melilla	6.749	173	2,63	557	9,00
Total Nacional	2.155.234	53.908	2,57	122.404	6,02

TABLA 2. SEXO por edad, nivel formativo, acti. económica, ocupación y tiempo de inscripción.

VARIABLES	MES ACTUAL			VARIACIÓN MENSUAL						VARIACIÓN ANUAL					
	H	M	T	Absoluta			%			Absoluta			%		
				H	M	T	H	M	T	H	M	T	H	M	
EDAD															
16 - 19	7.555	5.656	13.211	985	896	1.881	14,99	18,82	16,60	-513	-48	-561	-6,36	-0,84	
20 - 24	19.432	17.627	37.059	2.140	1.557	3.697	12,38	9,69	11,08	-610	502	-108	-3,04	2,93	
< 25	26.987	23.283	50.270	3.125	2.453	5.578	13,10	11,78	12,48	-1.123	454	-669	-4,00	1,99	
25 - 29	25.760	27.065	52.825	783	-113	670	3,13	-0,42	1,28	-2.926	-1.325	-4.251	-10,20	-4,67	
< 30	52.747	50.348	103.095	3.908	2.340	6.248	8,00	4,87	6,45	-4.049	-871	-4.920	-7,13	-1,70	
30 - 34	32.403	36.011	68.414	762	-273	489	2,41	-0,75	0,72	-2.146	-1.030	-3.176	-6,21	-2,78	
35 - 39	33.628	39.092	72.720	690	-62	628	2,09	-0,16	0,87	-1	1.357	1.356	0,00	3,60	
40 - 44	30.828	34.481	65.309	309	362	671	1,01	1,06	1,04	1.114	2.410	3.524	3,75	7,51	
45 - 49	27.263	29.589	56.852	577	146	723	2,16	0,50	1,29	2.803	3.076	5.879	11,46	11,60	
50 - 54	22.656	25.457	48.113	519	239	758	2,34	0,95	1,60	2.305	2.419	4.724	11,33	10,50	
55 - 59	20.210	22.171	42.381	282	168	450	1,42	0,76	1,07	2.442	2.325	4.767	13,74	11,72	
> 60 años	14.152	14.170	28.322	81	161	242	0,58	1,15	0,86	-37	1.446	1.409	-0,26	11,36	
>55	34.362	36.341	70.703	363	329	692	1,07	0,91	0,99	2.405	3.771	6.176	7,53	11,58	
NIVEL FORMATIVO															
Analfabetos / Sin est.	4.517	3.553	8.070	5	113	118	0,11	3,28	1,48	-431	206	-225	-8,71	6,15	
'Est. primarios incompleto	22.129	16.415	38.544	439	260	699	2,02	1,61	1,85	-232	1.516	1.284	-1,04	10,18	
'Est. primarios completos	30.008	24.297	54.305	1.247	908	2.155	4,34	3,88	4,13	6.838	7.082	13.920	29,51	41,14	
Est. Sec.. FP	11.982	18.207	30.189	587	535	1.122	5,15	3,03	3,86	406	884	1.290	3,51	5,10	
Est. Sec. Educ. general	131.268	133.248	264.516	4.375	2.111	6.486	3,45	1,61	2,51	-3.922	-1.429	-5.351	-2,90	-1,06	
Est. Postsec.FP superior	9.950	14.381	24.331	325	25	350	3,38	0,17	1,46	49	1.043	1.092	0,49	7,82	
Est. Postsec. 1º ciclo	7.041	13.031	20.072	-54	-983	-1.037	-0,76	-7,01	-4,91	-163	486	323	-2,26	3,87	
Est. Postsec. 2º y 3er cic	16.705	27.777	44.482	173	88	261	1,05	0,32	0,59	-213	1.225	1.012	-1,26	4,61	
Otros	287	410	697	31	24	55	12,11	6,22	8,57	99	119	218	52,66	40,89	
ACTIVIDAD ECONÓMICA															
A.Agricultura	2.116	1.041	3.157	37	26	63	1,78	2,56	2,04	413,00	222,00	635,00	24,25	27,11	
B.Ind. extractivas	253	274	527	6	6	12	2,43	2,24	2,33	-54	-39	-93	-17,59	-12,46	
C. I. Manufactu.	18.589	14.783	33.372	250	156	406	1,36	1,07	1,23	-210	-209	-419	-1,12	-1,39	
D. En. El., gas, vap. y	138	80	218	6	3	9	4,55	3,90	4,31	18	2	20	15,00	2,56	
E. Agua, sa., re. y des.	2.843	3.092	5.935	243	27	270	9,35	0,88	4,77	7	47	54	0,25	1,54	
Industria	21.823	18.229	40.052	505	192	697	2,37	1,06	1,77	-239	-199	-438	-1,08	-1,08	
F.Construcción	62.131	8.621	70.752	1.523	23	1.546	2,51	0,27	2,23	-2.299	81	-2.218	-3,57	0,95	
G.... Vehí. de motor	24.985	36.307	61.292	653	884	1.537	2,68	2,50	2,57	299	1.134	1.433	1,21	3,22	
H.Tra., almacenamiento	11.988	5.902	17.890	257	148	405	2,19	2,57	2,32	353	256	609	3,03	4,53	
I. Hostelería	12.673	22.057	34.730	334	-634	-300	2,71	-2,79	-0,86	1.001	1.677	2.678	8,58	8,23	
J. I. Y comunicaciones	7.329	8.140	15.469	41	64	105	0,56	0,79	0,68	-221	382	161	-2,93	4,92	
K. Act. Fin. Y seg.	1.667	2.573	4.240	52	69	121	3,22	2,76	2,94	263	66	329	18,73	2,63	
L. Act. Inmobiliarias	1.216	2.091	3.307	18	21	39	1,50	1,01	1,19	-178	-112	-290	-12,77	-5,08	
M. Act. Pro., ci. Y tec.	31.388	42.725	74.113	309	510	819	0,99	1,21	1,12	-920	1.180	260	-2,85	2,84	
N. Act. Ad. Y serv aux.	28.151	42.334	70.485	1.962	1.471	3.433	7,49	3,60	5,12	1.041	1.569	2.610	3,84	3,85	
O. A.P. y def.; SS.	4.890	9.072	13.962	73	-56	17	1,52	-0,61	0,12	1.017	804	1.821	26,26	9,72	
P. Educación	3.655	10.636	14.291	-364	-2.246	-2.610	-9,06	-17,44	-15,44	468	1.110	1.578	14,68	11,65	
Q. Act. Sanit. Y serv.	2.478	12.739	15.217	288	1.211	1.499	13,15	10,50	10,93	293	679	972	13,41	5,63	
R. Act. Art., rec. Y entr.	3.882	4.216	8.098	292	147	439	8,13	3,61	5,73	252	37	289	6,94	0,89	
S. Otros servicios	3.646	8.805	12.451	156	143	299	4,47	1,65	2,46	202	454	656	5,87	5,44	
T. Act de los hogares...	1.370	1.151	2.521	349	131	480	34,18	12,84	23,52	132	160	292	10,66	16,15	
U. Orga. Y org. extrat.	53	83	136	-1	6	5	-1,85	7,79	3,82	10	16	26	23,26	23,88	
Servicios.	139.371	208.831	348.202	4.419	1.869	6.288	3,27	0,90	1,84	4.012	9.412	13.424	2,96	4,72	
S/E anterior	8.446	14.597	23.043	644	971	1.615	8,25	7,13	7,54	544	1.616	2.160	6,88	12,45	
OCUPACIÓN															
0. Ocupaciones milit.	103	29	132	5	3	8	5,10	11,54	6,45	8	13	21	8,42	81,25	
1. Direct. Gerentes	5.800	2.442	8.242	-92	-35	-127	-1,56	-1,41	-1,52	-482	-315	-797	-7,67	-11,43	
2. Técnicos prof. Cient.	23.545	34.343	57.888	134	-1.305	-1.171	0,57	-3,66	-1,98	4.136	6.125	10.261	21,31	21,71	
3. Téc. Prof. Apoyo	23.604	19.673	43.277	305	249	554	1,31	1,28	1,30	-1.726	-3.895	-5.621	-6,81	-16,53	
4. Empleados admin.	14.031	54.990	69.021	330	666	996	2,41	1,23	1,46	-471	-3.300	-3.771	-3,25	-5,66	
5. Trab. serv. rest. ...	27.412	68.414	95.826	1.488	2.115	3.603	5,74	3,19	3,91	8.238	13.314	21.552	42,96	24,16	
6. Trab. cualif. agric.	3.906	1.432	5.338	193	66	259	5,20	4,83	5,10	0	-58	-58	0,00	-3,89	
7. Artesan. trab ind.	74.598	4.465	79.063	2.456	77	2.533	3,40	1,75	3,31	-537	-45	-582	-0,71	-1,00	
8. Operad. Instalad.	21.533	4.455	25.988	675	-17	658	3,24	-0,38	2,60	-1.401	-421	-1.822	-6,11	-8,63	
9. Ocup. Element.	39.355	61.076	100.431	1.634	1.262	2.896	4,33	2,11	2,97	-5.334	-286	-5.620	-11,94	-0,47	
TIEMPO DE INSCRIPCIÓN															
< 3 meses	80.126	73.836	153.962	6.454	2.201	8.655	8,76	3,07	5,96	545	2.162	2.707	0,68	3,02	
> 3 = 6 meses	37.081	35.141	72.222	701	1.156	1.857	1,93	3,40	2,64	1.536	789	2.325	4,32	2,30	
> 6 > =12 meses	45.832	46.182	92.014	-853	-1.612	-2.465	-1,83	-3,37	-2,61	-3.820	-1.329	-5.149	-7,69	-2,80	
1 - 2 años	41.718	48.018	89.736	111	246	357	0,27	0,51	0,40	-7.359	-2.215	-9.574	-14,99	-4,41	
2 - 3 años	18.232	23.595	41.827	101	383	484	0,56	1,65	1,17	6.869	6.880	13.749	60,45	41,16	
3 - 4 años	6.301	9.848	16.149	472	391	863	8,10	4,13	5,65	3.857	2.969	6.826	157,82	43,16	
> 4 años	4.597	14.699	19.296	142	316	458	3,19	2,20	2,43	803	1.876	2.679	21,16	14,63	
Total	233.887	251.319	485.206	7.128	3.081	10.209	3,14	1,24	2,15	2.431	11.132	13.563	1,05	4,63	

TABLA 3.SEXO Y EDAD. 2001-2010. Mismo mes.

PERIODO	Total P.R.	HOMBRES				MUJERES			
		Total	< 25	25 -44	> 45	Total	< 25	25 -44	> 45
VALORES ABSOLUTOS									
2002	245.861	97.170	14.662	48.507	34.001	148.691	17.279	88.771	42.641
2003	249.869	99.525	14.733	49.769	35.023	150.344	16.224	89.438	44.682
2004	241.335	96.228	13.343	47.091	35.794	145.107	13.635	84.548	46.923
2005	221.671	85.439	12.438	40.657	32.344	136.232	12.236	77.295	46.701
2006	213.081	81.609	11.341	39.531	30.737	131.472	10.999	73.575	46.898
2007	220.372	89.366	12.497	43.488	33.381	131.006	10.997	71.113	48.896
2008	288.972	137.881	19.940	71.831	46.110	151.091	13.677	82.535	54.879
2009	430.784	218.716	28.898	120.939	68.879	212.068	21.841	119.636	70.591
2010	471.643	231.456	28.110	126.578	76.768	240.187	22.829	135.237	82.121
2011	485.206	233.887	26.987	122.619	84.281	251.319	23.283	136.649	91.387
VARIACIÓN MENSUAL ABSOLUTA									
2002	3.871	2.686	1.557	1.321	-192	1.184	1.507	842	-1.164
2003	1.278	1.214	1.203	251	-241	64	1.578	24	-1.537
2004	-2.222	108	1.296	-598	-590	-2.330	1.307	-1.444	-2.193
2005	-6.013	-1.093	911	-1.279	-725	-4.920	670	-3.130	-2.460
2006	-3.940	-1.586	740	-1.548	-778	-2.354	857	-2.394	-817
2007	-2.711	-396	1.031	-880	-547	-2.315	589	-2.014	-890
2008	9.738	7.604	2.586	3.773	1.245	2.134	1.490	714	-70
2009	6.025	5.107	2.697	1.755	655	918	2.182	-938	-326
2010	3.034	1.819	2.952	-691	-442	1.215	2.123	-1.001	93
2011	10.209	7.128	3.125	2.544	1.459	3.081	2.453	-86	714
VARIACIÓN MENSUAL RELATIVA									
2002	1,60	2,84	11,88	2,80	-0,56	0,80	9,55	0,96	-2,66
2003	0,51	1,23	8,89	0,51	-0,68	0,04	10,78	0,03	-3,33
2004	-0,91	0,11	10,75	-1,25	-1,62	-1,58	10,60	-1,68	-4,46
2005	-2,64	-1,26	7,90	-3,05	-2,19	-3,49	5,79	-3,89	-5,00
2006	-1,82	-1,91	6,98	-3,77	-2,47	-1,76	8,45	-3,15	-1,71
2007	-1,22	-0,44	8,99	-1,98	-1,61	-1,74	5,66	-2,75	-1,79
2008	3,49	5,84	14,90	5,54	2,77	1,43	12,23	0,87	-0,13
2009	1,42	2,39	10,29	1,47	0,96	0,43	11,10	-0,78	-0,46
2010	0,65	0,79	11,73	-0,54	-0,57	0,51	10,25	-0,73	0,11
2011	2,15	3,14	13,10	2,12	1,76	1,24	11,78	-0,06	0,79
VARIACIÓN ANUAL ABSOLUTA									
2002	27.621	14.993	3.030	9.213	2.749	12.628	-1.366	8.612	5.382
2003	4.007	2.354	71	1.262	1.021	1.653	-1.055	667	2.042
2004	-8.534	-3.297	-1.390	-2.678	771	-5.238	-2.589	-4.889	2.241
2005	-19.664	-10.789	-905	-6.434	-3.450	-8.875	-1.399	-7.253	-222
2006	-8.590	-3.830	-1.097	-1.126	-1.607	-4.760	-1.237	-3.720	197
2007	7.291	7.757	1.156	3.957	2.644	-466	-2	-2.462	1.998
2008	68.600	48.515	7.443	28.343	12.729	20.085	2.680	11.422	5.983
2009	141.812	80.835	8.958	49.108	22.769	60.977	8.164	37.101	15.712
2010	40.859	12.740	-788	5.639	7.889	28.119	988	15.601	11.530
2011	13.563	2.431	-1.123	-3.959	7.513	11.132	454	1.412	9.266
VARIACIÓN ANUAL RELATIVA									
2002	12,66	18,24	26,05	23,45	8,80	9,28	-7,33	10,74	14,44
2003	1,63	2,42	0,49	2,60	3,00	1,11	-6,11	0,75	4,79
2004	-3,42	-3,31	-9,43	-5,38	2,20	-3,48	-15,96	-5,47	5,01
2005	-8,15	-11,21	-6,79	-13,66	-9,64	-6,12	-10,26	-8,58	-0,47
2006	-3,88	-4,48	-8,82	-2,77	-4,97	-3,49	-10,11	-4,81	0,42
2007	3,42	9,51	10,19	10,01	8,60	-0,35	-0,02	-3,35	4,26
2008	31,13	54,29	59,56	65,17	38,13	15,33	24,37	16,06	12,24
2009	49,07	58,63	44,92	68,37	49,38	40,36	59,69	44,95	28,63
2010	9,48	5,82	-2,73	4,66	11,45	13,26	4,52	13,04	16,33
2011	2,88	1,05	-4,00	-3,13	9,79	4,63	1,99	1,04	11,28

Los datos anteriores a mayo de 2005 son simulados por el Inst. de Emp., Servicio Público de Empleo Estatal

TABLA 4. ACTIVIDAD ECONÓMICA. 2001-2010. Mismo mes

PERIODO	Total P.R.	Agricultura	Industria	Construc.	Servicios	S/E anterior
VALORES ABSOLUTOS						
2002	245.861	1.340	26.638	17.308	173.876	26.700
2003	249.869	1.328	25.854	18.914	178.233	25.540
2004	241.335	1.146	23.597	18.881	175.318	22.392
2005	221.671	1.377	21.009	16.655	168.813	13.817
2006	213.081	1.686	19.729	17.665	163.480	10.521
2007	220.372	1.995	18.865	22.594	167.674	9.244
2008	288.972	1.202	26.826	50.294	200.873	9.778
2009	430.784	1.871	40.134	73.615	299.235	15.929
2010	471.643	2.522	40.490	72.970	334.778	20.883
2011	485.206	3.157	40.052	70.752	348.202	23.043
VARIACIÓN MENSUAL ABSOLUTA						
2002	3.871	72	473	-221	1.363	2.184
2003	1.278	40	145	-573	-217	1.883
2004	-2.222	28	-213	-1.098	-2.652	1.713
2005	-6.013	149	-742	-1.319	-4.710	609
2006	-3.940	107	-235	-1.152	-3.312	652
2007	-2.711	87	-319	-708	-2.406	635
2008	9.738	102	955	2.745	5.084	851
2009	6.025	75	410	1.073	3.172	1.295
2010	3.034	-73	-294	-720	2.518	1.603
2.011	10.209	63	697	1.546	6.288	1.615
VARIACIÓN MENSUAL RELATIVA						
2002	1,60	5,68	1,81	-1,26	0,79	8,91
2003	0,51	3,12	0,57	-2,94	-0,12	7,96
2004	-0,91	2,48	-0,90	-5,49	-1,49	8,29
2005	-2,64	12,13	-3,41	-7,34	-2,71	4,61
2006	-1,82	6,78	-1,18	-6,12	-1,99	6,61
2007	-1,22	4,56	-1,66	-3,04	-1,41	7,38
2008	3,49	9,32	3,69	5,77	2,60	9,54
2009	1,42	4,18	1,03	1,48	1,07	8,85
2010	0,65	-2,81	-0,72	-0,98	0,76	8,31
2011	2,15	2,04	1,77	2,23	1,84	7,54
VARIACIÓN ANUAL ABSOLUTA						
2002	27.621	57	1.229	2.876	22.496	963
2003	4.007	-12	-784	1.606	4.358	-1.160
2004	-8.534	-182	-2.257	-32	-2.915	-3.148
2005	-19.664	231	-2.588	-2.226	-6.505	-8.575
2006	-8.590	309	-1.280	1.010	-5.333	-3.296
2007	7.291	309	-864	4.929	4.194	-1.277
2008	68.600	-793	7.961	27.700	33.199	534
2009	141.812	669	13.308	23.321	98.362	6.151
2010	40.859	651	356	-645	35.543	4.954
2011	13.563	635	-438	-2.218	13.424	2.160
VARIACIÓN ANUAL RELATIVA						
2002	12,66	4,47	4,84	19,93	14,86	3,74
2003	1,63	-0,86	-2,94	9,28	2,51	-4,35
2004	-3,42	-13,74	-8,73	-0,17	-1,64	-12,32
2005	-8,15	20,18	-10,97	-11,79	-3,71	-38,30
2006	-3,88	22,44	-6,09	6,06	-3,16	-23,85
2007	3,42	18,33	-4,38	27,90	2,57	-12,14
2008	31,13	-39,76	42,20	122,60	19,80	5,77
2009	49,07	55,68	49,61	46,37	48,97	62,91
2010	9,48	34,79	0,89	-0,88	11,88	31,10
2011	2,88	25,18	-1,08	-3,04	4,01	10,34

Los datos anteriores a mayo de 2005 son simulados por el Inst. de Emp., Servicio Público de Empleo Estatal

TABLA 5. SEXO Y EDAD.Series SISPE

PERIODO	TOTAL P.R.	HOMBRES						MUJERES					
		Total	< 25	25 - 29	30-44	45 - 54	> 55	Total	< 25	25 - 29	30-44	45 - 54	> 55
2006													
Enero	225.259	89.098	12.714	12.635	31.391	13.966	18.392	136.161	12.733	18.342	58.410	27.216	19.460
Febrero	225.214	88.491	12.756	12.306	31.227	13.941	18.261	136.723	12.792	18.014	58.894	27.426	19.597
Marzo	223.860	87.300	12.569	11.933	30.883	13.800	18.115	136.560	12.588	17.847	58.938	27.421	19.766
Abril	220.235	85.745	12.176	11.555	30.244	13.774	17.996	134.490	11.990	17.274	58.167	27.218	19.841
Mayo	215.751	83.270	11.643	11.036	29.270	13.533	17.788	132.478	11.524	16.560	57.400	27.107	19.890
Junio	206.759	77.893	10.555	9.938	27.142	12.797	17.461	128.866	10.021	15.360	56.309	27.192	19.984
Julio	212.432	79.625	10.047	10.389	28.274	13.192	17.223	132.807	9.672	16.166	58.434	28.200	20.515
Agosto	217.021	83.195	10.601	11.064	30.015	13.654	17.861	133.826	10.142	17.052	58.917	27.567	20.148
Septiembre	213.081	81.609	11.341	10.975	28.556	13.248	17.489	131.472	10.999	16.376	57.199	26.782	20.116
Octubre	213.581	83.189	12.232	11.379	28.762	13.342	17.474	130.392	11.881	15.917	55.840	26.540	20.214
Noviembre	212.754	84.136	12.283	11.512	29.229	13.550	17.562	128.618	11.664	15.255	55.081	26.351	20.267
Diciembre	211.558	87.170	11.904	12.009	31.409	14.105	17.743	124.388	10.441	14.796	53.479	25.696	19.976
2007													
Enero	218.201	88.082	12.235	12.014	31.337	14.163	18.333	130.119	11.237	15.521	55.937	26.802	20.622
Febrero	220.752	88.112	12.429	11.839	31.091	14.317	18.436	132.640	11.788	15.673	56.799	27.354	21.026
Marzo	222.811	88.651	12.633	11.715	31.354	14.402	18.547	134.160	11.900	15.736	57.579	27.620	21.325
Abril	222.172	88.346	12.312	11.467	31.206	14.642	18.719	133.826	11.554	15.377	57.456	27.874	21.565
Mayo	218.126	87.095	11.902	11.307	30.902	14.441	18.543	131.031	10.707	14.852	56.350	27.478	21.644
Junio	216.651	86.123	11.873	11.097	30.254	14.283	18.616	130.528	10.350	14.378	56.346	27.704	21.750
Julio	216.289	86.054	10.941	11.039	30.924	14.308	18.842	130.235	9.801	14.543	56.552	27.552	21.787
Agosto	223.083	89.762	11.466	11.914	32.454	14.817	19.111	133.321	10.408	15.476	57.651	27.860	21.926
Septiembre	220.372	89.366	12.497	11.946	31.542	14.570	18.811	131.006	10.997	15.161	55.952	26.888	22.008
Octubre	225.543	92.797	13.249	12.652	32.775	15.053	19.068	132.746	11.579	15.410	55.989	27.390	22.378
Noviembre	227.629	95.773	13.549	13.141	34.313	15.543	19.227	131.856	11.160	15.165	55.832	27.316	22.383
Diciembre	229.150	100.563	13.063	13.888	37.346	16.539	19.727	128.587	9.994	14.790	54.888	26.675	22.240
2008													
Enero	246.797	108.383	14.882	14.834	40.330	17.762	20.575	138.414	11.662	16.412	58.821	28.522	22.997
Febrero	255.339	113.239	15.675	15.530	42.592	18.580	20.862	142.100	12.390	16.885	60.383	29.130	23.312
Marzo	253.924	114.677	16.133	15.442	43.226	19.113	20.763	139.247	12.315	16.273	59.131	28.355	23.173
Abril	259.611	119.094	16.822	16.029	45.097	20.021	21.125	140.517	12.382	16.147	59.783	28.744	23.461
Mayo	262.660	122.026	17.405	16.408	46.408	20.672	21.493	140.634	12.440	16.066	59.684	28.810	23.634
Junio	266.936	123.778	17.588	16.423	46.984	21.003	21.780	143.158	12.080	15.955	61.159	29.994	23.970
Julio	268.135	123.994	16.804	16.424	47.484	21.214	22.068	144.141	11.526	16.444	62.010	30.149	24.012
Agosto	279.234	130.277	17.354	17.556	50.502	22.344	22.521	148.957	12.187	17.644	64.177	30.874	24.075
Septiembre	288.972	137.881	19.940	18.753	53.078	23.281	22.829	151.091	13.677	17.861	64.674	30.582	24.297
Octubre	315.159	154.387	22.839	21.700	60.329	25.730	23.789	160.772	16.261	19.558	68.304	31.896	24.753
Noviembre	330.439	165.886	24.482	23.551	65.700	27.540	24.613	164.553	16.884	20.098	70.143	32.459	24.969
Diciembre	345.333	179.242	24.579	25.626	73.106	30.017	25.914	166.091	16.167	20.475	71.590	32.807	25.052
2009													
Enero	369.256	191.346	26.761	27.395	78.352	32.002	26.836	177.910	17.861	22.557	76.970	34.794	25.728
Febrero	387.545	201.075	28.282	28.672	82.645	33.944	27.532	186.470	19.459	23.892	80.641	36.193	26.285
Marzo	405.673	211.133	29.884	30.106	87.179	35.792	28.172	194.540	20.736	24.969	84.279	37.724	26.832
Abril	415.142	215.509	29.961	30.637	89.465	36.844	28.602	199.633	20.975	25.518	87.104	38.871	27.165
Mayo	417.273	215.944	29.486	30.439	89.891	37.357	28.771	201.329	20.657	25.383	88.349	39.561	27.379
Junio	418.284	213.625	27.702	29.463	89.545	37.692	29.223	204.659	19.138	25.286	90.983	41.306	27.946
Julio	416.264	209.988	26.375	28.370	87.988	37.774	29.481	206.276	19.026	25.423	91.843	41.824	28.160
Agosto	424.759	213.609	26.201	29.068	90.116	38.507	29.717	211.150	19.659	26.426	94.148	42.541	28.376
Septiembre	430.784	218.716	28.898	29.842	91.097	38.983	29.896	212.068	21.841	26.328	93.308	41.938	28.653
Octubre	441.858	225.721	30.028	31.018	93.858	40.390	30.427	216.137	22.793	26.957	94.371	42.930	29.086
Noviembre	448.224	229.879	30.124	31.466	96.077	41.334	30.878	218.345	22.713	27.180	95.566	43.446	29.440
Diciembre	451.929	236.009	28.635	32.014	100.832	42.992	31.536	215.920	20.772	26.894	95.689	43.232	29.333
2010													
Enero	465.452	241.686	29.367	32.772	103.368	43.972	32.207	223.766	21.608	27.954	99.354	44.732	30.118
Febrero	474.356	245.433	30.561	33.072	104.989	44.708	32.103	228.923	22.849	28.478	101.513	45.632	30.451
Marzo	480.022	247.390	30.923	33.102	105.815	45.301	32.249	232.632	23.580	28.765	103.003	46.489	30.795
Abril	481.244	245.485	30.742	32.266	104.699	45.460	32.318	235.759	23.736	28.784	104.636	47.480	31.123
Mayo	474.661	240.199	29.671	30.879	102.120	45.262	32.267	234.462	23.036	28.212	104.239	47.678	31.297
Junio	470.913	234.553	27.652	29.439	100.208	45.085	32.169	236.360	21.571	27.893	105.814	49.209	31.873
Julio	462.720	228.195	25.607	28.121	97.991	44.503	31.973	234.525	20.238	27.692	105.721	48.859	32.015
Agosto	468.609	229.637	25.158	28.372	98.897	45.040	32.170	238.972	20.706	28.498	107.740	49.670	32.358
Septiembre	471.643	231.456	28.110	28.686	97.892	44.811	31.957	240.187	22.829	28.390	106.847	49.551	32.570
Octubre	471.388	231.550	28.686	28.790	97.106	44.982	31.986	239.838	23.545	28.168	105.367	49.981	32.777
Noviembre	469.079	230.475	28.494	28.326	96.433	45.108	32.114	238.604	23.209	27.668	104.780	49.965	32.982
Diciembre	461.928	229.758	25.746	27.773	97.621	46.193	32.425	232.170	20.753	26.478	103.001	49.179	32.759
2011													
Enero	472.468	233.736	26.784	28.329	98.823	47.012	32.788	238.732	21.398	27.451	105.834	50.593	33.456
Febrero	478.170	235.591	27.987	28.543	98.993	47.406	32.662	242.579	22.663	27.900	106.902	51.245	33.869
Marzo	482.025	237.513	28.802	28.487	99.379	47.923	32.922	244.512	23.374	27.770	107.146	51.929	34.293
Abril	479.070	236.360	28.299	27.830	98.860	48.203	33.168	242.710	22.902	26.999	106.525	51.882	34.402
Mayo	475.876	233.063	27.718	26.877	96.934	48.037	33.497	242.813	22.635	26.746	106.289	52.299	34.844
Junio	469.511	227.093	25.571	25.575	94.618	47.848	33.481	242.418	20.834	26.268	106.707	53.334	35.275
Julio	469.957	225.182	24.593	24.804	94.155	47.914	33.716	244.775	20.679	26.422	108.089	53.893	35.692
Agosto	474.997	226.759	23.862	24.977	95.098	48.823	33.999	248.238	20.830	27.178	109.557	54.661	36.012
Septiembre	485.206	233.887	26.987	25.760	96.859	49.919	34.362	251.319	23.283	27.065	109.584	55.046	36.341
Octubre													
Noviembre													
Diciembre													

TABLA 7. SEXO Y EDAD. Variación mensual relativa. Serie SISPE

PERIODO	TOTAL P.R.	HOMBRES						MUJERES					
		Total	< 25	25 - 29	30-44	45 - 54	> 55	Total	< 25	25 - 29	30-44	45 - 54	> 55
2006													
Enero	4,25	3,11	5,49	2,81	3,03	2,31	2,47	5,02	12,63	6,35	4,36	4,04	2,56
Febrero	-0,02	-0,68	0,33	-2,60	-0,52	-0,18	-0,71	0,41	0,46	-1,79	0,83	0,77	0,70
Marzo	-0,60	-1,35	-1,47	-3,03	-1,10	-1,01	-0,80	-0,12	-1,59	-0,93	0,07	-0,02	0,86
Abril	-1,62	-1,78	-3,13	-3,17	-2,07	-0,19	-0,66	-1,52	-4,75	-3,21	-1,31	-0,74	0,38
Mayo	-2,04	-2,89	-4,38	-4,49	-3,22	-1,75	-1,16	-1,50	-3,89	-4,13	-1,32	-0,41	0,25
Junio	-4,17	-6,46	-9,34	-9,95	-7,27	-5,44	-1,84	-2,73	-13,04	-7,25	-1,90	0,31	0,47
Julio	2,74	2,22	-4,81	4,54	4,17	3,09	1,50	3,06	-3,48	5,25	3,77	3,05	2,66
Agosto	2,16	4,48	5,51	6,50	6,16	3,50	0,78	0,77	4,86	5,48	0,83	-1,62	-1,79
Septiembre	-1,82	-1,91	6,98	-0,80	-4,86	-2,97	-2,08	-1,76	8,45	-3,96	-2,92	-2,85	-0,16
Octubre	0,23	1,94	7,86	3,68	0,72	0,71	-0,09	-0,82	8,02	-2,80	-2,38	-0,90	0,49
Noviembre	-0,39	1,14	0,42	1,17	1,62	1,56	0,50	-1,36	-1,83	-4,16	-1,36	-0,71	0,26
Diciembre	-0,56	3,61	-3,09	4,32	7,46	4,10	1,03	-3,29	-10,49	-3,01	-2,91	-2,49	-1,44
2007													
Enero	3,14	1,05	2,78	0,04	-0,23	0,41	3,33	4,61	7,62	4,90	4,60	4,30	3,23
Febrero	1,17	0,03	1,59	-1,46	-0,79	1,09	0,56	1,94	4,90	0,98	1,54	2,06	1,96
Marzo	0,93	0,61	1,64	-1,05	0,85	0,59	0,60	1,15	0,95	0,40	1,37	0,97	1,42
Abril	-0,29	-0,34	-2,54	-2,12	-0,47	1,67	0,93	-0,25	-2,91	-2,28	-0,21	0,92	1,13
Mayo	-1,82	-1,42	-3,33	-1,40	-0,97	-1,37	-0,94	-2,09	-7,33	-3,41	-1,92	-1,42	0,37
Junio	-0,68	-1,12	-0,24	-1,86	-2,10	-1,09	0,39	-0,38	-3,33	-3,19	-0,01	0,82	0,49
Julio	-0,17	-0,08	-7,85	-0,52	2,21	0,18	1,21	-0,22	-5,30	1,15	0,37	-0,55	0,17
Agosto	3,14	4,31	4,80	7,93	4,95	3,56	1,43	2,37	6,19	6,42	1,94	1,12	0,64
Septiembre	-1,22	-0,44	8,99	0,27	-2,81	-1,67	-1,57	-1,74	5,66	-2,04	-2,95	-3,49	0,37
Octubre	2,35	3,84	6,02	5,91	3,91	3,32	1,37	1,33	5,29	1,64	0,07	1,87	1,68
Noviembre	0,92	3,21	2,26	3,87	4,69	3,26	0,83	-0,67	-3,62	-1,59	-0,28	-0,27	0,02
Diciembre	0,67	5,00	-3,59	5,68	8,84	6,41	2,60	-2,48	-10,45	-2,47	-1,69	-2,35	-0,64
2008													
Enero	7,70	7,78	13,92	6,81	7,99	7,39	4,30	7,64	16,69	10,97	7,17	6,92	3,40
Febrero	3,46	4,48	5,33	4,69	5,61	4,61	1,39	2,66	6,24	2,88	2,66	2,13	1,37
Marzo	-0,55	1,27	2,92	-0,57	1,49	2,87	-0,47	-2,01	-0,61	-3,62	-2,07	-2,66	-0,60
Abril	2,24	3,85	4,27	3,80	4,33	4,75	1,74	0,91	0,54	-0,77	1,10	1,37	1,24
Mayo	1,17	2,46	3,47	2,36	2,11	3,25	1,74	0,08	0,47	-0,50	-0,17	0,23	0,74
Junio	1,63	1,44	1,05	0,09	2,03	1,60	1,34	1,79	-2,89	-0,69	2,47	4,11	1,42
Julio	0,45	0,17	-4,46	0,01	1,06	1,00	1,32	0,69	-4,59	3,06	1,39	0,52	0,18
Agosto	4,14	5,07	3,27	6,89	6,36	5,33	2,05	3,34	5,73	7,30	3,49	2,40	0,26
Septiembre	3,49	5,84	14,90	6,82	5,10	4,19	1,37	1,43	12,23	1,23	0,77	-0,95	0,92
Octubre	9,06	11,97	14,54	15,71	13,66	10,52	4,21	6,41	18,89	9,50	5,61	4,30	1,88
Noviembre	4,85	7,45	7,19	8,53	8,90	7,03	3,46	2,35	3,83	2,76	2,69	1,77	0,87
Diciembre	4,51	8,05	0,40	8,81	11,27	8,99	5,29	0,93	-4,25	1,88	2,06	1,07	0,33
2009													
Enero	6,93	6,75	8,88	6,90	7,18	6,61	3,56	7,12	10,48	10,17	7,52	6,06	2,70
Febrero	4,95	5,08	5,68	4,66	5,48	6,07	2,59	4,81	8,95	5,92	4,77	4,02	2,16
Marzo	4,68	5,00	5,66	5,00	5,49	5,44	2,32	4,33	6,56	4,51	4,51	4,23	2,08
Abril	2,33	2,07	0,26	1,76	2,62	2,94	1,53	2,62	1,15	2,20	3,35	3,04	1,24
Mayo	0,51	0,20	-1,59	-0,65	0,48	1,39	0,59	0,85	-1,52	-0,53	1,43	1,78	0,79
Junio	0,24	-1,07	-6,05	-3,21	-0,38	0,90	1,57	1,65	-7,35	-0,38	2,98	4,41	2,07
Julio	-0,48	-1,70	-4,79	-3,71	-1,74	0,22	0,88	0,79	-0,59	0,54	0,95	1,25	0,77
Agosto	2,04	1,72	-0,66	2,46	2,42	1,94	0,80	2,36	3,33	3,95	2,51	1,71	0,77
Septiembre	1,42	2,39	10,29	2,66	1,09	1,24	0,60	0,43	11,10	-0,37	-0,89	-1,42	0,98
Octubre	2,57	3,20	3,91	3,94	3,03	3,61	1,78	1,92	4,36	2,39	1,14	2,37	1,51
Noviembre	1,44	1,84	0,32	1,44	2,36	2,34	1,48	1,02	-0,35	0,83	1,27	1,20	1,22
Diciembre	0,83	2,67	-4,94	1,74	4,95	4,01	2,13	-1,11	-8,55	-1,05	0,13	-0,49	-0,36
2010													
Enero	2,99	2,41	2,56	2,37	2,52	2,28	2,13	3,63	4,02	3,94	3,83	3,47	2,68
Febrero	1,91	1,55	4,07	0,92	1,57	1,67	-0,32	2,30	5,74	1,87	2,17	2,01	1,11
Marzo	1,19	0,80	1,18	0,09	0,79	1,33	0,45	1,62	3,20	1,01	1,47	1,88	1,13
Abril	0,25	-0,77	-0,59	-2,53	-1,05	0,35	0,21	1,34	0,66	0,07	1,59	2,13	1,07
Mayo	-1,37	-2,15	-3,48	-4,30	-2,46	-0,44	-0,16	-0,55	-2,95	-1,99	-0,38	0,42	0,56
Junio	-0,79	-2,35	-6,80	-4,66	-1,87	-0,39	-0,30	0,81	-6,36	-1,13	1,51	3,21	1,84
Julio	-1,74	-2,71	-7,40	-4,48	-2,21	-1,29	-0,61	-0,78	-6,18	-0,72	-0,09	-0,71	0,45
Agosto	1,27	0,63	-1,75	0,89	0,92	1,21	0,62	1,90	2,31	2,91	1,91	1,66	1,07
Septiembre	0,65	0,79	11,73	1,11	-1,02	-0,51	-0,66	0,51	10,25	-0,38	-0,83	-0,24	0,66
Octubre	-0,05	0,04	2,05	0,36	-0,80	0,38	0,09	-0,15	3,14	-0,78	-1,39	0,87	0,64
Noviembre	-0,49	-0,46	-0,67	-1,61	-0,69	0,28	0,40	-0,51	-1,43	-1,78	-0,56	-0,03	0,63
Diciembre	-1,52	-0,31	-9,64	-1,95	1,23	2,41	0,97	-2,70	-10,58	-4,30	-1,70	-1,57	-0,68
2011													
Enero	1,51	-3,29	-8,80	-13,56	-4,40	6,91	1,80	6,69	-0,97	-1,80	6,52	13,10	11,08
Febrero	1,21	0,79	4,49	0,76	0,17	0,84	-0,38	1,61	5,91	1,64	1,01	1,29	1,23
Marzo	0,81	0,82	2,91	-0,20	0,39	1,09	0,80	0,80	3,14	-0,47	0,23	1,33	1,25
Abril	-0,61	-0,49	-1,75	-2,31	-0,52	0,58	0,75	-0,74	-2,02	-2,78	-0,58	-0,09	0,32
Mayo	-0,67	-1,39	-2,05	-3,42	-1,95	-0,34	0,99	0,04	-1,17	-0,94	-0,22	0,80	1,28
Junio	-1,34	-2,56	-7,75	-4,84	-2,39	-0,39	-0,05	-0,16	-7,96	-1,79	0,39	1,98	1,24
Julio	0,09	-0,84	-3,82	-3,01	-0,49	0,14	0,70	0,97	-0,74	0,59	1,30	1,05	1,18
Agosto	1,07	0,70	-2,97	0,70	1,00	1,90	0,84	1,41	0,73	2,86	1,36	1,43	0,90
Septiembre	2,15	3,14	13,10	3,13	1,85	2,24	1,07	1,24	11,78	-0,42	0,02	0,70	0,91
Octubre													
Noviembre													
Diciembre													

TABLA 9. SEXO Y EDAD. Variación anual relativa. Series SISPE

PERIODO	TOTAL P.R.	HOMBRES						MUJERES					
		Total	< 25	25 - 29	30-44	45 - 54	> 55	Total	< 25	25 - 29	30-44	45 - 54	> 55
2006													
Mayo	-3,00	-5,20	-3,57	-10,10	-2,09	-5,12	-7,96	-1,57	-3,85	-8,92	-1,42	-0,88	5,55
Junio	-6,82	-8,42	-11,45	-14,60	-6,05	-7,44	-7,03	-5,82	-13,50	-13,54	-5,21	-5,28	3,15
Julio	-5,23	-5,49	-8,63	-8,63	-2,75	-4,53	-6,69	-5,07	-11,74	-10,44	-4,01	-6,04	1,60
Agosto	-4,68	-3,86	-8,03	-7,62	0,19	-2,64	-6,22	-5,19	-12,31	-10,57	-3,98	-6,31	2,08
Septiembre	-3,88	-4,48	-8,82	-7,37	-0,88	-2,85	-6,51	-3,49	-10,11	-11,47	-2,72	-2,57	4,70
Octubre	-3,48	-3,19	-6,86	-5,47	-0,70	-0,19	-5,19	-3,66	-9,89	-11,80	-3,26	-2,34	5,14
Noviembre	-3,39	-1,60	-5,30	-4,43	0,29	1,86	-2,63	-4,53	-9,41	-14,49	-4,50	-2,74	5,33
Diciembre	-2,09	0,88	-1,23	-2,29	3,09	3,33	-1,14	-4,06	-7,64	-14,21	-4,45	-1,77	5,28
2007													
Enero	-3,13	-1,14	-3,77	-4,91	-0,17	1,41	-0,32	-4,44	-11,75	-15,38	-4,23	-1,52	5,97
Febrero	-1,98	-0,43	-2,56	-3,79	-0,44	2,70	0,96	-2,99	-7,85	-13,00	-3,56	-0,26	7,29
Marzo	-0,47	1,55	0,51	-1,83	1,53	4,36	2,38	-1,76	-5,47	-11,83	-2,31	0,73	7,89
Abril	0,88	3,03	1,12	-0,76	3,18	6,30	4,02	-0,49	-3,64	-10,98	-1,22	2,41	8,69
Mayo	1,10	4,59	2,22	2,46	5,58	6,71	4,24	-1,09	-7,09	-10,31	-1,83	1,37	8,82
Junio	4,78	10,57	12,49	11,66	11,47	11,61	6,61	1,29	3,28	-6,39	0,07	1,88	8,84
Julio	1,82	8,07	8,90	6,26	9,37	8,46	6,31	-1,94	1,33	-10,04	-3,22	-1,67	6,20
Agosto	2,79	7,89	8,16	7,68	8,13	8,52	7,00	-0,38	2,62	-9,24	-2,15	1,06	8,82
Septiembre	3,42	9,51	10,19	8,85	10,46	9,98	7,56	-0,35	-0,02	-7,42	-2,18	0,40	9,41
Octubre	5,60	11,55	8,31	11,19	13,95	12,82	9,12	1,81	-2,54	-3,19	0,27	3,20	10,71
Noviembre	6,99	13,83	10,31	14,15	17,39	14,71	9,48	2,52	-4,32	-0,59	1,36	3,66	10,44
Diciembre	8,32	15,36	9,74	15,65	18,90	17,26	11,18	3,38	-4,28	-0,04	2,63	3,81	11,33
2008													
Enero	13,11	23,05	21,63	23,47	28,70	25,41	12,23	6,37	3,78	5,74	5,16	6,42	11,52
Febrero	15,67	28,52	26,12	31,18	36,99	29,78	13,16	7,13	5,11	7,73	6,31	6,49	10,87
Marzo	13,96	29,36	27,71	31,81	37,86	32,71	11,95	3,79	3,49	3,41	2,70	2,66	8,67
Abril	16,85	34,80	36,63	39,78	44,51	36,74	12,85	5,00	7,17	5,01	4,05	3,12	8,79
Mayo	20,42	40,11	46,24	45,11	49,01	43,15	15,91	7,33	16,19	8,17	5,92	4,85	9,19
Junio	23,21	43,72	48,13	47,99	55,30	47,05	17,00	9,68	16,71	10,97	8,54	8,27	10,21
Julio	23,97	44,09	53,59	48,78	53,55	48,27	17,12	10,68	17,60	13,07	9,65	9,43	10,21
Agosto	25,17	45,14	51,35	47,36	55,61	50,80	17,84	11,73	17,09	14,01	11,32	10,82	9,80
Septiembre	31,13	54,29	59,56	56,98	68,28	59,79	21,36	15,33	24,37	17,81	15,59	13,74	10,40
Octubre	39,73	66,37	72,38	71,51	84,07	70,93	24,76	21,11	40,44	26,92	22,00	16,45	10,61
Noviembre	45,17	73,21	80,69	79,22	91,47	77,19	28,01	24,80	51,29	32,53	25,63	18,83	11,55
Diciembre	50,70	78,24	88,16	84,52	95,75	81,49	31,36	29,17	61,77	38,44	30,43	22,99	12,64
2009													
Enero	49,62	76,55	79,82	84,68	94,28	80,17	30,43	28,53	53,16	37,44	30,85	21,99	11,88
Febrero	51,78	77,57	80,43	84,62	94,04	82,69	31,97	31,22	57,05	41,50	33,55	24,25	12,75
Marzo	59,76	84,11	85,24	94,96	101,68	87,27	35,68	39,71	68,38	53,44	42,53	33,04	15,79
Abril	59,91	80,96	78,11	91,13	98,38	84,03	35,39	42,07	69,40	58,04	45,70	35,23	15,79
Mayo	58,86	76,97	69,41	85,51	95,21	80,71	33,86	43,16	66,05	57,99	48,03	37,32	15,85
Junio	56,70	72,59	57,51	79,40	90,59	79,46	34,17	42,96	58,43	58,48	48,76	37,71	16,59
Julio	55,24	69,35	56,96	72,74	85,30	78,06	33,59	43,11	65,07	54,60	48,11	38,72	17,27
Agosto	52,12	63,97	50,98	65,57	78,44	72,34	31,95	41,75	61,31	49,77	46,70	37,79	17,87
Septiembre	49,07	58,63	44,92	59,13	71,63	67,45	30,96	40,36	59,69	47,40	44,27	37,13	17,93
Octubre	40,20	46,20	31,48	42,94	55,58	56,98	27,90	34,44	40,17	37,83	38,16	34,59	17,50
Noviembre	35,65	38,58	23,05	33,61	46,24	50,09	25,45	32,69	34,52	35,24	36,24	33,85	17,91
Diciembre	30,87	31,67	16,50	24,93	37,93	43,23	21,69	30,00	28,48	31,35	33,66	31,78	17,09
2010													
Enero	26,05	26,31	9,74	19,63	31,93	37,40	20,01	25,77	20,98	23,93	29,08	28,56	17,06
Febrero	22,40	22,06	8,06	15,35	27,04	31,71	16,60	22,77	17,42	19,19	25,88	26,08	15,85
Marzo	18,33	17,17	3,48	9,95	21,38	26,57	14,47	19,58	13,72	15,20	22,22	23,23	14,77
Abril	15,92	13,91	2,61	5,32	17,03	23,39	12,99	18,10	13,16	12,80	20,13	22,15	14,57
Mayo	13,75	11,23	0,63	1,45	13,60	21,16	12,15	16,46	11,52	11,15	17,99	20,52	14,31
Junio	12,58	9,80	-0,18	-0,08	11,91	19,61	10,08	15,49	12,71	10,31	16,30	19,13	14,05
Julio	11,16	8,67	-2,91	-0,88	11,37	17,81	8,45	13,69	6,37	8,92	15,11	16,82	13,69
Agosto	10,32	7,50	-3,98	-2,39	9,74	16,97	8,25	13,18	5,33	7,84	14,44	16,76	14,03
Septiembre	9,48	5,82	-2,73	-3,87	7,46	14,95	6,89	13,26	4,52	7,83	14,51	18,15	13,67
Octubre	6,68	2,58	-4,47	-7,18	3,46	11,37	5,12	10,97	3,30	4,49	11,65	16,42	12,69
Noviembre	4,65	0,26	-5,41	-9,98	0,37	9,13	4,00	9,28	2,18	1,80	9,64	15,00	12,03
Diciembre	2,21	-2,65	-10,09	-13,25	-3,18	7,45	2,82	7,53	-0,09	-1,55	7,64	13,76	11,68
2011													
Enero	1,90	-4,15	-9,65	-16,22	-5,80	9,50	2,17	8,41	-1,18	-2,23	8,42	16,84	12,97
Febrero	0,98	-4,89	-9,10	-15,80	-7,26	7,95	2,03	7,32	-0,96	-2,42	6,68	15,51	13,00
Marzo	0,49	-4,68	-7,10	-15,33	-7,38	7,33	2,39	6,11	-0,99	-3,98	4,92	14,42	13,04
Abril	-0,45	-3,72	-7,95	-13,75	-5,58	6,03	2,63	2,95	-3,51	-6,20	1,81	9,27	10,54
Mayo	0,26	-2,97	-6,58	-12,96	-5,08	6,13	3,81	3,56	-1,74	-5,20	1,97	9,69	11,33
Junio	-0,30	-3,18	-7,53	-13,13	-5,58	6,13	4,08	2,56	-3,42	-5,83	0,84	8,38	10,67
Julio	1,56	-1,32	-3,96	-11,80	-3,91	7,66	5,45	4,37	2,18	-4,59	2,24	10,30	11,49
Agosto	1,36	-1,25	-5,15	-11,97	-3,84	8,40	5,69	3,88	0,60	-4,63	1,69	10,05	11,29
Septiembre	2,88	1,05	-4,00	-10,20	-1,06	11,40	7,53	4,63	1,99	-4,67	2,56	11,09	11,58
Octubre													
Noviembre													
Diciembre													

TABLA 10. ACTIVIDAD ECONÓMICA. Series SISPE

PERIODO	Total P.R.	Agricultura	Industria	Construc.	Servicios	S/E anterior
2006 CNAE '93						
Enero	225.259	1.738	20.992	18.855	171.717	11.957
Febrero	225.214	1.813	20.992	18.345	171.898	12.166
Marzo	223.860	1.810	20.692	17.878	171.475	12.005
Abril	220.235	1.773	20.325	17.650	168.862	11.625
Mayo	215.751	1.724	20.018	17.231	165.409	11.369
Junio	206.759	1.664	19.080	16.451	158.949	10.615
Julio	212.432	1.629	19.409	17.643	163.613	10.138
Agosto	217.021	1.579	19.964	18.817	166.792	9.869
Septiembre	213.081	1.686	19.729	17.665	163.480	10.521
Octubre	213.581	1.931	19.563	18.180	163.187	10.720
Noviembre	212.754	2.000	19.585	18.822	161.653	10.694
Diciembre	211.558	1.955	19.645	21.218	158.938	9.802
2007 CNAE '93						
Enero	218.201	1.910	19.951	20.190	166.339	9.811
Febrero	220.752	1.949	19.767	19.770	168.941	10.325
Marzo	222.811	2.011	19.982	19.885	170.255	10.678
Abril	222.172	2.039	19.899	20.306	169.477	10.451
Mayo	218.126	1.997	19.417	20.565	166.194	9.953
Junio	216.651	1.962	18.928	20.780	165.482	9.499
Julio	216.289	1.915	18.720	21.686	165.111	8.857
Agosto	223.083	1.908	19.184	23.302	170.080	8.609
Septiembre	220.372	1.995	18.865	22.594	167.674	9.244
Octubre	225.543	2.177	18.748	23.479	171.598	9.541
Noviembre	227.629	2.316	18.579	25.184	172.013	9.537
Diciembre	229.150	2.260	18.869	29.129	170.088	8.804
2008 CNAE '93						
Enero	246.797	2.409	19.909	30.034	185.086	9.359
Febrero	255.339	2.537	19.989	31.640	191.008	10.165
Marzo	253.924	2.357	19.724	32.958	188.336	10.549
Abril	259.611	2.068	19.953	35.086	191.558	10.946
Mayo	262.660	1.775	20.315	36.614	192.973	10.983
Junio	266.936	1.557	20.368	37.938	195.550	11.523
Julio	268.135	1.545	20.212	38.331	196.890	11.157
Agosto	279.234	1.636	21.039	40.729	204.608	11.222
Septiembre	288.972	1.819	21.801	43.152	209.877	12.323
Octubre	315.159	2.429	23.475	48.393	227.458	13.404
Noviembre	330.439	2.519	24.714	52.837	236.664	13.705
Diciembre	345.333	2.511	26.440	61.080	242.253	13.049
2008 CNAE '09 (Reconstruida)						
Enero	246.797	1.443	23.941	36.580	177.258	7.576
Febrero	255.339	1.517	24.269	38.394	182.951	8.208
Marzo	253.924	1.429	24.026	39.606	180.368	8.495
Abril	259.611	1.293	24.339	41.808	183.383	8.788
Mayo	262.660	1.152	24.795	43.346	184.574	8.794
Junio	266.936	1.048	24.942	44.618	187.142	9.186
Julio	268.135	1.043	24.867	44.956	188.393	8.877
Agosto	279.234	1.099	25.871	47.549	195.789	8.926
Septiembre	288.972	1.202	26.826	50.294	200.873	9.778
Octubre	315.159	1.523	29.022	56.207	217.780	10.627
Noviembre	330.439	1.582	30.455	61.003	226.526	10.873
Diciembre	345.333	1.593	32.230	69.096	232.066	10.348
2009 CNAE '09						
Enero	369.256	1.695	35.221	72.156	250.095	10.089
Febrero*	387.545	1.759	37.088	75.103	262.581	11.014
Marzo	405.673	1.888	38.963	77.215	274.717	12.890
Abril	415.142	1.883	39.444	77.318	282.143	14.354
Mayo	417.273	1.728	39.832	76.191	284.503	15.019
Junio	418.284	1.708	40.518	74.406	286.688	14.964
Julio	416.264	1.755	39.292	72.069	288.519	14.629
Agosto	424.759	1.796	39.724	72.542	296.063	14.634
Septiembre	430.784	1.871	40.134	73.615	299.235	15.929
Octubre	441.858	2.249	40.780	75.412	306.902	16.515
Noviembre	448.224	2.379	41.041	77.251	310.699	16.854
Diciembre	451.929	2.358	41.148	82.621	309.723	16.079
2010 CNAE '09						
Enero	465.452	2.438	41.770	82.912	321.707	16.625
Febrero	474.356	2.560	42.315	82.939	328.639	17.903
Marzo	480.022	2.770	42.582	82.615	332.883	19.172
Abril	481.244	2.882	42.247	81.207	334.910	19.998
Mayo	474.661	2.767	41.901	78.964	330.839	20.190
Junio	470.913	2.674	41.975	76.468	329.836	19.960
Julio	462.720	2.596	40.713	74.026	325.930	19.455
Agosto	468.609	2.595	40.784	73.690	332.260	19.280
Septiembre	471.643	2.522	40.490	72.970	334.778	20.883
Octubre	471.388	2.931	40.012	72.060	335.048	21.337
Noviembre	469.079	3.029	39.423	71.688	333.142	21.797
Diciembre	461.928	2.951	39.059	74.154	324.922	20.842
2011 CNAE '09						
Enero	472.468	2.929	39.530	73.306	335.305	21.398
Febrero	478.170	3.064	39.459	73.122	340.416	22.109
Marzo	482.025	3.188	39.434	73.684	342.773	22.946
Abril	479.070	3.196	39.115	74.242	339.547	22.970
Mayo	475.876	3.177	38.970	72.795	337.941	22.993
Junio	469.511	3.129	39.165	70.894	333.944	22.379
Julio	469.957	3.185	38.902	69.308	336.384	22.178
Agosto	474.997	3.094	39.355	69.206	341.914	21.428
Septiembre	485.206	3.157	40.052	70.752	348.202	23.043
Octubre						
Noviembre						
Diciembre						

* A partir de enero de 2009 clasificación según CNAE 09

TABLA 11. ACTIVIDAD ECONÓMICA. Variación mensual absoluta. Series SISPE

PERIODO	Total P.R.	Agricultura	Industria	Construc.	Servicios	Sin empleo anterior
2006						
Enero	9.193	71	438	-278	8.620	342
Febrero	-45	75	0	-510	181	209
Marzo	-1.354	-3	-300	-467	-423	-161
Abril	-3.625	-37	-367	-228	-2.613	-380
Mayo	-4.484	-49	-307	-419	-3.453	-256
Junio	-8.992	-60	-938	-780	-6.460	-754
Julio	5.673	-35	329	1.192	4.664	-477
Agosto	4.589	-50	555	1.174	3.179	-269
Septiembre	-3.940	107	-235	-1.152	-3.312	652
Octubre	500	245	-166	515	-293	199
Noviembre	-827	69	22	642	-1.534	-26
Diciembre	-1.196	-45	60	2.396	-2.715	-892
2007 CNAE'93						
Enero	6.643	-45	306	-1.028	7.401	9
Febrero	2.551	39	-184	-420	2.602	514
Marzo	2.059	62	215	115	1.314	353
Abril	-639	28	-83	421	-778	-227
Mayo	-4.046	-42	-482	259	-3.283	-498
Junio	-1.475	-35	-489	215	-712	-454
Julio	-362	-47	-208	906	-371	-642
Agosto	6.794	-7	464	1.616	4.969	-248
Septiembre	-2.711	87	-319	-708	-2.406	635
Octubre	5.171	182	-117	885	3.924	297
Noviembre	2.086	139	-169	1.705	415	-4
Diciembre	1.521	-56	290	3.945	-1.925	-733
2008 CNAE'93						
Enero	17.647	149	1.040	905	14.998	555
Febrero	8.542	128	80	1.606	5.922	806
Marzo	-1.415	-180	-265	1.318	-2.672	384
Abril	5.687	-289	229	2.128	3.222	397
Mayo	3.049	-293	362	1.528	1.415	37
Junio	4.276	-218	53	1.324	2.577	540
Julio	1.199	-12	-156	393	1.340	-366
Agosto	11.099	91	827	2.398	7.718	65
Septiembre	9.738	183	762	2.423	5.269	1.101
Octubre	26.187	610	1.674	5.241	17.581	1.081
Noviembre	15.280	90	1.239	4.444	9.206	301
Diciembre	14.894	-8	1.726	8.243	5.589	-656
2009 CNAE'09						
Enero*	23.923	102	2.991	3.060	18.029	-259
Febrero	18.289	120	1.688	2.607	13.657	217
Marzo	18.128	129	1.875	2.112	12.136	1.876
Abril	9.469	-5	481	103	7.426	1.464
Mayo	2.131	-155	388	-1.127	2.360	665
Junio	1.011	-20	686	-1.785	2.185	-55
Julio	-2.020	47	-1.226	-2.337	1.831	-335
Agosto	8.495	41	432	473	7.544	5
Septiembre	6.025	75	410	1.073	3.172	1.295
Octubre	11.074	378	646	1.797	7.667	586
Noviembre	6.366	130	261	1.839	3.797	339
Diciembre	3.705	-21	107	5.370	-976	-775
2010 CNAE'93						
Enero	13.523	80	622	291	11.984	546
Febrero	8.904	122	545	27	6.932	1.278
Marzo	5.666	210	267	-324	4.244	1.269
Abril	1.222	112	-335	-1.408	2.027	826
Mayo	-6.583	-115	-346	-2.243	-4.071	192
Junio	-3.748	-93	74	-2.496	-1.003	-230
Julio	-8.193	-78	-1.262	-2.442	-3.906	-505
Agosto	5.889	-1	71	-336	6.330	-175
Septiembre	3.034	-73	-294	-720	2.518	1.603
Octubre	-255	409	-478	-910	270	454
Noviembre	-2.309	98	-589	-372	-1.906	460
Diciembre	-7.151	-78	-364	2.466	-8.220	-955
2011 CNAE'93						
Enero	10.540	-22	471	-848	10.383	556
Febrero	5.702	135	-71	-184	5.111	711
Marzo	3.855	124	-25	562	2.357	837
Abril	-2.955	8	-319	558	-3.226	24
Mayo	-3.194	-19	-145	-1.447	-1.606	23
Junio	-6.365	-48	195	-1.901	-3.997	-614
Julio	446	56	-263	-1.586	2.440	-201
Agosto	5.040	-91	453	-102	5.530	-750
Septiembre	10.209	63	697	1.546	6.288	1.615
Octubre						
Noviembre						
Diciembre						

* A partir de enero de 2009 clasificación según CNAE 09

TABLA 12. ACTIVIDAD ECONÓMICA. Variación mensual relativa. Series SISPE

PERIODO	Total P.R.	Agricultura	Industria	Construcción	Servicios	Sin empleo anterior
2006 CNAE'93						
Enero	4,25	4,26	2,13	-1,45	5,29	2,94
Febrero	-0,02	4,32	0,00	-2,70	0,11	1,75
Marzo	-0,60	-0,17	-1,43	-2,55	-0,25	-1,32
Abril	-1,62	-2,04	-1,77	-1,28	-1,52	-3,17
Mayo	-2,04	-2,76	-1,51	-2,37	-2,04	-2,20
Junio	-4,17	-3,48	-4,69	-4,53	-3,91	-6,63
Julio	2,74	-2,10	1,72	7,25	2,93	-4,49
Agosto	2,16	-3,07	2,86	6,65	1,94	-2,65
Septiembre	-1,82	6,78	-1,18	-6,12	-1,99	6,61
Octubre	0,23	14,53	-0,84	2,92	-0,18	1,89
Noviembre	-0,39	3,57	0,11	3,53	-0,94	-0,24
Diciembre	-0,56	-2,25	0,31	12,73	-1,68	-8,34
2007 CNAE'93						
Enero	3,14	-2,30	1,56	-4,84	4,66	0,09
Febrero	1,17	2,04	-0,92	-2,08	1,56	5,24
Marzo	0,93	3,18	1,09	0,58	0,78	3,42
Abril	-0,29	1,39	-0,42	2,12	-0,46	-2,13
Mayo	-1,82	-2,06	-2,42	1,28	-1,94	-4,77
Junio	-0,68	-1,75	-2,52	1,05	-0,43	-4,56
Julio	-0,17	-2,40	-1,10	4,36	-0,22	-6,76
Agosto	3,14	-0,37	2,48	7,45	3,01	-2,80
Septiembre	-1,22	4,56	-1,66	-3,04	-1,41	7,38
Octubre	2,35	9,12	-0,62	3,92	2,34	3,21
Noviembre	0,92	6,38	-0,90	7,26	0,24	-0,04
Diciembre	0,67	-2,42	1,56	15,66	-1,12	-7,69
2008 CNAE'93						
Enero	7,70	6,59	5,51	3,11	8,82	6,30
Febrero	3,46	5,31	0,40	5,35	3,20	8,61
Marzo	-0,55	-7,09	-1,33	4,17	-1,40	3,78
Abril	2,24	-12,26	1,16	6,46	1,71	3,76
Mayo	1,17	-14,17	1,81	4,36	0,74	0,34
Junio	1,63	-12,28	0,26	3,62	1,34	4,92
Julio	0,45	-0,77	-0,77	1,04	0,69	-3,18
Agosto	4,14	5,89	4,09	6,26	3,92	0,58
Septiembre	3,49	11,19	3,62	5,95	2,58	9,81
Octubre	9,06	33,53	7,68	12,15	8,38	8,77
Noviembre	4,85	3,71	5,28	9,18	4,05	2,25
Diciembre	4,51	-0,32	6,98	15,60	2,36	-4,79
2009 CNAE'09						
Enero	6,93	6,43	9,28	4,43	7,77	-2,51
Febrero	4,95	4,52	5,56	4,21	5,24	1,59
Marzo	4,68	7,33	5,06	2,81	4,62	17,03
Abril	2,33	-0,26	1,23	0,13	2,70	11,36
Mayo	0,51	-8,23	0,98	-1,46	0,84	4,63
Junio	0,24	-1,16	1,72	-2,34	0,77	-0,37
Julio	-0,48	2,75	-3,03	-3,14	0,64	-2,24
Agosto	2,04	2,34	1,10	0,66	2,61	0,03
Septiembre	1,42	4,18	1,03	1,48	1,07	8,85
Octubre	2,57	20,20	1,61	2,44	2,56	3,68
Noviembre	1,44	5,78	0,64	2,44	1,24	2,05
Diciembre	0,83	-0,88	0,26	6,95	-0,31	-4,60
2010 CNAE'09						
Enero	2,99	3,39	1,51	0,35	3,87	3,40
Febrero	1,91	5,00	1,30	0,03	2,15	7,69
Marzo	1,19	8,20	0,63	-0,39	1,29	7,09
Abril	0,25	4,04	-0,79	-1,70	0,61	4,31
Mayo	-1,37	-3,99	-0,82	-2,76	-1,22	0,96
Junio	-0,79	-3,36	0,18	-3,16	-0,30	-1,14
Julio	-1,74	-2,92	-3,01	-3,19	-1,18	-2,53
Agosto	1,27	-0,04	0,17	-0,45	1,94	-0,90
Septiembre	0,65	-2,81	-0,72	-0,98	0,76	8,31
Octubre	-0,05	16,22	-1,18	-1,25	0,08	2,17
Noviembre	-0,49	3,34	-1,47	-0,52	-0,57	2,16
Diciembre	-1,52	-2,58	-0,92	3,44	-2,47	-4,38
2011 CNAE'09						
Enero	2,26	-0,90	1,13	-1,02	3,23	3,34
Febrero	1,21	4,61	-0,18	-0,25	1,52	3,32
Marzo	0,81	4,05	-0,06	0,77	0,69	3,79
Abril	-0,61	0,25	-0,81	0,76	-0,94	0,10
Mayo	-0,67	-0,59	-0,37	-1,95	-0,47	0,10
Junio	-1,34	-1,51	0,50	-2,61	-1,18	-2,67
Julio	0,09	1,79	-0,67	-2,24	0,73	-0,90
Agosto	1,07	-2,86	1,16	-0,15	1,64	-3,38
Septiembre	2,15	2,04	1,77	2,23	1,84	7,54
Octubre						
Noviembre						
Diciembre						

* A partir de enero de 2009 clasificación según CNAE 09

TABLA 13. ACTIVIDAD ECONÓMICA. Variación anual absoluta. Serie SISPE

PERIODO	Total P.R.	Agricultura	Industria	Construc.	Servicios	Sin empleo anterior
2006 CNAE'93						
Enero	-10.001	491	-1.975	-1.299	-2.606	-4.612
Febrero	-7.897	610	-1.755	-1.042	-1.697	-4.013
Marzo	-10.862	568	-2.234	-1.569	-2.902	-4.725
Abril	-13.283	565	-2.453	-896	-5.248	-5.251
Mayo	-6.669	592	-1.977	171	-844	-4.611
Junio	-15.131	480	-2.544	-127	-8.188	-4.752
Julio	-11.721	461	-1.823	419	-7.111	-3.667
Agosto	-10.663	351	-1.787	843	-6.731	-3.339
Septiembre	-8.590	309	-1.280	1.010	-5.333	-3.296
Octubre	-7.704	338	-1.316	1.281	-6.327	-1.680
Noviembre	-7.473	314	-1.014	1.582	-6.534	-1.821
Diciembre	-4.508	288	-909	2.085	-4.159	-1.813
2007 CNAE'93						
Enero	-7.058	172	-1.041	1.335	-5.378	-2.146
Febrero	-4.462	136	-1.225	1.425	-2.957	-1.841
Marzo	-1.049	201	-710	2.007	-1.220	-1.327
Abril	1.937	266	-426	2.656	615	-1.174
Mayo	2.375	273	-601	3.334	785	-1.416
Junio	9.892	298	-152	4.329	6.533	-1.116
Julio	3.857	286	-689	4.043	1.498	-1.281
Agosto	6.062	329	-780	4.485	3.288	-1.260
Septiembre	7.291	309	-864	4.929	4.194	-1.277
Octubre	11.962	246	-815	5.299	8.411	-1.179
Noviembre	14.875	316	-1.006	6.362	10.360	-1.157
Diciembre	17.592	305	-776	7.911	11.150	-998
2008 CNAE'93						
Enero	28.596	499	-42	9.844	18.747	-452
Febrero	34.587	588	222	11.870	22.067	-160
Marzo	31.113	346	-258	13.073	18.081	-129
Abril	37.439	29	54	14.780	22.081	495
Mayo	44.534	-222	898	16.049	26.779	1.030
Junio	50.285	-405	1.440	17.158	30.068	2.024
Julio	51.846	-370	1.492	16.645	31.779	2.300
Agosto	56.151	-272	1.855	17.427	34.528	2.613
Septiembre	68.600	-176	2.936	20.558	42.203	3.079
Octubre	89.616	252	4.727	24.914	55.860	3.863
Noviembre	102.810	203	6.135	27.653	64.651	4.168
Diciembre	116.183	251	7.571	31.951	72.165	4.245
2009 CNAE'09						
Enero	122.459	252	11.280	35.576	72.837	2.513
Febrero	132.206	242	12.819	36.709	79.630	2.806
Marzo	151.749	459	14.937	37.609	94.349	4.395
Abril	155.531	590	15.105	35.510	98.760	5.566
Mayo	154.613	576	15.037	32.845	99.929	6.225
Junio	151.348	660	15.576	29.788	99.546	5.778
Julio	148.129	712	14.425	27.113	100.126	5.752
Agosto	145.525	697	13.853	24.993	100.274	5.708
Septiembre	141.812	669	13.308	23.321	98.362	6.151
Octubre	126.699	726	11.758	19.205	89.122	5.888
Noviembre	117.785	797	10.586	16.248	84.173	5.981
Diciembre	106.596	765	8.918	13.525	77.657	5.731
2010 CNAE'09						
Enero	96.196	743	6.549	10.756	71.612	6.536
Febrero	86.811	801	5.227	7.836	66.058	6.889
Marzo	74.349	882	3.619	5.400	58.166	6.282
Abril	66.102	999	2.803	3.889	52.767	5.644
Mayo	57.388	1.039	2.069	2.773	46.336	5.171
Junio	52.629	966	1.457	2.062	43.148	4.996
Julio	46.456	841	1.421	1.957	37.411	4.826
Agosto	43.850	799	1.060	1.148	36.197	4.646
Septiembre	40.859	651	356	-645	35.543	4.954
Octubre	29.530	682	-768	-3.352	28.146	4.822
Noviembre	20.855	650	-1.618	-5.563	22.443	4.943
Diciembre	9.999	593	-2.089	-8.467	15.199	4.763
2011 CNAE'09						
Enero	7.016	491	-2.240	-9.606	13.598	4.773
Febrero	3.814	504	-2.856	-9.817	11.777	4.206
Marzo	2.003	418	-3.148	-8.931	9.890	3.774
Abril	-2.174	314	-3.132	-6.965	4.637	2.972
Mayo	1.215	410	-2.931	-6.169	7.102	2.803
Junio	-1.402	455	-2.810	-5.574	4.108	2.419
Julio	7.237	589	-1.811	-4.718	10.454	2.723
Agosto	6.388	499	-1.429	-4.484	9.654	2.148
Septiembre	13.563	635	-438	-2.218	13.424	2.160
Octubre						
Noviembre						
Diciembre						

* A partir de enero de 2009 clasificación según CNAE 09

TABLA 14. ACTIVIDAD ECONÓMICA. Variación anual relativa. Serie SISPE

PERIODO	Total P.R.	Agricultura	Industria	Construc.	Servicios	Sin empleo anterior
2006						
Enero	-4,25	39,37	-8,60	-6,45	-1,49	-27,84
Febrero	-3,39	50,71	-7,72	-5,37	-0,98	-24,80
Marzo	-4,63	45,73	-9,74	-8,07	-1,66	-28,24
Abril	-5,69	46,77	-10,77	-4,83	-3,01	-31,12
Mayo	-3,00	52,30	-8,99	1,00	-0,51	-28,85
Junio	-6,82	40,54	-11,76	-0,77	-4,90	-30,92
Julio	-5,23	39,47	-8,59	2,43	-4,17	-26,56
Agosto	-4,68	28,58	-8,22	4,69	-3,88	-25,28
Septiembre	-3,88	22,44	-6,09	6,06	-3,16	-23,85
Octubre	-3,48	21,22	-6,30	7,58	-3,73	-13,55
Noviembre	-3,39	18,62	-4,92	9,18	-3,88	-14,55
Diciembre	-2,09	17,28	-4,42	10,90	-2,55	-15,61
2007						
Enero	-3,13	9,90	-4,96	7,08	-3,13	-17,95
Febrero	-1,98	7,50	-5,84	7,77	-1,72	-15,13
Marzo	-0,47	11,10	-3,43	11,23	-0,71	-11,05
Abril	0,88	15,00	-2,10	15,05	0,36	-10,10
Mayo	1,10	15,84	-3,00	19,35	0,47	-12,45
Junio	4,78	17,91	-0,80	26,31	4,11	-10,51
Julio	1,82	17,56	-3,55	22,92	0,92	-12,64
Agosto	2,79	20,84	-3,91	23,83	1,97	-12,77
Septiembre	3,42	18,33	-4,38	27,90	2,57	-12,14
Octubre	5,60	12,74	-4,17	29,15	5,15	-11,00
Noviembre	6,99	15,80	-5,14	33,80	6,41	-10,82
Diciembre	8,32	15,60	-3,95	37,28	7,02	-10,18
2008						
Enero	13,11	26,13	-0,21	48,76	11,27	-4,61
Febrero	15,67	30,17	1,12	60,04	13,06	-1,55
Marzo	13,96	17,21	-1,29	65,74	10,62	-1,21
Abril	16,85	1,42	0,27	72,79	13,03	4,74
Mayo	20,42	-11,12	4,62	78,04	16,11	10,35
Junio	23,21	-20,64	7,61	82,57	18,17	21,31
Julio	23,97	-19,32	7,97	76,75	19,25	25,97
Agosto	25,17	-14,26	9,67	74,79	20,30	30,35
Septiembre	31,13	-8,82	15,56	90,99	25,17	33,31
Octubre	39,73	11,58	25,21	106,11	32,55	40,49
Noviembre	45,17	8,77	33,02	109,80	37,58	43,70
Diciembre	50,70	11,11	40,12	109,69	42,43	48,22
2009						
Enero	49,62	17,50	47,12	97,26	41,09	33,18
Febrero	51,78	15,98	52,82	95,61	43,53	34,19
Marzo	59,76	32,16	62,17	94,96	52,31	51,73
Abril	59,91	45,68	62,06	84,94	53,85	63,34
Mayo	58,86	50,05	60,65	75,77	54,14	70,79
Junio	56,70	63,04	62,45	66,76	53,19	62,89
Julio	55,24	68,30	58,01	60,31	53,15	64,80
Agosto	52,12	63,36	53,55	52,56	51,22	63,94
Septiembre	49,07	55,68	49,61	46,37	48,97	62,91
Octubre	40,20	47,70	40,51	34,17	40,92	55,40
Noviembre	35,65	50,35	34,76	26,64	37,16	55,01
Diciembre	30,87	48,06	27,67	19,57	33,46	55,38
2010						
Enero	26,05	43,83	18,59	14,91	28,63	64,78
Febrero	22,40	45,54	14,09	10,43	25,16	62,55
Marzo	18,33	46,72	9,29	6,99	21,17	48,74
Abril	15,92	53,05	7,11	5,03	18,70	39,32
Mayo	13,75	60,13	5,19	3,64	16,29	34,43
Junio	12,58	56,56	3,60	2,77	15,05	33,39
Julio	11,16	47,92	3,62	2,72	12,97	32,99
Agosto	10,32	44,49	2,67	1,58	12,23	31,75
Septiembre	9,48	34,79	0,89	-0,88	11,88	31,10
Octubre	6,68	30,32	-1,88	-4,44	9,17	29,20
Noviembre	4,65	27,32	-3,94	-7,20	7,22	29,33
Diciembre	2,21	25,15	-5,08	-10,25	4,91	29,62
2011						
Enero	1,51	20,14	-5,36	-11,59	4,23	28,71
Febrero	0,80	19,69	-6,75	-11,84	3,58	23,49
Marzo	0,42	15,09	-7,39	-10,81	2,97	19,68
Abril	-0,45	10,90	-7,41	-8,58	1,38	14,86
Mayo	0,26	14,82	-7,00	-7,81	2,15	13,88
Junio	-0,30	17,02	-6,69	-7,29	1,25	12,12
Julio	1,56	22,69	-4,45	-6,37	3,21	14,00
Agosto	1,36	19,23	-3,50	-6,08	2,91	11,14
Septiembre	2,88	25,18	-1,08	-3,04	4,01	10,34
Octubre						
Noviembre						
Diciembre						

* A partir de enero de 2009 clasificación según CNAE 09

CONTRATOS REGISTRADOS

Septiembre 2011

Septiembre 2011

Tabla 1.- CONTRATACION SEGÚN SEXO Y EDAD POR DURACIÓN Y TIPO DE JORNADA Y MODALIDAD

CONTRATACIONES		Hombres						Mujeres						
		Total	16-24	25-29	30-44	45-54	>=55	Total	16-24	25-29	30-44	45-54	>=55	
Indefinidos	Jornada completa													
	Indefinido ordinario	5.115	398	1.119	2.817	599	182	3.447	416	904	1.775	283	69	
	Indefinido fomento empleo	826	118	228	257	169	54	639	113	213	174	108	31	
	Discapacitados	37	1	1	14	14	7	13	2	2	7	2	0	
	Discapacitados en CEE	11	3	3	4	1	0	5	1	1	3	0	0	
	Transformaciones en indefinidos	2.486	301	670	1.168	276	71	1.947	308	623	825	163	28	
	Total jornada completa	8.475	821	2.021	4.260	1.059	314	6.051	840	1.743	2.784	556	128	
	Jornada parcial													
	Indefinido ordinario	1.763	473	338	720	171	61	2.138	520	434	896	224	64	
	Indefinido fomento empleo	200	96	42	32	21	9	374	109	81	87	82	15	
	Discapacitados	16	4	2	6	4	0	17	3	4	4	6	0	
	Discapacitados en CEE	3	3	0	0	0	0	9	6	0	3	0	0	
	Transformaciones en indefinidos	732	189	166	299	63	15	1.160	255	237	460	165	43	
	Total jornada parcial	2.714	765	548	1.057	259	85	3.698	893	756	1.450	477	122	
	Fijos discontinuos													
Indefinido ordinario	423	103	73	171	61	15	1.194	143	124	476	315	136		
Indefinido fomento empleo	40	11	12	9	6	2	164	20	15	39	67	23		
Discapacitados	1	1	0	0	0	0	9	0	0	2	5	2		
Discapacitados en CEE	2	0	0	0	2	0	3	0	0	1	1	1		
Transformaciones en indefinidos	6	0	0	5	0	1	17	1	2	8	5	1		
Total fijos discontinuos	472	115	85	185	69	18	1.387	164	141	526	393	163		
Total indefinidos	11.661	1.701	2.654	5.502	1.387	417	11.136	1.897	2.640	4.760	1.426	413		
Temporales	Jornada completa													
	Obra o servicio	28.259	4.379	4.883	13.583	3.958	1.456	14.990	3.250	3.438	5.918	1.835	549	
	Eventual circunstancias producci	17.429	3.278	3.692	8.218	1.742	499	14.085	2.861	2.954	6.068	1.833	369	
	Interinidad	4.370	778	966	1.871	572	183	6.872	1.170	1.336	2.882	1.183	301	
	Discapacitados temporal	55	3	7	23	19	3	38	4	6	18	9	1	
	Temporal discapacitados en CEE	0	0	0	0	0	0	0	0	0	0	0	0	
	Relevo	90	10	18	46	13	3	67	6	14	40	7	0	
	Sust. Jubilación 64 años	33	5	3	18	3	4	35	1	2	19	11	2	
	Prácticas	759	366	335	54	3	1	868	475	335	54	4	0	
	Formación	106	100	4	0	1	1	88	80	6	1	0	1	
	Otros temporales	143	28	17	78	16	4	53	8	6	27	11	1	
	Total jornada completa	51.244	8.947	9.925	23.891	6.327	2.154	37.096	7.855	8.097	15.027	4.893	1.224	
	Jornada parcial													
	Obra o servicio	11.101	2.871	2.265	4.259	1.259	447	17.167	4.232	3.219	5.944	2.895	877	
	Eventual circunstancias producci	9.687	2.918	2.001	3.604	916	248	12.342	3.900	2.362	4.472	1.290	318	
Interinidad	1.422	377	313	562	138	32	5.098	930	745	2.083	1.071	269		
Temporal discapacitados	31	3	3	12	10	3	27	6	2	9	7	3		
Temporal discapacitados en CEE	0	0	0	0	0	0	0	0	0	0	0	0		
Jubilación parcial	300	0	0	3	3	294	169	0	0	2	0	167		
Relevo	72	14	19	28	5	6	113	15	17	52	23	6		
Prácticas	93	33	34	22	3	1	238	134	87	17	0	0		
Otros temporales	0	0	0	0	0	0	0	0	0	0	0	0		
Total jornada parcial	22.706	6.216	4.635	8.490	2.334	1.031	35.154	9.217	6.432	12.579	5.286	1.640		
Total temporales	73.950	15.163	14.560	32.381	8.661	3.185	72.250	17.072	14.529	27.606	10.179	2.864		
TOTAL	85.611	16.864	17.214	37.883	10.048	3.602	83.386	18.969	17.169	32.366	11.605	3.277		

Tabla 2.- CONTRATACION SEGÚN ACTIVIDAD ECONOMICA POR SEXO Y MODALIDAD

CONTRATACIONES	TOTAL	AGRICULTURA		INDUSTRIA			CONSTRUCCION	
		A	B	C	D	E	F	
Ambos sexos	Indefinido ordinario	14.080	13	10	564	27	14	707
	Indefinido fomento empleo	2.243	0	0	92	2	0	70
	Discapacitados	93	1	0	5	0	0	4
	Discapacitados en CEE	33	0	0	7	0	0	0
	Subtotal indefinidos	16.449	14	10	668	29	14	781
	Obra o servicio	71.517	473	12	1.635	8	79	9.454
	Event. circuns. producción	53.543	127	6	2.304	10	139	1.403
	Interinidad	17.762	12	0	313	8	449	75
	Temporal discapacitados	151	0	0	7	0	1	2
	Temporal discapacitados en CEE	0	0	0	0	0	0	0
	Jubilación parcial	469	0	0	67	1	19	14
	Relevo	342	0	0	18	0	19	8
	Jubilación 64 años	68	0	0	1	0	0	0
	Prácticas	1.958	0	19	120	1	6	26
	Formación	194	0	0	11	0	0	10
	Otros contratos	196	1	0	0	0	0	19
	Subtotal temporal	146.200	613	37	4.476	28	712	11.011
	Conversión en indefinido	6.348	13	7	452	2	11	394
	Total ambos sexos	168.997	640	54	5.596	59	737	12.186
	Hombres	Indefinido ordinario	7.301	9	9	381	16	10
Indefinido fomento empleo		1.066	0	0	58	2	0	56
Discapacitados		54	1	0	5	0	0	3
Discapacitados en CEE		16	0	0	6	0	0	0
Subtotal indefinidos		8.437	10	9	450	18	10	666
Obra o servicio		39.360	391	12	1.256	7	72	9.144
Event. circuns. producción		27.116	96	5	1.674	7	120	1.158
Interinidad		5.792	9	0	187	2	401	46
Temporal discapacitados		86	0	0	3	0	1	2
Temporal discapacitados en CEE		0	0	0	0	0	0	0
Jubilación parcial		300	0	0	63	0	16	14
Relevo		162	0	0	15	0	16	8
Jubilación 64 años		33	0	0	1	0	0	0
Prácticas		852	0	13	75	1	4	19
Formación		106	0	0	8	0	0	9
Otros contratos		143	1	0	0	0	0	17
Subtotal temporal		73.950	497	30	3.282	17	630	10.417
Conversión en indefinido		3.224	8	6	324	1	9	337
Total hombres		85.611	515	45	4.056	36	649	11.420
Mujeres		Indefinido ordinario	6.779	4	1	183	11	4
	Indefinido fomento empleo	1.177	0	0	34	0	0	14
	Discapacitados	39	0	0	0	0	0	1
	Discapacitados en CEE	17	0	0	1	0	0	0
	Subtotal indefinidos	8.012	4	1	218	11	4	115
	Obra o servicio	32.157	82	0	379	1	7	310
	Event. circuns. producción	26.427	31	1	630	3	19	245
	Interinidad	11.970	3	0	126	6	48	29
	Temporal discapacitados	65	0	0	4	0	0	0
	Temporal discapacitados en CEE	0	0	0	0	0	0	0
	Jubilación parcial	169	0	0	4	1	3	0
	Relevo	180	0	0	3	0	3	0
	Jubilación 64 años	35	0	0	0	0	0	0
	Prácticas	1.106	0	6	45	0	2	7
	Formación	88	0	0	3	0	0	1
	Otros contratos	53	0	0	0	0	0	2
	Subtotal temporal	72.250	116	7	1.194	11	82	594
	Conversión en indefinido	3.124	5	1	128	1	2	57
	Total mujeres	83.386	125	9	1.540	23	88	766

A.- Agricultura, ganadería, sylvicultura y pesca

B.- Industrias extractivas

C.- Industrias manufactureras

D.- Suministro de energía eléctrica, gas, vapor y aire acondicionado

E.- Suministro de agua, actividades de saneamiento, gestión de residuos y descontaminación

F.- Construcción

Tabla 2.- CONTRATACION SEGÚN ACTIVIDAD ECONOMICA POR SEXO Y EDAD

CONTRATACIONES		SERVICIOS														
		G	H	I	J	K	L	M	N	O	P	Q	R	S	T	U
Ambos sexos	Indefinido ordinario	2.650	606	2.116	1.529	282	122	1.245	1.017	111	2.160	327	260	285	31	4
	Indefinido fomento empleo	452	118	330	219	28	26	275	212	1	289	52	21	48	8	0
	Discapacitados	15	4	8	4	1	1	11	18	0	10	6	1	3	1	0
	Discapacitados en CEE	0	3	0	0	0	0	3	19	0	0	1	0	0	0	0
	Subtotal indefinidos	3.117	731	2.454	1.752	311	149	1.534	1.266	112	2.459	386	282	336	40	4
	Obra o servicio	1.940	1.694	4.372	4.837	139	151	6.043	23.881	789	8.121	1.646	4.680	1.365	81	117
	Event. circuns. producción	7.048	2.765	7.719	1.351	305	177	2.249	22.023	134	1.324	1.707	1.520	1.156	73	3
	Interinidad	1.684	1.508	1.036	271	93	70	486	5.474	402	1.294	3.727	167	289	400	4
	Temporal discapacitados	22	5	5	4	2	2	7	32	0	8	46	2	6	0	0
	Temporal discapacitados en CEE	0	0	0	0	0	0	0	0	0	0	0	0	0	0	0
	Jubilación parcial	82	41	13	2	12	1	19	15	26	127	19	7	3	1	0
	Relevo	36	24	15	2	4	0	1	7	27	145	27	5	3	1	0
	Jubilación 64 años	6	1	2	0	0	0	4	6	20	12	14	1	0	1	0
	Prácticas	86	8	16	171	44	6	907	41	0	401	72	15	19	0	0
	Formación	107	4	18	0	0	4	7	2	3	10	4	4	10	0	0
	Otros contratos	28	0	1	46	0	0	2	0	0	2	9	81	1	6	0
	Subtotal temporal	11.039	6.050	13.197	6.684	599	411	9.725	51.481	1.401	11.444	7.271	6.482	2.852	563	##
Conversión en indefinido	1.424	212	980	264	148	32	467	646	8	497	385	147	239	15	5	
Total ambos sexos	15.580	6.993	16.631	8.700	1.058	592	11.726	53.393	1.521	14.400	8.042	6.911	3.427	618	133	
Hombres	Indefinido ordinario	1.401	519	996	1.045	178	56	663	475	41	583	63	132	94	21	2
	Indefinido fomento empleo	232	88	144	132	9	12	135	88	0	72	7	6	18	7	0
	Discapacitados	11	4	3	3	1	1	7	8	0	1	1	1	3	1	0
	Discapacitados en CEE	0	1	0	0	0	0	0	9	0	0	0	0	0	0	0
	Subtotal indefinidos	1.644	612	1.143	1.180	188	69	805	580	41	656	71	139	115	29	2
	Obra o servicio	1.019	1.186	1.700	2.832	51	84	2.254	12.582	300	2.462	334	3.070	495	54	55
	Event. circuns. producción	3.014	1.821	3.866	834	98	83	870	11.445	28	346	353	911	329	56	2
	Interinidad	485	830	286	112	35	34	133	1.718	153	272	587	61	108	333	0
	Temporal discapacitados	14	4	3	0	0	2	4	16	0	4	29	1	3	0	0
	Temporal discapacitados en CEE	0	0	0	0	0	0	0	0	0	0	0	0	0	0	0
	Jubilación parcial	62	37	5	2	11	1	15	9	16	38	2	6	2	1	0
	Relevo	18	19	6	2	2	0	0	3	10	51	8	1	2	1	0
	Jubilación 64 años	4	1	1	0	0	0	4	5	14	2	1	0	0	0	0
	Prácticas	38	4	6	108	20	1	432	10	0	102	13	2	4	0	0
	Formación	62	3	10	0	0	3	3	1	3	2	0	0	2	0	0
	Otros contratos	18	0	1	24	0	0	2	0	0	2	0	77	0	1	0
	Subtotal temporal	4.734	3.905	5.884	3.914	217	208	3.717	25.789	524	3.281	1.327	4.129	945	446	57
Conversión en indefinido	710	156	538	142	65	17	222	280	5	165	79	70	74	13	3	
Total hombres	7.088	4.673	7.565	5.236	470	294	4.744	26.649	570	4.102	1.477	4.338	1.134	488	62	
Mujeres	Indefinido ordinario	1.249	87	1.120	484	104	66	582	542	70	1.577	264	128	191	10	2
	Indefinido fomento empleo	220	30	186	87	19	14	140	124	1	217	45	15	30	1	0
	Discapacitados	4	0	5	1	0	0	4	10	0	9	5	0	0	0	0
	Discapacitados en CEE	0	2	0	0	0	0	3	10	0	0	1	0	0	0	0
	Subtotal indefinidos	1.473	119	1.311	572	123	80	729	686	71	1.803	315	143	221	11	2
	Obra o servicio	921	508	2.672	2.005	88	67	3.789	11.299	489	5.659	1.312	1.610	870	27	62
	Event. circuns. producción	4.034	944	3.853	517	207	94	1.379	10.578	106	978	1.354	609	827	17	1
	Interinidad	1.199	678	750	159	58	36	353	3.756	249	1.022	3.140	106	181	67	4
	Temporal discapacitados	8	1	2	4	2	0	3	16	0	4	17	1	3	0	0
	Temporal discapacitados en CEE	0	0	0	0	0	0	0	0	0	0	0	0	0	0	0
	Jubilación parcial	20	4	8	0	1	0	4	6	10	89	17	1	1	0	0
	Relevo	18	5	9	0	2	0	1	4	17	94	19	4	1	0	0
	Jubilación 64 años	2	0	1	0	0	0	0	1	6	10	13	1	0	1	0
	Prácticas	48	4	10	63	24	5	475	31	0	299	59	13	15	0	0
	Formación	45	1	8	0	0	1	4	1	0	8	4	4	8	0	0
	Otros contratos	10	0	0	22	0	0	0	0	0	0	9	4	1	5	0
	Subtotal temporal	6.305	2.145	7.313	2.770	382	203	6.008	25.692	877	8.163	5.944	2.353	1.907	117	67
Conversión en indefinido	714	56	442	122	83	15	245	366	3	332	306	77	165	2	2	
Total mujeres	8.492	2.320	9.066	3.464	588	298	6.982	26.744	951	10.298	6.565	2.573	2.293	130	71	

G.- Comercio al por mayor y al por menor; reparación de vehículos de motor y motocicletas

H.- Transporte y almacenamiento

I.- Hostelería

J.- Información y comunicaciones

K.- Actividades financieras y de seguros

L.- Actividades inmobiliarias

M.- Actividades profesionales, científicas y técnicas

N.- Actividades administrativas y servicios auxiliares

O.- Administración pública y defensa; Seguridad Social obligatoria

P.- Educación

Q.- Actividades sanitarias y de servicios sociales

R.- Actividades artísticas, recreativas y de entretenimiento

S.- Otros servicios

T.- Actividades de los hogares como empleadores de personal dom.

U.- Actividades de organizaciones y organismos extraterritoriales

Septiembre 2011

Tabla 3.- CONTRATACION SEGÚN SUBGRUPO DE OCUPACION POR SEXO Y MODALIDAD

CONTRATACIONES		TOTAL	A	B	C	D	E	F	G	H
Ambos sexos	Indefinido ordinario	14.080	597	1.861	1.758	1.779	978	597	2.909	663
	Indefinido fomento empleo	2.243	70	239	291	262	169	140	438	120
	Discapacitados	93	2	5	4	8	17	2	9	12
	Discapacitados en CEE	33	1	0	0	0	1	3	0	1
	Subtotal indefinidos	16.449	670	2.105	2.053	2.049	1.165	742	3.356	796
	Obra o servicio	71.517	119	5.886	9.824	7.927	2.043	4.650	11.046	4.850
	Event. circuns. producción	53.543	118	1.457	947	4.609	3.557	3.272	16.062	2.785
	Interinidad	17.762	26	1.896	451	1.010	1.714	986	2.051	2.848
	Temporal discapacitados	151	1	7	4	5	9	33	18	8
	Temporal discapacitados en CEE	0	0	0	0	0	0	0	0	0
	Jubilación parcial	469	14	118	17	59	41	6	41	17
	Relevo	342	5	135	7	39	22	5	29	13
	Jubilación 64 años	68	0	14	2	8	4	0	6	6
	Prácticas	1.958	14	465	914	283	205	24	6	29
	Formación	194	0	2	2	8	17	26	81	13
	Otros contratos	196	3	0	56	112	4	0	0	2
	Subtotal temporal	146.200	300	9.980	12.224	14.060	7.616	9.002	29.340	10.571
	Conversión en indefinido	6.348	49	528	442	663	587	408	1.513	366
	Total ambos sexos	168.997	1.019	12.613	14.719	16.772	9.368	10.152	34.209	11.733
Hombres	Indefinido ordinario	7.301	409	514	1.168	1.067	406	189	1.521	133
	Indefinido fomento empleo	1.066	51	54	190	145	61	34	210	27
	Discapacitados	54	1	0	3	5	10	1	5	10
	Discapacitados en CEE	16	1	0	0	0	1	0	0	0
	Subtotal indefinidos	8.437	462	568	1.361	1.217	478	224	1.736	170
	Obra o servicio	39.360	76	1.948	6.281	4.247	763	1.320	5.209	1.062
	Event. circuns. producción	27.116	75	423	496	2.625	1.519	1.048	7.133	737
	Interinidad	5.792	11	401	128	406	655	205	599	781
	Temporal discapacitados	86	1	5	2	1	3	21	11	5
	Temporal discapacitados en CEE	0	0	0	0	0	0	0	0	0
	Jubilación parcial	300	10	35	15	48	25	4	21	9
	Relevo	162	4	48	2	26	6	2	12	5
	Jubilación 64 años	33	0	2	1	7	2	0	3	0
	Prácticas	852	7	105	463	173	76	7	3	2
	Formación	106	0	0	1	4	8	16	33	2
	Otros contratos	143	3	0	42	88	0	0	0	0
	Subtotal temporal	73.950	187	2.967	7.431	7.625	3.057	2.623	13.024	2.603
	Conversión en indefinido	3.224	32	168	229	404	208	104	686	115
	Total hombres	85.611	681	3.703	9.021	9.246	3.743	2.951	15.446	2.888
Mujeres	Indefinido ordinario	6.779	188	1.347	590	712	572	408	1.388	530
	Indefinido fomento empleo	1.177	19	185	101	117	108	106	228	93
	Discapacitados	39	1	5	1	3	7	1	4	2
	Discapacitados en CEE	17	0	0	0	0	0	3	0	1
	Subtotal indefinidos	8.012	208	1.537	692	832	687	518	1.620	626
	Obra o servicio	32.157	43	3.938	3.543	3.680	1.280	3.330	5.837	3.788
	Event. circuns. producción	26.427	43	1.034	451	1.984	2.038	2.224	8.929	2.048
	Interinidad	11.970	15	1.495	323	604	1.059	781	1.452	2.067
	Temporal discapacitados	65	0	2	2	4	6	12	7	3
	Temporal discapacitados en CEE	0	0	0	0	0	0	0	0	0
	Jubilación parcial	169	4	83	2	11	16	2	20	8
	Relevo	180	1	87	5	13	16	3	17	8
	Jubilación 64 años	35	0	12	1	1	2	0	3	6
	Prácticas	1.106	7	360	451	110	129	17	3	27
	Formación	88	0	2	1	4	9	10	48	11
	Otros contratos	53	0	0	14	24	4	0	0	2
	Subtotal temporal	72.250	113	7.013	4.793	6.435	4.559	6.379	16.316	7.968
	Conversión en indefinido	3.124	17	360	213	259	379	304	827	251
	Total mujeres	83.386	338	8.910	5.698	7.526	5.625	7.201	18.763	8.845

A.- Directores y gerentes.
B.- Técnicos y profesionales científicos e intelectuales de la salud y la enseñanza
C.- Otros técnicos y profesionales científicos e intelectuales
D.- Técnicos y profesionales de apoyo
E.- Empleados de oficina que no atienden al público
F.- Empleados de oficina que atienden al público
G.- Trabajadores de los servicios de restauración y comercio

Septiembre 2011

Tabla 3.- CONTRATACION SEGÚN SUBGRUPO DE OCUPACION POR SEXO Y MODALIDAD

CONTRATACIONES		I	J	K	L	M	N	O	P	Q
Ambos sexos	Indefinido ordinario	155	18	402	243	146	552	1.066	353	3
	Indefinido fomento empleo	10	0	39	51	6	102	215	91	0
	Discapacitados	4	0	3	2	1	3	16	5	0
	Discapacitados en CEE	0	0	0	13	0	0	4	10	0
	Subtotal indefinidos	169	18	444	309	153	657	1.301	459	3
	Obra o servicio	967	138	6.175	2.282	1.176	1.526	6.575	6.326	7
	Event. circuns. producción	429	52	699	1.614	729	1.397	8.271	7.539	6
	Interinidad	182	30	87	193	108	273	4.948	959	0
	Temporal discapacitados	3	1	1	6	2	5	32	16	0
	Temporal discapacitados en CEE	0	0	0	0	0	0	0	0	0
	Jubilación parcial	5	3	13	32	19	24	38	22	0
	Relevo	1	3	14	10	1	10	34	14	0
	Jubilación 64 años	1	0	5	2	0	0	12	8	0
	Prácticas	0	1	0	13	2	0	1	1	0
	Formación	2	1	11	27	2	0	2	0	0
	Otros contratos	0	0	5	0	1	0	9	4	0
	Subtotal temporal	1.590	229	7.010	4.179	2.040	3.235	19.922	14.889	13
Conversión en indefinido	64	12	220	274	74	189	546	411	2	
Total ambos sexos	1.823	259	7.674	4.762	2.267	4.081	21.769	15.759	18	
Hombres	Indefinido ordinario	102	17	390	214	90	525	282	272	2
	Indefinido fomento empleo	9	0	39	40	4	96	48	58	0
	Discapacitados	2	0	2	2	1	3	5	4	0
	Discapacitados en CEE	0	0	0	5	0	0	0	9	0
	Subtotal indefinidos	113	17	431	261	95	624	335	343	2
	Obra o servicio	690	126	6.056	2.048	999	1.450	2.079	5.002	4
	Event. circuns. producción	350	45	654	1.412	551	1.321	2.969	5.752	6
	Interinidad	129	23	62	153	89	254	1.198	698	0
	Temporal discapacitados	3	1	1	6	0	5	13	8	0
	Temporal discapacitados en CEE	0	0	0	0	0	0	0	0	0
	Jubilación parcial	5	3	12	29	19	24	23	18	0
	Relevo	0	3	12	10	1	10	14	7	0
	Jubilación 64 años	1	0	5	2	0	0	3	7	0
	Prácticas	0	1	0	11	2	0	1	1	0
	Formación	1	1	11	27	2	0	0	0	0
	Otros contratos	0	0	5	0	0	0	1	4	0
	Subtotal temporal	1.179	203	6.818	3.698	1.663	3.064	6.301	11.497	10
Conversión en indefinido	52	12	208	253	59	183	177	333	1	
Total hombres	1.344	232	7.457	4.212	1.817	3.871	6.813	12.173	13	
Mujeres	Indefinido ordinario	53	1	12	29	56	27	784	81	1
	Indefinido fomento empleo	1	0	0	11	2	6	167	33	0
	Discapacitados	2	0	1	0	0	0	11	1	0
	Discapacitados en CEE	0	0	0	8	0	0	4	1	0
	Subtotal indefinidos	56	1	13	48	58	33	966	116	1
	Obra o servicio	277	12	119	234	177	76	4.496	1.324	3
	Event. circuns. producción	79	7	45	202	178	76	5.302	1.787	0
	Interinidad	53	7	25	40	19	19	3.750	261	0
	Temporal discapacitados	0	0	0	0	2	0	19	8	0
	Temporal discapacitados en CEE	0	0	0	0	0	0	0	0	0
	Jubilación parcial	0	0	1	3	0	0	15	4	0
	Relevo	1	0	2	0	0	0	20	7	0
	Jubilación 64 años	0	0	0	0	0	0	9	1	0
	Prácticas	0	0	0	2	0	0	0	0	0
	Formación	1	0	0	0	0	0	2	0	0
	Otros contratos	0	0	0	0	1	0	8	0	0
	Subtotal temporal	411	26	192	481	377	171	13.621	3.392	3
Conversión en indefinido	12	0	12	21	15	6	369	78	1	
Total mujeres	479	27	217	550	450	210	14.956	3.586	5	

H.- Trabajadores de los servicios de salud y el cuidado de personas

I.- Trabajadores de los servicios de protección y seguridad

J.- Trabaj. Cualific. del sector agrícola, ganadero, forestal y pesquero

K.- Trabaj. Cualific. de la construcción, excepto operadores de máquinas

L.- Trabaj. cualif. de industrias manufactureras, except. operadores de instalaciones y máquinas

M.- Operadores de instalaciones y maquinarias fijas y montadores.

N.- Conductores y operadores de maquinaria móvil.

O.- Trabajadores no cualificados en servicios (excepto transporte

P.- Peones de agrícola, pesca, construcc., ind.manufacturerras y ti

Q.- Ocupaciones militares

Tabla 4.- CONTRATACION SEGÚN DURACION POR SEXO Y MODALIDAD

CONTRATACIONES		Total	< de 6 días	6-15 días	16-30 días	31-60 días	61-90 días	91-180 días	mas de 180	Indeterminado	Indefinido	Días de duración media
Ambos sexos	Indefinido ordinario	14.080									14.080	
	Indefinido fomento empleo	2.243									2.243	
	Discapacitados	93									93	
	Discapacitados en CEE	33									33	
	Subtotal indefinidos	16.449									16.449	
	Obra o servicio	71.517	10.036	1.694	932	535	685	1.827	4.275	51.533	0	91,8
	Event. circuns. producción	53.543	16.639	5.584	4.924	3.521	10.130	10.802	1.907	36	0	66,1
	Interinidad	17.762	1.003	1.761	2.756	988	646	440	135	10.033	0	37,9
	Temporal discapacitados	151	0	2	5	1	1	1	141	0	0	340,1
	Temporal discapacitados en CEE	0	0	0	0	0	0	0	0	0	0	#DIV/0!
	Jubilación parcial	469	4	0	0	1	0	2	431	31	0	1.407,9
	Relevo	342	3	1	1	1	3	5	328	0	0	1.161,1
	Jubilación 64 años	68	0	0	0	0	0	0	47	21	0	356,0
	Prácticas	1.958	1	0	0	1	1	890	1.065	0	0	311,6
	Formación	194	0	0	0	0	0	45	149	0	0	312,5
	Otros contratos	196	44	0	0	0	3	68	48	33	0	281,3
Subtotal temporal	146.200	27.730	9.042	8.618	5.048	11.469	14.080	8.526	61.687	0	88,3	
Conversión en indefinido	6.348	0	0	0	0	0	0	0	0	6.348		
Total ambos sexos	168.997	27.730	9.042	8.618	5.048	11.469	14.080	8.526	61.687	22.797		
Hombres	Indefinido ordinario	7.301	0	0	0	0	0	0	0	0	7.301	
	Indefinido fomento empleo	1.066	0	0	0	0	0	0	0	0	1.066	
	Discapacitados	54	0	0	0	0	0	0	0	0	54	
	Discapacitados en CEE	16	0	0	0	0	0	0	0	0	16	
	Subtotal indefinidos	8.437	0	0	0	0	0	0	0	0	8.437	
	Obra o servicio	39.360	5.597	636	347	257	327	810	1.452	29.934	0	76,5
	Event. circuns. producción	27.116	9.143	2.945	2.296	1.620	5.359	4.975	769	9	0	61,5
	Interinidad	5.792	287	640	1.014	346	241	102	42	3.120	0	36,0
	Temporal discapacitados	86	0	2	2	1	1	0	80	0	0	338,8
	Temporal discapacitados en CEE	0	0	0	0	0	0	0	0	0	0	#DIV/0!
	Jubilación parcial	300	2	0	0	1	0	0	280	17	0	1.460,8
	Relevo	162	2	0	0	0	2	0	158	0	0	1.133,0
	Jubilación 64 años	33	0	0	0	0	0	0	24	9	0	352,2
	Prácticas	852	0	0	0	0	0	396	456	0	0	324,7
	Formación	106	0	0	0	0	0	23	83	0	0	318,0
	Otros contratos	143	31	0	0	0	3	46	45	18	0	321,2
Subtotal temporal	73.950	15.062	4.223	3.659	2.225	5.933	6.352	3.389	33.107	0	84,9	
Conversión en indefinido	3.224	0	0	0	0	0	0	0	0	3.224	0	
Total hombres	85.611	15.062	4.223	3.659	2.225	5.933	6.352	3.389	33.107	11.661		
Mujeres	Indefinido ordinario	6.779	0	0	0	0	0	0	0	0	6.779	
	Indefinido fomento empleo	1.177	0	0	0	0	0	0	0	0	1.177	
	Discapacitados	39	0	0	0	0	0	0	0	0	39	
	Discapacitados en CEE	17	0	0	0	0	0	0	0	0	17	
	Subtotal indefinidos	8.012	0	0	0	0	0	0	0	0	8.012	
	Obra o servicio	32.157	4.439	1.058	585	278	358	1.017	2.823	21.599	0	105,5
	Event. circuns. producción	26.427	7.496	2.639	2.628	1.901	4.771	5.827	1.138	27	0	70,8
	Interinidad	11.970	716	1.121	1.742	642	405	338	93	6.913	0	38,9
	Temporal discapacitados	65	0	0	3	0	0	1	61	0	0	341,8
	Temporal discapacitados en CEE	0	0	0	0	0	0	0	0	0	0	#DIV/0!
	Jubilación parcial	169	2	0	0	0	0	2	151	14	0	1.311,4
	Relevo	180	1	1	1	1	1	5	170	0	0	1.186,4
	Jubilación 64 años	35	0	0	0	0	0	0	23	12	0	360,0
	Prácticas	1.106	1	0	0	1	1	494	609	0	0	301,4
	Formación	88	0	0	0	0	0	22	66	0	0	306,0
	Otros contratos	53	13	0	0	0	0	22	3	15	0	149,9
Subtotal temporal	72.250	12.668	4.819	4.959	2.823	5.536	7.728	5.137	28.580	0	91,4	
Conversión en indefinido	3.124	0	0	0	0	0	0	0	0	3.124	0	
Total mujeres	83.386	12.668	4.819	4.959	2.823	5.536	7.728	5.137	28.580	11.136		

Septiembre 2011

Tabla 5.- CONTRATACION SEGÚN GRUPOS DE EDAD POR SEXO Y MODALIDAD

CONTRATACIONES		Total	16 - 19	20 - 24	25 - 29	30 - 34	35 - 39	40 - 44	45 - 49	50 - 54	55 - 59	>=60
Ambos sexos	Indefinido ordinario	14.080	365	1.688	2.992	2.969	2.291	1.595	1.027	626	342	185
	Indefinido fomento empleo	2.243	64	403	591	253	193	152	278	175	93	41
	Discapacitados	93	0	11	9	6	10	17	19	12	6	3
	Discapacitados en CEE	33	1	12	4	2	1	8	2	2	1	0
	Subtotal indefinidos	16.449	430	2.114	3.596	3.230	2.495	1.772	1.326	815	442	229
	Obra o servicio	71.517	2.353	12.379	13.805	12.243	9.757	7.704	5.939	4.008	2.146	1.183
	Event. circuns. producción	53.543	2.075	10.882	11.009	9.728	7.393	5.241	3.666	2.115	974	460
	Interinidad	17.762	408	2.847	3.360	2.953	2.403	2.042	1.722	1.242	604	181
	Temporal discapacitados	151	1	15	18	20	20	22	23	22	7	3
	Temporal discapacitados en CEE	0	0	0	0	0	0	0	0	0	0	0
	Jubilación parcial	469	0	0	0	1	0	4	0	3	3	458
	Relevo	342	3	42	68	69	63	34	32	16	10	5
	Jubilación 64 años	68	0	6	5	18	7	12	7	7	5	1
	Prácticas	1.958	17	991	791	111	30	6	5	5	2	0
	Formación	194	75	105	10	0	0	1	1	0	2	0
	Otros contratos	196	12	24	23	37	37	31	15	12	2	3
	Subtotal temporal	146.200	4.944	27.291	29.089	25.180	19.710	15.097	11.410	7.430	3.755	2.294
	Conversión en indefinido	6.348	91	963	1.698	1.300	882	583	413	259	120	39
	Total ambos sexos	168.997	5.465	30.368	34.383	29.710	23.087	17.452	13.149	8.504	4.317	2.562
Hombres	Indefinido ordinario	7.301	191	783	1.530	1.625	1.222	861	524	307	162	96
	Indefinido fomento empleo	1.066	34	191	282	127	99	72	121	75	48	17
	Discapacitados	54	0	6	3	6	4	10	11	7	5	2
	Discapacitados en CEE	16	1	5	3	1	1	2	1	2	0	0
	Subtotal indefinidos	8.437	226	985	1.818	1.759	1.326	945	657	391	215	115
	Obra o servicio	39.360	1.149	6.101	7.148	7.345	5.991	4.506	3.162	2.055	1.167	736
	Event. circuns. producción	27.116	1.014	5.182	5.693	5.319	3.902	2.601	1.755	903	473	274
	Interinidad	5.792	157	998	1.279	1.061	801	571	421	289	165	50
	Temporal discapacitados	86	1	5	10	12	12	11	16	13	5	1
	Temporal discapacitados en CEE	0	0	0	0	0	0	0	0	0	0	0
	Jubilación parcial	300	0	0	0	0	0	3	0	3	3	291
	Relevo	162	2	22	37	34	25	15	12	6	4	5
	Jubilación 64 años	33	0	5	3	9	3	6	2	1	4	0
	Prácticas	852	8	391	369	55	18	3	3	3	2	0
	Formación	106	41	59	4	0	0	0	1	0	1	0
	Otros contratos	143	10	18	17	22	31	25	11	5	2	2
	Subtotal temporal	73.950	2.382	12.781	14.560	13.857	10.783	7.741	5.383	3.278	1.826	1.359
	Conversión en indefinido	3.224	55	435	836	698	458	316	214	125	65	22
	Total hombres	85.611	2.663	14.201	17.214	16.314	12.567	9.002	6.254	3.794	2.106	1.496
Mujeres	Indefinido ordinario	6.779	174	905	1.462	1.344	1.069	734	503	319	180	89
	Indefinido fomento empleo	1.177	30	212	309	126	94	80	157	100	45	24
	Discapacitados	39	0	5	6	0	6	7	8	5	1	1
	Discapacitados en CEE	17	0	7	1	1	0	6	1	0	1	0
	Subtotal indefinidos	8.012	204	1.129	1.778	1.471	1.169	827	669	424	227	114
	Obra o servicio	32.157	1.204	6.278	6.657	4.898	3.766	3.198	2.777	1.953	979	447
	Event. circuns. producción	26.427	1.061	5.700	5.316	4.409	3.491	2.640	1.911	1.212	501	186
	Interinidad	11.970	251	1.849	2.081	1.892	1.602	1.471	1.301	953	439	131
	Temporal discapacitados	65	0	10	8	8	8	11	7	9	2	2
	Temporal discapacitados en CEE	0	0	0	0	0	0	0	0	0	0	0
	Jubilación parcial	169	0	0	0	1	0	1	0	0	0	167
	Relevo	180	1	20	31	35	38	19	20	10	6	0
	Jubilación 64 años	35	0	1	2	9	4	6	5	6	1	1
	Prácticas	1.106	9	600	422	56	12	3	2	2	0	0
	Formación	88	34	46	6	0	0	1	0	0	1	0
	Otros contratos	53	2	6	6	15	6	6	4	7	0	1
	Subtotal temporal	72.250	2.562	14.510	14.529	11.323	8.927	7.356	6.027	4.152	1.929	935
	Conversión en indefinido	3.124	36	528	862	602	424	267	199	134	55	17
	Total mujeres	83.386	2.802	16.167	17.169	13.396	10.520	8.450	6.895	4.710	2.211	1.066

Tabla 6.- CONTRATACION SEGÚN NIVEL FORMATIVO POR SEXO Y MODALIDAD

CONTRATACIONES		Total	NF1	NF2	NF3	NF4	NF5	NF6	NF7	NF8	NF9
Ambos sexos	Indefinido ordinario	14.080	932	498	529	728	2.939	706	2.900	1.145	3.703
	Indefinido fomento empleo	2.243	126	77	88	105	563	120	482	161	521
	Discapacitados	93	5	2	3	6	30	11	23	3	10
	Discapacitados en CEE	33	0	1	2	1	14	1	13	0	1
	Subtotal indefinidos	16.449	1.063	578	622	840	3.546	838	3.418	1.309	4.235
	Obra o servicio	71.517	5.979	2.360	4.221	4.867	18.373	2.911	23.053	2.602	7.151
	Event. circuns. producción	53.543	4.092	3.510	3.878	4.055	16.183	2.366	14.528	1.799	3.132
	Interinidad	17.762	1.563	784	1.179	1.716	5.097	925	3.420	1.212	1.866
	Temporal discapacitados	151	10	5	29	8	59	4	23	8	5
	Temporal discapacitados en CEE	0	0	0	0	0	0	0	0	0	0
	Jubilación parcial	469	58	31	26	38	109	16	65	54	72
	Relevo	342	9	5	16	22	60	29	44	73	84
	Jubilación 64 años	68	6	1	2	8	8	17	11	10	5
	Prácticas	1.958	0	11	7	64	16	240	27	247	1.346
	Formación	194	2	9	29	7	100	1	42	1	3
	Otros contratos	196	16	13	13	26	76	6	21	3	22
	Subtotal temporal	146.200	11.735	6.729	9.400	10.811	40.081	6.515	41.234	6.009	13.686
	Conversión en indefinido	6.348	514	177	315	486	1.921	330	1.225	379	1.001
	Total ambos sexos	168.997	13.312	7.484	10.337	12.137	45.548	7.683	45.877	7.697	18.922
Hombres	Indefinido ordinario	7.301	460	288	276	330	1.540	383	1.584	481	1.959
	Indefinido fomento empleo	1.066	57	28	45	45	285	48	237	70	251
	Discapacitados	54	3	0	1	4	20	4	15	2	5
	Discapacitados en CEE	16	0	1	1	1	8	1	4	0	0
	Subtotal indefinidos	8.437	520	317	323	380	1.853	436	1.840	553	2.215
	Obra o servicio	39.360	3.998	1.551	2.795	2.645	11.241	1.288	11.921	932	2.989
	Event. circuns. producción	27.116	2.200	1.759	2.261	1.967	8.720	1.285	6.955	682	1.287
	Interinidad	5.792	461	199	411	459	1.911	326	1.238	267	520
	Temporal discapacitados	86	5	4	16	5	34	2	14	3	3
	Temporal discapacitados en CEE	0	0	0	0	0	0	0	0	0	0
	Jubilación parcial	300	47	21	20	27	79	14	42	13	37
	Relevo	162	5	4	11	10	36	21	21	24	30
	Jubilación 64 años	33	3	0	0	1	4	17	5	3	0
	Prácticas	852	0	4	2	24	6	71	14	90	641
	Formación	106	1	5	18	5	56	0	21	0	0
	Otros contratos	143	15	12	10	7	58	5	15	3	18
	Subtotal temporal	73.950	6.735	3.559	5.544	5.150	22.145	3.029	20.246	2.017	5.525
	Conversión en indefinido	3.224	276	101	186	234	1.107	158	595	132	435
	Total hombres	85.611	7.531	3.977	6.053	5.764	25.105	3.623	22.681	2.702	8.175
Mujeres	Indefinido ordinario	6.779	472	210	253	398	1.399	323	1.316	664	1.744
	Indefinido fomento empleo	1.177	69	49	43	60	278	72	245	91	270
	Discapacitados	39	2	2	2	2	10	7	8	1	5
	Discapacitados en CEE	17	0	0	1	0	6	0	9	0	1
	Subtotal indefinidos	8.012	543	261	299	460	1.693	402	1.578	756	2.020
	Obra o servicio	32.157	1.981	809	1.426	2.222	7.132	1.623	11.132	1.670	4.162
	Event. circuns. producción	26.427	1.892	1.751	1.617	2.088	7.463	1.081	7.573	1.117	1.845
	Interinidad	11.970	1.102	585	768	1.257	3.186	599	2.182	945	1.346
	Temporal discapacitados	65	5	1	13	3	25	2	9	5	2
	Temporal discapacitados en CEE	0	0	0	0	0	0	0	0	0	0
	Jubilación parcial	169	11	10	6	11	30	2	23	41	35
	Relevo	180	4	1	5	12	24	8	23	49	54
	Jubilación 64 años	35	3	1	2	7	4	0	6	7	5
	Prácticas	1.106	0	7	5	40	10	169	13	157	705
	Formación	88	1	4	11	2	44	1	21	1	3
	Otros contratos	53	1	1	3	19	18	1	6	0	4
	Subtotal temporal	72.250	5.000	3.170	3.856	5.661	17.936	3.486	20.988	3.992	8.161
	Conversión en indefinido	3.124	238	76	129	252	814	172	630	247	566
	Total mujeres	83.386	5.781	3.507	4.284	6.373	20.443	4.060	23.196	4.995	10.747

NF 1 Sin estudios
 NF 2 E.Primarios o equiv
 NF 3 Certificado Escolaridad
 NF 4 F.P.I o equiv.
 NF 5 Graduado esc. o equiv.

NF 6 F.P.II o equiv.
 NF 7 ESO/Bachiller o equivalente
 NF 8 Tit. Universitaria G.M.
 NF 9 Tit. Universitaria G.S.

Septiembre 2011

Tabla 7.- Contratación Registrada por Comunidades Autónomas

	DATOS ABSOLUTOS MES	CONTRATACIONES				
		Indefinidos			Temporales	
		Absoluto	% Total CCAA	% Total Nacional	Absoluto	% total
Andalucía	312.485	12.556	4,02%	11,99%	299.929	95,98%
Aragón	39.252	2.674	6,81%	2,55%	36.578	93,19%
Asturias	24.121	1.574	6,53%	1,50%	22.547	93,47%
Baleares	25.382	2.568	10,12%	2,45%	22.814	89,88%
Canarias	51.317	4.645	9,05%	4,44%	46.672	90,95%
Cantabria	13.464	818	6,08%	0,78%	12.646	93,92%
Castilla la Mancha	94.551	3.039	3,21%	2,90%	91.512	96,79%
Castilla - León	70.054	4.250	6,07%	4,06%	65.804	93,93%
Cataluña	202.532	23.393	11,55%	22,34%	179.139	88,45%
Comunidad Valenciana	118.725	9.800	8,25%	9,36%	108.925	91,75%
Extremadura	48.128	1.167	2,42%	1,11%	46.961	97,58%
Galicia	65.334	5.015	7,68%	4,79%	60.319	92,32%
Madrid	168.997	22.797	13,49%	21,77%	146.200	86,51%
Murcia	46.684	3.437	7,36%	3,28%	43.247	92,64%
Navarra	24.154	1.520	6,29%	1,45%	22.634	93,71%
País Vasco	71.314	4.559	6,39%	4,35%	66.755	93,61%
Rioja, La	12.546	605	4,82%	0,58%	11.941	95,18%
Ceuta	1.580	121	7,66%	0,12%	1.459	92,34%
Melilla	1.524	116	7,61%	0,11%	1.408	92,39%
Extranjero	1.584	62	3,91%	0,06%	1.522	96,09%
TOTAL NACIONAL	1.393.728	104.716	7,51%	100,00%	1.289.012	92,49%

Tabla 8.- CONTRATACION EXTRANJEROS SEGÚN NACIONALIDAD

CONTRATACIONES		GRUPOS DE EDAD					SECTORES				
		Total	<25	25-29	30-44	45-54	>=55	Agricultura y Pesca	Industria	Construcción	Servicios
Ambos sexos	Espacio Económico Europeo	10.953	1.733	2.421	5.482	1.060	257	133	463	2.047	8.310
	Resto Europa	1.856	247	354	931	256	68	6	75	396	1.379
	Africa oriental	46	10	15	20	1	0	0	0	1	45
	Africa central	189	49	30	91	15	4	4	10	13	162
	Africa septemtrional	2.478	355	488	1.383	204	48	76	109	543	1.750
	Africa meridional	7	1	3	2	1	0	0	0	1	6
	Africa occidental	1.037	80	134	747	66	10	19	28	194	796
	Caribe	1.918	312	366	986	224	30	5	24	129	1.760
	América central	360	36	74	230	17	3	0	5	13	342
	América del norte	166	10	31	74	37	14	1	2	0	163
	América del sur	14.811	1.783	2.741	7.921	1.997	369	31	313	1.871	12.596
	Asia occidental	129	20	19	56	27	7	0	1	16	112
	Asia oriental	1.582	384	320	681	175	22	0	102	10	1.470
	Asia central-meridional	372	66	53	208	39	6	1	8	8	355
	Asia sudoriental	322	30	44	197	43	8	1	3	2	316
	Oceania	31	3	5	20	2	1	0	0	4	27
	Otros	26	2	4	16	2	2	0	2	2	22
Total	36.283	5.121	7.102	19.045	4.166	849	277	1.145	5.250	29.611	
Hombres	Espacio Económico Europeo	6.334	846	1.324	3.403	622	139	106	334	1.961	3.933
	Resto Europa	886	107	150	480	118	31	4	55	388	439
	Africa oriental	32	7	14	11	0	0	0	0	1	31
	Africa central	124	28	26	58	9	3	4	7	11	102
	Africa septemtrional	1.886	238	381	1.082	160	25	74	93	530	1.189
	Africa meridional	4	0	2	2	0	0	0	0	1	3
	Africa occidental	847	58	112	614	61	2	18	26	190	613
	Caribe	933	121	165	523	100	24	5	17	122	789
	América central	166	23	37	99	5	2	0	3	12	151
	América del norte	65	1	10	31	20	3	0	1	0	64
	América del sur	7.370	821	1.341	4.065	976	167	27	232	1.803	5.308
	Asia occidental	87	17	11	38	17	4	0	0	15	72
	Asia oriental	919	195	171	419	119	15	0	59	10	850
	Asia central-meridional	341	59	49	193	34	6	1	8	7	325
	Asia sudoriental	180	17	23	105	29	6	1	3	0	176
	Oceania	11	0	1	9	1	0	0	0	4	7
	Otros	13	0	3	8	1	1	0	1	2	10
Total	20.198	2.538	3.820	11.140	2.272	428	240	839	5.057	14.062	
Mujeres	Espacio Económico Europeo	4.619	887	1.097	2.079	438	118	27	129	86	4.377
	Resto Europa	970	140	204	451	138	37	2	20	8	940
	Africa oriental	14	3	1	9	1	0	0	0	0	14
	Africa central	65	21	4	33	6	1	0	3	2	60
	Africa septemtrional	592	117	107	301	44	23	2	16	13	561
	Africa meridional	3	1	1	0	1	0	0	0	0	3
	Africa occidental	190	22	22	133	5	8	1	2	4	183
	Caribe	985	191	201	463	124	6	0	7	7	971
	América central	194	13	37	131	12	1	0	2	1	191
	América del norte	101	9	21	43	17	11	1	1	0	99
	América del sur	7.441	962	1.400	3.856	1.021	202	4	81	68	7.288
	Asia occidental	42	3	8	18	10	3	0	1	1	40
	Asia oriental	663	189	149	262	56	7	0	43	0	620
	Asia central-meridional	31	7	4	15	5	0	0	0	1	30
	Asia sudoriental	142	13	21	92	14	2	0	0	2	140
	Oceania	20	3	4	11	1	1	0	0	0	20
	Otros	13	2	1	8	1	1	0	1	0	12
Total	16.085	2.583	3.282	7.905	1.894	421	37	306	193	15.549	

Septiembre 2011

CONTRATOS REGISTRADOS

Tabla 9.- SERIES CONTRATOS SEGÚN MODALIDAD

CONTRATACIONES	Ambos sexos			Hombres			Mujeres			
	Total	indefinidos	Temporales	Total	indefinidos	Temporales	Total	indefinidos	Temporales	
2.006	Enero	196.989	32.499	164.490	106.937	18.321	88.616	90.052	14.178	75.874
	Febrero	206.267	35.175	171.092	112.917	19.722	93.195	93.350	15.453	77.897
	Marzo	228.706	37.497	191.209	120.286	20.450	99.836	108.420	17.047	91.373
	Abril	183.602	31.485	152.117	97.242	17.444	79.798	86.360	14.041	72.319
	Mayo	221.747	35.414	186.333	117.876	19.518	98.358	103.871	15.896	87.975
	Junio	234.012	33.645	200.367	125.585	18.722	106.863	108.427	14.923	93.504
	Julio	224.335	35.386	188.949	120.078	19.596	100.482	104.257	15.790	88.467
	Agosto	158.130	27.661	130.469	85.929	14.812	71.117	72.201	12.849	59.352
	Septiembre	232.985	43.469	189.516	119.501	22.212	97.289	113.484	21.257	92.227
	Octubre	253.697	49.016	204.681	126.034	25.075	100.959	127.663	23.941	103.722
	Noviembre	238.664	47.888	190.776	122.352	25.265	97.087	116.312	22.623	93.689
	Diciembre	190.950	45.504	145.446	95.145	24.321	70.824	95.805	21.183	74.622
2.007	Enero	216.330	49.496	166.834	115.444	26.800	88.644	100.886	22.696	78.190
	Febrero	201.917	41.131	160.786	107.826	21.536	86.290	94.091	19.595	74.496
	Marzo	227.566	45.918	181.648	119.573	23.966	95.607	107.993	21.952	86.041
	Abril	190.056	38.882	151.174	99.181	20.461	78.720	90.875	18.421	72.454
	Mayo	206.306	39.854	166.452	107.159	20.805	86.354	99.147	19.049	80.098
	Junio	220.506	39.835	180.671	115.508	21.094	94.414	104.998	18.741	86.257
	Julio	236.616	39.892	196.724	122.916	21.656	101.260	113.700	18.236	95.464
	Agosto	164.871	28.472	136.399	87.108	15.042	72.066	77.763	13.430	64.333
	Septiembre	216.936	42.996	173.940	107.936	21.020	86.916	109.000	21.976	87.024
	Octubre	253.697	49.016	204.681	126.034	25.075	100.959	127.663	23.941	103.722
	Noviembre	238.664	47.888	190.776	122.352	25.265	97.087	116.312	22.623	93.689
	Diciembre	177.234	30.968	146.266	85.743	16.042	69.701	91.491	14.926	76.565
2.008	Enero	202.950	41.550	161.400	105.241	22.150	83.091	97.709	19.400	78.309
	Febrero	199.609	42.066	157.543	103.427	22.342	81.085	96.182	19.724	76.458
	Marzo	175.546	37.939	137.607	89.948	19.995	69.953	85.598	17.944	67.654
	Abril	202.600	42.492	160.108	103.155	22.483	80.672	99.445	20.009	79.436
	Mayo	176.382	34.816	141.566	90.855	18.842	72.013	85.527	15.974	69.553
	Junio	189.571	33.537	156.034	99.202	18.007	81.195	90.369	15.530	74.839
	Julio	207.729	34.455	173.274	108.521	19.068	89.453	99.208	15.387	83.821
	Agosto	124.299	21.828	102.471	65.708	11.816	53.892	58.591	10.012	48.579
	Septiembre	191.501	38.319	153.182	93.301	18.659	74.642	98.200	19.660	78.540
	Octubre	205.116	38.777	166.339	99.162	19.381	79.781	105.954	19.396	86.558
	Noviembre	155.469	27.193	128.276	77.651	14.491	63.160	77.818	12.702	65.116
	Diciembre	136.471	21.846	114.625	65.879	11.709	54.170	70.592	10.137	60.455
2.009	Enero	134.419	24.737	109.682	69.671	13.498	56.173	64.748	11.239	53.509
	Febrero	127.268	24.280	102.988	67.363	13.126	54.237	59.905	11.154	48.751
	Marzo	127.892	24.649	103.243	67.266	13.484	53.782	60.626	11.165	49.461
	Abril	120.005	21.580	98.425	63.395	11.961	51.434	56.610	9.619	46.991
	Mayo	123.801	20.251	103.550	66.473	11.107	55.366	57.328	9.144	48.184
	Junio	146.341	20.775	125.566	79.411	11.717	67.694	66.930	9.058	57.872
	Julio	164.031	21.514	142.517	87.641	12.423	75.218	76.390	9.091	67.299
	Agosto	103.430	13.488	89.942	55.812	7.646	48.166	47.618	5.842	41.776
	Septiembre	161.950	26.110	135.840	79.837	12.825	67.012	82.113	13.285	68.828
	Octubre	167.066	25.328	141.738	82.229	13.242	68.987	84.837	12.086	72.751
	Noviembre	148.245	21.552	126.693	77.779	11.624	66.155	70.466	9.928	60.538
	Diciembre	135.939	18.019	117.920	68.599	10.081	58.518	67.340	7.938	59.402
2.010	Enero	118.480	19.820	98.660	62.734	11.196	51.538	55.746	8.624	47.122
	Febrero	123.706	21.253	102.453	66.497	11.870	54.627	57.209	9.383	47.826
	Marzo	140.884	23.547	117.337	75.028	12.939	62.089	65.856	10.608	55.248
	Abril	128.552	20.854	107.698	68.967	11.760	57.207	59.585	9.094	50.491
	Mayo	146.661	21.778	124.883	79.151	12.300	66.851	67.510	9.478	58.032
	Junio	155.903	19.680	136.223	85.654	11.351	74.303	70.249	8.329	61.920
	Julio	164.436	19.682	144.754	88.953	11.522	77.431	75.483	8.160	67.323
	Agosto	112.877	13.295	99.582	62.541	7.572	54.969	50.336	5.723	44.613
	Septiembre	167.778	25.019	142.759	84.801	12.645	72.156	82.977	12.374	70.603
	Octubre	164.446	24.049	140.397	83.792	12.829	70.963	80.654	11.220	69.434
	Noviembre	155.260	23.024	132.236	82.575	13.021	69.554	72.685	10.003	62.682
	Diciembre	135.739	19.905	115.834	69.902	10.976	58.926	65.837	8.929	56.908
2.011	Enero	131.597	21.113	110.484	71.440	12.401	59.039	110.484	8.712	51.445
	Febrero	121.481	19.877	101.604	66.310	11.141	55.169	101.604	8.736	46.435
	Marzo	140.361	23.768	116.593	76.152	13.523	62.629	116.593	10.245	53.964
	Abril	126.675	19.875	106.800	67.832	11.331	56.501	106.800	8.544	50.299
	Mayo	153.761	20.949	132.812	82.393	11.697	70.696	132.812	9.252	62.116
	Junio	155.805	19.160	136.645	85.147	11.227	73.920	136.645	7.933	62.725
	Julio	161.374	18.538	142.836	86.270	10.730	75.540	142.836	7.808	67.296
	Agosto	119.151	13.750	105.401	65.890	8.181	57.709	105.401	5.569	47.692
	Septiembre	168.997	22.797	146.200	85.611	11.661	73.950	146.200	11.136	72.250
	Octubre									
	Noviembre									
	Diciembre									