

***Paro Registrado***  
***-Nueva CNO-11***  
***Contratos de trabajo***

Noviembre 2011

B  
o  
l  
e  
t  
í  
n

m  
e  
n  
s  
u  
a  
l



La Suma de Todos



CONSEJERÍA DE EDUCACIÓN Y EMPLEO

**Comunidad de Madrid**

[www.madrid.org](http://www.madrid.org)

# Índice



- **Paro registrado:**
- **Contratos registrados**
- **Anexo estadístico sobre paro registrado**
- **Anexo estadístico sobre contratos registrados**

# PARO REGISTRADO

---

NOVIEMBRE 2011

## **NOTA PREVIA**

### **Introducción de la nueva Clasificación Nacional de Ocupaciones 2011.**

Desde enero de 2011 se han adecuado las ocupaciones a la nueva Clasificación Nacional de Ocupaciones (CNO-11) publicada por el Real Decreto 1591/2010, de 26 de noviembre.

Esta nueva clasificación, que entró en vigor el pasado 1 de enero de 2011, es un sistema de codificación que tiene por objeto el tratamiento de la información sobre ocupaciones de una manera uniforme a efectos estadísticos. Surge de la adaptación de la antigua CNO-94 a la Clasificación Internacional Uniforme de Ocupaciones de 2008 producida por la Oficina Internacional de Trabajo (OIT).

A partir de enero de 2011, y conforme a los datos estadísticos del año anterior, se ha realizado la adecuación de la CNO-94 a la nueva CNO-11. Esto ha sido posible mediante la conversión de la tabla de ocupaciones de los Servicios Públicos de Empleo de las Comunidades y el Servicio Público de Empleo Estatal a la nueva clasificación. De este modo se han calculado las variaciones intermensuales e interanuales.

Esta clasificación, con fines puramente estadísticos, nos permite hacer comparaciones de estudios ocupacionales tanto a nivel nacional como internacional.

## Paro registrado

### 1. Claves del mes

La Comunidad de Madrid registra al finalizar el mes de noviembre un total de 493.012 desempleados (241.730 hombres y 251.282 mujeres). Respecto al pasado mes el paro registrado disminuye en nuestra región: 4.013 desempleados menos que supone un 0,81% de descenso. Este comportamiento del desempleo no afecta por igual a los distintos sexos; hay 398 hombres parados menos y 3.615 mujeres desempleadas menos con relación al mes anterior.

- ✓ **Variación mensual.** En referencia al mes anterior, la diferencia entre sexos es notoria. Disminuyendo más el paro entre las mujeres con un 1,42% respecto del desempleo masculino cuyo descenso mensual es del 0,16%.
- ✓ **Variaciones del paro en las Comunidades Autónomas. Sólo en Madrid disminuye el paro.** El incremento mensual del paro afecta a todas las comunidades salvo a Madrid y a la ciudad autónoma de Melilla. Madrid, con un 0,81% de descenso se encuentra muy positivamente por encima de la media de variación mensual del paro en España. En el conjunto de España se produce un incremento de 59.536 parados respecto al mes anterior, equivalente a un 1,37%, así como una variación anual del 7,54%; es decir, 310.118 parados más que en noviembre del año 2.010 dentro del territorio nacional.
- ✓ **El paro desciende sobre todo en el sector terciario.** La disminución del desempleo en la Industria es de un 0,99%, y en la Agricultura de un 0,20%. Sin embargo, en la Construcción aumenta ligeramente un 0,45%. El mayor descenso de

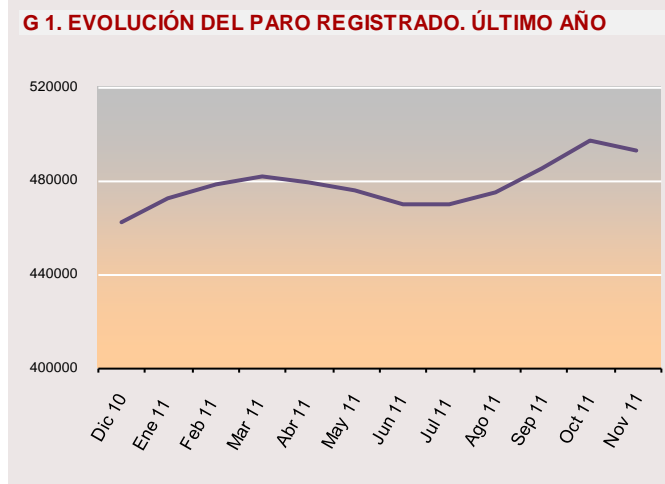
personas desempleadas se produce, tal como se ha indicado, dentro del Sector Servicios con 3.922 parados menos respecto del mes anterior. Por otra parte, en el denominado *Colectivo sin Empleo Anterior* desciende un 0,02% el número de desempleados en relación al pasado mes de octubre.

- ✓ **Por niveles formativos se produce el mayor descenso del paro en los grupos con estudios de bachiller y licenciados o equivalentes.** Es entre los desempleados con estos niveles de estudios donde se aglutina el mayor número de personas afectadas por la bajada mensual del paro: 5.019, cifra que equivale a más de un 100% del total en la variación de este mes, contrastada a su vez por el aumento del desempleo entre aquellos con estudios primarios o con estudios incompletos.
- ✓ **Se reduce el paro en quienes llevan entre tres y doce meses inscritos, así como entre uno y dos años en el desempleo.** El descenso es de casi 7.000 personas sumando el total de estos tramos de edad.

### 2. Evolución del paro registrado

Nov 11	Variación mensual		Variación anual	
	Absoluta	%	Absoluta	%
2007	2.086	0,92	14.875	6,99
2008	15.280	4,85	102.810	45,17
2009	6.366	1,44	117.785	35,65
2010	-2.309	-0,49	20.855	4,65
<b>2.011</b>	<b>-4.013</b>	<b>-0,81</b>	<b>23.933</b>	<b>5,10</b>

La evolución del paro registrado en noviembre durante los últimos años tiene un comportamiento desigual con alternancia entre ascensos y disminuciones. Lo que se destaca positivamente es la moderación en el incremento del desempleo anual durante los dos últimos años, así como el descenso mensual del paro que casi dobla al que se produjo en el mismo periodo del año anterior.



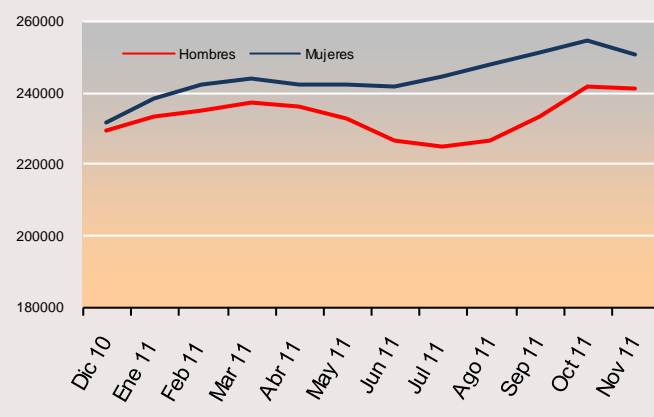
### 3. Sexo

Nov 11	Hombres								Mujeres			
	Variación mensual		Variación anual		Variación mensual		Variación anual		Variación mensual		Variación anual	
	Absoluta	%	Absoluta	%	Absoluta	%	Absoluta	%	Absoluta	%		
2007	947	1,14	-1.366	-1,60	-1.774	-1,36	-6.107	-4,53				
2008	2.976	3,21	11.637	13,83	-890	-0,67	3.238	2,52				
2009	11.499	7,45	70.113	73,21	3.781	2,35	32.697	24,80				
2010	4.158	1,84	63.993	38,58	2.208	1,02	53.792	32,69				
<b>2011</b>	<b>-398</b>	<b>-0,16</b>	<b>11.255</b>	<b>4,88</b>	<b>-3.615</b>	<b>-1,42</b>	<b>12.678</b>	<b>5,31</b>				

**El paro ha disminuido en porcentajes diferenciados.** Entre los hombres desciende un 0,16%, que equivale a 398 individuos parados menos. Entre la población femenina el desempleo disminuye en un 1,42%, cifra que supone 3.615 desempleadas menos que en el mes anterior.

**Respecto al año anterior.** La serie de variación anual presenta un mayor incremento absoluto y porcentual entre los hombres hasta abril de 2011 variando la tendencia hasta julio de este año, con un menor aumento anual de desempleados varones. No obstante, cambia de nuevo dicha tendencia, incrementándose el aumento del paro. Con respecto a las mujeres, la oscilación, aunque similar, es menos abrupta tal y como se aprecia en la curva azul que representa la evolución del paro femenino. De esta forma continúa visible la diferencia, que comenzó en diciembre de 2010, entre el desempleo femenino y el masculino. (Obsérvese Tabla 2 y Gráfico 2).

**G 2. EVOLUCIÓN DEL PARO REGISTRADO POR SEXO. ÚLTIMO AÑO**



**4. Edad**

Nov 11	Tabla 3. COMUNIDAD DE MADRID											
	< 30 años				30 a 54				>55 años			
	Variación mensual		Variación anual		Variación mensual		Variación anual		Variación mensual		Variación anual	
	Absoluta	%	Absoluta	%	Absoluta	%	Absoluta	%	Absoluta	%	Absoluta	%
2007	125	0,24	2.301	4,54	1.797	1,37	8.793	7,08	164	0,40	3.781	9,99
2008	4.657	5,80	32.000	60,36	9.583	5,14	62.838	47,25	1040	2,14	7.972	19,16
2009	687	0,62	26.468	31,13	4.874	1,79	80.581	41,15	805	1,35	10.736	21,65
2010	-836	-1,62	984	0,88	-603	-0,39	15.733	5,69	205	0,63	3.542	5,87
<b>2011</b>	<b>-1.838</b>	<b>-1,71</b>	<b>-2.096</b>	<b>-1,95</b>	<b>-2.533</b>	<b>-0,80</b>	<b>18.627</b>	<b>6,29</b>	<b>358</b>	<b>0,50</b>	<b>7.402</b>	<b>11,37</b>

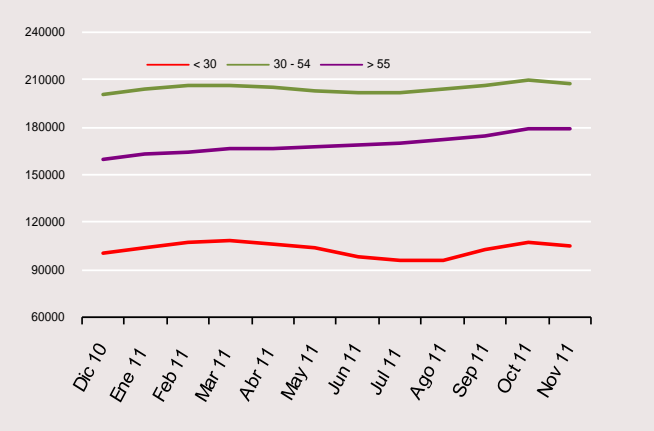
**Variación intermensual**

La disminución del paro ha afectado en términos absolutos al tramo más amplio en edad laboral, de 30 a 54 años, con 2.533 desempleados menos que en el mes anterior. Sin embargo, proporcionalmente es mayor el descenso entre los menores de 30 años, tal y como puede apreciarse en la tabla 3.

**Variación interanual.**

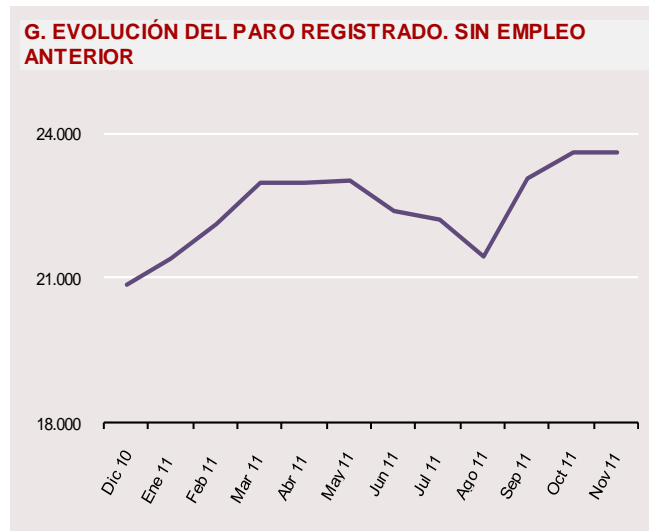
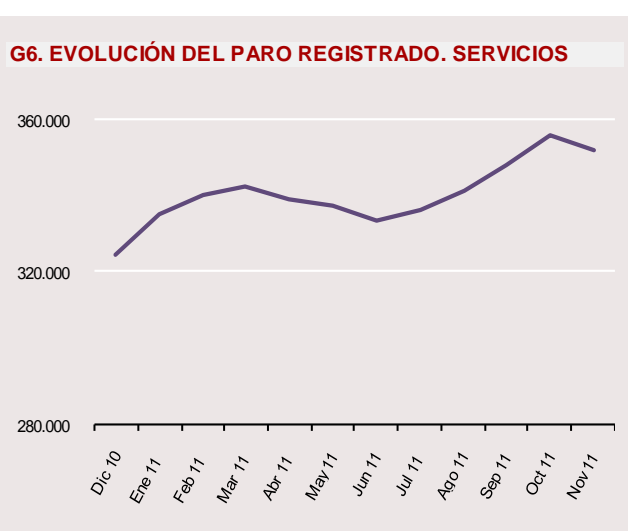
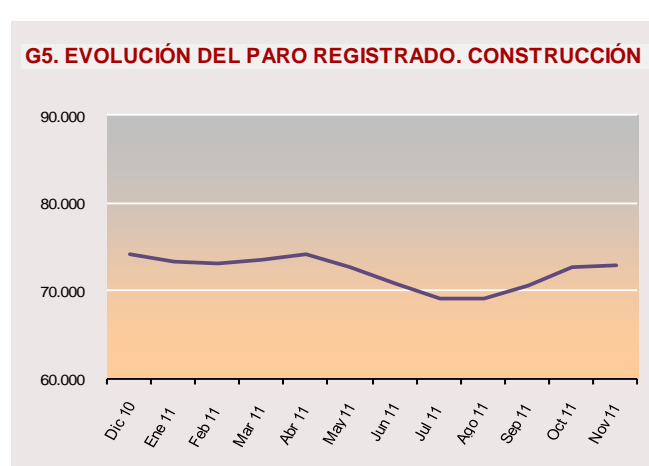
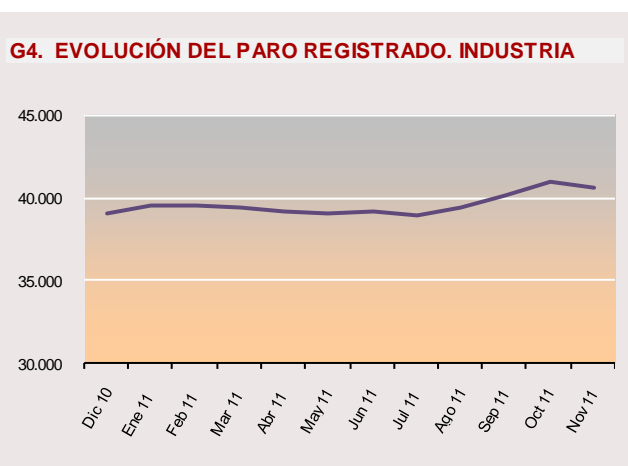
En la variación anual, lo más positivamente destacable es la disminución del paro registrado entre la población, menor de 30 años; un 1,95% de reducción. En los demás grupos de edad analizados, la variación anual presenta valores desiguales aunque continúa la moderación en el ascenso del paro. El grupo que peores resultados presenta se corresponde, en términos absolutos con el tramo intermedio; el de los mayores de 30 y menores de 55 años. Sin embargo, en cuanto a porcentajes, el peor resultado en las cifras de paro se corresponde con el tramo de los mayores de 55 años ( obsérvese tabla 3).

**G 3. EVOLUCIÓN DEL PARO REGISTRADO POR EDAD EN EL ÚLTIMO AÑO**



## 5. Actividad económica

Tabla 4. COMUNIDAD DE MADRID																
Nov 11	INDUSTRIA				CONSTRUCCIÓN				SERVICIOS				SIN EMPLEO ANTERIOR			
	Variación mensual		Variación anual		Variación mensual		Variación anual		Variación mensual		Variación anual		Variación mensual		Variación anual	
	Absoluta	%	Absoluta	%	Absoluta	%	Absoluta	%	Absoluta	%	Absoluta	%	Absoluta	%	Absoluta	%
2007	-169	-0,90	-1.006	-5,14	1705	7,26	6.362	33,80	415	0,24	10.360	6,41	-4	-0,04	-1.157	-10,82
2008	1.433	4,94	11.876	63,92	4796	8,53	35.819	142,23	8.746	4,02	54.513	31,69	246	2,31	1.336	14,01
2009	261	0,64	10.586	34,76	1839	2,44	16.248	26,64	3.797	1,24	84.173	37,16	339	2,05	5.981	55,01
2010	-589	-1,47	-1.618	-3,94	-372	-0,52	-5.563	-7,20	-1.906	-0,57	22.443	7,22	460	2,16	4.943	29,33
2011	-404	-0,99	1.116	2,83	325	0,45	1371	1,91	-3.922	-1,10	19.146	5,75	-5	-0,02	1.800	8,26



**Mensualmente disminuye el paro en todos los sectores económicos salvo en la Construcción.** Disminuye el paro especialmente entre los desempleados vinculados al heterogéneo sector de los *Servicios*, clasificación donde se aglutinan la mayor parte de las actividades económicas de nuestra región. El descenso equivale a un 1,10% y supone la cifra de 3.922 desempleados menos que en el mes anterior pero desigualmente repartidos; 701 hombres (un 0,49 % de reducción) y 3.221 mujeres (un 1,52% de reducción).

**En la variación anual se destaca el ascenso del paro en el amplio sector de los Servicios.** Con respecto a noviembre de 2010, el paro registrado ascendió en la *Industria* en 1.116 personas, un 2,83% y en la *Construcción* en 1.371 parados más, un 1,91% de incremento, tendencia que se presenta durante el último año en ambos casos. Sube en los *Servicios* el 5,75%, 19.146 parados más y entre trabajadores *Sin Empleo Anterior* el 8,26%, 1.800 personas desempleadas más que en el mismo periodo del año anterior.

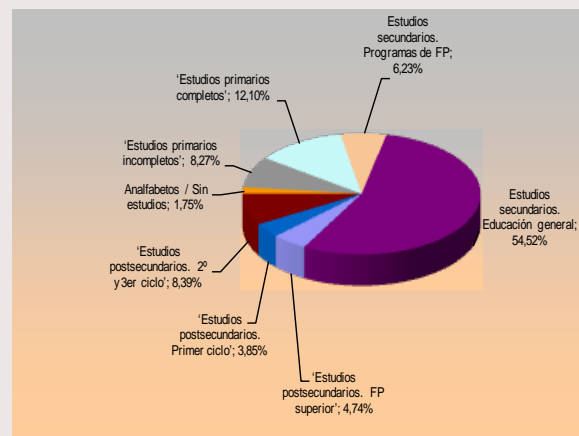
## 6. Nivel formativo

En noviembre desciende el desempleo entre los que poseen certificación de *Estudios Secundarios y, sobre todo Postsecundarios de Segundo y Tercer Ciclo*, con un 4,40% de reducción, equivalente a 1.907 personas paradas menos.

La categoría de parados con estudios secundarios de educación general es la más significativa, con 133.462 parados en el mes de noviembre de 2011, lo que representa el 54,52% del total de parados en la Comunidad de Madrid. Los parados con estudios primarios completos: 59.665, representan el 12,10% del total de parados. En la variación mensual, el paro disminuye fundamentalmente en las categorías correspondientes a *Estudios Secundarios de Educación General* y *Estudios Postsecundarios de Segundo y tercer Ciclo*, con un 0,82% y un 4,40% de reducción. En el resto de las categorías el desempleo también desciende a excepción de aquellos que sólo poseen estudios primarios dónde el desempleo ha subido casi un 4%.

Con respecto al año anterior, lo más destacable en términos absolutos es el ascenso del paro entre quienes se circunscriben en la denominación de *Estudios Primarios Completos con Graduado Escolar o Equivalente*, donde el desempleo se incrementa en 18.647 personas. Esta vez el porcentaje entre ambos sexos es similar: los hombres se ven afectados por un aumento del 43% equivalente a 9.919 desempleados más y las mujeres por un 49% de incremento anual, es decir, 8.728 desempleadas más que en noviembre de 2010.

G 8. DISTRIBUCIÓN DEL PARO REGISTRADO POR NIVEL FORMATIVO ALCANZADO

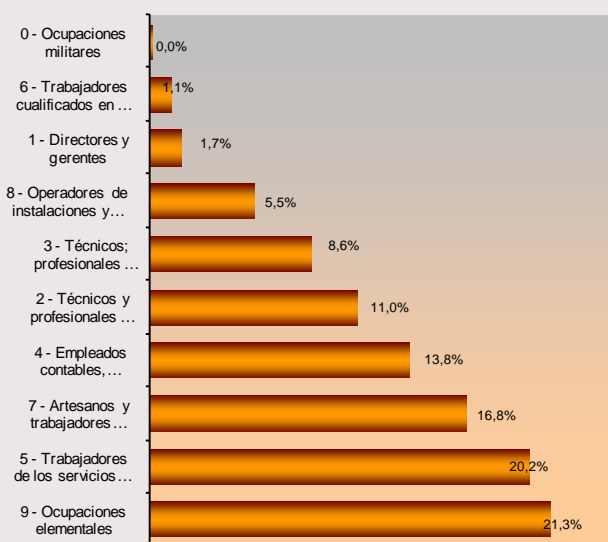


## 7. Ocupaciones

**Valores más destacados.** Por grandes grupos de ocupación, el que concentra el mayor número de parados es el correspondiente a las llamadas *Ocupaciones elementales*, con un total de 105.133 personas (21%), le sigue el de *Trabajadores de los servicios de restauración, personales, protección y venta de comercio* que con 99.620 personas desempleadas (20%) constituyen el segundo gran grueso de parados. A continuación los *Artesanos y Trabajadores de la Industria...* con 82.832 desempleados registrados (16,8) y los *Empleados Administrativos y Contables...* con 67.802 (13,8%) Estos cuatro grupos representan más del 70% del total del paro registrado (véase gráfico nº 9).

**Respecto al mes anterior,** el desempleo desciende especialmente entre los *Técnicos, profesionales y científicos...*, casi un 4% (2.230 personas paradas menos que en octubre). Asimismo, disminuye el paro entre los *Técnicos profesionales de apoyo* un 2,52%, cifra equivalente a 1.097 parados menos y también entre los *Empleados administrativos* con 1.720 personas desempleadas menos, cifra que supone un 2,47% de reducción en relación al mes anterior

G 9. DISTRIBUCIÓN DEL PARO REGISTRADO POR GRANDES GRUPOS DE OCUPACIÓN



**Variación anual.** El paro disminuye anualmente de manera considerable entre los *Técnicos y profesionales de apoyo...* casi un 17%, equivalente a 4.671 parados menos, entre las *Ocupaciones elementales*, el 9% con una cifra equivalente de 3.966 personas paradas menos que en noviembre de 2011. Asimismo, entre los inscritos como *Empleados administrativos* en un 5% (mujeres esencialmente) y entre los *Directores Gerentes...* donde también se reduce el desempleo un 7,50%. El desempleo sube con especial incidencia entre los *Trabajadores de los servicios de restauración, personales, protección y venta de comercio* con un 30% más de incremento, cifra que equivale a 23.198 personas desempleadas más respecto al mismo periodo de 2010.



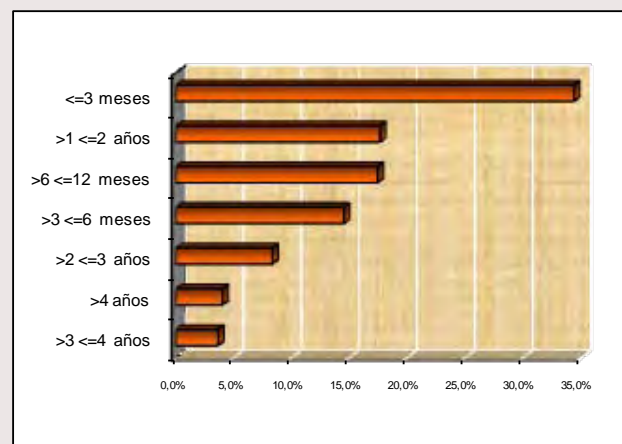
### 8. Tiempo de Permanencia en el desempleo

**Valores más significativos.** El estrato con mayor peso se sitúa en aquellos parados que permanecen tres meses o menos de este tiempo en el desempleo; 169.561 (un 34,39%), seguido de aquellos que permanecen de uno a dos años, 86.992 personas que representan un 18%. En cuanto a los denominados parados de larga duración, aquellos que llevan más de un año inscritos en una oficina de empleo, representan sobre el total un 33,65%, si bien el grueso dentro de este grupo se concentra en el periodo que va de uno a dos de permanencia, con 86.992 desempleados registrados (17,64%).

**Variación mensual.** Desciende el paro entre los que permanecen entre 3 y 6 meses, casi 4%, que equivale a 2.707 parados menos respecto al mes anterior. También disminuye en los siguientes tramos de permanencia en el desempleo: de 6 a 12 meses donde se reduce un 1,62%, es decir 1.414 personas paradas menos. En el tramo que va de 1 a 2 años con 2.824 desempleados menos, una reducción del 3,14%, así como en aquellos que permanecían entre 2 y 3 años en el paro; 1.098 desempleadas menos que en el mes anterior, cifra que supone una reducción del 2,60%.

**Variación interanual.** El paro descende específicamente en los tramos entre 1 y 2 años de permanencia ininterrumpida como demandante de empleo; un 9,76% de reducción. En los dos sexos se reproduce la distribución general; un 14% de descenso entre los hombres, es decir 6.560 desempleados menos que en noviembre de 2010 y un 5,80% de reducción entre las mujeres, 2.854 en este mismo tramo y con respecto al mismo periodo del año anterior. En el resto de los intervalos asciende el desempleo, destacando los parados de larga duración; 11.002, un 7,10% más que en el mismo periodo de 2010.

**G 10. PORCENTAJE DE PARO REGISTRADO POR PERMANENCIA EN EL DESEMPLEO**



### 9. Comunidades autónomas

CC.AA	TOTAL AMBOS SEXOS	VARIACIONES			
		MES ANTERIOR		AÑO ANTERIOR	
		ABS.	REL.	ABS.	REL.
<b>nov-11</b>					
Andalucía	982.477	8.315	0,85	61.143	6,64
Aragón	100.078	2.430	2,49	8.555	9,35
Asturias	88.853	3.277	3,83	9.206	11,56
Baleares	97.320	10.396	11,96	5.271	5,73
Canarias	266.213	7.949	3,08	9.520	3,71
Cantabria	48.482	1.696	3,63	5.399	12,53
Castilla la Mancha	225.101	3.558	1,61	22.424	11,06
Castilla-León	203.568	3.634	1,82	14.653	7,76
Cataluña	615.669	111	0,02	51.128	9,06
Comun.Valenciana	532.930	2.623	0,49	30.025	5,97
Extremadura	134.282	1.532	1,15	14.646	12,24
Galicia	253.416	11.274	4,66	21.695	9,36
Madrid	<b>493.012</b>	<b>-4.013</b>	<b>-0,81</b>	<b>23.933</b>	<b>5,10</b>
Murcia	141.718	2.853	2,05	12.516	9,69
Navarra	45.839	1.068	2,39	3.376	7,95
País Vasco	144.974	2.373	1,66	11.923	8,96
Rioja, La	24.560	1.203	5,15	2.740	12,56
Ceuta	11.351	125	1,11	2.148	23,34
Melilla	10.619	-868	-7,56	-183	-1,69
<b>TOTAL NACIONAL</b>	<b>4.420.462</b>	<b>59.536</b>	<b>1,37</b>	<b>310.118</b>	<b>7,54</b>

**Variación mensual.** Durante este mes el paro ha aumentado a escala nacional en 59.536 personas. Tan sólo en Madrid y en la ciudad autónoma de Melilla ha disminuido el desempleo. La Comunidad de Madrid, con un 0,81% de descenso respecto al pasado mes de octubre, se sitúa en mejor posición que la media nacional que está en un 1,37% de incremento mensual del paro.

**Variación interanual.** En todas las comunidades se incrementa el paro registrado salvo en la ciudad autónoma de Melilla. El ranking varía si tenemos en cuenta el porcentaje relativo a la población o bien los valores absolutos. En el primer caso, Ceuta, La Rioja y Cantabria encabezan la lista con un 23%, un 12,56% y un 12,53% respectivamente, situándose así muy por encima de la media nacional. Sin embargo, por lo que se refiere a valores absolutos, es en Andalucía, Cataluña y la Comunidad Valenciana donde se concentran las mayores cifras de aumento de la población desempleada respecto al mes de noviembre de 2010. La Comunidad de Madrid, con un 5,10% de ascenso del paro, se sitúa por debajo de la media nacional que está en un 7,54% de aumento en relación al mismo periodo del año anterior.



# **CONTRATOS REGISTRADOS**

---

**NOVIEMBRE 2011**

## Claves del mes

- ✓ **Madrid mantiene su liderazgo en contratación estable, con una diferencia de seis puntos superior a la media nacional.**
- ✓ **Los contratos registrados en la Comunidad de Madrid durante este mes de noviembre han sido 149.716 nuevos contratos.**
- ✓ **El número de contratos indefinidos firmados en noviembre ascendió a 18.924 lo que representa el 12,64% del total de los realizados en este periodo en la Comunidad. Este porcentaje representa casi seis puntos por encima de la media nacional (6,89%) y se sitúa muy por encima de otras comunidades.**
- ✓ **Desde el principio del año se han registrado un total de 1.594.379 contratos, de los que 219.675 son indefinidos.**

### Sexo y Modalidades de contratación

En noviembre, la contratación ha experimentado en Madrid, un moderado descenso que se cifra en 15.745 contratos menos respecto al pasado mes. Este hecho también se ha producido en el total nacional.

En cuanto a la distribución entre hombres y mujeres, el grupo masculino con el 52% de contratos, obtiene una ligera ventaja respecto al grupo de mujeres que alcanza el 48% de la contratación.

Del total de **contratos indefinidos** realizados, la modalidad de *Indefinido ordinario*, es la más frecuente. Su distribución en porcentajes relativos, señala un predominio de la contratación masculina cuando se realiza a tiempo completo, con el 64% de contratos, frente al 33% de contratación femenina. Mientras que a tiempo parcial, favorece la contratación femenina con el 53% respecto al 47% que obtiene el grupo masculino.

La modalidad de contrato *Indefinido fomento de empleo*, que en general favorece la contratación femenina, este mes, sin embargo, se equiparan las cifras de contratación alcanzadas, en torno al 50% para ambos grupos.

Los contratos *transformados en indefinidos*, mantienen la tendencia habitual de favorecer la contratación masculina cuando se realizan a tiempo completo (60%), mientras que cuando se celebran a tiempo parcial, promueve la contratación de mujeres con el 57% de contratos.

En cuanto a la edad, las transformaciones en indefinidos fomentan la contratación de personas entre 25 y 29 años y 30-44 años.

La modalidad de contratación a *Fijo discontinuo*, refleja un claro predominio femenino con el 56% de contratos frente al 44% de contratación masculina.

En relación al **tipo de jornada**, las contrataciones efectuadas a tiempo parcial, se dirigen mayoritariamente al colectivo de mujeres. También hay que señalar que los contratos de Interinidad, reflejan que la mujer es la principal destinataria

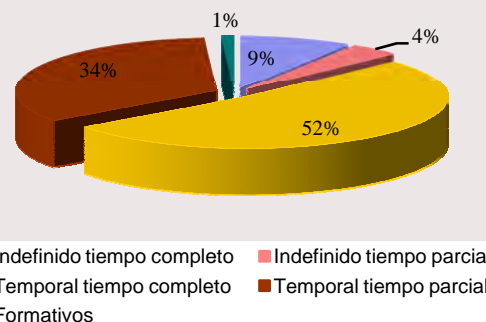
de esta modalidad respecto al grupo de hombres.

En cuanto a la **contratación temporal**, la modalidad más frecuente y habitual se refiere al contrato de *Obra o servicio*, que a tiempo completo presenta una distribución del 65% de contratación masculina frente al 34% de contratación femenina. Cuando se realiza a tiempo parcial, los datos se invierten con una mayor presencia femenina que llega al 58% de casos, frente al 42% de contratación masculina.

En la modalidad *Eventual por circunstancias de la producción*, a tiempo completo, predomina la contratación masculina con el 55%, respecto a la femenina con el 45% de contratos, mientras que a tiempo parcial se invierte esta tendencia, predominando la contratación femenina que alcanza el 56% frente al 44% de contratos en el grupo de hombres (ver Tabla 1 de Anexo contratos).

Sexo	Noviembre 11'	TOTAL Contratación
Hombre	78.287	149.716
Mujer	71.429	

#### DISTRIBUCION POR TIPO DE CONTRATO. Noviembre 2011



## Nivel formativo alcanzado

De la mayor parte de los contratos realizados (casi la mitad), se concentran en personas con una cualificación académica de E.S.O. ó estudios equivalentes, seguida de enseñanzas universitarias y de las enseñanzas secundarias no obligatorias (Bachillerato y Formación Profesional). (Ver tabla 6 de anexo contratos)

El nivel formativo cuyo porcentaje de contratación estable es más elevado, es el universitario con el 20% del total de su contratación, y en menor medida, en todos aquellos en los que el trabajador posee cierta especialización.

## Edad

El mayor volumen de contratos del mes de noviembre se sigue efectuando en el grupo de personas comprendidas entre 20 y 34 años.

La contratación estable se desplaza, sin embargo, hacia una mayor edad, la comprendida en el intervalo entre los 25 y 39 años.

El grupo de jóvenes (16-29 años) tiene un mayor protagonismo en el sector servicios que en las demás actividades, el grupo de edad intermedia cobra el mayor protagonismo en el sector de la construcción y a edades más altas son más relevantes en la industria. (ver Tabla 6 de Anexo contratos)

Edad	Contratación Indefinida	Contratación Temporal
< 25 años	3.132	29.525
25-29 años	4.388	26.637
30-44 años	8.720	53.608
45-54 años	2.080	15.920
> 55 años	604	5.102

## Ocupación

Con escasa variación, se mantiene la tendencia habitual de los grandes grupos de ocupación con mayor volumen de contratación que en este noviembre han sido:

Grandes Grupos de Ocupación	Abs.	%
Trabajadores de servicios de restauración y comercio	34.622	23,13
Trabajadores no cualificados en servicios (excepto transportes)	17.223	11,50
Peones de agricultura, pesca, construc. ind. Manufact y transport	14.990	10,01
Técnicos y profesionales de apoyo	14.435	9,64

Las ocupaciones que en términos relativos presentan más contratación estable, corresponden a:

*Directores y gerentes* con el 69%, *Conductores y Operadores de maquinaria móvil* con el 27%, *Ocupaciones militares* 20%, *Empleados de oficina que no atienden al público*, *Otros técnicos profesionales científicos e intelectuales* y *Técnicos y profesionales de apoyo* con el 17% cada una, *Trabajadores de servicios de protección y seguridad* con el 16%, *Trabajadores de servicios de restauración y comercio* con el 15%, *Trabajadores cualificados de industrias manufactureras, excepto operadores de instalaciones* con el 13%, *Empleados de oficina que atienden al público* y *Trabajadores cualificados de sectores agrícola, ganadero, forestal y pesquero* con el

11% cada una, *Técnicos y profesionales, Científicos e intelectuales de la salud y la enseñanza* y *Trabajadores no cualificados en servicios excepto transportes* el 9% cada una y *Trabajadores de servicios de salud y cuidados de las personas* con el 8%. (Ver 3 anexo contratos).

## Actividad económica

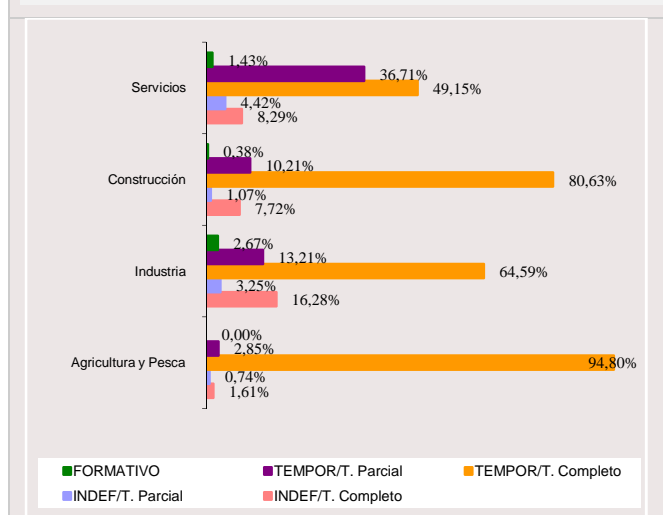
El sector Servicios sigue siendo el que mayor volumen de contrataciones registra en noviembre (comportamiento que responde a la estructura económica madrileña), seguida de Construcción y el sector de Industria, mientras que Agricultura obtiene el menor peso representativo como se indica en los valores de la tabla:

Sector Económico	Contratación %
Agricultura	0,54
Industria	3,90
Construcción	7,12
Servicios	88,44

Respecto a la calidad y estabilidad en el empleo, el sector de *Industria*, continúa presentando el mayor porcentaje de contratación indefinida con el 20%, seguida de los sectores de *Servicios* y *Construcción* que presentan un porcentaje del 13% y 9% respectivamente.

Como en meses anteriores, las actividades con mayor nivel de contratación, este mes de noviembre, han sido las relacionadas con *Actividades administrativas y servicios auxiliares* con el 33%, *Comercio y reparación de vehículos de motor* con el 11% y *Hostelería* con el 9%.

## DISTRIBUCION DE SECTORES ECONOMICOS POR TIPO DE CONTRATO. Noviembre 2011



Por otro lado, algunas secciones con menor representación en el volumen total de la contratación han sido, sin embargo, las que han promovido en cifras relativas un mayor porcentaje de contratación indefinida y, por tanto, han generado más empleo estable. Son las siguientes:

Suministro de energía eléctrica, gas, agua, vapor y aire acondicionado con el 58%, Actividades financieras y de seguros con el 45%, Industrias extractivas con el 42%, Actividades Inmobiliarias con el 29%, Comercio al por mayor y al por menor, reparación de vehículos de motor y motocicletas con el 26%, Hostelería con el 23%, Información y comunicaciones e Industrias manufactureras con el 21% cada una, Actividades profesionales, científicas y técnicas con el 16% cada una (Ver tabla 2 de anexo contratos).

### Duración de la contratación temporal

Del volumen de contratos temporales realizados este mes, el 39% son de duración indeterminada, lo que encuentra su correspondencia con los contratos efectuados en la modalidad de obra o servicio que por su propia naturaleza no permite especificar el tipo de duración en la mayoría de los casos.

Asimismo, la mitad de la contratación generada equivalente al 47%, recae en contratos con una duración inferior a tres meses, mientras que el 13% restante se corresponde con una duración superior a tres meses. (Ver tabla 4 de anexos contratos)

### Comunidades autónomas

Del total de la contratación nacional, las comunidades que registran el mayor número de contratos corresponden a Andalucía con el 27% de contratos, seguida de Cataluña y Madrid con el 14% y 12% respectivamente y la Comunidad Valenciana con el 10%. Sin embargo, entre estas cuatro autonomías hay que destacar que Andalucía y Comunidad Valenciana con el 11% y 10% respectivamente, son las comunidades autónomas que presentan el menor nivel de contratación indefinida, mientras que Madrid con el 23% y Cataluña con el 20%, son las autonomías que más empleo estable generan. Respecto al peso de la contratación indefinida en cada comunidad, Madrid tiene el porcentaje más elevado de España, y se sitúa a la cabeza de todas con el 12,6%, por tanto casi seis puntos superior a la media nacional (6,8%), confirmando su liderazgo en materia de contratación estable.

En Noviembre, la evolución de la contratación a nivel nacional ha experimentado un significativo descenso respecto al mes anterior que se cifra en torno a 76.971 contratos menos que el mes anterior. (Ver tabla 7 de Anexo contratos).

#### CONTRATACION TEMPORAL

Indeterminado.	< 3 meses	> 3 meses	Total
51.319	62.017	17.455	130.792

### Contratación a extranjeros

La contratación realizada a trabajadores extranjeros, representa el 21% de los contratos firmados en la Comunidad de Madrid, lo que supone que uno de cada cinco contratos ha correspondido a este grupo. Según zonas geográficas, la contratación como viene siendo habitual, se ha efectuado mayoritariamente a personas procedentes de América del Sur con el 41%, en segundo lugar a empleados de países europeos pertenecientes al Espacio Económico Europeo con un 29%, y en tercer lugar con un 7% a personas originarias de África Septentrional. En relación al sexo, la contratación masculina con el 58% sigue siendo superior a la femenina que alcanza el 42%. En cuanto a las edades, el 53% de los extranjeros empleados tiene entre 30 y 44 años, seguido de los menores de 30 años (Tabla 7 de Anexo contratos).

Por sectores productivos, la mayoría de los contratos suscritos se han generado en el sector Servicios con el 82%, seguido de Construcción con el 14%, Industria con el 3% y Agricultura y Pesca con el 1%. Hay que indicar que en cada uno de los sectores económicos, los porcentajes más altos de contratación tienen como principal protagonista a extranjeros de América del Sur, seguido del Espacio Económico Europeo. (ver Tabla 8 de anexos contratos).

SEXO			SECTORES				
Hombre	Mujer	Total	Agricultura	Industria	Construcción	Servicios	Total
17.789	13.123	30.912	189	930	4.370	25.423	30.912

## RASGOS MÁS RELEVANTES DE LA CONTRATACION REGISTRADA

(Cuadro resumen)

CONTRATACION	MADRID						
	Mes actual			INDEFINIDOS		TEMPORALES	
	Hombres	Mujeres	Total	Absoluta	%	Absoluta	%
<b>Grupos de edad</b>	<b>78.287</b>	<b>71.429</b>	<b>149.716</b>	<b>18.924</b>	<b>100</b>	<b>130.792</b>	<b>100</b>
< 25 años	15.093	17.564	32.657	3.132	16,55	29.525	22,57
25-29 años	15.879	15.146	31.025	4.388	23,19	26.637	20,37
30-44 años	34.646	27.682	62.328	8.720	46,08	53.608	40,99
45-54 años	9.337	8.663	18.000	2.080	10,99	15.920	12,17
> 55 años	3.332	2.374	5.706	604	3,19	5.102	3,90
<b>Actividad económica</b>	<b>78.287</b>	<b>71.429</b>	<b>149.716</b>	<b>18.924</b>	<b>100</b>	<b>130.792</b>	<b>100</b>
Agricultura	616	191	807	19	0,10	788	0,60
Industria	4.190	1.656	5.846	1.142	6,03	4.704	3,60
Construcción	9.956	703	10.659	937	4,95	9.722	7,43
Servicios	63.525	68.879	132.404	16.826	88,91	115.578	88,37
<b>Nivel formativo alcanzado</b>	<b>78.287</b>	<b>71.429</b>	<b>149.716</b>	<b>18.924</b>	<b>100</b>	<b>130.792</b>	<b>100</b>
Sin estudios	7.095	5.021	12.116	1.204	6,36	10.912	8,34
Estudios primarios	4.252	3.198	7.450	681	3,60	6.769	5,18
Certificado de escolar. o equiv.	5.536	3.490	9.026	838	4,43	8.188	6,26
F.P.1 o Equivalente	5.687	5.672	11.359	1.083	5,72	10.276	7,86
Graduado Escolar o Equiv.	22.654	16.744	39.398	5.261	27,80	34.137	26,10
F.P.2 o Equivalente	3.463	3.026	6.489	1.002	5,29	5.487	4,20
E.S.O. o Equivalente	20.360	21.635	41.995	4.135	21,85	37.860	28,95
Título Univers. de Grado Medio	2.372	3.949	6.321	1.085	5,73	5.236	4,00
Título Univers. de Grado Medio	6.868	8.694	15.562	3.635	19,21	11.927	9,12
<b>Grandes grupos de ocupación*</b>	<b>78.287</b>	<b>71.429</b>	<b>149.716</b>	<b>18.924</b>	<b>100</b>	<b>130.792</b>	<b>100</b>
Ocupaciones militares	9	6	15	3	0,02	12	0,01
Dirección de las empresas y de*	477	228	705	488	2,58	217	0,17
Técnicos y profesionales cient.*	10.098	10.763	20.861	2.889	15,27	17.972	13,74
Técnicos y profesionales de*	8.513	5.922	14.435	2.450	12,95	11.985	9,16
Empleados de tipo administrativo	6.722	11.985	18.707	2.549	13,47	16.158	12,35
Trabajadores de los servicios de*	18.972	26.534	45.506	6.094	32,20	39.412	30,13
Trabajadores cualificados en*	343	82	425	48	0,25	377	0,29
Artesanos y trabajadores*	10.589	765	11.354	1.030	5,44	10.324	7,89
Operadores de instalaciones y*	4.955	540	5.495	1.067	5,64	4.428	3,39
Ocupaciones elementales	17.609	14.604	32.213	2.306	12,19	29.907	22,87

\* Notas aclaratorias.

*Dirección de empresas y administraciones públicas*

*Técnicos y profesionales científicos e intelectuales.*

*Técnicos y profesionales de apoyo.*

*Trabajadores de los servicios de restauración, personales, protección y comercio.*

*Trabajadores cualificados en la agricultura y en la pesca.*

*Artesanos y trabajadores cualificados de industrias manufactureras, construcción, minería, excepto operadores de instalaciones y maquinaria .*

*Operadores de instalaciones y maquinaria y montadores.*

# BOLETÍN INFORMATIVO

Paro registrado  
Contratos de trabajo

Noviembre 2011  
ANEXO ESTADÍSTICO



CONSEJERÍA DE EMPLEO, MUJER  
E INMIGRACION

**Comunidad de Madrid**

[www.madrid.org](http://www.madrid.org)



# PARO REGISTRADO

---

Noviembre 2011

Tabla 1. COMUNIDADES AUTÓNOMAS

COMUNIDADES AUTÓNOMAS	PARO REGISTRADO	VARIACIÓN MENSUAL		VARIACIÓN ANUAL	
		Absoluta	%	Absoluta	%
<b>AMBOS SEXOS</b>					
Andalucía	982.477	8.315	0,85	61.143	6,64
Aragón	100.078	2.430	2,49	8.555	9,35
Asturias	88.853	3.277	3,83	9.206	11,56
Baleares	97.320	10.396	11,96	5.271	5,73
Canarias	266.213	7.949	3,08	9.520	3,71
Cantabria	48.482	1.696	3,63	5.399	12,53
Castilla la Mancha	225.101	3.558	1,61	22.424	11,06
Castilla-León	203.568	3.634	1,82	14.653	7,76
Cataluña	615.669	111	0,02	51.128	9,06
Comun.Valenciana	532.930	2.623	0,49	30.025	5,97
Extremadura	134.282	1.532	1,15	14.646	12,24
Galicia	253.416	11.274	4,66	21.695	9,36
<b>Madrid</b>	<b>493.012</b>	<b>-4.013</b>	<b>-0,81</b>	<b>23.933</b>	<b>5,10</b>
Murcia	141.718	2.853	2,05	12.516	9,69
Navarra	45.839	1.068	2,39	3.376	7,95
País Vasco	144.974	2.373	1,66	11.923	8,96
Rioja, La	24.560	1.203	5,15	2.740	12,56
Ceuta	11.351	125	1,11	2.148	23,34
Melilla	10.619	-868	-7,56	-183	-1,69
<b>Total Nacional</b>	<b>4.420.462</b>	<b>59.536</b>	<b>1,37</b>	<b>310.118</b>	<b>7,54</b>
<b>HOMBRES</b>					
Andalucía	479.105	941	0,20	25.913	5,72
Aragón	50.453	1.276	2,59	3.663	7,83
Asturias	43.128	2.129	5,19	5.861	15,73
Baleares	51.126	4.620	9,93	2.557	5,26
Canarias	133.197	4.258	3,30	5.831	4,58
Cantabria	25.516	1.094	4,48	3.435	15,56
Castilla la Mancha	106.911	1.859	1,77	12.423	13,15
Castilla-León	97.412	3.116	3,30	8.292	9,30
Cataluña	320.082	392	0,12	25.145	8,53
Comun.Valenciana	267.106	59	0,02	10.895	4,25
Extremadura	58.335	1.658	2,93	8.356	16,72
Galicia	120.640	6.828	6,00	14.599	13,77
<b>Madrid</b>	<b>241.730</b>	<b>-398</b>	<b>-0,16</b>	<b>11.255</b>	<b>4,88</b>
Murcia	71.406	1.374	1,96	5.028	7,57
Navarra	21.993	537	2,50	1.523	7,44
País Vasco	69.770	1.515	2,22	4.710	7,24
Rioja, La	12.381	745	6,40	1.444	13,20
Ceuta	4.833	111	2,35	1.082	28,85
Melilla	4.439	-504	-10,20	-14	-0,31
<b>Total Nacional</b>	<b>2.179.563</b>	<b>31.610</b>	<b>1,47</b>	<b>151.998</b>	<b>7,50</b>
<b>MUJERES</b>					
Andalucía	503.372	7.374	1,49	35.230	7,53
Aragón	49.625	1.154	2,38	4.892	10,94
Asturias	45.725	1.148	2,58	3.345	7,89
Baleares	46.194	5.776	14,29	2.714	6,24
Canarias	133.016	3.691	2,85	3.689	2,85
Cantabria	22.966	602	2,69	1.964	9,35
Castilla la Mancha	118.190	1.699	1,46	10.001	9,24
Castilla-León	106.156	518	0,49	6.361	6,37
Cataluña	295.587	-281	-0,09	25.983	9,64
Comun.Valenciana	265.824	2.564	0,97	19.130	7,75
Extremadura	75.947	-126	-0,17	6.290	9,03
Galicia	132.776	4.446	3,46	7.096	5,65
<b>Madrid</b>	<b>251.282</b>	<b>-3.615</b>	<b>-1,42</b>	<b>12.678</b>	<b>5,31</b>
Murcia	70.312	1.479	2,15	7.488	11,92
Navarra	23.846	531	2,28	1.853	8,43
País Vasco	75.204	858	1,15	7.213	10,61
Rioja, La	12.179	458	3,91	1.296	11,91
Ceuta	6.518	14	0,22	1.066	19,55
Melilla	6.180	-364	-5,56	-169	-2,66
<b>Total Nacional</b>	<b>2.240.899</b>	<b>27.926</b>	<b>1,26</b>	<b>158.120</b>	<b>7,59</b>

**TABLA 2. SEXO por edad, nivel formativo, acti. económica, ocupación y tiempo de inscripción.**

VARIABLES	MES ACTUAL			VARIACIÓN MENSUAL						VARIACIÓN ANUAL					
	H	M	T	Absoluta			%			Absoluta			%		
				H	M	T	H	M	T	H	M	T	H	M	
<b>EDAD</b>															
16 - 19	7.604	5.750	13.354	-61	-30	-91	-0,80	-0,52	-0,68	-321	-39	-360	-4,05	-0,67	
20 - 24	20.709	18.181	38.890	-3	-476	-479	-0,01	-2,55	-1,22	140	761	901	0,68	4,37	
< 25	<b>28.313</b>	<b>23.931</b>	<b>52.244</b>	<b>-64</b>	<b>-506</b>	<b>-570</b>	<b>-0,23</b>	<b>-2,07</b>	<b>-1,08</b>	<b>-181</b>	<b>722</b>	<b>541</b>	<b>-0,64</b>	<b>3,11</b>	
25 - 29	26.762	26.595	53.357	-270	-998	-1.268	-1,00	-3,62	-2,32	-1.564	-1.073	-2.637	-5,52	-3,88	
< 30	<b>55.075</b>	<b>50.526</b>	<b>105.601</b>	<b>-334</b>	<b>-1.504</b>	<b>-1.838</b>	<b>-0,60</b>	<b>-2,89</b>	<b>-1,71</b>	<b>-1.745</b>	<b>-351</b>	<b>-2.096</b>	<b>-3,07</b>	<b>-0,69</b>	
30 - 34	33.212	35.141	68.353	-293	-754	-1.047	-0,87	-2,10	-1,51	-512	-792	-1.304	-1,52	-2,20	
35 - 39	34.719	38.369	73.088	-154	-815	-969	-0,44	-2,08	-1,31	1.408	1.303	2.711	4,23	3,52	
40 - 44	31.823	34.277	66.100	1	-404	-403	0,00	-1,16	-0,61	2.425	2.496	4.921	8,25	7,85	
45 - 49	28.090	29.940	58.030	45	-176	-131	0,16	-0,58	-0,23	3.526	3.267	6.793	14,35	12,25	
50 - 54	23.463	25.879	49.342	168	-151	17	0,72	-0,58	0,03	2.919	2.587	5.506	14,21	11,11	
55 - 59	20.977	22.727	43.704	226	63	289	1,09	0,28	0,67	2.887	2.632	5.519	15,96	13,10	
> 60 años	14.371	14.423	28.794	-57	126	69	-0,40	0,88	0,24	347	1.536	1.883	2,47	11,92	
<b>&gt;55</b>	<b>35.348</b>	<b>37.150</b>	<b>72.498</b>	<b>169</b>	<b>189</b>	<b>358</b>	<b>0,48</b>	<b>0,51</b>	<b>0,50</b>	<b>3.234</b>	<b>4.168</b>	<b>7.402</b>	<b>10,07</b>	<b>12,64</b>	
<b>NIVEL FORMATIVO</b>															
Analfabetos / Sin est.	4.813	3.832	8.645	99	86	185	2,10	2,30	2,19	-464	95	-369	-8,79	2,54	
'Est. primarios incompleto'	23.460	17.291	40.751	367	346	713	1,59	2,04	1,78	762	1.398	2.160	3,36	8,80	
'Est. primarios completo'	33.090	26.575	59.665	1.232	794	2.026	3,87	3,08	3,51	9.919	8.728	18.647	42,81	48,90	
Est. Sec.. FP	12.237	18.455	30.692	-289	-612	-901	-2,31	-3,21	-2,85	768	865	1.633	6,70	4,92	
Est. Sec. Educ.general	135.306	133.462	268.768	-618	-1.605	-2.223	-0,45	-1,19	-0,82	-37	-952	-989	-0,03	-0,71	
Est. Postsec.FP superior	9.653	13.736	23.389	-468	-594	-1.062	-4,62	-4,15	-4,34	308	845	1.153	3,30	6,55	
Est. Postsec. 1º ciclo	6.757	12.236	18.993	-247	-590	-837	-3,53	-4,60	-4,22	-87	580	493	-1,27	4,98	
Est. Postsec. 2º y 3er ciclo	16.123	25.263	41.386	-470	-1.437	-1.907	-2,83	-5,38	-4,40	-22	957	935	-0,14	3,94	
Otros	291	432	723	-4	-3	-7	-1,36	-0,69	-0,96	108	162	270	59,02	60,00	
<b>ACTIVIDAD ECONÓMICA</b>															
<b>A.Agricultura</b>	<b>2.476</b>	<b>1.053</b>	<b>3.529</b>	<b>4</b>	<b>-11</b>	<b>-7</b>	<b>0,16</b>	<b>-1,03</b>	<b>-0,20</b>	<b>343,00</b>	<b>157,00</b>	<b>500,00</b>	<b>16,08</b>	<b>17,52</b>	
B.Ind. extractivas	278	279	557	6	-3	3	2,21	-1,06	0,54	-15	-29	-44	-5,12	-9,42	
C. I. Manufactu.	19.245	14.743	33.988	-38	-53	-91	-0,20	-0,36	-0,27	946	109	1.055	5,17	0,74	
D. En. El., gas, vap. y	152	83	235	11	0	11	7,80	0,00	4,91	38	4	42	33,33	5,06	
E. Agua, sa., re. y des.	2.883	2.876	5.759	-135	-192	-327	-4,47	-6,26	-5,37	25	38	63	0,87	1,34	
<b>Industria</b>	<b>22.558</b>	<b>17.981</b>	<b>40.539</b>	<b>-156</b>	<b>-248</b>	<b>-404</b>	<b>-0,69</b>	<b>-1,36</b>	<b>-0,99</b>	<b>994</b>	<b>122</b>	<b>1.116</b>	<b>4,61</b>	<b>0,68</b>	
<b>F.Construcción</b>	<b>64.606</b>	<b>8.453</b>	<b>73.059</b>	<b>522</b>	<b>-197</b>	<b>325</b>	<b>0,81</b>	<b>-2,28</b>	<b>0,45</b>	<b>1.308</b>	<b>63</b>	<b>1.371</b>	<b>2,07</b>	<b>0,75</b>	
G... Vehi. de motor	25.380	36.068	61.448	-284	-698	-982	-1,11	-1,90	-1,57	853	1.476	2.329	3,48	4,27	
H.Tra., almacenamiento	12.829	6.175	19.004	102	-45	57	0,80	-0,72	0,30	1.089	415	1.504	9,28	7,20	
I. Hostelería	13.828	22.522	36.350	407	409	816	3,03	1,85	2,30	1.717	2.205	3.922	14,18	10,85	
J. I. Y comunicaciones	7.291	7.774	15.065	-119	-161	-280	-1,61	-2,03	-1,82	184	323	507	2,59	4,33	
K. Act. Fin. Y seg.	1.770	2.611	4.381	20	-17	3	1,14	-0,65	0,07	367	200	567	26,16	8,30	
L. Act. Inmobiliarias	1.255	2.017	3.272	-10	-60	-70	-0,79	-2,89	-2,09	-69	-150	-219	-5,21	-6,92	
M. Act. Pro., ci. Y tec.	31.413	42.347	73.760	-466	-666	-1.132	-1,46	-1,55	-1,51	-674	861	187	-2,10	2,08	
N. Act. Ad. Y serv aux.	29.710	43.438	73.148	-39	-248	-287	-0,13	-0,57	-0,39	1.877	2.095	3.972	6,74	5,07	
O. A.P. y def.; SS.	4.964	8.559	13.523	-103	-554	-657	-2,03	-6,08	-4,63	1.101	833	1.934	28,50	10,78	
P. Educación	2.889	8.406	11.295	-152	-609	-761	-5,00	-6,76	-6,31	310	787	1.097	12,02	10,33	
Q. Act. Sanit. Y serv.	2.827	14.854	17.681	-43	-280	-323	-1,50	-1,85	-1,79	356	902	1.258	14,41	6,47	
R. Act. Art., rec. Y entr.	4.021	3.987	8.008	-31	-158	-189	-0,77	-3,81	-2,31	441	161	602	12,32	4,21	
S. Otros servicios	3.755	8.655	12.410	32	-146	-114	0,86	-1,66	-0,91	440	596	1.036	13,27	7,40	
T. Act de los hogares...	1.561	1.221	2.782	-18	11	-7	-1,14	0,91	-0,25	210	188	398	15,54	18,20	
U. Orga. Y org. extrat.	61	100	161	3	1	4	5,17	1,01	2,55	10	42	52	19,61	72,41	
<b>Servicios.</b>	<b>143.554</b>	<b>208.734</b>	<b>352.288</b>	<b>-701</b>	<b>-3.221</b>	<b>-3.922</b>	<b>-0,49</b>	<b>-1,52</b>	<b>-1,10</b>	<b>8.212</b>	<b>10.934</b>	<b>19.146</b>	<b>6,07</b>	<b>5,53</b>	
<b>S/E anterior</b>	<b>8.536</b>	<b>15.061</b>	<b>23.597</b>	<b>-67</b>	<b>62</b>	<b>-5</b>	<b>-0,78</b>	<b>0,41</b>	<b>-0,02</b>	<b>398</b>	<b>1.402</b>	<b>1.800</b>	<b>4,89</b>	<b>10,26</b>	
<b>OCUPACIÓN</b>															
0. Ocupaciones milit.	118	28	146	6	-1	5	5,36	-3,45	3,55	15	7	22	14,56	33,33	
1. Direct. Gerentes	5.750	2.413	8.163	-61	-16	-77	-1,05	-0,66	-0,93	-431	-275	-706	-6,97	-10,23	
2. Técnicos prof. Cient.	22.764	31.452	54.216	-666	-1.564	-2.230	-2,84	-4,74	-3,95	4.601	5.859	10.460	25,33	22,89	
3. Téc. Prof. Apoyo	23.645	18.735	42.380	-387	-710	-1.097	-1,61	-3,65	-2,52	-951	-3.720	-4.671	-3,87	-16,57	
4. Empleados admin.	14.152	53.650	67.802	-225	-1.495	-1.720	-1,56	-2,71	-2,47	-180	-3.206	-3.386	-1,26	-5,64	
5. Trab. serv. rest. ...	28.908	70.712	99.620	184	-287	-103	0,64	-0,40	-0,10	9.155	14.043	23.198	46,35	24,78	
6. Trab. cualif. agric.	4.166	1.442	5.608	55	-50	5	1,34	-3,35	0,09	167	-63	104	4,18	-4,19	
7. Artesan. trab ind.	78.343	4.489	82.832	574	1	575	0,74	0,02	0,70	3.582	65	3.647	4,79	1,47	
8. Operad. Instalad.	22.600	4.512	27.112	43	-33	10	0,19	-0,73	0,04	-459	-310	-769	-1,99	-6,43	
9. Ocup. Element.	41.284	63.849	105.133	79	540	619	0,19	0,85	0,59	-4.244	278	-3.966	-9,32	0,44	
<b>TIEMPO DE INSCRIPCIÓN</b>															
< 3 meses	90.245	79.316	169.561	2.392	671	3.063	2,72	0,85	1,84	5.747	3.913	9.660	6,80	5,19	
> 3 = 6 meses	37.241	34.364	71.605	-1.003	-1.704	-2.707	-2,62	-4,72	-3,64	1.704	1.004	2.708	4,80	3,01	
> 6 > =12 meses	43.534	42.405	85.939	-347	-1.067	-1.414	-0,79	-2,45	-1,62	377	186	563	0,87	0,44	
1 - 2 años	40.622	46.370	86.992	-1.432	-1.392	-2.824	-3,41	-2,91	-3,14	-6.560	-2.854	-9.414	-13,90	-5,80	
2 - 3 años	17.809	23.293	41.102	-576	-522	-1.098	-3,13	-2,19	-2,60	4.393	5.032	9.425	32,74	27,56	
3 - 4 años	7.386	10.571	17.957	471	313	784	6,81	3,05	4,57	4.574	3.411	7.985	162,66	47,64	
> 4 años	4.893	14.963	19.856	97	86	183	2,02	0,58	0,93	1.020	1.986	3.006	26,34	15,30	
<b>Total</b>	<b>241.730</b>	<b>251.282</b>	<b>493.012</b>	<b>-398</b>	<b>-3.615</b>	<b>-4.013</b>	<b>-0,16</b>	<b>-1,42</b>	<b>-0,81</b>	<b>11.255</b>	<b>12.678</b>	<b>23.933</b>	<b>4,88</b>	<b>5,31</b>	

TABLA 3.SEXO Y EDAD. 2001-2010. Mismo mes.

PERIODO	Total P.R.	HOMBRES				MUJERES			
		Total	< 25	25 -44	> 45	Total	< 25	25 -44	> 45
<b>VALORES ABSOLUTOS</b>									
2002	251.060	100.908	15.420	50.737	34.751	150.152	18.099	89.094	42.958
2003	253.147	102.981	15.171	51.449	36.361	150.166	16.544	88.326	45.296
2004	239.216	96.693	13.589	47.684	35.420	142.523	13.662	82.307	46.554
2005	220.227	85.502	12.971	41.191	31.340	134.725	12.875	75.515	46.335
2006	212.754	84.136	12.283	40.741	31.112	128.618	11.664	70.336	46.618
2007	227.629	95.773	13.549	47.454	34.770	131.856	11.160	70.997	49.699
2008	330.439	165.886	24.482	89.251	52.153	164.553	16.884	90.241	57.428
2009	448.224	229.879	30.124	127.543	72.212	218.345	22.713	122.746	72.886
2010	469.079	230.475	28.494	124.759	77.222	238.604	23.209	132.448	82.947
2011	493.012	241.730	28.313	126.516	86.901	251.282	23.931	134.382	92.969
<b>VARIACIÓN MENSUAL ABSOLUTA</b>									
2002	-3.842	-1.208	-824	-492	108	-2.634	-960	-1.620	-53
2003	-2.774	-644	-467	-222	46	-2.130	-707	-1.534	110
2004	-2.964	-1.014	-448	-521	-45	-1.950	-436	-1.455	-60
2005	-1.058	-431	-162	189	-458	-627	-310	-250	-67
2006	-827	947	51	600	296	-1.774	-217	-1.421	-136
2007	2.086	2.976	300	2.027	649	-890	-419	-402	-69
2008	15.280	11.499	1.643	7.222	2.634	3.781	623	2.379	779
2009	6.366	4.158	96	2.667	1.395	2.208	-80	1.418	870
2010	-2.309	-1.075	-192	-1.137	254	-1.234	-336	-1.087	189
2011	-4.013	-398	-64	-716	382	-3.615	-506	-2.971	-138
<b>VARIACIÓN MENSUAL RELATIVA</b>									
2002	-1,51	-1,18	-5,07	-0,96	0,31	-1,72	-5,04	-1,79	-0,12
2003	-1,08	-0,62	-2,98	-0,43	0,13	-1,40	-4,10	-1,71	0,24
2004	-1,22	-1,04	-3,19	-1,08	-0,13	-1,35	-3,09	-1,74	-0,13
2005	-0,48	-0,50	-1,23	0,46	-1,44	-0,46	-2,35	-0,33	-0,14
2006	-0,39	1,14	0,42	1,49	0,96	-1,36	-1,83	-1,98	-0,29
2007	0,92	3,21	2,26	4,46	1,90	-0,67	-3,62	-0,56	-0,14
2008	4,85	7,45	7,19	8,80	5,32	2,35	3,83	2,71	1,38
2009	1,44	1,84	0,32	2,14	1,97	1,02	-0,35	1,17	1,21
2010	-0,49	-0,46	-0,67	-0,90	0,33	-0,51	-1,43	-0,81	0,23
2011	-0,81	-0,16	-0,23	-0,56	0,44	-1,42	-2,07	-2,16	-0,15
<b>VARIACIÓN ANUAL ABSOLUTA</b>									
2002	24.203	13.558	2.541	7.927	3.090	10.646	-1.098	7.272	4.472
2003	2.087	2.073	-249	712	1.610	14	-1.555	-768	2.338
2004	-13.931	-6.288	-1.582	-3.765	-941	-7.643	-2.882	-6.019	1.258
2005	-18.989	-11.191	-618	-6.493	-4.080	-7.798	-787	-6.792	-219
2006	-7.473	-1.366	-688	-450	-228	-6.107	-1.211	-5.179	283
2007	14.875	11.637	1.266	6.713	3.658	3.238	-504	661	3.081
2008	102.810	70.113	10.933	41.797	17.383	32.697	5.724	19.244	7.729
2009	117.785	63.993	5.642	38.292	20.059	53.792	5.829	32.505	15.458
2010	20.855	596	-1.630	-2.784	5.010	20.259	496	9.702	10.061
2011	23.933	11.255	-181	1.757	9.679	12.678	722	1.934	10.022
<b>VARIACIÓN ANUAL RELATIVA</b>									
2002	10,67	15,52	19,73	18,52	9,76	7,63	-5,72	8,89	11,62
2003	0,83	2,05	-1,62	1,40	4,63	0,01	-8,59	-0,86	5,44
2004	-5,50	-6,11	-10,43	-7,32	-2,59	-5,09	-17,42	-6,81	2,78
2005	-7,94	-11,57	-4,55	-13,62	-11,52	-5,47	-5,76	-8,25	-0,47
2006	-3,39	-1,60	-5,30	-1,09	-0,73	-4,53	-9,41	-6,86	0,61
2007	6,99	13,83	10,31	16,48	11,76	2,52	-4,32	0,94	6,61
2008	45,17	73,21	80,69	88,08	49,99	24,80	51,29	27,11	15,55
2009	35,65	38,58	23,05	42,90	38,46	32,69	34,52	36,02	26,92
2010	4,65	0,26	-5,41	-2,18	6,94	9,28	2,18	7,90	13,80
2011	5,10	4,88	-0,64	1,41	12,53	5,31	3,11	1,46	12,08

Los datos anteriores a mayo de 2005 son simulados por el Inst. de Emp., Servicio Público de Empleo Estatal

**TABLA 4. ACTIVIDAD ECONÓMICA. 2001-2010. Mismo mes**

PERIODO	Total P.R.	Agricultura	Industria	Construc.	Servicios	S/E anterior
<b>VALORES ABSOLUTOS</b>						
2002	251.060	1.575	26.589	18.064	177.739	27.092
2003	253.147	1.459	25.531	19.454	181.002	25.701
2004	239.216	1.326	22.950	18.980	173.542	22.418
2005	220.227	1.686	20.599	17.240	168.187	12.515
2006	212.754	2.000	19.585	18.822	161.653	10.694
2007	227.629	2.316	18.579	25.184	172.013	9.537
2008	330.439	1.582	30.455	61.003	226.526	10.873
2009	448.224	2.379	41.041	77.251	310.699	16.854
2010	469.079	3.029	39.423	71.688	333.142	21.797
2011	493.012	3.529	40.539	73.059	352.288	23.597
<b>VARIACIÓN MENSUAL ABSOLUTA</b>						
2002	-3.842	1	-523	129	-2.642	-806
2003	-2.774	3	-253	306	-2.033	-797
2004	-2.964	18	-321	163	-2.590	-235
2005	-1.058	93	-280	341	-1.327	115
2006	-827	69	22	642	-1.534	-26
2007	2.086	139	-169	1.705	415	-4
2008	15.280	60	1.433	4.796	8.746	246
2009	6.366	130	261	1.839	3.797	339
2010	-2.309	98	-589	-372	-1.906	460
2.011	-4.013	-7	-404	325	-3.922	-5
<b>VARIACIÓN MENSUAL RELATIVA</b>						
2002	-1,51	0,09	-1,93	0,72	-1,46	-2,89
2003	-1,08	0,20	-0,98	1,60	-1,11	-3,01
2004	-1,22	1,40	-1,38	0,87	-1,47	-1,04
2005	-0,48	5,84	-1,34	2,02	-0,78	0,93
2006	-0,39	3,57	0,11	3,53	-0,94	-0,24
2007	0,92	6,38	-0,90	7,26	0,24	-0,04
2008	4,85	3,92	4,94	8,53	4,02	2,31
2009	1,44	5,78	0,64	2,44	1,24	2,05
2010	-0,49	3,34	-1,47	-0,52	-0,57	2,16
2011	-0,81	-0,20	-0,99	0,45	-1,10	-0,02
<b>VARIACIÓN ANUAL ABSOLUTA</b>						
2002	24.203	50	562	2.926	20.251	414
2003	2.087	-116	-1.058	1.390	3.262	-1.391
2004	-13.931	-133	-2.582	-474	-7.460	-3.282
2005	-18.989	360	-2.351	-1.740	-5.355	-9.903
2006	-7.473	314	-1.014	1.582	-6.534	-1.821
2007	14.875	316	-1.006	6.362	10.360	-1.157
2008	102.810	-734	11.876	35.819	54.513	1.336
2009	117.785	797	10.586	16.248	84.173	5.981
2010	20.855	650	-1.618	-5.563	22.443	4.943
2011	23.933	500	1.116	1.371	19.146	1.800
<b>VARIACIÓN ANUAL RELATIVA</b>						
2002	10,67	3,30	2,16	19,33	12,86	1,55
2003	0,83	-7,35	-3,98	7,69	1,84	-5,14
2004	-5,50	-9,14	-10,11	-2,43	-4,12	-12,77
2005	-7,94	27,18	-10,24	-9,17	-3,09	-44,18
2006	-3,39	18,62	-4,92	9,18	-3,88	-14,55
2007	6,99	15,80	-5,14	33,80	6,41	-10,82
2008	45,17	-31,68	63,92	142,23	31,69	14,01
2009	35,65	50,35	34,76	26,64	37,16	55,01
2010	4,65	27,32	-3,94	-7,20	7,22	29,33
2011	5,10	16,51	2,83	1,91	5,75	8,26

Los datos anteriores a mayo de 2005 son simulados por el Inst. de Emp., Servicio Público de Empleo Estatal

**TABLA 5. SEXO Y EDAD.Series SISPE**

PERIODO	TOTAL P.R.	HOMBRES						MUJERES					
		Total	< 25	25 - 29	30-44	45 - 54	> 55	Total	< 25	25 - 29	30-44	45 - 54	> 55
<b>2006</b>													
Enero	225.259	89.098	12.714	12.635	31.391	13.966	18.392	136.161	12.733	18.342	58.410	27.216	19.460
Febrero	225.214	88.491	12.756	12.306	31.227	13.941	18.261	136.723	12.792	18.014	58.894	27.426	19.597
Marzo	223.860	87.300	12.569	11.933	30.883	13.800	18.115	136.560	12.588	17.847	58.938	27.421	19.766
Abril	220.235	85.745	12.176	11.555	30.244	13.774	17.996	134.490	11.990	17.274	58.167	27.218	19.841
Mayo	215.751	83.270	11.643	11.036	29.270	13.533	17.788	132.478	11.524	16.560	57.400	27.107	19.890
Junio	206.759	77.893	10.555	9.938	27.142	12.797	17.461	128.866	10.021	15.360	56.309	27.192	19.984
Julio	212.432	79.625	10.047	10.389	28.274	13.192	17.723	132.807	9.672	16.166	58.434	28.020	20.515
Agosto	217.021	83.195	10.601	11.064	30.015	13.654	17.861	133.826	10.142	17.052	58.917	27.567	20.148
Septiembre	213.081	81.609	11.341	10.975	28.566	13.248	17.489	131.472	10.999	16.376	57.199	26.782	20.116
Octubre	213.581	83.189	12.232	11.379	28.762	13.342	17.474	130.392	11.881	15.917	55.840	26.540	20.214
Noviembre	212.754	84.136	12.283	11.512	29.229	13.550	17.562	128.618	11.664	15.255	55.081	26.351	20.267
Diciembre	211.558	87.170	11.904	12.009	31.409	14.105	17.743	124.388	10.441	14.796	53.479	25.696	19.976
<b>2007</b>													
Enero	218.201	88.082	12.235	12.014	31.337	14.163	18.333	130.119	11.237	15.521	55.937	26.802	20.622
Febrero	220.752	88.112	12.429	11.839	31.091	14.317	18.436	132.640	11.788	15.673	56.799	27.354	21.026
Marzo	222.811	88.651	12.633	11.715	31.354	14.402	18.547	134.160	11.900	15.736	57.579	27.620	21.325
Abril	222.172	88.346	12.312	11.467	31.206	14.642	18.719	133.826	11.554	15.377	57.456	27.874	21.565
Mayo	218.126	87.095	11.902	11.307	30.902	14.441	18.543	131.031	10.707	14.852	56.350	27.478	21.644
Junio	216.651	86.123	11.873	11.097	30.254	14.283	18.616	130.528	10.350	14.378	56.346	27.704	21.750
Julio	216.289	86.054	10.941	11.039	30.924	14.308	18.842	130.235	9.801	14.543	56.552	27.552	21.787
Agosto	223.083	89.762	11.466	11.914	32.454	14.817	19.111	133.321	10.408	15.476	57.651	27.860	21.926
Septiembre	220.372	89.366	12.497	11.946	31.542	14.570	18.811	131.006	10.997	15.161	55.952	26.888	22.008
Octubre	225.543	92.797	13.249	12.652	32.775	15.053	19.068	132.746	11.579	15.410	55.989	27.390	22.378
Noviembre	227.629	95.773	13.549	13.141	34.313	15.543	19.227	131.856	11.160	15.165	55.832	27.316	22.383
Diciembre	229.150	100.563	13.063	13.888	37.346	16.539	19.727	128.587	9.994	14.790	54.888	26.675	22.240
<b>2008</b>													
Enero	246.797	108.383	14.882	14.834	40.330	17.762	20.575	138.414	11.662	16.412	58.821	28.522	22.997
Febrero	255.339	113.239	15.675	15.530	42.592	18.580	20.862	142.100	12.390	16.885	60.383	29.130	23.312
Marzo	253.924	114.677	16.133	15.442	43.226	19.113	20.763	139.247	12.315	16.273	59.131	28.355	23.173
Abril	259.611	119.094	16.822	16.029	45.097	20.021	21.125	140.517	12.382	16.147	59.783	28.744	23.461
Mayo	262.660	122.026	17.405	16.408	46.048	20.672	21.493	140.634	12.440	16.066	59.684	28.810	23.634
Junio	266.936	123.778	17.588	16.423	46.984	21.003	21.780	143.158	12.080	15.955	61.159	29.994	23.970
Julio	268.135	123.994	16.804	16.424	47.484	21.214	22.068	144.141	11.526	16.444	62.010	30.149	24.012
Agosto	279.234	130.277	17.354	17.556	50.502	22.344	22.521	148.957	12.187	17.644	64.177	30.874	24.075
Septiembre	288.972	137.881	19.940	18.753	53.078	23.281	22.829	151.091	13.677	17.861	64.674	30.582	24.297
Octubre	315.159	154.387	22.839	21.700	60.329	25.730	23.789	160.772	16.261	19.558	68.304	31.896	24.753
Noviembre	330.439	165.886	24.482	23.551	65.700	27.540	24.613	164.553	16.884	20.098	70.143	32.459	24.969
Diciembre	345.333	179.242	24.579	25.626	73.106	30.017	25.914	166.091	16.167	20.475	71.590	32.807	25.052
<b>2009</b>													
Enero	369.256	191.346	26.761	27.395	78.352	32.002	26.836	177.910	17.861	22.557	76.970	34.794	25.728
Febrero	387.545	201.075	28.282	28.672	82.645	33.944	27.532	186.470	19.459	23.892	80.641	36.193	26.285
Marzo	405.673	211.133	29.884	30.106	87.179	35.792	28.172	194.540	20.736	24.969	84.279	37.724	26.832
Abril	415.142	215.509	29.961	30.637	89.465	36.844	28.602	199.633	20.975	25.518	87.104	38.871	27.165
Mayo	417.273	215.944	29.486	30.439	89.891	37.357	28.771	201.329	20.657	25.383	88.349	39.561	27.379
Junio	418.284	213.625	27.702	29.463	89.545	37.692	29.223	204.659	19.138	25.286	90.983	41.306	27.946
Julio	416.264	209.988	26.375	28.370	87.988	37.774	29.481	206.276	19.026	25.423	91.843	41.824	28.160
Agosto	424.759	213.609	26.201	29.068	90.116	38.507	29.717	211.150	19.659	26.426	94.148	42.541	28.376
Septiembre	430.784	218.716	28.898	29.842	91.097	38.983	29.896	212.068	21.841	26.328	93.308	41.938	28.653
Octubre	441.858	225.721	30.028	31.018	93.858	40.390	30.427	216.137	22.793	26.957	94.371	42.930	29.086
Noviembre	448.224	229.879	30.124	31.466	96.077	41.334	30.878	218.345	22.713	27.180	95.566	43.446	29.440
Diciembre	451.929	236.009	28.635	32.014	100.832	42.992	31.536	215.920	20.772	26.894	95.689	43.232	29.333
<b>2010</b>													
Enero	465.452	241.686	29.367	32.772	103.368	43.972	32.207	223.766	21.608	27.954	99.354	44.732	30.118
Febrero	474.356	245.433	30.561	33.072	104.989	44.708	32.103	228.923	22.849	28.478	101.513	45.632	30.451
Marzo	480.022	247.390	30.923	33.102	105.815	45.301	32.249	232.632	23.580	28.765	103.003	46.489	30.795
Abril	481.244	245.485	30.742	32.266	104.699	45.460	32.318	235.759	23.736	28.784	104.636	47.480	31.123
Mayo	474.661	240.199	29.671	30.879	102.120	45.262	32.267	234.462	23.036	28.212	104.239	47.678	31.297
Junio	470.913	234.553	27.652	29.439	100.208	45.085	32.169	236.360	21.571	27.893	105.814	49.209	31.873
Julio	462.720	228.195	25.607	28.121	97.991	44.503	31.973	234.525	20.238	27.692	105.721	48.859	32.015
Agosto	468.609	229.637	25.158	28.372	98.897	45.040	32.170	238.972	20.706	28.498	107.740	49.670	32.358
Septiembre	471.643	231.456	28.110	28.686	97.892	44.811	31.957	240.187	22.829	28.390	106.847	49.551	32.570
Octubre	471.388	231.550	28.686	28.790	97.106	44.982	31.986	239.838	23.545	28.168	105.367	49.981	32.777
Noviembre	469.079	230.475	28.494	28.326	96.433	45.108	32.114	238.604	23.209	27.668	104.780	49.965	32.982
Diciembre	461.928	229.758	25.746	27.773	97.621	46.193	32.425	232.170	20.753	26.478	103.001	49.179	32.759
<b>2011</b>													
Enero	472.468	233.736	26.784	28.329	98.823	47.012	32.788	238.732	21.398	27.451	105.834	50.593	33.456
Febrero	478.170	235.591	27.987	28.543	98.993	47.406	32.662	242.579	22.663	27.900	106.902	51.245	33.869
Marzo	482.025	237.513	28.802	28.487	99.379	47.923	32.922	244.512	23.374	27.770	107.146	51.929	34.293
Abril	479.070	236.360	28.299	27.830	98.860	48.203	33.168	242.710	22.902	26.999	106.525	51.882	34.402
Mayo	475.876	233.063	27.718	26.877	96.934	48.037	33.497	242.813	22.635	26.746	106.289	52.299	34.844
Junio	469.511	227.093	25.571	25.575	94.618	47.848	33.481	242.418	20.834	26.268	106.707	53.334	35.275
Julio	469.957	225.182	24.593	24.804	94.155	47.914	33.716	244.775	20.679	26.422	108.089	53.893	35.692
Agosto	474.997	226.759	23.862	24.977	95.098	48.823	33.999	248.238	20.830	27.178	109.557	54.661	36.012
Septiembre	485.206	233.887	26.987	25.760	96.859	49.919	34.						











TABLA 10. ACTIVIDAD ECONÓMICA. Series SISPE

PERIODO	Total P.R.	Agricultura	Industria	Construc.	Servicios	S/E anterior
<b>2006 CNAE 93</b>						
Enero	225.259	1.738	20.992	18.855	171.717	11.957
Febrero	225.214	1.813	20.992	18.345	171.898	12.166
Marzo	223.860	1.810	20.692	17.878	171.475	12.005
Abril	220.235	1.773	20.325	17.650	168.862	11.625
Mayo	215.751	1.724	20.018	17.231	165.409	11.369
Junio	206.759	1.664	19.080	16.451	158.949	10.615
Julio	212.432	1.629	19.409	17.643	163.613	10.138
Agosto	217.021	1.579	19.964	18.817	166.792	9.869
Septiembre	213.081	1.686	19.729	17.665	163.480	10.521
Octubre	213.581	1.931	19.563	18.180	163.187	10.720
Noviembre	212.754	2.000	19.585	18.822	161.653	10.694
Diciembre	211.558	1.955	19.645	21.218	158.938	9.802
<b>2007 CNAE 93</b>						
Enero	218.201	1.910	19.951	20.190	166.339	9.811
Febrero	220.752	1.949	19.767	19.770	168.941	10.325
Marzo	222.811	2.011	19.982	19.885	170.255	10.678
Abril	222.172	2.039	19.899	20.306	169.477	10.451
Mayo	218.126	1.997	19.417	20.565	166.194	9.953
Junio	216.651	1.962	18.928	20.780	165.482	9.499
Julio	216.289	1.915	18.720	21.686	165.111	8.857
Agosto	223.083	1.908	19.184	23.302	170.080	8.609
Septiembre	220.372	1.995	18.865	22.594	167.674	9.244
Octubre	225.543	2.177	18.748	23.479	171.598	9.541
Noviembre	227.629	2.316	18.579	25.184	172.013	9.537
Diciembre	229.150	2.260	18.869	29.129	170.088	8.804
<b>2008 CNAE 93</b>						
Enero	246.797	2.409	19.909	30.034	185.086	9.359
Febrero	255.339	2.537	19.989	31.640	191.008	10.165
Marzo	253.924	2.357	19.724	32.958	188.336	10.549
Abril	259.611	2.068	19.953	35.086	191.558	10.946
Mayo	262.660	1.775	20.315	36.614	192.973	10.983
Junio	266.936	1.557	20.368	37.938	195.550	11.523
Julio	268.135	1.545	20.212	38.331	196.890	11.157
Agosto	279.234	1.636	21.039	40.729	204.608	11.222
Septiembre	288.972	1.819	21.801	43.152	209.877	12.323
Octubre	315.159	2.429	23.475	48.393	227.458	13.404
Noviembre	330.439	2.519	24.714	52.837	236.664	13.705
Diciembre	345.333	2.511	26.440	61.080	242.253	13.049
<b>2008 CNAE 09 (Reconstruida)</b>						
Enero	246.797	1.443	23.941	36.580	177.258	7.576
Febrero	255.339	1.517	24.269	38.394	182.951	8.208
Marzo	253.924	1.429	24.026	39.606	180.368	8.495
Abril	259.611	1.293	24.339	41.808	183.383	8.788
Mayo	262.660	1.152	24.795	43.346	184.574	8.794
Junio	266.936	1.048	24.942	44.618	187.142	9.186
Julio	268.135	1.043	24.867	44.956	188.393	8.877
Agosto	279.234	1.099	25.871	47.549	195.789	8.926
Septiembre	288.972	1.202	26.826	50.294	200.873	9.778
Octubre	315.159	1.523	29.022	56.207	217.780	10.627
Noviembre	330.439	1.582	30.455	61.003	226.526	10.873
Diciembre	345.333	1.593	32.230	69.096	232.066	10.348
<b>2009 CNAE 09</b>						
Enero	369.256	1.695	35.221	72.156	250.095	10.089
Febrero*	387.545	1.759	37.088	75.103	262.581	11.014
Marzo	405.673	1.888	38.963	77.215	274.717	12.890
Abril	415.142	1.883	39.444	77.318	282.143	14.354
Mayo	417.273	1.728	39.832	76.191	284.503	15.019
Junio	418.284	1.708	40.518	74.406	286.688	14.964
Julio	416.264	1.755	39.292	72.069	288.519	14.629
Agosto	424.759	1.796	39.724	72.542	296.063	14.634
Septiembre	430.784	1.871	40.134	73.615	299.235	15.929
Octubre	441.858	2.249	40.780	75.412	306.902	16.515
Noviembre	448.224	2.379	41.041	77.251	310.699	16.854
Diciembre	451.929	2.358	41.148	82.621	309.723	16.079
<b>2010 CNAE 09</b>						
Enero	465.452	2.438	41.770	82.912	321.707	16.625
Febrero	474.356	2.560	42.315	82.939	328.639	17.903
Marzo	480.022	2.770	42.582	82.615	332.883	19.172
Abril	481.244	2.882	42.247	81.207	334.910	19.998
Mayo	474.661	2.767	41.901	78.964	330.839	20.190
Junio	470.913	2.674	41.975	76.468	329.836	19.960
Julio	462.720	2.596	40.713	74.026	325.930	19.455
Agosto	468.609	2.595	40.784	73.690	332.260	19.280
Septiembre	471.643	2.522	40.490	72.970	334.778	20.883
Octubre	471.388	2.931	40.012	72.060	335.048	21.337
Noviembre	469.079	3.029	39.423	71.688	333.142	21.797
Diciembre	461.928	2.951	39.059	74.154	324.922	20.842
<b>2011 CNAE 09</b>						
Enero	472.468	2.929	39.530	73.306	335.305	21.398
Febrero	478.170	3.064	39.459	73.122	340.416	22.109
Marzo	482.025	3.188	39.434	73.684	342.773	22.946
Abril	479.070	3.196	39.115	74.242	339.547	22.970
Mayo	475.876	3.177	38.970	72.795	337.941	22.993
Junio	469.511	3.129	39.165	70.894	333.944	22.379
Julio	469.957	3.185	38.902	69.308	336.384	22.178
Agosto	474.997	3.094	39.355	69.206	341.914	21.428
Septiembre	485.206	3.157	40.052	70.752	348.202	23.043
Octubre	497.025	3.536	40.943	72.734	356.210	23.602
Noviembre	493.012	3.529	40.539	73.059	352.288	23.597
Diciembre						

\* A partir de enero de 2009 clasificación según CNAE 09

TABLA 11. ACTIVIDAD ECONÓMICA. Variación mensual absoluta. Series SISPE

PERIODO	Total P.R.	Agricultura	Industria	Construc.	Servicios	Sin empleo anterior
<b>2006</b>						
Enero	9.193	71	438	-278	8.620	342
Febrero	-45	75	0	-510	181	209
Marzo	-1.354	-3	-300	-467	-423	-161
Abril	-3.625	-37	-367	-228	-2.613	-380
Mayo	-4.484	-49	-307	-419	-3.453	-256
Junio	-8.992	-60	-938	-780	-6.460	-754
Julio	5.673	-35	329	1.192	4.664	-477
Agosto	4.589	-50	555	1.174	3.179	-269
Septiembre	-3.940	107	-235	-1.152	-3.312	652
Octubre	500	245	-166	515	-293	199
Noviembre	-827	69	22	642	-1.534	-26
Diciembre	-1.196	-45	60	2.396	-2.715	-892
<b>2007 CNAE'93</b>						
Enero	6.643	-45	306	-1.028	7.401	9
Febrero	2.551	39	-184	-420	2.602	514
Marzo	2.059	62	215	115	1.314	353
Abril	-639	28	-83	421	-778	-227
Mayo	-4.046	-42	-482	259	-3.283	-498
Junio	-1.475	-35	-489	215	-712	-454
Julio	-362	-47	-208	906	-371	-642
Agosto	6.794	-7	464	1.616	4.969	-248
Septiembre	-2.711	87	-319	-708	-2.406	635
Octubre	5.171	182	-117	885	3.924	297
Noviembre	2.086	139	-169	1.705	415	-4
Diciembre	1.521	-56	290	3.945	-1.925	-733
<b>2008 CNAE'93</b>						
Enero	17.647	149	1.040	905	14.998	555
Febrero	8.542	128	80	1.606	5.922	806
Marzo	-1.415	-180	-265	1.318	-2.672	384
Abril	5.687	-289	229	2.128	3.222	397
Mayo	3.049	-293	362	1.528	1.415	37
Junio	4.276	-218	53	1.324	2.577	540
Julio	1.199	-12	-156	393	1.340	-366
Agosto	11.099	91	827	2.398	7.718	65
Septiembre	9.738	183	762	2.423	5.269	1.101
Octubre	26.187	610	1.674	5.241	17.581	1.081
Noviembre	15.280	90	1.239	4.444	9.206	301
Diciembre	14.894	-8	1.726	8.243	5.589	-656
<b>2009 CNAE'09</b>						
Enero*	23.923	102	2.991	3.060	18.029	-259
Febrero	18.289	120	1.688	2.607	13.657	217
Marzo	18.128	129	1.875	2.112	12.136	1.876
Abril	9.469	-5	481	103	7.426	1.464
Mayo	2.131	-155	388	-1.127	2.360	665
Junio	1.011	-20	686	-1.785	2.185	-55
Julio	-2.020	47	-1.226	-2.337	1.831	-335
Agosto	8.495	41	432	473	7.544	5
Septiembre	6.025	75	410	1.073	3.172	1.295
Octubre	11.074	378	646	1.797	7.667	586
Noviembre	6.366	130	261	1.839	3.797	339
Diciembre	3.705	-21	107	5.370	-976	-775
<b>2010 CNAE'93</b>						
Enero	13.523	80	622	291	11.984	546
Febrero	8.904	122	545	27	6.932	1.278
Marzo	5.666	210	267	-324	4.244	1.269
Abril	1.222	112	-335	-1.408	2.027	826
Mayo	-6.583	-115	-346	-2.243	-4.071	192
Junio	-3.748	-93	74	-2.496	-1.003	-230
Julio	-8.193	-78	-1.262	-2.442	-3.906	-505
Agosto	5.889	-1	71	-336	6.330	-175
Septiembre	3.034	-73	-294	-720	2.518	1.603
Octubre	-255	409	-478	-910	270	454
Noviembre	-2.309	98	-589	-372	-1.906	460
Diciembre	-7.151	-78	-364	2.466	-8.220	-955
<b>2011 CNAE'93</b>						
Enero	10.540	-22	471	-848	10.383	556
Febrero	5.702	135	-71	-184	5.111	711
Marzo	3.855	124	-25	562	2.357	837
Abril	-2.955	8	-319	558	-3.226	24
Mayo	-3.194	-19	-145	-1.447	-1.606	23
Junio	-6.365	-48	195	-1.901	-3.997	-614
Julio	446	56	-263	-1.586	2.440	-201
Agosto	5.040	-91	453	-102	5.530	-750
Septiembre	10.209	63	697	1.546	6.288	1.615
Octubre	11.819	379	891	1.982	8.008	559
Noviembre	-4.013	-7	-404	325	-3.922	-5
Diciembre						

TABLA 12. ACTIVIDAD ECONÓMICA. Variación mensual relativa. Series SISPE

PERIODO	Total P.R.	Agricultura	Industria	Construcción	Servicios	Sin empleo anterior
<b>2006 CNAE'93</b>						
Enero	4,25	4,26	2,13	-1,45	5,29	2,94
Febrero	-0,02	4,32	0,00	-2,70	0,11	1,75
Marzo	-0,60	-0,17	-1,43	-2,55	-0,25	-1,32
Abril	-1,62	-2,04	-1,77	-1,28	-1,52	-3,17
Mayo	-2,04	-2,76	-1,51	-2,37	-2,04	-2,20
Junio	-4,17	-3,48	-4,69	-4,53	-3,91	-6,63
Julio	2,74	-2,10	1,72	7,25	2,93	-4,49
Agosto	2,16	-3,07	2,86	6,65	1,94	-2,65
Septiembre	-1,82	6,78	-1,18	-6,12	-1,99	6,61
Octubre	0,23	14,53	-0,84	2,92	-0,18	1,89
Noviembre	-0,39	3,57	0,11	3,53	-0,94	-0,24
Diciembre	-0,56	-2,25	0,31	12,73	-1,68	-8,34
<b>2007 CNAE'93</b>						
Enero	3,14	-2,30	1,56	-4,84	4,66	0,09
Febrero	1,17	2,04	-0,92	-2,08	1,56	5,24
Marzo	0,93	3,18	1,09	0,58	0,78	3,42
Abril	-0,29	1,39	-0,42	2,12	-0,46	-2,13
Mayo	-1,82	-2,06	-2,42	1,28	-1,94	-4,77
Junio	-0,68	-1,75	-2,52	1,05	-0,43	-4,56
Julio	-0,17	-2,40	-1,10	4,36	-0,22	-6,76
Agosto	3,14	-0,37	2,48	7,45	3,01	-2,80
Septiembre	-1,22	4,56	-1,66	-3,04	-1,41	7,38
Octubre	2,35	9,12	-0,62	3,92	2,34	3,21
Noviembre	0,92	6,38	-0,90	7,26	0,24	-0,04
Diciembre	0,67	-2,42	1,56	15,66	-1,12	-7,69
<b>2008 CNAE'93</b>						
Enero	7,70	6,59	5,51	3,11	8,82	6,30
Febrero	3,46	5,31	0,40	5,35	3,20	8,61
Marzo	-0,55	-7,09	-1,33	4,17	-1,40	3,78
Abril	2,24	-12,26	1,16	6,46	1,71	3,76
Mayo	1,17	-14,17	1,81	4,36	0,74	0,34
Junio	1,63	-12,28	0,26	3,62	1,34	4,92
Julio	0,45	-0,77	-0,77	1,04	0,69	-3,18
Agosto	4,14	5,89	4,09	6,26	3,92	0,58
Septiembre	3,49	11,19	3,62	5,95	2,58	9,81
Octubre	9,06	33,53	7,68	12,15	8,38	8,77
Noviembre	4,85	3,71	5,28	9,18	4,05	2,25
Diciembre	4,51	-0,32	6,98	15,60	2,36	-4,79
<b>2009 CNAE'09</b>						
Enero	6,93	6,43	9,28	4,43	7,77	-2,51
Febrero	4,95	4,52	5,56	4,21	5,24	1,59
Marzo	4,68	7,33	5,06	2,81	4,62	17,03
Abril	2,33	-0,26	1,23	0,13	2,70	11,36
Mayo	0,51	-8,23	0,98	-1,46	0,84	4,63
Junio	0,24	-1,16	1,72	-2,34	0,77	-0,37
Julio	-0,48	2,75	-3,03	-3,14	0,64	-2,24
Agosto	2,04	2,34	1,10	0,66	2,61	0,03
Septiembre	1,42	4,18	1,03	1,48	1,07	8,85
Octubre	2,57	20,20	1,61	2,44	2,56	3,68
Noviembre	1,44	5,78	0,64	2,44	1,24	2,05
Diciembre	0,83	-0,88	0,26	6,95	-0,31	-4,60
<b>2010 CNAE'09</b>						
Enero	2,99	3,39	1,51	0,35	3,87	3,40
Febrero	1,91	5,00	1,30	0,03	2,15	7,69
Marzo	1,19	8,20	0,63	-0,39	1,29	7,09
Abril	0,25	4,04	-0,79	-1,70	0,61	4,31
Mayo	-1,37	-3,99	-0,82	-2,76	-1,22	0,96
Junio	-0,79	-3,36	0,18	-3,16	-0,30	-1,14
Julio	-1,74	-2,92	-3,01	-3,19	-1,18	-2,53
Agosto	1,27	-0,04	0,17	-0,45	1,94	-0,90
Septiembre	0,65	-2,81	-0,72	-0,98	0,76	8,31
Octubre	-0,05	16,22	-1,18	-1,25	0,08	2,17
Noviembre	-0,49	3,34	-1,47	-0,52	-0,57	2,16
Diciembre	-1,52	-2,58	-0,92	3,44	-2,47	-4,38
<b>2011 CNAE'09</b>						
Enero	2,26	-0,90	1,13	-1,02	3,23	3,34
Febrero	1,21	4,61	-0,18	-0,25	1,52	3,32
Marzo	0,81	4,05	-0,06	0,77	0,69	3,79
Abril	-0,61	0,25	-0,81	0,76	-0,94	0,10
Mayo	-0,67	-0,59	-0,37	-1,95	-0,47	0,10
Junio	-1,34	-1,51	0,50	-2,61	-1,18	-2,67
Julio	0,09	1,79	-0,67	-2,24	0,73	-0,90
Agosto	1,07	-2,86	1,16	-0,15	1,64	-3,38
Septiembre	2,15	2,04	1,77	2,23	1,84	7,54
Octubre	2,44	12,01	2,22	2,80	2,30	2,43
Noviembre	-0,81	-0,20	-0,99	0,45	-1,10	-0,02
Diciembre						

TABLA 13. ACTIVIDAD ECONÓMICA. Variación anual absoluta. Serie SISPE

PERIODO	Total P.R.	Agricultura	Industria	Construc.	Servicios	Sin empleo anterior
<b>2006 CNAE'93</b>						
Enero	-10.001	491	-1.975	-1.299	-2.606	-4.612
Febrero	-7.897	610	-1.755	-1.042	-1.697	-4.013
Marzo	-10.862	568	-2.234	-1.569	-2.902	-4.725
Abril	-13.283	565	-2.453	-896	-5.248	-5.251
Mayo	-6.669	592	-1.977	171	-844	-4.611
Junio	-15.131	480	-2.544	-127	-8.188	-4.752
Julio	-11.721	461	-1.823	419	-7.111	-3.667
Agosto	-10.663	351	-1.787	843	-6.731	-3.339
Septiembre	-8.590	309	-1.280	1.010	-5.333	-3.296
Octubre	-7.704	338	-1.316	1.281	-6.327	-1.680
Noviembre	-7.473	314	-1.014	1.582	-6.534	-1.821
Diciembre	-4.508	288	-909	2.085	-4.159	-1.813
<b>2007 CNAE'93</b>						
Enero	-7.058	172	-1.041	1.335	-5.378	-2.146
Febrero	-4.462	136	-1.225	1.425	-2.957	-1.841
Marzo	-1.049	201	-710	2.007	-1.220	-1.327
Abril	1.937	266	-426	2.656	615	-1.174
Mayo	2.375	273	-601	3.334	785	-1.416
Junio	9.892	298	-152	4.329	6.533	-1.116
Julio	3.857	286	-689	4.043	1.498	-1.281
Agosto	6.062	329	-780	4.485	3.288	-1.260
Septiembre	7.291	309	-864	4.929	4.194	-1.277
Octubre	11.962	246	-815	5.299	8.411	-1.179
Noviembre	14.875	316	-1.006	6.362	10.360	-1.157
Diciembre	17.592	305	-776	7.911	11.150	-998
<b>2008 CNAE'93</b>						
Enero	28.596	499	-42	9.844	18.747	-452
Febrero	34.587	588	222	11.870	22.067	-160
Marzo	31.113	346	-258	13.073	18.081	-129
Abril	37.439	29	54	14.780	22.081	495
Mayo	44.534	-222	898	16.049	26.779	1.030
Junio	50.285	-405	1.440	17.158	30.068	2.024
Julio	51.846	-370	1.492	16.645	31.779	2.300
Agosto	56.151	-272	1.855	17.427	34.528	2.613
Septiembre	68.600	-176	2.936	20.558	42.203	3.079
Octubre	89.616	252	4.727	24.914	55.860	3.863
Noviembre	102.810	203	6.135	27.653	64.651	4.168
Diciembre	116.183	251	7.571	31.951	72.165	4.245
<b>2009 CNAE'09</b>						
Enero	122.459	252	11.280	35.576	72.837	2.513
Febrero	132.206	242	12.819	36.709	79.630	2.806
Marzo	151.749	459	14.937	37.609	94.349	4.395
Abril	155.531	590	15.105	35.510	98.760	5.566
Mayo	154.613	576	15.037	32.845	99.929	6.225
Junio	151.348	660	15.576	29.788	99.546	5.778
Julio	148.129	712	14.425	27.113	100.126	5.752
Agosto	145.525	697	13.853	24.993	100.274	5.708
Septiembre	141.812	669	13.308	23.321	98.362	6.151
Octubre	126.699	726	11.758	19.205	89.122	5.888
Noviembre	117.785	797	10.586	16.248	84.173	5.981
Diciembre	106.596	765	8.918	13.525	77.657	5.731
<b>2010 CNAE'09</b>						
Enero	96.196	743	6.549	10.756	71.612	6.536
Febrero	86.811	801	5.227	7.836	66.058	6.889
Marzo	74.349	882	3.619	5.400	58.166	6.282
Abril	66.102	999	2.803	3.889	52.767	5.644
Mayo	57.388	1.039	2.069	2.773	46.336	5.171
Junio	52.629	966	1.457	2.062	43.148	4.996
Julio	46.456	841	1.421	1.957	37.411	4.826
Agosto	43.850	799	1.060	1.148	36.197	4.646
Septiembre	40.859	651	356	-645	35.543	4.954
Octubre	29.530	682	-768	-3.352	28.146	4.822
Noviembre	20.855	650	-1.618	-5.563	22.443	4.943
Diciembre	9.999	593	-2.089	-8.467	15.199	4.763
<b>2011 CNAE'09</b>						
Enero	7.016	491	-2.240	-9.606	13.598	4.773
Febrero	3.814	504	-2.856	-9.817	11.777	4.206
Marzo	2.003	418	-3.148	-8.931	9.890	3.774
Abril	-2.174	314	-3.132	-6.965	4.637	2.972
Mayo	1.215	410	-2.931	-6.169	7.102	2.803
Junio	-1.402	455	-2.810	-5.574	4.108	2.419
Julio	7.237	589	-1.811	-4.718	10.454	2.723
Agosto	6.388	499	-1.429	-4.484	9.654	2.148
Septiembre	13.563	635	-438	-2.218	13.424	2.160
Octubre	25.637	605	931	674	21.162	2.265
Noviembre	23.933	500	1.116	1.371	19.146	1.800
Diciembre						

\* A partir de enero de 2009 clasificación según CNAE 09

TABLA 14. ACTIVIDAD ECONÓMICA. Variación anual relativa. Serie SISPE

PERIODO	Total P.R.	Agricultura	Industria	Construc.	Servicios	Sin empleo anterior
<b>2006</b>						
Enero	-4,25	39,37	-8,60	-6,45	-1,49	-27,84
Febrero	-3,39	50,71	-7,72	-5,37	-0,98	-24,80
Marzo	-4,63	45,73	-9,74	-8,07	-1,66	-28,24
Abril	-5,69	46,77	-10,77	-4,83	-3,01	-31,12
Mayo	-3,00	52,30	-8,99	1,00	-0,51	-28,85
Junio	-6,82	40,54	-11,76	-0,77	-4,90	-30,92
Julio	-5,23	39,47	-8,59	2,43	-4,17	-26,56
Agosto	-4,68	28,58	-8,22	4,69	-3,88	-25,28
Septiembre	-3,88	22,44	-6,09	6,06	-3,16	-23,85
Octubre	-3,48	21,22	-6,30	7,58	-3,73	-13,55
Noviembre	-3,39	18,62	-4,92	9,18	-3,88	-14,55
Diciembre	-2,09	17,28	-4,42	10,90	-2,55	-15,61
<b>2007</b>						
Enero	-3,13	9,90	-4,96	7,08	-3,13	-17,95
Febrero	-1,98	7,50	-5,84	7,77	-1,72	-15,13
Marzo	-0,47	11,10	-3,43	11,23	-0,71	-11,05
Abril	0,88	15,00	-2,10	15,05	0,36	-10,10
Mayo	1,10	15,84	-3,00	19,35	0,47	-12,45
Junio	4,78	17,91	-0,80	26,31	4,11	-10,51
Julio	1,82	17,56	-3,55	22,92	0,92	-12,64
Agosto	2,79	20,84	-3,91	23,83	1,97	-12,77
Septiembre	3,42	18,33	-4,38	27,90	2,57	-12,14
Octubre	5,60	12,74	-4,17	29,15	5,15	-11,00
Noviembre	6,99	15,80	-5,14	33,80	6,41	-10,82
Diciembre	8,32	15,60	-3,95	37,28	7,02	-10,18
<b>2008</b>						
Enero	13,11	26,13	-0,21	48,76	11,27	-4,61
Febrero	15,67	30,17	1,12	60,04	13,06	-1,55
Marzo	13,96	17,21	-1,29	65,74	10,62	-1,21
Abril	16,85	1,42	0,27	72,79	13,03	4,74
Mayo	20,42	-11,12	4,62	78,04	16,11	10,35
Junio	23,21	-20,64	7,61	82,57	18,17	21,31
Julio	23,97	-19,32	7,97	76,75	19,25	25,97
Agosto	25,17	-14,26	9,67	74,79	20,30	30,35
Septiembre	31,13	-8,82	15,56	90,99	25,17	33,31
Octubre	39,73	11,58	25,21	106,11	32,55	40,49
Noviembre	45,17	8,77	33,02	109,80	37,58	43,70
Diciembre	50,70	11,11	40,12	109,69	42,43	48,22
<b>2009</b>						
Enero	49,62	17,50	47,12	97,26	41,09	33,18
Febrero	51,78	15,98	52,82	95,61	43,53	34,19
Marzo	59,76	32,16	62,17	94,96	52,31	51,73
Abril	59,91	45,68	62,06	84,94	53,85	63,34
Mayo	58,86	50,05	60,65	75,77	54,14	70,79
Junio	56,70	63,04	62,45	66,76	53,19	62,89
Julio	55,24	68,30	58,01	60,31	53,15	64,80
Agosto	52,12	63,36	53,55	52,56	51,22	63,94
Septiembre	49,07	55,68	49,61	46,37	48,97	62,91
Octubre	40,20	47,70	40,51	34,17	40,92	55,40
Noviembre	35,65	50,35	34,76	26,64	37,16	55,01
Diciembre	30,87	48,06	27,67	19,57	33,46	55,38
<b>2010</b>						
Enero	26,05	43,83	18,59	14,91	28,63	64,78
Febrero	22,40	45,54	14,09	10,43	25,16	62,55
Marzo	18,33	46,72	9,29	6,99	21,17	48,74
Abril	15,92	53,05	7,11	5,03	18,70	39,32
Mayo	13,75	60,13	5,19	3,64	16,29	34,43
Junio	12,58	56,56	3,60	2,77	15,05	33,39
Julio	11,16	47,92	3,62	2,72	12,97	32,99
Agosto	10,32	44,49	2,67	1,58	12,23	31,75
Septiembre	9,48	34,79	0,89	-0,88	11,88	31,10
Octubre	6,68	30,32	-1,88	-4,44	9,17	29,20
Noviembre	4,65	27,32	-3,94	-7,20	7,22	29,33
Diciembre	2,21	25,15	-5,08	-10,25	4,91	29,62
<b>2011</b>						
Enero	1,51	20,14	-5,36	-11,59	4,23	28,71
Febrero	0,80	19,69	-6,75	-11,84	3,58	23,49
Marzo	0,42	15,09	-7,39	-10,81	2,97	19,68
Abril	-0,45	10,90	-7,41	-8,58	1,38	14,86
Mayo	0,26	14,82	-7,00	-7,81	2,15	13,88
Junio	-0,30	17,02	-6,69	-7,29	1,25	12,12
Julio	1,56	22,69	-4,45	-6,37	3,21	14,00
Agosto	1,36	19,23	-3,50	-6,08	2,91	11,14
Septiembre	2,88	25,18	-1,08	-3,04	4,01	10,34
Octubre	5,44	20,64	2,33	0,94	6,32	10,62
Noviembre	5,10	16,51	2,83	1,91	5,75	8,26
Diciembre						

\* A partir de enero de 2009 clasificación según CNAE 09

# **CONTRATOS REGISTRADOS**

---

**Noviembre 2011**



Noviembre 2011

Tabla 1.- CONTRATACION SEGÚN SEXO Y EDAD POR DURACIÓN Y TIPO DE JORNADA Y MODALIDAD

CONTRATACIONES		Hombres						Mujeres						
		Total	16-24	25-29	30-44	45-54	>=55	Total	16-24	25-29	30-44	45-54	>=55	
Indefinidos	Jornada completa													
	Indefinido ordinario	4.529	343	989	2.530	521	146	2.553	282	693	1.315	206	57	
	Indefinido fomento empleo	686	75	197	220	145	49	418	59	140	137	60	22	
	Discapacitados	33	3	3	12	12	3	13	1	3	6	0	3	
	Discapacitados en CEE	8	1	1	5	1	0	12	3	1	3	4	1	
	Transformaciones en indefinidos	2.723	312	603	1.403	327	78	1.793	272	533	824	134	30	
	<b>Total jornada completa</b>	<b>7.979</b>	<b>734</b>	<b>1.793</b>	<b>4.170</b>	<b>1.006</b>	<b>276</b>	<b>4.789</b>	<b>617</b>	<b>1.370</b>	<b>2.285</b>	<b>404</b>	<b>113</b>	
	Jornada parcial													
	Indefinido ordinario	1.320	341	265	523	134	57	1.489	378	300	598	175	38	
	Indefinido fomento empleo	195	95	35	30	22	13	329	137	62	75	43	12	
	Discapacitados	22	0	3	8	10	1	12	1	2	5	3	1	
	Discapacitados en CEE	1	0	0	1	0	0	4	0	0	2	2	0	
	Transformaciones en indefinidos	834	225	191	328	70	20	1.122	322	234	438	102	26	
	<b>Total jornada parcial</b>	<b>2.372</b>	<b>661</b>	<b>494</b>	<b>890</b>	<b>236</b>	<b>91</b>	<b>2.956</b>	<b>838</b>	<b>598</b>	<b>1.118</b>	<b>325</b>	<b>77</b>	
	Fijos discontinuos													
Indefinido ordinario	298	126	57	88	20	7	351	126	46	113	43	23		
Indefinido fomento empleo	25	3	6	10	6	0	35	9	4	13	7	2		
Discapacitados	2	0	1	1	0	0	1	0	0	1	0	0		
Discapacitados en CEE	1	0	1	0	0	0	0	0	0	0	0	0		
Transformaciones en indefinidos	25	7	9	7	2	0	90	11	9	24	31	15		
<b>Total fijos discontinuos</b>	<b>351</b>	<b>136</b>	<b>74</b>	<b>106</b>	<b>28</b>	<b>7</b>	<b>477</b>	<b>146</b>	<b>59</b>	<b>151</b>	<b>81</b>	<b>40</b>		
<b>Total indefinidos</b>	<b>10.702</b>	<b>1.531</b>	<b>2.361</b>	<b>5.166</b>	<b>1.270</b>	<b>374</b>	<b>8.222</b>	<b>1.601</b>	<b>2.027</b>	<b>3.554</b>	<b>810</b>	<b>230</b>		
Temporales	Jornada completa													
	Obra o servicio	25.461	3.495	4.506	12.258	3.774	1.428	13.358	2.902	2.850	5.540	1.559	507	
	Eventual circunstancias producci	16.828	2.921	3.510	8.080	1.835	482	13.639	2.596	2.882	5.923	1.850	388	
	Interinidad	3.065	451	691	1.435	386	102	5.456	869	1.072	2.327	951	237	
	Discapacitados temporal	56	2	9	29	14	2	37	3	4	15	13	2	
	Temporal discapacitados en CEE	0	0	0	0	0	0	0	0	0	0	0	0	
	Relevo	111	16	23	57	12	3	54	5	8	35	5	1	
	Sust. Jubilación 64 años	25	5	2	12	6	0	31	1	5	14	7	4	
	Prácticas	468	154	275	37	2	0	410	150	209	46	4	1	
	Formación	660	580	30	29	16	5	420	326	33	40	19	2	
	Otros temporales	65	17	6	29	10	3	30	4	9	10	4	3	
	<b>Total jornada completa</b>	<b>46.739</b>	<b>7.641</b>	<b>9.052</b>	<b>21.966</b>	<b>6.055</b>	<b>2.025</b>	<b>33.435</b>	<b>6.856</b>	<b>7.072</b>	<b>13.950</b>	<b>4.412</b>	<b>1.145</b>	
	Jornada parcial													
	Obra o servicio	8.967	2.385	1.916	3.366	941	359	12.159	3.882	2.630	4.013	1.290	344	
	Eventual circunstancias producci	10.479	3.207	2.317	3.726	964	265	13.547	4.526	2.827	4.563	1.302	329	
	Interinidad	991	293	209	367	96	26	3.714	636	540	1.538	811	189	
	Temporal discapacitados	34	8	3	17	6	0	63	13	5	24	16	5	
	Temporal discapacitados en CEE	0	0	0	0	0	0	0	0	0	0	0	0	
	Jubilación parcial	282	0	0	2	2	278	123	0	0	1	0	122	
Relevo	47	6	6	27	3	5	82	5	13	33	21	10		
Prácticas	46	22	15	9	0	0	84	45	32	6	1	0		
Otros temporales	0	0	0	0	0	0	0	0	0	0	0	0		
<b>Total jornada parcial</b>	<b>20.846</b>	<b>5.921</b>	<b>4.466</b>	<b>7.514</b>	<b>2.012</b>	<b>933</b>	<b>29.772</b>	<b>9.107</b>	<b>6.047</b>	<b>10.178</b>	<b>3.441</b>	<b>999</b>		
<b>Total temporales</b>	<b>67.585</b>	<b>13.562</b>	<b>13.518</b>	<b>29.480</b>	<b>8.067</b>	<b>2.958</b>	<b>63.207</b>	<b>15.963</b>	<b>13.119</b>	<b>24.128</b>	<b>7.853</b>	<b>2.144</b>		
<b>TOTAL</b>	<b>78.287</b>	<b>15.093</b>	<b>15.879</b>	<b>34.646</b>	<b>9.337</b>	<b>3.332</b>	<b>71.429</b>	<b>17.564</b>	<b>15.146</b>	<b>27.682</b>	<b>8.663</b>	<b>2.374</b>		

**Tabla 2.- CONTRATACION SEGÚN ACTIVIDAD ECONOMICA POR SEXO Y MODALIDAD**

CONTRATACIONES	TOTAL	AGRICULTURA		INDUSTRIA			CONSTRUCCION
		A	B	C	D	E	F
<b>Ambos sexos</b>							
Indefinido ordinario	10.540	7	5	520	38	18	495
Indefinido fomento empleo	1.688	1	0	83	6	1	62
Discapacitados	83	0	0	3	0	0	3
Discapacitados en CEE	26	0	0	1	0	0	0
<b>Subtotal indefinidos</b>	<b>12.337</b>	<b>8</b>	<b>5</b>	<b>607</b>	<b>44</b>	<b>19</b>	<b>560</b>
Obra o servicio	59.945	536	4	1.279	11	228	8.365
Event. circuns. producción	54.493	246	4	2.086	6	201	1.197
Interinidad	13.226	6	1	299	12	286	82
Temporal discapacitados	190	0	0	5	1	0	3
Temporal discapacitados en CEE	0	0	0	0	0	0	0
Jubilación parcial	405	0	0	73	0	12	19
Relevo	294	0	2	22	0	13	10
Jubilación 64 años	56	0	0	1	0	0	1
Prácticas	1.008	0	0	108	12	20	26
Formación	1.080	0	0	15	0	1	14
Otros contratos	95	0	0	2	0	0	5
<b>Subtotal temporal</b>	<b>130.792</b>	<b>788</b>	<b>11</b>	<b>3.890</b>	<b>42</b>	<b>761</b>	<b>9.722</b>
Conversión en indefinido	6.587	11	3	408	14	42	377
<b>Total ambos sexos</b>	<b>149.716</b>	<b>807</b>	<b>19</b>	<b>4.905</b>	<b>100</b>	<b>822</b>	<b>10.659</b>
<b>Hombres</b>							
Indefinido ordinario	6.147	5	1	336	25	13	420
Indefinido fomento empleo	906	1	0	57	5	0	49
Discapacitados	57	0	0	3	0	0	3
Discapacitados en CEE	10	0	0	1	0	0	0
<b>Subtotal indefinidos</b>	<b>7.120</b>	<b>6</b>	<b>1</b>	<b>397</b>	<b>30</b>	<b>13</b>	<b>472</b>
Obra o servicio	34.428	416	3	1.002	8	87	8.133
Event. circuns. producción	27.307	183	2	1.478	3	159	924
Interinidad	4.056	4	1	160	5	266	34
Temporal discapacitados	90	0	0	5	0	0	1
Temporal discapacitados en CEE	0	0	0	0	0	0	0
Jubilación parcial	282	0	0	64	0	12	17
Relevo	158	0	2	17	0	11	10
Jubilación 64 años	25	0	0	1	0	0	1
Prácticas	514	0	0	83	11	12	16
Formación	660	0	0	14	0	1	12
Otros contratos	65	0	0	1	0	0	4
<b>Subtotal temporal</b>	<b>67.585</b>	<b>603</b>	<b>8</b>	<b>2.825</b>	<b>27</b>	<b>548</b>	<b>9.152</b>
Conversión en indefinido	3.582	7	1	294	11	35	332
<b>Total hombres</b>	<b>78.287</b>	<b>616</b>	<b>10</b>	<b>3.516</b>	<b>68</b>	<b>596</b>	<b>9.956</b>
<b>Mujeres</b>							
Indefinido ordinario	4.393	2	4	184	13	5	75
Indefinido fomento empleo	782	0	0	26	1	1	13
Discapacitados	26	0	0	0	0	0	0
Discapacitados en CEE	16	0	0	0	0	0	0
<b>Subtotal indefinidos</b>	<b>5.217</b>	<b>2</b>	<b>4</b>	<b>210</b>	<b>14</b>	<b>6</b>	<b>88</b>
Obra o servicio	25.517	120	1	277	3	141	232
Event. circuns. producción	27.186	63	2	608	3	42	273
Interinidad	9.170	2	0	139	7	20	48
Temporal discapacitados	100	0	0	0	1	0	2
Temporal discapacitados en CEE	0	0	0	0	0	0	0
Jubilación parcial	123	0	0	9	0	0	2
Relevo	136	0	0	5	0	2	0
Jubilación 64 años	31	0	0	0	0	0	0
Prácticas	494	0	0	25	1	8	10
Formación	420	0	0	1	0	0	2
Otros contratos	30	0	0	1	0	0	1
<b>Subtotal temporal</b>	<b>63.207</b>	<b>185</b>	<b>3</b>	<b>1.065</b>	<b>15</b>	<b>213</b>	<b>570</b>
Conversión en indefinido	3.005	4	2	114	3	7	45
<b>Total mujeres</b>	<b>71.429</b>	<b>191</b>	<b>9</b>	<b>1.389</b>	<b>32</b>	<b>226</b>	<b>703</b>

A.- Agricultura, ganadería, silvicultura y pesca

B.- Industrias extractivas

C.- Industrias manufactureras

D.- Suministro de energía eléctrica, gas, vapor y aire acondicionado

E.- Suministro de agua, actividades de saneamiento, gestión de residuos y descontaminación

F.- Construcción

**Tabla 2.- CONTRATACION SEGÚN ACTIVIDAD ECONOMICA POR SEXO Y EDAD**

CONTRATACIONES		SERVICIOS														
		G	H	I	J	K	L	M	N	O	P	Q	R	S	T	U
Ambos sexos	Indefinido ordinario	2.422	518	1.438	1.399	319	89	1.034	1.061	40	442	278	158	235	18	6
	Indefinido fomento empleo	498	89	254	248	13	20	168	95	2	34	35	33	39	7	0
	Discapacitados	17	3	6	5	2	0	10	17	0	2	7	4	3	1	0
	Discapacitados en CEE	2	2	0	1	0	0	1	14	0	1	2	0	2	0	0
	<b>Subtotal indefinidos</b>	<b>2.939</b>	<b>612</b>	<b>1.698</b>	<b>1.653</b>	<b>334</b>	<b>109</b>	<b>1.213</b>	<b>1.187</b>	<b>42</b>	<b>479</b>	<b>322</b>	<b>195</b>	<b>279</b>	<b>26</b>	<b>6</b>
	Obra o servicio	2.353	942	1.878	5.644	106	142	5.479	21.392	1.214	4.598	1.142	3.314	1.016	73	229
	Event. circuns. producción	8.506	2.844	7.061	1.230	337	168	2.354	22.298	219	847	1.745	1.844	1.244	47	9
	Interinidad	1.302	1.072	977	200	90	42	343	3.508	327	908	3.269	201	190	109	2
	Temporal discapacitados	21	2	5	5	0	0	4	78	0	4	43	2	16	1	0
	Temporal discapacitados en CEE	0	0	0	0	0	0	0	0	0	0	0	0	0	0	0
	Jubilación parcial	75	43	8	7	5	1	22	31	33	27	39	3	6	1	0
	Relevo	35	46	15	3	2	0	9	17	33	28	50	3	6	0	0
	Jubilación 64 años	6	0	3	4	0	0	3	0	16	4	15	1	1	1	0
	Prácticas	89	14	8	113	25	4	396	27	1	110	41	1	13	0	0
	Formación	187	1	48	5	2	3	32	6	604	145	6	0	11	0	0
	Otros contratos	10	0	0	27	0	0	0	2	3	2	3	29	0	12	0
	<b>Subtotal temporal</b>	<b>12.584</b>	<b>4.964</b>	<b>10.003</b>	<b>7.238</b>	<b>567</b>	<b>360</b>	<b>8.642</b>	<b>47.359</b>	<b>2.450</b>	<b>6.673</b>	<b>6.353</b>	<b>5.398</b>	<b>2.503</b>	<b>244</b>	<b>##</b>
Conversión en indefinido	1.442	261	1.353	287	135	40	456	665	2	182	537	140	215	11	6	
<b>Total ambos sexos</b>	<b>16.965</b>	<b>5.837</b>	<b>13.054</b>	<b>9.178</b>	<b>1.036</b>	<b>509</b>	<b>10.311</b>	<b>49.211</b>	<b>2.494</b>	<b>7.334</b>	<b>7.212</b>	<b>5.733</b>	<b>2.997</b>	<b>281</b>	<b>252</b>	
Hombres	Indefinido ordinario	1.240	425	869	991	170	55	559	578	22	182	72	79	93	9	3
	Indefinido fomento empleo	243	74	132	151	3	12	76	51	2	9	6	17	11	7	0
	Discapacitados	15	1	6	4	0	0	8	8	0	0	2	3	3	1	0
	Discapacitados en CEE	2	1	0	0	0	0	0	3	0	1	0	0	2	0	0
	<b>Subtotal indefinidos</b>	<b>1.500</b>	<b>501</b>	<b>1.007</b>	<b>1.146</b>	<b>173</b>	<b>67</b>	<b>643</b>	<b>640</b>	<b>24</b>	<b>192</b>	<b>80</b>	<b>99</b>	<b>109</b>	<b>17</b>	<b>3</b>
	Obra o servicio	1.246	812	1.036	3.403	50	102	2.214	10.746	358	1.939	278	2.073	355	59	108
	Event. circuns. producción	3.561	1.871	3.647	662	133	67	1.005	11.284	53	298	392	999	544	38	4
	Interinidad	399	605	238	87	24	17	77	1.171	87	163	511	70	58	79	0
	Temporal discapacitados	10	1	2	3	0	0	2	29	0	1	29	2	4	1	0
	Temporal discapacitados en CEE	0	0	0	0	0	0	0	0	0	0	0	0	0	0	0
	Jubilación parcial	59	34	4	7	4	1	16	20	15	10	12	3	3	1	0
	Relevo	24	32	10	3	1	0	4	8	11	10	9	2	4	0	0
	Jubilación 64 años	5	0	3	2	0	0	3	0	4	0	4	1	1	0	0
	Prácticas	41	11	4	68	14	2	189	15	0	37	8	1	2	0	0
	Formación	96	1	24	5	0	3	22	3	390	86	1	0	2	0	0
	Otros contratos	9	0	0	17	0	0	0	2	2	2	2	24	0	2	0
	<b>Subtotal temporal</b>	<b>5.450</b>	<b>3.367</b>	<b>4.968</b>	<b>4.257</b>	<b>226</b>	<b>192</b>	<b>3.532</b>	<b>23.278</b>	<b>920</b>	<b>2.546</b>	<b>1.246</b>	<b>3.175</b>	<b>973</b>	<b>180</b>	<b>##</b>
Conversión en indefinido	688	210	726	179	54	24	215	373	2	63	225	78	56	7	2	
<b>Total hombres</b>	<b>7.638</b>	<b>4.078</b>	<b>6.701</b>	<b>5.582</b>	<b>453</b>	<b>283</b>	<b>4.390</b>	<b>24.291</b>	<b>946</b>	<b>2.801</b>	<b>1.551</b>	<b>3.352</b>	<b>1.138</b>	<b>204</b>	<b>117</b>	
Mujeres	Indefinido ordinario	1.182	93	569	408	149	34	475	483	18	260	206	79	142	9	3
	Indefinido fomento empleo	255	15	122	97	10	8	92	44	0	25	29	16	28	0	0
	Discapacitados	2	2	0	1	2	0	2	9	0	2	5	1	0	0	0
	Discapacitados en CEE	0	1	0	1	0	0	1	11	0	0	2	0	0	0	0
	<b>Subtotal indefinidos</b>	<b>1.439</b>	<b>111</b>	<b>691</b>	<b>507</b>	<b>161</b>	<b>42</b>	<b>570</b>	<b>547</b>	<b>18</b>	<b>287</b>	<b>242</b>	<b>96</b>	<b>170</b>	<b>9</b>	<b>3</b>
	Obra o servicio	1.107	130	842	2.241	56	40	3.265	10.646	856	2.659	864	1.241	661	14	121
	Event. circuns. producción	4.945	973	3.414	568	204	101	1.349	11.014	166	549	1.353	845	700	9	5
	Interinidad	903	467	739	113	66	25	266	2.337	240	745	2.758	131	132	30	2
	Temporal discapacitados	11	1	3	2	0	0	2	49	0	3	14	0	12	0	0
	Temporal discapacitados en CEE	0	0	0	0	0	0	0	0	0	0	0	0	0	0	0
	Jubilación parcial	16	9	4	0	1	0	6	11	18	17	27	0	3	0	0
	Relevo	11	14	5	0	1	0	5	9	22	18	41	1	2	0	0
	Jubilación 64 años	1	0	0	2	0	0	0	0	12	4	11	0	0	1	0
	Prácticas	48	3	4	45	11	2	207	12	1	73	33	0	11	0	0
	Formación	91	0	24	0	2	0	10	3	214	59	5	0	9	0	0
	Otros contratos	1	0	0	10	0	0	0	0	1	0	1	5	0	10	0
	<b>Subtotal temporal</b>	<b>7.134</b>	<b>1.597</b>	<b>5.035</b>	<b>2.981</b>	<b>341</b>	<b>168</b>	<b>5.110</b>	<b>24.081</b>	<b>1.530</b>	<b>4.127</b>	<b>5.107</b>	<b>2.223</b>	<b>1.530</b>	<b>64</b>	<b>##</b>
Conversión en indefinido	754	51	627	108	81	16	241	292	0	119	312	62	159	4	4	
<b>Total mujeres</b>	<b>9.327</b>	<b>1.759</b>	<b>6.353</b>	<b>3.596</b>	<b>583</b>	<b>226</b>	<b>5.921</b>	<b>24.920</b>	<b>1.548</b>	<b>4.533</b>	<b>5.661</b>	<b>2.381</b>	<b>1.859</b>	<b>77</b>	<b>135</b>	

G.- Comercio al por mayor y al por menor; reparación de vehículos de motor y motocicletas  
H.- Transporte y almacenamiento  
I.- Hostelería  
J.- Información y comunicaciones  
K.- Actividades financieras y de seguros  
L.- Actividades inmobiliarias  
M.- Actividades profesionales, científicas y técnicas  
N.- Actividades administrativas y servicios auxiliares

O.- Administración pública y defensa; Seguridad Social obligatoria  
P.- Educación  
Q.- Actividades sanitarias y de servicios sociales  
R.- Actividades artísticas, recreativas y de entretenimiento  
S.- Otros servicios  
T.- Actividades de los hogares como empleadores de personal dom  
U.- Actividades de organizaciones y organismos extraterritoriales

Noviembre 2011

Tabla 3.- CONTRATACION SEGÚN SUBGRUPO DE OCUPACION POR SEXO Y MODALIDAD

CONTRATACIONES		TOTAL	A	B	C	D	E	F	G	H
Ambos sexos	Indefinido ordinario	10.540	413	410	1.591	1.474	880	490	2.625	313
	Indefinido fomento empleo	1.688	27	32	225	264	128	92	532	76
	Discapacitados	83	2	2	2	11	8	8	8	5
	Discapacitados en CEE	26	0	0	1	0	5	4	1	1
	<b>Subtotal indefinidos</b>	<b>12.337</b>	<b>442</b>	<b>444</b>	<b>1.819</b>	<b>1.749</b>	<b>1.021</b>	<b>594</b>	<b>3.166</b>	<b>395</b>
	Obra o servicio	59.945	99	3.881	9.265	6.385	2.400	3.973	9.917	3.156
	Event. circuns. producción	54.493	91	1.178	989	4.222	3.718	3.683	17.847	2.829
	Interinidad	13.226	9	1.394	399	816	1.363	727	1.486	2.502
	Temporal discapacitados	190	0	4	5	7	16	33	16	8
	Temporal discapacitados en CEE	0	0	0	0	0	0	0	0	0
	Jubilación parcial	405	7	31	37	59	44	7	30	23
	Relevo	294	2	30	16	52	29	4	38	23
	Jubilación 64 años	56	0	6	2	3	6	1	6	13
	Prácticas	1.008	3	157	445	240	75	18	14	17
	Formación	1.080	0	18	94	155	52	8	198	33
	Otros contratos	95	6	0	21	46	1	0	0	1
	<b>Subtotal temporal</b>	<b>130.792</b>	<b>217</b>	<b>6.699</b>	<b>11.273</b>	<b>11.985</b>	<b>7.704</b>	<b>8.454</b>	<b>29.552</b>	<b>8.605</b>
	Conversión en indefinido	6.587	46	215	411	701	515	419	1.904	395
	<b>Total ambos sexos</b>	<b>149.716</b>	<b>705</b>	<b>7.358</b>	<b>13.503</b>	<b>14.435</b>	<b>9.240</b>	<b>9.467</b>	<b>34.622</b>	<b>9.395</b>
Hombres	Indefinido ordinario	6.147	291	169	1.077	984	373	156	1.346	104
	Indefinido fomento empleo	906	18	7	143	165	48	22	243	31
	Discapacitados	57	1	1	1	10	3	4	7	3
	Discapacitados en CEE	10	0	0	1	0	2	0	0	0
	<b>Subtotal indefinidos</b>	<b>7.120</b>	<b>310</b>	<b>177</b>	<b>1.222</b>	<b>1.159</b>	<b>426</b>	<b>182</b>	<b>1.596</b>	<b>138</b>
	Obra o servicio	34.428	67	1.623	5.122	3.856	1.025	1.222	4.466	925
	Event. circuns. producción	27.307	54	379	498	2.395	1.614	1.256	7.945	728
	Interinidad	4.056	6	254	98	351	453	125	436	495
	Temporal discapacitados	90	0	2	1	6	5	17	4	4
	Temporal discapacitados en CEE	0	0	0	0	0	0	0	0	0
	Jubilación parcial	282	5	12	25	48	23	3	20	7
	Relevo	158	1	9	5	32	12	3	24	2
	Jubilación 64 años	25	0	2	1	2	1	0	5	2
	Prácticas	514	1	43	232	156	33	5	8	0
	Formación	660	0	7	54	61	23	3	90	4
	Otros contratos	65	4	0	17	34	0	0	0	0
	<b>Subtotal temporal</b>	<b>67.585</b>	<b>138</b>	<b>2.331</b>	<b>6.053</b>	<b>6.941</b>	<b>3.189</b>	<b>2.634</b>	<b>12.998</b>	<b>2.167</b>
	Conversión en indefinido	3.582	29	71	244	413	172	119	886	152
	<b>Total hombres</b>	<b>78.287</b>	<b>477</b>	<b>2.579</b>	<b>7.519</b>	<b>8.513</b>	<b>3.787</b>	<b>2.935</b>	<b>15.480</b>	<b>2.457</b>
Mujeres	Indefinido ordinario	4.393	122	241	514	490	507	334	1.279	209
	Indefinido fomento empleo	782	9	25	82	99	80	70	289	45
	Discapacitados	26	1	1	1	1	5	4	1	2
	Discapacitados en CEE	16	0	0	0	0	3	4	1	1
	<b>Subtotal indefinidos</b>	<b>5.217</b>	<b>132</b>	<b>267</b>	<b>597</b>	<b>590</b>	<b>595</b>	<b>412</b>	<b>1.570</b>	<b>257</b>
	Obra o servicio	25.517	32	2.258	4.143	2.529	1.375	2.751	5.451	2.231
	Event. circuns. producción	27.186	37	799	491	1.827	2.104	2.427	9.902	2.101
	Interinidad	9.170	3	1.140	301	465	910	602	1.050	2.007
	Temporal discapacitados	100	0	2	4	1	11	16	12	4
	Temporal discapacitados en CEE	0	0	0	0	0	0	0	0	0
	Jubilación parcial	123	2	19	12	11	21	4	10	16
	Relevo	136	1	21	11	20	17	1	14	21
	Jubilación 64 años	31	0	4	1	1	5	1	1	11
	Prácticas	494	2	114	213	84	42	13	6	17
	Formación	420	0	11	40	94	29	5	108	29
	Otros contratos	30	2	0	4	12	1	0	0	1
	<b>Subtotal temporal</b>	<b>63.207</b>	<b>79</b>	<b>4.368</b>	<b>5.220</b>	<b>5.044</b>	<b>4.515</b>	<b>5.820</b>	<b>16.554</b>	<b>6.438</b>
	Conversión en indefinido	3.005	17	144	167	288	343	300	1.018	243
	<b>Total mujeres</b>	<b>71.429</b>	<b>228</b>	<b>4.779</b>	<b>5.984</b>	<b>5.922</b>	<b>5.453</b>	<b>6.532</b>	<b>19.142</b>	<b>6.938</b>

A.- Directores y gerentes.  
B.- Técnicos y profesionales científicos e intelectuales de la salud y la enseñanza  
C.- Otros técnicos y profesionales científicos e intelectuales  
D.- Técnicos y profesionales de apoyo  
E.- Empleados de oficina que no atienden al público  
F.- Empleados de oficina que atienden al público  
G.- Trabajadores de los servicios de restauración y comercio

Noviembre 2011

Tabla 3.- CONTRATACION SEGÚN SUBGRUPO DE OCUPACION POR SEXO Y MODALIDAD

CONTRATACIONES		I	J	K	L	M	N	O	P	Q
Ambos sexos	Indefinido ordinario	144	11	250	229	104	422	933	250	1
	Indefinido fomento empleo	14	3	21	47	3	93	95	36	0
	Discapacitados	1	0	3	4	1	1	24	3	0
	Discapacitados en CEE	0	0	0	1	0	0	3	10	0
	<b>Subtotal indefinidos</b>	<b>159</b>	<b>14</b>	<b>274</b>	<b>281</b>	<b>108</b>	<b>516</b>	<b>1.055</b>	<b>299</b>	<b>1</b>
	Obra o servicio	485	137	5.657	2.047	958	955	4.282	6.341	7
	Event. circuns. producción	603	58	592	1.317	919	1.194	8.009	7.239	5
	Interinidad	152	15	63	195	73	219	3.148	665	0
	Temporal discapacitados	6	1	1	8	4	4	64	13	0
	Temporal discapacitados en CEE	0	0	0	0	0	0	0	0	0
	Jubilación parcial	7	4	8	34	25	30	41	18	0
	Relevo	1	3	4	12	16	16	36	12	0
	Jubilación 64 años	1	0	3	2	0	1	7	5	0
	Prácticas	0	0	0	27	9	1	2	0	0
	Formación	0	159	201	150	2	1	9	0	0
	Otros contratos	0	0	1	2	1	0	12	4	0
	<b>Subtotal temporal</b>	<b>1.255</b>	<b>377</b>	<b>6.530</b>	<b>3.794</b>	<b>2.007</b>	<b>2.421</b>	<b>15.610</b>	<b>14.297</b>	<b>12</b>
Conversión en indefinido	75	34	210	265	70	373	558	394	2	
<b>Total ambos sexos</b>	<b>1.489</b>	<b>425</b>	<b>7.014</b>	<b>4.340</b>	<b>2.185</b>	<b>3.310</b>	<b>17.223</b>	<b>14.990</b>	<b>15</b>	
Hombres	Indefinido ordinario	124	11	243	206	57	413	391	201	1
	Indefinido fomento empleo	14	3	20	41	3	89	33	26	0
	Discapacitados	1	0	3	4	1	1	14	3	0
	Discapacitados en CEE	0	0	0	0	0	0	2	5	0
	<b>Subtotal indefinidos</b>	<b>139</b>	<b>14</b>	<b>266</b>	<b>251</b>	<b>61</b>	<b>503</b>	<b>440</b>	<b>235</b>	<b>1</b>
	Obra o servicio	390	116	5.568	1.806	854	925	1.792	4.667	4
	Event. circuns. producción	321	48	561	1.109	702	1.148	3.047	5.498	4
	Interinidad	105	15	60	129	66	202	732	529	0
	Temporal discapacitados	3	1	1	3	2	4	26	11	0
	Temporal discapacitados en CEE	0	0	0	0	0	0	0	0	0
	Jubilación parcial	7	4	8	32	22	30	19	17	0
	Relevo	1	2	4	12	11	15	13	12	0
	Jubilación 64 años	1	0	3	2	0	1	2	3	0
	Prácticas	0	0	0	26	8	1	1	0	0
	Formación	0	117	164	127	2	1	7	0	0
	Otros contratos	0	0	1	2	0	0	3	4	0
	<b>Subtotal temporal</b>	<b>828</b>	<b>303</b>	<b>6.370</b>	<b>3.248</b>	<b>1.667</b>	<b>2.327</b>	<b>5.642</b>	<b>10.741</b>	<b>8</b>
Conversión en indefinido	68	26	208	246	58	339	232	319	0	
<b>Total hombres</b>	<b>1.035</b>	<b>343</b>	<b>6.844</b>	<b>3.745</b>	<b>1.786</b>	<b>3.169</b>	<b>6.314</b>	<b>11.295</b>	<b>9</b>	
Mujeres	Indefinido ordinario	20	0	7	23	47	9	542	49	0
	Indefinido fomento empleo	0	0	1	6	0	4	62	10	0
	Discapacitados	0	0	0	0	0	0	10	0	0
	Discapacitados en CEE	0	0	0	1	0	0	1	5	0
	<b>Subtotal indefinidos</b>	<b>20</b>	<b>0</b>	<b>8</b>	<b>30</b>	<b>47</b>	<b>13</b>	<b>615</b>	<b>64</b>	<b>0</b>
	Obra o servicio	95	21	89	241	104	30	2.490	1.674	3
	Event. circuns. producción	282	10	31	208	217	46	4.962	1.741	1
	Interinidad	47	0	3	66	7	17	2.416	136	0
	Temporal discapacitados	3	0	0	5	2	0	38	2	0
	Temporal discapacitados en CEE	0	0	0	0	0	0	0	0	0
	Jubilación parcial	0	0	0	2	3	0	22	1	0
	Relevo	0	1	0	0	5	1	23	0	0
	Jubilación 64 años	0	0	0	0	0	0	5	2	0
	Prácticas	0	0	0	1	1	0	1	0	0
	Formación	0	42	37	23	0	0	2	0	0
	Otros contratos	0	0	0	0	1	0	9	0	0
	<b>Subtotal temporal</b>	<b>427</b>	<b>74</b>	<b>160</b>	<b>546</b>	<b>340</b>	<b>94</b>	<b>9.968</b>	<b>3.556</b>	<b>4</b>
Conversión en indefinido	7	8	2	19	12	34	326	75	2	
<b>Total mujeres</b>	<b>454</b>	<b>82</b>	<b>170</b>	<b>595</b>	<b>399</b>	<b>141</b>	<b>10.909</b>	<b>3.695</b>	<b>6</b>	

H.- Trabajadores de los servicios de salud y el cuidado de personas

I.- Trabajadores de los servicios de protección v seguridad

J.- Trabaj. Cualific. del sector agrícola, ganadero, forestal y pesquero

K.- Trabaj. Cualific. de la construcción, excepto operadores de máquinas

L.- Trabaj. cualific. de industrias manufactureras, except, operadores de instalaciones y máquinas

M.- Operadores de instalaciones y maquinarias fijas y montadores.

N.- Conductores y operadores de maquinaria móvil.

O.- Trabajadores no cualificados en servicios (excepto transporte)

P.- Peones de agricul., pesca, construcc., ind.manufacturerras y tr

Q.- Ocupaciones militares

Tabla 4.- CONTRATACION SEGÚN DURACION POR SEXO Y MODALIDAD

CONTRATACIONES		Total	< de 6 días	6-15 días	16-30 días	31-60 días	61-90 días	91-180 días	mas de 180	Indeterminado	Indefinido	Días de duración media
Ambos sexos	Indefinido ordinario	10.540									10.540	
	Indefinido fomento empleo	1.688									1.688	
	Discapacitados	83									83	
	Discapacitados en CEE	26									26	
	<b>Subtotal indefinidos</b>	<b>12.337</b>									<b>12.337</b>	
	Obra o servicio	59.945	9.906	1.128	841	1.024	768	1.426	2.399	42.453	0	70,0
	Event. circuns. producción	54.493	18.264	4.932	4.104	6.312	10.696	8.730	1.393	62	0	59,0
	Interinidad	13.226	1.236	851	1.015	675	234	391	87	8.737	0	39,6
	Temporal discapacitados	190	1	0	2	3	2	3	179	0	0	344,4
	Temporal discapacitados en CEE	0	0	0	0	0	0	0	0	0	0	#¡DIV/0!
	Jubilación parcial	405	1	0	0	0	2	0	374	28	0	1.444,1
	Relevo	294	0	0	0	1	2	4	287	0	0	1.266,9
	Jubilación 64 años	56	0	0	0	0	1	0	44	11	0	353,4
	Prácticas	1.008	0	0	0	0	2	457	549	0	0	336,7
	Formación	1.080	0	0	1	0	0	680	399	0	0	246,6
	Otros contratos	95	13	0	0	0	1	38	15	28	0	221,9
	<b>Subtotal temporal</b>	<b>130.792</b>	<b>29.421</b>	<b>6.911</b>	<b>5.963</b>	<b>8.015</b>	<b>11.708</b>	<b>11.729</b>	<b>5.726</b>	<b>51.319</b>	<b>0</b>	<b>78,4</b>
	Conversión en indefinido	6.587	0	0	0	0	0	0	0	0	6.587	
	<b>Total ambos sexos</b>	<b>149.716</b>	<b>29.421</b>	<b>6.911</b>	<b>5.963</b>	<b>8.015</b>	<b>11.708</b>	<b>11.729</b>	<b>5.726</b>	<b>51.319</b>	<b>18.924</b>	
Hombres	Indefinido ordinario	6.147	0	0	0	0	0	0	0	0	6.147	
	Indefinido fomento empleo	906	0	0	0	0	0	0	0	0	906	
	Discapacitados	57	0	0	0	0	0	0	0	0	57	
	Discapacitados en CEE	10	0	0	0	0	0	0	0	0	10	
	<b>Subtotal indefinidos</b>	<b>7.120</b>	<b>0</b>	<b>0</b>	<b>0</b>	<b>0</b>	<b>0</b>	<b>0</b>	<b>0</b>	<b>0</b>	<b>7.120</b>	
	Obra o servicio	34.428	5.062	487	322	440	349	622	1.044	26.102	0	71,5
	Event. circuns. producción	27.307	9.420	2.707	1.931	2.889	5.416	4.250	661	33	0	57,9
	Interinidad	4.056	268	319	422	207	82	92	29	2.637	0	39,3
	Temporal discapacitados	90	0	0	1	0	0	3	86	0	0	350,6
	Temporal discapacitados en CEE	0	0	0	0	0	0	0	0	0	0	#¡DIV/0!
	Jubilación parcial	282	1	0	0	0	2	0	258	21	0	1.433,0
	Relevo	158	0	0	0	1	2	2	153	0	0	1.242,1
	Jubilación 64 años	25	0	0	0	0	1	0	22	2	0	347,0
	Prácticas	514	0	0	0	0	0	225	289	0	0	333,8
	Formación	660	0	0	0	0	0	449	211	0	0	237,8
	Otros contratos	65	13	0	0	0	1	25	9	17	0	200,9
	<b>Subtotal temporal</b>	<b>67.585</b>	<b>14.764</b>	<b>3.513</b>	<b>2.676</b>	<b>3.537</b>	<b>5.853</b>	<b>5.668</b>	<b>2.762</b>	<b>28.812</b>	<b>0</b>	<b>81,9</b>
	Conversión en indefinido	3.582	0	0	0	0	0	0	0	0	3.582	0
	<b>Total hombres</b>	<b>78.287</b>	<b>14.764</b>	<b>3.513</b>	<b>2.676</b>	<b>3.537</b>	<b>5.853</b>	<b>5.668</b>	<b>2.762</b>	<b>28.812</b>	<b>10.702</b>	
Mujeres	Indefinido ordinario	4.393	0	0	0	0	0	0	0	0	4.393	
	Indefinido fomento empleo	782	0	0	0	0	0	0	0	0	782	
	Discapacitados	26	0	0	0	0	0	0	0	0	26	
	Discapacitados en CEE	16	0	0	0	0	0	0	0	0	16	
	<b>Subtotal indefinidos</b>	<b>5.217</b>	<b>0</b>	<b>0</b>	<b>0</b>	<b>0</b>	<b>0</b>	<b>0</b>	<b>0</b>	<b>0</b>	<b>5.217</b>	
	Obra o servicio	25.517	4.844	641	519	584	419	804	1.355	16.351	0	68,6
	Event. circuns. producción	27.186	8.844	2.225	2.173	3.423	5.280	4.480	732	29	0	60,2
	Interinidad	9.170	968	532	593	468	152	299	58	6.100	0	39,7
	Temporal discapacitados	100	1	0	1	3	2	0	93	0	0	338,8
	Temporal discapacitados en CEE	0	0	0	0	0	0	0	0	0	0	#¡DIV/0!
	Jubilación parcial	123	0	0	0	0	0	0	116	7	0	1.469,2
	Relevo	136	0	0	0	0	0	2	134	0	0	1.295,8
	Jubilación 64 años	31	0	0	0	0	0	0	22	9	0	360,1
	Prácticas	494	0	0	0	0	2	232	260	0	0	339,8
	Formación	420	0	0	1	0	0	231	188	0	0	260,5
	Otros contratos	30	0	0	0	0	0	13	6	11	0	274,7
	<b>Subtotal temporal</b>	<b>63.207</b>	<b>14.657</b>	<b>3.398</b>	<b>3.287</b>	<b>4.478</b>	<b>5.855</b>	<b>6.061</b>	<b>2.964</b>	<b>22.507</b>	<b>0</b>	<b>75,1</b>
	Conversión en indefinido	3.005	0	0	0	0	0	0	0	0	3.005	0
	<b>Total mujeres</b>	<b>71.429</b>	<b>14.657</b>	<b>3.398</b>	<b>3.287</b>	<b>4.478</b>	<b>5.855</b>	<b>6.061</b>	<b>2.964</b>	<b>22.507</b>	<b>8.222</b>	

Noviembre 2011

Tabla 5.- CONTRATACION SEGÚN GRUPOS DE EDAD POR SEXO Y MODALIDAD

CONTRATACIONES		Total	16 - 19	20 - 24	25 - 29	30 - 34	35 - 39	40 - 44	45 - 49	50 - 54	55 - 59	>=60
Ambos sexos	Indefinido ordinario	10.540	312	1.284	2.350	2.254	1.765	1.148	673	426	202	126
	Indefinido fomento empleo	1.688	69	309	444	216	159	110	163	120	69	29
	Discapacitados	83	2	3	12	9	14	10	13	12	5	3
	Discapacitados en CEE	26	1	3	3	3	4	4	3	4	1	0
	<b>Subtotal indefinidos</b>	<b>12.337</b>	<b>384</b>	<b>1.599</b>	<b>2.809</b>	<b>2.482</b>	<b>1.942</b>	<b>1.272</b>	<b>852</b>	<b>562</b>	<b>277</b>	<b>158</b>
	Obra o servicio	59.945	1.909	10.755	11.902	10.463	8.422	6.292	4.418	3.146	1.645	993
	Event. circuns. producción	54.493	2.038	11.212	11.536	9.967	7.172	5.153	3.706	2.245	1.034	430
	Interinidad	13.226	242	2.007	2.512	2.248	1.908	1.511	1.324	920	406	148
	Temporal discapacitados	190	8	18	21	20	29	36	32	17	9	0
	Temporal discapacitados en CEE	0	0	0	0	0	0	0	0	0	0	0
	Jubilación parcial	405	0	0	0	1	1	1	1	1	3	397
	Relevo	294	0	32	50	57	60	35	18	23	13	6
	Jubilación 64 años	56	1	5	7	10	5	11	8	5	2	2
	Prácticas	1.008	12	359	531	77	13	8	5	2	0	1
Formación	1.080	361	545	63	24	21	24	22	13	4	3	
Otros contratos	95	7	14	15	11	13	15	8	6	3	3	
<b>Subtotal temporal</b>	<b>130.792</b>	<b>4.578</b>	<b>24.947</b>	<b>26.637</b>	<b>22.878</b>	<b>17.644</b>	<b>13.086</b>	<b>9.542</b>	<b>6.378</b>	<b>3.119</b>	<b>1.983</b>	
Conversión en indefinido	6.587	136	1.013	1.579	1.338	1.023	663	416	250	125	44	
<b>Total ambos sexos</b>	<b>149.716</b>	<b>5.098</b>	<b>27.559</b>	<b>31.025</b>	<b>26.698</b>	<b>20.609</b>	<b>15.021</b>	<b>10.810</b>	<b>7.190</b>	<b>3.521</b>	<b>2.185</b>	
Hombres	Indefinido ordinario	6.147	159	651	1.311	1.365	1.088	688	419	256	123	87
	Indefinido fomento empleo	906	27	146	238	127	78	55	100	73	46	16
	Discapacitados	57	1	2	7	9	5	7	12	10	3	1
	Discapacitados en CEE	10	1	0	2	2	1	3	0	1	0	0
	<b>Subtotal indefinidos</b>	<b>7.120</b>	<b>188</b>	<b>799</b>	<b>1.558</b>	<b>1.503</b>	<b>1.172</b>	<b>753</b>	<b>531</b>	<b>340</b>	<b>172</b>	<b>104</b>
	Obra o servicio	34.428	883	4.997	6.422	6.282	5.318	4.024	2.721	1.994	1.129	658
	Event. circuns. producción	27.307	986	5.142	5.827	5.416	3.781	2.609	1.797	1.002	508	239
	Interinidad	4.056	105	639	900	783	612	407	290	192	88	40
	Temporal discapacitados	90	1	9	12	10	15	21	13	7	2	0
	Temporal discapacitados en CEE	0	0	0	0	0	0	0	0	0	0	0
	Jubilación parcial	282	0	0	0	1	0	1	1	1	1	277
	Relevo	158	0	22	29	34	34	16	6	9	6	2
	Jubilación 64 años	25	1	4	2	6	2	4	3	3	0	0
	Prácticas	514	10	166	290	35	8	3	1	1	0	0
Formación	660	240	340	30	11	7	11	8	8	2	3	
Otros contratos	65	6	11	6	8	9	12	7	3	2	1	
<b>Subtotal temporal</b>	<b>67.585</b>	<b>2.232</b>	<b>11.330</b>	<b>13.518</b>	<b>12.586</b>	<b>9.786</b>	<b>7.108</b>	<b>4.847</b>	<b>3.220</b>	<b>1.738</b>	<b>1.220</b>	
Conversión en indefinido	3.582	65	479	803	719	612	407	243	156	68	30	
<b>Total hombres</b>	<b>78.287</b>	<b>2.485</b>	<b>12.608</b>	<b>15.879</b>	<b>14.808</b>	<b>11.570</b>	<b>8.268</b>	<b>5.621</b>	<b>3.716</b>	<b>1.978</b>	<b>1.354</b>	
Mujeres	Indefinido ordinario	4.393	153	633	1.039	889	677	460	254	170	79	39
	Indefinido fomento empleo	782	42	163	206	89	81	55	63	47	23	13
	Discapacitados	26	1	1	5	0	9	3	1	2	2	2
	Discapacitados en CEE	16	0	3	1	1	3	1	3	3	1	0
	<b>Subtotal indefinidos</b>	<b>5.217</b>	<b>196</b>	<b>800</b>	<b>1.251</b>	<b>979</b>	<b>770</b>	<b>519</b>	<b>321</b>	<b>222</b>	<b>105</b>	<b>54</b>
	Obra o servicio	25.517	1.026	5.758	5.480	4.181	3.104	2.268	1.697	1.152	516	335
	Event. circuns. producción	27.186	1.052	6.070	5.709	4.551	3.391	2.544	1.909	1.243	526	191
	Interinidad	9.170	137	1.368	1.612	1.465	1.296	1.104	1.034	728	318	108
	Temporal discapacitados	100	7	9	9	10	14	15	19	10	7	0
	Temporal discapacitados en CEE	0	0	0	0	0	0	0	0	0	0	0
	Jubilación parcial	123	0	0	0	0	1	0	0	0	2	120
	Relevo	136	0	10	21	23	26	19	12	14	7	4
	Jubilación 64 años	31	0	1	5	4	3	7	5	2	2	2
	Prácticas	494	2	193	241	42	5	5	4	1	0	1
Formación	420	121	205	33	13	14	13	14	5	2	0	
Otros contratos	30	1	3	9	3	4	3	1	3	1	2	
<b>Subtotal temporal</b>	<b>63.207</b>	<b>2.346</b>	<b>13.617</b>	<b>13.119</b>	<b>10.292</b>	<b>7.858</b>	<b>5.978</b>	<b>4.695</b>	<b>3.158</b>	<b>1.381</b>	<b>763</b>	
Conversión en indefinido	3.005	71	534	776	619	411	256	173	94	57	14	
<b>Total mujeres</b>	<b>71.429</b>	<b>2.613</b>	<b>14.951</b>	<b>15.146</b>	<b>11.890</b>	<b>9.039</b>	<b>6.753</b>	<b>5.189</b>	<b>3.474</b>	<b>1.543</b>	<b>831</b>	

**Tabla 6.- CONTRATACION SEGÚN NIVEL FORMATIVO POR SEXO Y MODALIDAD**

CONTRATACIONES		Total	NF1	NF2	NF3	NF4	NF5	NF6	NF7	NF8	NF9
Ambos sexos	Indefinido ordinario	10.540	656	437	437	546	2.262	568	2.374	701	2.559
	Indefinido fomento empleo	1.688	74	49	66	95	539	82	384	85	314
	Discapacitados	83	5	4	7	11	28	2	13	2	11
	Discapacitados en CEE	26	0	0	1	7	12	1	3	1	1
	<b>Subtotal indefinidos</b>	<b>12.337</b>	<b>735</b>	<b>490</b>	<b>511</b>	<b>659</b>	<b>2.841</b>	<b>653</b>	<b>2.774</b>	<b>789</b>	<b>2.885</b>
	Obra o servicio	59.945	5.644	2.245	2.939	4.398	13.450	2.254	20.141	2.458	6.416
	Event. circuns. producción	54.493	4.011	3.941	3.924	4.174	16.210	2.257	15.156	1.597	3.223
	Interinidad	13.226	1.150	468	890	1.546	3.662	752	2.266	968	1.524
	Temporal discapacitados	190	7	15	30	15	74	4	31	2	12
	Temporal discapacitados en CEE	0	0	0	0	0	0	0	0	0	0
	Jubilación parcial	405	71	34	28	22	108	14	74	26	28
	Relevo	294	10	9	11	34	56	46	61	26	41
	Jubilación 64 años	56	1	0	0	13	8	9	14	4	7
	Prácticas	1.008	1	3	0	37	6	138	5	151	667
	Formación	1.080	14	46	361	30	522	11	94	1	1
	Otros contratos	95	3	8	5	7	41	2	18	3	8
	<b>Subtotal temporal</b>	<b>130.792</b>	<b>10.912</b>	<b>6.769</b>	<b>8.188</b>	<b>10.276</b>	<b>34.137</b>	<b>5.487</b>	<b>37.860</b>	<b>5.236</b>	<b>11.927</b>
	Conversión en indefinido	6.587	469	191	327	424	2.420	349	1.361	296	750
	<b>Total ambos sexos</b>	<b>149.716</b>	<b>12.116</b>	<b>7.450</b>	<b>9.026</b>	<b>11.359</b>	<b>39.398</b>	<b>6.489</b>	<b>41.995</b>	<b>6.321</b>	<b>15.562</b>
Hombres	Indefinido ordinario	6.147	396	241	268	287	1.319	348	1.397	385	1.506
	Indefinido fomento empleo	906	45	28	32	54	317	46	171	44	169
	Discapacitados	57	4	4	3	8	21	0	8	1	8
	Discapacitados en CEE	10	0	0	1	1	4	0	2	1	1
	<b>Subtotal indefinidos</b>	<b>7.120</b>	<b>445</b>	<b>273</b>	<b>304</b>	<b>350</b>	<b>1.661</b>	<b>394</b>	<b>1.578</b>	<b>431</b>	<b>1.684</b>
	Obra o servicio	34.428	3.813	1.706	2.090	2.588	8.959	1.275	10.290	963	2.744
	Event. circuns. producción	27.307	2.133	1.951	2.261	2.074	8.883	1.243	6.888	552	1.322
	Interinidad	4.056	343	123	348	369	1.257	239	787	196	394
	Temporal discapacitados	90	3	6	21	8	36	2	10	1	3
	Temporal discapacitados en CEE	0	0	0	0	0	0	0	0	0	0
	Jubilación parcial	282	56	27	24	14	77	10	46	8	20
	Relevo	158	5	6	6	14	34	32	38	8	15
	Jubilación 64 años	25	0	0	0	5	4	5	7	1	3
	Prácticas	514	1	1	0	21	2	70	3	87	329
	Formación	660	8	36	267	13	298	3	35	0	0
	Otros contratos	65	2	6	4	5	31	1	10	2	4
	<b>Subtotal temporal</b>	<b>67.585</b>	<b>6.364</b>	<b>3.862</b>	<b>5.021</b>	<b>5.111</b>	<b>19.581</b>	<b>2.880</b>	<b>18.114</b>	<b>1.818</b>	<b>4.834</b>
	Conversión en indefinido	3.582	286	117	211	226	1.412	189	668	123	350
	<b>Total hombres</b>	<b>78.287</b>	<b>7.095</b>	<b>4.252</b>	<b>5.536</b>	<b>5.687</b>	<b>22.654</b>	<b>3.463</b>	<b>20.360</b>	<b>2.372</b>	<b>6.868</b>
Mujeres	Indefinido ordinario	4.393	260	196	169	259	943	220	977	316	1.053
	Indefinido fomento empleo	782	29	21	34	41	222	36	213	41	145
	Discapacitados	26	1	0	4	3	7	2	5	1	3
	Discapacitados en CEE	16	0	0	0	6	8	1	1	0	0
	<b>Subtotal indefinidos</b>	<b>5.217</b>	<b>290</b>	<b>217</b>	<b>207</b>	<b>309</b>	<b>1.180</b>	<b>259</b>	<b>1.196</b>	<b>358</b>	<b>1.201</b>
	Obra o servicio	25.517	1.831	539	849	1.810	4.491	979	9.851	1.495	3.672
	Event. circuns. producción	27.186	1.878	1.990	1.663	2.100	7.327	1.014	8.268	1.045	1.901
	Interinidad	9.170	807	345	542	1.177	2.405	513	1.479	772	1.130
	Temporal discapacitados	100	4	9	9	7	38	2	21	1	9
	Temporal discapacitados en CEE	0	0	0	0	0	0	0	0	0	0
	Jubilación parcial	123	15	7	4	8	31	4	28	18	8
	Relevo	136	5	3	5	20	22	14	23	18	26
	Jubilación 64 años	31	1	0	0	8	4	4	7	3	4
	Prácticas	494	0	2	0	16	4	68	2	64	338
	Formación	420	6	10	94	17	224	8	59	1	1
	Otros contratos	30	1	2	1	2	10	1	8	1	4
	<b>Subtotal temporal</b>	<b>63.207</b>	<b>4.548</b>	<b>2.907</b>	<b>3.167</b>	<b>5.165</b>	<b>14.556</b>	<b>2.607</b>	<b>19.746</b>	<b>3.418</b>	<b>7.093</b>
	Conversión en indefinido	3.005	183	74	116	198	1.008	160	693	173	400
	<b>Total mujeres</b>	<b>71.429</b>	<b>5.021</b>	<b>3.198</b>	<b>3.490</b>	<b>5.672</b>	<b>16.744</b>	<b>3.026</b>	<b>21.635</b>	<b>3.949</b>	<b>8.694</b>

NF 1 Sin estudios  
 NF 2 E.Primarios o equiv  
 NF 3 Certificado Escolaridad  
 NF 4 F.P.I o equiv.  
 NF 5 Graduado esc. o equiv.

NF 6 F.P.II o equiv.  
 NF 7 ESO/Bachiller o equivalente  
 NF 8 Tit. Universitaria G.M.  
 NF 9 Tit. Universitaria G.S.



Noviembre 2011

Tabla 7.- Contratación Registrada por Comunidades Autónomas

	DATOS ABSOLUTOS MES	CONTRATACIONES				
		Indefinidos			Temporales	
		Absoluto	% Total CCAA	% Total Nacional	Absoluto	% total
Andalucía	326.694	9.298	2,85%	11,08%	317.396	97,15%
Aragón	29.177	2.125	7,28%	2,53%	27.052	92,72%
Asturias	20.924	1.501	7,17%	1,79%	19.423	92,83%
Baleares	20.964	2.174	10,37%	2,59%	18.790	89,63%
Canarias	50.728	4.144	8,17%	4,94%	46.584	91,83%
Cantabria	11.405	751	6,58%	0,89%	10.654	93,42%
Castilla la Mancha	38.579	2.528	6,55%	3,01%	36.051	93,45%
Castilla - León	48.282	3.671	7,60%	4,37%	44.611	92,40%
Cataluña	176.158	17.114	9,72%	20,39%	159.044	90,28%
Comunidad Valenciana	118.943	7.988	6,72%	9,52%	110.955	93,28%
Extremadura	36.395	1.029	2,83%	1,23%	35.366	97,17%
Galicia	50.400	3.681	7,30%	4,39%	46.719	92,70%
Madrid	149.716	18.924	12,64%	22,55%	130.792	87,36%
Murcia	48.076	3.629	7,55%	4,32%	44.447	92,45%
Navarra	17.508	1.059	6,05%	1,26%	16.449	93,95%
País Vasco	62.138	3.396	5,47%	4,05%	58.742	94,53%
Rioja, La	7.555	656	8,68%	0,78%	6.899	91,32%
Ceuta	1.223	97	7,93%	0,12%	1.126	92,07%
Melilla	2.023	99	4,89%	0,12%	1.924	95,11%
Extranjero	942	55	5,84%	0,07%	887	94,16%
<b>TOTAL NACIONAL</b>	<b>1.217.830</b>	<b>83.919</b>	<b>6,89%</b>	<b>100,00%</b>	<b>1.133.911</b>	<b>93,11%</b>

Tabla 8.- CONTRATACION EXTRANJEROS SEGÚN NACIONALIDAD

CONTRATACIONES		GRUPOS DE EDAD					SECTORES				
		Total	<25	25-29	30-44	45-54	>=55	Agricultura y Pesca	Industria	Construcción	Servicios
Ambos sexos	Espacio Económico	9.068	1.555	1.984	4.549	802	178	100	347	1.560	7.061
	Resto Europa	1.558	206	277	772	253	50	2	48	375	1.133
	Africa oriental	38	4	11	20	3	0	0	1	1	36
	Africa central	140	21	34	62	21	2	1	1	13	125
	Africa septentrional	2.227	336	403	1.273	181	34	35	85	492	1.615
	Africa meridional	6	2	1	2	1	0	0	0	0	6
	Africa occidental	844	61	103	603	73	4	28	30	177	609
	Caribe	1.772	315	330	908	191	28	4	28	119	1.621
	América central	307	41	67	180	15	4	1	10	9	287
	América del norte	78	5	16	36	15	6	0	2	1	75
	América del sur	12.601	1.481	2.293	6.851	1.646	330	17	270	1.556	10.758
	Asia occidental	128	29	16	44	33	6	0	0	22	106
	Asia oriental	1.450	365	299	605	162	19	0	98	23	1.329
	Asia central-meridional	328	51	58	191	27	1	0	6	15	307
	Asia sudoriental	311	25	43	197	40	6	0	2	0	309
	Oceanía	38	4	8	20	5	1	1	2	6	29
	Otros	18	1	5	10	0	2	0	0	1	17
	<b>Total</b>	<b>30.912</b>	<b>4.502</b>	<b>5.948</b>	<b>16.323</b>	<b>3.468</b>	<b>671</b>	<b>189</b>	<b>930</b>	<b>4.370</b>	<b>25.423</b>
	Hombres	Espacio Económico	5.248	747	1.091	2.801	520	89	71	243	1.498
Resto Europa		754	85	114	391	137	27	1	34	364	355
Africa oriental		26	2	10	12	2	0	0	1	1	24
Africa central		93	12	19	40	20	2	1	1	13	78
Africa septentrional		1.654	219	307	980	129	19	32	70	477	1.075
Africa meridional		4	0	1	2	1	0	0	0	0	4
Africa occidental		715	48	88	508	68	3	27	27	175	486
Caribe		914	119	168	506	105	16	4	18	111	781
América central		157	29	33	83	10	2	0	6	9	142
América del norte		43	3	4	18	15	3	0	2	0	41
América del sur		6.677	744	1.187	3.697	892	157	15	191	1.515	4.956
Asia occidental		89	24	13	25	21	6	0	0	22	67
Asia oriental		879	178	177	407	102	15	0	54	23	802
Asia central-meridional		289	45	50	166	27	1	0	5	15	269
Asia sudoriental		211	19	29	129	30	4	0	1	0	210
Oceanía		26	3	5	14	3	1	1	2	6	17
Otros		10	0	5	4	0	1	0	0	1	9
<b>Total</b>		<b>17.789</b>	<b>2.277</b>	<b>3.301</b>	<b>9.783</b>	<b>2.082</b>	<b>346</b>	<b>152</b>	<b>655</b>	<b>4.230</b>	<b>12.752</b>
Mujeres		Espacio Económico	3.820	808	893	1.748	282	89	29	104	62
	Resto Europa	804	121	163	381	116	23	1	14	11	778
	Africa oriental	12	2	1	8	1	0	0	0	0	12
	Africa central	47	9	15	22	1	0	0	0	0	47
	Africa septentrional	573	117	96	293	52	15	3	15	15	540
	Africa meridional	2	2	0	0	0	0	0	0	0	2
	Africa occidental	129	13	15	95	5	1	1	3	2	123
	Caribe	858	196	162	402	86	12	0	10	8	840
	América central	150	12	34	97	5	2	1	4	0	145
	América del norte	35	2	12	18	0	3	0	0	1	34
	América del sur	5.924	737	1.106	3.154	754	173	2	79	41	5.802
	Asia occidental	39	5	3	19	12	0	0	0	0	39
	Asia oriental	571	187	122	198	60	4	0	44	0	527
	Asia central-meridional	39	6	8	25	0	0	0	1	0	38
	Asia sudoriental	100	6	14	68	10	2	0	1	0	99
	Oceanía	12	1	3	6	2	0	0	0	0	12
	Otros	8	1	0	6	0	1	0	0	0	8
	<b>Total</b>	<b>13.123</b>	<b>2.225</b>	<b>2.647</b>	<b>6.540</b>	<b>1.386</b>	<b>325</b>	<b>37</b>	<b>275</b>	<b>140</b>	<b>12.671</b>

Noviembre 2011

CONTRATOS REGISTRADOS

Tabla 9.- SERIES CONTRATOS SEGÚN MODALIDAD

CONTRATACIONES	Ambos sexos			Hombres			Mujeres			
	Total	indefinidos	Temporales	Total	indefinidos	Temporales	Total	indefinidos	Temporales	
2.006	Enero	196.989	32.499	164.490	106.937	18.321	88.616	90.052	14.178	75.874
	Febrero	206.267	35.175	171.092	112.917	19.722	93.195	93.350	15.453	77.897
	Marzo	228.706	37.497	191.209	120.286	20.450	99.836	108.420	17.047	91.373
	Abril	183.602	31.485	152.117	97.242	17.444	79.798	86.360	14.041	72.319
	Mayo	221.747	35.414	186.333	117.876	19.518	98.358	103.871	15.896	87.975
	Junio	234.012	33.645	200.367	125.585	18.722	106.863	108.427	14.923	93.504
	Julio	224.335	35.386	188.949	120.078	19.596	100.482	104.257	15.790	88.467
	Agosto	158.130	27.661	130.469	85.929	14.812	71.117	72.201	12.849	59.352
	Septiembre	232.985	43.469	189.516	119.501	22.212	97.289	113.484	21.257	92.227
	Octubre	253.697	49.016	204.681	126.034	25.075	100.959	127.663	23.941	103.722
	Noviembre	238.664	47.888	190.776	122.352	25.265	97.087	116.312	22.623	93.689
	Diciembre	190.950	45.504	145.446	95.145	24.321	70.824	95.805	21.183	74.622
2.007	Enero	216.330	49.496	166.834	115.444	26.800	88.644	100.886	22.696	78.190
	Febrero	201.917	41.131	160.786	107.826	21.536	86.290	94.091	19.595	74.496
	Marzo	227.566	45.918	181.648	119.573	23.966	95.607	107.993	21.952	86.041
	Abril	190.056	38.882	151.174	99.181	20.461	78.720	90.875	18.421	72.454
	Mayo	206.306	39.854	166.452	107.159	20.805	86.354	99.147	19.049	80.098
	Junio	220.506	39.835	180.671	115.508	21.094	94.414	104.998	18.741	86.257
	Julio	236.616	39.892	196.724	122.916	21.656	101.260	113.700	18.236	95.464
	Agosto	164.871	28.472	136.399	87.108	15.042	72.066	77.763	13.430	64.333
	Septiembre	216.936	42.996	173.940	107.936	21.020	86.916	109.000	21.976	87.024
	Octubre	253.697	49.016	204.681	126.034	25.075	100.959	127.663	23.941	103.722
	Noviembre	238.664	47.888	190.776	122.352	25.265	97.087	116.312	22.623	93.689
	Diciembre	177.234	30.968	146.266	85.743	16.042	69.701	91.491	14.926	76.565
2.008	Enero	202.950	41.550	161.400	105.241	22.150	83.091	97.709	19.400	78.309
	Febrero	199.609	42.066	157.543	103.427	22.342	81.085	96.182	19.724	76.458
	Marzo	175.546	37.939	137.607	89.948	19.995	69.953	85.598	17.944	67.654
	Abril	202.600	42.492	160.108	103.155	22.483	80.672	99.445	20.009	79.436
	Mayo	176.382	34.816	141.566	90.855	18.842	72.013	85.527	15.974	69.553
	Junio	189.571	33.537	156.034	99.202	18.007	81.195	90.369	15.530	74.839
	Julio	207.729	34.455	173.274	108.521	19.068	89.453	99.208	15.387	83.821
	Agosto	124.299	21.828	102.471	65.708	11.816	53.892	58.591	10.012	48.579
	Septiembre	191.501	38.319	153.182	93.301	18.659	74.642	98.200	19.660	78.540
	Octubre	205.116	38.777	166.339	99.162	19.381	79.781	105.954	19.396	86.558
	Noviembre	155.469	27.193	128.276	77.651	14.491	63.160	77.818	12.702	65.116
	Diciembre	136.471	21.846	114.625	65.879	11.709	54.170	70.592	10.137	60.455
2.009	Enero	134.419	24.737	109.682	69.671	13.498	56.173	64.748	11.239	53.509
	Febrero	127.268	24.280	102.988	67.363	13.126	54.237	59.905	11.154	48.751
	Marzo	127.892	24.649	103.243	67.266	13.484	53.782	60.626	11.165	49.461
	Abril	120.005	21.580	98.425	63.395	11.961	51.434	56.610	9.619	46.991
	Mayo	123.801	20.251	103.550	66.473	11.107	55.366	57.328	9.144	48.184
	Junio	146.341	20.775	125.566	79.411	11.717	67.694	66.930	9.058	57.872
	Julio	164.031	21.514	142.517	87.641	12.423	75.218	76.390	9.091	67.299
	Agosto	103.430	13.488	89.942	55.812	7.646	48.166	47.618	5.842	41.776
	Septiembre	161.950	26.110	135.840	79.837	12.825	67.012	82.113	13.285	68.828
	Octubre	167.066	25.328	141.738	82.229	13.242	68.987	84.837	12.086	72.751
	Noviembre	148.245	21.552	126.693	77.779	11.624	66.155	70.466	9.928	60.538
	Diciembre	135.939	18.019	117.920	68.599	10.081	58.518	67.340	7.938	59.402
2.010	Enero	118.480	19.820	98.660	62.734	11.196	51.538	55.746	8.624	47.122
	Febrero	123.706	21.253	102.453	66.497	11.870	54.627	57.209	9.383	47.826
	Marzo	140.884	23.547	117.337	75.028	12.939	62.089	65.856	10.608	55.248
	Abril	128.552	20.854	107.698	68.967	11.760	57.207	59.585	9.094	50.491
	Mayo	146.661	21.778	124.883	79.151	12.300	66.851	67.510	9.478	58.032
	Junio	155.903	19.680	136.223	85.654	11.351	74.303	70.249	8.329	61.920
	Julio	164.436	19.682	144.754	88.953	11.522	77.431	75.483	8.160	67.323
	Agosto	112.877	13.295	99.582	62.541	7.572	54.969	50.336	5.723	44.613
	Septiembre	167.778	25.019	142.759	84.801	12.645	72.156	82.977	12.374	70.603
	Octubre	164.446	24.049	140.397	83.792	12.829	70.963	80.654	11.220	69.434
	Noviembre	155.260	23.024	132.236	82.575	13.021	69.554	72.685	10.003	62.682
	Diciembre	135.739	19.905	115.834	69.902	10.976	58.926	65.837	8.929	56.908
2.011	Enero	131.597	21.113	110.484	71.440	12.401	59.039	110.484	8.712	51.445
	Febrero	121.481	19.877	101.604	66.310	11.141	55.169	101.604	8.736	46.435
	Marzo	140.361	23.768	116.593	76.152	13.523	62.629	116.593	10.245	53.964
	Abril	126.675	19.875	106.800	67.832	11.331	56.501	106.800	8.544	50.299
	Mayo	153.761	20.949	132.812	82.393	11.697	70.696	132.812	9.252	62.116
	Junio	155.805	19.160	136.645	85.147	11.227	73.920	136.645	7.933	62.725
	Julio	161.374	18.538	142.836	86.270	10.730	75.540	142.836	7.808	67.296
	Agosto	119.151	13.750	105.401	65.890	8.181	57.709	105.401	5.569	47.692
	Septiembre	168.997	22.797	146.200	85.611	11.661	73.950	146.200	11.136	72.500
	Octubre	165.461	20.924	144.537	83.556	11.292	72.264	144.537	9.632	72.273
	Noviembre	149.716	18.924	130.792	78.287	10.702	67.585	130.792	8.222	63.207
	Diciembre									