

Paro Registrado
-Nueva CNO-11
Contratos de trabajo

Diciembre 2011

B
o
l
e
t
í
n

m
e
n
s
u
a
l



Índice



- **Paro registrado:**
- **Contratos registrados**
- **Anexo estadístico sobre paro registrado**
- **Anexo estadístico sobre contratos registrados**

PARO REGISTRADO

DICIEMBRE 2011

NOTA PREVIA

Introducción de la nueva Clasificación Nacional de Ocupaciones 2011.

Desde enero de 2011 se han adecuando las ocupaciones a la nueva Clasificación Nacional de Ocupaciones (CNO-11) publicada por el Real Decreto 1591/2010, de 26 de noviembre.

Esta nueva clasificación, que entró en vigor el pasado 1 de enero de 2011, es un sistema de codificación que tiene por objeto el tratamiento de la información sobre ocupaciones de una manera uniforme a efectos estadísticos. Surge de la adaptación de la antigua CNO-94 a la Clasificación Internacional Uniforme de Ocupaciones de 2008 producida por la Oficina Internacional de Trabajo (OIT).

A partir de enero de 2011, y conforme a los datos estadísticos del año anterior, se ha realizado la adecuación de la CNO-94 a la nueva CNO-11. Esto ha sido posible mediante la conversión de la tabla de ocupaciones de los Servicios Públicos de Empleo de las Comunidades y el Servicio Público de Empleo Estatal a la nueva clasificación. De este modo se han calculado las variaciones intermensuales e interanuales.

Esta clasificación, con fines puramente estadísticos, nos permite hacer comparaciones de estudios ocupacionales tanto a nivel nacional como internacional.

Paro registrado

1. Claves del mes

La Comunidad de Madrid registra al finalizar el mes de noviembre un total de 488.709 desempleados (242.510 hombres y 246.199 mujeres). Respecto al pasado mes el paro registrado disminuye en nuestra región: 4.303 desempleados menos que supone un 0,87% de descenso.

- ✓ **Variación mensual.** Este comportamiento del paro no afecta por igual a hombres y mujeres. De hecho, la reducción del mismo se produce únicamente entre la población femenina y equivale a un 2,02%. Este porcentaje supone 5.083 desempleadas menos que en el mes anterior.
- ✓ **Variaciones del paro en las Comunidades Autónomas.** Durante este mes de diciembre el porcentaje de desempleo descendió en Ceuta, Melilla Andalucía, Madrid, Canarias y Cataluña por este orden. Madrid, con un 0,87% de descenso se encuentra muy positivamente por encima de la media de variación mensual del paro en España. En el conjunto nacional se produce un incremento de 1.897 parados respecto al mes anterior, equivalente a un 0,04%, así como una variación anual del 7,86%; es decir, 322.286 parados más en España con relación a diciembre del año 2.010.
- ✓ **El paro desciende sobre todo en el sector Servicios.** La disminución del desempleo en la Agricultura es de un 1,64%, y en los Servicios de un 1,44%. Sin embargo, en la Construcción aumenta un 2,96%. El mayor descenso de personas desempleadas se produce, tal como se ha indicado, dentro del Sector Servicios con 5.073 parados menos

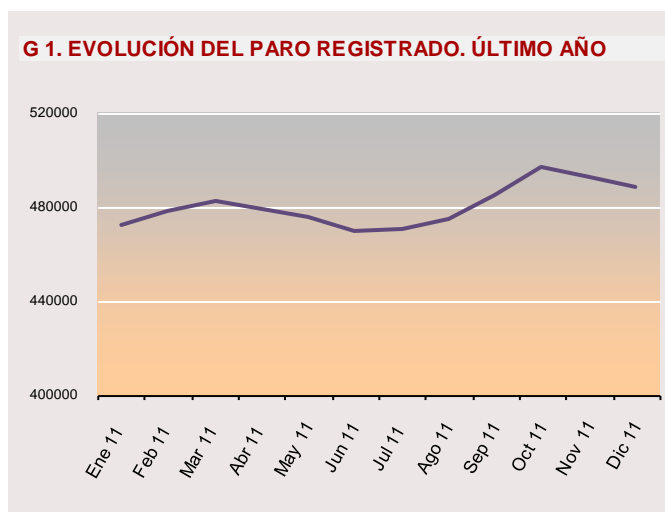
respecto del mes anterior. Por otra parte, en el denominado *Colectivo sin Empleo Anterior* desciende en el número de desempleados en relación al pasado mes de noviembre.

- ✓ **Por niveles formativos se produce el mayor descenso del paro en los grupos con estudios secundarios con y sin titulación de graduado escolar o equivalente.** Es entre los desempleados con estos niveles de estudios donde se aglutina el mayor número de personas afectadas por la bajada mensual del paro: 2.925, cifra que equivale a casi un 70% del total en la variación de este mes, contrastada a su vez por el aumento del desempleo entre aquellos con estudios primarios, con estudios incompletos y con estudios de licenciatura o equivalentes.
- ✓ **Se reduce el paro entre quienes llevan menos de tres meses inscritos, así como entre los que estaban registrados de uno a tres años en el desempleo.** El descenso es de 16.161 personas sumando el total de estos tramos de edad.

2. Evolución del paro registrado

Dic 11	Variación mensual		Variación anual	
	Absoluta	%	Absoluta	%
2007	1.521	0,67	17.592	8,32
2008	14.894	4,51	116.183	50,70
2009	3.705	0,83	106.596	30,87
2010	-7.151	-1,52	9.999	2,21
2.011	-4.303	-0,87	26.781	5,80

La evolución del paro registrado en diciembre durante los últimos años tiene un comportamiento desigual con alternancia entre ascensos y disminuciones. Lo que se destaca positivamente es la moderación en el incremento del desempleo anual durante los dos últimos años.



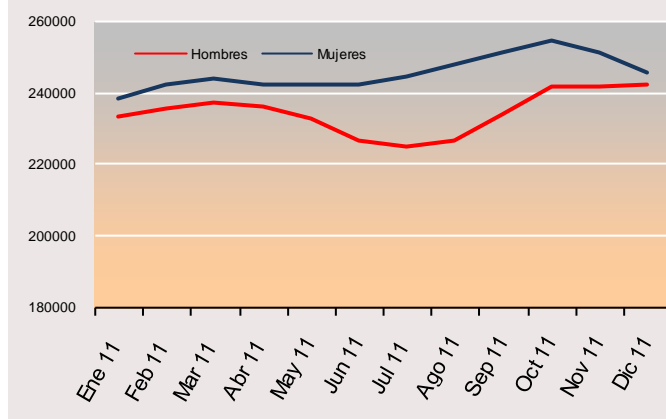
3. Sexo

Dic 11	Hombres								Mujeres			
	Variación mensual				Variación anual				Variación mensual		Variación anual	
	Absoluta	%	Absoluta	%	Absoluta	%	Absoluta	%	Absoluta	%		
2007	3.034	3,61	761	0,88	-4.230	-3,29	-5.269	-4,06				
2008	4.790	5,00	13.393	15,36	-3.269	-2,48	4.199	3,38				
2009	13.356	8,05	78.679	78,24	1.538	0,93	37.504	29,17				
2010	6.130	2,67	56.767	31,67	-2.425	-1,11	49.829	30,00				
2011	780	0,32	12.752	5,55	-5.083	-2,02	14.029	6,04				

El paro ha disminuido en porcentajes diferenciados. Entre los hombres asciende un 0,32%, que equivale a 780 individuos parados más. Sin embargo, entre la población femenina el desempleo disminuye en un 2,02%, cifra que supone 4.303 desempleadas menos que en el mes anterior.

Respecto al año anterior. La serie de variación anual presenta un mayor incremento absoluto y porcentual entre los hombres hasta abril de 2011 variando la tendencia hasta julio de este año, con un menor aumento anual de desempleados varones. No obstante, cambia de nuevo dicha tendencia, incrementándose el aumento del paro. Con respecto a las mujeres, la oscilación, aunque similar, es menos abrupta tal y como se aprecia en la curva azul que representa la evolución del paro femenino. De esta forma continúa visible la diferencia, que comenzó en diciembre de 2010, entre el desempleo femenino y el masculino. (Obsérvese Tabla 2 y Gráfico 2).

G 2. EVOLUCIÓN DEL PARO REGISTRADO POR SEXO. ÚLTIMO AÑO



4. Edad

Dic 11	Tabla 3. COMUNIDAD DE MADRID											
	< 30 años				30 a 54				>55 años			
	Variación mensual		Variación anual		Variación mensual		Variación anual		Variación mensual		Variación anual	
	Absoluta	%	Absoluta	%	Absoluta	%	Absoluta	%	Absoluta	%	Absoluta	%
2007	-1.280	-2,41	2.585	5,26	2.444	1,84	10.759	8,63	357	0,86	4.248	11,26
2008	1.832	2,15	35.112	67,87	11.678	5,96	72.072	53,21	1384	2,79	8.999	21,44
2009	-3.168	-2,84	21.468	24,72	6.322	2,29	75.225	36,25	551	0,91	9.903	19,43
2010	-6.947	-6,45	-7.565	-6,98	-292	-0,10	13.249	4,69	88	0,14	4.315	7,09
2011	-6.034	-5,71	-1.183	-1,17	950	0,30	19.869	6,71	781	1,08	8.095	12,42

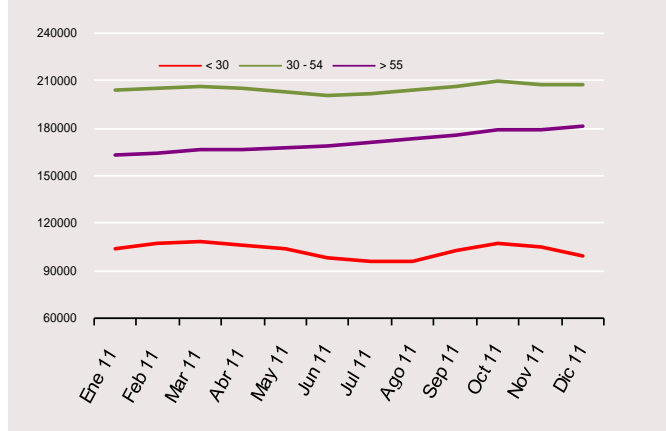
Variación intermensual

La disminución del paro sólo ha afectado al tramo de los menores de 30 años tal y como puede apreciarse en la tabla superior.

Variación interanual.

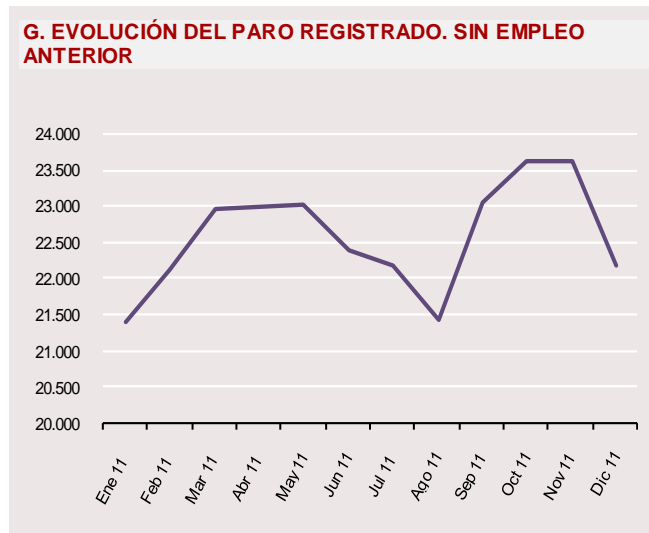
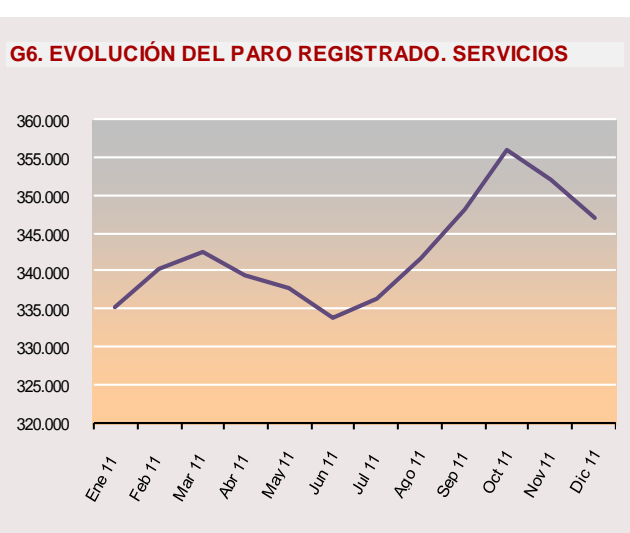
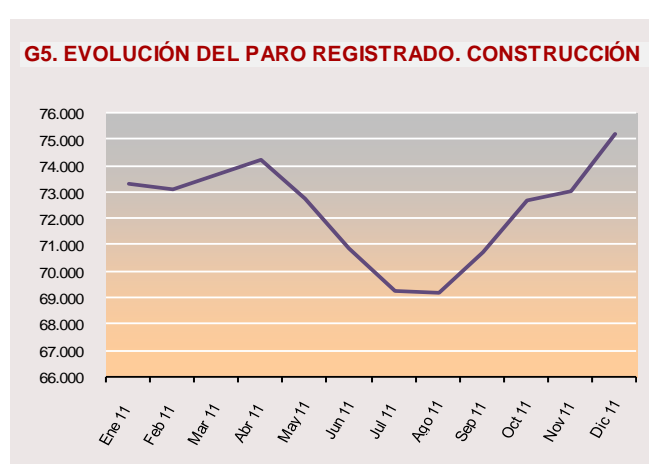
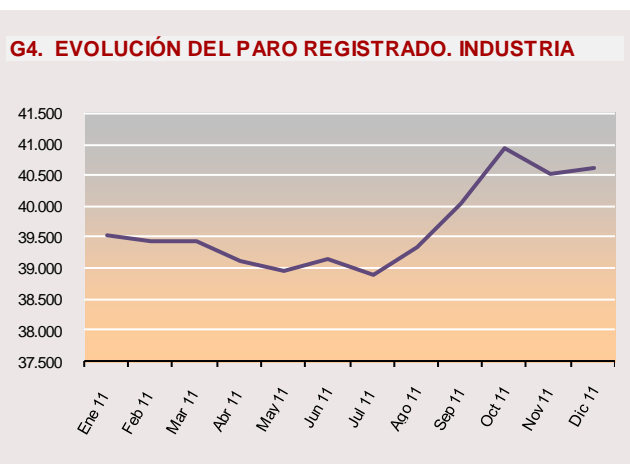
En la variación anual, lo más positivamente destacable es la disminución del paro registrado entre la población, menor de 30 años; un 1,17% de reducción. En los demás grupos de edad analizados, la variación anual presenta valores desiguales aunque continúa la moderación en el ascenso del paro. El grupo que peores resultados presenta se corresponde, en términos absolutos con el tramo intermedio que es el más amplio; el de los mayores de 30 y menores de 55 años. Sin embargo, en cuanto a porcentajes el peor resultado en las cifras de paro se produce en el tramo de los mayores de 55 años (obsérvese tabla 3).

G 3. EVOLUCIÓN DEL PARO REGISTRADO POR EDAD EN EL ÚLTIMO AÑO



5. Actividad económica

Dic 11	Tabla 4. COMUNIDAD DE MADRID															
	INDUSTRIA				CONSTRUCCIÓN				SERVICIOS				SIN EMPLEO ANTERIOR			
	Variación mensual		Variación anual		Variación mensual		Variación anual		Variación mensual		Variación anual		Variación mensual		Variación anual	
	Absoluta	%	Absoluta	%	Absoluta	%	Absoluta	%	Absoluta	%	Absoluta	%	Absoluta	%	Absoluta	%
2007	290	1,56	-776	-3,95	3945	15,66	7.911	37,28	-1.925	-1,12	11.150	7,02	-733	-7,69	-998	-10,18
2008	1.775	5,83	13.361	70,81	8094	13,27	39.967	137,21	5.540	2,45	61.978	36,44	-524	-4,82	1.544	17,54
2009	107	0,26	9.540	29,60	5370	6,93	13.816	19,99	-976	-0,30	89.641	38,63	-775	-4,45	6.277	60,65
2010	-364	-0,92	-2.711	-6,49	2466	3,44	-8.758	-10,56	-8.220	-2,47	3.215	1,00	-955	-4,38	4.217	25,37
2011	76	0,19	1.556	3,98	2163	2,96	1068	1,44	-5.073	-1,44	22.293	6,86	-1.411	-5,98	1.344	6,45



Mensualmente disminuye el paro en todos los sectores económicos salvo en la Construcción. Disminuye el paro especialmente entre los desempleados vinculados al heterogéneo sector de los *Servicios*, clasificación donde se aglutinan la mayor parte de las actividades económicas de nuestra región. El descenso equivale a un 1,44% y supone la cifra de 5.073 desempleados menos que en el mes anterior pero desigualmente repartidos; 980 hombres (un 0,68 % de reducción) y 4.093 mujeres (un 1,96% de reducción).

En la variación anual se destaca el ascenso del paro en el amplio sector de los Servicios. Con respecto a diciembre de 2010, el paro registrado ascendió en la *Industria* en 1.556 personas, un 3,98% y en la *Construcción* en 1.068 parados más, un 1,44% de incremento, tendencia que se presenta durante el último año en ambos casos. Sube en los *Servicios* el 6,86%, 22.293 parados más y entre trabajadores *Sin Empleo Anterior* el 6,45; 1.344 personas desempleadas más que en el mismo periodo del año anterior.

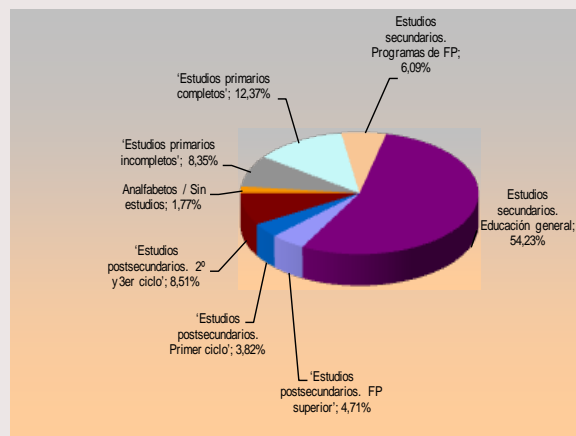
6. Nivel formativo

En diciembre desciende el desempleo sobre todo entre los que poseen certificación de *Estudios Secundarios*, con un 1,40% de reducción, equivalente a 3.757 personas paradas menos.

La categoría de parados con estudios secundarios de educación general es la más significativa, con 265.011 parados en el mes de diciembre de 2011, lo que representa el 54,22% del total de parados en la Comunidad de Madrid. Los parados con estudios primarios completos: 60.476, representan el 12,37% del total de parados. En la variación mensual, el paro disminuye fundamentalmente en las categorías correspondientes a *Estudios Secundarios de Educación General* y *Estudios Secundarios de Formación Profesional*, con un 1,40% y un 2,98% de reducción respectivamente. En el resto de las categorías el desempleo también desciende a excepción de los niveles más diferenciados: aquellos que sólo poseen *Estudios Primarios* donde el desempleo ha subido casi un 1,36% y entre aquellos con estudios superiores donde se ha producido un leve incremento del paro con el 0,47%.

Con respecto al año anterior, lo más destacable en términos absolutos es el ascenso del paro entre quienes se circunscriben en la denominación de *Estudios Primarios Completos con Graduado Escolar o Equivalente*, donde el desempleo se incrementa en 19.818 personas. El porcentaje entre ambos sexos es parecido: los hombres se ven afectados por un aumento del 45% equivalente a 10.535 desempleados más y las mujeres por un 54% de incremento anual, es decir, 9.283 desempleadas más que en diciembre de 2010.

G 8. DISTRIBUCIÓN DEL PARO REGISTRADO POR NIVEL FORMATIVO ALCANZADO



7. Ocupaciones

Valores más destacados. Por grandes grupos de ocupación, el que concentra un mayor número de parados es el correspondiente a las llamadas *Ocupaciones elementales*, con un total de 103.291 personas (21%), le sigue el de *Trabajadores de los servicios de restauración, personales, protección y venta de comercio* que con 96.360 personas desempleadas (19,7%) constituyen el segundo gran grueso de parados. A continuación los *Artesanos y Trabajadores de la Industria...* con 84.390 desempleados registrados (17%) y los *Empleados Administrativos y Contables...* con 67.312 (13,8%) Estos cuatro grupos representan más del 70% del total del paro registrado (véase gráfico nº 9).

Respecto al mes anterior, el desempleo desciende en todas las ocupaciones especialmente entre las *O. Militares*, un 9,59% Pero sobre todo entre la población femenina de los *Trabajadores de los servicios...* que es de 3.260 parados menos). Asimismo, disminuye el paro entre las *Ocupaciones Elementales* un 1,75%, cifra equivalente a 1.842 parados menos y también entre los *Empleados administrativos* con 490 personas desempleadas menos, cifra que supone un 0,72% de reducción en relación al mes de noviembre.

G 9. DISTRIBUCIÓN DEL PARO REGISTRADO POR GRANDES GRUPOS DE OCUPACIÓN



Variación anual el desempleo desciende especialmente entre los *Técnicos, profesionales de apoyo...*, casi un 15% (4.013 personas paradas menos que en noviembre, casi el total de la variación mensual que es de 4.303 parados menos). Asimismo, disminuye el paro entre los *Directores generales* un 8,86%, cifra equivalente a 724 parados menos y también entre los *Empleados administrativos* con 2.772 personas desempleadas menos, cifra que supone un 4% de reducción en relación al mes de diciembre de 2010.

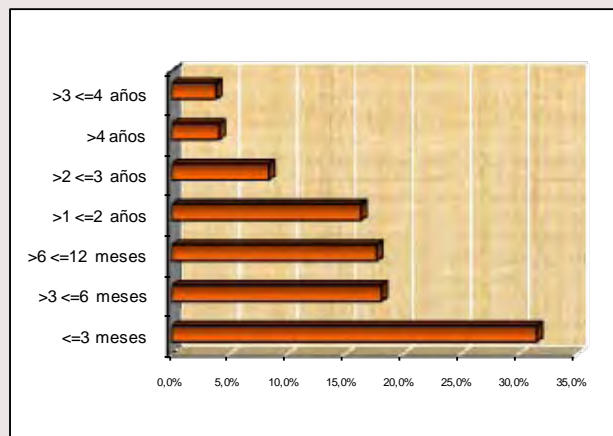
8. Tiempo de Permanencia en el desempleo

Valores más significativos. El estrato con mayor peso se sitúa en aquellos parados que permanecen tres meses o menos de este tiempo en el desempleo; 153.965 (un 31,50%), seguido de aquellos que permanecen de seis a doce meses, 88.528 personas que representan un 18%. En cuanto a los denominados parados de larga duración, aquellos que llevan más de un año inscritos en una oficina de empleo, representan sobre el total un 34%, si bien el grueso dentro de este grupo se concentra en el periodo que va de uno a dos de permanencia, con 86.527 desempleados registrados (17,70%).

Variación mensual. Desciende el paro entre los que permanecen menos de 3 meses un 9,20%, que equivale a 15.707 parados menos respecto al mes anterior. También disminuye en los siguientes tramos de permanencia en el desempleo: de 1 a 12 años donde se reduce un 0,45%, es decir 395 personas paradas menos y también dentro del tramo que va de 2 a 3 años con 170 desempleados menos, una reducción del 0,41%. En el resto de los tiempos de permanencia en el paro aumenta el número de desempleados; especialmente entre tres y seis meses con un 11,56% de incremento, cifra que significa 8.275 personas más.

Variación interanual. El paro desciende específicamente en los tramos entre 1 y 2 años de permanencia ininterrumpida como demandante de empleo; un 9,28% de reducción. En los dos sexos se reproduce la distribución general; un 12,49% de descenso entre los hombres, es decir 5.837 desempleados menos que en diciembre de 2010 y un 6,19% de reducción entre las mujeres que equivale a 3.018 desempleadas menos en este mismo tramo y con respecto al mismo periodo del año anterior. En el resto de los intervalos asciende el desempleo, destacando los parados de larga duración; 10.681 personas, un 6,86% más que en diciembre de 2010.

G 10. PORCENTAJE DE PARO REGISTRADO POR PERMANENCIA EN EL DESEMPLEO



9. Comunidades autónomas

CC.AA	TOTAL AMBOS SEXOS	VARIACIONES			
		MES ANTERIOR		AÑO ANTERIOR	
		ABS.	REL.	ABS.	REL.
dic-11					
Andalucía	969.152	-13.325	-1,36	65.153	7,21
Aragón	101.982	1.904	1,90	9.313	10,05
Asturias	90.537	1.684	1,90	9.338	11,50
Baleares	98.087	767	0,79	6.799	7,45
Canarias	265.569	-644	-0,24	10.949	4,30
Cantabria	49.273	791	1,63	5.116	11,59
Castilla la Mancha	225.842	741	0,33	20.708	10,09
Castilla-León	208.475	4.907	2,41	13.866	7,13
Cataluña	614.244	-1.425	-0,23	51.571	9,17
Comun. Valenciana	535.036	2.106	0,40	33.721	6,73
Extremadura	135.398	1.116	0,83	15.501	12,93
Galicia	258.234	4.818	1,90	20.921	8,82
Madrid	488.709	-4.303	-0,87	26.781	5,80
Murcia	142.921	1.203	0,85	13.986	10,85
Navarra	46.946	1.107	2,41	3.935	9,15
País Vasco	145.394	420	0,29	9.433	6,94
Rioja, La	25.381	821	3,34	2.975	13,28
Ceuta	10.822	-529	-4,66	1.776	19,63
Melilla	10.357	-262	-2,47	444	4,48
TOTAL NACIONAL	4.422.359	1.897	0,04	322.286	7,86

Variación mensual. Durante este mes el paro volvió a ascender a escala nacional en 1.897 personas. No obstante, se ha producido una disminución del desempleo en cuatro de las comunidades autónomas así como en las ciudades de Ceuta y Melilla. Madrid con un 0,87% de reducción se sitúa muy positivamente si se compara con la media nacional que está en un 0,04% de aumento, siendo la segunda comunidad autónoma, tras Andalucía, donde más desciende el desempleo.

Variación interanual. En todas las comunidades se incrementa el paro registrado. El ranking varía si tenemos en cuenta el porcentaje relativo a la población o bien los valores absolutos. En el primer caso, Ceuta, La Rioja y Extremadura encabezan la lista con un 19,63%, un 13,28% y un 12,93% respectivamente, situándose así muy por encima de la media nacional. Sin embargo, por lo que se refiere a valores absolutos, es en Andalucía, Cataluña y la Comunidad Valenciana donde se concentran las mayores cifras de aumento de la población desempleada respecto al mes de noviembre de 2010. La Comunidad de Madrid, con un 5,80% de ascenso del paro, se sitúa por debajo de la media nacional que está en un 7,86% de aumento en relación al mismo periodo del año anterior.

Datos más relevantes del paro registrado (cuadro resumen)

VARIABLES	MES ACTUAL			VARIACIÓN MENSUAL						VARIACIÓN ANUAL					
	H	M	T	Absoluta			%			Absoluta			%		
				H	M	T	H	M	T	H	M	T	H	M	
EDAD															
16 - 19	6.581	4.829	11.410	-1.023	-921	-1.944	-13,45	-16,02	-14,56	-254	-60	-314	-3,72	-1,23	
20 - 24	19.420	16.597	36.017	-1.289	-1.584	-2.873	-6,22	-8,71	-7,39	509	733	1.242	2,69	4,62	
< 25	26.001	21.426	47.427	-2.312	-2.505	-4.817	-8,17	-10,47	-9,22	255	673	928	0,99	3,24	
25 - 29	26.387	25.753	52.140	-375	-842	-1.217	-1,40	-3,17	-2,28	-1.386	-725	-2.111	-4,99	-2,74	
< 30	52.388	47.179	99.567	-2.687	-3.347	-6.034	-4,88	-6,62	-5,71	-1.131	-52	-1.183	-2,11	-0,11	
30 - 34	33.277	34.508	67.785	65	-633	-568	0,20	-1,80	-0,83	-639	-748	-1.387	-1,88	-2,12	
35 - 39	35.433	37.938	73.371	714	-431	283	2,06	-1,12	0,39	1.748	1.493	3.241	5,19	4,10	
40 - 44	32.385	33.910	66.295	562	-367	195	1,77	-1,07	0,30	2.365	2.610	4.975	7,88	8,34	
45 - 49	28.756	29.657	58.413	666	-283	383	2,37	-0,95	0,66	3.509	3.481	6.990	13,90	13,30	
50 - 54	24.176	25.823	49.999	713	-56	657	3,04	-0,22	1,33	3.230	2.820	6.050	15,42	12,26	
55 - 59	21.451	22.685	44.136	474	-42	432	2,26	-0,18	0,99	3.011	2.792	5.803	16,33	14,04	
> 60 años	14.644	14.499	29.143	273	76	349	1,90	0,53	1,21	659	1.633	2.292	4,71	12,69	
>55	36.095	37.184	73.279	747	34	781	2,11	0,09	1,08	3.670	4.425	8.095	11,32	13,51	
NIVEL FORMATIVO															
Analfabetos / Sin est.	4.910	3.736	8.646	97	-96	1	2,02	-2,51	0,01	-537	-38	-575	-9,86	-1,01	
'Est. primarios incompleti	23.784	16.999	40.783	324	-292	32	1,38	-1,69	0,08	744	1.408	2.152	3,23	9,03	
'Est. primarios completos	33.876	26.600	60.476	786	25	811	2,38	0,09	1,36	10.535	9.283	19.818	45,14	53,61	
Est. Sec.. FP	12.098	17.678	29.776	-139	-777	-916	-1,14	-4,21	-2,98	635	878	1.513	5,54	5,23	
Est. Sec. Educ.general	134.787	130.224	265.011	-519	-3.238	-3.757	-0,38	-2,43	-1,40	680	-514	166	0,51	-0,39	
Est. Postsec.FP superior	9.692	13.313	23.005	39	-423	-384	0,40	-3,08	-1,64	378	710	1.088	4,06	5,63	
Est. Postsec. 1º ciclo	6.789	11.903	18.692	32	-333	-301	0,47	-2,72	-1,58	-35	712	677	-0,51	6,36	
Est. Postsec. 2º y 3er cic	16.289	25.291	41.580	166	28	194	1,03	0,11	0,47	239	1.399	1.638	1,49	5,86	
Otros	285	455	740	-6	23	17	-2,06	5,32	2,35	113	191	304	65,70	72,35	
ACTIVIDAD ECONÓMICA															
A.Agricultura	2.430	1.041	3.471	-46	-12	-58	-1,86	-1,14	-1,64	360,00	160,00	520,00	17,39	18,16	
B.Ind. extractivas	276	269	545	-2	-10	-12	-0,72	-3,58	-2,15	-18	-15	-33	-6,12	-5,28	
C. I. Manufactu.	19.623	14.643	34.266	378	-100	278	1,96	-0,68	0,82	1.133	109	1.242	6,13	0,75	
D. En. El., gas, vap. y	156	78	234	4	-5	-1	2,63	-6,02	-0,43	43	1	44	38,05	1,30	
E. Agua, sa., re. y des.	2.786	2.784	5.570	-97	-92	-189	-3,36	-3,20	-3,28	128	175	303	4,82	6,71	
Industria	22.841	17.774	40.615	283	-207	76	1,25	-1,15	0,19	1.286	270	1.556	5,97	1,54	
F.Construcción	66.774	8.448	75.222	2.168	-5	2.163	3,36	-0,06	2,96	968	100	1.068	1,47	1,20	
G....Vehí. de motor	25.178	35.270	60.448	-202	-798	-1.000	-0,80	-2,21	-1,63	1.075	1.709	2.784	4,46	5,09	
H.Tra., almacenamiento	12.788	6.073	18.861	-41	-102	-143	-0,32	-1,65	-0,75	1.157	522	1.679	9,95	9,40	
I. Hostelería	13.680	22.250	35.930	-148	-272	-420	-1,07	-1,21	-1,16	1.960	2.251	4.211	16,72	11,26	
J. I. Y comunicaciones	7.404	7.765	15.169	113	-9	104	1,55	-0,12	0,69	346	344	690	4,90	4,64	
K. Act. Fin. Y seg.	1.783	2.602	4.385	13	-9	4	0,73	-0,34	0,09	391	254	645	28,09	10,82	
L. Act. Inmobiliarias	1.252	2.016	3.268	-3	-1	-4	-0,24	-0,05	-0,12	-67	-96	-163	-5,08	-4,55	
M. Act. Pro., ci. Y tec.	31.278	41.794	73.072	-135	-553	-688	-0,43	-1,31	-0,93	-398	1.041	643	-1,26	2,55	
N. Act. Ad. Y serv aux.	29.507	42.697	72.204	-203	-741	-944	-0,68	-1,71	-1,29	2.361	2.280	4.641	8,70	5,64	
O. A.P. y def.; SS.	4.927	8.479	13.406	-37	-80	-117	-0,75	-0,93	-0,87	1.230	1.027	2.257	33,27	13,78	
P. Educación	2.962	8.481	11.443	73	75	148	2,53	0,89	1,31	271	807	1.078	10,07	10,52	
Q. Act. Sanit. Y serv.	2.611	13.532	16.143	-216	-1.322	-1.538	-7,64	-8,90	-8,70	416	1.088	1.504	18,95	8,74	
R. Act. Art., rec. Y entr.	3.927	3.898	7.825	-94	-89	-183	-2,34	-2,23	-2,29	490	282	772	14,26	7,80	
S. Otros servicios	3.737	8.485	12.222	-18	-170	-188	-0,48	-1,96	-1,51	455	632	1.087	13,86	8,05	
T. Act de los hogares...	1.472	1.193	2.665	-89	-28	-117	-5,70	-2,29	-4,21	225	185	410	18,04	18,35	
U. Orga. Y org. extrat.	68	106	174	7	6	13	11,48	6,00	8,07	14	41	55	25,93	63,08	
Servicios.	142.574	204.641	347.215	-980	-4.093	-5.073	-0,68	-1,96	-1,44	9.926	12.367	22.293	7,48	6,43	
S/E anterior	7.891	14.295	22.186	-645	-766	-1.411	-7,56	-5,09	-5,98	212	1.132	1.344	2,76	8,60	
OCUPACIÓN															
0. Ocupaciones milit.	106	26	132	-12	-2	-14	-10,17	-7,14	-9,59	1	4	5	0,95	18,18	
1. Direct. Gerentes	5.832	2.408	8.240	82	-5	77	1,43	-0,21	0,94	-432	-292	-724	-6,90	-10,81	
2. Técnicos prof. Cient.	22.967	31.002	53.969	203	-450	-247	0,89	-1,43	-0,46	4.954	6.013	10.967	27,50	24,06	
3. Téc. Prof. Apoyo	23.744	18.503	42.247	99	-232	-133	0,42	-1,24	-0,31	-593	-3.420	-4.013	-2,44	-15,60	
4. Empleados admin.	14.128	53.184	67.312	-24	-466	-490	-0,17	-0,87	-0,72	-33	-2.739	-2.772	-0,23	-4,90	
5. Trab. serv. rest. ...	28.232	68.128	96.360	-676	-2.584	-3.260	-2,34	-3,65	-3,27	9.237	14.184	23.421	48,63	26,29	
6. Trab. cualif. agric.	4.172	1.403	5.575	6	-39	-33	0,14	-2,70	-0,59	288	-35	253	7,42	-2,43	
7. Artesan. trab ind.	79.942	4.448	84.390	1.599	-41	1.558	2,04	-0,91	1,88	3.450	76	3.526	4,51	1,74	
8. Operad. Instalad.	22.691	4.502	27.193	91	-10	81	0,40	-0,22	0,30	-497	-281	-778	-2,14	-5,87	
9. Ocup. Element.	40.696	62.595	103.291	-588	-1.254	-1.842	-1,42	-1,96	-1,75	-3.623	519	-3.104	-8,17	0,84	
TIEMPO DE INSCRIPCIÓN															
< 3 meses	84.956	69.009	153.965	-5.289	-10.307	-15.596	-5,86	-12,99	-9,20	5.329	4.714	10.043	6,69	7,33	
> 3 = 6 meses	41.546	38.334	79.880	4.305	3.970	8.275	11,56	11,55	11,56	2.213	1.337	3.550	5,63	3,61	
> 6 = 12 meses	44.540	43.988	88.528	1.006	1.583	2.589	2,31	3,73	3,01	1.612	895	2.507	3,76	2,08	
1 - 2 años	40.891	45.706	86.597	269	-664	-395	0,66	-1,43	-0,45	-5.837	-3.018	-8.855	-12,49	-6,19	
2 - 3 años	17.719	23.213	40.932	-90	-80	-170	-0,51	-0,34	-0,41	3.383	4.300	7.683	23,60	22,74	
3 - 4 años	7.864	10.884	18.748	478	313	791	6,47	2,96	4,40	4.931	3.664	8.595	168,12	50,75	
> 4 años	4.994	15.065	20.059	101	102	203	2,06	0,68	1,02	1.121	2.137	3.258	28,94	16,53	
Total	242.510	246.199	488.709	780	-5.083	-4.303	0,32	-2,02	-0,87	12.752	14.029	26.781	5,55	6,04	

CONTRATOS REGISTRADOS

DICIEMBRE 2011

Claves del mes

- ✓ **Madrid mantiene su liderazgo en contratación estable, con una diferencia de seis puntos superior a la media nacional.**
- ✓ **Los contratos registrados en la Comunidad de Madrid durante este mes de diciembre han sido 132.828 nuevos contratos.**
- ✓ **El número de contratos indefinidos firmados en diciembre ascendió a 15.095 lo que representa el 11,36% del total de los realizados en este periodo en la Comunidad. Este porcentaje representa casi seis puntos por encima de la media nacional (5,64%) y se sitúa muy por encima de otras comunidades.**
- ✓ **Desde el principio del año se han registrado un total de 1.727.207 contratos, de los que 234.770 son indefinidos.**

Sexo y Modalidades de contratación

Este mes, la contratación ha experimentado en Madrid, un moderado descenso que se cifra en 16.888 contratos menos respecto al pasado mes. Este hecho también se ha producido en el total nacional.

En cuanto a la distribución entre hombres y mujeres, el grupo masculino con el 52% de contratos, obtiene una ligera ventaja respecto al grupo de mujeres que alcanza el 48% de la contratación.

Del total de **contratos indefinidos** realizados, la modalidad de *Indefinido ordinario*, es la más frecuente. Su distribución en porcentajes relativos, señala un predominio de la contratación masculina cuando se realiza a tiempo completo, con el 64% de contratos, frente al 36% de contratación femenina. Mientras que a tiempo parcial, se equiparan las cifras de contratación que alcanzan el 50% en ambos grupos.

La modalidad de contrato *Indefinido fomento de empleo*, que en general favorece la contratación femenina, este mes, sin embargo, favorece la contratación masculina con el 51% frente al 49% de contratos a mujeres.

Los contratos *transformados en indefinidos*, mantienen la tendencia habitual de favorecer la contratación masculina cuando se realizan a tiempo completo (58%), mientras que cuando se celebran a tiempo parcial, promueve la contratación de mujeres con el 56% de contratos.

En cuanto a la edad, las transformaciones en indefinidos fomentan la contratación de personas entre 25 y 29 años y 30-44 años.

La modalidad de contratación a *Fijo discontinuo*, refleja un ligero predominio femenino con el 51% de contratos frente al 49% de contratación masculina.

En relación al **tipo de jornada**, las contrataciones efectuadas a tiempo parcial, se dirigen mayoritariamente al colectivo de mujeres. También hay que señalar que los contratos de Interinidad, reflejan que la mujer es la principal destinataria

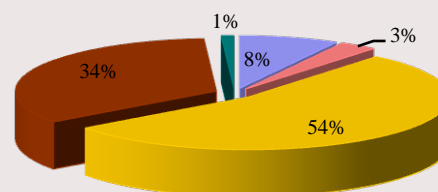
de esta modalidad respecto al grupo de hombres.

En cuanto a la **contratación temporal**, la modalidad más frecuente y habitual se refiere al contrato de *Obra o servicio*, que a tiempo completo presenta una distribución del 66% de contratación masculina frente al 34% de contratación femenina. Cuando se realiza a tiempo parcial, los datos se invierten con una mayor presencia femenina que llega al 56% de casos, frente al 44% de contratación masculina.

En la modalidad *Eventual por circunstancias de la producción*, a tiempo completo, predomina la contratación masculina con el 54%, respecto a la femenina con el 46% de contratos, mientras que a tiempo parcial se invierte esta tendencia, predominando la contratación femenina que alcanza el 57% frente al 43% de contratos en el grupo de hombres (ver Tabla 1 de Anexo contratos).

Sexo	Diciembre 11'	TOTAL Contratación
Hombre	68.978	132.828
Mujer	63.850	

DISTRIBUCION POR TIPO DE CONTRATO. Diciembre 2011



■ Indefinido tiempo completo ■ Indefinido tiempo parcial
■ Temporal tiempo completo ■ Temporal tiempo parcial
■ Formativos

Nivel formativo alcanzado

De la mayor parte de los contratos realizados (casi la mitad), se concentran en personas con una cualificación académica de E.S.O. ó estudios equivalentes, seguida de enseñanzas universitarias y de las enseñanzas secundarias no obligatorias (Bachillerato y Formación Profesional). (Ver tabla 6 de anexo contratos)

El nivel formativo cuyo porcentaje de contratación estable es más elevado, es el universitario con el 20% del total de su contratación, y en menor medida, en todos aquellos en los que el trabajador posee cierta especialización.

Edad

El mayor volumen de contratos del mes de diciembre se sigue efectuando en el grupo de personas comprendidas entre 20 y 34 años.

La contratación estable se desplaza, sin embargo, hacia una mayor edad, la comprendida en el intervalo entre los 25 y 39 años.

El grupo de jóvenes (16-29 años) tiene un mayor protagonismo en el sector servicios que en las demás actividades, el grupo de edad intermedia cobra el mayor protagonismo en el sector de la construcción y a edades más altas son más relevantes en la industria. (ver Tabla 6 de Anexo contratos)

Edad	Contratación Indefinida	Contratación Temporal
< 25 años	2.637	29.220
25-29 años	3.425	23.306
30-44 años	6.916	46.582
45-54 años	1.619	14.054
> 55 años	498	4.571

Ocupación

Con escasa variación, se mantiene la tendencia habitual de los grandes grupos de ocupación con mayor volumen de contratación que en este diciembre han sido:

Grandes Grupos de Ocupación	Abs.	%
Trabajadores de servicios de restauración y comercio	34.067	25,65
Trabajadores no cualificados en servicios (excepto transportes)	14.991	11,29
Peones de agricultura, pesca, construc. ind. Manufact y transport	13.871	10,40
Técnicos y profesionales de apoyo	12.894	9,67

Las ocupaciones que en términos relativos presentan más contratación estable, corresponden a:

Directores y gerentes con el 67%, *Conductores y Operadores de maquinaria móvil* con el 23%, *Empleados de oficina que no atienden al público* con el 19%, *Otros técnicos profesionales científicos e intelectuales* con el 17%, *Técnicos y profesionales de apoyo* con el 15%, *Trabajadores de servicios de protección y seguridad* con el 14%, *Trabajadores cualificados de industrias manufactureras, excepto operadores de instalaciones* con el 13%, *Trabajadores de servicios de restauración y comercio* con el 12%, *Empleados de oficina que atienden al público* con el 10%, *Técnicos y profesionales, Científicos e intelectuales de la salud y la enseñanza* ,

Trabajadores de servicios de salud y cuidados de las personas con el 8% cada una, *Ocupaciones militares y Trabajadores cualificados de sectores agrícola, ganadero, forestal y pesquero* con el 7% cada una y *Trabajadores no cualificados en servicios excepto transportes* con el 6%. (Ver 3 anexo contratos).

Actividad económica

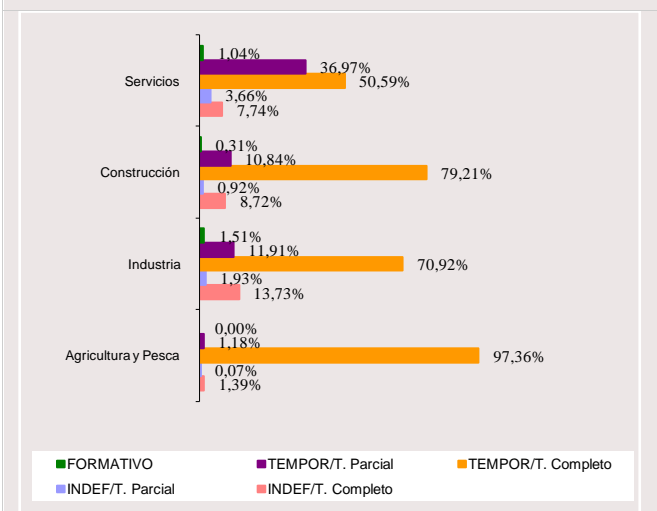
El sector Servicios sigue siendo el que mayor volumen de contrataciones registra en diciembre (comportamiento que responde a la estructura económica madrileña), seguida de Construcción y el sector de Industria, mientras que Agricultura obtiene el menor peso representativo como se indica en los valores de la tabla:

Sector Económico	Contratación %
Agricultura	1,09
Industria	4,14
Construcción	5,89
Servicios	88,89

Respecto a la calidad y estabilidad en el empleo, el sector de *Industria*, continúa presentando el mayor porcentaje de contratación indefinida con el 16%, seguida de los sectores de *Servicios* y *Construcción* que presentan un porcentaje del 11% y 10% respectivamente.

Como en meses anteriores, las actividades con mayor nivel de contratación, este mes de diciembre, han sido las relacionadas con *Actividades administrativas y servicios auxiliares* con el 35%, *Comercio y reparación de vehículos de motor* con el 12% y *Hostelería* con el 8%.

DISTRIBUCION DE SECTORES ECONOMICOS POR TIPO DE CONTRATO. Diciembre 2011



Por otro lado, algunas secciones con menor representación en el volumen total de la contratación han sido, sin embargo, las que han promovido en cifras relativas un mayor porcentaje de contratación indefinida y, por tanto, han generado más empleo estable. Son las siguientes:

Suministro de energía eléctrica, gas, agua, vapor y aire acondicionado con el 62%, Industrias extractivas con el 60%, Actividades financieras y de seguros con el 42%, Actividades Inmobiliarias con el 40%, Comercio al por mayor y al por menor, reparación de vehículos de motor y motocicletas con el 23%, Hostelería con el 22%, Industrias manufactureras, Actividades profesionales, científicas y técnicas e Información y comunicaciones con el 19% cada una. (Ver tabla 2 de anexo contratos).

Duración de la contratación temporal

Del volumen de contratos temporales realizados este mes, el 36% son de duración indeterminada, lo que encuentra su correspondencia con los contratos efectuados en la modalidad de obra o servicio que por su propia naturaleza no permite especificar el tipo de duración en la mayoría de los casos.

Asimismo, la mitad de la contratación generada equivalente al 53%, recae en contratos con una duración inferior a tres meses, mientras que el 11% restante se corresponde con una duración superior a tres meses. (Ver tabla 4 de anexos contratos)

Comunidades autónomas

Del total de la contratación nacional, las comunidades que registran el mayor número de contratos corresponden a Andalucía con el 33% de contratos, seguida de Cataluña y Madrid con el 14% y 11% respectivamente y la Comunidad Valenciana con el 8%. Sin embargo, entre estas cuatro autonomías hay que destacar que Andalucía y Comunidad Valenciana con el 12% y 9% respectivamente, son las comunidades autónomas que presentan el menor nivel de contratación indefinida, mientras que Madrid con el 23% y Cataluña con el 21%, son las autonomías que más empleo estable generan. Respecto al peso de la contratación indefinida en cada comunidad, Madrid tiene el porcentaje más elevado de España, y se sitúa a la cabeza de todas con el 11,3%, por tanto casi seis puntos superior a la media nacional (5,6%), confirmando su liderazgo en materia de contratación estable.

En diciembre, la evolución de la contratación a nivel nacional ha experimentado un significativo descenso respecto al mes anterior que se cifra en torno a 52.365 contratos menos que el mes anterior. (Ver tabla 7 de Anexo contratos).

CONTRATACION TEMPORAL

Indeterminado.	< 3 meses	> 3 meses	Total
42.426	62.265	13.042	117.733

Contratación a extranjeros

La contratación realizada a trabajadores extranjeros, representa el 20% de los contratos firmados en la Comunidad de Madrid, lo que supone que uno de cada cinco contratos ha correspondido a este grupo. Según zonas geográficas, la contratación como viene siendo habitual, se ha efectuado mayoritariamente a personas procedentes de América del Sur con el 42%, en segundo lugar a empleados de países europeos pertenecientes al Espacio Económico Europeo con un 27%, y en tercer lugar con un 8% a personas originarias de África Septentrional. En relación al sexo, la contratación masculina con el 58% sigue siendo superior a la femenina que alcanza el 42%. En cuanto a las edades, el 53% de los extranjeros empleados tiene entre 30 y 44 años, seguido de los menores de 30 años (Tabla 7 de Anexo contratos).

Por sectores productivos, la mayoría de los contratos suscritos se han generado en el sector Servicios con el 84%, seguido de Construcción con el 12%, Industria con el 3% y Agricultura y Pesca con el 1%. Hay que indicar que en cada uno de los sectores económicos, los porcentajes más altos de contratación tienen como principal protagonista a extranjeros de América del Sur, seguido del Espacio Económico Europeo. (ver Tabla 8 de anexos contratos).

SEXO			SECTORES				
Hombre	Mujer	Total	Agricultura	Industria	Construcción	Servicios	Total
15.168	11.030	26.198	306	764	3.084	22.044	26.198

RASGOS MÁS RELEVANTES DE LA CONTRATACION REGISTRADA

(Cuadro resumen)

CONTRATACION	MADRID						
	Mes actual			INDEFINIDOS		TEMPORALES	
	Hombres	Mujeres	Total	Absoluta	%	Absoluta	%
Grupos de edad	68.978	63.850	132.828	15.095	100	117.733	100
< 25 años	14.334	17.523	31.857	2.637	17,47	29.220	24,82
25-29 años	13.615	13.116	26.731	3.425	22,69	23.306	19,80
30-44 años	29.976	23.522	53.498	6.916	45,82	46.582	39,57
45-54 años	8.135	7.538	15.673	1.619	10,73	14.054	11,94
> 55 años	2.918	2.151	5.069	498	3,30	4.571	3,88
Actividad económica	68.978	63.850	132.828	15.095	100	117.733	100
Agricultura	1.029	413	1.442	21	0,14	1.421	1,21
Industria	3.820	1.679	5.499	861	5,70	4.638	3,94
Construcción	7.239	581	7.820	754	5,00	7.066	6,00
Servicios	56.890	61.177	118.067	13.459	89,16	104.608	88,85
Nivel formativo alcanzado	68.978	63.850	132.828	15.095	100	117.733	100
Sin estudios	5.330	3.801	9.131	946	6,27	8.185	6,95
Estudios primarios	3.632	2.794	6.426	554	3,67	5.872	4,99
Certificado de escolar. o equiv.	4.985	3.356	8.341	665	4,41	7.676	6,52
F.P.1 o Equivalente	5.489	5.582	11.071	915	6,06	10.156	8,63
Graduado Escolar o Equiv.	20.333	15.069	35.402	3.944	26,13	31.458	26,72
F.P.2 o Equivalente	3.315	2.655	5.970	785	5,20	5.185	4,40
E.S.O. o Equivalente	18.583	20.419	39.002	3.309	21,92	35.693	30,32
Título Univ. de Grado Medio	1.983	3.353	5.336	805	5,33	4.531	3,85
Título Univ. de Grado Medio	5.328	6.821	12.149	3.172	21,01	8.977	7,62
Grandes grupos de ocupación*	68.978	63.850	132.828	15.095	100	117.733	100
Ocupaciones militares	11	3	14	1	0,01	13	0,01
Dirección de las empresas y de*	332	164	496	332	2,20	164	0,14
Técnicos y profesionales cient.*	8.514	7.997	16.511	2.375	15,73	14.136	12,01
Técnicos y profesionales de*	7.341	5.508	12.849	1.888	12,51	10.961	9,31
Empleados de tipo administrativo	5.709	10.244	15.953	2.301	15,24	13.652	11,60
Trabajadores de los servicios de*	18.150	26.112	44.262	5.022	33,27	39.240	33,33
Trabajadores cualificados en*	335	95	430	25	0,17	405	0,34
Artesanos y trabajadores*	8.083	645	8.728	803	5,32	7.925	6,73
Operadores de instalaciones y*	4.338	439	4.777	857	5,68	3.920	3,33
Ocupaciones elementales	16.165	12.643	28.808	1.491	9,88	27.317	23,20

* Notas aclaratorias.

Dirección de empresas y administraciones públicas

Técnicos y profesionales científicos e intelectuales.

Técnicos y profesionales de apoyo.

Trabajadores de los servicios de restauración, personales, protección y comercio.

Trabajadores cualificados en la agricultura y en la pesca.

Artesanos y trabajadores cualificados de industrias manufactureras, construcción, minería, excepto operadores de instalaciones y maquinaria .

Operadores de instalaciones y maquinaria y montadores.

BOLETÍN INFORMATIVO

Paro registrado
Contratos de trabajo

DICIEMBRE 2011

ANEXO ESTADÍSTICO



PARO REGISTRADO

Diciembre 2011

Tabla 1. COMUNIDADES AUTÓNOMAS

COMUNIDADES AUTÓNOMAS	PARO REGISTRADO	VARIACIÓN MENSUAL		VARACIÓN ANUAL	
		Absoluta	%	Absoluta	%
AMBOS SEXOS					
Andalucía	969.152	-13.325	-1,36	65.153	7,21
Aragón	101.982	1.904	1,90	9.313	10,05
Asturias	90.537	1.684	1,90	9.338	11,50
Baleares	98.087	767	0,79	6.799	7,45
Canarias	265.569	-644	-0,24	10.949	4,30
Cantabria	49.273	791	1,63	5.116	11,59
Castilla la Mancha	225.842	741	0,33	20.708	10,09
Castilla-León	208.475	4.907	2,41	13.866	7,13
Cataluña	614.244	-1.425	-0,23	51.571	9,17
Comun.Valenciana	535.036	2.106	0,40	33.721	6,73
Extremadura	135.398	1.116	0,83	15.501	12,93
Galicia	258.234	4.818	1,90	20.921	8,82
Madrid	488.709	-4.303	-0,87	26.781	5,80
Murcia	142.921	1.203	0,85	13.986	10,85
Navarra	46.946	1.107	2,41	3.935	9,15
País Vasco	145.394	420	0,29	9.433	6,94
Rioja, La	25.381	821	3,34	2.975	13,28
Ceuta	10.822	-529	-4,66	1.776	19,63
Melilla	10.357	-262	-2,47	444	4,48
Total Nacional	4.422.359	1.897	0,04	322.286	7,86
HOMBRES					
Andalucía	477.392	-1.713	-0,36	27.054	6,01
Aragón	52.383	1.930	3,83	3.964	8,19
Asturias	44.972	1.844	4,28	5.988	15,36
Baleares	51.777	651	1,27	3.155	6,49
Canarias	133.993	796	0,60	6.280	4,92
Cantabria	26.369	853	3,34	3.185	13,74
Castilla la Mancha	108.210	1.299	1,22	10.115	10,31
Castilla-León	103.098	5.686	5,84	7.364	7,69
Cataluña	322.565	2.483	0,78	25.917	8,74
Comun.Valenciana	270.477	3.371	1,26	13.346	5,19
Extremadura	60.678	2.343	4,02	8.429	16,13
Galicia	125.775	5.135	4,26	14.534	13,07
Madrid	242.510	780	0,32	12.752	5,55
Murcia	72.959	1.553	2,17	6.090	9,11
Navarra	23.245	1.252	5,69	1.775	8,27
País Vasco	71.255	1.485	2,13	3.925	5,83
Rioja, La	13.032	651	5,26	1.547	13,47
Ceuta	4.648	-185	-3,83	912	24,41
Melilla	4.400	-39	-0,88	218	5,21
Total Nacional	2.209.738	30.175	1,38	156.550	7,62
MUJERES					
Andalucía	491.760	-11.612	-2,31	38.099	8,40
Aragón	49.599	-26	-0,05	5.349	12,09
Asturias	45.565	-160	-0,35	3.350	7,94
Baleares	46.310	116	0,25	3.644	8,54
Canarias	131.576	-1.440	-1,08	4.669	3,68
Cantabria	22.904	-62	-0,27	1.931	9,21
Castilla la Mancha	117.632	-558	-0,47	10.593	9,90
Castilla-León	105.377	-779	-0,73	6.502	6,58
Cataluña	291.679	-3.908	-1,32	25.654	9,64
Comun.Valenciana	264.559	-1.265	-0,48	20.375	8,34
Extremadura	74.720	-1.227	-1,62	7.072	10,45
Galicia	132.459	-317	-0,24	6.387	5,07
Madrid	246.199	-5.083	-2,02	14.029	6,04
Murcia	69.962	-350	-0,50	7.896	12,72
Navarra	23.701	-145	-0,61	2.160	10,03
País Vasco	74.139	-1.065	-1,42	5.508	8,03
Rioja, La	12.349	170	1,40	1.428	13,08
Ceuta	6.174	-344	-5,28	864	16,27
Melilla	5.957	-223	-3,61	226	3,94
Total Nacional	2.212.621	-28.278	-1,26	165.736	8,10

TABLA 2. SEXO por edad, nivel formativo, acti. económica, ocupación y tiempo de inscripción.

VARIABLES	MES ACTUAL			VARIACIÓN MENSUAL						VARIACIÓN ANUAL					
	H	M	T	Absoluta			%			Absoluta			%		
				H	M	T	H	M	T	H	M	T	H	M	
EDAD															
16 - 19	6.581	4.829	11.410	-1.023	-921	-1.944	-13,45	-16,02	-14,56	-254	-60	-314	-3,72	-1,23	
20 - 24	19.420	16.597	36.017	-1.289	-1.584	-2.873	-6,22	-8,71	-7,39	509	733	1.242	2,69	4,62	
< 25	26.001	21.426	47.427	-2.312	-2.505	-4.817	-8,17	-10,47	-9,22	255	673	928	0,99	3,24	
25 - 29	26.387	25.753	52.140	-375	-842	-1.217	-1,40	-3,17	-2,28	-1.386	-725	-2.111	-4,99	-2,74	
< 30	52.388	47.179	99.567	-2.687	-3.347	-6.034	-4,88	-6,62	-5,71	-1.131	-52	-1.183	-2,11	-0,11	
30 - 34	33.277	34.508	67.785	65	-633	-568	0,20	-1,80	-0,83	-639	-748	-1.387	-1,88	-2,12	
35 - 39	35.433	37.938	73.371	714	-431	283	2,06	-1,12	0,39	1.748	1.493	3.241	5,19	4,10	
40 - 44	32.385	33.910	66.295	562	-367	195	1,77	-1,07	0,30	2.365	2.610	4.975	7,88	8,34	
45 - 49	28.756	29.657	58.413	666	-283	383	2,37	-0,95	0,66	3.509	3.481	6.990	13,90	13,30	
50 - 54	24.176	25.823	49.999	713	-56	657	3,04	-0,22	1,33	3.230	2.820	6.050	15,42	12,26	
55 - 59	21.451	22.685	44.136	474	-42	432	2,26	-0,18	0,99	3.011	2.792	5.803	16,33	14,04	
> 60 años	14.644	14.499	29.143	273	76	349	1,90	0,53	1,21	659	1.633	2.292	4,71	12,69	
>55	36.095	37.184	73.279	747	34	781	2,11	0,09	1,08	3.670	4.425	8.095	11,32	13,51	
NIVEL FORMATIVO															
Analfabetos / Sin est.	4.910	3.736	8.646	97	-96	1	2,02	-2,51	0,01	-537	-38	-575	-9,86	-1,01	
'Est. primarios incompleto'	23.784	16.999	40.783	324	-292	32	1,38	-1,69	0,08	744	1.408	2.152	3,23	9,03	
'Est. primarios completo'	33.876	26.600	60.476	786	25	811	2,38	0,09	1,36	10.535	9.283	19.818	45,14	53,61	
Est. Sec.. FP	12.098	17.678	29.776	-139	-777	-916	-1,14	-4,21	-2,98	635	878	1.513	5,54	5,23	
Est. Sec. Educ.general	134.787	130.224	265.011	-519	-3.238	-3.757	-0,38	-2,43	-1,40	680	-514	166	0,51	-0,39	
Est. Postsec.FP superior	9.692	13.313	23.005	39	-423	-384	0,40	-3,08	-1,64	378	710	1.088	4,06	5,63	
Est. Postsec. 1º ciclo	6.789	11.903	18.692	32	-333	-301	0,47	-2,72	-1,58	-35	712	677	-0,51	6,36	
Est. Postsec. 2º y 3er ciclo	16.289	25.291	41.580	166	28	194	1,03	0,11	0,47	239	1.399	1.638	1,49	5,86	
Otros	285	455	740	-6	23	17	-2,06	5,32	2,35	113	191	304	65,70	72,35	
ACTIVIDAD ECONÓMICA															
A.Agricultura	2.430	1.041	3.471	-46	-12	-58	-1,86	-1,14	-1,64	360,00	160,00	520,00	17,39	18,16	
B.Ind. extractivas	276	269	545	-2	-10	-12	-0,72	-3,58	-2,15	-18	-15	-33	-6,12	-5,28	
C. I. Manufactu.	19.623	14.643	34.266	378	-100	278	1,96	-0,68	0,82	1.133	109	1.242	6,13	0,75	
D. En. El., gas, vap. y	156	78	234	4	-5	-1	2,63	-6,02	-0,43	43	1	44	38,05	1,30	
E. Agua, sa., re. y des.	2.786	2.784	5.570	-97	-92	-189	-3,36	-3,20	-3,28	128	175	303	4,82	6,71	
Industria	22.841	17.774	40.615	283	-207	76	1,25	-1,15	0,19	1.286	270	1.556	5,97	1,54	
F.Construcción	66.774	8.448	75.222	2.168	-5	2.163	3,36	-0,06	2,96	968	100	1.068	1,47	1,20	
G... Vehí. de motor	25.178	35.270	60.448	-202	-798	-1.000	-0,80	-2,21	-1,63	1.075	1.709	2.784	4,46	5,09	
H.Tra., almacenamiento	12.788	6.073	18.861	-41	-102	-143	-0,32	-1,65	-0,75	1.157	522	1.679	9,95	9,40	
I. Hostelería	13.680	22.250	35.930	-148	-272	-420	-1,07	-1,21	-1,16	1.960	2.251	4.211	16,72	11,26	
J. I. Y comunicaciones	7.404	7.765	15.169	113	-9	104	1,55	-0,12	0,69	346	344	690	4,90	4,64	
K. Act. Fin. Y seg.	1.783	2.602	4.385	13	-9	4	0,73	-0,34	0,09	391	254	645	28,09	10,82	
L. Act. Inmobiliarias	1.252	2.016	3.268	-3	-1	-4	-0,24	-0,05	-0,12	-67	-96	-163	-5,08	-4,55	
M. Act. Pro., ci. Y tec.	31.278	41.794	73.072	-135	-553	-688	-0,43	-1,31	-0,93	-398	1.041	643	-1,26	2,55	
N. Act. Ad. Y serv aux.	29.507	42.697	72.204	-203	-741	-944	-0,68	-1,71	-1,29	2.361	2.280	4.641	8,70	5,64	
O. A.P. y def.; SS.	4.927	8.479	13.406	-37	-80	-117	-0,75	-0,93	-0,87	1.230	1.027	2.257	33,27	13,78	
P. Educación	2.962	8.481	11.443	73	75	148	2,53	0,89	1,31	271	807	1.078	10,07	10,52	
Q. Act. Sanit. Y serv.	2.611	13.532	16.143	-216	-1.322	-1.538	-7,64	-8,90	-8,70	416	1.088	1.504	18,95	8,74	
R. Act. Art., rec. Y entr.	3.927	3.898	7.825	-94	-89	-183	-2,34	-2,23	-2,29	490	282	772	14,26	7,80	
S. Otros servicios	3.737	8.485	12.222	-18	-170	-188	-0,48	-1,96	-1,51	455	632	1.087	13,86	8,05	
T. Act de los hogares...	1.472	1.193	2.665	-89	-28	-117	-5,70	-2,29	-4,21	225	185	410	18,04	18,35	
U. Orga. Y org. extrat.	68	106	174	7	6	13	11,48	6,00	8,07	14	41	55	25,93	63,08	
Servicios.	142.574	204.641	347.215	-980	-4.093	-5.073	-0,68	-1,96	-1,44	9.926	12.367	22.293	7,48	6,43	
S/E anterior	7.891	14.295	22.186	-645	-766	-1.411	-7,56	-5,09	-5,98	212	1.132	1.344	2,76	8,60	
OCUPACIÓN															
0. Ocupaciones milit.	106	26	132	-12	-2	-14	-10,17	-7,14	-9,59	1	4	5	0,95	18,18	
1. Direct. Gerentes	5.832	2.408	8.240	82	-5	77	1,43	-0,21	0,94	-432	-292	-724	-6,90	-10,81	
2. Técnicos prof. Cient.	22.967	31.002	53.969	203	-450	-247	0,89	-1,43	-0,46	4.954	6.013	10.967	27,50	24,06	
3. Téc. Prof. Apoyo	23.744	18.503	42.247	99	-232	-133	0,42	-1,24	-0,31	-593	-3.420	-4.013	-2,44	-15,60	
4. Empleados admin.	14.128	53.184	67.312	-24	-466	-490	-0,17	-0,87	-0,72	-33	-2.739	-2.772	-0,23	-4,90	
5. Trab. serv. rest. ...	28.232	68.128	96.360	-676	-2.584	-3.260	-2,34	-3,65	-3,27	9.237	14.184	23.421	48,63	26,29	
6. Trab. cualif. agric.	4.172	1.403	5.575	6	-39	-33	0,14	-2,70	-0,59	288	-35	253	7,42	-2,43	
7. Artesan. trab ind.	79.942	4.448	84.390	1.599	-41	1.558	2,04	-0,91	1,88	3.450	76	3.526	4,51	1,74	
8. Operad. Instalad.	22.691	4.502	27.193	91	-10	81	0,40	-0,22	0,30	-497	-281	-778	-2,14	-5,87	
9. Ocup. Element.	40.696	62.595	103.291	-588	-1.254	-1.842	-1,42	-1,96	-1,75	-3.623	519	-3.104	-8,17	0,84	
TIEMPO DE INSCRIPCIÓN															
< 3 meses	84.956	69.009	153.965	-5.289	-10.307	-15.596	-5,86	-12,99	-9,20	5.329	4.714	10.043	6,69	7,33	
> 3 = 6 meses	41.546	38.334	79.880	4.305	3.970	8.275	11,56	11,55	11,56	2.213	1.337	3.550	5,63	3,61	
> 6 >= 12 meses	44.540	43.988	88.528	1.006	1.583	2.589	2,31	3,73	3,01	1.612	895	2.507	3,76	2,08	
1 - 2 años	40.891	45.706	86.597	269	-664	-395	0,66	-1,43	-0,45	-5.837	-3.018	-8.855	-12,49	-6,19	
2 - 3 años	17.719	23.213	40.932	-90	-80	-170	-0,51	-0,34	-0,41	3.383	4.300	7.683	23,60	22,74	
3 - 4 años	7.864	10.884	18.748	478	313	791	6,47	2,96	4,40	4.931	3.664	8.595	168,12	50,75	
> 4 años	4.994	15.065	20.059	101	102	203	2,06	0,68	1,02	1.121	2.137	3.258	28,94	16,53	
Total	242.510	246.199	488.709	780	-5.083	-4.303	0,32	-2,02	-0,87	12.752	14.029	26.781	5,55	6,04	

TABLA 3.SEXO Y EDAD. 2001-2010. Mismo mes.

PERIODO	Total P.R.	HOMBRES				MUJERES			
		Total	< 25	25 -44	> 45	Total	< 25	25 -44	> 45
VALORES ABSOLUTOS									
2002	247.806	103.388	14.658	52.595	36.134	144.418	16.137	85.972	42.309
2003	251.468	107.698	14.657	54.654	38.387	143.770	14.368	84.907	44.494
2004	229.814	95.501	12.167	47.591	35.743	134.313	11.418	77.616	45.279
2005	216.066	86.409	12.052	42.758	31.599	129.657	11.305	73.219	45.133
2006	211.558	87.170	11.904	43.418	31.848	124.388	10.441	68.275	45.672
2007	229.150	100.563	13.063	51.234	36.266	128.587	9.994	69.678	48.915
2008	345.333	179.242	24.579	98.732	55.931	166.091	16.167	92.065	57.859
2009	451.929	236.009	28.635	132.846	74.528	215.920	20.772	122.583	72.565
2010	461.928	229.758	25.746	125.394	78.618	232.170	20.753	129.479	81.938
2011	488.709	242.510	26.001	127.482	89.027	246.199	21.426	132.109	92.664
VARIACIÓN MENSUAL ABSOLUTA									
2002	-3.254	2.480	-762	1.859	1.383	-5.734	-1.962	-3.123	-649
2003	-1.679	4.717	-514	3.205	2.026	-6.396	-2.176	-3.419	-801
2004	-9.403	-1.192	-1.423	-92	323	-8.211	-2.244	-4.691	-1.275
2005	-4.161	907	-919	1.567	259	-5.068	-1.570	-2.296	-1.202
2006	-1.196	3.034	-379	2.677	736	-4.230	-1.223	-2.061	-946
2007	1.521	4.790	-486	3.780	1.496	-3.269	-1.166	-1.319	-784
2008	14.894	13.356	97	9.481	3.778	1.538	-717	1.824	431
2009	3.705	6.130	-1.489	5.303	2.316	-2.425	-1.941	-163	-321
2010	-7.151	-717	-2.748	635	1.396	-6.434	-2.456	-2.969	-1.009
2011	-4.303	780	-2.312	966	2.126	-5.083	-2.505	-2.273	-305
VARIACIÓN MENSUAL RELATIVA									
2002	-1,30	2,46	-4,94	3,66	3,98	-3,82	-10,84	-3,50	-1,51
2003	-0,66	4,58	-3,39	6,23	5,57	-4,26	-13,15	-3,87	-1,77
2004	-3,93	-1,23	-10,47	-0,19	0,91	-5,76	-16,42	-5,70	-2,74
2005	-1,89	1,06	-7,09	3,80	0,83	-3,76	-12,19	-3,04	-2,59
2006	-0,56	3,61	-3,09	6,57	2,37	-3,29	-10,49	-2,93	-2,03
2007	0,67	5,00	-3,59	7,97	4,30	-2,48	-10,45	-1,86	-1,58
2008	4,51	8,05	0,40	10,62	7,24	0,93	-4,25	2,02	0,75
2009	0,83	2,67	-4,94	4,16	3,21	-1,11	-8,55	-0,13	-0,44
2010	-1,52	-0,31	-9,64	0,51	1,81	-2,70	-10,58	-2,24	-1,22
2011	-0,87	0,32	-8,17	0,76	2,45	-2,02	-10,47	-1,69	-0,33
VARIACIÓN ANUAL ABSOLUTA									
2002	24.263	14.443	2.145	8.521	3.777	9.821	-831	6.565	4.087
2003	3.662	4.310	-2	2.059	2.253	-648	-1.769	-1.064	2.185
2004	-21.654	-12.197	-2.490	-7.063	-2.644	-9.457	-2.950	-7.292	784
2005	-13.748	-9.092	-115	-4.833	-4.144	-4.656	-113	-4.397	-146
2006	-4.508	761	-148	660	249	-5.269	-864	-4.944	539
2007	17.592	13.393	1.159	7.816	4.418	4.199	-447	1.403	3.243
2008	116.183	78.679	11.516	47.498	19.665	37.504	6.173	22.387	8.944
2009	106.596	56.767	4.056	34.114	18.597	49.829	4.605	30.518	14.706
2010	9.999	-6.251	-2.889	-7.452	4.090	16.250	-19	6.896	9.373
2011	26.781	12.752	255	2.088	10.409	14.029	673	2.630	10.726
VARIACIÓN ANUAL RELATIVA									
2002	10,85	16,24	17,14	19,33	11,67	7,30	-4,90	8,27	10,69
2003	1,48	4,17	-0,01	3,91	6,23	-0,45	-10,96	-1,24	5,16
2004	-8,61	-11,33	-16,99	-12,92	-6,89	-6,58	-20,53	-8,59	1,76
2005	-5,98	-9,52	-0,94	-10,16	-11,59	-3,47	-0,99	-5,66	-0,32
2006	-2,09	0,88	-1,23	1,54	0,79	-4,06	-7,64	-6,75	1,19
2007	8,32	15,36	9,74	18,00	13,87	3,38	-4,28	2,05	7,10
2008	50,70	78,24	88,16	92,71	54,22	29,17	61,77	32,13	18,28
2009	30,87	31,67	16,50	34,55	33,25	30,00	28,48	33,15	25,42
2010	2,21	-2,65	-10,09	-5,61	5,49	7,53	-0,09	5,63	12,92
2011	5,80	5,55	0,99	1,67	13,24	6,04	3,24	2,03	13,09

Los datos anteriores a mayo de 2005 son simulados por el Inst. de Emp., Servicio Público de Empleo Estatal

TABLA 4. ACTIVIDAD ECONÓMICA. 2001-2010. Mismo mes

PERIODO	Total P.R.	Agricultura	Industria	Construc.	Servicios	S/E anterior
VALORES ABSOLUTOS						
2002	247.806	1.525	26.658	21.554	172.950	25.119
2003	251.468	1.489	25.552	23.997	176.880	23.551
2004	229.814	1.266	22.505	20.690	165.089	20.263
2005	216.066	1.667	20.554	19.133	163.097	11.615
2006	211.558	1.955	19.645	21.218	158.938	9.802
2007	229.150	2.260	18.869	29.129	170.088	8.804
2008	345.333	1.593	32.230	69.096	232.066	10.348
2009	451.929	2.438	41.770	82.912	321.707	16.625
2010	461.928	2.951	39.059	74.154	324.922	20.842
2011	488.709	3.471	40.615	75.222	347.215	22.186
VARIACIÓN MENSUAL ABSOLUTA						
2002	-3.254	-50	69	3.490	-4.789	-1.973
2003	-1.679	29	20	4.543	-4.122	-2.150
2004	-9.403	-59	-445	1.710	-8.453	-2.155
2005	-4.161	-19	-45	1.893	-5.090	-900
2006	-1.196	-45	60	2.396	-2.715	-892
2007	1.521	-56	290	3.945	-1.925	-733
2008	14.894	10	1.775	8.094	5.540	-524
2009	3.705	-21	107	5.370	-976	-775
2010	-7.151	-78	-364	2.466	-8.220	-955
2.011	-4.303	-58	76	2.163	-5.073	-1.411
VARIACIÓN MENSUAL RELATIVA						
2002	-1,30	-3,16	0,26	19,32	-2,69	-7,28
2003	-0,66	2,02	0,08	23,35	-2,28	-8,37
2004	-3,93	-4,48	-1,94	9,01	-4,87	-9,61
2005	-1,89	-1,13	-0,22	10,98	-3,03	-7,19
2006	-0,56	-2,25	0,31	12,73	-1,68	-8,34
2007	0,67	-2,42	1,56	15,66	-1,12	-7,69
2008	4,51	0,65	5,83	13,27	2,45	-4,82
2009	0,83	-0,85	0,26	6,93	-0,30	-4,45
2010	-1,52	-2,58	-0,92	3,44	-2,47	-4,38
2011	-0,87	-1,64	0,19	2,96	-1,44	-5,98
VARIACIÓN ANUAL ABSOLUTA						
2002	24.263	71	225	4.869	18.764	334
2003	3.662	-37	-1.106	2.443	3.930	-1.569
2004	-21.654	-222	-3.047	-3.307	-11.791	-3.288
2005	-13.748	401	-1.951	-1.557	-1.992	-8.648
2006	-4.508	288	-909	2.085	-4.159	-1.813
2007	17.592	305	-776	7.911	11.150	-998
2008	116.183	-667	13.361	39.967	61.978	1.544
2009	106.596	845	9.540	13.816	89.641	6.277
2010	9.999	513	-2.711	-8.758	3.215	4.217
2011	26.781	520	1.556	1.068	22.293	1.344
VARIACIÓN ANUAL RELATIVA						
2002	10,85	4,91	0,85	29,19	12,17	1,35
2003	1,48	-2,39	-4,15	11,33	2,27	-6,24
2004	-8,61	-14,93	-11,92	-13,78	-6,67	-13,96
2005	-5,98	31,64	-8,67	-7,53	-1,21	-42,68
2006	-2,09	17,28	-4,42	10,90	-2,55	-15,61
2007	8,32	15,60	-3,95	37,28	7,02	-10,18
2008	50,70	-29,53	70,81	137,21	36,44	17,54
2009	30,87	53,09	29,60	19,99	38,63	60,65
2010	2,21	21,04	-6,49	-10,56	1,00	25,37
2011	5,80	17,62	3,98	1,44	6,86	6,45

Los datos anteriores a mayo de 2005 son simulados por el Inst. de Emp., Servicio Público de Empleo Estatal

TABLA 5. SEXO Y EDAD.Series SISPE

PERIODO	TOTAL P.R.	HOMBRES						MUJERES					
		Total	< 25	25 - 29	30-44	45 - 54	> 55	Total	< 25	25 - 29	30-44	45 - 54	> 55
2006													
Enero	225.259	89.098	12.714	12.635	31.391	13.966	18.392	136.161	12.733	18.342	58.410	27.216	19.460
Febrero	225.214	88.491	12.756	12.306	31.227	13.941	18.261	136.723	12.792	18.014	58.894	27.426	19.597
Marzo	223.860	87.300	12.569	11.933	30.883	13.800	18.115	136.560	12.588	17.847	58.938	27.421	19.766
Abril	220.235	85.745	12.176	11.555	30.244	13.774	17.996	134.490	11.990	17.274	58.167	27.218	19.841
Mayo	215.751	83.270	11.643	11.036	29.270	13.533	17.788	132.478	11.524	16.560	57.400	27.107	19.890
Junio	206.759	77.893	10.555	9.938	27.142	12.797	17.461	128.866	10.021	15.360	56.309	27.192	19.984
Julio	212.432	79.625	10.047	10.389	28.274	13.192	17.723	132.807	9.672	16.166	58.434	28.020	20.515
Agosto	217.021	83.195	10.601	11.064	30.015	13.654	17.861	133.826	10.142	17.052	58.917	27.567	20.148
Septiembre	213.081	81.609	11.341	10.975	28.556	13.248	17.489	131.472	10.999	16.376	57.199	26.782	20.116
Octubre	213.581	83.189	12.232	11.379	28.762	13.342	17.474	130.392	11.881	15.917	55.840	26.540	20.214
Noviembre	212.754	84.136	12.283	11.512	29.229	13.550	17.562	128.618	11.664	15.255	55.081	26.351	20.267
Diciembre	211.558	87.170	11.904	12.009	31.409	14.105	17.743	124.388	10.441	14.796	53.479	25.696	19.976
2007													
Enero	218.201	88.082	12.235	12.014	31.337	14.163	18.333	130.119	11.237	15.521	55.937	26.802	20.622
Febrero	220.752	88.112	12.429	11.839	31.091	14.317	18.436	132.640	11.788	15.673	56.799	27.354	21.026
Marzo	222.811	88.651	12.633	11.715	31.354	14.402	18.547	134.160	11.900	15.736	57.579	27.620	21.325
Abril	222.172	88.346	12.312	11.467	31.206	14.642	18.719	133.826	11.554	15.377	57.456	27.874	21.565
Mayo	218.126	87.095	11.902	11.307	30.902	14.441	18.543	131.031	10.707	14.852	56.350	27.478	21.644
Junio	216.651	86.123	11.873	11.097	30.254	14.283	18.616	130.528	10.350	14.378	56.346	27.704	21.750
Julio	216.289	86.054	10.941	11.039	30.924	14.308	18.842	130.235	9.801	14.543	56.552	27.552	21.787
Agosto	223.083	89.762	11.466	11.914	32.454	14.817	19.111	133.321	10.408	15.476	57.651	27.860	21.926
Septiembre	220.372	89.366	12.497	11.946	31.542	14.570	18.811	131.006	10.997	15.161	55.952	26.888	22.008
Octubre	225.543	92.797	13.249	12.652	32.775	15.053	19.068	132.746	11.579	15.410	55.989	27.390	22.378
Noviembre	227.629	95.773	13.549	13.141	34.313	15.543	19.227	131.856	11.160	15.165	55.832	27.316	22.383
Diciembre	229.150	100.563	13.063	13.888	37.346	16.539	19.727	128.587	9.994	14.790	54.888	26.675	22.240
2008													
Enero	246.797	108.383	14.882	14.834	40.330	17.762	20.575	138.414	11.662	16.412	58.821	28.522	22.997
Febrero	255.339	113.239	15.675	15.530	42.592	18.580	20.862	142.100	12.390	16.885	60.383	29.130	23.312
Marzo	253.924	114.677	16.133	15.442	43.226	19.113	20.763	139.247	12.315	16.273	59.131	28.355	23.173
Abril	259.611	119.094	16.822	16.029	45.097	20.021	21.125	140.517	12.382	16.147	59.783	28.744	23.461
Mayo	262.660	122.026	17.405	16.408	46.048	20.672	21.493	140.634	12.440	16.066	59.684	28.810	23.634
Junio	266.936	123.778	17.588	16.423	46.984	21.003	21.780	143.158	12.080	15.955	61.159	29.994	23.970
Julio	268.135	123.994	16.804	16.424	47.484	21.214	22.068	144.141	11.526	16.444	62.010	30.149	24.012
Agosto	279.234	130.277	17.354	17.556	50.502	22.344	22.521	148.957	12.187	17.644	64.177	30.874	24.075
Septiembre	288.972	137.881	19.940	18.753	53.078	23.281	22.829	151.091	13.677	17.861	64.674	30.582	24.297
Octubre	315.159	154.387	22.839	21.700	60.329	25.730	23.789	160.772	16.261	19.558	68.304	31.896	24.753
Noviembre	330.439	165.886	24.482	23.551	65.700	27.540	24.613	164.553	16.884	20.098	70.143	32.459	24.969
Diciembre	345.333	179.242	24.579	25.626	73.106	30.017	25.914	166.091	16.167	20.475	71.590	32.807	25.052
2009													
Enero	369.256	191.346	26.761	27.395	78.352	32.002	26.836	177.910	17.861	22.557	76.970	34.794	25.728
Febrero	387.545	201.075	28.282	28.672	82.645	33.944	27.532	186.470	19.459	23.892	80.641	36.193	26.285
Marzo	405.673	211.133	29.884	30.106	87.179	35.792	28.172	194.540	20.736	24.969	84.279	37.724	26.832
Abril	415.142	215.509	29.961	30.637	89.465	36.844	28.602	199.633	20.975	25.518	87.104	38.871	27.165
Mayo	417.273	215.944	29.486	30.439	89.891	37.357	28.771	201.329	20.657	25.383	88.349	39.561	27.379
Junio	418.284	213.625	27.702	29.463	89.545	37.692	29.223	204.659	19.138	25.286	90.983	41.306	27.946
Julio	416.264	209.988	26.375	28.370	87.988	37.774	29.481	206.276	19.026	25.423	91.843	41.824	28.160
Agosto	424.759	213.609	26.201	29.068	90.116	38.507	29.717	211.150	19.659	26.426	94.148	42.541	28.376
Septiembre	430.784	218.716	28.898	29.842	91.097	38.983	29.896	212.068	21.841	26.328	93.308	41.938	28.653
Octubre	441.858	225.721	30.028	31.018	93.858	40.390	30.427	216.137	22.793	26.957	94.371	42.930	29.086
Noviembre	448.224	229.879	30.124	31.466	96.077	41.334	30.878	218.345	22.713	27.180	95.566	43.446	29.440
Diciembre	451.929	236.009	28.635	32.014	100.832	42.992	31.536	215.920	20.772	26.894	95.689	43.232	29.333
2010													
Enero	465.452	241.686	29.367	32.772	103.368	43.972	32.207	223.766	21.608	27.954	99.354	44.732	30.118
Febrero	474.356	245.433	30.561	33.072	104.989	44.708	32.103	228.923	22.849	28.478	101.513	45.632	30.451
Marzo	480.022	247.390	30.923	33.102	105.815	45.301	32.249	232.632	23.580	28.765	103.003	46.489	30.795
Abril	481.244	245.485	30.742	32.266	104.699	45.460	32.318	235.759	23.736	28.784	104.636	47.480	31.123
Mayo	474.661	240.199	29.671	30.879	102.120	45.262	32.267	234.462	23.036	28.212	104.239	47.678	31.297
Junio	470.913	234.553	27.652	29.439	100.208	45.085	32.169	236.360	21.571	27.893	105.814	49.209	31.873
Julio	462.720	228.195	25.607	28.121	97.991	44.503	31.973	234.525	20.238	27.692	105.721	48.859	32.015
Agosto	468.609	229.637	25.158	28.372	98.897	45.040	32.170	238.972	20.706	28.498	107.740	49.670	32.358
Septiembre	471.643	231.456	28.110	28.686	97.892	44.811	31.957	240.187	22.829	28.390	106.847	49.551	32.570
Octubre	471.388	231.550	28.686	28.790	97.106	44.982	31.986	239.838	23.545	28.168	105.367	49.981	32.777
Noviembre	469.079	230.475	28.494	28.326	96.433	45.108	32.114	238.604	23.209	27.668	104.780	49.965	32.982
Diciembre	461.928	229.758	25.746	27.773	97.621	46.193	32.425	232.170	20.753	26.478	103.001	49.179	32.759
2011													
Enero	472.468	233.736	26.784	28.329	98.823	47.012	32.788	238.732	21.398	27.451	105.834	50.593	33.456
Febrero	478.170	235.591	27.987	28.543	98.993	47.406	32.662	242.579	22.663	27.900	106.902	51.245	33.869
Marzo	482.025	237.513	28.802	28.487	99.379	47.923	32.922	244.512	23.374	27.770	107.146	51.929	34.293
Abril	479.070	236.360	28.299	27.830	98.860	48.203	33.168	242.710	22.902	26.999	106.525	51.882	34.402
Mayo	475.876	233.063	27.718	26.877	96.934	48.037	33.497	242.813	22.635	26.746	106.289	52.299	34.844
Junio	469.511	227.093	25.571	25.575	94.618	47.848	33.481	242.418	20.834	26.268	106.707	53.334	35.275
Julio	469.957	225.182	24.593	24.804	94.155	47.914	33.716	244.775	20.679	26.422	108.089	53.893	35.692
Agosto	474.997	226.759	23.862	24.977	95.098	48.823	33.999	248.238	20.830	27.178	109.557	54.661	36.012
Septiembre	485.206	233.887	26.987	25.760	96.859	49.919	34.362	251.319	23.283	27.065	109.584	55.046	36.341
Octubre	497.025	242.128	28.377	27.032	100.200	51.340	35.179	254.897	24.437	27.593	109.760	56.146	36.961
Noviembre	493.012	241.730	28.313	26.762	99.754	51.553	35.348	251.282	23.931	26.595	107.787	55.819	37.150
Diciembre	488.709	242.510	26.001	26.387	101.095	52.932	36.095	246.199	21.426	25.753	106.356	55.480	37.184

TABLA 6. SEXO Y EDAD. Variación mensual absoluta. Series SISPE

PERIODO	TOTAL P.R.	HOMBRES						MUJERES					
		Total	< 25	25 - 29	30-44	45 - 54	> 55	Total	< 25	25 - 29	30-44	45 - 54	> 55
2006													
Enero	9.193	2.689	662	345	923	315	444	6.504	1.428	1.095	2.438	1.058	748
Febrero	-45	-607	42	-329	-164	-25	-131	562	59	-328	484	210	137
Marzo	-1.354	-1.191	-187	-373	-344	-141	-146	-163	-204	-167	44	-5	169
Abril	-3.625	-1.555	-393	-378	-639	-26	-119	-2.070	-598	-573	-771	-203	75
Mayo	-4.484	-2.475	-533	-519	-974	-241	-208	-2.012	-466	-714	-767	-111	49
Junio	-8.992	-5.377	-1.088	-1.098	-2.128	-736	-327	-3.612	-1.503	-1.200	-1.091	85	94
Julio	5.673	1.732	-508	451	1.132	395	262	3.941	-349	806	2.125	828	531
Agosto	4.589	3.570	554	675	1.741	462	138	1.019	470	886	483	-453	-367
Septiembre	-3.940	-1.586	740	-89	-1.459	-406	-372	-2.354	857	-676	-1.718	-785	-32
Octubre	500	1.580	891	404	206	94	-15	-1.080	882	-459	-1.359	-242	98
Noviembre	-827	947	51	133	467	208	88	-1.774	-217	-662	-759	-189	53
Diciembre	-1.196	3.034	-379	497	2.180	555	181	-4.230	-1.223	-459	-1.602	-655	-291
2007													
Enero	6.643	912	331	5	-72	58	590	5.731	796	725	2.458	1.106	646
Febrero	2.551	30	194	-175	-246	154	103	2.521	551	152	862	552	404
Marzo	2.059	539	204	-124	263	85	111	1.520	112	63	780	266	299
Abril	-639	-305	-321	-248	-148	240	172	-334	-346	-359	-123	254	240
Mayo	-4.046	-1.251	-410	-160	-304	-201	-176	-2.795	-847	-525	-1.106	-396	79
Junio	-1.475	-972	-29	-210	-648	-158	73	-503	-357	-474	-4	226	106
Julio	-362	-69	-932	-58	670	25	226	-293	-549	165	206	-152	37
Agosto	6.794	3.708	525	875	1.530	509	269	3.086	607	933	1.099	308	139
Septiembre	-2.711	-396	1.031	32	-912	-247	-300	-2.315	589	-315	-1.699	-972	82
Octubre	5.171	3.431	752	706	1.233	483	257	1.740	582	249	37	502	370
Noviembre	2.086	2.976	300	489	1.538	490	159	-890	-419	-245	-157	-74	5
Diciembre	1.521	4.790	-486	747	3.033	996	500	-3.269	-1.166	-375	-944	-641	-143
2008													
Enero	17.647	7.820	1.819	946	2.984	1.223	848	9.827	1.668	1.622	3.933	1.847	757
Febrero	8.542	4.856	793	696	2.262	818	287	3.686	728	473	1.562	608	315
Marzo	-1.415	1.438	458	-88	634	533	-99	-2.853	-75	-612	-1.252	-775	-139
Abril	5.687	4.417	689	587	1.871	908	362	1.270	67	-126	652	389	288
Mayo	3.049	2.932	583	379	951	651	368	117	58	-81	-99	66	173
Junio	4.276	1.752	183	15	936	331	287	2.524	-360	-111	1.475	1.184	336
Julio	1.199	216	-784	1	500	211	288	983	-554	489	851	155	42
Agosto	11.099	6.283	550	1.132	3.018	1.130	453	4.816	661	1.200	2.167	725	63
Septiembre	9.738	7.604	2.586	1.197	2.576	937	308	2.134	1.490	217	497	-292	222
Octubre	26.187	16.506	2.899	2.947	7.251	2.449	960	9.681	2.584	1.697	3.630	1.314	456
Noviembre	15.280	11.499	1.643	1.851	5.371	1.810	824	3.781	623	540	1.839	563	216
Diciembre	14.894	13.356	97	2.075	7.406	2.477	1.301	1.538	-717	377	1.447	348	83
2009													
Enero	23.923	12.104	2.182	1.769	5.246	1.985	922	11.819	1.694	2.082	5.380	1.987	676
Febrero	18.289	9.729	1.521	1.277	4.293	1.942	696	8.560	1.598	1.335	3.671	1.399	557
Marzo	18.128	10.058	1.602	1.434	4.534	1.848	640	8.070	1.277	1.077	3.638	1.531	547
Abril	9.469	4.376	77	531	2.286	1.052	430	5.093	239	549	2.825	1.147	333
Mayo	2.131	435	-475	-198	426	513	169	1.696	-318	-135	1.245	690	214
Junio	1.011	-2.319	-1.784	-976	-346	335	452	3.330	-1.519	-97	2.634	1.745	567
Julio	-2.020	-3.637	-1.327	-1.093	-1.557	82	258	1.617	-112	137	860	518	214
Agosto	8.495	3.621	-174	698	2.128	733	236	4.874	633	1.003	2.305	717	216
Septiembre	6.025	5.107	2.697	774	981	476	179	918	2.182	-98	-840	-603	277
Octubre	11.074	7.005	1.130	1.176	2.761	1.407	531	4.069	952	629	1.063	992	433
Noviembre	6.366	236.009	96	448	2.219	944	451	2.208	-80	223	1.195	516	354
Diciembre	3.705	6.130	-1.489	548	4.755	1.658	658	-2.425	-1.941	-286	123	-214	-107
2010													
Enero	13.523	5.677	732	758	2.536	980	671	7.846	836	1.060	3.665	1.500	785
Febrero	8.904	3.747	1.194	300	1.621	736	-104	5.157	1.241	524	2.159	900	333
Marzo	5.666	1.957	362	30	826	593	146	3.709	731	287	1.490	857	344
Abril	1.222	-1.905	-181	-836	-1.116	159	69	3.127	156	19	1.633	991	328
Mayo	-6.583	-5.286	-1.071	-1.387	-2.579	-198	-51	-1.297	-700	-572	-397	198	174
Junio	-3.748	-5.646	-2.019	-1.440	-1.912	-177	-98	1.898	-1.465	-319	1.575	1.531	576
Julio	-8.193	-6.358	-2.045	-1.318	-2.217	-582	-196	-1.835	-1.333	-201	-93	-350	142
Agosto	5.889	1.442	-449	251	906	537	197	4.447	468	806	2.019	811	343
Septiembre	3.034	1.819	2.952	314	-1.005	-229	-213	1.215	2.123	-108	-893	-119	212
Octubre	-255	94	576	104	-786	171	29	-349	716	-222	-1.480	430	207
Noviembre	-2.309	-1.075	-192	-464	-673	126	128	-1.234	-336	-500	-587	-16	205
Diciembre	-7.151	-717	-2.748	-553	1.188	1.085	311	-6.434	-2.456	-1.190	-1.779	-786	-223
2011													
Enero	7.016	-7.950	-2.583	-4.443	-4.545	3.040	581	14.966	-210	-503	6.480	5.861	3.338
Febrero	5.702	1.855	1.203	214	170	394	-126	3.847	1.265	449	1.068	652	413
Marzo	3.855	1.922	815	-56	386	517	260	1.933	711	-130	244	684	424
Abril	-2.955	-1.153	-503	-657	-519	280	246	-1.802	-472	-771	-621	-47	109
Mayo	-3.194	-3.297	-581	-953	-1.926	-166	329	103	-267	-253	-236	417	442
Junio	-6.365	-5.970	-2.147	-1.302	-2.316	-189	-16	-395	-1.801	-478	418	1.035	431
Julio	446	-1.911	-978	-771	-463	66	235	2.357	-155	154	1.382	559	417
Agosto	5.040	1.577	-731	173	943	909	283	3.463	151	756	1.468	768	320
Septiembre	10.209	7.128	3.125	783	1.761	1.096	363	3.081	2.453	-113	27	385	329
Octubre	11.819	8.241	1.390	1.272	3.341	1.421	817	3.578	1.154	528	176	1.100	620
Noviembre	-4.013	-398	-64	-270	-446	213	169	-3.615	-506	-998	-1.973	-327	189
Diciembre	-4.303	780	-2.312	-375	1.341	1.379	747	-5.083	-2.505	-842	-1.431	-339	34

TABLA 7. SEXO Y EDAD. Variación mensual relativa. Serie SISPE

PERIODO	TOTAL P.R.	HOMBRES						MUJERES					
		Total	< 25	25 - 29	30-44	45 - 54	> 55	Total	< 25	25 - 29	30-44	45 - 54	> 55
2006													
Enero	4,25	3,11	5,49	2,81	3,03	2,31	2,47	5,02	12,63	6,35	4,36	4,04	2,56
Febrero	-0,02	-0,68	0,33	-2,60	-0,52	-0,18	-0,71	0,41	0,46	-1,79	0,83	0,77	0,70
Marzo	-0,60	-1,35	-1,47	-3,03	-1,10	-1,01	-0,80	-0,12	-1,59	-0,93	0,07	-0,02	0,86
Abril	-1,62	-1,78	-3,13	-3,17	-2,07	-0,19	-0,66	-1,52	-4,75	-3,21	-1,31	-0,74	0,38
Mayo	-2,04	-2,89	-4,38	-4,49	-3,22	-1,75	-1,16	-1,50	-3,89	-4,13	-1,32	-0,41	0,25
Junio	-4,17	-6,46	-9,34	-9,95	-7,27	-5,44	-1,84	-2,73	-13,04	-7,25	-1,90	0,31	0,47
Julio	2,74	2,22	-4,81	4,54	4,17	3,09	1,50	3,06	-3,48	5,25	3,77	3,05	2,66
Agosto	2,16	4,48	5,51	6,50	6,16	3,50	0,78	0,77	4,86	5,48	0,83	-1,62	-1,79
Septiembre	-1,82	-1,91	6,98	-0,80	-4,86	-2,97	-2,08	-1,76	8,45	-3,96	-2,92	-2,85	-0,16
Octubre	0,23	1,94	7,86	3,68	0,72	0,71	-0,09	-0,82	8,02	-2,80	-2,38	-0,90	0,49
Noviembre	-0,39	1,14	0,42	1,17	1,62	1,56	0,50	-1,36	-1,83	-4,16	-1,36	-0,71	0,26
Diciembre	-0,56	3,61	-3,09	4,32	7,46	4,10	1,03	-3,29	-10,49	-3,01	-2,91	-2,49	-1,44
2007													
Enero	3,14	1,05	2,78	0,04	-0,23	0,41	3,33	4,61	7,62	4,90	4,60	4,30	3,23
Febrero	1,17	0,03	1,59	-1,46	-0,79	1,09	0,56	1,94	4,90	0,98	1,54	2,06	1,96
Marzo	0,93	0,61	1,64	-1,05	0,85	0,59	0,60	1,15	0,95	0,40	1,37	0,97	1,42
Abril	-0,29	-0,34	-2,54	-2,12	-0,47	1,67	0,93	-0,25	-2,91	-2,28	-0,21	0,92	1,13
Mayo	-1,82	-1,42	-3,33	-1,40	-0,97	-1,37	-0,94	-2,09	-7,33	-3,41	-1,92	-1,42	0,37
Junio	-0,68	-1,12	-0,24	-1,86	-2,10	-1,09	0,39	-0,38	-3,33	-3,19	-0,01	0,82	0,49
Julio	-0,17	-0,08	-7,85	-0,52	2,21	0,18	1,21	-0,22	-5,30	1,15	0,37	-0,55	0,17
Agosto	3,14	4,31	4,80	7,93	4,95	3,56	1,43	2,37	6,19	6,42	1,94	1,12	0,64
Septiembre	-1,22	-0,44	8,99	0,27	-2,81	-1,67	-1,57	-1,74	5,66	-2,04	-2,95	-3,49	0,37
Octubre	2,35	3,84	6,02	5,91	3,91	3,32	1,37	1,33	5,29	1,64	0,07	1,87	1,68
Noviembre	0,92	3,21	2,26	3,87	4,69	3,26	0,83	-0,67	-3,62	-1,59	-0,28	-0,27	0,02
Diciembre	0,67	5,00	-3,59	5,68	8,84	6,41	2,60	-2,48	-10,45	-2,47	-1,69	-2,35	-0,64
2008													
Enero	7,70	7,78	13,92	6,81	7,99	7,39	4,30	7,64	16,69	10,97	7,17	6,92	3,40
Febrero	3,46	4,48	5,33	4,69	5,61	4,61	1,39	2,66	6,24	2,88	2,66	2,13	1,37
Marzo	-0,55	1,27	2,92	-0,57	1,49	2,87	-0,47	-2,01	-0,61	-3,62	-2,07	-2,66	-0,60
Abril	2,24	3,85	4,27	3,80	4,33	4,75	1,74	0,91	0,54	-0,77	1,10	1,37	1,24
Mayo	1,17	2,46	3,47	2,36	2,11	3,25	1,74	0,08	0,47	-0,50	-0,17	0,23	0,74
Junio	1,63	1,44	1,05	0,09	2,03	1,60	1,34	1,79	-2,89	-0,69	2,47	4,11	1,42
Julio	0,45	0,17	-4,46	0,01	1,06	1,00	1,32	0,69	-4,59	3,06	1,39	0,52	0,18
Agosto	4,14	5,07	3,27	6,89	6,36	5,33	2,05	3,34	5,73	7,30	3,49	2,40	0,26
Septiembre	3,49	5,84	14,90	6,82	5,10	4,19	1,37	1,43	12,23	1,23	0,77	-0,95	0,92
Octubre	9,06	11,97	14,54	15,71	13,66	10,52	4,21	6,41	18,89	9,50	5,61	4,30	1,88
Noviembre	4,85	7,45	7,19	8,53	8,90	7,03	3,46	2,35	3,83	2,76	2,69	1,77	0,87
Diciembre	4,51	8,05	0,40	8,81	11,27	8,99	5,29	0,93	-4,25	1,88	2,06	1,07	0,33
2009													
Enero	6,93	6,75	8,88	6,90	7,18	6,61	3,56	7,12	10,48	10,17	7,52	6,06	2,70
Febrero	4,95	5,08	5,68	4,66	5,48	6,07	2,59	4,81	8,95	5,92	4,77	4,02	2,16
Marzo	4,68	5,00	5,66	5,00	5,49	5,44	2,32	4,33	6,56	4,51	4,51	4,23	2,08
Abril	2,33	2,07	0,26	1,76	2,62	2,94	1,53	2,62	1,15	2,20	3,35	3,04	1,24
Mayo	0,51	0,20	-1,59	-0,65	0,48	1,39	0,59	0,85	-1,52	-0,53	1,43	1,78	0,79
Junio	0,24	-1,07	-6,05	-3,21	-0,38	0,90	1,57	1,65	-7,35	-0,38	2,98	4,41	2,07
Julio	-0,48	-1,70	-4,79	-3,71	-1,74	0,22	0,88	0,79	-0,59	0,54	0,95	1,25	0,77
Agosto	2,04	1,72	-0,66	2,46	2,42	1,94	0,80	2,36	3,33	3,95	2,51	1,71	0,77
Septiembre	1,42	2,39	10,29	2,66	1,09	1,24	0,60	0,43	11,10	-0,37	-0,89	-1,42	0,98
Octubre	2,57	3,20	3,91	3,94	3,03	3,61	1,78	1,92	4,36	2,39	1,14	2,37	1,51
Noviembre	1,44	1,84	0,32	1,44	2,36	2,34	1,48	1,02	-0,35	0,83	1,27	1,20	1,22
Diciembre	0,83	2,67	-4,94	1,74	4,95	4,01	2,13	-1,11	-8,55	-1,05	0,13	-0,49	-0,36
2010													
Enero	2,99	2,41	2,56	2,37	2,52	2,28	2,13	3,63	4,02	3,94	3,83	3,47	2,68
Febrero	1,91	1,55	4,07	0,92	1,57	1,67	-0,32	2,30	5,74	1,87	2,17	2,01	1,11
Marzo	1,19	0,80	1,18	0,09	0,79	1,33	0,45	1,62	3,20	1,01	1,47	1,88	1,13
Abril	0,25	-0,77	-0,59	-2,53	-1,05	0,35	0,21	1,34	0,66	0,07	1,59	2,13	1,07
Mayo	-1,37	-2,15	-3,48	-4,30	-2,46	-0,44	-0,16	-0,55	-2,95	-1,99	-0,38	0,42	0,56
Junio	-0,79	-2,35	-6,80	-4,66	-1,87	-0,39	-0,30	0,81	-6,36	-1,13	1,51	3,21	1,84
Julio	-1,74	-2,71	-7,40	-4,48	-2,21	-1,29	-0,61	-0,78	-6,18	-0,72	-0,09	-0,71	0,45
Agosto	1,27	0,63	-1,75	0,89	0,92	1,21	0,62	1,90	2,31	2,91	1,91	1,66	1,07
Septiembre	0,65	0,79	11,73	1,11	-1,02	-0,51	-0,66	0,51	10,25	-0,38	-0,83	-0,24	0,66
Octubre	-0,05	0,04	2,05	0,36	-0,80	0,38	0,09	-0,15	3,14	-0,78	-1,39	0,87	0,64
Noviembre	-0,49	-0,46	-0,67	-1,61	-0,69	0,28	0,40	-0,51	-1,43	-1,78	-0,56	-0,03	0,63
Diciembre	-1,52	-0,31	-9,64	-1,95	1,23	2,41	0,97	-2,70	-10,58	-4,30	-1,70	-1,57	-0,68
2011													
Enero	1,51	-3,29	-8,80	-13,56	-4,40	6,91	1,80	6,69	-0,97	-1,80	6,52	13,10	11,08
Febrero	1,21	0,79	4,49	0,76	0,17	0,84	-0,38	1,61	5,91	1,64	1,01	1,29	1,23
Marzo	0,81	0,82	2,91	-0,20	0,39	1,09	0,80	0,80	3,14	-0,47	0,23	1,33	1,25
Abril	-0,61	-0,49	-1,75	-2,31	-0,52	0,58	0,75	-0,74	-2,02	-2,78	-0,58	-0,09	0,32
Mayo	-0,67	-1,39	-2,05	-3,42	-1,95	-0,34	0,99	0,04	-1,17	-0,94	-0,22	0,80	1,28
Junio	-1,34	-2,56	-7,75	-4,84	-2,39	-0,39	-0,05	-0,16	-7,96	-1,79	0,39	1,98	1,24
Julio	0,09	-0,84	-3,82	-3,01	-0,49	0,14	0,70	0,97	-0,74	0,59	1,30	1,05	1,18
Agosto	1,07	0,70	-2,97	0,70	1,00	1,90	0,84	1,41	0,73	2,86	1,36	1,43	0,90
Septiembre	2,15	3,14	13,10	3,13	1,85	2,24	1,07	1,24	11,78	-0,42	0,02	0,70	0,91
Octubre	2,44	3,52	5,15	4,94	3,45	2,85	2,38	1,42	4,96	1,95	0,16	2,00	1,71
Noviembre	-0,81	-0,16	-0,23	-1,00	-0,45	0,41	0,48	-1,42	-2,07	-3,62	-1,80	-0,58	0,51
Diciembre	-0,87	0,32	-8,17	-1,40	1,34	2,67	2,11	-2,02	-10,47	-3,17	-1,33	-0,61	0,09

TABLA 8. SEXO Y EDAD. Variación anual absoluta. Serie SISPE

PERIODO	TOTAL P.R.	HOMBRES						MUJERES					
		Total	< 25	25 - 29	30-44	45 - 54	> 55	Total	< 25	25 - 29	30-44	45 - 54	> 55
2006													
Mayo	-6.668	-4.564	-431	-1.240	-624	-730	-1.539	-2.108	-462	-1.622	-824	-242	1.046
Junio	-15.130	-7.162	-1.365	-1.699	-1.749	-1.028	-1.321	-7.969	-1.564	-2.405	-3.094	-1.515	610
Julio	-11.721	-4.628	-949	-981	-801	-626	-1.271	-7.093	-1.287	-1.884	-2.443	-1.802	323
Agosto	-10.663	-3.337	-926	-913	56	-370	-1.184	-7.326	-1.424	-2.016	-2.440	-1.857	411
Septiembre	-8.590	-3.830	-1.097	-873	-253	-389	-1.218	-4.760	-1.237	-2.121	-1.599	-706	903
Octubre	-7.704	-2.744	-901	-658	-203	-25	-957	-4.960	-1.304	-2.129	-1.879	-637	989
Noviembre	-7.473	-1.366	-688	-534	84	247	-475	-6.107	-1.211	-2.586	-2.593	-742	1.025
Diciembre	-4.508	761	-148	-281	941	454	-205	-5.269	-864	-2.451	-2.493	-462	1.001
2007													
Enero	-7.058	-1.016	-479	-621	-54	197	-59	-6.042	-1.496	-2.821	-2.473	-414	1.162
Febrero	-4.462	-379	-327	-467	-136	376	175	-4.083	-1.004	-2.341	-2.095	-72	1.429
Marzo	-1.033	1.331	374	710	771	302	732	2.400	700	2.111	1.333	133	1.333
Abril	1.937	2.601	136	-88	962	868	723	-664	-436	-1.897	-711	656	1.724
Mayo	2.375	3.825	259	271	1.632	908	755	-1.447	-817	-1.708	-1.050	371	1.754
Junio	9.892	8.230	1.318	1.159	3.112	1.486	1.155	1.662	329	-982	37	512	1.766
Julio	3.857	6.429	894	650	2.650	1.116	1.119	-2.572	129	-1.623	-1.882	-468	1.272
Agosto	6.062	6.567	865	850	2.439	1.163	1.250	-505	266	-1.576	-1.266	293	1.778
Septiembre	7.291	7.757	1.156	971	2.986	1.322	1.322	-466	-2	-1.215	-1.247	106	1.892
Octubre	11.962	9.608	1.017	1.273	4.013	1.711	1.594	2.354	-302	-507	149	850	2.164
Noviembre	14.875	11.637	1.266	1.629	5.084	1.993	1.665	3.238	-504	-90	751	965	2.116
Diciembre	17.592	13.393	1.159	1.879	5.937	2.434	1.984	4.199	-447	-6	1.409	979	2.264
2008													
Enero	28.596	20.301	2.647	2.820	8.993	3.599	2.242	8.295	425	891	2.884	1.720	2.375
Febrero	34.587	25.127	3.246	3.691	11.501	4.263	2.426	9.460	602	1.212	3.584	1.776	2.286
Marzo	31.113	20.020	3.300	3.727	11.072	4.711	2.210	3.007	413	337	1.332	733	1.040
Abril	37.439	30.748	4.510	4.562	13.891	5.379	2.406	6.691	828	770	2.327	870	1.896
Mayo	44.534	34.931	5.503	5.101	15.146	6.231	2.950	9.603	1.733	1.214	3.334	1.332	1.990
Junio	50.285	37.655	5.715	5.326	16.730	6.720	3.164	12.630	1.730	1.577	4.813	2.290	2.220
Julio	51.846	37.940	5.863	5.385	16.560	6.906	3.226	13.906	1.725	1.901	5.458	2.597	2.225
Agosto	56.151	40.515	5.888	5.642	18.048	7.527	3.410	15.636	1.779	2.168	6.526	3.014	2.149
Septiembre	68.600	48.515	7.443	6.807	21.536	8.711	4.018	20.085	2.680	2.700	8.722	3.694	2.289
Octubre	89.616	61.590	9.590	9.048	27.554	10.677	4.721	28.026	4.682	4.148	12.315	4.506	2.375
Noviembre	102.810	70.113	10.933	10.410	31.387	11.997	5.386	32.697	5.724	4.933	14.311	5.143	2.586
Diciembre	116.183	78.679	11.516	11.738	35.760	13.478	6.187	37.504	6.173	5.685	16.702	6.132	2.812
2009													
Enero	122.459	82.963	11.879	12.561	38.022	14.240	6.261	39.496	6.199	6.145	18.149	6.272	2.731
Febrero	132.206	87.836	12.607	13.142	40.053	15.364	6.670	44.370	7.069	7.007	20.258	7.063	2.973
Marzo	151.749	96.456	13.751	14.664	43.953	16.679	7.409	55.293	8.421	8.696	25.148	9.369	3.659
Abril	155.531	96.415	13.139	14.608	44.368	16.823	7.477	59.116	8.593	9.371	27.321	10.127	3.704
Mayo	154.613	93.918	12.081	14.031	43.843	16.685	7.278	60.695	8.217	9.317	28.665	10.751	3.745
Junio	151.348	89.847	10.114	13.040	42.561	16.689	7.443	61.501	7.058	9.331	29.824	11.312	3.976
Julio	148.129	85.994	9.571	11.946	40.504	16.560	7.413	62.135	7.500	8.979	29.833	11.675	4.148
Agosto	145.525	83.332	8.847	11.512	39.614	16.163	7.196	62.193	7.472	8.782	29.971	11.667	4.301
Septiembre	141.812	80.835	8.958	11.089	38.019	15.702	7.067	60.977	8.164	8.467	28.634	11.356	4.356
Octubre	126.699	71.334	7.189	9.318	33.529	14.660	6.638	55.365	6.532	7.399	26.067	11.034	4.333
Noviembre	117.785	63.993	5.642	7.915	30.377	13.794	6.265	53.792	5.829	7.082	25.423	10.987	4.471
Diciembre	106.596	56.767	4.056	6.388	27.726	12.975	5.622	49.829	4.605	6.419	24.099	10.425	4.281
2010													
Enero	96.196	50.340	2.606	5.377	25.016	11.970	5.371	45.856	3.747	5.397	22.384	9.938	4.390
Febrero	86.811	44.358	2.279	4.400	22.344	10.764	4.571	42.453	3.390	4.586	20.872	9.439	4.166
Marzo	74.349	36.257	1.039	2.996	18.636	9.509	4.077	38.092	2.844	3.796	18.724	8.765	3.963
Abril	66.102	29.976	781	1.629	15.234	8.616	3.716	36.126	2.761	3.266	17.532	8.609	3.958
Mayo	57.388	24.255	185	440	12.229	7.905	3.496	33.133	2.379	2.829	15.890	8.117	3.918
Junio	52.629	20.928	-50	-24	10.663	7.393	2.946	31.701	2.433	2.607	14.831	7.903	3.927
Julio	46.456	18.207	-768	-249	10.003	6.729	2.492	28.249	1.212	2.269	13.878	7.035	3.855
Agosto	43.850	16.028	-1.043	-696	8.781	6.533	2.453	27.822	1.047	2.072	13.592	7.129	3.982
Septiembre	40.859	12.740	-788	-1.156	6.795	5.828	2.061	28.119	988	2.062	13.539	7.613	3.917
Octubre	29.530	5.829	-1.342	-2.228	3.248	4.592	1.559	23.701	752	1.211	10.996	7.051	3.691
Noviembre	20.855	596	-1.630	-3.140	356	3.774	1.236	20.259	496	488	9.214	6.519	3.542
Diciembre	9.999	-6.251	-2.889	-4.241	-3.211	3.201	889	16.250	-19	-416	7.312	5.947	3.426
2011													
Enero	7.016	-7.950	-2.583	-4.443	-4.545	3.040	581	14.966	-210	-503	6.480	5.861	3.338
Febrero	3.814	-9.842	-2.574	-4.529	-5.996	2.698	559	13.656	-186	-578	5.389	5.613	3.418
Marzo	2.003	-9.877	-2.121	-4.615	-6.436	2.622	673	11.880	-206	-995	4.143	5.440	3.498
Abril	-2.174	-9.125	-2.443	-4.436	-5.839	2.743	850	6.951	-834	-1.785	1.889	4.402	3.279
Mayo	1.215	-7.136	-1.953	-4.002	-5.186	2.775	1.230	8.351	-401	-1.466	2.050	4.621	3.547
Junio	-1.402	-7.460	-2.081	-3.864	-5.590	2.763	1.312	6.058	-737	-1.625	893	4.125	3.402
Julio	7.237	-3.013	-1.014	-3.317	-3.836	3.411	1.743	10.250	441	-1.270	2.368	5.034	3.677
Agosto	6.388	-2.878	-1.296	-3.395	-3.799	3.783	1.829	9.266	124	-1.320	1.817	4.991	3.654
Septiembre	13.563	2.431	-1.123	-2.926	-1.033	5.108	2.405	11.132	454	-1.325	2.737	5.495	3.771
Octubre	25.637	10.578	-309	-1.758	3.094	6.358	3.193	15.059	892	-575	4.393	6.165	4.184
Noviembre	23.933	11.255	-181	-1.564	3.321	6.445	3.234	12.678	722	-1.073	3.007	5.854	4.168
Diciembre	26.781	12.752	255	-1.386	3.474	6.739	3.670	14.029	673	-725	3.355	6.301	4.425

TABLA 9. SEXO Y EDAD. Variación anual relativa. Series SISPE

PERIODO	TOTAL P.R.	HOMBRES						MUJERES					
		Total	< 25	25 - 29	30-44	45 - 54	> 55	Total	< 25	25 - 29	30-44	45 - 54	> 55
2006													
Mayo	-3,00	-5,20	-3,57	-10,10	-2,09	-5,12	-7,96	-1,57	-3,85	-8,92	-1,42	-0,88	5,55
Junio	-6,82	-8,42	-11,45	-14,60	-6,05	-7,44	-7,03	-5,82	-13,50	-13,54	-5,21	-5,28	3,15
Julio	-5,23	-5,49	-8,63	-8,63	-2,75	-4,53	-6,69	-5,07	-11,74	-10,44	-4,01	-6,04	1,60
Agosto	-4,68	-3,86	-8,03	-7,62	0,19	-2,64	-6,22	-5,19	-12,31	-10,57	-3,98	-6,31	2,08
Septiembre	-3,88	-4,48	-8,82	-7,37	-0,88	-2,85	-6,51	-3,49	-10,11	-11,47	-2,72	-2,57	4,70
Octubre	-3,48	-3,19	-6,86	-5,47	-0,70	-0,19	-5,19	-3,66	-9,89	-11,80	-3,26	-2,34	5,14
Noviembre	-3,39	-1,60	-5,30	-4,43	0,29	1,86	-2,63	-4,53	-9,41	-14,49	-4,50	-2,74	5,33
Diciembre	-2,09	0,88	-1,23	-2,29	3,09	3,33	-1,14	-4,06	-7,64	-14,21	-4,45	-1,77	5,28
2007													
Enero	-3,13	-1,14	-3,77	-4,91	-0,17	1,41	-0,32	-4,44	-11,75	-15,38	-4,23	-1,52	5,97
Febrero	-1,98	-0,43	-2,56	-3,79	-0,44	2,70	0,96	-2,99	-7,85	-13,00	-3,56	-0,26	7,29
Marzo	-0,47	1,55	0,51	-1,83	1,53	4,36	2,38	-1,76	-5,47	-11,83	-2,31	0,73	7,89
Abril	0,88	3,03	1,12	-0,76	3,18	6,30	4,02	-0,49	-3,64	-10,98	-1,22	2,41	8,69
Mayo	1,10	4,59	2,22	2,46	5,58	6,71	4,24	-1,09	-7,09	-10,31	-1,83	1,37	8,82
Junio	4,78	10,57	12,49	11,66	11,47	11,61	6,61	1,29	3,28	-6,39	0,07	1,88	8,84
Julio	1,82	8,07	8,90	6,26	9,37	8,46	6,31	-1,94	1,33	-10,04	-3,22	-1,67	6,20
Agosto	2,79	7,89	8,16	7,68	8,13	8,52	7,00	-0,38	2,62	-9,24	-2,15	1,06	8,82
Septiembre	3,42	9,51	10,19	8,85	10,46	9,98	7,56	-0,35	-0,02	-7,42	-2,18	0,40	9,41
Octubre	5,60	11,55	8,31	11,19	13,95	12,82	9,12	1,81	-2,54	-3,19	0,27	3,20	10,71
Noviembre	6,99	13,83	10,31	14,15	17,39	14,71	9,48	2,52	-4,32	-0,59	1,36	3,66	10,44
Diciembre	8,32	15,36	9,74	15,65	18,90	17,26	11,18	3,38	-4,28	-0,04	2,63	3,81	11,33
2008													
Enero	13,11	23,05	21,63	23,47	28,70	25,41	12,23	6,37	3,78	5,74	5,16	6,42	11,52
Febrero	15,67	28,52	26,12	31,18	36,99	29,78	13,16	7,13	5,11	7,73	6,31	6,49	10,87
Marzo	13,96	29,36	27,71	31,81	37,86	32,71	11,95	3,79	3,49	3,41	2,70	2,66	8,67
Abril	16,85	34,80	36,63	39,78	44,51	36,74	12,85	5,00	7,17	5,01	4,05	3,12	8,79
Mayo	20,42	40,11	46,24	45,11	49,01	43,15	15,91	7,33	16,19	8,17	5,92	4,85	9,19
Junio	23,21	43,72	48,13	47,99	55,30	47,05	17,00	9,68	16,71	10,97	8,54	8,27	10,21
Julio	23,97	44,09	53,59	48,78	53,55	48,27	17,12	10,68	17,60	13,07	9,65	9,43	10,21
Agosto	25,17	45,14	51,35	47,36	55,61	50,80	17,84	11,73	17,09	14,01	11,32	10,82	9,80
Septiembre	31,13	54,29	59,56	56,98	68,28	59,79	21,36	15,33	24,37	17,81	15,59	13,74	10,40
Octubre	39,73	66,37	72,38	71,51	84,07	70,93	24,76	21,11	40,44	26,92	22,00	16,45	10,61
Noviembre	45,17	73,21	80,69	79,22	91,47	77,19	28,01	24,80	51,29	32,53	25,63	18,83	11,55
Diciembre	50,70	78,24	88,16	84,52	95,75	81,49	31,36	29,17	61,77	38,44	30,43	22,99	12,64
2009													
Enero	49,62	76,55	79,82	84,68	94,28	80,17	30,43	28,53	53,16	37,44	30,85	21,99	11,88
Febrero	51,78	77,57	80,43	84,62	94,04	82,69	31,97	31,22	57,05	41,50	33,55	24,25	12,75
Marzo	59,76	84,11	85,24	94,96	101,68	87,27	35,68	39,71	68,38	53,44	42,53	33,04	15,79
Abril	59,91	80,96	78,11	91,13	98,38	84,03	35,39	42,07	69,40	58,04	45,70	35,23	15,79
Mayo	58,86	76,97	69,41	85,51	95,21	80,71	33,86	43,16	66,05	57,99	48,03	37,32	15,85
Junio	56,70	72,59	57,51	79,40	90,59	79,46	34,17	42,96	58,43	58,48	48,76	37,71	16,59
Julio	55,24	69,35	56,96	72,74	85,30	78,06	33,59	43,11	65,07	54,60	48,11	38,72	17,27
Agosto	52,12	63,97	50,98	65,57	78,44	72,34	31,95	41,75	61,31	49,77	46,70	37,79	17,87
Septiembre	49,07	58,63	44,92	59,13	71,63	67,45	30,96	40,36	59,69	47,40	44,27	37,13	17,93
Octubre	40,20	46,20	31,48	42,94	55,58	56,98	27,90	34,44	40,17	37,83	38,16	34,59	17,50
Noviembre	35,65	38,58	23,05	33,61	46,24	50,09	25,45	32,69	34,52	35,24	36,24	33,85	17,91
Diciembre	30,87	31,67	16,50	24,93	37,93	43,23	21,69	30,00	28,48	31,35	33,66	31,78	17,09
2010													
Enero	26,05	26,31	9,74	19,63	31,93	37,40	20,01	25,77	20,98	23,93	29,08	28,56	17,06
Febrero	22,40	22,06	8,06	15,35	27,04	31,71	16,60	22,77	17,42	19,19	25,88	26,08	15,85
Marzo	18,33	17,17	3,48	9,95	21,38	26,57	14,47	19,58	13,72	15,20	22,22	23,23	14,77
Abril	15,92	13,91	2,61	5,32	17,03	23,39	12,99	18,10	13,16	12,80	20,13	22,15	14,57
Mayo	13,75	11,23	0,63	1,45	13,60	21,16	12,15	16,46	11,52	11,15	17,99	20,52	14,31
Junio	12,58	9,80	-0,18	-0,08	11,91	19,61	10,08	15,49	12,71	10,31	16,30	19,13	14,05
Julio	11,16	8,67	-2,91	-0,88	11,37	17,81	8,45	13,69	6,37	8,92	15,11	16,82	13,69
Agosto	10,32	7,50	-3,98	-2,39	9,74	16,97	8,25	13,18	5,33	7,84	14,44	16,76	14,03
Septiembre	9,48	5,82	-2,73	-3,87	7,46	14,95	6,89	13,26	4,52	7,83	14,51	18,15	13,67
Octubre	6,68	2,58	-4,47	-7,18	3,46	11,37	5,12	10,97	3,30	4,49	11,65	16,42	12,69
Noviembre	4,65	0,26	-5,41	-9,98	0,37	9,13	4,00	9,28	2,18	1,80	9,64	15,00	12,03
Diciembre	2,21	-2,65	-10,09	-13,25	-3,18	7,45	2,82	7,53	-0,09	-1,55	7,64	13,76	11,68
2011													
Enero	1,90	-4,15	-9,65	-16,22	-5,80	9,50	2,17	8,41	-1,18	-2,23	8,42	16,84	12,97
Febrero	0,98	-4,89	-9,10	-15,80	-7,26	7,95	2,03	7,32	-0,96	-2,42	6,68	15,51	13,00
Marzo	0,49	-4,68	-7,10	-15,33	-7,38	7,33	2,39	6,11	-0,99	-3,98	4,92	14,42	13,04
Abril	-0,45	-3,72	-7,95	-13,75	-5,58	6,03	2,63	2,95	-3,51	-6,20	1,81	9,27	10,54
Mayo	0,26	-2,97	-6,58	-12,96	-5,08	6,13	3,81	3,56	-1,74	-5,20	1,97	9,69	11,33
Junio	-0,30	-3,18	-7,53	-13,13	-5,58	6,13	4,08	2,56	-3,42	-5,83	0,84	8,38	10,67
Julio	1,56	-1,32	-3,96	-11,80	-3,91	7,66	5,45	4,37	2,18	-4,59	2,24	10,30	11,49
Agosto	1,36	-1,25	-5,15	-11,97	-3,84	8,40	5,69	3,88	0,60	-4,63	1,69	10,05	11,29
Septiembre	2,88	1,05	-4,00	-10,20	-1,06	11,40	7,53	4,63	1,99	-4,67	2,56	11,09	11,58
Octubre	5,44	4,57	-1,08	-6,11	3,19	14,13	9,98	6,28	3,79	-2,04	4,17	12,33	12,77
Noviembre	5,10	4,88	-0,64	-5,52	3,44	14,29	10,07	5,31	3,11	-3,88	2,87	11,72	12,64
Diciembre	5,80	5,55	0,99	-4,99	3,56	14,59	11,32	6,04	3,24	-2,74	3,26	12,81	13,51

TABLA 10. ACTIVIDAD ECONÓMICA. Series SISPE

PERIODO	Total P.R.	Agricultura	Industria	Construc.	Servicios	S/E anterior
2006 CNAE 93						
Enero	225.259	1.738	20.992	18.855	171.717	11.957
Febrero	225.214	1.813	20.992	18.345	171.898	12.166
Marzo	223.860	1.810	20.692	17.878	171.475	12.005
Abril	220.235	1.773	20.325	17.650	168.862	11.625
Mayo	215.751	1.724	20.018	17.231	165.409	11.369
Junio	206.759	1.664	19.080	16.451	158.949	10.615
Julio	212.432	1.629	19.409	17.643	163.613	10.138
Agosto	217.021	1.579	19.964	18.817	166.792	9.869
Septiembre	213.081	1.686	19.729	17.665	163.480	10.521
Octubre	213.581	1.931	19.563	18.180	163.187	10.720
Noviembre	212.754	2.000	19.585	18.822	161.653	10.694
Diciembre	211.558	1.955	19.645	21.218	158.938	9.802
2007 CNAE 93						
Enero	218.201	1.910	19.951	20.190	166.339	9.811
Febrero	220.752	1.949	19.767	19.770	168.941	10.325
Marzo	222.811	2.011	19.982	19.885	170.255	10.678
Abril	222.172	2.039	19.899	20.306	169.477	10.451
Mayo	218.126	1.997	19.417	20.565	166.194	9.953
Junio	216.651	1.962	18.928	20.780	165.482	9.499
Julio	216.289	1.915	18.720	21.686	165.111	8.857
Agosto	223.083	1.908	19.184	23.302	170.080	8.609
Septiembre	220.372	1.995	18.865	22.594	167.674	9.244
Octubre	225.543	2.177	18.748	23.479	171.598	9.541
Noviembre	227.629	2.316	18.579	25.184	172.013	9.537
Diciembre	229.150	2.260	18.869	29.129	170.088	8.804
2008 CNAE 93						
Enero	246.797	2.409	19.909	30.034	185.086	9.359
Febrero	255.339	2.537	19.989	31.640	191.008	10.165
Marzo	253.924	2.357	19.724	32.958	188.336	10.549
Abril	259.611	2.068	19.953	35.086	191.558	10.946
Mayo	262.660	1.775	20.315	36.614	192.973	10.983
Junio	266.936	1.557	20.368	37.938	195.550	11.523
Julio	268.135	1.545	20.212	38.331	196.890	11.157
Agosto	279.234	1.636	21.039	40.729	204.608	11.222
Septiembre	288.972	1.819	21.801	43.152	209.877	12.323
Octubre	315.159	2.429	23.475	48.393	227.458	13.404
Noviembre	330.439	2.519	24.714	52.837	236.664	13.705
Diciembre	345.333	2.511	26.440	61.080	242.253	13.049
2008 CNAE 09 (Reconstruida)						
Enero	246.797	1.443	23.941	36.580	177.258	7.576
Febrero	255.339	1.517	24.269	38.394	182.951	8.208
Marzo	253.924	1.429	24.026	39.606	180.368	8.495
Abril	259.611	1.293	24.339	41.808	183.383	8.788
Mayo	262.660	1.152	24.795	43.346	184.574	8.794
Junio	266.936	1.048	24.942	44.618	187.142	9.186
Julio	268.135	1.043	24.867	44.956	188.393	8.877
Agosto	279.234	1.099	25.871	47.549	195.789	8.926
Septiembre	288.972	1.202	26.826	50.294	200.873	9.778
Octubre	315.159	1.523	29.022	56.207	217.780	10.627
Noviembre	330.439	1.582	30.455	61.003	226.526	10.873
Diciembre	345.333	1.593	32.230	69.096	232.066	10.348
2009 CNAE 09						
Enero	369.256	1.695	35.221	72.156	250.095	10.089
Febrero*	387.545	1.759	37.088	75.103	262.581	11.014
Marzo	405.673	1.888	38.963	77.215	274.717	12.890
Abril	415.142	1.883	39.444	77.318	282.143	14.354
Mayo	417.273	1.728	39.832	76.191	284.503	15.019
Junio	418.284	1.708	40.518	74.406	286.688	14.964
Julio	416.264	1.755	39.292	72.069	288.519	14.629
Agosto	424.759	1.796	39.724	72.542	296.063	14.634
Septiembre	430.784	1.871	40.134	73.615	299.235	15.929
Octubre	441.858	2.249	40.780	75.412	306.902	16.515
Noviembre	448.224	2.379	41.041	77.251	310.699	16.854
Diciembre	451.929	2.358	41.148	82.621	309.723	16.079
2010 CNAE 09						
Enero	465.452	2.438	41.770	82.912	321.707	16.625
Febrero	474.356	2.560	42.315	82.939	328.639	17.903
Marzo	480.022	2.770	42.582	82.615	332.883	19.172
Abril	481.244	2.882	42.247	81.207	334.910	19.998
Mayo	474.661	2.767	41.901	78.964	330.839	20.190
Junio	470.913	2.674	41.975	76.468	329.836	19.960
Julio	462.720	2.596	40.713	74.026	325.930	19.455
Agosto	468.609	2.595	40.784	73.690	332.260	19.280
Septiembre	471.643	2.522	40.490	72.970	334.778	20.883
Octubre	471.388	2.931	40.012	72.060	335.048	21.337
Noviembre	469.079	3.029	39.423	71.688	333.142	21.797
Diciembre	461.928	2.951	39.059	74.154	324.922	20.842
2011 CNAE 09						
Enero	472.468	2.929	39.530	73.306	335.305	21.398
Febrero	478.170	3.064	39.459	73.122	340.416	22.109
Marzo	482.025	3.188	39.434	73.684	342.773	22.946
Abril	479.070	3.196	39.115	74.242	339.547	22.970
Mayo	475.876	3.177	38.970	72.795	337.941	22.993
Junio	469.511	3.129	39.165	70.894	333.944	22.379
Julio	469.957	3.185	38.902	69.308	336.384	22.178
Agosto	474.997	3.094	39.355	69.206	341.914	21.428
Septiembre	485.206	3.157	40.052	70.752	348.202	23.043
Octubre	497.025	3.536	40.943	72.734	356.210	23.602
Noviembre	493.012	3.529	40.539	73.059	352.288	23.597
Diciembre	488.709	3.471	40.615	75.222	347.215	22.186

* A partir de enero de 2009 clasificación según CNAE 09

TABLA 11. ACTIVIDAD ECONÓMICA. Variación mensual absoluta. Series SISPE

PERIODO	Total P.R.	Agricultura	Industria	Construc.	Servicios	Sin empleo anterior
2006						
Enero	9.193	71	438	-278	8.620	342
Febrero	-45	75	0	-510	181	209
Marzo	-1.354	-3	-300	-467	-423	-161
Abril	-3.625	-37	-367	-228	-2.613	-380
Mayo	-4.484	-49	-307	-419	-3.453	-256
Junio	-8.992	-60	-938	-780	-6.460	-754
Julio	5.673	-35	329	1.192	4.664	-477
Agosto	4.589	-50	555	1.174	3.179	-269
Septiembre	-3.940	107	-235	-1.152	-3.312	652
Octubre	500	245	-166	515	-293	199
Noviembre	-827	69	22	642	-1.534	-26
Diciembre	-1.196	-45	60	2.396	-2.715	-892
2007 CNAE'93						
Enero	6.643	-45	306	-1.028	7.401	9
Febrero	2.551	39	-184	-420	2.602	514
Marzo	2.059	62	215	115	1.314	353
Abril	-639	28	-83	421	-778	-227
Mayo	-4.046	-42	-482	259	-3.283	-498
Junio	-1.475	-35	-489	215	-712	-454
Julio	-362	-47	-208	906	-371	-642
Agosto	6.794	-7	464	1.616	4.969	-248
Septiembre	-2.711	87	-319	-708	-2.406	635
Octubre	5.171	182	-117	885	3.924	297
Noviembre	2.086	139	-169	1.705	415	-4
Diciembre	1.521	-56	290	3.945	-1.925	-733
2008 CNAE'93						
Enero	17.647	149	1.040	905	14.998	555
Febrero	8.542	128	80	1.606	5.922	806
Marzo	-1.415	-180	-265	1.318	-2.672	384
Abril	5.687	-289	229	2.128	3.222	397
Mayo	3.049	-293	362	1.528	1.415	37
Junio	4.276	-218	53	1.324	2.577	540
Julio	1.199	-12	-156	393	1.340	-366
Agosto	11.099	91	827	2.398	7.718	65
Septiembre	9.738	183	762	2.423	5.269	1.101
Octubre	26.187	610	1.674	5.241	17.581	1.081
Noviembre	15.280	90	1.239	4.444	9.206	301
Diciembre	14.894	-8	1.726	8.243	5.589	-656
2009 CNAE'09						
Enero*	23.923	102	2.991	3.060	18.029	-259
Febrero	18.289	120	1.688	2.607	13.657	217
Marzo	18.128	129	1.875	2.112	12.136	1.876
Abril	9.469	-5	481	103	7.426	1.464
Mayo	2.131	-155	388	-1.127	2.360	665
Junio	1.011	-20	686	-1.785	2.185	-55
Julio	-2.020	47	-1.226	-2.337	1.831	-335
Agosto	8.495	41	432	473	7.544	5
Septiembre	6.025	75	410	1.073	3.172	1.295
Octubre	11.074	378	646	1.797	7.667	586
Noviembre	6.366	130	261	1.839	3.797	339
Diciembre	3.705	-21	107	5.370	-976	-775
2010 CNAE'93						
Enero	13.523	80	622	291	11.984	546
Febrero	8.904	122	545	27	6.932	1.278
Marzo	5.666	210	267	-324	4.244	1.269
Abril	1.222	112	-335	-1.408	2.027	826
Mayo	-6.583	-115	-346	-2.243	-4.071	192
Junio	-3.748	-93	74	-2.496	-1.003	-230
Julio	-8.193	-78	-1.262	-2.442	-3.906	-505
Agosto	5.889	-1	71	-336	6.330	-175
Septiembre	3.034	-73	-294	-720	2.518	1.603
Octubre	-255	409	-478	-910	270	454
Noviembre	-2.309	98	-589	-372	-1.906	460
Diciembre	-7.151	-78	-364	2.466	-8.220	-955
2011 CNAE'93						
Enero	10.540	-22	471	-848	10.383	556
Febrero	5.702	135	-71	-184	5.111	711
Marzo	3.855	124	-25	562	2.357	837
Abril	-2.955	8	-319	558	-3.226	24
Mayo	-3.194	-19	-145	-1.447	-1.606	23
Junio	-6.365	-48	195	-1.901	-3.997	-614
Julio	446	56	-263	-1.586	2.440	-201
Agosto	5.040	-91	453	-102	5.530	-750
Septiembre	10.209	63	697	1.546	6.288	1.615
Octubre	11.819	379	891	1.982	8.008	559
Noviembre	-4.013	-7	-404	325	-3.922	-5
Diciembre	-4.303	-58	76	2.163	-5.073	-1.411

TABLA 12. ACTIVIDAD ECONÓMICA. Variación mensual relativa. Series SISPE

PERIODO	Total P.R.	Agricultura	Industria	Construcción	Servicios	Sin empleo anterior
2006 CNAE'93						
Enero	4,25	4,26	2,13	-1,45	5,29	2,94
Febrero	-0,02	4,32	0,00	-2,70	0,11	1,75
Marzo	-0,60	-0,17	-1,43	-2,55	-0,25	-1,32
Abril	-1,62	-2,04	-1,77	-1,28	-1,52	-3,17
Mayo	-2,04	-2,76	-1,51	-2,37	-2,04	-2,20
Junio	-4,17	-3,48	-4,69	-4,53	-3,91	-6,63
Julio	2,74	-2,10	1,72	7,25	2,93	-4,49
Agosto	2,16	-3,07	2,86	6,65	1,94	-2,65
Septiembre	-1,82	6,78	-1,18	-6,12	-1,99	6,61
Octubre	0,23	14,53	-0,84	2,92	-0,18	1,89
Noviembre	-0,39	3,57	0,11	3,53	-0,94	-0,24
Diciembre	-0,56	-2,25	0,31	12,73	-1,68	-8,34
2007 CNAE'93						
Enero	3,14	-2,30	1,56	-4,84	4,66	0,09
Febrero	1,17	2,04	-0,92	-2,08	1,56	5,24
Marzo	0,93	3,18	1,09	0,58	0,78	3,42
Abril	-0,29	1,39	-0,42	2,12	-0,46	-2,13
Mayo	-1,82	-2,06	-2,42	1,28	-1,94	-4,77
Junio	-0,68	-1,75	-2,52	1,05	-0,43	-4,56
Julio	-0,17	-2,40	-1,10	4,36	-0,22	-6,76
Agosto	3,14	-0,37	2,48	7,45	3,01	-2,80
Septiembre	-1,22	4,56	-1,66	-3,04	-1,41	7,38
Octubre	2,35	9,12	-0,62	3,92	2,34	3,21
Noviembre	0,92	6,38	-0,90	7,26	0,24	-0,04
Diciembre	0,67	-2,42	1,56	15,66	-1,12	-7,69
2008 CNAE'93						
Enero	7,70	6,59	5,51	3,11	8,82	6,30
Febrero	3,46	5,31	0,40	5,35	3,20	8,61
Marzo	-0,55	-7,09	-1,33	4,17	-1,40	3,78
Abril	2,24	-12,26	1,16	6,46	1,71	3,76
Mayo	1,17	-14,17	1,81	4,36	0,74	0,34
Junio	1,63	-12,28	0,26	3,62	1,34	4,92
Julio	0,45	-0,77	-0,77	1,04	0,69	-3,18
Agosto	4,14	5,89	4,09	6,26	3,92	0,58
Septiembre	3,49	11,19	3,62	5,95	2,58	9,81
Octubre	9,06	33,53	7,68	12,15	8,38	8,77
Noviembre	4,85	3,71	5,28	9,18	4,05	2,25
Diciembre	4,51	-0,32	6,98	15,60	2,36	-4,79
2009 CNAE'09						
Enero	6,93	6,43	9,28	4,43	7,77	-2,51
Febrero	4,95	4,52	5,56	4,21	5,24	1,59
Marzo	4,68	7,33	5,06	2,81	4,62	17,03
Abril	2,33	-0,26	1,23	0,13	2,70	11,36
Mayo	0,51	-8,23	0,98	-1,46	0,84	4,63
Junio	0,24	-1,16	1,72	-2,34	0,77	-0,37
Julio	-0,48	2,75	-3,03	-3,14	0,64	-2,24
Agosto	2,04	2,34	1,10	0,66	2,61	0,03
Septiembre	1,42	4,18	1,03	1,48	1,07	8,85
Octubre	2,57	20,20	1,61	2,44	2,56	3,68
Noviembre	1,44	5,78	0,64	2,44	1,24	2,05
Diciembre	0,83	-0,88	0,26	6,95	-0,31	-4,60
2010 CNAE'09						
Enero	2,99	3,39	1,51	0,35	3,87	3,40
Febrero	1,91	5,00	1,30	0,03	2,15	7,69
Marzo	1,19	8,20	0,63	-0,39	1,29	7,09
Abril	0,25	4,04	-0,79	-1,70	0,61	4,31
Mayo	-1,37	-3,99	-0,82	-2,76	-1,22	0,96
Junio	-0,79	-3,36	0,18	-3,16	-0,30	-1,14
Julio	-1,74	-2,92	-3,01	-3,19	-1,18	-2,53
Agosto	1,27	-0,04	0,17	-0,45	1,94	-0,90
Septiembre	0,65	-2,81	-0,72	-0,98	0,76	8,31
Octubre	-0,05	16,22	-1,18	-1,25	0,08	2,17
Noviembre	-0,49	3,34	-1,47	-0,52	-0,57	2,16
Diciembre	-1,52	-2,58	-0,92	3,44	-2,47	-4,38
2011 CNAE'09						
Enero	2,26	-0,90	1,13	-1,02	3,23	3,34
Febrero	1,21	4,61	-0,18	-0,25	1,52	3,32
Marzo	0,81	4,05	-0,06	0,77	0,69	3,79
Abril	-0,61	0,25	-0,81	0,76	-0,94	0,10
Mayo	-0,67	-0,59	-0,37	-1,95	-0,47	0,10
Junio	-1,34	-1,51	0,50	-2,61	-1,18	-2,67
Julio	0,09	1,79	-0,67	-2,24	0,73	-0,90
Agosto	1,07	-2,86	1,16	-0,15	1,64	-3,38
Septiembre	2,15	2,04	1,77	2,23	1,84	7,54
Octubre	2,44	12,01	2,22	2,80	2,30	2,43
Noviembre	-0,81	-0,20	-0,99	0,45	-1,10	-0,02
Diciembre	-0,87	-1,64	0,19	2,96	-1,44	-5,98

TABLA 13. ACTIVIDAD ECONÓMICA. Variación anual absoluta. Serie SISPE

PERIODO	Total P.R.	Agricultura	Industria	Construc.	Servicios	Sin empleo anterior
2006 CNAE'93						
Enero	-10.001	491	-1.975	-1.299	-2.606	-4.612
Febrero	-7.897	610	-1.755	-1.042	-1.697	-4.013
Marzo	-10.862	568	-2.234	-1.569	-2.902	-4.725
Abril	-13.283	565	-2.453	-896	-5.248	-5.251
Mayo	-6.669	592	-1.977	171	-844	-4.611
Junio	-15.131	480	-2.544	-127	-8.188	-4.752
Julio	-11.721	461	-1.823	419	-7.111	-3.667
Agosto	-10.663	351	-1.787	843	-6.731	-3.339
Septiembre	-8.590	309	-1.280	1.010	-5.333	-3.296
Octubre	-7.704	338	-1.316	1.281	-6.327	-1.680
Noviembre	-7.473	314	-1.014	1.582	-6.534	-1.821
Diciembre	-4.508	288	-909	2.085	-4.159	-1.813
2007 CNAE'93						
Enero	-7.058	172	-1.041	1.335	-5.378	-2.146
Febrero	-4.462	136	-1.225	1.425	-2.957	-1.841
Marzo	-1.049	201	-710	2.007	-1.220	-1.327
Abril	1.937	266	-426	2.656	615	-1.174
Mayo	2.375	273	-601	3.334	785	-1.416
Junio	9.892	298	-152	4.329	6.533	-1.116
Julio	3.857	286	-689	4.043	1.498	-1.281
Agosto	6.062	329	-780	4.485	3.288	-1.260
Septiembre	7.291	309	-864	4.929	4.194	-1.277
Octubre	11.962	246	-815	5.299	8.411	-1.179
Noviembre	14.875	316	-1.006	6.362	10.360	-1.157
Diciembre	17.592	305	-776	7.911	11.150	-998
2008 CNAE'93						
Enero	28.596	499	-42	9.844	18.747	-452
Febrero	34.587	588	222	11.870	22.067	-160
Marzo	31.113	346	-258	13.073	18.081	-129
Abril	37.439	29	54	14.780	22.081	495
Mayo	44.534	-222	898	16.049	26.779	1.030
Junio	50.285	-405	1.440	17.158	30.068	2.024
Julio	51.846	-370	1.492	16.645	31.779	2.300
Agosto	56.151	-272	1.855	17.427	34.528	2.613
Septiembre	68.600	-176	2.936	20.558	42.203	3.079
Octubre	89.616	252	4.727	24.914	55.860	3.863
Noviembre	102.810	203	6.135	27.653	64.651	4.168
Diciembre	116.183	251	7.571	31.951	72.165	4.245
2009 CNAE'09						
Enero	122.459	252	11.280	35.576	72.837	2.513
Febrero	132.206	242	12.819	36.709	79.630	2.806
Marzo	151.749	459	14.937	37.609	94.349	4.395
Abril	155.531	590	15.105	35.510	98.760	5.566
Mayo	154.613	576	15.037	32.845	99.929	6.225
Junio	151.348	660	15.576	29.788	99.546	5.778
Julio	148.129	712	14.425	27.113	100.126	5.752
Agosto	145.525	697	13.853	24.993	100.274	5.708
Septiembre	141.812	669	13.308	23.321	98.362	6.151
Octubre	126.699	726	11.758	19.205	89.122	5.888
Noviembre	117.785	797	10.586	16.248	84.173	5.981
Diciembre	106.596	765	8.918	13.525	77.657	5.731
2010 CNAE'09						
Enero	96.196	743	6.549	10.756	71.612	6.536
Febrero	86.811	801	5.227	7.836	66.058	6.889
Marzo	74.349	882	3.619	5.400	58.166	6.282
Abril	66.102	999	2.803	3.889	52.767	5.644
Mayo	57.388	1.039	2.069	2.773	46.336	5.171
Junio	52.629	966	1.457	2.062	43.148	4.996
Julio	46.456	841	1.421	1.957	37.411	4.826
Agosto	43.850	799	1.060	1.148	36.197	4.646
Septiembre	40.859	651	356	-645	35.543	4.954
Octubre	29.530	682	-768	-3.352	28.146	4.822
Noviembre	20.855	650	-1.618	-5.563	22.443	4.943
Diciembre	9.999	593	-2.089	-8.467	15.199	4.763
2011 CNAE'09						
Enero	7.016	491	-2.240	-9.606	13.598	4.773
Febrero	3.814	504	-2.856	-9.817	11.777	4.206
Marzo	2.003	418	-3.148	-8.931	9.890	3.774
Abril	-2.174	314	-3.132	-6.965	4.637	2.972
Mayo	1.215	410	-2.931	-6.169	7.102	2.803
Junio	-1.402	455	-2.810	-5.574	4.108	2.419
Julio	7.237	589	-1.811	-4.718	10.454	2.723
Agosto	6.388	499	-1.429	-4.484	9.654	2.148
Septiembre	13.563	635	-438	-2.218	13.424	2.160
Octubre	25.637	605	931	674	21.162	2.265
Noviembre	23.933	500	1.116	1.371	19.146	1.800
Diciembre	26.781	520	1.556	1.068	22.293	1.344

* A partir de enero de 2009 clasificación según CNAE 09

TABLA 14. ACTIVIDAD ECONÓMICA. Variación anual relativa. Serie SISPE

PERIODO	Total P.R.	Agricultura	Industria	Construc.	Servicios	Sin empleo anterior
2006						
Enero	-4,25	39,37	-8,60	-6,45	-1,49	-27,84
Febrero	-3,39	50,71	-7,72	-5,37	-0,98	-24,80
Marzo	-4,63	45,73	-9,74	-8,07	-1,66	-28,24
Abril	-5,69	46,77	-10,77	-4,83	-3,01	-31,12
Mayo	-3,00	52,30	-8,99	1,00	-0,51	-28,85
Junio	-6,82	40,54	-11,76	-0,77	-4,90	-30,92
Julio	-5,23	39,47	-8,59	2,43	-4,17	-26,56
Agosto	-4,68	28,58	-8,22	4,69	-3,88	-25,28
Septiembre	-3,88	22,44	-6,09	6,06	-3,16	-23,85
Octubre	-3,48	21,22	-6,30	7,58	-3,73	-13,55
Noviembre	-3,39	18,62	-4,92	9,18	-3,88	-14,55
Diciembre	-2,09	17,28	-4,42	10,90	-2,55	-15,61
2007						
Enero	-3,13	9,90	-4,96	7,08	-3,13	-17,95
Febrero	-1,98	7,50	-5,84	7,77	-1,72	-15,13
Marzo	-0,47	11,10	-3,43	11,23	-0,71	-11,05
Abril	0,88	15,00	-2,10	15,05	0,36	-10,10
Mayo	1,10	15,84	-3,00	19,35	0,47	-12,45
Junio	4,78	17,91	-0,80	26,31	4,11	-10,51
Julio	1,82	17,56	-3,55	22,92	0,92	-12,64
Agosto	2,79	20,84	-3,91	23,83	1,97	-12,77
Septiembre	3,42	18,33	-4,38	27,90	2,57	-12,14
Octubre	5,60	12,74	-4,17	29,15	5,15	-11,00
Noviembre	6,99	15,80	-5,14	33,80	6,41	-10,82
Diciembre	8,32	15,60	-3,95	37,28	7,02	-10,18
2008						
Enero	13,11	26,13	-0,21	48,76	11,27	-4,61
Febrero	15,67	30,17	1,12	60,04	13,06	-1,55
Marzo	13,96	17,21	-1,29	65,74	10,62	-1,21
Abril	16,85	1,42	0,27	72,79	13,03	4,74
Mayo	20,42	-11,12	4,62	78,04	16,11	10,35
Junio	23,21	-20,64	7,61	82,57	18,17	21,31
Julio	23,97	-19,32	7,97	76,75	19,25	25,97
Agosto	25,17	-14,26	9,67	74,79	20,30	30,35
Septiembre	31,13	-8,82	15,56	90,99	25,17	33,31
Octubre	39,73	11,58	25,21	106,11	32,55	40,49
Noviembre	45,17	8,77	33,02	109,80	37,58	43,70
Diciembre	50,70	11,11	40,12	109,69	42,43	48,22
2009						
Enero	49,62	17,50	47,12	97,26	41,09	33,18
Febrero	51,78	15,98	52,82	95,61	43,53	34,19
Marzo	59,76	32,16	62,17	94,96	52,31	51,73
Abril	59,91	45,68	62,06	84,94	53,85	63,34
Mayo	58,86	50,05	60,65	75,77	54,14	70,79
Junio	56,70	63,04	62,45	66,76	53,19	62,89
Julio	55,24	68,30	58,01	60,31	53,15	64,80
Agosto	52,12	63,36	53,55	52,56	51,22	63,94
Septiembre	49,07	55,68	49,61	46,37	48,97	62,91
Octubre	40,20	47,70	40,51	34,17	40,92	55,40
Noviembre	35,65	50,35	34,76	26,64	37,16	55,01
Diciembre	30,87	48,06	27,67	19,57	33,46	55,38
2010						
Enero	26,05	43,83	18,59	14,91	28,63	64,78
Febrero	22,40	45,54	14,09	10,43	25,16	62,55
Marzo	18,33	46,72	9,29	6,99	21,17	48,74
Abril	15,92	53,05	7,11	5,03	18,70	39,32
Mayo	13,75	60,13	5,19	3,64	16,29	34,43
Junio	12,58	56,56	3,60	2,77	15,05	33,39
Julio	11,16	47,92	3,62	2,72	12,97	32,99
Agosto	10,32	44,49	2,67	1,58	12,23	31,75
Septiembre	9,48	34,79	0,89	-0,88	11,88	31,10
Octubre	6,68	30,32	-1,88	-4,44	9,17	29,20
Noviembre	4,65	27,32	-3,94	-7,20	7,22	29,33
Diciembre	2,21	25,15	-5,08	-10,25	4,91	29,62
2011						
Enero	1,51	20,14	-5,36	-11,59	4,23	28,71
Febrero	0,80	19,69	-6,75	-11,84	3,58	23,49
Marzo	0,42	15,09	-7,39	-10,81	2,97	19,68
Abril	-0,45	10,90	-7,41	-8,58	1,38	14,86
Mayo	0,26	14,82	-7,00	-7,81	2,15	13,88
Junio	-0,30	17,02	-6,69	-7,29	1,25	12,12
Julio	1,56	22,69	-4,45	-6,37	3,21	14,00
Agosto	1,36	19,23	-3,50	-6,08	2,91	11,14
Septiembre	2,88	25,18	-1,08	-3,04	4,01	10,34
Octubre	5,44	20,64	2,33	0,94	6,32	10,62
Noviembre	5,10	16,51	2,83	1,91	5,75	8,26
Diciembre	5,80	17,62	3,98	1,44	6,86	6,45

* A partir de enero de 2009 clasificación según CNAE 09

CONTRATOS REGISTRADOS

Diciembre 2011

Diciembre 2011

Tabla 1.- CONTRATACION SEGÚN SEXO Y EDAD POR DURACIÓN Y TIPO DE JORNADA Y MODALIDAD

CONTRATACIONES		Hombres						Mujeres					
		Total	16-24	25-29	30-44	45-54	>=55	Total	16-24	25-29	30-44	45-54	>=55
Indefinidos	Jornada completa												
	Indefinido ordinario	3.494	255	732	1.936	428	143	1.966	212	510	1.024	161	59
	Indefinido fomento empleo	505	77	123	168	104	33	337	37	109	125	47	19
	Discapacitados	22	0	1	12	8	1	15	1	1	5	5	3
	Discapacitados en CEE	7	1	1	3	2	0	12	2	1	6	3	0
	Transformaciones en indefinidos	2.482	426	592	1.163	245	56	1.751	361	497	748	124	21
	Total jornada completa	6.510	759	1.449	3.282	787	233	4.081	613	1.118	1.908	340	102
	Jornada parcial												
	Indefinido ordinario	1.191	351	216	467	112	45	1.207	310	225	496	129	47
	Indefinido fomento empleo	162	92	26	21	17	6	225	91	49	34	41	10
	Discapacitados	15	3	1	5	4	2	12	1	0	9	1	1
	Discapacitados en CEE	3	0	0	3	0	0	6	1	0	2	2	1
	Transformaciones en indefinidos	645	159	138	267	63	18	840	206	174	352	88	20
	Total jornada parcial	2.016	605	381	763	196	71	2.290	609	448	893	261	79
	Fijos discontinuos												
	Indefinido ordinario	71	19	11	28	8	5	58	19	9	15	10	5
	Indefinido fomento empleo	7	3	3	1	0	0	8	0	3	3	2	0
	Discapacitados	0	0	0	0	0	0	0	0	0	0	0	0
Discapacitados en CEE	0	0	0	0	0	0	0	0	0	0	0	0	
Transformaciones en indefinidos	12	4	1	7	0	0	42	6	2	16	15	3	
Total fijos discontinuos	90	26	15	36	8	5	108	25	14	34	27	8	
Total indefinidos	8.616	1.390	1.845	4.081	991	309	6.479	1.247	1.580	2.835	628	189	
Temporales	Jornada completa												
	Obra o servicio	22.359	3.438	3.873	10.583	3.216	1.249	11.574	2.785	2.429	4.601	1.310	449
	Eventual circunstancias producci	14.803	2.638	3.130	7.052	1.564	419	12.641	2.771	2.489	5.246	1.733	402
	Interinidad	3.569	564	799	1.606	480	120	5.890	920	1.151	2.456	1.044	319
	Discapacitados temporal	66	5	6	33	20	2	38	3	1	20	11	3
	Temporal discapacitados en CEE	0	0	0	0	0	0	0	0	0	0	0	0
	Relevo	88	12	18	39	16	3	48	1	10	27	9	1
	Sust. Jubilación 64 años	24	0	2	12	7	3	28	2	2	15	5	4
	Prácticas	342	126	168	46	1	1	331	137	162	28	4	0
	Formación	334	289	21	20	3	1	217	154	23	26	12	2
	Otros temporales	71	36	11	14	5	5	30	14	4	9	3	0
	Total jornada completa	41.656	7.108	8.028	19.405	5.312	1.803	30.797	6.787	6.271	12.428	4.131	1.180
	Jornada parcial												
	Obra o servicio	7.697	2.314	1.433	2.752	878	320	9.919	3.886	2.033	2.882	911	207
	Eventual circunstancias producci	9.586	3.188	2.096	3.300	827	175	12.825	4.934	2.651	3.893	1.101	246
	Interinidad	1.026	302	192	402	109	21	3.556	616	544	1.441	741	214
	Temporal discapacitados	30	8	3	12	5	2	30	3	3	15	8	1
	Temporal discapacitados en CEE	1	0	0	0	0	1	0	0	0	0	0	0
Jubilación parcial	286	0	1	1	2	282	111	0	0	1	2	108	
Relevo	42	2	4	20	11	5	60	7	9	22	16	6	
Prácticas	38	22	13	3	0	0	73	43	25	5	0	0	
Otros temporales	0	0	0	0	0	0	0	0	0	0	0	0	
Total jornada parcial	18.706	5.836	3.742	6.490	1.832	806	26.574	9.489	5.265	8.259	2.779	782	
Total temporales	60.362	12.944	11.770	25.895	7.144	2.609	57.371	16.276	11.536	20.687	6.910	1.962	
TOTAL	68.978	14.334	13.615	29.976	8.135	2.918	63.850	17.523	13.116	23.522	7.538	2.151	

Tabla 2.- CONTRATACION SEGÚN ACTIVIDAD ECONOMICA POR SEXO Y MODALIDAD

CONTRATACIONES	TOTAL	AGRICULTURA		INDUSTRIA			CONSTRUCCION
		A	B	C	D	E	F
Ambos sexos							
Indefinido ordinario	7.987	7	13	385	21	11	404
Indefinido fomento empleo	1.244	1	0	62	6	0	37
Discapacitados	64	0	0	2	0	0	3
Discapacitados en CEE	28	0	0	3	0	0	0
Subtotal indefinidos	9.323	8	13	452	27	11	444
Obra o servicio	51.549	889	7	898	4	768	5.938
Event. circuns. producción	49.855	521	1	1.966	3	121	996
Interinidad	14.041	9	1	263	10	391	61
Temporal discapacitados	164	0	0	3	0	0	4
Temporal discapacitados en CEE	1	0	0	0	0	0	0
Jubilación parcial	397	1	1	78	0	10	18
Relevo	238	1	0	15	0	10	16
Jubilación 64 años	52	0	0	4	0	0	3
Prácticas	784	0	0	63	4	5	16
Formación	551	0	0	11	0	0	8
Otros contratos	101	0	0	0	0	1	6
Subtotal temporal	117.733	1.421	10	3.301	21	1.306	7.066
Conversión en indefinido	5.772	13	2	338	7	11	310
Total ambos sexos	132.828	1.442	25	4.091	55	1.328	7.820
Hombres							
Indefinido ordinario	4.756	6	6	262	15	8	326
Indefinido fomento empleo	674	1	0	46	3	0	32
Discapacitados	37	0	0	2	0	0	2
Discapacitados en CEE	10	0	0	0	0	0	0
Subtotal indefinidos	5.477	7	6	310	18	8	360
Obra o servicio	30.056	639	7	693	3	334	5.781
Event. circuns. producción	24.389	363	1	1.392	0	109	731
Interinidad	4.595	6	1	141	2	371	36
Temporal discapacitados	96	0	0	3	0	0	4
Temporal discapacitados en CEE	1	0	0	0	0	0	0
Jubilación parcial	286	1	1	67	0	9	18
Relevo	130	1	0	9	0	9	16
Jubilación 64 años	24	0	0	3	0	0	1
Prácticas	380	0	0	41	2	5	11
Formación	334	0	0	7	0	0	7
Otros contratos	71	0	0	0	0	1	5
Subtotal temporal	60.362	1.010	10	2.356	7	838	6.610
Conversión en indefinido	3.139	12	2	250	6	9	269
Total hombres	68.978	1.029	18	2.916	31	855	7.239
Mujeres							
Indefinido ordinario	3.231	1	7	123	6	3	78
Indefinido fomento empleo	570	0	0	16	3	0	5
Discapacitados	27	0	0	0	0	0	1
Discapacitados en CEE	18	0	0	3	0	0	0
Subtotal indefinidos	3.846	1	7	142	9	3	84
Obra o servicio	21.493	250	0	205	1	434	157
Event. circuns. producción	25.466	158	0	574	3	12	265
Interinidad	9.446	3	0	122	8	20	25
Temporal discapacitados	68	0	0	0	0	0	0
Temporal discapacitados en CEE	0	0	0	0	0	0	0
Jubilación parcial	111	0	0	11	0	1	0
Relevo	108	0	0	6	0	1	0
Jubilación 64 años	28	0	0	1	0	0	2
Prácticas	404	0	0	22	2	0	5
Formación	217	0	0	4	0	0	1
Otros contratos	30	0	0	0	0	0	1
Subtotal temporal	57.371	411	0	945	14	468	456
Conversión en indefinido	2.633	1	0	88	1	2	41
Total mujeres	63.850	413	7	1.175	24	473	581

A.- Agricultura, ganadería, silvicultura y pesca

B.- Industrias extractivas

C.- Industrias manufactureras

D.- Suministro de energía eléctrica, gas, vapor y aire acondicionado

E.- Suministro de agua, actividades de saneamiento, gestión de residuos y descontaminación

F.- Construcción

Tabla 2.- CONTRATACION SEGÚN ACTIVIDAD ECONOMICA POR SEXO Y EDAD

CONTRATACIONES		SERVICIOS														
		G	H	I	J	K	L	M	N	O	P	Q	R	S	T	U
Ambos sexos	Indefinido ordinario	2.006	412	1.230	1.006	204	89	741	604	23	199	222	102	257	44	7
	Indefinido fomento empleo	343	66	225	123	19	22	130	88	0	23	27	17	46	7	2
	Discapacitados	6	0	12	2	0	1	9	13	0	3	10	0	2	1	0
	Discapacitados en CEE	2	2	0	0	0	0	1	15	0	1	4	0	0	0	0
	Subtotal indefinidos	2.357	480	1.467	1.131	223	112	881	720	23	226	263	119	305	52	9
	Obra o servicio	2.020	1.094	2.126	4.687	114	72	4.683	19.343	624	2.851	962	3.247	1.022	53	147
	Event. circuns. producción	8.616	2.399	5.656	993	236	98	2.186	21.498	130	512	1.461	1.527	903	29	3
	Interinidad	896	1.208	723	236	104	43	332	4.139	452	544	4.157	160	182	127	3
	Temporal discapacitados	18	2	4	0	2	0	10	49	1	6	52	2	10	1	0
	Temporal discapacitados en CEE	0	0	0	0	0	0	0	1	0	0	0	0	0	0	0
	Jubilación parcial	77	53	18	11	7	1	7	22	21	39	23	4	4	2	0
	Relevo	34	37	9	3	3	1	6	16	32	25	24	1	3	2	0
	Jubilación 64 años	5	2	2	2	0	0	5	1	17	1	8	0	0	2	0
	Prácticas	87	43	9	89	27	3	277	17	3	70	44	2	24	1	0
	Formación	114	2	46	4	1	1	5	1	159	184	3	1	11	0	0
	Otros contratos	14	0	1	22	0	0	3	4	4	34	0	6	0	6	0
Subtotal temporal	11.881	4.840	8.594	6.047	494	219	7.514	45.091	1.443	4.266	6.734	4.950	2.159	223	##	
Conversión en indefinido	1.212	308	964	272	131	36	854	499	3	137	303	139	210	22	1	
Total ambos sexos	15.450	5.628	11.025	7.450	848	367	9.249	46.310	1.469	4.629	7.300	5.208	2.674	297	163	
Hombres	Indefinido ordinario	1.095	334	758	701	121	41	414	352	13	86	47	52	86	30	3
	Indefinido fomento empleo	176	60	119	76	10	13	47	46	0	12	4	10	11	7	1
	Discapacitados	6	0	9	2	0	1	4	5	0	1	3	0	1	1	0
	Discapacitados en CEE	2	1	0	0	0	0	0	6	0	0	1	0	0	0	0
	Subtotal indefinidos	1.279	395	886	779	131	55	465	409	13	99	55	62	98	38	4
	Obra o servicio	963	915	1.290	2.947	56	42	1.815	10.148	261	1.231	262	2.117	450	43	59
	Event. circuns. producción	3.254	1.535	2.986	533	102	51	959	10.714	64	208	308	771	289	18	1
	Interinidad	332	723	230	103	38	17	96	1.364	147	88	674	72	59	94	1
	Temporal discapacitados	8	1	1	0	1	0	8	25	0	2	34	2	6	1	0
	Temporal discapacitados en CEE	0	0	0	0	0	0	0	1	0	0	0	0	0	0	0
	Jubilación parcial	64	45	14	10	4	1	4	13	10	13	5	3	2	2	0
	Relevo	21	20	8	2	1	1	4	9	16	6	3	0	2	2	0
	Jubilación 64 años	3	2	2	1	0	0	1	0	6	1	2	0	0	2	0
	Prácticas	36	39	6	48	15	2	126	4	0	23	8	2	11	1	0
	Formación	47	2	23	2	0	0	1	1	114	129	0	0	1	0	0
	Otros contratos	9	0	0	16	0	0	2	3	2	27	0	6	0	0	0
Subtotal temporal	4.737	3.282	4.560	3.662	217	114	3.016	22.282	620	1.728	1.296	2.973	820	163	61	
Conversión en indefinido	650	264	510	166	65	15	382	264	3	47	67	68	74	15	1	
Total hombres	6.666	3.941	5.956	4.607	413	184	3.863	22.955	636	1.874	1.418	3.103	992	216	66	
Mujeres	Indefinido ordinario	911	78	472	305	83	48	327	252	10	113	175	50	171	14	4
	Indefinido fomento empleo	167	6	106	47	9	9	83	42	0	11	23	7	35	0	1
	Discapacitados	0	0	3	0	0	0	5	8	0	2	7	0	1	0	0
	Discapacitados en CEE	0	1	0	0	0	0	1	9	0	1	3	0	0	0	0
	Subtotal indefinidos	1.078	85	581	352	92	57	416	311	10	127	208	57	207	14	5
	Obra o servicio	1.057	179	836	1.740	58	30	2.868	9.195	363	1.620	700	1.130	572	10	88
	Event. circuns. producción	5.362	864	2.670	460	134	47	1.227	10.784	66	304	1.153	756	614	11	2
	Interinidad	564	485	493	133	66	26	236	2.775	305	456	3.483	88	123	33	2
	Temporal discapacitados	10	1	3	0	1	0	2	24	1	4	18	0	4	0	0
	Temporal discapacitados en CEE	0	0	0	0	0	0	0	0	0	0	0	0	0	0	0
	Jubilación parcial	13	8	4	1	3	0	3	9	11	26	18	1	2	0	0
	Relevo	13	17	1	1	2	0	2	7	16	19	21	1	1	0	0
	Jubilación 64 años	2	0	0	1	0	0	4	1	11	0	6	0	0	0	0
	Prácticas	51	4	3	41	12	1	151	13	3	47	36	0	13	0	0
	Formación	67	0	23	2	1	1	4	0	45	55	3	1	10	0	0
	Otros contratos	5	0	1	6	0	0	1	1	2	7	0	0	0	6	0
Subtotal temporal	7.144	1.558	4.034	2.385	277	105	4.498	22.809	823	2.538	5.438	1.977	1.339	60	92	
Conversión en indefinido	562	44	454	106	66	21	472	235	0	90	236	71	136	7	0	
Total mujeres	8.784	1.687	5.069	2.843	435	183	5.386	23.355	833	2.755	5.882	2.105	1.682	81	97	

G.- Comercio al por mayor y al por menor; reparación de vehículos de motor y motocicletas
H.- Transporte y almacenamiento
I.- Hostelería
J.- Información y comunicaciones
K.- Actividades financieras y de seguros
L.- Actividades inmobiliarias
M.- Actividades profesionales, científicas y técnicas
N.- Actividades administrativas y servicios auxiliares

O.- Administración pública y defensa; Seguridad Social obligatoria
P.- Educación
Q.- Actividades sanitarias y de servicios sociales
R.- Actividades artísticas, recreativas y de entretenimiento
S.- Otros servicios
T.- Actividades de los hogares como empleadores de personal dom
U.- Actividades de organizaciones y organismos extraterritoriales

Diciembre 2011

Tabla 3.- CONTRATACION SEGÚN SUBGRUPO DE OCUPACION POR SEXO Y MODALIDAD

CONTRATACIONES		TOTAL	A	B	C	D	E	F	G	H
Ambos sexos	Indefinido ordinario	7.987	285	219	1.151	1.067	721	363	2.287	322
	Indefinido fomento empleo	1.244	22	23	151	158	106	69	405	59
	Discapacitados	64	0	1	4	4	13	4	10	8
	Discapacitados en CEE	28	0	1	0	0	2	7	0	2
	Subtotal indefinidos	9.323	307	244	1.306	1.229	842	443	2.702	391
	Obra o servicio	51.549	71	2.303	7.844	5.461	1.847	3.390	10.380	2.694
	Event. circuns. producción	49.855	66	791	753	4.096	2.846	2.907	18.206	2.542
	Interinidad	14.041	15	1.471	400	1.021	1.392	1.007	1.120	2.623
	Temporal discapacitados	164	0	7	0	5	16	35	15	15
	Temporal discapacitados en CEE	1	0	0	0	0	0	0	0	0
	Jubilación parcial	397	7	31	23	59	50	5	41	24
	Relevo	238	0	25	16	55	13	4	31	16
	Jubilación 64 años	52	0	0	3	6	7	1	9	6
	Prácticas	784	0	116	308	161	80	18	8	32
	Formación	551	0	0	43	54	25	9	139	10
	Otros contratos	101	5	0	2	43	0	0	2	2
	Subtotal temporal	117.733	164	4.744	9.392	10.961	6.276	7.376	29.951	7.964
Conversión en indefinido	5.772	25	174	651	659	608	408	1.414	295	
Total ambos sexos	132.828	496	5.162	11.349	12.849	7.726	8.227	34.067	8.650	
Hombres	Indefinido ordinario	4.756	204	85	800	718	318	119	1.219	122
	Indefinido fomento empleo	674	13	5	96	89	39	25	203	18
	Discapacitados	37	0	0	3	4	6	3	7	3
	Discapacitados en CEE	10	0	0	0	0	0	2	0	1
	Subtotal indefinidos	5.477	217	90	899	811	363	149	1.429	144
	Obra o servicio	30.056	39	1.049	4.759	3.212	871	1.008	4.737	849
	Event. circuns. producción	24.389	45	273	410	2.224	1.212	947	7.439	677
	Interinidad	4.595	10	289	117	436	525	161	415	498
	Temporal discapacitados	96	0	6	0	2	8	23	8	9
	Temporal discapacitados en CEE	1	0	0	0	0	0	0	0	0
	Jubilación parcial	286	7	8	17	42	32	2	27	15
	Relevo	130	0	2	7	33	2	2	22	6
	Jubilación 64 años	24	0	0	1	2	1	1	6	2
	Prácticas	380	0	29	140	101	38	9	4	4
	Formación	334	0	0	12	30	10	2	52	1
	Otros contratos	71	4	0	2	31	0	0	1	0
	Subtotal temporal	60.362	105	1.656	5.465	6.113	2.699	2.155	12.711	2.061
Conversión en indefinido	3.139	10	45	359	417	234	109	682	92	
Total hombres	68.978	332	1.791	6.723	7.341	3.296	2.413	14.822	2.297	
Mujeres	Indefinido ordinario	3.231	81	134	351	349	403	244	1.068	200
	Indefinido fomento empleo	570	9	18	55	69	67	44	202	41
	Discapacitados	27	0	1	1	0	7	1	3	5
	Discapacitados en CEE	18	0	1	0	0	2	5	0	1
	Subtotal indefinidos	3.846	90	154	407	418	479	294	1.273	247
	Obra o servicio	21.493	32	1.254	3.085	2.249	976	2.382	5.643	1.845
	Event. circuns. producción	25.466	21	518	343	1.872	1.634	1.960	10.767	1.865
	Interinidad	9.446	5	1.182	283	585	867	846	705	2.125
	Temporal discapacitados	68	0	1	0	3	8	12	7	6
	Temporal discapacitados en CEE	0	0	0	0	0	0	0	0	0
	Jubilación parcial	111	0	23	6	17	18	3	14	9
	Relevo	108	0	23	9	22	11	2	9	10
	Jubilación 64 años	28	0	0	2	4	6	0	3	4
	Prácticas	404	0	87	168	60	42	9	4	28
	Formación	217	0	0	31	24	15	7	87	9
	Otros contratos	30	1	0	0	12	0	0	1	2
	Subtotal temporal	57.371	59	3.088	3.927	4.848	3.577	5.221	17.240	5.903
Conversión en indefinido	2.633	15	129	292	242	374	299	732	203	
Total mujeres	63.850	164	3.371	4.626	5.508	4.430	5.814	19.245	6.353	

A.- Directores y gerentes.
B.- Técnicos y profesionales científicos e intelectuales de la salud y la enseñanza
C.- Otros técnicos y profesionales científicos e intelectuales
D.- Técnicos y profesionales de apoyo
E.- Empleados de oficina que no atienden al público
F.- Empleados de oficina que atienden al público
G.- Trabajadores de los servicios de restauración y comercio

Diciembre 2011

Tabla 3.- CONTRATACION SEGÚN SUBGRUPO DE OCUPACION POR SEXO Y MODALIDAD

CONTRATACIONES		I	J	K	L	M	N	O	P	Q
Ambos sexos	Indefinido ordinario	129	11	159	170	85	379	453	186	0
	Indefinido fomento empleo	19	1	13	61	3	61	67	26	0
	Discapacitados	1	0	0	0	0	1	14	4	0
	Discapacitados en CEE	0	0	0	1	0	0	8	7	0
	Subtotal indefinidos	149	12	172	232	88	441	542	223	0
	Obra o servicio	521	202	4.110	1.638	794	931	3.842	5.515	6
	Event. circuns. producción	662	55	470	1.158	708	1.013	6.886	6.689	7
	Interinidad	129	12	102	222	61	275	3.162	1.029	0
	Temporal discapacitados	9	0	2	2	2	7	42	7	0
	Temporal discapacitados en CEE	0	0	0	0	0	0	1	0	0
	Jubilación parcial	2	3	10	28	22	46	33	13	0
	Relevo	2	2	5	20	5	10	22	12	0
	Jubilación 64 años	0	1	2	2	0	2	7	6	0
	Prácticas	0	1	0	20	6	33	1	0	0
	Formación	0	129	101	33	4	0	4	0	0
	Otros contratos	0	0	0	0	0	1	10	36	0
	Subtotal temporal	1.325	405	4.802	3.123	1.602	2.318	14.010	13.307	13
Conversión en indefinido	71	13	183	216	79	249	439	287	1	
Total ambos sexos	1.545	430	5.157	3.571	1.769	3.008	14.991	13.817	14	
Hombres	Indefinido ordinario	111	10	156	142	54	365	175	158	0
	Indefinido fomento empleo	17	1	13	55	2	60	21	17	0
	Discapacitados	1	0	0	0	0	1	5	4	0
	Discapacitados en CEE	0	0	0	0	0	0	3	4	0
	Subtotal indefinidos	129	11	169	197	56	426	204	183	0
	Obra o servicio	427	149	4.010	1.438	708	898	1.895	4.003	4
	Event. circuns. producción	326	44	445	994	530	980	2.824	5.012	7
	Interinidad	81	11	84	161	43	259	671	834	0
	Temporal discapacitados	2	0	2	2	2	6	21	5	0
	Temporal discapacitados en CEE	0	0	0	0	0	0	1	0	0
	Jubilación parcial	2	2	10	26	21	46	17	12	0
	Relevo	1	2	5	17	3	9	11	8	0
	Jubilación 64 años	0	1	2	1	0	2	1	4	0
	Prácticas	0	1	0	17	6	30	1	0	0
	Formación	0	103	93	27	2	0	2	0	0
	Otros contratos	0	0	0	0	0	1	3	29	0
	Subtotal temporal	839	313	4.651	2.683	1.315	2.231	5.447	9.907	11
Conversión en indefinido	63	11	178	205	68	242	193	231	0	
Total hombres	1.031	335	4.998	3.085	1.439	2.899	5.844	10.321	11	
Mujeres	Indefinido ordinario	18	1	3	28	31	14	278	28	0
	Indefinido fomento empleo	2	0	0	6	1	1	46	9	0
	Discapacitados	0	0	0	0	0	0	9	0	0
	Discapacitados en CEE	0	0	0	1	0	0	5	3	0
	Subtotal indefinidos	20	1	3	35	32	15	338	40	0
	Obra o servicio	94	53	100	200	86	33	1.947	1.512	2
	Event. circuns. producción	336	11	25	164	178	33	4.062	1.677	0
	Interinidad	48	1	18	61	18	16	2.491	195	0
	Temporal discapacitados	7	0	0	0	0	1	21	2	0
	Temporal discapacitados en CEE	0	0	0	0	0	0	0	0	0
	Jubilación parcial	0	1	0	2	1	0	16	1	0
	Relevo	1	0	0	3	2	1	11	4	0
	Jubilación 64 años	0	0	0	1	0	0	6	2	0
	Prácticas	0	0	0	3	0	3	0	0	0
	Formación	0	26	8	6	2	0	2	0	0
	Otros contratos	0	0	0	0	0	0	7	7	0
	Subtotal temporal	486	92	151	440	287	87	8.563	3.400	2
Conversión en indefinido	8	2	5	11	11	7	246	56	1	
Total mujeres	514	95	159	486	330	109	9.147	3.496	3	

H.- Trabajadores de los servicios de salud y el cuidado de personas

I.- Trabajadores de los servicios de protección v seguridad

J.- Trabaj. Cualific. del sector agrícola, ganadero, forestal y pesquero

K.- Trabaj. Cualific. de la construcción, excepto operadores de máquinas

L.- Trabaj. cualif. de industrias manufactureras, except, operadores de instalaciones y máquinas

M.- Operadores de instalaciones y maquinarias fijas y montadores.

N.- Conductores y operadores de maquinaria móvil.

O.- Trabajadores no cualificados en servicios (excepto transporte)

P.- Peones de agricul., pesca, construcc., ind.manufacturerras y tr

Q.- Ocupaciones militares

Tabla 4.- CONTRATACION SEGÚN DURACION POR SEXO Y MODALIDAD

CONTRATACIONES		Total	< de 6 días	6-15 días	16-30 días	31-60 días	61-90 días	91-180 días	mas de 180	Indeterminado	Indefinido	Días de duración media
Ambos sexos	Indefinido ordinario	7.987									7.987	
	Indefinido fomento empleo	1.244									1.244	
	Discapacitados	64									64	
	Discapacitados en CEE	28									28	
	Subtotal indefinidos	9.323									9.323	
	Obra o servicio	51.549	9.661	1.826	1.273	518	494	1.776	1.415	34.586	0	57,7
	Event. circuns. producción	49.855	17.439	5.396	7.077	5.035	7.626	6.369	845	68	0	48,9
	Interinidad	14.041	1.379	1.359	1.590	1.271	309	313	116	7.704	0	35,5
	Temporal discapacitados	164	0	0	2	4	1	0	157	0	0	345,2
	Temporal discapacitados en CEE	1	0	0	0	0	0	0	1	0	0	1.249,0
	Jubilación parcial	397	0	0	0	0	0	0	367	30	0	1.476,5
	Relevo	238	2	0	0	0	0	4	232	0	0	1.246,1
	Jubilación 64 años	52	0	0	0	0	0	0	34	18	0	360,1
	Prácticas	784	0	0	0	0	0	425	359	0	0	307,4
	Formación	551	0	0	0	0	0	322	229	0	0	256,6
	Otros contratos	101	0	0	0	2	1	67	11	20	0	275,4
	Subtotal temporal	117.733	28.481	8.581	9.942	6.830	8.431	9.276	3.766	42.426	0	65,8
	Conversión en indefinido	5.772	0	0	0	0	0	0	0	0	5.772	
	Total ambos sexos	132.828	28.481	8.581	9.942	6.830	8.431	9.276	3.766	42.426	15.095	
Hombres	Indefinido ordinario	4.756	0	0	0	0	0	0	0	0	4.756	
	Indefinido fomento empleo	674	0	0	0	0	0	0	0	0	674	
	Discapacitados	37	0	0	0	0	0	0	0	0	37	
	Discapacitados en CEE	10	0	0	0	0	0	0	0	0	10	
	Subtotal indefinidos	5.477	0	0	0	0	0	0	0	0	5.477	
	Obra o servicio	30.056	5.454	831	515	213	256	763	739	21.285	0	57,3
	Event. circuns. producción	24.389	9.182	2.774	2.956	2.029	3.973	3.024	418	33	0	48,2
	Interinidad	4.595	380	475	639	389	134	88	41	2.449	0	35,5
	Temporal discapacitados	96	0	0	2	1	1	0	92	0	0	346,0
	Temporal discapacitados en CEE	1	0	0	0	0	0	0	1	0	0	1.249,0
	Jubilación parcial	286	0	0	0	0	0	0	260	26	0	1.490,4
	Relevo	130	1	0	0	0	0	1	128	0	0	1.278,1
	Jubilación 64 años	24	0	0	0	0	0	0	16	8	0	360,1
	Prácticas	380	0	0	0	0	0	192	188	0	0	306,8
	Formación	334	0	0	0	0	0	224	110	0	0	242,3
	Otros contratos	71	0	0	0	2	1	48	7	13	0	289,7
	Subtotal temporal	60.362	15.017	4.080	4.112	2.634	4.365	4.340	2.000	23.814	0	70,1
	Conversión en indefinido	3.139	0	0	0	0	0	0	0	0	3.139	0
	Total hombres	68.978	15.017	4.080	4.112	2.634	4.365	4.340	2.000	23.814	8.616	
Mujeres	Indefinido ordinario	3.231	0	0	0	0	0	0	0	0	3.231	
	Indefinido fomento empleo	570	0	0	0	0	0	0	0	0	570	
	Discapacitados	27	0	0	0	0	0	0	0	0	27	
	Discapacitados en CEE	18	0	0	0	0	0	0	0	0	18	
	Subtotal indefinidos	3.846	0	0	0	0	0	0	0	0	3.846	
	Obra o servicio	21.493	4.207	995	758	305	238	1.013	676	13.301	0	58,1
	Event. circuns. producción	25.466	8.257	2.622	4.121	3.006	3.653	3.345	427	35	0	49,6
	Interinidad	9.446	999	884	951	882	175	225	75	5.255	0	35,5
	Temporal discapacitados	68	0	0	0	3	0	0	65	0	0	344,2
	Temporal discapacitados en CEE	0	0	0	0	0	0	0	0	0	0	#¡DIV/0!
	Jubilación parcial	111	0	0	0	0	0	0	107	4	0	1.442,9
	Relevo	108	1	0	0	0	0	3	104	0	0	1.207,5
	Jubilación 64 años	28	0	0	0	0	0	0	18	10	0	360,1
	Prácticas	404	0	0	0	0	0	233	171	0	0	308,0
	Formación	217	0	0	0	0	0	98	119	0	0	278,6
	Otros contratos	30	0	0	0	0	0	19	4	7	0	239,4
	Subtotal temporal	57.371	13.464	4.501	5.830	4.196	4.066	4.936	1.766	18.612	0	61,7
	Conversión en indefinido	2.633	0	0	0	0	0	0	0	0	2.633	0
	Total mujeres	63.850	13.464	4.501	5.830	4.196	4.066	4.936	1.766	18.612	6.479	

Diciembre 2011

Tabla 5.- CONTRATACION SEGÚN GRUPOS DE EDAD POR SEXO Y MODALIDAD

CONTRATACIONES		Total	16 - 19	20 - 24	25 - 29	30 - 34	35 - 39	40 - 44	45 - 49	50 - 54	55 - 59	>=60
Ambos sexos	Indefinido ordinario	7.987	220	946	1.703	1.683	1.412	871	551	297	184	120
	Indefinido fomento empleo	1.244	65	235	313	164	123	65	128	83	52	16
	Discapacitados	64	0	5	3	12	13	6	9	9	6	1
	Discapacitados en CEE	28	1	3	2	7	2	5	6	1	1	0
	Subtotal indefinidos	9.323	286	1.189	2.021	1.866	1.550	947	694	390	243	137
	Obra o servicio	51.549	2.101	10.322	9.768	8.664	6.886	5.268	3.792	2.523	1.399	826
	Event. circuns. producción	49.855	2.165	11.366	10.366	8.547	6.469	4.475	3.197	2.028	862	380
	Interinidad	14.041	243	2.159	2.686	2.332	1.963	1.610	1.351	1.023	502	172
	Temporal discapacitados	164	2	17	13	21	26	33	19	25	5	3
	Temporal discapacitados en CEE	1	0	0	0	0	0	0	0	0	0	1
	Jubilación parcial	397	0	0	1	0	0	2	4	0	5	385
	Relevo	238	1	21	41	48	33	27	29	23	9	6
	Jubilación 64 años	52	0	2	4	9	8	10	6	6	5	2
	Prácticas	784	24	304	368	62	14	6	3	2	1	0
Formación	551	170	273	44	13	16	17	8	7	3	0	
Otros contratos	101	25	25	15	8	10	5	5	3	4	1	
Subtotal temporal	117.733	4.731	24.489	23.306	19.704	15.425	11.453	8.414	5.640	2.795	1.776	
Conversión en indefinido	5.772	104	1.058	1.404	1.174	836	543	354	181	79	39	
Total ambos sexos	132.828	5.121	26.736	26.731	22.744	17.811	12.943	9.462	6.211	3.117	1.952	
Hombres	Indefinido ordinario	4.756	118	507	959	1.015	892	524	370	178	121	72
	Indefinido fomento empleo	674	32	140	152	90	59	41	78	43	26	13
	Discapacitados	37	0	3	2	9	6	2	7	5	2	1
	Discapacitados en CEE	10	1	0	1	3	1	2	2	0	0	0
	Subtotal indefinidos	5.477	151	650	1.114	1.117	958	569	457	226	149	86
	Obra o servicio	30.056	927	4.825	5.306	5.421	4.490	3.424	2.423	1.671	982	587
	Event. circuns. producción	24.389	902	4.924	5.226	4.655	3.439	2.258	1.528	863	396	198
	Interinidad	4.595	108	758	991	830	727	451	363	226	105	36
	Temporal discapacitados	96	2	11	9	13	15	17	9	16	3	1
	Temporal discapacitados en CEE	1	0	0	0	0	0	0	0	0	0	1
	Jubilación parcial	286	0	0	1	0	0	1	2	0	2	280
	Relevo	130	1	13	22	29	14	16	13	14	4	4
	Jubilación 64 años	24	0	0	2	6	1	5	5	2	2	1
	Prácticas	380	13	135	181	35	10	4	1	0	1	0
Formación	334	123	166	21	5	6	9	2	1	1	0	
Otros contratos	71	21	15	11	7	5	2	2	3	4	1	
Subtotal temporal	60.362	2.097	10.847	11.770	11.001	8.707	6.187	4.348	2.796	1.500	1.109	
Conversión en indefinido	3.139	60	529	731	641	488	308	208	100	51	23	
Total hombres	68.978	2.308	12.026	13.615	12.759	10.153	7.064	5.013	3.122	1.700	1.218	
Mujeres	Indefinido ordinario	3.231	102	439	744	668	520	347	181	119	63	48
	Indefinido fomento empleo	570	33	95	161	74	64	24	50	40	26	3
	Discapacitados	27	0	2	1	3	7	4	2	4	4	0
	Discapacitados en CEE	18	0	3	1	4	1	3	4	1	1	0
	Subtotal indefinidos	3.846	135	539	907	749	592	378	237	164	94	51
	Obra o servicio	21.493	1.174	5.497	4.462	3.243	2.396	1.844	1.369	852	417	239
	Event. circuns. producción	25.466	1.263	6.442	5.140	3.892	3.030	2.217	1.669	1.165	466	182
	Interinidad	9.446	135	1.401	1.695	1.502	1.236	1.159	988	797	397	136
	Temporal discapacitados	68	0	6	4	8	11	16	10	9	2	2
	Temporal discapacitados en CEE	0	0	0	0	0	0	0	0	0	0	0
	Jubilación parcial	111	0	0	0	0	0	1	2	0	3	105
	Relevo	108	0	8	19	19	19	11	16	9	5	2
	Jubilación 64 años	28	0	2	2	3	7	5	1	4	3	1
	Prácticas	404	11	169	187	27	4	2	2	2	0	0
Formación	217	47	107	23	8	10	8	6	6	2	0	
Otros contratos	30	4	10	4	1	5	3	3	0	0	0	
Subtotal temporal	57.371	2.634	13.642	11.536	8.703	6.718	5.266	4.066	2.844	1.295	667	
Conversión en indefinido	2.633	44	529	673	533	348	235	146	81	28	16	
Total mujeres	63.850	2.813	14.710	13.116	9.985	7.658	5.879	4.449	3.089	1.417	734	

Tabla 6.- CONTRATACION SEGÚN NIVEL FORMATIVO POR SEXO Y MODALIDAD

CONTRATACIONES		Total	NF1	NF2	NF3	NF4	NF5	NF6	NF7	NF8	NF9
Ambos sexos	Indefinido ordinario	7.987	528	368	335	399	1.816	390	1.820	471	1.860
	Indefinido fomento empleo	1.244	58	43	58	65	423	53	272	69	203
	Discapacitados	64	7	0	6	8	23	2	11	0	7
	Discapacitados en CEE	28	0	1	1	4	15	0	3	3	1
	Subtotal indefinidos	9.323	593	412	400	476	2.277	445	2.106	543	2.071
	Obra o servicio	51.549	3.590	1.864	2.540	4.286	13.329	2.065	17.924	1.752	4.199
	Event. circuns. producción	49.855	3.333	3.382	3.815	3.870	14.101	2.064	15.083	1.460	2.747
	Interinidad	14.041	1.159	559	1.017	1.832	3.522	885	2.452	1.159	1.456
	Temporal discapacitados	164	10	13	41	10	52	3	25	3	7
	Temporal discapacitados en CEE	1	0	1	0	0	0	0	0	0	0
	Jubilación parcial	397	58	17	33	32	109	28	69	27	24
	Relevo	238	9	9	12	25	51	18	50	28	36
	Jubilación 64 años	52	2	3	4	4	15	7	9	4	4
	Prácticas	784	0	3	4	76	12	109	17	94	469
	Formación	551	20	17	177	15	241	3	51	1	26
	Otros contratos	101	4	4	33	6	26	3	13	3	9
	Subtotal temporal	117.733	8.185	5.872	7.676	10.156	31.458	5.185	35.693	4.531	8.977
	Conversión en indefinido	5.772	353	142	265	439	1.667	340	1.203	262	1.101
	Total ambos sexos	132.828	9.131	6.426	8.341	11.071	35.402	5.970	39.002	5.336	12.149
Hombres	Indefinido ordinario	4.756	322	227	210	220	1.118	242	1.019	282	1.116
	Indefinido fomento empleo	674	30	21	42	31	254	30	135	34	97
	Discapacitados	37	2	0	4	4	13	2	8	0	4
	Discapacitados en CEE	10	0	0	0	2	6	0	1	1	0
	Subtotal indefinidos	5.477	354	248	256	257	1.391	274	1.163	317	1.217
	Obra o servicio	30.056	2.570	1.384	1.754	2.607	8.871	1.218	9.157	662	1.833
	Event. circuns. producción	24.389	1.808	1.730	2.221	1.869	7.395	1.221	6.474	569	1.102
	Interinidad	4.595	310	139	363	428	1.352	308	1.041	254	400
	Temporal discapacitados	96	6	6	27	5	33	0	12	3	4
	Temporal discapacitados en CEE	1	0	1	0	0	0	0	0	0	0
	Jubilación parcial	286	44	12	23	23	89	23	44	14	14
	Relevo	130	6	4	9	14	37	11	31	7	11
	Jubilación 64 años	24	2	1	2	1	6	5	4	2	1
	Prácticas	380	0	2	3	39	8	68	13	40	207
	Formación	334	16	14	130	7	149	1	13	0	4
	Otros contratos	71	4	3	26	3	15	0	9	3	8
	Subtotal temporal	60.362	4.766	3.296	4.558	4.996	17.955	2.855	16.798	1.554	3.584
	Conversión en indefinido	3.139	210	88	171	236	987	186	622	112	527
	Total hombres	68.978	5.330	3.632	4.985	5.489	20.333	3.315	18.583	1.983	5.328
Mujeres	Indefinido ordinario	3.231	206	141	125	179	698	148	801	189	744
	Indefinido fomento empleo	570	28	22	16	34	169	23	137	35	106
	Discapacitados	27	5	0	2	4	10	0	3	0	3
	Discapacitados en CEE	18	0	1	1	2	9	0	2	2	1
	Subtotal indefinidos	3.846	239	164	144	219	886	171	943	226	854
	Obra o servicio	21.493	1.020	480	786	1.679	4.458	847	8.767	1.090	2.366
	Event. circuns. producción	25.466	1.525	1.652	1.594	2.001	6.706	843	8.609	891	1.645
	Interinidad	9.446	849	420	654	1.404	2.170	577	1.411	905	1.056
	Temporal discapacitados	68	4	7	14	5	19	3	13	0	3
	Temporal discapacitados en CEE	0	0	0	0	0	0	0	0	0	0
	Jubilación parcial	111	14	5	10	9	20	5	25	13	10
	Relevo	108	3	5	3	11	14	7	19	21	25
	Jubilación 64 años	28	0	2	2	3	9	2	5	2	3
	Prácticas	404	0	1	1	37	4	41	4	54	262
	Formación	217	4	3	47	8	92	2	38	1	22
	Otros contratos	30	0	1	7	3	11	3	4	0	1
	Subtotal temporal	57.371	3.419	2.576	3.118	5.160	13.503	2.330	18.895	2.977	5.393
	Conversión en indefinido	2.633	143	54	94	203	680	154	581	150	574
	Total mujeres	63.850	3.801	2.794	3.356	5.582	15.069	2.655	20.419	3.353	6.821

NF 1 Sin estudios
 NF 2 E.Primarios o equiv
 NF 3 Certificado Escolaridad
 NF 4 F.P.I o equiv.
 NF 5 Graduado esc. o equiv.

NF 6 F.P.II o equiv.
 NF 7 ESO/Bachiller o equivalente
 NF 8 Tit. Universitaria G.M.
 NF 9 Tit. Universitaria G.S.

Diciembre 2011

Tabla 7.- Contratación Registrada por Comunidades Autónomas

	DATOS ABSOLUTOS MES	CONTRATACIONES				
		Indefinidos			Temporales	
		Absoluto	% Total CCAA	% Total Nacional	Absoluto	% total
Andalucía	385.938	7.695	1,99%	11,72%	378.243	98,01%
Aragón	24.972	1.731	6,93%	2,64%	23.241	93,07%
Asturias	18.644	1.068	5,73%	1,63%	17.576	94,27%
Baleares	14.453	1.495	10,34%	2,28%	12.958	89,66%
Canarias	40.993	3.209	7,83%	4,89%	37.784	92,17%
Cantabria	10.445	655	6,27%	1,00%	9.790	93,73%
Castilla la Mancha	39.197	1.921	4,90%	2,92%	37.276	95,10%
Castilla - León	42.623	2.952	6,93%	4,49%	39.671	93,07%
Cataluña	159.238	13.597	8,54%	20,70%	145.641	91,46%
Comunidad Valenciana	96.201	5.694	5,92%	8,67%	90.507	94,08%
Extremadura	32.344	993	3,07%	1,51%	31.351	96,93%
Galicia	47.658	2.895	6,07%	4,41%	44.763	93,93%
Madrid	132.828	15.095	11,36%	22,98%	117.733	88,64%
Murcia	37.948	2.379	6,27%	3,62%	35.569	93,73%
Navarra	15.119	876	5,79%	1,33%	14.243	94,21%
País Vasco	57.997	2.783	4,80%	4,24%	55.214	95,20%
Rioja, La	5.843	427	7,31%	0,65%	5.416	92,69%
Ceuta	1.379	80	5,80%	0,12%	1.299	94,20%
Melilla	1.088	88	8,09%	0,13%	1.000	91,91%
Extranjero	557	45	8,08%	0,07%	512	91,92%
TOTAL NACIONAL	1.165.465	65.678	5,64%	#¡DIV/0!	1.099.787	94,36%

Tabla 8.- CONTRATACION EXTRANJEROS SEGÚN NACIONALIDAD

CONTRATACIONES		GRUPOS DE EDAD					SECTORES				
		Total	<25	25-29	30-44	45-54	>=55	Agricultura y Pesca	Industria	Construcción	Servicios
Ambos sexos	Espacio Económico	7.123	1.171	1.483	3.656	666	147	102	263	1.098	5.660
	Resto Europa	1.254	177	242	602	187	46	0	35	247	972
	Africa oriental	35	0	14	20	1	0	0	1	0	34
	Africa central	127	31	23	64	7	2	1	5	5	116
	Africa septentrional	2.168	321	416	1.253	147	31	106	77	366	1.619
	Africa meridional	4	0	2	2	0	0	0	0	0	4
	Africa occidental	857	59	113	605	75	5	82	29	154	592
	Caribe	1.482	260	265	784	149	24	3	29	82	1.368
	América central	304	28	73	188	15	0	1	7	7	289
	América del norte	73	7	21	28	14	3	1	0	3	69
	América del sur	10.874	1.434	1.907	5.844	1.434	255	9	238	1.087	9.540
	Asia occidental	105	23	11	44	26	1	0	2	11	92
	Asia oriental	1.246	305	272	515	136	18	0	67	16	1.163
	Asia central-meridional	300	54	54	165	24	3	0	6	7	287
	Asia sudoriental	218	15	45	124	29	5	0	3	0	215
	Oceanía	17	2	5	9	0	1	1	0	1	15
	Otros	11	1	4	6	0	0	0	2	0	9
	Total	26.198	3.888	4.950	13.909	2.910	541	306	764	3.084	22.044
	Hombres	Espacio Económico	4.177	560	812	2.300	413	92	99	175	1.069
Resto Europa		565	76	91	287	88	23	0	20	241	304
Africa oriental		27	0	11	15	1	0	0	1	0	26
Africa central		77	21	9	40	6	1	1	4	5	67
Africa septentrional		1.658	212	321	986	120	19	102	62	356	1.138
Africa meridional		3	0	1	2	0	0	0	0	0	3
Africa occidental		738	43	90	531	70	4	82	25	154	477
Caribe		808	133	124	446	89	16	3	22	81	702
América central		154	18	31	101	4	0	0	3	7	144
América del norte		43	5	10	17	9	2	1	0	3	39
América del sur		5.647	727	1.017	3.025	768	110	8	172	1.041	4.426
Asia occidental		72	18	8	31	15	0	0	2	10	60
Asia oriental		762	163	161	321	105	12	0	42	15	705
Asia central-meridional		285	51	49	158	24	3	0	6	7	272
Asia sudoriental		135	12	28	72	20	3	0	1	0	134
Oceanía		11	1	3	6	0	1	1	0	1	9
Otros		6	0	3	3	0	0	0	1	0	5
Total		15.168	2.040	2.769	8.341	1.732	286	297	536	2.990	11.345
Mujeres		Espacio Económico	2.946	611	671	1.356	253	55	3	88	29
	Resto Europa	689	101	151	315	99	23	0	15	6	668
	Africa oriental	8	0	3	5	0	0	0	0	0	8
	Africa central	50	10	14	24	1	1	0	1	0	49
	Africa septentrional	510	109	95	267	27	12	4	15	10	481
	Africa meridional	1	0	1	0	0	0	0	0	0	1
	Africa occidental	119	16	23	74	5	1	0	4	0	115
	Caribe	674	127	141	338	60	8	0	7	1	666
	América central	150	10	42	87	11	0	1	4	0	145
	América del norte	30	2	11	11	5	1	0	0	0	30
	América del sur	5.227	707	890	2.819	666	145	1	66	46	5.114
	Asia occidental	33	5	3	13	11	1	0	0	1	32
	Asia oriental	484	142	111	194	31	6	0	25	1	458
	Asia central-meridional	15	3	5	7	0	0	0	0	0	15
	Asia sudoriental	83	3	17	52	9	2	0	2	0	81
	Oceanía	6	1	2	3	0	0	0	0	0	6
	Otros	5	1	1	3	0	0	0	1	0	4
	Total	11.030	1.848	2.181	5.568	1.178	255	9	228	94	10.699

Diciembre 2011

CONTRATOS REGISTRADOS

Tabla 9.- SERIES CONTRATOS SEGÚN MODALIDAD

CONTRATACIONES	Ambos sexos			Hombres			Mujeres			
	Total	indefinidos	Temporales	Total	indefinidos	Temporales	Total	indefinidos	Temporales	
2.006	Enero	196.989	32.499	164.490	106.937	18.321	88.616	90.052	14.178	75.874
	Febrero	206.267	35.175	171.092	112.917	19.722	93.195	93.350	15.453	77.897
	Marzo	228.706	37.497	191.209	120.286	20.450	99.836	108.420	17.047	91.373
	Abril	183.602	31.485	152.117	97.242	17.444	79.798	86.360	14.041	72.319
	Mayo	221.747	35.414	186.333	117.876	19.518	98.358	103.871	15.896	87.975
	Junio	234.012	33.645	200.367	125.585	18.722	106.863	108.427	14.923	93.504
	Julio	224.335	35.386	188.949	120.078	19.596	100.482	104.257	15.790	88.467
	Agosto	158.130	27.661	130.469	85.929	14.812	71.117	72.201	12.849	59.352
	Septiembre	232.985	43.469	189.516	119.501	22.212	97.289	113.484	21.257	92.227
	Octubre	253.697	49.016	204.681	126.034	25.075	100.959	127.663	23.941	103.722
	Noviembre	238.664	47.888	190.776	122.352	25.265	97.087	116.312	22.623	93.689
	Diciembre	190.950	45.504	145.446	95.145	24.321	70.824	95.805	21.183	74.622
2.007	Enero	216.330	49.496	166.834	115.444	26.800	88.644	100.886	22.696	78.190
	Febrero	201.917	41.131	160.786	107.826	21.536	86.290	94.091	19.595	74.496
	Marzo	227.566	45.918	181.648	119.573	23.966	95.607	107.993	21.952	86.041
	Abril	190.056	38.882	151.174	99.181	20.461	78.720	90.875	18.421	72.454
	Mayo	206.306	39.854	166.452	107.159	20.805	86.354	99.147	19.049	80.098
	Junio	220.506	39.835	180.671	115.508	21.094	94.414	104.998	18.741	86.257
	Julio	236.616	39.892	196.724	122.916	21.656	101.260	113.700	18.236	95.464
	Agosto	164.871	28.472	136.399	87.108	15.042	72.066	77.763	13.430	64.333
	Septiembre	216.936	42.996	173.940	107.936	21.020	86.916	109.000	21.976	87.024
	Octubre	253.697	49.016	204.681	126.034	25.075	100.959	127.663	23.941	103.722
	Noviembre	238.664	47.888	190.776	122.352	25.265	97.087	116.312	22.623	93.689
	Diciembre	177.234	30.968	146.266	85.743	16.042	69.701	91.491	14.926	76.565
2.008	Enero	202.950	41.550	161.400	105.241	22.150	83.091	97.709	19.400	78.309
	Febrero	199.609	42.066	157.543	103.427	22.342	81.085	96.182	19.724	76.458
	Marzo	175.546	37.939	137.607	89.948	19.995	69.953	85.598	17.944	67.654
	Abril	202.600	42.492	160.108	103.155	22.483	80.672	99.445	20.009	79.436
	Mayo	176.382	34.816	141.566	90.855	18.842	72.013	85.527	15.974	69.553
	Junio	189.571	33.537	156.034	99.202	18.007	81.195	90.369	15.530	74.839
	Julio	207.729	34.455	173.274	108.521	19.068	89.453	99.208	15.387	83.821
	Agosto	124.299	21.828	102.471	65.708	11.816	53.892	58.591	10.012	48.579
	Septiembre	191.501	38.319	153.182	93.301	18.659	74.642	98.200	19.660	78.540
	Octubre	205.116	38.777	166.339	99.162	19.381	79.781	105.954	19.396	86.558
	Noviembre	155.469	27.193	128.276	77.651	14.491	63.160	77.818	12.702	65.116
	Diciembre	136.471	21.846	114.625	65.879	11.709	54.170	70.592	10.137	60.455
2.009	Enero	134.419	24.737	109.682	69.671	13.498	56.173	64.748	11.239	53.509
	Febrero	127.268	24.280	102.988	67.363	13.126	54.237	59.905	11.154	48.751
	Marzo	127.892	24.649	103.243	67.266	13.484	53.782	60.626	11.165	49.461
	Abril	120.005	21.580	98.425	63.395	11.961	51.434	56.610	9.619	46.991
	Mayo	123.801	20.251	103.550	66.473	11.107	55.366	57.328	9.144	48.184
	Junio	146.341	20.775	125.566	79.411	11.717	67.694	66.930	9.058	57.872
	Julio	164.031	21.514	142.517	87.641	12.423	75.218	76.390	9.091	67.299
	Agosto	103.430	13.488	89.942	55.812	7.646	48.166	47.618	5.842	41.776
	Septiembre	161.950	26.110	135.840	79.837	12.825	67.012	82.113	13.285	68.828
	Octubre	167.066	25.328	141.738	82.229	13.242	68.987	84.837	12.086	72.751
	Noviembre	148.245	21.552	126.693	77.779	11.624	66.155	70.466	9.928	60.538
	Diciembre	135.939	18.019	117.920	68.599	10.081	58.518	67.340	7.938	59.402
2.010	Enero	118.480	19.820	98.660	62.734	11.196	51.538	55.746	8.624	47.122
	Febrero	123.706	21.253	102.453	66.497	11.870	54.627	57.209	9.383	47.826
	Marzo	140.884	23.547	117.337	75.028	12.939	62.089	65.856	10.608	55.248
	Abril	128.552	20.854	107.698	68.967	11.760	57.207	59.585	9.094	50.491
	Mayo	146.661	21.778	124.883	79.151	12.300	66.851	67.510	9.478	58.032
	Junio	155.903	19.680	136.223	85.654	11.351	74.303	70.249	8.329	61.920
	Julio	164.436	19.682	144.754	88.953	11.522	77.431	75.483	8.160	67.323
	Agosto	112.877	13.295	99.582	62.541	7.572	54.969	50.336	5.723	44.613
	Septiembre	167.778	25.019	142.759	84.801	12.645	72.156	82.977	12.374	70.603
	Octubre	164.446	24.049	140.397	83.792	12.829	70.963	80.654	11.220	69.434
	Noviembre	155.260	23.024	132.236	82.575	13.021	69.554	72.685	10.003	62.682
	Diciembre	135.739	19.905	115.834	69.902	10.976	58.926	65.837	8.929	56.908
2.011	Enero	126.675	19.875	106.800	67.832	11.331	56.501	106.800	8.544	50.299
	Febrero	153.761	20.949	132.812	82.393	11.697	70.696	132.812	9.252	62.116
	Marzo	155.805	19.160	136.645	85.147	11.227	73.920	136.645	7.933	62.725
	Abril	161.374	18.538	142.836	86.270	10.730	75.540	142.836	7.808	67.296
	Mayo	119.151	13.750	105.401	65.890	8.181	57.709	105.401	5.569	47.692
	Junio	168.997	22.797	146.200	85.611	11.661	73.950	146.200	11.136	72.250
	Julio	165.461	20.924	144.537	83.556	11.292	72.264	144.537	9.632	72.273
	Agosto	149.716	18.924	130.792	78.287	10.702	67.585	130.792	8.222	63.207
	Septiembre	132.828	15.095	117.733	68.978	8.616	60.362	117.733	6.479	57.371
	Octubre	165.461	20.924	144.537	83.556	11.292	72.264	144.537	9.632	72.273
	Noviembre	149.716	18.924	130.792	78.287	10.702	67.585	130.792	8.222	63.207
	Diciembre	132.828	15.095	117.733	68.978	8.616	60.362	117.733	6.479	57.371