

Paro Registrado
-Nueva CNO-11
Contratos de trabajo

Enero 2012

B
o
l
e
t
í
n

m
e
n
s
u
a
l



Índice



- **Paro registrado:**
- **Contratos registrados**
- **Anexo estadístico sobre paro registrado**
- **Anexo estadístico sobre contratos registrados**

PARO REGISTRADO

ENERO 2012

NOTA PREVIA

Introducción de la nueva Clasificación Nacional de Ocupaciones 2011.

Desde enero de 2011 se han adecuando las ocupaciones a la nueva Clasificación Nacional de Ocupaciones (CNO-11) publicada por el Real Decreto 1591/2010, de 26 de noviembre.

Esta nueva clasificación, que entró en vigor el pasado 1 de enero de 2011, es un sistema de codificación que tiene por objeto el tratamiento de la información sobre ocupaciones de una manera uniforme a efectos estadísticos. Surge de la adaptación de la antigua CNO-94 a la Clasificación Internacional Uniforme de Ocupaciones de 2008 producida por la Oficina Internacional de Trabajo (OIT).

A partir de enero de 2011, y conforme a los datos estadísticos del año anterior, se ha realizado la adecuación de la CNO-94 a la nueva CNO-11. Esto ha sido posible mediante la conversión de la tabla de ocupaciones de los Servicios Públicos de Empleo de las Comunidades y el Servicio Público de Empleo Estatal a la nueva clasificación. De este modo se han calculado las variaciones intermensuales e interanuales.

Esta clasificación, con fines puramente estadísticos, nos permite hacer comparaciones de estudios ocupacionales tanto a nivel nacional como internacional.

Paro registrado

1. Claves del mes

La Comunidad de Madrid registra al finalizar el mes de enero un total de 511.465 desempleados (253.252 hombres y 258.213 mujeres). Respecto al pasado mes el paro registrado aumenta en nuestra región: 22.756 desempleados más que supone un 4,66% de ascenso.

- ✓ **Variación mensual.** Este comportamiento del paro afecta por igual a hombres y mujeres. De hecho, los porcentajes de aumento son muy similares: un 4,43% en la población masculina, cifra que equivale a 10.742 hombres más respecto al mes anterior. La población femenina sufre un ascenso del 4,66% que significa 12.014 mujeres desempleadas más que en el pasado mes de diciembre.
- ✓ **Variaciones del paro en las Comunidades Autónomas.** Durante este mes de enero el porcentaje de desempleo se ha incrementado en todas y cada una de las Comunidades Autónomas. Destacan en porcentajes, los ascensos del paro en el País Vasco, Navarra, Asturias y Ceuta. En el conjunto nacional se produce un incremento de 177.470 parados respecto al mes anterior, equivalente a un 4,01%, así como una variación anual del 8,72%; es decir, 368.826 parados más en España con relación a enero del año 2.011.
- ✓ **El paro asciende sobre todo en el sector Servicios.** El aumento del paro en la Industria es de un 3,89% y en la construcción de un 1,38%. El sector servicios registra un aumento del 5,56% y en el colectivo de los denominados sin empleo anterior se registra un incremento del 2,80% respecto al mes anterior. Tal como se ha indicado, dentro del Sector Servicios se produce el mayor ascenso del desempleo, un 5,56% que equivale a 19.310 personas paradas más respecto a diciembre, una vez terminada la campaña comercial propia de esas fechas festivas.
- ✓ **Por niveles formativos se produce el mayor ascenso del paro en los grupos con estudios secundarios con y sin titulación de graduado escolar o equivalente.** Es entre los desempleados con estos niveles de estudios donde se aglutina el mayor número de personas afectadas por el incremento mensual del paro: 8.262, cifra que equivale a un 36% del total en la variación de este mes, contrastada a su vez por el aumento del desempleo entre aquellos con estudios primarios completos e incompletos que suman un 4.511 personas, un 20% de aumento respecto al total de la variación mensual.
- ✓ **Aumenta el paro especialmente entre quienes llevan de tres a seis meses inscritos, así como entre los que estaban registrados por menos de tres meses en el desempleo.** El ascenso es de 16.181 personas respecto a diciembre, sumando el total de estos dos tramos de edad.

2. Evolución del paro registrado

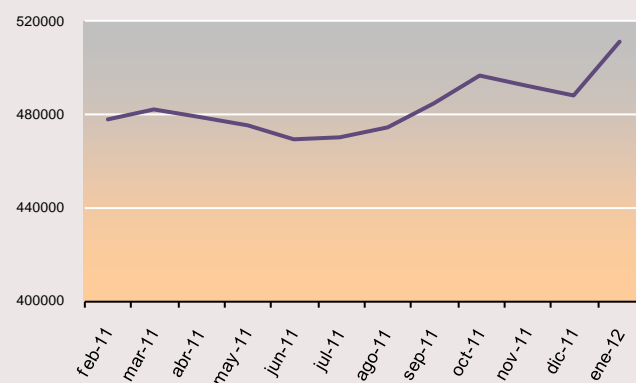
Tabla 1. COMUNIDAD DE MADRID				
Ene 12	Variación mensual		Variación anual	
	Absoluta	%	Absoluta	%
2008	17.647	7,70	28.596	13,11
2009	23.923	6,93	122.459	49,62
2010	13.523	2,99	96.196	26,05
2011	10.540	2,28	7.016	1,51
2.012	22.756	4,66	38.997	8,25

La evolución del paro registrado en los meses de enero durante los últimos años es desigual (con alternancia entre ascensos bruscos y moderados) en las cifras de desempleo tal y como se aprecia en la tabla 1.

3. Sexo

Tabla 2. COMUNIDAD DE MADRID								
Ene 12	Hombres				Mujeres			
	Variación mensual		Variación anual		Variación mensual		Variación anual	
	Absoluta	%	Absoluta	%	Absoluta	%	Absoluta	%
2008	7.820	7,78	20.301	23,05	9.827	7,64	8.295	-4,44
2009	12.104	6,75	82.963	76,55	11.819	7,12	39.496	6,37
2010	5.677	2,41	50.340	26,31	7.846	3,63	45.856	28,53
2011	3.978	1,73	-7.950	-3,29	6.562	2,83	14.966	25,77
2012	10.742	4,43	19.516	8,35	12.014	4,88	19.481	6,69

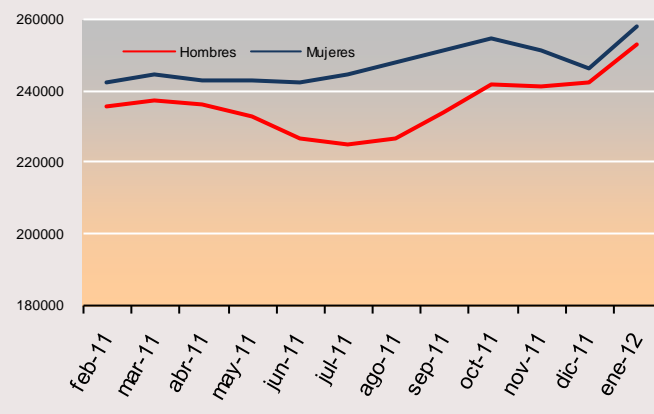
G 1. EVOLUCIÓN DEL PARO REGISTRADO. ÚLTIMO AÑO



El paro aumenta en porcentajes similares. Entre los hombres asciende un 4,43%, que equivale a 10.742 desempleados más. Entre la población femenina el desempleo se incrementa en un 4,48%, cifra que supone 12.014 desempleadas más que en el mes anterior.

Respecto al año anterior. La serie de variación anual presenta un mayor incremento absoluto y porcentual entre los hombres hasta abril de 2011 variando la tendencia hasta julio de este año, con un menor aumento anual de desempleados varones. No obstante, cambia de nuevo dicha tendencia, incrementándose el aumento del paro. Con respecto a las mujeres, la oscilación, aunque similar, es menos abrupta tal y como se aprecia en la curva azul que representa la evolución del paro femenino. De esta forma continúa visible la diferencia, que comenzó en diciembre de 2010, entre el desempleo femenino y el masculino. (Obsérvese Tabla 2 y Gráfico 2).

G 2. EVOLUCIÓN DEL PARO REGISTRADO POR SEXO. ÚLTIMO AÑO



4. Edad

Ene 12	Tabla 3. COMUNIDAD DE MADRID											
	< 30 años				30 a 54				>55 años			
	Variación mensual		Variación anual		Variación mensual		Variación anual		Variación mensual		Variación anual	
	Absoluta	%	Absoluta	%	Absoluta	%	Absoluta	%	Absoluta	%	Absoluta	%
2008	6.055	11,70	6.783	13,30	9.987	7,37	17.196	13,41	1.605	3,82	4.617	11,85
2009	7.727	8,90	36.784	63,65	14.598	7,03	76.683	52,73	1.598	3,14	8.992	20,64
2010	3.386	3,13	17.127	18,11	8.681	3,07	69.308	31,20	1.456	2,39	9.761	18,57
2011	3.212	3,19	-6.249	-5,59	6.268	2,12	14.352	4,92	1.060	1,63	4.590	7,36
2012	5.940	5,97	1.545	1,49	14.239	4,51	27.840	9,21	2.577	3,52	9.612	14,51

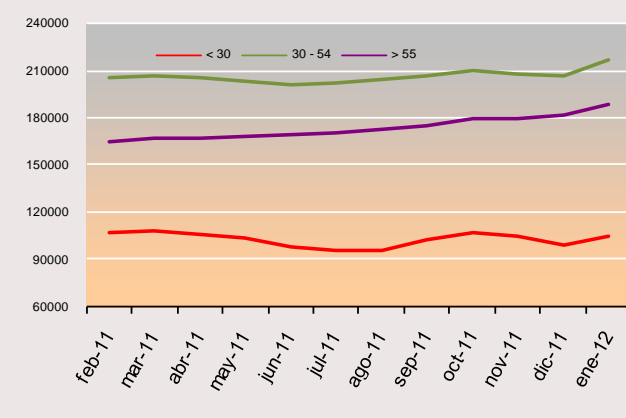
Variación intermensual

La subida del paro afecta a todos los tramos, en cifras porcentuales el grupo más afectado es el de los menores de 30 años, tal y como puede apreciarse en la tabla superior.

Variación interanual.

En la variación anual, la población relativamente menos perjudicada por el paro es la de los menores de 30 años; un 1,49% de incremento. En los demás grupos de edad analizados, la variación anual presenta valores desiguales. El grupo que peores resultados presenta se corresponde, en términos absolutos con el tramo intermedio que es el más amplio; el de los mayores de 30 y menores de 55 años. Sin embargo, en cuanto a porcentajes el peor resultado en las cifras de paro se produce en el tramo de los mayores de 55 años.

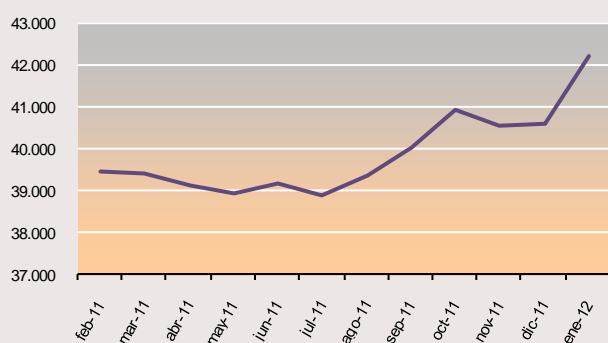
G 3. EVOLUCIÓN DEL PARO REGISTRADO POR EDAD EN EL ÚLTIMO AÑO



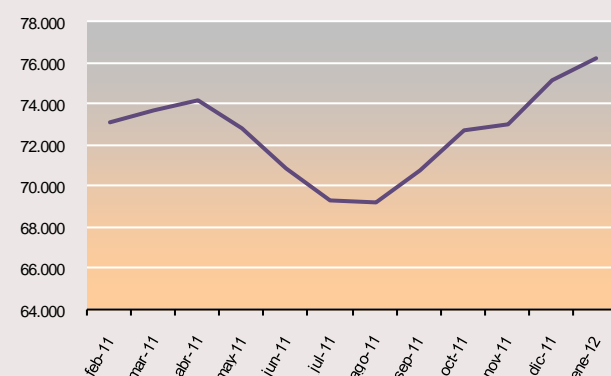
5. Actividad económica

Ene 12	Tabla 4. COMUNIDAD DE MADRID															
	INDUSTRIA				CONSTRUCCIÓN				SERVICIOS				SIN EMPLEO ANTERIOR			
	Variación mensual		Variación anual		Variación mensual		Variación anual		Variación mensual		Variación anual		Variación mensual		Variación anual	
	Absoluta	%	Absoluta	%	Absoluta	%	Absoluta	%	Absoluta	%	Absoluta	%	Absoluta	%	Absoluta	%
2008	5.072	26,88	3.990	20,00	7451	25,58	16.390	81,18	7.170	4,22	10.919	6,56	-1.228	-13,95	-2.235	-22,78
2009	2.991	9,28	11.280	47,12	3060	4,43	35.576	97,26	18.029	7,77	72.837	41,09	-259	-2,51	2.513	33,18
2010	6.549	18,59	6.549	18,59	10756	14,91	10.756	14,91	71.612	28,63	71.612	28,63	6.536	64,78	6.536	64,78
2011	471	1,21	-2.240	-5,36	-848	-1,14	-9.606	-11,59	10.383	3,20	13.598	4,23	556	2,67	4.773	28,71
2012	1.580	3,89	2.665	6,74	1038	1,38	2954	4,03	19.310	5,56	31.220	9,31	622	2,80	1.410	6,59

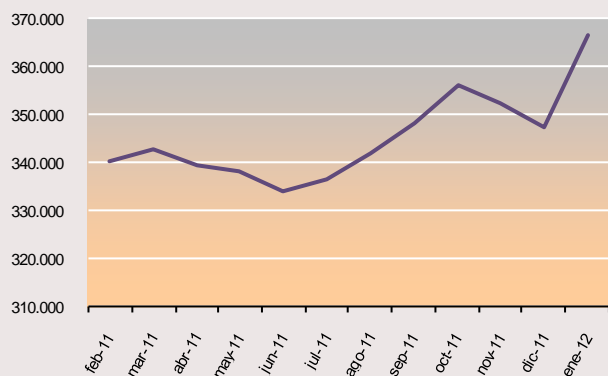
G4. EVOLUCIÓN DEL PARO REGISTRADO. INDUSTRIA



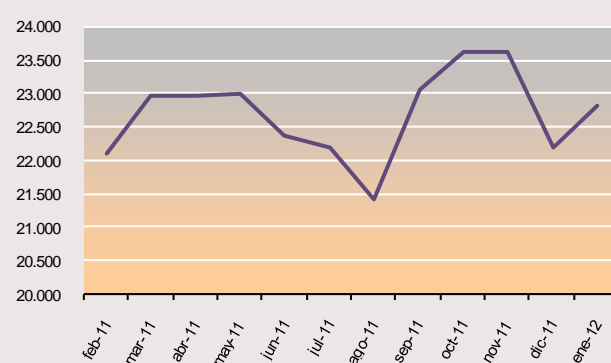
G5. EVOLUCIÓN DEL PARO REGISTRADO. CONSTRUCCIÓN



G6. EVOLUCIÓN DEL PARO REGISTRADO. SERVICIOS



G. EVOLUCIÓN DEL PARO REGISTRADO. SIN EMPLEO ANTERIOR



En la variación mensual el paro asciende en todos los sectores económicos. Se incrementa el paro especialmente entre los desempleados vinculados al variado sector de los *Servicios*, clasificación donde se aglutinan la mayor parte de las actividades económicas de nuestra región. El ascenso equivale a un 5,56% y supone la cifra de 19.310 desempleados más que en el mes anterior repartidos entre 8.403 hombres (un 5,89 % de aumento) y 10.907 mujeres (un 5,33% de incremento).

Asimismo, en la variación anual se destaca el ascenso del paro en sector de los *Servicios*. Con respecto a enero de 2011, el paro registrado ascendió en la *Industria* en 2.665 personas, un 6,74% y en la *Construcción* en 2.954 parados más, un 4,03% de incremento, tendencia de ascenso moderado que se presenta durante el último año en ambos casos. Sube en los *Servicios* el 9,31%, 31.220 parados más y entre trabajadores *Sin Empleo Anterior* el 6,59; 1.410 personas desempleadas más que en el mismo periodo del año anterior.

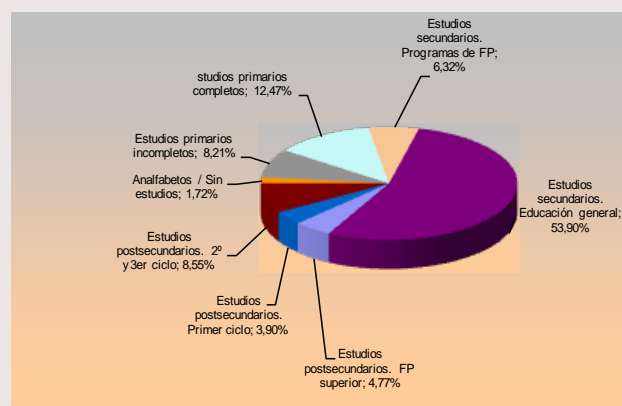
6. Nivel formativo

En enero se incrementa el desempleo sobre todo entre los que poseen certificación de *Estudios Secundarios de Educación General*, con un 4, % de ascenso, equivalente a 10.670 personas paradas más que en el pasado mes de diciembre.

La categoría de parados con estudios secundarios de educación general es la más significativa, con 275.681 parados en el mes de enero de 2012, lo que representa el 54% del total de desempleados en la Comunidad de Madrid. Los parados con estudios primarios completos: 63.801, representan el 12,47% del total de parados. En la variación mensual, el paro no disminuye en ninguna de las categorías correspondientes a *Estudios Secundarios de Educación General* y *Estudios Secundarios de Formación Profesional*, con un 4% y un 8,60% de aumento respectivamente. En el resto de las categorías el desempleo también asciende de manera desigual como se puede apreciar en el cuadro resumen de la página 10.

Con respecto al año anterior, lo más destacable en términos absolutos es el ascenso del paro entre quienes se circunscriben en la denominación de *Estudios Primarios Completos con Graduado Escolar o Equivalente*, donde el desempleo se incrementa en 22.459 personas. El porcentaje entre ambos sexos es parecido: los hombres se ven afectados por un aumento del 51% y las mujeres en un 58%. Por otra parte, se destaca el descenso del paro interanual entre los catalogados como *Analfabetos/Sin estudios* exclusivamente, un 9% de reducción entre los hombres y un 4% entre las mujeres, un total de 654 desempleados menos que en enero del año anterior pero sólo dentro de esta clasificación. En el resto de los niveles formativos el desempleo asciende interanualmente.

G 8. DISTRIBUCIÓN DEL PARO REGISTRADO POR NIVEL FORMATIVO ALCANZADO



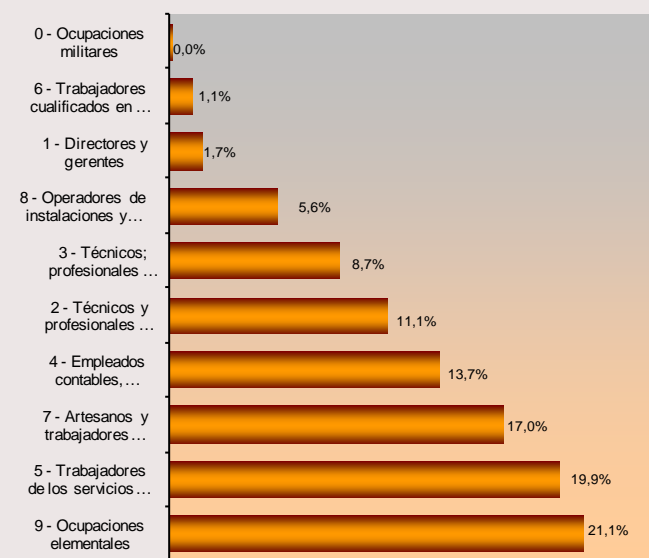
7. Ocupaciones

Valores más destacados. Por grandes grupos de ocupación, el que concentra un mayor número de parados es el correspondiente a las llamadas *Ocupaciones elementales*, con un total de 107.873 personas (21%), le sigue el de *Trabajadores de los servicios de restauración, personales, protección y venta de comercio* que con 101.939 personas desempleadas (19,9%) constituyen el segundo gran grueso de parados. A continuación los *Artesanos y Trabajadores de la Industria...* con 87.139 desempleados registrados (17%) y los *Empleados Administrativos y Contables...* con 70.311 (13,7%) Estos cuatro grupos representan más del 71% del total del paro registrado (véase gráfico nº 9).

Respecto al mes anterior, el desempleo asciende en todas las ocupaciones pero sobre todo entre la población femenina de los *Trabajadores de los servicios...* que es de 3.949 paradas que junto con los hombres de esta ocupación, 1.630, suman un total de 5.579 desempleados más que en diciembre.

Variación anual el desempleo aumenta también con especial incidencia entre la ocupación número 5 : *Trabajadores de los servicios...* casi un 12%; 9.632 personas paradas más que en enero de 2011. Asimismo, asciende el paro entre las *Ocupaciones Elementales* un 7%, cifra equivalente a 6.916 personas paradas más y también de manera destacada entre los *Artesanos y trabajadores de la industria...* con 6.259 personas desempleadas más, cifra que supone más de un 7% de incremento en relación al mes de enero de 2011.

G 9. DISTRIBUCIÓN DEL PARO REGISTRADO POR GRANDES GRUPOS DE OCUPACIÓN



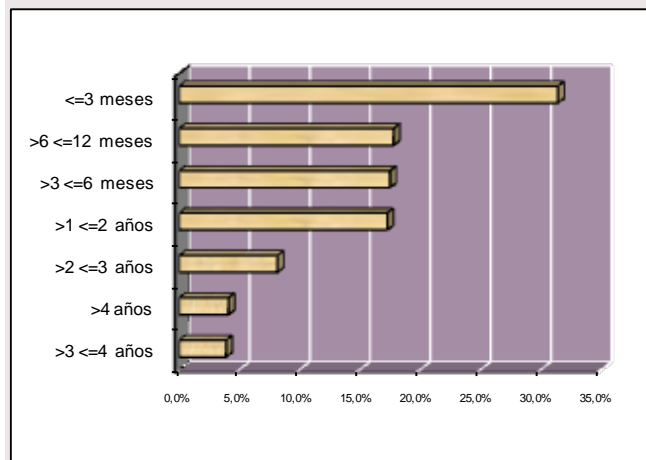
8. Tiempo de Permanencia en el desempleo

Valores más significativos. El estrato con mayor peso se sitúa en aquellos parados que permanecen tres meses o menos de este tiempo en el desempleo; 160.608 (un 31,40%), seguido de aquellos que permanecen de seis a doce meses, 90.888 personas que representan un 18%. En cuanto a los denominados parados de larga duración, aquellos que llevan más de un año inscritos en una oficina de empleo, representan sobre el total un 33,34%, si bien el grueso dentro de este grupo se concentra en el periodo que va de uno a dos de permanencia, con 88.226 desempleados registrados (17,24%).

Variación mensual. Ascende el paro entre los que permanecen entre tres y seis meses un 12%, que equivale a 9.538 parados más respecto al mes anterior. También aumenta significativamente entre quienes permanecen en el desempleo menos de tres meses, un 4,31%, es decir 6.643 desempleados más que en el mes anterior; 4.072 mujeres y 5.466 hombres. En el resto de los tiempos de permanencia inscrita en el paro se incrementa el número de desempleados de manera desigual, como puede observarse en el cuadro resumen de la página 10.

Variación interanual. El paro desciende exclusivamente en el tramo entre 1 y 2 años de permanencia ininterrumpida como demandante de empleo; un 7,18% de reducción. No obstante, hay casi un doble de reducción dentro de este tramo entre los hombres; un 9,94% de descenso, es decir 4.594 desempleados menos que en enero de 2011. Entre las mujeres la reducción es de un 4,57% y equivale a 2.233 desempleadas menos en este mismo tramo y con respecto al mismo periodo del año anterior. En el resto de los intervalos asciende el desempleo, destacando los parados de larga duración; 12.086 personas, un 7,63% más que en enero de 2011.

G 10. PORCENTAJE DE PARO REGISTRADO POR PERMANENCIA EN EL DESEMPLEO



9. Comunidades autónomas

CC.AA	TOTAL AMBOS SEXOS	VARIACIONES			
		MES ANTERIOR		AÑO ANTERIOR	
		ABS.	REL.	ABS.	REL.
ene-12					
Andalucía	1.008.202	39.050	4,03	77.581	8,34
Aragón	105.753	3.771	3,70	10.474	10,99
Asturias	96.607	6.070	6,70	10.599	12,32
Baleares	98.927	840	0,86	8.201	9,04
Canarias	273.983	8.414	3,17	15.672	6,07
Cantabria	51.879	2.606	5,29	6.079	13,27
Castilla la Mancha	236.790	10.948	4,85	24.197	11,38
Castilla-León	219.859	11.384	5,46	15.593	7,63
Cataluña	633.210	18.966	3,09	43.587	7,39
Comun.Valenciana	551.793	16.757	3,13	37.993	7,39
Extremadura	138.725	3.327	2,46	16.546	13,54
Galicia	271.284	13.050	5,05	25.453	10,35
Madrid	511.465	22.756	4,66	38.997	8,25
Murcia	147.220	4.299	3,01	14.093	10,59
Navarra	50.149	3.203	6,82	4.999	11,07
País Vasco	155.867	10.473	7,20	12.749	8,91
Rioja, La	26.200	819	3,23	3.539	15,62
Ceuta	11.452	630	5,82	2.088	22,30
Melilla	10.464	107	1,03	386	3,83
TOTAL NACIONAL	4.599.829	177.470	4,01	368.826	8,72

Variación mensual. Durante este mes el paro volvió a ascender a escala nacional en 177.470 personas. Madrid con un 4,66% de incremento se sitúa algo por encima de la media nacional que está en un 4,01% de aumento. Las comunidades donde más crece el desempleo en enero son el País Vasco, Navarra y Asturias.

Variación interanual. En todas las comunidades se incrementa el paro registrado. El ranking varía si tenemos en cuenta el porcentaje relativo a la población o bien los valores absolutos. En el primer caso, Ceuta, La Rioja y Extremadura encabezan la lista con un 22,30%, un 15,62% y un 13,54% respectivamente, situándose así muy por encima de la media nacional. Sin embargo, por lo que se refiere a valores absolutos, es en Andalucía, Cataluña y Madrid donde se concentran las mayores cifras de aumento de la población desempleada respecto al mes de enero de 2011. La Comunidad de Madrid, con un 8,25% de ascenso del paro, se sitúa por debajo de la media nacional que está en un 8,72% de aumento en relación al mismo periodo del año anterior.

Datos más relevantes del paro registrado (cuadro resumen)

VARIABLES	MES ACTUAL			VARIACIÓN MENSUAL						VARIACIÓN ANUAL					
	H	M	T	Absoluta			%			Absoluta			%		
				H	M	T	H	M	T	H	M	T	H	M	
EDAD															
16 - 19	6.706	4.861	11.567	125	32	157	1,90	0,66	1,38	-249	-20	-269	-3,58	-0,41	
20 - 24	20.748	17.790	38.538	1.328	1.193	2.521	6,84	7,19	7,00	919	1.273	2.192	4,63	7,71	
< 25	27.454	22.651	50.105	1.453	1.225	2.678	5,59	5,72	5,65	670	1.253	1.923	2,50	5,86	
25 - 29	27.853	27.549	55.402	1.466	1.796	3.262	5,56	6,97	6,26	-476	98	-378	-1,68	0,36	
< 30	55.307	50.200	105.507	2.919	3.021	5.940	5,57	6,40	5,97	194	1.351	1.545	0,35	2,77	
30 - 34	34.796	36.316	71.112	1.519	1.808	3.327	4,56	5,24	4,91	401	113	514	1,17	0,31	
35 - 39	37.081	39.720	76.801	1.648	1.782	3.430	4,65	4,70	4,67	3.056	2.314	5.370	8,98	6,19	
40 - 44	33.727	35.418	69.145	1.342	1.508	2.850	4,14	4,45	4,30	3.324	3.193	6.517	10,93	9,91	
45 - 49	29.803	31.015	60.818	1.047	1.358	2.405	3,64	4,58	4,12	4.067	4.053	8.120	15,80	15,03	
50 - 54	25.141	27.085	52.226	965	1.262	2.227	3,99	4,89	4,45	3.865	3.454	7.319	18,17	14,62	
55 - 59	22.205	23.459	45.664	754	774	1.528	3,51	3,41	3,46	3.546	3.094	6.640	19,00	15,19	
> 60 años	15.192	15.000	30.192	548	501	1.049	3,74	3,46	3,60	1.063	1.909	2.972	7,52	14,58	
>55	37.397	38.459	75.856	1.302	1.275	2.577	3,61	3,43	3,52	4.609	5.003	9.612	14,06	14,95	
NIVEL FORMATIVO															
Analfabetos / Sin est.	4.993	3.792	8.785	83	56	139	1,69	1,50	1,61	-497	-157	-654	-9,05	-3,98	
'Est. primarios incompletos	24.385	17.584	41.969	601	585	1.186	2,53	3,44	2,91	1.344	1.716	3.060	5,83	10,81	
'Est. primarios completos	35.682	28.119	63.801	1.806	1.519	3.325	5,33	5,71	5,50	12.141	10.318	22.459	51,57	57,96	
Est. Sec.. FP	12.929	19.409	32.338	831	1.731	2.562	6,87	9,79	8,60	999	1.537	2.536	8,37	8,60	
Est. Sec. Educ.general	140.359	135.322	275.681	5.572	5.098	10.670	4,13	3,91	4,03	3.629	1.462	5.091	2,65	1,09	
Est. Postsec.FP superior	10.285	14.119	24.404	593	806	1.399	6,12	6,05	6,08	747	1.010	1.757	7,83	7,70	
Est. Postsec. 1º ciclo	7.147	12.786	19.933	358	883	1.241	5,27	7,42	6,64	221	1.301	1.522	3,19	11,33	
Est. Postsec. 2º y 3er cic	17.153	26.588	43.741	864	1.297	2.161	5,30	5,13	5,20	789	2.070	2.859	4,82	8,44	
Otros	319	494	813	34	39	73	11,93	8,57	9,86	143	224	367	81,25	82,96	
ACTIVIDAD ECONÓMICA															
A.Agricultura	2.529	1.148	3.677	99	107	206	4,07	10,28	5,93	505,00	243,00	748,00	24,95	26,85	
B.Ind. extractivas	301	265	566	25	-4	21	9,06	-1,49	3,85	21	-17	4	7,50	-6,03	
C. I. Manufactu.	20.547	15.047	35.594	924	404	1.328	4,71	2,76	3,88	1.816	343	2.159	9,70	2,33	
D. En. El., gas, vap. y	162	81	243	6	3	9	3,85	3,85	3,85	39	5	44	31,71	6,58	
E. Agua, sa., re. y des.	2.980	2.812	5.792	194	28	222	6,96	1,01	3,99	259	199	458	9,52	7,62	
Industria	23.990	18.205	42.195	1.149	431	1.580	5,03	2,42	3,89	2.135	530	2.665	9,77	3,00	
F.Construcción	67.657	8.603	76.260	883	155	1.038	1,32	1,83	1,38	2.724	230	2.954	4,20	2,75	
G....Vehí. de motor	26.895	37.295	64.190	1.717	2.025	3.742	6,82	5,74	6,19	1.898	2.067	3.965	7,59	5,87	
H.Tra., almacenamiento	13.628	6.426	20.054	840	353	1.193	6,57	5,81	6,33	1.555	701	2.256	12,88	12,24	
I. Hostelería	14.457	22.962	37.419	777	712	1.489	5,68	3,20	4,14	2.202	2.680	4.882	17,97	13,21	
J. I. Y comunicaciones	7.858	8.352	16.210	454	587	1.041	6,13	7,56	6,86	743	777	1.520	10,44	10,26	
K. Act. Fin. Y seg.	1.928	2.742	4.670	145	140	285	8,13	5,38	6,50	512	338	850	36,16	14,06	
L. Act. Inmobiliarias	1.317	2.085	3.402	65	69	134	5,19	3,42	4,10	35	-2	33	2,73	-0,10	
M. Act. Pro., ci. Y tec.	32.386	43.005	75.391	1.108	1.211	2.319	3,54	2,90	3,17	-168	1.672	1.504	-0,52	4,05	
N. Act. Ad. Y serv aux.	31.504	44.843	76.347	1.997	2.146	4.143	6,77	5,03	5,74	3.139	3.158	6.297	11,07	7,58	
O. A.P. y def.; SS.	5.286	8.958	14.244	359	479	838	7,29	5,65	6,25	1.625	1.299	2.924	44,39	16,96	
P. Educación	2.984	8.480	11.464	22	-1	21	0,74	-0,01	0,18	353	934	1.287	13,42	12,38	
Q. Act. Sanit. Y serv.	2.971	15.734	18.705	360	2.202	2.562	13,79	16,27	15,87	519	1.888	2.407	21,17	13,64	
R. Act. Art., rec. Y entr.	4.180	4.165	8.345	253	267	520	6,44	6,85	6,65	677	414	1.091	19,33	11,04	
S. Otros servicios	3.996	9.157	13.153	259	672	931	6,93	7,92	7,62	629	1.035	1.664	18,68	12,74	
T. Act de los hogares...	1.512	1.237	2.749	40	44	84	2,72	3,69	3,15	279	205	484	22,63	19,86	
U. Orga. Y org. extrat.	75	107	182	7	1	8	10,29	0,94	4,60	19	37	56	33,93	52,86	
Servicios	150.977	215.548	366.525	8.403	10.907	19.310	5,89	5,33	5,56	14.017	17.203	31.220	10,23	8,67	
S/E anterior	8.099	14.709	22.808	208	414	622	2,64	2,90	2,80	135	1.275	1.410	1,70	9,49	
OCUPACIÓN															
0. Ocupaciones milit.	108	26	134	2	0	2	1,89	0,00	1,52	1	5	6	0,93	23,81	
1. Direct. Gerentes	6.091	2.477	8.568	259	69	328	4,44	2,87	3,98	104	90	194	1,74	3,77	
2. Técnicos prof. Cient.	24.170	32.687	56.857	1.203	1.685	2.888	5,24	5,44	5,35	1.796	3.007	4.803	8,03	10,13	
3. Téc. Prof. Apoyo	24.937	19.552	44.489	1.193	1.049	2.242	5,02	5,67	5,31	2.099	1.387	3.486	9,19	7,64	
4. Empleados admin.	14.785	55.526	70.311	657	2.342	2.999	4,65	4,40	4,46	1.389	3.622	5.011	10,37	6,98	
5. Trab. serv. rest. ...	29.862	72.077	101.939	1.630	3.949	5.579	5,77	5,80	5,79	3.172	6.460	9.632	11,88	9,85	
6. Trab. cualif. agríc.	4.322	1.441	5.763	150	38	188	3,60	2,71	3,37	478	66	544	12,43	4,80	
7. Artesan. trab ind.	82.535	4.604	87.139	2.593	156	2.749	3,24	3,51	3,26	6.052	207	6.259	7,91	4,71	
8. Operad. Instalad.	23.767	4.625	28.392	1.076	123	1.199	4,74	2,73	4,41	1.945	201	2.146	8,91	4,54	
9. Ocup. Element.	42.675	65.198	107.873	1.979	2.603	4.582	4,86	4,16	4,44	2.480	4.436	6.916	6,17	7,30	
TIEMPO DE INSCRIPCIÓN															
< 3 meses	86.945	73.663	160.608	1.989	4.654	6.643	2,34	6,74	4,31	7.656	7.375	15.031	9,66	11,13	
> 3 = 6 meses	47.012	42.406	89.418	5.466	4.072	9.538	13,16	10,62	11,94	3.633	2.012	5.645	8,38	4,98	
> 6 > =12 meses	45.924	44.964	90.888	1.384	976	2.360	3,11	2,22	2,67	3.707	2.528	6.235	8,78	5,96	
1 - 2 años	41.630	46.596	88.226	739	890	1.629	1,81	1,95	1,88	-4.594	-2.233	-6.827	-9,94	-4,57	
2 - 3 años	18.071	23.544	41.615	352	331	683	1,99	1,43	1,67	2.613	3.644	6.257	16,90	18,31	
3 - 4 años	8.386	11.453	19.839	522	569	1.091	6,64	5,23	5,82	5.159	3.761	8.920	159,87	48,89	
> 4 años	5.284	15.587	20.871	290	522	812	5,81	3,46	4,05	1.342	2.394	3.736	34,04	18,15	
Total	253.252	258.213	511.465	10.742	12.014	22.756	4,43	4,88	4,66	19.516	19.481	38.997	8,35	8,16	

CONTRATOS REGISTRADOS

ENERO 2012

Claves del mes

- ✓ **Madrid mantiene su liderazgo en contratación estable, con una diferencia de siete puntos superior a la media nacional.**
- ✓ **Los contratos registrados en la Comunidad de Madrid durante este mes de enero han sido 120.193 nuevos contratos.**
- ✓ **El número de contratos indefinidos firmados en enero ascendió a 17.145 lo que representa el 14,2% del total de los realizados en este periodo en la Comunidad. Este porcentaje representa casi siete puntos por encima de la media nacional (7,3%) y se sitúa muy por encima de otras comunidades.**

Sexo y Modalidades de contratación

Este mes, la contratación ha experimentado en Madrid, un moderado descenso que se cifra en 12.635 contratos menos respecto al pasado mes. Este hecho también se ha producido en el total nacional.

En cuanto a la distribución entre hombres y mujeres, el grupo masculino con el 53% de contratos, obtiene una ligera ventaja respecto al grupo de mujeres que alcanza el 47% de la contratación.

Del total de **contratos indefinidos** realizados, la modalidad de *Indefinido ordinario*, es la más frecuente. Su distribución en porcentajes relativos, señala un predominio de la contratación masculina cuando se realiza a tiempo completo, con el 65% de contratos, frente al 35% de contratación femenina. Mientras que a tiempo parcial, favorece la contratación femenina con el 52% respecto al 48% que obtiene el grupo masculino.

La modalidad de contrato *Indefinido fomento de empleo*, obtiene un ligero predominio femenino con el 52% de contratos frente al 48% de contratación masculina.

Los contratos *transformados en indefinidos*, que en general favorecen la contratación masculina, este mes sin embargo, en ambos grupos se equiparan las cifras de contratación alcanzadas en torno al 60% de contratos.

En cuanto a la edad, las transformaciones en indefinidos fomentan la contratación de personas entre 25 y 29 años y 30-44 años.

La modalidad de contratación a *Fijo discontinuo*, refleja un claro predominio femenino con el 67% de contratos frente al 33% de contratación masculina.

En relación al **tipo de jornada**, las contrataciones efectuadas a tiempo parcial, se dirigen mayoritariamente al colectivo de mujeres. También hay que señalar que los contratos de Interinidad, reflejan que la mujer es la principal destinataria

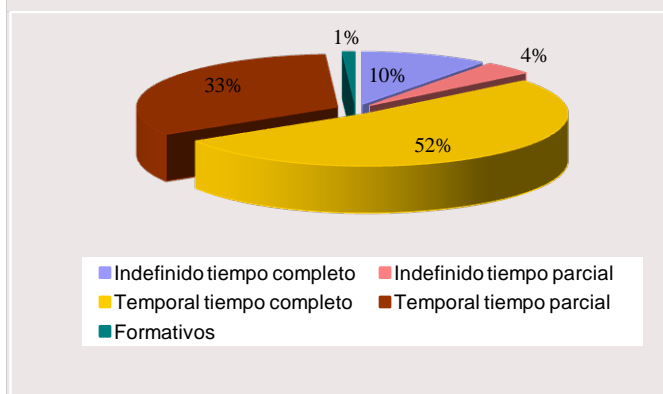
de esta modalidad respecto al grupo de hombres.

En cuanto a la **contratación temporal**, la modalidad más frecuente y habitual se refiere al contrato de *Obra o servicio*, que a tiempo completo presenta una distribución del 67% de contratación masculina frente al 33% de contratación femenina. Cuando se realiza a tiempo parcial, los datos se invierten con una mayor presencia femenina que llega al 57% de casos, frente al 43% de contratación masculina.

En la modalidad *Eventual por circunstancias de la producción*, a tiempo completo, predomina la contratación masculina con el 56%, respecto a la femenina con el 44% de contratos, mientras que a tiempo parcial se invierte esta tendencia, predominando la contratación femenina que alcanza el 56% frente al 44% de contratos en el grupo de hombres (ver Tabla 1 de Anexo contratos).

Sexo	Enero 12'	TOTAL Contratación
Hombre	63.862	120.193
Mujer	56.331	

DISTRIBUCION POR TIPO DE CONTRATO. Enero 2012



Nivel formativo alcanzado

De la mayor parte de los contratos realizados (casi la mitad), se concentran en personas con una cualificación académica de E.S.O. ó estudios equivalentes, seguida de enseñanzas universitarias y de las enseñanzas secundarias no obligatorias (Bachillerato y Formación Profesional). (Ver tabla 6 de anexo contratos)

El nivel formativo cuyo porcentaje de contratación estable es más elevado, es el universitario con el 23.5% del total de su contratación, y en menor medida, en todos aquellos en los que el trabajador posee cierta especialización.

Edad

El mayor volumen de contratos del mes de enero se sigue efectuando en el grupo de personas comprendidas entre 20 y 34 años.

La contratación estable se desplaza, sin embargo, hacia una mayor edad, la comprendida en el intervalo entre los 25 y 39 años.

El grupo de jóvenes (16-29 años) tiene un mayor protagonismo en el sector servicios que en las demás actividades, el grupo de edad intermedia cobra el mayor protagonismo en el sector de la construcción y a edades más altas son más relevantes en la industria. (ver Tabla 6 de Anexo contratos)

Edad	Contratación Indefinida	Contratación Temporal
< 25 años	2.277	20.870
25-29 años	3.877	20.778
30-44 años	8.445	43.977
45-54 años	1.971	13.119
> 55 años	575	4.304

Ocupación

Se mantiene la tendencia habitual de los grandes grupos de ocupación con mayor volumen de contratación, con escasa variación, que en este enero han sido:

Grandes Grupos de Ocupación	Abs.	%
Trabajadores de servicios de restauración y comercio	24.188	20,12
Trabajadores no cualificados en servicios (excepto transportes)	14.622	12,17
Técnicos y profesionales de apoyo	13.037	10,85
Peones de agricultura, pesca, construc, ind. Manufact y transport	12.362	10,29

Las ocupaciones que en términos relativos presentan más contratación estable, corresponden a:

Directores y gerentes con el 76%, *Conductores y Operadores de maquinaria móvil* con el 27%, *Otros técnicos profesionales científicos e intelectuales* con el 24%, *Empleados de oficina que no atienden al público* con el 22%, *Técnicos y profesionales de apoyo* con el 17%, *Trabajadores de servicios de restauración y comercio* con el 16%, *Ocupaciones militares* con el 15%, *Trabajadores cualificados de industrias manufactureras, excepto operadores de instalaciones y Trabajadores cualificados de sectores agrícola, ganadero, forestal y pesquero* con el 14%, *Empleados de oficina que atienden al público* con el 13%,

Trabajadores de servicios de protección y seguridad con el 12%, *Operadores de instalaciones y maquinaria fijas y montadores y Técnicos y profesionales, Científicos e intelectuales de la salud y la enseñanza* con el 10% cada una, *Trabajadores no cualificados en servicios excepto transportes* con el 9% y *Trabajadores de servicios de salud y cuidados de las personas* con el 9%. (Ver 3 anexo contratos).

Actividad económica

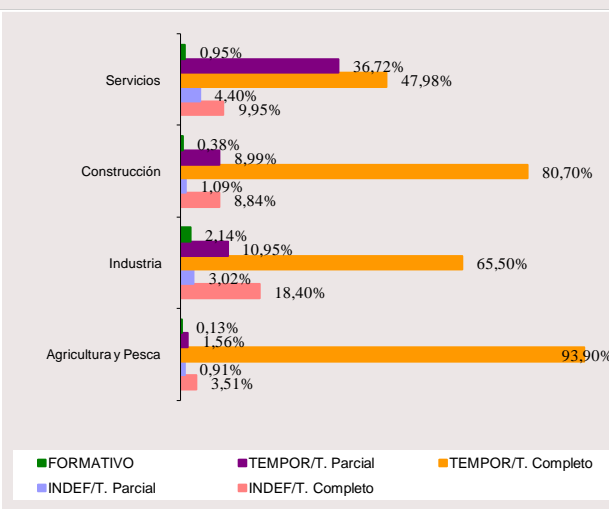
El sector Servicios sigue siendo el que mayor volumen de contrataciones registra en enero (comportamiento que responde a la estructura económica madrileña), seguida de Construcción y el sector de Industria, mientras que Agricultura obtiene el menor peso representativo como se indica en los valores de la tabla:

Sector Económico	Contratación %
Agricultura	0,64
Industria	5,10
Construcción	8,70
Servicios	85,56

Respecto a la calidad y estabilidad en el empleo, el sector de *Industria*, continúa presentando el mayor porcentaje de contratación indefinida con el 21%, seguida de los sectores de *Servicios* y *Construcción* que presentan un porcentaje del 14% y 10% respectivamente.

Como en meses anteriores, las actividades con mayor nivel de contratación, este mes de enero, han sido las relacionadas con *Actividades administrativas y servicios auxiliares* con el 32%, *Comercio y reparación de vehículos de motor* con el 10% y *Hostelería* con el 8%.

DISTRIBUCION DE SECTORES ECONOMICOS POR TIPO DE CONTRATO. Enero 2012



Por otro lado, algunas secciones con menor representación en el volumen total de la contratación han sido, sin embargo, las que han promovido en cifras relativas un mayor porcentaje de contratación indefinida y, por tanto, han generado más empleo estable. Son las siguientes:

Suministro de energía eléctrica, gas, agua, vapor y aire acondicionado con el 73%, Actividades financieras y de seguros con el 45%, Industrias extractivas con el 43%, Actividades Inmobiliarias con el 34%, Comercio al por mayor y al por menor, reparación de vehículos de motor y motocicletas con el 30%, Información y comunicaciones con el 26%, Hostelería con el 24%, Actividades profesionales, científicas y técnicas con el 22% y Transporte y almacenamiento con el 21%. (Ver tabla 2 de anexo contratos).

Duración de la contratación temporal

Del volumen de contratos temporales realizados este mes, el 42% son de duración indeterminada, lo que encuentra su correspondencia con los contratos efectuados en la modalidad de obra o servicio que por su propia naturaleza no permite especificar el tipo de duración en la mayoría de los casos.

Asimismo, la mitad de la contratación generada equivalente al 44%, recae en contratos con una duración inferior a tres meses, mientras que el 14% restante se corresponde con una duración superior a tres meses. (Ver tabla 4 de anexos contratos)

CONTRATACION TEMPORAL

Indeterminado.	< 3 meses	> 3 meses	Total
43.175	44.965	14.908	103.048

Contratación a extranjeros

La contratación realizada a trabajadores extranjeros, representa el 21% de los contratos firmados en la Comunidad de Madrid, lo que supone que uno de cada cinco contratos ha correspondido a este grupo. Según zonas geográficas, la contratación como viene siendo habitual, se ha efectuado mayoritariamente a personas procedentes de América del Sur con el 40%, en segundo lugar a empleados de países europeos pertenecientes al Espacio Económico Europeo con un 30%, y en tercer lugar con un 8% a personas originarias de África Septentrional. En relación al sexo, la contratación masculina con el 59% sigue siendo superior a la femenina que alcanza el 41%. En cuanto a las edades, el 54% de los extranjeros empleados tiene entre 30 y 44 años, seguido de los menores de 30 años (Tabla 7 de Anexo contratos).

Por sectores productivos, la mayoría de los contratos suscritos se han generado en el sector Servicios con el 80%, seguido de Construcción con el 16%, Industria con el 4% y Agricultura y Pesca con el 1%. Hay que indicar que en cada uno de los sectores económicos, los porcentajes más altos de contratación tienen como principal protagonista a extranjeros de América del Sur, seguido del Espacio Económico Europeo. (ver Tabla 8 de anexos contratos).

SEXO			SECTORES				
Hombre	Mujer	Total	Agricultura	Industria	Construcción	Servicios	Total
14.957	10.288	25.245	151	912	4.105	20.077	25.245

RASGOS MÁS RELEVANTES DE LA CONTRATACION REGISTRADA

(Cuadro resumen)

CONTRATACION	MADRID						
	Mes actual			INDEFINIDOS		TEMPORALES	
	Hombres	Mujeres	Total	Absoluta	%	Absoluta	%
Grupos de edad	63.862	56.331	120.193	17.145	100	103.048	100
< 25 años	10.887	12.260	23.147	2.277	13,28	20.870	20,25
25-29 años	12.841	11.814	24.655	3.877	22,61	20.778	20,16
30-44 años	29.405	23.017	52.422	8.445	49,26	43.977	42,68
45-54 años	7.969	7.121	15.090	1.971	11,50	13.119	12,73
> 55 años	2.760	2.119	4.879	575	3,35	4.304	4,18
Actividad económica	63.862	56.331	120.193	17.145	100	103.048	100
Agricultura	530	240	770	34	0,20	736	0,71
Industria	4.186	1.944	6.130	1.313	7,66	4.817	4,67
Construcción	9.804	655	10.459	1.039	6,06	9.420	9,14
Servicios	49.342	53.492	102.834	14.759	86,08	88.075	85,47
Nivel formativo alcanzado	63.862	56.331	120.193	17.145	100	103.048	100
Sin estudios	5.679	3.690	9.369	1.066	6,22	8.303	8,06
Estudios primarios	3.363	2.364	5.727	600	3,50	5.127	4,98
Certificado de escolar. o equiv.	4.630	2.951	7.581	740	4,32	6.841	6,64
F.P.1 o Equivalente	4.416	4.645	9.061	961	5,61	8.100	7,86
Graduado Escolar o Equiv.	19.400	13.509	32.909	4.403	25,68	28.506	27,66
F.P.2 o Equivalente	2.820	2.468	5.288	924	5,39	4.364	4,23
E.S.O. o Equivalente	15.488	15.822	31.310	3.665	21,38	27.645	26,83
Título Univ. de Grado Medio	1.981	3.265	5.246	1.016	5,93	4.230	4,10
Título Univ. de Grado Medio	6.085	7.617	13.702	3.770	21,99	9.932	9,64
Grandes grupos de ocupación*	63.862	56.331	120.193	17.145	100	103.048	100
Ocupaciones militares	9	4	13	2	0,01	11	0,01
Dirección de las empresas y de*	520	257	777	588	3,43	189	0,18
Técnicos y profesionales cient.*	7.719	8.391	16.110	2.994	17,46	13.116	12,73
Técnicos y profesionales de*	7.676	5.361	13.037	2.256	13,16	10.781	10,46
Empleados de tipo administrativo	4.862	9.647	14.509	2.511	14,65	11.998	11,64
Trabajadores de los servicios de*	13.779	18.872	32.651	4.609	26,88	28.042	27,21
Trabajadores cualificados en*	204	45	249	36	0,21	213	0,21
Artesanos y trabajadores*	10.058	633	10.691	1.074	6,26	9.617	9,33
Operadores de instalaciones y*	4.560	612	5.172	998	5,82	4.174	4,05
Ocupaciones elementales	14.475	12.509	26.984	2.077	12,11	24.907	24,17

* Notas aclaratorias.

Dirección de empresas y administraciones públicas

Técnicos y profesionales científicos e intelectuales.

Técnicos y profesionales de apoyo.

Trabajadores de los servicios de restauración, personales, protección y comercio.

Trabajadores cualificados en la agricultura y en la pesca.

Artesanos y trabajadores cualificados de industrias manufactureras, construcción, minería, excepto operadores de instalaciones y maquinaria .

Operadores de instalaciones y maquinaria y montadores.

BOLETÍN INFORMATIVO

Paro registrado
Contratos de trabajo

Enero 2012

ANEXO ESTADÍSTICO



CONSEJERÍA DE EMPLEO, MUJER
E INMIGRACIÓN

Comunidad de Madrid

www.madrid.org

PARO REGISTRADO

Enero 2012

Tabla 1. COMUNIDADES AUTÓNOMAS

COMUNIDADES AUTÓNOMAS	PARO REGISTRADO	VARIACIÓN MENSUAL		VARIACIÓN ANUAL	
		Absoluta	%	Absoluta	%
AMBOS SEXOS					
Andalucía	1.008.202	39.050	4,03	77.581	8,34
Aragón	105.753	3.771	3,70	10.474	10,99
Asturias	96.607	6.070	6,70	10.599	12,32
Baleares	98.927	840	0,86	8.201	9,04
Canarias	273.983	8.414	3,17	15.672	6,07
Cantabria	51.879	2.606	5,29	6.079	13,27
Castilla la Mancha	236.790	10.948	4,85	24.197	11,38
Castilla-León	219.859	11.384	5,46	15.593	7,63
Cataluña	633.210	18.966	3,09	43.587	7,39
Comun.Valenciana	551.793	16.757	3,13	37.993	7,39
Extremadura	138.725	3.327	2,46	16.546	13,54
Galicia	271.284	13.050	5,05	25.453	10,35
Madrid	511.465	22.756	4,66	38.997	8,25
Murcia	147.220	4.299	3,01	14.093	10,59
Navarra	50.149	3.203	6,82	4.999	11,07
País Vasco	155.867	10.473	7,20	12.749	8,91
Rioja, La	26.200	819	3,23	3.539	15,62
Ceuta	11.452	630	5,82	2.088	22,30
Melilla	10.464	107	1,03	386	3,83
Total Nacional	4.599.829	177.470	4,01	368.826	8,72
HOMBRES					
Andalucía	495.300	17.908	3,75	35.301	7,67
Aragón	53.715	1.332	2,54	4.823	9,86
Asturias	47.630	2.658	5,91	6.687	16,33
Baleares	51.352	-425	-0,82	3.706	7,78
Canarias	137.784	3.791	2,83	8.304	6,41
Cantabria	27.464	1.095	4,15	3.714	15,64
Castilla la Mancha	113.082	4.872	4,50	12.831	12,80
Castilla-León	108.248	5.150	5,00	8.462	8,48
Cataluña	330.775	8.210	2,55	20.358	6,56
Comun.Valenciana	278.356	7.879	2,91	15.927	6,07
Extremadura	62.096	1.418	2,34	9.440	17,93
Galicia	131.807	6.032	4,80	16.109	13,92
Madrid	253.252	10.742	4,43	19.516	8,35
Murcia	74.830	1.871	2,56	6.371	9,31
Navarra	24.558	1.313	5,65	2.583	11,75
País Vasco	75.498	4.243	5,95	6.005	8,64
Rioja, La	13.302	270	2,07	1.840	16,05
Ceuta	4.942	294	6,33	1.036	26,52
Melilla	4.402	2	0,05	141	3,31
Total Nacional	2.288.393	78.655	3,56	183.154	8,70
MUJERES					
Andalucía	512.902	21.142	4,30	42.280	8,98
Aragón	52.038	2.439	4,92	5.651	12,18
Asturias	48.977	3.412	7,49	3.912	8,68
Baleares	47.575	1.265	2,73	4.495	10,43
Canarias	136.199	4.623	3,51	7.368	5,72
Cantabria	24.415	1.511	6,60	2.365	10,73
Castilla la Mancha	123.708	6.076	5,17	11.366	10,12
Castilla-León	111.611	6.234	5,92	7.131	6,83
Cataluña	302.435	10.756	3,69	23.229	8,32
Comun.Valenciana	273.437	8.878	3,36	22.066	8,78
Extremadura	76.629	1.909	2,55	7.106	10,22
Galicia	139.477	7.018	5,30	9.344	7,18
Madrid	258.213	12.014	4,88	19.481	8,16
Murcia	72.390	2.428	3,47	7.722	11,94
Navarra	25.591	1.890	7,97	2.416	10,43
País Vasco	80.369	6.230	8,40	6.744	9,16
Rioja, La	12.898	549	4,45	1.699	15,17
Ceuta	6.510	336	5,44	1.052	19,27
Melilla	6.062	105	1,76	245	4,21
Total Nacional	2.311.436	98.815	4,47	185.672	8,73

TABLA 2. SEXO por edad, nivel formativo, acti. económica, ocupación y tiempo de inscripción.

VARIABLES	MES ACTUAL			VARIACIÓN MENSUAL						VARIACIÓN ANUAL				
	H	M	T	Absoluta			%			Absoluta			%	
				H	M	T	H	M	T	H	M	T	H	M
EDAD														
16 - 19	6.706	4.861	11.567	125	32	157	1,90	0,66	1,38	-249	-20	-269	-3,58	-0,41
20 - 24	20.748	17.790	38.538	1.328	1.193	2.521	6,84	7,19	7,00	919	1.273	2.192	4,63	7,71
< 25	27.454	22.651	50.105	1.453	1.225	2.678	5,59	5,72	5,65	670	1.253	1.923	2,50	5,86
25 - 29	27.853	27.549	55.402	1.466	1.796	3.262	5,56	6,97	6,26	-476	98	-378	-1,68	0,36
< 30	55.307	50.200	105.507	2.919	3.021	5.940	5,57	6,40	5,97	194	1.351	1.545	0,35	2,77
30 - 34	34.796	36.316	71.112	1.519	1.808	3.327	4,56	5,24	4,91	401	113	514	1,17	0,31
35 - 39	37.081	39.720	76.801	1.648	1.782	3.430	4,65	4,70	4,67	3.056	2.314	5.370	8,98	6,19
40 - 44	33.727	35.418	69.145	1.342	1.508	2.850	4,14	4,45	4,30	3.324	3.193	6.517	10,93	9,91
45 - 49	29.803	31.015	60.818	1.047	1.358	2.405	3,64	4,58	4,12	4.067	4.053	8.120	15,80	15,03
50 - 54	25.141	27.085	52.226	965	1.262	2.227	3,99	4,89	4,45	3.865	3.454	7.319	18,17	14,62
55 - 59	22.205	23.459	45.664	754	774	1.528	3,51	3,41	3,46	3.546	3.094	6.640	19,00	15,19
> 60 años	15.192	15.000	30.192	548	501	1.049	3,74	3,46	3,60	1.063	1.909	2.972	7,52	14,58
>55	37.397	38.459	75.856	1.302	1.275	2.577	3,61	3,43	3,52	4.609	5.003	9.612	14,06	14,95
NIVEL FORMATIVO														
Analfabetos / Sin est.	4.993	3.792	8.785	83	56	139	1,69	1,50	1,61	-497	-157	-654	-9,05	-3,98
'Est. primarios incompleto	24.385	17.584	41.969	601	585	1.186	2,53	3,44	2,91	1.344	1.716	3.060	5,83	10,81
'Est. primarios completo	35.682	28.119	63.801	1.806	1.519	3.325	5,33	5,71	5,50	12.141	10.318	22.459	51,57	57,96
Est. Sec.. FP	12.929	19.409	32.338	831	1.731	2.562	6,87	9,79	8,60	999	1.537	2.536	8,37	8,60
Est. Sec. Educ.general	140.359	135.322	275.681	5.572	5.098	10.670	4,13	3,91	4,03	3.629	1.462	5.091	2,65	1,09
Est. Postsec.FP superior	10.285	14.119	24.404	593	806	1.399	6,12	6,05	6,08	747	1.010	1.757	7,83	7,70
Est. Postsec. 1º ciclo	7.147	12.786	19.933	358	883	1.241	5,27	7,42	6,64	221	1.301	1.522	3,19	11,33
Est. Postsec. 2º y 3er cic	17.153	26.588	43.741	864	1.297	2.161	5,30	5,13	5,20	789	2.070	2.859	4,82	8,44
Otros	319	494	813	34	39	73	11,93	8,57	9,86	143	224	367	81,25	82,96
ACTIVIDAD ECONÓMICA														
A.Agricultura	2.529	1.148	3.677	99	107	206	4,07	10,28	5,93	505,00	243,00	748,00	24,95	26,85
B.Ind. extractivas	301	265	566	25	-4	21	9,06	-1,49	3,85	21	-17	4	7,50	-6,03
C. I. Manufactu.	20.547	15.047	35.594	924	404	1.328	4,71	2,76	3,88	1.816	343	2.159	9,70	2,33
D. En. El., gas, vap. y	162	81	243	6	3	9	3,85	3,85	3,85	39	5	44	31,71	6,58
E. Agua, sa., re. y des.	2.980	2.812	5.792	194	28	222	6,96	1,01	3,99	259	199	458	9,52	7,62
Industria	23.990	18.205	42.195	1.149	431	1.580	5,03	2,42	3,89	2.135	530	2.665	9,77	3,00
F.Construcción	67.657	8.603	76.260	883	155	1.038	1,32	1,83	1,38	2.724	230	2.954	4,20	2,75
G... Vehí. de motor	26.895	37.295	64.190	1.717	2.025	3.742	6,82	5,74	6,19	1.898	2.067	3.965	7,59	5,87
H.Tra., almacenamiento	13.628	6.426	20.054	840	353	1.193	6,57	5,81	6,33	1.555	701	2.256	12,88	12,24
I. Hostelería	14.457	22.962	37.419	777	712	1.489	5,68	3,20	4,14	2.202	2.680	4.882	17,97	13,21
J. I. Y comunicaciones	7.858	8.352	16.210	454	587	1.041	6,13	7,56	6,86	743	777	1.520	10,44	10,26
K. Act. Fin. Y seg.	1.928	2.742	4.670	145	140	285	8,13	5,38	6,50	512	338	850	36,16	14,06
L. Act. Inmobiliarias	1.317	2.085	3.402	65	69	134	5,19	3,42	4,10	35	-2	33	2,73	-0,10
M. Act. Pro., ci. Y tec.	32.386	43.005	75.391	1.108	1.211	2.319	3,54	2,90	3,17	-168	1.672	1.504	-0,52	4,05
N. Act. Ad. Y serv aux.	31.504	44.843	76.347	1.997	2.146	4.143	6,77	5,03	5,74	3.139	3.158	6.297	11,07	7,58
O. A.P. y def.; SS.	5.286	8.958	14.244	359	479	838	7,29	5,65	6,25	1.625	1.299	2.924	44,39	16,96
P. Educación	2.984	8.480	11.464	22	-1	21	0,74	-0,01	0,18	353	934	1.287	13,42	12,38
Q. Act. Sanit. Y serv.	2.971	15.734	18.705	360	2.202	2.562	13,79	16,27	15,87	519	1.888	2.407	21,17	13,64
R. Act. Art., rec. Y entr.	4.180	4.165	8.345	253	267	520	6,44	6,85	6,65	677	414	1.091	19,33	11,04
S. Otros servicios	3.996	9.157	13.153	259	672	931	6,93	7,92	7,62	629	1.035	1.664	18,68	12,74
T. Act de los hogares...	1.512	1.237	2.749	40	44	84	2,72	3,69	3,15	279	205	484	22,63	19,86
U. Orga. Y org. extrat.	75	107	182	7	1	8	10,29	0,94	4,60	19	37	56	33,93	52,86
Servicios.	150.977	215.548	366.525	8.403	10.907	19.310	5,89	5,33	5,56	14.017	17.203	31.220	10,23	8,67
S/E anterior	8.099	14.709	22.808	208	414	622	2,64	2,90	2,80	135	1.275	1.410	1,70	9,49
OCUPACIÓN														
0. Ocupaciones milit.	108	26	134	2	0	2	1,89	0,00	1,52	1	5	6	0,93	23,81
1. Direct. Gerentes	6.091	2.477	8.568	259	69	328	4,44	2,87	3,98	104	90	194	1,74	3,77
2. Técnicos prof. Cient.	24.170	32.687	56.857	1.203	1.685	2.888	5,24	5,44	5,35	1.796	3.007	4.803	8,03	10,13
3. Téc. Prof. Apoyo	24.937	19.552	44.489	1.193	1.049	2.242	5,02	5,67	5,31	2.099	1.387	3.486	9,19	7,64
4. Empleados admin.	14.785	55.526	70.311	657	2.342	2.999	4,65	4,40	4,46	1.389	3.622	5.011	10,37	6,98
5. Trab. serv. rest. ...	29.862	72.077	101.939	1.630	3.949	5.579	5,77	5,80	5,79	3.172	6.460	9.632	11,88	9,85
6. Trab. cualif. agric.	4.322	1.441	5.763	150	38	188	3,60	2,71	3,37	478	66	544	12,43	4,80
7. Artesan. trab ind.	82.535	4.604	87.139	2.593	156	2.749	3,24	3,51	3,26	6.052	207	6.259	7,91	4,71
8. Operad. Instalad.	23.767	4.625	28.392	1.076	123	1.199	4,74	2,73	4,41	1.945	201	2.146	8,91	4,54
9. Ocup. Element.	42.675	65.198	107.873	1.979	2.603	4.582	4,86	4,16	4,44	2.480	4.436	6.916	6,17	7,30
TIEMPO DE INSCRIPCIÓN														
< 3 meses	86.945	73.663	160.608	1.989	4.654	6.643	2,34	6,74	4,31	7.656	7.375	15.031	9,66	11,13
> 3 = 6 meses	47.012	42.406	89.418	5.466	4.072	9.538	13,16	10,62	11,94	3.633	2.012	5.645	8,38	4,98
> 6 > =12 meses	45.924	44.964	90.888	1.384	976	2.360	3,11	2,22	2,67	3.707	2.528	6.235	8,78	5,96
1 - 2 años	41.630	46.596	88.226	739	890	1.629	1,81	1,95	1,88	-4.594	-2.233	-6.827	-9,94	-4,57
2 - 3 años	18.071	23.544	41.615	352	331	683	1,99	1,43	1,67	2.613	3.644	6.257	16,90	18,31
3 - 4 años	8.386	11.453	19.839	522	569	1.091	6,64	5,23	5,82	5.159	3.761	8.920	159,87	48,89
> 4 años	5.284	15.587	20.871	290	522	812	5,81	3,46	4,05	1.342	2.394	3.736	34,04	18,15
Total	253.252	258.213	511.465	10.742	12.014	22.756	4,43	4,88	4,66	19.516	19.481	38.997	8,35	8,16

TABLA 3.SEXO Y EDAD. 2003-2012. Mismo mes.

PERIODO	Total P.R.	HOMBRES				MUJERES			
		Total	< 25	25 -44	> 45	Total	< 25	25 -44	> 45
VALORES ABSOLUTOS									
2003	258.009	106.344	15.713	53.694	36.937	151.665	17.798	90.215	43.651
2004	259.943	108.761	15.368	54.761	38.632	151.183	16.167	89.238	45.778
2005	235.260	96.463	12.511	47.697	36.255	138.797	12.351	80.063	46.383
2006	225.259	89.098	12.714	44.026	32.358	136.161	12.733	76.752	46.676
2007	218.201	88.082	12.235	43.351	32.496	130.119	11.237	71.458	47.424
2008	246.797	108.383	14.882	55.164	38.337	138.414	11.662	75.233	51.519
2009	369.256	191.346	26.761	105.747	58.838	177.910	17.861	99.527	60.522
2010	465.452	241.686	29.367	136.140	76.179	223.766	21.608	127.308	74.850
2011	472.468	233.736	26.784	127.152	79.800	238.732	21.398	133.285	84.049
2012	511.465	253.252	27.454	133.457	92.341	258.213	22.651	139.003	96.559
VARIACIÓN MENSUAL ABSOLUTA									
2003	10.202	2.956	1.055	1.099	802	7.247	1.661	4.243	1.342
2004	8.475	1.063	712	106	244	7.413	1.799	4.330	1.284
2005	5.446	962	344	106	512	4.484	933	2.447	1.104
2006	9.193	2.689	662	1.268	759	6.504	1.428	3.533	1.543
2007	6.643	912	331	-67	648	5.731	796	3.183	1.752
2008	17.647	7.820	1.819	3.930	2.071	9.827	1.668	5.555	2.604
2009	23.923	12.104	2.182	7.015	2.907	11.819	1.694	7.462	2.663
2010	13.523	5.677	732	3.294	1.651	7.846	836	4.725	2.285
2011	10.540	3.978	1.038	1.758	1.182	6.562	645	3.806	2.111
2012	22.756	10.742	1.453	5.975	3.314	12.014	1.225	6.894	3.895
VARIACIÓN MENSUAL RELATIVA									
2003	4,12	2,86	7,19	2,09	2,22	5,02	10,30	4,94	3,17
2004	3,37	0,99	4,86	0,19	0,64	5,16	12,52	5,10	2,89
2005	2,37	1,01	2,83	0,22	1,43	3,34	8,17	3,15	2,44
2006	4,25	3,11	5,49	2,97	2,40	5,02	12,63	4,83	3,42
2007	3,14	1,05	2,78	-0,15	2,03	4,61	7,62	4,66	3,84
2008	7,70	7,78	13,92	7,67	5,71	7,64	16,69	7,97	5,32
2009	6,93	6,75	8,88	7,11	5,20	7,12	10,48	8,11	4,60
2010	2,99	2,41	2,56	2,48	2,22	3,63	4,02	3,85	3,15
2011	2,28	1,73	4,03	1,40	1,50	2,83	3,11	2,94	2,58
2012	4,66	4,43	5,59	4,69	3,72	4,88	5,72	5,22	4,20
VARIACIÓN ANUAL ABSOLUTA									
2003	21.178	11.295	1.687	6.637	2.971	9.883	-251	6.310	3.824
2004	1.935	2.417	-345	1.066	1.695	-482	-1.632	-977	2.127
2005	-24.683	-12.298	-2.857	-7.064	-2.377	-12.386	-3.816	-9.175	605
2006	-10.001	-7.365	203	-3.671	-3.897	-2.636	382	-3.311	293
2007	-7.058	-1.016	-479	-675	138	-6.042	-1.496	-5.294	748
2008	28.596	20.301	2.647	11.813	5.841	8.295	425	3.775	4.095
2009	122.459	82.963	11.879	50.583	20.501	39.496	6.199	24.294	9.003
2010	96.196	50.340	2.606	30.393	17.341	45.856	3.747	27.781	14.328
2011	7.016	-7.950	-2.583	-8.988	3.621	14.966	-210	5.977	9.199
2012	38.997	19.516	670	6.305	12.541	19.481	1.253	5.718	12.510
VARIACIÓN ANUAL RELATIVA									
2003	8,94	11,88	12,03	14,10	8,75	6,97	-1,39	7,52	9,60
2004	0,75	2,27	-2,19	1,99	4,59	-0,32	-9,17	-1,08	4,87
2005	-9,50	-11,31	-18,59	-12,90	-6,15	-8,19	-23,60	-10,28	1,32
2006	-4,25	-7,64	1,62	-7,70	-10,75	-1,90	3,09	-4,14	0,63
2007	-3,13	-1,14	-3,77	-1,53	0,43	-4,44	-11,75	-6,90	1,60
2008	13,11	23,05	21,63	27,25	17,97	6,37	3,78	5,28	8,63
2009	49,62	76,55	79,82	91,70	53,48	28,53	53,16	32,29	17,48
2010	26,05	26,31	9,74	28,74	29,47	25,77	20,98	27,91	23,67
2011	1,51	-3,29	-8,80	-6,60	4,75	6,69	-0,97	4,69	12,29
2012	8,25	8,35	2,50	4,96	15,72	8,16	5,86	4,29	14,88

Los datos anteriores a mayo de 2005 son simulados por el Inst. de Emp., Servicio Público de Empleo Estatal

TABLA 4. ACTIVIDAD ECONÓMICA. 2003-2012. Mismo mes

PERIODO	Total P.R.	Agricultura	Industria	Construc.	Servicios	S/E anterior
VALORES ABSOLUTOS						
2003	258.009	1.574	27.247	20.300	183.451	25.437
2004	259.943	1.580	26.202	21.665	186.455	24.042
2005	235.260	1.247	22.967	20.154	174.323	16.569
2006	225.259	1.738	20.992	18.855	171.717	11.957
2007	218.201	1.910	19.951	20.190	166.339	9.811
2008	246.797	1.443	23.941	36.580	177.258	7.576
2009	369.256	1.695	35.221	72.156	250.095	10.089
2010	465.452	2.438	41.770	82.912	321.707	16.625
2011	472.468	2.929	39.530	73.306	335.305	21.398
2012	511.465	3.677	42.195	76.260	366.525	22.808
VARIACIÓN MENSUAL ABSOLUTA						
2003	10.202	49	589	-1.254	10.501	317
2004	8.475	91	650	-2.332	9.575	491
2005	5.446	-19	462	-536	9.234	-3.694
2006	9.193	71	438	-278	8.620	342
2007	6.643	-45	306	-1.028	7.401	9
2008	17.647	-817	5.072	7.451	7.170	-1.228
2009	23.923	102	2.991	3.060	18.029	-259
2010	13.523	743	6.549	10.756	71.612	6.536
2011	10.540	-22	471	-848	10.383	556
2.012	22.756	206	1.580	1.038	19.310	622
VARIACIÓN MENSUAL RELATIVA						
2003	4,12	3,22	2,21	-5,82	6,07	1,26
2004	3,37	6,14	2,54	-9,72	5,41	2,09
2005	2,37	-1,53	2,05	-2,59	5,59	-18,23
2006	4,25	4,26	2,13	-1,45	5,29	2,94
2007	3,14	-2,30	1,56	-4,84	4,66	0,09
2008	7,70	-36,17	26,88	25,58	4,22	-13,95
2009	6,93	6,43	9,28	4,43	7,77	-2,51
2010	2,99	43,83	18,59	14,91	28,63	64,78
2011	2,28	-0,75	1,21	-1,14	3,20	2,67
2.012	4,66	5,93	3,89	1,38	5,56	2,80
VARIACIÓN ANUAL ABSOLUTA						
2003	21.178	106	-10	3.099	17.323	660
2004	1.935	6	-1.045	1.365	3.003	-1.395
2005	-24.683	-333	-3.235	-1.511	-12.132	-7.473
2006	-10.001	491	-1.975	-1.299	-2.606	-4.612
2007	-7.058	172	-1.041	1.335	-5.378	-2.146
2008	28.596	-467	3.990	16.390	10.919	-2.235
2009	122.459	252	11.280	35.576	72.837	2.513
2010	96.196	743	6.549	10.756	71.612	6.536
2011	7.016	491	-2.240	-9.606	13.598	4.773
2.012	38.997	748	2.665	2.954	31.220	1.410
VARIACIÓN ANUAL RELATIVA						
2003	8,94	7,23	-0,04	18,02	10,43	2,66
2004	0,75	0,38	-3,83	6,73	1,64	-5,48
2005	-9,50	-21,07	-12,35	-6,98	-6,51	-31,08
2006	-4,25	39,37	-8,60	-6,45	-1,49	-27,84
2007	-3,13	9,90	-4,96	7,08	-3,13	-17,95
2008	13,11	-24,48	20,00	81,18	6,56	-22,78
2009	49,62	17,50	47,12	97,26	41,09	33,18
2010	26,05	43,83	18,59	14,91	28,63	64,78
2011	1,51	20,14	-5,36	-11,59	4,23	28,71
2.012	8,25	25,54	6,74	4,03	9,31	6,59

Los datos anteriores a mayo de 2005 son simulados por el Inst. de Emp., Servicio Público de Empleo Estatal

TABLA 10. ACTIVIDAD ECONÓMICA. Series SISPE

PERIODO	Total P.R.	Agricultura	Industria	Construc.	Servicios	S/E anterior
2007 CNAE '93						
Enero	218.201	1.910	19.951	20.190	166.339	9.811
Febrero	220.752	1.949	19.767	19.770	168.941	10.325
Marzo	222.811	2.011	19.982	19.885	170.255	10.678
Abril	222.172	2.039	19.899	20.306	169.477	10.451
Mayo	218.126	1.997	19.417	20.565	166.194	9.953
Junio	216.651	1.962	18.928	20.780	165.482	9.499
Julio	216.289	1.915	18.720	21.686	165.111	8.857
Agosto	223.083	1.908	19.184	23.302	170.080	8.609
Septiembre	220.372	1.995	18.865	22.594	167.674	9.244
Octubre	225.543	2.177	18.748	23.479	171.598	9.541
Noviembre	227.629	2.316	18.579	25.184	172.013	9.537
Diciembre	229.150	2.260	18.869	29.129	170.088	8.804
2008 CNAE '93						
Enero	246.797	2.409	19.909	30.034	185.086	9.359
Febrero	255.339	2.537	19.989	31.640	191.008	10.165
Marzo	253.924	2.357	19.724	32.958	188.336	10.549
Abril	259.611	2.068	19.953	35.086	191.558	10.946
Mayo	262.660	1.775	20.315	36.614	192.973	10.983
Junio	266.936	1.557	20.368	37.938	195.550	11.523
Julio	268.135	1.545	20.212	38.331	196.890	11.157
Agosto	279.234	1.636	21.039	40.729	204.608	11.222
Septiembre	288.972	1.819	21.801	43.152	209.877	12.323
Octubre	315.159	2.429	23.475	48.393	227.458	13.404
Noviembre	330.439	2.519	24.714	52.837	236.664	13.705
Diciembre	345.333	2.511	26.440	61.080	242.253	13.049
2008 CNAE '09 (Reconstruida)						
Enero	246.797	1.443	23.941	36.580	177.258	7.576
Febrero	255.339	1.517	24.269	38.394	182.951	8.208
Marzo	253.924	1.429	24.026	39.606	180.368	8.495
Abril	259.611	1.293	24.339	41.808	183.383	8.788
Mayo	262.660	1.152	24.795	43.346	184.574	8.794
Junio	266.936	1.048	24.942	44.618	187.142	9.186
Julio	268.135	1.043	24.867	44.956	188.393	8.877
Agosto	279.234	1.099	25.871	47.549	195.789	8.926
Septiembre	288.972	1.202	26.826	50.294	200.873	9.778
Octubre	315.159	1.523	29.022	56.207	217.780	10.627
Noviembre	330.439	1.582	30.455	61.003	226.526	10.873
Diciembre	345.333	1.593	32.230	69.096	232.066	10.348
2009 CNAE '09						
Enero	369.256	1.695	35.221	72.156	250.095	10.089
Febrero*	387.545	1.759	37.088	75.103	262.581	11.014
Marzo	405.673	1.888	38.963	77.215	274.717	12.890
Abril	415.142	1.883	39.444	77.318	282.143	14.354
Mayo	417.273	1.728	39.832	76.191	284.503	15.019
Junio	418.284	1.708	40.518	74.406	286.688	14.964
Julio	416.264	1.755	39.292	72.069	288.519	14.629
Agosto	424.759	1.796	39.724	72.542	296.063	14.634
Septiembre	430.784	1.871	40.134	73.615	299.235	15.929
Octubre	441.858	2.249	40.780	75.412	306.902	16.515
Noviembre	448.224	2.379	41.041	77.251	310.699	16.854
Diciembre	451.929	2.358	41.148	82.621	309.723	16.079
2010 CNAE '09						
Enero	465.452	2.438	41.770	82.912	321.707	16.625
Febrero	474.356	2.560	42.315	82.939	328.639	17.903
Marzo	480.022	2.770	42.582	82.615	332.883	19.172
Abril	481.244	2.882	42.247	81.207	334.910	19.998
Mayo	474.661	2.767	41.901	78.964	330.839	20.190
Junio	470.913	2.674	41.975	76.468	329.836	19.960
Julio	462.720	2.596	40.713	74.026	325.930	19.455
Agosto	468.609	2.595	40.784	73.690	332.260	19.280
Septiembre	471.643	2.522	40.490	72.970	334.778	20.883
Octubre	471.388	2.931	40.012	72.060	335.048	21.337
Noviembre	469.079	3.029	39.423	71.688	333.142	21.797
Diciembre	461.928	2.951	39.059	74.154	324.922	20.842
2011 CNAE '09						
Enero	472.468	2.929	39.530	73.306	335.305	21.398
Febrero	478.170	3.064	39.459	73.122	340.416	22.109
Marzo	482.025	3.188	39.434	73.684	342.773	22.946
Abril	479.070	3.196	39.115	74.242	339.547	22.970
Mayo	475.876	3.177	38.970	72.795	337.941	22.993
Junio	469.511	3.129	39.165	70.894	333.944	22.379
Julio	469.957	3.185	38.902	69.308	336.384	22.178
Agosto	474.997	3.094	39.355	69.206	341.914	21.428
Septiembre	485.206	3.157	40.052	70.752	348.202	23.043
Octubre	497.025	3.536	40.943	72.734	356.210	23.602
Noviembre	493.012	3.529	40.539	73.059	352.288	23.597
Diciembre	488.709	3.471	40.615	75.222	347.215	22.186
2011 CNAE '09						
Enero	511.465	3.677	42.195	76.260	366.525	22.808
Febrero						
Marzo						
Abril						
Mayo						
Junio						
Julio						
Agosto						
Septiembre						
Octubre						
Noviembre						
Diciembre						

* A partir de enero de 2009 clasificación según CNAE 09

TABLA 11. ACTIVIDAD ECONÓMICA. Variación mensual absoluta. Series SISPE

PERIODO	Total P.R.	Agricultura	Industria	Construc.	Servicios	Sin empleo anterior
2007 CNAE'93						
Enero	6.643	-45	306	-1.028	7.401	9
Febrero	2.551	39	-184	-420	2.602	514
Marzo	2.059	62	215	115	1.314	353
Abril	-639	28	-83	421	-778	-227
Mayo	-4.046	-42	-482	259	-3.283	-498
Junio	-1.475	-35	-489	215	-712	-454
Julio	-362	-47	-208	906	-371	-642
Agosto	6.794	-7	464	1.616	4.969	-248
Septiembre	-2.711	87	-319	-708	-2.406	635
Octubre	5.171	182	-117	885	3.924	297
Noviembre	2.086	139	-169	1.705	415	-4
Diciembre	1.521	-56	290	3.945	-1.925	-733
2008 CNAE'93						
Enero	17.647	149	1.040	905	14.998	555
Febrero	8.542	128	80	1.606	5.922	806
Marzo	-1.415	-180	-265	1.318	-2.672	384
Abril	5.687	-289	229	2.128	3.222	397
Mayo	3.049	-293	362	1.528	1.415	37
Junio	4.276	-218	53	1.324	2.577	540
Julio	1.199	-12	-156	393	1.340	-366
Agosto	11.099	91	827	2.398	7.718	65
Septiembre	9.738	183	762	2.423	5.269	1.101
Octubre	26.187	610	1.674	5.241	17.581	1.081
Noviembre	15.280	90	1.239	4.444	9.206	301
Diciembre	14.894	-8	1.726	8.243	5.589	-656
2009 CNAE'09						
Enero*	23.923	102	2.991	3.060	18.029	-259
Febrero	18.289	120	1.688	2.607	13.657	217
Marzo	18.128	129	1.875	2.112	12.136	1.876
Abril	9.469	-5	481	103	7.426	1.464
Mayo	2.131	-155	388	-1.127	2.360	665
Junio	1.011	-20	686	-1.785	2.185	-55
Julio	-2.020	47	-1.226	-2.337	1.831	-335
Agosto	8.495	41	432	473	7.544	5
Septiembre	6.025	75	410	1.073	3.172	1.295
Octubre	11.074	378	646	1.797	7.667	586
Noviembre	6.366	130	261	1.839	3.797	339
Diciembre	3.705	-21	107	5.370	-976	-775
2010 CNAE'93						
Enero	13.523	80	622	291	11.984	546
Febrero	8.904	122	545	27	6.932	1.278
Marzo	5.666	210	267	-324	4.244	1.269
Abril	1.222	112	-335	-1.408	2.027	826
Mayo	-6.583	-115	-346	-2.243	-4.071	192
Junio	-3.748	-93	74	-2.496	-1.003	-230
Julio	-8.193	-78	-1.262	-2.442	-3.906	-505
Agosto	5.889	-1	71	-336	6.330	-175
Septiembre	3.034	-73	-294	-720	2.518	1.603
Octubre	-255	409	-478	-910	270	454
Noviembre	-2.309	98	-589	-372	-1.906	460
Diciembre	-7.151	-78	-364	2.466	-8.220	-955
2011 CNAE'93						
Enero	10.540	-22	471	-848	10.383	556
Febrero	5.702	135	-71	-184	5.111	711
Marzo	3.855	124	-25	562	2.357	837
Abril	-2.955	8	-319	558	-3.226	24
Mayo	-3.194	-19	-145	-1.447	-1.606	23
Junio	-6.365	-48	195	-1.901	-3.997	-614
Julio	446	56	-263	-1.586	2.440	-201
Agosto	5.040	-91	453	-102	5.530	-750
Septiembre	10.209	63	697	1.546	6.288	1.615
Octubre	11.819	379	891	1.982	8.008	559
Noviembre	-4.013	-7	-404	325	-3.922	-5
Diciembre	-4.303	-58	76	2.163	-5.073	-1.411
2012 CNAE'93						
Enero	22.756	206	1.580	1.038	19.310	622
Febrero						
Marzo						
Abril						
Mayo						
Junio						
Julio						
Agosto						
Septiembre						
Octubre						
Noviembre						
Diciembre						

TABLA 12. ACTIVIDAD ECONÓMICA. Variación mensual relativa. Series SISPE

PERIODO	Total P.R.	Agricultura	Industria	Construcción	Servicios	Sin empleo anterior
2007 CNAE'93						
Enero	3,14	-2,30	1,56	-4,84	4,66	0,09
Febrero	1,17	2,04	-0,92	-2,08	1,56	5,24
Marzo	0,93	3,18	1,09	0,58	0,78	3,42
Abril	-0,29	1,39	-0,42	2,12	-0,46	-2,13
Mayo	-1,82	-2,06	-2,42	1,28	-1,94	-4,77
Junio	-0,68	-1,75	-2,52	1,05	-0,43	-4,56
Julio	-0,17	-2,40	-1,10	4,36	-0,22	-6,76
Agosto	3,14	-0,37	2,48	7,45	3,01	-2,80
Septiembre	-1,22	4,56	-1,66	-3,04	-1,41	7,38
Octubre	2,35	9,12	-0,62	3,92	2,34	3,21
Noviembre	0,92	6,38	-0,90	7,26	0,24	-0,04
Diciembre	0,67	-2,42	1,56	15,66	-1,12	-7,69
2008 CNAE'93						
Enero	7,70	6,59	5,51	3,11	8,82	6,30
Febrero	3,46	5,31	0,40	5,35	3,20	8,61
Marzo	-0,55	-7,09	-1,33	4,17	-1,40	3,78
Abril	2,24	-12,26	1,16	6,46	1,71	3,76
Mayo	1,17	-14,17	1,81	4,36	0,74	0,34
Junio	1,63	-12,28	0,26	3,62	1,34	4,92
Julio	0,45	-0,77	-0,77	1,04	0,69	-3,18
Agosto	4,14	5,89	4,09	6,26	3,92	0,58
Septiembre	3,49	11,19	3,62	5,95	2,58	9,81
Octubre	9,06	33,53	7,68	12,15	8,38	8,77
Noviembre	4,85	3,71	5,28	9,18	4,05	2,25
Diciembre	4,51	-0,32	6,98	15,60	2,36	-4,79
2009 CNAE'09						
Enero	6,93	6,43	9,28	4,43	7,77	-2,51
Febrero	4,95	4,52	5,56	4,21	5,24	1,59
Marzo	4,68	7,33	5,06	2,81	4,62	17,03
Abril	2,33	-0,26	1,23	0,13	2,70	11,36
Mayo	0,51	-8,23	0,98	-1,46	0,84	4,63
Junio	0,24	-1,16	1,72	-2,34	0,77	-0,37
Julio	-0,48	2,75	-3,03	-3,14	0,64	-2,24
Agosto	2,04	2,34	1,10	0,66	2,61	0,03
Septiembre	1,42	4,18	1,03	1,48	1,07	8,85
Octubre	2,57	20,20	1,61	2,44	2,56	3,68
Noviembre	1,44	5,78	0,64	2,44	1,24	2,05
Diciembre	0,83	-0,88	0,26	6,95	-0,31	-4,60
2010 CNAE'09						
Enero	2,99	3,39	1,51	0,35	3,87	3,40
Febrero	1,91	5,00	1,30	0,03	2,15	7,69
Marzo	1,19	8,20	0,63	-0,39	1,29	7,09
Abril	0,25	4,04	-0,79	-1,70	0,61	4,31
Mayo	-1,37	-3,99	-0,82	-2,76	-1,22	0,96
Junio	-0,79	-3,36	0,18	-3,16	-0,30	-1,14
Julio	-1,74	-2,92	-3,01	-3,19	-1,18	-2,53
Agosto	1,27	-0,04	0,17	-0,45	1,94	-0,90
Septiembre	0,65	-2,81	-0,72	-0,98	0,76	8,31
Octubre	-0,05	16,22	-1,18	-1,25	0,08	2,17
Noviembre	-0,49	3,34	-1,47	-0,52	-0,57	2,16
Diciembre	-1,52	-2,58	-0,92	3,44	-2,47	-4,38
2011 CNAE'09						
Enero	2,26	-0,90	1,13	-1,02	3,23	3,34
Febrero	1,21	4,61	-0,18	-0,25	1,52	3,32
Marzo	0,81	4,05	-0,06	0,77	0,69	3,79
Abril	-0,61	0,25	-0,81	0,76	-0,94	0,10
Mayo	-0,67	-0,59	-0,37	-1,95	-0,47	0,10
Junio	-1,34	-1,51	0,50	-2,61	-1,18	-2,67
Julio	0,09	1,79	-0,67	-2,24	0,73	-0,90
Agosto	1,07	-2,86	1,16	-0,15	1,64	-3,38
Septiembre	2,15	2,04	1,77	2,23	1,84	7,54
Octubre	2,44	12,01	2,22	2,80	2,30	2,43
Noviembre	-0,81	-0,20	-0,99	0,45	-1,10	-0,02
Diciembre	-0,87	-1,64	0,19	2,96	-1,44	-5,98
2012 CNAE'09						
Enero	4,82	7,03	4,00	1,42	5,76	2,91
Febrero						
Marzo						
Abril						
Mayo						
Junio						
Julio						
Agosto						
Septiembre						
Octubre						
Noviembre						
Diciembre						

* A partir de enero de 2009 clasificación según CNAE 09

TABLA 13. ACTIVIDAD ECONÓMICA. Variación anual absoluta. Serie SISPE

PERIODO	Total P.R.	Agricultura	Industria	Construc.	Servicios	Sin empleo anterior
2007 CNAE'93						
Enero	-7.058	172	-1.041	1.335	-5.378	-2.146
Febrero	-4.462	136	-1.225	1.425	-2.957	-1.841
Marzo	-1.049	201	-710	2.007	-1.220	-1.327
Abril	1.937	266	-426	2.656	615	-1.174
Mayo	2.375	273	-601	3.334	785	-1.416
Junio	9.892	298	-152	4.329	6.533	-1.116
Julio	3.857	286	-689	4.043	1.498	-1.281
Agosto	6.062	329	-780	4.485	3.288	-1.260
Septiembre	7.291	309	-864	4.929	4.194	-1.277
Octubre	11.962	246	-815	5.299	8.411	-1.179
Noviembre	14.875	316	-1.006	6.362	10.360	-1.157
Diciembre	17.592	305	-776	7.911	11.150	-998
2008 CNAE'93						
Enero	28.596	499	-42	9.844	18.747	-452
Febrero	34.587	588	222	11.870	22.067	-160
Marzo	31.113	346	-258	13.073	18.081	-129
Abril	37.439	29	54	14.780	22.081	495
Mayo	44.534	-222	898	16.049	26.779	1.030
Junio	50.285	-405	1.440	17.158	30.068	2.024
Julio	51.846	-370	1.492	16.645	31.779	2.300
Agosto	56.151	-272	1.855	17.427	34.528	2.613
Septiembre	68.600	-176	2.936	20.558	42.203	3.079
Octubre	89.616	252	4.727	24.914	55.860	3.863
Noviembre	102.810	203	6.135	27.653	64.651	4.168
Diciembre	116.183	251	7.571	31.951	72.165	4.245
2009 CNAE'09						
Enero	122.459	252	11.280	35.576	72.837	2.513
Febrero	132.206	242	12.819	36.709	79.630	2.806
Marzo	151.749	459	14.937	37.609	94.349	4.395
Abril	155.531	590	15.105	35.510	98.760	5.566
Mayo	154.613	576	15.037	32.845	99.929	6.225
Junio	151.348	660	15.576	29.788	99.546	5.778
Julio	148.129	712	14.425	27.113	100.126	5.752
Agosto	145.525	697	13.853	24.993	100.274	5.708
Septiembre	141.812	669	13.308	23.321	98.362	6.151
Octubre	126.699	726	11.758	19.205	89.122	5.888
Noviembre	117.785	797	10.586	16.248	84.173	5.981
Diciembre	106.596	765	8.918	13.525	77.657	5.731
2010 CNAE'09						
Enero	96.196	743	6.549	10.756	71.612	6.536
Febrero	86.811	801	5.227	7.836	66.058	6.889
Marzo	74.349	882	3.619	5.400	58.166	6.282
Abril	66.102	999	2.803	3.889	52.767	5.644
Mayo	57.388	1.039	2.069	2.773	46.336	5.171
Junio	52.629	966	1.457	2.062	43.148	4.996
Julio	46.456	841	1.421	1.957	37.411	4.826
Agosto	43.850	799	1.060	1.148	36.197	4.646
Septiembre	40.859	651	356	-645	35.543	4.954
Octubre	29.530	682	-768	-3.352	28.146	4.822
Noviembre	20.855	650	-1.618	-5.563	22.443	4.943
Diciembre	9.999	593	-2.089	-8.467	15.199	4.763
2011 CNAE'09						
Enero	7.016	491	-2.240	-9.606	13.598	4.773
Febrero	3.814	504	-2.856	-9.817	11.777	4.206
Marzo	2.003	418	-3.148	-8.931	9.890	3.774
Abril	-2.174	314	-3.132	-6.965	4.637	2.972
Mayo	1.215	410	-2.931	-6.169	7.102	2.803
Junio	-1.402	455	-2.810	-5.574	4.108	2.419
Julio	7.237	589	-1.811	-4.718	10.454	2.723
Agosto	6.388	499	-1.429	-4.484	9.654	2.148
Septiembre	13.563	635	-438	-2.218	13.424	2.160
Octubre	25.637	605	931	674	21.162	2.265
Noviembre	23.933	500	1.116	1.371	19.146	1.800
Diciembre	26.781	520	1.556	1.068	22.293	1.344
2012 CNAE'09						
Enero	38.997	748	2.665	2.954	31.220	1.410
Febrero						
Marzo						
Abril						
Mayo						
Junio						
Julio						
Agosto						
Septiembre						
Octubre						
Noviembre						
Diciembre						

TABLA 14. ACTIVIDAD ECONÓMICA. Variación anual relativa. Serie SISPE

PERIODO	Total P.R.	Agricultura	Industria	Construc.	Servicios	Sin empleo anterior
2007						
Enero	-3,13	9,90	-4,96	7,08	-3,13	-17,95
Febrero	-1,98	7,50	-5,84	7,77	-1,72	-15,13
Marzo	-0,47	11,10	-3,43	11,23	-0,71	-11,05
Abril	0,88	15,00	-2,10	15,05	0,36	-10,10
Mayo	1,10	15,84	-3,00	19,35	0,47	-12,45
Junio	4,78	17,91	-0,80	26,31	4,11	-10,51
Julio	1,82	17,56	-3,55	22,92	0,92	-12,64
Agosto	2,79	20,84	-3,91	23,83	1,97	-12,77
Septiembre	3,42	18,33	-4,38	27,90	2,57	-12,14
Octubre	5,60	12,74	-4,17	29,15	5,15	-11,00
Noviembre	6,99	15,80	-5,14	33,80	6,41	-10,82
Diciembre	8,32	15,60	-3,95	37,28	7,02	-10,18
2008						
Enero	13,11	26,13	-0,21	48,76	11,27	-4,61
Febrero	15,67	30,17	1,12	60,04	13,06	-1,55
Marzo	13,96	17,21	-1,29	65,74	10,62	-1,21
Abril	16,85	1,42	0,27	72,79	13,03	4,74
Mayo	20,42	-11,12	4,62	78,04	16,11	10,35
Junio	23,21	-20,64	7,61	82,57	18,17	21,31
Julio	23,97	-19,32	7,97	76,75	19,25	25,97
Agosto	25,17	-14,26	9,67	74,79	20,30	30,35
Septiembre	31,13	-8,82	15,56	90,99	25,17	33,31
Octubre	39,73	11,58	25,21	106,11	32,55	40,49
Noviembre	45,17	8,77	33,02	109,80	37,58	43,70
Diciembre	50,70	11,11	40,12	109,69	42,43	48,22
2009						
Enero	49,62	17,50	47,12	97,26	41,09	33,18
Febrero	51,78	15,98	52,82	95,61	43,53	34,19
Marzo	59,76	32,16	62,17	94,96	52,31	51,73
Abril	59,91	45,68	62,06	84,94	53,85	63,34
Mayo	58,86	50,05	60,65	75,77	54,14	70,79
Junio	56,70	63,04	62,45	66,76	53,19	62,89
Julio	55,24	68,30	58,01	60,31	53,15	64,80
Agosto	52,12	63,36	53,55	52,56	51,22	63,94
Septiembre	49,07	55,68	49,61	46,37	48,97	62,91
Octubre	40,20	47,70	40,51	34,17	40,92	55,40
Noviembre	35,65	50,35	34,76	26,64	37,16	55,01
Diciembre	30,87	48,06	27,67	19,57	33,46	55,38
2010						
Enero	26,05	43,83	18,59	14,91	28,63	64,78
Febrero	22,40	45,54	14,09	10,43	25,16	62,55
Marzo	18,33	46,72	9,29	6,99	21,17	48,74
Abril	15,92	53,05	7,11	5,03	18,70	39,32
Mayo	13,75	60,13	5,19	3,64	16,29	34,43
Junio	12,58	56,56	3,60	2,77	15,05	33,39
Julio	11,16	47,92	3,62	2,72	12,97	32,99
Agosto	10,32	44,49	2,67	1,58	12,23	31,75
Septiembre	9,48	34,79	0,89	-0,88	11,88	31,10
Octubre	6,68	30,32	-1,88	-4,44	9,17	29,20
Noviembre	4,65	27,32	-3,94	-7,20	7,22	29,33
Diciembre	2,21	25,15	-5,08	-10,25	4,91	29,62
2011						
Enero	1,51	20,14	-5,36	-11,59	4,23	28,71
Febrero	0,80	19,69	-6,75	-11,84	3,58	23,49
Marzo	0,42	15,09	-7,39	-10,81	2,97	19,68
Abril	-0,45	10,90	-7,41	-8,58	1,38	14,86
Mayo	0,26	14,82	-7,00	-7,81	2,15	13,88
Junio	-0,30	17,02	-6,69	-7,29	1,25	12,12
Julio	1,56	22,69	-4,45	-6,37	3,21	14,00
Agosto	1,36	19,23	-3,50	-6,08	2,91	11,14
Septiembre	2,88	25,18	-1,08	-3,04	4,01	10,34
Octubre	5,44	20,64	2,33	0,94	6,32	10,62
Noviembre	5,10	16,51	2,83	1,91	5,75	8,26
Diciembre	5,80	17,62	3,98	1,44	6,86	6,45
2011						
Enero	8,25	25,54	6,74	4,03	9,31	6,59
Febrero						
Marzo						
Abril						
Mayo						
Junio						
Julio						
Agosto						
Septiembre						
Octubre						
Noviembre						
Diciembre						

CONTRATOS REGISTRADOS

Enero 2012

Enero 2012

Tabla 1.- CONTRATACION SEGÚN SEXO Y EDAD POR DURACIÓN Y TIPO DE JORNADA Y MODALIDAD

CONTRATACIONES		Hombres						Mujeres						
		Total	16-24	25-29	30-44	45-54	>=55	Total	16-24	25-29	30-44	45-54	>=55	
Indefinidos	Jornada completa													
	Indefinido ordinario	4.879	361	950	2.813	587	168	2.637	232	677	1.416	246	66	
	Indefinido fomento empleo	530	42	159	204	96	29	330	49	107	109	56	9	
	Discapacitados	34	0	2	22	9	1	20	1	1	9	6	3	
	Discapacitados en CEE	14	2	2	9	1	0	9	2	0	5	2	0	
	Transformaciones en indefinidos	2.290	269	554	1.158	241	68	1.571	217	510	684	131	29	
	Total jornada completa	7.747	674	1.667	4.206	934	266	4.567	501	1.295	2.223	441	107	
	Jornada parcial													
	Indefinido ordinario	1.210	268	216	526	146	54	1.286	264	222	566	174	60	
	Indefinido fomento empleo	106	49	28	19	8	2	209	63	49	51	38	8	
	Discapacitados	10	0	4	3	3	0	20	2	1	10	4	3	
	Discapacitados en CEE	4	3	1	0	0	0	1	1	0	0	0	0	
	Transformaciones en indefinidos	692	174	144	303	50	21	983	221	203	401	121	37	
	Total jornada parcial	2.022	494	393	851	207	77	2.499	551	475	1.028	337	108	
	Fijos discontinuos													
	Indefinido ordinario	83	12	11	44	14	2	114	28	18	46	15	7	
	Indefinido fomento empleo	6	0	2	1	2	1	20	2	2	4	11	1	
	Discapacitados	0	0	0	0	0	0	4	0	0	4	0	0	
Discapacitados en CEE	4	0	1	3	0	0	0	0	0	0	0	0		
Transformaciones en indefinidos	55	13	9	23	6	4	24	2	4	12	4	2		
Total fijos discontinuos	148	25	23	71	22	7	162	32	24	66	30	10		
Total indefinidos	9.917	1.193	2.083	5.128	1.163	350	7.228	1.084	1.794	3.317	808	225		
Temporales	Jornada completa													
	Obra o servicio	21.011	2.597	3.690	10.475	3.183	1.066	10.331	1.871	2.253	4.548	1.235	424	
	Eventual circunstancias producci	12.898	2.005	2.743	6.276	1.522	352	10.252	1.778	2.122	4.631	1.364	357	
	Interinidad	2.746	459	576	1.241	376	94	4.859	809	906	2.094	838	212	
	Discapacitados temporal	68	3	6	34	21	4	24	2	4	12	4	2	
	Temporal discapacitados en CEE	0	0	0	0	0	0	0	0	0	0	0	0	
	Relevo	120	20	17	59	18	6	50	3	11	24	10	2	
	Sust. Jubilación 64 años	26	3	6	12	4	1	24	1	2	9	7	5	
	Prácticas	391	134	209	44	3	1	373	149	182	39	3	0	
	Formación	143	106	19	8	7	3	119	92	15	9	1	2	
	Otros temporales	76	17	7	34	10	8	36	2	6	25	1	2	
	Total jornada completa	37.479	5.344	7.273	18.183	5.144	1.535	26.068	4.707	5.501	11.391	3.463	1.006	
	Jornada parcial													
	Obra o servicio	7.314	1.817	1.596	2.760	808	333	9.749	2.630	1.998	3.523	1.248	350	
	Eventual circunstancias producci	7.824	2.247	1.666	2.945	763	203	9.968	3.249	2.025	3.479	968	247	
	Interinidad	886	258	197	333	73	25	2.995	535	445	1.258	616	141	
	Temporal discapacitados	42	3	5	19	10	5	29	1	3	15	5	5	
	Temporal discapacitados en CEE	0	0	0	0	0	0	0	0	0	0	0	0	
Jubilación parcial	306	0	0	2	3	301	137	0	0	0	0	137		
Relevo	57	6	10	28	5	8	73	8	16	28	13	8		
Prácticas	37	19	11	7	0	0	84	46	32	6	0	0		
Otros temporales	0	0	0	0	0	0	0	0	0	0	0	0		
Total jornada parcial	16.466	4.350	3.485	6.094	1.662	875	23.035	6.469	4.519	8.309	2.850	888		
Total temporales	53.945	9.694	10.758	24.277	6.806	2.410	49.103	11.176	10.020	19.700	6.313	1.894		
TOTAL	63.862	10.887	12.841	29.405	7.969	2.760	56.331	12.260	11.814	23.017	7.121	2.119		

Tabla 2.- CONTRATACION SEGÚN ACTIVIDAD ECONOMICA POR SEXO Y MODALIDAD

CONTRATACIONES	TOTAL	AGRICULTURA		INDUSTRIA			CONSTRUCCION	
		A	B	C	D	E	F	
Ambos sexos	Indefinido ordinario	10.209	9	6	674	75	15	655
	Indefinido fomento empleo	1.201	5	0	73	16	3	66
	Discapacitados	88	0	0	3	1	1	6
	Discapacitados en CEE	32	0	0	4	0	0	0
	Subtotal indefinidos	11.530	14	6	754	92	19	727
	Obra o servicio	48.405	373	4	1.337	4	395	8.158
	Event. circuns. producción	40.942	353	2	2.104	5	168	1.086
	Interinidad	11.486	7	1	241	5	290	73
	Temporal discapacitados	163	0	0	3	0	0	1
	Temporal discapacitados en CEE	0	0	0	0	0	0	0
	Jubilación parcial	443	2	0	68	0	16	35
	Relevo	300	0	0	27	0	13	21
	Jubilación 64 años	50	0	0	3	0	0	0
	Prácticas	885	1	5	83	26	10	29
	Formación	262	0	0	7	0	0	11
	Otros contratos	112	0	0	0	0	0	6
	Subtotal temporal	103.048	736	12	3.873	40	892	9.420
	Conversión en indefinido	5.615	20	3	386	17	36	312
	Total ambos sexos	120.193	770	21	5.013	149	947	10.459
	Hombres	Indefinido ordinario	6.172	9	5	441	46	15
Indefinido fomento empleo		642	4	0	41	12	1	52
Discapacitados		44	0	0	2	0	1	6
Discapacitados en CEE		22	0	0	3	0	0	0
Subtotal indefinidos		6.880	13	5	487	58	17	636
Obra o servicio		28.325	271	4	1.074	2	73	7.913
Event. circuns. producción		20.722	220	1	1.393	4	137	876
Interinidad		3.632	5	1	141	2	273	35
Temporal discapacitados		110	0	0	3	0	0	1
Temporal discapacitados en CEE		0	0	0	0	0	0	0
Jubilación parcial		306	0	0	63	0	16	33
Relevo		177	0	0	22	0	12	16
Jubilación 64 años		26	0	0	2	0	0	0
Prácticas		428	1	2	43	21	5	18
Formación		143	0	0	5	0	0	10
Otros contratos		76	0	0	0	0	0	4
Subtotal temporal		53.945	497	8	2.746	29	516	8.906
Conversión en indefinido		3.037	20	1	275	11	33	262
Total hombres		63.862	530	14	3.508	98	566	9.804
Mujeres		Indefinido ordinario	4.037	0	1	233	29	0
	Indefinido fomento empleo	559	1	0	32	4	2	14
	Discapacitados	44	0	0	1	1	0	0
	Discapacitados en CEE	10	0	0	1	0	0	0
	Subtotal indefinidos	4.650	1	1	267	34	2	91
	Obra o servicio	20.080	102	0	263	2	322	245
	Event. circuns. producción	20.220	133	1	711	1	31	210
	Interinidad	7.854	2	0	100	3	17	38
	Temporal discapacitados	53	0	0	0	0	0	0
	Temporal discapacitados en CEE	0	0	0	0	0	0	0
	Jubilación parcial	137	2	0	5	0	0	2
	Relevo	123	0	0	5	0	1	5
	Jubilación 64 años	24	0	0	1	0	0	0
	Prácticas	457	0	3	40	5	5	11
	Formación	119	0	0	2	0	0	1
	Otros contratos	36	0	0	0	0	0	2
	Subtotal temporal	49.103	239	4	1.127	11	376	514
	Conversión en indefinido	2.578	0	2	111	6	3	50
	Total mujeres	56.331	240	7	1.505	51	381	655

A.- Agricultura, ganadería, silvicultura y pesca

B.- Industrias extractivas

C.- Industrias manufactureras

D.- Suministro de energía eléctrica, gas, vapor y aire acondicionado

E.- Suministro de agua, actividades de saneamiento, gestión de residuos y descontaminación

F.- Construcción

Tabla 2.- CONTRATACION SEGÚN ACTIVIDAD ECONOMICA POR SEXO Y EDAD

CONTRATACIONES		SERVICIOS														
		G	H	I	J	K	L	M	N	O	P	Q	R	S	T	U
Ambos sexos	Indefinido ordinario	2.203	514	1.230	1.401	242	110	1.276	827	22	323	232	121	215	56	3
	Indefinido fomento empleo	242	79	168	154	22	19	145	98	1	28	38	10	20	14	0
	Discapacitados	13	6	7	5	1	1	4	28	0	0	8	0	2	2	0
	Discapacitados en CEE	2	0	2	1	0	0	2	18	0	0	3	0	0	0	0
	Subtotal indefinidos	2.460	599	1.407	1.561	265	130	1.427	971	23	351	281	131	237	72	3
	Obra o servicio	1.794	731	1.669	3.693	129	111	4.642	15.950	235	3.770	1.101	3.010	1.014	117	168
	Event. circuns. producción	5.727	1.761	5.083	1.303	229	141	1.242	17.469	121	700	1.470	1.147	789	34	8
	Interinidad	961	582	706	183	100	40	311	3.616	291	900	2.749	132	192	105	1
	Temporal discapacitados	17	2	3	0	2	1	20	46	0	0	37	1	29	1	0
	Temporal discapacitados en CEE	0	0	0	0	0	0	0	0	0	0	0	0	0	0	0
	Jubilación parcial	83	40	19	3	5	2	16	27	17	47	44	7	7	5	0
	Relevo	33	41	15	2	5	1	6	23	25	40	33	5	7	3	0
	Jubilación 64 años	8	1	2	1	0	0	6	1	13	3	11	1	0	0	0
	Prácticas	82	10	14	103	28	6	357	24	1	35	45	7	18	0	1
	Formación	83	0	28	1	0	0	6	1	112	3	1	1	8	0	0
	Otros contratos	15	0	1	42	3	0	2	7	5	0	0	30	0	1	0
	Subtotal temporal	8.803	3.168	7.540	5.331	501	302	6.608	37.164	820	5.498	5.491	4.341	2.064	266	##
Conversión en indefinido	1.242	252	1.023	325	144	29	421	585	26	134	304	115	222	15	4	
Total ambos sexos	12.505	4.019	9.970	7.217	910	461	8.456	38.720	869	5.983	6.076	4.587	2.523	353	185	
Hombres	Indefinido ordinario	1.175	434	778	987	130	57	681	465	6	127	57	58	92	29	2
	Indefinido fomento empleo	107	72	89	99	12	6	66	47	1	5	8	5	5	10	0
	Discapacitados	8	6	3	4	1	1	1	7	0	0	0	0	2	2	0
	Discapacitados en CEE	2	0	2	0	0	0	1	13	0	0	1	0	0	0	0
	Subtotal indefinidos	1.292	512	872	1.090	143	64	749	532	7	132	66	63	99	41	2
	Obra o servicio	996	616	768	2.057	55	66	1.856	8.219	77	1.580	277	1.896	389	66	70
	Event. circuns. producción	2.593	1.193	2.524	758	94	66	492	8.957	49	210	314	562	249	26	4
	Interinidad	300	343	203	62	24	16	92	1.139	115	163	522	58	54	84	0
	Temporal discapacitados	10	2	2	0	1	1	16	33	0	0	24	1	16	0	0
	Temporal discapacitados en CEE	0	0	0	0	0	0	0	0	0	0	0	0	0	0	0
	Jubilación parcial	63	38	15	3	1	2	13	17	10	11	11	4	1	5	0
	Relevo	24	28	9	2	1	1	4	13	15	16	6	2	3	3	0
	Jubilación 64 años	7	1	2	0	0	0	3	1	7	1	1	1	0	0	0
	Prácticas	31	7	6	57	16	4	180	13	0	11	8	1	4	0	0
	Formación	41	0	16	0	0	0	2	1	66	0	1	1	0	0	0
	Otros contratos	9	0	0	29	2	0	2	3	4	0	0	22	0	1	0
	Subtotal temporal	4.074	2.228	3.545	2.968	194	156	2.660	18.396	343	1.992	1.164	2.548	716	185	74
Conversión en indefinido	652	204	539	181	59	13	217	307	8	46	56	68	69	13	3	
Total hombres	6.018	2.944	4.956	4.239	396	233	3.626	19.235	358	2.170	1.286	2.679	884	239	79	
Mujeres	Indefinido ordinario	1.028	80	452	414	112	53	595	362	16	196	175	63	123	27	1
	Indefinido fomento empleo	135	7	79	55	10	13	79	51	0	23	30	5	15	4	0
	Discapacitados	5	0	4	1	0	0	3	21	0	0	8	0	0	0	0
	Discapacitados en CEE	0	0	0	1	0	0	1	5	0	0	2	0	0	0	0
	Subtotal indefinidos	1.168	87	535	471	122	66	678	439	16	219	215	68	138	31	1
	Obra o servicio	798	115	901	1.636	74	45	2.786	7.731	158	2.190	824	1.114	625	51	98
	Event. circuns. producción	3.134	568	2.559	545	135	75	750	8.512	72	490	1.156	585	540	8	4
	Interinidad	661	239	503	121	76	24	219	2.477	176	737	2.227	74	138	21	1
	Temporal discapacitados	7	0	1	0	1	0	4	13	0	0	13	0	13	1	0
	Temporal discapacitados en CEE	0	0	0	0	0	0	0	0	0	0	0	0	0	0	0
	Jubilación parcial	20	2	4	0	4	0	3	10	7	36	33	3	6	0	0
	Relevo	9	13	6	0	4	0	2	10	10	24	27	3	4	0	0
	Jubilación 64 años	1	0	0	1	0	0	3	0	6	2	10	0	0	0	0
	Prácticas	51	3	8	46	12	2	177	11	1	24	37	6	14	0	1
	Formación	42	0	12	1	0	0	4	0	46	3	0	0	8	0	0
	Otros contratos	6	0	1	13	1	0	0	4	1	0	0	8	0	0	0
	Subtotal temporal	4.729	940	3.995	2.363	307	146	3.948	18.768	477	3.506	4.327	1.793	1.348	81	##
Conversión en indefinido	590	48	484	144	85	16	204	278	18	88	248	47	153	2	1	
Total mujeres	6.487	1.075	5.014	2.978	514	228	4.830	19.485	511	3.813	4.790	1.908	1.639	114	106	

G.- Comercio al por mayor y al por menor; reparación de vehículos de motor y motocicletas

H.- Transporte y almacenamiento

I.- Hostelería

J.- Información y comunicaciones

K.- Actividades financieras y de seguros

L.- Actividades inmobiliarias

M.- Actividades profesionales, científicas y técnicas

N.- Actividades administrativas y servicios auxiliares

O.- Administración pública y defensa; Seguridad Social obligatoria

P.- Educación

Q.- Actividades sanitarias y de servicios sociales

R.- Actividades artísticas, recreativas y de entretenimiento

S.- Otros servicios

T.- Actividades de los hogares como empleadores de personal dom

U.- Actividades de organizaciones y organismos extraterritoriales

Enero 2012

Tabla 3.- CONTRATACION SEGÚN SUBGRUPO DE OCUPACION POR SEXO Y MODALIDAD

CONTRATACIONES		TOTAL	A	B	C	D	E	F	G	H
Ambos sexos	Indefinido ordinario	10.209	527	316	1.805	1.456	896	542	2.131	240
	Indefinido fomento empleo	1.201	33	40	182	175	117	84	263	43
	Discapacitados	88	1	3	1	5	17	8	8	11
	Discapacitados en CEE	32	1	0	0	1	1	6	1	1
	Subtotal indefinidos	11.530	562	359	1.988	1.637	1.031	640	2.403	295
	Obra o servicio	48.405	71	3.048	5.920	5.484	2.060	3.493	6.600	2.621
	Event. circuns. producción	40.942	84	951	822	4.186	2.195	2.323	12.297	1.930
	Interinidad	11.486	12	1.294	386	721	895	749	1.230	1.866
	Temporal discapacitados	163	0	3	4	9	9	24	19	11
	Temporal discapacitados en CEE	0	0	0	0	0	0	0	0	0
	Jubilación parcial	443	11	47	35	68	43	10	41	27
	Relevo	300	0	35	21	54	20	7	29	23
	Jubilación 64 años	50	0	4	1	11	4	1	6	5
	Prácticas	885	3	79	427	171	90	35	6	35
	Formación	262	0	14	0	10	26	8	95	7
	Otros contratos	112	8	0	25	67	4	2	2	0
	Subtotal temporal	103.048	189	5.475	7.641	10.781	5.346	6.652	20.325	6.525
	Conversión en indefinido	5.615	26	225	422	619	457	383	1.460	294
	Total ambos sexos	120.193	777	6.059	10.051	13.037	6.834	7.675	24.188	7.114
Hombres	Indefinido ordinario	6.172	380	114	1.204	960	411	180	1.159	94
	Indefinido fomento empleo	642	19	10	114	102	38	20	128	16
	Discapacitados	44	0	0	1	5	8	1	3	6
	Discapacitados en CEE	22	1	0	0	0	0	5	0	0
	Subtotal indefinidos	6.880	400	124	1.319	1.067	457	206	1.290	116
	Obra o servicio	28.325	31	1.294	3.255	3.244	828	1.029	2.880	810
	Event. circuns. producción	20.722	52	305	421	2.457	855	640	5.563	567
	Interinidad	3.632	7	266	114	295	283	136	390	370
	Temporal discapacitados	110	0	2	3	5	6	17	9	8
	Temporal discapacitados en CEE	0	0	0	0	0	0	0	0	0
	Jubilación parcial	306	8	10	27	54	25	2	28	10
	Relevo	177	0	14	10	33	13	1	15	8
	Jubilación 64 años	26	0	1	1	7	0	0	5	0
	Prácticas	428	0	23	225	92	41	6	3	4
	Formación	143	0	8	0	4	14	3	43	0
	Otros contratos	76	7	0	16	47	2	1	1	0
	Subtotal temporal	53.945	105	1.923	4.072	6.238	2.067	1.835	8.937	1.777
	Conversión en indefinido	3.037	15	62	219	371	179	118	700	95
	Total hombres	63.862	520	2.109	5.610	7.676	2.703	2.159	10.927	1.988
Mujeres	Indefinido ordinario	4.037	147	202	601	496	485	362	972	146
	Indefinido fomento empleo	559	14	30	68	73	79	64	135	27
	Discapacitados	44	1	3	0	0	9	7	5	5
	Discapacitados en CEE	10	0	0	0	1	1	1	1	1
	Subtotal indefinidos	4.650	162	235	669	570	574	434	1.113	179
	Obra o servicio	20.080	40	1.754	2.665	2.240	1.232	2.464	3.720	1.811
	Event. circuns. producción	20.220	32	646	401	1.729	1.340	1.683	6.734	1.363
	Interinidad	7.854	5	1.028	272	426	612	613	840	1.496
	Temporal discapacitados	53	0	1	1	4	3	7	10	3
	Temporal discapacitados en CEE	0	0	0	0	0	0	0	0	0
	Jubilación parcial	137	3	37	8	14	18	8	13	17
	Relevo	123	0	21	11	21	7	6	14	15
	Jubilación 64 años	24	0	3	0	4	4	1	1	5
	Prácticas	457	3	56	202	79	49	29	3	31
	Formación	119	0	6	0	6	12	5	52	7
	Otros contratos	36	1	0	9	20	2	1	1	0
	Subtotal temporal	49.103	84	3.552	3.569	4.543	3.279	4.817	11.388	4.748
	Conversión en indefinido	2.578	11	163	203	248	278	265	760	199
	Total mujeres	56.331	257	3.950	4.441	5.361	4.131	5.516	13.261	5.126

A.- Directores y gerentes.
B.- Técnicos y profesionales científicos e intelectuales de la salud y la enseñanza
C.- Otros técnicos y profesionales científicos e intelectuales
D.- Técnicos y profesionales de apoyo
E.- Empleados de oficina que no atienden al público
F.- Empleados de oficina que atienden al público
G.- Trabajadores de los servicios de restauración y comercio

Enero 2012

Tabla 3.- CONTRATACION SEGÚN SUBGRUPO DE OCUPACION POR SEXO Y MODALIDAD

CONTRATACIONES		I	J	K	L	M	N	O	P	Q
Ambos sexos	Indefinido ordinario	77	9	317	300	139	437	650	366	1
	Indefinido fomento empleo	16	1	27	23	9	78	71	39	0
	Discapacitados	5	0	0	0	1	2	21	5	0
	Discapacitados en CEE	0	0	0	3	0	0	3	15	0
	Subtotal indefinidos	98	10	344	326	149	517	745	425	1
	Obra o servicio	555	101	5.520	1.931	1.069	787	4.251	4.887	7
	Event. circuns. producción	453	57	511	1.247	907	1.039	6.054	5.882	4
	Interinidad	170	8	70	166	73	203	2.908	735	0
	Temporal discapacitados	0	0	0	9	2	12	48	13	0
	Temporal discapacitados en CEE	0	0	0	0	0	0	0	0	0
	Jubilación parcial	6	0	14	41	19	32	35	14	0
	Relevo	8	0	10	23	11	10	37	12	0
	Jubilación 64 años	0	0	1	1	0	1	8	7	0
	Prácticas	0	0	1	25	6	0	7	0	0
	Formación	0	47	36	11	2	0	4	2	0
	Otros contratos	0	0	0	0	0	1	3	0	0
	Subtotal temporal	1.192	213	6.163	3.454	2.089	2.085	13.355	11.552	11
Conversión en indefinido	59	26	153	251	95	237	522	385	1	
Total ambos sexos	1.349	249	6.660	4.031	2.333	2.839	14.622	12.362	13	
Hombres	Indefinido ordinario	60	9	306	241	92	426	257	279	0
	Indefinido fomento empleo	15	1	27	23	6	76	18	29	0
	Discapacitados	4	0	0	0	1	2	8	5	0
	Discapacitados en CEE	0	0	0	2	0	0	2	12	0
	Subtotal indefinidos	79	10	333	266	99	504	285	325	0
	Obra o servicio	373	90	5.459	1.710	939	754	1.847	3.776	6
	Event. circuns. producción	230	55	486	1.082	619	1.001	2.179	4.207	3
	Interinidad	113	6	64	123	55	196	654	560	0
	Temporal discapacitados	0	0	0	9	2	12	25	12	0
	Temporal discapacitados en CEE	0	0	0	0	0	0	0	0	0
	Jubilación parcial	6	0	14	39	17	32	20	14	0
	Relevo	7	0	10	21	10	8	16	11	0
	Jubilación 64 años	0	0	1	0	0	1	5	5	0
	Prácticas	0	0	1	22	6	0	5	0	0
	Formación	0	19	34	10	2	0	4	2	0
	Otros contratos	0	0	0	0	0	1	1	0	0
	Subtotal temporal	729	170	6.069	3.016	1.650	2.005	4.756	8.587	9
Conversión en indefinido	56	24	146	228	69	233	202	320	0	
Total hombres	864	204	6.548	3.510	1.818	2.742	5.243	9.232	9	
Mujeres	Indefinido ordinario	17	0	11	59	47	11	393	87	1
	Indefinido fomento empleo	1	0	0	0	3	2	53	10	0
	Discapacitados	1	0	0	0	0	0	13	0	0
	Discapacitados en CEE	0	0	0	1	0	0	1	3	0
	Subtotal indefinidos	19	0	11	60	50	13	460	100	1
	Obra o servicio	182	11	61	221	130	33	2.404	1.111	1
	Event. circuns. producción	223	2	25	165	288	38	3.875	1.675	1
	Interinidad	57	2	6	43	18	7	2.254	175	0
	Temporal discapacitados	0	0	0	0	0	0	23	1	0
	Temporal discapacitados en CEE	0	0	0	0	0	0	0	0	0
	Jubilación parcial	0	0	0	2	2	0	15	0	0
	Relevo	1	0	0	2	1	2	21	1	0
	Jubilación 64 años	0	0	0	1	0	0	3	2	0
	Prácticas	0	0	0	3	0	0	2	0	0
	Formación	0	28	2	1	0	0	0	0	0
	Otros contratos	0	0	0	0	0	0	2	0	0
	Subtotal temporal	463	43	94	438	439	80	8.599	2.965	2
Conversión en indefinido	3	2	7	23	26	4	320	65	1	
Total mujeres	485	45	112	521	515	97	9.379	3.130	4	

H.- Trabajadores de los servicios de salud y el cuidado de personas

I.- Trabajadores de los servicios de protección v seguridad

J.- Trabaj. Cualific. del sector agrícola, ganadero, forestal y pesquero

K.- Trabaj. Cualific. de la construcción, excepto operadores de máquinas

L.- Trabaj. cualific. de industrias manufactureras, except, operadores de instalaciones y máquinas

M.- Operadores de instalaciones y maquinarias fijas y montadores.

N.- Conductores y operadores de maquinaria móvil.

O.- Trabajadores no cualificados en servicios (excepto transporte)

P.- Peones de agricul., pesca, construcc., ind.manufacturerras y tr

Q.- Ocupaciones militares

Tabla 4.- CONTRATACION SEGÚN DURACION POR SEXO Y MODALIDAD

CONTRATACIONES		Total	< de 6 días	6-15 días	16-30 días	31-60 días	61-90 días	91-180 días	mas de 180	Indeterminado	Indefinido	Días de duración media
Ambos sexos	Indefinido ordinario	10.209									10.209	
	Indefinido fomento empleo	1.201									1.201	
	Discapacitados	88									88	
	Discapacitados en CEE	32									32	
	Subtotal indefinidos	11.530									11.530	
	Obra o servicio	48.405	6.409	762	632	386	819	1.998	1.786	35.613	0	95,1
	Event. circuns. producción	40.942	13.462	4.055	3.875	2.671	8.210	7.478	1.123	68	0	62,7
	Interinidad	11.486	1.388	974	740	379	168	319	99	7.419	0	34,9
	Temporal discapacitados	163	1	0	2	0	1	1	158	0	0	353,4
	Temporal discapacitados en CEE	0	0	0	0	0	0	0	0	0	0	#¡DIV/0!
	Jubilación parcial	443	8	0	0	0	0	2	388	45	0	1.385,2
	Relevo	300	0	1	0	0	1	9	289	0	0	1.210,9
	Jubilación 64 años	50	0	0	0	0	0	0	43	7	0	356,7
	Prácticas	885	0	0	0	0	0	439	446	0	0	329,8
	Formación	262	0	0	0	0	0	95	167	0	0	294,8
	Otros contratos	112	10	3	8	0	0	55	13	23	0	228,1
	Subtotal temporal	103.048	21.278	5.795	5.257	3.436	9.199	10.396	4.512	43.175	0	88,5
Conversión en indefinido	5.615	0	0	0	0	0	0	0	0	5.615		
Total ambos sexos	120.193	21.278	5.795	5.257	3.436	9.199	10.396	4.512	43.175	17.145		
Hombres	Indefinido ordinario	6.172	0	0	0	0	0	0	0	0	6.172	
	Indefinido fomento empleo	642	0	0	0	0	0	0	0	0	642	
	Discapacitados	44	0	0	0	0	0	0	0	0	44	
	Discapacitados en CEE	22	0	0	0	0	0	0	0	0	22	
	Subtotal indefinidos	6.880	0	0	0	0	0	0	0	0	6.880	
	Obra o servicio	28.325	3.334	400	321	190	378	715	882	22.105	0	94,0
	Event. circuns. producción	20.722	7.053	2.084	1.727	1.227	4.294	3.692	608	37	0	62,6
	Interinidad	3.632	342	328	361	98	55	79	36	2.333	0	35,7
	Temporal discapacitados	110	0	0	1	0	1	0	108	0	0	358,0
	Temporal discapacitados en CEE	0	0	0	0	0	0	0	0	0	0	#¡DIV/0!
	Jubilación parcial	306	8	0	0	0	0	2	271	25	0	1.348,0
	Relevo	177	0	1	0	0	1	5	170	0	0	1.167,8
	Jubilación 64 años	26	0	0	0	0	0	0	20	6	0	357,3
	Prácticas	428	0	0	0	0	0	188	240	0	0	342,3
	Formación	143	0	0	0	0	0	55	88	0	0	289,9
	Otros contratos	76	5	3	6	0	0	39	11	12	0	263,0
	Subtotal temporal	53.945	10.742	2.816	2.416	1.515	4.729	4.775	2.434	24.518	0	93,9
Conversión en indefinido	3.037	0	0	0	0	0	0	0	0	3.037	0	
Total hombres	63.862	10.742	2.816	2.416	1.515	4.729	4.775	2.434	24.518	9.917		
Mujeres	Indefinido ordinario	4.037	0	0	0	0	0	0	0	0	4.037	
	Indefinido fomento empleo	559	0	0	0	0	0	0	0	0	559	
	Discapacitados	44	0	0	0	0	0	0	0	0	44	
	Discapacitados en CEE	10	0	0	0	0	0	0	0	0	10	
	Subtotal indefinidos	4.650	0	0	0	0	0	0	0	0	4.650	
	Obra o servicio	20.080	3.075	362	311	196	441	1.283	904	13.508	0	96,2
	Event. circuns. producción	20.220	6.409	1.971	2.148	1.444	3.916	3.786	515	31	0	62,7
	Interinidad	7.854	1.046	646	379	281	113	240	63	5.086	0	34,5
	Temporal discapacitados	53	1	0	1	0	0	1	50	0	0	343,7
	Temporal discapacitados en CEE	0	0	0	0	0	0	0	0	0	0	#¡DIV/0!
	Jubilación parcial	137	0	0	0	0	0	0	117	20	0	1.474,6
	Relevo	123	0	0	0	0	0	4	119	0	0	1.272,9
	Jubilación 64 años	24	0	0	0	0	0	0	23	1	0	356,2
	Prácticas	457	0	0	0	0	0	251	206	0	0	318,1
	Formación	119	0	0	0	0	0	40	79	0	0	300,8
	Otros contratos	36	5	0	2	0	0	16	2	11	0	138,8
	Subtotal temporal	49.103	10.536	2.979	2.841	1.921	4.470	5.621	2.078	18.657	0	83,2
Conversión en indefinido	2.578	0	0	0	0	0	0	0	0	2.578	0	
Total mujeres	56.331	10.536	2.979	2.841	1.921	4.470	5.621	2.078	18.657	7.228		

Enero 2012

Tabla 5.- CONTRATACION SEGÚN GRUPOS DE EDAD POR SEXO Y MODALIDAD

CONTRATACIONES		Total	16 - 19	20 - 24	25 - 29	30 - 34	35 - 39	40 - 44	45 - 49	50 - 54	55 - 59	>=60
Ambos sexos	Indefinido ordinario	10.209	197	968	2.094	2.257	1.861	1.293	733	449	214	143
	Indefinido fomento empleo	1.201	40	165	347	168	124	96	118	93	32	18
	Discapacitados	88	0	3	8	13	18	17	15	7	6	1
	Discapacitados en CEE	32	2	6	4	4	3	10	3	0	0	0
	Subtotal indefinidos	11.530	239	1.142	2.453	2.442	2.006	1.416	869	549	252	162
	Obra o servicio	48.405	1.314	7.601	9.537	8.770	7.183	5.353	3.821	2.653	1.405	768
	Event. circuns. producción	40.942	1.348	7.931	8.556	7.599	5.750	3.982	2.924	1.693	826	333
	Interinidad	11.486	228	1.833	2.124	1.923	1.657	1.346	1.092	811	363	109
	Temporal discapacitados	163	1	8	18	24	28	28	22	18	13	3
	Temporal discapacitados en CEE	0	0	0	0	0	0	0	0	0	0	0
	Jubilación parcial	443	0	0	0	0	1	1	2	1	1	437
	Relevo	300	1	36	54	52	52	35	30	16	18	6
	Jubilación 64 años	50	1	3	8	6	9	6	6	5	5	1
	Prácticas	885	16	332	434	71	16	9	4	2	0	1
Formación	262	75	123	34	7	6	4	7	1	5	0	
Otros contratos	112	5	14	13	24	13	22	7	4	2	8	
Subtotal temporal	103.048	2.989	17.881	20.778	18.476	14.715	10.786	7.915	5.204	2.638	1.666	
Conversión en indefinido	5.615	96	800	1.424	1.191	836	554	340	213	119	42	
Total ambos sexos	120.193	3.324	19.823	24.655	22.109	17.557	12.756	9.124	5.966	3.009	1.870	
Hombres	Indefinido ordinario	6.172	108	533	1.177	1.403	1.149	831	448	299	136	88
	Indefinido fomento empleo	642	17	74	189	90	73	61	56	50	20	12
	Discapacitados	44	0	0	6	6	9	10	8	4	1	0
	Discapacitados en CEE	22	2	3	4	3	3	6	1	0	0	0
	Subtotal indefinidos	6.880	127	610	1.376	1.502	1.234	908	513	353	157	100
	Obra o servicio	28.325	646	3.768	5.286	5.318	4.482	3.435	2.355	1.636	859	540
	Event. circuns. producción	20.722	600	3.652	4.409	4.089	3.114	2.018	1.536	749	389	166
	Interinidad	3.632	103	614	773	662	527	385	274	175	94	25
	Temporal discapacitados	110	0	6	11	18	20	15	17	14	7	2
	Temporal discapacitados en CEE	0	0	0	0	0	0	0	0	0	0	0
	Jubilación parcial	306	0	0	0	0	1	1	2	1	0	301
	Relevo	177	1	25	27	35	33	19	15	8	11	3
	Jubilación 64 años	26	1	2	6	3	5	4	3	1	0	1
	Prácticas	428	5	148	220	40	7	4	2	1	0	1
Formación	143	44	62	19	3	2	3	6	1	3	0	
Otros contratos	76	5	12	7	10	9	15	7	3	0	8	
Subtotal temporal	53.945	1.405	8.289	10.758	10.178	8.200	5.899	4.217	2.589	1.363	1.047	
Conversión en indefinido	3.037	47	409	707	664	495	325	188	109	67	26	
Total hombres	63.862	1.579	9.308	12.841	12.344	9.929	7.132	4.918	3.051	1.587	1.173	
Mujeres	Indefinido ordinario	4.037	89	435	917	854	712	462	285	150	78	55
	Indefinido fomento empleo	559	23	91	158	78	51	35	62	43	12	6
	Discapacitados	44	0	3	2	7	9	7	7	3	5	1
	Discapacitados en CEE	10	0	3	0	1	0	4	2	0	0	0
	Subtotal indefinidos	4.650	112	532	1.077	940	772	508	356	196	95	62
	Obra o servicio	20.080	668	3.833	4.251	3.452	2.701	1.918	1.466	1.017	546	228
	Event. circuns. producción	20.220	748	4.279	4.147	3.510	2.636	1.964	1.388	944	437	167
	Interinidad	7.854	125	1.219	1.351	1.261	1.130	961	818	636	269	84
	Temporal discapacitados	53	1	2	7	6	8	13	5	4	6	1
	Temporal discapacitados en CEE	0	0	0	0	0	0	0	0	0	0	0
	Jubilación parcial	137	0	0	0	0	0	0	0	0	1	136
	Relevo	123	0	11	27	17	19	16	15	8	7	3
	Jubilación 64 años	24	0	1	2	3	4	2	3	4	5	0
	Prácticas	457	11	184	214	31	9	5	2	1	0	0
Formación	119	31	61	15	4	4	1	1	0	2	0	
Otros contratos	36	0	2	6	14	4	7	0	1	2	0	
Subtotal temporal	49.103	1.584	9.592	10.020	8.298	6.515	4.887	3.698	2.615	1.275	619	
Conversión en indefinido	2.578	49	391	717	527	341	229	152	104	52	16	
Total mujeres	56.331	1.745	10.515	11.814	9.765	7.628	5.624	4.206	2.915	1.422	697	

Tabla 6.- CONTRATACION SEGÚN NIVEL FORMATIVO POR SEXO Y MODALIDAD

CONTRATACIONES	Total	NF1	NF2	NF3	NF4	NF5	NF6	NF7	NF8	NF9	
Ambos sexos	Indefinido	10.209	663	397	410	499	2.196	549	2.089	656	2.750
	Indefinido	1.201	50	24	44	71	349	65	253	74	271
	Discapacit	88	4	1	3	9	32	4	25	5	5
	Discapacit	32	0	2	1	3	20	0	3	1	2
	Subtotal i	11.530	717	424	458	582	2.597	618	2.370	736	3.028
	Obra o ser	48.405	4.358	1.739	2.710	3.448	13.251	1.794	13.936	1.931	5.238
	Event. circ	40.942	2.819	2.873	3.385	3.202	11.742	1.749	11.324	1.283	2.565
	Interinidad	11.486	1.036	452	597	1.291	3.070	650	2.178	821	1.391
	Temporal i	163	10	6	24	9	75	6	22	1	10
	Temporal i	0	0	0	0	0	0	0	0	0	0
	Jubilación	443	60	28	30	26	114	20	73	44	48
	Relevo	300	14	7	15	33	67	34	36	41	53
	Jubilación	50	0	3	4	6	7	7	14	5	4
	Prácticas	885	1	7	4	63	13	97	9	97	594
	Formación	262	4	12	66	5	140	5	27	0	3
	Otros cont	112	1	0	6	17	27	2	26	7	26
	Subtotal t	103.048	8.303	5.127	6.841	8.100	28.506	4.364	27.645	4.230	9.932
	Conversión	5.615	349	176	282	379	1.806	306	1.295	280	742
	Total amb	120.193	9.369	5.727	7.581	9.061	32.909	5.288	31.310	5.246	13.702
Hombres	Indefinido	6.172	373	253	253	290	1.442	353	1.204	370	1.634
	Indefinido	642	20	12	26	33	215	39	125	35	137
	Discapacit	44	0	1	2	3	19	1	14	0	4
	Discapacit	22	0	2	1	1	15	0	1	0	2
	Subtotal i	6.880	393	268	282	327	1.691	393	1.344	405	1.777
	Obra o ser	28.325	3.144	1.329	1.929	1.952	8.812	934	7.339	711	2.175
	Event. circ	20.722	1.626	1.473	1.914	1.545	6.341	1.015	5.247	483	1.078
	Interinidad	3.632	267	142	227	308	1.153	209	764	174	388
	Temporal i	110	6	6	20	7	48	5	14	0	4
	Temporal i	0	0	0	0	0	0	0	0	0	0
	Jubilación	306	46	23	22	13	100	14	42	14	32
	Relevo	177	8	4	10	18	51	24	23	16	23
	Jubilación	26	0	3	2	0	4	5	9	3	0
	Prácticas	428	0	3	4	22	8	53	4	54	280
	Formación	143	1	8	44	1	74	2	12	0	1
	Otros cont	76	1	0	5	11	17	2	19	6	15
	Subtotal t	53.945	5.099	2.991	4.177	3.877	16.608	2.263	13.473	1.461	3.996
	Conversión	3.037	187	104	171	212	1.101	164	671	115	312
	Total hom	63.862	5.679	3.363	4.630	4.416	19.400	2.820	15.488	1.981	6.085
Mujeres	Indefinido	4.037	290	144	157	209	754	196	885	286	1.116
	Indefinido	559	30	12	18	38	134	26	128	39	134
	Discapacit	44	4	0	1	6	13	3	11	5	1
	Discapacit	10	0	0	0	2	5	0	2	1	0
	Subtotal i	4.650	324	156	176	255	906	225	1.026	331	1.251
	Obra o ser	20.080	1.214	410	781	1.496	4.439	860	6.597	1.220	3.063
	Event. circ	20.220	1.193	1.400	1.471	1.657	5.401	734	6.077	800	1.487
	Interinidad	7.854	769	310	370	983	1.917	441	1.414	647	1.003
	Temporal i	53	4	0	4	2	27	1	8	1	6
	Temporal i	0	0	0	0	0	0	0	0	0	0
	Jubilación	137	14	5	8	13	14	6	31	30	16
	Relevo	123	6	3	5	15	16	10	13	25	30
	Jubilación	24	0	0	2	6	3	2	5	2	4
	Prácticas	457	1	4	0	41	5	44	5	43	314
	Formación	119	3	4	22	4	66	3	15	0	2
	Otros cont	36	0	0	1	6	10	0	7	1	11
	Subtotal t	49.103	3.204	2.136	2.664	4.223	11.898	2.101	14.172	2.769	5.936
	Conversión	2.578	162	72	111	167	705	142	624	165	430
	Total muj	56.331	3.690	2.364	2.951	4.645	13.509	2.468	15.822	3.265	7.617

NF 1 Sin estudios

NF 2 E.Primarios o equiv

NF 3 Certificado Escolaridad

NF 4 F.P.I o equiv.

NF 5 Graduado esc. o equiv.

NF 6 F.P.II o equiv.

NF 7 ESO/Bachiller o equivalente

NF 8 Tit. Universitaria G.M.

NF 9 Tit. Universitaria G.S.

Enero 2012

Tabla 7.- Contratación Registrada por Comunidades Autónomas

ENERO 2012	DATOS ABSOLUTOS MES	CONTRATACIONES				
		Indefinidos			Temporales	
		Absoluto	% Total CCAA	% Total Nacional	Absoluto	% total
Andalucía	300.610	7.996	2,66%	10,54%	292.614	97,34%
Aragón	26.297	2.127	8,09%	2,80%	24.170	91,91%
Asturias	16.593	1.287	7,76%	1,70%	15.306	92,24%
Baleares	16.102	1.977	12,28%	2,60%	14.125	87,72%
Canarias	40.446	3.599	8,90%	4,74%	36.847	91,10%
Cantabria	9.640	721	7,48%	0,95%	8.919	92,52%
Castilla la Mancha	34.321	2.197	6,40%	2,89%	32.124	93,60%
Castilla - León	40.384	3.220	7,97%	4,24%	37.164	92,03%
Cataluña	155.298	16.149	10,40%	21,28%	139.149	89,60%
Comunidad Valenciana	86.734	6.716	7,74%	8,85%	80.018	92,26%
Extremadura	28.164	1.046	3,71%	1,38%	27.118	96,29%
Galicia	47.469	3.702	7,80%	4,88%	43.767	92,20%
Madrid	120.193	17.145	14,26%	22,59%	103.048	85,74%
Murcia	36.653	2.842	7,75%	3,74%	33.811	92,25%
Navarra	16.020	1.071	6,69%	1,41%	14.949	93,31%
País Vasco	52.973	3.307	6,24%	4,36%	49.666	93,76%
Rioja, La	5.778	517	8,95%	0,68%	5.261	91,05%
Ceuta	1.807	120	6,64%	0,16%	1.687	93,36%
Melilla	1.992	107	5,37%	0,14%	1.885	94,63%
Extranjero	1.127	53	4,70%	0,07%	1.074	95,30%
TOTAL NACIONAL	1.038.601	75.899	7,31%	100,00%	962.702	92,69%

Tabla 8.- CONTRATACION EXTRANJEROS SEGÚN NACIONALIDAD

CONTRATACIONES		GRUPOS DE EDAD					SECTORES				
		Total	<25	25-29	30-44	45-54	>=55	Agricultura y Pesca	Industria	Construcción	Servicios
Ambos sexos	Espacio Económico	7.576	1.119	1.627	3.932	725	173	60	347	1.535	5.634
	Resto Europa	1.316	139	304	633	196	44	2	62	285	967
	Africa oriental	18	1	3	13	0	1	0	1	1	16
	Africa central	114	24	24	58	6	2	0	4	21	89
	Africa septentrional	2.018	222	367	1.239	158	32	59	65	479	1.415
	Africa meridional	3	0	1	2	0	0	0	0	1	2
	Africa occidental	729	60	92	503	67	7	18	35	209	467
	Caribe	1.450	263	249	730	169	39	2	28	119	1.301
	América central	241	15	69	143	12	2	2	9	11	219
	América del norte	109	12	19	52	20	6	0	2	3	104
	América del sur	9.692	1.113	1.719	5.311	1.286	263	8	250	1.390	8.044
	Asia occidental	112	26	15	45	20	6	0	4	12	96
	Asia oriental	1.250	297	277	533	131	12	0	101	18	1.131
	Asia central-meridional	366	54	55	212	37	8	0	2	15	349
	Asia sudoriental	215	22	21	139	30	3	0	2	2	211
	Oceanía	22	3	6	8	4	1	0	0	3	19
	Otros	14	1	4	4	2	3	0	0	1	13
	Total	25.245	3.371	4.852	13.557	2.863	602	151	912	4.105	20.077
	Hombres	Espacio Económico	4.583	585	913	2.513	477	95	50	211	1.475
Resto Europa		652	64	112	349	110	17	1	43	278	330
Africa oriental		13	1	3	8	0	1	0	1	1	11
Africa central		72	12	17	36	5	2	0	3	19	50
Africa septentrional		1.529	130	272	978	131	18	57	57	465	950
Africa meridional		3	0	1	2	0	0	0	0	1	2
Africa occidental		620	50	75	430	62	3	18	30	208	364
Caribe		789	121	119	424	95	30	2	22	111	654
América central		128	5	40	75	7	1	2	7	10	109
América del norte		49	6	6	25	10	2	0	1	3	45
América del sur		5.213	572	923	2.852	739	127	7	185	1.351	3.670
Asia occidental		79	16	12	33	15	3	0	3	12	64
Asia oriental		745	151	168	332	86	8	0	56	18	671
Asia central-meridional		330	46	50	197	30	7	0	2	13	315
Asia sudoriental		129	13	15	76	23	2	0	1	0	128
Oceanía		15	2	2	6	4	1	0	0	3	12
Otros		8	1	3	1	1	2	0	0	1	7
Total		14.957	1.775	2.731	8.337	1.795	319	137	622	3.969	10.229
Mujeres		Espacio Económico	2.993	534	714	1.419	248	78	10	136	60
	Resto Europa	664	75	192	284	86	27	1	19	7	637
	Africa oriental	5	0	0	5	0	0	0	0	0	5
	Africa central	42	12	7	22	1	0	0	1	2	39
	Africa septentrional	489	92	95	261	27	14	2	8	14	465
	Africa meridional	0	0	0	0	0	0	0	0	0	0
	Africa occidental	109	10	17	73	5	4	0	5	1	103
	Caribe	661	142	130	306	74	9	0	6	8	647
	América central	113	10	29	68	5	1	0	2	1	110
	América del norte	60	6	13	27	10	4	0	1	0	59
	América del sur	4.479	541	796	2.459	547	136	1	65	39	4.374
	Asia occidental	33	10	3	12	5	3	0	1	0	32
	Asia oriental	505	146	109	201	45	4	0	45	0	460
	Asia central-meridional	36	8	5	15	7	1	0	0	2	34
	Asia sudoriental	86	9	6	63	7	1	0	1	2	83
	Oceanía	7	1	4	2	0	0	0	0	0	7
	Otros	6	0	1	3	1	1	0	0	0	6
	Total	10.288	1.596	2.121	5.220	1.068	283	14	290	136	9.848

Enero 2012

CONTRATOS REGISTRADOS

Tabla 9.- SERIES CONTRATOS SEGÚN MODALIDAD

CONTRATAACIONES	Ambos sexos			Hombres			Mujeres			
	Total	indefinidos	Temporales	Total	indefinidos	Temporales	Total	indefinidos	Temporales	
2.007	Enero	216.330	49.496	166.834	115.444	26.800	88.644	100.886	22.696	78.190
	Febrero	201.917	41.131	160.786	107.826	21.536	86.290	94.091	19.595	74.496
	Marzo	227.566	45.918	181.648	119.573	23.966	95.607	107.993	21.952	86.041
	Abril	190.056	38.882	151.174	99.181	20.461	78.720	90.875	18.421	72.454
	Mayo	206.306	39.854	166.452	107.159	20.805	86.354	99.147	19.049	80.098
	Junio	220.506	39.835	180.671	115.508	21.094	94.414	104.998	18.741	86.257
	Julio	236.616	39.892	196.724	122.916	21.656	101.260	113.700	18.236	95.464
	Agosto	164.871	28.472	136.399	87.108	15.042	72.066	77.763	13.430	64.333
	Septiembre	216.936	42.996	173.940	107.936	21.020	86.916	109.000	21.976	87.024
	Octubre	253.697	49.016	204.681	126.034	25.075	100.959	127.663	23.941	103.722
	Noviembre	238.664	47.888	190.776	122.352	25.265	97.087	116.312	22.623	93.689
	Diciembre	177.234	30.968	146.266	85.743	16.042	69.701	91.491	14.926	76.565
2.008	Enero	202.950	41.550	161.400	105.241	22.150	83.091	97.709	19.400	78.309
	Febrero	199.609	42.066	157.543	103.427	22.342	81.085	96.182	19.724	76.458
	Marzo	175.546	37.939	137.607	89.948	19.995	69.953	85.598	17.944	67.654
	Abril	202.600	42.492	160.108	103.155	22.483	80.672	99.445	20.009	79.436
	Mayo	176.382	34.816	141.566	90.855	18.842	72.013	85.527	15.974	69.553
	Junio	189.571	33.537	156.034	99.202	18.007	81.195	90.369	15.530	74.839
	Julio	207.729	34.455	173.274	108.521	19.068	89.453	99.208	15.387	83.821
	Agosto	124.299	21.828	102.471	65.708	11.816	53.892	58.591	10.012	48.579
	Septiembre	191.501	38.319	153.182	93.301	18.659	74.642	98.200	19.660	78.540
	Octubre	205.116	38.777	166.339	99.162	19.381	79.781	105.954	19.396	86.558
	Noviembre	155.469	27.193	128.276	77.651	14.491	63.160	77.818	12.702	65.116
	Diciembre	136.471	21.846	114.625	65.879	11.709	54.170	70.592	10.137	60.455
2.009	Enero	134.419	24.737	109.682	69.671	13.498	56.173	64.748	11.239	53.509
	Febrero	127.268	24.280	102.988	67.363	13.126	54.237	59.905	11.154	48.751
	Marzo	127.892	24.649	103.243	67.266	13.484	53.782	60.626	11.165	49.461
	Abril	120.005	21.580	98.425	63.395	11.861	51.534	56.610	9.619	46.991
	Mayo	123.801	20.251	103.550	66.473	11.107	55.366	57.328	9.144	48.184
	Junio	146.341	20.775	125.566	79.411	11.717	67.694	66.930	9.058	57.872
	Julio	164.031	21.514	142.517	87.641	12.423	75.218	76.390	9.091	67.299
	Agosto	103.430	13.488	89.942	55.812	7.646	48.166	47.618	5.842	41.776
	Septiembre	161.950	26.110	135.840	79.837	12.825	67.012	82.113	13.285	68.828
	Octubre	167.066	25.328	141.738	82.229	13.242	68.987	84.837	12.086	72.751
	Noviembre	148.245	21.552	126.693	77.779	11.624	66.155	70.466	9.928	60.538
	Diciembre	135.939	18.019	117.920	68.599	10.081	58.518	67.340	7.938	59.402
2.010	Enero	118.480	19.820	98.660	62.734	11.196	51.538	55.746	8.624	47.122
	Febrero	123.706	21.253	102.453	66.497	11.870	54.627	57.209	9.383	47.826
	Marzo	140.884	23.547	117.337	75.028	12.939	62.089	65.856	10.608	55.248
	Abril	128.552	20.854	107.698	68.967	11.760	57.207	59.585	9.094	50.491
	Mayo	146.661	21.778	124.883	79.151	12.300	66.851	67.510	9.478	58.032
	Junio	155.903	19.680	136.223	85.654	11.351	74.303	70.249	8.329	61.920
	Julio	164.436	19.682	144.754	88.953	11.522	77.431	75.483	8.160	67.323
	Agosto	112.877	13.295	99.582	62.541	7.572	54.969	50.336	5.723	44.613
	Septiembre	167.778	25.019	142.759	84.801	12.645	72.156	82.977	12.374	70.603
	Octubre	164.446	24.049	140.397	83.792	12.829	70.963	80.654	11.220	69.434
	Noviembre	155.260	23.024	132.236	82.575	13.021	69.554	72.685	10.003	62.682
	Diciembre	135.739	19.905	115.834	69.902	10.976	58.926	65.837	8.929	56.908
2.011	Enero	131.597	21.113	110.484	71.440	12.401	59.039	110.484	8.712	51.445
	Febrero	121.481	19.877	101.604	66.310	11.141	55.169	101.604	8.736	46.435
	Marzo	140.361	23.768	116.593	76.152	13.523	62.629	116.593	10.245	53.964
	Abril	126.675	19.875	106.800	67.832	11.331	56.501	106.800	8.544	50.299
	Mayo	153.761	20.949	132.812	82.393	11.697	70.696	132.812	9.252	62.116
	Junio	155.805	19.160	136.645	85.147	11.227	73.920	136.645	7.933	62.725
	Julio	161.374	18.538	142.836	86.270	10.730	75.540	142.836	7.808	67.296
	Agosto	119.151	13.750	105.401	65.890	8.181	57.709	105.401	5.569	47.692
	Septiembre	168.997	22.797	146.200	85.611	11.661	73.950	146.200	11.136	72.250
	Octubre	165.461	20.924	144.537	83.556	11.292	72.264	144.537	9.632	72.273
	Noviembre	149.716	18.924	130.792	78.287	10.702	67.585	130.792	8.222	63.207
	Diciembre	132.828	15.095	117.733	68.978	8.616	60.362	117.733	6.479	57.371
2.012	Enero	120.193	17.145	103.048	63.862	9.917	53.945	103.048	7.228	49.103
	Febrero									
	Marzo									
	Abril									
	Mayo									
	Junio									
	Julio									
	Agosto									
	Septiembre									
	Octubre									
	Noviembre									
	Diciembre									