

Paro Registrado
-Nueva CNO-11
Contratos de trabajo

Febrero 2012

B
o
l
e
t
í
n

m
e
n
s
u
a
l



Índice



- **Paro registrado:**
- **Contratos registrados**
- **Anexo estadístico sobre paro registrado**
- **Anexo estadístico sobre contratos registrados**

PARO REGISTRADO

FEBRERO 2012

NOTA PREVIA

Introducción de la nueva Clasificación Nacional de Ocupaciones 2011.

Desde enero de 2011 se han adecuando las ocupaciones a la nueva Clasificación Nacional de Ocupaciones (CNO-11) publicada por el Real Decreto 1591/2010, de 26 de noviembre.

Esta nueva clasificación, que entró en vigor el pasado 1 de enero de 2011, es un sistema de codificación que tiene por objeto el tratamiento de la información sobre ocupaciones de una manera uniforme a efectos estadísticos. Surge de la adaptación de la antigua CNO-94 a la Clasificación Internacional Uniforme de Ocupaciones de 2008 producida por la Oficina Internacional de Trabajo (OIT).

A partir de enero de 2011, y conforme a los datos estadísticos del año anterior, se ha realizado la adecuación de la CNO-94 a la nueva CNO-11. Esto ha sido posible mediante la conversión de la tabla de ocupaciones de los Servicios Públicos de Empleo de las Comunidades y el Servicio Público de Empleo Estatal a la nueva clasificación. De este modo se han calculado las variaciones intermensuales e interanuales.

Esta clasificación, con fines puramente estadísticos, nos permite hacer comparaciones de estudios ocupacionales tanto a nivel nacional como internacional.

Paro registrado

1. Claves del mes

La Comunidad de Madrid registra al finalizar el mes de enero un total de 526.374 desempleados (261.610 hombres y 264.764 mujeres). Respecto al pasado mes el paro registrado aumenta en nuestra región: 14.909 desempleados más que supone un 2,91% de ascenso.

- ✓ **Variación mensual.** Este comportamiento del paro afecta más a los hombres que a las mujeres y los porcentajes de aumento son: un 3,30% en la población masculina, cifra que equivale a 8.358 hombres más respecto al mes anterior. La población femenina sufre un ascenso del 2,54% que significa 6.551 mujeres desempleadas más que en el pasado mes de enero.
- ✓ **Variaciones del paro en las Comunidades Autónomas.** Durante este mes de enero el porcentaje de desempleo se ha incrementado en todas y cada una de las Comunidades Autónomas. Destacan en porcentajes, los ascensos del paro en el País Vasco, Navarra, Asturias y Ceuta. En el conjunto nacional se produce un incremento de 112.269 parados respecto al mes anterior, equivalente a un 4,01%, así como una variación anual del 8,72%; es decir, 412.835 parados más en España con relación a fero del año 2.011.
- ✓ **El paro asciende sobre todo en el sector Servicios.** El aumento del paro en la Industria es de un 1,97% y en la construcción de un 1,98%. El sector servicios registra un aumento del 3,07% y en el colectivo de los denominados sin empleo anterior se registra un incremento del 4,52% respecto al mes anterior. Tal como se ha indicado, dentro del Sector

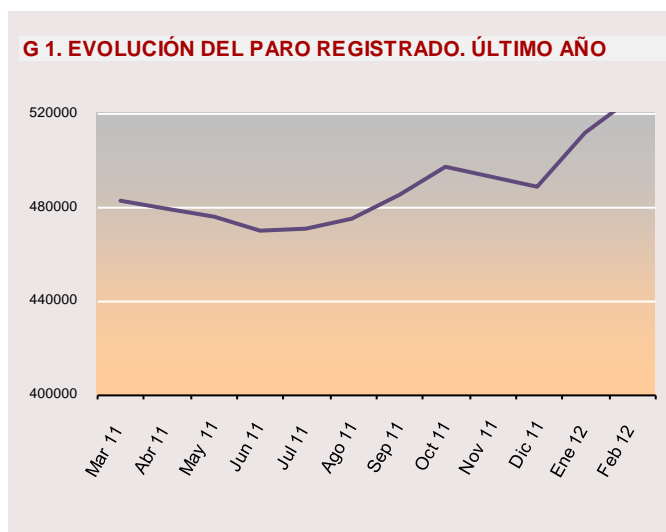
Servicios se produce el mayor ascenso del desempleo con 11.259 personas paradas más respecto al pasado mes de enero.

- ✓ **Por niveles formativos se produce el mayor ascenso del paro en los grupos con estudios secundarios con y sin titulación de graduado escolar o equivalente.** Es entre los desempleados con estos niveles de estudios donde se aglutina el mayor número de personas afectadas por el incremento mensual del paro: 7.681, cifra que equivale a más de un 50% del total en la variación de este mes, contrastada a su vez por el aumento del desempleo entre aquellos con estudios primarios completos e incompletos que suman un 4.006 personas, un 27% de aumento respecto al total de la variación mensual.
- ✓ **Aumenta el paro especialmente entre quienes llevan de tres a seis meses inscritos, así como entre los que estaban registrados por menos de tres meses en el desempleo.** El ascenso es de 11.290 personas respecto a enero, sumando el total de estos dos tramos de edad.

2. Evolución del paro registrado

Feb 12	Variación mensual		Variación anual	
	Absoluta	%	Absoluta	%
2008	8.542	3,46	34.587	15,67
2009	18.289	4,95	132.206	51,78
2010	8.904	1,91	86.811	22,40
2011	5.702	1,21	3.814	0,80
2.012	14.909	2,91	48.204	10,08

La evolución del paro registrado en los meses de febrero durante los últimos años es desigual (con alternancia entre ascensos bruscos y moderados) en las cifras de desempleo tal y como se aprecia en la tabla 1.



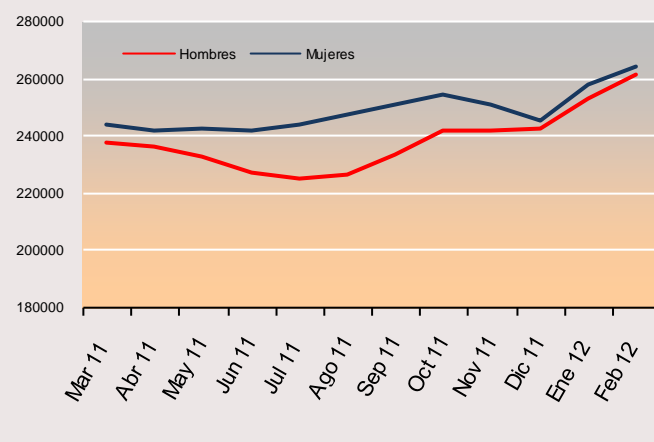
3. Sexo

Feb 12	Tabla 2. COMUNIDAD DE MADRID							
	Hombres				Mujeres			
	Variación mensual		Variación anual		Variación mensual		Variación anual	
	Absoluta	%	Absoluta	%	Absoluta	%	Absoluta	%
2008	4.856	4,48	25.127	28,52	3.686	2,66	9.460	-2,99
2009	9.729	5,08	87.836	77,57	8.560	4,81	44.370	7,13
2010	3.747	1,55	44.358	22,06	5.157	2,30	42.453	31,22
2011	1.855	0,79	-9.842	-4,01	3.847	1,61	13.656	22,77
2012	8.358	3,30	26.019	11,04	6.551	2,54	22.185	5,97

El paro aumenta en porcentajes similares. Entre los hombres asciende un 3,30%, que equivale a 8.358 desempleados más. Entre la población femenina el desempleo se incrementa en un 2,54%, cifra que supone 6.551 desempleadas más que en el mes anterior.

Respecto al año anterior. La serie de variación anual presenta un descenso absoluto y porcentual entre los hombres hasta septiembre de 2011 variando la tendencia hasta la fecha, con un menor aumento anual de desempleados varones. Con respecto a las mujeres, la oscilación, aunque similar, es menos abrupta tal y como se aprecia en la curva azul que representa la evolución del paro femenino. De esta forma continúa visible la diferencia, que comenzó en diciembre de 2010, entre el desempleo femenino y el masculino. (Obsérvese Tabla 2 y Gráfico 2).

G 2. EVOLUCIÓN DEL PARO REGISTRADO POR SEXO. ÚLTIMO AÑO



4. Edad

Feb 12	Tabla 3. COMUNIDAD DE MADRID											
	< 30 años				30 a 54				>55 años			
	Variación mensual		Variación anual		Variación mensual		Variación anual		Variación mensual		Variación anual	
	Absoluta	%	Absoluta	%	Absoluta	%	Absoluta	%	Absoluta	%	Absoluta	%
2008	2.690	4,65	8.751	16,92	5.250	3,61	21.124	16,30	602	1,38	4.712	11,94
2009	5.731	6,06	39.825	65,85	11.305	5,09	82.738	54,91	1253	2,38	9.643	21,83
2010	3.259	2,92	14.655	14,61	5.416	1,86	63.419	27,17	229	0,37	8.737	16,23
2011	3.131	3,01	-6.373	-5,54	2.284	0,76	10.061	3,39	287	0,43	3.873	6,19
2012	5.680	5,38	4.094	3,82	8.223	2,49	33.779	11,09	1.006	1,33	10.331	15,53

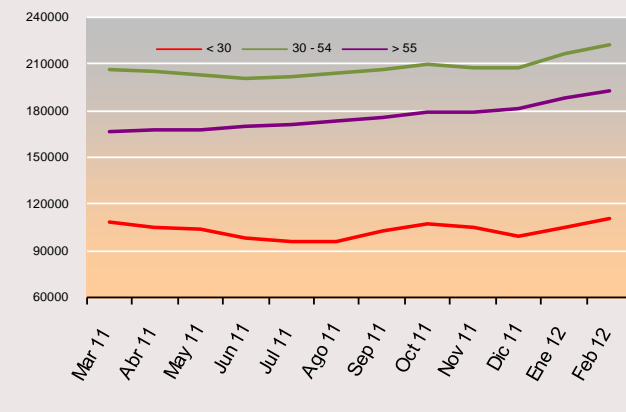
Variación intermensual

La subida del paro afecta a todos los tramos, en cifras porcentuales el grupo más afectado es el de los menores de 30 años, tal y como puede apreciarse en la tabla superior.

Variación interanual.

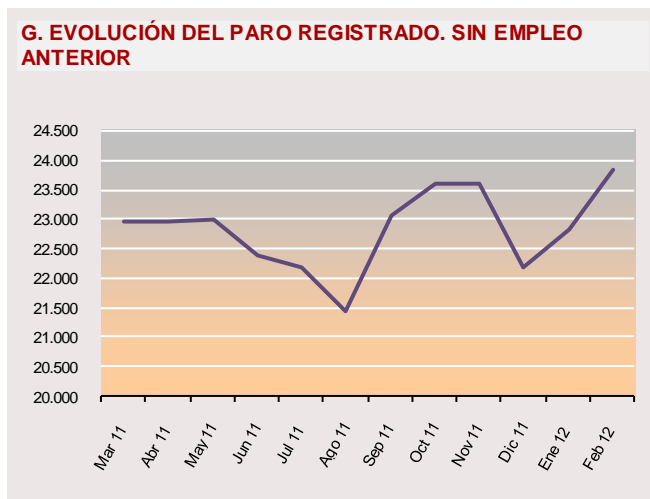
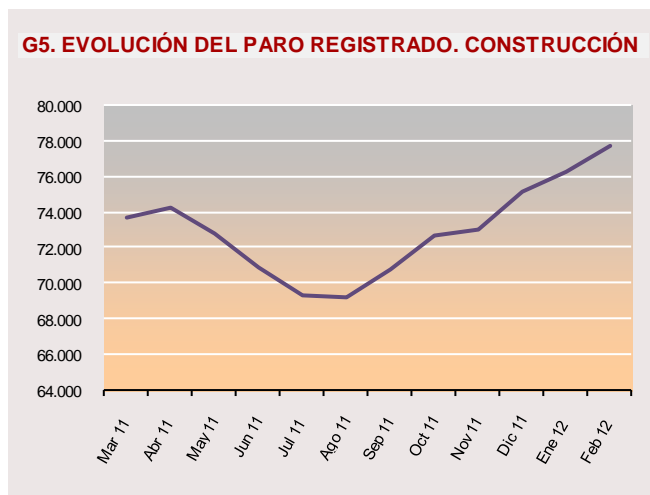
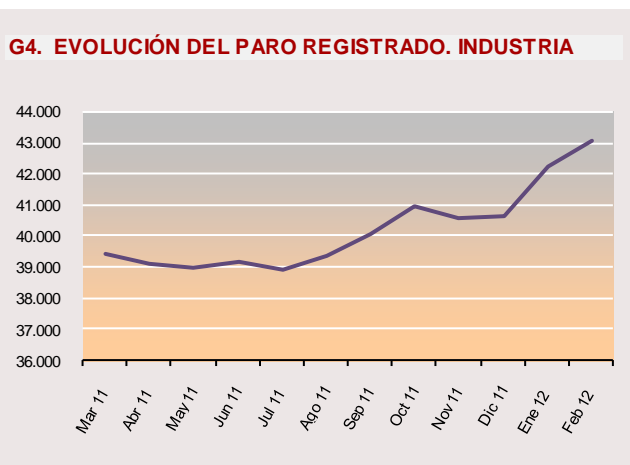
En la variación anual, la población relativamente menos perjudicada por el paro es la de los menores de 30 años; un 3,82% de incremento. En los demás grupos de edad analizados, la variación anual presenta valores desiguales. El grupo que peores resultados presenta se corresponde, en términos absolutos con el tramo intermedio que es el más amplio; el de los mayores de 30 y menores de 55 años. Sin embargo, en cuanto a porcentajes el peor resultado en las cifras de paro se produce en el tramo de los mayores de 55 años.

G 3. EVOLUCIÓN DEL PARO REGISTRADO POR EDAD EN EL ÚLTIMO AÑO



5. Actividad económica

Feb 12	Tabla 4. COMUNIDAD DE MADRID															
	INDUSTRIA				CONSTRUCCIÓN				SERVICIOS				SIN EMPLEO ANTERIOR			
	Variación mensual		Variación anual		Variación mensual		Variación anual		Variación mensual		Variación anual		Variación mensual		Variación anual	
	Absoluta	%	Absoluta	%	Absoluta	%	Absoluta	%	Absoluta	%	Absoluta	%	Absoluta	%	Absoluta	%
2008	328	1,37	4.502	22,78	1815	4,96	18.624	94,21	5.693	3,21	14.010	8,29	632	8,34	-2.117	-20,51
2009	1.867	5,30	12.819	52,82	2947	4,08	36.709	95,61	12.486	4,99	79.630	43,53	925	9,17	2.806	34,19
2010	545	1,30	5.227	14,09	27	0,03	7.836	10,43	6.932	2,15	66.058	25,16	1.278	7,69	6.889	62,55
2011	-71	-0,18	-2.856	-6,75	-184	-0,25	-9.817	-11,84	5.111	1,52	11.777	3,58	711	3,32	4.206	23,49
2012	832	1,97	3.568	9,04	1512	1,98	4.650	6,36	11.259	3,07	37.368	10,98	1.032	4,52	1.731	7,83



En la variación mensual el paro asciende en todos los sectores económicos. Se incrementa el paro especialmente entre los desempleados vinculados al variado sector de los *Servicios*, clasificación donde se aglutinan la mayor parte de las actividades económicas de nuestra región. Este ascenso equivale a un 3,07% y supone la cifra de 11.259 desempleados más que en el mes anterior repartidos entre 5.777 hombres (un 3,83 % de aumento) y 5.482 mujeres (un 2,54% de incremento).

Asimismo, en la variación anual se destaca el ascenso del paro en sector de los *Servicios*. Con respecto a febrero de 2011, el paro registrado ascendió en la *Industria* en 3.568 personas, un 9,04% y en la *Construcción* en 4.650 parados más, un 6,36% de incremento, tendencia de ascenso moderado que se presenta durante el último año en ambos casos. Sube en los *Servicios* el 10,98%, 37.368 parados más y entre trabajadores *Sin Empleo Anterior* el 7,83; 1.731 personas desempleadas más que en el mismo periodo del año anterior.

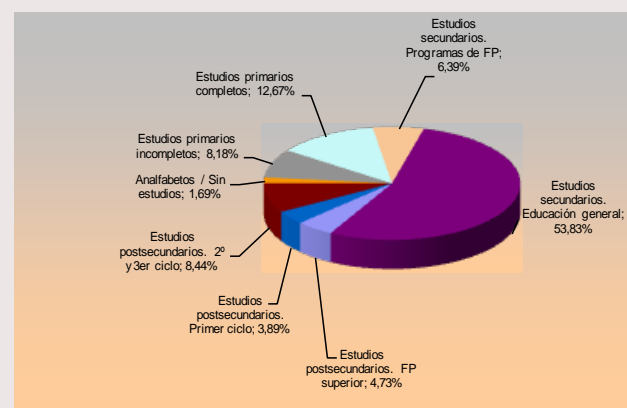
6. Nivel formativo

En febrero se incrementa el desempleo sobre todo entre los que poseen certificación de *Estudios Secundarios de Educación General*, con un 2,79% de ascenso, equivalente a 7.681 personas paradas más que en el pasado mes de enero.

La categoría de parados con estudios secundarios de educación general es la más significativa, con 283.362 parados en el mes de febrero de 2012, lo que representa el 53,83% del total de desempleados en la Comunidad de Madrid. Los parados con estudios primarios completos: 66.715, representan el 12,67% del total de parados. En la variación mensual, el paro no disminuye en ninguna de las categorías correspondientes a *Estudios Secundarios de Educación General* y *Estudios Secundarios de Formación Profesional*, con un 4% y un 8,60% de aumento respectivamente. En el resto de las categorías el desempleo también asciende de manera desigual como se puede apreciar en el cuadro resumen de la página 10.

Con respecto al año anterior, lo más destacable en términos absolutos es el ascenso del paro entre quienes se circunscriben en la denominación de *Estudios Primarios Completos con Graduado Escolar o Equivalente*, donde el desempleo se incrementa en 23.825 personas. El porcentaje entre ambos sexos es parecido: los hombres se ven afectados por un aumento del 54% y las mujeres en un 57%. Por otra parte, se destaca el descenso del paro interanual entre los catalogados como *Analfabetos/Sin estudios* exclusivamente, un 8% de reducción entre los hombres y un 5% entre las mujeres, un total de 680 desempleados menos que en febrero del año anterior pero sólo dentro de esta clasificación. En el resto de los niveles formativos el desempleo asciende interanualmente.

G 8. DISTRIBUCIÓN DEL PARO REGISTRADO POR NIVEL FORMATIVO ALCANZADO



7. Ocupaciones

Valores más destacados. Por grandes grupos de ocupación, el que concentra un mayor número de parados es el correspondiente a las llamadas *Ocupaciones elementales*, con un total de 111.218 personas (21%), le sigue el de *Trabajadores de los servicios de restauración, personales, protección y venta de comercio* que con 105.907 personas desempleadas (20%) constituyen el segundo gran grueso de parados. A continuación los *Artesanos y Trabajadores de la Industria...* con 89.589 desempleados registrados (17%) y los *Empleados Administrativos y Contables...* con 72.086 (13,7%) Estos cuatro grupos representan más del 71% del total del paro registrado (véase gráfico nº 9).

Respecto al mes anterior, el desempleo asciende en todas las ocupaciones pero sobre todo entre la población femenina de los *Trabajadores de los servicios...* que es de 2.496 paradas que junto con los hombres de esta ocupación, 1.472, suman un total de 3.968 desempleados más que en enero.

Variación anual el desempleo aumenta también con especial incidencia entre la ocupación número 5: *Trabajadores de los servicios...* un 12%; 10.837 personas paradas más que en febrero de 2011. Asimismo, asciende el paro entre las *Ocupaciones Elementales* un 8%, cifra equivalente a 8.597 personas paradas más y también de manera destacada entre los *Artesanos y trabajadores de la industria...* con 8.328 personas desempleadas más, cifra que supone un 8% de incremento en relación al mes de febrero de 2011.

G 9. DISTRIBUCIÓN DEL PARO REGISTRADO POR GRANDES GRUPOS DE OCUPACIÓN



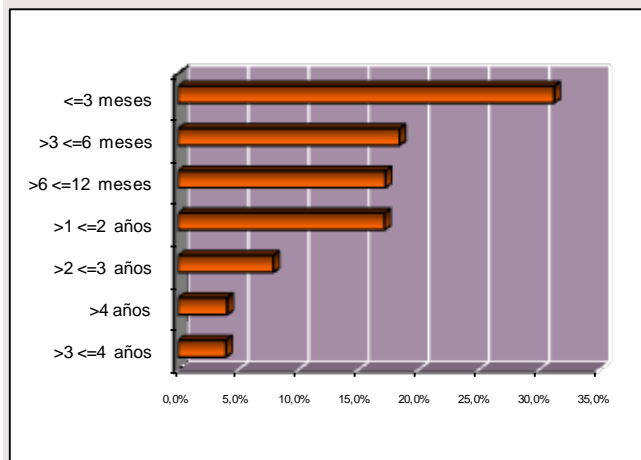
8. Tiempo de Permanencia en el desempleo

Valores más significativos. El estrato con mayor peso se sitúa en aquellos parados que permanecen tres meses o menos de este tiempo en el desempleo; 164.513, un 31,25%, seguido de aquellos que permanecen entre tres y seis meses, 96.803 personas que representan un 18%. En cuanto a los denominados parados de larga duración, aquellos que llevan más de un año inscritos en una oficina de empleo, representan sobre el total un 33%, si bien el grueso dentro de este grupo se concentra en el periodo que va de uno a dos años de permanencia, con 90.279 desempleados registrados (17%).

Variación mensual. Asciede el paro entre los que permanecen entre tres y seis meses un 8%, que equivale a 7.385 parados más respecto al mes anterior. También aumenta significativamente entre quienes permanecen en el desempleo menos de tres meses, un 2,43%, es decir 3.905 desempleados más que en el mes anterior; 2.049 hombres y 1.856 mujeres. En el resto de los tiempos de permanencia inscrita en el paro se incrementa el número de desempleados de manera desigual, como puede observarse en el cuadro resumen de la página 10.

Variación interanual. El paro desciende exclusivamente en el tramo entre 1 y 2 años de permanencia ininterrumpida como demandante de empleo; un 4,23% de reducción. No obstante, hay más del doble de reducción dentro de este tramo entre los hombres; un 9,94% de descenso, es decir 2.766 desempleados menos que en febrero de 2011. Entre las mujeres la reducción es de un 2,51% y equivale a 1.224 desempleadas menos en este mismo tramo y con respecto al mismo periodo del año anterior. En el resto de los intervalos asciende el desempleo, destacando los parados de larga duración; 14.116 personas, un 8,81% más que en febrero de 2011.

G 10. PORCENTAJE DE PARO REGISTRADO POR PERMANENCIA EN EL DESEMPLEO



9. Comunidades autónomas

CC.AA	TOTAL AMBOS SEXOS	VARIACIONES			
		MES ANTERIOR		AÑO ANTERIOR	
		ABS.	REL.	ABS.	REL.
feb-12					
Andalucía	1.044.606	36.404	3,61	99.899	10,57
Aragón	107.913	2.160	2,04	10.630	10,93
Asturias	99.353	2.746	2,84	11.281	12,81
Baleares	98.352	-575	-0,58	8.690	9,69
Canarias	278.898	4.915	1,79	17.722	6,79
Cantabria	53.055	1.176	2,27	6.079	12,94
Castilla la Mancha	245.048	8.258	3,49	28.411	13,11
Castilla-León	226.084	6.225	2,83	21.078	10,28
Cataluña	641.948	8.738	1,38	39.337	6,53
Comun.Valenciana	566.131	14.338	2,60	39.691	7,54
Extremadura	138.177	-548	-0,40	14.923	12,11
Gallcia	274.675	3.391	1,25	26.396	10,63
Madrid	526.374	14.909	2,91	48.204	10,08
Murcia	151.232	4.012	2,73	14.493	10,60
Navarra	51.944	1.795	3,58	6.078	13,25
País Vasco	159.330	3.463	2,22	13.874	9,54
Rioja, La	26.530	330	1,26	3.309	14,25
Ceuta	11.608	156	1,36	1.973	20,48
Melilla	10.840	376	3,59	767	7,61
TOTAL NACIONAL	4.712.098	112.269	2,44	412.835	9,60

Variación mensual. Durante este mes el paro volvió a ascender a escala nacional en 112.269 personas. En términos porcentuales las comunidades donde más crece el desempleo este mes son Andalucía, Melilla y Navarra.

Variación interanual. En todas las comunidades se incrementa el paro registrado. El ranking varía si tenemos en cuenta el porcentaje relativo a la población o bien los valores absolutos. En el primer caso, Ceuta, La Rioja y Navarra encabezan la lista con un 22,48%, un 14,25% y un 13,25% respectivamente, situándose así muy por encima de la media nacional. Sin embargo, por lo que se refiere a valores absolutos, es en Andalucía, la Comunidad Valenciana y Madrid donde se concentran las mayores cifras de aumento de la población desempleada respecto al mes de febrero de 2011.

Datos más relevantes del paro registrado (cuadro resumen)

VARIABLES	MES ACTUAL			VARIACIÓN MENSUAL						VARIACIÓN ANUAL					
	H	M	T	Absoluta			%			Absoluta			%		
				H	M	T	H	M	T	H	M	T	H	M	
EDAD															
16 - 19	7.227	5.234	12.461	521	373	894	7,77	7,67	7,73	-129	-55	-184	-1,75	-1,04	
20 - 24	22.158	19.118	41.276	1.410	1.328	2.738	6,80	7,46	7,10	1.527	1.744	3.271	7,40	10,04	
< 25	29.385	24.352	53.737	1.931	1.701	3.632	7,03	7,51	7,25	1.398	1.689	3.087	5,00	7,45	
25 - 29	29.103	28.347	57.450	1.250	798	2.048	4,49	2,90	3,70	560	447	1.007	1,96	1,60	
< 30	58.488	52.699	111.187	3.181	2.499	5.680	5,75	4,98	5,38	1.958	2.136	4.094	3,46	4,22	
30 - 34	35.679	36.917	72.596	883	601	1.484	2,54	1,65	2,09	1.447	654	2.101	4,23	1,80	
35 - 39	38.298	40.367	78.665	1.217	647	1.864	3,28	1,63	2,43	4.292	2.465	6.757	12,62	6,50	
40 - 44	34.692	36.289	70.981	965	871	1.836	2,86	2,46	2,66	3.937	3.552	7.489	12,80	10,85	
45 - 49	30.664	31.711	62.375	861	696	1.557	2,89	2,24	2,56	4.676	4.346	9.022	17,99	15,88	
50 - 54	25.951	27.757	53.708	810	672	1.482	3,22	2,48	2,84	4.533	3.877	8.410	21,16	16,24	
55 - 59	22.597	23.907	46.504	392	448	840	1,77	1,91	1,84	3.825	3.258	7.083	20,38	15,78	
> 60 años	15.241	15.117	30.358	49	117	166	0,32	0,78	0,55	1.351	1.897	3.248	9,73	14,35	
>55	37.838	39.024	76.862	441	565	1.006	1,18	1,47	1,33	5.176	5.155	10.331	15,85	15,22	
NIVEL FORMATIVO															
Analfabetos / Sin est.	5.063	3.858	8.921	70	66	136	1,40	1,74	1,55	-457	-223	-680	-8,28	-5,46	
'Est. primarios incompletos	25.053	18.008	43.061	668	424	1.092	2,74	2,41	2,60	1.541	1.388	2.929	6,55	8,35	
'Est. primarios completos	37.316	29.399	66.715	1.634	1.280	2.914	4,58	4,55	4,57	13.136	10.689	23.825	54,33	57,13	
Est. Sec.. FP	13.522	20.129	33.651	593	720	1.313	4,59	3,71	4,06	1.417	1.822	3.239	11,71	9,95	
Est. Sec. Educ.general	144.969	138.393	283.362	4.610	3.071	7.681	3,28	2,27	2,79	7.542	3.099	10.641	5,49	2,29	
Est. Postsec.FP superior	10.567	14.353	24.920	282	234	516	2,74	1,66	2,11	1.027	1.228	2.255	10,77	9,36	
Est. Postsec. 1º ciclo	7.371	13.089	20.460	224	303	527	3,13	2,37	2,64	486	1.562	2.048	7,06	13,55	
Est. Postsec. 2º y 3er cic	17.407	26.997	44.404	254	409	663	1,48	1,54	1,52	1.162	2.362	3.524	7,15	9,59	
Otros	342	538	880	23	44	67	7,21	8,91	8,24	165	258	423	93,22	92,14	
ACTIVIDAD ECONÓMICA															
A.Agricultura	2.773	1.178	3.951	244	30	274	9,65	2,61	7,45	624,00	263,00	887,00	29,04	28,74	
B.Ind. extractivas	313	265	578	12	0	12	3,99	0,00	2,12	22	-19	3	7,56	-6,69	
C. I. Manufactu.	21.035	15.291	36.326	488	244	732	2,38	1,62	2,06	2.364	573	2.937	12,66	3,89	
D. En. El., gas, vap. y	177	89	266	15	8	23	9,26	9,88	9,47	49	10	59	38,28	12,66	
E. Agua, sa., re. y des.	3.059	2.798	5.857	79	-14	65	2,65	-0,50	1,12	348	221	569	12,84	8,58	
Industria	24.584	18.443	43.027	594	238	832	2,48	1,31	1,97	2.783	785	3.568	12,77	4,45	
F.Construcción	68.964	8.808	77.772	1.307	205	1.512	1,93	2,38	1,98	4.266	384	4.650	6,59	4,56	
G....Vehí. de motor	28.290	38.803	67.093	1.395	1.508	2.903	5,19	4,04	4,52	2.873	2.690	5.563	11,30	7,45	
H.Tra., almacenamiento	14.219	6.693	20.912	591	267	858	4,34	4,15	4,28	1.827	761	2.588	14,74	12,83	
I. Hostelería	15.152	23.666	38.818	695	704	1.399	4,81	3,07	3,74	2.525	2.849	5.374	20,00	13,69	
J. I. Y comunicaciones	8.082	8.523	16.605	224	171	395	2,85	2,05	2,44	1.066	910	1.976	15,19	11,95	
K. Act. Fin. Y seg.	1.959	2.816	4.775	31	74	105	1,61	2,70	2,25	544	388	932	38,45	15,98	
L. Act. Inmobiliarias	1.347	2.117	3.464	30	32	62	2,28	1,53	1,82	74	6	80	5,81	0,28	
M. Act. Pro., ci. Y tec.	33.212	44.035	77.247	826	1.030	1.856	2,55	2,40	2,46	659	1.931	2.590	2,02	4,59	
N. Act. Ad. Y serv aux.	32.959	45.662	78.621	1.455	819	2.274	4,62	1,83	2,98	3.960	3.293	7.253	13,66	7,77	
O. A.P. y def.; SS.	5.410	9.034	14.444	124	76	200	2,35	0,85	1,40	1.753	1.446	3.199	47,94	19,06	
P. Educación	2.957	8.306	11.263	-27	-174	-201	-0,90	-2,05	-1,75	388	930	1.318	15,10	12,61	
Q. Act. Sanit. Y serv.	3.084	16.367	19.451	113	633	746	3,80	4,02	3,99	562	2.221	2.783	22,28	15,70	
R. Act. Art., rec. Y entr.	4.320	4.264	8.584	140	99	239	3,35	2,38	2,86	797	498	1.295	22,62	13,22	
S. Otros servicios	4.135	9.391	13.526	139	234	373	3,48	2,56	2,84	678	1.177	1.855	19,61	14,33	
T. Act. de los hogares...	1.555	1.246	2.801	43	9	52	2,84	0,73	1,89	308	195	503	24,70	18,55	
U. Orga. Y org. extrat.	73	107	180	-2	0	-2	-2,67	0,00	-1,10	17	42	59	30,36	64,62	
Servicios	156.754	221.030	377.784	5.777	5.482	11.259	3,83	2,54	3,07	18.031	19.337	37.368	13,00	9,59	
S/E anterior	8.535	15.305	23.840	436	596	1.032	5,38	4,05	4,52	315	1.416	1.731	3,83	10,20	
OCUPACIÓN															
0. Ocupaciones milit.	116	26	142	8	0	8	7,41	0,00	5,97	60	10	70	107,14	62,50	
1. Direct. Gerentes	6.129	2.514	8.643	38	37	75	0,62	1,49	0,88	189	97	286	3,18	4,01	
2. Técnicos prof. Cient.	24.638	33.259	57.897	468	572	1.040	1,94	1,75	1,83	2.418	3.540	5.958	10,88	11,91	
3. Téc. Prof. Apoyo	25.656	19.997	45.653	719	445	1.164	2,88	2,28	2,62	2.798	1.672	4.470	12,24	9,12	
4. Empleados admin.	15.266	56.820	72.086	481	1.294	1.775	3,25	2,33	2,52	1.712	4.367	6.079	12,63	8,33	
5. Trab. serv. rest. ...	31.334	74.573	105.907	1.472	2.496	3.968	4,93	3,46	3,89	3.812	7.025	10.837	13,85	10,40	
6. Trab. cualif. agric.	4.460	1.485	5.945	138	44	182	3,19	3,05	3,16	543	74	617	13,86	5,24	
7. Artesan. trab ind.	84.838	4.751	89.589	2.303	147	2.450	2,79	3,19	2,81	8.026	302	8.328	10,45	6,79	
8. Operad. Instalad.	24.610	4.684	29.294	843	59	902	3,55	1,28	3,18	2.768	194	2.962	12,67	4,32	
9. Ocup. Element.	44.563	66.655	111.218	1.888	1.457	3.345	4,42	2,23	3,10	3.693	4.904	8.597	9,04	7,94	
TIEMPO DE INSCRIPCIÓN															
< 3 meses	88.994	75.519	164.513	2.049	1.856	3.905	2,36	2,52	2,43	8.309	6.692	15.001	10,30	9,72	
> 3 = 6 meses	51.302	45.501	96.803	4.290	3.095	7.385	9,13	7,30	8,26	7.217	4.283	11.500	16,37	10,39	
> 6 > =12 meses	46.125	44.571	90.696	201	-393	-192	0,44	-0,87	-0,21	4.671	2.916	7.587	11,27	7,00	
1 - 2 años	42.668	47.611	90.279	1.038	1.015	2.053	2,49	2,18	2,33	-2.766	-1.224	-3.990	-6,09	-2,51	
2 - 3 años	17.986	23.635	41.621	-85	91	6	-0,47	0,39	0,01	1.561	2.869	4.430	9,50	13,82	
3 - 4 años	8.976	12.024	21.000	590	571	1.161	7,04	4,99	5,85	5.470	4.096	9.566	156,02	51,66	
> 4 años	5.559	15.903	21.462	275	316	591	5,20	2,03	2,83	1.557	2.553	4.110	38,91	19,12	
Total	261.610	264.764	526.374	8.358	6.551	14.909	3,30	2,54	2,91	26.019	22.185	48.204	11,04	9,15	

CONTRATOS REGISTRADOS

FEBRERO 2012

Claves del mes

- ✓ **Madrid mantiene su liderazgo en contratación estable, con una diferencia de seis puntos superior a la media nacional.**
- ✓ **Los contratos registrados en la Comunidad de Madrid durante este mes de febrero han sido 119.478 nuevos contratos.**
- ✓ **El número de contratos indefinidos firmados en febrero ascendió a 16.606 lo que representa el 13,9% del total de los realizados en este periodo en la Comunidad. Este porcentaje representa casi seis puntos por encima de la media nacional (7,7%) y se sitúa muy por encima de otras comunidades.**
- ✓ **Desde principio del año se han registrado 239.617 contratos, de los que 33.751 son indefinidos.**

Sexo y Modalidades de contratación

Este mes, la contratación ha experimentado en Madrid, un ligero descenso que se cifra en 719 contratos menos respecto al mes pasado. Este hecho también se ha producido en el total nacional.

En cuanto a la distribución entre hombres y mujeres, el grupo masculino con el 54% de contratos, obtiene una ligera ventaja respecto al grupo de mujeres que alcanza el 46% de la contratación.

Del total de **contratos indefinidos** realizados, la modalidad de *Indefinido ordinario*, es la más frecuente. Su distribución en porcentajes relativos, señala un predominio de la contratación masculina cuando se realiza a tiempo completo, con el 64% de contratos, frente al 36% de contratación femenina. Mientras que a tiempo parcial, favorece la contratación femenina con el 54% respecto al 46% que obtiene el grupo masculino.

La modalidad de contrato *Indefinido fomento de empleo*, que en general favorece la contratación femenina, este mes sin embargo, se obtiene un ligero predominio masculino con el 53% de contratos frente al 47% de contratación femenina.

Los contratos *transformados en indefinidos*, mantienen la tendencia habitual de favorecer la contratación masculina cuando se realizan a tiempo completo (60%), mientras que cuando se celebran a tiempo parcial promueve la contratación de mujeres con el 63% de contratos.

En cuanto a la edad, las transformaciones en indefinidos fomentan la contratación de personas entre 25 y 29 años y 30-44 años.

La modalidad de contratación a *Fijo discontinuo*, refleja un claro predominio femenino con el 63% de contratos frente al 37% de contratación masculina.

En relación al **tipo de jornada**, las contrataciones efectuadas a tiempo parcial, se dirigen mayoritariamente al colectivo de mujeres. También hay que señalar que los contratos de Interinidad, reflejan que la mujer es la principal destinataria

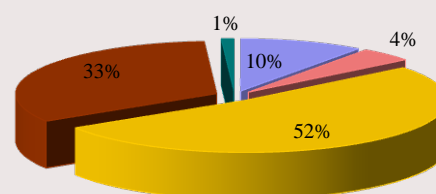
de esta modalidad respecto al grupo de hombres.

En cuanto a la **contratación temporal**, la modalidad más frecuente y habitual se refiere al contrato de *Obra o servicio*, que a tiempo completo presenta una distribución del 68% de contratación masculina frente al 32% de contratación femenina. Cuando se realiza a tiempo parcial, los datos se invierten con una mayor presencia femenina que llega al 55% de casos, frente al 45% de contratación masculina.

En la modalidad *Eventual por circunstancias de la producción*, a tiempo completo, predomina la contratación masculina con el 56%, respecto a la femenina con el 44% de contratos, mientras que a tiempo parcial se invierte esta tendencia, predominando la contratación femenina que alcanza el 54% frente al 45% de contratos en el grupo de hombres (ver Tabla 1 de Anexo contratos).

Sexo	Febrero 12'	TOTAL Contratación
Hombre	64.284	119.478
Mujer	55.194	

DISTRIBUCION POR TIPO DE CONTRATO. Febrero 2012



■ Indefinido tiempo completo ■ Indefinido tiempo parcial
■ Temporal tiempo completo ■ Temporal tiempo parcial
■ Formativos

Nivel formativo alcanzado

De la mayor parte de los contratos realizados (casi la mitad), se concentran en personas con una cualificación académica de E.S.O. ó estudios equivalentes, seguida de enseñanzas universitarias y de las enseñanzas secundarias no obligatorias (Bachillerato y Formación Profesional). (Ver tabla 6 de anexo contratos)

El nivel formativo cuyo porcentaje de contratación estable es más elevado, es el universitario, y en menor medida, en todos aquellos en los que el trabajador posee cierta especialización.

Edad

El mayor volumen de contratos del mes de enero se sigue efectuando en el grupo de personas comprendidas entre 20 y 34 años.

La contratación estable se desplaza, sin embargo, hacia una mayor edad, la comprendida en el intervalo entre los 25 y 39 años.

El grupo de jóvenes (16-29 años) tiene un mayor protagonismo en el sector servicios que en las demás actividades, el grupo de edad intermedia cobra el mayor protagonismo en el sector de la construcción y a edades más altas son más relevantes en la industria. (ver Tabla 6 de Anexo contratos)

Edad	Contratación Indefinida	Contratación Temporal
< 25 años	2.192	20.437
25-29 años	3.669	20.485
30-44 años	8.110	44.476
45-54 años	2.078	13.186
> 55 años	557	4.288

Ocupación

Se mantiene la tendencia habitual de los grandes grupos de ocupación con mayor volumen de contratación, con escasa variación, que en este febrero han sido:

Grandes Grupos de Ocupación	Abs.	%
Trabajadores de servicios de restauración y comercio	24.918	20,12
Trabajadores no cualificados en servicios (excepto transportes)	13.823	12,17
Técnicos y profesionales de apoyo	12.263	10,85
Peones de agricultura, pesca, construc, ind. Manufact y transport	11.483	10,29

Las ocupaciones que en términos relativos presentan más contratación estable, corresponden a:

Directores y gerentes con el 72%, Ocupaciones militares con el 43%, Conductores y Operadores de maquinaria móvil y Empleados de oficina que no atienden al público con el 25% cada una, Otros técnicos profesionales científicos e intelectuales con el 19%, Técnicos y profesionales de apoyo con el 17%, Trabajadores de servicios de restauración y comercio con el 15%, Empleados de oficina que atienden al público con el 14%, Trabajadores cualificados de industrias manufactureras, excepto operadores de instalaciones y Operadores de instalaciones y maquinaria fijas y montadores

con el 13% cada una, Trabajadores de servicios de protección y seguridad con el 11%, Trabajadores cualificados de sectores agrícola, ganadero, forestal y pesquero con el 10%, Trabajadores no cualificados en servicios excepto transportes, Trabajadores de servicios de salud y cuidados de las personas y Técnicos y profesionales, Científicos e intelectuales de la salud y la enseñanza con el 9% cada una. (Ver 3 anexo contratos).

Actividad económica

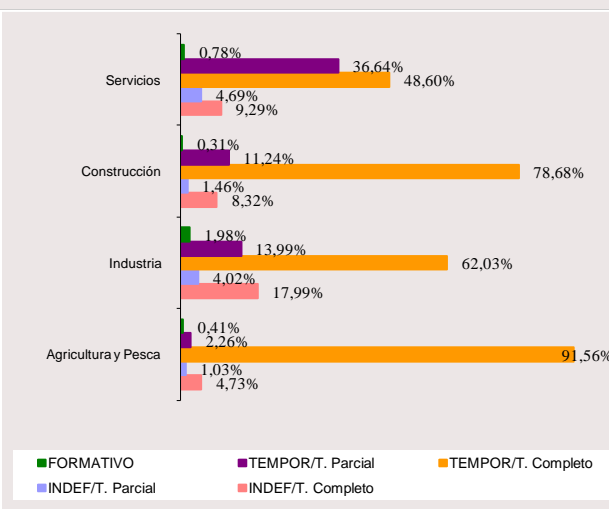
El sector Servicios sigue siendo el que mayor volumen de contrataciones registra en febrero (comportamiento que responde a la estructura económica madrileña), seguida de Construcción y el sector de Industria, mientras que Agricultura obtiene el menor peso representativo como se indica en los valores de la tabla:

Sector Económico	Contratación %
Agricultura	0,41
Industria	4,14
Construcción	9,05
Servicios	86,40

Respecto a la calidad y estabilidad en el empleo, el sector de *Industria*, continúa presentando el mayor porcentaje de contratación indefinida con el 22%, seguida de los sectores de *Servicios* y *Construcción* que presentan un porcentaje del 14% y 10% respectivamente.

Como en meses anteriores, las actividades con mayor nivel de contratación, este mes de febrero, han sido las relacionadas con *Actividades administrativas y servicios auxiliares* con el 32%, *Comercio y reparación de vehículos de motor* con el 10% y *Hostelería* con el 8%.

DISTRIBUCION DE SECTORES ECONOMICOS POR TIPO DE CONTRATO. Febrero 2012



Por otro lado, algunas secciones con menor representación en el volumen total de la contratación han sido, sin embargo, las que han promovido en cifras relativas un mayor porcentaje de contratación indefinida y, por tanto, han generado más empleo estable. Son las siguientes:

Suministro de energía eléctrica, gas, agua, vapor y aire acondicionado con el 67%, Industrias extractivas con el 44%, Actividades financieras y de seguros con el 43%, Actividades Inmobiliarias con el 40%, Comercio al por mayor y al por menor, reparación de vehículos de motor y motocicletas con el 31%, Industrias Manufactureras con el 23%, Información y comunicaciones Hostelería con el 22% cada una, Actividades profesionales, científicas y técnicas y Transporte y almacenamiento con el 20% cada una. (Ver tabla 2 de anexo contratos).

Duración de la contratación temporal

Del volumen de contratos temporales realizados este mes, el 42% son de duración indeterminada, lo que encuentra su correspondencia con los contratos efectuados en la modalidad de obra o servicio que por su propia naturaleza no permite especificar el tipo de duración en la mayoría de los casos.

Asimismo, la mitad de la contratación generada equivalente al 44%, recae en contratos con una duración inferior a tres meses, mientras que el 13% restante se corresponde con una duración superior a tres meses. (Ver tabla 4 de anexos contratos)

Comunidades autónomas

Del total de la contratación nacional, las comunidades que registran el mayor número de contratos corresponden a Andalucía con el 27% de contratos, seguida de Cataluña y Madrid con el 15% y 12% respectivamente y la Comunidad Valenciana con el 9%. Sin embargo, entre estas cuatro autonomías hay que destacar que Andalucía y Comunidad Valenciana con el 11% y 9% respectivamente, son las comunidades autónomas que presentan el menor nivel de contratación indefinida, mientras que Madrid con el 22% y Cataluña con el 21%, son las autonomías que más empleo estable generan. Respecto al peso de la contratación indefinida en cada comunidad, Madrid tiene el porcentaje más elevado de España, y se sitúa a la cabeza de todas con el 14%, por tanto, siete puntos superior a la media nacional (8%), confirmando su liderazgo en materia de contratación estable.

En febrero, la evolución de la contratación a nivel nacional ha experimentado un moderado descenso respecto al mes anterior que se cifra en torno a 79.371 contratos menos que el mes anterior. (Ver tabla 7 de Anexo contratos).

CONTRATACION TEMPORAL

Indeterminado.	< 3 meses	> 3 meses	Total
43.648	45.444	13.780	102.872

Contratación a extranjeros

La contratación realizada a trabajadores extranjeros, representa el 21% de los contratos firmados en la Comunidad de Madrid, lo que supone que uno de cada cinco contratos ha correspondido a este grupo. Según zonas geográficas, la contratación como viene siendo habitual, se ha efectuado mayoritariamente a personas procedentes de América del Sur con el 38%, en segundo lugar a empleados de países europeos pertenecientes al Espacio Económico Europeo con un 31%, y en tercer lugar con un 8% a personas originarias de África Septentrional. En relación al sexo, la contratación masculina con el 60% sigue siendo superior a la femenina que alcanza el 40%. En cuanto a las edades, el 54% de los extranjeros empleados tiene entre 30 y 44 años, seguido de los menores de 30 años (Tabla 7 de Anexo contratos).

Por sectores productivos, la mayoría de los contratos suscritos se han generado en el sector Servicios con el 79%, seguido de Construcción con el 17%, Industria con el 3% y Agricultura y Pesca con el 0,8%. Hay que indicar que en cada uno de los sectores económicos, los porcentajes más altos de contratación tienen como principal protagonista a extranjeros de América del Sur, seguido del Espacio Económico Europeo. (ver Tabla 8 de anexos contratos).

SEXO			SECTORES				
Hombre	Mujer	Total	Agricultura	Industria	Construcción	Servicios	Total
15.142	10.229	25.371	97	885	4.340	20.049	25.371

RASGOS MÁS RELEVANTES DE LA CONTRATACION REGISTRADA

(Cuadro resumen)

CONTRATACION	MADRID						
	Mes actual			INDEFINIDOS		TEMPORALES	
	Hombres	Mujeres	Total	Absoluta	%	Absoluta	%
Grupos de edad	64.284	55.194	119.478	16.606	100	102.872	100
< 25 años	10.491	12.138	22.629	2.192	13,20	20.437	19,87
25-29 años	12.502	11.652	24.154	3.669	22,09	20.485	19,91
30-44 años	30.032	22.554	52.586	8.110	48,84	44.476	43,23
45-54 años	8.368	6.896	15.264	2.078	12,51	13.186	12,82
> 55 años	2.891	1.954	4.845	557	3,35	4.288	4,17
Actividad económica	64.284	55.194	119.478	16.606	100	102.872	100
Agricultura	362	124	486	28	0,17	458	0,45
Industria	3.527	1.421	4.948	1.089	6,56	3.859	3,75
Construcción	10.079	738	10.817	1.058	6,37	9.759	9,49
Servicios	50.316	52.911	103.227	14.431	86,90	88.796	86,32
Nivel formativo alcanzado	64.284	55.194	119.478	16.606	100	102.872	100
Sin estudios	5.620	3.763	9.383	1.234	7,43	8.149	7,92
Estudios primarios	3.448	2.222	5.670	646	3,89	5.024	4,88
Certificado de escolar. o equiv.	4.654	3.026	7.680	733	4,41	6.947	6,75
F.P.1 o Equivalente	9	4	13	3	0,02	10	0,01
Graduado Escolar o Equiv.	18.933	13.226	32.159	4.162	25,06	27.997	27,22
F.P.2 o Equivalente	7.418	6.741	14.159	1.780	10,72	12.379	12,03
E.S.O. o Equivalente	16.230	16.325	32.555	3.670	22,10	28.885	28,08
Título Univ. de Grado Medio	7.023	8.789	15.812	3.769	22,70	12.043	11,71
Título Univ. de Grado Medio	949	1.098	2.047	609	3,67	1.438	1,40
Grandes grupos de ocupación*	64.284	55.194	119.478	16.606	100	102.872	100
Ocupaciones militares	4	3	7	3	0,02	4	0,00
Dirección de las empresas y de*	469	223	692	497	2,99	195	0,19
Técnicos y profesionales cient.*	8.747	8.543	17.290	2.713	16,34	14.577	14,17
Técnicos y profesionales de*	7.512	4.751	12.263	2.078	12,51	10.185	9,90
Empleados de tipo administrativo	4.777	9.376	14.153	2.645	15,93	11.508	11,19
Trabajadores de los servicios de*	14.417	19.465	33.882	4.668	28,11	29.214	28,40
Trabajadores cualificados en*	206	24	230	22	0,13	208	0,20
Artesanos y trabajadores*	10.161	578	10.739	972	5,85	9.767	9,49
Operadores de instalaciones y*	4.338	578	4.916	990	5,96	3.926	3,82
Ocupaciones elementales	13.653	11.653	25.306	2.018	12,15	23.288	22,64

* Notas aclaratorias.

Dirección de empresas y administraciones públicas

Técnicos y profesionales científicos e intelectuales.

Técnicos y profesionales de apoyo.

Trabajadores de los servicios de restauración, personales, protección y comercio.

Trabajadores cualificados en la agricultura y en la pesca.

Artesanos y trabajadores cualificados de industrias manufactureras, construcción, minería, excepto operadores de instalaciones y maquinaria .

Operadores de instalaciones y maquinaria y montadores.

BOLETÍN INFORMATIVO

Paro registrado
Contratos de trabajo

ANEXO ESTADÍSTICO



La Suma de Todos



CONSEJERÍA DE EMPLEO, MUJER
E INMIGRACIÓN

Comunidad de Madrid

www.madrid.org

PARO REGISTRADO

Febrero 2012

Tabla 1. COMUNIDADES AUTÓNOMAS

COMUNIDADES AUTÓNOMAS	PARO REGISTRADO	VARIACIÓN MENSUAL		VARIACIÓN ANUAL	
		Absoluta	%	Absoluta	%
AMBOS SEXOS					
Andalucía	1.044.606	36.404	3,61	99.899	10,57
Aragón	107.913	2.160	2,04	10.630	10,93
Asturias	99.353	2.746	2,84	11.281	12,81
Baleares	98.352	-575	-0,58	8.690	9,69
Canarias	278.898	4.915	1,79	17.722	6,79
Cantabria	53.055	1.176	2,27	6.079	12,94
Castilla la Mancha	245.048	8.258	3,49	28.411	13,11
Castilla-León	226.084	6.225	2,83	21.078	10,28
Cataluña	641.948	8.738	1,38	39.337	6,53
Comun.Valenciana	566.131	14.338	2,60	39.691	7,54
Extremadura	138.177	-548	-0,40	14.923	12,11
Galicia	274.675	3.391	1,25	26.396	10,63
Madrid	526.374	14.909	2,91	48.204	10,08
Murcia	151.232	4.012	2,73	14.493	10,60
Navarra	51.944	1.795	3,58	6.078	13,25
País Vasco	159.330	3.463	2,22	13.874	9,54
Rioja, La	26.530	330	1,26	3.309	14,25
Ceuta	11.608	156	1,36	1.973	20,48
Melilla	10.840	376	3,59	767	7,61
Total Nacional	4.712.098	112.269	2,44	412.835	9,60
HOMBRES					
Andalucía	518.068	22.768	4,60	49.576	10,58
Aragón	54.984	1.269	2,36	5.145	10,32
Asturias	49.216	1.586	3,33	7.402	17,70
Baleares	50.537	-815	-1,59	3.790	8,11
Canarias	140.268	2.484	1,80	10.120	7,78
Cantabria	27.911	447	1,63	3.643	15,01
Castilla la Mancha	118.014	4.932	4,36	15.919	15,59
Castilla-León	110.943	2.695	2,49	12.112	12,26
Cataluña	336.287	5.512	1,67	19.829	6,27
Comun.Valenciana	285.957	7.601	2,73	17.700	6,60
Extremadura	62.405	309	0,50	9.475	17,90
Galicia	133.645	1.838	1,39	16.998	14,57
Madrid	261.610	8.358	3,30	26.019	11,04
Murcia	77.052	2.222	2,97	7.119	10,18
Navarra	25.736	1.178	4,80	3.568	16,10
País Vasco	77.449	1.951	2,58	6.960	9,87
Rioja, La	13.619	317	2,38	1.838	15,60
Ceuta	4.989	47	0,95	1.043	26,43
Melilla	4.574	172	3,91	396	9,48
Total Nacional	2.353.264	64.871	2,83	218.652	10,24
MUJERES					
Andalucía	526.538	13.636	2,66	50.323	10,57
Aragón	52.929	891	1,71	5.485	11,56
Asturias	50.137	1.160	2,37	3.879	8,39
Baleares	47.815	240	0,50	4.900	11,42
Canarias	138.630	2.431	1,78	7.602	5,80
Cantabria	25.144	729	2,99	2.436	10,73
Castilla la Mancha	127.034	3.326	2,69	12.492	10,91
Castilla-León	115.141	3.530	3,16	8.966	8,44
Cataluña	305.661	3.226	1,07	19.508	6,82
Comun.Valenciana	280.174	6.737	2,46	21.991	8,52
Extremadura	75.772	-857	-1,12	5.448	7,75
Galicia	141.030	1.553	1,11	9.398	7,14
Madrid	264.764	6.551	2,54	22.185	9,15
Murcia	74.180	1.790	2,47	7.374	11,04
Navarra	26.208	617	2,41	2.510	10,59
País Vasco	81.881	1.512	1,88	6.914	9,22
Rioja, La	12.911	13	0,10	1.471	12,86
Ceuta	6.619	109	1,67	930	16,35
Melilla	6.266	204	3,37	371	6,29
Total Nacional	2.358.834	47.398	2,05	194.183	8,97

TABLA 3.SEXO Y EDAD. 2003-2012. Mismo mes.

PERIODO	Total P.R.	HOMBRES				MUJERES			
		Total	< 25	25 -44	> 45	Total	< 25	25 -44	> 45
VALORES ABSOLUTOS									
2003	259.508	105.665	15.715	53.477	36.473	153.843	18.257	91.596	43.991
2004	261.880	108.133	15.136	54.665	38.332	153.747	16.372	90.862	46.513
2005	233.111	94.928	12.281	46.841	35.806	138.183	12.423	79.464	46.296
2006	225.214	88.491	12.756	43.533	32.202	136.723	12.792	76.908	47.023
2007	220.752	88.112	12.429	42.930	32.753	132.640	11.788	72.472	48.380
2008	255.339	113.239	15.675	58.122	39.442	142.100	12.390	77.268	52.442
2009	387.545	201.075	28.282	111.317	61.476	186.470	19.459	104.533	62.478
2010	474.356	245.433	30.561	138.061	76.811	228.923	22.849	129.991	76.083
2011	478.170	235.591	27.987	127.536	80.068	242.579	22.663	134.802	85.114
2012	526.374	261.610	29.385	137.772	94.453	264.764	24.352	141.920	98.492
VARIACIÓN MENSUAL ABSOLUTA									
2003	1.499	-679	2	-217	-463	2.179	459	1.380	339
2004	1.937	-628	-233	-96	-300	2.565	206	1.625	734
2005	-2.149	-1.535	-230	-856	-449	-614	72	-599	-87
2006	-45	-607	42	-493	-156	562	59	156	347
2007	2.551	30	194	-421	257	2.521	551	1.014	956
2008	8.542	4.856	793	2.958	1.105	3.686	728	2.035	923
2009	18.289	9.729	1.521	5.570	2.638	8.560	1.598	5.006	1.956
2010	8.904	3.747	1.194	1.921	632	5.157	1.241	2.683	1.233
2011	5.702	1.855	1.203	384	268	3.847	1.265	1.517	1.065
2012	14.909	8.358	1.931	4.315	2.112	6.551	1.701	2.917	1.933
VARIACIÓN MENSUAL RELATIVA									
2003	0,58	-0,64	0,01	-0,41	-1,25	1,44	2,58	1,53	0,78
2004	0,74	-0,58	-1,51	-0,17	-0,78	1,70	1,27	1,82	1,60
2005	-0,91	-1,59	-1,84	-1,79	-1,24	-0,44	0,58	-0,75	-0,19
2006	-0,02	-0,68	0,33	-1,12	-0,48	0,41	0,46	0,20	0,74
2007	1,17	0,03	1,59	-0,97	0,79	1,94	4,90	1,42	2,02
2008	3,46	4,48	5,33	5,36	2,88	2,66	6,24	2,70	1,79
2009	4,95	5,08	5,68	5,27	4,48	4,81	8,95	5,03	3,23
2010	1,91	1,55	4,07	1,41	0,83	2,30	5,74	2,11	1,65
2011	1,21	0,79	4,49	0,30	0,34	1,61	5,91	1,14	1,27
2012	2,91	3,30	7,03	3,23	2,29	2,54	7,51	2,10	2,00
VARIACIÓN ANUAL ABSOLUTA									
2003	10.702	-3.257	1.659	-8.235	3.318	13.959	-922	13.390	1.491
2004	2.372	2.468	-579	1.188	1.859	-96	-1.885	-733	2.522
2005	-28.769	-13.205	-2.855	-7.824	-2.526	-15.564	-3.949	-11.398	-217
2006	-7.897	-6.437	475	-3.308	-3.604	-1.460	369	-2.556	727
2007	-4.462	-379	-327	-603	551	-4.083	-1.004	-4.436	1.357
2008	34.587	25.127	3.246	15.192	6.689	9.460	602	4.796	4.062
2009	132.206	87.836	12.607	53.195	22.034	44.370	7.069	27.265	10.036
2010	86.811	44.358	2.279	26.744	15.335	42.453	3.390	25.458	13.605
2011	3.814	-9.842	-2.574	-10.525	3.257	13.656	-186	4.811	9.031
2012	48.204	26.019	1.398	10.236	14.385	22.185	1.689	7.118	13.378
VARIACIÓN ANUAL RELATIVA									
2003	4,30	-2,99	11,80	-13,34	10,01	9,98	-4,80	17,12	3,51
2004	0,91	2,34	-3,69	2,22	5,10	-0,06	-10,32	-0,80	5,73
2005	-10,99	-12,21	-18,86	-14,31	-6,59	-10,12	-24,12	-12,54	-0,47
2006	-3,39	-6,78	3,87	-7,06	-10,07	-1,06	2,97	-3,22	1,57
2007	-1,98	-0,43	-2,56	-1,39	1,71	-2,99	-7,85	-5,77	2,89
2008	15,67	28,52	26,12	35,39	20,42	7,13	5,11	6,62	8,40
2009	51,78	77,57	80,43	91,52	55,86	31,22	57,05	35,29	19,14
2010	22,40	22,06	8,06	24,03	24,94	22,77	17,42	24,35	21,78
2011	0,80	-4,01	-8,42	-7,62	4,24	5,97	-0,81	3,70	11,87
2012	10,08	11,04	5,00	8,03	17,97	9,15	7,45	5,28	15,72

Los datos anteriores a mayo de 2005 son simulados por el Inst. de Emp., Servicio Público de Empleo Estatal

TABLA 4. ACTIVIDAD ECONÓMICA. 2003-2012. Mismo mes

PERIODO	Total P.R.	Agricultura	Industria	Construc.	Servicios	S/E anterior
VALORES ABSOLUTOS						
2003	259.508	1.612	27.308	19.479	185.017	26.092
2004	261.880	1.581	25.927	21.016	188.911	24.444
2005	233.111	1.203	22.747	19.387	173.595	16.179
2006	225.214	1.813	20.992	18.345	171.898	12.166
2007	220.752	1.949	19.767	19.770	168.941	10.325
2008	255.339	1.517	24.269	38.394	182.951	8.208
2009	387.545	1.759	37.088	75.103	262.581	11.014
2010	474.356	2.560	42.315	82.939	328.639	17.903
2011	478.170	3.064	39.459	73.122	340.416	22.109
2012	526.374	3.951	43.027	77.772	377.784	23.840
VARIACIÓN MENSUAL ABSOLUTA						
2003	1.499	38	62	-821	1.566	656
2004	1.937	2	-275	-649	2.456	403
2005	-2.149	-44	-220	-767	-728	-390
2006	-45	75	0	-510	181	209
2007	2.551	39	-184	-420	2.602	514
2008	8.542	74	328	1.815	5.693	632
2009	18.289	64	1.867	2.947	12.486	925
2010	8.904	122	545	27	6.932	1.278
2011	5.702	135	-71	-184	5.111	711
2.012	14.909	274	832	1.512	11.259	1.032
VARIACIÓN MENSUAL RELATIVA						
2003	0,58	2,40	0,23	-4,05	0,85	2,58
2004	0,74	0,10	-1,05	-3,00	1,32	1,67
2005	-0,91	-3,53	-0,96	-3,81	-0,42	-2,35
2006	-0,02	4,32	0,00	-2,70	0,11	1,75
2007	1,17	2,04	-0,92	-2,08	1,56	5,24
2008	3,46	5,14	1,37	4,96	3,21	8,34
2009	4,95	3,78	5,30	4,08	4,99	9,17
2010	1,91	5,00	1,30	0,03	2,15	7,69
2011	1,21	4,61	-0,18	-0,25	1,52	3,32
2.012	2,91	7,45	1,97	1,98	3,07	4,52
VARIACIÓN ANUAL ABSOLUTA						
2003	10.702	60	-560	2.293	8.229	680
2004	2.372	-30	-1.381	1.537	3.894	-1.648
2005	-28.769	-378	-3.180	-1.629	-15.316	-8.265
2006	-7.897	610	-1.755	-1.042	-1.697	-4.013
2007	-4.462	136	-1.225	1.425	-2.957	-1.841
2008	34.587	-432	4.502	18.624	14.010	-2.117
2009	132.206	242	12.819	36.709	79.630	2.806
2010	86.811	801	5.227	7.836	66.058	6.889
2011	3.814	504	-2.856	-9.817	11.777	4.206
2.012	48.204	887	3.568	4.650	37.368	1.731
VARIACIÓN ANUAL RELATIVA						
2003	4,30	3,85	-2,01	13,34	4,65	2,67
2004	0,91	-1,89	-5,06	7,89	2,10	-6,32
2005	-10,99	-23,93	-12,27	-7,75	-8,11	-33,81
2006	-3,39	50,71	-7,72	-5,37	-0,98	-24,80
2007	-1,98	7,50	-5,84	7,77	-1,72	-15,13
2008	15,67	-22,19	22,78	94,21	8,29	-20,51
2009	51,78	15,98	52,82	95,61	43,53	34,19
2010	22,40	45,54	14,09	10,43	25,16	62,55
2011	0,80	19,69	-6,75	-11,84	3,58	23,49
2.012	10,08	28,95	9,04	6,36	10,98	7,83

Los datos anteriores a mayo de 2005 son simulados por el Inst. de Emp., Servicio Público de Empleo Estatal

TABLA 10. ACTIVIDAD ECONÓMICA. Series SISPE

PERIODO	Total P.R.	Agricultura	Industria	Construc.	Servicios	S/E anterior
2007 CNAE '93						
Enero	218.201	1.910	19.951	20.190	166.339	9.811
Febrero	220.752	1.949	19.767	19.770	168.941	10.325
Marzo	222.811	2.011	19.982	19.885	170.255	10.678
Abril	222.172	2.039	19.899	20.306	169.477	10.451
Mayo	218.126	1.997	19.417	20.565	166.194	9.953
Junio	216.651	1.962	18.928	20.780	165.482	9.499
Julio	216.289	1.915	18.720	21.686	165.111	8.857
Agosto	223.083	1.908	19.184	23.302	170.080	8.609
Septiembre	220.372	1.995	18.865	22.594	167.674	9.244
Octubre	225.543	2.177	18.748	23.479	171.598	9.541
Noviembre	227.629	2.316	18.579	25.184	172.013	9.537
Diciembre	229.150	2.260	18.869	29.129	170.088	8.804
2008 CNAE '93						
Enero	246.797	2.409	19.909	30.034	185.086	9.359
Febrero	255.339	2.537	19.989	31.640	191.008	10.165
Marzo	253.924	2.357	19.724	32.958	188.336	10.549
Abril	259.611	2.068	19.953	35.086	191.558	10.946
Mayo	262.660	1.775	20.315	36.614	192.973	10.983
Junio	266.936	1.557	20.368	37.938	195.550	11.523
Julio	268.135	1.545	20.212	38.331	196.890	11.157
Agosto	279.234	1.636	21.039	40.729	204.608	11.222
Septiembre	288.972	1.819	21.801	43.152	209.877	12.323
Octubre	315.159	2.429	23.475	48.393	227.458	13.404
Noviembre	330.439	2.519	24.714	52.837	236.664	13.705
Diciembre	345.333	2.511	26.440	61.080	242.253	13.049
2008 CNAE '09 (Reconstruida)						
Enero	246.797	1.443	23.941	36.580	177.258	7.576
Febrero	255.339	1.517	24.269	38.394	182.951	8.208
Marzo	253.924	1.429	24.026	39.606	180.368	8.495
Abril	259.611	1.293	24.339	41.808	183.383	8.788
Mayo	262.660	1.152	24.795	43.346	184.574	8.794
Junio	266.936	1.048	24.942	44.618	187.142	9.186
Julio	268.135	1.043	24.867	44.956	188.393	8.877
Agosto	279.234	1.099	25.871	47.549	195.789	8.926
Septiembre	288.972	1.202	26.826	50.294	200.873	9.778
Octubre	315.159	1.523	29.022	56.207	217.780	10.627
Noviembre	330.439	1.582	30.455	61.003	226.526	10.873
Diciembre	345.333	1.593	32.230	69.096	232.066	10.348
2009 CNAE '09						
Enero	369.256	1.695	35.221	72.156	250.095	10.089
Febrero*	387.545	1.759	37.088	75.103	262.581	11.014
Marzo	405.673	1.888	38.963	77.215	274.717	12.890
Abril	415.142	1.883	39.444	77.318	282.143	14.354
Mayo	417.273	1.728	39.832	76.191	284.503	15.019
Junio	418.284	1.708	40.518	74.406	286.688	14.964
Julio	416.264	1.755	39.292	72.069	288.519	14.629
Agosto	424.759	1.796	39.724	72.542	296.063	14.634
Septiembre	430.784	1.871	40.134	73.615	299.235	15.929
Octubre	441.858	2.249	40.780	75.412	306.902	16.515
Noviembre	448.224	2.379	41.041	77.251	310.699	16.854
Diciembre	451.929	2.358	41.148	82.621	309.723	16.079
2010 CNAE '09						
Enero	465.452	2.438	41.770	82.912	321.707	16.625
Febrero	474.356	2.560	42.315	82.939	328.639	17.903
Marzo	480.022	2.770	42.582	82.615	332.883	19.172
Abril	481.244	2.882	42.247	81.207	334.910	19.998
Mayo	474.661	2.767	41.901	78.964	330.839	20.190
Junio	470.913	2.674	41.975	76.468	329.836	19.960
Julio	462.720	2.596	40.713	74.026	325.930	19.455
Agosto	468.609	2.595	40.784	73.690	332.260	19.280
Septiembre	471.643	2.522	40.490	72.970	334.778	20.883
Octubre	471.388	2.931	40.012	72.060	335.048	21.337
Noviembre	469.079	3.029	39.423	71.688	333.142	21.797
Diciembre	461.928	2.951	39.059	74.154	324.922	20.842
2011 CNAE '09						
Enero	472.468	2.929	39.530	73.306	335.305	21.398
Febrero	478.170	3.064	39.459	73.122	340.416	22.109
Marzo	482.025	3.188	39.434	73.684	342.773	22.946
Abril	479.070	3.196	39.115	74.242	339.547	22.970
Mayo	475.876	3.177	38.970	72.795	337.941	22.993
Junio	469.511	3.129	39.165	70.894	333.944	22.379
Julio	469.957	3.185	38.902	69.308	336.384	22.178
Agosto	474.997	3.094	39.355	69.206	341.914	21.428
Septiembre	485.206	3.157	40.052	70.752	348.202	23.043
Octubre	497.025	3.536	40.943	72.734	356.210	23.602
Noviembre	493.012	3.529	40.539	73.059	352.288	23.597
Diciembre	488.709	3.471	40.615	75.222	347.215	22.186
2011 CNAE '09						
Enero	511.465	3.677	42.195	76.260	366.525	22.808
Febrero	526.374	3.951	43.027	77.772	377.784	23.840
Marzo						
Abril						
Mayo						
Junio						
Julio						
Agosto						
Septiembre						
Octubre						
Noviembre						
Diciembre						

* A partir de enero de 2009 clasificación según CNAE 09

TABLA 11. ACTIVIDAD ECONÓMICA. Variación mensual absoluta. Series SISPE

PERIODO	Total P.R.	Agricultura	Industria	Construc.	Servicios	Sin empleo anterior
2007 CNAE'93						
Enero	6.643	-45	306	-1.028	7.401	9
Febrero	2.551	39	-184	-420	2.602	514
Marzo	2.059	62	215	115	1.314	353
Abril	-639	28	-83	421	-778	-227
Mayo	-4.046	-42	-482	259	-3.283	-498
Junio	-1.475	-35	-489	215	-712	-454
Julio	-362	-47	-208	906	-371	-642
Agosto	6.794	-7	464	1.616	4.969	-248
Septiembre	-2.711	87	-319	-708	-2.406	635
Octubre	5.171	182	-117	885	3.924	297
Noviembre	2.086	139	-169	1.705	415	-4
Diciembre	1.521	-56	290	3.945	-1.925	-733
2008 CNAE'93						
Enero	17.647	149	1.040	905	14.998	555
Febrero	8.542	128	80	1.606	5.922	806
Marzo	-1.415	-180	-265	1.318	-2.672	384
Abril	5.687	-289	229	2.128	3.222	397
Mayo	3.049	-293	362	1.528	1.415	37
Junio	4.276	-218	53	1.324	2.577	540
Julio	1.199	-12	-156	393	1.340	-366
Agosto	11.099	91	827	2.398	7.718	65
Septiembre	9.738	183	762	2.423	5.269	1.101
Octubre	26.187	610	1.674	5.241	17.581	1.081
Noviembre	15.280	90	1.239	4.444	9.206	301
Diciembre	14.894	-8	1.726	8.243	5.589	-656
2009 CNAE'09						
Enero*	23.923	102	2.991	3.060	18.029	-259
Febrero	18.289	120	1.688	2.607	13.657	217
Marzo	18.128	129	1.875	2.112	12.136	1.876
Abril	9.469	-5	481	103	7.426	1.464
Mayo	2.131	-155	388	-1.127	2.360	665
Junio	1.011	-20	686	-1.785	2.185	-55
Julio	-2.020	47	-1.226	-2.337	1.831	-335
Agosto	8.495	41	432	473	7.544	5
Septiembre	6.025	75	410	1.073	3.172	1.295
Octubre	11.074	378	646	1.797	7.667	586
Noviembre	6.366	130	261	1.839	3.797	339
Diciembre	3.705	-21	107	5.370	-976	-775
2010 CNAE'93						
Enero	13.523	80	622	291	11.984	546
Febrero	8.904	122	545	27	6.932	1.278
Marzo	5.666	210	267	-324	4.244	1.269
Abril	1.222	112	-335	-1.408	2.027	826
Mayo	-6.583	-115	-346	-2.243	-4.071	192
Junio	-3.748	-93	74	-2.496	-1.003	-230
Julio	-8.193	-78	-1.262	-2.442	-3.906	-505
Agosto	5.889	-1	71	-336	6.330	-175
Septiembre	3.034	-73	-294	-720	2.518	1.603
Octubre	-255	409	-478	-910	270	454
Noviembre	-2.309	98	-589	-372	-1.906	460
Diciembre	-7.151	-78	-364	2.466	-8.220	-955
2011 CNAE'93						
Enero	10.540	-22	471	-848	10.383	556
Febrero	5.702	135	-71	-184	5.111	711
Marzo	3.855	124	-25	562	2.357	837
Abril	-2.955	8	-319	558	-3.226	24
Mayo	-3.194	-19	-145	-1.447	-1.606	23
Junio	-6.365	-48	195	-1.901	-3.997	-614
Julio	446	56	-263	-1.586	2.440	-201
Agosto	5.040	-91	453	-102	5.530	-750
Septiembre	10.209	63	697	1.546	6.288	1.615
Octubre	11.819	379	891	1.982	8.008	559
Noviembre	-4.013	-7	-404	325	-3.922	-5
Diciembre	-4.303	-58	76	2.163	-5.073	-1.411
2012 CNAE'93						
Enero	22.756	206	1.580	1.038	19.310	622
Febrero	14.909	274	832	1.512	11.259	1.032
Marzo						
Abril						
Mayo						
Junio						
Julio						
Agosto						
Septiembre						
Octubre						
Noviembre						
Diciembre						

* A partir de enero de 2009 clasificación según CNAE 09

TABLA 12. ACTIVIDAD ECONÓMICA. Variación mensual relativa. Series SISPE

PERIODO	Total P.R.	Agricultura	Industria	Construcción	Servicios	Sin empleo anterior
2007 CNAE'93						
Enero	3,14	-2,30	1,56	-4,84	4,66	0,09
Febrero	1,17	2,04	-0,92	-2,08	1,56	5,24
Marzo	0,93	3,18	1,09	0,58	0,78	3,42
Abril	-0,29	1,39	-0,42	2,12	-0,46	-2,13
Mayo	-1,82	-2,06	-2,42	1,28	-1,94	-4,77
Junio	-0,68	-1,75	-2,52	1,05	-0,43	-4,56
Julio	-0,17	-2,40	-1,10	4,36	-0,22	-6,76
Agosto	3,14	-0,37	2,48	7,45	3,01	-2,80
Septiembre	-1,22	4,56	-1,66	-3,04	-1,41	7,38
Octubre	2,35	9,12	-0,62	3,92	2,34	3,21
Noviembre	0,92	6,38	-0,90	7,26	0,24	-0,04
Diciembre	0,67	-2,42	1,56	15,66	-1,12	-7,69
2008 CNAE'93						
Enero	7,70	6,59	5,51	3,11	8,82	6,30
Febrero	3,46	5,31	0,40	5,35	3,20	8,61
Marzo	-0,55	-7,09	-1,33	4,17	-1,40	3,78
Abril	2,24	-12,26	1,16	6,46	1,71	3,76
Mayo	1,17	-14,17	1,81	4,36	0,74	0,34
Junio	1,63	-12,28	0,26	3,62	1,34	4,92
Julio	0,45	-0,77	-0,77	1,04	0,69	-3,18
Agosto	4,14	5,89	4,09	6,26	3,92	0,58
Septiembre	3,49	11,19	3,62	5,95	2,58	9,81
Octubre	9,06	33,53	7,68	12,15	8,38	8,77
Noviembre	4,85	3,71	5,28	9,18	4,05	2,25
Diciembre	4,51	-0,32	6,98	15,60	2,36	-4,79
2009 CNAE'09						
Enero	6,93	6,43	9,28	4,43	7,77	-2,51
Febrero	4,95	4,52	5,56	4,21	5,24	1,59
Marzo	4,68	7,33	5,06	2,81	4,62	17,03
Abril	2,33	-0,26	1,23	0,13	2,70	11,36
Mayo	0,51	-8,23	0,98	-1,46	0,84	4,63
Junio	0,24	-1,16	1,72	-2,34	0,77	-0,37
Julio	-0,48	2,75	-3,03	-3,14	0,64	-2,24
Agosto	2,04	2,34	1,10	0,66	2,61	0,03
Septiembre	1,42	4,18	1,03	1,48	1,07	8,85
Octubre	2,57	20,20	1,61	2,44	2,56	3,68
Noviembre	1,44	5,78	0,64	2,44	1,24	2,05
Diciembre	0,83	-0,88	0,26	6,95	-0,31	-4,60
2010 CNAE'09						
Enero	2,99	3,39	1,51	0,35	3,87	3,40
Febrero	1,91	5,00	1,30	0,03	2,15	7,69
Marzo	1,19	8,20	0,63	-0,39	1,29	7,09
Abril	0,25	4,04	-0,79	-1,70	0,61	4,31
Mayo	-1,37	-3,99	-0,82	-2,76	-1,22	0,96
Junio	-0,79	-3,36	0,18	-3,16	-0,30	-1,14
Julio	-1,74	-2,92	-3,01	-3,19	-1,18	-2,53
Agosto	1,27	-0,04	0,17	-0,45	1,94	-0,90
Septiembre	0,65	-2,81	-0,72	-0,98	0,76	8,31
Octubre	-0,05	16,22	-1,18	-1,25	0,08	2,17
Noviembre	-0,49	3,34	-1,47	-0,52	-0,57	2,16
Diciembre	-1,52	-2,58	-0,92	3,44	-2,47	-4,38
2011 CNAE'09						
Enero	2,26	-0,90	1,13	-1,02	3,23	3,34
Febrero	1,21	4,61	-0,18	-0,25	1,52	3,32
Marzo	0,81	4,05	-0,06	0,77	0,69	3,79
Abril	-0,61	0,25	-0,81	0,76	-0,94	0,10
Mayo	-0,67	-0,59	-0,37	-1,95	-0,47	0,10
Junio	-1,34	-1,51	0,50	-2,61	-1,18	-2,67
Julio	0,09	1,79	-0,67	-2,24	0,73	-0,90
Agosto	1,07	-2,86	1,16	-0,15	1,64	-3,38
Septiembre	2,15	2,04	1,77	2,23	1,84	7,54
Octubre	2,44	12,01	2,22	2,80	2,30	2,43
Noviembre	-0,81	-0,20	-0,99	0,45	-1,10	-0,02
Diciembre	-0,87	-1,64	0,19	2,96	-1,44	-5,98
2012 CNAE'09						
Enero	4,82	7,03	4,00	1,42	5,76	2,91
Febrero	2,91	7,45	1,97	1,98	3,07	4,52
Marzo						
Abril						
Mayo						
Junio						
Julio						
Agosto						
Septiembre						
Octubre						
Noviembre						
Diciembre						

* A partir de enero de 2009 clasificación según CNAE 09

TABLA 13. ACTIVIDAD ECONÓMICA. Variación anual absoluta. Serie SISPE

PERIODO	Total P.R.	Agricultura	Industria	Construc.	Servicios	Sin empleo anterior
2007 CNAE'93						
Enero	-7.058	172	-1.041	1.335	-5.378	-2.146
Febrero	-4.462	136	-1.225	1.425	-2.957	-1.841
Marzo	-1.049	201	-710	2.007	-1.220	-1.327
Abril	1.937	266	-426	2.656	615	-1.174
Mayo	2.375	273	-601	3.334	785	-1.416
Junio	9.892	298	-152	4.329	6.533	-1.116
Julio	3.857	286	-689	4.043	1.498	-1.281
Agosto	6.062	329	-780	4.485	3.288	-1.260
Septiembre	7.291	309	-864	4.929	4.194	-1.277
Octubre	11.962	246	-815	5.299	8.411	-1.179
Noviembre	14.875	316	-1.006	6.362	10.360	-1.157
Diciembre	17.592	305	-776	7.911	11.150	-998
2008 CNAE'93						
Enero	28.596	499	-42	9.844	18.747	-452
Febrero	34.587	588	222	11.870	22.067	-160
Marzo	31.113	346	-258	13.073	18.081	-129
Abril	37.439	29	54	14.780	22.081	495
Mayo	44.534	-222	898	16.049	26.779	1.030
Junio	50.285	-405	1.440	17.158	30.068	2.024
Julio	51.846	-370	1.492	16.645	31.779	2.300
Agosto	56.151	-272	1.855	17.427	34.528	2.613
Septiembre	68.600	-176	2.936	20.558	42.203	3.079
Octubre	89.616	252	4.727	24.914	55.860	3.863
Noviembre	102.810	203	6.135	27.653	64.651	4.168
Diciembre	116.183	251	7.571	31.951	72.165	4.245
2009 CNAE'09						
Enero	122.459	252	11.280	35.576	72.837	2.513
Febrero	132.206	242	12.819	36.709	79.630	2.806
Marzo	151.749	459	14.937	37.609	94.349	4.395
Abril	155.531	590	15.105	35.510	98.760	5.566
Mayo	154.613	576	15.037	32.845	99.929	6.225
Junio	151.348	660	15.576	29.788	99.546	5.778
Julio	148.129	712	14.425	27.113	100.126	5.752
Agosto	145.525	697	13.853	24.993	100.274	5.708
Septiembre	141.812	669	13.308	23.321	98.362	6.151
Octubre	126.699	726	11.758	19.205	89.122	5.888
Noviembre	117.785	797	10.586	16.248	84.173	5.981
Diciembre	106.596	765	8.918	13.525	77.657	5.731
2010 CNAE'09						
Enero	96.196	743	6.549	10.756	71.612	6.536
Febrero	86.811	801	5.227	7.836	66.058	6.889
Marzo	74.349	882	3.619	5.400	58.166	6.282
Abril	66.102	999	2.803	3.889	52.767	5.644
Mayo	57.388	1.039	2.069	2.773	46.336	5.171
Junio	52.629	966	1.457	2.062	43.148	4.996
Julio	46.456	841	1.421	1.957	37.411	4.826
Agosto	43.850	799	1.060	1.148	36.197	4.646
Septiembre	40.859	651	356	-645	35.543	4.954
Octubre	29.530	682	-768	-3.352	28.146	4.822
Noviembre	20.855	650	-1.618	-5.563	22.443	4.943
Diciembre	9.999	593	-2.089	-8.467	15.199	4.763
2011 CNAE'09						
Enero	7.016	491	-2.240	-9.606	13.598	4.773
Febrero	3.814	504	-2.856	-9.817	11.777	4.206
Marzo	2.003	418	-3.148	-8.931	9.890	3.774
Abril	-2.174	314	-3.132	-6.965	4.637	2.972
Mayo	1.215	410	-2.931	-6.169	7.102	2.803
Junio	-1.402	455	-2.810	-5.574	4.108	2.419
Julio	7.237	589	-1.811	-4.718	10.454	2.723
Agosto	6.388	499	-1.429	-4.484	9.654	2.148
Septiembre	13.563	635	-438	-2.218	13.424	2.160
Octubre	25.637	605	931	674	21.162	2.265
Noviembre	23.933	500	1.116	1.371	19.146	1.800
Diciembre	26.781	520	1.556	1.068	22.293	1.344
2012 CNAE'09						
Enero	38.997	748	2.665	2.954	31.220	1.410
Febrero	48.204	887	3.568	4.650	37.368	1.731
Marzo						
Abril						
Mayo						
Junio						
Julio						
Agosto						
Septiembre						
Octubre						
Noviembre						
Diciembre						

TABLA 14. ACTIVIDAD ECONÓMICA. Variación anual relativa. Serie SISPE

PERIODO	Total P.R.	Agricultura	Industria	Construc.	Servicios	Sin empleo anterior
2007						
Enero	-3,13	9,90	-4,96	7,08	-3,13	-17,95
Febrero	-1,98	7,50	-5,84	7,77	-1,72	-15,13
Marzo	-0,47	11,10	-3,43	11,23	-0,71	-11,05
Abril	0,88	15,00	-2,10	15,05	0,36	-10,10
Mayo	1,10	15,84	-3,00	19,35	0,47	-12,45
Junio	4,78	17,91	-0,80	26,31	4,11	-10,51
Julio	1,82	17,56	-3,55	22,92	0,92	-12,64
Agosto	2,79	20,84	-3,91	23,83	1,97	-12,77
Septiembre	3,42	18,33	-4,38	27,90	2,57	-12,14
Octubre	5,60	12,74	-4,17	29,15	5,15	-11,00
Noviembre	6,99	15,80	-5,14	33,80	6,41	-10,82
Diciembre	8,32	15,60	-3,95	37,28	7,02	-10,18
2008						
Enero	13,11	26,13	-0,21	48,76	11,27	-4,61
Febrero	15,67	30,17	1,12	60,04	13,06	-1,55
Marzo	13,96	17,21	-1,29	65,74	10,62	-1,21
Abril	16,85	1,42	0,27	72,79	13,03	4,74
Mayo	20,42	-11,12	4,62	78,04	16,11	10,35
Junio	23,21	-20,64	7,61	82,57	18,17	21,31
Julio	23,97	-19,32	7,97	76,75	19,25	25,97
Agosto	25,17	-14,26	9,67	74,79	20,30	30,35
Septiembre	31,13	-8,82	15,56	90,99	25,17	33,31
Octubre	39,73	11,58	25,21	106,11	32,55	40,49
Noviembre	45,17	8,77	33,02	109,80	37,58	43,70
Diciembre	50,70	11,11	40,12	109,69	42,43	48,22
2009						
Enero	49,62	17,50	47,12	97,26	41,09	33,18
Febrero	51,78	15,98	52,82	95,61	43,53	34,19
Marzo	59,76	32,16	62,17	94,96	52,31	51,73
Abril	59,91	45,68	62,06	84,94	53,85	63,34
Mayo	58,86	50,05	60,65	75,77	54,14	70,79
Junio	56,70	63,04	62,45	66,76	53,19	62,89
Julio	55,24	68,30	58,01	60,31	53,15	64,80
Agosto	52,12	63,36	53,55	52,56	51,22	63,94
Septiembre	49,07	55,68	49,61	46,37	48,97	62,91
Octubre	40,20	47,70	40,51	34,17	40,92	55,40
Noviembre	35,65	50,35	34,76	26,64	37,16	55,01
Diciembre	30,87	48,06	27,67	19,57	33,46	55,38
2010						
Enero	26,05	43,83	18,59	14,91	28,63	64,78
Febrero	22,40	45,54	14,09	10,43	25,16	62,55
Marzo	18,33	46,72	9,29	6,99	21,17	48,74
Abril	15,92	53,05	7,11	5,03	18,70	39,32
Mayo	13,75	60,13	5,19	3,64	16,29	34,43
Junio	12,58	56,56	3,60	2,77	15,05	33,39
Julio	11,16	47,92	3,62	2,72	12,97	32,99
Agosto	10,32	44,49	2,67	1,58	12,23	31,75
Septiembre	9,48	34,79	0,89	-0,88	11,88	31,10
Octubre	6,68	30,32	-1,88	-4,44	9,17	29,20
Noviembre	4,65	27,32	-3,94	-7,20	7,22	29,33
Diciembre	2,21	25,15	-5,08	-10,25	4,91	29,62
2011						
Enero	1,51	20,14	-5,36	-11,59	4,23	28,71
Febrero	0,80	19,69	-6,75	-11,84	3,58	23,49
Marzo	0,42	15,09	-7,39	-10,81	2,97	19,68
Abril	-0,45	10,90	-7,41	-8,58	1,38	14,86
Mayo	0,26	14,82	-7,00	-7,81	2,15	13,88
Junio	-0,30	17,02	-6,69	-7,29	1,25	12,12
Julio	1,56	22,69	-4,45	-6,37	3,21	14,00
Agosto	1,36	19,23	-3,50	-6,08	2,91	11,14
Septiembre	2,88	25,18	-1,08	-3,04	4,01	10,34
Octubre	5,44	20,64	2,33	0,94	6,32	10,62
Noviembre	5,10	16,51	2,83	1,91	5,75	8,26
Diciembre	5,80	17,62	3,98	1,44	6,86	6,45
2011						
Enero	8,25	25,54	6,74	4,03	9,31	6,59
Febrero	10,08	28,95	9,04	6,36	10,98	7,83
Marzo						
Abril						
Mayo						
Junio						
Julio						
Agosto						
Septiembre						
Octubre						
Noviembre						
Diciembre						

CONTRATOS REGISTRADOS

Febrero 2012

Febrero 2012

Tabla 1.- CONTRATACION SEGÚN SEXO Y EDAD POR DURACIÓN Y TIPO DE JORNADA Y MODALIDAD

CONTRATACIONES		Hombres						Mujeres					
		Total	16-24	25-29	30-44	45-54	>=55	Total	16-24	25-29	30-44	45-54	>=55
Indefinidos	Jornada completa												
	Indefinido ordinario	4.410	265	866	2.514	611	154	2.522	191	598	1.450	231	52
	Indefinido fomento empleo	494	64	139	170	95	26	318	54	119	83	49	13
	Discapacitados	33	3	1	15	11	3	25	2	4	11	6	2
	Discapacitados en CEE	16	3	0	10	3	0	6	2	1	3	0	0
	Transformaciones en indefinidos	2.124	238	515	1.034	267	70	1.451	191	427	675	138	20
	Total jornada completa	7.077	573	1.521	3.743	987	253	4.322	440	1.149	2.222	424	87
	Jornada parcial												
	Indefinido ordinario	1.377	279	285	574	173	66	1.624	390	280	681	205	68
	Indefinido fomento empleo	138	66	23	24	20	5	171	54	38	43	27	9
	Discapacitados	22	2	4	14	2	0	25	2	3	12	7	1
	Discapacitados en CEE	3	0	1	1	1	0	7	0	3	3	1	0
	Transformaciones en indefinidos	638	160	128	267	61	22	913	184	192	388	119	30
	Total jornada parcial	2.178	507	441	880	257	93	2.740	630	516	1.127	359	108
	Fijos discontinuos												
	Indefinido ordinario	116	16	18	53	23	6	140	23	23	73	16	5
	Indefinido fomento empleo	2	2	0	0	0	0	5	0	1	1	1	2
	Discapacitados	0	0	0	0	0	0	1	0	0	0	0	1
Discapacitados en CEE	1	0	0	1	0	0	0	0	0	0	0	0	
Transformaciones en indefinidos	7	1	0	5	1	0	17	0	0	5	10	2	
Total fijos discontinuos	126	19	18	59	24	6	163	23	24	79	27	10	
Total indefinidos	9.381	1.099	1.980	4.682	1.268	352	7.225	1.093	1.689	3.428	810	205	
Temporales	Jornada completa												
	Obra o servicio	22.121	2.726	3.913	10.944	3.299	1.239	10.423	2.132	2.305	4.368	1.221	397
	Eventual circunstancias producci	12.810	1.951	2.504	6.374	1.553	428	10.111	1.837	2.061	4.602	1.292	319
	Interinidad	2.149	327	450	991	306	75	4.100	669	825	1.736	686	184
	Discapacitados temporal	72	6	11	29	21	5	54	3	4	25	18	4
	Temporal discapacitados en CEI	0	0	0	0	0	0	0	0	0	0	0	0
	Relevo	84	11	32	29	11	1	76	5	12	42	14	3
	Sust. Jubilación 64 años	35	0	4	13	11	7	40	1	3	16	13	7
	Prácticas	309	111	172	25	0	1	314	110	175	27	2	0
	Formación	95	74	17	2	2	0	93	73	19	0	1	0
	Otros temporales	69	5	13	31	14	6	48	8	10	22	6	2
	Total jornada completa	37.744	5.211	7.116	18.438	5.217	1.762	25.259	4.838	5.414	10.838	3.253	916
	Jornada parcial												
	Obra o servicio	8.022	1.918	1.542	3.339	910	313	9.712	2.804	2.089	3.369	1.146	304
	Eventual circunstancias producci	7.912	1.992	1.628	3.198	872	222	9.419	2.683	1.928	3.525	1.036	247
	Interinidad	893	250	205	338	82	18	3.268	659	491	1.331	628	159
	Temporal discapacitados	33	5	1	18	8	1	43	3	3	22	9	6
	Temporal discapacitados en CEI	0	0	0	0	0	0	0	0	0	0	0	0
	Jubilación parcial	226	0	0	2	3	221	118	0	0	2	2	114
	Relevo	32	4	5	14	7	2	63	6	9	33	12	3
Prácticas	41	12	25	3	1	0	87	52	29	6	0	0	
Otros temporales	0	0	0	0	0	0	0	0	0	0	0	0	
Total jornada parcial	17.159	4.181	3.406	6.912	1.883	777	22.710	6.207	4.549	8.288	2.833	833	
Total temporales	54.903	9.392	10.522	25.350	7.100	2.539	47.969	11.045	9.963	19.126	6.086	1.749	
TOTAL	64.284	10.491	12.502	30.032	8.368	2.891	55.194	12.138	11.652	22.554	6.896	1.954	

Tabla 2.- CONTRATACION SEGÚN ACTIVIDAD ECONOMICA POR SEXO Y MODALIDAD

CONTRATACIONES	TOTAL	AGRICULTURA		INDUSTRIA			CONSTRUCCION
		A	B	C	D	E	F
Ambos sexos							
Indefinido ordinario	10.189	15	7	537	53	20	642
Indefinido fomento empleo	1.128	4	0	42	4	0	63
Discapacitados	106	0	0	5	1	1	3
Discapacitados en CEE	33	0	0	3	0	0	0
Subtotal indefinidos	11.456	19	7	587	58	21	708
Obra o servicio	50.278	234	3	1.217	2	79	8.426
Event. circuns. producción	40.252	202	5	1.784	14	99	1.184
Interinidad	10.410	12	1	219	7	233	61
Temporal discapacitados	202	0	0	3	0	0	10
Temporal discapacitados en CEE	0	0	0	0	0	0	0
Jubilación parcial	344	0	1	52	0	8	27
Relevo	255	0	0	20	0	9	17
Jubilación 64 años	75	0	0	2	0	0	0
Prácticas	751	0	0	68	9	12	18
Formación	188	2	0	9	0	0	15
Otros contratos	117	8	0	3	0	0	1
Subtotal temporal	102.872	458	10	3.377	32	440	9.759
Conversión en indefinido	5.150	9	1	396	7	12	350
Total ambos sexos	119.478	486	18	4.360	97	473	10.817
Hombres							
Indefinido ordinario	5.903	9	5	358	26	14	533
Indefinido fomento empleo	634	3	0	25	3	0	46
Discapacitados	55	0	0	3	1	1	3
Discapacitados en CEE	20	0	0	1	0	0	0
Subtotal indefinidos	6.612	12	5	387	30	15	582
Obra o servicio	30.143	179	3	940	2	57	8.186
Event. circuns. producción	20.722	145	4	1.221	6	78	925
Interinidad	3.042	8	0	134	3	219	28
Temporal discapacitados	105	0	0	3	0	0	7
Temporal discapacitados en CEE	0	0	0	0	0	0	0
Jubilación parcial	226	0	1	47	0	7	23
Relevo	116	0	0	17	0	4	10
Jubilación 64 años	35	0	0	2	0	0	0
Prácticas	350	0	0	34	7	8	12
Formación	95	2	0	7	0	0	13
Otros contratos	69	8	0	3	0	0	1
Subtotal temporal	54.903	342	8	2.408	18	373	9.205
Conversión en indefinido	2.769	8	1	267	5	10	292
Total hombres	64.284	362	14	3.062	53	398	10.079
Mujeres							
Indefinido ordinario	4.286	6	2	179	27	6	109
Indefinido fomento empleo	494	1	0	17	1	0	17
Discapacitados	51	0	0	2	0	0	0
Discapacitados en CEE	13	0	0	2	0	0	0
Subtotal indefinidos	4.844	7	2	200	28	6	126
Obra o servicio	20.135	55	0	277	0	22	240
Event. circuns. producción	19.530	57	1	563	8	21	259
Interinidad	7.368	4	1	85	4	14	33
Temporal discapacitados	97	0	0	0	0	0	3
Temporal discapacitados en CEE	0	0	0	0	0	0	0
Jubilación parcial	118	0	0	5	0	1	4
Relevo	139	0	0	3	0	5	7
Jubilación 64 años	40	0	0	0	0	0	0
Prácticas	401	0	0	34	2	4	6
Formación	93	0	0	2	0	0	2
Otros contratos	48	0	0	0	0	0	0
Subtotal temporal	47.969	116	2	969	14	67	554
Conversión en indefinido	2.381	1	0	129	2	2	58
Total mujeres	55.194	124	4	1.298	44	75	738

A.- Agricultura, ganadería, silvicultura y pesca

B.- Industrias extractivas

C.- Industrias manufactureras

D.- Suministro de energía eléctrica, gas, vapor y aire acondicionado

E.- Suministro de agua, actividades de saneamiento, gestión de residuos y descontaminación

F.- Construcción

Tabla 2.- CONTRATACION SEGÚN ACTIVIDAD ECONOMICA POR SEXO Y EDAD

CONTRATACIONES		SERVICIOS														
		G	H	I	J	K	L	M	N	O	P	Q	R	S	T	U
Ambos sexos	Indefinido ordinario	2.340	594	1.341	1.295	234	130	1.132	718	10	371	228	150	278	89	5
	Indefinido fomento empleo	252	56	172	171	25	18	147	68	1	18	34	12	30	10	1
	Discapacitados	15	7	5	2	1	0	6	38	0	2	10	1	8	1	0
	Discapacitados en CEE	3	1	0	0	0	0	6	17	0	0	2	0	1	0	0
	Subtotal indefinidos	2.610	658	1.518	1.468	260	148	1.291	841	11	391	274	163	317	100	6
	Obra o servicio	1.718	859	1.332	4.590	121	100	4.461	17.958	236	3.722	972	2.882	1.095	134	137
	Event. circuns. producción	5.252	2.019	6.086	1.123	218	130	1.614	16.105	58	718	1.343	1.463	789	37	9
	Interinidad	1.306	398	794	134	83	29	311	2.940	274	890	2.327	119	195	75	2
	Temporal discapacitados	12	1	2	2	4	0	18	51	0	4	35	1	59	0	0
	Temporal discapacitados en CEE	0	0	0	0	0	0	0	0	0	0	0	0	0	0	0
	Jubilación parcial	55	23	24	8	6	1	21	24	17	40	29	4	3	1	0
	Relevo	27	35	12	2	9	0	9	19	20	36	33	4	2	1	0
	Jubilación 64 años	9	0	0	0	0	0	3	1	34	4	21	0	0	1	0
	Prácticas	69	17	6	76	37	6	234	26	1	110	45	3	13	0	1
	Formación	81	2	34	7	0	1	4	9	6	4	5	2	7	0	0
	Otros contratos	12	0	0	25	0	0	4	5	1	1	4	50	1	2	0
	Subtotal temporal	8.541	3.354	8.290	5.967	478	267	6.679	37.138	647	5.529	4.814	4.528	2.164	251	##
Conversión en indefinido	1.300	170	886	258	106	30	359	529	6	127	258	96	233	11	6	
Total ambos sexos	12.451	4.182	10.694	7.693	844	445	8.329	38.508	664	6.047	5.346	4.787	2.714	362	161	
Hombres	Indefinido ordinario	1.204	494	782	900	135	60	554	381	3	165	59	78	112	29	2
	Indefinido fomento empleo	149	51	102	112	9	11	63	24	1	5	6	5	10	9	0
	Discapacitados	8	6	2	0	0	0	3	19	0	1	3	0	4	1	0
	Discapacitados en CEE	2	0	0	0	0	0	4	11	0	0	2	0	0	0	0
	Subtotal indefinidos	1.363	551	886	1.012	144	71	624	435	4	171	70	83	126	39	2
	Obra o servicio	1.001	735	692	2.838	45	64	1.872	9.046	68	1.712	223	1.843	510	67	60
	Event. circuns. producción	2.339	1.360	3.043	706	92	62	637	8.386	28	261	294	857	243	33	2
	Interinidad	337	255	188	45	29	11	94	889	87	164	383	45	64	59	0
	Temporal discapacitados	8	1	0	1	1	0	6	27	0	0	21	0	30	0	0
	Temporal discapacitados en CEE	0	0	0	0	0	0	0	0	0	0	0	0	0	0	0
	Jubilación parcial	40	17	15	6	1	1	17	12	10	20	4	4	0	1	0
	Relevo	14	16	4	2	6	0	6	7	6	15	4	3	1	1	0
	Jubilación 64 años	4	0	0	0	0	0	2	0	21	2	3	0	0	1	0
	Prácticas	31	12	2	43	19	2	120	10	0	37	10	0	3	0	0
	Formación	28	2	20	4	0	0	2	6	6	1	1	2	1	0	0
	Otros contratos	8	0	0	13	0	0	3	4	0	1	1	26	1	0	0
	Subtotal temporal	3.810	2.398	3.964	3.658	193	140	2.759	18.387	226	2.213	944	2.780	853	162	62
Conversión en indefinido	699	139	480	157	45	12	161	262	3	41	59	48	72	7	1	
Total hombres	5.872	3.088	5.330	4.827	382	223	3.544	19.084	233	2.425	1.073	2.911	1.051	208	65	
Mujeres	Indefinido ordinario	1.136	100	559	395	99	70	578	337	7	206	169	72	166	60	3
	Indefinido fomento empleo	103	5	70	59	16	7	84	44	0	13	28	7	20	1	1
	Discapacitados	7	1	3	2	1	0	3	19	0	1	7	1	4	0	0
	Discapacitados en CEE	1	1	0	0	0	0	2	6	0	0	0	0	1	0	0
	Subtotal indefinidos	1.247	107	632	456	116	77	667	406	7	220	204	80	191	61	4
	Obra o servicio	717	124	640	1.752	76	36	2.589	8.912	168	2.010	749	1.039	585	67	77
	Event. circuns. producción	2.913	659	3.043	417	126	68	977	7.719	30	457	1.049	606	546	4	7
	Interinidad	969	143	606	89	54	18	217	2.051	187	726	1.944	74	131	16	2
	Temporal discapacitados	4	0	2	1	3	0	12	24	0	4	14	1	29	0	0
	Temporal discapacitados en CEE	0	0	0	0	0	0	0	0	0	0	0	0	0	0	0
	Jubilación parcial	15	6	9	2	5	0	4	12	7	20	25	0	3	0	0
	Relevo	13	19	8	0	3	0	3	12	14	21	29	1	1	0	0
	Jubilación 64 años	5	0	0	0	0	0	1	1	13	2	18	0	0	0	0
	Prácticas	38	5	4	33	18	4	114	16	1	73	35	3	10	0	1
	Formación	53	0	14	3	0	1	2	3	0	3	4	0	6	0	0
	Otros contratos	4	0	0	12	0	0	1	1	1	0	3	24	0	2	0
	Subtotal temporal	4.731	956	4.326	2.309	285	127	3.920	18.751	421	3.316	3.870	1.748	1.311	89	87
Conversión en indefinido	601	31	406	101	61	18	198	267	3	86	199	48	161	4	5	
Total mujeres	6.579	1.094	5.364	2.866	462	222	4.785	19.424	431	3.622	4.273	1.876	1.663	154	96	

G.- Comercio al por mayor y al por menor; reparación de vehículos de motor y motocicletas
H.- Transporte y almacenamiento
I.- Hostelería
J.- Información y comunicaciones
K.- Actividades financieras y de seguros
L.- Actividades inmobiliarias
M.- Actividades profesionales, científicas y técnicas
N.- Actividades administrativas y servicios auxiliares

O.- Administración pública y defensa; Seguridad Social obligatoria
P.- Educación
Q.- Actividades sanitarias y de servicios sociales
R.- Actividades artísticas, recreativas y de entretenimiento
S.- Otros servicios
T.- Actividades de los hogares como empleadores de personal dom
U.- Actividades de organizaciones y organismos extraterritoriales

Febrero 2012

Tabla 3.- CONTRATACION SEGÚN SUBGRUPO DE OCUPACION POR SEXO Y MODALIDAD

CONTRATACIONES		TOTAL	A	B	C	D	E	F	G	H
Ambos sexos	Indefinido ordinario	10.189	426	401	1.591	1.409	986	572	2.259	269
	Indefinido fomento empleo	1.128	28	24	165	147	113	86	263	40
	Discapacitados	106	2	2	5	5	13	14	14	18
	Discapacitados en CEE	33	0	0	0	3	3	8	0	3
	Subtotal indefinidos	11.456	456	427	1.761	1.564	1.115	680	2.536	330
	Obra o servicio	50.278	73	3.215	7.212	5.219	1.692	3.681	7.062	2.741
	Event. circuns. producción	40.252	94	839	1.004	3.954	2.182	2.411	12.337	2.453
	Interinidad	10.410	11	1.381	343	667	648	617	1.502	1.652
	Temporal discapacitados	202	1	0	2	10	13	33	10	12
	Temporal discapacitados en CEE	0	0	0	0	0	0	0	0	0
	Jubilación parcial	344	8	38	28	58	35	8	20	16
	Relevo	255	1	34	14	58	24	8	19	17
	Jubilación 64 años	75	0	2	4	9	3	2	6	15
	Prácticas	751	1	146	265	165	99	23	11	21
	Formación	188	0	0	1	4	16	7	104	9
	Otros contratos	117	6	1	48	41	5	1	1	3
	Subtotal temporal	102.872	195	5.656	8.921	10.185	4.717	6.791	21.072	6.939
Conversión en indefinido	5.150	41	157	368	514	447	403	1.310	342	
Total ambos sexos	119.478	692	6.240	11.050	12.263	6.279	7.874	24.918	7.611	
Hombres	Indefinido ordinario	5.903	291	159	1.052	938	388	158	1.192	96
	Indefinido fomento empleo	634	15	3	109	94	32	27	155	16
	Discapacitados	55	1	0	1	4	5	4	7	14
	Discapacitados en CEE	20	0	0	0	1	1	4	0	2
	Subtotal indefinidos	6.612	307	162	1.162	1.037	426	193	1.354	128
	Obra o servicio	30.143	49	1.443	4.244	3.297	738	1.147	3.217	802
	Event. circuns. producción	20.722	71	246	576	2.411	909	660	5.793	685
	Interinidad	3.042	5	275	109	259	202	111	437	292
	Temporal discapacitados	105	0	0	0	7	3	17	7	8
	Temporal discapacitados en CEE	0	0	0	0	0	0	0	0	0
	Jubilación parcial	226	7	16	24	38	19	5	12	5
	Relevo	116	1	12	5	22	9	4	10	3
	Jubilación 64 años	35	0	1	2	4	1	0	2	5
	Prácticas	350	1	43	143	93	45	2	7	1
	Formación	95	0	0	0	2	8	1	44	3
	Otros contratos	69	4	0	25	26	1	0	0	3
	Subtotal temporal	54.903	138	2.036	5.128	6.159	1.935	1.947	9.529	1.807
Conversión en indefinido	2.769	24	46	213	316	160	116	627	142	
Total hombres	64.284	469	2.244	6.503	7.512	2.521	2.256	11.510	2.077	
Mujeres	Indefinido ordinario	4.286	135	242	539	471	598	414	1.067	173
	Indefinido fomento empleo	494	13	21	56	53	81	59	108	24
	Discapacitados	51	1	2	4	1	8	10	7	4
	Discapacitados en CEE	13	0	0	0	2	2	4	0	1
	Subtotal indefinidos	4.844	149	265	599	527	689	487	1.182	202
	Obra o servicio	20.135	24	1.772	2.968	1.922	954	2.534	3.845	1.939
	Event. circuns. producción	19.530	23	593	428	1.543	1.273	1.751	6.544	1.768
	Interinidad	7.368	6	1.106	234	408	446	506	1.065	1.360
	Temporal discapacitados	97	1	0	2	3	10	16	3	4
	Temporal discapacitados en CEE	0	0	0	0	0	0	0	0	0
	Jubilación parcial	118	1	22	4	20	16	3	8	11
	Relevo	139	0	22	9	36	15	4	9	14
	Jubilación 64 años	40	0	1	2	5	2	2	4	10
	Prácticas	401	0	103	122	72	54	21	4	20
	Formación	93	0	0	1	2	8	6	60	6
	Otros contratos	48	2	1	23	15	4	1	1	0
	Subtotal temporal	47.969	57	3.620	3.793	4.026	2.782	4.844	11.543	5.132
Conversión en indefinido	2.381	17	111	155	198	287	287	683	200	
Total mujeres	55.194	223	3.996	4.547	4.751	3.758	5.618	13.408	5.534	

A.- Directores y gerentes.
B.- Técnicos y profesionales científicos e intelectuales de la salud y la enseñanza
C.- Otros técnicos y profesionales científicos e intelectuales
D.- Técnicos y profesionales de apoyo
E.- Empleados de oficina que no atienden al público
F.- Empleados de oficina que atienden al público
G.- Trabajadores de los servicios de restauración y comercio

Febrero 2012

Tabla 3.- CONTRATACION SEGÚN SUBGRUPO DE OCUPACION POR SEXO Y MODALIDAD

CONTRATACIONES		I	J	K	L	M	N	O	P	Q
Ambos sexos	Indefinido ordinario	85	16	269	222	149	491	729	313	2
	Indefinido fomento empleo	6	0	20	35	5	69	92	35	0
	Discapacitados	2	1	2	4	0	4	18	2	0
	Discapacitados en CEE	0	0	0	1	2	0	2	11	0
	Subtotal indefinidos	93	17	291	262	156	564	841	361	2
	Obra o servicio	677	129	5.737	1.938	906	881	4.246	4.867	2
	Event. circuns. producción	408	55	550	1.207	744	1.092	5.518	5.404	0
	Interinidad	109	10	51	167	53	193	2.577	427	2
	Temporal discapacitados	4	0	0	6	0	13	85	13	0
	Temporal discapacitados en CEE	0	0	0	0	0	0	0	0	0
	Jubilación parcial	3	6	5	36	10	14	38	21	0
	Relevo	1	2	5	16	3	6	36	11	0
	Jubilación 64 años	1	0	3	8	0	2	13	7	0
	Prácticas	0	0	0	12	3	0	5	0	0
	Formación	0	6	7	19	4	2	9	0	0
	Otros contratos	0	0	0	0	0	0	1	10	0
	Subtotal temporal	1.203	208	6.358	3.409	1.723	2.203	12.528	10.760	4
	Conversión en indefinido	57	5	180	239	103	167	454	362	1
Total ambos sexos	1.353	230	6.829	3.910	1.982	2.934	13.823	11.483	7	
Hombres	Indefinido ordinario	77	15	259	196	100	480	238	262	2
	Indefinido fomento empleo	4	0	19	32	4	66	28	30	0
	Discapacitados	2	1	2	4	0	4	5	1	0
	Discapacitados en CEE	0	0	0	1	1	0	0	10	0
	Subtotal indefinidos	83	16	280	233	105	550	271	303	2
	Obra o servicio	426	121	5.643	1.722	776	839	1.939	3.739	1
	Event. circuns. producción	201	45	531	1.077	510	1.059	1.910	4.038	0
	Interinidad	68	9	45	131	43	176	555	325	0
	Temporal discapacitados	1	0	0	4	0	12	33	13	0
	Temporal discapacitados en CEE	0	0	0	0	0	0	0	0	0
	Jubilación parcial	3	6	5	33	10	13	14	16	0
	Relevo	1	2	5	16	3	6	9	8	0
	Jubilación 64 años	1	0	3	6	0	2	3	5	0
	Prácticas	0	0	0	9	3	0	3	0	0
	Formación	0	5	7	16	1	2	6	0	0
	Otros contratos	0	0	0	0	0	0	0	10	0
	Subtotal temporal	701	188	6.239	3.014	1.346	2.109	4.472	8.154	1
	Conversión en indefinido	46	2	178	217	64	164	170	283	1
Total hombres	830	206	6.697	3.464	1.515	2.823	4.913	8.740	4	
Mujeres	Indefinido ordinario	8	1	10	26	49	11	491	51	0
	Indefinido fomento empleo	2	0	1	3	1	3	64	5	0
	Discapacitados	0	0	0	0	0	0	13	1	0
	Discapacitados en CEE	0	0	0	0	1	0	2	1	0
	Subtotal indefinidos	10	1	11	29	51	14	570	58	0
	Obra o servicio	251	8	94	216	130	42	2.307	1.128	1
	Event. circuns. producción	207	10	19	130	234	33	3.608	1.366	0
	Interinidad	41	1	6	36	10	17	2.022	102	2
	Temporal discapacitados	3	0	0	2	0	1	52	0	0
	Temporal discapacitados en CEE	0	0	0	0	0	0	0	0	0
	Jubilación parcial	0	0	0	3	0	1	24	5	0
	Relevo	0	0	0	0	0	0	27	3	0
	Jubilación 64 años	0	0	0	2	0	0	10	2	0
	Prácticas	0	0	0	3	0	0	2	0	0
	Formación	0	1	0	3	3	0	3	0	0
	Otros contratos	0	0	0	0	0	0	1	0	0
	Subtotal temporal	502	20	119	395	377	94	8.056	2.606	3
	Conversión en indefinido	11	3	2	22	39	3	284	79	0
Total mujeres	523	24	132	446	467	111	8.910	2.743	3	

H.- Trabajadores de los servicios de salud y el cuidado de personas

I.- Trabajadores de los servicios de protección v seguridad

J.- Trabaj. Cualific. del sector agrícola, ganadero, forestal y pesquero

K.- Trabaj. Cualific. de la construcción, excepto operadores de máquinas

L.- Trabaj. cualif. de industrias manufactureras, except, operadores de instalaciones y máquinas

M.- Operadores de instalaciones y maquinarias fijas y montadores.

N.- Conductores y operadores de maquinaria móvil.

O.- Trabajadores no cualificados en servicios (excepto transporte:

P.- Peones de agricul., pesca, construcc., ind.manufacturerras y tr

Q.- Ocupaciones militares

Tabla 4.- CONTRATACION SEGÚN DURACION POR SEXO Y MODALIDAD

CONTRATACIONES		Total	< de 6 días	6-15 días	16-30 días	31-60 días	61-90 días	91-180 días	mas de 180	Indeterminado	Indefinido	Días de duración media
Ambos sexos	Indefinido ordinario	10.189									10.189	
	Indefinido fomento empleo	1.128									1.128	
	Discapacitados	106									106	
	Discapacitados en CEE	33									33	
	Subtotal indefinidos	11.456									11.456	
	Obra o servicio	50.278	8.135	1.086	517	428	579	1.403	1.467	36.663	0	67,6
	Event. circuns. producción	40.252	14.400	3.504	2.864	2.780	8.040	7.505	1.121	38	0	63,1
	Interinidad	10.410	1.291	795	485	324	148	363	131	6.873	0	40,4
	Temporal discapacitados	202	0	0	0	0	3	2	197	0	0	353,9
	Temporal discapacitados en CEE	0	0	0	0	0	0	0	0	0	0	#¡DIV/0!
	Jubilación parcial	344	3	0	0	1	0	2	304	34	0	1.377,1
	Relevo	255	0	0	0	6	6	3	240	0	0	1.158,1
	Jubilación 64 años	75	0	0	0	1	0	1	59	14	0	348,9
	Prácticas	751	0	0	0	0	0	397	354	0	0	314,3
	Formación	188	0	0	0	0	0	24	164	0	0	333,5
	Otros contratos	117	24	16	7	1	0	38	5	26	0	97,4
	Subtotal temporal	102.872	23.853	5.401	3.873	3.541	8.776	9.738	4.042	43.648	0	79,7
Conversión en indefinido	5.150	0	0	0	0	0	0	0	0	5.150		
Total ambos sexos	119.478	23.853	5.401	3.873	3.541	8.776	9.738	4.042	43.648	16.606		
Hombres	Indefinido ordinario	5.903	0	0	0	0	0	0	0	0	5.903	
	Indefinido fomento empleo	634	0	0	0	0	0	0	0	0	634	
	Discapacitados	55	0	0	0	0	0	0	0	0	55	
	Discapacitados en CEE	20	0	0	0	0	0	0	0	0	20	
	Subtotal indefinidos	6.612	0	0	0	0	0	0	0	0	6.612	
	Obra o servicio	30.143	4.148	576	280	206	302	633	788	23.210	0	72,5
	Event. circuns. producción	20.722	7.764	1.779	1.405	1.260	4.288	3.617	588	21	0	61,7
	Interinidad	3.042	287	204	198	82	48	76	44	2.103	0	40,9
	Temporal discapacitados	105	0	0	0	0	1	1	103	0	0	354,9
	Temporal discapacitados en CEE	0	0	0	0	0	0	0	0	0	0	#¡DIV/0!
	Jubilación parcial	226	1	0	0	0	0	2	204	19	0	1.356,5
	Relevo	116	0	0	0	5	4	3	104	0	0	1.092,7
	Jubilación 64 años	35	0	0	0	1	0	0	29	5	0	349,6
	Prácticas	350	0	0	0	0	0	188	162	0	0	305,8
	Formación	95	0	0	0	0	0	14	81	0	0	326,8
	Otros contratos	69	14	6	4	1	0	24	3	17	0	107,7
	Subtotal temporal	54.903	12.214	2.565	1.887	1.555	4.643	4.558	2.106	25.375	0	81,8
Conversión en indefinido	2.769	0	0	0	0	0	0	0	0	2.769	0	
Total hombres	64.284	12.214	2.565	1.887	1.555	4.643	4.558	2.106	25.375	9.381		
Mujeres	Indefinido ordinario	4.286	0	0	0	0	0	0	0	0	4.286	
	Indefinido fomento empleo	494	0	0	0	0	0	0	0	0	494	
	Discapacitados	51	0	0	0	0	0	0	0	0	51	
	Discapacitados en CEE	13	0	0	0	0	0	0	0	0	13	
	Subtotal indefinidos	4.844	0	0	0	0	0	0	0	0	4.844	
	Obra o servicio	20.135	3.987	510	237	222	277	770	679	13.453	0	62,5
	Event. circuns. producción	19.530	6.636	1.725	1.459	1.520	3.752	3.888	533	17	0	64,6
	Interinidad	7.368	1.004	591	287	242	100	287	87	4.770	0	40,2
	Temporal discapacitados	97	0	0	0	0	2	1	94	0	0	352,8
	Temporal discapacitados en CEE	0	0	0	0	0	0	0	0	0	0	#¡DIV/0!
	Jubilación parcial	118	2	0	0	1	0	0	100	15	0	1.418,5
	Relevo	139	0	0	0	1	2	0	136	0	0	1.212,6
	Jubilación 64 años	40	0	0	0	0	0	1	30	9	0	348,3
	Prácticas	401	0	0	0	0	0	209	192	0	0	321,6
	Formación	93	0	0	0	0	0	10	83	0	0	340,2
	Otros contratos	48	10	10	3	0	0	14	2	9	0	83,8
	Subtotal temporal	47.969	11.639	2.836	1.986	1.986	4.133	5.180	1.936	18.273	0	77,7
Conversión en indefinido	2.381	0	0	0	0	0	0	0	0	2.381	0	
Total mujeres	55.194	11.639	2.836	1.986	1.986	4.133	5.180	1.936	18.273	7.225		

Febrero 2012

Tabla 5.- CONTRATACION SEGÚN GRUPOS DE EDAD POR SEXO Y MODALIDAD

CONTRATACIONES		Total	16 - 19	20 - 24	25 - 29	30 - 34	35 - 39	40 - 44	45 - 49	50 - 54	55 - 59	>=60
Ambos sexos	Indefinido ordinario	10.189	194	970	2.070	2.210	1.875	1.260	793	466	224	127
	Indefinido fomento empleo	1.128	40	200	320	145	105	71	105	87	38	17
	Discapacitados	106	2	7	12	12	17	23	11	15	6	1
	Discapacitados en CEE	33	2	3	5	3	9	6	1	4	0	0
	Subtotal indefinidos	11.456	238	1.180	2.407	2.370	2.006	1.360	910	572	268	145
	Obra o servicio	50.278	1.475	8.105	9.849	9.030	7.422	5.568	3.983	2.593	1.480	773
	Event. circuns. producción	40.252	1.200	7.263	8.121	7.742	5.823	4.134	2.976	1.777	826	390
	Interinidad	10.410	196	1.709	1.971	1.743	1.494	1.159	973	729	331	105
	Temporal discapacitados	202	1	16	19	30	32	32	34	22	12	4
	Temporal discapacitados en CEE	0	0	0	0	0	0	0	0	0	0	0
	Jubilación parcial	344	0	0	0	2	1	1	4	1	1	334
	Relevo	255	0	26	58	49	40	29	26	18	7	2
	Jubilación 64 años	75	0	1	7	12	7	10	15	9	8	6
	Prácticas	751	13	272	401	48	8	5	2	1	0	1
Formación	188	62	85	36	2	0	0	3	0	0	0	
Otros contratos	117	5	8	23	24	12	17	14	6	2	6	
Subtotal temporal	102.872	2.952	17.485	20.485	18.682	14.839	10.955	8.030	5.156	2.667	1.621	
Conversión en indefinido	5.150	68	706	1.262	1.062	796	516	360	236	101	43	
Total ambos sexos	119.478	3.258	19.371	24.154	22.114	17.641	12.831	9.300	5.964	3.036	1.809	
Hombres	Indefinido ordinario	5.903	102	458	1.169	1.275	1.111	755	517	290	147	79
	Indefinido fomento empleo	634	23	109	162	86	67	41	57	58	24	7
	Discapacitados	55	2	3	5	8	7	14	6	7	3	0
	Discapacitados en CEE	20	1	2	1	3	6	3	1	3	0	0
	Subtotal indefinidos	6.612	128	572	1.337	1.372	1.191	813	581	358	174	86
	Obra o servicio	30.143	760	3.884	5.455	5.744	4.850	3.689	2.506	1.703	1.016	536
	Event. circuns. producción	20.722	574	3.369	4.132	4.223	3.163	2.186	1.618	807	438	212
	Interinidad	3.042	74	503	655	566	464	299	213	175	65	28
	Temporal discapacitados	105	1	10	12	11	21	15	21	8	3	3
	Temporal discapacitados en CEE	0	0	0	0	0	0	0	0	0	0	0
	Jubilación parcial	226	0	0	0	1	1	0	2	1	1	220
	Relevo	116	0	15	37	19	17	7	11	7	2	1
	Jubilación 64 años	35	0	0	4	9	4	0	8	3	4	3
	Prácticas	350	0	123	197	19	6	3	0	1	0	1
Formación	95	36	38	17	2	0	0	2	0	0	0	
Otros contratos	69	1	4	13	11	11	9	10	4	2	4	
Subtotal temporal	54.903	1.446	7.946	10.522	10.605	8.537	6.208	4.391	2.709	1.531	1.008	
Conversión en indefinido	2.769	34	365	643	574	452	280	197	132	66	26	
Total hombres	64.284	1.608	8.883	12.502	12.551	10.180	7.301	5.169	3.199	1.771	1.120	
Mujeres	Indefinido ordinario	4.286	92	512	901	935	764	505	276	176	77	48
	Indefinido fomento empleo	494	17	91	158	59	38	30	48	29	14	10
	Discapacitados	51	0	4	7	4	10	9	5	8	3	1
	Discapacitados en CEE	13	1	1	4	0	3	3	0	1	0	0
	Subtotal indefinidos	4.844	110	608	1.070	998	815	547	329	214	94	59
	Obra o servicio	20.135	715	4.221	4.394	3.286	2.572	1.879	1.477	890	464	237
	Event. circuns. producción	19.530	626	3.894	3.989	3.519	2.660	1.948	1.358	970	388	178
	Interinidad	7.368	122	1.206	1.316	1.177	1.030	860	760	554	266	77
	Temporal discapacitados	97	0	6	7	19	11	17	13	14	9	1
	Temporal discapacitados en CEE	0	0	0	0	0	0	0	0	0	0	0
	Jubilación parcial	118	0	0	0	1	0	1	2	0	0	114
	Relevo	139	0	11	21	30	23	22	15	11	5	1
	Jubilación 64 años	40	0	1	3	3	3	10	7	6	4	3
	Prácticas	401	13	149	204	29	2	2	2	0	0	0
Formación	93	26	47	19	0	0	0	1	0	0	0	
Otros contratos	48	4	4	10	13	1	8	4	2	0	2	
Subtotal temporal	47.969	1.506	9.539	9.963	8.077	6.302	4.747	3.639	2.447	1.136	613	
Conversión en indefinido	2.381	34	341	619	488	344	236	163	104	35	17	
Total mujeres	55.194	1.650	10.488	11.652	9.563	7.461	5.530	4.131	2.765	1.265	689	

Tabla 6.- CONTRATACION SEGÚN NIVEL FORMATIVO POR SEXO Y MODALIDAD

CONTRATACIONES		Total	NF1	NF2	NF3	NF4	NF5	NF6	NF7	NF8	NF9
Ambos sexos	Indefinido ordinario	10.189	766	452	421	3	2.118	990	2.247	2.709	483
	Indefinido fomento empleo	1.128	54	42	44	0	305	122	247	275	39
	Discapacitados	106	8	5	4	0	38	16	24	8	3
	Discapacitados en CEE	33	2	0	1	0	16	5	6	3	0
	Subtotal indefinidos	11.456	830	499	470	3	2.477	1.133	2.524	2.995	525
	Obra o servicio	50.278	4.348	1.914	3.119	3	12.791	5.367	15.722	6.236	778
	Event. circuns. producción	40.252	2.780	2.746	3.208	7	12.148	4.952	10.772	3.297	342
	Interinidad	10.410	948	315	517	0	2.683	1.779	2.125	1.874	169
	Temporal discapacitados	202	7	6	29	0	103	15	27	12	3
	Temporal discapacitados en CEE	0	0	0	0	0	0	0	0	0	0
	Jubilación parcial	344	39	23	20	0	78	43	89	43	9
	Relevo	255	15	8	14	0	38	52	53	66	9
	Jubilación 64 años	75	4	1	5	0	15	29	12	8	1
	Prácticas	751	0	0	1	0	3	126	8	490	123
	Formación	188	5	9	31	0	104	8	28	3	0
	Otros contratos	117	3	2	3	0	34	8	49	14	4
	Subtotal temporal	102.872	8.149	5.024	6.947	10	27.997	12.379	28.885	12.043	1.438
	Conversión en indefinido	5.150	404	147	263	0	1.685	647	1.146	774	84
	Total ambos sexos	119.478	9.383	5.670	7.680	13	32.159	14.159	32.555	15.812	2.047
Hombres	Indefinido ordinario	5.903	491	266	248	2	1.241	562	1.235	1.566	292
	Indefinido fomento empleo	634	33	28	24	0	199	66	127	143	14
	Discapacitados	55	5	2	3	0	20	10	13	1	1
	Discapacitados en CEE	20	0	0	1	0	13	2	2	2	0
	Subtotal indefinidos	6.612	529	296	276	2	1.473	640	1.377	1.712	307
	Obra o servicio	30.143	3.050	1.458	2.134	3	8.827	3.191	8.264	2.859	357
	Event. circuns. producción	20.722	1.551	1.494	1.846	4	6.465	2.683	5.181	1.355	143
	Interinidad	3.042	202	86	173	0	959	422	688	466	46
	Temporal discapacitados	105	1	3	18	0	56	7	15	4	1
	Temporal discapacitados en CEE	0	0	0	0	0	0	0	0	0	0
	Jubilación parcial	226	27	14	16	0	60	28	51	23	7
	Relevo	116	7	4	6	0	26	25	26	17	5
	Jubilación 64 años	35	2	0	1	0	8	16	4	4	0
	Prácticas	350	0	0	1	0	0	55	6	243	45
	Formación	95	2	6	19	0	52	5	10	1	0
	Otros contratos	69	2	2	2	0	26	7	23	4	3
	Subtotal temporal	54.903	4.844	3.067	4.216	7	16.479	6.439	14.268	4.976	607
	Conversión en indefinido	2.769	247	85	162	0	981	339	585	335	35
	Total hombres	64.284	5.620	3.448	4.654	9	18.933	7.418	16.230	7.023	949
Mujeres	Indefinido ordinario	4.286	275	186	173	1	877	428	1.012	1.143	191
	Indefinido fomento empleo	494	21	14	20	0	106	56	120	132	25
	Discapacitados	51	3	3	1	0	18	6	11	7	2
	Discapacitados en CEE	13	2	0	0	0	3	3	4	1	0
	Subtotal indefinidos	4.844	301	203	194	1	1.004	493	1.147	1.283	218
	Obra o servicio	20.135	1.298	456	985	0	3.964	2.176	7.458	3.377	421
	Event. circuns. producción	19.530	1.229	1.252	1.362	3	5.683	2.269	5.591	1.942	199
	Interinidad	7.368	746	229	344	0	1.724	1.357	1.437	1.408	123
	Temporal discapacitados	97	6	3	11	0	47	8	12	8	2
	Temporal discapacitados en CEE	0	0	0	0	0	0	0	0	0	0
	Jubilación parcial	118	12	9	4	0	18	15	38	20	2
	Relevo	139	8	4	8	0	12	27	27	49	4
	Jubilación 64 años	40	2	1	4	0	7	13	8	4	1
	Prácticas	401	0	0	0	0	3	71	2	247	78
	Formación	93	3	3	12	0	52	3	18	2	0
	Otros contratos	48	1	0	1	0	8	1	26	10	1
	Subtotal temporal	47.969	3.305	1.957	2.731	3	11.518	5.940	14.617	7.067	831
	Conversión en indefinido	2.381	157	62	101	0	704	308	561	439	49
	Total mujeres	55.194	3.763	2.222	3.026	4	13.226	6.741	16.325	8.789	1.098

NF 1 Sin estudios
 NF 2 E.Primarios o equiv
 NF 3 Certificado Escolaridad
 NF 4 F.P.I o equiv.
 NF 5 Graduado esc. o equiv.

NF 6 F.P.II o equiv.
 NF 7 ESO/Bachiller o equivalente
 NF 8 Tit. Universitaria G.M.
 NF 9 Tit. Universitaria G.S.

Febrero 2012

Tabla 7.- Contratación Registrada por Comunidades Autónomas

FEBRERO 2012	DATOS ABSOLUTOS MES	CONTRATACIONES				
		Indefinidos			Temporales	
		Absoluto	% Total CCAA	% Total Nacional	Absoluto	% total
Andalucía	263.710	8.021	3,04%	10,77%	255.689	96,96%
Aragón	25.216	1.938	7,69%	2,60%	23.278	92,31%
Asturias	15.714	1.355	8,62%	1,82%	14.359	91,38%
Baleares	17.059	2.168	12,71%	2,91%	14.891	87,29%
Canarias	38.087	3.720	9,77%	4,99%	34.367	90,23%
Cantabria	9.045	805	8,90%	1,08%	8.240	91,10%
Castilla la Mancha	29.256	2.351	8,04%	3,16%	26.905	91,96%
Castilla - León	36.906	3.458	9,37%	4,64%	33.448	90,63%
Cataluña	144.225	15.663	10,86%	21,03%	128.562	89,14%
Comunidad Valenciana	84.050	6.612	7,87%	8,88%	77.438	92,13%
Extremadura	27.828	985	3,54%	1,32%	26.843	96,46%
Galicia	41.754	3.421	8,19%	4,59%	38.333	91,81%
Madrid	119.478	16.606	13,90%	22,29%	102.872	86,10%
Murcia	37.503	2.907	7,75%	3,90%	34.596	92,25%
Navarra	13.256	904	6,82%	1,21%	12.352	93,18%
País Vasco	47.644	2.867	6,02%	3,85%	44.777	93,98%
Rioja, La	4.869	407	8,36%	0,55%	4.462	91,64%
Ceuta	977	131	13,41%	0,18%	846	86,59%
Melilla	1.820	145	7,97%	0,19%	1.675	92,03%
Extranjero	833	30	3,60%	0,04%	803	96,40%
TOTAL NACIONAL	959.230	74.494	7,77%	100,00%	884.736	92,23%

Tabla 8.- CONTRATACION EXTRANJEROS SEGÚN NACIONALIDAD

CONTRATACIONES	GRUPOS DE EDAD						SECTORES			
	Total	<25	25-29	30-44	45-54	>=55	Agricultura y Pesca	Industria	Construcción	Servicios
Ambos sexos										
Espacio Económico	7.820	1.098	1.716	4.044	804	158	38	347	1.672	5.763
Resto Europa	1.344	136	264	727	174	43	1	55	346	942
Africa oriental	34	2	15	17	0	0	0	0	1	33
Africa central	128	23	18	72	12	3	0	3	12	113
Africa septentrional	1.955	232	356	1.175	165	27	35	61	502	1.357
Africa meridional	0	0	0	0	0	0	0	0	0	0
Africa occidental	751	56	100	534	55	6	2	36	196	517
Caribe	1.254	199	211	654	159	31	2	24	115	1.113
América central	311	23	79	185	20	4	0	5	11	295
América del norte	90	3	15	43	15	14	1	4	1	84
América del sur	9.617	1.073	1.669	5.358	1.247	270	17	213	1.448	7.939
Asia occidental	88	26	10	36	15	1	0	2	10	76
Asia oriental	1.398	320	301	593	165	19	1	124	13	1.260
Asia central-meridional	348	50	46	214	33	5	0	7	9	332
Asia sudoriental	201	15	36	120	27	3	0	3	2	196
Oceanía	21	3	5	12	1	0	0	0	2	19
Otros	11	2	5	2	2	0	0	1	0	10
Total	25.371	3.261	4.846	13.786	2.894	584	97	885	4.340	20.049
Hombres										
Espacio Económico	4.736	561	951	2.616	525	83	28	212	1.611	2.885
Resto Europa	701	60	108	432	85	16	0	40	328	333
Africa oriental	29	2	13	14	0	0	0	0	1	28
Africa central	77	10	12	46	9	0	0	3	12	62
Africa septentrional	1.476	143	280	909	123	21	35	48	490	903
Africa meridional	0	0	0	0	0	0	0	0	0	0
Africa occidental	654	43	85	471	51	4	1	32	194	427
Caribe	699	91	90	399	97	22	2	13	111	573
América central	150	13	34	98	5	0	0	2	11	137
América del norte	50	3	10	28	6	3	1	4	0	45
América del sur	5.223	553	904	2.912	725	129	16	156	1.403	3.648
Asia occidental	58	19	9	22	7	1	0	1	10	47
Asia oriental	818	158	178	358	109	15	1	77	11	729
Asia central-meridional	314	43	39	196	31	5	0	7	8	299
Asia sudoriental	136	12	27	75	20	2	0	3	1	132
Oceanía	13	1	3	8	1	0	0	0	2	11
Otros	8	1	4	2	1	0	0	1	0	7
Total	15.142	1.713	2.747	8.586	1.795	301	84	599	4.193	10.266
Mujeres										
Espacio Económico	3.084	537	765	1.428	279	75	10	135	61	2.878
Resto Europa	643	76	156	295	89	27	1	15	18	609
Africa oriental	5	0	2	3	0	0	0	0	0	5
Africa central	51	13	6	26	3	3	0	0	0	51
Africa septentrional	479	89	76	266	42	6	0	13	12	454
Africa meridional	0	0	0	0	0	0	0	0	0	0
Africa occidental	97	13	15	63	4	2	1	4	2	90
Caribe	555	108	121	255	62	9	0	11	4	540
América central	161	10	45	87	15	4	0	3	0	158
América del norte	40	0	5	15	9	11	0	0	1	39
América del sur	4.394	520	765	2.446	522	141	1	57	45	4.291
Asia occidental	30	7	1	14	8	0	0	1	0	29
Asia oriental	580	162	123	235	56	4	0	47	2	531
Asia central-meridional	34	7	7	18	2	0	0	0	1	33
Asia sudoriental	65	3	9	45	7	1	0	0	1	64
Oceanía	8	2	2	4	0	0	0	0	0	8
Otros	3	1	1	0	1	0	0	0	0	3
Total	10.229	1.548	2.099	5.200	1.099	283	13	286	147	9.783

Febrero 2012

CONTRATOS REGISTRADOS

Tabla 9.- SERIES CONTRATOS SEGÚN MODALIDAD

CONTRATACIONES	Ambos sexos			Hombres			Mujeres			
	Total	indefinidos	Temporales	Total	indefinidos	Temporales	Total	indefinidos	Temporales	
2.007	Enero	216.330	49.496	166.834	115.444	26.800	88.644	100.886	22.696	78.190
	Febrero	201.917	41.131	160.786	107.826	21.536	86.290	94.091	19.595	74.496
	Marzo	227.566	45.918	181.648	119.573	23.966	95.607	107.993	21.952	86.041
	Abril	190.056	38.882	151.174	99.181	20.461	78.720	90.875	18.421	72.454
	Mayo	206.306	39.854	166.452	107.159	20.805	86.354	99.147	19.049	80.098
	Junio	220.506	39.835	180.671	115.508	21.094	94.414	104.998	18.741	86.257
	Julio	236.616	39.892	196.724	122.916	21.656	101.260	113.700	18.236	95.464
	Agosto	164.871	28.472	136.399	87.108	15.042	72.066	77.763	13.430	64.333
	Septiembre	216.936	42.996	173.940	107.936	21.020	86.916	109.000	21.976	87.024
	Octubre	253.697	49.016	204.681	126.034	25.075	100.959	127.663	23.941	103.722
	Noviembre	238.664	47.888	190.776	122.352	25.265	97.087	116.312	22.623	93.689
	Diciembre	177.234	30.968	146.266	85.743	16.042	69.701	91.491	14.926	76.565
2.008	Enero	202.950	41.550	161.400	105.241	22.150	83.091	97.709	19.400	78.309
	Febrero	199.609	42.066	157.543	103.427	22.342	81.085	96.182	19.724	76.458
	Marzo	175.546	37.939	137.607	89.948	19.995	69.953	85.598	17.944	67.654
	Abril	202.600	42.492	160.108	103.155	22.483	80.672	99.445	20.009	79.436
	Mayo	176.382	34.816	141.566	90.855	18.842	72.013	85.527	15.974	69.553
	Junio	189.571	33.537	156.034	99.202	18.007	81.195	90.369	15.530	74.839
	Julio	207.729	34.455	173.274	108.521	19.068	89.453	99.208	15.387	83.821
	Agosto	124.299	21.828	102.471	65.708	11.816	53.892	58.591	10.012	48.579
	Septiembre	191.501	38.319	153.182	93.301	18.659	74.642	98.200	19.660	78.540
	Octubre	205.116	38.777	166.339	99.162	19.381	79.781	105.954	19.396	86.558
	Noviembre	155.469	27.193	128.276	77.651	14.491	63.160	77.818	12.702	65.116
	Diciembre	136.471	21.846	114.625	65.879	11.709	54.170	70.592	10.137	60.455
2.009	Enero	134.419	24.737	109.682	69.671	13.498	56.173	64.748	11.239	53.509
	Febrero	127.268	24.280	102.988	67.363	13.126	54.237	59.905	11.154	48.751
	Marzo	127.892	24.649	103.243	67.266	13.484	53.782	60.626	11.165	49.461
	Abril	120.005	21.580	98.425	63.395	11.961	51.434	56.610	9.619	46.991
	Mayo	123.801	20.251	103.550	66.473	11.107	55.366	57.328	9.144	48.184
	Junio	146.341	20.775	125.566	79.411	11.717	67.694	66.930	9.058	57.872
	Julio	164.031	21.514	142.517	87.641	12.423	75.218	76.390	9.091	67.299
	Agosto	103.430	13.488	89.942	55.812	7.646	48.166	47.618	5.842	41.776
	Septiembre	161.950	26.110	135.840	79.837	12.825	67.012	82.113	13.285	68.828
	Octubre	167.066	25.328	141.738	82.229	13.242	68.987	84.837	12.086	72.751
	Noviembre	148.245	21.552	126.693	77.779	11.624	66.155	70.466	9.928	60.538
	Diciembre	135.939	18.019	117.920	68.599	10.081	58.518	67.340	7.938	59.402
2.010	Enero	118.480	19.820	98.660	62.734	11.196	51.538	55.746	8.624	47.122
	Febrero	123.706	21.253	102.453	66.497	11.870	54.627	57.209	9.383	47.826
	Marzo	140.884	23.547	117.337	75.028	12.939	62.089	65.856	10.608	55.248
	Abril	128.552	20.854	107.698	68.967	11.760	57.207	59.585	9.094	50.491
	Mayo	146.661	21.778	124.883	79.151	12.300	66.851	67.510	9.478	58.032
	Junio	155.903	19.680	136.223	85.654	11.351	74.303	70.249	8.329	61.920
	Julio	164.436	19.682	144.754	88.953	11.522	77.431	75.483	8.160	67.323
	Agosto	112.877	13.295	99.582	62.541	7.572	54.969	50.336	5.723	44.613
	Septiembre	167.778	25.019	142.759	84.801	12.645	72.156	82.977	12.374	70.603
	Octubre	164.446	24.049	140.397	83.792	12.829	70.963	80.654	11.220	69.434
	Noviembre	155.260	23.024	132.236	82.575	13.021	69.554	72.685	10.003	62.682
	Diciembre	135.739	19.905	115.834	69.902	10.976	58.926	65.837	8.929	56.908
2.011	Enero	131.597	21.113	110.484	71.440	12.401	59.039	110.484	8.712	51.445
	Febrero	121.481	19.877	101.604	66.310	11.141	55.169	101.604	8.736	46.435
	Marzo	140.361	23.768	116.593	76.152	13.523	62.629	116.593	10.245	53.964
	Abril	126.675	19.875	106.800	67.832	11.331	56.501	106.800	8.544	50.299
	Mayo	153.761	20.949	132.812	82.393	11.697	70.696	132.812	9.252	62.116
	Junio	155.805	19.160	136.645	85.147	11.227	73.920	136.645	7.933	62.725
	Julio	161.374	18.538	142.836	86.270	10.730	75.540	142.836	7.808	67.296
	Agosto	119.151	13.750	105.401	65.890	8.181	57.709	105.401	5.569	47.692
	Septiembre	168.997	22.797	146.200	85.611	11.661	73.950	146.200	11.136	72.250
	Octubre	165.461	20.924	144.537	83.556	11.292	72.264	144.537	9.632	72.273
	Noviembre	149.716	18.924	130.792	78.287	10.702	67.585	130.792	8.222	63.207
	Diciembre	132.828	15.095	117.733	68.978	8.616	60.362	117.733	6.479	57.371
2.012	Enero	120.193	17.145	103.048	63.862	9.917	53.945	103.048	7.228	49.103
	Febrero	119.478	16.606	102.872	64.284	9.381	54.903	102.872	7.225	47.969
	Marzo									
	Abril									
	Mayo									
	Junio									
	Julio									
	Agosto									
	Septiembre									
	Octubre									
	Noviembre									
	Diciembre									