

Paro Registrado
-Nueva CNO-11
Contratos de trabajo

Abril 2012

B
o
l
e
t
í
n

m
e
n
s
u
a
l



Índice



- **Paro registrado:**
- **Contratos registrados**
- **Anexo estadístico sobre paro registrado**
- **Anexo estadístico sobre contratos registrados**

PARO REGISTRADO

ABRIL 2012

NOTA PREVIA

Introducción de la nueva Clasificación Nacional de Ocupaciones 2011.

Desde enero de 2011 se han adecuando las ocupaciones a la nueva Clasificación Nacional de Ocupaciones (CNO-11) publicada por el Real Decreto 1591/2010, de 26 de noviembre.

Esta nueva clasificación, que entró en vigor el pasado 1 de enero de 2011, es un sistema de codificación que tiene por objeto el tratamiento de la información sobre ocupaciones de una manera uniforme a efectos estadísticos. Surge de la adaptación de la antigua CNO-94 a la Clasificación Internacional Uniforme de Ocupaciones de 2008 producida por la Oficina Internacional de Trabajo (OIT).

A partir de enero de 2011, y conforme a los datos estadísticos del año anterior, se ha realizado la adecuación de la CNO-94 a la nueva CNO-11. Esto ha sido posible mediante la conversión de la tabla de ocupaciones de los Servicios Públicos de Empleo de las Comunidades y el Servicio Público de Empleo Estatal a la nueva clasificación. De este modo se han calculado las variaciones intermensuales e interanuales.

Esta clasificación, con fines puramente estadísticos, nos permite hacer comparaciones de estudios ocupacionales tanto a nivel nacional como internacional.

Otras publicaciones del Área Observatorio de Empleo

Mercado de Trabajo en las localidades madrileñas

Principales Indicadores del Mercado de Trabajo

Boletín de Afiliación a la Seguridad Social

Boletín Informativo Paro Registrado y Contratos

Informe Paro Registrado por Localidades

Boletín de Trabajadores Extranjeros

Informe Paro y Contratos. Incorpora datos nacionales

EPA. Mercado de Trabajo. Informe Primeros Datos

Discapacidad y Empleo en la Comunidad de Madrid

Boletín Informativo personas con discapacidad. Paro y Contratos

Egresados Universitarios. Inserción laboral de los titulados en 2006 y 2007 en las universidades públicas de la Comunidad de Madrid

Paro registrado

1. Claves del mes

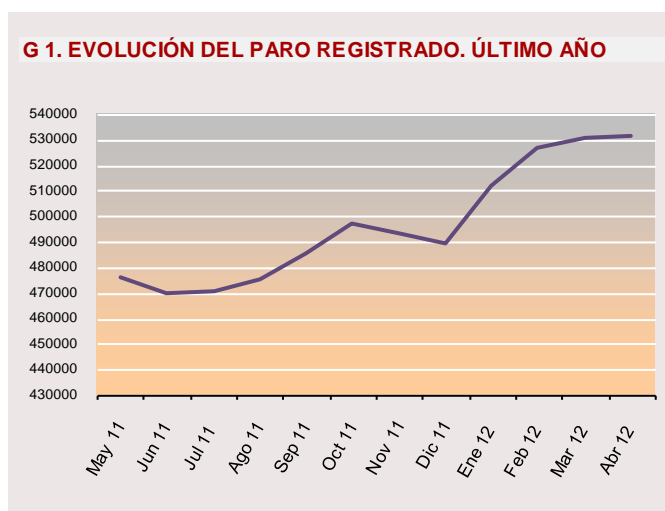
La Comunidad de Madrid registra al finalizar el mes de abril un total de 531.317 desempleados (263.197 hombres y 268.120 mujeres). Respecto al pasado mes el paro registrado aumenta en nuestra región: 442 desempleados más que supone un 0,08% de ascenso.

- ✓ **Variación mensual.** Entre la población masculina, la cifra de paro registrado desciende en 411 personas y equivale a un 0,16% menos que en marzo. El incremento del paro en abril afecta exclusivamente a las mujeres produciéndose dentro de la población femenina un aumento del 0,32%, porcentaje equivalente a 853 desempleadas más que en el mes anterior..
- ✓ **Variaciones del paro en las Comunidades Autónomas.** Durante este mes de abril el porcentaje de desempleo se ha reducido en 11 de las 19 Comunidades Autónomas. Destacan en porcentajes, los descensos del paro en Baleares, Navarra y Murcia. En el conjunto nacional se produce un descenso de 6.632 parados respecto al mes anterior, equivalente a un 0,14%, así como una variación anual que aumenta en un 11,63%; es decir, 474.875 personas paradas en España con relación al mes de abril del año 2.011.
- ✓ **El paro desciende en la Construcción.** El aumento del paro en la Industria es de un 0,56% y sin embargo, en la Construcción por segundo mes consecutivo desciende un 0,69%. El sector Servicios registra un aumento del 0,24% y en el colectivo de los denominados Sin Empleo Anterior se registra una reducción del 0,29% respecto al mes anterior. Tal como se ha indicado, dentro del Sector Servicios se produce el mayor ascenso del desempleo con 908 personas paradas más (724 de éstas son mujeres) respecto al pasado mes de marzo.
- ✓ **Por niveles formativos se produce un considerable descenso del paro en el grupo con estudios secundarios.** Pese a constituir el grupo donde se aglutina un mayor número de desempleados: 284.740, se produce un descenso del paro del 0,20% que equivale a 563 personas menos con respecto al mes pasado.
- ✓ **Disminuye el paro entre los que llevaban menos de tres meses en el desempleo y aumenta especialmente entre quienes llevan de seis a doce meses inscritos como parados.** El descenso es de 10.610 personas y el incremento de 7.678 respectivamente y respecto a marzo.

2. Evolución del paro registrado

Abril	Variación mensual		Variación anual	
	Absoluta	%	Absoluta	%
2008	5.687	2,24	37.439	16,85
2009	9.469	2,33	155.531	59,91
2010	1.222	0,25	66.102	15,92
2011	-2.955	-0,61	-2.174	-0,45
2.012	442	0,08	52.247	10,91

La evolución del paro registrado en los meses de abril durante los últimos años es desigual, con alternancia entre incrementos y descensos en las cifras de desempleo tal y como se aprecia en la tabla 1. Pese a ello, las cifras son moderadamente positivas en este mes de abril.



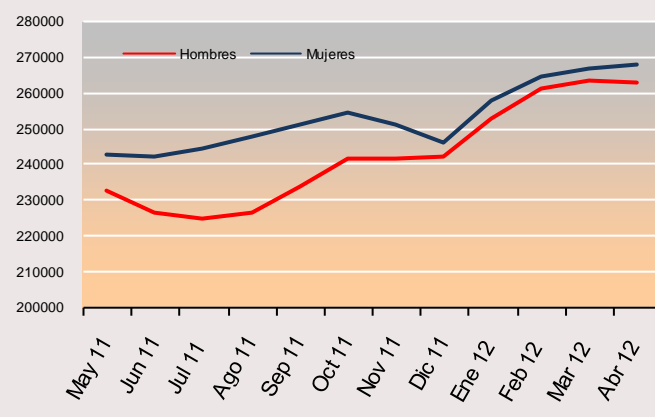
3. Sexo

Abril	Hombres								Mujeres			
	Variación mensual		Variación anual		Variación mensual		Variación anual		Variación mensual		Variación anual	
	Absoluta	%	Absoluta	%	Absoluta	%	Absoluta	%	Absoluta	%	Absoluta	%
2008	4.417	3,85	30.748	34,80	1.270	0,91	6.691	5,00				
2009	4.376	2,07	96.415	80,96	5.093	2,62	59.116	42,07				
2010	-1.905	-0,77	29.976	13,91	3.127	1,34	36.126	18,10				
2011	-1.153	-0,49	-9.125	-3,72	-1.802	-0,74	6.951	2,95				
2012	-411	-0,16	26.837	11,35	853	0,32	25.410	10,47				

Durante este mes de abril el paro se comporta de manera desigual. Entre los hombres desciende un 0,16%, que equivale a 411 desempleados menos. Por otro lado, entre la población femenina el desempleo se incrementa en un 0,32%, cifra que supone 853 desempleadas más que en el mes anterior.

Respecto al año anterior. La serie de variación anual presenta un descenso entre los hombres hasta agosto de 2011 variando notoriamente la tendencia desde esa fecha, con un mayor aumento anual de desempleados varones que de mujeres. Con respecto a la población femenina, la oscilación, aunque de tendencia similar, es aún más fluctuante tal y como se aprecia en la curva azul que representa la evolución del paro entre las mujeres. De esta forma continúa visible la diferencia, que comenzó en diciembre de 2010, entre el desempleo femenino y el masculino. (Obsérvese Tabla 2 y Gráfico 2).

G 2. EVOLUCIÓN DEL PARO REGISTRADO POR SEXO. ÚLTIMO AÑO



4. Edad

Abr 12	Tabla 3. COMUNIDAD DE MADRID											
	< 30 años				30 a 54				>55 años			
	Variación mensual		Variación anual		Variación mensual		Variación anual		Variación mensual		Variación anual	
	Absoluta	%	Absoluta	%	Absoluta	%	Absoluta	%	Absoluta	%	Absoluta	%
2008	1.217	2,02	10.670	21,04	3.820	2,55	22.467	17,13	650	1,48	4.302	10,68
2009	1.396	1,32	45.711	74,47	7.310	2,98	98.639	64,20	763	1,39	11.181	25,08
2010	-842	-0,72	8.437	7,88	1.667	0,55	49.991	19,82	397	0,63	7.674	13,76
2011	-2.403	-2,22	-10.515	-9,10	-907	-0,30	2.238	0,74	355	0,53	4.198	6,62
2012	-1.473	-1,31	4.707	4,44	988	0,29	36.244	11,86	927	1,19	11.296	16,72

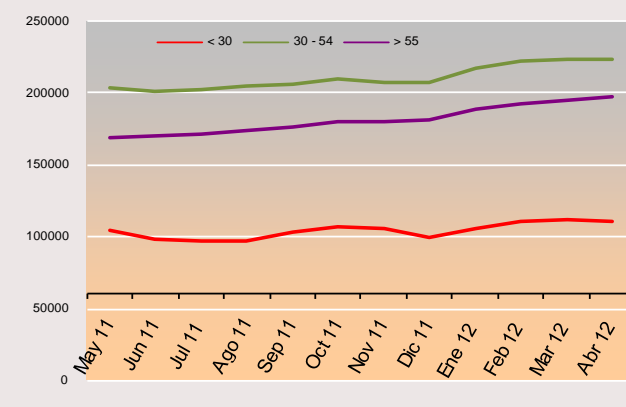
Variación intermensual

Salvo a los menores de 30 años la subida del paro afecta a todos los tramos. En cifras porcentuales y absolutas el grupo más afectado es el de edades intermedias, tal y como puede apreciarse en la tabla superior.

Variación interanual.

Con respecto al mismo periodo del año anterior, la población menos perjudicada por el paro es la de los menores de 30 años, con un 4,44% de incremento. En los demás grupos de edad analizados, la variación anual presenta valores desiguales. El grupo que peores resultados muestra se corresponde, en términos absolutos, con el tramo intermedio que es el más amplio; el de los mayores de 30 y menores de 55 años. Sin embargo, en cuanto a porcentajes el peor resultado en las cifras de paro se produce en el tramo de los mayores de 55 años, con más de un 16% de incremento del desempleo respecto al mes de abril del año anterior.

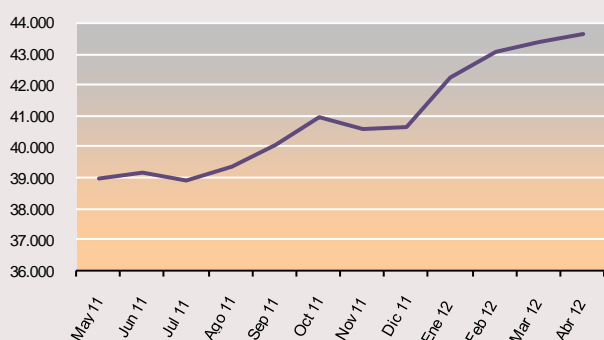
G 3. EVOLUCIÓN DEL PARO REGISTRADO POR EDAD EN EL ÚLTIMO AÑO



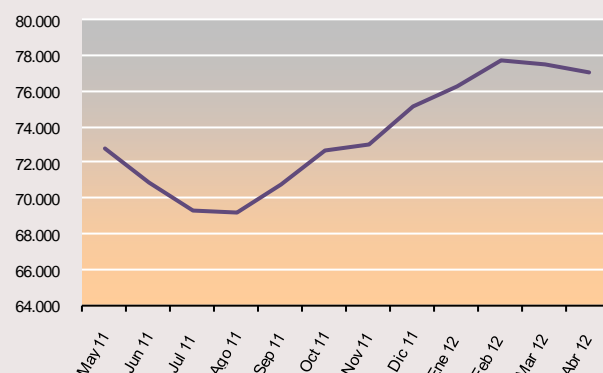
5. Actividad económica

Abr 12	Tabla 4. COMUNIDAD DE MADRID															
	INDUSTRIA				CONSTRUCCIÓN				SERVICIOS				SIN EMPLEO ANTERIOR			
	Variación mensual		Variación anual		Variación mensual		Variación anual		Variación mensual		Variación anual		Variación mensual		Variación anual	
	Absoluta	%	Absoluta	%	Absoluta	%	Absoluta	%	Absoluta	%	Absoluta	%	Absoluta	%	Absoluta	%
2008	313	1,30	4.440	22,31	2201	5,56	21.502	105,89	3.016	1,67	13.906	8,21	293	3,44	-1.663	-15,91
2009	481	1,23	15.105	62,06	103	0,13	35.510	84,94	7.426	2,70	98.760	53,85	1.464	11,36	5.566	63,34
2010	-335	-0,79	2.803	7,11	-1408	-1,70	3.889	5,03	2.027	0,61	52.767	18,70	826	4,31	5.644	39,32
2011	-319	-0,81	-3.132	-7,41	558	0,76	-6.965	-8,58	-3.226	-0,94	4.637	1,38	24	0,10	2.972	14,86
2012	242	0,56	4.506	11,52	-534	-0,69	2822	3,80	908	0,24	42.630	12,55	-71	-0,29	1.560	6,79

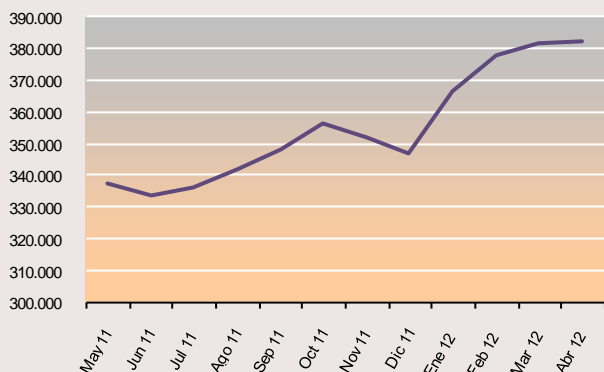
G4. EVOLUCIÓN DEL PARO REGISTRADO. INDUSTRIA



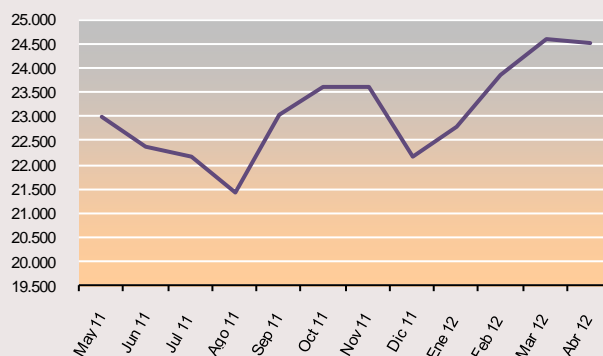
G5. EVOLUCIÓN DEL PARO REGISTRADO. CONSTRUCCIÓN



G6. EVOLUCIÓN DEL PARO REGISTRADO. SERVICIOS



G. EVOLUCIÓN DEL PARO REGISTRADO. SIN EMPLEO ANTERIOR



En la variación mensual el paro disminuye en los sectores de la Construcción y la Agricultura pero asciende en Servicios e Industria. Por otro lado, se incrementa el paro especialmente entre los desempleados vinculados al variado sector de los Servicios, donde se concentran la mayor parte de las actividades económicas de nuestra región. Este ascenso equivale a un 0,24% y supone la cifra de 908 desempleados más que en el mes anterior repartidos entre 184 hombres (un 0,12% de aumento) y 724 mujeres (un 0,32% de incremento). El desempleo en la Construcción se reduce un 0,69% y equivale a 534 personas paradas menos que en el pasado mes de marzo.

Asimismo, en la variación anual se destaca el ascenso del desempleo en sector de los Servicios. Con respecto a abril de 2011, el paro registrado ascendió en la Industria en 4.506 personas, un 11 y en la Construcción en 2.822 parados más, un 431% de incremento, tendencia de ascenso moderado que se presenta durante el último año en ambos casos. Sube en los Servicios el 11,23%, 42.630 parados más y entre trabajadores Sin Empleo Anterior el 7,21; 1.560 personas desempleadas más que en el mismo periodo del año anterior.

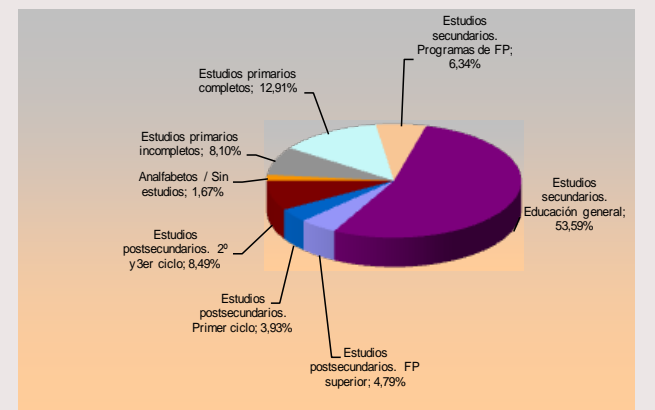
6. Nivel formativo

En abril se desciende el desempleo entre los que poseen certificación de *Estudios Secundarios de Educación General*, con un 0,20% de reducción, porcentaje equivalente a 534 personas paradas menos que en el pasado mes de marzo.

A pesar del descenso intermensual, la categoría de parados con estudios secundarios de educación general es la más significativa, con 284.740 parados registrados en abril de 2012, lo que representa el 53,60% del total de desempleados en la Comunidad de Madrid. Los parados con estudios primarios completos: 68.568, representan el 13% del total de parados. En la variación mensual, el paro también disminuye en las categorías correspondientes a *Estudios Primarios Completos e Incompletos*, con un 0,67% y un 1,98% de descenso respectivamente. En el resto de las categorías el desempleo asciende de manera desigual como se puede apreciar en el cuadro resumen de la página 10.

Con respecto al año anterior, lo más destacable en términos absolutos es el ascenso del paro entre quienes se circunscriben en la denominación de *Estudios Primarios Completos con Graduado Escolar o Equivalente*, donde el desempleo se incrementa en 19.957 personas. El porcentaje para ambos sexos es parecido: los hombres se ven afectados por un aumento del 39,66% y las mujeres en un 42,85%. Por otra parte, se destaca el descenso del paro interanual entre los clasificados como *Analfabetos/Sin estudios* exclusivamente, un 5,42% de reducción entre los hombres y un 1,57% entre las mujeres, un total de 347 desempleados menos que en abril del año anterior pero sólo dentro de esta clasificación. En el resto de los niveles formativos el desempleo asciende.

G 8. DISTRIBUCIÓN DEL PARO REGISTRADO POR NIVEL FORMATIVO ALCANZADO



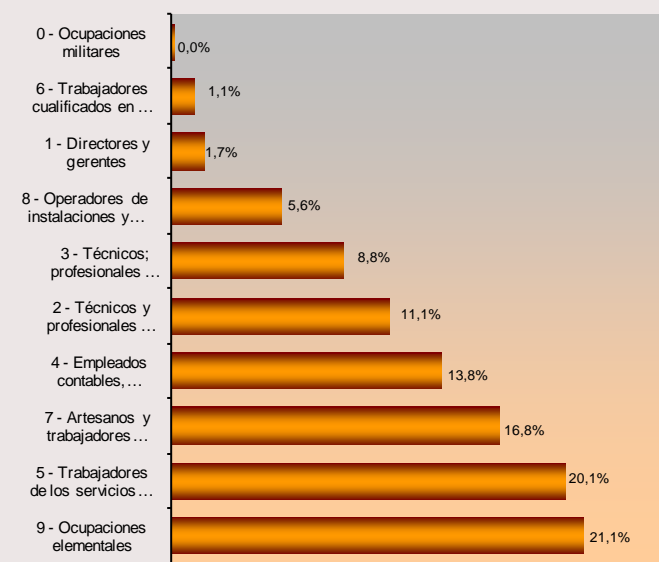
7. Ocupaciones

Valores más destacados. Por grandes grupos de ocupación, el que concentra un mayor número de parados es el correspondiente a las llamadas *Ocupaciones elementales*, con un total de 111.911 personas (21%), le sigue el de *Trabajadores de los servicios de restauración, personales, protección y venta de comercio* que con 107.006 personas desempleadas (20%) constituyen el segundo gran grueso de parados. A continuación los *Artesanos y Trabajadores de la Industria...* con 89.126 desempleados registrados (16,80%) y los *Empleados Administrativos y Contables...* con 73.220 (13,80%) Estos cuatro grupos representan casi el 72% del total del paro registrado (véase gráfico nº 9).

Respecto al mes anterior, el desempleo desciende en tres de las ocupaciones principales sobre todo entre la población masculina; entre las llamadas *Ocupaciones Elementales*: 440 parados menos, un 0,39%, entre los *Artesanos y trabajadores...* se produce una reducción del 0,44% (395 desempleados menos) y entre *Trabajadores de los servicios...* un descenso de 313 que equivale a un 0,30% menos de personas paradas en relación al mes anterior.

Variación anual el desempleo aumenta con especial incidencia entre la ocupación número 5 : *Trabajadores de los servicios...* un 12%; 11.722 personas paradas más que en abril de 2011. Asimismo, asciende el paro entre las *Ocupaciones Elementales* un 7,80%, cifra equivalente a 8.268 desempleados más y también, de manera destacada, entre los *Artesanos y trabajadores de la industria...* con 7.279 personas desempleadas más, cifra que supone un 8% de incremento en relación al mismo periodo del año anterior.

G 9. DISTRIBUCIÓN DEL PARO REGISTRADO POR GRANDES GRUPOS DE OCUPACIÓN



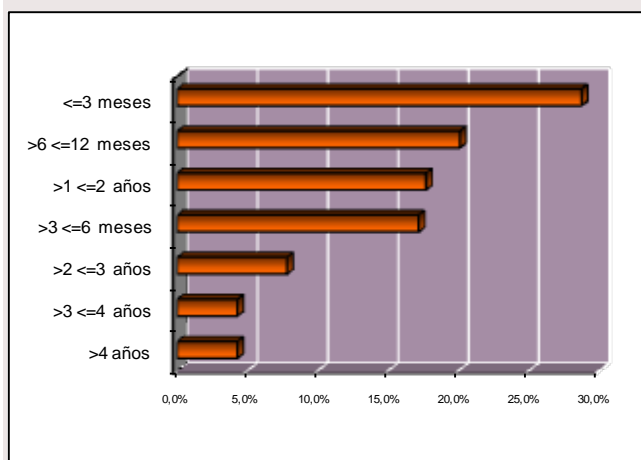
8. Tiempo de Permanencia en el desempleo

Valores más significativos. El estrato con mayor peso se sitúa en aquellos parados que permanecen tres meses o menos de este tiempo en el desempleo; 152.677, un 29%, seguido de aquellos que permanecen entre seis y doce meses, 106.716 personas que representan un 20%. En cuanto a los denominados parados de larga duración, aquellos que llevan más de un año inscritos en una oficina de empleo, representan sobre el total un 33,58%, si bien el grueso dentro de este grupo se concentra en el periodo que va de uno a dos años de permanencia, con 93.953 desempleados registrados (17,68%).

Variación mensual. Desciende el paro entre los que permanecen entre menos de tres meses un 6,50% que equivale a 10.610 parados menos respecto al mes anterior, así como entre aquellos desempleados que lo estaban de dos a tres años; 159 personas paradas menos. Sin embargo, aumenta significativamente entre quienes permanecen en el desempleo de seis a doce meses, un 7,75%, es decir 7.678 desempleados más que en el mes anterior; 4.032 hombres y 3.646 mujeres. En el resto de los tiempos de permanencia inscrita en el paro se incrementa el número de desempleados de manera desigual, como puede observarse en el cuadro resumen de la página 10.

Variación interanual. El paro asciende en todos los tramos de permanencia como parado registrado, destacando el incremento interanual en el tramo que discurre de tres a seis meses en situación de desempleo, con un incremento del 16% que significan 12.816 personas desempleadas más que en abril del año pasado.

G 10. PORCENTAJE DE PARO REGISTRADO POR PERMANENCIA EN EL DESEMPLEO



9. Comunidades autónomas

CC.AA	TOTAL AMBOS SEXOS	VARIACIONES			
		MES ANTERIOR		AÑO ANTERIOR	
		ABS.	REL.	ABS.	REL.
abr-12					
Andalucía	1.049.573	-7.571	-0,72	117.466	12,60
Aragón	108.862	-385	-0,35	11.062	11,31
Asturias	99.236	-152	-0,15	13.526	15,78
Baleares	89.807	-6.315	-6,57	7.181	8,69
Canarias	288.752	5.053	1,78	31.979	12,45
Cantabria	53.189	-293	-0,55	6.657	14,31
Castilla la Mancha	251.360	1.735	0,70	35.739	16,57
Castilla-León	231.244	1.679	0,73	31.664	15,87
Cataluña	635.721	-2.526	-0,40	34.180	5,68
Comun.Valenciana	575.667	2.961	0,52	45.661	8,62
Extremadura	138.472	-521	-0,37	17.386	14,36
Galicia	277.644	849	0,31	32.982	13,48
Madrid	531.317	442	0,08	52.247	10,91
Murcia	150.161	-1.588	-1,05	14.862	10,98
Navarra	50.905	-647	-1,26	7.115	16,25
País Vasco	161.896	-22	-0,01	8.741	5,71
Rioja, La	26.981	125	0,47	3.642	15,60
Ceuta	12.243	402	3,39	1.852	17,82
Melilla	11.205	142	1,28	933	9,08
TOTAL NACIONAL	4.744.235	-6.632	-0,14	474.875	11,12

Variación mensual. Durante este mes el paro ha disminuido a escala nacional en 6.632 personas. En términos porcentuales las comunidades donde más se reduce el desempleo este mes son Baleares, Navarra y Murcia. En términos absolutos, es en Andalucía donde se produce el mayor descenso como puede apreciarse en la tabla 9.

Variación interanual. En todas las comunidades se incrementa el paro registrado. El *ranking* varía si tenemos en cuenta el porcentaje relativo a la población desempleada o bien los valores absolutos. En el primer caso, Ceuta, Castilla la Mancha y Navarra encabezan la lista con un 17,82%, un 16,57% y un 16,25% respectivamente, situándose así muy por encima de la media nacional. Sin embargo, por lo que se refiere a valores absolutos, es en Andalucía, Madrid y la Comunidad Valenciana donde se concentran las mayores cifras de incremento de la población desempleada respecto al mes de abril de 2011.

Datos más relevantes del paro registrado (cuadro resumen)

VARIABLES	MES ACTUAL			VARIACIÓN MENSUAL						VARIACIÓN ANUAL					
	H	M	T	Absoluta			%			Absoluta			%		
				H	M	T	H	M	T	H	M	T	H	M	
EDAD															
16 - 19	7.436	5.366	12.802	6	20	26	0,08	0,37	0,20	-129	-76	-205	-1,71	-1,40	
20 - 24	22.148	19.166	41.314	-391	-346	-737	-1,73	-1,77	-1,75	1.414	1.706	3.120	6,82	9,77	
< 25	29.584	24.532	54.116	-385	-326	-711	-1,28	-1,31	-1,30	1.285	1.630	2.915	4,54	7,12	
25 - 29	28.613	28.008	56.621	-360	-402	-762	-1,24	-1,41	-1,33	783	1.009	1.792	2,81	3,74	
< 30	58.197	52.540	110.737	-745	-728	-1.473	-1,26	-1,37	-1,31	2.068	2.639	4.707	3,68	5,29	
30 - 34	35.190	36.811	72.001	-418	-64	-482	-1,17	-0,17	-0,66	1.291	1.041	2.332	3,81	2,91	
35 - 39	38.209	40.909	79.118	-126	221	95	-0,33	0,54	0,12	4.309	3.060	7.369	12,71	8,08	
40 - 44	35.003	37.010	72.013	-88	314	226	-0,25	0,86	0,31	3.942	4.104	8.046	12,69	12,47	
45 - 49	31.150	32.426	63.576	254	274	528	0,82	0,85	0,84	4.711	4.544	9.255	17,82	16,30	
50 - 54	26.689	28.317	55.006	318	303	621	1,21	1,08	1,14	4.925	4.317	9.242	22,63	17,99	
55 - 59	23.267	24.583	47.850	324	311	635	1,41	1,28	1,34	3.920	3.546	7.466	20,26	16,86	
> 60 años	15.492	15.524	31.016	70	222	292	0,45	1,45	0,95	1.671	2.159	3.830	12,09	16,15	
>55	38.759	40.107	78.866	394	533	927	1,03	1,35	1,19	5.591	5.705	11.296	16,86	16,58	
NIVEL FORMATIVO															
Analfabetos / Sin est.	4.977	3.898	8.875	-115	-64	-179	-2,26	-1,62	-1,98	-285	-62	-347	-5,42	-1,57	
Est. primarios incompleto	24.837	18.195	43.032	-226	-64	-290	-0,90	-0,35	-0,67	1.026	1.078	2.104	4,31	6,30	
Est. primarios completos	38.266	30.302	68.568	90	162	252	0,24	0,54	0,37	10.867	9.090	19.957	39,66	42,85	
Est. Sec.. FP	13.494	20.186	33.680	-54	193	139	-0,40	0,97	0,41	1.587	2.399	3.986	13,33	13,49	
Est. Sec. Educ. general	145.388	139.352	284.740	-463	-100	-563	-0,32	-0,07	-0,20	9.420	5.335	14.755	6,93	3,98	
Est. Postsec.FP superior	10.750	14.686	25.436	152	181	333	1,43	1,25	1,33	1.350	1.696	3.046	14,36	13,06	
Est. Postsec. 1º ciclo	7.576	13.286	20.862	54	186	240	0,72	1,42	1,16	830	2.008	2.838	12,30	17,80	
Est. Postsec. 2º y 3er cic	17.497	27.598	45.095	124	340	464	0,71	1,25	1,04	1.818	3.576	5.394	11,60	14,89	
Otros	412	617	1.029	27	19	46	7,01	3,18	4,68	224	290	514	119,15	88,69	
ACTIVIDAD ECONÓMICA															
A. Agricultura	2.729	1.196	3.925	-72	-31	-103	-2,57	-2,53	-2,56	499,00	230,00	729,00	22,38	23,81	
B. Ind. extractivas	316	264	580	3	-6	-3	0,96	-2,22	-0,51	39	-21	18	14,08	-7,37	
C. I. Manufactu.	21.345	15.408	36.753	88	-22	66	0,41	-0,14	0,18	2.767	757	3.524	14,89	5,17	
D. En. El., gas, vap. y	171	97	268	-10	8	-2	-5,52	8,99	-0,74	42	10	52	32,56	11,49	
E. Agua, sa., re. y des.	3.070	2.950	6.020	1	180	181	0,03	6,50	3,10	442	470	912	16,82	18,95	
Industria	24.902	18.719	43.621	82	160	242	0,33	0,86	0,56	3.290	1.216	4.506	15,22	6,95	
F. Construcción	68.122	8.942	77.064	-583	49	-534	-0,85	0,55	-0,69	2.412	410	2.822	3,67	4,81	
G... Vehí. de motor	28.533	39.392	67.925	14	-59	-45	0,05	-0,15	-0,07	3.145	3.081	6.226	12,39	8,49	
H. Tra., almacenamiento	14.717	6.906	21.623	89	77	166	0,61	1,13	0,77	2.459	969	3.428	20,06	16,32	
I. Hostelería	15.209	23.700	38.909	-113	-226	-339	-0,74	-0,94	-0,86	2.747	2.761	5.508	22,04	13,19	
J. I. Y comunicaciones	8.596	8.725	17.321	260	87	347	3,12	1,01	2,04	1.647	1.117	2.764	23,70	14,68	
K. Act. Fin. Y seg.	2.007	2.934	4.941	-24	45	21	-1,18	1,56	0,43	503	448	951	33,44	18,02	
L. Act. Inmobiliarias	1.370	2.113	3.483	16	-22	-6	1,18	-1,03	-0,17	90	2	92	7,03	0,09	
M. Act. Pro., ci. Y tec.	33.936	44.706	78.642	221	276	497	0,66	0,62	0,64	1.521	2.136	3.657	4,69	5,02	
N. Act. Ad. Y serv aux.	32.430	45.682	78.112	-436	-398	-834	-1,33	-0,86	-1,06	3.821	3.672	7.493	13,36	8,74	
O. A.P. y def.; SS.	5.565	9.477	15.042	170	375	545	3,15	4,12	3,76	1.310	1.651	2.961	30,79	21,10	
P. Educación	3.045	8.600	11.645	42	224	266	1,40	2,67	2,34	452	1.127	1.579	17,43	15,08	
Q. Act. Sanit. Y serv.	3.080	16.189	19.269	61	338	399	2,02	2,13	2,11	735	3.426	4.161	31,34	26,84	
R. Act. Art., rec. Y entr.	4.285	4.305	8.590	-105	-8	-113	-2,39	-0,19	-1,30	798	567	1.365	22,89	15,17	
S. Otros servicios	4.204	9.506	13.710	20	4	24	0,48	0,04	0,18	719	1.172	1.891	20,63	14,06	
T. Act de los hogares...	1.532	1.249	2.781	-24	8	-16	-1,54	0,64	-0,57	345	171	516	29,06	15,86	
U. Orga. Y org. extrat.	70	114	184	-7	3	-4	-9,09	2,70	-2,13	5	33	38	7,69	40,74	
Servicios.	158.579	223.598	382.177	184	724	908	0,12	0,32	0,24	20.297	22.333	42.630	14,68	11,10	
S/E anterior	8.865	15.665	24.530	-22	-49	-71	-0,25	-0,31	-0,29	339	1.221	1.560	3,98	8,45	
OCUPACIÓN															
0. Ocupaciones milit.	106	28	134	-6	1	-5	-5,36	3,70	-3,60	2	4	6	1,92	16,67	
1. Direct. Gerentes	6.227	2.551	8.778	57	26	83	0,92	1,03	0,95	485	205	690	8,45	8,74	
2. Técnicos prof. Cient.	25.002	33.968	58.970	134	422	556	0,54	1,26	0,95	3.127	4.670	7.797	14,29	15,94	
3. Téc. Prof. Apoyo	26.138	20.371	46.509	66	198	264	0,25	0,98	0,57	3.390	2.099	5.489	14,90	11,49	
4. Empleados admin.	15.543	57.677	73.220	107	467	574	0,69	0,82	0,79	1.907	5.116	7.023	13,99	9,73	
5. Trab. serv. rest. ...	31.775	75.231	107.006	-25	-288	-313	-0,08	-0,38	-0,29	4.159	7.563	11.722	15,06	11,18	
6. Trab. cualif. agric.	4.448	1.487	5.935	-28	9	-19	-0,63	0,61	-0,32	454	76	530	11,37	5,39	
7. Artesan. trab ind.	84.314	4.812	89.126	-407	12	-395	-0,48	0,25	-0,44	6.906	373	7.279	8,92	8,40	
8. Operad. Instalad.	24.936	4.792	29.728	70	67	137	0,28	1,42	0,46	3.094	349	3.443	14,17	7,86	
9. Ocup. Element.	44.708	67.203	111.911	-379	-61	-440	-0,84	-0,09	-0,39	3.313	4.955	8.268	8,00	7,96	
TIEMPO DE INSCRIPCIÓN															
< 3 meses	81.535	71.142	152.677	-5.772	-4.838	-10.610	-6,61	-6,37	-6,50	4.344	5.644	9.988	5,63	8,62	
> 3 = 6 meses	48.692	42.483	91.175	-136	1.045	909	-0,28	2,52	1,01	6.938	5.878	12.816	16,62	16,06	
> 6 > =12 meses	54.423	52.293	106.716	4.032	3.646	7.678	8,00	7,49	7,75	6.627	3.864	10.491	13,87	7,98	
1 - 2 años	44.795	49.158	93.953	955	393	1.348	2,18	0,81	1,46	872	958	1.830	1,99	1,99	
2 - 3 años	17.869	23.558	41.427	-70	-89	-159	-0,39	-0,38	-0,38	376	1.649	2.025	2,15	7,53	
3 - 4 años	9.777	12.908	22.685	307	310	617	3,24	2,46	2,80	5.675	4.566	10.241	138,35	54,74	
> 4 años	6.106	16.578	22.684	273	386	659	4,68	2,38	2,99	2.005	2.851	4.856	48,89	20,77	
Total	263.197	268.120	531.317	-411	853	442	-0,16	0,32	0,08	26.837	25.410	52.247	11,35	10,47	

CONTRATOS REGISTRADOS

ABRIL 2012

Claves del mes

- ✓ **Madrid mantiene su liderazgo en contratación estable, con una diferencia de siete puntos superior a la media nacional.**
- ✓ **Los contratos registrados en la Comunidad de Madrid durante este mes de abril han sido 120.544 nuevos contratos.**
- ✓ **El número de contratos indefinidos firmados en abril ascendió a 19.269 lo que representa el 15,9% del total de los realizados en este periodo en la Comunidad. Este porcentaje representa siete puntos por encima de la media nacional (8,9%) y se sitúa muy por encima de otras comunidades.**
- ✓ **Desde principio del año se han registrado 486.343 contratos, de los que 74.023 son indefinidos.**

Sexo y Modalidades de contratación

Este mes la contratación en Madrid, (que el pasado mes observó un significativo ascenso), ha experimentado un moderado descenso que se cifra en 5.584 contratos menos respecto al mes anterior. Este hecho también se ha producido en el total nacional.

En cuanto a la distribución entre hombres y mujeres, el grupo masculino con el 53% de contratos, obtiene una ligera ventaja respecto al grupo de mujeres que alcanza el 47% de la contratación.

Del total de **contratos indefinidos** realizados, la modalidad de *Indefinido ordinario*, es la más frecuente. Su distribución en porcentajes relativos, señala un predominio de la contratación masculina cuando se realiza a tiempo completo, con el 61% de contratos, frente al 39% de contratación femenina. Mientras que a tiempo parcial, favorece la contratación femenina con el 53% respecto al 47% que obtiene el grupo masculino.

La modalidad de contrato *Indefinido fomento de empleo*, obtiene un claro predominio femenino con el 56% de contratos frente al 43% de contratación masculina.

Los contratos *transformados en indefinidos*, mantienen la tendencia habitual de favorecer la contratación masculina cuando se realizan a tiempo completo (57%), mientras que cuando se celebran a tiempo parcial promueve la contratación de mujeres que alcanza el 65% de contratos.

En cuanto a la edad, las transformaciones en indefinidos fomentan la contratación de personas entre 25 y 29 años y 30-44 años.

La modalidad de contratación a *Fijo discontinuo*, que en general refleja un ligero predominio femenino, este mes, sin embargo, ambos grupos equiparan sus cifras al 50% cada uno.

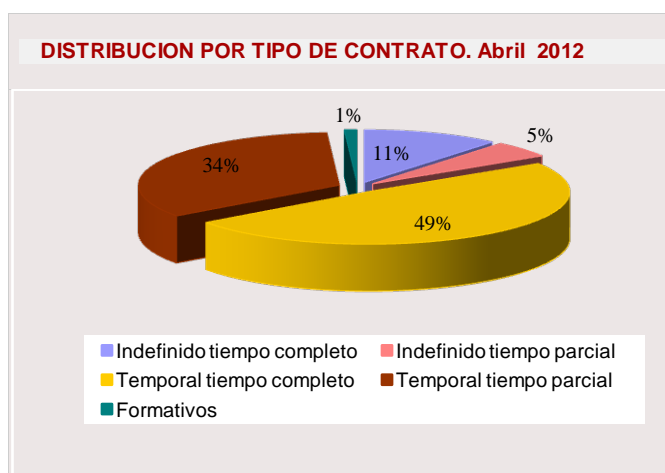
En relación al **tipo de jornada**, las contrataciones efectuadas a tiempo parcial, se dirigen mayoritariamente al colectivo de mujeres. También hay que señalar que los contratos de Interinidad, reflejan que la mujer es la principal destinataria

de esta modalidad respecto al grupo de hombres.

En cuanto a la **contratación temporal**, la modalidad más frecuente y habitual se refiere al contrato de *Obra o servicio*, que a tiempo completo presenta una distribución del 67% de contratación masculina frente al 33% de contratación femenina. Cuando se realiza a tiempo parcial, los datos se invierten con una mayor presencia femenina que llega al 54% de casos, frente al 46% de contratación masculina.

En la modalidad *Eventual por circunstancias de la producción*, a tiempo completo, predomina la contratación masculina con el 51%, respecto a la femenina con el 45% de contratos, mientras que a tiempo parcial se invierte esta tendencia, predominando la contratación femenina que alcanza el 55% frente al 45% de contratos en el grupo de hombres (ver Tabla 1 de Anexo contratos).

Sexo	Abril 12'	TOTAL Contratación
Hombre	63.739	120.544
Mujer	56.805	



Nivel formativo alcanzado

De la mayor parte de los contratos realizados (casi la mitad), se concentran en personas con una cualificación académica de E.S.O. ó estudios equivalentes, seguida de enseñanzas universitarias y de las enseñanzas secundarias no obligatorias (Bachillerato y Formación Profesional). (Ver tabla 6 de anexo contratos)

El nivel formativo cuyo porcentaje de contratación estable es más elevado, es el universitario (25%), y en menor medida, en todos aquellos en los que el trabajador posee cierta especialización.

Edad

El mayor volumen de contratos del mes de abril se sigue efectuando en el grupo de personas comprendidas entre 20 y 34 años.

La contratación estable se desplaza, sin embargo, hacia una mayor edad, la comprendida en el intervalo entre los 25 y 39 años.

El grupo de jóvenes (16-29 años) tiene un mayor protagonismo en el sector servicios que en las demás actividades, el grupo de edad intermedia cobra el mayor protagonismo en el sector de la construcción y a edades más altas son más relevantes en

Edad	Contratación Indefinida	Contratación Temporal
< 25 años	2.932	21.217
25-29 años	4.568	20.412
30-44 años	8.867	42.963
45-54 años	2.243	12.557
> 55 años	659	4.126

la industria. (ver Tabla 6 de Anexo contratos)

Ocupación

Se mantiene la tendencia habitual de los grandes grupos de ocupación con mayor volumen de contratación, con escasa variación, que en este abril han sido:

Grandes Grupos de Ocupación	Abs.	%
Trabajadores de servicios de restauración y comercio	28.426	23,58
Trabajadores no cualificados en servicios (excepto transportes)	14.476	12,01
Técnicos y profesionales de apoyo	11.787	9,78
Peones de agricultura, pesca, construc, ind. Manufact y transport	10.837	8,99

Las ocupaciones que en términos relativos presentan más contratación estable, corresponden a:

Directores y gerentes con el 77%, *Empleados de oficina que no atienden al público* con el 26%, *Conductores y Operadores de maquinaria móvil* con el 25%, *Técnicos y profesionales de apoyo*, *Otros técnicos profesionales científicos e intelectuales* y *Trabajadores de servicios de protección y seguridad* con el 20% cada una, *Trabajadores cualificados de industrias manufactureras, excepto operadores de instalaciones y máquinas* con el 18%, *Trabajadores de servicios de restauración y comercio* con el 17%, *Empleados de oficina que atienden al público* con el 16% ,

Técnicos y profesionales, Científicos e intelectuales de la salud y la enseñanza y *Trabajadores cualificados de sectores agrícola, ganadero, forestal y pesquero* con el 14% cada una y *Trabajadores de servicios de salud y cuidados de las personas* con el 13% y *Operadores de instalaciones y maquinaria fijas y montadores y Trabajadores no cualificados en servicios excepto transportes* con el 10% (Ver 3 anexo contratos).

Actividad económica

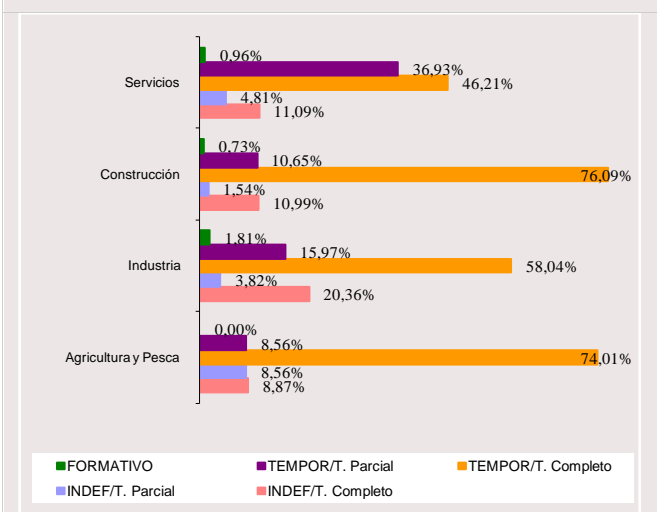
El sector Servicios sigue siendo el que mayor volumen de contrataciones registra en abril (comportamiento que responde a la estructura económica madrileña), seguida de Construcción y el sector de Industria, mientras que Agricultura obtiene el menor peso representativo como se indica en los valores de la tabla:

Sector Económico	Contratación %
Agricultura	0,27
Industria	3,82
Construcción	7,74
Servicios	87,91

Respecto a la calidad y estabilidad en el empleo, el sector de *Industria*, continúa presentando el mayor porcentaje de contratación indefinida con el 24%, seguida de los sectores de Servicios y Construcción que presentan un porcentaje del 16% y 13% respectivamente.

Como en meses anteriores, las actividades con mayor nivel de contratación, este mes de abril, han sido las relacionadas con *Actividades administrativas y servicios auxiliares* con el 34%, *Comercio y reparación de vehículos de motor* con el 11% y *Hostelería* con el 10%.

DISTRIBUCION DE SECTORES ECONOMICOS POR TIPO DE CONTRATO. Abril 2012



Por otro lado, algunas secciones con menor representación en el volumen total de la contratación han sido, sin embargo, las que han promovido en cifras relativas un mayor porcentaje de contratación indefinida y, por tanto, han generado más empleo estable. Son las siguientes:

Actividades financieras y de seguros con el 51%, Suministro de energía eléctrica, gas, agua, vapor y aire acondicionado con el 47%, Actividades Inmobiliarias con el 43%, Industrias extractivas con el 39%, Comercio al por mayor y al por menor, reparación de vehículos de motor y motocicletas con el 33%, Información y comunicaciones con el 29%, Industrias Manufactureras con el 26%, Hostelería con el 25%, Transporte y almacenamiento con el 24%, Actividades profesionales, científicas y técnicas con el 23% (Ver tabla 2 de anexo contratos).

Duración de la contratación temporal

Del total de contratos temporales realizados este mes, el 41% son de duración indeterminada, lo que encuentra su correspondencia con los contratos efectuados en la modalidad de obra o servicio que por su propia naturaleza no permite especificar el tipo de duración en la mayoría de los casos.

Asimismo, la mitad de la contratación generada equivalente al 46%, recae en contratos con una duración inferior a tres meses, mientras que el 13% restante se corresponde con una duración superior a tres meses. (Ver tabla 4 de anexos contratos)

CONTRATACION TEMPORAL

Indeterminado.	< 3 meses	> 3 meses	Total
41.191	46.532	13.552	101.275

Contratación a extranjeros

La contratación realizada a trabajadores extranjeros, representa el 21% de los contratos firmados en la Comunidad de Madrid, lo que supone que uno de cada cinco contratos ha correspondido a este grupo. Según zonas geográficas, la contratación como viene siendo habitual, se ha efectuado mayoritariamente a personas procedentes de América del Sur con el 39%, en segundo lugar a empleados de países europeos pertenecientes al Espacio Económico Europeo con un 29%, y en tercer lugar con un 8% a personas originarias de África Septentrional. En relación al sexo, la contratación masculina con el 59% sigue siendo superior a la femenina que alcanza el 41%. En cuanto a las edades, el 54% de los extranjeros empleados tiene entre 30 y 44 años, seguido de los menores de 30 años (Tabla 7 de Anexo contratos).

Por sectores productivos, la mayoría de los contratos suscritos se han generado en el sector Servicios con el 81%, seguido de Construcción con el 15%, Industria con el 3% y Agricultura y Pesca con el 0,49%. Hay que indicar que en cada uno de los sectores económicos, los porcentajes más altos de contratación tienen como principal protagonista a extranjeros de América del Sur, seguido del Espacio Económico Europeo. (ver Tabla 8 de anexos contratos).

Comunidades autónomas

Del volumen de la contratación nacional, las comunidades que registran el mayor número de contratos corresponden a Andalucía con el 25% de contratos, seguida de Cataluña y Madrid con el 15% y 12% respectivamente y la Comunidad Valenciana con el 10%. Sin embargo, entre estas cuatro autonomías hay que destacar que Andalucía y Comunidad Valenciana con el 11% y 9% respectivamente, son las comunidades autónomas que presentan el menor nivel de contratación indefinida, mientras que Cataluña y Madrid con el 22% y 21% respectivamente, son las autonomías que más empleo estable generan. Respecto al peso de la contratación indefinida en cada comunidad, Madrid tiene el porcentaje más elevado de España, y se sitúa a la cabeza de todas con el 16%, por tanto, siete puntos superior a la media nacional (9%), confirmando su liderazgo en materia de contratación estable.

En abril, la evolución de la contratación a nivel nacional ha experimentado un moderado descenso respecto al mes pasado que se cifra en torno a 23.691 contratos menos que el mes anterior. (Ver tabla 7 de Anexo contratos).

SEXO

Hombre	Mujer	Total
14.863	10.393	25.256

SECTORES

Agricultura	Industria	Construcción	Servicios	Total
123	858	3.777	20.498	25.256

RASGOS MÁS RELEVANTES DE LA CONTRATACION REGISTRADA

(Cuadro resumen)

CONTRATACION	MADRID						
	Mes actual			INDEFINIDOS		TEMPORALES	
	Hombres	Mujeres	Total	Absoluta	%	Absoluta	%
Grupos de edad	63.739	56.805	120.544	19.269	100	101.275	100
< 25 años	11.150	12.999	24.149	2.932	15,22	21.217	20,95
25-29 años	12.633	12.347	24.980	4.568	23,71	20.412	20,16
30-44 años	29.184	22.646	51.830	8.867	46,02	42.963	42,42
45-54 años	7.976	6.824	14.800	2.243	11,64	12.557	12,40
> 55 años	2.796	1.989	4.785	659	3,42	4.126	4,07
Actividad económica	63.739	56.805	120.544	19.269	100	101.275	100
Agricultura	263	64	327	57	0,30	270	0,27
Industria	3.528	1.393	4.921	1.190	6,18	3.731	3,68
Construcción	8.606	723	9.329	1.169	6,07	8.160	8,06
Servicios	51.342	54.625	105.967	16.853	87,46	89.114	87,99
Nivel formativo alcanzado	63.739	56.805	120.544	19.269	100	101.275	100
Sin estudios	5.139	3.588	8.727	1.091	5,66	7.636	7,54
Estudios primarios	5.920	4.109	10.029	1.390	7,21	8.639	8,53
Certificado de escolar. o equiv.	4.195	2.805	7.000	652	3,38	6.348	6,27
F.P.1 o Equivalente	42	32	74	11	0,06	63	0,06
Graduado Escolar o Equiv.	17.151	11.780	28.931	4.774	24,78	24.157	23,85
F.P.2 o Equivalente	7.249	7.140	14.389	2.288	11,87	12.101	11,95
E.S.O. o Equivalente	16.753	17.205	33.958	4.252	22,07	29.706	29,33
Título Univ. de Grado Medio	6.505	9.107	15.612	4.236	21,98	11.376	11,23
Título Univ. de Grado Medio	785	1.039	1.824	575	2,98	1.249	1,23
Grandes grupos de ocupación*	63.739	56.805	120.544	19.269	100	101.275	100
Ocupaciones militares	5	5	10	4	0,02	6	0,01
Dirección de las empresas y de*	491	222	713	549	2,85	164	0,16
Técnicos y profesionales cient.*	7.660	7.996	15.656	2.806	14,56	12.850	12,69
Técnicos y profesionales de*	6.896	4.891	11.787	2.319	12,03	9.468	9,35
Empleados de tipo administrativo	4.853	8.796	13.649	2.870	14,89	10.779	10,64
Trabajadores de los servicios de*	16.093	21.977	38.070	6.190	32,12	31.880	31,48
Trabajadores cualificados en*	248	52	300	43	0,22	257	0,25
Artesanos y trabajadores*	9.189	616	9.805	1.227	6,37	8.578	8,47
Operadores de instalaciones y*	4.649	592	5.241	1.004	5,21	4.237	4,18
Ocupaciones elementales	13.655	11.658	25.313	2.257	11,71	23.056	22,77

* Notas aclaratorias.

Dirección de empresas y administraciones públicas

Técnicos y profesionales científicos e intelectuales.

Técnicos y profesionales de apoyo.

Trabajadores de los servicios de restauración, personales, protección y comercio.

Trabajadores cualificados en la agricultura y en la pesca.

Artesanos y trabajadores cualificados de industrias manufactureras, construcción, minería, excepto operadores de instalaciones y maquinaria .

Operadores de instalaciones y maquinaria y montadores.

BOLETÍN INFORMATIVO

Paro registrado

Contratos de trabajo

ABRIL 2012

ANEXO ESTADÍSTICO



PARO REGISTRADO

Abril 2012

Tabla 1. COMUNIDADES AUTÓNOMAS

COMUNIDADES AUTÓNOMAS	PARO REGISTRADO	VARIACIÓN MENSUAL		VARACIÓN ANUAL	
		Absoluta	%	Absoluta	%
AMBOS SEXOS					
Andalucía	1.049.573	-7.571	-0,72	117.466	12,60
Aragón	108.862	-385	-0,35	11.062	11,31
Asturias	99.236	-152	-0,15	13.526	15,78
Baleares	89.807	-6.315	-6,57	7.181	8,69
Canarias	288.752	5.053	1,78	31.979	12,45
Cantabria	53.189	-293	-0,55	6.657	14,31
Castilla la Mancha	251.360	1.735	0,70	35.739	16,57
Castilla-León	231.244	1.679	0,73	31.664	15,87
Cataluña	635.721	-2.526	-0,40	34.180	5,68
Comun.Valenciana	575.667	2.961	0,52	45.661	8,62
Extremadura	138.472	-521	-0,37	17.386	14,36
Galicia	277.644	849	0,31	32.982	13,48
Madrid	531.317	442	0,08	52.247	10,91
Murcia	150.161	-1.588	-1,05	14.862	10,98
Navarra	50.905	-647	-1,26	7.115	16,25
País Vasco	161.896	-22	-0,01	8.741	5,71
Rioja, La	26.981	125	0,47	3.642	15,60
Ceuta	12.243	402	3,39	1.852	17,82
Melilla	11.205	142	1,28	933	9,08
Total Nacional	4.744.235	-6.632	-0,14	474.875	11,12
HOMBRES					
Andalucía	521.114	-4.642	-0,88	57.171	12,32
Aragón	55.196	-507	-0,91	5.033	10,03
Asturias	48.812	-219	-0,45	8.022	19,67
Baleares	45.796	-3.292	-6,71	2.551	5,90
Canarias	143.656	1.482	1,04	17.223	13,62
Cantabria	28.318	145	0,51	3.923	16,08
Castilla la Mancha	121.040	790	0,66	19.095	18,73
Castilla-León	113.426	949	0,84	18.629	19,65
Cataluña	331.736	-2.294	-0,69	16.514	5,24
Comun.Valenciana	290.550	1.387	0,48	20.197	7,47
Extremadura	62.637	-375	-0,60	10.609	20,39
Galicia	134.878	426	0,32	20.294	17,71
Madrid	263.197	-411	-0,16	26.837	11,35
Murcia	75.965	-991	-1,29	6.556	9,45
Navarra	25.508	-100	-0,39	4.573	21,84
País Vasco	79.048	286	0,36	3.896	5,18
Rioja, La	13.975	141	1,02	1.883	15,57
Ceuta	5.222	139	2,73	907	21,02
Melilla	4.693	71	1,54	383	8,89
Total Nacional	2.364.767	-7.015	-0,30	244.296	11,52
MUJERES					
Andalucía	528.459	-2.929	-0,55	60.295	12,88
Aragón	53.666	122	0,23	6.029	12,66
Asturias	50.424	67	0,13	5.504	12,25
Baleares	44.011	-3.023	-6,43	4.630	11,76
Canarias	145.096	3.571	2,52	14.756	11,32
Cantabria	24.871	-438	-1,73	2.734	12,35
Castilla la Mancha	130.320	945	0,73	16.644	14,64
Castilla-León	117.818	730	0,62	13.035	12,44
Cataluña	303.985	-232	-0,08	17.666	6,17
Comun.Valenciana	285.117	1.574	0,56	25.464	9,81
Extremadura	75.835	-146	-0,19	6.777	9,81
Galicia	142.766	423	0,30	12.688	9,75
Madrid	268.120	853	0,32	25.410	10,47
Murcia	74.196	-597	-0,80	8.306	12,61
Navarra	25.397	-547	-2,11	2.542	11,12
País Vasco	82.848	-308	-0,37	4.845	6,21
Rioja, La	13.006	-16	-0,12	1.759	15,64
Ceuta	7.021	263	3,89	945	15,55
Melilla	6.512	71	1,10	550	9,23
Total Nacional	2.379.468	383	0,02	230.579	10,73

TABLA 2. SEXO por edad, nivel formativo, acti. económica, ocupación y tiempo de inscripción.

VARIABLES	MES ACTUAL			VARIACIÓN MENSUAL						VARIACIÓN ANUAL					
	H	M	T	Absoluta			%			Absoluta			%		
				H	M	T	H	M	T	H	M	T	H	M	
EDAD															
16 - 19	7.436	5.366	12.802	6	20	26	0,08	0,37	0,20	-129	-76	-205	-1,71	-1,40	
20 - 24	22.148	19.166	41.314	-391	-346	-737	-1,73	-1,77	-1,75	1.414	1.706	3.120	6,82	9,77	
< 25	29.584	24.532	54.116	-385	-326	-711	-1,28	-1,31	-1,30	1.285	1.630	2.915	4,54	7,12	
25 - 29	28.613	28.008	56.621	-360	-402	-762	-1,24	-1,41	-1,33	783	1.009	1.792	2,81	3,74	
< 30	58.197	52.540	110.737	-745	-728	-1.473	-1,26	-1,37	-1,31	2.068	2.639	4.707	3,68	5,29	
30 - 34	35.190	36.811	72.001	-418	-64	-482	-1,17	-0,17	-0,66	1.291	1.041	2.332	3,81	2,91	
35 - 39	38.209	40.909	79.118	-126	221	95	-0,33	0,54	0,12	4.309	3.060	7.369	12,71	8,08	
40 - 44	35.003	37.010	72.013	-88	314	226	-0,25	0,86	0,31	3.942	4.104	8.046	12,69	12,47	
45 - 49	31.150	32.426	63.576	254	274	528	0,82	0,85	0,84	4.711	4.544	9.255	17,82	16,30	
50 - 54	26.689	28.317	55.006	318	303	621	1,21	1,08	1,14	4.925	4.317	9.242	22,63	17,99	
55 - 59	23.267	24.583	47.850	324	311	635	1,41	1,28	1,34	3.920	3.546	7.466	20,26	16,86	
> 60 años	15.492	15.524	31.016	70	222	292	0,45	1,45	0,95	1.671	2.159	3.830	12,09	16,15	
>55	38.759	40.107	78.866	394	533	927	1,03	1,35	1,19	5.591	5.705	11.296	16,86	16,58	
NIVEL FORMATIVO															
Analfabetos / Sin est.	4.977	3.898	8.875	-115	-64	-179	-2,26	-1,62	-1,98	-285	-62	-347	-5,42	-1,57	
'Est. primarios incompleto	24.837	18.195	43.032	-226	-64	-290	-0,90	-0,35	-0,67	1.026	1.078	2.104	4,31	6,30	
'Est. primarios completo	38.266	30.302	68.568	90	162	252	0,24	0,54	0,37	10.867	9.090	19.957	39,66	42,85	
Est. Sec.. FP	13.494	20.186	33.680	-54	193	139	-0,40	0,97	0,41	1.587	2.399	3.986	13,33	13,49	
Est. Sec. Educ.general	145.388	139.352	284.740	-463	-100	-563	-0,32	-0,07	-0,20	9.420	5.335	14.755	6,93	3,98	
Est. Postsec.FP superior	10.750	14.686	25.436	152	181	333	1,43	1,25	1,33	1.350	1.696	3.046	14,36	13,06	
Est. Postsec. 1º ciclo	7.576	13.286	20.862	54	186	240	0,72	1,42	1,16	830	2.008	2.838	12,30	17,80	
Est. Postsec. 2º y 3er cic	17.497	27.598	45.095	124	340	464	0,71	1,25	1,04	1.818	3.576	5.394	11,60	14,89	
Otros	412	617	1.029	27	19	46	7,01	3,18	4,68	224	290	514	119,15	88,69	
ACTIVIDAD ECONÓMICA															
A.Agricultura	2.729	1.196	3.925	-72	-31	-103	-2,57	-2,53	-2,56	499,00	230,00	729,00	22,38	23,81	
B.Ind. extractivas	316	264	580	3	-6	-3	0,96	-2,22	-0,51	39	-21	18	14,08	-7,37	
C. I. Manufactu.	21.345	15.408	36.753	88	-22	66	0,41	-0,14	0,18	2.767	757	3.524	14,89	5,17	
D. En. El., gas, vap. y	171	97	268	-10	8	-2	-5,52	8,99	-0,74	42	10	52	32,56	11,49	
E. Agua, sa., re. y des.	3.070	2.950	6.020	1	180	181	0,03	6,50	3,10	442	470	912	16,82	18,95	
Industria	24.902	18.719	43.621	82	160	242	0,33	0,86	0,56	3.290	1.216	4.506	15,22	6,95	
F.Construcción	68.122	8.942	77.064	-583	49	-534	-0,85	0,55	-0,69	2.412	410	2.822	3,67	4,81	
G.... Vehí. de motor	28.533	39.392	67.925	14	-59	-45	0,05	-0,15	-0,07	3.145	3.081	6.226	12,39	8,49	
H.Tra., almacenamiento	14.717	6.906	21.623	89	77	166	0,61	1,13	0,77	2.459	969	3.428	20,06	16,32	
I. Hostelería	15.209	23.700	38.909	-113	-226	-339	-0,74	-0,94	-0,86	2.747	2.761	5.508	22,04	13,19	
J. I. Y comunicaciones	8.596	8.725	17.321	260	87	347	3,12	1,01	2,04	1.647	1.117	2.764	23,70	14,68	
K. Act. Fin. Y seg.	2.007	2.934	4.941	-24	45	21	-1,18	1,56	0,43	503	448	951	33,44	18,02	
L. Act. Inmobiliarias	1.370	2.113	3.483	16	-22	-6	1,18	-1,03	-0,17	90	2	92	7,03	0,09	
M. Act. Pro., ci. Y tec.	33.936	44.706	78.642	221	276	497	0,66	0,62	0,64	1.521	2.136	3.657	4,69	5,02	
N. Act. Ad. Y serv aux.	32.430	45.682	78.112	-436	-398	-834	-1,33	-0,86	-1,06	3.821	3.672	7.493	13,36	8,74	
O. A.P. y def.; SS.	5.565	9.477	15.042	170	375	545	3,15	4,12	3,76	1.310	1.651	2.961	30,79	21,10	
P. Educación	3.045	8.600	11.645	42	224	266	1,40	2,67	2,34	452	1.127	1.579	17,43	15,08	
Q. Act. Sanit. Y serv.	3.080	16.189	19.269	61	338	399	2,02	2,13	2,11	735	3.426	4.161	31,34	26,84	
R. Act. Art., rec. Y entr.	4.285	4.305	8.590	-105	-8	-113	-2,39	-0,19	-1,30	798	567	1.365	22,89	15,17	
S. Otros servicios	4.204	9.506	13.710	20	4	24	0,48	0,04	0,18	719	1.172	1.891	20,63	14,06	
T. Act de los hogares...	1.532	1.249	2.781	-24	8	-16	-1,54	0,64	-0,57	345	171	516	29,06	15,86	
U. Orga. Y org. extrat.	70	114	184	-7	3	-4	-9,09	2,70	-2,13	5	33	38	7,69	40,74	
Servicios.	158.579	223.598	382.177	184	724	908	0,12	0,32	0,24	20.297	22.333	42.630	14,68	11,10	
S/E anterior	8.865	15.665	24.530	-22	-49	-71	-0,25	-0,31	-0,29	339	1.221	1.560	3,98	8,45	
OCUPACIÓN															
0. Ocupaciones milit.	106	28	134	-6	1	-5	-5,36	3,70	-3,60	2	4	6	1,92	16,67	
1. Direct. Gerentes	6.227	2.551	8.778	57	26	83	0,92	1,03	0,95	485	205	690	8,45	8,74	
2. Técnicos prof. Cient.	25.002	33.968	58.970	134	422	556	0,54	1,26	0,95	3.127	4.670	7.797	14,29	15,94	
3. Téc. Prof. Apoyo	26.138	20.371	46.509	66	198	264	0,25	0,98	0,57	3.390	2.099	5.489	14,90	11,49	
4. Empleados admin.	15.543	57.677	73.220	107	467	574	0,69	0,82	0,79	1.907	5.116	7.023	13,99	9,73	
5. Trab. serv. rest. ...	31.775	75.231	107.006	-25	-288	-313	-0,08	-0,38	-0,29	4.159	7.563	11.722	15,06	11,18	
6. Trab. cualif. agric.	4.448	1.487	5.935	-28	9	-19	-0,63	0,61	-0,32	454	76	530	11,37	5,39	
7. Artesan. trab ind.	84.314	4.812	89.126	-407	12	-395	-0,48	0,25	-0,44	6.906	373	7.279	8,92	8,40	
8. Operad. Instalad.	24.936	4.792	29.728	70	67	137	0,28	1,42	0,46	3.094	349	3.443	14,17	7,86	
9. Ocup. Element.	44.708	67.203	111.911	-379	-61	-440	-0,84	-0,09	-0,39	3.313	4.955	8.268	8,00	7,96	
TIEMPO DE INSCRIPCIÓN															
< 3 meses	81.535	71.142	152.677	-5.772	-4.838	-10.610	-6,61	-6,37	-6,50	4.344	5.644	9.988	5,63	8,62	
> 3 = 6 meses	48.692	42.483	91.175	-136	1.045	909	-0,28	2,52	1,01	6.938	5.878	12.816	16,62	16,06	
> 6 > =12 meses	54.423	52.293	106.716	4.032	3.646	7.678	8,00	7,49	7,75	6.627	3.864	10.491	13,87	7,98	
1 - 2 años	44.795	49.158	93.953	955	393	1.348	2,18	0,81	1,46	872	958	1.830	1,99	1,99	
2 - 3 años	17.869	23.558	41.427	-70	-89	-159	-0,39	-0,38	-0,38	376	1.649	2.025	2,15	7,53	
3 - 4 años	9.777	12.908	22.685	307	310	617	3,24	2,46	2,80	5.675	4.566	10.241	138,35	54,74	
> 4 años	6.106	16.578	22.684	273	386	659	4,68	2,38	2,99	2.005	2.851	4.856	48,89	20,77	
Total	263.197	268.120	531.317	-411	853	442	-0,16	0,32	0,08	26.837	25.410	52.247	11,35	10,47	

TABLA 3.SEXO Y EDAD. 2003-2012. Mismo mes.

PERIODO	Total P.R.	HOMBRES				MUJERES			
		Total	< 25	25 -44	> 45	Total	< 25	25 -44	> 45
VALORES ABSOLUTOS									
2003	260.161	105.864	15.649	53.883	36.332	154.297	17.721	92.237	44.339
2004	260.796	107.586	15.174	54.223	38.189	153.211	15.506	90.310	47.395
2005	233.518	93.795	12.505	46.101	35.189	139.723	12.328	80.447	46.948
2006	220.235	85.745	12.176	41.799	31.770	134.490	11.990	75.441	47.059
2007	222.172	88.346	12.312	42.673	33.361	133.826	11.554	72.833	49.439
2008	259.611	119.094	16.822	61.126	41.146	140.517	12.382	75.930	52.205
2009	415.142	215.509	29.961	120.102	65.446	199.633	20.975	112.622	66.036
2010	481.244	245.485	30.742	136.965	77.778	235.759	23.736	133.420	78.603
2011	479.070	236.360	28.299	126.690	81.371	242.710	22.902	133.524	86.284
2012	531.317	263.197	29.584	137.015	96.598	268.120	24.532	142.738	100.850
VARIACIÓN MENSUAL ABSOLUTA									
2003	-2.685	-532	-164	-284	-84	-2.153	-752	-1.137	-264
2004	2.665	1.144	392	510	242	1.521	167	702	652
2005	-1.204	-2.186	-284	-1.485	-417	982	-151	437	696
2006	-3.625	-1.555	-393	-1.017	-145	-2.070	-598	-1.344	-128
2007	-639	-305	-321	-396	412	-334	-346	-482	494
2008	5.687	4.417	689	2.458	1.270	1.270	67	526	677
2009	9.469	4.376	77	2.817	1.482	5.093	239	3.374	1.480
2010	1.222	-1.905	-181	-1.952	228	3.127	156	1.652	1.319
2011	-2.955	-1.153	-503	-1.176	526	-1.802	-472	-1.392	62
2012	442	-411	-385	-992	966	853	-326	69	1.110
VARIACIÓN MENSUAL RELATIVA									
2003	-1,02	-0,50	-1,03	-0,52	-0,23	-1,38	-4,07	-1,22	-0,59
2004	1,03	1,07	2,65	0,95	0,64	1,00	1,09	0,78	1,40
2005	-0,51	-2,28	-2,22	-3,12	-1,17	0,71	-1,21	0,55	1,50
2006	-1,62	-1,78	-3,13	-2,38	-0,45	-1,52	-4,75	-1,75	-0,27
2007	-0,29	-0,34	-2,54	-0,92	1,25	-0,25	-2,91	-0,66	1,01
2008	2,24	3,85	4,27	4,19	3,18	0,91	0,54	0,70	1,31
2009	2,33	2,07	0,26	2,40	2,32	2,62	1,15	3,09	2,29
2010	0,25	-0,77	-0,59	-1,41	0,29	1,34	0,66	1,25	1,71
2011	-0,61	-0,49	-1,75	-0,92	0,65	-0,74	-2,02	-1,03	0,07
2012	0,08	-0,16	-1,28	-0,72	1,01	0,32	-1,31	0,05	1,11
VARIACIÓN ANUAL ABSOLUTA									
2003	10.701	5.878	775	3.468	1.635	4.823	-231	2.641	2.414
2004	635	1.722	-475	340	1.857	-1.087	-2.216	-1.927	3.056
2005	-27.278	-13.791	-2.669	-8.122	-3.000	-13.488	-3.178	-9.863	-447
2006	-13.283	-8.050	-329	-4.302	-3.419	-5.233	-338	-5.006	111
2007	1.937	2.601	136	874	1.591	-664	-436	-2.608	2.380
2008	37.439	30.748	4.510	18.453	7.785	6.691	828	3.097	2.766
2009	155.531	96.415	13.139	58.976	24.300	59.116	8.593	36.692	13.831
2010	66.102	29.976	781	16.863	12.332	36.126	2.761	20.798	12.567
2011	-2.174	-9.125	-2.443	-10.275	3.593	6.951	-834	104	7.681
2012	52.247	26.837	1.285	10.325	15.227	25.410	1.630	9.214	14.566
VARIACIÓN ANUAL RELATIVA									
2003	4,29	5,88	5,21	6,88	4,71	3,23	-1,29	2,95	5,76
2004	0,24	1,63	-3,04	0,63	5,11	-0,70	-12,50	-2,09	6,89
2005	-10,46	-12,82	-17,59	-14,98	-7,86	-8,80	-20,49	-10,92	-0,94
2006	-5,69	-8,58	-2,63	-9,33	-9,72	-3,75	-2,74	-6,22	0,24
2007	0,88	3,03	1,12	2,09	5,01	-0,49	-3,64	-3,46	5,06
2008	16,85	34,80	36,63	43,24	23,34	5,00	7,17	4,25	5,59
2009	59,91	80,96	78,11	96,48	59,06	42,07	69,40	48,32	26,49
2010	15,92	13,91	2,61	14,04	18,84	18,10	13,16	18,47	19,03
2011	-0,45	-3,72	-7,95	-7,50	4,62	2,95	-3,51	0,08	9,77
2012	10,91	11,35	4,54	8,15	18,71	10,47	7,12	6,90	16,88

Los datos anteriores a mayo de 2005 son simulados por el Inst. de Emp., Servicio Público de Empleo Estatal

TABLA 4. ACTIVIDAD ECONÓMICA. 2003-2012. Mismo mes

PERIODO	Total P.R.	Agricultura	Industria	Construc.	Servicios	S/E anterior
VALORES ABSOLUTOS						
2003	260.161	1.535	27.217	19.509	185.049	26.852
2004	260.796	1.518	25.569	21.147	188.227	24.336
2005	233.518	1.208	22.778	18.546	174.110	16.876
2006	220.235	1.773	20.325	17.650	168.862	11.625
2007	222.172	2.039	19.899	20.306	169.477	10.451
2008	259.611	1.293	24.339	41.808	183.383	8.788
2009	415.142	1.883	39.444	77.318	282.143	14.354
2010	481.244	2.882	42.247	81.207	334.910	19.998
2011	479.070	3.196	39.115	74.242	339.547	22.970
2012	531.317	3.925	43.621	77.064	382.177	24.530
VARIACIÓN MENSUAL ABSOLUTA						
2003	-2.685	-88	-358	19	-2.014	-244
2004	2.665	-60	75	494	2.207	-51
2005	-1.204	-34	-148	-901	-267	146
2006	-3.625	-37	-367	-228	-2.613	-380
2007	-639	28	-83	421	-778	-227
2008	5.687	-136	313	2.201	3.016	293
2009	9.469	-5	481	103	7.426	1.464
2010	1.222	112	-335	-1.408	2.027	826
2011	-2.955	8	-319	558	-3.226	24
2.012	442	-103	242	-534	908	-71
VARIACIÓN MENSUAL RELATIVA						
2003	-1,02	-5,41	-1,30	0,10	-1,08	-0,90
2004	1,03	-3,78	0,30	2,39	1,19	-0,21
2005	-0,51	-2,74	-0,65	-4,63	-0,15	0,87
2006	-1,62	-2,04	-1,77	-1,28	-1,52	-3,17
2007	-0,29	1,39	-0,42	2,12	-0,46	-2,13
2008	2,24	-9,52	1,30	5,56	1,67	3,44
2009	2,33	-0,26	1,23	0,13	2,70	11,36
2010	0,25	4,04	-0,79	-1,70	0,61	4,31
2011	-0,61	0,25	-0,81	0,76	-0,94	0,10
2.012	0,08	-2,56	0,56	-0,69	0,24	-0,29
VARIACIÓN ANUAL ABSOLUTA						
2003	10.701	38	-368	1.686	9.593	-247
2004	635	-17	-1.648	1.637	3.179	-2.516
2005	-27.278	-310	-2.791	-2.601	-14.117	-7.460
2006	-13.283	565	-2.453	-896	-5.248	-5.251
2007	1.937	266	-426	2.656	615	-1.174
2008	37.439	-746	4.440	21.502	13.906	-1.663
2009	155.531	590	15.105	35.510	98.760	5.566
2010	66.102	999	2.803	3.889	52.767	5.644
2011	-2.174	314	-3.132	-6.965	4.637	2.972
2.012	52.247	729	4.506	2.822	42.630	1.560
VARIACIÓN ANUAL RELATIVA						
2003	4,29	2,51	-1,33	9,46	5,47	-0,91
2004	0,24	-1,13	-6,05	8,39	1,72	-9,37
2005	-10,46	-20,41	-10,92	-12,30	-7,50	-30,65
2006	-5,69	46,77	-10,77	-4,83	-3,01	-31,12
2007	0,88	15,00	-2,10	15,05	0,36	-10,10
2008	16,85	-36,61	22,31	105,89	8,21	-15,91
2009	59,91	45,68	62,06	84,94	53,85	63,34
2010	15,92	53,05	7,11	5,03	18,70	39,32
2011	-0,45	10,90	-7,41	-8,58	1,38	14,86
2.012	10,91	22,81	11,52	3,80	12,55	6,79

Los datos anteriores a mayo de 2005 son simulados por el Inst. de Emp., Servicio Público de Empleo Estatal

TABLA 5. SEXO Y EDAD.Series SISPE

PERIODO	TOTAL P.R.	HOMBRES						MUJERES					
		Total	< 25	25 - 29	30-44	45 - 54	> 55	Total	< 25	25 - 29	30-44	45 - 54	> 55
2007													
Enero	218.201	88.082	12.235	12.014	31.337	14.163	18.333	130.119	11.237	15.521	55.937	26.802	20.622
Febrero	220.752	88.112	12.429	11.839	31.091	14.317	18.436	132.640	11.788	15.673	56.799	27.354	21.026
Marzo	222.811	88.651	12.633	11.715	31.354	14.402	18.547	134.160	11.900	15.736	57.579	27.620	21.325
Abril	222.172	88.346	12.312	11.467	31.206	14.642	18.719	133.826	11.554	15.377	57.456	27.874	21.565
Mayo	218.126	87.095	11.902	11.307	30.902	14.441	18.543	131.031	10.707	14.852	56.350	27.478	21.644
Junio	216.651	86.123	11.873	11.097	30.254	14.283	18.616	130.528	10.350	14.378	56.346	27.704	21.750
Julio	216.289	86.054	10.941	11.039	30.924	14.308	18.842	130.235	9.801	14.543	56.552	27.552	21.787
Agosto	223.083	89.762	11.466	11.914	32.454	14.817	19.111	133.321	10.408	15.476	57.651	27.860	21.926
Septiembre	220.372	89.366	12.497	11.946	31.542	14.570	18.811	131.006	10.997	15.161	55.952	26.888	22.008
Octubre	225.543	92.797	13.249	12.652	32.775	15.053	19.068	132.746	11.579	15.410	55.989	27.390	22.378
Noviembre	227.629	95.773	13.549	13.141	34.313	15.543	19.227	131.856	11.160	15.165	55.832	27.316	22.383
Diciembre	229.150	100.563	13.063	13.888	37.346	16.539	19.727	128.587	9.994	14.790	54.888	26.675	22.240
2008													
Enero	246.797	108.383	14.882	14.834	40.330	17.762	20.575	138.414	11.662	16.412	58.821	28.522	22.997
Febrero	255.339	113.239	15.675	15.530	42.592	18.580	20.862	142.100	12.390	16.885	60.383	29.130	23.312
Marzo	253.924	114.677	16.133	15.442	43.226	19.113	20.763	139.247	12.315	16.273	59.131	28.355	23.173
Abril	259.611	119.094	16.822	16.029	45.097	20.021	21.125	140.517	12.382	16.147	59.783	28.744	23.461
Mayo	262.660	122.026	17.405	16.408	46.048	20.672	21.493	140.634	12.440	16.066	59.684	28.810	23.634
Junio	266.936	123.778	17.588	16.423	46.984	21.003	21.780	143.158	12.080	15.955	61.159	29.994	23.970
Julio	268.135	123.994	16.804	16.424	47.484	21.214	22.068	144.141	11.526	16.444	62.010	30.149	24.012
Agosto	279.234	130.277	17.354	17.556	50.502	22.344	22.521	148.957	12.187	17.644	64.177	30.874	24.075
Septiembre	288.972	137.881	19.940	18.753	53.078	23.281	22.829	151.091	13.677	17.861	64.674	30.582	24.297
Octubre	315.159	154.387	22.839	21.700	60.329	25.730	23.789	160.772	16.261	19.558	68.304	31.896	24.753
Noviembre	330.439	165.886	24.482	23.551	65.700	27.540	24.613	164.553	16.884	20.098	70.143	32.459	24.969
Diciembre	345.333	179.242	24.579	25.626	73.106	30.017	25.914	166.091	16.167	20.475	71.590	32.807	25.052
2009													
Enero	369.256	191.346	26.761	27.395	78.352	32.002	26.836	177.910	17.861	22.557	76.970	34.794	25.728
Febrero	387.545	201.075	28.282	28.672	82.645	33.944	27.532	186.470	19.459	23.892	80.641	36.193	26.285
Marzo	405.673	211.133	29.884	30.106	87.179	35.792	28.172	194.540	20.736	24.969	84.279	37.724	26.832
Abril	415.142	215.509	29.961	30.637	89.465	36.844	28.602	199.633	20.975	25.518	87.104	38.871	27.165
Mayo	417.273	215.944	29.486	30.439	89.891	37.357	28.771	201.329	20.657	25.383	88.349	39.561	27.379
Junio	418.284	213.625	27.702	29.463	89.545	37.692	29.223	204.659	19.138	25.286	90.983	41.306	27.946
Julio	416.264	209.988	26.375	28.370	87.988	37.774	29.481	206.276	19.026	25.423	91.843	41.824	28.160
Agosto	424.759	213.609	26.201	29.068	90.116	38.507	29.717	211.150	19.659	26.426	94.148	42.541	28.376
Septiembre	430.784	218.716	28.898	29.842	91.097	38.983	29.896	212.068	21.841	26.328	93.308	41.938	28.653
Octubre	441.858	225.721	30.028	31.018	93.858	40.390	30.427	216.137	22.793	26.957	94.371	42.930	29.086
Noviembre	448.224	229.879	30.124	31.466	96.077	41.334	30.878	218.345	22.713	27.180	95.566	43.446	29.440
Diciembre	451.929	236.009	28.635	32.014	100.832	42.992	31.536	215.920	20.772	26.894	95.689	43.232	29.333
2010													
Enero	465.452	241.686	29.367	32.772	103.368	43.972	32.207	223.766	21.608	27.954	99.354	44.732	30.118
Febrero	474.356	245.433	30.561	33.072	104.989	44.708	32.103	228.923	22.849	28.478	101.513	45.632	30.451
Marzo	480.022	247.390	30.923	33.102	105.815	45.301	32.249	232.632	23.580	28.765	103.003	46.489	30.795
Abril	481.244	245.485	30.742	32.266	104.699	45.460	32.318	235.759	23.736	28.784	104.636	47.480	31.123
Mayo	474.661	240.199	29.671	30.879	102.120	45.262	32.267	234.462	23.036	28.212	104.239	47.678	31.297
Junio	470.913	234.553	27.652	29.439	100.208	45.085	32.169	236.360	21.571	27.893	105.814	49.209	31.873
Julio	462.720	228.195	25.607	28.121	97.991	44.503	31.973	234.525	20.238	27.692	105.721	48.859	32.015
Agosto	468.609	229.637	25.158	28.372	98.897	45.040	32.170	238.972	20.706	28.498	107.740	49.670	32.358
Septiembre	471.643	231.456	28.110	28.686	97.892	44.811	31.957	240.187	22.829	28.390	106.847	49.551	32.570
Octubre	471.388	231.550	28.686	28.790	97.106	44.982	31.986	239.838	23.545	28.168	105.367	49.981	32.777
Noviembre	469.079	230.475	28.494	28.326	96.433	45.108	32.114	238.604	23.209	27.668	104.780	49.965	32.982
Diciembre	461.928	229.758	25.746	27.773	97.621	46.193	32.425	232.170	20.753	26.478	103.001	49.179	32.759
2011													
Enero	472.468	233.736	26.784	28.329	98.823	47.012	32.788	238.732	21.398	27.451	105.834	50.593	33.456
Febrero	478.170	235.591	27.987	28.543	98.993	47.406	32.662	242.579	22.663	27.900	106.902	51.245	33.869
Marzo	482.025	237.513	28.802	28.487	99.379	47.923	32.922	244.512	23.374	27.770	107.146	51.929	34.293
Abril	479.070	236.360	28.299	27.830	98.860	48.203	33.168	242.710	22.902	26.999	106.525	51.882	34.402
Mayo	475.876	233.063	27.718	26.877	96.934	48.037	33.497	242.813	22.635	26.746	106.289	52.299	34.844
Junio	469.511	227.093	25.571	25.575	94.618	47.848	33.481	242.418	20.834	26.268	106.707	53.334	35.275
Julio	469.957	225.182	24.593	24.804	94.155	47.914	33.716	244.775	20.679	26.422	108.089	53.893	35.692
Agosto	474.997	226.759	23.862	24.977	95.098	48.823	33.999	248.238	20.830	27.178	109.557	54.661	36.012
Septiembre	485.206	233.887	26.987	25.760	96.859	49.919	34.362	251.319	23.283	27.065	109.584	55.046	36.341
Octubre	497.025	242.128	28.377	27.032	100.200	51.340	35.179	254.897	24.437	27.593	109.760	56.146	36.961
Noviembre	493.012	241.730	28.313	26.762	99.754	51.553	35.348	251.282	23.931	26.595	107.787	55.819	37.150
Diciembre	488.709	242.510	26.001	26.387	101.095	52.932	36.095	246.199	21.426	25.753	106.356	55.480	37.184
2012													
Enero	511.465	253.252	27.454	27.853	105.604	54.944	37.397	258.213	22.651	27.549	111.454	58.100	38.459
Febrero	526.374	261.610	29.385	29.103	108.669	56.615	37.838	264.764	24.352	28.347	113.573	59.468	39.024
Marzo	530.875	263.608	29.969	28.973	109.034	57.267	38.365	267.267	24.858	28.410	114.259	60.166	39.574
Abril	531.317	263.197	29.584	28.613	108.402	57.839	38.759	268.120	24.532	28.008	114.730	60.743	40.107
Mayo													
Junio													
Julio													
Agosto													
Septiembre													
Octubre													
Noviembre													
Diciembre													

TABLA 9. SEXO Y EDAD. Variación anual relativa. Series SISPE

PERIODO	TOTAL P.R.	HOMBRES						MUJERES					
		Total	< 25	25 - 29	30-44	45 - 54	> 55	Total	< 25	25 - 29	30-44	45 - 54	> 55
2007													
Enero	-3,13	-1,14	-3,77	-4,91	-0,17	1,41	-0,32	-4,44	-11,75	-15,38	-4,23	-1,52	5,97
Febrero	-1,98	-0,43	-2,56	-3,79	-0,44	2,70	0,96	-2,99	-7,85	-13,00	-3,56	-0,26	7,29
Marzo	-0,47	1,55	0,51	-1,83	1,53	4,36	2,38	-1,76	-5,47	-11,83	-2,31	0,73	7,89
Abril	0,88	3,03	1,12	-0,76	3,18	6,30	4,02	-0,49	-3,64	-10,98	-1,22	2,41	8,69
Mayo	1,10	4,59	2,22	2,46	5,58	6,71	4,24	-1,09	-7,09	-10,31	-1,83	1,37	8,82
Junio	4,78	10,57	12,49	11,66	11,47	11,61	6,61	1,29	3,28	-6,39	0,07	1,88	8,84
Julio	1,82	8,07	8,90	6,26	9,37	8,46	6,31	-1,94	1,33	-10,04	-3,22	-1,67	6,20
Agosto	2,79	7,89	8,16	7,68	8,13	8,52	7,00	-0,38	2,62	-9,24	-2,15	1,06	8,82
Septiembre	3,42	9,51	10,19	8,85	10,46	9,98	7,56	-0,35	-0,02	-7,42	-2,18	0,40	9,41
Octubre	5,60	11,55	8,31	11,19	13,95	12,82	9,12	1,81	-2,54	-3,19	0,27	3,20	10,71
Noviembre	6,99	13,83	10,31	14,15	17,39	14,71	9,48	2,52	-4,32	-0,59	1,36	3,66	10,44
Diciembre	8,32	15,36	9,74	15,65	18,90	17,26	11,18	3,38	-4,28	-0,04	2,63	3,81	11,33
2008													
Enero	13,11	23,05	21,63	23,47	28,70	25,41	12,23	6,37	3,78	5,74	5,16	6,42	11,52
Febrero	15,67	28,52	26,12	31,18	36,99	29,78	13,16	7,13	5,11	7,73	6,31	6,49	10,87
Marzo	13,96	29,36	27,71	31,81	37,86	32,71	11,95	3,79	3,49	3,41	2,70	2,66	8,67
Abril	16,85	34,80	36,63	39,78	44,51	36,74	12,85	5,00	7,17	5,01	4,05	3,12	8,79
Mayo	20,42	40,11	46,24	45,11	49,01	43,15	15,91	7,33	16,19	8,17	5,92	4,85	9,19
Junio	23,21	43,72	48,13	47,99	55,30	47,05	17,00	9,68	16,71	10,97	8,54	8,27	10,21
Julio	23,97	44,09	53,59	48,78	53,55	48,27	17,12	10,68	17,60	13,07	9,65	9,43	10,21
Agosto	25,17	45,14	51,35	47,36	55,61	50,80	17,84	11,73	17,09	14,01	11,32	10,82	9,80
Septiembre	31,13	54,29	59,56	56,98	68,28	59,79	21,36	15,33	24,37	17,81	15,59	13,74	10,40
Octubre	39,73	66,37	72,38	71,51	84,07	70,93	24,76	21,11	40,44	26,92	22,00	16,45	10,61
Noviembre	45,17	73,21	80,69	79,22	91,47	77,19	28,01	24,80	51,29	32,53	25,63	18,83	11,55
Diciembre	50,70	78,24	88,16	84,52	95,75	81,49	31,36	29,17	61,77	38,44	30,43	22,99	12,64
2009													
Enero	49,62	76,55	79,82	84,68	94,28	80,17	30,43	28,53	53,16	37,44	30,85	21,99	11,88
Febrero	51,78	77,57	80,43	84,62	94,04	82,69	31,97	31,22	57,05	41,50	33,55	24,25	12,75
Marzo	59,76	84,11	85,24	94,96	101,68	87,27	35,68	39,71	68,38	53,44	42,53	33,04	15,79
Abril	59,91	80,96	78,11	91,13	98,38	84,03	35,39	42,07	69,40	58,04	45,70	35,23	15,79
Mayo	58,86	76,97	69,41	85,51	95,21	80,71	33,86	43,16	66,05	57,99	48,03	37,32	15,85
Junio	56,70	72,59	57,51	79,40	90,59	79,46	34,17	42,96	58,43	58,48	48,76	37,71	16,59
Julio	55,24	69,35	56,96	72,74	85,30	78,06	33,59	43,11	65,07	54,60	48,11	38,72	17,27
Agosto	52,12	63,97	50,98	65,57	78,44	72,34	31,95	41,75	61,31	49,77	46,70	37,79	17,87
Septiembre	49,07	58,63	44,92	59,13	71,63	67,45	30,96	40,36	59,69	47,40	44,27	37,13	17,93
Octubre	40,20	46,20	31,48	42,94	55,58	56,98	27,90	34,44	40,17	37,83	38,16	34,59	17,50
Noviembre	35,65	38,58	23,05	33,61	46,24	50,09	25,45	32,69	34,52	35,24	36,24	33,85	17,91
Diciembre	30,87	31,67	16,50	24,93	37,93	43,23	21,69	30,00	28,48	31,35	33,66	31,78	17,09
2010													
Enero	26,05	26,31	9,74	19,63	31,93	37,40	20,01	25,77	20,98	23,93	29,08	28,56	17,06
Febrero	22,40	22,06	8,06	15,35	27,04	31,71	16,60	22,77	17,42	19,19	25,88	26,08	15,85
Marzo	18,33	17,17	3,48	9,95	21,38	26,57	14,47	19,58	13,72	15,20	22,22	23,23	14,77
Abril	15,92	13,91	2,61	5,32	17,03	23,39	12,99	18,10	13,16	12,80	20,13	22,15	14,57
Mayo	13,75	11,23	0,63	1,45	13,60	21,16	12,15	16,46	11,52	11,15	17,99	20,52	14,31
Junio	12,58	9,80	-0,18	-0,08	11,91	19,61	10,08	15,49	12,71	10,31	16,30	19,13	14,05
Julio	11,16	8,67	-2,91	-0,88	11,37	17,81	8,45	13,69	6,37	8,92	15,11	16,82	13,69
Agosto	10,32	7,50	-3,98	-2,39	9,74	16,97	8,25	13,18	5,33	7,84	14,44	16,76	14,03
Septiembre	9,48	5,82	-2,73	-3,87	7,46	14,95	6,89	13,26	4,52	7,83	14,51	18,15	13,67
Octubre	6,68	2,58	-4,47	-7,18	3,46	11,37	5,12	10,97	3,30	4,49	11,65	16,42	12,69
Noviembre	4,65	0,26	-5,41	-9,98	0,37	9,13	4,00	9,28	2,18	1,80	9,64	15,00	12,03
Diciembre	2,21	-2,65	-10,09	-13,25	-3,18	7,45	2,82	7,53	-0,09	-1,55	7,64	13,76	11,68
2011													
Enero	1,90	-4,15	-9,65	-16,22	-5,80	9,50	2,17	8,41	-1,18	-2,23	8,42	16,84	12,97
Febrero	0,98	-4,89	-9,10	-15,80	-7,26	7,95	2,03	7,32	-0,96	-2,42	6,68	15,51	13,00
Marzo	0,49	-4,68	-7,10	-15,33	-7,38	7,33	2,39	6,11	-0,99	-3,98	4,92	14,42	13,04
Abril	-0,45	-3,72	-7,95	-13,75	-5,58	6,03	2,63	2,95	-3,51	-6,20	1,81	9,27	10,54
Mayo	0,26	-2,97	-6,58	-12,96	-5,08	6,13	3,81	3,56	-1,74	-5,20	1,97	9,69	11,33
Junio	-0,30	-3,18	-7,53	-13,13	-5,58	6,13	4,08	2,56	-3,42	-5,83	0,84	8,38	10,67
Julio	1,56	-1,32	-3,96	-11,80	-3,91	7,66	5,45	4,37	2,18	-4,59	2,24	10,30	11,49
Agosto	1,36	-1,25	-5,15	-11,97	-3,84	8,40	5,69	3,88	0,60	-4,63	1,69	10,05	11,29
Septiembre	2,88	1,05	-4,00	-10,20	-1,06	11,40	7,53	4,63	1,99	-4,67	2,56	11,09	11,58
Octubre	5,44	4,57	-1,08	-6,11	3,19	14,13	9,98	6,28	3,79	-2,04	4,17	12,33	12,77
Noviembre	5,10	4,88	-0,64	-5,52	3,44	14,29	10,07	5,31	3,11	-3,88	2,87	11,72	12,64
Diciembre	5,80	5,55	0,99	-4,99	3,56	14,59	11,32	6,04	3,24	-2,74	3,26	12,81	13,51
2012													
Enero	8,38	8,07	2,28	-1,45	6,56	18,04	14,31	8,71	5,80	0,35	5,66	16,78	16,61
Febrero	10,16	10,60	4,57	1,69	9,22	20,60	16,12	9,69	7,39	1,57	6,57	18,02	16,93
Marzo	10,18	10,55	3,77	1,47	9,12	20,63	16,88	9,78	6,29	2,22	6,91	17,72	17,15
Abril	10,91	11,35	4,54	2,81	9,65	19,99	16,86	10,47	7,12	3,74	7,70	17,08	16,58
Mayo													
Junio													
Julio													
Agosto													
Septiembre													
Octubre													
Noviembre													
Diciembre													

TABLA 10. ACTIVIDAD ECONÓMICA. Series SISPE

PERIODO	Total P.R.	Agricultura	Industria	Construc.	Servicios	S/E anterior
2007 CNAE '93						
Enero	218.201	1.910	19.951	20.190	166.339	9.811
Febrero	220.752	1.949	19.767	19.770	168.941	10.325
Marzo	222.811	2.011	19.982	19.885	170.255	10.678
Abril	222.172	2.039	19.899	20.306	169.477	10.451
Mayo	218.126	1.997	19.417	20.565	166.194	9.953
Junio	216.651	1.962	18.928	20.780	165.482	9.499
Julio	216.289	1.915	18.720	21.686	165.111	8.857
Agosto	223.083	1.908	19.184	23.302	170.080	8.609
Septiembre	220.372	1.995	18.865	22.594	167.674	9.244
Octubre	225.543	2.177	18.748	23.479	171.598	9.541
Noviembre	227.629	2.316	18.579	25.184	172.013	9.537
Diciembre	229.150	2.260	18.869	29.129	170.088	8.804
2008 CNAE '93						
Enero	246.797	2.409	19.909	30.034	185.086	9.359
Febrero	255.339	2.537	19.989	31.640	191.008	10.165
Marzo	253.924	2.357	19.724	32.958	188.336	10.549
Abril	259.611	2.068	19.953	35.086	191.558	10.946
Mayo	262.660	1.775	20.315	36.614	192.973	10.983
Junio	266.936	1.557	20.368	37.938	195.550	11.523
Julio	268.135	1.545	20.212	38.331	196.890	11.157
Agosto	279.234	1.636	21.039	40.729	204.608	11.222
Septiembre	288.972	1.819	21.801	43.152	209.877	12.323
Octubre	315.159	2.429	23.475	48.393	227.458	13.404
Noviembre	330.439	2.519	24.714	52.837	236.664	13.705
Diciembre	345.333	2.511	26.440	61.080	242.253	13.049
2008 CNAE '09 (Reconstruida)						
Enero	246.797	1.443	23.941	36.580	177.258	7.576
Febrero	255.339	1.517	24.269	38.394	182.951	8.208
Marzo	253.924	1.429	24.026	39.606	180.368	8.495
Abril	259.611	1.293	24.339	41.808	183.383	8.788
Mayo	262.660	1.152	24.795	43.346	184.574	8.794
Junio	266.936	1.048	24.942	44.618	187.142	9.186
Julio	268.135	1.043	24.867	44.956	188.393	8.877
Agosto	279.234	1.099	25.871	47.549	195.789	8.926
Septiembre	288.972	1.202	26.826	50.294	200.873	9.778
Octubre	315.159	1.523	29.022	56.207	217.780	10.627
Noviembre	330.439	1.582	30.455	61.003	226.526	10.873
Diciembre	345.333	1.593	32.230	69.096	232.066	10.348
2009 CNAE '09						
Enero	369.256	1.695	35.221	72.156	250.095	10.089
Febrero*	387.545	1.759	37.088	75.103	262.581	11.014
Marzo	405.673	1.888	38.963	77.215	274.717	12.890
Abril	415.142	1.883	39.444	77.318	282.143	14.354
Mayo	417.273	1.728	39.832	76.191	284.503	15.019
Junio	418.284	1.708	40.518	74.406	286.688	14.964
Julio	416.264	1.755	39.292	72.069	288.519	14.629
Agosto	424.759	1.796	39.724	72.542	296.063	14.634
Septiembre	430.784	1.871	40.134	73.615	299.235	15.929
Octubre	441.858	2.249	40.780	75.412	306.902	16.515
Noviembre	448.224	2.379	41.041	77.251	310.699	16.854
Diciembre	451.929	2.358	41.148	82.621	309.723	16.079
2010 CNAE '09						
Enero	465.452	2.438	41.770	82.912	321.707	16.625
Febrero	474.356	2.560	42.315	82.939	328.639	17.903
Marzo	480.022	2.770	42.582	82.615	332.883	19.172
Abril	481.244	2.882	42.247	81.207	334.910	19.998
Mayo	474.661	2.767	41.901	78.964	330.839	20.190
Junio	470.913	2.674	41.975	76.468	329.836	19.960
Julio	462.720	2.596	40.713	74.026	325.930	19.455
Agosto	468.609	2.595	40.784	73.690	332.260	19.280
Septiembre	471.643	2.522	40.490	72.970	334.778	20.883
Octubre	471.388	2.931	40.012	72.060	335.048	21.337
Noviembre	469.079	3.029	39.423	71.688	333.142	21.797
Diciembre	461.928	2.951	39.059	74.154	324.922	20.842
2011 CNAE '09						
Enero	472.468	2.929	39.530	73.306	335.305	21.398
Febrero	478.170	3.064	39.459	73.122	340.416	22.109
Marzo	482.025	3.188	39.434	73.684	342.773	22.946
Abril	479.070	3.196	39.115	74.242	339.547	22.970
Mayo	475.876	3.177	38.970	72.795	337.941	22.993
Junio	469.511	3.129	39.165	70.894	333.944	22.379
Julio	469.957	3.185	38.902	69.308	336.384	22.178
Agosto	474.997	3.094	39.355	69.206	341.914	21.428
Septiembre	485.206	3.157	40.052	70.752	348.202	23.043
Octubre	497.025	3.536	40.943	72.734	356.210	23.602
Noviembre	493.012	3.529	40.539	73.059	352.288	23.597
Diciembre	488.709	3.471	40.615	75.222	347.215	22.186
2011 CNAE '09						
Enero	511.465	3.677	42.195	76.260	366.525	22.808
Febrero	526.374	3.951	43.027	77.772	377.784	23.840
Marzo	530.875	4.028	43.379	77.598	381.269	24.601
Abril	531.317	3.925	43.621	77.064	382.177	24.530
Mayo						
Junio						
Julio						
Agosto						
Septiembre						
Octubre						
Noviembre						
Diciembre						

* A partir de enero de 2009 clasificación según CNAE '09

TABLA 11. ACTIVIDAD ECONÓMICA. Variación mensual absoluta. Series SISPE

PERIODO	Total P.R.	Agricultura	Industria	Construc.	Servicios	Sin empleo anterior
2007 CNAE'93						
Enero	6.643	-45	306	-1.028	7.401	9
Febrero	2.551	39	-184	-420	2.602	514
Marzo	2.059	62	215	115	1.314	353
Abril	-639	28	-83	421	-778	-227
Mayo	-4.046	-42	-482	259	-3.283	-498
Junio	-1.475	-35	-489	215	-712	-454
Julio	-362	-47	-208	906	-371	-642
Agosto	6.794	-7	464	1.616	4.969	-248
Septiembre	-2.711	87	-319	-708	-2.406	635
Octubre	5.171	182	-117	885	3.924	297
Noviembre	2.086	139	-169	1.705	415	-4
Diciembre	1.521	-56	290	3.945	-1.925	-733
2008 CNAE'93						
Enero	17.647	149	1.040	905	14.998	555
Febrero	8.542	128	80	1.606	5.922	806
Marzo	-1.415	-180	-265	1.318	-2.672	384
Abril	5.687	-289	229	2.128	3.222	397
Mayo	3.049	-293	362	1.528	1.415	37
Junio	4.276	-218	53	1.324	2.577	540
Julio	1.199	-12	-156	393	1.340	-366
Agosto	11.099	91	827	2.398	7.718	65
Septiembre	9.738	183	762	2.423	5.269	1.101
Octubre	26.187	610	1.674	5.241	17.581	1.081
Noviembre	15.280	90	1.239	4.444	9.206	301
Diciembre	14.894	-8	1.726	8.243	5.589	-656
2009 CNAE'09						
Enero*	23.923	102	2.991	3.060	18.029	-259
Febrero	18.289	120	1.688	2.607	13.657	217
Marzo	18.128	129	1.875	2.112	12.136	1.876
Abril	9.469	-5	481	103	7.426	1.464
Mayo	2.131	-155	388	-1.127	2.360	665
Junio	1.011	-20	686	-1.785	2.185	-55
Julio	-2.020	47	-1.226	-2.337	1.831	-335
Agosto	8.495	41	432	473	7.544	5
Septiembre	6.025	75	410	1.073	3.172	1.295
Octubre	11.074	378	646	1.797	7.667	586
Noviembre	6.366	130	261	1.839	3.797	339
Diciembre	3.705	-21	107	5.370	-976	-775
2010 CNAE'93						
Enero	13.523	80	622	291	11.984	546
Febrero	8.904	122	545	27	6.932	1.278
Marzo	5.666	210	267	-324	4.244	1.269
Abril	1.222	112	-335	-1.408	2.027	826
Mayo	-6.583	-115	-346	-2.243	-4.071	192
Junio	-3.748	-93	74	-2.496	-1.003	-230
Julio	-8.193	-78	-1.262	-2.442	-3.906	-505
Agosto	5.889	-1	71	-336	6.330	-175
Septiembre	3.034	-73	-294	-720	2.518	1.603
Octubre	-255	409	-478	-910	270	454
Noviembre	-2.309	98	-589	-372	-1.906	460
Diciembre	-7.151	-78	-364	2.466	-8.220	-955
2011 CNAE'93						
Enero	10.540	-22	471	-848	10.383	556
Febrero	5.702	135	-71	-184	5.111	711
Marzo	3.855	124	-25	562	2.357	837
Abril	-2.955	8	-319	558	-3.226	24
Mayo	-3.194	-19	-145	-1.447	-1.606	23
Junio	-6.365	-48	195	-1.901	-3.997	-614
Julio	446	56	-263	-1.586	2.440	-201
Agosto	5.040	-91	453	-102	5.530	-750
Septiembre	10.209	63	697	1.546	6.288	1.615
Octubre	11.819	379	891	1.982	8.008	559
Noviembre	-4.013	-7	-404	325	-3.922	-5
Diciembre	-4.303	-58	76	2.163	-5.073	-1.411
2012 CNAE'93						
Enero	22.756	206	1.580	1.038	19.310	622
Febrero	14.909	274	832	1.512	11.259	1.032
Marzo	4.501	77	352	-174	3.485	761
Abril	442	-103	242	-534	908	-71
Mayo						
Junio						
Julio						
Agosto						
Septiembre						
Octubre						
Noviembre						
Diciembre						

* A partir de enero de 2009 clasificación según CNAE 09

TABLA 12. ACTIVIDAD ECONÓMICA. Variación mensual relativa. Series SISPE

PERIODO	Total P.R.	Agricultura	Industria	Construcción	Servicios	Sin empleo anterior
2007 CNAE'93						
Enero	3,14	-2,30	1,56	-4,84	4,66	0,09
Febrero	1,17	2,04	-0,92	-2,08	1,56	5,24
Marzo	0,93	3,18	1,09	0,58	0,78	3,42
Abril	-0,29	1,39	-0,42	2,12	-0,46	-2,13
Mayo	-1,82	-2,06	-2,42	1,28	-1,94	-4,77
Junio	-0,68	-1,75	-2,52	1,05	-0,43	-4,56
Julio	-0,17	-2,40	-1,10	4,36	-0,22	-6,76
Agosto	3,14	-0,37	2,48	7,45	3,01	-2,80
Septiembre	-1,22	4,56	-1,66	-3,04	-1,41	7,38
Octubre	2,35	9,12	-0,62	3,92	2,34	3,21
Noviembre	0,92	6,38	-0,90	7,26	0,24	-0,04
Diciembre	0,67	-2,42	1,56	15,66	-1,12	-7,69
2008 CNAE'93						
Enero	7,70	6,59	5,51	3,11	8,82	6,30
Febrero	3,46	5,31	0,40	5,35	3,20	8,61
Marzo	-0,55	-7,09	-1,33	4,17	-1,40	3,78
Abril	2,24	-12,26	1,16	6,46	1,71	3,76
Mayo	1,17	-14,17	1,81	4,36	0,74	0,34
Junio	1,63	-12,28	0,26	3,62	1,34	4,92
Julio	0,45	-0,77	-0,77	1,04	0,69	-3,18
Agosto	4,14	5,89	4,09	6,26	3,92	0,58
Septiembre	3,49	11,19	3,62	5,95	2,58	9,81
Octubre	9,06	33,53	7,68	12,15	8,38	8,77
Noviembre	4,85	3,71	5,28	9,18	4,05	2,25
Diciembre	4,51	-0,32	6,98	15,60	2,36	-4,79
2009 CNAE'09						
Enero	6,93	6,43	9,28	4,43	7,77	-2,51
Febrero	4,95	4,52	5,56	4,21	5,24	1,59
Marzo	4,68	7,33	5,06	2,81	4,62	17,03
Abril	2,33	-0,26	1,23	0,13	2,70	11,36
Mayo	0,51	-8,23	0,98	-1,46	0,84	4,63
Junio	0,24	-1,16	1,72	-2,34	0,77	-0,37
Julio	-0,48	2,75	-3,03	-3,14	0,64	-2,24
Agosto	2,04	2,34	1,10	0,66	2,61	0,03
Septiembre	1,42	4,18	1,03	1,48	1,07	8,85
Octubre	2,57	20,20	1,61	2,44	2,56	3,68
Noviembre	1,44	5,78	0,64	2,44	1,24	2,05
Diciembre	0,83	-0,88	0,26	6,95	-0,31	-4,60
2010 CNAE'09						
Enero	2,99	3,39	1,51	0,35	3,87	3,40
Febrero	1,91	5,00	1,30	0,03	2,15	7,69
Marzo	1,19	8,20	0,63	-0,39	1,29	7,09
Abril	0,25	4,04	-0,79	-1,70	0,61	4,31
Mayo	-1,37	-3,99	-0,82	-2,76	-1,22	0,96
Junio	-0,79	-3,36	0,18	-3,16	-0,30	-1,14
Julio	-1,74	-2,92	-3,01	-3,19	-1,18	-2,53
Agosto	1,27	-0,04	0,17	-0,45	1,94	-0,90
Septiembre	0,65	-2,81	-0,72	-0,98	0,76	8,31
Octubre	-0,05	16,22	-1,18	-1,25	0,08	2,17
Noviembre	-0,49	3,34	-1,47	-0,52	-0,57	2,16
Diciembre	-1,52	-2,58	-0,92	3,44	-2,47	-4,38
2011 CNAE'09						
Enero	2,26	-0,90	1,13	-1,02	3,23	3,34
Febrero	1,21	4,61	-0,18	-0,25	1,52	3,32
Marzo	0,81	4,05	-0,06	0,77	0,69	3,79
Abril	-0,61	0,25	-0,81	0,76	-0,94	0,10
Mayo	-0,67	-0,59	-0,37	-1,95	-0,47	0,10
Junio	-1,34	-1,51	0,50	-2,61	-1,18	-2,67
Julio	0,09	1,79	-0,67	-2,24	0,73	-0,90
Agosto	1,07	-2,86	1,16	-0,15	1,64	-3,38
Septiembre	2,15	2,04	1,77	2,23	1,84	7,54
Octubre	2,44	12,01	2,22	2,80	2,30	2,43
Noviembre	-0,81	-0,20	-0,99	0,45	-1,10	-0,02
Diciembre	-0,87	-1,64	0,19	2,96	-1,44	-5,98
2012 CNAE'09						
Enero	4,82	7,03	4,00	1,42	5,76	2,91
Febrero	2,91	7,45	1,97	1,98	3,07	4,52
Marzo	0,86	1,95	0,82	-0,22	0,92	3,19
Abril	0,08	-2,56	0,56	-0,69	0,24	-0,29
Mayo						
Junio						
Julio						
Agosto						
Septiembre						
Octubre						
Noviembre						
Diciembre						

* A partir de enero de 2009 clasificación según CNAE 09

TABLA 13. ACTIVIDAD ECONÓMICA. Variación anual absoluta. Serie SISPE

PERIODO	Total P.R.	Agricultura	Industria	Construc.	Servicios	Sin empleo anterior
2007 CNAE'93						
Enero	-7.058	172	-1.041	1.335	-5.378	-2.146
Febrero	-4.462	136	-1.225	1.425	-2.957	-1.841
Marzo	-1.049	201	-710	2.007	-1.220	-1.327
Abril	1.937	266	-426	2.656	615	-1.174
Mayo	2.375	273	-601	3.334	785	-1.416
Junio	9.892	298	-152	4.329	6.533	-1.116
Julio	3.857	286	-689	4.043	1.498	-1.281
Agosto	6.062	329	-780	4.485	3.288	-1.260
Septiembre	7.291	309	-864	4.929	4.194	-1.277
Octubre	11.962	246	-815	5.299	8.411	-1.179
Noviembre	14.875	316	-1.006	6.362	10.360	-1.157
Diciembre	17.592	305	-776	7.911	11.150	-998
2008 CNAE'93						
Enero	28.596	499	-42	9.844	18.747	-452
Febrero	34.587	588	222	11.870	22.067	-160
Marzo	31.113	346	-258	13.073	18.081	-129
Abril	37.439	29	54	14.780	22.081	495
Mayo	44.534	-222	898	16.049	26.779	1.030
Junio	50.285	-405	1.440	17.158	30.068	2.024
Julio	51.846	-370	1.492	16.645	31.779	2.300
Agosto	56.151	-272	1.855	17.427	34.528	2.613
Septiembre	68.600	-176	2.936	20.558	42.203	3.079
Octubre	89.616	252	4.727	24.914	55.860	3.863
Noviembre	102.810	203	6.135	27.653	64.651	4.168
Diciembre	116.183	251	7.571	31.951	72.165	4.245
2009 CNAE'09						
Enero	122.459	252	11.280	35.576	72.837	2.513
Febrero	132.206	242	12.819	36.709	79.630	2.806
Marzo	151.749	459	14.937	37.609	94.349	4.395
Abril	155.531	590	15.105	35.510	98.760	5.566
Mayo	154.613	576	15.037	32.845	99.929	6.225
Junio	151.348	660	15.576	29.788	99.546	5.778
Julio	148.129	712	14.425	27.113	100.126	5.752
Agosto	145.525	697	13.853	24.993	100.274	5.708
Septiembre	141.812	669	13.308	23.321	98.362	6.151
Octubre	126.699	726	11.758	19.205	89.122	5.888
Noviembre	117.785	797	10.586	16.248	84.173	5.981
Diciembre	106.596	765	8.918	13.525	77.657	5.731
2010 CNAE'09						
Enero	96.196	743	6.549	10.756	71.612	6.536
Febrero	86.811	801	5.227	7.836	66.058	6.889
Marzo	74.349	882	3.619	5.400	58.166	6.282
Abril	66.102	999	2.803	3.889	52.767	5.644
Mayo	57.388	1.039	2.069	2.773	46.336	5.171
Junio	52.629	966	1.457	2.062	43.148	4.996
Julio	46.456	841	1.421	1.957	37.411	4.826
Agosto	43.850	799	1.060	1.148	36.197	4.646
Septiembre	40.859	651	356	-645	35.543	4.954
Octubre	29.530	682	-768	-3.352	28.146	4.822
Noviembre	20.855	650	-1.618	-5.563	22.443	4.943
Diciembre	9.999	593	-2.089	-8.467	15.199	4.763
2011 CNAE'09						
Enero	7.016	491	-2.240	-9.606	13.598	4.773
Febrero	3.814	504	-2.856	-9.817	11.777	4.206
Marzo	2.003	418	-3.148	-8.931	9.890	3.774
Abril	-2.174	314	-3.132	-6.965	4.637	2.972
Mayo	1.215	410	-2.931	-6.169	7.102	2.803
Junio	-1.402	455	-2.810	-5.574	4.108	2.419
Julio	7.237	589	-1.811	-4.718	10.454	2.723
Agosto	6.388	499	-1.429	-4.484	9.654	2.148
Septiembre	13.563	635	-438	-2.218	13.424	2.160
Octubre	25.637	605	931	674	21.162	2.265
Noviembre	23.933	500	1.116	1.371	19.146	1.800
Diciembre	26.781	520	1.556	1.068	22.293	1.344
2012 CNAE'09						
Enero	38.997	748	2.665	2.954	31.220	1.410
Febrero	48.204	887	3.568	4.650	37.368	1.731
Marzo	48.850	840	3.945	3.914	38.496	1.655
Abril	52.247	729	4.506	2.822	42.630	1.560
Mayo						
Junio						
Julio						
Agosto						
Septiembre						
Octubre						
Noviembre						
Diciembre						

* A partir de enero de 2009 clasificación según CNAE 09

TABLA 14. ACTIVIDAD ECONÓMICA. Variación anual relativa. Serie SISPE

PERIODO	Total P.R.	Agricultura	Industria	Construc.	Servicios	Sin empleo anterior
2007						
Enero	-3,13	9,90	-4,96	7,08	-3,13	-17,95
Febrero	-1,98	7,50	-5,84	7,77	-1,72	-15,13
Marzo	-0,47	11,10	-3,43	11,23	-0,71	-11,05
Abril	0,88	15,00	-2,10	15,05	0,36	-10,10
Mayo	1,10	15,84	-3,00	19,35	0,47	-12,45
Junio	4,78	17,91	-0,80	26,31	4,11	-10,51
Julio	1,82	17,56	-3,55	22,92	0,92	-12,64
Agosto	2,79	20,84	-3,91	23,83	1,97	-12,77
Septiembre	3,42	18,33	-4,38	27,90	2,57	-12,14
Octubre	5,60	12,74	-4,17	29,15	5,15	-11,00
Noviembre	6,99	15,80	-5,14	33,80	6,41	-10,82
Diciembre	8,32	15,60	-3,95	37,28	7,02	-10,18
2008						
Enero	13,11	26,13	-0,21	48,76	11,27	-4,61
Febrero	15,67	30,17	1,12	60,04	13,06	-1,55
Marzo	13,96	17,21	-1,29	65,74	10,62	-1,21
Abril	16,85	1,42	0,27	72,79	13,03	4,74
Mayo	20,42	-11,12	4,62	78,04	16,11	10,35
Junio	23,21	-20,64	7,61	82,57	18,17	21,31
Julio	23,97	-19,32	7,97	76,75	19,25	25,97
Agosto	25,17	-14,26	9,67	74,79	20,30	30,35
Septiembre	31,13	-8,82	15,56	90,99	25,17	33,31
Octubre	39,73	11,58	25,21	106,11	32,55	40,49
Noviembre	45,17	8,77	33,02	109,80	37,58	43,70
Diciembre	50,70	11,11	40,12	109,69	42,43	48,22
2009						
Enero	49,62	17,50	47,12	97,26	41,09	33,18
Febrero	51,78	15,98	52,82	95,61	43,53	34,19
Marzo	59,76	32,16	62,17	94,96	52,31	51,73
Abril	59,91	45,68	62,06	84,94	53,85	63,34
Mayo	58,86	50,05	60,65	75,77	54,14	70,79
Junio	56,70	63,04	62,45	66,76	53,19	62,89
Julio	55,24	68,30	58,01	60,31	53,15	64,80
Agosto	52,12	63,36	53,55	52,56	51,22	63,94
Septiembre	49,07	55,68	49,61	46,37	48,97	62,91
Octubre	40,20	47,70	40,51	34,17	40,92	55,40
Noviembre	35,65	50,35	34,76	26,64	37,16	55,01
Diciembre	30,87	48,06	27,67	19,57	33,46	55,38
2010						
Enero	26,05	43,83	18,59	14,91	28,63	64,78
Febrero	22,40	45,54	14,09	10,43	25,16	62,55
Marzo	18,33	46,72	9,29	6,99	21,17	48,74
Abril	15,92	53,05	7,11	5,03	18,70	39,32
Mayo	13,75	60,13	5,19	3,64	16,29	34,43
Junio	12,58	56,56	3,60	2,77	15,05	33,39
Julio	11,16	47,92	3,62	2,72	12,97	32,99
Agosto	10,32	44,49	2,67	1,58	12,23	31,75
Septiembre	9,48	34,79	0,89	-0,88	11,88	31,10
Octubre	6,68	30,32	-1,88	-4,44	9,17	29,20
Noviembre	4,65	27,32	-3,94	-7,20	7,22	29,33
Diciembre	2,21	25,15	-5,08	-10,25	4,91	29,62
2011						
Enero	1,51	20,14	-5,36	-11,59	4,23	28,71
Febrero	0,80	19,69	-6,75	-11,84	3,58	23,49
Marzo	0,42	15,09	-7,39	-10,81	2,97	19,68
Abril	-0,45	10,90	-7,41	-8,58	1,38	14,86
Mayo	0,26	14,82	-7,00	-7,81	2,15	13,88
Junio	-0,30	17,02	-6,69	-7,29	1,25	12,12
Julio	1,56	22,69	-4,45	-6,37	3,21	14,00
Agosto	1,36	19,23	-3,50	-6,08	2,91	11,14
Septiembre	2,88	25,18	-1,08	-3,04	4,01	10,34
Octubre	5,44	20,64	2,33	0,94	6,32	10,62
Noviembre	5,10	16,51	2,83	1,91	5,75	8,26
Diciembre	5,80	17,62	3,98	1,44	6,86	6,45
2011						
Enero	8,25	25,54	6,74	4,03	9,31	6,59
Febrero	10,08	28,95	9,04	6,36	10,98	7,83
Marzo	10,13	26,35	10,00	5,31	11,23	7,21
Abril	10,91	22,81	11,52	3,80	12,55	6,79
Mayo						
Junio						
Julio						
Agosto						
Septiembre						
Octubre						
Noviembre						
Diciembre						

* A partir de enero de 2009 clasificación según CNAE 09

CONTRATOS REGISTRADOS

Abril 2012

Abril 2012

Tabla 1.- CONTRATACION SEGÚN SEXO Y EDAD POR DURACIÓN Y TIPO DE JORNADA Y MODALIDAD

CONTRATACIONES		Hombres						Mujeres						
		Total	16-24	25-29	30-44	45-54	>=55	Total	16-24	25-29	30-44	45-54	>=55	
Indefinidos	Jornada completa													
	Indefinido ordinario	5.078	320	962	2.887	715	194	3.250	314	777	1.742	325	92	
	Indefinido fomento empleo	581	137	295	35	89	25	570	184	266	42	58	20	
	Discapacitados	39	2	6	12	13	6	22	0	3	9	7	3	
	Discapacitados en CEE	13	2	0	7	3	1	7	1	2	3	0	1	
	Transformaciones en indefinidos	2.455	304	612	1.202	259	78	1.793	269	569	786	146	23	
	Total jornada completa	8.166	765	1.875	4.143	1.079	304	5.642	768	1.617	2.582	536	139	
	Jornada parcial													
	Indefinido ordinario	1.567	427	307	614	162	57	1.802	482	329	710	214	67	
	Indefinido fomento empleo	3	1	1	1	0	0	5	0	0	4	1	0	
	Discapacitados	21	3	0	7	10	1	43	1	2	13	18	9	
	Discapacitados en CEE	3	0	1	1	1	0	1	1	0	0	0	0	
	Transformaciones en indefinidos	743	204	168	273	73	25	1.046	242	228	419	116	41	
	Total jornada parcial	2.337	635	477	896	246	83	2.897	726	559	1.146	349	117	
	Fijos discontinuos													
Indefinido ordinario	104	16	22	53	9	4	102	19	16	38	18	11		
Indefinido fomento empleo	1	1	0	0	0	0	0	0	0	0	0	0		
Discapacitados	0	0	0	0	0	0	2	0	0	1	1	0		
Discapacitados en CEE	0	0	0	0	0	0	1	0	0	0	1	0		
Transformaciones en indefinidos	3	1	0	2	0	0	14	1	2	6	4	1		
Total fijos discontinuos	108	18	22	55	9	4	119	20	18	45	24	12		
Total indefinidos	10.611	1.418	2.374	5.094	1.334	391	8.658	1.514	2.194	3.773	909	268		
Temporales	Jornada completa													
	Obra o servicio	20.143	2.677	3.473	9.778	3.054	1.161	9.758	2.214	2.107	3.860	1.148	429	
	Eventual circunstancias producci	11.758	1.783	2.349	5.871	1.412	343	9.739	1.533	2.023	4.622	1.281	280	
	Interinidad	2.413	350	516	1.114	335	98	4.805	762	1.005	1.980	809	249	
	Discapacitados temporal	57	6	3	31	15	2	28	3	6	11	7	1	
	Temporal discapacitados en CEE	0	0	0	0	0	0	0	0	0	0	0	0	
	Relevo	186	44	45	75	18	4	50	3	9	30	5	3	
	Sust. Jubilación 64 años	36	5	2	14	10	5	50	2	2	22	17	7	
	Prácticas	263	91	137	34	0	1	217	92	105	17	2	1	
	Formación	345	280	48	8	5	4	238	174	55	7	2	0	
	Otros temporales	76	12	15	29	10	10	63	9	17	24	8	5	
	Total jornada completa	35.277	5.248	6.588	16.954	4.859	1.628	24.948	4.792	5.329	10.573	3.279	975	
	Jornada parcial													
	Obra o servicio	8.163	2.064	1.659	3.391	813	236	9.611	2.856	2.165	3.332	1.007	251	
	Eventual circunstancias producci	8.538	2.197	1.780	3.403	905	253	10.476	3.248	2.198	3.786	997	247	
	Interinidad	765	192	199	305	47	22	2.819	543	424	1.127	591	134	
	Temporal discapacitados	41	6	9	18	8	0	43	4	5	15	16	3	
	Temporal discapacitados en CEE	1	0	0	0	0	1	0	0	0	0	0	0	
	Jubilación parcial	264	0	0	1	2	261	106	0	0	1	1	104	
Relevo	40	6	5	17	8	4	73	3	8	32	23	7		
Prácticas	39	19	19	1	0	0	71	39	24	7	1	0		
Otros temporales	0	0	0	0	0	0	0	0	0	0	0	0		
Total jornada parcial	17.851	4.484	3.671	7.136	1.783	777	23.199	6.693	4.824	8.300	2.636	746		
Total temporales	53.128	9.732	10.259	24.090	6.642	2.405	48.147	11.485	10.153	18.873	5.915	1.721		
TOTAL	63.739	11.150	12.633	29.184	7.976	2.796	56.805	12.999	12.347	22.646	6.824	1.989		

Tabla 2.- CONTRATACION SEGÚN ACTIVIDAD ECONOMICA POR SEXO Y MODALIDAD

CONTRATACIONES	TOTAL	AGRICULTURA		INDUSTRIA			CONSTRUCCION	
		A	B	C	D	E	F	
Ambos sexos	Indefinido ordinario	11.903	42	7	654	14	12	712
	Indefinido fomento empleo	1.160	3	0	63	0	0	65
	Discapacitados	127	0	0	6	3	0	4
	Discapacitados en CEE	25	0	0	1	0	0	0
	Subtotal indefinidos	13.215	45	7	724	17	12	781
	Obra o servicio	47.675	163	6	1.109	16	50	7.043
	Event. circuns. producción	40.511	97	4	1.666	4	175	968
	Interinidad	10.802	6	0	231	8	218	50
	Temporal discapacitados	169	1	0	2	0	0	0
	Temporal discapacitados en CEE	1	0	0	1	0	0	0
	Jubilación parcial	370	0	0	73	0	24	18
	Relevo	349	0	0	29	0	22	11
	Jubilación 64 años	86	0	0	2	0	0	1
	Prácticas	590	0	1	55	3	9	20
	Formación	583	0	0	21	0	0	48
	Otros contratos	139	3	0	2	0	0	1
	Subtotal temporal	101.275	270	11	3.191	31	498	8.160
	Conversión en indefinido	6.054	12	0	402	10	18	388
	Total ambos sexos	120.544	327	18	4.317	58	528	9.329
	Hombres	Indefinido ordinario	6.749	37	2	448	11	10
Indefinido fomento empleo		585	3	0	47	0	0	48
Discapacitados		60	0	0	5	1	0	2
Discapacitados en CEE		16	0	0	1	0	0	0
Subtotal indefinidos		7.410	40	2	501	12	10	622
Obra o servicio		28.306	140	6	858	9	45	6.845
Event. circuns. producción		20.296	68	2	1.127	0	122	709
Interinidad		3.178	3	0	138	2	205	23
Temporal discapacitados		98	1	0	1	0	0	0
Temporal discapacitados en CEE		1	0	0	1	0	0	0
Jubilación parcial		264	0	0	65	0	20	17
Relevo		226	0	0	23	0	18	8
Jubilación 64 años		36	0	0	2	0	0	1
Prácticas		302	0	1	44	2	5	12
Formación		345	0	0	18	0	0	40
Otros contratos		76	3	0	2	0	0	1
Subtotal temporal		53.128	215	9	2.279	13	415	7.656
Conversión en indefinido		3.201	8	0	267	4	16	328
Total hombres		63.739	263	11	3.047	29	441	8.606
Mujeres		Indefinido ordinario	5.154	5	5	206	3	2
	Indefinido fomento empleo	575	0	0	16	0	0	17
	Discapacitados	67	0	0	1	2	0	2
	Discapacitados en CEE	9	0	0	0	0	0	0
	Subtotal indefinidos	5.805	5	5	223	5	2	159
	Obra o servicio	19.369	23	0	251	7	5	198
	Event. circuns. producción	20.215	29	2	539	4	53	259
	Interinidad	7.624	3	0	93	6	13	27
	Temporal discapacitados	71	0	0	1	0	0	0
	Temporal discapacitados en CEE	0	0	0	0	0	0	0
	Jubilación parcial	106	0	0	8	0	4	1
	Relevo	123	0	0	6	0	4	3
	Jubilación 64 años	50	0	0	0	0	0	0
	Prácticas	288	0	0	11	1	4	8
	Formación	238	0	0	3	0	0	8
	Otros contratos	63	0	0	0	0	0	0
	Subtotal temporal	48.147	55	2	912	18	83	504
	Conversión en indefinido	2.853	4	0	135	6	2	60
	Total mujeres	56.805	64	7	1.270	29	87	723

A.- Agricultura, ganadería, silvicultura y pesca

B.- Industrias extractivas

C.- Industrias manufactureras

D.- Suministro de energía eléctrica, gas, vapor y aire acondicionado

E.- Suministro de agua, actividades de saneamiento, gestión de residuos y descontaminación

F.- Construcción

Tabla 2.- CONTRATACION SEGÚN ACTIVIDAD ECONOMICA POR SEXO Y EDAD

CONTRATACIONES		SERVICIOS														
		G	H	I	J	K	L	M	N	O	P	Q	R	S	T	U
Ambos sexos	Indefinido ordinario	2.928	571	1.770	1.263	313	128	1.200	923	17	269	468	146	362	99	5
	Indefinido fomento empleo	299	49	166	95	16	27	164	71	0	25	30	17	61	8	1
	Discapacitados	12	11	14	12	0	1	6	23	0	3	27	0	5	0	0
	Discapacitados en CEE	3	0	0	0	0	0	3	17	0	0	0	1	0	0	0
	Subtotal indefinidos	3.242	631	1.950	1.370	329	156	1.373	1.034	17	297	525	164	428	107	6
	Obra o servicio	1.665	820	2.034	3.189	87	106	4.444	19.137	214	2.337	918	3.135	948	96	158
	Event. circuns. producción	6.191	1.598	5.850	793	253	118	1.407	17.303	45	675	1.320	1.201	810	27	6
	Interinidad	994	372	751	133	65	34	293	2.654	267	686	3.575	153	212	95	5
	Temporal discapacitados	16	3	11	9	0	0	25	49	1	1	32	2	16	1	0
	Temporal discapacitados en CEE	0	0	0	0	0	0	0	0	0	0	0	0	0	0	0
	Jubilación parcial	64	28	19	5	9	3	11	24	21	22	35	0	9	5	0
	Relevo	36	111	20	0	2	1	5	18	34	19	37	0	2	2	0
	Jubilación 64 años	7	0	1	0	0	0	6	3	37	10	15	0	0	4	0
	Prácticas	64	44	6	62	19	5	179	35	1	11	54	2	20	0	0
	Formación	188	3	78	10	2	7	15	12	98	68	5	2	26	0	0
	Otros contratos	17	0	2	27	0	0	9	11	5	21	0	35	2	4	0
	Subtotal temporal	9.242	2.979	8.772	4.228	437	274	6.394	39.246	723	3.850	5.991	4.530	2.045	234	##
Conversión en indefinido	1.359	321	1.037	317	122	49	487	548	8	137	467	120	231	18	3	
Total ambos sexos	13.843	3.931	11.759	5.915	888	479	8.254	40.828	748	4.284	6.983	4.814	2.704	359	178	
Hombres	Indefinido ordinario	1.499	476	1.054	847	175	66	589	530	5	110	110	64	107	34	3
	Indefinido fomento empleo	147	39	86	56	8	12	69	31	0	7	5	7	11	8	1
	Discapacitados	8	7	9	9	0	1	2	8	0	0	5	0	3	0	0
	Discapacitados en CEE	2	0	0	0	0	0	3	10	0	0	0	0	0	0	0
	Subtotal indefinidos	1.656	522	1.149	912	183	79	663	579	5	117	120	71	121	42	4
	Obra o servicio	1.009	718	1.177	1.933	31	59	1.812	9.862	97	966	233	1.968	400	54	84
	Event. circuns. producción	2.580	1.113	2.980	491	115	61	543	8.925	17	222	293	669	239	18	2
	Interinidad	314	263	192	67	21	15	90	896	69	130	567	52	54	76	1
	Temporal discapacitados	11	2	10	1	0	0	10	29	1	0	18	1	12	1	0
	Temporal discapacitados en CEE	0	0	0	0	0	0	0	0	0	0	0	0	0	0	0
	Jubilación parcial	49	24	9	5	8	2	8	19	11	10	8	0	4	5	0
	Relevo	21	100	17	0	0	0	1	10	9	5	11	0	1	2	0
	Jubilación 64 años	5	0	0	0	0	0	2	1	15	2	4	0	0	4	0
	Prácticas	34	17	2	37	11	2	96	17	1	3	12	1	5	0	0
	Formación	98	1	44	8	0	3	2	10	64	46	1	1	9	0	0
	Otros contratos	14	0	1	12	0	0	2	3	2	13	0	21	1	1	0
	Subtotal temporal	4.135	2.238	4.432	2.554	186	142	2.566	19.772	286	1.397	1.147	2.713	725	161	87
Conversión en indefinido	701	273	562	192	43	24	222	264	3	43	101	62	74	13	1	
Total hombres	6.492	3.033	6.143	3.658	412	245	3.451	20.615	294	1.557	1.368	2.846	920	216	92	
Mujeres	Indefinido ordinario	1.429	95	716	416	138	62	611	393	12	159	358	82	255	65	2
	Indefinido fomento empleo	152	10	80	39	8	15	95	40	0	18	25	10	50	0	0
	Discapacitados	4	4	5	3	0	0	4	15	0	3	22	0	2	0	0
	Discapacitados en CEE	1	0	0	0	0	0	0	7	0	0	0	1	0	0	0
	Subtotal indefinidos	1.586	109	801	458	146	77	710	455	12	180	405	93	307	65	2
	Obra o servicio	656	102	857	1.256	56	47	2.632	9.275	117	1.371	685	1.167	548	42	74
	Event. circuns. producción	3.611	485	2.870	302	138	57	864	8.378	28	453	1.027	532	571	9	4
	Interinidad	680	109	559	66	44	19	203	1.758	198	556	3.008	101	158	19	4
	Temporal discapacitados	5	1	1	8	0	0	15	20	0	1	14	1	4	0	0
	Temporal discapacitados en CEE	0	0	0	0	0	0	0	0	0	0	0	0	0	0	0
	Jubilación parcial	15	4	10	0	1	1	3	5	10	12	27	0	5	0	0
	Relevo	15	11	3	0	2	1	4	8	25	14	26	0	1	0	0
	Jubilación 64 años	2	0	1	0	0	0	4	2	22	8	11	0	0	0	0
	Prácticas	30	27	4	25	8	3	83	18	0	8	42	1	15	0	0
	Formación	90	2	34	2	2	4	13	2	34	22	4	1	17	0	0
	Otros contratos	3	0	1	15	0	0	7	8	3	8	0	14	1	3	0
	Subtotal temporal	5.107	741	4.340	1.674	251	132	3.828	19.474	437	2.453	4.844	1.817	1.320	73	82
Conversión en indefinido	658	48	475	125	79	25	265	284	5	94	366	58	157	5	2	
Total mujeres	7.351	898	5.616	2.257	476	234	4.803	20.213	454	2.727	5.615	1.968	1.784	143	86	

G.- Comercio al por mayor y al por menor; reparación de vehículos de motor y motocicletas

H.- Transporte y almacenamiento

I.- Hostelería

J.- Información y comunicaciones

K.- Actividades financieras y de seguros

L.- Actividades inmobiliarias

M.- Actividades profesionales, científicas y técnicas

N.- Actividades administrativas y servicios auxiliares

O.- Administración pública y defensa; Seguridad Social obligatoria

P.- Educación

Q.- Actividades sanitarias y de servicios sociales

R.- Actividades artísticas, recreativas y de entretenimiento

S.- Otros servicios

T.- Actividades de los hogares como empleadores de personal dom

U.- Actividades de organizaciones y organismos extraterritoriales

Abril 2012

Tabla 3.- CONTRATACION SEGÚN SUBGRUPO DE OCUPACION POR SEXO Y MODALIDAD

CONTRATACIONES		TOTAL	A	B	C	D	E	F	G	H
Ambos sexos	Indefinido ordinario	11.903	487	428	1.517	1.507	974	592	3.095	553
	Indefinido fomento empleo	1.160	19	28	124	142	120	121	276	97
	Discapacitados	127	0	3	3	16	12	7	10	10
	Discapacitados en CEE	25	1	0	1	3	1	1	0	0
	Subtotal indefinidos	13.215	507	459	1.645	1.668	1.107	721	3.381	660
	Obra o servicio	47.675	56	2.110	6.602	4.631	2.014	3.248	8.743	2.720
	Event. circuns. producción	40.511	68	838	1.056	3.765	1.857	2.037	13.352	2.164
	Interinidad	10.802	17	1.429	305	692	668	684	1.123	2.313
	Temporal discapacitados	169	0	3	1	4	13	24	31	10
	Temporal discapacitados en CEE	1	0	0	0	0	0	0	0	0
	Jubilación parcial	370	12	18	24	49	41	8	26	32
	Relevo	349	2	22	14	127	27	6	30	21
	Jubilación 64 años	86	0	8	2	13	6	1	7	13
	Prácticas	590	1	44	248	126	65	19	6	55
	Formación	583	0	1	56	12	44	17	215	20
	Otros contratos	139	8	22	47	49	0	0	1	3
	Subtotal temporal	101.275	164	4.495	8.355	9.468	4.735	6.044	23.534	7.351
	Conversión en indefinido	6.054	42	281	421	651	573	469	1.511	396
	Total ambos sexos	120.544	713	5.235	10.421	11.787	6.415	7.234	28.426	8.407
Hombres	Indefinido ordinario	6.749	354	134	977	968	403	179	1.600	181
	Indefinido fomento empleo	585	13	4	69	85	43	33	121	23
	Discapacitados	60	0	2	2	13	4	3	6	5
	Discapacitados en CEE	16	0	0	0	3	0	0	0	0
	Subtotal indefinidos	7.410	367	140	1.048	1.069	450	215	1.727	209
	Obra o servicio	28.306	30	839	3.893	2.691	1.125	965	4.122	781
	Event. circuns. producción	20.296	51	263	591	2.185	753	606	5.792	627
	Interinidad	3.178	7	244	80	286	170	118	353	431
	Temporal discapacitados	98	0	0	1	2	3	14	19	8
	Temporal discapacitados en CEE	1	0	0	0	0	0	0	0	0
	Jubilación parcial	264	11	8	20	30	25	2	16	13
	Relevo	226	1	4	4	105	13	1	20	7
	Jubilación 64 años	36	0	0	2	8	1	0	5	4
	Prácticas	302	1	14	134	78	37	4	4	5
	Formación	345	0	1	33	6	22	5	100	4
	Otros contratos	76	4	13	25	28	0	0	1	1
	Subtotal temporal	53.128	105	1.386	4.783	5.419	2.149	1.715	10.432	1.881
	Conversión en indefinido	3.201	19	61	242	408	212	112	748	131
	Total hombres	63.739	491	1.587	6.073	6.896	2.811	2.042	12.907	2.221
Mujeres	Indefinido ordinario	5.154	133	294	540	539	571	413	1.495	372
	Indefinido fomento empleo	575	6	24	55	57	77	88	155	74
	Discapacitados	67	0	1	1	3	8	4	4	5
	Discapacitados en CEE	9	1	0	1	0	1	1	0	0
	Subtotal indefinidos	5.805	140	319	597	599	657	506	1.654	451
	Obra o servicio	19.369	26	1.271	2.709	1.940	889	2.283	4.621	1.939
	Event. circuns. producción	20.215	17	575	465	1.580	1.104	1.431	7.560	1.537
	Interinidad	7.624	10	1.185	225	406	498	566	770	1.882
	Temporal discapacitados	71	0	3	0	2	10	10	12	2
	Temporal discapacitados en CEE	0	0	0	0	0	0	0	0	0
	Jubilación parcial	106	1	10	4	19	16	6	10	19
	Relevo	123	1	18	10	22	14	5	10	14
	Jubilación 64 años	50	0	8	0	5	5	1	2	9
	Prácticas	288	0	30	114	48	28	15	2	50
	Formación	238	0	0	23	6	22	12	115	16
	Otros contratos	63	4	9	22	21	0	0	0	2
	Subtotal temporal	48.147	59	3.109	3.572	4.049	2.586	4.329	13.102	5.470
	Conversión en indefinido	2.853	23	220	179	243	361	357	763	265
	Total mujeres	56.805	222	3.648	4.348	4.891	3.604	5.192	15.519	6.186

A.- Directores y gerentes.
B.- Técnicos y profesionales científicos e intelectuales de la salud y la enseñanza
C.- Otros técnicos y profesionales científicos e intelectuales
D.- Técnicos y profesionales de apoyo
E.- Empleados de oficina que no atienden al público
F.- Empleados de oficina que atienden al público
G.- Trabajadores de los servicios de restauración y comercio

Abril 2012

Tabla 3.- CONTRATACION SEGÚN SUBGRUPO DE OCUPACION POR SEXO Y MODALIDAD

CONTRATACIONES		I	J	K	L	M	N	O	P	Q
Ambos sexos	Indefinido ordinario	156	30	311	331	142	510	945	324	1
	Indefinido fomento empleo	4	0	16	75	11	36	41	50	0
	Discapacitados	1	0	2	2	3	6	48	4	0
	Discapacitados en CEE	0	0	0	1	0	0	3	14	0
	Subtotal indefinidos	161	30	329	409	156	552	1.037	392	1
	Obra o servicio	641	119	4.769	1.704	1.065	827	4.020	4.403	3
	Event. circuns. producción	249	95	414	1.218	698	1.265	6.376	5.056	3
	Interinidad	95	12	60	165	74	200	2.391	574	0
	Temporal discapacitados	3	3	2	3	0	4	59	9	0
	Temporal discapacitados en CEE	0	0	0	0	0	0	0	1	0
	Jubilación parcial	5	3	14	29	38	23	36	12	0
	Relevo	1	3	11	14	22	8	35	6	0
	Jubilación 64 años	1	0	5	8	2	1	16	3	0
	Prácticas	0	0	2	17	6	0	1	0	0
	Formación	0	22	95	48	3	0	26	24	0
	Otros contratos	0	0	0	0	1	0	5	3	0
	Subtotal temporal	995	257	5.372	3.206	1.909	2.328	12.965	10.091	6
Conversión en indefinido	81	13	211	278	62	234	474	354	3	
Total ambos sexos	1.237	300	5.912	3.893	2.127	3.114	14.476	10.837	10	
Hombres	Indefinido ordinario	140	23	304	292	95	488	345	265	1
	Indefinido fomento empleo	4	0	16	62	9	35	22	46	0
	Discapacitados	1	0	2	2	1	5	11	3	0
	Discapacitados en CEE	0	0	0	1	0	0	3	9	0
	Subtotal indefinidos	145	23	322	357	105	528	381	323	1
	Obra o servicio	527	106	4.707	1.525	922	797	1.854	3.420	2
	Event. circuns. producción	157	75	389	1.049	505	1.180	2.291	3.780	2
	Interinidad	58	9	53	128	51	186	549	455	0
	Temporal discapacitados	3	3	1	3	0	4	29	8	0
	Temporal discapacitados en CEE	0	0	0	0	0	0	0	1	0
	Jubilación parcial	5	3	14	28	38	22	18	11	0
	Relevo	1	3	9	13	17	7	16	5	0
	Jubilación 64 años	1	0	3	4	2	1	3	2	0
	Prácticas	0	0	2	17	6	0	0	0	0
	Formación	0	14	78	41	3	0	17	21	0
	Otros contratos	0	0	0	0	0	0	1	3	0
	Subtotal temporal	752	213	5.256	2.808	1.544	2.197	4.778	7.706	4
Conversión en indefinido	68	12	204	242	47	228	179	288	0	
Total hombres	965	248	5.782	3.407	1.696	2.953	5.338	8.317	5	
Mujeres	Indefinido ordinario	16	7	7	39	47	22	600	59	0
	Indefinido fomento empleo	0	0	0	13	2	1	19	4	0
	Discapacitados	0	0	0	0	2	1	37	1	0
	Discapacitados en CEE	0	0	0	0	0	0	0	5	0
	Subtotal indefinidos	16	7	7	52	51	24	656	69	0
	Obra o servicio	114	13	62	179	143	30	2.166	983	1
	Event. circuns. producción	92	20	25	169	193	85	4.085	1.276	1
	Interinidad	37	3	7	37	23	14	1.842	119	0
	Temporal discapacitados	0	0	1	0	0	0	30	1	0
	Temporal discapacitados en CEE	0	0	0	0	0	0	0	0	0
	Jubilación parcial	0	0	0	1	0	1	18	1	0
	Relevo	0	0	2	1	5	1	19	1	0
	Jubilación 64 años	0	0	2	4	0	0	13	1	0
	Prácticas	0	0	0	0	0	0	1	0	0
	Formación	0	8	17	7	0	0	9	3	0
	Otros contratos	0	0	0	0	1	0	4	0	0
	Subtotal temporal	243	44	116	398	365	131	8.187	2.385	2
Conversión en indefinido	13	1	7	36	15	6	295	66	3	
Total mujeres	272	52	130	486	431	161	9.138	2.520	5	

H.- Trabajadores de los servicios de salud y el cuidado de personas

I.- Trabajadores de los servicios de protección v seguridad

J.- Trabaj. Cualific. del sector agrícola, ganadero, forestal y pesquero

K.- Trabaj. Cualific. de la construcción, excepto operadores de máquinas

L.- Trabaj. cualif. de industrias manufactureras, except, operadores de instalaciones y máquinas

M.- Operadores de instalaciones y maquinarias fijas y montadores.

N.- Conductores y operadores de maquinaria móvil.

O.- Trabajadores no cualificados en servicios (excepto transporte:

P.- Peones de agricul., pesca, construcc., ind.manufacturerras y tr

Q.- Ocupaciones militares

Tabla 4.- CONTRATACION SEGÚN DURACION POR SEXO Y MODALIDAD

CONTRATACIONES		Total	< de 6 días	6-15 días	16-30 días	31-60 días	61-90 días	91-180 días	mas de 180	Indeterminado	Indefinido	Días de duración media
Ambos sexos	Indefinido ordinario	11.903									11.903	
	Indefinido fomento empleo	1.160									1.160	
	Discapacitados	127									127	
	Discapacitados en CEE	25									25	
	Subtotal indefinidos	13.215									13.215	
	Obra o servicio	47.675	8.217	1.081	676	672	700	710	1.064	34.555	0	50,7
	Event. circuns. producción	40.511	14.796	3.744	2.742	2.278	7.761	7.800	1.331	59	0	62,6
	Interinidad	10.802	1.129	769	947	772	188	380	106	6.511	0	39,2
	Temporal discapacitados	169	0	0	0	1	0	1	167	0	0	365,3
	Temporal discapacitados en CEE	1	0	0	0	0	0	0	0	1	0	#¡DIV/0!
	Jubilación parcial	370	4	0	0	0	0	0	343	23	0	1.420,7
	Relevo	349	2	1	1	4	2	8	331	0	0	1.003,5
	Jubilación 64 años	86	0	0	0	0	0	1	72	13	0	353,6
	Prácticas	590	0	0	0	1	0	389	200	0	0	255,5
	Formación	583	0	0	0	0	1	216	366	0	0	300,8
	Otros contratos	139	20	21	2	0	0	42	25	29	0	190,6
	Subtotal temporal	101.275	24.168	5.616	4.368	3.728	8.652	9.547	4.005	41.191	0	77,3
	Conversión en indefinido	6.054	0	0	0	0	0	0	0	0	6.054	
	Total ambos sexos	120.544	24.168	5.616	4.368	3.728	8.652	9.547	4.005	41.191	19.269	
	Hombres	Indefinido ordinario	6.749	0	0	0	0	0	0	0	0	6.749
Indefinido fomento empleo		585	0	0	0	0	0	0	0	0	585	
Discapacitados		60	0	0	0	0	0	0	0	0	60	
Discapacitados en CEE		16	0	0	0	0	0	0	0	0	16	
Subtotal indefinidos		7.410	0	0	0	0	0	0	0	0	7.410	
Obra o servicio		28.306	4.175	403	328	369	343	345	518	21.825	0	54,9
Event. circuns. producción		20.296	7.797	1.918	1.240	1.084	3.894	3.672	658	33	0	60,6
Interinidad		3.178	271	247	280	126	62	90	32	2.070	0	37,2
Temporal discapacitados		98	0	0	0	0	0	1	97	0	0	372,2
Temporal discapacitados en CEE		1	0	0	0	0	0	0	0	1	0	#¡DIV/0!
Jubilación parcial		264	4	0	0	0	0	0	246	14	0	1.413,0
Relevo		226	1	1	1	3	1	6	213	0	0	880,6
Jubilación 64 años		36	0	0	0	0	0	1	28	7	0	346,8
Prácticas		302	0	0	0	0	0	198	104	0	0	262,7
Formación		345	0	0	0	0	1	141	203	0	0	295,8
Otros contratos		76	9	13	1	0	0	23	14	16	0	188,7
Subtotal temporal		53.128	12.257	2.582	1.850	1.582	4.301	4.477	2.113	23.966	0	82,8
Conversión en indefinido		3.201	0	0	0	0	0	0	0	0	3.201	0
Total hombres		63.739	12.257	2.582	1.850	1.582	4.301	4.477	2.113	23.966	10.611	
Mujeres		Indefinido ordinario	5.154	0	0	0	0	0	0	0	0	5.154
	Indefinido fomento empleo	575	0	0	0	0	0	0	0	0	575	
	Discapacitados	67	0	0	0	0	0	0	0	0	67	
	Discapacitados en CEE	9	0	0	0	0	0	0	0	0	9	
	Subtotal indefinidos	5.805	0	0	0	0	0	0	0	0	5.805	
	Obra o servicio	19.369	4.042	678	348	303	357	365	546	12.730	0	46,6
	Event. circuns. producción	20.215	6.999	1.826	1.502	1.194	3.867	4.128	673	26	0	64,6
	Interinidad	7.624	858	522	667	646	126	290	74	4.441	0	39,9
	Temporal discapacitados	71	0	0	0	1	0	0	70	0	0	355,8
	Temporal discapacitados en CEE	0	0	0	0	0	0	0	0	0	0	#¡DIV/0!
	Jubilación parcial	106	0	0	0	0	0	0	97	9	0	1.440,4
	Relevo	123	1	0	0	1	1	2	118	0	0	1.229,4
	Jubilación 64 años	50	0	0	0	0	0	0	44	6	0	358,0
	Prácticas	288	0	0	0	1	0	191	96	0	0	248,0
	Formación	238	0	0	0	0	0	75	163	0	0	307,9
	Otros contratos	63	11	8	1	0	0	19	11	13	0	192,8
	Subtotal temporal	48.147	11.911	3.034	2.518	2.146	4.351	5.070	1.892	17.225	0	72,0
	Conversión en indefinido	2.853	0	0	0	0	0	0	0	0	2.853	0
	Total mujeres	56.805	11.911	3.034	2.518	2.146	4.351	5.070	1.892	17.225	8.658	

Abril 2012

Tabla 5.- CONTRATACION SEGÚN GRUPOS DE EDAD POR SEXO Y MODALIDAD

CONTRATACIONES		Total	16 - 19	20 - 24	25 - 29	30 - 34	35 - 39	40 - 44	45 - 49	50 - 54	55 - 59	>=60
Ambos sexos	Indefinido ordinario	11.903	280	1.298	2.413	2.514	2.091	1.439	934	509	272	153
	Indefinido fomento empleo	1.160	15	308	562	72	2	8	78	70	30	15
	Discapacitados	127	0	6	11	14	11	17	32	17	12	7
	Discapacitados en CEE	25	1	3	3	4	4	3	3	2	2	0
	Subtotal indefinidos	13.215	296	1.615	2.989	2.604	2.108	1.467	1.047	598	316	175
	Obra o servicio	47.675	1.413	8.398	9.404	8.388	6.844	5.129	3.653	2.369	1.302	775
	Event. circuns. producción	40.511	1.273	7.488	8.350	7.675	5.864	4.143	2.886	1.709	815	308
	Interinidad	10.802	147	1.700	2.144	1.759	1.548	1.219	1.101	681	373	130
	Temporal discapacitados	169	3	16	23	16	28	31	30	16	4	2
	Temporal discapacitados en CEE	1	0	0	0	0	0	0	0	0	0	1
	Jubilación parcial	370	0	0	0	1	0	1	1	2	1	364
	Relevo	349	3	53	67	62	42	50	35	19	11	7
	Jubilación 64 años	86	0	7	4	10	19	7	17	10	10	2
	Prácticas	590	7	234	285	46	7	6	2	1	1	1
Formación	583	201	253	103	4	6	5	6	1	3	1	
Otros contratos	139	5	16	32	17	17	19	11	7	3	12	
Subtotal temporal	101.275	3.052	18.165	20.412	17.978	14.375	10.610	7.742	4.815	2.523	1.603	
Conversión en indefinido	6.054	84	937	1.579	1.201	870	617	384	214	119	49	
Total ambos sexos	120.544	3.432	20.717	24.980	21.783	17.353	12.694	9.173	5.627	2.958	1.827	
Hombres	Indefinido ordinario	6.749	133	630	1.291	1.446	1.214	894	577	309	166	89
	Indefinido fomento empleo	585	11	128	296	34	1	1	47	42	19	6
	Discapacitados	60	0	5	6	6	4	9	13	10	4	3
	Discapacitados en CEE	16	0	2	1	2	3	3	2	2	1	0
	Subtotal indefinidos	7.410	144	765	1.594	1.488	1.222	907	639	363	190	98
	Obra o servicio	28.306	705	4.036	5.132	5.284	4.454	3.431	2.324	1.543	891	506
	Event. circuns. producción	20.296	573	3.407	4.129	4.083	3.070	2.121	1.517	800	417	179
	Interinidad	3.178	53	489	715	608	465	346	237	145	89	31
	Temporal discapacitados	98	1	11	12	10	19	20	15	8	1	1
	Temporal discapacitados en CEE	1	0	0	0	0	0	0	0	0	0	1
	Jubilación parcial	264	0	0	0	0	0	1	1	1	1	260
	Relevo	226	0	50	50	43	18	31	19	7	4	4
	Jubilación 64 años	36	0	5	2	5	8	1	8	2	4	1
	Prácticas	302	2	108	156	28	5	2	0	0	1	0
Formación	345	144	136	48	3	3	2	4	1	3	1	
Otros contratos	76	4	8	15	11	13	5	6	4	2	8	
Subtotal temporal	53.128	1.482	8.250	10.259	10.075	8.055	5.960	4.131	2.511	1.413	992	
Conversión en indefinido	3.201	53	456	780	656	482	339	221	111	76	27	
Total hombres	63.739	1.679	9.471	12.633	12.219	9.759	7.206	4.991	2.985	1.679	1.117	
Mujeres	Indefinido ordinario	5.154	147	668	1.122	1.068	877	545	357	200	106	64
	Indefinido fomento empleo	575	4	180	266	38	1	7	31	28	11	9
	Discapacitados	67	0	1	5	8	7	8	19	7	8	4
	Discapacitados en CEE	9	1	1	2	2	1	0	1	0	1	0
	Subtotal indefinidos	5.805	152	850	1.395	1.116	886	560	408	235	126	77
	Obra o servicio	19.369	708	4.362	4.272	3.104	2.390	1.698	1.329	826	411	269
	Event. circuns. producción	20.215	700	4.081	4.221	3.592	2.794	2.022	1.369	909	398	129
	Interinidad	7.624	94	1.211	1.429	1.151	1.083	873	864	536	284	99
	Temporal discapacitados	71	2	5	11	6	9	11	15	8	3	1
	Temporal discapacitados en CEE	0	0	0	0	0	0	0	0	0	0	0
	Jubilación parcial	106	0	0	0	1	0	0	0	1	0	104
	Relevo	123	3	3	17	19	24	19	16	12	7	3
	Jubilación 64 años	50	0	2	2	5	11	6	9	8	6	1
	Prácticas	288	5	126	129	18	2	4	2	1	0	1
Formación	238	57	117	55	1	3	3	2	0	0	0	
Otros contratos	63	1	8	17	6	4	14	5	3	1	4	
Subtotal temporal	48.147	1.570	9.915	10.153	7.903	6.320	4.650	3.611	2.304	1.110	611	
Conversión en indefinido	2.853	31	481	799	545	388	278	163	103	43	22	
Total mujeres	56.805	1.753	11.246	12.347	9.564	7.594	5.488	4.182	2.642	1.279	710	

Tabla 6.- CONTRATACION SEGÚN NIVEL FORMATIVO POR SEXO Y MODALIDAD

CONTRATACIONES		Total	NF1	NF2	NF3	NF4	NF5	NF6	NF7	NF8	NF9
Ambos sexos	Indefinido ordinario	11.903	679	1.090	336	11	2.508	1.211	2.704	2.955	409
	Indefinido fomento empleo	1.160	45	95	43	0	292	169	249	211	56
	Discapacitados	127	24	14	5	0	28	17	23	14	2
	Discapacitados en CEE	25	1	1	0	0	14	0	5	4	0
	Subtotal indefinidos	13.215	749	1.200	384	11	2.842	1.397	2.981	3.184	467
	Obra o servicio	47.675	3.600	3.522	2.505	29	11.212	4.706	16.344	5.181	576
	Event. circuns. producción	40.511	3.055	4.216	2.873	17	10.306	4.793	11.330	3.559	362
	Interinidad	10.802	884	697	784	11	2.140	2.235	1.745	2.087	219
	Temporal discapacitados	169	10	42	15	0	51	17	22	7	5
	Temporal discapacitados en CEE	1	0	1	0	0	0	0	0	0	0
	Jubilación parcial	370	39	62	31	1	80	33	78	40	6
	Relevo	349	18	17	4	0	57	136	58	54	5
	Jubilación 64 años	86	1	5	4	0	14	28	19	15	0
	Prácticas	590	0	3	1	0	7	123	1	385	70
	Formación	583	26	70	128	5	265	18	64	6	1
	Otros contratos	139	3	4	3	0	25	12	45	42	5
	Subtotal temporal	101.275	7.636	8.639	6.348	63	24.157	12.101	29.706	11.376	1.249
	Conversión en indefinido	6.054	342	190	268	0	1.932	891	1.271	1.052	108
	Total ambos sexos	120.544	8.727	10.029	7.000	74	28.931	14.389	33.958	15.612	1.824
Hombres	Indefinido ordinario	6.749	404	664	211	6	1.518	712	1.423	1.564	247
	Indefinido fomento empleo	585	28	54	25	0	154	85	120	95	24
	Discapacitados	60	5	7	3	0	17	11	9	7	1
	Discapacitados en CEE	16	1	1	0	0	10	0	2	2	0
	Subtotal indefinidos	7.410	438	726	239	6	1.699	808	1.554	1.668	272
	Obra o servicio	28.306	2.477	2.644	1.664	19	7.621	2.778	8.672	2.214	217
	Event. circuns. producción	20.296	1.748	2.102	1.685	11	5.537	2.479	5.140	1.444	150
	Interinidad	3.178	217	194	309	2	805	511	619	473	48
	Temporal discapacitados	98	6	22	11	0	37	10	7	2	3
	Temporal discapacitados en CEE	1	0	1	0	0	0	0	0	0	0
	Jubilación parcial	264	33	50	24	1	63	18	48	23	4
	Relevo	226	14	11	1	0	40	108	32	17	3
	Jubilación 64 años	36	1	4	2	0	7	10	10	2	0
	Prácticas	302	0	3	0	0	4	65	0	190	40
	Formación	345	19	50	96	3	137	12	25	2	1
	Otros contratos	76	3	1	3	0	18	5	22	21	3
	Subtotal temporal	53.128	4.518	5.082	3.795	36	14.269	5.996	14.575	4.388	469
	Conversión en indefinido	3.201	183	112	161	0	1.183	445	624	449	44
	Total hombres	63.739	5.139	5.920	4.195	42	17.151	7.249	16.753	6.505	785
Mujeres	Indefinido ordinario	5.154	275	426	125	5	990	499	1.281	1.391	162
	Indefinido fomento empleo	575	17	41	18	0	138	84	129	116	32
	Discapacitados	67	19	7	2	0	11	6	14	7	1
	Discapacitados en CEE	9	0	0	0	0	4	0	3	2	0
	Subtotal indefinidos	5.805	311	474	145	5	1.143	589	1.427	1.516	195
	Obra o servicio	19.369	1.123	878	841	10	3.591	1.928	7.672	2.967	359
	Event. circuns. producción	20.215	1.307	2.114	1.188	6	4.769	2.314	6.190	2.115	212
	Interinidad	7.624	667	503	475	9	1.335	1.724	1.126	1.614	171
	Temporal discapacitados	71	4	20	4	0	14	7	15	5	2
	Temporal discapacitados en CEE	0	0	0	0	0	0	0	0	0	0
	Jubilación parcial	106	6	12	7	0	17	15	30	17	2
	Relevo	123	4	6	3	0	17	28	26	37	2
	Jubilación 64 años	50	0	1	2	0	7	18	9	13	0
	Prácticas	288	0	0	1	0	3	58	1	195	30
	Formación	238	7	20	32	2	128	6	39	4	0
	Otros contratos	63	0	3	0	0	7	7	23	21	2
	Subtotal temporal	48.147	3.118	3.557	2.553	27	9.888	6.105	15.131	6.988	780
	Conversión en indefinido	2.853	159	78	107	0	749	446	647	603	64
	Total mujeres	56.805	3.588	4.109	2.805	32	11.780	7.140	17.205	9.107	1.039

NF 1 Sin estudios
 NF 2 E.Primarios o equiv
 NF 3 Certificado Escolaridad
 NF 4 F.P.I o equiv.
 NF 5 Graduado esc. o equiv.

NF 6 F.P.II o equiv.
 NF 7 ESO/Bachiller o equivalente
 NF 8 Tit. Universitaria G.M.
 NF 9 Tit. Universitaria G.S.

Abril 2012

Tabla 7.- Contratación Registrada por Comunidades Autónomas

ABRIL 2012	DATOS ABSOLUTOS MES	CONTRATACIONES				
		Indefinidos			Temporales	
		Absoluto	% Total CCAA	% Total Nacional	Absoluto	% total
Andalucía	250.458	9.685	3,87%	10,75%	240.773	96,13%
Aragón	25.419	2.676	10,53%	2,97%	22.743	89,47%
Asturias	18.416	1.381	7,50%	1,53%	17.035	92,50%
Baleares	28.643	3.857	13,47%	4,28%	24.786	86,53%
Canarias	37.500	4.504	12,01%	5,00%	32.996	87,99%
Cantabria	11.183	878	7,85%	0,97%	10.305	92,15%
Castilla la Mancha	31.118	2.839	9,12%	3,15%	28.279	90,88%
Castilla - León	40.598	3.679	9,06%	4,08%	36.919	90,94%
Cataluña	153.967	19.627	12,75%	21,78%	134.340	87,25%
Comunidad Valenciana	89.365	8.016	8,97%	8,89%	81.349	91,03%
Extremadura	31.618	1.172	3,71%	1,30%	30.446	96,29%
Galicia	46.552	4.175	8,97%	4,63%	42.377	91,03%
Madrid	120.544	19.269	15,99%	21,38%	101.275	84,01%
Murcia	45.570	3.359	7,37%	3,73%	42.211	92,63%
Navarra	15.707	1.023	6,51%	1,14%	14.684	93,49%
País Vasco	47.741	3.205	6,71%	3,56%	44.536	93,29%
Rioja, La	5.596	536	9,58%	0,59%	5.060	90,42%
Ceuta	926	93	10,04%	0,10%	833	89,96%
Melilla	1.167	118	10,11%	0,13%	1.049	89,89%
Extranjero	1.079	31	2,87%	0,03%	1.048	97,13%
TOTAL NACIONAL	1.003.167	90.123	8,98%	100,00%	913.044	91,02%

Tabla 8.- CONTRATACION EXTRANJEROS SEGÚN NACIONALIDAD

CONTRATACIONES	GRUPOS DE EDAD						SECTORES			
	Total	<25	25-29	30-44	45-54	>=55	Agricultura y Pesca	Industria	Construcción	Servicios
Ambos sexos										
Espacio Económico	7.428	1.052	1.641	3.844	718	173	51	349	1.437	5.591
Resto Europa	1.399	164	263	711	219	42	3	51	306	1.039
Africa oriental	35	4	9	20	1	1	0	1	1	33
Africa central	119	23	20	63	12	1	0	3	18	98
Africa septemtrional	1.941	248	364	1.173	142	14	39	61	458	1.383
Africa meridional	1	0	0	1	0	0	0	0	0	1
Africa occidental	714	53	74	514	68	5	16	29	144	525
Caribe	1.325	177	226	709	189	24	2	19	99	1.205
América central	246	16	61	157	12	0	1	14	12	219
América del norte	94	14	15	33	17	15	0	1	1	92
América del sur	9.786	1.089	1.729	5.455	1.244	269	11	228	1.259	8.288
Asia occidental	122	28	14	46	30	4	0	1	7	114
Asia oriental	1.403	360	302	579	140	22	0	95	17	1.291
Asia central-meridional	367	56	53	219	34	5	0	2	10	355
Asia sudoriental	235	25	34	136	35	5	0	3	2	230
Oceanía	28	3	8	13	3	1	0	1	6	21
Otros	13	2	2	6	2	1	0	0	0	13
Total	25.256	3.314	4.815	13.679	2.866	582	123	858	3.777	20.498
Hombres										
Espacio Económico	4.454	510	934	2.454	459	97	42	244	1.376	2.792
Resto Europa	673	70	103	361	120	19	3	41	291	338
Africa oriental	27	2	9	16	0	0	0	1	1	25
Africa central	74	10	13	43	8	0	0	2	17	55
Africa septemtrional	1.469	153	294	905	111	6	37	41	445	946
Africa meridional	0	0	0	0	0	0	0	0	0	0
Africa occidental	587	43	53	435	55	1	16	26	138	407
Caribe	727	79	120	410	104	14	2	12	94	619
América central	140	12	32	89	7	0	1	8	12	119
América del norte	44	9	6	16	10	3	0	0	1	43
América del sur	5.245	565	888	2.971	691	130	7	148	1.214	3.876
Asia occidental	76	21	10	31	11	3	0	1	7	68
Asia oriental	835	173	185	364	96	17	0	56	16	763
Asia central-meridional	336	50	46	201	34	5	0	2	10	324
Asia sudoriental	147	15	22	83	22	5	0	1	1	145
Oceanía	20	2	5	9	3	1	0	1	6	13
Otros	9	2	0	5	1	1	0	0	0	9
Total	14.863	1.716	2.720	8.393	1.732	302	108	584	3.629	10.542
Mujeres										
Espacio Económico	2.974	542	707	1.390	259	76	9	105	61	2.799
Resto Europa	726	94	160	350	99	23	0	10	15	701
Africa oriental	8	2	0	4	1	1	0	0	0	8
Africa central	45	13	7	20	4	1	0	1	1	43
Africa septemtrional	472	95	70	268	31	8	2	20	13	437
Africa meridional	1	0	0	1	0	0	0	0	0	1
Africa occidental	127	10	21	79	13	4	0	3	6	118
Caribe	598	98	106	299	85	10	0	7	5	586
América central	106	4	29	68	5	0	0	6	0	100
América del norte	50	5	9	17	7	12	0	1	0	49
América del sur	4.541	524	841	2.484	553	139	4	80	45	4.412
Asia occidental	46	7	4	15	19	1	0	0	0	46
Asia oriental	568	187	117	215	44	5	0	39	1	528
Asia central-meridional	31	6	7	18	0	0	0	0	0	31
Asia sudoriental	88	10	12	53	13	0	0	2	1	85
Oceanía	8	1	3	4	0	0	0	0	0	8
Otros	4	0	2	1	1	0	0	0	0	4
Total	10.393	1.598	2.095	5.286	1.134	280	15	274	148	9.956

Tabla 9.- SERIES CONTRATOS SEGÚN MODALIDAD

CONTRATACIONES	Ambos sexos			Hombres			Mujeres			
	Total	indefinidos	Temporales	Total	indefinidos	Temporales	Total	indefinidos	Temporales	
2.007	Enero	216.330	49.496	166.834	115.444	26.800	88.644	100.886	22.696	78.190
	Febrero	201.917	41.131	160.786	107.826	21.536	86.290	94.091	19.595	74.496
	Marzo	227.566	45.918	181.648	119.573	23.966	95.607	107.993	21.952	86.041
	Abril	190.056	38.882	151.174	99.181	20.461	78.720	90.875	18.421	72.454
	Mayo	206.306	39.854	166.452	107.159	20.805	86.354	99.147	19.049	80.098
	Junio	220.506	39.835	180.671	115.508	21.094	94.414	104.998	18.741	86.257
	Julio	236.616	39.892	196.724	122.916	21.656	101.260	113.700	18.236	95.464
	Agosto	164.871	28.472	136.399	87.108	15.042	72.066	77.763	13.430	64.333
	Septiembre	216.936	42.996	173.940	107.936	21.020	86.916	109.000	21.976	87.024
	Octubre	253.697	49.016	204.681	126.034	25.075	100.959	127.663	23.941	103.722
	Noviembre	238.664	47.888	190.776	122.352	25.265	97.087	116.312	22.623	93.689
	Diciembre	177.234	30.968	146.266	85.743	16.042	69.701	91.491	14.926	76.565
2.008	Enero	202.950	41.550	161.400	105.241	22.150	83.091	97.709	19.400	78.309
	Febrero	199.609	42.066	157.543	103.427	22.342	81.085	96.182	19.724	76.458
	Marzo	175.546	37.939	137.607	89.948	19.995	69.953	85.598	17.944	67.654
	Abril	202.600	42.492	160.108	103.155	22.483	80.672	99.445	20.009	79.436
	Mayo	176.382	34.816	141.566	90.855	18.842	72.013	85.527	15.974	69.553
	Junio	189.571	33.537	156.034	99.202	18.007	81.195	90.369	15.530	74.839
	Julio	207.729	34.455	173.274	108.521	19.068	89.453	99.208	15.387	83.821
	Agosto	124.299	21.828	102.471	65.708	11.816	53.892	58.591	10.012	48.579
	Septiembre	191.501	38.319	153.182	93.301	18.659	74.642	98.200	19.660	78.540
	Octubre	205.116	38.777	166.339	99.162	19.381	79.781	105.954	19.396	86.558
	Noviembre	155.469	27.193	128.276	77.651	14.491	63.160	77.818	12.702	65.116
	Diciembre	136.471	21.846	114.625	65.879	11.709	54.170	70.592	10.137	60.455
2.009	Enero	134.419	24.737	109.682	69.671	13.498	56.173	64.748	11.239	53.509
	Febrero	127.268	24.280	102.988	67.363	13.126	54.237	59.905	11.154	48.751
	Marzo	127.892	24.649	103.243	67.266	13.484	53.782	60.626	11.165	49.461
	Abril	120.005	21.580	98.425	63.395	11.961	51.434	56.610	9.619	46.991
	Mayo	123.801	20.251	103.550	66.473	11.107	55.366	57.328	9.144	48.184
	Junio	146.341	20.775	125.566	79.411	11.717	67.694	66.930	9.058	57.872
	Julio	164.031	21.514	142.517	87.641	12.423	75.218	76.390	9.091	67.299
	Agosto	103.430	13.488	89.942	55.812	7.646	48.166	47.618	5.842	41.776
	Septiembre	161.950	26.110	135.840	79.837	12.825	67.012	82.113	13.285	68.828
	Octubre	167.066	25.328	141.738	82.229	13.242	68.987	84.837	12.086	72.751
	Noviembre	148.245	21.552	126.693	77.779	11.624	66.155	70.466	9.928	60.538
	Diciembre	135.939	18.019	117.920	68.599	10.081	58.518	67.340	7.938	59.402
2.010	Enero	118.480	19.820	98.660	62.734	11.196	51.538	55.746	8.624	47.122
	Febrero	123.706	21.253	102.453	66.497	11.870	54.627	57.209	9.383	47.826
	Marzo	140.884	23.547	117.337	75.028	12.939	62.089	65.856	10.608	55.248
	Abril	128.552	20.854	107.698	68.967	11.760	57.207	59.585	9.094	50.491
	Mayo	146.661	21.778	124.883	79.151	12.300	66.851	67.510	9.478	58.032
	Junio	155.903	19.680	136.223	85.654	11.351	74.303	70.249	8.329	61.920
	Julio	164.436	19.682	144.754	88.953	11.522	77.431	75.483	8.160	67.323
	Agosto	112.877	13.295	99.582	62.541	7.572	54.969	50.336	5.723	44.613
	Septiembre	167.778	25.019	142.759	84.801	12.645	72.156	82.977	12.374	70.603
	Octubre	164.446	24.049	140.397	83.792	12.829	70.963	80.654	11.220	69.434
	Noviembre	155.260	23.024	132.236	82.575	13.021	69.554	72.685	10.003	62.682
	Diciembre	135.739	19.905	115.834	69.902	10.976	58.926	65.837	8.929	56.908
2.011	Enero	131.597	21.113	110.484	71.440	12.401	59.039	110.484	8.712	51.445
	Febrero	121.481	19.877	101.604	66.310	11.141	55.169	101.604	8.736	46.435
	Marzo	140.361	23.768	116.593	76.152	13.523	62.629	116.593	10.245	53.964
	Abril	126.675	19.875	106.800	67.832	11.331	56.501	106.800	8.544	50.299
	Mayo	153.761	20.949	132.812	82.393	11.697	70.696	132.812	9.252	62.116
	Junio	155.805	19.160	136.645	85.147	11.227	73.920	136.645	7.933	62.725
	Julio	161.374	18.538	142.836	86.270	10.730	75.540	142.836	7.808	67.296
	Agosto	119.151	13.750	105.401	65.890	8.181	57.709	105.401	5.569	47.692
	Septiembre	168.997	22.797	146.200	85.611	11.661	73.950	146.200	11.136	72.250
	Octubre	165.461	20.924	144.537	83.556	11.292	72.264	144.537	9.632	72.273
	Noviembre	149.716	18.924	130.792	78.287	10.702	67.585	130.792	8.222	63.207
	Diciembre	132.828	15.095	117.733	68.978	8.616	60.362	117.733	6.479	57.371
2.012	Enero	120.193	17.145	103.048	63.862	9.917	53.945	103.048	7.228	49.103
	Febrero	119.478	16.606	102.872	64.284	9.381	54.903	102.872	7.225	47.969
	Marzo	126.128	21.003	105.125	68.130	11.910	56.220	105.125	9.093	48.905
	Abril	120.544	19.269	101.275	63.739	10.611	53.128	101.275	8.658	48.147
	Mayo									
	Junio									
	Julio									
	Agosto									
	Septiembre									
	Octubre									
	Noviembre									
	Diciembre									