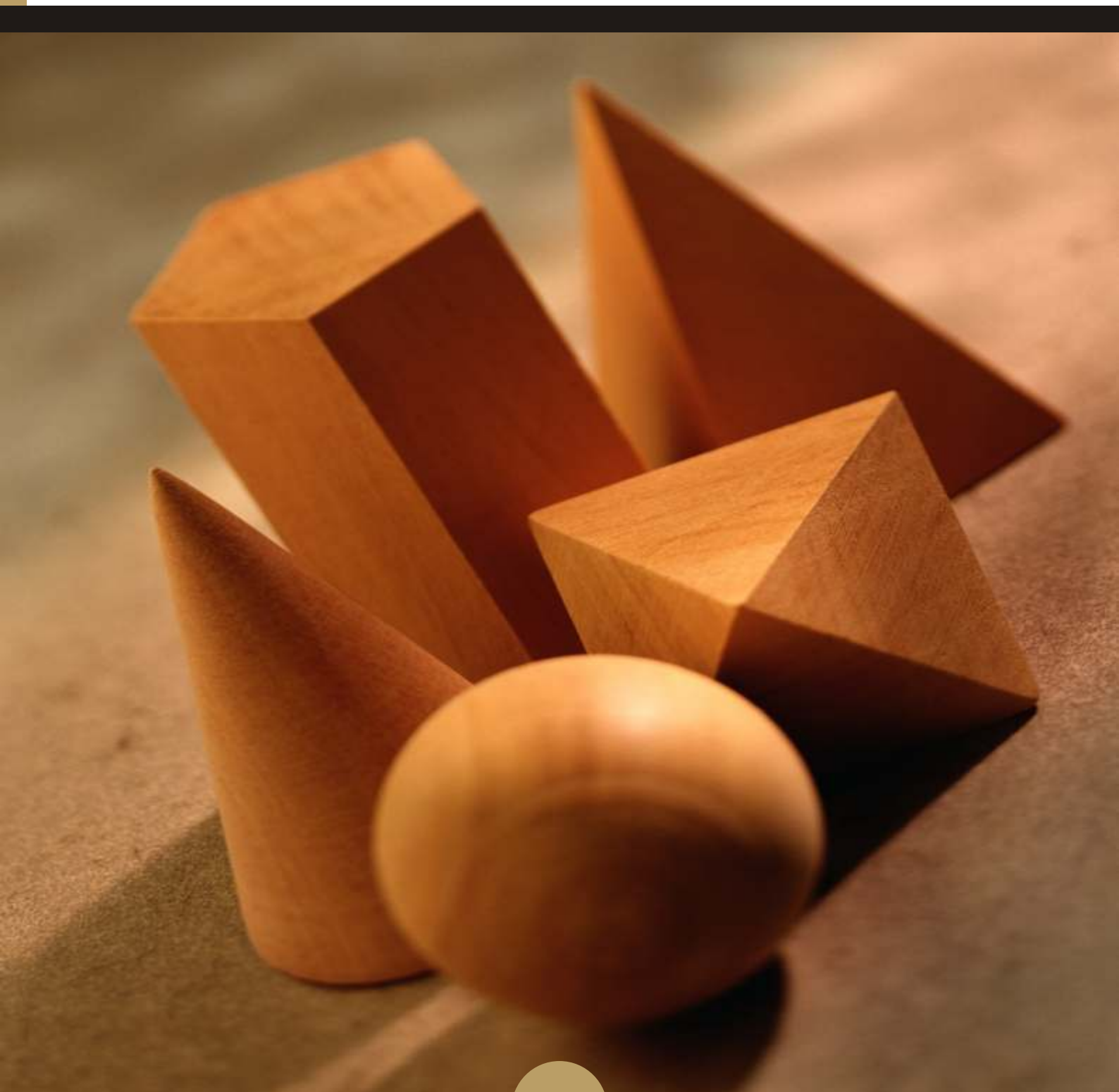


Boletín informativo de paro registrado y contratos de trabajo



Junio 2012



CONSEJERÍA DE EDUCACIÓN Y EMPLEO

Consejera de Educación y Empleo

Excma. Sra. Dña. Lucía Figar de Lacalle

Viceconsejero de Empleo

Ilmo. Sr. D. Jesús Valverde Bocanegra

Director General de Ordenación y Acreditación Profesional

Ilmo. Sr. D. Valentín Bote Álvarez-Carrasco

Subdirectora General de Cualificación y Políticas de Empleo

Cristina Olías de Lima Gete

Jefe de Área Observatorio Regional de Empleo

Antonio Hernando Sánchez

Equipo técnico editorial

Federico Leal Rodríguez

Manuela Porras Carrasco

© Comunidad de Madrid

Edita: Dirección General de Ordenación y Acreditación Profesional
de la Consejería de Educación y Empleo

Vía Lusitana, 21. 28025 Madrid.

observatorio.empleo@madrid.org

www.madrid.org

Formato de edición: archivo electrónico

Edición: 7/2012

Editado en España - Published in Spain

Boletín mensual de paro registrado y contratos de trabajo



CONSEJERÍA DE EDUCACIÓN Y EMPLEO

Comunidad de Madrid

www.madrid.org

Índice

Paro registrado

Contratos registrados

Tablas paro registrado

Tablas contratos registrados

Paro registrado



NOTA PREVIA

Introducción de la nueva Clasificación Nacional de Ocupaciones 2011.

Desde enero de 2011 se han adecuando las ocupaciones a la nueva Clasificación Nacional de Ocupaciones (CNO-11) publicada por el Real Decreto 1591/2010, de 26 de noviembre.

Esta nueva clasificación, que entró en vigor el pasado 1 de enero de 2011, es un sistema de codificación que tiene por objeto el tratamiento de la información sobre ocupaciones de una manera uniforme a efectos estadísticos. Surge de la adaptación de la antigua CNO-94 a la Clasificación Internacional Uniforme de Ocupaciones de 2008 producida por la Oficina Internacional de Trabajo (OIT).

A partir de enero de 2011, y conforme a los datos estadísticos del año anterior, se ha realizado la adecuación de la CNO-94 a la nueva CNO-11. Esto ha sido posible mediante la conversión de la tabla de ocupaciones de los Servicios Públicos de Empleo de las Comunidades y el Servicio Público de Empleo Estatal a la nueva clasificación. De este modo se han calculado las variaciones intermensuales e interanuales.

Esta clasificación, con fines puramente estadísticos, nos permite hacer comparaciones de estudios ocupacionales tanto a nivel nacional como internacional.

Otras publicaciones del Área Observatorio de Empleo

[Mercado de Trabajo en las localidades madrileñas](#)

[Principales Indicadores del Mercado de Trabajo](#)

[Boletín de Afiliación a la Seguridad Social](#)

[Boletín Informativo Paro Registrado y Contratos](#)

[Informe Paro Registrado por Localidades](#)

[Boletín de Trabajadores Extranjeros](#)

[Informe Paro y Contratos. Incorpora datos nacionales](#)

[EPA. Mercado de Trabajo. Informe Primeros Datos](#)

[Discapacidad y Empleo en la Comunidad de Madrid](#)

[Boletín Informativo personas con discapacidad. Paro y Contratos Egresados Universitarios. Inserción laboral de los titulados en 2006 y 2007 en las universidades públicas de la Comunidad de Madrid](#)

Paro registrado

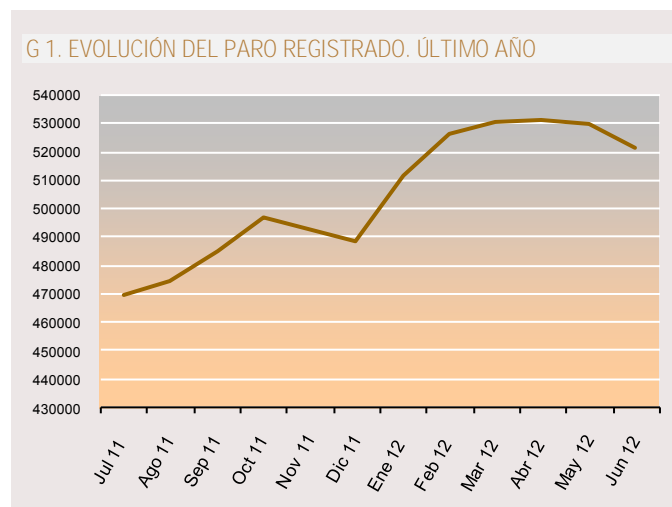
1. Claves del mes

Respecto al pasado mes, el paro registrado disminuye en nuestra región: los datos indican 8.494 desempleados menos que supone un 1,60% de descenso, el tercero más significativo desde que comenzó el año. Por otra parte, en este mes de junio de 2012 que es el mejor desde el año 1996, la Comunidad de Madrid registra un total de 521.246 desempleados (254.232 hombres y 267.014 mujeres).

- ✓ **Variación mensual.** Este descenso del paro beneficia más a la población masculina, con un 2,40% de reducción, que a la femenina, con un 0,84% de disminución del desempleo respecto al pasado mes de mayo.
- ✓ **Variaciones del paro en las Comunidades Autónomas.** Durante este mes de junio el porcentaje de desempleo se ha reducido en todas las Comunidades Autónomas. Destacan en porcentajes, los descensos del paro en Baleares, Castilla León y Aragón. En el conjunto nacional se produce un descenso de 98.853 parados respecto al mes anterior, equivalente a un 2,10% de reducción, así como una variación anual que aumenta un 12%, es decir, 493.468 personas paradas más en España con relación al mes de junio de 2.011.
- ✓ **El paro desciende en la Construcción por cuarto mes consecutivo.** La disminución del desempleo vinculado a toda la actividad constructiva es de un 2,52%. En el sector Servicios se reduce un 1,31%, en Industria desciende un 1,12% con respecto al mes de mayo. En cuanto al colectivo de los denominados Sin Empleo Anterior se registra una reducción del desempleo del 4,45% respecto al mes anterior. Tal como se ha indicado, dentro del Sector Servicios se produce una disminución en la totalidad del registro de parados, aunque el porcentaje está descompensado entre la población femenina y la masculina, con un 0,65% menos de mujeres desempleadas y un 2,24% de descenso entre los hombres afectados por la misma situación.
- ✓ **Por niveles formativos se produce un considerable descenso del paro en el grupo con estudios secundarios.** Pese a constituir el grupo donde se aglutina un mayor número de desempleados: 276.742, se produce un descenso del paro del 2,13%, que equivale a 6.037 personas menos respecto al pasado mes de mayo.
- ✓ **Disminuye el paro entre los que llevaban menos de tres meses en el desempleo, entre tres y seis meses y de seis a doce meses.** Por otra parte, aumenta entre quienes llevan de uno a seis años inscritos como parados. El descenso es de 10.984 personas y el incremento de 1.091 respectivamente y en relación al mes anterior.

2. Evolución del paro registrado

Jun 12	Variación mensual		Variación anual	
	Absoluta	%	Absoluta	%
2008	4.276	1,63	50.285	23,21
2009	1.011	0,24	151.348	56,70
2010	-3.748	-0,79	52.629	12,58
2011	-6.365	-1,34	-1.402	-0,30
2.012	-8.494	-1,60	51.735	11,02



La evolución del paro registrado en los meses de junio (periodo tradicionalmente favorable para el empleo) y durante el último lustro es muy positiva, sobre todo en este año donde claramente descienden las cifras de desempleados tal y como se aprecia en la tabla 1.

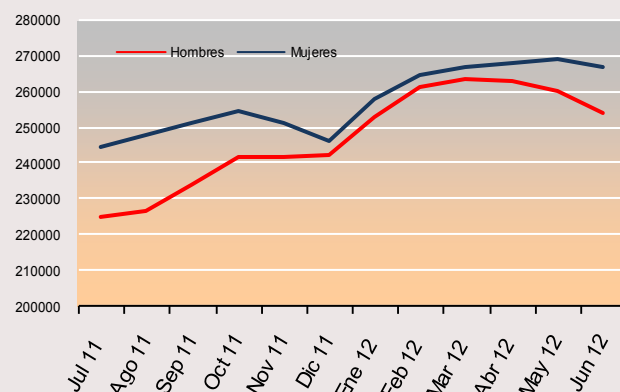
3. Sexo

Jun 12	Hombres								Mujeres			
	Variación mensual		Variación anual		Variación mensual		Variación anual		Variación mensual		Variación anual	
	Absoluta	%	Absoluta	%	Absoluta	%	Absoluta	%	Absoluta	%		
2008	1.752	1,44	37.655	43,72	2.524	1,79	12.630	9,68				
2009	-2.319	-1,07	89.847	72,59	3.330	2	61501,00	43				
2010	-5.646	-2,35	20.928	9,80	1.898	0,81	31.701	15,49				
2011	-5.970	-2,56	-7.460	-3,18	-395	-0,16	6.058	2,56				
2012	-6.240	-2,40	27.139	11,95	-2.254	-0,84	24.596	10,15				

Durante este mes de junio el paro se comporta de manera muy positiva, tendencia que comienza a asentarse de manera estable. Entre los hombres desciende un 2,40%, que equivale a 6.240 desempleados menos y entre la población femenina el desempleo disminuye en un 0,84%, cifra que supone 2.254 desempleadas menos que en el mes pasado.

Respecto al periodo anterior, la serie de variación anual presenta un ascenso entre los hombres hasta marzo de 2012, variando notoriamente la tendencia desde esa fecha, con un mayor incremento anual de mujeres desempleadas que de varones. Con respecto a la población femenina, la oscilación, aunque de tendencia similar, es aún más fluctuante tal y como se aprecia en la curva azul que representa la evolución del paro entre las mujeres. De esta forma, continúa visible la diferencia, que comenzó en mayo de 2011, entre el desempleo femenino y el masculino, si bien la tendencia empieza a igualarse en ambos sexos. (Obsérvese Tabla 2 y Gráfico 2).

G 2. EVOLUCIÓN DEL PARO REGISTRADO POR SEXO. ÚLTIMO AÑO



4. Edad

Jun 12	Tabla 3. COMUNIDAD DE MADRID											
	< 30 años				30 a 54				> 55 años			
	Variación mensual		Variación anual		Variación mensual		Variación anual		Variación mensual		Variación anual	
	Absoluta	%	Absoluta	%	Absoluta	%	Absoluta	%	Absoluta	%	Absoluta	%
2008	-273	-0,44	14.348	30,08	3.926	2,53	30.553	23,76	623	1,38	5.384	13,34
2009	-4.376	-4,13	39.543	63,73	4.368	1,71	100.386	63,08	1.019	1,81	11.419	24,96
2010	-5.243	-4,69	4.966	4,89	1.017	0,34	40.790	15,72	478	0,75	6.873	12,02
2011	-5.728	-5,51	-11.766	-11,04	-1.052	-0,35	102	0,03	415	0,61	4.616	7,21
2012	-7.326	-6,76	2.790	2,84	-1.659	-0,49	37.806	12,50	491	0,62	11.139	16,20

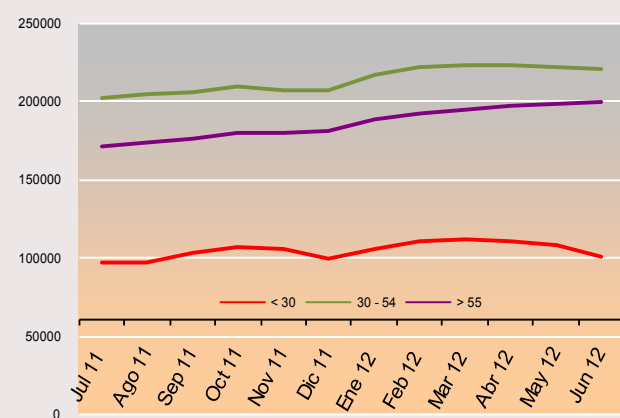
Variación intermensual.

El descenso del paro beneficia especialmente a los jóvenes menores de 30 años. En cifras porcentuales y absolutas el grupo más afectado por el desempleo es el de los mayores de 55 años, tal y como puede apreciarse en la tabla superior. Por contraste es notorio el descenso entre la población menor de 30 años. Dicha tendencia se ha estado manteniendo, dentro de este grupo de edad, durante el último lustro.

Variación interanual.

Con respecto al mismo periodo del año anterior, la población relativamente menos perjudicada por el paro es la de los menores de 30 años, con un 2,84% de incremento. En los demás grupos de edad analizados, la variación anual presenta valores desiguales. El grupo que peores resultados muestra se corresponde, en términos absolutos, con el tramo intermedio que es el más amplio; el de los mayores de 30 y menores de 55 años. Sin embargo, en cuanto a porcentajes el peor resultado en las cifras de paro se produce en el tramo de los mayores de 55 años, con más de un 16% de incremento del desempleo respecto al mes de junio del año anterior.

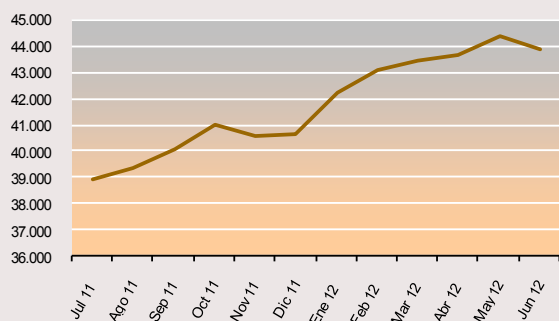
G 3. EVOLUCIÓN DEL PARO REGISTRADO POR EDAD EN EL ÚLTIMO AÑO



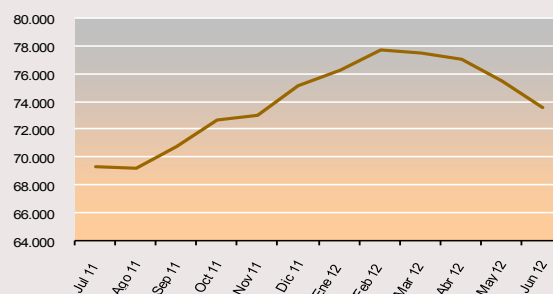
5. Actividad económica

Tabla 4. COMUNIDAD DE MADRID																
Jun 12	INDUSTRIA				CONSTRUCCIÓN				SERVICIOS				SIN EMPLEO ANTERIOR			
	Variación mensual		Variación anual		Variación mensual		Variación anual		Variación anual		Variación anual		Variación anual		Variación anual	
	Absoluta	%	Absoluta	%	Absoluta	%	Absoluta	%	Absoluta	%	Absoluta	%	Absoluta	%	Absoluta	%
2008	148	0,60	6.014	31,77	1.271	2,93	23.838	114,71	2.568	1,39	21.660	13,09	392	4,46	-313	-3,29
2009	686	1,72	15.576	62,45	-1.785	-2,34	29.788	66,76	2.185	0,77	99.546	53,19	-55	-0,37	5.778	62,89
2010	74	0,18	1.457	3,60	-2.496	-3,16	2.062	2,77	-1.003	-0,30	43.148	15,05	-230	-1,14	4.996	33,39
2011	195	0,50	-2.810	-6,69	-1.901	-2,61	-5.574	-7,29	-3.997	-1,18	4.108	1,25	-614	-2,67	2.419	12,12
2012	-496	-1,12	4.678	11,94	-1.905	-2,52	2.717	3,83	-4.985	-1,31	43.009	12,88	-1.078	-4,45	751	3,36

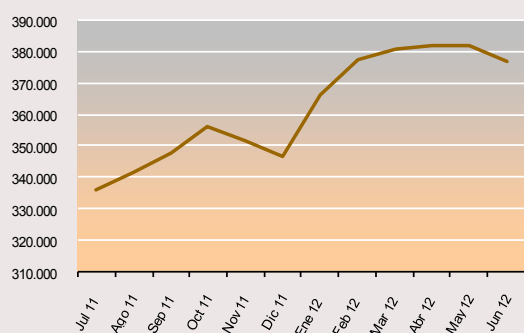
G4. EVOLUCIÓN DEL PARO REGISTRADO. INDUSTRIA



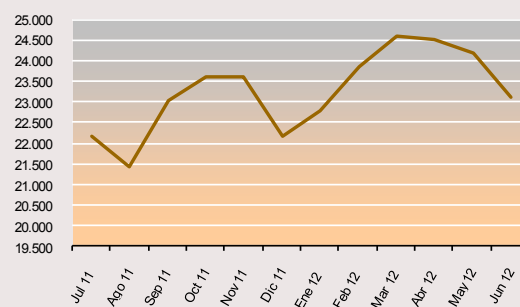
G5. EVOLUCIÓN DEL PARO REGISTRADO. CONSTRUCCIÓN



G6. EVOLUCIÓN DEL PARO REGISTRADO. SERVICIOS



G. EVOLUCIÓN DEL PARO REGISTRADO. SIN EMPLEO ANTERIOR



En la **variación mensual** el paro disminuye en todos los sectores. Desciende el paro en la *Construcción* por cuarto mes consecutivo; un 2,52%, reducción que equivale a 1.905 desempleados menos que en el mes anterior. También disminuye el paro significativamente entre quienes están vinculados laboralmente al variado sector de los *Servicios*, donde se concentran la mayor parte de las actividades económicas de nuestra región. Este descenso equivale a un 1,31% y supone la cifra de 4.985 desempleados menos que en el mes anterior repartidos desigualmente entre 3.532 hombres parados menos (un 2,24% de reducción) y 1.453 mujeres paradas menos (un 0,65% de descenso). Con respecto al colectivo denominado *Sin Empleo Anterior*, el descenso es, asimismo, notorio en ambos sexos, un total de 1.078 personas desempleadas menos que equivale a un porcentaje de 4,45% de reducción.

Por otra parte, en la **variación anual** se destaca el ascenso del desempleo en el sector de los *Servicios*. Con respecto a junio de 2011, el paro registrado ascendió en la *Industria* en 4.678 personas, un 12%. Asimismo, se incrementa en la *Construcción* en 2.717 parados más, un 3,83% de aumento, tendencia de ascenso moderado que se presenta durante el último año en ambos casos. Sube en los *Servicios* un 12,88%; 43.009 parados más, y entre los trabajadores *Sin Empleo Anterior* el 3,36%; 751 personas desempleadas más que en el mismo periodo del año anterior.

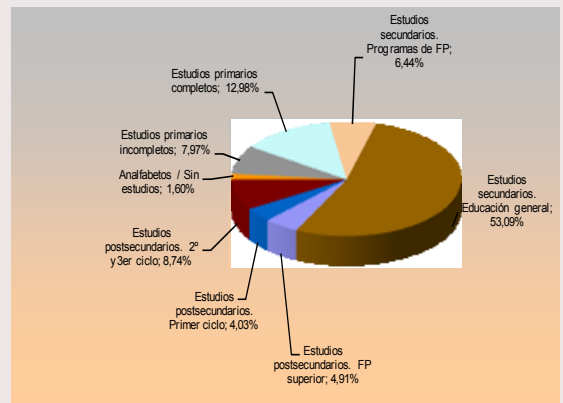
6. Nivel formativo

En junio desciende el desempleo entre los que poseen certificación de *Estudios Secundarios de Educación General* así como entre los denominados *Analfabetos o Sin Estudios*, con un 2,98% y un 4,47% de reducción respectivamente.

A pesar del descenso intermensual, la categoría de parados con estudios secundarios de educación general es la más significativa, con 276.742 desempleados registrados en junio de 2012, lo que representa el 53% del total de desempleados en la Comunidad de Madrid. Los parados con estudios primarios completos: 67.650, representan el 13% del total de parados. En la variación mensual, el paro también disminuye en las categorías correspondientes a *Estudios Primarios Completos e Incompletos*, con un 1,40% y un 2,49% de descenso respectivamente. En el resto de las categorías el desempleo se comporta de manera desigual, dentro del descenso generalizado, tal y como se observa en el cuadro resumen de la página 10.

Con respecto al año anterior, lo más destacable en términos absolutos es el ascenso del paro entre quienes se circunscriben en la denominación de *Estudios Primarios Completos con Graduado Escolar o Equivalente*, donde el desempleo se incrementa en 16.872 personas. Los porcentajes para ambos sexos son parecidos: los hombres se ven afectados por un aumento del 32,97% y las mujeres en un 33,55%. Por otra parte, destaca el descenso del paro interanual entre los clasificados como *Analfabetos/Sin estudios*, un descenso exclusivamente masculino que supone un 3,49% de reducción. Este porcentaje se traduce en 167 hombres desempleados menos que en el año anterior y sólo dentro de esta clasificación. En el resto de los niveles formativos el desempleo asciende.

G 8. DISTRIBUCIÓN DEL PARO REGISTRADO POR NIVEL FORMATIVO ALCANZADO



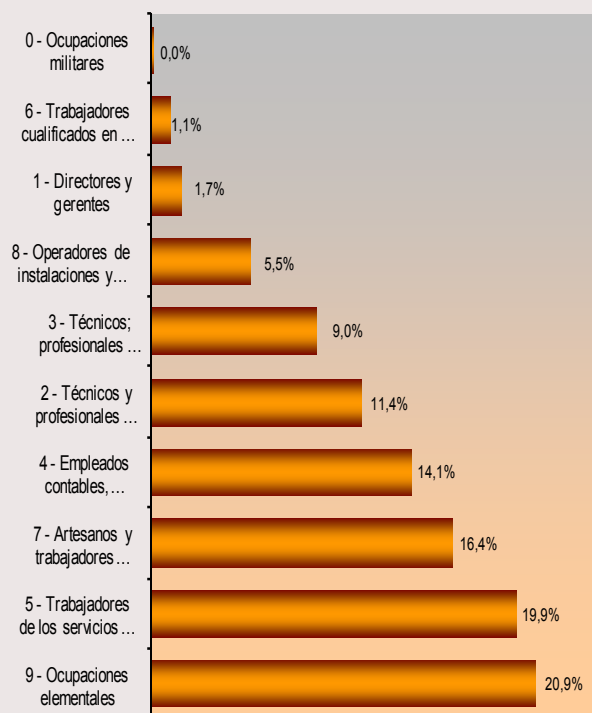
7. Ocupaciones

Valores más destacados. Por grandes grupos de ocupación, el que concentra un mayor número de parados es el correspondiente a las llamadas *Ocupaciones elementales*, con un total de 108.731 personas (21%), le sigue el de *Trabajadores de los servicios de restauración, personales, protección y venta de comercio* que con 103.609 personas desempleadas (20%) constituyen el segundo gran grueso de parados. A continuación los *Artesanos y Trabajadores de la Industria...* con 85.595 desempleados registrados (16,50%) y los *Empleados Administrativos y Contables...* con 73.727 (14%) Estos cuatro grupos representan casi el 72% del total del paro registrado (véase gráfico nº 9).

Respecto al mes anterior, el desempleo desciende en siete de las ocupaciones principales sobre todo entre la población masculina; entre las llamadas *Ocupaciones Elementales*: 2.362 parados menos, un 2,13%, y sobre todo entre los *Trabajadores de los servicios...* se produce una notable reducción del 5,08%, cifra que significa 2.9696 desempleados menos con respecto al mes anterior.

Variación anual. El desempleo aumenta con especial incidencia entre las ocupaciones incluidas en el gran grupo 5: *Trabajadores de los servicios...* un incremento del 11%; 10.261 personas paradas más que en junio de 2011. Asimismo, asciende el paro entre las *Ocupaciones Elementales* un 7%, cifra equivalente a 7.657 desempleados más y también, de manera destacada, entre los *Técnicos y profesionales de apoyo* con 8.183 personas desempleadas más, cifra que supone un 15% de incremento en relación a junio del año 2011. En el único grupo donde desciende el paro es en *Ocupaciones Militares*, descenso exclusivamente femenino de un 20%, que equivale a seis mujeres paradas menos en esta clasificación ocupacional y respecto al mismo periodo del año anterior.

G 9. DISTRIBUCIÓN DEL PARO REGISTRADO POR GRANDES GRUPOS DE OCUPACIÓN



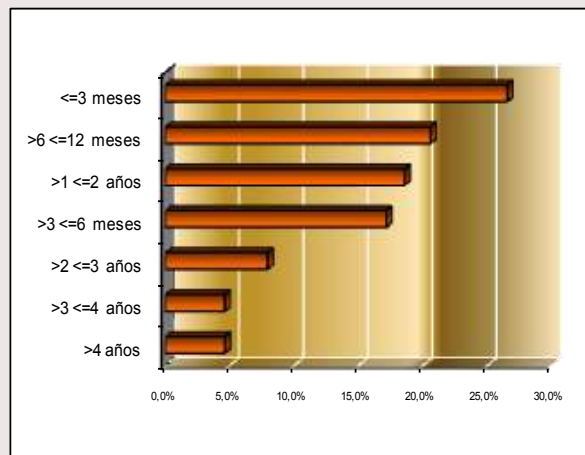
8. Tiempo de Permanencia en el desempleo

Valores más significativos. El estrato con mayor peso se sitúa entre aquellos parados que permanecen tres meses o menos de este tiempo en el desempleo: 138.385 personas, un 27%, seguido de aquellos que permanecen entre seis y doce meses, 107.310 personas que representan un 20%. En cuanto a los denominados parados de larga duración, aquellos que llevan más de un año inscritos en una oficina de empleo, representan sobre el total un 35,70%, si bien el grueso dentro de este grupo se concentra en el periodo que va de uno a dos años de permanencia en el paro, con 96.746 desempleados registrados (18,56%).

Variación mensual. Desciende el paro entre los que permanecen entre menos de tres meses un 3,95% que equivale a 5.689 parados menos respecto al mes anterior, así como entre aquellos desempleados que lo estaban de tres a seis meses; 2.100 personas paradas menos, un 2,29% de reducción y entre seis y un año: 3.195 desempleados menos, cifra equivalente a un 2,89% de reducción. Sin embargo, aumenta entre quienes permanecen en el paro de uno a dos años, un 1,14%, es decir 1.091 desempleados más que en el mes anterior; con cifras muy similares entre ambos sexos: 563 hombres y 528 mujeres. En el resto de los tiempos de permanencia inscrita en el paro se incrementa el número de desempleados de manera desigual, como puede observarse en el cuadro resumen de la página 10.

Variación interanual. El paro asciende en todos los tramos de permanencia en el registro de desempleados, destacando el aumento interanual en el tramo que discurre de seis a doce meses en situación de desempleo, con un incremento del 17,45%, cifra que significa 15.942 personas desempleadas más que en junio del año pasado.

G 10. PORCENTAJE DE PARO REGISTRADO POR PERMANENCIA EN EL DESEMPLEO



9. Comunidades autónomas

CC.AA	TOTAL AMBOS SEXOS	VARIACIONES			
		MES ANTERIOR		AÑO ANTERIOR	
		ABS.	REL.	ABS.	REL.
jun-12					
Andalucía	1.025.635	-18.079	-1,73	115.570	12,70
Aragón	104.859	-3.043	-2,82	13.588	14,89
Asturias	94.850	-2.609	-2,68	14.107	17,47
Baleares	77.277	-5.237	-6,35	5.783	8,09
Canarias	290.664	-2.564	-0,87	38.701	15,36
Cantabria	50.950	-2.003	-3,78	7.852	18,22
Castilla la Mancha	242.823	-5.760	-2,32	33.630	16,08
Castilla-León	220.138	-9.215	-4,02	34.221	18,41
Cataluña	615.576	-15.356	-2,43	39.182	6,80
Comun.Valenciana	564.130	-9.104	-1,59	44.950	8,66
Extremadura	135.472	-3.217	-2,32	17.582	14,91
Galicia	269.203	-7.405	-2,68	35.646	15,26
Madrid	521.246	-8.494	-1,60	51.735	11,02
Murcia	145.223	-2.650	-1,79	15.196	11,69
Navarra	48.813	-736	-1,49	7.113	17,06
País Vasco	158.080	-2.828	-1,76	13.666	9,46
Rioja, La	25.852	-397	-1,51	3.103	13,64
Ceuta	12.333	-9	-0,07	1.069	9,49
Melilla	12.145	-147	-1,20	774	6,81
TOTAL NACIONAL	4.615.269	-98.853	-2,10	493.468	11,97

Variación mensual. Durante este mes el paro ha disminuido a escala nacional en 98.853 personas. En términos porcentuales, las comunidades donde más se reduce el desempleo este mes son Baleares, Castilla-León y Cantabria. En términos de cifras absolutas, es en Andalucía y Cataluña donde se producen los mayores descensos de la población desempleada. Madrid es, asimismo, una de las comunidades beneficiadas por la reducción del desempleo tal y como puede apreciarse en la tabla 9.

Variación interanual. En todas las comunidades se incrementa el paro registrado. El ranking varía si tenemos en cuenta el porcentaje relativo a la población desempleada o bien los valores absolutos. En el primer caso, Castilla-León, Cantabria y Asturias encabezan la lista con un 18,41%, un 18,22% y un 17,47% respectivamente, situándose así muy por encima de la media nacional. Sin embargo, por lo que se refiere a valores absolutos, es en Andalucía, Madrid y la Comunidad Valenciana donde se concentran las mayores cifras de aumento de la población desempleada respecto al mes de junio de 2011.

Contratos registrados



Claves del mes

- ✓ Madrid mantiene su liderazgo en contratación estable, con una diferencia de seis puntos superior a la media nacional.
- ✓ Los contratos registrados en la Comunidad de Madrid durante este mes de junio han sido 148.465 nuevos contratos.
- ✓ El número de contratos indefinidos firmados en junio ascendió a 18.711 lo que representa el 13% del total de los realizados en este periodo en la Comunidad. Este porcentaje representa seis puntos por encima de la media nacional (7,1%) y se sitúa muy por encima de otras comunidades.
- ✓ Desde principio del año se han registrado 770.210 contratos, de los que 112.158 son indefinidos.

Sexo y modalidades de contratación

La contratación en Madrid, mantiene la tendencia del mes anterior y este mes vuelve a experimentar otro significativo ascenso que se cifra en 13.063 contratos más respecto al pasado mes. Este hecho también se ha producido en el total nacional.

En cuanto a la distribución entre hombres y mujeres, el grupo masculino con el 54% de contratos, obtiene una ligera ventaja respecto al grupo de mujeres que alcanza el 46% de la contratación.

Del total de contratos indefinidos realizados, la modalidad de *Indefinido ordinario*, es la más frecuente. Su distribución en porcentajes relativos, señala un predominio de la contratación masculina cuando se realiza a tiempo completo, con el 64% de contratos, frente al 36% de contratación femenina. Mientras que a tiempo parcial, favorece la contratación femenina con el 54% respecto al 46% que obtiene el grupo masculino.

La modalidad de contrato *Indefinido fomento de empleo*, obtiene un claro predominio femenino con el 72% de contratos frente al 55% de contratación masculina.

Los contratos *transformados en indefinidos*, mantienen la tendencia habitual de favorecer la contratación masculina cuando se realizan a tiempo completo (57%), mientras que cuando se celebran a tiempo parcial promueve la contratación de mujeres que alcanza el 64% de contratos.

En cuanto a la edad, las transformaciones en indefinidos fomentan la contratación de personas entre 25 y 29 años y 30-44 años.

La modalidad de contratación a *Fijo discontinuo*, favorece como es habitual la contratación femenina con el 52% de contratos frente, al 48% de contratación a hombres.

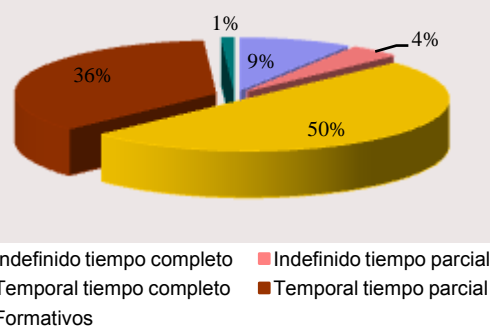
En relación al tipo de jornada, las contrataciones efectuadas a tiempo parcial, se dirigen mayoritariamente al colectivo de mujeres. También hay que señalar que los contratos de Interinidad, reflejan que la mujer es la principal destinatario de esta modalidad respecto al grupo de hombres.

En cuanto a la contratación temporal, la modalidad más frecuente y habitual se refiere al contrato de *Obra o servicio*, que a tiempo completo presenta una distribución del 68% de contratación masculina frente al 32% de contratación femenina. Cuando se realiza a tiempo parcial, los datos se invierten con una mayor presencia femenina que llega al 52% de casos, frente al 48% de contratación masculina.

En la modalidad *Eventual por circunstancias de la producción*, a tiempo completo, predomina la contratación masculina con el 58%, respecto a la femenina con el 42% de contratos, mientras que a tiempo parcial se invierte esta tendencia, predominando la contratación femenina que alcanza el 55% frente al 45% de contratos en el grupo de hombres (ver Tabla 1 de Anexo contratos).

Sexo	Junio 12'	TOTAL Contratación
Hombre	80.844	148.465
Mujer	67.621	

DISTRIBUCION POR TIPO DE CONTRATO. Junio 2012



Nivel formativo alcanzado

De la mayor parte de los contratos realizados (casi la mitad), se concentran en personas con una cualificación académica de E.S.O. ó estudios equivalentes, seguida de enseñanzas universitarias y de las enseñanzas secundarias no obligatorias (Bachillerato y Formación Profesional). (Ver tabla 6 de anexo contratos)

El nivel formativo cuyo porcentaje de contratación estable es más elevado, es el universitario (25,50%), y en menor medida, en todos aquellos en los que el trabajador posee cierta especialización.

Edad

El mayor volumen de contratos del mes de junio se sigue efectuando en el grupo de personas comprendidas entre 20 y 34 años.

La contratación estable se desplaza, sin embargo, hacia una mayor edad, la comprendida en el intervalo entre los 25 y 39 años.

Edad	Contratación Indefinida	Contratación Temporal
< 25 años	2.842	32.854
25-29 años	4.128	25.669
30-44 años	8.539	51.519
45-54 años	2.346	15.121
> 55 años	756	4.691

El grupo de jóvenes (16-29 años) tiene un mayor protagonismo en el sector servicios que en las demás actividades, el grupo de edad intermedia cobra el mayor protagonismo en el sector de la construcción y a edades más altas son más relevantes en la industria. (ver Tabla 6 de Anexo contratos)

Ocupación

Se mantiene la tendencia habitual de los grandes grupos de ocupación con mayor volumen de contratación, con escasa variación, que en este junio han sido:

Grandes Grupos de Ocupación	Abs.	%
Trabajadores de servicios de restauración y comercio	35.810	24,12
Trabajadores no cualificados en servicios (excepto transportes)	17.979	12,11
Técnicos y profesionales de apoyo	13.910	9,37
Peones de agricultura, pesca, construc, ind. Manufact y transport	13.760	9,27

Las ocupaciones que en términos relativos presentan más contratación estable, corresponden a:

Directores y gerentes con el 73%, *Empleados de oficina que no atienden al público* con el 22%, *Conductores y Operadores de maquinaria móvil* con el 21%, *Otros técnicos profesionales científicos e intelectuales* con el 20%, *Técnicos y profesionales de apoyo* y *Trabajadores cualificados de industrias manufactureras, excepto operadores de instalaciones y máquinas* con el 15% cada una, *Trabajadores de servicios de restauración y comercio* con el 14%, *Empleados de oficina que atienden al público* *Técnicos y profesionales, Científicos e intelectuales de la salud y la enseñanza* con el 12%, *Operadores de instalaciones y maquinaria fija y montadores* con el 11%, *Trabajadores no cualificados en servicios excepto transportes* con el 10%, *Trabajadores de servicios de protección y seguridad*, y, *de sectores agrícola, ganadero, forestal pesquero* con el 11% *Trabajadores de servicios de salud y salud las personas* con el 9%. (Ver 3 anexo contratos).

Actividad económica

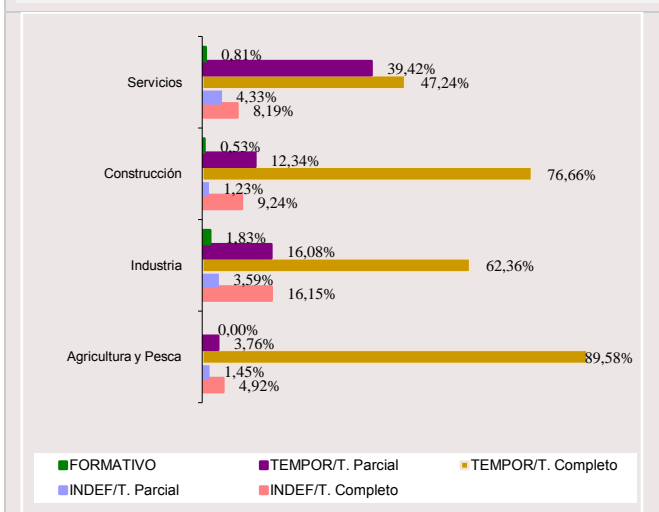
El sector Servicios sigue siendo el que mayor volumen de contrataciones registra en junio (comportamiento que responde a la estructura económica madrileña), seguida de Construcción y el sector de Industria, mientras que Agricultura obtiene el menor peso representativo como se indica en los valores de la tabla:

Sector Económico	Contratación %
Agricultura	0,47
Industria	3,68
Construcción	7,78
Servicios	88,07

Respecto a la calidad y estabilidad en el empleo, el sector de *Industria*, continua presentando el mayor porcentaje de contratación indefinida en el 20%, seguida de los sectores de Servicios y Construcción que presentan un porcentaje del 13% y 10% respectivamente

Como en meses anteriores, las actividades con mayor nivel de contratación, este mes de junio, han sido las relacionadas con *Actividades administrativas y servicios auxiliares* con el 34%, *Comercio y reparación de vehículos de motor* con el 11% y *Hostelería* con el 10%.

DISTRIBUCION DE SECTORES ECONOMICOS POR TIPO DE CONTRATO. Junio 2012



Por otro lado, algunas secciones con menor representación en el volumen total de la contratación han sido, sin embargo, las que han promovido en cifras relativas un mayor porcentaje de contratación indefinida y, por tanto, han generado más empleo estable. Son las siguientes:

Suministro de energía eléctrica, gas, agua, vapor y aire acondicionado con el 60%, *Actividades Inmobiliarias* con el 39%, *Actividades financieras y de seguros* con el 35%, *Actividades de hogares que emplean personal doméstico* con el 28%, *Comercio al por mayor y al por menor, reparación de vehículos de motor y motocicletas* con el 27%, *Industrias extractivas* con el 26%, *Hostelería* con el 22%, *Información y comunicaciones* e *Industrias Manufactureras* con el 21% cada una, *Actividades profesionales, científicas y técnicas* con el 16%, *Transporte y almacenamiento* con el 15%, (Ver tabla 2 de anexo contratos).

Duración de la contratación temporal

Del total de contratos temporales realizados este mes el 39% son de duración indeterminada, lo que encuentra su correspondencia con los contratos efectuados en la modalidad de obra o servicio que por su propia naturaleza no permite especificar el tipo de duración en la mayoría de los casos.

Asimismo, la mitad de la contratación generada equivalente al 48%, recae en contratos con una duración inferior a tres meses, mientras que el 13% restante se corresponde con una duración superior a tres meses (ver tabla 4 de anexos contratos).

Indeterminado	< 3 meses	> 3 meses	Total
50.995	62.005	16.754	129.754

Comunidades Autónomas

Del volumen de la contratación nacional, las comunidades que registran el mayor número de contratos corresponden a Andalucía con el 22% de contratos, seguida de Cataluña y Madrid con el 16% y 12% respectivamente y la Comunidad Valenciana con el 10%. Sin embargo, entre estas cuatro autonomías hay que destacar que Andalucía y Comunidad Valenciana con el 11% y 10% respectivamente, son las comunidades autónomas que presentan el menor nivel de contratación indefinida, mientras que Cataluña y Madrid con el 22% y 20% respectivamente, son las autonomías que más empleo estable generan. Respecto al peso de la contratación indefinida en cada comunidad, Madrid tiene el porcentaje más elevado de España, y se sitúa a la cabeza de todas con el 13%, por tanto, seis puntos superior a la media nacional (7%), confirmando su liderazgo en materia de contratación estable.

En junio, la evolución de la contratación a nivel nacional siguiendo la tendencia al alza del mes anterior, ha experimentado un notable ascenso que se cifra en torno a 80.144 contratos más respecto al pasado mes. (Ver tabla 7 de Anexo).

Contratación a extranjeros

La contratación realizada a trabajadores extranjeros, representa el 20% de los contratos firmados en la Comunidad de Madrid, lo que supone que uno de cada cinco contratos ha correspondido a este grupo. Según zonas geográficas, la contratación como viene siendo habitual, se ha efectuado mayoritariamente a personas procedentes de América del Sur con el 40%, en segundo lugar a empleados de países europeos pertenecientes al Espacio Económico Europeo con un 29%, y en tercer lugar con un 7% a personas originarias de África Septentrional. En relación al sexo, la contratación masculina con el 59% sigue siendo superior a la femenina que alcanza el 41%. En cuanto a las edades, el 53% de los extranjeros empleados tiene entre 30 y 44 años, seguido de los menores de 30 años (Tabla 7 de Anexo contratos).

Por sectores productivos, la mayoría de los contratos suscritos se han generado en el sector Servicios con el 82%, seguido de Construcción con el 15%, Industria con el 3% y Agricultura y Pesca con el 0,73%. Hay que indicar que en cada uno de los sectores económicos, los porcentajes más altos de contratación tienen como principal protagonista a extranjeros de América del Sur, seguido del Espacio Económico Europeo. (ver Tabla 8 de anexos contratos).

SEXO			SECTORES				
Hombre	Mujer	Total	Agricultura	Industria	Construcción	Servicios	Total
17.890	12.297	30.187	220	897	4.429	24.641	30.187

RASGOS MÁS RELEVANTES DE LA CONTRATACION REGISTRADA

(Cuadro resumen)

CONTRATACION	MADRID						
	Mes actual			INDEFINIDOS		TEMPORALES	
	Hombres	Mujeres	Total	Absoluta	%	Absoluta	%
Grupos de edad	80.844	67.621	148.465	18.711	100	129.754	100
< 25 años	17.520	18.176	35.696	2.842	15,19	32.854	25,32
25-29 años	15.529	14.268	29.797	4.128	22,06	25.669	19,78
30-44 años	34.834	25.224	60.058	8.639	46,17	51.419	39,63
45-54 años	9.725	7.742	17.467	2.346	12,54	15.121	11,65
> 55 años	3.236	2.211	5.447	756	4,04	4.691	3,62
Actividad económica	80.844	67.621	148.465	18.711	100	129.754	100
Agricultura	583	108	691	44	0,24	647	0,50
Industria	4.043	1.424	5.467	1.079	5,77	4.388	3,38
Construcción	10.771	776	11.547	1.209	6,46	10.338	7,97
Servicios	65.447	65.313	130.760	16.379	87,54	114.381	88,15
Nivel formativo alcanzado	80.844	67.621	148.465	18.711	100	129.754	100
Sin estudios	7.014	4.706	11.720	1.341	7,17	10.379	8,00
Estudios primarios	8.854	5.378	14.232	1.590	8,50	12.642	9,74
Certificado de escolar. o equiv.	4.387	2.835	7.222	684	3,66	6.538	5,04
F.P.1 o Equivalente	47	38	85	9	0,05	76	0,06
Graduado Escolar o Equiv.	22.216	14.930	37.146	4.839	25,86	32.307	24,90
F.P.2 o Equivalente	8.980	7.711	16.691	1.974	10,55	14.717	11,34
E.S.O. o Equivalente	21.514	21.492	43.006	4.129	22,07	38.877	29,96
Título Univers. de Grado Medio	6.952	9.364	16.316	3.550	18,97	12.766	9,84
Título Univers. de Grado Medio	880	1.167	2.047	595	3,18	1.452	1,12
Grandes grupos de ocupación*	80.844	67.621	148.465	18.711	100	129.754	100
Ocupaciones militares	5	5	10	2	0,01	8	0,01
Dirección de las empresas y de*	437	223	660	482	2,58	178	0,14
Técnicos y profesionales cient.*	6.823	6.961	13.784	2.423	12,95	11.361	8,76
Técnicos y profesionales de*	7.961	5.949	13.910	2.068	11,05	11.842	9,13
Empleados de tipo administrativo	5.849	10.384	16.223	2.697	14,41	13.536	10,43
Trabajadores de los servicios de*	25.731	28.274	54.005	6.152	32,88	47.853	36,88
Trabajadores cualificados en*	427	45	472	34	0,18	438	0,34
Artesanos y trabajadores*	11.242	667	11.909	1.263	6,75	10.646	8,20
Operadores de instalaciones y*	5.118	625	5.743	978	5,23	4.765	3,67
Ocupaciones elementales	17.251	14.488	31.739	2.612	13,96	29.127	22,45

* Notas aclaratorias.

Dirección de empresas y administraciones públicas
Técnicos y profesionales científicos e intelectuales.
Técnicos y profesionales de apoyo.
Trabajadores de los servicios de restauración, personales, protección y comercio.
Trabajadores cualificados en la agricultura y en la pesca.
Artesanos y trabajadores cualificados de industrias manufactureras, construcción, minería, excepto operadores de instalaciones y maquinaria.
Operadores de instalaciones y maquinaria y montadores.

Tablas de paro registrado



Tabla 1. COMUNIDADES AUTÓNOMAS

Paro registrado: Junio 2012

COMUNIDADES AUTÓNOMAS	PARO REGISTRADO	VARIACIÓN MENSUAL		VARIACIÓN ANUAL	
		Absoluta	%	Absoluta	%
AMBOS SEXOS					
Andalucía	1.043.714	-5.859	-0,56	131.866	14,46
Aragón	107.902	-960	-0,88	15.417	16,67
Asturias	97.459	-1.777	-1,79	14.278	17,16
Baleares	82.514	-7.293	-8,12	6.742	8,90
Canarias	293.228	4.476	1,55	38.887	15,29
Cantabria	52.953	-236	-0,44	7.758	17,17
Castilla la Mancha	248.583	-2.777	-1,10	36.150	17,02
Castilla-León	229.353	-1.891	-0,82	34.314	17,59
Cataluña	630.932	-4.789	-0,75	35.590	5,98
Comun.Valenciana	573.234	-2.433	-0,42	48.899	9,33
Extremadura	138.689	217	0,16	21.365	18,21
Galicia	276.608	-1.036	-0,37	36.594	15,25
Madrid	529.740	-1.577	-0,30	53.864	11,32
Murcia	147.873	-2.288	-1,52	16.846	12,86
Navarra	49.549	-1.356	-2,66	6.777	15,84
País Vasco	160.908	-988	-0,61	12.561	8,47
Rioja, La	26.249	-732	-2,71	3.594	15,86
Ceuta	12.342	99	0,81	1.023	9,04
Melilla	12.292	1.087	9,70	1.938	18,72
Total Nacional	4.714.122	-30.113	-0,63	524.463	12,52
HOMBRES					
Andalucía	515.674	-5.440	-1,04	67.106	14,96
Aragón	53.805	-1.391	-2,52	7.018	15,00
Asturias	47.799	-1.013	-2,08	8.417	21,37
Baleares	42.814	-2.982	-6,51	2.718	6,78
Canarias	145.404	1.748	1,22	20.183	16,12
Cantabria	28.193	-125	-0,44	4.650	19,75
Castilla la Mancha	118.542	-2.498	-2,06	19.170	19,29
Castilla-León	111.543	-1.883	-1,66	20.055	21,92
Cataluña	327.270	-4.466	-1,35	17.238	5,56
Comun.Valenciana	287.788	-2.762	-0,95	22.369	8,43
Extremadura	62.434	-203	-0,32	12.515	25,07
Galicia	134.425	-453	-0,34	22.178	19,76
Madrid	260.472	-2.725	-1,04	27.409	11,76
Murcia	74.154	-1.811	-2,38	7.263	10,86
Navarra	24.617	-891	-3,49	4.532	22,56
País Vasco	78.424	-624	-0,79	6.315	8,76
Rioja, La	13.305	-670	-4,79	1.940	17,07
Ceuta	5.194	-28	-0,54	537	11,53
Melilla	5.259	566	12,06	922	21,26
Total Nacional	2.337.116	-27.651	-1,17	272.535	13,20
MUJERES					
Andalucía	528.040	-419	-0,08	64.760	13,98
Aragón	54.097	431	0,80	8.399	18,38
Asturias	49.660	-764	-1,52	5.861	13,38
Baleares	39.700	-4.311	-9,80	4.024	11,28
Canarias	147.824	2.728	1,88	18.704	14,49
Cantabria	24.760	-111	-0,45	3.108	14,35
Castilla la Mancha	130.041	-279	-0,21	16.980	15,02
Castilla-León	117.810	-8	-0,01	14.259	13,77
Cataluña	303.662	-323	-0,11	18.352	6,43
Comun.Valenciana	285.446	329	0,12	26.530	10,25
Extremadura	76.255	420	0,55	8.850	13,13
Galicia	142.183	-583	-0,41	14.416	11,28
Madrid	269.268	1.148	0,43	26.455	10,90
Murcia	73.719	-477	-0,64	9.583	14,94
Navarra	24.932	-465	-1,83	2.245	9,90
País Vasco	82.484	-364	-0,44	6.246	8,19
Rioja, La	12.944	-62	-0,48	1.654	14,65
Ceuta	7.148	127	1,81	486	7,30
Melilla	7.033	521	8,00	1.016	16,89
Total Nacional	2.377.006,00	-2.462,00	-0,10	251.928,00	11,86

TABLA 3.SEXO Y EDAD. 2003-2012. Mismo mes.

Paro registrado: Junio 2012

PERIODO	Total P.R.	HOMBRES				MUJERES			
		Total	< 25	25 -44	> 45	Total	< 25	25 -44	> 45
VALORES ABSOLUTOS									
2003	246.910	98.076	14.441	48.621	35.015	148.834	16.083	87.859	44.893
2004	245.827	97.520	13.360	47.568	36.591	148.308	13.723	86.296	48.288
2005	221.890	85.055	11.920	40.528	32.607	136.835	11.585	77.168	48.081
2006	206.759	77.893	10.555	37.080	30.258	128.866	10.021	71.669	47.176
2007	216.651	86.123	11.873	41.351	32.899	130.528	10.350	70.724	49.454
2008	266.936	123.778	17.588	63.407	42.783	143.158	12.080	77.114	53.964
2009	418.284	213.625	27.702	119.008	66.915	204.659	19.138	116.269	69.252
2010	470.913	234.553	27.652	129.647	77.254	236.360	21.571	133.707	81.082
2011	469.511	227.093	25.571	120.193	81.329	242.418	20.834	132.975	88.609
2012	521.246	254.232	25.812	131.357	97.063	267.014	21.637	142.491	102.886
VARIACIÓN MENSUAL ABSOLUTA									
2003	-7.277	-4.901	-565	-3.496	-840	-2.376	-490	-2.555	669
2004	-7.382	-6.320	-701	-4.468	-1.151	-1.061	-470	-1.733	1.142
2005	-530	-2.779	-154	-1.642	-983	2.249	-401	762	1.888
2006	-8.992	-5.377	-1.088	-3.226	-1.063	-3.612	-1.503	-2.291	179
2007	-1.475	-972	-29	-858	-85	-503	-357	-478	332
2008	4.276	1.752	183	951	618	2.524	-360	1.364	1.520
2009	1.011	-2.319	-1.784	-1.322	787	3.330	-1.519	2.537	2.312
2010	-3.748	-5.646	-2.019	-3.352	-275	1.898	-1.465	1.256	2.107
2011	-6.365	-5.970	-2.147	-3.618	-205	-395	-1.801	-60	1.466
2012	-8.494	-6.240	-2.941	-3.331	32	-2.254	-2.378	-774	898
VARIACIÓN MENSUAL RELATIVA									
2003	-2,86	-4,76	-3,76	-6,71	-2,34	-1,57	-2,96	-2,83	1,51
2004	-2,92	-6,09	-4,99	-8,59	-3,05	-0,71	-3,31	-1,97	2,42
2005	-0,24	-3,16	-1,28	-3,89	-2,93	1,67	-3,35	1,00	4,09
2006	-4,17	-6,46	-9,34	-8,00	-3,39	-2,73	-13,04	-3,10	0,38
2007	-0,68	-1,12	-0,24	-2,03	-0,26	-0,38	-3,33	-0,67	0,68
2008	1,63	1,44	1,05	1,52	1,47	1,79	-2,89	1,80	2,90
2009	0,24	-1,07	-6,05	-1,10	1,19	1,65	-7,35	2,23	3,45
2010	-0,79	-2,35	-6,80	-2,52	-0,35	0,81	-6,36	0,95	2,67
2011	-1,34	-2,56	-7,75	-2,92	-0,25	-0,16	-7,96	-0,05	1,68
2012	-1,60	-2,40	-10,23	-2,47	0,03	-0,84	-9,90	-0,54	0,88
VARIACIÓN ANUAL ABSOLUTA									
2003	13.274	5.538	690	3.456	1.392	7.736	-179	4.275	3.640
2004	-1.083	-556	-1.080	-1.052	1.576	-527	-2.359	-1.563	3.395
2005	-23.937	-12.465	-1.440	-7.040	-3.984	-11.473	-2.138	-9.128	-207
2006	-15.131	-7.162	-1.365	-3.448	-2.349	-7.969	-1.564	-5.499	-905
2007	9.892	8.230	1.318	4.271	2.641	1.662	329	-945	2.278
2008	50.285	37.655	5.715	22.056	9.884	12.630	1.730	6.390	4.510
2009	151.348	89.847	10.114	55.601	24.132	61.501	7.058	39.155	15.288
2010	52.629	20.928	-50	10.639	10.339	31.701	2.433	17.438	11.830
2011	-1.402	-7.460	-2.081	-9.454	4.075	6.058	-737	-732	7.527
2012	51.735	27.139	241	11.164	15.734	24.596	803	9.516	14.277
VARIACIÓN ANUAL RELATIVA									
2003	5,68	5,98	5,02	7,65	4,14	5,48	-1,10	5,11	8,82
2004	-0,44	-0,57	-7,48	-2,16	4,50	-0,35	-14,67	-1,78	7,56
2005	-9,74	-12,78	-10,78	-14,80	-10,89	-7,74	-15,58	-10,58	-0,43
2006	-6,82	-8,42	-11,45	-8,51	-7,20	-5,82	-13,50	-7,13	-1,88
2007	4,78	10,57	12,49	11,52	8,73	1,29	3,28	-1,32	4,83
2008	23,21	43,72	48,13	53,34	30,04	9,68	16,71	9,04	9,12
2009	56,70	72,59	57,51	87,69	56,41	42,96	58,43	50,78	28,33
2010	12,58	9,80	-0,18	8,94	15,45	15,49	12,71	15,00	17,08
2011	-0,30	-3,18	-7,53	-7,29	5,27	2,56	-3,42	-0,55	9,28
2012	11,02	11,95	0,94	9,29	19,35	10,15	3,85	7,16	16,11

Los datos anteriores a mayo de 2005 son simulados por el Inst. de Emp., Servicio Público de Empleo Estatal

Paro registrado:

Junio 2012

TABLA 4. ACTIVIDAD ECONÓMICA. 2003- 2012. Mismo mes	TOTAL P.R.	Paro registrado:				S/E anterior
		Agricultura	Industria	Construc.	Servicios	
VALORES ABSOLUTOS						
2003	246.910	1.382	25.594	18.337	175.150	26.447
2004	245.827	1.353	23.742	19.030	178.444	23.259
2005	221.890	1.184	21.624	16.578	167.137	15.367
2006	206.759	1.664	19.080	16.451	158.949	10.615
2007	216.651	1.962	18.928	20.780	165.482	9.499
2008	266.936	1.048	24.942	44.618	187.142	9.186
2009	418.284	1.708	40.518	74.406	286.688	14.964
2010	470.913	2.674	41.975	76.468	329.836	19.960
2011	469.511	3.129	39.165	70.894	333.944	22.379
2012	521.246	3.709	43.843	73.611	376.953	23.130
VARIACIÓN MENSUAL ABSOLUTA						
2003	-7.277	-62	-1.000	-869	-5.026	-319
2004	-7.382	-90	-1.099	-1.412	-4.529	-252
2005	-530	52	-371	-482	884	-613
2006	-8.992	-60	-938	-780	-6.460	-754
2007	-1.475	-35	-489	215	-712	-454
2008	4.276	-104	148	1.271	2.568	392
2009	1.011	-20	686	-1.785	2.185	-55
2010	-3.748	-93	74	-2.496	-1.003	-230
2011	-6.365	-48	195	-1.901	-3.997	-614
2.012	-8.494	-30	-496	-1.905	-4.985	-1.078
VARIACIÓN MENSUAL RELATIVA						
2003	-2,86	-4,31	-3,76	-4,53	-2,79	-1,19
2004	-2,92	-6,27	-4,43	-6,91	-2,48	-1,07
2005	-0,24	4,59	-1,69	-2,83	0,53	-3,84
2006	-4,17	-3,48	-4,69	-4,53	-3,91	-6,63
2007	-0,68	-1,75	-2,52	1,05	-0,43	-4,56
2008	1,63	-9,03	0,60	2,93	1,39	4,46
2009	0,24	-1,16	1,72	-2,34	0,77	-0,37
2010	-0,79	-3,36	0,18	-3,16	-0,30	-1,14
2011	-1,34	-1,51	0,50	-2,61	-1,18	-2,67
2.012	-1,60	-0,80	-1,12	-2,52	-1,31	-4,45
VARIACIÓN ANUAL ABSOLUTA						
2003	13.274	16	296	1.649	11.924	-611
2004	-1.083	-30	-1.852	693	3.294	-3.189
2005	-23.937	-169	-2.118	-2.452	-11.307	-7.892
2006	-15.131	480	-2.544	-127	-8.188	-4.752
2007	9.892	298	-152	4.329	6.533	-1.116
2008	50.285	-914	6.014	23.838	21.660	-313
2009	151.348	660	15.576	29.788	99.546	5.778
2010	52.629	966	1.457	2.062	43.148	4.996
2011	-1.402	455	-2.810	-5.574	4.108	2.419
2.012	51.735	580	4.678	2.717	43.009	751
VARIACIÓN ANUAL RELATIVA						
2003	5,68	1,18	1,17	9,88	7,31	-2,26
2004	-0,44	-2,15	-7,23	3,78	1,88	-12,06
2005	-9,74	-12,47	-8,92	-12,89	-6,34	-33,93
2006	-6,82	40,54	-11,76	-0,77	-4,90	-30,92
2007	4,78	17,91	-0,80	26,31	4,11	-10,51
2008	23,21	-46,60	31,77	114,71	13,09	-3,29
2009	56,70	63,04	62,45	66,76	53,19	62,89
2010	12,58	56,56	3,60	2,77	15,05	33,39
2011	-0,30	17,02	-6,69	-7,29	1,25	12,12
2.012	11,02	18,54	11,94	3,83	12,88	3,36

Los datos anteriores a mayo de 2005 son simulados por el Inst. de Emp., Servicio Público de Empleo Estatal

TABLA 6. SEXO Y EDAD. Variación mensual absoluta. Series SISPE

PERIODO	TOTAL P.R.	HOMBRES						MUJERES					
		Total	< 25	25 - 29	30-44	45 - 54	> 55	Total	< 25	25 - 29	30-44	45 - 54	> 55
2007													
Enero	6.643	912	331	5	-72	58	590	5.731	796	725	2.458	1.106	646
Febrero	2.551	30	194	-175	-246	154	103	2.521	551	152	862	552	404
Marzo	2.059	539	204	-124	263	85	111	1.520	112	63	780	266	299
Abril	-639	-305	-321	-248	-148	240	172	-334	-346	-359	-123	254	240
Mayo	-4.046	-1.251	-410	-160	-304	-201	-176	-2.795	-847	-525	-1.106	-396	79
Junio	-1.475	-972	-29	-210	-648	-158	73	-503	-357	-474	-4	226	106
Julio	-362	-69	-932	-58	670	25	226	-293	-549	165	206	-152	37
Agosto	6.794	3.708	525	875	1.530	509	269	3.086	607	933	1.099	308	139
Septiembre	-2.711	-396	1.031	32	-912	-247	-300	-2.315	589	-315	-1.699	-972	82
Octubre	5.171	3.431	752	706	1.233	483	257	1.740	582	249	37	502	370
Noviembre	2.086	2.976	300	489	1.538	490	159	-890	-419	-245	-157	-74	5
Diciembre	1.521	4.790	-486	747	3.033	996	500	-3.269	-1.166	-375	-944	-641	-143
2008													
Enero	17.647	7.820	1.819	946	2.984	1.223	848	9.827	1.668	1.622	3.933	1.847	757
Febrero	8.542	4.856	793	696	2.262	818	287	3.686	728	473	1.562	608	315
Marzo	-1.415	1.438	458	-88	634	533	-99	-2.853	-75	-612	-1.252	-775	-139
Abril	5.687	4.417	689	587	1.871	908	362	1.270	67	-126	652	389	288
Mayo	3.049	2.932	583	379	951	651	368	117	58	-81	-99	66	173
Junio	4.276	1.752	183	15	936	331	287	2.524	-360	-111	1.475	1.184	336
Julio	1.199	216	-784	1	500	211	288	983	-554	489	851	155	42
Agosto	11.099	6.283	550	1.132	3.018	1.130	453	4.816	661	1.200	2.167	725	63
Septiembre	9.738	7.604	2.586	1.197	2.576	937	308	2.134	1.490	217	497	-292	222
Octubre	26.187	16.506	2.899	2.947	7.251	2.449	960	9.681	2.584	1.697	3.630	1.314	456
Noviembre	15.280	11.499	1.643	1.851	5.371	1.810	824	3.781	623	540	1.839	563	216
Diciembre	14.894	13.356	97	2.075	7.406	2.477	1.301	1.538	-717	377	1.447	348	83
2009													
Enero	23.923	12.104	2.182	1.769	5.246	1.985	922	11.819	1.694	2.082	5.380	1.987	676
Febrero	18.289	9.729	1.521	1.277	4.293	1.942	696	8.560	1.598	1.335	3.671	1.399	557
Marzo	18.128	10.058	1.602	1.434	4.534	1.848	640	8.070	1.277	1.077	3.638	1.531	547
Abril	9.469	4.376	77	531	2.286	1.052	430	5.093	239	549	2.825	1.147	333
Mayo	2.131	435	-475	-198	426	513	169	1.696	-318	-135	1.245	690	214
Junio	1.011	-2.319	-1.784	-976	-346	335	452	3.330	-1.519	-97	2.634	1.745	567
Julio	-2.020	-3.637	-1.327	-1.093	-1.557	82	258	1.617	-112	137	860	518	214
Agosto	8.495	3.621	-174	698	2.128	733	236	4.874	633	1.003	2.305	717	216
Septiembre	6.025	5.107	2.697	774	981	476	179	918	2.182	-98	-840	-603	277
Octubre	11.074	7.005	1.130	1.176	2.761	1.407	531	4.069	952	629	1.063	992	433
Noviembre	6.366	236.009	96	448	2.219	944	451	2.208	-80	223	1.195	516	354
Diciembre	3.705	6.130	-1.489	548	4.755	1.658	658	-2.425	-1.941	-286	123	-214	-107
2010													
Enero	13.523	5.677	732	758	2.536	980	671	7.846	836	1.060	3.665	1.500	785
Febrero	8.904	3.747	1.194	300	1.621	736	-104	5.157	1.241	524	2.159	900	333
Marzo	5.666	1.957	362	30	826	593	146	3.709	731	287	1.490	857	344
Abril	1.222	-1.905	-181	-836	-1.116	159	69	3.127	156	19	1.633	991	328
Mayo	-6.583	-5.286	-1.071	-1.387	-2.579	-198	-51	-1.297	-700	-572	-397	198	174
Junio	-3.748	-5.646	-2.019	-1.440	-1.912	-177	-98	1.898	-1.465	-319	1.575	1.531	576
Julio	-8.193	-6.358	-2.045	-1.318	-2.217	-582	-196	-1.835	-1.333	-201	-93	-350	142
Agosto	5.889	1.442	-449	251	906	537	197	4.447	468	806	2.019	811	343
Septiembre	3.034	1.819	2.952	314	-1.005	-229	-213	1.215	2.123	-108	-893	-119	212
Octubre	-255	94	576	104	-786	171	29	-349	716	-222	-1.480	430	207
Noviembre	-2.309	-1.075	-192	-464	-673	126	128	-1.234	-336	-500	-587	-16	205
Diciembre	-7.151	-717	-2.748	-553	1.188	1.085	311	-6.434	-2.456	-1.190	-1.779	-786	-223
2011													
Enero	7.016	-7.950	-2.583	-4.443	-4.545	3.040	581	14.966	-210	-503	6.480	5.861	3.338
Febrero	5.702	1.855	1.203	214	170	394	-126	3.847	1.265	449	1.068	652	413
Marzo	3.855	1.922	815	-56	386	517	260	1.933	711	-130	244	684	424
Abril	-2.955	-1.153	-503	-657	-519	280	246	-1.802	-472	-771	-621	-47	109
Mayo	-3.194	-3.297	-581	-953	-1.926	-166	329	103	-267	-253	-236	417	442
Junio	-6.365	-5.970	-2.147	-1.302	-2.316	-189	-16	-395	-1.801	-478	418	1.035	431
Julio	446	-1.911	-978	-771	-463	66	235	2.357	-155	154	1.382	559	417
Agosto	5.040	1.577	-731	173	943	909	283	3.463	151	756	1.468	768	320
Septiembre	10.209	7.128	3.125	783	1.761	1.096	363	3.081	2.453	-113	27	385	329
Octubre	11.819	8.241	1.390	1.272	3.341	1.421	817	3.578	1.154	528	176	1.100	620
Noviembre	-4.013	-398	-64	-270	-446	213	169	-3.615	-506	-998	-1.973	-327	189
Diciembre	-4.303	780	-2.312	-375	1.341	1.379	747	-5.083	-2.505	-842	-1.431	-339	34
2012													
Enero	22.756	10.742	1.453	1.466	4.509	2.012	1.302	12.014	1.225	1.796	5.098	2.620	1.275
Febrero	14.909	8.358	1.931	1.250	3.065	1.671	441	6.551	1.701	798	2.119	1.368	565
Marzo	4.501	1.998	584	-130	365	652	527	2.503	506	63	686	698	550
Abril	442	-411	-385	-360	-632	572	394	853	-326	-402	471	577	533
Mayo	-1.577	-2.725	-831	-846	-1.481	295	138	1.148	-517	-179	706	738	400
Junio	-8.494	-6.240	-2.941	-1.309	-2.022	-91	123	-2.254	-2.378	-698	-76	530	368
Julio													
Agosto													
Septiembre													
Octubre													
Noviembre													
Diciembre													

TABLA 10. ACTIVIDAD ECONÓMICA. Series SISPE

PERIODO	Total P.R.	Agricultura	Industria	Construc.	Servicios	S/E anterior
2007 CNAE 93						
Enero	218.201	1.910	19.951	20.190	166.339	9.811
Febrero	220.752	1.949	19.767	19.770	168.941	10.325
Marzo	222.811	2.011	19.982	19.885	170.255	10.678
Abril	222.172	2.039	19.899	20.306	169.477	10.451
Mayo	218.126	1.997	19.417	20.565	166.194	9.953
Junio	216.651	1.962	18.928	20.780	165.482	9.499
Julio	216.289	1.915	18.720	21.686	165.111	8.857
Agosto	223.083	1.908	19.184	23.302	170.080	8.609
Septiembre	220.372	1.995	18.865	22.594	167.674	9.244
Octubre	225.543	2.177	18.748	23.479	171.598	9.541
Noviembre	227.629	2.316	18.579	25.184	172.013	9.537
Diciembre	229.150	2.260	18.869	29.129	170.088	8.804
2008 CNAE 93						
Enero	246.797	2.409	19.909	30.034	185.086	9.359
Febrero	255.339	2.537	19.989	31.640	191.008	10.165
Marzo	253.924	2.357	19.724	32.958	188.336	10.549
Abril	259.611	2.068	19.953	35.086	191.558	10.946
Mayo	262.660	1.775	20.315	36.614	192.973	10.983
Junio	266.936	1.557	20.368	37.938	195.550	11.523
Julio	268.135	1.545	20.212	38.331	196.890	11.157
Agosto	279.234	1.636	21.039	40.729	204.608	11.222
Septiembre	288.972	1.819	21.801	43.152	209.877	12.323
Octubre	315.159	2.429	23.475	48.393	227.458	13.404
Noviembre	330.439	2.519	24.714	52.837	236.664	13.705
Diciembre	345.333	2.511	26.440	61.080	242.253	13.049
2008 CNAE 09 (Reconstruida)						
Enero	246.797	1.443	23.941	36.580	177.258	7.576
Febrero	255.339	1.517	24.269	38.394	182.951	8.208
Marzo	253.924	1.429	24.026	39.606	180.368	8.495
Abril	259.611	1.293	24.339	41.808	183.383	8.788
Mayo	262.660	1.152	24.795	43.346	184.574	8.794
Junio	266.936	1.048	24.942	44.618	187.142	9.186
Julio	268.135	1.043	24.867	44.956	188.393	8.877
Agosto	279.234	1.099	25.871	47.549	195.789	8.926
Septiembre	288.972	1.202	26.826	50.294	200.873	9.778
Octubre	315.159	1.523	29.022	56.207	217.780	10.627
Noviembre	330.439	1.582	30.455	61.003	226.526	10.873
Diciembre	345.333	1.593	32.230	69.096	232.066	10.348
2009 CNAE 09						
Enero	369.256	1.695	35.221	72.156	250.095	10.089
Febrero*	387.545	1.759	37.088	75.103	262.581	11.014
Marzo	405.673	1.888	38.963	77.215	274.717	12.890
Abril	415.142	1.883	39.444	77.318	282.143	14.354
Mayo	417.273	1.728	39.832	76.191	284.503	15.019
Junio	418.284	1.708	40.518	74.406	286.688	14.964
Julio	416.264	1.755	39.292	72.069	288.519	14.629
Agosto	424.759	1.796	39.724	72.542	296.063	14.634
Septiembre	430.784	1.871	40.134	73.615	299.235	15.929
Octubre	441.858	2.249	40.780	75.412	306.902	16.515
Noviembre	448.224	2.379	41.041	77.251	310.699	16.854
Diciembre	451.929	2.358	41.148	82.621	309.723	16.079
2009 CNAE 09						
Enero	465.452	2.438	41.770	82.912	321.707	16.625
Febrero	474.356	2.560	42.315	82.939	328.639	17.903
Marzo	480.022	2.770	42.582	82.615	332.883	19.172
Abril	481.244	2.882	42.247	81.207	334.910	19.998
Mayo	474.661	2.767	41.901	78.964	330.839	20.190
Junio	470.913	2.674	41.975	76.468	329.836	19.960
Julio	462.720	2.596	40.713	74.026	325.930	19.455
Agosto	468.609	2.595	40.784	73.690	332.260	19.280
Septiembre	471.643	2.522	40.490	72.970	334.778	20.883
Octubre	471.388	2.931	40.012	72.060	335.048	21.337
Noviembre	469.079	3.029	39.423	71.688	333.142	21.797
Diciembre	461.928	2.951	39.059	74.154	324.922	20.842
2011 CNAE 09						
Enero	472.468	2.929	39.530	73.306	335.305	21.398
Febrero	478.170	3.064	39.459	73.122	340.416	22.109
Marzo	482.025	3.188	39.434	73.684	342.773	22.946
Abril	479.070	3.196	39.115	74.242	339.547	22.970
Mayo	475.876	3.177	38.970	72.795	337.941	22.993
Junio	469.511	3.129	39.165	70.894	333.944	22.379
Julio	469.957	3.185	38.902	69.308	336.384	22.178
Agosto	474.997	3.094	39.355	69.206	341.914	21.428
Septiembre	485.206	3.157	40.052	70.752	348.202	23.043
Octubre	497.025	3.536	40.943	72.734	356.210	23.602
Noviembre	493.012	3.529	40.539	73.059	352.288	23.597
Diciembre	488.709	3.471	40.615	75.222	347.215	22.186
2011 CNAE 09						
Enero	511.465	3.677	42.195	76.260	366.525	22.808
Febrero	526.374	3.951	43.027	77.772	377.784	23.840
Marzo	530.875	4.028	43.379	77.598	381.269	24.601
Abril	531.317	3.925	43.621	77.064	382.177	24.530
Mayo	529.740	3.739	44.339	75.516	381.938	24.208
Junio	521.246	3.709	43.843	73.611	376.953	23.130
Julio						
Agosto						
Septiembre						
Octubre						
Noviembre						
Diciembre						

* A partir de enero de 2009 clasificación según CNAE 09

TABLA 11. ACTIVIDAD ECONÓMICA. Variación mensual absoluta. Series SISPE

PERIODO	Total P.R.	Agricultura	Industria	Construc.	Servicios	Sin empleo anterior
2007 CNAE'93						
Enero	6.643	-45	306	-1.028	7.401	9
Febrero	2.551	39	-184	-420	2.602	514
Marzo	2.059	62	215	115	1.314	353
Abril	-639	28	-83	421	-778	-227
Mayo	-4.046	-42	-482	259	-3.283	-498
Junio	-1.475	-35	-489	215	-712	-454
Julio	-362	-47	-208	906	-371	-642
Agosto	6.794	-7	464	1.616	4.969	-248
Septiembre	-2.711	87	-319	-708	-2.406	635
Octubre	5.171	182	-117	885	3.924	297
Noviembre	2.086	139	-169	1.705	415	-4
Diciembre	1.521	-56	290	3.945	-1.925	-733
2008 CNAE'93						
Enero	17.647	149	1.040	905	14.998	555
Febrero	8.542	128	80	1.606	5.922	806
Marzo	-1.415	-180	-265	1.318	-2.672	384
Abril	5.687	-289	229	2.128	3.222	397
Mayo	3.049	-293	362	1.528	1.415	37
Junio	4.276	-218	53	1.324	2.577	540
Julio	1.199	-12	-156	393	1.340	-366
Agosto	11.099	91	827	2.398	7.718	65
Septiembre	9.738	183	762	2.423	5.269	1.101
Octubre	26.187	610	1.674	5.241	17.581	1.081
Noviembre	15.280	90	1.239	4.444	9.206	301
Diciembre	14.894	-8	1.726	8.243	5.589	-656
2009 CNAE'09						
Enero*	23.923	102	2.991	3.060	18.029	-259
Febrero	18.289	120	1.688	2.607	13.657	217
Marzo	18.128	129	1.875	2.112	12.136	1.876
Abril	9.469	-5	481	103	7.426	1.464
Mayo	2.131	-155	388	-1.127	2.360	665
Junio	1.011	-20	686	-1.785	2.185	-55
Julio	-2.020	47	-1.226	-2.337	1.831	-335
Agosto	8.495	41	432	473	7.544	5
Septiembre	6.025	75	410	1.073	3.172	1.295
Octubre	11.074	378	646	1.797	7.667	586
Noviembre	6.366	130	261	1.839	3.797	339
Diciembre	3.705	-21	107	5.370	-976	-775
2010 CNAE'93						
Enero	13.523	80	622	291	11.984	546
Febrero	8.904	122	545	27	6.932	1.278
Marzo	5.666	210	267	-324	4.244	1.269
Abril	1.222	112	-335	-1.408	2.027	826
Mayo	-6.583	-115	-346	-2.243	-4.071	192
Junio	-3.748	-93	74	-2.496	-1.003	-230
Julio	-8.193	-78	-1.262	-2.442	-3.906	-505
Agosto	5.889	-1	71	-336	6.330	-175
Septiembre	3.034	-73	-294	-720	2.518	1.603
Octubre	-255	409	-478	-910	270	454
Noviembre	-2.309	98	-589	-372	-1.906	460
Diciembre	-7.151	-78	-364	2.466	-8.220	-955
2011 CNAE'93						
Enero	10.540	-22	471	-848	10.383	556
Febrero	5.702	135	-71	-184	5.111	711
Marzo	3.855	124	-25	562	2.357	837
Abril	-2.955	8	-319	558	-3.226	24
Mayo	-3.194	-19	-145	-1.447	-1.606	23
Junio	-6.365	-48	195	-1.901	-3.997	-614
Julio	446	56	-263	-1.586	2.440	-201
Agosto	5.040	-91	453	-102	5.530	-750
Septiembre	10.209	63	697	1.546	6.288	1.615
Octubre	11.819	379	891	1.982	8.008	559
Noviembre	-4.013	-7	-404	325	-3.922	-5
Diciembre	-4.303	-58	76	2.163	-5.073	-1.411
2012 CNAE'93						
Enero	22.756	206	1.580	1.038	19.310	622
Febrero	14.909	274	832	1.512	11.259	1.032
Marzo	4.501	77	352	-174	3.485	761
Abril	442	-103	242	-534	908	-71
Mayo	-1.577	-186	718	-1.548	-239	-322
Junio	-8.494	-30	-496	-1.905	-4.985	-1.078
Julio						
Agosto						
Septiembre						
Octubre						
Noviembre						
Diciembre						

* A partir de enero de 2009 clasificación según CNAE 09

TABLA 12. ACTIVIDAD ECONÓMICA. Variación mensual relativa. Series SISPE

PERIODO	Total P.R.	Agricultura	Industria	Construcción	Servicios	Sin empleo anterior
2007 CNAE'93						
Enero	3,14	-2,30	1,56	-4,84	4,66	0,09
Febrero	1,17	2,04	-0,92	-2,08	1,56	5,24
Marzo	0,93	3,18	1,09	0,58	0,78	3,42
Abril	-0,29	1,39	-0,42	2,12	-0,46	-2,13
Mayo	-1,82	-2,06	-2,42	1,28	-1,94	-4,77
Junio	-0,68	-1,75	-2,52	1,05	-0,43	-4,56
Julio	-0,17	-2,40	-1,10	4,36	-0,22	-6,76
Agosto	3,14	-0,37	2,48	7,45	3,01	-2,80
Septiembre	-1,22	4,56	-1,66	-3,04	-1,41	7,38
Octubre	2,35	9,12	-0,62	3,92	2,34	3,21
Noviembre	0,92	6,38	-0,90	7,26	0,24	-0,04
Diciembre	0,67	-2,42	1,56	15,66	-1,12	-7,69
2008 CNAE'93						
Enero	7,70	6,59	5,51	3,11	8,82	6,30
Febrero	3,46	5,31	0,40	5,35	3,20	8,61
Marzo	-0,55	-7,09	-1,33	4,17	-1,40	3,78
Abril	2,24	-12,26	1,16	6,46	1,71	3,76
Mayo	1,17	-14,17	1,81	4,36	0,74	0,34
Junio	1,63	-12,28	0,26	3,62	1,34	4,92
Julio	0,45	-0,77	-0,77	1,04	0,69	-3,18
Agosto	4,14	5,89	4,09	6,26	3,92	0,58
Septiembre	3,49	11,19	3,62	5,95	2,58	9,81
Octubre	9,06	33,53	7,68	12,15	8,38	8,77
Noviembre	4,85	3,71	5,28	9,18	4,05	2,25
Diciembre	4,51	-0,32	6,98	15,60	2,36	-4,79
2009 CNAE'09						
Enero	6,93	6,43	9,28	4,43	7,77	-2,51
Febrero	4,95	4,52	5,56	4,21	5,24	1,59
Marzo	4,68	7,33	5,06	2,81	4,62	17,03
Abril	2,33	-0,26	1,23	0,13	2,70	11,36
Mayo	0,51	-8,23	0,98	-1,46	0,84	4,63
Junio	0,24	-1,16	1,72	-2,34	0,77	-0,37
Julio	-0,48	2,75	-3,03	-3,14	0,64	-2,24
Agosto	2,04	2,34	1,10	0,66	2,61	0,03
Septiembre	1,42	4,18	1,03	1,48	1,07	8,85
Octubre	2,57	20,20	1,61	2,44	2,56	3,68
Noviembre	1,44	5,78	0,64	2,44	1,24	2,05
Diciembre	0,83	-0,88	0,26	6,95	-0,31	-4,60
2010 CNAE'09						
Enero	2,99	3,39	1,51	0,35	3,87	3,40
Febrero	1,91	5,00	1,30	0,03	2,15	7,69
Marzo	1,19	8,20	0,63	-0,39	1,29	7,09
Abril	0,25	4,04	-0,79	-1,70	0,61	4,31
Mayo	-1,37	-3,99	-0,82	-2,76	-1,22	0,96
Junio	-0,79	-3,36	0,18	-3,16	-0,30	-1,14
Julio	-1,74	-2,92	-3,01	-3,19	-1,18	-2,53
Agosto	1,27	-0,04	0,17	-0,45	1,94	-0,90
Septiembre	0,65	-2,81	-0,72	-0,98	0,76	8,31
Octubre	-0,05	16,22	-1,18	-1,25	0,08	2,17
Noviembre	-0,49	3,34	-1,47	-0,52	-0,57	2,16
Diciembre	-1,52	-2,58	-0,92	3,44	-2,47	-4,38
2011 CNAE'09						
Enero	2,26	-0,90	1,13	-1,02	3,23	3,34
Febrero	1,21	4,61	-0,18	-0,25	1,52	3,32
Marzo	0,81	4,05	-0,06	0,77	0,69	3,79
Abril	-0,61	0,25	-0,81	0,76	-0,94	0,10
Mayo	-0,67	-0,59	-0,37	-1,95	-0,47	0,10
Junio	-1,34	-1,51	0,50	-2,61	-1,18	-2,67
Julio	0,09	1,79	-0,67	-2,24	0,73	-0,90
Agosto	1,07	-2,86	1,16	-0,15	1,64	-3,38
Septiembre	2,15	2,04	1,77	2,23	1,84	7,54
Octubre	2,44	12,01	2,22	2,80	2,30	2,43
Noviembre	-0,81	-0,20	-0,99	0,45	-1,10	-0,02
Diciembre	-0,87	-1,64	0,19	2,96	-1,44	-5,98
2012 CNAE'09						
Enero	4,82	7,03	4,00	1,42	5,76	2,91
Febrero	2,91	7,45	1,97	1,98	3,07	4,52
Marzo	0,86	1,95	0,82	-0,22	0,92	3,19
Abril	0,08	-2,56	0,56	-0,69	0,24	-0,29
Mayo	-0,30	-4,74	1,65	-2,01	-0,06	-1,31
Junio	-1,60	-0,80	-1,12	-2,52	-1,31	-4,45
Julio						
Agosto						
Septiembre						
Octubre						
Noviembre						
Diciembre						

* A partir de enero de 2009 clasificación según CNAE 09

TABLA 13. ACTIVIDAD ECONÓMICA. Variación anual absoluta. Serie SISPE

PERIODO	Total P.R.	Agricultura	Industria	Construc.	Servicios	Sin empleo anterior
2007 CNAE '93						
Enero	-7.058	172	-1.041	1.335	-5.378	-2.146
Febrero	-4.462	136	-1.225	1.425	-2.957	-1.841
Marzo	-1.049	201	-710	2.007	-1.220	-1.327
Abril	1.937	266	-426	2.656	615	-1.174
Mayo	2.375	273	-601	3.334	785	-1.416
Junio	9.892	298	-152	4.329	6.533	-1.116
Julio	3.857	286	-689	4.043	1.498	-1.281
Agosto	6.062	329	-780	4.485	3.288	-1.260
Septiembre	7.291	309	-864	4.929	4.194	-1.277
Octubre	11.962	246	-815	5.299	8.411	-1.179
Noviembre	14.875	316	-1.006	6.362	10.360	-1.157
Diciembre	17.592	305	-776	7.911	11.150	-998
2008 CNAE '93						
Enero	28.596	499	-42	9.844	18.747	-452
Febrero	34.587	588	222	11.870	22.067	-160
Marzo	31.113	346	-258	13.073	18.081	-129
Abril	37.439	29	54	14.780	22.081	495
Mayo	44.534	-222	898	16.049	26.779	1.030
Junio	50.285	-405	1.440	17.158	30.068	2.024
Julio	51.846	-370	1.492	16.645	31.779	2.300
Agosto	56.151	-272	1.855	17.427	34.528	2.613
Septiembre	68.600	-176	2.936	20.558	42.203	3.079
Octubre	89.616	252	4.727	24.914	55.860	3.863
Noviembre	102.810	203	6.135	27.653	64.651	4.168
Diciembre	116.183	251	7.571	31.951	72.165	4.245
2009 CNAE '09						
Enero	122.459	252	11.280	35.576	72.837	2.513
Febrero	132.206	242	12.819	36.709	79.630	2.806
Marzo	151.749	459	14.937	37.609	94.349	4.395
Abril	155.531	590	15.105	35.510	98.760	5.566
Mayo	154.613	576	15.037	32.845	99.929	6.225
Junio	151.348	660	15.576	29.788	99.546	5.778
Julio	148.129	712	14.425	27.113	100.126	5.752
Agosto	145.525	697	13.853	24.993	100.274	5.708
Septiembre	141.812	669	13.308	23.321	98.362	6.151
Octubre	126.699	726	11.758	19.205	89.122	5.888
Noviembre	117.785	797	10.586	16.248	84.173	5.981
Diciembre	106.596	765	8.918	13.525	77.657	5.731
2010 CNAE '09						
Enero	96.196	743	6.549	10.756	71.612	6.536
Febrero	86.811	801	5.227	7.836	66.058	6.889
Marzo	74.349	882	3.619	5.400	58.166	6.282
Abril	66.102	999	2.803	3.889	52.767	5.644
Mayo	57.388	1.039	2.069	2.773	46.336	5.171
Junio	52.629	966	1.457	2.062	43.148	4.996
Julio	46.456	841	1.421	1.957	37.411	4.826
Agosto	43.850	799	1.060	1.148	36.197	4.646
Septiembre	40.859	651	356	-645	35.543	4.954
Octubre	29.530	682	-768	-3.352	28.146	4.822
Noviembre	20.855	650	-1.618	-5.563	22.443	4.943
Diciembre	9.999	593	-2.089	-8.467	15.199	4.763
2011 CNAE '09						
Enero	7.016	491	-2.240	-9.606	13.598	4.773
Febrero	3.814	504	-2.856	-9.817	11.777	4.206
Marzo	2.003	418	-3.148	-8.931	9.890	3.774
Abril	-2.174	314	-3.132	-6.965	4.637	2.972
Mayo	1.215	410	-2.931	-6.169	7.102	2.803
Junio	-1.402	455	-2.810	-5.574	4.108	2.419
Julio	7.237	589	-1.811	-4.718	10.454	2.723
Agosto	6.388	499	-1.429	-4.484	9.654	2.148
Septiembre	13.563	635	-438	-2.218	13.424	2.160
Octubre	25.637	605	931	674	21.162	2.265
Noviembre	23.933	500	1.116	1.371	19.146	1.800
Diciembre	26.781	520	1.556	1.068	22.293	1.344
2012 CNAE '09						
Enero	38.997	748	2.665	2.954	31.220	1.410
Febrero	48.204	887	3.568	4.650	37.368	1.731
Marzo	48.850	840	3.945	3.914	38.496	1.655
Abril	52.247	729	4.506	2.822	42.630	1.560
Mayo	53.864	562	5.369	2.721	43.997	1.215
Junio	51.735	580	4.678	2.717	43.009	751
Julio						
Agosto						
Septiembre						
Octubre						
Noviembre						
Diciembre						

* A partir de enero de 2009 clasificación según CNAE 09

TABLA 14. ACTIVIDAD ECONÓMICA. Variación anual relativa. Serie SISPE

PERIODO	Total P.R.	Agricultura	Industria	Construc.	Servicios	Sin empleo anterior
2007						
Enero	-3,13	9,90	-4,96	7,08	-3,13	-17,95
Febrero	-1,98	7,50	-5,84	7,77	-1,72	-15,13
Marzo	-0,47	11,10	-3,43	11,23	-0,71	-11,05
Abril	0,88	15,00	-2,10	15,05	0,36	-10,10
Mayo	1,10	15,84	-3,00	19,35	0,47	-12,45
Junio	4,78	17,91	-0,80	26,31	4,11	-10,51
Julio	1,82	17,56	-3,55	22,92	0,92	-12,64
Agosto	2,79	20,84	-3,91	23,83	1,97	-12,77
Septiembre	3,42	18,33	-4,38	27,90	2,57	-12,14
Octubre	5,60	12,74	-4,17	29,15	5,15	-11,00
Noviembre	6,99	15,80	-5,14	33,80	6,41	-10,82
Diciembre	8,32	15,60	-3,95	37,28	7,02	-10,18
2008						
Enero	13,11	26,13	-0,21	48,76	11,27	-4,61
Febrero	15,67	30,17	1,12	60,04	13,06	-1,55
Marzo	13,96	17,21	-1,29	65,74	10,62	-1,21
Abril	16,85	1,42	0,27	72,79	13,03	4,74
Mayo	20,42	-11,12	4,62	78,04	16,11	10,35
Junio	23,21	-20,64	7,61	82,57	18,17	21,31
Julio	23,97	-19,32	7,97	76,75	19,25	25,97
Agosto	25,17	-14,26	9,67	74,79	20,30	30,35
Septiembre	31,13	-8,82	15,56	90,99	25,17	33,31
Octubre	39,73	11,58	25,21	106,11	32,55	40,49
Noviembre	45,17	8,77	33,02	109,80	37,58	43,70
Diciembre	50,70	11,11	40,12	109,69	42,43	48,22
2009						
Enero	49,62	17,50	47,12	97,26	41,09	33,18
Febrero	51,78	15,98	52,82	95,61	43,53	34,19
Marzo	59,76	32,16	62,17	94,96	52,31	51,73
Abril	59,91	45,68	62,06	84,94	53,85	63,34
Mayo	58,86	50,05	60,65	75,77	54,14	70,79
Junio	56,70	63,04	62,45	66,76	53,19	62,89
Julio	55,24	68,30	58,01	60,31	53,15	64,80
Agosto	52,12	63,36	53,55	52,56	51,22	63,94
Septiembre	49,07	55,68	49,61	46,37	48,97	62,91
Octubre	40,20	47,70	40,51	34,17	40,92	55,40
Noviembre	35,65	50,35	34,76	26,64	37,16	55,01
Diciembre	30,87	48,06	27,67	19,57	33,46	55,38
2010						
Enero	26,05	43,83	18,59	14,91	28,63	64,78
Febrero	22,40	45,54	14,09	10,43	25,16	62,55
Marzo	18,33	46,72	9,29	6,99	21,17	48,74
Abril	15,92	53,05	7,11	5,03	18,70	39,32
Mayo	13,75	60,13	5,19	3,64	16,29	34,43
Junio	12,58	56,56	3,60	2,77	15,05	33,39
Julio	11,16	47,92	3,62	2,72	12,97	32,99
Agosto	10,32	44,49	2,67	1,58	12,23	31,75
Septiembre	9,48	34,79	0,89	-0,88	11,88	31,10
Octubre	6,68	30,32	-1,88	-4,44	9,17	29,20
Noviembre	4,65	27,32	-3,94	-7,20	7,22	29,33
Diciembre	2,21	25,15	-5,08	-10,25	4,91	29,62
2011						
Enero	1,51	20,14	-5,36	-11,59	4,23	28,71
Febrero	0,80	19,69	-6,75	-11,84	3,58	23,49
Marzo	0,42	15,09	-7,39	-10,81	2,97	19,68
Abril	-0,45	10,90	-7,41	-8,58	1,38	14,86
Mayo	0,26	14,82	-7,00	-7,81	2,15	13,88
Junio	-0,30	17,02	-6,69	-7,29	1,25	12,12
Julio	1,56	22,69	-4,45	-6,37	3,21	14,00
Agosto	1,36	19,23	-3,50	-6,08	2,91	11,14
Septiembre	2,88	25,18	-1,08	-3,04	4,01	10,34
Octubre	5,44	20,64	2,33	0,94	6,32	10,62
Noviembre	5,10	16,51	2,83	1,91	5,75	8,26
Diciembre	5,80	17,62	3,98	1,44	6,86	6,45
2011						
Enero	8,25	25,54	6,74	4,03	9,31	6,59
Febrero	10,08	28,95	9,04	6,36	10,98	7,83
Marzo	10,13	26,35	10,00	5,31	11,23	7,21
Abril	10,91	22,81	11,52	3,80	12,55	6,79
Mayo	11,32	17,69	13,78	3,74	13,02	5,28
Junio	11,02	18,54	11,94	3,83	12,88	3,36
Julio						
Agosto						
Septiembre						
Octubre						
Noviembre						
Diciembre						

* A partir de enero de 2009 clasificación según CNAE 09

Tablas de contratos registrados



CONTRATOS REGISTRADOS

Junio 2012

Tabla 1.- CONTRATACION SEGÚN SEXO Y EDAD POR DURACIÓN Y TIPO DE JORNADA Y MODALIDAD

CONTRATACIONES		Hombres						Mujeres						
		Total	16-24	25-29	30-44	45-54	>=55	Total	16-24	25-29	30-44	45-54	>=55	
Indefinidos	Jornada completa													
	Indefinido ordinario	5.137	383	870	2.937	734	213	2.862	281	672	1.510	305	94	
	Indefinido fomento empleo	534	150	249	27	82	26	445	129	234	25	49	8	
	Discapacitados	46	2	4	20	13	7	15	2	1	3	8	1	
	Discapacitados en CEE	4	2	1	1	0	0	9	2	3	3	0	1	
	Transformaciones en indefinidos	2.171	240	524	1.061	276	70	1.474	208	450	678	116	22	
	<i>Total jornada completa</i>	<i>7.892</i>	<i>777</i>	<i>1.648</i>	<i>4.046</i>	<i>1.105</i>	<i>316</i>	<i>4.805</i>	<i>622</i>	<i>1.360</i>	<i>2.219</i>	<i>478</i>	<i>126</i>	
	Jornada parcial													
	Indefinido ordinario	1.697	397	325	698	189	88	2.025	467	339	775	309	135	
	Indefinido fomento empleo	0	0	0	0	0	0	4	0	0	3	1	0	
	Discapacitados	21	4	2	9	3	3	14	2	1	5	5	1	
	Discapacitados en CEE	0	0	0	0	0	0	4	0	0	2	1	1	
	Transformaciones en indefinidos	669	161	149	261	65	33	1.127	255	227	461	144	40	
	<i>Total jornada parcial</i>	<i>2.387</i>	<i>562</i>	<i>476</i>	<i>968</i>	<i>257</i>	<i>124</i>	<i>3.174</i>	<i>724</i>	<i>567</i>	<i>1.246</i>	<i>460</i>	<i>177</i>	
	Fijos discontinuos													
	Indefinido ordinario	170	71	28	60	9	2	182	51	31	68	24	8	
	Indefinido fomento empleo	31	28	3	0	0	0	4	3	1	0	0	0	
	Discapacitados	1	0	1	0	0	0	0	0	0	0	0	0	
	Discapacitados en CEE	0	0	0	0	0	0	0	0	0	0	0	0	
Transformaciones en indefinidos	13	1	3	7	1	1	52	3	10	25	12	2		
<i>Total fijos discontinuos</i>	<i>215</i>	<i>100</i>	<i>35</i>	<i>67</i>	<i>10</i>	<i>3</i>	<i>238</i>	<i>57</i>	<i>42</i>	<i>93</i>	<i>36</i>	<i>10</i>		
<i>Total indefinidos</i>	<i>10.494</i>	<i>1.439</i>	<i>2.159</i>	<i>5.081</i>	<i>1.372</i>	<i>443</i>	<i>8.217</i>	<i>1.403</i>	<i>1.969</i>	<i>3.558</i>	<i>974</i>	<i>313</i>		
Temporales	Jornada completa													
	Obra o servicio	25.838	4.384	4.627	11.951	3.655	1.221	12.411	3.466	2.954	4.476	1.100	415	
	Eventual circunstancias producción	15.971	2.817	3.154	7.649	1.878	473	11.799	2.351	2.449	5.087	1.576	336	
	Interinidad	3.338	605	707	1.433	472	121	4.795	834	961	2.090	727	183	
	Discapacitados temporal	72	5	5	38	19	5	48	1	8	20	17	2	
	Temporal discapacitados en CEE	0	0	0	0	0	0	0	0	0	0	0	0	
	Relevo	83	8	19	42	9	5	39	2	10	23	4	0	
	Sust. Jubilación 64 años	39	4	8	17	7	3	47	1	0	16	21	9	
	Prácticas	290	137	126	26	1	0	271	117	132	19	3	0	
	Formación	323	247	75	1	0	0	247	187	59	1	0	0	
	Otros temporales	99	32	29	22	12	4	75	20	13	26	13	3	
	<i>Total jornada completa</i>	<i>46.053</i>	<i>8.239</i>	<i>8.750</i>	<i>21.179</i>	<i>6.053</i>	<i>1.832</i>	<i>29.732</i>	<i>6.979</i>	<i>6.586</i>	<i>11.758</i>	<i>3.461</i>	<i>948</i>	
	Jornada parcial													
	Obra o servicio	11.646	4.096	2.197	3.902	1.083	368	12.395	4.596	2.591	3.756	1.128	324	
	Eventual circunstancias producción	11.278	3.459	2.198	4.250	1.076	295	13.609	4.519	2.636	4.774	1.373	307	
	Interinidad	993	258	206	383	122	24	3.361	634	458	1.320	754	195	
	Temporal discapacitados	31	3	4	13	10	1	50	5	2	20	20	3	
	Temporal discapacitados en CEE	0	0	0	0	0	0	0	0	0	0	0	0	
	Jubilación parcial	274	0	0	1	2	271	115	0	0	0	1	114	
Relevo	45	8	5	23	7	2	81	6	6	31	31	7		
Prácticas	30	18	10	2	0	0	61	34	20	7	0	0		
Otros temporales	0	0	0	0	0	0	0	0	0	0	0	0		
<i>Total jornada parcial</i>	<i>24.297</i>	<i>7.842</i>	<i>4.620</i>	<i>8.574</i>	<i>2.300</i>	<i>961</i>	<i>29.672</i>	<i>9.794</i>	<i>5.713</i>	<i>9.908</i>	<i>3.307</i>	<i>950</i>		
<i>Total temporales</i>	<i>70.350</i>	<i>16.081</i>	<i>13.370</i>	<i>29.753</i>	<i>8.353</i>	<i>2.793</i>	<i>59.404</i>	<i>16.773</i>	<i>12.299</i>	<i>21.666</i>	<i>6.768</i>	<i>1.898</i>		
TOTAL	80.844	17.520	15.529	34.834	9.725	3.236	67.621	18.176	14.268	25.224	7.742	2.211		

Junio 2012

CONTRATOS REGISTRADOS

Tabla 2.- CONTRATACION SEGÚN ACTIVIDAD ECONOMICA POR SEXO Y MODALIDAD

CONTRATACIONES	TOTAL	AGRICULTURA	INDUSTRIA					CONSTRUCCION
		A	B	C	D	E	F	
Ambos sexos								
Indefinido ordinario	12.073	32	4	618	27	10	766	
Indefinido fomento empleo	1.018	6	0	45	0	0	51	
Discapacitados	97	0	0	0	0	0	11	
Discapacitados en CEE	17	0	0	2	0	0	0	
Subtotal indefinidos	13.205	38	4	665	27	10	828	
Obra o servicio	62.290	507	11	1.331	14	128	8.813	
Event. circuns. producción	52.657	119	4	1.954	5	193	1.345	
Interinidad	12.487	10	0	255	2	259	70	
Temporal discapacitados	201	0	1	3	0	2	4	
Temporal discapacitados en CEE	0	0	0	0	0	0	0	
Jubilación parcial	389	0	1	70	1	14	24	
Relevo	248	0	0	26	0	12	16	
Jubilación 64 años	86	0	0	1	0	0	0	
Prácticas	652	0	0	72	1	6	25	
Formación	570	2	0	21	0	0	36	
Otros contratos	174	9	0	1	0	0	5	
Subtotal temporal	129.754	647	17	3.734	23	614	10.338	
Conversión en indefinido	5.506	6	2	334	8	29	381	
Total ambos sexos	148.465	691	23	4.733	58	653	11.547	
Hombres								
Indefinido ordinario	7.004	24	4	426	19	9	644	
Indefinido fomento empleo	565	4	0	33	0	0	40	
Discapacitados	68	0	0	0	0	0	7	
Discapacitados en CEE	4	0	0	1	0	0	0	
Subtotal indefinidos	7.641	28	4	460	19	9	691	
Obra o servicio	37.484	450	9	1.054	13	98	8.515	
Event. circuns. producción	27.249	87	3	1.386	1	155	1.112	
Interinidad	4.331	6	0	155	0	244	41	
Temporal discapacitados	103	0	1	3	0	1	2	
Temporal discapacitados en CEE	0	0	0	0	0	0	0	
Jubilación parcial	274	0	0	60	1	11	22	
Relevo	128	0	0	21	0	5	13	
Jubilación 64 años	39	0	0	0	0	0	0	
Prácticas	320	0	0	43	1	2	15	
Formación	323	0	0	16	0	0	33	
Otros contratos	99	8	0	1	0	0	4	
Subtotal temporal	70.350	551	13	2.739	16	516	9.757	
Conversión en indefinido	2.853	4	1	238	6	22	323	
Total hombres	80.844	583	18	3.437	41	547	10.771	
Mujeres								
Indefinido ordinario	5.069	8	0	192	8	1	122	
Indefinido fomento empleo	453	2	0	12	0	0	11	
Discapacitados	29	0	0	0	0	0	4	
Discapacitados en CEE	13	0	0	1	0	0	0	
Subtotal indefinidos	5.564	10	0	205	8	1	137	
Obra o servicio	24.806	57	2	277	1	30	298	
Event. circuns. producción	25.408	32	1	568	4	38	233	
Interinidad	8.156	4	0	100	2	15	29	
Temporal discapacitados	98	0	0	0	0	1	2	
Temporal discapacitados en CEE	0	0	0	0	0	0	0	
Jubilación parcial	115	0	1	10	0	3	2	
Relevo	120	0	0	5	0	7	3	
Jubilación 64 años	47	0	0	1	0	0	0	
Prácticas	332	0	0	29	0	4	10	
Formación	247	2	0	5	0	0	3	
Otros contratos	75	1	0	0	0	0	1	
Subtotal temporal	59.404	96	4	995	7	98	581	
Conversión en indefinido	2.653	2	1	96	2	7	58	
Total mujeres	67.621	108	5	1.296	17	106	776	

A.- Agricultura, ganadería, silvicultura y pesca

B.- Industrias extractivas

C.- Industrias manufactureras

D.- Suministro de energía eléctrica, gas, vapor y aire acondicionado

E.- Suministro de agua, actividades de saneamiento, gestión de residuos y descontaminación

F.- Construcción

Junio 2012

CONTRATOS REGISTRADOS

Tabla 2.- CONTRATACION SEGÚN ACTIVIDAD ECONOMICA POR SEXO Y EDAD

CONTRATACIONES		SERVICIOS														
		G	H	I	J	K	L	M	N	O	P	Q	R	S	T	U
Ambos sexos	Indefinido ordinario	2.808	630	2.028	1.134	273	148	1.156	967	10	240	315	275	345	285	2
	Indefinido fomento empleo	236	48	178	80	13	26	129	76	0	14	26	28	49	13	0
	Discapacitados	5	5	17	8	2	1	5	15	0	7	15	3	1	2	0
	Discapacitados en CEE	0	0	1	0	0	0	0	11	0	0	2	0	1	0	0
	<i>Subtotal indefinidos</i>	<i>3.049</i>	<i>683</i>	<i>2.224</i>	<i>1.222</i>	<i>288</i>	<i>175</i>	<i>1.290</i>	<i>1.069</i>	<i>10</i>	<i>261</i>	<i>358</i>	<i>306</i>	<i>396</i>	<i>300</i>	<i>2</i>
	Obra o servicio	2.249	1.068	3.545	3.938	176	110	6.407	22.599	409	2.889	999	5.165	1.406	327	199
	Event. circuns. producción	7.350	3.298	6.805	1.321	411	156	2.029	22.199	249	774	1.561	1.789	999	85	11
	Interinidad	1.458	685	841	176	137	46	324	3.310	231	468	3.374	203	252	384	2
	Temporal discapacitados	18	2	2	3	0	1	12	76	0	0	50	1	25	1	0
	Temporal discapacitados en CEE	0	0	0	0	0	0	0	0	0	0	0	0	0	0	0
	Jubilación parcial	66	18	20	6	5	0	15	41	18	19	65	0	4	2	0
	Relevo	36	3	14	3	1	0	6	24	25	15	64	0	2	1	0
	Jubilación 64 años	3	0	1	2	0	1	7	6	35	3	22	3	1	1	0
	Prácticas	91	38	16	63	25	4	206	22	1	7	50	2	23	0	0
	Formación	212	6	113	6	2	5	19	19	88	8	4	2	27	0	0
	Otros contratos	68	0	0	18	0	0	1	3	9	18	11	12	0	19	0
	<i>Subtotal temporal</i>	<i>11.551</i>	<i>5.118</i>	<i>11.357</i>	<i>5.536</i>	<i>757</i>	<i>323</i>	<i>9.026</i>	<i>48.299</i>	<i>1.065</i>	<i>4.201</i>	<i>6.200</i>	<i>7.177</i>	<i>2.739</i>	<i>820</i>	<i>212</i>
	Conversión en indefinido	1.286	252	946	284	124	31	368	576	9	204	317	135	199	12	3
Total ambos sexos	15.886	6.053	14.527	7.042	1.169	529	10.684	49.944	1.084	4.666	6.875	7.618	3.334	1.132	217	
Hombres	Indefinido ordinario	1.541	509	1.243	736	168	73	577	528	2	86	75	151	112	76	1
	Indefinido fomento empleo	129	41	97	49	7	13	48	57	0	3	4	18	9	13	0
	Discapacitados	3	5	12	8	2	1	4	10	0	3	8	2	1	2	0
	Discapacitados en CEE	0	0	1	0	0	0	0	2	0	0	0	0	0	0	0
	<i>Subtotal indefinidos</i>	<i>1.673</i>	<i>555</i>	<i>1.353</i>	<i>793</i>	<i>177</i>	<i>87</i>	<i>629</i>	<i>597</i>	<i>2</i>	<i>92</i>	<i>87</i>	<i>171</i>	<i>122</i>	<i>97</i>	<i>1</i>
	Obra o servicio	1.236	963	2.060	2.356	77	57	2.516	12.220	188	1.136	297	3.318	643	180	98
	Event. circuns. producción	3.291	2.175	3.454	859	154	77	755	11.542	142	281	355	1.025	329	61	5
	Interinidad	516	467	234	79	38	22	97	1.169	106	78	632	69	94	284	0
	Temporal discapacitados	10	0	0	1	0	0	6	38	0	0	28	1	11	1	0
	Temporal discapacitados en CEE	0	0	0	0	0	0	0	0	0	0	0	0	0	0	0
	Jubilación parcial	58	18	15	4	2	0	10	25	12	11	21	0	2	2	0
	Relevo	21	3	12	3	1	0	5	15	10	10	8	0	0	1	0
	Jubilación 64 años	2	0	0	2	0	1	4	3	16	2	4	3	1	1	0
	Prácticas	46	9	9	41	10	1	107	16	0	2	8	2	8	0	0
	Formación	107	6	67	4	1	3	5	16	58	1	1	1	4	0	0
	Otros contratos	43	0	0	8	0	0	0	3	7	7	5	11	0	2	0
	<i>Subtotal temporal</i>	<i>5.330</i>	<i>3.641</i>	<i>5.851</i>	<i>3.357</i>	<i>283</i>	<i>161</i>	<i>3.505</i>	<i>25.047</i>	<i>539</i>	<i>1.528</i>	<i>1.359</i>	<i>4.430</i>	<i>1.092</i>	<i>532</i>	<i>103</i>
	Conversión en indefinido	646	199	478	157	48	12	170	262	3	64	73	81	54	11	1
Total hombres	7.649	4.395	7.682	4.307	508	260	4.304	25.906	544	1.684	1.519	4.682	1.268	634	105	
Mujeres	Indefinido ordinario	1.267	121	785	398	105	75	579	439	8	154	240	124	233	209	1
	Indefinido fomento empleo	107	7	81	31	6	13	81	19	0	11	22	10	40	0	0
	Discapacitados	2	0	5	0	0	0	1	5	0	4	7	1	0	0	0
	Discapacitados en CEE	0	0	0	0	0	0	0	9	0	0	2	0	1	0	0
	<i>Subtotal indefinidos</i>	<i>1.376</i>	<i>128</i>	<i>871</i>	<i>429</i>	<i>111</i>	<i>88</i>	<i>661</i>	<i>472</i>	<i>8</i>	<i>169</i>	<i>271</i>	<i>135</i>	<i>274</i>	<i>209</i>	<i>1</i>
	Obra o servicio	1.013	105	1.485	1.582	99	53	3.891	10.379	221	1.753	702	1.847	763	147	101
	Event. circuns. producción	4.059	1.123	3.351	462	257	79	1.274	10.657	107	493	1.206	764	670	24	6
	Interinidad	942	218	607	97	99	24	227	2.141	125	390	2.742	134	158	100	2
	Temporal discapacitados	8	2	2	2	0	1	6	38	0	0	22	0	14	0	0
	Temporal discapacitados en CEE	0	0	0	0	0	0	0	0	0	0	0	0	0	0	0
	Jubilación parcial	8	0	5	2	3	0	5	16	6	8	44	0	2	0	0
	Relevo	15	0	2	0	0	0	1	9	15	5	56	0	2	0	0
	Jubilación 64 años	1	0	1	0	0	0	3	3	19	1	18	0	0	0	0
	Prácticas	45	29	7	22	15	3	99	6	1	5	42	0	15	0	0
	Formación	105	0	46	2	1	2	14	3	30	7	3	1	23	0	0
	Otros contratos	25	0	0	10	0	0	1	0	2	11	6	1	0	17	0
	<i>Subtotal temporal</i>	<i>6.221</i>	<i>1.477</i>	<i>5.506</i>	<i>2.179</i>	<i>474</i>	<i>162</i>	<i>5.521</i>	<i>23.252</i>	<i>526</i>	<i>2.673</i>	<i>4.841</i>	<i>2.747</i>	<i>1.647</i>	<i>288</i>	<i>109</i>
	Conversión en indefinido	640	53	468	127	76	19	198	314	6	140	244	54	145	1	2
Total mujeres	8.237	1.658	6.845	2.735	661	269	6.380	24.038	540	2.982	5.356	2.936	2.066	498	112	

G.- Comercio al por mayor y al por menor; reparación de vehículos de motor y motocicletas
 H.- Transporte y almacenamiento
 I.- Hostelería
 J.- Información y comunicaciones
 K.- Actividades financieras y de seguros
 L.- Actividades inmobiliarias
 M.- Actividades profesionales, científicas y técnicas
 N.- Actividades administrativas y servicios auxiliares

O.- Administración pública y defensa; Seguridad Social obligatoria
 P.- Educación
 Q.- Actividades sanitarias y de servicios sociales
 R.- Actividades artísticas, recreativas y de entretenimiento
 S.- Otros servicios
 T.- Actividades de los hogares como empleadores de personal dom
 U.- Actividades de organizaciones y organismos extraterritoriales

CONTRATOS REGISTRADOS

Junio 2012

Tabla 3.- CONTRATACION SEGÚN SUBGRUPO DE OCUPACION POR SEXO Y MODALIDAD

CONTRATACIONES		TOTAL	A	B	C	D	E	F	G	H
Ambos sexos	Indefinido ordinario	12.073	440	296	1.443	1.375	922	610	3.167	448
	Indefinido fomento empleo	1.018	12	20	86	137	121	86	226	70
	Discapacitados	97	0	4	5	8	16	10	17	7
	Discapacitados en CEE	17	0	1	1	0	1	1	0	1
	<i>Subtotal indefinidos</i>	<i>13.205</i>	<i>452</i>	<i>327</i>	<i>1.535</i>	<i>1.520</i>	<i>1.060</i>	<i>707</i>	<i>3.410</i>	<i>526</i>
	Obra o servicio	62.290	63	1.933	5.584	6.547	1.998	4.157	12.329	3.427
	Event. circuns. producción	52.657	79	888	1.093	4.233	2.678	2.723	16.678	3.266
	Interinidad	12.487	14	1.095	354	686	831	860	1.557	2.552
	Temporal discapacitados	201	2	0	2	5	16	34	24	16
	Temporal discapacitados en CEE	0	0	0	0	0	0	0	0	0
	Jubilación parcial	389	10	22	26	49	40	12	36	34
	Relevo	248	0	23	11	32	21	5	31	36
	Jubilación 64 años	86	0	6	2	21	6	2	5	8
	Prácticas	652	1	65	228	159	73	18	10	55
	Formación	570	1	0	2	13	40	18	284	32
Otros contratos	174	8	24	3	97	3	1	2	2	
<i>Subtotal temporal</i>	<i>129.754</i>	<i>178</i>	<i>4.056</i>	<i>7.305</i>	<i>11.842</i>	<i>5.706</i>	<i>7.830</i>	<i>30.956</i>	<i>9.428</i>	
Conversión en indefinido	5.506	30	237	330	548	539	391	1.444	353	
Total ambos sexos	148.465	660	4.614	9.170	13.910	7.305	8.928	35.810	10.307	
Hombres	Indefinido ordinario	7.004	303	90	928	909	384	193	1.740	185
	Indefinido fomento empleo	565	5	7	42	88	46	21	115	22
	Discapacitados	68	0	1	4	8	11	6	13	5
	Discapacitados en CEE	4	0	0	0	0	0	0	0	0
	<i>Subtotal indefinidos</i>	<i>7.641</i>	<i>308</i>	<i>98</i>	<i>974</i>	<i>1.005</i>	<i>447</i>	<i>220</i>	<i>1.868</i>	<i>212</i>
	Obra o servicio	37.484	38	805	3.291	3.688	930	1.357	6.065	997
	Event. circuns. producción	27.249	48	278	616	2.413	1.228	801	7.680	966
	Interinidad	4.331	6	208	99	286	283	166	510	673
	Temporal discapacitados	103	2	0	1	4	4	19	9	9
	Temporal discapacitados en CEE	0	0	0	0	0	0	0	0	0
	Jubilación parcial	274	10	11	19	32	24	4	30	14
	Relevo	128	0	10	4	14	11	2	22	5
	Jubilación 64 años	39	0	1	1	13	3	0	4	2
	Prácticas	320	0	9	120	108	26	6	5	7
	Formación	323	0	0	1	7	17	4	145	4
Otros contratos	99	6	11	3	60	0	0	1	1	
<i>Subtotal temporal</i>	<i>70.350</i>	<i>110</i>	<i>1.333</i>	<i>4.155</i>	<i>6.625</i>	<i>2.526</i>	<i>2.359</i>	<i>14.471</i>	<i>2.678</i>	
Conversión en indefinido	2.853	19	64	199	331	189	114	652	114	
Total hombres	80.844	437	1.495	5.328	7.961	3.156	2.693	16.991	3.004	
Mujeres	Indefinido ordinario	5.069	137	206	515	466	538	417	1.427	263
	Indefinido fomento empleo	453	7	13	44	49	75	65	111	48
	Discapacitados	29	0	3	1	0	5	4	4	2
	Discapacitados en CEE	13	0	1	1	0	1	1	0	1
	<i>Subtotal indefinidos</i>	<i>5.564</i>	<i>144</i>	<i>223</i>	<i>561</i>	<i>515</i>	<i>619</i>	<i>487</i>	<i>1.542</i>	<i>314</i>
	Obra o servicio	24.806	25	1.128	2.293	2.859	1.068	2.800	6.264	2.430
	Event. circuns. producción	25.408	31	610	477	1.820	1.450	1.922	8.998	2.300
	Interinidad	8.156	8	887	255	400	548	694	1.047	1.879
	Temporal discapacitados	98	0	0	1	1	12	15	15	7
	Temporal discapacitados en CEE	0	0	0	0	0	0	0	0	0
	Jubilación parcial	115	0	11	7	17	16	8	6	20
	Relevo	120	0	13	7	18	10	3	9	31
	Jubilación 64 años	47	0	5	1	8	3	2	1	6
	Prácticas	332	1	56	108	51	47	12	5	48
	Formación	247	1	0	1	6	23	14	139	28
Otros contratos	75	2	13	0	37	3	1	1	1	
<i>Subtotal temporal</i>	<i>59.404</i>	<i>68</i>	<i>2.723</i>	<i>3.150</i>	<i>5.217</i>	<i>3.180</i>	<i>5.471</i>	<i>16.485</i>	<i>6.750</i>	
Conversión en indefinido	2.653	11	173	131	217	350	277	792	239	
Total mujeres	67.621	223	3.119	3.842	5.949	4.149	6.235	18.819	7.303	

- A.- Directores y gerentes.**
B.- Técnicos y profesionales científicos e intelectuales de la salud y la enseñanza
C.- Otros técnicos y profesionales científicos e intelectuales
D.- Técnicos y profesionales de apoyo
E.- Empleados de oficina que no atienden al público
F.- Empleados de oficina que atienden al público
G.- Trabajadores de los servicios de restauración y comercio

CONTRATOS REGISTRADOS.

Junio 2012

Tabla 3.- CONTRATACION SEGÚN SUBGRUPO DE OCUPACION POR SEXO Y MODALIDAD

CONTRATACIONES		I	J	K	L	M	N	O	P	Q
Ambos sexos	Indefinido ordinario	278	22	377	361	152	522	1.197	461	2
	Indefinido fomento empleo	43	1	22	61	4	31	58	40	0
	Discapacitados	2	1	0	3	0	3	19	2	0
	Discapacitados en CEE	0	0	0	0	0	1	5	6	0
	<i>Subtotal indefinidos</i>	<i>323</i>	<i>24</i>	<i>399</i>	<i>425</i>	<i>156</i>	<i>557</i>	<i>1.279</i>	<i>509</i>	<i>2</i>
	Obra o servicio	5.254	299	6.080	1.969	1.091	1.023	5.183	5.346	7
	Event. circuns. producción	2.003	107	621	1.477	727	1.422	7.975	6.686	1
	Interinidad	200	16	90	170	90	353	2.815	804	0
	Temporal discapacitados	3	1	3	5	3	3	72	12	0
	Temporal discapacitados en CEE	0	0	0	0	0	0	0	0	0
	Jubilación parcial	7	5	6	41	18	14	49	20	0
	Relevo	1	3	8	18	8	4	34	13	0
	Jubilación 64 años	1	2	3	4	1	2	21	2	0
	Prácticas	0	0	5	33	1	0	4	0	0
	Formación	0	5	69	39	5	0	27	35	0
	Otros contratos	0	0	3	2	0	0	20	9	0
	<i>Subtotal temporal</i>	<i>7.469</i>	<i>438</i>	<i>6.888</i>	<i>3.758</i>	<i>1.944</i>	<i>2.827</i>	<i>16.200</i>	<i>12.927</i>	<i>8</i>
	Conversión en indefinido	96	10	197	242	79	186	500	324	0
	Total ambos sexos	7.888	472	7.484	4.425	2.179	3.564	17.979	13.760	10
Hombres	Indefinido ordinario	207	18	366	328	110	507	345	390	1
	Indefinido fomento empleo	38	1	21	59	4	31	32	33	0
	Discapacitados	2	1	0	3	0	3	9	2	0
	Discapacitados en CEE	0	0	0	0	0	1	1	2	0
	<i>Subtotal indefinidos</i>	<i>247</i>	<i>20</i>	<i>387</i>	<i>390</i>	<i>114</i>	<i>542</i>	<i>387</i>	<i>427</i>	<i>1</i>
	Obra o servicio	3.883	273	5.948	1.783	938	970	2.339	4.176	3
	Event. circuns. producción	1.399	94	599	1.288	513	1.344	2.977	5.004	1
	Interinidad	128	16	78	133	70	327	737	611	0
	Temporal discapacitados	2	1	3	5	2	3	27	12	0
	Temporal discapacitados en CEE	0	0	0	0	0	0	0	0	0
	Jubilación parcial	7	5	6	41	15	14	23	19	0
	Relevo	1	3	8	15	7	4	13	9	0
	Jubilación 64 años	1	1	3	4	1	2	1	2	0
	Prácticas	0	0	4	30	1	0	4	0	0
	Formación	0	5	66	33	4	0	13	24	0
	Otros contratos	0	0	3	2	0	0	4	8	0
	<i>Subtotal temporal</i>	<i>5.421</i>	<i>398</i>	<i>6.718</i>	<i>3.334</i>	<i>1.551</i>	<i>2.664</i>	<i>6.138</i>	<i>9.865</i>	<i>4</i>
	Conversión en indefinido	68	9	191	222	67	180	177	257	0
	Total hombres	5.736	427	7.296	3.946	1.732	3.386	6.702	10.549	5
Mujeres	Indefinido ordinario	71	4	11	33	42	15	852	71	1
	Indefinido fomento empleo	5	0	1	2	0	0	26	7	0
	Discapacitados	0	0	0	0	0	0	10	0	0
	Discapacitados en CEE	0	0	0	0	0	0	4	4	0
	<i>Subtotal indefinidos</i>	<i>76</i>	<i>4</i>	<i>12</i>	<i>35</i>	<i>42</i>	<i>15</i>	<i>892</i>	<i>82</i>	<i>1</i>
	Obra o servicio	1.371	26	132	186	153	53	2.844	1.170	4
	Event. circuns. producción	604	13	22	189	214	78	4.998	1.682	0
	Interinidad	72	0	12	37	20	26	2.078	193	0
	Temporal discapacitados	1	0	0	0	1	0	45	0	0
	Temporal discapacitados en CEE	0	0	0	0	0	0	0	0	0
	Jubilación parcial	0	0	0	0	3	0	26	1	0
	Relevo	0	0	0	3	1	0	21	4	0
	Jubilación 64 años	0	1	0	0	0	0	20	0	0
	Prácticas	0	0	1	3	0	0	0	0	0
	Formación	0	0	3	6	1	0	14	11	0
	Otros contratos	0	0	0	0	0	0	16	1	0
	<i>Subtotal temporal</i>	<i>2.048</i>	<i>40</i>	<i>170</i>	<i>424</i>	<i>393</i>	<i>157</i>	<i>10.062</i>	<i>3.062</i>	<i>4</i>
	Conversión en indefinido	28	1	6	20	12	6	323	67	0
	Total mujeres	2.152	45	188	479	447	178	11.277	3.211	5

H.- Trabajadores de los servicios de salud y el cuidado de personas

I.- Trabajadores de los servicios de protección y seguridad

J.- Trabaj. Cualific. del sector agrícola, ganadero, forestal y pesquero

K.- Trabaj. Cualific. de la construcción, excepto operadores de máquinas

L.- Trabaj. cualif. de industrias manufactureras, except. operadores de instalaciones y máquinas

M.- Operadores de instalaciones y maquinarias fijas y montadores.

N.- Conductores y operadores de maquinaria móvil.

O.- Trabajadores no cualificados en servicios (excepto

P.- Peones de agricul., pesca, construcc., ind.manufacturerras y tr

Q.- Ocupaciones militares

Junio 2012

CONTRATOS REGISTRADOS

Tabla 4.- CONTRATACION SEGÚN DURACION POR SEXO Y MODALIDAD

CONTRATACIONES		Total	< de 6 días	6-15 días	16-30 días	31-60 días	61-90 días	91-180 días	mas de 180	Indeterminado	Indefinido	Días de duración media
Ambos sexos	Indefinido ordinario	12.073									12.073	
	Indefinido fomento empleo	1.018									1.018	
	Discapacitados	97									97	
	Discapacitados en CEE	17									17	
	<i>Subtotal indefinidos</i>	<i>13.205</i>									<i>13.205</i>	
	Obra o servicio	62.290	10.660	2.119	1.443	699	982	1.572	785	44.030	0	39,0
	Event. circuns. producción	52.657	18.203	4.279	4.171	3.901	10.796	10.201	1.038	68	0	58,1
	Interinidad	12.487	1.070	1.018	1.264	629	752	889	75	6.790	0	46,9
	Temporal discapacitados	201	0	0	2	0	1	2	196	0	0	353,8
	Temporal discapacitados en CEE	0	0	0	0	0	0	0	0	0	0	#DIV/0!
	Jubilación parcial	389	1	0	0	0	1	0	351	36	0	1.408,9
	Relevo	248	2	0	0	3	1	6	236	0	0	1.198,2
	Jubilación 64 años	86	0	0	0	0	0	1	66	19	0	386,4
	Prácticas	652	1	0	0	0	0	427	224	0	0	247,6
	Formación	570	0	0	0	1	0	212	357	0	0	299,7
	Otros contratos	174	5	0	0	1	0	82	34	52	0	329,7
	<i>Subtotal temporal</i>	<i>129.754</i>	<i>29.942</i>	<i>7.416</i>	<i>6.880</i>	<i>5.234</i>	<i>12.533</i>	<i>13.392</i>	<i>3.362</i>	<i>50.995</i>	<i>0</i>	<i>67,3</i>
Conversión en indefinido	5.506	0	0	0	0	0	0	0	0	5.506		
Total ambos sexos	148.465	29.942	7.416	6.880	5.234	12.533	13.392	3.362	50.995	18.711		
Hombres	Indefinido ordinario	7.004	0	0	0	0	0	0	0	0	7.004	
	Indefinido fomento empleo	565	0	0	0	0	0	0	0	0	565	
	Discapacitados	68	0	0	0	0	0	0	0	0	68	
	Discapacitados en CEE	4	0	0	0	0	0	0	0	0	4	
	<i>Subtotal indefinidos</i>	<i>7.641</i>	<i>0</i>	<i>0</i>	<i>0</i>	<i>0</i>	<i>0</i>	<i>0</i>	<i>0</i>	<i>0</i>	<i>7.641</i>	
	Obra o servicio	37.484	5.230	917	614	307	544	997	419	28.456	0	44,6
	Event. circuns. producción	27.249	9.552	2.232	1.965	1.844	5.776	5.285	548	47	0	57,9
	Interinidad	4.331	255	337	545	219	278	324	28	2.345	0	50,1
	Temporal discapacitados	103	0	0	0	0	1	2	100	0	0	353,1
	Temporal discapacitados en CEE	0	0	0	0	0	0	0	0	0	0	#DIV/0!
	Jubilación parcial	274	0	0	0	0	0	0	247	27	0	1.425,4
	Relevo	128	0	0	0	3	1	3	121	0	0	1.106,2
	Jubilación 64 años	39	0	0	0	0	0	1	28	10	0	418,9
	Prácticas	320	0	0	0	0	0	202	118	0	0	252,3
	Formación	323	0	0	0	1	0	135	187	0	0	289,2
	Otros contratos	99	3	0	0	1	0	48	21	26	0	375,1
	<i>Subtotal temporal</i>	<i>70.350</i>	<i>15.040</i>	<i>3.486</i>	<i>3.124</i>	<i>2.375</i>	<i>6.600</i>	<i>6.997</i>	<i>1.817</i>	<i>30.911</i>	<i>0</i>	<i>71,5</i>
Conversión en indefinido	2.853	0	0	0	0	0	0	0	0	2.853	0	
Total hombres	80.844	15.040	3.486	3.124	2.375	6.600	6.997	1.817	30.911	10.494		
Mujeres	Indefinido ordinario	5.069	0	0	0	0	0	0	0	0	5.069	
	Indefinido fomento empleo	453	0	0	0	0	0	0	0	0	453	
	Discapacitados	29	0	0	0	0	0	0	0	0	29	
	Discapacitados en CEE	13	0	0	0	0	0	0	0	0	13	
	<i>Subtotal indefinidos</i>	<i>5.564</i>	<i>0</i>	<i>0</i>	<i>0</i>	<i>0</i>	<i>0</i>	<i>0</i>	<i>0</i>	<i>0</i>	<i>5.564</i>	
	Obra o servicio	24.806	5.430	1.202	829	392	438	575	366	15.574	0	33,7
	Event. circuns. producción	25.408	8.651	2.047	2.206	2.057	5.020	4.916	490	21	0	58,3
	Interinidad	8.156	815	681	719	410	474	565	47	4.445	0	45,2
	Temporal discapacitados	98	0	0	2	0	0	0	96	0	0	354,5
	Temporal discapacitados en CEE	0	0	0	0	0	0	0	0	0	0	#DIV/0!
	Jubilación parcial	115	1	0	0	0	1	0	104	9	0	1.370,5
	Relevo	120	2	0	0	0	0	3	115	0	0	1.296,4
	Jubilación 64 años	47	0	0	0	0	0	0	38	9	0	361,6
	Prácticas	332	1	0	0	0	0	225	106	0	0	243,1
	Formación	247	0	0	0	0	0	77	170	0	0	313,4
	Otros contratos	75	2	0	0	0	0	34	13	26	0	262,1
	<i>Subtotal temporal</i>	<i>59.404</i>	<i>14.902</i>	<i>3.930</i>	<i>3.756</i>	<i>2.859</i>	<i>5.933</i>	<i>6.395</i>	<i>1.545</i>	<i>20.084</i>	<i>0</i>	<i>63,1</i>
Conversión en indefinido	2.653	0	0	0	0	0	0	0	0	2.653	0	
Total mujeres	67.621	14.902	3.930	3.756	2.859	5.933	6.395	1.545	20.084	8.217		

CONTRATOS REGISTRADOS

Junio 2012

Tabla 5.- CONTRATACION SEGÚN GRUPOS DE EDAD POR SEXO Y MODALIDAD

CONTRATACIONES		Total	16 - 19	20 - 24	25 - 29	30 - 34	35 - 39	40 - 44	45 - 49	50 - 54	55 - 59	>=60
Ambos sexos	Indefinido ordinario	12.073	314	1.336	2.265	2.489	2.043	1.516	990	580	344	196
	Indefinido fomento empleo	1.018	37	273	487	53	2	0	81	51	22	12
	Discapacitados	97	1	9	9	9	17	11	18	11	8	4
	Discapacitados en CEE	17	2	2	4	3	2	1	1	0	0	2
	<i>Subtotal indefinidos</i>	<i>13.205</i>	<i>354</i>	<i>1.620</i>	<i>2.765</i>	<i>2.554</i>	<i>2.064</i>	<i>1.528</i>	<i>1.090</i>	<i>642</i>	<i>374</i>	<i>214</i>
	Obra o servicio	62.290	2.925	13.617	12.369	10.313	7.963	5.809	4.208	2.758	1.485	843
	Event. circuns. producción	52.657	2.323	10.823	10.437	9.245	7.237	5.278	3.691	2.212	1.013	398
	Interinidad	12.487	264	2.067	2.332	2.104	1.735	1.387	1.226	849	379	144
	Temporal discapacitados	201	1	13	19	26	31	34	31	35	10	1
	Temporal discapacitados en CEE	0	0	0	0	0	0	0	0	0	0	0
	Jubilación parcial	389	0	0	0	0	1	0	1	2	0	385
	Relevo	248	2	22	40	50	33	36	30	21	8	6
	Jubilación 64 años	86	3	2	8	13	8	12	15	13	9	3
	Prácticas	652	23	283	288	42	8	4	1	3	0	0
	Formación	570	180	254	134	1	0	1	0	0	0	0
	Otros contratos	174	12	40	42	17	13	18	18	7	3	4
<i>Subtotal temporal</i>	<i>129.754</i>	<i>5.733</i>	<i>27.121</i>	<i>25.669</i>	<i>21.811</i>	<i>17.029</i>	<i>12.579</i>	<i>9.221</i>	<i>5.900</i>	<i>2.907</i>	<i>1.784</i>	
Conversión en indefinido	5.506	79	789	1.363	1.116	795	582	386	228	115	53	
Total ambos sexos	148.465	6.166	29.530	29.797	25.481	19.888	14.689	10.697	6.770	3.396	2.051	
Hombres	Indefinido ordinario	7.004	152	699	1.223	1.475	1.266	954	584	348	200	103
	Indefinido fomento empleo	565	23	155	252	26	1	0	46	36	18	8
	Discapacitados	68	1	5	7	8	12	9	10	6	7	3
	Discapacitados en CEE	4	1	1	1	1	0	0	0	0	0	0
	<i>Subtotal indefinidos</i>	<i>7.641</i>	<i>177</i>	<i>860</i>	<i>1.483</i>	<i>1.510</i>	<i>1.279</i>	<i>963</i>	<i>640</i>	<i>390</i>	<i>225</i>	<i>114</i>
	Obra o servicio	37.484	1.589	6.891	6.824	6.526	5.407	3.920	2.831	1.907	1.007	582
	Event. circuns. producción	27.249	1.104	5.172	5.352	5.055	4.014	2.830	1.894	1.060	561	207
	Interinidad	4.331	124	739	913	798	579	439	359	235	107	38
	Temporal discapacitados	103	1	7	9	14	16	21	14	15	6	0
	Temporal discapacitados en CEE	0	0	0	0	0	0	0	0	0	0	0
	Jubilación parcial	274	0	0	0	0	1	0	1	1	0	271
	Relevo	128	1	15	24	30	17	18	10	6	4	3
	Jubilación 64 años	39	3	1	8	8	5	4	4	3	2	1
	Prácticas	320	18	137	136	22	3	3	0	1	0	0
	Formación	323	102	145	75	0	0	1	0	0	0	0
	Otros contratos	99	9	23	29	8	7	7	9	3	0	4
<i>Subtotal temporal</i>	<i>70.350</i>	<i>2.951</i>	<i>13.130</i>	<i>13.370</i>	<i>12.461</i>	<i>10.049</i>	<i>7.243</i>	<i>5.122</i>	<i>3.231</i>	<i>1.687</i>	<i>1.106</i>	
Conversión en indefinido	2.853	39	363	676	576	438	315	223	119	72	32	
Total hombres	80.844	3.167	14.353	15.529	14.547	11.766	8.521	5.985	3.740	1.984	1.252	
Mujeres	Indefinido ordinario	5.069	162	637	1.042	1.014	777	562	406	232	144	93
	Indefinido fomento empleo	453	14	118	235	27	1	0	35	15	4	4
	Discapacitados	29	0	4	2	1	5	2	8	5	1	1
	Discapacitados en CEE	13	1	1	3	2	2	1	1	0	0	2
	<i>Subtotal indefinidos</i>	<i>5.564</i>	<i>177</i>	<i>760</i>	<i>1.282</i>	<i>1.044</i>	<i>785</i>	<i>565</i>	<i>450</i>	<i>252</i>	<i>149</i>	<i>100</i>
	Obra o servicio	24.806	1.336	6.726	5.545	3.787	2.556	1.889	1.377	851	478	261
	Event. circuns. producción	25.408	1.219	5.651	5.085	4.190	3.223	2.448	1.797	1.152	452	191
	Interinidad	8.156	140	1.328	1.419	1.306	1.156	948	867	614	272	106
	Temporal discapacitados	98	0	6	10	12	15	13	17	20	4	1
	Temporal discapacitados en CEE	0	0	0	0	0	0	0	0	0	0	0
	Jubilación parcial	115	0	0	0	0	0	0	0	1	0	114
	Relevo	120	1	7	16	20	16	18	20	15	4	3
	Jubilación 64 años	47	0	1	0	5	3	8	11	10	7	2
	Prácticas	332	5	146	152	20	5	1	1	2	0	0
	Formación	247	78	109	59	1	0	0	0	0	0	0
	Otros contratos	75	3	17	13	9	6	11	9	4	3	0
<i>Subtotal temporal</i>	<i>59.404</i>	<i>2.782</i>	<i>13.991</i>	<i>12.299</i>	<i>9.350</i>	<i>6.980</i>	<i>5.336</i>	<i>4.099</i>	<i>2.669</i>	<i>1.220</i>	<i>678</i>	
Conversión en indefinido	2.653	40	426	687	540	357	267	163	109	43	21	
Total mujeres	67.621	2.999	15.177	14.268	10.934	8.122	6.168	4.712	3.030	1.412	799	

Junio 2012

CONTRATOS REGISTRADOS

Tabla 6.- CONTRATACION SEGÚN NIVEL FORMATIVO POR SEXO Y MODALIDAD

CONTRATACIONES		Total	NF1	NF2	NF3	NF4	NF5	NF6	NF7	NF8	NF9
Ambos sexos	Indefinido ordinario	12.073	923	1.260	419	7	2.682	1.097	2.728	2.484	473
	Indefinido fomento empleo	1.018	34	102	28	1	259	140	251	170	33
	Discapacitados	97	12	12	3	0	23	15	20	10	2
	Discapacitados en CEE	17	0	1	1	0	7	3	4	1	0
	Subtotal indefinidos	13.205	969	1.375	451	8	2.971	1.255	3.003	2.665	508
	Obra o servicio	62.290	5.521	5.655	2.588	33	15.023	6.314	20.341	6.009	806
	Event. circuns. producción	52.657	3.497	5.653	3.215	21	13.835	5.902	15.908	4.229	397
	Interinidad	12.487	1.244	981	594	17	3.004	2.134	2.362	1.978	173
	Temporal discapacitados	201	19	47	28	0	57	10	29	9	2
	Temporal discapacitados en CEE	0	0	0	0	0	0	0	0	0	0
	Jubilación parcial	389	39	72	20	0	74	55	80	43	6
	Relevo	248	14	12	7	0	46	58	51	51	9
	Jubilación 64 años	86	2	9	6	0	12	23	21	11	2
	Prácticas	652	0	1	2	1	4	197	9	398	40
Formación	570	29	148	77	4	225	16	65	6	0	
Otros contratos	174	14	64	1	0	27	8	11	32	17	
Subtotal temporal	129.754	10.379	12.642	6.538	76	32.307	14.717	38.877	12.766	1.452	
Conversión en indefinido	5.506	372	215	233	1	1.868	719	1.126	885	87	
Total ambos sexos	148.465	11.720	14.232	7.222	85	37.146	16.691	43.006	16.316	2.047	
Hombres	Indefinido ordinario	7.004	514	766	230	5	1.634	656	1.553	1.369	277
	Indefinido fomento empleo	565	22	62	21	0	166	71	131	76	16
	Discapacitados	68	7	9	3	0	16	12	12	7	2
	Discapacitados en CEE	4	0	0	0	0	4	0	0	0	0
	Subtotal indefinidos	7.641	543	837	254	5	1.820	739	1.696	1.452	295
	Obra o servicio	37.484	3.946	4.228	1.758	21	10.136	3.890	10.530	2.665	310
	Event. circuns. producción	27.249	1.876	3.091	1.882	10	7.690	3.175	7.637	1.731	157
	Interinidad	4.331	362	359	276	7	1.255	613	922	493	44
	Temporal discapacitados	103	5	23	19	0	32	6	13	3	2
	Temporal discapacitados en CEE	0	0	0	0	0	0	0	0	0	0
	Jubilación parcial	274	29	60	16	0	57	29	58	22	3
	Relevo	128	9	7	2	0	34	20	30	23	3
	Jubilación 64 años	39	0	1	1	0	9	13	10	4	1
	Prácticas	320	0	0	1	1	2	128	7	162	19
Formación	323	22	94	48	3	117	7	29	3	0	
Otros contratos	99	13	37	1	0	15	3	5	17	8	
Subtotal temporal	70.350	6.262	7.900	4.004	42	19.347	7.884	19.241	5.123	547	
Conversión en indefinido	2.853	209	117	129	0	1.049	357	577	377	38	
Total hombres	80.844	7.014	8.854	4.387	47	22.216	8.980	21.514	6.952	880	
Mujeres	Indefinido ordinario	5.069	409	494	189	2	1.048	441	1.175	1.115	196
	Indefinido fomento empleo	453	12	40	7	1	93	69	120	94	17
	Discapacitados	29	5	3	0	0	7	3	8	3	0
	Discapacitados en CEE	13	0	1	1	0	3	3	4	1	0
	Subtotal indefinidos	5.564	426	538	197	3	1.151	516	1.307	1.213	213
	Obra o servicio	24.806	1.575	1.427	830	12	4.887	2.424	9.811	3.344	496
	Event. circuns. producción	25.408	1.621	2.562	1.333	11	6.145	2.727	8.271	2.498	240
	Interinidad	8.156	882	622	318	10	1.749	1.521	1.440	1.485	129
	Temporal discapacitados	98	14	24	9	0	25	4	16	6	0
	Temporal discapacitados en CEE	0	0	0	0	0	0	0	0	0	0
	Jubilación parcial	115	10	12	4	0	17	26	22	21	3
	Relevo	120	5	5	5	0	12	38	21	28	6
	Jubilación 64 años	47	2	8	5	0	3	10	11	7	1
	Prácticas	332	0	1	1	0	2	69	2	236	21
Formación	247	7	54	29	1	108	9	36	3	0	
Otros contratos	75	1	27	0	0	12	5	6	15	9	
Subtotal temporal	59.404	4.117	4.742	2.534	34	12.960	6.833	19.636	7.643	905	
Conversión en indefinido	2.653	163	98	104	1	819	362	549	508	49	
Total mujeres	67.621	4.706	5.378	2.835	38	14.930	7.711	21.492	9.364	1.167	

NF 1 Sin estudios
 NF 2 E.Primarios o equiv
 NF 3 Certificado Escolaridad
 NF 4 F.P.I o equiv.
 NF 5 Graduado esc. o equiv.

NF 6 F.P.II o equiv.
 NF 7 ESO/Bachiller o equivalente
 NF 8 Tit. Universitaria G.M.
 NF 9 Tit. Universitaria G.S.

CONTRATOS REGISTRADOS.

Junio 2012
Tabla 7.- Contratación Registrada por Comunidades Autónomas

JUNIO	DATOS ABSOLUTOS MES	CONTRATACIONES				
		Indefinidos			Temporales	
		Absoluto	% Total CCAA	% Total Nacional	Absoluto	% total
Andalucía	282.111	9.899	3,51%	10,82%	272.212	96,49%
Aragón	39.213	2.619	6,68%	2,86%	36.594	93,32%
Asturias	22.963	1.383	6,02%	1,51%	21.580	93,98%
Baleares	39.957	3.225	8,07%	3,52%	36.732	91,93%
Canarias	42.700	4.331	10,14%	4,73%	38.369	89,86%
Cantabria	15.923	898	5,64%	0,98%	15.025	94,36%
Castilla la Mancha	51.720	2.702	5,22%	2,95%	49.018	94,78%
Castilla - León	58.173	3.858	6,63%	4,22%	54.315	93,37%
Cataluña	200.266	20.348	10,16%	22,23%	179.918	89,84%
Comunidad Valenciana	114.803	8.716	7,59%	9,52%	106.087	92,41%
Extremadura	51.909	1.013	1,95%	1,11%	50.896	98,05%
Galicia	60.133	4.681	7,78%	5,11%	55.452	92,22%
Madrid	148.465	18.711	12,60%	20,45%	129.754	87,40%
Murcia	62.137	3.543	5,70%	3,87%	58.594	94,30%
Navarra	19.084	1.146	6,01%	1,25%	17.938	93,99%
País Vasco	61.996	3.603	5,81%	3,94%	58.393	94,19%
Rioja, La	9.502	508	5,35%	0,56%	8.994	94,65%
Ceuta	1.214	207	17,05%	0,23%	1.007	82,95%
Melilla	1.212	87	7,18%	0,10%	1.125	92,82%
Extranjero	742	38	5,12%	0,04%	704	94,88%
TOTAL NACIONAL	1.284.223	91.516	7,13%	100,00%	1.192.707	92,87%

Junio 2012

CONTRATOS REGISTRADOS

Tabla 8.- CONTRATACION EXTRANJEROS SEGÚN NACIONALIDAD

CONTRATACIONES		GRUPOS DE EDAD					SECTORES				
		Total	<25	25-29	30-44	45-54	>=55	Agricultura y Pesca	Industria	Construcción	Servicios
Ambos sexos	Espacio Económico Europeo	8.822	1.373	1.919	4.535	817	178	63	347	1.656	6.756
	Resto Europa	1.596	222	295	766	248	65	2	44	347	1.203
	Africa oriental	36	3	7	25	1	0	0	0	1	35
	Africa central	138	18	32	66	22	0	0	6	12	120
	Africa septentrional	2.257	281	454	1.280	213	29	72	83	463	1.639
	Africa meridional	3	1	0	2	0	0	0	0	1	2
	Africa occidental	819	67	100	586	60	6	32	24	214	549
	Caribe	1.735	240	304	953	212	26	4	21	104	1.606
	América central	313	20	89	175	21	8	0	3	7	303
	América del norte	81	6	13	30	21	11	0	4	1	76
	América del sur	12.023	1.532	1.949	6.634	1.591	317	45	250	1.579	10.149
	Asia occidental	136	26	17	47	37	9	0	3	17	116
	Asia oriental	1.517	365	341	619	161	31	0	103	7	1.407
	Asia central-meridional	385	55	57	228	43	2	1	7	13	364
	Asia sudoriental	286	22	51	165	43	5	0	2	3	281
	Oceania	23	2	4	14	1	2	1	0	2	20
	Otros	17	1	1	10	3	2	0	0	2	15
Total	30.187	4.234	5.633	16.135	3.494	691	220	897	4.429	24.641	
Hombres	Espacio Económico Europeo	5.417	743	1.116	2.928	517	113	56	243	1.598	3.520
	Resto Europa	784	110	126	385	134	29	2	28	331	423
	Africa oriental	23	2	5	15	1	0	0	0	1	22
	Africa central	75	11	14	36	14	0	0	6	8	61
	Africa septentrional	1.683	165	330	1.012	159	17	63	63	448	1.109
	Africa meridional	2	1	0	1	0	0	0	0	1	1
	Africa occidental	662	51	78	489	43	1	31	21	207	403
	Caribe	924	108	143	536	119	18	4	13	103	804
	América central	156	11	39	88	12	6	0	1	6	149
	América del norte	53	2	8	19	18	6	0	4	1	48
	América del sur	6.555	771	1.016	3.701	925	142	38	180	1.520	4.817
	Asia occidental	84	17	8	32	23	4	0	2	16	66
	Asia oriental	933	182	216	404	109	22	0	62	7	864
	Asia central-meridional	352	52	51	207	40	2	1	6	13	332
	Asia sudoriental	163	10	30	95	27	1	0	1	2	160
	Oceania	11	0	1	8	1	1	1	0	2	8
	Otros	13	0	1	7	3	2	0	0	2	11
Total	17.890	2.236	3.182	9.963	2.145	364	196	630	4.266	12.798	
Mujeres	Espacio Económico Europeo	3.405	630	803	1.607	300	65	7	104	58	3.236
	Resto Europa	812	112	169	381	114	36	0	16	16	780
	Africa oriental	13	1	2	10	0	0	0	0	0	13
	Africa central	63	7	18	30	8	0	0	0	4	59
	Africa septentrional	574	116	124	268	54	12	9	20	15	530
	Africa meridional	1	0	0	1	0	0	0	0	0	1
	Africa occidental	157	16	22	97	17	5	1	3	7	146
	Caribe	811	132	161	417	93	8	0	8	1	802
	América central	157	9	50	87	9	2	0	2	1	154
	América del norte	28	4	5	11	3	5	0	0	0	28
	América del sur	5.468	761	933	2.933	666	175	7	70	59	5.332
	Asia occidental	52	9	9	15	14	5	0	1	1	50
	Asia oriental	584	183	125	215	52	9	0	41	0	543
	Asia central-meridional	33	3	6	21	3	0	0	1	0	32
	Asia sudoriental	123	12	21	70	16	4	0	1	1	121
	Oceania	12	2	3	6	0	1	0	0	0	12
	Otros	4	1	0	3	0	0	0	0	0	4
Total	12.297	1.998	2.451	6.172	1.349	327	24	267	163	11.843	

Junio 2012

CONTRATOS REGISTRADOS

Tabla 9.- SERIES CONTRATOS SEGÚN MODALIDAD

CONTRATACIONES	Ambos sexos			Hombres			Mujeres			
	Total	indefinidos	Temporales	Total	indefinidos	Temporales	Total	indefinidos	Temporales	
2.007	Enero	216.330	49.496	166.834	115.444	26.800	88.644	100.886	22.696	78.190
	Febrero	201.917	41.131	160.786	107.826	21.536	86.290	94.091	19.595	74.496
	Marzo	227.566	45.918	181.648	119.573	23.966	95.607	107.993	21.952	86.041
	Abril	190.056	38.882	151.174	99.181	20.461	78.720	90.875	18.421	72.454
	Mayo	206.306	39.854	166.452	107.159	20.805	86.354	99.147	19.049	80.098
	Junio	220.506	39.835	180.671	115.508	21.094	94.414	104.998	18.741	86.257
	Julio	236.616	39.892	196.724	122.916	21.656	101.260	113.700	18.236	95.464
	Agosto	164.871	28.472	136.399	87.108	15.042	72.066	77.763	13.430	64.333
	Septiembre	216.936	42.996	173.940	107.936	21.020	86.916	109.000	21.976	87.024
	Octubre	253.697	49.016	204.681	126.034	25.075	100.959	127.663	23.941	103.722
	Noviembre	238.664	47.888	190.776	122.352	25.265	97.087	116.312	22.623	93.689
	Diciembre	177.234	30.968	146.266	85.743	16.042	69.701	91.491	14.926	76.565
2.008	Enero	202.950	41.550	161.400	105.241	22.150	83.091	97.709	19.400	78.309
	Febrero	199.609	42.066	157.543	103.427	22.342	81.085	96.182	19.724	76.458
	Marzo	175.546	37.939	137.607	89.948	19.995	69.953	85.598	17.944	67.654
	Abril	202.600	42.492	160.108	103.155	22.483	80.672	99.445	20.009	79.436
	Mayo	176.382	34.816	141.566	90.855	18.842	72.013	85.527	15.974	69.553
	Junio	189.571	33.537	156.034	99.202	18.007	81.195	90.369	15.530	74.839
	Julio	207.729	34.455	173.274	108.521	19.068	89.453	99.208	15.387	83.821
	Agosto	124.299	21.828	102.471	65.708	11.816	53.892	58.591	10.012	48.579
	Septiembre	191.501	38.319	153.182	93.301	18.659	74.642	98.200	19.660	78.540
	Octubre	205.116	38.777	166.339	99.162	19.381	79.781	105.954	19.396	86.558
	Noviembre	155.469	27.193	128.276	77.651	14.491	63.160	77.818	12.702	65.116
	Diciembre	136.471	21.846	114.625	65.879	11.709	54.170	70.592	10.137	60.455
2.009	Enero	134.419	24.737	109.682	69.671	13.498	56.173	64.748	11.239	53.509
	Febrero	127.268	24.280	102.988	67.363	13.126	54.237	59.905	11.154	48.751
	Marzo	127.892	24.649	103.243	67.266	13.484	53.782	60.626	11.165	49.461
	Abril	120.005	21.580	98.425	63.395	11.961	51.434	56.610	9.619	46.991
	Mayo	123.801	20.251	103.550	66.473	11.107	55.366	57.328	9.144	48.184
	Junio	146.341	20.775	125.566	79.411	11.717	67.694	66.930	9.058	57.872
	Julio	164.031	21.514	142.517	87.641	12.423	75.218	76.390	9.091	67.299
	Agosto	103.430	13.488	89.942	55.812	7.646	48.166	47.618	5.842	41.776
	Septiembre	161.950	26.110	135.840	79.837	12.825	67.012	82.113	13.285	68.828
	Octubre	167.066	25.328	141.738	82.229	13.242	68.987	84.837	12.086	72.751
	Noviembre	148.245	21.552	126.693	77.779	11.624	66.155	70.466	9.928	60.538
	Diciembre	135.939	18.019	117.920	68.599	10.081	58.518	67.340	7.938	59.402
2.010	Enero	118.480	19.820	98.660	62.734	11.196	51.538	55.746	8.624	47.122
	Febrero	123.706	21.253	102.453	66.497	11.870	54.627	57.209	9.383	47.826
	Marzo	140.884	23.547	117.337	75.028	12.939	62.089	65.856	10.608	55.248
	Abril	128.552	20.854	107.698	68.967	11.760	57.207	59.585	9.094	50.491
	Mayo	146.661	21.778	124.883	79.151	12.300	66.851	67.510	9.478	58.032
	Junio	155.903	19.680	136.223	85.654	11.351	74.303	70.249	8.329	61.920
	Julio	164.436	19.682	144.754	88.953	11.522	77.431	75.483	8.160	67.323
	Agosto	112.877	13.295	99.582	62.541	7.572	54.969	50.336	5.723	44.613
	Septiembre	167.778	25.019	142.759	84.801	12.645	72.156	82.977	12.374	70.603
	Octubre	164.446	24.049	140.397	83.792	12.829	70.963	80.654	11.220	69.434
	Noviembre	155.260	23.024	132.236	82.575	13.021	69.554	72.685	10.003	62.682
	Diciembre	135.739	19.905	115.834	69.902	10.976	58.926	65.837	8.929	56.908
2.011	Enero	131.597	21.113	110.484	71.440	12.401	59.039	110.484	8.712	51.445
	Febrero	121.481	19.877	101.604	66.310	11.141	55.169	101.604	8.736	46.435
	Marzo	140.361	23.768	116.593	76.152	13.523	62.629	116.593	10.245	53.964
	Abril	126.675	19.875	106.800	67.832	11.331	56.501	106.800	8.544	50.299
	Mayo	153.761	20.949	132.812	82.393	11.697	70.696	132.812	9.252	62.116
	Junio	155.805	19.160	136.645	85.147	11.227	73.920	136.645	7.933	62.725
	Julio	161.374	18.538	142.836	86.270	10.730	75.540	142.836	7.808	67.296
	Agosto	119.151	13.750	105.401	65.890	8.181	57.709	105.401	5.569	47.692
	Septiembre	168.997	22.797	146.200	85.611	11.661	73.950	146.200	11.136	72.250
	Octubre	165.461	20.924	144.537	83.556	11.292	72.264	144.537	9.632	72.273
	Noviembre	149.716	18.924	130.792	78.287	10.702	67.585	130.792	8.222	63.207
	Diciembre	132.828	15.095	117.733	68.978	8.616	60.362	117.733	6.479	57.371
2.012	Enero	120.193	17.145	103.048	63.862	9.917	53.945	103.048	7.228	49.103
	Febrero	119.478	16.606	102.872	64.284	9.381	54.903	102.872	7.225	47.969
	Marzo	126.128	21.003	105.125	68.130	11.910	56.220	105.125	9.093	48.905
	Abril	120.544	19.269	101.275	63.739	10.611	53.128	101.275	8.658	48.147
	Mayo	135.402	19.424	115.978	73.273	10.916	62.357	115.978	8.508	53.621
	Junio	148.465	18.711	129.754	80.844	10.494	70.350	129.754	8.217	59.404
	Julio	0	0	0	0	0	0	0	0	0
	Agosto	0	0	0	0	0	0	0	0	0
	Septiembre	0	0	0	0	0	0	0	0	0
	Octubre	0	0	0	0	0	0	0	0	0
	Noviembre	0	0	0	0	0	0	0	0	0
	Diciembre	0	0	0	0	0	0	0	0	0

Boletín informativo de paro registrado y contratos de trabajo

Junio 2012

Boletín mensual de paro registrado y contratos de trabajo, que contiene series de datos desde SISPE 1996-2005 y el propio Boletín creado en 2006, hasta la actualidad. Más información actualizada en el portal web institucional www.madrid.org.



CONSEJERÍA DE EDUCACIÓN Y EMPLEO

Comunidad de Madrid

www.madrid.org