

Boletín informativo de paro registrado y contratos de trabajo



Julio 2012



CONSEJERÍA DE EDUCACIÓN Y EMPLEO

Consejera de Educación y Empleo

Excma. Sra. Dña. Lucía Figar de Lacalle

Viceconsejero de Empleo

Ilmo. Sr. D. Jesús Valverde Bocanegra

Director General de Ordenación y Acreditación Profesional

Ilmo. Sr. D. Valentín Bote Álvarez-Carrasco

Subdirectora General de Cualificación y Políticas de Empleo

Cristina Olías de Lima Gete

Jefe de Área Observatorio Regional de Empleo

Antonio Hernando Sánchez

Equipo técnico editorial

Federico Leal Rodríguez

Manuela Porras Carrasco

© Comunidad de Madrid

Edita: Dirección General de Ordenación y Acreditación Profesional
de la Consejería de Educación y Empleo

Vía Lusitana, 21. 28025 Madrid.

observatorio.empleo@madrid.org

www.madrid.org

Formato de edición: archivo electrónico

Edición: 8/2012

Editado en España - Published in Spain

Boletín mensual
de
Paro Registrado
y
Contratos de trabajo

Julio 2012

Índice

	Página
• Paro registrado:.....	7
• Contratos registrados:.....	14
• Anexo estadístico sobre paro registrado:.....	18
• Anexo estadístico sobre contratos registrados:.....	33

PARO REGISTRADO

JULIO 2012

NOTA PREVIA

Introducción de la nueva Clasificación Nacional de Ocupaciones 2011.

Desde enero de 2011 se han adecuando las ocupaciones a la nueva Clasificación Nacional de Ocupaciones (CNO-11) publicada por el Real Decreto 1591/2010, de 26 de noviembre.

Esta nueva clasificación, que entró en vigor el pasado 1 de enero de 2011, es un sistema de codificación que tiene por objeto el tratamiento de la información sobre ocupaciones de una manera uniforme a efectos estadísticos. Surge de la adaptación de la antigua CNO-94 a la Clasificación Internacional Uniforme de Ocupaciones de 2008 producida por la Oficina Internacional de Trabajo (OIT).

A partir de enero de 2011, y conforme a los datos estadísticos del año anterior, se ha realizado la adecuación de la CNO-94 a la nueva CNO-11. Esto ha sido posible mediante la conversión de la tabla de ocupaciones de los Servicios Públicos de Empleo de las Comunidades y el Servicio Público de Empleo Estatal a la nueva clasificación. De este modo se han calculado las variaciones intermensuales e interanuales.

Esta clasificación, con fines puramente estadísticos, nos permite hacer comparaciones de estudios ocupacionales tanto a nivel nacional como internacional.

Otras publicaciones del Área Observatorio de Empleo

[Mercado de Trabajo en las localidades madrileñas](#)

[Principales Indicadores del Mercado de Trabajo](#)

[Boletín de Afiliación a la Seguridad Social](#)

[Boletín Informativo Paro Registrado y Contratos](#)

[Informe Paro Registrado por Localidades](#)

[Boletín de Trabajadores Extranjeros](#)

[Informe Paro y Contratos. Incorpora datos nacionales](#)

[EPA. Mercado de Trabajo. Informe Primeros Datos](#)

[Discapacidad y Empleo en la Comunidad de Madrid](#)

[Boletín Informativo personas con discapacidad. Paro y Contratos](#)

[Egresados Universitarios. Inserción laboral de los titulados en 2006 y 2007 en las universidades públicas de la Comunidad de Madrid](#)

Paro registrado

1. Claves del mes

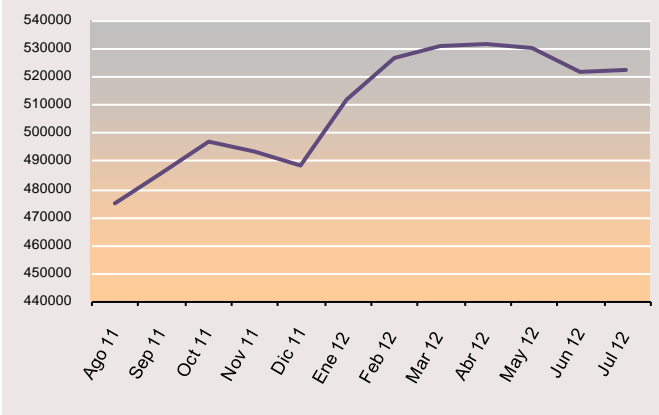
Respecto al pasado mes, el paro registrado aumenta levemente en nuestra región: los datos indican 1.175 desempleados más que supone un 0,23% de ascenso, provocado por el descenso de la actividad asociado al periodo estival. En este mes de julio de 2012, la Comunidad de Madrid registra un total de 522.421 desempleados (253.005 hombres y 269.416 mujeres).

- ✓ **Variación mensual.** Este ascenso del paro afecta a la población femenina, con un 0,90% de aumento. Sin embargo, entre los hombres desciende el paro un 0,48%.
- ✓ **Variaciones del paro en las Comunidades Autónomas.** Durante este mes de julio, el desempleo se ha reducido en el conjunto nacional. Destacan en porcentajes, los descensos del paro en Cantabria, Galicia y Baleares. En el conjunto nacional se produce un descenso de 27.814 parados respecto al mes anterior, equivalente a un 0,60% de reducción. Anualmente aumenta un 12,4%, es decir, 507.713 personas paradas más en España con relación al mes de julio de 2.011.
- ✓ **El paro desciende en la Construcción por quinto mes consecutivo.** La disminución del desempleo vinculado a toda la actividad constructiva es de un 1,90%. En el sector Servicios aumenta el paro un 0,85%, en Industria desciende un 0,91% con respecto al mes de junio. En cuanto al colectivo de los denominados Sin Empleo Anterior se registra una reducción del desempleo del 1,12% respecto al mes anterior. Tal como se ha indicado, dentro del Sector Servicios se produce un aumento del paro registrado provocado por el descenso de la actividad durante el verano.
- ✓ **Por niveles formativos se produce un descenso del paro entre los niveles formativos de menor cualificación y aumenta entre las personas con mayor formación.** Durante este mes de julio desciende el paro entre las personas con nivel formativo medio-bajo, pero asciende especialmente entre las personas con formación universitaria, comportamiento asociado al fin del curso docente.
- ✓ **Disminuye el paro entre los que llevaban de tres a seis meses en el desempleo. Aumenta entre el resto de tramos de tiempo en el desempleo.** El descenso es de 10.975 personas. El incremento del paro de larga duración es de 1,02% respecto al mes anterior.

2. Evolución del paro registrado

Jul 12	Variación mensual		Variación anual	
	Absoluta	%	Absoluta	%
2008	1.199	0,45	51.846	23,97
2009	-2.020	-0,48	148.129	55,24
2010	-8.193	-1,74	46.456	11,16
2011	446	0,09	7.237	1,56
2.012	1.175	0,23	52.464	11,16

G 1. EVOLUCIÓN DEL PARO REGISTRADO. ÚLTIMO AÑO



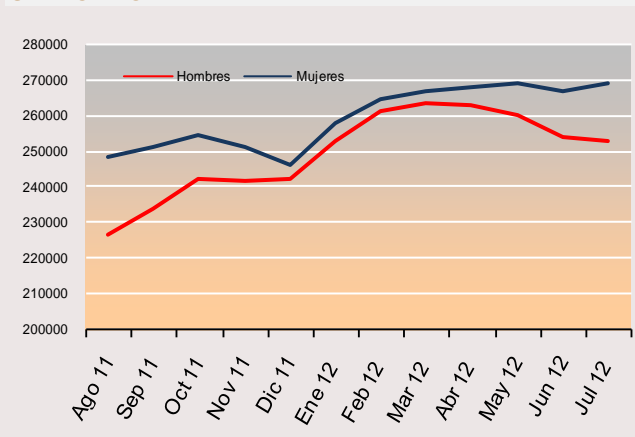
Este mes de julio se produce un leve aumento del paro registrado respecto al mes anterior (0,23%). Julio es un mes desfavorable para el empleo en la Comunidad de Madrid por el descenso de la actividad asociado al periodo estival.

3. Sexo

Jul 12	Hombres								Mujeres			
	Variación mensual		Variación anual		Variación mensual		Variación anual		Variación mensual		Variación anual	
	Absoluta	%	Absoluta	%	Absoluta	%	Absoluta	%	Absoluta	%		
2008	216	0,17	37.940	44,09	983	0,69	13.906	10,68				
2009	-3.637	-1,70	85.994	69,35	1.617	1	62135,00	43				
2010	-6.358	-2,71	18.207	8,67	-1.835	-0,78	28.249	13,69				
2011	-1.911	-0,84	-3.013	-1,32	2.357	0,97	10.250	4,37				
2012	-1.227	-0,48	27.823	12,36	2.402	0,90	24.641	10,07				

En julio el paro desciende entre los hombres un 0,48%, que equivale a 1.227 desempleados menos y sin embargo, aumenta entre la población femenina en un 0,90%, cifra que supone 2.402 desempleadas más que en el mes pasado.

Respecto al periodo anterior, la serie de variación anual presenta un ascenso entre los hombres hasta marzo de 2012, variando notoriamente la tendencia desde esa fecha, con un mayor incremento anual de mujeres desempleadas que de varones. Con respecto a la población femenina, la oscilación, aunque de tendencia similar, es aún más fluctuante tal y como se aprecia en la curva azul que representa la evolución del paro entre las mujeres. De esta forma, continúa visible la diferencia, que comenzó en mayo de 2011, entre el desempleo femenino y el masculino. (Obsérvese Tabla 2 y Gráfico 2).

G 2. EVOLUCIÓN DEL PARO REGISTRADO POR SEXO. ÚLTIMO AÑO


4. Edad

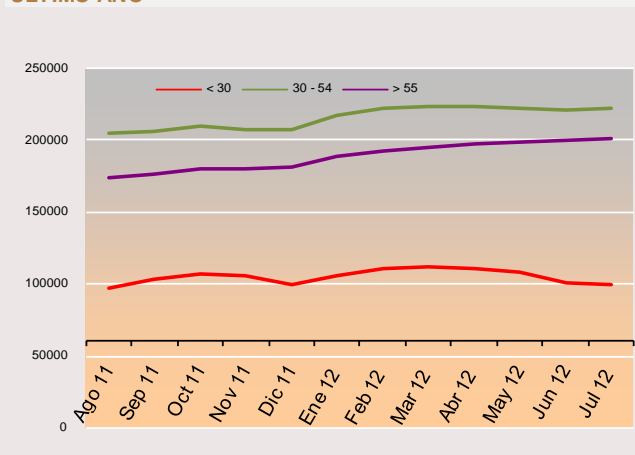
Jul 12	Tabla 3. COMUNIDAD DE MADRID											
	< 30 años				30 a 54				>55 años			
	Variación mensual		Variación anual		Variación mensual		Variación anual		Variación mensual		Variación anual	
	Absoluta	%	Absoluta	%	Absoluta	%	Absoluta	%	Absoluta	%	Absoluta	%
2008	-848	-1,37	14.874	32,11	1.717	1,08	31.521	24,37	330	0,72	5.451	13,42
2009	-2.395	-2,36	37.996	62,09	-97	-0,04	98.572	61,28	472	0,83	11.561	25,09
2010	-4.897	-4,60	2.464	2,48	-3.242	-1,08	37.645	14,51	-54	-0,08	6.347	11,01
2011	-1.750	-1,78	-8.523	-8,38	1.544	0,51	4.178	1,41	652	0,95	5.224	8,16
2012	-2.244	-2,22	2.296	2,38	2.709	0,80	38.971	12,82	710	0,89	11.197	16,13

Variación intermensual.

El descenso del paro beneficia especialmente a los jóvenes menores de 30 años. En cifras porcentuales el grupo más afectado por el desempleo es el de los mayores de 55 años, tal y como puede apreciarse en la tabla superior. Por contraste es notorio el descenso entre la población menor de 30 años. Dicha tendencia se ha estado manteniendo, dentro de este grupo de edad, durante el último lustro.

Variación interanual.

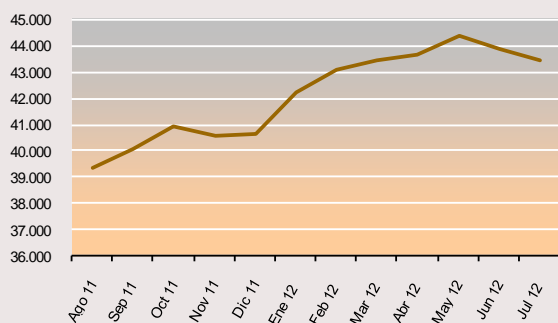
Con respecto al mismo periodo del año anterior, la población relativamente menos perjudicada por el paro es la de los menores de 30 años, con un 2,38% de decremento. En los demás grupos de edad analizados, la variación anual presenta valores desiguales. El grupo que peores resultados muestra se corresponde, en términos absolutos, con el tramo intermedio que es el más amplio; el de los mayores de 30 y menores de 55 años. Sin embargo, en cuanto a porcentajes el peor resultado en las cifras de paro se produce en el tramo de los mayores de 55 años, con más de un 16% de incremento del desempleo respecto al mes de julio del año anterior.

G 3. EVOLUCIÓN DEL PARO REGISTRADO POR EDAD EN EL ÚLTIMO AÑO


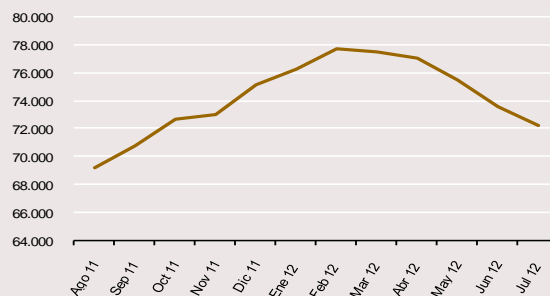
5. Actividad económica

Jul 12	Tabla 4. COMUNIDAD DE MADRID															
	INDUSTRIA				CONSTRUCCIÓN				SERVICIOS				SIN EMPLEO ANTERIOR			
	Variación mensual		Variación anual		Variación mensual		Variación anual		Variación mensual		Variación anual		Variación mensual		Variación anual	
	Absoluta	%	Absoluta	%	Absoluta	%	Absoluta	%	Absoluta	%	Absoluta	%	Absoluta	%	Absoluta	%
2008	-76	-0,30	6.147	32,83	338	0,76	23.270	107,30	1.251	0,67	23.282	14,10	-310	-3,37	20	0,22
2009	-1226	-3,02582	14425,48	58	-2337	-3	27113,14	60,3106	1831	0,638673	100125,9	53,14731	-335	-2,23871	5752,289	64,80202
2010	-1.262	-3,01	1.421	3,62	-2442	-3,19	1.957	2,72	-3.906	-1,18	37.411	12,97	-505	-2,53	4.826	32,99
2011	-263	-0,67152	-1811	-4	-1586	-2	-4718	-6,37344	2440	0,730661	10454	3,207437	-201	-0,89816	2723	13,9964
2012	-401	-0,91	4.540	11,67	-1397	-1,90	2906	4,19	3.221	0,85	43.790	13,02	-259	-1,12	693	3,12

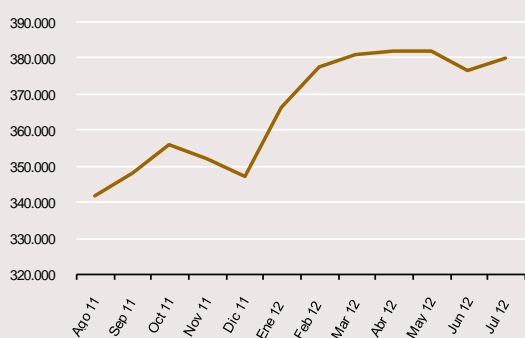
G4. EVOLUCIÓN DEL PARO REGISTRADO. INDUSTRIA



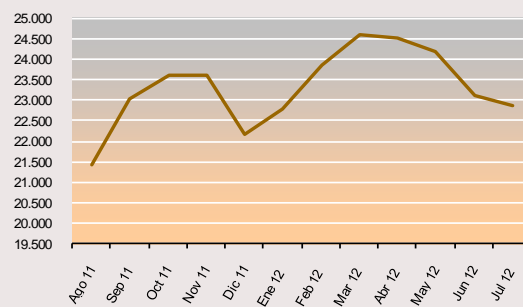
G5. EVOLUCIÓN DEL PARO REGISTRADO. CONSTRUCCIÓN



G6. EVOLUCIÓN DEL PARO REGISTRADO. SERVICIOS



G. EVOLUCIÓN DEL PARO REGISTRADO. SIN EMPLEO ANTERIOR



En la variación mensual el paro disminuye en todos los sectores. Desciende el paro en la *Construcción* por quinto mes consecutivo; un 1,90%, reducción que equivale a 1.397 desempleados menos que en el mes anterior. Aumenta el paro entre quienes están vinculados laboralmente al variado sector de los *Servicios*, donde se concentran la mayor parte de las actividades económicas de nuestra región. Este ascenso equivale a un 0,85% y supone la cifra de 3.221 desempleados más que en el mes anterior afectando especialmente a las mujeres, 548 hombres parados más (un 0,36% de aumento) y 2.673 mujeres paradas más (un 1,20% de aumento). Con respecto al colectivo denominado *Sin Empleo Anterior*, se produce un descenso en el paro de 259 personas que equivale a un porcentaje de 1,12% de reducción.

Por otra parte, en la variación anual se destaca el ascenso del desempleo en el sector de los Servicios e Industria. Con respecto a julio de 2011, el paro registrado ascendió en la *Industria* en 4.540 personas, un 11,67%. Asimismo, se incrementa en la *Construcción* en 2.906 parados más, un 4,19% de aumento, tendencia de ascenso moderado que se presenta durante el último año en ambos casos. Sube en los *Servicios* un 13,02%; 43.790 parados más, y entre los trabajadores *Sin Empleo Anterior* el 3,12%; 693 personas desempleadas más que en el mismo periodo del año anterior.



6. Nivel formativo

En julio desciende el desempleo entre los niveles formativos de menor cualificación, y aumenta entre las personas con mayor formación (titulados universitarios).

A pesar del descenso intermensual, la categoría de parados con estudios secundarios de educación general es la más significativa, con 273.166 desempleados registrados en julio de 2012, lo que representa el 52% del total de desempleados en la Comunidad de Madrid. Los parados con estudios primarios completos: 66.966, representan el 12,8% del total de parados. En la variación mensual, el paro también disminuye en las categorías correspondientes a personas sin estudios, *Estudios Primarios Completos e Incompletos*, estudios secundarios de FP y de educación general. En el resto de las categorías de nivel superior a las anteriores, el desempleo se comporta de manera desigual, aumentando, tal y como se observa en el cuadro resumen de la página 10. Este comportamiento está asociado al efecto estacional por el fin del curso docente.

Con respecto al año anterior, lo más destacable en términos absolutos es el ascenso del paro entre quienes se circunscriben en la denominación de *Estudios Primarios Completos con Graduado Escolar o Equivalente*, donde el desempleo se incrementa en 15.685 personas. Los porcentajes para ambos sexos son parecidos: los hombres se ven afectados por un aumento del 30,66% y las mujeres en un 30,50%.

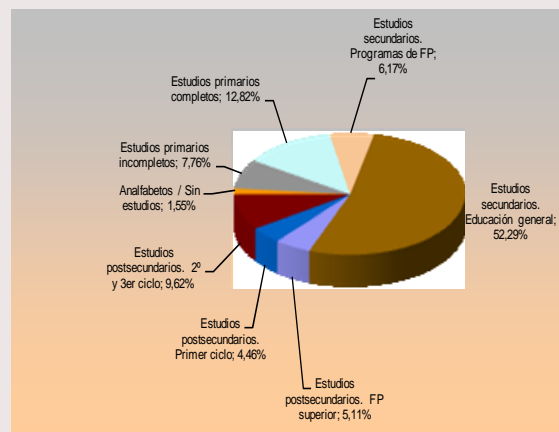
7. Ocupaciones

Valores más destacados. Por grandes grupos de ocupación, el que concentra un mayor número de parados es el correspondiente a las llamadas *Ocupaciones elementales*, con un total de 105.731 personas (20,2%), le sigue el de *Trabajadores de los servicios de restauración, personales, protección y venta de comercio* que con 101.097 personas desempleadas (19,3%) constituyen el segundo gran grueso de parados. A continuación los *Artesanos y Trabajadores de la Industria...* con 83.373 desempleados registrados (16,0%) y los *Empleados Administrativos y Contables...* con 74.389 (14,2%) Estos cuatro grupos representan casi el 70% del total del paro registrado (véase gráfico nº 9).

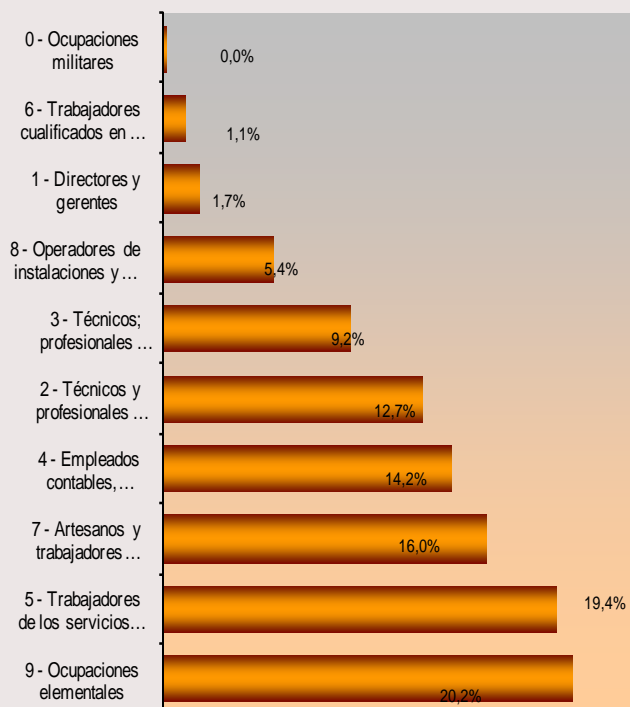
Respecto al mes anterior, el desempleo desciende en seis de las ocupaciones principales; entre las llamadas *Ocupaciones Elementales*: 3.000 parados menos, un 2,76%, y sobre todo entre los *Trabajadores de los servicios...* se produce una notable reducción del 2,42%, cifra que significa 2.512 desempleados menos. Asimismo, entre *Artesanos y Trabajadores de la Industria...* un descenso de 2.222 personas paradas menos, cifra equivalente a un 2,60% de reducción con respecto al mes anterior.

Variación anual. El desempleo aumenta con especial incidencia entre las ocupaciones incluídas en los grandes grupos: *Técnicos y profesionales científicos e intelectuales* con un incremento del 18%; 10.177 personas paradas más que en julio de 2011. Asimismo, asciende el paro entre los *Técnicos y profesionales de apoyo* un 15,5%, cifra equivalente a 6.512 desempleados más.

G 8. DISTRIBUCIÓN DEL PARO REGISTRADO POR NIVEL FORMATIVO ALCANZADO



G 9. DISTRIBUCIÓN DEL PARO REGISTRADO POR GRANDES GRUPOS DE OCUPACIÓN





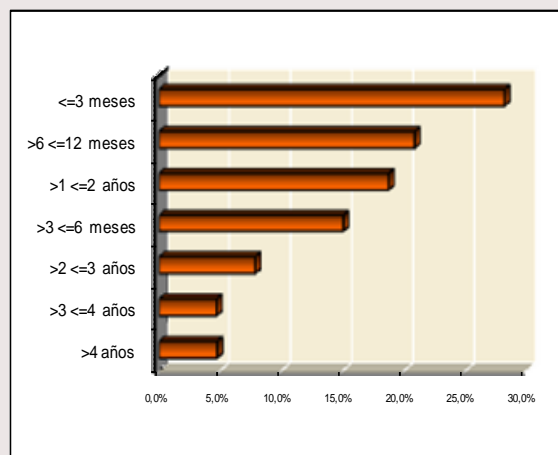
8. Tiempo de Permanencia en el desempleo

Valores más significativos. El estrato con mayor peso se sitúa entre aquellos parados que permanecen tres meses o menos de este tiempo en el desempleo; 147.086 personas, un 28,15%, seguido de aquéllos que permanecen entre seis y doce meses, 108.860 personas que representan un 20,8%. En cuanto a los denominados parados de larga duración, aquellos que llevan más de un año inscritos en una oficina de empleo, representan sobre el total un 36,0%, si bien el grueso dentro de este grupo se concentra en el periodo que va de uno a dos años de permanencia en el paro, con 97.759 desempleados registrados (18,7%).

Variación mensual. Desciende el paro entre los que permanecen entre tres y seis meses un 12,3% que equivale a 10.975 parados menos respecto al mes anterior. Sin embargo, aumenta entre quienes permanecen en el paro menos de tres meses, un 6,29%, es decir 8.701 desempleados más que en el mes anterior. El paro de larga duración aumenta un 1%, 1.899 desempleados más, como puede observarse en el cuadro resumen de la página 10.

Variación interanual. El paro asciende en todos los tramos de permanencia en el registro de desempleados, destacando el aumento interanual en el tramo que discurre de seis a doce meses en situación de desempleo, con un incremento del 18,5%, cifra que significa 17.005 personas desempleadas más que en julio del año pasado.

G 10. PORCENTAJE DE PARO REGISTRADO POR PERMANENCIA EN EL DESEMPLEO



9. Comunidades autónomas

COMUNIDADES AUTÓNOMAS	PARO REGISTRADO	VARIACIÓN MENSUAL		VARIACIÓN ANUAL	
		Absoluta	%	Absoluta	%
AMBOS SEXOS					
Andalucía	1.015.716	-9.919	-0,97	107.168	11,80
Aragón	103.784	-1.075	-1,03	11.912	12,97
Asturias	93.142	-1.708	-1,80	14.425	18,33
Baleares	75.524	-1.753	-2,27	4.544	6,40
Canarias	289.785	-879	-0,30	36.156	14,26
Cantabria	47.976	-2.974	-5,84	6.708	16,25
Castilla la Mancha	245.464	2.641	1,09	38.853	18,80
Castilla-León	216.494	-3.644	-1,66	35.592	19,67
Cataluña	614.792	-784	-0,13	43.923	7,69
Comun.Valenciana	564.768	638	0,11	55.210	10,83
Extremadura	135.272	-200	-0,15	18.156	15,50
Galicia	260.198	-9.005	-3,35	37.198	16,68
Madrid	522.421	1.175	0,23	52.464	11,16
Murcia	144.548	-675	-0,46	14.288	10,97
Navarra	48.787	-26	-0,05	7.043	16,87
País Vasco	157.811	-269	-0,17	17.714	12,64
Rioja, La	26.039	187	0,72	3.493	15,49
Ceuta	12.719	386	3,13	2.059	19,32
Melilla	12.215	70	0,58	807	7,07
Total Nacional	4.587.455	-27.814	-0,60	507.713	12,44

Variación mensual. Durante este mes el paro ha disminuido a escala nacional en 27.814 personas. En términos porcentuales, las comunidades donde más se reduce el desempleo este mes son Cantabria, Galicia y Baleares. En términos de cifras absolutas, es en Andalucía y Galicia donde se producen los mayores descensos de la población desempleada. En Madrid aumenta este mes el desempleo, asociado al efecto estacional de las vacaciones.

Variación interanual. En todas las comunidades se incrementa el paro registrado. El ranking varía si tenemos en cuenta el porcentaje relativo a la población desempleada o bien los valores absolutos. En el primer caso, Castilla-León, Castilla La Mancha, y Asturias encabezan la lista con un 19,67%, un 18,80% y un 18,33% respectivamente, situándose muy por encima de la media nacional. Sin embargo, por lo que se refiere a valores absolutos, es en Andalucía, la Comunidad Valenciana y la Comunidad de Madrid donde se concentran las mayores cifras de aumento de la población desempleada respecto al mes de julio de 2011.



Datos más relevantes del paro registrado (cuadro resumen)

Julio 2012

PARO REGISTRADO	MADRID						
	Mes actual			VARIACIÓN MENSUAL		VARIACIÓN ANUAL	
	Hombres	Mujeres	Total	Absoluta	%	Absoluta	%
Paro registrado	253.005	269.416	522.421	1.175	0,23	52.464	11,16
Grupos de edad							
< 30 años	50.467	48.327	98.794	-2.244	-2,22	2.296	2,38
30-54 años	163.159	179.863	343.022	2.709	0,80	38.971	12,82
> 55 años	39.379	41.226	80.605	710	0,89	11.197	16,13
Nivel formativo alcanzado							
Analfabetos / Sin est.	4.487	3.606	8.093	-233	-2,80	-43	-0,53
'Est. primarios incompletos'	23.187	17.336	40.523	-1.043	-2,51	2.287	5,98
'Est. primarios completos'	37.014	29.952	66.966	-684	-1,01	15.685	30,59
Est. Sec.. FP	12.962	19.259	32.221	-1.370	-4,08	3.705	12,99
Est. Sec. Educ.general	136.901	136.265	273.166	-3.576	-1,29	15.528	6,03
Est. Postsec.FP superior	11.148	15.525	26.673	1.075	4,20	3.824	16,74
Est. Postsec. 1º ciclo	8.046	15.258	23.304	2.291	10,90	3.318	16,60
Est. Postsec. 2º y 3er ciclo'	18.778	31.475	50.253	4.705	10,33	7.547	17,67
Otros	482	740	1.222	10	0,83	613	100,66
Actividad económica							
Agricultura	2.548	1.172	3.720	11	0,30	535	16,80
Industria	24.466	18.976	43.442	-401	-0,91	4.540	11,67
Construcción	63.139	9.075	72.214	-1.397	-1,90	2.906	4,19
Servicios	154.631	225.543	380.174	3.221	0,85	43.790	13,02
Sin empleo anterior	8.221	14.650	22.871	-259	-1,12	693	3,12
Grandes grupos de ocupación							
0. Ocupaciones milit.	90	23	113	-12	-9,60	-16	-12,40
1. Direct. Gerentes	6.447	2.665	9.112	244	2,75	867	10,52
2. Técnicos prof. Cient.	27.007	39.518	66.525	6.919	11,61	10.177	18,06
3. Téc. Prof. Apoyo	26.882	21.392	48.274	1.622	3,48	6.512	15,59
4. Empleados admin.	15.394	58.995	74.389	662	0,90	7.642	11,45
5. Trab. serv. rest. ..	29.288	71.809	101.097	-2.512	-2,42	9.352	10,19
6. Trab. cualif. agric.	4.161	1.474	5.635	-134	-2,32	532	10,43
7. Artesan. trab ind.	78.618	4.755	83.373	-2.222	-2,60	7.175	9,42
8. Operad. Instalad.	23.487	4.685	28.172	-392	-1,37	3.108	12,40
9. Ocup. Element.	41.631	64.100	105.731	-3.000	-2,76	7.115	7,21
Permanencia en el desempleo							
<=3 meses	74.572	72.514	147.086	8.701	6,29	5.300	3,74
>3 <=6 meses	40.560	37.909	78.469	-10.975	-12,27	5.904	8,14
>6 <=12 meses	55.389	53.471	108.860	1.550	1,44	17.005	18,51
>1 <=2 años	46.934	50.825	97.759	1.013	1,05	8.589	9,63
>2 <=3 años	17.705	23.254	40.959	-361	-0,87	-361	-0,87
>3 <=4 años	10.624	13.888	24.512	526	2,19	9.845	67,12
>4 años	7.221	17.555	24.776	721	3,00	6.182	33,25

CONTRATOS REGISTRADOS

JULIO 2012



Claves del mes

- ✓ **Madrid mantiene su liderazgo en contratación estable, con una diferencia de cinco puntos superior a la media nacional.**
- ✓ **Los contratos registrados en la Comunidad de Madrid durante este mes de julio han sido 156.607 nuevos contratos.**
- ✓ **El número de contratos indefinidos firmados en julio ascendió a 18.800 lo que representa el 12% del total de los realizados en este periodo en la Comunidad. Este porcentaje representa cinco puntos por encima de la media nacional (6,74%) y se sitúa muy por encima de otras comunidades.**
- ✓ **Desde principio del año se han registrado 926.871 contratos, de los que 130.958 son indefinidos.**

Sexo y modalidades de contratación

La contratación en Madrid, mantiene la tendencia de los dos últimos meses y vuelve a experimentar otro significativo ascenso que se cifra en 8.142 contratos más respecto al pasado mes. Este hecho también se ha producido en el total nacional.

En cuanto a la distribución entre hombres y mujeres, el grupo masculino con el 53% de contratos, obtiene una ligera ventaja respecto al grupo de mujeres que alcanza el 47% de la contratación.

Del total de **contratos indefinidos** realizados, la modalidad de *Indefinido ordinario*, es la más frecuente. Su distribución en porcentajes relativos, señala un predominio de la contratación masculina cuando se realiza a tiempo completo, con el 65% de contratos, frente al 35% de contratación femenina. Mientras que a tiempo parcial, favorece la contratación femenina con el 57% respecto al 43% que obtiene el grupo masculino.

La modalidad de contrato *Indefinido fomento de empleo*, obtiene un claro predominio femenino con el 72,5% de contratos frente al 55% de contratación masculina.

Los contratos *transformados en indefinidos*, mantienen la tendencia habitual de favorecer la contratación masculina cuando se realizan a tiempo completo (54%), mientras que cuando se celebran a tiempo parcial promueve la contratación de mujeres que alcanza el 59% de contratos.

En cuanto a la edad, las transformaciones en indefinidos fomentan la contratación de personas entre 25 y 29 años y 30-44 años.

La modalidad de contratación a *Fijo discontinuo*, favorece este mes la contratación masculina con el 52% de contratos frente al 48% de contratación a mujeres.

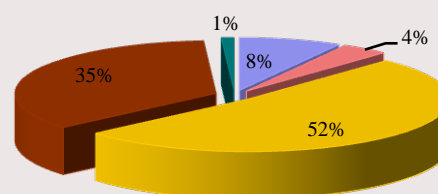
En relación al **tipo de jornada**, las contrataciones efectuadas a tiempo parcial, se dirigen mayoritariamente al colectivo de mujeres. También hay que señalar que los contratos de Interinidad, reflejan que la mujer es la principal destinatario de esta modalidad respecto al grupo de hombres.

En cuanto a la **contratación temporal**, la modalidad más frecuente y habitual se refiere al contrato de *Obra o servicio*, que a tiempo completo presenta una distribución del 69% de contratación masculina frente al 31% de contratación femenina. Cuando se realiza a tiempo parcial, los datos se invierten con una mayor presencia femenina que llega al 52% de casos, frente al 48% de contratación masculina.

En la modalidad *Eventual por circunstancias de la producción*, a tiempo completo, predomina la contratación masculina con el 56%, respecto a la femenina con el 44% de contratos, mientras que a tiempo parcial se invierte esta tendencia, predominando la contratación femenina que alcanza el 57% frente al 43% de contratos en el grupo de hombres (ver Tabla 1 de Anexo contratos).

Sexo	Julio 12'	TOTAL Contratación
Hombre	83.078	156.607
Mujer	73.529	

DISTRIBUCION POR TIPO DE CONTRATO. Julio 2012



■ Indefinido tiempo completo ■ Indefinido tiempo parcial
■ Temporal tiempo completo ■ Temporal tiempo parcial
■ Formativos

Nivel formativo alcanzado

De la mayor parte de los contratos realizados (casi la mitad), se concentran en personas con una cualificación académica de E.S.O. ó estudios equivalentes, seguida de enseñanzas universitarias y de las enseñanzas secundarias no obligatorias (Bachillerato y Formación Profesional). (Ver tabla 6 de anexo contratos)

El nivel formativo cuyo porcentaje de contratación estable es más elevado, es el universitario (23%), y en menor medida, en todos aquellos en los que el trabajador posee cierta especialización.

Edad

El mayor volumen de contratos del mes de julio se sigue efectuando en el grupo de personas comprendidas entre 20 y 34 años.

La contratación estable se desplaza, sin embargo, hacia una mayor edad, la comprendida en el intervalo entre los 25 y 39 años.

Edad	Contratación Indefinida	Contratación Temporal
< 25 años	3.079	33.187
25-29 años	4.103	26.361
30-44 años	8.511	55.223
45-54 años	2.355	17.595
> 55 años	752	5.486

años.

El grupo de jóvenes (16-29 años) tiene un mayor protagonismo en el sector servicios que en las demás actividades, el grupo de edad intermedia cobra el mayor protagonismo en el sector de la construcción y a edades más altas son más relevantes en la industria. (ver Tabla 6 de Anexo contratos)

Ocupación

Se mantiene la tendencia habitual de los grandes grupos de ocupación con mayor volumen de contratación, con escasa variación, que en este julio han sido:

Grandes Grupos de Ocupación	Abs.	%
Trabajadores de servicios de restauración y comercio	34.457	22,00
Trabajadores no cualificados en servicios (excepto transportes)	23.001	14,69
Técnicos y profesionales de apoyo	15.197	9,70
Peones de agricultura, pesca, construc, ind. Manufact y transport	14.823	9,47

Las ocupaciones que en términos relativos presentan más contratación estable, corresponden a:

Directores y gerentes con el 73%, Otros técnicos profesionales científicos e intelectuales con el 23%, Empleados de oficina que no atienden al público con el 18,50%, Conductores y Operadores de maquinaria móvil con el 17%, Trabajadores cualificados de industrias manufactureras, excepto operadores de instalaciones y máquinas con el 15%, Técnicos y profesionales de apoyo con el 14%, Empleados de oficina que atienden al público y Trabajadores de servicios de restauración y comercio con el 13%, Trabajadores de sectores agrícola, ganadero, forestal pesquero con el 12%, Trabajadores de servicios de protección y seguridad, Ocupaciones militares y Operadores de instalaciones y maquinaria fija y montadores con el 10% cada una, Trabajadores no cualificados en servicios excepto transportes con y Trabajadores de servicios de salud y salud las personas con el 8%. (Ver 3 anexo contratos).

Actividad económica

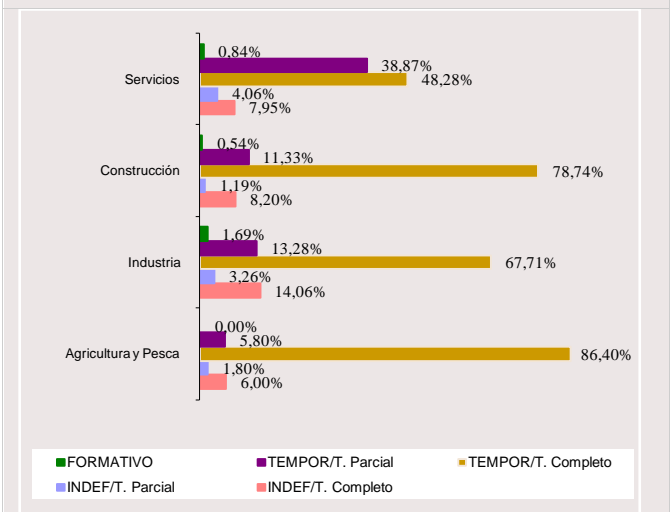
El sector Servicios sigue siendo el que mayor volumen de contrataciones registra en julio (comportamiento que responde a la estructura económica madrileña), seguida de Construcción y el sector de Industria, mientras que Agricultura obtiene el menor peso representativo como se indica en los valores de la tabla:

Sector Económico	Contratación %
Agricultura	0,32
Industria	4,27
Construcción	8,45
Servicios	86,96

Respecto a la calidad y estabilidad en el empleo, el sector de *Industria*, continua presentando el mayor porcentaje de contratación indefinida con el 17%, seguida de los sectores de Servicios y Construcción que presentan un porcentaje del 12% y 9% respectivamente

Como en meses anteriores, las actividades con mayor nivel de contratación, este mes de julio, han sido las relacionadas con *Actividades administrativas y servicios auxiliares* con el 31%, *Comercio y reparación de vehículos de motor* con el 12% y *Hostelería* con el 9%.

DISTRIBUCION DE SECTORES ECONOMICOS POR TIPO DE CONTRATO. Julio 2012



Por otro lado, algunas secciones con menor representación en el volumen total de la contratación han sido, sin embargo, las que han promovido en cifras relativas un mayor porcentaje de contratación indefinida y, por tanto, han generado más empleo estable. Son las siguientes:

Industrias extractivas con el 69%, *Actividades financieras y de seguros* con el 38%, *Suministro de energía eléctrica, gas, agua, vapor y aire acondicionado* con el 37%, *Actividades Inmobiliarias* con el 35%, *Información y comunicaciones y Comercio al por mayor y al por menor, reparación de vehículos de motor y motocicletas* con el 23% cada una, *Industrias Manufactureras y Hostelería* con el 20% cada una, *Actividades profesionales, científicas y técnicas y Actividades de hogares que emplean personal doméstico* con el 19% cada una, *Transporte y almacenamiento* con el 15%, (Ver tabla 2 de anexo contratos).

Duración de la contratación temporal

Del total de contratos temporales realizados este mes el 36% son de duración indeterminada, lo que encuentra su correspondencia con los contratos efectuados en la modalidad de obra o servicio que por su propia naturaleza no permite especificar el tipo de duración en la mayoría de los casos.

Asimismo, la mitad de la contratación generada equivalente al 54%, recae en contratos con una duración inferior a tres meses, mientras que el 10% restante se corresponde con una duración superior a tres meses (ver tabla 4 de anexos contratos).

Indeterminado	< 3 meses	> 3 meses	Total
49.581	74.926	13.300	137.807

Comunidades Autónomas

Del volumen de la contratación nacional, las comunidades que registran el mayor número de contratos corresponden a Andalucía con el 21% de contratos, seguida de Cataluña y Madrid con el 16% y 12% respectivamente y la Comunidad Valenciana con el 10%. Sin embargo, entre estas cuatro autonomías hay que destacar que Andalucía y Comunidad Valenciana con el 10% cada una respectivamente, son las comunidades autónomas que presentan el menor nivel de contratación indefinida, mientras que Cataluña y Madrid con el 22% y 21% respectivamente, son las autonomías que más empleo estable generan. Respecto al peso de la contratación indefinida en cada comunidad, Madrid tiene el porcentaje más elevado de España, y se sitúa a la cabeza de todas con el 12%, por tanto, cinco puntos superior a la media nacional (7%), confirmando su liderazgo en materia de contratación estable.

En julio, la evolución de la contratación a nivel nacional siguiendo la tendencia al alza del mes anterior, ha experimentado un notable ascenso que se cifra en torno a 68.221 contratos más respecto al pasado mes. (Ver tabla 7 de Anexo).

Contratación a extranjeros

La contratación realizada a trabajadores extranjeros, representa el 20% de los contratos firmados en la Comunidad de Madrid, lo que supone que uno de cada cinco contratos ha correspondido a este grupo. Según zonas geográficas, la contratación como viene siendo habitual, se ha efectuado mayoritariamente a personas procedentes de América del Sur con el 41%, en segundo lugar a empleados de países europeos pertenecientes al Espacio Económico Europeo con un 29%, y en tercer lugar con un 7% a personas originarias de África Septentrional. En relación al sexo, la contratación masculina con el 57% sigue siendo superior a la femenina que alcanza el 43%. En cuanto a las edades, el 54% de los extranjeros empleados tiene entre 30 y 44 años, seguido de los menores de 30 años (Tabla 7 de Anexo contratos).

Por sectores productivos, la mayoría de los contratos suscritos se han generado en el sector Servicios con el 81%, seguido de Construcción con el 16%, Industria con el 3% y Agricultura y Pesca con el 0,49%. Hay que indicar que en cada uno de los sectores económicos, los porcentajes más altos de contratación tienen como principal protagonista a extranjeros de América del Sur, seguido del Espacio Económico Europeo. (ver Tabla 8 de anexos contratos).

SEXO			SECTORES				
Hombre	Mujer	Total	Agricultura	Industria	Construcción	Servicios	Total
18.037	13.387	31.424	154	1.040	4.896	25.334	31.424

RASGOS MÁS RELEVANTES DE LA CONTRATACION REGISTRADA

(Cuadro resumen)

CONTRATACION	MADRID						
	Mes actual			INDEFINIDOS		TEMPORALES	
	Hombres	Mujeres	Total	Absoluta	%	Absoluta	%
Grupos de edad	83.078	73.529	156.607	18.800	12,00%	137.807	88,00%
< 25 años	17.299	18.967	36.266	3.079	8,49%	33.187	91,51%
25-29 años	15.645	14.774	30.419	4.103	13,49%	26.316	86,51%
30-44 años	36.269	27.465	63.734	8.511	13,35%	55.223	86,65%
45-54 años	10.383	9.567	19.950	2.355	11,80%	17.595	88,20%
> 55 años	3.482	2.756	6.238	752	12,06%	5.486	87,94%
Actividad económica	83.078	73.529	156.607	18.800	12,00%	137.807	88,00%
Agricultura	390	110	500	39	7,80%	461	92,20%
Industria	5.064	1.629	6.693	1.159	17,32%	5.534	82,68%
Construcción	12.451	782	13.233	1.242	9,39%	11.991	90,61%
Servicios	65.173	71.008	136.181	16.360	12,01%	119.821	87,99%
Nivel formativo alcanzado	83.078	73.529	156.607	18.800	12,00%	137.807	88,00%
Sin estudios	7.022	5.299	12.321	1.211	9,83%	11.110	90,17%
Estudios primarios	9.294	6.775	16.069	1.565	9,74%	14.504	90,26%
Certificado de escolar. o equiv.	4.900	3.280	8.180	673	8,23%	7.507	91,77%
F.P.1 o Equivalente	51	24	75	14	18,67%	61	81,33%
Graduado Escolar o Equiv.	23.391	16.701	40.092	4.582	11,43%	35.510	88,57%
F.P.2 o Equivalente	9.317	9.084	18.401	2.165	11,77%	16.236	88,23%
E.S.O. o Equivalente	20.664	20.939	41.603	4.317	10,38%	37.286	89,62%
Título Univers. de Grado Medio	7.476	10.144	17.620	3.708	21,04%	13.912	78,96%
Título Univers. de Grado Medio	963	1.283	2.246	565	25,16%	1.681	74,84%
Grandes grupos de ocupación	83.078	73.529	156.607	18.800	12,00%	137.807	88,00%
Ocupaciones militares	16	5	21	2	9,52%	19	90,48%
Directores y gerentes	454	193	647	475	73,42%	172	26,58%
Tecs.,profes. cie. e intelect.	7.028	8.050	15.078	2.663	17,66%	12.415	82,34%
Técnicos Y prof. de apoyo	8.308	6.889	15.197	2.117	13,93%	13.080	86,07%
Emp. de tipo administrativo	6.127	10.541	16.668	2.629	15,77%	14.039	84,23%
Tra. serv.est., per.,Prot.y Ven.	22.628	27.905	50.533	5.988	11,85%	44.545	88,15%
Trabs. cualif.en agri. y en pesca	353	47	400	47	11,75%	353	88,25%
Arte./trab.c.ind.manu.const.min.	13.162	760	13.922	1.401	10,06%	12.521	89,94%
Opera. nstal.y maq.y montador.	5.668	649	6.317	905	14,33%	5.412	85,67%
ocupaciones elementales	19.334	18.490	37.824	2.573	6,80%	35.251	93,20%

* Notas aclaratorias.

Dirección de empresas y administraciones públicas

Técnicos y profesionales científicos e intelectuales.

Técnicos y profesionales de apoyo.

Trabajadores de los servicios de restauración, personales, protección y comercio.

Trabajadores cualificados en la agricultura y en la pesca.

Artesanos y trabajadores cualificados de industrias manufactureras, construcción, minería, excepto operadores de instalaciones y maquinaria .

Operadores de instalaciones y maquinaria y montadores.

BOLETÍN INFORMATIVO

**Paro registrado
Contratos de trabajo**

ANEXO ESTADÍSTICO

PARO REGISTRADO

Julio 2012

Tabla 1. COMUNIDADES AUTÓNOMAS

COMUNIDADES AUTÓNOMAS	PARO REGISTRADO	VARIACIÓN MENSUAL		VARIACIÓN ANUAL	
		Absoluta	%	Absoluta	%
AMBOS SEXOS					
Andalucía	1.015.716	-9.919	-0,97	107.168	11,80
Aragón	103.784	-1.075	-1,03	11.912	12,97
Asturias	93.142	-1.708	-1,80	14.425	18,33
Baleares	75.524	-1.753	-2,27	4.544	6,40
Canarias	289.785	-879	-0,30	36.156	14,26
Cantabria	47.976	-2.974	-5,84	6.708	16,25
Castilla la Mancha	245.464	2.641	1,09	38.853	18,80
Castilla-León	216.494	-3.644	-1,66	35.592	19,67
Cataluña	614.792	-784	-0,13	43.923	7,69
Comun.Valenciana	564.768	638	0,11	55.210	10,83
Extremadura	135.272	-200	-0,15	18.156	15,50
Galicia	260.198	-9.005	-3,35	37.198	16,68
Madrid	522.421	1.175	0,23	52.464	11,16
Murcia	144.548	-675	-0,46	14.288	10,97
Navarra	48.787	-26	-0,05	7.043	16,87
País Vasco	157.811	-269	-0,17	17.714	12,64
Rioja, La	26.039	187	0,72	3.493	15,49
Ceuta	12.719	386	3,13	2.059	19,32
Melilla	12.215	70	0,58	807	7,07
Total Nacional	4.587.455	-27.814	-0,60	507.713	12,44
HOMBRES					
Andalucía	503.298	-1.876	-0,37	56.042	12,53
Aragón	52.036	-303	-0,58	5.407	11,60
Asturias	46.454	-492	-1,05	9.044	24,18
Baleares	40.655	-408	-0,99	1.784	4,59
Canarias	143.427	-850	-0,59	17.864	14,23
Cantabria	25.757	-1.630	-5,95	4.017	18,48
Castilla la Mancha	115.935	524	0,45	19.167	19,81
Castilla-León	106.315	-1.433	-1,33	21.476	25,31
Cataluña	315.273	-2.346	-0,74	21.628	7,37
Comun.Valenciana	281.401	-492	-0,17	24.201	9,41
Extremadura	61.070	470	0,78	11.432	23,03
Galicia	127.061	-4.727	-3,59	22.458	21,47
Madrid	253.005	-1.227	-0,48	27.823	12,36
Murcia	72.607	-306	-0,42	5.726	8,56
Navarra	24.018	-172	-0,71	4.386	22,34
País Vasco	76.805	-264	-0,34	10.594	16,00
Rioja, La	13.242	36	0,27	1.987	17,65
Ceuta	5.343	134	2,57	918	20,75
Melilla	5.247	40	0,77	473	9,91
Total Nacional	2.268.949	-15.322	-0,67	266.427	13,30
MUJERES					
Andalucía	512.418	-8.043	-1,55	51.126	11,08
Aragón	51.748	-772	-1,47	6.505	14,38
Asturias	46.688	-1.216	-2,54	5.381	13,03
Baleares	34.869	-1.345	-3,71	2.760	8,60
Canarias	146.358	-29	-0,02	18.292	14,28
Cantabria	22.219	-1.344	-5,70	2.691	13,78
Castilla la Mancha	129.529	2.117	1,66	19.686	17,92
Castilla-León	110.179	-2.211	-1,97	14.116	14,69
Cataluña	299.519	1.562	0,52	22.295	8,04
Comun.Valenciana	283.367	1.130	0,40	31.009	12,29
Extremadura	74.202	-670	-0,89	6.724	9,96
Galicia	133.137	-4.278	-3,11	14.740	12,45
Madrid	269.416	2.402	0,90	24.641	10,07
Murcia	71.941	-369	-0,51	8.562	13,51
Navarra	24.769	146	0,59	2.657	12,02
País Vasco	81.006	-5	-0,01	7.120	9,64
Rioja, La	12.797	151	1,19	1.506	13,34
Ceuta	7.376	252	3,54	1.141	18,30
Melilla	6.968	30	0,43	334	5,03
Total Nacional	2.318.506	-12.492	-0,54	241.286	11,62



TABLA 2. SEXO por edad, nivel formativo, acti. económica, ocupación y tiempo de inscripción.

VARIABLES	MES ACTUAL			VARIACIÓN MENSUAL						VARIACIÓN ANUAL					
	H	M	T	Absoluta			%			Absoluta			%		
				H	M	T	H	M	T	H	M	T	H	M	
EDAD															
16 - 19	6.268	4.665	10.933	-389	-285	-674	-5,84	-5,76	-5,81	-790	-432	-1.222	-11,19	-8,48	
20 - 24	18.477	16.464	34.941	-678	-223	-901	-3,54	-1,34	-2,51	942	882	1.824	5,37	5,66	
< 25	24.745	21.129	45.874	-1.067	-508	-1.575	-4,13	-2,35	-3,32	152	450	602	0,62	2,18	
25 - 29	25.722	27.198	52.920	-736	67	-669	-2,78	0,25	-1,25	918	776	1.694	3,70	2,94	
< 30	50.467	48.327	98.794	-1.803	-441	-2.244	-3,45	-0,90	-2,22	1.070	1.226	2.296	2,17	2,60	
30 - 34	33.220	36.892	70.112	-317	581	264	-0,95	1,60	0,38	1.784	1.221	3.005	5,68	3,42	
35 - 39	37.082	42.138	79.220	95	783	878	0,26	1,89	1,12	4.501	3.481	7.982	13,81	9,00	
40 - 44	34.418	38.331	72.749	43	637	680	0,13	1,69	0,94	4.280	4.570	8.850	14,20	13,54	
45 - 49	31.226	33.629	64.855	131	402	533	0,42	1,21	0,83	5.089	4.670	9.759	19,47	16,13	
50 - 54	27.213	28.873	56.086	265	89	354	0,98	0,31	0,64	5.436	3.939	9.375	24,96	15,80	
55 - 59	23.705	25.277	48.982	193	203	396	0,82	0,81	0,82	4.021	3.456	7.477	20,43	15,84	
> 60 años	15.674	15.949	31.623	166	148	314	1,07	0,94	1,00	1.642	2.078	3.720	11,70	14,98	
>55	39.379	41.226	80.605	359	351	710	0,92	0,86	0,89	5.663	5.534	11.197	16,80	15,50	
NIVEL FORMATIVO															
Analfabetos / Sin est.	4.487	3.606	8.093	-133	-100	-233	-2,88	-2,70	-2,80	-106	63	-43	-2,31	1,78	
'Est. primarios incompleto'	23.187	17.336	40.523	-655	-388	-1.043	-2,75	-2,19	-2,51	1.300	987	2.287	5,94	6,04	
'Est. primarios completo'	37.014	29.952	66.966	-489	-195	-684	-1,30	-0,65	-1,01	8.685	7.000	15.685	30,66	30,50	
Est. Sec.. FP	12.962	19.259	32.221	-211	-1.159	-1.370	-1,60	-5,68	-4,08	1.775	1.930	3.705	15,87	11,14	
Est. Sec. Educ.general	136.901	136.265	273.166	-2.230	-1.346	-3.576	-1,60	-0,98	-1,29	10.268	5.260	15.528	8,11	4,02	
Est. Postsec.FP superior	11.148	15.525	26.673	508	567	1.075	4,77	3,79	4,20	1.852	1.972	3.824	19,92	14,45	
Est. Postsec. 1º ciclo	8.046	15.258	23.304	514	1.777	2.291	6,82	13,18	10,90	1.163	2.155	3.318	16,90	16,55	
Est. Postsec. 2º y 3er ciclo	18.778	31.475	50.253	1.448	3.257	4.705	8,36	11,54	10,33	2.650	4.897	7.547	16,43	18,43	
Otros	482	740	1.222	21	-11	10	4,56	-1,46	0,83	236	377	613	95,93	103,86	
ACTIVIDAD ECONÓMICA															
A.Agricultura	2.548	1.172	3.720	-6	17	11	-0,23	1,47	0,30	398,00	137,00	535,00	18,51	13,24	
B.Ind. extractivas	310	256	566	-12	-3	-15	-3,73	-1,16	-2,58	45	-22	23	16,98	-7,91	
C. I. Manufactu.	21.045	15.202	36.247	-1	-68	-69	0,00	-0,45	-0,19	3.059	760	3.819	17,01	5,26	
D. En. El., gas, vap. y	190	103	293	2	8	10	1,06	8,42	3,53	57	24	81	42,86	30,38	
E. Agua, sa., re. y des.	2.921	3.415	6.336	-237	-90	-327	-7,50	-2,57	-4,91	292	325	617	11,11	10,52	
Industria	24.466	18.976	43.442	-248	-153	-401	-1,00	-0,80	-0,91	3.453	1.087	4.540	16,43	6,08	
F.Construcción	63.139	9.075	72.214	-1.502	105	-1.397	-2,32	1,17	-1,90	2.379	527	2.906	3,92	6,17	
G... Vehí. de motor	27.704	38.212	65.916	-106	-385	-491	-0,38	-1,00	-0,74	3.745	3.157	6.902	15,63	9,01	
H.Tra., almacenamiento	14.046	6.555	20.601	-202	-331	-533	-1,42	-4,81	-2,52	2.478	854	3.332	21,42	14,98	
I. Hostelería	14.504	24.719	39.223	183	640	823	1,28	2,66	2,14	2.561	2.338	4.899	21,44	10,45	
J. I. Y comunicaciones	9.108	9.368	18.476	437	429	866	5,04	4,80	4,92	1.901	1.434	3.335	26,38	18,07	
K. Act. Fin. Y seg.	2.025	2.917	4.942	72	64	136	3,69	2,24	2,83	448	467	915	28,41	19,06	
L. Act. Inmobiliarias	1.302	2.124	3.426	-25	15	-10	-1,88	0,71	-0,29	100	69	169	8,32	3,36	
M. Act. Pro., ci. Y tec.	33.218	44.610	77.828	127	398	525	0,38	0,90	0,68	2.078	2.607	4.685	6,67	6,21	
N. Act. Ad. Y serv aux.	29.953	44.409	74.362	-852	-406	-1.258	-2,77	-0,91	-1,66	3.960	3.774	7.734	15,23	9,29	
O. A.P. y def.; SS.	5.804	10.516	16.320	-12	549	537	-0,21	5,51	3,40	922	1.664	2.586	18,89	18,80	
P. Educación	4.524	13.175	17.699	1.142	3.741	4.883	33,77	39,65	38,10	871	1.604	2.475	23,84	13,86	
Q. Act. Sanit. Y serv.	2.668	13.460	16.128	-334	-2.464	-2.798	-11,13	-15,47	-14,78	527	2.171	2.698	24,61	19,23	
R. Act. Art., rec. Y entr.	4.266	4.505	8.771	207	227	434	5,10	5,31	5,21	843	633	1.476	24,63	16,35	
S. Otros servicios	4.247	9.691	13.938	79	219	298	1,90	2,31	2,18	816	1.308	2.124	23,78	15,60	
T. Act de los hogares...	1.194	1.175	2.369	-168	-22	-190	-12,33	-1,84	-7,42	262	168	430	28,11	16,68	
U. Orga. Y org. extrat.	68	107	175	0	-1	-1	0,00	-0,93	-0,57	6	24	30	9,68	28,92	
Servicios.	154.631	225.543	380.174	548	2.673	3.221	0,36	1,20	0,85	21.518	22.272	43.790	16,17	10,96	
S/E anterior	8.221	14.650	22.871	-19	-240	-259	-0,23	-1,61	-1,12	75	618	693	0,92	4,40	
OCUPACIÓN															
0. Ocupaciones milit.	90	23	113	-11	-1	-12	-10,89	-4,17	-9,60	-8	-8	-16	-8,16	-25,81	
1. Direct. Gerentes	6.447	2.665	9.112	155	89	244	2,46	3,45	2,75	654	213	867	11,29	8,69	
2. Técnicos prof. Cient.	27.007	39.518	66.525	2.050	4.869	6.919	8,21	14,05	11,61	4.338	5.839	10.177	19,14	17,34	
3. Téc. Prof. Apoyo	26.882	21.392	48.274	867	755	1.622	3,33	3,66	3,48	4.031	2.481	6.512	17,64	13,12	
4. Empleados admin.	15.394	58.995	74.389	94	568	662	0,61	0,97	0,90	1.868	5.774	7.642	13,81	10,85	
5. Trab. serv. rest. ...	29.288	71.809	101.097	-655	-1.857	-2.512	-2,19	-2,52	-2,42	3.516	5.836	9.352	13,64	8,85	
6. Trab. cualif. agric.	4.161	1.474	5.635	-87	-47	-134	-2,05	-3,09	-2,32	443	89	532	11,92	6,43	
7. Artesan. trab ind.	78.618	4.755	83.373	-2.167	-55	-2.222	-2,68	-1,14	-2,60	6.775	400	7.175	9,43	9,18	
8. Operad. Instalad.	23.487	4.685	28.172	-377	-15	-392	-1,58	-0,32	-1,37	2.845	263	3.108	13,78	5,95	
9. Ocup. Element.	41.631	64.100	105.731	-1.096	-1.904	-3.000	-2,57	-2,88	-2,76	3.361	3.754	7.115	8,78	6,22	
TIEMPO DE INSCRIPCIÓN															
< 3 meses	74.572	72.514	147.086	2.607	6.094	8.701	3,62	9,17	6,29	2.218	3.082	5.300	3,07	4,44	
> 3 = 6 meses	40.560	37.909	78.469	-5.761	-5.214	-10.975	-12,44	-12,09	-12,27	3.131	2.773	5.904	8,37	7,89	
> 6 >= 12 meses	55.389	53.471	108.860	660	890	1.550	1,21	1,69	1,44	9.743	7.262	17.005	21,34	15,72	
1 - 2 años	46.934	50.825	97.759	635	378	1.013	1,37	0,75	1,05	5.230	3.359	8.589	12,54	7,08	
2 - 3 años	17.705	23.254	40.959	-58	-303	-361	-0,33	-1,29	-0,87	-563	202	-361	-3,08	0,88	
3 - 4 años	10.624	13.888	24.512	248	278	526	2,39	2,04	2,19	5.198	4.647	9.845	95,80	50,29	
> 4 años	7.221	17.555	24.776	442	279	721	6,52	1,61	3,00	2.866	3.316	6.182	65,81	23,29	
Total	253.005	269.416	522.421	-1.227	2.402	1.175	-0,48	0,90	0,23	27.823	24.641	52.464	12,36	10,07	

TABLA 3.SEXO Y EDAD. 2003-2012. Mismo mes.

PERIODO	Total P.R.	HOMBRES				MUJERES			
		Total	< 25	25 -44	> 45	Total	< 25	25 -44	> 45
VALORES ABSOLUTOS									
2003	245.033	96.187	13.404	48.020	34.763	148.846	14.549	88.200	46.097
2004	240.799	93.914	11.777	46.049	36.089	146.885	12.361	85.346	49.178
2005	224.153	84.253	10.996	40.445	32.812	139.900	10.959	78.927	50.014
2006	212.432	79.625	10.047	38.663	30.915	132.807	9.672	74.600	48.535
2007	216.289	86.054	10.941	41.963	33.150	130.235	9.801	71.095	49.339
2008	268.135	123.994	16.804	63.908	43.282	144.141	11.526	78.454	54.161
2009	416.264	209.988	26.375	116.358	67.255	206.276	19.026	117.266	69.984
2010	462.720	228.195	25.607	126.112	76.476	234.525	20.238	133.413	80.874
2011	469.957	225.182	24.593	118.959	81.630	244.775	20.679	134.511	89.585
2012	522.421	253.005	24.745	130.442	97.818	269.416	21.129	144.559	103.728
VARIACIÓN MENSUAL ABSOLUTA									
2003	-1.877	-1.889	-1.037	-601	-252	12	-1.534	341	1.204
2004	-5.028	-3.606	-1.584	-1.520	-502	-1.423	-1.362	-950	890
2005	2.263	-802	-924	-83	205	3.065	-626	1.759	1.933
2006	5.673	1.732	-508	1.583	657	3.941	-349	2.931	1.359
2007	-362	-69	-932	612	251	-293	-549	371	-115
2008	1.199	216	-784	501	499	983	-554	1.340	197
2009	-2.020	-3.637	-1.327	-2.650	340	1.617	-112	997	732
2010	-8.193	-6.358	-2.045	-3.535	-778	-1.835	-1.333	-294	-208
2011	446	-1.911	-978	-1.234	301	2.357	-155	1.536	976
2012	1.175	-1.227	-1.067	-915	755	2.402	-508	2.068	842
VARIACIÓN MENSUAL RELATIVA									
2003	-0,76	-1,93	-7,18	-1,24	-0,72	0,01	-9,54	0,39	2,68
2004	-2,05	-3,70	-11,86	-3,19	-1,37	-0,96	-9,93	-1,10	1,84
2005	1,02	-0,94	-7,75	-0,20	0,63	2,24	-5,40	2,28	4,02
2006	2,74	2,22	-4,81	4,27	2,17	3,06	-3,48	4,09	2,88
2007	-0,17	-0,08	-7,85	1,48	0,76	-0,22	-5,30	0,52	-0,23
2008	0,45	0,17	-4,46	0,79	1,17	0,69	-4,59	1,74	0,37
2009	-0,48	-1,70	-4,79	-2,23	0,51	0,79	-0,59	0,86	1,06
2010	-1,74	-2,71	-7,40	-2,73	-1,01	-0,78	-6,18	-0,22	-0,26
2011	0,09	-0,84	-3,82	-1,03	0,37	0,97	-0,74	1,16	1,10
2012	0,23	-0,48	-4,13	-0,70	0,78	0,90	-2,35	1,45	0,82
VARIACIÓN ANUAL ABSOLUTA									
2003	7.101	3.979	584	2.405	990	3.121	-1.082	1.908	2.295
2004	-4.234	-2.273	-1.627	-1.971	1.326	-1.961	-2.188	-2.854	3.081
2005	-16.646	-9.661	-781	-5.604	-3.277	-6.985	-1.402	-6.419	836
2006	-11.721	-4.628	-949	-1.782	-1.897	-7.093	-1.287	-4.327	-1.479
2007	3.857	6.429	894	3.300	2.235	-2.572	129	-3.505	804
2008	51.846	37.940	5.863	21.945	10.132	13.906	1.725	7.359	4.822
2009	148.129	85.994	9.571	52.450	23.973	62.135	7.500	38.812	15.823
2010	46.456	18.207	-768	9.754	9.221	28.249	1.212	16.147	10.890
2011	7.237	-3.013	-1.014	-7.153	5.154	10.250	441	1.098	8.711
2012	52.464	27.823	152	11.483	16.188	24.641	450	10.048	14.143
VARIACIÓN ANUAL RELATIVA									
2003	2,98	4,32	4,56	5,27	2,93	2,14	-6,92	2,21	5,24
2004	-1,73	-2,36	-12,14	-4,11	3,81	-1,32	-15,04	-3,24	6,68
2005	-6,91	-10,29	-6,63	-12,17	-9,08	-4,76	-11,34	-7,52	1,70
2006	-5,23	-5,49	-8,63	-4,41	-5,78	-5,07	-11,74	-5,48	-2,96
2007	1,82	8,07	8,90	8,54	7,23	-1,94	1,33	-4,70	1,66
2008	23,97	44,09	53,59	52,30	30,56	10,68	17,60	10,35	9,77
2009	55,24	69,35	56,96	82,07	55,39	43,11	65,07	49,47	29,21
2010	11,16	8,67	-2,91	8,38	13,71	13,69	6,37	13,77	15,56
2011	1,56	-1,32	-3,96	-5,67	6,74	4,37	2,18	0,82	10,77
2012	11,16	12,36	0,62	9,65	19,83	10,07	2,18	7,47	15,79

Los datos anteriores a mayo de 2005 son simulados por el Inst. de Emp., Servicio Público de Empleo Estatal

TABLA 4. ACTIVIDAD ECONÓMICA. 2003- 2012. Mismos meses	TOTAL P.R.	datos informativos de paro registrado y contratos de trabajo				S/E anterior
		Agricultura	Industria	Construc.	Servicios	
VALORES ABSOLUTOS						
2003	245.033	1.309	25.130	18.446	175.521	24.627
2004	240.799	1.177	23.115	18.873	176.148	21.486
2005	224.153	1.168	21.232	17.224	170.724	13.805
2006	212.432	1.629	19.409	17.643	163.613	10.138
2007	216.289	1.915	18.720	21.686	165.111	8.857
2008	268.135	1.043	24.867	44.956	188.393	8.877
2009	416.264	1.755	39.292	72.069	288.519	14.629
2010	462.720	2.596	40.713	74.026	325.930	19.455
2011	469.957	3.185	38.902	69.308	336.384	22.178
2012	522.421	3.720	43.442	72.214	380.174	22.871
VARIACIÓN MENSUAL ABSOLUTA						
2003	-1.877	-74	-464	109	371	-1.820
2004	-5.028	-175	-627	-157	-2.296	-1.773
2005	2.263	-16	-392	646	3.587	-1.562
2006	5.673	-35	329	1.192	4.664	-477
2007	-362	-47	-208	906	-371	-642
2008	1.199	-5	-76	338	1.251	-310
2009	-2.020	47	-1.226	-2.337	1.831	-335
2010	-8.193	-78	-1.262	-2.442	-3.906	-505
2011	446	56	-263	-1.586	2.440	-201
2.012	1.175	11	-401	-1.397	3.221	-259
VARIACIÓN MENSUAL RELATIVA						
2003	-0,76	-5,32	-1,81	0,59	0,21	-6,88
2004	-2,05	-12,97	-2,64	-0,83	-1,29	-7,62
2005	1,02	-1,35	-1,81	3,90	2,15	-10,16
2006	2,74	-2,10	1,72	7,25	2,93	-4,49
2007	-0,17	-2,40	-1,10	4,36	-0,22	-6,76
2008	0,45	-0,46	-0,30	0,76	0,67	-3,37
2009	-0,48	2,75	-3,03	-3,14	0,64	-2,24
2010	-1,74	-2,92	-3,01	-3,19	-1,18	-2,53
2011	0,09	1,79	-0,67	-2,24	0,73	-0,90
2.012	0,23	0,30	-0,91	-1,90	0,85	-1,12
VARIACIÓN ANUAL ABSOLUTA						
2003	7.101	0	-412	1.903	6.634	-1.024
2004	-4.234	-132	-2.015	427	627	-3.141
2005	-16.646	-9	-1.883	-1.649	-5.424	-7.681
2006	-11.721	461	-1.823	419	-7.111	-3.667
2007	3.857	286	-689	4.043	1.498	-1.281
2008	51.846	-872	6.147	23.270	23.282	20
2009	148.129	712	14.425	27.113	100.126	5.752
2010	46.456	841	1.421	1.957	37.411	4.826
2011	7.237	589	-1.811	-4.718	10.454	2.723
2.012	52.464	535	4.540	2.906	43.790	693
VARIACIÓN ANUAL RELATIVA						
2003	2,98	-0,02	-1,61	11,50	3,93	-3,99
2004	-1,73	-10,06	-8,02	2,31	0,36	-12,76
2005	-6,91	-0,78	-8,15	-8,74	-3,08	-35,75
2006	-5,23	39,47	-8,59	2,43	-4,17	-26,56
2007	1,82	17,56	-3,55	22,92	0,92	-12,64
2008	23,97	-45,55	32,83	107,30	14,10	0,22
2009	55,24	68,30	58,01	60,31	53,15	64,80
2010	11,16	47,92	3,62	2,72	12,97	32,99
2011	1,56	22,69	-4,45	-6,37	3,21	14,00
2.012	11,16	16,80	11,67	4,19	13,02	3,12

Los datos anteriores a mayo de 2005 son simulados por el Inst. de Emp., Servicio Público de Empleo Estatal

TABLA 6. SEXO Y EDAD. Variación mensual absoluta. Series SISPE

PERIODO	TOTAL P.R.	HOMBRES						MUJERES					
		Total	< 25	25 - 29	30-44	45 - 54	> 55	Total	< 25	25 - 29	30-44	45 - 54	> 55
2007													
Enero	6.643	912	331	5	-72	58	590	5.731	796	725	2.458	1.106	646
Febrero	2.551	30	194	-175	-246	154	103	2.521	551	152	862	552	404
Marzo	2.059	539	204	-124	263	85	111	1.520	112	63	780	266	299
Abril	-639	-305	-321	-248	-148	240	172	-334	-346	-359	-123	254	240
Mayo	-4.046	-1.251	-410	-160	-304	-201	-176	-2.795	-847	-525	-1.106	-396	79
Junio	-1.475	-972	-29	-210	-648	-158	73	-503	-357	-474	-4	226	106
Julio	-362	-69	-932	-58	670	25	226	-293	-549	165	206	-152	37
Agosto	6.794	3.708	525	875	1.530	509	269	3.086	607	933	1.099	308	139
Septiembre	-2.711	-396	1.031	32	-912	-247	-300	-2.315	589	-315	-1.699	-972	82
Octubre	5.171	3.431	752	706	1.233	483	257	1.740	582	249	37	502	370
Noviembre	2.086	2.976	300	489	1.538	490	159	-890	-419	-245	-157	-74	5
Diciembre	1.521	4.790	-486	747	3.033	996	500	-3.269	-1.166	-375	-944	-641	-143
2008													
Enero	17.647	7.820	1.819	946	2.984	1.223	848	9.827	1.668	1.622	3.933	1.847	757
Febrero	8.542	4.856	793	696	2.262	818	287	3.686	728	473	1.562	608	315
Marzo	-1.415	1.438	458	-88	634	533	-99	-2.853	-75	-612	-1.252	-775	-139
Abril	5.687	4.417	689	587	1.871	908	362	1.270	67	-126	652	389	288
Mayo	3.049	2.932	583	379	951	651	368	117	58	-81	-99	66	173
Junio	4.276	1.752	183	15	936	331	287	2.524	-360	-111	1.475	1.184	336
Julio	1.199	216	-784	1	500	211	288	983	-554	489	851	155	42
Agosto	11.099	6.283	550	1.132	3.018	1.130	453	4.816	661	1.200	2.167	725	63
Septiembre	9.738	7.604	2.586	1.197	2.576	937	308	2.134	1.490	217	497	-292	222
Octubre	26.187	16.506	2.899	2.947	7.251	2.449	960	9.681	2.584	1.697	3.630	1.314	456
Noviembre	15.280	11.499	1.643	1.851	5.371	1.810	824	3.781	623	540	1.839	563	216
Diciembre	14.894	13.356	97	2.075	7.406	2.477	1.301	1.538	-717	377	1.447	348	83
2009													
Enero	23.923	12.104	2.182	1.769	5.246	1.985	922	11.819	1.694	2.082	5.380	1.987	676
Febrero	18.289	9.729	1.521	1.277	4.293	1.942	696	8.560	1.598	1.335	3.671	1.399	557
Marzo	18.128	10.058	1.602	1.434	4.534	1.848	640	8.070	1.277	1.077	3.638	1.531	547
Abril	9.469	4.376	77	531	2.286	1.052	430	5.093	239	549	2.825	1.147	333
Mayo	2.131	435	-475	-198	426	513	169	1.696	-318	-135	1.245	690	214
Junio	1.011	-2.319	-1.784	-976	-346	335	452	3.330	-1.519	-97	2.634	1.745	567
Julio	-2.020	-3.637	-1.327	-1.093	-1.557	82	258	1.617	-112	137	860	518	214
Agosto	8.495	3.621	-174	698	2.128	733	236	4.874	633	1.003	2.305	717	216
Septiembre	6.025	5.107	2.697	774	981	476	179	918	2.182	-98	-840	-603	277
Octubre	11.074	7.005	1.130	1.176	2.761	1.407	531	4.069	952	629	1.063	992	433
Noviembre	6.366	236.009	96	448	2.219	944	451	2.208	-80	223	1.195	516	354
Diciembre	3.705	6.130	-1.489	548	4.755	1.658	658	-2.425	-1.941	-286	123	-214	-107
2010													
Enero	13.523	5.677	732	758	2.536	980	671	7.846	836	1.060	3.665	1.500	785
Febrero	8.904	3.747	1.194	300	1.621	736	-104	5.157	1.241	524	2.159	900	333
Marzo	5.666	1.957	362	30	826	593	146	3.709	731	287	1.490	857	344
Abril	1.222	-1.905	-181	-836	-1.116	159	69	3.127	156	19	1.633	991	328
Mayo	-6.583	-5.286	-1.071	-1.387	-2.579	-198	-51	-1.297	-700	-572	-397	198	174
Junio	-3.748	-5.646	-2.019	-1.440	-1.912	-177	-98	1.898	-1.465	-319	1.575	1.531	576
Julio	-8.193	-6.358	-2.045	-1.318	-2.217	-582	-196	-1.835	-1.333	-201	-93	-350	142
Agosto	5.889	1.442	-449	251	906	537	197	4.447	468	806	2.019	811	343
Septiembre	3.034	1.819	2.952	314	-1.005	-229	-213	1.215	2.123	-108	-893	-119	212
Octubre	-255	94	576	104	-786	171	29	-349	716	-222	-1.480	430	207
Noviembre	-2.309	-1.075	-192	-464	-673	126	128	-1.234	-336	-500	-587	-16	205
Diciembre	-7.151	-717	-2.748	-553	1.188	1.085	311	-6.434	-2.456	-1.190	-1.779	-786	-223
2011													
Enero	7.016	-7.950	-2.583	-4.443	-4.545	3.040	581	14.966	-210	-503	6.480	5.861	3.338
Febrero	5.702	1.855	1.203	214	170	394	-126	3.847	1.265	449	1.068	652	413
Marzo	3.855	1.922	815	-56	386	517	260	1.933	711	-130	244	684	424
Abril	-2.955	-1.153	-503	-657	-519	280	246	-1.802	-472	-771	-621	-47	109
Mayo	-3.194	-3.297	-581	-953	-1.926	-166	329	103	-267	-253	-236	417	442
Junio	-6.365	-5.970	-2.147	-1.302	-2.316	-189	-16	-395	-1.801	-478	418	1.035	431
Julio	446	-1.911	-978	-771	-463	66	235	2.357	-155	154	1.382	559	417
Agosto	5.040	1.577	-731	173	943	909	283	3.463	151	756	1.468	768	320
Septiembre	10.209	7.128	3.125	783	1.761	1.096	363	3.081	2.453	-113	27	385	329
Octubre	11.819	8.241	1.390	1.272	3.341	1.421	817	3.578	1.154	528	176	1.100	620
Noviembre	-4.013	-398	-64	-270	-446	213	169	-3.615	-506	-998	-1.973	-327	189
Diciembre	-4.303	780	-2.312	-375	1.341	1.379	747	-5.083	-2.505	-842	-1.431	-339	34
2012													
Enero	22.756	10.742	1.453	1.466	4.509	2.012	1.302	12.014	1.225	1.796	5.098	2.620	1.275
Febrero	14.909	8.358	1.931	1.250	3.065	1.671	441	6.551	1.701	798	2.119	1.368	565
Marzo	4.501	1.998	584	-130	365	652	527	2.503	506	63	686	698	550
Abril	442	-411	-385	-360	-632	572	394	853	-326	-402	471	577	533
Mayo	-1.577	-2.725	-831	-846	-1.481	295	138	1.148	-517	-179	706	738	400
Junio	-8.494	-6.240	-2.941	-1.309	-2.022	-91	123	-2.254	-2.378	-698	-76	530	368
Julio	1.175	-1.227	-1.067	-736	-179	396	359	2.402	-508	67	2.001	491	351
Agosto													
Septiembre													
Octubre													
Noviembre													
Diciembre													

TABLA 7. SEXO Y EDAD. Variación mensual relativa. Serie SISPE

PERIODO	TOTAL P.R.	HOMBRES						MUJERES					
		Total	< 25	25 - 29	30-44	45 - 54	> 55	Total	< 25	25 - 29	30-44	45 - 54	> 55
2007													
Enero	3,14	1,05	2,78	0,04	-0,23	0,41	3,33	4,61	7,62	4,90	4,60	4,30	3,23
Febrero	1,17	0,03	1,59	-1,46	-0,79	1,09	0,56	1,94	4,90	0,98	1,54	2,06	1,96
Marzo	0,93	0,61	1,64	-1,05	0,85	0,59	0,60	1,15	0,95	0,40	1,37	0,97	1,42
Abril	-0,29	-0,34	-2,54	-2,12	-0,47	1,67	0,93	-0,25	-2,91	-2,28	-0,21	0,92	1,13
Mayo	-1,82	-1,42	-3,33	-1,40	-0,97	-1,37	-0,94	-2,09	-7,33	-3,41	-1,92	-1,42	0,37
Junio	-0,68	-1,12	-0,24	-1,86	-2,10	-1,09	0,39	-0,38	-3,33	-3,19	-0,01	0,82	0,49
Julio	-0,17	-0,08	-7,85	-0,52	2,21	0,18	1,21	-0,22	-5,30	1,15	0,37	-0,55	0,17
Agosto	3,14	4,31	4,80	7,93	4,95	3,56	1,43	2,37	6,19	6,42	1,94	1,12	0,64
Septiembre	-1,22	-0,44	8,99	0,27	-2,81	-1,67	-1,57	-1,74	5,66	-2,04	-2,95	-3,49	0,37
Octubre	2,35	3,84	6,02	5,91	3,91	3,32	1,37	1,33	5,29	1,64	0,07	1,87	1,68
Noviembre	0,92	3,21	2,26	3,87	4,69	3,26	0,83	-0,67	-3,62	-1,59	-0,28	-0,27	0,02
Diciembre	0,67	5,00	-3,59	5,68	8,84	6,41	2,60	-2,48	-10,45	-2,47	-1,69	-2,35	-0,64
2008													
Enero	7,70	7,78	13,92	6,81	7,99	7,39	4,30	7,64	16,69	10,97	7,17	6,92	3,40
Febrero	3,46	4,48	5,33	4,69	5,61	4,61	1,39	2,66	6,24	2,88	2,66	2,13	1,37
Marzo	-0,55	1,27	2,92	-0,57	1,49	2,87	-0,47	-2,01	-0,61	-3,62	-2,07	-2,66	-0,60
Abril	2,24	3,85	4,27	3,80	4,33	4,75	1,74	0,91	0,54	-0,77	1,10	1,37	1,24
Mayo	1,17	2,46	3,47	2,36	2,11	3,25	1,74	0,08	0,47	-0,50	-0,17	0,23	0,74
Junio	1,63	1,44	1,05	0,09	2,03	1,60	1,34	1,79	-2,89	-0,69	2,47	4,11	1,42
Julio	0,45	0,17	-4,46	0,01	1,06	1,00	1,32	0,69	-4,59	3,06	1,39	0,52	0,18
Agosto	4,14	5,07	3,27	6,89	6,36	5,33	2,05	3,34	5,73	7,30	3,49	2,40	0,26
Septiembre	3,49	5,84	14,90	6,82	5,10	4,19	1,37	1,43	12,23	1,23	0,77	-0,95	0,92
Octubre	9,06	11,97	14,54	15,71	13,66	10,52	4,21	6,41	18,89	9,50	5,61	4,30	1,88
Noviembre	4,85	7,45	7,19	8,53	8,90	7,03	3,46	2,35	3,83	2,76	2,69	1,77	0,87
Diciembre	4,51	8,05	0,40	8,81	11,27	8,99	5,29	0,93	-4,25	1,88	2,06	1,07	0,33
2009													
Enero	6,93	6,75	8,88	6,90	7,18	6,61	3,56	7,12	10,48	10,17	7,52	6,06	2,70
Febrero	4,95	5,08	5,68	4,66	5,48	6,07	2,59	4,81	8,95	5,92	4,77	4,02	2,16
Marzo	4,68	5,00	5,66	5,00	5,49	5,44	2,32	4,33	6,56	4,51	4,51	4,23	2,08
Abril	2,33	2,07	0,26	1,76	2,62	2,94	1,53	2,62	1,15	2,20	3,35	3,04	1,24
Mayo	0,51	0,20	-1,59	-0,65	0,48	1,39	0,59	0,85	-1,52	-0,53	1,43	1,78	0,79
Junio	0,24	-1,07	-6,05	-3,21	-0,38	0,90	1,57	1,65	-7,35	-0,38	2,98	4,41	2,07
Julio	-0,48	-1,70	-4,79	-3,71	-1,74	0,22	0,88	0,79	-0,59	0,54	0,95	1,25	0,77
Agosto	2,04	1,72	-0,66	2,46	2,42	1,94	0,80	2,36	3,33	3,95	2,51	1,71	0,77
Septiembre	1,42	2,39	10,29	2,66	1,09	1,24	0,60	0,43	11,10	-0,37	-0,89	-1,42	0,98
Octubre	2,57	3,20	3,91	3,94	3,03	3,61	1,78	1,92	4,36	2,39	1,14	2,37	1,51
Noviembre	1,44	1,84	0,32	1,44	2,36	2,34	1,48	1,02	-0,35	0,83	1,27	1,20	1,22
Diciembre	0,83	2,67	-4,94	1,74	4,95	4,01	2,13	-1,11	-8,55	-1,05	0,13	-0,49	-0,36
2010													
Enero	2,99	2,41	2,56	2,37	2,52	2,28	2,13	3,63	4,02	3,94	3,83	3,47	2,68
Febrero	1,91	1,55	4,07	0,92	1,57	1,67	-0,32	2,30	5,74	1,87	2,17	2,01	1,11
Marzo	1,19	0,80	1,18	0,09	0,79	1,33	0,45	1,62	3,20	1,01	1,47	1,88	1,13
Abril	0,25	-0,77	-0,59	-2,53	-1,05	0,35	0,21	1,34	0,66	0,07	1,59	2,13	1,07
Mayo	-1,37	-2,15	-3,48	-4,30	-2,46	-0,44	-0,16	-0,55	-2,95	-1,99	-0,38	0,42	0,56
Junio	-0,79	-2,35	-6,80	-4,66	-1,87	-0,39	-0,30	0,81	-6,36	-1,13	1,51	3,21	1,84
Julio	-1,74	-2,71	-7,40	-4,48	-2,21	-1,29	-0,61	-0,78	-6,18	-0,72	-0,09	-0,71	0,45
Agosto	1,27	0,63	-1,75	0,89	0,92	1,21	0,62	1,90	2,31	2,91	1,91	1,66	1,07
Septiembre	0,65	0,79	11,73	1,11	-1,02	-0,51	-0,66	0,51	10,25	-0,38	-0,83	-0,24	0,66
Octubre	-0,05	0,04	2,05	0,36	-0,80	0,38	0,09	-0,15	3,14	-0,78	-1,39	0,87	0,64
Noviembre	-0,49	-0,46	-0,67	-1,61	-0,69	0,28	0,40	-0,51	-1,43	-1,78	-0,56	-0,03	0,63
Diciembre	-1,52	-0,31	-9,64	-1,95	1,23	2,41	0,97	-2,70	-10,58	-4,30	-1,70	-1,57	-0,68
2011													
Enero	1,51	-3,29	-8,80	-13,56	-4,40	6,91	1,80	6,69	-0,97	-1,80	6,52	13,10	11,08
Febrero	1,21	0,79	4,49	0,76	0,17	0,84	-0,38	1,61	5,91	1,64	1,01	1,29	1,23
Marzo	0,81	0,82	2,91	-0,20	0,39	1,09	0,80	0,80	3,14	-0,47	0,23	1,33	1,25
Abril	-0,61	-0,49	-1,75	-2,31	-0,52	0,58	0,75	-0,74	-2,02	-2,78	-0,58	-0,09	0,32
Mayo	-0,67	-1,39	-2,05	-3,42	-1,95	-0,34	0,99	0,04	-1,17	-0,94	-0,22	0,80	1,28
Junio	-1,34	-2,56	-7,75	-4,84	-2,39	-0,39	-0,05	-0,16	-7,96	-1,79	0,39	1,98	1,24
Julio	0,09	-0,84	-3,82	-3,01	-0,49	0,14	0,70	0,97	-0,74	0,59	1,30	1,05	1,18
Agosto	1,07	0,70	-2,97	0,70	1,00	1,90	0,84	1,41	0,73	2,86	1,36	1,43	0,90
Septiembre	2,15	3,14	13,10	3,13	1,85	2,24	1,07	1,24	11,78	-0,42	0,02	0,70	0,91
Octubre	2,44	3,52	5,15	4,94	3,45	2,85	2,38	1,42	4,96	1,95	0,16	2,00	1,71
Noviembre	-0,81	-0,16	-0,23	-1,00	-0,45	0,41	0,48	-1,42	-2,07	-3,62	-1,80	-0,58	0,51
Diciembre	-0,87	0,32	-8,17	-1,40	1,34	2,67	2,11	-2,02	-10,47	-3,17	-1,33	-0,61	0,09
2012													
Enero	4,66	4,43	5,59	5,56	4,46	3,80	3,61	4,88	5,72	6,97	4,79	4,72	3,43
Febrero	2,91	3,30	7,03	4,49	2,90	3,04	1,18	2,54	7,51	2,90	1,90	2,35	1,47
Marzo	0,86	0,76	1,99	-0,45	0,34	1,15	1,39	0,95	2,08	0,22	0,60	1,17	1,41
Abril	0,08	-0,16	-1,28	-1,24	-0,58	1,00	1,03	0,32	-1,31	-1,41	0,41	0,96	1,35
Mayo	-0,30	-1,04	-2,81	-2,96	-1,37	0,51	0,36	0,43	-2,11	-0,64	0,62	1,21	1,00
Junio	-1,60	-2,40	-10,23	-4,71	-1,89	-0,16	0,32	-0,84	-9,90	-2,51	-0,07	0,86	0,91
Julio	0,23	-0,48	-4,13	-2,78	-0,17	0,68	0,92	0,90	-2,35	0,25	1,73	0,79	0,86
Agosto													
Septiembre													
Octubre													
Noviembre													
Diciembre													

TABLA 8. SEXO Y EDAD. Variación anual absoluta. Serie SISPE

PERIODO	TOTAL P.R.	HOMBRES						MUJERES					
		Total	< 25	25 - 29	30-44	45 - 54	> 55	Total	< 25	25 - 29	30-44	45 - 54	> 55
2007													
Enero	-7.058	-1.016	-479	-621	-54	197	-59	-6.042	-1.496	-2.821	-2.473	-414	1.162
Febrero	-4.462	-379	-327	-467	-136	376	175	-4.083	-1.004	-2.341	-2.095	-72	1.429
Marzo	-1.049	1.351	64	-218	471	602	432	-2.400	-688	-2.111	-1.359	199	1.559
Abril	1.937	2.601	136	-88	962	868	723	-664	-436	-1.897	-711	656	1.724
Mayo	2.375	3.825	259	271	1.632	908	755	-1.447	-817	-1.708	-1.050	371	1.754
Junio	9.892	8.230	1.318	1.159	3.112	1.486	1.155	1.662	329	-982	37	512	1.766
Julio	3.857	6.429	894	650	2.650	1.116	1.119	-2.572	129	-1.623	-1.882	-468	1.272
Agosto	6.062	6.567	865	850	2.439	1.163	1.250	-505	266	-1.576	-1.266	293	1.778
Septiembre	7.291	7.757	1.156	971	2.986	1.322	1.322	-466	-2	-1.215	-1.247	106	1.892
Octubre	11.962	9.608	1.017	1.273	4.013	1.711	1.594	2.354	-302	-507	149	850	2.164
Noviembre	14.875	11.637	1.266	1.629	5.084	1.993	1.665	3.238	-504	-90	751	965	2.116
Diciembre	17.592	13.393	1.159	1.879	5.937	2.434	1.984	4.199	-447	-6	1.409	979	2.264
2008													
Enero	28.596	20.301	2.647	2.820	8.993	3.599	2.242	8.295	425	891	2.884	1.720	2.375
Febrero	34.307	29.127	3.240	3.951	11.301	4.203	2.420	9.400	802	1.212	3.304	1.770	2.200
Marzo	31.113	26.026	3.500	3.727	11.872	4.711	2.216	5.087	415	537	1.552	735	1.848
Abril	37.439	30.748	4.510	4.562	13.891	5.379	2.406	6.691	828	770	2.327	870	1.896
Mayo	44.534	34.931	5.503	5.101	15.146	6.231	2.950	9.603	1.733	1.214	3.334	1.332	1.990
Junio	50.285	37.655	5.715	5.326	16.730	6.720	3.164	12.630	1.730	1.577	4.813	2.290	2.220
Julio	51.846	37.940	5.863	5.385	16.560	6.906	3.226	13.906	1.725	1.901	5.458	2.597	2.225
Agosto	56.151	40.515	5.888	5.642	18.048	7.527	3.410	15.636	1.779	2.168	6.526	3.014	2.149
Septiembre	68.600	48.515	7.443	6.807	21.536	8.711	4.018	20.085	2.680	2.700	8.722	3.694	2.289
Octubre	89.616	61.590	9.590	9.048	27.554	10.677	4.721	28.026	4.682	4.148	12.315	4.506	2.375
Noviembre	102.810	70.113	10.933	10.410	31.387	11.997	5.386	32.697	5.724	4.933	14.311	5.143	2.586
Diciembre	116.183	78.679	11.516	11.738	35.760	13.478	6.187	37.504	6.173	5.685	16.702	6.132	2.812
2009													
Enero	122.459	82.963	11.879	12.561	38.022	14.240	6.261	39.496	6.199	6.145	18.149	6.272	2.731
Febrero	132.209	87.699	12.607	13.182	40.933	15.304	6.970	44.370	7.009	7.007	20.230	7.003	2.973
Marzo	151.749	96.456	13.751	14.664	43.953	16.679	7.409	55.293	8.421	8.696	25.148	9.369	3.659
Abril	155.531	96.415	13.139	14.608	44.368	16.823	7.477	59.116	8.593	9.371	27.321	10.127	3.704
Mayo	154.613	93.918	12.081	14.031	43.843	16.685	7.278	60.695	8.217	9.317	28.665	10.751	3.745
Junio	151.348	89.847	10.114	13.040	42.561	16.689	7.443	61.501	7.058	9.331	29.824	11.312	3.976
Julio	148.129	85.994	9.571	11.946	40.504	16.560	7.413	62.135	7.500	8.979	29.833	11.675	4.148
Agosto	145.525	83.332	8.847	11.512	39.614	16.163	7.196	62.193	7.472	8.782	29.971	11.667	4.301
Septiembre	141.812	80.835	8.958	11.089	38.019	15.702	7.067	60.977	8.164	8.467	28.634	11.356	4.356
Octubre	126.699	71.334	7.189	9.318	33.529	14.660	6.638	55.365	6.532	7.399	26.067	11.034	4.333
Noviembre	117.785	63.993	5.642	7.915	30.377	13.794	6.265	53.792	5.829	7.082	25.423	10.987	4.471
Diciembre	132.206	87.836	12.607	13.142	40.053	15.364	6.670	44.370	7.069	7.007	20.258	7.063	2.973
2010													
Enero	96.196	50.340	2.606	5.377	25.016	11.970	5.371	45.856	3.747	5.397	22.384	9.938	4.390
Febrero	86.811	44.358	2.279	4.400	22.344	10.764	4.571	42.453	3.390	4.586	20.872	9.439	4.166
Marzo	74.349	36.257	1.039	2.996	18.636	9.509	4.077	38.092	2.844	3.796	18.724	8.765	3.963
Abril	66.102	29.976	781	1.629	15.234	8.616	3.716	36.126	2.761	3.266	17.532	8.609	3.958
Mayo	57.388	24.255	185	440	12.229	7.905	3.496	33.133	2.379	2.829	15.890	8.117	3.918
Junio	52.629	20.928	-50	-24	10.663	7.393	2.946	31.701	2.433	2.607	14.831	7.903	3.927
Julio	46.456	18.207	-768	-249	10.003	6.729	2.492	28.249	1.212	2.269	13.878	7.035	3.855
Agosto	43.850	16.028	-1.043	-696	8.781	6.533	2.453	27.822	1.047	2.072	13.592	7.129	3.982
Septiembre	40.859	12.740	-788	-1.156	6.795	5.828	2.061	28.119	988	2.062	13.539	7.613	3.917
Octubre	29.530	5.829	-1.342	-2.228	3.248	4.592	1.559	23.701	752	1.211	10.996	7.051	3.691
Noviembre	20.855	596	-1.630	-3.140	356	3.774	1.236	20.259	496	488	9.214	6.519	3.542
Diciembre	9.999	-6.251	-2.889	-4.241	-3.211	3.201	889	16.250	-19	-416	7.312	5.947	3.426
2011													
Enero	7.016	-7.950	-2.583	-4.443	-4.545	3.040	581	14.966	-210	-503	6.480	5.861	3.338
Febrero	3.814	-9.842	-2.574	-4.529	-5.996	2.698	559	13.656	-186	-578	5.389	5.613	3.418
Marzo	2.003	-9.877	-2.121	-4.615	-6.436	2.622	673	11.880	-206	-995	4.143	5.440	3.498
Abril	-2.174	-9.125	-2.443	-4.436	-5.839	2.743	850	6.951	-834	-1.785	1.889	4.402	3.279
Mayo	1.215	-7.136	-1.953	-4.002	-5.186	2.775	1.230	8.351	-401	-1.466	2.050	4.621	3.547
Junio	-1.402	-7.460	-2.081	-3.864	-5.590	2.763	1.312	6.058	-737	-1.625	893	4.125	3.402
Julio	7.237	-3.013	-1.014	-3.317	-3.836	3.411	1.743	10.250	441	-1.270	2.368	5.034	3.677
Agosto	6.388	-2.878	-1.296	-3.395	-3.799	3.783	1.829	9.266	124	-1.320	1.817	4.991	3.654
Septiembre	13.563	2.431	-1.123	-2.926	-1.033	5.108	2.405	11.132	454	-1.325	2.737	5.495	3.771
Octubre	25.637	10.578	-309	-1.758	3.094	6.358	3.193	15.059	892	-575	4.393	6.165	4.184
Noviembre	23.933	11.255	-181	-1.564	3.321	6.445	3.234	12.678	722	-1.073	3.007	5.854	4.168
Diciembre	26.781	12.752	255	-1.386	3.474	6.739	3.670	14.029	673	-725	3.355	6.301	4.425
2011													
Enero	38.997	19.516	670	-476	6.781	7.932	4.609	19.481	1.253	98	5.620	7.507	5.003
Febrero	48.204	26.019	1.398	560	9.676	9.209	5.176	22.185	1.689	447	6.671	8.223	5.155
Marzo	48.850	26.095	1.167	486	9.655	9.344	5.443	22.755	1.484	640	7.113	8.237	5.281
Abril	52.247	26.837	1.285	783	9.542	9.636	5.591	25.410	1.630	1.009	8.205	8.861	5.705
Mayo	53.864	27.409	1.035	890	9.987	10.097	5.400	26.455	1.380	1.083	9.147	9.182	5.663
Junio	51.735	27.139	241	883	10.281	10.195	5.539	24.596	803	863	8.653	8.677	5.600
Julio	52.464	27.823	152	918	10.565	10.525	5.663	24.641	450	776	9.272	8.609	5.534
Agosto													
Septiembre													
Octubre													
Noviembre													
Diciembre													

TABLA 9. SEXO Y EDAD. Variación anual relativa. Series SISPE

PERIODO	TOTAL P.R.	HOMBRES						MUJERES					
		Total	< 25	25 - 29	30-44	45 - 54	> 55	Total	< 25	25 - 29	30-44	45 - 54	> 55
2007													
Enero	-3,13	-1,14	-3,77	-4,91	-0,17	1,41	-0,32	-4,44	-11,75	-15,38	-4,23	-1,52	5,97
Febrero	-1,98	-0,43	-2,56	-3,79	-0,44	2,70	0,96	-2,99	-7,85	-13,00	-3,56	-0,26	7,29
Marzo	-0,47	1,55	0,51	-1,83	1,53	4,36	2,38	-1,76	-5,47	-11,83	-2,31	0,73	7,89
Abril	0,88	3,03	1,12	-0,76	3,18	6,30	4,02	-0,49	-3,64	-10,98	-1,22	2,41	8,69
Mayo	1,10	4,59	2,22	2,46	5,58	6,71	4,24	-1,09	-7,09	-10,31	-1,83	1,37	8,82
Junio	4,78	10,57	12,49	11,66	11,47	11,61	6,61	1,29	3,28	-6,39	0,07	1,88	8,84
Julio	1,82	8,07	8,90	6,26	9,37	8,46	6,31	-1,94	1,33	-10,04	-3,22	-1,67	6,20
Agosto	2,79	7,89	8,16	7,68	8,13	8,52	7,00	-0,38	2,62	-9,24	-2,15	1,06	8,82
Septiembre	3,42	9,51	10,19	8,85	10,46	9,98	7,56	-0,35	-0,02	-7,42	-2,18	0,40	9,41
Octubre	5,60	11,55	8,31	11,19	13,95	12,82	9,12	1,81	-2,54	-3,19	0,27	3,20	10,71
Noviembre	6,99	13,83	10,31	14,15	17,39	14,71	9,48	2,52	-4,32	-0,59	1,36	3,66	10,44
Diciembre	8,32	15,36	9,74	15,65	18,90	17,26	11,18	3,38	-4,28	-0,04	2,63	3,81	11,33
2008													
Enero	13,11	23,05	21,63	23,47	28,70	25,41	12,23	6,37	3,78	5,74	5,16	6,42	11,52
Febrero	15,67	28,52	26,12	31,18	36,99	29,78	13,16	7,13	5,11	7,73	6,31	6,49	10,87
Marzo	13,96	29,36	27,71	31,81	37,86	32,71	11,95	3,79	3,49	3,41	2,70	2,66	8,67
Abril	16,85	34,80	36,63	39,78	44,51	36,74	12,85	5,00	7,17	5,01	4,05	3,12	8,79
Mayo	20,42	40,11	46,24	45,11	49,01	43,15	15,91	7,33	16,19	8,17	5,92	4,85	9,19
Junio	23,21	43,72	48,13	47,99	55,30	47,05	17,00	9,68	16,71	10,97	8,54	8,27	10,21
Julio	23,97	44,09	53,59	48,78	53,55	48,27	17,12	10,68	17,60	13,07	9,65	9,43	10,21
Agosto	25,17	45,14	51,35	47,36	55,61	50,80	17,84	11,73	17,09	14,01	11,32	10,82	9,80
Septiembre	31,13	54,29	59,56	56,98	68,28	59,79	21,36	15,33	24,37	17,81	15,59	13,74	10,40
Octubre	39,73	66,37	72,38	71,51	84,07	70,93	24,76	21,11	40,44	26,92	22,00	16,45	10,61
Noviembre	45,17	73,21	80,69	79,22	91,47	77,19	28,01	24,80	51,29	32,53	25,63	18,83	11,55
Diciembre	50,70	78,24	88,16	84,52	95,75	81,49	31,36	29,17	61,77	38,44	30,43	22,99	12,64
2009													
Enero	49,62	76,55	79,82	84,68	94,28	80,17	30,43	28,53	53,16	37,44	30,85	21,99	11,88
Febrero	51,78	77,57	80,43	84,62	94,04	82,69	31,97	31,22	57,05	41,50	33,55	24,25	12,75
Marzo	59,76	84,11	85,24	94,96	101,68	87,27	35,68	39,71	68,38	53,44	42,53	33,04	15,79
Abril	59,91	80,96	78,11	91,13	98,38	84,03	35,39	42,07	69,40	58,04	45,70	35,23	15,79
Mayo	58,86	76,97	69,41	85,51	95,21	80,71	33,86	43,16	66,05	57,99	48,03	37,32	15,85
Junio	56,70	72,59	57,51	79,40	90,59	79,46	34,17	42,96	58,43	58,48	48,76	37,71	16,59
Julio	55,24	69,35	56,96	72,74	85,30	78,06	33,59	43,11	65,07	54,60	48,11	38,72	17,27
Agosto	52,12	63,97	50,98	65,57	78,44	72,34	31,95	41,75	61,31	49,77	46,70	37,79	17,87
Septiembre	49,07	58,63	44,92	59,13	71,63	67,45	30,96	40,36	59,69	47,40	44,27	37,13	17,93
Octubre	40,20	46,20	31,48	42,94	55,58	56,98	27,90	34,44	40,17	37,83	38,16	34,59	17,50
Noviembre	35,65	38,58	23,05	33,61	46,24	50,09	25,45	32,69	34,52	35,24	36,24	33,85	17,91
Diciembre	30,87	31,67	16,50	24,93	37,93	43,23	21,69	30,00	28,48	31,35	33,66	31,78	17,09
2010													
Enero	26,05	26,31	9,74	19,63	31,93	37,40	20,01	25,77	20,98	23,93	29,08	28,56	17,06
Febrero	22,40	22,06	8,06	15,35	27,04	31,71	16,60	22,77	17,42	19,19	25,88	26,08	15,85
Marzo	18,33	17,17	3,48	9,95	21,38	26,57	14,47	19,58	13,72	15,20	22,22	23,23	14,77
Abril	15,92	13,91	2,61	5,32	17,03	23,39	12,99	18,10	13,16	12,80	20,13	22,15	14,57
Mayo	13,75	11,23	0,63	1,45	13,60	21,16	12,15	16,46	11,52	11,15	17,99	20,52	14,31
Junio	12,58	9,80	-0,18	-0,08	11,91	19,61	10,08	15,49	12,71	10,31	16,30	19,13	14,05
Julio	11,16	8,67	-2,91	-0,88	11,37	17,81	8,45	13,69	6,37	8,92	15,11	16,82	13,69
Agosto	10,32	7,50	-3,98	-2,39	9,74	16,97	8,25	13,18	5,33	7,84	14,44	16,76	14,03
Septiembre	9,48	5,82	-2,73	-3,87	7,46	14,95	6,89	13,26	4,52	7,83	14,51	18,15	13,67
Octubre	6,68	2,58	-4,47	-7,18	3,46	11,37	5,12	10,97	3,30	4,49	11,65	16,42	12,69
Noviembre	4,65	0,26	-5,41	-9,98	0,37	9,13	4,00	9,28	2,18	1,80	9,64	15,00	12,03
Diciembre	2,21	-2,65	-10,09	-13,25	-3,18	7,45	2,82	7,53	-0,09	-1,55	7,64	13,76	11,68
2011													
Enero	1,90	-4,15	-9,65	-16,22	-5,80	9,50	2,17	8,41	-1,18	-2,23	8,42	16,84	12,97
Febrero	0,98	-4,89	-9,10	-15,80	-7,26	7,95	2,03	7,32	-0,96	-2,42	6,68	15,51	13,00
Marzo	0,49	-4,68	-7,10	-15,33	-7,38	7,33	2,39	6,11	-0,99	-3,98	4,92	14,42	13,04
Abril	-0,45	-3,72	-7,95	-13,75	-5,58	6,03	2,63	2,95	-3,51	-6,20	1,81	9,27	10,54
Mayo	0,26	-2,97	-6,58	-12,96	-5,08	6,13	3,81	3,56	-1,74	-5,20	1,97	9,69	11,33
Junio	-0,30	-3,18	-7,53	-13,13	-5,58	6,13	4,08	2,56	-3,42	-5,83	0,84	8,38	10,67
Julio	1,56	-1,32	-3,96	-11,80	-3,91	7,66	5,45	4,37	2,18	-4,59	2,24	10,30	11,49
Agosto	1,36	-1,25	-5,15	-11,97	-3,84	8,40	5,69	3,88	0,60	-4,63	1,69	10,05	11,29
Septiembre	2,88	1,05	-4,00	-10,20	-1,06	11,40	7,53	4,63	1,99	-4,67	2,56	11,09	11,58
Octubre	5,44	4,57	-1,08	-6,11	3,19	14,13	9,98	6,28	3,79	-2,04	4,17	12,33	12,77
Noviembre	5,10	4,88	-0,64	-5,52	3,44	14,29	10,07	5,31	3,11	-3,88	2,87	11,72	12,64
Diciembre	5,80	5,55	0,99	-4,99	3,56	14,59	11,32	6,04	3,24	-2,74	3,26	12,81	13,51
2012													
Enero	8,38	8,07	2,28	-1,45	6,56	18,04	14,31	8,71	5,80	0,35	5,66	16,78	16,61
Febrero	10,16	10,60	4,57	1,69	9,22	20,60	16,12	9,69	7,39	1,57	6,57	18,02	16,93
Marzo	10,18	10,55	3,77	1,47	9,12	20,63	16,88	9,78	6,29	2,22	6,91	17,72	17,15
Abril	10,91	11,35	4,54	2,81	9,65	19,99	16,86	10,47	7,12	3,74	7,70	17,08	16,58
Mayo	11,32	11,76	3,73	3,31	10,30	21,02	16,12	10,90	6,10	4,05	8,61	17,56	16,25
Junio	11,02	11,95	0,94	3,45	10,87	21,31	16,54	10,15	3,85	3,29	8,11	16,27	15,88
Julio	11,16	12,36	0,62	3,70	11,22	21,97	16,80	10,07	2,18	2,94	8,58	15,97	15,50
Agosto													
Septiembre													
Octubre													
Noviembre													
Diciembre													

TABLA 10. ACTIVIDAD ECONÓMICA. Series SISPE

PERIODO	Total P.R.	Agricultura	Industria	Construc.	Servicios	S/E anterior
2007 CNAE '93						
Enero	218.201	1.910	19.951	20.190	166.339	9.811
Febrero	220.752	1.949	19.767	19.770	168.941	10.325
Marzo	222.811	2.011	19.982	19.885	170.255	10.678
Abril	222.172	2.039	19.899	20.306	169.477	10.451
Mayo	218.126	1.997	19.417	20.565	166.194	9.953
Junio	216.651	1.962	18.928	20.780	165.482	9.499
Julio	216.289	1.915	18.720	21.686	165.111	8.857
Agosto	223.083	1.908	19.184	23.302	170.080	8.609
Septiembre	220.372	1.995	18.865	22.594	167.674	9.244
Octubre	225.543	2.177	18.748	23.479	171.598	9.541
Noviembre	227.629	2.316	18.579	25.184	172.013	9.537
Diciembre	229.150	2.260	18.869	29.129	170.088	8.804
2008 CNAE '93						
Enero	246.797	2.409	19.909	30.034	185.086	9.359
Febrero	255.339	2.537	19.989	31.640	191.008	10.165
Marzo	253.924	2.357	19.724	32.958	188.336	10.549
Abril	259.611	2.068	19.953	35.086	191.558	10.946
Mayo	262.660	1.775	20.315	36.614	192.973	10.983
Junio	266.936	1.557	20.368	37.938	195.550	11.523
Julio	268.135	1.545	20.212	38.331	196.890	11.157
Agosto	279.234	1.636	21.039	40.729	204.608	11.222
Septiembre	288.972	1.819	21.801	43.152	209.877	12.323
Octubre	315.159	2.429	23.475	48.393	227.458	13.404
Noviembre	330.439	2.519	24.714	52.837	236.664	13.705
Diciembre	345.333	2.511	26.440	61.080	242.253	13.049
2008 CNAE '09 (Reconstruida)						
Enero	246.797	1.443	23.941	36.580	177.258	7.576
Febrero	255.339	1.517	24.269	38.394	182.951	8.208
Marzo	253.924	1.429	24.026	39.606	180.368	8.495
Abril	259.611	1.293	24.339	41.808	183.383	8.788
Mayo	262.660	1.152	24.795	43.346	184.574	8.794
Junio	266.936	1.048	24.942	44.618	187.142	9.186
Julio	268.135	1.043	24.867	44.956	188.393	8.877
Agosto	279.234	1.099	25.871	47.549	195.789	8.926
Septiembre	288.972	1.202	26.826	50.294	200.873	9.778
Octubre	315.159	1.523	29.022	56.207	217.780	10.627
Noviembre	330.439	1.582	30.455	61.003	226.526	10.873
Diciembre	345.333	1.593	32.230	69.096	232.066	10.348
2009 CNAE '09						
Enero	369.256	1.695	35.221	72.156	250.095	10.089
Febrero*	387.545	1.759	37.088	75.103	262.581	11.014
Marzo	405.673	1.888	38.963	77.215	274.717	12.890
Abril	415.142	1.883	39.444	77.318	282.143	14.354
Mayo	417.273	1.728	39.832	76.191	284.503	15.019
Junio	418.284	1.708	40.518	74.406	286.688	14.964
Julio	416.264	1.755	39.292	72.069	288.519	14.629
Agosto	424.759	1.796	39.724	72.542	296.063	14.634
Septiembre	430.784	1.871	40.134	73.615	299.235	15.929
Octubre	441.858	2.249	40.780	75.412	306.902	16.515
Noviembre	448.224	2.379	41.041	77.251	310.699	16.854
Diciembre	451.929	2.358	41.148	82.621	309.723	16.079
2009 CNAE '09						
Enero	465.452	2.438	41.770	82.912	321.707	16.625
Febrero	474.356	2.560	42.315	82.939	328.639	17.903
Marzo	480.022	2.770	42.582	82.615	332.883	19.172
Abril	481.244	2.882	42.247	81.207	334.910	19.998
Mayo	474.661	2.767	41.901	78.964	330.839	20.190
Junio	470.913	2.674	41.975	76.468	329.836	19.960
Julio	462.720	2.596	40.713	74.026	325.930	19.455
Agosto	468.609	2.595	40.784	73.690	332.260	19.280
Septiembre	471.643	2.522	40.490	72.970	334.778	20.883
Octubre	471.388	2.931	40.012	72.060	335.048	21.337
Noviembre	469.079	3.029	39.423	71.688	333.142	21.797
Diciembre	461.928	2.951	39.059	74.154	324.922	20.842
2011 CNAE '09						
Enero	472.468	2.929	39.530	73.306	335.305	21.398
Febrero	478.170	3.064	39.459	73.122	340.416	22.109
Marzo	482.025	3.188	39.434	73.684	342.773	22.946
Abril	479.070	3.196	39.115	74.242	339.547	22.970
Mayo	475.876	3.177	38.970	72.795	337.941	22.993
Junio	469.511	3.129	39.165	70.894	333.944	22.379
Julio	469.957	3.185	38.902	69.308	336.384	22.178
Agosto	474.997	3.094	39.355	69.206	341.914	21.428
Septiembre	485.206	3.157	40.052	70.752	348.202	23.043
Octubre	497.025	3.536	40.943	72.734	356.210	23.602
Noviembre	493.012	3.529	40.539	73.059	352.288	23.597
Diciembre	488.709	3.471	40.615	75.222	347.215	22.186
2011 CNAE '09						
Enero	511.465	3.677	42.195	76.260	366.525	22.808
Febrero	526.374	3.951	43.027	77.772	377.784	23.840
Marzo	530.875	4.028	43.379	77.598	381.269	24.601
Abril	531.317	3.925	43.621	77.064	382.177	24.530
Mayo	529.740	3.739	44.339	75.516	381.938	24.208
Junio	521.246	3.709	43.843	73.611	376.953	23.130
Julio	522.421	3.720	43.442	72.214	380.174	22.871
Agosto						
Septiembre						
Octubre						
Noviembre						
Diciembre						

TABLA 11. ACTIVIDAD ECONÓMICA. Variación mensual absoluta. Series SISPE

PERIODO	Total P.R.	Agricultura	Industria	Construc.	Servicios	Sin empleo anterior
2007 CNAE'93						
Enero	6.643	-45	306	-1.028	7.401	9
Febrero	2.551	39	-184	-420	2.602	514
Marzo	2.059	62	215	115	1.314	353
Abril	-639	28	-83	421	-778	-227
Mayo	-4.046	-42	-482	259	-3.283	-498
Junio	-1.475	-35	-489	215	-712	-454
Julio	-362	-47	-208	906	-371	-642
Agosto	6.794	-7	464	1.616	4.969	-248
Septiembre	-2.711	87	-319	-708	-2.406	635
Octubre	5.171	182	-117	885	3.924	297
Noviembre	2.086	139	-169	1.705	415	-4
Diciembre	1.521	-56	290	3.945	-1.925	-733
2008 CNAE'93						
Enero	17.647	149	1.040	905	14.998	555
Febrero	8.542	128	80	1.606	5.922	806
Marzo	-1.415	-180	-265	1.318	-2.672	384
Abril	5.687	-289	229	2.128	3.222	397
Mayo	3.049	-293	362	1.528	1.415	37
Junio	4.276	-218	53	1.324	2.577	540
Julio	1.199	-12	-156	393	1.340	-366
Agosto	11.099	91	827	2.398	7.718	65
Septiembre	9.738	183	762	2.423	5.269	1.101
Octubre	26.187	610	1.674	5.241	17.581	1.081
Noviembre	15.280	90	1.239	4.444	9.206	301
Diciembre	14.894	-8	1.726	8.243	5.589	-656
2009 CNAE'09						
Enero*	23.923	102	2.991	3.060	18.029	-259
Febrero	18.289	120	1.688	2.607	13.657	217
Marzo	18.128	129	1.875	2.112	12.136	1.876
Abril	9.469	-5	481	103	7.426	1.464
Mayo	2.131	-155	388	-1.127	2.360	665
Junio	1.011	-20	686	-1.785	2.185	-55
Julio	-2.020	47	-1.226	-2.337	1.831	-335
Agosto	8.495	41	432	473	7.544	5
Septiembre	6.025	75	410	1.073	3.172	1.295
Octubre	11.074	378	646	1.797	7.667	586
Noviembre	6.366	130	261	1.839	3.797	339
Diciembre	3.705	-21	107	5.370	-976	-775
2010 CNAE'93						
Enero	13.523	80	622	291	11.984	546
Febrero	8.904	122	545	27	6.932	1.278
Marzo	5.666	210	267	-324	4.244	1.269
Abril	1.222	112	-335	-1.408	2.027	826
Mayo	-6.583	-115	-346	-2.243	-4.071	192
Junio	-3.748	-93	74	-2.496	-1.003	-230
Julio	-8.193	-78	-1.262	-2.442	-3.906	-505
Agosto	5.889	-1	71	-336	6.330	-175
Septiembre	3.034	-73	-294	-720	2.518	1.603
Octubre	-255	409	-478	-910	270	454
Noviembre	-2.309	98	-589	-372	-1.906	460
Diciembre	-7.151	-78	-364	2.466	-8.220	-955
2011 CNAE'93						
Enero	10.540	-22	471	-848	10.383	556
Febrero	5.702	135	-71	-184	5.111	711
Marzo	3.855	124	-25	562	2.357	837
Abril	-2.955	8	-319	558	-3.226	24
Mayo	-3.194	-19	-145	-1.447	-1.606	23
Junio	-6.365	-48	195	-1.901	-3.997	-614
Julio	446	56	-263	-1.586	2.440	-201
Agosto	5.040	-91	453	-102	5.530	-750
Septiembre	10.209	63	697	1.546	6.288	1.615
Octubre	11.819	379	891	1.982	8.008	559
Noviembre	-4.013	-7	-404	325	-3.922	-5
Diciembre	-4.303	-58	76	2.163	-5.073	-1.411
2012 CNAE'93						
Enero	22.756	206	1.580	1.038	19.310	622
Febrero	14.909	274	832	1.512	11.259	1.032
Marzo	4.501	77	352	-174	3.485	761
Abril	442	-103	242	-534	908	-71
Mayo	-1.577	-186	718	-1.548	-239	-322
Junio	-8.494	-30	-496	-1.905	-4.985	-1.078
Julio	1.175	11	-401	-1.397	3.221	-259
Agosto						
Septiembre						
Octubre						
Noviembre						
Diciembre						

TABLA 12. ACTIVIDAD ECONÓMICA. Variación mensual relativa. Series SISPE

Boletín informativo de paro registrado y contratos de trabajo

31/46

PERIODO	Total P.R.	Agricultura	Industria	Construcción	Servicios	Sin empleo anterior
2007 CNAE'93						
Enero	3,14	-2,30	1,56	-4,84	4,66	0,09
Febrero	1,17	2,04	-0,92	-2,08	1,56	5,24
Marzo	0,93	3,18	1,09	0,58	0,78	3,42
Abril	-0,29	1,39	-0,42	2,12	-0,46	-2,13
Mayo	-1,82	-2,06	-2,42	1,28	-1,94	-4,77
Junio	-0,68	-1,75	-2,52	1,05	-0,43	-4,56
Julio	-0,17	-2,40	-1,10	4,36	-0,22	-6,76
Agosto	3,14	-0,37	2,48	7,45	3,01	-2,80
Septiembre	-1,22	4,56	-1,66	-3,04	-1,41	7,38
Octubre	2,35	9,12	-0,62	3,92	2,34	3,21
Noviembre	0,92	6,38	-0,90	7,26	0,24	-0,04
Diciembre	0,67	-2,42	1,56	15,66	-1,12	-7,69
2008 CNAE'93						
Enero	7,70	6,59	5,51	3,11	8,82	6,30
Febrero	3,46	5,31	0,40	5,35	3,20	8,61
Marzo	-0,55	-7,09	-1,33	4,17	-1,40	3,78
Abril	2,24	-12,26	1,16	6,46	1,71	3,76
Mayo	1,17	-14,17	1,81	4,36	0,74	0,34
Junio	1,63	-12,28	0,26	3,62	1,34	4,92
Julio	0,45	-0,77	-0,77	1,04	0,69	-3,18
Agosto	4,14	5,89	4,09	6,26	3,92	0,58
Septiembre	3,49	11,19	3,62	5,95	2,58	9,81
Octubre	9,06	33,53	7,68	12,15	8,38	8,77
Noviembre	4,85	3,71	5,28	9,18	4,05	2,25
Diciembre	4,51	-0,32	6,98	15,60	2,36	-4,79
2009 CNAE'09						
Enero	6,93	6,43	9,28	4,43	7,77	-2,51
Febrero	4,95	4,52	5,56	4,21	5,24	1,59
Marzo	4,68	7,33	5,06	2,81	4,62	17,03
Abril	2,33	-0,26	1,23	0,13	2,70	11,36
Mayo	0,51	-8,23	0,98	-1,46	0,84	4,63
Junio	0,24	-1,16	1,72	-2,34	0,77	-0,37
Julio	-0,48	2,75	-3,03	-3,14	0,64	-2,24
Agosto	2,04	2,34	1,10	0,66	2,61	0,03
Septiembre	1,42	4,18	1,03	1,48	1,07	8,85
Octubre	2,57	20,20	1,61	2,44	2,56	3,68
Noviembre	1,44	5,78	0,64	2,44	1,24	2,05
Diciembre	0,83	-0,88	0,26	6,95	-0,31	-4,60
2010 CNAE'09						
Enero	2,99	3,39	1,51	0,35	3,87	3,40
Febrero	1,91	5,00	1,30	0,03	2,15	7,69
Marzo	1,19	8,20	0,63	-0,39	1,29	7,09
Abril	0,25	4,04	-0,79	-1,70	0,61	4,31
Mayo	-1,37	-3,99	-0,82	-2,76	-1,22	0,96
Junio	-0,79	-3,36	0,18	-3,16	-0,30	-1,14
Julio	-1,74	-2,92	-3,01	-3,19	-1,18	-2,53
Agosto	1,27	-0,04	0,17	-0,45	1,94	-0,90
Septiembre	0,65	-2,81	-0,72	-0,98	0,76	8,31
Octubre	-0,05	16,22	-1,18	-1,25	0,08	2,17
Noviembre	-0,49	3,34	-1,47	-0,52	-0,57	2,16
Diciembre	-1,52	-2,58	-0,92	3,44	-2,47	-4,38
2011 CNAE'09						
Enero	2,26	-0,90	1,13	-1,02	3,23	3,34
Febrero	1,21	4,61	-0,18	-0,25	1,52	3,32
Marzo	0,81	4,05	-0,06	0,77	0,69	3,79
Abril	-0,61	0,25	-0,81	0,76	-0,94	0,10
Mayo	-0,67	-0,59	-0,37	-1,95	-0,47	0,10
Junio	-1,34	-1,51	0,50	-2,61	-1,18	-2,67
Julio	0,09	1,79	-0,67	-2,24	0,73	-0,90
Agosto	1,07	-2,86	1,16	-0,15	1,64	-3,38
Septiembre	2,15	2,04	1,77	2,23	1,84	7,54
Octubre	2,44	12,01	2,22	2,80	2,30	2,43
Noviembre	-0,81	-0,20	-0,99	0,45	-1,10	-0,02
Diciembre	-0,87	-1,64	0,19	2,96	-1,44	-5,98
2012 CNAE'09						
Enero	4,82	7,03	4,00	1,42	5,76	2,91
Febrero	2,91	7,45	1,97	1,98	3,07	4,52
Marzo	0,86	1,95	0,82	-0,22	0,92	3,19
Abril	0,08	-2,56	0,56	-0,69	0,24	-0,29
Mayo	-0,30	-4,74	1,65	-2,01	-0,06	-1,31
Junio	-1,60	-0,80	-1,12	-2,52	-1,31	-4,45
Julio	0,23	0,30	-0,91	-1,90	0,85	-1,12
Agosto						
Septiembre						
Octubre						
Noviembre						
Diciembre						

Consejería de Educación y Empleo. Comunidad de Madrid

* A partir de enero de 2009 clasificación según CNAE 09

TABLA 13. ACTIVIDAD ECONÓMICA. Variación anual absoluta. Serie SISPE

46

PERIODO	Total P.R.	Agricultura	Industria	Construc.	Servicios	Sin empleo anterior
2007 CNAE'93						
Enero	-7.058	172	-1.041	1.335	-5.378	-2.146
Febrero	-4.462	136	-1.225	1.425	-2.957	-1.841
Marzo	-1.049	201	-710	2.007	-1.220	-1.327
Abril	1.937	266	-426	2.656	615	-1.174
Mayo	2.375	273	-601	3.334	785	-1.416
Junio	9.892	298	-152	4.329	6.533	-1.116
Julio	3.857	286	-689	4.043	1.498	-1.281
Agosto	6.062	329	-780	4.485	3.288	-1.260
Septiembre	7.291	309	-864	4.929	4.194	-1.277
Octubre	11.962	246	-815	5.299	8.411	-1.179
Noviembre	14.875	316	-1.006	6.362	10.360	-1.157
Diciembre	17.592	305	-776	7.911	11.150	-998
2008 CNAE'93						
Enero	28.596	499	-42	9.844	18.747	-452
Febrero	34.587	588	222	11.870	22.067	-160
Marzo	31.113	346	-258	13.073	18.081	-129
Abril	37.439	29	54	14.780	22.081	495
Mayo	44.534	-222	898	16.049	26.779	1.030
Junio	50.285	-405	1.440	17.158	30.068	2.024
Julio	51.846	-370	1.492	16.645	31.779	2.300
Agosto	56.151	-272	1.855	17.427	34.528	2.613
Septiembre	68.600	-176	2.936	20.558	42.203	3.079
Octubre	89.616	252	4.727	24.914	55.860	3.863
Noviembre	102.810	203	6.135	27.653	64.651	4.168
Diciembre	116.183	251	7.571	31.951	72.165	4.245
2009 CNAE'09						
Enero	122.459	252	11.280	35.576	72.837	2.513
Febrero	132.206	242	12.819	36.709	79.630	2.806
Marzo	151.749	459	14.937	37.609	94.349	4.395
Abril	155.531	590	15.105	35.510	98.760	5.566
Mayo	154.613	576	15.037	32.845	99.929	6.225
Junio	151.348	660	15.576	29.788	99.546	5.778
Julio	148.129	712	14.425	27.113	100.126	5.752
Agosto	145.525	697	13.853	24.993	100.274	5.708
Septiembre	141.812	669	13.308	23.321	98.362	6.151
Octubre	126.699	726	11.758	19.205	89.122	5.888
Noviembre	117.785	797	10.586	16.248	84.173	5.981
Diciembre	106.596	765	8.918	13.525	77.657	5.731
2010 CNAE'09						
Enero	96.196	743	6.549	10.756	71.612	6.536
Febrero	86.811	801	5.227	7.836	66.058	6.889
Marzo	74.349	882	3.619	5.400	58.166	6.282
Abril	66.102	999	2.803	3.889	52.767	5.644
Mayo	57.388	1.039	2.069	2.773	46.336	5.171
Junio	52.629	966	1.457	2.062	43.148	4.996
Julio	46.456	841	1.421	1.957	37.411	4.826
Agosto	43.850	799	1.060	1.148	36.197	4.646
Septiembre	40.859	651	356	-645	35.543	4.954
Octubre	29.530	682	-768	-3.352	28.146	4.822
Noviembre	20.855	650	-1.618	-5.563	22.443	4.943
Diciembre	9.999	593	-2.089	-8.467	15.199	4.763
2011 CNAE'09						
Enero	7.016	491	-2.240	-9.606	13.598	4.773
Febrero	3.814	504	-2.856	-9.817	11.777	4.206
Marzo	2.003	418	-3.148	-8.931	9.890	3.774
Abril	-2.174	314	-3.132	-6.965	4.637	2.972
Mayo	1.215	410	-2.931	-6.169	7.102	2.803
Junio	-1.402	455	-2.810	-5.574	4.108	2.419
Julio	7.237	589	-1.811	-4.718	10.454	2.723
Agosto	6.388	499	-1.429	-4.484	9.654	2.148
Septiembre	13.563	635	-438	-2.218	13.424	2.160
Octubre	25.637	605	931	674	21.162	2.265
Noviembre	23.933	500	1.116	1.371	19.146	1.800
Diciembre	26.781	520	1.556	1.068	22.293	1.344
2012 CNAE'09						
Enero	38.997	748	2.665	2.954	31.220	1.410
Febrero	48.204	887	3.568	4.650	37.368	1.731
Marzo	48.850	840	3.945	3.914	38.496	1.655
Abril	52.247	729	4.506	2.822	42.630	1.560
Mayo	53.864	562	5.369	2.721	43.997	1.215
Junio	51.735	580	4.678	2.717	43.009	751
Julio	52.464	535	4.540	2.906	43.790	693
Agosto						
Septiembre						
Octubre						
Noviembre						
Diciembre						

TABLA 14. ACTIVIDAD ECONÓMICA. Variación anual relativa. Serie SISPE

PERIODO	Total P.R.	Agricultura	Industria	Construc.	Servicios	Sin empleo anterior
2007						
Enero	-3,13	9,90	-4,96	7,08	-3,13	-17,95
Febrero	-1,98	7,50	-5,84	7,77	-1,72	-15,13
Marzo	-0,47	11,10	-3,43	11,23	-0,71	-11,05
Abril	0,88	15,00	-2,10	15,05	0,36	-10,10
Mayo	1,10	15,84	-3,00	19,35	0,47	-12,45
Junio	4,78	17,91	-0,80	26,31	4,11	-10,51
Julio	1,82	17,56	-3,55	22,92	0,92	-12,64
Agosto	2,79	20,84	-3,91	23,83	1,97	-12,77
Septiembre	3,42	18,33	-4,38	27,90	2,57	-12,14
Octubre	5,60	12,74	-4,17	29,15	5,15	-11,00
Noviembre	6,99	15,80	-5,14	33,80	6,41	-10,82
Diciembre	8,32	15,60	-3,95	37,28	7,02	-10,18
2008						
Enero	13,11	26,13	-0,21	48,76	11,27	-4,61
Febrero	15,67	30,17	1,12	60,04	13,06	-1,55
Marzo	13,96	17,21	-1,29	65,74	10,62	-1,21
Abril	16,85	1,42	0,27	72,79	13,03	4,74
Mayo	20,42	-11,12	4,62	78,04	16,11	10,35
Junio	23,21	-20,64	7,61	82,57	18,17	21,31
Julio	23,97	-19,32	7,97	76,75	19,25	25,97
Agosto	25,17	-14,26	9,67	74,79	20,30	30,35
Septiembre	31,13	-8,82	15,56	90,99	25,17	33,31
Octubre	39,73	11,58	25,21	106,11	32,55	40,49
Noviembre	45,17	8,77	33,02	109,80	37,58	43,70
Diciembre	50,70	11,11	40,12	109,69	42,43	48,22
2009						
Enero	49,62	17,50	47,12	97,26	41,09	33,18
Febrero	51,78	15,98	52,82	95,61	43,53	34,19
Marzo	59,76	32,16	62,17	94,96	52,31	51,73
Abril	59,91	45,68	62,06	84,94	53,85	63,34
Mayo	58,86	50,05	60,65	75,77	54,14	70,79
Junio	56,70	63,04	62,45	66,76	53,19	62,89
Julio	55,24	68,30	58,01	60,31	53,15	64,80
Agosto	52,12	63,36	53,55	52,56	51,22	63,94
Septiembre	49,07	55,68	49,61	46,37	48,97	62,91
Octubre	40,20	47,70	40,51	34,17	40,92	55,40
Noviembre	35,65	50,35	34,76	26,64	37,16	55,01
Diciembre	30,87	48,06	27,67	19,57	33,46	55,38
2010						
Enero	26,05	43,83	18,59	14,91	28,63	64,78
Febrero	22,40	45,54	14,09	10,43	25,16	62,55
Marzo	18,33	46,72	9,29	6,99	21,17	48,74
Abril	15,92	53,05	7,11	5,03	18,70	39,32
Mayo	13,75	60,13	5,19	3,64	16,29	34,43
Junio	12,58	56,56	3,60	2,77	15,05	33,39
Julio	11,16	47,92	3,62	2,72	12,97	32,99
Agosto	10,32	44,49	2,67	1,58	12,23	31,75
Septiembre	9,48	34,79	0,89	-0,88	11,88	31,10
Octubre	6,68	30,32	-1,88	-4,44	9,17	29,20
Noviembre	4,65	27,32	-3,94	-7,20	7,22	29,33
Diciembre	2,21	25,15	-5,08	-10,25	4,91	29,62
2011						
Enero	1,51	20,14	-5,36	-11,59	4,23	28,71
Febrero	0,80	19,69	-6,75	-11,84	3,58	23,49
Marzo	0,42	15,09	-7,39	-10,81	2,97	19,68
Abril	-0,45	10,90	-7,41	-8,58	1,38	14,86
Mayo	0,26	14,82	-7,00	-7,81	2,15	13,88
Junio	-0,30	17,02	-6,69	-7,29	1,25	12,12
Julio	1,56	22,69	-4,45	-6,37	3,21	14,00
Agosto	1,36	19,23	-3,50	-6,08	2,91	11,14
Septiembre	2,88	25,18	-1,08	-3,04	4,01	10,34
Octubre	5,44	20,64	2,33	0,94	6,32	10,62
Noviembre	5,10	16,51	2,83	1,91	5,75	8,26
Diciembre	5,80	17,62	3,98	1,44	6,86	6,45
2012 CNAE'09						
Enero	8,25	25,54	6,74	4,03	9,31	6,59
Febrero	10,08	28,95	9,04	6,36	10,98	7,83
Marzo	10,13	26,35	10,00	5,31	11,23	7,21
Abril	10,91	22,81	11,52	3,80	12,55	6,79
Mayo	11,32	17,69	13,78	3,74	13,02	5,28
Junio	11,02	18,54	11,94	3,83	12,88	3,36
Julio	11,16	16,80	11,67	4,19	13,02	3,12
Agosto						
Septiembre						
Octubre						
Noviembre						
Diciembre						

Consejería de Educación y Empleo. Comunidad de Madrid

CONTRATOS REGISTRADOS

Julio 2012

CONTRATOS REGISTRADOS

Julio 2012

Tabla 1.- CONTRATACION SEGÚN SEXO Y EDAD POR DURACIÓN Y TIPO DE JORNADA Y MODALIDAD

CONTRATACIONES		Hombres						Mujeres						
		Total	16-24	25-29	30-44	45-54	>=55	Total	16-24	25-29	30-44	45-54	>=55	
Indefinidos	Jornada completa													
	Indefinido ordinario	5.048	418	917	2.792	702	219	2.666	288	624	1.408	273	73	
	Indefinido fomento empleo	419	132	167	21	76	23	346	111	158	23	35	19	
	Discapacitados	41	3	0	28	8	2	20	3	3	5	5	4	
	Discapacitados en CEE	6	0	0	2	2	2	6	1	1	2	2	0	
	Transformaciones en indefinidos	2.539	325	654	1.164	320	76	1.790	277	551	777	148	37	
	Total jornada completa	8.053	878	1.738	4.007	1.108	322	4.828	680	1.337	2.215	463	133	
	Jornada parcial													
	Indefinido ordinario	1.556	431	247	625	180	73	2.076	576	320	726	313	141	
	Indefinido fomento empleo	0	0	0	0	0	0	5	0	0	4	1	0	
	Discapacitados	15	3	1	7	3	1	14	2	1	4	5	2	
	Discapacitados en CEE	0	0	0	0	0	0	2	0	1	0	0	1	
	Transformaciones en indefinidos	772	188	169	325	70	20	1.131	252	250	453	137	39	
	Total jornada parcial	2.343	622	417	957	253	94	3.228	830	572	1.187	456	183	
	Fijos discontinuos													
	Indefinido ordinario	180	34	22	85	30	9	149	29	12	56	43	9	
	Indefinido fomento empleo	2	1	0	0	0	1	2	1	0	0	0	1	
	Discapacitados	0	0	0	0	0	0	0	0	0	0	0	0	
Discapacitados en CEE	0	0	0	0	0	0	0	0	0	0	0	0		
Transformaciones en indefinidos	5	1	1	2	1	0	10	3	4	2	1	0		
Total fijos discontinuos	187	36	23	87	31	10	161	33	16	58	44	10		
Total indefinidos	10.583	1.536	2.178	5.051	1.392	426	8.217	1.543	1.925	3.460	963	326		
Temporales	Jornada completa													
	Obra o servicio	24.569	3.637	4.131	11.819	3.831	1.151	11.059	3.070	2.637	3.960	1.038	354	
	Eventual circunstancias productivas	16.637	3.127	3.170	7.801	2.009	530	12.979	2.689	2.536	5.634	1.768	352	
	Interinidad	6.580	1.261	1.302	2.705	952	360	8.757	1.459	1.562	3.546	1.682	508	
	Discapacitados temporal	86	6	6	47	22	5	34	7	2	15	5	5	
	Temporal discapacitados en CEI	0	0	0	0	0	0	0	0	0	0	0	0	
	Relevo	76	8	16	45	3	4	52	7	14	26	5	0	
	Sust. Jubilación 64 años	47	3	8	27	6	3	56	4	3	22	17	10	
	Prácticas	399	197	160	42	0	0	318	139	141	34	3	1	
	Formación	251	203	47	1	0	0	229	167	62	0	0	0	
	Otros temporales	114	45	26	34	8	1	85	21	14	29	14	7	
	Total jornada completa	48.759	8.487	8.866	22.521	6.831	2.054	33.569	7.563	6.971	13.266	4.532	1.237	
	Jornada parcial													
	Obra o servicio	10.058	3.024	1.925	3.848	957	304	10.849	3.771	2.220	3.432	1.088	338	
	Eventual circunstancias productivas	11.555	3.739	2.307	4.206	976	327	15.248	5.032	2.857	5.189	1.735	435	
	Interinidad	1.693	472	338	606	205	72	5.356	1.011	756	2.057	1.216	316	
	Temporal discapacitados	33	6	4	15	8	0	51	4	6	23	9	9	
	Temporal discapacitados en CEI	2	0	0	0	2	0	0	0	0	0	0	0	
Jubilación parcial	298	0	0	0	1	297	95	0	0	2	0	93		
Relevo	46	5	11	17	11	2	60	4	7	26	21	2		
Prácticas	51	30	16	5	0	0	83	39	32	9	3	0		
Otros temporales	0	0	0	0	0	0	1	0	0	1	0	0		
Total jornada parcial	23.736	7.276	4.601	8.697	2.160	1.002	31.743	9.861	5.878	10.739	4.072	1.193		
Total temporales	72.495	15.763	13.467	31.218	8.991	3.056	65.312	17.424	12.849	24.005	8.604	2.430		
TOTAL	83.078	17.299	15.645	36.269	10.383	3.482	73.529	18.967	14.774	27.465	9.567	2.756		

Julio 2012

CONTRATOS REGISTRADOS

Tabla 2.- CONTRATACION SEGÚN ACTIVIDAD ECONOMICA POR SEXO Y MODALIDAD

CONTRATACIONES	TOTAL	AGRICULTURA		INDUSTRIA			CONSTRUCCION	
		A	B	C	D	E	F	
Ambos sexos	Indefinido ordinario	11.675	22	27	635	13	13	796
	Indefinido fomento empleo	774	3	0	48	1	1	36
	Discapacitados	90	0	0	4	0	0	5
	Discapacitados en CEE	14	0	0	2	0	0	0
	Subtotal indefinidos	12.553	25	27	689	14	14	837
	Obra o servicio	56.535	336	4	1.361	14	224	10.334
	Event. circuns. producción	56.419	113	6	2.277	7	254	1.413
	Interinidad	22.386	12	0	388	7	786	120
	Temporal discapacitados	204	0	0	4	0	0	3
	Temporal discapacitados en CEE	2	0	0	0	0	0	0
	Jubilación parcial	393	0	0	51	1	5	20
	Relevo	234	0	0	22	0	4	19
	Jubilación 64 años	103	0	0	5	0	0	1
	Prácticas	851	0	2	84	2	1	36
	Formación	480	0	0	24	0	0	36
	Otros contratos	200	0	0	1	0	0	9
	Subtotal temporal	137.807	461	12	4.217	31	1.274	11.991
	Conversión en indefinido	6.247	14	0	394	4	17	405
	Total ambos sexos	156.607	500	39	5.300	49	1.305	13.233
	Hombres	Indefinido ordinario	6.784	14	17	404	7	12
Indefinido fomento empleo		421	2	0	36	1	1	30
Discapacitados		56	0	0	2	0	0	4
Discapacitados en CEE		6	0	0	1	0	0	0
Subtotal indefinidos		7.267	16	17	443	8	13	717
Obra o servicio		34.627	280	4	1.094	12	184	10.019
Event. circuns. producción		28.192	77	6	1.641	2	213	1.189
Interinidad		8.273	6	0	257	5	705	79
Temporal discapacitados		119	0	0	3	0	0	2
Temporal discapacitados en CEE		2	0	0	0	0	0	0
Jubilación parcial		298	0	0	42	0	5	17
Relevo		122	0	0	19	0	4	15
Jubilación 64 años		47	0	0	1	0	0	0
Prácticas		450	0	2	55	1	1	29
Formación		251	0	0	19	0	0	34
Otros contratos		114	0	0	0	0	0	5
Subtotal temporal		72.495	363	12	3.131	20	1.112	11.389
Conversión en indefinido		3.316	11	0	294	2	12	345
Total hombres		83.078	390	29	3.868	30	1.137	12.451
Mujeres		Indefinido ordinario	4.891	8	10	231	6	1
	Indefinido fomento empleo	353	1	0	12	0	0	6
	Discapacitados	34	0	0	2	0	0	1
	Discapacitados en CEE	8	0	0	1	0	0	0
	Subtotal indefinidos	5.286	9	10	246	6	1	120
	Obra o servicio	21.908	56	0	267	2	40	315
	Event. circuns. producción	28.227	36	0	636	5	41	224
	Interinidad	14.113	6	0	131	2	81	41
	Temporal discapacitados	85	0	0	1	0	0	1
	Temporal discapacitados en CEE	0	0	0	0	0	0	0
	Jubilación parcial	95	0	0	9	1	0	3
	Relevo	112	0	0	3	0	0	4
	Jubilación 64 años	56	0	0	4	0	0	1
	Prácticas	401	0	0	29	1	0	7
	Formación	229	0	0	5	0	0	2
	Otros contratos	86	0	0	1	0	0	4
	Subtotal temporal	65.312	98	0	1.086	11	162	602
	Conversión en indefinido	2.931	3	0	100	2	5	60
	Total mujeres	73.529	110	10	1.432	19	168	782

A.- Agricultura, ganadería, silvicultura y pesca

B.- Industrias extractivas

C.- Industrias manufactureras

D.- Suministro de energía eléctrica, gas, vapor y aire acondicionado

E.- Suministro de agua, actividades de saneamiento, gestión de residuos y descontaminación

F.- Construcción

Julio 2012

CONTRATOS REGISTRADOS

Tabla 2.- CONTRATACION SEGÚN ACTIVIDAD ECONOMICA POR SEXO Y EDAD

	CONTRATACIONES															
	SERVICIOS															
	G	H	I	J	K	L	M	N	O	P	Q	R	S	T	U	
Ambos sexos	Indefinido ordinario	2.754	704	1.701	1.182	282	134	1.053	934	50	269	247	146	339	373	1
	Indefinido fomento empleo	167	30	156	49	8	13	118	48	0	10	17	20	41	8	0
	Discapacitados	12	4	12	7	0	5	5	22	0	3	3	2	3	3	0
	Discapacitados en CEE	1	0	1	0	0	0	2	5	0	0	3	0	0	0	0
	Subtotal indefinidos	2.934	738	1.870	1.238	290	152	1.178	1.009	50	282	270	168	383	384	1
	Obra o servicio	1.989	1.304	3.149	3.346	208	99	5.149	17.453	500	4.114	1.147	3.892	1.297	388	227
	Event. circuns. producción	9.575	2.730	6.529	1.437	322	179	1.794	23.228	252	1.546	2.198	1.343	1.014	196	6
	Interinidad	1.974	1.856	1.291	226	101	83	392	6.354	318	270	6.483	204	371	####	2
	Temporal discapacitados	25	6	4	5	0	1	9	66	0	4	58	5	14	0	0
	Temporal discapacitados en CEE	0	0	0	0	0	0	0	1	0	0	1	0	0	0	0
	Jubilación parcial	91	65	13	10	2	5	13	23	29	22	36	2	4	1	0
	Relevo	43	12	10	2	1	1	5	14	27	24	40	4	5	1	0
	Jubilación 64 años	13	0	2	0	0	2	3	7	42	3	21	1	2	1	0
	Prácticas	104	33	9	78	33	2	285	45	1	56	45	2	33	0	0
	Formación	236	3	95	4	2	3	21	8	12	5	5	2	24	0	0
	Otros contratos	54	0	6	16	0	0	2	1	2	20	23	47	0	19	0
	Subtotal temporal	14.104	6.009	11.108	5.124	669	375	7.673	47.200	1.183	6.064	#####	5.502	2.764	###	##
	Conversión en indefinido	1.374	308	959	304	124	52	595	578	5	282	341	244	209	30	8
Total ambos sexos	18.412	7.055	13.937	6.666	1.083	579	9.446	48.787	1.238	6.628	10.668	5.914	3.356	####	244	
Hombres	Indefinido ordinario	1.402	508	1.037	821	163	70	549	588	36	111	76	85	139	61	1
	Indefinido fomento empleo	83	25	87	31	2	1	63	30	0	4	2	9	6	8	0
	Discapacitados	6	2	8	5	0	3	3	13	0	2	2	1	3	2	0
	Discapacitados en CEE	1	0	1	0	0	0	0	1	0	0	2	0	0	0	0
	Subtotal indefinidos	1.492	535	1.133	857	165	74	615	632	36	117	82	95	148	71	1
	Obra o servicio	1.112	1.119	1.708	2.038	72	64	2.161	9.445	182	1.483	307	2.375	647	210	111
	Event. circuns. producción	4.187	1.897	3.133	938	130	84	783	11.613	89	553	479	682	348	143	5
	Interinidad	619	1.069	404	113	39	52	154	2.348	100	45	1.180	69	164	864	1
	Temporal discapacitados	14	4	2	1	0	1	8	39	0	2	32	1	10	0	0
	Temporal discapacitados en CEE	0	0	0	0	0	0	0	1	0	0	1	0	0	0	0
	Jubilación parcial	74	59	8	10	2	5	9	19	19	12	11	2	3	1	0
	Relevo	18	10	5	1	1	1	1	9	9	12	9	3	4	1	0
	Jubilación 64 años	7	0	0	0	0	0	2	2	26	1	5	0	2	1	0
	Prácticas	64	12	5	51	16	0	156	22	0	24	7	0	5	0	0
	Formación	111	2	45	2	1	1	13	5	9	0	1	0	8	0	0
	Otros contratos	29	0	4	11	0	0	1	1	2	10	7	41	0	3	0
	Subtotal temporal	6.235	4.172	5.314	3.165	261	208	3.288	23.504	436	2.142	2.039	3.173	1.191	###	##
	Conversión en indefinido	717	247	511	174	63	17	283	285	2	64	79	116	65	26	3
Total hombres	8.444	4.954	6.958	4.196	489	299	4.186	24.421	474	2.323	2.200	3.384	1.404	####	121	
Mujeres	Indefinido ordinario	1.352	196	664	361	119	64	504	346	14	158	171	61	200	312	0
	Indefinido fomento empleo	84	5	69	18	6	12	55	18	0	6	15	11	35	0	0
	Discapacitados	6	2	4	2	0	2	2	9	0	1	1	1	0	1	0
	Discapacitados en CEE	0	0	0	0	0	0	2	4	0	0	1	0	0	0	0
	Subtotal indefinidos	1.442	203	737	381	125	78	563	377	14	165	188	73	235	313	0
	Obra o servicio	877	185	1.441	1.308	136	35	2.988	8.008	318	2.631	840	1.517	650	178	116
	Event. circuns. producción	5.388	833	3.396	499	192	95	1.011	11.615	163	993	1.719	661	666	53	1
	Interinidad	1.355	787	887	113	62	31	238	4.006	218	225	5.303	135	207	284	1
	Temporal discapacitados	11	2	2	4	0	0	1	27	0	2	26	4	4	0	0
	Temporal discapacitados en CEE	0	0	0	0	0	0	0	0	0	0	0	0	0	0	0
	Jubilación parcial	17	6	5	0	0	0	4	4	10	10	25	0	1	0	0
	Relevo	25	2	5	1	0	0	4	5	18	12	31	1	1	0	0
	Jubilación 64 años	6	0	2	0	0	2	1	5	16	2	16	1	0	0	0
	Prácticas	40	21	4	27	17	2	129	23	1	32	38	2	28	0	0
	Formación	125	1	50	2	1	2	8	3	3	5	4	2	16	0	0
	Otros contratos	25	0	2	5	0	0	1	0	0	10	16	6	0	16	0
	Subtotal temporal	7.869	1.837	5.794	1.959	408	167	4.385	23.696	747	3.922	8.018	2.329	1.573	531	##
	Conversión en indefinido	657	61	448	130	61	35	312	293	3	218	262	128	144	4	5
Total mujeres	9.968	2.101	6.979	2.470	594	280	5.260	24.366	764	4.305	8.468	2.530	1.952	848	123	

G.- Comercio al por mayor y al por menor; reparación de vehículos de motor y motocicletas
 H.- Transporte y almacenamiento
 I.- Hostelería
 J.- Información y comunicaciones
 K.- Actividades financieras y de seguros
 L.- Actividades inmobiliarias
 M.- Actividades profesionales, científicas y técnicas
 N.- Actividades administrativas y servicios auxiliares

O.- Administración pública y defensa; Seguridad Social obligatoria
 P.- Educación
 Q.- Actividades sanitarias y de servicios sociales
 R.- Actividades artísticas, recreativas y de entretenimiento
 S.- Otros servicios
 T.- Actividades de los hogares como empleadores de personal dom
 U.- Actividades de organizaciones y organismos extraterritoriales

CONTRATOS REGISTRADOS

Julio 2012

Tabla 3.- CONTRATACION SEGÚN SUBGRUPO DE OCUPACION POR SEXO Y MODALIDAD

CONTRATACIONES		TOTAL	A	B	C	D	E	F	G	H
Ambos sexos	Indefinido ordinario	11.675	418	288	1.453	1.248	917	561	2.913	564
	Indefinido fomento empleo	774	14	15	81	85	87	64	204	63
	Discapacitados	90	0	2	5	13	11	6	14	8
	Discapacitados en CEE	14	0	0	1	2	1	1	0	3
	Subtotal indefinidos	12.553	432	305	1.540	1.348	1.016	632	3.131	638
	Obra o servicio	56.535	57	2.110	4.710	7.615	1.716	3.110	10.318	2.880
	Event. circuns. producción	56.419	73	1.583	1.331	3.966	3.101	2.807	16.784	3.561
	Interinidad	22.386	18	1.666	479	1.063	1.868	1.094	2.349	4.835
	Temporal discapacitados	204	0	3	1	8	14	34	33	21
	Temporal discapacitados en CEE	2	0	0	0	0	0	0	0	0
	Jubilación parcial	393	10	25	26	63	43	4	36	24
	Relevo	234	2	28	18	35	21	16	26	15
	Jubilación 64 años	103	0	5	3	25	7	2	7	14
	Prácticas	851	3	91	286	190	125	24	5	54
	Formación	480	0	2	7	14	36	12	274	27
	Otros contratos	200	9	21	20	101	5	0	6	0
	Subtotal temporal	137.807	172	5.534	6.881	13.080	6.936	7.103	29.838	11.431
	Conversión en indefinido	6.247	43	323	495	769	558	423	1.488	361
	Total ambos sexos	156.607	647	6.162	8.916	15.197	8.510	8.158	34.457	12.430
Hombres	Indefinido ordinario	6.784	311	132	969	852	391	187	1.499	248
	Indefinido fomento empleo	421	9	2	51	56	26	18	103	18
	Discapacitados	56	0	0	4	8	5	3	7	7
	Discapacitados en CEE	6	0	0	0	1	0	0	0	3
	Subtotal indefinidos	7.267	320	134	1.024	917	422	208	1.609	276
	Obra o servicio	34.627	36	856	2.749	3.940	777	1.066	4.862	1.132
	Event. circuns. producción	28.192	47	510	703	2.231	1.397	799	7.343	1.270
	Interinidad	8.273	10	296	146	494	740	222	704	1.647
	Temporal discapacitados	119	0	0	1	8	5	19	23	11
	Temporal discapacitados en CEE	2	0	0	0	0	0	0	0	0
	Jubilación parcial	298	9	12	19	51	27	2	25	14
	Relevo	122	1	13	11	15	10	3	8	5
	Jubilación 64 años	47	0	1	1	10	2	0	2	4
	Prácticas	450	1	26	161	117	66	8	2	3
	Formación	251	0	0	4	10	19	4	112	7
	Otros contratos	114	6	12	15	68	1	0	4	0
	Subtotal temporal	72.495	110	1.726	3.810	6.944	3.044	2.123	13.085	4.093
	Conversión en indefinido	3.316	24	75	259	447	193	137	696	147
	Total hombres	83.078	454	1.935	5.093	8.308	3.659	2.468	15.390	4.516
Mujeres	Indefinido ordinario	4.891	107	156	484	396	526	374	1.414	316
	Indefinido fomento empleo	353	5	13	30	29	61	46	101	45
	Discapacitados	34	0	2	1	5	6	3	7	1
	Discapacitados en CEE	8	0	0	1	1	1	1	0	0
	Subtotal indefinidos	5.286	112	171	516	431	594	424	1.522	362
	Obra o servicio	21.908	21	1.254	1.961	3.675	939	2.044	5.456	1.748
	Event. circuns. producción	28.227	26	1.073	628	1.735	1.704	2.008	9.441	2.291
	Interinidad	14.113	8	1.370	333	569	1.128	872	1.645	3.188
	Temporal discapacitados	85	0	3	0	0	9	15	10	10
	Temporal discapacitados en CEE	0	0	0	0	0	0	0	0	0
	Jubilación parcial	95	1	13	7	12	16	2	11	10
	Relevo	112	1	15	7	20	11	13	18	10
	Jubilación 64 años	56	0	4	2	15	5	2	5	10
	Prácticas	401	2	65	125	73	59	16	3	51
	Formación	229	0	2	3	4	17	8	162	20
	Otros contratos	86	3	9	5	33	4	0	2	0
	Subtotal temporal	65.312	62	3.808	3.071	6.136	3.892	4.980	16.753	7.338
	Conversión en indefinido	2.931	19	248	236	322	365	286	792	214
	Total mujeres	73.529	193	4.227	3.823	6.889	4.851	5.690	19.067	7.914

A.- Directores y gerentes.

B.- Técnicos y profesionales científicos e intelectuales de la salud y la enseñanza

C.- Otros técnicos y profesionales científicos e intelectuales

D.- Técnicos y profesionales de apoyo

E.- Empleados de oficina que no atienden al público

F.- Empleados de oficina que atienden al público

G.- Trabajadores de los servicios de restauración y comercio



CONTRATOS REGISTRADOS.

Julio 2012

Tabla 3.- CONTRATACION SEGÚN SUBGRUPO DE OCUPACION POR SEXO Y MODALIDAD

CONTRATACIONES		I	J	K	L	M	N	O	P	Q
Ambos sexos	Indefinido ordinario	282	30	332	462	160	427	1.230	389	1
	Indefinido fomento empleo	5	4	20	38	4	25	39	26	0
	Discapacitados	3	1	2	1	1	2	18	3	0
	Discapacitados en CEE	0	0	0	0	0	2	2	2	0
	Subtotal indefinidos	290	35	354	501	165	456	1.289	420	1
	Obra o servicio	1.852	135	7.066	2.406	993	1.234	4.934	5.382	17
	Event. circuns. producción	1.060	123	699	1.700	841	1.530	9.981	7.277	2
	Interinidad	344	85	156	270	155	547	6.043	1.414	0
	Temporal discapacitados	10	0	2	7	1	3	51	16	0
	Temporal discapacitados en CEE	0	0	0	0	0	0	2	0	0
	Jubilación parcial	7	1	7	30	23	49	32	13	0
	Relevo	2	1	7	15	8	10	25	5	0
	Jubilación 64 años	0	3	8	7	1	0	17	4	0
	Prácticas	1	0	9	52	9	0	2	0	0
	Formación	0	5	28	49	8	0	17	1	0
	Otros contratos	0	0	3	0	0	0	35	0	0
	Subtotal temporal	3.276	353	7.985	4.536	2.039	3.373	21.139	14.112	19
	Conversión en indefinido	80	12	228	318	52	232	573	291	1
	Total ambos sexos	3.646	400	8.567	5.355	2.256	4.061	23.001	14.823	21
Hombres	Indefinido ordinario	239	30	324	425	101	410	324	342	0
	Indefinido fomento empleo	4	4	19	35	4	25	24	23	0
	Discapacitados	3	0	2	1	1	2	11	2	0
	Discapacitados en CEE	0	0	0	0	0	1	0	1	0
	Subtotal indefinidos	246	34	345	461	106	438	359	368	0
	Obra o servicio	1.400	124	6.948	2.212	844	1.191	2.137	4.339	14
	Event. circuns. producción	751	102	672	1.454	617	1.471	3.351	5.473	1
	Interinidad	246	75	134	204	128	507	1.593	1.127	0
	Temporal discapacitados	3	0	2	7	1	3	24	12	0
	Temporal discapacitados en CEE	0	0	0	0	0	0	2	0	0
	Jubilación parcial	6	1	7	29	21	49	15	11	0
	Relevo	2	1	6	14	6	9	13	5	0
	Jubilación 64 años	0	2	8	5	1	0	8	3	0
	Prácticas	0	0	9	48	7	0	2	0	0
	Formación	0	4	27	48	6	0	9	1	0
	Otros contratos	0	0	3	0	0	0	5	0	0
	Subtotal temporal	2.408	309	7.816	4.021	1.631	3.230	7.159	10.971	15
	Conversión en indefinido	68	10	224	295	41	222	236	241	1
	Total hombres	2.722	353	8.385	4.777	1.778	3.890	7.754	11.580	16
Mujeres	Indefinido ordinario	43	0	8	37	59	17	906	47	1
	Indefinido fomento empleo	1	0	1	3	0	0	15	3	0
	Discapacitados	0	1	0	0	0	0	7	1	0
	Discapacitados en CEE	0	0	0	0	0	1	2	1	0
	Subtotal indefinidos	44	1	9	40	59	18	930	52	1
	Obra o servicio	452	11	118	194	149	43	2.797	1.043	3
	Event. circuns. producción	309	21	27	246	224	59	6.630	1.804	1
	Interinidad	98	10	22	66	27	40	4.450	287	0
	Temporal discapacitados	7	0	0	0	0	0	27	4	0
	Temporal discapacitados en CEE	0	0	0	0	0	0	0	0	0
	Jubilación parcial	1	0	0	1	2	0	17	2	0
	Relevo	0	0	1	1	2	1	12	0	0
	Jubilación 64 años	0	1	0	2	0	0	9	1	0
	Prácticas	1	0	0	4	2	0	0	0	0
	Formación	0	1	1	1	2	0	8	0	0
	Otros contratos	0	0	0	0	0	0	30	0	0
	Subtotal temporal	868	44	169	515	408	143	13.980	3.141	4
	Conversión en indefinido	12	2	4	23	11	10	337	50	0
	Total mujeres	924	47	182	578	478	171	15.247	3.243	5

H.- Trabajadores de los servicios de salud y el cuidado de personas

I.- Trabajadores de los servicios de protección y seguridad

J.- Trabaj. Cualific. del sector agrícola, ganadero, forestal y pesquero

K.- Trabaj. Cualific. de la construcción, excepto operadores de máquinas

L.- Trabaj. cualific. de industrias manufactureras, except. operadores de instalaciones y máquinas

M.- Operadores de instalaciones y maquinarias fijas y montadores.

N.- Conductores y operadores de maquinaria móvil.

O.- Trabajadores no cualificados en servicios (excepto

P.- Peones de agricul., pesca, construcc., ind.manufacturerras y t

Q.- Ocupaciones militares



Julio 2012

CONTRATOS REGISTRADOS

Tabla 4.- CONTRATACION SEGÚN DURACION POR SEXO Y MODALIDAD

CONTRATACIONES		Total	< de 6 días	6-15 días	16-30 días	31-60 días	61-90 días	91-180 días	mas de 180	Indeterminado	Indefinido	Días de duración media
Ambos sexos	Indefinido ordinario	11.675									11.675	
	Indefinido fomento empleo	774									774	
	Discapacitados	90									90	
	Discapacitados en CEE	14									14	
	Subtotal indefinidos	12.553									12.553	
	Obra o servicio	56.535	8.226	2.004	2.548	1.020	810	800	802	40.325	0	45,4
	Event. circuns. producción	56.419	16.447	5.103	6.805	7.135	12.306	7.704	857	62	0	55,1
	Interinidad	22.386	885	1.564	4.567	2.407	3.059	766	63	9.075	0	48,2
	Temporal discapacitados	204	0	0	1	2	8	7	186	0	0	338,3
	Temporal discapacitados en CEE	2	0	0	0	0	0	0	2	0	0	757,0
	Jubilación parcial	393	0	0	0	0	0	0	360	33	0	1.477,5
	Relevo	234	0	0	2	2	0	5	225	0	0	1.238,0
	Jubilación 64 años	103	0	0	0	0	1	1	75	26	0	353,6
	Prácticas	851	0	0	1	2	2	524	322	0	0	257,1
	Formación	480	0	0	0	0	1	124	355	0	0	318,4
	Otros contratos	200	5	3	0	5	5	42	80	60	0	431,6
	Subtotal temporal	137.807	25.563	8.674	13.924	10.573	16.192	9.973	3.327	49.581	0	66,2
	Conversión en indefinido	6.247	0	0	0	0	0	0	0	0	6.247	
	Total ambos sexos	156.607	25.563	8.674	13.924	10.573	16.192	9.973	3.327	49.581	18.800	
Hombres	Indefinido ordinario	6.784	0	0	0	0	0	0	0	0	6.784	
	Indefinido fomento empleo	421	0	0	0	0	0	0	0	0	421	
	Discapacitados	56	0	0	0	0	0	0	0	0	56	
	Discapacitados en CEE	6	0	0	0	0	0	0	0	0	6	
	Subtotal indefinidos	7.267	0	0	0	0	0	0	0	0	7.267	
	Obra o servicio	34.627	4.467	854	998	461	443	389	387	26.628	0	47,7
	Event. circuns. producción	28.192	8.822	2.645	2.972	3.257	6.373	3.666	420	37	0	53,9
	Interinidad	8.273	261	576	1.953	939	965	267	23	3.289	0	45,8
	Temporal discapacitados	119	0	0	0	1	3	3	112	0	0	347,0
	Temporal discapacitados en CEE	2	0	0	0	0	0	0	2	0	0	757,0
	Jubilación parcial	298	0	0	0	0	0	0	277	21	0	1.475,0
	Relevo	122	0	0	0	1	0	2	119	0	0	1.231,8
	Jubilación 64 años	47	0	0	0	0	1	1	34	11	0	346,2
	Prácticas	450	0	0	0	1	0	272	177	0	0	255,9
	Formación	251	0	0	0	0	1	69	181	0	0	313,3
	Otros contratos	114	4	1	0	4	4	23	57	21	0	522,1
	Subtotal temporal	72.495	13.554	4.076	5.923	4.664	7.790	4.692	1.789	30.007	0	70,2
	Conversión en indefinido	3.316	0	0	0	0	0	0	0	0	3.316	0
	Total hombres	83.078	13.554	4.076	5.923	4.664	7.790	4.692	1.789	30.007	10.583	
Mujeres	Indefinido ordinario	4.891	0	0	0	0	0	0	0	0	4.891	
	Indefinido fomento empleo	353	0	0	0	0	0	0	0	0	353	
	Discapacitados	34	0	0	0	0	0	0	0	0	34	
	Discapacitados en CEE	8	0	0	0	0	0	0	0	0	8	
	Subtotal indefinidos	5.286	0	0	0	0	0	0	0	0	5.286	
	Obra o servicio	21.908	3.759	1.150	1.550	559	367	411	415	13.697	0	43,3
	Event. circuns. producción	28.227	7.625	2.458	3.833	3.878	5.933	4.038	437	25	0	56,4
	Interinidad	14.113	624	988	2.614	1.468	2.094	499	40	5.786	0	49,6
	Temporal discapacitados	85	0	0	1	1	5	4	74	0	0	326,2
	Temporal discapacitados en CEE	0	0	0	0	0	0	0	0	0	0	#¡DIV/0!
	Jubilación parcial	95	0	0	0	0	0	0	83	12	0	1.485,8
	Relevo	112	0	0	2	1	0	3	106	0	0	1.244,7
	Jubilación 64 años	56	0	0	0	0	0	0	41	15	0	360,0
	Prácticas	401	0	0	1	1	2	252	145	0	0	258,3
	Formación	229	0	0	0	0	0	55	174	0	0	323,9
	Otros contratos	86	1	2	0	1	1	19	23	39	0	252,6
	Subtotal temporal	65.312	12.009	4.598	8.001	5.909	8.402	5.281	1.538	19.574	0	62,4
	Conversión en indefinido	2.931	0	0	0	0	0	0	0	0	2.931	0
	Total mujeres	73.529	12.009	4.598	8.001	5.909	8.402	5.281	1.538	19.574	8.217	



CONTRATOS REGISTRADOS

Julio 2012

Tabla 5.- CONTRATACION SEGÚN GRUPOS DE EDAD POR SEXO Y MODALIDAD

CONTRATACIONES		Total	16 - 19	20 - 24	25 - 29	30 - 34	35 - 39	40 - 44	45 - 49	50 - 54	55 - 59	>=60
Ambos sexos	Indefinido ordinario	11.675	366	1.410	2.142	2.300	1.920	1.472	942	599	338	186
	Indefinido fomento empleo	774	26	219	325	41	5	2	69	43	32	12
	Discapacitados	90	1	10	5	14	14	16	10	11	7	2
	Discapacitados en CEE	14	0	1	2	2	0	2	4	0	2	1
	Subtotal indefinidos	12.553	393	1.640	2.474	2.357	1.939	1.492	1.025	653	379	201
	Obra o servicio	56.535	2.288	11.214	10.913	9.479	7.639	5.941	4.219	2.695	1.403	744
	Event. circuns. producción	56.419	2.655	11.932	10.870	9.523	7.702	5.605	3.977	2.511	1.195	449
	Interinidad	22.386	558	3.645	3.958	3.271	3.021	2.622	2.321	1.734	952	304
	Temporal discapacitados	204	3	20	18	39	29	32	27	17	12	7
	Temporal discapacitados en CEE	2	0	0	0	0	0	0	2	0	0	0
	Jubilación parcial	393	0	0	0	0	2	0	0	1	0	390
	Relevo	234	3	21	48	38	45	31	20	20	5	3
	Jubilación 64 años	103	0	7	11	18	16	15	14	9	8	5
	Prácticas	851	40	365	349	70	16	4	6	0	1	0
	Formación	480	138	232	109	0	1	0	0	0	0	0
	Otros contratos	200	21	45	40	24	24	16	9	13	4	4
Subtotal temporal	137.807	5.706	27.481	26.316	22.462	18.495	14.266	10.595	7.000	3.580	1.906	
Conversión en indefinido	6.247	81	965	1.629	1.215	915	593	410	267	119	53	
Total ambos sexos	156.607	6.180	30.086	30.419	26.034	21.349	16.351	12.030	7.920	4.078	2.160	
Hombres	Indefinido ordinario	6.784	175	708	1.186	1.406	1.192	904	585	327	200	101
	Indefinido fomento empleo	421	11	122	167	19	0	2	43	33	20	4
	Discapacitados	56	0	6	1	10	12	13	7	4	2	1
	Discapacitados en CEE	6	0	0	0	1	0	1	2	0	1	1
	Subtotal indefinidos	7.267	186	836	1.354	1.436	1.204	920	637	364	223	107
	Obra o servicio	34.627	1.187	5.474	6.056	6.148	5.336	4.183	2.893	1.895	934	521
	Event. circuns. producción	28.192	1.257	5.609	5.477	4.999	4.171	2.837	1.904	1.081	619	238
	Interinidad	8.273	258	1.475	1.640	1.305	1.154	852	669	488	332	100
	Temporal discapacitados	119	2	10	10	27	17	18	20	10	2	3
	Temporal discapacitados en CEE	2	0	0	0	0	0	0	2	0	0	0
	Jubilación parcial	298	0	0	0	0	0	0	0	1	0	297
	Relevo	122	2	11	27	20	28	14	7	7	5	1
	Jubilación 64 años	47	0	3	8	11	8	8	3	3	3	0
	Prácticas	450	27	200	176	35	10	2	0	0	0	0
	Formación	251	80	123	47	0	1	0	0	0	0	0
	Otros contratos	114	14	31	26	14	12	8	6	2	0	1
Subtotal temporal	72.495	2.827	12.936	13.467	12.559	10.737	7.922	5.504	3.487	1.895	1.161	
Conversión en indefinido	3.316	44	470	824	658	506	327	245	146	68	28	
Total hombres	83.078	3.057	14.242	15.645	14.653	12.447	9.169	6.386	3.997	2.186	1.296	
Mujeres	Indefinido ordinario	4.891	191	702	956	894	728	568	357	272	138	85
	Indefinido fomento empleo	353	15	97	158	22	5	0	26	10	12	8
	Discapacitados	34	1	4	4	4	2	3	3	7	5	1
	Discapacitados en CEE	8	0	1	2	1	0	1	2	0	1	0
	Subtotal indefinidos	5.286	207	804	1.120	921	735	572	388	289	156	94
	Obra o servicio	21.908	1.101	5.740	4.857	3.331	2.303	1.758	1.326	800	469	223
	Event. circuns. producción	28.227	1.398	6.323	5.393	4.524	3.531	2.768	2.073	1.430	576	211
	Interinidad	14.113	300	2.170	2.318	1.966	1.867	1.770	1.652	1.246	620	204
	Temporal discapacitados	85	1	10	8	12	12	14	7	7	10	4
	Temporal discapacitados en CEE	0	0	0	0	0	0	0	0	0	0	0
	Jubilación parcial	95	0	0	0	0	2	0	0	0	0	93
	Relevo	112	1	10	21	18	17	17	13	13	0	2
	Jubilación 64 años	56	0	4	3	7	8	7	11	6	5	5
	Prácticas	401	13	165	173	35	6	2	6	0	1	0
	Formación	229	58	109	62	0	0	0	0	0	0	0
	Otros contratos	86	7	14	14	10	12	8	3	11	4	3
Subtotal temporal	65.312	2.879	14.545	12.849	9.903	7.758	6.344	5.091	3.513	1.685	745	
Conversión en indefinido	2.931	37	495	805	557	409	266	165	121	51	25	
Total mujeres	73.529	3.123	15.844	14.774	11.381	8.902	7.182	5.644	3.923	1.892	864	



Julio 2012

CONTRATOS REGISTRADOS

Tabla 6.- CONTRATACION SEGÚN NIVEL FORMATIVO POR SEXO Y MODALIDAD

CONTRATACIONES		Total	NF1	NF2	NF3	NF4	NF5	NF6	NF7	NF8	NF9
Ambos sexos	Indefinido ordinario	11.675	831	1.267	375	13	2.471	1.115	2.749	2.444	410
	Indefinido fomento empleo	774	19	77	17	0	166	104	224	138	29
	Discapacitados	90	12	7	3	0	34	8	16	10	0
	Discapacitados en CEE	14	1	1	1	0	5	2	3	1	0
	Subtotal indefinidos	12.553	863	1.352	396	13	2.676	1.229	2.992	2.593	439
	Obra o servicio	56.535	4.624	5.728	2.415	21	13.572	5.626	17.915	5.855	779
	Event. circuns. producción	56.419	4.373	6.324	3.533	25	15.205	6.486	15.263	4.687	523
	Interinidad	22.386	1.995	2.196	1.415	12	6.309	3.695	3.750	2.730	284
	Temporal discapacitados	204	21	52	30	0	55	9	31	5	1
	Temporal discapacitados en CEE	2	0	1	0	0	1	0	0	0	0
	Jubilación parcial	393	58	49	20	1	92	42	81	43	7
	Relevo	234	4	15	8	0	46	32	65	52	12
	Jubilación 64 años	103	3	7	4	0	12	37	25	13	2
	Prácticas	851	0	1	4	0	11	268	19	490	58
Formación	480	13	76	74	2	174	20	114	4	3	
Otros contratos	200	19	55	4	0	33	21	23	33	12	
Subtotal temporal	137.807	11.110	14.504	7.507	61	35.510	16.236	37.286	13.912	1.681	
Conversión en indefinido	6.247	348	213	277	1	1.906	936	1.325	1.115	126	
Total ambos sexos	156.607	12.321	16.069	8.180	75	40.092	18.401	41.603	17.620	2.246	
Hombres	Indefinido ordinario	6.784	458	697	200	10	1.479	698	1.533	1.463	246
	Indefinido fomento empleo	421	13	49	14	0	99	45	123	67	11
	Discapacitados	56	5	6	1	0	18	6	15	5	0
	Discapacitados en CEE	6	1	1	0	0	2	1	1	0	0
	Subtotal indefinidos	7.267	477	753	215	10	1.598	750	1.672	1.535	257
	Obra o servicio	34.627	3.487	4.271	1.724	14	9.417	3.449	9.351	2.583	331
	Event. circuns. producción	28.192	2.102	3.151	2.093	15	8.217	3.352	7.239	1.827	196
	Interinidad	8.273	637	840	614	9	2.762	1.037	1.566	725	83
	Temporal discapacitados	119	11	33	18	0	31	5	17	4	0
	Temporal discapacitados en CEE	2	0	1	0	0	1	0	0	0	0
	Jubilación parcial	298	49	35	15	1	77	33	58	25	5
	Relevo	122	3	10	5	0	30	16	30	22	6
	Jubilación 64 años	47	1	2	1	0	8	22	9	4	0
	Prácticas	450	0	1	1	0	10	151	9	247	31
Formación	251	12	42	46	2	91	6	49	2	1	
Otros contratos	114	17	26	4	0	21	10	7	22	7	
Subtotal temporal	72.495	6.319	8.412	4.521	41	20.665	8.081	18.335	5.461	660	
Conversión en indefinido	3.316	226	129	164	0	1.128	486	657	480	46	
Total hombres	83.078	7.022	9.294	4.900	51	23.391	9.317	20.664	7.476	963	
Mujeres	Indefinido ordinario	4.891	373	570	175	3	992	417	1.216	981	164
	Indefinido fomento empleo	353	6	28	3	0	67	59	101	71	18
	Discapacitados	34	7	1	2	0	16	2	1	5	0
	Discapacitados en CEE	8	0	0	1	0	3	1	2	1	0
	Subtotal indefinidos	5.286	386	599	181	3	1.078	479	1.320	1.058	182
	Obra o servicio	21.908	1.137	1.457	691	7	4.155	2.177	8.564	3.272	448
	Event. circuns. producción	28.227	2.271	3.173	1.440	10	6.988	3.134	8.024	2.860	327
	Interinidad	14.113	1.358	1.356	801	3	3.547	2.658	2.184	2.005	201
	Temporal discapacitados	85	10	19	12	0	24	4	14	1	1
	Temporal discapacitados en CEE	0	0	0	0	0	0	0	0	0	0
	Jubilación parcial	95	9	14	5	0	15	9	23	18	2
	Relevo	112	1	5	3	0	16	16	35	30	6
	Jubilación 64 años	56	2	5	3	0	4	15	16	9	2
	Prácticas	401	0	0	3	0	1	117	10	243	27
Formación	229	1	34	28	0	83	14	65	2	2	
Otros contratos	86	2	29	0	0	12	11	16	11	5	
Subtotal temporal	65.312	4.791	6.092	2.986	20	14.845	8.155	18.951	8.451	1.021	
Conversión en indefinido	2.931	122	84	113	1	778	450	668	635	80	
Total mujeres	73.529	5.299	6.775	3.280	24	16.701	9.084	20.939	10.144	1.283	

NF 1 Sin estudios
 NF 2 E.Primarios o equiv
 NF 3 Certificado Escolaridad
 NF 4 F.P.I o equiv.
 NF 5 Graduado esc. o equiv.

NF 6 F.P.II o equiv.
 NF 7 ESO/Bachiller o equivalente
 NF 8 Tit. Universitaria G.M.
 NF 9 Tit. Universitaria G.S.



CONTRATOS REGISTRADOS.

Julio 2012

Tabla 7.- Contratación Registrada por Comunidades Autónomas

JULIO 2012	DATOS ABSOLUTOS MES	CONTRATACIONES				
		Indefinidos			Temporales	
		Absoluto	% Total CCAA	% Total Nacional	Absoluto	% total
Andalucía	273.636	9.263	3,39%	10,16%	264.373	96,61%
Aragón	40.196	2.411	6,00%	2,64%	37.785	94,00%
Asturias	25.940	1.424	5,49%	1,56%	24.516	94,51%
Baleares	35.784	2.662	7,44%	2,92%	33.122	92,56%
Canarias	52.145	4.789	9,18%	5,25%	47.356	90,82%
Cantabria	18.241	808	4,43%	0,89%	17.433	95,57%
Castilla la Mancha	56.184	2.779	4,95%	3,05%	53.405	95,05%
Castilla - León	66.376	3.938	5,93%	4,32%	62.438	94,07%
Cataluña	219.518	20.358	9,27%	22,33%	199.160	90,73%
Comunidad Valenciana	131.873	9.176	6,96%	10,07%	122.697	93,04%
Extremadura	46.274	1.114	2,41%	1,22%	45.160	97,59%
Galicia	78.016	4.652	5,96%	5,10%	73.364	94,04%
Madrid	156.607	18.800	12,00%	20,62%	137.807	88,00%
Murcia	52.998	3.729	7,04%	4,09%	49.269	92,96%
Navarra	20.232	1.021	5,05%	1,12%	19.211	94,95%
País Vasco	65.245	3.431	5,26%	3,76%	61.814	94,74%
Rioja, La	9.209	536	5,82%	0,59%	8.673	94,18%
Ceuta	1.646	114	6,93%	0,13%	1.532	93,07%
Melilla	1.501	106	7,06%	0,12%	1.395	92,94%
Extranjero	823	55	6,68%	0,06%	768	93,32%
TOTAL NACIONAL	1.352.444	91.166	6,74%	100,00%	1.261.278	93,26%



Julio 2012

CONTRATOS REGISTRADOS

Tabla 8.- CONTRATACION EXTRANJEROS SEGÚN NACIONALIDAD

CONTRATACIONES		GRUPOS DE EDAD					SECTORES				
		Total	<25	25-29	30-44	45-54	>=55	Agricultura y Pesca	Industria	Construcción	Servicios
Ambos sexos	Espacio Económico	9.028	1.431	1.798	4.663	917	219	57	410	1.678	6.883
	Resto Europa	1.662	232	271	775	312	72	0	44	382	1.236
	Africa oriental	39	2	7	27	2	1	0	0	2	37
	Africa central	146	24	26	81	14	1	0	8	13	125
	Africa septentrional	2.240	335	394	1.258	220	33	37	99	490	1.614
	Africa meridional	4	0	2	1	0	1	0	0	0	4
	Africa occidental	976	52	110	730	71	13	30	42	229	675
	Caribe	1.824	266	313	978	218	49	1	26	142	1.655
	América central	333	21	93	202	14	3	2	9	18	304
	América del norte	170	34	48	64	15	9	0	1	1	168
	América del sur	12.857	1.471	2.083	7.056	1.848	399	27	274	1.883	10.673
	Asia occidental	131	36	25	45	21	4	0	6	11	114
	Asia oriental	1.305	299	268	562	151	25	0	116	22	1.167
	Asia central-meridional	382	63	50	230	33	6	0	4	18	360
	Asia sudoriental	271	27	39	157	42	6	0	0	3	268
	Oceanía	35	3	9	18	5	0	0	0	2	33
	Otros	21	0	3	16	2	0	0	1	2	18
	Total	31.424	4.296	5.539	16.863	3.885	841	154	1.040	4.896	25.334
	Hombres	Espacio Económico	5.286	753	1.008	2.854	548	123	43	276	1.602
Resto Europa		835	120	125	415	150	25	0	33	370	432
Africa oriental		23	2	1	18	1	1	0	0	2	21
Africa central		87	10	14	53	9	1	0	5	13	69
Africa septentrional		1.667	199	290	1.006	150	22	34	82	483	1.068
Africa meridional		2	0	1	1	0	0	0	0	0	2
Africa occidental		791	43	84	604	55	5	28	37	225	501
Caribe		935	108	152	531	120	24	1	20	137	777
América central		170	14	42	106	6	2	2	7	13	148
América del norte		74	8	16	34	14	2	0	1	1	72
América del sur		6.725	696	1.071	3.733	1.024	201	22	195	1.807	4.701
Asia occidental		85	25	14	26	18	2	0	4	11	70
Asia oriental		803	164	146	363	106	24	0	67	19	717
Asia central-meridional		354	54	48	214	32	6	0	3	17	334
Asia sudoriental		163	15	21	95	29	3	0	0	3	160
Oceanía		19	1	2	13	3	0	0	0	2	17
Otros		18	0	2	14	2	0	0	1	2	15
Total		18.037	2.212	3.037	10.080	2.267	441	130	731	4.707	12.469
Mujeres		Espacio Económico	3.742	678	790	1.809	369	96	14	134	76
	Resto Europa	827	112	146	360	162	47	0	11	12	804
	Africa oriental	16	0	6	9	1	0	0	0	0	16
	Africa central	59	14	12	28	5	0	0	3	0	56
	Africa septentrional	573	136	104	252	70	11	3	17	7	546
	Africa meridional	2	0	1	0	0	1	0	0	0	2
	Africa occidental	185	9	26	126	16	8	2	5	4	174
	Caribe	889	158	161	447	98	25	0	6	5	878
	América central	163	7	51	96	8	1	0	2	5	156
	América del norte	96	26	32	30	1	7	0	0	0	96
	América del sur	6.132	775	1.012	3.323	824	198	5	79	76	5.972
	Asia occidental	46	11	11	19	3	2	0	2	0	44
	Asia oriental	502	135	122	199	45	1	0	49	3	450
	Asia central-meridional	28	9	2	16	1	0	0	1	1	26
	Asia sudoriental	108	12	18	62	13	3	0	0	0	108
	Oceanía	16	2	7	5	2	0	0	0	0	16
	Otros	3	0	1	2	0	0	0	0	0	3
	Total	13.387	2.084	2.502	6.783	1.618	400	24	309	189	12.865

Julio 2012

CONTRATOS REGISTRADOS

Tabla 9.- SERIES CONTRATOS SEGÚN MODALIDAD

CONTRATACIONES	Ambos sexos			Hombres			Mujeres			
	Total	indefinidos	Temporales	Total	indefinidos	Temporales	Total	indefinidos	Temporales	
2.007	Enero	216.330	49.496	166.834	115.444	26.800	88.644	100.886	22.696	78.190
	Febrero	201.917	41.131	160.786	107.826	21.536	86.290	94.091	19.595	74.496
	Marzo	227.566	45.918	181.648	119.573	23.966	95.607	107.993	21.952	86.041
	Abril	190.056	38.882	151.174	99.181	20.461	78.720	90.875	18.421	72.454
	Mayo	206.306	39.854	166.452	107.159	20.805	86.354	99.147	19.049	80.098
	Junio	220.506	39.835	180.671	115.508	21.094	94.414	104.998	18.741	86.257
	Julio	236.616	39.892	196.724	122.916	21.656	101.260	113.700	18.236	95.464
	Agosto	164.871	28.472	136.399	87.108	15.042	72.066	77.763	13.430	64.333
	Septiembre	216.936	42.996	173.940	107.936	21.020	86.916	109.000	21.976	87.024
	Octubre	253.697	49.016	204.681	126.034	25.075	100.959	127.663	23.941	103.722
	Noviembre	238.664	47.888	190.776	122.352	25.265	97.087	116.312	22.623	93.689
	Diciembre	177.234	30.968	146.266	85.743	16.042	69.701	91.491	14.926	76.565
2.008	Enero	202.950	41.550	161.400	105.241	22.150	83.091	97.709	19.400	78.309
	Febrero	199.609	42.066	157.543	103.427	22.342	81.085	96.182	19.724	76.458
	Marzo	175.546	37.939	137.607	89.948	19.995	69.953	85.598	17.944	67.654
	Abril	202.600	42.492	160.108	103.155	22.483	80.672	99.445	20.009	79.436
	Mayo	176.382	34.816	141.566	90.855	18.842	72.013	85.527	15.974	69.553
	Junio	189.571	33.537	156.034	99.202	18.007	81.195	90.369	15.530	74.839
	Julio	207.729	34.455	173.274	108.521	19.068	89.453	99.208	15.387	83.821
	Agosto	124.299	21.828	102.471	65.708	11.816	53.892	58.591	10.012	48.579
	Septiembre	191.501	38.319	153.182	93.301	18.659	74.642	98.200	19.660	78.540
	Octubre	205.116	38.777	166.339	99.162	19.381	79.781	105.954	19.396	86.558
	Noviembre	155.469	27.193	128.276	77.651	14.491	63.160	77.818	12.702	65.116
	Diciembre	136.471	21.846	114.625	65.879	11.709	54.170	70.592	10.137	60.455
2.009	Enero	134.419	24.737	109.682	69.671	13.498	56.173	64.748	11.239	53.509
	Febrero	127.268	24.280	102.988	67.363	13.126	54.237	59.905	11.154	48.751
	Marzo	127.892	24.649	103.243	67.266	13.484	53.782	60.626	11.165	49.461
	Abril	120.005	21.580	98.425	63.395	11.961	51.434	56.610	9.619	46.991
	Mayo	123.801	20.251	103.550	66.473	11.107	55.366	57.328	9.144	48.184
	Junio	146.341	20.775	125.566	79.411	11.717	67.694	66.930	9.058	57.872
	Julio	164.031	21.514	142.517	87.641	12.423	75.218	76.390	9.091	67.299
	Agosto	103.430	13.488	89.942	55.812	7.646	48.166	47.618	5.842	41.776
	Septiembre	161.950	26.110	135.840	79.837	12.825	67.012	82.113	13.285	68.828
	Octubre	167.066	25.328	141.738	82.229	13.242	68.987	84.837	12.086	72.751
	Noviembre	148.245	21.552	126.693	77.779	11.624	66.155	70.466	9.928	60.538
	Diciembre	135.939	18.019	117.920	68.599	10.081	58.518	67.340	7.938	59.402
2.010	Enero	118.480	19.820	98.660	62.734	11.196	51.538	55.746	8.624	47.122
	Febrero	123.706	21.253	102.453	66.497	11.870	54.627	57.209	9.383	47.826
	Marzo	140.884	23.547	117.337	75.028	12.939	62.089	65.856	10.608	55.248
	Abril	128.552	20.854	107.698	68.967	11.760	57.207	59.585	9.094	50.491
	Mayo	146.661	21.778	124.883	79.151	12.300	66.851	67.510	9.478	58.032
	Junio	155.903	19.680	136.223	85.654	11.351	74.303	70.249	8.329	61.920
	Julio	164.436	19.682	144.754	88.953	11.522	77.431	75.483	8.160	67.323
	Agosto	112.877	13.295	99.582	62.541	7.572	54.969	50.336	5.723	44.613
	Septiembre	167.778	25.019	142.759	84.801	12.645	72.156	82.977	12.374	70.603
	Octubre	164.446	24.049	140.397	83.792	12.829	70.963	80.654	11.220	69.434
	Noviembre	155.260	23.024	132.236	82.575	13.021	69.554	72.685	10.003	62.682
	Diciembre	135.739	19.905	115.834	69.902	10.976	58.926	65.837	8.929	56.908
2.011	Enero	131.597	21.113	110.484	71.440	12.401	59.039	110.484	8.712	51.445
	Febrero	121.481	19.877	101.604	66.310	11.141	55.169	101.604	8.736	46.435
	Marzo	140.361	23.768	116.593	76.152	13.523	62.629	116.593	10.245	53.964
	Abril	126.675	19.875	106.800	67.832	11.331	56.501	106.800	8.544	50.299
	Mayo	153.761	20.949	132.812	82.393	11.697	70.696	132.812	9.252	62.116
	Junio	155.805	19.160	136.645	85.147	11.227	73.920	136.645	7.933	62.725
	Julio	161.374	18.538	142.836	86.270	10.730	75.540	142.836	7.808	67.296
	Agosto	119.151	13.750	105.401	65.890	8.181	57.709	105.401	5.569	47.692
	Septiembre	168.997	22.797	146.200	85.611	11.661	73.950	146.200	11.136	72.250
	Octubre	165.461	20.924	144.537	83.556	11.292	72.264	144.537	9.632	72.273
	Noviembre	149.716	18.924	130.792	78.287	10.702	67.585	130.792	8.222	63.207
	Diciembre	132.828	15.095	117.733	68.978	8.616	60.362	117.733	6.479	57.371
2.012	Enero	120.193	17.145	103.048	63.862	9.917	53.945	103.048	7.228	49.103
	Febrero	119.478	16.606	102.872	64.284	9.381	54.903	102.872	7.225	47.969
	Marzo	126.128	21.003	105.125	68.130	11.910	56.220	105.125	9.093	48.905
	Abril	120.544	19.269	101.275	63.739	10.611	53.128	101.275	8.658	48.147
	Mayo	135.402	19.424	115.978	73.273	10.916	62.357	115.978	8.508	53.621
	Junio	148.465	18.711	129.754	80.844	10.494	70.350	129.754	8.217	59.404
	Julio	156.607	18.800	137.807	83.078	10.583	72.495	137.807	8.217	65.312
	Agosto	0	0	0	0	0	0	0	0	0
	Septiembre	0	0	0	0	0	0	0	0	0
	Octubre	0	0	0	0	0	0	0	0	0
	Noviembre	0	0	0	0	0	0	0	0	0
	Diciembre	0	0	0	0	0	0	0	0	0

Boletín informativo de paro registrado y contratos de trabajo

Julio 2012

Boletín mensual de paro registrado y contratos de trabajo, que contiene series de datos desde SISPE 1996-2005 y el propio Boletín creado en 2006, hasta la actualidad. Más información actualizada en el portal web institucional www.madrid.org.



 CONSEJERÍA DE EDUCACIÓN Y EMPLEO
Comunidad de Madrid

www.madrid.org