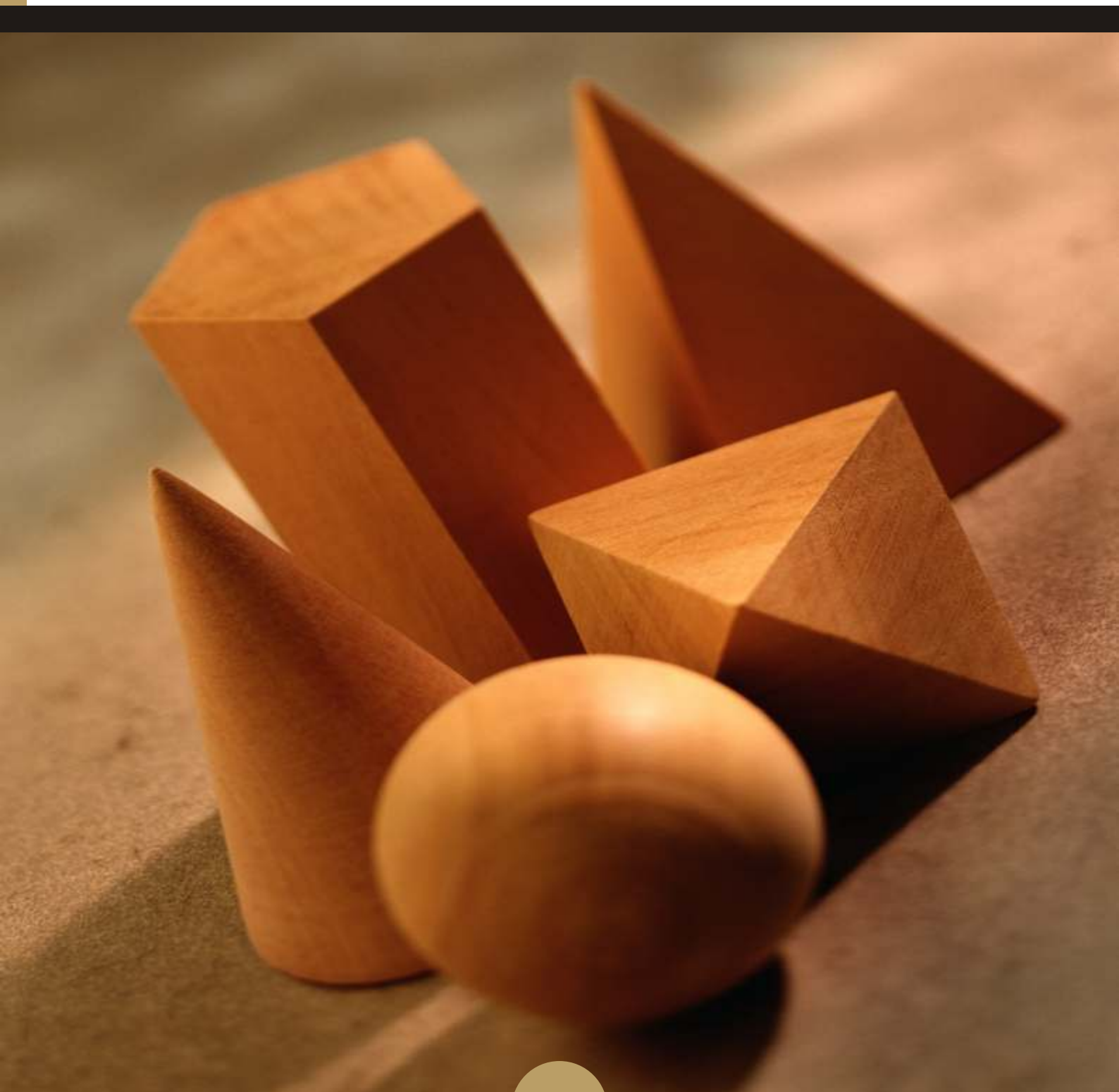


Boletín informativo de paro registrado y contratos de trabajo



Agosto 2012



CONSEJERÍA DE EDUCACIÓN Y EMPLEO

Consejera de Educación y Empleo

Excma. Sra. Dña. Lucía Figar de Lacalle

Viceconsejero de Empleo

Ilmo. Sr. D. Jesús Valverde Bocanegra

Director General de Ordenación y Acreditación Profesional

Ilmo. Sr. D. Valentín Bote Álvarez-Carrasco

Subdirectora General de Cualificación y Políticas de Empleo

Cristina Olías de Lima Gete

Jefe de Área Observatorio Regional de Empleo

Antonio Hernando Sánchez

Equipo técnico editorial

Federico Leal Rodríguez

Manuela Porras Carrasco

© Comunidad de Madrid

Edita: Dirección General de Ordenación y Acreditación Profesional
de la Consejería de Educación y Empleo

Vía Lusitana, 21. 28025 Madrid.

observatorio.empleo@madrid.org

www.madrid.org

Formato de edición: archivo electrónico

Edición: 9/2012

Editado en España - Published in Spain

Boletín mensual de paro registrado y contratos de trabajo



CONSEJERÍA DE EDUCACIÓN Y EMPLEO

Comunidad de Madrid

www.madrid.org

Índice

Paro registrado

Contratos registrados

Tablas paro registrado

Tablas contratos registrados

Paro registrado



NOTA PREVIA

Introducción de la nueva Clasificación Nacional de Ocupaciones 2011.

Desde enero de 2011 se han adecuando las ocupaciones a la nueva Clasificación Nacional de Ocupaciones (CNO-11) publicada por el Real Decreto 1591/2010, de 26 de noviembre.

Esta nueva clasificación, que entró en vigor el pasado 1 de enero de 2011, es un sistema de codificación que tiene por objeto el tratamiento de la información sobre ocupaciones de una manera uniforme a efectos estadísticos. Surge de la adaptación de la antigua CNO-94 a la Clasificación Internacional Uniforme de Ocupaciones de 2008 producida por la Oficina Internacional de Trabajo (OIT).

A partir de enero de 2011, y conforme a los datos estadísticos del año anterior, se ha realizado la adecuación de la CNO-94 a la nueva CNO-11. Esto ha sido posible mediante la conversión de la tabla de ocupaciones de los Servicios Públicos de Empleo de las Comunidades y el Servicio Público de Empleo Estatal a la nueva clasificación. De este modo se han calculado las variaciones intermensuales e interanuales.

Esta clasificación, con fines puramente estadísticos, nos permite hacer comparaciones de estudios ocupacionales tanto a nivel nacional como internacional.

Otras publicaciones del Área Observatorio de Empleo

[Mercado de Trabajo en las localidades madrileñas](#)

[Principales Indicadores del Mercado de Trabajo](#)

[Boletín de Afiliación a la Seguridad Social](#)

[Boletín Informativo Paro Registrado y Contratos](#)

[Informe Paro Registrado por Localidades](#)

[Boletín de Trabajadores Extranjeros](#)

[Informe Paro y Contratos. Incorpora datos nacionales](#)

[EPA. Mercado de Trabajo. Informe Primeros Datos](#)

[Discapacidad y Empleo en la Comunidad de Madrid](#)

[Boletín Informativo personas con discapacidad. Paro y Contratos Egresados Universitarios. Inserción laboral de los titulados en 2006 y 2007 en las universidades públicas de la Comunidad de Madrid](#)

Paro registrado

1. Claves del mes

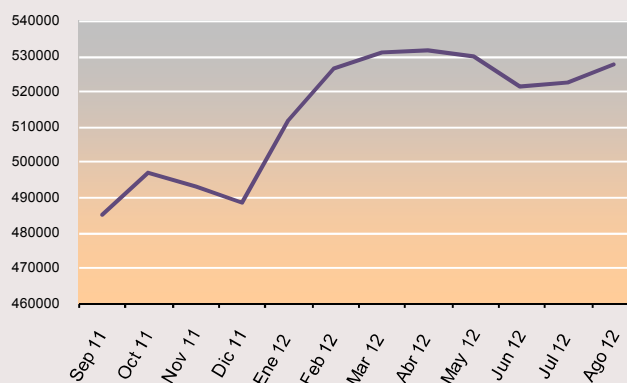
Respecto al pasado mes, el paro registrado aumenta en nuestra región: los datos indican 4.840 desempleados más que supone un 0,93% de ascenso, provocado por el descenso de la actividad asociado al periodo estival. En este mes de agosto de 2012, la Comunidad de Madrid registra un total de 527.261 desempleados (254.676 hombres y 272.585 mujeres).

- ✓ **Variación mensual.** Este ascenso del paro afecta sobre todo a la población femenina, con un 1,18% de aumento. Entre los hombres se incrementa el paro un 0,66%.
- ✓ **Variaciones del paro en las Comunidades Autónomas.** Durante este mes de agosto, el desempleo se ha incrementado en el conjunto nacional. Destacan en porcentajes, los descensos del paro en Galicia, La Rioja y Navarra. En el conjunto nacional se produce un ascenso de 38.179 parados respecto al mes anterior, equivalente a un 0,83% de aumento. Anualmente sube un 11,98%, es decir, 494.707 personas paradas más en España con relación al mes de agosto de 2.011.
- ✓ **El paro desciende en la Construcción por sexto mes consecutivo.** La disminución del desempleo vinculado a toda la actividad constructiva es de un 0,54%. En el sector Servicios aumenta el paro un 1,46%, en Industria asciende un 0,63% con respecto al mes de julio. En cuanto al colectivo de los denominados Sin Empleo Anterior se registra una reducción del desempleo del 2,36% respecto al mes anterior. Tal como se ha indicado, dentro del Sector Servicios se produce un aumento del paro registrado provocado por el descenso de la actividad durante este verano.
- ✓ **Por niveles formativos se produce un descenso del paro entre los de menor cualificación y aumenta entre las personas con mayor formación.** Durante este mes de agosto desciende el paro entre las personas con nivel formativo medio-bajo un 1,50% que supone 790 desempleados menos, pero asciende especialmente entre las personas con formación universitaria, comportamiento asociado al fin del curso docente.
- ✓ **Disminuye el paro entre los que llevaban de tres a seis meses en el desempleo. Aumenta entre el resto de tramos de tiempo en el desempleo.** El descenso es de 3.257 personas. El incremento del paro de larga duración es de 1,39% respecto al mes anterior.

2. Evolución del paro registrado

Ago 12	Variación mensual		Variación anual	
	Absoluta	%	Absoluta	%
2008	11.099	4,14	56.151	25,17
2009	8.495	2,04	145.525	52,12
2010	5.889	1,27	43.850	10,32
2011	5.040	1,07	6.388	1,36
2.012	4.840	0,93	52.264	11,00

G 1. EVOLUCIÓN DEL PARO REGISTRADO. ÚLTIMO AÑO



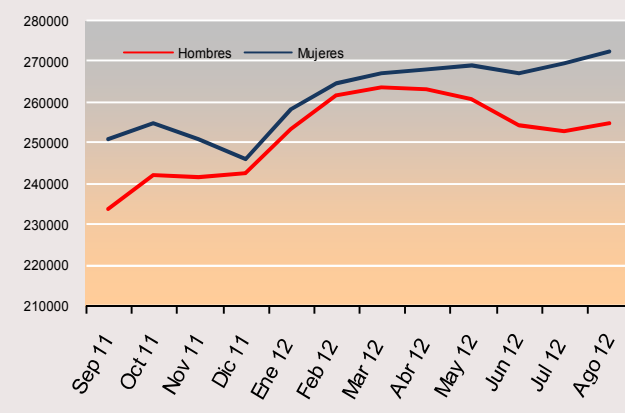
Este mes de agosto se produce un aumento del paro registrado respecto al mes anterior (0,93%). Agosto es un mes desfavorable para el empleo en general, debido al descenso de la actividad asociado al periodo estival. No obstante, este mes de agosto en Madrid es el mejor de los últimos cinco años, dado que las cifras de paro son las más bajas, tal y como se comprueba en la Tabla 1.

3. Sexo

Ago 12	Hombres				Mujeres			
	Variación mensual		Variación anual		Variación mensual		Variación anual	
	Absoluta	%	Absoluta	%	Absoluta	%	Absoluta	%
2008	6.283	5,07	40.515	45,14	4.816	3,34	15.636	11,73
2009	3.621	1,72	83.332	63,97	4.874	2	62.193,00	42
2010	1.442	0,63	16.028	7,50	4.447	1,90	27.822	13,18
2011	1.577	0,70	-2.878	-1,25	3.463	1,41	9.266	3,88
2012	1.671	0,66	27.917	12,31	3.169	1,18	24.347	9,81

En agosto el paro asciende entre los hombres un 0,66%, que equivale a 1.671 desempleados más, asimismo, aumenta entre la población femenina en un 1,18%, cifra que supone 3.169 desempleadas más que en el mes pasado.

Respecto al periodo anterior, la serie de variación mensual presenta un ascenso entre los hombres hasta marzo de 2012, cambiando ligeramente la tendencia del paro desde esa fecha, por otra parte con un mayor incremento anual de mujeres desempleadas que de varones. Con respecto a esta población femenina, la oscilación es de tendencia similar, tal y como se aprecia en la curva azul que representa la evolución del paro entre las mujeres. (Obsérvese Tabla 2 y Gráfico 2).

G 2. EVOLUCIÓN DEL PARO REGISTRADO POR SEXO. ÚLTIMO AÑO


4. Edad

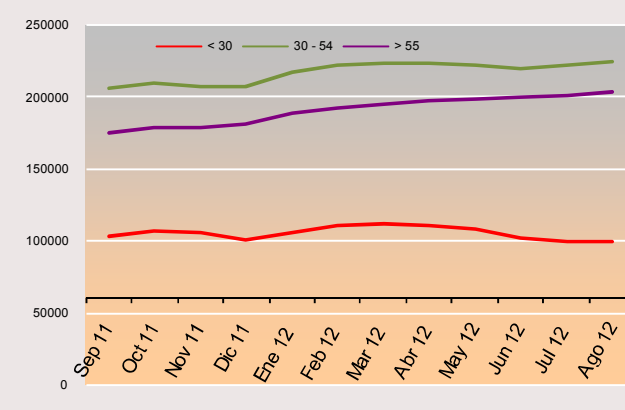
Ago 12	< 30 años												30 a 54				>55 años			
	Variación mensual		Variación anual		Variación mensual		Variación anual		Variación mensual		Variación anual		Variación mensual		Variación anual					
	Absoluta	%	Absoluta	%	Absoluta	%	Absoluta	%	Absoluta	%	Absoluta	%	Absoluta	%						
2008	3.543	5,79	15.477	31,42	7.040	4,38	35.115	26,45	516	1,12	5.559	13,55								
2009	2.160	2,18	36.613	56,55	5.883	2,27	97.415	58,02	452	0,78	11.497	24,67								
2010	1.076	1,06	1.380	1,36	4.273	1,44	36.035	13,58	540	0,84	6.435	11,08								
2011	349	0,36	-6.085	-5,92	4.088	1,34	8.235	2,73	603	0,87	5.680	8,80								
2012	448	0,45	2.395	2,47	3.821	1,11	38.704	12,56	571	0,71	11.165	15,95								

Variación intermensual.

El comportamiento del paro beneficia especialmente a los jóvenes menores de 30 años. En cifras porcentuales el grupo más afectado por el desempleo es el de la franja intermedia de edad, tal y como puede apreciarse en la tabla superior. Por contraste es remarcable la ligera tendencia al descenso entre la población menor de 30 años. Dicha evolución se ha estado manteniendo, dentro de este grupo de edad, durante los cinco últimos meses de agosto.

Variación interanual.

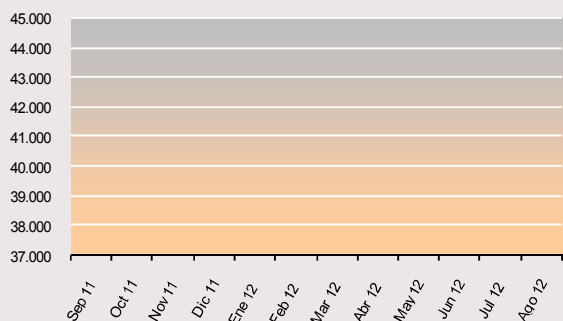
Con respecto al mismo periodo del año anterior, la población relativamente menos perjudicada por el paro es la de los menores de 30 años, con un 2,47% de incremento. En los demás grupos de edad analizados, la variación anual presenta valores desiguales. El grupo que peores resultados muestra se corresponde, en términos absolutos, con el tramo intermedio que es el más amplio; el de los mayores de 30 y menores de 55 años. Sin embargo, en cuanto a porcentajes el peor resultado en las cifras de paro se produce en el tramo de los mayores de 55 años, con casi un 16% de incremento del desempleo respecto al mes de agosto del año anterior.

G 3. EVOLUCIÓN DEL PARO REGISTRADO POR EDAD EN EL ÚLTIMO AÑO


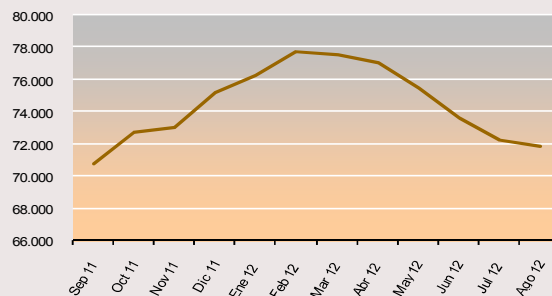
5. Actividad económica

Ago 12	Tabla 4. COMUNIDAD DE MADRID															
	INDUSTRIA				CONSTRUCCIÓN				SERVICIOS				SIN EMPLEO ANTERIOR			
	Variación mensual		Variación anual		Variación mensual		Variación anual		Variación mensual		Variación anual		Variación mensual		Variación anual	
	Absoluta	%	Absoluta	%	Absoluta	%	Absoluta	%	Absoluta	%	Absoluta	%	Absoluta	%	Absoluta	%
2008	1.004	4,04	6.687	34,86	2593	5,77	24247	104,06	7.396	3,93	25.709	15,12	50	0,56	317	3,69
2009	432	1,10	13.853	53,55	473	0,66	24993	52,56	7.544	2,61	100.274	51,22	5	0,03	5.708	63,94
2010	71	0,17	1.060	2,67	-336	-0,45	1148	1,58	6.330	1,94	36.197	12,23	-175	-0,90	4.646	31,75
2011	453	1,16	-1.429	-3,50	-102	-0,15	-4484	-6,08	5.530	1,64	9.654	2,91	-750	-3,38	2.148	11,14
2012	275	0,63	4.362	11,08	-389	-0,54	2619	3,78	5.555	1,46	43.815	12,81	-540	-2,36	903	4,21

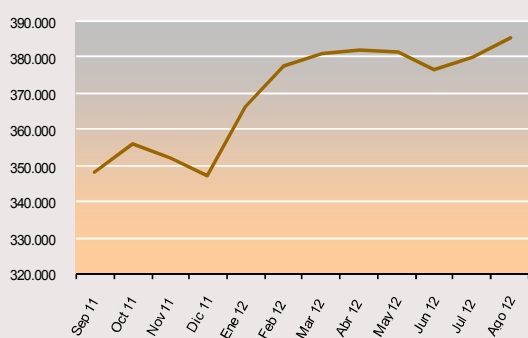
G4. EVOLUCIÓN DEL PARO REGISTRADO. INDUSTRIA



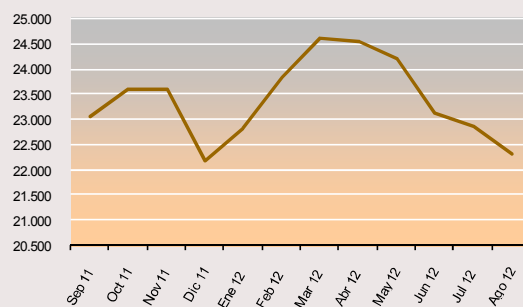
G5. EVOLUCIÓN DEL PARO REGISTRADO. CONSTRUCCIÓN



G6. EVOLUCIÓN DEL PARO REGISTRADO. SERVICIOS



G. EVOLUCIÓN DEL PARO REGISTRADO. SIN EMPLEO ANTERIOR



En la variación mensual el paro disminuye en tres sectores. Desciende el paro en la *Agricultura*, un 1,64% de decremento, en la *Industria* un 0,63%, en la *Construcción* por sexto mes consecutivo; un 0,54% de reducción que equivale a 389 desempleados menos que en el mes anterior. Aumenta el paro entre quienes están vinculados laboralmente al variado sector de los *Servicios*, donde se concentran la mayor parte de las actividades económicas de nuestra región. Este ascenso equivale a un 1,46% y supone la cifra de 5.555 desempleados más que en el mes anterior afectando especialmente a las mujeres. Con respecto al colectivo denominado *Sin Empleo Anterior*, se produce un descenso en el paro de 540 personas que equivale a un porcentaje de 2,36% de reducción.

Por otra parte, en la variación anual se destaca el ascenso del desempleo en el sector de los *Servicios e Industria*. Con respecto a agosto de 2011, el paro registrado ascendió en la *Industria* en 4.362 personas, un 11%. Asimismo, se incrementa en la *Construcción* en 2.619 parados más, un 3,78% de aumento, tendencia de ascenso moderado que se presenta durante el último año en ambos casos. Sube en los *Servicios* un 12,81%; 43.815 parados más, y entre los trabajadores *Sin Empleo Anterior* el 4,21%; 903 personas desempleadas más que en el mismo periodo del año anterior.

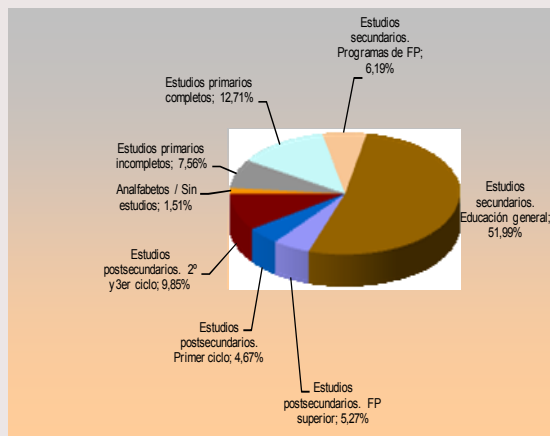
6. Nivel formativo

En agosto desciende el desempleo entre los niveles formativos de menor cualificación, y aumenta entre las personas con mayor formación (titulados universitarios).

A pesar del descenso intermensual, la categoría de parados con estudios secundarios de educación general es la más significativa, con 274.139 desempleados registrados en agosto de 2012, lo que representa el 52% del total de desempleados en la Comunidad de Madrid. Los parados con estudios primarios completos: 66.998, representan el 12,71% del total de parados. En la variación mensual, el paro también disminuye en las categorías correspondientes a personas sin estudios, *Estudios Primarios Completos e Incompletos*, estudios secundarios de FP y de educación general. En el resto de las categorías de nivel superior a las anteriores, el desempleo se comporta de manera desigual, aumentando, tal y como se observa en el cuadro resumen. Este comportamiento está asociado al efecto estacional por el fin del curso docente.

Con respecto al año anterior, lo más destacable en términos absolutos es el ascenso del paro entre quienes se circunscriben en la denominación de *Estudios Secundarios, Generales* donde el desempleo se incrementa en 16.109 personas..

G 8. DISTRIBUCIÓN DEL PARO REGISTRADO POR NIVEL FORMATIVO ALCANZADO



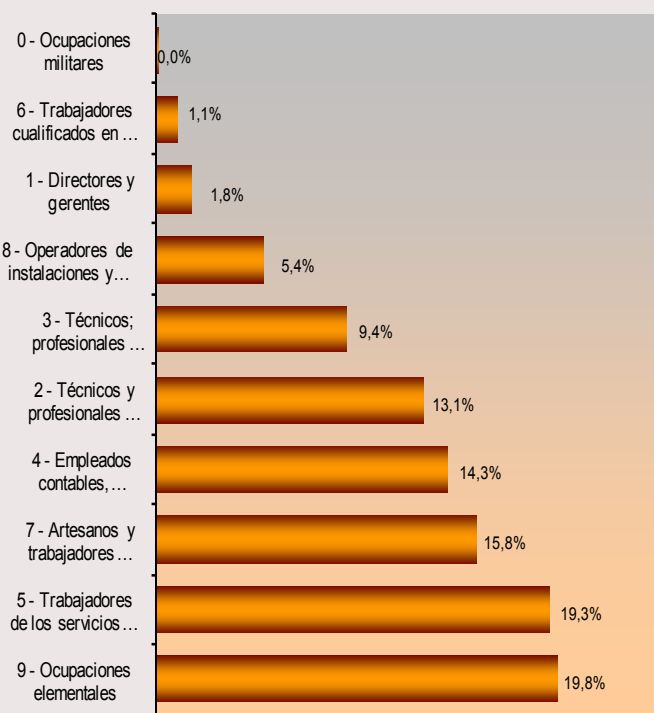
7. Ocupaciones

Valores más destacados. Por grandes grupos de ocupación, el que concentra un mayor número de parados es el correspondiente a las llamadas *Ocupaciones elementales*, con un total de 104.365 personas (19,8%), le sigue el de *Trabajadores de los servicios de restauración, personales, protección y venta de comercio* que con 102.001 personas desempleadas (19,3%) constituyen el segundo gran grueso de parados. A continuación los *Artesanos y Trabajadores de la industria...* con 83.281 desempleados registrados (15,80%) y los *Empleados Administrativos y Contables...* con 75.650 (14,3%) Estos cuatro grupos representan casi el 70% del total del paro registrado (véase gráfico nº 9).

Respecto al mes anterior, el desempleo desciende en tres de las ocupaciones principales; entre las llamadas *Ocupaciones Elementales*: 1.366 parados menos, un 1,29%, y también entre los *Trabajadores cualificados en agricultura...* se produce una reducción del 0,71%. Asimismo, se produce un leve descenso entre *Artesanos y Trabajadores de la Industria...* una disminución de 92 personas paradas menos, cifra equivalente a un 0,11% de reducción con respecto al mes anterior.

Variación anual. El desempleo aumenta con especial incidencia entre las ocupaciones incluidas en los grandes grupos: *Técnicos y profesionales científicos e intelectuales* con un incremento del 17%; 10.203 personas paradas más que en agosto de 2011. Asimismo, asciende significativamente el paro entre los *Trabajadores de los servicios* un 14%, cifra equivalente a 9.778 desempleados más.

G 9. DISTRIBUCIÓN DEL PARO REGISTRADO POR GRANDES GRUPOS DE OCUPACIÓN



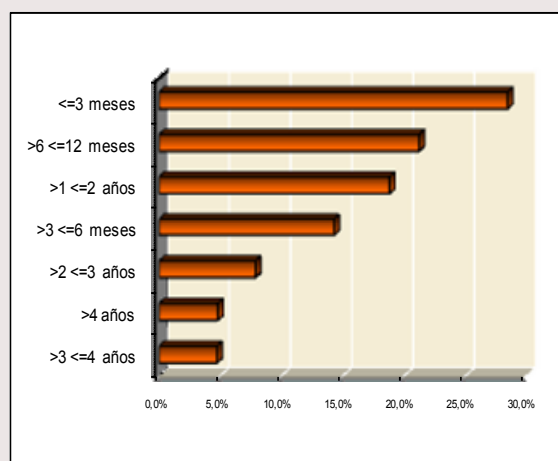
8. Tiempo de Permanencia en el desempleo

Valores más significativos. El estrato con mayor peso se sitúa entre aquellos parados que permanecen tres meses o menos de este tiempo en el desempleo; 149.723 personas, un 28,39%, seguido de aquéllos que permanecen entre seis y doce meses, 118.711 personas que representan un 22,51%. En cuanto a los denominados parados de larga duración, aquellos que llevan más de un año inscritos en una oficina de empleo, representan sobre el total un 36,%, si bien el grueso dentro de este grupo se concentra en el periodo que va de uno a dos años de permanencia en el paro, con 99.040 desempleados registrados (18,78%).

Variación mensual. Desciende el paro entre los que permanecen entre tres y seis meses un 4,15% que equivale a 3.257 parados menos respecto al mes anterior. Sin embargo, aumenta entre quienes permanecen en el paro menos de tres meses, un 1,79%, es decir 2.637 desempleados más que en el mes anterior. El paro de larga duración aumenta un 1,39%, 2.609 desempleados más, como puede observarse en el cuadro resumen de la página 10.

Variación interanual. El paro asciende en todos los tramos de permanencia en el registro de desempleados, destacando el aumento interanual en el tramo que discurre de seis a doce meses en situación de desempleo, con un incremento del 18,24%, cifra que significa 17.232 personas desempleadas más que en agosto del año pasado.

G 10. PORCENTAJE DE PARO REGISTRADO POR PERMANENCIA EN EL DESEMPLEO



9. Comunidades autónomas

CC.AA	TOTAL AMBOS SEXOS	VARIACIONES			
		MES ANTERIOR		AÑO ANTERIOR	
		ABS.	REL.	ABS.	REL.
ago-12					
Andalucía	1.026.081	10.365	1,02	106.579	11,59
Aragón	104.369	585	0,56	11.654	12,57
Asturias	93.943	801	0,86	14.570	18,36
Baleares	74.960	-564	-0,75	3.595	5,04
Canarias	288.666	-1.119	-0,39	36.188	14,33
Cantabria	48.325	349	0,73	6.393	15,25
Castilla la Mancha	248.008	2.544	1,04	39.659	19,03
Castilla-León	218.373	1.879	0,87	33.954	18,41
Cataluña	622.882	8.090	1,32	38.234	6,54
Comun. Valenciana	572.009	7.241	1,28	54.499	10,53
Extremadura	136.163	891	0,66	16.570	13,86
Galicia	257.267	-2.931	-1,13	32.685	14,55
Madrid	527.261	4.840	0,93	52.264	11,00
Murcia	148.120	3.572	2,47	15.031	11,29
Navarra	48.352	-435	-0,89	6.945	16,77
País Vasco	160.125	2.314	1,47	19.396	13,78
Rioja, La	25.782	-257	-0,99	3.638	16,43
Ceuta	12.671	-48	-0,38	1.960	18,30
Melilla	12.277	62	0,51	893	7,84
TOTAL NACIONAL	4.625.634	38.179	0,83	494.707	11,98

Variación mensual. Durante este mes el paro se ha incrementado a escala nacional en 38.179 personas. Pero en agosto también disminuye el paro dentro de las comunidades de Galicia, Canarias y Baleares.

Donde, sin embargo más asciende el desempleo, en términos de cifras absolutas, es en Andalucía y la Comunidad Valenciana. En Madrid aumenta este mes el desempleo, asociado al efecto estacional de las vacaciones.

Variación interanual. En todas las comunidades se incrementa el paro registrado. El *ranking* varía si tenemos en cuenta el porcentaje relativo a la población desempleada o bien los valores absolutos. En el primer caso, Castilla-La Mancha, Castilla-León y Asturias encabezan la lista con un 19,03%, un 18,41% y un 18,36% respectivamente, situándose muy por encima de la media nacional. Sin embargo, por lo que se refiere a valores absolutos, es en Andalucía, la Comunidad Valenciana y la Comunidad de Madrid donde se concentran las mayores cifras de aumento de la población desempleada respecto al mes de agosto de 2011.

Datos más relevantes del paro registrado (cuadro resumen)

VARIABLES	MES ACTUAL			VARIACIÓN MENSUAL						VARIACIÓN ANUAL					
	H	M	T	Absoluta			%			Absoluta			%		
				H	M	T	H	M	T	H	M	T	H	M	
EDAD															
16 - 19	5.790	4.384	10.174	-478	-281	-759	-7,63	-6,02	-6,94	-780	-376	-1.156	-11,87	-7,90	
20 - 24	18.363	16.839	35.202	-114	375	261	-0,62	2,28	0,75	1.071	769	1.840	6,19	4,79	
< 25	24.153	21.223	45.376	-592	94	-498	-2,39	0,44	-1,09	291	393	684	1,22	1,89	
25 - 29	25.792	28.074	53.866	70	876	946	0,27	3,22	1,79	815	896	1.711	3,26	3,30	
< 30	49.945	49.297	99.242	-522	970	448	-1,03	2,01	0,45	1.106	1.289	2.395	2,26	2,68	
30 - 34	33.633	37.524	71.157	413	632	1.045	1,24	1,71	1,49	1.992	1.240	3.232	6,30	3,42	
35 - 39	37.333	42.574	79.907	251	436	687	0,68	1,03	0,87	4.395	3.420	7.815	13,34	8,73	
40 - 44	34.860	38.682	73.542	442	351	793	1,28	0,92	1,09	4.341	4.563	8.904	14,22	13,37	
45 - 49	31.701	34.009	65.710	475	380	855	1,52	1,13	1,32	5.015	4.566	9.581	18,79	15,51	
50 - 54	27.516	29.011	56.527	303	138	441	1,11	0,48	0,79	5.379	3.793	9.172	24,30	15,04	
55 - 59	24.007	25.441	49.448	302	164	466	1,27	0,65	0,95	4.079	3.438	7.517	20,47	15,63	
> 60 años	15.681	16.047	31.728	7	98	105	0,04	0,61	0,33	1.610	2.038	3.648	11,44	14,55	
>55	39.688	41.488	81.176	309	262	571	0,78	0,64	0,71	5.689	5.476	11.165	16,73	15,21	
NIVEL FORMATIVO															
Analfabetos / Sin est.	4.415	3.541	7.956	-72	-65	-137	-1,60	-1,80	-1,69	-97	101	4	-2,15	2,94	
'Est. primarios incompletos'	22.929	16.941	39.870	-258	-395	-653	-1,11	-2,28	-1,61	1.239	786	2.025	5,71	4,87	
'Est. primarios completos'	37.112	29.886	66.998	98	-66	32	0,26	-0,22	0,05	8.351	6.497	14.848	29,04	27,78	
Est. Sec. FP	13.122	19.521	32.643	160	262	422	1,23	1,36	1,31	1.727	1.849	3.576	15,16	10,46	
Est. Sec. Educ. general	137.397	136.742	274.139	496	477	973	0,36	0,35	0,36	10.504	5.605	16.109	8,28	4,27	
Est. Postsec. FP superior	11.536	16.267	27.803	388	742	1.130	3,48	4,78	4,24	1.911	1.911	3.822	19,85	13,31	
Est. Postsec. 1º ciclo	8.314	16.301	24.615	268	1.043	1.311	3,33	6,84	5,63	1.219	2.287	3.506	17,18	16,32	
Est. Postsec. 2º y 3er ciclo'	19.349	32.598	51.947	571	1.123	1.694	3,04	3,57	3,37	2.817	4.909	7.726	17,04	17,73	
Otros	502	788	1.290	20	48	68	4,15	6,49	5,56	246	402	648	96,09	104,15	
ACTIVIDAD ECONÓMICA															
4.Agricultura	2.496	1.163	3.659	-52	-9	-61	-2,04	-0,77	-1,64	117,00	148,00	565,00	20,06	14,58	
B.Ind. extractivas	299	255	554	-11	-1	-12	-3,55	-0,39	-2,12	52	-13	39	21,05	-4,85	
C. I. Manufactu.	21.320	15.278	36.598	275	76	351	1,31	0,50	0,97	2.981	651	3.632	16,25	4,45	
D. En. El., gas, vap. y a.a	192	102	294	2	-1	1	1,05	-0,97	0,34	60	25	85	45,45	32,47	
E. Agua, sa., re. y des.	2.912	3.359	6.271	-9	-56	-65	-0,31	-1,64	-1,03	312	294	606	12,00	9,59	
Industria	24.723	18.994	43.717	257	18	275	1,05	2,09	2,63	3.405	357	1.362	15,97	5,31	
F.Construcción	32.743	3.082	71.825	-396	7	-389	-0,63	2,08	-0,54	2.135	184	2.619	3,52	5,63	
G....Vehi. de motor	28.167	38.829	66.996	463	617	1.080	1,67	1,61	1,64	3.835	3.406	7.241	15,76	9,62	
H.Tra., almacenamiento	14.154	6.560	20.714	108	5	113	0,77	0,08	0,55	2.423	806	3.229	20,65	14,01	
I. Hostelería	15.054	25.001	40.055	550	282	832	3,79	1,14	2,12	2.715	2.310	5.025	22,00	10,18	
J. I. Y comunicaciones	9.272	9.523	18.795	164	155	319	1,80	1,65	1,73	1.984	1.447	3.431	27,22	17,92	
K. Act. Fin. Y seg.	2.064	2.970	5.034	39	53	92	1,93	1,82	1,86	449	466	915	27,80	18,61	
L. Act. Inmobiliarias	1.333	2.176	3.509	31	52	83	2,38	2,45	2,42	135	106	241	11,27	5,12	
M. Act. Pro., ci. Y tec.	33.325	44.872	78.197	107	262	369	0,32	0,59	0,47	2.246	2.657	4.903	7,23	6,29	
N. Act. Ad. Y serv aux.	30.086	44.529	74.615	133	120	253	0,44	0,27	0,34	3.897	3.666	7.563	14,88	8,97	
O. A.P. y def.; SS.	5.708	10.510	16.218	-96	-6	-102	-1,65	-0,06	-0,62	891	1.382	2.273	18,50	15,14	
P. Educación	4.885	14.574	19.459	361	1.399	1.760	7,98	10,62	9,94	866	1.692	2.558	21,55	13,13	
Q. Act. Sanit. Y serv. soc.	2.705	13.636	16.341	37	176	213	1,39	1,31	1,32	515	2.108	2.623	23,52	18,29	
R. Act. Art., rec. Y entr.	4.378	4.685	9.063	112	180	292	2,63	4,00	3,33	788	616	1.404	21,95	15,14	
S. Otros servicios	4.273	9.881	14.154	26	190	216	0,61	1,96	1,55	783	1.219	2.002	22,44	14,07	
T. Act. de los hogares...	1.230	1.179	2.409	36	4	40	3,02	0,34	1,69	209	159	368	20,47	15,59	
U. Orga. Y org. extrat.	64	106	170	-4	-1	-5	-5,88	-0,93	-2,86	10	29	39	18,52	37,66	
Servicios.	156.698	129.031	185.729	1.067	1.488	1.555	1,34	1,55	1,46	11.746	12.069	13.815	6,11	10,66	
S/E anterior	1.016	1.4315	2.331	205	335	540	2,49	2,29	2,36	114	189	103	1,74	1,06	
OCUPACIÓN															
0. Ocupaciones milit.	93	29	122	3	6	9	3,33	26,09	7,96	-5	3	-2	-5,10	11,54	
1. Direct. Gerentes	6.586	2.705	9.291	139	40	179	2,16	1,50	1,96	694	228	922	11,78	9,20	
2. Técnicos prof. Cient.	27.748	41.514	69.262	741	1.996	2.737	2,74	5,05	4,11	4.337	5.866	10.203	18,53	16,46	
3. Téc. Prof. Apoyo	27.431	21.941	49.372	549	549	1.098	2,04	2,57	2,27	4.132	2.517	6.649	17,73	12,96	
4. Empleados admin.	15.611	60.039	75.650	217	1.044	1.261	1,41	1,77	1,70	1.910	5.715	7.625	13,94	10,52	
5. Trab. serv. rest. ...	29.675	72.326	102.001	387	517	904	1,32	0,72	0,89	3.751	6.027	9.778	14,47	9,09	
6. Trab. cualif. agric.	4.120	1.475	5.595	-41	1	-40	-0,99	0,07	-0,71	407	109	516	10,96	7,98	
7. Artesan. trab ind.	78.565	4.716	83.281	-53	-39	-92	-0,07	-0,82	-0,11	6.423	328	6.751	8,90	7,47	
8. Operad. Instalad.	23.661	4.661	28.322	174	-24	150	0,74	-0,51	0,53	2.803	189	2.992	13,44	4,23	
9. Ocup. Element.	41.186	63.179	104.365	-445	-921	-1.366	-1,07	-1,44	-1,29	3.465	3.365	6.830	9,19	5,63	
TIEMPO DE INSCRIPCIÓN															
< 3 meses	75.923	73.800	149.723	1.351	1.286	2.637	1,81	1,77	1,79	2.251	2.165	4.416	3,06	3,02	
> 3 = 6 meses	38.306	36.906	75.212	-2.254	-1.003	-3.257	-5,56	-2,65	-4,15	1.926	2.921	4.847	5,29	8,59	
> 6 > =12 meses	56.737	54.974	111.711	1.348	1.503	2.851	2,43	2,81	2,62	10.052	7.180	17.232	21,53	15,02	
1 - 2 años	47.524	51.516	99.040	590	691	1.281	1,26	1,36	1,31	5.917	3.744	9.661	14,22	7,84	
2 - 3 años	17.882	23.557	41.439	177	303	480	1,00	1,30	1,17	-249	345	96	-1,37	1,49	
3 - 4 años	10.784	14.053	24.837	160	165	325	1,51	1,19	1,33	4.955	4.596	9.551	85,01	48,60	
> 4 años	7.520	17.779	25.299	299	224	523	4,14	1,28	2,11	3.065	3.396	6.461	68,80	23,61	
total	54.676	72.585	27.261	.671	1.169	.840	1,66	1,18	1,93	7.917	4.347	2.264	2,31	1,81	

Contratos registrados



Claves del mes

- ✓ **Madrid mantiene su liderazgo en contratación estable, con una diferencia de seis puntos superior a la media nacional.**
- ✓ **Los contratos registrados en la Comunidad de Madrid durante este mes de agosto han sido 101.146 nuevos contratos.**
- ✓ **El número de contratos indefinidos firmados en agosto ascendió a 12.556 lo que representa el 12,41% del total de los realizados en este periodo en la Comunidad. Este porcentaje representa seis puntos por encima de la media nacional (6,05%) y se sitúa muy por encima de otras comunidades.**
- ✓ **Desde principio del año se han registrado 1.028.017 contratos, de los que 143.514 son indefinidos.**

Sexo y modalidades de contratación

Este mes la contratación en Madrid ha experimentado un moderado descenso que se cifra en 55.461 contratos menos respecto al mes anterior. Este hecho también se ha producido en el total nacional.

En cuanto a la distribución entre hombres y mujeres, el grupo masculino con el 55% de contratos, obtiene una ligera ventaja respecto al grupo de mujeres que alcanza el 45% de la contratación.

Del total de **contratos indefinidos** realizados, la modalidad de *Indefinido ordinario*, es la más frecuente. Su distribución en porcentajes relativos, señala un predominio de la contratación masculina cuando se realiza a tiempo completo, con el 66% de contratos, frente al 34% de contratación femenina. Mientras que a tiempo parcial, favorece la contratación femenina con el 52% respecto al 48% que obtiene el grupo masculino.

La modalidad de contrato *Indefinido fomento de empleo*, obtiene un claro predominio femenino con el 73% de contratos frente al 54% de contratación masculina.

Los contratos *transformados en indefinidos*, mantienen la tendencia habitual de favorecer la contratación masculina cuando se realizan a tiempo completo (61%), mientras que cuando se celebran a tiempo parcial promueve la contratación de mujeres que alcanza este mes el 59% de contratos.

En cuanto a la edad, las transformaciones en indefinidos fomentan la contratación de personas entre 25 y 29 años y 30-44 años.

La modalidad de contratación a *Fijo discontinuo*, favorece este mes la contratación masculina con el 53% de contratos frente al 50% de contratación a mujeres.

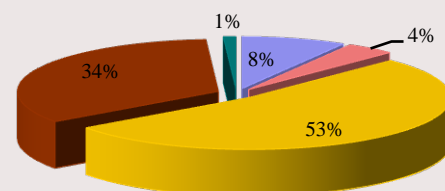
En relación al **tipo de jornada**, las contrataciones efectuadas a tiempo parcial, se dirigen mayoritariamente al colectivo de mujeres. También hay que señalar que los contratos de Interinidad, reflejan que la mujer es la principal destinatario de esta modalidad respecto al grupo de hombres.

En cuanto a la **contratación temporal**, la modalidad más frecuente y habitual se refiere al contrato de *Obra o servicio*, que a tiempo completo presenta una distribución del 73% de contratación masculina frente al 27% de contratación femenina. Mientras que a tiempo parcial, este mes, también se observa un ligero predominio masculino con el 51% de contratos frente al 49% de contratación a mujeres.

En la modalidad *Eventual por circunstancias de la producción*, a tiempo completo, predomina la contratación masculina con el 58%, respecto a la femenina con el 42% de contratos, mientras que a tiempo parcial se invierte esta tendencia, predominando la contratación femenina que alcanza el 55% frente al 45% de contratos en el grupo de hombres (ver Tabla 1 de Anexo contratos).

Sexo	Agosto 12'	TOTAL Contratación
Hombre	55.879	101.146
Mujer	45.267	

DISTRIBUCION POR TIPO DE CONTRATO. Agosto 2012



Nivel formativo alcanzado

De la mayor parte de los contratos realizados (casi la mitad), se concentran en personas con una cualificación académica de E.S.O. ó estudios equivalentes, seguida de enseñanzas universitarias y de las enseñanzas secundarias no obligatorias (Bachillerato y Formación Profesional). (Ver tabla 6 de anexo contratos)

El nivel formativo cuyo porcentaje de contratación estable es más elevado, es el universitario (26,5%), y en menor medida, en todos aquellos en los que el trabajador posee cierta especialización.

Edad

El mayor volumen de contratos del mes de agosto se sigue efectuando en el grupo de personas comprendidas entre 20 y 34 años.

La contratación estable se desplaza, sin embargo, hacia una mayor edad, la comprendida en el intervalo entre los 25 y 39 años.

Edad	Contratación Indefinida	Contratación Temporal
< 25 años	2.017	17.806
25-29 años	2.696	16.230
30-44 años	5.867	38.139
45-54 años	1.518	12.560
> 55 años	458	3.882

El grupo de jóvenes (16-29 años) tiene un mayor protagonismo en el sector servicios que en las demás actividades, el grupo de edad intermedia cobra el mayor protagonismo en el sector de la construcción y a edades más altas son más relevantes en la industria. (ver Tabla 6 de Anexo contratos)

Ocupación

Se mantiene la tendencia habitual de los grandes grupos de ocupación con mayor volumen de contratación, con escasa variación, que en este agosto han sido:

Grandes Grupos de Ocupación	Abs.	%
Trabajadores de servicios de restauración y comercio	18.969	18,75
Trabajadores no cualificados en servicios (excepto transportes)	16.801	16,61
Peones de agricultura, pesca, construc. ind. Manufact y transport	11.262	11,13
Técnicos y profesionales de apoyo	8.413	8,32

Las ocupaciones que en términos relativos presentan más contratación estable, corresponden a:

Directores y gerentes con el 75%, *Ocupaciones militares* con el 28%, *Conductores y Operadores de maquinaria móvil* con el 21%, *Empleados de oficina y Otros técnicos profesionales científicos e intelectuales y que no atienden al público* con el 20% cada una, *Trabajadores de servicios de restauración y comercio* con el 18%, *Técnicos y profesionales científicos e intelectuales de la salud y la enseñanza* con el 16%, *Técnicos y profesionales de apoyo* con el 15%, *Empleados de oficina que atienden al público y Operadores de instalaciones y maquinaria fija y montadores* con el 13% cada una, *Trabajadores de servicios de protección y seguridad, Trabajadores de sectores agrícola, ganadero, forestal pesquero y Trabajadores cualificados de industrias manufactureras, excepto operadores de instalaciones y máquinas* con el 12% cada una, *Trabajadores no cualificados en servicios excepto transportes y Trabajadores de servicios de salud y salud las personas* con el 7%. (Ver 3 anexo contratos).

Actividad económica

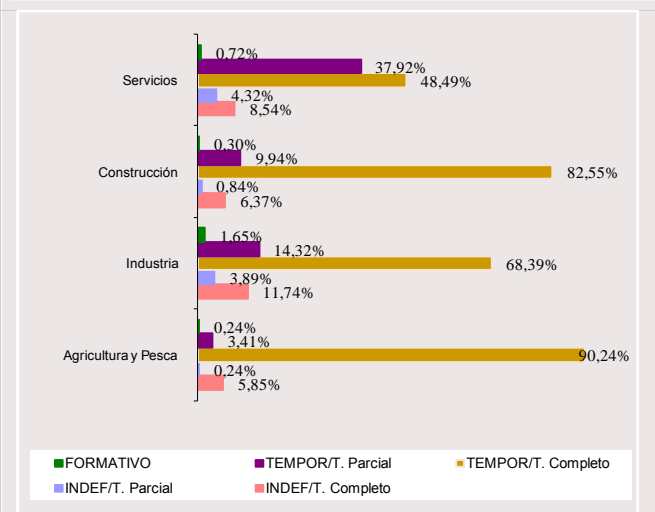
El sector Servicios sigue siendo el que mayor volumen de contrataciones registra en agosto (comportamiento que responde a la estructura económica madrileña), seguida de Construcción y el sector de Industria, mientras que Agricultura obtiene el menor peso representativo como se indica en los valores de la tabla:

Sector Económico	Contratación %
Agricultura	0,41
Industria	4,37
Construcción	9,64
Servicios	85,58

Respecto a la calidad y estabilidad en el empleo, el sector de *Industria*, continua presentando el mayor porcentaje de contratación indefinida con el 17%, seguida de los sectores de Servicios y Construcción que presentan un porcentaje del 13% y 7% respectivamente

Como en meses anteriores, las actividades con mayor nivel de contratación, este mes de agosto, han sido las relacionadas con *Actividades administrativas y servicios auxiliares* con el 34%, *Comercio y reparación de vehículos de motor* con el 10% y *Hostelería* con el 8%.

DISTRIBUCION DE SECTORES ECONOMICOS POR TIPO DE CONTRATO. Agosto 2012



Por otro lado, algunas secciones con menor representación en el volumen total de la contratación han sido, sin embargo, las que han promovido en cifras relativas un mayor porcentaje de contratación indefinida y, por tanto, han generado más empleo estable. Son las siguientes:

Industrias extractivas con el 41%, *Actividades financieras y de seguros* con el 40%, *Suministro de energía eléctrica, gas, agua, vapor y aire acondicionado* y *Actividades Inmobiliarias* con el 29% cada una, *Comercio al por mayor y al por menor, reparación de vehículos de motor y motocicletas* con el 27% *Hostelería* con el 26%, *Actividades profesionales e Información y comunicaciones* con el 21% cada una, *Educación* con el 20%, *Industrias Manufactureras* con el 19%, *Transporte y almacenamiento* con el 17%, (Ver tabla 2 de anexo contratos).

Duración de la contratación temporal

Del total de contratos temporales realizados este mes el 39% son de duración indeterminada, lo que encuentra su correspondencia con los contratos efectuados en la modalidad de obra o servicio que por su propia naturaleza no permite especificar el tipo de duración en la mayoría de los casos.

Asimismo, la mitad de la contratación generada equivalente al 51%, recae en contratos con una duración inferior a tres meses, mientras que el 9% restante se corresponde con una duración superior a tres meses (ver tabla 4 de anexos contratos).

Indeterminado	< 3 meses	> 3 meses	Total
34.786	45.507	8.297	88.590

Comunidades Autónomas

Del volumen de la contratación nacional, las comunidades que registran el mayor número de contratos corresponden a Andalucía con el 22% de contratos, seguida de Cataluña y Madrid con el 14% y 10% respectivamente y la Comunidad Valenciana con el 9%. Sin embargo, entre estas cuatro autonomías hay que destacar que Andalucía con el 11% y Comunidad Valenciana con el 9% respectivamente, son las comunidades autónomas que presentan el menor nivel de contratación indefinida, mientras que Cataluña y Madrid con el 20% cada una, son las autonomías que más empleo estable generan. Respecto al peso de la contratación indefinida en cada comunidad, Madrid tiene el porcentaje más elevado de España, y se sitúa a la cabeza de todas con el 12%, por tanto, seis puntos superior a la media nacional (6%), confirmando su liderazgo en materia de contratación estable.

En agosto, la evolución de la contratación a nivel nacional, ha experimentado un moderado descenso que se cifra en torno a 330.689 contratos menos que el mes anterior. (Ver tabla 7 de Anexo contratos).

Contratación a extranjeros

La contratación realizada a trabajadores extranjeros, representa el 22% de los contratos firmados en la Comunidad de Madrid, lo que supone que uno de cada cinco contratos ha correspondido a este grupo. Según zonas geográficas, la contratación como viene siendo habitual, se ha efectuado mayoritariamente a personas procedentes de América del Sur con el 42%, en segundo lugar a empleados de países europeos pertenecientes al Espacio Económico Europeo con un 27%, y en tercer lugar con un 7% a personas originarias de África Septentrional. En relación al sexo, la contratación masculina con el 58% sigue siendo superior a la femenina que alcanza el 42%. En cuanto a las edades, el 54% de los extranjeros empleados tiene entre 30 y 44 años, seguido de los menores de 30 años (Tabla 7 de Anexo contratos).

Por sectores productivos, la mayoría de los contratos suscritos se han generado en el sector Servicios con el 80%, seguido de Construcción con el 17%, Industria con el 3% y Agricultura y Pesca con el 1%. Hay que indicar que en cada uno de los sectores económicos, los porcentajes más altos de contratación tienen como principal protagonista a extranjeros de América del Sur, seguido del Espacio Económico Europeo. (ver Tabla 8 de anexos contratos).

SEXO			SECTORES				
Hombre	Mujer	Total	Agricultura	Industria	Construcción	Servicios	Total
13.021	9.365	22.386	134	724	3.714	17.814	22.386

RASGOS MÁS RELEVANTES DE LA CONTRATACION REGISTRADA

(Cuadro resumen)

CONTRATACION	MADRID						
	Mes actual			INDEFINIDOS		TEMPORALES	
	Hombres	Mujeres	Total	Absoluta	%	Absoluta	%
Grupos de edad	55.879	45.267	101.146	12.556	100	88.590	100
< 25 años	9.908	9.915	19.823	2.017	16,06	17.806	20,10
25-29 años	10.154	8.745	18.899	2.696	21,47	16.203	18,29
30-44 años	25.714	18.292	44.006	5.867	46,73	38.139	43,05
45-54 años	7.597	6.481	14.078	1.518	12,09	12.560	14,18
> 55 años	2.506	1.834	4.340	458	3,65	3.882	4,38
Actividad económica	55.879	45.267	101.146	12.556	100	88.590	100
Agricultura	341	69	410	25	0,20	385	0,43
Industria	3.354	1.065	4.419	691	5,50	3.728	4,21
Construcción	9.335	420	9.755	703	5,60	9.052	10,22
Servicios	42.849	43.713	86.562	11.137	88,70	75.425	85,14
Nivel formativo alcanzado	55.879	45.267	101.146	12.556	100	88.590	100
Sin estudios	4.929	3.435	8.364	900	7,17	7.464	8,43
Estudios primarios	7.024	4.684	11.708	1.131	9,01	10.577	11,94
Certificado de escolar. o equiv.	3.556	2.205	5.761	524	4,17	5.237	5,91
F.P.1 o Equivalente	30	27	57	8	0,06	49	0,06
Graduado Escolar o Equiv.	15.909	10.560	26.469	3.024	24,08	23.445	26,46
F.P.2 o Equivalente	6.192	5.471	11.663	1.264	10,07	10.399	11,74
E.S.O. o Equivalente	12.985	12.115	25.100	2.762	22,00	22.338	25,22
Título Univers. de Grado Medio	4.713	6.031	10.744	2.567	20,44	8.177	9,23
Título Univers. de Grado Medio	541	739	1.280	376	2,99	904	1,02
Grandes grupos de ocupación*	55.879	45.267	101.146	12.556	100	88.590	100
Ocupaciones militares	5	2	7	2	0,02	5	0,01
Dirección de las empresas y de*	289	135	424	320	2,55	104	0,12
Técnicos y profesionales cient.*	4.779	5.049	9.828	1.867	14,87	7.961	8,99
Técnicos y profesionales de*	5.260	3.153	8.413	1.258	10,02	7.155	8,08
Empleados de tipo administrativo	3.744	6.806	10.550	1.743	13,88	8.807	9,94
Trabajadores de los servicios de*	12.966	15.736	28.702	4.146	33,02	24.556	27,72
Trabajadores cualificados en*	177	14	191	23	0,18	168	0,19
Artesanos y trabajadores*	9.777	470	10.247	760	6,05	9.487	10,71
Operadores de instalaciones y*	4.318	403	4.721	890	7,09	3.831	4,32
Ocupaciones elementales	14.564	13.499	28.063	1.547	12,32	26.516	29,93

* Notas aclaratorias.

Dirección de empresas y administraciones públicas

Técnicos y profesionales científicos e intelectuales.

Técnicos y profesionales de apoyo.

Trabajadores de los servicios de restauración, personales, protección y comercio.

Trabajadores cualificados en la agricultura y en la pesca.

Artesanos y trabajadores cualificados de industrias manufactureras, construcción, minería, excepto operadores de instalaciones y maquinaria .

Operadores de instalaciones y maquinaria y montadores.

Tablas de paro registrado



Tabla 1. COMUNIDADES AUTÓNOMAS

COMUNIDADES AUTÓNOMAS	PARO REGISTRADO	VARIACIÓN MENSUAL		VARIACIÓN ANUAL	
		Absoluta	%	Absoluta	%
AMBOS SEXOS					
Andalucía	1.026.081	10.365	1,02	106.579	11,59
Aragón	104.369	585	0,56	11.654	12,57
Asturias	93.943	801	0,86	14.570	18,36
Baleares	74.960	-564	-0,75	3.595	5,04
Canarias	288.666	-1.119	-0,39	36.188	14,33
Cantabria	48.325	349	0,73	6.393	15,25
Castilla la Mancha	248.008	2.544	1,04	39.659	19,03
Castilla-León	218.373	1.879	0,87	33.954	18,41
Cataluña	622.882	8.090	1,32	38.234	6,54
Comun. Valenciana	572.009	7.241	1,28	54.499	10,53
Extremadura	136.163	891	0,66	16.570	13,86
Galicia	257.267	-2.931	-1,13	32.685	14,55
Madrid	527.261	4.840	0,93	52.264	11,00
Murcia	148.120	3.572	2,47	15.031	11,29
Navarra	48.352	-435	-0,89	6.945	16,77
País Vasco	160.125	2.314	1,47	19.396	13,78
Rioja, La	25.782	-257	-0,99	3.638	16,43
Ceuta	12.671	-48	-0,38	1.960	18,30
Melilla	12.277	62	0,51	893	7,84
Total Nacional	4.625.634	38.179	0,83	494.707	11,98
HOMBRES					
Andalucía	510.050	6.752	1,34	57.115	12,61
Aragón	52.099	63	0,12	5.199	11,09
Asturias	47.039	585	1,26	9.313	24,69
Baleares	40.612	-43	-0,11	1.136	2,88
Canarias	143.095	-332	-0,23	18.012	14,40
Cantabria	25.967	210	0,82	3.879	17,56
Castilla la Mancha	117.340	1.405	1,21	19.144	19,50
Castilla-León	107.044	729	0,69	20.280	23,37
Cataluña	319.730	4.457	1,41	19.863	6,62
Comun. Valenciana	286.012	4.611	1,64	23.579	8,98
Extremadura	61.654	584	0,96	10.807	21,25
Galicia	125.777	-1.284	-1,01	20.792	19,80
Madrid	254.676	1.671	0,66	27.917	12,31
Murcia	74.916	2.309	3,18	6.105	8,87
Navarra	23.590	-428	-1,78	4.200	21,66
País Vasco	78.311	1.506	1,96	11.264	16,80
Rioja, La	12.940	-302	-2,28	1.900	17,21
Ceuta	5.349	6	0,11	903	20,31
Melilla	5.342	95	1,81	534	11,11
Total Nacional	2.291.543	22.594	1,00	261.942	12,91
MUJERES					
Andalucía	516.031	3.613	0,71	49.464	10,60
Aragón	52.270	522	1,01	6.455	14,09
Asturias	46.904	216	0,46	5.257	12,62
Baleares	34.348	-521	-1,49	2.459	7,71
Canarias	145.571	-787	-0,54	18.176	14,27
Cantabria	22.358	139	0,63	2.514	12,67
Castilla la Mancha	130.668	1.139	0,88	20.515	18,62
Castilla-León	111.329	1.150	1,04	13.674	14,00
Cataluña	303.152	3.633	1,21	18.371	6,45
Comun. Valenciana	285.997	2.630	0,93	30.920	12,12
Extremadura	74.509	307	0,41	5.763	8,38
Galicia	131.490	-1.647	-1,24	11.893	9,94
Madrid	272.585	3.169	1,18	24.347	9,81
Murcia	73.204	1.263	1,76	8.926	13,89
Navarra	24.762	-7	-0,03	2.745	12,47
País Vasco	81.814	808	1,00	8.132	11,04
Rioja, La	12.842	45	0,35	1.738	15,65
Ceuta	7.322	-54	-0,73	1.057	16,87
Melilla	6.935	-33	-0,47	359	5,46
Total Nacional	2.334.091	15.585	0,67	232.765	11,08

TABLA 2. SEXO por edad, nivel formativo, acti. económica, ocupación y tiempo de inscripción

VARIABLES	MES ACTUAL			VARIACIÓN MENSUAL						VARIACIÓN ANUAL					
	H	M	T	Absoluta			%			Absoluta			%		
				H	M	T	H	M	T	H	M	T	H	M	
EDAD															
16 - 19	5.790	4.384	10.174	-478	-281	-759	-7,63	-6,02	-6,94	-780	-376	-1.156	-11,87	-7,90	
20 - 24	18.363	16.839	35.202	-114	375	261	-0,62	2,28	0,75	1.071	769	1.840	6,19	4,79	
< 25	24.153	21.223	45.376	-592	94	-498	-2,39	0,44	-1,09	291	393	684	1,22	1,89	
25 - 29	25.792	28.074	53.866	70	876	946	0,27	3,22	1,79	815	896	1.711	3,26	3,30	
< 30	49.945	49.297	99.242	-522	970	448	-1,03	2,01	0,45	1.106	1.289	2.395	2,26	2,68	
30 - 34	33.633	37.524	71.157	413	632	1.045	1,24	1,71	1,49	1.992	1.240	3.232	6,30	3,42	
35 - 39	37.333	42.574	79.907	251	436	687	0,68	1,03	0,87	4.395	3.420	7.815	13,34	8,73	
40 - 44	34.860	38.682	73.542	442	351	793	1,28	0,92	1,09	4.341	4.563	8.904	14,22	13,37	
45 - 49	31.701	34.009	65.710	475	380	855	1,52	1,13	1,32	5.015	4.566	9.581	18,79	15,51	
50 - 54	27.516	29.011	56.527	303	138	441	1,11	0,48	0,79	5.379	3.793	9.172	24,30	15,04	
55 - 59	24.007	25.441	49.448	302	164	466	1,27	0,65	0,95	4.079	3.438	7.517	20,47	15,63	
> 60 años	15.681	16.047	31.728	7	98	105	0,04	0,61	0,33	1.610	2.038	3.648	11,44	14,55	
>55	39.688	41.488	81.176	309	262	571	0,78	0,64	0,71	5.689	5.476	11.165	16,73	15,21	
NIVEL FORMATIVO															
Analfabetos / Sin es	4.415	3.541	7.956	-72	-65	-137	-1,60	-1,80	-1,69	-97	101	4	-2,15	2,94	
Est. primarios inco	22.929	16.941	39.870	-258	-395	-653	-1,11	-2,28	-1,61	1.239	786	2.025	5,71	4,87	
Est. primarios com	37.112	29.886	66.998	98	-66	32	0,26	-0,22	0,05	8.351	6.497	#####	29,04	27,78	
Est. Sec.. FP	13.122	19.521	32.643	160	262	422	1,23	1,36	1,31	1.727	1.849	3.576	15,16	10,46	
Est. Sec. Educ.gene	137.397	136.742	274.139	496	477	973	0,36	0,35	0,36	#####	5.605	#####	8,28	4,27	
Est. Postsec.FP sup	11.536	16.267	27.803	388	742	1.130	3,48	4,78	4,24	1.911	1.911	3.822	19,85	13,31	
Est. Postsec. 1º cicl	8.314	16.301	24.615	268	1.043	1.311	3,33	6,84	5,63	1.219	2.287	3.506	17,18	16,32	
Est. Postsec. 2º y 3º	19.349	32.598	51.947	571	1.123	1.694	3,04	3,57	3,37	2.817	4.909	7.726	17,04	17,73	
Otros	502	788	1.290	20	48	68	4,15	6,49	5,56	246	402	648	96,09	#####	
ACTIVIDAD ECONÓMICA															
A.Agricultura	2.496	1.163	3.659	-52	-9	-61	-2,04	-0,77	-1,64	417,00	148,00	565,00	20,06	14,58	
B.Ind. extractivas	299	255	554	-11	-1	-12	-3,55	-0,39	-2,12	52	-13	39	21,05	-4,85	
C. I. Manufactu.	21.320	15.278	36.598	275	76	351	1,31	0,50	0,97	2.981	651	3.632	16,25	4,45	
D. En. El., gas, vap.	192	102	294	2	-1	1	1,05	-0,97	0,34	60	25	85	45,45	32,47	
E. Agua, sa., re. y	2.912	3.359	6.271	-9	-56	-65	-0,31	-1,64	-1,03	312	294	606	12,00	9,59	
Industria	24.723	18.994	43.717	257	18	275	1,05	0,09	0,63	3.405	957	4.362	15,97	5,31	
F.Construcción	62.743	9.082	71.825	-396	7	-389	-0,63	0,08	-0,54	2.135	484	2.619	3,52	5,63	
G...Vehí. de motor	28.167	38.829	66.996	463	617	1.080	1,67	1,61	1,64	3.835	3.406	7.241	15,76	9,62	
H.Tra.,	14.154	6.560	20.714	108	5	113	0,77	0,08	0,55	2.423	806	3.229	20,65	14,01	
I. Hostelería	15.054	25.001	40.055	550	282	832	3,79	1,14	2,12	2.715	2.310	5.025	22,00	10,18	
J. I. Y	9.272	9.523	18.795	164	155	319	1,80	1,65	1,73	1.984	1.447	3.431	27,22	17,92	
K. Act. Fin. Y seg.	2.064	2.970	5.034	39	53	92	1,93	1,82	1,86	449	466	915	27,80	18,61	
L. Act.	1.333	2.176	3.509	31	52	83	2,38	2,45	2,42	135	106	241	11,27	5,12	
M. Act. Pro., ci. Y	33.325	44.872	78.197	107	262	369	0,32	0,59	0,47	2.246	2.657	4.903	7,23	6,29	
N. Act. Ad. Y serv	30.086	44.529	74.615	133	120	253	0,44	0,27	0,34	3.897	3.666	7.563	14,88	8,97	
O. A.P. y def.: SS.	5.708	10.510	16.218	-96	-6	-102	-1,65	-0,06	-0,62	891	1.382	2.273	18,50	15,14	
P. Educación	4.885	14.574	19.459	361	1.399	1.760	7,98	10,62	9,94	866	1.692	2.558	21,55	13,13	
Q. Act. Sanit. Y	2.705	13.636	16.341	37	176	213	1,39	1,31	1,32	515	2.108	2.623	23,52	18,29	
R. Act. Art., rec. Y	4.378	4.685	9.063	112	180	292	2,63	4,00	3,33	788	616	1.404	21,95	15,14	
S. Otros servicios	4.273	9.881	14.154	26	190	216	0,61	1,96	1,55	783	1.219	2.002	22,44	14,07	
T. Act de los	1.230	1.179	2.409	36	4	40	3,02	0,34	1,69	209	159	368	20,47	15,59	
U. Orga. Y org.	64	106	170	-4	-1	-5	-5,88	-0,93	-2,86	10	29	39	18,52	37,66	
Servicios.	156.698	229.031	385.729	2.067	3.488	5.555	1,34	1,55	1,46	21.746	22.069	43.815	16,11	10,66	
S/E anterior	8.016	14.315	22.331	-205	-335	-540	-2,49	-2,29	-2,36	214	689	903	2,74	5,06	
OCUPACIÓN															
0. Ocupaciones	93	29	122	3	6	9	3,33	26,09	7,96	-5	3	-2	-5,10	11,54	
1. Direct. Gerentes	6.586	2.705	9.291	139	40	179	2,16	1,50	1,96	694	228	922	11,78	9,20	
2. Técnicos prof.	27.748	41.514	69.262	741	1.996	2.737	2,74	5,05	4,11	4.337	5.866	#####	18,53	16,46	
3. Téc. Prof. Apoyo	27.431	21.941	49.372	549	549	1.098	2,04	2,57	2,27	4.132	2.517	6.649	17,73	12,96	
4. Empleados	15.611	60.039	75.650	217	1.044	1.261	1,41	1,77	1,70	1.910	5.715	7.625	13,94	10,52	
5. Trab. serv. rest.	29.675	72.326	102.001	387	517	904	1,32	0,72	0,89	3.751	6.027	9.778	14,47	9,09	
6. Trab. cualif.	4.120	1.475	5.595	-41	1	-40	-0,99	0,07	-0,71	407	109	516	10,96	7,98	
7. Artesan. trab	78.565	4.716	83.281	-53	-39	-92	-0,07	-0,82	-0,11	6.423	328	6.751	8,90	7,47	
8. Operad.	23.661	4.661	28.322	174	-24	150	0,74	-0,51	0,53	2.803	189	2.992	13,44	4,23	
9. Ocup. Element.	41.186	63.179	104.365	-445	-921	-1.366	-1,07	-1,44	-1,29	3.465	3.365	6.830	9,19	5,63	
TIEMPO DE INSCRIPCIÓN															
< 3 meses	75.923	73.800	149.723	1.351	1.286	2.637	1,81	1,77	1,79	2.251	2.165	4.416	3,06	3,02	
> 3 = 6 meses	38.306	36.906	75.212	-2.254	-1.003	-3.257	-5,56	-2,65	-4,15	1.926	2.921	4.847	5,29	8,59	
> 6 > = 12 meses	56.737	54.974	111.711	1.348	1.503	2.851	2,43	2,81	2,62	#####	7.180	#####	21,53	15,02	
1 - 2 años	47.524	51.516	99.040	590	691	1.281	1,26	1,36	1,31	5.917	3.744	9.661	14,22	7,84	
2 - 3 años	17.882	23.557	41.439	177	303	480	1,00	1,30	1,17	-249	345	96	-1,37	1,49	
3 - 4 años	10.784	14.053	24.837	160	165	325	1,51	1,19	1,33	4.955	4.596	9.551	85,01	48,60	
> 4 años	7.520	17.779	25.299	299	224	523	4,14	1,28	2,11	3.065	3.396	6.461	68,80	23,61	
Total	254.676	272.585	527.261	1.671	3.169	4.840	0,66	1,18	0,93	27.917	24.347	52.264	12,31	9,81	

TABLA 3.SEXO Y EDAD. 2003-2012. Mismo mes.

PERIODO	Total P.R.	HOMBRES				MUJERES			
		Total	< 25	25 -44	> 45	Total	< 25	25 -44	> 45
VALORES ABSOLUTOS									
2003	248.591	98.311	13.530	49.517	35.263	150.280	14.646	89.414	46.220
2004	243.556	96.120	12.048	47.688	36.384	147.436	12.329	85.992	49.116
2005	227.684	86.532	11.527	41.936	33.069	141.152	11.566	80.425	49.161
2006	217.021	83.195	10.601	41.079	31.515	133.826	10.142	75.969	47.715
2007	223.083	89.762	11.466	44.368	33.928	133.321	10.408	73.127	49.786
2008	279.234	130.277	17.354	68.058	44.865	148.957	12.187	81.821	54.949
2009	424.759	213.609	26.201	119.184	68.224	211.150	19.659	120.574	70.917
2010	468.609	229.637	25.158	127.269	77.210	238.972	20.706	136.238	82.028
2011	474.997	226.759	23.862	120.075	82.822	248.238	20.830	136.735	90.673
2012	527.261	254.676	24.153	131.618	98.905	272.585	21.223	146.854	104.508
VARIACIÓN MENSUAL ABSOLUTA									
2003	3.558	2.124	126	1.497	500	1.434	97	1.215	123
2004	2.757	2.206	271	1.639	295	551	-33	646	-62
2005	3.531	2.279	531	1.491	257	1.252	607	1.498	-853
2006	4.589	3.570	554	2.416	600	1.019	470	1.369	-820
2007	6.794	3.708	525	2.405	778	3.086	607	2.032	447
2008	11.099	6.283	550	4.150	1.583	4.816	661	3.367	788
2009	8.495	3.621	-174	2.826	969	4.874	633	3.308	933
2010	5.889	1.442	-449	1.157	734	4.447	468	2.825	1.154
2011	5.040	1.577	-731	1.116	1.192	3.463	151	2.224	1.088
2012	4.840	1.671	-592	1.176	1.087	3.169	94	2.295	780
VARIACIÓN MENSUAL RELATIVA									
2003	1,45	2,21	0,94	3,12	1,44	0,96	0,66	1,38	0,27
2004	1,14	2,35	2,30	3,56	0,82	0,38	-0,26	0,76	-0,13
2005	1,58	2,70	4,83	3,69	0,78	0,89	5,54	1,90	-1,71
2006	2,16	4,48	5,51	6,25	1,94	0,77	4,86	1,84	-1,69
2007	3,14	4,31	4,80	5,73	2,35	2,37	6,19	2,86	0,91
2008	4,14	5,07	3,27	6,49	3,66	3,34	5,73	4,29	1,45
2009	2,04	1,72	-0,66	2,43	1,44	2,36	3,33	2,82	1,33
2010	1,27	0,63	-1,75	0,92	0,96	1,90	2,31	2,12	1,43
2011	1,07	0,70	-2,97	0,94	1,46	1,41	0,73	1,65	1,21
2012	0,93	0,66	-2,39	0,90	1,11	1,18	0,44	1,59	0,75
VARIACIÓN ANUAL ABSOLUTA									
2003	6.600	3.827	425	2.332	1.070	2.773	-1.127	1.485	2.415
2004	-5.034	-2.191	-1.482	-1.829	1.121	-2.843	-2.317	-3.422	2.896
2005	-15.872	-9.588	-521	-5.752	-3.315	-6.284	-763	-5.567	45
2006	-10.663	-3.337	-926	-857	-1.554	-7.326	-1.424	-4.456	-1.446
2007	6.062	6.567	865	3.289	2.413	-505	266	-2.842	2.071
2008	56.151	40.515	5.888	23.690	10.937	15.636	1.779	8.694	5.163
2009	145.525	83.332	8.847	51.126	23.359	62.193	7.472	38.753	15.968
2010	43.850	16.028	-1.043	8.085	8.986	27.822	1.047	15.664	11.111
2011	6.388	-2.878	-1.296	-7.194	5.612	9.266	124	497	8.645
2012	52.264	27.917	291	11.543	16.083	24.347	393	10.119	13.835
VARIACIÓN ANUAL RELATIVA									
2003	2,73	4,05	3,24	4,94	3,13	1,88	-7,15	1,69	5,51
2004	-2,03	-2,23	-10,96	-3,69	3,18	-1,89	-15,82	-3,83	6,27
2005	-6,52	-9,97	-4,32	-12,06	-9,11	-4,26	-6,19	-6,47	0,09
2006	-4,68	-3,86	-8,03	-2,04	-4,70	-5,19	-12,31	-5,54	-2,94
2007	2,79	7,89	8,16	8,01	7,66	-0,38	2,62	-3,74	4,34
2008	25,17	45,14	51,35	53,39	32,24	11,73	17,09	11,89	10,37
2009	52,12	63,97	50,98	75,12	52,07	41,75	61,31	47,36	29,06
2010	10,32	7,50	-3,98	6,78	13,17	13,18	5,33	12,99	15,67
2011	1,36	-1,25	-5,15	-5,65	7,27	3,88	0,60	0,36	10,54
2012	11,00	12,31	1,22	9,61	19,42	9,81	1,89	7,40	15,26

Los datos anteriores a mayo de 2005 son simulados por el Inst. de Emp., Servicio Público de Empleo Estatal

TABLA 4. ACTIVIDAD ECONÓMICA. 2003- 2012. Miles euros	TOTAL P.R.					S/E anterior
		Agricultura	Industria	Construc.	Servicios	
VALORES ABSOLUTOS						
2003	248.591	1.288	25.709	19.486	178.451	23.657
2004	243.556	1.118	23.811	19.979	177.970	20.679
2005	227.684	1.228	21.751	17.974	173.523	13.208
2006	217.021	1.579	19.964	18.817	166.792	9.869
2007	223.083	1.908	19.184	23.302	170.080	8.609
2008	279.234	1.099	25.871	47.549	195.789	8.926
2009	424.759	1.796	39.724	72.542	296.063	14.634
2010	468.609	2.595	40.784	73.690	332.260	19.280
2011	474.997	3.094	39.355	69.206	341.914	21.428
2012	527.261	3.659	43.717	71.825	385.729	22.331
VARIACIÓN MENSUAL ABSOLUTA						
2003	3.558	-21	579	1.040	2.930	-970
2004	2.757	-59	696	1.106	1.821	-807
2005	3.531	60	519	750	2.799	-597
2006	4.589	-50	555	1.174	3.179	-269
2007	6.794	-7	464	1.616	4.969	-248
2008	11.099	57	1.004	2.593	7.396	50
2009	8.495	41	432	473	7.544	5
2010	5.889	-1	71	-336	6.330	-175
2011	5.040	-91	453	-102	5.530	-750
2.012	4.840	-61	275	-389	5.555	-540
VARIACIÓN MENSUAL RELATIVA						
2003	1,45	-1,58	2,30	5,64	1,67	-3,94
2004	1,14	-5,02	3,01	5,86	1,03	-3,76
2005	1,58	5,14	2,44	4,35	1,64	-4,32
2006	2,16	-3,07	2,86	6,65	1,94	-2,65
2007	3,14	-0,37	2,48	7,45	3,01	-2,80
2008	4,14	5,43	4,04	5,77	3,93	0,56
2009	2,04	2,34	1,10	0,66	2,61	0,03
2010	1,27	-0,04	0,17	-0,45	1,94	-0,90
2011	1,07	-2,86	1,16	-0,15	1,64	-3,38
2.012	0,93	-1,64	0,63	-0,54	1,46	-2,36
VARIACIÓN ANUAL ABSOLUTA						
2003	6.600	20	-456	1.957	5.938	-859
2004	-5.034	-170	-1.898	493	-481	-2.978
2005	-15.872	110	-2.060	-2.005	-4.447	-7.471
2006	-10.663	351	-1.787	843	-6.731	-3.339
2007	6.062	329	-780	4.485	3.288	-1.260
2008	56.151	-809	6.687	24.247	25.709	317
2009	145.525	697	13.853	24.993	100.274	5.708
2010	43.850	799	1.060	1.148	36.197	4.646
2011	6.388	499	-1.429	-4.484	9.654	2.148
2.012	52.264	565	4.362	2.619	43.815	903
VARIACIÓN ANUAL RELATIVA						
2003	2,73	1,60	-1,74	11,17	3,44	-3,50
2004	-2,03	-13,20	-7,38	2,53	-0,27	-12,59
2005	-6,52	9,83	-8,65	-10,04	-2,50	-36,13
2006	-4,68	28,58	-8,22	4,69	-3,88	-25,28
2007	2,79	20,84	-3,91	23,83	1,97	-12,77
2008	25,17	-42,38	34,86	104,06	15,12	3,69
2009	52,12	63,36	53,55	52,56	51,22	63,94
2010	10,32	44,49	2,67	1,58	12,23	31,75
2011	1,36	19,23	-3,50	-6,08	2,91	11,14
2.012	11,00	18,26	11,08	3,78	12,81	4,21

Los datos anteriores a mayo de 2005 son simulados por el Inst. de Emp., Servicio Público de Empleo Estatal

TABLA 5. SEXO Y EDAD.Series SISPE

PERIODO	TOTAL P.R.	HOMBRES						MUJERES					
		Total	< 25	25 - 29	30-44	45 - 54	> 55	Total	< 25	25 - 29	30-44	45 - 54	> 55
2008													
Enero	246.797	108.383	14.882	14.834	40.330	17.762	20.575	138.414	11.662	16.412	58.821	28.522	22.997
Febrero	255.339	113.239	15.675	15.530	42.592	18.580	20.862	142.100	12.390	16.885	60.383	29.130	23.312
Marzo	253.924	114.677	16.133	15.442	43.226	19.113	20.763	139.247	12.315	16.273	59.131	28.355	23.173
Abril	259.611	119.094	16.822	16.029	45.097	20.021	21.125	140.517	12.382	16.147	59.783	28.744	23.461
Mayo	262.660	122.026	17.405	16.408	46.048	20.672	21.493	140.634	12.440	16.066	59.684	28.810	23.634
Junio	266.936	123.778	17.588	16.423	46.984	21.003	21.780	143.158	12.080	15.955	61.159	29.994	23.970
Julio	268.135	123.994	16.804	16.424	47.484	21.214	22.068	144.141	11.526	16.444	62.010	30.149	24.012
Agosto	279.234	130.277	17.354	17.556	50.502	22.344	22.521	148.957	12.187	17.644	64.177	30.874	24.075
Septiembre	288.972	137.881	19.940	18.753	53.078	23.281	22.829	151.091	13.677	17.861	64.674	30.582	24.297
Octubre	315.159	154.387	22.839	21.700	60.329	25.730	23.789	160.772	16.261	19.558	68.304	31.896	24.753
Noviembre	330.439	165.886	24.482	23.551	65.700	27.540	24.613	164.553	16.884	20.098	70.143	32.459	24.969
Diciembre	345.333	179.242	24.579	25.626	73.106	30.017	25.914	166.091	16.167	20.475	71.590	32.807	25.052
2009													
Enero	369.256	191.346	26.761	27.395	78.352	32.002	26.836	177.910	17.861	22.557	76.970	34.794	25.728
Febrero	387.545	201.075	28.282	28.672	82.645	33.944	27.532	186.470	19.459	23.892	80.641	36.193	26.285
Marzo	405.673	211.133	29.884	30.106	87.179	35.792	28.172	194.540	20.736	24.969	84.279	37.724	26.832
Abril	415.142	215.509	29.961	30.637	89.465	36.844	28.602	199.633	20.975	25.518	87.104	38.871	27.165
Mayo	417.273	215.944	29.486	30.439	89.891	37.357	28.771	201.329	20.657	25.383	88.349	39.561	27.379
Junio	418.284	213.625	27.702	29.463	89.545	37.692	29.223	204.659	19.138	25.286	90.983	41.306	27.946
Julio	416.264	209.988	26.375	28.370	87.988	37.774	29.481	206.276	19.026	25.423	91.843	41.824	28.160
Agosto	424.759	213.609	26.201	29.068	90.116	38.507	29.717	211.150	19.659	26.426	94.148	42.541	28.376
Septiembre	430.784	218.716	28.898	29.842	91.097	38.983	29.896	212.068	21.841	26.328	93.308	41.938	28.653
Octubre	441.858	225.721	30.028	31.018	93.858	40.390	30.427	216.137	22.793	26.957	94.371	42.930	29.086
Noviembre	448.224	229.879	30.124	31.466	96.077	41.334	30.878	218.345	22.713	27.180	95.566	43.446	29.440
Diciembre	451.929	236.009	28.635	32.014	100.832	42.992	31.536	215.920	20.772	26.894	95.689	43.232	29.333
2010													
Enero	465.452	241.686	29.367	32.772	103.368	43.972	32.207	223.766	21.608	27.954	99.354	44.732	30.118
Febrero	474.356	245.433	30.561	33.072	104.989	44.708	32.103	228.923	22.849	28.478	101.513	45.632	30.451
Marzo	480.022	247.390	30.923	33.102	105.815	45.301	32.249	232.632	23.580	28.765	103.003	46.489	30.795
Abril	481.244	245.485	30.742	32.266	104.699	45.460	32.318	235.759	23.736	28.784	104.636	47.480	31.123
Mayo	474.661	240.199	29.671	30.879	102.120	45.262	32.267	234.462	23.036	28.212	104.239	47.678	31.297
Junio	470.913	234.553	27.652	29.439	100.208	45.085	32.169	236.360	21.571	27.893	105.814	49.209	31.873
Julio	462.720	228.195	25.607	28.121	97.991	44.503	31.973	233.525	20.238	27.692	105.721	48.859	32.015
Agosto	468.609	229.637	25.158	28.372	98.897	45.040	32.170	238.972	20.706	28.498	107.740	49.670	32.358
Septiembre	471.643	231.456	28.110	28.686	97.892	44.811	31.957	240.187	22.829	28.390	106.847	49.551	32.570
Octubre	471.388	231.550	28.686	28.790	97.106	44.982	31.986	239.838	23.545	28.168	105.367	49.981	32.777
Noviembre	469.079	230.475	28.494	28.326	96.433	45.108	32.114	238.604	23.209	27.668	104.780	49.965	32.982
Diciembre	461.928	229.758	25.746	27.773	97.621	46.193	32.425	232.170	20.753	26.478	103.001	49.179	32.759
2011													
Enero	472.468	233.736	26.784	28.329	98.823	47.012	32.788	238.732	21.398	27.451	105.834	50.593	33.456
Febrero	478.170	235.591	27.987	28.543	98.993	47.406	32.662	242.579	22.663	27.900	106.902	51.245	33.869
Marzo	482.025	237.513	28.802	28.487	99.379	47.923	32.922	244.512	23.374	27.770	107.146	51.929	34.293
Abril	479.070	236.360	28.299	27.830	98.860	48.203	33.168	242.710	22.902	26.999	106.525	51.882	34.402
Mayo	475.876	233.063	27.718	26.877	96.934	48.037	33.497	242.813	22.635	26.746	106.289	52.299	34.844
Junio	469.511	227.093	25.571	25.575	94.618	47.848	33.481	242.418	20.834	26.268	106.707	53.334	35.275
Julio	469.957	225.182	24.593	24.804	94.155	47.914	33.716	244.775	20.679	26.422	108.089	53.893	35.692
Agosto	474.997	226.759	23.862	24.977	95.098	48.823	33.999	248.238	20.830	27.178	109.557	54.661	36.012
Septiembre	485.206	233.887	26.987	25.760	96.859	49.919	34.362	251.319	23.283	27.065	109.584	55.046	36.341
Octubre	497.025	242.128	28.377	27.032	100.200	51.340	35.179	254.897	24.437	27.593	109.760	56.146	36.961
Noviembre	493.012	241.730	28.313	26.762	99.754	51.553	35.348	251.282	23.931	26.595	107.787	55.819	37.150
Diciembre	488.709	242.510	26.001	26.387	101.095	52.932	36.095	246.199	21.426	25.753	106.356	55.480	37.184
2012													
Enero	511.465	253.252	27.454	27.853	105.604	54.944	37.397	258.213	22.651	27.549	111.454	58.100	38.459
Febrero	526.374	261.610	29.385	29.103	108.669	56.615	37.838	264.764	24.352	28.347	113.573	59.468	39.024
Marzo	530.875	263.608	29.969	28.973	109.034	57.267	38.365	267.267	24.858	28.410	114.259	60.166	39.574
Abril	531.317	263.197	29.584	28.613	108.402	57.839	38.759	268.120	24.532	28.008	114.730	60.743	40.107
Mayo	529.740	260.472	28.753	27.767	106.921	58.134	38.897	269.268	24.015	27.829	115.436	61.481	40.507
Junio	521.246	254.232	25.812	26.458	104.899	58.043	39.020	267.014	21.637	27.131	115.360	62.011	40.875
Julio	522.421	253.005	24.745	25.722	104.720	58.439	39.379	269.416	21.129	27.198	117.361	62.502	41.226
Agosto	527.261	254.676	24.153	25.792	105.826	59.217	39.688	272.585	21.223	28.074	118.780	63.020	41.488
Septiembre													
Octubre													
Noviembre													
Diciembre													

TABLA 6. SEXO Y EDAD. Variación mensual absoluta. Series SISPE

PERIODO	TOTAL	HOMBRES						MUJERES					
	P.R.	Total	< 25	25 - 29	30-44	45 - 54	> 55	Total	< 25	25 - 29	30-44	45 - 54	> 55
2008													
Enero	17.647	7.820	1.819	946	2.984	1.223	848	9.827	1.668	1.622	3.933	1.847	757
Febrero	8.542	4.856	793	696	2.262	818	287	3.686	728	473	1.562	608	315
Marzo	-1.415	1.438	458	-88	634	533	-99	-2.853	-75	-612	-1.252	-775	-139
Abril	5.687	4.417	689	587	1.871	908	362	1.270	67	-126	652	389	288
Mayo	3.049	2.932	583	379	951	651	368	117	58	-81	-99	66	173
Junio	4.276	1.752	183	15	936	331	287	2.524	-360	-111	1.475	1.184	336
Julio	1.199	216	-784	1	500	211	288	983	-554	489	851	155	42
Agosto	11.099	6.283	550	1.132	3.018	1.130	453	4.816	661	1.200	2.167	725	63
Septiembre	9.738	7.604	2.586	1.197	2.576	937	308	2.134	1.490	217	497	-292	222
Octubre	26.187	16.506	2.899	2.947	7.251	2.449	960	9.681	2.584	1.697	3.630	1.314	456
Noviembre	15.280	11.499	1.643	1.851	5.371	1.810	824	3.781	623	540	1.839	563	216
Diciembre	14.894	13.356	97	2.075	7.406	2.477	1.301	1.538	-717	377	1.447	348	83
2009													
Enero	23.923	12.104	2.182	1.769	5.246	1.985	922	11.819	1.694	2.082	5.380	1.987	676
Febrero	18.289	9.729	1.521	1.277	4.293	1.942	696	8.560	1.598	1.335	3.671	1.399	557
Marzo	18.128	10.058	1.602	1.434	4.534	1.848	640	8.070	1.277	1.077	3.638	1.531	547
Abril	9.469	4.376	77	531	2.286	1.052	430	5.093	239	549	2.825	1.147	333
Mayo	2.131	435	-475	-198	426	513	169	1.696	-318	-135	1.245	690	214
Junio	1.011	-2.319	-1.784	-976	-346	335	452	3.330	-1.519	-97	2.634	1.745	567
Julio	-2.020	-3.637	-1.327	-1.093	-1.557	82	258	1.617	-112	137	860	518	214
Agosto	8.495	3.621	-174	698	2.128	733	236	4.874	633	1.003	2.305	717	216
Septiembre	6.025	5.107	2.697	774	981	476	179	918	2.182	-98	-840	-603	277
Octubre	11.074	7.005	1.130	1.176	2.761	1.407	531	4.069	952	629	1.063	992	433
Noviembre	6.366	236.009	96	448	2.219	944	451	2.208	-80	223	1.195	516	354
Diciembre	3.705	6.130	-1.489	548	4.755	1.658	658	-2.425	-1.941	-286	123	-214	-107
2010													
Enero	13.523	5.677	732	758	2.536	980	671	7.846	836	1.060	3.665	1.500	785
Febrero	8.904	3.747	1.194	300	1.621	736	-104	5.157	1.241	524	2.159	900	333
Marzo	5.666	1.957	362	30	826	593	146	3.709	731	287	1.490	857	344
Abril	1.222	-1.905	-181	-836	-1.116	159	69	3.127	156	19	1.633	991	328
Mayo	-6.583	-5.286	-1.071	-1.387	-2.579	-198	-51	-1.297	-700	-572	-397	198	174
Junio	-3.748	-5.646	-2.019	-1.440	-1.912	-177	-98	1.898	-1.465	-319	1.575	1.531	576
Julio	-8.193	-6.358	-2.045	-1.318	-2.217	-582	-196	-1.835	-1.333	-201	-93	-350	142
Agosto	5.889	1.442	-449	251	906	537	197	4.447	468	806	2.019	811	343
Septiembre	3.034	1.819	2.952	314	-1.005	-229	-213	1.215	2.123	-108	-893	-119	212
Octubre	-255	94	576	104	-786	171	29	-349	716	-222	-1.480	430	207
Noviembre	-2.309	-1.075	-192	-464	-673	126	128	-1.234	-336	-500	-587	-16	205
Diciembre	-7.151	-717	-2.748	-553	1.188	1.085	311	-6.434	-2.456	-1.190	-1.779	-786	-223
2011													
Enero	7.016	-7.950	-2.583	-4.443	-4.545	3.040	581	14.966	-210	-503	6.480	5.861	3.338
Febrero	5.702	1.855	1.203	214	170	394	-126	3.847	1.265	449	1.068	652	413
Marzo	3.855	1.922	815	-56	386	517	260	1.933	711	-130	244	684	424
Abril	-2.955	-1.153	-503	-657	-519	280	246	-1.802	-472	-771	-621	-47	109
Mayo	-3.194	-3.297	-581	-953	-1.926	-166	329	103	-267	-253	-236	417	442
Junio	-6.365	-5.970	-2.147	-1.302	-2.316	-189	-16	-395	-1.801	-478	418	1.035	431
Julio	446	-1.911	-978	-771	-463	66	235	2.357	-155	154	1.382	559	417
Agosto	5.040	1.577	-731	173	943	909	283	3.463	151	756	1.468	768	320
Septiembre	10.209	7.128	3.125	783	1.761	1.096	363	3.081	2.453	-113	27	385	329
Octubre	11.819	8.241	1.390	1.272	3.341	1.421	817	3.578	1.154	528	176	1.100	620
Noviembre	-4.013	-398	-64	-270	-446	213	169	-3.615	-506	-998	-1.973	-327	189
Diciembre	-4.303	780	-2.312	-375	1.341	1.379	747	-5.083	-2.505	-842	-1.431	-339	34
2012													
Enero	22.756	10.742	1.453	1.466	4.509	2.012	1.302	12.014	1.225	1.796	5.098	2.620	1.275
Febrero	14.909	8.358	1.931	1.250	3.065	1.671	441	6.551	1.701	798	2.119	1.368	565
Marzo	4.501	1.998	584	-130	365	652	527	2.503	506	63	686	698	550
Abril	442	-411	-385	-360	-632	572	394	853	-326	-402	471	577	533
Mayo	-1.577	-2.725	-831	-846	-1.481	295	138	1.148	-517	-179	706	738	400
Junio	-8.494	-6.240	-2.941	-1.309	-2.022	-91	123	-2.254	-2.378	-698	-76	530	368
Julio	1.175	-1.227	-1.067	-736	-179	396	359	2.402	-508	67	2.001	491	351
Agosto	4.840	1.671	-592	70	1.106	778	309	3.169	94	876	1.419	518	262
Septiembre													
Octubre													
Noviembre													
Diciembre													

TABLA 7. SEXO Y EDAD. Variación mensual relativa. Serie SISPE

PERIODO	TOTAL P.R.	HOMBRES						MUJERES					
		Total	< 25	25 - 29	30-44	45 - 54	> 55	Total	< 25	25 - 29	30-44	45 - 54	> 55
2008													
Enero	7,70	7,78	13,92	6,81	7,99	7,39	4,30	7,64	16,69	10,97	7,17	6,92	3,40
Febrero	3,46	4,48	5,33	4,69	5,61	4,61	1,39	2,66	6,24	2,88	2,66	2,13	1,37
Marzo	-0,55	1,27	2,92	-0,57	1,49	2,87	-0,47	-2,01	-0,61	-3,62	-2,07	-2,66	-0,60
Abril	2,24	3,85	4,27	3,80	4,33	4,75	1,74	0,91	0,54	-0,77	1,10	1,37	1,24
Mayo	1,17	2,46	3,47	2,36	2,11	3,25	1,74	0,08	0,47	-0,50	-0,17	0,23	0,74
Junio	1,63	1,44	1,05	0,09	2,03	1,60	1,34	1,79	-2,89	-0,69	2,47	4,11	1,42
Julio	0,45	0,17	-4,46	0,01	1,06	1,00	1,32	0,69	-4,59	3,06	1,39	0,52	0,18
Agosto	4,14	5,07	3,27	6,89	6,36	5,33	2,05	3,34	5,73	7,30	3,49	2,40	0,26
Septiembre	3,49	5,84	14,90	6,82	5,10	4,19	1,37	1,43	12,23	1,23	0,77	-0,95	0,92
Octubre	9,06	11,97	14,54	15,71	13,66	10,52	4,21	6,41	18,89	9,50	5,61	4,30	1,88
Noviembre	4,85	7,45	7,19	8,53	8,90	7,03	3,46	2,35	3,83	2,76	2,69	1,77	0,87
Diciembre	4,51	8,05	0,40	8,81	11,27	8,99	5,29	0,93	-4,25	1,88	2,06	1,07	0,33
2009													
Enero	6,93	6,75	8,88	6,90	7,18	6,61	3,56	7,12	10,48	10,17	7,52	6,06	2,70
Febrero	4,95	5,08	5,68	4,66	5,48	6,07	2,59	4,81	8,95	5,92	4,77	4,02	2,16
Marzo	4,68	5,00	5,66	5,00	5,49	5,44	2,32	4,33	6,56	4,51	4,51	4,23	2,08
Abril	2,33	2,07	0,26	1,76	2,62	2,94	1,53	2,62	1,15	2,20	3,35	3,04	1,24
Mayo	0,51	0,20	-1,59	-0,65	0,48	1,39	0,59	0,85	-1,52	-0,53	1,43	1,78	0,79
Junio	0,24	-1,07	-6,05	-3,21	-0,38	0,90	1,57	1,65	-7,35	-0,38	2,98	4,41	2,07
Julio	-0,48	-1,70	-4,79	-3,71	-1,74	0,22	0,88	0,79	-0,59	0,54	0,95	1,25	0,77
Agosto	2,04	1,72	-0,66	2,46	2,42	1,94	0,80	2,36	3,33	3,95	2,51	1,71	0,77
Septiembre	1,42	2,39	10,29	2,66	1,09	1,24	0,60	0,43	11,10	-0,37	-0,89	-1,42	0,98
Octubre	2,57	3,20	3,91	3,94	3,03	3,61	1,78	1,92	4,36	2,39	1,14	2,37	1,51
Noviembre	1,44	1,84	0,32	1,44	2,36	2,34	1,48	1,02	-0,35	0,83	1,27	1,20	1,22
Diciembre	0,83	2,67	-4,94	1,74	4,95	4,01	2,13	-1,11	-8,55	-1,05	0,13	-0,49	-0,36
2010													
Enero	2,99	2,41	2,56	2,37	2,52	2,28	2,13	3,63	4,02	3,94	3,83	3,47	2,68
Febrero	1,91	1,55	4,07	0,92	1,57	1,67	-0,32	2,30	5,74	1,87	2,17	2,01	1,11
Marzo	1,19	0,80	1,18	0,09	0,79	1,33	0,45	1,62	3,20	1,01	1,47	1,88	1,13
Abril	0,25	-0,77	-0,59	-2,53	-1,05	0,35	0,21	1,34	0,66	0,07	1,59	2,13	1,07
Mayo	-1,37	-2,15	-3,48	-4,30	-2,46	-0,44	-0,16	-0,55	-2,95	-1,99	-0,38	0,42	0,56
Junio	-0,79	-2,35	-6,80	-4,66	-1,87	-0,39	-0,30	0,81	-6,36	-1,13	1,51	3,21	1,84
Julio	-1,74	-2,71	-7,40	-4,48	-2,21	-1,29	-0,61	-0,78	-6,18	-0,72	-0,09	-0,71	0,45
Agosto	1,27	0,63	-1,75	0,89	0,92	1,21	0,62	1,90	2,31	2,91	1,91	1,66	1,07
Septiembre	0,65	0,79	11,73	1,11	-1,02	-0,51	-0,66	0,51	10,25	-0,38	-0,83	-0,24	0,66
Octubre	-0,05	0,04	2,05	0,36	-0,80	0,38	0,09	-0,15	3,14	-0,78	-1,39	0,87	0,64
Noviembre	-0,49	-0,46	-0,67	-1,61	-0,69	0,28	0,40	-0,51	-1,43	-1,78	-0,56	-0,03	0,63
Diciembre	-1,52	-0,31	-9,64	-1,95	1,23	2,41	0,97	-2,70	-10,58	-4,30	-1,70	-1,57	-0,68
2011													
Enero	1,51	-3,29	-8,80	-13,56	-4,40	6,91	1,80	6,69	-0,97	-1,80	6,52	13,10	11,08
Febrero	1,21	0,79	4,49	0,76	0,17	0,84	-0,38	1,61	5,91	1,64	1,01	1,29	1,23
Marzo	0,81	0,82	2,91	-0,20	0,39	1,09	0,80	0,80	3,14	-0,47	0,23	1,33	1,25
Abril	-0,61	-0,49	-1,75	-2,31	-0,52	0,58	0,75	-0,74	-2,02	-2,78	-0,58	-0,09	0,32
Mayo	-0,67	-1,39	-2,05	-3,42	-1,95	-0,34	0,99	0,04	-1,17	-0,94	-0,22	0,80	1,28
Junio	-1,34	-2,56	-7,75	-4,84	-2,39	-0,39	-0,05	-0,16	-7,96	-1,79	0,39	1,98	1,24
Julio	0,09	-0,84	-3,82	-3,01	-0,49	0,14	0,70	0,97	-0,74	0,59	1,30	1,05	1,18
Agosto	1,07	0,70	-2,97	0,70	1,00	1,90	0,84	1,41	0,73	2,86	1,36	1,43	0,90
Septiembre	2,15	3,14	13,10	3,13	1,85	2,24	1,07	1,24	11,78	-0,42	0,02	0,70	0,91
Octubre	2,44	3,52	5,15	4,94	3,45	2,85	2,38	1,42	4,96	1,95	0,16	2,00	1,71
Noviembre	-0,81	-0,16	-0,23	-1,00	-0,45	0,41	0,48	-1,42	-2,07	-3,62	-1,80	-0,58	0,51
Diciembre	-0,87	0,32	-8,17	-1,40	1,34	2,67	2,11	-2,02	-10,47	-3,17	-1,33	-0,61	0,09
2012													
Enero	4,66	4,43	5,59	5,56	4,46	3,80	3,61	4,88	5,72	6,97	4,79	4,72	3,43
Febrero	2,91	3,30	7,03	4,49	2,90	3,04	1,18	2,54	7,51	2,90	1,90	2,35	1,47
Marzo	0,86	0,76	1,99	-0,45	0,34	1,15	1,39	0,95	2,08	0,22	0,60	1,17	1,41
Abril	0,08	-0,16	-1,28	-1,24	-0,58	1,00	1,03	0,32	-1,31	-1,41	0,41	0,96	1,35
Mayo	-0,30	-1,04	-2,81	-2,96	-1,37	0,51	0,36	0,43	-2,11	-0,64	0,62	1,21	1,00
Junio	-1,60	-2,40	-10,23	-4,71	-1,89	-0,16	0,32	-0,84	-9,90	-2,51	-0,07	0,86	0,91
Julio	0,23	-0,48	-4,13	-2,78	-0,17	0,68	0,92	0,90	-2,35	0,25	1,73	0,79	0,86
Agosto	0,93	0,66	-2,39	0,27	1,06	1,33	0,78	1,18	0,44	3,22	1,21	0,83	0,64
Septiembre													
Octubre													
Noviembre													
Diciembre													

TABLA 8. SEXO Y EDAD. Variación anual absoluta. Serie SISPE

PERIODO	TOTAL P.R.	HOMBRES						MUJERES					
		Total	< 25	25 - 29	30-44	45 - 54	> 55	Total	< 25	25 - 29	30-44	45 - 54	> 55
2008													
Enero	28.596	20.301	2.647	2.820	8.993	3.599	2.242	8.295	425	891	2.884	1.720	2.375
Febrero	34.587	25.127	3.246	3.691	11.501	4.263	2.426	9.460	602	1.212	3.584	1.776	2.286
Marzo	31.113	26.026	3.500	3.727	11.872	4.711	2.216	5.087	415	537	1.552	735	1.848
Abril	37.439	30.748	4.510	4.562	13.891	5.379	2.406	6.691	828	770	2.327	870	1.896
Mayo	44.534	34.931	5.503	5.101	15.146	6.231	2.950	9.603	1.733	1.214	3.334	1.332	1.990
Junio	50.285	37.655	5.715	5.326	16.730	6.720	3.164	12.630	1.730	1.577	4.813	2.290	2.220
Julio	51.846	37.940	5.863	5.385	16.560	6.906	3.226	13.906	1.725	1.901	5.458	2.597	2.225
Agosto	56.151	40.515	5.888	5.642	18.048	7.527	3.410	15.636	1.779	2.168	6.526	3.014	2.149
Septiembre	68.600	48.515	7.443	6.807	21.536	8.711	4.018	20.085	2.680	2.700	8.722	3.694	2.289
Octubre	# 89.616	61.590	9.590	9.048	27.554	10.677	4.721	28.026	4.682	4.148	12.315	4.506	2.375
Noviembre	102.810	70.113	10.933	10.410	31.387	11.997	5.386	32.697	5.724	4.933	14.311	5.143	2.586
Diciembre	116.183	78.679	11.516	11.738	35.760	13.478	6.187	37.504	6.173	5.685	16.702	6.132	2.812
2009													
Enero	122.459	82.963	11.879	12.561	38.022	14.240	6.261	39.496	6.199	6.145	18.149	6.272	2.731
Febrero	132.206	87.836	12.607	13.142	40.053	15.364	6.670	44.370	7.069	7.007	20.258	7.063	2.973
Marzo	151.749	96.456	13.751	14.664	43.953	16.679	7.409	55.293	8.421	8.696	25.148	9.369	3.659
Abril	155.531	96.415	13.139	14.608	44.368	16.823	7.477	59.116	8.593	9.371	27.321	10.127	3.704
Mayo	154.613	93.918	12.081	14.031	43.843	16.685	7.278	60.695	8.217	9.317	28.665	10.751	3.745
Junio	151.348	89.847	10.114	13.040	42.561	16.689	7.443	61.501	7.058	9.331	29.824	11.312	3.976
Julio	148.129	85.994	9.571	11.946	40.504	16.560	7.413	62.135	7.500	8.979	29.833	11.675	4.148
Agosto	145.525	83.332	8.847	11.512	39.614	16.163	7.196	62.193	7.472	8.782	29.971	11.667	4.301
Septiembre	141.812	80.835	8.958	11.089	38.019	15.702	7.067	60.977	8.164	8.467	28.634	11.356	4.356
Octubre	126.699	71.334	7.189	9.318	33.529	14.660	6.638	55.365	6.532	7.399	26.067	11.034	4.333
Noviembre	117.785	63.993	5.642	7.915	30.377	13.794	6.265	53.792	5.829	7.082	25.423	10.987	4.471
Diciembre	132.206	87.836	12.607	13.142	40.053	15.364	6.670	44.370	7.069	7.007	20.258	7.063	2.973
2010													
Enero	96.196	50.340	2.606	5.377	25.016	11.970	5.371	45.856	3.747	5.397	22.384	9.938	4.390
Febrero	86.811	44.358	2.279	4.400	22.344	10.764	4.571	42.453	3.390	4.586	20.872	9.439	4.166
Marzo	74.349	36.257	1.039	2.996	18.636	9.509	4.077	38.092	2.844	3.796	18.724	8.765	3.963
Abril	66.102	29.976	781	1.629	15.234	8.616	3.716	36.126	2.761	3.266	17.532	8.609	3.958
Mayo	57.388	24.255	185	440	12.229	7.905	3.496	33.133	2.379	2.829	15.890	8.117	3.918
Junio	52.629	20.928	-50	-24	10.663	7.393	2.946	31.701	2.433	2.607	14.831	7.903	3.927
Julio	46.456	18.207	-768	-249	10.003	6.729	2.492	28.249	1.212	2.269	13.878	7.035	3.855
Agosto	43.850	16.028	-1.043	-696	8.781	6.533	2.453	27.822	1.047	2.072	13.592	7.129	3.982
Septiembre	40.859	12.740	-788	-1.156	6.795	5.828	2.061	28.119	988	2.062	13.539	7.613	3.917
Octubre	29.530	5.829	-1.342	-2.228	3.248	4.592	1.559	23.701	752	1.211	10.996	7.051	3.691
Noviembre	20.855	596	-1.630	-3.140	356	3.774	1.236	20.259	496	488	9.214	6.519	3.542
Diciembre	9.999	-6.251	-2.889	-4.241	-3.211	3.201	889	16.250	-19	-416	7.312	5.947	3.426
2011													
Enero	7.016	-7.950	-2.583	-4.443	-4.545	3.040	581	14.966	-210	-503	6.480	5.861	3.338
Febrero	3.814	-9.842	-2.574	-4.529	-5.996	2.698	559	13.656	-186	-578	5.389	5.613	3.418
Marzo	2.003	-9.877	-2.121	-4.615	-6.436	2.622	673	11.880	-206	-995	4.143	5.440	3.498
Abril	-2.174	-9.125	-2.443	-4.436	-5.839	2.743	850	6.951	-834	-1.785	1.889	4.402	3.279
Mayo	1.215	-7.136	-1.953	-4.002	-5.186	2.775	1.230	8.351	-401	-1.466	2.050	4.621	3.547
Junio	-1.402	-7.460	-2.081	-3.864	-5.590	2.763	1.312	6.058	-737	-1.625	893	4.125	3.402
Julio	7.237	-3.013	-1.014	-3.317	-3.836	3.411	1.743	10.250	441	-1.270	2.368	5.034	3.677
Agosto	6.388	-2.878	-1.296	-3.395	-3.799	3.783	1.829	9.266	124	-1.320	1.817	4.991	3.654
Septiembre	13.563	2.431	-1.123	-2.926	-1.033	5.108	2.405	11.132	454	-1.325	2.737	5.495	3.771
Octubre	25.637	10.578	-309	-1.758	3.094	6.358	3.193	15.059	892	-575	4.393	6.165	4.184
Noviembre	23.933	11.255	-181	-1.564	3.321	6.445	3.234	12.678	722	-1.073	3.007	5.854	4.168
Diciembre	26.781	12.752	255	-1.386	3.474	6.739	3.670	14.029	673	-725	3.355	6.301	4.425
2012													
Enero	38.997	19.516	670	-476	6.781	7.932	4.609	19.481	1.253	98	5.620	7.507	5.003
Febrero	48.204	26.019	1.398	560	9.676	9.209	5.176	22.185	1.689	447	6.671	8.223	5.155
Marzo	48.850	26.095	1.167	486	9.655	9.344	5.443	22.755	1.484	640	7.113	8.237	5.281
Abril	52.247	26.837	1.285	783	9.542	9.636	5.591	25.410	1.630	1.009	8.205	8.861	5.705
Mayo	53.864	27.409	1.035	890	9.987	10.097	5.400	26.455	1.380	1.083	9.147	9.182	5.663
Junio	51.735	27.139	241	883	10.281	10.195	5.539	24.596	803	863	8.653	8.677	5.600
Julio	52.464	27.823	152	918	10.565	10.525	5.663	24.641	450	776	9.272	8.609	5.534
Agosto	52.264	27.917	291	815	10.728	10.394	5.689	24.347	393	896	9.223	8.359	5.476
Septiembre													
Octubre													
Noviembre													
Diciembre													

TABLA 9. SEXO Y EDAD. Variación anual relativa. Series SISPE

PERIODO	TOTAL P.R.	HOMBRES						MUJERES					
		Total	< 25	25 - 29	30-44	45 - 54	> 55	Total	< 25	25 - 29	30-44	45 - 54	> 55
2008													
Enero	13,11	23,05	21,63	23,47	28,70	25,41	12,23	6,37	3,78	5,74	5,16	6,42	11,52
Febrero	15,67	28,52	26,12	31,18	36,99	29,78	13,16	7,13	5,11	7,73	6,31	6,49	10,87
Marzo	13,96	29,36	27,71	31,81	37,86	32,71	11,95	3,79	3,49	3,41	2,70	2,66	8,67
Abril	16,85	34,80	36,63	39,78	44,51	36,74	12,85	5,00	7,17	5,01	4,05	3,12	8,79
Mayo	20,42	40,11	46,24	45,11	49,01	43,15	15,91	7,33	16,19	8,17	5,92	4,85	9,19
Junio	23,21	43,72	48,13	47,99	55,30	47,05	17,00	9,68	16,71	10,97	8,54	8,27	10,21
Julio	23,97	44,09	53,59	48,78	53,55	48,27	17,12	10,68	17,60	13,07	9,65	9,43	10,21
Agosto	25,17	45,14	51,35	47,36	55,61	50,80	17,84	11,73	17,09	14,01	11,32	10,82	9,80
Septiembre	31,13	54,29	59,56	56,98	68,28	59,79	21,36	15,33	24,37	17,81	15,59	13,74	10,40
Octubre	39,73	66,37	72,38	71,51	84,07	70,93	24,76	21,11	40,44	26,92	22,00	16,45	10,61
Noviembre	45,17	73,21	80,69	79,22	91,47	77,19	28,01	24,80	51,29	32,53	25,63	18,83	11,55
Diciembre	50,70	78,24	88,16	84,52	95,75	81,49	31,36	29,17	61,77	38,44	30,43	22,99	12,64
2009													
Enero	49,62	76,55	79,82	84,68	94,28	80,17	30,43	28,53	53,16	37,44	30,85	21,99	11,88
Febrero	51,78	77,57	80,43	84,62	94,04	82,69	31,97	31,22	57,05	41,50	33,55	24,25	12,75
Marzo	59,76	84,11	85,24	94,96	101,68	87,27	35,68	39,71	68,38	53,44	42,53	33,04	15,79
Abril	59,91	80,96	78,11	91,13	98,38	84,03	35,39	42,07	69,40	58,04	45,70	35,23	15,79
Mayo	58,86	76,97	69,41	85,51	95,21	80,71	33,86	43,16	66,05	57,99	48,03	37,32	15,85
Junio	56,70	72,59	57,51	79,40	90,59	79,46	34,17	42,96	58,43	58,48	48,76	37,71	16,59
Julio	55,24	69,35	56,96	72,74	85,30	78,06	33,59	43,11	65,07	54,60	48,11	38,72	17,27
Agosto	52,12	63,97	50,98	65,57	78,44	72,34	31,95	41,75	61,31	49,77	46,70	37,79	17,87
Septiembre	49,07	58,63	44,92	59,13	71,63	67,45	30,96	40,36	59,69	47,40	44,27	37,13	17,93
Octubre	40,20	46,20	31,48	42,94	55,58	56,98	27,90	34,44	40,17	37,83	38,16	34,59	17,50
Noviembre	35,65	38,58	23,05	33,61	46,24	50,09	25,45	32,69	34,52	35,24	36,24	33,85	17,91
Diciembre	30,87	31,67	16,50	24,93	37,93	43,23	21,69	30,00	28,48	31,35	33,66	31,78	17,09
2010													
Enero	26,05	26,31	9,74	19,63	31,93	37,40	20,01	25,77	20,98	23,93	29,08	28,56	17,06
Febrero	22,40	22,06	8,06	15,35	27,04	31,71	16,60	22,77	17,42	19,19	25,88	26,08	15,85
Marzo	18,33	17,17	3,48	9,95	21,38	26,57	14,47	19,58	13,72	15,20	22,22	23,23	14,77
Abril	15,92	13,91	2,61	5,32	17,03	23,39	12,99	18,10	13,16	12,80	20,13	22,15	14,57
Mayo	13,75	11,23	0,63	1,45	13,60	21,16	12,15	16,46	11,52	11,15	17,99	20,52	14,31
Junio	12,58	9,80	-0,18	-0,08	11,91	19,61	10,08	15,49	12,71	10,31	16,30	19,13	14,05
Julio	11,16	8,67	-2,91	-0,88	11,37	17,81	8,45	13,69	6,37	8,92	15,11	16,82	13,69
Agosto	10,32	7,50	-3,98	-2,39	9,74	16,97	8,25	13,18	5,33	7,84	14,44	16,76	14,03
Septiembre	9,48	5,82	-2,73	-3,87	7,46	14,95	6,89	13,26	4,52	7,83	14,51	18,15	13,67
Octubre	6,68	2,58	-4,47	-7,18	3,46	11,37	5,12	10,97	3,30	4,49	11,65	16,42	12,69
Noviembre	4,65	0,26	-5,41	-9,98	0,37	9,13	4,00	9,28	2,18	1,80	9,64	15,00	12,03
Diciembre	2,21	-2,65	-10,09	-13,25	-3,18	7,45	2,82	7,53	-0,09	-1,55	7,64	13,76	11,68
2011													
Enero	1,90	-4,15	-9,65	-16,22	-5,80	9,50	2,17	8,41	-1,18	-2,23	8,42	16,84	12,97
Febrero	0,98	-4,89	-9,10	-15,80	-7,26	7,95	2,03	7,32	-0,96	-2,42	6,68	15,51	13,00
Marzo	0,49	-4,68	-7,10	-15,33	-7,38	7,33	2,39	6,11	-0,99	-3,98	4,92	14,42	13,04
Abril	-0,45	-3,72	-7,95	-13,75	-5,58	6,03	2,63	2,95	-3,51	-6,20	1,81	9,27	10,54
Mayo	0,26	-2,97	-6,58	-12,96	-5,08	6,13	3,81	3,56	-1,74	-5,20	1,97	9,69	11,33
Junio	-0,30	-3,18	-7,53	-13,13	-5,58	6,13	4,08	2,56	-3,42	-5,83	0,84	8,38	10,67
Julio	1,56	-1,32	-3,96	-11,80	-3,91	7,66	5,45	4,37	2,18	-4,59	2,24	10,30	11,49
Agosto	1,36	-1,25	-5,15	-11,97	-3,84	8,40	5,69	3,88	0,60	-4,63	1,69	10,05	11,29
Septiembre	2,88	1,05	-4,00	-10,20	-1,06	11,40	7,53	4,63	1,99	-4,67	2,56	11,09	11,58
Octubre	5,44	4,57	-1,08	-6,11	3,19	14,13	9,98	6,28	3,79	-2,04	4,17	12,33	12,77
Noviembre	5,10	4,88	-0,64	-5,52	3,44	14,29	10,07	5,31	3,11	-3,88	2,87	11,72	12,64
Diciembre	5,80	5,55	0,99	-4,99	3,56	14,59	11,32	6,04	3,24	-2,74	3,26	12,81	13,51
2012													
Enero	8,38	8,07	2,28	-1,45	6,56	18,04	14,31	8,71	5,80	0,35	5,66	16,78	16,61
Febrero	10,16	10,60	4,57	1,69	9,22	20,60	16,12	9,69	7,39	1,57	6,57	18,02	16,93
Marzo	10,18	10,55	3,77	1,47	9,12	20,63	16,88	9,78	6,29	2,22	6,91	17,72	17,15
Abril	10,91	11,35	4,54	2,81	9,65	19,99	16,86	10,47	7,12	3,74	7,70	17,08	16,58
Mayo	11,32	11,76	3,73	3,31	10,30	21,02	16,12	10,90	6,10	4,05	8,61	17,56	16,25
Junio	11,02	11,95	0,94	3,45	10,87	21,31	16,54	10,15	3,85	3,29	8,11	16,27	15,88
Julio	11,16	12,36	0,62	3,70	11,22	21,97	16,80	10,07	2,18	2,94	8,58	15,97	15,50
Agosto	11,00	12,31	1,22	3,26	11,28	21,29	16,73	9,81	1,89	3,30	8,42	15,29	15,21
Septiembre													
Octubre													
Noviembre													
Diciembre													

TABLA 10. ACTIVIDAD ECONÓMICA. Series SISPE

PERIODO	Total P.R.	Agricultura	Industria	Construc.	Servicios	S/E anterior
2008 CNAE '93						
Enero	246.797	2.409	19.909	30.034	185.086	9.359
Febrero	255.339	2.537	19.989	31.640	191.008	10.165
Marzo	253.924	2.357	19.724	32.958	188.336	10.549
Abril	259.611	2.068	19.953	35.086	191.558	10.946
Mayo	262.660	1.775	20.315	36.614	192.973	10.983
Junio	266.936	1.557	20.368	37.938	195.550	11.523
Julio	268.135	1.545	20.212	38.331	196.890	11.157
Agosto	279.234	1.636	21.039	40.729	204.608	11.222
Septiembre	288.972	1.819	21.801	43.152	209.877	12.323
Octubre	315.159	2.429	23.475	48.393	227.458	13.404
Noviembre	330.439	2.519	24.714	52.837	236.664	13.705
Diciembre	345.333	2.511	26.440	61.080	242.253	13.049
2008 CNAE '09 (Reconstruida)						
Enero	246.797	1.443	23.941	36.580	177.258	7.576
Febrero	255.339	1.517	24.269	38.394	182.951	8.208
Marzo	253.924	1.429	24.026	39.606	180.368	8.495
Abril	259.611	1.293	24.339	41.808	183.383	8.788
Mayo	262.660	1.152	24.795	43.346	184.574	8.794
Junio	266.936	1.048	24.942	44.618	187.142	9.186
Julio	268.135	1.043	24.867	44.956	188.393	8.877
Agosto	279.234	1.099	25.871	47.549	195.789	8.926
Septiembre	288.972	1.202	26.826	50.294	200.873	9.778
Octubre	315.159	1.523	29.022	56.207	217.780	10.627
Noviembre	330.439	1.582	30.455	61.003	226.526	10.873
Diciembre	345.333	1.593	32.230	69.096	232.066	10.348
2009 CNAE '09						
Enero	369.256	1.695	35.221	72.156	250.095	10.089
Febrero*	387.545	1.759	37.088	75.103	262.581	11.014
Marzo	405.673	1.888	38.963	77.215	274.717	12.890
Abril	415.142	1.883	39.444	77.318	282.143	14.354
Mayo	417.273	1.728	39.832	76.191	284.503	15.019
Junio	418.284	1.708	40.518	74.406	286.688	14.964
Julio	416.264	1.755	39.292	72.069	288.519	14.629
Agosto	424.759	1.796	39.724	72.542	296.063	14.634
Septiembre	430.784	1.871	40.134	73.615	299.235	15.929
Octubre	441.858	2.249	40.780	75.412	306.902	16.515
Noviembre	448.224	2.379	41.041	77.251	310.699	16.854
Diciembre	451.929	2.358	41.148	82.621	309.723	16.079
2009 CNAE '09						
Enero	465.452	2.438	41.770	82.912	321.707	16.625
Febrero	474.356	2.560	42.315	82.939	328.639	17.903
Marzo	480.022	2.770	42.582	82.615	332.883	19.172
Abril	481.244	2.882	42.247	81.207	334.910	19.998
Mayo	474.661	2.767	41.901	78.964	330.839	20.190
Junio	470.913	2.674	41.975	76.468	329.836	19.960
Julio	462.720	2.596	40.713	74.026	325.930	19.455
Agosto	468.609	2.595	40.784	73.690	332.260	19.280
Septiembre	471.643	2.522	40.490	72.970	334.778	20.883
Octubre	471.388	2.931	40.012	72.060	335.048	21.337
Noviembre	469.079	3.029	39.423	71.688	333.142	21.797
Diciembre	461.928	2.951	39.059	74.154	324.922	20.842
2011 CNAE '09						
Enero	472.468	2.929	39.530	73.306	335.305	21.398
Febrero	478.170	3.064	39.459	73.122	340.416	22.109
Marzo	482.025	3.188	39.434	73.684	342.773	22.946
Abril	479.070	3.196	39.115	74.242	339.547	22.970
Mayo	475.876	3.177	38.970	72.795	337.941	22.993
Junio	469.511	3.129	39.165	70.894	333.944	22.379
Julio	469.957	3.185	38.902	69.308	336.384	22.178
Agosto	474.997	3.094	39.355	69.206	341.914	21.428
Septiembre	485.206	3.157	40.052	70.752	348.202	23.043
Octubre	497.025	3.536	40.943	72.734	356.210	23.602
Noviembre	493.012	3.529	40.539	73.059	352.288	23.597
Diciembre	488.709	3.471	40.615	75.222	347.215	22.186
2011 CNAE '09						
Enero	511.465	3.677	42.195	76.260	366.525	22.808
Febrero	526.374	3.951	43.027	77.772	377.784	23.840
Marzo	530.875	4.028	43.379	77.598	381.269	24.601
Abril	531.317	3.925	43.621	77.064	382.177	24.530
Mayo	529.740	3.739	44.339	75.516	381.938	24.208
Junio	521.246	3.709	43.843	73.611	376.953	23.130
Julio	522.421	3.720	43.442	72.214	380.174	22.871
Agosto	527.261	3.659	43.717	71.825	385.729	22.331
Septiembre						
Octubre						
Noviembre						
Diciembre						

* A partir de enero de 2009 clasificación según CNAE 09

TABLA 11. ACTIVIDAD ECONÓMICA. Variación mensual absoluta. Series SISPE

PERIODO	Total P.R.	Agricultura	Industria	Construc.	Servicios	Sin empleo anterior
2008 CNAE'93						
Enero	17.647	149	1.040	905	14.998	555
Febrero	8.542	128	80	1.606	5.922	806
Marzo	-1.415	-180	-265	1.318	-2.672	384
Abril	5.687	-289	229	2.128	3.222	397
Mayo	3.049	-293	362	1.528	1.415	37
Junio	4.276	-218	53	1.324	2.577	540
Julio	1.199	-12	-156	393	1.340	-366
Agosto	11.099	91	827	2.398	7.718	65
Septiembre	9.738	183	762	2.423	5.269	1.101
Octubre	26.187	610	1.674	5.241	17.581	1.081
Noviembre	15.280	90	1.239	4.444	9.206	301
Diciembre	14.894	-8	1.726	8.243	5.589	-656
2009 CNAE'09						
Enero*	23.923	102	2.991	3.060	18.029	-259
Febrero	18.289	120	1.688	2.607	13.657	217
Marzo	18.128	129	1.875	2.112	12.136	1.876
Abril	9.469	-5	481	103	7.426	1.464
Mayo	2.131	-155	388	-1.127	2.360	665
Junio	1.011	-20	686	-1.785	2.185	-55
Julio	-2.020	47	-1.226	-2.337	1.831	-335
Agosto	8.495	41	432	473	7.544	5
Septiembre	6.025	75	410	1.073	3.172	1.295
Octubre	11.074	378	646	1.797	7.667	586
Noviembre	6.366	130	261	1.839	3.797	339
Diciembre	3.705	-21	107	5.370	-976	-775
2010 CNAE'93						
Enero	13.523	80	622	291	11.984	546
Febrero	8.904	122	545	27	6.932	1.278
Marzo	5.666	210	267	-324	4.244	1.269
Abril	1.222	112	-335	-1.408	2.027	826
Mayo	-6.583	-115	-346	-2.243	-4.071	192
Junio	-3.748	-93	74	-2.496	-1.003	-230
Julio	-8.193	-78	-1.262	-2.442	-3.906	-505
Agosto	5.889	-1	71	-336	6.330	-175
Septiembre	3.034	-73	-294	-720	2.518	1.603
Octubre	-255	409	-478	-910	270	454
Noviembre	-2.309	98	-589	-372	-1.906	460
Diciembre	-7.151	-78	-364	2.466	-8.220	-955
2011 CNAE'93						
Enero	10.540	-22	471	-848	10.383	556
Febrero	5.702	135	-71	-184	5.111	711
Marzo	3.855	124	-25	562	2.357	837
Abril	-2.955	8	-319	558	-3.226	24
Mayo	-3.194	-19	-145	-1.447	-1.606	23
Junio	-6.365	-48	195	-1.901	-3.997	-614
Julio	446	56	-263	-1.586	2.440	-201
Agosto	5.040	-91	453	-102	5.530	-750
Septiembre	10.209	63	697	1.546	6.288	1.615
Octubre	11.819	379	891	1.982	8.008	559
Noviembre	-4.013	-7	-404	325	-3.922	-5
Diciembre	-4.303	-58	76	2.163	-5.073	-1.411
2012 CNAE'93						
Enero	22.756	206	1.580	1.038	19.310	622
Febrero	14.909	274	832	1.512	11.259	1.032
Marzo	4.501	77	352	-174	3.485	761
Abril	442	-103	242	-534	908	-71
Mayo	-1.577	-186	718	-1.548	-239	-322
Junio	-8.494	-30	-496	-1.905	-4.985	-1.078
Julio	1.175	11	-401	-1.397	3.221	-259
Agosto	4.840	-61	275	-389	5.555	-540
Septiembre						
Octubre						
Noviembre						
Diciembre						

* A partir de enero de 2009 clasificación según CNAE 09

TABLA 12. ACTIVIDAD ECONÓMICA. Variación mensual relativa. Series SISPE

PERIODO	Total P.R.	Agricultura	Industria	Construcción	Servicios	Sin empleo anterior
2008 CNAE'93						
Enero	7,70	6,59	5,51	3,11	8,82	6,30
Febrero	3,46	5,31	0,40	5,35	3,20	8,61
Marzo	-0,55	-7,09	-1,33	4,17	-1,40	3,78
Abril	2,24	-12,26	1,16	6,46	1,71	3,76
Mayo	1,17	-14,17	1,81	4,36	0,74	0,34
Junio	1,63	-12,28	0,26	3,62	1,34	4,92
Julio	0,45	-0,77	-0,77	1,04	0,69	-3,18
Agosto	4,14	5,89	4,09	6,26	3,92	0,58
Septiembre	3,49	11,19	3,62	5,95	2,58	9,81
Octubre	9,06	33,53	7,68	12,15	8,38	8,77
Noviembre	4,85	3,71	5,28	9,18	4,05	2,25
Diciembre	4,51	-0,32	6,98	15,60	2,36	-4,79
2009 CNAE'09						
Enero	6,93	6,43	9,28	4,43	7,77	-2,51
Febrero	4,95	4,52	5,56	4,21	5,24	1,59
Marzo	4,68	7,33	5,06	2,81	4,62	17,03
Abril	2,33	-0,26	1,23	0,13	2,70	11,36
Mayo	0,51	-8,23	0,98	-1,46	0,84	4,63
Junio	0,24	-1,16	1,72	-2,34	0,77	-0,37
Julio	-0,48	2,75	-3,03	-3,14	0,64	-2,24
Agosto	2,04	2,34	1,10	0,66	2,61	0,03
Septiembre	1,42	4,18	1,03	1,48	1,07	8,85
Octubre	2,57	20,20	1,61	2,44	2,56	3,68
Noviembre	1,44	5,78	0,64	2,44	1,24	2,05
Diciembre	0,83	-0,88	0,26	6,95	-0,31	-4,60
2010 CNAE'09						
Enero	2,99	3,39	1,51	0,35	3,87	3,40
Febrero	1,91	5,00	1,30	0,03	2,15	7,69
Marzo	1,19	8,20	0,63	-0,39	1,29	7,09
Abril	0,25	4,04	-0,79	-1,70	0,61	4,31
Mayo	-1,37	-3,99	-0,82	-2,76	-1,22	0,96
Junio	-0,79	-3,36	0,18	-3,16	-0,30	-1,14
Julio	-1,74	-2,92	-3,01	-3,19	-1,18	-2,53
Agosto	1,27	-0,04	0,17	-0,45	1,94	-0,90
Septiembre	0,65	-2,81	-0,72	-0,98	0,76	8,31
Octubre	-0,05	16,22	-1,18	-1,25	0,08	2,17
Noviembre	-0,49	3,34	-1,47	-0,52	-0,57	2,16
Diciembre	-1,52	-2,58	-0,92	3,44	-2,47	-4,38
2011 CNAE'09						
Enero	2,26	-0,90	1,13	-1,02	3,23	3,34
Febrero	1,21	4,61	-0,18	-0,25	1,52	3,32
Marzo	0,81	4,05	-0,06	0,77	0,69	3,79
Abril	-0,61	0,25	-0,81	0,76	-0,94	0,10
Mayo	-0,67	-0,59	-0,37	-1,95	-0,47	0,10
Junio	-1,34	-1,51	0,50	-2,61	-1,18	-2,67
Julio	0,09	1,79	-0,67	-2,24	0,73	-0,90
Agosto	1,07	-2,86	1,16	-0,15	1,64	-3,38
Septiembre	2,15	2,04	1,77	2,23	1,84	7,54
Octubre	2,44	12,01	2,22	2,80	2,30	2,43
Noviembre	-0,81	-0,20	-0,99	0,45	-1,10	-0,02
Diciembre	-0,87	-1,64	0,19	2,96	-1,44	-5,98
2012 CNAE'09						
Enero	4,82	7,03	4,00	1,42	5,76	2,91
Febrero	2,91	7,45	1,97	1,98	3,07	4,52
Marzo	0,86	1,95	0,82	-0,22	0,92	3,19
Abril	0,08	-2,56	0,56	-0,69	0,24	-0,29
Mayo	-0,30	-4,74	1,65	-2,01	-0,06	-1,31
Junio	-1,60	-0,80	-1,12	-2,52	-1,31	-4,45
Julio	0,23	0,30	-0,91	-1,90	0,85	-1,12
Agosto	0,93	-1,64	0,63	-0,54	1,46	-2,36
Septiembre						
Octubre						
Noviembre						
Diciembre						

* A partir de enero de 2009 clasificación según CNAE 09

TABLA 13. ACTIVIDAD ECONÓMICA. Variación anual absoluta. Serie SISPE

PERIODO	Total P.R.	Agricultura	Industria	Construc.	Servicios	Sin empleo anterior
2008 CNAE'93						
Enero	28.596	499	-42	9.844	18.747	-452
Febrero	34.587	588	222	11.870	22.067	-160
Marzo	31.113	346	-258	13.073	18.081	-129
Abril	37.439	29	54	14.780	22.081	495
Mayo	44.534	-222	898	16.049	26.779	1.030
Junio	50.285	-405	1.440	17.158	30.068	2.024
Julio	51.846	-370	1.492	16.645	31.779	2.300
Agosto	56.151	-272	1.855	17.427	34.528	2.613
Septiembre	68.600	-176	2.936	20.558	42.203	3.079
Octubre	89.616	252	4.727	24.914	55.860	3.863
Noviembre	102.810	203	6.135	27.653	64.651	4.168
Diciembre	116.183	251	7.571	31.951	72.165	4.245
2009 CNAE'09						
Enero	122.459	252	11.280	35.576	72.837	2.513
Febrero	132.206	242	12.819	36.709	79.630	2.806
Marzo	151.749	459	14.937	37.609	94.349	4.395
Abril	155.531	590	15.105	35.510	98.760	5.566
Mayo	154.613	576	15.037	32.845	99.929	6.225
Junio	151.348	660	15.576	29.788	99.546	5.778
Julio	148.129	712	14.425	27.113	100.126	5.752
Agosto	145.525	697	13.853	24.993	100.274	5.708
Septiembre	141.812	669	13.308	23.321	98.362	6.151
Octubre	126.699	726	11.758	19.205	89.122	5.888
Noviembre	117.785	797	10.586	16.248	84.173	5.981
Diciembre	106.596	765	8.918	13.525	77.657	5.731
2010 CNAE'09						
Enero	96.196	743	6.549	10.756	71.612	6.536
Febrero	86.811	801	5.227	7.836	66.058	6.889
Marzo	74.349	882	3.619	5.400	58.166	6.282
Abril	66.102	999	2.803	3.889	52.767	5.644
Mayo	57.388	1.039	2.069	2.773	46.336	5.171
Junio	52.629	966	1.457	2.062	43.148	4.996
Julio	46.456	841	1.421	1.957	37.411	4.826
Agosto	43.850	799	1.060	1.148	36.197	4.646
Septiembre	40.859	651	356	-645	35.543	4.954
Octubre	29.530	682	-768	-3.352	28.146	4.822
Noviembre	20.855	650	-1.618	-5.563	22.443	4.943
Diciembre	9.999	593	-2.089	-8.467	15.199	4.763
2011 CNAE'09						
Enero	7.016	491	-2.240	-9.606	13.598	4.773
Febrero	3.814	504	-2.856	-9.817	11.777	4.206
Marzo	2.003	418	-3.148	-8.931	9.890	3.774
Abril	-2.174	314	-3.132	-6.965	4.637	2.972
Mayo	1.215	410	-2.931	-6.169	7.102	2.803
Junio	-1.402	455	-2.810	-5.574	4.108	2.419
Julio	7.237	589	-1.811	-4.718	10.454	2.723
Agosto	6.388	499	-1.429	-4.484	9.654	2.148
Septiembre	13.563	635	-438	-2.218	13.424	2.160
Octubre	25.637	605	931	674	21.162	2.265
Noviembre	23.933	500	1.116	1.371	19.146	1.800
Diciembre	26.781	520	1.556	1.068	22.293	1.344
2012 CNAE'09						
Enero	38.997	748	2.665	2.954	31.220	1.410
Febrero	48.204	887	3.568	4.650	37.368	1.731
Marzo	48.850	840	3.945	3.914	38.496	1.655
Abril	52.247	729	4.506	2.822	42.630	1.560
Mayo	53.864	562	5.369	2.721	43.997	1.215
Junio	51.735	580	4.678	2.717	43.009	751
Julio	52.464	535	4.540	2.906	43.790	693
Agosto	52.264	565	4.362	2.619	43.815	903
Septiembre						
Octubre						
Noviembre						
Diciembre						

* A partir de enero de 2009 clasificación según CNAE 09

TABLA 14. ACTIVIDAD ECONÓMICA. Variación anual relativa. Serie SISPE

PERIODO	Total P.R.	Agricultura	Industria	Construc.	Servicios	Sin empleo anterior
2008						
Enero	13,11	26,13	-0,21	48,76	11,27	-4,61
Febrero	15,67	30,17	1,12	60,04	13,06	-1,55
Marzo	13,96	17,21	-1,29	65,74	10,62	-1,21
Abril	16,85	1,42	0,27	72,79	13,03	4,74
Mayo	20,42	-11,12	4,62	78,04	16,11	10,35
Junio	23,21	-20,64	7,61	82,57	18,17	21,31
Julio	23,97	-19,32	7,97	76,75	19,25	25,97
Agosto	25,17	-14,26	9,67	74,79	20,30	30,35
Septiembre	31,13	-8,82	15,56	90,99	25,17	33,31
Octubre	39,73	11,58	25,21	106,11	32,55	40,49
Noviembre	45,17	8,77	33,02	109,80	37,58	43,70
Diciembre	50,70	11,11	40,12	109,69	42,43	48,22
2009						
Enero	49,62	17,50	47,12	97,26	41,09	33,18
Febrero	51,78	15,98	52,82	95,61	43,53	34,19
Marzo	59,76	32,16	62,17	94,96	52,31	51,73
Abril	59,91	45,68	62,06	84,94	53,85	63,34
Mayo	58,86	50,05	60,65	75,77	54,14	70,79
Junio	56,70	63,04	62,45	66,76	53,19	62,89
Julio	55,24	68,30	58,01	60,31	53,15	64,80
Agosto	52,12	63,36	53,55	52,56	51,22	63,94
Septiembre	49,07	55,68	49,61	46,37	48,97	62,91
Octubre	40,20	47,70	40,51	34,17	40,92	55,40
Noviembre	35,65	50,35	34,76	26,64	37,16	55,01
Diciembre	30,87	48,06	27,67	19,57	33,46	55,38
2010						
Enero	26,05	43,83	18,59	14,91	28,63	64,78
Febrero	22,40	45,54	14,09	10,43	25,16	62,55
Marzo	18,33	46,72	9,29	6,99	21,17	48,74
Abril	15,92	53,05	7,11	5,03	18,70	39,32
Mayo	13,75	60,13	5,19	3,64	16,29	34,43
Junio	12,58	56,56	3,60	2,77	15,05	33,39
Julio	11,16	47,92	3,62	2,72	12,97	32,99
Agosto	10,32	44,49	2,67	1,58	12,23	31,75
Septiembre	9,48	34,79	0,89	-0,88	11,88	31,10
Octubre	6,68	30,32	-1,88	-4,44	9,17	29,20
Noviembre	4,65	27,32	-3,94	-7,20	7,22	29,33
Diciembre	2,21	25,15	-5,08	-10,25	4,91	29,62
2011						
Enero	1,51	20,14	-5,36	-11,59	4,23	28,71
Febrero	0,80	19,69	-6,75	-11,84	3,58	23,49
Marzo	0,42	15,09	-7,39	-10,81	2,97	19,68
Abril	-0,45	10,90	-7,41	-8,58	1,38	14,86
Mayo	0,26	14,82	-7,00	-7,81	2,15	13,88
Junio	-0,30	17,02	-6,69	-7,29	1,25	12,12
Julio	1,56	22,69	-4,45	-6,37	3,21	14,00
Agosto	1,36	19,23	-3,50	-6,08	2,91	11,14
Septiembre	2,88	25,18	-1,08	-3,04	4,01	10,34
Octubre	5,44	20,64	2,33	0,94	6,32	10,62
Noviembre	5,10	16,51	2,83	1,91	5,75	8,26
Diciembre	5,80	17,62	3,98	1,44	6,86	6,45
2012 CNAE'09						
Enero	8,25	25,54	6,74	4,03	9,31	6,59
Febrero	10,08	28,95	9,04	6,36	10,98	7,83
Marzo	10,13	26,35	10,00	5,31	11,23	7,21
Abril	10,91	22,81	11,52	3,80	12,55	6,79
Mayo	11,32	17,69	13,78	3,74	13,02	5,28
Junio	11,02	18,54	11,94	3,83	12,88	3,36
Julio	11,16	16,80	11,67	4,19	13,02	3,12
Agosto	11,00	18,26	11,08	3,78	12,81	4,21
Septiembre						
Octubre						
Noviembre						
Diciembre						

* A partir de enero de 2009 clasificación según CNAE 09

Tablas de contratos registrados



Tabla 1.- CONTRATACION SEGÚN SEXO Y EDAD POR DURACIÓN Y TIPO DE JORNADA Y MODALIDAD

CONTRATACIONES		Hombres						Mujeres						
		Total	16-24	25-29	30-44	45-54	>=55	Total	16-24	25-29	30-44	45-54	>=55	
Indefinidos	Jornada completa													
	Indefinido ordinario	3.474	244	620	1.969	498	143	1.816	206	428	964	169	49	
	Indefinido fomento empleo	216	52	82	16	48	18	181	61	75	11	25	9	
	Discapacitados	22	1	0	13	4	4	14	1	2	7	2	2	
	Discapacitados en CEE	4	1	1	2	0	0	8	2	2	3	1	0	
	Transformaciones en indefinidos	1.665	190	393	843	196	43	1.159	163	362	531	89	14	
	Total jornada completa	5.381	488	1.096	2.843	746	208	3.178	433	869	1.516	286	74	
	Jornada parcial													
	Indefinido ordinario	1.166	317	210	440	149	50	1.248	392	195	437	152	72	
	Indefinido fomento empleo	0	0	0	0	0	0	2	0	1	0	1	0	
	Discapacitados	9	0	1	4	1	3	17	1	1	9	4	2	
	Discapacitados en CEE	1	1	0	0	0	0	1	0	0	0	1	0	
	Transformaciones en indefinidos	571	147	126	225	52	21	808	194	177	323	94	20	
	Total jornada parcial	1.747	465	337	669	202	74	2.076	587	374	769	252	94	
	Fijos discontinuos													
	Indefinido ordinario	56	20	5	22	8	1	84	9	12	36	21	6	
	Indefinido fomento empleo	2	2	0	0	0	0	1	1	0	0	0	0	
	Discapacitados	1	0	0	0	1	0	0	0	0	0	0	0	
Discapacitados en CEE	0	0	0	0	0	0	0	0	0	0	0	0		
Transformaciones en indefinidos	25	11	2	9	2	1	5	1	1	3	0	0		
Total fijos discontinuos	84	33	7	31	11	2	90	11	13	39	21	6		
Total indefinidos	7.212	986	1.440	3.543	959	284	5.344	1.031	1.256	2.324	559	174		
Temporales	Jornada completa													
	Obra o servicio	17.493	2.069	2.698	8.796	3.012	918	6.350	1.374	1.378	2.584	753	261	
	Eventual circunstancias producción	11.035	1.811	2.061	5.429	1.373	361	8.019	1.397	1.633	3.698	1.082	209	
	Interinidad	4.804	908	914	2.041	676	265	5.267	856	938	2.240	965	268	
	Discapacitados temporal	53	3	3	23	20	4	25	1	3	15	6	0	
	Temporal discapacitados en CEE	0	0	0	0	0	0	0	0	0	0	0	0	
	Relevo	107	14	38	43	11	1	43	12	12	14	4	1	
	Sust. Jubilación 64 años	25	2	6	9	7	1	39	5	4	18	12	0	
	Prácticas	228	89	114	23	2	0	199	68	104	27	0	0	
	Formación	106	71	28	1	4	2	120	84	31	2	3	0	
	Otros temporales	122	60	21	30	7	4	39	7	10	15	6	1	
	Total jornada completa	33.973	5.027	5.883	16.395	5.112	1.556	20.101	3.804	4.113	8.613	2.831	740	
	Jornada parcial													
	Obra o servicio	5.671	1.576	1.035	2.273	612	175	5.483	1.493	1.041	1.983	779	187	
	Eventual circunstancias producción	7.206	1.939	1.478	2.869	718	202	8.734	2.575	1.593	3.202	1.077	287	
	Interinidad	1.515	369	296	596	184	70	5.372	977	714	2.124	1.210	347	
	Temporal discapacitados	25	1	1	17	3	3	24	0	4	9	9	2	
	Temporal discapacitados en CEE	0	0	0	0	0	0	0	0	0	0	0	0	
Jubilación parcial	217	0	0	1	2	214	92	0	0	0	0	92		
Relevo	39	5	8	17	7	2	64	6	6	31	16	5		
Prácticas	21	5	13	3	0	0	53	29	18	6	0	0		
Otros temporales	0	0	0	0	0	0	0	0	0	0	0	0		
Total jornada parcial	14.694	3.895	2.831	5.776	1.526	666	19.822	5.080	3.376	7.355	3.091	920		
Total temporales	48.667	8.922	8.714	22.171	6.638	2.222	39.923	8.884	7.489	15.968	5.922	1.660		
TOTAL	55.879	9.908	10.154	25.714	7.597	2.506	45.267	9.915	8.745	18.292	6.481	1.834		

Tabla 2.- CONTRATACION SEGÚN ACTIVIDAD ECONOMICA POR SEXO Y MODALIDAD

CONTRATACIONES	TOTAL	AGRICULTURA		INDUSTRIA			CONSTRUCCION	
		A	B	C	D	E	F	
Ambos sexos	Indefinido ordinario	7.844	13	10	400	6	6	465
	Indefinido fomento empleo	402	2	1	19	0	1	30
	Discapacitados	63	0	0	1	0	0	6
	Discapacitados en CEE	14	0	0	3	0	0	0
	Subtotal indefinidos	8.323	15	11	423	6	7	501
	Obra o servicio	34.997	247	3	1.069	4	70	7.931
	Event. circuns. producción	34.994	128	5	1.345	9	112	953
	Interinidad	16.958	5	3	318	5	617	103
	Temporal discapacitados	127	0	0	3	0	0	3
	Temporal discapacitados en CEE	0	0	0	0	0	0	0
	Jubilación parcial	309	1	2	38	0	10	18
	Relevo	253	0	1	29	0	6	10
	Jubilación 64 años	64	0	0	4	0	0	0
	Prácticas	501	1	6	38	2	15	11
	Formación	226	0	0	12	0	0	18
	Otros contratos	161	3	0	2	0	0	5
	Subtotal temporal	88.590	385	20	2.858	20	830	9.052
	Conversión en indefinido	4.233	10	3	228	2	11	202
	Total ambos sexos	101.146	410	34	3.509	28	848	9.755
	Hombres	Indefinido ordinario	4.696	10	4	267	5	5
Indefinido fomento empleo		218	2	0	14	0	0	27
Discapacitados		32	0	0	1	0	0	5
Discapacitados en CEE		5	0	0	2	0	0	0
Subtotal indefinidos		4.951	12	4	284	5	5	438
Obra o servicio		23.164	215	2	875	4	56	7.766
Event. circuns. producción		18.241	100	5	941	2	90	828
Interinidad		6.319	3	2	216	1	566	69
Temporal discapacitados		78	0	0	2	0	0	3
Temporal discapacitados en CEE		0	0	0	0	0	0	0
Jubilación parcial		217	1	2	34	0	9	15
Relevo		146	0	1	22	0	6	10
Jubilación 64 años		25	0	0	2	0	0	0
Prácticas		249	0	5	22	2	9	8
Formación		106	0	0	5	0	0	16
Otros contratos		122	2	0	2	0	0	5
Subtotal temporal		48.667	321	17	2.121	9	736	8.720
Conversión en indefinido		2.261	8	3	159	1	10	177
Total hombres		55.879	341	24	2.564	15	751	9.335
Mujeres		Indefinido ordinario	3.148	3	6	133	1	1
	Indefinido fomento empleo	184	0	1	5	0	1	3
	Discapacitados	31	0	0	0	0	0	1
	Discapacitados en CEE	9	0	0	1	0	0	0
	Subtotal indefinidos	3.372	3	7	139	1	2	63
	Obra o servicio	11.833	32	1	194	0	14	165
	Event. circuns. producción	16.753	28	0	404	7	22	125
	Interinidad	10.639	2	1	102	4	51	34
	Temporal discapacitados	49	0	0	1	0	0	0
	Temporal discapacitados en CEE	0	0	0	0	0	0	0
	Jubilación parcial	92	0	0	4	0	1	3
	Relevo	107	0	0	7	0	0	0
	Jubilación 64 años	39	0	0	2	0	0	0
	Prácticas	252	1	1	16	0	6	3
	Formación	120	0	0	7	0	0	2
	Otros contratos	39	1	0	0	0	0	0
	Subtotal temporal	39.923	64	3	737	11	94	332
	Conversión en indefinido	1.972	2	0	69	1	1	25
	Total mujeres	45.267	69	10	945	13	97	420

A.- Agricultura, ganadería, silvicultura y pesca

B.- Industrias extractivas

C.- Industrias manufactureras

D.- Suministro de energía eléctrica, gas, vapor y aire acondicionado

E.- Suministro de agua, actividades de saneamiento, gestión de residuos y descontaminación

F.- Construcción

Tabla 2.- CONTRATACION SEGÚN ACTIVIDAD ECONOMICA POR SEXO Y EDAD

CONTRATACIONES		SERVICIOS														
		G	H	I	J	K	L	M	N	O	P	Q	R	S	T	U
Ambos sexos	Indefinido ordinario	1.687	570	1.338	763	208	68	727	642	7	279	140	130	268	106	11
	Indefinido fomento empleo	103	20	64	39	2	7	56	18	0	9	7	3	17	4	0
	Discapacitados	12	3	4	5	0	0	3	19	0	2	7	0	1	0	0
	Discapacitados en CEE	0	0	0	0	0	0	2	9	0	0	0	0	0	0	0
	Subtotal indefinidos	1.802	593	1.406	807	210	75	788	688	7	290	154	133	286	110	11
	Obra o servicio	1.323	848	1.448	2.432	106	66	2.733	11.448	107	1.219	592	2.348	535	272	196
	Event. circuns. producción	4.589	1.975	4.031	929	192	91	1.051	15.984	79	387	1.506	899	574	153	2
	Interinidad	1.470	975	797	210	102	72	313	6.064	322	156	3.868	141	336	1.080	1
	Temporal discapacitados	5	4	2	1	1	0	13	40	0	3	46	0	6	0	0
	Temporal discapacitados en CEE	0	0	0	0	0	0	0	0	0	0	0	0	0	0	0
	Jubilación parcial	49	54	7	3	1	0	8	31	26	30	25	3	2	1	0
	Relevo	36	51	5	0	0	1	1	15	26	38	28	1	4	1	0
	Jubilación 64 años	10	1	2	0	0	0	0	1	32	2	9	0	1	2	0
	Prácticas	45	16	6	62	20	4	146	28	8	54	25	3	11	0	0
	Formación	95	3	59	9	0	0	4	3	0	13	2	1	7	0	0
	Otros contratos	39	0	1	4	0	1	1	1	0	0	1	93	3	7	0
	Subtotal temporal	7.661	3.927	6.358	3.650	422	235	4.270	33.615	600	1.902	6.102	3.489	1.479	1.516	199
	Conversión en indefinido	968	238	807	156	71	20	336	468	7	181	238	122	141	22	2
	Total ambos sexos	10.431	4.758	8.571	4.613	703	330	5.394	34.771	614	2.373	6.494	3.744	1.906	1.648	212
Hombres	Indefinido ordinario	908	509	832	519	118	37	377	344	4	92	39	79	117	23	1
	Indefinido fomento empleo	52	16	29	27	0	3	31	7	0	2	0	2	2	4	0
	Discapacitados	8	3	3	3	0	0	2	6	0	0	1	0	0	0	0
	Discapacitados en CEE	0	0	0	0	0	0	0	3	0	0	0	0	0	0	0
	Subtotal indefinidos	968	528	864	549	118	40	410	360	4	94	40	81	119	27	1
	Obra o servicio	730	777	789	1.507	43	43	1.260	6.322	49	425	158	1.583	277	187	96
	Event. circuns. producción	1.927	1.378	2.017	586	87	41	413	8.487	27	124	324	542	206	115	1
	Interinidad	421	626	309	109	22	44	121	2.001	74	26	646	49	184	830	0
	Temporal discapacitados	3	3	1	1	0	0	8	22	0	2	30	0	3	0	0
	Temporal discapacitados en CEE	0	0	0	0	0	0	0	0	0	0	0	0	0	0	0
	Jubilación parcial	33	52	5	2	0	0	5	22	13	8	10	3	2	1	0
	Relevo	19	44	4	0	0	0	1	5	10	15	5	0	3	1	0
	Jubilación 64 años	3	0	1	0	0	0	0	1	12	2	1	0	1	2	0
	Prácticas	25	7	2	41	14	3	80	11	1	9	4	0	6	0	0
	Formación	38	3	26	2	0	0	3	2	0	7	0	0	4	0	0
	Otros contratos	25	0	1	3	0	0	0	1	0	0	0	81	1	1	0
	Subtotal temporal	3.224	2.890	3.155	2.251	166	131	1.891	16.874	186	618	1.178	2.258	687	1.137	97
	Conversión en indefinido	519	176	442	96	29	9	170	236	3	40	52	60	49	21	1
	Total hombres	4.711	3.594	4.461	2.896	313	180	2.471	17.470	193	752	1.270	2.399	855	1.185	99
Mujeres	Indefinido ordinario	779	61	506	244	90	31	350	298	3	187	101	51	151	83	10
	Indefinido fomento empleo	51	4	35	12	2	4	25	11	0	7	7	1	15	0	0
	Discapacitados	4	0	1	2	0	0	1	13	0	2	6	0	1	0	0
	Discapacitados en CEE	0	0	0	0	0	0	2	6	0	0	0	0	0	0	0
	Subtotal indefinidos	834	65	542	258	92	35	378	328	3	196	114	52	167	83	10
	Obra o servicio	593	71	659	925	63	23	1.473	5.126	58	794	434	765	258	85	100
	Event. circuns. producción	2.662	597	2.014	343	105	50	638	7.497	52	263	1.182	357	368	38	1
	Interinidad	1.049	349	488	101	80	28	192	4.063	248	130	3.222	92	152	250	1
	Temporal discapacitados	2	1	1	0	1	0	5	18	0	1	16	0	3	0	0
	Temporal discapacitados en CEE	0	0	0	0	0	0	0	0	0	0	0	0	0	0	0
	Jubilación parcial	16	2	2	1	1	0	3	9	13	22	15	0	0	0	0
	Relevo	17	7	1	0	0	1	0	10	16	23	23	1	1	0	0
	Jubilación 64 años	7	1	1	0	0	0	0	0	20	0	8	0	0	0	0
	Prácticas	20	9	4	21	6	1	66	17	7	45	21	3	5	0	0
	Formación	57	0	33	7	0	0	1	1	0	6	2	1	3	0	0
	Otros contratos	14	0	0	1	0	1	1	0	0	0	1	12	2	6	0
	Subtotal temporal	4.437	1.037	3.203	1.399	256	104	2.379	16.741	414	1.284	4.924	1.231	792	379	102
	Conversión en indefinido	449	62	365	60	42	11	166	232	4	141	186	62	92	1	1
	Total mujeres	5.720	1.164	4.110	1.717	390	150	2.923	17.301	421	1.621	5.224	1.345	1.051	463	113

G.- Comercio al por mayor y al por menor; reparación de vehículos de motor y motocicletas
 H.- Transporte y almacenamiento
 I.- Hostelería
 J.- Información y comunicaciones
 K.- Actividades financieras y de seguros
 L.- Actividades inmobiliarias
 M.- Actividades profesionales, científicas y técnicas
 N.- Actividades administrativas y servicios auxiliares

O.- Administración pública y defensa; Seguridad Social obligatoria
 P.- Educación
 Q.- Actividades sanitarias y de servicios sociales
 R.- Actividades artísticas, recreativas y de entretenimiento
 S.- Otros servicios
 T.- Actividades de los hogares como empleadores de personal dom
 U.- Actividades de organizaciones y organismos extraterritoriales

Tabla 3.- CONTRATACION SEGÚN SUBGRUPO DE OCUPACION POR SEXO Y MODALIDAD

CONTRATACIONES		TOTAL	A	B	C	D	E	F	G	H
Ambos sexos	Indefinido ordinario	7.844	285	289	1.053	761	644	371	2.059	264
	Indefinido fomento empleo	402	5	8	35	60	35	33	90	28
	Discapacitados	63	1	1	4	2	2	7	8	3
	Discapacitados en CEE	14	0	0	0	0	0	2	0	0
	Subtotal indefinidos	8.323	291	298	1.092	823	681	413	2.157	295
	Obra o servicio	34.997	37	836	3.998	3.227	1.320	1.698	4.586	1.497
	Event. circuns. producción	34.994	46	697	783	2.778	1.842	1.851	9.019	2.215
	Interinidad	16.958	12	884	303	833	947	960	1.759	3.606
	Temporal discapacitados	127	0	1	2	0	8	36	15	15
	Temporal discapacitados en CEE	0	0	0	0	0	0	0	0	0
	Jubilación parcial	309	4	35	15	61	19	9	26	15
	Relevo	253	1	44	30	32	8	9	23	17
	Jubilación 64 años	64	0	5	3	5	7	1	11	5
	Prácticas	501	1	81	204	114	56	15	4	16
Formación	226	0	0	5	8	12	3	140	5	
Otros contratos	161	3	1	34	97	5	1	1	2	
Subtotal temporal	88.590	104	2.584	5.377	7.155	4.224	4.583	15.584	7.393	
Conversión en indefinido	4.233	29	190	287	435	350	299	1.228	245	
Total ambos sexos	101.146	424	3.072	6.756	8.413	5.255	5.295	18.969	7.933	
Hombres	Indefinido ordinario	4.696	210	93	715	514	304	130	1.086	95
	Indefinido fomento empleo	218	3	1	25	40	20	5	35	6
	Discapacitados	32	1	1	2	2	0	4	5	2
	Discapacitados en CEE	5	0	0	0	0	0	0	0	0
	Subtotal indefinidos	4.951	214	95	742	556	324	139	1.126	103
	Obra o servicio	23.164	20	301	2.358	2.125	556	586	2.136	739
	Event. circuns. producción	18.241	29	193	417	1.698	747	551	3.902	860
	Interinidad	6.319	2	176	75	361	358	196	491	1.332
	Temporal discapacitados	78	0	0	1	0	4	22	9	12
	Temporal discapacitados en CEE	0	0	0	0	0	0	0	0	0
	Jubilación parcial	217	4	10	8	56	5	5	14	5
	Relevo	146	1	15	22	29	5	1	12	4
	Jubilación 64 años	25	0	1	2	2	2	1	3	2
	Prácticas	249	0	18	113	72	29	3	4	1
Formación	106	0	0	0	4	5	0	52	1	
Otros contratos	122	0	0	25	81	4	0	1	2	
Subtotal temporal	48.667	56	714	3.021	4.428	1.715	1.365	6.624	2.958	
Conversión en indefinido	2.261	19	40	167	276	134	67	625	85	
Total hombres	55.879	289	849	3.930	5.260	2.173	1.571	8.375	3.146	
Mujeres	Indefinido ordinario	3.148	75	196	338	247	340	241	973	169
	Indefinido fomento empleo	184	2	7	10	20	15	28	55	22
	Discapacitados	31	0	0	2	0	2	3	3	1
	Discapacitados en CEE	9	0	0	0	0	0	2	0	0
	Subtotal indefinidos	3.372	77	203	350	267	357	274	1.031	192
	Obra o servicio	11.833	17	535	1.640	1.102	764	1.112	2.450	758
	Event. circuns. producción	16.753	17	504	366	1.080	1.095	1.300	5.117	1.355
	Interinidad	10.639	10	708	228	472	589	764	1.268	2.274
	Temporal discapacitados	49	0	1	1	0	4	14	6	3
	Temporal discapacitados en CEE	0	0	0	0	0	0	0	0	0
	Jubilación parcial	92	0	25	7	5	14	4	12	10
	Relevo	107	0	29	8	3	3	8	11	13
	Jubilación 64 años	39	0	4	1	3	5	0	8	3
	Prácticas	252	1	63	91	42	27	12	0	15
Formación	120	0	0	5	4	7	3	88	4	
Otros contratos	39	3	1	9	16	1	1	0	0	
Subtotal temporal	39.923	48	1.870	2.356	2.727	2.509	3.218	8.960	4.435	
Conversión en indefinido	1.972	10	150	120	159	216	232	603	160	
Total mujeres	45.267	135	2.223	2.826	3.153	3.082	3.724	10.594	4.787	

A.- Directores y gerentes.

B.- Técnicos y profesionales científicos e intelectuales de la salud y la enseñanza

C.- Otros técnicos y profesionales científicos e intelectuales

D.- Técnicos y profesionales de apoyo

E.- Empleados de oficina que no atienden al público

F.- Empleados de oficina que atienden al público

G.- Trabajadores de los servicios de restauración y comercio

Tabla 3.- CONTRATACION SEGÚN SUBGRUPO DE OCUPACION POR SEXO Y MODALIDAD

CONTRATACIONES		I	J	K	L	M	N	O	P	Q
Ambos sexos	Indefinido ordinario	151	12	215	221	115	560	640	203	1
	Indefinido fomento empleo	3	1	11	23	6	18	30	16	0
	Discapacitados	0	1	2	2	0	3	25	2	0
	Discapacitados en CEE	0	0	0	1	2	0	2	7	0
	Subtotal Indefinidos	154	14	228	247	123	581	697	228	1
	Obra o servicio	789	80	5.557	1.762	593	1.001	3.786	4.226	4
	Event. circuns. producción	515	60	544	1.111	429	1.237	6.356	5.510	1
	Interinidad	265	22	223	173	147	357	5.426	1.041	0
	Temporal discapacitados	3	0	1	2	0	0	35	9	0
	Temporal discapacitados en CEE	0	0	0	0	0	0	0	0	0
	Jubilación parcial	5	3	11	26	17	18	38	7	0
	Relevo	2	1	9	11	15	11	30	10	0
	Jubilación 64 años	0	0	2	12	1	2	10	0	0
	Prácticas	0	0	1	8	0	0	1	0	0
	Formación	0	1	15	18	3	0	4	12	0
	Otros contratos	0	1	0	1	0	0	9	6	0
	Subtotal temporal	1.579	168	6.363	3.124	1.205	2.626	15.695	10.821	5
	Conversión en indefinido	67	9	110	175	53	133	409	213	1
	Total ambos sexos	1.800	191	6.701	3.546	1.381	3.340	16.801	11.262	7
Hombres	Indefinido ordinario	124	10	212	205	79	536	218	165	0
	Indefinido fomento empleo	2	1	11	21	6	18	11	13	0
	Discapacitados	0	1	2	2	0	3	6	1	0
	Discapacitados en CEE	0	0	0	1	0	0	1	3	0
	Subtotal Indefinidos	126	12	225	229	85	557	236	182	0
	Obra o servicio	623	75	5.501	1.620	519	958	1.617	3.427	3
	Event. circuns. producción	416	55	518	972	339	1.181	2.241	4.121	1
	Interinidad	214	21	201	138	126	328	1.465	835	0
	Temporal discapacitados	2	0	1	2	0	0	16	9	0
	Temporal discapacitados en CEE	0	0	0	0	0	0	0	0	0
	Jubilación parcial	5	3	10	26	17	18	25	6	0
	Relevo	2	1	7	10	10	11	8	8	0
	Jubilación 64 años	0	0	2	5	1	2	2	0	0
	Prácticas	0	0	1	7	0	0	1	0	0
	Formación	0	1	15	16	3	0	2	7	0
	Otros contratos	0	1	0	1	0	0	2	5	0
	Subtotal temporal	1.262	157	6.256	2.797	1.015	2.498	5.379	8.418	4
	Conversión en indefinido	57	8	108	162	33	130	175	174	1
	Total hombres	1.445	177	6.589	3.188	1.133	3.185	5.790	8.774	5
Mujeres	Indefinido ordinario	27	2	3	16	36	24	422	38	1
	Indefinido fomento empleo	1	0	0	2	0	0	19	3	0
	Discapacitados	0	0	0	0	0	0	19	1	0
	Discapacitados en CEE	0	0	0	0	2	0	1	4	0
	Subtotal Indefinidos	28	2	3	18	38	24	461	46	1
	Obra o servicio	166	5	56	142	74	43	2.169	799	1
	Event. circuns. producción	99	5	26	139	90	56	4.115	1.389	0
	Interinidad	51	1	22	35	21	29	3.961	206	0
	Temporal discapacitados	1	0	0	0	0	0	19	0	0
	Temporal discapacitados en CEE	0	0	0	0	0	0	0	0	0
	Jubilación parcial	0	0	1	0	0	0	13	1	0
	Relevo	0	0	2	1	5	0	22	2	0
	Jubilación 64 años	0	0	0	7	0	0	8	0	0
	Prácticas	0	0	0	1	0	0	0	0	0
	Formación	0	0	0	2	0	0	2	5	0
	Otros contratos	0	0	0	0	0	0	7	1	0
	Subtotal temporal	317	11	107	327	190	128	10.316	2.403	1
	Conversión en indefinido	10	1	2	13	20	3	234	39	0
	Total mujeres	355	14	112	358	248	155	11.011	2.488	2

H.- Trabajadores de los servicios de salud y el cuidado de personas

I.- Trabajadores de los servicios de protección y seguridad

J.- Trabaj. Cualific. del sector agrícola, ganadero, forestal y pesquero

K.- Trabaj. Cualific. de la construcción, excepto operadores de máquinas

L.- Trabaj. cualific. de industrias manufactureras, excepto, operadores de instalaciones y máquinas

M.- Operadores de instalaciones y maquinarias fijas y montadores.

N.- Conductores y operadores de maquinaria móvil.

O.- Trabajadores no cualificados en servicios (excepto

P.- Peones de agricul., pesca, construcc., ind.manufactureras y t

Q.- Ocupaciones militares

Tabla 4.- CONTRATACION SEGÚN DURACION POR SEXO Y MODALIDAD

CONTRATACIONES		Total	< de 6 días	6-15 días	16-30 días	31-60 días	61-90 días	91-180 días	mas de 180	Indeterminado	Indefinido	Días de duración media
Ambos sexos	Indefinido ordinario	7.844									7.844	
	Indefinido fomento empleo	402									402	
	Discapacitados	63									63	
	Discapacitados en CEE	14									14	
	Subtotal indefinidos	8.323									8.323	
	Obra o servicio	34.997	3.858	926	1.010	401	368	460	738	27.236	0	63,4
	Event. circuns. producción	34.994	10.854	4.127	5.634	3.561	5.587	4.504	697	30	0	50,9
	Interinidad	16.958	624	1.787	5.231	1.065	436	301	64	7.450	0	33,2
	Temporal discapacitados	127	2	0	0	2	1	3	119	0	0	342,5
	Temporal discapacitados en CEE	0	0	0	0	0	0	0	0	0	0	#DIV/0!
	Jubilación parcial	309	3	0	0	0	0	0	273	33	0	1.323,1
	Relevo	253	1	0	0	1	2	3	246	0	0	1.195,1
	Jubilación 64 años	64	0	0	0	0	0	2	53	9	0	349,3
	Prácticas	501	0	0	0	0	0	263	238	0	0	289,2
	Formación	226	0	0	0	0	0	59	167	0	0	313,7
	Otros contratos	161	20	5	0	0	1	36	71	28	0	394,1
Subtotal temporal	88.590	15.362	6.845	11.875	5.030	6.395	5.631	2.666	34.786	0	66,6	
Conversión en indefinido	4.233	0	0	0	0	0	0	0	0	4.233		
Total ambos sexos	101.146	15.362	6.845	11.875	5.030	6.395	5.631	2.666	34.786	12.556		
Hombres	Indefinido ordinario	4.696	0	0	0	0	0	0	0	0	4.696	
	Indefinido fomento empleo	218	0	0	0	0	0	0	0	0	218	
	Discapacitados	32	0	0	0	0	0	0	0	0	32	
	Discapacitados en CEE	5	0	0	0	0	0	0	0	0	5	
	Subtotal indefinidos	4.951	0	0	0	0	0	0	0	0	4.951	
	Obra o servicio	23.164	2.180	445	546	219	210	213	358	18.993	0	64,6
	Event. circuns. producción	18.241	6.011	2.361	2.518	1.698	3.001	2.296	337	19	0	49,7
	Interinidad	6.319	197	714	2.251	440	157	74	16	2.470	0	30,8
	Temporal discapacitados	78	2	0	0	0	0	2	74	0	0	345,2
	Temporal discapacitados en CEE	0	0	0	0	0	0	0	0	0	0	#DIV/0!
	Jubilación parcial	217	2	0	0	0	0	0	200	15	0	1.292,3
	Relevo	146	1	0	0	1	1	3	140	0	0	1.142,3
	Jubilación 64 años	25	0	0	0	0	0	1	20	4	0	341,8
	Prácticas	249	0	0	0	0	0	132	117	0	0	277,8
	Formación	106	0	0	0	0	0	27	79	0	0	317,0
	Otros contratos	122	14	2	0	0	0	24	63	19	0	464,1
Subtotal temporal	48.667	8.407	3.522	5.315	2.358	3.369	2.772	1.404	21.520	0	70,2	
Conversión en indefinido	2.261	0	0	0	0	0	0	0	0	2.261	0	
Total hombres	55.879	8.407	3.522	5.315	2.358	3.369	2.772	1.404	21.520	7.212		
Mujeres	Indefinido ordinario	3.148	0	0	0	0	0	0	0	0	3.148	
	Indefinido fomento empleo	184	0	0	0	0	0	0	0	0	184	
	Discapacitados	31	0	0	0	0	0	0	0	0	31	
	Discapacitados en CEE	9	0	0	0	0	0	0	0	0	9	
	Subtotal indefinidos	3.372	0	0	0	0	0	0	0	0	3.372	
	Obra o servicio	11.833	1.678	481	464	182	158	247	380	8.243	0	62,0
	Event. circuns. producción	16.753	4.843	1.766	3.116	1.863	2.586	2.208	360	11	0	52,3
	Interinidad	10.639	427	1.073	2.980	625	279	227	48	4.980	0	34,8
	Temporal discapacitados	49	0	0	0	2	1	1	45	0	0	338,3
	Temporal discapacitados en CEE	0	0	0	0	0	0	0	0	0	0	#DIV/0!
	Jubilación parcial	92	1	0	0	0	0	0	73	18	0	1.407,2
	Relevo	107	0	0	0	0	1	0	106	0	0	1.267,1
	Jubilación 64 años	39	0	0	0	0	0	1	33	5	0	354,0
	Prácticas	252	0	0	0	0	0	131	121	0	0	300,5
	Formación	120	0	0	0	0	0	32	88	0	0	310,8
	Otros contratos	39	6	3	0	0	1	12	8	9	0	153,5
Subtotal temporal	39.923	6.955	3.323	6.560	2.672	3.026	2.859	1.262	13.266	0	63,0	
Conversión en indefinido	1.972	0	0	0	0	0	0	0	0	1.972	0	
Total mujeres	45.267	6.955	3.323	6.560	2.672	3.026	2.859	1.262	13.266	5.344		

Tabla 5.- CONTRATACION SEGÚN GRUPOS DE EDAD POR SEXO Y MODALIDAD

CONTRATACIONES		Total	16 - 19	20 - 24	25 - 29	30 - 34	35 - 39	40 - 44	45 - 49	50 - 54	55 - 59	>=60
Ambos sexos	Indefinido ordinario	7.844	245	943	1.470	1.543	1.356	969	620	377	201	120
	Indefinido fomento empleo	402	11	105	158	27	0	0	40	34	19	8
	Discapacitados	63	0	3	4	11	9	13	7	5	7	4
	Discapacitados en CEE	14	3	1	3	2	0	3	2	0	0	0
	Subtotal indefinidos	8.323	259	1.052	1.635	1.583	1.365	985	669	416	227	132
	Obra o servicio	34.997	1.149	5.363	6.152	6.245	5.283	4.108	3.206	1.950	1.055	486
	Event. circuns. producción	34.994	1.273	6.449	6.765	6.313	5.159	3.726	2.675	1.575	784	275
	Interinidad	16.958	417	2.693	2.862	2.611	2.297	2.093	1.726	1.309	695	255
	Temporal discapacitados	127	1	4	11	16	26	22	21	17	7	2
	Temporal discapacitados en CEE	0	0	0	0	0	0	0	0	0	0	0
	Jubilación parcial	309	0	0	0	0	0	1	1	1	2	304
	Relevo	253	1	36	64	44	39	22	23	15	5	4
	Jubilación 64 años	64	0	7	10	4	10	13	9	10	1	0
	Prácticas	501	5	186	249	43	12	4	1	1	0	0
	Formación	226	56	99	59	3	0	0	4	3	1	1
	Otros contratos	161	22	45	31	18	13	14	9	4	0	5
	Subtotal temporal	88.590	2.924	14.882	16.203	15.297	12.839	10.003	7.675	4.885	2.550	1.332
	Conversión en indefinido	4.233	86	620	1.061	836	638	460	265	168	74	25
	Total ambos sexos	101.146	3.269	16.554	18.899	17.716	14.842	11.448	8.609	5.469	2.851	1.489
Hombres	Indefinido ordinario	4.696	110	471	835	931	871	629	398	257	123	71
	Indefinido fomento empleo	218	7	47	82	16	0	0	29	19	13	5
	Discapacitados	32	0	1	1	5	6	6	3	3	5	2
	Discapacitados en CEE	5	2	0	1	0	0	2	0	0	0	0
	Subtotal indefinidos	4.951	119	519	919	952	877	637	430	279	141	78
	Obra o servicio	23.164	649	2.996	3.733	4.274	3.792	3.003	2.272	1.352	763	330
	Event. circuns. producción	18.241	619	3.131	3.539	3.456	2.848	1.994	1.337	754	413	150
	Interinidad	6.319	161	1.116	1.210	1.075	860	702	482	378	233	102
	Temporal discapacitados	78	1	3	4	11	15	14	10	13	6	1
	Temporal discapacitados en CEE	0	0	0	0	0	0	0	0	0	0	0
	Jubilación parcial	217	0	0	0	0	0	1	1	1	1	213
	Relevo	146	1	18	46	30	21	9	9	9	1	2
	Jubilación 64 años	25	0	2	6	2	4	3	5	2	1	0
	Prácticas	249	2	92	127	18	6	2	1	1	0	0
	Formación	106	28	43	28	1	0	0	2	2	1	1
	Otros contratos	122	20	40	21	11	10	9	5	2	0	4
	Subtotal temporal	48.667	1.481	7.441	8.714	8.878	7.556	5.737	4.124	2.514	1.419	803
	Conversión en indefinido	2.261	39	309	521	449	363	265	152	98	50	15
	Total hombres	55.879	1.639	8.269	10.154	10.279	8.796	6.639	4.706	2.891	1.610	896
Mujeres	Indefinido ordinario	3.148	135	472	635	612	485	340	222	120	78	49
	Indefinido fomento empleo	184	4	58	76	11	0	0	11	15	6	3
	Discapacitados	31	0	2	3	6	3	7	4	2	2	2
	Discapacitados en CEE	9	1	1	2	2	0	1	2	0	0	0
	Subtotal indefinidos	3.372	140	533	716	631	488	348	239	137	86	54
	Obra o servicio	11.833	500	2.367	2.419	1.971	1.491	1.105	934	598	292	156
	Event. circuns. producción	16.753	654	3.318	3.226	2.857	2.311	1.732	1.338	821	371	125
	Interinidad	10.639	256	1.577	1.652	1.536	1.437	1.391	1.244	931	462	153
	Temporal discapacitados	49	0	1	7	5	11	8	11	4	1	1
	Temporal discapacitados en CEE	0	0	0	0	0	0	0	0	0	0	0
	Jubilación parcial	92	0	0	0	0	0	0	0	0	1	91
	Relevo	107	0	18	18	14	18	13	14	6	4	2
	Jubilación 64 años	39	0	5	4	2	6	10	4	8	0	0
	Prácticas	252	3	94	122	25	6	2	0	0	0	0
	Formación	120	28	56	31	2	0	0	2	1	0	0
	Otros contratos	39	2	5	10	7	3	5	4	2	0	1
	Subtotal temporal	39.923	1.443	7.441	7.489	6.419	5.283	4.266	3.551	2.371	1.131	529
	Conversión en indefinido	1.972	47	311	540	387	275	195	113	70	24	10
	Total mujeres	45.267	1.630	8.285	8.745	7.437	6.046	4.809	3.903	2.578	1.241	593

Tabla 6.- CONTRATACION SEGÚN NIVEL FORMATIVO POR SEXO Y MODALIDAD

CONTRATACIONES		Total	NF1	NF2	NF3	NF4	NF5	NF6	NF7	NF8	NF9
Ambos sexos	Indefinido ordinario	7.844	566	916	285	7	1.539	657	1.752	1.833	289
	Indefinido fomento empleo	402	17	34	14	1	108	55	92	66	15
	Discapacitados	63	9	10	2	0	18	4	12	6	2
	Discapacitados en CEE	14	1	3	0	0	7	0	3	0	0
	Subtotal indefinidos	8.323	593	963	301	8	1.672	716	1.859	1.905	306
	Obra o servicio	34.997	3.296	4.363	1.702	11	8.673	3.566	9.959	3.013	414
	Event. circuns. producción	34.994	2.498	4.182	2.332	14	9.810	4.191	8.930	2.783	254
	Interinidad	16.958	1.555	1.867	1.107	23	4.720	2.413	3.226	1.884	163
	Temporal discapacitados	127	7	30	35	0	25	8	18	3	1
	Temporal discapacitados en CEE	0	0	0	0	0	0	0	0	0	0
	Jubilación parcial	309	60	41	15	0	55	43	47	36	12
	Relevo	253	14	14	5	0	39	52	41	80	8
	Jubilación 64 años	64	1	9	1	0	4	20	16	13	0
	Prácticas	501	0	0	0	0	1	88	10	351	51
	Formación	226	8	40	27	1	86	4	56	3	1
	Otros contratos	161	25	31	13	0	32	14	35	11	0
	Subtotal temporal	88.590	7.464	10.577	5.237	49	23.445	10.399	22.338	8.177	904
Conversión en indefinido	4.233	307	168	223	0	1.352	548	903	662	70	
Total ambos sexos	101.146	8.364	11.708	5.761	57	26.469	11.663	25.100	10.744	1.280	
Hombres	Indefinido ordinario	4.696	366	579	175	4	960	383	980	1.089	160
	Indefinido fomento empleo	218	10	20	10	1	62	32	40	38	5
	Discapacitados	32	3	7	1	0	9	2	7	2	1
	Discapacitados en CEE	5	1	2	0	0	2	0	0	0	0
	Subtotal indefinidos	4.951	380	608	186	5	1.033	417	1.027	1.129	166
	Obra o servicio	23.164	2.494	3.422	1.267	7	6.325	2.311	5.748	1.410	180
	Event. circuns. producción	18.241	1.323	2.146	1.407	7	5.607	2.257	4.335	1.081	78
	Interinidad	6.319	454	640	500	10	2.000	795	1.329	538	53
	Temporal discapacitados	78	3	17	25	0	16	4	13	0	0
	Temporal discapacitados en CEE	0	0	0	0	0	0	0	0	0	0
	Jubilación parcial	217	55	29	11	0	42	32	28	11	9
	Relevo	146	7	11	3	0	23	34	17	45	6
	Jubilación 64 años	25	1	3	0	0	1	9	6	5	0
	Prácticas	249	0	0	0	0	1	50	6	174	18
	Formación	106	6	22	11	1	48	0	16	2	0
	Otros contratos	122	23	24	11	0	26	12	21	5	0
	Subtotal temporal	48.667	4.366	6.314	3.235	25	14.089	5.504	11.519	3.271	344
Conversión en indefinido	2.261	183	102	135	0	787	271	439	313	31	
Total hombres	55.879	4.929	7.024	3.556	30	15.909	6.192	12.985	4.713	541	
Mujeres	Indefinido ordinario	3.148	200	337	110	3	579	274	772	744	129
	Indefinido fomento empleo	184	7	14	4	0	46	23	52	28	10
	Discapacitados	31	6	3	1	0	9	2	5	4	1
	Discapacitados en CEE	9	0	1	0	0	5	0	3	0	0
	Subtotal indefinidos	3.372	213	355	115	3	639	299	832	776	140
	Obra o servicio	11.833	802	941	435	4	2.348	1.255	4.211	1.603	234
	Event. circuns. producción	16.753	1.175	2.036	925	7	4.203	1.934	4.595	1.702	176
	Interinidad	10.639	1.101	1.227	607	13	2.720	1.618	1.897	1.346	110
	Temporal discapacitados	49	4	13	10	0	9	4	5	3	1
	Temporal discapacitados en CEE	0	0	0	0	0	0	0	0	0	0
	Jubilación parcial	92	5	12	4	0	13	11	19	25	3
	Relevo	107	7	3	2	0	16	18	24	35	2
	Jubilación 64 años	39	0	6	1	0	3	11	10	8	0
	Prácticas	252	0	0	0	0	0	38	4	177	33
	Formación	120	2	18	16	0	38	4	40	1	1
	Otros contratos	39	2	7	2	0	6	2	14	6	0
	Subtotal temporal	39.923	3.098	4.263	2.002	24	9.356	4.895	10.819	4.906	560
Conversión en indefinido	1.972	124	66	88	0	565	277	464	349	39	
Total mujeres	45.267	3.435	4.684	2.205	27	10.560	5.471	12.115	6.031	739	

NF 1 Sin estudios

NF 2 E.Primarios o equiv

NF 3 Certificado Escolaridad

NF 4 F.P.I o equiv.

NF 5 Graduado esc. o equiv.

NF 6 F.P.II o equiv.

NF 7 ESO/Bachiller o equivalente

NF 8 Tit. Universitaria G.M.

NF 9 Tit. Universitaria G.S.

Tabla 7.- Contratación Registrada por Comunidades Autónomas

AGOSTO 2012	DATOS ABSOLUTOS MES	CONTRATACIONES				
		Indefinidos			Temporales	
		Absoluto	% Total CCAA	% Total Nacional	Absoluto	% total
Andalucía	224.953	6.608	2,94%	10,69%	218.345	97,06%
Aragón	32.758	1.939	5,92%	3,14%	30.819	94,08%
Asturias	22.683	1.188	5,24%	1,92%	21.495	94,76%
Baleares	23.501	1.802	7,67%	2,92%	21.699	92,33%
Canarias	45.616	4.334	9,50%	7,01%	41.282	90,50%
Cantabria	14.393	656	4,56%	1,06%	13.737	95,44%
Castilla la Mancha	45.226	1.848	4,09%	2,99%	43.378	95,91%
Castilla - León	52.551	2.816	5,36%	4,56%	49.735	94,64%
Cataluña	145.704	12.164	8,35%	19,68%	133.540	91,65%
Comunidad Valenciana	90.553	5.694	6,29%	9,21%	84.859	93,71%
Extremadura	45.175	866	1,92%	1,40%	44.309	98,08%
Galicia	63.955	3.518	5,50%	5,69%	60.437	94,50%
Madrid	101.146	12.556	12,41%	20,32%	88.590	87,59%
Murcia	36.288	2.267	6,25%	3,67%	34.021	93,75%
Navarra	17.855	855	4,79%	1,38%	17.000	95,21%
País Vasco	47.663	2.104	4,41%	3,40%	45.559	95,59%
Rioja, La	8.446	377	4,46%	0,61%	8.069	95,54%
Ceuta	1.404	79	5,63%	0,13%	1.325	94,37%
Melilla	1.200	80	6,67%	0,13%	1.120	93,33%
Extranjero	685	46	6,72%	0,07%	639	93,28%
TOTAL NACIONAL	1.021.755	61.797	6,05%	100,00%	959.958	93,95%

Tabla 8.- CONTRATACION EXTRANJEROS SEGÚN NACIONALIDAD

CONTRATACIONES	GRUPOS DE EDAD						SECTORES			
	Total	<25	25-29	30-44	45-54	>=55	Agricultura y Pesca	Industria	Construcción	Servicios
Ambos sexos										
Espacio Económico Europeo	5.989	871	1.151	3.165	668	134	65	253	1.268	4.403
Resto Europa	1.127	143	158	582	186	58	0	46	260	821
Africa oriental	36	3	8	21	4	0	0	1	5	30
Africa central	113	26	21	56	9	1	0	6	8	99
Africa septentrional	1.517	198	274	870	145	30	28	49	340	1.100
Africa meridional	14	2	4	7	0	1	0	0	1	13
Africa occidental	827	52	109	606	52	8	13	29	190	595
Caribe	1.312	169	232	701	172	38	1	24	133	1.154
América central	250	22	63	145	18	2	1	6	13	230
América del norte	71	4	12	41	11	3	0	1	1	69
América del sur	9.398	1.056	1.458	5.154	1.463	267	25	205	1.456	7.712
Asia occidental	97	26	13	48	8	2	0	3	10	84
Asia oriental	1.105	262	229	466	128	20	1	95	10	999
Asia central-meridional	298	39	39	191	27	2	0	4	15	279
Asia sudoriental	204	22	23	129	23	7	0	1	2	201
Oceania	15	2	4	7	2	0	0	0	0	15
Otros	13	1	2	7	1	2	0	1	2	10
Total	22.386	2.898	3.800	12.196	2.917	575	134	724	3.714	17.814
Hombres										
Espacio Económico Europeo	3.611	427	654	2.048	403	79	51	170	1.239	2.151
Resto Europa	555	63	69	292	108	23	0	34	251	270
Africa oriental	22	1	5	13	3	0	0	1	5	16
Africa central	66	14	9	37	5	1	0	3	8	55
Africa septentrional	1.114	129	198	685	88	14	28	38	334	714
Africa meridional	9	1	3	4	0	1	0	0	1	8
Africa occidental	703	46	80	528	47	2	13	24	189	477
Caribe	695	69	109	404	87	26	1	17	128	549
América central	107	9	30	60	7	1	1	4	13	89
América del norte	42	3	4	24	9	2	0	1	1	40
América del sur	4.945	543	724	2.748	778	152	22	131	1.409	3.383
Asia occidental	66	22	8	30	5	1	0	2	8	56
Asia oriental	674	145	128	299	87	15	0	64	10	600
Asia central-meridional	279	36	35	181	26	1	0	4	14	261
Asia sudoriental	119	18	11	67	18	5	0	1	0	118
Oceania	8	0	2	5	1	0	0	0	0	8
Otros	6	0	1	3	1	1	0	1	2	3
Total	13.021	1.526	2.070	7.428	1.673	324	116	495	3.612	8.798
Mujeres										
Espacio Económico Europeo	2.378	444	497	1.117	265	55	14	83	29	2.252
Resto Europa	572	80	89	290	78	35	0	12	9	551
Africa oriental	14	2	3	8	1	0	0	0	0	14
Africa central	47	12	12	19	4	0	0	3	0	44
Africa septentrional	403	69	76	185	57	16	0	11	6	386
Africa meridional	5	1	1	3	0	0	0	0	0	5
Africa occidental	124	6	29	78	5	6	0	5	1	118
Caribe	617	100	123	297	85	12	0	7	5	605
América central	143	13	33	85	11	1	0	2	0	141
América del norte	29	1	8	17	2	1	0	0	0	29
América del sur	4.453	513	734	2.406	685	115	3	74	47	4.329
Asia occidental	31	4	5	18	3	1	0	1	2	28
Asia oriental	431	117	101	167	41	5	1	31	0	399
Asia central-meridional	19	3	4	10	1	1	0	0	1	18
Asia sudoriental	85	4	12	62	5	2	0	0	2	83
Oceania	7	2	2	2	1	0	0	0	0	7
Otros	7	1	1	4	0	1	0	0	0	7
Total	9.365	1.372	1.730	4.768	1.244	251	18	229	102	9.016

Tabla 9.- SERIES CONTRATOS SEGÚN MODALIDAD

CONTRATACIONES	Ambos sexos			Hombres			Mujeres			
	Total	indefinidos	Temporales	Total	indefinidos	Temporales	Total	indefinidos	Temporales	
2.007	Enero	216.330	49.496	166.834	115.444	26.800	88.644	100.886	22.696	78.190
	Febrero	201.917	41.131	160.786	107.826	21.536	86.290	94.091	19.595	74.496
	Marzo	227.566	45.918	181.648	119.573	23.966	95.607	107.993	21.952	86.041
	Abril	190.056	38.882	151.174	99.181	20.461	78.720	90.875	18.421	72.454
	Mayo	206.306	39.854	166.452	107.159	20.805	86.354	99.147	19.049	80.098
	Junio	220.506	39.835	180.671	115.508	21.094	94.414	104.998	18.741	86.257
	Julio	236.616	39.892	196.724	122.916	21.656	101.260	113.700	18.236	95.464
	Agosto	164.871	28.472	136.399	87.108	15.042	72.066	77.763	13.430	64.333
	Septiembre	216.936	42.996	173.940	107.936	21.020	86.916	109.000	21.976	87.024
	Octubre	253.697	49.016	204.681	126.034	25.075	100.959	127.663	23.941	103.722
	Noviembre	238.664	47.888	190.776	122.352	25.265	97.087	116.312	22.623	93.689
	Diciembre	177.234	30.968	146.266	85.743	16.042	69.701	91.491	14.926	76.565
2.008	Enero	202.950	41.550	161.400	105.241	22.150	83.091	97.709	19.400	78.309
	Febrero	199.609	42.066	157.543	103.427	22.342	81.085	96.182	19.724	76.458
	Marzo	175.546	37.939	137.607	89.948	19.995	69.953	85.598	17.944	67.654
	Abril	202.600	42.492	160.108	103.155	22.483	80.672	99.445	20.009	79.436
	Mayo	176.382	34.816	141.566	90.855	18.842	72.013	85.527	15.974	69.553
	Junio	189.571	33.537	156.034	99.202	18.007	81.195	90.369	15.530	74.839
	Julio	207.729	34.455	173.274	108.521	19.068	89.453	99.208	15.387	83.821
	Agosto	124.299	21.828	102.471	65.708	11.816	53.892	58.591	10.012	48.579
	Septiembre	191.501	38.319	153.182	93.301	18.659	74.642	98.200	19.660	78.540
	Octubre	205.116	38.777	166.339	99.162	19.381	79.781	105.954	19.366	86.588
	Noviembre	155.469	27.193	128.276	77.651	14.491	63.160	77.818	12.702	65.116
	Diciembre	136.471	21.846	114.625	65.879	11.709	54.170	70.592	10.137	60.455
2.009	Enero	134.419	24.737	109.682	69.671	13.498	56.173	64.748	11.239	53.509
	Febrero	127.268	24.280	102.988	67.363	13.126	54.237	59.905	11.154	48.751
	Marzo	127.892	24.649	103.243	67.266	13.484	53.782	60.626	11.165	49.461
	Abril	120.005	21.580	98.425	63.395	11.961	51.434	56.610	9.619	46.991
	Mayo	123.801	20.251	103.550	66.473	11.107	55.366	57.328	9.144	48.184
	Junio	146.341	20.775	125.566	79.411	11.717	67.694	66.930	9.058	57.872
	Julio	164.031	21.514	142.517	87.641	12.423	75.218	76.390	9.091	67.299
	Agosto	103.430	13.488	89.942	55.812	7.646	48.166	47.618	5.842	41.776
	Septiembre	161.950	26.110	135.840	79.837	12.825	67.012	82.113	13.285	68.828
	Octubre	167.066	25.328	141.738	82.229	13.242	68.987	84.837	12.086	72.751
	Noviembre	148.245	21.552	126.693	77.779	11.624	66.155	70.466	9.928	60.538
	Diciembre	135.939	18.019	117.920	68.599	10.081	58.518	67.340	7.938	59.402
2.010	Enero	118.480	19.820	98.660	62.734	11.196	51.538	55.746	8.624	47.122
	Febrero	123.706	21.253	102.453	66.497	11.870	54.627	57.209	9.383	47.826
	Marzo	140.884	23.547	117.337	75.028	12.939	62.089	65.856	10.608	55.248
	Abril	128.552	20.854	107.698	68.967	11.760	57.207	59.585	9.094	50.491
	Mayo	146.661	21.778	124.883	79.151	12.300	66.851	67.510	9.478	58.032
	Junio	155.903	19.680	136.223	85.654	11.351	74.303	70.249	8.329	61.920
	Julio	164.436	19.682	144.754	88.953	11.522	77.431	75.483	8.160	67.323
	Agosto	112.877	13.295	99.582	62.541	7.572	54.969	50.336	5.723	44.613
	Septiembre	167.778	25.019	142.759	84.801	12.645	72.156	82.977	12.374	70.603
	Octubre	164.446	24.049	140.397	83.792	12.829	70.963	80.654	11.220	69.434
	Noviembre	155.260	23.024	132.236	82.575	13.021	69.554	72.685	10.003	62.682
	Diciembre	135.739	19.905	115.834	69.902	10.976	58.926	65.837	8.929	56.908
2.011	Enero	131.597	21.113	110.484	71.440	12.401	59.039	110.484	8.712	51.445
	Febrero	121.481	19.877	101.604	66.310	11.141	55.169	101.604	8.736	46.435
	Marzo	140.361	23.768	116.593	76.152	13.523	62.629	116.593	10.245	53.964
	Abril	126.675	19.875	106.800	67.832	11.331	56.501	106.800	8.544	50.299
	Mayo	153.761	20.949	132.812	82.393	11.697	70.696	132.812	9.252	62.116
	Junio	155.805	19.160	136.645	85.147	11.227	73.920	136.645	7.933	62.725
	Julio	161.374	18.538	142.836	86.270	10.730	75.540	142.836	7.808	67.296
	Agosto	119.151	13.750	105.401	65.890	8.181	57.709	105.401	5.569	47.692
	Septiembre	168.997	22.797	146.200	85.611	11.661	73.950	146.200	11.136	72.250
	Octubre	165.461	20.924	144.537	83.556	11.292	72.264	144.537	9.632	72.273
	Noviembre	149.716	18.924	130.792	78.287	10.702	67.585	130.792	8.222	63.207
	Diciembre	132.828	15.095	117.733	68.978	8.616	60.362	117.733	6.479	57.371
2.012	Enero	120.193	17.145	103.048	63.862	9.917	53.945	103.048	7.228	49.103
	Febrero	119.478	16.606	102.872	64.284	9.381	54.903	102.872	7.225	47.969
	Marzo	126.128	21.003	105.125	68.130	11.910	56.220	105.125	9.093	48.905
	Abril	120.544	19.269	101.275	63.739	10.611	53.128	101.275	8.658	48.147
	Mayo	135.402	19.424	115.978	73.273	10.916	62.357	115.978	8.508	53.621
	Junio	148.465	18.711	129.754	80.844	10.494	70.350	129.754	8.217	59.404
	Julio	156.607	18.800	137.807	83.078	10.583	72.495	137.807	8.217	65.312
	Agosto	101.146	12.556	88.590	55.879	7.212	48.667	88.590	5.344	39.923
	Septiembre	0	0	0	0	0	0	0	0	0
	Octubre	0	0	0	0	0	0	0	0	0
	Noviembre	0	0	0	0	0	0	0	0	0
	Diciembre	0	0	0	0	0	0	0	0	0

Boletín informativo de paro registrado y contratos de trabajo

Agosto 2012

Boletín mensual de paro registrado y contratos de trabajo, que contiene series de datos desde SISPE 1996-2005 y el propio Boletín creado en 2006, hasta la actualidad. Más información actualizada en el portal web institucional www.madrid.org.



 CONSEJERÍA DE EDUCACIÓN Y EMPLEO
Comunidad de Madrid

www.madrid.org