

Boletín informativo de paro registrado y contratos de trabajo

Septiembre 2012



CONSEJERÍA DE EMPLEO, TURISMO Y CULTURA

Consejera de Empleo, Turismo y Cultura

Excma. Sra. Dña. Ana Isabel Mariño Ortega

Viceconsejero de Empleo

Ilmo. Sr. D. Jesús Valverde Bocanegra

Director General de Estrategia y Fomento de Empleo

Ilmo. Sr. D. Valentín Bote Álvarez-Carrasco

Subdirectora General de Cualificación y Políticas de Empleo

Cristina Olías de Lima Gete

Jefe de Área Observatorio de Empleo

Antonio Hernando Sánchez

Equipo técnico editorial

Federico Leal Rodriguez

Manuela Porras Carrasco

© Comunidad de Madrid

Edita: **Dirección General de Estrategia y Fomento de Empleo de la Consejería de Empleo, Turismo y Cultura.**

Vía Lusitana, 21. 28025 Madrid.

observatorio.empleo@madrid.org

www.madrid.org

Formato de edición: archivo electrónico

Edición: 9/2012

Editado en España - Published in Spain

Índice

Paro registrado

Contratos registrados

Tablas paro registrado

Tablas contratos registrados

NOTA PREVIA

Introducción de la nueva Clasificación Nacional de Ocupaciones 2011.

Desde enero de 2011 se han adecuando las ocupaciones a la nueva Clasificación Nacional de Ocupaciones (CNO-11) publicada por el Real Decreto 1591/2010, de 26 de noviembre.

Esta nueva clasificación, que entró en vigor el pasado 1 de enero de 2011, es un sistema de codificación que tiene por objeto el tratamiento de la información sobre ocupaciones de una manera uniforme a efectos estadísticos. Surge de la adaptación de la antigua CNO-94 a la Clasificación Internacional Uniforme de Ocupaciones de 2008 producida por la Oficina Internacional de Trabajo (OIT).

A partir de enero de 2011, y conforme a los datos estadísticos del año anterior, se ha realizado la adecuación de la CNO-94 a la nueva CNO-11. Esto ha sido posible mediante la conversión de la tabla de ocupaciones de los Servicios Públicos de Empleo de las Comunidades y el Servicio Público de Empleo Estatal a la nueva clasificación. De este modo se han calculado las variaciones intermensuales e interanuales.

Esta clasificación, con fines puramente estadísticos, nos permite hacer comparaciones de estudios ocupacionales tanto a nivel nacional como internacional.

Otras publicaciones del Área Observatorio de Empleo

[Mercado de Trabajo en las localidades madrileñas](#)

[Principales Indicadores del Mercado de Trabajo](#)

[Boletín de Afiliación a la Seguridad Social](#)

[Boletín Informativo Paro Registrado y Contratos](#)

[Informe Paro Registrado por Localidades](#)

[Boletín de Trabajadores Extranjeros](#)

[Informe Paro y Contratos. Incorpora datos nacionales](#)

[EPA. Mercado de Trabajo. Informe Primeros Datos](#)

[Discapacidad y Empleo en la Comunidad de Madrid](#)

[Boletín Informativo personas con discapacidad. Paro y Contratos](#)

[Egresados Universitarios. Inserción laboral de los titulados en 2006 y 2007 en las universidades públicas de la Comunidad de Madrid](#)

Paro registrado

1. Claves del mes

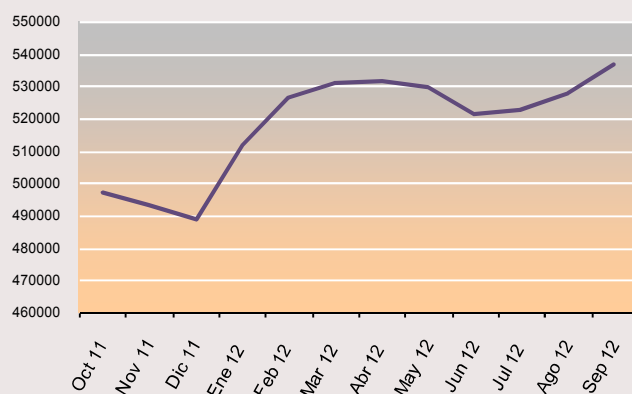
En este mes de septiembre de 2012, la Comunidad de Madrid registra un total de 536.457 desempleados (261.404 hombres y 275.053 mujeres). Respecto al pasado mes, el paro registrado aumenta en nuestra región: los datos indican 9.196 desempleados más que supone un 1,74% de ascenso, provocado por el descenso de la actividad asociado al periodo estival.

- ✓ **Variación mensual.** Este ascenso del desempleo afecta sobre todo a la población masculina, con un 2,64% de aumento. Entre las mujeres se incrementa el paro un 0,91%.
- ✓ **Variaciones del paro en las Comunidades Autónomas.** Durante este mes de septiembre, el desempleo se ha incrementado en el conjunto nacional. Destacan en porcentajes, los descensos del paro en Castilla La Mancha y La Rioja, situación debida a la cosecha vitivinícola, propia de estas regiones. En el conjunto nacional se produce un ascenso de 79.645 parados respecto al mes anterior, equivalente a un 1,72% de aumento. Anualmente sube un 11,32%, porcentaje equivalente a 478.535 personas desempleadas más que en septiembre de 2012.
- ✓ **El paro desciende en las actividades vinculadas a la educación.** En el sector Servicios aumenta el paro un 1,50%, salvo en Educación donde disminuye casi un 14%, comportamiento asociado al inicio del curso académico. En Industria asciende un 1,13% con respecto al mes de agosto y en la construcción aumenta el desempleo, un 1,46%, por primera vez en seis meses. En cuanto al colectivo de los denominados Sin Empleo Anterior se registra, asimismo, un incremento del 7,98% respecto al mes anterior.
- ✓ **Por niveles formativos se produce un descenso del paro únicamente entre los diplomados y equivalentes (un 3,19% de reducción)** así como entre las personas desempleadas con formación vinculada a las actividades de música, danza y artes escénicas (un 2,52% de reducción). Durante este mes de septiembre sólo desciende el paro entre las personas con nivel formativo superior de primer ciclo (equivalente a las titulaciones medias o diplomaturas) con 1.004 desempleados menos,

fundamentalmente mujeres. No obstante, el paro asciende en el resto de los niveles formativos, especialmente entre las personas con formación secundaria.

- ✓ **Disminuye el paro entre los que llevaban de seis a doce meses en el desempleo. Aumenta entre el resto de tramos de tiempo de permanencia en el desempleo.** El descenso es de 4.000 personas. El incremento del paro de larga duración es de 2,70% respecto al mes anterior.

G 1. EVOLUCIÓN DEL PARO REGISTRADO. ÚLTIMO AÑO



2. Evolución del paro registrado

Tabla 1. COMUNIDAD DE MADRID				
Sep 12	Variación mensual		Variación anual	
	Absoluta	%	Absoluta	%
2008	9.738	3,49	68.600	31,13
2009	6.025	1,42	141.812	49,07
2010	3.034	0,65	40.859	9,48
2011	10.209	2,15	13.563	2,88
2.012	9.196	1,74	51.251	10,56

Este mes de septiembre se produce un aumento del paro registrado respecto al mes anterior (1,74%). Septiembre es un mes históricamente desfavorable para el empleo en general, debido al descenso de la actividad asociada al periodo estival.

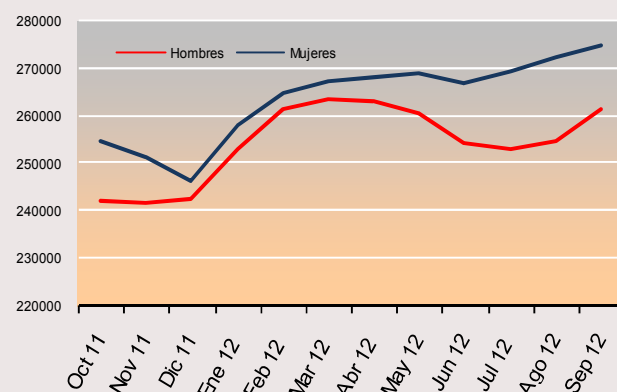
3. Sexo

Sep 12	Tabla 2. COMUNIDAD DE MADRID							
	Hombres				Mujeres			
	Variación mensual		Variación anual		Variación mensual		Variación anual	
	Absoluta	%	Absoluta	%	Absoluta	%	Absoluta	%
2008	7.604	5,84	48.515	54,29	2.134	1,43	20.085	15,33
2009	5.107	2,39	80.835	58,63	918	0,43	60.977	40
2010	1.819	0,79	12.740	5,82	1.215	0,51	28.119	13,26
2011	7.128	3,14	2.431	1,05	3.081	1,24	11.132	4,63
2012	6.728	2,64	27.517	11,77	2.468	0,91	23.734	9,44

En septiembre el paro asciende entre los hombres un 2,64%, que equivale a 6.728 desempleados más, asimismo, aumenta entre la población femenina en un 0,91%, cifra que supone 2.468 desempleadas más que en el mes pasado.

Respecto al periodo anterior, la serie de variación anual presenta un ascenso entre los hombres hasta marzo de 2012. Con respecto a la población femenina, la oscilación es de tendencia similar, tal y como se aprecia en la curva azul que representa la evolución del paro entre las mujeres. (Obsérvese Tabla 2 y Gráfico 2).

G 2. EVOLUCIÓN DEL PARO REGISTRADO POR SEXO. ÚLTIMO AÑO



4. Edad

Sep 12	Tabla 3. COMUNIDAD DE MADRID											
	< 30 años				30 a 54				>55 años			
	Variación mensual		Variación anual		Variación mensual		Variación anual		Variación mensual		Variación anual	
	Absoluta	%	Absoluta	%	Absoluta	%	Absoluta	%	Absoluta	%	Absoluta	%
2008	5.490	8,48	19.630	38,79	3.718	2,21	42.663	33,08	530	1,14	6.307	15,45
2009	5.555	5,48	36.678	52,22	14	0,01	93.711	54,61	456	0,78	11.423	24,24
2010	5.281	5,14	1.106	1,03	-2.246	-0,75	33.775	12,73	-1,00	0,00	5.978	10,21
2011	6.248	6,45	-1.654	-1,53	3.269	1,06	11.073	3,70	692	0,99	5.963	9,24
2012	6.385	6,43	2.532	2,46	2.444	0,70	37.879	12,16	367	0,45	10.840	15,33

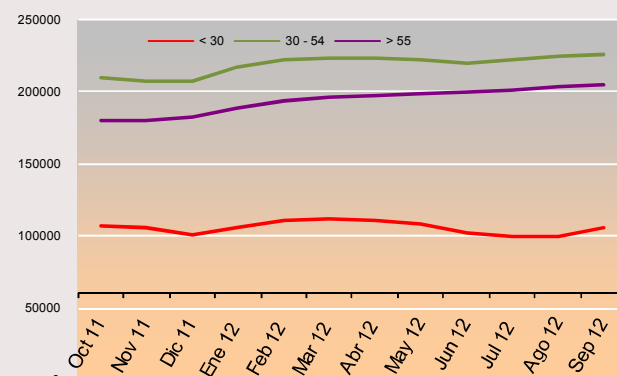
Variación intermensual.

El comportamiento del paro perjudica especialmente a los jóvenes menores de 30 años. En cifras porcentuales es el grupo más afectado por el desempleo, tal y como puede apreciarse en la tabla superior. Por contraste es remarcable la ligera tendencia al descenso entre la población menor de 30 años. Dicha evolución se ha estado manteniendo, dentro de este grupo de edad, durante los cinco últimos meses de septiembre.

Variación interanual.

Con respecto al mismo periodo del año anterior, la población relativamente menos perjudicada por el paro es la de los menores de 30 años, con un 2,46% de incremento. En los demás grupos de edad analizados, la variación anual presenta valores desiguales. El grupo que peores resultados muestra se corresponde, en términos absolutos, con el tramo intermedio que es el más amplio; el de los mayores de 30 y menores de 55 años. Sin embargo, en cuanto a porcentajes el peor resultado en las cifras de paro se produce en el tramo de los mayores de 55 años, con un 15,33% de incremento del desempleo respecto al mes de septiembre del año anterior.

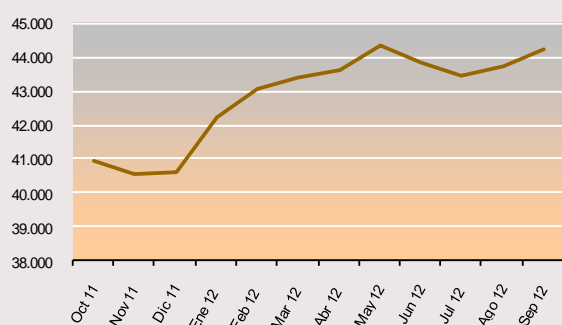
G 3. EVOLUCIÓN DEL PARO REGISTRADO POR EDAD EN EL ÚLTIMO AÑO



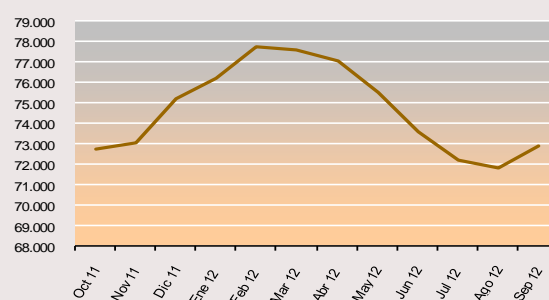
5. Actividad económica

Sep 12	Tabla 4. COMUNIDAD DE MADRID															
	INDUSTRIA				CONSTRUCCIÓN				SERVICIOS				SIN EMPLEO ANTERIOR			
	Variación mensual		Variación anual		Variación mensual		Variación anual		Variación mensual		Variación anual		Variación mensual		Variación anual	
	Absoluta	%	Absoluta	%	Absoluta	%	Absoluta	%	Absoluta	%	Absoluta	%	Absoluta	%	Absoluta	%
2008	955	3,69	7.961	42,20	2745	5,77	27.700	122,60	5.084	2,60	33.199	19,80	851	9,54	534	5,77
2009	410	1,03	13.308	49,61	1073	1,48	23.321	46,37	3.172	1,07	98.362	48,97	1.295	8,85	6.151	62,91
2010	-294	-0,72	356	0,89	-720	-0,98	-645	-0,88	2.518	0,76	35.543	11,88	1.603	8,31	4.954	31,10
2011	697	1,77	-438	-1,08	1546	2,23	-2.218	-3,04	6.288	1,84	13.424	4,01	1.615	7,54	2.160	10,34
2012	495	1,13	4.160	10,39	1050	1,46	2123	3,00	5.795	1,50	43.322	12,44	1.782	7,98	1.070	4,64

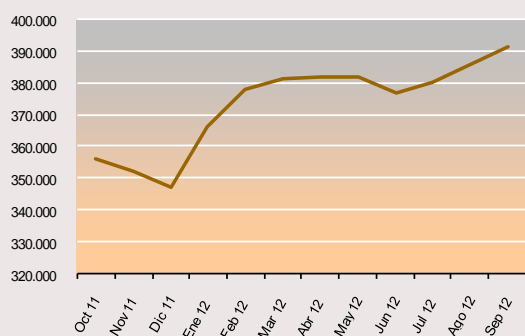
G4. EVOLUCIÓN DEL PARO REGISTRADO. INDUSTRIA



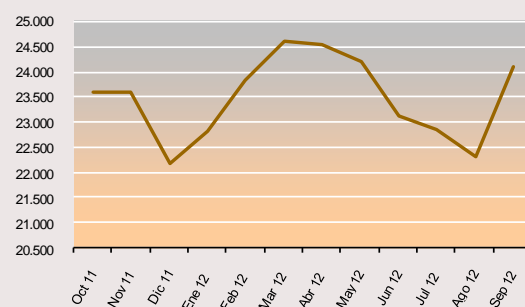
G5. EVOLUCIÓN DEL PARO REGISTRADO. CONSTRUCCIÓN



G6. EVOLUCIÓN DEL PARO REGISTRADO. SERVICIOS



G. EVOLUCIÓN DEL PARO REGISTRADO. SIN EMPLEO ANTERIOR



Asciende el paro en la *Agricultura*, un 2,02% de incremento, en la *Industria* un 1,13%, en la *Construcción* aumenta el desempleo por primera vez tras seis meses consecutivos de descenso; un 1,46% de ascenso que equivale a 1.050 desempleados más que en el mes anterior. Aumenta el paro entre quienes están vinculados laboralmente al variado sector de los *Servicios*, donde se concentran la mayor parte de las actividades económicas de nuestra región. Este ascenso equivale a un 1,50% y supone la cifra de 5.795 desempleados más que en el mes anterior, afectando especialmente a los hombres. Con respecto al colectivo denominado *Sin Empleo Anterior*, se produce un ascenso en el paro de 1.789 personas que equivale a un porcentaje de 7,98% de incremento.

Por otra parte, en la variación anual se destaca el ascenso del desempleo en el sector de los *Servicios* e *Industria*. Con respecto a septiembre de 2011, el paro registrado ascendió en la *Industria* en 4.160 personas, un 10,39%. Asimismo, se incrementa en la *Construcción* en 2.123 parados más, un 3,00% de aumento, tendencia de ascenso moderado que se presenta durante el último año en ambos casos. Sube en los *Servicios* un 12,44%; 43.322 parados más, y entre los trabajadores *Sin Empleo Anterior* el 4,64%; 1.070 personas desempleadas más que en el mismo periodo del año anterior.

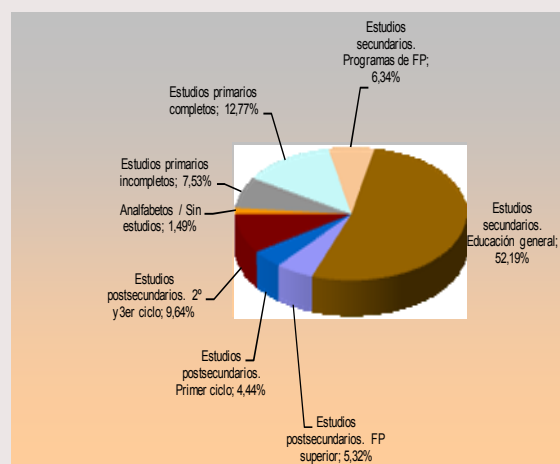
6. Nivel formativo

En septiembre asciende el desempleo entre los niveles formativos de menor cualificación, y sólo desciende entre las personas con mayor formación (titulados universitarios medios y diplomados, es decir con estudios anteriores al plan Bolonia)

A pesar del descenso intermensual, la categoría de parados con estudios secundarios de educación general es la más significativa, con 279.966 desempleados registrados en septiembre de 2012, lo que representa el 52% del total de desempleados en la Comunidad de Madrid. Los parados con estudios primarios completos: 68.505, representan el 12,76% del total de parados. En la variación mensual, el paro disminuye en las categorías correspondientes a personas sin estudios, *Estudios Primarios Completos e Incompletos*, estudios secundarios de F.P y de educación general. En las categorías de estudios superiores a las anteriores, el desempleo disminuye un 3,19%, cifra equivalente a 1.004 desempleados menos, especialmente entre la población femenina.

Con respecto al año anterior, lo más destacable en términos absolutos es el ascenso del paro entre quienes se circunscriben en la denominación de *Estudios Secundarios, Generales* donde el desempleo se incrementa en 15.450 personas, un incremento casi del 6%, respecto al mismo periodo del año anterior.

G 8. DISTRIBUCIÓN DEL PARO REGISTRADO POR NIVEL FORMATIVO ALCANZADO



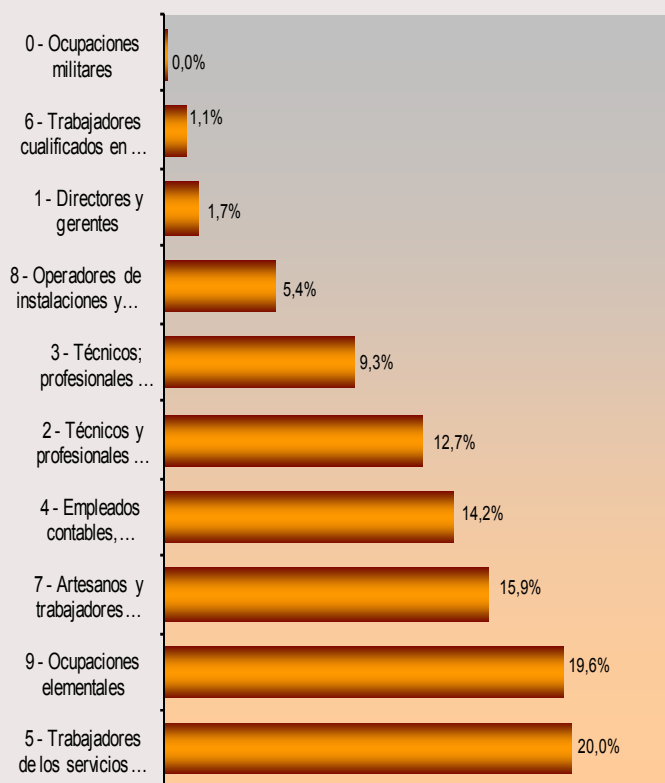
7. Ocupaciones

Valores más destacados. Por grandes grupos de ocupación, el que concentra un mayor número de parados es el correspondiente a las llamadas *Ocupaciones elementales*, con un total de 107.270 personas (20%), le sigue el de *Trabajadores de los servicios de restauración, personales, protección y venta de comercio* que con 105.270 personas desempleadas (19,6%) constituyen el segundo gran grueso de parados. A continuación los denominados *Artesanos y Trabajadores de la industria...* con 85.398 desempleados registrados (15,90%) y los *Empleados Administrativos y Contables...* con 76.303 (14,20%) Estos cuatro grupos representan casi el 70% del total del paro registrado (véase gráfico nº 9).

Respecto al mes anterior, el desempleo desciende en dos de las ocupaciones principales; entre las llamadas *Directores y gerentes*: 86 parados menos que representan un 0,93%, y también entre los *Técnicos profesionales y científicos...* se produce una reducción del 1,65%, porcentaje equivalente a 1.142 desempleados menos que en el mes anterior, este decremento del paro afecta fundamentalmente a la población femenina.

Variación anual. El desempleo aumenta con especial incidencia entre las ocupaciones incluidas en los grandes grupos: *Técnicos y profesionales científicos e intelectuales* con un incremento del 17%; 10.232 personas paradas más que en septiembre de 2011. Asimismo, asciende significativamente el paro entre los *Trabajadores de los servicios* un 13%, cifra equivalente a 9.444 desempleados más.

G 9. DISTRIBUCIÓN DEL PARO REGISTRADO POR GRANDES GRUPOS DE OCUPACIÓN



8. Tiempo de Permanencia en el desempleo

Valores más significativos. El estrato con mayor peso se sitúa entre aquellos parados que permanecen tres meses o menos de este tiempo en el desempleo; 156.274 personas, un 29%, seguido de aquellos que permanecen entre seis y doce meses, 107.711 personas que representan un 20%. En cuanto a los denominados parados de larga duración, aquellos que llevan más de un año inscritos en una oficina de empleo, representan sobre el total un 36%, si bien el grueso dentro de este grupo se concentra en el periodo que va de uno a dos años de permanencia en el paro, con 102.129 desempleados registrados (19%).

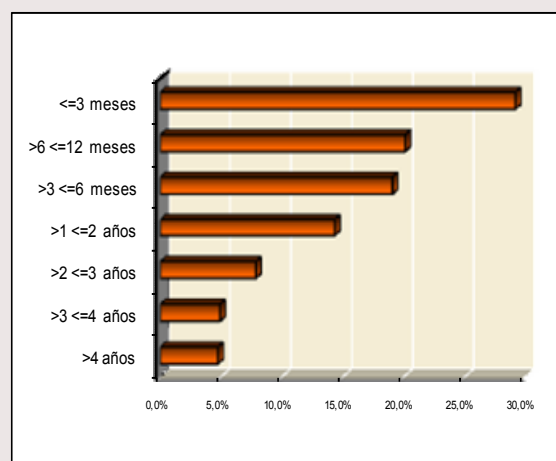
Variación mensual. Desciende el paro entre los que permanecen entre seis doce meses un 3,58% que equivale a 4.000 parados menos respecto al mes anterior. Sin embargo, aumenta entre quienes permanecen en el paro menos de tres meses, un 4,38%, es decir 6.551 desempleados más que en el mes anterior. El paro de larga duración aumenta un 2,70%, 5.153 desempleados más, cifra que representa el 56% del ascenso del total de la variación mensual que son 9.196 desempleados más respecto al mes anterior.

Variación interanual. El paro asciende en todos los tramos de permanencia en el registro de desempleados, destacando el aumento interanual en el tramo que discurre de seis a doce meses en situación de desempleo, con un incremento del 17,06%, cifra que significa 15.697 personas desempleadas más que en septiembre del año pasado.

9. Comunidades autónomas

CC.AA	TOTAL AMBOS SEXOS	VARIACIONES			
		MES ANTERIOR		AÑO ANTERIOR	
		ABS.	REL.	ABS.	REL.
sep-12					
Andalucía	1.055.109	29.028	2,83	112.015	11,88
Aragón	106.830	2.461	2,36	12.129	12,81
Asturias	99.135	5.192	5,53	17.013	20,72
Baleares	77.677	2.717	3,62	1.610	2,12
Canarias	288.813	147	0,05	36.823	14,61
Cantabria	50.841	2.516	5,21	6.474	14,59
Castilla la Mancha	239.235	-8.773	-3,54	31.640	15,24
Castilla-León	224.985	6.612	3,03	33.310	17,38
Cataluña	632.457	9.575	1,54	31.527	5,25
Comun.Valenciana	578.907	6.898	1,21	53.175	10,11
Extremadura	141.526	5.363	3,94	16.476	13,18
Galicia	259.373	2.106	0,82	26.455	11,36
Madrid	536.457	9.196	1,74	51.251	10,56
Murcia	149.569	1.449	0,98	13.275	9,74
Navarra	49.677	1.325	2,74	7.059	16,56
País Vasco	164.139	4.014	2,51	22.233	15,67
Rioja, La	24.977	-805	-3,12	3.284	15,14
Ceuta	12.892	221	1,74	1.865	16,91
Melilla	12.680	403	3,28	921	7,83
TOTAL NACIONAL	4.705.279	79.645	1,72	478.535	11,32

G 10. PORCENTAJE DE PARO REGISTRADO POR PERMANENCIA EN EL DESEMPLEO



Variación mensual. Durante este mes el paro se ha incrementado a escala nacional en 79.645 personas. Pero en septiembre también disminuye el paro dentro de las comunidades de Castilla la Mancha y La Rioja, por causa de la actividad vitivinícola.

Por otra parte donde más asciende el desempleo, en términos de cifras absolutas, es en Andalucía y Cataluña pero respecto a los porcentajes Asturias, Cantabria y Extremadura son las comunidades que encabezan el ranking del desempleo registrado en España.

Variación interanual. En todas las comunidades se incrementa el paro registrado. El *ranking* varía si tenemos en cuenta el porcentaje relativo a la población desempleada o bien los valores absolutos. En el primer caso, Asturias, Castilla-León y Ceuta encabezan la lista con un 20,72%, un 17,38% y un 16,91% respectivamente, situándose muy por encima de la media nacional. Sin embargo, por lo que se refiere a valores absolutos, es en Andalucía, la Comunidad Valenciana y la Comunidad de Madrid donde se concentran las mayores cifras de aumento de la población desempleada respecto al mes de septiembre de 2011.

Datos más relevantes del paro registrado (cuadro resumen)

VARIABLES	MES ACTUAL			VARIACIÓN MENSUAL						VARIACIÓN ANUAL					
	H	M	T	Absoluta			%			Absoluta			%		
				H	M	T	H	M	T	H	M	T	H	M	
EDAD															
16 - 19	6.563	4.906	11.469	773	522	1.295	13,35	11,91	12,73	-992	-750	-1.742	-13,13	-13,26	
20 - 24	20.445	18.348	38.793	2.082	1.509	3.591	11,34	8,96	10,20	1.013	721	1.734	5,21	4,09	
< 25	27.008	23.254	50.262	2.855	2.031	4.886	11,82	9,57	10,77	21	-29	-8	0,08	-0,12	
25 - 29	27.021	28.344	55.365	1.229	270	1.499	4,77	0,96	2,78	1.261	1.279	2.540	4,90	4,73	
< 30	54.029	51.598	105.627	4.084	2.301	6.385	8,18	4,67	6,43	1.282	1.250	2.532	2,43	2,48	
30 - 34	34.143	37.303	71.446	510	-221	289	1,52	-0,59	0,41	1.740	1.292	3.032	5,37	3,59	
35 - 39	37.943	42.576	80.519	610	2	612	1,63	0,00	0,77	4.315	3.484	7.799	12,83	8,91	
40 - 44	35.295	38.837	74.132	435	155	590	1,25	0,40	0,80	4.467	4.356	8.823	14,49	12,63	
45 - 49	32.298	33.944	66.242	597	-65	532	1,88	-0,19	0,81	5.035	4.355	9.390	18,47	14,72	
50 - 54	27.824	29.124	56.948	308	113	421	1,12	0,39	0,74	5.168	3.667	8.835	22,81	14,40	
55 - 59	24.206	25.535	49.741	199	94	293	0,83	0,37	0,59	3.996	3.364	7.360	19,77	15,17	
> 60 años	15.666	16.136	31.802	-15	89	74	-0,10	0,55	0,23	1.514	1.966	3.480	10,70	13,87	
>55	39.872	41.671	81.543	184	183	367	0,46	0,44	0,45	5.510	5.330	10.840	16,04	14,67	
NIVEL FORMATIVO															
Analfabetos / Sin est.	4.466	3.536	8.002	51	-5	46	1,16	-0,14	0,58	-51	-17	-68	-1,13	-0,48	
'Est. primarios incompletos'	23.269	17.110	40.379	340	169	509	1,48	1,00	1,28	1.140	695	1.835	5,15	4,23	
'Est. primarios completos'	38.100	30.405	68.505	988	519	1.507	2,66	1,74	2,25	8.092	6.108	14.200	26,97	25,14	
Est. Sec.. FP	13.837	20.169	34.006	715	648	1.363	5,45	3,32	4,18	1.855	1.962	3.817	15,48	10,78	
Est. Sec. Educ. general	141.514	138.452	279.966	4.117	1.710	5.827	3,00	1,25	2,13	10.246	5.204	15.450	7,81	3,91	
Est. Postsec. FP superior	12.018	16.538	28.556	482	271	753	4,18	1,67	2,71	2.068	2.157	4.225	20,78	15,00	
Est. Postsec. 1º ciclo	8.256	15.574	23.830	-58	-727	-785	-0,70	-4,46	-3,19	1.215	2.543	3.758	17,26	19,52	
Est. Postsec. 2º y 3er ciclo	19.372	32.356	51.728	23	-242	-219	0,12	-0,74	-0,42	2.667	4.579	7.246	15,97	16,48	
Otros	572	913	1.485	70	125	195	13,94	15,86	15,12	285	503	788	99,30	122,68	
ACTIVIDAD ECONÓMICA															
A. Agricultura	2.532	1.201	3.733	36	38	74	1,44	3,27	2,02	416,00	160,00	576,00	19,66	15,37	
B. Ind. extractivas	307	253	560	8	-2	6	2,68	-0,78	1,08	54	-21	33	21,34	-7,66	
C. I. Manufactu.	21.496	15.423	36.919	176	145	321	0,83	0,95	0,88	2.907	640	3.547	15,64	4,33	
D. En. El., gas, vap. y a.a	187	105	292	-5	3	-2	-2,60	2,94	-0,68	49	25	74	35,51	31,25	
E. Agua, sa., re. y des.	3.087	3.354	6.441	175	-5	170	6,01	-0,15	2,71	244	262	506	8,58	8,47	
Industria	25.077	19.135	44.212	354	141	495	1,43	0,74	1,13	3.254	906	4.160	14,91	4,97	
F. Construcción	63.718	9.157	72.875	975	75	1.050	1,55	0,83	1,46	1.587	536	2.123	2,55	6,22	
G... Vehí. de motor	28.991	39.722	68.713	824	893	1.717	2,93	2,30	2,56	4.006	3.415	7.421	16,03	9,41	
H. Tra., almacenamiento	14.509	6.751	21.260	355	191	546	2,51	2,91	2,64	2.521	849	3.370	21,03	14,38	
I. Hostelería	15.404	24.517	39.921	350	-484	-134	2,32	-1,94	-0,33	2.731	2.460	5.191	21,55	11,15	
J. I. Y comunicaciones	9.417	9.567	18.984	145	44	189	1,56	0,46	1,01	2.088	1.427	3.515	28,49	17,53	
K. Act. Fin. Y seg.	2.059	3.006	5.065	-5	36	31	-0,24	1,21	0,62	392	433	825	23,52	16,83	
L. Act. Inmobiliarias	1.381	2.159	3.540	48	-17	31	3,60	-0,78	0,88	165	68	233	13,57	3,25	
M. Act. Pro., ci. Y tec.	33.623	45.021	78.644	298	149	447	0,89	0,33	0,57	2.235	2.296	4.531	7,12	5,37	
N. Act. Ad. Y serv aux.	31.882	45.826	77.708	1.796	1.297	3.093	5,97	2,91	4,15	3.731	3.492	7.223	13,25	8,25	
O. A.P. y def.; SS.	5.775	10.433	16.208	67	-77	-10	1,17	-0,73	-0,06	885	1.361	2.246	18,10	15,00	
P. Educación	4.427	12.355	16.782	-458	-2.219	-2.677	-9,38	-15,23	-13,76	772	1.719	2.491	21,12	16,16	
Q. Act. Sanit. Y serv. soc.	2.976	14.682	17.658	271	1.046	1.317	10,02	7,67	8,06	498	1.943	2.441	20,10	15,25	
R. Act. Art., rec. Y entr.	4.586	4.766	9.352	208	81	289	4,75	1,73	3,19	704	550	1.254	18,13	13,05	
S. Otros servicios	4.488	10.059	14.547	215	178	393	5,03	1,80	2,78	842	1.254	2.096	23,09	14,24	
T. Act de los hogares...	1.656	1.307	2.963	426	128	554	34,63	10,86	23,00	286	156	442	20,88	13,55	
U. Orga. Y org. extrat.	69	110	179	5	4	9	7,81	3,77	5,29	16	27	43	30,19	32,53	
Servicios.	161.243	230.281	391.524	4.545	1.250	5.795	2,90	0,55	1,50	21.872	21.450	43.322	15,69	10,27	
S/E anterior	8.834	15.279	24.113	818	964	1.782	10,20	6,73	7,98	388	682	1.070	4,59	4,67	
OCUPACIÓN															
0. Ocupaciones milit.	99	32	131	6	3	9	6,45	10,34	7,38	-4	3	-1	-3,88	10,34	
1. Direct. Gerentes	6.510	2.695	9.205	-76	-10	-86	-1,15	-0,37	-0,93	710	253	963	12,24	10,36	
2. Técnicos prof. Cient.	27.727	40.393	68.120	-21	-1.121	-1.142	-0,08	-2,70	-1,65	4.182	6.050	10.232	17,76	17,62	
3. Téc. Prof. Apoyo	27.878	22.148	50.026	447	207	654	1,63	0,94	1,32	4.274	2.475	6.749	18,11	12,58	
4. Empleados admin.	15.896	60.407	76.303	285	368	653	1,83	0,61	0,86	1.865	5.417	7.282	13,29	9,85	
5. Trab. serv. rest. ...	31.096	74.174	105.270	1.421	1.848	3.269	4,79	2,56	3,20	3.684	5.760	9.444	13,44	8,42	
6. Trab. cualif. agríc.	4.331	1.524	5.855	211	49	260	5,12	3,32	4,65	425	92	517	10,88	6,42	
7. Artesan. trab ind.	80.677	4.721	85.398	2.112	5	2.117	2,69	0,11	2,54	6.079	256	6.335	8,15	5,73	
8. Operad. Instalad.	24.273	4.746	29.019	612	85	697	2,59	1,82	2,46	2.740	291	3.031	12,72	6,53	
9. Ocup. Element.	42.917	64.213	107.130	1.731	1.034	2.765	4,20	1,64	2,65	3.562	3.137	6.699	9,05	5,14	
TIEMPO DE INSCRIPCIÓN															
< 3 meses	81.480	74.794	156.274	5.557	994	6.551	7,32	1,35	4,38	1.354	958	2.312	1,69	1,30	
> 3 = 6 meses	38.890	37.814	76.704	584	908	1.492	1,52	2,46	1,98	1.809	2.673	4.482	4,88	7,61	
> 6 = 12 meses	54.962	52.749	107.711	-1.775	-2.225	-4.000	-3,13	-4,05	-3,58	9.130	6.567	15.697	19,92	14,22	
1 - 2 años	49.033	53.096	102.129	1.509	1.580	3.089	3,18	3,07	3,12	7.315	5.078	12.393	17,53	10,58	
2 - 3 años	18.098	23.911	42.009	216	354	570	1,21	1,50	1,38	-134	316	182	-0,73	1,34	
3 - 4 años	10.963	14.399	25.362	179	346	525	1,66	2,46	2,11	4.662	4.551	9.213	73,99	46,21	
> 4 años	7.978	18.290	26.268	458	511	969	6,09	2,87	3,83	3.381	3.591	6.972	73,55	24,43	
Total	261.404	275.053	536.457	6.728	2.468	9.196	2,64	0,91	1,74	27.517	23.734	51.251	11,77	9,44	

Claves del mes

- ✓ **Madrid mantiene su liderazgo en contratación estable, con una diferencia de siete puntos superior a la media nacional.**
- ✓ **Los contratos registrados en la Comunidad de Madrid durante este mes de septiembre han sido 140.093 nuevos contratos.**
- ✓ **El número de contratos indefinidos firmados en septiembre ascendió a 21.279 lo que representa el 15,19% del total de los realizados en este periodo en la Comunidad. Este porcentaje representa siete puntos por encima de la media nacional (7,90%) y se sitúa muy por encima de otras comunidades.**
- ✓ **Desde principio del año se han registrado 1.168.110 contratos, de los que 164.793 son indefinidos.**

Sexo y modalidades de contratación

La contratación de Madrid ha experimentado, en septiembre, un significativo ascenso que se cifra en 38.947 contratos más respecto al mes anterior. Este hecho también se ha producido en el total nacional.

En cuanto a la distribución de contratos entre hombres y mujeres, este mes, tanto el grupo masculino como el femenino equiparan sus cifras de contratación en torno al 50% cada uno.

Del total de **contratos indefinidos** realizados, la modalidad de *Indefinido ordinario*, es la más frecuente. Su distribución en porcentajes relativos, señala un predominio de la contratación masculina cuando se realiza a tiempo completo, con el 59% de contratos, frente al 41% de contratación femenina. Mientras que a tiempo parcial, favorece la contratación femenina con el 57% respecto al 43% que obtiene el grupo masculino.

La modalidad de contrato *Indefinido fomento de empleo*, obtiene un claro predominio femenino con el 71% de contratos frente al 29% de contratación masculina.

Los contratos *transformados en indefinidos*, mantienen la tendencia habitual de favorecer la contratación masculina cuando se realizan a tiempo completo (56%), mientras que cuando se celebran a tiempo parcial promueve la contratación de mujeres que alcanza este mes el 60% de contratos.

En cuanto a la edad, las transformaciones en indefinidos fomentan la contratación de personas entre 25 y 29 años y 30-44 años.

La modalidad de contratación a *Fijo discontinuo*, favorece este mes la contratación femenina con el 76% de contratos frente al 24% de contratación a hombres.

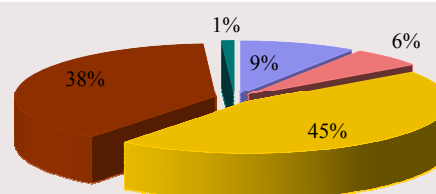
En relación al **tipo de jornada**, las contrataciones efectuadas a tiempo parcial, se dirigen mayoritariamente al colectivo de mujeres. También hay que señalar que los contratos de Interinidad, reflejan que la mujer es la principal destinatario de esta modalidad respecto al grupo de hombres.

En cuanto a la **contratación temporal**, la modalidad más frecuente y habitual se refiere al contrato de *Obra o servicio*, que a tiempo completo presenta una distribución del 65% de contratación masculina frente al 35% de contratación femenina. Mientras que a tiempo parcial, se observa un claro predominio femenino con el 58% de contratos frente al 42% de contratación a hombres.

En la modalidad *Eventual por circunstancias de la producción*, a tiempo completo, predomina la contratación masculina con el 57%, respecto a la femenina con el 43% de contratos, mientras que a tiempo parcial se invierte esta tendencia, predominando la contratación femenina que alcanza el 56% frente al 44% de contratos en el grupo de hombres (ver Tabla 1 de Anexo contratos).

Sexo	Septiembre 12'	TOTAL Contratación
Hombre	70.630	140.093
Mujer	69.463	

DISTRIBUCION POR TIPO DE CONTRATO. Septiembre 2012



■ Indefinido tiempo completo ■ Indefinido tiempo parcial
■ Temporal tiempo completo ■ Temporal tiempo parcial
■ Formativos

Nivel formativo alcanzado

De la mayor parte de los contratos realizados (casi la mitad), se concentran en personas con una cualificación académica de E.S.O. ó estudios equivalentes, seguida de enseñanzas universitarias y de las enseñanzas secundarias no obligatorias (Bachillerato y Formación Profesional). (Ver tabla 6 de anexo contratos)

El nivel formativo cuyo porcentaje de contratación estable es más elevado, es el universitario (27%), y en menor medida, en todos aquellos en los que el trabajador posee cierta especialización.

Edad

El mayor volumen de contratos del mes de septiembre se sigue efectuando en el grupo de personas comprendidas entre 20 y 34 años.

La contratación estable se desplaza, sin embargo, hacia una mayor edad, la comprendida en el intervalo entre los 25 y 39 años.

Edad	Contratación Indefinida	Contratación Temporal
< 25 años	3.162	24.058
25-29 años	4.647	23.554
30-44 años	9.677	49.655
45-54 años	2.945	16.321
> 55 años	848	5.226

El grupo de jóvenes (16-29 años) tiene un mayor protagonismo en el sector servicios que en las demás actividades, el grupo de edad intermedia cobra el mayor protagonismo en el sector de la construcción y a edades más altas son más relevantes en la industria. (ver Tabla 6 de Anexo contratos)

Ocupación

Se mantiene la tendencia habitual de los grandes grupos de ocupación con mayor volumen de contratación, con escasa variación, que en este septiembre han sido:

Grandes Grupos de Ocupación	Abs.	%
Trabajadores de servicios de restauración y comercio	30.112	21,49
Trabajadores no cualificados en servicios (excepto transportes)	19.866	14,18
Técnicos y profesionales de apoyo	13.947	9,96
Peones de agricultura, pesca, construc, ind. Manufact y transport	12048	8,60

Las ocupaciones que en términos relativos presentan más contratación estable, corresponden a:

Directores y gerentes con el 74%, *Ocupaciones militares* con el 33%, *Empleados de oficina que no atienden al público* con el 26%, *Trabajadores Cualificados de sectores agrícola, ganadero, forestal pesquero* con el 24%, *Conductores y Operadores de maquinaria móvil* con el 22%, *Técnicos y profesionales científicos e intelectuales de la salud y la enseñanza* y *Otros técnicos profesionales científicos e intelectuales* con el 21% cada uno, *Técnicos y profesionales de apoyo* con el 18%, *Trabajadores cualificados de industrias manufactureras, excepto operadores de instalaciones y máquinas* y *Trabajadores de servicios de restauración y comercio* con el 16% cada uno, *Empleados de oficina que atienden al público* con el 15%, *Operadores de instalaciones y maquinaria fija y montadores* con el 14%, *Trabajadores de servicios de protección y seguridad*, con el 13%, *Trabajadores de servicios de la salud* y cuidados de las personas con el 12% y *Trabajadores no cualificados en servicios excepto transportes* con el 9%. (Ver 3 anexo contratos).

Actividad económica

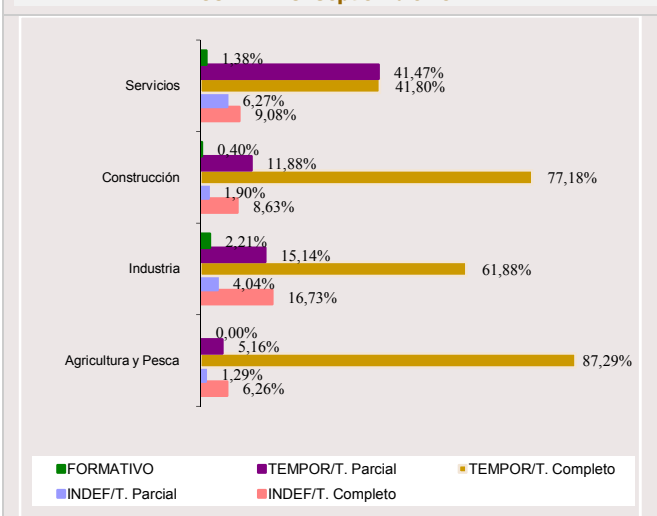
El sector Servicios sigue siendo el que mayor volumen de contrataciones registra en septiembre (comportamiento que responde a la estructura económica madrileña), seguida de Construcción y el sector de Industria, mientras que Agricultura obtiene el menor peso representativo como se indica en los valores de la tabla:

Sector Económico	Contratación %
Agricultura	0,39
Industria	3,81
Construcción	6,92
Servicios	88,88

Respecto a la calidad y estabilidad en el empleo, el sector de *Industria*, continua presentando el mayor porcentaje de contratación indefinida con el 21%, seguida de los sectores de Servicios y Construcción que presentan un porcentaje del 15% y 11% respectivamente

Como en meses anteriores, las actividades con mayor nivel de contratación, este mes de septiembre, han sido las relacionadas con *Actividades administrativas y servicios auxiliares* con el 30%, *Hostelería* con el 11%, *Comercio y reparación de vehículos de motor* y *Educación* con el 10% cada una.

DISTRIBUCION DE SECTORES ECONOMICOS POR TIPO DE CONTRATO. Septiembre 2012



Por otro lado, algunas secciones con menor representación en el volumen total de la contratación han sido, sin embargo, las que han promovido en cifras relativas un mayor porcentaje de contratación indefinida y, por tanto, han generado más empleo estable. Son las siguientes:

Suministro de energía eléctrica, gas, agua, vapor y aire acondicionado y *Actividades Inmobiliarias* con el 49%, *Actividades financieras y de seguros* con el 43%, *Actividades inmobiliarias* con el 37%, *Industrias extractivas* con el 33%, *Comercio al por mayor y al por menor, reparación de vehículos de motor y motocicletas* con el 29%, *Hostelería*, *Industrias Manufactureras e Información y comunicaciones* con el 23% cada una, *Educación* con el 21%, *Actividades profesionales y Transporte y almacenamiento* con el 20% cada una (Ver tabla 2 de anexo contratos).

Duración de la contratación temporal

Del total de contratos temporales realizados este mes el 41% son de duración indeterminada, lo que encuentra su correspondencia con los contratos efectuados en la modalidad de obra o servicio que por su propia naturaleza no permite especificar el tipo de duración en la mayoría de los casos.

Asimismo, la mitad de la contratación generada equivalente al 43%, recae en contratos con una duración inferior a tres meses, mientras que el 15% restante se corresponde con una duración superior a tres meses (ver tabla 4 de anexos contratos).

Indeterminado	< 3 meses	> 3 meses	Total
49.202	51.256	26.965	118.814

Comunidades Autónomas

Del volumen de la contratación nacional, las comunidades que registran el mayor número de contratos corresponden a Andalucía con el 23% de contratos, seguida de Cataluña y Madrid con el 14% y 11% respectivamente y la Comunidad Valenciana con el 9%. Sin embargo, entre estas cuatro autonomías hay que destacar que Andalucía con el 11% y Comunidad Valenciana con el 10% respectivamente, son las comunidades autónomas que presentan el menor nivel de contratación indefinida, mientras que Madrid y Cataluña con el 22% cada una, son las autonomías que más empleo estable generan. Respecto al peso de la contratación indefinida en cada comunidad, Madrid tiene el porcentaje más elevado de España, y se sitúa a la cabeza de todas con el 15%, por tanto, siete puntos superior a la media nacional (8%), confirmando su liderazgo en materia de contratación estable.

En septiembre, la evolución de la contratación a nivel nacional, ha experimentado un significativo ascenso que se cifra en torno a 219.436 contratos más respecto al mes pasado. (Ver tabla 7 de Anexo contratos).

Contratación a extranjeros

La contratación realizada a trabajadores extranjeros, representa el 20% de los contratos firmados en la Comunidad de Madrid, lo que supone que uno de cada cinco contratos ha correspondido a este grupo. Según zonas geográficas, la contratación como viene siendo habitual, se ha efectuado mayoritariamente a personas procedentes de América del Sur con el 37%, en segundo lugar a empleados de países europeos pertenecientes al Espacio Económico Europeo con un 31% y en tercer lugar con un 7% a personas originarias de África Septentrional. En relación al sexo, la contratación masculina con el 54% sigue siendo superior a la femenina que alcanza el 44%. En cuanto a las edades, el 54% de los extranjeros empleados tiene entre 30 y 44 años, seguido de los menores de 30 años (Tabla 7 de Anexo contratos).

Por sectores productivos, la mayoría de los contratos suscritos se han generado en el sector Servicios con el 82%, seguido de Construcción con el 14%, Industria con el 3% y Agricultura y Pesca con el 1%. Hay que indicar que en cada uno de los sectores económicos, los porcentajes más altos de contratación tienen como principal protagonista a extranjeros de América del Sur, seguido del Espacio Económico Europeo. (ver Tabla 8 de anexos contratos).

SEXO			SECTORES				
Hombre	Mujer	Total	Agricultura	Industria	Construcción	Servicios	Total
15.654	12.236	27.890	224	835	3.835	22.976	27.890

RASGOS MÁS RELEVANTES DE LA CONTRATACION REGISTRADA

(Cuadro resumen)

CONTRATACION	MADRID						
	Mes actual			INDEFINIDOS		TEMPORALES	
	Hombres	Mujeres	Total	Absoluta	%	Absoluta	%
Grupos de edad	70.630	69.463	140.093	21.279	100	118.814	100
< 25 años	12.555	14.665	27.220	3.162	14,86	24.058	20,25
25-29 años	13.704	14.497	28.201	4.647	21,84	23.554	19,82
30-44 años	31.904	27.428	59.332	9.677	45,48	49.655	41,79
45-54 años	9.305	9.961	19.266	2.945	13,84	16.321	13,74
> 55 años	3.162	2.912	6.074	848	3,99	5.226	4,40
Actividad económica	70.630	69.463	140.093	21.279	100	118.814	100
Agricultura	468	75	543	41	0,19	502	0,42
Industria	3.877	1.466	5.343	1.110	5,22	4.233	3,56
Construcción	9.074	621	9.695	1.021	4,80	8.674	7,30
Servicios	57.211	67.301	124.512	19.107	89,79	105.405	88,71
Nivel formativo alcanzado	70.630	69.463	140.093	21.279	100	118.814	100
Sin estudios	5.256	4.269	9.525	1.124	5,28	8.401	7,07
Estudios primarios	8.237	6.317	14.554	1.831	8,60	12.723	10,71
Certificado de escolar. o equiv.	3.944	2.679	6.623	636	2,99	5.987	5,04
F.P.1 o Equivalente	35	40	75	16	0,08	59	0,05
Graduado Escolar o Equiv.	17.766	14.792	32.558	4.698	22,08	27.860	23,45
F.P.2 o Equivalente	7.604	8.245	15.849	2.431	11,42	13.418	11,29
E.S.O. o Equivalente	18.127	19.045	37.172	4.559	21,42	32.613	27,45
Título Univers. de Grado Medio	8.498	12.344	20.842	5.142	24,16	15.700	13,21
Título Univers. de Grado Medio	1.163	1.732	2.895	842	3,96	2.053	1,73
Grandes grupos de ocupación*	70.630	69.463	140.093	21.279	100	118.814	100
Ocupaciones militares	10	5	15	5	0,02	10	0,01
Dirección de las empresas y de*	461	223	684	503	2,36	181	0,15
Técnicos y profesionales cient.*	8.807	12.308	21.115	4.470	21,01	16.645	14,01
Técnicos y profesionales de*	7.767	6.180	13.947	2.453	11,53	11.494	9,67
Empleados de tipo administrativo	4.548	9.232	13.780	2.702	12,70	11.078	9,32
Trabajadores de los servicios de*	18.046	23.999	42.045	6.253	29,39	35.792	30,12
Trabajadores cualificados en*	157	21	178	42	0,20	136	0,11
Artesanos y trabajadores*	9.933	736	10.669	1.162	5,46	9.507	8,00
Operadores de instalaciones y*	5.226	520	5.746	1.124	5,28	4.622	3,89
Ocupaciones elementales	15.675	16.239	31.914	2.565	12,05	29.349	24,70

* Notas aclaratorias.

Dirección de empresas y administraciones públicas

Técnicos y profesionales científicos e intelectuales.

Técnicos y profesionales de apoyo.

Trabajadores de los servicios de restauración, personales, protección y comercio.

Trabajadores cualificados en la agricultura y en la pesca.

Artesanos y trabajadores cualificados de industrias manufactureras, construcción, minería, excepto operadores de instalaciones y maquinaria .

Operadores de instalaciones y maquinaria y montadores.

Claves del mes

- ✓ **Madrid mantiene su liderazgo en contratación estable, con una diferencia de siete puntos superior a la media nacional.**
- ✓ **Los contratos registrados en la Comunidad de Madrid durante este mes de septiembre han sido 140.093 nuevos contratos.**
- ✓ **El número de contratos indefinidos firmados en septiembre ascendió a 21.279 lo que representa el 15,19% del total de los realizados en este periodo en la Comunidad. Este porcentaje representa siete puntos por encima de la media nacional (7,90%) y se sitúa muy por encima de otras comunidades.**
- ✓ **Desde principio del año se han registrado 1.168.110 contratos, de los que 164.793 son indefinidos.**

Sexo y modalidades de contratación

La contratación de Madrid ha experimentado, en septiembre, un significativo ascenso que se cifra en 38.947 contratos más respecto al mes anterior. Este hecho también se ha producido en el total nacional.

En cuanto a la distribución de contratos entre hombres y mujeres, este mes, tanto el grupo masculino como el femenino equiparan sus cifras de contratación en torno al 50% cada uno.

Del total de **contratos indefinidos** realizados, la modalidad de *Indefinido ordinario*, es la más frecuente. Su distribución en porcentajes relativos, señala un predominio de la contratación masculina cuando se realiza a tiempo completo, con el 59% de contratos, frente al 41% de contratación femenina. Mientras que a tiempo parcial, favorece la contratación femenina con el 57% respecto al 43% que obtiene el grupo masculino.

La modalidad de contrato *Indefinido fomento de empleo*, obtiene un claro predominio femenino con el 71% de contratos frente al 29% de contratación masculina.

Los contratos *transformados en indefinidos*, mantienen la tendencia habitual de favorecer la contratación masculina cuando se realizan a tiempo completo (56%), mientras que cuando se celebran a tiempo parcial promueve la contratación de mujeres que alcanza este mes el 60% de contratos.

En cuanto a la edad, las transformaciones en indefinidos fomentan la contratación de personas entre 25 y 29 años y 30-44 años.

La modalidad de contratación a *Fijo discontinuo*, favorece este mes la contratación femenina con el 76% de contratos frente al 24% de contratación a hombres.

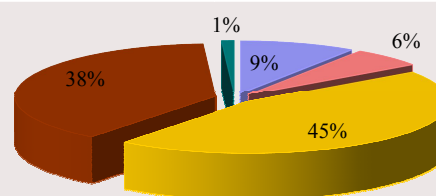
En relación al **tipo de jornada**, las contrataciones efectuadas a tiempo parcial, se dirigen mayoritariamente al colectivo de mujeres. También hay que señalar que los contratos de Interinidad, reflejan que la mujer es la principal destinatario de esta modalidad respecto al grupo de hombres.

En cuanto a la **contratación temporal**, la modalidad más frecuente y habitual se refiere al contrato de *Obra o servicio*, que a tiempo completo presenta una distribución del 65% de contratación masculina frente al 35% de contratación femenina. Mientras que a tiempo parcial, se observa un claro predominio femenino con el 58% de contratos frente al 42% de contratación a hombres.

En la modalidad *Eventual por circunstancias de la producción*, a tiempo completo, predomina la contratación masculina con el 57%, respecto a la femenina con el 43% de contratos, mientras que a tiempo parcial se invierte esta tendencia, predominando la contratación femenina que alcanza el 56% frente al 44% de contratos en el grupo de hombres (ver Tabla 1 de Anexo contratos).

Sexo	Septiembre 12'	TOTAL Contratación
Hombre	70.630	140.093
Mujer	69.463	

DISTRIBUCION POR TIPO DE CONTRATO. Septiembre 2012



■ Indefinido tiempo completo ■ Indefinido tiempo parcial
■ Temporal tiempo completo ■ Temporal tiempo parcial
■ Formativos

Nivel formativo alcanzado

De la mayor parte de los contratos realizados (casi la mitad), se concentran en personas con una cualificación académica de E.S.O. ó estudios equivalentes, seguida de enseñanzas universitarias y de las enseñanzas secundarias no obligatorias (Bachillerato y Formación Profesional). (Ver tabla 6 de anexo contratos)

El nivel formativo cuyo porcentaje de contratación estable es más elevado, es el universitario (27%), y en menor medida, en todos aquellos en los que el trabajador posee cierta especialización.

Edad

El mayor volumen de contratos del mes de septiembre se sigue efectuando en el grupo de personas comprendidas entre 20 y 34 años.

La contratación estable se desplaza, sin embargo, hacia una mayor edad, la comprendida en el intervalo entre los 25 y 39 años.

Edad	Contratación Indefinida	Contratación Temporal
< 25 años	3.162	24.058
25-29 años	4.647	23.554
30-44 años	9.677	49.655
45-54 años	2.945	16.321
> 55 años	848	5.226

El grupo de jóvenes (16-29 años) tiene un mayor protagonismo en el sector servicios que en las demás actividades, el grupo de edad intermedia cobra el mayor protagonismo en el sector de la construcción y a edades más altas son más relevantes en la industria. (ver Tabla 6 de Anexo contratos)

Ocupación

Se mantiene la tendencia habitual de los grandes grupos de ocupación con mayor volumen de contratación, con escasa variación, que en este septiembre han sido:

Grandes Grupos de Ocupación	Abs.	%
Trabajadores de servicios de restauración y comercio	30.112	21,49
Trabajadores no cualificados en servicios (excepto transportes)	19.866	14,18
Técnicos y profesionales de apoyo	13.947	9,96
Peones de agricultura, pesca, construc, ind. Manufact y transport	12048	8,60

Las ocupaciones que en términos relativos presentan más contratación estable, corresponden a:

Directores y gerentes con el 74%, *Ocupaciones militares* con el 33%, *Empleados de oficina que no atienden al público* con el 26%, *Trabajadores Cualificados de sectores agrícola, ganadero, forestal pesquero* con el 24%, *Conductores y Operadores de maquinaria móvil* con el 22%, *Técnicos y profesionales científicos e intelectuales de la salud y la enseñanza* y *Otros técnicos profesionales científicos e intelectuales* con el 21% cada uno, *Técnicos y profesionales de apoyo* con el 18%, *Trabajadores cualificados de industrias manufactureras, excepto operadores de instalaciones y máquinas* y *Trabajadores de servicios de restauración y comercio* con el 16% cada uno, *Empleados de oficina que atienden al público* con el 15%, *Operadores de instalaciones y maquinaria fija y montadores* con el 14%, *Trabajadores de servicios de protección y seguridad*, con el 13%, *Trabajadores de servicios de la salud* y cuidados de las personas con el 12% y *Trabajadores no cualificados en servicios excepto transportes* con el 9%. (Ver 3 anexo contratos).

Actividad económica

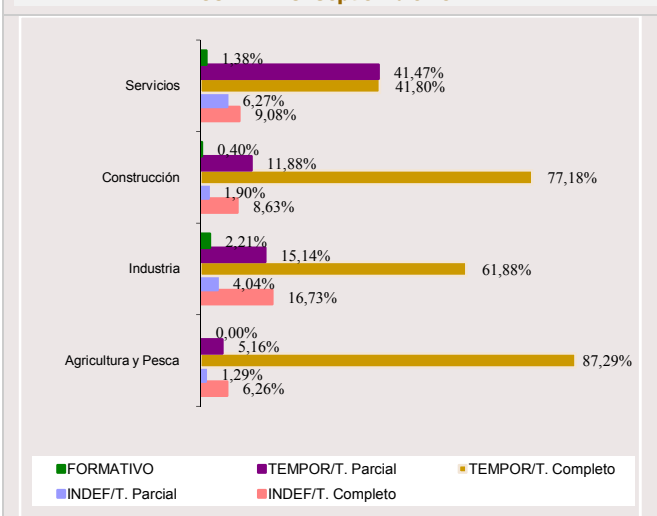
El sector Servicios sigue siendo el que mayor volumen de contrataciones registra en septiembre (comportamiento que responde a la estructura económica madrileña), seguida de Construcción y el sector de Industria, mientras que Agricultura obtiene el menor peso representativo como se indica en los valores de la tabla:

Sector Económico	Contratación %
Agricultura	0,39
Industria	3,81
Construcción	6,92
Servicios	88,88

Respecto a la calidad y estabilidad en el empleo, el sector de *Industria*, continua presentando el mayor porcentaje de contratación indefinida con el 21%, seguida de los sectores de Servicios y Construcción que presentan un porcentaje del 15% y 11% respectivamente

Como en meses anteriores, las actividades con mayor nivel de contratación, este mes de septiembre, han sido las relacionadas con *Actividades administrativas y servicios auxiliares* con el 30%, *Hostelería* con el 11%, *Comercio y reparación de vehículos de motor* y *Educación* con el 10% cada una.

DISTRIBUCION DE SECTORES ECONOMICOS POR TIPO DE CONTRATO. Septiembre 2012



Por otro lado, algunas secciones con menor representación en el volumen total de la contratación han sido, sin embargo, las que han promovido en cifras relativas un mayor porcentaje de contratación indefinida y, por tanto, han generado más empleo estable. Son las siguientes:

Suministro de energía eléctrica, gas, agua, vapor y aire acondicionado y *Actividades Inmobiliarias* con el 49%, *Actividades financieras y de seguros* con el 43%, *Actividades inmobiliarias* con el 37%, *Industrias extractivas* con el 33%, *Comercio al por mayor y al por menor, reparación de vehículos de motor y motocicletas* con el 29%, *Hostelería*, *Industrias Manufactureras e Información y comunicaciones* con el 23% cada una, *Educación* con el 21%, *Actividades profesionales y Transporte y almacenamiento* con el 20% cada una (Ver tabla 2 de anexo contratos).

Duración de la contratación temporal

Del total de contratos temporales realizados este mes el 41% son de duración indeterminada, lo que encuentra su correspondencia con los contratos efectuados en la modalidad de obra o servicio que por su propia naturaleza no permite especificar el tipo de duración en la mayoría de los casos.

Asimismo, la mitad de la contratación generada equivalente al 43%, recae en contratos con una duración inferior a tres meses, mientras que el 15% restante se corresponde con una duración superior a tres meses (ver tabla 4 de anexos contratos).

Indeterminado	< 3 meses	> 3 meses	Total
49.202	51.256	26.965	118.814

Comunidades Autónomas

Del volumen de la contratación nacional, las comunidades que registran el mayor número de contratos corresponden a Andalucía con el 23% de contratos, seguida de Cataluña y Madrid con el 14% y 11% respectivamente y la Comunidad Valenciana con el 9%. Sin embargo, entre estas cuatro autonomías hay que destacar que Andalucía con el 11% y Comunidad Valenciana con el 10% respectivamente, son las comunidades autónomas que presentan el menor nivel de contratación indefinida, mientras que Madrid y Cataluña con el 22% cada una, son las autonomías que más empleo estable generan. Respecto al peso de la contratación indefinida en cada comunidad, Madrid tiene el porcentaje más elevado de España, y se sitúa a la cabeza de todas con el 15%, por tanto, siete puntos superior a la media nacional (8%), confirmando su liderazgo en materia de contratación estable.

En septiembre, la evolución de la contratación a nivel nacional, ha experimentado un significativo ascenso que se cifra en torno a 219.436 contratos más respecto al mes pasado. (Ver tabla 7 de Anexo contratos).

Contratación a extranjeros

La contratación realizada a trabajadores extranjeros, representa el 20% de los contratos firmados en la Comunidad de Madrid, lo que supone que uno de cada cinco contratos ha correspondido a este grupo. Según zonas geográficas, la contratación como viene siendo habitual, se ha efectuado mayoritariamente a personas procedentes de América del Sur con el 37%, en segundo lugar a empleados de países europeos pertenecientes al Espacio Económico Europeo con un 31% y en tercer lugar con un 7% a personas originarias de África Septentrional. En relación al sexo, la contratación masculina con el 54% sigue siendo superior a la femenina que alcanza el 44%. En cuanto a las edades, el 54% de los extranjeros empleados tiene entre 30 y 44 años, seguido de los menores de 30 años (Tabla 7 de Anexo contratos).

Por sectores productivos, la mayoría de los contratos suscritos se han generado en el sector Servicios con el 82%, seguido de Construcción con el 14%, Industria con el 3% y Agricultura y Pesca con el 1%. Hay que indicar que en cada uno de los sectores económicos, los porcentajes más altos de contratación tienen como principal protagonista a extranjeros de América del Sur, seguido del Espacio Económico Europeo. (ver Tabla 8 de anexos contratos).

SEXO			SECTORES				
Hombre	Mujer	Total	Agricultura	Industria	Construcción	Servicios	Total
15.654	12.236	27.890	224	835	3.835	22.976	27.890

RASGOS MÁS RELEVANTES DE LA CONTRATACION REGISTRADA

(Cuadro resumen)

CONTRATACION	MADRID						
	Mes actual			INDEFINIDOS		TEMPORALES	
	Hombres	Mujeres	Total	Absoluta	%	Absoluta	%
Grupos de edad	70.630	69.463	140.093	21.279	100	118.814	100
< 25 años	12.555	14.665	27.220	3.162	14,86	24.058	20,25
25-29 años	13.704	14.497	28.201	4.647	21,84	23.554	19,82
30-44 años	31.904	27.428	59.332	9.677	45,48	49.655	41,79
45-54 años	9.305	9.961	19.266	2.945	13,84	16.321	13,74
> 55 años	3.162	2.912	6.074	848	3,99	5.226	4,40
Actividad económica	70.630	69.463	140.093	21.279	100	118.814	100
Agricultura	468	75	543	41	0,19	502	0,42
Industria	3.877	1.466	5.343	1.110	5,22	4.233	3,56
Construcción	9.074	621	9.695	1.021	4,80	8.674	7,30
Servicios	57.211	67.301	124.512	19.107	89,79	105.405	88,71
Nivel formativo alcanzado	70.630	69.463	140.093	21.279	100	118.814	100
Sin estudios	5.256	4.269	9.525	1.124	5,28	8.401	7,07
Estudios primarios	8.237	6.317	14.554	1.831	8,60	12.723	10,71
Certificado de escolar. o equiv.	3.944	2.679	6.623	636	2,99	5.987	5,04
F.P.1 o Equivalente	35	40	75	16	0,08	59	0,05
Graduado Escolar o Equiv.	17.766	14.792	32.558	4.698	22,08	27.860	23,45
F.P.2 o Equivalente	7.604	8.245	15.849	2.431	11,42	13.418	11,29
E.S.O. o Equivalente	18.127	19.045	37.172	4.559	21,42	32.613	27,45
Título Univers. de Grado Medio	8.498	12.344	20.842	5.142	24,16	15.700	13,21
Título Univers. de Grado Medio	1.163	1.732	2.895	842	3,96	2.053	1,73
Grandes grupos de ocupación*	70.630	69.463	140.093	21.279	100	118.814	100
Ocupaciones militares	10	5	15	5	0,02	10	0,01
Dirección de las empresas y de*	461	223	684	503	2,36	181	0,15
Técnicos y profesionales cient.*	8.807	12.308	21.115	4.470	21,01	16.645	14,01
Técnicos y profesionales de*	7.767	6.180	13.947	2.453	11,53	11.494	9,67
Empleados de tipo administrativo	4.548	9.232	13.780	2.702	12,70	11.078	9,32
Trabajadores de los servicios de*	18.046	23.999	42.045	6.253	29,39	35.792	30,12
Trabajadores cualificados en*	157	21	178	42	0,20	136	0,11
Artesanos y trabajadores*	9.933	736	10.669	1.162	5,46	9.507	8,00
Operadores de instalaciones y*	5.226	520	5.746	1.124	5,28	4.622	3,89
Ocupaciones elementales	15.675	16.239	31.914	2.565	12,05	29.349	24,70

* Notas aclaratorias.

Dirección de empresas y administraciones públicas

Técnicos y profesionales científicos e intelectuales.

Técnicos y profesionales de apoyo.

Trabajadores de los servicios de restauración, personales, protección y comercio.

Trabajadores cualificados en la agricultura y en la pesca.

Artesanos y trabajadores cualificados de industrias manufactureras, construcción, minería, excepto operadores de instalaciones y maquinaria .

Operadores de instalaciones y maquinaria y montadores.

Tabla 1. COMUNIDADES AUTÓNOMAS

COMUNIDADES AUTÓNOMAS	PARO REGISTRADO	VARIACIÓN MENSUAL		VARIACIÓN ANUAL	
		Absoluta	%	Absoluta	%
AMBOS SEXOS					
Andalucía	1.055.109	29.028	2,83	112.015	11,88
Aragón	106.830	2.461	2,36	12.129	12,81
Asturias	99.135	5.192	5,53	17.013	20,72
Baleares	77.677	2.717	3,62	1.610	2,12
Canarias	288.813	147	0,05	36.823	14,61
Cantabria	50.841	2.516	5,21	6.474	14,59
Castilla la Mancha	239.235	-8.773	-3,54	31.640	15,24
Castilla-León	224.985	6.612	3,03	33.310	17,38
Cataluña	632.457	9.575	1,54	31.527	5,25
Comun.Valenciana	578.907	6.898	1,21	53.175	10,11
Extremadura	141.526	5.363	3,94	16.476	13,18
Galicia	259.373	2.106	0,82	26.455	11,36
Madrid	536.457	9.196	1,74	51.251	10,56
Murcia	149.569	1.449	0,98	13.275	9,74
Navarra	49.677	1.325	2,74	7.059	16,56
País Vasco	164.139	4.014	2,51	22.233	15,67
Rioja, La	24.977	-805	-3,12	3.284	15,14
Ceuta	12.892	221	1,74	1.865	16,91
Melilla	12.680	403	3,28	921	7,83
Total Nacional	4.705.279	79.645	1,72	478.535	11,32
HOMBRES					
Andalucía	522.414	12.364	2,42	60.490	13,10
Aragón	53.324	1.225	2,35	5.863	12,35
Asturias	49.427	2.388	5,08	10.378	26,58
Baleares	41.556	944	2,32	17	0,04
Canarias	143.409	314	0,22	17.797	14,17
Cantabria	27.054	1.087	4,19	3.814	16,41
Castilla la Mancha	109.867	-7.473	-6,37	14.016	14,62
Castilla-León	109.116	2.072	1,94	19.702	22,03
Cataluña	324.621	4.891	1,53	13.666	4,39
Comun.Valenciana	289.404	3.392	1,19	24.524	9,26
Extremadura	63.842	2.188	3,55	11.277	21,45
Galicia	125.687	-90	-0,07	17.274	15,93
Madrid	261.404	6.728	2,64	27.517	11,77
Murcia	74.938	22	0,03	5.474	7,88
Navarra	24.234	644	2,73	4.399	22,18
País Vasco	80.252	1.941	2,48	12.844	19,05
Rioja, La	12.251	-689	-5,32	1.881	18,14
Ceuta	5.423	74	1,38	790	17,05
Melilla	5.465	123	2,30	455	9,08
Total Nacional	2.323.688	32.145	1,40	252.178	12,17
MUJERES					
Andalucía	532.695	16.664	3,23	51.525	10,71
Aragón	53.506	1.236	2,36	6.266	13,26
Asturias	49.708	2.804	5,98	6.635	15,40
Baleares	36.121	1.773	5,16	1.593	4,61
Canarias	145.404	-167	-0,11	19.026	15,05
Cantabria	23.787	1.429	6,39	2.660	12,59
Castilla la Mancha	129.368	-1.300	-0,99	17.624	15,77
Castilla-León	115.869	4.540	4,08	13.608	13,31
Cataluña	307.836	4.684	1,55	17.861	6,16
Comun.Valenciana	289.503	3.506	1,23	28.651	10,98
Extremadura	77.684	3.175	4,26	5.199	7,17
Galicia	133.686	2.196	1,67	9.181	7,37
Madrid	275.053	2.468	0,91	23.734	9,44
Murcia	74.631	1.427	1,95	7.801	11,67
Navarra	25.443	681	2,75	2.660	11,68
País Vasco	83.887	2.073	2,53	9.389	12,60
Rioja, La	12.726	-116	-0,90	1.403	12,39
Ceuta	7.469	147	2,01	1.075	16,81
Melilla	7.215	280	4,04	466	6,90
Total Nacional	2.381.591	47.500	2,04	226.357	10,50

TABLA 2. SEXO por edad, nivel formativo, acti. económica, ocupación y tiempo de inscripción.

VARIABLES	MES ACTUAL			VARIACIÓN MENSUAL						VARIACIÓN ANUAL				
	H	M	T	Absoluta			%			Absoluta			%	
				H	M	T	H	M	T	H	M	T	H	M
EDAD														
16 - 19	6.563	4.906	11.469	773	522	1.295	13,35	11,91	12,73	-992	-750	-1.742	-13,13	-13,26
20 - 24	20.445	18.348	38.793	2.082	1.509	3.591	11,34	8,96	10,20	1.013	721	1.734	5,21	4,09
< 25	27.008	23.254	50.262	2.855	2.031	4.886	11,82	9,57	10,77	21	-29	-8	0,08	-0,12
25 - 29	27.021	28.344	55.365	1.229	270	1.499	4,77	0,96	2,78	1.261	1.279	2.540	4,90	4,73
< 30	54.029	51.598	105.627	4.084	2.301	6.385	8,18	4,67	6,43	1.282	1.250	2.532	2,43	2,48
30 - 34	34.143	37.303	71.446	510	-221	289	1,52	-0,59	0,41	1.740	1.292	3.032	5,37	3,59
35 - 39	37.943	42.576	80.519	610	2	612	1,63	0,00	0,77	4.315	3.484	7.799	12,83	8,91
40 - 44	35.295	38.837	74.132	435	155	590	1,25	0,40	0,80	4.467	4.356	8.823	14,49	12,63
45 - 49	32.298	33.944	66.242	597	-65	532	1,88	-0,19	0,81	5.035	4.355	9.390	18,47	14,72
50 - 54	27.824	29.124	56.948	308	113	421	1,12	0,39	0,74	5.168	3.667	8.835	22,81	14,40
55 - 59	24.206	25.535	49.741	199	94	293	0,83	0,37	0,59	3.996	3.364	7.360	19,77	15,17
> 60 años	15.666	16.136	31.802	-15	89	74	-0,10	0,55	0,23	1.514	1.966	3.480	10,70	13,87
>55	39.872	41.671	81.543	184	183	367	0,46	0,44	0,45	5.510	5.330	10.840	16,04	14,67
NIVEL FORMATIVO														
Analfabetos / Sin est.	4.466	3.536	8.002	51	-5	46	1,16	-0,14	0,58	-51	-17	-68	-1,13	-0,48
'Est. primarios incompletos'	23.269	17.110	40.379	340	169	509	1,48	1,00	1,28	1.140	695	1.835	5,15	4,23
'Est. primarios completos'	38.100	30.405	68.505	988	519	1.507	2,66	1,74	2,25	8.092	6.108	14.200	26,97	25,14
Est. Sec.. FP	13.837	20.169	34.006	715	648	1.363	5,45	3,32	4,18	1.855	1.962	3.817	15,48	10,78
Est. Sec. Educ. general	141.514	138.452	279.966	4.117	1.710	5.827	3,00	1,25	2,13	10.246	5.204	15.450	7,81	3,91
Est. Postsec. FP superior	12.018	16.538	28.556	482	271	753	4,18	1,67	2,71	2.068	2.157	4.225	20,78	15,00
Est. Postsec. 1º ciclo	8.256	15.574	23.830	-58	-727	-785	-0,70	-4,46	-3,19	1.215	2.543	3.758	17,26	19,52
Est. Postsec. 2º y 3er ciclo	19.372	32.356	51.728	23	-242	-219	0,12	-0,74	-0,42	2.667	4.579	7.246	15,97	16,48
Otros	572	913	1.485	70	125	195	13,94	15,86	15,12	285	503	788	99,30	122,68
ACTIVIDAD ECONÓMICA														
A. Agricultura	2.532	1.201	3.733	36	38	74	1,44	3,27	2,02	416,00	160,00	576,00	19,66	15,37
B. Ind. extractivas	307	253	560	8	-2	6	2,68	-0,78	1,08	54	-21	33	21,34	-7,66
C. I. Manufactu.	21.496	15.423	36.919	176	145	321	0,83	0,95	0,88	2.907	640	3.547	15,64	4,33
D. En. El., gas, vap. y a.a	187	105	292	-5	3	-2	-2,60	2,94	-0,68	49	25	74	35,51	31,25
E. Agua, sa., re. y des.	3.087	3.354	6.441	175	-5	170	6,01	-0,15	2,71	244	262	506	8,58	8,47
Industria	25.077	19.135	44.212	354	141	495	1,43	0,74	1,13	3.254	906	4.160	14,91	4,97
F. Construcción	63.718	9.157	72.875	975	75	1.050	1,55	0,83	1,46	1.587	536	2.123	2,55	6,22
G.... Vehí. de motor	28.991	39.722	68.713	824	893	1.717	2,93	2,30	2,56	4.006	3.415	7.421	16,03	9,41
H. Tra., almacenamiento	14.509	6.751	21.260	355	191	546	2,51	2,91	2,64	2.521	849	3.370	21,03	14,38
I. Hostelería	15.404	24.517	39.921	350	-484	-134	2,32	-1,94	-0,33	2.731	2.460	5.191	21,55	11,15
J. I. Y comunicaciones	9.417	9.567	18.984	145	44	189	1,56	0,46	1,01	2.088	1.427	3.515	28,49	17,53
K. Act. Fin. Y seg.	2.059	3.006	5.065	-5	36	31	-0,24	1,21	0,62	392	433	825	23,52	16,83
L. Act. Inmobiliarias	1.381	2.159	3.540	48	-17	31	3,60	-0,78	0,88	165	68	233	13,57	3,25
M. Act. Pro., ci. Y tec.	33.623	45.021	78.644	298	149	447	0,89	0,33	0,57	2.235	2.296	4.531	7,12	5,37
N. Act. Ad. Y serv aux.	31.882	45.826	77.708	1.796	1.297	3.093	5,97	2,91	4,15	3.731	3.492	7.223	13,25	8,25
O. A.P. y def.; SS.	5.775	10.433	16.208	67	-77	-10	1,17	-0,73	-0,06	885	1.361	2.246	18,10	15,00
P. Educación	4.427	12.355	16.782	-458	-2.219	-2.677	-9,38	-15,23	-13,76	772	1.719	2.491	21,12	16,16
Q. Act. Sanit. Y serv. soc.	2.976	14.682	17.658	271	1.046	1.317	10,02	7,67	8,06	498	1.943	2.441	20,10	15,25
R. Act. Art., rec. Y entr.	4.586	4.766	9.352	208	81	289	4,75	1,73	3,19	704	550	1.254	18,13	13,05
S. Otros servicios	4.488	10.059	14.547	215	178	393	5,03	1,80	2,78	842	1.254	2.096	23,09	14,24
T. Act de los hogares...	1.656	1.307	2.963	426	128	554	34,63	10,86	23,00	286	156	442	20,88	13,55
U. Orga. Y org. extrat.	69	110	179	5	4	9	7,81	3,77	5,29	16	27	43	30,19	32,53
Servicios.	161.243	230.281	391.524	4.545	1.250	5.795	2,90	0,55	1,50	21.872	21.450	43.322	15,69	10,27
S/E anterior	8.834	15.279	24.113	818	964	1.782	10,20	6,73	7,98	388	682	1.070	4,59	4,67
OCUPACIÓN														
0. Ocupaciones milit.	99	32	131	6	3	9	6,45	10,34	7,38	-4	3	-1	-3,88	10,34
1. Direct. Gerentes	6.510	2.695	9.205	-76	-10	-86	-1,15	-0,37	-0,93	710	253	963	12,24	10,36
2. Técnicos prof. Cient.	27.727	40.393	68.120	-21	-1.121	-1.142	-0,08	-2,70	-1,65	4.182	6.050	10.232	17,76	17,62
3. Téc. Prof. Apovo	27.878	22.148	50.026	447	207	654	1,63	0,94	1,32	4.274	2.475	6.749	18,11	12,58
4. Empleados admin.	15.896	60.407	76.303	285	368	653	1,83	0,61	0,86	1.865	5.417	7.282	13,29	9,85
5. Trab. serv. rest. ...	31.096	74.174	105.270	1.421	1.848	3.269	4,79	2,56	3,20	3.684	5.760	9.444	13,44	8,42
6. Trab. cualif. agríc.	4.331	1.524	5.855	211	49	260	5,12	3,32	4,65	425	92	517	10,88	6,42
7. Artesan. trab ind.	80.677	4.721	85.398	2.112	5	2.117	2,69	0,11	2,54	6.079	256	6.335	8,15	5,73
8. Operad. Instalad.	24.273	4.746	29.019	612	85	697	2,59	1,82	2,46	2.740	291	3.031	12,72	6,53
9. Ocup. Element.	42.917	64.213	107.130	1.731	1.034	2.765	4,20	1,64	2,65	3.562	3.137	6.699	9,05	5,14
TIEMPO DE INSCRIPCIÓN														
< 3 meses	81.480	74.794	156.274	5.557	994	6.551	7,32	1,35	4,38	1.354	958	2.312	1,69	1,30
> 3 = 6 meses	38.890	37.814	76.704	584	908	1.492	1,52	2,46	1,98	1.809	2.673	4.482	4,88	7,61
> 6 > =12 meses	54.962	52.749	107.711	-1.775	-2.225	-4.000	-3,13	-4,05	-3,58	9.130	6.567	15.697	19,92	14,22
1 - 2 años	49.033	53.096	102.129	1.509	1.580	3.089	3,18	3,07	3,12	7.315	5.078	12.393	17,53	10,58
2 - 3 años	18.098	23.911	42.009	216	354	570	1,21	1,50	1,38	-134	316	182	-0,73	1,34
3 - 4 años	10.963	14.399	25.362	179	346	525	1,66	2,46	2,11	4.662	4.551	9.213	73,99	46,21
> 4 años	7.978	18.290	26.268	458	511	969	6,09	2,87	3,83	3.381	3.591	6.972	73,55	24,43
Total	261.404	275.053	536.457	6.728	2.468	9.196	2,64	0,91	1,74	27.517	23.734	51.251	11,77	9,44

TABLA 3.SEXO Y EDAD. 2003-2012. Mismo mes.

PERIODO	Total P.R.	HOMBRES				MUJERES			
		Total	< 25	25 -44	> 45	Total	< 25	25 -44	> 45
VALORES ABSOLUTOS									
2003	249.869	99.525	14.733	49.769	35.023	150.344	16.224	89.438	44.682
2004	241.335	96.228	13.343	47.091	35.794	145.107	13.635	84.548	46.923
2005	221.671	85.439	12.438	40.657	32.344	136.232	12.236	77.295	46.701
2006	213.081	81.609	11.341	39.531	30.737	131.472	10.999	73.575	46.898
2007	220.372	89.366	12.497	43.488	33.381	131.006	10.997	71.113	48.896
2008	288.972	137.881	19.940	71.831	46.110	151.091	13.677	82.535	54.879
2009	430.784	218.716	28.898	120.939	68.879	212.068	21.841	119.636	70.591
2010	471.643	231.456	28.110	126.578	76.768	240.187	22.829	135.237	82.121
2011	485.206	233.887	26.987	122.619	84.281	251.319	23.283	136.649	91.387
2012	536.457	261.404	27.008	134.402	99.994	275.053	23.254	147.060	104.739
VARIACIÓN MENSUAL ABSOLUTA									
2003	1.278	1.214	1.203	251	-241	64	1.578	24	-1.537
2004	-2.222	108	1.296	-598	-590	-2.330	1.307	-1.444	-2.193
2005	-6.013	-1.093	911	-1.279	-725	-4.920	670	-3.130	-2.460
2006	-3.940	-1.586	740	-1.548	-778	-2.354	857	-2.394	-817
2007	-2.711	-396	1.031	-880	-547	-2.315	589	-2.014	-890
2008	9.738	7.604	2.586	3.773	1.245	2.134	1.490	714	-70
2009	6.025	5.107	2.697	1.755	655	918	2.182	-938	-326
2010	3.034	1.819	2.952	-691	-442	1.215	2.123	-1.001	93
2011	10.209	7.128	3.125	2.544	1.459	3.081	2.453	-86	714
2012	9.196	6.728	2.855	2.784	1.089	2.468	2.031	206	231
VARIACIÓN MENSUAL RELATIVA									
2003	0,51	1,23	8,89	0,51	-0,68	0,04	10,78	0,03	-3,33
2004	-0,91	0,11	10,75	-1,25	-1,62	-1,58	10,60	-1,68	-4,46
2005	-2,64	-1,26	7,90	-3,05	-2,19	-3,49	5,79	-3,89	-5,00
2006	-1,82	-1,91	6,98	-3,77	-2,47	-1,76	8,45	-3,15	-1,71
2007	-1,22	-0,44	8,99	-1,98	-1,61	-1,74	5,66	-2,75	-1,79
2008	3,49	5,84	14,90	5,54	2,77	1,43	12,23	0,87	-0,13
2009	1,42	2,39	10,29	1,47	0,96	0,43	11,10	-0,78	-0,46
2010	0,65	0,79	11,73	-0,54	-0,57	0,51	10,25	-0,73	0,11
2011	2,15	3,14	13,10	2,12	1,76	1,24	11,78	-0,06	0,79
2012	1,74	2,64	11,82	2,12	1,10	0,91	9,57	0,14	0,22
VARIACIÓN ANUAL ABSOLUTA									
2003	4.007	2.354	71	1.262	1.021	1.653	-1.055	667	2.042
2004	-8.534	-3.297	-1.390	-2.678	771	-5.238	-2.589	-4.889	2.241
2005	-19.664	-10.789	-905	-6.434	-3.450	-8.875	-1.399	-7.253	-222
2006	-8.590	-3.830	-1.097	-1.126	-1.607	-4.760	-1.237	-3.720	197
2007	7.291	7.757	1.156	3.957	2.644	-466	-2	-2.462	1.998
2008	68.600	48.515	7.443	28.343	12.729	20.085	2.680	11.422	5.983
2009	141.812	80.835	8.958	49.108	22.769	60.977	8.164	37.101	15.712
2010	40.859	12.740	-788	5.639	7.889	28.119	988	15.601	11.530
2011	13.563	2.431	-1.123	-3.959	7.513	11.132	454	1.412	9.266
2012	51.251	27.517	21	11.783	15.713	23.734	-29	10.411	13.352
VARIACIÓN ANUAL RELATIVA									
2003	1,63	2,42	0,49	2,60	3,00	1,11	-6,11	0,75	4,79
2004	-3,42	-3,31	-9,43	-5,38	2,20	-3,48	-15,96	-5,47	5,01
2005	-8,15	-11,21	-6,79	-13,66	-9,64	-6,12	-10,26	-8,58	-0,47
2006	-3,88	-4,48	-8,82	-2,77	-4,97	-3,49	-10,11	-4,81	0,42
2007	3,42	9,51	10,19	10,01	8,60	-0,35	-0,02	-3,35	4,26
2008	31,13	54,29	59,56	65,17	38,13	15,33	24,37	16,06	12,24
2009	49,07	58,63	44,92	68,37	49,38	40,36	59,69	44,95	28,63
2010	9,48	5,82	-2,73	4,66	11,45	13,26	4,52	13,04	16,33
2011	2,88	1,05	-4,00	-3,13	9,79	4,63	1,99	1,04	11,28
2012	10,56	11,77	0,08	9,61	18,64	9,44	-0,12	7,62	14,61

Los datos anteriores a mayo de 2005 son simulados por el Inst. de Emp., Servicio Público de Empleo Estatal

TABLA 4. ACTIVIDAD ECONÓMICA. 2003-2012. Mismo mes	TOTAL P.R.					S/E anterior
		Agricultura	Industria	Construc.	Servicios	
VALORES ABSOLUTOS						
2003	249.869	1.328	25.854	18.914	178.233	25.540
2004	241.335	1.146	23.597	18.881	175.318	22.392
2005	221.671	1.377	21.009	16.655	168.813	13.817
2006	213.081	1.686	19.729	17.665	163.480	10.521
2007	220.372	1.995	18.865	22.594	167.674	9.244
2008	288.972	1.202	26.826	50.294	200.873	9.778
2009	430.784	1.871	40.134	73.615	299.235	15.929
2010	471.643	2.522	40.490	72.970	334.778	20.883
2011	485.206	3.157	40.052	70.752	348.202	23.043
2012	536.457	3.733	44.212	72.875	391.524	24.113
VARIACIÓN MENSUAL ABSOLUTA						
2003	1.278	40	145	-573	-217	1.883
2004	-2.222	28	-213	-1.098	-2.652	1.713
2005	-6.013	149	-742	-1.319	-4.710	609
2006	-3.940	107	-235	-1.152	-3.312	652
2007	-2.711	87	-319	-708	-2.406	635
2008	9.738	102	955	2.745	5.084	851
2009	6.025	75	410	1.073	3.172	1.295
2010	3.034	-73	-294	-720	2.518	1.603
2011	10.209	63	697	1.546	6.288	1.615
2.012	9.196	74	495	1.050	5.795	1.782
VARIACIÓN MENSUAL RELATIVA						
2003	0,51	3,12	0,57	-2,94	-0,12	7,96
2004	-0,91	2,48	-0,90	-5,49	-1,49	8,29
2005	-2,64	12,13	-3,41	-7,34	-2,71	4,61
2006	-1,82	6,78	-1,18	-6,12	-1,99	6,61
2007	-1,22	4,56	-1,66	-3,04	-1,41	7,38
2008	3,49	9,32	3,69	5,77	2,60	9,54
2009	1,42	4,18	1,03	1,48	1,07	8,85
2010	0,65	-2,81	-0,72	-0,98	0,76	8,31
2011	2,15	2,04	1,77	2,23	1,84	7,54
2.012	1,74	2,02	1,13	1,46	1,50	7,98
VARIACIÓN ANUAL ABSOLUTA						
2003	4.007	-12	-784	1.606	4.358	-1.160
2004	-8.534	-182	-2.257	-32	-2.915	-3.148
2005	-19.664	231	-2.588	-2.226	-6.505	-8.575
2006	-8.590	309	-1.280	1.010	-5.333	-3.296
2007	7.291	309	-864	4.929	4.194	-1.277
2008	68.600	-793	7.961	27.700	33.199	534
2009	141.812	669	13.308	23.321	98.362	6.151
2010	40.859	651	356	-645	35.543	4.954
2011	13.563	635	-438	-2.218	13.424	2.160
2.012	51.251	576	4.160	2.123	43.322	1.070
VARIACIÓN ANUAL RELATIVA						
2003	1,63	-0,86	-2,94	9,28	2,51	-4,35
2004	-3,42	-13,74	-8,73	-0,17	-1,64	-12,32
2005	-8,15	20,18	-10,97	-11,79	-3,71	-38,30
2006	-3,88	22,44	-6,09	6,06	-3,16	-23,85
2007	3,42	18,33	-4,38	27,90	2,57	-12,14
2008	31,13	-39,76	42,20	122,60	19,80	5,77
2009	49,07	55,68	49,61	46,37	48,97	62,91
2010	9,48	34,79	0,89	-0,88	11,88	31,10
2011	2,88	25,18	-1,08	-3,04	4,01	10,34
2.012	10,56	18,25	10,39	3,00	12,44	4,64

Los datos anteriores a mayo de 2005 son simulados por el Inst. de Emp., Servicio Público de Empleo Estatal

TABLA 5. SEXO Y EDAD.Series SISPE

PERIODO	TOTAL P.R.	HOMBRES						MUJERES					
		Total	< 25	25 - 29	30-44	45 - 54	> 55	Total	< 25	25 - 29	30-44	45 - 54	> 55
2008													
Enero	246.797	108.383	14.882	14.834	40.330	17.762	20.575	138.414	11.662	16.412	58.821	28.522	22.997
Febrero	255.339	113.239	15.675	15.530	42.592	18.580	20.862	142.100	12.390	16.885	60.383	29.130	23.312
Marzo	253.924	114.677	16.133	15.442	43.226	19.113	20.763	139.247	12.315	16.273	59.131	28.355	23.173
Abril	259.611	119.094	16.822	16.029	45.097	20.021	21.125	140.517	12.382	16.147	59.783	28.744	23.461
Mayo	262.660	122.026	17.405	16.408	46.048	20.672	21.493	140.634	12.440	16.066	59.684	28.810	23.634
Junio	266.936	123.778	17.588	16.423	46.984	21.003	21.780	143.158	12.080	15.955	61.159	29.994	23.970
Julio	268.135	123.994	16.804	16.424	47.484	21.214	22.068	144.141	11.526	16.444	62.010	30.149	24.012
Agosto	279.234	130.277	17.354	17.556	50.502	22.344	22.521	148.957	12.187	17.644	64.177	30.874	24.075
Septiembre	288.972	137.881	19.940	18.753	53.078	23.281	22.829	151.091	13.677	17.861	64.674	30.582	24.297
Octubre	315.159	154.387	22.839	21.700	60.329	25.730	23.789	160.772	16.261	19.558	68.304	31.896	24.753
Noviembre	330.439	165.886	24.482	23.551	65.700	27.540	24.613	164.553	16.884	20.098	70.143	32.459	24.969
Diciembre	345.333	179.242	24.579	25.626	73.106	30.017	25.914	166.091	16.167	20.475	71.590	32.807	25.052
2009													
Enero	369.256	191.346	26.761	27.395	78.352	32.002	26.836	177.910	17.861	22.557	76.970	34.794	25.728
Febrero	387.545	201.075	28.282	28.672	82.645	33.944	27.532	186.470	19.459	23.892	80.641	36.193	26.285
Marzo	405.673	211.133	29.884	30.106	87.179	35.792	28.172	194.540	20.736	24.969	84.279	37.724	26.832
Abril	415.142	215.509	29.961	30.637	89.465	36.844	28.602	199.633	20.975	25.518	87.104	38.871	27.165
Mayo	417.273	215.944	29.486	30.439	89.891	37.357	28.771	201.329	20.657	25.383	88.349	39.561	27.379
Junio	418.284	213.625	27.702	29.463	89.545	37.692	29.223	204.659	19.138	25.286	90.983	41.306	27.946
Julio	416.264	209.988	26.375	28.370	87.988	37.774	29.481	206.276	19.026	25.423	91.843	41.824	28.160
Agosto	424.759	213.609	26.201	29.068	90.116	38.507	29.717	211.150	19.659	26.426	94.148	42.541	28.376
Septiembre	430.784	218.716	28.898	29.842	91.097	38.983	29.896	212.068	21.841	26.328	93.308	41.938	28.653
Octubre	441.858	225.721	30.028	31.018	93.858	40.390	30.427	216.137	22.793	26.957	94.371	42.930	29.086
Noviembre	448.224	229.879	30.124	31.466	96.077	41.334	30.878	218.345	22.713	27.180	95.566	43.446	29.440
Diciembre	451.929	236.009	28.635	32.014	100.832	42.992	31.536	215.920	20.772	26.894	95.689	43.232	29.333
2010													
Enero	465.452	241.686	29.367	32.772	103.368	43.972	32.207	223.766	21.608	27.954	99.354	44.732	30.118
Febrero	474.356	245.433	30.561	33.072	104.989	44.708	32.103	228.923	22.849	28.478	101.513	45.632	30.451
Marzo	480.022	247.390	30.923	33.102	105.815	45.301	32.249	232.632	23.580	28.765	103.003	46.489	30.795
Abril	481.244	245.485	30.742	32.266	104.699	45.460	32.318	235.759	23.736	28.784	104.636	47.480	31.123
Mayo	474.661	240.199	29.671	30.879	102.120	45.262	32.267	234.462	23.036	28.212	104.239	47.678	31.297
Junio	470.913	234.553	27.652	29.439	100.208	45.085	32.169	236.360	21.571	27.893	105.814	49.209	31.873
Julio	462.720	228.195	25.607	28.121	97.991	44.503	31.973	234.525	20.238	27.692	105.721	48.859	32.015
Agosto	468.609	229.637	25.158	28.372	98.897	45.040	32.170	238.972	20.706	28.498	107.740	49.670	32.358
Septiembre	471.643	231.456	28.110	28.686	97.892	44.811	31.957	240.187	22.829	28.390	106.847	49.551	32.570
Octubre	471.388	231.550	28.686	28.790	97.106	44.982	31.986	239.838	23.545	28.168	105.367	49.981	32.777
Noviembre	469.079	230.475	28.494	28.326	96.433	45.108	32.114	238.604	23.209	27.668	104.780	49.965	32.982
Diciembre	461.928	229.758	25.746	27.773	97.621	46.193	32.425	232.170	20.753	26.478	103.001	49.179	32.759
2011													
Enero	472.468	233.736	26.784	28.329	98.823	47.012	32.788	238.732	21.398	27.451	105.834	50.593	33.456
Febrero	478.170	235.591	27.987	28.543	98.993	47.406	32.662	242.579	22.663	27.900	106.902	51.245	33.869
Marzo	482.025	237.513	28.802	28.487	99.379	47.923	32.922	244.512	23.374	27.770	107.146	51.929	34.293
Abril	479.070	236.360	28.299	27.830	98.860	48.203	33.168	242.710	22.902	26.999	106.525	51.882	34.402
Mayo	475.876	233.063	27.718	26.877	96.934	48.037	33.497	242.813	22.635	26.746	106.289	52.299	34.844
Junio	469.511	227.093	25.571	25.575	94.618	47.848	33.481	242.418	20.834	26.268	106.707	53.334	35.275
Julio	469.957	225.182	24.593	24.804	94.155	47.914	33.716	244.775	20.679	26.422	108.089	53.893	35.692
Agosto	474.997	226.759	23.862	24.977	95.098	48.823	33.999	248.238	20.830	27.178	109.557	54.661	36.012
Septiembre	485.206	233.887	26.987	25.760	96.859	49.919	34.362	251.319	23.283	27.065	109.584	55.046	36.341
Octubre	497.025	242.128	28.377	27.032	100.200	51.340	35.179	254.897	24.437	27.593	109.760	56.146	36.961
Noviembre	493.012	241.730	28.313	26.762	99.754	51.553	35.348	251.282	23.931	26.595	107.787	55.819	37.150
Diciembre	488.709	242.510	26.001	26.387	101.095	52.932	36.095	246.199	21.426	25.753	106.356	55.480	37.184
2012													
Enero	511.465	253.252	27.454	27.853	105.604	54.944	37.397	258.213	22.651	27.549	111.454	58.100	38.459
Febrero	526.374	261.610	29.385	29.103	108.669	56.615	37.838	264.764	24.352	28.347	113.573	59.468	39.024
Marzo	530.875	263.608	29.969	28.973	109.034	57.267	38.365	267.267	24.858	28.410	114.259	60.166	39.574
Abril	531.317	263.197	29.584	28.613	108.402	57.839	38.759	268.120	24.532	28.008	114.730	60.743	40.107
Mayo	529.740	260.472	28.753	27.767	106.921	58.134	38.897	269.268	24.015	27.829	115.436	61.481	40.507
Junio	521.246	254.232	25.812	26.458	104.899	58.043	39.020	267.014	21.637	27.131	115.360	62.011	40.875
Julio	522.421	253.005	24.745	25.722	104.720	58.439	39.379	269.416	21.129	27.198	117.361	62.502	41.226
Agosto	527.261	254.676	24.153	25.792	105.826	59.217	39.688	272.585	21.223	28.074	118.780	63.020	41.488
Septiembre	536.457	261.404	27.008	27.021	107.381	60.122	39.872	275.053	23.254	28.344	118.716	63.068	41.671
Octubre													
Noviembre													
Diciembre													

TABLA 6. SEXO Y EDAD. Variación mensual absoluta. Series SISPE

PERIODO	TOTAL P.R.	HOMBRES						MUJERES					
		Total	< 25	25 - 29	30-44	45 - 54	> 55	Total	< 25	25 - 29	30-44	45 - 54	> 55
2008													
Enero	17.647	7.820	1.819	946	2.984	1.223	848	9.827	1.668	1.622	3.933	1.847	757
Febrero	8.542	4.856	793	696	2.262	818	287	3.686	728	473	1.562	608	315
Marzo	-1.415	1.438	458	-88	634	533	-99	-2.853	-75	-612	-1.252	-775	-139
Abril	5.687	4.417	689	587	1.871	908	362	1.270	67	-126	652	389	288
Mayo	3.049	2.932	583	379	951	651	368	117	58	-81	-99	66	173
Junio	4.276	1.752	183	15	936	331	287	2.524	-360	-111	1.475	1.184	336
Julio	1.199	216	-784	1	500	211	288	983	-554	489	851	155	42
Agosto	11.099	6.283	550	1.132	3.018	1.130	453	4.816	661	1.200	2.167	725	63
Septiembre	9.738	7.604	2.586	1.197	2.576	937	308	2.134	1.490	217	497	-292	222
Octubre	26.187	16.506	2.899	2.947	7.251	2.449	960	9.681	2.584	1.697	3.630	1.314	456
Noviembre	15.280	11.499	1.643	1.851	5.371	1.810	824	3.781	623	540	1.839	563	216
Diciembre	14.894	13.356	97	2.075	7.406	2.477	1.301	1.538	-717	377	1.447	348	83
2009													
Enero	23.923	12.104	2.182	1.769	5.246	1.985	922	11.819	1.694	2.082	5.380	1.987	676
Febrero	18.289	9.729	1.521	1.277	4.293	1.942	696	8.560	1.598	1.335	3.671	1.399	557
Marzo	18.128	10.058	1.602	1.434	4.534	1.848	640	8.070	1.277	1.077	3.638	1.531	547
Abril	9.469	4.376	77	531	2.286	1.052	430	5.093	239	549	2.825	1.147	333
Mayo	2.131	435	-475	-198	426	513	169	1.696	-318	-135	1.245	690	214
Junio	1.011	-2.319	-1.784	-976	-346	335	452	3.330	-1.519	-97	2.634	1.745	567
Julio	-2.020	-3.637	-1.327	-1.093	-1.557	82	258	1.617	-112	137	860	518	214
Agosto	8.495	3.621	-174	698	2.128	733	236	4.874	633	1.003	2.305	717	216
Septiembre	6.025	5.107	2.697	774	981	476	179	918	2.182	-98	-840	-603	277
Octubre	11.074	7.005	1.130	1.176	2.761	1.407	531	4.069	952	629	1.063	992	433
Noviembre	6.366	236.009	96	448	2.219	944	451	2.208	-80	223	1.195	516	354
Diciembre	3.705	6.130	-1.489	548	4.755	1.658	658	-2.425	-1.941	-286	123	-214	-107
2010													
Enero	13.523	5.677	732	758	2.536	980	671	7.846	836	1.060	3.665	1.500	785
Febrero	8.904	3.747	1.194	300	1.621	736	-104	5.157	1.241	524	2.159	900	333
Marzo	5.666	1.957	362	30	826	593	146	3.709	731	287	1.490	857	344
Abril	1.222	-1.905	-181	-836	-1.116	159	69	3.127	156	19	1.633	991	328
Mayo	-6.583	-5.286	-1.071	-1.387	-2.579	-198	-51	-1.297	-700	-572	-397	198	174
Junio	-3.748	-5.646	-2.019	-1.440	-1.912	-177	-98	1.898	-1.465	-319	1.575	1.531	576
Julio	-8.193	-6.358	-2.045	-1.318	-2.217	-582	-196	-1.835	-1.333	-201	-93	-350	142
Agosto	5.889	1.442	-449	251	906	537	197	4.447	468	806	2.019	811	343
Septiembre	3.034	1.819	2.952	314	-1.005	-229	-213	1.215	2.123	-108	-893	-119	212
Octubre	-255	94	576	104	-786	171	29	-349	716	-222	-1.480	430	207
Noviembre	-2.309	-1.075	-192	-464	-673	126	128	-1.234	-336	-500	-587	-16	205
Diciembre	-7.151	-717	-2.748	-553	1.188	1.085	311	-6.434	-2.456	-1.190	-1.779	-786	-223
2011													
Mayo	-3.194	-3.297	-581	-953	-1.926	-166	329	103	-267	-253	-236	417	442
Junio	-6.365	-5.970	-2.147	-1.302	-2.316	-189	-16	-395	-1.801	-478	418	1.035	431
Julio	446	-1.911	-978	-771	-463	66	235	2.357	-155	154	1.382	559	417
Agosto	5.040	1.577	-731	173	943	909	283	3.463	151	756	1.468	768	320
Septiembre	10.209	7.128	3.125	783	1.761	1.096	363	3.081	2.453	-113	27	385	329
Octubre	11.819	8.241	1.390	1.272	3.341	1.421	817	3.578	1.154	528	176	1.100	620
Noviembre	-4.013	-398	-64	-270	-446	213	169	-3.615	-506	-998	-1.973	-327	189
Diciembre	-4.303	780	-2.312	-375	1.341	1.379	747	-5.083	-2.505	-842	-1.431	-339	34
2012													
Enero	22.756	10.742	1.453	1.466	4.509	2.012	1.302	12.014	1.225	1.796	5.098	2.620	1.275
Febrero	14.909	8.358	1.931	1.250	3.065	1.671	441	6.551	1.701	798	2.119	1.368	565
Marzo	4.501	1.998	584	-130	365	652	527	2.503	506	63	686	698	550
Abril	442	-411	-385	-360	-632	572	394	853	-326	-402	471	577	533
Mayo	-1.577	-2.725	-831	-846	-1.481	295	138	1.148	-517	-179	706	738	400
Junio	-8.494	-6.240	-2.941	-1.309	-2.022	-91	123	-2.254	-2.378	-698	-76	530	368
Julio	1.175	-1.227	-1.067	-736	-179	396	359	2.402	-508	67	2.001	491	351
Agosto	4.840	1.671	-592	70	1.106	778	309	3.169	94	876	1.419	518	262
Septiembre	9.196	6.728	2.855	1.229	1.555	905	184	2.468	2.031	270	-64	48	183
Octubre													
Noviembre													
Diciembre													

TABLA 7. SEXO Y EDAD. Variación mensual relativa. Serie SISPE

PERIODO	TOTAL P.R.	HOMBRES						MUJERES					
		Total	< 25	25 - 29	30-44	45 - 54	> 55	Total	< 25	25 - 29	30-44	45 - 54	> 55
2008													
Enero	7,70	7,78	13,92	6,81	7,99	7,39	4,30	7,64	16,69	10,97	7,17	6,92	3,40
Febrero	3,46	4,48	5,33	4,69	5,61	4,61	1,39	2,66	6,24	2,88	2,66	2,13	1,37
Marzo	-0,55	1,27	2,92	-0,57	1,49	2,87	-0,47	-2,01	-0,61	-3,62	-2,07	-2,66	-0,60
Abril	2,24	3,85	4,27	3,80	4,33	4,75	1,74	0,91	0,54	-0,77	1,10	1,37	1,24
Mayo	1,17	2,46	3,47	2,36	2,11	3,25	1,74	0,08	0,47	-0,50	-0,17	0,23	0,74
Junio	1,63	1,44	1,05	0,09	2,03	1,60	1,34	1,79	-2,89	-0,69	2,47	4,11	1,42
Julio	0,45	0,17	-4,46	0,01	1,06	1,00	1,32	0,69	-4,59	3,06	1,39	0,52	0,18
Agosto	4,14	5,07	3,27	6,89	6,36	5,33	2,05	3,34	5,73	7,30	3,49	2,40	0,26
Septiembre	3,49	5,84	14,90	6,82	5,10	4,19	1,37	1,43	12,23	1,23	0,77	-0,95	0,92
Octubre	9,06	11,97	14,54	15,71	13,66	10,52	4,21	6,41	18,89	9,50	5,61	4,30	1,88
Noviembre	4,85	7,45	7,19	8,53	8,90	7,03	3,46	2,35	3,83	2,76	2,69	1,77	0,87
Diciembre	4,51	8,05	0,40	8,81	11,27	8,99	5,29	0,93	-4,25	1,88	2,06	1,07	0,33
2009													
Enero	6,93	6,75	8,88	6,90	7,18	6,61	3,56	7,12	10,48	10,17	7,52	6,06	2,70
Febrero	4,95	5,08	5,68	4,66	5,48	6,07	2,59	4,81	8,95	5,92	4,77	4,02	2,16
Marzo	4,68	5,00	5,66	5,00	5,49	5,44	2,32	4,33	6,56	4,51	4,51	4,23	2,08
Abril	2,33	2,07	0,26	1,76	2,62	2,94	1,53	2,62	1,15	2,20	3,35	3,04	1,24
Mayo	0,51	0,20	-1,59	-0,65	0,48	1,39	0,59	0,85	-1,52	-0,53	1,43	1,78	0,79
Junio	0,24	-1,07	-6,05	-3,21	-0,38	0,90	1,57	1,65	-7,35	-0,38	2,98	4,41	2,07
Julio	-0,48	-1,70	-4,79	-3,71	-1,74	0,22	0,88	0,79	-0,59	0,54	0,95	1,25	0,77
Agosto	2,04	1,72	-0,66	2,46	2,42	1,94	0,80	2,36	3,33	3,95	2,51	1,71	0,77
Septiembre	1,42	2,39	10,29	2,66	1,09	1,24	0,60	0,43	11,10	-0,37	-0,89	-1,42	0,98
Octubre	2,57	3,20	3,91	3,94	3,03	3,61	1,78	1,92	4,36	2,39	1,14	2,37	1,51
Noviembre	1,44	1,84	0,32	1,44	2,36	2,34	1,48	1,02	-0,35	0,83	1,27	1,20	1,22
Diciembre	0,83	2,67	-4,94	1,74	4,95	4,01	2,13	-1,11	-8,55	-1,05	0,13	-0,49	-0,36
2010													
Enero	2,99	2,41	2,56	2,37	2,52	2,28	2,13	3,63	4,02	3,94	3,83	3,47	2,68
Febrero	1,91	1,55	4,07	0,92	1,57	1,67	-0,32	2,30	5,74	1,87	2,17	2,01	1,11
Marzo	1,19	0,80	1,18	0,09	0,79	1,33	0,45	1,62	3,20	1,01	1,47	1,88	1,13
Abril	0,25	-0,77	-0,59	-2,53	-1,05	0,35	0,21	1,34	0,66	0,07	1,59	2,13	1,07
Mayo	-1,37	-2,15	-3,48	-4,30	-2,46	-0,44	-0,16	-0,55	-2,95	-1,99	-0,38	0,42	0,56
Junio	-0,79	-2,35	-6,80	-4,66	-1,87	-0,39	-0,30	0,81	-6,36	-1,13	1,51	3,21	1,84
Julio	-1,74	-2,71	-7,40	-4,48	-2,21	-1,29	-0,61	-0,78	-6,18	-0,72	-0,09	-0,71	0,45
Agosto	1,27	0,63	-1,75	0,89	0,92	1,21	0,62	1,90	2,31	2,91	1,91	1,66	1,07
Septiembre	0,65	0,79	11,73	1,11	-1,02	-0,51	-0,66	0,51	10,25	-0,38	-0,83	-0,24	0,66
Octubre	-0,05	0,04	2,05	0,36	-0,80	0,38	0,09	-0,15	3,14	-0,78	-1,39	0,87	0,64
Noviembre	-0,49	-0,46	-0,67	-1,61	-0,69	0,28	0,40	-0,51	-1,43	-1,78	-0,56	-0,03	0,63
Diciembre	-1,52	-0,31	-9,64	-1,95	1,23	2,41	0,97	-2,70	-10,58	-4,30	-1,70	-1,57	-0,68
2011													
Enero	1,51	-3,29	-8,80	-13,56	-4,40	6,91	1,80	6,69	-0,97	-1,80	6,52	13,10	11,08
Febrero	1,21	0,79	4,49	0,76	0,17	0,84	-0,38	1,61	5,91	1,64	1,01	1,29	1,23
Marzo	0,81	0,82	2,91	-0,20	0,39	1,09	0,80	0,80	3,14	-0,47	0,23	1,33	1,25
Abril	-0,61	-0,49	-1,75	-2,31	-0,52	0,58	0,75	-0,74	-2,02	-2,78	-0,58	-0,09	0,32
Mayo	-0,67	-1,39	-2,05	-3,42	-1,95	-0,34	0,99	0,04	-1,17	-0,94	-0,22	0,80	1,28
Junio	-1,34	-2,56	-7,75	-4,84	-2,39	-0,39	-0,05	-0,16	-7,96	-1,79	0,39	1,98	1,24
Julio	0,09	-0,84	-3,82	-3,01	-0,49	0,14	0,70	0,97	-0,74	0,59	1,30	1,05	1,18
Agosto	1,07	0,70	-2,97	0,70	1,00	1,90	0,84	1,41	0,73	2,86	1,36	1,43	0,90
Septiembre	2,15	3,14	13,10	3,13	1,85	2,24	1,07	1,24	11,78	-0,42	0,02	0,70	0,91
Octubre	2,44	3,52	5,15	4,94	3,45	2,85	2,38	1,42	4,96	1,95	0,16	2,00	1,71
Noviembre	-0,81	-0,16	-0,23	-1,00	-0,45	0,41	0,48	-1,42	-2,07	-3,62	-1,80	-0,58	0,51
Diciembre	-0,87	0,32	-8,17	-1,40	1,34	2,67	2,11	-2,02	-10,47	-3,17	-1,33	-0,61	0,09
2012													
Enero	4,66	4,43	5,59	5,56	4,46	3,80	3,61	4,88	5,72	6,97	4,79	4,72	3,43
Febrero	2,91	3,30	7,03	4,49	2,90	3,04	1,18	2,54	7,51	2,90	1,90	2,35	1,47
Marzo	0,86	0,76	1,99	-0,45	0,34	1,15	1,39	0,95	2,08	0,22	0,60	1,17	1,41
Abril	0,08	-0,16	-1,28	-1,24	-0,58	1,00	1,03	0,32	-1,31	-1,41	0,41	0,96	1,35
Mayo	-0,30	-1,04	-2,81	-2,96	-1,37	0,51	0,36	0,43	-2,11	-0,64	0,62	1,21	1,00
Junio	-1,60	-2,40	-10,23	-4,71	-1,89	-0,16	0,32	-0,84	-9,90	-2,51	-0,07	0,86	0,91
Julio	0,23	-0,48	-4,13	-2,78	-0,17	0,68	0,92	0,90	-2,35	0,25	1,73	0,79	0,86
Agosto	0,93	0,66	-2,39	0,27	1,06	1,33	0,78	1,18	0,44	3,22	1,21	0,83	0,64
Septiembre	1,74	2,64	11,82	4,77	1,47	1,53	0,46	0,91	9,57	0,96	-0,05	0,08	0,44
Octubre													
Noviembre													
Diciembre													

TABLA 8. SEXO Y EDAD. Variación anual absoluta. Serie SISPE

PERIODO	TOTAL P.R.	HOMBRES						MUJERES					
		Total	< 25	25 - 29	30-44	45 - 54	> 55	Total	< 25	25 - 29	30-44	45 - 54	> 55
2008													
Enero	28.596	20.301	2.647	2.820	8.993	3.599	2.242	8.295	425	891	2.884	1.720	2.375
Febrero	34.587	25.127	3.246	3.691	11.501	4.263	2.426	9.460	602	1.212	3.584	1.776	2.286
Marzo	31.113	26.026	3.500	3.727	11.872	4.711	2.216	5.087	415	537	1.552	735	1.848
Abril	37.439	30.748	4.510	4.562	13.891	5.379	2.406	6.691	828	770	2.327	870	1.896
Mayo	44.534	34.931	5.503	5.101	15.146	6.231	2.950	9.603	1.733	1.214	3.334	1.332	1.990
Junio	50.285	37.655	5.715	5.326	16.730	6.720	3.164	12.630	1.730	1.577	4.813	2.290	2.220
Julio	51.846	37.940	5.863	5.385	16.560	6.906	3.226	13.906	1.725	1.901	5.458	2.597	2.225
Agosto	56.151	40.515	5.888	5.642	18.048	7.527	3.410	15.636	1.779	2.168	6.526	3.014	2.149
Septiembre	68.600	48.515	7.443	6.807	21.536	8.711	4.018	20.085	2.680	2.700	8.722	3.694	2.289
Octubre	89.616	61.590	9.590	9.048	27.554	10.677	4.721	28.026	4.682	4.148	12.315	4.506	2.375
Noviembre	102.810	70.113	10.933	10.410	31.387	11.997	5.386	32.697	5.724	4.933	14.311	5.143	2.586
Diciembre	116.183	78.679	11.516	11.738	35.760	13.478	6.187	37.504	6.173	5.685	16.702	6.132	2.812
2009													
Enero	122.459	82.963	11.879	12.561	38.022	14.240	6.261	39.496	6.199	6.145	18.149	6.272	2.731
Febrero	132.206	87.836	12.607	13.142	40.053	15.364	6.670	44.370	7.069	7.007	20.258	7.063	2.973
Marzo	151.749	96.456	13.751	14.664	43.953	16.679	7.409	55.293	8.421	8.696	25.148	9.369	3.659
Abril	155.531	96.415	13.139	14.608	44.368	16.823	7.477	59.116	8.593	9.371	27.321	10.127	3.704
Mayo	154.613	93.918	12.081	14.031	43.843	16.685	7.278	60.695	8.217	9.317	28.665	10.751	3.745
Junio	151.348	89.847	10.114	13.040	42.561	16.689	7.443	61.501	7.058	9.331	29.824	11.312	3.976
Julio	148.129	85.994	9.571	11.946	40.504	16.560	7.413	62.135	7.500	8.979	29.833	11.675	4.148
Agosto	145.525	83.332	8.847	11.512	39.614	16.163	7.196	62.193	7.472	8.782	29.971	11.667	4.301
Septiembre	141.812	80.835	8.958	11.089	38.019	15.702	7.067	60.977	8.164	8.467	28.634	11.356	4.356
Octubre	126.699	71.334	7.189	9.318	33.529	14.660	6.638	55.365	6.532	7.399	26.067	11.034	4.333
Noviembre	117.785	63.993	5.642	7.915	30.377	13.794	6.265	53.792	5.829	7.082	25.423	10.987	4.471
Diciembre	132.206	87.836	12.607	13.142	40.053	15.364	6.670	44.370	7.069	7.007	20.258	7.063	2.973
2010													
Enero	96.196	50.340	2.606	5.377	25.016	11.970	5.371	45.856	3.747	5.397	22.384	9.938	4.390
Febrero	86.811	44.358	2.279	4.400	22.344	10.764	4.571	42.453	3.390	4.586	20.872	9.439	4.166
Marzo	74.349	36.257	1.039	2.996	18.636	9.509	4.077	38.092	2.844	3.796	18.724	8.765	3.963
Abril	66.102	29.976	781	1.629	15.234	8.616	3.716	36.126	2.761	3.266	17.532	8.609	3.958
Mayo	57.388	24.255	185	440	12.229	7.905	3.496	33.133	2.379	2.829	15.890	8.117	3.918
Junio	52.629	20.928	-50	-24	10.663	7.393	2.946	31.701	2.433	2.607	14.831	7.903	3.927
Julio	46.456	18.207	-768	-249	10.003	6.729	2.492	28.249	1.212	2.269	13.878	7.035	3.855
Agosto	43.850	16.028	-1.043	-696	8.781	6.533	2.453	27.822	1.047	2.072	13.592	7.129	3.982
Septiembre	40.859	12.740	-788	-1.156	6.795	5.828	2.061	28.119	988	2.062	13.539	7.613	3.917
Octubre	29.530	5.829	-1.342	-2.228	3.248	4.592	1.559	23.701	752	1.211	10.996	7.051	3.691
Noviembre	20.855	596	-1.630	-3.140	356	3.774	1.236	20.259	496	488	9.214	6.519	3.542
Diciembre	9.999	-6.251	-2.889	-4.241	-3.211	3.201	889	16.250	-19	-416	7.312	5.947	3.426
2011													
Enero	7.016	-7.950	-2.583	-4.443	-4.545	3.040	581	14.966	-210	-503	6.480	5.861	3.338
Febrero	3.814	-9.842	-2.574	-4.529	-5.996	2.698	559	13.656	-186	-578	5.389	5.613	3.418
Marzo	2.003	-9.877	-2.121	-4.615	-6.436	2.622	673	11.880	-206	-995	4.143	5.440	3.498
Abril	-2.174	-9.125	-2.443	-4.436	-5.839	2.743	850	6.951	-834	-1.785	1.889	4.402	3.279
Mayo	1.215	-7.136	-1.953	-4.002	-5.186	2.775	1.230	8.351	-401	-1.466	2.050	4.621	3.547
Junio	-1.402	-7.460	-2.081	-3.864	-5.590	2.763	1.312	6.058	-737	-1.625	893	4.125	3.402
Julio	7.237	-3.013	-1.014	-3.317	-3.836	3.411	1.743	10.250	441	-1.270	2.368	5.034	3.677
Agosto	6.388	-2.878	-1.296	-3.395	-3.799	3.783	1.829	9.266	124	-1.320	1.817	4.991	3.654
Septiembre	13.563	2.431	-1.123	-2.926	-1.033	5.108	2.405	11.132	454	-1.325	2.737	5.495	3.771
Octubre	25.637	10.578	-309	-1.758	3.094	6.358	3.193	15.059	892	-575	4.393	6.165	4.184
Noviembre	23.933	11.255	-181	-1.564	3.321	6.445	3.234	12.678	722	-1.073	3.007	5.854	4.168
Diciembre	26.781	12.752	255	-1.386	3.474	6.739	3.670	14.029	673	-725	3.355	6.301	4.425
2012													
Enero	38.997	19.516	670	-476	6.781	7.932	4.609	19.481	1.253	98	5.620	7.507	5.003
Febrero	48.204	26.019	1.398	560	9.676	9.209	5.176	22.185	1.689	447	6.671	8.223	5.155
Marzo	48.850	26.095	1.167	486	9.655	9.344	5.443	22.755	1.484	640	7.113	8.237	5.281
Abril	52.247	26.837	1.285	783	9.542	9.636	5.591	25.410	1.630	1.009	8.205	8.861	5.705
Mayo	53.864	27.409	1.035	890	9.987	10.097	5.400	26.455	1.380	1.083	9.147	9.182	5.663
Junio	51.735	27.139	241	883	10.281	10.195	5.539	24.596	803	863	8.653	8.677	5.600
Julio	52.464	27.823	152	918	10.565	10.525	5.663	24.641	450	776	9.272	8.609	5.534
Agosto	52.264	27.917	291	815	10.728	10.394	5.689	24.347	393	896	9.223	8.359	5.476
Septiembre	51.251	27.517	21	1.261	10.522	10.203	5.510	23.734	-29	1.279	9.132	8.022	5.330
Octubre													
Noviembre													
Diciembre													

TABLA 9. SEXO Y EDAD. Variación anual relativa. Series SISPE

PERIODO	TOTAL P.R.	HOMBRES						MUJERES					
		Total	< 25	25 - 29	30-44	45 - 54	> 55	Total	< 25	25 - 29	30-44	45 - 54	> 55
2008													
Enero	13,11	23,05	21,63	23,47	28,70	25,41	12,23	6,37	3,78	5,74	5,16	6,42	11,52
Febrero	15,67	28,52	26,12	31,18	36,99	29,78	13,16	7,13	5,11	7,73	6,31	6,49	10,87
Marzo	13,96	29,36	27,71	31,81	37,86	32,71	11,95	3,79	3,49	3,41	2,70	2,66	8,67
Abril	16,85	34,80	36,63	39,78	44,51	36,74	12,85	5,00	7,17	5,01	4,05	3,12	8,79
Mayo	20,42	40,11	46,24	45,11	49,01	43,15	15,91	7,33	16,19	8,17	5,92	4,85	9,19
Junio	23,21	43,72	48,13	47,99	55,30	47,05	17,00	9,68	16,71	10,97	8,54	8,27	10,21
Julio	23,97	44,09	53,59	48,78	53,55	48,27	17,12	10,68	17,60	13,07	9,65	9,43	10,21
Agosto	25,17	45,14	51,35	47,36	55,61	50,80	17,84	11,73	17,09	14,01	11,32	10,82	9,80
Septiembre	31,13	54,29	59,56	56,98	68,28	59,79	21,36	15,33	24,37	17,81	15,59	13,74	10,40
Octubre	39,73	66,37	72,38	71,51	84,07	70,93	24,76	21,11	40,44	26,92	22,00	16,45	10,61
Noviembre	45,17	73,21	80,69	79,22	91,47	77,19	28,01	24,80	51,29	32,53	25,63	18,83	11,55
Diciembre	50,70	78,24	88,16	84,52	95,75	81,49	31,36	29,17	61,77	38,44	30,43	22,99	12,64
2009													
Enero	49,62	76,55	79,82	84,68	94,28	80,17	30,43	28,53	53,16	37,44	30,85	21,99	11,88
Febrero	51,78	77,57	80,43	84,62	94,04	82,69	31,97	31,22	57,05	41,50	33,55	24,25	12,75
Marzo	59,76	84,11	85,24	94,96	101,68	87,27	35,68	39,71	68,38	53,44	42,53	33,04	15,79
Abril	59,91	80,96	78,11	91,13	98,38	84,03	35,39	42,07	69,40	58,04	45,70	35,23	15,79
Mayo	58,86	76,97	69,41	85,51	95,21	80,71	33,86	43,16	66,05	57,99	48,03	37,32	15,85
Junio	56,70	72,59	57,51	79,40	90,59	79,46	34,17	42,96	58,43	58,48	48,76	37,71	16,59
Julio	55,24	69,35	56,96	72,74	85,30	78,06	33,59	43,11	65,07	54,60	48,11	38,72	17,27
Agosto	52,12	63,97	50,98	65,57	78,44	72,34	31,95	41,75	61,31	49,77	46,70	37,79	17,87
Septiembre	49,07	58,63	44,92	59,13	71,63	67,45	30,96	40,36	59,69	47,40	44,27	37,13	17,93
Octubre	40,20	46,20	31,48	42,94	55,58	56,98	27,90	34,44	40,17	37,83	38,16	34,59	17,50
Noviembre	35,65	38,58	23,05	33,61	46,24	50,09	25,45	32,69	34,52	35,24	36,24	33,85	17,91
Diciembre	30,87	31,67	16,50	24,93	37,93	43,23	21,69	30,00	28,48	31,35	33,66	31,78	17,09
2010													
Enero	26,05	26,31	9,74	19,63	31,93	37,40	20,01	25,77	20,98	23,93	29,08	28,56	17,06
Febrero	22,40	22,06	8,06	15,35	27,04	31,71	16,60	22,77	17,42	19,19	25,88	26,08	15,85
Marzo	18,33	17,17	3,48	9,95	21,38	26,57	14,47	19,58	13,72	15,20	22,22	23,23	14,77
Abril	15,92	13,91	2,61	5,32	17,03	23,39	12,99	18,10	13,16	12,80	20,13	22,15	14,57
Mayo	13,75	11,23	0,63	1,45	13,60	21,16	12,15	16,46	11,52	11,15	17,99	20,52	14,31
Junio	12,58	9,80	-0,18	-0,08	11,91	19,61	10,08	15,49	12,71	10,31	16,30	19,13	14,05
Julio	11,16	8,67	-2,91	-0,88	11,37	17,81	8,45	13,69	6,37	8,92	15,11	16,82	13,69
Agosto	10,32	7,50	-3,98	-2,39	9,74	16,97	8,25	13,18	5,33	7,84	14,44	16,76	14,03
Septiembre	9,48	5,82	-2,73	-3,87	7,46	14,95	6,89	13,26	4,52	7,83	14,51	18,15	13,67
Octubre	6,68	2,58	-4,47	-7,18	3,46	11,37	5,12	10,97	3,30	4,49	11,65	16,42	12,69
Noviembre	4,65	0,26	-5,41	-9,98	0,37	9,13	4,00	9,28	2,18	1,80	9,64	15,00	12,03
Diciembre	2,21	-2,65	-10,09	-13,25	-3,18	7,45	2,82	7,53	-0,09	-1,55	7,64	13,76	11,68
2011													
Enero	1,90	-4,15	-9,65	-16,22	-5,80	9,50	2,17	8,41	-1,18	-2,23	8,42	16,84	12,97
Febrero	0,98	-4,89	-9,10	-15,80	-7,26	7,95	2,03	7,32	-0,96	-2,42	6,68	15,51	13,00
Marzo	0,49	-4,68	-7,10	-15,33	-7,38	7,33	2,39	6,11	-0,99	-3,98	4,92	14,42	13,04
Abril	-0,45	-3,72	-7,95	-13,75	-5,58	6,03	2,63	2,95	-3,51	-6,20	1,81	9,27	10,54
Mayo	0,26	-2,97	-6,58	-12,96	-5,08	6,13	3,81	3,56	-1,74	-5,20	1,97	9,69	11,33
Junio	-0,30	-3,18	-7,53	-13,13	-5,58	6,13	4,08	2,56	-3,42	-5,83	0,84	8,38	10,67
Julio	1,56	-1,32	-3,96	-11,80	-3,91	7,66	5,45	4,37	2,18	-4,59	2,24	10,30	11,49
Agosto	1,36	-1,25	-5,15	-11,97	-3,84	8,40	5,69	3,88	0,60	-4,63	1,69	10,05	11,29
Septiembre	2,88	1,05	-4,00	-10,20	-1,06	11,40	7,53	4,63	1,99	-4,67	2,56	11,09	11,58
Octubre	5,44	4,57	-1,08	-6,11	3,19	14,13	9,98	6,28	3,79	-2,04	4,17	12,33	12,77
Noviembre	5,10	4,88	-0,64	-5,52	3,44	14,29	10,07	5,31	3,11	-3,88	2,87	11,72	12,64
Diciembre	5,80	5,55	0,99	-4,99	3,56	14,59	11,32	6,04	3,24	-2,74	3,26	12,81	13,51
2012													
Enero	8,38	8,07	2,28	-1,45	6,56	18,04	14,31	8,71	5,80	0,35	5,66	16,78	16,61
Febrero	10,16	10,60	4,57	1,69	9,22	20,60	16,12	9,69	7,39	1,57	6,57	18,02	16,93
Marzo	10,18	10,55	3,77	1,47	9,12	20,63	16,88	9,78	6,29	2,22	6,91	17,72	17,15
Abril	10,91	11,35	4,54	2,81	9,65	19,99	16,86	10,47	7,12	3,74	7,70	17,08	16,58
Mayo	11,32	11,76	3,73	3,31	10,30	21,02	16,12	10,90	6,10	4,05	8,61	17,56	16,25
Junio	11,02	11,95	0,94	3,45	10,87	21,31	16,54	10,15	3,85	3,29	8,11	16,27	15,88
Julio	11,16	12,36	0,62	3,70	11,22	21,97	16,80	10,07	2,18	2,94	8,58	15,97	15,50
Agosto	11,00	12,31	1,22	3,26	11,28	21,29	16,73	9,81	1,89	3,30	8,42	15,29	15,21
Septiembre	10,56	11,77	0,08	4,90	10,86	20,44	16,04	9,44	-0,12	4,73	8,33	14,57	14,67
Octubre													
Noviembre													
Diciembre													

PERIODO 2008 CNAE'93	Total P.R.	Agricultura	Industria	Construc.	Servicios	S/E anterior
Enero	246.797	2.409	19.909	30.034	185.086	9.359
Febrero	255.339	2.537	19.989	31.640	191.008	10.165
Marzo	253.924	2.357	19.724	32.958	188.336	10.549
Abril	259.611	2.068	19.953	35.086	191.558	10.946
Mayo	262.660	1.775	20.315	36.614	192.973	10.983
Junio	266.936	1.557	20.368	37.938	195.550	11.523
Julio	268.135	1.545	20.212	38.331	196.890	11.157
Agosto	279.234	1.636	21.039	40.729	204.608	11.222
Septiembre	288.972	1.819	21.801	43.152	209.877	12.323
Octubre	315.159	2.429	23.475	48.393	227.458	13.404
Noviembre	330.439	2.519	24.714	52.837	236.664	13.705
Diciembre	345.333	2.511	26.440	61.080	242.253	13.049
2008 CNAE'09 (Reconstruida)						
Enero	246.797	1.443	23.941	36.580	177.258	7.576
Febrero	255.339	1.517	24.269	38.394	182.951	8.208
Marzo	253.924	1.429	24.026	39.606	180.368	8.495
Abril	259.611	1.293	24.339	41.808	183.383	8.788
Mayo	262.660	1.152	24.795	43.346	184.574	8.794
Junio	266.936	1.048	24.942	44.618	187.142	9.186
Julio	268.135	1.043	24.867	44.956	188.393	8.877
Agosto	279.234	1.099	25.871	47.549	195.789	8.926
Septiembre	288.972	1.202	26.826	50.294	200.873	9.778
Octubre	315.159	1.523	29.022	56.207	217.780	10.627
Noviembre	330.439	1.582	30.455	61.003	226.526	10.873
Diciembre	345.333	1.593	32.230	69.096	232.066	10.348
2009 CNAE'09						
Enero	369.256	1.695	35.221	72.156	250.095	10.089
Febrero*	387.545	1.759	37.088	75.103	262.581	11.014
Marzo	405.673	1.888	38.963	77.215	274.717	12.890
Abril	415.142	1.883	39.444	77.318	282.143	14.354
Mayo	417.273	1.728	39.832	76.191	284.503	15.019
Junio	418.284	1.708	40.518	74.406	286.688	14.964
Julio	416.264	1.755	39.292	72.069	288.519	14.629
Agosto	424.759	1.796	39.724	72.542	296.063	14.634
Septiembre	430.784	1.871	40.134	73.615	299.235	15.929
Octubre	441.858	2.249	40.780	75.412	306.902	16.515
Noviembre	448.224	2.379	41.041	77.251	310.699	16.854
Diciembre	451.929	2.358	41.148	82.621	309.723	16.079
2009 CNAE'09						
Enero	465.452	2.438	41.770	82.912	321.707	16.625
Febrero	474.356	2.560	42.315	82.939	328.639	17.903
Marzo	480.022	2.770	42.582	82.615	332.883	19.172
Abril	481.244	2.882	42.247	81.207	334.910	19.998
Mayo	474.661	2.767	41.901	78.964	330.839	20.190
Junio	470.913	2.674	41.975	76.468	329.836	19.960
Julio	462.720	2.596	40.713	74.026	325.930	19.455
Agosto	468.609	2.595	40.784	73.690	332.260	19.280
Septiembre	471.643	2.522	40.490	72.970	334.778	20.883
Octubre	471.388	2.931	40.012	72.060	335.048	21.337
Noviembre	469.079	3.029	39.423	71.688	333.142	21.797
Diciembre	461.928	2.951	39.059	74.154	324.922	20.842
2011 CNAE'09						
Enero	472.468	2.929	39.530	73.306	335.305	21.398
Febrero	478.170	3.064	39.459	73.122	340.416	22.109
Marzo	482.025	3.188	39.434	73.684	342.773	22.946
Abril	479.070	3.196	39.115	74.242	339.547	22.970
Mayo	475.876	3.177	38.970	72.795	337.941	22.993
Junio	469.511	3.129	39.165	70.894	333.944	22.379
Julio	469.957	3.185	38.902	69.308	336.384	22.178
Agosto	474.997	3.094	39.355	69.206	341.914	21.428
Septiembre	485.206	3.157	40.052	70.752	348.202	23.043
Octubre	497.025	3.536	40.943	72.734	356.210	23.602
Noviembre	493.012	3.529	40.539	73.059	352.288	23.597
Diciembre	488.709	3.471	40.615	75.222	347.215	22.186
2011 CNAE'09						
Enero	511.465	3.677	42.195	76.260	366.525	22.808
Febrero	526.374	3.951	43.027	77.772	377.784	23.840
Marzo	530.875	4.028	43.379	77.598	381.269	24.601
Abril	531.317	3.925	43.621	77.064	382.177	24.530
Mayo	529.740	3.739	44.339	75.516	381.938	24.208
Junio	521.246	3.709	43.843	73.611	376.953	23.130
Julio	522.421	3.720	43.442	72.214	380.174	22.871
Agosto	527.261	3.659	43.717	71.825	385.729	22.331
Septiembre	536.457	3.733	44.212	72.875	391.524	24.113
Octubre						
Noviembre						
Diciembre						

* A partir de enero de 2009 clasificación según CNAE 09 **Consejería de Empleo, Turismo y Cultura. Comunidad de Madrid**

TABLA 11. ACTIVIDAD ECONÓMICA. Variación mensual absoluta. Series SISPE

PERIODO	Total P.R.	Agricultura	Industria	Construc.	Servicios	Sin empleo anterior
2008 CNAE'93						
Enero	17.647	149	1.040	905	14.998	555
Febrero	8.542	128	80	1.606	5.922	806
Marzo	-1.415	-180	-265	1.318	-2.672	384
Abril	5.687	-289	229	2.128	3.222	397
Mayo	3.049	-293	362	1.528	1.415	37
Junio	4.276	-218	53	1.324	2.577	540
Julio	1.199	-12	-156	393	1.340	-366
Agosto	11.099	91	827	2.398	7.718	65
Septiembre	9.738	183	762	2.423	5.269	1.101
Octubre	26.187	610	1.674	5.241	17.581	1.081
Noviembre	15.280	90	1.239	4.444	9.206	301
Diciembre	14.894	-8	1.726	8.243	5.589	-656
2009 CNAE'09						
Enero*	23.923	102	2.991	3.060	18.029	-259
Febrero	18.289	120	1.688	2.607	13.657	217
Marzo	18.128	129	1.875	2.112	12.136	1.876
Abril	9.469	-5	481	103	7.426	1.464
Mayo	2.131	-155	388	-1.127	2.360	665
Junio	1.011	-20	686	-1.785	2.185	-55
Julio	-2.020	47	-1.226	-2.337	1.831	-335
Agosto	8.495	41	432	473	7.544	5
Septiembre	6.025	75	410	1.073	3.172	1.295
Octubre	11.074	378	646	1.797	7.667	586
Noviembre	6.366	130	261	1.839	3.797	339
Diciembre	3.705	-21	107	5.370	-976	-775
2010 CNAE'93						
Enero	13.523	80	622	291	11.984	546
Febrero	8.904	122	545	27	6.932	1.278
Marzo	5.666	210	267	-324	4.244	1.269
Abril	1.222	112	-335	-1.408	2.027	826
Mayo	-6.583	-115	-346	-2.243	-4.071	192
Junio	-3.748	-93	74	-2.496	-1.003	-230
Julio	-8.193	-78	-1.262	-2.442	-3.906	-505
Agosto	5.889	-1	71	-336	6.330	-175
Septiembre	3.034	-73	-294	-720	2.518	1.603
Octubre	-255	409	-478	-910	270	454
Noviembre	-2.309	98	-589	-372	-1.906	460
Diciembre	-7.151	-78	-364	2.466	-8.220	-955
2011 CNAE'93						
Enero	10.540	-22	471	-848	10.383	556
Febrero	5.702	135	-71	-184	5.111	711
Marzo	3.855	124	-25	562	2.357	837
Abril	-2.955	8	-319	558	-3.226	24
Mayo	-3.194	-19	-145	-1.447	-1.606	23
Junio	-6.365	-48	195	-1.901	-3.997	-614
Julio	446	56	-263	-1.586	2.440	-201
Agosto	5.040	-91	453	-102	5.530	-750
Septiembre	10.209	63	697	1.546	6.288	1.615
Octubre	11.819	379	891	1.982	8.008	559
Noviembre	-4.013	-7	-404	325	-3.922	-5
Diciembre	-4.303	-58	76	2.163	-5.073	-1.411
2012 CNAE'93						
Enero	22.756	206	1.580	1.038	19.310	622
Febrero	14.909	274	832	1.512	11.259	1.032
Marzo	4.501	77	352	-174	3.485	761
Abril	442	-103	242	-534	908	-71
Mayo	-1.577	-186	718	-1.548	-239	-322
Junio	-8.494	-30	-496	-1.905	-4.985	-1.078
Julio	1.175	11	-401	-1.397	3.221	-259
Agosto	4.840	-61	275	-389	5.555	-540
Septiembre	9.196	74	495	1.050	5.795	1.782
Octubre						
Noviembre						
Diciembre						

* A partir de enero de 2009 clasificación según CNAE 09

TABLA 12. ACTIVIDAD ECONÓMICA. Variación mensual relativa. Series SISPE

PERIODO	Total P.R.	Agricultura	Industria	Construcción	Servicios	Sin empleo anterior
2008 CNAE'93						
Enero	7,70	6,59	5,51	3,11	8,82	6,30
Febrero	3,46	5,31	0,40	5,35	3,20	8,61
Marzo	-0,55	-7,09	-1,33	4,17	-1,40	3,78
Abril	2,24	-12,26	1,16	6,46	1,71	3,76
Mayo	1,17	-14,17	1,81	4,36	0,74	0,34
Junio	1,63	-12,28	0,26	3,62	1,34	4,92
Julio	0,45	-0,77	-0,77	1,04	0,69	-3,18
Agosto	4,14	5,89	4,09	6,26	3,92	0,58
Septiembre	3,49	11,19	3,62	5,95	2,58	9,81
Octubre	9,06	33,53	7,68	12,15	8,38	8,77
Noviembre	4,85	3,71	5,28	9,18	4,05	2,25
Diciembre	4,51	-0,32	6,98	15,60	2,36	-4,79
2009 CNAE'09						
Enero	6,93	6,43	9,28	4,43	7,77	-2,51
Febrero	4,95	4,52	5,56	4,21	5,24	1,59
Marzo	4,68	7,33	5,06	2,81	4,62	17,03
Abril	2,33	-0,26	1,23	0,13	2,70	11,36
Mayo	0,51	-8,23	0,98	-1,46	0,84	4,63
Junio	0,24	-1,16	1,72	-2,34	0,77	-0,37
Julio	-0,48	2,75	-3,03	-3,14	0,64	-2,24
Agosto	2,04	2,34	1,10	0,66	2,61	0,03
Septiembre	1,42	4,18	1,03	1,48	1,07	8,85
Octubre	2,57	20,20	1,61	2,44	2,56	3,68
Noviembre	1,44	5,78	0,64	2,44	1,24	2,05
Diciembre	0,83	-0,88	0,26	6,95	-0,31	-4,60
2010 CNAE'09						
Enero	2,99	3,39	1,51	0,35	3,87	3,40
Febrero	1,91	5,00	1,30	0,03	2,15	7,69
Marzo	1,19	8,20	0,63	-0,39	1,29	7,09
Abril	0,25	4,04	-0,79	-1,70	0,61	4,31
Mayo	-1,37	-3,99	-0,82	-2,76	-1,22	0,96
Junio	-0,79	-3,36	0,18	-3,16	-0,30	-1,14
Julio	-1,74	-2,92	-3,01	-3,19	-1,18	-2,53
Agosto	1,27	-0,04	0,17	-0,45	1,94	-0,90
Septiembre	0,65	-2,81	-0,72	-0,98	0,76	8,31
Octubre	-0,05	16,22	-1,18	-1,25	0,08	2,17
Noviembre	-0,49	3,34	-1,47	-0,52	-0,57	2,16
Diciembre	-1,52	-2,58	-0,92	3,44	-2,47	-4,38
2011 CNAE'09						
Enero	2,26	-0,90	1,13	-1,02	3,23	3,34
Febrero	1,21	4,61	-0,18	-0,25	1,52	3,32
Marzo	0,81	4,05	-0,06	0,77	0,69	3,79
Abril	-0,61	0,25	-0,81	0,76	-0,94	0,10
Mayo	-0,67	-0,59	-0,37	-1,95	-0,47	0,10
Junio	-1,34	-1,51	0,50	-2,61	-1,18	-2,67
Julio	0,09	1,79	-0,67	-2,24	0,73	-0,90
Agosto	1,07	-2,86	1,16	-0,15	1,64	-3,38
Septiembre	2,15	2,04	1,77	2,23	1,84	7,54
Octubre	2,44	12,01	2,22	2,80	2,30	2,43
Noviembre	-0,81	-0,20	-0,99	0,45	-1,10	-0,02
Diciembre	-0,87	-1,64	0,19	2,96	-1,44	-5,98
2012 CNAE'09						
Enero	4,82	7,03	4,00	1,42	5,76	2,91
Febrero	2,91	7,45	1,97	1,98	3,07	4,52
Marzo	0,86	1,95	0,82	-0,22	0,92	3,19
Abril	0,08	-2,56	0,56	-0,69	0,24	-0,29
Mayo	-0,30	-4,74	1,65	-2,01	-0,06	-1,31
Junio	-1,60	-0,80	-1,12	-2,52	-1,31	-4,45
Julio	0,23	0,30	-0,91	-1,90	0,85	-1,12
Agosto	0,93	-1,64	0,63	-0,54	1,46	-2,36
Septiembre	1,74	2,02	1,13	1,46	1,50	7,98
Octubre						
Noviembre						
Diciembre						

* A partir de enero de 2009 clasificación según CNAE 09

TABLA 13. ACTIVIDAD ECONÓMICA. Variación anual absoluta. Serie SISPE

PERIODO	Total P.R.	Agricultura	Industria	Construc.	Servicios	Sin empleo anterior
2008 CNAE'93						
Enero	28.596	499	-42	9.844	18.747	-452
Febrero	34.587	588	222	11.870	22.067	-160
Marzo	31.113	346	-258	13.073	18.081	-129
Abril	37.439	29	54	14.780	22.081	495
Mayo	44.534	-222	898	16.049	26.779	1.030
Junio	50.285	-405	1.440	17.158	30.068	2.024
Julio	51.846	-370	1.492	16.645	31.779	2.300
Agosto	56.151	-272	1.855	17.427	34.528	2.613
Septiembre	68.600	-176	2.936	20.558	42.203	3.079
Octubre	89.616	252	4.727	24.914	55.860	3.863
Noviembre	102.810	203	6.135	27.653	64.651	4.168
Diciembre	116.183	251	7.571	31.951	72.165	4.245
2009 CNAE'09						
Enero	122.459	252	11.280	35.576	72.837	2.513
Febrero	132.206	242	12.819	36.709	79.630	2.806
Marzo	151.749	459	14.937	37.609	94.349	4.395
Abril	155.531	590	15.105	35.510	98.760	5.566
Mayo	154.613	576	15.037	32.845	99.929	6.225
Junio	151.348	660	15.576	29.788	99.546	5.778
Julio	148.129	712	14.425	27.113	100.126	5.752
Agosto	145.525	697	13.853	24.993	100.274	5.708
Septiembre	141.812	669	13.308	23.321	98.362	6.151
Octubre	126.699	726	11.758	19.205	89.122	5.888
Noviembre	117.785	797	10.586	16.248	84.173	5.981
Diciembre	106.596	765	8.918	13.525	77.657	5.731
2010 CNAE'09						
Enero	96.196	743	6.549	10.756	71.612	6.536
Febrero	86.811	801	5.227	7.836	66.058	6.889
Marzo	74.349	882	3.619	5.400	58.166	6.282
Abril	66.102	999	2.803	3.889	52.767	5.644
Mayo	57.388	1.039	2.069	2.773	46.336	5.171
Junio	52.629	966	1.457	2.062	43.148	4.996
Julio	46.456	841	1.421	1.957	37.411	4.826
Agosto	43.850	799	1.060	1.148	36.197	4.646
Septiembre	40.859	651	356	-645	35.543	4.954
Octubre	29.530	682	-768	-3.352	28.146	4.822
Noviembre	20.855	650	-1.618	-5.563	22.443	4.943
Diciembre	9.999	593	-2.089	-8.467	15.199	4.763
2011 CNAE'09						
Enero	7.016	491	-2.240	-9.606	13.598	4.773
Febrero	3.814	504	-2.856	-9.817	11.777	4.206
Marzo	2.003	418	-3.148	-8.931	9.890	3.774
Abril	-2.174	314	-3.132	-6.965	4.637	2.972
Mayo	1.215	410	-2.931	-6.169	7.102	2.803
Junio	-1.402	455	-2.810	-5.574	4.108	2.419
Julio	7.237	589	-1.811	-4.718	10.454	2.723
Agosto	6.388	499	-1.429	-4.484	9.654	2.148
Septiembre	13.563	635	-438	-2.218	13.424	2.160
Octubre	25.637	605	931	674	21.162	2.265
Noviembre	23.933	500	1.116	1.371	19.146	1.800
Diciembre	26.781	520	1.556	1.068	22.293	1.344
2012 CNAE'09						
Enero	38.997	748	2.665	2.954	31.220	1.410
Febrero	48.204	887	3.568	4.650	37.368	1.731
Marzo	48.850	840	3.945	3.914	38.496	1.655
Abril	52.247	729	4.506	2.822	42.630	1.560
Mayo	53.864	562	5.369	2.721	43.997	1.215
Junio	51.735	580	4.678	2.717	43.009	751
Julio	52.464	535	4.540	2.906	43.790	693
Agosto	52.264	565	4.362	2.619	43.815	903
Septiembre	51.251	576	4.160	2.123	43.322	1.070
Octubre						
Noviembre						
Diciembre						

* A partir de enero de 2009 clasificación según CNAE 09

TABLA 14. ACTIVIDAD ECONÓMICA. Variación anual relativa. Serie SISPE

PERIODO	Total P.R.	Agricultura	Industria	Construc.	Servicios	Sin empleo anterior
2008						
Enero	13,11	26,13	-0,21	48,76	11,27	-4,61
Febrero	15,67	30,17	1,12	60,04	13,06	-1,55
Marzo	13,96	17,21	-1,29	65,74	10,62	-1,21
Abril	16,85	1,42	0,27	72,79	13,03	4,74
Mayo	20,42	-11,12	4,62	78,04	16,11	10,35
Junio	23,21	-20,64	7,61	82,57	18,17	21,31
Julio	23,97	-19,32	7,97	76,75	19,25	25,97
Agosto	25,17	-14,26	9,67	74,79	20,30	30,35
Septiembre	31,13	-8,82	15,56	90,99	25,17	33,31
Octubre	39,73	11,58	25,21	106,11	32,55	40,49
Noviembre	45,17	8,77	33,02	109,80	37,58	43,70
Diciembre	50,70	11,11	40,12	109,69	42,43	48,22
2009						
Enero	49,62	17,50	47,12	97,26	41,09	33,18
Febrero	51,78	15,98	52,82	95,61	43,53	34,19
Marzo	59,76	32,16	62,17	94,96	52,31	51,73
Abril	59,91	45,68	62,06	84,94	53,85	63,34
Mayo	58,86	50,05	60,65	75,77	54,14	70,79
Junio	56,70	63,04	62,45	66,76	53,19	62,89
Julio	55,24	68,30	58,01	60,31	53,15	64,80
Agosto	52,12	63,36	53,55	52,56	51,22	63,94
Septiembre	49,07	55,68	49,61	46,37	48,97	62,91
Octubre	40,20	47,70	40,51	34,17	40,92	55,40
Noviembre	35,65	50,35	34,76	26,64	37,16	55,01
Diciembre	30,87	48,06	27,67	19,57	33,46	55,38
2010						
Enero	26,05	43,83	18,59	14,91	28,63	64,78
Febrero	22,40	45,54	14,09	10,43	25,16	62,55
Marzo	18,33	46,72	9,29	6,99	21,17	48,74
Abril	15,92	53,05	7,11	5,03	18,70	39,32
Mayo	13,75	60,13	5,19	3,64	16,29	34,43
Junio	12,58	56,56	3,60	2,77	15,05	33,39
Julio	11,16	47,92	3,62	2,72	12,97	32,99
Agosto	10,32	44,49	2,67	1,58	12,23	31,75
Septiembre	9,48	34,79	0,89	-0,88	11,88	31,10
Octubre	6,68	30,32	-1,88	-4,44	9,17	29,20
Noviembre	4,65	27,32	-3,94	-7,20	7,22	29,33
Diciembre	2,21	25,15	-5,08	-10,25	4,91	29,62
2011						
Enero	1,51	20,14	-5,36	-11,59	4,23	28,71
Febrero	0,80	19,69	-6,75	-11,84	3,58	23,49
Marzo	0,42	15,09	-7,39	-10,81	2,97	19,68
Abril	-0,45	10,90	-7,41	-8,58	1,38	14,86
Mayo	0,26	14,82	-7,00	-7,81	2,15	13,88
Junio	-0,30	17,02	-6,69	-7,29	1,25	12,12
Julio	1,56	22,69	-4,45	-6,37	3,21	14,00
Agosto	1,36	19,23	-3,50	-6,08	2,91	11,14
Septiembre	2,88	25,18	-1,08	-3,04	4,01	10,34
Octubre	5,44	20,64	2,33	0,94	6,32	10,62
Noviembre	5,10	16,51	2,83	1,91	5,75	8,26
Diciembre	5,80	17,62	3,98	1,44	6,86	6,45
2012 CNAE'09						
Enero	8,25	25,54	6,74	4,03	9,31	6,59
Febrero	10,08	28,95	9,04	6,36	10,98	7,83
Marzo	10,13	26,35	10,00	5,31	11,23	7,21
Abril	10,91	22,81	11,52	3,80	12,55	6,79
Mayo	11,32	17,69	13,78	3,74	13,02	5,28
Junio	11,02	18,54	11,94	3,83	12,88	3,36
Julio	11,16	16,80	11,67	4,19	13,02	3,12
Agosto	11,00	18,26	11,08	3,78	12,81	4,21
Septiembre	10,56	18,25	10,39	3,00	12,44	4,64
Octubre						
Noviembre						
Diciembre						

* A partir de enero de 2009 clasificación según CNAE 09

Tabla 1.- CONTRATACION SEGÚN SEXO Y EDAD POR DURACIÓN Y TIPO DE JORNADA Y MODALIDAD

CONTRATACIONES		Hombres						Mujeres						
		Total	16-24	25-29	30-44	45-54	>=55	Total	16-24	25-29	30-44	45-54	>=55	
Indefinidos	Jornada completa	Indefinido ordinario	5.128	431	955	2.795	715	232	3.559	434	900	1.789	351	85
		Indefinido fomento empleo	410	76	153	17	118	46	301	67	141	13	60	20
		Discapacitados	29	1	5	14	6	3	30	1	4	16	6	3
		Discapacitados en CEE	8	2	0	5	1	0	10	1	2	4	1	2
		Transformaciones en indefinidos	2.011	249	508	958	242	54	1.580	206	477	740	130	27
		Total jornada completa	7.586	759	1.621	3.789	1.082	335	5.480	709	1.524	2.562	548	137
	Jornada parcial	Indefinido ordinario	1.995	488	352	826	252	77	2.637	571	517	1.088	370	91
		Indefinido fomento empleo	0	0	0	0	0	0	1	0	0	0	1	0
		Discapacitados	12	4	1	3	3	1	27	3	2	11	10	1
		Discapacitados en CEE	2	1	0	0	0	1	1	0	0	1	0	0
		Transformaciones en indefinidos	734	155	153	325	79	22	1.195	251	229	497	178	40
		Total jornada parcial	2.743	648	506	1.154	334	101	3.861	825	748	1.597	559	132
	Fijos discontinuos	Indefinido ordinario	478	93	88	201	74	22	1.070	126	151	360	318	115
		Indefinido fomento empleo	1	0	0	0	1	0	5	0	2	0	3	0
		Discapacitados	2	0	0	0	1	1	7	1	1	2	2	1
		Discapacitados en CEE	0	0	0	0	0	0	0	0	0	0	0	0
		Transformaciones en indefinidos	7	1	3	2	1	0	39	0	3	10	22	4
		Total fijos discontinuos	488	94	91	203	77	23	1.121	127	157	372	345	120
Total indefinidos		10.817	1.501	2.218	5.146	1.493	459	10.462	1.661	2.429	4.531	1.452	389	
Temporales	Jornada completa	Obra o servicio	20.776	2.634	3.537	10.178	3.355	1.072	11.305	2.277	2.642	4.563	1.356	467
		Eventual circunstancias producción	12.619	2.044	2.495	6.115	1.569	396	9.713	1.714	1.927	4.452	1.385	235
		Interinidad	3.408	485	725	1.546	486	166	4.957	761	1.049	2.151	785	211
		Discapacitados temporal	63	5	3	24	27	4	30	0	5	14	10	1
		Temporal discapacitados en CEE	0	0	0	0	0	0	0	0	0	0	0	0
		Relevo	78	6	24	36	11	1	54	9	10	25	7	3
		Sust. Jubilación 64 años	44	3	6	20	10	5	65	2	12	26	20	5
		Prácticas	592	268	274	49	1	0	666	291	322	49	4	0
		Formación	181	125	55	1	0	0	159	120	39	0	0	0
		Otros temporales	131	33	32	47	10	9	68	12	16	34	5	1
		Total jornada completa	37.892	5.603	7.151	18.016	5.469	1.653	27.017	5.186	6.022	11.314	3.572	923
	Jornada parcial	Obra o servicio	10.692	2.594	2.127	4.330	1.232	409	14.732	3.469	2.914	5.165	2.423	761
		Eventual circunstancias producción	9.422	2.517	1.865	3.812	946	282	12.107	3.518	2.347	4.502	1.433	307
		Interinidad	1.296	286	280	531	147	52	4.454	706	662	1.792	1.027	267
		Temporal discapacitados	38	5	6	18	8	1	47	4	9	16	16	2
		Temporal discapacitados en CEE	0	0	0	0	0	0	0	0	0	0	0	0
		Jubilación parcial	315	1	2	7	3	302	261	0	0	2	3	256
		Relevo	79	9	19	41	6	4	183	19	41	85	31	7
Otros temporales		0	0	0	0	0	0	0	0	0	0	0	0	
Total jornada parcial	21.921	5.451	4.335	8.742	2.343	1.050	31.984	7.818	6.046	11.583	4.937	1.600		
Total temporales		59.813	11.054	11.486	26.758	7.812	2.703	59.001	13.004	12.068	22.897	8.509	2.523	
TOTAL		70.630	12.555	13.704	31.904	9.305	3.162	69.463	14.665	14.497	27.428	9.961	2.912	

Tabla 2.- CONTRATACION SEGÚN ACTIVIDAD ECONOMICA POR SEXO Y MODALIDAD

CONTRATACIONES		TOTAL	AGRICULTURA	INDUSTRIA					CONSTRUCCION
			A	B	C	D	E	F	
Ambos sexos	Indefinido ordinario	14.867	25	10	619	17	8	709	
	Indefinido fomento empleo	718	4	0	41	2	1	30	
	Discapacitados	107	0	0	2	0	0	4	
	Discapacitados en CEE	21	0	0	3	0	0	0	
	Subtotal indefinidos	15.713	29	10	665	19	9	743	
	Obra o servicio	57.505	420	3	1.300	10	71	7.523	
	Event. circuns. producción	43.861	77	4	1.731	5	139	989	
	Interinidad	14.115	4	0	230	1	493	71	
	Temporal discapacitados	178	0	0	8	0	0	5	
	Temporal discapacitados en CEE	0	0	0	0	0	0	0	
	Jubilación parcial	576	0	2	74	0	13	21	
	Relevo	394	0	0	14	0	13	12	
	Jubilación 64 años	109	0	0	2	0	0	2	
	Prácticas	1.537	0	23	67	8	5	14	
	Formación	340	0	0	15	0	0	25	
	Otros contratos	199	1	0	2	0	0	12	
	Subtotal temporal	118.814	502	32	3.443	24	734	8.674	
	Conversión en indefinido	5.566	12	6	384	4	13	278	
	Total ambos sexos	140.093	543	48	4.492	47	756	9.695	
Hombres	Indefinido ordinario	7.601	21	9	412	11	7	609	
	Indefinido fomento empleo	411	4	0	27	1	1	21	
	Discapacitados	43	0	0	1	0	0	3	
	Discapacitados en CEE	10	0	0	2	0	0	0	
	Subtotal indefinidos	8.065	25	9	442	12	8	633	
	Obra o servicio	31.468	379	3	1.006	7	63	7.314	
	Event. circuns. producción	22.041	53	3	1.163	1	113	784	
	Interinidad	4.704	1	0	139	1	447	40	
	Temporal discapacitados	101	0	0	7	0	0	4	
	Temporal discapacitados en CEE	0	0	0	0	0	0	0	
	Jubilación parcial	315	0	2	60	0	13	21	
	Relevo	157	0	0	11	0	12	10	
	Jubilación 64 años	44	0	0	2	0	0	2	
	Prácticas	671	0	14	44	4	3	10	
	Formación	181	0	0	14	0	0	21	
	Otros contratos	131	1	0	1	0	0	5	
	Subtotal temporal	59.813	434	22	2.447	13	651	8.211	
	Conversión en indefinido	2.752	9	3	258	1	11	230	
	Total hombres	70.630	468	34	3.147	26	670	9.074	
Mujeres	Indefinido ordinario	7.266	4	1	207	6	1	100	
	Indefinido fomento empleo	307	0	0	14	1	0	9	
	Discapacitados	64	0	0	1	0	0	1	
	Discapacitados en CEE	11	0	0	1	0	0	0	
	Subtotal indefinidos	7.648	4	1	223	7	1	110	
	Obra o servicio	26.037	41	0	294	3	8	209	
	Event. circuns. producción	21.820	24	1	568	4	26	205	
	Interinidad	9.411	3	0	91	0	46	31	
	Temporal discapacitados	77	0	0	1	0	0	1	
	Temporal discapacitados en CEE	0	0	0	0	0	0	0	
	Jubilación parcial	261	0	0	14	0	0	0	
	Relevo	237	0	0	3	0	1	2	
	Jubilación 64 años	65	0	0	0	0	0	0	
	Prácticas	866	0	9	23	4	2	4	
	Formación	159	0	0	1	0	0	4	
	Otros contratos	68	0	0	1	0	0	7	
	Subtotal temporal	59.001	68	10	996	11	83	463	
	Conversión en indefinido	2.814	3	3	126	3	2	48	
	Total mujeres	69.463	75	14	1.345	21	86	621	

A.- Agricultura, ganadería, sicultura y pesca

B.- Industrias extractivas

C.- Industrias manufactureras

D.- Suministro de energía eléctrica, gas, vapor y aire acondicionado

E.- Suministro de agua, actividades de saneamiento, gestión de residuos y descontaminación

F.- Construcción

Tabla 2.- CONTRATACION SEGÚN ACTIVIDAD ECONOMICA POR SEXO Y EDAD

CONTRATACIONES	SERVICIOS														
	G	H	I	J	K	L	M	N	O	P	Q	R	S	T	U
Indefinido ordinario	2.610	711	2.434	1.248	258	138	1.285	926	79	2.450	333	348	504	150	5
Indefinido fomento empleo	152	57	98	51	7	14	107	35	0	40	18	17	37	7	0
Discapacitados	15	5	14	3	1	0	13	24	0	13	8	2	3	0	0
Discapacitados en CEE	0	1	0	0	0	0	4	9	0	0	4	0	0	0	0
Subtotal indefinidos	2.777	774	2.546	1.302	266	152	1.409	994	79	2.503	363	367	544	157	5
Obra o servicio	2.066	1.849	3.973	3.720	132	93	4.952	17.117	271	7.879	1.192	3.479	1.064	165	226
Event. circuns. producción	6.291	1.497	6.529	1.014	216	155	1.354	18.102	163	1.175	1.516	2.005	805	84	10
Interinidad	1.183	535	917	138	88	37	312	4.715	230	1.206	3.098	128	276	448	5
Temporal discapacitados	17	2	5	12	2	1	13	59	0	9	38	0	7	0	0
Temporal discapacitados en CEE	0	0	0	0	0	0	0	0	0	0	0	0	0	0	0
Jubilación parcial	62	31	23	4	7	3	12	32	25	217	40	2	8	0	0
Relevo	21	11	14	1	1	0	4	16	27	217	32	1	9	0	1
Jubilación 64 años	14	0	2	0	0	1	3	5	40	29	9	0	0	2	0
Prácticas	87	23	10	99	40	6	709	36	3	336	48	6	17	0	0
Formación	150	6	55	11	1	3	13	6	0	10	5	0	40	0	0
Otros contratos	66	1	0	30	0	0	1	1	1	13	3	57	0	11	0
Subtotal temporal	9.957	3.955	11.528	5.029	487	299	7.373	40.089	760	11.091	5.981	5.678	2.226	710	242
Conversión en indefinido	1.256	232	853	221	99	27	466	604	2	372	339	164	212	19	3
Total ambos sexos	13.990	4.961	14.927	6.552	852	478	9.248	41.687	841	13.966	6.683	6.209	2.982	886	250
Indefinido ordinario	1.353	606	1.228	824	153	63	613	478	68	699	75	183	162	26	1
Indefinido fomento empleo	95	51	48	36	5	11	52	23	0	11	5	5	9	6	0
Discapacitados	11	4	4	3	1	0	3	10	0	1	0	1	1	0	0
Discapacitados en CEE	0	0	0	0	0	0	1	5	0	0	2	0	0	0	0
Subtotal indefinidos	1.459	661	1.280	863	159	74	669	516	68	711	82	189	172	32	1
Obra o servicio	1.081	1.312	1.723	2.155	56	72	1.858	8.694	85	2.582	298	2.199	412	80	89
Event. circuns. producción	2.699	1.129	3.262	592	73	75	543	9.353	57	314	337	1.194	241	51	4
Interinidad	366	356	321	65	29	19	117	1.549	70	236	442	38	116	351	1
Temporal discapacitados	9	1	3	3	1	1	9	37	0	4	19	0	3	0	0
Temporal discapacitados en CEE	0	0	0	0	0	0	0	0	0	0	0	0	0	0	0
Jubilación parcial	37	29	14	4	4	3	10	22	8	75	8	2	3	0	0
Relevo	10	11	4	0	0	0	3	9	4	73	3	0	7	0	0
Jubilación 64 años	6	0	1	0	0	1	2	1	16	10	2	0	0	1	0
Prácticas	34	6	5	58	25	0	353	15	1	77	11	3	8	0	0
Formación	82	4	34	9	0	1	5	1	0	2	3	0	5	0	0
Otros contratos	46	1	0	18	0	0	0	1	0	11	0	42	0	5	0
Subtotal temporal	4.370	2.849	5.367	2.904	188	172	2.900	19.682	241	3.384	1.123	3.478	795	488	94
Conversión en indefinido	631	185	455	125	42	11	220	239	0	107	71	78	59	16	1
Total hombres	6.460	3.695	7.102	3.892	389	257	3.789	20.437	309	4.202	1.276	3.745	1.026	536	96
Indefinido ordinario	1.257	105	1.206	424	105	75	672	448	11	1.751	258	165	342	124	4
Indefinido fomento empleo	57	6	50	15	2	3	55	12	0	29	13	12	28	1	0
Discapacitados	4	1	10	0	0	0	10	14	0	12	8	1	2	0	0
Discapacitados en CEE	0	1	0	0	0	0	3	4	0	0	2	0	0	0	0
Subtotal indefinidos	1.318	113	1.266	439	107	78	740	478	11	1.792	281	178	372	125	4
Obra o servicio	985	537	2.250	1.565	76	21	3.094	8.423	186	5.297	894	1.280	652	85	137
Event. circuns. producción	3.592	368	3.267	422	143	80	811	8.749	106	861	1.179	811	564	33	6
Interinidad	817	179	596	73	59	18	195	3.166	160	970	2.656	90	160	97	4
Temporal discapacitados	8	1	2	9	1	0	4	22	0	5	19	0	4	0	0
Temporal discapacitados en CEE	0	0	0	0	0	0	0	0	0	0	0	0	0	0	0
Jubilación parcial	25	2	9	0	3	0	2	10	17	142	32	0	5	0	0
Relevo	11	0	10	1	1	0	1	7	23	144	29	1	2	0	1
Jubilación 64 años	8	0	1	0	0	0	1	4	24	19	7	0	0	1	0
Prácticas	53	17	5	41	15	6	356	21	2	259	37	3	9	0	0
Formación	68	2	21	2	1	2	8	5	0	8	2	0	35	0	0
Otros contratos	20	0	0	12	0	0	1	0	1	2	3	15	0	6	0
Subtotal temporal	5.587	1.106	6.161	2.125	299	127	4.473	20.407	519	7.707	4.858	2.200	1.431	222	148
Conversión en indefinido	625	47	398	96	57	16	246	365	2	265	268	86	153	3	2
Total mujeres	7.530	1.266	7.825	2.660	463	221	5.459	21.250	532	9.764	5.407	2.464	1.956	350	154

G.- Comercio al por mayor y al por menor; reparación de vehículos de motor y O.- Administración pública y defensa; Seguridad

H.- Transporte y almacenamiento

I.- Hostelería

J.- Información y comunicaciones

K.- Actividades financieras y de seguros

L.- Actividades inmobiliarias

M.- Actividades profesionales, científicas y técnicas

N.- Actividades administrativas y servicios auxiliares

P.- Educación

Q.- Actividades sanitarias y de servicios sociales

R.- Actividades artísticas, recreativas y de entretenimiento

S.- Otros servicios

T.- Actividades de los hogares como empleadores

U.- Actividades de organizaciones y organismos

Tabla 3.- CONTRATACION SEGÚN SUBGRUPO DE OCUPACION POR SEXO Y MODALIDAD

CONTRATACIONES		TOTAL	A	B	C	D	E	F	G	H
Ambos sexos	Indefinido ordinario	14.867	449	2.012	1.582	1.752	972	680	3.281	817
	Indefinido fomento empleo	718	15	41	65	103	71	73	151	49
	Discapacitados	107	0	6	9	11	8	12	11	6
	Discapacitados en CEE	21	1	0	1	1	3	5	0	0
	Subtotal indefinidos	15.713	465	2.059	1.657	1.867	1.054	770	3.443	872
	Obra o servicio	57.505	74	5.454	5.471	6.627	1.725	3.611	9.974	3.635
	Event. circuns. producción	43.861	69	1.217	812	3.773	1.700	2.172	13.642	2.518
	Interinidad	14.115	17	1.732	311	676	698	771	1.473	2.545
	Temporal discapacitados	178	0	5	5	12	18	34	13	10
	Temporal discapacitados en CEE	0	0	0	0	0	0	0	0	0
	Jubilación parcial	576	12	199	26	55	40	16	35	22
	Relevo	394	0	205	18	21	26	16	16	16
	Jubilación 64 años	109	0	27	1	18	8	6	9	12
	Prácticas	1.537	7	388	729	158	150	32	11	35
	Formación	340	0	1	3	16	33	19	168	26
	Otros contratos	199	2	14	27	138	3	0	1	3
	Subtotal temporal	118.814	181	9.242	7.403	11.494	4.401	6.677	25.342	8.822
Conversión en indefinido	5.566	38	386	368	586	469	409	1.327	359	
Total ambos sexos	140.093	684	11.687	9.428	13.947	5.924	7.856	30.112	10.053	
Hombres	Indefinido ordinario	7.601	315	595	1.003	1.028	417	212	1.656	189
	Indefinido fomento empleo	411	11	14	40	72	32	31	74	14
	Discapacitados	43	0	1	7	5	4	3	6	0
	Discapacitados en CEE	10	0	0	1	1	1	0	0	0
	Subtotal indefinidos	8.065	326	610	1.051	1.106	454	246	1.736	203
	Obra o servicio	31.468	44	1.914	3.113	3.566	736	1.078	4.902	773
	Event. circuns. producción	22.041	46	324	415	2.197	669	567	6.302	764
	Interinidad	4.704	9	329	84	256	202	171	486	711
	Temporal discapacitados	101	0	1	3	6	4	22	7	5
	Temporal discapacitados en CEE	0	0	0	0	0	0	0	0	0
	Jubilación parcial	315	9	66	18	39	22	3	23	4
	Relevo	157	0	69	12	11	10	2	7	2
	Jubilación 64 años	44	0	8	0	12	2	2	5	3
	Prácticas	671	4	87	365	94	83	9	5	3
	Formación	181	0	0	1	13	17	5	84	4
	Otros contratos	131	1	11	17	95	0	0	1	3
	Subtotal temporal	59.813	113	2.809	4.028	6.289	1.745	1.859	11.822	2.272
Conversión en indefinido	2.752	22	107	202	372	162	82	599	100	
Total hombres	70.630	461	3.526	5.281	7.767	2.361	2.187	14.157	2.575	
Mujeres	Indefinido ordinario	7.266	134	1.417	579	724	555	468	1.625	628
	Indefinido fomento empleo	307	4	27	25	31	39	42	77	35
	Discapacitados	64	0	5	2	6	4	9	5	6
	Discapacitados en CEE	11	1	0	0	0	2	5	0	0
	Subtotal indefinidos	7.648	139	1.449	606	761	600	524	1.707	669
	Obra o servicio	26.037	30	3.540	2.358	3.061	989	2.533	5.072	2.862
	Event. circuns. producción	21.820	23	893	397	1.576	1.031	1.605	7.340	1.754
	Interinidad	9.411	8	1.403	227	420	496	600	987	1.834
	Temporal discapacitados	77	0	4	2	6	14	12	6	5
	Temporal discapacitados en CEE	0	0	0	0	0	0	0	0	0
	Jubilación parcial	261	3	133	8	16	18	13	12	18
	Relevo	237	0	136	6	10	16	14	9	14
	Jubilación 64 años	65	0	19	1	6	6	4	4	9
	Prácticas	866	3	301	364	64	67	23	6	32
	Formación	159	0	1	2	3	16	14	84	22
	Otros contratos	68	1	3	10	43	3	0	0	0
	Subtotal temporal	59.001	68	6.433	3.375	5.205	2.656	4.818	13.520	6.550
Conversión en indefinido	2.814	16	279	166	214	307	327	728	259	
Total mujeres	69.463	223	8.161	4.147	6.180	3.563	5.669	15.955	7.478	

A.- Directores y gerentes.

B.- Técnicos y profesionales científicos e intelectuales de la actividad agropecuaria.

C.- Otros técnicos y profesionales científicos e intelectuales

D.- Técnicos y profesionales de apoyo

E.- Empleados de oficina que no atienden al público

F.- Empleados de oficina que atienden al público

G.- Trabajadores de los servicios de restauración y comercio

Tabla 3.- CONTRATACION SEGÚN SUBGRUPO DE OCUPACION POR SEXO Y MODALIDAD

CONTRATACIONES		I	J	K	L	M	N	O	P	Q
Ambos sexos	Indefinido ordinario	192	25	367	352	178	649	1.199	356	4
	Indefinido fomento empleo	2	1	7	25	5	52	35	23	0
	Discapacitados	1	0	2	1	1	3	33	3	0
	Discapacitados en CEE	0	2	0	1	0	0	1	6	0
	Subtotal indefinidos	195	28	376	379	184	704	1.268	388	4
	Obra o servicio	1.057	77	5.104	1.839	891	1.421	5.619	4.920	6
	Event. circuns. producción	413	35	913	1.218	561	1.288	7.948	5.578	4
	Interinidad	140	17	133	145	102	286	4.276	793	0
	Temporal discapacitados	7	0	5	2	3	11	47	6	0
	Temporal discapacitados en CEE	0	0	0	0	0	0	0	0	0
	Jubilación parcial	7	4	9	40	25	16	51	19	0
	Relevo	2	3	5	10	4	5	38	9	0
	Jubilación 64 años	2	0	0	6	0	3	14	3	0
	Prácticas	0	0	3	20	2	0	2	0	0
	Formación	0	0	22	33	4	0	14	1	0
	Otros contratos	0	0	0	0	0	0	9	2	0
	Subtotal temporal	1.628	136	6.194	3.313	1.592	3.030	18.018	11.331	10
Conversión en indefinido	57	14	168	239	68	168	580	329	1	
Total ambos sexos	1.880	178	6.738	3.931	1.844	3.902	19.866	12.048	15	
Hombres	Indefinido ordinario	160	21	348	305	124	622	303	301	2
	Indefinido fomento empleo	2	1	7	22	4	50	15	22	0
	Discapacitados	1	0	2	1	1	3	7	2	0
	Discapacitados en CEE	0	2	0	0	0	0	1	4	0
	Subtotal indefinidos	163	24	357	328	129	675	326	329	2
	Obra o servicio	707	62	5.025	1.632	772	1.349	1.853	3.938	4
	Event. circuns. producción	270	34	788	1.049	423	1.241	2.865	4.083	4
	Interinidad	111	17	115	122	89	266	1.106	630	0
	Temporal discapacitados	5	0	5	2	2	11	23	5	0
	Temporal discapacitados en CEE	0	0	0	0	0	0	0	0	0
	Jubilación parcial	5	4	9	38	24	16	21	14	0
	Relevo	1	3	5	8	3	5	12	7	0
	Jubilación 64 años	2	0	0	5	0	3	1	1	0
	Prácticas	0	0	3	15	2	0	1	0	0
	Formación	0	0	22	32	3	0	0	0	0
	Otros contratos	0	0	0	0	0	0	2	1	0
	Subtotal temporal	1.101	120	5.972	2.903	1.318	2.891	5.884	8.679	8
Conversión en indefinido	50	13	158	215	48	165	195	262	0	
Total hombres	1.314	157	6.487	3.446	1.495	3.731	6.405	9.270	10	
Mujeres	Indefinido ordinario	32	4	19	47	54	27	896	55	2
	Indefinido fomento empleo	0	0	0	3	1	2	20	1	0
	Discapacitados	0	0	0	0	0	0	26	1	0
	Discapacitados en CEE	0	0	0	1	0	0	0	2	0
	Subtotal indefinidos	32	4	19	51	55	29	942	59	2
	Obra o servicio	350	15	79	207	119	72	3.766	982	2
	Event. circuns. producción	143	1	125	169	138	47	5.083	1.495	0
	Interinidad	29	0	18	23	13	20	3.170	163	0
	Temporal discapacitados	2	0	0	0	1	0	24	1	0
	Temporal discapacitados en CEE	0	0	0	0	0	0	0	0	0
	Jubilación parcial	2	0	0	2	1	0	30	5	0
	Relevo	1	0	0	2	1	0	26	2	0
	Jubilación 64 años	0	0	0	1	0	0	13	2	0
	Prácticas	0	0	0	5	0	0	1	0	0
	Formación	0	0	0	1	1	0	14	1	0
	Otros contratos	0	0	0	0	0	0	7	1	0
	Subtotal temporal	527	16	222	410	274	139	12.134	2.652	2
Conversión en indefinido	7	1	10	24	20	3	385	67	1	
Total mujeres	566	21	251	485	349	171	13.461	2.778	5	

H.- Trabajadores de los servicios de salud y el cuidado de personas

I.- Trabajadores de los servicios de protección y seguridad

J.- Trabaj. Cualific. del sector agrícola, ganadero, forestal y pesquero

K.- Trabaj. Cualific. de la construcción, excepto operadores de máquinas

L.- Trabaj. cualif. de industrias manufactureras, excep, operadores de instalaciones

M.- Operadores de instalaciones y maquinarias fijas y

N.- Conductores y operadores de maquinaria móvil.

O.- Trabajadores no cualificados en servicios

P.- Peones de agricul., pesca, construcc., ind.manufact

Q.- Ocupaciones militares

Tabla 4.- CONTRATACION SEGÚN DURACION POR SEXO Y MODALIDAD

CONTRATACIONES		Total	< de 6 días	6-15 días	16-30 días	31-60 días	61-90 días	91-180 días	mas de 180	Indeterminado	Indefinido
Ambos sexos	Indefinido ordinario	14.867									14.867
	Indefinido fomento empleo	718									718
	Discapacitados	107									107
	Discapacitados en CEE	21									21
	Subtotal indefinidos	15.713									15.713
	Obra o servicio	57.505	8.183	1.124	722	370	575	1.531	3.828	41.172	0
	Event. circuns. producción	43.861	14.491	4.617	4.266	2.961	7.813	7.794	1.599	320	0
	Interinidad	14.115	868	1.635	2.396	983	215	341	116	7.561	0
	Temporal discapacitados	178	0	0	0	0	2	1	175	0	0
	Temporal discapacitados en CEE	0	0	0	0	0	0	0	0	0	0
	Jubilación parcial	576	7	0	0	0	0	0	481	88	0
	Relevo	394	0	1	0	1	3	5	384	0	0
	Jubilación 64 años	109	0	0	0	0	0	0	80	29	0
	Prácticas	1.537	0	0	0	0	0	693	844	0	0
	Formación	340	0	0	0	0	0	54	286	0	0
	Otros contratos	199	7	12	3	0	1	102	42	32	0
	Subtotal temporal	118.814	23.556	7.389	7.387	4.315	8.609	10.521	7.835	49.202	0
	Conversión en indefinido	5.566	0	0	0	0	0	0	0	0	5.566
	Total ambos sexos	140.093	23.556	7.389	7.387	4.315	8.609	10.521	7.835	49.202	21.279
Hombres	Indefinido ordinario	7.601	0	0	0	0	0	0	0	0	7.601
	Indefinido fomento empleo	411	0	0	0	0	0	0	0	0	411
	Discapacitados	43	0	0	0	0	0	0	0	0	43
	Discapacitados en CEE	10	0	0	0	0	0	0	0	0	10
	Subtotal indefinidos	8.065	0	0	0	0	0	0	0	0	8.065
	Obra o servicio	31.468	4.517	571	331	174	313	668	1.351	23.543	0
	Event. circuns. producción	22.041	8.109	2.380	1.840	1.307	4.025	3.586	607	187	0
	Interinidad	4.704	215	581	976	319	50	88	39	2.436	0
	Temporal discapacitados	101	0	0	0	0	1	0	100	0	0
	Temporal discapacitados en CEE	0	0	0	0	0	0	0	0	0	0
	Jubilación parcial	315	5	0	0	0	0	0	268	42	0
	Relevo	157	0	1	0	0	0	4	152	0	0
	Jubilación 64 años	44	0	0	0	0	0	0	32	12	0
	Prácticas	671	0	0	0	0	0	321	350	0	0
	Formación	181	0	0	0	0	0	34	147	0	0
	Otros contratos	131	6	8	3	0	0	68	35	11	0
	Subtotal temporal	59.813	12.852	3.541	3.150	1.800	4.389	4.769	3.081	26.231	0
	Conversión en indefinido	2.752	0	0	0	0	0	0	0	0	2.752
	Total hombres	70.630	12.852	3.541	3.150	1.800	4.389	4.769	3.081	26.231	10.817
Mujeres	Indefinido ordinario	7.266	0	0	0	0	0	0	0	0	7.266
	Indefinido fomento empleo	307	0	0	0	0	0	0	0	0	307
	Discapacitados	64	0	0	0	0	0	0	0	0	64
	Discapacitados en CEE	11	0	0	0	0	0	0	0	0	11
	Subtotal indefinidos	7.648	0	0	0	0	0	0	0	0	7.648
	Obra o servicio	26.037	3.666	553	391	196	262	863	2.477	17.629	0
	Event. circuns. producción	21.820	6.382	2.237	2.426	1.654	3.788	4.208	992	133	0
	Interinidad	9.411	653	1.054	1.420	664	165	253	77	5.125	0
	Temporal discapacitados	77	0	0	0	0	1	1	75	0	0
	Temporal discapacitados en CEE	0	0	0	0	0	0	0	0	0	0
	Jubilación parcial	261	2	0	0	0	0	0	213	46	0
	Relevo	237	0	0	0	1	3	1	232	0	0
	Jubilación 64 años	65	0	0	0	0	0	0	48	17	0
	Prácticas	866	0	0	0	0	0	372	494	0	0
	Formación	159	0	0	0	0	0	20	139	0	0
	Otros contratos	68	1	4	0	0	1	34	7	21	0
	Subtotal temporal	59.001	10.704	3.848	4.237	2.515	4.220	5.752	4.754	22.971	0
	Conversión en indefinido	2.814	0	0	0	0	0	0	0	0	2.814
	Total mujeres	69.463	10.704	3.848	4.237	2.515	4.220	5.752	4.754	22.971	10.462

Tabla 5.- CONTRATACION SEGÚN GRUPOS DE EDAD POR SEXO Y MODALIDAD

CONTRATACIONES		Total	16 - 19	20 - 24	25 - 29	30 - 34	35 - 39	40 - 44	45 - 49	50 - 54	55 - 59	>=60
Ambos sexos	Indefinido ordinario	14.867	337	1.806	2.963	2.905	2.328	1.826	1.300	780	416	206
	Indefinido fomento empleo	718	8	135	296	28	1	1	111	72	53	13
	Discapacitados	107	3	7	13	19	12	15	14	14	6	4
	Discapacitados en CEE	21	0	4	2	5	4	1	2	0	2	1
	Subtotal indefinidos	15.713	348	1.952	3.274	2.957	2.345	1.843	1.427	866	477	224
	Obra o servicio	57.505	1.565	9.409	11.220	9.670	8.149	6.417	5.029	3.337	1.775	934
	Event. circuns. producción	43.861	1.390	8.403	8.634	7.848	6.402	4.631	3.287	2.046	874	346
	Interinidad	14.115	211	2.027	2.716	2.316	2.029	1.675	1.412	1.033	536	160
	Temporal discapacitados	178	4	10	23	19	25	28	34	27	6	2
	Temporal discapacitados en CEE	0	0	0	0	0	0	0	0	0	0	0
	Jubilación parcial	576	0	1	2	1	5	3	3	3	1	557
	Relevo	394	0	43	94	81	64	42	37	18	14	1
	Jubilación 64 años	109	0	5	18	17	15	14	20	10	7	3
	Prácticas	1.537	14	686	705	86	25	11	5	5	0	0
	Formación	340	73	172	94	0	1	0	0	0	0	0
	Otros contratos	199	15	30	48	26	33	22	11	4	2	8
	Subtotal temporal	118.814	3.272	20.786	23.554	20.064	16.748	12.843	9.838	6.483	3.215	2.011
	Conversión en indefinido	5.566	77	785	1.373	1.142	787	603	410	242	106	41
	Total ambos sexos	140.093	3.697	23.523	28.201	24.163	19.880	15.289	11.675	7.591	3.798	2.276
Hombres	Indefinido ordinario	7.601	178	834	1.395	1.546	1.258	1.018	665	376	214	117
	Indefinido fomento empleo	411	4	72	153	16	0	1	65	54	39	7
	Discapacitados	43	1	4	6	8	3	6	7	3	2	3
	Discapacitados en CEE	10	0	3	0	2	3	0	1	0	1	0
	Subtotal indefinidos	8.065	183	913	1.554	1.572	1.264	1.025	738	433	256	127
	Obra o servicio	31.468	827	4.401	5.664	5.675	5.030	3.803	2.770	1.817	964	517
	Event. circuns. producción	22.041	653	3.908	4.360	4.209	3.381	2.337	1.594	921	483	195
	Interinidad	4.704	78	693	1.005	876	685	516	379	254	172	46
	Temporal discapacitados	101	3	7	9	10	11	21	23	12	3	2
	Temporal discapacitados en CEE	0	0	0	0	0	0	0	0	0	0	0
	Jubilación parcial	315	0	1	2	1	4	2	2	1	1	301
	Relevo	157	0	15	43	32	30	15	9	8	5	0
	Jubilación 64 años	44	0	3	6	8	7	5	5	5	4	1
	Prácticas	671	6	301	310	41	9	2	2	0	0	0
	Formación	181	41	84	55	0	1	0	0	0	0	0
	Otros contratos	131	12	21	32	13	19	15	7	3	1	8
	Subtotal temporal	59.813	1.620	9.434	11.486	10.865	9.177	6.716	4.791	3.021	1.633	1.070
	Conversión en indefinido	2.752	37	368	664	585	414	286	199	123	57	19
	Total hombres	70.630	1.840	10.715	13.704	13.022	10.855	8.027	5.728	3.577	1.946	1.216
Mujeres	Indefinido ordinario	7.266	159	972	1.568	1.359	1.070	808	635	404	202	89
	Indefinido fomento empleo	307	4	63	143	12	1	0	46	18	14	6
	Discapacitados	64	2	3	7	11	9	9	7	11	4	1
	Discapacitados en CEE	11	0	1	2	3	1	1	1	0	1	1
	Subtotal indefinidos	7.648	165	1.039	1.720	1.385	1.081	818	689	433	221	97
	Obra o servicio	26.037	738	5.008	5.556	3.995	3.119	2.614	2.259	1.520	811	417
	Event. circuns. producción	21.820	737	4.495	4.274	3.639	3.021	2.294	1.693	1.125	391	151
	Interinidad	9.411	133	1.334	1.711	1.440	1.344	1.159	1.033	779	364	114
	Temporal discapacitados	77	1	3	14	9	14	7	11	15	3	0
	Temporal discapacitados en CEE	0	0	0	0	0	0	0	0	0	0	0
	Jubilación parcial	261	0	0	0	0	1	1	1	2	0	256
	Relevo	237	0	28	51	49	34	27	28	10	9	1
	Jubilación 64 años	65	0	2	12	9	8	9	15	5	3	2
	Prácticas	866	8	385	395	45	16	9	3	5	0	0
	Formación	159	32	88	39	0	0	0	0	0	0	0
	Otros contratos	68	3	9	16	13	14	7	4	1	1	0
	Subtotal temporal	59.001	1.652	11.352	12.068	9.199	7.571	6.127	5.047	3.462	1.582	941
	Conversión en indefinido	2.814	40	417	709	557	373	317	211	119	49	22
	Total mujeres	69.463	1.857	12.808	14.497	11.141	9.025	7.262	5.947	4.014	1.852	1.060

Tabla 6.- CONTRATACION SEGÚN NIVEL FORMATIVO POR SEXO Y MODALIDAD

CONTRATACIONES		Total	NF1	NF2	NF3	NF4	NF5	NF6	NF7	NF8	NF9
Ambos sexos	Indefinido ordinario	14.867	749	1.459	400	11	2.831	1.584	3.172	3.968	693
	Indefinido fomento empleo	718	22	67	24	1	162	85	178	143	36
	Discapacitados	107	9	16	3	1	22	15	25	14	2
	Discapacitados en CEE	21	0	2	1	0	6	2	7	3	0
	Subtotal indefinidos	15.713	780	1.544	428	13	3.021	1.686	3.382	4.128	731
	Obra o servicio	57.505	4.482	5.550	2.115	20	12.736	5.773	17.783	7.799	1.247
	Event. circuns. producción	43.861	2.635	5.376	2.942	22	11.399	5.287	11.956	3.857	387
	Interinidad	14.115	1.176	1.545	845	11	3.404	1.953	2.529	2.420	232
	Temporal discapacitados	178	12	34	23	1	43	20	32	11	2
	Temporal discapacitados en CEE	0	0	0	0	0	0	0	0	0	0
	Jubilación parcial	576	47	73	18	1	66	60	103	182	26
	Relevo	394	11	24	6	0	27	43	50	209	24
	Jubilación 64 años	109	3	15	1	0	10	26	22	30	2
	Prácticas	1.537	1	5	2	1	10	218	12	1.164	124
	Formación	340	17	50	33	3	135	20	71	10	1
	Otros contratos	199	17	51	2	0	30	18	55	18	8
	Subtotal temporal	118.814	8.401	12.723	5.987	59	27.860	13.418	32.613	15.700	2.053
Conversión en indefinido	5.566	344	287	208	3	1.677	745	1.177	1.014	111	
Total ambos sexos	140.093	9.525	14.554	6.623	75	32.558	15.849	37.172	20.842	2.895	
Hombres	Indefinido ordinario	7.601	447	825	201	5	1.472	744	1.680	1.893	334
	Indefinido fomento empleo	411	11	38	15	0	98	37	112	79	21
	Discapacitados	43	2	5	1	0	11	5	13	4	2
	Discapacitados en CEE	10	0	2	1	0	4	2	0	1	0
	Subtotal indefinidos	8.065	460	870	218	5	1.585	788	1.805	1.977	357
	Obra o servicio	31.468	2.905	3.737	1.424	11	7.563	3.028	9.043	3.264	493
	Event. circuns. producción	22.041	1.294	2.737	1.748	8	6.213	2.705	5.648	1.556	132
	Interinidad	4.704	332	566	371	3	1.344	555	909	559	65
	Temporal discapacitados	101	6	22	14	1	25	12	15	5	1
	Temporal discapacitados en CEE	0	0	0	0	0	0	0	0	0	0
	Jubilación parcial	315	29	49	13	1	48	38	59	69	9
	Relevo	157	4	12	5	0	12	19	23	74	8
	Jubilación 64 años	44	1	6	0	0	6	15	8	8	0
	Prácticas	671	1	3	2	1	4	70	3	539	48
	Formación	181	12	35	21	2	69	10	26	5	1
	Otros contratos	131	15	37	1	0	19	9	34	8	8
	Subtotal temporal	59.813	4.599	7.204	3.599	27	15.303	6.461	15.768	6.087	765
Conversión en indefinido	2.752	197	163	127	3	878	355	554	434	41	
Total hombres	70.630	5.256	8.237	3.944	35	17.766	7.604	18.127	8.498	1.163	
Mujeres	Indefinido ordinario	7.266	302	634	199	6	1.359	840	1.492	2.075	359
	Indefinido fomento empleo	307	11	29	9	1	64	48	66	64	15
	Discapacitados	64	7	11	2	1	11	10	12	10	0
	Discapacitados en CEE	11	0	0	0	0	2	0	7	2	0
	Subtotal indefinidos	7.648	320	674	210	8	1.436	898	1.577	2.151	374
	Obra o servicio	26.037	1.577	1.813	691	9	5.173	2.745	8.740	4.535	754
	Event. circuns. producción	21.820	1.341	2.639	1.194	14	5.186	2.582	6.308	2.301	255
	Interinidad	9.411	844	979	474	8	2.060	1.398	1.620	1.861	167
	Temporal discapacitados	77	6	12	9	0	18	8	17	6	1
	Temporal discapacitados en CEE	0	0	0	0	0	0	0	0	0	0
	Jubilación parcial	261	18	24	5	0	18	22	44	113	17
	Relevo	237	7	12	1	0	15	24	27	135	16
	Jubilación 64 años	65	2	9	1	0	4	11	14	22	2
	Prácticas	866	0	2	0	0	6	148	9	625	76
	Formación	159	5	15	12	1	66	10	45	5	0
	Otros contratos	68	2	14	1	0	11	9	21	10	0
	Subtotal temporal	59.001	3.802	5.519	2.388	32	12.557	6.957	16.845	9.613	1.288
Conversión en indefinido	2.814	147	124	81	0	799	390	623	580	70	
Total mujeres	69.463	4.269	6.317	2.679	40	14.792	8.245	19.045	12.344	1.732	

NF 1 Sin estudios

NF 2 E.Primarios o equiv

NF 3 Certificado Escolaridad

NF 4 F.P.I o equiv.

NF 5 Graduado esc. o equiv.

NF 6 F.P.II o equiv.

NF 7 ESO/Bachiller o equivalente

NF 8 Tit. Universitaria G.M.

NF 9 Tit. Universitaria G.S.

Tabla 7.- CONTRATACION REGISTRADA POR COMUNIDADES AUTONOMAS

SEPTIEMBRE 2012	DATOS ABSOLUTOS MES	CONTRATACIONES				
		Indefinidos			Temporales	
		Absoluto	% Total CCAA	% Total Nacional	Absoluto	% total
Andalucía	280.088	10.689	3,82%	10,91%	269.399	96,18%
Aragón	36.947	2.931	7,93%	2,99%	34.016	92,07%
Asturias	21.485	1.394	6,49%	1,42%	20.091	93,51%
Baleares	23.244	2.565	11,04%	2,62%	20.679	88,96%
Canarias	46.851	5.024	10,72%	5,13%	41.827	89,28%
Cantabria	12.833	721	5,62%	0,74%	12.112	94,38%
Castilla la Mancha	89.287	2.720	3,05%	2,78%	86.567	96,95%
Castilla - León	58.044	4.286	7,38%	4,37%	53.758	92,62%
Cataluña	172.808	21.299	12,33%	21,73%	151.509	87,67%
Comunidad Valenciana	111.276	9.847	8,85%	10,05%	101.429	91,15%
Extremadura	48.046	1.213	2,52%	1,24%	46.833	97,48%
Galicia	60.957	4.753	7,80%	4,85%	56.204	92,20%
Madrid	140.093	21.279	15,19%	21,71%	118.814	84,81%
Murcia	44.000	3.298	7,50%	3,37%	40.702	92,50%
Navarra	18.770	1.170	6,23%	1,19%	17.600	93,77%
País Vasco	59.449	3.925	6,60%	4,01%	55.524	93,40%
Rioja, La	13.680	615	4,50%	0,63%	13.065	95,50%
Ceuta	1.308	123	9,40%	0,13%	1.185	90,60%
Melilla	1.442	115	7,98%	0,12%	1.327	92,02%
Extranjero	583	35	6,00%	0,04%	548	94,00%
TOTAL NACIONAL	1.241.191	98.002	7,90%	100,00%	1.143.189	92,10%

Tabla 8.- CONTRATACION EXTRANJEROS SEGÚN NACIONALIDAD

CONTRATACIONES	GRUPOS DE EDAD						SECTORES				
	Total	<25	25-29	30-44	45-54	>=55	Agricult. y Pesca	Industria	Construcc.	Servicios	
Ambos sexos	Espacio Económico Europeo	8.622	1.126	1.769	4.567	969	191	94	316	1.510	6.702
	Resto Europa	1.535	221	248	767	250	49	5	36	280	1.214
	Africa oriental	35	4	5	25	1	0	0	1	1	33
	Africa central	121	29	18	61	12	1	0	3	13	105
	Africa septentrional	1.900	204	386	1.095	182	33	66	83	424	1.327
	Africa meridional	11	2	5	2	1	1	0	0	2	9
	Africa occidental	834	67	94	587	74	12	26	39	126	643
	Caribe	1.607	248	280	872	176	31	1	24	123	1.459
	América central	301	16	64	192	26	3	2	4	10	285
	América del norte	186	11	44	82	34	15	0	2	5	179
	América del sur	10.343	1.085	1.702	5.744	1.548	264	48	201	1.284	8.810
	Asia occidental	113	31	25	37	18	2	0	1	8	104
	Asia oriental	1.590	388	328	660	185	29	0	116	17	1.457
	Asia central-meridional	379	74	63	207	34	1	0	5	25	349
	Asia sudoriental	243	15	34	154	34	6	1	2	0	240
	Oceanía	43	5	7	26	2	3	0	1	5	37
	Otros	27	1	4	16	3	3	1	1	2	23
	Total	27.890	3.527	5.076	15.094	3.549	644	244	835	3.835	22.976
Hombres	Espacio Económico Europeo	4.905	527	896	2.813	553	116	83	207	1.457	3.158
	Resto Europa	708	86	105	384	114	19	3	26	272	407
	Africa oriental	22	3	3	16	0	0	0	1	1	20
	Africa central	79	20	12	39	7	1	0	2	11	66
	Africa septentrional	1.423	131	284	862	126	20	63	68	412	880
	Africa meridional	7	0	4	2	1	0	0	0	2	5
	Africa occidental	661	52	74	482	49	4	26	33	121	481
	Caribe	831	99	137	482	93	20	0	15	116	700
	América central	136	9	26	90	8	3	2	2	9	123
	América del norte	81	4	15	34	24	4	0	0	5	76
	América del sur	5.263	538	827	2.925	827	146	40	145	1.242	3.836
	Asia occidental	70	23	15	25	5	2	0	0	8	62
	Asia oriental	927	195	181	394	132	25	0	69	16	842
	Asia central-meridional	350	67	58	193	32	0	0	5	25	320
	Asia sudoriental	158	10	21	96	26	5	1	1	0	156
	Oceanía	19	3	1	13	1	1	0	0	5	14
	Otros	14	0	2	9	1	2	1	1	2	10
	Total	15.654	1.767	2.661	8.859	1.999	368	219	575	3.704	11.156
Mujeres	Espacio Económico Europeo	3.717	599	873	1.754	416	75	11	109	53	3.544
	Resto Europa	827	135	143	383	136	30	2	10	8	807
	Africa oriental	13	1	2	9	1	0	0	0	0	13
	Africa central	42	9	6	22	5	0	0	1	2	39
	Africa septentrional	477	73	102	233	56	13	3	15	12	447
	Africa meridional	4	2	1	0	0	1	0	0	0	4
	Africa occidental	173	15	20	105	25	8	0	6	5	162
	Caribe	776	149	143	390	83	11	1	9	7	759
	América central	165	7	38	102	18	0	0	2	1	162
	América del norte	105	7	29	48	10	11	0	2	0	103
	América del sur	5.080	547	875	2.819	721	118	8	56	42	4.974
	Asia occidental	43	8	10	12	13	0	0	1	0	42
	Asia oriental	663	193	147	266	53	4	0	47	1	615
	Asia central-meridional	29	7	5	14	2	1	0	0	0	29
	Asia sudoriental	85	5	13	58	8	1	0	1	0	84
	Oceanía	24	2	6	13	1	2	0	1	0	23
	Otros	13	1	2	7	2	1	0	0	0	13
	Total	12.236	1.760	2.415	6.235	1.550	276	25	260	131	11.820

Tabla 9.- SERIES CONTRATOS SEGUN MODALIDAD

CONTRATACIONES	Ambos sexos			Hombres			Mujeres		
	Total	indefinidos	Temporales	Total	indefinidos	Temporales	Total	indefinidos	Temporales
Enero	216.330	49.496	166.834	115.444	26.800	88.644	100.886	22.696	78.190
Febrero	201.917	41.131	160.786	107.826	21.536	86.290	94.091	19.595	74.496
Marzo	227.566	45.918	181.648	119.573	23.966	95.607	107.993	21.952	86.041
Abril	190.056	38.882	151.174	99.181	20.461	78.720	90.875	18.421	72.454
Mayo	206.306	39.854	166.452	107.159	20.805	86.354	99.147	19.049	80.098
Junio	220.506	39.835	180.671	115.508	21.094	94.414	104.998	18.741	86.257
Julio	236.616	39.892	196.724	122.916	21.656	101.260	113.700	18.236	95.464
Agosto	164.871	28.472	136.399	87.108	15.042	72.066	77.763	13.430	64.333
Septiembre	216.936	42.996	173.940	107.936	21.020	86.916	109.000	21.976	87.024
Octubre	253.697	49.016	204.681	126.034	25.075	100.959	127.663	23.941	103.722
Noviembre	238.664	47.888	190.776	122.352	25.265	97.087	116.312	22.623	93.689
Diciembre	177.234	30.968	146.266	85.743	16.042	69.701	91.491	14.926	76.565
Enero	202.950	41.550	161.400	105.241	22.150	83.091	97.709	19.400	78.309
Febrero	199.609	42.066	157.543	103.427	22.342	81.085	96.182	19.724	76.458
Marzo	175.546	37.939	137.607	89.948	19.995	69.953	85.598	17.944	67.654
Abril	202.600	42.492	160.108	103.155	22.483	80.672	99.445	20.009	79.436
Mayo	176.382	34.816	141.566	90.855	18.842	72.013	85.527	15.974	69.553
Junio	189.571	33.537	156.034	99.202	18.007	81.195	90.369	15.530	74.839
Julio	207.729	34.455	173.274	108.521	19.068	89.453	99.208	15.387	83.821
Agosto	124.299	21.828	102.471	65.708	11.816	53.892	58.591	10.012	48.579
Septiembre	191.501	38.319	153.182	93.301	18.659	74.642	98.200	19.660	78.540
Octubre	205.116	38.777	166.339	99.162	19.381	79.781	105.954	19.396	86.558
Noviembre	155.469	27.193	128.276	77.651	14.491	63.160	77.818	12.702	65.116
Diciembre	136.471	21.846	114.625	65.879	11.709	54.170	70.592	10.137	60.455
Enero	134.419	24.737	109.682	69.671	13.498	56.173	64.748	11.239	53.509
Febrero	127.268	24.280	102.988	67.363	13.126	54.237	59.905	11.154	48.751
Marzo	127.892	24.649	103.243	67.266	13.484	53.782	60.626	11.165	49.461
Abril	120.005	21.580	98.425	63.395	11.961	51.434	56.610	9.619	46.991
Mayo	123.801	20.251	103.550	66.473	11.107	55.366	57.328	9.144	48.184
Junio	146.341	20.775	125.566	79.411	11.717	67.694	66.930	9.058	57.872
Julio	164.031	21.514	142.517	87.641	12.423	75.218	76.390	9.091	67.299
Agosto	103.430	13.488	89.942	55.812	7.646	48.166	47.618	5.842	41.776
Septiembre	161.950	26.110	135.840	79.837	12.825	67.012	82.113	13.285	68.828
Octubre	167.066	25.328	141.738	82.229	13.242	68.987	84.837	12.086	72.751
Noviembre	148.245	21.552	126.693	77.779	11.624	66.155	70.466	9.928	60.538
Diciembre	135.939	18.019	117.920	68.599	10.081	58.518	67.340	7.938	59.402
Enero	118.480	19.820	98.660	62.734	11.196	51.538	55.746	8.624	47.122
Febrero	123.706	21.253	102.453	66.497	11.870	54.627	57.209	9.383	47.826
Marzo	140.884	23.547	117.337	75.028	12.939	62.089	65.856	10.608	55.248
Abril	128.552	20.854	107.698	68.967	11.760	57.207	59.585	9.094	50.491
Mayo	146.661	21.778	124.883	79.151	12.300	66.851	67.510	9.478	58.032
Junio	155.903	19.680	136.223	85.654	11.351	74.303	70.249	8.329	61.920
Julio	164.436	19.682	144.754	88.953	11.522	77.431	75.483	8.160	67.323
Agosto	112.877	13.295	99.582	62.541	7.572	54.969	50.336	5.723	44.613
Septiembre	167.778	25.019	142.759	84.801	12.645	72.156	82.977	12.374	70.603
Octubre	164.446	24.049	140.397	83.792	12.829	70.963	80.654	11.220	69.434
Noviembre	155.260	23.024	132.236	82.575	13.021	69.554	72.685	10.003	62.682
Diciembre	135.739	19.905	115.834	69.902	10.976	58.926	65.837	8.929	56.908
Enero	131.597	21.113	110.484	71.440	12.401	59.039	110.484	8.712	51.445
Febrero	121.481	19.877	101.604	66.310	11.141	55.169	101.604	8.736	46.435
Marzo	140.361	23.768	116.593	76.152	13.523	62.629	116.593	10.245	53.964
Abril	126.675	19.875	106.800	67.832	11.331	56.501	106.800	8.544	50.299
Mayo	153.761	20.949	132.812	82.393	11.697	70.696	132.812	9.252	62.116
Junio	155.805	19.160	136.645	85.147	11.227	73.920	136.645	7.933	62.725
Julio	161.374	18.538	142.836	86.270	10.730	75.540	142.836	7.808	67.296
Agosto	119.151	13.750	105.401	65.890	8.181	57.709	105.401	5.569	47.692
Septiembre	168.997	22.797	146.200	85.611	11.661	73.950	146.200	11.136	72.250
Octubre	165.461	20.924	144.537	83.556	11.292	72.264	144.537	9.632	72.273
Noviembre	149.716	18.924	130.792	78.287	10.702	67.585	130.792	8.222	63.207
Diciembre	132.828	15.095	117.733	68.978	8.616	60.362	117.733	6.479	57.371
Enero	120.193	17.145	103.048	63.862	9.917	53.945	103.048	7.228	49.103
Febrero	119.478	16.606	102.872	64.284	9.381	54.903	102.872	7.225	47.969
Marzo	126.128	21.003	105.125	68.130	11.910	56.220	105.125	9.093	48.905
Abril	120.544	19.269	101.275	63.739	10.611	53.128	101.275	8.658	48.147
Mayo	135.402	19.424	115.978	73.273	10.916	62.357	115.978	8.508	53.621
Junio	148.465	18.711	129.754	80.844	10.494	70.350	129.754	8.217	59.404
Julio	156.607	18.800	137.807	83.078	10.583	72.495	137.807	8.217	65.312
Agosto	101.146	12.556	88.590	55.879	7.212	48.667	88.590	5.344	39.923
Septiembre	140.093	21.279	118.814	70.630	10.817	59.813	118.814	10.462	59.001
Octubre	0	0	0	0	0	0	0	0	0
Noviembre	0	0	0	0	0	0	0	0	0
Diciembre	0	0	0	0	0	0	0	0	0

Boletín informativo de paro registrado y contratos de trabajo

Septiembre 2012

Boletín mensual de paro registrado y contratos de trabajo, que contiene series de datos desde SISPE 1996-2005 y el propio Boletín creado en 2006, hasta la actualidad. Más información actualizada en el portal web institucional www.madrid.org.