

# **Boletín informativo de paro registrado y contratos de trabajo**

*Octubre 2012*



## **CONSEJERÍA DE EMPLEO, TURISMO Y CULTURA**

### **Consejera de Empleo, Turismo y Cultura**

Excma. Sra. Dña. Ana Isabel Mariño Ortega

### **Viceconsejero de Empleo**

Ilmo. Sr. D. Jesús Valverde Bocanegra

### **Director General de Estrategia y Fomento de Empleo**

Ilmo. Sr. D. Valentín Bote Álvarez-Carrasco

### **Subdirectora General de Cualificación y Políticas de Empleo**

Cristina Olías de Lima Gete

### **Jefe de Área Observatorio de Empleo**

Antonio Hernando Sánchez

### **Equipo técnico editorial**

Federico Leal Rodriguez

Manuela Porras Carrasco

© Comunidad de Madrid

Edita: **Dirección General de Estrategia y Fomento de Empleo de la Consejería de Empleo, Turismo y Cultura.**

Vía Lusitana, 21. 28025 Madrid.

[observatorio.empleo@madrid.org](mailto:observatorio.empleo@madrid.org)

**[www.madrid.org](http://www.madrid.org)**

Formato de edición: archivo electrónico

Edición: **10/2012**

**Editado en España - Published in Spain**

---

# Índice

---

Paro registrado

Contratos registrados

Tablas paro registrado

Tablas contratos registrados

## NOTA PREVIA

### Introducción de la nueva Clasificación Nacional de Ocupaciones 2011.

Desde enero de 2011 se han adecuando las ocupaciones a la nueva Clasificación Nacional de Ocupaciones (CNO-11) publicada por el Real Decreto 1591/2010, de 26 de noviembre.

Esta nueva clasificación, que entró en vigor el pasado 1 de enero de 2011, es un sistema de codificación que tiene por objeto el tratamiento de la información sobre ocupaciones de una manera uniforme a efectos estadísticos. Surge de la adaptación de la antigua CNO-94 a la Clasificación Internacional Uniforme de Ocupaciones de 2008 producida por la Oficina Internacional de Trabajo (OIT).

A partir de enero de 2011, y conforme a los datos estadísticos del año anterior, se ha realizado la adecuación de la CNO-94 a la nueva CNO-11. Esto ha sido posible mediante la conversión de la tabla de ocupaciones de los Servicios Públicos de Empleo de las Comunidades y el Servicio Público de Empleo Estatal a la nueva clasificación. De este modo se han calculado las variaciones intermensuales e interanuales.

Esta clasificación, con fines puramente estadísticos, nos permite hacer comparaciones de estudios ocupacionales tanto a nivel nacional como internacional.

---

#### Otras publicaciones del Área Observatorio de Empleo

---

[Mercado de Trabajo en las localidades madrileñas](#)

[Principales Indicadores del Mercado de Trabajo](#)

[Boletín de Afiliación a la Seguridad Social](#)

[Boletín Informativo Paro Registrado y Contratos](#)

[Informe Paro Registrado por Localidades](#)

[Boletín de Trabajadores Extranjeros](#)

[Informe Paro y Contratos. Incorpora datos nacionales](#)

[EPA. Mercado de Trabajo. Informe Primeros Datos](#)

[Discapacidad y Empleo en la Comunidad de Madrid](#)

[Boletín Informativo personas con discapacidad. Paro y Contratos](#)

[Egresados Universitarios. Inserción laboral de los titulados en 2006 y 2007 en las universidades públicas de la Comunidad de Madrid](#)

---

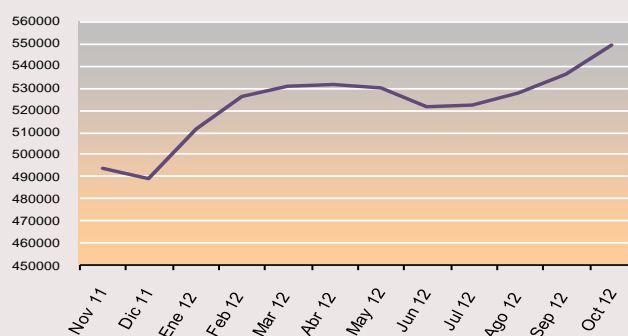
## Paro registrado

### 1. Claves del mes

En este mes de octubre de 2012, la Comunidad de Madrid registra un total de 549.354 desempleados (268.878 hombres y 280.476 mujeres). Respecto al pasado mes, el paro registrado aumenta en nuestra región: los datos indican 12.897 desempleados más que supone un 2,40% de incremento con relación a septiembre.

- ✓ **Variación mensual.** Este ascenso del desempleo afecta sobre todo a la población masculina, con un 2,86% de aumento que equivale a 7.474 desempleados más. Entre las mujeres se incrementa el paro un 2,40%, cifra equivalente a 5.423.
- ✓ **Variaciones del paro en las Comunidades Autónomas.** Durante este mes de octubre, el desempleo se ha incrementado en el conjunto nacional. Destacan en porcentajes, los descensos del paro en Canarias y la Comunidad Valenciana. En el conjunto nacional se produce un ascenso de 128.242 parados respecto al mes anterior, equivalente a un 2,73% de aumento. Octubre no se ha caracterizado en los últimos años por ser un mes en el que aumente la contratación. Anualmente sube un 10,84%, porcentaje equivalente a 472.595 personas desempleadas más que en octubre de 2011.
- ✓ **El paro sólo desciende en las actividades vinculadas a la educación.** En el sector Servicios aumenta el paro un 2,60%, salvo en Educación donde disminuye casi un 13%. En Industria asciende un 2,06% con respecto al mes de septiembre y en la Construcción aumenta el desempleo, un 1,27%, por segunda vez en seis meses de descenso. En cuanto al colectivo de los denominados Sin Empleo Anterior se registra, asimismo, un incremento del 1,47% respecto al mes anterior.
- ✓ **Por niveles formativos se produce un descenso del paro únicamente entre los licenciados universitarios y equivalentes (un 2,13% de reducción) así como entre las personas desempleadas con formación vinculada a las actividades de música, danza y artes escénicas (un 20% de reducción).** Durante este mes de octubre sólo desciende el paro entre las personas con nivel formativo superior de segundo ciclo (equivalente a las titulaciones superiores y doctorados) con 1.115 desempleados menos, fundamentalmente mujeres. No obstante, el paro asciende en el resto de los niveles formativos, especialmente entre las personas con formación primaria y secundaria.
- ✓ **Disminuye el paro entre los que llevaban de seis a doce meses en el desempleo.** Aumenta entre el resto de tramos de tiempo de permanencia en el desempleo. El descenso es de 6.255 personas en el mencionado tramo de 6 a doce meses y equivale a un 5,81%. El incremento del paro entre quienes permanecen menos de 3 meses en el paro es del 8%: 12.533 personas desempleadas más respecto al mes anterior.

G 1. EVOLUCIÓN DEL PARO REGISTRADO. ÚLTIMO AÑO



### 2. Evolución del paro registrado

Tabla 1. COMUNIDAD DE MADRID				
Oct.2008-2012	Variación mensual		Variación anual	
	Absoluta	%	Absoluta	%
2008	26.187	9,06	89.616	39,73
2009	11.074	2,57	126.699	40,20
2010	-255	-0,05	29.530	6,68
2011	11.819	2,44	25.637	5,44
<b>2.012</b>	<b>12.897</b>	<b>2,40</b>	<b>52.329</b>	<b>10,53</b>

En este mes de octubre se produce un aumento del paro registrado del 2,40% respecto del mes anterior. Como puede observarse en la Tabla 1, durante los últimos cinco años las variaciones del paro han experimentado fluctuaciones diversas, especialmente la que se produjo en el año 2010.

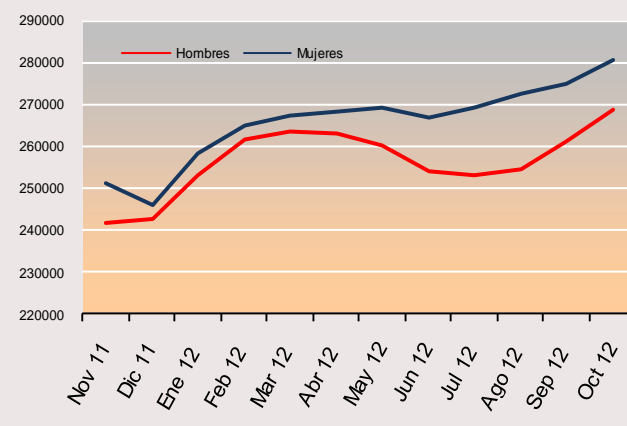
### 3. Evolución por sexo

Oct 2008-12	Tabla 2. COMUNIDAD DE MADRID							
	Hombres				Mujeres			
	Variación mensual		Variación anual		Variación mensual		Variación anual	
	Absoluta	%	Absoluta	%	Absoluta	%	Absoluta	%
2008	16.506	11,97	61.590	66,37	9.681	6,41	28.026	21,11
2009	7.005	3,20	71.334	46,20	4.069	1,92	55.365	34
2010	94	0,04	5.829	2,58	-349	-0,15	23.701	10,97
2011	8.241	3,52	10.578	4,57	3.578	1,42	15.059	6,28
<b>2012</b>	<b>7.474</b>	<b>2,86</b>	<b>26.750</b>	<b>11,05</b>	<b>5.423</b>	<b>1,97</b>	<b>25.579</b>	<b>10,04</b>

En octubre el paro asciende entre los hombres un 2,86%, que equivale a 7.474 desempleados más, asimismo, aumenta entre la población femenina en un 1,97%, cifra que supone 5.423 desempleadas más que en el mes pasado.

Respecto al periodo anterior, la serie de variación anual presenta un ascenso entre los hombres notable a partir de enero de 2012. Con respecto a la población femenina, la oscilación es de tendencia similar, tal y como se aprecia en la curva azul que representa la evolución del paro entre las mujeres. (Obsérvese Tabla 2 y Gráfico 2).

G 2. EVOLUCIÓN DEL PARO REGISTRADO POR SEXO. ÚLTIMO AÑO



#### 4. Edad

Oct. 2008-12	Tabla 3. COMUNIDAD DE MADRID											
	< 30 años				30 a 54				>55 años			
	Variación mensual		Variación anual		Variación mensual		Variación anual		Variación mensual		Variación anual	
	Absoluta	%	Absoluta	%	Absoluta	%	Absoluta	%	Absoluta	%	Absoluta	%
2008	10.127	14,42	27.468	51,93	14.644	8,53	55.052	41,96	1.416	3,00	7.096	17,12
2009	3.887	3,64	30.438	37,88	6.223	2,35	85.290	45,79	964	1,65	10.971	22,60
2010	1.174	1,09	-1.607	-1,45	-1.665	-0,56	25.887	9,53	236	0,37	5.250	8,82
2011	4.344	4,21	-1.070	-0,98	6.038	1,94	19.395	6,52	1437	2,03	7.406	11,44
<b>2012</b>	<b>4.115</b>	<b>3,90</b>	<b>2.303</b>	<b>2,14</b>	<b>7.767</b>	<b>2,22</b>	<b>39.608</b>	<b>12,48</b>	<b>1.015</b>	<b>1,24</b>	<b>10.418</b>	<b>14,44</b>

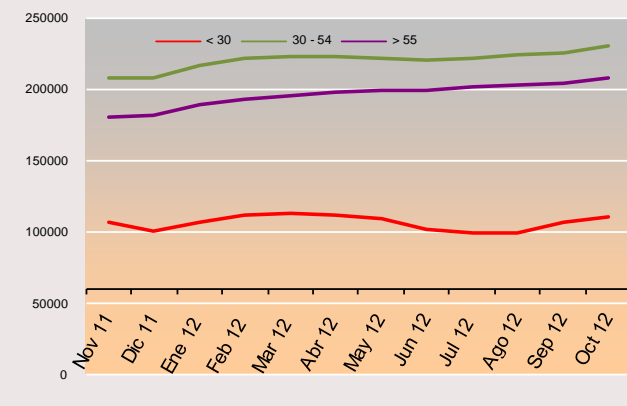
##### Variación intermensual.

El comportamiento del paro perjudica especialmente a los jóvenes menores de 30 años. En cifras porcentuales es el grupo más afectado por el desempleo, tal y como puede apreciarse en la tabla superior. Es remarcable, asimismo, la tendencia al ascenso entre la población mayor de 30 años y menor de 55 cuyas cifras absolutas de desempleados son las más significativas al tratarse del grupo demográfico más importante en términos de población activa.

##### Variación interanual.

Con respecto al mismo periodo del año anterior, la población relativamente menos perjudicada por el paro es la de los menores de 30 años, con un 2,14% de incremento. En los demás grupos de edad analizados, la variación anual presenta valores desiguales. El grupo que peores resultados muestra se corresponde, en términos absolutos, con el tramo intermedio que es el más amplio; el de los mayores de 30 y menores de 55 años. Sin embargo, en cuanto a porcentajes el peor resultado en las cifras de paro se produce en el tramo de los mayores de 55 años, con un 14,44% de incremento del desempleo respecto al mes de octubre del año anterior.

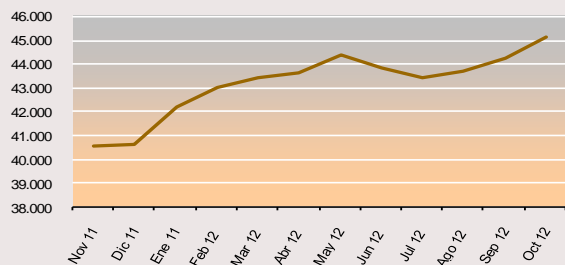
G 3. EVOLUCIÓN DEL PARO REGISTRADO POR EDAD EN EL ÚLTIMO AÑO



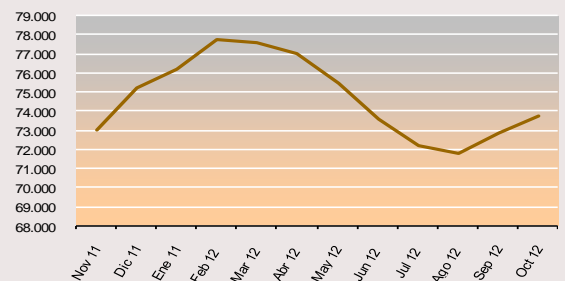
## 5. Actividad económica

Oct 2008- 2012	Tabla 4. COMUNIDAD DE MADRID															
	INDUSTRIA				CONSTRUCCIÓN				SERVICIOS				SIN EMPLEO ANTERIOR			
	Variación mensual		Variación anual		Variación mensual		Variación anual		Variación mensual		Variación anual		Variación mensual		Variación anual	
	Absoluta	%	Absoluta	%	Absoluta	%	Absoluta	%	Absoluta	%	Absoluta	%	Absoluta	%	Absoluta	%
2008	2.196	8,19	10.274	54,80	5913	11,76	32.728	139,39	16.908	8,42	46.182	26,91	850	8,69	1.086	11,38
2009	646	1,61	11.758	40,51	1797	2,44	19.205	34,17	7.667	2,56	89.122	40,92	586	3,68	5.888	55,40
2010	-478	-1,18	-768	-1,88	-910	-1,25	-3.352	-4,44	270	0,08	28.146	9,17	454	2,17	4.822	29,20
2011	891	2,22	931	2,33	1982	2,80	674	0,94	8.008	2,30	21.162	6,32	559	2,43	2.265	10,62
2012	910	2,06	4.179	10,21	923	1,27	1.064	1,46	10.164	2,60	45.478	12,77	354	1,47	865	3,66

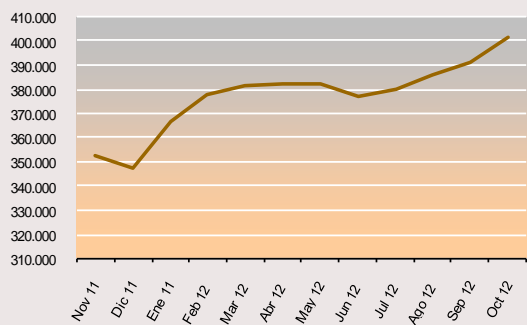
G4. EVOLUCIÓN DEL PARO REGISTRADO. INDUSTRIA



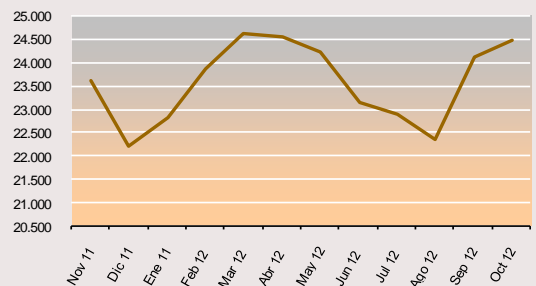
G5. EVOLUCIÓN DEL PARO REGISTRADO. CONSTRUCCIÓN



G6. EVOLUCIÓN DEL PARO REGISTRADO. SERVICIOS



G. EVOLUCIÓN DEL PARO REGISTRADO. SIN EMPLEO ANTERIOR



Asciende el paro en la *Agricultura*, un 14,63% de incremento, en la *Industria* un 2%, en la *Construcción* aumenta el desempleo por segunda vez tras seis meses consecutivos de descenso; un 1,27% de ascenso. Asimismo, aumenta el paro entre quienes están vinculados laboralmente al variado sector de los *Servicios*, donde se concentran la mayor parte de las actividades económicas de nuestra región. Este ascenso equivale a un 2,60% y supone la cifra de 10.164 desempleados más que en el mes anterior, afectando especialmente a los hombres. Con respecto al colectivo denominado *Sin Empleo Anterior*, se produce un incremento en el paro del un 1,47%.

Por otra parte, en la variación anual se destaca el ascenso del desempleo en el sector de los *Servicios* e *Industria*. Con respecto a octubre de 2011, el paro registrado ascendió en la *Industria* en 4.179 personas, un 10,21%. Asimismo, se incrementa en la *Construcción* en 1.064 parados más, un 1,46% de aumento, tendencia de ascenso moderado que se presenta durante el último año en ambos casos. Sube en los *Servicios* un 12,77%; 45.478 parados más, y entre los trabajadores *Sin Empleo Anterior* el 3,66%; 865 personas desempleadas más que en el mismo periodo del año anterior.

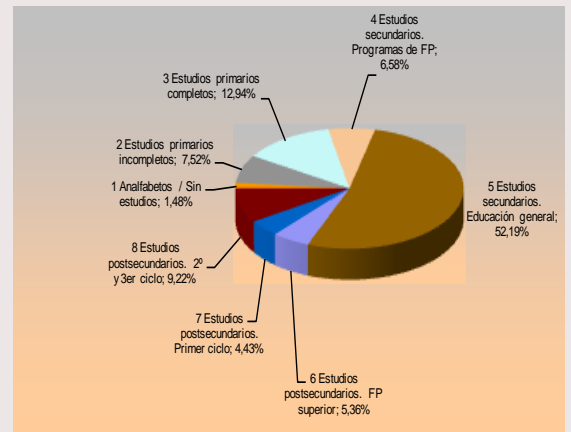
## 6. Nivel formativo

En octubre asciende el desempleo entre los niveles formativos de menor cualificación, y sólo desciende entre las personas con mayor formación (titulados universitarios de segundo y tercer ciclo con estudios anteriores al plan Bolonia)

A pesar del descenso intermensual, la categoría de parados con estudios secundarios de educación general es la más significativa, con 286.684 desempleados registrados en octubre de 2012, lo que representa el 52% del total de desempleados en la Comunidad de Madrid. Los parados con estudios primarios completos: 71.060, representan casi el 13% del total de parados. En la variación mensual, el paro sólo disminuye en la categoría correspondiente a personas con estudios, *Estudios Superiores de Segundo y Tercer ciclo*, el decremento es de un 2,13% y equivale a 1.101 personas, especialmente entre la población femenina.

Con respecto al año anterior, lo más destacable en términos absolutos es el ascenso del paro entre quienes se circunscriben en la denominación de *Estudios Secundarios, Generales* donde el desempleo se incrementa en 15.693 personas, un incremento del 6%, respecto al mismo periodo del año anterior.

G 8. DISTRIBUCIÓN DEL PARO REGISTRADO POR NIVEL FORMATIVO ALCANZADO



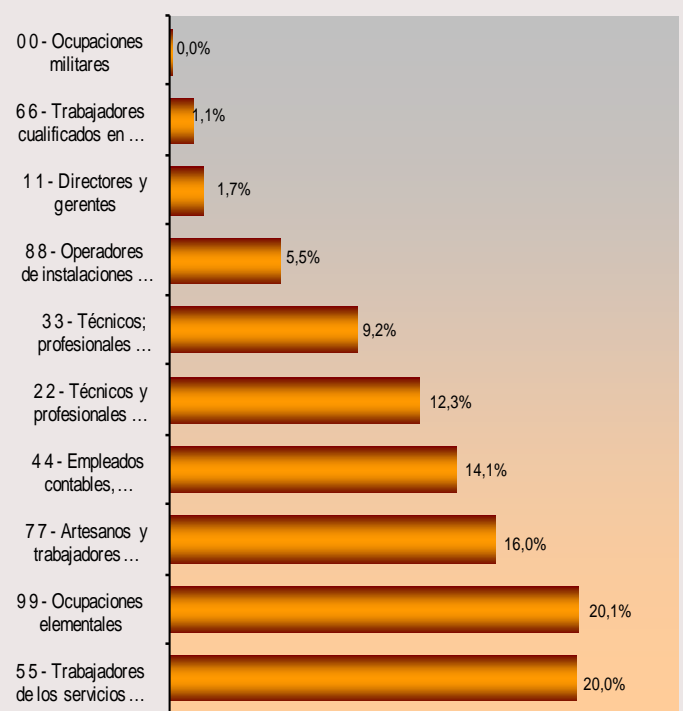
## 7. Ocupaciones

**Valores más destacados.** Por grandes grupos de ocupación, el que concentra un mayor número de parados es el correspondiente a las llamadas *Ocupaciones elementales*, con un total de 110.578 personas (20%), le sigue el de *Trabajadores de los servicios de restauración, personales, protección y venta de comercio* que con 109.677 personas desempleadas ( también un 20%) constituyen el segundo gran grueso de parados. A continuación los denominados *Artesanos y Trabajadores de la industria...* con 88.027 desempleados registrados (16%) y los *Empleados Administrativos y Contables...* con 77.639 (14%) Estos cuatro grupos representan casi el 70% del total del paro registrado (véase gráfico nº 9).

Respecto al mes anterior, el desempleo desciende en una sola de las ocupaciones principales: *Técnicos profesionales y científicos...* se produce una reducción del paro, exclusivamente entre la población femenina, del 2,17%, porcentaje equivalente a 805 mujeres desempleadas menos que en el mes anterior.

**Variación anual.** El desempleo aumenta con especial incidencia entre las ocupaciones incluidas en los grandes grupos, especialmente entre los *Técnicos y profesionales científicos e intelectuales* con un incremento del 17%; 10.869 personas paradas más que en octubre de 2011. Asimismo, asciende significativamente el paro entre los *Trabajadores de los servicios* un 13%, cifra equivalente a 9.954 desempleados más.

G 9. DISTRIBUCIÓN DEL PARO REGISTRADO POR GRANDES GRUPOS DE OCUPACIÓN





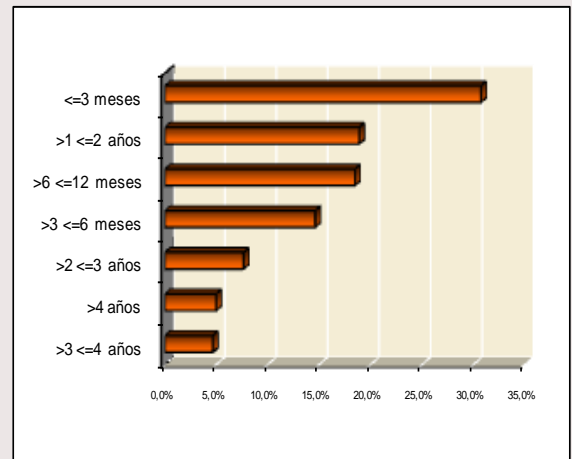
## 8. Tiempo de Permanencia en el desempleo

**Valores más significativos.** El estrato con mayor peso se sitúa entre aquellos parados que permanecen tres meses o menos de este tiempo en el desempleo; 168.274 personas, un 30%, seguido de aquéllos que permanecen entre seis y doce meses, 101.456 personas que representan un 19%. En cuanto a los denominados parados de larga duración, aquellos que llevan más de un año inscritos en una oficina de empleo, representan sobre el total un 36%, si bien el grueso dentro de este grupo se concentra en el periodo que va de uno a dos años de permanencia en el paro, con 103.755 desempleados registrados (18,90%).

**Variación mensual.** Desciende el paro entre los que permanecen entre seis y doce meses un 5,81%, cifra que equivale a 6.255 parados menos respecto al mes anterior. Por contraste, aumenta entre quienes permanecen en el paro menos de tres meses un 8%, es decir 12.533 desempleados más que en el mes anterior, cifra que representa el 97% del ascenso del total de la variación mensual que significa 12.897 desempleados más respecto al mes anterior. El paro de larga duración aumenta un 1,55%, esto es; 3.043 desempleados más que en septiembre.

**Variación interanual.** El paro asciende en todos los tramos de permanencia en el registro de desempleados, destacando el aumento interanual en el tramo que discurre de seis a doce meses en situación de desempleo, con un incremento del 16,14%, cifra que significa 14.103 personas desempleadas más que en octubre del año pasado.

G 10. PORCENTAJE DE PARO REGISTRADO POR PERMANENCIA EN EL DESEMPLEO



## 9. Comunidades autónomas

CC.AA	TOTAL AMBOS SEXOS	VARIACIONES			
		MES ANTERIOR		AÑO ANTERIOR	
		ABS.	REL.	ABS.	REL.
oct-12					
Andalucía	1.087.248	32.139	3,05	113.086	11,61
Aragón	110.761	3.931	3,68	13.113	13,43
Asturias	103.384	4.249	4,29	17.808	20,81
Baleares	87.151	9.474	12,20	227	0,26
Canarias	287.820	-993	-0,34	29.556	11,44
Cantabria	53.965	3.124	6,14	7.179	15,34
Castilla la Mancha	256.026	16.791	7,02	34.483	15,56
Castilla-León	235.369	10.384	4,62	35.435	17,72
Cataluña	646.306	13.849	2,19	30.748	5,00
Comun.Valenciana	578.040	-867	-0,15	47.733	9,00
Extremadura	145.718	4.192	2,96	12.968	9,77
Galicia	267.812	8.439	3,25	25.670	10,60
Madrid	549.354	12.897	2,40	52.329	10,53
Murcia	152.991	3.422	2,29	14.126	10,17
Navarra	50.993	1.316	2,65	6.222	13,90
País Vasco	168.078	3.939	2,40	25.477	17,87
Rioja, La	26.443	1.466	5,87	3.086	13,21
Ceuta	13.219	327	2,54	1.993	17,75
Melilla	12.843	163	1,29	1.356	11,80
TOTAL NACIONAL	4.833.521	128.242	2,73	472.595	10,84

**Variación mensual.** Durante este mes el paro se ha incrementado a escala nacional en 128.242 personas. Pero en octubre también disminuye ligeramente tanto en Canarias como en la Comunidad Valenciana.

Por otra parte donde más asciende el desempleo, en términos de cifras absolutas, es en Andalucía y Castilla la Mancha. Respecto a los porcentajes Baleares, de nuevo Castilla la Mancha y Cantabria constituyen las comunidades que encabezan el ranking del desempleo registrado en España.

**Variación interanual.** En todas las comunidades se incrementa el paro registrado. El *ranking* varía si tenemos en cuenta el porcentaje relativo a la población desempleada o bien los valores absolutos. En el primer caso, Asturias, País Vasco y Ceuta encabezan la lista con un 20,81%, un 17,87% y un 17,75% respectivamente, situándose estas regiones muy por encima de la media nacional. Sin embargo, por lo que se refiere a valores absolutos, es en Andalucía, la Comunidad Valenciana y la Comunidad de Madrid donde se concentran las mayores cifras de aumento de la población desempleada respecto al mes de octubre de 2011.

## Datos más relevantes del paro registrado de octubre 2012 (cuadro resumen)

VARIABLES	MES ACTUAL			VARIACIÓN MENSUAL						VARIACIÓN ANUAL				
	H	M	T	Absoluta			%			Absoluta			%	
				H	M	T	H	M	T	H	M	T	H	M
<b>EDAD</b>														
16 - 19	6.584	4.900	11.484	21	-6	15	0,32	-0,12	0,13	-1.081	-880	-1.961	-14,10	-15,22
20 - 24	21.492	19.435	40.927	1.047	1.087	2.134	5,12	5,92	5,50	780	778	1.558	3,77	4,17
< 25	28.076	24.335	52.411	1.068	1.081	2.149	3,95	4,65	4,28	-307	-102	-403	-1,06	-0,42
25 - 29	28.198	29.133	57.331	1.177	789	1.966	4,36	2,78	3,55	1.166	1.540	2.706	4,31	5,58
< 30	56.274	53.468	109.742	2.245	1.870	4.115	4,16	3,62	3,90	865	1.438	2.303	1,56	2,76
30 - 34	35.167	37.817	72.984	1.024	514	1.538	3,00	1,38	2,15	1.662	1.922	3.584	4,96	5,35
35 - 39	38.861	43.250	82.111	918	674	1.592	2,42	1,58	1,98	3.988	4.066	8.054	11,44	10,38
40 - 44	36.465	39.562	76.027	1.170	725	1.895	3,31	1,87	2,56	4.643	4.881	9.524	14,59	14,07
45 - 49	33.156	34.505	67.661	858	561	1.419	2,66	1,65	2,14	5.111	4.389	9.500	18,22	14,57
50 - 54	28.481	29.790	58.271	657	666	1.323	2,36	2,29	2,32	5.186	3.760	8.946	22,26	14,44
55 - 59	24.792	25.905	50.697	586	370	956	2,42	1,45	1,92	4.041	3.241	7.282	19,47	14,30
> 60 años	15.682	16.179	31.861	16	43	59	0,10	0,27	0,19	1.254	1.882	3.136	8,69	13,16
>55	40.474	42.084	82.558	602	413	1.015	1,57	0,99	1,24	5.295	5.123	10.418	15,05	13,86
<b>NIVEL FORMATIVO</b>														
Analfabetos / Sin est.	4.562	3.592	8.154	96	56	152	2,15	1,58	1,90	-152	-154	-306	-3,22	-4,11
'Est. primarios incompletos'	23.779	17.507	41.286	510	397	907	2,19	2,32	2,25	686	562	1.248	2,97	3,32
'Est. primarios completos'	39.650	31.410	71.060	1.550	1.005	2.555	4,07	3,31	3,73	7.792	5.629	13.421	24,46	21,83
Est. Sec... FP	14.502	21.640	36.142	665	1.471	2.136	4,81	7,29	6,28	1.976	2.573	4.549	15,78	13,49
Est. Sec. Educ.general	145.579	141.105	286.684	4.065	2.653	6.718	2,87	1,92	2,40	9.655	6.038	15.693	7,10	4,47
Est. Postsec.FP superior	12.456	16.964	29.420	438	426	864	3,64	2,58	3,03	2.335	2.634	4.969	23,07	18,38
Est. Postsec. 1º ciclo	8.528	15.814	24.342	272	240	512	3,29	1,54	2,15	1.524	2.988	4.512	21,76	23,30
Est. Postsec. 2º y 3er ciclo	19.184	31.443	50.627	-188	-913	-1.101	-0,97	-2,82	-2,13	2.591	4.743	7.334	15,62	17,76
Otros	638	1.001	1.639	66	88	154	11,54	9,64	10,37	343	566	909	116,27	130,11
<b>ACTIVIDAD ECONÓMICA</b>														
A.Agricultura	2.995	1.284	4.279	463	83	546	18,29	6,91	14,63	523,00	220,00	743,00	21,16	20,68
B.Ind. extractivas	304	252	556	-3	-1	-4	-0,98	-0,40	-0,71	32	-30	2	11,76	-10,64
C. I. Manufactu.	21.959	15.522	37.481	463	99	562	2,15	0,64	1,52	2.676	726	3.402	13,88	4,91
D. En. El., gas, vap. y a.a	191	102	293	4	-3	1	2,14	-2,86	0,34	50	19	69	35,46	22,89
E. Agua, sa., re. y des.	3.404	3.388	6.792	317	34	351	10,27	1,01	5,45	386	320	706	12,79	10,43
Industria	25.858	19.264	45.122	781	129	910	3,11	0,67	2,06	3.144	1.035	4.179	13,84	5,68
F.Construcción	64.615	9.183	73.798	897	26	923	1,41	0,28	1,27	531	533	1.064	0,83	6,16
G...Vehí. de motor	29.982	40.578	70.560	991	856	1.847	3,42	2,15	2,69	4.318	3.812	8.130	16,83	10,37
H.Tra., almacenamiento	15.105	7.171	22.276	596	420	1.016	4,11	6,22	4,78	2.378	951	3.329	18,68	15,29
I. Hostelería	16.160	24.720	40.880	756	203	959	4,91	0,83	2,40	2.739	2.607	5.346	20,41	11,79
J. I. Y comunicaciones	9.627	9.584	19.211	210	17	227	2,23	0,18	1,20	2.217	1.649	3.866	29,92	20,78
K. Act. Fin. Y seq.	2.080	3.060	5.140	21	54	75	1,02	1,80	1,48	330	432	762	18,86	16,44
L. Act. Inmobiliarias	1.416	2.218	3.634	35	59	94	2,53	2,73	2,66	151	141	292	11,94	6,79
M. Act. Pro., ci. Y tec.	34.019	45.310	79.329	396	289	685	1,18	0,64	0,87	2.140	2.297	4.437	6,71	5,34
N. Act. Ad. Y serv aux.	33.398	47.206	80.604	1.516	1.380	2.896	4,76	3,01	3,73	3.649	3.520	7.169	12,27	8,06
O. A.P. y def.: SS.	6.009	10.748	16.757	234	315	549	4,05	3,02	3,39	942	1.635	2.577	18,59	17,94
P. Educación	3.878	10.743	14.621	-549	-1.612	-2.161	-12,40	-13,05	-12,88	837	1.728	2.565	27,52	19,17
Q. Act. Sanit. Y serv. soc.	3.461	17.585	21.046	485	2.903	3.388	16,30	19,77	19,19	591	2.451	3.042	20,59	16,20
R. Act. Art., rec. Y entr.	4.801	4.664	9.465	215	-102	113	4,69	-2,14	1,21	749	519	1.268	18,48	12,52
S. Otros servicios	4.590	10.155	14.745	102	96	198	2,27	0,95	1,36	867	1.354	2.221	23,29	15,38
T. Act de los hogares...	1.876	1.351	3.227	220	44	264	13,29	3,37	8,91	297	141	438	18,81	11,65
U. Orga. Y orq. extrat.	79	114	193	10	4	14	14,49	3,64	7,82	21	15	36	36,21	15,15
Servicios.	166.481	235.207	401.688	5.238	4.926	10.164	3,25	2,14	2,60	22.226	23.252	45.478	15,41	10,97
S/E anterior	8.929	15.538	24.467	95	259	354	1,08	1,70	1,47	326	539	865	3,79	3,59
<b>OCUPACIÓN</b>														
0. Ocupaciones milit.	106	33	139	7	1	8	7,07	3,13	6,11	-6	4	-2	-5,36	13,79
1. Direct. Gerentes	6.542	2.710	9.252	32	15	47	0,49	0,56	0,51	731	281	1.012	12,58	11,57
2. Técnicos prof. Cient.	27.799	39.516	67.315	72	-877	-805	0,26	-2,17	-1,18	4.369	6.500	10.869	18,65	19,69
3. Tec. Prof. Apoyo	28.277	22.335	50.612	399	187	586	1,43	0,84	1,17	4.245	2.890	7.135	17,66	14,86
4. Empleados admin.	16.324	61.315	77.639	428	908	1.336	2,69	1,50	1,75	1.947	6.170	8.117	13,54	11,19
5. Trab. serv. rest. ...	32.554	77.123	109.677	1.458	2.949	4.407	4,69	3,98	4,19	3.830	6.124	9.954	13,33	8,63
6. Trab. cualif. agric.	4.511	1.608	6.119	180	84	264	4,16	5,51	4,51	400	116	516	9,73	7,77
7. Artesan. trab ind.	83.227	4.800	88.027	2.550	79	2.629	3,16	1,67	3,08	5.458	312	5.770	7,02	6,95
8. Operad. Instalad.	25.149	4.847	29.996	876	101	977	3,61	2,13	3,37	2.592	302	2.894	11,49	6,64
9. Ocup. Element.	44.389	66.189	110.578	1.472	1.976	3.448	3,43	3,08	3,22	3.184	2.880	6.064	7,73	4,55
<b>TIEMPO DE INSCRIPCIÓN</b>														
< 3 meses	88.967	79.840	168.807	7.487	5.046	12.533	9,19	6,75	8,02	1.114	1.195	2.309	1,27	1,52
> 3 = 6 meses	40.746	39.534	80.280	1.856	1.720	3.576	4,77	4,55	4,66	2.502	3.466	5.968	6,54	9,61
> 6 = 12 meses	51.482	49.974	101.456	-3.480	-2.775	-6.255	-6,33	-5,26	-5,81	7.601	6.502	14.103	17,32	14,96
1 - 2 años	49.965	53.790	103.755	932	694	1.626	1,90	1,31	1,59	7.911	6.028	13.939	18,81	12,62
2 - 3 años	18.159	23.912	42.071	61	1	62	0,34	0,00	0,15	-226	97	-129	-1,23	0,41
3 - 4 años	11.025	14.579	25.604	62	180	242	0,57	1,25	0,95	4.110	4.321	8.431	59,44	42,12
> 4 años	8.534	18.847	27.381	556	557	1.113	6,97	3,05	4,24	3.738	3.970	7.708	77,94	26,69
Total	268.878	280.476	549.354	7.474	5.423	12.897	2,86	1,97	2,40	26.750	25.579	52.329	11,05	10,04

## Claves del mes

- ✓ **Madrid mantiene su liderazgo en contratación estable, con una diferencia de ocho puntos superior a la media nacional.**
- ✓ **Los contratos registrados en la Comunidad de Madrid durante este mes de octubre han sido 169.851 nuevos contratos.**
- ✓ **El número de contratos indefinidos firmados en octubre ascendió a 30.044 lo que representa el 17,69% del total de los realizados en este periodo en la Comunidad. Este porcentaje representa ocho puntos por encima de la media nacional (9,15%) y se sitúa muy por encima de otras comunidades.**
- ✓ **Desde principio del año se han registrado 1.337.907 contratos, de los que 194.837 son indefinidos.**

### Sexo y modalidades de contratación

En octubre, se mantiene la tendencia positiva del pasado mes, en el sentido, de que la contratación vuelve experimentar en Madrid un significativo ascenso que se cifra en 29.758 contratos más que el mes anterior. Este hecho también se ha producido en el total nacional.

En cuanto a la distribución de contratos entre hombres y mujeres, este mes, predomina la contratación femenina con el 52% frente al 48% de contratos alcanzado en el grupo de hombres.

Del total de **contratos indefinidos** realizados, la modalidad de *Indefinido ordinario*, es la más frecuente. Su distribución en porcentajes relativos, señala un predominio de la contratación masculina cuando se realiza a tiempo completo, con el 53% de contratos, frente al 47% de contratación femenina. Mientras que a tiempo parcial, favorece la contratación femenina con el 78% respecto al 22% que obtiene el grupo masculino.

La modalidad de contrato *Indefinido fomento de empleo*, obtiene un claro predominio femenino con el 72% de contratos frente al 28% de contratación masculina.

Los contratos *transformados en indefinidos*, mantienen la tendencia habitual de favorecer la contratación masculina cuando se realizan a tiempo completo (53%), mientras que cuando se celebran a tiempo parcial promueve la contratación de mujeres que alcanza este mes el 60% de contratos.

En cuanto a la edad, las transformaciones en indefinidos fomentan la contratación de personas entre 25 y 29 años y 30-44 años.

La modalidad de contratación a *Fijo discontinuo*, favorece este mes la contratación femenina con el 63% de contratos frente al 37% de contratación a hombres.

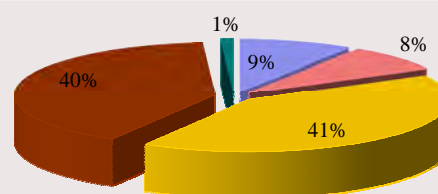
En relación al **tipo de jornada**, las contrataciones efectuadas a tiempo parcial, se dirigen mayoritariamente al colectivo de mujeres. También hay que señalar que los contratos de Interinidad, reflejan que la mujer es la principal destinatario de esta modalidad respecto al grupo de hombres.

En cuanto a la **contratación temporal**, la modalidad más frecuente y habitual se refiere al contrato de *Obra o servicio*, que a tiempo completo presenta una distribución del 65% de contratación masculina frente al 35% de contratación femenina. Mientras que a tiempo parcial, se observa un claro predominio femenino con el 59% de contratos frente al 41% de contratación a hombres.

En la modalidad *Eventual por circunstancias de la producción*, a tiempo completo, predomina la contratación masculina con el 55%, respecto a la femenina con el 45% de contratos, mientras que a tiempo parcial se invierte esta tendencia, predominando la contratación femenina que alcanza el 55% frente al 45% de contratos en el grupo de hombres (ver Tabla 1 de Anexo contratos).

Sexo	Octubre 12'	TOTAL Contratación
Hombre	82.334	169.851
Mujer	87.517	

### DISTRIBUCION POR TIPO DE CONTRATO. Octubre 2012



■ Indefinido tiempo completo    ■ Indefinido tiempo parcial  
■ Temporal tiempo completo    ■ Temporal tiempo parcial  
■ Formativos

### Nivel formativo alcanzado

De la mayor parte de los contratos realizados (casi la mitad), se concentran en personas con una cualificación académica de E.S.O. ó estudios equivalentes, seguida de enseñanzas universitarias y de las enseñanzas secundarias no obligatorias (Bachillerato y Formación Profesional). (Ver tabla 6 de anexo contratos)

El nivel formativo cuyo porcentaje de contratación estable es más elevado, es el universitario (22%), y en menor medida, en todos aquellos en los que el trabajador posee cierta especialización.

### Edad

El mayor volumen de contratos del mes de octubre se sigue efectuando en el grupo de personas comprendidas entre 20 y 34 años.

La contratación estable se desplaza, sin embargo, hacia una mayor edad, la comprendida en el intervalo entre los 25 y 39 años.

Edad	Contratación Indefinida	Contratación Temporal
< 25 años	3.712	28.638
25-29 años	5.748	28.676
30-44 años	13.966	58.872
45-54 años	4.862	17.904
> 55 años	1.756	5.717

El grupo de jóvenes (16-29 años) tiene un mayor protagonismo en el sector servicios que en las demás actividades, el grupo de edad intermedia cobra el mayor protagonismo en el sector de la construcción y a edades más altas son más relevantes en la industria. (ver Tabla 6 de Anexo contratos)

### Ocupación

Se mantiene la tendencia habitual de los grandes grupos de ocupación con mayor volumen de contratación, con escasa variación, que en este octubre han sido:

Grandes Grupos de Ocupación	Abs.	%
Trabajadores de servicios de restauración y comercio	36.113	21,26
Trabajadores no cualificados en servicios (excepto transportes)	29.338	17,27
Técnicos y profesionales de apoyo	18.929	11,14
Peones de agricultura, pesca, construc, ind. Manufact y transport	14.796	8,71

Las ocupaciones que en términos relativos presentan más contratación estable, corresponden a:

*Directores y gerentes* con el 74%, *Trabajadores no cualificados en servicios excepto transportes* con el 32%, *Ocupaciones militares* con el 30%, *Conductores y Operadores de maquinaria móvil y Empleados de oficina que no atienden al público* con el 23% cada una, *Otros técnicos profesionales científicos e intelectuales* con el 20% *Trabajadores cualificados de industrias manufactureras, excepto operadores de instalaciones y máquinas* con el 15,50%, *Técnicos y profesionales de apoyo y Trabajadores de servicios de restauración y comercio* con el 15% cada uno, *Técnicos y profesionales científicos e intelectuales de la salud y la enseñanza, Empleados de oficina que atienden al público, y Trabajadores Cualificados de sectores agrícola, ganadero, forestal pesquero* con el 14% cada una, *Trabajadores de servicios de la salud y cuidados de las personas con el 13%* *Trabajadores de servicios de protección y seguridad,* con el 11% y *Operadores de instalaciones y maquinaria fija y montadores* con el 10%. (Ver 3 anexo contratos).

### Actividad económica

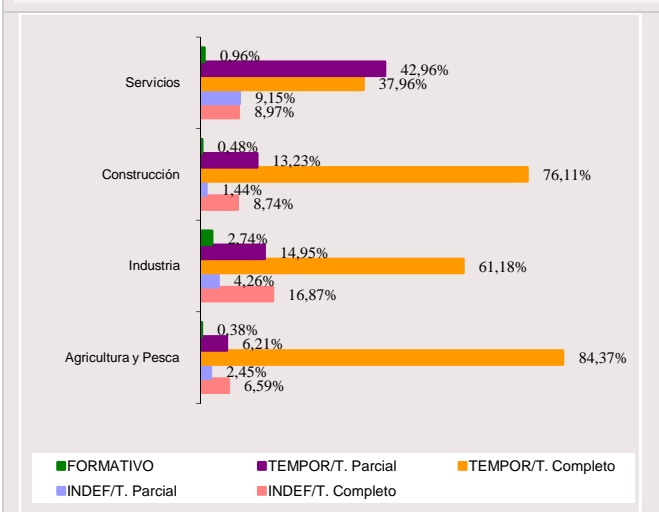
El sector Servicios sigue siendo el que mayor volumen de contrataciones registra en Octubre (comportamiento que responde a la estructura económica madrileña), seguida de Construcción y el sector de Industria, mientras que Agricultura obtiene el menor peso representativo como se indica en los valores de la tabla:

Sector Económico	Contratación %
Agricultura	0,31
Industria	3,35
Construcción	6,30
Servicios	90,04

Respecto a la calidad y estabilidad en el empleo, el sector de *Industria*, continua presentando el mayor porcentaje de contratación indefinida con el 21%, seguida de los sectores de Servicios y Construcción que presentan un porcentaje del 18% y 10% respectivamente

Como en meses anteriores, las actividades con mayor nivel de contratación, este mes de octubre, han sido las relacionadas con *Actividades administrativas y servicios auxiliares* con el 30%, *Hostelería* con el 10%, *Comercio y reparación de vehículos de motor y Educación* con el 9% cada una.

### DISTRIBUCION DE SECTORES ECONOMICOS POR TIPO DE CONTRATO. Octubre 2012



Por otro lado, algunas secciones con menor representación en el volumen total de la contratación han sido, sin embargo, las que han promovido en cifras relativas un mayor porcentaje de contratación indefinida y, por tanto, han generado más empleo estable. Son las siguientes:

*Industrias extractivas* con el 69%, *Suministro de energía eléctrica, gas, agua, vapor y aire acondicionado* con el 49%, *Actividades Inmobiliarias* con el 43%, *Actividades financieras y de seguros* con el 40%, *Comercio al por mayor y al por menor, reparación de vehículos de motor y motocicletas* con el 31%, *Hostelería, Industrias Manufactureras e Información y comunicaciones* con el 23% cada una, *Educación* con el 21%, *Actividades profesionales científicas y técnicas* con el 19% y *Transporte y almacenamiento* con el 18%. (Ver tabla 2 de anexo contratos).

### Duración de la contratación temporal

Del total de contratos temporales realizados este mes el 44% son de duración indeterminada, lo que encuentra su correspondencia con los contratos efectuados en la modalidad de obra o servicio que por su propia naturaleza no permite especificar el tipo de duración en la mayoría de los casos.

Asimismo, la mitad de la contratación generada equivalente al 44%, recae en contratos con una duración inferior a tres meses, mientras que el 13% restante se corresponde con una duración superior a tres meses (ver tabla 4 de anexos contratos).

Indeterminado	< 3 meses	> 3 meses	Total
60.835	61.387	17.585	139.807

### Comunidades Autónomas

Del volumen de la contratación nacional, las comunidades que registran el mayor número de contratos corresponden a Andalucía con el 23% de contratos, seguida de Cataluña y Madrid con el 14% y 12% respectivamente y la Comunidad Valenciana con el 10%. Sin embargo, entre estas cuatro autonomías hay que destacar que Andalucía con el 10,50% y Comunidad Valenciana con el 10% respectivamente, son las comunidades autónomas que presentan el menor nivel de contratación indefinida, mientras que Madrid con el 23% y Cataluña con el 20%, son las autonomías que más empleo estable generan. Respecto al peso de la contratación indefinida en cada comunidad, Madrid tiene el porcentaje más elevado de España, y se sitúa a la cabeza de todas con el 18%, por tanto, ocho puntos superior a la media nacional, confirmando su liderazgo en materia de contratación estable.

En Octubre, la evolución de la contratación a nivel nacional, sigue experimentando un significativo ascenso que este mes se cifra en torno a 185.982 contratos más respecto al pasado mes. (Ver tabla 7 de Anexo contratos).

### Contratación a extranjeros

La contratación realizada a trabajadores extranjeros, representa el 22% de los contratos firmados en la Comunidad de Madrid, lo que supone que uno de cada cuatro contratos ha correspondido a este grupo. Según zonas geográficas, la contratación como viene siendo habitual, se ha efectuado mayoritariamente a personas procedentes de América del Sur con el 37%, en segundo lugar a empleados de países europeos pertenecientes al Espacio Económico Europeo con un 33% y en tercer lugar con un 6% a personas originarias de África Septentrional. En relación al sexo, la contratación femenina con el 54% este mes es superior a la masculina que alcanza el 46%. En cuanto a las edades, el 54% de los extranjeros empleados tiene entre 30 y 44 años, seguido de los menores de 30 años (Tabla 7 de Anexo contratos).

Por sectores productivos, la mayoría de los contratos suscritos se han generado en el sector Servicios con el 87%, seguido de Construcción con el 10%, Industria con el 2% y Agricultura y Pesca con el 0,44%. Hay que indicar que en cada uno de los sectores económicos, los porcentajes más altos de contratación tienen como principal protagonista a extranjeros de América del Sur, seguido del Espacio Económico Europeo. (ver Tabla 8 de anexos contratos).

SEXO			SECTORES				
Hombre	Mujer	Total	Agricultura	Industria	Construcción	Servicios	Total
17.687	20.456	38.143	166	871	3.983	33.123	38.143

**RASGOS MÁS RELEVANTES DE LA CONTRATACION REGISTRADA**

(Cuadro resumen)

CONTRATACION	MADRID						
	Mes actual			INDEFINIDOS		TEMPORALES	
	Hombres	Mujeres	Total	Absoluta	%	Absoluta	%
<b>Grupos de edad</b>	<b>82.334</b>	<b>87.517</b>	<b>169.851</b>	<b>30.044</b>	<b>100</b>	<b>139.807</b>	<b>100</b>
< 25 años	14.599	17.751	32.350	3.712	12,36	28.638	20,48
25-29 años	16.479	17.945	34.424	5.748	19,13	28.676	20,51
30-44 años	37.620	35.218	72.838	13.966	46,49	58.872	42,11
45-54 años	10.203	12.563	22.766	4.862	16,18	17.904	12,81
> 55 años	3.433	4.040	7.473	1.756	5,84	5.717	4,09
<b>Actividad económica</b>	<b>82.334</b>	<b>87.517</b>	<b>169.851</b>	<b>30.044</b>	<b>100</b>	<b>139.807</b>	<b>100</b>
Agricultura	443	88	531	48	0,16	483	0,35
Industria	4.130	1.555	5.685	1.201	4,00	4.484	3,21
Construcción	9.947	757	10.704	1.090	3,63	9.614	6,88
Servicios	67.814	85.117	152.931	27.705	92,21	125.226	89,57
<b>Nivel formativo alcanzado</b>	<b>82.334</b>	<b>87.517</b>	<b>169.851</b>	<b>26.815</b>	<b>100</b>	<b>138.678</b>	<b>100</b>
Sin estudios	6.236	4.949	11.185	1.537	5,73	9.648	6,96
Estudios primarios	8.723	7.683	16.406	3.093	11,53	13.313	9,60
Certificado de escolar. o equiv.	4.435	4.012	8.447	1.591	5,93	6.856	4,94
F.P.1 o Equivalente	42	67	109	39	0,15	70	0,05
Graduado Escolar o Equiv.	20.513	17.835	38.348	6.487	24,19	31.861	22,97
F.P.2 o Equivalente	9.581	9.442	19.023	2.829	10,55	16.194	11,68
E.S.O. o Equivalente	22.264	23.804	46.068	5.646	21,06	40.422	29,15
Título Univers. de Grado Medio	9.109	13.493	22.602	4.817	17,96	17.785	12,82
Título Univers. de Grado Medio	1.289	2.016	3.305	776	2,89	2.529	1,82
Desconocido	142	4.216	4.358	3.229	12,04	1.129	0,81
<b>Grandes grupos de ocupación*</b>	<b>82.334</b>	<b>87.517</b>	<b>169.851</b>	<b>30.044</b>	<b>100</b>	<b>139.807</b>	<b>100</b>
Ocupaciones militares	4	6	10	3	0,01	7	0,01
Dirección de las empresas y de*	501	244	745	552	1,84	193	0,14
Técnicos y profesionales cient.*	9.787	13.083	22.870	3.763	12,52	19.107	13,67
Técnicos y profesionales de*	10.469	8.460	18.929	2.761	9,19	16.168	11,56
Empleados de tipo administrativo	6.041	11.347	17.388	3.179	10,58	14.209	10,16
Trabajadores de los servicios de*	20.702	27.182	47.884	7.035	23,42	40.849	29,22
Trabajadores cualificados en*	289	18	307	44	0,15	263	0,19
Artesanos y trabajadores*	10.603	710	11.313	1.291	4,30	10.022	7,17
Operadores de instalaciones y*	5.632	639	6.271	1.131	3,76	5.140	3,68
Ocupaciones elementales	18.306	25.828	44.134	10.285	34,23	33.849	24,21

\* Notas aclaratorias.

*Dirección de empresas y administraciones públicas**Técnicos y profesionales científicos e intelectuales.**Técnicos y profesionales de apoyo.**Trabajadores de los servicios de restauración, personales, protección y comercio.**Trabajadores cualificados en la agricultura y en la pesca.**Artesanos y trabajadores cualificados de industrias manufactureras, construcción, minería, excepto operadores de instalaciones y maquinaria .**Operadores de instalaciones y maquinaria y montadores.*

**Tabla 1. COMUNIDADES AUTÓNOMAS**

COMUNIDADES AUTÓNOMAS	PARO REGISTRADO	VARIACIÓN MENSUAL		VARIACIÓN ANUAL	
		Absoluta	%	Absoluta	%
<b>AMBOS SEXOS</b>					
Andalucía	1.087.248	32.139	3,05	113.086	11,61
Aragón	110.761	3.931	3,68	13.113	13,43
Asturias	103.384	4.249	4,29	17.808	20,81
Baleares	87.151	9.474	12,20	227	0,26
Canarias	287.820	-993	-0,34	29.556	11,44
Cantabria	53.965	3.124	6,14	7.179	15,34
Castilla la Mancha	256.026	16.791	7,02	34.483	15,56
Castilla-León	235.369	10.384	4,62	35.435	17,72
Cataluña	646.306	13.849	2,19	30.748	5,00
Comun.Valenciana	578.040	-867	-0,15	47.733	9,00
Extremadura	145.718	4.192	2,96	12.968	9,77
Galicia	267.812	8.439	3,25	25.670	10,60
<b>Madrid</b>	<b>549.354</b>	<b>12.897</b>	<b>2,40</b>	<b>52.329</b>	<b>10,53</b>
Murcia	152.991	3.422	2,29	14.126	10,17
Navarra	50.993	1.316	2,65	6.222	13,90
País Vasco	168.078	3.939	2,40	25.477	17,87
Rioja, La	26.443	1.466	5,87	3.086	13,21
Ceuta	13.219	327	2,54	1.993	17,75
Melilla	12.843	163	1,29	1.356	11,80
<b>Total Nacional</b>	<b>4.833.521</b>	<b>128.242</b>	<b>2,73</b>	<b>472.595</b>	<b>10,84</b>
<b>HOMBRES</b>					
Andalucía	537.654	15.240	2,92	59.490	12,44
Aragón	55.535	2.211	4,15	6.358	12,93
Asturias	51.573	2.146	4,34	10.574	25,79
Baleares	45.792	4.236	10,19	-714	-1,54
Canarias	143.053	-356	-0,25	14.114	10,95
Cantabria	28.604	1.550	5,73	4.182	17,12
Castilla la Mancha	121.556	11.689	10,64	16.504	15,71
Castilla-León	114.608	5.492	5,03	20.312	21,54
Cataluña	332.779	8.158	2,51	13.089	4,09
Comun.Valenciana	287.179	-2.225	-0,77	20.132	7,54
Extremadura	66.822	2.980	4,67	10.145	17,90
Galicia	130.339	4.652	3,70	16.527	14,52
<b>Madrid</b>	<b>268.878</b>	<b>7.474</b>	<b>2,86</b>	<b>26.750</b>	<b>11,05</b>
Murcia	75.772	834	1,11	5.740	8,20
Navarra	25.199	965	3,98	3.743	17,45
País Vasco	82.815	2.563	3,19	14.560	21,33
Rioja, La	13.420	1.169	9,54	1.784	15,33
Ceuta	5.607	184	3,39	885	18,74
Melilla	5.511	46	0,84	568	11,49
<b>Total Nacional</b>	<b>2.392.696</b>	<b>69.008</b>	<b>2,97</b>	<b>244.743</b>	<b>11,39</b>
<b>MUJERES</b>					
Andalucía	549.594	16.899	3,17	53.596	10,81
Aragón	55.226	1.720	3,21	6.755	13,94
Asturias	51.811	2.103	4,23	7.234	16,23
Baleares	41.359	5.238	14,50	941	2,33
Canarias	144.767	-637	-0,44	15.442	11,94
Cantabria	25.361	1.574	6,62	2.997	13,40
Castilla la Mancha	134.470	5.102	3,94	17.979	15,43
Castilla-León	120.761	4.892	4,22	15.123	14,32
Cataluña	313.527	5.691	1,85	17.659	5,97
Comun.Valenciana	290.861	1.358	0,47	27.601	10,48
Extremadura	78.896	1.212	1,56	2.823	3,71
Galicia	137.473	3.787	2,83	9.143	7,12
<b>Madrid</b>	<b>280.476</b>	<b>5.423</b>	<b>1,97</b>	<b>25.579</b>	<b>10,04</b>
Murcia	77.219	2.588	3,47	8.386	12,18
Navarra	25.794	351	1,38	2.479	10,63
País Vasco	85.263	1.376	1,64	10.917	14,68
Rioja, La	13.023	297	2,33	1.302	11,11
Ceuta	7.612	143	1,91	1.108	17,04
Melilla	7.332	117	1,62	788	12,04
<b>Total Nacional</b>	<b>2.440.825</b>	<b>59.234</b>	<b>2,49</b>	<b>227.852</b>	<b>10,30</b>

**TABLA 2. SEXO por edad, nivel formativo, acti. económica, ocupación y tiempo de inscripción.**

VARIABLES	MES ACTUAL			VARIACIÓN MENSUAL						VARIACIÓN ANUAL					
	H	M	T	Absoluta			%			Absoluta			%		
				H	M	T	H	M	T	H	M	T	H	M	
<b>EDAD</b>															
16 - 19	6.584	4.900	11.484	21	-6	15	0,32	-0,12	0,13	-1.081	-880	-1.961	-14,10	-15,22	
20 - 24	21.492	19.435	40.927	1.047	1.087	2.134	5,12	5,92	5,50	780	778	1.558	3,77	4,17	
< 25	<b>28.076</b>	<b>24.335</b>	<b>52.411</b>	<b>1.068</b>	<b>1.081</b>	<b>2.149</b>	<b>3,95</b>	<b>4,65</b>	<b>4,28</b>	<b>-301</b>	<b>-102</b>	<b>-403</b>	<b>-1,06</b>	<b>-0,42</b>	
25 - 29	28.198	29.133	57.331	1.177	789	1.966	4,36	2,78	3,55	1.166	1.540	2.706	4,31	5,58	
< 30	<b>56.274</b>	<b>53.468</b>	<b>109.742</b>	<b>2.245</b>	<b>1.870</b>	<b>4.115</b>	<b>4,16</b>	<b>3,62</b>	<b>3,90</b>	<b>865</b>	<b>1.438</b>	<b>2.303</b>	<b>1,56</b>	<b>2,76</b>	
30 - 34	35.167	37.817	72.984	1.024	514	1.538	3,00	1,38	2,15	1.662	1.922	3.584	4,96	5,35	
35 - 39	38.861	43.250	82.111	918	674	1.592	2,42	1,58	1,98	3.988	4.066	8.054	11,44	10,38	
40 - 44	36.465	39.562	76.027	1.170	725	1.895	3,31	1,87	2,56	4.643	4.881	9.524	14,59	14,07	
45 - 49	33.156	34.505	67.661	858	561	1.419	2,66	1,65	2,14	5.111	4.389	9.500	18,22	14,57	
50 - 54	28.481	29.790	58.271	657	666	1.323	2,36	2,29	2,32	5.186	3.760	8.946	22,26	14,44	
55 - 59	24.792	25.905	50.697	586	370	956	2,42	1,45	1,92	4.041	3.241	7.282	19,47	14,30	
> 60 años	15.682	16.179	31.861	16	43	59	0,10	0,27	0,19	1.254	1.882	3.136	8,69	13,16	
>55	<b>40.474</b>	<b>42.084</b>	<b>82.558</b>	<b>602</b>	<b>413</b>	<b>1.015</b>	<b>1,51</b>	<b>0,99</b>	<b>1,24</b>	<b>5.295</b>	<b>5.123</b>	<b>10.418</b>	<b>15,05</b>	<b>13,86</b>	
<b>NIVEL FORMATIVO</b>															
Analfabetos / Sin est.	4.562	3.592	8.154	96	56	152	2,15	1,58	1,90	-152	-154	-306	-3,22	-4,11	
'Est. primarios incompletos'	23.779	17.507	41.286	510	397	907	2,19	2,32	2,25	686	562	1.248	2,97	3,32	
'Est. primarios completos'	39.650	31.410	71.060	1.550	1.005	2.555	4,07	3,31	3,73	7.792	5.629	13.421	24,46	21,83	
Est. Sec.. FP	14.502	21.640	36.142	665	1.471	2.136	4,81	7,29	6,28	1.976	2.573	4.549	15,78	13,49	
Est. Sec. Educ. general	145.579	141.105	286.684	4.065	2.653	6.718	2,87	1,92	2,40	9.655	6.038	15.693	7,10	4,47	
Est. Postsec. FP superior	12.456	16.964	29.420	438	426	864	3,64	2,58	3,03	2.335	2.634	4.969	23,07	18,38	
Est. Postsec. 1º ciclo	8.528	15.814	24.342	272	240	512	3,29	1,54	2,15	1.524	2.988	4.512	21,76	23,30	
Est. Postsec. 2º y 3er ciclo	19.184	31.443	50.627	-188	-913	-1.101	-0,97	-2,82	-2,13	2.591	4.743	7.334	15,62	17,76	
Otros	638	1.001	1.639	66	88	154	11,54	9,64	10,37	343	566	909	116,27	130,11	
<b>ACTIVIDAD ECONÓMICA</b>															
<b>A. Agricultura</b>	<b>2.995</b>	<b>1.284</b>	<b>4.279</b>	<b>463</b>	<b>83</b>	<b>546</b>	<b>18,29</b>	<b>6,91</b>	<b>14,63</b>	<b>523,00</b>	<b>220,00</b>	<b>743,00</b>	<b>21,16</b>	<b>20,68</b>	
B. Ind. extractivas	304	252	556	-3	-1	-4	-0,98	-0,40	-0,71	32	-30	2	11,76	-10,64	
C. I. Manufactu.	21.959	15.522	37.481	463	99	562	2,15	0,64	1,52	2.676	726	3.402	13,88	4,91	
D. En. El., gas, vap. y a.a	191	102	293	4	-3	1	2,14	-2,86	0,34	50	19	69	35,46	22,89	
E. Agua, sa., re. y des.	3.404	3.388	6.792	317	34	351	10,27	1,01	5,45	386	320	706	12,79	10,43	
<b>Industria</b>	<b>25.858</b>	<b>19.264</b>	<b>45.122</b>	<b>781</b>	<b>129</b>	<b>910</b>	<b>3,11</b>	<b>0,67</b>	<b>2,06</b>	<b>3.144</b>	<b>1.035</b>	<b>4.179</b>	<b>13,84</b>	<b>5,68</b>	
<b>F. Construcción</b>	<b>64.615</b>	<b>9.183</b>	<b>73.798</b>	<b>897</b>	<b>26</b>	<b>923</b>	<b>1,41</b>	<b>0,28</b>	<b>1,27</b>	<b>531</b>	<b>533</b>	<b>1.064</b>	<b>0,83</b>	<b>6,16</b>	
G.... Vehí. de motor	29.982	40.578	70.560	991	856	1.847	3,42	2,15	2,69	4.318	3.812	8.130	16,83	10,37	
H. Tra., almacenamiento	15.105	7.171	22.276	596	420	1.016	4,11	6,22	4,78	2.378	951	3.329	18,68	15,29	
I. Hostelería	16.160	24.720	40.880	756	203	959	4,91	0,83	2,40	2.739	2.607	5.346	20,41	11,79	
J. I. Y comunicaciones	9.627	9.584	19.211	210	17	227	2,23	0,18	1,20	2.217	1.649	3.866	29,92	20,78	
K. Act. Fin. Y seg.	2.080	3.060	5.140	21	54	75	1,02	1,80	1,48	330	432	762	18,86	16,44	
L. Act. Inmobiliarias	1.416	2.218	3.634	35	59	94	2,53	2,73	2,66	151	141	292	11,94	6,79	
M. Act. Pro., ci. Y tec.	34.019	45.310	79.329	396	289	685	1,18	0,64	0,87	2.140	2.297	4.437	6,71	5,34	
N. Act. Ad. Y serv aux.	33.398	47.206	80.604	1.516	1.380	2.896	4,76	3,01	3,73	3.649	3.520	7.169	12,27	8,06	
O. A.P. y def.; SS.	6.009	10.748	16.757	234	315	549	4,05	3,02	3,39	942	1.635	2.577	18,59	17,94	
P. Educación	3.878	10.743	14.621	-549	-1.612	-2.161	-12,40	-13,05	-12,88	837	1.728	2.565	27,52	19,17	
Q. Act. Sanit. Y serv. soc.	3.461	17.585	21.046	485	2.903	3.388	16,30	19,77	19,19	591	2.451	3.042	20,59	16,20	
R. Act. Art., rec. Y entr.	4.801	4.664	9.465	215	-102	113	4,69	-2,14	1,21	749	519	1.268	18,48	12,52	
S. Otros servicios	4.590	10.155	14.745	102	96	198	2,27	0,95	1,36	867	1.354	2.221	23,29	15,38	
T. Act de los hogares...	1.876	1.351	3.227	220	44	264	13,29	3,37	8,91	297	141	438	18,81	11,65	
U. Orga. Y org. extrat.	79	114	193	10	4	14	14,49	3,64	7,82	21	15	36	36,21	15,15	
<b>Servicios.</b>	<b>166.481</b>	<b>235.207</b>	<b>401.688</b>	<b>5.238</b>	<b>4.926</b>	<b>10.164</b>	<b>3,25</b>	<b>2,14</b>	<b>2,60</b>	<b>22.226</b>	<b>23.252</b>	<b>45.478</b>	<b>15,41</b>	<b>10,97</b>	
<b>S/E anterior</b>	<b>8.929</b>	<b>15.538</b>	<b>24.467</b>	<b>95</b>	<b>259</b>	<b>354</b>	<b>1,08</b>	<b>1,70</b>	<b>1,47</b>	<b>326</b>	<b>539</b>	<b>865</b>	<b>3,79</b>	<b>3,59</b>	
<b>OCUPACIÓN</b>															
0. Ocupaciones milit.	106	33	139	7	1	8	7,07	3,13	6,11	-6	4	-2	-5,36	13,79	
1. Direct. Gerentes	6.542	2.710	9.252	32	15	47	0,49	0,56	0,51	731	281	1.012	12,58	11,57	
2. Técnicos prof. Cient.	27.799	39.516	67.315	72	-877	-805	0,26	-2,17	-1,18	4.369	6.500	10.869	18,65	19,69	
3. Téc. Prof. Apoyo	28.277	22.335	50.612	399	187	586	1,43	0,84	1,17	4.245	2.890	7.135	17,66	14,86	
4. Empleados admin.	16.324	61.315	77.639	428	908	1.336	2,69	1,50	1,75	1.947	6.170	8.117	13,54	11,19	
5. Trab. serv. rest. ...	32.554	77.123	109.677	1.458	2.949	4.407	4,69	3,98	4,19	3.830	6.124	9.954	13,33	8,63	
6. Trab. cualif. agric.	4.511	1.608	6.119	180	84	264	4,16	5,51	4,51	400	116	516	9,73	7,77	
7. Artesan. trab ind.	83.227	4.800	88.027	2.550	79	2.629	3,16	1,67	3,08	5.458	312	5.770	7,02	6,95	
8. Operad. Instalad.	25.149	4.847	29.996	876	101	977	3,61	2,13	3,37	2.592	302	2.894	11,49	6,64	
9. Ocup. Element.	44.389	66.189	110.578	1.472	1.976	3.448	3,43	3,08	3,22	3.184	2.880	6.064	7,73	4,55	
<b>TIEMPO DE INSCRIPCIÓN</b>															
< 3 meses	88.967	79.840	168.807	7.487	5.046	12.533	9,19	6,75	8,02	1.114	1.195	2.309	1,27	1,52	
> 3 = 6 meses	40.746	39.534	80.280	1.856	1.720	3.576	4,77	4,55	4,66	2.502	3.466	5.968	6,54	9,61	
> 6 > =12 meses	51.482	49.974	101.456	-3.480	-2.775	-6.255	-6,33	-5,26	-5,81	7.601	6.502	14.103	17,32	14,96	
1 - 2 años	49.965	53.790	103.755	932	694	1.626	1,90	1,31	1,59	7.911	6.028	13.939	18,81	12,62	
2 - 3 años	18.159	23.912	42.071	61	1	62	0,34	0,00	0,15	-226	97	-129	-1,23	0,41	
3 - 4 años	11.025	14.579	25.604	62	180	242	0,57	1,25	0,95	4.110	4.321	8.431	59,44	42,12	
> 4 años	8.534	18.847	27.381	556	557	1.113	6,97	3,05	4,24	3.738	3.970	7.708	77,94	26,69	
<b>Total</b>	<b>268.878</b>	<b>280.476</b>	<b>549.354</b>	<b>7.474</b>	<b>5.423</b>	<b>12.897</b>	<b>2,86</b>	<b>1,97</b>	<b>2,40</b>	<b>26.750</b>	<b>25.579</b>	<b>52.329</b>	<b>11,05</b>	<b>10,04</b>	



**TABLA 3.SEXO Y EDAD. 2003-2012. Mismo mes.**

PERIODO	Total P.R.	HOMBRES				MUJERES			
		Total	< 25	25 -44	> 45	Total	< 25	25 -44	> 45
<b>VALORES ABSOLUTOS</b>									
2003	255.921	103.625	15.638	51.672	36.316	152.296	17.251	89.860	45.185
2004	242.181	97.707	14.037	48.205	35.465	144.474	14.098	83.762	46.614
2005	221.285	85.933	13.133	41.002	31.798	135.352	13.185	75.765	46.402
2006	213.581	83.189	12.232	40.141	30.816	130.392	11.881	71.757	46.754
2007	225.543	92.797	13.249	45.427	34.121	132.746	11.579	71.399	49.768
2008	315.159	154.387	22.839	82.029	49.519	160.772	16.261	87.862	56.649
2009	441.858	225.721	30.028	124.876	70.817	216.137	22.793	121.328	72.016
2010	471.388	231.550	28.686	125.896	76.968	239.838	23.545	133.535	82.758
2011	497.025	242.128	28.377	127.232	86.519	254.897	24.437	137.353	93.107
2012	549.354	268.878	28.076	138.691	102.111	280.476	24.335	149.762	106.379
<b>VARIACIÓN MENSUAL ABSOLUTA</b>									
2003	6.052	4.100	904	1.903	1.293	1.952	1.027	422	503
2004	846	1.479	693	1.114	-328	-633	463	-786	-309
2005	-386	494	695	345	-546	-880	949	-1.530	-299
2006	500	1.580	891	610	79	-1.080	882	-1.818	-144
2007	5.171	3.431	752	1.939	740	1.740	582	286	872
2008	26.187	16.506	2.899	10.198	3.409	9.681	2.584	5.327	1.770
2009	11.074	7.005	1.130	3.937	1.938	4.069	952	1.692	1.425
2010	-255	94	576	-682	200	-349	716	-1.702	637
2011	11.819	8.241	1.390	4.613	2.238	3.578	1.154	704	1.720
2012	12.897	7.474	1.068	4.289	2.117	5.423	1.081	2.702	1.640
<b>VARIACIÓN MENSUAL RELATIVA</b>									
2003	2,42	4,12	6,14	3,82	3,69	1,30	6,33	0,47	1,13
2004	0,35	1,54	5,20	2,37	-0,92	-0,44	3,39	-0,93	-0,66
2005	-0,17	0,58	5,59	0,85	-1,69	-0,65	7,76	-1,98	-0,64
2006	0,23	1,94	7,86	1,54	0,26	-0,82	8,02	-2,47	-0,31
2007	2,35	3,84	6,02	4,46	2,22	1,33	5,29	0,40	1,78
2008	9,06	11,97	14,54	14,20	7,39	6,41	18,89	6,45	3,23
2009	2,57	3,20	3,91	3,26	2,81	1,92	4,36	1,41	2,02
2010	-0,05	0,04	2,05	-0,54	0,26	-0,15	3,14	-1,26	0,78
2011	2,44	3,52	5,15	3,76	2,66	1,42	4,96	0,52	1,88
2012	2,40	2,86	3,95	3,19	2,12	1,97	4,65	1,84	1,57
<b>VARIACIÓN ANUAL ABSOLUTA</b>									
2003	1.019	1.508	-606	443	1.672	-489	-1.809	-855	2.174
2004	-13.740	-5.918	-1.601	-3.467	-850	-7.823	-3.153	-6.098	1.428
2005	-20.896	-11.774	-904	-7.203	-3.667	-9.122	-913	-7.997	-212
2006	-7.704	-2.744	-901	-861	-982	-4.960	-1.304	-4.008	352
2007	11.962	9.608	1.017	5.286	3.305	2.354	-302	-358	3.014
2008	89.616	61.590	9.590	36.602	15.398	28.026	4.682	16.463	6.881
2009	126.699	71.334	7.189	42.847	21.298	55.365	6.532	33.466	15.367
2010	29.530	5.829	-1.342	1.020	6.151	23.701	752	12.207	10.742
2011	25.637	10.578	-309	1.336	9.551	15.059	892	3.818	10.349
2012	52.329	26.750	-301	11.459	15.592	25.579	-102	12.409	13.272
<b>VARIACIÓN ANUAL RELATIVA</b>									
2003	0,40	1,48	-3,73	0,86	4,83	-0,32	-9,49	-0,94	5,06
2004	-5,37	-5,71	-10,24	-6,71	-2,34	-5,14	-18,28	-6,79	3,16
2005	-8,63	-12,05	-6,44	-14,94	-10,34	-6,31	-6,48	-9,55	-0,45
2006	-3,48	-3,19	-6,86	-2,10	-3,09	-3,66	-9,89	-5,29	0,76
2007	5,60	11,55	8,31	13,17	10,72	1,81	-2,54	-0,50	6,45
2008	39,73	66,37	72,38	80,57	45,13	21,11	40,44	23,06	13,83
2009	40,20	46,20	31,48	52,23	43,01	34,44	40,17	38,09	27,13
2010	6,68	2,58	-4,47	0,82	8,69	10,97	3,30	10,06	14,92
2011	5,44	4,57	-1,08	1,06	12,41	6,28	3,79	2,86	12,51
2012	10,53	11,05	-1,06	9,01	18,02	10,04	-0,42	9,03	14,25

Los datos anteriores a mayo de 2005 son simulados por el Inst. de Emp., Servicio Público de Empleo Estatal

TABLA 4. ACTIVIDAD ECONÓMICA. 2003-2012. Mismo mes	TOTAL P.R.					S/E anterior	
		Agricultura	Industria	Construc.	Servicios		
<b>VALORES ABSOLUTOS</b>							
2003	255.921	1.456	25.785	19.148	183.034	26.498	
2004	242.181	1.307	23.270	18.817	176.132	22.654	
2005	221.285	1.593	20.879	16.899	169.514	12.400	
2006	213.581	1.931	19.563	18.180	163.187	10.720	
2007	225.543	2.177	18.748	23.479	171.598	9.541	
2008	315.159	1.523	29.022	56.207	217.780	10.627	
2009	441.858	2.249	40.780	75.412	306.902	16.515	
2010	471.388	2.931	40.012	72.060	335.048	21.337	
2011	497.025	3.536	40.943	72.734	356.210	23.602	
2012	549.354	4.279	45.122	73.798	401.688	24.467	
<b>VARIACIÓN MENSUAL ABSOLUTA</b>							
2003	6.052	128	-69	235	4.801	958	
2004	846	162	-327	-64	814	262	
2005	-386	216	-130	244	701	-1.417	
2006	500	245	-166	515	-293	199	
2007	5.171	182	-117	885	3.924	297	
2008	26.187	321	2.196	5.913	16.908	850	
2009	11.074	378	646	1.797	7.667	586	
2010	-255	409	-478	-910	270	454	
2011	11.819	379	891	1.982	8.008	559	
2.012	12.897	546	910	923	10.164	354	
<b>VARIACIÓN MENSUAL RELATIVA</b>							
2003	2,42	9,63	-0,27	1,24	2,69	3,75	
2004	0,35	14,10	-1,39	-0,34	0,46	1,17	
2005	-0,17	15,69	-0,62	1,47	0,42	-10,26	
2006	0,23	14,53	-0,84	2,92	-0,18	1,89	
2007	2,35	9,12	-0,62	3,92	2,34	3,21	
2008	9,06	26,69	8,19	11,76	8,42	8,69	
2009	2,57	20,20	1,61	2,44	2,56	3,68	
2010	-0,05	16,22	-1,18	-1,25	0,08	2,17	
2011	2,44	12,01	2,22	2,80	2,30	2,43	
2.012	2,40	14,63	2,06	1,27	2,60	1,47	
<b>VARIACIÓN ANUAL ABSOLUTA</b>							
2003	1.019	-117	-1.328	1.213	2.652	-1.401	
2004	-13.740	-149	-2.514	-331	-6.902	-3.844	
2005	-20.896	286	-2.391	-1.918	-6.618	-10.254	
2006	-7.704	338	-1.316	1.281	-6.327	-1.680	
2007	11.962	246	-815	5.299	8.411	-1.179	
2008	89.616	-654	10.274	32.728	46.182	1.086	
2009	126.699	726	11.758	19.205	89.122	5.888	
2010	29.530	682	-768	-3.352	28.146	4.822	
2011	25.637	605	931	674	21.162	2.265	
2.012	52.329	743	4.179	1.064	45.478	865	
<b>VARIACIÓN ANUAL RELATIVA</b>							
2003	0,40	-7,45	-4,90	6,76	1,47	-5,02	
2004	-5,37	-10,22	-9,75	-1,73	-3,77	-14,51	
2005	-8,63	21,85	-10,28	-10,20	-3,76	-45,26	
2006	-3,48	21,22	-6,30	7,58	-3,73	-13,55	
2007	5,60	12,74	-4,17	29,15	5,15	-11,00	
2008	39,73	-30,06	54,80	139,39	26,91	11,38	
2009	40,20	47,70	40,51	34,17	40,92	55,40	
2010	6,68	30,32	-1,88	-4,44	9,17	29,20	
2011	5,44	20,64	2,33	0,94	6,32	10,62	
2.012	10,53	21,01	10,21	1,46	12,77	3,66	

Los datos anteriores a mayo de 2005 son simulados por el Inst. de Emp., Servicio Público de Empleo Estatal

**TABLA 5. SEXO Y EDAD.Series SISPE**

PERIODO	TOTAL P.R.	HOMBRES					MUJERES						
		Total	< 25	25 - 29	30-44	45 - 54	> 55	Total	< 25	25 - 29	30-44	45 - 54	> 55
<b>2008</b>													
Enero	246.797	108.383	14.882	14.834	40.330	17.762	20.575	138.414	11.662	16.412	58.821	28.522	22.997
Febrero	255.339	113.239	15.675	15.530	42.592	18.580	20.862	142.100	12.390	16.885	60.383	29.130	23.312
Marzo	253.924	114.677	16.133	15.442	43.226	19.113	20.763	139.247	12.315	16.273	59.131	28.355	23.173
Abril	259.611	119.094	16.822	16.029	45.097	20.021	21.125	140.517	12.382	16.147	59.783	28.744	23.461
Mayo	262.660	122.026	17.405	16.408	46.048	20.672	21.493	140.634	12.440	16.066	59.684	28.810	23.634
Junio	266.936	123.778	17.588	16.423	46.984	21.003	21.780	143.158	12.080	15.955	61.159	29.994	23.970
Julio	268.135	123.994	16.804	16.424	47.484	21.214	22.068	144.141	11.526	16.444	62.010	30.149	24.012
Agosto	279.234	130.277	17.354	17.556	50.502	22.344	22.521	148.957	12.187	17.644	64.177	30.874	24.075
Septiembre	288.972	137.881	19.940	18.753	53.078	23.281	22.829	151.091	13.677	17.861	64.674	30.582	24.297
Octubre	315.159	154.387	22.839	21.700	60.329	25.730	23.789	160.772	16.261	19.558	68.304	31.896	24.753
Noviembre	330.439	165.886	24.482	23.551	65.700	27.540	24.613	164.553	16.884	20.098	70.143	32.459	24.969
Diciembre	345.333	179.242	24.579	25.626	73.106	30.017	25.914	166.091	16.167	20.475	71.590	32.807	25.052
<b>2009</b>													
Enero	369.256	191.346	26.761	27.395	78.352	32.002	26.836	177.910	17.861	22.557	76.970	34.794	25.728
Febrero	387.545	201.075	28.282	28.672	82.645	33.944	27.532	186.470	19.459	23.892	80.641	36.193	26.285
Marzo	405.673	211.133	29.884	30.106	87.179	35.792	28.172	194.540	20.736	24.969	84.279	37.724	26.832
Abril	415.142	215.509	29.961	30.637	89.465	36.844	28.602	199.633	20.975	25.518	87.104	38.871	27.165
Mayo	417.273	215.944	29.486	30.439	89.891	37.357	28.771	201.329	20.657	25.383	88.349	39.561	27.379
Junio	418.284	213.625	27.702	29.463	89.545	37.692	29.223	204.659	19.138	25.286	90.983	41.306	27.946
Julio	416.264	209.988	26.375	28.370	87.988	37.774	29.481	206.276	19.026	25.423	91.843	41.824	28.160
Agosto	424.759	213.609	26.201	29.068	90.116	38.507	29.717	211.150	19.659	26.426	94.148	42.541	28.376
Septiembre	430.784	218.716	28.898	29.842	91.097	38.983	29.896	212.068	21.841	26.328	93.308	41.938	28.653
Octubre	441.858	225.721	30.028	31.018	93.858	40.390	30.427	216.137	22.793	26.957	94.371	42.930	29.086
Noviembre	448.224	229.879	30.124	31.466	96.077	41.334	30.878	218.345	22.713	27.180	95.566	43.446	29.440
Diciembre	451.929	236.009	28.635	32.014	100.832	42.992	31.536	215.920	20.772	26.894	95.689	43.232	29.333
<b>2010</b>													
Enero	465.452	241.686	29.367	32.772	103.368	43.972	32.207	223.766	21.608	27.954	99.354	44.732	30.118
Febrero	474.356	245.433	30.561	33.072	104.989	44.708	32.103	228.923	22.849	28.478	101.513	45.632	30.451
Marzo	480.022	247.390	30.923	33.102	105.815	45.301	32.249	232.632	23.580	28.765	103.003	46.489	30.795
Abril	481.244	245.485	30.742	32.266	104.699	45.460	32.318	235.759	23.736	28.784	104.636	47.480	31.123
Mayo	474.661	240.199	29.671	30.879	102.120	45.262	32.267	234.462	23.036	28.212	104.239	47.678	31.297
Junio	470.913	234.553	27.652	29.439	100.208	45.085	32.169	236.360	21.571	27.893	105.814	49.209	31.873
Julio	462.720	228.195	25.607	28.121	97.991	44.503	31.973	234.525	20.238	27.692	105.721	48.859	32.015
Agosto	468.609	229.637	25.158	28.372	98.897	45.040	32.170	238.972	20.706	28.498	107.740	49.670	32.358
Septiembre	471.643	231.456	28.110	28.686	97.892	44.811	31.957	240.187	22.829	28.390	106.847	49.551	32.570
Octubre	471.388	231.550	28.686	28.790	97.106	44.982	31.986	239.838	23.545	28.168	105.367	49.981	32.777
Noviembre	469.079	230.475	28.494	28.326	96.433	45.108	32.114	238.604	23.209	27.668	104.780	49.965	32.982
Diciembre	461.928	229.758	25.746	27.773	97.621	46.193	32.425	232.170	20.753	26.478	103.001	49.179	32.759
<b>2011</b>													
Enero	472.468	233.736	26.784	28.329	98.823	47.012	32.788	238.732	21.398	27.451	105.834	50.593	33.456
Febrero	478.170	235.591	27.987	28.543	98.993	47.406	32.662	242.579	22.663	27.900	106.902	51.245	33.869
Marzo	482.025	237.513	28.802	28.487	99.379	47.923	32.922	244.512	23.374	27.770	107.146	51.929	34.293
Abril	479.070	236.360	28.299	27.830	98.860	48.203	33.168	242.710	22.902	26.999	106.525	51.882	34.402
Mayo	475.876	233.063	27.718	26.877	96.934	48.037	33.497	242.813	22.635	26.746	106.289	52.299	34.844
Junio	469.511	227.093	25.571	25.575	94.618	47.848	33.481	242.418	20.834	26.268	106.707	53.334	35.275
Julio	469.957	225.182	24.593	24.804	94.155	47.914	33.716	244.775	20.679	26.422	108.089	53.893	35.692
Agosto	474.997	226.759	23.862	24.977	95.098	48.823	33.999	248.238	20.830	27.178	109.557	54.661	36.012
Septiembre	485.206	233.887	26.987	25.760	96.859	49.919	34.362	251.319	23.283	27.065	109.584	55.046	36.341
Octubre	497.025	242.128	28.377	27.032	100.200	51.340	35.179	254.897	24.437	27.593	109.760	56.146	36.961
Noviembre	493.012	241.730	28.313	26.762	99.754	51.553	35.348	251.282	23.931	26.595	107.787	55.819	37.150
Diciembre	488.709	242.510	26.001	26.387	101.095	52.932	36.095	246.199	21.426	25.753	106.356	55.480	37.184
<b>2012</b>													
Enero	511.465	253.252	27.454	27.853	105.604	54.944	37.397	258.213	22.651	27.549	111.454	58.100	38.459
Febrero	526.374	261.610	29.385	29.103	108.669	56.615	37.838	264.764	24.352	28.347	113.573	59.468	39.024
Marzo	530.875	263.608	29.969	28.973	109.034	57.267	38.365	267.267	24.858	28.410	114.259	60.166	39.574
Abril	531.317	263.197	29.584	28.613	108.402	57.839	38.759	268.120	24.532	28.008	114.730	60.743	40.107
Mayo	529.740	260.472	28.753	27.767	106.921	58.134	38.897	269.268	24.015	27.829	115.436	61.481	40.507
Junio	521.246	254.232	25.812	26.458	104.899	58.043	39.020	267.014	21.637	27.131	115.360	62.011	40.875
Julio	522.421	253.005	24.745	25.722	104.720	58.439	39.379	269.416	21.129	27.198	117.361	62.502	41.226
Agosto	527.261	254.676	24.153	25.792	105.826	59.217	39.688	272.585	21.223	28.074	118.780	63.020	41.488
Septiembre	536.457	261.404	27.008	27.021	107.381	60.122	39.872	275.053	23.254	28.344	118.716	63.068	41.671
Octubre	549.354	268.878	28.076	28.198	110.493	61.637	40.474	280.476	24.335	29.133	120.629	64.295	42.084
Noviembre													
Diciembre													

**TABLA 6. SEXO Y EDAD. Variación mensual absoluta. Series SISPE**

PERIODO	TOTAL P.R.	HOMBRES						MUJERES					
		Total	< 25	25 - 29	30-44	45 - 54	> 55	Total	< 25	25 - 29	30-44	45 - 54	> 55
<b>2008</b>													
Enero	17.647	7.820	1.819	946	2.984	1.223	848	9.827	1.668	1.622	3.933	1.847	757
Febrero	8.542	4.856	793	696	2.262	818	287	3.686	728	473	1.562	608	315
Marzo	-1.415	1.438	458	-88	634	533	-99	-2.853	-75	-612	-1.252	-775	-139
Abril	5.687	4.417	689	587	1.871	908	362	1.270	67	-126	652	389	288
Mayo	3.049	2.932	583	379	951	651	368	117	58	-81	-99	66	173
Junio	4.276	1.752	183	15	936	331	287	2.524	-360	-111	1.475	1.184	336
Julio	1.199	216	-784	1	500	211	288	983	-554	489	851	155	42
Agosto	11.099	6.283	550	1.132	3.018	1.130	453	4.816	661	1.200	2.167	725	63
Septiembre	9.738	7.604	2.586	1.197	2.576	937	308	2.134	1.490	217	497	-292	222
Octubre	26.187	16.506	2.899	2.947	7.251	2.449	960	9.681	2.584	1.697	3.630	1.314	456
Noviembre	15.280	11.499	1.643	1.851	5.371	1.810	824	3.781	623	540	1.839	563	216
Diciembre	14.894	13.356	97	2.075	7.406	2.477	1.301	1.538	-717	377	1.447	348	83
<b>2009</b>													
Enero	23.923	12.104	2.182	1.769	5.246	1.985	922	11.819	1.694	2.082	5.380	1.987	676
Febrero	18.289	9.729	1.521	1.277	4.293	1.942	696	8.560	1.598	1.335	3.671	1.399	557
Marzo	18.128	10.058	1.602	1.434	4.534	1.848	640	8.070	1.277	1.077	3.638	1.531	547
Abril	9.469	4.376	77	531	2.286	1.052	430	5.093	239	549	2.825	1.147	333
Mayo	2.131	435	-475	-198	426	513	169	1.696	-318	-135	1.245	690	214
Junio	1.011	-2.319	-1.784	-976	-346	335	452	3.330	-1.519	-97	2.634	1.745	567
Julio	-2.020	-3.637	-1.327	-1.093	-1.557	82	258	1.617	-112	137	860	518	214
Agosto	8.495	3.621	-174	698	2.128	733	236	4.874	633	1.003	2.305	717	216
Septiembre	6.025	5.107	2.697	774	981	476	179	918	2.182	-98	-840	-603	277
Octubre	11.074	7.005	1.130	1.176	2.761	1.407	531	4.069	952	629	1.063	992	433
Noviembre	6.366	236.009	96	448	2.219	944	451	2.208	-80	223	1.195	516	354
Diciembre	3.705	6.130	-1.489	548	4.755	1.658	658	-2.425	-1.941	-286	123	-214	-107
<b>2010</b>													
Enero	13.523	5.677	732	758	2.536	980	671	7.846	836	1.060	3.665	1.500	785
Febrero	8.904	3.747	1.194	300	1.621	736	-104	5.157	1.241	524	2.159	900	333
Marzo	5.666	1.957	362	30	826	593	146	3.709	731	287	1.490	857	344
Abril	1.222	-1.905	-181	-836	-1.116	159	69	3.127	156	19	1.633	991	328
Mayo	-6.583	-5.286	-1.071	-1.387	-2.579	-198	-51	-1.297	-700	-572	-397	198	174
Junio	-3.748	-5.646	-2.019	-1.440	-1.912	-177	-98	1.898	-1.465	-319	1.575	1.531	576
Julio	-8.193	-6.358	-2.045	-1.318	-2.217	-582	-196	-1.835	-1.333	-201	-93	-350	142
Agosto	5.889	1.442	-449	251	906	537	197	4.447	468	806	2.019	811	343
Septiembre	3.034	1.819	2.952	314	-1.005	-229	-213	1.215	2.123	-108	-893	-119	212
Octubre	-255	94	576	104	-786	171	29	-349	716	-222	-1.480	430	207
Noviembre	-2.309	-1.075	-192	-464	-673	126	128	-1.234	-336	-500	-587	-16	205
Diciembre	-7.151	-717	-2.748	-553	1.188	1.085	311	-6.434	-2.456	-1.190	-1.779	-786	-223
<b>2011</b>													
Mayo	-3.194	-3.297	-581	-953	-1.926	-166	329	103	-267	-253	-236	417	442
Junio	-6.365	-5.970	-2.147	-1.302	-2.316	-189	-16	-395	-1.801	-478	418	1.035	431
Julio	446	-1.911	-978	-771	-463	66	235	2.357	-155	154	1.382	559	417
Agosto	5.040	1.577	-731	173	943	909	283	3.463	151	756	1.468	768	320
Septiembre	10.209	7.128	3.125	783	1.761	1.096	363	3.081	2.453	-113	27	385	329
Octubre	11.819	8.241	1.390	1.272	3.341	1.421	817	3.578	1.154	528	176	1.100	620
Noviembre	-4.013	-398	-64	-270	-446	213	169	-3.615	-506	-998	-1.973	-327	189
Diciembre	-4.303	780	-2.312	-375	1.341	1.379	747	-5.083	-2.505	-842	-1.431	-339	34
<b>2012</b>													
Enero	22.756	10.742	1.453	1.466	4.509	2.012	1.302	12.014	1.225	1.796	5.098	2.620	1.275
Febrero	14.909	8.358	1.931	1.250	3.065	1.671	441	6.551	1.701	798	2.119	1.368	565
Marzo	4.501	1.998	584	-130	365	652	527	2.503	506	63	686	698	550
Abril	442	-411	-385	-360	-632	572	394	853	-326	-402	471	577	533
Mayo	-1.577	-2.725	-831	-846	-1.481	295	138	1.148	-517	-179	706	738	400
Junio	-8.494	-6.240	-2.941	-1.309	-2.022	-91	123	-2.254	-2.378	-698	-76	530	368
Julio	1.175	-1.227	-1.067	-736	-179	396	359	2.402	-508	67	2.001	491	351
Agosto	4.840	1.671	-592	70	1.106	778	309	3.169	94	876	1.419	518	262
Septiembre	9.196	6.728	2.855	1.229	1.555	905	184	2.468	2.031	270	-64	48	183
Octubre	12.897	7.474	1.068	1.177	3.112	1.515	602	5.423	1.081	789	1.913	1.227	413
Noviembre													
Diciembre													

TABLA 7. SEXO Y EDAD. Variación mensual relativa. Serie SISPE

PERIODO	TOTAL P.R.	HOMBRES						MUJERES					
		Total	< 25	25 - 29	30-44	45 - 54	> 55	Total	< 25	25 - 29	30-44	45 - 54	> 55
<b>2008</b>													
Enero	7,70	7,78	13,92	6,81	7,99	7,39	4,30	7,64	16,69	10,97	7,17	6,92	3,40
Febrero	3,46	4,48	5,33	4,69	5,61	4,61	1,39	2,66	6,24	2,88	2,66	2,13	1,37
Marzo	-0,55	1,27	2,92	-0,57	1,49	2,87	-0,47	-2,01	-0,61	-3,62	-2,07	-2,66	-0,60
Abril	2,24	3,85	4,27	3,80	4,33	4,75	1,74	0,91	0,54	-0,77	1,10	1,37	1,24
Mayo	1,17	2,46	3,47	2,36	2,11	3,25	1,74	0,08	0,47	-0,50	-0,17	0,23	0,74
Junio	1,63	1,44	1,05	0,09	2,03	1,60	1,34	1,79	-2,89	-0,69	2,47	4,11	1,42
Julio	0,45	0,17	-4,46	0,01	1,06	1,00	1,32	0,69	-4,59	3,06	1,39	0,52	0,18
Agosto	4,14	5,07	3,27	6,89	6,36	5,33	2,05	3,34	5,73	7,30	3,49	2,40	0,26
Septiembre	3,49	5,84	14,90	6,82	5,10	4,19	1,37	1,43	12,23	1,23	0,77	-0,95	0,92
Octubre	9,06	11,97	14,54	15,71	13,66	10,52	4,21	6,41	18,89	9,50	5,61	4,30	1,88
Noviembre	4,85	7,45	7,19	8,53	8,90	7,03	3,46	2,35	3,83	2,76	2,69	1,77	0,87
Diciembre	4,51	8,05	0,40	8,81	11,27	8,99	5,29	0,93	-4,25	1,88	2,06	1,07	0,33
<b>2009</b>													
Enero	6,93	6,75	8,88	6,90	7,18	6,61	3,56	7,12	10,48	10,17	7,52	6,06	2,70
Febrero	4,95	5,08	5,68	4,66	5,48	6,07	2,59	4,81	8,95	5,92	4,77	4,02	2,16
Marzo	4,68	5,00	5,66	5,00	5,49	5,44	2,32	4,33	6,56	4,51	4,51	4,23	2,08
Abril	2,33	2,07	0,26	1,76	2,62	2,94	1,53	2,62	1,15	2,20	3,35	3,04	1,24
Mayo	0,51	0,20	-1,59	-0,65	0,48	1,39	0,59	0,85	-1,52	-0,53	1,43	1,78	0,79
Junio	0,24	-1,07	-6,05	-3,21	-0,38	0,90	1,57	1,65	-7,35	-0,38	2,98	4,41	2,07
Julio	-0,48	-1,70	-4,79	-3,71	-1,74	0,22	0,88	0,79	-0,59	0,54	0,95	1,25	0,77
Agosto	2,04	1,72	-0,66	2,46	2,42	1,94	0,80	2,36	3,33	3,95	2,51	1,71	0,77
Septiembre	1,42	2,39	10,29	2,66	1,09	1,24	0,60	0,43	11,10	-0,37	-0,89	-1,42	0,98
Octubre	2,57	3,20	3,91	3,94	3,03	3,61	1,78	1,92	4,36	2,39	1,14	2,37	1,51
Noviembre	1,44	1,84	0,32	1,44	2,36	2,34	1,48	1,02	-0,35	0,83	1,27	1,20	1,22
Diciembre	0,83	2,67	-4,94	1,74	4,95	4,01	2,13	-1,11	-8,55	-1,05	0,13	-0,49	-0,36
<b>2010</b>													
Enero	2,99	2,41	2,56	2,37	2,52	2,28	2,13	3,63	4,02	3,94	3,83	3,47	2,68
Febrero	1,91	1,55	4,07	0,92	1,57	1,67	-0,32	2,30	5,74	1,87	2,17	2,01	1,11
Marzo	1,19	0,80	1,18	0,09	0,79	1,33	0,45	1,62	3,20	1,01	1,47	1,88	1,13
Abril	0,25	-0,77	-0,59	-2,53	-1,05	0,35	0,21	1,34	0,66	0,07	1,59	2,13	1,07
Mayo	-1,37	-2,15	-3,48	-4,30	-2,46	-0,44	-0,16	-0,55	-2,95	-1,99	-0,38	0,42	0,56
Junio	-0,79	-2,35	-6,80	-4,66	-1,87	-0,39	-0,30	0,81	-6,36	-1,13	1,51	3,21	1,84
Julio	-1,74	-2,71	-7,40	-4,48	-2,21	-1,29	-0,61	-0,78	-6,18	-0,72	-0,09	-0,71	0,45
Agosto	1,27	0,63	-1,75	0,89	0,92	1,21	0,62	1,90	2,31	2,91	1,91	1,66	1,07
Septiembre	0,65	0,79	11,73	1,11	-1,02	-0,51	-0,66	0,51	10,25	-0,38	-0,83	-0,24	0,66
Octubre	-0,05	0,04	2,05	0,36	-0,80	0,38	0,09	-0,15	3,14	-0,78	-1,39	0,87	0,64
Noviembre	-0,49	-0,46	-0,67	-1,61	-0,69	0,28	0,40	-0,51	-1,43	-1,78	-0,56	-0,03	0,63
Diciembre	-1,52	-0,31	-9,64	-1,95	1,23	2,41	0,97	-2,70	-10,58	-4,30	-1,70	-1,57	-0,68
<b>2011</b>													
Enero	1,51	-3,29	-8,80	-13,56	-4,40	6,91	1,80	6,69	-0,97	-1,80	6,52	13,10	11,08
Febrero	1,21	0,79	4,49	0,76	0,17	0,84	-0,38	1,61	5,91	1,64	1,01	1,29	1,23
Marzo	0,81	0,82	2,91	-0,20	0,39	1,09	0,80	0,80	3,14	-0,47	0,23	1,33	1,25
Abril	-0,61	-0,49	-1,75	-2,31	-0,52	0,58	0,75	-0,74	-2,02	-2,78	-0,58	-0,09	0,32
Mayo	-0,67	-1,39	-2,05	-3,42	-1,95	-0,34	0,99	0,04	-1,17	-0,94	-0,22	0,80	1,28
Junio	-1,34	-2,56	-7,75	-4,84	-2,39	-0,39	-0,05	-0,16	-7,96	-1,79	0,39	1,98	1,24
Julio	0,09	-0,84	-3,82	-3,01	-0,49	0,14	0,70	0,97	-0,74	0,59	1,30	1,05	1,18
Agosto	1,07	0,70	-2,97	0,70	1,00	1,90	0,84	1,41	0,73	2,86	1,36	1,43	0,90
Septiembre	2,15	3,14	13,10	3,13	1,85	2,24	1,07	1,24	11,78	-0,42	0,02	0,70	0,91
Octubre	2,44	3,52	5,15	4,94	3,45	2,85	2,38	1,42	4,96	1,95	0,16	2,00	1,71
Noviembre	-0,81	-0,16	-0,23	-1,00	-0,45	0,41	0,48	-1,42	-2,07	-3,62	-1,80	-0,58	0,51
Diciembre	-0,87	0,32	-8,17	-1,40	1,34	2,67	2,11	-2,02	-10,47	-3,17	-1,33	-0,61	0,09
<b>2012</b>													
Enero	4,66	4,43	5,59	5,56	4,46	3,80	3,61	4,88	5,72	6,97	4,79	4,72	3,43
Febrero	2,91	3,30	7,03	4,49	2,90	3,04	1,18	2,54	7,51	2,90	1,90	2,35	1,47
Marzo	0,86	0,76	1,99	-0,45	0,34	1,15	1,39	0,95	2,08	0,22	0,60	1,17	1,41
Abril	0,08	-0,16	-1,28	-1,24	-0,58	1,00	1,03	0,32	-1,31	-1,41	0,41	0,96	1,35
Mayo	-0,30	-1,04	-2,81	-2,96	-1,37	0,51	0,36	0,43	-2,11	-0,64	0,62	1,21	1,00
Junio	-1,60	-2,40	-10,23	-4,71	-1,89	-0,16	0,32	-0,84	-9,90	-2,51	-0,07	0,86	0,91
Julio	0,23	-0,48	-4,13	-2,78	-0,17	0,68	0,92	0,90	-2,35	0,25	1,73	0,79	0,86
Agosto	0,93	0,66	-2,39	0,27	1,06	1,33	0,78	1,18	0,44	3,22	1,21	0,83	0,64
Septiembre	1,74	2,64	11,82	4,77	1,47	1,53	0,46	0,91	9,57	0,96	-0,05	0,08	0,44
Octubre	2,40	2,86	3,95	4,36	2,90	2,52	1,51	1,97	4,65	2,78	1,61	1,95	0,99
Noviembre													
Diciembre													

TABLA 8. SEXO Y EDAD. Variación anual absoluta. Serie SISPE

PERIODO	TOTAL P.R.	HOMBRES						MUJERES					
		Total	< 25	25 - 29	30-44	45 - 54	> 55	Total	< 25	25 - 29	30-44	45 - 54	> 55
<b>2008</b>													
Enero	28.596	20.301	2.647	2.820	8.993	3.599	2.242	8.295	425	891	2.884	1.720	2.375
Febrero	34.587	25.127	3.246	3.691	11.501	4.263	2.426	9.460	602	1.212	3.584	1.776	2.286
Marzo	31.113	26.026	3.500	3.727	11.872	4.711	2.216	5.087	415	537	1.552	735	1.848
Abril	37.439	30.748	4.510	4.562	13.891	5.379	2.406	6.691	828	770	2.327	870	1.896
Mayo	44.534	34.931	5.503	5.101	15.146	6.231	2.950	9.603	1.733	1.214	3.334	1.332	1.990
Junio	50.285	37.655	5.715	5.326	16.730	6.720	3.164	12.630	1.730	1.577	4.813	2.290	2.220
Julio	51.846	37.940	5.863	5.385	16.560	6.906	3.226	13.906	1.725	1.901	5.458	2.597	2.225
Agosto	56.151	40.515	5.888	5.642	18.048	7.527	3.410	15.636	1.779	2.168	6.526	3.014	2.149
Septiembre	68.600	48.515	7.443	6.807	21.536	8.711	4.018	20.085	2.680	2.700	8.722	3.694	2.289
Octubre	89.616	61.590	9.590	9.048	27.554	10.677	4.721	28.026	4.682	4.148	12.315	4.506	2.375
Noviembre	102.810	70.113	10.933	10.410	31.387	11.997	5.386	32.697	5.724	4.933	14.311	5.143	2.586
Diciembre	116.183	78.679	11.516	11.738	35.760	13.478	6.187	37.504	6.173	5.685	16.702	6.132	2.812
<b>2009</b>													
Enero	122.459	82.963	11.879	12.561	38.022	14.240	6.261	39.496	6.199	6.145	18.149	6.272	2.731
Febrero	132.206	87.836	12.607	13.142	40.053	15.364	6.670	44.370	7.069	7.007	20.258	7.063	2.973
Marzo	151.749	96.456	13.751	14.664	43.953	16.679	7.409	55.293	8.421	8.696	25.148	9.369	3.659
Abril	155.531	96.415	13.139	14.608	44.368	16.823	7.477	59.116	8.593	9.371	27.321	10.127	3.704
Mayo	154.613	93.918	12.081	14.031	43.843	16.685	7.278	60.695	8.217	9.317	28.665	10.751	3.745
Junio	151.348	89.847	10.114	13.040	42.561	16.689	7.443	61.501	7.058	9.331	29.824	11.312	3.976
Julio	148.129	85.994	9.571	11.946	40.504	16.560	7.413	62.135	7.500	8.979	29.833	11.675	4.148
Agosto	145.525	83.332	8.847	11.512	39.614	16.163	7.196	62.193	7.472	8.782	29.971	11.667	4.301
Septiembre	141.812	80.835	8.958	11.089	38.019	15.702	7.067	60.977	8.164	8.467	28.634	11.356	4.356
Octubre	126.699	71.334	7.189	9.318	33.529	14.660	6.638	55.365	6.532	7.399	26.067	11.034	4.333
Noviembre	117.785	63.993	5.642	7.915	30.377	13.794	6.265	53.792	5.829	7.082	25.423	10.987	4.471
Diciembre	132.206	87.836	12.607	13.142	40.053	15.364	6.670	44.370	7.069	7.007	20.258	7.063	2.973
<b>2010</b>													
Enero	96.196	50.340	2.606	5.377	25.016	11.970	5.371	45.856	3.747	5.397	22.384	9.938	4.390
Febrero	86.811	44.358	2.279	4.400	22.344	10.764	4.571	42.453	3.390	4.586	20.872	9.439	4.166
Marzo	74.349	36.257	1.039	2.996	18.636	9.509	4.077	38.092	2.844	3.796	18.724	8.765	3.963
Abril	66.102	29.976	781	1.629	15.234	8.616	3.716	36.126	2.761	3.266	17.532	8.609	3.958
Mayo	57.388	24.255	185	440	12.229	7.905	3.496	33.133	2.379	2.829	15.890	8.117	3.918
Junio	52.629	20.928	-50	-24	10.663	7.393	2.946	31.701	2.433	2.607	14.831	7.903	3.927
Julio	46.456	18.207	-768	-249	10.003	6.729	2.492	28.249	1.212	2.269	13.878	7.035	3.855
Agosto	43.850	16.028	-1.043	-696	8.781	6.533	2.453	27.822	1.047	2.072	13.592	7.129	3.982
Septiembre	40.859	12.740	-788	-1.156	6.795	5.828	2.061	28.119	988	2.062	13.539	7.613	3.917
Octubre	29.530	5.829	-1.342	-2.228	3.248	4.592	1.559	23.701	752	1.211	10.996	7.051	3.691
Noviembre	20.855	596	-1.630	-3.140	356	3.774	1.236	20.259	496	488	9.214	6.519	3.542
Diciembre	9.999	-6.251	-2.889	-4.241	-3.211	3.201	889	16.250	-19	-416	7.312	5.947	3.426
<b>2011</b>													
Enero	7.016	-7.950	-2.583	-4.443	-4.545	3.040	581	14.966	-210	-503	6.480	5.861	3.338
Febrero	3.814	-9.842	-2.574	-4.529	-5.996	2.698	559	13.656	-186	-578	5.389	5.613	3.418
Marzo	2.003	-9.877	-2.121	-4.615	-6.436	2.622	673	11.880	-206	-995	4.143	5.440	3.498
Abril	-2.174	-9.125	-2.443	-4.436	-5.839	2.743	850	6.951	-834	-1.785	1.889	4.402	3.279
Mayo	1.215	-7.136	-1.953	-4.002	-5.186	2.775	1.230	8.351	-401	-1.466	2.050	4.621	3.547
Junio	-1.402	-7.460	-2.081	-3.864	-5.590	2.763	1.312	6.058	-737	-1.625	893	4.125	3.402
Julio	7.237	-3.013	-1.014	-3.317	-3.836	3.411	1.743	10.250	441	-1.270	2.368	5.034	3.677
Agosto	6.388	-2.878	-1.296	-3.395	-3.799	3.783	1.829	9.266	124	-1.320	1.817	4.991	3.654
Septiembre	13.563	2.431	-1.123	-2.926	-1.033	5.108	2.405	11.132	454	-1.325	2.737	5.495	3.771
Octubre	25.637	10.578	-309	-1.758	3.094	6.358	3.193	15.059	892	-575	4.393	6.165	4.184
Noviembre	23.933	11.255	-181	-1.564	3.321	6.445	3.234	12.678	722	-1.073	3.007	5.854	4.168
Diciembre	26.781	12.752	255	-1.386	3.474	6.739	3.670	14.029	673	-725	3.355	6.301	4.425
<b>2012</b>													
Enero	38.997	19.516	670	-476	6.781	7.932	4.609	19.481	1.253	98	5.620	7.507	5.003
Febrero	48.204	26.019	1.398	560	9.676	9.209	5.176	22.185	1.689	447	6.671	8.223	5.155
Marzo	48.850	26.095	1.167	486	9.655	9.344	5.443	22.755	1.484	640	7.113	8.237	5.281
Abril	52.247	26.837	1.285	783	9.542	9.636	5.591	25.410	1.630	1.009	8.205	8.861	5.705
Mayo	53.864	27.409	1.035	890	9.987	10.097	5.400	26.455	1.380	1.083	9.147	9.182	5.663
Junio	51.735	27.139	241	883	10.281	10.195	5.539	24.596	803	863	8.653	8.677	5.600
Julio	52.464	27.823	152	918	10.565	10.525	5.663	24.641	450	776	9.272	8.609	5.534
Agosto	52.264	27.917	291	815	10.728	10.394	5.689	24.347	393	896	9.223	8.359	5.476
Septiembre	51.251	27.517	21	1.261	10.522	10.203	5.510	23.734	-29	1.279	9.132	8.022	5.330
Octubre	52.329	26.750	-301	1.166	10.293	10.297	5.295	25.579	-102	1.540	10.869	8.149	5.123
Noviembre													
Diciembre													

TABLA 9. SEXO Y EDAD. Variación anual relativa. Series SISPE

PERIODO	TOTAL P.R.	HOMBRES						MUJERES					
		Total	< 25	25 - 29	30-44	45 - 54	> 55	Total	< 25	25 - 29	30-44	45 - 54	> 55
<b>2008</b>													
Enero	13,11	23,05	21,63	23,47	28,70	25,41	12,23	6,37	3,78	5,74	5,16	6,42	11,52
Febrero	15,67	28,52	26,12	31,18	36,99	29,78	13,16	7,13	5,11	7,73	6,31	6,49	10,87
Marzo	13,96	29,36	27,71	31,81	37,86	32,71	11,95	3,79	3,49	3,41	2,70	2,66	8,67
Abril	16,85	34,80	36,63	39,78	44,51	36,74	12,85	5,00	7,17	5,01	4,05	3,12	8,79
Mayo	20,42	40,11	46,24	45,11	49,01	43,15	15,91	7,33	16,19	8,17	5,92	4,85	9,19
Junio	23,21	43,72	48,13	47,99	55,30	47,05	17,00	9,68	16,71	10,97	8,54	8,27	10,21
Julio	23,97	44,09	53,59	48,78	53,55	48,27	17,12	10,68	17,60	13,07	9,65	9,43	10,21
Agosto	25,17	45,14	51,35	47,36	55,61	50,80	17,84	11,73	17,09	14,01	11,32	10,82	9,80
Septiembre	31,13	54,29	59,56	56,98	68,28	59,79	21,36	15,33	24,37	17,81	15,59	13,74	10,40
Octubre	39,73	66,37	72,38	71,51	84,07	70,93	24,76	21,11	40,44	26,92	22,00	16,45	10,61
Noviembre	45,17	73,21	80,69	79,22	91,47	77,19	28,01	24,80	51,29	32,53	25,63	18,83	11,55
Diciembre	50,70	78,24	88,16	84,52	95,75	81,49	31,36	29,17	61,77	38,44	30,43	22,99	12,64
<b>2009</b>													
Enero	49,62	76,55	79,82	84,68	94,28	80,17	30,43	28,53	53,16	37,44	30,85	21,99	11,88
Febrero	51,78	77,57	80,43	84,62	94,04	82,69	31,97	31,22	57,05	41,50	33,55	24,25	12,75
Marzo	59,76	84,11	85,24	94,96	101,68	87,27	35,68	39,71	68,38	53,44	42,53	33,04	15,79
Abril	59,91	80,96	78,11	91,13	98,38	84,03	35,39	42,07	69,40	58,04	45,70	35,23	15,79
Mayo	58,86	76,97	69,41	85,51	95,21	80,71	33,86	43,16	66,05	57,99	48,03	37,32	15,85
Junio	56,70	72,59	57,51	79,40	90,59	79,46	34,17	42,96	58,43	58,48	48,76	37,71	16,59
Julio	55,24	69,35	56,96	72,74	85,30	78,06	33,59	43,11	65,07	54,60	48,11	38,72	17,27
Agosto	52,12	63,97	50,98	65,57	78,44	72,34	31,95	41,75	61,31	49,77	46,70	37,79	17,87
Septiembre	49,07	58,63	44,92	59,13	71,63	67,45	30,96	40,36	59,69	47,40	44,27	37,13	17,93
Octubre	40,20	46,20	31,48	42,94	55,58	56,98	27,90	34,44	40,17	37,83	38,16	34,59	17,50
Noviembre	35,65	38,58	23,05	33,61	46,24	50,09	25,45	32,69	34,52	35,24	36,24	33,85	17,91
Diciembre	30,87	31,67	16,50	24,93	37,93	43,23	21,69	30,00	28,48	31,35	33,66	31,78	17,09
<b>2010</b>													
Enero	26,05	26,31	9,74	19,63	31,93	37,40	20,01	25,77	20,98	23,93	29,08	28,56	17,06
Febrero	22,40	22,06	8,06	15,35	27,04	31,71	16,60	22,77	17,42	19,19	25,88	26,08	15,85
Marzo	18,33	17,17	3,48	9,95	21,38	26,57	14,47	19,58	13,72	15,20	22,22	23,23	14,77
Abril	15,92	13,91	2,61	5,32	17,03	23,39	12,99	18,10	13,16	12,80	20,13	22,15	14,57
Mayo	13,75	11,23	0,63	1,45	13,60	21,16	12,15	16,46	11,52	11,15	17,99	20,52	14,31
Junio	12,58	9,80	-0,18	-0,08	11,91	19,61	10,08	15,49	12,71	10,31	16,30	19,13	14,05
Julio	11,16	8,67	-2,91	-0,88	11,37	17,81	8,45	13,69	6,37	8,92	15,11	16,82	13,69
Agosto	10,32	7,50	-3,98	-2,39	9,74	16,97	8,25	13,18	5,33	7,84	14,44	16,76	14,03
Septiembre	9,48	5,82	-2,73	-3,87	7,46	14,95	6,89	13,26	4,52	7,83	14,51	18,15	13,67
Octubre	6,68	2,58	-4,47	-7,18	3,46	11,37	5,12	10,97	3,30	4,49	11,65	16,42	12,69
Noviembre	4,65	0,26	-5,41	-9,98	0,37	9,13	4,00	9,28	2,18	1,80	9,64	15,00	12,03
Diciembre	2,21	-2,65	-10,09	-13,25	-3,18	7,45	2,82	7,53	-0,09	-1,55	7,64	13,76	11,68
<b>2011</b>													
Enero	1,90	-4,15	-9,65	-16,22	-5,80	9,50	2,17	8,41	-1,18	-2,23	8,42	16,84	12,97
Febrero	0,98	-4,89	-9,10	-15,80	-7,26	7,95	2,03	7,32	-0,96	-2,42	6,68	15,51	13,00
Marzo	0,49	-4,68	-7,10	-15,33	-7,38	7,33	2,39	6,11	-0,99	-3,98	4,92	14,42	13,04
Abril	-0,45	-3,72	-7,95	-13,75	-5,58	6,03	2,63	2,95	-3,51	-6,20	1,81	9,27	10,54
Mayo	0,26	-2,97	-6,58	-12,96	-5,08	6,13	3,81	3,56	-1,74	-5,20	1,97	9,69	11,33
Junio	-0,30	-3,18	-7,53	-13,13	-5,58	6,13	4,08	2,56	-3,42	-5,83	0,84	8,38	10,67
Julio	1,56	-1,32	-3,96	-11,80	-3,91	7,66	5,45	4,37	2,18	-4,59	2,24	10,30	11,49
Agosto	1,36	-1,25	-5,15	-11,97	-3,84	8,40	5,69	3,88	0,60	-4,63	1,69	10,05	11,29
Septiembre	2,88	1,05	-4,00	-10,20	-1,06	11,40	7,53	4,63	1,99	-4,67	2,56	11,09	11,58
Octubre	5,44	4,57	-1,08	-6,11	3,19	14,13	9,98	6,28	3,79	-2,04	4,17	12,33	12,77
Noviembre	5,10	4,88	-0,64	-5,52	3,44	14,29	10,07	5,31	3,11	-3,88	2,87	11,72	12,64
Diciembre	5,80	5,55	0,99	-4,99	3,56	14,59	11,32	6,04	3,24	-2,74	3,26	12,81	13,51
<b>2012</b>													
Enero	8,38	8,07	2,28	-1,45	6,56	18,04	14,31	8,71	5,80	0,35	5,66	16,78	16,61
Febrero	10,16	10,60	4,57	1,69	9,22	20,60	16,12	9,69	7,39	1,57	6,57	18,02	16,93
Marzo	10,18	10,55	3,77	1,47	9,12	20,63	16,88	9,78	6,29	2,22	6,91	17,72	17,15
Abril	10,91	11,35	4,54	2,81	9,65	19,99	16,86	10,47	7,12	3,74	7,70	17,08	16,58
Mayo	11,32	11,76	3,73	3,31	10,30	21,02	16,12	10,90	6,10	4,05	8,61	17,56	16,25
Junio	11,02	11,95	0,94	3,45	10,87	21,31	16,54	10,15	3,85	3,29	8,11	16,27	15,88
Julio	11,16	12,36	0,62	3,70	11,22	21,97	16,80	10,07	2,18	2,94	8,58	15,97	15,50
Agosto	11,00	12,31	1,22	3,26	11,28	21,29	16,73	9,81	1,89	3,30	8,42	15,29	15,21
Septiembre	10,56	11,77	0,08	4,90	10,86	20,44	16,04	9,44	-0,12	4,73	8,33	14,57	14,67
Octubre	10,53	11,05	-1,06	4,31	10,27	20,06	15,05	10,04	-0,42	5,58	9,90	14,51	13,86
Noviembre													
Diciembre													

PERIODO 2008 CNAE'93	Total P.R.	Agricultura	Industria	Construc.	Servicios	S/E anterior
Enero	246.797	2.409	19.909	30.034	185.086	9.359
Febrero	255.339	2.537	19.989	31.640	191.008	10.165
Marzo	253.924	2.357	19.724	32.958	188.336	10.549
Abril	259.611	2.068	19.953	35.086	191.558	10.946
Mayo	262.660	1.775	20.315	36.614	192.973	10.983
Junio	266.936	1.557	20.368	37.938	195.550	11.523
Julio	268.135	1.545	20.212	38.331	196.890	11.157
Agosto	279.234	1.636	21.039	40.729	204.608	11.222
Septiembre	288.972	1.819	21.801	43.152	209.877	12.323
Octubre	315.159	2.429	23.475	48.393	227.458	13.404
Noviembre	330.439	2.519	24.714	52.837	236.664	13.705
Diciembre	345.333	2.511	26.440	61.080	242.253	13.049
<b>2008 CNAE'09 (Reconstruida)</b>						
Enero	246.797	1.443	23.941	36.580	177.258	7.576
Febrero	255.339	1.517	24.269	38.394	182.951	8.208
Marzo	253.924	1.429	24.026	39.606	180.368	8.495
Abril	259.611	1.293	24.339	41.808	183.383	8.788
Mayo	262.660	1.152	24.795	43.346	184.574	8.794
Junio	266.936	1.048	24.942	44.618	187.142	9.186
Julio	268.135	1.043	24.867	44.956	188.393	8.877
Agosto	279.234	1.099	25.871	47.549	195.789	8.926
Septiembre	288.972	1.202	26.826	50.294	200.873	9.778
Octubre	315.159	1.523	29.022	56.207	217.780	10.627
Noviembre	330.439	1.582	30.455	61.003	226.526	10.873
Diciembre	345.333	1.593	32.230	69.096	232.066	10.348
<b>2009 CNAE'09</b>						
Enero	369.256	1.695	35.221	72.156	250.095	10.089
Febrero*	387.545	1.759	37.088	75.103	262.581	11.014
Marzo	405.673	1.888	38.963	77.215	274.717	12.890
Abril	415.142	1.883	39.444	77.318	282.143	14.354
Mayo	417.273	1.728	39.832	76.191	284.503	15.019
Junio	418.284	1.708	40.518	74.406	286.688	14.964
Julio	416.264	1.755	39.292	72.069	288.519	14.629
Agosto	424.759	1.796	39.724	72.542	296.063	14.634
Septiembre	430.784	1.871	40.134	73.615	299.235	15.929
Octubre	441.858	2.249	40.780	75.412	306.902	16.515
Noviembre	448.224	2.379	41.041	77.251	310.699	16.854
Diciembre	451.929	2.358	41.148	82.621	309.723	16.079
<b>2009 CNAE'09</b>						
Enero	465.452	2.438	41.770	82.912	321.707	16.625
Febrero	474.356	2.560	42.315	82.939	328.639	17.903
Marzo	480.022	2.770	42.582	82.615	332.883	19.172
Abril	481.244	2.882	42.247	81.207	334.910	19.998
Mayo	474.661	2.767	41.901	78.964	330.839	20.190
Junio	470.913	2.674	41.975	76.468	329.836	19.960
Julio	462.720	2.596	40.713	74.026	325.930	19.455
Agosto	468.609	2.595	40.784	73.690	332.260	19.280
Septiembre	471.643	2.522	40.490	72.970	334.778	20.883
Octubre	471.388	2.931	40.012	72.060	335.048	21.337
Noviembre	469.079	3.029	39.423	71.688	333.142	21.797
Diciembre	461.928	2.951	39.059	74.154	324.922	20.842
<b>2011 CNAE'09</b>						
Enero	472.468	2.929	39.530	73.306	335.305	21.398
Febrero	478.170	3.064	39.459	73.122	340.416	22.109
Marzo	482.025	3.188	39.434	73.684	342.773	22.946
Abril	479.070	3.196	39.115	74.242	339.547	22.970
Mayo	475.876	3.177	38.970	72.795	337.941	22.993
Junio	469.511	3.129	39.165	70.894	333.944	22.379
Julio	469.957	3.185	38.902	69.308	336.384	22.178
Agosto	474.997	3.094	39.355	69.206	341.914	21.428
Septiembre	485.206	3.157	40.052	70.752	348.202	23.043
Octubre	497.025	3.536	40.943	72.734	356.210	23.602
Noviembre	493.012	3.529	40.539	73.059	352.288	23.597
Diciembre	488.709	3.471	40.615	75.222	347.215	22.186
<b>2011 CNAE'09</b>						
Enero	511.465	3.677	42.195	76.260	366.525	22.808
Febrero	526.374	3.951	43.027	77.772	377.784	23.840
Marzo	530.875	4.028	43.379	77.598	381.269	24.601
Abril	531.317	3.925	43.621	77.064	382.177	24.530
Mayo	529.740	3.739	44.339	75.516	381.938	24.208
Junio	521.246	3.709	43.843	73.611	376.953	23.130
Julio	522.421	3.720	43.442	72.214	380.174	22.871
Agosto	527.261	3.659	43.717	71.825	385.729	22.331
Septiembre	536.457	3.733	44.212	72.875	391.524	24.113
Octubre	549.354	4.279	45.122	73.798	401.688	24.467
Noviembre						
Diciembre						

\* A partir de enero de 2009 clasificación según CNAE 09 Consejería de Empleo, Turismo y Cultura. Comunidad de Madrid



**TABLA 11. ACTIVIDAD ECONÓMICA. Variación mensual absoluta. Series SISPE**

PERIODO	Total P.R.	Agricultura	Industria	Construc.	Servicios	Sin empleo anterior
<b>2008 CNAE'93</b>						
Enero	17.647	149	1.040	905	14.998	555
Febrero	8.542	128	80	1.606	5.922	806
Marzo	-1.415	-180	-265	1.318	-2.672	384
Abril	5.687	-289	229	2.128	3.222	397
Mayo	3.049	-293	362	1.528	1.415	37
Junio	4.276	-218	53	1.324	2.577	540
Julio	1.199	-12	-156	393	1.340	-366
Agosto	11.099	91	827	2.398	7.718	65
Septiembre	9.738	183	762	2.423	5.269	1.101
Octubre	26.187	610	1.674	5.241	17.581	1.081
Noviembre	15.280	90	1.239	4.444	9.206	301
Diciembre	14.894	-8	1.726	8.243	5.589	-656
<b>2009 CNAE'09</b>						
Enero*	23.923	102	2.991	3.060	18.029	-259
Febrero	18.289	120	1.688	2.607	13.657	217
Marzo	18.128	129	1.875	2.112	12.136	1.876
Abril	9.469	-5	481	103	7.426	1.464
Mayo	2.131	-155	388	-1.127	2.360	665
Junio	1.011	-20	686	-1.785	2.185	-55
Julio	-2.020	47	-1.226	-2.337	1.831	-335
Agosto	8.495	41	432	473	7.544	5
Septiembre	6.025	75	410	1.073	3.172	1.295
Octubre	11.074	378	646	1.797	7.667	586
Noviembre	6.366	130	261	1.839	3.797	339
Diciembre	3.705	-21	107	5.370	-976	-775
<b>2010 CNAE'93</b>						
Enero	13.523	80	622	291	11.984	546
Febrero	8.904	122	545	27	6.932	1.278
Marzo	5.666	210	267	-324	4.244	1.269
Abril	1.222	112	-335	-1.408	2.027	826
Mayo	-6.583	-115	-346	-2.243	-4.071	192
Junio	-3.748	-93	74	-2.496	-1.003	-230
Julio	-8.193	-78	-1.262	-2.442	-3.906	-505
Agosto	5.889	-1	71	-336	6.330	-175
Septiembre	3.034	-73	-294	-720	2.518	1.603
Octubre	-255	409	-478	-910	270	454
Noviembre	-2.309	98	-589	-372	-1.906	460
Diciembre	-7.151	-78	-364	2.466	-8.220	-955
<b>2011 CNAE'93</b>						
Enero	10.540	-22	471	-848	10.383	556
Febrero	5.702	135	-71	-184	5.111	711
Marzo	3.855	124	-25	562	2.357	837
Abril	-2.955	8	-319	558	-3.226	24
Mayo	-3.194	-19	-145	-1.447	-1.606	23
Junio	-6.365	-48	195	-1.901	-3.997	-614
Julio	446	56	-263	-1.586	2.440	-201
Agosto	5.040	-91	453	-102	5.530	-750
Septiembre	10.209	63	697	1.546	6.288	1.615
Octubre	11.819	379	891	1.982	8.008	559
Noviembre	-4.013	-7	-404	325	-3.922	-5
Diciembre	-4.303	-58	76	2.163	-5.073	-1.411
<b>2012 CNAE'93</b>						
Enero	22.756	206	1.580	1.038	19.310	622
Febrero	14.909	274	832	1.512	11.259	1.032
Marzo	4.501	77	352	-174	3.485	761
Abril	442	-103	242	-534	908	-71
Mayo	-1.577	-186	718	-1.548	-239	-322
Junio	-8.494	-30	-496	-1.905	-4.985	-1.078
Julio	1.175	11	-401	-1.397	3.221	-259
Agosto	4.840	-61	275	-389	5.555	-540
Septiembre	9.196	74	495	1.050	5.795	1.782
Octubre	12.897	546	910	923	10.164	354
Noviembre						
Diciembre						

\* A partir de enero de 2009 clasificación según CNAE 09

**TABLA 12. ACTIVIDAD ECONÓMICA. Variación mensual relativa. Series SISPE**

PERIODO	Total P.R.	Agricultura	Industria	Construcción	Servicios	Sin empleo anterior
<b>2008 CNAE'93</b>						
Enero	7,70	6,59	5,51	3,11	8,82	6,30
Febrero	3,46	5,31	0,40	5,35	3,20	8,61
Marzo	-0,55	-7,09	-1,33	4,17	-1,40	3,78
Abril	2,24	-12,26	1,16	6,46	1,71	3,76
Mayo	1,17	-14,17	1,81	4,36	0,74	0,34
Junio	1,63	-12,28	0,26	3,62	1,34	4,92
Julio	0,45	-0,77	-0,77	1,04	0,69	-3,18
Agosto	4,14	5,89	4,09	6,26	3,92	0,58
Septiembre	3,49	11,19	3,62	5,95	2,58	9,81
Octubre	9,06	33,53	7,68	12,15	8,38	8,77
Noviembre	4,85	3,71	5,28	9,18	4,05	2,25
Diciembre	4,51	-0,32	6,98	15,60	2,36	-4,79
<b>2009 CNAE'09</b>						
Enero	6,93	6,43	9,28	4,43	7,77	-2,51
Febrero	4,95	4,52	5,56	4,21	5,24	1,59
Marzo	4,68	7,33	5,06	2,81	4,62	17,03
Abril	2,33	-0,26	1,23	0,13	2,70	11,36
Mayo	0,51	-8,23	0,98	-1,46	0,84	4,63
Junio	0,24	-1,16	1,72	-2,34	0,77	-0,37
Julio	-0,48	2,75	-3,03	-3,14	0,64	-2,24
Agosto	2,04	2,34	1,10	0,66	2,61	0,03
Septiembre	1,42	4,18	1,03	1,48	1,07	8,85
Octubre	2,57	20,20	1,61	2,44	2,56	3,68
Noviembre	1,44	5,78	0,64	2,44	1,24	2,05
Diciembre	0,83	-0,88	0,26	6,95	-0,31	-4,60
<b>2010 CNAE'09</b>						
Enero	2,99	3,39	1,51	0,35	3,87	3,40
Febrero	1,91	5,00	1,30	0,03	2,15	7,69
Marzo	1,19	8,20	0,63	-0,39	1,29	7,09
Abril	0,25	4,04	-0,79	-1,70	0,61	4,31
Mayo	-1,37	-3,99	-0,82	-2,76	-1,22	0,96
Junio	-0,79	-3,36	0,18	-3,16	-0,30	-1,14
Julio	-1,74	-2,92	-3,01	-3,19	-1,18	-2,53
Agosto	1,27	-0,04	0,17	-0,45	1,94	-0,90
Septiembre	0,65	-2,81	-0,72	-0,98	0,76	8,31
Octubre	-0,05	16,22	-1,18	-1,25	0,08	2,17
Noviembre	-0,49	3,34	-1,47	-0,52	-0,57	2,16
Diciembre	-1,52	-2,58	-0,92	3,44	-2,47	-4,38
<b>2011 CNAE'09</b>						
Enero	2,26	-0,90	1,13	-1,02	3,23	3,34
Febrero	1,21	4,61	-0,18	-0,25	1,52	3,32
Marzo	0,81	4,05	-0,06	0,77	0,69	3,79
Abril	-0,61	0,25	-0,81	0,76	-0,94	0,10
Mayo	-0,67	-0,59	-0,37	-1,95	-0,47	0,10
Junio	-1,34	-1,51	0,50	-2,61	-1,18	-2,67
Julio	0,09	1,79	-0,67	-2,24	0,73	-0,90
Agosto	1,07	-2,86	1,16	-0,15	1,64	-3,38
Septiembre	2,15	2,04	1,77	2,23	1,84	7,54
Octubre	2,44	12,01	2,22	2,80	2,30	2,43
Noviembre	-0,81	-0,20	-0,99	0,45	-1,10	-0,02
Diciembre	-0,87	-1,64	0,19	2,96	-1,44	-5,98
<b>2012 CNAE'09</b>						
Enero	4,82	7,03	4,00	1,42	5,76	2,91
Febrero	2,91	7,45	1,97	1,98	3,07	4,52
Marzo	0,86	1,95	0,82	-0,22	0,92	3,19
Abril	0,08	-2,56	0,56	-0,69	0,24	-0,29
Mayo	-0,30	-4,74	1,65	-2,01	-0,06	-1,31
Junio	-1,60	-0,80	-1,12	-2,52	-1,31	-4,45
Julio	0,23	0,30	-0,91	-1,90	0,85	-1,12
Agosto	0,93	-1,64	0,63	-0,54	1,46	-2,36
Septiembre	1,74	2,02	1,13	1,46	1,50	7,98
Octubre	2,40	14,63	2,06	1,27	2,60	1,47
Noviembre						
Diciembre						

\* A partir de enero de 2009 clasificación según CNAE 09

**TABLA 13. ACTIVIDAD ECONÓMICA. Variación anual absoluta. Serie SISPE**

PERIODO	Total P.R.	Agricultura	Industria	Construc.	Servicios	Sin empleo anterior
<b>2008 CNAE'93</b>						
Enero	28.596	499	-42	9.844	18.747	-452
Febrero	34.587	588	222	11.870	22.067	-160
Marzo	31.113	346	-258	13.073	18.081	-129
Abril	37.439	29	54	14.780	22.081	495
Mayo	44.534	-222	898	16.049	26.779	1.030
Junio	50.285	-405	1.440	17.158	30.068	2.024
Julio	51.846	-370	1.492	16.645	31.779	2.300
Agosto	56.151	-272	1.855	17.427	34.528	2.613
Septiembre	68.600	-176	2.936	20.558	42.203	3.079
Octubre	89.616	252	4.727	24.914	55.860	3.863
Noviembre	102.810	203	6.135	27.653	64.651	4.168
Diciembre	116.183	251	7.571	31.951	72.165	4.245
<b>2009 CNAE'09</b>						
Enero	122.459	252	11.280	35.576	72.837	2.513
Febrero	132.206	242	12.819	36.709	79.630	2.806
Marzo	151.749	459	14.937	37.609	94.349	4.395
Abril	155.531	590	15.105	35.510	98.760	5.566
Mayo	154.613	576	15.037	32.845	99.929	6.225
Junio	151.348	660	15.576	29.788	99.546	5.778
Julio	148.129	712	14.425	27.113	100.126	5.752
Agosto	145.525	697	13.853	24.993	100.274	5.708
Septiembre	141.812	669	13.308	23.321	98.362	6.151
Octubre	126.699	726	11.758	19.205	89.122	5.888
Noviembre	117.785	797	10.586	16.248	84.173	5.981
Diciembre	106.596	765	8.918	13.525	77.657	5.731
<b>2010 CNAE'09</b>						
Enero	96.196	743	6.549	10.756	71.612	6.536
Febrero	86.811	801	5.227	7.836	66.058	6.889
Marzo	74.349	882	3.619	5.400	58.166	6.282
Abril	66.102	999	2.803	3.889	52.767	5.644
Mayo	57.388	1.039	2.069	2.773	46.336	5.171
Junio	52.629	966	1.457	2.062	43.148	4.996
Julio	46.456	841	1.421	1.957	37.411	4.826
Agosto	43.850	799	1.060	1.148	36.197	4.646
Septiembre	40.859	651	356	-645	35.543	4.954
Octubre	29.530	682	-768	-3.352	28.146	4.822
Noviembre	20.855	650	-1.618	-5.563	22.443	4.943
Diciembre	9.999	593	-2.089	-8.467	15.199	4.763
<b>2011 CNAE'09</b>						
Enero	7.016	491	-2.240	-9.606	13.598	4.773
Febrero	3.814	504	-2.856	-9.817	11.777	4.206
Marzo	2.003	418	-3.148	-8.931	9.890	3.774
Abril	-2.174	314	-3.132	-6.965	4.637	2.972
Mayo	1.215	410	-2.931	-6.169	7.102	2.803
Junio	-1.402	455	-2.810	-5.574	4.108	2.419
Julio	7.237	589	-1.811	-4.718	10.454	2.723
Agosto	6.388	499	-1.429	-4.484	9.654	2.148
Septiembre	13.563	635	-438	-2.218	13.424	2.160
Octubre	25.637	605	931	674	21.162	2.265
Noviembre	23.933	500	1.116	1.371	19.146	1.800
Diciembre	26.781	520	1.556	1.068	22.293	1.344
<b>2012 CNAE'09</b>						
Enero	38.997	748	2.665	2.954	31.220	1.410
Febrero	48.204	887	3.568	4.650	37.368	1.731
Marzo	48.850	840	3.945	3.914	38.496	1.655
Abril	52.247	729	4.506	2.822	42.630	1.560
Mayo	53.864	562	5.369	2.721	43.997	1.215
Junio	51.735	580	4.678	2.717	43.009	751
Julio	52.464	535	4.540	2.906	43.790	693
Agosto	52.264	565	4.362	2.619	43.815	903
Septiembre	51.251	576	4.160	2.123	43.322	1.070
Octubre	52.329	743	4.179	1.064	45.478	865
Noviembre						
Diciembre						

\* A partir de enero de 2009 clasificación según CNAE 09

**TABLA 14. ACTIVIDAD ECONÓMICA. Variación anual relativa. Serie SISPE**

PERIODO	Total P.R.	Agricultura	Industria	Construc.	Servicios	Sin empleo anterior
<b>2008</b>						
Enero	13,11	26,13	-0,21	48,76	11,27	-4,61
Febrero	15,67	30,17	1,12	60,04	13,06	-1,55
Marzo	13,96	17,21	-1,29	65,74	10,62	-1,21
Abril	16,85	1,42	0,27	72,79	13,03	4,74
Mayo	20,42	-11,12	4,62	78,04	16,11	10,35
Junio	23,21	-20,64	7,61	82,57	18,17	21,31
Julio	23,97	-19,32	7,97	76,75	19,25	25,97
Agosto	25,17	-14,26	9,67	74,79	20,30	30,35
Septiembre	31,13	-8,82	15,56	90,99	25,17	33,31
Octubre	39,73	11,58	25,21	106,11	32,55	40,49
Noviembre	45,17	8,77	33,02	109,80	37,58	43,70
Diciembre	50,70	11,11	40,12	109,69	42,43	48,22
<b>2009</b>						
Enero	49,62	17,50	47,12	97,26	41,09	33,18
Febrero	51,78	15,98	52,82	95,61	43,53	34,19
Marzo	59,76	32,16	62,17	94,96	52,31	51,73
Abril	59,91	45,68	62,06	84,94	53,85	63,34
Mayo	58,86	50,05	60,65	75,77	54,14	70,79
Junio	56,70	63,04	62,45	66,76	53,19	62,89
Julio	55,24	68,30	58,01	60,31	53,15	64,80
Agosto	52,12	63,36	53,55	52,56	51,22	63,94
Septiembre	49,07	55,68	49,61	46,37	48,97	62,91
Octubre	40,20	47,70	40,51	34,17	40,92	55,40
Noviembre	35,65	50,35	34,76	26,64	37,16	55,01
Diciembre	30,87	48,06	27,67	19,57	33,46	55,38
<b>2010</b>						
Enero	26,05	43,83	18,59	14,91	28,63	64,78
Febrero	22,40	45,54	14,09	10,43	25,16	62,55
Marzo	18,33	46,72	9,29	6,99	21,17	48,74
Abril	15,92	53,05	7,11	5,03	18,70	39,32
Mayo	13,75	60,13	5,19	3,64	16,29	34,43
Junio	12,58	56,56	3,60	2,77	15,05	33,39
Julio	11,16	47,92	3,62	2,72	12,97	32,99
Agosto	10,32	44,49	2,67	1,58	12,23	31,75
Septiembre	9,48	34,79	0,89	-0,88	11,88	31,10
Octubre	6,68	30,32	-1,88	-4,44	9,17	29,20
Noviembre	4,65	27,32	-3,94	-7,20	7,22	29,33
Diciembre	2,21	25,15	-5,08	-10,25	4,91	29,62
<b>2011</b>						
Enero	1,51	20,14	-5,36	-11,59	4,23	28,71
Febrero	0,80	19,69	-6,75	-11,84	3,58	23,49
Marzo	0,42	15,09	-7,39	-10,81	2,97	19,68
Abril	-0,45	10,90	-7,41	-8,58	1,38	14,86
Mayo	0,26	14,82	-7,00	-7,81	2,15	13,88
Junio	-0,30	17,02	-6,69	-7,29	1,25	12,12
Julio	1,56	22,69	-4,45	-6,37	3,21	14,00
Agosto	1,36	19,23	-3,50	-6,08	2,91	11,14
Septiembre	2,88	25,18	-1,08	-3,04	4,01	10,34
Octubre	5,44	20,64	2,33	0,94	6,32	10,62
Noviembre	5,10	16,51	2,83	1,91	5,75	8,26
Diciembre	5,80	17,62	3,98	1,44	6,86	6,45
<b>2012 CNAE'09</b>						
Enero	8,25	25,54	6,74	4,03	9,31	6,59
Febrero	10,08	28,95	9,04	6,36	10,98	7,83
Marzo	10,13	26,35	10,00	5,31	11,23	7,21
Abril	10,91	22,81	11,52	3,80	12,55	6,79
Mayo	11,32	17,69	13,78	3,74	13,02	5,28
Junio	11,02	18,54	11,94	3,83	12,88	3,36
Julio	11,16	16,80	11,67	4,19	13,02	3,12
Agosto	11,00	18,26	11,08	3,78	12,81	4,21
Septiembre	10,56	18,25	10,39	3,00	12,44	4,64
Octubre	10,53	21,01	10,21	1,46	12,77	3,66
Noviembre						
Diciembre						

\* A partir de enero de 2009 clasificación según CNAE 09

Tabla 1.- CONTRATACION SEGÚN SEXO Y EDAD POR DURACIÓN Y TIPO DE JORNADA Y MODALIDAD

CONTRATACIONES		Hombres						Mujeres						
		Total	16-24	25-29	30-44	45-54	>=55	Total	16-24	25-29	30-44	45-54	>=55	
Indefinidos	Jornada completa	Indefinido ordinario	5.520	405	1.026	3.105	740	244	4.963	438	980	2.440	768	337
		Indefinido fomento empleo	439	81	154	32	127	45	347	88	155	23	63	18
		Discapacitados	45	2	4	20	15	4	22	1	3	13	3	2
		Discapacitados en CEE	12	3	1	7	1	0	12	0	3	7	2	0
		Transformaciones en indefinido	2.459	258	584	1.235	301	81	1.828	265	567	813	158	25
		<b>Total jornada completa</b>	<b>8.475</b>	<b>749</b>	<b>1.769</b>	<b>4.399</b>	<b>1.184</b>	<b>374</b>	<b>7.172</b>	<b>792</b>	<b>1.708</b>	<b>3.296</b>	<b>994</b>	<b>382</b>
	Jornada parcial	Indefinido ordinario	2.278	547	413	903	299	116	7.958	841	1.097	3.658	1.704	658
		Indefinido fomento empleo	0	0	0	0	0	0	1	0	0	0	1	0
		Discapacitados	20	0	4	8	8	0	32	3	2	17	9	1
		Discapacitados en CEE	4	2	0	2	0	0	2	0	0	0	2	0
		Transformaciones en indefinido	917	181	180	415	107	34	1.402	291	293	584	189	45
		<b>Total jornada parcial</b>	<b>3.219</b>	<b>730</b>	<b>597</b>	<b>1.328</b>	<b>414</b>	<b>150</b>	<b>9.395</b>	<b>1.135</b>	<b>1.392</b>	<b>4.259</b>	<b>1.905</b>	<b>704</b>
	Fijos discontinuos	Indefinido ordinario	623	136	108	241	108	30	1.040	163	165	395	215	102
		Indefinido fomento empleo	0	0	0	0	0	0	1	0	0	0	1	0
		Discapacitados	4	0	0	3	0	1	10	0	0	3	5	2
		Discapacitados en CEE	0	0	0	0	0	0	0	0	0	0	0	0
		Transformaciones en indefinido	20	3	0	14	3	0	85	4	9	28	33	11
		<b>Total fijos discontinuos</b>	<b>647</b>	<b>139</b>	<b>108</b>	<b>258</b>	<b>111</b>	<b>31</b>	<b>1.136</b>	<b>167</b>	<b>174</b>	<b>426</b>	<b>254</b>	<b>115</b>
<b>Total indefinidos</b>		<b>12.341</b>	<b>1.618</b>	<b>2.474</b>	<b>5.985</b>	<b>1.709</b>	<b>555</b>	<b>17.703</b>	<b>2.094</b>	<b>3.274</b>	<b>7.981</b>	<b>3.153</b>	<b>1.201</b>	
Temporales	Jornada completa	Obra o servicio	23.376	2.986	4.185	11.505	3.559	1.141	12.351	2.529	2.878	4.970	1.519	455
		Eventual circunstancias produ	14.597	2.017	2.975	7.376	1.752	477	11.735	1.859	2.231	5.496	1.727	422
		Interinidad	2.885	417	654	1.336	355	123	4.578	690	960	2.001	740	187
		Discapacitados temporal	64	2	2	30	27	3	20	3	2	11	2	2
		Temporal discapacitados en C	0	0	0	0	0	0	0	0	0	0	0	0
		Relevo	108	17	21	48	20	2	60	5	21	23	10	1
		Sust. Jubilación 64 años	43	5	6	24	4	4	65	2	3	23	28	9
		Prácticas	517	221	235	54	5	2	515	221	239	53	2	0
		Formación	219	163	53	2	1	0	210	144	64	2	0	0
		Otros temporales	169	37	37	78	12	5	79	24	24	24	6	1
		<b>Total jornada completa</b>	<b>41.978</b>	<b>5.865</b>	<b>8.168</b>	<b>20.453</b>	<b>5.735</b>	<b>1.757</b>	<b>29.613</b>	<b>5.477</b>	<b>6.422</b>	<b>12.603</b>	<b>4.034</b>	<b>1.077</b>
	Jornada parcial	Obra o servicio	14.415	3.602	3.090	5.773	1.465	485	20.941	5.250	4.586	7.403	2.788	914
		Eventual circunstancias produ	12.110	3.218	2.473	4.945	1.159	315	15.006	4.300	3.051	5.568	1.661	426
		Interinidad	1.000	235	225	415	108	17	3.729	534	538	1.566	880	211
		Temporal discapacitados	35	5	8	12	10	0	75	10	4	34	18	9
		Temporal discapacitados en C	0	0	0	0	0	0	0	0	0	0	0	0
		Jubilación parcial	311	0	1	3	3	304	192	0	0	1	1	190
		Relevo	59	5	12	29	13	0	122	14	14	54	28	12
Otros temporales		0	0	0	0	0	0	0	0	0	0	0	0	
<b>Total jornada parcial</b>	<b>28.015</b>	<b>7.116</b>	<b>5.837</b>	<b>11.182</b>	<b>2.759</b>	<b>1.121</b>	<b>40.201</b>	<b>10.180</b>	<b>8.249</b>	<b>14.634</b>	<b>5.376</b>	<b>1.762</b>		
<b>Total temporales</b>		<b>69.993</b>	<b>12.981</b>	<b>14.005</b>	<b>31.635</b>	<b>8.494</b>	<b>2.878</b>	<b>69.814</b>	<b>15.657</b>	<b>14.671</b>	<b>27.237</b>	<b>9.410</b>	<b>2.839</b>	
<b>TOTAL</b>		<b>82.334</b>	<b>14.599</b>	<b>16.479</b>	<b>37.620</b>	<b>10.203</b>	<b>3.433</b>	<b>87.517</b>	<b>17.751</b>	<b>17.945</b>	<b>35.218</b>	<b>12.563</b>	<b>4.040</b>	

Tabla 2.- CONTRATACION SEGÚN ACTIVIDAD ECONOMICA POR SEXO Y MODALIDAD

CONTRATACIONES	TOTAL	AGRICULTURA		INDUSTRIA					CONSTRUCCIO
		A	B	C	D	E	F		
Ambos sexos	Indefinido ordinario	22.382	38	20	636	18	10	666	
	Indefinido fomento empleo	788	3	0	49	2	2	42	
	Discapacitados	133	0	0	12	0	0	5	
	Discapacitados en CEE	30	0	0	10	0	0	0	
	<b>Subtotal indefinidos</b>	<b>23.333</b>	<b>41</b>	<b>20</b>	<b>707</b>	<b>20</b>	<b>12</b>	<b>713</b>	
	Obra o servicio	71.083	246	4	1.309	10	66	8.273	
	Event. circuns. producción	53.448	228	5	2.046	7	215	1.176	
	Interinidad	12.192	6	0	255	6	292	65	
	Temporal discapacitados	194	0	0	2	0	0	6	
	Temporal discapacitados en CEE	0	0	0	0	0	0	0	
	Jubilación parcial	503	0	1	60	0	12	25	
	Relevo	349	0	0	22	1	9	15	
	Jubilación 64 años	108	0	0	5	0	0	1	
	Prácticas	1.253	2	1	104	2	23	32	
	Formación	429	0	0	26	0	0	19	
Otros contratos	248	1	0	1	0	0	2		
<b>Subtotal temporal</b>	<b>139.807</b>	<b>483</b>	<b>11</b>	<b>3.830</b>	<b>26</b>	<b>617</b>	<b>9.614</b>		
Conversión en indefinido	6.711	7	4	413	5	20	377		
<b>Total ambos sexos</b>	<b>169.851</b>	<b>531</b>	<b>35</b>	<b>4.950</b>	<b>51</b>	<b>649</b>	<b>10.704</b>		
Hombres	Indefinido ordinario	8.421	27	16	426	8	8	546	
	Indefinido fomento empleo	439	3	0	34	2	1	34	
	Discapacitados	69	0	0	10	0	0	4	
	Discapacitados en CEE	16	0	0	6	0	0	0	
	<b>Subtotal indefinidos</b>	<b>8.945</b>	<b>30</b>	<b>16</b>	<b>476</b>	<b>10</b>	<b>9</b>	<b>584</b>	
	Obra o servicio	37.791	213	4	1.018	10	57	7.988	
	Event. circuns. producción	26.707	189	4	1.399	5	174	938	
	Interinidad	3.885	3	0	177	1	264	36	
	Temporal discapacitados	99	0	0	2	0	0	3	
	Temporal discapacitados en CEE	0	0	0	0	0	0	0	
	Jubilación parcial	311	0	1	52	0	12	22	
	Relevo	167	0	0	19	1	8	12	
	Jubilación 64 años	43	0	0	5	0	0	1	
	Prácticas	602	2	0	54	1	13	18	
	Formación	219	0	0	19	0	0	13	
Otros contratos	169	1	0	1	0	0	2		
<b>Subtotal temporal</b>	<b>69.993</b>	<b>408</b>	<b>9</b>	<b>2.746</b>	<b>18</b>	<b>528</b>	<b>9.033</b>		
Conversión en indefinido	3.396	5	3	297	1	17	330		
<b>Total hombres</b>	<b>82.334</b>	<b>443</b>	<b>28</b>	<b>3.519</b>	<b>29</b>	<b>554</b>	<b>9.947</b>		
Mujeres	Indefinido ordinario	13.961	11	4	210	10	2	120	
	Indefinido fomento empleo	349	0	0	15	0	1	8	
	Discapacitados	64	0	0	2	0	0	1	
	Discapacitados en CEE	14	0	0	4	0	0	0	
	<b>Subtotal indefinidos</b>	<b>14.388</b>	<b>11</b>	<b>4</b>	<b>231</b>	<b>10</b>	<b>3</b>	<b>129</b>	
	Obra o servicio	33.292	33	0	291	0	9	285	
	Event. circuns. producción	26.741	39	1	647	2	41	238	
	Interinidad	8.307	3	0	78	5	28	29	
	Temporal discapacitados	95	0	0	0	0	0	3	
	Temporal discapacitados en CEE	0	0	0	0	0	0	0	
	Jubilación parcial	192	0	0	8	0	0	3	
	Relevo	182	0	0	3	0	1	3	
	Jubilación 64 años	65	0	0	0	0	0	0	
	Prácticas	651	0	1	50	1	10	14	
	Formación	210	0	0	7	0	0	6	
Otros contratos	79	0	0	0	0	0	0		
<b>Subtotal temporal</b>	<b>69.814</b>	<b>75</b>	<b>2</b>	<b>1.084</b>	<b>8</b>	<b>89</b>	<b>581</b>		
Conversión en indefinido	3.315	2	1	116	4	3	47		
<b>Total mujeres</b>	<b>87.517</b>	<b>88</b>	<b>7</b>	<b>1.431</b>	<b>22</b>	<b>95</b>	<b>757</b>		

A.- Agricultura, ganadería, sicultura y pesca

B.- Industrias extractivas

C.- Industrias manufactureras

D.- Suministro de energía eléctrica, gas, vapor y aire acondicionado

E.- Suministro de agua, actividades de saneamiento, gestión de residuos y descontaminación

F.- Construcción

Tabla 2.- CONTRATACION SEGÚN ACTIVIDAD ECONOMICA POR SEXO Y EDAD

CONTRATACIONES	SERVICIOS														
	G	H	I	J	K	L	M	N	O	P	Q	R	S	T	U
<b>Ambos sexos</b>															
Indefinido ordinario	3.057	697	2.551	1.413	311	175	1.371	993	23	1.498	393	389	429	7.683	11
Indefinido fomento emplec	181	40	136	68	11	26	104	32	0	21	22	9	30	10	0
Discapacitados	23	6	9	8	2	2	11	39	0	2	8	1	4	1	0
Discapacitados en CEE	0	0	0	0	0	0	2	15	0	0	3	0	0	0	0
<b>Subtotal indefinidos</b>	<b>3.261</b>	<b>743</b>	<b>2.696</b>	<b>1.489</b>	<b>324</b>	<b>203</b>	<b>1.488</b>	<b>1.079</b>	<b>23</b>	<b>1.521</b>	<b>426</b>	<b>399</b>	<b>463</b>	<b>7.694</b>	<b>11</b>
Obra o servicio	2.096	1.276	3.669	4.475	267	95	5.989	22.035	330	10.275	1.333	5.013	1.237	2.826	259
Event. circuns. producción	7.440	2.574	7.802	1.188	292	197	1.704	23.056	178	1.148	1.772	1.440	920	56	4
Interinidad	1.103	552	879	150	89	37	281	3.628	256	978	3.104	170	191	148	2
Temporal discapacitados	15	4	7	2	0	0	6	54	0	13	58	0	27	0	0
Temporal discapacitados en	0	0	0	0	0	0	0	0	0	0	0	0	0	0	0
Jubilación parcial	87	48	32	13	4	0	17	37	36	64	51	2	12	2	0
Relevo	50	24	18	6	1	0	4	28	38	64	60	2	6	1	0
Jubilación 64 años	6	0	4	0	0	0	3	11	43	11	23	0	1	0	0
Prácticas	95	40	19	101	25	13	526	27	5	144	67	5	22	0	0
Formación	177	3	115	4	1	0	33	7	1	7	6	2	28	0	0
Otros contratos	70	0	1	31	1	1	3	1	0	8	4	44	74	6	0
<b>Subtotal temporal</b>	<b>11.139</b>	<b>4.521</b>	<b>12.546</b>	<b>5.970</b>	<b>680</b>	<b>343</b>	<b>8.566</b>	<b>48.884</b>	<b>887</b>	<b>12.712</b>	<b>6.478</b>	<b>6.678</b>	<b>2.518</b>	<b>3.039</b>	<b>265</b>
Conversión en indefinido	1.635	246	1.129	307	125	56	519	705	6	261	478	146	244	25	3
<b>Total ambos sexos</b>	<b>16.035</b>	<b>5.510</b>	<b>16.371</b>	<b>7.766</b>	<b>1.129</b>	<b>602</b>	<b>10.573</b>	<b>50.668</b>	<b>916</b>	<b>14.494</b>	<b>7.382</b>	<b>7.223</b>	<b>3.225</b>	<b>10.758</b>	<b>279</b>
<b>Hombres</b>															
Indefinido ordinario	1.623	615	1.336	948	148	103	713	517	11	502	98	225	136	410	5
Indefinido fomento emplec	103	38	72	41	6	16	39	19	0	5	3	4	10	9	0
Discapacitados	16	5	5	3	2	0	6	12	0	0	4	0	1	1	0
Discapacitados en CEE	0	0	0	0	0	0	0	10	0	0	0	0	0	0	0
<b>Subtotal indefinidos</b>	<b>1.742</b>	<b>658</b>	<b>1.413</b>	<b>992</b>	<b>156</b>	<b>119</b>	<b>758</b>	<b>558</b>	<b>11</b>	<b>507</b>	<b>105</b>	<b>229</b>	<b>147</b>	<b>420</b>	<b>5</b>
Obra o servicio	1.184	1.103	1.736	2.609	91	55	2.430	11.508	153	3.636	310	2.925	455	201	105
Event. circuns. producción	3.147	1.775	3.849	692	103	89	640	11.821	74	376	342	769	281	39	1
Interinidad	359	370	232	68	31	15	97	1.267	81	177	469	63	61	113	1
Temporal discapacitados	6	4	5	2	0	0	1	24	0	6	28	0	18	0	0
Temporal discapacitados en	0	0	0	0	0	0	0	0	0	0	0	0	0	0	0
Jubilación parcial	59	45	20	12	2	0	9	18	21	18	10	1	7	2	0
Relevo	30	20	10	5	0	0	2	13	10	19	14	0	3	1	0
Jubilación 64 años	5	0	1	0	0	0	0	6	16	1	7	0	1	0	0
Prácticas	51	22	8	59	13	6	258	14	3	60	11	1	8	0	0
Formación	93	3	57	3	0	0	15	5	1	2	1	1	6	0	0
Otros contratos	39	0	1	19	0	1	2	0	0	3	0	34	65	1	0
<b>Subtotal temporal</b>	<b>4.973</b>	<b>3.342</b>	<b>5.919</b>	<b>3.469</b>	<b>240</b>	<b>166</b>	<b>3.454</b>	<b>24.676</b>	<b>359</b>	<b>4.298</b>	<b>1.192</b>	<b>3.794</b>	<b>905</b>	<b>357</b>	<b>107</b>
Conversión en indefinido	828	178	560	165	60	21	237	328	1	99	92	87	70	15	2
<b>Total hombres</b>	<b>7.543</b>	<b>4.178</b>	<b>7.892</b>	<b>4.626</b>	<b>456</b>	<b>306</b>	<b>4.449</b>	<b>25.562</b>	<b>371</b>	<b>4.904</b>	<b>1.389</b>	<b>4.110</b>	<b>1.122</b>	<b>792</b>	<b>114</b>
<b>Mujeres</b>															
Indefinido ordinario	1.434	82	1.215	465	163	72	658	476	12	996	295	164	293	7.273	6
Indefinido fomento emplec	78	2	64	27	5	10	65	13	0	16	19	5	20	1	0
Discapacitados	7	1	4	5	0	2	5	27	0	2	4	1	3	0	0
Discapacitados en CEE	0	0	0	0	0	0	2	5	0	0	3	0	0	0	0
<b>Subtotal indefinidos</b>	<b>1.519</b>	<b>85</b>	<b>1.283</b>	<b>497</b>	<b>168</b>	<b>84</b>	<b>730</b>	<b>521</b>	<b>12</b>	<b>1.014</b>	<b>321</b>	<b>170</b>	<b>316</b>	<b>7.274</b>	<b>6</b>
Obra o servicio	912	173	1.933	1.866	176	40	3.559	10.527	177	6.639	1.023	2.088	782	2.625	154
Event. circuns. producción	4.293	799	3.953	496	189	108	1.064	11.235	104	772	1.430	671	639	17	3
Interinidad	744	182	647	82	58	22	184	2.361	175	801	2.635	107	130	35	1
Temporal discapacitados	9	0	2	0	0	0	5	30	0	7	30	0	9	0	0
Temporal discapacitados en	0	0	0	0	0	0	0	0	0	0	0	0	0	0	0
Jubilación parcial	28	3	12	1	2	0	8	19	15	46	41	1	5	0	0
Relevo	20	4	8	1	1	0	2	15	28	45	46	2	3	0	0
Jubilación 64 años	1	0	3	0	0	0	3	5	27	10	16	0	0	0	0
Prácticas	44	18	11	42	12	7	268	13	2	84	56	4	14	0	0
Formación	84	0	58	1	1	0	18	2	0	5	5	1	22	0	0
Otros contratos	31	0	0	12	1	0	1	1	0	5	4	10	9	5	0
<b>Subtotal temporal</b>	<b>6.166</b>	<b>1.179</b>	<b>6.627</b>	<b>2.501</b>	<b>440</b>	<b>177</b>	<b>5.112</b>	<b>24.208</b>	<b>528</b>	<b>8.414</b>	<b>5.286</b>	<b>2.884</b>	<b>1.613</b>	<b>2.682</b>	<b>158</b>
Conversión en indefinido	807	68	569	142	65	35	282	377	5	162	386	59	174	10	1
<b>Total mujeres</b>	<b>8.492</b>	<b>1.332</b>	<b>8.479</b>	<b>3.140</b>	<b>673</b>	<b>296</b>	<b>6.124</b>	<b>25.106</b>	<b>545</b>	<b>9.590</b>	<b>5.993</b>	<b>3.113</b>	<b>2.103</b>	<b>9.966</b>	<b>165</b>

G.- Comercio al por mayor y al por menor; reparación de vehículos de motor y motocicletas  
H.- Transporte y almacenamiento  
I.- Hostelería  
J.- Información y comunicaciones  
K.- Actividades financieras y de seguros  
L.- Actividades inmobiliarias  
M.- Actividades profesionales, científicas y técnicas  
N.- Actividades administrativas y servicios auxiliares  
O.- Administración pública y defensa; Seguridad  
P.- Educación  
Q.- Actividades sanitarias y de servicios sociales  
R.- Actividades artísticas, recreativas y de entretenimiento  
S.- Otros servicios  
T.- Actividades de los hogares como empleadores  
U.- Actividades de organizaciones y organismos

Tabla 3.- CONTRATACION SEGÚN SUBGRUPO DE OCUPACION POR SEXO Y MODALIDAD

CONTRATACIONES		TOTAL	A	B	C	D	E	F	G	H
Ambos sexos	Indefinido ordinario	22.382	498	1.288	1.631	1.909	1.079	801	3.630	760
	Indefinido fomento empleo	788	14	16	58	125	76	94	182	51
	Discapacitados	133	2	4	3	10	22	10	10	12
	Discapacitados en CEE	30	0	0	0	2	3	0	2	1
	<b>Subtotal indefinidos</b>	<b>23.333</b>	<b>514</b>	<b>1.308</b>	<b>1.692</b>	<b>2.046</b>	<b>1.180</b>	<b>905</b>	<b>3.824</b>	<b>824</b>
	Obra o servicio	71.083	82	7.350	6.555	10.357	2.362	4.671	11.892	3.444
	Event. circuns. producción	53.448	69	1.348	913	4.561	2.470	2.764	17.104	2.886
	Interinidad	12.192	15	1.510	378	720	833	735	1.220	2.137
	Temporal discapacitados	194	3	3	4	4	11	25	18	15
	Temporal discapacitados en C	0	0	0	0	0	0	0	0	0
	Jubilación parcial	503	12	60	21	76	48	16	54	34
	Relevo	349	5	64	22	53	23	14	33	29
	Jubilación 64 años	108	1	10	8	15	7	5	10	14
	Prácticas	1.253	1	196	612	185	137	28	8	52
	Formación	429	0	0	5	13	33	26	239	27
	Otros contratos	248	5	8	40	184	0	1	0	3
<b>Subtotal temporal</b>	<b>139.807</b>	<b>193</b>	<b>10.549</b>	<b>8.558</b>	<b>16.168</b>	<b>5.924</b>	<b>8.285</b>	<b>30.578</b>	<b>8.641</b>	
Conversión en indefinido	6.711	38	360	403	715	604	490	1.711	467	
<b>Total ambos sexos</b>	<b>169.851</b>	<b>745</b>	<b>12.217</b>	<b>10.653</b>	<b>18.929</b>	<b>7.708</b>	<b>9.680</b>	<b>36.113</b>	<b>9.932</b>	
Hombres	Indefinido ordinario	8.421	345	389	1.070	1.221	436	267	1.865	222
	Indefinido fomento empleo	439	9	3	43	79	30	24	81	23
	Discapacitados	69	2	3	2	4	14	3	6	6
	Discapacitados en CEE	16	0	0	0	2	0	0	0	0
	<b>Subtotal indefinidos</b>	<b>8.945</b>	<b>356</b>	<b>395</b>	<b>1.115</b>	<b>1.306</b>	<b>480</b>	<b>294</b>	<b>1.952</b>	<b>251</b>
	Obra o servicio	37.791	53	2.602	3.614	5.473	1.053	1.366	5.976	881
	Event. circuns. producción	26.707	42	410	466	2.613	1.067	819	7.753	760
	Interinidad	3.885	4	283	124	287	298	159	384	428
	Temporal discapacitados	99	3	0	2	3	7	18	6	11
	Temporal discapacitados en C	0	0	0	0	0	0	0	0	0
	Jubilación parcial	311	11	15	14	57	22	8	33	12
	Relevo	167	2	14	10	29	8	5	16	8
	Jubilación 64 años	43	1	1	1	8	1	0	7	2
	Prácticas	602	1	67	307	117	61	8	3	7
	Formación	219	0	0	3	9	14	6	115	3
	Otros contratos	169	5	3	28	131	0	0	0	0
<b>Subtotal temporal</b>	<b>69.993</b>	<b>122</b>	<b>3.395</b>	<b>4.569</b>	<b>8.727</b>	<b>2.531</b>	<b>2.389</b>	<b>14.293</b>	<b>2.112</b>	
Conversión en indefinido	3.396	23	107	206	436	217	130	794	143	
<b>Total hombres</b>	<b>82.334</b>	<b>501</b>	<b>3.897</b>	<b>5.890</b>	<b>10.469</b>	<b>3.228</b>	<b>2.813</b>	<b>17.039</b>	<b>2.506</b>	
Mujeres	Indefinido ordinario	13.961	153	899	561	688	643	534	1.765	538
	Indefinido fomento empleo	349	5	13	15	46	46	70	101	28
	Discapacitados	64	0	1	1	6	8	7	4	6
	Discapacitados en CEE	14	0	0	0	0	3	0	2	1
	<b>Subtotal indefinidos</b>	<b>14.388</b>	<b>158</b>	<b>913</b>	<b>577</b>	<b>740</b>	<b>700</b>	<b>611</b>	<b>1.872</b>	<b>573</b>
	Obra o servicio	33.292	29	4.748	2.941	4.884	1.309	3.305	5.916	2.563
	Event. circuns. producción	26.741	27	938	447	1.948	1.403	1.945	9.351	2.126
	Interinidad	8.307	11	1.227	254	433	535	576	836	1.709
	Temporal discapacitados	95	0	3	2	1	4	7	12	4
	Temporal discapacitados en C	0	0	0	0	0	0	0	0	0
	Jubilación parcial	192	1	45	7	19	26	8	21	22
	Relevo	182	3	50	12	24	15	9	17	21
	Jubilación 64 años	65	0	9	7	7	6	5	3	12
	Prácticas	651	0	129	305	68	76	20	5	45
	Formación	210	0	0	2	4	19	20	124	24
	Otros contratos	79	0	5	12	53	0	1	0	3
<b>Subtotal temporal</b>	<b>69.814</b>	<b>71</b>	<b>7.154</b>	<b>3.989</b>	<b>7.441</b>	<b>3.393</b>	<b>5.896</b>	<b>16.285</b>	<b>6.529</b>	
Conversión en indefinido	3.315	15	253	197	279	387	360	917	324	
<b>Total mujeres</b>	<b>87.517</b>	<b>244</b>	<b>8.320</b>	<b>4.763</b>	<b>8.460</b>	<b>4.480</b>	<b>6.867</b>	<b>19.074</b>	<b>7.426</b>	

A.- Directores y gerentes.

B.- Técnicos y profesionales científicos e intelectuales de la

C.- Otros técnicos y profesionales científicos e intelectuales

D.- Técnicos y profesionales de apoyo

E.- Empleados de oficina que no atienden al público

F.- Empleados de oficina que atienden al público

G.- Trabajadores de los servicios de restauración y comercio



Tabla 3.- CONTRATACION SEGÚN SUBGRUPO DE OCUPACION POR SEXO Y MODALIDAD

CONTRATACIONES		I	J	K	L	M	N	O	P	Q
Ambos sexos	Indefinido ordinario	134	21	335	381	146	623	8.724	420	2
	Indefinido fomento empleo	3	2	22	42	7	40	41	15	0
	Discapacitados	3	0	2	4	1	4	40	6	0
	Discapacitados en CEE	0	0	0	4	2	0	7	9	0
	<b>Subtotal indefinidos</b>	<b>140</b>	<b>23</b>	<b>359</b>	<b>431</b>	<b>156</b>	<b>667</b>	<b>8.812</b>	<b>450</b>	<b>2</b>
	Obra o servicio	998	158	5.440	2.167	1.322	1.081	7.846	5.352	6
	Event. circuns. producción	418	70	559	1.433	771	1.555	8.666	7.860	1
	Interinidad	202	26	60	174	73	240	3.117	752	0
	Temporal discapacitados	7	1	2	2	2	8	83	6	0
	Temporal discapacitados en CEE	0	0	0	0	0	0	0	0	0
	Jubilación parcial	3	4	16	39	13	39	49	19	0
	Relevo	0	3	16	21	4	13	38	11	0
	Jubilación 64 años	1	0	5	4	0	3	21	4	0
	Prácticas	0	0	0	19	9	2	4	0	0
	Formación	0	1	25	40	4	1	14	1	0
	Otros contratos	1	0	0	0	0	0	6	0	0
<b>Subtotal temporal</b>	<b>1.630</b>	<b>263</b>	<b>6.123</b>	<b>3.899</b>	<b>2.198</b>	<b>2.942</b>	<b>19.844</b>	<b>14.005</b>	<b>7</b>	
Conversión en indefinido	69	21	217	284	98	210	682	341	1	
<b>Total ambos sexos</b>	<b>1.839</b>	<b>307</b>	<b>6.699</b>	<b>4.614</b>	<b>2.452</b>	<b>3.819</b>	<b>29.338</b>	<b>14.796</b>	<b>10</b>	
Hombres	Indefinido ordinario	107	19	332	356	97	607	732	355	1
	Indefinido fomento empleo	3	2	22	36	7	39	24	14	0
	Discapacitados	3	0	2	4	0	4	11	5	0
	Discapacitados en CEE	0	0	0	2	0	0	5	7	0
	<b>Subtotal indefinidos</b>	<b>113</b>	<b>21</b>	<b>356</b>	<b>398</b>	<b>104</b>	<b>650</b>	<b>772</b>	<b>381</b>	<b>1</b>
	Obra o servicio	606	152	5.341	1.934	1.150	1.036	2.293	4.260	1
	Event. circuns. producción	254	67	522	1.206	576	1.473	2.929	5.749	1
	Interinidad	127	21	47	154	53	223	720	573	0
	Temporal discapacitados	2	1	2	2	1	8	28	5	0
	Temporal discapacitados en CEE	0	0	0	0	0	0	0	0	0
	Jubilación parcial	3	4	15	39	10	38	13	17	0
	Relevo	0	3	15	21	3	13	12	8	0
	Jubilación 64 años	1	0	5	4	0	3	5	4	0
	Prácticas	0	0	0	18	8	2	3	0	0
	Formación	0	1	23	33	2	1	8	1	0
	Otros contratos	1	0	0	0	0	0	1	0	0
<b>Subtotal temporal</b>	<b>994</b>	<b>249</b>	<b>5.970</b>	<b>3.411</b>	<b>1.803</b>	<b>2.797</b>	<b>6.012</b>	<b>10.617</b>	<b>2</b>	
Conversión en indefinido	50	19	209	259	77	201	242	282	1	
<b>Total hombres</b>	<b>1.157</b>	<b>289</b>	<b>6.535</b>	<b>4.068</b>	<b>1.984</b>	<b>3.648</b>	<b>7.026</b>	<b>11.280</b>	<b>4</b>	
Mujeres	Indefinido ordinario	27	2	3	25	49	16	7.992	65	1
	Indefinido fomento empleo	0	0	0	6	0	1	17	1	0
	Discapacitados	0	0	0	0	1	0	29	1	0
	Discapacitados en CEE	0	0	0	2	2	0	2	2	0
	<b>Subtotal indefinidos</b>	<b>27</b>	<b>2</b>	<b>3</b>	<b>33</b>	<b>52</b>	<b>17</b>	<b>8.040</b>	<b>69</b>	<b>1</b>
	Obra o servicio	392	6	99	233	172	45	5.553	1.092	5
	Event. circuns. producción	164	3	37	227	195	82	5.737	2.111	0
	Interinidad	75	5	13	20	20	17	2.397	179	0
	Temporal discapacitados	5	0	0	0	1	0	55	1	0
	Temporal discapacitados en CEE	0	0	0	0	0	0	0	0	0
	Jubilación parcial	0	0	1	0	3	1	36	2	0
	Relevo	0	0	1	0	1	0	26	3	0
	Jubilación 64 años	0	0	0	0	0	0	16	0	0
	Prácticas	0	0	0	1	1	0	1	0	0
	Formación	0	0	2	7	2	0	6	0	0
	Otros contratos	0	0	0	0	0	0	5	0	0
<b>Subtotal temporal</b>	<b>636</b>	<b>14</b>	<b>153</b>	<b>488</b>	<b>395</b>	<b>145</b>	<b>13.832</b>	<b>3.388</b>	<b>5</b>	
Conversión en indefinido	19	2	8	25	21	9	440	59	0	
<b>Total mujeres</b>	<b>682</b>	<b>18</b>	<b>164</b>	<b>546</b>	<b>468</b>	<b>171</b>	<b>22.312</b>	<b>3.516</b>	<b>6</b>	

H.- Trabajadores de los servicios de salud y el cuidado de personas

I.- Trabajadores de los servicios de protección y seguridad

J.- Trabaj. Cualific. del sector agrícola, ganadero, forestal y pesquero

K.- Trabaj. Cualific. de la construcción, excepto operadores de máquinas

L.- Trabaj. cualif. de industrias manufactureras, excep, operadores de instalaciones

M.- Operadores de instalaciones y maquinarias fijas y

N.- Conductores y operadores de maquinaria móvil.

O.- Trabajadores no cualificados en servicios

P.- Peones de agricul., pesca, construcc., ind.manufact

Q.- Ocupaciones militares

Tabla 4.- CONTRATACION SEGÚN DURACION POR SEXO Y MODALIDAD

CONTRATACIONES		Total	< de 6 días	6-15 días	16-30 días	31-60 días	61-90 días	91-180 días	mas de 180	Indeterminado	Indefinido
Ambos sexos	Indefinido ordinario	22.382									22.382
	Indefinido fomento empleo	788									788
	Discapacitados	133									133
	Discapacitados en CEE	30									30
	<b>Subtotal indefinidos</b>	<b>23.333</b>									<b>23.333</b>
	Obra o servicio	71.083	10.415	1.360	638	524	1.020	888	3.315	52.923	0
	Event. circuns. producción	53.448	20.009	4.813	4.389	3.324	10.864	8.378	1.636	35	0
	Interinidad	12.192	1.177	1.060	1.091	434	208	358	95	7.769	0
	Temporal discapacitados	194	0	0	1	0	1	4	188	0	0
	Temporal discapacitados en CE	0	0	0	0	0	0	0	0	0	0
	Jubilación parcial	503	5	0	0	0	0	3	434	61	0
	Relevo	349	1	1	3	0	3	7	334	0	0
	Jubilación 64 años	108	0	0	1	0	0	1	76	30	0
	Prácticas	1.253	0	0	0	0	1	615	637	0	0
	Formación	429	1	0	0	0	0	98	330	0	0
	Otros contratos	248	22	13	4	1	3	99	89	17	0
	<b>Subtotal temporal</b>	<b>139.807</b>	<b>31.630</b>	<b>7.247</b>	<b>6.127</b>	<b>4.283</b>	<b>12.100</b>	<b>10.451</b>	<b>7.134</b>	<b>60.835</b>	<b>0</b>
Conversión en indefinido	6.711	0	0	0	0	0	0	0	0	6.711	
<b>Total ambos sexos</b>	<b>169.851</b>	<b>31.630</b>	<b>7.247</b>	<b>6.127</b>	<b>4.283</b>	<b>12.100</b>	<b>10.451</b>	<b>7.134</b>	<b>60.835</b>	<b>30.044</b>	
Hombres	Indefinido ordinario	8.421	0	0	0	0	0	0	0	0	8.421
	Indefinido fomento empleo	439	0	0	0	0	0	0	0	0	439
	Discapacitados	69	0	0	0	0	0	0	0	0	69
	Discapacitados en CEE	16	0	0	0	0	0	0	0	0	16
	<b>Subtotal indefinidos</b>	<b>8.945</b>	<b>0</b>	<b>0</b>	<b>0</b>	<b>0</b>	<b>0</b>	<b>0</b>	<b>0</b>	<b>0</b>	<b>8.945</b>
	Obra o servicio	37.791	5.653	667	281	233	459	424	1.323	28.751	0
	Event. circuns. producción	26.707	10.635	2.436	1.996	1.535	5.532	3.815	743	15	0
	Interinidad	3.885	320	374	452	152	67	93	29	2.398	0
	Temporal discapacitados	99	0	0	0	0	0	3	96	0	0
	Temporal discapacitados en CE	0	0	0	0	0	0	0	0	0	0
	Jubilación parcial	311	4	0	0	0	0	2	283	22	0
	Relevo	167	0	1	2	0	2	4	158	0	0
	Jubilación 64 años	43	0	0	1	0	0	1	27	14	0
	Prácticas	602	0	0	0	0	1	284	317	0	0
	Formación	219	0	0	0	0	0	53	166	0	0
	Otros contratos	169	18	10	1	0	3	57	74	6	0
	<b>Subtotal temporal</b>	<b>69.993</b>	<b>16.630</b>	<b>3.488</b>	<b>2.733</b>	<b>1.920</b>	<b>6.064</b>	<b>4.736</b>	<b>3.216</b>	<b>31.206</b>	<b>0</b>
Conversión en indefinido	3.396	0	0	0	0	0	0	0	0	3.396	
<b>Total hombres</b>	<b>82.334</b>	<b>16.630</b>	<b>3.488</b>	<b>2.733</b>	<b>1.920</b>	<b>6.064</b>	<b>4.736</b>	<b>3.216</b>	<b>31.206</b>	<b>12.341</b>	
Mujeres	Indefinido ordinario	13.961	0	0	0	0	0	0	0	0	13.961
	Indefinido fomento empleo	349	0	0	0	0	0	0	0	0	349
	Discapacitados	64	0	0	0	0	0	0	0	0	64
	Discapacitados en CEE	14	0	0	0	0	0	0	0	0	14
	<b>Subtotal indefinidos</b>	<b>14.388</b>	<b>0</b>	<b>0</b>	<b>0</b>	<b>0</b>	<b>0</b>	<b>0</b>	<b>0</b>	<b>0</b>	<b>14.388</b>
	Obra o servicio	33.292	4.762	693	357	291	561	464	1.992	24.172	0
	Event. circuns. producción	26.741	9.374	2.377	2.393	1.789	5.332	4.563	893	20	0
	Interinidad	8.307	857	686	639	282	141	265	66	5.371	0
	Temporal discapacitados	95	0	0	1	0	1	1	92	0	0
	Temporal discapacitados en CE	0	0	0	0	0	0	0	0	0	0
	Jubilación parcial	192	1	0	0	0	0	1	151	39	0
	Relevo	182	1	0	1	0	1	3	176	0	0
	Jubilación 64 años	65	0	0	0	0	0	0	49	16	0
	Prácticas	651	0	0	0	0	0	331	320	0	0
	Formación	210	1	0	0	0	0	45	164	0	0
	Otros contratos	79	4	3	3	1	0	42	15	11	0
	<b>Subtotal temporal</b>	<b>69.814</b>	<b>15.000</b>	<b>3.759</b>	<b>3.394</b>	<b>2.363</b>	<b>6.036</b>	<b>5.715</b>	<b>3.918</b>	<b>29.629</b>	<b>0</b>
Conversión en indefinido	3.315	0	0	0	0	0	0	0	0	3.315	
<b>Total mujeres</b>	<b>87.517</b>	<b>15.000</b>	<b>3.759</b>	<b>3.394</b>	<b>2.363</b>	<b>6.036</b>	<b>5.715</b>	<b>3.918</b>	<b>29.629</b>	<b>17.703</b>	

Tabla 5.- CONTRATACION SEGÚN GRUPOS DE EDAD POR SEXO Y MODALIDAD

CONTRATACIONES		Total	16 - 19	20 - 24	25 - 29	30 - 34	35 - 39	40 - 44	45 - 49	50 - 54	55 - 59	>=60
Ambos sexos	Indefinido ordinario	22.382	360	2.170	3.789	4.079	3.584	3.079	2.241	1.593	956	531
	Indefinido fomento empleo	788	18	151	309	52	2	1	125	67	48	15
	Discapacitados	133	0	6	13	15	23	26	25	15	9	1
	Discapacitados en CEE	30	1	4	4	8	7	1	2	3	0	0
	<b>Subtotal indefinidos</b>	<b>23.333</b>	<b>379</b>	<b>2.331</b>	<b>4.115</b>	<b>4.154</b>	<b>3.616</b>	<b>3.107</b>	<b>2.393</b>	<b>1.678</b>	<b>1.013</b>	<b>547</b>
	Obra o servicio	71.083	1.837	12.530	14.739	12.296	9.881	7.474	5.749	3.582	1.909	1.086
	Event. circuns. producción	53.448	1.490	9.904	10.730	9.765	8.015	5.605	3.958	2.341	1.203	437
	Interinidad	12.192	173	1.703	2.377	2.064	1.820	1.434	1.273	810	390	148
	Temporal discapacitados	194	4	16	16	24	35	28	32	25	11	3
	Temporal discapacitados en CI	0	0	0	0	0	0	0	0	0	0	0
	Jubilación parcial	503	0	0	1	1	1	2	1	3	3	491
	Relevo	349	1	40	68	44	62	48	39	32	10	5
	Jubilación 64 años	108	0	7	9	7	18	22	16	16	10	3
	Prácticas	1.253	12	553	558	85	27	8	6	2	1	1
	Formación	429	97	210	117	3	0	1	1	0	0	0
	Otros contratos	248	14	47	61	50	28	24	13	5	2	4
	<b>Subtotal temporal</b>	<b>#####</b>	<b>3.628</b>	<b>25.010</b>	<b>28.676</b>	<b>24.339</b>	<b>19.887</b>	<b>14.646</b>	<b>11.088</b>	<b>6.816</b>	<b>3.539</b>	<b>2.178</b>
	Conversión en indefinido	6.711	80	922	1.633	1.300	1.031	758	502	289	134	62
	<b>Total ambos sexos</b>	<b>#####</b>	<b>4.087</b>	<b>28.263</b>	<b>34.424</b>	<b>29.793</b>	<b>24.534</b>	<b>18.511</b>	<b>13.983</b>	<b>8.783</b>	<b>4.686</b>	<b>2.787</b>
Hombres	Indefinido ordinario	8.421	175	913	1.547	1.726	1.447	1.076	722	425	246	144
	Indefinido fomento empleo	439	11	70	154	30	1	1	74	53	33	12
	Discapacitados	69	0	2	8	6	11	14	16	7	4	1
	Discapacitados en CEE	16	1	4	1	5	3	1	1	0	0	0
	<b>Subtotal indefinidos</b>	<b>8.945</b>	<b>187</b>	<b>989</b>	<b>1.710</b>	<b>1.767</b>	<b>1.462</b>	<b>1.092</b>	<b>813</b>	<b>485</b>	<b>283</b>	<b>157</b>
	Obra o servicio	37.791	864	5.724	7.275	7.013	5.919	4.346	3.134	1.890	1.004	622
	Event. circuns. producción	26.707	673	4.562	5.448	5.203	4.239	2.879	1.831	1.080	576	216
	Interinidad	3.885	60	592	879	714	589	448	292	171	105	35
	Temporal discapacitados	99	1	6	10	12	16	14	24	13	1	2
	Temporal discapacitados en CI	0	0	0	0	0	0	0	0	0	0	0
	Jubilación parcial	311	0	0	1	1	1	1	1	2	0	304
	Relevo	167	1	21	33	21	34	22	18	15	0	2
	Jubilación 64 años	43	0	5	6	3	10	11	2	2	4	0
	Prácticas	602	5	267	263	41	13	5	4	2	1	1
	Formación	219	65	98	53	1	0	1	1	0	0	0
	Otros contratos	169	10	27	37	38	21	19	8	4	1	4
	<b>Subtotal temporal</b>	<b>69.993</b>	<b>1.679</b>	<b>11.302</b>	<b>14.005</b>	<b>13.047</b>	<b>10.842</b>	<b>7.746</b>	<b>5.315</b>	<b>3.179</b>	<b>1.692</b>	<b>1.186</b>
	Conversión en indefinido	3.396	37	405	764	692	564	408	269	142	78	37
	<b>Total hombres</b>	<b>82.334</b>	<b>1.903</b>	<b>12.696</b>	<b>16.479</b>	<b>15.506</b>	<b>12.868</b>	<b>9.246</b>	<b>6.397</b>	<b>3.806</b>	<b>2.053</b>	<b>1.380</b>
Mujeres	Indefinido ordinario	13.961	185	1.257	2.242	2.353	2.137	2.003	1.519	1.168	710	387
	Indefinido fomento empleo	349	7	81	155	22	1	0	51	14	15	3
	Discapacitados	64	0	4	5	9	12	12	9	8	5	0
	Discapacitados en CEE	14	0	0	3	3	4	0	1	3	0	0
	<b>Subtotal indefinidos</b>	<b>14.388</b>	<b>192</b>	<b>1.342</b>	<b>2.405</b>	<b>2.387</b>	<b>2.154</b>	<b>2.015</b>	<b>1.580</b>	<b>1.193</b>	<b>730</b>	<b>390</b>
	Obra o servicio	33.292	973	6.806	7.464	5.283	3.962	3.128	2.615	1.692	905	464
	Event. circuns. producción	26.741	817	5.342	5.282	4.562	3.776	2.726	2.127	1.261	627	221
	Interinidad	8.307	113	1.111	1.498	1.350	1.231	986	981	639	285	113
	Temporal discapacitados	95	3	10	6	12	19	14	8	12	10	1
	Temporal discapacitados en CI	0	0	0	0	0	0	0	0	0	0	0
	Jubilación parcial	192	0	0	0	0	0	1	0	1	3	187
	Relevo	182	0	19	35	23	28	26	21	17	10	3
	Jubilación 64 años	65	0	2	3	4	8	11	14	14	6	3
	Prácticas	651	7	286	295	44	14	3	2	0	0	0
	Formación	210	32	112	64	2	0	0	0	0	0	0
	Otros contratos	79	4	20	24	12	7	5	5	1	1	0
	<b>Subtotal temporal</b>	<b>69.814</b>	<b>1.949</b>	<b>13.708</b>	<b>14.671</b>	<b>11.292</b>	<b>9.045</b>	<b>6.900</b>	<b>5.773</b>	<b>3.637</b>	<b>1.847</b>	<b>992</b>
	Conversión en indefinido	3.315	43	517	869	608	467	350	233	147	56	25
	<b>Total mujeres</b>	<b>87.517</b>	<b>2.184</b>	<b>15.567</b>	<b>17.945</b>	<b>14.287</b>	<b>11.666</b>	<b>9.265</b>	<b>7.586</b>	<b>4.977</b>	<b>2.633</b>	<b>1.407</b>

Tabla 6.- CONTRATACION SEGÚN NIVEL FORMATIVO POR SEXO Y MODALIDAD

CONTRATACIONES		Total	NF1	NF2	NF3	NF4	NF5	NF6	NF7	NF8	NF9	NF10
Ambos sexos	Indefinido ordinario	22.382	1.081	2.533	1.323	35	4.247	1.846	3.941	3.544	603	3.229
	Indefinido fomento empleo	788	21	95	14	4	178	102	210	133	31	0
	Discapacitados	133	13	21	5	0	39	9	33	12	1	0
	Discapacitados en CEE	30	0	10	0	0	13	1	4	2	0	0
	<b>Subtotal indefinidos</b>	<b>23.333</b>	<b>1.115</b>	<b>2.659</b>	<b>1.342</b>	<b>39</b>	<b>4.477</b>	<b>1.958</b>	<b>4.188</b>	<b>3.691</b>	<b>635</b>	<b>3.229</b>
	Obra o servicio	71.083	4.808	5.876	2.480	37	15.032	7.458	22.719	9.855	1.689	1.129
	Event. circuns. producción	53.448	3.717	5.983	3.673	25	13.476	6.338	15.263	4.523	450	0
	Interinidad	12.192	976	1.174	589	7	2.909	2.033	2.066	2.243	195	0
	Temporal discapacitados	194	27	44	24	0	44	23	17	12	3	0
	Temporal discapacitados en CEE	0	0	0	0	0	0	0	0	0	0	0
	Jubilación parcial	503	65	75	23	0	106	32	107	80	15	0
	Relevo	349	23	21	13	0	54	57	61	107	13	0
	Jubilación 64 años	108	0	11	6	0	21	31	17	20	2	0
	Prácticas	1.253	0	5	2	1	8	173	18	892	154	0
	Formación	429	22	68	36	0	179	25	87	11	1	0
	Otros contratos	248	10	56	10	0	32	24	67	42	7	0
	<b>Subtotal temporal</b>	<b>139.807</b>	<b>9.648</b>	<b>13.313</b>	<b>6.856</b>	<b>70</b>	<b>31.861</b>	<b>16.194</b>	<b>40.422</b>	<b>17.785</b>	<b>2.529</b>	<b>1.129</b>
	Conversión en indefinido	6.711	422	434	249	0	2.010	871	1.458	1.126	141	0
	<b>Total ambos sexos</b>	<b>169.851</b>	<b>11.185</b>	<b>16.406</b>	<b>8.447</b>	<b>109</b>	<b>38.348</b>	<b>19.023</b>	<b>46.068</b>	<b>22.602</b>	<b>3.305</b>	<b>4.358</b>
Hombres	Indefinido ordinario	8.421	488	919	323	9	1.754	881	1.792	1.856	296	103
	Indefinido fomento empleo	439	17	57	12	3	107	53	107	67	16	0
	Discapacitados	69	3	8	4	0	23	5	18	7	1	0
	Discapacitados en CEE	16	0	5	0	0	7	0	4	0	0	0
	<b>Subtotal indefinidos</b>	<b>8.945</b>	<b>508</b>	<b>989</b>	<b>339</b>	<b>12</b>	<b>1.891</b>	<b>939</b>	<b>1.921</b>	<b>1.930</b>	<b>313</b>	<b>103</b>
	Obra o servicio	37.791	3.167	3.837	1.514	20	8.933	4.163	11.633	3.889	596	39
	Event. circuns. producción	26.707	1.995	3.056	2.090	8	7.193	3.354	7.104	1.741	166	0
	Interinidad	3.885	229	431	274	1	1.068	531	754	537	60	0
	Temporal discapacitados	99	11	20	18	0	25	13	7	3	2	0
	Temporal discapacitados en CEE	0	0	0	0	0	0	0	0	0	0	0
	Jubilación parcial	311	43	50	15	0	88	11	64	30	10	0
	Relevo	167	15	12	8	0	37	29	30	34	2	0
	Jubilación 64 años	43	0	4	2	0	13	12	7	4	1	0
	Prácticas	602	0	3	2	1	4	91	6	428	67	0
	Formación	219	14	46	23	0	93	5	34	3	1	0
	Otros contratos	169	8	31	9	0	25	16	45	31	4	0
	<b>Subtotal temporal</b>	<b>69.993</b>	<b>5.482</b>	<b>7.490</b>	<b>3.955</b>	<b>30</b>	<b>17.479</b>	<b>8.225</b>	<b>19.684</b>	<b>6.700</b>	<b>909</b>	<b>39</b>
	Conversión en indefinido	3.396	246	244	141	0	1.143	417	659	479	67	0
	<b>Total hombres</b>	<b>82.334</b>	<b>6.236</b>	<b>8.723</b>	<b>4.435</b>	<b>42</b>	<b>20.513</b>	<b>9.581</b>	<b>22.264</b>	<b>9.109</b>	<b>1.289</b>	<b>142</b>
Mujeres	Indefinido ordinario	13.961	593	1.614	1.000	26	2.493	965	2.149	1.688	307	3.126
	Indefinido fomento empleo	349	4	38	2	1	71	49	103	66	15	0
	Discapacitados	64	10	13	1	0	16	4	15	5	0	0
	Discapacitados en CEE	14	0	5	0	0	6	1	0	2	0	0
	<b>Subtotal indefinidos</b>	<b>14.388</b>	<b>607</b>	<b>1.670</b>	<b>1.003</b>	<b>27</b>	<b>2.586</b>	<b>1.019</b>	<b>2.267</b>	<b>1.761</b>	<b>322</b>	<b>3.126</b>
	Obra o servicio	33.292	1.641	2.039	966	17	6.099	3.295	11.086	5.966	1.093	1.090
	Event. circuns. producción	26.741	1.722	2.927	1.583	17	6.283	2.984	8.159	2.782	284	0
	Interinidad	8.307	747	743	315	6	1.841	1.502	1.312	1.706	135	0
	Temporal discapacitados	95	16	24	6	0	19	10	10	9	1	0
	Temporal discapacitados en CEE	0	0	0	0	0	0	0	0	0	0	0
	Jubilación parcial	192	22	25	8	0	18	21	43	50	5	0
	Relevo	182	8	9	5	0	17	28	31	73	11	0
	Jubilación 64 años	65	0	7	4	0	8	19	10	16	1	0
	Prácticas	651	0	2	0	0	4	82	12	464	87	0
	Formación	210	8	22	13	0	86	20	53	8	0	0
	Otros contratos	79	2	25	1	0	7	8	22	11	3	0
	<b>Subtotal temporal</b>	<b>69.814</b>	<b>4.166</b>	<b>5.823</b>	<b>2.901</b>	<b>40</b>	<b>14.382</b>	<b>7.969</b>	<b>20.738</b>	<b>11.085</b>	<b>1.620</b>	<b>1.090</b>
	Conversión en indefinido	3.315	176	190	108	0	867	454	799	647	74	0
	<b>Total mujeres</b>	<b>87.517</b>	<b>4.949</b>	<b>7.683</b>	<b>4.012</b>	<b>67</b>	<b>17.835</b>	<b>9.442</b>	<b>23.804</b>	<b>13.493</b>	<b>2.016</b>	<b>4.216</b>

NF 1 Sin estudios

NF 2 E.Primarios o equiv

NF 3 Certificado Escolaridad

NF 4 F.P.I o equiv.

NF 5 Graduado esc. o equiv.

NF 6 F.P.II o equiv.

NF 7 ESO/Bachiller o equivalente

NF 8 Tit. Universitaria G.M.

NF 9 Tit. Universitaria G.S.

NF10 Desconocido

**Tabla 7.- CONTRATACION REGISTRADA POR COMUNIDADES AUTONOMAS**

OCTUBRE	DATOS ABSOLUTOS MES	CONTRATACIONES				
		Indefinidos			Temporales	
		Absoluto	% Total CCAA	% Total Nacional	Absoluto	% total
Andalucía	333.140	13.713	4,12%	10,50%	319.427	95,88%
Aragón	37.934	3.591	9,47%	2,75%	34.343	90,53%
Asturias	23.308	1.983	8,51%	1,52%	21.325	91,49%
Baleares	25.699	3.320	12,92%	2,54%	22.379	87,08%
Canarias	56.727	5.651	9,96%	4,33%	51.076	90,04%
Cantabria	14.813	1.279	8,63%	0,98%	13.534	91,37%
Castilla la Mancha	54.852	3.682	6,71%	2,82%	51.170	93,29%
Castilla - León	68.939	6.265	9,09%	4,80%	62.674	90,91%
Cataluña	209.010	26.340	12,60%	20,16%	182.670	87,40%
Comunidad Valenciana	139.578	13.158	9,43%	10,07%	126.420	90,57%
Extremadura	51.921	2.558	4,93%	1,96%	49.363	95,07%
Galicia	69.540	5.939	8,54%	4,55%	63.601	91,46%
Madrid	169.851	30.044	17,69%	23,00%	139.807	82,31%
Murcia	57.595	4.827	8,38%	3,70%	52.768	91,62%
Navarra	20.399	1.562	7,66%	1,20%	18.837	92,34%
País Vasco	73.010	5.516	7,56%	4,22%	67.494	92,44%
Rioja, La	17.239	868	5,04%	0,66%	16.371	94,96%
Ceuta	1.331	148	11,12%	0,11%	1.183	88,88%
Melilla	1.624	134	8,25%	0,10%	1.490	91,75%
Extranjero	663	54	8,14%	0,04%	609	91,86%
<b>TOTAL NACIONAL</b>	<b>1.427.173</b>	<b>130.632</b>	<b>6,15%</b>	<b>100%</b>	<b>1.296.541</b>	<b>90,85%</b>

Tabla 8.- CONTRATACION EXTRANJEROS SEGÚN NACIONALIDAD

CONTRATACIONES		GRUPOS DE EDAD						SECTORES			
		Total	<25	25-29	30-44	45-54	>=55	Agricult. y Pesca	Industria	Construc. c.	Servicios
Ambos sexos	Espacio Económico	12.509	1.364	2.305	6.753	1.642	445	78	356	1.586	10.489
	Resto Europa	2.657	207	338	1.366	581	165	4	47	317	2.289
	Africa oriental	32	2	7	23	0	0	0	0	0	32
	Africa central	157	25	31	90	8	3	0	3	14	140
	Africa	2.257	286	421	1.296	210	44	38	76	415	1.728
	Africa meridional	14	0	3	11	0	0	0	0	1	13
	Africa occidental	930	58	132	644	89	7	27	26	133	744
	Caribe	1.859	273	317	972	244	53	1	19	119	1.720
	América central	584	28	137	349	62	8	0	7	13	564
	América del norte	218	20	49	83	39	27	1	1	0	216
	América del sur	14.019	1.350	2.409	7.728	2.105	427	15	234	1.348	12.422
	Asia occidental	202	35	30	96	30	11	0	1	5	196
	Asia oriental	1.642	394	305	714	203	26	0	91	14	1.537
	Asia central-	419	53	54	261	46	5	0	7	12	400
	Asia sudoriental	571	44	79	327	89	32	2	2	2	565
	Oceanía	37	1	13	14	7	2	0	0	2	35
	Otros	36	2	8	14	9	3	0	1	2	33
	<b>Total</b>	<b>38.143</b>	<b>4.142</b>	<b>6.638</b>	<b>20.741</b>	<b>5.364</b>	<b>1.258</b>	<b>166</b>	<b>871</b>	<b>3.983</b>	<b>33.123</b>
Hombres	Espacio Económico	5.690	600	1.058	3.254	598	180	65	244	1.524	3.857
	Resto Europa	778	73	97	453	135	20	2	34	301	441
	Africa oriental	26	2	5	19	0	0	0	0	0	26
	Africa central	88	7	18	58	5	0	0	1	12	75
	Africa	1.534	153	288	948	123	22	36	75	407	1.016
	Africa meridional	5	0	1	4	0	0	0	0	1	4
	Africa occidental	739	47	96	530	61	5	27	22	132	558
	Caribe	889	138	134	486	107	24	1	12	106	770
	América central	165	6	44	104	9	2	0	3	11	151
	América del norte	91	8	16	40	16	11	1	0	0	90
	América del sur	5.967	619	954	3.379	864	151	13	169	1.296	4.489
	Asia occidental	80	19	20	35	3	3	0	1	5	74
	Asia oriental	1.012	210	181	463	139	19	0	53	13	946
	Asia central-	373	44	47	236	42	4	0	6	12	355
	Asia sudoriental	219	21	30	131	30	7	1	2	0	216
	Oceanía	16	0	3	9	2	2	0	0	2	14
	Otros	15	0	3	5	6	1	0	1	1	13
	<b>Total</b>	<b>17.687</b>	<b>1.947</b>	<b>2.995</b>	<b>10.154</b>	<b>2.140</b>	<b>451</b>	<b>146</b>	<b>623</b>	<b>3.823</b>	<b>13.095</b>
Mujeres	Espacio Económico	6.819	764	1.247	3.499	1.044	265	13	112	62	6.632
	Resto Europa	1.879	134	241	913	446	145	2	13	16	1.848
	Africa oriental	6	0	2	4	0	0	0	0	0	6
	Africa central	69	18	13	32	3	3	0	2	2	65
	Africa	723	133	133	348	87	22	2	1	8	712
	Africa meridional	9	0	2	7	0	0	0	0	0	9
	Africa occidental	191	11	36	114	28	2	0	4	1	186
	Caribe	970	135	183	486	137	29	0	7	13	950
	América central	419	22	93	245	53	6	0	4	2	413
	América del norte	127	12	33	43	23	16	0	1	0	126
	América del sur	8.052	731	1.455	4.349	1.241	276	2	65	52	7.933
	Asia occidental	122	16	10	61	27	8	0	0	0	122
	Asia oriental	630	184	124	251	64	7	0	38	1	591
	Asia central-	46	9	7	25	4	1	0	1	0	45
	Asia sudoriental	352	23	49	196	59	25	1	0	2	349
	Oceanía	21	1	10	5	5	0	0	0	0	21
	Otros	21	2	5	9	3	2	0	0	1	20
	<b>Total</b>	<b>20.456</b>	<b>2.195</b>	<b>3.643</b>	<b>10.587</b>	<b>3.224</b>	<b>807</b>	<b>20</b>	<b>248</b>	<b>160</b>	<b>20.028</b>

Tabla 9.- SERIES CONTRATOS SEGUN MODALIDAD

CONTRATACIONES	Ambos sexos			Hombres			Mujeres			
	Total	indefinido	Temporale	Total	indefinido	Temporale	Total	indefinido	Temporale	
	Enero	216.330	49.496	166.834	115.444	26.800	88.644	100.886	22.696	78.190
	Febrero	201.917	41.131	160.786	107.826	21.536	86.290	94.091	19.595	74.496
	Marzo	227.566	45.918	181.648	119.573	23.966	95.607	107.993	21.952	86.041
	Abril	190.056	38.882	151.174	99.181	20.461	78.720	90.875	18.421	72.454
	Mayo	206.306	39.854	166.452	107.159	20.805	86.354	99.147	19.049	80.098
	Junio	220.506	39.835	180.671	115.508	21.094	94.414	104.998	18.741	86.257
	Julio	236.616	39.892	196.724	122.916	21.656	101.260	113.700	18.236	95.464
	Agosto	164.871	28.472	136.399	87.108	15.042	72.066	77.763	13.430	64.333
	Septiembre	216.936	42.996	173.940	107.936	21.020	86.916	109.000	21.976	87.024
	Octubre	253.697	49.016	204.681	126.034	25.075	100.959	127.663	23.941	103.722
	Noviembre	238.664	47.888	190.776	122.352	25.265	97.087	116.312	22.623	93.689
	Diciembre	177.234	30.968	146.266	85.743	16.042	69.701	91.491	14.926	76.565
2.008	Enero	202.950	41.550	161.400	105.241	22.150	83.091	97.709	19.400	78.309
	Febrero	199.609	42.066	157.543	103.427	22.342	81.085	96.182	19.724	76.458
	Marzo	175.546	37.939	137.607	89.948	19.995	69.953	85.598	17.944	67.654
	Abril	202.600	42.492	160.108	103.155	22.483	80.672	99.445	20.009	79.436
	Mayo	176.382	34.816	141.566	90.855	18.842	72.013	85.527	15.974	69.553
	Junio	189.571	33.537	156.034	99.202	18.007	81.195	90.369	15.530	74.839
	Julio	207.729	34.455	173.274	108.521	19.068	89.453	99.208	15.387	83.821
	Agosto	124.299	21.828	102.471	65.708	11.816	53.892	58.591	10.012	48.579
	Septiembre	191.501	38.319	153.182	93.301	18.659	74.642	98.200	19.660	78.540
	Octubre	205.116	38.777	166.339	99.162	19.381	79.781	105.954	19.396	86.558
	Noviembre	155.469	27.193	128.276	77.651	14.491	63.160	77.818	12.702	65.116
	Diciembre	136.471	21.846	114.625	65.879	11.709	54.170	70.592	10.137	60.455
2.009	Enero	134.419	24.737	109.682	69.671	13.498	56.173	64.748	11.239	53.509
	Febrero	127.268	24.280	102.988	67.363	13.126	54.237	59.905	11.154	48.751
	Marzo	127.892	24.649	103.243	67.266	13.484	53.782	60.626	11.165	49.461
	Abril	120.005	21.580	98.425	63.395	11.961	51.434	56.610	9.619	46.991
	Mayo	123.801	20.251	103.550	66.473	11.107	55.366	57.328	9.144	48.184
	Junio	146.341	20.775	125.566	79.411	11.717	67.694	66.930	9.058	57.872
	Julio	164.031	21.514	142.517	87.641	12.423	75.218	76.390	9.091	67.299
	Agosto	103.430	13.488	89.942	55.812	7.646	48.166	47.618	5.842	41.776
	Septiembre	161.950	26.110	135.840	79.837	12.825	67.012	82.113	13.285	68.828
	Octubre	167.066	25.328	141.738	82.229	13.242	68.987	84.837	12.086	72.751
	Noviembre	148.245	21.552	126.693	77.779	11.624	66.155	70.466	9.928	60.538
	Diciembre	135.939	18.019	117.920	68.599	10.081	58.518	67.340	7.938	59.402
2.010	Enero	118.480	19.820	98.660	62.734	11.196	51.538	55.746	8.624	47.122
	Febrero	123.706	21.253	102.453	66.497	11.870	54.627	57.209	9.383	47.826
	Marzo	140.884	23.547	117.337	75.028	12.939	62.089	65.856	10.608	55.248
	Abril	128.552	20.854	107.698	68.967	11.760	57.207	59.585	9.094	50.491
	Mayo	146.661	21.778	124.883	79.151	12.300	66.851	67.510	9.478	58.032
	Junio	155.903	19.680	136.223	85.654	11.351	74.303	70.249	8.329	61.920
	Julio	164.436	19.682	144.754	88.953	11.522	77.431	75.483	8.160	67.323
	Agosto	112.877	13.295	99.582	62.541	7.572	54.969	50.336	5.723	44.613
	Septiembre	167.778	25.019	142.759	84.801	12.645	72.156	82.977	12.374	70.603
	Octubre	164.446	24.049	140.397	83.792	12.829	70.963	80.654	11.220	69.434
	Noviembre	155.260	23.024	132.236	82.575	13.021	69.554	72.685	10.003	62.682
	Diciembre	135.739	19.905	115.834	69.902	10.976	58.926	65.837	8.929	56.908
2.011	Enero	131.597	21.113	110.484	71.440	12.401	59.039	110.484	8.712	51.445
	Febrero	121.481	19.877	101.604	66.310	11.141	55.169	101.604	8.736	46.435
	Marzo	140.361	23.768	116.593	76.152	13.523	62.629	116.593	10.245	53.964
	Abril	126.675	19.875	106.800	67.832	11.331	56.501	106.800	8.544	50.299
	Mayo	153.761	20.949	132.812	82.393	11.697	70.696	132.812	9.252	62.116
	Junio	155.805	19.160	136.645	85.147	11.227	73.920	136.645	7.933	62.725
	Julio	161.374	18.538	142.836	86.270	10.730	75.540	142.836	7.808	67.296
	Agosto	119.151	13.750	105.401	65.890	8.181	57.709	105.401	5.569	47.692
	Septiembre	168.997	22.797	146.200	85.611	11.661	73.950	146.200	11.136	72.250
	Octubre	165.461	20.924	144.537	83.556	11.292	72.264	144.537	9.632	72.273
	Noviembre	149.716	18.924	130.792	78.287	10.702	67.585	130.792	8.222	63.207
	Diciembre	132.828	15.095	117.733	68.978	8.616	60.362	117.733	6.479	57.371
2.012	Enero	120.193	17.145	103.048	63.862	9.917	53.945	103.048	7.228	49.103
	Febrero	119.478	16.606	102.872	64.284	9.381	54.903	102.872	7.225	47.969
	Marzo	126.128	21.003	105.125	68.130	11.910	56.220	105.125	9.093	48.905
	Abril	120.544	19.269	101.275	63.739	10.611	53.128	101.275	8.658	48.147
	Mayo	135.402	19.424	115.978	73.273	10.916	62.357	115.978	8.508	53.621
	Junio	148.465	18.711	129.754	80.844	10.494	70.350	129.754	8.217	59.404
	Julio	156.607	18.800	137.807	83.078	10.583	72.495	137.807	8.217	65.312
	Agosto	101.146	12.556	88.590	55.879	7.212	48.667	88.590	5.344	39.923
	Septiembre	140.093	21.279	118.814	70.630	10.817	59.813	118.814	10.462	59.001
	Octubre	169.851	30.044	139.807	82.334	12.341	69.993	139.807	17.703	69.814
	Noviembre	0	0	0	0	0	0	0	0	0
	Diciembre	0	0	0	0	0	0	0	0	0

# Boletín informativo de paro registrado y contratos de trabajo

*Octubre 2012*

Boletín mensual de paro registrado y contratos de trabajo, que contiene series de datos desde SISPE 1996-2005 y el propio Boletín creado en 2006, hasta la actualidad. Más información actualizada en el portal web institucional [www.madrid.org](http://www.madrid.org).