

Boletín informativo de paro registrado y contratos de trabajo

Noviembre 2012



CONSEJERÍA DE EMPLEO, TURISMO Y CULTURA

Consejera de Empleo, Turismo y Cultura

Excma. Sra. Dña. Ana Isabel Mariño Ortega

Viceconsejero de Empleo

Ilmo. Sr. D. Jesús Valverde Bocanegra

Director General de Estrategia y Fomento de Empleo

Ilmo. Sr. D. Valentín Bote Álvarez-Carrasco

Subdirectora General de Cualificación y Políticas de Empleo

Cristina Olías de Lima Gete

Jefe de Área Observatorio de Empleo

Antonio Hernando Sánchez

Equipo técnico editorial

Federico Leal Rodriguez

Manuela Porras Carrasco

© Comunidad de Madrid

Edita: **Dirección General de Estrategia y Fomento de Empleo de la Consejería de Empleo, Turismo y Cultura.**

Vía Lusitana, 21. 28025 Madrid.

observatorio.empleo@madrid.org

www.madrid.org

Formato de edición: archivo electrónico

Edición: **11/2012**

Editado en España - Published in Spain

Índice

Paro registrado

Contratos registrados

Tablas paro registrado

Tablas contratos registrados

NOTA PREVIA

Introducción de la nueva Clasificación Nacional de Ocupaciones 2011.

Desde enero de 2011 se han adecuando las ocupaciones a la nueva Clasificación Nacional de Ocupaciones (CNO-11) publicada por el Real Decreto 1591/2010, de 26 de noviembre.

Esta nueva clasificación, que entró en vigor el pasado 1 de enero de 2011, es un sistema de codificación que tiene por objeto el tratamiento de la información sobre ocupaciones de una manera uniforme a efectos estadísticos. Surge de la adaptación de la antigua CNO-94 a la Clasificación Internacional Uniforme de Ocupaciones de 2008 producida por la Oficina Internacional de Trabajo (OIT).

A partir de enero de 2011, y conforme a los datos estadísticos del año anterior, se ha realizado la adecuación de la CNO-94 a la nueva CNO-11. Esto ha sido posible mediante la conversión de la tabla de ocupaciones de los Servicios Públicos de Empleo de las Comunidades y el Servicio Público de Empleo Estatal a la nueva clasificación. De este modo se han calculado las variaciones intermensuales e interanuales.

Esta clasificación, con fines puramente estadísticos, nos permite hacer comparaciones de estudios ocupacionales tanto a nivel nacional como internacional.

Otras publicaciones del Área Observatorio de Empleo

[Mercado de Trabajo en las localidades madrileñas](#)

[Principales Indicadores del Mercado de Trabajo](#)

[Boletín de Afiliación a la Seguridad Social](#)

[Boletín Informativo Paro Registrado y Contratos](#)

[Informe Paro Registrado por Localidades](#)

[Boletín de Trabajadores Extranjeros](#)

[Informe Paro y Contratos. Incorpora datos nacionales](#)

[EPA. Mercado de Trabajo. Informe Primeros Datos](#)

[Discapacidad y Empleo en la Comunidad de Madrid](#)

[Boletín Informativo personas con discapacidad. Paro y Contratos](#)

[Egresados Universitarios. Inserción laboral de los titulados en 2006 y 2007 en las universidades públicas de la Comunidad de Madrid](#)

Paro registrado

1. Claves del mes

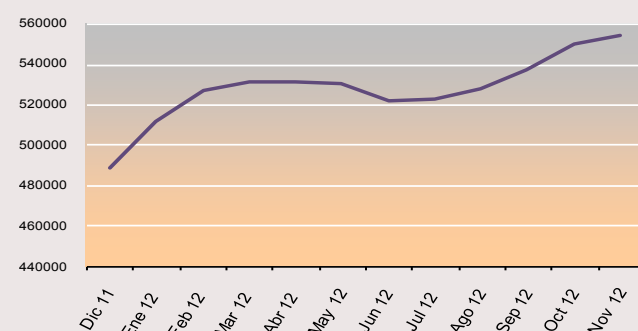
Al finalizar el mes de noviembre de 2012, la Comunidad de Madrid registra un total de 553.762 desempleados (271.688 hombres y 282.074 mujeres). Respecto al pasado mes, el paro registrado aumenta en nuestra región: los datos indican 4.408 desempleados más que supone un 0,80% de incremento con relación a octubre.

- ✓ **Variación mensual.** Este ascenso del desempleo afecta sobre todo a la población masculina, con un 1,05% de aumento que equivale a 2.810 desempleados más. Entre las mujeres se incrementa el paro un 0,57%, cifra equivalente a 1.598 personas,
- ✓ **Variaciones del paro en las Comunidades Autónomas.** Durante este mes de noviembre, el desempleo se ha incrementado en el conjunto nacional aunque con cifras menores que en octubre. En el conjunto nacional el ascenso mensual es de 74.296 parados mientras que en octubre fue de 128.242. Destaca el único descenso del paro en la Comunidad Valenciana con un decremento del 0,54% respecto al mes anterior, porcentaje equivalente a 3.101 desempleados menos en la mencionada región. Anualmente, en España el paro asciende un 11%, porcentaje equivalente a 487.355 personas desempleadas más que en noviembre de 2011.
- ✓ **El paro sólo desciende en las actividades vinculadas a la educación.** En el sector Servicios aumenta el paro un 0,71%, salvo en Educación donde disminuye un 1,79%. En Industria asciende un 0,62% con respecto al mes de octubre y en la Construcción aumenta de nuevo el desempleo en un 1,26%, por tercera vez tras seis meses de descenso. En cuanto al colectivo de los denominados Sin Empleo Anterior se registra, asimismo, un incremento del 0,71% respecto al mes anterior.
- ✓ **Por niveles formativos se produce un descenso del paro únicamente entre los diplomados, licenciados universitarios, doctorados y entre aquellos con estudios oficiales de especialización profesional (un 1,67% de reducción)** En el resto de los niveles formativos el paro

asciende de manera desigual, fundamentalmente entre los hombres con formación primaria y secundaria hasta casi un 2%.

- ✓ **Disminuye el paro entre los que llevaban de tres a seis meses, la mayoría mujeres (1.456 desempleadas menos) y en el tramo que va de seis a doce meses en el paro, en este caso fundamentalmente hombres (1.098 personas paradas menos).** Aumenta entre el resto de tramos de tiempo de permanencia en el desempleo. El incremento del paro entre quienes permanecen menos de 3 meses en el paro es del 2,58%; 4.352 personas desempleadas más respecto al mes anterior, de las cuales 3.055 son hombres.

G 1. EVOLUCIÓN DEL PARO REGISTRADO. ÚLTIMO AÑO



2. Evolución del paro registrado

Nov 2008-12	Variación mensual		Variación anual	
	Absoluta	%	Absoluta	%
2008	15.280	4,85	102.810	45,17
2009	6.366	1,44	117.785	35,65
2010	-2.309	-0,49	20.855	4,65
2011	-4.013	-0,81	23.933	5,10
2.012	4.408	0,80	60.750	12,32

En este mes de noviembre se produce un aumento del paro registrado del 0,80% respecto del mes anterior. Como puede observarse en la Tabla 1, durante los últimos cinco años las variaciones del paro han experimentado fluctuaciones diversas, especialmente la que se produjo en el año 2008.

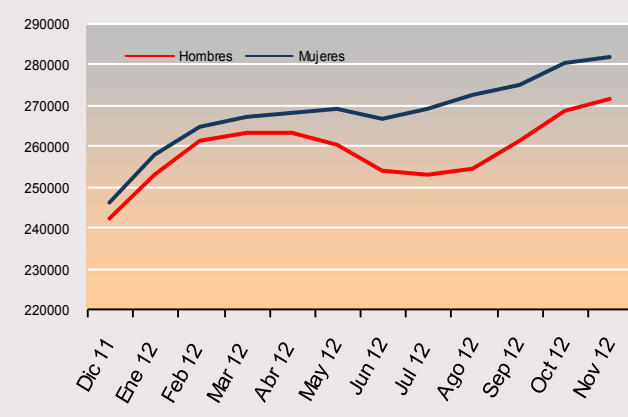
3. Evolución por sexo

Nov 2008-12	Hombres								Mujeres			
	Variación mensual		Variación anual		Variación mensual		Variación anual		Variación mensual		Variación anual	
	Absoluta	%	Absoluta	%	Absoluta	%	Absoluta	%	Absoluta	%	Absoluta	%
2008	11.499	7,45	70.113	73,21	3.781	2,35	32.697	24,80				
2009	4.158	1,84	63.993	38,58	2.208	1,02	53.792	33				
2010	-1.075	-0,46	596	0,26	-1.234	-0,51	20.259	9,28				
2011	-398	-0,16	11.255	4,88	-3.615	-1,42	12.678	5,31				
2012	2.810	1,05	29.958	12,39	1.598	0,57	30.792	12,25				

En noviembre el paro asciende entre los hombres un 1,05%, que equivale a 2.810 desempleados más, asimismo, aumenta entre la población femenina en un 0,57%, cifra que supone 1.598 desempleadas más que en pasado mes de octubre.

Respecto al periodo anterior, la serie de variación anual presenta un ascenso notable entre los hombres a partir de diciembre de 2011, con un descenso pronunciado durante la temporada estival que de nuevo remonta en septiembre como puede observarse siguiendo la curva de color rojo. Con respecto a la población femenina, la oscilación es de tendencia similar, tal y como se aprecia en la curva azul que representa la evolución del paro entre las mujeres. (Obsérvese Tabla 2 y Gráfico 2).

G 2. EVOLUCIÓN DEL PARO REGISTRADO POR SEXO. ÚLTIMO AÑO



4. Edad

Nov 2008- 12	Tabla 3. COMUNIDAD DE MADRID											
	< 30 años				30 a 54				>55 años			
	Variación mensual		Variación anual		Variación mensual		Variación anual		Variación mensual		Variación anual	
	Absoluta	%	Absoluta	%	Absoluta	%	Absoluta	%	Absoluta	%	Absoluta	%
2008	4.657	5,80	32.000	60,36	9.583	5,14	62.838	47,25	1.040	2,14	7.972	19,16
2009	687	0,62	26.468	31,13	4.874	1,79	80.581	41,15	805	1,35	10.736	21,65
2010	-836	-1,62	984	0,88	-603	-0,39	15.733	5,69	205	0,63	3.542	5,87
2011	-1.838	-1,71	-2.752	-5,41	-2.533	-0,80	18.080	11,68	358	0,50	7.530	22,83
2012	113	0,10	4.254	4,03	3.378	0,95	45.519	14,45	917	1,11	10.977	15,14

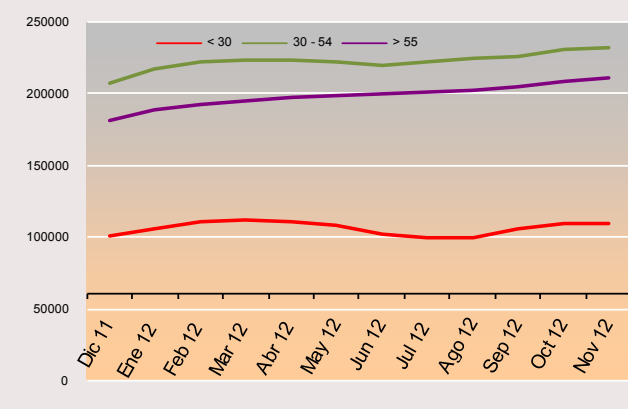
Variación intermensual.

El comportamiento del paro perjudica especialmente al tramo de edad intermedio, es decir, al de los desempleados entre 30 y 50 años. En cifras absolutas constituye el grupo más afectado por el desempleo al tratarse del mayor conjunto demográfico en términos de población activa. Asimismo, es remarcable el superior porcentaje de los parados mayores de 55 pese a representar un tramo de población activa poco numerosa. Los menores de 30 son los menos perjudicados por las cifras de paro respecto al pasado mes de octubre.

Variación interanual.

Con respecto al mismo periodo del año anterior, la población relativamente menos perjudicada por el paro es la de los menores de 30 años, con un 4,03% de incremento. En los otros dos grupos de edad analizados, la variación anual presenta valores mayores. El grupo que peores resultados muestra se corresponde, en términos absolutos, con el tramo intermedio que es el más amplio; el de los mayores de 30 y menores de 55 años. Sin embargo, en cuanto a porcentajes el peor resultado en las cifras de paro se produce en el tramo de los mayores de 55 años, con un 15,14% de incremento del desempleo respecto al mes de noviembre del año anterior.

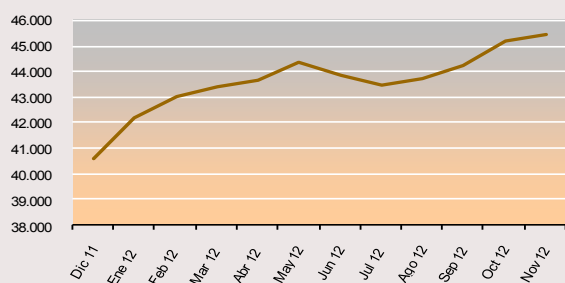
G 3. EVOLUCIÓN DEL PARO REGISTRADO POR EDAD EN EL ÚLTIMO AÑO



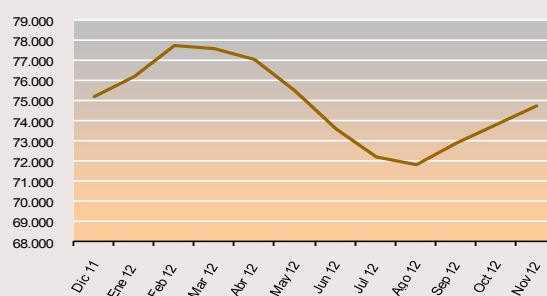
5. Actividad económica

Nov 2008-12	Tabla 4. COMUNIDAD DE MADRID															
	INDUSTRIA				CONSTRUCCIÓN				SERVICIOS				SIN EMPLEO ANTERIOR			
	Variación mensual		Variación anual		Variación mensual		Variación anual		Variación mensual		Variación anual		Variación mensual		Variación anual	
	Absoluta	%	Absoluta	%	Absoluta	%	Absoluta	%	Absoluta	%	Absoluta	%	Absoluta	%	Absoluta	%
2008	1.433	4,94	11.876	63,92	4796	8,53	35.819	142,23	8.746	4,02	54.513	31,69	246	2,31	1.336	14,01
2009	261	0,64	10.586	34,76	1839	2,44	16.248	26,64	3.797	1,24	84.173	37,16	339	2,05	5.981	55,01
2010	-589	-1,47	-1.618	-3,94	-372	-0,52	-5.563	-7,20	-1.906	-0,57	22.443	7,22	460	2,16	4.943	29,33
2011	-404	-0,99	1.116	2,83	325	0,45	1.371	1,91	-3.922	-1,10	19.146	5,75	-5	-0,02	1.800	8,26
2012	278	0,62	4.861	11,99	933	1,26	1672	2,29	2.864	0,71	52.264	14,84	173	0,71	1.043	4,42

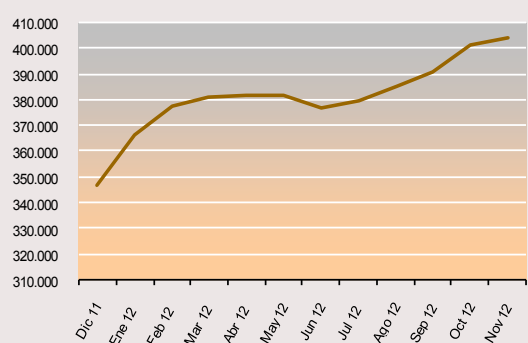
G4. EVOLUCIÓN DEL PARO REGISTRADO. INDUSTRIA



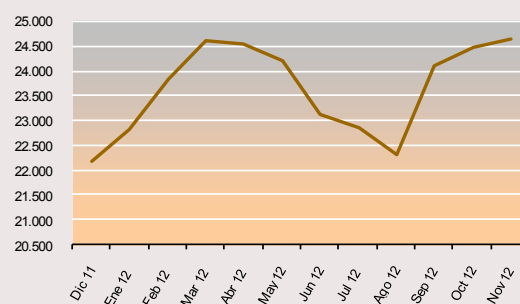
G5. EVOLUCIÓN DEL PARO REGISTRADO. CONSTRUCCIÓN



G6. EVOLUCIÓN DEL PARO REGISTRADO. SERVICIOS



G. EVOLUCIÓN DEL PARO REGISTRADO. SIN EMPLEO ANTERIOR



Asciende el paro en la *Agricultura*, un 3,74%, en la *Industria* un 0,62%, en la *Construcción* aumenta el desempleo por tercera vez tras seis meses consecutivos de descenso en un 1,26%. Asimismo, se incrementa el paro entre quienes están vinculados laboralmente al variado sector de los *Servicios*, donde se concentran la mayor parte de las actividades económicas de nuestra región. Este ascenso equivale a un 0,71% y supone la cifra de 2.864 desempleados más que en el mes anterior, afectando especialmente a los hombres que constituyen el 1,02% de aumento frente a las mujeres con un 0,49% de incremento en este sector. Respecto al colectivo denominado *Sin Empleo Anterior* también se produce un incremento en el paro del 0,71%, el mismo porcentaje que en el sector *Servicios*.

Por otra parte, en la variación anual se destaca el ascenso del desempleo en el sector de los *Servicios* e *Industria*. Con respecto a noviembre de 2011, el paro registrado ascendió en la *Industria* en 4.876 personas, un 12%. Asimismo, se incrementa en la *Construcción* en 1.672 parados más, un 2,29% de aumento, tendencia de ascenso moderado que se presenta durante el último año en ambos casos. Asciende en los *Servicios* un 14,84%; 52.264 parados más, y entre los trabajadores *Sin Empleo Anterior* el 4,42%; 1.043 personas desempleadas más que en el mismo periodo del año anterior.

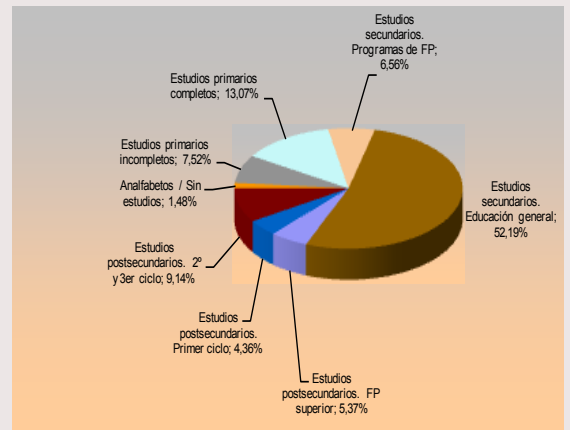
6. Nivel formativo

En noviembre asciende el desempleo entre los niveles formativos de menor cualificación, y sólo desciende entre las personas con mayor formación (titulados universitarios de segundo y tercer ciclo)

A pesar del descenso intermensual, la categoría de parados con estudios básicos de educación general es la más significativa, con 289.022 desempleados registrados en noviembre de 2012, lo que representa más del 52% del total de desempleados en la Comunidad de Madrid. Los parados con estudios primarios completos: 72.403, representan el 13% del total de parados. En la variación mensual, el paro disminuye en la categoría correspondiente a personas con estudios, *Estudios Superiores de Segundo y Tercer ciclo*, el decremento es de un 0,77% y equivale a 187 personas, especialmente entre la población femenina.

Con respecto al año anterior, lo más destacable en términos absolutos es el ascenso del paro entre quienes se circunscriben en la denominación de *Estudios Secundarios, Generales* donde el desempleo se incrementa en 20.254 personas, un incremento del 7%, respecto al mismo periodo del año anterior.

G 8. DISTRIBUCIÓN DEL PARO REGISTRADO POR NIVEL FORMATIVO ALCANZADO



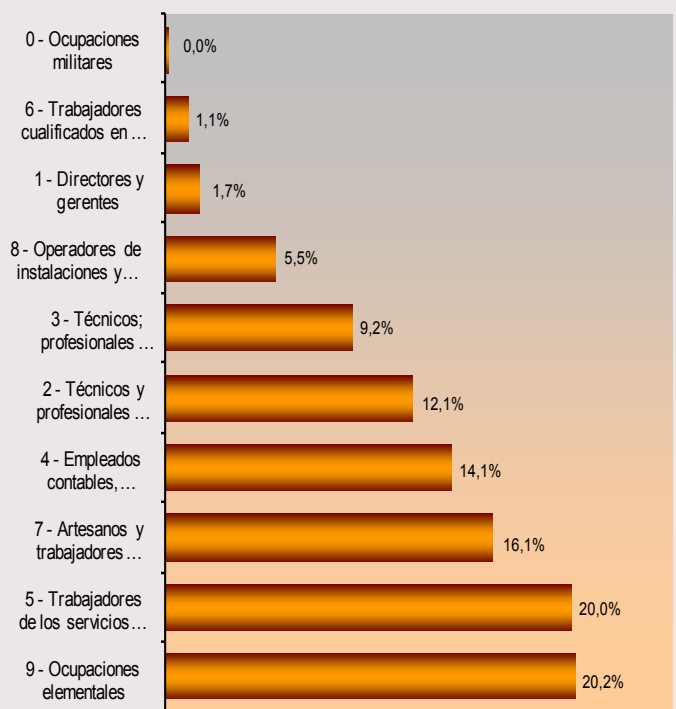
7. Ocupaciones

Valores más destacados. Por grandes grupos de ocupación, el que concentra un mayor número de parados es el correspondiente a las llamadas *Ocupaciones elementales*, con un total de 111.762 personas (20,20%), le sigue el de *Trabajadores de los servicios de restauración, personales, protección y venta de comercio* que con 110.872 personas desempleadas (también un 20%) constituyen el segundo gran grueso de parados. A continuación los denominados *Artesanos y Trabajadores de la industria...* con 89.172 desempleados registrados (16%) y los *Empleados Administrativos y Contables...* con 78.103 (14%) Estos cuatro grupos representan casi el 70% del total del paro registrado (véase gráfico nº 9).

Respecto al mes anterior, el desempleo desciende en dos de las ocupaciones principales: *Técnicos profesionales y científicos...* se produce una reducción del paro exclusivamente entre la población femenina, del 0,92%, porcentaje equivalente a 363 mujeres desempleadas menos que en el mes anterior. Asimismo se reduce en 13 personas (exclusivamente hombres) entre los *Directores y gerentes*, cifra equivalente a un 0,20% de decremento.

Variación anual. El desempleo aumenta con especial incidencia entre las ocupaciones incluidas en los grandes grupos, especialmente entre los *Técnicos y profesionales científicos e intelectuales* con un incremento del 23%; 12.937 personas paradas más que en noviembre de 2011. Asimismo, asciende significativamente el paro entre los *Trabajadores de los servicios* un 12%, cifra equivalente a 11.252 desempleados más que en noviembre de 2011.

G 9. DISTRIBUCIÓN DEL PARO REGISTRADO POR GRANDES GRUPOS DE OCUPACIÓN



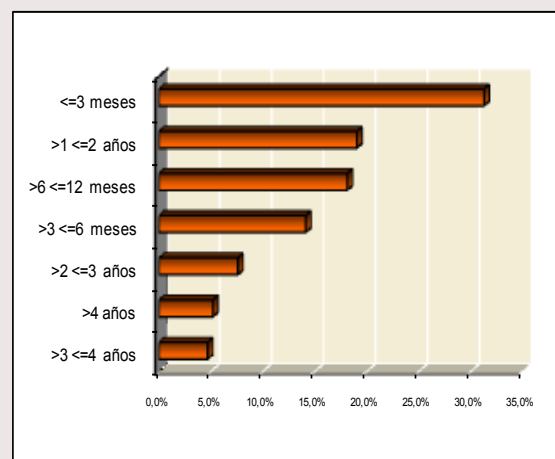
8. Tiempo de Permanencia en el desempleo

Valores más significativos. El estrato con mayor peso se sitúa entre aquellos desempleados y desempleadas que permanecen tres meses o menos de este tiempo en el paro: 173.159 personas, un 31%, seguido de aquellos que permanecen entre uno y dos años, 105.412 personas que representan un 19%. En cuanto a los denominados parados de larga duración, aquellos que llevan más de un año inscritos en una oficina de empleo, representan sobre el total un 36,49%, si bien el grueso dentro de este grupo se concentra en el periodo que va de uno a dos años de permanencia en el paro como ya se ha mencionado.

Variación mensual. Desciende el paro entre los que permanecen entre tres y seis meses un 2,63%, cifra que equivale a 2.115 parados menos respecto al mes anterior. Asimismo, disminuye entre aquellos que se mantienen desempleados entre seis y doce meses; 1.098 personas (de los cuales 1.059 son hombres), cifra que corresponde a un 1,08% de reducción del paro en este tramo. Por contraste, aumenta entre quienes permanecen en el desempleo menos de tres meses un 2,58%, es decir 4.352 desempleados más que en el mes anterior, cifra que a su vez representa el 98% del ascenso del total de la variación mensual que significa 4.408 desempleados más respecto al mes anterior. El paro de larga duración aumenta un 1,64%, esto es: 3.269 desempleados más que en el pasado mes de octubre.

Variación interanual. El paro asciende en todos los tramos de permanencia en el registro de desempleados, destacando el aumento interanual en el segmento temporal que discurre de uno a dos años en esta dramática situación con un incremento del 21,17%, cifra que representa 18.420 personas desempleadas más que en noviembre del año pasado.

G 10. PORCENTAJE DE PARO REGISTRADO POR PERMANENCIA EN EL DESEMPLEO



9. Comunidades autónomas

CC.AA	TOTAL AMBOS SEXOS	VARIACIONES			
		MES ANTERIOR		AÑO ANTERIOR	
		ABS.	REL.	ABS.	REL.
nov-12					
Andalucía	1.110.801	23.553	2,17	128.324	13,06
Aragón	111.436	675	0,61	11.358	11,35
Asturias	105.216	1.832	1,77	16.363	18,42
Baleares	96.377	9.226	10,59	-943	-0,97
Canarias	289.032	1.212	0,42	22.819	8,57
Cantabria	55.818	1.853	3,43	7.336	15,13
Castilla la Mancha	262.882	6.856	2,68	37.781	16,78
Castilla-León	239.867	4.498	1,91	36.299	17,83
Cataluña	652.091	5.785	0,90	36.422	5,92
Comun. Valenciana	574.939	-3.101	-0,54	42.009	7,88
Extremadura	146.174	456	0,31	11.892	8,86
Galicia	276.536	8.724	3,26	23.120	9,12
Madrid	553.762	4.408	0,80	60.750	12,32
Murcia	156.046	3.055	2,00	14.328	10,11
Navarra	51.849	856	1,68	6.010	13,11
Pais Vasco	171.069	2.991	1,78	26.095	18,00
Rioja, La	27.520	1.077	4,07	2.960	12,05
Ceuta	13.289	70	0,53	1.938	17,07
Melilla	13.113	270	2,10	2.494	23,49
TOTAL NACIONAL	4.907.817	74.296	1,54	487.355	11,02

Variación mensual. Durante este mes el paro se ha incrementado a escala nacional en 74.296 personas. Pero en noviembre también disminuye ligeramente en la Comunidad Valenciana.

Por otra parte donde más asciende el desempleo, en términos de cifras absolutas, es en Andalucía, Baleares y Galicia. Respecto a los porcentajes, de nuevo Baleares, La Rioja y Cantabria constituyen las comunidades que encabezan el ranking del desempleo registrado en España. La comunidad de Madrid pese al 0,80 % de ascenso del paro, se sitúa por debajo de la media nacional que está en un 1,54% más con respecto al pasado mes.

Variación interanual. En todas las comunidades se incrementa el paro registrado. El *ranking* varía si tenemos en cuenta el porcentaje relativo a la población desempleada o bien los valores absolutos. En el primer caso, Melilla, Asturias, y el País Vasco encabezan la lista con un 23,49%, un 18,42% y un 18% respectivamente, situándose estas regiones muy por encima de la media nacional. Sin embargo, por lo que se refiere a valores absolutos, es en Andalucía, la Comunidad Valenciana y la Comunidad de Madrid donde se concentran las mayores cifras de aumento de la población desempleada respecto al mes de noviembre de 2011.

Datos más relevantes del paro registrado de noviembre 2012 (cuadro resumen)

VARIABLES	MES ACTUAL			VARIACIÓN MENSUAL						VARIACIÓN ANUAL				
	H	M	T	Absoluta			%			Absoluta			%	
				H	M	T	H	M	T	H	M	T	H	M
EDAD														
16 - 19	6.499	4.817	11.316	-85	-83	-168	-1,29	-1,69	-1,46	-1.105	-933	-2.038	-14,53	-16,23
20 - 24	21.678	19.578	41.256	186	143	329	0,87	0,74	0,80	969	1.397	2.366	4,68	7,68
< 25	28.177	24.395	52.572	107	60	161	0,36	0,25	0,37	-136	464	328	-0,48	1,94
25 - 29	28.340	28.943	57.283	142	-190	-48	0,50	-0,65	-0,08	1.578	2.348	3.926	5,90	8,83
< 30	56.517	53.338	109.855	243	-130	113	0,43	-0,24	0,10	1.442	2.812	4.254	2,62	5,57
30 - 34	35.313	37.703	73.016	146	-114	32	0,42	-0,30	0,04	2.101	2.562	4.663	6,33	7,29
35 - 39	39.247	43.366	82.613	386	116	502	0,99	0,27	0,61	4.528	4.997	9.525	13,04	13,02
40 - 44	36.901	39.825	76.726	436	263	699	1,20	0,66	0,92	5.078	5.548	10.626	15,96	16,19
45 - 49	33.816	35.203	69.019	660	698	1.358	1,99	2,02	2,01	5.726	5.263	10.989	20,38	17,58
50 - 54	29.008	30.050	59.058	527	260	787	1,85	0,87	1,35	5.545	4.171	9.716	23,63	16,12
55 - 59	25.197	26.268	51.465	405	363	768	1,63	1,40	1,51	4.220	3.541	7.761	20,12	15,58
> 60 años	15.689	16.321	32.010	7	142	149	0,04	0,88	0,47	1.318	1.898	3.216	9,17	13,16
>55	40.886	42.589	83.475	412	505	917	1,02	1,20	1,11	5.538	5.439	10.977	15,67	14,64
NIVEL FORMATIVO														
Analfabetos / Sin est.	4.578	3.611	8.189	16	19	35	0,35	0,53	0,43	-235	-221	-456	-4,88	-5,77
'Est. primarios incompletos'	23.959	17.665	41.624	180	158	338	0,76	0,90	0,82	499	374	873	2,13	2,16
'Est. primarios completos'	40.509	31.894	72.403	859	484	1.343	2,17	1,54	1,89	7.419	5.319	12.738	22,42	20,02
Est. Sec.. FP	14.545	21.786	36.331	43	146	189	0,30	0,67	0,52	2.308	3.331	5.639	18,86	18,05
Est. Sec. Educ.general	146.884	142.138	289.022	1.305	1.033	2.338	0,90	0,73	0,82	11.578	8.676	20.254	8,56	6,50
Est. Postsec.FP superior	12.719	16.999	29.718	263	35	298	2,11	0,21	1,01	3.066	3.263	6.329	31,76	23,76
Est. Postsec. 1º ciclo	8.514	15.641	24.155	-14	-173	-187	-0,16	-1,09	-0,77	1.757	3.405	5.162	26,00	27,83
Est. Postsec. 2º y 3er ciclo	19.315	31.310	50.625	131	-133	-2	0,68	-0,42	0,00	3.192	6.047	9.239	19,80	23,94
Otros	665	1.030	1.695	27	29	56	4,23	2,90	3,42	374	598	972	128,52	138,43
ACTIVIDAD ECONÓMICA														
A.Agricultura	3.100	1.339	4.439	105	55	160	3,51	4,28	3,74	624,00	286,00	910,00	25,20	27,16
B.Ind. extractivas	320	253	573	16	1	17	5,26	0,40	3,06	42	-26	16	15,11	-9,32
C. I. Manufactu.	22.256	15.643	37.899	297	121	418	1,35	0,78	1,12	3.011	900	3.911	15,65	6,10
D. En. El., gas, vap. y a.a	194	103	297	3	1	4	1,57	0,98	1,37	42	20	62	27,63	24,10
E. Agua, sa., re. y des.	3.299	3.332	6.631	-105	-56	-161	-3,08	-1,65	-2,37	416	456	872	14,43	15,86
Industria	26.069	19.337	45.400	277	67	278	0,82	0,35	0,62	3.571	1.350	4.867	15,56	7,57
F.Construcción	65.398	9.333	74.731	783	150	933	1,21	1,63	1,26	792	880	1.672	1,23	10,41
G...Vehí. de motor	30.127	40.626	70.753	145	48	193	0,48	0,12	0,27	4.747	4.558	9.305	18,70	12,64
H.Tra., almacenamiento	15.314	7.291	22.605	209	120	329	1,38	1,67	1,48	2.485	1.116	3.601	19,37	18,07
I. Hostelería	16.686	25.191	41.877	526	471	997	3,25	1,91	2,44	2.858	2.669	5.527	20,67	11,85
J. I. Y comunicaciones	9.758	9.566	19.324	131	-18	113	1,36	-0,19	0,59	2.467	1.792	4.259	33,84	23,05
K. Act. Fin. Y seq.	2.090	3.039	5.129	10	-21	-11	0,48	-0,69	-0,21	320	428	748	18,08	16,39
L. Act. Inmobiliarias	1.406	2.239	3.645	-10	21	11	-0,71	0,95	0,30	151	222	373	12,03	11,01
M. Act. Pro., ci. Y tec.	34.336	45.540	79.876	317	230	547	0,93	0,51	0,69	2.923	3.193	6.116	9,31	7,54
N. Act. Ad. Y serv aux.	33.523	47.439	80.962	125	233	358	0,37	0,49	0,44	3.813	4.001	7.814	12,83	9,21
O. A.P. y def.: SS.	6.122	10.769	16.891	113	21	134	1,88	0,20	0,80	1.158	2.210	3.368	23,33	25,82
P. Educación	3.845	10.515	14.360	-33	-228	-261	-0,85	-2,12	-1,79	956	2.109	3.065	33,09	25,09
Q. Act. Sanit. Y serv. soc.	3.458	17.647	21.105	-3	62	59	-0,09	0,35	0,28	631	2.793	3.424	22,32	18,80
R. Act. Art., rec. Y entr.	4.939	4.661	9.600	138	-3	135	2,87	-0,06	1,43	918	674	1.592	22,83	16,90
S. Otros servicios	4.581	10.224	14.805	-9	69	60	-0,20	0,68	0,41	826	1.569	2.395	22,00	18,13
T. Act de los hogares...	1.909	1.505	3.414	33	154	187	1,76	11,40	5,79	348	284	632	22,29	23,26
U. Orga. Y org. extrat.	89	117	206	10	3	13	12,66	2,63	6,74	28	17	45	45,90	17,00
Servicios	168.183	236.369	404.552	1.702	1.162	2.864	1,02	0,49	0,71	24.629	27.635	52.264	17,16	13,24
S/E anterior	8.938	15.702	24.640	9	164	173	0,70	1,06	0,71	402	641	1.043	4,77	4,26
OCUPACIÓN														
0. Ocupaciones milit.	106	34	140	0	1	1	0,00	3,03	0,72	-12	6	-6	-10,17	21,43
1. Direct. Gerentes	6.529	2.715	9.244	-13	5	-8	-0,20	0,18	-0,09	779	302	1.081	13,55	12,52
2. Técnicos prof. Cient.	28.000	39.153	67.153	201	-363	-162	0,72	-0,92	-0,24	5.236	7.701	12.937	23,00	24,48
3. Téc. Prof. Apoyo	28.525	22.394	50.919	248	59	307	0,88	0,26	0,61	4.880	3.659	8.539	20,64	19,53
4. Empleados admin.	16.383	61.720	78.103	59	405	464	0,36	0,66	0,60	2.231	8.070	10.301	15,76	15,04
5. Trab. serv. rest. ...	33.005	77.867	110.872	451	744	1.195	1,39	0,96	1,09	4.097	7.155	11.252	14,17	10,12
6. Trab. cualif. agríc.	4.547	1.599	6.146	36	-9	27	0,80	-0,56	0,44	381	157	538	9,15	10,89
7. Artesan. trab ind.	84.361	4.811	89.172	1.134	11	1.145	1,36	0,23	1,30	6.018	322	6.340	7,68	7,17
8. Operad. Instalad.	25.399	4.852	30.251	250	5	255	0,99	0,10	0,85	2.799	340	3.139	12,38	7,54
9. Ocup. Element.	44.833	66.929	111.762	444	740	1.184	1,00	1,12	1,07	3.549	3.080	6.629	8,60	4,82
TIEMPO DE INSCRIPCIÓN														
< 3 meses	92.022	81.137	173.159	3.055	1.297	4.352	3,43	1,62	2,58	1.777	1.821	3.598	1,97	2,30
> 3 = 6 meses	40.087	38.078	78.165	-659	-1.456	-2.115	-1,62	-3,68	-2,63	2.846	3.714	6.560	7,64	10,81
> 6 = 12 meses	50.423	49.935	100.358	-1.059	-39	-1.098	-2,06	-0,08	-1,08	6.889	7.530	14.419	15,82	17,76
1 - 2 años	50.844	54.568	105.412	879	778	1.657	1,76	1,45	1,60	10.222	8.198	18.420	25,16	17,68
2 - 3 años	18.064	23.963	42.027	-95	51	-44	-0,52	0,21	-0,10	255	670	925	1,43	2,88
3 - 4 años	11.135	14.805	25.940	110	226	336	1,00	1,55	1,31	3.749	4.234	7.983	50,76	40,05
> 4 años	9.113	19.588	28.701	579	741	1.320	6,78	3,93	4,82	4.220	4.625	8.845	86,25	30,91
Total	271.688	282.074	553.762	2.810	1.598	4.408	1,05	0,57	0,80	29.958	30.792	60.750	12,39	12,25

Claves del mes

- ✓ Madrid mantiene su liderazgo en contratación estable, con una diferencia de ocho puntos superior a la media nacional.
- ✓ Los contratos registrados en la Comunidad de Madrid durante este mes de noviembre han sido 135.969 nuevos contratos.
- ✓ El número de contratos indefinidos firmados en noviembre ascendió a 22.571 lo que representa el 16,60% del total de los realizados en este periodo en la Comunidad. Este porcentaje representa ocho puntos por encima de la media nacional (8,70%) y se sitúa muy por encima de otras comunidades.
- ✓ Desde principio del año se han registrado 1.473.907 contratos, de los que 217.408 son indefinidos.

Sexo y modalidades de contratación

Este mes, la contratación en Madrid cambia la tendencia de los dos últimos meses y en noviembre experimenta, un moderado descenso que se cifra en 33.882 contratos menos respecto al mes anterior. Este hecho también se ha producido en el total nacional.

En cuanto a la distribución de contratos entre hombres y mujeres, se observa un predominio de la contratación masculina con el 51% frente al 49% de contratos alcanzado en el grupo de mujeres.

Del total de contratos indefinidos realizados, la modalidad de *Indefinido ordinario*, es la más frecuente. Su distribución en porcentajes relativos, señala un predominio de la contratación masculina cuando se realiza a tiempo completo, con el 55% de contratos, frente al 45% de contratación femenina. Mientras que a tiempo parcial, favorece la contratación femenina con el 75% respecto al 25% que obtiene el grupo masculino.

La modalidad de contrato *Indefinido fomento de empleo*, este mes, favorece la contratación masculina con el 51%, frente al 48,5% de contratación femenina.

Los contratos *transformados en indefinidos*, mantienen la tendencia habitual de favorecer la contratación masculina cuando se realizan a tiempo completo (62,5%), mientras que cuando se celebran a tiempo parcial promueve la contratación de mujeres que alcanza este mes el 61,5% de contratos.

En cuanto a la edad, las transformaciones en indefinidos fomentan la contratación de personas entre 25 y 29 años y 30-44 años.

La modalidad de contratación a *Fijo discontinuo*, favorece la contratación femenina con el 65,50% de contratos frente al 34,50% de contratación a hombres.

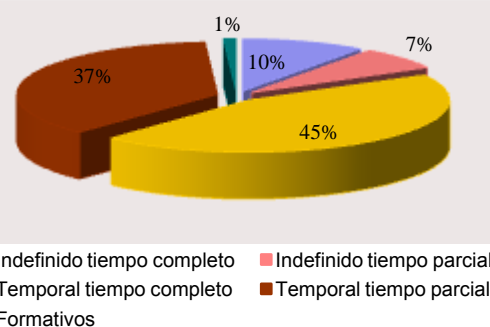
En relación al tipo de jornada, las contrataciones efectuadas a tiempo parcial, se dirigen mayoritariamente al colectivo de mujeres. También hay que señalar que los contratos de Interinidad, reflejan que la mujer es la principal destinatario de esta modalidad respecto al grupo de hombres.

En cuanto a la contratación temporal, la modalidad más frecuente y habitual se refiere al contrato de *Obra o servicio*, que a tiempo completo presenta una distribución del 66% de contratación masculina frente al 34% de contratación femenina. Mientras que a tiempo parcial, se observa un claro predominio femenino con el 55% de contratos frente al 45% de contratación a hombres.

En la modalidad *Eventual por circunstancias de la producción*, a tiempo completo, predomina la contratación masculina con el 58%, respecto a la femenina con el 42% de contratos, mientras que a tiempo parcial se invierte esta tendencia, predominando la contratación femenina que alcanza el 55% frente al 45% de contratos en el grupo de hombres (ver Tabla 1 de Anexo contratos).

Sexo	Noviembre 12'	TOTAL Contratación
Hombre	69.648	135.969
Mujer	66.321	

DISTRIBUCION POR TIPO DE CONTRATO. Noviembre 2012



Nivel formativo alcanzado

De la mayor parte de los contratos realizados (casi la mitad), se concentran en personas con una cualificación académica de E.S.O. ó estudios equivalentes, seguida de enseñanzas universitarias y de las enseñanzas secundarias no obligatorias (Bachillerato y Formación Profesional). (Ver tabla 6 de anexo contratos)

El nivel formativo cuyo porcentaje de contratación estable es más elevado, es el universitario (23,5%), y en menor medida, en todos aquellos en los que el trabajador posee cierta especialización.

Edad

El mayor volumen de contratos del mes de octubre se sigue efectuando en el grupo de personas comprendidas entre 20 y 34 años.

La contratación estable se desplaza, sin embargo, hacia una mayor edad, la comprendida en el intervalo entre los 25 y 39 años.

Edad	Contratación Indefinida	Contratación Temporal
< 25 años	2.683	22.720
25-29 años	4.561	22.644
30-44 años	10.649	48.162
45-54 años	3.481	14.709
> 55 años	1.197	5.5163

El grupo de jóvenes (16-29 años) tiene un mayor protagonismo en el sector servicios que en las demás actividades, el grupo de edad intermedia cobra el mayor protagonismo en el sector de la construcción y a edades más altas son más relevantes en la industria. (ver Tabla 6 de Anexo contratos)

Ocupación

Se mantiene la tendencia habitual de los grandes grupos de ocupación con mayor volumen de contratación, con escasa variación, que en este noviembre han sido:

Grandes Grupos de Ocupación	Abs.	%
Trabajadores de servicios de restauración y comercio	30.442	22,37
Trabajadores no cualificados en servicios (excepto transportes)	21.518	15,83
Peones de agricultura, pesca, construc. ind. Manufact y transport	13.936	10,25
Técnicos y profesionales de apoyo	12.371	9,10

Las ocupaciones que en términos relativos presentan más contratación estable, corresponden a:

Directores y gerentes con el 73%, *Trabajadores no cualificados en servicios excepto transportes* con el 30%, *Ocupaciones militares* con el 29%, *Conductores y Operadores de maquinaria móvil* con el 24%, *Empleados de oficina que no atienden al público* con el 22%, *Otros técnicos profesionales científicos e intelectuales* con el 18% *Técnicos y profesionales de apoyo y Trabajadores Cualificados de sectores agrícola, ganadero, forestal pesquero* con el 17% cada una, *Trabajadores de servicios de restauración y comercio y Trabajadores cualificados de industrias manufactureras, excepto operadores de instalaciones y máquinas* y con el 15% cada uno, *Trabajadores de servicios de la salud y cuidados de las personas, Trabajadores de servicios de protección y seguridad y Técnicos y Empleados de oficina que atienden al público* con el 12% cada una, *Técnicos y profesionales científicos e intelectuales de la salud y la enseñanza*, con el 11% y *Operadores de instalaciones y maquinaria fija y montadores* con el 10%. (Ver 3 anexo contratos).

Actividad económica

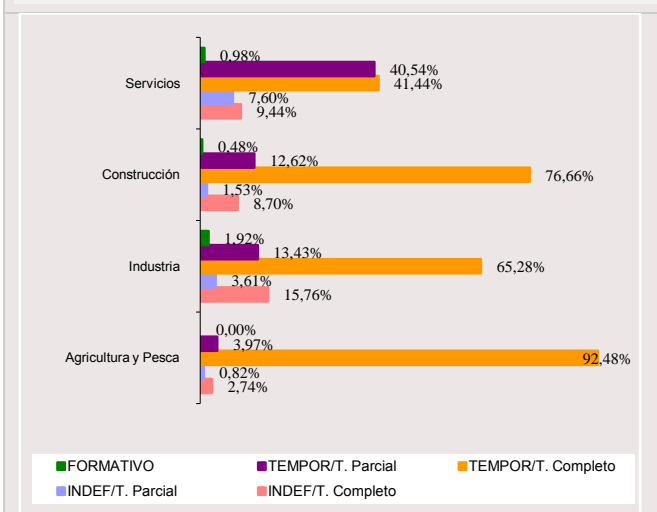
El sector Servicios sigue siendo el que mayor volumen de contrataciones registra en noviembre (comportamiento que responde a la estructura económica madrileña), seguida de Construcción y el sector de Industria, mientras que Agricultura obtiene el menor peso representativo como se indica en los valores de la tabla:

Sector Económico	Contratación %
Agricultura	0,54
Industria	4,24
Construcción	6,83
Servicios	88,39

Respecto a la calidad y estabilidad en el empleo, el sector de *Industria*, continua presentando el mayor porcentaje de contratación indefinida con el 19%, seguida de los sectores de Servicios y Construcción que presentan un porcentaje del 17% y 10% respectivamente

Como en meses anteriores, las actividades con mayor nivel de contratación, este mes de noviembre, han sido las relacionadas con *Actividades administrativas y servicios auxiliares* con el 31%, *Comercio y reparación de vehículos de motor* con el 11% y *Hostelería* con el 9%.

DISTRIBUCION DE SECTORES ECONOMICOS POR TIPO DE CONTRATO. Noviembre 2012



Por otro lado, algunas secciones con menor representación en el volumen total de la contratación han sido, sin embargo, las que han promovido en cifras relativas un mayor porcentaje de contratación indefinida y, por tanto, han generado más empleo estable. Son las siguientes:

Suministro de energía eléctrica, gas, agua, vapor y aire acondicionado con el 57%, *Actividades Inmobiliarias* con el 45%, *Industrias extractivas* con el 42%, *Actividades financieras y de seguros* con el 38%, *Comercio al por mayor y al por menor, reparación de vehículos de motor y motocicletas* con el 29%, *Hostelería* con el 25%, *Información y comunicaciones* con el 24%, *Industrias Manufactureras* con el 21%, *Transporte y almacenamiento* con el 17% y *Actividades profesionales científicas y técnicas* con el 16%. (Ver tabla 2 de anexo contratos).

Duración de la contratación temporal

Del total de contratos temporales realizados este mes el 40% son de duración indeterminada, lo que encuentra su correspondencia con los contratos efectuados en la modalidad de obra o servicio que por su propia naturaleza no permite especificar el tipo de duración en la mayoría de los casos.

Asimismo, la mitad de la contratación generada equivalente al 49%, recae en contratos con una duración inferior a tres meses, mientras que el 11% restante se corresponde con una duración superior a tres meses (ver tabla 4 de anexos contratos).

Indeterminado	< 3 meses	> 3 meses	Total
44.949	55.437	13.012	113.398

Comunidades Autónomas

Del volumen de la contratación nacional, las comunidades que registran el mayor número de contratos corresponden a Andalucía con el 25% de contratos, seguida de Cataluña y Madrid con el 14% y 12% respectivamente y la Comunidad Valenciana con el 11%. Sin embargo, entre estas cuatro autonomías hay que destacar que Andalucía y la Comunidad Valenciana con el 11% cada una, son las comunidades autónomas que presentan el menor nivel de contratación indefinida, mientras que Madrid con el 23% y Cataluña con el 20%, son las autonomías que más empleo estable generan. Respecto al peso de la contratación indefinida en cada comunidad, Madrid tiene el porcentaje más elevado de España, y se sitúa a la cabeza de todas con el 17%, por tanto, ocho puntos superior a la media nacional, (8,70) confirmando su liderazgo en materia de contratación estable.

En noviembre, la evolución de la contratación a nivel nacional, cambia de tendencia y este mes experimenta un moderado descenso que se cifra en torno a 275.402 contratos menos respecto al mes anterior. (Ver tabla 7 de Anexocontratos).

Contratación a extranjeros

La contratación realizada a trabajadores extranjeros, representa el 22% de los contratos firmados en la Comunidad de Madrid, lo que supone que uno de cada cuatro contratos ha correspondido a este grupo. Según zonas geográficas, la contratación como viene siendo habitual, se ha efectuado mayoritariamente a personas procedentes de América del Sur con el 38%, en segundo lugar a empleados de países europeos pertenecientes al Espacio Económico Europeo con un 31% y en tercer lugar con un 7% a personas originarias de África Septentrional. En relación al sexo, este mes tanto la contratación femenina como la masculina equiparan sus cifras al 50% de contratos. En cuanto a las edades, el 54% de los extranjeros empleados tiene entre 30 y 44 años, seguido de los menores de 30 años (Tabla 7 de Anexo contratos).

Por sectores productivos, la mayoría de los contratos suscritos se han generado en el sector Servicios con el 85%, seguido de Construcción con el 12%, Industria con el 3% y Agricultura y Pesca con el 1%. Hay que indicar que en cada uno de los sectores económicos, los porcentajes más altos de contratación tienen como principal protagonista a extranjeros de América del Sur, seguido del Espacio Económico Europeo. (ver Tabla 8 de anexos contratos).

SEXO			SECTORES				
Hombre	Mujer	Total	Agricultura	Industria	Construcción	Servicios	Total
14.713	14.875	29.588	202	791	3.538	25.057	29.588

RASGOS MÁS RELEVANTES DE LA CONTRATACION REGISTRADA

(Cuadro resumen)

CONTRATACION	MADRID						
	Mes actual			INDEFINIDOS		TEMPORALES	
	Hombres	Mujeres	Total	Absoluta	%	Absoluta	%
Grupos de edad	69.648	66.321	135.969	22.571	100	113.398	100
< 25 años	11.832	13.571	25.403	2.683	11,89	22.720	20,04
25-29 años	13.750	13.455	27.205	4.561	20,21	22.644	19,97
30-44 años	31.922	26.889	58.811	10.649	47,18	48.162	42,47
45-54 años	8.853	9.337	18.190	3.481	15,42	14.709	12,97
> 55 años	3.291	3.069	6.360	1.197	5,30	5.163	4,55
Actividad económica	69.648	66.321	135.969	22.571	100	113.398	100
Agricultura	630	101	731	26	0,12	705	0,62
Industria	4.283	1.486	5.769	1.117	4,95	4.652	4,10
Construcción	8.664	621	9.285	950	4,21	8.335	7,35
Servicios	56.071	64.113	120.184	20.478	90,73	99.706	87,93
Nivel formativo alcanzado	69.648	66.321	135.969	20.450	100	113.398	99
Sin estudios	5.220	4.047	9.267	1.291	6,31	7.976	7,03
Estudios primarios	7.926	6.355	14.281	2.469	12,07	11.812	10,42
Certificado de escolar. o equiv.	3.890	2.905	6.795	1.112	5,44	5.683	5,01
F.P.1 o Equivalente	27	45	72	21	0,10	51	0,04
Graduado Escolar o Equiv.	18.223	13.854	32.077	5.196	25,41	26.881	23,71
F.P.2 o Equivalente	7.898	7.144	15.042	1.898	9,28	13.144	11,59
E.S.O. o Equivalente	17.976	18.744	36.720	4.294	21,00	32.426	28,59
Título Univers. de Grado Medio	7.213	9.179	16.392	3.559	17,40	12.833	11,32
Título Univers. de Grado Medio	1.140	1.339	2.479	610	2,98	1.869	1,65
Desconocido	135	2.709	2.844	2.121	10,37	723	0,64
Grandes grupos de ocupación*	69.648	66.321	135.969	22.571	100	113.398	100
Ocupaciones militares	9	5	14	4	0,02	10	0,01
Dirección de las empresas y de*	417	188	605	441	1,95	164	0,14
Técnicos y profesionales cient.*	8.125	8.813	16.938	2.542	11,26	14.396	12,70
Técnicos y profesionales de*	7.409	4.962	12.371	2.123	9,41	10.248	9,04
Empleados de tipo administrativo	5.701	9.878	15.579	2.478	10,98	13.101	11,55
Trabajadores de los servicios de*	16.501	22.646	39.147	5.650	25,03	33.497	29,54
Trabajadores cualificados en*	181	16	197	34	0,15	163	0,14
Artesanos y trabajadores*	9.566	677	10.243	1.139	5,05	9.104	8,03
Operadores de instalaciones y*	4.870	551	5.421	943	4,18	4.478	3,95
Ocupaciones elementales	16.869	18.585	35.454	7.217	31,97	28.237	24,90

* Notas aclaratorias.

*Dirección de empresas y administraciones públicas**Técnicos y profesionales científicos e intelectuales.**Técnicos y profesionales de apoyo.**Trabajadores de los servicios de restauración, personales, protección y comercio.**Trabajadores cualificados en la agricultura y en la pesca.**Artesanos y trabajadores cualificados de industrias manufactureras, construcción, minería, excepto operadores de instalaciones y maquinaria .**Operadores de instalaciones y maquinaria y montadores.*

Tabla 1. COMUNIDADES AUTÓNOMAS

Boletín Informativo de paro registrado y coberturas laborales. Noviembre 2012

15/10

COMUNIDADES AUTÓNOMAS	PARO REGISTRADO	VARIACIÓN MENSUAL		VARIACIÓN ANUAL	
		Absoluta	%	Absoluta	%
AMBOS SEXOS					
Andalucía	1.110.801	23.553	2,17	128.324	13,06
Aragón	111.436	675	0,61	11.358	11,35
Asturias	105.216	1.832	1,77	16.363	18,42
Baleares	96.377	9.226	10,59	-943	-0,97
Canarias	289.032	1.212	0,42	22.819	8,57
Cantabria	55.818	1.853	3,43	7.336	15,13
Castilla la Mancha	262.882	6.856	2,68	37.781	16,78
Castilla-León	239.867	4.498	1,91	36.299	17,83
Cataluña	652.091	5.785	0,90	36.422	5,92
Comun.Valenciana	574.939	-3.101	-0,54	42.009	7,88
Extremadura	146.174	456	0,31	11.892	8,86
Galicia	276.536	8.724	3,26	23.120	9,12
Madrid	553.762	4.408	0,80	60.750	12,32
Murcia	156.046	3.055	2,00	14.328	10,11
Navarra	51.849	856	1,68	6.010	13,11
País Vasco	171.069	2.991	1,78	26.095	18,00
Rioja, La	27.520	1.077	4,07	2.960	12,05
Ceuta	13.289	70	0,53	1.938	17,07
Melilla	13.113	270	2,10	2.494	23,49
Total Nacional	4.907.817	74.296	1,54	487.355	11,02
HOMBRES					
Andalucía	541.978	4.324	0,80	62.873	13,12
Aragón	55.764	229	0,41	5.311	10,53
Asturias	52.370	797	1,55	9.242	21,43
Baleares	49.793	4.001	8,74	-1.333	-2,61
Canarias	143.680	627	0,44	10.483	7,87
Cantabria	29.487	883	3,09	3.971	15,56
Castilla la Mancha	124.778	3.222	2,65	17.867	16,71
Castilla-León	117.297	2.689	2,35	19.885	20,41
Cataluña	333.229	450	0,14	13.147	4,11
Comun.Valenciana	283.384	-3.795	-1,32	16.278	6,09
Extremadura	66.282	-540	-0,81	7.947	13,62
Galicia	134.919	4.580	3,51	14.279	11,84
Madrid	271.688	2.810	1,05	29.958	12,39
Murcia	76.373	601	0,79	4.967	6,96
Navarra	25.700	501	1,99	3.707	16,86
País Vasco	84.345	1.530	1,85	14.575	20,89
Rioja, La	14.034	614	4,58	1.653	13,35
Ceuta	5.558	-49	-0,87	725	15,00
Melilla	5.569	58	1,05	1.130	25,46
Total Nacional	2.416.228	23.532	0,98	236.665	10,86
MUJERES					
Andalucía	568.823	19.229	3,50	65.451	13,00
Aragón	55.672	446	0,81	6.047	12,19
Asturias	52.846	1.035	2,00	7.121	15,57
Baleares	46.584	5.225	12,63	390	0,84
Canarias	145.352	585	0,40	12.336	9,27
Cantabria	26.331	970	3,82	3.365	14,65
Castilla la Mancha	138.104	3.634	2,70	19.914	16,85
Castilla-León	122.570	1.809	1,50	16.414	15,46
Cataluña	318.862	5.335	1,70	23.275	7,87
Comun.Valenciana	291.555	694	0,24	25.731	9,68
Extremadura	79.892	996	1,26	3.945	5,19
Galicia	141.617	4.144	3,01	8.841	6,66
Madrid	282.074	1.598	0,57	30.792	12,25
Murcia	79.673	2.454	3,18	9.361	13,31
Navarra	26.149	355	1,38	2.303	9,66
País Vasco	86.724	1.461	1,71	11.520	15,32
Rioja, La	13.486	463	3,56	1.307	10,73
Ceuta	7.731	119	1,56	1.213	18,61
Melilla	7.544	212	2,89	1.364	22,07
Total Nacional	2.491.589	50.764	2,08	250.690	11,19

TABLA 2. SEXO por edad, nivel formativo, acti. económica, ocupación y tiempo de inscripción.

VARIABLES	MES ACTUAL			VARIACIÓN MENSUAL						VARIACIÓN ANUAL					
	H	M	T	Absoluta			%			Absoluta			%		
				H	M	T	H	M	T	H	M	T	H	M	
EDAD															
16 - 19	6.499	4.817	11.316	-85	-83	-168	-1,29	-1,69	-1,46	-1.105	-933	-2.038	-14,53	-16,23	
20 - 24	21.678	19.578	41.256	186	143	329	0,87	0,74	0,80	969	1.397	2.366	4,68	7,68	
< 25	28.177	24.395	52.572	101	60	161	0,36	0,25	0,31	-136	464	328	-0,48	1,94	
25 - 29	28.340	28.943	57.283	142	-190	-48	0,50	-0,65	-0,08	1.578	2.348	3.926	5,90	8,83	
< 30	56.577	53.338	109.855	243	-130	113	0,43	-0,24	0,10	1.442	2.812	4.254	2,62	5,57	
30 - 34	35.313	37.703	73.016	146	-114	32	0,42	-0,30	0,04	2.101	2.562	4.663	6,33	7,29	
35 - 39	39.247	43.366	82.613	386	116	502	0,99	0,27	0,61	4.528	4.997	9.525	13,04	13,02	
40 - 44	36.901	39.825	76.726	436	263	699	1,20	0,66	0,92	5.078	5.548	10.626	15,96	16,19	
45 - 49	33.816	35.203	69.019	660	698	1.358	1,99	2,02	2,01	5.726	5.263	10.989	20,38	17,58	
50 - 54	29.008	30.050	59.058	527	260	787	1,85	0,87	1,35	5.545	4.171	9.716	23,63	16,12	
55 - 59	25.197	26.268	51.465	405	363	768	1,63	1,40	1,51	4.220	3.541	7.761	20,12	15,58	
> 60 años	15.689	16.321	32.010	7	142	149	0,04	0,88	0,47	1.318	1.898	3.216	9,17	13,16	
>55	40.886	42.589	83.475	412	505	917	1,02	1,20	1,11	5.538	5.439	10.977	15,67	14,64	
NIVEL FORMATIVO															
Analfabetos / Sin est.	4.578	3.611	8.189	16	19	35	0,35	0,53	0,43	-235	-221	-456	-4,88	-5,77	
'Est. primarios incompletos'	23.959	17.665	41.624	180	158	338	0,76	0,90	0,82	499	374	873	2,13	2,16	
'Est. primarios completos'	40.509	31.894	72.403	859	484	1.343	2,17	1,54	1,89	7.419	5.319	12.738	22,42	20,02	
Est. Sec. FP	14.545	21.786	36.331	43	146	189	0,30	0,67	0,52	2.308	3.331	5.639	18,86	18,05	
Est. Sec. Educ. general	146.884	142.138	289.022	1.305	1.033	2.338	0,90	0,73	0,82	11.578	8.676	20.254	8,56	6,50	
Est. Postsec. FP superior	12.719	16.999	29.718	263	35	298	2,11	0,21	1,01	3.066	3.263	6.329	31,76	23,76	
Est. Postsec. 1º ciclo	8.514	15.641	24.155	-14	-173	-187	-0,16	-1,09	-0,77	1.757	3.405	5.162	26,00	27,83	
Est. Postsec. 2º y 3er ciclo	19.315	31.310	50.625	131	-133	-2	0,68	-0,42	0,00	3.192	6.047	9.239	19,80	23,94	
Otros	665	1.030	1.695	27	29	56	4,23	2,90	3,42	374	598	972	128,52	138,43	
ACTIVIDAD ECONÓMICA															
<i>A. Agricultura</i>															
A. Agricultura	3.100	1.339	4.439	105	55	160	3,51	4,28	3,74	624,00	286,00	910,00	25,20	27,16	
<i>B. Ind. extractivas</i>															
B. Ind. extractivas	320	253	573	16	1	17	5,26	0,40	3,06	42	-26	16	15,11	-9,32	
<i>C. I. Manufactu.</i>															
C. I. Manufactu.	22.256	15.643	37.899	297	121	418	1,35	0,78	1,12	3.011	900	3.911	15,65	6,10	
<i>D. En. El., gas, vap. y a.a</i>															
D. En. El., gas, vap. y a.a	194	103	297	3	1	4	1,57	0,98	1,37	42	20	62	27,63	24,10	
<i>E. Aqua, sa., re. y des.</i>															
E. Aqua, sa., re. y des.	3.299	3.332	6.631	-105	-56	-161	-3,08	-1,65	-2,37	416	456	872	14,43	15,86	
<i>Industria</i>															
Industria	26.069	19.331	45.400	211	67	278	0,82	0,35	0,62	3.511	1.350	4.861	15,56	7,57	
<i>F. Construcción</i>															
F. Construcción	65.398	9.333	74.731	783	150	933	1,21	1,63	1,26	792	880	1.672	1,23	10,41	
<i>G.... Vehí. de motor</i>															
G.... Vehí. de motor	30.127	40.626	70.753	145	48	193	0,48	0,12	0,27	4.747	4.558	9.305	18,70	12,64	
<i>H. Tra., almacenamiento</i>															
H. Tra., almacenamiento	15.314	7.291	22.605	209	120	329	1,38	1,67	1,48	2.485	1.116	3.601	19,37	18,07	
<i>I. Hostelería</i>															
I. Hostelería	16.686	25.191	41.877	526	471	997	3,25	1,91	2,44	2.858	2.669	5.527	20,67	11,85	
<i>J. I. Y comunicaciones</i>															
J. I. Y comunicaciones	9.758	9.566	19.324	131	-18	113	1,36	-0,19	0,59	2.467	1.792	4.259	33,84	23,05	
<i>K. Act. Fin. Y seq.</i>															
K. Act. Fin. Y seq.	2.090	3.039	5.129	10	-21	-11	0,48	-0,69	-0,21	320	428	748	18,08	16,39	
<i>L. Act. Inmobiliarias</i>															
L. Act. Inmobiliarias	1.406	2.239	3.645	-10	21	11	-0,71	0,95	0,30	151	222	373	12,03	11,01	
<i>M. Act. Pro., ci. Y tec.</i>															
M. Act. Pro., ci. Y tec.	34.336	45.540	79.876	317	230	547	0,93	0,51	0,69	2.923	3.193	6.116	9,31	7,54	
<i>N. Act. Ad. Y serv aux.</i>															
N. Act. Ad. Y serv aux.	33.523	47.439	80.962	125	233	358	0,37	0,49	0,44	3.813	4.001	7.814	12,83	9,21	
<i>O. A.P. y def.: SS.</i>															
O. A.P. y def.: SS.	6.122	10.769	16.891	113	21	134	1,88	0,20	0,80	1.158	2.210	3.368	23,33	25,82	
<i>P. Educación</i>															
P. Educación	3.845	10.515	14.360	-33	-228	-261	-0,85	-2,12	-1,79	956	2.109	3.065	33,09	25,09	
<i>Q. Act. Sanit. Y serv. soc.</i>															
Q. Act. Sanit. Y serv. soc.	3.458	17.647	21.105	-3	62	59	-0,09	0,35	0,28	631	2.793	3.424	22,32	18,80	
<i>R. Act. Art., rec. Y entr.</i>															
R. Act. Art., rec. Y entr.	4.939	4.661	9.600	138	-3	135	2,87	-0,06	1,43	918	674	1.592	22,83	16,90	
<i>S. Otros servicios</i>															
S. Otros servicios	4.581	10.224	14.805	-9	69	60	-0,20	0,68	0,41	826	1.569	2.395	22,00	18,13	
<i>T. Act de los hogares...</i>															
T. Act de los hogares...	1.909	1.505	3.414	33	154	187	1,76	11,40	5,79	348	284	632	22,29	23,26	
<i>U. Orqa. Y orq. extrat.</i>															
U. Orqa. Y orq. extrat.	89	117	206	10	3	13	12,66	2,63	6,74	28	17	45	45,90	17,00	
<i>Servicios</i>															
Servicios	168.183	236.369	404.552	1.702	1.162	2.864	1,02	0,49	0,71	24.629	27.635	52.264	17,16	13,24	
<i>S/E anterior</i>															
S/E anterior	8.938	15.702	24.640	9	164	173	0,10	1,06	0,71	402	641	1.043	4,71	4,26	
OCUPACIÓN															
0. Ocupaciones milit.	106	34	140	0	1	1	0,00	3,03	0,72	-12	6	-6	-10,17	21,43	
1. Direct. Gerentes	6.529	2.715	9.244	-13	5	-8	-0,20	0,18	-0,09	779	302	1.081	13,55	12,52	
2. Técnicos prof. Cient.	28.000	39.153	67.153	201	-363	-162	0,72	-0,92	-0,24	5.236	7.701	12.937	23,00	24,48	
3. Téc. Prof. Apoyo	28.525	22.394	50.919	248	59	307	0,88	0,26	0,61	4.880	3.659	8.539	20,64	19,53	
4. Empleados admin.	16.383	61.720	78.103	59	405	464	0,36	0,66	0,60	2.231	8.070	10.301	15,76	15,04	
5. Trab. serv. rest. ...	33.005	77.867	110.872	451	744	1.195	1,39	0,96	1,09	4.097	7.155	11.252	14,17	10,12	
6. Trab. cualif. agric.	4.547	1.599	6.146	36	-9	27	0,80	-0,56	0,44	381	157	538	9,15	10,89	
7. Artesan. trab ind.	84.361	4.811	89.172	1.134	11	1.145	1,36	0,23	1,30	6.018	322	6.340	7,68	7,17	
8. Operad. Instalad.	25.399	4.852	30.251	250	5	255	0,99	0,10	0,85	2.799	340	3.139	12,38	7,54	
9. Ocup. Element.	44.833	66.929	111.762	444	740	1.184	1,00	1,12	1,07	3.549	3.080	6.629	8,60	4,82	
TIEMPO DE INSCRIPCIÓN															
< 3 meses	92.022	81.137	173.159	3.055	1.297	4.352	3,43	1,62	2,58	1.777	1.821	3.598	1,97	2,30	
> 3 = 6 meses	40.087	38.078	78.165	-659	-1.456	-2.115	-1,62	-3,68	-2,63	2.846	3.714	6.560	7,64	10,81	
> 6 > =12 meses	50.423	49.935	100.358	-1.059	-39	-1.098	-2,06	-0,08	-1,08	6.889	7.530	14.419	15,82	17,76	
1 - 2 años	50.844	54.568	105.412	879	778	1.657	1,76	1,45	1,60	10.222	8.198	18.420	25,16	17,68	
2 - 3 años	18.064	23.963	42.027	-95	51	-44	-0,52	0,21	-0,10	255	670	925	1,43	2,88	
3 - 4 años	11.135	14.805	25.940	110	226	336	1,00	1,55	1,31	3.749	4.234	7.983	50,76	40,05	
> 4 años	9.113	19.588	28.701	579	741	1.320	6,78	3,93	4,82	4.220	4.625	8.845	86,25	30,91	
Total	271.688	282.074	553.762	2.810	1.598	4.408	1,05	0,57	0,80	29.958	30.792	60.750	12,39	12,25	

TABLA 3. SEXO Y EDAD. 2003-2012. Mismo mes.

PERIODO	Total P.R.	HOMBRES				MUJERES			
		Total	< 25	25 -44	> 45	Total	< 25	25 -44	> 45
VALORES ABSOLUTOS									
2003	253.147	102.981	15.171	51.449	36.361	150.166	16.544	88.326	45.296
2004	239.216	96.693	13.589	47.684	35.420	142.523	13.662	82.307	46.554
2005	220.227	85.502	12.971	41.191	31.340	134.725	12.875	75.515	46.335
2006	212.754	84.136	12.283	40.741	31.112	128.618	11.664	70.336	46.618
2007	227.629	95.773	13.549	47.454	34.770	131.856	11.160	70.997	49.699
2008	330.439	165.886	24.482	89.251	52.153	164.553	16.884	90.241	57.428
2009	448.224	229.879	30.124	127.543	72.212	218.345	22.713	122.746	72.886
2010	469.079	230.475	28.494	124.759	77.222	238.604	23.209	132.448	82.947
2011	493.012	241.730	28.313	126.516	86.901	251.282	23.931	134.382	92.969
2012	553.762	271.688	28.177	139.801	103.710	282.074	24.395	149.837	107.842
VARIACIÓN MENSUAL ABSOLUTA									
2003	-2.774	-644	-467	-222	46	-2.130	-707	-1.534	110
2004	-2.964	-1.014	-448	-521	-45	-1.950	-436	-1.455	-60
2005	-1.058	-431	-162	189	-458	-627	-310	-250	-67
2006	-827	947	51	600	296	-1.774	-217	-1.421	-136
2007	2.086	2.976	300	2.027	649	-890	-419	-402	-69
2008	15.280	11.499	1.643	7.222	2.634	3.781	623	2.379	779
2009	6.366	4.158	96	2.667	1.395	2.208	-80	1.418	870
2010	-2.309	-1.075	-192	-1.137	254	-1.234	-336	-1.087	189
2011	-4.013	-398	-64	-716	382	-3.615	-506	-2.971	-138
2012	4.408	2.810	101	1.110	1.599	1.598	60	75	1.463
VARIACIÓN MENSUAL RELATIVA									
2003	-1,08	-0,62	-2,98	-0,43	0,13	-1,40	-4,10	-1,71	0,24
2004	-1,22	-1,04	-3,19	-1,08	-0,13	-1,35	-3,09	-1,74	-0,13
2005	-0,48	-0,50	-1,23	0,46	-1,44	-0,46	-2,35	-0,33	-0,14
2006	-0,39	1,14	0,42	1,49	0,96	-1,36	-1,83	-1,98	-0,29
2007	0,92	3,21	2,26	4,46	1,90	-0,67	-3,62	-0,56	-0,14
2008	4,85	7,45	7,19	8,80	5,32	2,35	3,83	2,71	1,38
2009	1,44	1,84	0,32	2,14	1,97	1,02	-0,35	1,17	1,21
2010	-0,49	-0,46	-0,67	-0,90	0,33	-0,51	-1,43	-0,81	0,23
2011	-0,81	-0,16	-0,23	-0,56	0,44	-1,42	-2,07	-2,16	-0,15
2012	0,80	1,05	0,36	0,80	1,57	0,57	0,25	0,05	1,38
VARIACIÓN ANUAL ABSOLUTA									
2003	2.087	2.073	-249	712	1.610	14	-1.555	-768	2.338
2004	-13.931	-6.288	-1.582	-3.765	-941	-7.643	-2.882	-6.019	1.258
2005	-18.989	-11.191	-618	-6.493	-4.080	-7.798	-787	-6.792	-219
2006	-7.473	-1.366	-688	-450	-228	-6.107	-1.211	-5.179	283
2007	14.875	11.637	1.266	6.713	3.658	3.238	-504	661	3.081
2008	102.810	70.113	10.933	41.797	17.383	32.697	5.724	19.244	7.729
2009	117.785	63.993	5.642	38.292	20.059	53.792	5.829	32.505	15.458
2010	20.855	596	-1.630	-2.784	5.010	20.259	496	9.702	10.061
2011	23.933	11.255	-181	1.757	9.679	12.678	722	1.934	10.022
2012	60.750	29.958	-136	13.285	16.809	30.792	464	15.455	14.873
VARIACIÓN ANUAL RELATIVA									
2003	0,83	2,05	-1,62	1,40	4,63	0,01	-8,59	-0,86	5,44
2004	-5,50	-6,11	-10,43	-7,32	-2,59	-5,09	-17,42	-6,81	2,78
2005	-7,94	-11,57	-4,55	-13,62	-11,52	-5,47	-5,76	-8,25	-0,47
2006	-3,39	-1,60	-5,30	-1,09	-0,73	-4,53	-9,41	-6,86	0,61
2007	6,99	13,83	10,31	16,48	11,76	2,52	-4,32	0,94	6,61
2008	45,17	73,21	80,69	88,08	49,99	24,80	51,29	27,11	15,55
2009	35,65	38,58	23,05	42,90	38,46	32,69	34,52	36,02	26,92
2010	4,65	0,26	-5,41	-2,18	6,94	9,28	2,18	7,90	13,80
2011	5,10	4,88	-0,64	1,41	12,53	5,31	3,11	1,46	12,08
2012	12,32	12,39	-0,48	10,50	19,34	12,25	1,94	11,50	16,00

Los datos anteriores a mayo de 2005 son simulados por el Inst. de Emp., Servicio Público de Empleo Estatal

TABLA 4. ACTIVIDAD ECONOMICA. 2003-2012. Mismo mes	TOTAL P.R.					S/E anterior
		Agricultura	Industria	Construc.	Servicios	
VALORES ABSOLUTOS						
2003	253.147	1.459	25.531	19.454	181.002	25.701
2004	239.216	1.326	22.950	18.980	173.542	22.418
2005	220.227	1.686	20.599	17.240	168.187	12.515
2006	212.754	2.000	19.585	18.822	161.653	10.694
2007	227.629	2.316	18.579	25.184	172.013	9.537
2008	330.439	1.582	30.455	61.003	226.526	10.873
2009	448.224	2.379	41.041	77.251	310.699	16.854
2010	469.079	3.029	39.423	71.688	333.142	21.797
2011	493.012	3.529	40.539	73.059	352.288	23.597
2012	553.762	4.439	45.400	74.731	404.552	24.640
VARIACIÓN MENSUAL ABSOLUTA						
2003	-2.774	3	-253	306	-2.033	-797
2004	-2.964	18	-321	163	-2.590	-235
2005	-1.058	93	-280	341	-1.327	115
2006	-827	69	22	642	-1.534	-26
2007	2.086	139	-169	1.705	415	-4
2008	15.280	60	1.433	4.796	8.746	246
2009	6.366	130	261	1.839	3.797	339
2010	-2.309	98	-589	-372	-1.906	460
2011	-4.013	-7	-404	325	-3.922	-5
2.012	4.408	160	278	933	2.864	173
VARIACIÓN MENSUAL RELATIVA						
2003	-1,08	0,20	-0,98	1,60	-1,11	-3,01
2004	-1,22	1,40	-1,38	0,87	-1,47	-1,04
2005	-0,48	5,84	-1,34	2,02	-0,78	0,93
2006	-0,39	3,57	0,11	3,53	-0,94	-0,24
2007	0,92	6,38	-0,90	7,26	0,24	-0,04
2008	4,85	3,92	4,94	8,53	4,02	2,31
2009	1,44	5,78	0,64	2,44	1,24	2,05
2010	-0,49	3,34	-1,47	-0,52	-0,57	2,16
2011	-0,81	-0,20	-0,99	0,45	-1,10	-0,02
2.012	0,80	3,74	0,62	1,26	0,71	0,71
VARIACIÓN ANUAL ABSOLUTA						
2003	2.087	-116	-1.058	1.390	3.262	-1.391
2004	-13.931	-133	-2.582	-474	-7.460	-3.282
2005	-18.989	360	-2.351	-1.740	-5.355	-9.903
2006	-7.473	314	-1.014	1.582	-6.534	-1.821
2007	14.875	316	-1.006	6.362	10.360	-1.157
2008	102.810	-734	11.876	35.819	54.513	1.336
2009	117.785	797	10.586	16.248	84.173	5.981
2010	20.855	650	-1.618	-5.563	22.443	4.943
2011	23.933	500	1.116	1.371	19.146	1.800
2.012	60.750	910	4.861	1.672	52.264	1.043
VARIACIÓN ANUAL RELATIVA						
2003	0,83	-7,35	-3,98	7,69	1,84	-5,14
2004	-5,50	-9,14	-10,11	-2,43	-4,12	-12,77
2005	-7,94	27,18	-10,24	-9,17	-3,09	-44,18
2006	-3,39	18,62	-4,92	9,18	-3,88	-14,55
2007	6,99	15,80	-5,14	33,80	6,41	-10,82
2008	45,17	-31,68	63,92	142,23	31,69	14,01
2009	35,65	50,35	34,76	26,64	37,16	55,01
2010	4,65	27,32	-3,94	-7,20	7,22	29,33
2011	5,10	16,51	2,83	1,91	5,75	8,26
2.012	12,32	25,79	11,99	2,29	14,84	4,42

Los datos anteriores a mayo de 2005 son simulados por el Inst. de Emp., Servicio Público de Empleo Estatal

TABLA 5. SEXO Y EDAD.Series SISPE

PERIODO	TOTAL P.R.	HOMBRES					MUJERES						
		Total	< 25	25 - 29	30-44	45 - 54	> 55	Total	< 25	25 - 29	30-44	45 - 54	> 55
2008													
Enero	246.797	108.383	14.882	14.834	40.330	17.762	20.575	138.414	11.662	16.412	58.821	28.522	22.997
Febrero	255.339	113.239	15.675	15.530	42.592	18.580	20.862	142.100	12.390	16.885	60.383	29.130	23.312
Marzo	253.924	114.677	16.133	15.442	43.226	19.113	20.763	139.247	12.315	16.273	59.131	28.355	23.173
Abril	259.611	119.094	16.822	16.029	45.097	20.021	21.125	140.517	12.382	16.147	59.783	28.744	23.461
Mayo	262.660	122.026	17.405	16.408	46.048	20.672	21.493	140.634	12.440	16.066	59.684	28.810	23.634
Junio	266.936	123.778	17.588	16.423	46.984	21.003	21.780	143.158	12.080	15.955	61.159	29.994	23.970
Julio	268.135	123.994	16.804	16.424	47.484	21.214	22.068	144.141	11.526	16.444	62.010	30.149	24.012
Agosto	279.234	130.277	17.354	17.556	50.502	22.344	22.521	148.957	12.187	17.644	64.177	30.874	24.075
Septiembre	288.972	137.881	19.940	18.753	53.078	23.281	22.829	151.091	13.677	17.861	64.674	30.582	24.297
Octubre	315.159	154.387	22.839	21.700	60.329	25.730	23.789	160.772	16.261	19.558	68.304	31.896	24.753
Noviembre	330.439	165.886	24.482	23.551	65.700	27.540	24.613	164.553	16.884	20.098	70.143	32.459	24.969
Diciembre	345.333	179.242	24.579	25.626	73.106	30.017	25.914	166.091	16.167	20.475	71.590	32.807	25.052
2009													
Enero	369.256	191.346	26.761	27.395	78.352	32.002	26.836	177.910	17.861	22.557	76.970	34.794	25.728
Febrero	387.545	201.075	28.282	28.672	82.645	33.944	27.532	186.470	19.459	23.892	80.641	36.193	26.285
Marzo	405.673	211.133	29.884	30.106	87.179	35.792	28.172	194.540	20.736	24.969	84.279	37.724	26.832
Abril	415.142	215.509	29.961	30.637	89.465	36.844	28.602	199.633	20.975	25.518	87.104	38.871	27.165
Mayo	417.273	215.944	29.486	30.439	89.891	37.357	28.771	201.329	20.657	25.383	88.349	39.561	27.379
Junio	418.284	213.625	27.702	29.463	89.545	37.692	29.223	204.659	19.138	25.286	90.983	41.306	27.946
Julio	416.264	209.988	26.375	28.370	87.988	37.774	29.481	206.276	19.026	25.423	91.843	41.824	28.160
Agosto	424.759	213.609	26.201	29.068	90.116	38.507	29.717	211.150	19.659	26.426	94.148	42.541	28.376
Septiembre	430.784	218.716	28.898	29.842	91.097	38.983	29.896	212.068	21.841	26.328	93.308	41.938	28.653
Octubre	441.858	225.721	30.028	31.018	93.858	40.390	30.427	216.137	22.793	26.957	94.371	42.930	29.086
Noviembre	448.224	229.879	30.124	31.466	96.077	41.334	30.878	218.345	22.713	27.180	95.566	43.446	29.440
Diciembre	451.929	236.009	28.635	32.014	100.832	42.992	31.536	215.920	20.772	26.894	95.689	43.232	29.333
2010													
Enero	465.452	241.686	29.367	32.772	103.368	43.972	32.207	223.766	21.608	27.954	99.354	44.732	30.118
Febrero	474.356	245.433	30.561	33.072	104.989	44.708	32.103	228.923	22.849	28.478	101.513	45.632	30.451
Marzo	480.022	247.390	30.923	33.102	105.815	45.301	32.249	232.632	23.580	28.765	103.003	46.489	30.795
Abril	481.244	245.485	30.742	32.266	104.699	45.460	32.318	235.759	23.736	28.784	104.636	47.480	31.123
Mayo	474.661	240.199	29.671	30.879	102.120	45.262	32.267	234.462	23.036	28.212	104.239	47.678	31.297
Junio	470.913	234.553	27.652	29.439	100.208	45.085	32.169	236.360	21.571	27.893	105.814	49.209	31.873
Julio	462.720	228.195	25.607	28.121	97.991	44.503	31.973	234.525	20.238	27.692	105.721	48.859	32.015
Agosto	468.609	229.637	25.158	28.372	98.897	45.040	32.170	238.972	20.706	28.498	107.740	49.670	32.358
Septiembre	471.643	231.456	28.110	28.686	97.892	44.811	31.957	240.187	22.829	28.390	106.847	49.551	32.570
Octubre	471.388	231.550	28.686	28.790	97.106	44.982	31.986	239.838	23.545	28.168	105.367	49.981	32.777
Noviembre	469.079	230.475	28.494	28.326	96.433	45.108	32.114	238.604	23.209	27.668	104.780	49.965	32.982
Diciembre	461.928	229.758	25.746	27.773	97.621	46.193	32.425	232.170	20.753	26.478	103.001	49.179	32.759
2011													
Enero	472.468	233.736	26.784	28.329	98.823	47.012	32.788	238.732	21.398	27.451	105.834	50.593	33.456
Febrero	478.170	235.591	27.987	28.543	98.993	47.406	32.662	242.579	22.663	27.900	106.902	51.245	33.869
Marzo	482.025	237.513	28.802	28.487	99.379	47.923	32.922	244.512	23.374	27.770	107.146	51.929	34.293
Abril	479.070	236.360	28.299	27.830	98.860	48.203	33.168	242.710	22.902	26.999	106.525	51.882	34.402
Mayo	475.876	233.063	27.718	26.877	96.934	48.037	33.497	242.813	22.635	26.746	106.289	52.299	34.844
Junio	469.511	227.093	25.571	25.575	94.618	47.848	33.481	242.418	20.834	26.268	106.707	53.334	35.275
Julio	469.957	225.182	24.593	24.804	94.155	47.914	33.716	244.775	20.679	26.422	108.089	53.893	35.692
Agosto	474.997	226.759	23.862	24.977	95.098	48.823	33.999	248.238	20.830	27.178	109.557	54.661	36.012
Septiembre	485.206	233.887	26.987	25.760	96.859	49.919	34.362	251.319	23.283	27.065	109.584	55.046	36.341
Octubre	497.025	242.128	28.377	27.032	100.200	51.340	35.179	254.897	24.437	27.593	109.760	56.146	36.961
Noviembre	493.012	241.730	28.313	26.762	99.754	51.553	35.348	251.282	23.931	26.595	107.787	55.819	37.150
Diciembre	488.709	242.510	26.001	26.387	101.095	52.932	36.095	246.199	21.426	25.753	106.356	55.480	37.184
2012													
Enero	511.465	253.252	27.454	27.853	105.604	54.944	37.397	258.213	22.651	27.549	111.454	58.100	38.459
Febrero	526.374	261.610	29.385	29.103	108.669	56.615	37.838	264.764	24.352	28.347	113.573	59.468	39.024
Marzo	530.875	263.608	29.969	28.973	109.034	57.267	38.365	267.267	24.858	28.410	114.259	60.166	39.574
Abril	531.317	263.197	29.584	28.613	108.402	57.839	38.759	268.120	24.532	28.008	114.730	60.743	40.107
Mayo	529.740	260.472	28.753	27.767	106.921	58.134	38.897	269.268	24.015	27.829	115.436	61.481	40.507
Junio	521.246	254.232	25.812	26.458	104.899	58.043	39.020	267.014	21.637	27.131	115.360	62.011	40.875
Julio	522.421	253.005	24.745	25.722	104.720	58.439	39.379	269.416	21.129	27.198	117.361	62.502	41.226
Agosto	527.261	254.676	24.153	25.792	105.826	59.217	39.688	272.585	21.223	28.074	118.780	63.020	41.488
Septiembre	536.457	261.404	27.008	27.021	107.381	60.122	39.872	275.053	23.254	28.344	118.716	63.068	41.671
Octubre	549.354	268.878	28.076	28.198	110.493	61.637	40.474	280.476	24.335	29.133	120.629	64.295	42.084
Noviembre	553.762	271.688	28.177	28.340	111.461	62.824	40.886	282.074	24.395	28.943	120.894	65.253	42.589
Diciembre													

TABLA 6. SEXO Y EDAD. Variación mensual absoluta. Series SISPE

PERIODO	TOTAL P.R.	HOMBRES						MUJERES					
		Total	< 25	25 - 29	30-44	45 - 54	> 55	Total	< 25	25 - 29	30-44	45 - 54	> 55
2008													
Enero	17.647	7.820	1.819	946	2.984	1.223	848	9.827	1.668	1.622	3.933	1.847	757
Febrero	8.542	4.856	793	696	2.262	818	287	3.686	728	473	1.562	608	315
Marzo	-1.415	1.438	458	-88	634	533	-99	-2.853	-75	-612	-1.252	-775	-139
Abril	5.687	4.417	689	587	1.871	908	362	1.270	67	-126	652	389	288
Mayo	3.049	2.932	583	379	951	651	368	117	58	-81	-99	66	173
Junio	4.276	1.752	183	15	936	331	287	2.524	-360	-111	1.475	1.184	336
Julio	1.199	216	-784	1	500	211	288	983	-554	489	851	155	42
Agosto	11.099	6.283	550	1.132	3.018	1.130	453	4.816	661	1.200	2.167	725	63
Septiembre	9.738	7.604	2.586	1.197	2.576	937	308	2.134	1.490	217	497	-292	222
Octubre	26.187	16.506	2.899	2.947	7.251	2.449	960	9.681	2.584	1.697	3.630	1.314	456
Noviembre	15.280	11.499	1.643	1.851	5.371	1.810	824	3.781	623	540	1.839	563	216
Diciembre	14.894	13.356	97	2.075	7.406	2.477	1.301	1.538	-717	377	1.447	348	83
2009													
Enero	23.923	12.104	2.182	1.769	5.246	1.985	922	11.819	1.694	2.082	5.380	1.987	676
Febrero	18.289	9.729	1.521	1.277	4.293	1.942	696	8.560	1.598	1.335	3.671	1.399	557
Marzo	18.128	10.058	1.602	1.434	4.534	1.848	640	8.070	1.277	1.077	3.638	1.531	547
Abril	9.469	4.376	77	531	2.286	1.052	430	5.093	239	549	2.825	1.147	333
Mayo	2.131	435	-475	-198	426	513	169	1.696	-318	-135	1.245	690	214
Junio	1.011	-2.319	-1.784	-976	-346	335	452	3.330	-1.519	-97	2.634	1.745	567
Julio	-2.020	-3.637	-1.327	-1.093	-1.557	82	258	1.617	-112	137	860	518	214
Agosto	8.495	3.621	-174	698	2.128	733	236	4.874	633	1.003	2.305	717	216
Septiembre	6.025	5.107	2.697	774	981	476	179	918	2.182	-98	-840	-603	277
Octubre	11.074	7.005	1.130	1.176	2.761	1.407	531	4.069	952	629	1.063	992	433
Noviembre	6.366	236.009	96	448	2.219	944	451	2.208	-80	223	1.195	516	354
Diciembre	3.705	6.130	-1.489	548	4.755	1.658	658	-2.425	-1.941	-286	123	-214	-107
2010													
Enero	13.523	5.677	732	758	2.536	980	671	7.846	836	1.060	3.665	1.500	785
Febrero	8.904	3.747	1.194	300	1.621	736	-104	5.157	1.241	524	2.159	900	333
Marzo	5.666	1.957	362	30	826	593	146	3.709	731	287	1.490	857	344
Abril	1.222	-1.905	-181	-836	-1.116	159	69	3.127	156	19	1.633	991	328
Mayo	-6.583	-5.286	-1.071	-1.387	-2.579	-198	-51	-1.297	-700	-572	-397	198	174
Junio	-3.748	-5.646	-2.019	-1.440	-1.912	-177	-98	1.898	-1.465	-319	1.575	1.531	576
Julio	-8.193	-6.358	-2.045	-1.318	-2.217	-582	-196	-1.835	-1.333	-201	-93	-350	142
Agosto	5.889	1.442	-449	251	906	537	197	4.447	468	806	2.019	811	343
Septiembre	3.034	1.819	2.952	314	-1.005	-229	-213	1.215	2.123	-108	-893	-119	212
Octubre	-255	94	576	104	-786	171	29	-349	716	-222	-1.480	430	207
Noviembre	-2.309	-1.075	-192	-464	-673	126	128	-1.234	-336	-500	-587	-16	205
Diciembre	-7.151	-717	-2.748	-553	1.188	1.085	311	-6.434	-2.456	-1.190	-1.779	-786	-223
2011													
Mayo	-3.194	-3.297	-581	-953	-1.926	-166	329	103	-267	-253	-236	417	442
Junio	-6.365	-5.970	-2.147	-1.302	-2.316	-189	-16	-395	-1.801	-478	418	1.035	431
Julio	446	-1.911	-978	-771	-463	66	235	2.357	-155	154	1.382	559	417
Agosto	5.040	1.577	-731	173	943	909	283	3.463	151	756	1.468	768	320
Septiembre	10.209	7.128	3.125	783	1.761	1.096	363	3.081	2.453	-113	27	385	329
Octubre	11.819	8.241	1.390	1.272	3.341	1.421	817	3.578	1.154	528	176	1.100	620
Noviembre	-4.013	-398	-64	-270	-446	213	169	-3.615	-506	-998	-1.973	-327	189
Diciembre	-4.303	780	-2.312	-375	1.341	1.379	747	-5.083	-2.505	-842	-1.431	-339	34
2012													
Enero	22.756	10.742	1.453	1.466	4.509	2.012	1.302	12.014	1.225	1.796	5.098	2.620	1.275
Febrero	14.909	8.358	1.931	1.250	3.065	1.671	441	6.551	1.701	798	2.119	1.368	565
Marzo	4.501	1.998	584	-130	365	652	527	2.503	506	63	686	698	550
Abril	442	-411	-385	-360	-632	572	394	853	-326	-402	471	577	533
Mayo	-1.577	-2.725	-831	-846	-1.481	295	138	1.148	-517	-179	706	738	400
Junio	-8.494	-6.240	-2.941	-1.309	-2.022	-91	123	-2.254	-2.378	-698	-76	530	368
Julio	1.175	-1.227	-1.067	-736	-179	396	359	2.402	-508	67	2.001	491	351
Agosto	4.840	1.671	-592	70	1.106	778	309	3.169	94	876	1.419	518	262
Septiembre	9.196	6.728	2.855	1.229	1.555	905	184	2.468	2.031	270	-64	48	183
Octubre	12.897	7.474	1.068	1.177	3.112	1.515	602	5.423	1.081	789	1.913	1.227	413
Noviembre	4.408	2.810	101	142	968	1.187	412	1.598	60	-190	265	958	505
Diciembre													

TABLA 7. SEXO Y EDAD. Variación mensual relativa. Serie SISPE

PERIODO	TOTAL P.R.	HOMBRES						MUJERES					
		Total	< 25	25 - 29	30-44	45 - 54	> 55	Total	< 25	25 - 29	30-44	45 - 54	> 55
2008													
Enero	7,70	7,78	13,92	6,81	7,99	7,39	4,30	7,64	16,69	10,97	7,17	6,92	3,40
Febrero	3,46	4,48	5,33	4,69	5,61	4,61	1,39	2,66	6,24	2,88	2,66	2,13	1,37
Marzo	-0,55	1,27	2,92	-0,57	1,49	2,87	-0,47	-2,01	-0,61	-3,62	-2,07	-2,66	-0,60
Abril	2,24	3,85	4,27	3,80	4,33	4,75	1,74	0,91	0,54	-0,77	1,10	1,37	1,24
Mayo	1,17	2,46	3,47	2,36	2,11	3,25	1,74	0,08	0,47	-0,50	-0,17	0,23	0,74
Junio	1,63	1,44	1,05	0,09	2,03	1,60	1,34	1,79	-2,89	-0,69	2,47	4,11	1,42
Julio	0,45	0,17	-4,46	0,01	1,06	1,00	1,32	0,69	-4,59	3,06	1,39	0,52	0,18
Agosto	4,14	5,07	3,27	6,89	6,36	5,33	2,05	3,34	5,73	7,30	3,49	2,40	0,26
Septiembre	3,49	5,84	14,90	6,82	5,10	4,19	1,37	1,43	12,23	1,23	0,77	-0,95	0,92
Octubre	9,06	11,97	14,54	15,71	13,66	10,52	4,21	6,41	18,89	9,50	5,61	4,30	1,88
Noviembre	4,85	7,45	7,19	8,53	8,90	7,03	3,46	2,35	3,83	2,76	2,69	1,77	0,87
Diciembre	4,51	8,05	0,40	8,81	11,27	8,99	5,29	0,93	-4,25	1,88	2,06	1,07	0,33
2009													
Enero	6,93	6,75	8,88	6,90	7,18	6,61	3,56	7,12	10,48	10,17	7,52	6,06	2,70
Febrero	4,95	5,08	5,68	4,66	5,48	6,07	2,59	4,81	8,95	5,92	4,77	4,02	2,16
Marzo	4,68	5,00	5,66	5,00	5,49	5,44	2,32	4,33	6,56	4,51	4,51	4,23	2,08
Abril	2,33	2,07	0,26	1,76	2,62	2,94	1,53	2,62	1,15	2,20	3,35	3,04	1,24
Mayo	0,51	0,20	-1,59	-0,65	0,48	1,39	0,59	0,85	-1,52	-0,53	1,43	1,78	0,79
Junio	0,24	-1,07	-6,05	-3,21	-0,38	0,90	1,57	1,65	-7,35	-0,38	2,98	4,41	2,07
Julio	-0,48	-1,70	-4,79	-3,71	-1,74	0,22	0,88	0,79	-0,59	0,54	0,95	1,25	0,77
Agosto	2,04	1,72	-0,66	2,46	2,42	1,94	0,80	2,36	3,33	3,95	2,51	1,71	0,77
Septiembre	1,42	2,39	10,29	2,66	1,09	1,24	0,60	0,43	11,10	-0,37	-0,89	-1,42	0,98
Octubre	2,57	3,20	3,91	3,94	3,03	3,61	1,78	1,92	4,36	2,39	1,14	2,37	1,51
Noviembre	1,44	1,84	0,32	1,44	2,36	2,34	1,48	1,02	-0,35	0,83	1,27	1,20	1,22
Diciembre	0,83	2,67	-4,94	1,74	4,95	4,01	2,13	-1,11	-8,55	-1,05	0,13	-0,49	-0,36
2010													
Enero	2,99	2,41	2,56	2,37	2,52	2,28	2,13	3,63	4,02	3,94	3,83	3,47	2,68
Febrero	1,91	1,55	4,07	0,92	1,57	1,67	-0,32	2,30	5,74	1,87	2,17	2,01	1,11
Marzo	1,19	0,80	1,18	0,09	0,79	1,33	0,45	1,62	3,20	1,01	1,47	1,88	1,13
Abril	0,25	-0,77	-0,59	-2,53	-1,05	0,35	0,21	1,34	0,66	0,07	1,59	2,13	1,07
Mayo	-1,37	-2,15	-3,48	-4,30	-2,46	-0,44	-0,16	-0,55	-2,95	-1,99	-0,38	0,42	0,56
Junio	-0,79	-2,35	-6,80	-4,66	-1,87	-0,39	-0,30	0,81	-6,36	-1,13	1,51	3,21	1,84
Julio	-1,74	-2,71	-7,40	-4,48	-2,21	-1,29	-0,61	-0,78	-6,18	-0,72	-0,09	-0,71	0,45
Agosto	1,27	0,63	-1,75	0,89	0,92	1,21	0,62	1,90	2,31	2,91	1,91	1,66	1,07
Septiembre	0,65	0,79	11,73	1,11	-1,02	-0,51	-0,66	0,51	10,25	-0,38	-0,83	-0,24	0,66
Octubre	-0,05	0,04	2,05	0,36	-0,80	0,38	0,09	-0,15	3,14	-0,78	-1,39	0,87	0,64
Noviembre	-0,49	-0,46	-0,67	-1,61	-0,69	0,28	0,40	-0,51	-1,43	-1,78	-0,56	-0,03	0,63
Diciembre	-1,52	-0,31	-9,64	-1,95	1,23	2,41	0,97	-2,70	-10,58	-4,30	-1,70	-1,57	-0,68
2011													
Enero	1,51	-3,29	-8,80	-13,56	-4,40	6,91	1,80	6,69	-0,97	-1,80	6,52	13,10	11,08
Febrero	1,21	0,79	4,49	0,76	0,17	0,84	-0,38	1,61	5,91	1,64	1,01	1,29	1,23
Marzo	0,81	0,82	2,91	-0,20	0,39	1,09	0,80	0,80	3,14	-0,47	0,23	1,33	1,25
Abril	-0,61	-0,49	-1,75	-2,31	-0,52	0,58	0,75	-0,74	-2,02	-2,78	-0,58	-0,09	0,32
Mayo	-0,67	-1,39	-2,05	-3,42	-1,95	-0,34	0,99	0,04	-1,17	-0,94	-0,22	0,80	1,28
Junio	-1,34	-2,56	-7,75	-4,84	-2,39	-0,39	-0,05	-0,16	-7,96	-1,79	0,39	1,98	1,24
Julio	0,09	-0,84	-3,82	-3,01	-0,49	0,14	0,70	0,97	-0,74	0,59	1,30	1,05	1,18
Agosto	1,07	0,70	-2,97	0,70	1,00	1,90	0,84	1,41	0,73	2,86	1,36	1,43	0,90
Septiembre	2,15	3,14	13,10	3,13	1,85	2,24	1,07	1,24	11,78	-0,42	0,02	0,70	0,91
Octubre	2,44	3,52	5,15	4,94	3,45	2,85	2,38	1,42	4,96	1,95	0,16	2,00	1,71
Noviembre	-0,81	-0,16	-0,23	-1,00	-0,45	0,41	0,48	-1,42	-2,07	-3,62	-1,80	-0,58	0,51
Diciembre	-0,87	0,32	-8,17	-1,40	1,34	2,67	2,11	-2,02	-10,47	-3,17	-1,33	-0,61	0,09
2012													
Enero	4,66	4,43	5,59	5,56	4,46	3,80	3,61	4,88	5,72	6,97	4,79	4,72	3,43
Febrero	2,91	3,30	7,03	4,49	2,90	3,04	1,18	2,54	7,51	2,90	1,90	2,35	1,47
Marzo	0,86	0,76	1,99	-0,45	0,34	1,15	1,39	0,95	2,08	0,22	0,60	1,17	1,41
Abril	0,08	-0,16	-1,28	-1,24	-0,58	1,00	1,03	0,32	-1,31	-1,41	0,41	0,96	1,35
Mayo	-0,30	-1,04	-2,81	-2,96	-1,37	0,51	0,36	0,43	-2,11	-0,64	0,62	1,21	1,00
Junio	-1,60	-2,40	-10,23	-4,71	-1,89	-0,16	0,32	-0,84	-9,90	-2,51	-0,07	0,86	0,91
Julio	0,23	-0,48	-4,13	-2,78	-0,17	0,68	0,92	0,90	-2,35	0,25	1,73	0,79	0,86
Agosto	0,93	0,66	-2,39	0,27	1,06	1,33	0,78	1,18	0,44	3,22	1,21	0,83	0,64
Septiembre	1,74	2,64	11,82	4,77	1,47	1,53	0,46	0,91	9,57	0,96	-0,05	0,08	0,44
Octubre	2,40	2,86	3,95	4,36	2,90	2,52	1,51	1,97	4,65	2,78	1,61	1,95	0,99
Noviembre	0,80	1,05	0,36	0,50	0,88	1,93	1,02	0,57	0,25	-0,65	0,22	1,49	1,20
Diciembre													

TABLA 8. SEXO Y EDAD. Variación anual absoluta. Serie SISPE

PERIODO	TOTAL P.R.	HOMBRES						MUJERES					
		Total	< 25	25 - 29	30-44	45 - 54	> 55	Total	< 25	25 - 29	30-44	45 - 54	> 55
2008													
Enero	28.596	20.301	2.647	2.820	8.993	3.599	2.242	8.295	425	891	2.884	1.720	2.375
Febrero	34.587	25.127	3.246	3.691	11.501	4.263	2.426	9.460	602	1.212	3.584	1.776	2.286
Marzo	31.113	26.026	3.500	3.727	11.872	4.711	2.216	5.087	415	537	1.552	735	1.848
Abril	37.439	30.748	4.510	4.562	13.891	5.379	2.406	6.691	828	770	2.327	870	1.896
Mayo	44.534	34.931	5.503	5.101	15.146	6.231	2.950	9.603	1.733	1.214	3.334	1.332	1.990
Junio	50.285	37.655	5.715	5.326	16.730	6.720	3.164	12.630	1.730	1.577	4.813	2.290	2.220
Julio	51.846	37.940	5.863	5.385	16.560	6.906	3.226	13.906	1.725	1.901	5.458	2.597	2.225
Agosto	56.151	40.515	5.888	5.642	18.048	7.527	3.410	15.636	1.779	2.168	6.526	3.014	2.149
Septiembre	68.600	48.515	7.443	6.807	21.536	8.711	4.018	20.085	2.680	2.700	8.722	3.694	2.289
Octubre	89.616	61.590	9.590	9.048	27.554	10.677	4.721	28.026	4.682	4.148	12.315	4.506	2.375
Noviembre	102.810	70.113	10.933	10.410	31.387	11.997	5.386	32.697	5.724	4.933	14.311	5.143	2.586
Diciembre	116.183	78.679	11.516	11.738	35.760	13.478	6.187	37.504	6.173	5.685	16.702	6.132	2.812
2009													
Enero	122.459	82.963	11.879	12.561	38.022	14.240	6.261	39.496	6.199	6.145	18.149	6.272	2.731
Febrero	132.206	87.836	12.607	13.142	40.053	15.364	6.670	44.370	7.069	7.007	20.258	7.063	2.973
Marzo	151.749	96.456	13.751	14.664	43.953	16.679	7.409	55.293	8.421	8.696	25.148	9.369	3.659
Abril	155.531	96.415	13.139	14.608	44.368	16.823	7.477	59.116	8.593	9.371	27.321	10.127	3.704
Mayo	154.613	93.918	12.081	14.031	43.843	16.685	7.278	60.695	8.217	9.317	28.665	10.751	3.745
Junio	151.348	89.847	10.114	13.040	42.561	16.689	7.443	61.501	7.058	9.331	29.824	11.312	3.976
Julio	148.129	85.994	9.571	11.946	40.504	16.560	7.413	62.135	7.500	8.979	29.833	11.675	4.148
Agosto	145.525	83.332	8.847	11.512	39.614	16.163	7.196	62.193	7.472	8.782	29.971	11.667	4.301
Septiembre	141.812	80.835	8.958	11.089	38.019	15.702	7.067	60.977	8.164	8.467	28.634	11.356	4.356
Octubre	126.699	71.334	7.189	9.318	33.529	14.660	6.638	55.365	6.532	7.399	26.067	11.034	4.333
Noviembre	117.785	63.993	5.642	7.915	30.377	13.794	6.265	53.792	5.829	7.082	25.423	10.987	4.471
Diciembre	132.206	87.836	12.607	13.142	40.053	15.364	6.670	44.370	7.069	7.007	20.258	7.063	2.973
2010													
Enero	96.196	50.340	2.606	5.377	25.016	11.970	5.371	45.856	3.747	5.397	22.384	9.938	4.390
Febrero	86.811	44.358	2.279	4.400	22.344	10.764	4.571	42.453	3.390	4.586	20.872	9.439	4.166
Marzo	74.349	36.257	1.039	2.996	18.636	9.509	4.077	38.092	2.844	3.796	18.724	8.765	3.963
Abril	66.102	29.976	781	1.629	15.234	8.616	3.716	36.126	2.761	3.266	17.532	8.609	3.958
Mayo	57.388	24.255	185	440	12.229	7.905	3.496	33.133	2.379	2.829	15.890	8.117	3.918
Junio	52.629	20.928	-50	-24	10.663	7.393	2.946	31.701	2.433	2.607	14.831	7.903	3.927
Julio	46.456	18.207	-768	-249	10.003	6.729	2.492	28.249	1.212	2.269	13.878	7.035	3.855
Agosto	43.850	16.028	-1.043	-696	8.781	6.533	2.453	27.822	1.047	2.072	13.592	7.129	3.982
Septiembre	40.859	12.740	-788	-1.156	6.795	5.828	2.061	28.119	988	2.062	13.539	7.613	3.917
Octubre	29.530	5.829	-1.342	-2.228	3.248	4.592	1.559	23.701	752	1.211	10.996	7.051	3.691
Noviembre	20.855	596	-1.630	-3.140	356	3.774	1.236	20.259	496	488	9.214	6.519	3.542
Diciembre	9.999	-6.251	-2.889	-4.241	-3.211	3.201	889	16.250	-19	-416	7.312	5.947	3.426
2011													
Enero	7.016	-7.950	-2.583	-4.443	-4.545	3.040	581	14.966	-210	-503	6.480	5.861	3.338
Febrero	3.814	-9.842	-2.574	-4.529	-5.996	2.698	559	13.656	-186	-578	5.389	5.613	3.418
Marzo	2.003	-9.877	-2.121	-4.615	-6.436	2.622	673	11.880	-206	-995	4.143	5.440	3.498
Abril	-2.174	-9.125	-2.443	-4.436	-5.839	2.743	850	6.951	-834	-1.785	1.889	4.402	3.279
Mayo	1.215	-7.136	-1.953	-4.002	-5.186	2.775	1.230	8.351	-401	-1.466	2.050	4.621	3.547
Junio	-1.402	-7.460	-2.081	-3.864	-5.590	2.763	1.312	6.058	-737	-1.625	893	4.125	3.402
Julio	7.237	-3.013	-1.014	-3.317	-3.836	3.411	1.743	10.250	441	-1.270	2.368	5.034	3.677
Agosto	6.388	-2.878	-1.296	-3.395	-3.799	3.783	1.829	9.266	124	-1.320	1.817	4.991	3.654
Septiembre	13.563	2.431	-1.123	-2.926	-1.033	5.108	2.405	11.132	454	-1.325	2.737	5.495	3.771
Octubre	25.637	10.578	-309	-1.758	3.094	6.358	3.193	15.059	892	-575	4.393	6.165	4.184
Noviembre	23.933	11.255	-181	-1.564	3.321	6.445	3.234	12.678	722	-1.073	3.007	5.854	4.168
Diciembre	26.781	12.752	255	-1.386	3.474	6.739	3.670	14.029	673	-725	3.355	6.301	4.425
2012													
Enero	38.997	19.516	670	-476	6.781	7.932	4.609	19.481	1.253	98	5.620	7.507	5.003
Febrero	48.204	26.019	1.398	560	9.676	9.209	5.176	22.185	1.689	447	6.671	8.223	5.155
Marzo	48.850	26.095	1.167	486	9.655	9.344	5.443	22.755	1.484	640	7.113	8.237	5.281
Abril	52.247	26.837	1.285	783	9.542	9.636	5.591	25.410	1.630	1.009	8.205	8.861	5.705
Mayo	53.864	27.409	1.035	890	9.987	10.097	5.400	26.455	1.380	1.083	9.147	9.182	5.663
Junio	51.735	27.139	241	883	10.281	10.195	5.539	24.596	803	863	8.653	8.677	5.600
Julio	52.464	27.823	152	918	10.565	10.525	5.663	24.641	450	776	9.272	8.609	5.534
Agosto	52.264	27.917	291	815	10.728	10.394	5.689	24.347	393	896	9.223	8.359	5.476
Septiembre	51.251	27.517	21	1.261	10.522	10.203	5.510	23.734	-29	1.279	9.132	8.022	5.330
Octubre	52.329	26.750	-301	1.166	10.293	10.297	5.295	25.579	-102	1.540	10.869	8.149	5.123
Noviembre	60.750	29.958	-136	1.578	11.707	11.271	5.538	30.792	464	2.348	13.107	9.434	5.439
Diciembre													

TABLA 9. SEXO Y EDAD. Variación anual relativa. Series SISPE

PERIODO	TOTAL P.R.	HOMBRES						MUJERES					
		Total	< 25	25 - 29	30-44	45 - 54	> 55	Total	< 25	25 - 29	30-44	45 - 54	> 55
2008													
Enero	13,11	23,05	21,63	23,47	28,70	25,41	12,23	6,37	3,78	5,74	5,16	6,42	11,52
Febrero	15,67	28,52	26,12	31,18	36,99	29,78	13,16	7,13	5,11	7,73	6,31	6,49	10,87
Marzo	13,96	29,36	27,71	31,81	37,86	32,71	11,95	3,79	3,49	3,41	2,70	2,66	8,67
Abril	16,85	34,80	36,63	39,78	44,51	36,74	12,85	5,00	7,17	5,01	4,05	3,12	8,79
Mayo	20,42	40,11	46,24	45,11	49,01	43,15	15,91	7,33	16,19	8,17	5,92	4,85	9,19
Junio	23,21	43,72	48,13	47,99	55,30	47,05	17,00	9,68	16,71	10,97	8,54	8,27	10,21
Julio	23,97	44,09	53,59	48,78	53,55	48,27	17,12	10,68	17,60	13,07	9,65	9,43	10,21
Agosto	25,17	45,14	51,35	47,36	55,61	50,80	17,84	11,73	17,09	14,01	11,32	10,82	9,80
Septiembre	31,13	54,29	59,56	56,98	68,28	59,79	21,36	15,33	24,37	17,81	15,59	13,74	10,40
Octubre	39,73	66,37	72,38	71,51	84,07	70,93	24,76	21,11	40,44	26,92	22,00	16,45	10,61
Noviembre	45,17	73,21	80,69	79,22	91,47	77,19	28,01	24,80	51,29	32,53	25,63	18,83	11,55
Diciembre	50,70	78,24	88,16	84,52	95,75	81,49	31,36	29,17	61,77	38,44	30,43	22,99	12,64
2009													
Enero	49,62	76,55	79,82	84,68	94,28	80,17	30,43	28,53	53,16	37,44	30,85	21,99	11,88
Febrero	51,78	77,57	80,43	84,62	94,04	82,69	31,97	31,22	57,05	41,50	33,55	24,25	12,75
Marzo	59,76	84,11	85,24	94,96	101,68	87,27	35,68	39,71	68,38	53,44	42,53	33,04	15,79
Abril	59,91	80,96	78,11	91,13	98,38	84,03	35,39	42,07	69,40	58,04	45,70	35,23	15,79
Mayo	58,86	76,97	69,41	85,51	95,21	80,71	33,86	43,16	66,05	57,99	48,03	37,32	15,85
Junio	56,70	72,59	57,51	79,40	90,59	79,46	34,17	42,96	58,43	58,48	48,76	37,71	16,59
Julio	55,24	69,35	56,96	72,74	85,30	78,06	33,59	43,11	65,07	54,60	48,11	38,72	17,27
Agosto	52,12	63,97	50,98	65,57	78,44	72,34	31,95	41,75	61,31	49,77	46,70	37,79	17,87
Septiembre	49,07	58,63	44,92	59,13	71,63	67,45	30,96	40,36	59,69	47,40	44,27	37,13	17,93
Octubre	40,20	46,20	31,48	42,94	55,58	56,98	27,90	34,44	40,17	37,83	38,16	34,59	17,50
Noviembre	35,65	38,58	23,05	33,61	46,24	50,09	25,45	32,69	34,52	35,24	36,24	33,85	17,91
Diciembre	30,87	31,67	16,50	24,93	37,93	43,23	21,69	30,00	28,48	31,35	33,66	31,78	17,09
2010													
Enero	26,05	26,31	9,74	19,63	31,93	37,40	20,01	25,77	20,98	23,93	29,08	28,56	17,06
Febrero	22,40	22,06	8,06	15,35	27,04	31,71	16,60	22,77	17,42	19,19	25,88	26,08	15,85
Marzo	18,33	17,17	3,48	9,95	21,38	26,57	14,47	19,58	13,72	15,20	22,22	23,23	14,77
Abril	15,92	13,91	2,61	5,32	17,03	23,39	12,99	18,10	13,16	12,80	20,13	22,15	14,57
Mayo	13,75	11,23	0,63	1,45	13,60	21,16	12,15	16,46	11,52	11,15	17,99	20,52	14,31
Junio	12,58	9,80	-0,18	-0,08	11,91	19,61	10,08	15,49	12,71	10,31	16,30	19,13	14,05
Julio	11,16	8,67	-2,91	-0,88	11,37	17,81	8,45	13,69	6,37	8,92	15,11	16,82	13,69
Agosto	10,32	7,50	-3,98	-2,39	9,74	16,97	8,25	13,18	5,33	7,84	14,44	16,76	14,03
Septiembre	9,48	5,82	-2,73	-3,87	7,46	14,95	6,89	13,26	4,52	7,83	14,51	18,15	13,67
Octubre	6,68	2,58	-4,47	-7,18	3,46	11,37	5,12	10,97	3,30	4,49	11,65	16,42	12,69
Noviembre	4,65	0,26	-5,41	-9,98	0,37	9,13	4,00	9,28	2,18	1,80	9,64	15,00	12,03
Diciembre	2,21	-2,65	-10,09	-13,25	-3,18	7,45	2,82	7,53	-0,09	-1,55	7,64	13,76	11,68
2011													
Enero	1,90	-4,15	-9,65	-16,22	-5,80	9,50	2,17	8,41	-1,18	-2,23	8,42	16,84	12,97
Febrero	0,98	-4,89	-9,10	-15,80	-7,26	7,95	2,03	7,32	-0,96	-2,42	6,68	15,51	13,00
Marzo	0,49	-4,68	-7,10	-15,33	-7,38	7,33	2,39	6,11	-0,99	-3,98	4,92	14,42	13,04
Abril	-0,45	-3,72	-7,95	-13,75	-5,58	6,03	2,63	2,95	-3,51	-6,20	1,81	9,27	10,54
Mayo	0,26	-2,97	-6,58	-12,96	-5,08	6,13	3,81	3,56	-1,74	-5,20	1,97	9,69	11,33
Junio	-0,30	-3,18	-7,53	-13,13	-5,58	6,13	4,08	2,56	-3,42	-5,83	0,84	8,38	10,67
Julio	1,56	-1,32	-3,96	-11,80	-3,91	7,66	5,45	4,37	2,18	-4,59	2,24	10,30	11,49
Agosto	1,36	-1,25	-5,15	-11,97	-3,84	8,40	5,69	3,88	0,60	-4,63	1,69	10,05	11,29
Septiembre	2,88	1,05	-4,00	-10,20	-1,06	11,40	7,53	4,63	1,99	-4,67	2,56	11,09	11,58
Octubre	5,44	4,57	-1,08	-6,11	3,19	14,13	9,98	6,28	3,79	-2,04	4,17	12,33	12,77
Noviembre	5,10	4,88	-0,64	-5,52	3,44	14,29	10,07	5,31	3,11	-3,88	2,87	11,72	12,64
Diciembre	5,80	5,55	0,99	-4,99	3,56	14,59	11,32	6,04	3,24	-2,74	3,26	12,81	13,51
2012													
Enero	8,38	8,07	2,28	-1,45	6,56	18,04	14,31	8,71	5,80	0,35	5,66	16,78	16,61
Febrero	10,16	10,60	4,57	1,69	9,22	20,60	16,12	9,69	7,39	1,57	6,57	18,02	16,93
Marzo	10,18	10,55	3,77	1,47	9,12	20,63	16,88	9,78	6,29	2,22	6,91	17,72	17,15
Abril	10,91	11,35	4,54	2,81	9,65	19,99	16,86	10,47	7,12	3,74	7,70	17,08	16,58
Mayo	11,32	11,76	3,73	3,31	10,30	21,02	16,12	10,90	6,10	4,05	8,61	17,56	16,25
Junio	11,02	11,95	0,94	3,45	10,87	21,31	16,54	10,15	3,85	3,29	8,11	16,27	15,88
Julio	11,16	12,36	0,62	3,70	11,22	21,97	16,80	10,07	2,18	2,94	8,58	15,97	15,50
Agosto	11,00	12,31	1,22	3,26	11,28	21,29	16,73	9,81	1,89	3,30	8,42	15,29	15,21
Septiembre	10,56	11,77	0,08	4,90	10,86	20,44	16,04	9,44	-0,12	4,73	8,33	14,57	14,67
Octubre	10,53	11,05	-1,06	4,31	10,27	20,06	15,05	10,04	-0,42	5,58	9,90	14,51	13,86
Noviembre	12,32	12,39	-0,48	5,90	11,74	21,86	15,67	12,25	1,94	8,83	12,16	16,90	14,64
Diciembre													

PERIODO	Total P.R.	Agricultura	Industria	Construc.	Servicios	S/E anterior
2008 CNAE 93						
Enero	246.797	2.409	19.909	30.034	185.086	9.359
Febrero	255.339	2.537	19.989	31.640	191.008	10.165
Marzo	253.924	2.357	19.724	32.958	188.336	10.549
Abril	259.611	2.068	19.953	35.086	191.558	10.946
Mayo	262.660	1.775	20.315	36.614	192.973	10.983
Junio	266.936	1.557	20.368	37.938	195.550	11.523
Julio	268.135	1.545	20.212	38.331	196.890	11.157
Agosto	279.234	1.636	21.039	40.729	204.608	11.222
Septiembre	288.972	1.819	21.801	43.152	209.877	12.323
Octubre	315.159	2.429	23.475	48.393	227.458	13.404
Noviembre	330.439	2.519	24.714	52.837	236.664	13.705
Diciembre	345.333	2.511	26.440	61.080	242.253	13.049
2008 CNAE 09 (Reconstruida)						
Enero	246.797	1.443	23.941	36.580	177.258	7.576
Febrero	255.339	1.517	24.269	38.394	182.951	8.208
Marzo	253.924	1.429	24.026	39.606	180.368	8.495
Abril	259.611	1.293	24.339	41.808	183.383	8.788
Mayo	262.660	1.152	24.795	43.346	184.574	8.794
Junio	266.936	1.048	24.942	44.618	187.142	9.186
Julio	268.135	1.043	24.867	44.956	188.393	8.877
Agosto	279.234	1.099	25.871	47.549	195.789	8.926
Septiembre	288.972	1.202	26.826	50.294	200.873	9.778
Octubre	315.159	1.523	29.022	56.207	217.780	10.627
Noviembre	330.439	1.582	30.455	61.003	226.526	10.873
Diciembre	345.333	1.593	32.230	69.096	232.066	10.348
2009 CNAE 09						
Enero	369.256	1.695	35.221	72.156	250.095	10.089
Febrero*	387.545	1.759	37.088	75.103	262.581	11.014
Marzo	405.673	1.888	38.963	77.215	274.717	12.890
Abril	415.142	1.883	39.444	77.318	282.143	14.354
Mayo	417.273	1.728	39.832	76.191	284.503	15.019
Junio	418.284	1.708	40.518	74.406	286.688	14.964
Julio	416.264	1.755	39.292	72.069	288.519	14.629
Agosto	424.759	1.796	39.724	72.542	296.063	14.634
Septiembre	430.784	1.871	40.134	73.615	299.235	15.929
Octubre	441.858	2.249	40.780	75.412	306.902	16.515
Noviembre	448.224	2.379	41.041	77.251	310.699	16.854
Diciembre	451.929	2.358	41.148	82.621	309.723	16.079
2009 CNAE 09						
Enero	465.452	2.438	41.770	82.912	321.707	16.625
Febrero	474.356	2.560	42.315	82.939	328.639	17.903
Marzo	480.022	2.770	42.582	82.615	332.883	19.172
Abril	481.244	2.882	42.247	81.207	334.910	19.998
Mayo	474.661	2.767	41.901	78.964	330.839	20.190
Junio	470.913	2.674	41.975	76.468	329.836	19.960
Julio	462.720	2.596	40.713	74.026	325.930	19.455
Agosto	468.609	2.595	40.784	73.690	332.260	19.280
Septiembre	471.643	2.522	40.490	72.970	334.778	20.883
Octubre	471.388	2.931	40.012	72.060	335.048	21.337
Noviembre	469.079	3.029	39.423	71.688	333.142	21.797
Diciembre	461.928	2.951	39.059	74.154	324.922	20.842
2011 CNAE 09						
Enero	472.468	2.929	39.530	73.306	335.305	21.398
Febrero	478.170	3.064	39.459	73.122	340.416	22.109
Marzo	482.025	3.188	39.434	73.684	342.773	22.946
Abril	479.070	3.196	39.115	74.242	339.547	22.970
Mayo	475.876	3.177	38.970	72.795	337.941	22.993
Junio	469.511	3.129	39.165	70.894	333.944	22.379
Julio	469.957	3.185	38.902	69.308	336.384	22.178
Agosto	474.997	3.094	39.355	69.206	341.914	21.428
Septiembre	485.206	3.157	40.052	70.752	348.202	23.043
Octubre	497.025	3.536	40.943	72.734	356.210	23.602
Noviembre	493.012	3.529	40.539	73.059	352.288	23.597
Diciembre	488.709	3.471	40.615	75.222	347.215	22.186
2011 CNAE 09						
Enero	511.465	3.677	42.195	76.260	366.525	22.808
Febrero	526.374	3.951	43.027	77.772	377.784	23.840
Marzo	530.875	4.028	43.379	77.598	381.269	24.601
Abril	531.317	3.925	43.621	77.064	382.177	24.530
Mayo	529.740	3.739	44.339	75.516	381.938	24.208
Junio	521.246	3.709	43.843	73.611	376.953	23.130
Julio	522.421	3.720	43.442	72.214	380.174	22.871
Agosto	527.261	3.659	43.717	71.825	385.729	22.331
Septiembre	536.457	3.733	44.212	72.875	391.524	24.113
Octubre	549.354	4.279	45.122	73.798	401.688	24.467
Noviembre	553.762	4.439	45.400	74.731	404.552	24.640
Diciembre						

* A partir de enero de 2009 clasificación según CNAE 09. Consejería de Empleo, Turismo y Cultura. Comunidad de Madrid

TABLA 11. ACTIVIDAD ECONÓMICA. Variación mensual absoluta. Series SISPE

PERIODO	Total P.R.	Agricultura	Industria	Construc.	Servicios	Sin empleo anterior
2008 CNAE'93						
Enero	17.647	149	1.040	905	14.998	555
Febrero	8.542	128	80	1.606	5.922	806
Marzo	-1.415	-180	-265	1.318	-2.672	384
Abril	5.687	-289	229	2.128	3.222	397
Mayo	3.049	-293	362	1.528	1.415	37
Junio	4.276	-218	53	1.324	2.577	540
Julio	1.199	-12	-156	393	1.340	-366
Agosto	11.099	91	827	2.398	7.718	65
Septiembre	9.738	183	762	2.423	5.269	1.101
Octubre	26.187	610	1.674	5.241	17.581	1.081
Noviembre	15.280	90	1.239	4.444	9.206	301
Diciembre	14.894	-8	1.726	8.243	5.589	-656
2009 CNAE 09						
Enero*	23.923	102	2.991	3.060	18.029	-259
Febrero	18.289	120	1.688	2.607	13.657	217
Marzo	18.128	129	1.875	2.112	12.136	1.876
Abril	9.469	-5	481	103	7.426	1.464
Mayo	2.131	-155	388	-1.127	2.360	665
Junio	1.011	-20	686	-1.785	2.185	-55
Julio	-2.020	47	-1.226	-2.337	1.831	-335
Agosto	8.495	41	432	473	7.544	5
Septiembre	6.025	75	410	1.073	3.172	1.295
Octubre	11.074	378	646	1.797	7.667	586
Noviembre	6.366	130	261	1.839	3.797	339
Diciembre	3.705	-21	107	5.370	-976	-775
2010 CNAE'93						
Enero	13.523	80	622	291	11.984	546
Febrero	8.904	122	545	27	6.932	1.278
Marzo	5.666	210	267	-324	4.244	1.269
Abril	1.222	112	-335	-1.408	2.027	826
Mayo	-6.583	-115	-346	-2.243	-4.071	192
Junio	-3.748	-93	74	-2.496	-1.003	-230
Julio	-8.193	-78	-1.262	-2.442	-3.906	-505
Agosto	5.889	-1	71	-336	6.330	-175
Septiembre	3.034	-73	-294	-720	2.518	1.603
Octubre	-255	409	-478	-910	270	454
Noviembre	-2.309	98	-589	-372	-1.906	460
Diciembre	-7.151	-78	-364	2.466	-8.220	-955
2011 CNAE'93						
Enero	10.540	-22	471	-848	10.383	556
Febrero	5.702	135	-71	-184	5.111	711
Marzo	3.855	124	-25	562	2.357	837
Abril	-2.955	8	-319	558	-3.226	24
Mayo	-3.194	-19	-145	-1.447	-1.606	23
Junio	-6.365	-48	195	-1.901	-3.997	-614
Julio	446	56	-263	-1.586	2.440	-201
Agosto	5.040	-91	453	-102	5.530	-750
Septiembre	10.209	63	697	1.546	6.288	1.615
Octubre	11.819	379	891	1.982	8.008	559
Noviembre	-4.013	-7	-404	325	-3.922	-5
Diciembre	-4.303	-58	76	2.163	-5.073	-1.411
2012 CNAE'93						
Enero	22.756	206	1.580	1.038	19.310	622
Febrero	14.909	274	832	1.512	11.259	1.032
Marzo	4.501	77	352	-174	3.485	761
Abril	442	-103	242	-534	908	-71
Mayo	-1.577	-186	718	-1.548	-239	-322
Junio	-8.494	-30	-496	-1.905	-4.985	-1.078
Julio	1.175	11	-401	-1.397	3.221	-259
Agosto	4.840	-61	275	-389	5.555	-540
Septiembre	9.196	74	495	1.050	5.795	1.782
Octubre	12.897	546	910	923	10.164	354
Noviembre	4.408	160	278	933	2.864	173
Diciembre						

* A partir de enero de 2009 clasificación según CNAE 09

TABLA 12. ACTIVIDAD ECONÓMICA. Variación mensual relativa. Series SISPE

PERIODO	Total P.R.	Agricultura	Industria	Construcción	Servicios	Sin empleo anterior
2008 CNAE'93						
Enero	7,70	6,59	5,51	3,11	8,82	6,30
Febrero	3,46	5,31	0,40	5,35	3,20	8,61
Marzo	-0,55	-7,09	-1,33	4,17	-1,40	3,78
Abril	2,24	-12,26	1,16	6,46	1,71	3,76
Mayo	1,17	-14,17	1,81	4,36	0,74	0,34
Junio	1,63	-12,28	0,26	3,62	1,34	4,92
Julio	0,45	-0,77	-0,77	1,04	0,69	-3,18
Agosto	4,14	5,89	4,09	6,26	3,92	0,58
Septiembre	3,49	11,19	3,62	5,95	2,58	9,81
Octubre	9,06	33,53	7,68	12,15	8,38	8,77
Noviembre	4,85	3,71	5,28	9,18	4,05	2,25
Diciembre	4,51	-0,32	6,98	15,60	2,36	-4,79
2009 CNAE'09						
Enero	6,93	6,43	9,28	4,43	7,77	-2,51
Febrero	4,95	4,52	5,56	4,21	5,24	1,59
Marzo	4,68	7,33	5,06	2,81	4,62	17,03
Abril	2,33	-0,26	1,23	0,13	2,70	11,36
Mayo	0,51	-8,23	0,98	-1,46	0,84	4,63
Junio	0,24	-1,16	1,72	-2,34	0,77	-0,37
Julio	-0,48	2,75	-3,03	-3,14	0,64	-2,24
Agosto	2,04	2,34	1,10	0,66	2,61	0,03
Septiembre	1,42	4,18	1,03	1,48	1,07	8,85
Octubre	2,57	20,20	1,61	2,44	2,56	3,68
Noviembre	1,44	5,78	0,64	2,44	1,24	2,05
Diciembre	0,83	-0,88	0,26	6,95	-0,31	-4,60
2010 CNAE'09						
Enero	2,99	3,39	1,51	0,35	3,87	3,40
Febrero	1,91	5,00	1,30	0,03	2,15	7,69
Marzo	1,19	8,20	0,63	-0,39	1,29	7,09
Abril	0,25	4,04	-0,79	-1,70	0,61	4,31
Mayo	-1,37	-3,99	-0,82	-2,76	-1,22	0,96
Junio	-0,79	-3,36	0,18	-3,16	-0,30	-1,14
Julio	-1,74	-2,92	-3,01	-3,19	-1,18	-2,53
Agosto	1,27	-0,04	0,17	-0,45	1,94	-0,90
Septiembre	0,65	-2,81	-0,72	-0,98	0,76	8,31
Octubre	-0,05	16,22	-1,18	-1,25	0,08	2,17
Noviembre	-0,49	3,34	-1,47	-0,52	-0,57	2,16
Diciembre	-1,52	-2,58	-0,92	3,44	-2,47	-4,38
2011 CNAE'09						
Enero	2,26	-0,90	1,13	-1,02	3,23	3,34
Febrero	1,21	4,61	-0,18	-0,25	1,52	3,32
Marzo	0,81	4,05	-0,06	0,77	0,69	3,79
Abril	-0,61	0,25	-0,81	0,76	-0,94	0,10
Mayo	-0,67	-0,59	-0,37	-1,95	-0,47	0,10
Junio	-1,34	-1,51	0,50	-2,61	-1,18	-2,67
Julio	0,09	1,79	-0,67	-2,24	0,73	-0,90
Agosto	1,07	-2,86	1,16	-0,15	1,64	-3,38
Septiembre	2,15	2,04	1,77	2,23	1,84	7,54
Octubre	2,44	12,01	2,22	2,80	2,30	2,43
Noviembre	-0,81	-0,20	-0,99	0,45	-1,10	-0,02
Diciembre	-0,87	-1,64	0,19	2,96	-1,44	-5,98
2012 CNAE'09						
Enero	4,82	7,03	4,00	1,42	5,76	2,91
Febrero	2,91	7,45	1,97	1,98	3,07	4,52
Marzo	0,86	1,95	0,82	-0,22	0,92	3,19
Abril	0,08	-2,56	0,56	-0,69	0,24	-0,29
Mayo	-0,30	-4,74	1,65	-2,01	-0,06	-1,31
Junio	-1,60	-0,80	-1,12	-2,52	-1,31	-4,45
Julio	0,23	0,30	-0,91	-1,90	0,85	-1,12
Agosto	0,93	-1,64	0,63	-0,54	1,46	-2,36
Septiembre	1,74	2,02	1,13	1,46	1,50	7,98
Octubre	2,40	14,63	2,06	1,27	2,60	1,47
Noviembre	0,80	3,74	0,62	1,26	0,71	0,71
Diciembre						

* A partir de enero de 2009 clasificación según CNAE 09

TABLA 13. ACTIVIDAD ECONÓMICA. Variación anual absoluta. Serie SISPE

PERIODO	Total P.R.	Agricultura	Industria	Construc.	Servicios	Sin empleo anterior
2008 CNAE'93						
Enero	28.596	499	-42	9.844	18.747	-452
Febrero	34.587	588	222	11.870	22.067	-160
Marzo	31.113	346	-258	13.073	18.081	-129
Abril	37.439	29	54	14.780	22.081	495
Mayo	44.534	-222	898	16.049	26.779	1.030
Junio	50.285	-405	1.440	17.158	30.068	2.024
Julio	51.846	-370	1.492	16.645	31.779	2.300
Agosto	56.151	-272	1.855	17.427	34.528	2.613
Septiembre	68.600	-176	2.936	20.558	42.203	3.079
Octubre	89.616	252	4.727	24.914	55.860	3.863
Noviembre	102.810	203	6.135	27.653	64.651	4.168
Diciembre	116.183	251	7.571	31.951	72.165	4.245
2009 CNAE'09						
Enero	122.459	252	11.280	35.576	72.837	2.513
Febrero	132.206	242	12.819	36.709	79.630	2.806
Marzo	151.749	459	14.937	37.609	94.349	4.395
Abril	155.531	590	15.105	35.510	98.760	5.566
Mayo	154.613	576	15.037	32.845	99.929	6.225
Junio	151.348	660	15.576	29.788	99.546	5.778
Julio	148.129	712	14.425	27.113	100.126	5.752
Agosto	145.525	697	13.853	24.993	100.274	5.708
Septiembre	141.812	669	13.308	23.321	98.362	6.151
Octubre	126.699	726	11.758	19.205	89.122	5.888
Noviembre	117.785	797	10.586	16.248	84.173	5.981
Diciembre	106.596	765	8.918	13.525	77.657	5.731
2010 CNAE'09						
Enero	96.196	743	6.549	10.756	71.612	6.536
Febrero	86.811	801	5.227	7.836	66.058	6.889
Marzo	74.349	882	3.619	5.400	58.166	6.282
Abril	66.102	999	2.803	3.889	52.767	5.644
Mayo	57.388	1.039	2.069	2.773	46.336	5.171
Junio	52.629	966	1.457	2.062	43.148	4.996
Julio	46.456	841	1.421	1.957	37.411	4.826
Agosto	43.850	799	1.060	1.148	36.197	4.646
Septiembre	40.859	651	356	-645	35.543	4.954
Octubre	29.530	682	-768	-3.352	28.146	4.822
Noviembre	20.855	650	-1.618	-5.563	22.443	4.943
Diciembre	9.999	593	-2.089	-8.467	15.199	4.763
2011 CNAE'09						
Enero	7.016	491	-2.240	-9.606	13.598	4.773
Febrero	3.814	504	-2.856	-9.817	11.777	4.206
Marzo	2.003	418	-3.148	-8.931	9.890	3.774
Abril	-2.174	314	-3.132	-6.965	4.637	2.972
Mayo	1.215	410	-2.931	-6.169	7.102	2.803
Junio	-1.402	455	-2.810	-5.574	4.108	2.419
Julio	7.237	589	-1.811	-4.718	10.454	2.723
Agosto	6.388	499	-1.429	-4.484	9.654	2.148
Septiembre	13.563	635	-438	-2.218	13.424	2.160
Octubre	25.637	605	931	674	21.162	2.265
Noviembre	23.933	500	1.116	1.371	19.146	1.800
Diciembre	26.781	520	1.556	1.068	22.293	1.344
2012 CNAE'09						
Enero	38.997	748	2.665	2.954	31.220	1.410
Febrero	48.204	887	3.568	4.650	37.368	1.731
Marzo	48.850	840	3.945	3.914	38.496	1.655
Abril	52.247	729	4.506	2.822	42.630	1.560
Mayo	53.864	562	5.369	2.721	43.997	1.215
Junio	51.735	580	4.678	2.717	43.009	751
Julio	52.464	535	4.540	2.906	43.790	693
Agosto	52.264	565	4.362	2.619	43.815	903
Septiembre	51.251	576	4.160	2.123	43.322	1.070
Octubre	52.329	743	4.179	1.064	45.478	865
Noviembre	60.750	910	4.861	1.672	52.264	1.043
Diciembre						

* A partir de enero de 2009 clasificación según CNAE 09

TABLA 14. ACTIVIDAD ECONÓMICA. Variación anual relativa. Serie SISPE

PERIODO	Total P.R.	Agricultura	Industria	Construc.	Servicios	Sin empleo anterior
2008						
Enero	13,11	26,13	-0,21	48,76	11,27	-4,61
Febrero	15,67	30,17	1,12	60,04	13,06	-1,55
Marzo	13,96	17,21	-1,29	65,74	10,62	-1,21
Abril	16,85	1,42	0,27	72,79	13,03	4,74
Mayo	20,42	-11,12	4,62	78,04	16,11	10,35
Junio	23,21	-20,64	7,61	82,57	18,17	21,31
Julio	23,97	-19,32	7,97	76,75	19,25	25,97
Agosto	25,17	-14,26	9,67	74,79	20,30	30,35
Septiembre	31,13	-8,82	15,56	90,99	25,17	33,31
Octubre	39,73	11,58	25,21	106,11	32,55	40,49
Noviembre	45,17	8,77	33,02	109,80	37,58	43,70
Diciembre	50,70	11,11	40,12	109,69	42,43	48,22
2009						
Enero	49,62	17,50	47,12	97,26	41,09	33,18
Febrero	51,78	15,98	52,82	95,61	43,53	34,19
Marzo	59,76	32,16	62,17	94,96	52,31	51,73
Abril	59,91	45,68	62,06	84,94	53,85	63,34
Mayo	58,86	50,05	60,65	75,77	54,14	70,79
Junio	56,70	63,04	62,45	66,76	53,19	62,89
Julio	55,24	68,30	58,01	60,31	53,15	64,80
Agosto	52,12	63,36	53,55	52,56	51,22	63,94
Septiembre	49,07	55,68	49,61	46,37	48,97	62,91
Octubre	40,20	47,70	40,51	34,17	40,92	55,40
Noviembre	35,65	50,35	34,76	26,64	37,16	55,01
Diciembre	30,87	48,06	27,67	19,57	33,46	55,38
2010						
Enero	26,05	43,83	18,59	14,91	28,63	64,78
Febrero	22,40	45,54	14,09	10,43	25,16	62,55
Marzo	18,33	46,72	9,29	6,99	21,17	48,74
Abril	15,92	53,05	7,11	5,03	18,70	39,32
Mayo	13,75	60,13	5,19	3,64	16,29	34,43
Junio	12,58	56,56	3,60	2,77	15,05	33,39
Julio	11,16	47,92	3,62	2,72	12,97	32,99
Agosto	10,32	44,49	2,67	1,58	12,23	31,75
Septiembre	9,48	34,79	0,89	-0,88	11,88	31,10
Octubre	6,68	30,32	-1,88	-4,44	9,17	29,20
Noviembre	4,65	27,32	-3,94	-7,20	7,22	29,33
Diciembre	2,21	25,15	-5,08	-10,25	4,91	29,62
2011						
Enero	1,51	20,14	-5,36	-11,59	4,23	28,71
Febrero	0,80	19,69	-6,75	-11,84	3,58	23,49
Marzo	0,42	15,09	-7,39	-10,81	2,97	19,68
Abril	-0,45	10,90	-7,41	-8,58	1,38	14,86
Mayo	0,26	14,82	-7,00	-7,81	2,15	13,88
Junio	-0,30	17,02	-6,69	-7,29	1,25	12,12
Julio	1,56	22,69	-4,45	-6,37	3,21	14,00
Agosto	1,36	19,23	-3,50	-6,08	2,91	11,14
Septiembre	2,88	25,18	-1,08	-3,04	4,01	10,34
Octubre	5,44	20,64	2,33	0,94	6,32	10,62
Noviembre	5,10	16,51	2,83	1,91	5,75	8,26
Diciembre	5,80	17,62	3,98	1,44	6,86	6,45
2012 CNAE'09						
Enero	8,25	25,54	6,74	4,03	9,31	6,59
Febrero	10,08	28,95	9,04	6,36	10,98	7,83
Marzo	10,13	26,35	10,00	5,31	11,23	7,21
Abril	10,91	22,81	11,52	3,80	12,55	6,79
Mayo	11,32	17,69	13,78	3,74	13,02	5,28
Junio	11,02	18,54	11,94	3,83	12,88	3,36
Julio	11,16	16,80	11,67	4,19	13,02	3,12
Agosto	11,00	18,26	11,08	3,78	12,81	4,21
Septiembre	10,56	18,25	10,39	3,00	12,44	4,64
Octubre	10,53	21,01	10,21	1,46	12,77	3,66
Noviembre	12,32	25,79	11,99	2,29	14,84	4,42
Diciembre						

* A partir de enero de 2009 clasificación según CNAE 09

Tabla 1.- CONTRATACION SEGÚN SEXO Y EDAD POR DURACIÓN Y TIPO DE JORNADA Y MODALIDAD

CONTRATACIONES		Hombres						Mujeres						
		Total	16-24	25-29	30-44	45-54	>=55	Total	16-24	25-29	30-44	45-54	>=55	
Indefinidos	Jornada completa	Indefinido ordinario	4.777	328	905	2.681	668	195	3.962	351	826	1.991	592	202
		Indefinido fomento empleo	336	72	111	14	101	38	300	72	140	22	48	18
		Discapacitados	32	0	0	17	8	7	22	0	4	11	5	2
		Discapacitados en CEE	4	0	1	1	1	1	3	1	1	0	1	0
		Transformaciones en indefinidos	2.188	206	523	1.098	286	75	1.453	196	456	636	129	36
		<i>Total jornada completa</i>	<i>7.337</i>	<i>606</i>	<i>1.540</i>	<i>3.811</i>	<i>1.064</i>	<i>316</i>	<i>5.740</i>	<i>620</i>	<i>1.427</i>	<i>2.660</i>	<i>775</i>	<i>258</i>
	Jornada parcial	Indefinido ordinario	1.720	397	304	717	222	80	5.246	579	776	2.406	1.059	426
		Indefinido fomento empleo	1	0	0	1	0	0	1	0	1	0	0	0
		Discapacitados	14	2	0	5	7	0	21	0	2	8	8	3
		Discapacitados en CEE	1	0	0	1	0	0	1	0	0	0	1	0
		Transformaciones en indefinidos	798	168	176	339	90	25	1.228	234	254	500	180	60
		<i>Total jornada parcial</i>	<i>2.534</i>	<i>567</i>	<i>480</i>	<i>1.063</i>	<i>319</i>	<i>105</i>	<i>6.497</i>	<i>813</i>	<i>1.033</i>	<i>2.914</i>	<i>1.248</i>	<i>489</i>
	Fijos discontinuos	Indefinido ordinario	118	29	18	57	8	6	224	38	42	88	41	15
		Indefinido fomento empleo	0	0	0	0	0	0	2	0	1	0	1	0
		Discapacitados	1	1	0	0	0	0	3	0	0	0	1	2
		Discapacitados en CEE	0	0	0	0	0	0	0	0	0	0	0	0
		Transformaciones en indefinidos	32	3	7	16	5	1	83	6	13	40	19	5
		<i>Total fijos discontinuos</i>	<i>151</i>	<i>33</i>	<i>25</i>	<i>73</i>	<i>13</i>	<i>7</i>	<i>312</i>	<i>44</i>	<i>56</i>	<i>128</i>	<i>62</i>	<i>22</i>
<i>Total indefinidos</i>		<i>10.022</i>	<i>1.206</i>	<i>2.045</i>	<i>4.947</i>	<i>1.396</i>	<i>428</i>	<i>12.549</i>	<i>1.477</i>	<i>2.516</i>	<i>5.702</i>	<i>2.085</i>	<i>769</i>	
Temporales	Jornada completa	Obra o servicio	20.122	2.276	3.384	10.148	3.206	1.108	10.359	2.038	2.182	4.243	1.344	552
		Eventual circunstancias producción	13.892	2.235	2.766	6.809	1.620	462	10.054	1.652	2.054	4.588	1.447	313
		Interinidad	2.478	379	571	1.095	334	99	3.913	580	765	1.775	621	172
		Discapacitados temporal	80	9	2	38	27	4	37	1	4	21	9	2
		Temporal discapacitados en CEE	0	0	0	0	0	0	0	0	0	0	0	0
		Relevo	89	9	22	43	10	5	48	6	14	22	4	2
		Sust. Jubilación 64 años	49	3	7	21	16	2	78	4	4	37	25	8
		Prácticas	393	149	209	31	4	0	319	103	194	21	1	0
		Formación	215	146	62	6	1	0	216	135	77	3	0	1
		Otros temporales	99	34	14	37	5	9	68	15	14	29	8	2
		<i>Total jornada completa</i>	<i>37.417</i>	<i>5.240</i>	<i>7.037</i>	<i>18.228</i>	<i>5.223</i>	<i>1.689</i>	<i>25.092</i>	<i>4.534</i>	<i>5.308</i>	<i>10.739</i>	<i>3.459</i>	<i>1.052</i>
	Jornada parcial	Obra o servicio	9.501	2.139	1.931	3.818	1.139	474	11.642	2.883	2.328	4.302	1.608	521
		Eventual circunstancias producción	11.312	2.993	2.526	4.546	994	253	13.685	4.151	2.827	4.857	1.503	347
		Interinidad	833	217	176	332	84	24	2.884	437	401	1.229	631	186
		Temporal discapacitados	33	3	2	17	9	2	56	6	10	15	19	6
		Temporal discapacitados en CEE	0	0	0	0	0	0	0	0	0	0	0	0
		Jubilación parcial	417	0	0	1	0	416	183	0	0	1	3	179
		Relevo	54	8	7	27	8	4	98	8	20	33	28	9
Otros temporales		0	0	0	0	0	0	0	0	0	0	0	0	
<i>Total jornada parcial</i>	<i>22.209</i>	<i>5.386</i>	<i>4.668</i>	<i>8.747</i>	<i>2.234</i>	<i>1.174</i>	<i>28.680</i>	<i>7.560</i>	<i>5.631</i>	<i>10.448</i>	<i>3.793</i>	<i>1.248</i>		
<i>Total temporales</i>		<i>59.626</i>	<i>10.626</i>	<i>11.705</i>	<i>26.975</i>	<i>7.457</i>	<i>2.863</i>	<i>53.772</i>	<i>12.094</i>	<i>10.939</i>	<i>21.187</i>	<i>7.252</i>	<i>2.300</i>	
TOTAL		69.648	11.832	13.750	31.922	8.853	3.291	66.321	13.571	13.455	26.889	9.337	3.069	

Tabla 2.- CONTRATACION SEGÚN ACTIVIDAD ECONOMICA POR SEXO Y MODALIDAD

CONTRATACIONES		TOTAL	AGRICULTURA		INDUSTRIA			CONSTRUCCION
			A	B	C	D	E	F
Ambos sexos	Indefinido ordinario	16.047	12	12	596	13	30	577
	Indefinido fomento empleo	640	3	0	32	1	0	24
	Discapacitados	93	0	0	7	0	0	5
	Discapacitados en CEE	9	0	0	1	0	0	0
	Subtotal indefinidos	16.789	15	12	636	14	30	606
	Obra o servicio	51.624	447	15	1.293	7	41	7.185
	Event. circuns. producción	48.943	249	2	2.073	8	333	1.017
	Interinidad	10.108	5	2	218	7	368	54
	Temporal discapacitados	206	0	0	5	0	0	3
	Temporal discapacitados en CEE	0	0	0	0	0	0	0
	Jubilación parcial	600	2	0	86	0	26	18
	Relevo	289	2	0	23	0	26	8
	Jubilación 64 años	127	0	0	1	0	0	2
	Prácticas	903	0	2	53	1	30	22
	Formación	431	0	0	25	0	0	23
Otros contratos	167	0	0	4	0	3	3	
Subtotal temporal	113.398	705	21	3.781	23	827	8.335	
Conversión en indefinido	5.782	11	3	384	16	22	344	
Total ambos sexos	135.969	731	36	4.801	53	879	9.285	
Hombres	Indefinido ordinario	6.615	10	9	378	7	28	479
	Indefinido fomento empleo	337	2	0	23	1	0	15
	Discapacitados	47	0	0	5	0	0	2
	Discapacitados en CEE	5	0	0	0	0	0	0
	Subtotal indefinidos	7.004	12	9	406	8	28	496
	Obra o servicio	29.623	385	13	1.000	4	38	6.966
	Event. circuns. producción	25.204	218	2	1.466	4	295	836
	Interinidad	3.311	4	1	138	4	356	22
	Temporal discapacitados	113	0	0	4	0	0	2
	Temporal discapacitados en CEE	0	0	0	0	0	0	0
	Jubilación parcial	417	2	0	71	0	22	17
	Relevo	143	1	0	15	0	19	6
	Jubilación 64 años	49	0	0	0	0	0	2
	Prácticas	452	0	0	37	1	24	14
	Formación	215	0	0	18	0	0	17
Otros contratos	99	0	0	2	0	2	2	
Subtotal temporal	59.626	610	16	2.751	13	756	7.884	
Conversión en indefinido	3.018	8	3	264	12	17	284	
Total hombres	69.648	630	28	3.421	33	801	8.664	
Mujeres	Indefinido ordinario	9.432	2	3	218	6	2	98
	Indefinido fomento empleo	303	1	0	9	0	0	9
	Discapacitados	46	0	0	2	0	0	3
	Discapacitados en CEE	4	0	0	1	0	0	0
	Subtotal indefinidos	9.785	3	3	230	6	2	110
	Obra o servicio	22.001	62	2	293	3	3	219
	Event. circuns. producción	23.739	31	0	607	4	38	181
	Interinidad	6.797	1	1	80	3	12	32
	Temporal discapacitados	93	0	0	1	0	0	1
	Temporal discapacitados en CEE	0	0	0	0	0	0	0
	Jubilación parcial	183	0	0	15	0	4	1
	Relevo	146	1	0	8	0	7	2
	Jubilación 64 años	78	0	0	1	0	0	0
	Prácticas	451	0	2	16	0	6	8
	Formación	216	0	0	7	0	0	6
Otros contratos	68	0	0	2	0	1	1	
Subtotal temporal	53.772	95	5	1.030	10	71	451	
Conversión en indefinido	2.764	3	0	120	4	5	60	
Total mujeres	66.321	101	8	1.380	20	78	621	

A.- Agricultura, ganadería, sicultura y pesca

B.- Industrias extractivas

C.- Industrias manufactureras

D.- Suministro de energía eléctrica, gas, vapor y aire acondicionado

E.- Suministro de agua, actividades de saneamiento, gestión de residuos y descontaminación

F.- Construcción

Tabla 2.- CONTRATACION SEGÚN ACTIVIDAD ECONOMICA POR SEXO Y EDAD

CONTRATACIONES		SERVICIOS														
		G	H	I	J	K	L	M	N	O	P	Q	R	S	T	U
Ambos sexos	Indefinido ordinario	2.624	606	1.908	1.224	215	150	1.009	713	27	504	303	220	319	4.982	3
	Indefinido fomento empleo	155	34	124	45	4	15	99	29	0	21	20	8	23	3	0
	Discapacitados	9	7	9	3	4	1	4	26	0	1	10	0	5	2	0
	Discapacitados en CEE	0	0	1	0	0	0	1	5	0	0	0	0	1	0	0
	Subtotal indefinidos	2.788	647	2.042	1.272	223	166	1.113	773	27	526	333	228	348	4.987	3
	Obra o servicio	1.850	1.309	1.999	3.880	187	77	5.026	16.831	167	4.383	791	3.238	786	1.850	262
	Event. circuns. producción	7.010	2.338	6.381	959	211	130	2.456	20.954	59	606	1.223	1.770	1.110	45	9
	Interinidad	927	506	736	123	76	33	241	2.668	221	767	2.736	141	168	108	3
	Temporal discapacitados	20	10	1	7	2	0	9	64	0	4	66	0	15	0	0
	Temporal discapacitados en CEE	0	0	0	0	0	0	0	0	0	0	0	0	0	0	0
	Jubilación parcial	108	96	23	6	6	1	16	46	31	62	56	7	8	2	0
	Relevo	37	10	8	1	2	1	10	15	30	55	53	1	6	1	0
	Jubilación 64 años	13	0	1	2	0	0	3	7	52	11	34	0	0	1	0
	Prácticas	64	25	7	104	53	4	274	26	2	131	83	1	21	0	0
	Formación	193	6	85	10	1	6	20	3	0	17	5	7	29	1	0
	Otros contratos	56	1	2	26	1	1	3	3	5	7	2	40	1	9	0
Subtotal temporal	10.278	4.301	9.243	5.118	539	253	8.058	40.617	567	6.043	5.049	5.205	2.144	2.017	274	
Conversión en indefinido	1.338	247	1.008	303	107	42	401	693	12	167	336	111	210	25	2	
Total ambos sexos	14.404	5.195	12.293	6.693	869	461	9.572	42.083	606	6.736	5.718	5.544	2.702	7.029	279	
Hombres	Indefinido ordinario	1.407	529	1.090	795	119	80	536	370	12	172	71	110	112	299	2
	Indefinido fomento empleo	69	29	70	29	1	7	46	18	0	10	2	3	9	3	0
	Discapacitados	6	4	5	1	3	1	2	13	0	0	2	0	1	2	0
	Discapacitados en CEE	0	0	1	0	0	0	0	3	0	0	0	0	1	0	0
	Subtotal indefinidos	1.482	562	1.166	825	123	88	584	404	12	182	75	113	123	304	2
	Obra o servicio	1.027	1.096	1.114	2.175	80	46	2.060	8.711	67	1.989	173	2.066	339	167	107
	Event. circuns. producción	2.861	1.517	3.218	555	87	65	1.107	10.872	28	187	271	1.047	534	31	3
	Interinidad	283	322	204	49	21	20	76	976	66	147	443	37	58	83	1
	Temporal discapacitados	12	8	0	3	1	0	4	34	0	0	36	0	9	0	0
	Temporal discapacitados en CEE	0	0	0	0	0	0	0	0	0	0	0	0	0	0	0
	Jubilación parcial	82	94	16	5	4	1	16	30	14	20	13	4	4	2	0
	Relevo	24	10	5	1	0	1	8	6	15	19	7	1	4	1	0
	Jubilación 64 años	8	0	0	1	0	0	3	2	24	0	8	0	0	1	0
	Prácticas	40	8	1	72	24	1	133	9	1	59	14	1	13	0	0
	Formación	82	4	49	6	1	3	10	1	0	9	0	2	12	1	0
	Otros contratos	34	1	1	17	0	1	2	3	4	1	0	28	1	0	0
Subtotal temporal	4.453	3.060	4.608	2.884	218	138	3.419	20.644	219	2.431	965	3.186	974	286	111	
Conversión en indefinido	697	190	541	155	56	15	193	313	9	46	68	66	61	19	1	
Total hombres	6.632	3.812	6.315	3.864	397	241	4.196	21.361	240	2.659	1.108	3.365	1.158	609	114	
Mujeres	Indefinido ordinario	1.217	77	818	429	96	70	473	343	15	332	232	110	207	4.683	1
	Indefinido fomento empleo	86	5	54	16	3	8	53	11	0	11	18	5	14	0	0
	Discapacitados	3	3	4	2	1	0	2	13	0	1	8	0	4	0	0
	Discapacitados en CEE	0	0	0	0	0	0	1	2	0	0	0	0	0	0	0
	Subtotal indefinidos	1.306	85	876	447	100	78	529	369	15	344	258	115	225	4.683	1
	Obra o servicio	823	213	885	1.705	107	31	2.966	8.120	100	2.394	618	1.172	447	1.683	155
	Event. circuns. producción	4.149	821	3.163	404	124	65	1.349	10.082	31	419	952	723	576	14	6
	Interinidad	644	184	532	74	55	13	165	1.692	155	620	2.293	104	110	25	2
	Temporal discapacitados	8	2	1	4	1	0	5	30	0	4	30	0	6	0	0
	Temporal discapacitados en CEE	0	0	0	0	0	0	0	0	0	0	0	0	0	0	0
	Jubilación parcial	26	2	7	1	2	0	0	16	17	42	43	3	4	0	0
	Relevo	13	0	3	0	2	0	2	9	15	36	46	0	2	0	0
	Jubilación 64 años	5	0	1	1	0	0	0	5	28	11	26	0	0	0	0
	Prácticas	24	17	6	32	29	3	141	17	1	72	69	0	8	0	0
	Formación	111	2	36	4	0	3	10	2	0	8	5	5	17	0	0
	Otros contratos	22	0	1	9	1	0	1	0	1	6	2	12	0	9	0
Subtotal temporal	5.825	1.241	4.635	2.234	321	115	4.639	19.973	348	3.612	4.084	2.019	1.170	1.731	163	
Conversión en indefinido	641	57	467	148	51	27	208	380	3	121	268	45	149	6	1	
Total mujeres	7.772	1.383	5.978	2.829	472	220	5.376	20.722	366	4.077	4.610	2.179	1.544	6.420	165	

G.- Comercio al por mayor y al por menor; reparación de vehículos de motor y moto **O.- Administración pública y defensa; Seguridad**
H.- Transporte y almacenamiento **P.- Educación**
I.- Hostelería **Q.- Actividades sanitarias y de servicios sociales**
J.- Información y comunicaciones **R.- Actividades artísticas, recreativas y de entretenimiento**
K.- Actividades financieras y de seguros **S.- Otros servicios**
L.- Actividades inmobiliarias **T.- Actividades de los hogares como empleadores**
M.- Actividades profesionales, científicas y técnicas **U.- Actividades de organizaciones y organismos**
N.- Actividades administrativas y servicios auxiliares

Tabla 3.- CONTRATACION SEGÚN SUBGRUPO DE OCUPACION POR SEXO Y MODALIDAD

CONTRATACIONES		TOTAL	A	B	C	D	E	F	G	H
Ambos sexos	Indefinido ordinario	16.047	399	490	1.377	1.423	813	640	2.966	447
	Indefinido fomento empleo	640	9	13	50	90	80	56	185	29
	Discapitados	93	2	1	2	8	12	8	8	9
	Discapitados en CEE	9	0	0	0	1	0	0	1	1
	<i>Subtotal indefinidos</i>	<i>16.789</i>	<i>410</i>	<i>504</i>	<i>1.429</i>	<i>1.522</i>	<i>905</i>	<i>704</i>	<i>3.160</i>	<i>486</i>
	Obra o servicio	51.624	57	3.674	6.866	5.129	1.619	3.932	7.995	2.396
	Event. circuns. producción	48.943	63	770	767	4.095	2.295	3.497	16.347	2.206
	Interinidad	10.108	15	1.238	331	599	817	587	1.075	1.988
	Temporal discapitados	206	0	6	2	6	11	54	20	9
	Temporal discapitados en CEE	0	0	0	0	0	0	0	0	0
	Jubilación parcial	600	14	56	37	70	60	19	47	38
	Relevo	289	2	60	16	33	20	13	26	22
	Jubilación 64 años	127	0	17	8	25	11	3	10	13
	Prácticas	903	0	182	320	182	85	19	7	60
	Formación	431	0	1	4	15	36	20	258	18
	Otros contratos	167	13	8	33	94	1	2	4	1
	<i>Subtotal temporal</i>	<i>113.398</i>	<i>164</i>	<i>6.012</i>	<i>8.384</i>	<i>10.248</i>	<i>4.955</i>	<i>8.146</i>	<i>25.789</i>	<i>6.751</i>
Conversión en indefinido	5.782	31	232	377	601	472	397	1.473	400	
Total ambos sexos	135.969	605	6.748	10.190	12.371	6.332	9.247	30.422	7.637	
Hombres	Indefinido ordinario	6.615	286	166	877	894	340	199	1.551	168
	Indefinido fomento empleo	337	6	2	27	58	28	13	88	10
	Discapitados	47	1	0	1	7	6	1	5	6
	Discapitados en CEE	5	0	0	0	0	0	0	1	1
	<i>Subtotal indefinidos</i>	<i>7.004</i>	<i>293</i>	<i>168</i>	<i>905</i>	<i>959</i>	<i>374</i>	<i>213</i>	<i>1.645</i>	<i>185</i>
	Obra o servicio	29.623	31	1.685	3.802	3.128	724	1.205	3.748	783
	Event. circuns. producción	25.204	45	252	386	2.432	995	1.319	6.965	640
	Interinidad	3.311	4	245	80	257	273	113	369	367
	Temporal discapitados	113	0	3	0	3	5	35	8	5
	Temporal discapitados en CEE	0	0	0	0	0	0	0	0	0
	Jubilación parcial	417	14	16	28	49	39	8	35	15
	Relevo	143	1	18	9	14	8	4	18	3
	Jubilación 64 años	49	0	0	6	14	2	2	5	3
	Prácticas	452	0	72	164	122	36	4	5	4
	Formación	215	0	0	3	9	15	7	110	3
	Otros contratos	99	9	2	21	59	1	1	3	0
	<i>Subtotal temporal</i>	<i>59.626</i>	<i>104</i>	<i>2.293</i>	<i>4.499</i>	<i>6.087</i>	<i>2.098</i>	<i>2.698</i>	<i>11.266</i>	<i>1.823</i>
Conversión en indefinido	3.018	20	52	208	363	185	133	698	138	
Total hombres	69.648	417	2.513	5.612	7.409	2.657	3.044	13.609	2.146	
Mujeres	Indefinido ordinario	9.432	113	324	500	529	473	441	1.415	279
	Indefinido fomento empleo	303	3	11	23	32	52	43	97	19
	Discapitados	46	1	1	1	1	6	7	3	3
	Discapitados en CEE	4	0	0	0	1	0	0	0	0
	<i>Subtotal indefinidos</i>	<i>9.785</i>	<i>117</i>	<i>336</i>	<i>524</i>	<i>563</i>	<i>531</i>	<i>491</i>	<i>1.515</i>	<i>307</i>
	Obra o servicio	22.001	26	1.989	3.064	2.001	895	2.727	4.247	1.613
	Event. circuns. producción	23.739	18	518	381	1.663	1.300	2.178	9.382	1.566
	Interinidad	6.797	11	993	251	342	544	474	706	1.621
	Temporal discapitados	93	0	3	2	3	6	19	12	4
	Temporal discapitados en CEE	0	0	0	0	0	0	0	0	0
	Jubilación parcial	183	0	40	9	21	21	11	12	23
	Relevo	146	1	42	7	19	12	9	8	19
	Jubilación 64 años	78	0	17	2	11	9	1	5	10
	Prácticas	451	0	110	156	60	49	15	2	56
	Formación	216	0	1	1	6	21	13	148	15
	Otros contratos	68	4	6	12	35	0	1	1	1
	<i>Subtotal temporal</i>	<i>53.772</i>	<i>60</i>	<i>3.719</i>	<i>3.885</i>	<i>4.161</i>	<i>2.857</i>	<i>5.448</i>	<i>14.523</i>	<i>4.928</i>
Conversión en indefinido	2.764	11	180	169	238	287	264	775	262	
Total mujeres	66.321	188	4.235	4.578	4.962	3.675	6.203	16.813	5.491	

A.- Directores y gerentes.

B.- Técnicos y profesionales científicos e intelectuales de la

C.- Otros técnicos y profesionales científicos e intelectuales

D.- Técnicos y profesionales de apoyo

E.- Empleados de oficina que no atienden al público

F.- Empleados de oficina que atienden al público

G.- Trabajadores de los servicios de restauración y comercio

Tabla 3.- CONTRATACION SEGÚN SUBGRUPO DE OCUPACION POR SEXO Y MODALIDAD

CONTRATACIONES		I	J	K	L	M	N	O	P	Q
Ambos sexos	Indefinido ordinario	71	17	284	321	144	535	5.766	353	1
	Indefinido fomento empleo	1	1	8	35	2	23	44	14	0
	Discapacitados	1	0	1	1	1	3	29	7	0
	Discapacitados en CEE	0	0	0	1	1	0	1	3	0
	<i>Subtotal indefinidos</i>	<i>73</i>	<i>18</i>	<i>293</i>	<i>358</i>	<i>148</i>	<i>567</i>	<i>5.840</i>	<i>377</i>	<i>7</i>
	Obra o servicio	354	115	4.723	1.944	1.109	848	5.368	5.488	7
	Event. circuns. producción	455	25	663	1.337	963	1.215	7.160	7.083	2
	Interinidad	140	14	74	171	62	153	2.266	577	1
	Temporal discapacitados	3	2	1	2	3	2	65	20	0
	Temporal discapacitados en CEE	0	0	0	0	0	0	0	0	0
	Jubilación parcial	4	4	10	44	25	76	67	29	0
	Relevo	0	2	7	14	3	7	42	22	0
	Jubilación 64 años	1	0	4	7	0	1	22	5	0
	Prácticas	0	0	1	32	9	1	5	0	0
	Formación	0	1	16	51	0	1	4	6	0
	Otros contratos	0	0	2	1	0	0	8	0	0
	<i>Subtotal temporal</i>	<i>957</i>	<i>163</i>	<i>5.501</i>	<i>3.603</i>	<i>2.174</i>	<i>2.304</i>	<i>15.007</i>	<i>13.230</i>	<i>10</i>
Conversión en indefinido	58	16	206	282	62	172	671	329	3	
Total ambos sexos	1.088	197	6.000	4.243	2.384	3.037	21.518	13.936	14	
Hombres	Indefinido ordinario	64	15	280	278	98	515	602	282	0
	Indefinido fomento empleo	1	1	8	33	2	23	24	13	0
	Discapacitados	0	0	1	1	1	3	8	6	0
	Discapacitados en CEE	0	0	0	0	1	0	0	2	0
	<i>Subtotal indefinidos</i>	<i>65</i>	<i>16</i>	<i>289</i>	<i>312</i>	<i>102</i>	<i>547</i>	<i>634</i>	<i>303</i>	<i>0</i>
	Obra o servicio	292	109	4.626	1.749	978	817	1.725	4.217	4
	Event. circuns. producción	244	23	616	1.135	765	1.145	2.961	5.279	2
	Interinidad	90	11	68	140	54	136	627	476	1
	Temporal discapacitados	1	2	1	1	3	2	26	18	0
	Temporal discapacitados en CEE	0	0	0	0	0	0	0	0	0
	Jubilación parcial	3	4	10	43	22	74	30	27	0
	Relevo	0	2	7	11	3	7	22	16	0
	Jubilación 64 años	1	0	4	3	0	1	3	5	0
	Prácticas	0	0	1	31	8	1	4	0	0
	Formación	0	0	16	43	0	1	3	5	0
	Otros contratos	0	0	2	1	0	0	0	0	0
	<i>Subtotal temporal</i>	<i>631</i>	<i>151</i>	<i>5.351</i>	<i>3.157</i>	<i>1.833</i>	<i>2.184</i>	<i>5.401</i>	<i>10.043</i>	<i>7</i>
Conversión en indefinido	50	14	200	257	42	168	244	244	2	
Total hombres	746	181	5.840	3.726	1.977	2.893	6.279	10.590	9	
Mujeres	Indefinido ordinario	7	2	4	43	46	20	5.164	71	1
	Indefinido fomento empleo	0	0	0	2	0	0	20	1	0
	Discapacitados	1	0	0	0	0	0	21	1	0
	Discapacitados en CEE	0	0	0	1	0	0	1	1	0
	<i>Subtotal indefinidos</i>	<i>8</i>	<i>2</i>	<i>4</i>	<i>46</i>	<i>46</i>	<i>20</i>	<i>5.206</i>	<i>74</i>	<i>1</i>
	Obra o servicio	62	6	97	195	131	31	3.643	1.271	3
	Event. circuns. producción	211	2	47	202	198	70	4.199	1.804	0
	Interinidad	50	3	6	31	8	17	1.639	101	0
	Temporal discapacitados	2	0	0	1	0	0	39	2	0
	Temporal discapacitados en CEE	0	0	0	0	0	0	0	0	0
	Jubilación parcial	1	0	0	1	3	2	37	2	0
	Relevo	0	0	0	3	0	0	20	6	0
	Jubilación 64 años	0	0	0	4	0	0	19	0	0
	Prácticas	0	0	0	1	1	0	1	0	0
	Formación	0	1	0	8	0	0	1	1	0
	Otros contratos	0	0	0	0	0	0	8	0	0
	<i>Subtotal temporal</i>	<i>326</i>	<i>12</i>	<i>150</i>	<i>446</i>	<i>341</i>	<i>120</i>	<i>9.606</i>	<i>3.187</i>	<i>3</i>
Conversión en indefinido	8	2	6	25	20	4	427	85	1	
Total mujeres	342	16	160	517	407	144	15.239	3.346	5	

H.- Trabajadores de los servicios de salud y el cuidado de personas

I.- Trabajadores de los servicios de protección y seguridad

J.- Trabaj. Cualific. del sector agrícola, ganadero, forestal y pesquero

K.- Trabaj. Cualific. de la construcción, excepto operadores de máquinas

L.- Trabaj. cualif. de industrias manufactureras, excep, operadores de instalaciones

M.- Operadores de instalaciones y maquinarias fijas y

N.- Conductores y operadores de maquinaria móvil.

O.- Trabajadores no cualificados en servicios

P.- Peones de agricul., pesca, construcc., ind.manufact

Q.- Ocupaciones militares

Tabla 4.- CONTRATACION SEGÚN DURACION POR SEXO Y MODALIDAD

CONTRATACIONES		Total	< de 6 días	6-15 días	16-30 días	31-60 días	61-90 días	91-180 días	mas de 180	Indeterm inado	Indefinid o
Ambos sexos	Indefinido ordinario	16.047									16.047
	Indefinido fomento empleo	640									640
	Discapacitados	93									93
	Discapacitados en CEE	9									9
	<i>Subtotal indefinidos</i>	16.789									16.789
	Obra o servicio	51.624	7.550	817	610	670	685	624	2.122	38.546	0
	Event. circuns. producción	48.943	19.005	4.172	4.134	5.687	8.608	6.337	968	32	0
	Interinidad	10.108	1.194	910	744	446	130	343	77	6.264	0
	Temporal discapacitados	206	0	0	0	2	2	3	199	0	0
	Temporal discapacitados en CEE	0	0	0	0	0	0	0	0	0	0
	Jubilación parcial	600	5	1	0	0	0	2	536	56	0
	Relevo	289	2	1	1	1	1	4	279	0	0
	Jubilación 64 años	127	0	0	0	0	2	0	101	24	0
	Prácticas	903	0	0	0	5	5	449	444	0	0
	Formación	431	0	0	0	0	0	75	356	0	0
	Otros contratos	167	12	21	1	12	1	70	23	27	0
	<i>Subtotal temporal</i>	113.398	27.768	5.922	5.490	6.823	9.434	7.907	5.105	44.949	0
Conversión en indefinido	5.782	0	0	0	0	0	0	0	0	5.782	
Total ambos sexos	135.969	27.768	5.922	5.490	6.823	9.434	7.907	5.105	44.949	22.571	
Hombres	Indefinido ordinario	6.615	0	0	0	0	0	0	0	0	6.615
	Indefinido fomento empleo	337	0	0	0	0	0	0	0	0	337
	Discapacitados	47	0	0	0	0	0	0	0	0	47
	Discapacitados en CEE	5	0	0	0	0	0	0	0	0	5
	<i>Subtotal indefinidos</i>	7.004	0	0	0	0	0	0	0	0	7.004
	Obra o servicio	29.623	4.090	416	291	349	362	331	1.152	22.632	0
	Event. circuns. producción	25.204	10.653	2.215	1.847	2.478	4.368	3.170	455	18	0
	Interinidad	3.311	459	275	299	125	43	79	25	2.006	0
	Temporal discapacitados	113	0	0	0	1	1	1	110	0	0
	Temporal discapacitados en CEE	0	0	0	0	0	0	0	0	0	0
	Jubilación parcial	417	3	0	0	0	0	0	381	33	0
	Relevo	143	2	1	0	1	0	1	138	0	0
	Jubilación 64 años	49	0	0	0	0	2	0	38	9	0
	Prácticas	452	0	0	0	1	2	233	216	0	0
	Formación	215	0	0	0	0	0	40	175	0	0
	Otros contratos	99	8	12	0	5	0	47	16	11	0
	<i>Subtotal temporal</i>	59.626	15.215	2.919	2.437	2.960	4.778	3.902	2.706	24.709	0
Conversión en indefinido	3.018	0	0	0	0	0	0	0	0	3.018	
Total hombres	69.648	15.215	2.919	2.437	2.960	4.778	3.902	2.706	24.709	10.022	
Mujeres	Indefinido ordinario	9.432	0	0	0	0	0	0	0	0	9.432
	Indefinido fomento empleo	303	0	0	0	0	0	0	0	0	303
	Discapacitados	46	0	0	0	0	0	0	0	0	46
	Discapacitados en CEE	4	0	0	0	0	0	0	0	0	4
	<i>Subtotal indefinidos</i>	9.785	0	0	0	0	0	0	0	0	9.785
	Obra o servicio	22.001	3.460	401	319	321	323	293	970	15.914	0
	Event. circuns. producción	23.739	8.352	1.957	2.287	3.209	4.240	3.167	513	14	0
	Interinidad	6.797	735	635	445	321	87	264	52	4.258	0
	Temporal discapacitados	93	0	0	0	1	1	2	89	0	0
	Temporal discapacitados en CEE	0	0	0	0	0	0	0	0	0	0
	Jubilación parcial	183	2	1	0	0	0	2	155	23	0
	Relevo	146	0	0	1	0	1	3	141	0	0
	Jubilación 64 años	78	0	0	0	0	0	0	63	15	0
	Prácticas	451	0	0	0	4	3	216	228	0	0
	Formación	216	0	0	0	0	0	35	181	0	0
	Otros contratos	68	4	9	1	7	1	23	7	16	0
	<i>Subtotal temporal</i>	53.772	12.553	3.003	3.053	3.863	4.656	4.005	2.399	20.240	0
Conversión en indefinido	2.764	0	0	0	0	0	0	0	0	2.764	
Total mujeres	66.321	12.553	3.003	3.053	3.863	4.656	4.005	2.399	20.240	12.549	

Tabla 5.- CONTRATACION SEGÚN GRUPOS DE EDAD POR SEXO Y MODALIDAD

CONTRATACIONES		Total	16 - 19	20 - 24	25 - 29	30 - 34	35 - 39	40 - 44	45 - 49	50 - 54	55 - 59	>=60
Ambos sexos	Indefinido ordinario	16.047	246	1.476	2.871	3.056	2.711	2.173	1.536	1.054	608	316
	Indefinido fomento empleo	640	9	135	253	33	3	1	83	67	39	17
	Discapacitados	93	1	2	6	14	15	12	15	14	9	5
	Discapacitados en CEE	9	0	1	2	1	1	0	1	2	1	0
	<i>Subtotal indefinidos</i>	<i>16.789</i>	<i>256</i>	<i>1.614</i>	<i>3.132</i>	<i>3.104</i>	<i>2.730</i>	<i>2.186</i>	<i>1.635</i>	<i>1.137</i>	<i>657</i>	<i>338</i>
	Obra o servicio	51.624	1.169	8.167	9.825	8.890	7.683	5.938	4.333	2.964	1.685	970
	Event. circuns. producción	48.943	1.353	9.678	10.173	8.916	6.888	4.996	3.509	2.055	961	414
	Interinidad	10.108	124	1.489	1.913	1.760	1.473	1.198	992	678	360	121
	Temporal discapacitados	206	3	16	18	23	27	41	40	24	11	3
	Temporal discapacitados en CEE	0	0	0	0	0	0	0	0	0	0	0
	Jubilación parcial	600	0	0	0	1	1	0	1	2	0	595
	Relevo	289	3	28	63	49	51	25	33	17	16	4
	Jubilación 64 años	127	0	7	11	14	21	23	21	20	4	6
	Prácticas	903	15	338	474	53	10	6	4	2	1	0
	Formación	431	73	208	139	3	1	5	1	0	1	0
	Otros contratos	167	10	39	28	34	19	13	8	5	2	9
	<i>Subtotal temporal</i>	<i>113.398</i>	<i>2.750</i>	<i>19.970</i>	<i>22.644</i>	<i>19.743</i>	<i>16.174</i>	<i>12.245</i>	<i>8.942</i>	<i>5.767</i>	<i>3.041</i>	<i>2.122</i>
	Conversión en indefinido	5.782	63	750	1.429	1.152	823	654	433	276	150	52
	Total ambos sexos	135.969	3.069	22.334	27.205	23.999	19.727	15.085	11.010	7.180	3.848	2.512
Hombres	Indefinido ordinario	6.615	134	620	1.227	1.380	1.198	877	580	318	182	99
	Indefinido fomento empleo	337	5	67	111	14	0	1	55	46	29	9
	Discapacitados	47	1	2	0	7	8	7	6	9	5	2
	Discapacitados en CEE	5	0	0	1	1	1	0	0	1	1	0
	<i>Subtotal indefinidos</i>	<i>7.004</i>	<i>140</i>	<i>689</i>	<i>1.339</i>	<i>1.402</i>	<i>1.207</i>	<i>885</i>	<i>641</i>	<i>374</i>	<i>217</i>	<i>110</i>
	Obra o servicio	29.623	531	3.884	5.315	5.366	4.874	3.726	2.613	1.732	1.002	580
	Event. circuns. producción	25.204	603	4.625	5.292	4.982	3.791	2.582	1.692	922	512	203
	Interinidad	3.311	54	542	747	646	444	337	245	173	98	25
	Temporal discapacitados	113	2	10	4	14	17	24	19	17	5	1
	Temporal discapacitados en CEE	0	0	0	0	0	0	0	0	0	0	0
	Jubilación parcial	417	0	0	0	0	1	0	0	0	0	416
	Relevo	143	3	14	29	25	30	15	11	7	7	2
	Jubilación 64 años	49	0	3	7	5	5	11	9	7	1	1
	Prácticas	452	8	167	235	30	6	1	3	1	1	0
	Formación	215	42	104	62	1	1	4	1	0	0	0
	Otros contratos	99	7	27	14	24	9	4	1	4	1	8
	<i>Subtotal temporal</i>	<i>59.626</i>	<i>1.250</i>	<i>9.376</i>	<i>11.705</i>	<i>11.093</i>	<i>9.178</i>	<i>6.704</i>	<i>4.594</i>	<i>2.863</i>	<i>1.627</i>	<i>1.236</i>
	Conversión en indefinido	3.018	38	339	706	624	460	369	237	144	75	26
	Total hombres	69.648	1.428	10.404	13.750	13.119	10.845	7.958	5.472	3.381	1.919	1.372
Mujeres	Indefinido ordinario	9.432	112	856	1.644	1.676	1.513	1.296	956	736	426	217
	Indefinido fomento empleo	303	4	68	142	19	3	0	28	21	10	8
	Discapacitados	46	0	0	6	7	7	5	9	5	4	3
	Discapacitados en CEE	4	0	1	1	0	0	0	1	1	0	0
	<i>Subtotal indefinidos</i>	<i>9.785</i>	<i>116</i>	<i>925</i>	<i>1.793</i>	<i>1.702</i>	<i>1.523</i>	<i>1.301</i>	<i>994</i>	<i>763</i>	<i>440</i>	<i>228</i>
	Obra o servicio	22.001	638	4.283	4.510	3.524	2.809	2.212	1.720	1.232	683	390
	Event. circuns. producción	23.739	750	5.053	4.881	3.934	3.097	2.414	1.817	1.133	449	211
	Interinidad	6.797	70	947	1.166	1.114	1.029	861	747	505	262	96
	Temporal discapacitados	93	1	6	14	9	10	17	21	7	6	2
	Temporal discapacitados en CEE	0	0	0	0	0	0	0	0	0	0	0
	Jubilación parcial	183	0	0	0	1	0	0	1	2	0	179
	Relevo	146	0	14	34	24	21	10	22	10	9	2
	Jubilación 64 años	78	0	4	4	9	16	12	12	13	3	5
	Prácticas	451	7	171	239	23	4	5	1	1	0	0
	Formación	216	31	104	77	2	0	1	0	0	1	0
	Otros contratos	68	3	12	14	10	10	9	7	1	1	1
	<i>Subtotal temporal</i>	<i>53.772</i>	<i>1.500</i>	<i>10.594</i>	<i>10.939</i>	<i>8.650</i>	<i>6.996</i>	<i>5.541</i>	<i>4.348</i>	<i>2.904</i>	<i>1.414</i>	<i>886</i>
	Conversión en indefinido	2.764	25	411	723	528	363	285	196	132	75	26
	Total mujeres	66.321	1.641	11.930	13.455	10.880	8.882	7.127	5.538	3.799	1.929	1.140

Tabla 6.- CONTRATACION SEGÚN NIVEL FORMATIVO POR SEXO Y MODALIDAD

CONTRATACIONES		Total	NF1	NF2	NF3	NF4	NF5	NF6	NF7	NF8	NF9	NF10
Ambos sexos	Indefinido ordinario	16.047	803	1.975	853	20	3.270	1.173	2.844	2.501	487	2.121
	Indefinido fomento empleo	640	32	65	20	0	168	67	157	110	21	0
	Discapacitados	93	15	12	2	1	24	9	21	6	3	0
	Discapacitados en CEE	9	1	1	0	0	6	0	1	0	0	0
	Subtotal Indefinidos	16.789	851	2.053	875	21	3.468	1.249	3.023	2.617	511	2.121
	Obra o servicio	51.624	4.163	5.405	1.940	15	11.210	4.895	15.684	6.413	1.178	721
	Event. circuns. producción	48.943	2.943	5.183	3.212	19	12.721	6.052	14.698	3.757	358	0
	Interinidad	10.108	741	934	392	12	2.503	1.811	1.657	1.872	184	2
	Temporal discapacitados	206	21	43	42	0	47	9	34	9	1	0
	Temporal discapacitados en CEE	0	0	0	0	0	0	0	0	0	0	0
	Jubilación parcial	600	73	99	25	0	146	57	109	78	13	0
	Relevo	289	11	26	9	0	43	49	62	82	7	0
	Jubilación 64 años	127	0	13	7	0	16	37	27	22	5	0
	Prácticas	903	0	4	2	1	5	202	6	571	112	0
Formación	431	10	63	52	1	170	24	95	15	1	0	
Otros contratos	167	14	42	2	3	20	8	54	14	10	0	
Subtotal temporal	113.398	7.976	11.812	5.683	51	26.881	13.144	32.426	12.833	1.869	723	
Conversión en indefinido	5.782	440	416	237	0	1.728	649	1.271	942	99	0	
Total ambos sexos	135.969	9.267	14.281	6.795	72	32.077	15.042	36.720	16.392	2.479	2.844	
Hombres	Indefinido ordinario	6.615	400	789	213	2	1.466	595	1.405	1.381	263	101
	Indefinido fomento empleo	337	19	34	14	0	95	32	77	59	7	0
	Discapacitados	47	6	5	2	0	16	9	5	3	1	0
	Discapacitados en CEE	5	1	0	0	0	4	0	0	0	0	0
	Subtotal Indefinidos	7.004	426	828	229	2	1.581	636	1.487	1.443	271	101
	Obra o servicio	29.623	2.646	3.563	1.249	6	7.341	2.899	8.349	2.961	575	34
	Event. circuns. producción	25.204	1.609	2.767	1.987	11	7.055	3.363	6.692	1.575	145	0
	Interinidad	3.311	207	344	198	5	971	462	636	445	43	0
	Temporal discapacitados	113	11	21	30	0	26	5	16	4	0	0
	Temporal discapacitados en CEE	0	0	0	0	0	0	0	0	0	0	0
	Jubilación parcial	417	54	76	15	0	126	30	69	39	8	0
	Relevo	143	3	19	4	0	31	20	35	28	3	0
	Jubilación 64 años	49	0	4	1	0	8	21	10	4	1	0
	Prácticas	452	0	1	2	0	2	110	0	288	49	0
Formación	215	7	35	29	1	92	12	35	4	0	0	
Otros contratos	99	10	29	1	2	13	2	30	8	4	0	
Subtotal temporal	59.626	4.547	6.859	3.516	25	15.665	6.924	15.872	5.356	828	34	
Conversión en indefinido	3.018	247	239	145	0	977	338	617	414	41	0	
Total hombres	69.648	5.220	7.926	3.890	27	18.223	7.898	17.976	7.213	1.140	135	
Mujeres	Indefinido ordinario	9.432	403	1.186	640	18	1.804	578	1.439	1.120	224	2.020
	Indefinido fomento empleo	303	13	31	6	0	73	35	80	51	14	0
	Discapacitados	46	9	7	0	1	8	0	16	3	2	0
	Discapacitados en CEE	4	0	1	0	0	2	0	1	0	0	0
	Subtotal Indefinidos	9.785	425	1.225	646	19	1.887	613	1.536	1.174	240	2.020
	Obra o servicio	22.001	1.517	1.842	691	9	3.869	1.996	7.335	3.452	603	687
	Event. circuns. producción	23.739	1.334	2.416	1.225	8	5.666	2.689	8.006	2.182	213	0
	Interinidad	6.797	534	590	194	7	1.532	1.349	1.021	1.427	141	2
	Temporal discapacitados	93	10	22	12	0	21	4	18	5	1	0
	Temporal discapacitados en CEE	0	0	0	0	0	0	0	0	0	0	0
	Jubilación parcial	183	19	23	10	0	20	27	40	39	5	0
	Relevo	146	8	7	5	0	12	29	27	54	4	0
	Jubilación 64 años	78	0	9	6	0	8	16	17	18	4	0
	Prácticas	451	0	3	0	1	3	92	6	283	63	0
Formación	216	3	28	23	0	78	12	60	11	1	0	
Otros contratos	68	4	13	1	1	7	6	24	6	6	0	
Subtotal temporal	53.772	3.429	4.953	2.167	26	11.216	6.220	16.554	7.477	1.041	689	
Conversión en indefinido	2.764	193	177	92	0	751	311	654	528	58	0	
Total mujeres	66.321	4.047	6.355	2.905	45	13.854	7.144	18.744	9.179	1.339	2.709	

NF 1 Sin estudios
 NF 2 E.Primarios o equiv
 NF 3 Certificado Escolaridad
 NF 4 F.P.I o equiv.
 NF 5 Graduado esc. o equiv.

NF 6 F.P.II o equiv.
 NF 7 ESO/Bachiller o equivalente
 NF 8 Tit. Universitaria G.M.
 NF 9 Tit. Universitaria G.S.
 NF10 Desconocido

Tabla 7.- CONTRATACION REGISTRADA POR COMUNIDADES AUTONOMAS

NOVIEMBRE 2012	DATOS ABSOLUTOS MES	CONTRATACIONES				
		Indefinidos			Temporales	
		Absoluto	% Total CCAA	% Total Nacional	Absoluto	% total
Andalucía	289.053	11.204	3,88%	11,18%	277.849	96,12%
Aragón	28.425	2.652	9,33%	2,65%	25.773	90,67%
Asturias	18.929	1.567	8,28%	1,56%	17.362	91,72%
Baleares	22.161	2.788	12,58%	2,78%	19.373	87,42%
Canarias	47.004	5.058	10,76%	5,05%	41.946	89,24%
Cantabria	10.524	913	8,68%	0,91%	9.611	91,32%
Castilla la Mancha	37.517	2.717	7,24%	2,71%	34.800	92,76%
Castilla - León	43.443	4.251	9,79%	4,24%	39.192	90,21%
Cataluña	166.760	19.859	11,91%	19,82%	146.901	88,09%
Comunidad Valenciana	125.720	10.891	8,66%	10,87%	114.829	91,34%
Extremadura	39.407	1.396	3,54%	1,39%	38.011	96,46%
Galicia	51.658	4.537	8,78%	4,53%	47.121	91,22%
Madrid	135.969	22.571	16,60%	22,53%	113.398	83,40%
Murcia	49.904	3.710	7,43%	3,70%	46.194	92,57%
Navarra	17.865	1.054	5,90%	1,05%	16.811	94,10%
País Vasco	56.665	4.058	7,16%	4,05%	52.607	92,84%
Rioja, La	7.299	682	9,34%	0,68%	6.617	90,66%
Ceuta	1.343	95	7,07%	0,09%	1.248	92,93%
Melilla	1.543	134	8,68%	0,13%	1.409	91,32%
Extranjero	582	42	7,22%	0,04%	540	92,78%
TOTAL NACIONAL	1.151.771	100.179	8,70%	100%	1.051.592	91,30%

Tabla 8.- CONTRATACION EXTRANJEROS SEGÚN NACIONALIDAD

CONTRATACIONES	GRUPOS DE EDAD						SECTORES				
	Total	<25	25-29	30-44	45-54	>=55	Agricult. y Pesca	Industria	Construcc.	Servicios	
Ambos sexos	Espacio Económico Europeo	9.089	1.050	1.767	4.776	1.207	289	81	310	1.362	7.336
	Resto Europa	1.870	161	247	974	357	131	4	38	269	1.559
	Africa oriental	28	2	5	19	2	0	0	1	1	26
	Africa central	130	17	23	62	25	3	3	6	10	111
	Africa septentrional	1.963	225	367	1.161	177	33	45	71	422	1.425
	Africa meridional	3	0	1	0	1	1	0	0	1	2
	Africa occidental	804	70	110	554	64	6	54	23	120	607
	Caribe	1.561	248	248	827	199	39	0	18	78	1.465
	América central	477	25	132	274	39	7	1	7	11	458
	América del norte	85	6	12	40	19	8	1	0	0	84
	América del sur	11.142	1.132	1.893	6.176	1.581	360	13	205	1.208	9.716
	Asia occidental	152	24	23	70	27	8	0	1	19	132
	Asia oriental	1.467	307	316	647	176	21	0	107	23	1.337
	Asia central-meridional	363	52	39	232	33	7	0	3	9	351
	Asia sudoriental	413	37	55	235	72	14	0	0	1	412
	Oceanía	27	0	5	12	3	7	0	0	4	23
	Otros	14	1	2	5	6	0	0	1	0	13
	Total	29.588	3.357	5.245	16.064	3.988	934	202	791	3.538	25.057
Hombres	Espacio Económico Europeo	4.437	481	876	2.459	502	119	65	214	1.319	2.839
	Resto Europa	642	63	81	365	106	27	4	21	263	354
	Africa oriental	20	1	5	13	1	0	0	0	1	19
	Africa central	75	10	14	37	12	2	3	5	9	58
	Africa septentrional	1.415	136	263	886	114	16	43	58	415	899
	Africa meridional	2	0	0	0	1	1	0	0	1	1
	Africa occidental	646	55	78	458	51	4	54	23	115	454
	Caribe	743	103	117	402	102	19	0	10	70	663
	América central	171	6	51	102	10	2	1	5	11	154
	América del norte	49	3	4	26	11	5	1	0	0	48
	América del sur	5.056	525	783	2.909	713	126	11	148	1.160	3.737
	Asia occidental	72	13	13	35	5	6	0	0	19	53
	Asia oriental	867	165	165	410	110	17	0	66	21	780
	Asia central-meridional	325	45	32	208	33	7	0	3	9	313
	Asia sudoriental	166	19	21	92	33	1	0	0	1	165
	Oceanía	17	0	3	9	1	4	0	0	4	13
	Otros	10	1	1	3	5	0	0	1	0	9
	Total	14.713	1.626	2.507	8.414	1.810	356	182	554	3.418	10.559
Mujeres	Espacio Económico Europeo	4.652	569	891	2.317	705	170	16	96	43	4.497
	Resto Europa	1.228	98	166	609	251	104	0	17	6	1.205
	Africa oriental	8	1	0	6	1	0	0	1	0	7
	Africa central	55	7	9	25	13	1	0	1	1	53
	Africa septentrional	548	89	104	275	63	17	2	13	7	526
	Africa meridional	1	0	1	0	0	0	0	0	0	1
	Africa occidental	158	15	32	96	13	2	0	0	5	153
	Caribe	818	145	131	425	97	20	0	8	8	802
	América central	306	19	81	172	29	5	0	2	0	304
	América del norte	36	3	8	14	8	3	0	0	0	36
	América del sur	6.086	607	1.110	3.267	868	234	2	57	48	5.979
	Asia occidental	80	11	10	35	22	2	0	1	0	79
	Asia oriental	600	142	151	237	66	4	0	41	2	557
	Asia central-meridional	38	7	7	24	0	0	0	0	0	38
	Asia sudoriental	247	18	34	143	39	13	0	0	0	247
	Oceanía	10	0	2	3	2	3	0	0	0	10
	Otros	4	0	1	2	1	0	0	0	0	4
	Total	14.875	1.731	2.738	7.650	2.178	578	20	237	120	14.498

Tabla 9.- SERIES CONTRATOS SEGUN MODALIDAD

CONTRATACIONES	Ambos sexos			Hombres			Mujeres			
	Total	indefinidos	Temporales	Total	indefinidos	Temporales	Total	indefinidos	Temporales	
2.008	Enero	216.330	49.496	166.834	115.444	26.800	88.644	100.886	22.696	78.190
	Febrero	201.917	41.131	160.786	107.826	21.536	86.290	94.091	19.595	74.496
	Marzo	227.566	45.918	181.648	119.573	23.966	95.607	107.993	21.952	86.041
	Abril	190.056	38.882	151.174	99.181	20.461	78.720	90.875	18.421	72.454
	Mayo	206.306	39.854	166.452	107.159	20.805	86.354	99.147	19.049	80.098
	Junio	220.506	39.835	180.671	115.508	21.094	94.414	104.998	18.741	86.257
	Julio	236.616	39.892	196.724	122.916	21.656	101.260	113.700	18.236	95.464
	Agosto	164.871	28.472	136.399	87.108	15.042	72.066	77.763	13.430	64.333
	Septiembre	216.936	42.996	173.940	107.936	21.020	86.916	109.000	21.976	87.024
	Octubre	253.697	49.016	204.681	126.034	25.075	100.959	127.663	23.941	103.722
	Noviembre	238.664	47.888	190.776	122.352	25.265	97.087	116.312	22.623	93.689
	Diciembre	177.234	30.968	146.266	85.743	16.042	69.701	91.491	14.926	76.565
2.009	Enero	202.950	41.550	161.400	105.241	22.150	83.091	97.709	19.400	78.309
	Febrero	199.609	42.066	157.543	103.427	22.342	81.085	96.182	19.724	76.458
	Marzo	175.546	37.939	137.607	89.948	19.995	69.953	85.598	17.944	67.654
	Abril	202.600	42.492	160.108	103.155	22.483	80.672	99.445	20.009	79.436
	Mayo	176.382	34.816	141.566	90.855	18.842	72.013	85.527	15.974	69.553
	Junio	189.571	33.537	156.034	99.202	18.007	81.195	90.369	15.530	74.839
	Julio	207.729	34.455	173.274	108.521	19.068	89.453	99.208	15.387	83.821
	Agosto	124.299	21.828	102.471	65.708	11.816	53.892	58.591	10.012	48.579
	Septiembre	191.501	38.319	153.182	93.301	18.659	74.642	98.200	19.660	78.540
	Octubre	205.116	38.777	166.339	99.162	19.381	79.781	105.954	19.396	86.558
	Noviembre	155.469	27.193	128.276	77.651	14.491	63.160	77.818	12.702	65.116
	Diciembre	136.471	21.846	114.625	65.879	11.709	54.170	70.592	10.137	60.455
2.010	Enero	134.419	24.737	109.682	69.671	13.498	56.173	64.748	11.239	53.509
	Febrero	127.268	24.280	102.988	67.363	13.126	54.237	59.905	11.154	48.751
	Marzo	127.892	24.649	103.243	67.266	13.484	53.782	60.626	11.165	49.461
	Abril	120.005	21.580	98.425	63.395	11.961	51.434	56.610	9.619	46.991
	Mayo	123.801	20.251	103.550	66.473	11.107	55.366	57.328	9.144	48.184
	Junio	146.341	20.775	125.566	79.411	11.717	67.694	66.930	9.058	57.872
	Julio	164.031	21.514	142.517	87.641	12.423	75.218	76.390	9.091	67.299
	Agosto	103.430	13.488	89.942	55.812	7.646	48.166	47.618	5.842	41.776
	Septiembre	161.950	26.110	135.840	79.837	12.825	67.012	82.113	13.285	68.828
	Octubre	167.066	25.328	141.738	82.229	13.242	68.987	84.837	12.086	72.751
	Noviembre	148.245	21.552	126.693	77.779	11.624	66.155	70.466	9.928	60.538
	Diciembre	135.939	18.019	117.920	68.599	10.081	58.518	67.340	7.938	59.402
2.011	Enero	118.480	19.820	98.660	62.734	11.196	51.538	55.746	8.624	47.122
	Febrero	123.706	21.253	102.453	66.497	11.870	54.627	57.209	9.383	47.826
	Marzo	140.884	23.547	117.337	75.028	12.939	62.089	65.856	10.608	55.248
	Abril	128.552	20.854	107.698	68.967	11.760	57.207	59.585	9.094	50.491
	Mayo	146.661	21.778	124.883	79.151	12.300	66.851	67.510	9.478	58.032
	Junio	155.903	19.680	136.223	85.654	11.351	74.303	70.249	8.329	61.920
	Julio	164.436	19.682	144.754	88.953	11.522	77.431	75.483	8.160	67.323
	Agosto	112.877	13.295	99.582	62.541	7.572	54.969	50.336	5.723	44.613
	Septiembre	167.778	25.019	142.759	84.801	12.645	72.156	82.977	12.374	70.603
	Octubre	164.446	24.049	140.397	83.792	12.829	70.963	80.654	11.220	69.434
	Noviembre	155.260	23.024	132.236	82.575	13.021	69.554	72.685	10.003	62.682
	Diciembre	135.739	19.905	115.834	69.902	10.976	58.926	65.837	8.929	56.908
2.012	Enero	131.597	21.113	110.484	71.440	12.401	59.039	110.484	8.712	51.445
	Febrero	121.481	19.877	101.604	66.310	11.141	55.169	101.604	8.736	46.435
	Marzo	140.361	23.768	116.593	76.152	13.523	62.629	116.593	10.245	53.964
	Abril	126.675	19.875	106.800	67.832	11.331	56.501	106.800	8.544	50.299
	Mayo	153.761	20.949	132.812	82.393	11.697	70.696	132.812	9.252	62.116
	Junio	155.805	19.160	136.645	85.147	11.227	73.920	136.645	7.933	62.725
	Julio	161.374	18.538	142.836	86.270	10.730	75.540	142.836	7.808	67.296
	Agosto	119.151	13.750	105.401	65.890	8.181	57.709	105.401	5.569	47.692
	Septiembre	168.997	22.797	146.200	85.611	11.661	73.950	146.200	11.136	72.250
	Octubre	165.461	20.924	144.537	83.556	11.292	72.264	144.537	9.632	72.273
	Noviembre	149.716	18.924	130.792	78.287	10.702	67.585	130.792	8.222	63.207
	Diciembre	132.828	15.095	117.733	68.978	8.616	60.362	117.733	6.479	57.371
2.013	Enero	120.193	17.145	103.048	63.862	9.917	53.945	103.048	7.228	49.103
	Febrero	119.478	16.606	102.872	64.284	9.381	54.903	102.872	7.225	47.969
	Marzo	126.128	21.003	105.125	68.130	11.910	56.220	105.125	9.093	48.905
	Abril	120.544	19.269	101.275	63.739	10.611	53.128	101.275	8.658	48.147
	Mayo	135.402	19.424	115.978	73.273	10.916	62.357	115.978	8.508	53.621
	Junio	148.465	18.711	129.754	80.844	10.494	70.350	129.754	8.217	59.404
	Julio	156.607	18.800	137.807	83.078	10.583	72.495	137.807	8.217	65.312
	Agosto	101.146	12.556	88.590	55.879	7.212	48.667	88.590	5.344	39.923
	Septiembre	140.093	21.279	118.814	70.630	10.817	59.813	118.814	10.462	59.001
	Octubre	169.851	30.044	139.807	82.334	12.341	69.993	139.807	17.703	69.814
	Noviembre	135.969	22.571	113.398	69.648	10.022	59.626	113.398	12.549	53.772
	Diciembre	0	0	0	0	0	0	0	0	0

Boletín informativo de paro registrado y contratos de trabajo

Noviembre 2012

Boletín mensual de paro registrado y contratos de trabajo, que contiene series de datos desde SISPE 1996-2005 y el propio Boletín creado en 2006, hasta la actualidad. Más información actualizada en el portal web institucional www.madrid.org.