

Boletín informativo de paro registrado y contratos de trabajo

Marzo 2013



CONSEJERÍA DE EMPLEO, TURISMO Y CULTURA

Consejera de Empleo, Turismo y Cultura

Excma. Sra. Dña. Ana Isabel Mariño Ortega

Viceconsejero de Empleo

Ilmo. Sr. D. Jesús Valverde Bocanegra

Director General de Estrategia y Fomento de Empleo

Ilmo. Sr. D. Valentín Bote Álvarez-Carrasco

Subdirectora General de Cualificación y Políticas de Empleo

Cristina Olías de Lima Gete

Jefe de Área Observatorio de Empleo

Antonio Hernando Sánchez

Equipo técnico editorial

Federico Leal Rodriguez

Manuela Porras Carrasco

© Comunidad de Madrid

Edita: **Dirección General de Estrategia y Fomento de Empleo de la Consejería de Empleo, Turismo y Cultura.**

Vía Lusitana, 21. 28025 Madrid.

observatorio.empleo@madrid.org

www.madrid.org

Formato de edición: archivo electrónico

Edición: **0%2013**

Editado en España - Published in Spain

Índice

Paro registrado

Contratos registrados

Tablas paro registrado

Tablas contratos registrados

NOTA METODOLÓGICA

En el presente boletín, de edición mensual, se realiza un análisis de los datos del Paro Registrado y Contrataciones efectuadas que provienen fundamentalmente del registro de los Servicios Públicos de Empleo, aportando además una visión sobre el mercado de trabajo.

Asimismo, se ha definido tanto el perfil de los desempleados como el de los contratados en sus distintas variables.

Respecto a las personas desempleadas y a las que han formalizado un contrato, al tratarse de una publicación periódica básicamente cuantitativa, se lleva a cabo un seguimiento general de su situación en la Comunidad de Madrid.

Se pretende dar una visión del Paro Registrado y determinar las principales características de los colectivos afectados a través del análisis de las principales variables, deteniéndose en algunos aspectos de especial importancia para la economía y el empleo en nuestra región: evolución histórica del paro en los cuatro grandes sectores económicos, distribución del paro registrado por niveles formativos, edades, ocupaciones y comunidades autónomas. Los datos que se ofrecen se acompañan de tablas y gráficos que las ilustran.

Las variables utilizadas para determinar las características del Paro Registrado han sido las siguientes: sexo, grupos de edad, nivel académico, grupos de ocupación conforme a la nueva Clasificación Nacional de Ocupaciones, actividad económica, y tiempo de permanencia en el desempleo.

En cuanto a las contrataciones, los objetivos son caracterizar y conocer los contratos que el mercado de trabajo genera mensualmente, facilitando información relevante sobre su comportamiento, reflejada en las diferentes variables que figuran en la Comunidad de Madrid: número de contratos, modalidades más utilizadas, distribución por sexo y edad, sectores productivos, ocupaciones más contratadas, estabilidad y temporalidad en el empleo.

Otras publicaciones del Área Observatorio de Empleo

[Mercado de Trabajo en las localidades madrileñas](#)

[Principales Indicadores del Mercado de Trabajo](#)

[Boletín de Afiliación a la Seguridad Social](#)

[Boletín Informativo Paro Registrado y Contratos](#)

[Informe Paro Registrado por Localidades](#)

[Boletín de Trabajadores Extranjeros](#)

[Informe Paro y Contratos. Incorpora datos nacionales](#)

[EPA. Mercado de Trabajo. Informe Primeros Datos](#)

[Discapacidad y Empleo en la Comunidad de Madrid](#)

[Boletín Informativo personas con discapacidad. Paro y Contratos](#)

[Egresados Universitarios. Inserción laboral de los titulados en 2006 y 2007 en las universidades públicas de la Comunidad de Madrid](#)

Paro registrado

1. Claves del mes

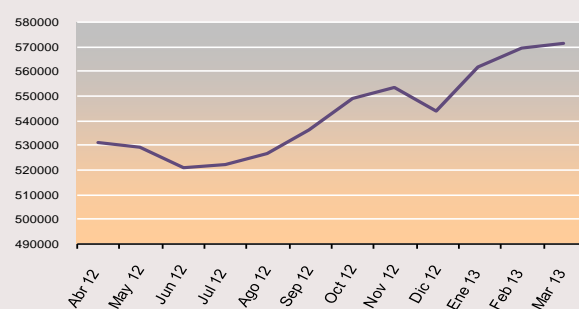
Al finalizar el mes de marzo de 2013, la Comunidad de Madrid registra un total de 571.751 desempleados (283.462 hombres y 288.289 mujeres). En relación al pasado mes, el paro registrado asciende en nuestra región si bien con una tendencia más moderada en relación al trimestre anterior. Con todo, hay 1.712 personas desempleadas más que en febrero; cifra que supone un 0,30% de incremento.

- ✓ **Variación mensual.** El ascenso del desempleo afecta menos a la población femenina, con un 0,16% de incremento que equivale a 459 desempleadas más. En el grupo masculino el paro aumenta un 0,44%, cifra equivalente a 1.253 desempleados más en relación al mes anterior.
- ✓ **Variaciones del paro en las Comunidades Autónomas.** Durante este mes de marzo el desempleo ha descendido en el conjunto nacional. Destaca, no obstante, el aumento del paro en Extremadura, País Vasco y Madrid. Sin embargo, desciende considerablemente en Baleares, la Comunidad Valenciana y Galicia. Proporcionalmente nuestra región con un 0,30% de incremento en el paro supera la media nacional que está en un 0,10% de reducción. Respecto a la variación anual, el aumento del desempleo es de un 6% en el conjunto nacional y de un 7,70% en Madrid.
- ✓ **El paro asciende moderadamente en todos los sectores salvo en la Agricultura.** En el sector Servicios es donde el paro se incrementa más significativamente en un 0,20% cifra equivalente a 820 personas paradas más con relación a febrero. En Industria también asciende un 0,13%; 61 parados más. En la Construcción se registra asimismo, un leve incremento del 0,36%, porcentaje que significa 279 desempleados más respecto al pasado mes.
- ✓ **Por niveles formativos se produce un ascenso del paro generalizado, perjudicando en mayor medida a la población**

masculina con estudios primarios y secundarios. En el resto de los niveles formativos el paro aumenta de manera desigual salvo entre los que poseen estudios superiores donde disminuye un 0,60%.

- ✓ **Disminuye el desempleo entre quienes llevaban menos de tres meses y de tres a seis en esta situación: 2.720 y 6.596 desempleados menos, 1,71% y 6,65% de reducción respectivamente en cada uno de estos dos tramos.** En el resto de los segmentos de tiempo de permanencia en el desempleo destaca el ascenso del paro entre quienes llevan de seis a doce meses afectados por esta situación, es decir; 6.575 personas desempleadas más respecto al mes anterior, cifra que supone un 6,64% de incremento.

G 1. EVOLUCIÓN DEL PARO REGISTRADO. ÚLTIMO AÑO



2. Evolución del paro registrado

Tabla 1. COMUNIDAD DE MADRID				
Mar 13	Variación mensual		Variación anual	
	Absoluta	%	Absoluta	%
2009	18.123	4,68	151.749	59,76
2010	5.666	1,19	74.349	18,33
2011	3.855	0,81	2.003	0,42
2012	4.501	0,86	48.850	10,13
2.013	1.712	0,30	40.876	7,70

El mes de marzo se ha comportado de manera desigual en las variaciones interanuales de los últimos cinco años. Como puede observarse en la Tabla 1, el paro ha experimentado fluctuaciones desiguales, aunque la tendencia general es de aumento moderado (salvo el que se produjo en 2012) respecto del año anterior

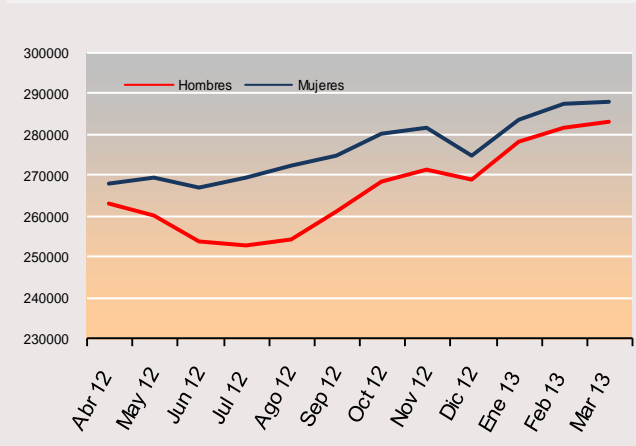
3. Evolución por sexo

Tabla 2. COMUNIDAD DE MADRID									
Mar 13	Hombres					Mujeres			
	Variación mensual		Variación anual		Variación mensual		Variación anual		
	Absoluta	%	Absoluta	%	Absoluta	%	Absoluta	%	
2009	10.058	5,00	20.301	64,73	8.070	4,33	6.199	3,29	
2010	1.957	0,80	82.963	25,55	3.709	1,62	3.747	2	
2011	1.922	0,82	50.340	-3,24	1.933	0,80	-210	-0,09	
2012	1.998	0,76	-7.950	8,00	2.503	0,95	1.253	0,47	
2013	1.253	0,44	19.516	7,53	459	0,16	21.022	7,87	

En marzo el paro asciende entre los hombres un 0,44% que equivale a 1.253 desempleados más, asimismo, aumenta entre la población femenina en un 0,16%, porcentaje de incremento que supone 459 desempleadas más que en el pasado mes de febrero.

Respecto al periodo anterior, la serie de variación anual presenta un incremento notable entre los hombres a partir de agosto de 2012, con un descenso pronunciado a comienzos de abril del año pasado que, de nuevo, remonta negativamente al aumentar el desempleo a partir del final de la temporada estival, es decir en septiembre, como puede observarse siguiendo la curva de color rojo. Con respecto a la población femenina, la tendencia en el incremento del paro es cada vez más similar pero comenzó antes del verano pasado, tal y como se aprecia en la curva azul que representa la evolución del paro entre las mujeres. (Obsérvense Tabla 2 y Gráfico 2).

G 2. EVOLUCIÓN DEL PARO REGISTRADO POR SEXO. ÚLTIMO AÑO



4. Edad

Mar 13	Tabla 3. COMUNIDAD DE MADRID											
	< 30 años				30 a 54				>55 años			
	Variación mensual		Variación anual		Variación mensual		Variación anual		Variación mensual		Variación anual	
	Absoluta	%	Absoluta	%	Absoluta	%	Absoluta	%	Absoluta	%	Absoluta	%
2009	5.390	5,37	45.532	43,08	3.379	0,90	1.187	0,31	45.532	480,70	69.101	125,63
2010	1.410	1,23	10.675	9,17	1.450	0,35	490	0,12	10675	20,38	37.360	59,26
2011	1.340	1,25	-7.937	-7,32	1.201	0,28	684	0,16	-7.937	-10,56	-2.293	-3,41
2012	1.023	0,92	3.777	3,37	1.350	0,61	1.077	0,48	3.777	5,09	16.768	21,51
2013	-87	-0,16	-4.458	-7,38	1.147	0,63	35.226	23,67	652	1,52	10.108	30,33

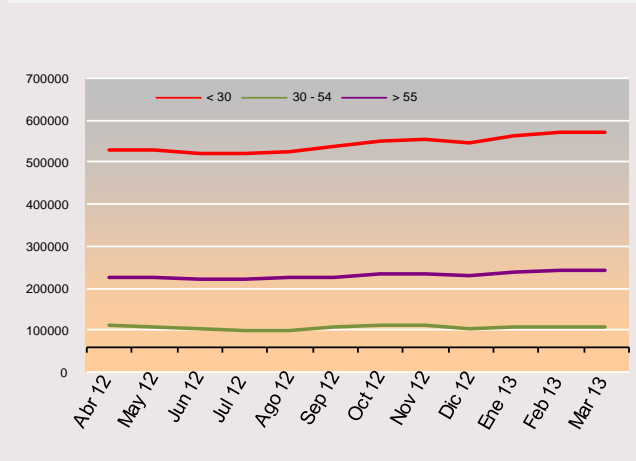
Variación intermensual.

El comportamiento del paro perjudica proporcionalmente más a los mayores de 55 años con un 1,52%. Pese a esto el desempleo confluye en el tramo intermedio de edad que, obviamente, es donde se concentra la mayor parte de la población activa, con un aumento de 1.147 personas paradas más.

Variación interanual.

Con respecto al mismo periodo del año anterior, la población menos perjudicada por el paro es la de los menores de 30 años con un 7,38% de reducción. En los otros dos grupos de edad analizados, la variación anual presenta valores mayores. El grupo que peores resultados muestra se corresponde, en términos absolutos, con el tramo de edad intermedio que es el más amplio: el de los mayores de 30 y menores de 55 años. Sin embargo, en cuanto a porcentajes el peor resultado en las cifras de paro se produce entre la población mayor de 55 años, con un 30,33% de incremento del desempleo respecto al mes de marzo del año anterior.

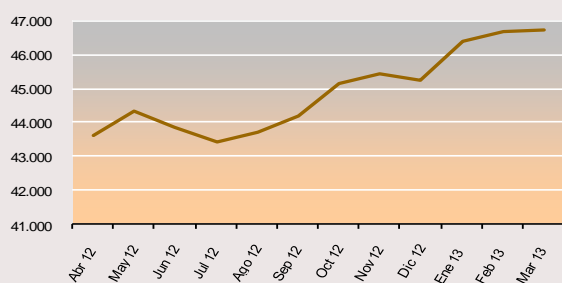
G 3. EVOLUCIÓN DEL PARO REGISTRADO POR EDAD EN EL ÚLTIMO AÑO



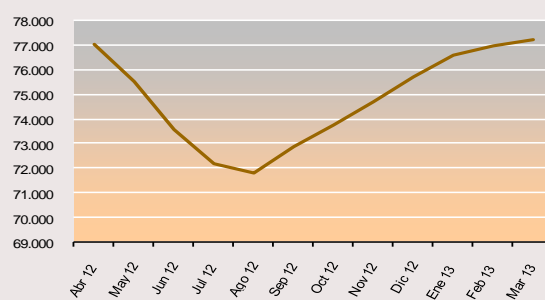
5. Actividad económica

Mar 13	Tabla 4. COMUNIDAD DE MADRID															
	INDUSTRIA				CONSTRUCCIÓN				SERVICIOS				SIN EMPLEO ANTERIOR			
	Variación mensual		Variación anual		Variación mensual		Variación anual		Variación mensual		Variación anual		Variación mensual		Variación anual	
	Absoluta	%	Absoluta	%	Absoluta	%	Absoluta	%	Absoluta	%	Absoluta	%	Absoluta	%	Absoluta	%
2009	1.875	5,06	19.239	97,54	2112	2,81	44.257	134,28	12.136	4,62	86.381	45,87	1.876	17,03	2.341	22,19
2010	267	0,63	3.619	9,29	-324	-0,39	5.400	6,99	4.244	1,29	58.166	21,17	1.269	7,09	6.282	48,74
2011	-25	-0,06	-3.148	-7,39	562	0,77	-8.931	-10,81	2.357	0,69	9.890	2,97	837	3,79	3.774	19,68
2012	352	0,82	3.945	10,00	-174	-0,22	3.914	5,31	3.485	0,92	38.496	11,23	761	3,19	1.655	7,21
2013	61	0,13	3.317	7,65	279	0,36	-377	-0,49	820	0,20	38.082	9,99	564	2,41	-646	-2,63

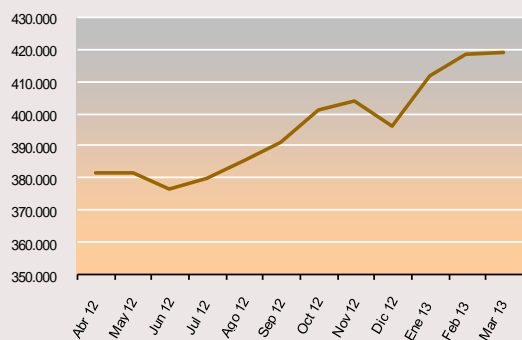
G4. EVOLUCIÓN DEL PARO REGISTRADO. INDUSTRIA



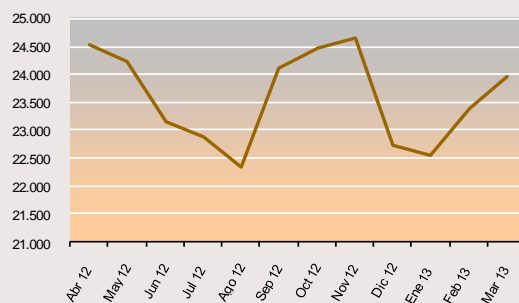
G5. EVOLUCIÓN DEL PARO REGISTRADO. CONSTRUCCIÓN



G6. EVOLUCIÓN DEL PARO REGISTRADO. SERVICIOS



G. EVOLUCIÓN DEL PARO REGISTRADO. SIN EMPLEO ANTERIOR



Desciende ligeramente el paro en la *Agricultura*, un 0,26% y aumenta en la *Industria* un 0,13% respecto al mes anterior. Asimismo asciende el desempleo un 0,36% en la *Construcción*, lo hace por séptima vez consecutiva tras medio año de descenso. Cabe destacar, el incremento del paro entre quienes están vinculados laboralmente al variado sector de los *Servicios*, donde se concentran la mayor parte de las actividades económicas de nuestra región por el impacto estacional de la Semana Santa -al no ser Madrid un destino turístico preferente en esta época del año-. El aumento equivale a un moderado 0,20% y supone la cifra de 820 desempleados más que en el mes anterior, perjudicando en mayor medida a los hombres con un 0,30%, que a las mujeres con un 0,12% incremento del paro en este sector.

Por otra parte, en la variación anual se destaca el descenso del desempleo en el sector de la *Construcción* en un 0,49%. Con respecto a marzo de 2012 el paro registrado ascendió en la *Agricultura* un 12,41%; 500 personas más que en el año pasado. En la *Industria* en 3.317 personas, cifra equivalente a un 7,65% de incremento. Sin embargo, disminuye en la *Construcción* en 377 parados menos, comportamiento reductor del paro en este sector que se presenta durante el último semestre dentro de las variaciones interanuales. El ascenso en el sector *Servicios* es el más significativo, con un 10%; 38.082 parados más que en el mismo periodo del año anterior. Por otro lado, entre los trabajadores *Sin Empleo Anterior* se produce un descenso del 2,63%; equivalente a 646 personas desempleadas menos que en marzo de 2012.

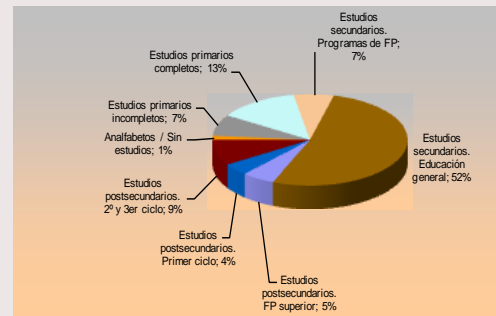
6. Nivel formativo.

En marzo asciende el desempleo en todos los niveles formativos, especialmente entre los procedentes de la educación primaria, secundaria y de cualificación media en general.

La categoría de parados con estudios básicos de educación general es la más significativa, con 297.851 desempleados registrados en marzo de 2013, lo que representa el 52% del total de desempleados en la Comunidad de Madrid. Los parados con estudios primarios completos: 75.970, representan el 13% del total de parados. En la variación mensual, lo más destacado es el incremento del paro en la categoría correspondiente a personas con, *Estudios Secundarios de Segundo Generales*, con un ascenso del 0,38% equivalente a 1.130 personas, 684 hombres y 446 mujeres desempleadas más que en el mes anterior.

Con respecto al año anterior, lo más destacable en términos absolutos es el ascenso del paro entre quienes se circunscriben en el conjunto de la población con *Estudios Secundarios de Educación General* cuyo número de desempleados crece un 5%, cifra equivalente a 12.548 más que en marzo de 2012. Les siguen aquellos con *Estudios Superiores* ya sean de primero, segundo o tercer ciclo donde la suma total de desempleados se incrementa en 16.803 personas, un incremento del 41% con relación al mismo periodo del año anterior.

G 8. DISTRIBUCIÓN DEL PARO REGISTRADO POR NIVEL FORMATIVO ALCANZADO



7. Ocupaciones

Valores más destacados. Por grandes grupos de ocupación, los que concentran un mayor número de parados son: los *Trabajadores de los servicios de restauración*, con un total de 114.462 personas (el 20% del total). Le sigue muy próximo el grupo de las llamadas *Ocupaciones elementales* que con 114.080 personas desempleadas (el otro 20%) constituyen el segundo gran grueso de parados. A continuación los denominados *Artesanos y Trabajadores de la industria...* con 93.093 desempleados registrados (16,3%) y los *Empleados Administrativos y Contables...* con 80.616 (14%) Estos cuatro grupos representan más del 70% del total del paro registrado (véase gráfico nº 9).

Respecto al mes anterior, el desempleo asciende fundamentalmente en dos de las ocupaciones principales: Las denominadas *Elementales* y las de los *Trabajadores de los servicios de restauración, personales, protección y venta de comercio* donde se produce un ligero aumento del paro del 0,44%, porcentaje equivalente a 286 mujeres y a 213 hombres desempleados más que en el mes anterior. Por otra parte se produce un ligero descenso del paro (0,37%) entre los trabajadores cualificados del sector agrícola. En el resto de las ocupaciones también se incrementa el paro de manera desigual, como puede observarse en el cuadro de datos más relevantes de la última página.

Variación anual. El desempleo aumenta con especial incidencia entre las ocupaciones incluidas en los grandes grupos, sobre todo entre los *Técnicos y profesionales científicos e intelectuales* con un incremento del 16%; 10.042 personas paradas más que en marzo de 2012. Asimismo, asciende significativamente el paro entre los *Empleados contables, administrativos...* un 11%, cifra equivalente a 7.970 desempleados más que en marzo 2012.

G 9. DISTRIBUCIÓN DEL PARO REGISTRADO POR GRANDES GRUPOS DE OCUPACIÓN



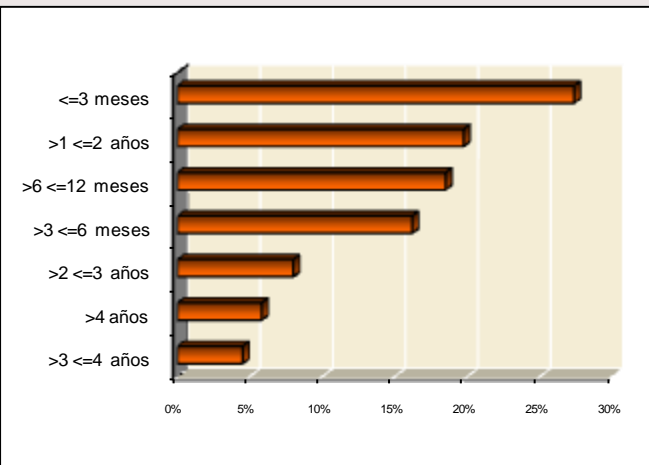
8. Tiempo de Permanencia en el desempleo

Valores más significativos. El estrato con mayor peso se sitúa entre aquellos desempleados que permanecen tres meses o menos de este tiempo inscritos en el paro: 156.280 personas, un 27%, seguido de aquellos que permanecen entre uno y dos años, 112.720 personas que representan casi un 18%. En cuanto a los denominados parados de larga duración, aquellos que llevan más de un año registrados en una oficina de empleo, representan sobre el total un 38%, si bien el grueso dentro de este grupo se concentra en el periodo que va de uno a dos años de permanencia en el paro como ya se ha mencionado.

Variación mensual. Desciende el número de parados que sufrían esta situación entre 3 y 6 meses y aquellos inscritos por un periodo inferior a tres. En el primer caso se trata de un decremento del 6,65% con relación a febrero y supone una reducción de 6.596 desempleados menos respecto al mes anterior en este tramo de permanencia. En el segundo caso se reduce a un 1,71% entre aquellos que han permanecido inscritos menos de tres meses: 2720 parados menos. Por otra parte, aumenta el paro entre los que permanecen de seis a doce meses en un 6,64%, cifra que equivale a 6.575 parados más respecto al mes anterior. Asimismo, aumenta entre aquellos que se mantienen desempleados de uno a dos años; 1.628 personas, cifra que corresponde a un 1,47% de incremento del paro en este tramo. En cuanto al paro de larga duración se ha incrementado un 2%, esto es; 4.453 desempleados más que en el mes anterior.

Variación interanual. El paro asciende en todos los tramos de permanencia en el registro de desempleados salvo en el segmento temporal inferior a tres meses en esta situación social de riesgo, con un decremento del 4,29%; cifra que representa 7.007 personas desempleadas menos que en marzo del año pasado. Se debe destacar, asimismo, el comportamiento negativo del desempleo en los registrados como *Parados de Larga Duración* población que aumenta un 22% respecto al año 2012.

G 10. PORCENTAJE DE PARO REGISTRADO POR PERMANENCIA EN EL DESEMPLEO



9. Comunidades autónomas

CC.AA.	TOTAL AMBOS SEXOS	VARIACIONES			
		MES ANTERIOR		AÑO ANTERIOR	
		ABS.	REL.	ABS.	REL.
mar-13					
Andalucía	1.126.452	1.332	0,12	69.308	6,56
Aragón	116.855	682	0,59	7.608	6,96
Asturias	107.350	-327	-0,30	7.962	8,01
Baleares	90.576	-3.371	-3,59	-5.546	-5,77
Canarias	291.672	198	0,07	7.973	2,81
Cantabria	58.687	-591	-1,00	5.205	9,73
Castilla la Mancha	274.210	-478	-0,17	24.585	9,85
Castilla-León	249.405	-959	-0,38	19.840	8,64
Cataluña	664.050	-1.126	-0,17	25.803	4,04
Comun.Valenciana	591.125	-2.232	-0,38	18.419	3,22
Extremadura	152.869	602	0,40	13.876	9,98
Galicia	291.187	-1.636	-0,56	14.392	5,20
Madrid	571.751	1.712	0,30	40.876	7,70
Murcia	159.364	-704	-0,44	7.615	5,02
Navarra	56.486	-38	-0,07	4.934	9,57
País Vasco	179.341	1.335	0,75	17.423	10,76
Rioja, La	29.371	304	1,05	2.515	9,36
Ceuta	12.622	188	1,51	781	6,60
Melilla	11.870	130	1,11	807	7,29
TOTAL NACIONAL	5.035.243	-4.979	-0,10	284.376	5,99

Variación mensual. Durante este mes el desempleo ha disminuido, muy moderadamente a escala nacional, en 4.979 personas. Es en las regiones con oferta turística preferente donde se ha percibido mejor este comportamiento positivo del paro. Así, Baleares y la Comunidad Valenciana han registrado junto a Galicia los descensos más significativos. En la Comunidad de Madrid el incremento porcentual del paro es ligeramente superior al del total nacional respecto al mes anterior.

Variación interanual. En todas las comunidades se incrementa el paro registrado salvo en Baleares. El *ranking* varía si tenemos en cuenta el porcentaje relativo a la población desempleada o bien los valores absolutos. En el primer caso, el País Vasco, Extremadura y Castilla la Mancha encabezan la lista con un 10,76%, un 9,98% y un 9,85% respectivamente, situándose estas regiones negativamente por encima de la media nacional. Sin embargo, por lo que se refiere a valores absolutos, es en Andalucía, Cataluña y la Comunidad de Madrid donde se concentran las mayores cifras de aumento de la población desempleada con respecto al mes de marzo de 2013.

DATOS MÁS RELEVANTES DEL PARO REGISTRADO - MARZO DE 2013

VARIABLES	MES ACTUAL			VARIACIÓN MENSUAL						VARIACIÓN ANUAL				
	H	M	T	Absoluta			%			Absoluta			%	
				H	M	T	H	M	T	H	M	T	H	M
EDAD														
16 - 19	5.615	4.201	9.816	35	41	76	0,63	0,99	0,78	-1.815	-1.145	-2.960	-24,43	-21,42
20 - 24	21.412	18.991	40.403	147	-78	69	0,69	-0,41	0,17	-1.127	-521	-1.648	-5,00	-2,67
< 25	27.027	23.192	50.219	182	-37	145	0,68	-0,16	0,29	-2.942	-1.666	-4.608	-9,82	-6,70
25 - 29	28.944	28.589	57.533	57	-289	-232	0,20	-1,00	-0,40	-29	179	150	-0,10	0,63
< 30	55.971	51.781	107.752	239	-326	-87	0,43	-0,63	-0,08	-2.971	-1.487	-4.458	-5,04	-2,79
30 - 34	36.608	38.379	74.987	-9	-109	-118	-0,02	-0,28	-0,16	1.000	1.504	2.504	2,81	4,08
35 - 39	41.297	44.211	85.508	24	-109	-85	0,06	-0,25	-0,10	2.962	3.523	6.485	7,73	8,66
40 - 44	38.903	41.298	80.201	94	239	333	0,24	0,58	0,42	3.812	4.602	8.414	10,86	12,54
45 - 49	36.462	36.813	73.275	361	202	563	1,00	0,55	0,77	5.566	4.661	10.227	18,02	14,50
50 - 54	30.783	31.198	61.981	298	156	454	0,98	0,50	0,74	4.412	3.184	7.596	16,73	11,37
55 - 59	27.155	27.447	54.602	335	278	613	1,25	1,02	1,14	4.212	3.175	7.387	18,36	13,08
> 60 años	16.283	17.162	33.445	-89	128	39	-0,54	0,75	0,12	861	1.860	2.721	5,58	12,16
>55	43.438	44.609	88.047	246	406	652	0,57	0,92	0,75	5.073	5.035	10.108	13,22	12,72
NIVEL FORMATIVO														
Analfabetos / Sin est.	4.621	3.739	8.360	21	33	54	0,46	0,89	0,65	-471	-223	-694	-9,25	-5,63
'Est. primarios incompletos'	24.879	17.819	42.698	156	163	319	0,63	0,92	0,75	-184	-440	-624	-0,73	-2,41
'Est. primarios completos'	43.016	32.954	75.970	401	241	642	0,94	0,74	0,85	4.840	2.814	7.654	12,68	9,34
Est. Sec. FP	15.223	22.593	37.816	-40	-154	-194	-0,26	-0,68	-0,51	1.675	2.600	4.275	12,36	13,00
Est. Sec. Educ. general	153.058	144.793	297.851	684	446	1.130	0,45	0,31	0,38	7.207	5.341	12.548	4,94	3,83
Est. Postsec. FP superior	13.439	17.571	31.010	147	55	202	1,11	0,31	0,66	2.841	3.066	5.907	26,81	21,14
Est. Postsec. 1º ciclo	8.709	15.740	24.449	-9	-190	-199	-0,10	-1,19	-0,81	1.187	2.640	3.827	15,78	20,15
Est. Postsec. 2º y 3er ciclo	19.728	31.972	51.700	-120	-105	-225	-0,60	-0,33	-0,43	2.355	4.714	7.069	13,56	17,29
Otros	789	1.108	1.897	13	-30	-17	1,68	-2,64	-0,89	404	510	914	104,94	85,28
ACTIVIDAD ECONOMICA														
A. Agricultura	3.182	1.346	4.528	0	-12	-12	0,00	-0,88	-0,26	381,00	119,00	500,00	13,60	9,70
B. Ind. extractivas	350	244	594	10	3	13	2,94	1,24	2,24	37	-26	11	11,82	-9,63
C. I. Manufactu.	23.465	15.806	39.271	39	41	80	0,17	0,26	0,20	2.208	376	2.584	10,39	2,44
D. En. El., gas, vap. y a.a	229	110	339	12	0	12	5,53	0,00	3,67	48	21	69	26,52	23,60
E. Agua, sa., re. y des.	3.312	3.180	6.492	-3	-41	-44	-0,09	-1,27	-0,67	243	410	653	7,92	14,80
Industria	27.356	19.340	46.696	58	3	61	0,21	0,02	0,13	2.536	781	3.317	10,22	4,21
F. Construcción	67.811	9.410	77.221	326	-47	279	0,48	-0,50	0,36	-894	517	-377	-1,30	5,81
G... Vehí. de motor	32.293	42.861	75.154	329	278	607	1,03	0,65	0,81	3.774	3.410	7.184	13,23	8,64
H. Tra., almacenamiento	16.468	7.538	24.006	-19	-13	-32	-0,12	-0,17	-0,13	1.840	709	2.549	12,58	10,38
I. Hostelería	17.884	25.789	43.673	33	108	141	0,18	0,42	0,32	2.562	1.863	4.425	16,72	7,79
J. I. Y comunicaciones	10.712	10.265	20.977	275	134	409	2,63	1,32	1,99	2.376	1.627	4.003	28,50	18,84
K. Act. Fin. Y seq.	2.131	3.145	5.276	-42	35	-7	-1,93	1,13	-0,13	100	256	356	4,92	8,86
L. Act. Inmobiliarias	1.470	2.269	3.739	20	3	23	1,38	0,13	0,62	116	134	250	8,57	6,28
M. Act. Pro., ci. Y tec.	35.104	45.918	81.022	52	149	201	0,15	0,33	0,25	1.389	1.488	2.877	4,12	3,35
N. Act. Ad. Y serv aux.	35.164	48.308	83.472	15	-65	-50	0,04	-0,13	-0,06	2.298	2.228	4.526	6,99	4,84
O. A.P. y def.; SS.	6.044	10.681	16.725	-64	-89	-153	-1,05	-0,83	-0,91	649	1.579	2.228	12,03	17,35
P. Educación	3.840	10.225	14.065	-50	-88	-138	-1,29	-0,85	-0,97	837	1.849	2.686	27,87	22,07
Q. Act. Sanit. Y serv. soc.	3.432	17.685	21.117	-65	-418	-483	-1,86	-2,31	-2,24	413	1.834	2.247	13,68	11,57
R. Act. Art., rec. Y entr.	5.002	4.740	9.742	21	-11	10	0,42	-0,23	0,10	612	427	1.039	13,94	9,90
S. Otros servicios	4.845	10.639	15.484	43	33	76	0,90	0,31	0,49	661	1.137	1.798	15,80	11,97
T. Act de los hogares...	1.913	2.754	4.667	-14	237	223	-0,73	9,42	5,02	357	1.513	1.870	22,94	121,92
U. Orqa. Y org. extrat.	101	131	232	-4	-3	-7	-3,81	-2,24	-2,93	24	20	44	31,17	18,02
Servicios	176.403	242.948	419.351	530	290	820	0,30	0,12	0,20	18.008	20.074	38.082	11,37	9,01
S/E anterior	8.710	15.245	23.955	339	225	564	4,05	1,50	2,41	-177	-469	-646	-1,99	-2,98
OCUPACIÓN														
0. Ocupaciones milit.	114	35	149	2	0	2	1,79	0,00	1,36	2	8	10	1,79	29,63
1. Direct. Gerentes	6.648	2.835	9.483	-40	41	1	-0,60	1,47	0,01	478	310	788	7,75	12,28
2. Técnicos prof. Cient.	28.900	39.556	68.456	4	-247	-243	0,01	-0,62	-0,35	4.032	6.010	10.042	16,21	17,92
3. Téc. Prof. Apoyo	30.192	23.198	53.390	356	25	381	1,19	0,11	0,72	4.120	3.025	7.145	15,80	15,00
4. Empleados admin.	17.004	63.612	80.616	-25	179	154	-0,15	0,28	0,19	1.568	6.402	7.970	10,16	11,19
5. Trab. serv. rest. ...	34.686	79.776	114.462	213	286	499	0,62	0,36	0,44	2.886	4.257	7.143	9,08	5,64
6. Trab. cualif. agric.	4.617	1.578	6.195	5	-28	-23	0,11	-1,74	-0,37	141	100	241	3,15	6,77
7. Artesan. trab ind.	88.209	4.884	93.093	367	16	383	0,42	0,33	0,41	3.488	84	3.572	4,12	1,75
8. Operad. Instalad.	26.879	4.948	31.827	19	0	19	0,07	0,00	0,06	2.013	223	2.236	8,10	4,72
9. Ocup. Element.	46.213	67.867	114.080	352	187	539	0,77	0,28	0,47	1.126	603	1.729	2,50	0,90
TIEMPO DE INSCRIPCIÓN														
< 3 meses	83.787	72.493	156.280	-1.886	-834	-2.720	-2,20	-1,14	-1,71	-3.520	-3.487	-7.007	-4,03	-4,59
> 3 = 6 meses	49.651	42.871	92.522	-2.414	-4.182	-6.596	-4,64	-8,89	-6,65	823	1.433	2.256	1,69	3,46
> 6 = 12 meses	52.656	52.957	105.613	3.331	3.244	6.575	6,75	6,53	6,64	2.265	4.310	6.575	4,49	8,86
1 - 2 años	55.045	57.675	112.720	899	729	1.628	1,66	1,28	1,47	11.205	8.910	20.115	25,56	18,27
2 - 3 años	20.138	25.527	45.665	803	799	1.602	4,15	3,23	3,64	2.199	1.880	4.079	12,26	7,95
3 - 4 años	10.868	14.894	25.762	-44	86	42	-0,40	0,58	0,16	1.398	2.296	3.694	14,76	18,23
> 4 años	11.317	21.872	33.189	564	617	1.181	5,25	2,90	3,69	5.484	5.680	11.164	94,02	35,08
Total	283.462	288.289	571.751	1.253	459	1.712	0,44	0,16	0,30	19.854	21.022	40.876	7,53	7,87

Claves del mes

- ✓ Madrid mantiene su liderazgo en contratación estable, con una diferencia de casi nueve puntos superior a la media nacional.
- ✓ Los contratos registrados en la Comunidad de Madrid durante este mes de marzo han sido 115.847 nuevos contratos.
- ✓ El número de contratos indefinidos firmados en marzo ascendió a 21.769 lo que representa el 18,8% del total de los realizados en este periodo en la Comunidad. Este porcentaje supone casi nueve puntos por encima de la media nacional (10,1%) y se sitúa muy por encima de otras comunidades.
- ✓ Desde principio del año se han registrado 357.733 contratos, de los que 64.772 son indefinidos.

Sexo y modalidades de contratación

La contratación en Madrid, este mes, ha experimentado un ligero descenso que se cifra en torno a 1.762 contratos menos respecto al mes pasado.

En cuanto a la distribución de contratos entre hombres y mujeres, se observa un ligero predominio de la contratación masculina con el 52% frente al 48% de contratos alcanzado en el grupo de mujeres.

Del total de contratos indefinidos realizados, la modalidad de *Indefinido ordinario*, es la más frecuente. Su distribución en porcentajes relativos, señala un predominio de la contratación masculina cuando se realiza a tiempo completo, con el 52% de contratos, frente al 48% de contratación femenina. Mientras que a tiempo parcial, favorece la contratación femenina con el 69% respecto al 31% que obtiene el grupo masculino.

La modalidad de contrato *Indefinido fomento de empleo*, favorece la contratación masculina con el 56%, frente al 44% de contratación femenina.

Los contratos *transformados en indefinidos*, mantienen la tendencia habitual de favorecer la contratación masculina cuando se realizan a tiempo completo (60%), mientras que cuando se celebran a tiempo parcial promueve la contratación de mujeres que alcanza este mes el 54% de contratos.

En cuanto a la edad, las transformaciones en indefinidos fomentan la contratación de personas entre 30-44 años.

La modalidad de contratación a *Fijo discontinuo*, favorece la contratación femenina con el 59% de contratos frente al 41% de contratación a hombres.

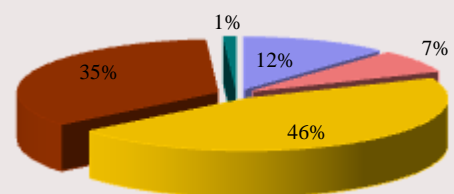
En relación al tipo de jornada, las contrataciones efectuadas a tiempo parcial, se dirigen mayoritariamente al colectivo de mujeres. También hay que señalar que los contratos de Interinidad, reflejan que la mujer es la principal destinatario de esta modalidad respecto al grupo de hombres.

En cuanto a la contratación temporal, la modalidad más frecuente y habitual se refiere al contrato de *Obra o servicio*, que a tiempo completo presenta una distribución del 65% de contratación masculina frente al 35% de contratación femenina. Mientras que a tiempo parcial, se observa un claro predominio femenino con el 55% de contratos frente al 45% de contratación a hombres.

En la modalidad *Eventual por circunstancias de la producción*, a tiempo completo, predomina la contratación masculina con el 58%, respecto a la femenina con el 42% de contratos, mientras que a tiempo parcial se invierte esta tendencia, predominando la contratación femenina que alcanza el 53 frente al 47% de contratos en el grupo de hombres (ver Tabla 1 de Anexo contratos).

Sexo	Marzo 13'	TOTAL Contratación
Hombre	60.107	115.847
Mujer	55.740	

DISTRIBUCION POR TIPO DE CONTRATO. Marzo 2013



■ Indefinido tiempo completo ■ Indefinido tiempo parcial
■ Temporal tiempo completo ■ Temporal tiempo parcial
■ Formativos

Nivel formativo alcanzado

De la mayor parte de los contratos realizados (casi la mitad), se concentran en personas con una cualificación académica de E.S.O. ó estudios equivalentes, seguida de enseñanzas universitarias y de las enseñanzas secundarias no obligatorias (Bachillerato y Formación Profesional). (Ver tabla 6 de anexo contratos)

El nivel formativo cuyo porcentaje de contratación estable es más elevado, es el universitario (26,5%), y en menor medida, en todos aquellos en los que el trabajador posee cierta especialización.

Edad

El mayor volumen de contratos del mes de marzo se sigue efectuando en el grupo de personas comprendidas entre 20 y 34 años.

La contratación estable se desplaza, sin embargo, hacia una mayor edad, la comprendida en el intervalo entre los 25 y 39 años.

Edad	Contratación Indefinida	Contratación Temporal
< 25 años	2.504	17.622
25-29 años	4.211	18.878
30-44 años	10.526	41.536
45-54 años	3.431	12.117
> 55 años	1.097	3.925

El grupo de jóvenes (16-29 años) tiene un mayor protagonismo en el sector servicios que en las demás actividades, el grupo de edad intermedia cobra el mayor protagonismo en el sector de la construcción y a edades más altas son más relevantes en la industria. (ver Tabla 5 de Anexo contratos)

Ocupación

Se mantiene la tendencia habitual de los grandes grupos de ocupación con mayor volumen de contratación, con escasa variación, que en este marzo han sido:

Grandes Grupos de Ocupación	Abs.	%
Trabajadores de servicios de restauración y comercio	25.904	22,36
Trabajadores no cualificados en servicios (excepto transportes)	18.675	16,12
Técnicos y profesionales de apoyo	11.162	9,64
Peones de agricultura, pesca, construc. ind. Manufact y transport	11.080	9,56

Las ocupaciones que en términos relativos presentan más contratación estable, corresponden a:

Directores y gerentes con el 73%, *Trabajadores de servicios de protección y seguridad* con el 30%, *Trabajadores no cualificados en servicios excepto transportes* con el 29%, *Empleados de oficina que no atienden al público* con el 26%, *Conductores y Operadores de maquinaria móvil* con el 24%, *Empleados de oficina que atienden al público* con el 21%, *Otros técnicos profesionales científicos e intelectuales* con el 20%, *Técnicos y profesionales de apoyo* con el 19%, *Trabajadores Cualificados de sectores agrícola, ganadero, forestal pesquero, Trabajadores cualificados de industrias manufactureras, excepto operadores de instalaciones y máquinas y Trabajadores de servicios de restauración y comercio* con el 17% cada una, *Operadores de instalaciones y maquinaria fija y montadores* con el 13,50%, *Técnicos y profesionales científicos e intelectuales de la salud y la enseñanza* con el 12% *Trabajadores de servicios de la salud y cuidados de las personas* con el 10%, *Ocupaciones militares* con el 9% (Ver 3 anexo contratos).

Actividad económica

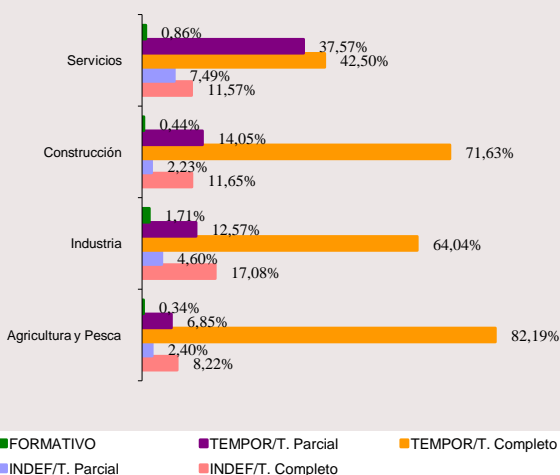
El sector Servicios sigue siendo el que mayor volumen de contrataciones registra en marzo (comportamiento que responde a la estructura económica madrileña), seguida de Construcción y el sector de Industria, mientras que Agricultura obtiene el menor peso representativo como se indica en los valores de la tabla:

Sector Económico	Contratación %
Agricultura	0,25
Industria	4,24
Construcción	7,02
Servicios	88,49

Respecto a la calidad y estabilidad en el empleo, el sector de *Industria*, continua presentando el mayor porcentaje de contratación indefinida con el 22%, seguida de los sectores de Servicios y Construcción que presentan un porcentaje del 19% y 12% respectivamente

Como en meses anteriores, las actividades con mayor nivel de contratación, este mes de marzo, han sido las relacionadas con *Actividades administrativas y servicios auxiliares* con el 33%, *Comercio y reparación de vehículos de motor* con el 11% y *Hostelería* con el 9%.

DISTRIBUCION DE SECTORES ECONOMICOS POR TIPO DE CONTRATO. Marzo 2013



Por otro lado, algunas secciones con menor representación en el volumen total de la contratación han sido, sin embargo, las que han promovido en cifras relativas un mayor porcentaje de contratación indefinida y, por tanto, han generado más empleo estable. Son las siguientes:

Industrias extractivas con el 60%, *Actividades Inmobiliarias* con el 49%, *Suministro de energía eléctrica, gas, agua, vapor y aire acondicionado* con el 47%, *Actividades financieras y de seguros* con el 46%, *Comercio al por mayor y al por menor reparación de vehículos de motor y motocicletas* con el 35%, *Hostelería* con el 25%, *Industrias Manufactureras y Actividades profesionales científicas y técnicas* con el 24% cada una, *Información y comunicaciones* con el 21% y *Transporte y almacenamiento* con el 20%. (Ver tabla 2 de anexo contratos).

Duración de la contratación temporal

Del total de contratos temporales realizados este mes el 40% son de duración indeterminada, lo que encuentra su correspondencia con los contratos efectuados en la modalidad de obra o servicio que por su propia naturaleza no permite especificar el tipo de duración en la mayoría de los casos.

Asimismo, la mitad de la contratación generada equivalente al 47%, recae en contratos con una duración inferior a tres meses, mientras que el 13% restante se corresponde con una duración superior a tres meses (ver tabla 4 de anexos contratos).

Indeterminado	< 3 meses	> 3 meses	Total
37.708	44.596	11.774	94.078

Comunidades Autónomas

Del volumen de la contratación nacional, las comunidades que registran el mayor número de contratos corresponden a Andalucía con el 24,5% de contratos, seguida de Cataluña y Madrid con el 16% y 12% respectivamente y la Comunidad Valenciana con el 9%. Sin embargo, entre estas cuatro autonomías hay que destacar que Andalucía con el 11% y la Comunidad Valenciana con el 10%, son las comunidades autónomas que presentan el menor nivel de contratación indefinida, mientras que Madrid con el 22% y Cataluña con el 21%, son las autonomías que más empleo estable generan. Respecto al peso de la contratación indefinida en cada comunidad, Madrid tiene el porcentaje más elevado de España, y se sitúa a la cabeza de todas con el 18,8%, por tanto, ocho puntos superior a la media nacional, 10,1%) confirmando su liderazgo en materia de contratación estable.

En marzo, la evolución de la contratación a nivel nacional, experimenta un moderado ascenso que se cifra en torno a 19.783 contratos más el mes anterior.

(Ver tabla 7 de Anexo contratos).

Contratación a extranjeros

La contratación realizada a trabajadores extranjeros, representa el 22% de los contratos firmados en la Comunidad de Madrid, lo que supone que uno de cada cuatro contratos ha correspondido a este grupo. Según zonas geográficas, la contratación como viene siendo habitual, se ha efectuado mayoritariamente a personas procedentes de América del Sur con el 38%, en segundo lugar a empleados de países europeos pertenecientes al Espacio Económico Europeo con un 29% y en tercer lugar con un 7% a personas originarias de África Septentrional. En relación al sexo, este mes, la contratación masculina y femenina equiparan sus cifras en torno al 50% cada grupo. En cuanto a las edades, el 55% de los extranjeros empleados tiene entre 30 y 44 años, seguido de los menores de 30 años (Tabla 7 de Anexo contratos).

Por sectores productivos, la mayoría de los contratos suscritos se han generado en el sector Servicios con el 85%, seguido de Construcción con el 12%, Industria con el 3% y Agricultura y Pesca con el 0.30%. Hay que indicar que en cada uno de los sectores económicos, los porcentajes más altos de contratación tienen como principal protagonista a extranjeros de América del Sur, seguido del Espacio Económico Europeo. (ver Tabla 8 de anexos contratos).

SEXO			SECTORES				
Hombre	Mujer	Total	Agricultura	Industria	Construcción	Servicios	Total
12.788	12.604	25.392	77	722	3047	21.546	25.392

RASGOS MÁS RELEVANTES DE LA CONTRATACION REGISTRADA

(Cuadro resumen)

CONTRATACION	MADRID						
	Mes actual			INDEFINIDOS		TEMPORALES	
	Hombres	Mujeres	Total	Absoluta	%	Absoluta	%
Grupos de edad	60.107	55.740	115.847	21.769	100	94.078	100
< 25 años	9.358	10.768	20.126	2.504	11,50	17.622	18,73
25-29 años	11.396	11.693	23.089	4.211	19,34	18.878	20,07
30-44 años	28.696	23.366	52.062	10.526	48,35	41.536	44,15
45-54 años	7.903	7.645	15.548	3.431	15,76	12.117	12,88
> 55 años	2.754	2.268	5.022	1.097	5,04	3.925	4,17
Actividad económica	60.107	55.740	115.847	21.769	100	94.078	100
Agricultura	241	51	292	31	0,14	261	0,28
Industria	3.731	1.186	4.917	1.066	4,90	3.851	4,09
Construcción	7.578	551	8.129	1.128	5,18	7.001	7,44
Servicios	48.557	53.952	102.509	19.544	89,78	82.965	88,19
Nivel formativo alcanzado	60.107	55.740	115.847	21.769	91	94.078	99
Sin estudios	4.792	3.048	7.840	1.148	5,27	6.692	7,11
Estudios primarios	8.184	6.062	14.246	2.742	12,60	11.504	12,23
Certificado de escolar. o equiv.	3.121	2.212	5.333	796	3,66	4.537	4,82
F.P.1 o Equivalente	22	29	51	18	0,08	33	0,04
Graduado Escolar o Equiv.	14.145	10.249	24.394	4.296	19,73	20.098	21,36
F.P.2 o Equivalente	6.573	5.945	12.518	1.727	7,93	10.791	11,47
E.S.O. o Equivalente	15.952	16.428	32.380	4.853	22,29	27.527	29,26
Título Univers. de Grado Medio	6.216	7.929	14.145	3.551	16,31	10.594	11,26
Título Univers. de Grado Medio	953	1.242	2.195	619	2,84	1.576	1,68
Desconocido	149	2.596	2.745	2.019	9,27	726	0,77
Grandes grupos de ocupación*	60.107	55.740	115.847	21.769	100	94.078	100
Ocupaciones militares	9	2	11	1	0,00	10	0,01
Dirección de las empresas y de*	481	225	706	518	2,38	188	0,20
Técnicos y profesionales cient.*	6.826	6.807	13.633	2.458	11,29	11.175	11,88
Técnicos y profesionales de*	6.606	4.556	11.162	2.093	9,61	9.069	9,64
Empleados de tipo administrativo	4.581	8.459	13.040	3.011	13,83	10.029	10,66
Trabajadores de los servicios de*	14.949	19.086	34.035	5.490	25,22	28.545	30,34
Trabajadores cualificados en*	195	22	217	36	0,17	181	0,19
Artesanos y trabajadores*	8.212	541	8.753	1.185	5,44	7.568	8,04
Operadores de instalaciones y*	4.036	499	4.535	892	4,10	3.643	3,87
Ocupaciones elementales	14.212	15.543	29.755	6.085	27,95	23.670	25,16

* Notas aclaratorias.

*Dirección de empresas y administraciones públicas**Técnicos y profesionales científicos e intelectuales.**Técnicos y profesionales de apoyo.**Trabajadores de los servicios de restauración, personales, protección y comercio.**Trabajadores cualificados en la agricultura y en la pesca.**Artesanos y trabajadores cualificados de industrias manufactureras, construcción, minería, excepto operadores de instalaciones y maquinaria.**Operadores de instalaciones y maquinaria y montadores.*

Tabla 1. COMUNIDADES AUTÓNOMAS

COMUNIDADES AUTÓNOMAS	PARO REGISTRADO	VARIACIÓN MENSUAL		VARIACIÓN ANUAL	
		Absoluta	%	Absoluta	%
AMBOS SEXOS					
Andalucía	1.126.452	1.332	0,12	69.308	6,56
Aragón	116.855	682	0,59	7.608	6,96
Asturias	107.350	-327	-0,30	7.962	8,01
Baleares	90.576	-3.371	-3,59	-5.546	-5,77
Canarias	291.672	198	0,07	7.973	2,81
Cantabria	58.687	-591	-1,00	5.205	9,73
Castilla la Mancha	274.210	-478	-0,17	24.585	9,85
Castilla-León	249.405	-959	-0,38	19.840	8,64
Cataluña	664.050	-1.126	-0,17	25.803	4,04
Comun.Valenciana	591.125	-2.232	-0,38	18.419	3,22
Extremadura	152.869	602	0,40	13.876	9,98
Galicia	291.187	-1.636	-0,56	14.392	5,20
Madrid	571.751	1.712	0,30	40.876	7,70
Murcia	159.364	-704	-0,44	7.615	5,02
Navarra	56.486	-38	-0,07	4.934	9,57
País Vasco	179.341	1.335	0,75	17.423	10,76
Rioja, La	29.371	304	1,05	2.515	9,36
Ceuta	12.622	188	1,51	781	6,60
Melilla	11.870	130	1,11	807	7,29
Total Nacional	5.035.243	-4.979	-0,10	284.376	5,99
HOMBRES					
Andalucía	558.842	3.406	0,61	33.086	6,29
Aragón	59.132	472	0,80	3.429	6,16
Asturias	53.668	25	0,05	4.637	9,46
Baleares	45.579	-1.925	-4,05	-3.509	-7,15
Canarias	145.516	-17	-0,01	3.342	2,35
Cantabria	30.985	-274	-0,88	2.812	9,98
Castilla la Mancha	132.091	323	0,25	11.841	9,85
Castilla-León	123.849	-580	-0,47	11.372	10,11
Cataluña	342.417	-485	-0,14	8.387	2,51
Comun.Valenciana	293.991	-1.058	-0,36	4.828	1,67
Extremadura	71.889	984	1,39	8.877	14,09
Galicia	144.024	-822	-0,57	9.572	7,12
Madrid	283.462	1.253	0,44	19.854	7,53
Murcia	78.174	-378	-0,48	1.218	1,58
Navarra	28.253	97	0,34	2.645	10,33
País Vasco	88.671	1.042	1,19	9.909	12,58
Rioja, La	15.014	260	1,76	1.180	8,53
Ceuta	5.303	92	1,77	220	4,33
Melilla	5.231	50	0,97	609	13,18
Total Nacional	2.506.091	2.465	0,10	134.309	5,66
MUJERES					
Andalucía	567.610	-2.074	-0,36	36.222	6,82
Aragón	57.723	210	0,37	4.179	7,80
Asturias	53.682	-352	-0,65	3.325	6,60
Baleares	44.997	-1.446	-3,11	-2.037	-4,33
Canarias	146.156	215	0,15	4.631	3,27
Cantabria	27.702	-317	-1,13	2.393	9,46
Castilla la Mancha	142.119	-801	-0,56	12.744	9,85
Castilla-León	125.556	-379	-0,30	8.468	7,23
Cataluña	321.633	-641	-0,20	17.416	5,72
Comun.Valenciana	297.134	-1.174	-0,39	13.591	4,79
Extremadura	80.980	-382	-0,47	4.999	6,58
Galicia	147.163	-814	-0,55	4.820	3,39
Madrid	288.289	459	0,16	21.022	7,87
Murcia	81.190	-326	-0,40	6.397	8,55
Navarra	28.233	-135	-0,48	2.289	8,82
País Vasco	90.670	293	0,32	7.514	9,04
Rioja, La	14.357	44	0,31	1.335	10,25
Ceuta	7.319	96	1,33	561	8,30
Melilla	6.639	80	1,22	198	3,07
Total Nacional	2.529.152	-7.444	-0,29	150.067	6,31

TABLA 2. SEXO por edad, nivel formativo, acti. económica, ocupación y tiempo de inscripción.

VARIABLES	MES ACTUAL			VARIACIÓN MENSUAL						VARIACIÓN ANUAL					
	H	M	T	Absoluta			%			Absoluta			%		
				H	M	T	H	M	T	H	M	T	H	M	
EDAD															
16 - 19	5.615	4.201	9.816	35	41	76	0,63	0,99	0,78	-1.815	-1.145	-2.960	-24,43	-21,42	
20 - 24	21.412	18.991	40.403	147	-78	69	0,69	-0,41	0,17	-1.127	-521	-1.648	-5,00	-2,67	
< 25	27.027	23.192	50.219	182	-37	145	0,68	-0,16	0,29	-2.942	-1.666	-4.608	-9,82	-6,70	
25 - 29	28.944	28.589	57.533	57	-289	-232	0,20	-1,00	-0,40	-29	179	150	-0,10	0,63	
< 30	55.971	51.781	107.752	239	-326	-87	0,43	-0,63	-0,08	-2.971	-1.487	-4.458	-5,04	-2,79	
30 - 34	36.608	38.379	74.987	-9	-109	-118	-0,02	-0,28	-0,16	1.000	1.504	2.504	2,81	4,08	
35 - 39	41.297	44.211	85.508	24	-109	-85	0,06	-0,25	-0,10	2.962	3.523	6.485	7,73	8,66	
40 - 44	38.903	41.298	80.201	94	239	333	0,24	0,58	0,42	3.812	4.602	8.414	10,86	12,54	
45 - 49	36.462	36.813	73.275	361	202	563	1,00	0,55	0,77	5.566	4.661	10.227	18,02	14,50	
50 - 54	30.783	31.198	61.981	298	156	454	0,98	0,50	0,74	4.412	3.184	7.596	16,73	11,37	
55 - 59	27.155	27.447	54.602	335	278	613	1,25	1,02	1,14	4.212	3.175	7.387	18,36	13,08	
> 60 años	16.283	17.162	33.445	-89	128	39	-0,54	0,75	0,12	861	1.860	2.721	5,58	12,16	
>55	43.438	44.609	88.047	246	406	652	0,57	0,92	0,75	5.073	5.035	10.108	13,22	12,72	
NIVEL FORMATIVO															
Analfabetos / Sin est.	4.621	3.739	8.360	21	33	54	0,46	0,89	0,65	-471	-223	-694	-9,25	-5,63	
'Est. primarios incompletos'	24.879	17.819	42.698	156	163	319	0,63	0,92	0,75	-184	-440	-624	-0,73	-2,41	
'Est. primarios completos'	43.016	32.954	75.970	401	241	642	0,94	0,74	0,85	4.840	2.814	7.654	12,68	9,34	
Est. Sec., FP	15.223	22.593	37.816	-40	-154	-194	-0,26	-0,68	-0,51	1.675	2.600	4.275	12,36	13,00	
Est. Sec. Educ. general	153.058	144.793	297.851	684	446	1.130	0,45	0,31	0,38	7.207	5.341	12.548	4,94	3,83	
Est. Postsec. FP superior	13.439	17.571	31.010	147	55	202	1,11	0,31	0,66	2.841	3.066	5.907	26,81	21,14	
Est. Postsec. 1º ciclo	8.709	15.740	24.449	-9	-190	-199	-0,10	-1,19	-0,81	1.187	2.640	3.827	15,78	20,15	
Est. Postsec. 2º y 3er ciclo	19.728	31.972	51.700	-120	-105	-225	-0,60	-0,33	-0,43	2.355	4.714	7.069	13,56	17,29	
Otros	789	1.108	1.897	13	-30	-17	1,68	-2,64	-0,89	404	510	914	104,94	85,28	
ACTIVIDAD ECONÓMICA															
A. Agricultura	3.182	1.346	4.528	0	-12	-12	0,00	-0,88	-0,26	381,00	119,00	500,00	13,60	9,70	
B. Ind. extractivas	350	244	594	10	3	13	2,94	1,24	2,24	37	-26	11	11,82	-9,63	
C. I. Manufactu.	23.465	15.806	39.271	39	41	80	0,17	0,26	0,20	2.208	376	2.584	10,39	2,44	
D. En. El., gas, vap. y a.a	229	110	339	12	0	12	5,53	0,00	3,67	48	21	69	26,52	23,60	
E. Agua, sa., re. y des.	3.312	3.180	6.492	-3	-41	-44	-0,09	-1,27	-0,67	243	410	653	7,92	14,80	
Industria	27.356	19.340	46.696	58	3	61	0,21	0,02	0,13	2.536	781	3.317	10,22	4,21	
F. Construcción	67.811	9.410	77.221	326	-47	279	0,48	-0,50	0,36	-894	517	-377	-1,30	5,81	
G.... Vehí. de motor	32.293	42.861	75.154	329	278	607	1,03	0,65	0,81	3.774	3.410	7.184	13,23	8,64	
H. Tra., almacenamiento	16.468	7.538	24.006	-19	-13	-32	-0,12	-0,17	-0,13	1.840	709	2.549	12,58	10,38	
I. Hostelería	17.884	25.789	43.673	33	108	141	0,18	0,42	0,32	2.562	1.863	4.425	16,72	7,79	
J. I. Y comunicaciones	10.712	10.265	20.977	275	134	409	2,63	1,32	1,99	2.376	1.627	4.003	28,50	18,84	
K. Act. Fin. Y seq.	2.131	3.145	5.276	-42	35	-7	-1,93	1,13	-0,13	100	256	356	4,92	8,86	
L. Act. Inmobiliarias	1.470	2.269	3.739	20	3	23	1,38	0,13	0,62	116	134	250	8,57	6,28	
M. Act. Pro., ci. Y tec.	35.104	45.918	81.022	52	149	201	0,15	0,33	0,25	1.389	1.488	2.877	4,12	3,35	
N. Act. Ad. Y serv. aux.	35.164	48.308	83.472	15	-65	-50	0,04	-0,13	-0,06	2.298	2.228	4.526	6,99	4,84	
O. A.P. y def.; SS.	6.044	10.681	16.725	-64	-89	-153	-1,05	-0,83	-0,91	649	1.579	2.228	12,03	17,35	
P. Educación	3.840	10.225	14.065	-50	-88	-138	-1,29	-0,85	-0,97	837	1.849	2.686	27,87	22,07	
Q. Act. Sanit. Y serv. soc.	3.432	17.685	21.117	-65	-418	-483	-1,86	-2,31	-2,24	413	1.834	2.247	13,68	11,57	
R. Act. Art., rec. Y entr.	5.002	4.740	9.742	21	-11	10	0,42	-0,23	0,10	612	427	1.039	13,94	9,90	
S. Otros servicios	4.845	10.639	15.484	43	33	76	0,90	0,31	0,49	661	1.137	1.798	15,80	11,97	
T. Act de los hogares...	1.913	2.754	4.667	-14	237	223	-0,73	9,42	5,02	357	1.513	1.870	22,94	121,92	
U. Orqa. Y org. extrat.	101	131	232	-4	-3	-7	-3,81	-2,24	-2,93	24	20	44	31,17	18,02	
Servicios	176.403	242.948	419.351	530	290	820	0,30	0,12	0,20	18.008	20.074	38.082	11,37	9,01	
S/E anterior	8.710	15.245	23.955	339	225	564	4,05	1,50	2,41	-177	-469	-646	-1,99	-2,98	
OCUPACIÓN															
0. Ocupaciones milit.	114	35	149	2	0	2	1,79	0,00	1,36	2	8	10	1,79	29,63	
1. Direct. Gerentes	6.648	2.835	9.483	-40	41	1	-0,60	1,47	0,01	478	310	788	7,75	12,28	
2. Técnicos prof. Cient.	28.900	39.556	68.456	4	-247	-243	0,01	-0,62	-0,35	4.032	6.010	10.042	16,21	17,92	
3. Téc. Prof. Apoyo	30.192	23.198	53.390	356	25	381	1,19	0,11	0,72	4.120	3.025	7.145	15,80	15,00	
4. Empleados admin.	17.004	63.612	80.616	-25	179	154	-0,15	0,28	0,19	1.568	6.402	7.970	10,16	11,19	
5. Trab. serv. rest...	34.686	79.776	114.462	213	286	499	0,62	0,36	0,44	2.886	4.257	7.143	9,08	5,64	
6. Trab. cualif. agric.	4.617	1.578	6.195	5	-28	-23	0,11	-1,74	-0,37	141	100	241	3,15	6,77	
7. Artesan. trab ind.	88.209	4.884	93.093	367	16	383	0,42	0,33	0,41	3.488	84	3.572	4,12	1,75	
8. Operad. Instalad.	26.879	4.948	31.827	19	0	19	0,07	0,00	0,06	2.013	223	2.236	8,10	4,72	
9. Ocup. Element.	46.213	67.867	114.080	352	187	539	0,77	0,28	0,47	1.126	603	1.729	2,50	0,90	
TIEMPO DE INSCRIPCIÓN															
< 3 meses	83.787	72.493	156.280	-1.886	-834	-2.720	-2,20	-1,14	-1,71	-3.520	-3.487	-7.007	-4,03	-4,59	
> 3 = 6 meses	49.651	42.871	92.522	-2.414	-4.182	-6.596	-4,64	-8,89	-6,65	823	1.433	2.256	1,69	3,46	
> 6 = 12 meses	52.656	52.957	105.613	3.331	3.244	6.575	6,75	6,53	6,64	2.265	4.310	6.575	4,49	8,86	
1 - 2 años	55.045	57.675	112.720	899	729	1.628	1,66	1,28	1,47	11.205	8.910	20.115	25,56	18,27	
2 - 3 años	20.138	25.527	45.665	803	799	1.602	4,15	3,23	3,64	2.199	1.880	4.079	12,26	7,95	
3 - 4 años	10.868	14.894	25.762	-44	86	42	-0,40	0,58	0,16	1.398	2.296	3.694	14,76	18,23	
> 4 años	11.317	21.872	33.189	564	617	1.181	5,25	2,90	3,69	5.484	5.680	11.164	94,02	35,08	
Total	283.462	288.289	571.751	1.253	459	1.712	0,44	0,16	0,30	19.854	21.022	40.876	7,53	7,87	

TABLA 3.SEXO Y EDAD. 2006-2013. Mismo mes.

PERIODO	Total P.R.	HOMBRES					MUJERES				
		Total	< 30	30-44	45-54	> =55	Total	< 30	30-44	45-54	> =55
VALORES ABSOLUTOS											
2006	223.860	87.300	24.502	30.883	13.800	18.115	136.560	30.435	58.938	27.421	19.766
2007	222.811	88.651	24.348	31.354	14.402	18.547	134.160	27.636	57.579	27.620	21.325
2008	253.924	114.677	31.575	43.226	19.113	20.763	139.247	28.588	59.131	28.355	23.173
2009	405.673	211.133	59.990	87.179	35.792	28.172	194.540	45.705	84.279	37.724	26.832
2010	480.022	247.390	64.025	105.815	45.301	32.249	232.632	52.345	103.003	46.489	30.795
2011	482.025	237.513	57.289	99.379	47.923	32.922	244.512	51.144	107.146	51.929	34.293
2012	530.875	263.608	58.942	109.034	57.267	38.365	267.267	53.268	114.259	60.166	39.574
2013	571.751	283.462	55.971	116.808	67.245	43.438	288.289	51.781	123.888	68.011	44.609
VARIACIÓN MENSUAL ABSOLUTA											
2006	-1.354	-1.191	-560	-344	-141	-146	-163	-371	44	-5	169
2007	2.059	539	80	263	85	111	1.520	175	780	266	299
2008	-1.415	1.438	370	634	533	-99	-2.853	-687	-1.252	-775	-139
2009	18.128	10.058	3.036	4.534	1.848	640	8.070	2.354	3.638	1.531	547
2010	5.666	1.957	392	826	593	146	3.709	1.018	1.490	857	344
2011	3.855	1.922	759	386	517	260	1.933	581	244	684	424
2012	4.501	1.998	454	365	652	527	2.503	569	686	698	550
2013	1.712	1.253	177	1.045	138	-107	459	196	533	-135	-135
VARIACIÓN MENSUAL RELATIVA											
2006	-0,60	-1,35	-2,23	-1,10	-1,01	-0,80	-0,12	-1,20	0,07	-0,02	0,86
2007	0,93	0,61	0,33	0,85	0,59	0,60	1,15	0,64	1,37	0,97	1,42
2008	-0,55	1,27	1,19	1,49	2,87	-0,47	-2,01	-2,35	-2,07	-2,66	-0,60
2009	4,68	5,00	5,33	5,49	5,44	2,32	4,33	5,43	4,51	4,23	2,08
2010	1,19	0,80	0,62	0,79	1,33	0,45	1,62	1,98	1,47	1,88	1,13
2011	0,81	0,82	1,34	0,39	1,09	0,80	0,80	1,15	0,23	1,33	1,25
2012	0,86	0,76	0,78	0,34	1,15	1,39	0,95	1,08	0,60	1,17	1,41
2013	0,30	0,44	0,32	0,90	0,21	-0,25	0,16	0,38	0,43	-0,20	-0,30
VARIACIÓN ANUAL ABSOLUTA											
2006	-10.001	-7.365	203	-3671	-3897	-2636	382	-3.311	293	-5	169
2007	-7.058	-1.016	-479	-675	138	-6.042	-1.496	-5.294	748	266	299
2008	28.596	20.301	2.647	11.813	5.841	8.295	425	3.775	4.095	-775	-139
2009	122.459	82.963	11.879	50.583	20.501	39.496	6.199	24.294	9.003	1.531	547
2010	96.196	50.340	2.606	30.393	17.341	45.856	3.747	27.781	14.328	857	344
2011	7.016	-7.950	-2.583	-8.988	3.621	14.966	-210	5.977	9.199	684	424
2012	38.997	19.516	670	6.305	12.541	19.481	1.253	5.718	12.510	698	550
2013	40.876	19.854	-2.971	3.962	13.790	5.073	21.022	-1.487	5.027	12.447	5.035
VARIACIÓN ANUAL RELATIVA											
2006	-4,28	-7,78	0,84	-10,62	-22,02	-12,70	0,28	-9,81	0,50	-0,02	0,86
2007	-3,1	-1,1	-1,9	-2,1	1,0	-24,6	-1,1	-16,1	1,3	1,0	1,4
2008	12,7	21,5	9,2	37,6	44,0	66,5	0,3	15,2	7,4	-2,7	-0,6
2009	43,2	64,7	24,7	138,2	134,1	-348,8	3,3	113,5	12,0	4,2	2,1
2010	25,1	25,5	4,2	40,3	62,0	-337,0	1,6	113,1	16,2	1,9	1,1
2011	1,5	-3,2	-4,3	-8,3	8,2	83,3	-0,1	13,2	9,4	1,3	1,3
2012	7,9	8,0	1,1	6,1	28,0	103,2	0,5	12,0	12,3	1,2	1,4
2013	7,7	7,5	-5,0	3,5	25,8	13,2	7,9	-2,8	4,2	22,4	12,7

TABLA 4. ACTIVIDAD ECONÓMICA. 2006-2013. Mismo mes

	TOTAL P.R.					S/E anterior
		Agricultura	Industria	Construc.	Servicios	
VALORES ABSOLUTOS						
2006	223.860	1.810	20.692	17.878	171.475	12.005
2007	222.811	2.011	19.982	19.885	170.255	10.678
2008	253.924	2.357	19.724	32.958	188.336	10.549
2009	405.673	1.888	38.963	77.215	274.717	12.890
2010	480.022	2.770	42.582	82.615	332.883	19.172
2011	482.025	3.188	39.434	73.684	342.773	22.946
2012	530.875	4.028	43.379	77.598	381.269	24.601
2013	571.751	4.528	46.696	77.221	419.351	23.955
VARIACIÓN MENSUAL ABSOLUTA						
2006	-1.354	-3	-300	-467	-423	-161
2007	2.059	62	215	115	1.314	353
2008	-1.415	-180	-265	1.318	-2.672	384
2009	18.128	129	1.875	2.112	12.136	1.876
2010	5.666	210	267	-324	4.244	1.269
2011	3.855	124	-25	562	2.357	837
2012	4.501	77	352	-174	3.485	761
2.013	1.712	-12	61	279	820	564
VARIACIÓN MENSUAL RELATIVA						
2006	-0,60	-0,17	-1,43	-2,55	-0,25	-1,32
2007	0,93	3,18	1,09	0,58	0,78	3,42
2008	-0,55	-7,09	-1,33	4,17	-1,40	3,78
2009	4,68	7,33	5,06	2,81	4,62	17,03
2010	1,19	8,20	0,63	-0,39	1,29	7,09
2011	0,81	4,05	-0,06	0,77	0,69	3,79
2012	0,86	1,95	0,82	-0,22	0,92	3,19
2.013	0,30	-0,26	0,13	0,36	0,20	2,41
VARIACIÓN ANUAL ABSOLUTA						
2006	-10.862	568	-2.234	-1.569	-2.902	-4.725
2007	-1.049	201	-710	2.007	-1.220	-1.327
2008	31.113	346	-258	13.073	18.081	-129
2009	151.749	-469	19.239	44.257	86.381	2.341
2010	74.349	882	3.619	5.400	58.166	6.282
2011	2.003	418	-3.148	-8.931	9.890	3.774
2012	48.850	840	3.945	3.914	38.496	1.655
2.013	40.876	500	3.317	-377	38.082	-646
VARIACIÓN ANUAL RELATIVA						
2006	-4,63	45,73	-9,74	-8,07	-1,66	-28,24
2007	-0,47	11,10	-3,43	11,23	-0,71	-11,05
2008	13,96	17,21	-1,29	65,74	10,62	-1,21
2009	59,76	-19,90	97,54	134,28	45,87	22,19
2010	18,33	46,72	9,29	6,99	21,17	48,74
2011	0,42	15,09	-7,39	-10,81	2,97	19,68
2012	10,13	26,35	10,00	5,31	11,23	7,21
2.013	7,70	12,41	7,65	-0,49	9,99	-2,63

TABLA 5. SEXO Y EDAD.Series SISPE

PERIODO	TOTAL P.R.	HOMBRES						MUJERES					
		Total	< 25	25 - 29	30-44	45 - 54	> 55	Total	< 25	25 - 29	30-44	45 - 54	> 55
2009													
Enero	369.256	191.346	26.761	27.395	78.352	32.002	26.836	177.910	17.861	22.557	76.970	34.794	25.728
Febrero	387.545	201.075	28.282	28.672	82.645	33.944	27.532	186.470	19.459	23.892	80.641	36.193	26.285
Marzo	405.673	211.133	29.884	30.106	87.179	35.792	28.172	194.540	20.736	24.969	84.279	37.724	26.832
Abril	415.142	215.509	29.961	30.637	89.465	36.844	28.602	199.633	20.975	25.518	87.104	38.871	27.165
Mayo	417.273	215.944	29.486	30.439	89.891	37.357	28.771	201.329	20.657	25.383	88.349	39.561	27.379
Junio	418.284	213.625	27.702	29.463	89.545	37.692	29.223	204.659	19.138	25.286	90.983	41.306	27.946
Julio	416.264	209.988	26.375	28.370	87.988	37.774	29.481	206.276	19.026	25.423	91.843	41.824	28.160
Agosto	424.759	213.609	26.201	29.068	90.116	38.507	29.717	211.150	19.659	26.426	94.148	42.541	28.376
Septiembre	430.784	218.716	28.898	29.842	91.097	38.983	29.896	212.068	21.841	26.328	93.308	41.938	28.653
Octubre	441.858	225.721	30.028	31.018	93.858	40.390	30.427	216.137	22.793	26.957	94.371	42.930	29.086
Noviembre	448.224	229.879	30.124	31.466	96.077	41.334	30.878	218.345	22.713	27.180	95.566	43.446	29.440
Diciembre	451.929	236.009	28.635	32.014	100.832	42.992	31.536	215.920	20.772	26.894	95.689	43.232	29.333
2010													
Enero	465.452	241.686	29.367	32.772	103.368	43.972	32.207	223.766	21.608	27.954	99.354	44.732	30.118
Febrero	474.356	245.433	30.561	33.072	104.989	44.708	32.103	228.923	22.849	28.478	101.513	45.632	30.451
Marzo	480.022	247.390	30.923	33.102	105.815	45.301	32.249	232.632	23.580	28.765	103.003	46.489	30.795
Abril	481.244	245.485	30.742	32.266	104.699	45.460	32.318	235.759	23.736	28.784	104.636	47.480	31.123
Mayo	474.661	240.199	29.671	30.879	102.120	45.262	32.267	234.462	23.036	28.212	104.239	47.678	31.297
Junio	470.913	234.553	27.652	29.439	100.208	45.085	32.169	236.360	21.571	27.893	105.814	49.209	31.873
Julio	462.720	228.195	25.607	28.121	97.991	44.503	31.973	234.525	20.238	27.692	105.721	48.859	32.015
Agosto	468.609	229.637	25.158	28.372	98.897	45.040	32.170	238.972	20.706	28.498	107.740	49.670	32.358
Septiembre	471.643	231.456	28.110	28.686	97.892	44.811	31.957	240.187	22.829	28.390	106.847	49.551	32.570
Octubre	471.388	231.550	28.686	28.790	97.106	44.982	31.986	239.838	23.545	28.168	105.367	49.981	32.777
Noviembre	469.079	230.475	28.494	28.326	96.433	45.108	32.114	238.604	23.209	27.668	104.780	49.965	32.982
Diciembre	461.928	229.758	25.746	27.773	97.621	46.193	32.425	232.170	20.753	26.478	103.001	49.179	32.759
2011													
Enero	472.468	233.736	26.784	28.329	98.823	47.012	32.788	238.732	21.398	27.451	105.834	50.593	33.456
Febrero	478.170	235.591	27.987	28.543	98.993	47.406	32.662	242.579	22.663	27.900	106.902	51.245	33.869
Marzo	482.025	237.513	28.802	28.487	99.379	47.923	32.922	244.512	23.374	27.770	107.146	51.929	34.293
Abril	479.070	236.360	28.299	27.830	98.860	48.203	33.168	242.710	22.902	26.999	106.525	51.882	34.402
Mayo	475.876	233.063	27.718	26.877	96.934	48.037	33.497	242.813	22.635	26.746	106.289	52.299	34.844
Junio	469.511	227.093	25.571	25.575	94.618	47.848	33.481	242.418	20.834	26.268	106.707	53.334	35.275
Julio	469.957	225.182	24.593	24.804	94.155	47.914	33.716	244.775	20.679	26.422	108.089	53.893	35.692
Agosto	474.997	226.759	23.862	24.977	95.098	48.823	33.999	248.238	20.830	27.178	109.557	54.661	36.012
Septiembre	485.206	233.887	26.987	25.760	96.859	49.919	34.362	251.319	23.283	27.065	109.584	55.046	36.341
Octubre	497.025	242.128	28.377	27.032	100.200	51.340	35.179	254.897	24.437	27.593	109.760	56.146	36.961
Noviembre	493.012	241.730	28.313	26.762	99.754	51.553	35.348	251.282	23.931	26.595	107.787	55.819	37.150
Diciembre	488.709	242.510	26.001	26.387	101.095	52.932	36.095	246.199	21.426	25.753	106.356	55.480	37.184
2012													
Enero	511.465	253.252	27.454	27.853	105.604	54.944	37.397	258.213	22.651	27.549	111.454	58.100	38.459
Febrero	526.374	261.610	29.385	29.103	108.669	56.615	37.838	264.764	24.352	28.347	113.573	59.468	39.024
Marzo	530.875	263.608	29.969	28.973	109.034	57.267	38.365	267.267	24.858	28.410	114.259	60.166	39.574
Abril	531.317	263.197	29.584	28.613	108.402	57.839	38.759	268.120	24.532	28.008	114.730	60.743	40.107
Mayo	529.740	260.472	28.753	27.767	106.921	58.134	38.897	269.268	24.015	27.829	115.436	61.481	40.507
Junio	521.246	254.232	25.812	26.458	104.899	58.043	39.020	267.014	21.637	27.131	115.360	62.011	40.875
Julio	522.421	253.005	24.745	25.722	104.720	58.439	39.379	269.416	21.129	27.198	117.361	62.502	41.226
Agosto	527.261	254.676	24.153	25.792	105.826	59.217	39.688	272.585	21.223	28.074	118.780	63.020	41.488
Septiembre	536.457	261.404	27.008	27.021	107.381	60.122	39.872	275.053	23.254	28.344	118.716	63.068	41.671
Octubre	549.354	268.878	28.076	28.198	110.493	61.637	40.474	280.476	24.335	29.133	120.629	64.295	42.084
Noviembre	553.762	271.688	28.177	28.340	111.461	62.824	40.886	282.074	24.395	28.943	120.894	65.253	42.589
Diciembre	544.484	269.449	25.388	27.281	111.621	63.788	41.371	275.035	21.689	27.302	118.644	64.873	42.527
2013													
Enero	561.919	278.318	25.832	28.444	115.523	65.745	42.774	283.601	22.052	28.440	122.441	67.009	43.659
Febrero	570.039	282.209	26.845	28.887	116.699	66.586	43.192	287.830	23.229	28.878	123.867	67.653	44.203
Marzo	571.751	283.462	27.027	28.944	116.808	67.245	43.438	288.289	23.192	28.589	123.888	68.011	44.609
Abril													
Mayo													
Junio													
Julio													
Agosto													
Septiembre													
Octubre													
Noviembre													
Diciembre													

TABLA 6. SEXO Y EDAD. Variación mensual absoluta. Series SISPE

PERIODO	TOTAL P.R.	HOMBRES						MUJERES					
		Total	< 25	25 - 29	30-44	45 - 54	> 55	Total	< 25	25 - 29	30-44	45 - 54	> 55
2009													
Enero	23.923	12.104	2.182	1.769	5.246	1.985	922	11.819	1.694	2.082	5.380	1.987	676
Febrero	18.289	9.729	1.521	1.277	4.293	1.942	696	8.560	1.598	1.335	3.671	1.399	557
Marzo	18.128	10.058	1.602	1.434	4.534	1.848	640	8.070	1.277	1.077	3.638	1.531	547
Abril	9.469	4.376	77	531	2.286	1.052	430	5.093	239	549	2.825	1.147	333
Mayo	2.131	435	-475	-198	426	513	169	1.696	-318	-135	1.245	690	214
Junio	1.011	-2.319	-1.784	-976	-346	335	452	3.330	-1.519	-97	2.634	1.745	567
Julio	-2.020	-3.637	-1.327	-1.093	-1.557	82	258	1.617	-112	137	860	518	214
Agosto	8.495	3.621	-174	698	2.128	733	236	4.874	633	1.003	2.305	717	216
Septiembre	6.025	5.107	2.697	774	981	476	179	918	2.182	-98	-840	-603	277
Octubre	11.074	7.005	1.130	1.176	2.761	1.407	531	4.069	952	629	1.063	992	433
Noviembre	6.366	236.009	96	448	2.219	944	451	2.208	-80	223	1.195	516	354
Diciembre	3.705	6.130	-1.489	548	4.755	1.658	658	-2.425	-1.941	-286	123	-214	-107
2010													
Enero	13.523	5.677	732	758	2.536	980	671	7.846	836	1.060	3.665	1.500	785
Febrero	8.904	3.747	1.194	300	1.621	736	-104	5.157	1.241	524	2.159	900	333
Marzo	5.666	1.957	362	30	826	593	146	3.709	731	287	1.490	857	344
Abril	1.222	-1.905	-181	-836	-1.116	159	69	3.127	156	19	1.633	991	328
Mayo	-6.583	-5.286	-1.071	-1.387	-2.579	-198	-51	-1.297	-700	-572	-397	198	174
Junio	-3.748	-5.646	-2.019	-1.440	-1.912	-177	-98	-1.898	-1.465	-319	1.575	1.531	576
Julio	-8.193	-6.358	-2.045	-1.318	-2.217	-582	-196	-1.835	-1.333	-201	-93	-350	142
Agosto	5.889	1.442	-449	251	906	537	197	4.447	468	806	2.019	811	343
Septiembre	3.034	1.819	2.952	314	-1.005	-229	-213	1.215	2.123	-108	-893	-119	212
Octubre	-255	94	576	104	-786	171	29	-349	716	-222	-1.480	430	207
Noviembre	-2.309	-1.075	-192	-464	-673	126	128	-1.234	-336	-500	-587	-16	205
Diciembre	-7.151	-717	-2.748	-553	1.188	1.085	311	-6.434	-2.456	-1.190	-1.779	-786	-223
2011													
Enero	7.016	-7.950	-2.583	-4.443	-4.545	3.040	581	14.966	-210	-503	6.480	5.861	3.338
Febrero	5.702	1.855	1.203	214	170	394	-126	3.847	1.265	449	1.068	652	413
Marzo	3.855	1.922	815	-56	386	517	260	1.933	711	-130	244	684	424
Abril	-2.955	-1.153	-503	-657	-519	280	246	-1.802	-472	-771	-621	-47	109
Mayo	-3.194	-3.297	-581	-953	-1.926	-166	329	103	-267	-253	-236	417	442
Junio	-6.365	-5.970	-2.147	-1.302	-2.316	-189	-16	-395	-1.801	-478	418	1.035	431
Julio	446	-1.911	-978	-771	-463	66	235	2.357	-155	154	1.382	559	417
Agosto	5.040	1.577	-731	173	943	909	283	3.463	151	756	1.468	768	320
Septiembre	10.209	7.128	3.125	783	1.761	1.096	363	3.081	2.453	-113	27	385	329
Octubre	11.819	8.241	1.390	1.272	3.341	1.421	817	3.578	1.154	528	176	1.100	620
Noviembre	-4.013	-398	-64	-270	-446	213	169	-3.615	-506	-998	-1.973	-327	189
Diciembre	-4.303	780	-2.312	-375	1.341	1.379	747	-5.083	-2.505	-842	-1.431	-339	34
2012													
Enero	22.756	10.742	1.453	1.466	4.509	2.012	1.302	12.014	1.225	1.796	5.098	2.620	1.275
Febrero	14.909	8.358	1.931	1.250	3.065	1.671	441	6.551	1.701	798	2.119	1.368	565
Marzo	4.501	1.998	584	-130	365	652	527	2.503	506	63	686	698	550
Abril	442	-411	-385	-360	-632	572	394	853	-326	-402	471	577	533
Mayo	-1.577	-2.725	-831	-846	-1.481	295	138	1.148	-517	-179	706	738	400
Junio	-8.494	-6.240	-2.941	-1.309	-2.022	-91	123	-2.254	-2.378	-698	-76	530	368
Julio	1.175	-1.227	-1.067	-736	-179	396	359	2.402	-508	67	2.001	491	351
Agosto	4.840	1.671	-592	70	1.106	778	309	3.169	94	876	1.419	518	262
Septiembre	9.196	6.728	2.855	1.229	1.555	905	184	2.468	2.031	270	-64	48	183
Octubre	12.897	7.474	1.068	1.177	3.112	1.515	602	5.423	1.081	789	1.913	1.227	413
Noviembre	4.408	2.810	101	142	968	1.187	412	1.598	60	-190	265	958	505
Diciembre	-9.278	-2.239	-2.789	-1.059	160	964	485	-7.039	-2.706	-1.641	-2.250	-380	-62
2013													
Enero	17.435	8.869	444	1.163	3.902	1.957	1.403	8.566	363	1.138	3.797	2.136	1.132
Febrero	8.120	3.891	1.013	443	1.176	841	418	4.229	1.177	438	1.426	644	544
Marzo	1.712	1.253	182	57	109	659	246	459	-37	-289	21	358	406
Abril													
Mayo													
Junio													
Julio													
Agosto													
Septiembre													
Octubre													
Noviembre													
Diciembre													

TABLA 7. SEXO Y EDAD. Variación mensual relativa. Serie SISPE

PERIODO	TOTAL P.R.	HOMBRES						MUJERES					
		Total	< 25	25 - 29	30-44	45 - 54	> 55	Total	< 25	25 - 29	30-44	45 - 54	> 55
2009													
Enero	6,93	6,75	8,88	6,90	7,18	6,61	3,56	7,12	10,48	10,17	7,52	6,06	2,70
Febrero	4,95	5,08	5,68	4,66	5,48	6,07	2,59	4,81	8,95	5,92	4,77	4,02	2,16
Marzo	4,68	5,00	5,66	5,00	5,49	5,44	2,32	4,33	6,56	4,51	4,51	4,23	2,08
Abril	2,33	2,07	0,26	1,76	2,62	2,94	1,53	2,62	1,15	2,20	3,35	3,04	1,24
Mayo	0,51	0,20	-1,59	-0,65	0,48	1,39	0,59	0,85	-1,52	-0,53	1,43	1,78	0,79
Junio	0,24	-1,07	-6,05	-3,21	-0,38	0,90	1,57	1,65	-7,35	-0,38	2,98	4,41	2,07
Julio	-0,48	-1,70	-4,79	-3,71	-1,74	0,22	0,88	0,79	-0,59	0,54	0,95	1,25	0,77
Agosto	2,04	1,72	-0,66	2,46	2,42	1,94	0,80	2,36	3,33	3,95	2,51	1,71	0,77
Septiembre	1,42	2,39	10,29	2,66	1,09	1,24	0,60	0,43	11,10	-0,37	-0,89	-1,42	0,98
Octubre	2,57	3,20	3,91	3,94	3,03	3,61	1,78	1,92	4,36	2,39	1,14	2,37	1,51
Noviembre	1,44	1,84	0,32	1,44	2,36	2,34	1,48	1,02	-0,35	0,83	1,27	1,20	1,22
Diciembre	0,83	2,67	-4,94	1,74	4,95	4,01	2,13	-1,11	-8,55	-1,05	0,13	-0,49	-0,36
2010													
Enero	2,99	2,41	2,56	2,37	2,52	2,28	2,13	3,63	4,02	3,94	3,83	3,47	2,68
Febrero	1,91	1,55	4,07	0,92	1,57	1,67	-0,32	2,30	5,74	1,87	2,17	2,01	1,11
Marzo	1,19	0,80	1,18	0,09	0,79	1,33	0,45	1,62	3,20	1,01	1,47	1,88	1,13
Abril	0,25	-0,77	-0,59	-2,53	-1,05	0,35	0,21	1,34	0,66	0,07	1,59	2,13	1,07
Mayo	-1,37	-2,15	-3,48	-4,30	-2,46	-0,44	-0,16	-0,55	-2,95	-1,99	-0,38	0,42	0,56
Junio	-0,79	-2,35	-6,80	-4,66	-1,87	-0,39	-0,30	0,81	-6,36	-1,13	1,51	3,21	1,84
Julio	-1,74	-2,71	-7,40	-4,48	-2,21	-1,29	-0,61	-0,78	-6,18	-0,72	-0,09	-0,71	0,45
Agosto	1,27	0,63	-1,75	0,89	0,92	1,21	0,62	1,90	2,31	2,91	1,91	1,66	1,07
Septiembre	0,65	0,79	11,73	1,11	-1,02	-0,51	-0,66	0,51	10,25	-0,38	-0,83	-0,24	0,66
Octubre	-0,05	0,04	2,05	0,36	-0,80	0,38	0,09	-0,15	3,14	-0,78	-1,39	0,87	0,64
Noviembre	-0,49	-0,46	-0,67	-1,61	-0,69	0,28	0,40	-0,51	-1,43	-1,78	-0,56	-0,03	0,63
Diciembre	-1,52	-0,31	-9,64	-1,95	1,23	2,41	0,97	-2,70	-10,58	-4,30	-1,70	-1,57	-0,68
2011													
Enero	1,51	-3,29	-8,80	-13,56	-4,40	6,91	1,80	6,69	-0,97	-1,80	6,52	13,10	11,08
Febrero	1,21	0,79	4,49	0,76	0,17	0,84	-0,38	1,61	5,91	1,64	1,01	1,29	1,23
Marzo	0,81	0,82	2,91	-0,20	0,39	1,09	0,80	0,80	3,14	-0,47	0,23	1,33	1,25
Abril	-0,61	-0,49	-1,75	-2,31	-0,52	0,58	0,75	-0,74	-2,02	-2,78	-0,58	-0,09	0,32
Mayo	-0,67	-1,39	-2,05	-3,42	-1,95	-0,34	0,99	0,04	-1,17	-0,94	-0,22	0,80	1,28
Junio	-1,34	-2,56	-7,75	-4,84	-2,39	-0,39	-0,05	-0,16	-7,96	-1,79	0,39	1,98	1,24
Julio	0,09	-0,84	-3,82	-3,01	-0,49	0,14	0,70	0,97	-0,74	0,59	1,30	1,05	1,18
Agosto	1,07	0,70	-2,97	0,70	1,00	1,90	0,84	1,41	0,73	2,86	1,36	1,43	0,90
Septiembre	2,15	3,14	13,10	3,13	1,85	2,24	1,07	1,24	11,78	-0,42	0,02	0,70	0,91
Octubre	2,44	3,52	5,15	4,94	3,45	2,85	2,38	1,42	4,96	1,95	0,16	2,00	1,71
Noviembre	-0,81	-0,16	-0,23	-1,00	-0,45	0,41	0,48	-1,42	-2,07	-3,62	-1,80	-0,58	0,51
Diciembre	-0,87	0,32	-8,17	-1,40	1,34	2,67	2,11	-2,02	-10,47	-3,17	-1,33	-0,61	0,09
2012													
Enero	4,66	4,43	5,59	5,56	4,46	3,80	3,61	4,88	5,72	6,97	4,79	4,72	3,43
Febrero	2,91	3,30	7,03	4,49	2,90	3,04	1,18	2,54	7,51	2,90	1,90	2,35	1,47
Marzo	0,86	0,76	1,99	-0,45	0,34	1,15	1,39	0,95	2,08	0,22	0,60	1,17	1,41
Abril	0,08	-0,16	-1,28	-1,24	-0,58	1,00	1,03	0,32	-1,31	-1,41	0,41	0,96	1,35
Mayo	-0,30	-1,04	-2,81	-2,96	-1,37	0,51	0,36	0,43	-2,11	-0,64	0,62	1,21	1,00
Junio	-1,60	-2,40	-10,23	-4,71	-1,89	-0,16	0,32	-0,84	-9,90	-2,51	-0,07	0,86	0,91
Julio	0,23	-0,48	-4,13	-2,78	-0,17	0,68	0,92	0,90	-2,35	0,25	1,73	0,79	0,86
Agosto	0,93	0,66	-2,39	0,27	1,06	1,33	0,78	1,18	0,44	3,22	1,21	0,83	0,64
Septiembre	1,74	2,64	11,82	4,77	1,47	1,53	0,46	0,91	9,57	0,96	-0,05	0,08	0,44
Octubre	2,40	2,86	3,95	4,36	2,90	2,52	1,51	1,97	4,65	2,78	1,61	1,95	0,99
Noviembre	0,80	1,05	0,36	0,50	0,88	1,93	1,02	0,57	0,25	-0,65	0,22	1,49	1,20
Diciembre	-1,68	-0,82	-9,90	-3,74	0,14	1,53	1,19	-2,50	-11,09	-5,67	-1,86	-0,58	-0,15
2013													
Enero	3,2	3,3	1,7	4,3	3,5	3,1	3,4	3,1	1,7	4,2	3,2	3,3	2,7
Febrero	1,45	1,40	3,92	1,56	1,02	1,28	0,98	1,49	5,34	1,54	1,16	0,96	1,25
Marzo	0,30	0,44	0,68	0,20	0,09	0,99	0,57	0,16	-0,16	-1,00	0,02	0,53	0,92
Abril													
Mayo													
Junio													
Julio													
Agosto													
Septiembre													
Octubre													
Noviembre													
Diciembre													

TABLA 8. SEXO Y EDAD. Variación anual absoluta. Serie SISPE

PERIODO	TOTAL P.R.	HOMBRES						MUJERES					
		Total	< 25	25 - 29	30-44	45 - 54	> 55	Total	< 25	25 - 29	30-44	45 - 54	> 55
2009													
Enero	122.459	82.963	11.879	12.561	38.022	14.240	6.261	39.496	6.199	6.145	18.149	6.272	2.731
Febrero	132.206	87.836	12.607	13.142	40.053	15.364	6.670	44.370	7.069	7.007	20.258	7.063	2.973
Marzo	151.749	96.456	13.751	14.664	43.953	16.679	7.409	55.293	8.421	8.696	25.148	9.369	3.659
Abril	155.531	96.415	13.139	14.608	44.368	16.823	7.477	59.116	8.593	9.371	27.321	10.127	3.704
Mayo	154.613	93.918	12.081	14.031	43.843	16.685	7.278	60.695	8.217	9.317	28.665	10.751	3.745
Junio	151.348	89.847	10.114	13.040	42.561	16.689	7.443	61.501	7.058	9.331	29.824	11.312	3.976
Julio	148.129	85.994	9.571	11.946	40.504	16.560	7.413	62.135	7.500	8.979	29.833	11.675	4.148
Agosto	145.525	83.332	8.847	11.512	39.614	16.163	7.196	62.193	7.472	8.782	29.971	11.667	4.301
Septiembre	141.812	80.835	8.958	11.089	38.019	15.702	7.067	60.977	8.164	8.467	28.634	11.356	4.356
Octubre	126.699	71.334	7.189	9.318	33.529	14.660	6.638	55.365	6.532	7.399	26.067	11.034	4.333
Noviembre	117.785	63.993	5.642	7.915	30.377	13.794	6.265	53.792	5.829	7.082	25.423	10.987	4.471
Diciembre	132.206	87.836	12.607	13.142	40.053	15.364	6.670	44.370	7.069	7.007	20.258	7.063	2.973
2010													
Enero	96.196	50.340	2.606	5.377	25.016	11.970	5.371	45.856	3.747	5.397	22.384	9.938	4.390
Febrero	86.811	44.358	2.279	4.400	22.344	10.764	4.571	42.453	3.390	4.586	20.872	9.439	4.166
Marzo	74.349	36.257	1.039	2.996	18.636	9.509	4.077	38.092	2.844	3.796	18.724	8.765	3.963
Abril	66.102	29.976	781	1.629	15.234	8.616	3.716	36.126	2.761	3.266	17.532	8.609	3.958
Mayo	57.388	24.255	185	440	12.229	7.905	3.496	33.133	2.379	2.829	15.890	8.117	3.918
Junio	52.629	20.928	-50	-24	10.663	7.393	2.946	31.701	2.433	2.607	14.831	7.903	3.927
Julio	46.456	18.207	-768	-249	10.003	6.729	2.492	28.249	1.212	2.269	13.878	7.035	3.855
Agosto	43.850	16.028	-1.043	-696	8.781	6.533	2.453	27.822	1.047	2.072	13.592	7.129	3.982
Septiembre	40.859	12.740	-788	-1.156	6.795	5.828	2.061	28.119	988	2.062	13.539	7.613	3.917
Octubre	29.530	5.829	-1.342	-2.228	3.248	4.592	1.559	23.701	752	1.211	10.996	7.051	3.691
Noviembre	20.855	596	-1.630	-3.140	356	3.774	1.236	20.259	496	488	9.214	6.519	3.542
Diciembre	9.999	-6.251	-2.889	-4.241	-3.211	3.201	889	16.250	-19	-416	7.312	5.947	3.426
2011													
Enero	7.016	-7.950	-2.583	-4.443	-4.545	3.040	581	14.966	-210	-503	6.480	5.861	3.338
Febrero	3.814	-9.842	-2.574	-4.529	-5.996	2.698	559	13.656	-186	-578	5.389	5.613	3.418
Marzo	2.003	-9.877	-2.121	-4.615	-6.436	2.622	673	11.880	-206	-995	4.143	5.440	3.498
Abril	-2.174	-9.125	-2.443	-4.436	-5.839	2.743	850	6.951	-834	-1.785	1.889	4.402	3.279
Mayo	1.215	-7.136	-1.953	-4.002	-5.186	2.775	1.230	8.351	-401	-1.466	2.050	4.621	3.547
Junio	-1.402	-7.460	-2.081	-3.864	-5.590	2.763	1.312	6.058	-737	-1.625	893	4.125	3.402
Julio	7.237	-3.013	-1.014	-3.317	-3.836	3.411	1.743	10.250	441	-1.270	2.368	5.034	3.677
Agosto	6.388	-2.878	-1.296	-3.395	-3.799	3.783	1.829	9.266	124	-1.320	1.817	4.991	3.654
Septiembre	13.563	2.431	-1.123	-2.926	-1.033	5.108	2.405	11.132	454	-1.325	2.737	5.495	3.771
Octubre	25.637	10.578	-309	-1.758	3.094	6.358	3.193	15.059	892	-575	4.393	6.165	4.184
Noviembre	23.933	11.255	-181	-1.564	3.321	6.445	3.234	12.678	722	-1.073	3.007	5.854	4.168
Diciembre	26.781	12.752	255	-1.386	3.474	6.739	3.670	14.029	673	-725	3.355	6.301	4.425
2012													
Enero	38.997	19.516	670	-476	6.781	7.932	4.609	19.481	1.253	98	5.620	7.507	5.003
Febrero	48.204	26.019	1.398	560	9.676	9.209	5.176	22.185	1.689	447	6.671	8.223	5.155
Marzo	48.850	26.095	1.167	486	9.655	9.344	5.443	22.755	1.484	640	7.113	8.237	5.281
Abril	52.247	26.837	1.285	783	9.542	9.636	5.591	25.410	1.630	1.009	8.205	8.861	5.705
Mayo	53.864	27.409	1.035	890	9.987	10.097	5.400	26.455	1.380	1.083	9.147	9.182	5.663
Junio	51.735	27.139	241	883	10.281	10.195	5.539	24.596	803	863	8.653	8.677	5.600
Julio	52.464	27.823	152	918	10.565	10.525	5.663	24.641	450	776	9.272	8.609	5.534
Agosto	52.264	27.917	291	815	10.728	10.394	5.689	24.347	393	896	9.223	8.359	5.476
Septiembre	51.251	27.517	21	1.261	10.522	10.203	5.510	23.734	-29	1.279	9.132	8.022	5.330
Octubre	52.329	26.750	-301	1.166	10.293	10.297	5.295	25.579	-102	1.540	10.869	8.149	5.123
Noviembre	60.750	29.958	-136	1.578	11.707	11.271	5.538	30.792	464	2.348	13.107	9.434	5.439
Diciembre	55.775	26.939	-613	894	10.526	10.856	5.276	28.836	263	1.549	12.288	9.393	5.343
2013													
Enero	50.454	25.066	-1.622	591	9.919	10.801	5.377	25.388	-599	891	10.987	8.909	5.200
Febrero	43.665	20.599	-2.540	-216	8.030	9.971	5.354	23.066	-1.123	531	10.294	8.185	5.179
Marzo	40.876	19.854	-2.942	-29	7.774	9.978	5.073	21.022	-1.666	179	9.629	7.845	5.035
Abril													
Mayo													
Junio													
Julio													
Agosto													
Septiembre													
Octubre													
Noviembre													
Diciembre													

TABLA 9. SEXO Y EDAD. Variación anual relativa. Series SISPE

PERIODO	TOTAL P.R.	HOMBRES						MUJERES					
		Total	< 25	25 - 29	30-44	45 - 54	> 55	Total	< 25	25 - 29	30-44	45 - 54	> 55
2009													
Enero	49,62	76,55	79,82	84,68	94,28	80,17	30,43	28,53	53,16	37,44	30,85	21,99	11,88
Febrero	51,78	77,57	80,43	84,62	94,04	82,69	31,97	31,22	57,05	41,50	33,55	24,25	12,75
Marzo	59,76	84,11	85,24	94,96	101,68	87,27	35,68	39,71	68,38	53,44	42,53	33,04	15,79
Abril	59,91	80,96	78,11	91,13	98,38	84,03	35,39	42,07	69,40	58,04	45,70	35,23	15,79
Mayo	58,86	76,97	69,41	85,51	95,21	80,71	33,86	43,16	66,05	57,99	48,03	37,32	15,85
Junio	56,70	72,59	57,51	79,40	90,59	79,46	34,17	42,96	58,43	58,48	48,76	37,71	16,59
Julio	55,24	69,35	56,96	72,74	85,30	78,06	33,59	43,11	65,07	54,60	48,11	38,72	17,27
Agosto	52,12	63,97	50,98	65,57	78,44	72,34	31,95	41,75	61,31	49,77	46,70	37,79	17,87
Septiembre	49,07	58,63	44,92	59,13	71,63	67,45	30,96	40,36	59,69	47,40	44,27	37,13	17,93
Octubre	40,20	46,20	31,48	42,94	55,58	56,98	27,90	34,44	40,17	37,83	38,16	34,59	17,50
Noviembre	35,65	38,58	23,05	33,61	46,24	50,09	25,45	32,69	34,52	35,24	36,24	33,85	17,91
Diciembre	30,87	31,67	16,50	24,93	37,93	43,23	21,69	30,00	28,48	31,35	33,66	31,78	17,09
2010													
Enero	26,05	26,31	9,74	19,63	31,93	37,40	20,01	25,77	20,98	23,93	29,08	28,56	17,06
Febrero	22,40	22,06	8,06	15,35	27,04	31,71	16,60	22,77	17,42	19,19	25,88	26,08	15,85
Marzo	18,33	17,17	3,48	9,95	21,38	26,57	14,47	19,58	13,72	15,20	22,22	23,23	14,77
Abril	15,92	13,91	2,61	5,32	17,03	23,39	12,99	18,10	13,16	12,80	20,13	22,15	14,57
Mayo	13,75	11,23	0,63	1,45	13,60	21,16	12,15	16,46	11,52	11,15	17,99	20,52	14,31
Junio	12,58	9,80	-0,18	-0,08	11,91	19,61	10,08	15,49	12,71	10,31	16,30	19,13	14,05
Julio	11,16	8,67	-2,91	-0,88	11,37	17,81	8,45	13,69	6,37	8,92	15,11	16,82	13,69
Agosto	10,32	7,50	-3,98	-2,39	9,74	16,97	8,25	13,18	5,33	7,84	14,44	16,76	14,03
Septiembre	9,48	5,82	-2,73	-3,87	7,46	14,95	6,89	13,26	4,52	7,83	14,51	18,15	13,67
Octubre	6,68	2,58	-4,47	-7,18	3,46	11,37	5,12	10,97	3,30	4,49	11,65	16,42	12,69
Noviembre	4,65	0,26	-5,41	-9,98	0,37	9,13	4,00	9,28	2,18	1,80	9,64	15,00	12,03
Diciembre	2,21	-2,65	-10,09	-13,25	-3,18	7,45	2,82	7,53	-0,09	-1,55	7,64	13,76	11,68
2011													
Enero	1,90	-4,15	-9,65	-16,22	-5,80	9,50	2,17	8,41	-1,18	-2,23	8,42	16,84	12,97
Febrero	0,98	-4,89	-9,10	-15,80	-7,26	7,95	2,03	7,32	-0,96	-2,42	6,68	15,51	13,00
Marzo	0,49	-4,68	-7,10	-15,33	-7,38	7,33	2,39	6,11	-0,99	-3,98	4,92	14,42	13,04
Abril	-0,45	-3,72	-7,95	-13,75	-5,58	6,03	2,63	2,95	-3,51	-6,20	1,81	9,27	10,54
Mayo	0,26	-2,97	-6,58	-12,96	-5,08	6,13	3,81	3,56	-1,74	-5,20	1,97	9,69	11,33
Junio	-0,30	-3,18	-7,53	-13,13	-5,58	6,13	4,08	2,56	-3,42	-5,83	0,84	8,38	10,67
Julio	1,56	-1,32	-3,96	-11,80	-3,91	7,66	5,45	4,37	2,18	-4,59	2,24	10,30	11,49
Agosto	1,36	-1,25	-5,15	-11,97	-3,84	8,40	5,69	3,88	0,60	-4,63	1,69	10,05	11,29
Septiembre	2,88	1,05	-4,00	-10,20	-1,06	11,40	7,53	4,63	1,99	-4,67	2,56	11,09	11,58
Octubre	5,44	4,57	-1,08	-6,11	3,19	14,13	9,98	6,28	3,79	-2,04	4,17	12,33	12,77
Noviembre	5,10	4,88	-0,64	-5,52	3,44	14,29	10,07	5,31	3,11	-3,88	2,87	11,72	12,64
Diciembre	5,80	5,55	0,99	-4,99	3,56	14,59	11,32	6,04	3,24	-2,74	3,26	12,81	13,51
2012													
Enero	8,38	8,07	2,28	-1,45	6,56	18,04	14,31	8,71	5,80	0,35	5,66	16,78	16,61
Febrero	10,16	10,60	4,57	1,69	9,22	20,60	16,12	9,69	7,39	1,57	6,57	18,02	16,93
Marzo	10,18	10,55	3,77	1,47	9,12	20,63	16,88	9,78	6,29	2,22	6,91	17,72	17,15
Abril	10,91	11,35	4,54	2,81	9,65	19,99	16,86	10,47	7,12	3,74	7,70	17,08	16,58
Mayo	11,32	11,76	3,73	3,31	10,30	21,02	16,12	10,90	6,10	4,05	8,61	17,56	16,25
Junio	11,02	11,95	0,94	3,45	10,87	21,31	16,54	10,15	3,85	3,29	8,11	16,27	15,88
Julio	11,16	12,36	0,62	3,70	11,22	21,97	16,80	10,07	2,18	2,94	8,58	15,97	15,50
Agosto	11,00	12,31	1,22	3,26	11,28	21,29	16,73	9,81	1,89	3,30	8,42	15,29	15,21
Septiembre	10,56	11,77	0,08	4,90	10,86	20,44	16,04	9,44	-0,12	4,73	8,33	14,57	14,67
Octubre	10,53	11,05	-1,06	4,31	10,27	20,06	15,05	10,04	-0,42	5,58	9,90	14,51	13,86
Noviembre	12,32	12,39	-0,48	5,90	11,74	21,86	15,67	12,25	1,94	8,83	12,16	16,90	14,64
Diciembre	11,41	11,11	-2,36	3,39	10,41	20,51	14,62	11,71	1,23	6,01	11,55	16,93	14,37
2013													
Enero	9,86	9,90	-5,91	2,12	9,39	19,66	14,38	9,83	-2,64	3,23	9,86	15,33	13,52
Febrero	8,30	7,87	-8,64	-0,74	7,39	17,61	14,15	8,71	-4,61	1,87	9,06	13,76	13,27
Marzo	7,70	7,53	-9,82	-0,10	7,13	17,42	13,22	7,87	-6,70	0,63	8,43	13,04	12,72
Abril													
Mayo													
Junio													
Julio													
Agosto													
Septiembre													
Octubre													
Noviembre													
Diciembre													

TABLA 10. ACTIVIDAD ECONÓMICA. Series SISPE

PERIODO	Total P.R.	Agricultura	Industria	Construc.	Servicios	S/E anterior
2009						
Enero	369.256	1.695	35.221	72.156	250.095	10.089
Febrero*	387.545	1.759	37.088	75.103	262.581	11.014
Marzo	405.673	1.888	38.963	77.215	274.717	12.890
Abril	415.142	1.883	39.444	77.318	282.143	14.354
Mayo	417.273	1.728	39.832	76.191	284.503	15.019
Junio	418.284	1.708	40.518	74.406	286.688	14.964
Julio	416.264	1.755	39.292	72.069	288.519	14.629
Agosto	424.759	1.796	39.724	72.542	296.063	14.634
Septiembre	430.784	1.871	40.134	73.615	299.235	15.929
Octubre	441.858	2.249	40.780	75.412	306.902	16.515
Noviembre	448.224	2.379	41.041	77.251	310.699	16.854
Diciembre	451.929	2.358	41.148	82.621	309.723	16.079
2010						
Enero	465.452	2.438	41.770	82.912	321.707	16.625
Febrero	474.356	2.560	42.315	82.939	328.639	17.903
Marzo	480.022	2.770	42.582	82.615	332.883	19.172
Abril	481.244	2.882	42.247	81.207	334.910	19.998
Mayo	474.661	2.767	41.901	78.964	330.839	20.190
Junio	470.913	2.674	41.975	76.468	329.836	19.960
Julio	462.720	2.596	40.713	74.026	325.930	19.455
Agosto	468.609	2.595	40.784	73.690	332.260	19.280
Septiembre	471.643	2.522	40.490	72.970	334.778	20.883
Octubre	471.388	2.931	40.012	72.060	335.048	21.337
Noviembre	469.079	3.029	39.423	71.688	333.142	21.797
Diciembre	461.928	2.951	39.059	74.154	324.922	20.842
2011						
Enero	472.468	2.929	39.530	73.306	335.305	21.398
Febrero	478.170	3.064	39.459	73.122	340.416	22.109
Marzo	482.025	3.188	39.434	73.684	342.773	22.946
Abril	479.070	3.196	39.115	74.242	339.547	22.970
Mayo	475.876	3.177	38.970	72.795	337.941	22.993
Junio	469.511	3.129	39.165	70.894	333.944	22.379
Julio	469.957	3.185	38.902	69.308	336.384	22.178
Agosto	474.997	3.094	39.355	69.206	341.914	21.428
Septiembre	485.206	3.157	40.052	70.752	348.202	23.043
Octubre	497.025	3.536	40.943	72.734	356.210	23.602
Noviembre	493.012	3.529	40.539	73.059	352.288	23.597
Diciembre	488.709	3.471	40.615	75.222	347.215	22.186
2012						
Enero	511.465	3.677	42.195	76.260	366.525	22.808
Febrero	526.374	3.951	43.027	77.772	377.784	23.840
Marzo	530.875	4.028	43.379	77.598	381.269	24.601
Abril	531.317	3.925	43.621	77.064	382.177	24.530
Mayo	529.740	3.739	44.339	75.516	381.938	24.208
Junio	521.246	3.709	43.843	73.611	376.953	23.130
Julio	522.421	3.720	43.442	72.214	380.174	22.871
Agosto	527.261	3.659	43.717	71.825	385.729	22.331
Septiembre	536.457	3.733	44.212	72.875	391.524	24.113
Octubre	549.354	4.279	45.122	73.798	401.688	24.467
Noviembre	553.762	4.439	45.400	74.731	404.552	24.640
Diciembre	544.484	4.361	45.213	75.693	396.490	22.727
2013						
Enero	561.919	4.420	46.389	76.602	411.972	22.536
Febrero	570.039	4.540	46.635	76.942	418.531	23.391
Marzo	571.751	4.528	46.696	77.221	419.351	23.955
Abril						
Mayo						
Junio						
Julio						
Agosto						
Septiembre						
Octubre						
Noviembre						
Diciembre						

TABLA 11. ACTIVIDAD ECONÓMICA. Variación mensual absoluta. Series SISPE

PERIODO	Total P.R.	Agricultura	Industria	Construc.	Servicios	S/E anterior
2009						
Enero*	23.923	102	2.991	3.060	18.029	-259
Febrero	18.289	120	1.688	2.607	13.657	217
Marzo	18.128	129	1.875	2.112	12.136	1.876
Abril	9.469	-5	481	103	7.426	1.464
Mayo	2.131	-155	388	-1.127	2.360	665
Junio	1.011	-20	686	-1.785	2.185	-55
Julio	-2.020	47	-1.226	-2.337	1.831	-335
Agosto	8.495	41	432	473	7.544	5
Septiembre	6.025	75	410	1.073	3.172	1.295
Octubre	11.074	378	646	1.797	7.667	586
Noviembre	6.366	130	261	1.839	3.797	339
Diciembre	3.705	-21	107	5.370	-976	-775
2010						
Enero	13.523	80	622	291	11.984	546
Febrero	8.904	122	545	27	6.932	1.278
Marzo	5.666	210	267	-324	4.244	1.269
Abril	1.222	112	-335	-1.408	2.027	826
Mayo	-6.583	-115	-346	-2.243	-4.071	192
Junio	-3.748	-93	74	-2.496	-1.003	-230
Julio	-8.193	-78	-1.262	-2.442	-3.906	-505
Agosto	5.889	-1	71	-336	6.330	-175
Septiembre	3.034	-73	-294	-720	2.518	1.603
Octubre	-255	409	-478	-910	270	454
Noviembre	-2.309	98	-589	-372	-1.906	460
Diciembre	-7.151	-78	-364	2.466	-8.220	-955
2011						
Enero	10.540	-22	471	-848	10.383	556
Febrero	5.702	135	-71	-184	5.111	711
Marzo	3.855	124	-25	562	2.357	837
Abril	-2.955	8	-319	558	-3.226	24
Mayo	-3.194	-19	-145	-1.447	-1.606	23
Junio	-6.365	-48	195	-1.901	-3.997	-614
Julio	446	56	-263	-1.586	2.440	-201
Agosto	5.040	-91	453	-102	5.530	-750
Septiembre	10.209	63	697	1.546	6.288	1.615
Octubre	11.819	379	891	1.982	8.008	559
Noviembre	-4.013	-7	-404	325	-3.922	-5
Diciembre	-4.303	-58	76	2.163	-5.073	-1.411
2012						
Enero	22.756	206	1.580	1.038	19.310	622
Febrero	14.909	274	832	1.512	11.259	1.032
Marzo	4.501	77	352	-174	3.485	761
Abril	442	-103	242	-534	908	-71
Mayo	-1.577	-186	718	-1.548	-239	-322
Junio	-8.494	-30	-496	-1.905	-4.985	-1.078
Julio	1.175	11	-401	-1.397	3.221	-259
Agosto	4.840	-61	275	-389	5.555	-540
Septiembre	9.196	74	495	1.050	5.795	1.782
Octubre	12.897	546	910	923	10.164	354
Noviembre	4.408	160	278	933	2.864	173
Diciembre	-9.278	-78	-187	962	-8.062	-1.913
2012 CNAE '93						
Enero	17.435	59	1.176	909	15.482	-191
Febrero	8.120	120	246	340	6.559	855
Marzo	1.712	-12	61	279	820	564
Abril						
Mayo						
Junio						
Julio						
Agosto						
Septiembre						
Octubre						
Noviembre						
Diciembre						

TABLA 12. ACTIVIDAD ECONÓMICA. Variación mensual relativa. Series SISPE

PERIODO	Total P.R.	Agricultura	Industria	Construc.	Servicios	S/E anterior
2009						
Enero	6,93	6,43	9,28	4,43	7,77	-2,51
Febrero	4,95	4,52	5,56	4,21	5,24	1,59
Marzo	4,68	7,33	5,06	2,81	4,62	17,03
Abril	2,33	-0,26	1,23	0,13	2,70	11,36
Mayo	0,51	-8,23	0,98	-1,46	0,84	4,63
Junio	0,24	-1,16	1,72	-2,34	0,77	-0,37
Julio	-0,48	2,75	-3,03	-3,14	0,64	-2,24
Agosto	2,04	2,34	1,10	0,66	2,61	0,03
Septiembre	1,42	4,18	1,03	1,48	1,07	8,85
Octubre	2,57	20,20	1,61	2,44	2,56	3,68
Noviembre	1,44	5,78	0,64	2,44	1,24	2,05
Diciembre	0,83	-0,88	0,26	6,95	-0,31	-4,60
2010						
Enero	2,99	3,39	1,51	0,35	3,87	3,40
Febrero	1,91	5,00	1,30	0,03	2,15	7,69
Marzo	1,19	8,20	0,63	-0,39	1,29	7,09
Abril	0,25	4,04	-0,79	-1,70	0,61	4,31
Mayo	-1,37	-3,99	-0,82	-2,76	-1,22	0,96
Junio	-0,79	-3,36	0,18	-3,16	-0,30	-1,14
Julio	-1,74	-2,92	-3,01	-3,19	-1,18	-2,53
Agosto	1,27	-0,04	0,17	-0,45	1,94	-0,90
Septiembre	0,65	-2,81	-0,72	-0,98	0,76	8,31
Octubre	-0,05	16,22	-1,18	-1,25	0,08	2,17
Noviembre	-0,49	3,34	-1,47	-0,52	-0,57	2,16
Diciembre	-1,52	-2,58	-0,92	3,44	-2,47	-4,38
2011						
Enero	2,26	-0,90	1,13	-1,02	3,23	3,34
Febrero	1,21	4,61	-0,18	-0,25	1,52	3,32
Marzo	0,81	4,05	-0,06	0,77	0,69	3,79
Abril	-0,61	0,25	-0,81	0,76	-0,94	0,10
Mayo	-0,67	-0,59	-0,37	-1,95	-0,47	0,10
Junio	-1,34	-1,51	0,50	-2,61	-1,18	-2,67
Julio	0,09	1,79	-0,67	-2,24	0,73	-0,90
Agosto	1,07	-2,86	1,16	-0,15	1,64	-3,38
Septiembre	2,15	2,04	1,77	2,23	1,84	7,54
Octubre	2,44	12,01	2,22	2,80	2,30	2,43
Noviembre	-0,81	-0,20	-0,99	0,45	-1,10	-0,02
Diciembre	-0,87	-1,64	0,19	2,96	-1,44	-5,98
2012						
Enero	4,82	7,03	4,00	1,42	5,76	2,91
Febrero	2,91	7,45	1,97	1,98	3,07	4,52
Marzo	0,86	1,95	0,82	-0,22	0,92	3,19
Abril	0,08	-2,56	0,56	-0,69	0,24	-0,29
Mayo	-0,30	-4,74	1,65	-2,01	-0,06	-1,31
Junio	-1,60	-0,80	-1,12	-2,52	-1,31	-4,45
Julio	0,23	0,30	-0,91	-1,90	0,85	-1,12
Agosto	0,93	-1,64	0,63	-0,54	1,46	-2,36
Septiembre	1,74	2,02	1,13	1,46	1,50	7,98
Octubre	2,40	14,63	2,06	1,27	2,60	1,47
Noviembre	0,80	3,74	0,62	1,26	0,71	0,71
Diciembre	-1,68	-1,76	-0,41	1,29	-1,99	-7,76
2013						
Enero	3,20	1,35	2,60	1,20	3,90	-0,84
Febrero	1,45	2,71	0,53	0,44	1,59	3,79
Marzo	0,30	-0,26	0,13	0,36	0,20	2,41
Abril						
Mayo						
Junio						
Julio						
Agosto						
Septiembre						
Octubre						
Noviembre						
Diciembre						

* A partir de enero de 2009 clasificación según CNAE 09

TABLA 13. ACTIVIDAD ECONÓMICA. Variación anual absoluta. Serie SISPE

PERIODO	Total P.R.	Agricultura	Industria	Construc.	Servicios	S/E anterior
2009						
Enero	122.459	252	11.280	35.576	72.837	2.513
Febrero	132.206	242	12.819	36.709	79.630	2.806
Marzo	151.749	459	14.937	37.609	94.349	4.395
Abril	155.531	590	15.105	35.510	98.760	5.566
Mayo	154.613	576	15.037	32.845	99.929	6.225
Junio	151.348	660	15.576	29.788	99.546	5.778
Julio	148.129	712	14.425	27.113	100.126	5.752
Agosto	145.525	697	13.853	24.993	100.274	5.708
Septiembre	141.812	669	13.308	23.321	98.362	6.151
Octubre	126.699	726	11.758	19.205	89.122	5.888
Noviembre	117.785	797	10.586	16.248	84.173	5.981
Diciembre	106.596	765	8.918	13.525	77.657	5.731
2010						
Enero	96.196	743	6.549	10.756	71.612	6.536
Febrero	86.811	801	5.227	7.836	66.058	6.889
Marzo	74.349	882	3.619	5.400	58.166	6.282
Abril	66.102	999	2.803	3.889	52.767	5.644
Mayo	57.388	1.039	2.069	2.773	46.336	5.171
Junio	52.629	966	1.457	2.062	43.148	4.996
Julio	46.456	841	1.421	1.957	37.411	4.826
Agosto	43.850	799	1.060	1.148	36.197	4.646
Septiembre	40.859	651	356	-645	35.543	4.954
Octubre	29.530	682	-768	-3.352	28.146	4.822
Noviembre	20.855	650	-1.618	-5.563	22.443	4.943
Diciembre	9.999	593	-2.089	-8.467	15.199	4.763
2011						
Enero	7.016	491	-2.240	-9.606	13.598	4.773
Febrero	3.814	504	-2.856	-9.817	11.777	4.206
Marzo	2.003	418	-3.148	-8.931	9.890	3.774
Abril	-2.174	314	-3.132	-6.965	4.637	2.972
Mayo	1.215	410	-2.931	-6.169	7.102	2.803
Junio	-1.402	455	-2.810	-5.574	4.108	2.419
Julio	7.237	589	-1.811	-4.718	10.454	2.723
Agosto	6.388	499	-1.429	-4.484	9.654	2.148
Septiembre	13.563	635	-438	-2.218	13.424	2.160
Octubre	25.637	605	931	674	21.162	2.265
Noviembre	23.933	500	1.116	1.371	19.146	1.800
Diciembre	26.781	520	1.556	1.068	22.293	1.344
2012						
Enero	38.997	748	2.665	2.954	31.220	1.410
Febrero	48.204	887	3.568	4.650	37.368	1.731
Marzo	48.850	840	3.945	3.914	38.496	1.655
Abril	52.247	729	4.506	2.822	42.630	1.560
Mayo	53.864	562	5.369	2.721	43.997	1.215
Junio	51.735	580	4.678	2.717	43.009	751
Julio	52.464	535	4.540	2.906	43.790	693
Agosto	52.264	565	4.362	2.619	43.815	903
Septiembre	51.251	576	4.160	2.123	43.322	1.070
Octubre	52.329	743	4.179	1.064	45.478	865
Noviembre	60.750	910	4.861	1.672	52.264	1.043
Diciembre	55.775	890	4.598	471	49.275	541
2013						
Enero	50.454	743	4.194	342	45.447	-272
Febrero	43.665	589	3.608	-830	40.747	-449
Marzo	40.876	500	3.317	-377	38.082	-646
Abril						
Mayo						
Junio						
Julio						
Agosto						
Septiembre						
Octubre						
Noviembre						
Diciembre						

TABLA 14. ACTIVIDAD ECONÓMICA. Variación anual relativa. Serie SISPE

PERIODO	Total P.R.	Agricultura	Industria	Construc.	Servicios	S/E anterior
2009						
Enero	49,62	17,50	47,12	97,26	41,09	33,18
Febrero	51,78	15,98	52,82	95,61	43,53	34,19
Marzo	59,76	32,16	62,17	94,96	52,31	51,73
Abril	59,91	45,68	62,06	84,94	53,85	63,34
Mayo	58,86	50,05	60,65	75,77	54,14	70,79
Junio	56,70	63,04	62,45	66,76	53,19	62,89
Julio	55,24	68,30	58,01	60,31	53,15	64,80
Agosto	52,12	63,36	53,55	52,56	51,22	63,94
Septiembre	49,07	55,68	49,61	46,37	48,97	62,91
Octubre	40,20	47,70	40,51	34,17	40,92	55,40
Noviembre	35,65	50,35	34,76	26,64	37,16	55,01
Diciembre	30,87	48,06	27,67	19,57	33,46	55,38
2010						
Enero	26,05	43,83	18,59	14,91	28,63	64,78
Febrero	22,40	45,54	14,09	10,43	25,16	62,55
Marzo	18,33	46,72	9,29	6,99	21,17	48,74
Abril	15,92	53,05	7,11	5,03	18,70	39,32
Mayo	13,75	60,13	5,19	3,64	16,29	34,43
Junio	12,58	56,56	3,60	2,77	15,05	33,39
Julio	11,16	47,92	3,62	2,72	12,97	32,99
Agosto	10,32	44,49	2,67	1,58	12,23	31,75
Septiembre	9,48	34,79	0,89	-0,88	11,88	31,10
Octubre	6,68	30,32	-1,88	-4,44	9,17	29,20
Noviembre	4,65	27,32	-3,94	-7,20	7,22	29,33
Diciembre	2,21	25,15	-5,08	-10,25	4,91	29,62
2011						
Enero	1,51	20,14	-5,36	-11,59	4,23	28,71
Febrero	0,80	19,69	-6,75	-11,84	3,58	23,49
Marzo	0,42	15,09	-7,39	-10,81	2,97	19,68
Abril	-0,45	10,90	-7,41	-8,58	1,38	14,86
Mayo	0,26	14,82	-7,00	-7,81	2,15	13,88
Junio	-0,30	17,02	-6,69	-7,29	1,25	12,12
Julio	1,56	22,69	-4,45	-6,37	3,21	14,00
Agosto	1,36	19,23	-3,50	-6,08	2,91	11,14
Septiembre	2,88	25,18	-1,08	-3,04	4,01	10,34
Octubre	5,44	20,64	2,33	0,94	6,32	10,62
Noviembre	5,10	16,51	2,83	1,91	5,75	8,26
Diciembre	5,80	17,62	3,98	1,44	6,86	6,45
2012 CNAE'09						
Enero	8,25	25,54	6,74	4,03	9,31	6,59
Febrero	10,08	28,95	9,04	6,36	10,98	7,83
Marzo	10,13	26,35	10,00	5,31	11,23	7,21
Abril	10,91	22,81	11,52	3,80	12,55	6,79
Mayo	11,32	17,69	13,78	3,74	13,02	5,28
Junio	11,02	18,54	11,94	3,83	12,88	3,36
Julio	11,16	16,80	11,67	4,19	13,02	3,12
Agosto	11,00	18,26	11,08	3,78	12,81	4,21
Septiembre	10,56	18,25	10,39	3,00	12,44	4,64
Octubre	10,53	21,01	10,21	1,46	12,77	3,66
Noviembre	12,32	25,79	11,99	2,29	14,84	4,42
Diciembre	11,41	25,64	11,32	0,63	14,19	2,44
2013						
Enero	9,86	20,21	9,94	0,45	12,40	-1,19
Febrero	8,30	14,91	8,39	-1,07	10,79	-1,88
Marzo	7,70	12,41	7,65	-0,49	9,99	-2,63
Abril						
Mayo						
Junio						
Julio						
Agosto						
Septiembre						
Octubre						
Noviembre						
Diciembre						

Tabla 1.- CONTRATACION SEGÚN SEXO Y EDAD POR DURACIÓN Y TIPO DE JORNADA Y MODALIDAD

CONTRATACIONES		Hombres						Mujeres						
		Total	16-24	25-29	30-44	45-54	>=55	Total	16-24	25-29	30-44	45-54	>=55	
Indefinidos	Jornada completa	Indefinido ordinario	4.973	264	815	2.860	798	236	4.556	302	834	2.377	786	257
		Indefinido fomento empleo	345	50	92	11	150	42	266	59	104	18	68	17
		Discapacitados	36	1	2	16	10	7	14	0	0	6	6	2
		Discapacitados en CEE	5	0	1	4	0	0	4	1	0	2	1	0
		Transformaciones en indefinidos	2.083	272	481	1.022	248	60	1.390	228	387	645	113	17
		<i>Total jornada completa</i>	<i>7.442</i>	<i>587</i>	<i>1.391</i>	<i>3.913</i>	<i>1.206</i>	<i>345</i>	<i>6.230</i>	<i>590</i>	<i>1.325</i>	<i>3.048</i>	<i>974</i>	<i>293</i>
	Jornada parcial	Indefinido ordinario	1.791	369	327	758	244	93	4.059	503	669	1.881	716	290
		Indefinido fomento empleo	1	0	0	0	0	1	2	0	0	2	0	0
		Discapacitados	17	3	2	7	4	1	34	0	2	13	16	3
		Discapacitados en CEE	0	0	0	0	0	0	1	0	0	1	0	0
		Transformaciones en indefinidos	770	181	169	313	84	23	1.126	214	265	473	144	30
		<i>Total jornada parcial</i>	<i>2.579</i>	<i>553</i>	<i>498</i>	<i>1.078</i>	<i>332</i>	<i>118</i>	<i>5.222</i>	<i>717</i>	<i>936</i>	<i>2.370</i>	<i>876</i>	<i>323</i>
	Fijos discontinuos	Indefinido ordinario	133	23	32	49	17	12	126	30	26	49	15	6
		Indefinido fomento empleo	2	0	0	1	1	0	1	0	0	0	1	0
		Discapacitados	0	0	0	0	0	0	0	0	0	0	0	0
		Discapacitados en CEE	0	0	0	0	0	0	0	0	0	0	0	0
		Transformaciones en indefinidos	15	1	1	8	5	0	19	3	2	10	4	0
		<i>Total fijos discontinuos</i>	<i>150</i>	<i>24</i>	<i>33</i>	<i>58</i>	<i>23</i>	<i>12</i>	<i>146</i>	<i>33</i>	<i>28</i>	<i>59</i>	<i>20</i>	<i>6</i>
<i>Total indefinidos</i>		<i>10.171</i>	<i>1.164</i>	<i>1.922</i>	<i>5.049</i>	<i>1.561</i>	<i>475</i>	<i>11.598</i>	<i>1.340</i>	<i>2.289</i>	<i>5.477</i>	<i>1.870</i>	<i>622</i>	
Temporales	Jornada completa	Obra o servicio	18.000	2.122	3.012	9.013	2.853	1.000	9.742	1.968	2.062	4.083	1.207	422
		Eventual circunstancias producción	10.958	1.318	2.014	5.896	1.361	369	8.028	1.048	1.587	3.942	1.186	265
		Interinidad	2.248	403	475	1.047	251	72	3.313	459	675	1.541	502	136
		Discapacitados temporal	58	1	5	33	14	5	37	2	7	13	13	2
		Temporal discapacitados en CEE	0	0	0	0	0	0	0	0	0	0	0	0
		Relevo	96	5	18	54	15	4	68	4	14	41	7	2
		Sust. Jubilación 64 años	9	2	3	4	0	0	27	0	4	11	8	4
		Prácticas	261	91	146	24	0	0	226	80	126	20	0	0
		Formación	245	171	70	3	0	1	172	112	58	2	0	0
		Otros temporales	123	37	24	48	9	5	76	23	17	33	3	0
		<i>Total jornada completa</i>	<i>31.998</i>	<i>4.150</i>	<i>5.767</i>	<i>16.122</i>	<i>4.503</i>	<i>1.456</i>	<i>21.689</i>	<i>3.696</i>	<i>4.550</i>	<i>9.686</i>	<i>2.926</i>	<i>831</i>
	Jornada parcial	Obra o servicio	7.576	1.632	1.568	3.267	861	248	9.340	2.361	2.080	3.481	1.096	322
		Eventual circunstancias producción	9.236	2.203	1.938	3.960	895	240	10.337	2.922	2.274	3.718	1.185	238
		Interinidad	709	188	169	268	59	25	2.447	398	452	948	538	111
		Temporal discapacitados	41	3	4	12	18	4	53	3	5	26	15	4
		Temporal discapacitados en CEE	0	0	0	0	0	0	0	0	0	0	0	0
		Jubilación parcial	305	0	0	0	1	304	140	1	0	1	1	137
		Relevo	43	6	13	17	5	2	69	16	13	24	13	3
Prácticas		28	12	15	1	0	0	67	31	30	5	1	0	
<i>Total jornada parcial</i>	<i>17.938</i>	<i>4.044</i>	<i>3.707</i>	<i>7.525</i>	<i>1.839</i>	<i>823</i>	<i>22.453</i>	<i>5.732</i>	<i>4.854</i>	<i>8.203</i>	<i>2.849</i>	<i>815</i>		
<i>Total temporales</i>		<i>49.936</i>	<i>8.194</i>	<i>9.474</i>	<i>23.647</i>	<i>6.342</i>	<i>2.279</i>	<i>44.142</i>	<i>9.428</i>	<i>9.404</i>	<i>17.889</i>	<i>5.775</i>	<i>1.646</i>	
TOTAL		60.107	9.358	11.396	28.696	7.903	2.754	55.740	10.768	11.693	23.366	7.645	2.268	

Tabla 2.- CONTRATACION SEGÚN ACTIVIDAD ECONOMICA POR SEXO Y MODALIDAD

CONTRATACIONES		TOTAL	AGRICULTURA	INDUSTRIA					CONSTRUCCION
			A	B	C	D	E	F	
Ambos sexos	Indefinido ordinario	15.638	22	14	587	12	20	731	
	Indefinido fomento empleo	617	3	0	38	3	1	33	
	Discapacitados	101	0	0	5	0	0	3	
	Discapacitados en CEE	10	0	0	2	0	0	0	
	Subtotal indefinidos	16.366	25	14	632	15	21	767	
	Obra o servicio	44.658	146	4	1.088	5	36	6.033	
	Event. circuns. producción	38.559	110	4	1.638	3	164	849	
	Interinidad	8.717	2	1	204	4	488	40	
	Temporal discapacitados	189	0	0	2	0	0	7	
	Temporal discapacitados en CEE	0	0	0	0	0	0	0	
	Jubilación parcial	445	1	1	78	4	7	24	
	Relevo	276	1	0	29	0	6	11	
	Jubilación 64 años	36	0	0	0	0	0	0	
	Prácticas	582	0	0	40	3	17	16	
	Formación	417	1	0	23	1	0	20	
Otros contratos	199	0	0	1	0	0	1		
Subtotal temporal	94.078	261	10	3.103	20	718	7.001		
Conversión en indefinido	5.403	6	1	367	3	13	361		
Total ambos sexos	115.847	292	25	4.102	38	752	8.129		
Hombres	Indefinido ordinario	6.897	15	9	398	6	17	620	
	Indefinido fomento empleo	348	2	0	28	1	1	29	
	Discapacitados	53	0	0	1	0	0	2	
	Discapacitados en CEE	5	0	0	0	0	0	0	
	Subtotal indefinidos	7.303	17	9	427	7	18	651	
	Obra o servicio	25.576	126	3	844	4	35	5.823	
	Event. circuns. producción	20.194	90	4	1.207	1	136	699	
	Interinidad	2.957	2	0	124	2	476	28	
	Temporal discapacitados	99	0	0	1	0	0	7	
	Temporal discapacitados en CEE	0	0	0	0	0	0	0	
	Jubilación parcial	305	0	1	70	4	5	23	
	Relevo	139	1	0	24	0	5	7	
	Jubilación 64 años	9	0	0	0	0	0	0	
	Prácticas	289	0	0	25	3	14	10	
	Formación	245	1	0	19	0	0	20	
Otros contratos	123	0	0	1	0	0	1		
Subtotal temporal	49.936	220	8	2.315	14	671	6.618		
Conversión en indefinido	2.868	4	1	250	1	10	309		
Total hombres	60.107	241	18	2.992	22	699	7.578		
Mujeres	Indefinido ordinario	8.741	7	5	189	6	3	111	
	Indefinido fomento empleo	269	1	0	10	2	0	4	
	Discapacitados	48	0	0	4	0	0	1	
	Discapacitados en CEE	5	0	0	2	0	0	0	
	Subtotal indefinidos	9.063	8	5	205	8	3	116	
	Obra o servicio	19.082	20	1	244	1	1	210	
	Event. circuns. producción	18.365	20	0	431	2	28	150	
	Interinidad	5.760	0	1	80	2	12	12	
	Temporal discapacitados	90	0	0	1	0	0	0	
	Temporal discapacitados en CEE	0	0	0	0	0	0	0	
	Jubilación parcial	140	1	0	8	0	2	1	
	Relevo	137	0	0	5	0	1	4	
	Jubilación 64 años	27	0	0	0	0	0	0	
	Prácticas	293	0	0	15	0	3	6	
	Formación	172	0	0	4	1	0	0	
Otros contratos	76	0	0	0	0	0	0		
Subtotal temporal	44.142	41	2	788	6	47	383		
Conversión en indefinido	2.535	2	0	117	2	3	52		
Total mujeres	55.740	51	7	1.110	16	53	551		

A.- Agricultura, ganadería, sicultura y pesca

B.- Industrias extractivas

C.- Industrias manufactureras

D.- Suministro de energía eléctrica, gas, vapor y aire acondicionado

E.- Suministro de agua, actividades de saneamiento, gestión de residuos y descontaminación

F.- Construcción

Tabla 2.- CONTRATACION SEGÚN ACTIVIDAD ECONOMICA POR SEXO Y EDAD

CONTRATACIONES		SERVICIOS														
		G	H	I	J	K	L	M	N	O	P	Q	R	S	T	U
Ambos sexos	Indefinido ordinario	2.798	625	1.666	1.078	268	166	1.127	1.395	60	265	272	177	324	4.028	3
	Indefinido fomento empleo	151	33	94	44	11	23	72	29	0	10	22	16	25	9	0
	Discapacitados	12	3	20	3	1	2	12	23	0	2	13	0	1	1	0
	Discapacitados en CEE	1	0	1	0	0	0	0	4	0	0	2	0	0	0	0
	<i>Subtotal indefinidos</i>	<i>2.962</i>	<i>661</i>	<i>1.781</i>	<i>1.125</i>	<i>280</i>	<i>191</i>	<i>1.211</i>	<i>1.451</i>	<i>60</i>	<i>277</i>	<i>309</i>	<i>193</i>	<i>350</i>	<i>4.038</i>	<i>3</i>
	Obra o servicio	1.453	1.232	1.674	3.854	125	75	4.081	16.649	85	2.093	741	2.638	818	1.638	190
	Event. circuns. producción	5.259	1.850	5.266	922	200	125	1.428	17.112	155	661	1.053	1.005	703	44	8
	Interinidad	932	323	663	129	103	35	223	2.131	157	626	2.285	113	168	87	3
	Temporal discapacitados	15	6	6	10	0	1	2	68	0	1	63	1	7	0	0
	Temporal discapacitados en CEE	0	0	0	0	0	0	0	0	0	0	0	0	0	0	0
	Jubilación parcial	82	23	34	7	6	0	16	36	20	75	21	2	5	3	0
	Relevo	31	50	22	5	0	0	6	14	15	67	12	2	4	1	0
	Jubilación 64 años	2	0	0	0	0	0	0	1	7	13	10	3	0	0	0
	Prácticas	75	15	11	65	18	6	221	28	0	22	31	0	14	0	0
Formación	183	2	77	15	1	8	27	21	0	4	4	6	24	0	0	
Otros contratos	61	1	1	6	1	0	1	61	0	3	1	58	1	2	0	
<i>Subtotal temporal</i>	<i>8.093</i>	<i>3.502</i>	<i>7.754</i>	<i>5.013</i>	<i>454</i>	<i>250</i>	<i>6.005</i>	<i>36.121</i>	<i>439</i>	<i>3.565</i>	<i>4.221</i>	<i>3.828</i>	<i>1.744</i>	<i>1.775</i>	<i>201</i>	
Conversión en indefinido	1.316	220	758	237	107	49	722	492	2	135	288	126	172	24	4	
Total ambos sexos	12.371	4.383	10.293	6.375	841	490	7.938	38.064	501	3.977	4.818	4.147	2.266	5.837	208	
Hombres	Indefinido ordinario	1.413	491	1.007	679	153	80	589	720	35	107	64	103	102	287	2
	Indefinido fomento empleo	87	27	60	25	6	12	30	18	0	3	2	5	4	8	0
	Discapacitados	8	3	10	1	1	1	6	15	0	0	3	0	1	1	0
	Discapacitados en CEE	1	0	1	0	0	0	0	3	0	0	0	0	0	0	0
	<i>Subtotal indefinidos</i>	<i>1.509</i>	<i>521</i>	<i>1.078</i>	<i>705</i>	<i>160</i>	<i>93</i>	<i>625</i>	<i>756</i>	<i>35</i>	<i>110</i>	<i>69</i>	<i>108</i>	<i>107</i>	<i>296</i>	<i>2</i>
	Obra o servicio	843	880	987	2.219	55	41	1.667	8.707	46	834	199	1.685	350	149	79
	Event. circuns. producción	2.327	1.246	2.625	574	76	56	548	9.354	54	192	221	542	212	26	4
	Interinidad	266	201	198	50	36	15	77	805	43	120	339	53	61	60	1
	Temporal discapacitados	7	5	3	4	0	1	2	37	0	0	30	0	2	0	0
	Temporal discapacitados en CEE	0	0	0	0	0	0	0	0	0	0	0	0	0	0	0
	Jubilación parcial	64	22	24	7	2	0	9	25	11	24	7	2	2	3	0
	Relevo	16	24	12	3	0	0	4	7	8	20	3	2	3	0	0
	Jubilación 64 años	2	0	0	0	0	0	0	0	1	5	0	1	0	0	0
	Prácticas	29	7	5	33	12	4	123	12	0	8	0	0	4	0	0
Formación	119	0	32	9	1	5	15	10	0	1	0	4	9	0	0	
Otros contratos	44	1	1	5	1	0	1	38	0	1	0	29	0	0	0	
<i>Subtotal temporal</i>	<i>3.717</i>	<i>2.386</i>	<i>3.887</i>	<i>2.904</i>	<i>183</i>	<i>122</i>	<i>2.446</i>	<i>18.995</i>	<i>163</i>	<i>1.205</i>	<i>799</i>	<i>2.318</i>	<i>643</i>	<i>238</i>	<i>84</i>	
Conversión en indefinido	696	177	416	137	42	22	337	213	1	48	68	69	50	17	0	
Total hombres	5.922	3.084	5.381	3.746	385	237	3.408	19.964	199	1.363	936	2.495	800	551	86	
Mujeres	Indefinido ordinario	1.385	134	659	399	115	86	538	675	25	158	208	74	222	3.741	1
	Indefinido fomento empleo	64	6	34	19	5	11	42	11	0	7	20	11	21	1	0
	Discapacitados	4	0	10	2	0	1	6	8	0	2	10	0	0	0	0
	Discapacitados en CEE	0	0	0	0	0	0	0	1	0	0	2	0	0	0	0
	<i>Subtotal indefinidos</i>	<i>1.453</i>	<i>140</i>	<i>703</i>	<i>420</i>	<i>120</i>	<i>98</i>	<i>586</i>	<i>695</i>	<i>25</i>	<i>167</i>	<i>240</i>	<i>85</i>	<i>243</i>	<i>3.742</i>	<i>1</i>
	Obra o servicio	610	352	687	1.635	70	34	2.414	7.942	39	1.259	542	953	468	1.489	111
	Event. circuns. producción	2.932	604	2.641	348	124	69	880	7.758	101	469	832	463	491	18	4
	Interinidad	666	122	465	79	67	20	146	1.326	114	506	1.946	60	107	27	2
	Temporal discapacitados	8	1	3	6	0	0	0	31	0	1	33	1	5	0	0
	Temporal discapacitados en CEE	0	0	0	0	0	0	0	0	0	0	0	0	0	0	0
	Jubilación parcial	18	1	10	0	4	0	7	11	9	51	14	0	3	0	0
	Relevo	15	26	10	2	0	0	2	7	7	47	9	0	1	1	0
	Jubilación 64 años	0	0	0	0	0	0	0	1	6	8	10	2	0	0	0
	Prácticas	46	8	6	32	6	2	98	16	0	14	31	0	10	0	0
Formación	64	2	45	6	0	3	12	11	0	3	4	2	15	0	0	
Otros contratos	17	0	0	1	0	0	0	23	0	2	1	29	1	2	0	
<i>Subtotal temporal</i>	<i>4.376</i>	<i>1.116</i>	<i>3.867</i>	<i>2.109</i>	<i>271</i>	<i>128</i>	<i>3.559</i>	<i>17.126</i>	<i>276</i>	<i>2.360</i>	<i>3.422</i>	<i>1.510</i>	<i>1.101</i>	<i>1.537</i>	<i>117</i>	
Conversión en indefinido	620	43	342	100	65	27	385	279	1	87	220	57	122	7	4	
Total mujeres	6.449	1.299	4.912	2.629	456	253	4.530	18.100	302	2.614	3.882	1.652	1.466	5.286	122	

G.- Comercio al por mayor y al por menor; reparación de vehículos de motor y moto **O.- Administración pública y defensa; Seguridad**
H.- Transporte y almacenamiento **P.- Educación**
I.- Hostelería **Q.- Actividades sanitarias y de servicios sociales**
J.- Información y comunicaciones **R.- Actividades artísticas, recreativas y de entretenimiento**
K.- Actividades financieras y de seguros **S.- Otros servicios**
L.- Actividades inmobiliarias **T.- Actividades de los hogares como empleadores**
M.- Actividades profesionales, científicas y técnicas **U.- Actividades de organizaciones y organismos**
N.- Actividades administrativas y servicios auxiliares

Tabla 3.- CONTRATACION SEGÚN SUBGRUPO DE OCUPACION POR SEXO Y MODALIDAD

CONTRATACIONES		TOTAL	A	B	C	D	E	F	G	H
Ambos sexos	Indefinido ordinario	15.638	468	306	1.360	1.389	893	1.066	2.941	393
	Indefinido fomento empleo	617	17	9	46	110	66	54	142	39
	Discapitados	101	0	4	5	10	7	13	15	9
	Discapitados en CEE	10	0	0	0	0	0	1	0	0
	<i>Subtotal indefinidos</i>	<i>16.366</i>	<i>485</i>	<i>319</i>	<i>1.411</i>	<i>1.509</i>	<i>966</i>	<i>1.134</i>	<i>3.098</i>	<i>441</i>
	Obra o servicio	44.658	52	1.576	6.269	4.846	1.634	2.912	7.582	2.504
	Event. circuns. producción	38.559	80	705	756	3.377	1.884	2.231	12.537	2.023
	Interinidad	8.717	29	1.012	283	490	532	557	1.035	1.609
	Temporal discapitados	189	2	1	1	4	9	55	13	17
	Temporal discapitados en CEE	0	0	0	0	0	0	0	0	0
	Jubilación parcial	445	12	62	25	48	30	10	56	19
	Relevo	276	1	65	15	46	20	4	28	10
	Jubilación 64 años	36	0	14	1	4	3	1	3	3
	Prácticas	582	6	64	258	97	64	31	2	30
	Formación	417	0	1	12	24	32	20	220	19
	Otros contratos	199	6	2	53	133	0	0	2	0
	<i>Subtotal temporal</i>	<i>94.078</i>	<i>188</i>	<i>3.502</i>	<i>7.673</i>	<i>9.069</i>	<i>4.208</i>	<i>5.821</i>	<i>21.478</i>	<i>6.234</i>
	Conversión en indefinido	5.403	33	173	555	584	488	423	1.328	269
	Total ambos sexos	115.847	706	3.994	9.639	11.162	5.662	7.378	25.904	6.944
Hombres	Indefinido ordinario	6.897	334	110	897	915	366	291	1.427	140
	Indefinido fomento empleo	348	15	2	20	76	24	13	75	11
	Discapitados	53	0	2	3	8	3	3	10	6
	Discapitados en CEE	5	0	0	0	0	0	0	0	0
	<i>Subtotal indefinidos</i>	<i>7.303</i>	<i>349</i>	<i>114</i>	<i>920</i>	<i>999</i>	<i>393</i>	<i>307</i>	<i>1.512</i>	<i>157</i>
	Obra o servicio	25.576	36	614	3.678	2.951	746	900	3.676	708
	Event. circuns. producción	20.194	43	202	412	1.902	787	725	5.916	592
	Interinidad	2.957	19	193	75	176	151	121	313	280
	Temporal discapitados	99	1	0	0	4	4	26	6	10
	Temporal discapitados en CEE	0	0	0	0	0	0	0	0	0
	Jubilación parcial	305	9	19	18	41	15	6	38	9
	Relevo	139	0	19	8	21	4	1	15	6
	Jubilación 64 años	9	0	5	1	1	0	0	2	0
	Prácticas	289	2	15	143	59	28	11	1	1
	Formación	245	0	0	7	14	13	10	122	4
	Otros contratos	123	4	0	24	92	0	0	2	0
	<i>Subtotal temporal</i>	<i>49.936</i>	<i>114</i>	<i>1.067</i>	<i>4.366</i>	<i>5.261</i>	<i>1.748</i>	<i>1.800</i>	<i>10.091</i>	<i>1.610</i>
	Conversión en indefinido	2.868	18	44	315	346	210	123	634	83
	Total hombres	60.107	481	1.225	5.601	6.606	2.351	2.230	12.237	1.850
Mujeres	Indefinido ordinario	8.741	134	196	463	474	527	775	1.514	253
	Indefinido fomento empleo	269	2	7	26	34	42	41	67	28
	Discapitados	48	0	2	2	2	4	10	5	3
	Discapitados en CEE	5	0	0	0	0	0	1	0	0
	<i>Subtotal indefinidos</i>	<i>9.063</i>	<i>136</i>	<i>205</i>	<i>491</i>	<i>510</i>	<i>573</i>	<i>827</i>	<i>1.586</i>	<i>284</i>
	Obra o servicio	19.082	16	962	2.591	1.895	888	2.012	3.906	1.796
	Event. circuns. producción	18.365	37	503	344	1.475	1.097	1.506	6.621	1.431
	Interinidad	5.760	10	819	208	314	381	436	722	1.329
	Temporal discapitados	90	1	1	1	0	5	29	7	7
	Temporal discapitados en CEE	0	0	0	0	0	0	0	0	0
	Jubilación parcial	140	3	43	7	7	15	4	18	10
	Relevo	137	1	46	7	25	16	3	13	4
	Jubilación 64 años	27	0	9	0	3	3	1	1	3
	Prácticas	293	4	49	115	38	36	20	1	29
	Formación	172	0	1	5	10	19	10	98	15
	Otros contratos	76	2	2	29	41	0	0	0	0
	<i>Subtotal temporal</i>	<i>44.142</i>	<i>74</i>	<i>2.435</i>	<i>3.307</i>	<i>3.808</i>	<i>2.460</i>	<i>4.021</i>	<i>11.387</i>	<i>4.624</i>
	Conversión en indefinido	2.535	15	129	240	238	278	300	694	186
	Total mujeres	55.740	225	2.769	4.038	4.556	3.311	5.148	13.667	5.094

A.- Directores y gerentes.

B.- Técnicos y profesionales científicos e intelectuales de la actividad específica

C.- Otros técnicos y profesionales científicos e intelectuales

D.- Técnicos y profesionales de apoyo

E.- Empleados de oficina que no atienden al público

F.- Empleados de oficina que atienden al público

G.- Trabajadores de los servicios de restauración y comercio

Tabla 3.- CONTRATACION SEGÚN SUBGRUPO DE OCUPACION POR SEXO Y MODALIDAD

CONTRATACIONES		I	J	K	L	M	N	O	P	Q
Ambos sexos	Indefinido ordinario	301	20	344	340	164	463	4.789	400	1
	Indefinido fomento empleo	3	3	12	34	8	31	32	11	0
	Discapacitados	3	1	2	1	1	4	24	2	0
	Discapacitados en CEE	0	0	0	0	2	1	1	5	0
	<i>Subtotal indefinidos</i>	<i>307</i>	<i>24</i>	<i>358</i>	<i>375</i>	<i>175</i>	<i>499</i>	<i>4.846</i>	<i>418</i>	<i>1</i>
	Obra o servicio	431	119	4.053	1.545	806	804	5.233	4.284	8
	Event. circuns. producción	303	43	443	1.188	628	1.095	5.835	5.429	2
	Interinidad	84	5	31	134	73	162	2.110	571	0
	Temporal discapacitados	4	1	4	6	2	11	53	6	0
	Temporal discapacitados en CEE	0	0	0	0	0	0	0	0	0
	Jubilación parcial	7	5	16	39	13	25	39	39	0
	Relevo	1	4	13	22	0	12	24	11	0
	Jubilación 64 años	3	0	1	0	0	0	3	0	0
	Prácticas	0	0	3	14	8	0	5	0	0
	Formación	0	4	17	39	2	1	17	9	0
	Otros contratos	0	0	0	0	0	1	2	0	0
	<i>Subtotal temporal</i>	<i>833</i>	<i>181</i>	<i>4.581</i>	<i>2.987</i>	<i>1.532</i>	<i>2.111</i>	<i>13.321</i>	<i>10.349</i>	<i>10</i>
Conversión en indefinido	47	12	201	251	64	154	508	313	0	
Total ambos sexos	1.187	217	5.140	3.613	1.771	2.764	18.675	11.080	11	
Hombres	Indefinido ordinario	255	18	334	305	104	454	605	341	1
	Indefinido fomento empleo	2	1	11	32	7	30	19	10	0
	Discapacitados	3	1	2	0	0	3	7	2	0
	Discapacitados en CEE	0	0	0	0	0	1	0	4	0
	<i>Subtotal indefinidos</i>	<i>260</i>	<i>20</i>	<i>347</i>	<i>337</i>	<i>111</i>	<i>488</i>	<i>631</i>	<i>357</i>	<i>1</i>
	Obra o servicio	296	106	3.998	1.378	715	775	1.717	3.276	6
	Event. circuns. producción	200	40	429	1.005	474	999	2.252	4.214	2
	Interinidad	58	4	26	113	56	151	793	428	0
	Temporal discapacitados	1	1	4	5	2	9	20	6	0
	Temporal discapacitados en CEE	0	0	0	0	0	0	0	0	0
	Jubilación parcial	7	4	16	38	13	22	14	36	0
	Relevo	0	4	12	20	0	12	9	8	0
	Jubilación 64 años	0	0	0	0	0	0	0	0	0
	Prácticas	0	0	3	14	8	0	4	0	0
	Formación	0	4	17	35	1	1	10	7	0
	Otros contratos	0	0	0	0	0	1	0	0	0
	<i>Subtotal temporal</i>	<i>562</i>	<i>163</i>	<i>4.505</i>	<i>2.608</i>	<i>1.269</i>	<i>1.970</i>	<i>4.819</i>	<i>7.975</i>	<i>8</i>
Conversión en indefinido	40	12	197	218	49	149	180	250	0	
Total hombres	862	195	5.049	3.163	1.429	2.607	5.630	8.582	9	
Mujeres	Indefinido ordinario	46	2	10	35	60	9	4.184	59	0
	Indefinido fomento empleo	1	2	1	2	1	1	13	1	0
	Discapacitados	0	0	0	1	1	1	17	0	0
	Discapacitados en CEE	0	0	0	0	2	0	1	1	0
	<i>Subtotal indefinidos</i>	<i>47</i>	<i>4</i>	<i>11</i>	<i>38</i>	<i>64</i>	<i>17</i>	<i>4.215</i>	<i>61</i>	<i>0</i>
	Obra o servicio	135	13	55	167	91	29	3.516	1.008	2
	Event. circuns. producción	103	3	14	183	154	96	3.583	1.215	0
	Interinidad	26	1	5	21	17	11	1.317	143	0
	Temporal discapacitados	3	0	0	1	0	2	33	0	0
	Temporal discapacitados en CEE	0	0	0	0	0	0	0	0	0
	Jubilación parcial	0	1	0	1	0	3	25	3	0
	Relevo	1	0	1	2	0	0	15	3	0
	Jubilación 64 años	3	0	1	0	0	0	3	0	0
	Prácticas	0	0	0	0	0	0	1	0	0
	Formación	0	0	0	4	1	0	7	2	0
	Otros contratos	0	0	0	0	0	0	2	0	0
	<i>Subtotal temporal</i>	<i>271</i>	<i>18</i>	<i>76</i>	<i>379</i>	<i>263</i>	<i>141</i>	<i>8.502</i>	<i>2.374</i>	<i>2</i>
Conversión en indefinido	7	0	4	33	15	5	328	63	0	
Total mujeres	325	22	91	450	342	157	13.045	2.498	2	

H.- Trabajadores de los servicios de salud y el cuidado de personas

I.- Trabajadores de los servicios de protección y seguridad

J.- Trabaj. Cualific. del sector agrícola, ganadero, forestal y pesquero

K.- Trabaj. Cualific. de la construcción, excepto operadores de máquinas

L.- Trabaj. cualif. de industrias manufactureras, excep, operadores de instalaciones

M.- Operadores de instalaciones y maquinarias fijas y

N.- Conductores y operadores de maquinaria móvil.

O.- Trabajadores no cualificados en servicios

P.- Peones de agricul., pesca, construcc., ind.manufact

Q.- Ocupaciones militares

Tabla 4.- CONTRATACION SEGÚN DURACION POR SEXO Y MODALIDAD

CONTRATACIONES		Total	< de 6 días	6-15 días	16-30 días	31-60 días	61-90 días	91-180 días	mas de 180	Indeterminado	Indefinido
Ambos sexos	Indefinido ordinario	15.638									15.638
	Indefinido fomento empleo	617									617
	Discapacitados	101									101
	Discapacitados en CEE	10									10
	<i>Subtotal indefinidos</i>	<i>16.366</i>									<i>16.366</i>
	Obra o servicio	44.658	8.517	926	508	272	476	883	885	32.191	0
	Event. circuns. producción	38.559	14.818	4.388	2.969	2.154	6.639	6.558	987	46	0
	Interinidad	8.717	1.311	679	475	256	140	345	115	5.396	0
	Temporal discapacitados	189	1	0	0	0	0	3	185	0	0
	Temporal discapacitados en CEE	0	0	0	0	0	0	0	0	0	0
	Jubilación parcial	445	6	0	0	0	0	0	384	55	0
	Relevo	276	0	1	1	0	2	7	265	0	0
	Jubilación 64 años	36	0	0	0	2	0	0	25	9	0
	Prácticas	582	0	0	0	0	1	347	234	0	0
	Formación	417	0	0	0	0	0	59	358	0	0
	Otros contratos	199	39	11	3	0	1	127	7	11	0
	<i>Subtotal temporal</i>	<i>94.078</i>	<i>24.692</i>	<i>6.005</i>	<i>3.956</i>	<i>2.684</i>	<i>7.259</i>	<i>8.329</i>	<i>3.445</i>	<i>37.708</i>	<i>0</i>
	Conversión en indefinido	5.403	0	0	0	0	0	0	0	0	5.403
	Total ambos sexos	115.847	24.692	6.005	3.956	2.684	7.259	8.329	3.445	37.708	21.769
Hombres	Indefinido ordinario	6.897	0	0	0	0	0	0	0	0	6.897
	Indefinido fomento empleo	348	0	0	0	0	0	0	0	0	348
	Discapacitados	53	0	0	0	0	0	0	0	0	53
	Discapacitados en CEE	5	0	0	0	0	0	0	0	0	5
	<i>Subtotal indefinidos</i>	<i>7.303</i>	<i>0</i>	<i>0</i>	<i>0</i>	<i>0</i>	<i>0</i>	<i>0</i>	<i>0</i>	<i>0</i>	<i>7.303</i>
	Obra o servicio	25.576	4.567	391	266	142	228	379	479	19.124	0
	Event. circuns. producción	20.194	8.323	2.247	1.426	1.063	3.475	3.116	510	34	0
	Interinidad	2.957	667	214	152	73	39	66	29	1.717	0
	Temporal discapacitados	99	0	0	0	0	0	2	97	0	0
	Temporal discapacitados en CEE	0	0	0	0	0	0	0	0	0	0
	Jubilación parcial	305	4	0	0	0	0	0	276	25	0
	Relevo	139	0	0	1	0	1	4	133	0	0
	Jubilación 64 años	9	0	0	0	0	0	0	6	3	0
	Prácticas	289	0	0	0	0	0	158	131	0	0
	Formación	245	0	0	0	0	0	44	201	0	0
	Otros contratos	123	17	5	1	0	0	86	5	9	0
	<i>Subtotal temporal</i>	<i>49.936</i>	<i>13.578</i>	<i>2.857</i>	<i>1.846</i>	<i>1.278</i>	<i>3.743</i>	<i>3.855</i>	<i>1.867</i>	<i>20.912</i>	<i>0</i>
	Conversión en indefinido	2.868	0	0	0	0	0	0	0	0	2.868
	Total hombres	60.107	13.578	2.857	1.846	1.278	3.743	3.855	1.867	20.912	10.171
Mujeres	Indefinido ordinario	8.741	0	0	0	0	0	0	0	0	8.741
	Indefinido fomento empleo	269	0	0	0	0	0	0	0	0	269
	Discapacitados	48	0	0	0	0	0	0	0	0	48
	Discapacitados en CEE	5	0	0	0	0	0	0	0	0	5
	<i>Subtotal indefinidos</i>	<i>9.063</i>	<i>0</i>	<i>0</i>	<i>0</i>	<i>0</i>	<i>0</i>	<i>0</i>	<i>0</i>	<i>0</i>	<i>9.063</i>
	Obra o servicio	19.082	3.950	535	242	130	248	504	406	13.067	0
	Event. circuns. producción	18.365	6.495	2.141	1.543	1.091	3.164	3.442	477	12	0
	Interinidad	5.760	644	465	323	183	101	279	86	3.679	0
	Temporal discapacitados	90	1	0	0	0	0	1	88	0	0
	Temporal discapacitados en CEE	0	0	0	0	0	0	0	0	0	0
	Jubilación parcial	140	2	0	0	0	0	0	108	30	0
	Relevo	137	0	1	0	0	1	3	132	0	0
	Jubilación 64 años	27	0	0	0	2	0	0	19	6	0
	Prácticas	293	0	0	0	0	1	189	103	0	0
	Formación	172	0	0	0	0	0	15	157	0	0
	Otros contratos	76	22	6	2	0	1	41	2	2	0
	<i>Subtotal temporal</i>	<i>44.142</i>	<i>11.114</i>	<i>3.148</i>	<i>2.110</i>	<i>1.406</i>	<i>3.516</i>	<i>4.474</i>	<i>1.578</i>	<i>16.796</i>	<i>0</i>
	Conversión en indefinido	2.535	0	0	0	0	0	0	0	0	2.535
	Total mujeres	55.740	11.114	3.148	2.110	1.406	3.516	4.474	1.578	16.796	11.598

Tabla 5.- CONTRATACION SEGÚN GRUPOS DE EDAD POR SEXO Y MODALIDAD

CONTRATACIONES		Total	16 - 19	20 - 24	25 - 29	30 - 34	35 - 39	40 - 44	45 - 49	50 - 54	55 - 59	>=60
Ambos sexos	Indefinido ordinario	15.638	207	1.284	2.703	2.974	2.772	2.228	1.564	1.012	585	309
	Indefinido fomento empleo	617	10	99	196	26	4	2	124	96	48	12
	Discapacitados	101	1	3	6	11	14	17	20	16	5	8
	Discapacitados en CEE	10	0	1	1	1	4	2	1	0	0	0
	<i>Subtotal indefinidos</i>	<i>16.366</i>	<i>218</i>	<i>1.387</i>	<i>2.906</i>	<i>3.012</i>	<i>2.794</i>	<i>2.249</i>	<i>1.709</i>	<i>1.124</i>	<i>638</i>	<i>329</i>
	Obra o servicio	44.658	995	7.088	8.722	7.872	6.845	5.127	3.601	2.416	1.273	719
	Event. circuns. producción	38.559	850	6.641	7.813	7.222	6.147	4.147	2.841	1.786	820	292
	Interinidad	8.717	141	1.307	1.771	1.483	1.249	1.072	753	597	258	86
	Temporal discapacitados	189	1	8	21	20	30	34	35	25	12	3
	Temporal discapacitados en CEE	0	0	0	0	0	0	0	0	0	0	0
	Jubilación parcial	445	0	1	0	0	1	0	1	1	1	440
	Relevo	276	1	30	58	62	38	36	19	21	9	2
	Jubilación 64 años	36	1	1	7	2	6	7	4	4	3	1
	Prácticas	582	6	208	317	36	10	4	1	0	0	0
	Formación	417	86	197	128	4	1	0	0	0	1	0
	Otros contratos	199	11	49	41	39	25	17	10	2	2	3
	<i>Subtotal temporal</i>	<i>94.078</i>	<i>2.092</i>	<i>15.530</i>	<i>18.878</i>	<i>16.740</i>	<i>14.352</i>	<i>10.444</i>	<i>7.265</i>	<i>4.852</i>	<i>2.379</i>	<i>1.546</i>
	Conversión en indefinido	5.403	55	844	1.305	1.090	793	588	369	229	91	39
	Total ambos sexos	115.847	2.365	17.761	23.089	20.842	17.939	13.281	9.343	6.205	3.108	1.914
Hombres	Indefinido ordinario	6.897	108	548	1.174	1.372	1.285	1.010	645	414	226	115
	Indefinido fomento empleo	348	7	43	92	9	3	0	85	66	37	6
	Discapacitados	53	1	3	4	3	10	10	6	8	3	5
	Discapacitados en CEE	5	0	0	1	0	3	1	0	0	0	0
	<i>Subtotal indefinidos</i>	<i>7.303</i>	<i>116</i>	<i>594</i>	<i>1.271</i>	<i>1.384</i>	<i>1.301</i>	<i>1.021</i>	<i>736</i>	<i>488</i>	<i>266</i>	<i>126</i>
	Obra o servicio	25.576	473	3.281	4.580	4.728	4.379	3.173	2.213	1.501	793	455
	Event. circuns. producción	20.194	400	3.121	3.952	4.073	3.528	2.255	1.444	812	450	159
	Interinidad	2.957	71	520	644	540	440	335	171	139	70	27
	Temporal discapacitados	99	1	3	9	13	15	17	17	15	8	1
	Temporal discapacitados en CEE	0	0	0	0	0	0	0	0	0	0	0
	Jubilación parcial	305	0	0	0	0	0	0	0	1	1	303
	Relevo	139	1	10	31	34	18	19	13	7	5	1
	Jubilación 64 años	9	1	1	3	2	1	1	0	0	0	0
	Prácticas	289	3	100	161	20	3	2	0	0	0	0
	Formación	245	60	111	70	2	1	0	0	0	1	0
	Otros contratos	123	9	28	24	22	16	10	7	2	2	3
	<i>Subtotal temporal</i>	<i>49.936</i>	<i>1.019</i>	<i>7.175</i>	<i>9.474</i>	<i>9.434</i>	<i>8.401</i>	<i>5.812</i>	<i>3.865</i>	<i>2.477</i>	<i>1.330</i>	<i>949</i>
	Conversión en indefinido	2.868	26	428	651	583	440	320	207	130	60	23
	Total hombres	60.107	1.161	8.197	11.396	11.401	10.142	7.153	4.808	3.095	1.656	1.098
Mujeres	Indefinido ordinario	8.741	99	736	1.529	1.602	1.487	1.218	919	598	359	194
	Indefinido fomento empleo	269	3	56	104	17	1	2	39	30	11	6
	Discapacitados	48	0	0	2	8	4	7	14	8	2	3
	Discapacitados en CEE	5	0	1	0	1	1	1	1	0	0	0
	<i>Subtotal indefinidos</i>	<i>9.063</i>	<i>102</i>	<i>793</i>	<i>1.635</i>	<i>1.628</i>	<i>1.493</i>	<i>1.228</i>	<i>973</i>	<i>636</i>	<i>372</i>	<i>203</i>
	Obra o servicio	19.082	522	3.807	4.142	3.144	2.466	1.954	1.388	915	480	264
	Event. circuns. producción	18.365	450	3.520	3.861	3.149	2.619	1.892	1.397	974	370	133
	Interinidad	5.760	70	787	1.127	943	809	737	582	458	188	59
	Temporal discapacitados	90	0	5	12	7	15	17	18	10	4	2
	Temporal discapacitados en CEE	0	0	0	0	0	0	0	0	0	0	0
	Jubilación parcial	140	0	1	0	0	1	0	1	0	0	137
	Relevo	137	0	20	27	28	20	17	6	14	4	1
	Jubilación 64 años	27	0	0	4	0	5	6	4	4	3	1
	Prácticas	293	3	108	156	16	7	2	1	0	0	0
	Formación	172	26	86	58	2	0	0	0	0	0	0
	Otros contratos	76	2	21	17	17	9	7	3	0	0	0
	<i>Subtotal temporal</i>	<i>44.142</i>	<i>1.073</i>	<i>8.355</i>	<i>9.404</i>	<i>7.306</i>	<i>5.951</i>	<i>4.632</i>	<i>3.400</i>	<i>2.375</i>	<i>1.049</i>	<i>597</i>
	Conversión en indefinido	2.535	29	416	654	507	353	268	162	99	31	16
	Total mujeres	55.740	1.204	9.564	11.693	9.441	7.797	6.128	4.535	3.110	1.452	816

Tabla 6.- CONTRATACION SEGÚN NIVEL FORMATIVO POR SEXO Y MODALIDAD

CONTRATACIONES		Total	NF1	NF2	NF3	NF4	NF5	NF6	NF7	NF8	NF9	NF10
Ambos sexos	Indefinido ordinario	15.638	765	2.151	617	13	2.726	1.018	3.448	2.410	471	2.019
	Indefinido fomento empleo	617	31	94	10	1	111	78	166	100	26	0
	Discapacitados	101	9	18	1	0	19	8	29	15	2	0
	Discapacitados en CEE	10	0	2	0	0	7	0	1	0	0	0
	Subtotal Indefinidos	16.366	805	2.265	628	14	2.863	1.104	3.644	2.525	499	2.019
	Obra o servicio	44.658	3.843	4.951	1.658	18	8.715	4.279	14.324	5.166	979	725
	Event. circuns. producción	38.559	2.173	5.062	2.427	10	9.129	4.884	11.331	3.236	307	0
	Interinidad	8.717	605	1.191	387	3	1.815	1.397	1.543	1.588	187	1
	Temporal discapacitados	189	11	43	3	1	79	12	27	8	5	0
	Temporal discapacitados en CEE	0	0	0	0	0	0	0	0	0	0	0
	Jubilación parcial	445	33	90	15	0	81	40	95	78	13	0
	Relevo	276	7	30	6	0	37	43	52	89	12	0
	Jubilación 64 años	36	0	2	3	0	6	7	5	11	2	0
	Prácticas	582	0	0	0	1	0	109	3	406	63	0
	Formación	417	15	82	35	0	178	17	76	8	6	0
Otros contratos	199	5	53	3	0	58	3	71	4	2	0	
Subtotal temporal	94.078	6.692	11.504	4.537	33	20.098	10.791	27.527	10.594	1.576	726	
Conversión en indefinido	5.403	343	477	168	4	1.433	623	1.209	1.026	120	0	
Total ambos sexos	115.847	7.840	14.246	5.333	51	24.394	12.518	32.380	14.145	2.195	2.745	
Hombres	Indefinido ordinario	6.897	459	1.038	183	2	1.402	534	1.517	1.371	276	115
	Indefinido fomento empleo	348	19	61	8	1	68	37	94	46	14	0
	Discapacitados	53	4	10	0	0	11	6	14	8	0	0
	Discapacitados en CEE	5	0	0	0	0	4	0	1	0	0	0
	Subtotal Indefinidos	7.303	482	1.109	191	3	1.485	577	1.626	1.425	290	115
	Obra o servicio	25.576	2.625	3.358	1.055	6	5.673	2.475	7.560	2.360	430	34
	Event. circuns. producción	20.194	1.277	2.780	1.467	7	5.124	2.715	5.415	1.305	104	0
	Interinidad	2.957	170	464	247	1	760	367	540	368	40	0
	Temporal discapacitados	99	4	20	1	1	50	6	10	4	3	0
	Temporal discapacitados en CEE	0	0	0	0	0	0	0	0	0	0	0
	Jubilación parcial	305	19	70	14	0	63	30	66	35	8	0
	Relevo	139	5	21	3	0	23	28	29	28	2	0
	Jubilación 64 años	9	0	0	0	0	0	1	2	5	1	0
	Prácticas	289	0	0	0	0	0	56	1	203	29	0
	Formación	245	7	53	29	0	93	10	47	2	4	0
Otros contratos	123	4	40	3	0	37	1	35	3	0	0	
Subtotal temporal	49.936	4.111	6.806	2.819	15	11.823	5.689	13.705	4.313	621	34	
Conversión en indefinido	2.868	199	269	111	4	837	307	621	478	42	0	
Total hombres	60.107	4.792	8.184	3.121	22	14.145	6.573	15.952	6.216	953	149	
Mujeres	Indefinido ordinario	8.741	306	1.113	434	11	1.324	484	1.931	1.039	195	1.904
	Indefinido fomento empleo	269	12	33	2	0	43	41	72	54	12	0
	Discapacitados	48	5	8	1	0	8	2	15	7	2	0
	Discapacitados en CEE	5	0	2	0	0	3	0	0	0	0	0
	Subtotal Indefinidos	9.063	323	1.156	437	11	1.378	527	2.018	1.100	209	1.904
	Obra o servicio	19.082	1.218	1.593	603	12	3.042	1.804	6.764	2.806	549	691
	Event. circuns. producción	18.365	896	2.282	960	3	4.005	2.169	5.916	1.931	203	0
	Interinidad	5.760	435	727	140	2	1.055	1.030	1.003	1.220	147	1
	Temporal discapacitados	90	7	23	2	0	29	6	17	4	2	0
	Temporal discapacitados en CEE	0	0	0	0	0	0	0	0	0	0	0
	Jubilación parcial	140	14	20	1	0	18	10	29	43	5	0
	Relevo	137	2	9	3	0	14	15	23	61	10	0
	Jubilación 64 años	27	0	2	3	0	6	6	3	6	1	0
	Prácticas	293	0	0	0	1	0	53	2	203	34	0
	Formación	172	8	29	6	0	85	7	29	6	2	0
Otros contratos	76	1	13	0	0	21	2	36	1	2	0	
Subtotal temporal	44.142	2.581	4.698	1.718	18	8.275	5.102	13.822	6.281	955	692	
Conversión en indefinido	2.535	144	208	57	0	596	316	588	548	78	0	
Total mujeres	55.740	3.048	6.062	2.212	29	10.249	5.945	16.428	7.929	1.242	2.596	

NF 1 Sin estudios
 NF 2 E.Primarios o equiv
 NF 3 Certificado Escolaridad
 NF 4 F.P.I o equiv.
 NF 5 Graduado esc. o equiv.

NF 6 F.P.II o equiv.
 NF 7 ESO/Bachiller o equivalente
 NF 8 Tit. Universitaria G.M.
 NF 9 Tit. Universitaria G.S.
 NF10 Desconocido

Tabla 7.- CONTRATACION REGISTRADA POR COMUNIDADES AUTONOMAS

MARZO 2013	DATOS ABSOLUTOS MES	CONTRATACIONES				
		Indefinidos			Temporales	
		Absoluto	% Total CCAA	% Total Nacional	Absoluto	% total
Andalucía	237.642	10.888	4,58%	11,10%	226.754	95,42%
Aragón	23.910	2.700	11,29%	2,75%	21.210	88,71%
Asturias	16.959	1.612	9,51%	1,64%	15.347	90,49%
Baleares	22.169	3.423	15,44%	3,49%	18.746	84,56%
Canarias	38.501	4.478	11,63%	4,57%	34.023	88,37%
Cantabria	9.978	935	9,37%	0,95%	9.043	90,63%
Castilla la Mancha	31.738	4.447	14,01%	4,53%	27.291	85,99%
Castilla - León	39.062	3.895	9,97%	3,97%	35.167	90,03%
Cataluña	153.180	20.651	13,48%	21,06%	132.529	86,52%
Comunidad Valenciana	94.376	8.811	9,34%	8,98%	85.565	90,66%
Extremadura	27.317	1.112	4,07%	1,13%	26.205	95,93%
Galicia	43.270	4.226	9,77%	4,31%	39.044	90,23%
Madrid	115.847	21.769	18,79%	22,20%	94.078	81,21%
Murcia	44.613	3.432	7,69%	3,50%	41.181	92,31%
Navarra	15.980	1.036	6,48%	1,06%	14.944	93,52%
País Vasco	46.333	3.795	8,19%	3,87%	42.538	91,81%
Rioja, La	5.516	542	9,83%	0,55%	4.974	90,17%
Ceuta	998	129	12,93%	0,13%	869	87,07%
Melilla	1.736	123	7,09%	0,13%	1.613	92,91%
Extranjero	502	64	12,75%	0,07%	438	87,25%
TOTAL NACIONAL	969.627	98.068	10,11%	100,00%	871.559	89,89%

Tabla 8.- CONTRATACION EXTRANJEROS SEGÚN NACIONALIDAD

CONTRATACIONES		GRUPOS DE EDAD						SECTORES			
		Total	<25	25-29	30-44	45-54	>=55	Agricult. y Pesca	Industria	Construcc.	Servicios
Ambos sexos	Espacio Económico Europeo	7.252	887	1.371	3.823	944	227	27	257	1.221	5.747
	Resto Europa	1.540	137	226	824	262	91	4	37	287	1.212
	Africa oriental	13	1	3	9	0	0	0	1	0	12
	Africa central	135	16	30	78	9	2	0	3	13	119
	Africa septentrional	1.721	182	347	998	164	30	24	52	298	1.347
	Africa meridional	3	1	0	2	0	0	0	0	0	3
	Africa occidental	771	52	89	561	61	8	7	24	99	641
	Caribe	1.353	187	248	676	207	35	0	16	52	1.285
	América central	626	23	152	359	68	24	0	8	12	606
	América del norte	67	12	12	29	10	4	0	3	0	64
	América del sur	9.635	947	1.643	5.335	1.438	272	13	180	1.002	8.440
	Asia occidental	148	16	30	65	25	12	0	4	15	129
	Asia oriental	1.339	288	262	607	150	32	0	127	34	1.178
	Asia central-meridional	362	44	50	224	37	7	0	8	11	343
	Asia sudoriental	385	25	41	246	58	15	2	1	3	379
	Oceanía	26	2	6	13	3	2	0	1	0	25
	Otros	16	1	1	9	5	0	0	0	0	16
	Total	25.392	2.821	4.511	13.858	3.441	761	77	722	3.047	21.546
Hombres	Espacio Económico Europeo	3.855	392	697	2.202	470	94	24	175	1.175	2.481
	Resto Europa	597	48	71	359	89	30	2	29	280	286
	Africa oriental	8	1	1	6	0	0	0	1	0	7
	Africa central	82	9	15	52	4	2	0	2	11	69
	Africa septentrional	1.265	127	250	763	111	14	23	46	294	902
	Africa meridional	1	0	0	1	0	0	0	0	0	1
	Africa occidental	617	37	57	472	45	6	7	21	98	491
	Caribe	602	80	92	324	94	12	0	13	50	539
	América central	152	3	40	97	9	3	0	3	9	140
	América del norte	32	6	4	15	4	3	0	2	0	30
	América del sur	4.195	409	638	2.467	588	93	11	118	945	3.121
	Asia occidental	68	10	17	29	8	4	0	1	15	52
	Asia oriental	826	159	162	376	109	20	0	79	33	714
	Asia central-meridional	324	37	42	203	36	6	0	8	11	305
	Asia sudoriental	137	13	15	81	23	5	1	1	2	133
	Oceanía	16	0	4	10	1	1	0	0	0	16
	Otros	11	1	0	6	4	0	0	0	0	11
	Total	12.788	1.332	2.105	7.463	1.595	293	68	499	2.923	9.298
Mujeres	Espacio Económico Europeo	3.397	495	674	1.621	474	133	3	82	46	3.266
	Resto Europa	943	89	155	465	173	61	2	8	7	926
	Africa oriental	5	0	2	3	0	0	0	0	0	5
	Africa central	53	7	15	26	5	0	0	1	2	50
	Africa septentrional	456	55	97	235	53	16	1	6	4	445
	Africa meridional	2	1	0	1	0	0	0	0	0	2
	Africa occidental	154	15	32	89	16	2	0	3	1	150
	Caribe	751	107	156	352	113	23	0	3	2	746
	América central	474	20	112	262	59	21	0	5	3	466
	América del norte	35	6	8	14	6	1	0	1	0	34
	América del sur	5.440	538	1.005	2.868	850	179	2	62	57	5.319
	Asia occidental	80	6	13	36	17	8	0	3	0	77
	Asia oriental	513	129	100	231	41	12	0	48	1	464
	Asia central-meridional	38	7	8	21	1	1	0	0	0	38
	Asia sudoriental	248	12	26	165	35	10	1	0	1	246
	Oceanía	10	2	2	3	2	1	0	1	0	9
	Otros	5	0	1	3	1	0	0	0	0	5
	Total	12.604	1.489	2.406	6.395	1.846	468	9	223	124	12.248

Tabla 9.- SERIES CONTRATOS SEGÚN MODALIDAD

CONTRATACIONES	Ambos sexos			Hombres			Mujeres			
	Total	indefinidos	Temporales	Total	indefinidos	Temporales	Total	indefinidos	Temporales	
2.008	Enero	202.950	41.550	161.400	105.241	22.150	83.091	97.709	19.400	78.309
	Febrero	199.609	42.066	157.543	103.427	22.342	81.085	96.182	19.724	76.458
	Marzo	175.546	37.939	137.607	89.948	19.995	69.953	85.598	17.944	67.654
	Abril	202.600	42.492	160.108	103.155	22.483	80.672	99.445	20.009	79.436
	Mayo	176.382	34.816	141.566	90.855	18.842	72.013	85.527	15.974	69.553
	Junio	189.571	33.537	156.034	99.202	18.007	81.195	90.369	15.530	74.839
	Julio	207.729	34.455	173.274	108.521	19.068	89.453	99.208	15.387	83.821
	Agosto	124.299	21.828	102.471	65.708	11.816	53.892	58.591	10.012	48.579
	Septiembre	191.501	38.319	153.182	93.301	18.659	74.642	98.200	19.660	78.540
	Octubre	205.116	38.777	166.339	99.162	19.381	79.781	105.954	19.396	86.558
	Noviembre	155.469	27.193	128.276	77.651	14.491	63.160	77.818	12.702	65.116
	Diciembre	136.471	21.846	114.625	65.879	11.709	54.170	70.592	10.137	60.455
2.009	Enero	134.419	24.737	109.682	69.671	13.498	56.173	64.748	11.239	53.509
	Febrero	127.268	24.280	102.988	67.363	13.126	54.237	59.905	11.154	48.751
	Marzo	127.892	24.649	103.243	67.266	13.484	53.782	60.626	11.165	49.461
	Abril	120.005	21.580	98.425	63.395	11.961	51.434	56.610	9.619	46.991
	Mayo	123.801	20.251	103.550	66.473	11.107	55.366	57.328	9.144	48.184
	Junio	146.341	20.775	125.566	79.411	11.717	67.694	66.930	9.058	57.872
	Julio	164.031	21.514	142.517	87.641	12.423	75.218	76.390	9.091	67.299
	Agosto	103.430	13.488	89.942	55.812	7.646	48.166	47.618	5.842	41.776
	Septiembre	161.950	26.110	135.840	79.837	12.825	67.012	82.113	13.285	68.828
	Octubre	167.066	25.328	141.738	82.229	13.242	68.987	84.837	12.086	72.751
	Noviembre	148.245	21.552	126.693	77.779	11.624	66.155	70.466	9.928	60.538
	Diciembre	135.939	18.019	117.920	68.599	10.081	58.518	67.340	7.938	59.402
2.010	Enero	118.480	19.820	98.660	62.734	11.196	51.538	55.746	8.624	47.122
	Febrero	123.706	21.253	102.453	66.497	11.870	54.627	57.209	9.383	47.826
	Marzo	140.884	23.547	117.337	75.028	12.939	62.089	65.856	10.608	55.248
	Abril	128.552	20.854	107.698	68.967	11.760	57.207	59.585	9.094	50.491
	Mayo	146.661	21.778	124.883	79.151	12.300	66.851	67.510	9.478	58.032
	Junio	155.903	19.680	136.223	85.654	11.351	74.303	70.249	8.329	61.920
	Julio	164.436	19.682	144.754	88.953	11.522	77.431	75.483	8.160	67.323
	Agosto	112.877	13.295	99.582	62.541	7.572	54.969	50.336	5.723	44.613
	Septiembre	167.778	25.019	142.759	84.801	12.645	72.156	82.977	12.374	70.603
	Octubre	164.446	24.049	140.397	83.792	12.829	70.963	80.654	11.220	69.434
	Noviembre	155.260	23.024	132.236	82.575	13.021	69.554	72.685	10.003	62.682
	Diciembre	135.739	19.905	115.834	69.902	10.976	58.926	65.837	8.929	56.908
2.011	Enero	131.597	21.113	110.484	71.440	12.401	59.039	110.484	8.712	51.445
	Febrero	121.481	19.877	101.604	66.310	11.141	55.169	101.604	8.736	46.435
	Marzo	140.361	23.768	116.593	76.152	13.523	62.629	116.593	10.245	53.964
	Abril	126.675	19.875	106.800	67.832	11.331	56.501	106.800	8.544	50.299
	Mayo	153.761	20.949	132.812	82.393	11.697	70.696	132.812	9.252	62.116
	Junio	155.805	19.160	136.645	85.147	11.227	73.920	136.645	7.933	62.725
	Julio	161.374	18.538	142.836	86.270	10.730	75.540	142.836	7.808	67.296
	Agosto	119.151	13.750	105.401	65.890	8.181	57.709	105.401	5.569	47.692
	Septiembre	168.997	22.797	146.200	85.611	11.661	73.950	146.200	11.136	72.250
	Octubre	165.461	20.924	144.537	83.556	11.292	72.264	144.537	9.632	72.273
	Noviembre	149.716	18.924	130.792	78.287	10.702	67.585	130.792	8.222	63.207
	Diciembre	132.828	15.095	117.733	68.978	8.616	60.362	117.733	6.479	57.371
2.012	Enero	120.193	17.145	103.048	63.862	9.917	53.945	103.048	7.228	49.103
	Febrero	119.478	16.606	102.872	64.284	9.381	54.903	102.872	7.225	47.969
	Marzo	126.128	21.003	105.125	68.130	11.910	56.220	105.125	9.093	48.905
	Abril	120.544	19.269	101.275	63.739	10.611	53.128	101.275	8.658	48.147
	Mayo	135.402	19.424	115.978	73.273	10.916	62.357	115.978	8.508	53.621
	Junio	148.465	18.711	129.754	80.844	10.494	70.350	129.754	8.217	59.404
	Julio	156.607	18.800	137.807	83.078	10.583	72.495	137.807	8.217	65.312
	Agosto	101.146	12.556	88.590	55.879	7.212	48.667	88.590	5.344	39.923
	Septiembre	140.093	21.279	118.814	70.630	10.817	59.813	118.814	10.462	59.001
	Octubre	169.851	30.044	139.807	82.334	12.341	69.993	139.807	17.703	69.814
	Noviembre	135.969	22.571	113.398	69.648	10.022	59.626	113.398	12.549	53.772
	Diciembre	119.218	17.819	101.399	59.721	8.108	51.613	101.399	9.711	49.786
2.013	Enero	124.277	21.959	102.318	64.218	10.797	53.421	102.318	11.162	48.897
	Febrero	117.609	21.044	96.565	61.319	9.991	51.328	96.565	11.053	45.237
	Marzo	115.847	21.769	94.078	60.107	10.171	49.936	94.078	11.598	44.142
	Abril	0	0	0	0	0	0	0	0	0
	Mayo	0	0	0	0	0	0	0	0	0
	Junio	0	0	0	0	0	0	0	0	0
	Julio	0	0	0	0	0	0	0	0	0
	Agosto	0	0	0	0	0	0	0	0	0
	Septiembre	0	0	0	0	0	0	0	0	0
	Octubre	0	0	0	0	0	0	0	0	0
	Noviembre	0	0	0	0	0	0	0	0	0
	Diciembre	0	0	0	0	0	0	0	0	0

Boletín informativo de paro registrado y contratos de trabajo

Marzo 2013

Boletín mensual de paro registrado y contratos de trabajo, que contiene series de datos desde SISPE 1996-2005 y el propio Boletín creado en 2006, hasta la actualidad. Más información actualizada en el portal web institucional www.madrid.org.

