

Boletín informativo de Paro registrado y Contratos de trabajo



La Suma de Todos

 **Comunidad de Madrid**

www.madrid.org

Mayo 2013



EMPLEO Y MERCADO DE TRABAJO

CONSEJERÍA DE EMPLEO, TURISMO Y CULTURA

Consejera de Empleo, Turismo y Cultura

Excma. Sra. Dña. Ana Isabel Mariño Ortega

Viceconsejero de Empleo

Ilmo. Sr. D. Juan Van-Halen Rodríguez

Director General de Estrategia y Fomento de Empleo

Ilmo. Sr. D. Valentín Bote Álvarez-Carrasco

Subdirectora General de Cualificación y Políticas de Empleo

Cristina Olías de Lima Gete

Jefe de Área Observatorio de Empleo

Antonio Hernando Sánchez

Equipo técnico editorial

Federico Leal Rodriguez

Manuela Porras Carrasco

© Comunidad de Madrid

Edita: **Dirección General de Estrategia y Fomento de Empleo de la Consejería de Empleo, Turismo y Cultura.**

Vía Lusitana, 21. 28025 Madrid.

observatorio.empleo@madrid.org

www.madrid.org

Formato de edición: archivo electrónico

Edición: **06/2013**

Editado en España - Published in Spain

Índice

Paro registrado

Contratos registrados

Tablas paro registrado

Tablas contratos registrados

NOTA METODOLÓGICA

En el presente boletín, de edición mensual, se realiza un análisis de los datos del Paro Registrado y Contrataciones efectuadas que provienen fundamentalmente del registro de los Servicios Públicos de Empleo, aportando además una visión sobre el mercado de trabajo.

Asimismo, se ha definido tanto el perfil de los desempleados como el de los contratados en sus distintas variables.

Respecto a las personas desempleadas y a las que han formalizado un contrato, al tratarse de una publicación periódica básicamente cuantitativa, se lleva a cabo un seguimiento general de su situación en la Comunidad de Madrid.

Se pretende dar una visión del Paro Registrado y determinar las principales características de los colectivos afectados a través del análisis de las principales variables, deteniéndose en algunos aspectos de especial importancia para la economía y el empleo en nuestra región: evolución histórica del paro en los cuatro grandes sectores económicos, distribución del paro registrado por niveles formativos, edades, ocupaciones y comunidades autónomas. Los datos que se ofrecen se acompañan de tablas y gráficos que las ilustran.

Las variables utilizadas para determinar las características del Paro Registrado han sido las siguientes: sexo, grupos de edad, nivel académico, grupos de ocupación conforme a la nueva Clasificación Nacional de Ocupaciones, actividad económica, y tiempo de permanencia en el desempleo.

En cuanto a las contrataciones, los objetivos son caracterizar y conocer los contratos que el mercado de trabajo genera mensualmente, facilitando información relevante sobre su comportamiento, reflejada en las diferentes variables que figuran en la Comunidad de Madrid: número de contratos, modalidades más utilizadas, distribución por sexo y edad, sectores productivos, ocupaciones más contratadas, estabilidad y temporalidad en el empleo.

[Otras publicaciones del Área Observatorio de Empleo](#)

[Mercado de Trabajo en las localidades madrileñas](#)

[Principales Indicadores del Mercado de Trabajo](#)

[Boletín de Afiliación a la Seguridad Social](#)

[Boletín Informativo Paro Registrado y Contratos](#)

[Informe Paro Registrado por Localidades](#)

[Boletín de Trabajadores Extranjeros](#)

[Informe Paro y Contratos. Incorpora datos nacionales](#)

[EPA. Mercado de Trabajo. Informe Primeros Datos](#)

[Discapacidad y Empleo en la Comunidad de Madrid](#)

[Boletín Informativo personas con discapacidad. Paro y Contratos](#)

[Egresados Universitarios. Inserción laboral de los titulados en 2006 y 2007 en las universidades públicas de la Comunidad de Madrid](#)

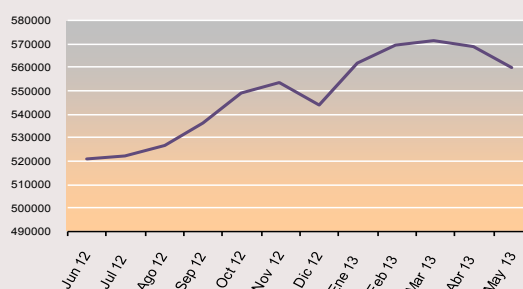
Paro registrado

1. Claves del mes

Al finalizar el mes de mayo de 2013, la Comunidad de Madrid registra un total de 560.560 desempleados (275.947 hombres y 284.613 mujeres). En relación al pasado mes, el paro registrado disminuye considerablemente en nuestra región: 8.470 personas desempleadas menos que en abril; cifra que supone un 1,49% de reducción.

- ✓ **Variación mensual.** El descenso del desempleo afecta en menor medida a la población femenina, con un 1,08% de reducción que equivale a 3.097 desempleadas menos. Por contraste, entre los hombres el paro disminuye casi un 2%, cifra equivalente a 5.373 desempleados menos con respecto al mes anterior.
- ✓ **Variaciones del paro en las Comunidades Autónomas.** Durante este mes de mayo el desempleo ha descendido en el conjunto nacional casi un 2%. Destacan los descensos del paro en Baleares, La Rioja, Castilla la Mancha y Murcia. En nuestra región el paro registrado desciende un 1,49% mientras que en el total nacional lo hace un 1,97%.
- ✓ **El paro desciende en todos los sectores productivos.** En el sector Servicios es donde el paro ha disminuido más significativamente en un 1,23% de reducción, cifra equivalente en términos absolutos a 5.157 personas paradas menos en relación a abril. En Industria también desciende un 2%; 927 parados menos, de los cuales 607 son hombres y 320 mujeres. En la Construcción se registra, asimismo, un decremento del 2,71%, porcentaje que supone 2.061 desempleados menos respecto al pasado mes.
- ✓ **Por niveles formativos se produce un descenso del paro beneficiando en mayor medida a la población masculina** con estudios secundarios ya sean completos o incompletos. En el resto de los niveles formativos el paro disminuye de manera desigual, salvo entre quienes tienen certificados sus estudios primarios donde el desempleo aumenta ligeramente en un 0,58%, perjudicando sobre todo a las mujeres.
- ✓ **Disminuye el desempleo fundamentalmente entre quienes permanecían menos de tres meses en esta situación:** 11.421 desempleados menos que equivalen a un 7,65% de reducción. Entre el resto de los segmentos de tiempo de permanencia en el desempleo destaca el ascenso del colectivo de parados de larga duración (con más de un año de permanencia): 1.862 personas desempleadas que suponen un 0,86% de incremento respecto al mes de abril.

G 1. EVOLUCIÓN DEL PARO REGISTRADO. ÚLTIMO AÑO



2. Evolución del paro registrado

Tabla 1. COMUNIDAD DE MADRID				
May 13	Variación mensual		Variación anual	
	Absoluta	%	Absoluta	%
2009	2.131	0,51	154.613	58,86
2010	-6.583	-1,37	57.388	13,75
2011	-3.194	-0,67	1.215	0,26
2012	-1.577	-0,30	53.864	11,32
2.013	-8.470	-1,49	30.820	5,82

El mes de mayo se ha comportado de manera históricamente positiva. Por otra parte, durante los últimos cinco años, tal y como se observa en la Tabla 1, el paro ha experimentado variaciones de magnitudes desiguales, especialmente en 2009. En cualquier caso, el mes de mayo suele ser propicio para la contratación, dadas las condiciones estacionales de nuestro mercado laboral.

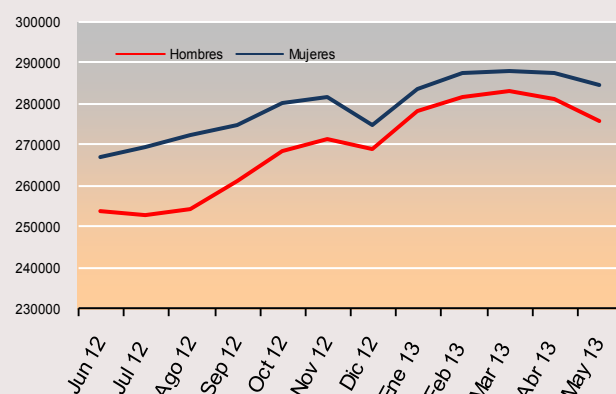
3. Evolución por sexo

Tabla 2. COMUNIDAD DE MADRID									
May 13	Hombres				Mujeres				
	Variación mensual		Variación anual		Variación mensual		Variación anual		
	Absoluta	%	Absoluta	%	Absoluta	%	Absoluta	%	
2009	435	0,20	93.918	76,97	1.696	0,85	60.695	43,16	
2010	-5.286	-2,15	24.255	11,23	-1.297	-0,55	33.133	16	
2011	-3.297	-1,39	-7.136	-2,97	103	0,04	8.351	3,56	
2012	-2.725	-1,04	27.409	11,76	1.148	0,43	26.455	10,90	
2013	-5.373	-1,91	15.475	5,94	-3.097	-1,08	15.345	5,70	

En mayo el paro desciende entre los hombres un 1,91% que equivale a 5.373 desempleados menos, asimismo, disminuye entre la población femenina en un 1,08%, porcentaje de incremento que supone 3.097 desempleadas menos que en el pasado mes de abril.

Respecto al periodo anterior, la serie de variación anual presenta un incremento notable entre los hombres a partir de agosto de 2012, con un descenso pronunciado a comienzos de diciembre del año pasado que, otra vez, remonta negativamente al aumentar el desempleo a partir de enero de este año como puede observarse siguiendo la curva de color rojo. Con respecto a la población femenina, la tendencia en el incremento del paro es cada vez más similar pero comenzó antes del verano pasado, tal y como se aprecia en la curva azul que representa la evolución del paro entre las mujeres. (Obsérvense Tabla 2 y Gráfico 2).

G 2. EVOLUCIÓN DEL PARO REGISTRADO POR SEXO. ÚLTIMO AÑO



4. Edad

May 13	Tabla 3. COMUNIDAD DE MADRID											
	< 30 años				30 a 54				>55 años			
	Variación mensual		Variación anual		Variación mensual		Variación anual		Variación mensual		Variación anual	
	Absoluta	%	Absoluta	%	Absoluta	%	Absoluta	%	Absoluta	%	Absoluta	%
2009	-1.126	-1,05	43.646	41,19	2.874	1,14	99.944	39,17	383	0,69	11.023	19,63
2010	-3.730	-3,23	5.833	5,22	-2.976	-0,98	44.141	14,75	123	0,19	7.414	11,66
2011	-2.054	-1,94	-7.822	-7,52	-1.911	-0,63	4.260	1,40	771	1,14	4.777	6,99
2012	-2.373	-2,14	4.388	4,05	258	0,08	38.413	11,23	538	0,68	11.063	13,93
2013	-3.589	-3,38	-5.641	-5,21	-5.462	-1,46	26.966	7,89	581	0,66	9.495	11,96

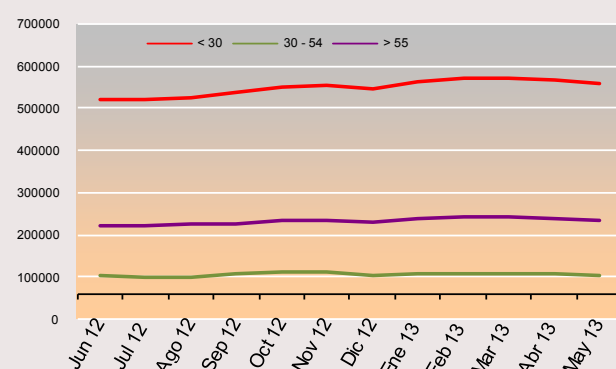
Variación intermensual.

El comportamiento positivo del paro beneficia proporcionalmente a los menores de 30 años con un 3,38% de reducción. Pese que las cifras en el descenso del desempleo son mayores en el tramo intermedio de edad, el porcentaje es mucho menor, dado que es el segmento donde se concentra la mayor parte de la población activa. En cuanto a los mayores de 55 años, continúan siendo el tramo más perjudicado por el desempleo tal y como se observa en la tabla 3.

Variación interanual.

Con respecto al mismo periodo del año anterior, la población menos perjudicada por el paro es la de los menores de 30 años con un 5,21% de reducción. En los otros dos grupos de edad analizados, la variación anual presenta valores diferentes. El grupo que peores resultados muestra se corresponde, en términos absolutos, con el tramo de edad intermedio que es el más amplio; el de los mayores de 30 y menores de 55 años. Sin embargo, en cuanto a porcentajes el peor resultado en las cifras de paro se produce entre la población mayor de 55 años, con un 11,96% de incremento del desempleo respecto al mes de mayo del año anterior.

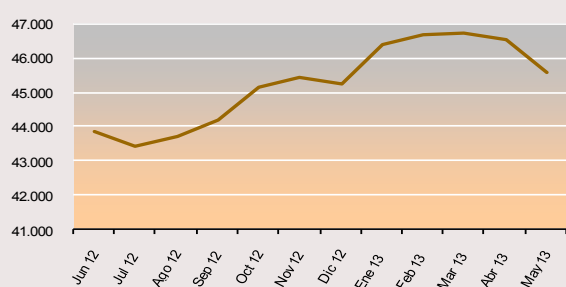
G 3. EVOLUCIÓN DEL PARO REGISTRADO POR EDAD EN EL ÚLTIMO AÑO



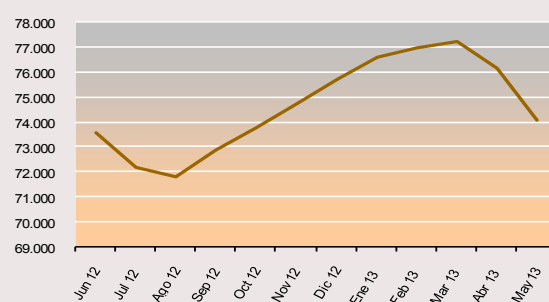
5. Actividad económica

May 13	Tabla 4. COMUNIDAD DE MADRID															
	INDUSTRIA				CONSTRUCCIÓN				SERVICIOS				SIN EMPLEO ANTERIOR			
	Variación mensual		Variación anual		Variación mensual		Variación anual		Variación mensual		Variación anual		Variación mensual		Variación anual	
	Absoluta	%	Absoluta	%	Absoluta	%	Absoluta	%	Absoluta	%	Absoluta	%	Absoluta	%	Absoluta	%
2009	388	0,98	19.517	96,07	-1127	-1,46	39.577	108,09	2.360	0,84	91.530	47,43	665	4,63	4.036	36,75
2010	-346	-0,82	2.069	5,19	-2243	-2,76	2.773	3,64	-4.071	-1,22	46.336	16,29	192	0,96	5.171	34,43
2011	-145	-0,37	-2.931	-7,00	-1447	-1,95	-6.169	-7,81	-1.606	-0,47	7.102	2,15	23	0,10	2.803	13,88
2012	718	1,65	5.369	13,78	-1548	-2,01	2.721	3,74	-239	-0,06	43.997	13,02	-322	-1,31	1.215	5,28
2013	-927	-1,99	1.228	2,77	-2061	-2,71	-1.410	-1,87	-5.157	-1,23	30.615	8,02	-116	-0,48	-20	-0,08

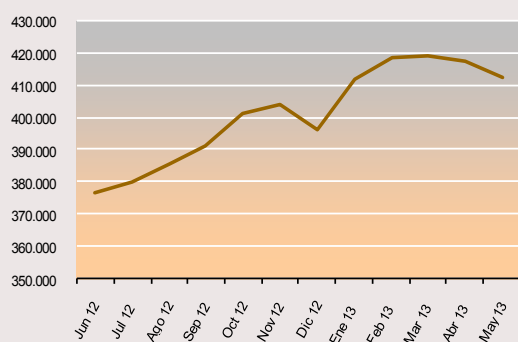
G4. EVOLUCIÓN DEL PARO REGISTRADO. INDUSTRIA



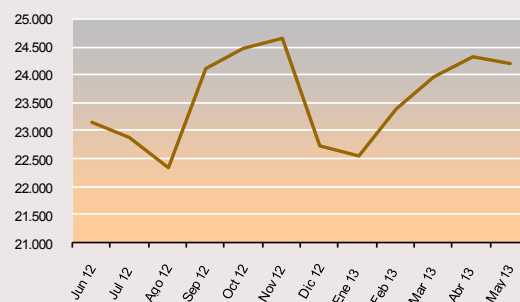
G5. EVOLUCIÓN DEL PARO REGISTRADO. CONSTRUCCIÓN



G6. EVOLUCIÓN DEL PARO REGISTRADO. SERVICIOS



G. EVOLUCIÓN DEL PARO REGISTRADO. SIN EMPLEO ANTERIOR



Desciende el paro en la *Agricultura* un 4,80%, así como en la *Industria* lo hace un 2% respecto al mes anterior. Asimismo, desciende el desempleo un 2,71% en la *Construcción*, lo hace por segunda vez consecutiva tras más de medio año de aumento en este sector. Cabe destacar, la disminución del paro entre quienes están vinculados laboralmente al variado sector de los *Servicios*, donde se concentran la mayor parte de las actividades económicas de nuestra región. Este descenso equivale a un 1,23% y supone la cifra de 5.157 desempleados menos que en el mes anterior, con un 1,57% de reducción entre los hombres (cifra equivalente a 2.757 personas) y un 0,99% (equivalente a 2.400 personas) de decremento del paro entre las mujeres de este sector respecto a abril.

Por otra parte, en la variación anual se destaca el descenso del desempleo en el sector de la *Construcción* con un 1,87% de reducción, cifra equivalente a 1.410 personas paradas menos, comportamiento decreciente del paro en este sector que se presenta durante el último semestre dentro de las variaciones interanuales. Por otra parte, el paro registrado ascendió en la *Agricultura* un 10,89%; 407 personas más que en el año pasado y en la *Industria* con 1.228 personas, cifra equivalente a un 2,77% de incremento. El ascenso en el sector *Servicios* es el más significativo con un 8% : 30.615 parados más que en el mismo periodo del año anterior. Por otro lado, entre la población activa denominada *Sin Empleo Anterior* se produce un ligerísimo descenso del 0,08%; equivalente a 20 personas desempleadas menos que en mayo de 2012.

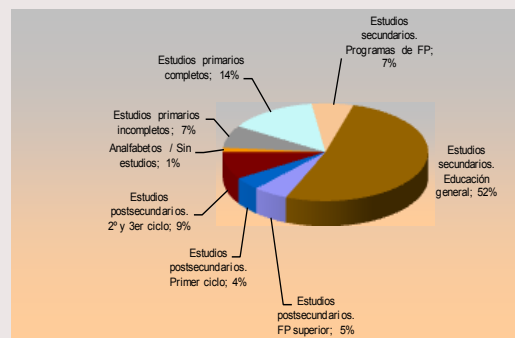
6. Nivel formativo.

En mayo desciende el desempleo en casi todos los niveles formativos, especialmente entre los procedentes de la educación secundaria y la formación profesional.

La categoría de parados con estudios básicos de educación general es la más significativa, con 289.640 desempleados registrados en mayo de 2013, lo que representa más del 51% del total de desempleados en la Comunidad de Madrid. Los parados con estudios primarios completos: 77.912, representan el 14% del total de parados. En la variación mensual, lo más destacado es el decremento del paro en la categoría correspondiente a personas con, *Estudios Secundarios de Educación General*, con un descenso del 1,95% equivalente a 5.771 personas, 3.709 hombres y 2.062 mujeres desempleadas menos que en el mes anterior.

Con respecto al año anterior, lo más destacable en términos absolutos es el ascenso del paro entre quienes se circunscriben en el conjunto de la población con *Estudios Primarios Completos* cuyo número de desempleados crece un 13%, cifra equivalente a 9.447 más respecto a mayo de 2012. Les siguen aquellos con *Estudios Superiores* ya sean de primero, segundo o tercer ciclo donde la suma total de desempleados se incrementa en 7.789 personas, un incremento del 12% con relación al mismo periodo del año anterior.

G 8. DISTRIBUCIÓN DEL PARO REGISTRADO POR NIVEL FORMATIVO ALCANZADO



7. Ocupaciones

Valores más destacados. Por grandes grupos de ocupación, los que concentran un mayor número de demandas de empleo son: los *Trabajadores de los servicios de restauración...* con un total de 112.597 personas (el 20% del total). Le sigue muy próximo el grupo de las llamadas *Ocupaciones elementales* que con 112.250 personas desempleadas (el otro 20%) constituyen el segundo gran grueso de parados. A continuación los denominados *Artesanos y Trabajadores de la industria...* con 89.525 desempleados registrados (16%) y los *Empleados Administrativos y Contables...* con 79.478 (14%) Estos cuatro grupos representan más del 70% del total de las demandas de los parados (véase gráfico nº 9).

Respecto al mes anterior, el desempleo disminuye en todas las ocupaciones salvo entre las de *Directores y Gerentes*. Las circunscritas dentro del ámbito profesional de *Artesanos y trabajadores cualificados de las industrias...* encabezan el descenso con 2.592 personas de las cuales 2.533 son hombres), cifra equivalente a un 2,81% de reducción. Por otra parte, el segundo decremento más relevante en las demandas de empleo se produce entre las *Ocupaciones Elementales*, con un descenso del 1,57% que equivale a 1.793 personas, la inmensa mayoría hombres, como puede observarse en el cuadro de datos de la última página.

Variación anual. El desempleo aumenta con especial incidencia entre las ocupaciones incluidas entre los *Técnicos y profesionales científicos e intelectuales* con un incremento de casi el 13%: porcentaje correspondiente a 7.774 personas demandantes de empleo más que en mayo de 2012. Asimismo, el número de demandantes asciende significativamente entre los *Trabajadores de los servicios de restauración...* con un 5,65%, cifra equivalente a 6.019 personas más que en mayo de 2012.

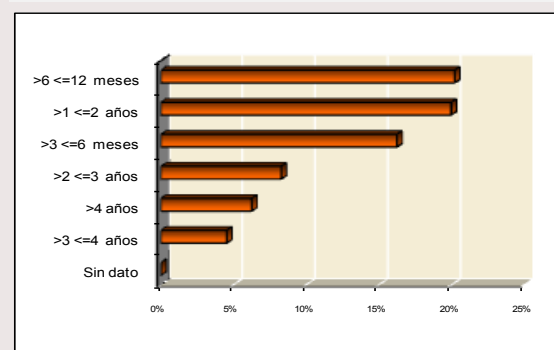
G 9. DISTRIBUCIÓN DEL PARO REGISTRADO POR GRANDES GRUPOS DE OCUPACIÓN



8. Tiempo de Permanencia en el desempleo.

Variación mensual. Desciende el número de parados sobre todo entre quienes sufrían esta situación por menos de 3 meses y aquellos inscritos durante un periodo inferior a seis meses en el desempleo. En el primer caso se trata de un decremento del 7,65% con respecto a abril y supone una reducción de 11.421 desempleados en este tramo de permanencia en el paro. En el segundo caso se reduce a un 0,15% entre aquellos que han estado inscritos de tres a seis meses; 139 parados menos. Por otra parte, aumenta el desempleo entre los que permanecen de seis a doce meses en esta situación, con un 1,10%, cifra que equivale a 1.228 parados más respecto al mes anterior. Con respecto a aquellos cuya permanencia en el desempleo es de tres a cuatro años; la cifra desciende un 0,38%, porcentaje de reducción equivalente a 97 personas. En cuanto al paro de larga duración ha crecido un 0,86%, porcentaje que registra 1.862 desempleados más que en el mes anterior.

G 10. PORCENTAJE DE PARO REGISTRADO POR PERMANENCIA EN EL DESEMPLEO



Variación interanual. El paro asciende en todos los tramos de permanencia en el registro de desempleados salvo en dos de los tramos: 1) en el segmento temporal inferior a tres meses en esta situación social de riesgo, donde el comportamiento es destacadamente positivo con un decremento del 4,25%, cifra que representa a 6.124 personas desempleadas menos que en mayo del año pasado, y 2) dentro del tramo de permanencia en el paro que va de tres a seis meses, con un 0,67% de descenso equivalente a 612 desempleados menos respecto al mismo periodo de 2012.

9. Comunidades autónomas

CC.AA	TOTAL AMBOS SEXOS	VARIACIONES			
		MES ANTERIOR		AÑO ANTERIOR	
		ABS.	REL.	ABS.	REL.
may-13					
Andalucía	1.081.493	-26.529	-2,39	37.779	3,62
Aragón	114.763	-1.950	-1,67	6.861	6,36
Asturias	106.029	-1.182	-1,10	8.570	8,79
Baleares	76.124	-7.917	-9,42	-6.390	-7,74
Canarias	296.362	538	0,18	3.134	1,07
Cantabria	57.685	-938	-1,60	4.732	8,94
Castilla la Mancha	261.542	-6.646	-2,48	12.959	5,21
Castilla-León	244.089	-4.756	-1,91	14.736	6,43
Cataluña	642.166	-14.829	-2,26	11.234	1,78
Comun. Valenciana	582.126	-10.671	-1,80	8.892	1,55
Extremadura	146.758	-2.129	-1,43	8.069	5,82
Galicia	283.886	-6.573	-2,26	7.278	2,63
Madrid	560.560	-8.470	-1,49	30.820	5,82
Murcia	153.331	-3.840	-2,44	5.458	3,69
Navarra	53.185	-1.259	-2,31	3.636	7,34
País Vasco	178.218	-371	-0,21	17.310	10,76
Rioja, La	27.519	-1.029	-3,60	1.270	4,84
Ceuta	12.718	94	0,74	376	3,05
Melilla	12.374	192	1,58	82	0,67
TOTAL NACIONAL	4.890.928	-98.265	-1,97	176.806	3,75

Variación mensual. Durante este mes el desempleo ha descendido a escala nacional, en 98.265 personas. En números absolutos Andalucía, Cataluña y la Comunidad Valenciana han registrado los valores más significativos. En la Comunidad de Madrid, el descenso porcentual del paro (un 1,49%) es inferior al del total nacional (1,97%) en relación al mes anterior.

Variación interanual. En todas las comunidades se incrementa el paro registrado salvo en Baleares. El ranking varía si tenemos en cuenta el porcentaje relativo a la población desempleada o bien los valores absolutos. En el primer caso, el País Vasco, Cantabria y Asturias encabezan la lista con un 10,76%, un 8,94% y un 8,79% respectivamente, situándose estas regiones por encima de la media nacional. Sin embargo, por lo que se refiere a valores absolutos, es en Andalucía, la Comunidad de Madrid y el País Vasco donde se concentran las mayores cifras de aumento de la población desempleada con respecto al mes de mayo de 2013.

DATOS MÁS RELEVANTES DEL PARO REGISTRADO. MAYO-2013

VARIABLES	MES ACTUAL			VARIACIÓN MENSUAL						VARIACIÓN ANUAL					
	H	M	T	Absoluta			%			Absoluta			%		
				H	M	T	H	M	T	H	M	T	H	M	T
EDAD															
16 - 19	5.638	4.167	9.805	-35	-31	-66	-0,62	-0,74	-0,67	-1.499	-1.069	-2.568	-21,00	-20,42	-20,75
20 - 24	20.283	18.440	38.723	-795	-593	-1.388	-3,77	-3,12	-3,46	-1.333	-339	-1.672	-6,17	-1,81	-4,14
< 25	25.921	22.607	48.528	-830	-624	-1.454	-3,10	-2,69	-2,91	-2.832	-1.408	-4.240	-9,85	-5,86	-8,04
25 - 29	26.980	27.215	54.195	-1.333	-802	-2.135	-4,71	-2,86	-3,79	-787	-614	-1.401	-2,83	-2,21	-2,52
< 30	52.901	49.822	102.723	-2.163	-1.426	-3.589	-3,93	-2,78	-3,38	-3.619	-2.022	-5.641	-6,40	-3,90	-5,21
30 - 34	34.305	36.751	71.056	-1.484	-908	-2.392	-4,15	-2,41	-3,26	-300	113	-187	-0,87	0,31	-0,26
35 - 39	39.779	43.444	83.223	-878	-634	-1.512	-2,16	-1,44	-1,78	2.233	2.121	4.354	5,95	5,13	5,52
40 - 44	38.028	41.046	79.074	-848	-464	-1.312	-2,18	-1,12	-1,63	3.258	3.571	6.829	9,37	9,53	9,45
45 - 49	36.390	36.902	73.292	-196	-21	-217	-0,54	-0,06	-0,30	5.087	4.057	9.144	16,25	12,35	14,25
50 - 54	30.932	31.361	62.293	0	-29	-29	0,00	-0,09	-0,05	4.101	2.725	6.826	15,28	9,52	12,31
55 - 59	27.256	27.952	55.208	123	264	387	0,45	0,95	0,71	3.872	3.108	6.980	16,56	12,51	14,47
> 60 años	16.356	17.335	33.691	73	121	194	0,45	0,70	0,58	843	1.672	2.515	5,43	10,67	8,07
>55	43.612	45.287	88.899	196	385	581	0,45	0,86	0,66	4.715	4.780	9.495	12,12	11,80	11,96
NIVEL FORMATIVO															
Analfabetos / Sin est.	4.473	3.690	8.163	-118	-23	-141	-2,57	-0,62	-1,70	-363	-159	-522	-7,51	-4,13	-6,01
'Est. primarios incompletos'	23.838	17.466	41.304	-693	-358	-1.051	-2,82	-2,01	-2,48	-612	-628	-1.240	-2,50	-3,47	-2,91
'Est. primarios completos'	43.553	34.359	77.912	21	427	448	0,05	1,26	0,58	5.519	3.928	9.447	14,51	12,91	13,80
Est. Sec.. FP	14.668	22.092	36.760	-408	-397	-805	-2,71	-1,77	-2,14	1.179	1.663	2.842	8,74	8,14	8,38
Est. Sec. Educ. general	147.632	142.008	289.640	-3.709	-2.062	-5.771	-2,45	-1,43	-1,95	4.234	2.627	6.861	2,95	1,88	2,43
Est. Postsec. FP superior	13.200	17.213	30.413	-145	-255	-400	-1,09	-1,46	-1,30	2.449	2.241	4.690	22,78	14,97	18,23
Est. Postsec. 1º ciclo	8.499	15.372	23.871	-166	-228	-394	-1,92	-1,46	-1,62	866	1.787	2.653	11,35	13,15	12,50
Est. Postsec. 2º y 3er ciclo	19.228	31.060	50.288	-222	-416	-638	-1,14	-1,32	-1,25	1.817	3.319	5.136	10,44	11,96	11,37
Otros	856	1.353	2.209	67	215	282	8,49	18,89	14,63	386	567	953	82,13	72,14	75,88
ACTIVIDAD ECONÓMICA															
A. Agricultura	2.863	1.283	4.146	-160	-49	-209	-5,29	-3,68	-4,80	298,00	109,00	407,00	11,62	9,28	10,89
B. Ind. extractivas	348	243	591	1	-5	-4	0,29	-2,02	-0,67	30	-21	9	9,43	-7,95	1,55
C. I. Manufactu.	22.761	15.490	38.251	-581	-277	-858	-2,49	-1,76	-2,19	1.524	61	1.585	7,18	0,40	4,32
D. En. El., gas, vap. y a.a	232	114	346	-4	1	-3	-1,69	0,88	-0,86	58	18	76	33,33	18,75	28,15
E. Agua, sa., re. y des.	3.267	3.112	6.379	-23	-39	-62	-0,70	-1,24	-0,96	-1	-441	-442	-0,03	-12,41	-6,48
Industria	26.608	18.959	45.567	-607	-320	-927	-2,23	-1,66	-1,99	1.611	-383	1.228	6,44	-1,98	2,77
F. Construcción	64.907	9.199	74.106	-1.893	-168	-2.061	-2,83	-1,79	-2,71	-1.675	265	-1.410	-2,52	2,97	-1,87
G... Vehí. de motor	31.633	42.229	73.862	-679	-611	-1.290	-2,10	-1,43	-1,72	3.200	2.819	6.019	11,25	7,15	8,87
H. Tra., almacenamiento	16.150	7.558	23.708	-178	25	-153	-1,09	0,33	-0,64	1.516	593	2.109	10,36	8,51	9,76
I. Hostelería	16.865	25.013	41.878	-674	-534	-1.208	-3,84	-2,09	-2,80	2.199	1.593	3.792	14,99	6,80	9,96
J. I. Y comunicaciones	10.865	10.361	21.226	79	-53	26	0,73	-0,51	0,12	2.261	1.547	3.808	26,28	17,55	21,86
K. Act. Fin. y seq.	2.146	3.212	5.358	7	22	29	0,33	0,69	0,54	157	335	492	7,89	11,64	10,11
L. Act. Inmobiliarias	1.466	2.214	3.680	-14	-38	-52	-0,95	-1,69	-1,39	125	113	238	9,32	5,38	6,91
M. Act. Pro., ci. Y tec.	34.946	45.841	80.787	-84	-231	-315	-0,24	-0,50	-0,39	1.161	1.172	2.333	3,44	2,62	2,97
N. Act. Ad. Y serv aux.	34.054	47.290	81.344	-758	-615	-1.373	-2,18	-1,28	-1,66	2.059	1.643	3.702	6,44	3,60	4,77
O. A.P. y def.: SS.	5.758	10.254	16.012	-214	-261	-475	-3,58	-2,48	-2,88	-76	339	263	-1,30	3,42	1,67
P. Educación	3.763	9.842	13.605	-83	-166	-249	-2,16	-1,66	-1,80	579	1.168	1.747	18,18	13,47	14,73
Q. Act. Sanit. Y serv. soc.	3.454	17.533	20.987	-10	-101	-111	-0,29	-0,57	-0,53	296	936	1.232	9,37	5,64	6,24
R. Act. Art., rec. Y entr.	4.697	4.621	9.318	-121	-3	-124	-2,51	-0,06	-1,31	497	264	761	11,83	6,06	8,89
S. Otros servicios	4.777	10.410	15.187	-44	-155	-199	-0,91	-1,47	-1,29	520	901	1.421	12,22	9,48	10,32
T. Act de los hogares...	1.959	3.398	5.357	19	320	339	0,98	10,40	6,76	493	2.139	2.632	33,63	169,90	96,59
U. Orga. Y orq. extrat.	105	139	244	-3	1	-2	-2,78	0,72	-0,81	36	30	66	52,17	27,52	37,08
Servicios	172.638	239.915	412.553	-2.757	-2.400	-5.157	-1,57	-0,99	-1,23	15.023	15.592	30.615	9,53	6,95	8,02
S/E anterior	8.931	15.257	24.188	44	-160	-116	0,50	-1,04	-0,48	218	-238	-20	2,50	-1,54	-0,08
OCUPACIÓN															
0. Ocupaciones milit.	114	47	161	-2	-3	-5	-1,72	-6,00	-3,01	10	23	33	9,62	95,83	25,78
1. Direct. Gerentes	6.627	2.869	9.496	29	28	57	0,44	0,99	0,60	372	341	713	5,95	13,49	8,12
2. Técnicos prof. Cient.	28.504	38.811	67.315	-200	-241	-441	-0,70	-0,62	-0,65	3.415	4.359	7.774	13,61	12,65	13,06
3. Téc. Prof. Apoyo	29.757	22.928	52.685	-198	-216	-414	-0,66	-0,93	-0,78	3.564	2.331	5.895	13,61	11,32	12,60
4. Empleados admin.	16.711	62.767	79.478	-104	-688	-792	-0,62	-1,08	-0,99	1.158	4.348	5.506	7,45	7,44	7,44
5. Trab. serv. rest. ...	33.850	78.747	112.597	-654	-1.083	-1.737	-1,90	-1,36	-1,52	2.306	3.713	6.019	7,31	4,95	5,65
6. Trab. cualif. agric.	4.489	1.512	6.001	-81	-67	-148	-1,77	-4,24	-2,41	110	-28	82	2,51	-1,82	1,39
7. Artesan. trab ind.	84.706	4.819	89.525	-2.533	-59	-2.592	-2,90	-1,21	-2,81	1.983	32	2.015	2,40	0,67	2,30
8. Operad. Instalad.	26.235	4.817	31.052	-517	-88	-605	-1,93	-1,79	-1,91	1.593	33	1.626	6,46	0,69	5,53
9. Ocup. Element.	44.954	67.296	112.250	-1.113	-680	-1.793	-2,42	-1,00	-1,57	964	193	1.157	2,19	0,29	1,04
TIEMPO DE INSCRIPCIÓN															
< 3 meses	73.594	64.356	137.950	-6.340	-5.081	-11.421	-7,93	-7,32	-7,65	-1.998	-4.126	-6.124	-2,64	-6,02	-4,25
> 3 = 6 meses	47.566	43.366	90.932	-946	807	-139	-1,95	1,90	-0,15	-960	348	-612	-1,98	0,81	-0,67
> 6 > =12 meses	57.324	55.832	113.156	1.257	-29	1.228	2,24	-0,05	1,10	982	1.669	2.651	1,74	3,08	2,40
1 - 2 años	54.010	57.839	111.849	15	474	489	0,03	0,83	0,44	8.274	7.920	16.194	18,09	15,87	16,93
2 - 3 años	20.614	25.714	46.328	285	275	560	1,40	1,08	1,22	2.826	2.248	5.074	15,89	9,58	12,30
3 - 4 años	10.657	14.697	25.354	-66	-31	-97	-0,62	-0,21	-0,38	614	1.353	1.967	6,11	10,14	8,41
> 4 años	12.182	22.809	34.991	422	488	910	3,59	2,19	2,67	5.737	5.933	11.670	89,01	35,16	50,04
Total	275.947	284.613	560.560	-5.373	-3.097	-8.470	-1,91	-1,08	-1,49	15.475	15.345	30.820	5,94	5,70	5,82

Claves del mes

- ✓ Madrid mantiene su liderazgo en contratación estable, con una diferencia de ocho puntos superior a la media nacional.
- ✓ Los contratos registrados en la Comunidad de Madrid durante este mes de mayo han sido 136.288 nuevos contratos.
- ✓ El número de contratos indefinidos firmados en mayo ascendió a 19.828 lo que representa el 14,5% del total de los realizados en este periodo en la Comunidad. Este porcentaje supone ocho puntos por encima de la media nacional (7,4%) y se sitúa muy por encima de otras comunidades.
- ✓ Desde principio del año se han registrado 625.887 contratos, de los que 106.616 son indefinidos.

Sexo y modalidades de contratación

En mayo, como en el mes anterior la contratación en Madrid continua subiendo, y experimenta un ascenso que se cifra en torno a 4.422 contratos más respecto al pasado mes. Este hecho también se ha producido en el total nacional.

En cuanto a la distribución de contratos entre hombres y mujeres, se observa un ligero predominio de la contratación masculina con el 52% frente al 48% de contratos alcanzado en el grupo de mujeres.

Del total de contratos indefinidos realizados, la modalidad de *Indefinido ordinario*, es la más frecuente. Su distribución en porcentajes relativos, señala un predominio de la contratación masculina cuando se realiza a tiempo completo, con el 55% de contratos, frente al 45% de contratación femenina. Mientras que a tiempo parcial, favorece la contratación femenina con el 64% respecto al 36% que obtiene el grupo masculino.

La modalidad de contrato *Indefinido fomento de empleo*, favorece la contratación masculina con el 61%, frente al 39% de contratación femenina.

Los contratos *transformados en indefinidos*, mantienen la tendencia habitual de favorecer la contratación masculina cuando se realizan a tiempo completo (57%), mientras que cuando se celebran a tiempo parcial promueve la contratación de mujeres que alcanza este mes el 67% de contratos.

En cuanto a la edad, las transformaciones en indefinidos fomentan la contratación de personas entre 30-44 años.

La modalidad de contratación a *Fijo discontinuo*, este mes favorece la contratación masculina con el 56%, frente al 44% de contratos realizado en el grupo de mujeres..

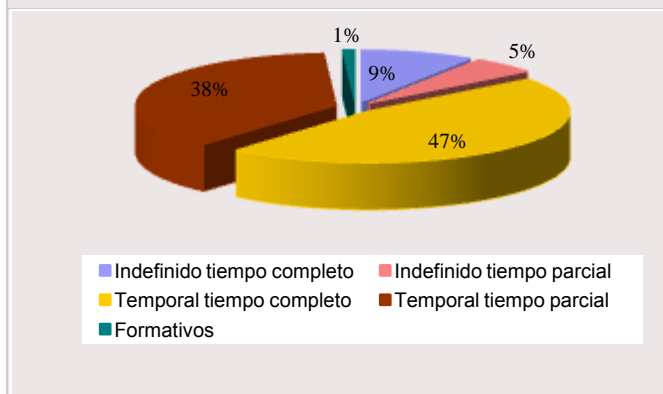
En relación al tipo de jornada, las contrataciones efectuadas a tiempo parcial, se dirigen mayoritariamente al colectivo de mujeres. También hay que señalar que los contratos de Interinidad, reflejan que la mujer es el principal destinatario de esta modalidad respecto al grupo de hombres.

En cuanto a la contratación temporal, la modalidad más frecuente y habitual se refiere al contrato de *Obra o servicio*, que a tiempo completo presenta una distribución del 66% de contratación masculina frente al 34% de contratación femenina. Mientras que a tiempo parcial, se observa un claro predominio femenino con el 51% de contratos frente al 49% de contratación a hombres.

En la modalidad *Eventual por circunstancias de la producción*, a tiempo completo, predomina la contratación masculina con el 59%, respecto a la femenina con el 41% de contratos, mientras que a tiempo parcial se invierte esta tendencia, predominando la contratación femenina que alcanza el 52% frente al 48% de contratos en el grupo de hombres (ver Tabla 1 de Anexo contratos).

Sexo	Mayo 13	TOTAL Contratación
Hombre	72.947	136.288
Mujer	63.341	

DISTRIBUCION POR TIPO DE CONTRATO. Mayo 2013



Nivel formativo alcanzado

De la mayor parte de los contratos realizados (casi la mitad), se concentran en personas con una cualificación académica de E.S.O. ó estudios equivalentes, seguida de enseñanzas universitarias y de las enseñanzas secundarias no obligatorias (Bachillerato y Formación Profesional). (Ver tabla 6 de anexo contratos)

El nivel formativo cuyo porcentaje de contratación estable es más elevado, es el universitario (23,5%), y en menor medida, en todos aquellos en los que el trabajador posee cierta especialización.

Edad

El mayor volumen de contratos del mes de mayo se sigue efectuando en el grupo de personas comprendidas entre 20 y 34 años.

La contratación estable se desplaza, sin embargo, hacia una mayor edad, la comprendida en el intervalo entre los 25 y 39 años.

Edad	Contratación Indefinida	Contratación Temporal
< 25 años	2.213	23.310
25-29 años	3.952	23.194
30-44 años	9.633	50.321
45-54 años	3.074	15.306
> 55 años	983	4.302

El grupo de jóvenes (16-29 años) tiene un mayor protagonismo en el sector servicios que en las demás actividades, el grupo de edad intermedia cobra el mayor protagonismo en el sector de la construcción y a edades más altas son más relevantes en la industria. (ver Tabla 5 de Anexo contratos)

Ocupación

Se mantiene la tendencia habitual de los grandes grupos de ocupación con mayor volumen de contratación, con escasa variación, que en este mayo han sido:

Grandes Grupos de Ocupación	Abs.	%
Trabajadores de servicios de restauración y comercio	34.809	25,54
Trabajadores no cualificados en servicios (excepto transportes)	19.918	15,00
Peones de agricultura, pesca, construc. ind. Manufact y transport	12.331	10,00
Técnicos y profesionales de apoyo	12.277	9,00

Las ocupaciones que en términos relativos presentan más contratación estable, corresponden a:

Directores y gerentes con el 69,50%, *Ocupaciones militares* con el 29%, *Conductores y Operadores de maquinaria móvil* con el 23%, *Trabajadores no cualificados en servicios excepto transportes* con el 22%, *Empleados de oficina que no atienden al público* con el 21%, *Otros técnicos profesionales científicos e intelectuales* con el 18%, *Técnicos y profesionales de apoyo* con el 16%, *Trabajadores de servicios de protección y seguridad* y *Empleados de oficina que atienden al público* con el 14% cada una, *Trabajadores de servicios de restauración y comercio* y *Trabajadores cualificados de industrias manufactureras, excepto operadores de instalaciones y máquinas* con el 13% cada uno, *Técnicos y profesionales científicos e intelectuales de la salud y la enseñanza* con el 12%, *Operadores de instalaciones y maquinaria fijas y montadores* y *Trabajadores Cualificados de sectores agrícola, ganadero, forestal pesquero* con el 11%, *cada una*, *Trabajadores de servicios de la salud* y *cuidados de las personas* con el 10% (Ver 3 anexo contratos).

Actividad económica

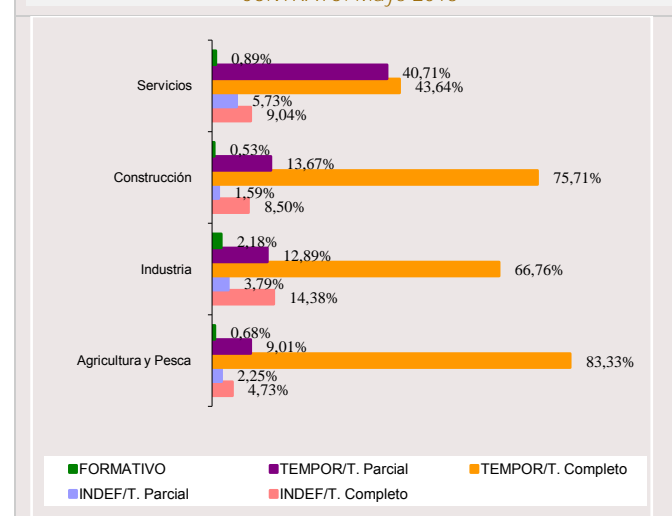
El sector Servicios sigue siendo el que mayor volumen de contrataciones registra en mayo (comportamiento que responde a la estructura económica madrileña), seguida de Construcción y el sector de Industria, mientras que Agricultura obtiene el menor peso representativo como se indica en los valores de la tabla:

Sector Económico	Contratación %
Agricultura	0,33
Industria	4,10
Construcción	7,06
Servicios	88,51

Respecto a la calidad y estabilidad en el empleo, el sector de *Industria*, continua presentando el mayor porcentaje de contratación indefinida con el 18%, seguida de los sectores de Servicios y Construcción que presentan un porcentaje del 15% y 10% respectivamente

Como en meses anteriores, las actividades con mayor nivel de contratación, este mes de mayo, han sido las relacionadas con *Actividades administrativas y servicios auxiliares* con el 35%, *Hostelería* con el 11% y *Comercio y reparación de vehículos de motor* con el 10%.

DISTRIBUCION DE SECTORES ECONOMICOS POR TIPO DE CONTRATO. Mayo 2013



Por otro lado, algunas secciones con menor representación en el volumen total de la contratación han sido, sin embargo, las que han promovido en cifras relativas un mayor porcentaje de contratación indefinida y, por tanto, han generado más empleo estable. Son las siguientes:

Industrias extractivas con el 64%, *Suministro de energía eléctrica, gas, agua, vapor y aire acondicionado* con el 62%, *Actividades Inmobiliarias* con el 42%, *Actividades financieras y de seguros* con el 41%, *Comercio al por mayor y al por menor reparación de vehículos de motor y motocicletas* con el 28%, *Hostelería e Información y comunicaciones* con el 21% cada una, *Industrias Manufactureras* con el 20%, *Transporte y almacenamiento* con el 19%, *Actividades profesionales científicas y técnicas* con el 18%, *Actividades sanitarias y servicios sociales* con el 11% (Ver tabla 2 de anexo contratos).

Duración de la contratación temporal

Del total de contratos temporales realizados este mes el 39% son de duración indeterminada, lo que encuentra su correspondencia con los contratos efectuados en la modalidad de obra o servicio que por su propia naturaleza no permite especificar el tipo de duración en la mayoría de los casos.

Asimismo, la mitad de la contratación generada equivalente al 50%, recae en contratos con una duración inferior a tres meses, mientras que el 11% restante se corresponde con una duración superior a tres meses (ver tabla 4 de anexos contratos).

Indeterminado	< 3 meses	> 3 meses	Total
45.150	58.551	12.759	116.460

Comunidades Autónomas

Del volumen de la contratación nacional, las comunidades que registran el mayor número de contratos corresponden a Andalucía con el 24% de contratos, seguida de Cataluña y Madrid con el 15% y 11% respectivamente y la Comunidad Valenciana con el 9%. Sin embargo, entre estas cuatro autonomías hay que destacar que Andalucía con el 10% y la Comunidad Valenciana con el 9,5%, son las comunidades autónomas que presentan el menor nivel de contratación indefinida, mientras que Madrid con el 21% y Cataluña con el 22%, son las autonomías que más empleo estable generan. Respecto al peso de la contratación indefinida en cada comunidad, Madrid tiene el porcentaje más elevado de España, y se sitúa a la cabeza de todas con el 14,5%, por tanto, ocho puntos superior a la media nacional, (7,47%) confirmando su liderazgo en materia de contratación estable.

En mayo, la evolución de la contratación a nivel nacional, mantiene la tendencia al alza iniciada el pasado mes y experimenta otro ascenso significativo que se cifra en torno a 130.121 contratos más que el mes anterior.

(Ver tabla 7 de Anexo contratos).

Contratación a extranjeros

La contratación realizada a trabajadores extranjeros, representa el 21% de los contratos firmados en la Comunidad de Madrid, lo que supone que uno de cada cuatro contratos ha correspondido a este grupo. Según zonas geográficas, la contratación como viene siendo habitual, se ha efectuado mayoritariamente a personas procedentes de América del Sur con el 37%, en segundo lugar a empleados de países europeos pertenecientes al Espacio Económico Europeo con un 29% y en tercer lugar con un 8% a personas originarias de África Septentrional. En relación al sexo, este mes, la contratación masculina obtiene un ligero predominio sobre la femenina con el 54% de contratos frente al 46% al grupo de mujeres. En cuanto a las edades, el 53% de los extranjeros empleados tiene entre 30 y 44 años, seguido de los menores de 30 años (Tabla 7 de Anexo contratos).

Por sectores productivos, la mayoría de los contratos suscritos se han generado en el sector Servicios con el 84%, seguido de Construcción con el 12%, Industria con el 3% y Agricultura y Pesca con el 0,48%. Hay que indicar que en cada uno de los sectores económicos, los porcentajes más altos de contratación tienen como principal protagonista a extranjeros de América del Sur, seguido del Espacio Económico Europeo. (ver Tabla 8 de anexos contratos).

SEXO			SECTORES				
Hombre	Mujer	Total	Agricultura	Industria	Construcción	Servicios	Total
15.182	13.094	28.276	137	833	3.425	23.881	28.276

RASGOS MÁS RELEVANTES DE LA CONTRATACION REGISTRADA

(Cuadro resumen)

CONTRATACION	MADRID						
	Mes actual			INDEFINIDOS		TEMPORALES	
	Hombres	Mujeres	Total	Absoluta	%	Absoluta	%
Grupos de edad	72.947	63.341	136.288	19.828	100	116.460	100
< 25 años	12.262	13.261	25.523	2.213	11,16	23.310	20,02
25-29 años	13.748	13.398	27.146	3.925	19,80	23.221	19,94
30-44 años	34.128	25.826	59.954	9.633	48,58	50.321	43,21
45-54 años	9.747	8.633	18.380	3.074	15,50	15.306	13,14
> 55 años	3.062	2.223	5.285	983	4,96	4.302	3,69
Actividad económica	72.947	63.341	136.288	19.828	100	116.460	100
Agricultura	384	60	444	31	0,16	413	0,35
Industria	4.161	1.432	5.593	1.016	5,12	4.577	3,93
Construcción	9.040	582	9.622	971	4,90	8.651	7,43
Servicios	59.362	61.267	120.629	17.810	89,82	102.819	88,29
Nivel formativo alcanzado	72.947	63.341	136.288	19.828	93	116.460	100
Sin estudios	4.850	3.333	8.183	1.140	5,75	7.043	6,05
Estudios primarios	9.970	6.366	16.336	2.584	13,03	13.752	11,81
Certificado de escolar. o equiv.	4.410	2.565	6.975	755	3,81	6.220	5,34
F.P.1 o Equivalente	76	98	174	14	0,07	160	0,14
Graduado Escolar o Equiv.	18.228	13.058	31.286	4.171	21,04	27.115	23,28
F.P.2 o Equivalente	8.370	7.242	15.612	1.791	9,03	13.821	11,87
E.S.O. o Equivalente	19.391	18.581	37.972	3.925	19,80	34.047	29,23
Título Univers. de Grado Medio	6.477	8.796	15.273	3.447	17,38	11.826	10,15
Título Univers. de Grado Medio	1.044	1.472	2.516	600	3,03	1.916	1,65
Desconocido	131	1.830	1.961	1.401	7,07	560	0,48
Grandes grupos de ocupación*	72.947	63.341	136.288	19.828	100	116.460	100
Ocupaciones militares	7	7	14	4	0,02	10	0,01
Dirección de las empresas y de*	480	225	705	490	2,47	215	0,18
Técnicos y profesionales cient.*	7.164	7.393	14.557	2.342	11,81	12.215	10,49
Técnicos y profesionales de*	7.075	5.212	12.287	1.993	10,05	10.294	8,84
Empleados de tipo administrativo	4.901	9.800	14.701	2.515	12,68	12.186	10,46
Trabajadores de los servicios de*	21.163	23.077	44.240	5.439	27,43	38.801	33,32
Trabajadores cualificados en*	283	17	300	32	0,16	268	0,23
Artesanos y trabajadores*	9.700	700	10.400	1.071	5,40	9.329	8,01
Operadores de instalaciones y*	4.889	585	5.474	988	4,98	4.486	3,85
Ocupaciones elementales	17.285	16.325	33.610	4.954	24,98	28.656	24,61

* Notas aclaratorias.

*Dirección de empresas y administraciones públicas**Técnicos y profesionales científicos e intelectuales.**Técnicos y profesionales de apoyo.**Trabajadores de los servicios de restauración, personales, protección y comercio.**Trabajadores cualificados en la agricultura y en la pesca.**Artesanos y trabajadores cualificados de industrias manufactureras, construcción, minería, excepto operadores de instalaciones y maquinaria .**Operadores de instalaciones y maquinaria y montadores.*

Tabla 1. COMUNIDADES AUTÓNOMAS

COMUNIDADES AUTÓNOMAS	PARO REGISTRADO	VARIACIÓN MENSUAL		VARIACIÓN ANUAL	
		Absoluta	%	Absoluta	%
AMBOS SEXOS					
Andalucía	1.081.493	-26.529	-2,39	37.779	3,62
Aragón	114.763	-1.950	-1,67	6.861	6,36
Asturias	106.029	-1.182	-1,10	8.570	8,79
Baleares	76.124	-7.917	-9,42	-6.390	-7,74
Canarias	296.362	538	0,18	3.134	1,07
Cantabria	57.685	-938	-1,60	4.732	8,94
Castilla la Mancha	261.542	-6.646	-2,48	12.959	5,21
Castilla-León	244.089	-4.756	-1,91	14.736	6,43
Cataluña	642.166	-14.829	-2,26	11.234	1,78
Comun.Valenciana	582.126	-10.671	-1,80	8.892	1,55
Extremadura	146.758	-2.129	-1,43	8.069	5,82
Galicia	283.886	-6.573	-2,26	7.278	2,63
Madrid	560.560	-8.470	-1,49	30.820	5,82
Murcia	153.331	-3.840	-2,44	5.458	3,69
Navarra	53.185	-1.259	-2,31	3.636	7,34
País Vasco	178.218	-371	-0,21	17.310	10,76
Rioja, La	27.519	-1.029	-3,60	1.270	4,84
Ceuta	12.718	94	0,74	376	3,05
Melilla	12.374	192	1,58	82	0,67
Total Nacional	4.890.928	-98.265	-1,97	176.806	3,75
HOMBRES					
Andalucía	527.240	-17.074	-3,14	11.566	2,24
Aragón	57.291	-1.537	-2,61	3.486	6,48
Asturias	52.921	-700	-1,31	5.122	10,72
Baleares	38.883	-3.374	-7,98	-3.931	-9,18
Canarias	146.170	-313	-0,21	766	0,53
Cantabria	30.407	-423	-1,37	2.214	7,85
Castilla la Mancha	123.962	-4.192	-3,27	5.420	4,57
Castilla-León	119.129	-3.182	-2,60	7.586	6,80
Cataluña	328.041	-9.358	-2,77	771	0,24
Comun.Valenciana	287.418	-6.014	-2,05	-370	-0,13
Extremadura	67.151	-1.614	-2,35	4.717	7,56
Galicia	138.545	-4.061	-2,85	4.120	3,06
Madrid	275.947	-5.373	-1,91	15.475	5,94
Murcia	74.242	-2.146	-2,81	88	0,12
Navarra	26.060	-826	-3,07	1.443	5,86
País Vasco	87.673	-259	-0,29	9.249	11,79
Rioja, La	13.672	-836	-5,76	367	2,76
Ceuta	5.350	68	1,29	156	3,00
Melilla	5.391	64	1,20	132	2,51
Total Nacional	2.405.493	-61.150	-2,48	68.377	2,93
MUJERES					
Andalucía	554.253	-9.455	-1,68	26.213	4,96
Aragón	57.472	-413	-0,71	3.375	6,24
Asturias	53.108	-482	-0,90	3.448	6,94
Baleares	37.241	-4.543	-10,87	-2.459	-6,19
Canarias	150.192	851	0,57	2.368	1,60
Cantabria	27.278	-515	-1,85	2.518	10,17
Castilla la Mancha	137.580	-2.454	-1,75	7.539	5,80
Castilla-León	124.960	-1.574	-1,24	7.150	6,07
Cataluña	314.125	-5.471	-1,71	10.463	3,45
Comun.Valenciana	294.708	-4.657	-1,56	9.262	3,24
Extremadura	79.607	-515	-0,64	3.352	4,40
Galicia	145.341	-2.512	-1,70	3.158	2,22
Madrid	284.613	-3.097	-1,08	15.345	5,70
Murcia	79.089	-1.694	-2,10	5.370	7,28
Navarra	27.125	-433	-1,57	2.193	8,80
País Vasco	90.545	-112	-0,12	8.061	9,77
Rioja, La	13.847	-193	-1,37	903	6,98
Ceuta	7.368	26	0,35	220	3,08
Melilla	6.983	128	1,87	-50	-0,71
Total Nacional	2.485.435	-37.115	-1,47	108.429	4,56

TABLA 2. SEXO por edad, nivel formativo, acti. económica, ocupación y tiempo de inscripción.

VARIABLES	MES ACTUAL			VARIACIÓN MENSUAL						VARIACIÓN ANUAL					
	H	M	T	Absoluta			%			Absoluta			%		
				H	M	T	H	M	T	H	M	T	H	M	T
EDAD															
16 - 19	5.638	4.167	9.805	-35	-31	-66	-0,62	-0,74	-0,67	-1.499	-1.069	-2.568	-21,00	-20,42	-20,75
20 - 24	20.283	18.440	38.723	-795	-593	-1.388	-3,77	-3,12	-3,46	-1.333	-339	-1.672	-6,17	-1,81	-4,14
< 25	25.921	22.607	48.528	-830	-624	-1.454	-3,10	-2,69	-2,91	-2.832	-1.408	-4.240	-9,85	-5,86	-8,04
25 - 29	26.980	27.215	54.195	-1.333	-802	-2.135	-4,71	-2,86	-3,79	-787	-614	-1.401	-2,83	-2,21	-2,52
< 30	52.901	49.822	102.723	-2.163	-1.426	-3.589	-3,93	-2,78	-3,38	-3.619	-2.022	-5.641	-6,40	-3,90	-5,21
30 - 34	34.305	36.751	71.056	-1.484	-908	-2.392	-4,15	-2,41	-3,26	-300	113	-187	-0,87	0,31	-0,26
35 - 39	39.779	43.444	83.223	-878	-634	-1.512	-2,16	-1,44	-1,78	2.233	2.121	4.354	5,95	5,13	5,52
40 - 44	38.028	41.046	79.074	-848	-464	-1.312	-2,18	-1,12	-1,63	3.258	3.571	6.829	9,37	9,53	9,45
45 - 49	36.390	36.902	73.292	-196	-21	-217	-0,54	-0,06	-0,30	5.087	4.057	9.144	16,25	12,35	14,25
50 - 54	30.932	31.361	62.293	0	-29	-29	0,00	-0,09	-0,05	4.101	2.725	6.826	15,28	9,52	12,31
55 - 59	27.256	27.952	55.208	123	264	387	0,45	0,95	0,71	3.872	3.108	6.980	16,56	12,51	14,47
> 60 años	16.356	17.335	33.691	73	121	194	0,45	0,70	0,58	843	1.672	2.515	5,43	10,67	8,07
>55	43.612	45.287	88.899	196	385	581	0,45	0,86	0,66	4.715	4.780	9.495	12,12	11,80	11,96
NIVEL FORMATIVO															
Analfabetos / Sin est.	4.473	3.690	8.163	-118	-23	-141	-2,57	-0,62	-1,70	-363	-159	-522	-7,51	-4,13	-6,01
'Est. primarios incompletos'	23.838	17.466	41.304	-693	-358	-1.051	-2,82	-2,01	-2,48	-612	-628	-1.240	-2,50	-3,47	-2,91
'Est. primarios completos'	43.553	34.359	77.912	21	427	448	0,05	1,26	0,58	5.519	3.928	9.447	14,51	12,91	13,80
Est. Sec.. FP	14.668	22.092	36.760	-408	-397	-805	-2,71	-1,77	-2,14	1.179	1.663	2.842	8,74	8,14	8,38
Est. Sec. Educ. general	147.632	142.008	289.640	-3.709	-2.062	-5.771	-2,45	-1,43	-1,95	4.234	2.627	6.861	2,95	1,88	2,43
Est. Postsec. FP superior	13.200	17.213	30.413	-145	-255	-400	-1,09	-1,46	-1,30	2.449	2.241	4.690	22,78	14,97	18,23
Est. Postsec. 1º ciclo	8.499	15.372	23.871	-166	-228	-394	-1,92	-1,46	-1,62	866	1.787	2.653	11,35	13,15	12,50
Est. Postsec. 2º y 3er ciclo	19.228	31.060	50.288	-222	-416	-638	-1,14	-1,32	-1,25	1.817	3.319	5.136	10,44	11,96	11,37
Otros	856	1.353	2.209	67	215	282	8,49	18,89	14,63	386	567	953	82,13	72,14	75,88
ACTIVIDAD ECONÓMICA															
A. Agricultura	2.863	1.283	4.146	-160	-49	-209	-5,29	-3,68	-4,80	298,00	109,00	407,00	11,62	9,28	10,89
B. Ind. extractivas	348	243	591	1	-5	-4	0,29	-2,02	-0,67	30	-21	9	9,43	-7,95	1,55
C. I. Manufact.	22.761	15.490	38.251	-581	-277	-858	-2,49	-1,76	-2,19	1.524	61	1.585	7,18	0,40	4,32
D. En. El., gas, vap. y a.a	232	114	346	-4	1	-3	-1,69	0,88	-0,86	58	18	76	33,33	18,75	28,15
E. Agua, sa., re. y des.	3.267	3.112	6.379	-23	-39	-62	-0,70	-1,24	-0,96	-1	-441	-442	-0,03	-12,41	-6,48
Industria	26.608	18.959	45.567	-607	-320	-927	-2,23	-1,66	-1,99	1.617	-383	1.228	6,44	-1,98	2,77
F. Construcción	64.907	9.199	74.106	-1.893	-1.68	-2.061	-2,83	-1,79	-2,71	-1.675	265	-1.410	-2,52	2,97	-1,87
G... Vehí. de motor	31.633	42.229	73.862	-679	-611	-1.290	-2,10	-1,43	-1,72	3.200	2.819	6.019	11,25	7,15	8,87
H. Tra., almacenamiento	16.150	7.558	23.708	-178	25	-153	-1,09	0,33	-0,64	1.516	593	2.109	10,36	8,51	9,76
I. Hostelería	16.865	25.013	41.878	-674	-534	-1.208	-3,84	-2,09	-2,80	2.199	1.593	3.792	14,99	6,80	9,96
J. I. Y comunicaciones	10.865	10.361	21.226	79	-53	26	0,73	-0,51	0,12	2.261	1.547	3.808	26,28	17,55	21,86
K. Act. Fin. Y seq.	2.146	3.212	5.358	7	22	29	0,33	0,69	0,54	157	335	492	7,89	11,64	10,11
L. Act. Inmobiliarias	1.466	2.214	3.680	-14	-38	-52	-0,95	-1,69	-1,39	125	113	238	9,32	5,38	6,91
M. Act. Pro., ci. Y tec.	34.946	45.841	80.787	-84	-231	-315	-0,24	-0,50	-0,39	1.161	1.172	2.333	3,44	2,62	2,97
N. Act. Ad. Y serv. aux.	34.054	47.290	81.344	-758	-615	-1.373	-2,18	-1,28	-1,66	2.059	1.643	3.702	6,44	3,60	4,77
O. A.P. y def.: SS.	5.758	10.254	16.012	-214	-261	-475	-3,58	-2,48	-2,88	-76	339	263	-1,30	3,42	1,67
P. Educación	3.763	9.842	13.605	-83	-166	-249	-2,16	-1,66	-1,80	579	1.168	1.747	18,18	13,47	14,73
Q. Act. Sanit. Y serv. soc.	3.454	17.533	20.987	-10	-101	-111	-0,29	-0,57	-0,53	296	936	1.232	9,37	5,64	6,24
R. Act. Art., rec. Y entr.	4.697	4.621	9.318	-121	-3	-124	-2,51	-0,06	-1,31	497	264	761	11,83	6,06	8,89
S. Otros servicios	4.777	10.410	15.187	-44	-155	-199	-0,91	-1,47	-1,29	520	901	1.421	12,22	9,48	10,32
T. Act de los hogares...	1.959	3.398	5.357	19	320	339	0,98	10,40	6,76	493	2.139	2.632	33,63	169,90	96,59
U. Orqa. Y org. extrat.	105	139	244	-3	1	-2	-2,78	0,72	-0,81	36	30	66	52,17	27,52	37,08
Servicios	172.638	239.915	412.553	-2.757	-2.400	-5.157	-1,57	-0,99	-1,23	15.023	15.592	30.615	9,53	6,95	8,02
S/E anterior	8.931	15.257	24.188	44	-160	-116	0,50	-1,04	-0,48	218	-238	-20	2,50	-1,54	-0,08
OCUPACIÓN															
0. Ocupaciones milit.	114	47	161	-2	-3	-5	-1,72	-6,00	-3,01	10	23	33	9,62	95,83	25,78
1. Direct. Gerentes	6.627	2.869	9.496	29	28	57	0,44	0,99	0,60	372	341	713	5,95	13,49	8,12
2. Técnicos prof. Cient.	28.504	38.811	67.315	-200	-241	-441	-0,70	-0,62	-0,65	3.415	4.359	7.774	13,61	12,65	13,06
3. Téc. Prof. Apoyo	29.757	22.928	52.685	-198	-216	-414	-0,66	-0,93	-0,78	3.564	2.331	5.895	13,61	11,32	12,60
4. Empleados admin.	16.711	62.767	79.478	-104	-688	-792	-0,62	-1,08	-0,99	1.158	4.348	5.506	7,45	7,44	7,44
5. Trab. serv. rest...	33.850	78.747	112.597	-654	-1.083	-1.737	-1,90	-1,36	-1,52	2.306	3.713	6.019	7,31	4,95	5,65
6. Trab. cualif. agric.	4.489	1.512	6.001	-81	-67	-148	-1,77	-4,24	-2,41	110	-28	82	2,51	-1,82	1,39
7. Artesan. trab. ind.	84.706	4.819	89.525	-2.533	-59	-2.592	-2,90	-1,21	-2,81	1.983	32	2.015	2,40	0,67	2,30
8. Operad. Instalad.	26.235	4.817	31.052	-517	-88	-605	-1,93	-1,79	-1,91	1.593	33	1.626	6,46	0,69	5,53
9. Ocup. Element.	44.954	67.296	112.250	-1.113	-680	-1.793	-2,42	-1,00	-1,57	964	193	1.157	2,19	0,29	1,04
TIEMPO DE INSCRIPCIÓN															
< 3 meses	73.594	64.356	137.950	-6.340	-5.081	-11.421	-7,93	-7,32	-7,65	-1.998	-4.126	-6.124	-2,64	-6,02	-4,25
> 3 = 6 meses	47.566	43.366	90.932	-946	807	-139	-1,95	1,90	-0,15	-960	348	-612	-1,98	0,81	-0,67
> 6 > = 12 meses	57.324	55.832	113.156	1.257	-29	1.228	2,24	-0,05	1,10	982	1.669	2.651	1,74	3,08	2,40
1 - 2 años	54.010	57.839	111.849	15	474	489	0,03	0,83	0,44	8.274	7.920	16.194	18,09	15,87	16,93
2 - 3 años	20.614	25.714	46.328	285	275	560	1,40	1,08	1,22	2.826	2.248	5.074	15,89	9,58	12,30
3 - 4 años	10.657	14.697	25.354	-66	-31	-97	-0,62	-0,21	-0,38	614	1.353	1.967	6,11	10,14	8,41
> 4 años	12.182	22.809	34.991	422	488	910	3,59	2,19	2,67	5.737	5.933	11.670	89,01	35,16	50,04
Total	275.947	284.613	560.560	-5.373	-3.097	-8.470	-1,91	-1,08	-1,49	15.475	15.345	30.820	5,94	5,70	5,82

TABLA 3.SEXO Y EDAD. 2006-2013. Mismo mes.

PERIODO	Total P.R.	HOMBRES					MUJERES				
		Total	< 30	30-44	45-54	> =55	Total	< 30	30-44	45-54	> =55
VALORES ABSOLUTOS											
2006	215.751	83.270	22.679	29.270	13.533	17.788	132.481	28.084	57.400	27.107	19.890
2007	218.126	87.095	23.209	30.902	14.441	18.543	131.031	25.559	56.350	27.478	21.644
2008	262.660	122.026	33.813	46.048	20.672	21.493	140.634	28.506	59.684	28.810	23.634
2009	417.273	215.944	59.925	89.891	37.357	28.771	201.329	46.040	88.349	39.561	27.379
2010	474.661	240.199	60.550	102.120	45.262	32.267	234.462	51.248	104.239	47.678	31.297
2011	475.876	233.063	54.595	96.934	48.037	33.497	242.813	49.381	106.289	52.299	34.844
2012	529.740	260.472	56.520	106.921	58.134	38.897	269.268	51.844	115.436	61.481	40.507
2013	560.560	275.947	52.901	112.112	67.322	43.612	284.613	49.822	121.241	68.263	45.287
VARIACIÓN MENSUAL ABSOLUTA											
2007	-4.046	-1.251	-570	-304	-201	-176	-2.795	-1.372	-1.106	-396	79
2008	3.049	2.932	962	951	651	368	117	-23	-99	66	173
2009	2.131	435	-673	426	513	169	1.696	-453	1.245	690	214
2010	-6.583	-5.286	-2.458	-2.579	-198	-51	-1.297	-1.272	-397	198	174
2011	-3.194	-3.297	-1.534	-1.926	-166	329	103	-520	-236	417	442
2012	-1.577	-2.725	-1.677	-1.481	295	138	1.148	-696	706	738	400
2013	-8.470	-5.373	-811	-4.096	-311	-155	-3.097	-381	-2.032	-483	-201
VARIACIÓN MENSUAL RELATIVA											
2007	-1,82	-1,42	-2,40	-0,97	-1,37	-0,94	-2,09	-5,09	-1,92	-1,42	0,37
2008	1,17	2,46	2,93	2,11	3,25	1,74	0,08	-0,08	-0,17	0,23	0,74
2009	0,51	0,20	-1,11	0,48	1,39	0,59	0,85	-0,97	1,43	1,78	0,79
2010	-1,37	-2,15	-3,90	-2,46	-0,44	-0,16	-0,55	-2,42	-0,38	0,42	0,56
2011	-0,67	-1,39	-2,73	-1,95	-0,34	0,99	0,04	-1,04	-0,22	0,80	1,28
2012	-0,30	-1,04	-2,88	-1,37	0,51	0,36	0,43	-1,32	0,62	1,21	1,00
2013	-1,49	-1,91	-1,51	-3,52	-0,46	-0,35	-1,08	-0,76	-1,65	-0,70	-0,44
VARIACIÓN ANUAL ABSOLUTA											
2007	2.375	3.825	530	1.632	908	755	-1.450	-2.525	-1.050	371	1.754
2008	44.534	34.931	10.604	15.146	6.231	2.950	9.603	2.947	3.334	1.332	1.990
2009	154.613	93.918	26.112	43.843	16.685	7.278	60.695	17.534	28.665	10.751	3.745
2010	57.388	24.255	625	12.229	7.905	3.496	33.133	5.208	15.890	8.117	3.918
2011	1.215	-7.136	-5.955	-5.186	2.775	1.230	8.351	-1.867	2.050	4.621	3.547
2012	53.864	27.409	1.925	9.987	10.097	5.400	26.455	2.463	9.147	9.182	5.663
2013	30.820	15.475	-3.619	1.933	12.446	4.715	15.345	-2.022	2.234	10.353	4.780
VARIACIÓN ANUAL RELATIVA											
2007	1,1	4,6	2,3	5,6	6,7	4,2	-1,1	-9,0	-1,8	1,4	8,8
2008	20,4	40,1	45,7	49,0	43,1	15,9	7,3	11,5	5,9	4,8	9,2
2009	58,9	77,0	77,2	95,2	80,7	33,9	43,2	61,5	48,0	37,3	15,8
2010	13,8	11,2	1,0	13,6	21,2	12,2	16,5	11,3	18,0	20,5	14,3
2011	0,3	-3,0	-9,8	-5,1	6,1	3,8	3,6	-3,6	2,0	9,7	11,3
2012	11,3	11,8	3,5	10,3	21,0	16,1	10,9	5,0	8,6	17,6	16,3
2013	5,8	5,9	-6,4	1,8	22,7	12,1	5,7	-3,9	1,9	17,9	11,8

TABLA 4. ACTIVIDAD ECONÓMICA. 2006-2013. Mismo mes

	TOTAL P.R.					S/E anterior
		Agricultura	Industria	Construc.	Servicios	
VALORES ABSOLUTOS						
2006	215.751	1.724	20.018	17.231	165.409	11.369
2007	218.126	1.997	19.417	20.565	166.194	9.953
2008	262.660	1.775	20.315	36.614	192.973	10.983
2009	417.273	1.728	39.832	76.191	284.503	15.019
2010	474.661	2.767	41.901	78.964	330.839	20.190
2011	475.876	3.177	38.970	72.795	337.941	22.993
2012	529.740	3.739	44.339	75.516	381.938	24.208
2013	560.560	4.146	45.567	74.106	412.553	24.188
VARIACIÓN MENSUAL ABSOLUTA						
2006	-4.484	-49	-307	-419	-3.453	-256
2007	-4.046	-42	-482	259	-3.283	-498
2008	3.049	-293	362	1.528	1.415	37
2009	2.131	-155	388	-1.127	2.360	665
2010	-6.583	-115	-346	-2.243	-4.071	192
2011	-3.194	-19	-145	-1.447	-1.606	23
2012	-1.577	-186	718	-1.548	-239	-322
2.013	-8.470	-209	-927	-2.061	-5.157	-116
VARIACIÓN MENSUAL RELATIVA						
2006	-2,04	-2,76	-1,51	-2,37	-2,04	-2,20
2007	-1,82	-2,06	-2,42	1,28	-1,94	-4,77
2008	1,17	-14,17	1,81	4,36	0,74	0,34
2009	0,51	-8,23	0,98	-1,46	0,84	4,63
2010	-1,37	-3,99	-0,82	-2,76	-1,22	0,96
2011	-0,67	-0,59	-0,37	-1,95	-0,47	0,10
2012	-0,30	-4,74	1,65	-2,01	-0,06	-1,31
2.013	-1,49	-4,80	-1,99	-2,71	-1,23	-0,48
VARIACIÓN ANUAL ABSOLUTA						
2006	-6.668	592	-1.977	171	-843	-4.611
2007	2.375	273	-601	3.334	785	-1.416
2008	44.534	-222	898	16.049	26.779	1.030
2009	154.613	-47	19.517	39.577	91.530	4.036
2010	57.388	1.039	2.069	2.773	46.336	5.171
2011	1.215	410	-2.931	-6.169	7.102	2.803
2012	53.864	562	5.369	2.721	43.997	1.215
2.013	30.820	407	1.228	-1.410	30.615	-20
VARIACIÓN ANUAL RELATIVA						
2006	-3,00	52,30	-8,99	1,00	-0,51	-28,85
2007	1,10	15,84	-3,00	19,35	0,47	-12,45
2008	20,42	-11,12	4,62	78,04	16,11	10,35
2009	58,86	-2,65	96,07	108,09	47,43	36,75
2010	13,75	60,13	5,19	3,64	16,29	34,43
2011	0,26	14,82	-7,00	-7,81	2,15	13,88
2012	11,32	17,69	13,78	3,74	13,02	5,28
2.013	5,82	10,89	2,77	-1,87	8,02	-0,08

TABLA 5. SEXO Y EDAD.Series SISPE

PERIODO	TOTAL P.R.	HOMBRES						MUJERES					
		Total	< 25	25 - 29	30-44	45 - 54	> 55	Total	< 25	25 - 29	30-44	45 - 54	> 55
2009													
Enero	369.256	191.346	26.761	27.395	78.352	32.002	26.836	177.910	17.861	22.557	76.970	34.794	25.728
Febrero	387.545	201.075	28.282	28.672	82.645	33.944	27.532	186.470	19.459	23.892	80.641	36.193	26.285
Marzo	405.673	211.133	29.884	30.106	87.179	35.792	28.172	194.540	20.736	24.969	84.279	37.724	26.832
Abril	415.142	215.509	29.961	30.637	89.465	36.844	28.602	199.633	20.975	25.518	87.104	38.871	27.165
Mayo	417.273	215.944	29.486	30.439	89.891	37.357	28.771	201.329	20.657	25.383	88.349	39.561	27.379
Junio	418.284	213.625	27.702	29.463	89.545	37.692	29.223	204.659	19.138	25.286	90.983	41.306	27.946
Julio	416.264	209.988	26.375	28.370	87.988	37.774	29.481	206.276	19.026	25.423	91.843	41.824	28.160
Agosto	424.759	213.609	26.201	29.068	90.116	38.507	29.717	211.150	19.659	26.426	94.148	42.541	28.376
Septiembre	430.784	218.716	28.898	29.842	91.097	38.983	29.896	212.068	21.841	26.328	93.308	41.938	28.653
Octubre	441.858	225.721	30.028	31.018	93.858	40.390	30.427	216.137	22.793	26.957	94.371	42.930	29.086
Noviembre	448.224	229.879	30.124	31.466	96.077	41.334	30.878	218.345	22.713	27.180	95.566	43.446	29.440
Diciembre	451.929	236.009	28.635	32.014	100.832	42.992	31.536	215.920	20.772	26.894	95.689	43.232	29.333
2010													
Enero	465.452	241.686	29.367	32.772	103.368	43.972	32.207	223.766	21.608	27.954	99.354	44.732	30.118
Febrero	474.356	245.433	30.561	33.072	104.989	44.708	32.103	228.923	22.849	28.478	101.513	45.632	30.451
Marzo	480.022	247.390	30.923	33.102	105.815	45.301	32.249	232.632	23.580	28.765	103.003	46.489	30.795
Abril	481.244	245.485	30.742	32.266	104.699	45.460	32.318	235.759	23.736	28.784	104.636	47.480	31.123
Mayo	474.661	240.199	29.671	30.879	102.120	45.262	32.267	234.462	23.036	28.212	104.239	47.678	31.297
Junio	470.913	234.553	27.652	29.439	100.208	45.085	32.169	236.360	21.571	27.893	105.814	49.209	31.873
Julio	462.720	228.195	25.607	28.121	97.991	44.503	31.973	234.525	20.238	27.692	105.721	48.859	32.015
Agosto	468.609	229.637	25.158	28.372	98.897	45.040	32.170	238.972	20.706	28.498	107.740	49.670	32.358
Septiembre	471.643	231.456	28.110	28.686	97.892	44.811	31.957	240.187	22.829	28.390	106.847	49.551	32.570
Octubre	471.388	231.550	28.686	28.790	97.106	44.982	31.986	239.838	23.545	28.168	105.367	49.981	32.777
Noviembre	469.079	230.475	28.494	28.326	96.433	45.108	32.114	238.604	23.209	27.668	104.780	49.965	32.982
Diciembre	461.928	229.758	25.746	27.773	97.621	46.193	32.425	232.170	20.753	26.478	103.001	49.179	32.759
2011													
Enero	472.468	233.736	26.784	28.329	98.823	47.012	32.788	238.732	21.398	27.451	105.834	50.593	33.456
Febrero	478.170	235.591	27.987	28.543	98.993	47.406	32.662	242.579	22.663	27.900	106.902	51.245	33.869
Marzo	482.025	237.513	28.802	28.487	99.379	47.923	32.922	244.512	23.374	27.770	107.146	51.929	34.293
Abril	479.070	236.360	28.299	27.830	98.860	48.203	33.168	242.710	22.902	26.999	106.525	51.882	34.402
Mayo	475.876	233.063	27.718	26.877	96.934	48.037	33.497	242.813	22.635	26.746	106.289	52.299	34.844
Junio	469.511	227.093	25.571	25.575	94.618	47.848	33.481	242.418	20.834	26.268	106.707	53.334	35.275
Julio	469.957	225.182	24.593	24.804	94.155	47.914	33.716	244.775	20.679	26.422	108.089	53.893	35.692
Agosto	474.997	226.759	23.862	24.977	95.098	48.823	33.999	248.238	20.830	27.178	109.557	54.661	36.012
Septiembre	485.206	233.887	26.987	25.760	96.859	49.919	34.362	251.319	23.283	27.065	109.584	55.046	36.341
Octubre	497.025	242.128	28.377	27.032	100.200	51.340	35.179	254.897	24.437	27.593	109.760	56.146	36.961
Noviembre	493.012	241.730	28.313	26.762	99.754	51.553	35.348	251.282	23.931	26.595	107.787	55.819	37.150
Diciembre	488.709	242.510	26.001	26.387	101.095	52.932	36.095	246.199	21.426	25.753	106.356	55.480	37.184
2012													
Enero	511.465	253.252	27.454	27.853	105.604	54.944	37.397	258.213	22.651	27.549	111.454	58.100	38.459
Febrero	526.374	261.610	29.385	29.103	108.669	56.615	37.838	264.764	24.352	28.347	113.573	59.468	39.024
Marzo	530.875	263.608	29.969	28.973	109.034	57.267	38.365	267.267	24.858	28.410	114.259	60.166	39.574
Abril	531.317	263.197	29.584	28.613	108.402	57.839	38.759	268.120	24.532	28.008	114.730	60.743	40.107
Mayo	529.740	260.472	28.753	27.767	106.921	58.134	38.897	269.268	24.015	27.829	115.436	61.481	40.507
Junio	521.246	254.232	25.812	26.458	104.899	58.043	39.020	267.014	21.637	27.131	115.360	62.011	40.875
Julio	522.421	253.005	24.745	25.722	104.720	58.439	39.379	269.416	21.129	27.198	117.361	62.502	41.226
Agosto	527.261	254.676	24.153	25.792	105.826	59.217	39.688	272.585	21.223	28.074	118.780	63.020	41.488
Septiembre	536.457	261.404	27.008	27.021	107.381	60.122	39.872	275.053	23.254	28.344	118.716	63.068	41.671
Octubre	549.354	268.878	28.076	28.198	110.493	61.637	40.474	280.476	24.335	29.133	120.629	64.295	42.084
Noviembre	553.762	271.688	28.177	28.340	111.461	62.824	40.886	282.074	24.395	28.943	120.894	65.253	42.589
Diciembre	544.484	269.449	25.388	27.281	111.621	63.788	41.371	275.035	21.689	27.302	118.644	64.873	42.527
2013													
Enero	561.919	278.318	25.832	28.444	115.523	65.745	42.774	283.601	22.052	28.440	122.441	67.009	43.659
Febrero	570.039	282.209	26.845	28.887	116.699	66.586	43.192	287.830	23.229	28.878	123.867	67.653	44.203
Marzo	571.751	283.462	27.027	28.944	116.808	67.245	43.438	288.289	23.192	28.589	123.888	68.011	44.609
Abril	569.030	281.320	26.751	28.313	115.322	67.518	43.416	287.710	23.231	28.017	123.247	68.313	44.902
Mayo	560.560	275.947	25.921	26.980	112.112	67.322	43.612	284.613	22.607	27.215	121.241	68.263	45.287
Junio													
Julio													
Agosto													
Septiembre													
Octubre													
Noviembre													
Diciembre													

TABLA 6. SEXO Y EDAD. Variación mensual absoluta. Series SISPE

PERIODO	TOTAL P.R.	HOMBRES						MUJERES					
		Total	< 25	25 - 29	30-44	45 - 54	> 55	Total	< 25	25 - 29	30-44	45 - 54	> 55
2009													
Enero	23.923	12.104	2.182	1.769	5.246	1.985	922	11.819	1.694	2.082	5.380	1.987	676
Febrero	18.289	9.729	1.521	1.277	4.293	1.942	696	8.560	1.598	1.335	3.671	1.399	557
Marzo	18.128	10.058	1.602	1.434	4.534	1.848	640	8.070	1.277	1.077	3.638	1.531	547
Abril	9.469	4.376	77	531	2.286	1.052	430	5.093	239	549	2.825	1.147	333
Mayo	2.131	435	-475	-198	426	513	169	1.696	-318	-135	1.245	690	214
Junio	1.011	-2.319	-1.784	-976	-346	335	452	3.330	-1.519	-97	2.634	1.745	567
Julio	-2.020	-3.637	-1.327	-1.093	-1.557	82	258	1.617	-112	137	860	518	214
Agosto	8.495	3.621	-174	698	2.128	733	236	4.874	633	1.003	2.305	717	216
Septiembre	6.025	5.107	2.697	774	981	476	179	918	2.182	-98	-840	-603	277
Octubre	11.074	7.005	1.130	1.176	2.761	1.407	531	4.069	952	629	1.063	992	433
Noviembre	6.366	236.009	96	448	2.219	944	451	2.208	-80	223	1.195	516	354
Diciembre	3.705	6.130	-1.489	548	4.755	1.658	658	-2.425	-1.941	-286	123	-214	-107
2010													
Enero	13.523	5.677	732	758	2.536	980	671	7.846	836	1.060	3.665	1.500	785
Febrero	8.904	3.747	1.194	300	1.621	736	-104	5.157	1.241	524	2.159	900	333
Marzo	5.666	1.957	362	30	826	593	146	3.709	731	287	1.490	857	344
Abril	1.222	-1.905	-181	-836	-1.116	159	69	3.127	156	19	1.633	991	328
Mayo	-6.583	-5.286	-1.071	-1.387	-2.579	-198	-51	-1.297	-700	-572	-397	198	174
Junio	-3.748	-5.646	-2.019	-1.440	-1.912	-177	-98	1.898	-1.465	-319	1.575	1.531	576
Julio	-8.193	-6.358	-2.045	-1.318	-2.217	-582	-196	-1.835	-1.333	-201	-93	-350	142
Agosto	5.889	1.442	-449	251	906	537	197	4.447	468	806	2.019	811	343
Septiembre	3.034	1.819	2.952	314	-1.005	-229	-213	1.215	2.123	-108	-893	-119	212
Octubre	-255	94	576	104	-786	171	29	-349	716	-222	-1.480	430	207
Noviembre	-2.309	-1.075	-192	-464	-673	126	128	-1.234	-336	-500	-587	-16	205
Diciembre	-7.151	-717	-2.748	-553	1.188	1.085	311	-6.434	-2.456	-1.190	-1.779	-786	-223
2011													
Enero	7.016	-7.950	-2.583	-4.443	-4.545	3.040	581	14.966	-210	-503	6.480	5.861	3.338
Febrero	5.702	1.855	1.203	214	170	394	-126	3.847	1.265	449	1.068	652	413
Marzo	3.855	1.922	815	-56	386	517	260	1.933	711	-130	244	684	424
Abril	-2.955	-1.153	-503	-657	-519	280	246	-1.802	-472	-771	-621	-47	109
Mayo	-3.194	-3.297	-581	-953	-1.926	-166	329	103	-267	-253	-236	417	442
Junio	-6.365	-5.970	-2.147	-1.302	-2.316	-189	-16	-395	-1.801	-478	418	1.035	431
Julio	446	-1.911	-978	-771	-463	66	235	2.357	-155	154	1.382	559	417
Agosto	5.040	1.577	-731	173	943	909	283	3.463	151	756	1.468	768	320
Septiembre	10.209	7.128	3.125	783	1.761	1.096	363	3.081	2.453	-113	27	385	329
Octubre	11.819	8.241	1.390	1.272	3.341	1.421	817	3.578	1.154	528	176	1.100	620
Noviembre	-4.013	-398	-64	-270	-446	213	169	-3.615	-506	-998	-1.973	-327	189
Diciembre	-4.303	780	-2.312	-375	1.341	1.379	747	-5.083	-2.505	-842	-1.431	-339	34
2012													
Enero	22.756	10.742	1.453	1.466	4.509	2.012	1.302	12.014	1.225	1.796	5.098	2.620	1.275
Febrero	14.909	8.358	1.931	1.250	3.065	1.671	441	6.551	1.701	798	2.119	1.368	565
Marzo	4.501	1.998	584	-130	365	652	527	2.503	506	63	686	698	550
Abril	442	-411	-385	-360	-632	572	394	853	-326	-402	471	577	533
Mayo	-1.577	-2.725	-831	-846	-1.481	295	138	1.148	-517	-179	706	738	400
Junio	-8.494	-6.240	-2.941	-1.309	-2.022	-91	123	-2.254	-2.378	-698	-76	530	368
Julio	1.175	-1.227	-1.067	-736	-179	396	359	2.402	-508	67	2.001	491	351
Agosto	4.840	1.671	-592	70	1.106	778	309	3.169	94	876	1.419	518	262
Septiembre	9.196	6.728	2.855	1.229	1.555	905	184	2.468	2.031	270	-64	48	183
Octubre	12.897	7.474	1.068	1.177	3.112	1.515	602	5.423	1.081	789	1.913	1.227	413
Noviembre	4.408	2.810	101	142	968	1.187	412	1.598	60	-190	265	958	505
Diciembre	-9.278	-2.239	-2.789	-1.059	160	964	485	-7.039	-2.706	-1.641	-2.250	-380	-62
2013													
Enero	17.435	8.869	444	1.163	3.902	1.957	1.403	8.566	363	1.138	3.797	2.136	1.132
Febrero	8.120	3.891	1.013	443	1.176	841	418	4.229	1.177	438	1.426	644	544
Marzo	1.712	1.253	182	57	109	659	246	459	-37	-289	21	358	406
Abril	-2.721	-2.142	-276	-631	-1.486	273	-22	-579	39	-572	-641	302	293
Mayo	-8.470	-5.373	-830	-1.333	-3.210	-196	196	-3.097	-624	-802	-2.006	-50	385
Junio													
Julio													
Agosto													
Septiembre													
Octubre													
Noviembre													
Diciembre													

TABLA 7. SEXO Y EDAD. Variación mensual relativa. Serie SISPE

PERIODO	TOTAL P.R.	HOMBRES						MUJERES					
		Total	< 25	25 - 29	30-44	45 - 54	> 55	Total	< 25	25 - 29	30-44	45 - 54	> 55
2009													
Enero	6,93	6,75	8,88	6,90	7,18	6,61	3,56	7,12	10,48	10,17	7,52	6,06	2,70
Febrero	4,95	5,08	5,68	4,66	5,48	6,07	2,59	4,81	8,95	5,92	4,77	4,02	2,16
Marzo	4,68	5,00	5,66	5,00	5,49	5,44	2,32	4,33	6,56	4,51	4,51	4,23	2,08
Abril	2,33	2,07	0,26	1,76	2,62	2,94	1,53	2,62	1,15	2,20	3,35	3,04	1,24
Mayo	0,51	0,20	-1,59	-0,65	0,48	1,39	0,59	0,85	-1,52	-0,53	1,43	1,78	0,79
Junio	0,24	-1,07	-6,05	-3,21	-0,38	0,90	1,57	1,65	-7,35	-0,38	2,98	4,41	2,07
Julio	-0,48	-1,70	-4,79	-3,71	-1,74	0,22	0,88	0,79	-0,59	0,54	0,95	1,25	0,77
Agosto	2,04	1,72	-0,66	2,46	2,42	1,94	0,80	2,36	3,33	3,95	2,51	1,71	0,77
Septiembre	1,42	2,39	10,29	2,66	1,09	1,24	0,60	0,43	11,10	-0,37	-0,89	-1,42	0,98
Octubre	2,57	3,20	3,91	3,94	3,03	3,61	1,78	1,92	4,36	2,39	1,14	2,37	1,51
Noviembre	1,44	1,84	0,32	1,44	2,36	2,34	1,48	1,02	-0,35	0,83	1,27	1,20	1,22
Diciembre	0,83	2,67	-4,94	1,74	4,95	4,01	2,13	-1,11	-8,55	-1,05	0,13	-0,49	-0,36
2010													
Enero	2,99	2,41	2,56	2,37	2,52	2,28	2,13	3,63	4,02	3,94	3,83	3,47	2,68
Febrero	1,91	1,55	4,07	0,92	1,57	1,67	-0,32	2,30	5,74	1,87	2,17	2,01	1,11
Marzo	1,19	0,80	1,18	0,09	0,79	1,33	0,45	1,62	3,20	1,01	1,47	1,88	1,13
Abril	0,25	-0,77	-0,59	-2,53	-1,05	0,35	0,21	1,34	0,66	0,07	1,59	2,13	1,07
Mayo	-1,37	-2,15	-3,48	-4,30	-2,46	-0,44	-0,16	-0,55	-2,95	-1,99	-0,38	0,42	0,56
Junio	-0,79	-2,35	-6,80	-4,66	-1,87	-0,39	-0,30	0,81	-6,36	-1,13	1,51	3,21	1,84
Julio	-1,74	-2,71	-7,40	-4,48	-2,21	-1,29	-0,61	-0,78	-6,18	-0,72	-0,09	-0,71	0,45
Agosto	1,27	0,63	-1,75	0,89	0,92	1,21	0,62	1,90	2,31	2,91	1,91	1,66	1,07
Septiembre	0,65	0,79	11,73	1,11	-1,02	-0,51	-0,66	0,51	10,25	-0,38	-0,83	-0,24	0,66
Octubre	-0,05	0,04	2,05	0,36	-0,80	0,38	0,09	-0,15	3,14	-0,78	-1,39	0,87	0,64
Noviembre	-0,49	-0,46	-0,67	-1,61	-0,69	0,28	0,40	-0,51	-1,43	-1,78	-0,56	-0,03	0,63
Diciembre	-1,52	-0,31	-9,64	-1,95	1,23	2,41	0,97	-2,70	-10,58	-4,30	-1,70	-1,57	-0,68
2011													
Enero	1,51	-3,29	-8,80	-13,56	-4,40	6,91	1,80	6,69	-0,97	-1,80	6,52	13,10	11,08
Febrero	1,21	0,79	4,49	0,76	0,17	0,84	-0,38	1,61	5,91	1,64	1,01	1,29	1,23
Marzo	0,81	0,82	2,91	-0,20	0,39	1,09	0,80	0,80	3,14	-0,47	0,23	1,33	1,25
Abril	-0,61	-0,49	-1,75	-2,31	-0,52	0,58	0,75	-0,74	-2,02	-2,78	-0,58	-0,09	0,32
Mayo	-0,67	-1,39	-2,05	-3,42	-1,95	-0,34	0,99	0,04	-1,17	-0,94	-0,22	0,80	1,28
Junio	-1,34	-2,56	-7,75	-4,84	-2,39	-0,39	-0,05	-0,16	-7,96	-1,79	0,39	1,98	1,24
Julio	0,09	-0,84	-3,82	-3,01	-0,49	0,14	0,70	0,97	-0,74	0,59	1,30	1,05	1,18
Agosto	1,07	0,70	-2,97	0,70	1,00	1,90	0,84	1,41	0,73	2,86	1,36	1,43	0,90
Septiembre	2,15	3,14	13,10	3,13	1,85	2,24	1,07	1,24	11,78	-0,42	0,02	0,70	0,91
Octubre	2,44	3,52	5,15	4,94	3,45	2,85	2,38	1,42	4,96	1,95	0,16	2,00	1,71
Noviembre	-0,81	-0,16	-0,23	-1,00	-0,45	0,41	0,48	-1,42	-2,07	-3,62	-1,80	-0,58	0,51
Diciembre	-0,87	0,32	-8,17	-1,40	1,34	2,67	2,11	-2,02	-10,47	-3,17	-1,33	-0,61	0,09
2012													
Enero	4,66	4,43	5,59	5,56	4,46	3,80	3,61	4,88	5,72	6,97	4,79	4,72	3,43
Febrero	2,91	3,30	7,03	4,49	2,90	3,04	1,18	2,54	7,51	2,90	1,90	2,35	1,47
Marzo	0,86	0,76	1,99	-0,45	0,34	1,15	1,39	0,95	2,08	0,22	0,60	1,17	1,41
Abril	0,08	-0,16	-1,28	-1,24	-0,58	1,00	1,03	0,32	-1,31	-1,41	0,41	0,96	1,35
Mayo	-0,30	-1,04	-2,81	-2,96	-1,37	0,51	0,36	0,43	-2,11	-0,64	0,62	1,21	1,00
Junio	-1,60	-2,40	-10,23	-4,71	-1,89	-0,16	0,32	-0,84	-9,90	-2,51	-0,07	0,86	0,91
Julio	0,23	-0,48	-4,13	-2,78	-0,17	0,68	0,92	0,90	-2,35	0,25	1,73	0,79	0,86
Agosto	0,93	0,66	-2,39	0,27	1,06	1,33	0,78	1,18	0,44	3,22	1,21	0,83	0,64
Septiembre	1,74	2,64	11,82	4,77	1,47	1,53	0,46	0,91	9,57	0,96	-0,05	0,08	0,44
Octubre	2,40	2,86	3,95	4,36	2,90	2,52	1,51	1,97	4,65	2,78	1,61	1,95	0,99
Noviembre	0,80	1,05	0,36	0,50	0,88	1,93	1,02	0,57	0,25	-0,65	0,22	1,49	1,20
Diciembre	-1,68	-0,82	-9,90	-3,74	0,14	1,53	1,19	-2,50	-11,09	-5,67	-1,86	-0,58	-0,15
2013													
Enero	3,2	3,3	1,7	4,3	3,5	3,1	3,4	3,1	1,7	4,2	3,2	3,3	2,7
Febrero	1,45	1,40	3,92	1,56	1,02	1,28	0,98	1,49	5,34	1,54	1,16	0,96	1,25
Marzo	0,30	0,44	0,68	0,20	0,09	0,99	0,57	0,16	-0,16	-1,00	0,02	0,53	0,92
Abril	-0,48	-0,76	-1,02	-2,18	-1,27	0,41	-0,05	-0,20	0,17	-2,00	-0,52	0,44	0,66
Mayo	-1,49	-1,91	-3,10	-4,71	-2,78	-0,29	0,45	-1,08	-2,69	-2,86	-1,63	-0,07	0,86
Junio													
Julio													
Agosto													
Septiembre													
Octubre													
Noviembre													
Diciembre													

TABLA 8. SEXO Y EDAD. Variación anual absoluta. Serie SISPE

PERIODO	TOTAL P.R.	HOMBRES						MUJERES					
		Total	< 25	25 - 29	30-44	45 - 54	> 55	Total	< 25	25 - 29	30-44	45 - 54	> 55
2009													
Enero	122.459	82.963	11.879	12.561	38.022	14.240	6.261	39.496	6.199	6.145	18.149	6.272	2.731
Febrero	132.206	87.836	12.607	13.142	40.053	15.364	6.670	44.370	7.069	7.007	20.258	7.063	2.973
Marzo	151.749	96.456	13.751	14.664	43.953	16.679	7.409	55.293	8.421	8.696	25.148	9.369	3.659
Abril	155.531	96.415	13.139	14.608	44.368	16.823	7.477	59.116	8.593	9.371	27.321	10.127	3.704
Mayo	154.613	93.918	12.081	14.031	43.843	16.685	7.278	60.695	8.217	9.317	28.665	10.751	3.745
Junio	151.348	89.847	10.114	13.040	42.561	16.689	7.443	61.501	7.058	9.331	29.824	11.312	3.976
Julio	148.129	85.994	9.571	11.946	40.504	16.560	7.413	62.135	7.500	8.979	29.833	11.675	4.148
Agosto	145.525	83.332	8.847	11.512	39.614	16.163	7.196	62.193	7.472	8.782	29.971	11.667	4.301
Septiembre	141.812	80.835	8.958	11.089	38.019	15.702	7.067	60.977	8.164	8.467	28.634	11.356	4.356
Octubre	126.699	71.334	7.189	9.318	33.529	14.660	6.638	55.365	6.532	7.399	26.067	11.034	4.333
Noviembre	117.785	63.993	5.642	7.915	30.377	13.794	6.265	53.792	5.829	7.082	25.423	10.987	4.471
Diciembre	132.206	87.836	12.607	13.142	40.053	15.364	6.670	44.370	7.069	7.007	20.258	7.063	2.973
2010													
Enero	96.196	50.340	2.606	5.377	25.016	11.970	5.371	45.856	3.747	5.397	22.384	9.938	4.390
Febrero	86.811	44.358	2.279	4.400	22.344	10.764	4.571	42.453	3.390	4.586	20.872	9.439	4.166
Marzo	74.349	36.257	1.039	2.996	18.636	9.509	4.077	38.092	2.844	3.796	18.724	8.765	3.963
Abril	66.102	29.976	781	1.629	15.234	8.616	3.716	36.126	2.761	3.266	17.532	8.609	3.958
Mayo	57.388	24.255	185	440	12.229	7.905	3.496	33.133	2.379	2.829	15.890	8.117	3.918
Junio	52.629	20.928	-50	-24	10.663	7.393	2.946	31.701	2.433	2.607	14.831	7.903	3.927
Julio	46.456	18.207	-768	-249	10.003	6.729	2.492	28.249	1.212	2.269	13.878	7.035	3.855
Agosto	43.850	16.028	-1.043	-696	8.781	6.533	2.453	27.822	1.047	2.072	13.592	7.129	3.982
Septiembre	40.859	12.740	-788	-1.156	6.795	5.828	2.061	28.119	988	2.062	13.539	7.613	3.917
Octubre	29.530	5.829	-1.342	-2.228	3.248	4.592	1.559	23.701	752	1.211	10.996	7.051	3.691
Noviembre	20.855	596	-1.630	-3.140	356	3.774	1.236	20.259	496	488	9.214	6.519	3.542
Diciembre	9.999	-6.251	-2.889	-4.241	-3.211	3.201	889	16.250	-19	-416	7.312	5.947	3.426
2011													
Enero	7.016	-7.950	-2.583	-4.443	-4.545	3.040	581	14.966	-210	-503	6.480	5.861	3.338
Febrero	3.814	-9.842	-2.574	-4.529	-5.996	2.698	559	13.656	-186	-578	5.389	5.613	3.418
Marzo	2.003	-9.877	-2.121	-4.615	-6.436	2.622	673	11.880	-206	-995	4.143	5.440	3.498
Abril	-2.174	-9.125	-2.443	-4.436	-5.839	2.743	850	6.951	-834	-1.785	1.889	4.402	3.279
Mayo	1.215	-7.136	-1.953	-4.002	-5.186	2.775	1.230	8.351	-401	-1.466	2.050	4.621	3.547
Junio	-1.402	-7.460	-2.081	-3.864	-5.590	2.763	1.312	6.058	-737	-1.625	893	4.125	3.402
Julio	7.237	-3.013	-1.014	-3.317	-3.836	3.411	1.743	10.250	441	-1.270	2.368	5.034	3.677
Agosto	6.388	-2.878	-1.296	-3.395	-3.799	3.783	1.829	9.266	124	-1.320	1.817	4.991	3.654
Septiembre	13.563	2.431	-1.123	-2.926	-1.033	5.108	2.405	11.132	454	-1.325	2.737	5.495	3.771
Octubre	25.637	10.578	-309	-1.758	3.094	6.358	3.193	15.059	892	-575	4.393	6.165	4.184
Noviembre	23.933	11.255	-181	-1.564	3.321	6.445	3.234	12.678	722	-1.073	3.007	5.854	4.168
Diciembre	26.781	12.752	255	-1.386	3.474	6.739	3.670	14.029	673	-725	3.355	6.301	4.425
2012													
Enero	38.997	19.516	670	-476	6.781	7.932	4.609	19.481	1.253	98	5.620	7.507	5.003
Febrero	48.204	26.019	1.398	560	9.676	9.209	5.176	22.185	1.689	447	6.671	8.223	5.155
Marzo	48.850	26.095	1.167	486	9.655	9.344	5.443	22.755	1.484	640	7.113	8.237	5.281
Abril	52.247	26.837	1.285	783	9.542	9.636	5.591	25.410	1.630	1.009	8.205	8.861	5.705
Mayo	53.864	27.409	1.035	890	9.987	10.097	5.400	26.455	1.380	1.083	9.147	9.182	5.663
Junio	51.735	27.139	241	883	10.281	10.195	5.539	24.596	803	863	8.653	8.677	5.600
Julio	52.464	27.823	152	918	10.565	10.525	5.663	24.641	450	776	9.272	8.609	5.534
Agosto	52.264	27.917	291	815	10.728	10.394	5.689	24.347	393	896	9.223	8.359	5.476
Septiembre	51.251	27.517	21	1.261	10.522	10.203	5.510	23.734	-29	1.279	9.132	8.022	5.330
Octubre	52.329	26.750	-301	1.166	10.293	10.297	5.295	25.579	-102	1.540	10.869	8.149	5.123
Noviembre	60.750	29.958	-136	1.578	11.707	11.271	5.538	30.792	464	2.348	13.107	9.434	5.439
Diciembre	55.775	26.939	-613	894	10.526	10.856	5.276	28.836	263	1.549	12.288	9.393	5.343
2013													
Enero	50.454	25.066	-1.622	591	9.919	10.801	5.377	25.388	-599	891	10.987	8.909	5.200
Febrero	43.665	20.599	-2.540	-216	8.030	9.971	5.354	23.066	-1.123	531	10.294	8.185	5.179
Marzo	40.876	19.854	-2.942	-29	7.774	9.978	5.073	21.022	-1.666	179	9.629	7.845	5.035
Abril	37.713	18.123	-2.833	-300	6.920	9.679	4.657	19.590	-1.301	9	8.517	7.570	4.795
Mayo	30.820	15.475	-2.832	-787	5.191	9.188	4.715	15.345	-1.408	-614	5.805	6.782	4.780
Junio													
Julio													
Agosto													
Septiembre													
Octubre													
Noviembre													
Diciembre													

TABLA 9. SEXO Y EDAD. Variación anual relativa. Series SISPE

PERIODO	TOTAL P.R.	HOMBRES						MUJERES					
		Total	< 25	25 - 29	30-44	45 - 54	> 55	Total	< 25	25 - 29	30-44	45 - 54	> 55
2009													
Enero	49,62	76,55	79,82	84,68	94,28	80,17	30,43	28,53	53,16	37,44	30,85	21,99	11,88
Febrero	51,78	77,57	80,43	84,62	94,04	82,69	31,97	31,22	57,05	41,50	33,55	24,25	12,75
Marzo	59,76	84,11	85,24	94,96	101,68	87,27	35,68	39,71	68,38	53,44	42,53	33,04	15,79
Abril	59,91	80,96	78,11	91,13	98,38	84,03	35,39	42,07	69,40	58,04	45,70	35,23	15,79
Mayo	58,86	76,97	69,41	85,51	95,21	80,71	33,86	43,16	66,05	57,99	48,03	37,32	15,85
Junio	56,70	72,59	57,51	79,40	90,59	79,46	34,17	42,96	58,43	58,48	48,76	37,71	16,59
Julio	55,24	69,35	56,96	72,74	85,30	78,06	33,59	43,11	65,07	54,60	48,11	38,72	17,27
Agosto	52,12	63,97	50,98	65,57	78,44	72,34	31,95	41,75	61,31	49,77	46,70	37,79	17,87
Septiembre	49,07	58,63	44,92	59,13	71,63	67,45	30,96	40,36	59,69	47,40	44,27	37,13	17,93
Octubre	40,20	46,20	31,48	42,94	55,58	56,98	27,90	34,44	40,17	37,83	38,16	34,59	17,50
Noviembre	35,65	38,58	23,05	33,61	46,24	50,09	25,45	32,69	34,52	35,24	36,24	33,85	17,91
Diciembre	30,87	31,67	16,50	24,93	37,93	43,23	21,69	30,00	28,48	31,35	33,66	31,78	17,09
2010													
Enero	26,05	26,31	9,74	19,63	31,93	37,40	20,01	25,77	20,98	23,93	29,08	28,56	17,06
Febrero	22,40	22,06	8,06	15,35	27,04	31,71	16,60	22,77	17,42	19,19	25,88	26,08	15,85
Marzo	18,33	17,17	3,48	9,95	21,38	26,57	14,47	19,58	13,72	15,20	22,22	23,23	14,77
Abril	15,92	13,91	2,61	5,32	17,03	23,39	12,99	18,10	13,16	12,80	20,13	22,15	14,57
Mayo	13,75	11,23	0,63	1,45	13,60	21,16	12,15	16,46	11,52	11,15	17,99	20,52	14,31
Junio	12,58	9,80	-0,18	-0,08	11,91	19,61	10,08	15,49	12,71	10,31	16,30	19,13	14,05
Julio	11,16	8,67	-2,91	-0,88	11,37	17,81	8,45	13,69	6,37	8,92	15,11	16,82	13,69
Agosto	10,32	7,50	-3,98	-2,39	9,74	16,97	8,25	13,18	5,33	7,84	14,44	16,76	14,03
Septiembre	9,48	5,82	-2,73	-3,87	7,46	14,95	6,89	13,26	4,52	7,83	14,51	18,15	13,67
Octubre	6,68	2,58	-4,47	-7,18	3,46	11,37	5,12	10,97	3,30	4,49	11,65	16,42	12,69
Noviembre	4,65	0,26	-5,41	-9,98	0,37	9,13	4,00	9,28	2,18	1,80	9,64	15,00	12,03
Diciembre	2,21	-2,65	-10,09	-13,25	-3,18	7,45	2,82	7,53	-0,09	-1,55	7,64	13,76	11,68
2011													
Enero	1,90	-4,15	-9,65	-16,22	-5,80	9,50	2,17	8,41	-1,18	-2,23	8,42	16,84	12,97
Febrero	0,98	-4,89	-9,10	-15,80	-7,26	7,95	2,03	7,32	-0,96	-2,42	6,68	15,51	13,00
Marzo	0,49	-4,68	-7,10	-15,33	-7,38	7,33	2,39	6,11	-0,99	-3,98	4,92	14,42	13,04
Abril	-0,45	-3,72	-7,95	-13,75	-5,58	6,03	2,63	2,95	-3,51	-6,20	1,81	9,27	10,54
Mayo	0,26	-2,97	-6,58	-12,96	-5,08	6,13	3,81	3,56	-1,74	-5,20	1,97	9,69	11,33
Junio	-0,30	-3,18	-7,53	-13,13	-5,58	6,13	4,08	2,56	-3,42	-5,83	0,84	8,38	10,67
Julio	1,56	-1,32	-3,96	-11,80	-3,91	7,66	5,45	4,37	2,18	-4,59	2,24	10,30	11,49
Agosto	1,36	-1,25	-5,15	-11,97	-3,84	8,40	5,69	3,88	0,60	-4,63	1,69	10,05	11,29
Septiembre	2,88	1,05	-4,00	-10,20	-1,06	11,40	7,53	4,63	1,99	-4,67	2,56	11,09	11,58
Octubre	5,44	4,57	-1,08	-6,11	3,19	14,13	9,98	6,28	3,79	-2,04	4,17	12,33	12,77
Noviembre	5,10	4,88	-0,64	-5,52	3,44	14,29	10,07	5,31	3,11	-3,88	2,87	11,72	12,64
Diciembre	5,80	5,55	0,99	-4,99	3,56	14,59	11,32	6,04	3,24	-2,74	3,26	12,81	13,51
2012													
Enero	8,38	8,07	2,28	-1,45	6,56	18,04	14,31	8,71	5,80	0,35	5,66	16,78	16,61
Febrero	10,16	10,60	4,57	1,69	9,22	20,60	16,12	9,69	7,39	1,57	6,57	18,02	16,93
Marzo	10,18	10,55	3,77	1,47	9,12	20,63	16,88	9,78	6,29	2,22	6,91	17,72	17,15
Abril	10,91	11,35	4,54	2,81	9,65	19,99	16,86	10,47	7,12	3,74	7,70	17,08	16,58
Mayo	11,32	11,76	3,73	3,31	10,30	21,02	16,12	10,90	6,10	4,05	8,61	17,56	16,25
Junio	11,02	11,95	0,94	3,45	10,87	21,31	16,54	10,15	3,85	3,29	8,11	16,27	15,88
Julio	11,16	12,36	0,62	3,70	11,22	21,97	16,80	10,07	2,18	2,94	8,58	15,97	15,50
Agosto	11,00	12,31	1,22	3,26	11,28	21,29	16,73	9,81	1,89	3,30	8,42	15,29	15,21
Septiembre	10,56	11,77	0,08	4,90	10,86	20,44	16,04	9,44	-0,12	4,73	8,33	14,57	14,67
Octubre	10,53	11,05	-1,06	4,31	10,27	20,06	15,05	10,04	-0,42	5,58	9,90	14,51	13,86
Noviembre	12,32	12,39	-0,48	5,90	11,74	21,86	15,67	12,25	1,94	8,83	12,16	16,90	14,64
Diciembre	11,41	11,11	-2,36	3,39	10,41	20,51	14,62	11,71	1,23	6,01	11,55	16,93	14,37
2013													
Enero	9,86	9,90	-5,91	2,12	9,39	19,66	14,38	9,83	-2,64	3,23	9,86	15,33	13,52
Febrero	8,30	7,87	-8,64	-0,74	7,39	17,61	14,15	8,71	-4,61	1,87	9,06	13,76	13,27
Marzo	7,70	7,53	-9,82	-0,10	7,13	17,42	13,22	7,87	-6,70	0,63	8,43	13,04	12,72
Abril	7,10	6,89	-9,58	-1,05	6,38	16,73	12,02	7,31	-5,30	0,03	7,42	12,46	11,96
Mayo	5,82	5,94	-9,85	-2,83	4,85	15,80	12,12	5,70	-5,86	-2,21	5,03	11,03	11,80
Junio													
Julio													
Agosto													
Septiembre													
Octubre													
Noviembre													
Diciembre													

TABLA 10. ACTIVIDAD ECONÓMICA. Series SISPE

PERIODO	Total P.R.	Agricultura	Industria	Construc.	Servicios	S/E anterior
2009						
Enero	369.256	1.695	35.221	72.156	250.095	10.089
Febrero*	387.545	1.759	37.088	75.103	262.581	11.014
Marzo	405.673	1.888	38.963	77.215	274.717	12.890
Abril	415.142	1.883	39.444	77.318	282.143	14.354
Mayo	417.273	1.728	39.832	76.191	284.503	15.019
Junio	418.284	1.708	40.518	74.406	286.688	14.964
Julio	416.264	1.755	39.292	72.069	288.519	14.629
Agosto	424.759	1.796	39.724	72.542	296.063	14.634
Septiembre	430.784	1.871	40.134	73.615	299.235	15.929
Octubre	441.858	2.249	40.780	75.412	306.902	16.515
Noviembre	448.224	2.379	41.041	77.251	310.699	16.854
Diciembre	451.929	2.358	41.148	82.621	309.723	16.079
2010						
Enero	465.452	2.438	41.770	82.912	321.707	16.625
Febrero	474.356	2.560	42.315	82.939	328.639	17.903
Marzo	480.022	2.770	42.582	82.615	332.883	19.172
Abril	481.244	2.882	42.247	81.207	334.910	19.998
Mayo	474.661	2.767	41.901	78.964	330.839	20.190
Junio	470.913	2.674	41.975	76.468	329.836	19.960
Julio	462.720	2.596	40.713	74.026	325.930	19.455
Agosto	468.609	2.595	40.784	73.690	332.260	19.280
Septiembre	471.643	2.522	40.490	72.970	334.778	20.883
Octubre	471.388	2.931	40.012	72.060	335.048	21.337
Noviembre	469.079	3.029	39.423	71.688	333.142	21.797
Diciembre	461.928	2.951	39.059	74.154	324.922	20.842
2011						
Enero	472.468	2.929	39.530	73.306	335.305	21.398
Febrero	478.170	3.064	39.459	73.122	340.416	22.109
Marzo	482.025	3.188	39.434	73.684	342.773	22.946
Abril	479.070	3.196	39.115	74.242	339.547	22.970
Mayo	475.876	3.177	38.970	72.795	337.941	22.993
Junio	469.511	3.129	39.165	70.894	333.944	22.379
Julio	469.957	3.185	38.902	69.308	336.384	22.178
Agosto	474.997	3.094	39.355	69.206	341.914	21.428
Septiembre	485.206	3.157	40.052	70.752	348.202	23.043
Octubre	497.025	3.536	40.943	72.734	356.210	23.602
Noviembre	493.012	3.529	40.539	73.059	352.288	23.597
Diciembre	488.709	3.471	40.615	75.222	347.215	22.186
2012						
Enero	511.465	3.677	42.195	76.260	366.525	22.808
Febrero	526.374	3.951	43.027	77.772	377.784	23.840
Marzo	530.875	4.028	43.379	77.598	381.269	24.601
Abril	531.317	3.925	43.621	77.064	382.177	24.530
Mayo	529.740	3.739	44.339	75.516	381.938	24.208
Junio	521.246	3.709	43.843	73.611	376.953	23.130
Julio	522.421	3.720	43.442	72.214	380.174	22.871
Agosto	527.261	3.659	43.717	71.825	385.729	22.331
Septiembre	536.457	3.733	44.212	72.875	391.524	24.113
Octubre	549.354	4.279	45.122	73.798	401.688	24.467
Noviembre	553.762	4.439	45.400	74.731	404.552	24.640
Diciembre	544.484	4.361	45.213	75.693	396.490	22.727
2013						
Enero	561.919	4.420	46.389	76.602	411.972	22.536
Febrero	570.039	4.540	46.635	76.942	418.531	23.391
Marzo	571.751	4.528	46.696	77.221	419.351	23.955
Abril	569.030	4.355	46.494	76.167	417.710	24.304
Mayo	560.560	4.146	45.567	74.106	412.553	24.188
Junio						
Julio						
Agosto						
Septiembre						
Octubre						
Noviembre						
Diciembre						

TABLA 11. ACTIVIDAD ECONÓMICA. Variación mensual absoluta. Series SISPE

PERIODO	Total P.R.	Agricultura	Industria	Construc.	Servicios	S/E anterior
2009						
Enero*	23.923	102	2.991	3.060	18.029	-259
Febrero	18.289	120	1.688	2.607	13.657	217
Marzo	18.128	129	1.875	2.112	12.136	1.876
Abril	9.469	-5	481	103	7.426	1.464
Mayo	2.131	-155	388	-1.127	2.360	665
Junio	1.011	-20	686	-1.785	2.185	-55
Julio	-2.020	47	-1.226	-2.337	1.831	-335
Agosto	8.495	41	432	473	7.544	5
Septiembre	6.025	75	410	1.073	3.172	1.295
Octubre	11.074	378	646	1.797	7.667	586
Noviembre	6.366	130	261	1.839	3.797	339
Diciembre	3.705	-21	107	5.370	-976	-775
2010						
Enero	13.523	80	622	291	11.984	546
Febrero	8.904	122	545	27	6.932	1.278
Marzo	5.666	210	267	-324	4.244	1.269
Abril	1.222	112	-335	-1.408	2.027	826
Mayo	-6.583	-115	-346	-2.243	-4.071	192
Junio	-3.748	-93	74	-2.496	-1.003	-230
Julio	-8.193	-78	-1.262	-2.442	-3.906	-505
Agosto	5.889	-1	71	-336	6.330	-175
Septiembre	3.034	-73	-294	-720	2.518	1.603
Octubre	-255	409	-478	-910	270	454
Noviembre	-2.309	98	-589	-372	-1.906	460
Diciembre	-7.151	-78	-364	2.466	-8.220	-955
2011						
Enero	10.540	-22	471	-848	10.383	556
Febrero	5.702	135	-71	-184	5.111	711
Marzo	3.855	124	-25	562	2.357	837
Abril	-2.955	8	-319	558	-3.226	24
Mayo	-3.194	-19	-145	-1.447	-1.606	23
Junio	-6.365	-48	195	-1.901	-3.997	-614
Julio	446	56	-263	-1.586	2.440	-201
Agosto	5.040	-91	453	-102	5.530	-750
Septiembre	10.209	63	697	1.546	6.288	1.615
Octubre	11.819	379	891	1.982	8.008	559
Noviembre	-4.013	-7	-404	325	-3.922	-5
Diciembre	-4.303	-58	76	2.163	-5.073	-1.411
2012						
Enero	22.756	206	1.580	1.038	19.310	622
Febrero	14.909	274	832	1.512	11.259	1.032
Marzo	4.501	77	352	-174	3.485	761
Abril	442	-103	242	-534	908	-71
Mayo	-1.577	-186	718	-1.548	-239	-322
Junio	-8.494	-30	-496	-1.905	-4.985	-1.078
Julio	1.175	11	-401	-1.397	3.221	-259
Agosto	4.840	-61	275	-389	5.555	-540
Septiembre	9.196	74	495	1.050	5.795	1.782
Octubre	12.897	546	910	923	10.164	354
Noviembre	4.408	160	278	933	2.864	173
Diciembre	-9.278	-78	-187	962	-8.062	-1.913
2012 CNAE '93						
Enero	17.435	59	1.176	909	15.482	-191
Febrero	8.120	120	246	340	6.559	855
Marzo	1.712	-12	61	279	820	564
Abril	-2.721	-173	-202	-1.054	-1.641	349
Mayo	-8.470	-209	-927	-2.061	-5.157	-116
Junio						
Julio						
Agosto						
Septiembre						
Octubre						
Noviembre						
Diciembre						

TABLA 12. ACTIVIDAD ECONÓMICA. Variación mensual relativa. Series SISPE

PERIODO	Total P.R.	Agricultura	Industria	Construc.	Servicios	S/E anterior
2009						
Enero	6,93	6,43	9,28	4,43	7,77	-2,51
Febrero	4,95	4,52	5,56	4,21	5,24	1,59
Marzo	4,68	7,33	5,06	2,81	4,62	17,03
Abril	2,33	-0,26	1,23	0,13	2,70	11,36
Mayo	0,51	-8,23	0,98	-1,46	0,84	4,63
Junio	0,24	-1,16	1,72	-2,34	0,77	-0,37
Julio	-0,48	2,75	-3,03	-3,14	0,64	-2,24
Agosto	2,04	2,34	1,10	0,66	2,61	0,03
Septiembre	1,42	4,18	1,03	1,48	1,07	8,85
Octubre	2,57	20,20	1,61	2,44	2,56	3,68
Noviembre	1,44	5,78	0,64	2,44	1,24	2,05
Diciembre	0,83	-0,88	0,26	6,95	-0,31	-4,60
2010						
Enero	2,99	3,39	1,51	0,35	3,87	3,40
Febrero	1,91	5,00	1,30	0,03	2,15	7,69
Marzo	1,19	8,20	0,63	-0,39	1,29	7,09
Abril	0,25	4,04	-0,79	-1,70	0,61	4,31
Mayo	-1,37	-3,99	-0,82	-2,76	-1,22	0,96
Junio	-0,79	-3,36	0,18	-3,16	-0,30	-1,14
Julio	-1,74	-2,92	-3,01	-3,19	-1,18	-2,53
Agosto	1,27	-0,04	0,17	-0,45	1,94	-0,90
Septiembre	0,65	-2,81	-0,72	-0,98	0,76	8,31
Octubre	-0,05	16,22	-1,18	-1,25	0,08	2,17
Noviembre	-0,49	3,34	-1,47	-0,52	-0,57	2,16
Diciembre	-1,52	-2,58	-0,92	3,44	-2,47	-4,38
2011						
Enero	2,26	-0,90	1,13	-1,02	3,23	3,34
Febrero	1,21	4,61	-0,18	-0,25	1,52	3,32
Marzo	0,81	4,05	-0,06	0,77	0,69	3,79
Abril	-0,61	0,25	-0,81	0,76	-0,94	0,10
Mayo	-0,67	-0,59	-0,37	-1,95	-0,47	0,10
Junio	-1,34	-1,51	0,50	-2,61	-1,18	-2,67
Julio	0,09	1,79	-0,67	-2,24	0,73	-0,90
Agosto	1,07	-2,86	1,16	-0,15	1,64	-3,38
Septiembre	2,15	2,04	1,77	2,23	1,84	7,54
Octubre	2,44	12,01	2,22	2,80	2,30	2,43
Noviembre	-0,81	-0,20	-0,99	0,45	-1,10	-0,02
Diciembre	-0,87	-1,64	0,19	2,96	-1,44	-5,98
2012						
Enero	4,82	7,03	4,00	1,42	5,76	2,91
Febrero	2,91	7,45	1,97	1,98	3,07	4,52
Marzo	0,86	1,95	0,82	-0,22	0,92	3,19
Abril	0,08	-2,56	0,56	-0,69	0,24	-0,29
Mayo	-0,30	-4,74	1,65	-2,01	-0,06	-1,31
Junio	-1,60	-0,80	-1,12	-2,52	-1,31	-4,45
Julio	0,23	0,30	-0,91	-1,90	0,85	-1,12
Agosto	0,93	-1,64	0,63	-0,54	1,46	-2,36
Septiembre	1,74	2,02	1,13	1,46	1,50	7,98
Octubre	2,40	14,63	2,06	1,27	2,60	1,47
Noviembre	0,80	3,74	0,62	1,26	0,71	0,71
Diciembre	-1,68	-1,76	-0,41	1,29	-1,99	-7,76
2013						
Enero	3,20	1,35	2,60	1,20	3,90	-0,84
Febrero	1,45	2,71	0,53	0,44	1,59	3,79
Marzo	0,30	-0,26	0,13	0,36	0,20	2,41
Abril	-0,48	-3,82	-0,43	-1,36	-0,39	1,46
Mayo	-1,49	-4,80	-1,99	-2,71	-1,23	-0,48
Junio						
Julio						
Agosto						
Septiembre						
Octubre						
Noviembre						
Diciembre						

* A partir de enero de 2009 clasificación según CNAE 09

TABLA 13. ACTIVIDAD ECONÓMICA. Variación anual absoluta. Serie SISPE

PERIODO	Total P.R.	Agricultura	Industria	Construc.	Servicios	S/E anterior
2009						
Enero	122.459	252	11.280	35.576	72.837	2.513
Febrero	132.206	242	12.819	36.709	79.630	2.806
Marzo	151.749	459	14.937	37.609	94.349	4.395
Abril	155.531	590	15.105	35.510	98.760	5.566
Mayo	154.613	576	15.037	32.845	99.929	6.225
Junio	151.348	660	15.576	29.788	99.546	5.778
Julio	148.129	712	14.425	27.113	100.126	5.752
Agosto	145.525	697	13.853	24.993	100.274	5.708
Septiembre	141.812	669	13.308	23.321	98.362	6.151
Octubre	126.699	726	11.758	19.205	89.122	5.888
Noviembre	117.785	797	10.586	16.248	84.173	5.981
Diciembre	106.596	765	8.918	13.525	77.657	5.731
2010						
Enero	96.196	743	6.549	10.756	71.612	6.536
Febrero	86.811	801	5.227	7.836	66.058	6.889
Marzo	74.349	882	3.619	5.400	58.166	6.282
Abril	66.102	999	2.803	3.889	52.767	5.644
Mayo	57.388	1.039	2.069	2.773	46.336	5.171
Junio	52.629	966	1.457	2.062	43.148	4.996
Julio	46.456	841	1.421	1.957	37.411	4.826
Agosto	43.850	799	1.060	1.148	36.197	4.646
Septiembre	40.859	651	356	-645	35.543	4.954
Octubre	29.530	682	-768	-3.352	28.146	4.822
Noviembre	20.855	650	-1.618	-5.563	22.443	4.943
Diciembre	9.999	593	-2.089	-8.467	15.199	4.763
2011						
Enero	7.016	491	-2.240	-9.606	13.598	4.773
Febrero	3.814	504	-2.856	-9.817	11.777	4.206
Marzo	2.003	418	-3.148	-8.931	9.890	3.774
Abril	-2.174	314	-3.132	-6.965	4.637	2.972
Mayo	1.215	410	-2.931	-6.169	7.102	2.803
Junio	-1.402	455	-2.810	-5.574	4.108	2.419
Julio	7.237	589	-1.811	-4.718	10.454	2.723
Agosto	6.388	499	-1.429	-4.484	9.654	2.148
Septiembre	13.563	635	-438	-2.218	13.424	2.160
Octubre	25.637	605	931	674	21.162	2.265
Noviembre	23.933	500	1.116	1.371	19.146	1.800
Diciembre	26.781	520	1.556	1.068	22.293	1.344
2012						
Enero	38.997	748	2.665	2.954	31.220	1.410
Febrero	48.204	887	3.568	4.650	37.368	1.731
Marzo	48.850	840	3.945	3.914	38.496	1.655
Abril	52.247	729	4.506	2.822	42.630	1.560
Mayo	53.864	562	5.369	2.721	43.997	1.215
Junio	51.735	580	4.678	2.717	43.009	751
Julio	52.464	535	4.540	2.906	43.790	693
Agosto	52.264	565	4.362	2.619	43.815	903
Septiembre	51.251	576	4.160	2.123	43.322	1.070
Octubre	52.329	743	4.179	1.064	45.478	865
Noviembre	60.750	910	4.861	1.672	52.264	1.043
Diciembre	55.775	890	4.598	471	49.275	541
2013						
Enero	50.454	743	4.194	342	45.447	-272
Febrero	43.665	589	3.608	-830	40.747	-449
Marzo	40.876	500	3.317	-377	38.082	-646
Abril	37.713	430	2.873	-897	35.533	-226
Mayo	30.820	407	1.228	-1.410	30.615	-20
Junio						
Julio						
Agosto						
Septiembre						
Octubre						
Noviembre						
Diciembre						

TABLA 14. ACTIVIDAD ECONÓMICA. Variación anual relativa. Serie SISPE

PERIODO	Total P.R.	Agricultura	Industria	Construc.	Servicios	S/E anterior
2009						
Enero	49,62	17,50	47,12	97,26	41,09	33,18
Febrero	51,78	15,98	52,82	95,61	43,53	34,19
Marzo	59,76	32,16	62,17	94,96	52,31	51,73
Abril	59,91	45,68	62,06	84,94	53,85	63,34
Mayo	58,86	50,05	60,65	75,77	54,14	70,79
Junio	56,70	63,04	62,45	66,76	53,19	62,89
Julio	55,24	68,30	58,01	60,31	53,15	64,80
Agosto	52,12	63,36	53,55	52,56	51,22	63,94
Septiembre	49,07	55,68	49,61	46,37	48,97	62,91
Octubre	40,20	47,70	40,51	34,17	40,92	55,40
Noviembre	35,65	50,35	34,76	26,64	37,16	55,01
Diciembre	30,87	48,06	27,67	19,57	33,46	55,38
2010						
Enero	26,05	43,83	18,59	14,91	28,63	64,78
Febrero	22,40	45,54	14,09	10,43	25,16	62,55
Marzo	18,33	46,72	9,29	6,99	21,17	48,74
Abril	15,92	53,05	7,11	5,03	18,70	39,32
Mayo	13,75	60,13	5,19	3,64	16,29	34,43
Junio	12,58	56,56	3,60	2,77	15,05	33,39
Julio	11,16	47,92	3,62	2,72	12,97	32,99
Agosto	10,32	44,49	2,67	1,58	12,23	31,75
Septiembre	9,48	34,79	0,89	-0,88	11,88	31,10
Octubre	6,68	30,32	-1,88	-4,44	9,17	29,20
Noviembre	4,65	27,32	-3,94	-7,20	7,22	29,33
Diciembre	2,21	25,15	-5,08	-10,25	4,91	29,62
2011						
Enero	1,51	20,14	-5,36	-11,59	4,23	28,71
Febrero	0,80	19,69	-6,75	-11,84	3,58	23,49
Marzo	0,42	15,09	-7,39	-10,81	2,97	19,68
Abril	-0,45	10,90	-7,41	-8,58	1,38	14,86
Mayo	0,26	14,82	-7,00	-7,81	2,15	13,88
Junio	-0,30	17,02	-6,69	-7,29	1,25	12,12
Julio	1,56	22,69	-4,45	-6,37	3,21	14,00
Agosto	1,36	19,23	-3,50	-6,08	2,91	11,14
Septiembre	2,88	25,18	-1,08	-3,04	4,01	10,34
Octubre	5,44	20,64	2,33	0,94	6,32	10,62
Noviembre	5,10	16,51	2,83	1,91	5,75	8,26
Diciembre	5,80	17,62	3,98	1,44	6,86	6,45
2012 CNAE'09						
Enero	8,25	25,54	6,74	4,03	9,31	6,59
Febrero	10,08	28,95	9,04	6,36	10,98	7,83
Marzo	10,13	26,35	10,00	5,31	11,23	7,21
Abril	10,91	22,81	11,52	3,80	12,55	6,79
Mayo	11,32	17,69	13,78	3,74	13,02	5,28
Junio	11,02	18,54	11,94	3,83	12,88	3,36
Julio	11,16	16,80	11,67	4,19	13,02	3,12
Agosto	11,00	18,26	11,08	3,78	12,81	4,21
Septiembre	10,56	18,25	10,39	3,00	12,44	4,64
Octubre	10,53	21,01	10,21	1,46	12,77	3,66
Noviembre	12,32	25,79	11,99	2,29	14,84	4,42
Diciembre	11,41	25,64	11,32	0,63	14,19	2,44
2013						
Enero	9,86	20,21	9,94	0,45	12,40	-1,19
Febrero	8,30	14,91	8,39	-1,07	10,79	-1,88
Marzo	7,70	12,41	7,65	-0,49	9,99	-2,63
Abril	7,10	10,96	6,59	-1,16	9,30	-0,92
Mayo	5,82	10,89	2,77	-1,87	8,02	-0,08
Junio						
Julio						
Agosto						
Septiembre						
Octubre						
Noviembre						
Diciembre						

Tabla 1.- CONTRATACION SEGÚN SEXO Y EDAD POR DURACIÓN Y TIPO DE JORNADA Y MODALIDAD

CONTRATACIONES		Hombres						Mujeres						
		Total	16-24	25-29	30-44	45-54	>=55	Total	16-24	25-29	30-44	45-54	>=55	
Indefinidos	Jornada completa													
	Indefinido ordinario	4.743	243	769	2.735	778	218	3.875	303	761	2.041	563	207	
	Indefinido fomento empleo	403	58	116	24	150	55	262	56	93	15	79	19	
	Discapacitados	46	0	1	23	15	7	23	0	4	11	7	1	
	Discapacitados en CEE	4	0	0	2	1	1	6	0	3	0	3	0	
	Transformaciones en indefinidos	1.892	168	444	977	237	66	1.292	143	385	609	122	33	
	<i>Total jornada completa</i>	<i>7.088</i>	<i>469</i>	<i>1.330</i>	<i>3.761</i>	<i>1.181</i>	<i>347</i>	<i>5.458</i>	<i>502</i>	<i>1.246</i>	<i>2.676</i>	<i>774</i>	<i>260</i>	
	Jornada parcial													
	Indefinido ordinario	1.751	362	323	741	225	100	3.168	454	531	1.446	557	180	
	Indefinido fomento empleo	3	1	2	0	0	0	3	0	1	2	0	0	
	Discapacitados	18	4	1	8	3	2	36	2	2	13	17	2	
	Discapacitados en CEE	1	0	0	1	0	0	1	0	0	1	0	0	
	Transformaciones en indefinidos	848	168	173	363	107	37	1.189	220	263	502	161	43	
	<i>Total jornada parcial</i>	<i>2.621</i>	<i>535</i>	<i>499</i>	<i>1.113</i>	<i>335</i>	<i>139</i>	<i>4.397</i>	<i>676</i>	<i>797</i>	<i>1.964</i>	<i>735</i>	<i>225</i>	
	Fijos discontinuos													
Indefinido ordinario	115	14	21	49	27	4	92	9	26	46	8	3		
Indefinido fomento empleo	0	0	0	0	0	0	5	3	1	0	0	1		
Discapacitados	1	0	0	0	1	0	0	0	0	0	0	0		
Discapacitados en CEE	0	0	0	0	0	0	0	0	0	0	0	0		
Transformaciones en indefinidos	25	1	3	12	6	3	26	4	2	12	7	1		
<i>Total fijos discontinuos</i>	<i>141</i>	<i>15</i>	<i>24</i>	<i>61</i>	<i>34</i>	<i>7</i>	<i>123</i>	<i>16</i>	<i>29</i>	<i>58</i>	<i>15</i>	<i>5</i>		
<i>Total indefinidos</i>	<i>9.850</i>	<i>1.019</i>	<i>1.853</i>	<i>4.935</i>	<i>1.550</i>	<i>493</i>	<i>9.978</i>	<i>1.194</i>	<i>2.072</i>	<i>4.698</i>	<i>1.524</i>	<i>490</i>		
Temporales	Jornada completa													
	Obra o servicio	21.786	2.689	3.727	10.783	3.478	1.109	11.471	2.504	2.410	4.635	1.456	466	
	Eventual circunstancias producción	13.802	1.861	2.509	7.198	1.723	511	9.759	1.378	1.953	4.625	1.482	321	
	Interinidad	2.655	383	563	1.254	363	92	3.776	518	752	1.713	655	138	
	Discapacitados temporal	48	2	2	21	17	6	31	4	4	21	1	1	
	Temporal discapacitados en CEE	0	0	0	0	0	0	0	0	0	0	0	0	
	Relevo	23	2	6	14	0	1	21	3	7	8	3	0	
	Sust. Jubilación 64 años	5	1	1	0	2	1	12	0	1	6	3	2	
	Prácticas	234	85	122	25	2	0	246	92	138	15	1	0	
	Formación	312	216	95	0	1	0	318	204	112	2	0	0	
	Otros temporales	242	64	81	89	7	1	396	150	163	76	4	3	
	<i>Total jornada completa</i>	<i>39.107</i>	<i>5.303</i>	<i>7.106</i>	<i>19.384</i>	<i>5.593</i>	<i>1.721</i>	<i>26.030</i>	<i>4.853</i>	<i>5.540</i>	<i>11.101</i>	<i>3.605</i>	<i>931</i>	
	Jornada parcial													
	Obra o servicio	10.989	2.592	2.095	4.649	1.272	381	11.474	3.062	2.420	4.256	1.377	359	
	Eventual circunstancias producción	11.943	3.085	2.489	4.823	1.198	348	12.780	3.622	2.816	4.588	1.486	268	
	Interinidad	849	237	177	306	108	21	2.874	480	503	1.141	612	138	
	Temporal discapacitados	58	6	6	21	23	2	71	4	5	31	24	7	
	Temporal discapacitados en CEE	0	0	0	0	0	0	0	0	0	0	0	0	
	Jubilación parcial	96	0	0	0	0	96	28	0	0	0	0	28	
Relevo	13	3	2	6	2	0	13	2	2	4	3	2		
Prácticas	42	17	20	4	1	0	93	44	40	7	2	0		
Otros temporales	0	0	0	0	0	0	0	0	0	0	0	0		
<i>Total jornada parcial</i>	<i>23.990</i>	<i>5.940</i>	<i>4.789</i>	<i>9.809</i>	<i>2.604</i>	<i>848</i>	<i>27.333</i>	<i>7.214</i>	<i>5.786</i>	<i>10.027</i>	<i>3.504</i>	<i>802</i>		
<i>Total temporales</i>	<i>63.097</i>	<i>11.243</i>	<i>11.895</i>	<i>29.193</i>	<i>8.197</i>	<i>2.569</i>	<i>53.363</i>	<i>12.067</i>	<i>11.326</i>	<i>21.128</i>	<i>7.109</i>	<i>1.733</i>		
TOTAL	72.947	12.262	13.748	34.128	9.747	3.062	63.341	13.261	13.398	25.826	8.633	2.223		

Tabla 2.- CONTRATACION SEGÚN ACTIVIDAD ECONOMICA POR SEXO Y MODALIDAD

Tabla

CONTRATACIONES		TOTAL	AGRICULTURA	INDUSTRIA					CONSTRUCCION
			A	B	C	D	E	F	
Ambos sexos	Indefinido ordinario	13.744	22	12	598	20	31	640	
	Indefinido fomento empleo	676	3	0	44	0	1	54	
	Discapacitados	124	0	0	2	0	1	6	
	Discapacitados en CEE	12	0	0	2	0	0	0	
	Subtotal indefinidos	14.556	25	12	646	20	33	700	
	Obra o servicio	55.720	275	6	1.353	6	71	7.523	
	Event. circuns. producción	48.284	132	1	1.995	5	207	1.009	
	Interinidad	10.154	3	0	260	3	507	51	
	Temporal discapacitados	208	0	0	5	0	1	4	
	Temporal discapacitados en CEE	0	0	0	0	0	0	0	
	Jubilación parcial	124	0	0	16	1	6	7	
	Relevo	70	0	1	3	0	6	4	
	Jubilación 64 años	17	0	0	0	0	0	0	
	Prácticas	615	1	0	65	3	15	17	
	Formación	630	2	0	39	0	0	34	
	Otros contratos	638	0	0	2	0	0	2	
Subtotal temporal	116.460	413	8	3.738	18	813	8.651		
Conversión en indefinido	5.272	6	2	277	9	17	271		
Total ambos sexos	136.288	444	22	4.661	47	863	9.622		
Hombres	Indefinido ordinario	6.609	19	8	397	10	22	552	
	Indefinido fomento empleo	406	2	0	31	0	1	49	
	Discapacitados	65	0	0	1	0	0	4	
	Discapacitados en CEE	5	0	0	1	0	0	0	
	Subtotal indefinidos	7.085	21	8	430	10	23	605	
	Obra o servicio	32.775	246	5	1.050	4	63	7.291	
	Event. circuns. producción	25.745	105	1	1.413	3	176	842	
	Interinidad	3.504	3	0	151	1	490	28	
	Temporal discapacitados	106	0	0	5	0	1	3	
	Temporal discapacitados en CEE	0	0	0	0	0	0	0	
	Jubilación parcial	96	0	0	14	1	6	7	
	Relevo	36	0	1	1	0	6	3	
	Jubilación 64 años	5	0	0	0	0	0	0	
	Prácticas	276	1	0	39	3	9	6	
	Formación	312	2	0	29	0	0	27	
	Otros contratos	242	0	0	0	0	0	1	
Subtotal temporal	63.097	357	7	2.702	12	751	8.208		
Conversión en indefinido	2.765	6	2	198	6	12	227		
Total hombres	72.947	384	17	3.330	28	786	9.040		
Mujeres	Indefinido ordinario	7.135	3	4	201	10	9	88	
	Indefinido fomento empleo	270	1	0	13	0	0	5	
	Discapacitados	59	0	0	1	0	1	2	
	Discapacitados en CEE	7	0	0	1	0	0	0	
	Subtotal indefinidos	7.471	4	4	216	10	10	95	
	Obra o servicio	22.945	29	1	303	2	8	232	
	Event. circuns. producción	22.539	27	0	582	2	31	167	
	Interinidad	6.650	0	0	109	2	17	23	
	Temporal discapacitados	102	0	0	0	0	0	1	
	Temporal discapacitados en CEE	0	0	0	0	0	0	0	
	Jubilación parcial	28	0	0	2	0	0	0	
	Relevo	34	0	0	2	0	0	1	
	Jubilación 64 años	12	0	0	0	0	0	0	
	Prácticas	339	0	0	26	0	6	11	
	Formación	318	0	0	10	0	0	7	
	Otros contratos	396	0	0	2	0	0	1	
Subtotal temporal	53.363	56	1	1.036	6	62	443		
Conversión en indefinido	2.507	0	0	79	3	5	44		
Total mujeres	63.341	60	5	1.331	19	77	582		

A.- Agricultura, ganadería, siviltura y pesca

B.- Industrias extractivas

C.- Industrias manufactureras

D.- Suministro de energía eléctrica, gas, vapor y aire acondicionado

E.- Suministro de agua, actividades de saneamiento, gestión de residuos y descontaminación

F.- Construcción

G.- Cc

H.- Tr

I.- Ho

J.- Inf

K.- Ac

L.- Ac

M.- Ac

N.- Ac

2.- CONTRATACION SEGÚN ACTIVIDAD ECONOMICA POR SEXO Y EDAD

CONTRATACIONES	SERVICIOS														
	G	H	I	J	K	L	M	N	O	P	Q	R	S	T	U
Indefinido ordinario	2.355	571	1.968	1.044	254	119	1.068	864	29	218	378	175	327	3.046	5
Indefinido fomento empleo	163	31	132	40	5	17	60	45	1	6	11	11	47	5	0
Discapacitados	22	7	10	6	2	3	14	28	0	8	14	0	1	0	0
Discapacitados en CEE	1	0	0	0	0	0	0	8	0	0	1	0	0	0	0
Subtotal indefinidos	2.541	609	2.110	1.090	261	139	1.142	945	30	232	404	186	375	3.057	5
Obra o servicio	1.856	1.314	3.839	3.886	72	93	5.265	20.759	304	1.903	837	3.930	886	1.324	218
Event. circuns. producción	6.066	1.972	6.878	1.067	368	112	1.575	22.249	133	800	1.294	1.576	787	54	4
Interinidad	1.058	365	721	158	95	24	263	2.533	228	751	2.654	126	196	154	4
Temporal discapacitados	15	1	10	5	6	2	15	72	0	2	37	0	33	0	0
Temporal discapacitados en CEE	0	0	0	0	0	0	0	0	0	0	0	0	0	0	0
Jubilación parcial	38	2	4	1	3	0	5	24	3	4	4	1	4	1	0
Relevo	23	4	6	0	0	0	2	7	5	3	3	2	1	0	0
Jubilación 64 años	3	0	0	0	0	0	0	0	1	0	13	0	0	0	0
Prácticas	99	23	9	73	16	4	180	20	1	13	50	4	21	0	1
Formación	209	4	164	5	3	7	31	30	24	32	7	7	32	0	0
Otros contratos	54	0	0	12	0	0	4	21	2	4	445	91	0	1	0
Subtotal temporal	9.421	3.685	11.631	5.207	563	242	7.340	45.715	701	3.512	5.344	5.737	1.960	1.534	227
Conversión en indefinido	1.175	258	997	284	134	34	435	592	2	121	288	142	200	17	11
Total ambos sexos	13.137	4.552	14.738	6.581	958	415	8.917	47.252	733	3.865	6.036	6.065	2.535	4.602	243
Indefinido ordinario	1.302	456	1.187	669	152	66	518	516	7	93	122	99	109	304	1
Indefinido fomento empleo	108	28	84	28	1	9	22	21	0	0	2	3	13	4	0
Discapacitados	15	7	7	5	1	2	6	7	0	3	7	0	0	0	0
Discapacitados en CEE	0	0	0	0	0	0	0	4	0	0	0	0	0	0	0
Subtotal indefinidos	1.425	491	1.278	702	154	77	546	548	7	96	131	102	122	308	1
Obra o servicio	1.121	1.061	2.391	2.276	26	59	1.977	10.907	144	782	217	2.549	367	153	86
Event. circuns. producción	2.719	1.293	3.663	640	133	64	651	12.251	62	253	251	957	229	37	2
Interinidad	358	247	209	62	35	12	92	940	72	159	392	60	73	118	2
Temporal discapacitados	6	1	5	0	2	1	6	34	0	0	21	0	21	0	0
Temporal discapacitados en CEE	0	0	0	0	0	0	0	0	0	0	0	0	0	0	0
Jubilación parcial	25	2	4	1	2	0	4	19	3	1	1	1	4	1	0
Relevo	10	4	2	0	0	0	1	3	3	0	1	0	1	0	0
Jubilación 64 años	2	0	0	0	0	0	0	0	1	0	2	0	0	0	0
Prácticas	38	3	1	44	11	2	84	8	1	7	10	3	6	0	0
Formación	103	2	78	5	0	3	6	11	20	16	1	3	6	0	0
Otros contratos	42	0	0	5	0	0	2	12	0	2	130	48	0	0	0
Subtotal temporal	4.424	2.613	6.353	3.033	209	141	2.823	24.185	306	1.220	1.026	3.621	707	309	90
Conversión en indefinido	605	205	520	158	58	16	213	277	1	45	63	80	60	8	5
Total hombres	6.454	3.309	8.151	3.893	421	234	3.582	25.010	314	1.361	1.220	3.803	889	625	96
Indefinido ordinario	1.053	115	781	375	102	53	550	348	22	125	256	76	218	2.742	4
Indefinido fomento empleo	55	3	48	12	4	8	38	24	1	6	9	8	34	1	0
Discapacitados	7	0	3	1	1	1	8	21	0	5	7	0	1	0	0
Discapacitados en CEE	1	0	0	0	0	0	0	4	0	0	1	0	0	0	0
Subtotal indefinidos	1.116	118	832	388	107	62	596	397	23	136	273	84	253	2.743	4
Obra o servicio	735	253	1.448	1.610	46	34	3.288	9.852	160	1.121	620	1.381	519	1.171	132
Event. circuns. producción	3.347	679	3.215	427	235	48	924	9.998	71	547	1.043	619	558	17	2
Interinidad	700	118	512	96	60	12	171	1.593	156	592	2.262	66	123	36	2
Temporal discapacitados	9	0	5	5	4	1	9	38	0	2	16	0	12	0	0
Temporal discapacitados en CEE	0	0	0	0	0	0	0	0	0	0	0	0	0	0	0
Jubilación parcial	13	0	0	0	1	0	1	5	0	3	3	0	0	0	0
Relevo	13	0	4	0	0	0	1	4	2	3	2	2	0	0	0
Jubilación 64 años	1	0	0	0	0	0	0	0	0	0	11	0	0	0	0
Prácticas	61	20	8	29	5	2	96	12	0	6	40	1	15	0	1
Formación	106	2	86	0	3	4	25	19	4	16	6	4	26	0	0
Otros contratos	12	0	0	7	0	0	2	9	2	2	315	43	0	1	0
Subtotal temporal	4.997	1.072	5.278	2.174	354	101	4.517	21.530	395	2.292	4.318	2.116	1.253	1.225	137
Conversión en indefinido	570	53	477	126	76	18	222	315	1	76	225	62	140	9	6
Total mujeres	6.683	1.243	6.587	2.688	537	181	5.335	22.242	419	2.504	4.816	2.262	1.646	3.977	147

Comercio al por mayor y al por menor; reparación de vehículos de motor y motocicletas O.- Administración pública y defensa; Seguridad Social
Transporte y almacenamiento P.- Educación
Industria Q.- Actividades sanitarias y de servicios sociales
Formación y comunicaciones R.- Actividades artísticas, recreativas y de entretenimiento
Actividades financieras y de seguros S.- Otros servicios
Actividades inmobiliarias T.- Actividades de los hogares como empleadores de personal
Actividades profesionales, científicas y técnicas U.- Actividades de organizaciones y organismos extraterrestres
Actividades administrativas y servicios auxiliares

Tabla 3.- CONTRATACION SEGÚN SUBGRUPO DE OCUPACION POR SEXO Y MODALIDAD

CONTRATACIONES		TOTAL	A	B	C	D	E	F	G	H
Ambos sexos	Indefinido ordinario	13.744	438	339	1.400	1.345	743	653	2.835	483
	Indefinido fomento empleo	676	19	5	39	77	55	65	178	48
	Discapitados	124	1	1	9	10	12	17	13	6
	Discapitados en CEE	12	1	0	0	0	4	1	0	0
	<i>Subtotal indefinidos</i>	<i>14.556</i>	<i>459</i>	<i>345</i>	<i>1.448</i>	<i>1.432</i>	<i>814</i>	<i>736</i>	<i>3.026</i>	<i>537</i>
	Obra o servicio	55.720	62	1.580	6.404	5.341	1.722	4.452	12.116	2.747
	Event. circuns. producción	48.284	122	709	1.145	4.115	2.349	2.146	16.711	2.407
	Interinidad	10.154	18	1.130	332	580	625	666	1.142	2.000
	Temporal discapitados	208	0	3	3	12	10	37	14	16
	Temporal discapitados en CEE	0	0	0	0	0	0	0	0	0
	Jubilación parcial	124	6	1	12	16	11	6	20	3
	Relevo	70	2	3	10	9	2	3	17	3
	Jubilación 64 años	17	0	3	0	2	0	0	2	5
	Prácticas	615	1	76	257	111	52	33	3	62
	Formación	630	0	2	12	17	39	27	323	26
	Otros contratos	638	4	445	88	91	2	4	0	0
	<i>Subtotal temporal</i>	<i>116.460</i>	<i>215</i>	<i>3.952</i>	<i>8.263</i>	<i>10.294</i>	<i>4.812</i>	<i>7.374</i>	<i>30.348</i>	<i>7.269</i>
Conversión en indefinido	5.272	31	201	348	561	456	509	1.435	253	
Total ambos sexos	136.288	705	4.498	10.059	12.287	6.082	8.619	34.809	8.059	
Hombres	Indefinido ordinario	6.609	320	141	873	877	280	201	1.524	202
	Indefinido fomento empleo	406	15	1	26	46	18	18	110	15
	Discapitados	65	1	0	7	10	5	3	8	5
	Discapitados en CEE	5	1	0	0	0	1	0	0	0
	<i>Subtotal indefinidos</i>	<i>7.085</i>	<i>337</i>	<i>142</i>	<i>906</i>	<i>933</i>	<i>304</i>	<i>222</i>	<i>1.642</i>	<i>222</i>
	Obra o servicio	32.775	37	625	3.760	3.127	765	1.406	6.388	918
	Event. circuns. producción	25.745	70	216	615	2.273	935	564	8.494	672
	Interinidad	3.504	11	185	90	224	169	138	366	434
	Temporal discapitados	106	0	1	1	6	3	19	3	6
	Temporal discapitados en CEE	0	0	0	0	0	0	0	0	0
	Jubilación parcial	96	4	0	10	15	9	3	12	2
	Relevo	36	1	0	5	9	0	1	5	2
	Jubilación 64 años	5	0	1	0	0	0	0	1	0
	Prácticas	276	0	19	135	68	20	8	1	6
	Formación	312	0	0	5	10	13	5	143	3
	Otros contratos	242	2	133	39	63	1	3	0	0
	<i>Subtotal temporal</i>	<i>63.097</i>	<i>125</i>	<i>1.180</i>	<i>4.660</i>	<i>5.795</i>	<i>1.915</i>	<i>2.147</i>	<i>15.413</i>	<i>2.043</i>
Conversión en indefinido	2.765	18	59	217	347	161	152	697	93	
Total hombres	72.947	480	1.381	5.783	7.075	2.380	2.521	17.752	2.358	
Mujeres	Indefinido ordinario	7.135	118	198	527	468	463	452	1.311	281
	Indefinido fomento empleo	270	4	4	13	31	37	47	68	33
	Discapitados	59	0	1	2	0	7	14	5	1
	Discapitados en CEE	7	0	0	0	0	3	1	0	0
	<i>Subtotal indefinidos</i>	<i>7.471</i>	<i>122</i>	<i>203</i>	<i>542</i>	<i>499</i>	<i>510</i>	<i>514</i>	<i>1.384</i>	<i>315</i>
	Obra o servicio	22.945	25	955	2.644	2.214	957	3.046	5.728	1.829
	Event. circuns. producción	22.539	52	493	530	1.842	1.414	1.582	8.217	1.735
	Interinidad	6.650	7	945	242	356	456	528	776	1.566
	Temporal discapitados	102	0	2	2	6	7	18	11	10
	Temporal discapitados en CEE	0	0	0	0	0	0	0	0	0
	Jubilación parcial	28	2	1	2	1	2	3	8	1
	Relevo	34	1	3	5	0	2	2	12	1
	Jubilación 64 años	12	0	2	0	2	0	0	1	5
	Prácticas	339	1	57	122	43	32	25	2	56
	Formación	318	0	2	7	7	26	22	180	23
	Otros contratos	396	2	312	49	28	1	1	0	0
	<i>Subtotal temporal</i>	<i>53.363</i>	<i>90</i>	<i>2.772</i>	<i>3.603</i>	<i>4.499</i>	<i>2.897</i>	<i>5.227</i>	<i>14.935</i>	<i>5.226</i>
Conversión en indefinido	2.507	13	142	131	214	295	357	738	160	
Total mujeres	63.341	225	3.117	4.276	5.212	3.702	6.098	17.057	5.701	

A.- Directores y gerentes.

B.- Técnicos y profesionales científicos e intelectuales de la actividad específica

C.- Otros técnicos y profesionales científicos e intelectuales

D.- Técnicos y profesionales de apoyo

E.- Empleados de oficina que no atienden al público

F.- Empleados de oficina que atienden al público

G.- Trabajadores de los servicios de restauración y comercio

Tabla 3.- CONTRATACION SEGÚN SUBGRUPO DE OCUPACION POR SEXO Y MODALIDAD

CONTRATACIONES		I	J	K	L	M	N	O	P	Q
Ambos sexos	Indefinido ordinario	140	20	323	332	156	497	3.701	338	1
	Indefinido fomento empleo	4	1	35	45	11	41	32	21	0
	Discapacitados	0	0	4	5	0	7	36	3	0
	Discapacitados en CEE	1	0	0	0	2	0	2	1	0
	Subtotal indefinidos	145	21	362	382	169	545	3.771	363	1
	Obra o servicio	677	143	4.853	2.065	1.184	1.072	6.061	5.237	4
	Event. circuns. producción	392	106	549	1.476	771	1.184	7.018	7.080	4
	Interinidad	103	14	47	197	78	172	2.374	674	2
	Temporal discapacitados	8	0	3	6	2	9	77	8	0
	Temporal discapacitados en CEE	0	0	0	0	0	0	0	0	0
	Jubilación parcial	4	1	14	9	1	3	12	5	0
	Relevo	0	0	3	4	0	3	7	4	0
	Jubilación 64 años	0	0	1	1	0	0	2	1	0
	Prácticas	0	0	2	14	3	0	1	0	0
	Formación	0	4	22	63	4	0	32	59	0
	Otros contratos	0	0	0	0	0	0	1	3	0
	Subtotal temporal	1.184	268	5.494	3.835	2.043	2.443	15.585	13.071	10
Conversión en indefinido	43	11	117	210	73	201	562	258	3	
Total ambos sexos	1.372	300	5.973	4.427	2.285	3.189	19.918	13.692	14	
Hombres	Indefinido ordinario	123	20	318	295	108	479	554	294	0
	Indefinido fomento empleo	3	1	35	40	6	39	13	20	0
	Discapacitados	0	0	2	4	0	7	11	2	0
	Discapacitados en CEE	1	0	0	0	1	0	1	0	0
	Subtotal indefinidos	127	21	355	339	115	525	579	316	0
	Obra o servicio	556	139	4.778	1.881	1.007	1.016	2.215	4.153	4
	Event. circuns. producción	257	96	522	1.214	602	1.129	2.632	5.452	2
	Interinidad	67	12	42	142	62	156	900	506	0
	Temporal discapacitados	6	0	2	5	2	9	37	6	0
	Temporal discapacitados en CEE	0	0	0	0	0	0	0	0	0
	Jubilación parcial	3	1	13	9	1	3	6	5	0
	Relevo	0	0	2	1	0	3	3	4	0
	Jubilación 64 años	0	0	1	1	0	0	0	1	0
	Prácticas	0	0	2	13	3	0	1	0	0
	Formación	0	4	22	50	2	0	12	43	0
	Otros contratos	0	0	0	0	0	0	0	1	0
	Subtotal temporal	889	252	5.384	3.316	1.679	2.316	5.806	10.171	6
Conversión en indefinido	37	10	115	191	64	190	205	208	1	
Total hombres	1.053	283	5.854	3.846	1.858	3.031	6.590	10.695	7	
Mujeres	Indefinido ordinario	17	0	5	37	48	18	3.147	44	1
	Indefinido fomento empleo	1	0	0	5	5	2	19	1	0
	Discapacitados	0	0	2	1	0	0	25	1	0
	Discapacitados en CEE	0	0	0	0	1	0	1	1	0
	Subtotal indefinidos	18	0	7	43	54	20	3.192	47	1
	Obra o servicio	121	4	75	184	177	56	3.846	1.084	0
	Event. circuns. producción	135	10	27	262	169	55	4.386	1.628	2
	Interinidad	36	2	5	55	16	16	1.474	168	2
	Temporal discapacitados	2	0	1	1	0	0	40	2	0
	Temporal discapacitados en CEE	0	0	0	0	0	0	0	0	0
	Jubilación parcial	1	0	1	0	0	0	6	0	0
	Relevo	0	0	1	3	0	0	4	0	0
	Jubilación 64 años	0	0	0	0	0	0	2	0	0
	Prácticas	0	0	0	1	0	0	0	0	0
	Formación	0	0	0	13	2	0	20	16	0
	Otros contratos	0	0	0	0	0	0	1	2	0
	Subtotal temporal	295	16	110	519	364	127	9.779	2.900	4
Conversión en indefinido	6	1	2	19	9	11	357	50	2	
Total mujeres	319	17	119	581	427	158	13.328	2.997	7	

H.- Trabajadores de los servicios de salud y el cuidado de personas

I.- Trabajadores de los servicios de protección y seguridad

J.- Trabaj. Cualific. del sector agrícola, ganadero, forestal y pesquero

K.- Trabaj. Cualific. de la construcción, excepto operadores de máquinas

L.- Trabaj. cualif. de industrias manufactureras, excep, operadores de instalaciones

M.- Operadores de instalaciones y maquinarias fijas y

N.- Conductores y operadores de maquinaria móvil.

O.- Trabajadores no cualificados en servicios

P.- Peones de agricul., pesca, construcc., ind.manufact

Q.- Ocupaciones militares

Tabla 4.- CONTRATACION SEGÚN DURACION POR SEXO Y MODALIDAD

CONTRATACIONES		Total	< de 6 días	6-15 días	16-30 días	31-60 días	61-90 días	91-180 días	mas de 180	Indeterminado	Indefinido
Ambos sexos	Indefinido ordinario	13.744									13.744
	Indefinido fomento empleo	676									676
	Discapacitados	124									124
	Discapacitados en CEE	12									12
	<i>Subtotal indefinidos</i>	<i>14.556</i>									<i>14.556</i>
	Obra o servicio	55.720	11.903	1.858	801	466	702	844	622	38.524	0
	Event. circuns. producción	48.284	19.964	5.437	3.089	3.206	7.786	7.799	972	31	0
	Interinidad	10.154	1.389	841	539	296	177	518	72	6.322	0
	Temporal discapacitados	208	2	0	0	0	0	3	203	0	0
	Temporal discapacitados en CEE	0	0	0	0	0	0	0	0	0	0
	Jubilación parcial	124	1	0	0	0	0	0	110	13	0
	Relevo	70	1	0	0	1	1	3	64	0	0
	Jubilación 64 años	17	0	0	1	0	0	0	13	3	0
	Prácticas	615	0	0	0	0	0	387	228	0	0
	Formación	630	2	0	0	0	0	111	517	0	0
	Otros contratos	638	69	16	3	0	0	84	209	257	0
	<i>Subtotal temporal</i>	<i>116.460</i>	<i>33.331</i>	<i>8.152</i>	<i>4.433</i>	<i>3.969</i>	<i>8.666</i>	<i>9.749</i>	<i>3.010</i>	<i>45.150</i>	<i>0</i>
	Conversión en indefinido	5.272	0	0	0	0	0	0	0	0	5.272
	Total ambos sexos	136.288	33.331	8.152	4.433	3.969	8.666	9.749	3.010	45.150	19.828
Hombres	Indefinido ordinario	6.609	0	0	0	0	0	0	0	0	6.609
	Indefinido fomento empleo	406	0	0	0	0	0	0	0	0	406
	Discapacitados	65	0	0	0	0	0	0	0	0	65
	Discapacitados en CEE	5	0	0	0	0	0	0	0	0	5
	<i>Subtotal indefinidos</i>	<i>7.085</i>	<i>0</i>	<i>0</i>	<i>0</i>	<i>0</i>	<i>0</i>	<i>0</i>	<i>0</i>	<i>0</i>	<i>7.085</i>
	Obra o servicio	32.775	6.646	823	399	233	366	463	313	23.532	0
	Event. circuns. producción	25.745	11.365	2.791	1.523	1.530	4.176	3.834	508	18	0
	Interinidad	3.504	668	279	211	115	53	151	23	2.004	0
	Temporal discapacitados	106	1	0	0	0	0	1	104	0	0
	Temporal discapacitados en CEE	0	0	0	0	0	0	0	0	0	0
	Jubilación parcial	96	1	0	0	0	0	0	85	10	0
	Relevo	36	0	0	0	0	1	1	34	0	0
	Jubilación 64 años	5	0	0	1	0	0	0	2	2	0
	Prácticas	276	0	0	0	0	0	162	114	0	0
	Formación	312	1	0	0	0	0	69	242	0	0
	Otros contratos	242	28	9	2	0	0	56	77	70	0
	<i>Subtotal temporal</i>	<i>63.097</i>	<i>18.710</i>	<i>3.902</i>	<i>2.136</i>	<i>1.878</i>	<i>4.596</i>	<i>4.737</i>	<i>1.502</i>	<i>25.636</i>	<i>0</i>
	Conversión en indefinido	2.765	0	0	0	0	0	0	0	0	2.765
	Total hombres	72.947	18.710	3.902	2.136	1.878	4.596	4.737	1.502	25.636	9.850
Mujeres	Indefinido ordinario	7.135	0	0	0	0	0	0	0	0	7.135
	Indefinido fomento empleo	270	0	0	0	0	0	0	0	0	270
	Discapacitados	59	0	0	0	0	0	0	0	0	59
	Discapacitados en CEE	7	0	0	0	0	0	0	0	0	7
	<i>Subtotal indefinidos</i>	<i>7.471</i>	<i>0</i>	<i>0</i>	<i>0</i>	<i>0</i>	<i>0</i>	<i>0</i>	<i>0</i>	<i>0</i>	<i>7.471</i>
	Obra o servicio	22.945	5.257	1.035	402	233	336	381	309	14.992	0
	Event. circuns. producción	22.539	8.599	2.646	1.566	1.676	3.610	3.965	464	13	0
	Interinidad	6.650	721	562	328	181	124	367	49	4.318	0
	Temporal discapacitados	102	1	0	0	0	0	2	99	0	0
	Temporal discapacitados en CEE	0	0	0	0	0	0	0	0	0	0
	Jubilación parcial	28	0	0	0	0	0	0	25	3	0
	Relevo	34	1	0	0	1	0	2	30	0	0
	Jubilación 64 años	12	0	0	0	0	0	0	11	1	0
	Prácticas	339	0	0	0	0	0	225	114	0	0
	Formación	318	1	0	0	0	0	42	275	0	0
	Otros contratos	396	41	7	1	0	0	28	132	187	0
	<i>Subtotal temporal</i>	<i>53.363</i>	<i>14.621</i>	<i>4.250</i>	<i>2.297</i>	<i>2.091</i>	<i>4.070</i>	<i>5.012</i>	<i>1.508</i>	<i>19.514</i>	<i>0</i>
	Conversión en indefinido	2.507	0	0	0	0	0	0	0	0	2.507
	Total mujeres	63.341	14.621	4.250	2.297	2.091	4.070	5.012	1.508	19.514	9.978

Tabla 5.- CONTRATACION SEGÚN GRUPOS DE EDAD POR SEXO Y MODALIDAD

CONTRATACIONES		Total	16 - 19	20 - 24	25 - 29	30 - 34	35 - 39	40 - 44	45 - 49	50 - 54	55 - 59	>=60
Ambos sexos	Indefinido ordinario	13.744	197	1.188	2.431	2.761	2.431	1.866	1.295	863	466	246
	Indefinido fomento empleo	676	10	108	213	37	1	3	134	95	52	23
	Discapacitados	124	0	6	8	14	21	20	21	22	9	3
	Discapacitados en CEE	12	0	0	3	3	0	1	3	1	1	0
	<i>Subtotal indefinidos</i>	<i>14.556</i>	<i>207</i>	<i>1.302</i>	<i>2.655</i>	<i>2.815</i>	<i>2.453</i>	<i>1.890</i>	<i>1.453</i>	<i>981</i>	<i>528</i>	<i>272</i>
	Obra o servicio	55.720	1.432	9.415	10.652	9.574	8.262	6.487	4.579	3.004	1.469	846
	Event. circuns. producción	48.284	1.100	8.846	9.767	8.550	7.286	5.398	3.657	2.232	1.065	383
	Interinidad	10.154	134	1.484	1.995	1.648	1.484	1.282	1.013	725	281	108
	Temporal discapacitados	208	4	12	17	23	32	39	41	24	16	0
	Temporal discapacitados en CEE	0	0	0	0	0	0	0	0	0	0	0
	Jubilación parcial	124	0	0	0	0	0	0	0	0	0	124
	Relevo	70	0	10	17	16	9	7	4	4	2	1
	Jubilación 64 años	17	0	1	2	2	3	1	3	2	2	1
	Prácticas	615	9	229	320	38	10	3	6	0	0	0
	Formación	630	105	315	207	1	1	0	1	0	0	0
	Otros contratos	638	17	197	244	85	47	33	3	8	1	3
	<i>Subtotal temporal</i>	<i>116.460</i>	<i>2.801</i>	<i>20.509</i>	<i>23.221</i>	<i>19.937</i>	<i>17.134</i>	<i>13.250</i>	<i>9.307</i>	<i>5.999</i>	<i>2.836</i>	<i>1.466</i>
	Conversión en indefinido	5.272	50	654	1.270	1.071	846	558	401	239	136	47
	Total ambos sexos	136.288	3.058	22.465	27.146	23.823	20.433	15.698	11.161	7.219	3.500	1.785
Hombres	Indefinido ordinario	6.609	104	515	1.113	1.409	1.209	907	626	404	215	107
	Indefinido fomento empleo	406	8	51	118	24	0	0	89	61	35	20
	Discapacitados	65	0	4	2	9	13	9	9	10	8	1
	Discapacitados en CEE	5	0	0	0	2	0	1	1	0	1	0
	<i>Subtotal indefinidos</i>	<i>7.085</i>	<i>112</i>	<i>570</i>	<i>1.233</i>	<i>1.444</i>	<i>1.222</i>	<i>917</i>	<i>725</i>	<i>475</i>	<i>259</i>	<i>128</i>
	Obra o servicio	32.775	726	4.555	5.822	5.882	5.401	4.149	2.886	1.864	945	545
	Event. circuns. producción	25.745	552	4.394	4.998	4.751	4.307	2.963	1.884	1.037	641	218
	Interinidad	3.504	57	563	740	614	539	407	263	208	80	33
	Temporal discapacitados	106	3	5	8	9	16	17	25	15	8	0
	Temporal discapacitados en CEE	0	0	0	0	0	0	0	0	0	0	0
	Jubilación parcial	96	0	0	0	0	0	0	0	0	0	96
	Relevo	36	0	5	8	10	6	4	0	2	1	0
	Jubilación 64 años	5	0	1	1	0	0	0	1	1	1	0
	Prácticas	276	4	98	142	22	6	1	3	0	0	0
	Formación	312	68	148	95	0	0	0	1	0	0	0
	Otros contratos	242	12	52	81	39	29	21	1	6	0	1
	<i>Subtotal temporal</i>	<i>63.097</i>	<i>1.422</i>	<i>9.821</i>	<i>11.895</i>	<i>11.327</i>	<i>10.304</i>	<i>7.562</i>	<i>5.064</i>	<i>3.133</i>	<i>1.676</i>	<i>893</i>
	Conversión en indefinido	2.765	27	310	620	567	464	321	226	124	80	26
	Total hombres	72.947	1.561	10.701	13.748	13.338	11.990	8.800	6.015	3.732	2.015	1.047
Mujeres	Indefinido ordinario	7.135	93	673	1.318	1.352	1.222	959	669	459	251	139
	Indefinido fomento empleo	270	2	57	95	13	1	3	45	34	17	3
	Discapacitados	59	0	2	6	5	8	11	12	12	1	2
	Discapacitados en CEE	7	0	0	3	1	0	0	2	1	0	0
	<i>Subtotal indefinidos</i>	<i>7.471</i>	<i>95</i>	<i>732</i>	<i>1.422</i>	<i>1.371</i>	<i>1.231</i>	<i>973</i>	<i>728</i>	<i>506</i>	<i>269</i>	<i>144</i>
	Obra o servicio	22.945	706	4.860	4.830	3.692	2.861	2.338	1.693	1.140	524	301
	Event. circuns. producción	22.539	548	4.452	4.769	3.799	2.979	2.435	1.773	1.195	424	165
	Interinidad	6.650	77	921	1.255	1.034	945	875	750	517	201	75
	Temporal discapacitados	102	1	7	9	14	16	22	16	9	8	0
	Temporal discapacitados en CEE	0	0	0	0	0	0	0	0	0	0	0
	Jubilación parcial	28	0	0	0	0	0	0	0	0	0	28
	Relevo	34	0	5	9	6	3	3	4	2	1	1
	Jubilación 64 años	12	0	0	1	2	3	1	2	1	1	1
	Prácticas	339	5	131	178	16	4	2	3	0	0	0
	Formación	318	37	167	112	1	1	0	0	0	0	0
	Otros contratos	396	5	145	163	46	18	12	2	2	1	2
	<i>Subtotal temporal</i>	<i>53.363</i>	<i>1.379</i>	<i>10.688</i>	<i>11.326</i>	<i>8.610</i>	<i>6.830</i>	<i>5.688</i>	<i>4.243</i>	<i>2.866</i>	<i>1.160</i>	<i>573</i>
	Conversión en indefinido	2.507	23	344	650	504	382	237	175	115	56	21
	Total mujeres	63.341	1.497	11.764	13.398	10.485	8.443	6.898	5.146	3.487	1.485	738

Tabla 6.- CONTRATACION SEGÚN NIVEL FORMATIVO POR SEXO Y MODALIDAD

CONTRATACIONES		Total	NF1	NF2	NF3	NF4	NF5	NF6	NF7	NF8	NF9	NF10
Ambos sexos	Indefinido ordinario	13.744	774	1.874	565	12	2.511	1.095	2.554	2.503	455	1.401
	Indefinido fomento empleo	676	30	108	13	1	182	64	173	87	18	0
	Discapacitados	124	14	16	2	0	29	12	33	14	4	0
	Discapacitados en CEE	12	0	4	0	0	6	1	0	1	0	0
	Subtotal indefinidos	14.556	818	2.002	580	13	2.728	1.172	2.760	2.605	477	1.401
	Obra o servicio	55.720	3.998	6.598	2.073	132	12.906	5.159	18.185	5.062	1.048	559
	Event. circuns. producción	48.284	2.203	5.979	3.467	19	11.626	6.612	13.778	4.254	346	0
	Interinidad	10.154	758	949	589	7	2.211	1.803	1.799	1.815	222	1
	Temporal discapacitados	208	33	23	13	0	64	23	31	13	8	0
	Temporal discapacitados en CEE	0	0	0	0	0	0	0	0	0	0	0
	Jubilación parcial	124	12	28	4	0	22	10	34	12	2	0
	Relevo	70	4	8	1	0	12	9	16	17	3	0
	Jubilación 64 años	17	1	0	1	0	1	6	5	3	0	0
	Prácticas	615	0	2	0	0	3	137	1	410	62	0
	Formación	630	26	111	72	2	264	43	85	21	6	0
Otros contratos	638	8	54	0	0	6	19	113	219	219	0	
Subtotal temporal	116.460	7.043	13.752	6.220	160	27.115	13.821	34.047	11.826	1.916	560	
Conversión en indefinido	5.272	322	582	175	1	1.443	619	1.165	842	123	0	
Total ambos sexos	136.288	8.183	16.336	6.975	174	31.286	15.612	37.972	15.273	2.516	1.961	
Hombres	Indefinido ordinario	6.609	411	921	224	6	1.335	620	1.353	1.397	243	99
	Indefinido fomento empleo	406	17	69	9	0	124	32	97	50	8	0
	Discapacitados	65	3	10	0	0	19	4	18	9	2	0
	Discapacitados en CEE	5	0	2	0	0	2	0	0	1	0	0
	Subtotal indefinidos	7.085	431	1.002	233	6	1.480	656	1.468	1.457	253	99
	Obra o servicio	32.775	2.671	4.808	1.416	57	8.340	3.120	9.675	2.196	460	32
	Event. circuns. producción	25.745	1.274	3.348	2.134	9	6.540	3.710	6.898	1.710	122	0
	Interinidad	3.504	246	329	472	3	837	452	666	430	69	0
	Temporal discapacitados	106	15	11	5	0	42	11	13	7	2	0
	Temporal discapacitados en CEE	0	0	0	0	0	0	0	0	0	0	0
	Jubilación parcial	96	7	25	2	0	21	8	23	8	2	0
	Relevo	36	1	7	0	0	6	8	8	6	0	0
	Jubilación 64 años	5	0	0	0	0	1	1	2	1	0	0
	Prácticas	276	0	0	0	0	2	58	0	191	25	0
	Formación	312	13	54	42	1	134	21	39	8	0	0
Otros contratos	242	8	39	0	0	5	3	54	69	64	0	
Subtotal temporal	63.097	4.235	8.621	4.071	70	15.928	7.392	17.378	4.626	744	32	
Conversión en indefinido	2.765	184	347	106	0	820	322	545	394	47	0	
Total hombres	72.947	4.850	9.970	4.410	76	18.228	8.370	19.391	6.477	1.044	131	
Mujeres	Indefinido ordinario	7.135	363	953	341	6	1.176	475	1.201	1.106	212	1.302
	Indefinido fomento empleo	270	13	39	4	1	58	32	76	37	10	0
	Discapacitados	59	11	6	2	0	10	8	15	5	2	0
	Discapacitados en CEE	7	0	2	0	0	4	1	0	0	0	0
	Subtotal indefinidos	7.471	387	1.000	347	7	1.248	516	1.292	1.148	224	1.302
	Obra o servicio	22.945	1.327	1.790	657	75	4.566	2.039	8.510	2.866	588	527
	Event. circuns. producción	22.539	929	2.631	1.333	10	5.086	2.902	6.880	2.544	224	0
	Interinidad	6.650	512	620	117	4	1.374	1.351	1.133	1.385	153	1
	Temporal discapacitados	102	18	12	8	0	22	12	18	6	6	0
	Temporal discapacitados en CEE	0	0	0	0	0	0	0	0	0	0	0
	Jubilación parcial	28	5	3	2	0	1	2	11	4	0	0
	Relevo	34	3	1	1	0	6	1	8	11	3	0
	Jubilación 64 años	12	1	0	1	0	0	5	3	2	0	0
	Prácticas	339	0	2	0	0	1	79	1	219	37	0
	Formación	318	13	57	30	1	130	22	46	13	6	0
Otros contratos	396	0	15	0	0	1	16	59	150	155	0	
Subtotal temporal	53.363	2.808	5.131	2.149	90	11.187	6.429	16.669	7.200	1.172	528	
Conversión en indefinido	2.507	138	235	69	1	623	297	620	448	76	0	
Total mujeres	63.341	3.333	6.366	2.565	98	13.058	7.242	18.581	8.796	1.472	1.830	

NF 1 Sin estudios
 NF 2 E.Primarios o equiv
 NF 3 Certificado Escolaridad
 NF 4 F.P.I o equiv.
 NF 5 Graduado esc. o equiv.

NF 6 F.P.II o equiv.
 NF 7 ESO/Bachiller o equivalente
 NF 8 Tit. Universitaria G.M.
 NF 9 Tit. Universitaria G.S.
 NF10 Desconocido

Tabla 7.- CONTRATACION REGISTRADA POR COMUNIDADES AUTONOMAS

MAYO 2013	DATOS ABSOLUTOS MES	CONTRATACIONES				
		Indefinidos			Temporales	
		Absoluto	% Total CCAA	% Total Nacional	Absoluto	% total
Andalucía	312.449	9.991	3,20%	10,42%	302.458	96,80%
Aragón	39.084	2.936	7,51%	3,06%	36.148	92,49%
Asturias	22.080	1.434	6,49%	1,50%	20.646	93,51%
Baleares	49.883	5.533	11,09%	5,77%	44.350	88,91%
Canarias	43.893	4.631	10,55%	4,83%	39.262	89,45%
Cantabria	13.060	936	7,17%	0,98%	12.124	92,83%
Castilla la Mancha	43.555	2.585	5,94%	2,70%	40.970	94,06%
Castilla - León	55.209	3.671	6,65%	3,83%	51.538	93,35%
Cataluña	186.596	20.831	11,16%	21,73%	165.765	88,84%
Comunidad Valenciana	114.057	9.109	7,99%	9,50%	104.948	92,01%
Extremadura	48.649	1.178	2,42%	1,23%	47.471	97,58%
Galicia	56.301	4.258	7,56%	4,44%	52.043	92,44%
Madrid	136.288	19.828	14,55%	20,69%	116.460	85,45%
Murcia	72.176	3.449	4,78%	3,60%	68.727	95,22%
Navarra	20.485	1.116	5,45%	1,16%	19.369	94,55%
País Vasco	56.293	3.537	6,28%	3,69%	52.756	93,72%
Rioja, La	9.840	513	5,21%	0,54%	9.327	94,79%
Ceuta	1.219	153	12,55%	0,16%	1.066	87,45%
Melilla	1.372	98	7,14%	0,10%	1.274	92,86%
Extranjero	772	69	8,94%	0,07%	703	91,06%
TOTAL NACIONAL	1.283.261	95.856	7,47%	100,00%	1.187.405	#÷DIV/0!

Tabla 8.- CONTRATACION EXTRANJEROS SEGÚN NACIONALIDAD

CONTRATACIONES	GRUPOS DE EDAD						SECTORES				
	Total	<25	25-29	30-44	45-54	>=55	Agricult. y Pesca	Industria	Construcc.	Servicios	
Ambos sexos	Espacio Económico Europeo	8.215	1.017	1.623	4.262	1.091	222	63	314	1.370	6.468
	Resto Europa	1.619	179	257	817	307	59	4	43	280	1.292
	Africa oriental	28	3	1	24	0	0	0	0	2	26
	Africa central	160	21	39	87	12	1	0	4	9	147
	Africa septentrional	2.139	260	433	1.235	183	28	39	68	370	1.662
	Africa meridional	1	0	0	1	0	0	0	0	0	1
	Africa occidental	788	65	76	570	71	6	7	22	154	605
	Caribe	1.595	244	281	826	217	27	3	22	77	1.493
	América central	539	35	132	307	51	14	1	7	13	518
	América del norte	68	3	8	43	8	6	0	2	0	66
	América del sur	10.489	1.140	1.839	5.713	1.529	268	20	169	1.104	9.196
	Asia occidental	148	35	23	53	33	4	0	4	9	135
	Asia oriental	1.623	349	355	661	216	42	0	170	24	1.429
	Asia central-meridional	402	55	62	246	35	4	0	3	9	390
	Asia sudoriental	429	26	66	245	78	14	0	5	3	421
	Oceanía	18	2	6	5	4	1	0	0	1	17
	Otros	15	1	2	6	4	2	0	0	0	15
	Total	28.276	3.435	5.203	15.101	3.839	698	137	833	3.425	23.881
Hombres	Espacio Económico Europeo	4.646	489	841	2.634	580	102	52	219	1.317	3.058
	Resto Europa	659	60	90	365	128	16	4	26	268	361
	Africa oriental	22	1	1	20	0	0	0	0	2	20
	Africa central	103	8	27	63	5	0	0	2	7	94
	Africa septentrional	1.574	165	295	955	137	22	39	54	360	1.121
	Africa meridional	1	0	0	1	0	0	0	0	0	1
	Africa occidental	633	44	47	476	62	4	7	21	148	457
	Caribe	709	102	115	401	85	6	3	15	70	621
	América central	129	5	36	80	6	2	1	4	11	113
	América del norte	30	0	2	23	3	2	0	2	0	28
	América del sur	5.077	537	827	2.867	734	112	19	119	1.072	3.867
	Asia occidental	86	26	15	31	13	1	0	2	9	75
	Asia oriental	964	202	192	400	139	31	0	117	24	823
	Asia central-meridional	354	45	57	216	33	3	0	3	8	343
	Asia sudoriental	178	9	24	109	34	2	0	1	3	174
	Oceanía	8	0	4	3	1	0	0	0	1	7
	Otros	9	1	0	4	4	0	0	0	0	9
	Total	15.182	1.694	2.573	8.648	1.964	303	125	585	3.300	11.172
Mujeres	Espacio Económico Europeo	3.569	528	782	1.628	511	120	11	95	53	3.410
	Resto Europa	960	119	167	452	179	43	0	17	12	931
	Africa oriental	6	2	0	4	0	0	0	0	0	6
	Africa central	57	13	12	24	7	1	0	2	2	53
	Africa septentrional	565	95	138	280	46	6	0	14	10	541
	Africa meridional	0	0	0	0	0	0	0	0	0	0
	Africa occidental	155	21	29	94	9	2	0	1	6	148
	Caribe	886	142	166	425	132	21	0	7	7	872
	América central	410	30	96	227	45	12	0	3	2	405
	América del norte	38	3	6	20	5	4	0	0	0	38
	América del sur	5.412	603	1.012	2.846	795	156	1	50	32	5.329
	Asia occidental	62	9	8	22	20	3	0	2	0	60
	Asia oriental	659	147	163	261	77	11	0	53	0	606
	Asia central-meridional	48	10	5	30	2	1	0	0	1	47
	Asia sudoriental	251	17	42	136	44	12	0	4	0	247
	Oceanía	10	2	2	2	3	1	0	0	0	10
	Otros	6	0	2	2	0	2	0	0	0	6
	Total	13.094	1.741	2.630	6.453	1.875	395	12	248	125	12.709

Tabla 9.- SERIES CONTRATOS SEGUN MODALIDAD

CONTRATACIONES	Ambos sexos			Hombres			Mujeres			
	Total	indefinidos	Temporales	Total	indefinidos	Temporales	Total	indefinidos	Temporales	
2.008	Enero	202.950	41.550	161.400	105.241	22.150	83.091	97.709	19.400	78.309
	Febrero	199.609	42.066	157.543	103.427	22.342	81.085	96.182	19.724	76.458
	Marzo	175.546	37.939	137.607	89.948	19.995	69.953	85.598	17.944	67.654
	Abril	202.600	42.492	160.108	103.155	22.483	80.672	99.445	20.009	79.436
	Mayo	176.382	34.816	141.566	90.855	18.842	72.013	85.527	15.974	69.553
	Junio	189.571	33.537	156.034	99.202	18.007	81.195	90.369	15.530	74.839
	Julio	207.729	34.455	173.274	108.521	19.068	89.453	99.208	15.387	83.821
	Agosto	124.299	21.828	102.471	65.708	11.816	53.892	58.591	10.012	48.579
	Septiembre	191.501	38.319	153.182	93.301	18.659	74.642	98.200	19.660	78.540
	Octubre	205.116	38.777	166.339	99.162	19.381	79.781	105.954	19.396	86.558
	Noviembre	155.469	27.193	128.276	77.651	14.491	63.160	77.818	12.702	65.116
	Diciembre	136.471	21.846	114.625	65.879	11.709	54.170	70.592	10.137	60.455
2.009	Enero	134.419	24.737	109.682	69.671	13.498	56.173	64.748	11.239	53.509
	Febrero	127.268	24.280	102.988	67.363	13.126	54.237	59.905	11.154	48.751
	Marzo	127.892	24.649	103.243	67.266	13.484	53.782	60.626	11.165	49.461
	Abril	120.005	21.580	98.425	63.395	11.961	51.434	56.610	9.619	46.991
	Mayo	123.801	20.251	103.550	66.473	11.107	55.366	57.328	9.144	48.184
	Junio	146.341	20.775	125.566	79.411	11.717	67.694	66.930	9.058	57.872
	Julio	164.031	21.514	142.517	87.641	12.423	75.218	76.390	9.091	67.299
	Agosto	103.430	13.488	89.942	55.812	7.646	48.166	47.618	5.842	41.776
	Septiembre	161.950	26.110	135.840	79.837	12.825	67.012	82.113	13.285	68.828
	Octubre	167.066	25.328	141.738	82.229	13.242	68.987	84.837	12.086	72.751
	Noviembre	148.245	21.552	126.693	77.779	11.624	66.155	70.466	9.928	60.538
	Diciembre	135.939	18.019	117.920	68.599	10.081	58.518	67.340	7.938	59.402
2.010	Enero	118.480	19.820	98.660	62.734	11.196	51.538	55.746	8.624	47.122
	Febrero	123.706	21.253	102.453	66.497	11.870	54.627	57.209	9.383	47.826
	Marzo	140.884	23.547	117.337	75.028	12.939	62.089	65.856	10.608	55.248
	Abril	128.552	20.854	107.698	68.967	11.760	57.207	59.585	9.094	50.491
	Mayo	146.661	21.778	124.883	79.151	12.300	66.851	67.510	9.478	58.032
	Junio	155.903	19.680	136.223	85.654	11.351	74.303	70.249	8.329	61.920
	Julio	164.436	19.682	144.754	88.953	11.522	77.431	75.483	8.160	67.323
	Agosto	112.877	13.295	99.582	62.541	7.572	54.969	50.336	5.723	44.613
	Septiembre	167.778	25.019	142.759	84.801	12.645	72.156	82.977	12.374	70.603
	Octubre	164.446	24.049	140.397	83.792	12.829	70.963	80.654	11.220	69.434
	Noviembre	155.260	23.024	132.236	82.575	13.021	69.554	72.685	10.003	62.682
	Diciembre	135.739	19.905	115.834	69.902	10.976	58.926	65.837	8.929	56.908
2.011	Enero	131.597	21.113	110.484	71.440	12.401	59.039	110.484	8.712	51.445
	Febrero	121.481	19.877	101.604	66.310	11.141	55.169	101.604	8.736	46.435
	Marzo	140.361	23.768	116.593	76.152	13.523	62.629	116.593	10.245	53.964
	Abril	126.675	19.875	106.800	67.832	11.331	56.501	106.800	8.544	50.299
	Mayo	153.761	20.949	132.812	82.393	11.697	70.696	132.812	9.252	62.116
	Junio	155.805	19.160	136.645	85.147	11.227	73.920	136.645	7.933	62.725
	Julio	161.374	18.538	142.836	86.270	10.730	75.540	142.836	7.808	67.296
	Agosto	119.151	13.750	105.401	65.890	8.181	57.709	105.401	5.569	47.692
	Septiembre	168.997	22.797	146.200	85.611	11.661	73.950	146.200	11.136	72.250
	Octubre	165.461	20.924	144.537	83.556	11.292	72.264	144.537	9.632	72.273
	Noviembre	149.716	18.924	130.792	78.287	10.702	67.585	130.792	8.222	63.207
	Diciembre	132.828	15.095	117.733	68.978	8.616	60.362	117.733	6.479	57.371
2.012	Enero	120.193	17.145	103.048	63.862	9.917	53.945	103.048	7.228	49.103
	Febrero	119.478	16.606	102.872	64.284	9.381	54.903	102.872	7.225	47.969
	Marzo	126.128	21.003	105.125	68.130	11.910	56.220	105.125	9.093	48.905
	Abril	120.544	19.269	101.275	63.739	10.611	53.128	101.275	8.658	48.147
	Mayo	135.402	19.424	115.978	73.273	10.916	62.357	115.978	8.508	53.621
	Junio	148.465	18.711	129.754	80.844	10.494	70.350	129.754	8.217	59.404
	Julio	156.607	18.800	137.807	83.078	10.583	72.495	137.807	8.217	65.312
	Agosto	101.146	12.556	88.590	55.879	7.212	48.667	88.590	5.344	39.923
	Septiembre	140.093	21.279	118.814	70.630	10.817	59.813	118.814	10.462	59.001
	Octubre	169.851	30.044	139.807	82.334	12.341	69.993	139.807	17.703	69.814
	Noviembre	135.969	22.571	113.398	69.648	10.022	59.626	113.398	12.549	53.772
	Diciembre	119.218	17.819	101.399	59.721	8.108	51.613	101.399	9.711	49.786
2.013	Enero	124.277	21.959	102.318	64.218	10.797	53.421	102.318	11.162	48.897
	Febrero	117.609	21.044	96.565	61.319	9.991	51.328	96.565	11.053	45.237
	Marzo	115.847	21.769	94.078	60.107	10.171	49.936	94.078	11.598	44.142
	Abril	131.866	22.016	109.850	68.799	10.710	58.089	109.850	11.306	51.761
	Mayo	136.288	19.828	116.460	72.947	9.850	63.097	116.460	9.978	53.363
	Junio	0	0	0	0	0	0	0	0	0
	Julio	0	0	0	0	0	0	0	0	0
	Agosto	0	0	0	0	0	0	0	0	0
	Septiembre	0	0	0	0	0	0	0	0	0
	Octubre	0	0	0	0	0	0	0	0	0
	Noviembre	0	0	0	0	0	0	0	0	0
	Diciembre	0	0	0	0	0	0	0	0	0

Boletín informativo de paro registrado y contratos de trabajo

Mayo 2013

Boletín mensual de paro registrado y contratos de trabajo, que contiene series de datos desde SISPE 1996-2005 y el propio Boletín creado en 2006, hasta la actualidad. Más información actualizada en el portal web institucional www.madrid.org.