

Boletín informativo de paro registrado y contratos de trabajo



Junio 2013



CONSEJERÍA DE EMPLEO, TURISMO Y CULTURA

Consejera de Empleo, Turismo y Cultura

Excma. Sra. Dña. Ana Isabel Mariño Ortega

Viceconsejero de Empleo

Ilmo. Sr. D. Juan Van-Halen Rodríguez

Director General de Estrategia y Fomento de Empleo

Ilmo. Sr. D. Valentín Bote Álvarez-Carrasco

Subdirectora General de Cualificación y Políticas de Empleo

Cristina Olías de Lima Gete

Jefe de Área Observatorio de Empleo

Antonio Hernando Sánchez

Equipo técnico editorial

Federico Leal Rodriguez

Manuela Porras Carrasco

© Comunidad de Madrid

Edita: **Dirección General de Estrategia y Fomento de Empleo de la Consejería de Empleo, Turismo y Cultura.**

Vía Lusitana, 21. 28025 Madrid.

observatorio.empleo@madrid.org

www.madrid.org

Formato de edición: archivo electrónico

Edición: **07/2013**

Editado en España - Published in Spain

Índice

Paro registrado

Contratos registrados

Tablas paro registrado

Tablas contratos registrados

NOTA METODOLÓGICA

En el presente boletín, de edición mensual, se realiza un análisis de los datos del Paro Registrado y Contrataciones efectuadas que provienen fundamentalmente del registro de los Servicios Públicos de Empleo, aportando además una visión sobre el mercado de trabajo.

Asimismo, se ha definido tanto el perfil de los desempleados como el de los contratados en sus distintas variables.

Respecto a las personas desempleadas y a las que han formalizado un contrato, al tratarse de una publicación periódica básicamente cuantitativa, se lleva a cabo un seguimiento general de su situación en la Comunidad de Madrid.

Se pretende dar una visión del Paro Registrado y determinar las principales características de los colectivos afectados a través del análisis de las principales variables, deteniéndose en algunos aspectos de especial importancia para la economía y el empleo en nuestra región: evolución histórica del paro en los cuatro grandes sectores económicos, distribución del paro registrado por niveles formativos, edades, ocupaciones y comunidades autónomas. Los datos que se ofrecen se acompañan de tablas y gráficos que las ilustran.

Las variables utilizadas para determinar las características del Paro Registrado han sido las siguientes: sexo, grupos de edad, nivel académico, grupos de ocupación conforme a la nueva Clasificación Nacional de Ocupaciones, actividad económica, y tiempo de permanencia en el desempleo.

En cuanto a las contrataciones, los objetivos son caracterizar y conocer los contratos que el mercado de trabajo genera mensualmente, facilitando información relevante sobre su comportamiento, reflejada en las diferentes variables que figuran en la Comunidad de Madrid: número de contratos, modalidades más utilizadas, distribución por sexo y edad, sectores productivos, ocupaciones más contratadas, estabilidad y temporalidad en el empleo.

Otras publicaciones del Área Observatorio de Empleo

[Mercado de Trabajo en las localidades madrileñas](#)

[Principales Indicadores del Mercado de Trabajo](#)

[Boletín de Afiliación a la Seguridad Social](#)

[Boletín Informativo Paro Registrado y Contratos](#)

[Informe Paro Registrado por Localidades](#)

[Boletín de Trabajadores Extranjeros](#)

[Informe Paro y Contratos. Incorpora datos nacionales](#)

[EPA. Mercado de Trabajo. Informe Primeros Datos](#)

[Discapacidad y Empleo en la Comunidad de Madrid](#)

[Boletín Informativo personas con discapacidad. Paro y Contratos](#)

[Egresados Universitarios. Inserción laboral de los titulados en 2008 y 2011 en las universidades públicas de la Comunidad de Madrid](#)

Paro registrado

1. Claves del mes

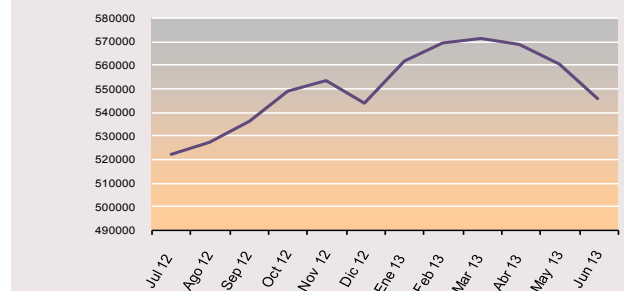
Al finalizar el mes de junio de 2013, la Comunidad de Madrid registra un total de 545.844 desempleados (266.187 hombres y 279.657 mujeres). En relación al pasado mes, el paro registrado disminuye notablemente en nuestra región: 14.716 personas desempleadas menos que en mayo; cifra que supone un 2,63% de reducción.

- ✓ **Variación mensual.** El descenso del desempleo afecta en mayor medida a la población masculina, con un 3,54% de reducción que equivale a 9.760 desempleados menos. Por contraste, entre las mujeres el paro disminuye un 1,74%, cifra equivalente a 4.956 desempleados menos con respecto al mes anterior.
 - ✓ **Variaciones del paro en las Comunidades Autónomas.** Durante este mes de junio el desempleo ha descendido en el conjunto nacional un 2,60%. Destacan los descensos del paro en Baleares, Cataluña, Andalucía y Madrid. En nuestra región el paro registrado desciende un 2,63%, porcentaje superior al del decremento nacional.
 - ✓ **El paro desciende en todos los sectores productivos.** En el sector Servicios es donde el paro ha disminuido más significativamente en un 2,45% de reducción, cifra equivalente en términos absolutos a 10.100 personas paradas menos en relación a mayo. En Industria también desciende un 2,19%; 996 parados menos, de los cuales 851 son hombres y 145 mujeres. En la Construcción se registra, asimismo, un decremento del 3,64%, porcentaje que supone 2.308 desempleados menos respecto al pasado mes.
 - ✓ **Por niveles formativos se produce un descenso del paro beneficiando en mayor medida a la población masculina con estudios secundarios ya sean completos o incompletos.**
- En todos los demás niveles formativos el paro disminuye aunque de manera desigual, en todos los categorías salvo la correspondiente a quienes no poseen certificados sus estudios primarios, donde el desempleo aumenta -ligera y exclusivamente entre la población femenina- con un 1,58% de ascenso.
- ✓ **Disminuye el desempleo fundamentalmente entre quienes permanecían entre cuatro y 12 meses en esta situación:** 12.683 desempleados menos que equivalen a un 6% de reducción. Entre el resto de los segmentos de tiempo de permanencia en el desempleo destaca el ascenso del colectivo de parados de larga duración (con más de cuatro años de permanencia): 1.022 personas desempleadas más que suponen casi un 3% de incremento respecto del mes de anterior.

2. Evolución del paro registrado

Tabla 1. COMUNIDAD DE MADRID				
Jun 13	Variación mensual		Variación anual	
	Absoluta	%	Absoluta	%
2009	1.011	0,24	151.348	56,70
2010	-3.748	-0,79	52.629	12,58
2011	-6.365	-1,34	-1.402	-0,30
2012	-8.494	-1,60	51.735	11,02
2.013	-14.716	-2,63	24.598	4,72

G 1. EVOLUCIÓN DEL PARO REGISTRADO. ÚLTIMO AÑO



En este mes de junio el descenso del paro ha sido positivo. Por otra parte, durante los últimos cinco años, tal y como se observa en la Tabla 1, el paro ha experimentado variaciones de magnitudes desiguales, especialmente en 2009. En cualquier caso, este periodo suele ser propicio para la contratación, dadas las condiciones estacionales de nuestro mercado laboral. No obstante, hay que remontarse hasta el año 2006 para encontrar datos tan positivos registrados durante un mes de junio.

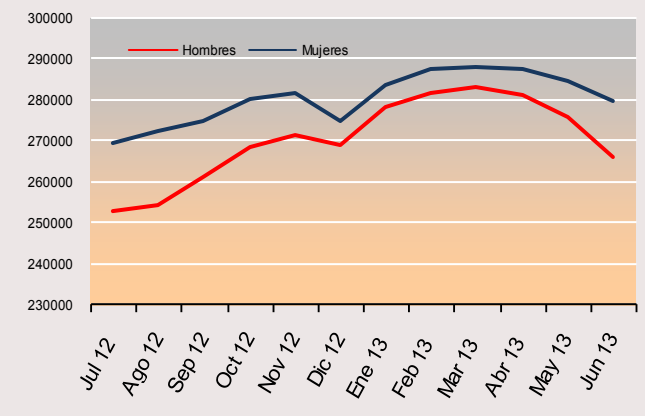
3. Evolución por sexo

Tabla 2. COMUNIDAD DE MADRID								
Jun 13	Hombres				Mujeres			
	Variación mensual		Variación anual		Variación mensual		Variación anual	
	Absoluta	%	Absoluta	%	Absoluta	%	Absoluta	%
2009	-2.319	-1,07	89.847	72,59	3.330	1,65	61.501	42,96
2010	-5.646	-2,35	20.928	9,80	1.898	0,81	31.701	15
2011	-5.970	-2,56	-7.460	-3,18	-395	-0,16	6.058	2,56
2012	-6.240	-2,40	27.139	11,95	-2.254	-0,84	24.596	10,15
2013	-9.760	-3,54	11.955	4,70	-4.956	-1,74	12.643	4,73

En junio el paro desciende entre los hombres un 3,54% que equivale a 9.760 desempleados menos, asimismo, disminuye entre la población femenina en un 1,74%, porcentaje de reducción que supone 4.956 desempleadas menos respecto al pasado mes de mayo.

Con relación al periodo anterior, la serie de variación anual presenta un incremento notable entre los hombres a partir de agosto de 2012, con un descenso pronunciado a comienzos de noviembre del año pasado que, otra vez, remonta negativamente al aumentar el desempleo a partir de enero de este año como puede observarse siguiendo la curva de color rojo. Con respecto a la población femenina, la tendencia en el incremento del paro es cada vez más similar a la masculina, tal y como se aprecia en la curva azul que representa la evolución del paro entre las mujeres. (Obsérvense Tabla 2 y Gráfico 2).

G 2. EVOLUCIÓN DEL PARO REGISTRADO POR SEXO. ÚLTIMO AÑO



4. Edad

Jun 13	Tabla 3. COMUNIDAD DE MADRID											
	< 30 años				30 a 54				>55 años			
	Variación mensual		Variación anual		Variación mensual		Variación anual		Variación mensual		Variación anual	
	Absoluta	%	Absoluta	%	Absoluta	%	Absoluta	%	Absoluta	%	Absoluta	%
2009	-4.376	-4,13	39.543	38,92	4.368	1,71	100.386	38,68	1.019	1,81	11.419	19,97
2010	-5.243	-4,69	4.966	4,66	1.017	0,34	40.790	13,58	478	0,75	6.873	10,73
2011	-5.728	-5,51	-8.307	-8,46	-1.052	-0,35	2.191	0,72	415	0,61	4.714	6,86
2012	-7.326	-6,76	2.790	2,76	-1.659	-0,49	37.806	11,11	491	0,62	11.139	13,94
2013	-7.899	-7,69	-6.214	-6,15	-7.050	-1,91	21.575	6,34	233	0,26	9.237	11,56

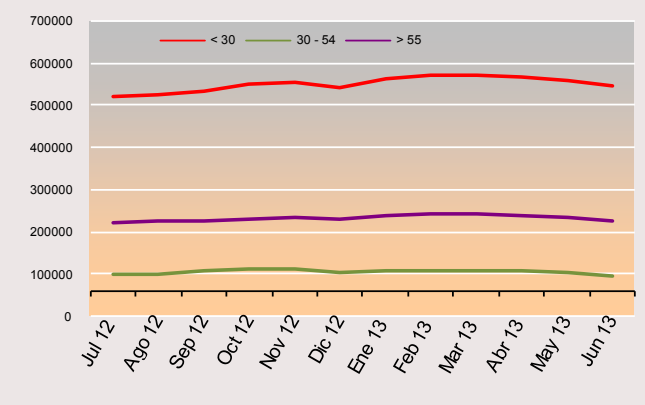
Variación intermensual.

El comportamiento positivo del paro beneficia aún más a los menores de 30 años con un 7,69% de reducción. Pese que las cifras en el descenso del desempleo son parecidas en el tramo intermedio de edad, el porcentaje es mucho menor, dado que es el segmento donde se concentra la mayor parte de la población tanto activa como parada. En cuanto a los mayores de 55 años (único segmento de edad donde asciende este mes el paro) continúan siendo la población más castigada por el desempleo tal y como se observa en la tabla 3.

Variación interanual.

Con respecto al mismo periodo del año anterior, la población menos perjudicada por el paro es la de los menores de 30 años con un 6,15% de reducción. En los otros dos grupos de edad analizados, la variación anual presenta valores diferentes. El grupo que peores resultados muestra se corresponde, en términos absolutos, con el tramo de edad intermedio que es el más amplio; el de los mayores de 30 y menores de 55 años. Sin embargo, en cuanto a porcentajes el peor resultado en las cifras de paro se produce entre la población mayor de 55 años, con un 11,56% de incremento del desempleo respecto al mes de junio del año anterior.

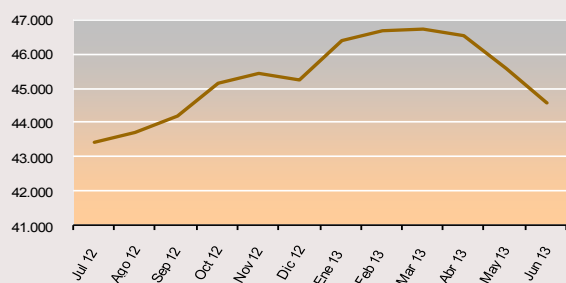
G 3. EVOLUCIÓN DEL PARO REGISTRADO POR EDAD EN EL ÚLTIMO AÑO



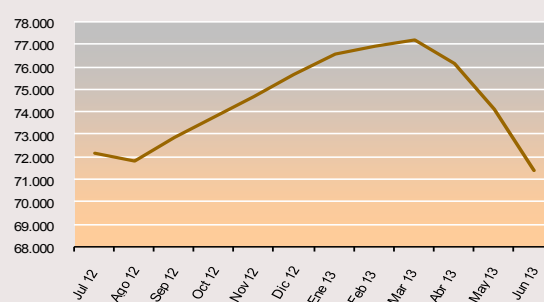
5. Actividad económica

Jun 13	Tabla 4. COMUNIDAD DE MADRID															
	INDUSTRIA				CONSTRUCCIÓN				SERVICIOS				SIN EMPLEO ANTERIOR			
	Variación mensual		Variación anual		Variación mensual		Variación anual		Variación mensual		Variación anual		Variación mensual		Variación anual	
	Absoluta	%	Absoluta	%	Absoluta	%	Absoluta	%	Absoluta	%	Absoluta	%	Absoluta	%	Absoluta	%
2009	686	1,72	20.150	98,93	-1785	-2,34	36.468	96,13	2.185	0,77	91.138	46,61	-55	-0,37	3.441	29,86
2010	74	0,18	1.457	3,60	-2496	-3,16	2.062	2,77	-1.003	-0,30	43.148	15,05	-230	-1,14	4.996	33,39
2011	195	0,50	-2.810	-6,69	-1901	-2,61	-5.574	-7,29	-3.997	-1,18	4.108	1,25	-614	-2,67	2.419	12,12
2012	-496	-1,12	4.678	11,94	-1905	-2,52	2.717	3,83	-4.985	-1,31	43.009	12,88	-1.078	-4,45	751	3,36
2013	-996	-2,19	728	1,66	-2697	-3,64	-2.202	-2,99	-10.100	-2,45	25.500	6,76	-799	-3,30	259	1,12

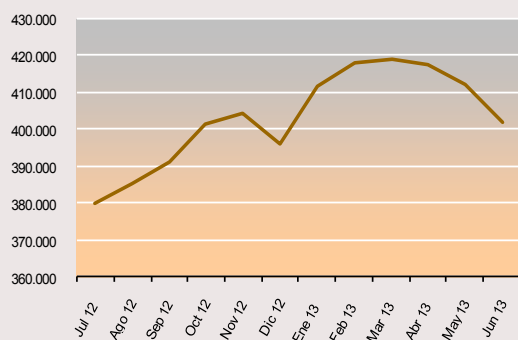
G4. EVOLUCIÓN DEL PARO REGISTRADO. INDUSTRIA



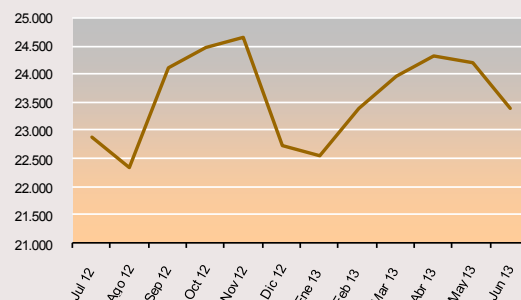
G5. EVOLUCIÓN DEL PARO REGISTRADO. CONSTRUCCIÓN



G6. EVOLUCIÓN DEL PARO REGISTRADO. SERVICIOS



G. EVOLUCIÓN DEL PARO REGISTRADO. SIN EMPLEO ANTERIOR



Desciende el paro en la *Agricultura* un 3%, así como en la *Industria* lo hace un 2% respecto al mes anterior. También el paro disminuye un 3,64% en la *Construcción* y lo hace por tercera vez consecutiva, tras más de medio año de aumento paulatino en este sector. Cabe destacar, el descenso del paro entre quienes están vinculados laboralmente al variado sector de los *Servicios*, donde se concentran la mayor parte de las actividades económicas de nuestra región. Este descenso equivale a un 2,45% y supone la cifra de 10.100 desempleados menos que en el mes anterior, con un 3,39% de reducción entre los hombres (cifra equivalente a 5.859 personas) y un 1,77% de decremento del paro (equivalente a 4.241 personas) entre las mujeres de este sector respecto al mes anterior.

Por otra parte, en la variación anual se destaca como único descenso del desempleo el del sector de la *Construcción* con un 3% de decremento, cifra equivalente a 2.202 personas paradas menos. Este comportamiento del paro se presenta a lo largo del último semestre dentro de las variaciones interanuales en este sector. Por otra parte, el paro registrado ascendió en la *Agricultura* un 8,44%; 313 personas más que en el año pasado y en la *Industria* con 728 personas, cifra equivalente a un 1,66% de incremento. El ascenso en el sector *Servicios* es el más significativo con un 6,76%; 25.505 parados más que en el mismo periodo del año anterior. Por otro lado, entre la población activa denominada *Sin Empleo Anterior* se produce un ligerísimo descenso exclusivamente femenino del 0,36%; equivalente a 53 mujeres desempleadas menos que en junio de 2012.

6. Nivel formativo.

En junio desciende aún más el desempleo en casi todos los niveles formativos, especialmente entre los procedentes de la educación secundaria y la formación profesional.

La categoría de parados con *Estudios Secundarios de Educación General* es la más significativa, con 280.661 desempleados registrados en junio de 2013, lo que representa más del 51% del total de desempleados en la Comunidad de Madrid. Los parados con *Estudios Primarios Completos*: 77.414, representan el 14% del total de parados. En la variación mensual, lo más destacado es el decremento del paro en la categoría correspondiente a personas con un nivel formativo de estudios secundarios: 6.109 hombres y 2.870 mujeres desempleadas menos que en el mes anterior, cifras que aglutinan un 3,10% de reducción en el paro.

Con respecto al año anterior, lo más destacable en términos absolutos es el ascenso del paro entre quienes se circunscriben en el conjunto de la población con *Estudios Primarios Completos* cuyo número de desempleados crece un 14%, cifra equivalente a 9.764 personas más respecto a junio de 2012. Les siguen aquellos con *Estudios Superiores* ya sean de primero, segundo o tercer ciclo donde la suma total de desempleados se incrementa en 5.796 personas, un incremento del 17,68% con relación al mismo periodo del año anterior. Es reseñable, asimismo, el ligero descenso del paro interanual entre quienes sólo poseen estudios primarios incompletos, con un 2,88% de reducción respecto a junio de 2012.

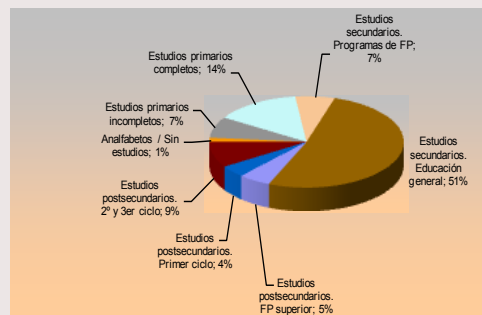
7. Ocupaciones

Valores más destacados. Por grandes grupos de ocupación, los que concentran un mayor número de demandas de empleo son las conocidas como *Ocupaciones Elementales* con un total de 109.997 personas (el 20,20% del total). Le sigue muy próximo el grupo de los denominados *Trabajadores de los servicios de restauración...* que con 109.158 personas desempleadas (el otro 20%) constituyen el segundo gran grueso de parados. A continuación los denominados *Artesanos y Trabajadores de la industria...* con 86.179 desempleados registrados (15,80%) y los *Empleados Administrativos y Contables...* con 78.245 (14%) Estos cuatro grupos representan más del 70% del total de las demandas de los parados (véase gráfico nº 9).

Respecto al mes anterior, el desempleo disminuye en todas las ocupaciones salvo entre las *Ocupaciones Militares*. Las circunscritas dentro del ámbito profesional de *Artesanos y trabajadores cualificados de las industrias...* encabezan el descenso con 3.346 personas (de las cuales 3.233 son hombres y 113 mujeres), cifra equivalente a un 3,74% de reducción. Por otra parte, otro decremento relevante en las demandas de empleo se produce entre los *Trabajadores de los servicios de restauración...* con un descenso del 3% que equivale a 3.439 personas; 1.627 hombres y 1.812 mujeres demandantes de empleo, que han dejado de serlo, como puede observarse en el cuadro de datos de la última página.

Variación anual. El desempleo aumenta con especial incidencia entre las ocupaciones circunscritas al ámbito de los *Técnicos y profesionales, científicos e intelectuales* con un incremento de casi el 10%, porcentaje correspondiente a 5.884 personas demandantes de empleo más que en junio de 2012. Asimismo, el número de demandantes asciende significativamente entre los *Trabajadores de los servicios de restauración...* con un 5,36%, cifra equivalente a 5.549 personas paradas más que en junio de 2012.

G 8. DISTRIBUCIÓN DEL PARO REGISTRADO POR NIVEL FORMATIVO ALCANZADO



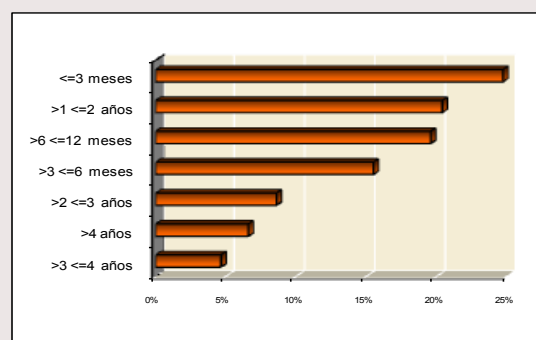
G 9. DISTRIBUCIÓN DEL PARO REGISTRADO POR GRANDES GRUPOS DE OCUPACIÓN



8. Tiempo de Permanencia en el desempleo.

Variación mensual. Desciende el número de parados sobre todo entre quienes sufrían esta situación por menos de un año y aquellos inscritos durante un periodo inferior a seis meses en el desempleo. En el primer caso se trata de un decremento del 5,62% con respecto a mayo y supone una reducción de 6.361 desempleados en este tramo de permanencia en el paro. En el segundo caso, se reduce casi un 7% entre aquellos que han estado inscritos de tres a seis meses; 6.322 parados menos. Por otra parte, aumenta el desempleo entre los que permanecen durante más de cuatro años en esta situación, con un 2,92%, cifra que equivale a 1.022 parados más respecto al mes anterior. Con respecto a aquellos cuya permanencia en el desempleo es de uno a dos años; la cifra desciende un 0,50%, porcentaje de reducción equivalente a 561 personas paradas menos. En cuanto al subtotal del paro de larga duración, ha crecido un 0,48%, porcentaje que registra 1.045 desempleados más que en el mes anterior.

G 10. PORCENTAJE DE PARO REGISTRADO POR PERMANENCIA EN EL DESEMPLEO



Variación interanual. El paro asciende en todos los tramos de permanencia en el registro de desempleados salvo en tres de ellos: 1) en el segmento temporal inferior a tres meses en esta situación social de riesgo, donde el comportamiento se produce un decremento del 2,54%, cifra que representa a 3.513 personas desempleadas menos que en junio del año pasado, 2) dentro del tramo de permanencia en el paro que va de tres a seis meses, con un notable descenso del 5,40%, porcentaje equivalente a 4.834 desempleados menos respecto al mismo periodo de 2012. 3) Asimismo, disminuye ligeramente el número de parados con una permanencia entre seis y doce meses; 515 personas que representan un 0,48% del decremento en el desempleo en relación a junio del año pasado.

9. Comunidades autónomas

CC.AA	TOTAL AMBOS SEXOS	VARIACIONES			
		MES ANTERIOR		AÑO ANTERIOR	
		ABS.	REL.	ABS.	REL.
jun-13					
Andalucía	1.065.051	-16.442	-1,52	39.416	3,84
Aragón	110.029	-4.734	-4,13	5.170	4,93
Asturias	102.778	-3.251	-3,07	7.928	8,36
Baleares	70.734	-5.390	-7,08	-6.543	-8,47
Canarias	293.054	-3.308	-1,12	2.390	0,82
Cantabria	55.604	-2.081	-3,61	4.654	9,13
Castilla la Mancha	252.409	-9.133	-3,49	9.586	3,95
Castilla-León	233.912	-10.177	-4,17	13.774	6,26
Cataluña	617.288	-24.878	-3,87	1.712	0,28
Comun.Valenciana	572.373	-9.753	-1,68	8.243	1,46
Extremadura	143.227	-3.531	-2,41	7.755	5,72
Galicia	273.434	-10.452	-3,68	4.231	1,57
Madrid	545.844	-14.716	-2,63	24.598	4,72
Murcia	150.732	-2.599	-1,70	5.509	3,79
Navarra	51.421	-1.764	-3,32	2.608	5,34
Pais Vasco	174.013	-4.205	-2,36	15.933	10,08
Rioja, La	26.840	-679	-2,47	988	3,82
Ceuta	12.355	-363	-2,85	22	0,18
Melilla	12.582	208	1,68	437	3,60
TOTAL NACIONAL	4.763.680	-127.248	-2,60	148.411	3,22

Variación mensual. Durante este mes el desempleo ha descendido a escala nacional, en 127.248 personas. En números absolutos, Cataluña, Andalucía y la Comunidad de Madrid han registrado los valores más significativos. En la Comunidad de Madrid, el descenso porcentual del paro registrado (un 2,63%) es ligeramente superior al del total nacional (2,60%) en relación al mes anterior. En cuanto a porcentajes, las Islas Baleares continúan encabezando el ranking con más de un 7% de descenso. La ciudad de Melilla es la única región de España donde el desempleo asciende.

Variación interanual. En todas las comunidades se incrementa el paro registrado salvo en Baleares. El ranking varía si tenemos en cuenta el porcentaje relativo a la población desempleada o bien los valores absolutos. En el primer caso, el País Vasco, Cantabria y Asturias encabezan la lista con un 10%, un 9,13% y un 8,36% respectivamente, situándose estas regiones por encima de la media nacional. Sin embargo, por lo que se refiere a valores absolutos, es en Andalucía, la Comunidad de Madrid y el País Vasco donde se concentran las mayores cifras de aumento de la población desempleada con respecto a junio de 2013.

DATOS MÁS RELEVANTES DEL PARO REGISTRADO. JUNIO-2013

VARIABLES	MES ACTUAL			VARIACIÓN MENSUAL						VARIACIÓN ANUAL					
	H	M	T	Absoluta			%			Absoluta			%		
				H	M	T	H	M	T	H	M	T	H	M	T
EDAD															
16 - 19	5.403	3.997	9.400	-235	-170	-405	-4,17	-4,08	-4,13	-1.254	-953	-2.207	-18,84	-19,25	-19,01
20 - 24	17.983	15.931	33.914	-2.300	-2.509	-4.809	-11,34	-13,61	-12,42	-1.172	-756	-1.928	-6,12	-4,53	-5,38
< 25	23.386	19.928	43.314	-2.535	-2.679	-5.214	-9,78	-11,85	-10,74	-2.426	-1.709	-4.135	-9,40	-7,90	-8,71
25 - 29	25.424	26.086	51.510	-1.556	-1.129	-2.685	-5,77	-4,15	-4,95	-1.034	-1.045	-2.079	-3,91	-3,85	-3,88
< 30	48.870	46.014	94.824	-4.091	-3.808	-7.899	-7,73	-7,64	-7,69	-3.460	-2.754	-6.214	-6,62	-5,65	-6,15
30 - 34	32.779	35.839	68.618	-1.526	-912	-2.438	-4,45	-2,48	-3,43	-758	-472	-1.230	-2,26	-1,30	-1,76
35 - 39	38.170	42.930	81.100	-1.609	-514	-2.123	-4,04	-1,18	-2,55	1.183	1.575	2.758	3,20	3,81	3,52
40 - 44	36.784	40.725	77.509	-1.244	-321	-1.565	-3,27	-0,78	-1,98	2.409	3.031	5.440	7,01	8,04	7,55
45 - 49	35.636	36.985	72.621	-754	83	-671	-2,07	0,22	-0,92	4.541	3.758	8.299	14,60	11,31	12,90
50 - 54	30.488	31.552	62.040	-444	191	-253	-1,44	0,61	-0,41	3.540	2.768	6.308	13,14	9,62	11,32
55 - 59	27.238	28.116	55.354	-18	164	146	-0,07	0,59	0,26	3.726	3.042	6.768	15,85	12,13	13,93
> 60 años	16.282	17.496	33.778	-74	161	87	-0,45	0,93	0,26	774	1.695	2.469	4,99	10,73	7,89
>55	43.520	45.612	89.132	-92	325	233	-0,21	0,72	0,26	4.500	4.737	9.237	11,53	11,59	11,56
NIVEL FORMATIVO															
Analfabetos / Sin est.	4.378	3.695	8.073	-95	5	-90	-2,12	0,14	-1,10	-242	-11	-253	-5,24	-0,30	-3,04
'Est. primarios incompletos'	23.070	17.299	40.369	-768	-167	-935	-3,22	-0,96	-2,26	-772	-425	-1.197	-3,24	-2,40	-2,88
'Est. primarios completos'	42.842	34.572	77.414	-711	213	-498	-1,63	0,62	-0,64	5.339	4.425	9.764	14,24	14,68	14,43
Est. Sec. FP	14.052	21.581	35.633	-616	-511	-1.127	-4,20	-2,31	-3,07	879	1.163	2.042	6,67	5,70	6,08
Est. Sec. Educ. general	141.523	139.138	280.661	-6.109	-2.870	-8.979	-4,14	-2,02	-3,10	2.392	1.527	3.919	1,72	1,11	1,42
Est. Postsec. FP superior	12.566	16.738	29.304	-634	-475	-1.109	-4,80	-2,76	-3,65	1.926	1.780	3.706	18,10	11,90	14,48
Est. Postsec. 1º ciclo	8.121	14.825	22.946	-378	-547	-925	-4,45	-3,56	-3,87	589	1.344	1.933	7,82	9,97	9,20
Est. Postsec. 2º y 3er ciclo	18.854	30.557	49.411	-374	-503	-877	-1,95	-1,62	-1,74	1.524	2.339	3.863	8,79	8,29	8,48
Otros	781	1.252	2.033	-75	-101	-176	-8,76	-7,46	-7,97	320	501	821	69,41	66,71	67,74
ACTIVIDAD ECONÓMICA															
A. Agricultura	2.766	1.256	4.022	-97	-27	-124	-3,39	-2,10	-2,99	212,00	101,00	313,00	8,30	8,74	8,44
B. Ind. extractivas	337	235	572	-11	-8	-19	-3,16	-3,29	-3,21	15	-24	-9	4,66	-9,27	-1,55
C. I. Manufactu.	22.070	15.395	37.465	-691	-95	-786	-3,04	-0,61	-2,05	1.024	125	1.149	4,87	0,82	3,16
D. En. El., gas, vap. y a.a	221	112	333	-11	-2	-13	-4,74	-1,75	-3,76	33	17	50	17,55	17,89	17,67
E. Agua, sa., re. y des.	3.129	3.072	6.201	-138	-40	-178	-4,22	-1,29	-2,79	-29	-433	-462	-0,92	-12,35	-6,93
Industria	25.757	18.814	44.571	-851	-145	-996	-3,20	-0,76	-2,19	1.043	-315	728	4,22	-1,65	1,66
F. Construcción	62.333	9.076	71.409	-2.574	-123	-2.697	-3,97	-1,34	-3,64	-2.308	106	-2.202	-3,57	1,18	-2,99
G... Vehí. de motor	30.670	41.231	71.901	-963	-998	-1.961	-3,04	-2,36	-2,65	2.860	2.634	5.494	10,28	6,82	8,27
H. Tra., almacenamiento	15.581	7.440	23.021	-569	-118	-687	-3,52	-1,56	-2,90	1.333	554	1.887	9,36	8,05	8,93
I. Hostelería	16.217	25.176	41.393	-648	163	-485	-3,84	0,65	-1,16	1.896	1.097	2.993	13,24	4,56	7,79
J. I. Y comunicaciones	10.842	10.200	21.042	-23	-161	-184	-0,21	-1,55	-0,87	2.171	1.261	3.432	25,04	14,11	19,49
K. Act. Fin. Y seq.	2.136	3.136	5.272	-10	-76	-86	-0,47	-2,37	-1,61	183	283	466	9,37	9,92	9,70
L. Act. Inmobiliarias	1.439	2.154	3.593	-27	-60	-87	-1,84	-2,71	-2,36	112	45	157	8,44	2,13	4,57
M. Act. Pro., ci. Y tec.	34.076	45.058	79.134	-870	-783	-1.653	-2,49	-1,71	-2,05	985	846	1.831	2,98	1,91	2,37
N. Act. Ad. Y serv. aux.	32.412	46.147	78.559	-1.642	-1.143	-2.785	-4,82	-2,42	-3,42	1.607	1.332	2.939	5,22	2,97	3,89
O. A.P. y def.: SS.	5.507	9.921	15.428	-251	-333	-584	-4,36	-3,25	-3,65	-309	-46	-355	-5,31	-0,46	-2,25
P. Educación	3.856	10.317	14.173	93	475	568	2,47	4,83	4,17	474	883	1.357	14,02	9,36	10,59
Q. Act. Sanit. Y serv. soc.	3.239	16.626	19.865	-215	-907	-1.122	-6,22	-5,17	-5,35	237	702	939	7,89	4,41	4,96
R. Act. Art., rec. Y entr.	4.289	4.431	8.720	-408	-190	-598	-8,69	-4,11	-6,42	230	153	383	5,67	3,58	4,59
S. Otros servicios	4.585	10.208	14.793	-192	-202	-394	-4,02	-1,94	-2,59	417	736	1.153	10,00	7,77	8,45
T. Act. de los hogares...	1.834	3.496	5.330	-125	98	-27	-6,38	2,88	-0,50	472	2.299	2.771	34,65	192,06	108,28
U. Orqa. Y orq. extrat.	96	133	229	-9	-6	-15	-8,57	-4,32	-6,15	28	25	53	41,18	23,15	30,11
Servicios.	166.779	235.674	402.453	-5.859	-4.241	-10.100	-3,39	-1,77	-2,45	12.696	12.804	25.500	8,24	5,75	6,76
S/E anterior	8.552	14.837	23.389	-379	-420	-799	-4,24	-2,75	-3,30	312	-53	259	3,79	-0,36	1,12
OCCUPACIÓN															
0. Ocupaciones milit.	120	46	166	6	-1	5	5,26	-2,13	3,11	19	22	41	18,81	91,67	32,80
1. Direct. Gerentes	6.557	2.853	9.410	-70	-16	-86	-1,06	-0,56	-0,91	265	277	542	4,21	10,75	6,11
2. Técnicos prof. Cient.	27.675	37.815	65.490	-829	-996	-1.825	-2,91	-2,57	-2,71	2.718	3.166	5.884	10,89	9,14	9,87
3. Téc. Prof. Apoyo	28.979	22.438	51.417	-778	-490	-1.268	-2,61	-2,14	-2,41	2.964	1.801	4.765	11,39	8,73	10,21
4. Empleados admin.	16.271	61.974	78.245	-440	-793	-1.233	-2,63	-1,26	-1,55	971	3.547	4.518	6,35	6,07	6,13
5. Trab. serv. rest. ...	32.223	76.935	109.158	-1.627	-1.812	-3.439	-4,81	-2,30	-3,05	2.280	3.269	5.549	7,61	4,44	5,36
6. Trab. cualif. agric.	4.386	1.522	5.908	-103	10	-93	-2,29	0,66	-1,55	138	1	139	3,25	0,07	2,41
7. Artesan. trab. ind.	81.473	4.706	86.179	-3.233	-113	-3.346	-3,82	-2,34	-3,74	688	-104	584	0,85	-2,16	0,68
8. Operad. Instalad.	25.116	4.758	29.874	-1.119	-59	-1.178	-4,27	-1,22	-3,79	1.252	58	1.310	5,25	1,23	4,59
9. Ocup. Element.	43.387	66.610	109.997	-1.567	-686	-2.253	-3,49	-1,02	-2,01	660	606	1.266	1,54	0,92	1,16
TIEMPO DE INSCRIPCIÓN															
< 3 meses	70.768	64.104	134.872	-2.826	-252	-3.078	-3,84	-0,39	-2,23	-1.197	-2.316	-3.513	-1,66	-3,49	-2,54
> 3 = 6 meses	43.574	41.036	84.610	-3.992	-2.330	-6.322	-8,39	-5,37	-6,95	-2.747	-2.087	-4.834	-5,93	-4,84	-5,40
> 6 > = 12 meses	54.184	52.611	106.795	-3.140	-3.221	-6.361	-5,48	-5,77	-5,62	-545	30	-515	-1,00	0,06	-0,48
1 - 2 años	53.540	57.748	111.288	-470	-91	-561	-0,87	-0,16	-0,50	7.241	7.301	14.542	15,64	14,47	15,03
2 - 3 años	20.878	26.001	46.879	264	287	551	1,28	1,12	1,19	3.115	2.444	5.559	17,54	10,37	13,45
3 - 4 años	10.574	14.813	25.387	-83	116	33	-0,78	0,79	0,13	198	1.203	1.401	1,91	8,84	5,84
> 4 años	12.669	23.344	36.013	487	535	1.022	4,00	2,35	2,92	5.890	6.068	11.958	86,89	35,12	49,71
Total	266.187	279.657	545.844	-9.760	-4.956	-14.716	-3,54	-1,74	-2,63	11.955	12.643	24.598	4,70	4,73	4,72

Claves del mes

- ✓ Madrid mantiene su liderazgo en contratación estable, con una diferencia de seis puntos superior a la media nacional.
- ✓ Los contratos registrados en la Comunidad de Madrid durante este mes de junio han sido 146.138 nuevos contratos.
- ✓ El número de contratos indefinidos firmados en junio ascendió a 19.112 lo que representa el 13% del total de los realizados en este periodo en la Comunidad. Este porcentaje supone ocho puntos por encima de la media nacional (6,84%) y se sitúa muy por encima de otras comunidades.
- ✓ Desde principio del año se han registrado 772.070 contratos, de los que 125.728 son indefinidos.

Sexo y modalidades de contratación

En junio y por tercer mes consecutivo, la contratación en Madrid, continúa subiendo, con un ascenso en torno a 9.895 contratos más respecto al pasado mes. Este hecho no se ha producido en el total nacional.

En cuanto a la distribución de contratos entre hombres y mujeres, se observa un ligero predominio de la contratación masculina con el 54% frente al 46% de contratos alcanzado en el grupo de mujeres.

Del total de contratos indefinidos realizados, la modalidad de *Indefinido ordinario*, es la más frecuente. Su distribución en porcentajes relativos, señala un predominio de la contratación masculina cuando se realiza a tiempo completo, con el 56% de contratos, frente al 44% de contratación femenina. Mientras que a tiempo parcial, favorece la contratación femenina con el 66% respecto al 37% que obtiene el grupo masculino.

La modalidad de contrato *Indefinido fomento de empleo*, favorece la contratación masculina con el 59%, frente al 41% de contratación femenina.

Los contratos *transformados en indefinidos*, mantienen la tendencia habitual de favorecer la contratación masculina cuando se realizan a tiempo completo (59%), mientras que cuando se celebran a tiempo parcial promueve la contratación de mujeres que alcanza este mes el 73% de contratos.

En cuanto a la edad, las transformaciones en indefinidos fomentan la contratación de personas entre 30-44 años.

La modalidad de contratación a *Fijo discontinuo*, este mes favorece la contratación femenina con el 55%, frente al 45% de contratos realizado en el grupo de mujeres..

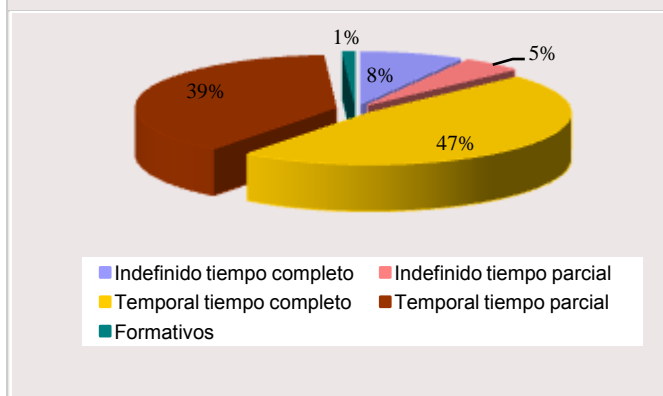
En relación al tipo de jornada, las contrataciones efectuadas a tiempo parcial, se dirigen mayoritariamente al colectivo de mujeres. También hay que señalar que los contratos de Interinidad, reflejan que la mujer es el principal destinatario de esta modalidad respecto al grupo de hombres.

En cuanto a la contratación temporal, la modalidad más frecuente y habitual se refiere al contrato de *Obra o servicio*, que a tiempo completo presenta una distribución del 66% de contratación masculina frente al 34% de contratación femenina. Mientras que a tiempo parcial, este mes, se equiparan las cifras de contratación en ambos grupos al 50% cada uno.

En la modalidad *Eventual por circunstancias de la producción*, a tiempo completo, predomina la contratación masculina con el 58%, respecto a la femenina con el 42% de contratos, mientras que a tiempo parcial se invierte esta tendencia, predominando la contratación femenina que alcanza el 52% frente al 48% de contratos en el grupo de hombres (ver Tabla 1 de Anexo contratos).

Sexo	Junio 13	TOTAL Contratación
Hombre	78.858	146.183
Mujer	67.325	

DISTRIBUCION POR TIPO DE CONTRATO. Junio 2013



Nivel formativo alcanzado

De la mayor parte de los contratos realizados (casi la mitad), se concentran en personas con una cualificación académica de E.S.O. ó estudios equivalentes, seguida de enseñanzas universitarias y de las enseñanzas secundarias no obligatorias (Bachillerato y Formación Profesional). (Ver tabla 6 de anexo contratos)

El nivel formativo cuyo porcentaje de contratación estable es más elevado, es el universitario (21%), y en menor medida, en todos aquellos en los que el trabajador posee cierta especialización.

Edad

El mayor volumen de contratos del mes de junio se sigue efectuando en el grupo de personas comprendidas entre 20 y 34 años.

La contratación estable se desplaza, sin embargo, hacia una mayor edad, la comprendida en el intervalo entre los 25 y 39 años.

Edad	Contratación Indefinida	Contratación Temporal
< 25 años	2.354	29.957
25-29 años	3.900	24.789
30-44 años	9.039	52.022
45-54 años	2.913	15.777
> 55 años	906	4.526

El grupo de jóvenes (16-29 años) tiene un mayor protagonismo en el sector servicios que en las demás actividades, el grupo de edad intermedia cobra el mayor protagonismo en el sector de la construcción y a edades más altas son más relevantes en la industria. (ver Tabla 5 de Anexo contratos)

Ocupación

Se mantiene la tendencia habitual de los grandes grupos de ocupación con mayor volumen de contratación, con escasa variación, que en este junio han sido:

Grandes Grupos de Ocupación	Abs.	%
Trabajadores de servicios de restauración y comercio	35.480	24,27
Trabajadores no cualificados en servicios (excepto transportes)	20.408	13,96
Peones de agricultura, pesca, construc. ind. Manufact y transport	13.894	9,50
Técnicos y profesionales de apoyo	13.011	8,90

Las ocupaciones que en términos relativos presentan más contratación estable, corresponden a:

Directores y gerentes con el 73,24%, *Conductores y Operadores de maquinaria móvil y Empleados de oficina que no atienden al público* con el 21% cada una, *Trabajadores no cualificados en servicios excepto transportes* con el 20%, *Otros técnicos profesionales científicos e intelectuales* con el 17%, *Trabajadores cualificados de industrias manufactureras, excepto operadores de instalaciones y máquinas* con el 16% *Técnicos y profesionales de apoyo* con el 15%, *Trabajadores Cualificados de sectores agrícola, ganadero, forestal pesquero* con el 14%, *Ocupaciones militares* con el 13%, *Trabajadores de servicios de restauración y comercio y Empleados de oficina que atienden al público* con el 12% cada una, *Técnicos y profesionales científicos e intelectuales de la salud y la enseñanza* con el 11%, *Trabajadores cualificados de construcción, excepto operadores de máquinas* con el 9%, *Operadores de instalaciones y maquinaria fijas y montadores y cada una*, *Trabajadores de servicios de la salud y cuidados de las personas* con el 8% (Ver 3 anexo contratos).

Actividad económica

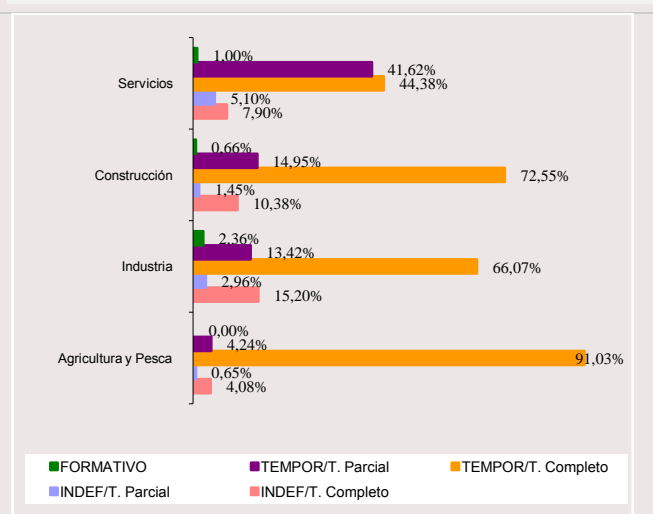
El sector Servicios sigue siendo el que mayor volumen de contrataciones registra en junio (comportamiento que responde a la estructura económica madrileña), seguida de Construcción y el sector de Industria, mientras que Agricultura obtiene el menor peso representativo como se indica en los valores de la tabla:

Sector Económico	Contratación %
Agricultura	0,42
Industria	3,77
Construcción	7,01
Servicios	88,80

Respecto a la calidad y estabilidad en el empleo, el sector de *Industria*, continua presentando el mayor porcentaje de contratación indefinida con el 18%, seguida de los sectores de Servicios y Construcción que presentan un porcentaje del 13% y 12% respectivamente

Como en meses anteriores, las actividades con mayor nivel de contratación, este mes de junio, han sido las relacionadas con *Actividades administrativas y servicios auxiliares* con el 33%, *Hostelería y Comercio y reparación de vehículos de motor* con el 10% cada una.

DISTRIBUCION DE SECTORES ECONOMICOS POR TIPO DE CONTRATO. Junio 2013



Por otro lado, algunas secciones con menor representación en el volumen total de la contratación han sido, sin embargo, las que han promovido en cifras relativas un mayor porcentaje de contratación indefinida y, por tanto, han generado más empleo estable. Son las siguientes:

Suministro de energía eléctrica, gas, agua, vapor y aire acondicionado con el 58%, *Industrias extractivas* con el 38%, *Actividades Inmobiliarias* con el 45%, *Actividades financieras y de seguros* con el 34%, *Comercio al por mayor y al por menor reparación de vehículos de motor y motocicletas* con el 25%, *Información y comunicaciones* con el 20%, *Hostelería e Industrias Manufactureras* con el 20% cada una, *Actividades profesionales científicas y técnicas y Transporte y almacenamiento* con el 15% cada una, *Actividades sanitarias y servicios sociales* con el 9% (Ver tabla 2 de anexo contratos).

Duración de la contratación temporal

Del total de contratos temporales realizados este mes el 39% son de duración indeterminada, lo que encuentra su correspondencia con los contratos efectuados en la modalidad de obra o servicio que por su propia naturaleza no permite especificar el tipo de duración en la mayoría de los casos.

Asimismo, la mitad de la contratación generada equivalente al 49%, recae en contratos con una duración inferior a tres meses, mientras que el 12% restante se corresponde con una duración superior a tres meses (ver tabla 4 de anexos contratos).

Indeterminado	< 3 meses	> 3 meses	Total
49.084	62.421	15.566	127.071

Comunidades Autónomas

Del volumen de la contratación nacional, las comunidades que registran el mayor número de contratos corresponden a Andalucía con el 22% de contratos, seguida de Cataluña y Madrid con el 15% y 11% respectivamente y la Comunidad Valenciana con el 9%. Sin embargo, entre estas cuatro autonomías hay que destacar que Andalucía con el 11% y la Comunidad Valenciana con el 9%, son las comunidades autónomas que presentan el menor nivel de contratación indefinida, mientras que Madrid con el 22% y Cataluña con el 21%, son las autonomías que más empleo estable generan. Respecto al peso de la contratación indefinida en cada comunidad, Madrid tiene el porcentaje más elevado de España, y se sitúa a la cabeza de todas con el 13%, por tanto, seis puntos superior a la media nacional, (6,84%) confirmando su liderazgo en materia de contratación estable.

En junio, la evolución de la contratación a nivel nacional, ha experimentado un moderado descenso que se cifra en torno a 6.006 contratos menos que el pasado mes.

(Ver tabla 7 de Anexo contratos).

Contratación a extranjeros

La contratación realizada a trabajadores extranjeros, representa el 19% de los contratos firmados en la Comunidad de Madrid, lo que supone que uno de cada cuatro contratos ha correspondido a este grupo. Según zonas geográficas, la contratación como viene siendo habitual, se ha efectuado mayoritariamente a personas procedentes de América del Sur con el 38%, en segundo lugar a empleados de países europeos pertenecientes al Espacio Económico Europeo con un 30% y en tercer lugar con un 7% a personas originarias de África Septentrional. En relación al sexo, este mes, la contratación masculina obtiene un ligero predominio sobre la femenina con el 54% de contratos frente al 46% al grupo de mujeres. En cuanto a las edades, el 53% de los extranjeros empleados tiene entre 30 y 44 años, seguido de los menores de 30 años (Tabla 7 de Anexo contratos).

Por sectores productivos, la mayoría de los contratos suscritos se han generado en el sector Servicios con el 84%, seguido de Construcción con el 12%, Industria con el 3% y Agricultura y Pesca con el 0,60%. Hay que indicar que en cada uno de los sectores económicos, los porcentajes más altos de contratación tienen como principal protagonista a extranjeros de América del Sur, seguido del Espacio Económico Europeo. (ver Tabla 8 de anexos contratos).

SEXO			SECTORES				
Hombre	Mujer	Total	Agricultura	Industria	Construcción	Servicios	Total
15.376	12.972	28.348	170	761	3.468	23.949	28.348

RASGOS MÁS RELEVANTES DE LA CONTRATACION REGISTRADA

(Cuadro resumen)

CONTRATACION	MADRID						
	Mes actual			INDEFINIDOS		TEMPORALES	
	Hombres	Mujeres	Total	Absoluta	%	Absoluta	%
Grupos de edad	78.858	67.325	146.183	19.112	100	127.071	100
< 25 años	16.426	15.885	32.311	2.354	12,32	29.957	23,58
25-29 años	14.428	14.261	28.689	3.900	20,41	24.789	19,51
30-44 años	34.942	26.119	61.061	9.039	47,29	52.022	40,94
45-54 años	10.023	8.667	18.690	2.913	15,24	15.777	12,42
> 55 años	3.039	2.393	5.432	906	4,74	4.526	3,56
Actividad económica	78.858	67.325	146.183	19.112	100	127.071	100
Agricultura	540	73	613	29	0,15	584	0,46
Industria	4.127	1.387	5.514	1.001	5,24	4.513	3,55
Construcción	9.605	640	10.245	1.212	6,34	9.033	7,11
Servicios	64.586	65.225	129.811	16.870	88,27	112.941	88,88
Nivel formativo alcanzado	78.858	67.325	146.183	19.112	94	127.071	100
Sin estudios	5.447	3.633	9.080	1.115	5,83	7.965	6,27
Estudios primarios	11.000	7.044	18.044	2.507	13,12	15.537	12,23
Certificado de escolar. o equiv.	3.939	2.535	6.474	820	4,29	5.654	4,45
F.P.1 o Equivalente	31	35	66	11	0,06	55	0,04
Graduado Escolar o Equiv.	20.608	13.998	34.606	4.313	22,57	30.293	23,84
F.P.2 o Equivalente	9.005	7.801	16.806	1.720	9,00	15.086	11,87
E.S.O. o Equivalente	21.067	20.210	41.277	3.653	19,11	37.624	29,61
Título Univers. de Grado Medio	6.553	8.976	15.529	3.211	16,80	12.318	9,69
Título Univers. de Grado Medio	1.091	1.557	2.648	559	2,92	2.089	1,64
Desconocido	117	1.536	1.653	1.203	6,29	450	0,35
Grandes grupos de ocupación*	78.858	67.325	146.183	19.112	100	127.071	100
Ocupaciones militares	5	3	8	0	0,00	8	0,01
Dirección de las empresas y de*	421	233	654	479	2,51	175	0,14
Técnicos y profesionales cient.*	6.695	6.949	13.644	2.076	10,86	11.568	9,10
Técnicos y profesionales de*	7.347	5.664	13.011	1.911	10,00	11.100	8,74
Empleados de tipo administrativo	4.975	9.986	14.961	2.284	11,95	12.677	9,98
Trabajadores de los servicios de*	26.354	26.452	52.806	5.278	27,62	47.528	37,40
Trabajadores cualificados en*	359	31	390	53	0,28	337	0,27
Artesanos y trabajadores*	10.183	688	10.871	1.335	6,99	9.536	7,50
Operadores de instalaciones y*	4.967	569	5.536	919	4,81	4.617	3,63
Ocupaciones elementales	17.552	16.750	34.302	4.777	24,99	29.525	23,24

* Notas aclaratorias.

*Dirección de empresas y administraciones públicas**Técnicos y profesionales científicos e intelectuales.**Técnicos y profesionales de apoyo.**Trabajadores de los servicios de restauración, personales, protección y comercio.**Trabajadores cualificados en la agricultura y en la pesca.**Artesanos y trabajadores cualificados de industrias manufactureras, construcción, minería, excepto operadores de instalaciones y maquinaria .**Operadores de instalaciones y maquinaria y montadores.*

Tabla 1. COMUNIDADES AUTÓNOMAS

COMUNIDADES AUTÓNOMAS	PARO REGISTRADO	VARIACIÓN MENSUAL		VARIACIÓN ANUAL	
		Absoluta	%	Absoluta	%
AMBOS SEXOS					
Andalucía	1.065.051	-16.442	-1,52	39.416	3,84
Aragón	110.029	-4.734	-4,13	5.170	4,93
Asturias	102.778	-3.251	-3,07	7.928	8,36
Baleares	70.734	-5.390	-7,08	-6.543	-8,47
Canarias	293.054	-3.308	-1,12	2.390	0,82
Cantabria	55.604	-2.081	-3,61	4.654	9,13
Castilla la Mancha	252.409	-9.133	-3,49	9.586	3,95
Castilla-León	233.912	-10.177	-4,17	13.774	6,26
Cataluña	617.288	-24.878	-3,87	1.712	0,28
Comun.Valenciana	572.373	-9.753	-1,68	8.243	1,46
Extremadura	143.227	-3.531	-2,41	7.755	5,72
Galicia	273.434	-10.452	-3,68	4.231	1,57
Madrid	545.844	-14.716	-2,63	24.598	4,72
Murcia	150.732	-2.599	-1,70	5.509	3,79
Navarra	51.421	-1.764	-3,32	2.608	5,34
País Vasco	174.013	-4.205	-2,36	15.933	10,08
Rioja, La	26.840	-679	-2,47	988	3,82
Ceuta	12.355	-363	-2,85	22	0,18
Melilla	12.582	208	1,68	437	3,60
Total Nacional	4.763.680	-127.248	-2,60	148.411	3,22
HOMBRES					
Andalucía	518.012	-9.228	-1,75	12.838	2,54
Aragón	54.509	-2.782	-4,86	2.170	4,15
Asturias	51.218	-1.703	-3,22	4.272	9,10
Baleares	36.878	-2.005	-5,16	-4.185	-10,19
Canarias	144.593	-1.577	-1,08	316	0,22
Cantabria	29.413	-994	-3,27	2.026	7,40
Castilla la Mancha	118.629	-5.333	-4,30	3.218	2,79
Castilla-León	113.454	-5.675	-4,76	5.706	5,30
Cataluña	313.183	-14.858	-4,53	-4.436	-1,40
Comun.Valenciana	280.987	-6.431	-2,24	-906	-0,32
Extremadura	64.499	-2.652	-3,95	3.899	6,43
Galicia	133.710	-4.835	-3,49	1.922	1,46
Madrid	266.187	-9.760	-3,54	11.955	4,70
Murcia	73.164	-1.078	-1,45	251	0,34
Navarra	25.069	-991	-3,80	879	3,63
País Vasco	85.222	-2.451	-2,80	8.153	10,58
Rioja, La	13.234	-438	-3,20	28	0,21
Ceuta	5.156	-194	-3,63	-53	-1,02
Melilla	5.492	101	1,87	285	5,47
Total Nacional	2.332.609	-72.884	-3,03	48.338	2,12
MUJERES					
Andalucía	547.039	-7.214	-1,30	26.578	5,11
Aragón	55.520	-1.952	-3,40	3.000	5,71
Asturias	51.560	-1.548	-2,91	3.656	7,63
Baleares	33.856	-3.385	-9,09	-2.358	-6,51
Canarias	148.461	-1.731	-1,15	2.074	1,42
Cantabria	26.191	-1.087	-3,98	2.628	11,15
Castilla la Mancha	133.780	-3.800	-2,76	6.368	5,00
Castilla-León	120.458	-4.502	-3,60	8.068	7,18
Cataluña	304.105	-10.020	-3,19	6.148	2,06
Comun.Valenciana	291.386	-3.322	-1,13	9.149	3,24
Extremadura	78.728	-879	-1,10	3.856	5,15
Galicia	139.724	-5.617	-3,86	2.309	1,68
Madrid	279.657	-4.956	-1,74	12.643	4,73
Murcia	77.568	-1.521	-1,92	5.258	7,27
Navarra	26.352	-773	-2,85	1.729	7,02
País Vasco	88.791	-1.754	-1,94	7.780	9,60
Rioja, La	13.606	-241	-1,74	960	7,59
Ceuta	7.199	-169	-2,29	75	1,05
Melilla	7.090	107	1,53	152	2,19
Total Nacional	2.431.071	-54.364	-2,19	100.073	4,29

TABLA 2. SEXO por edad, nivel formativo, acti. económica, ocupación y tiempo de inscripción.

VARIABLES	MES ACTUAL			VARIACIÓN MENSUAL						VARIACIÓN ANUAL					
	H	M	T	Absoluta			%			Absoluta			%		
				H	M	T	H	M	T	H	M	T	H	M	T
EDAD															
16 - 19	5.403	3.997	9.400	-235	-170	-405	-4,17	-4,08	-4,13	-1.254	-953	-2.207	-18,84	-19,25	-19,01
20 - 24	17.983	15.931	33.914	-2.300	-2.509	-4.809	-11,34	-13,61	-12,42	-1.172	-756	-1.928	-6,12	-4,53	-5,38
< 25	23.386	19.928	43.314	-2.535	-2.679	-5.214	-9,78	-11,85	-10,74	-2.426	-1.709	-4.135	-9,40	-7,90	-8,71
25 - 29	25.424	26.086	51.510	-1.556	-1.129	-2.685	-5,77	-4,15	-4,95	-1.034	-1.045	-2.079	-3,91	-3,85	-3,88
< 30	48.870	46.074	94.824	-4.091	-3.808	-7.899	-7,73	-7,64	-7,69	-3.460	-2.754	-6.214	-6,62	-5,65	-6,15
30 - 34	32.779	35.839	68.618	-1.526	-912	-2.438	-4,45	-2,48	-3,43	-758	-472	-1.230	-2,26	-1,30	-1,76
35 - 39	38.170	42.930	81.100	-1.609	-514	-2.123	-4,04	-1,18	-2,55	1.183	1.575	2.758	3,20	3,81	3,52
40 - 44	36.784	40.725	77.509	-1.244	-321	-1.565	-3,27	-0,78	-1,98	2.409	3.031	5.440	7,01	8,04	7,55
45 - 49	35.636	36.985	72.621	-754	83	-671	-2,07	0,22	-0,92	4.541	3.758	8.299	14,60	11,31	12,90
50 - 54	30.488	31.552	62.040	-444	191	-253	-1,44	0,61	-0,41	3.540	2.768	6.308	13,14	9,62	11,32
55 - 59	27.238	28.116	55.354	-18	164	146	-0,07	0,59	0,26	3.726	3.042	6.768	15,85	12,13	13,93
> 60 años	16.282	17.496	33.778	-74	161	87	-0,45	0,93	0,26	774	1.695	2.469	4,99	10,73	7,89
>55	43.520	45.612	89.132	-92	325	233	-0,21	0,72	0,26	4.500	4.737	9.237	11,53	11,59	11,56
NIVEL FORMATIVO															
Analfabetos / Sin est.	4.378	3.695	8.073	-95	5	-90	-2,12	0,14	-1,10	-242	-11	-253	-5,24	-0,30	-3,04
'Est. primarios incompletos'	23.070	17.299	40.369	-768	-167	-935	-3,22	-0,96	-2,26	-772	-425	-1.197	-3,24	-2,40	-2,88
'Est. primarios completos'	42.842	34.572	77.414	-711	213	-498	-1,63	0,62	-0,64	5.339	4.425	9.764	14,24	14,68	14,43
Est. Sec.. FP	14.052	21.581	35.633	-616	-511	-1.127	-4,20	-2,31	-3,07	879	1.163	2.042	6,67	5,70	6,08
Est. Sec. Educ. general	141.523	139.138	280.661	-6.109	-2.870	-8.979	-4,14	-2,02	-3,10	2.392	1.527	3.919	1,72	1,11	1,42
Est. Postsec. FP superior	12.566	16.738	29.304	-634	-475	-1.109	-4,80	-2,76	-3,65	1.926	1.780	3.706	18,10	11,90	14,48
Est. Postsec. 1º ciclo	8.121	14.825	22.946	-378	-547	-925	-4,45	-3,56	-3,87	589	1.344	1.933	7,82	9,97	9,20
Est. Postsec. 2º y 3er ciclo	18.854	30.557	49.411	-374	-503	-877	-1,95	-1,62	-1,74	1.524	2.339	3.863	8,79	8,29	8,48
Otros	781	1.252	2.033	-75	-101	-176	-8,76	-7,46	-7,97	320	501	821	69,41	66,71	67,74
ACTIVIDAD ECONÓMICA															
A. Agricultura	2.766	1.256	4.022	-97	-27	-124	-3,39	-2,10	-2,99	212,00	101,00	313,00	8,30	8,74	8,44
B. Ind. extractivas	337	235	572	-11	-8	-19	-3,16	-3,29	-3,21	15	-24	-9	4,66	-9,27	-1,55
C. I. Manufact.	22.070	15.395	37.465	-691	-95	-786	-3,04	-0,61	-2,05	1.024	125	1.149	4,87	0,82	3,16
D. En. El., gas, vap. y a.a	221	112	333	-11	-2	-13	-4,74	-1,75	-3,76	33	17	50	17,55	17,89	17,67
E. Agua, sa., re. y des.	3.129	3.072	6.201	-138	-40	-178	-4,22	-1,29	-2,79	-29	-433	-462	-0,92	-12,35	-6,93
Industria	25.757	18.814	44.571	-851	-145	-996	-3,20	-0,76	-2,19	1.043	-315	728	4,22	-1,65	1,66
F. Construcción	62.333	9.076	71.409	-2.574	-1.23	-2.697	-3,97	-1,34	-3,64	-2.308	106	-2.202	-3,57	1,18	-2,99
G... Vehí. de motor	30.670	41.231	71.901	-963	-998	-1.961	-3,04	-2,36	-2,65	2.860	2.634	5.494	10,28	6,82	8,27
H. Tra., almacenamiento	15.581	7.440	23.021	-569	-118	-687	-3,52	-1,56	-2,90	1.333	554	1.887	9,36	8,05	8,93
I. Hostelería	16.217	25.176	41.393	-648	163	-485	-3,84	0,65	-1,16	1.896	1.097	2.993	13,24	4,56	7,79
J. I. Y comunicaciones	10.842	10.200	21.042	-23	-161	-184	-0,21	-1,55	-0,87	2.171	1.261	3.432	25,04	14,11	19,49
K. Act. Fin. Y seq.	2.136	3.136	5.272	-10	-76	-86	-0,47	-2,37	-1,61	183	283	466	9,37	9,92	9,70
L. Act. Inmobiliarias	1.439	2.154	3.593	-27	-60	-87	-1,84	-2,71	-2,36	112	45	157	8,44	2,13	4,57
M. Act. Pro., ci. Y tec.	34.076	45.058	79.134	-870	-783	-1.653	-2,49	-1,71	-2,05	985	846	1.831	2,98	1,91	2,37
N. Act. Ad. Y serv aux.	32.412	46.147	78.559	-1.642	-1.143	-2.785	-4,82	-2,42	-3,42	1.607	1.332	2.939	5,22	2,97	3,89
O. A.P. y def.: SS.	5.507	9.921	15.428	-251	-333	-584	-4,36	-3,25	-3,65	-309	-46	-355	-5,31	-0,46	-2,25
P. Educación	3.856	10.317	14.173	93	475	568	2,47	4,83	4,17	474	883	1.357	14,02	9,36	10,59
Q. Act. Sanit. Y serv. soc.	3.239	16.626	19.865	-215	-907	-1.122	-6,22	-5,17	-5,35	237	702	939	7,89	4,41	4,96
R. Act. Art., rec. Y entr.	4.289	4.431	8.720	-408	-190	-598	-8,69	-4,11	-6,42	230	153	383	5,67	3,58	4,59
S. Otros servicios	4.585	10.208	14.793	-192	-202	-394	-4,02	-1,94	-2,59	417	736	1.153	10,00	7,77	8,45
T. Act de los hogares...	1.834	3.496	5.330	-125	98	-27	-6,38	2,88	-0,50	472	2.299	2.771	34,65	192,06	108,28
U. Orqa. Y org. extrat.	96	133	229	-9	-6	-15	-8,57	-4,32	-6,15	28	25	53	41,18	23,15	30,11
Servicios	166.779	235.674	402.453	-5.859	-4.241	-10.100	-3,39	-1,77	-2,45	12.696	12.804	25.500	8,24	5,75	6,76
S/E anterior	8.552	14.837	23.389	-379	-420	-799	-4,24	-2,75	-3,30	312	-53	259	3,79	-0,36	1,12
OCUPACIÓN															
0. Ocupaciones milit.	120	46	166	6	-1	5	5,26	-2,13	3,11	19	22	41	18,81	91,67	32,80
1. Direct. Gerentes	6.557	2.853	9.410	-70	-16	-86	-1,06	-0,56	-0,91	265	277	542	4,21	10,75	6,11
2. Técnicos prof. Cient.	27.675	37.815	65.490	-829	-996	-1.825	-2,91	-2,57	-2,71	2.718	3.166	5.884	10,89	9,14	9,87
3. Téc. Prof. Apoyo	28.979	22.438	51.417	-778	-490	-1.268	-2,61	-2,14	-2,41	2.964	1.801	4.765	11,39	8,73	10,21
4. Empleados admin.	16.271	61.974	78.245	-440	-793	-1.233	-2,63	-1,26	-1,55	971	3.547	4.518	6,35	6,07	6,13
5. Trab. serv. rest...	32.223	76.935	109.158	-1.627	-1.812	-3.439	-4,81	-2,30	-3,05	2.280	3.269	5.549	7,61	4,44	5,36
6. Trab. cualif. agric.	4.386	1.522	5.908	-103	10	-93	-2,29	0,66	-1,55	138	1	139	3,25	0,07	2,41
7. Artesan. trab. ind.	81.473	4.706	86.179	-3.233	-113	-3.346	-3,82	-2,34	-3,74	688	-104	584	0,85	-2,16	0,68
8. Operad. Instalad.	25.116	4.758	29.874	-1.119	-59	-1.178	-4,27	-1,22	-3,79	1.252	58	1.310	5,25	1,23	4,59
9. Ocup. Element.	43.387	66.610	109.997	-1.567	-686	-2.253	-3,49	-1,02	-2,01	660	606	1.266	1,54	0,92	1,16
TIEMPO DE INSCRIPCIÓN															
< 3 meses	70.768	64.104	134.872	-2.826	-252	-3.078	-3,84	-0,39	-2,23	-1.197	-2.316	-3.513	-1,66	-3,49	-2,54
> 3 = 6 meses	43.574	41.036	84.610	-3.992	-2.330	-6.322	-8,39	-5,37	-6,95	-2.747	-2.087	-4.834	-5,93	-4,84	-5,40
> 6 > = 12 meses	54.184	52.611	106.795	-3.140	-3.221	-6.361	-5,48	-5,77	-5,62	-545	30	-515	-1,00	0,06	-0,48
1 - 2 años	53.540	57.748	111.288	-470	-91	-561	-0,87	-0,16	-0,50	7.241	7.301	14.542	15,64	14,47	15,03
2 - 3 años	20.878	26.001	46.879	264	287	551	1,28	1,12	1,19	3.115	2.444	5.559	17,54	10,37	13,45
3 - 4 años	10.574	14.813	25.387	-83	116	33	-0,78	0,79	0,13	198	1.203	1.401	1,91	8,84	5,84
> 4 años	12.669	23.344	36.013	487	535	1.022	4,00	2,35	2,92	5.890	6.068	11.958	86,89	35,12	49,71
Total	266.187	279.657	545.844	-9.760	-4.956	-14.716	-3,54	-1,74	-2,63	11.955	12.643	24.598	4,70	4,73	4,72

TABLA 3.SEXO Y EDAD. 2006-2013. Mismo mes.

PERIODO	Total P.R.	HOMBRES					MUJERES				
		Total	< 30	30-44	45-54	> =55	Total	< 30	30-44	45-54	> =55
VALORES ABSOLUTOS											
2006	206.759	77.893	20.493	27.142	12.797	17.461	128.866	25.381	56.309	27.192	19.984
2007	216.651	86.123	22.970	30.254	14.283	18.616	130.528	24.728	56.346	27.704	21.750
2008	266.936	123.778	34.011	46.984	21.003	21.780	143.158	28.035	61.159	29.994	23.970
2009	418.284	213.625	57.165	89.545	37.692	29.223	204.659	44.424	90.983	41.306	27.946
2010	470.913	234.553	57.091	100.208	45.085	32.169	236.360	49.464	105.814	49.209	31.873
2011	469.511	227.093	51.146	94.618	47.848	33.481	242.418	47.102	106.707	53.334	35.275
2012	521.246	254.232	52.270	104.899	58.043	39.020	267.014	48.768	115.360	62.011	40.875
2013	545.844	266.187	48.810	107.733	66.124	43.520	279.657	46.014	119.494	68.537	45.612
VARIACIÓN MENSUAL ABSOLUTA											
2007	-1.475	-972	-239	-648	-158	73	-503	-831	-4	226	106
2008	4.276	1.752	198	936	331	287	2.524	-471	1.475	1.184	336
2009	1.011	-2.319	-2.760	-346	335	452	3.330	-1.616	2.634	1.745	567
2010	-3.748	-5.646	-3.459	-1.912	-177	-98	1.898	-1.784	1.575	1.531	576
2011	-6.365	-5.970	-3.449	-2.316	-189	-16	-395	-2.279	418	1.035	431
2012	-8.494	-6.240	-4.250	-2.022	-91	123	-2.254	-3.076	-76	530	368
2013	-14.716	-9.760	-863	-7.436	-1.012	-449	-4.956	-162	-3.168	-1.022	-604
VARIACIÓN MENSUAL RELATIVA											
2007	-0,68	-1,12	-1,03	-2,10	-1,09	0,39	-0,38	-3,25	-0,01	0,82	0,49
2008	1,63	1,44	0,59	2,03	1,60	1,34	1,79	-1,65	2,47	4,11	1,42
2009	0,24	-1,07	-4,61	-0,38	0,90	1,57	1,65	-3,51	2,98	4,41	2,07
2010	-0,79	-2,35	-5,71	-1,87	-0,39	-0,30	0,81	-3,48	1,51	3,21	1,84
2011	-1,34	-2,56	-6,32	-2,39	-0,39	-0,05	-0,16	-4,62	0,39	1,98	1,24
2012	-1,60	-2,40	-7,52	-1,89	-0,16	0,32	-0,84	-5,93	-0,07	0,86	0,91
2013	-2,63	-3,54	-1,74	-6,46	-1,51	-1,02	-1,74	-0,35	-2,58	-1,47	-1,31
VARIACIÓN ANUAL ABSOLUTA											
2007	9.892	8.230	2.477	3.112	1.486	1.155	1.662	-653	37	512	1.766
2008	50.285	37.655	11.041	16.730	6.720	3.164	12.630	3.307	4.813	2.290	2.220
2009	151.348	89.847	23.154	42.561	16.689	7.443	61.501	16.389	29.824	11.312	3.976
2010	52.629	20.928	-74	10.663	7.393	2.946	31.701	5.040	14.831	7.903	3.927
2011	-1.402	-7.460	-5.945	-5.590	2.763	1.312	6.058	-2.362	893	4.125	3.402
2012	51.735	27.139	1.124	10.281	10.195	5.539	24.596	1.666	8.653	8.677	5.600
2013	24.598	11.955	-3.460	425	10.490	4.500	12.643	-2.754	1.103	9.557	4.737
VARIACIÓN ANUAL RELATIVA											
2007	4,8	10,6	12,1	11,5	11,6	6,6	1,3	-2,6	0,1	1,9	8,8
2008	23,2	43,7	48,1	55,3	47,0	17,0	9,7	13,4	8,5	8,3	10,2
2009	56,7	72,6	68,1	90,6	79,5	34,2	43,0	58,5	48,8	37,7	16,6
2010	12,6	9,8	-0,1	11,9	19,6	10,1	15,5	11,3	16,3	19,1	14,1
2011	-0,3	-3,2	-10,4	-5,6	6,1	4,1	2,6	-4,8	0,8	8,4	10,7
2012	11,0	12,0	2,2	10,9	21,3	16,5	10,1	3,5	8,1	16,3	15,9
2013	4,7	4,7	-6,6	0,4	18,9	11,5	4,7	-5,6	0,9	16,2	11,6

TABLA 4. ACTIVIDAD ECONÓMICA. 2006-2013. Mismo mes

	TOTAL P.R.					S/E anterior	
		Agricultura	Industria	Construc.	Servicios		
VALORES ABSOLUTOS							
2006	206.759	1.664	19.080	16.451	158.949	10.615	
2007	216.651	1.962	18.928	20.780	165.482	9.499	
2008	266.936	1.557	20.368	37.938	195.550	11.523	
2009	418.284	1.708	40.518	74.406	286.688	14.964	
2010	470.913	2.674	41.975	76.468	329.836	19.960	
2011	469.511	3.129	39.165	70.894	333.944	22.379	
2012	521.246	3.709	43.843	73.611	376.953	23.130	
2013	545.844	4.022	44.571	71.409	402.453	23.389	
VARIACIÓN MENSUAL ABSOLUTA							
2006	-8.992	-60	-938	-780	-6.460	-754	
2007	-1.475	-35	-489	215	-712	-454	
2008	4.276	-218	53	1.324	2.577	540	
2009	1.011	-20	686	-1.785	2.185	-55	
2010	-3.748	-93	74	-2.496	-1.003	-230	
2011	-6.365	-48	195	-1.901	-3.997	-614	
2012	-8.494	-30	-496	-1.905	-4.985	-1.078	
2.013	-14.716	-124	-996	-2.697	-10.100	-799	
VARIACIÓN MENSUAL RELATIVA							
2006	-4,17	-3,48	-4,69	-4,53	-3,91	-6,63	
2007	-0,68	-1,75	-2,52	1,05	-0,43	-4,56	
2008	1,63	-12,28	0,26	3,62	1,34	4,92	
2009	0,24	-1,16	1,72	-2,34	0,77	-0,37	
2010	-0,79	-3,36	0,18	-3,16	-0,30	-1,14	
2011	-1,34	-1,51	0,50	-2,61	-1,18	-2,67	
2012	-1,60	-0,80	-1,12	-2,52	-1,31	-4,45	
2.013	-2,63	-2,99	-2,19	-3,64	-2,45	-3,30	
VARIACIÓN ANUAL ABSOLUTA							
2006	-15.130	480	-2.544	-127	-8.187	-4.752	
2007	9.892	298	-152	4.329	6.533	-1.116	
2008	50.285	-405	1.440	17.158	30.068	2.024	
2009	151.348	151	20.150	36.468	91.138	3.441	
2010	52.629	966	1.457	2.062	43.148	4.996	
2011	-1.402	455	-2.810	-5.574	4.108	2.419	
2012	51.735	580	4.678	2.717	43.009	751	
2.013	24.598	313	728	-2.202	25.500	259	
VARIACIÓN ANUAL RELATIVA							
2006	-6,82	40,54	-11,76	-0,77	-4,90	-30,92	
2007	4,78	17,91	-0,80	26,31	4,11	-10,51	
2008	23,21	-20,64	7,61	82,57	18,17	21,31	
2009	56,70	9,70	98,93	96,13	46,61	29,86	
2010	12,58	56,56	3,60	2,77	15,05	33,39	
2011	-0,30	17,02	-6,69	-7,29	1,25	12,12	
2012	11,02	18,54	11,94	3,83	12,88	3,36	
2.013	4,72	8,44	1,66	-2,99	6,76	1,12	

TABLA 5. SEXO Y EDAD.Series SISPE

PERIODO	TOTAL P.R.	HOMBRES						MUJERES					
		Total	< 25	25 - 29	30-44	45 - 54	> 55	Total	< 25	25 - 29	30-44	45 - 54	> 55
2009													
Enero	369.256	191.346	26.761	27.395	78.352	32.002	26.836	177.910	17.861	22.557	76.970	34.794	25.728
Febrero	387.545	201.075	28.282	28.672	82.645	33.944	27.532	186.470	19.459	23.892	80.641	36.193	26.285
Marzo	405.673	211.133	29.884	30.106	87.179	35.792	28.172	194.540	20.736	24.969	84.279	37.724	26.832
Abril	415.142	215.509	29.961	30.637	89.465	36.844	28.602	199.633	20.975	25.518	87.104	38.871	27.165
Mayo	417.273	215.944	29.486	30.439	89.891	37.357	28.771	201.329	20.657	25.383	88.349	39.561	27.379
Junio	418.284	213.625	27.702	29.463	89.545	37.692	29.223	204.659	19.138	25.286	90.983	41.306	27.946
Julio	416.264	209.988	26.375	28.370	87.988	37.774	29.481	206.276	19.026	25.423	91.843	41.824	28.160
Agosto	424.759	213.609	26.201	29.068	90.116	38.507	29.717	211.150	19.659	26.426	94.148	42.541	28.376
Septiembre	430.784	218.716	28.898	29.842	91.097	38.983	29.896	212.068	21.841	26.328	93.308	41.938	28.653
Octubre	441.858	225.721	30.028	31.018	93.858	40.390	30.427	216.137	22.793	26.957	94.371	42.930	29.086
Noviembre	448.224	229.879	30.124	31.466	96.077	41.334	30.878	218.345	22.713	27.180	95.566	43.446	29.440
Diciembre	451.929	236.009	28.635	32.014	100.832	42.992	31.536	215.920	20.772	26.894	95.689	43.232	29.333
2010													
Enero	465.452	241.686	29.367	32.772	103.368	43.972	32.207	223.766	21.608	27.954	99.354	44.732	30.118
Febrero	474.356	245.433	30.561	33.072	104.989	44.708	32.103	228.923	22.849	28.478	101.513	45.632	30.451
Marzo	480.022	247.390	30.923	33.102	105.815	45.301	32.249	232.632	23.580	28.765	103.003	46.489	30.795
Abril	481.244	245.485	30.742	32.266	104.699	45.460	32.318	235.759	23.736	28.784	104.636	47.480	31.123
Mayo	474.661	240.199	29.671	30.879	102.120	45.262	32.267	234.462	23.036	28.212	104.239	47.678	31.297
Junio	470.913	234.553	27.652	29.439	100.208	45.085	32.169	236.360	21.571	27.893	105.814	49.209	31.873
Julio	462.720	228.195	25.607	28.121	97.991	44.503	31.973	234.525	20.238	27.692	105.721	48.859	32.015
Agosto	468.609	229.637	25.158	28.372	98.897	45.040	32.170	238.972	20.706	28.498	107.740	49.670	32.358
Septiembre	471.643	231.456	28.110	28.686	97.892	44.811	31.957	240.187	22.829	28.390	106.847	49.551	32.570
Octubre	471.388	231.550	28.686	28.790	97.106	44.982	31.986	239.838	23.545	28.168	105.367	49.981	32.777
Noviembre	469.079	230.475	28.494	28.326	96.433	45.108	32.114	238.604	23.209	27.668	104.780	49.965	32.982
Diciembre	461.928	229.758	25.746	27.773	97.621	46.193	32.425	232.170	20.753	26.478	103.001	49.179	32.759
2011													
Enero	472.468	233.736	26.784	28.329	98.823	47.012	32.788	238.732	21.398	27.451	105.834	50.593	33.456
Febrero	478.170	235.591	27.987	28.543	98.993	47.406	32.662	242.579	22.663	27.900	106.902	51.245	33.869
Marzo	482.025	237.513	28.802	28.487	99.379	47.923	32.922	244.512	23.374	27.770	107.146	51.929	34.293
Abril	479.070	236.360	28.299	27.830	98.860	48.203	33.168	242.710	22.902	26.999	106.525	51.882	34.402
Mayo	475.876	233.063	27.718	26.877	96.934	48.037	33.497	242.813	22.635	26.746	106.289	52.299	34.844
Junio	469.511	227.093	25.571	25.575	94.618	47.848	33.481	242.418	20.834	26.268	106.707	53.334	35.275
Julio	469.957	225.182	24.593	24.804	94.155	47.914	33.716	244.775	20.679	26.422	108.089	53.893	35.692
Agosto	474.997	226.759	23.862	24.977	95.098	48.823	33.999	248.238	20.830	27.178	109.557	54.661	36.012
Septiembre	485.206	233.887	26.987	25.760	96.859	49.919	34.362	251.319	23.283	27.065	109.584	55.046	36.341
Octubre	497.025	242.128	28.377	27.032	100.200	51.340	35.179	254.897	24.437	27.593	109.760	56.146	36.961
Noviembre	493.012	241.730	28.313	26.762	99.754	51.553	35.348	251.282	23.931	26.595	107.787	55.819	37.150
Diciembre	488.709	242.510	26.001	26.387	101.095	52.932	36.095	246.199	21.426	25.753	106.356	55.480	37.184
2012													
Enero	511.465	253.252	27.454	27.853	105.604	54.944	37.397	258.213	22.651	27.549	111.454	58.100	38.459
Febrero	526.374	261.610	29.385	29.103	108.669	56.615	37.838	264.764	24.352	28.347	113.573	59.468	39.024
Marzo	530.875	263.608	29.969	28.973	109.034	57.267	38.365	267.267	24.858	28.410	114.259	60.166	39.574
Abril	531.317	263.197	29.584	28.613	108.402	57.839	38.759	268.120	24.532	28.008	114.730	60.743	40.107
Mayo	529.740	260.472	28.753	27.767	106.921	58.134	38.897	269.268	24.015	27.829	115.436	61.481	40.507
Junio	521.246	254.232	25.812	26.458	104.899	58.043	39.020	267.014	21.637	27.131	115.360	62.011	40.875
Julio	522.421	253.005	24.745	25.722	104.720	58.439	39.379	269.416	21.129	27.198	117.361	62.502	41.226
Agosto	527.261	254.676	24.153	25.792	105.826	59.217	39.688	272.585	21.223	28.074	118.780	63.020	41.488
Septiembre	536.457	261.404	27.008	27.021	107.381	60.122	39.872	275.053	23.254	28.344	118.716	63.068	41.671
Octubre	549.354	268.878	28.076	28.198	110.493	61.637	40.474	280.476	24.335	29.133	120.629	64.295	42.084
Noviembre	553.762	271.688	28.177	28.340	111.461	62.824	40.886	282.074	24.395	28.943	120.894	65.253	42.589
Diciembre	544.484	269.449	25.388	27.281	111.621	63.788	41.371	275.035	21.689	27.302	118.644	64.873	42.527
2013													
Enero	561.919	278.318	25.832	28.444	115.523	65.745	42.774	283.601	22.052	28.440	122.441	67.009	43.659
Febrero	570.039	282.209	26.845	28.887	116.699	66.586	43.192	287.830	23.229	28.878	123.867	67.653	44.203
Marzo	571.751	283.462	27.027	28.944	116.808	67.245	43.438	288.289	23.192	28.589	123.888	68.011	44.609
Abril	569.030	281.320	26.751	28.313	115.322	67.518	43.416	287.710	23.231	28.017	123.247	68.313	44.902
Mayo	560.560	275.947	25.921	26.980	112.112	67.322	43.612	284.613	22.607	27.215	121.241	68.263	45.287
Junio	545.844	266.187	23.386	25.424	107.733	66.124	43.520	279.657	19.928	26.086	119.494	68.537	45.612
Julio													
Agosto													
Septiembre													
Octubre													
Noviembre													
Diciembre													

TABLA 6. SEXO Y EDAD. Variación mensual absoluta. Series SISPE

PERIODO	TOTAL P.R.	HOMBRES						MUJERES					
		Total	< 25	25 - 29	30-44	45 - 54	> 55	Total	< 25	25 - 29	30-44	45 - 54	> 55
2009													
Enero	23.923	12.104	2.182	1.769	5.246	1.985	922	11.819	1.694	2.082	5.380	1.987	676
Febrero	18.289	9.729	1.521	1.277	4.293	1.942	696	8.560	1.598	1.335	3.671	1.399	557
Marzo	18.128	10.058	1.602	1.434	4.534	1.848	640	8.070	1.277	1.077	3.638	1.531	547
Abril	9.469	4.376	77	531	2.286	1.052	430	5.093	239	549	2.825	1.147	333
Mayo	2.131	435	-475	-198	426	513	169	1.696	-318	-135	1.245	690	214
Junio	1.011	-2.319	-1.784	-976	-346	335	452	3.330	-1.519	-97	2.634	1.745	567
Julio	-2.020	-3.637	-1.327	-1.093	-1.557	82	258	1.617	-112	137	860	518	214
Agosto	8.495	3.621	-174	698	2.128	733	236	4.874	633	1.003	2.305	717	216
Septiembre	6.025	5.107	2.697	774	981	476	179	918	2.182	-98	-840	-603	277
Octubre	11.074	7.005	1.130	1.176	2.761	1.407	531	4.069	952	629	1.063	992	433
Noviembre	6.366	236.009	96	448	2.219	944	451	2.208	-80	223	1.195	516	354
Diciembre	3.705	6.130	-1.489	548	4.755	1.658	658	-2.425	-1.941	-286	123	-214	-107
2010													
Enero	13.523	5.677	732	758	2.536	980	671	7.846	836	1.060	3.665	1.500	785
Febrero	8.904	3.747	1.194	300	1.621	736	-104	5.157	1.241	524	2.159	900	333
Marzo	5.666	1.957	362	30	826	593	146	3.709	731	287	1.490	857	344
Abril	1.222	-1.905	-181	-836	-1.116	159	69	3.127	156	19	1.633	991	328
Mayo	-6.583	-5.286	-1.071	-1.387	-2.579	-198	-51	-1.297	-700	-572	-397	198	174
Junio	-3.748	-5.646	-2.019	-1.440	-1.912	-177	-98	-1.898	-1.465	-319	1.575	1.531	576
Julio	-8.193	-6.358	-2.045	-1.318	-2.217	-582	-196	-1.835	-1.333	-201	-93	-350	142
Agosto	5.889	1.442	-449	251	906	537	197	4.447	468	806	2.019	811	343
Septiembre	3.034	1.819	2.952	314	-1.005	-229	-213	1.215	2.123	-108	-893	-119	212
Octubre	-255	94	576	104	-786	171	29	-349	716	-222	-1.480	430	207
Noviembre	-2.309	-1.075	-192	-464	-673	126	128	-1.234	-336	-500	-587	-16	205
Diciembre	-7.151	-717	-2.748	-553	1.188	1.085	311	-6.434	-2.456	-1.190	-1.779	-786	-223
2011													
Enero	7.016	-7.950	-2.583	-4.443	-4.545	3.040	581	14.966	-210	-503	6.480	5.861	3.338
Febrero	5.702	1.855	1.203	214	170	394	-126	3.847	1.265	449	1.068	652	413
Marzo	3.855	1.922	815	-56	386	517	260	1.933	711	-130	244	684	424
Abril	-2.955	-1.153	-503	-657	-519	280	246	-1.802	-472	-771	-621	-47	109
Mayo	-3.194	-3.297	-581	-953	-1.926	-166	329	103	-267	-253	-236	417	442
Junio	-6.365	-5.970	-2.147	-1.302	-2.316	-189	-16	-395	-1.801	-478	418	1.035	431
Julio	446	-1.911	-978	-771	-463	66	235	2.357	-155	154	1.382	559	417
Agosto	5.040	1.577	-731	173	943	909	283	3.463	151	756	1.468	768	320
Septiembre	10.209	7.128	3.125	783	1.761	1.096	363	3.081	2.453	-113	27	385	329
Octubre	11.819	8.241	1.390	1.272	3.341	1.421	817	3.578	1.154	528	176	1.100	620
Noviembre	-4.013	-398	-64	-270	-446	213	169	-3.615	-506	-998	-1.973	-327	189
Diciembre	-4.303	780	-2.312	-375	1.341	1.379	747	-5.083	-2.505	-842	-1.431	-339	34
2012													
Enero	22.756	10.742	1.453	1.466	4.509	2.012	1.302	12.014	1.225	1.796	5.098	2.620	1.275
Febrero	14.909	8.358	1.931	1.250	3.065	1.671	441	6.551	1.701	798	2.119	1.368	565
Marzo	4.501	1.998	584	-130	365	652	527	2.503	506	63	686	698	550
Abril	442	-411	-385	-360	-632	572	394	853	-326	-402	471	577	533
Mayo	-1.577	-2.725	-831	-846	-1.481	295	138	1.148	-517	-179	706	738	400
Junio	-8.494	-6.240	-2.941	-1.309	-2.022	-91	123	-2.254	-2.378	-698	-76	530	368
Julio	1.175	-1.227	-1.067	-736	-179	396	359	2.402	-508	67	2.001	491	351
Agosto	4.840	1.671	-592	70	1.106	778	309	3.169	94	876	1.419	518	262
Septiembre	9.196	6.728	2.855	1.229	1.555	905	184	2.468	2.031	270	-64	48	183
Octubre	12.897	7.474	1.068	1.177	3.112	1.515	602	5.423	1.081	789	1.913	1.227	413
Noviembre	4.408	2.810	101	142	968	1.187	412	1.598	60	-190	265	958	505
Diciembre	-9.278	-2.239	-2.789	-1.059	160	964	485	-7.039	-2.706	-1.641	-2.250	-380	-62
2013													
Enero	17.435	8.869	444	1.163	3.902	1.957	1.403	8.566	363	1.138	3.797	2.136	1.132
Febrero	8.120	3.891	1.013	443	1.176	841	418	4.229	1.177	438	1.426	644	544
Marzo	1.712	1.253	182	57	109	659	246	459	-37	-289	21	358	406
Abril	-2.721	-2.142	-276	-631	-1.486	273	-22	-579	39	-572	-641	302	293
Mayo	-8.470	-5.373	-830	-1.333	-3.210	-196	196	-3.097	-624	-802	-2.006	-50	385
Junio	-14.716	-9.760	-2.535	-1.556	-4.379	-1.198	-92	-4.956	-2.679	-1.129	-1.747	274	325
Julio													
Agosto													
Septiembre													
Octubre													
Noviembre													
Diciembre													

TABLA 7. SEXO Y EDAD. Variación mensual relativa. Serie SISPE

PERIODO	TOTAL P.R.	HOMBRES						MUJERES					
		Total	< 25	25 - 29	30-44	45 - 54	> 55	Total	< 25	25 - 29	30-44	45 - 54	> 55
2009													
Enero	6,93	6,75	8,88	6,90	7,18	6,61	3,56	7,12	10,48	10,17	7,52	6,06	2,70
Febrero	4,95	5,08	5,68	4,66	5,48	6,07	2,59	4,81	8,95	5,92	4,77	4,02	2,16
Marzo	4,68	5,00	5,66	5,00	5,49	5,44	2,32	4,33	6,56	4,51	4,51	4,23	2,08
Abril	2,33	2,07	0,26	1,76	2,62	2,94	1,53	2,62	1,15	2,20	3,35	3,04	1,24
Mayo	0,51	0,20	-1,59	-0,65	0,48	1,39	0,59	0,85	-1,52	-0,53	1,43	1,78	0,79
Junio	0,24	-1,07	-6,05	-3,21	-0,38	0,90	1,57	1,65	-7,35	-0,38	2,98	4,41	2,07
Julio	-0,48	-1,70	-4,79	-3,71	-1,74	0,22	0,88	0,79	-0,59	0,54	0,95	1,25	0,77
Agosto	2,04	1,72	-0,66	2,46	2,42	1,94	0,80	2,36	3,33	3,95	2,51	1,71	0,77
Septiembre	1,42	2,39	10,29	2,66	1,09	1,24	0,60	0,43	11,10	-0,37	-0,89	-1,42	0,98
Octubre	2,57	3,20	3,91	3,94	3,03	3,61	1,78	1,92	4,36	2,39	1,14	2,37	1,51
Noviembre	1,44	1,84	0,32	1,44	2,36	2,34	1,48	1,02	-0,35	0,83	1,27	1,20	1,22
Diciembre	0,83	2,67	-4,94	1,74	4,95	4,01	2,13	-1,11	-8,55	-1,05	0,13	-0,49	-0,36
2010													
Enero	2,99	2,41	2,56	2,37	2,52	2,28	2,13	3,63	4,02	3,94	3,83	3,47	2,68
Febrero	1,91	1,55	4,07	0,92	1,57	1,67	-0,32	2,30	5,74	1,87	2,17	2,01	1,11
Marzo	1,19	0,80	1,18	0,09	0,79	1,33	0,45	1,62	3,20	1,01	1,47	1,88	1,13
Abril	0,25	-0,77	-0,59	-2,53	-1,05	0,35	0,21	1,34	0,66	0,07	1,59	2,13	1,07
Mayo	-1,37	-2,15	-3,48	-4,30	-2,46	-0,44	-0,16	-0,55	-2,95	-1,99	-0,38	0,42	0,56
Junio	-0,79	-2,35	-6,80	-4,66	-1,87	-0,39	-0,30	0,81	-6,36	-1,13	1,51	3,21	1,84
Julio	-1,74	-2,71	-7,40	-4,48	-2,21	-1,29	-0,61	-0,78	-6,18	-0,72	-0,09	-0,71	0,45
Agosto	1,27	0,63	-1,75	0,89	0,92	1,21	0,62	1,90	2,31	2,91	1,91	1,66	1,07
Septiembre	0,65	0,79	11,73	1,11	-1,02	-0,51	-0,66	0,51	10,25	-0,38	-0,83	-0,24	0,66
Octubre	-0,05	0,04	2,05	0,36	-0,80	0,38	0,09	-0,15	3,14	-0,78	-1,39	0,87	0,64
Noviembre	-0,49	-0,46	-0,67	-1,61	-0,69	0,28	0,40	-0,51	-1,43	-1,78	-0,56	-0,03	0,63
Diciembre	-1,52	-0,31	-9,64	-1,95	1,23	2,41	0,97	-2,70	-10,58	-4,30	-1,70	-1,57	-0,68
2011													
Enero	1,51	-3,29	-8,80	-13,56	-4,40	6,91	1,80	6,69	-0,97	-1,80	6,52	13,10	11,08
Febrero	1,21	0,79	4,49	0,76	0,17	0,84	-0,38	1,61	5,91	1,64	1,01	1,29	1,23
Marzo	0,81	0,82	2,91	-0,20	0,39	1,09	0,80	0,80	3,14	-0,47	0,23	1,33	1,25
Abril	-0,61	-0,49	-1,75	-2,31	-0,52	0,58	0,75	-0,74	-2,02	-2,78	-0,58	-0,09	0,32
Mayo	-0,67	-1,39	-2,05	-3,42	-1,95	-0,34	0,99	0,04	-1,17	-0,94	-0,22	0,80	1,28
Junio	-1,34	-2,56	-7,75	-4,84	-2,39	-0,39	-0,05	-0,16	-7,96	-1,79	0,39	1,98	1,24
Julio	0,09	-0,84	-3,82	-3,01	-0,49	0,14	0,70	0,97	-0,74	0,59	1,30	1,05	1,18
Agosto	1,07	0,70	-2,97	0,70	1,00	1,90	0,84	1,41	0,73	2,86	1,36	1,43	0,90
Septiembre	2,15	3,14	13,10	3,13	1,85	2,24	1,07	1,24	11,78	-0,42	0,02	0,70	0,91
Octubre	2,44	3,52	5,15	4,94	3,45	2,85	2,38	1,42	4,96	1,95	0,16	2,00	1,71
Noviembre	-0,81	-0,16	-0,23	-1,00	-0,45	0,41	0,48	-1,42	-2,07	-3,62	-1,80	-0,58	0,51
Diciembre	-0,87	0,32	-8,17	-1,40	1,34	2,67	2,11	-2,02	-10,47	-3,17	-1,33	-0,61	0,09
2012													
Enero	4,66	4,43	5,59	5,56	4,46	3,80	3,61	4,88	5,72	6,97	4,79	4,72	3,43
Febrero	2,91	3,30	7,03	4,49	2,90	3,04	1,18	2,54	7,51	2,90	1,90	2,35	1,47
Marzo	0,86	0,76	1,99	-0,45	0,34	1,15	1,39	0,95	2,08	0,22	0,60	1,17	1,41
Abril	0,08	-0,16	-1,28	-1,24	-0,58	1,00	1,03	0,32	-1,31	-1,41	0,41	0,96	1,35
Mayo	-0,30	-1,04	-2,81	-2,96	-1,37	0,51	0,36	0,43	-2,11	-0,64	0,62	1,21	1,00
Junio	-1,60	-2,40	-10,23	-4,71	-1,89	-0,16	0,32	-0,84	-9,90	-2,51	-0,07	0,86	0,91
Julio	0,23	-0,48	-4,13	-2,78	-0,17	0,68	0,92	0,90	-2,35	0,25	1,73	0,79	0,86
Agosto	0,93	0,66	-2,39	0,27	1,06	1,33	0,78	1,18	0,44	3,22	1,21	0,83	0,64
Septiembre	1,74	2,64	11,82	4,77	1,47	1,53	0,46	0,91	9,57	0,96	-0,05	0,08	0,44
Octubre	2,40	2,86	3,95	4,36	2,90	2,52	1,51	1,97	4,65	2,78	1,61	1,95	0,99
Noviembre	0,80	1,05	0,36	0,50	0,88	1,93	1,02	0,57	0,25	-0,65	0,22	1,49	1,20
Diciembre	-1,68	-0,82	-9,90	-3,74	0,14	1,53	1,19	-2,50	-11,09	-5,67	-1,86	-0,58	-0,15
2013													
Enero	3,2	3,3	1,7	4,3	3,5	3,1	3,4	3,1	1,7	4,2	3,2	3,3	2,7
Febrero	1,45	1,40	3,92	1,56	1,02	1,28	0,98	1,49	5,34	1,54	1,16	0,96	1,25
Marzo	0,30	0,44	0,68	0,20	0,09	0,99	0,57	0,16	-0,16	-1,00	0,02	0,53	0,92
Abril	-0,48	-0,76	-1,02	-2,18	-1,27	0,41	-0,05	-0,20	0,17	-2,00	-0,52	0,44	0,66
Mayo	-1,49	-1,91	-3,10	-4,71	-2,78	-0,29	0,45	-1,08	-2,69	-2,86	-1,63	-0,07	0,86
Junio	-2,63	-3,54	-9,78	-5,77	-3,91	-1,78	-0,21	-1,74	-11,85	-4,15	-1,44	0,40	0,72
Julio													
Agosto													
Septiembre													
Octubre													
Noviembre													
Diciembre													

TABLA 8. SEXO Y EDAD. Variación anual absoluta. Serie SISPE

PERIODO	TOTAL P.R.	HOMBRES						MUJERES					
		Total	< 25	25 - 29	30-44	45 - 54	> 55	Total	< 25	25 - 29	30-44	45 - 54	> 55
2009													
Enero	122.459	82.963	11.879	12.561	38.022	14.240	6.261	39.496	6.199	6.145	18.149	6.272	2.731
Febrero	132.206	87.836	12.607	13.142	40.053	15.364	6.670	44.370	7.069	7.007	20.258	7.063	2.973
Marzo	151.749	96.456	13.751	14.664	43.953	16.679	7.409	55.293	8.421	8.696	25.148	9.369	3.659
Abril	155.531	96.415	13.139	14.608	44.368	16.823	7.477	59.116	8.593	9.371	27.321	10.127	3.704
Mayo	154.613	93.918	12.081	14.031	43.843	16.685	7.278	60.695	8.217	9.317	28.665	10.751	3.745
Junio	151.348	89.847	10.114	13.040	42.561	16.689	7.443	61.501	7.058	9.331	29.824	11.312	3.976
Julio	148.129	85.994	9.571	11.946	40.504	16.560	7.413	62.135	7.500	8.979	29.833	11.675	4.148
Agosto	145.525	83.332	8.847	11.512	39.614	16.163	7.196	62.193	7.472	8.782	29.971	11.667	4.301
Septiembre	141.812	80.835	8.958	11.089	38.019	15.702	7.067	60.977	8.164	8.467	28.634	11.356	4.356
Octubre	126.699	71.334	7.189	9.318	33.529	14.660	6.638	55.365	6.532	7.399	26.067	11.034	4.333
Noviembre	117.785	63.993	5.642	7.915	30.377	13.794	6.265	53.792	5.829	7.082	25.423	10.987	4.471
Diciembre	132.206	87.836	12.607	13.142	40.053	15.364	6.670	44.370	7.069	7.007	20.258	7.063	2.973
2010													
Enero	96.196	50.340	2.606	5.377	25.016	11.970	5.371	45.856	3.747	5.397	22.384	9.938	4.390
Febrero	86.811	44.358	2.279	4.400	22.344	10.764	4.571	42.453	3.390	4.586	20.872	9.439	4.166
Marzo	74.349	36.257	1.039	2.996	18.636	9.509	4.077	38.092	2.844	3.796	18.724	8.765	3.963
Abril	66.102	29.976	781	1.629	15.234	8.616	3.716	36.126	2.761	3.266	17.532	8.609	3.958
Mayo	57.388	24.255	185	440	12.229	7.905	3.496	33.133	2.379	2.829	15.890	8.117	3.918
Junio	52.629	20.928	-50	-24	10.663	7.393	2.946	31.701	2.433	2.607	14.831	7.903	3.927
Julio	46.456	18.207	-768	-249	10.003	6.729	2.492	28.249	1.212	2.269	13.878	7.035	3.855
Agosto	43.850	16.028	-1.043	-696	8.781	6.533	2.453	27.822	1.047	2.072	13.592	7.129	3.982
Septiembre	40.859	12.740	-788	-1.156	6.795	5.828	2.061	28.119	988	2.062	13.539	7.613	3.917
Octubre	29.530	5.829	-1.342	-2.228	3.248	4.592	1.559	23.701	752	1.211	10.996	7.051	3.691
Noviembre	20.855	596	-1.630	-3.140	356	3.774	1.236	20.259	496	488	9.214	6.519	3.542
Diciembre	9.999	-6.251	-2.889	-4.241	-3.211	3.201	889	16.250	-19	-416	7.312	5.947	3.426
2011													
Enero	7.016	-7.950	-2.583	-4.443	-4.545	3.040	581	14.966	-210	-503	6.480	5.861	3.338
Febrero	3.814	-9.842	-2.574	-4.529	-5.996	2.698	559	13.656	-186	-578	5.389	5.613	3.418
Marzo	2.003	-9.877	-2.121	-4.615	-6.436	2.622	673	11.880	-206	-995	4.143	5.440	3.498
Abril	-2.174	-9.125	-2.443	-4.436	-5.839	2.743	850	6.951	-834	-1.785	1.889	4.402	3.279
Mayo	1.215	-7.136	-1.953	-4.002	-5.186	2.775	1.230	8.351	-401	-1.466	2.050	4.621	3.547
Junio	-1.402	-7.460	-2.081	-3.864	-5.590	2.763	1.312	6.058	-737	-1.625	893	4.125	3.402
Julio	7.237	-3.013	-1.014	-3.317	-3.836	3.411	1.743	10.250	441	-1.270	2.368	5.034	3.677
Agosto	6.388	-2.878	-1.296	-3.395	-3.799	3.783	1.829	9.266	124	-1.320	1.817	4.991	3.654
Septiembre	13.563	2.431	-1.123	-2.926	-1.033	5.108	2.405	11.132	454	-1.325	2.737	5.495	3.771
Octubre	25.637	10.578	-309	-1.758	3.094	6.358	3.193	15.059	892	-575	4.393	6.165	4.184
Noviembre	23.933	11.255	-181	-1.564	3.321	6.445	3.234	12.678	722	-1.073	3.007	5.854	4.168
Diciembre	26.781	12.752	255	-1.386	3.474	6.739	3.670	14.029	673	-725	3.355	6.301	4.425
2012													
Enero	38.997	19.516	670	-476	6.781	7.932	4.609	19.481	1.253	98	5.620	7.507	5.003
Febrero	48.204	26.019	1.398	560	9.676	9.209	5.176	22.185	1.689	447	6.671	8.223	5.155
Marzo	48.850	26.095	1.167	486	9.655	9.344	5.443	22.755	1.484	640	7.113	8.237	5.281
Abril	52.247	26.837	1.285	783	9.542	9.636	5.591	25.410	1.630	1.009	8.205	8.861	5.705
Mayo	53.864	27.409	1.035	890	9.987	10.097	5.400	26.455	1.380	1.083	9.147	9.182	5.663
Junio	51.735	27.139	241	883	10.281	10.195	5.539	24.596	803	863	8.653	8.677	5.600
Julio	52.464	27.823	152	918	10.565	10.525	5.663	24.641	450	776	9.272	8.609	5.534
Agosto	52.264	27.917	291	815	10.728	10.394	5.689	24.347	393	896	9.223	8.359	5.476
Septiembre	51.251	27.517	21	1.261	10.522	10.203	5.510	23.734	-29	1.279	9.132	8.022	5.330
Octubre	52.329	26.750	-301	1.166	10.293	10.297	5.295	25.579	-102	1.540	10.869	8.149	5.123
Noviembre	60.750	29.958	-136	1.578	11.707	11.271	5.538	30.792	464	2.348	13.107	9.434	5.439
Diciembre	55.775	26.939	-613	894	10.526	10.856	5.276	28.836	263	1.549	12.288	9.393	5.343
2013													
Enero	50.454	25.066	-1.622	591	9.919	10.801	5.377	25.388	-599	891	10.987	8.909	5.200
Febrero	43.665	20.599	-2.540	-216	8.030	9.971	5.354	23.066	-1.123	531	10.294	8.185	5.179
Marzo	40.876	19.854	-2.942	-29	7.774	9.978	5.073	21.022	-1.666	179	9.629	7.845	5.035
Abril	37.713	18.123	-2.833	-300	6.920	9.679	4.657	19.590	-1.301	9	8.517	7.570	4.795
Mayo	30.820	15.475	-2.832	-787	5.191	9.188	4.715	15.345	-1.408	-614	5.805	6.782	4.780
Junio	24.598	11.955	-2.426	-1.034	2.834	8.081	4.500	12.643	-1.709	-1.045	4.134	6.526	4.737
Julio													
Agosto													
Septiembre													
Octubre													
Noviembre													
Diciembre													

TABLA 9. SEXO Y EDAD. Variación anual relativa. Series SISPE

PERIODO	TOTAL P.R.	HOMBRES						MUJERES					
		Total	< 25	25 - 29	30-44	45 - 54	> 55	Total	< 25	25 - 29	30-44	45 - 54	> 55
2009													
Enero	49,62	76,55	79,82	84,68	94,28	80,17	30,43	28,53	53,16	37,44	30,85	21,99	11,88
Febrero	51,78	77,57	80,43	84,62	94,04	82,69	31,97	31,22	57,05	41,50	33,55	24,25	12,75
Marzo	59,76	84,11	85,24	94,96	101,68	87,27	35,68	39,71	68,38	53,44	42,53	33,04	15,79
Abril	59,91	80,96	78,11	91,13	98,38	84,03	35,39	42,07	69,40	58,04	45,70	35,23	15,79
Mayo	58,86	76,97	69,41	85,51	95,21	80,71	33,86	43,16	66,05	57,99	48,03	37,32	15,85
Junio	56,70	72,59	57,51	79,40	90,59	79,46	34,17	42,96	58,43	58,48	48,76	37,71	16,59
Julio	55,24	69,35	56,96	72,74	85,30	78,06	33,59	43,11	65,07	54,60	48,11	38,72	17,27
Agosto	52,12	63,97	50,98	65,57	78,44	72,34	31,95	41,75	61,31	49,77	46,70	37,79	17,87
Septiembre	49,07	58,63	44,92	59,13	71,63	67,45	30,96	40,36	59,69	47,40	44,27	37,13	17,93
Octubre	40,20	46,20	31,48	42,94	55,58	56,98	27,90	34,44	40,17	37,83	38,16	34,59	17,50
Noviembre	35,65	38,58	23,05	33,61	46,24	50,09	25,45	32,69	34,52	35,24	36,24	33,85	17,91
Diciembre	30,87	31,67	16,50	24,93	37,93	43,23	21,69	30,00	28,48	31,35	33,66	31,78	17,09
2010													
Enero	26,05	26,31	9,74	19,63	31,93	37,40	20,01	25,77	20,98	23,93	29,08	28,56	17,06
Febrero	22,40	22,06	8,06	15,35	27,04	31,71	16,60	22,77	17,42	19,19	25,88	26,08	15,85
Marzo	18,33	17,17	3,48	9,95	21,38	26,57	14,47	19,58	13,72	15,20	22,22	23,23	14,77
Abril	15,92	13,91	2,61	5,32	17,03	23,39	12,99	18,10	13,16	12,80	20,13	22,15	14,57
Mayo	13,75	11,23	0,63	1,45	13,60	21,16	12,15	16,46	11,52	11,15	17,99	20,52	14,31
Junio	12,58	9,80	-0,18	-0,08	11,91	19,61	10,08	15,49	12,71	10,31	16,30	19,13	14,05
Julio	11,16	8,67	-2,91	-0,88	11,37	17,81	8,45	13,69	6,37	8,92	15,11	16,82	13,69
Agosto	10,32	7,50	-3,98	-2,39	9,74	16,97	8,25	13,18	5,33	7,84	14,44	16,76	14,03
Septiembre	9,48	5,82	-2,73	-3,87	7,46	14,95	6,89	13,26	4,52	7,83	14,51	18,15	13,67
Octubre	6,68	2,58	-4,47	-7,18	3,46	11,37	5,12	10,97	3,30	4,49	11,65	16,42	12,69
Noviembre	4,65	0,26	-5,41	-9,98	0,37	9,13	4,00	9,28	2,18	1,80	9,64	15,00	12,03
Diciembre	2,21	-2,65	-10,09	-13,25	-3,18	7,45	2,82	7,53	-0,09	-1,55	7,64	13,76	11,68
2011													
Enero	1,90	-4,15	-9,65	-16,22	-5,80	9,50	2,17	8,41	-1,18	-2,23	8,42	16,84	12,97
Febrero	0,98	-4,89	-9,10	-15,80	-7,26	7,95	2,03	7,32	-0,96	-2,42	6,68	15,51	13,00
Marzo	0,49	-4,68	-7,10	-15,33	-7,38	7,33	2,39	6,11	-0,99	-3,98	4,92	14,42	13,04
Abril	-0,45	-3,72	-7,95	-13,75	-5,58	6,03	2,63	2,95	-3,51	-6,20	1,81	9,27	10,54
Mayo	0,26	-2,97	-6,58	-12,96	-5,08	6,13	3,81	3,56	-1,74	-5,20	1,97	9,69	11,33
Junio	-0,30	-3,18	-7,53	-13,13	-5,58	6,13	4,08	2,56	-3,42	-5,83	0,84	8,38	10,67
Julio	1,56	-1,32	-3,96	-11,80	-3,91	7,66	5,45	4,37	2,18	-4,59	2,24	10,30	11,49
Agosto	1,36	-1,25	-5,15	-11,97	-3,84	8,40	5,69	3,88	0,60	-4,63	1,69	10,05	11,29
Septiembre	2,88	1,05	-4,00	-10,20	-1,06	11,40	7,53	4,63	1,99	-4,67	2,56	11,09	11,58
Octubre	5,44	4,57	-1,08	-6,11	3,19	14,13	9,98	6,28	3,79	-2,04	4,17	12,33	12,77
Noviembre	5,10	4,88	-0,64	-5,52	3,44	14,29	10,07	5,31	3,11	-3,88	2,87	11,72	12,64
Diciembre	5,80	5,55	0,99	-4,99	3,56	14,59	11,32	6,04	3,24	-2,74	3,26	12,81	13,51
2012													
Enero	8,38	8,07	2,28	-1,45	6,56	18,04	14,31	8,71	5,80	0,35	5,66	16,78	16,61
Febrero	10,16	10,60	4,57	1,69	9,22	20,60	16,12	9,69	7,39	1,57	6,57	18,02	16,93
Marzo	10,18	10,55	3,77	1,47	9,12	20,63	16,88	9,78	6,29	2,22	6,91	17,72	17,15
Abril	10,91	11,35	4,54	2,81	9,65	19,99	16,86	10,47	7,12	3,74	7,70	17,08	16,58
Mayo	11,32	11,76	3,73	3,31	10,30	21,02	16,12	10,90	6,10	4,05	8,61	17,56	16,25
Junio	11,02	11,95	0,94	3,45	10,87	21,31	16,54	10,15	3,85	3,29	8,11	16,27	15,88
Julio	11,16	12,36	0,62	3,70	11,22	21,97	16,80	10,07	2,18	2,94	8,58	15,97	15,50
Agosto	11,00	12,31	1,22	3,26	11,28	21,29	16,73	9,81	1,89	3,30	8,42	15,29	15,21
Septiembre	10,56	11,77	0,08	4,90	10,86	20,44	16,04	9,44	-0,12	4,73	8,33	14,57	14,67
Octubre	10,53	11,05	-1,06	4,31	10,27	20,06	15,05	10,04	-0,42	5,58	9,90	14,51	13,86
Noviembre	12,32	12,39	-0,48	5,90	11,74	21,86	15,67	12,25	1,94	8,83	12,16	16,90	14,64
Diciembre	11,41	11,11	-2,36	3,39	10,41	20,51	14,62	11,71	1,23	6,01	11,55	16,93	14,37
2013													
Enero	9,86	9,90	-5,91	2,12	9,39	19,66	14,38	9,83	-2,64	3,23	9,86	15,33	13,52
Febrero	8,30	7,87	-8,64	-0,74	7,39	17,61	14,15	8,71	-4,61	1,87	9,06	13,76	13,27
Marzo	7,70	7,53	-9,82	-0,10	7,13	17,42	13,22	7,87	-6,70	0,63	8,43	13,04	12,72
Abril	7,10	6,89	-9,58	-1,05	6,38	16,73	12,02	7,31	-5,30	0,03	7,42	12,46	11,96
Mayo	5,82	5,94	-9,85	-2,83	4,85	15,80	12,12	5,70	-5,86	-2,21	5,03	11,03	11,80
Junio	4,72	4,70	-9,40	-3,91	2,70	13,92	11,53	4,73	-7,90	-3,85	3,58	10,52	11,59
Julio													
Agosto													
Septiembre													
Octubre													
Noviembre													
Diciembre													

TABLA 10. ACTIVIDAD ECONÓMICA. Series SISPE

PERIODO	Total P.R.	Agricultura	Industria	Construc.	Servicios	S/E anterior
2009						
Enero	369.256	1.695	35.221	72.156	250.095	10.089
Febrero*	387.545	1.759	37.088	75.103	262.581	11.014
Marzo	405.673	1.888	38.963	77.215	274.717	12.890
Abril	415.142	1.883	39.444	77.318	282.143	14.354
Mayo	417.273	1.728	39.832	76.191	284.503	15.019
Junio	418.284	1.708	40.518	74.406	286.688	14.964
Julio	416.264	1.755	39.292	72.069	288.519	14.629
Agosto	424.759	1.796	39.724	72.542	296.063	14.634
Septiembre	430.784	1.871	40.134	73.615	299.235	15.929
Octubre	441.858	2.249	40.780	75.412	306.902	16.515
Noviembre	448.224	2.379	41.041	77.251	310.699	16.854
Diciembre	451.929	2.358	41.148	82.621	309.723	16.079
2010						
Enero	465.452	2.438	41.770	82.912	321.707	16.625
Febrero	474.356	2.560	42.315	82.939	328.639	17.903
Marzo	480.022	2.770	42.582	82.615	332.883	19.172
Abril	481.244	2.882	42.247	81.207	334.910	19.998
Mayo	474.661	2.767	41.901	78.964	330.839	20.190
Junio	470.913	2.674	41.975	76.468	329.836	19.960
Julio	462.720	2.596	40.713	74.026	325.930	19.455
Agosto	468.609	2.595	40.784	73.690	332.260	19.280
Septiembre	471.643	2.522	40.490	72.970	334.778	20.883
Octubre	471.388	2.931	40.012	72.060	335.048	21.337
Noviembre	469.079	3.029	39.423	71.688	333.142	21.797
Diciembre	461.928	2.951	39.059	74.154	324.922	20.842
2011						
Enero	472.468	2.929	39.530	73.306	335.305	21.398
Febrero	478.170	3.064	39.459	73.122	340.416	22.109
Marzo	482.025	3.188	39.434	73.684	342.773	22.946
Abril	479.070	3.196	39.115	74.242	339.547	22.970
Mayo	475.876	3.177	38.970	72.795	337.941	22.993
Junio	469.511	3.129	39.165	70.894	333.944	22.379
Julio	469.957	3.185	38.902	69.308	336.384	22.178
Agosto	474.997	3.094	39.355	69.206	341.914	21.428
Septiembre	485.206	3.157	40.052	70.752	348.202	23.043
Octubre	497.025	3.536	40.943	72.734	356.210	23.602
Noviembre	493.012	3.529	40.539	73.059	352.288	23.597
Diciembre	488.709	3.471	40.615	75.222	347.215	22.186
2012						
Enero	511.465	3.677	42.195	76.260	366.525	22.808
Febrero	526.374	3.951	43.027	77.772	377.784	23.840
Marzo	530.875	4.028	43.379	77.598	381.269	24.601
Abril	531.317	3.925	43.621	77.064	382.177	24.530
Mayo	529.740	3.739	44.339	75.516	381.938	24.208
Junio	521.246	3.709	43.843	73.611	376.953	23.130
Julio	522.421	3.720	43.442	72.214	380.174	22.871
Agosto	527.261	3.659	43.717	71.825	385.729	22.331
Septiembre	536.457	3.733	44.212	72.875	391.524	24.113
Octubre	549.354	4.279	45.122	73.798	401.688	24.467
Noviembre	553.762	4.439	45.400	74.731	404.552	24.640
Diciembre	544.484	4.361	45.213	75.693	396.490	22.727
2013						
Enero	561.919	4.420	46.389	76.602	411.972	22.536
Febrero	570.039	4.540	46.635	76.942	418.531	23.391
Marzo	571.751	4.528	46.696	77.221	419.351	23.955
Abril	569.030	4.355	46.494	76.167	417.710	24.304
Mayo	560.560	4.146	45.567	74.106	412.553	24.188
Junio	545.844	4.022	44.571	71.409	402.453	23.389
Julio						
Agosto						
Septiembre						
Octubre						
Noviembre						
Diciembre						

TABLA 11. ACTIVIDAD ECONÓMICA. Variación mensual absoluta. Series SISPE

PERIODO	Total P.R.	Agricultura	Industria	Construc.	Servicios	S/E anterior
2009						
Enero*	23.923	102	2.991	3.060	18.029	-259
Febrero	18.289	120	1.688	2.607	13.657	217
Marzo	18.128	129	1.875	2.112	12.136	1.876
Abril	9.469	-5	481	103	7.426	1.464
Mayo	2.131	-155	388	-1.127	2.360	665
Junio	1.011	-20	686	-1.785	2.185	-55
Julio	-2.020	47	-1.226	-2.337	1.831	-335
Agosto	8.495	41	432	473	7.544	5
Septiembre	6.025	75	410	1.073	3.172	1.295
Octubre	11.074	378	646	1.797	7.667	586
Noviembre	6.366	130	261	1.839	3.797	339
Diciembre	3.705	-21	107	5.370	-976	-775
2010						
Enero	13.523	80	622	291	11.984	546
Febrero	8.904	122	545	27	6.932	1.278
Marzo	5.666	210	267	-324	4.244	1.269
Abril	1.222	112	-335	-1.408	2.027	826
Mayo	-6.583	-115	-346	-2.243	-4.071	192
Junio	-3.748	-93	74	-2.496	-1.003	-230
Julio	-8.193	-78	-1.262	-2.442	-3.906	-505
Agosto	5.889	-1	71	-336	6.330	-175
Septiembre	3.034	-73	-294	-720	2.518	1.603
Octubre	-255	409	-478	-910	270	454
Noviembre	-2.309	98	-589	-372	-1.906	460
Diciembre	-7.151	-78	-364	2.466	-8.220	-955
2011						
Enero	10.540	-22	471	-848	10.383	556
Febrero	5.702	135	-71	-184	5.111	711
Marzo	3.855	124	-25	562	2.357	837
Abril	-2.955	8	-319	558	-3.226	24
Mayo	-3.194	-19	-145	-1.447	-1.606	23
Junio	-6.365	-48	195	-1.901	-3.997	-614
Julio	446	56	-263	-1.586	2.440	-201
Agosto	5.040	-91	453	-102	5.530	-750
Septiembre	10.209	63	697	1.546	6.288	1.615
Octubre	11.819	379	891	1.982	8.008	559
Noviembre	-4.013	-7	-404	325	-3.922	-5
Diciembre	-4.303	-58	76	2.163	-5.073	-1.411
2012						
Enero	22.756	206	1.580	1.038	19.310	622
Febrero	14.909	274	832	1.512	11.259	1.032
Marzo	4.501	77	352	-174	3.485	761
Abril	442	-103	242	-534	908	-71
Mayo	-1.577	-186	718	-1.548	-239	-322
Junio	-8.494	-30	-496	-1.905	-4.985	-1.078
Julio	1.175	11	-401	-1.397	3.221	-259
Agosto	4.840	-61	275	-389	5.555	-540
Septiembre	9.196	74	495	1.050	5.795	1.782
Octubre	12.897	546	910	923	10.164	354
Noviembre	4.408	160	278	933	2.864	173
Diciembre	-9.278	-78	-187	962	-8.062	-1.913
2012 CNAE '93						
Enero	17.435	59	1.176	909	15.482	-191
Febrero	8.120	120	246	340	6.559	855
Marzo	1.712	-12	61	279	820	564
Abril	-2.721	-173	-202	-1.054	-1.641	349
Mayo	-8.470	-209	-927	-2.061	-5.157	-116
Junio	-14.716	-124	-996	-2.697	-10.100	-799
Julio						
Agosto						
Septiembre						
Octubre						
Noviembre						
Diciembre						

TABLA 12. ACTIVIDAD ECONÓMICA. Variación mensual relativa. Series SISPE

PERIODO	Total P.R.	Agricultura	Industria	Construc.	Servicios	S/E anterior
2009						
Enero	6,93	6,43	9,28	4,43	7,77	-2,51
Febrero	4,95	4,52	5,56	4,21	5,24	1,59
Marzo	4,68	7,33	5,06	2,81	4,62	17,03
Abril	2,33	-0,26	1,23	0,13	2,70	11,36
Mayo	0,51	-8,23	0,98	-1,46	0,84	4,63
Junio	0,24	-1,16	1,72	-2,34	0,77	-0,37
Julio	-0,48	2,75	-3,03	-3,14	0,64	-2,24
Agosto	2,04	2,34	1,10	0,66	2,61	0,03
Septiembre	1,42	4,18	1,03	1,48	1,07	8,85
Octubre	2,57	20,20	1,61	2,44	2,56	3,68
Noviembre	1,44	5,78	0,64	2,44	1,24	2,05
Diciembre	0,83	-0,88	0,26	6,95	-0,31	-4,60
2010						
Enero	2,99	3,39	1,51	0,35	3,87	3,40
Febrero	1,91	5,00	1,30	0,03	2,15	7,69
Marzo	1,19	8,20	0,63	-0,39	1,29	7,09
Abril	0,25	4,04	-0,79	-1,70	0,61	4,31
Mayo	-1,37	-3,99	-0,82	-2,76	-1,22	0,96
Junio	-0,79	-3,36	0,18	-3,16	-0,30	-1,14
Julio	-1,74	-2,92	-3,01	-3,19	-1,18	-2,53
Agosto	1,27	-0,04	0,17	-0,45	1,94	-0,90
Septiembre	0,65	-2,81	-0,72	-0,98	0,76	8,31
Octubre	-0,05	16,22	-1,18	-1,25	0,08	2,17
Noviembre	-0,49	3,34	-1,47	-0,52	-0,57	2,16
Diciembre	-1,52	-2,58	-0,92	3,44	-2,47	-4,38
2011						
Enero	2,26	-0,90	1,13	-1,02	3,23	3,34
Febrero	1,21	4,61	-0,18	-0,25	1,52	3,32
Marzo	0,81	4,05	-0,06	0,77	0,69	3,79
Abril	-0,61	0,25	-0,81	0,76	-0,94	0,10
Mayo	-0,67	-0,59	-0,37	-1,95	-0,47	0,10
Junio	-1,34	-1,51	0,50	-2,61	-1,18	-2,67
Julio	0,09	1,79	-0,67	-2,24	0,73	-0,90
Agosto	1,07	-2,86	1,16	-0,15	1,64	-3,38
Septiembre	2,15	2,04	1,77	2,23	1,84	7,54
Octubre	2,44	12,01	2,22	2,80	2,30	2,43
Noviembre	-0,81	-0,20	-0,99	0,45	-1,10	-0,02
Diciembre	-0,87	-1,64	0,19	2,96	-1,44	-5,98
2012						
Enero	4,82	7,03	4,00	1,42	5,76	2,91
Febrero	2,91	7,45	1,97	1,98	3,07	4,52
Marzo	0,86	1,95	0,82	-0,22	0,92	3,19
Abril	0,08	-2,56	0,56	-0,69	0,24	-0,29
Mayo	-0,30	-4,74	1,65	-2,01	-0,06	-1,31
Junio	-1,60	-0,80	-1,12	-2,52	-1,31	-4,45
Julio	0,23	0,30	-0,91	-1,90	0,85	-1,12
Agosto	0,93	-1,64	0,63	-0,54	1,46	-2,36
Septiembre	1,74	2,02	1,13	1,46	1,50	7,98
Octubre	2,40	14,63	2,06	1,27	2,60	1,47
Noviembre	0,80	3,74	0,62	1,26	0,71	0,71
Diciembre	-1,68	-1,76	-0,41	1,29	-1,99	-7,76
2013						
Enero	3,20	1,35	2,60	1,20	3,90	-0,84
Febrero	1,45	2,71	0,53	0,44	1,59	3,79
Marzo	0,30	-0,26	0,13	0,36	0,20	2,41
Abril	-0,48	-3,82	-0,43	-1,36	-0,39	1,46
Mayo	-1,49	-4,80	-1,99	-2,71	-1,23	-0,48
Junio	-2,63	-2,99	-2,19	-3,64	-2,45	-3,30
Julio						
Agosto						
Septiembre						
Octubre						
Noviembre						
Diciembre						

* A partir de enero de 2009 clasificación según CNAE 09

TABLA 13. ACTIVIDAD ECONÓMICA. Variación anual absoluta. Serie SISPE

PERIODO	Total P.R.	Agricultura	Industria	Construc.	Servicios	S/E anterior
2009						
Enero	122.459	252	11.280	35.576	72.837	2.513
Febrero	132.206	242	12.819	36.709	79.630	2.806
Marzo	151.749	459	14.937	37.609	94.349	4.395
Abril	155.531	590	15.105	35.510	98.760	5.566
Mayo	154.613	576	15.037	32.845	99.929	6.225
Junio	151.348	660	15.576	29.788	99.546	5.778
Julio	148.129	712	14.425	27.113	100.126	5.752
Agosto	145.525	697	13.853	24.993	100.274	5.708
Septiembre	141.812	669	13.308	23.321	98.362	6.151
Octubre	126.699	726	11.758	19.205	89.122	5.888
Noviembre	117.785	797	10.586	16.248	84.173	5.981
Diciembre	106.596	765	8.918	13.525	77.657	5.731
2010						
Enero	96.196	743	6.549	10.756	71.612	6.536
Febrero	86.811	801	5.227	7.836	66.058	6.889
Marzo	74.349	882	3.619	5.400	58.166	6.282
Abril	66.102	999	2.803	3.889	52.767	5.644
Mayo	57.388	1.039	2.069	2.773	46.336	5.171
Junio	52.629	966	1.457	2.062	43.148	4.996
Julio	46.456	841	1.421	1.957	37.411	4.826
Agosto	43.850	799	1.060	1.148	36.197	4.646
Septiembre	40.859	651	356	-645	35.543	4.954
Octubre	29.530	682	-768	-3.352	28.146	4.822
Noviembre	20.855	650	-1.618	-5.563	22.443	4.943
Diciembre	9.999	593	-2.089	-8.467	15.199	4.763
2011						
Enero	7.016	491	-2.240	-9.606	13.598	4.773
Febrero	3.814	504	-2.856	-9.817	11.777	4.206
Marzo	2.003	418	-3.148	-8.931	9.890	3.774
Abril	-2.174	314	-3.132	-6.965	4.637	2.972
Mayo	1.215	410	-2.931	-6.169	7.102	2.803
Junio	-1.402	455	-2.810	-5.574	4.108	2.419
Julio	7.237	589	-1.811	-4.718	10.454	2.723
Agosto	6.388	499	-1.429	-4.484	9.654	2.148
Septiembre	13.563	635	-438	-2.218	13.424	2.160
Octubre	25.637	605	931	674	21.162	2.265
Noviembre	23.933	500	1.116	1.371	19.146	1.800
Diciembre	26.781	520	1.556	1.068	22.293	1.344
2012						
Enero	38.997	748	2.665	2.954	31.220	1.410
Febrero	48.204	887	3.568	4.650	37.368	1.731
Marzo	48.850	840	3.945	3.914	38.496	1.655
Abril	52.247	729	4.506	2.822	42.630	1.560
Mayo	53.864	562	5.369	2.721	43.997	1.215
Junio	51.735	580	4.678	2.717	43.009	751
Julio	52.464	535	4.540	2.906	43.790	693
Agosto	52.264	565	4.362	2.619	43.815	903
Septiembre	51.251	576	4.160	2.123	43.322	1.070
Octubre	52.329	743	4.179	1.064	45.478	865
Noviembre	60.750	910	4.861	1.672	52.264	1.043
Diciembre	55.775	890	4.598	471	49.275	541
2013						
Enero	50.454	743	4.194	342	45.447	-272
Febrero	43.665	589	3.608	-830	40.747	-449
Marzo	40.876	500	3.317	-377	38.082	-646
Abril	37.713	430	2.873	-897	35.533	-226
Mayo	30.820	407	1.228	-1.410	30.615	-20
Junio	24.598	313	728	-2.202	25.500	259
Julio						
Agosto						
Septiembre						
Octubre						
Noviembre						
Diciembre						

TABLA 14. ACTIVIDAD ECONÓMICA. Variación anual relativa. Serie SISPE

PERIODO	Total P.R.	Agricultura	Industria	Construc.	Servicios	S/E anterior
2009						
Enero	49,62	17,50	47,12	97,26	41,09	33,18
Febrero	51,78	15,98	52,82	95,61	43,53	34,19
Marzo	59,76	32,16	62,17	94,96	52,31	51,73
Abril	59,91	45,68	62,06	84,94	53,85	63,34
Mayo	58,86	50,05	60,65	75,77	54,14	70,79
Junio	56,70	63,04	62,45	66,76	53,19	62,89
Julio	55,24	68,30	58,01	60,31	53,15	64,80
Agosto	52,12	63,36	53,55	52,56	51,22	63,94
Septiembre	49,07	55,68	49,61	46,37	48,97	62,91
Octubre	40,20	47,70	40,51	34,17	40,92	55,40
Noviembre	35,65	50,35	34,76	26,64	37,16	55,01
Diciembre	30,87	48,06	27,67	19,57	33,46	55,38
2010						
Enero	26,05	43,83	18,59	14,91	28,63	64,78
Febrero	22,40	45,54	14,09	10,43	25,16	62,55
Marzo	18,33	46,72	9,29	6,99	21,17	48,74
Abril	15,92	53,05	7,11	5,03	18,70	39,32
Mayo	13,75	60,13	5,19	3,64	16,29	34,43
Junio	12,58	56,56	3,60	2,77	15,05	33,39
Julio	11,16	47,92	3,62	2,72	12,97	32,99
Agosto	10,32	44,49	2,67	1,58	12,23	31,75
Septiembre	9,48	34,79	0,89	-0,88	11,88	31,10
Octubre	6,68	30,32	-1,88	-4,44	9,17	29,20
Noviembre	4,65	27,32	-3,94	-7,20	7,22	29,33
Diciembre	2,21	25,15	-5,08	-10,25	4,91	29,62
2011						
Enero	1,51	20,14	-5,36	-11,59	4,23	28,71
Febrero	0,80	19,69	-6,75	-11,84	3,58	23,49
Marzo	0,42	15,09	-7,39	-10,81	2,97	19,68
Abril	-0,45	10,90	-7,41	-8,58	1,38	14,86
Mayo	0,26	14,82	-7,00	-7,81	2,15	13,88
Junio	-0,30	17,02	-6,69	-7,29	1,25	12,12
Julio	1,56	22,69	-4,45	-6,37	3,21	14,00
Agosto	1,36	19,23	-3,50	-6,08	2,91	11,14
Septiembre	2,88	25,18	-1,08	-3,04	4,01	10,34
Octubre	5,44	20,64	2,33	0,94	6,32	10,62
Noviembre	5,10	16,51	2,83	1,91	5,75	8,26
Diciembre	5,80	17,62	3,98	1,44	6,86	6,45
2012 CNAE'09						
Enero	8,25	25,54	6,74	4,03	9,31	6,59
Febrero	10,08	28,95	9,04	6,36	10,98	7,83
Marzo	10,13	26,35	10,00	5,31	11,23	7,21
Abril	10,91	22,81	11,52	3,80	12,55	6,79
Mayo	11,32	17,69	13,78	3,74	13,02	5,28
Junio	11,02	18,54	11,94	3,83	12,88	3,36
Julio	11,16	16,80	11,67	4,19	13,02	3,12
Agosto	11,00	18,26	11,08	3,78	12,81	4,21
Septiembre	10,56	18,25	10,39	3,00	12,44	4,64
Octubre	10,53	21,01	10,21	1,46	12,77	3,66
Noviembre	12,32	25,79	11,99	2,29	14,84	4,42
Diciembre	11,41	25,64	11,32	0,63	14,19	2,44
2013						
Enero	9,86	20,21	9,94	0,45	12,40	-1,19
Febrero	8,30	14,91	8,39	-1,07	10,79	-1,88
Marzo	7,70	12,41	7,65	-0,49	9,99	-2,63
Abril	7,10	10,96	6,59	-1,16	9,30	-0,92
Mayo	5,82	10,89	2,77	-1,87	8,02	-0,08
Junio	4,72	8,44	1,66	-2,99	6,76	1,12
Julio						
Agosto						
Septiembre						
Octubre						
Noviembre						
Diciembre						

Tabla 1.- CONTRATACION SEGÚN SEXO Y EDAD POR DURACIÓN Y TIPO DE JORNADA Y MODALIDAD

CONTRATACIONES		Hombres						Mujeres						
		Total	16-24	25-29	30-44	45-54	>=55	Total	16-24	25-29	30-44	45-54	>=55	
Indefinidos	Jornada completa	Indefinido ordinario	4.578	310	736	2.614	708	210	3.606	287	719	1.857	543	200
		Indefinido fomento empleo	414	83	108	22	156	45	282	71	95	15	75	26
		Discapacitados	36	2	3	14	16	1	19	2	3	8	5	1
		Discapacitados en CEE	6	1	2	2	0	1	2	0	0	1	1	0
		Transformaciones en indefinidos	2.005	211	438	1.043	261	52	1.227	136	393	569	113	16
		<i>Total jornada completa</i>	<i>7.039</i>	<i>607</i>	<i>1.287</i>	<i>3.695</i>	<i>1.141</i>	<i>309</i>	<i>5.136</i>	<i>496</i>	<i>1.210</i>	<i>2.450</i>	<i>737</i>	<i>243</i>
	Jornada parcial	Indefinido ordinario	1.713	324	339	743	231	76	2.960	428	565	1.245	532	190
		Indefinido fomento empleo	2	2	0	0	0	0	5	1	2	1	1	0
		Discapacitados	18	3	1	10	1	3	12	1	0	3	6	2
		Discapacitados en CEE	0	0	0	0	0	0	1	0	0	1	0	0
		Transformaciones en indefinidos	722	145	195	293	58	31	1.097	213	240	467	145	32
		<i>Total jornada parcial</i>	<i>2.455</i>	<i>474</i>	<i>535</i>	<i>1.046</i>	<i>290</i>	<i>110</i>	<i>4.075</i>	<i>643</i>	<i>807</i>	<i>1.717</i>	<i>684</i>	<i>224</i>
	Fijos discontinuos	Indefinido ordinario	137	64	17	40	15	1	167	39	22	57	33	16
		Indefinido fomento empleo	28	23	4	0	1	0	6	4	0	1	1	0
		Discapacitados	1	0	0	0	1	0	1	0	0	1	0	0
		Discapacitados en CEE	2	0	0	2	0	0	0	0	0	0	0	0
		Transformaciones en indefinidos	30	2	10	11	5	2	35	2	8	19	5	1
		<i>Total fijos discontinuos</i>	<i>198</i>	<i>89</i>	<i>31</i>	<i>53</i>	<i>22</i>	<i>3</i>	<i>209</i>	<i>45</i>	<i>30</i>	<i>78</i>	<i>39</i>	<i>17</i>
<i>Total indefinidos</i>		<i>9.692</i>	<i>1.170</i>	<i>1.853</i>	<i>4.794</i>	<i>1.453</i>	<i>422</i>	<i>9.420</i>	<i>1.184</i>	<i>2.047</i>	<i>4.245</i>	<i>1.460</i>	<i>484</i>	
Temporales	Jornada completa	Obra o servicio	23.675	3.814	4.032	11.039	3.653	1.137	12.039	2.872	2.784	4.573	1.353	457
		Eventual circunstancias producción	14.837	2.437	2.704	7.392	1.804	500	10.688	1.764	2.122	4.865	1.547	390
		Interinidad	3.264	506	642	1.553	458	105	4.324	652	821	1.933	728	190
		Discapacitados temporal	65	5	6	27	22	5	37	2	7	15	7	6
		Temporal discapacitados en CEE	0	0	0	0	0	0	0	0	0	0	0	0
		Relevo	40	4	11	19	3	3	26	2	2	15	6	1
		Sust. Jubilación 64 años	8	0	1	3	3	1	15	1	2	6	3	3
		Prácticas	335	159	153	22	1	0	281	140	114	23	4	0
		Formación	367	269	95	1	2	0	324	220	103	1	0	0
		Otros temporales	156	39	30	64	19	4	75	24	19	31	1	0
		<i>Total jornada completa</i>	<i>42.747</i>	<i>7.233</i>	<i>7.674</i>	<i>20.120</i>	<i>5.965</i>	<i>1.755</i>	<i>27.809</i>	<i>5.677</i>	<i>5.974</i>	<i>11.462</i>	<i>3.649</i>	<i>1.047</i>
	Jornada parcial	Obra o servicio	13.009	4.133	2.304	4.819	1.354	399	13.158	4.251	2.766	4.435	1.377	329
		Eventual circunstancias producción	12.323	3.627	2.381	4.848	1.128	339	13.549	4.192	2.904	4.635	1.486	332
		Interinidad	859	215	183	329	114	18	3.155	506	512	1.311	665	161
		Temporal discapacitados	42	6	4	21	8	3	67	11	5	20	26	5
		Temporal discapacitados en CEE	0	0	0	0	0	0	0	0	0	0	0	0
		Jubilación parcial	101	0	0	0	0	101	34	0	0	1	0	33
		Relevo	13	1	4	5	1	2	16	2	3	5	4	2
Otros temporales		0	0	0	0	0	0	0	0	0	0	0	0	
<i>Total jornada parcial</i>	<i>26.419</i>	<i>8.023</i>	<i>4.901</i>	<i>10.028</i>	<i>2.605</i>	<i>862</i>	<i>30.096</i>	<i>9.024</i>	<i>6.240</i>	<i>10.412</i>	<i>3.558</i>	<i>862</i>		
<i>Total temporales</i>		<i>69.166</i>	<i>15.256</i>	<i>12.575</i>	<i>30.148</i>	<i>8.570</i>	<i>2.617</i>	<i>57.905</i>	<i>14.701</i>	<i>12.214</i>	<i>21.874</i>	<i>7.207</i>	<i>1.909</i>	
TOTAL		78.858	16.426	14.428	34.942	10.023	3.039	67.325	15.885	14.261	26.119	8.667	2.393	

Tabla 2.- CONTRATACION SEGÚN ACTIVIDAD ECONOMICA POR SEXO Y MODALIDAD

CONTRATACIONES		TOTAL	AGRICULTURA	INDUSTRIA					CONSTRUCCION
			A	B	C	D	E	F	
Ambos sexos	Indefinido ordinario	13.161	14	7	543	17	31	760	
	Indefinido fomento empleo	737	1	0	45	0	0	50	
	Discapacitados	87	0	1	3	1	0	2	
	Discapacitados en CEE	11	0	0	1	0	0	0	
	Subtotal indefinidos	13.996	15	8	592	18	31	812	
	Obra o servicio	61.881	451	5	1.351	2	107	7.795	
	Event. circuns. producción	51.397	102	2	1.979	11	137	1.111	
	Interinidad	11.602	4	0	318	1	405	44	
	Temporal discapacitados	211	1	0	4	0	0	4	
	Temporal discapacitados en CEE	0	0	0	0	0	0	0	
	Jubilación parcial	135	0	0	33	0	9	9	
	Relevo	95	0	0	9	0	10	0	
	Jubilación 64 años	23	0	0	0	0	0	0	
	Prácticas	805	0	6	56	1	26	31	
	Formación	691	0	0	40	1	0	37	
Otros contratos	231	26	0	0	0	0	2		
Subtotal temporal	127.071	584	13	3.790	16	694	9.033		
Conversión en indefinido	5.116	14	0	324	4	24	400		
Total ambos sexos	146.183	613	21	4.706	38	749	10.245		
Hombres	Indefinido ordinario	6.428	9	5	384	9	22	664	
	Indefinido fomento empleo	444	1	0	25	0	0	44	
	Discapacitados	55	0	0	1	1	0	2	
	Discapacitados en CEE	8	0	0	1	0	0	0	
	Subtotal indefinidos	6.935	10	5	411	10	22	710	
	Obra o servicio	36.684	399	5	1.031	1	92	7.532	
	Event. circuns. producción	27.160	90	2	1.442	7	116	927	
	Interinidad	4.123	3	0	188	1	386	18	
	Temporal discapacitados	107	1	0	2	0	0	3	
	Temporal discapacitados en CEE	0	0	0	0	0	0	0	
	Jubilación parcial	101	0	0	28	0	9	8	
	Relevo	53	0	0	8	0	9	0	
	Jubilación 64 años	8	0	0	0	0	0	0	
	Prácticas	407	0	3	35	1	11	20	
	Formación	367	0	0	35	1	0	35	
Otros contratos	156	25	0	0	0	0	2		
Subtotal temporal	69.166	518	10	2.769	11	623	8.545		
Conversión en indefinido	2.757	12	0	246	1	19	350		
Total hombres	78.858	540	15	3.426	22	664	9.605		
Mujeres	Indefinido ordinario	6.733	5	2	159	8	9	96	
	Indefinido fomento empleo	293	0	0	20	0	0	6	
	Discapacitados	32	0	1	2	0	0	0	
	Discapacitados en CEE	3	0	0	0	0	0	0	
	Subtotal indefinidos	7.061	5	3	181	8	9	102	
	Obra o servicio	25.197	52	0	320	1	15	263	
	Event. circuns. producción	24.237	12	0	537	4	21	184	
	Interinidad	7.479	1	0	130	0	19	26	
	Temporal discapacitados	104	0	0	2	0	0	1	
	Temporal discapacitados en CEE	0	0	0	0	0	0	0	
	Jubilación parcial	34	0	0	5	0	0	1	
	Relevo	42	0	0	1	0	1	0	
	Jubilación 64 años	15	0	0	0	0	0	0	
	Prácticas	398	0	3	21	0	15	11	
	Formación	324	0	0	5	0	0	2	
Otros contratos	75	1	0	0	0	0	0		
Subtotal temporal	57.905	66	3	1.021	5	71	488		
Conversión en indefinido	2.359	2	0	78	3	5	50		
Total mujeres	67.326	73	6	1.280	16	85	640		

A.- Agricultura, ganadería, sicultura y pesca

B.- Industrias extractivas

C.- Industrias manufactureras

D.- Suministro de energía eléctrica, gas, vapor y aire acondicionado

E.- Suministro de agua, actividades de saneamiento, gestión de residuos y descontaminación

F.- Construcción

Tabla 2.- CONTRATACION SEGÚN ACTIVIDAD ECONOMICA POR SEXO Y EDAD

CONTRATACIONES		SERVICIOS														
		G	H	I	J	K	L	M	N	O	P	Q	R	S	T	U
Ambos sexos	Indefinido ordinario	2.421	555	1.755	924	226	141	989	736	33	201	326	215	336	2.927	4
	Indefinido fomento empleo	189	43	132	44	10	19	81	31	0	8	15	39	28	2	0
	Discapacitados	18	3	12	7	0	2	4	13	0	4	9	4	4	0	0
	Discapacitados en CEE	0	0	0	0	0	0	0	8	0	0	0	2	0	0	0
	<i>Subtotal indefinidos</i>	<i>2.628</i>	<i>601</i>	<i>1.899</i>	<i>975</i>	<i>236</i>	<i>162</i>	<i>1.074</i>	<i>788</i>	<i>33</i>	<i>213</i>	<i>350</i>	<i>260</i>	<i>368</i>	<i>2.929</i>	<i>4</i>
	Obra o servicio	2.250	1.464	4.045	3.718	232	82	6.122	22.046	457	2.932	999	4.924	1.290	1.405	204
	Event. circuns. producción	7.297	2.441	7.311	965	359	99	2.029	21.689	367	765	1.733	1.960	951	86	3
	Interinidad	1.250	570	742	135	119	50	301	2.899	185	480	3.368	167	205	352	7
	Temporal discapacitados	25	8	7	6	1	0	10	61	0	1	46	2	35	0	0
	Temporal discapacitados en CEE	0	0	0	0	0	0	0	0	0	0	0	0	0	0	0
	Jubilación parcial	28	7	7	5	5	0	4	10	4	1	13	0	0	0	0
	Relevo	30	17	2	2	0	0	2	2	7	0	14	0	0	0	0
	Jubilación 64 años	2	0	0	0	0	0	0	0	10	2	9	0	0	0	0
	Prácticas	116	21	13	83	39	7	236	28	0	16	76	3	47	0	0
	Formación	235	7	170	6	3	5	32	30	22	54	15	3	31	0	0
	Otros contratos	73	0	3	11	0	0	3	23	0	0	6	82	1	1	0
	<i>Subtotal temporal</i>	<i>11.306</i>	<i>4.535</i>	<i>12.300</i>	<i>4.931</i>	<i>758</i>	<i>243</i>	<i>8.739</i>	<i>46.788</i>	<i>1.052</i>	<i>4.251</i>	<i>6.279</i>	<i>7.141</i>	<i>2.560</i>	<i>1.844</i>	<i>214</i>
Conversión en indefinido	1.148	192	898	240	163	35	473	400	23	148	281	171	146	28	4	
Total ambos sexos	15.082	5.328	15.097	6.146	1.157	440	10.286	47.976	1.108	4.612	6.910	7.572	3.074	4.801	222	
Hombres	Indefinido ordinario	1.306	456	1.040	617	133	90	529	417	9	81	116	123	133	282	3
	Indefinido fomento empleo	115	42	69	28	2	11	43	18	0	2	4	33	5	2	0
	Discapacitados	13	3	8	5	0	1	1	8	0	3	4	2	3	0	0
	Discapacitados en CEE	0	0	0	0	0	0	0	5	0	0	0	2	0	0	0
	<i>Subtotal indefinidos</i>	<i>1.434</i>	<i>501</i>	<i>1.117</i>	<i>650</i>	<i>135</i>	<i>102</i>	<i>573</i>	<i>448</i>	<i>9</i>	<i>86</i>	<i>124</i>	<i>160</i>	<i>141</i>	<i>284</i>	<i>3</i>
	Obra o servicio	1.270	1.295	2.480	2.261	76	58	2.473	11.923	210	1.131	278	3.183	676	221	89
	Event. circuns. producción	3.436	1.614	3.737	611	150	52	850	11.734	171	252	380	1.177	353	57	2
	Interinidad	417	402	257	53	33	23	103	1.161	62	83	499	85	74	273	2
	Temporal discapacitados	13	7	6	4	1	0	2	22	0	0	26	2	18	0	0
	Temporal discapacitados en CEE	0	0	0	0	0	0	0	0	0	0	0	0	0	0	0
	Jubilación parcial	15	7	5	4	3	0	4	9	3	1	5	0	0	0	0
	Relevo	16	7	1	2	0	0	2	2	3	0	3	0	0	0	0
	Jubilación 64 años	1	0	0	0	0	0	0	0	4	0	3	0	0	0	0
	Prácticas	56	8	6	53	23	4	128	12	0	6	10	3	28	0	0
	Formación	122	5	81	2	2	4	12	16	21	15	5	2	9	0	0
	Otros contratos	47	0	2	6	0	0	1	13	0	0	3	57	0	0	0
	<i>Subtotal temporal</i>	<i>5.393</i>	<i>3.345</i>	<i>6.575</i>	<i>2.996</i>	<i>288</i>	<i>141</i>	<i>3.575</i>	<i>24.892</i>	<i>474</i>	<i>1.488</i>	<i>1.212</i>	<i>4.509</i>	<i>1.158</i>	<i>551</i>	<i>93</i>
Conversión en indefinido	590	161	472	152	55	14	218	205	6	52	70	81	38	13	2	
Total hombres	7.417	4.007	8.164	3.798	478	257	4.366	25.545	489	1.626	1.406	4.750	1.337	848	98	
Mujeres	Indefinido ordinario	1.115	99	715	307	93	51	460	319	24	120	210	92	203	2.645	1
	Indefinido fomento empleo	74	1	63	16	8	8	38	13	0	6	11	6	23	0	0
	Discapacitados	5	0	4	2	0	1	3	5	0	1	5	2	1	0	0
	Discapacitados en CEE	0	0	0	0	0	0	0	3	0	0	0	0	0	0	0
	<i>Subtotal indefinidos</i>	<i>1.194</i>	<i>100</i>	<i>782</i>	<i>325</i>	<i>101</i>	<i>60</i>	<i>501</i>	<i>340</i>	<i>24</i>	<i>127</i>	<i>226</i>	<i>100</i>	<i>227</i>	<i>2.645</i>	<i>1</i>
	Obra o servicio	980	169	1.565	1.457	156	24	3.649	10.123	247	1.801	721	1.741	614	1.184	115
	Event. circuns. producción	3.861	827	3.574	354	209	47	1.179	9.955	196	513	1.353	783	598	29	1
	Interinidad	833	168	485	82	86	27	198	1.738	123	397	2.869	82	131	79	5
	Temporal discapacitados	12	1	1	2	0	0	8	39	0	1	20	0	17	0	0
	Temporal discapacitados en CEE	0	0	0	0	0	0	0	0	0	0	0	0	0	0	0
	Jubilación parcial	13	0	2	1	2	0	0	1	1	0	8	0	0	0	0
	Relevo	14	10	1	0	0	0	0	0	4	0	11	0	0	0	0
	Jubilación 64 años	1	0	0	0	0	0	0	0	6	2	6	0	0	0	0
	Prácticas	60	13	7	30	16	3	108	16	0	10	66	0	19	0	0
	Formación	113	2	89	4	1	1	20	14	1	39	10	1	22	0	0
	Otros contratos	26	0	1	5	0	0	2	10	0	0	3	25	1	1	0
	<i>Subtotal temporal</i>	<i>5.913</i>	<i>1.190</i>	<i>5.725</i>	<i>1.935</i>	<i>470</i>	<i>102</i>	<i>5.164</i>	<i>21.896</i>	<i>578</i>	<i>2.763</i>	<i>5.067</i>	<i>2.632</i>	<i>1.402</i>	<i>1.293</i>	<i>121</i>
Conversión en indefinido	558	31	426	88	108	21	255	195	17	96	211	90	108	15	2	
Total mujeres	7.665	1.321	6.933	2.348	679	183	5.920	22.431	619	2.986	5.504	2.822	1.737	3.953	124	

G.- Comercio al por mayor y al por menor; reparación de vehículos de motor y moto **O.- Administración pública y defensa; Seguridad**
H.- Transporte y almacenamiento **P.- Educación**
I.- Hostelería **Q.- Actividades sanitarias y de servicios sociale.**
J.- Información y comunicaciones **R.- Actividades artísticas, recreativas y de entren**
K.- Actividades financieras y de seguros **S.- Otros servicios**
L.- Actividades inmobiliarias **T.- Actividades de los hogares como empleadore**
M.- Actividades profesionales, científicas y técnicas **U.- Actividades de organizaciones y organismos**
N.- Actividades administrativas y servicios auxiliares

Tabla 3.- CONTRATACION SEGÚN SUBGRUPO DE OCUPACION POR SEXO Y MODALIDAD

CONTRATACIONES		TOTAL	A	B	C	D	E	F	G	H
Ambos sexos	Indefinido ordinario	13.161	446	277	1.209	1.223	723	530	2.713	432
	Indefinido fomento empleo	737	17	5	39	105	65	56	182	37
	Discapitados	87	0	1	3	10	7	12	18	6
	Discapitados en CEE	11	0	0	1	0	0	1	0	1
	<i>Subtotal indefinidos</i>	<i>13.996</i>	<i>463</i>	<i>283</i>	<i>1.252</i>	<i>1.338</i>	<i>795</i>	<i>599</i>	<i>2.913</i>	<i>476</i>
	Obra o servicio	61.881	65	1.908	5.816	6.369	1.418	4.179	12.862	3.120
	Event. circuns. producción	51.397	87	963	1.050	3.792	2.460	2.820	16.562	2.995
	Interinidad	11.602	8	1.040	336	575	714	775	1.403	2.524
	Temporal discapitados	211	1	3	5	1	8	37	31	9
	Temporal discapitados en CEE	0	0	0	0	0	0	0	0	0
	Jubilación parcial	135	6	4	9	15	12	5	23	8
	Relevo	95	3	2	8	10	12	2	20	7
	Jubilación 64 años	23	0	2	2	3	3	1	3	5
	Prácticas	805	2	66	259	186	116	43	7	68
	Formación	691	0	0	25	26	43	28	328	36
	Otros contratos	231	3	6	64	123	0	1	3	1
	<i>Subtotal temporal</i>	<i>127.071</i>	<i>175</i>	<i>3.994</i>	<i>7.574</i>	<i>11.100</i>	<i>4.786</i>	<i>7.891</i>	<i>31.242</i>	<i>8.773</i>
Conversión en indefinido	5.116	16	212	329	573	446	444	1.325	261	
Total ambos sexos	146.183	654	4.489	9.155	13.011	6.027	8.934	35.480	9.510	
Hombres	Indefinido ordinario	6.428	304	121	818	805	306	162	1.415	168
	Indefinido fomento empleo	444	9	1	27	66	31	17	93	11
	Discapitados	55	0	0	2	6	3	6	14	3
	Discapitados en CEE	8	0	0	0	0	0	0	0	1
	<i>Subtotal indefinidos</i>	<i>6.935</i>	<i>313</i>	<i>122</i>	<i>847</i>	<i>877</i>	<i>340</i>	<i>185</i>	<i>1.522</i>	<i>183</i>
	Obra o servicio	36.684	39	723	3.448	3.555	575	1.186	6.659	989
	Event. circuns. producción	27.160	47	257	550	2.097	1.001	834	8.229	951
	Interinidad	4.123	2	166	101	223	254	163	453	647
	Temporal discapitados	107	1	1	2	1	3	21	18	4
	Temporal discapitados en CEE	0	0	0	0	0	0	0	0	0
	Jubilación parcial	101	6	3	7	12	6	3	13	3
	Relevo	53	2	0	5	9	2	1	9	1
	Jubilación 64 años	8	0	0	1	3	0	0	1	0
	Prácticas	407	2	15	141	122	52	13	3	4
	Formación	367	0	0	7	13	19	9	147	11
	Otros contratos	156	2	3	41	82	0	0	0	0
	<i>Subtotal temporal</i>	<i>69.166</i>	<i>101</i>	<i>1.168</i>	<i>4.303</i>	<i>6.117</i>	<i>1.912</i>	<i>2.230</i>	<i>15.532</i>	<i>2.610</i>
Conversión en indefinido	2.757	7	62	193	353	181	127	654	92	
Total hombres	78.858	421	1.352	5.343	7.347	2.433	2.542	17.708	2.885	
Mujeres	Indefinido ordinario	6.733	142	156	391	418	417	368	1.298	264
	Indefinido fomento empleo	293	8	4	12	39	34	39	89	26
	Discapitados	32	0	1	1	4	4	6	4	3
	Discapitados en CEE	3	0	0	1	0	0	1	0	0
	<i>Subtotal indefinidos</i>	<i>7.061</i>	<i>150</i>	<i>161</i>	<i>405</i>	<i>461</i>	<i>455</i>	<i>414</i>	<i>1.391</i>	<i>293</i>
	Obra o servicio	25.197	26	1.185	2.368	2.814	843	2.993	6.203	2.131
	Event. circuns. producción	24.237	40	706	500	1.695	1.459	1.986	8.333	2.044
	Interinidad	7.479	6	874	235	352	460	612	950	1.877
	Temporal discapitados	104	0	2	3	0	5	16	13	5
	Temporal discapitados en CEE	0	0	0	0	0	0	0	0	0
	Jubilación parcial	34	0	1	2	3	6	2	10	5
	Relevo	42	1	2	3	1	10	1	11	6
	Jubilación 64 años	15	0	2	1	0	3	1	2	5
	Prácticas	398	0	51	118	64	64	30	4	64
	Formación	324	0	0	18	13	24	19	181	25
	Otros contratos	75	1	3	23	41	0	1	3	1
	<i>Subtotal temporal</i>	<i>57.905</i>	<i>74</i>	<i>2.826</i>	<i>3.271</i>	<i>4.983</i>	<i>2.874</i>	<i>5.661</i>	<i>15.710</i>	<i>6.163</i>
Conversión en indefinido	2.359	9	150	136	220	265	317	671	169	
Total mujeres	67.325	233	3.137	3.812	5.664	3.594	6.392	17.772	6.625	

A.- Directores y gerentes.

B.- Técnicos y profesionales científicos e intelectuales de la

C.- Otros técnicos y profesionales científicos e intelectuales

D.- Técnicos y profesionales de apoyo

E.- Empleados de oficina que no atienden al público

F.- Empleados de oficina que atienden al público

G.- Trabajadores de los servicios de restauración y comercio

Tabla 3.- CONTRATACION SEGÚN SUBGRUPO DE OCUPACION POR SEXO Y MODALIDAD

CONTRATACIONES		I	J	K	L	M	N	O	P	Q
Ambos sexos	Indefinido ordinario	219	23	346	442	126	508	3.573	371	0
	Indefinido fomento empleo	31	0	20	55	6	42	45	32	0
	Discapacitados	1	0	5	3	0	5	14	2	0
	Discapacitados en CEE	3	0	1	1	0	1	0	2	0
	<i>Subtotal indefinidos</i>	<i>254</i>	<i>23</i>	<i>372</i>	<i>501</i>	<i>132</i>	<i>556</i>	<i>3.632</i>	<i>407</i>	<i>0</i>
	Obra o servicio	5.380	231	4.935	2.085	1.113	1.040	6.124	5.230	6
	Event. circuns. producción	1.950	86	555	1.530	662	1.405	7.394	7.085	1
	Interinidad	178	9	42	207	97	257	2.665	771	1
	Temporal discapacitados	4	1	2	7	9	6	82	5	0
	Temporal discapacitados en CEE	0	0	0	0	0	0	0	0	0
	Jubilación parcial	1	3	4	7	2	8	11	17	0
	Relevo	0	1	1	6	1	7	9	6	0
	Jubilación 64 años	0	1	2	0	0	0	1	0	0
	Prácticas	0	0	1	43	5	0	9	0	0
	Formación	0	5	31	76	4	1	44	44	0
	Otros contratos	0	0	2	0	0	0	2	26	0
	<i>Subtotal temporal</i>	<i>7.513</i>	<i>337</i>	<i>5.575</i>	<i>3.961</i>	<i>1.893</i>	<i>2.724</i>	<i>16.341</i>	<i>13.184</i>	<i>8</i>
Conversión en indefinido	49	30	192	270	69	162	435	303	0	
Total ambos sexos	7.816	390	6.139	4.732	2.094	3.442	20.408	13.894	8	
Hombres	Indefinido ordinario	175	18	337	393	88	490	525	303	0
	Indefinido fomento empleo	28	0	20	38	5	42	26	30	0
	Discapacitados	1	0	5	3	0	5	5	2	0
	Discapacitados en CEE	3	0	1	1	0	0	0	2	0
	<i>Subtotal indefinidos</i>	<i>207</i>	<i>18</i>	<i>363</i>	<i>435</i>	<i>93</i>	<i>537</i>	<i>556</i>	<i>337</i>	<i>0</i>
	Obra o servicio	3.992	218	4.843	1.924	963	994	2.435	4.137	4
	Event. circuns. producción	1.385	76	529	1.319	509	1.307	2.583	5.485	1
	Interinidad	131	8	37	147	70	243	907	571	0
	Temporal discapacitados	3	1	1	4	8	6	29	4	0
	Temporal discapacitados en CEE	0	0	0	0	0	0	0	0	0
	Jubilación parcial	1	3	4	6	2	8	8	16	0
	Relevo	0	1	1	3	1	7	6	5	0
	Jubilación 64 años	0	1	2	0	0	0	0	0	0
	Prácticas	0	0	1	41	5	0	8	0	0
	Formación	0	4	30	59	4	1	24	39	0
	Otros contratos	0	0	2	0	0	0	1	25	0
	<i>Subtotal temporal</i>	<i>5.512</i>	<i>312</i>	<i>5.450</i>	<i>3.503</i>	<i>1.562</i>	<i>2.566</i>	<i>6.001</i>	<i>10.282</i>	<i>5</i>
Conversión en indefinido	42	29	188	244	50	159	151	225	0	
Total hombres	5.761	359	6.001	4.182	1.705	3.262	6.708	10.844	5	
Mujeres	Indefinido ordinario	44	5	9	49	38	18	3.048	68	0
	Indefinido fomento empleo	3	0	0	17	1	0	19	2	0
	Discapacitados	0	0	0	0	0	0	9	0	0
	Discapacitados en CEE	0	0	0	0	0	1	0	0	0
	<i>Subtotal indefinidos</i>	<i>47</i>	<i>5</i>	<i>9</i>	<i>66</i>	<i>39</i>	<i>19</i>	<i>3.076</i>	<i>70</i>	<i>0</i>
	Obra o servicio	1.388	13	92	161	150	46	3.689	1.093	2
	Event. circuns. producción	565	10	26	211	153	98	4.811	1.600	0
	Interinidad	47	1	5	60	27	14	1.758	200	1
	Temporal discapacitados	1	0	1	3	1	0	53	1	0
	Temporal discapacitados en CEE	0	0	0	0	0	0	0	0	0
	Jubilación parcial	0	0	0	1	0	0	3	1	0
	Relevo	0	0	0	3	0	0	3	1	0
	Jubilación 64 años	0	0	0	0	0	0	1	0	0
	Prácticas	0	0	0	2	0	0	1	0	0
	Formación	0	1	1	17	0	0	20	5	0
	Otros contratos	0	0	0	0	0	0	1	1	0
	<i>Subtotal temporal</i>	<i>2.001</i>	<i>25</i>	<i>125</i>	<i>458</i>	<i>331</i>	<i>158</i>	<i>10.340</i>	<i>2.902</i>	<i>3</i>
Conversión en indefinido	7	1	4	26	19	3	284	78	0	
Total mujeres	2.055	31	138	550	389	180	13.700	3.050	3	

H.- Trabajadores de los servicios de salud y el cuidado de personas

I.- Trabajadores de los servicios de protección y seguridad

J.- Trabaj. Cualific. del sector agrícola, ganadero, forestal y pesquero

K.- Trabaj. Cualific. de la construcción, excepto operadores de máquinas

L.- Trabaj. cualif. de industrias manufactureras, excep, operadores de instalaciones

M.- Operadores de instalaciones y maquinarias fijas y

N.- Conductores y operadores de maquinaria móvil.

O.- Trabajadores no cualificados en servicios

P.- Peones de agricul., pesca, construcc., ind.manufact

Q.- Ocupaciones militares

Tabla 4.- CONTRATACION SEGÚN DURACION POR SEXO Y MODALIDAD

CONTRATACIONES		Total	< de 6 días	6-15 días	16-30 días	31-60 días	61-90 días	91-180 días	mas de 180	Indeterm inado	Indefinid o
Ambos sexos	Indefinido ordinario	13.161									13.161
	Indefinido fomento empleo	737									737
	Discapacitados	87									87
	Discapacitados en CEE	11									11
	<i>Subtotal indefinidos</i>	<i>13.996</i>									<i>13.996</i>
	Obra o servicio	61.881	12.898	1.430	1.375	731	931	1.371	581	42.564	0
	Event. circuns. producción	51.397	18.028	5.022	3.826	4.002	9.694	9.672	1.010	143	0
	Interinidad	11.602	1.173	942	1.097	539	659	797	80	6.315	0
	Temporal discapacitados	211	0	1	1	0	1	5	203	0	0
	Temporal discapacitados en CEE	0	0	0	0	0	0	0	0	0	0
	Jubilación parcial	135	1	0	0	0	0	0	117	17	0
	Relevo	95	0	0	0	1	0	5	89	0	0
	Jubilación 64 años	23	0	0	0	0	1	1	18	3	0
	Prácticas	805	0	0	0	2	0	550	253	0	0
	Formación	691	2	0	0	0	0	131	558	0	0
	Otros contratos	231	54	9	0	0	1	95	30	42	0
	<i>Subtotal temporal</i>	<i>127.071</i>	<i>32.156</i>	<i>7.404</i>	<i>6.299</i>	<i>5.275</i>	<i>11.287</i>	<i>12.627</i>	<i>2.939</i>	<i>49.084</i>	<i>0</i>
Conversión en indefinido	5.116	0	0	0	0	0	0	0	0	5.116	
Total ambos sexos	146.183	32.156	7.404	6.299	5.275	11.287	12.627	2.939	49.084	19.112	
Hombres	Indefinido ordinario	6.428	0	0	0	0	0	0	0	0	6.428
	Indefinido fomento empleo	444	0	0	0	0	0	0	0	0	444
	Discapacitados	55	0	0	0	0	0	0	0	0	55
	Discapacitados en CEE	8	0	0	0	0	0	0	0	0	8
	<i>Subtotal indefinidos</i>	<i>6.935</i>	<i>0</i>	<i>0</i>	<i>0</i>	<i>0</i>	<i>0</i>	<i>0</i>	<i>0</i>	<i>0</i>	<i>6.935</i>
	Obra o servicio	36.684	6.986	569	489	306	527	853	311	26.643	0
	Event. circuns. producción	27.160	9.870	2.671	1.827	1.982	5.170	4.988	569	83	0
	Interinidad	4.123	537	320	438	176	212	281	25	2.134	0
	Temporal discapacitados	107	0	0	0	0	0	5	102	0	0
	Temporal discapacitados en CEE	0	0	0	0	0	0	0	0	0	0
	Jubilación parcial	101	1	0	0	0	0	0	87	13	0
	Relevo	53	0	0	0	0	0	1	52	0	0
	Jubilación 64 años	8	0	0	0	0	1	0	6	1	0
	Prácticas	407	0	0	0	1	0	280	126	0	0
	Formación	367	2	0	0	0	0	76	289	0	0
	Otros contratos	156	33	6	0	0	1	57	22	37	0
	<i>Subtotal temporal</i>	<i>69.166</i>	<i>17.429</i>	<i>3.566</i>	<i>2.754</i>	<i>2.465</i>	<i>5.911</i>	<i>6.541</i>	<i>1.589</i>	<i>28.911</i>	<i>0</i>
Conversión en indefinido	2.757	0	0	0	0	0	0	0	0	2.757	
Total hombres	78.858	17.429	3.566	2.754	2.465	5.911	6.541	1.589	28.911	9.692	
Mujeres	Indefinido ordinario	6.733	0	0	0	0	0	0	0	0	6.733
	Indefinido fomento empleo	293	0	0	0	0	0	0	0	0	293
	Discapacitados	32	0	0	0	0	0	0	0	0	32
	Discapacitados en CEE	3	0	0	0	0	0	0	0	0	3
	<i>Subtotal indefinidos</i>	<i>7.061</i>	<i>0</i>	<i>0</i>	<i>0</i>	<i>0</i>	<i>0</i>	<i>0</i>	<i>0</i>	<i>0</i>	<i>7.061</i>
	Obra o servicio	25.197	5.912	861	886	425	404	518	270	15.921	0
	Event. circuns. producción	24.237	8.158	2.351	1.999	2.020	4.524	4.684	441	60	0
	Interinidad	7.479	636	622	659	363	447	516	55	4.181	0
	Temporal discapacitados	104	0	1	1	0	1	0	101	0	0
	Temporal discapacitados en CEE	0	0	0	0	0	0	0	0	0	0
	Jubilación parcial	34	0	0	0	0	0	0	30	4	0
	Relevo	42	0	0	0	1	0	4	37	0	0
	Jubilación 64 años	15	0	0	0	0	0	1	12	2	0
	Prácticas	398	0	0	0	1	0	270	127	0	0
	Formación	324	0	0	0	0	0	55	269	0	0
	Otros contratos	75	21	3	0	0	0	38	8	5	0
	<i>Subtotal temporal</i>	<i>57.905</i>	<i>14.727</i>	<i>3.838</i>	<i>3.545</i>	<i>2.810</i>	<i>5.376</i>	<i>6.086</i>	<i>1.350</i>	<i>20.173</i>	<i>0</i>
Conversión en indefinido	2.359	0	0	0	0	0	0	0	0	2.359	
Total mujeres	67.325	14.727	3.838	3.545	2.810	5.376	6.086	1.350	20.173	9.420	

Tabla 5.- CONTRATACION SEGÚN GRUPOS DE EDAD POR SEXO Y MODALIDAD

CONTRATACIONES		Total	16 - 19	20 - 24	25 - 29	30 - 34	35 - 39	40 - 44	45 - 49	50 - 54	55 - 59	>=60
Ambos sexos	Indefinido ordinario	13.161	252	1.200	2.398	2.451	2.287	1.818	1.276	786	464	229
	Indefinido fomento empleo	737	27	157	209	36	1	2	127	107	55	16
	Discapacitados	87	0	8	7	13	15	8	15	14	5	2
	Discapacitados en CEE	11	0	1	2	4	2	0	0	1	1	0
	<i>Subtotal indefinidos</i>	<i>13.996</i>	<i>279</i>	<i>1.366</i>	<i>2.616</i>	<i>2.504</i>	<i>2.305</i>	<i>1.828</i>	<i>1.418</i>	<i>908</i>	<i>525</i>	<i>247</i>
	Obra o servicio	61.881	2.298	12.772	11.886	9.814	8.305	6.747	4.728	3.009	1.525	797
	Event. circuns. producción	51.397	1.643	10.377	10.111	8.841	7.557	5.342	3.669	2.296	1.132	429
	Interinidad	11.602	167	1.712	2.158	1.934	1.699	1.493	1.118	847	360	114
	Temporal discapacitados	211	4	20	22	21	33	29	38	25	12	7
	Temporal discapacitados en CEE	0	0	0	0	0	0	0	0	0	0	0
	Jubilación parcial	135	0	0	0	0	0	1	0	0	0	134
	Relevo	95	0	9	20	16	11	17	10	4	6	2
	Jubilación 64 años	23	0	1	3	4	2	3	1	5	2	2
	Prácticas	805	27	375	342	42	8	6	3	2	0	0
	Formación	691	126	363	198	0	0	2	1	1	0	0
	Otros contratos	231	21	42	49	41	29	25	8	12	3	1
	<i>Subtotal temporal</i>	<i>127.071</i>	<i>4.286</i>	<i>25.671</i>	<i>24.789</i>	<i>20.713</i>	<i>17.644</i>	<i>13.665</i>	<i>9.576</i>	<i>6.201</i>	<i>3.040</i>	<i>1.486</i>
	Conversión en indefinido	5.116	53	656	1.284	1.088	745	569	383	204	93	41
	Total ambos sexos	146.183	4.618	27.693	28.689	24.305	20.694	16.062	11.377	7.313	3.658	1.774
Hombres	Indefinido ordinario	6.428	139	559	1.092	1.276	1.206	915	594	360	193	94
	Indefinido fomento empleo	444	19	89	112	21	1	0	79	78	35	10
	Discapacitados	55	0	5	4	7	11	6	7	11	3	1
	Discapacitados en CEE	8	0	1	2	3	1	0	0	0	1	0
	<i>Subtotal indefinidos</i>	<i>6.935</i>	<i>158</i>	<i>654</i>	<i>1.210</i>	<i>1.307</i>	<i>1.219</i>	<i>921</i>	<i>680</i>	<i>449</i>	<i>232</i>	<i>105</i>
	Obra o servicio	36.684	1.272	6.675	6.336	5.993	5.480	4.385	3.016	1.991	1.007	529
	Event. circuns. producción	27.160	858	5.206	5.085	4.946	4.433	2.861	1.819	1.113	615	224
	Interinidad	4.123	80	641	825	754	611	517	304	268	97	26
	Temporal discapacitados	107	1	10	10	9	21	18	21	9	3	5
	Temporal discapacitados en CEE	0	0	0	0	0	0	0	0	0	0	0
	Jubilación parcial	101	0	0	0	0	0	0	0	0	0	101
	Relevo	53	0	5	15	9	5	10	3	1	3	2
	Jubilación 64 años	8	0	0	1	2	0	1	0	3	0	1
	Prácticas	407	9	191	178	24	4	0	1	0	0	0
	Formación	367	82	187	95	0	0	1	1	1	0	0
	Otros contratos	156	17	22	30	25	22	17	7	12	3	1
	<i>Subtotal temporal</i>	<i>69.166</i>	<i>2.319</i>	<i>12.937</i>	<i>12.575</i>	<i>11.762</i>	<i>10.576</i>	<i>7.810</i>	<i>5.172</i>	<i>3.398</i>	<i>1.728</i>	<i>889</i>
	Conversión en indefinido	2.757	24	334	643	583	450	314	214	110	63	22
	Total hombres	78.858	2.501	13.925	14.428	13.652	12.245	9.045	6.066	3.957	2.023	1.016
Mujeres	Indefinido ordinario	6.733	113	641	1.306	1.175	1.081	903	682	426	271	135
	Indefinido fomento empleo	293	8	68	97	15	0	2	48	29	20	6
	Discapacitados	32	0	3	3	6	4	2	8	3	2	1
	Discapacitados en CEE	3	0	0	0	1	1	0	0	1	0	0
	<i>Subtotal indefinidos</i>	<i>7.061</i>	<i>121</i>	<i>712</i>	<i>1.406</i>	<i>1.197</i>	<i>1.086</i>	<i>907</i>	<i>738</i>	<i>459</i>	<i>293</i>	<i>142</i>
	Obra o servicio	25.197	1.026	6.097	5.550	3.821	2.825	2.362	1.712	1.018	518	268
	Event. circuns. producción	24.237	785	5.171	5.026	3.895	3.124	2.481	1.850	1.183	517	205
	Interinidad	7.479	87	1.071	1.333	1.180	1.088	976	814	579	263	88
	Temporal discapacitados	104	3	10	12	12	12	11	17	16	9	2
	Temporal discapacitados en CEE	0	0	0	0	0	0	0	0	0	0	0
	Jubilación parcial	34	0	0	0	0	0	1	0	0	0	33
	Relevo	42	0	4	5	7	6	7	7	3	3	0
	Jubilación 64 años	15	0	1	2	2	2	2	1	2	2	1
	Prácticas	398	18	184	164	18	4	6	2	2	0	0
	Formación	324	44	176	103	0	0	1	0	0	0	0
	Otros contratos	75	4	20	19	16	7	8	1	0	0	0
	<i>Subtotal temporal</i>	<i>57.905</i>	<i>1.967</i>	<i>12.734</i>	<i>12.214</i>	<i>8.951</i>	<i>7.068</i>	<i>5.855</i>	<i>4.404</i>	<i>2.803</i>	<i>1.312</i>	<i>597</i>
	Conversión en indefinido	2.359	29	322	641	505	295	255	169	94	30	19
	Total mujeres	67.325	2.117	13.768	14.261	10.653	8.449	7.017	5.311	3.356	1.635	758

Tabla 6.- CONTRATACION SEGÚN NIVEL FORMATIVO POR SEXO Y MODALIDAD

CONTRATACIONES		Total	NF1	NF2	NF3	NF4	NF5	NF6	NF7	NF8	NF9	NF10
Ambos sexos	Indefinido ordinario	13.161	765	1.849	625	8	2.656	993	2.403	2.246	413	1.203
	Indefinido fomento empleo	737	25	100	13	0	168	94	212	103	22	0
	Discapacitados	87	11	20	2	1	13	14	16	9	1	0
	Discapacitados en CEE	11	1	2	0	0	3	1	2	2	0	0
	Subtotal Indefinidos	13.996	802	1.971	640	9	2.840	1.102	2.633	2.360	436	1.203
	Obra o servicio	61.881	4.372	7.415	2.007	26	14.355	6.092	20.286	5.602	1.277	449
	Event. circuns. producción	51.397	2.544	6.564	2.995	19	13.085	6.495	14.771	4.443	481	0
	Interinidad	11.602	968	1.262	579	5	2.438	2.054	2.254	1.811	230	1
	Temporal discapacitados	211	24	25	13	1	82	27	27	10	2	0
	Temporal discapacitados en CEE	0	0	0	0	0	0	0	0	0	0	0
	Jubilación parcial	135	8	33	3	0	26	13	33	16	3	0
	Relevo	95	2	10	1	0	9	18	37	18	0	0
	Jubilación 64 años	23	0	0	1	0	2	9	6	4	1	0
	Prácticas	805	0	0	1	0	2	319	5	395	83	0
	Formación	691	25	173	54	4	266	45	105	12	7	0
Otros contratos	231	22	55	0	0	28	14	100	7	5	0	
Subtotal temporal	127.071	7.965	15.537	5.654	55	30.293	15.086	37.624	12.318	2.089	450	
Conversión en indefinido	5.116	313	536	180	2	1.473	618	1.020	851	123	0	
Total ambos sexos	146.183	9.080	18.044	6.474	66	34.606	16.806	41.277	15.529	2.648	1.653	
Hombres	Indefinido ordinario	6.428	446	892	193	1	1.501	552	1.218	1.305	235	85
	Indefinido fomento empleo	444	13	64	9	0	101	55	133	59	10	0
	Discapacitados	55	8	11	1	1	10	8	8	7	1	0
	Discapacitados en CEE	8	1	2	0	0	2	1	1	1	0	0
	Subtotal Indefinidos	6.935	468	969	203	2	1.614	616	1.360	1.372	246	85
	Obra o servicio	36.684	3.001	5.406	1.329	14	9.451	3.687	10.857	2.410	497	32
	Event. circuns. producción	27.160	1.423	3.659	1.842	11	7.458	3.555	7.267	1.748	197	0
	Interinidad	4.123	329	436	405	0	963	585	905	438	62	0
	Temporal discapacitados	107	6	13	7	0	48	8	21	3	1	0
	Temporal discapacitados en CEE	0	0	0	0	0	0	0	0	0	0	0
	Jubilación parcial	101	7	31	2	0	23	5	19	12	2	0
	Relevo	53	1	9	1	0	8	8	18	8	0	0
	Jubilación 64 años	8	0	0	0	0	0	4	3	1	0	0
	Prácticas	407	0	0	1	0	1	187	3	182	33	0
	Formación	367	15	117	36	3	130	18	43	4	1	0
Otros contratos	156	21	38	0	0	26	8	56	5	2	0	
Subtotal temporal	69.166	4.803	9.709	3.623	28	18.108	8.065	19.192	4.811	795	32	
Conversión en indefinido	2.757	176	322	113	1	886	324	515	370	50	0	
Total hombres	78.858	5.447	11.000	3.939	31	20.608	9.005	21.067	6.553	1.091	117	
Mujeres	Indefinido ordinario	6.733	319	957	432	7	1.155	441	1.185	941	178	1.118
	Indefinido fomento empleo	293	12	36	4	0	67	39	79	44	12	0
	Discapacitados	32	3	9	1	0	3	6	8	2	0	0
	Discapacitados en CEE	3	0	0	0	0	1	0	1	1	0	0
	Subtotal Indefinidos	7.061	334	1.002	437	7	1.226	486	1.273	988	190	1.118
	Obra o servicio	25.197	1.371	2.009	678	12	4.904	2.405	9.429	3.192	780	417
	Event. circuns. producción	24.237	1.121	2.905	1.153	8	5.627	2.940	7.504	2.695	284	0
	Interinidad	7.479	639	826	174	5	1.475	1.469	1.349	1.373	168	1
	Temporal discapacitados	104	18	12	6	1	34	19	6	7	1	0
	Temporal discapacitados en CEE	0	0	0	0	0	0	0	0	0	0	0
	Jubilación parcial	34	1	2	1	0	3	8	14	4	1	0
	Relevo	42	1	1	0	0	1	10	19	10	0	0
	Jubilación 64 años	15	0	0	1	0	2	5	3	3	1	0
	Prácticas	398	0	0	0	0	1	132	2	213	50	0
	Formación	324	10	56	18	1	136	27	62	8	6	0
Otros contratos	75	1	17	0	0	2	6	44	2	3	0	
Subtotal temporal	57.905	3.162	5.828	2.031	27	12.185	7.021	18.432	7.507	1.294	418	
Conversión en indefinido	2.359	137	214	67	1	587	294	505	481	73	0	
Total mujeres	67.325	3.633	7.044	2.535	35	13.998	7.801	20.210	8.976	1.557	1.536	

NF 1 Sin estudios
 NF 2 E.Primarios o equiv
 NF 3 Certificado Escolaridad
 NF 4 F.P.I o equiv.
 NF 5 Graduado esc. o equiv.

NF 6 F.P.II o equiv.
 NF 7 ESO/Bachiller o equivalente
 NF 8 Tit. Universitaria G.M.
 NF 9 Tit. Universitaria G.S.
 NF10 Desconocido

Tabla 7.- CONTRATACION REGISTRADA POR COMUNIDADES AUTONOMAS

JUNIO 2013	DATOS ABSOLUTOS MES	CONTRATACIONES				
		Indefinidos			Temporales	
		Absoluto	% Total CCAA	% Total Nacional	Absoluto	% total
Andalucía	284.471	9.471	3,33%	10,84%	275.000	96,67%
Aragón	38.827	2.436	6,27%	2,79%	36.391	93,73%
Asturias	23.021	1.270	5,52%	1,45%	21.751	94,48%
Baleares	40.831	3.351	8,21%	3,84%	37.480	91,79%
Canarias	44.142	4.080	9,24%	4,67%	40.062	90,76%
Cantabria	14.626	929	6,35%	1,06%	13.697	93,65%
Castilla la Mancha	55.356	2.817	5,09%	3,22%	52.539	94,91%
Castilla - León	58.686	3.586	6,11%	4,11%	55.100	93,89%
Cataluña	195.283	18.554	9,50%	21,24%	176.729	90,50%
Comunidad Valenciana	112.341	8.154	7,26%	9,33%	104.187	92,74%
Extremadura	49.139	1.497	3,05%	1,71%	47.642	96,95%
Galicia	59.745	3.951	6,61%	4,52%	55.794	93,39%
Madrid	146.183	19.112	13,07%	21,88%	127.071	86,93%
Murcia	62.877	2.989	4,75%	3,42%	59.888	95,25%
Navarra	21.102	918	4,35%	1,05%	20.184	95,65%
País Vasco	58.394	3.488	5,97%	3,99%	54.906	94,03%
Rioja, La	8.911	486	5,45%	0,56%	8.425	94,55%
Ceuta	1.280	126	9,84%	0,14%	1.154	90,16%
Melilla	1.182	91	7,70%	0,10%	1.091	92,30%
Extranjero	858	43	5,01%	0,05%	815	94,99%
TOTAL NACIONAL	1.277.255	87.349	6,84%	100,00%	1.189.906	93,16%

Tabla 8.- CONTRATACION EXTRANJEROS SEGÚN NACIONALIDAD

CONTRATACIONES	GRUPOS DE EDAD						SECTORES				
	Total	<25	25-29	30-44	45-54	>=55	Agricult. y Pesca	Industria	Construcc.	Servicios	
Ambos sexos	Espacio Económico Europeo	8.506	1.155	1.673	4.406	1.051	221	61	335	1.406	6.704
	Resto Europa	1.571	194	274	754	264	85	2	38	295	1.236
	Africa oriental	31	1	4	25	1	0	1	0	1	29
	Africa central	135	15	24	82	12	2	0	3	15	117
	Africa septentrional	2.117	275	403	1.218	175	46	72	84	363	1.598
	Africa meridional	5	0	2	3	0	0	0	0	0	5
	Africa occidental	714	63	58	522	69	2	10	16	112	576
	Caribe	1.652	237	298	861	220	36	2	18	72	1.560
	América central	492	24	111	291	46	20	0	4	12	476
	América del norte	77	11	19	34	10	3	0	2	0	75
	América del sur	10.771	1.265	1.805	5.805	1.623	273	20	170	1.128	9.453
	Asia occidental	127	32	20	52	19	4	1	7	7	112
	Asia oriental	1.279	261	293	561	138	26	0	81	28	1.170
	Asia central-meridional	395	40	58	252	43	2	0	1	21	373
	Asia sudoriental	436	28	49	278	61	20	1	0	5	430
	Oceanía	20	2	6	7	3	2	0	1	1	18
	Otros	20	1	4	4	11	0	0	1	2	17
	Total	28.348	3.604	5.101	15.155	3.746	742	170	761	3.468	23.949
	Hombres	Espacio Económico Europeo	4.754	551	873	2.650	577	103	53	238	1.355
Resto Europa		694	99	92	338	130	35	1	31	282	380
Africa oriental		23	1	1	20	1	0	0	0	1	22
Africa central		79	4	10	59	5	1	0	3	11	65
Africa septentrional		1.550	169	273	949	129	30	67	72	355	1.056
Africa meridional		4	0	1	3	0	0	0	0	0	4
Africa occidental		570	39	32	440	57	2	10	14	105	441
Caribe		784	109	127	433	99	16	2	12	68	702
América central		134	6	37	83	5	3	0	4	11	119
América del norte		34	3	6	16	7	2	0	1	0	33
América del sur		5.347	653	805	3.025	755	109	17	113	1.095	4.122
Asia occidental		73	24	8	30	9	2	1	7	7	58
Asia oriental		772	134	154	368	97	19	0	44	26	702
Asia central-meridional		335	31	46	222	36	0	0	1	20	314
Asia sudoriental		196	14	21	130	23	8	0	0	3	193
Oceanía		14	2	5	5	2	0	0	1	1	12
Otros		13	0	2	3	8	0	0	1	2	10
Total		15.376	1.839	2.493	8.774	1.940	330	151	542	3.342	11.341
Mujeres		Espacio Económico Europeo	3.752	604	800	1.756	474	118	8	97	51
	Resto Europa	877	95	182	416	134	50	1	7	13	856
	Africa oriental	8	0	3	5	0	0	1	0	0	7
	Africa central	56	11	14	23	7	1	0	0	4	52
	Africa septentrional	567	106	130	269	46	16	5	12	8	542
	Africa meridional	1	0	1	0	0	0	0	0	0	1
	Africa occidental	144	24	26	82	12	0	0	2	7	135
	Caribe	868	128	171	428	121	20	0	6	4	858
	América central	358	18	74	208	41	17	0	0	1	357
	América del norte	43	8	13	18	3	1	0	1	0	42
	América del sur	5.424	612	1.000	2.780	868	164	3	57	33	5.331
	Asia occidental	54	8	12	22	10	2	0	0	0	54
	Asia oriental	507	127	139	193	41	7	0	37	2	468
	Asia central-meridional	60	9	12	30	7	2	0	0	1	59
	Asia sudoriental	240	14	28	148	38	12	1	0	2	237
	Oceanía	6	0	1	2	1	2	0	0	0	6
	Otros	7	1	2	1	3	0	0	0	0	7
	Total	12.972	1.765	2.608	6.381	1.806	412	19	219	126	12.608

Tabla 9.- SERIES CONTRATOS SEGUN MODALIDAD

CONTRATACIONES	Ambos sexos			Hombres			Mujeres			
	Total	indefinidos	Temporales	Total	indefinidos	Temporales	Total	indefinidos	Temporales	
2.008	Enero	202.950	41.550	161.400	105.241	22.150	83.091	97.709	19.400	78.309
	Febrero	199.609	42.066	157.543	103.427	22.342	81.085	96.182	19.724	76.458
	Marzo	175.546	37.939	137.607	89.948	19.995	69.953	85.598	17.944	67.654
	Abril	202.600	42.492	160.108	103.155	22.483	80.672	99.445	20.009	79.436
	Mayo	176.382	34.816	141.566	90.855	18.842	72.013	85.527	15.974	69.553
	Junio	189.571	33.537	156.034	99.202	18.007	81.195	90.369	15.530	74.839
	Julio	207.729	34.455	173.274	108.521	19.068	89.453	99.208	15.387	83.821
	Agosto	124.299	21.828	102.471	65.708	11.816	53.892	58.591	10.012	48.579
	Septiembre	191.501	38.319	153.182	93.301	18.659	74.642	98.200	19.660	78.540
	Octubre	205.116	38.777	166.339	99.162	19.381	79.781	105.954	19.396	86.558
	Noviembre	155.469	27.193	128.276	77.651	14.491	63.160	77.818	12.702	65.116
	Diciembre	136.471	21.846	114.625	65.879	11.709	54.170	70.592	10.137	60.455
2.009	Enero	134.419	24.737	109.682	69.671	13.498	56.173	64.748	11.239	53.509
	Febrero	127.268	24.280	102.988	67.363	13.126	54.237	59.905	11.154	48.751
	Marzo	127.892	24.649	103.243	67.266	13.484	53.782	60.626	11.165	49.461
	Abril	120.005	21.580	98.425	63.395	11.961	51.434	56.610	9.619	46.991
	Mayo	123.801	20.251	103.550	66.473	11.107	55.366	57.328	9.144	48.184
	Junio	146.341	20.775	125.566	79.411	11.717	67.694	66.930	9.058	57.872
	Julio	164.031	21.514	142.517	87.641	12.423	75.218	76.390	9.091	67.299
	Agosto	103.430	13.488	89.942	55.812	7.646	48.166	47.618	5.842	41.776
	Septiembre	161.950	26.110	135.840	79.837	12.825	67.012	82.113	13.285	68.828
	Octubre	167.066	25.328	141.738	82.229	13.242	68.987	84.837	12.086	72.751
	Noviembre	148.245	21.552	126.693	77.779	11.624	66.155	70.466	9.928	60.538
	Diciembre	135.939	18.019	117.920	68.599	10.081	58.518	67.340	7.938	59.402
2.010	Enero	118.480	19.820	98.660	62.734	11.196	51.538	55.746	8.624	47.122
	Febrero	123.706	21.253	102.453	66.497	11.870	54.627	57.209	9.383	47.826
	Marzo	140.884	23.547	117.337	75.028	12.939	62.089	65.856	10.608	55.248
	Abril	128.552	20.854	107.698	68.967	11.760	57.207	59.585	9.094	50.491
	Mayo	146.661	21.778	124.883	79.151	12.300	66.851	67.510	9.478	58.032
	Junio	155.903	19.680	136.223	85.654	11.351	74.303	70.249	8.329	61.920
	Julio	164.436	19.682	144.754	88.953	11.522	77.431	75.483	8.160	67.323
	Agosto	112.877	13.295	99.582	62.541	7.572	54.969	50.336	5.723	44.613
	Septiembre	167.778	25.019	142.759	84.801	12.645	72.156	82.977	12.374	70.603
	Octubre	164.446	24.049	140.397	83.792	12.829	70.963	80.654	11.220	69.434
	Noviembre	155.260	23.024	132.236	82.575	13.021	69.554	72.685	10.003	62.682
	Diciembre	135.739	19.905	115.834	69.902	10.976	58.926	65.837	8.929	56.908
2.011	Enero	131.597	21.113	110.484	71.440	12.401	59.039	110.484	8.712	51.445
	Febrero	121.481	19.877	101.604	66.310	11.141	55.169	101.604	8.736	46.435
	Marzo	140.361	23.768	116.593	76.152	13.523	62.629	116.593	10.245	53.964
	Abril	126.675	19.875	106.800	67.832	11.331	56.501	106.800	8.544	50.299
	Mayo	153.761	20.949	132.812	82.393	11.697	70.696	132.812	9.252	62.116
	Junio	155.805	19.160	136.645	85.147	11.227	73.920	136.645	7.933	62.725
	Julio	161.374	18.538	142.836	86.270	10.730	75.540	142.836	7.808	67.296
	Agosto	119.151	13.750	105.401	65.890	8.181	57.709	105.401	5.569	47.692
	Septiembre	168.997	22.797	146.200	85.611	11.661	73.950	146.200	11.136	72.250
	Octubre	165.461	20.924	144.537	83.556	11.292	72.264	144.537	9.632	72.273
	Noviembre	149.716	18.924	130.792	78.287	10.702	67.585	130.792	8.222	63.207
	Diciembre	132.828	15.095	117.733	68.978	8.616	60.362	117.733	6.479	57.371
2.012	Enero	120.193	17.145	103.048	63.862	9.917	53.945	103.048	7.228	49.103
	Febrero	119.478	16.606	102.872	64.284	9.381	54.903	102.872	7.225	47.969
	Marzo	126.128	21.003	105.125	68.130	11.910	56.220	105.125	9.093	48.905
	Abril	120.544	19.269	101.275	63.739	10.611	53.128	101.275	8.658	48.147
	Mayo	135.402	19.424	115.978	73.273	10.916	62.357	115.978	8.508	53.621
	Junio	148.465	18.711	129.754	80.844	10.494	70.350	129.754	8.217	59.404
	Julio	156.607	18.800	137.807	83.078	10.583	72.495	137.807	8.217	65.312
	Agosto	101.146	12.556	88.590	55.879	7.212	48.667	88.590	5.344	39.923
	Septiembre	140.093	21.279	118.814	70.630	10.817	59.813	118.814	10.462	59.001
	Octubre	169.851	30.044	139.807	82.334	12.341	69.993	139.807	17.703	69.814
	Noviembre	135.969	22.571	113.398	69.648	10.022	59.626	113.398	12.549	53.772
	Diciembre	119.218	17.819	101.399	59.721	8.108	51.613	101.399	9.711	49.786
2.013	Enero	124.277	21.959	102.318	64.218	10.797	53.421	102.318	11.162	48.897
	Febrero	117.609	21.044	96.565	61.319	9.991	51.328	96.565	11.053	45.237
	Marzo	115.847	21.769	94.078	60.107	10.171	49.936	94.078	11.598	44.142
	Abril	131.866	22.016	109.850	68.799	10.710	58.089	109.850	11.306	51.761
	Mayo	136.288	19.828	116.460	72.947	9.850	63.097	116.460	9.978	53.363
	Junio	146.183	19.112	127.071	78.858	9.692	69.166	127.071	9.420	57.905
	Julio	0	0	0	0	0	0	0	0	0
	Agosto	0	0	0	0	0	0	0	0	0
	Septiembre	0	0	0	0	0	0	0	0	0
	Octubre	0	0	0	0	0	0	0	0	0
	Noviembre	0	0	0	0	0	0	0	0	0
	Diciembre	0	0	0	0	0	0	0	0	0

Boletín informativo de paro registrado y contratos de trabajo

Junio 2013

Boletín mensual de paro registrado y contratos de trabajo, que contiene series de datos desde SISPE 1996-2005 y el propio Boletín creado en 2006, hasta la actualidad. Más información actualizada en el portal web institucional www.madrid.org.