

Boletín informativo de paro registrado y contratos de trabajo



Julio 2013



CONSEJERÍA DE EMPLEO, TURISMO Y CULTURA

Consejera de Empleo, Turismo y Cultura

Excma. Sra. Dña. Ana Isabel Mariño Ortega

Viceconsejero de Empleo

Ilmo. Sr. D. Juan Van-Halen Rodríguez

Director General de Estrategia y Fomento de Empleo

Ilmo. Sr. D. Valentín Bote Álvarez-Carrasco

Subdirectora General de Cualificación y Políticas de Empleo

Cristina Olías de Lima Gete

Jefe de Área Observatorio de Empleo

Antonio Hernando Sánchez

Equipo técnico editorial

Federico Leal Rodríguez

Manuela Porras Carrasco

© Comunidad de Madrid

Edita: **Dirección General de Estrategia y Fomento de Empleo de la Consejería de Empleo, Turismo y Cultura.**

Vía Lusitana, 21. 28025 Madrid.

observatorio.empleo@madrid.org

www.madrid.org

Formato de edición: archivo electrónico

Edición: **08/2013**

Editado en España - Published in Spain

Índice

Paro registrado

Contratos registrados

Tablas paro registrado

Tablas contratos registrados

NOTA METODOLÓGICA

En el presente boletín, de edición mensual, se realiza un análisis de los datos del Paro Registrado y Contrataciones efectuadas que provienen fundamentalmente del registro de los Servicios Públicos de Empleo, aportando además una visión sobre el mercado de trabajo.

Asimismo, se ha definido tanto el perfil de los desempleados como el de los contratados en sus distintas variables.

Respecto a las personas desempleadas y a las que han formalizado un contrato, al tratarse de una publicación periódica básicamente cuantitativa, se lleva a cabo un seguimiento general de su situación en la Comunidad de Madrid.

Se pretende dar una visión del Paro Registrado y determinar las principales características de los colectivos afectados a través del análisis de las principales variables, deteniéndose en algunos aspectos de especial importancia para la economía y el empleo en nuestra región: evolución histórica del paro en los cuatro grandes sectores económicos, distribución del paro registrado por niveles formativos, edades, ocupaciones y comunidades autónomas. Los datos que se ofrecen se acompañan de tablas y gráficos que las ilustran.

Las variables utilizadas para determinar las características del Paro Registrado han sido las siguientes: sexo, grupos de edad, nivel académico, grupos de ocupación conforme a la nueva Clasificación Nacional de Ocupaciones, actividad económica, y tiempo de permanencia en el desempleo.

En cuanto a las contrataciones, los objetivos son caracterizar y conocer los contratos que el mercado de trabajo genera mensualmente, facilitando información relevante sobre su comportamiento, reflejada en las diferentes variables que figuran en la Comunidad de Madrid: número de contratos, modalidades más utilizadas, distribución por sexo y edad, sectores productivos, ocupaciones más contratadas, estabilidad y temporalidad en el empleo.

[Publicaciones del Área Observatorio de Empleo](#)

[Mercado de Trabajo en las localidades madrileñas](#)

[Principales Indicadores del Mercado de Trabajo](#)

[Boletín de Afiliación a la Seguridad Social](#)

[Boletín Informativo Paro Registrado y Contratos](#)

[Informe Paro Registrado por Localidades](#)

[Boletín de Trabajadores Extranjeros](#)

[Informe Paro y Contratos. Incorpora datos nacionales](#)

[EPA. Informes sobre Mercado de Trabajo en la Comunidad de Madrid](#)

[EPA. Mercado de Trabajo. Informe Primeros Datos](#)

[Discapacidad y Empleo en la Comunidad de Madrid](#)

[Boletín Informativo personas con discapacidad. Paro y Contratos](#)

[Egresados Universitarios. Inserción laboral de los titulados en 2006 y 2007 en las universidades públicas de la Comunidad de Madrid](#)

[Publicaciones - Situación de los egresados universitarios madrileños. Análisis 2008/2011 I](#)

Paro registrado

1. Claves del mes

Al finalizar el mes de julio de 2013, la Comunidad de Madrid registra un total de 545.844 desempleados (260.819 hombres y 281.581 mujeres). En relación al pasado mes, el paro registrado disminuye en nuestra región: 3.444 personas desempleadas menos que en junio; cifra que supone un 0,63% de reducción.

- ✓ **Variación mensual.** El descenso del desempleo afecta en mayor medida a la población masculina, con un 2,02% de reducción que equivale a 5.368 hombres desempleados menos. Por contraste, entre las mujeres el paro asciende un 0,69%, cifra equivalente a 1.924 desempleadas más con respecto al mes anterior.
- ✓ **Variaciones del paro en las Comunidades Autónomas.** Durante este mes de julio el desempleo ha descendido en el conjunto nacional un 1,36%. Destacan los descensos del paro en Baleares, Cantabria y Andalucía. En nuestra región el paro registrado desciende un 0,63%, porcentaje diferente al del decremento del paro en el conjunto de España que es de un 1,36% de reducción.
- ✓ **El paro desciende en todos los sectores productivos.** En el sector Servicios es donde el paro ha disminuido menos significativamente y sólo entre la población masculina en un 1,25% de reducción, cifra equivalente en términos absolutos a 2.079 personas paradas menos en relación a junio. En Industria desciende un 2,24%; 999 parados menos, de los cuales 818 son hombres y 181 mujeres. En la Construcción se registra, asimismo, un decremento del 3,46%, porcentaje que supone 2.473 desempleados menos respecto al pasado mes, fundamentalmente hombres: 2.390 menos entre la población masculina.
- ✓ **Por niveles formativos se produce un descenso del paro beneficiando en mayor medida a la población masculina con estudios secundarios ya sean completos o incompletos.** En todos los demás niveles formativos el paro disminuye aunque de manera desigual, en todas las categorías salvo la correspondiente a quienes poseen estudios superiores, donde el desempleo aumenta sobre todo entre la población femenina con más de un 10% de ascenso.
- ✓ **Disminuye el desempleo fundamentalmente entre quienes permanecían entre tres y seis meses en esta situación: 8.523 desempleados menos que equivalen a un 10% de reducción.** Entre el resto de los segmentos de tiempo de permanencia en el desempleo destaca el ascenso del colectivo de parados durante un tiempo menor a tres meses: 8.523 personas desempleadas más que suponen un 4,82% de incremento respecto del mes de anterior.

2. Evolución del paro registrado

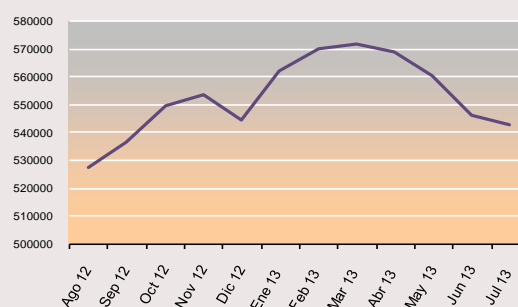
Tabla 1. COMUNIDAD DE MADRID				
Jul 13	Variación mensual		Variación anual	
	Absoluta	%	Absoluta	%
2009	-2.020	-0,48	148.129	55,24
2010	-8.193	-1,74	46.456	11,16
2011	446	0,09	7.237	1,56
2012	1.175	0,23	52.464	11,16
2.013	-3.444	-0,63	19.979	3,82

En este mes de julio el descenso del paro ha sido positivo. Por otra parte, durante los últimos cinco años, tal y como se observa en la Tabla 1, el paro ha experimentado variaciones de magnitudes desiguales, especialmente entre 2011 y 2012. En cualquier caso, este periodo no suele ser propicio para la contratación en Madrid y a pesar de ello el paro vuelve a disminuir en nuestra región.

3. Evolución por sexo

Jul 13	Tabla 2. COMUNIDAD DE MADRID							
	Hombres				Mujeres			
	Variación mensual		Variación anual		Variación mensual		Variación anual	
	Absoluta	%	Absoluta	%	Absoluta	%	Absoluta	%
2009	-3.637	-1,70	85.994	69,35	1.617	0,79	62.135	43,11
2010	-6.358	-2,71	18.207	8,67	-1.835	-0,78	28.249	14
2011	-1.911	-0,84	-3.013	-1,32	2.357	0,97	10.250	4,37
2012	-1.227	-0,48	27.823	12,36	2.402	0,90	24.641	10,07
2013	-5.368	-2,02	7.814	3,09	1.924	0,69	12.165	4,52

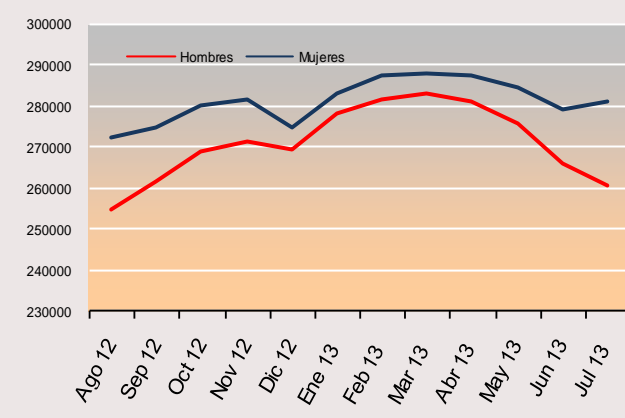
G 1. EVOLUCIÓN DEL PARO REGISTRADO. ÚLTIMO AÑO



En julio el paro desciende entre los hombres un 2,02% que equivale a 5.368 desempleados menos pero aumenta entre la población femenina en un 0,69%, porcentaje de incremento que supone 1.924 desempleadas más respecto al pasado mes de junio.

Con relación al periodo anterior, la serie de variación anual presenta un incremento notable entre los hombres a partir de agosto de 2012, con un descenso pronunciado a partir de noviembre del año pasado que, otra vez, remonta negativamente al aumentar el desempleo a partir de enero de este año como puede observarse siguiendo la curva de color rojo. Con respecto a la población femenina, la tendencia en el incremento del paro es cada vez más similar a la masculina, tal y como se aprecia en la curva azul que representa la evolución del paro entre las mujeres. (Obsérvense Tabla 2 y Gráfico 2).

G 2. EVOLUCIÓN DEL PARO REGISTRADO POR SEXO. ÚLTIMO AÑO



4. Edad

Jul 13	Tabla 3. COMUNIDAD DE MADRID											
	< 30 años				30 a 54				>55 años			
	Variación mensual		Variación anual		Variación mensual		Variación anual		Variación mensual		Variación anual	
	Absoluta	%	Absoluta	%	Absoluta	%	Absoluta	%	Absoluta	%	Absoluta	%
2009	-2.395	-2,36	37.996	38,30	-97	-0,04	98.572	38,00	472	0,83	11.561	20,06
2010	-4.897	-4,60	2.464	2,42	-3.242	-1,08	37.645	12,67	-54	-0,08	6.347	9,92
2011	-1.750	-1,78	-5.160	-5,35	1.544	0,51	6.977	2,29	652	0,95	5.420	7,81
2012	-2.244	-2,22	2.296	2,32	2.709	0,80	38.971	11,36	710	0,89	11.197	13,89
2013	-3.034	-3,20	-7.004	-7,09	-1.137	-0,31	17.729	5,17	727	0,82	9.254	11,48

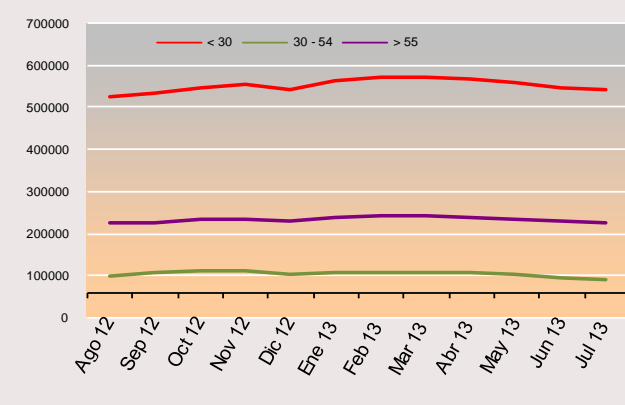
Variación intermensual.

El comportamiento positivo del paro beneficia a los menores de 30 años con un 3,20% de reducción. Las cifras en el descenso del desempleo son diferentes en el tramo intermedio de edad y el porcentaje es mucho menor pese a ser el segmento donde se concentra la mayor parte de la población tanto activa como parada. En cuanto a los mayores de 55 años (único segmento de edad donde asciende este mes el paro) continúan siendo la población más castigada por el desempleo tal y como se observa en la tabla 3.

Variación interanual.

Con respecto al mismo periodo del año anterior, la población menos perjudicada por el paro es la de los menores de 30 años con un 7,09% de reducción. En los otros dos grupos de edad analizados, la variación anual presenta valores diferentes. El grupo que peores resultados muestra se corresponde, en términos absolutos, con el tramo de edad intermedio que es el más amplio; el de los mayores de 30 y menores de 55 años. Sin embargo, en cuanto a porcentajes el peor resultado en las cifras de paro se produce entre la población mayor de 55 años, con un 11,48% de incremento, cifra que equivale a 9.254 personas desempleadas más respecto al mes de julio del año anterior.

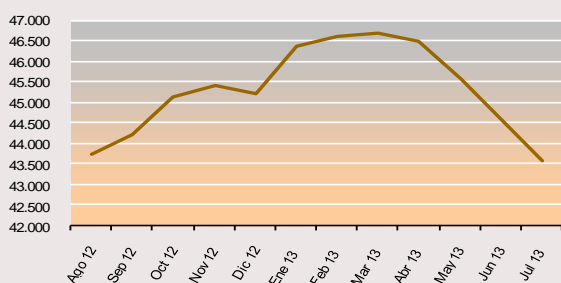
G 3. EVOLUCIÓN DEL PARO REGISTRADO POR EDAD EN EL ÚLTIMO AÑO



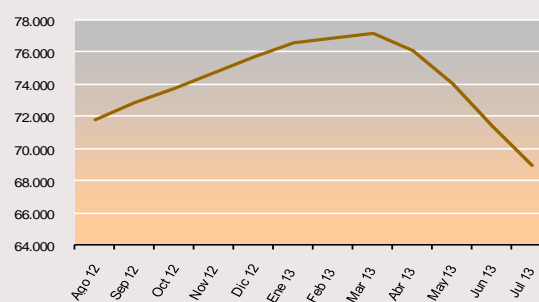
5. Actividad económica

Jul 13	Tabla 4. COMUNIDAD DE MADRID															
	INDUSTRIA				CONSTRUCCIÓN				SERVICIOS				SIN EMPLEO ANTERIOR			
	Variación mensual		Variación anual		Variación mensual		Variación anual		Variación mensual		Variación anual		Variación mensual		Variación anual	
	Absoluta	%	Absoluta	%	Absoluta	%	Absoluta	%	Absoluta	%	Absoluta	%	Absoluta	%	Absoluta	%
2009	-1.226	-3,03	19.080	94,40	-2337	-3,14	33.738	88,02	1.831	0,64	91.629	46,54	-335	-2,24	3.472	31,12
2010	-1.262	-3,01	1.421	3,62	-2442	-3,19	1.957	2,72	-3.906	-1,18	37.411	12,97	-505	-2,53	4.826	32,99
2011	-263	-0,67	-1.811	-4,45	-1586	-2,24	-4.718	-6,37	2.440	0,73	10.454	3,21	-201	-0,90	2.723	14,00
2012	-401	-0,91	4.540	11,67	-1397	-1,90	2.906	4,19	3.221	0,85	43.790	13,02	-259	-1,12	693	3,12
2013	-999	-2,24	130	0,30	-2473	-3,46	-3.278	-4,54	122	0,03	22.401	5,89	-48	-0,21	470	2,06

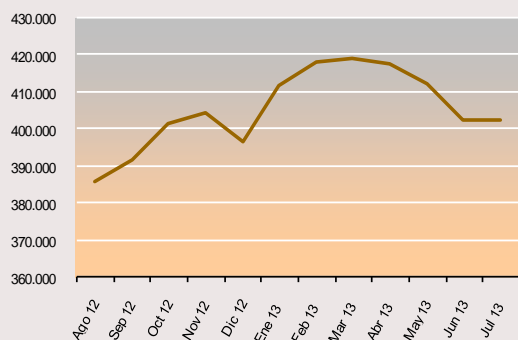
G4. EVOLUCIÓN DEL PARO REGISTRADO. INDUSTRIA



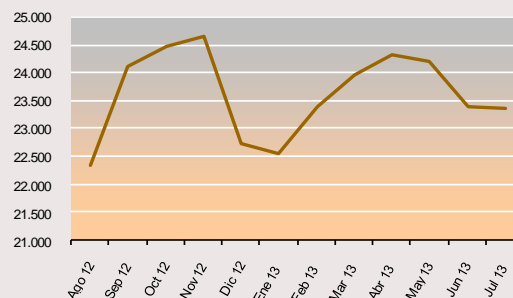
G5. EVOLUCIÓN DEL PARO REGISTRADO. CONSTRUCCIÓN



G6. EVOLUCIÓN DEL PARO REGISTRADO. SERVICIOS



G. EVOLUCIÓN DEL PARO REGISTRADO. SIN EMPLEO ANTERIOR



Desciende el paro en la *Agricultura* un 1,14% así como en la *Industria* lo hace un 2,24% respecto al mes anterior. También el paro disminuye un 3,46% en la *Construcción* y lo hace por cuarta vez consecutiva, tras más de medio año de aumento paulatino en este sector. No obstante, se produce un leve incremento del paro entre quienes están vinculados laboralmente al variado sector de los *Servicios*, donde se concentran la mayor parte de las actividades económicas de nuestra región. Este ascenso equivale a un 0,03% y supone la cifra de 122 desempleados más que en el mes anterior que es el resultado de la diferencia entre los sexos: por un lado el 1,25% de reducción entre los hombres (cifra equivalente a 2.079 personas) y por otro un 1,77% de incremento del paro (equivalente a 2.201 personas) entre las mujeres de este sector respecto al mes anterior.

Por otra parte, en la variación anual se destaca como único descenso del desempleo el del sector de la *Construcción* con un 4,54% de decremento, cifra equivalente a 3.278 personas paradas menos. Este comportamiento del paro se presenta a lo largo del último semestre dentro de las variaciones interanuales en este sector. Por otra parte, el paro registrado ascendió en la *Agricultura* un 6,88%; 256 personas más que en el año pasado y en la *Industria* con 130 personas, cifra equivalente a un 0,30% de incremento. El ascenso en el sector *Servicios* es el más significativo con un 5,89%; 22.401 parados más que en el mismo periodo del año anterior.

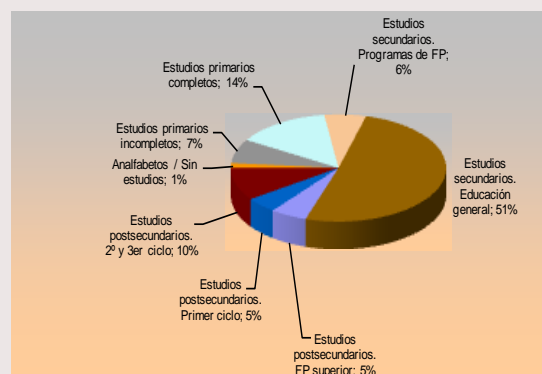
6. Nivel formativo.

En julio vuelve a descender el desempleo en casi todos los niveles formativos, especialmente entre los procedentes de la educación secundaria y la formación profesional.

La categoría de parados con *Estudios Secundarios de Educación General* es la más significativa, con 274.465 desempleados registrados en julio de 2013, lo que representa más del 51% del total de desempleados en la Comunidad de Madrid. Los parados con *Estudios Primarios Completos*: 76.507, representan el 14% del total de parados. En la variación mensual, lo más destacado es el decremento del paro en la categoría correspondiente a personas con un nivel formativo de estudios secundarios; 4.619 hombres y 1.577 mujeres desempleadas menos que en el mes anterior, cifras que aglutinan un 2,21% de reducción en el paro.

Con respecto al año anterior, lo más destacable en términos absolutos es el descenso del paro entre quienes se circunscriben en el conjunto de la población con *Estudios Primarios Incompletos* que junto con los *Analfabetos /Sin estudios* representan una reducción del número de desempleados del 3%, cifra equivalente a 1.514 personas menos respecto a julio de 2012. Por otra parte, cabe destacar el ascenso del paro interanual entre con *Estudios Superiores* ya sean de primero, segundo o tercer ciclo donde la suma total de desempleados se incrementa en 5.240 personas, un incremento del 7,63% con relación al mismo período de 2012.

G 8. DISTRIBUCIÓN DEL PARO REGISTRADO POR NIVEL FORMATIVO ALCANZADO



7. Ocupaciones

Valores más destacados. Por grandes grupos de ocupación, los que concentran un mayor número de demandas de empleo son las conocidas como *Ocupaciones Elementales* con un total de 106.869 personas (el 19,70% del total). Le sigue muy próximo el grupo de los denominados *Trabajadores de los servicios de restauración...* que con 106.608 personas desempleadas (el otro 19%) constituyen el segundo gran grueso de parados. A continuación los denominados *Artesanos y Trabajadores de la industria...* con 82.540 desempleados registrados (15,20%) y los *Empleados Administrativos y Contables...* con 77.895 (14,40%) Estos cuatro grupos representan casi el 70% del total de las demandas de los parados (véase gráfico nº 9).

Respecto al mes anterior, el desempleo disminuye en varias de las ocupaciones. Las circunscritas dentro del ámbito profesional de *Artesanos y trabajadores cualificados de las industrias...* encabezan el descenso con 3.639 personas (de las cuales 3.569 son hombres y 70 mujeres), cifra equivalente a un 4,22% de reducción. Por otra parte, otro decremento relevante en las demandas de empleo se produce entre las llamadas *Ocupaciones Elementales* con un descenso de casi el 3% que equivale a 3.128 personas: 1.690 hombres y 1.438 mujeres demandantes de empleo, que han dejado de serlo, como puede observarse en el cuadro de datos de la última página.

Variación anual. El desempleo aumenta con especial incidencia entre las ocupaciones circunscritas al ámbito de los *Técnicos y profesionales, científicos e intelectuales* con un incremento del 9%, porcentaje correspondiente a 6.003 personas demandantes de empleo más que en julio de 2012. Asimismo, el número de demandantes asciende significativamente entre los *Trabajadores de los servicios de restauración...* con un 5,45%, cifra equivalente a 5.511 personas paradas más que en el mismo período del año anterior.

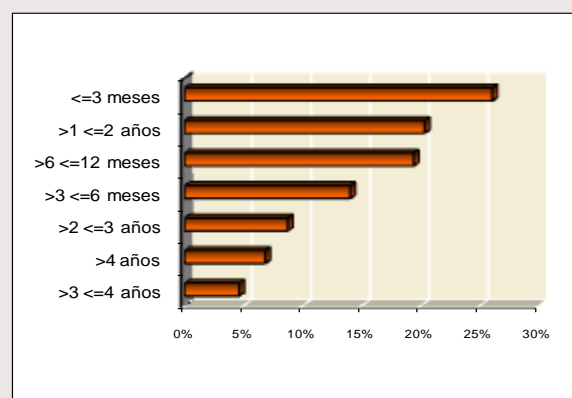
G 9. DISTRIBUCIÓN DEL PARO REGISTRADO POR GRANDES GRUPOS DE OCUPACIÓN



8. Tiempo de Permanencia en el desempleo.

Variación mensual. Desciende el número de parados sobre todo entre quienes sufrirían esta situación entre tres y seis meses y entre aquellos inscritos durante un periodo inferior a un año en el desempleo. En el primer caso se trata de un decremento del 10% con respecto a junio y supone una reducción de 8.523 desempleados en este tramo de permanencia en el paro. En el segundo caso, se reduce un 1,45% entre aquellos que han estado inscritos de seis a doce meses; 1.522 parados menos. Por otra parte, aumenta el desempleo entre los que permanecen durante más de cuatro años en esta situación, con un 2,69%, cifra que equivale a 968 parados más respecto al mes anterior. Con relación a aquellos cuya permanencia en el desempleo es de uno a dos años: la cifra desciende un 0,91%, porcentaje de reducción equivalente a 1.014 personas paradas menos. En cuanto al subtotal del paro de larga duración, ha crecido levemente un 0,04%, porcentaje que registra 98 desempleados más que en el mes anterior.

G 10. PORCENTAJE DE PARO REGISTRADO POR PERMANENCIA EN EL DESEMPLEO



Variación interanual. El paro asciende en todos los tramos de permanencia en el registro de desempleados salvo en tres de ellos: 1) en el segmento temporal inferior a tres meses en esta situación social de riesgo, donde el comportamiento se produce un decremento del 3,88%, cifra que representa a 5.711 personas desempleadas menos que en julio del año pasado, 2) dentro del tramo de permanencia en el paro que va de tres a seis meses, con un descenso del 3,04%, porcentaje equivalente a 2.382 desempleados menos respecto al mismo periodo de 2012. 3) Asimismo, disminuye notablemente el número de parados con una permanencia entre seis y doce meses; 3.587 personas que representan un 3,30% del decremento en el desempleo en relación a julio del año pasado.

9. Comunidades autónomas

CC.AA	TOTAL AMBOS SEXOS	VARIACIONES			
		MES ANTERIOR		AÑO ANTERIOR	
		ABS.	REL.	ABS.	REL.
jul-13					
Andalucía	1.051.157	-13.894	-1,30	35.441	3,49
Aragón	110.262	233	0,21	6.478	6,24
Asturias	100.491	-2.287	-2,23	7.349	7,89
Baleares	69.354	-1.380	-1,95	-6.170	-8,17
Canarias	290.375	-2.679	-0,91	590	0,20
Cantabria	50.045	-5.559	-10,00	2.069	4,31
Castilla la Mancha	249.806	-2.603	-1,03	4.342	1,77
Castilla-León	228.347	-5.565	-2,38	11.853	5,47
Cataluña	610.429	-6.859	-1,11	-4.363	-0,71
Comun.Valenciana	568.584	-3.789	-0,66	3.816	0,68
Extremadura	142.263	-964	-0,67	6.991	5,17
Galicia	261.102	-12.332	-4,51	904	0,35
Madrid	542.400	-3.444	-0,63	19.979	3,82
Murcia	148.460	-2.272	-1,51	3.912	2,71
Navarra	50.979	-442	-0,86	2.192	4,49
País Vasco	171.593	-2.420	-1,39	13.782	8,73
Rioja, La	26.675	-165	-0,61	636	2,44
Ceuta	13.044	689	5,58	325	2,56
Melilla	13.448	866	6,88	1.233	10,09
TOTAL NACIONAL	4.698.814	-64.866	-1,36	111.359	2,43

Variación mensual. Durante este mes el desempleo ha descendido a escala nacional, en 64.866 personas. En números absolutos, Andalucía, Galicia y Cataluña han registrado los valores más significativos. En la Comunidad de Madrid, el descenso porcentual del paro registrado (un -0,63%) es menor al del total nacional (un 1,36%) en relación al mes anterior. En cuanto a porcentajes, Cantabria, Galicia y Castilla-León encabezan el ranking con un 10%, un 4,51% y un 2,38 respectivamente de descenso del paro mensual. La ciudad de Melilla sigue encabezando el porcentaje más alto de desempleo en España.

Variación interanual. En todas las comunidades se incrementa el paro registrado salvo en Baleares y Cataluña. El ranking varía si tenemos en cuenta el porcentaje relativo a la población desempleada o bien los valores absolutos. En el primer caso, Melilla, el País Vasco y Asturias encabezan la lista con un 10%, un 8,73% y un 7,89% respectivamente, situándose estas regiones por encima de la media nacional. Sin embargo, por lo que se refiere a valores absolutos, es en Andalucía, la Comunidad de Madrid y el País Vasco donde se concentran las mayores cifras de aumento de la población desempleada con respecto a julio de 2013.

DATOS MÁS RELEVANTES DEL PARO REGISTRADO. JULIO-2013

VARIABLES	MES ACTUAL			VARIACIÓN MENSUAL						VARIACIÓN ANUAL					
	H	M	T	Absoluta			%			Absoluta			%		
				H	M	T	H	M	T	H	M	T	H	M	T
EDAD															
16 - 19	5.219	3.907	9.126	-184	-90	-274	-3,41	-2,25	-2,91	-1.049	-758	-1.807	-16,74	-16,25	-16,53
20 - 24	17.171	15.626	32.797	-812	-305	-1.117	-4,52	-1,91	-3,29	-1.306	-838	-2.144	-7,07	-5,09	-6,14
< 25	22.390	19.533	41.923	-996	-395	-1.391	-4,26	-1,98	-3,21	-2.355	-1.596	-3.951	-9,52	-7,55	-8,61
25 - 29	24.103	25.764	49.867	-1.321	-322	-1.643	-5,20	-1,23	-3,19	-1.619	-1.434	-3.053	-6,29	-5,27	-5,77
< 30	46.493	45.297	91.790	-2.317	-717	-3.034	-4,75	-1,56	-3,20	-3.974	-3.030	-7.004	-7,87	-6,27	-7,09
30 - 34	31.657	35.987	67.644	-1.122	148	-974	-3,42	0,41	-1,42	-1.563	-905	-2.468	-4,70	-2,45	-3,52
35 - 39	37.321	43.435	80.756	-849	505	-344	-2,22	1,18	-0,42	239	1.297	1.536	0,64	3,08	1,94
40 - 44	36.289	41.232	77.521	-495	507	12	-1,35	1,24	0,02	1.871	2.901	4.772	5,44	7,57	6,56
45 - 49	35.137	37.418	72.555	-499	433	-66	-1,40	1,17	-0,09	3.911	3.789	7.700	12,52	11,27	11,87
50 - 54	30.322	31.953	62.275	-166	401	235	-0,54	1,27	0,38	3.109	3.080	6.189	11,42	10,67	11,03
55 - 59	27.212	28.479	55.691	-26	363	337	-0,10	1,29	0,61	3.507	3.202	6.709	14,79	12,67	13,70
> 60 años	16.388	17.780	34.168	106	284	390	0,65	1,62	1,15	714	1.831	2.545	4,56	11,48	8,05
>55	43.600	46.259	89.859	80	647	727	0,18	1,42	0,82	4.221	5.033	9.254	10,72	12,21	11,48
NIVEL FORMATIVO															
Analfabetos / Sin est.	4.217	3.612	7.829	-161	-83	-244	-3,68	-2,25	-3,02	-270	6	-264	-6,02	0,17	-3,26
'Est. primarios incompletos'	22.343	16.930	39.273	-727	-369	-1.096	-3,15	-2,13	-2,71	-844	-406	-1.250	-3,64	-2,34	-3,08
'Est. primarios completos'	41.994	34.513	76.507	-848	-59	-907	-1,98	-0,17	-1,17	4.980	4.561	9.541	13,45	15,23	14,25
Est. Sec.. FP	13.420	20.387	33.807	-632	-1.194	-1.826	-4,50	-5,53	-5,12	458	1.128	1.586	3,53	5,86	4,92
Est. Sec. Educ. general	136.904	137.561	274.465	-4.619	-1.577	-6.196	-3,26	-1,13	-2,21	3	1.296	1.299	0,00	0,95	0,48
Est. Postsec.FP superior	12.605	16.978	29.583	39	240	279	0,31	1,43	0,95	1.457	1.453	2.910	13,07	9,36	10,91
Est. Postsec. 1º ciclo	8.567	16.877	25.444	446	2.052	2.498	5,49	13,84	10,89	521	1.619	2.140	6,48	10,61	9,18
Est. Postsec. 2º y 3er ciclo	19.903	33.410	53.313	1.049	2.853	3.902	5,56	9,34	7,90	1.125	1.935	3.060	5,99	6,15	6,09
Otros	866	1.313	2.179	85	61	146	10,88	4,87	7,18	384	573	957	79,67	77,43	78,31
ACTIVIDAD ECONOMICA															
A.Agricultura	2.720	1.256	3.976	-46	0	-46	-1,66	0,00	-1,14	172,00	84,00	256,00	6,75	7,17	6,88
B.Ind. extractivas	345	231	576	8	-4	4	2,37	-1,70	0,70	35	-25	10	11,29	-9,77	1,77
C. I. Manufactu.	21.538	15.254	36.792	-532	-141	-673	-2,41	-0,92	-1,80	493	52	545	2,34	0,34	1,50
D. En. El., gas, vap. y a.a	220	125	345	-1	13	12	-0,45	11,61	3,60	30	22	52	15,79	21,36	17,75
E. Agua, sa., re. y des.	2.836	3.023	5.859	-293	-49	-342	-9,36	-1,60	-5,52	-85	-392	-477	-2,91	-11,48	-7,53
Industria	24.939	18.633	43.572	-818	-181	-999	-3,18	-0,96	-2,24	473	-343	130	1,93	-1,81	0,30
F.Construcción	59.943	8.993	68.936	-2.390	-83	-2.473	-3,83	-0,91	-3,46	-3.196	-82	-3.278	-5,06	-0,90	-4,54
G... Vehí. de motor	30.045	40.592	70.637	-625	-639	-1.264	-2,04	-1,55	-1,76	2.341	2.380	4.721	8,45	6,23	7,16
H.Tra., almacenamiento	14.908	7.326	22.234	-673	-114	-787	-4,32	-1,53	-3,42	862	771	1.633	6,14	11,76	7,93
I. Hostelería	16.163	25.553	41.716	-54	377	323	-0,33	1,50	0,78	1.659	834	2.493	11,44	3,37	6,36
J. I. Y comunicaciones	11.108	10.366	21.474	266	166	432	2,45	1,63	2,05	2.000	998	2.998	21,96	10,65	16,23
K. Act. Fin. Y seq.	2.174	3.225	5.399	38	89	127	1,78	2,84	2,41	149	308	457	7,36	10,56	9,25
L. Act. Inmobiliarias	1.418	2.193	3.611	-21	39	18	-1,46	1,81	0,50	116	69	185	8,91	3,25	5,40
M. Act. Pro., ci. Y tec.	33.753	45.299	79.052	-323	241	-82	-0,95	0,53	-0,10	535	689	1.224	1,61	1,54	1,57
N. Act. Ad. Y serv. aux.	31.281	45.416	76.697	-1.131	-731	-1.862	-3,49	-1,58	-2,37	1.328	1.007	2.335	4,43	2,27	3,14
O. A.P. y def.; SS.	5.419	10.106	15.525	-88	185	97	-1,60	1,86	0,63	-385	-410	-795	-6,63	-3,90	-4,87
P. Educación	4.998	14.724	19.722	1.142	4.407	5.549	29,62	42,72	39,15	474	1.549	2.023	10,48	11,76	11,43
Q. Act. Sanit. Y serv. soc.	2.801	14.484	17.285	-438	-2.142	-2.580	-13,52	-12,88	-12,99	133	1.024	1.157	4,99	7,61	7,17
R. Act. Art., rec. Y entr.	4.368	4.677	9.045	79	246	325	1,84	5,55	3,73	102	172	274	2,39	3,82	3,12
S. Otros servicios	4.490	10.244	14.734	-95	36	-59	-2,07	0,35	-0,40	243	553	796	5,72	5,71	5,71
T. Act de los hogares...	1.670	3.542	5.212	-164	46	-118	-8,94	1,32	-2,21	476	2.367	2.843	39,87	201,45	120,01
U. Orq. Y orq. extrat.	104	128	232	8	-5	3	8,33	-3,76	1,31	36	21	57	52,94	19,63	32,57
Servicios	164.700	237.875	402.575	-2.079	2.201	122	-1,25	0,93	0,03	10.069	12.332	22.401	6,51	5,47	5,89
S/E anterior	8.517	14.824	23.341	-35	-13	-48	-0,41	-0,09	-0,21	296	174	470	3,60	1,19	2,06
OCCUPACIÓN															
0. Ocupaciones milit.	113	49	162	-7	3	-4	-5,83	6,52	-2,41	23	26	49	25,56	113,04	43,36
1. Direct. Gerentes	6.643	2.921	9.564	86	68	154	1,31	2,38	1,64	196	256	452	3,04	9,61	4,96
2. Técnicos prof. Cient.	29.474	43.054	72.528	1.799	5.239	7.038	6,50	13,85	10,75	2.467	3.536	6.003	9,13	8,95	9,02
3. Téc. Prof. Apoyo	29.122	22.687	51.809	143	249	392	0,49	1,11	0,76	2.240	1.295	3.535	8,33	6,05	7,32
4. Empleados admin.	16.159	61.736	77.895	-112	-238	-350	-0,69	-0,38	-0,45	765	2.741	3.506	4,97	4,65	4,71
5. Trab. serv. rest. ...	31.416	75.192	106.608	-807	-1.743	-2.550	-2,50	-2,27	-2,34	2.128	3.383	5.511	7,27	4,71	5,45
6. Trab. cualif. agric.	4.229	1.469	5.698	-157	-53	-210	-3,58	-3,48	-3,55	68	-5	63	1,63	-0,34	1,12
7. Artesan. trab. ind.	77.904	4.636	82.540	-3.569	-70	-3.639	-4,38	-1,49	-4,22	-714	-119	-833	-0,91	-2,50	-1,00
8. Operad. Instalad.	24.062	4.665	28.727	-1.054	-93	-1.147	-4,20	-1,95	-3,84	575	-20	555	2,45	-0,43	1,97
9. Ocup. Element.	41.697	65.172	106.869	-1.690	-1.438	-3.128	-3,90	-2,16	-2,84	66	1.072	1.138	0,16	1,67	1,08
TIEMPO DE INSCRIPCIÓN															
< 3 meses	70.910	70.465	141.375	142	6.361	6.503	0,20	9,92	4,82	-3.662	-2.049	-5.711	-4,91	-2,83	-3,88
> 3 = 6 meses	39.235	36.852	76.087	-4.339	-4.184	-8.523	-9,96	-10,20	-10,07	-1.325	-1.057	-2.382	-3,27	-2,79	-3,04
> 6 = >12 meses	53.297	51.976	105.273	-887	-635	-1.522	-1,64	-1,21	-1,43	-2.092	-1.495	-3.587	-3,78	-2,80	-3,30
1 - 2 años	52.735	57.539	110.274	-805	-209	-1.014	-1,50	-0,36	-0,91	5.801	6.714	12.515	12,36	13,21	12,80
2 - 3 años	21.075	26.266	47.341	197	265	462	0,94	1,02	0,99	3.370	3.012	6.382	19,03	12,95	15,58
3 - 4 años	10.454	14.615	25.069	-120	-198	-318	-1,13	-1,34	-1,25	-170	727	557	-1,60	5,23	2,27
> 4 años	13.113	23.868	36.981	444	524	968	3,50	2,24	2,69	5.892	6.313	12.205	81,60	35,96	49,26
Total	260.819	281.581	542.400	-5.368	1.924	-3.444	-2,02	0,69	-0,63	7.814	12.165	19.979	3,09	4,52	3,82

Claves del mes

- ✓ Madrid mantiene su liderazgo en contratación estable, con una diferencia de seis puntos superior a la media nacional.
- ✓ Los contratos registrados en la Comunidad de Madrid durante este mes de julio han sido 167.357 nuevos contratos.
- ✓ El número de contratos indefinidos firmados en julio ascendió a 20.585 lo que representa el 12,3% del total de los realizados en este periodo en la Comunidad. Este porcentaje supone seis puntos por encima de la media nacional (6,3%) y se sitúa muy por encima de otras comunidades.
- ✓ Desde principio del año se han registrado 939.427 contratos, de los que 146.313 son indefinidos.

Sexo y modalidades de contratación

En julio y por cuarto mes consecutivo, la contratación en Madrid, continúa subiendo, con un ascenso que se cifra en torno a 21.174 contratos más respecto al mes anterior. Este hecho también se ha producido en el total nacional.

En cuanto a la distribución de contratos entre hombres y mujeres, se observa un ligero predominio de la contratación masculina con el 53% frente al 47% de contratos alcanzado en el grupo de mujeres.

Del total de contratos indefinidos realizados, la modalidad de *Indefinido ordinario*, es la más frecuente. Su distribución en porcentajes relativos, señala un predominio de la contratación masculina cuando se realiza a tiempo completo, con el 55% de contratos, frente al 45% de contratación femenina. Mientras que a tiempo parcial, favorece la contratación femenina con el 62% respecto al 38% que obtiene el grupo masculino.

La modalidad de contrato *Indefinido fomento de empleo*, favorece la contratación masculina con el 58%, frente al 42% de contratación femenina.

Los contratos *transformados en indefinidos*, mantienen la tendencia habitual de favorecer la contratación masculina cuando se realizan a tiempo completo (55%), mientras que cuando se celebran a tiempo parcial promueve la contratación de mujeres que alcanza este mes el 64.5% de contratos.

En cuanto a la edad, las transformaciones en indefinidos fomentan la contratación de personas entre 30-44 años.

La modalidad de contratación a *Fijo discontinuo*, este mes favorece la contratación femenina con el 55%, frente al 45% de contratos realizado en el grupo de mujeres..

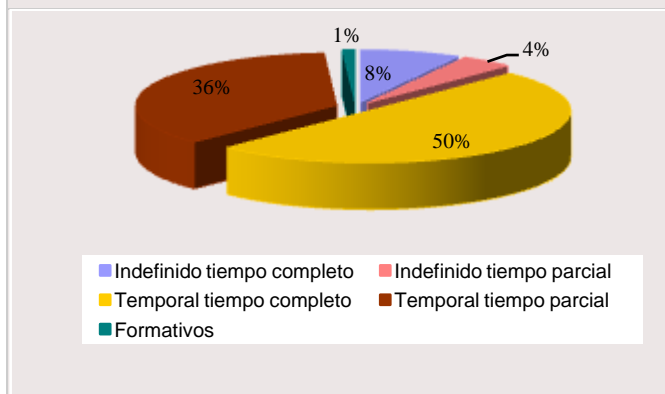
En relación al tipo de jornada, las contrataciones efectuadas a tiempo parcial, se dirigen mayoritariamente al colectivo de mujeres. También hay que señalar que los contratos de Interinidad, reflejan que la mujer es el principal destinatario de esta modalidad respecto al grupo de hombres.

En cuanto a la contratación temporal, la modalidad más frecuente y habitual se refiere al contrato de *Obra o servicio*, que a tiempo completo presenta una distribución del 67% de contratación masculina frente al 33% de contratación femenina. Mientras que a tiempo parcial, favorece ligeramente la contratación femenina con el 51% frente al 49% de contratación masculina..

En la modalidad *Eventual por circunstancias de la producción*, a tiempo completo, predomina la contratación masculina con el 57%, respecto a la femenina con el 43% de contratos, mientras que a tiempo parcial se invierte esta tendencia, predominando la contratación femenina que alcanza el 54% frente al 46% de contratos en el grupo de hombres (ver Tabla 1 de Anexo contratos).

Sexo	Julio 13'	TOTAL Contratación
Hombre	88.850	167.357
Mujer	78.507	

DISTRIBUCION POR TIPO DE CONTRATO. Julio 2013



Nivel formativo alcanzado

De la mayor parte de los contratos realizados (casi la mitad), se concentran en personas con una cualificación académica de E.S.O. ó estudios equivalentes, seguida de enseñanzas universitarias y de las enseñanzas secundarias no obligatorias (Bachillerato y Formación Profesional). (Ver tabla 6 de anexo contratos)

El nivel formativo cuyo porcentaje de contratación estable es más elevado, es el universitario (21,5%), y en menor medida, en todos aquellos en los que el trabajador posee cierta especialización.

Edad

El mayor volumen de contratos del mes de julio se sigue efectuando en el grupo de personas comprendidas entre 20 y 34 años.

La contratación estable se desplaza, sin embargo, hacia una mayor edad, la comprendida en el intervalo entre los 25 y 39 años.

Edad	Contratación Indefinida	Contratación Temporal
< 25 años	2.642	32.416
25-29 años	4.143	28.007
30-44 años	9.707	60.380
45-54 años	3.073	20.152
> 55 años	1020	5.817

El grupo de jóvenes (16-29 años) tiene un mayor protagonismo en el sector servicios que en las demás actividades, el grupo de edad intermedia cobra el mayor protagonismo en el sector de la construcción y a edades más altas son más relevantes en la industria. (ver Tabla 5 de Anexo contratos)

Ocupación

Se mantiene la tendencia habitual de los grandes grupos de ocupación con mayor volumen de contratación, con escasa variación, que en este julio han sido:

Grandes Grupos de Ocupación	Abs.	%
Trabajadores de servicios de restauración y comercio	35.857	21,43
Trabajadores no cualificados en servicios (excepto transportes)	26.229	15,67
Peones de agricultura, pesca, construc. ind. Manufact y transport	16.688	9,97
Técnicos y profesionales de apoyo	16.666	9,96

Las ocupaciones que en términos relativos presentan más contratación estable, corresponden a:

Directores y gerentes con el 67%, *Empleados de oficina que no atienden al público* con el 20%, *Conductores y Operadores de maquinaria móvil, Trabajadores no cualificados en servicios excepto transportes y Otros técnicos profesionales científicos e intelectuales* con el 16% cada una, *Empleados de oficina que atienden al público* con el 14%, *Trabajadores cualificados de industrias manufactureras, excepto operadores de instalaciones y máquinas y Técnicos y profesionales de apoyo* con el 13% cada una, *Trabajadores de servicios de restauración y comercio y Operadores de instalaciones y maquinaria fijas y montadores* con el 12% cada una, *Técnicos y profesionales científicos e intelectuales de la salud y la enseñanza y Trabajadores Cualificados de sectores agrícola, ganadero, forestal pesquero* con el 10% cada una, *Ocupaciones militares y Trabajadores cualificados de construcción, excepto operadores de máquinas* con el 8% cada una, *Trabajadores de servicios de la salud y cuidados de las personas* con el 7% (Ver 3 anexo contratos).

Actividad económica

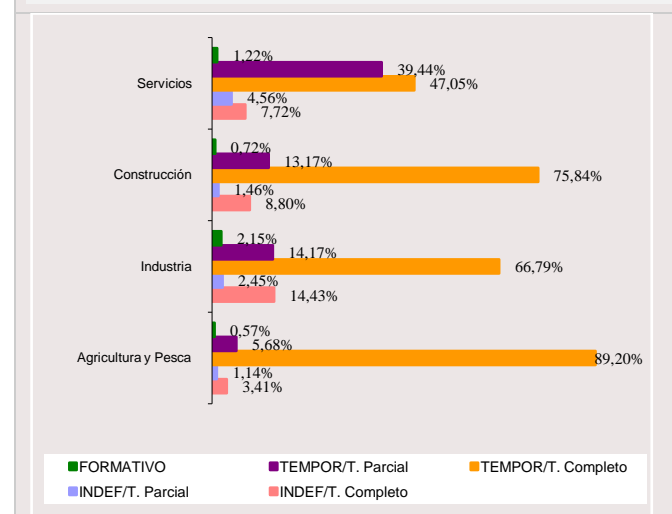
El sector Servicios sigue siendo el que mayor volumen de contrataciones registra en julio (comportamiento que responde a la estructura económica madrileña), seguida de Construcción y el sector de Industria, mientras que Agricultura obtiene el menor peso representativo como se indica en los valores de la tabla:

Sector Económico	Contratación %
Agricultura	0,32
Industria	4,05
Construcción	7,38
Servicios	88,25

Respecto a la calidad y estabilidad en el empleo, el sector de *Industria*, continua presentando el mayor porcentaje de contratación indefinida con el 17%, seguida de los sectores de Servicios y Construcción que presentan un porcentaje del 12% y 10% respectivamente

Como en meses anteriores, las actividades con mayor nivel de contratación, este mes de julio, han sido las relacionadas con *Actividades administrativas y servicios auxiliares* con el 31%, seguido de *Comercio y Hostelería* con el 11% y 9% respectivamente.

DISTRIBUCION DE SECTORES ECONOMICOS POR TIPO DE CONTRATO. Julio 2013



Por otro lado, algunas secciones con menor representación en el volumen total de la contratación han sido, sin embargo, las que han promovido en cifras relativas un mayor porcentaje de contratación indefinida y, por tanto, han generado más empleo estable. Son las siguientes:

Suministro de energía eléctrica, gas, agua, vapor y aire acondicionado con el 53%, *Actividades financieras y de seguros* con el 38%, *Actividades Inmobiliarias* con el 34%, *Industrias extractivas* con el 30%, *Comercio al por mayor y al por menor reparación de vehículos de motor y motocicletas* con el 22%, *Industrias Manufactureras* con el 20%, *Hostelería* con el 18%, *Actividades profesionales científicas y técnicas* con el 17%, *Información y comunicaciones* con el 16 y *Transporte y almacenamiento* con el 13%. (Ver tabla 2 de anexo contratos).

Duración de la contratación temporal

Del total de contratos temporales realizados este mes el 37% son de duración indeterminada, lo que encuentra su correspondencia con los contratos efectuados en la modalidad de obra o servicio que por su propia naturaleza no permite especificar el tipo de duración en la mayoría de los casos.

Asimismo, la mitad de la contratación generada equivalente al 54%, recae en contratos con una duración inferior a tres meses, mientras que el 9% restante se corresponde con una duración superior a tres meses (ver tabla 4 de anexos contratos).

Indeterminado	< 3 meses	> 3 meses	Total
54.786	78.663	13.323	146.772

Comunidades Autónomas

Del volumen de la contratación nacional, las comunidades que registran el mayor número de contratos corresponden a Andalucía con el 20% de contratos, seguida de Cataluña y Madrid con el 16% y 11% respectivamente y la Comunidad Valenciana con el 10%. Sin embargo, entre estas cuatro autonomías hay que destacar que Andalucía con el 11% y la Comunidad Valenciana con el 10%, son las comunidades autónomas que presentan el menor nivel de contratación indefinida, mientras que Cataluña y Madrid con el 22% y 21% respectivamente, son las autonomías que más empleo estable generan. Respecto al peso de la contratación indefinida en cada comunidad, Madrid tiene el porcentaje más elevado de España, y se sitúa a la cabeza de todas con el 12,3%, por tanto, seis puntos superior a la media nacional, (6,3%) confirmando su liderazgo en materia de contratación estable.

En julio, la evolución de la contratación a nivel nacional, ha experimentado un considerable aumento, que se cifra en torno a 230.086 contratos más respecto al pasado mes.

(Ver tabla 7 de Anexo contratos).

Contratación a extranjeros

La contratación realizada a trabajadores extranjeros, representa el 19% de los contratos firmados en la Comunidad de Madrid, lo que supone que uno de cada cuatro contratos ha correspondido a este grupo. Según zonas geográficas, la contratación como viene siendo habitual, se ha efectuado mayoritariamente a personas procedentes de América del Sur con el 38%, en segundo lugar a empleados de países europeos pertenecientes al Espacio Económico Europeo con un 29% y en tercer lugar con un 7% a personas originarias de África Septentrional. En relación al sexo, la contratación masculina obtiene un ligero predominio sobre la femenina con el 54% de contratos frente al 46% al grupo de mujeres. En cuanto a las edades, el 52% de los extranjeros empleados tiene entre 30 y 44 años, seguido de los menores de 30 años (Tabla 7 de Anexo contratos).

Por sectores productivos, la mayoría de los contratos suscritos se han generado en el sector Servicios con el 83%, seguido de Construcción con el 13%, Industria con el 3% y Agricultura y Pesca con el 0,71%. Hay que indicar que en cada uno de los sectores económicos, los porcentajes más altos de contratación tienen como principal protagonista a extranjeros de América del Sur, seguido del Espacio Económico Europeo. (ver Tabla 8 de anexos contratos).

SEXO			SECTORES				
Hombre	Mujer	Total	Agricultura	Industria	Construcción	Servicios	Total
17.262	14.526	31.788	227	878	4.201	26.482	31.788

RASGOS MÁS RELEVANTES DE LA CONTRATACION REGISTRADA

(Cuadro resumen)

CONTRATACION	MADRID						
	Mes actual			INDEFINIDOS		TEMPORALES	
	Hombres	Mujeres	Total	Absoluta	%	Absoluta	%
Grupos de edad	88.850	78.507	167.357	20.585	100	146.772	100
< 25 años	17.249	17.809	35.058	2.642	12,83	32.416	22,09
25-29 años	16.143	16.007	32.150	4.143	20,13	28.007	19,08
30-44 años	39.695	30.392	70.087	9.707	47,16	60.380	41,14
45-54 años	12.045	11.180	23.225	3.073	14,93	20.152	13,73
> 55 años	3.718	3.119	6.837	1.020	4,96	5.817	3,96
Actividad económica	88.850	78.507	167.357	20.585	100	146.772	100
Agricultura	460	68	528	24	0,12	504	0,34
Industria	5.072	1.704	6.776	1.144	5,56	5.632	3,84
Construcción	11.719	639	12.358	1.269	6,16	11.089	7,56
Servicios	71.599	76.096	147.695	18.148	88,16	129.547	88,26
Nivel formativo alcanzado	88.850	78.507	167.357	20.585	94	146.772	100
Sin estudios	6.130	4.539	10.669	1.119	5,44	9.550	6,51
Estudios primarios	13.025	8.919	21.944	2.960	14,38	18.984	12,93
Certificado de escolar. o equiv.	5.100	3.142	8.242	814	3,95	7.428	5,06
F.P.1 o Equivalente	52	62	114	17	0,08	97	0,07
Graduado Escolar o Equiv.	22.557	16.195	38.752	4.257	20,68	34.495	23,50
F.P.2 o Equivalente	10.257	9.843	20.100	1.939	9,42	18.161	12,37
E.S.O. o Equivalente	22.562	21.629	44.191	3.738	18,16	40.453	27,56
Título Univers. de Grado Medio	7.838	10.812	18.650	3.841	18,66	14.809	10,09
Título Univers. de Grado Medio	1.208	1.745	2.953	660	3,21	2.293	1,56
Desconocido	121	1.621	1.742	1.240	6,02	502	0,34
Grandes grupos de ocupación*	88.850	78.507	167.357	20.585	100	146.772	100
Ocupaciones militares	10	2	12	1	0,00	11	0,01
Dirección de las empresas y de*	558	251	809	541	2,63	268	0,18
Técnicos y profesionales cient.*	8.684	9.545	18.229	2.584	12,55	15.645	10,66
Técnicos y profesionales de*	8.955	7.711	16.666	2.131	10,35	14.535	9,90
Empleados de tipo administrativo	5.321	10.305	15.626	2.577	12,52	13.049	8,89
Trabajadores de los servicios de*	25.204	27.641	52.845	5.541	26,92	47.304	32,23
Trabajadores cualificados en*	260	73	333	32	0,16	301	0,21
Artesanos y trabajadores*	12.462	717	13.179	1.344	6,53	11.835	8,06
Operadores de instalaciones y*	6.064	677	6.741	995	4,83	5.746	3,91
Ocupaciones elementales	21.332	21.585	42.917	4.839	23,51	38.078	25,94

* Notas aclaratorias.

*Dirección de empresas y administraciones públicas**Técnicos y profesionales científicos e intelectuales.**Técnicos y profesionales de apoyo.**Trabajadores de los servicios de restauración, personales, protección y comercio.**Trabajadores cualificados en la agricultura y en la pesca.**Artesanos y trabajadores cualificados de industrias manufactureras, construcción, minería, excepto operadores de instalaciones y maquinaria .**Operadores de instalaciones y maquinaria y montadores.*

Tabla 1. COMUNIDADES AUTÓNOMAS

COMUNIDADES AUTÓNOMAS	PARO REGISTRADO	VARIACIÓN MENSUAL		VARACIÓN ANUAL	
		Absoluta	%	Absoluta	%
AMBOS SEXOS					
Andalucía	1.051.157	-13.894	-1,30	35.441	3,49
Aragón	110.262	233	0,21	6.478	6,24
Asturias	100.491	-2.287	-2,23	7.349	7,89
Baleares	69.354	-1.380	-1,95	-6.170	-8,17
Canarias	290.375	-2.679	-0,91	590	0,20
Cantabria	50.045	-5.559	-10,00	2.069	4,31
Castilla la Mancha	249.806	-2.603	-1,03	4.342	1,77
Castilla-León	228.347	-5.565	-2,38	11.853	5,47
Cataluña	610.429	-6.859	-1,11	-4.363	-0,71
Comun.Valenciana	568.584	-3.789	-0,66	3.816	0,68
Extremadura	142.263	-964	-0,67	6.991	5,17
Galicia	261.102	-12.332	-4,51	904	0,35
Madrid	542.400	-3.444	-0,63	19.979	3,82
Murcia	148.460	-2.272	-1,51	3.912	2,71
Navarra	50.979	-442	-0,86	2.192	4,49
País Vasco	171.593	-2.420	-1,39	13.782	8,73
Rioja, La	26.675	-165	-0,61	636	2,44
Ceuta	13.044	689	5,58	325	2,56
Melilla	13.448	866	6,88	1.233	10,09
Total Nacional	4.698.814	-64.866	-1,36	111.359	2,43
HOMBRES					
Andalucía	512.425	-5.587	-1,08	9.127	1,81
Aragón	53.982	-527	-0,97	1.946	3,74
Asturias	50.147	-1.071	-2,09	3.693	7,95
Baleares	36.484	-394	-1,07	-4.171	-10,26
Canarias	143.073	-1.520	-1,05	-354	-0,25
Cantabria	26.408	-3.005	-10,22	651	2,53
Castilla la Mancha	116.059	-2.570	-2,17	124	0,11
Castilla-León	109.831	-3.623	-3,19	3.516	3,31
Cataluña	305.603	-7.580	-2,42	-9.670	-3,07
Comun.Valenciana	276.638	-4.349	-1,55	-4.763	-1,69
Extremadura	64.307	-192	-0,30	3.237	5,30
Galicia	127.476	-6.234	-4,66	415	0,33
Madrid	260.819	-5.368	-2,02	7.814	3,09
Murcia	71.999	-1.165	-1,59	-608	-0,84
Navarra	24.586	-483	-1,93	568	2,36
País Vasco	83.396	-1.826	-2,14	6.591	8,58
Rioja, La	13.087	-147	-1,11	-155	-1,17
Ceuta	5.551	395	7,66	208	3,89
Melilla	5.793	301	5,48	546	10,41
Total Nacional	2.287.664	-44.945	-1,93	18.715	0,82
MUJERES					
Andalucía	538.732	-8.307	-1,52	26.314	5,14
Aragón	56.280	760	1,37	4.532	8,76
Asturias	50.344	-1.216	-2,36	3.656	7,83
Baleares	32.870	-986	-2,91	-1.999	-5,73
Canarias	147.302	-1.159	-0,78	944	0,64
Cantabria	23.637	-2.554	-9,75	1.418	6,38
Castilla la Mancha	133.747	-33	-0,02	4.218	3,26
Castilla-León	118.516	-1.942	-1,61	8.337	7,57
Cataluña	304.826	721	0,24	5.307	1,77
Comun.Valenciana	291.946	560	0,19	8.579	3,03
Extremadura	77.956	-772	-0,98	3.754	5,06
Galicia	133.626	-6.098	-4,36	489	0,37
Madrid	281.581	1.924	0,69	12.165	4,52
Murcia	76.461	-1.107	-1,43	4.520	6,28
Navarra	26.393	41	0,16	1.624	6,56
País Vasco	88.197	-594	-0,67	7.191	8,88
Rioja, La	13.588	-18	-0,13	791	6,18
Ceuta	7.493	294	4,08	117	1,59
Melilla	7.655	565	7,97	687	9,86
Total Nacional	2.411.150	-19.921	-0,82	92.644	4,00

TABLA 2. SEXO por edad, nivel formativo, acti. económica, ocupación y tiempo de inscripción.

VARIABLES	MES ACTUAL			VARIACIÓN MENSUAL						VARIACIÓN ANUAL					
	H	M	T	Absoluta			%			Absoluta			%		
				H	M	T	H	M	T	H	M	T	H	M	T
EDAD															
16 - 19	5.219	3.907	9.126	-184	-90	-274	-3,41	-2,25	-2,91	-1.049	-758	-1.807	-16,74	-16,25	-16,53
20 - 24	17.171	15.626	32.797	-812	-305	-1.117	-4,52	-1,91	-3,29	-1.306	-838	-2.144	-7,07	-5,09	-6,14
< 25	22.390	19.533	41.923	-996	-395	-1.391	-4,26	-1,98	-3,21	-2.355	-1.596	-3.951	-9,52	-7,55	-8,61
25 - 29	24.103	25.764	49.867	-1.321	-322	-1.643	-5,20	-1,23	-3,19	-1.619	-1.434	-3.053	-6,29	-5,27	-5,77
< 30	46.493	45.297	91.790	-2.317	-717	-3.034	-4,75	-1,56	-3,20	-3.974	-3.030	-7.004	-7,87	-6,27	-7,09
30 - 34	31.657	35.987	67.644	-1.122	148	-974	-3,42	0,41	-1,42	-1.563	-905	-2.468	-4,70	-2,45	-3,52
35 - 39	37.321	43.435	80.756	-849	505	-344	-2,22	1,18	-0,42	239	1.297	1.536	0,64	3,08	1,94
40 - 44	36.289	41.232	77.521	-495	507	12	-1,35	1,24	0,02	1.871	2.901	4.772	5,44	7,57	6,56
45 - 49	35.137	37.418	72.555	-499	433	-66	-1,40	1,17	-0,09	3.911	3.789	7.700	12,52	11,27	11,87
50 - 54	30.322	31.953	62.275	-166	401	235	-0,54	1,27	0,38	3.109	3.080	6.189	11,42	10,67	11,03
55 - 59	27.212	28.479	55.691	-26	363	337	-0,10	1,29	0,61	3.507	3.202	6.709	14,79	12,67	13,70
> 60 años	16.388	17.780	34.168	106	284	390	0,65	1,62	1,15	714	1.831	2.545	4,56	11,48	8,05
>55	43.600	46.259	89.859	80	647	727	0,18	1,42	0,82	4.221	5.033	9.254	10,72	12,21	11,48
NIVEL FORMATIVO															
Analfabetos / Sin est.	4.217	3.612	7.829	-161	-83	-244	-3,68	-2,25	-3,02	-270	6	-264	-6,02	0,17	-3,26
'Est. primarios incompleto:	22.343	16.930	39.273	-727	-369	-1.096	-3,15	-2,13	-2,71	-844	-406	-1.250	-3,64	-2,34	-3,08
'Est. primarios completos'	41.994	34.513	76.507	-848	-59	-907	-1,98	-0,17	-1,17	4.980	4.561	9.541	13,45	15,23	14,25
Est. Sec.. FP	13.420	20.387	33.807	-632	-1.194	-1.826	-4,50	-5,53	-5,12	458	1.128	1.586	3,53	5,86	4,92
Est. Sec. Educ. general	136.904	137.561	274.465	-4.619	-1.577	-6.196	-3,26	-1,13	-2,21	3	1.296	1.299	0,00	0,95	0,48
Est. Postsec. FP superior	12.605	16.978	29.583	39	240	279	0,31	1,43	0,95	1.457	1.453	2.910	13,07	9,36	10,91
Est. Postsec. 1º ciclo	8.567	16.877	25.444	446	2.052	2.498	5,49	13,84	10,89	521	1.619	2.140	6,48	10,61	9,18
Est. Postsec. 2º y 3er ciclo	19.903	33.410	53.313	1.049	2.853	3.902	5,56	9,34	7,90	1.125	1.935	3.060	5,99	6,15	6,09
Otros	866	1.313	2.179	85	61	146	10,88	4,87	7,18	384	573	957	79,67	77,43	78,31
ACTIVIDAD ECONÓMICA															
<i>A. Agricultura</i>	2.720	1.256	3.976	-46	0	-46	-1,66	0,00	-1,14	172,00	84,00	256,00	6,75	7,17	6,88
B. Ind. extractivas	345	231	576	8	-4	4	2,37	-1,70	0,70	35	-25	10	11,29	-9,77	1,77
C. I. Manufact.	21.538	15.254	36.792	-532	-141	-673	-2,41	-0,92	-1,80	493	52	545	2,34	0,34	1,50
D. En. El., gas, vap. y a.a	220	125	345	-1	13	12	-0,45	11,61	3,60	30	22	52	15,79	21,36	17,75
E. Agua, sa., re. y des.	2.836	3.023	5.859	-293	-49	-342	-9,36	-1,60	-5,52	-85	-392	-477	-2,91	-11,48	-7,53
<i>Industria</i>	24.939	18.633	43.572	-878	-181	-999	-3,18	-0,96	-2,24	473	-343	130	1,93	-1,87	0,30
<i>F. Construcción</i>	59.943	8.993	68.936	-2.390	-83	-2.473	-3,83	-0,91	-3,46	-3.196	-82	-3.278	-5,06	-0,90	-4,54
G... Vehí. de motor	30.045	40.592	70.637	-625	-639	-1.264	-2,04	-1,55	-1,76	2.341	2.380	4.721	8,45	6,23	7,16
H. Tra., almacenamiento	14.908	7.326	22.234	-673	-114	-787	-4,32	-1,53	-3,42	862	771	1.633	6,14	11,76	7,93
I. Hostelería	16.163	25.553	41.716	-54	377	323	-0,33	1,50	0,78	1.659	834	2.493	11,44	3,37	6,36
J. I. Y comunicaciones	11.108	10.366	21.474	266	166	432	2,45	1,63	2,05	2.000	998	2.998	21,96	10,65	16,23
K. Act. Fin. Y seq.	2.174	3.225	5.399	38	89	127	1,78	2,84	2,41	149	308	457	7,36	10,56	9,25
L. Act. Inmobiliarias	1.418	2.193	3.611	-21	39	18	-1,46	1,81	0,50	116	69	185	8,91	3,25	5,40
M. Act. Pro., ci. Y tec.	33.753	45.299	79.052	-323	241	-82	-0,95	0,53	-0,10	535	689	1.224	1,61	1,54	1,57
N. Act. Ad. Y serv. aux.	31.281	45.416	76.697	-1.131	-731	-1.862	-3,49	-1,58	-2,37	1.328	1.007	2.335	4,43	2,27	3,14
O. A.P. y def.: SS.	5.419	10.106	15.525	-88	185	97	-1,60	1,86	0,63	-385	-410	-795	-6,63	-3,90	-4,87
P. Educación	4.998	14.724	19.722	1.142	4.407	5.549	29,62	42,72	39,15	474	1.549	2.023	10,48	11,76	11,43
Q. Act. Sanit. Y serv. soc.	2.801	14.484	17.285	-438	-2.142	-2.580	-13,52	-12,88	-12,99	133	1.024	1.157	4,99	7,61	7,17
R. Act. Art., rec. Y entr.	4.368	4.677	9.045	79	246	325	1,84	5,55	3,73	102	172	274	2,39	3,82	3,12
S. Otros servicios	4.490	10.244	14.734	-95	36	-59	-2,07	0,35	-0,40	243	553	796	5,72	5,71	5,71
T. Act de los hogares...	1.670	3.542	5.212	-164	46	-118	-8,94	1,32	-2,21	476	2.367	2.843	39,87	201,45	120,01
U. Orga. Y org. extrat.	104	128	232	8	-5	3	8,33	-3,76	1,31	36	21	57	52,94	19,63	32,57
<i>Servicios</i>	164.700	237.875	402.575	-2.079	2.201	122	-1,25	0,93	0,03	10.069	12.332	22.401	6,51	5,47	5,89
<i>S/E anterior</i>	8.517	14.824	23.341	-35	-13	-48	-0,41	-0,09	-0,21	296	174	470	3,60	1,19	2,06
OCUPACIÓN															
0. Ocupaciones milit.	113	49	162	-7	3	-4	-5,83	6,52	-2,41	23	26	49	25,56	113,04	43,36
1. Direct. Gerentes	6.643	2.921	9.564	86	68	154	1,31	2,38	1,64	196	256	452	3,04	9,61	4,96
2. Técnicos prof. Cient.	29.474	43.054	72.528	1.799	5.239	7.038	6,50	13,85	10,75	2.467	3.536	6.003	9,13	8,95	9,02
3. Téc. Prof. Apoyo	29.122	22.687	51.809	143	249	392	0,49	1,11	0,76	2.240	1.295	3.535	8,33	6,05	7,32
4. Empleados admin.	16.159	61.736	77.895	-112	-238	-350	-0,69	-0,38	-0,45	765	2.741	3.506	4,97	4,65	4,71
5. Trab. serv. rest. ...	31.416	75.192	106.608	-807	-1.743	-2.550	-2,50	-2,27	-2,34	2.128	3.383	5.511	7,27	4,71	5,45
6. Trab. cualif. agric.	4.229	1.469	5.698	-157	-53	-210	-3,58	-3,48	-3,55	68	-5	63	1,63	-0,34	1,12
7. Artesan. trab. ind.	77.904	4.636	82.540	-3.569	-70	-3.639	-4,38	-1,49	-4,22	-714	-119	-833	-0,91	-2,50	-1,00
8. Operad. Instalad.	24.062	4.665	28.727	-1.054	-93	-1.147	-4,20	-1,95	-3,84	575	-20	555	2,45	-0,43	1,97
9. Ocup. Element.	41.697	65.172	106.869	-1.690	-1.438	-3.128	-3,90	-2,16	-2,84	66	1.072	1.138	0,16	1,67	1,08
TIEMPO DE INSCRIPCIÓN															
< 3 meses	70.910	70.465	141.375	142	6.361	6.503	0,20	9,92	4,82	-3.662	-2.049	-5.711	-4,91	-2,83	-3,88
> 3 = 6 meses	39.235	36.852	76.087	-4.339	-4.184	-8.523	-9,96	-10,20	-10,07	-1.325	-1.057	-2.382	-3,27	-2,79	-3,04
> 6 > =12 meses	53.297	51.976	105.273	-887	-635	-1.522	-1,64	-1,21	-1,43	-2.092	-1.495	-3.587	-3,78	-2,80	-3,30
1 - 2 años	52.735	57.539	110.274	-805	-209	-1.014	-1,50	-0,36	-0,91	5.801	6.714	12.515	12,36	13,21	12,80
2 - 3 años	21.075	26.266	47.341	197	265	462	0,94	1,02	0,99	3.370	3.012	6.382	19,03	12,95	15,58
3 - 4 años	10.454	14.615	25.069	-120	-198	-318	-1,13	-1,34	-1,25	-170	727	557	-1,60	5,23	2,27
> 4 años	13.113	23.868	36.981	444	524	968	3,50	2,24	2,69	5.892	6.313	12.205	81,60	35,96	49,26
Total	260.819	281.581	542.400	-5.368	1.924	-3.444	-2,02	0,69	-0,63	7.814	12.165	19.979	3,09	4,52	3,82

TABLA 3.SEXO Y EDAD. 2006-2013. Mismo mes.

PERIODO	Total P.R.	HOMBRES					MUJERES				
		Total	< 30	30-44	45-54	> =55	Total	< 30	30-44	45-54	> =55
VALORES ABSOLUTOS											
2006	212.432	79.625	20.436	28.274	13.192	17.723	132.807	25.838	58.434	28.020	20.515
2007	216.289	86.054	21.980	30.924	14.308	18.842	130.235	24.344	56.552	27.552	21.787
2008	268.135	123.994	33.228	47.484	21.214	22.068	144.141	27.970	62.010	30.149	24.012
2009	416.264	209.988	54.745	87.988	37.774	29.481	206.276	44.449	91.843	41.824	28.160
2010	462.720	228.195	53.728	97.991	44.503	31.973	234.525	47.930	105.721	48.859	32.015
2011	469.957	225.182	49.397	94.155	47.914	33.716	244.775	47.101	108.089	53.893	35.692
2012	522.421	253.005	50.467	104.720	58.439	39.379	269.416	48.327	117.361	62.502	41.226
2013	542.400	260.819	46.493	105.267	65.459	43.600	281.581	45.297	120.654	69.371	46.259
VARIACIÓN MENSUAL ABSOLUTA											
2007	-362	-69	-990	670	25	226	-293	-384	206	-152	37
2008	1.199	216	-783	500	211	288	983	-65	851	155	42
2009	-2.020	-3.637	-2.420	-1.557	82	258	1.617	25	860	518	214
2010	-8.193	-6.358	-3.363	-2.217	-582	-196	-1.835	-1.534	-93	-350	142
2011	446	-1.911	-1.749	-463	66	235	2.357	-1	1.382	559	417
2012	1.175	-1.227	-1.803	-179	396	359	2.402	-441	2.001	491	351
2013	-3.444	-5.368	-888	-6.099	485	1.134	1.924	-452	-2.830	2.292	2.914
VARIACIÓN MENSUAL RELATIVA											
2007	-0,17	-0,08	-4,31	2,21	0,18	1,21	-0,22	-1,55	0,37	-0,55	0,17
2008	0,45	0,17	-2,30	1,06	1,00	1,32	0,69	-0,23	1,39	0,52	0,18
2009	-0,48	-1,70	-4,23	-1,74	0,22	0,88	0,79	0,06	0,95	1,25	0,77
2010	-1,74	-2,71	-5,89	-2,21	-1,29	-0,61	-0,78	-3,10	-0,09	-0,71	0,45
2011	0,09	-0,84	-3,42	-0,49	0,14	0,70	0,97	0,00	1,30	1,05	1,18
2012	0,23	-0,48	-3,45	-0,17	0,68	0,92	0,90	-0,90	1,73	0,79	0,86
2013	-0,63	-2,02	-1,87	-5,48	0,75	2,67	0,69	-0,99	-2,29	3,42	6,72
VARIACIÓN ANUAL ABSOLUTA											
2007	3.857	6.429	1.544	2.650	1.116	1.119	-2.572	-1.494	-1.882	-468	1.272
2008	51.846	37.940	11.248	16.560	6.906	3.226	13.906	3.626	5.458	2.597	2.225
2009	148.129	85.994	21.517	40.504	16.560	7.413	62.135	16.479	29.833	11.675	4.148
2010	46.456	18.207	-1.017	10.003	6.729	2.492	28.249	3.481	13.878	7.035	3.855
2011	7.237	-3.013	-4.331	-3.836	3.411	1.743	10.250	-829	2.368	5.034	3.677
2012	52.464	27.823	1.070	10.565	10.525	5.663	24.641	1.226	9.272	8.609	5.534
2013	19.979	7.814	-3.974	-1.324	8.891	4.221	12.165	-3.030	392	9.770	5.033
VARIACIÓN ANUAL RELATIVA											
2007	1,8	8,1	7,6	9,4	8,5	6,3	-1,9	-5,8	-3,2	-1,7	6,2
2008	24,0	44,1	51,2	53,6	48,3	17,1	10,7	14,9	9,7	9,4	10,2
2009	55,2	69,4	64,8	85,3	78,1	33,6	43,1	58,9	48,1	38,7	17,3
2010	11,2	8,7	-1,9	11,4	17,8	8,5	13,7	7,8	15,1	16,8	13,7
2011	1,6	-1,3	-8,1	-3,9	7,7	5,5	4,4	-1,7	2,2	10,3	11,5
2012	11,2	12,4	2,2	11,2	22,0	16,8	10,1	2,6	8,6	16,0	15,5
2013	3,8	3,1	-7,9	-1,2	15,7	10,7	4,5	-6,3	0,3	16,4	12,2

TABLA 4. ACTIVIDAD ECONÓMICA. 2006-2013. Mismo mes

	TOTAL P.R.					S/E anterior
		Agricultura	Industria	Construc.	Servicios	
VALORES ABSOLUTOS						
2006	212.432	1.629	19.409	17.643	163.613	10.138
2007	216.289	1.915	18.720	21.686	165.111	8.857
2008	268.135	1.545	20.212	38.331	196.890	11.157
2009	416.264	1.755	39.292	72.069	288.519	14.629
2010	462.720	2.596	40.713	74.026	325.930	19.455
2011	469.957	3.185	38.902	69.308	336.384	22.178
2012	522.421	3.720	43.442	72.214	380.174	22.871
2013	542.400	3.976	43.572	68.936	402.575	23.341
VARIACIÓN MENSUAL ABSOLUTA						
2006	5.673	-35	329	1.192	4.664	-477
2007	-362	-47	-208	906	-371	-642
2008	1.199	-12	-156	393	1.340	-366
2009	-2.020	47	-1.226	-2.337	1.831	-335
2010	-8.193	-78	-1.262	-2.442	-3.906	-505
2011	446	56	-263	-1.586	2.440	-201
2012	1.175	11	-401	-1.397	3.221	-259
2.013	-3.444	-46	-999	-2.473	122	-48
VARIACIÓN MENSUAL RELATIVA						
2006	2,74	-2,10	1,72	7,25	2,93	-4,49
2007	-0,17	-2,40	-1,10	4,36	-0,22	-6,76
2008	0,45	-0,77	-0,77	1,04	0,69	-3,18
2009	-0,48	2,75	-3,03	-3,14	0,64	-2,24
2010	-1,74	-2,92	-3,01	-3,19	-1,18	-2,53
2011	0,09	1,79	-0,67	-2,24	0,73	-0,90
2012	0,23	0,30	-0,91	-1,90	0,85	-1,12
2.013	-0,63	-1,14	-2,24	-3,46	0,03	-0,21
VARIACIÓN ANUAL ABSOLUTA						
2006	-11.721	461	-1.823	419	-7.111	-3.667
2007	3.857	286	-689	4.043	1.498	-1.281
2008	51.846	-370	1.492	16.645	31.779	2.300
2009	148.129	210	19.080	33.738	91.629	3.472
2010	46.456	841	1.421	1.957	37.411	4.826
2011	7.237	589	-1.811	-4.718	10.454	2.723
2012	52.464	535	4.540	2.906	43.790	693
2.013	19.979	256	130	-3.278	22.401	470
VARIACIÓN ANUAL RELATIVA						
2006	-5,23	39,47	-8,59	2,43	-4,17	-26,56
2007	1,82	17,56	-3,55	22,92	0,92	-12,64
2008	23,97	-19,32	7,97	76,75	19,25	25,97
2009	55,24	13,59	94,40	88,02	46,54	31,12
2010	11,16	47,92	3,62	2,72	12,97	32,99
2011	1,56	22,69	-4,45	-6,37	3,21	14,00
2012	11,16	16,80	11,67	4,19	13,02	3,12
2.013	3,82	6,88	0,30	-4,54	5,89	2,06

TABLA 5. SEXO Y EDAD.Series SISPE

PERIODO	TOTAL P.R.	HOMBRES						MUJERES					
		Total	< 25	25 - 29	30-44	45 - 54	> 55	Total	< 25	25 - 29	30-44	45 - 54	> 55
2009													
Enero	369.256	191.346	26.761	27.395	78.352	32.002	26.836	177.910	17.861	22.557	76.970	34.794	25.728
Febrero	387.545	201.075	28.282	28.672	82.645	33.944	27.532	186.470	19.459	23.892	80.641	36.193	26.285
Marzo	405.673	211.133	29.884	30.106	87.179	35.792	28.172	194.540	20.736	24.969	84.279	37.724	26.832
Abril	415.142	215.509	29.961	30.637	89.465	36.844	28.602	199.633	20.975	25.518	87.104	38.871	27.165
Mayo	417.273	215.944	29.486	30.439	89.891	37.357	28.771	201.329	20.657	25.383	88.349	39.561	27.379
Junio	418.284	213.625	27.702	29.463	89.545	37.692	29.223	204.659	19.138	25.286	90.983	41.306	27.946
Julio	416.264	209.988	26.375	28.370	87.988	37.774	29.481	206.276	19.026	25.423	91.843	41.824	28.160
Agosto	424.759	213.609	26.201	29.068	90.116	38.507	29.717	211.150	19.659	26.426	94.148	42.541	28.376
Septiembre	430.784	218.716	28.898	29.842	91.097	38.983	29.896	212.068	21.841	26.328	93.308	41.938	28.653
Octubre	441.858	225.721	30.028	31.018	93.858	40.390	30.427	216.137	22.793	26.957	94.371	42.930	29.086
Noviembre	448.224	229.879	30.124	31.466	96.077	41.334	30.878	218.345	22.713	27.180	95.566	43.446	29.440
Diciembre	451.929	236.009	28.635	32.014	100.832	42.992	31.536	215.920	20.772	26.894	95.689	43.232	29.333
2010													
Enero	465.452	241.686	29.367	32.772	103.368	43.972	32.207	223.766	21.608	27.954	99.354	44.732	30.118
Febrero	474.356	245.433	30.561	33.072	104.989	44.708	32.103	228.923	22.849	28.478	101.513	45.632	30.451
Marzo	480.022	247.390	30.923	33.102	105.815	45.301	32.249	232.632	23.580	28.765	103.003	46.489	30.795
Abril	481.244	245.485	30.742	32.266	104.699	45.460	32.318	235.759	23.736	28.784	104.636	47.480	31.123
Mayo	474.661	240.199	29.671	30.879	102.120	45.262	32.267	234.462	23.036	28.212	104.239	47.678	31.297
Junio	470.913	234.553	27.652	29.439	100.208	45.085	32.169	236.360	21.571	27.893	105.814	49.209	31.873
Julio	462.720	228.195	25.607	28.121	97.991	44.503	31.973	234.525	20.238	27.692	105.721	48.859	32.015
Agosto	468.609	229.637	25.158	28.372	98.897	45.040	32.170	238.972	20.706	28.498	107.740	49.670	32.358
Septiembre	471.643	231.456	28.110	28.686	97.892	44.811	31.957	240.187	22.829	28.390	106.847	49.551	32.570
Octubre	471.388	231.550	28.686	28.790	97.106	44.982	31.986	239.838	23.545	28.168	105.367	49.981	32.777
Noviembre	469.079	230.475	28.494	28.326	96.433	45.108	32.114	238.604	23.209	27.668	104.780	49.965	32.982
Diciembre	461.928	229.758	25.746	27.773	97.621	46.193	32.425	232.170	20.753	26.478	103.001	49.179	32.759
2011													
Enero	472.468	233.736	26.784	28.329	98.823	47.012	32.788	238.732	21.398	27.451	105.834	50.593	33.456
Febrero	478.170	235.591	27.987	28.543	98.993	47.406	32.662	242.579	22.663	27.900	106.902	51.245	33.869
Marzo	482.025	237.513	28.802	28.487	99.379	47.923	32.922	244.512	23.374	27.770	107.146	51.929	34.293
Abril	479.070	236.360	28.299	27.830	98.860	48.203	33.168	242.710	22.902	26.999	106.525	51.882	34.402
Mayo	475.876	233.063	27.718	26.877	96.934	48.037	33.497	242.813	22.635	26.746	106.289	52.299	34.844
Junio	469.511	227.093	25.571	25.575	94.618	47.848	33.481	242.418	20.834	26.268	106.707	53.334	35.275
Julio	469.957	225.182	24.593	24.804	94.155	47.914	33.716	244.775	20.679	26.422	108.089	53.893	35.692
Agosto	474.997	226.759	23.862	24.977	95.098	48.823	33.999	248.238	20.830	27.178	109.557	54.661	36.012
Septiembre	485.206	233.887	26.987	25.760	96.859	49.919	34.362	251.319	23.283	27.065	109.584	55.046	36.341
Octubre	497.025	242.128	28.377	27.032	100.200	51.340	35.179	254.897	24.437	27.593	109.760	56.146	36.961
Noviembre	493.012	241.730	28.313	26.762	99.754	51.553	35.348	251.282	23.931	26.595	107.787	55.819	37.150
Diciembre	488.709	242.510	26.001	26.387	101.095	52.932	36.095	246.199	21.426	25.753	106.356	55.480	37.184
2012													
Enero	511.465	253.252	27.454	27.853	105.604	54.944	37.397	258.213	22.651	27.549	111.454	58.100	38.459
Febrero	526.374	261.610	29.385	29.103	108.669	56.615	37.838	264.764	24.352	28.347	113.573	59.468	39.024
Marzo	530.875	263.608	29.969	28.973	109.034	57.267	38.365	267.267	24.858	28.410	114.259	60.166	39.574
Abril	531.317	263.197	29.584	28.613	108.402	57.839	38.759	268.120	24.532	28.008	114.730	60.743	40.107
Mayo	529.740	260.472	28.753	27.767	106.921	58.134	38.897	269.268	24.015	27.829	115.436	61.481	40.507
Junio	521.246	254.232	25.812	26.458	104.899	58.043	39.020	267.014	21.637	27.131	115.360	62.011	40.875
Julio	522.421	253.005	24.745	25.722	104.720	58.439	39.379	269.416	21.129	27.198	117.361	62.502	41.226
Agosto	527.261	254.676	24.153	25.792	105.826	59.217	39.688	272.585	21.223	28.074	118.780	63.020	41.488
Septiembre	536.457	261.404	27.008	27.021	107.381	60.122	39.872	275.053	23.254	28.344	118.716	63.068	41.671
Octubre	549.354	268.878	28.076	28.198	110.493	61.637	40.474	280.476	24.335	29.133	120.629	64.295	42.084
Noviembre	553.762	271.688	28.177	28.340	111.461	62.824	40.886	282.074	24.395	28.943	120.894	65.253	42.589
Diciembre	544.484	269.449	25.388	27.281	111.621	63.788	41.371	275.035	21.689	27.302	118.644	64.873	42.527
2013													
Enero	561.919	278.318	25.832	28.444	115.523	65.745	42.774	283.601	22.052	28.440	122.441	67.009	43.659
Febrero	570.039	282.209	26.845	28.887	116.699	66.586	43.192	287.830	23.229	28.878	123.867	67.653	44.203
Marzo	571.751	283.462	27.027	28.944	116.808	67.245	43.438	288.289	23.192	28.589	123.888	68.011	44.609
Abril	569.030	281.320	26.751	28.313	115.322	67.518	43.416	287.710	23.231	28.017	123.247	68.313	44.902
Mayo	560.560	275.947	25.921	26.980	112.112	67.322	43.612	284.613	22.607	27.215	121.241	68.263	45.287
Junio	545.844	266.187	23.386	25.424	107.733	66.124	43.520	279.657	19.928	26.086	119.494	68.537	45.612
Julio	542.400	260.819	22.390	24.103	105.267	65.459	43.600	281.581	19.533	25.764	120.654	69.371	46.259
Agosto													
Septiembre													
Octubre													
Noviembre													
Diciembre													

TABLA 6. SEXO Y EDAD. Variación mensual absoluta. Series SISPE

PERIODO	TOTAL P.R.	HOMBRES						MUJERES					
		Total	< 25	25 - 29	30-44	45 - 54	> 55	Total	< 25	25 - 29	30-44	45 - 54	> 55
2009													
Enero	23.923	12.104	2.182	1.769	5.246	1.985	922	11.819	1.694	2.082	5.380	1.987	676
Febrero	18.289	9.729	1.521	1.277	4.293	1.942	696	8.560	1.598	1.335	3.671	1.399	557
Marzo	18.128	10.058	1.602	1.434	4.534	1.848	640	8.070	1.277	1.077	3.638	1.531	547
Abril	9.469	4.376	77	531	2.286	1.052	430	5.093	239	549	2.825	1.147	333
Mayo	2.131	435	-475	-198	426	513	169	1.696	-318	-135	1.245	690	214
Junio	1.011	-2.319	-1.784	-976	-346	335	452	3.330	-1.519	-97	2.634	1.745	567
Julio	-2.020	-3.637	-1.327	-1.093	-1.557	82	258	1.617	-112	137	860	518	214
Agosto	8.495	3.621	-174	698	2.128	733	236	4.874	633	1.003	2.305	717	216
Septiembre	6.025	5.107	2.697	774	981	476	179	918	2.182	-98	-840	-603	277
Octubre	11.074	7.005	1.130	1.176	2.761	1.407	531	4.069	952	629	1.063	992	433
Noviembre	6.366	236.009	96	448	2.219	944	451	2.208	-80	223	1.195	516	354
Diciembre	3.705	6.130	-1.489	548	4.755	1.658	658	-2.425	-1.941	-286	123	-214	-107
2010													
Enero	13.523	5.677	732	758	2.536	980	671	7.846	836	1.060	3.665	1.500	785
Febrero	8.904	3.747	1.194	300	1.621	736	-104	5.157	1.241	524	2.159	900	333
Marzo	5.666	1.957	362	30	826	593	146	3.709	731	287	1.490	857	344
Abril	1.222	-1.905	-181	-836	-1.116	159	69	3.127	156	19	1.633	991	328
Mayo	-6.583	-5.286	-1.071	-1.387	-2.579	-198	-51	-1.297	-700	-572	-397	198	174
Junio	-3.748	-5.646	-2.019	-1.440	-1.912	-177	-98	1.898	-1.465	-319	1.575	1.531	576
Julio	-8.193	-6.358	-2.045	-1.318	-2.217	-582	-196	-1.835	-1.333	-201	-93	-350	142
Agosto	5.889	1.442	-449	251	906	537	197	4.447	468	806	2.019	811	343
Septiembre	3.034	1.819	2.952	314	-1.005	-229	-213	1.215	2.123	-108	-893	-119	212
Octubre	-255	94	576	104	-786	171	29	-349	716	-222	-1.480	430	207
Noviembre	-2.309	-1.075	-192	-464	-673	126	128	-1.234	-336	-500	-587	-16	205
Diciembre	-7.151	-717	-2.748	-553	1.188	1.085	311	-6.434	-2.456	-1.190	-1.779	-786	-223
2011													
Enero	7.016	-7.950	-2.583	-4.443	-4.545	3.040	581	14.966	-210	-503	6.480	5.861	3.338
Febrero	5.702	1.855	1.203	214	170	394	-126	3.847	1.265	449	1.068	652	413
Marzo	3.855	1.922	815	-56	386	517	260	1.933	711	-130	244	684	424
Abril	-2.955	-1.153	-503	-657	-519	280	246	-1.802	-472	-771	-621	-47	109
Mayo	-3.194	-3.297	-581	-953	-1.926	-166	329	103	-267	-253	-236	417	442
Junio	-6.365	-5.970	-2.147	-1.302	-2.316	-189	-16	-395	-1.801	-478	418	1.035	431
Julio	446	-1.911	-978	-771	-463	66	235	2.357	-155	154	1.382	559	417
Agosto	5.040	1.577	-731	173	943	909	283	3.463	151	756	1.468	768	320
Septiembre	10.209	7.128	3.125	783	1.761	1.096	363	3.081	2.453	-113	27	385	329
Octubre	11.819	8.241	1.390	1.272	3.341	1.421	817	3.578	1.154	528	176	1.100	620
Noviembre	-4.013	-398	-64	-270	-446	213	169	-3.615	-506	-998	-1.973	-327	189
Diciembre	-4.303	780	-2.312	-375	1.341	1.379	747	-5.083	-2.505	-842	-1.431	-339	34
2012													
Enero	22.756	10.742	1.453	1.466	4.509	2.012	1.302	12.014	1.225	1.796	5.098	2.620	1.275
Febrero	14.909	8.358	1.931	1.250	3.065	1.671	441	6.551	1.701	798	2.119	1.368	565
Marzo	4.501	1.998	584	-130	365	652	527	2.503	506	63	686	698	550
Abril	442	-411	-385	-360	-632	572	394	853	-326	-402	471	577	533
Mayo	-1.577	-2.725	-831	-846	-1.481	295	138	1.148	-517	-179	706	738	400
Junio	-8.494	-6.240	-2.941	-1.309	-2.022	-91	123	-2.254	-2.378	-698	-76	530	368
Julio	1.175	-1.227	-1.067	-736	-179	396	359	2.402	-508	67	2.001	491	351
Agosto	4.840	1.671	-592	70	1.106	778	309	3.169	94	876	1.419	518	262
Septiembre	9.196	6.728	2.855	1.229	1.555	905	184	2.468	2.031	270	-64	48	183
Octubre	12.897	7.474	1.068	1.177	3.112	1.515	602	5.423	1.081	789	1.913	1.227	413
Noviembre	4.408	2.810	101	142	968	1.187	412	1.598	60	-190	265	958	505
Diciembre	-9.278	-2.239	-2.789	-1.059	160	964	485	-7.039	-2.706	-1.641	-2.250	-380	-62
2013													
Enero	17.435	8.869	444	1.163	3.902	1.957	1.403	8.566	363	1.138	3.797	2.136	1.132
Febrero	8.120	3.891	1.013	443	1.176	841	418	4.229	1.177	438	1.426	644	544
Marzo	1.712	1.253	182	57	109	659	246	459	-37	-289	21	358	406
Abril	-2.721	-2.142	-276	-631	-1.486	273	-22	-579	39	-572	-641	302	293
Mayo	-8.470	-5.373	-830	-1.333	-3.210	-196	196	-3.097	-624	-802	-2.006	-50	385
Junio	-14.716	-9.760	-2.535	-1.556	-4.379	-1.198	-92	-4.956	-2.679	-1.129	-1.747	274	325
Julio	-3.444	-5.368	-996	-1.321	-2.466	-665	80	1.924	-395	-322	1.160	834	647
Agosto													
Septiembre													
Octubre													
Noviembre													
Diciembre													

TABLA 7. SEXO Y EDAD. Variación mensual relativa. Serie SISPE

PERIODO	TOTAL P.R.	HOMBRES						MUJERES					
		Total	< 25	25 - 29	30-44	45 - 54	> 55	Total	< 25	25 - 29	30-44	45 - 54	> 55
2009													
Enero	6,93	6,75	8,88	6,90	7,18	6,61	3,56	7,12	10,48	10,17	7,52	6,06	2,70
Febrero	4,95	5,08	5,68	4,66	5,48	6,07	2,59	4,81	8,95	5,92	4,77	4,02	2,16
Marzo	4,68	5,00	5,66	5,00	5,49	5,44	2,32	4,33	6,56	4,51	4,51	4,23	2,08
Abril	2,33	2,07	0,26	1,76	2,62	2,94	1,53	2,62	1,15	2,20	3,35	3,04	1,24
Mayo	0,51	0,20	-1,59	-0,65	0,48	1,39	0,59	0,85	-1,52	-0,53	1,43	1,78	0,79
Junio	0,24	-1,07	-6,05	-3,21	-0,38	0,90	1,57	1,65	-7,35	-0,38	2,98	4,41	2,07
Julio	-0,48	-1,70	-4,79	-3,71	-1,74	0,22	0,88	0,79	-0,59	0,54	0,95	1,25	0,77
Agosto	2,04	1,72	-0,66	2,46	2,42	1,94	0,80	2,36	3,33	3,95	2,51	1,71	0,77
Septiembre	1,42	2,39	10,29	2,66	1,09	1,24	0,60	0,43	11,10	-0,37	-0,89	-1,42	0,98
Octubre	2,57	3,20	3,91	3,94	3,03	3,61	1,78	1,92	4,36	2,39	1,14	2,37	1,51
Noviembre	1,44	1,84	0,32	1,44	2,36	2,34	1,48	1,02	-0,35	0,83	1,27	1,20	1,22
Diciembre	0,83	2,67	-4,94	1,74	4,95	4,01	2,13	-1,11	-8,55	-1,05	0,13	-0,49	-0,36
2010													
Enero	2,99	2,41	2,56	2,37	2,52	2,28	2,13	3,63	4,02	3,94	3,83	3,47	2,68
Febrero	1,91	1,55	4,07	0,92	1,57	1,67	-0,32	2,30	5,74	1,87	2,17	2,01	1,11
Marzo	1,19	0,80	1,18	0,09	0,79	1,33	0,45	1,62	3,20	1,01	1,47	1,88	1,13
Abril	0,25	-0,77	-0,59	-2,53	-1,05	0,35	0,21	1,34	0,66	0,07	1,59	2,13	1,07
Mayo	-1,37	-2,15	-3,48	-4,30	-2,46	-0,44	-0,16	-0,55	-2,95	-1,99	-0,38	0,42	0,56
Junio	-0,79	-2,35	-6,80	-4,66	-1,87	-0,39	-0,30	0,81	-6,36	-1,13	1,51	3,21	1,84
Julio	-1,74	-2,71	-7,40	-4,48	-2,21	-1,29	-0,61	-0,78	-6,18	-0,72	-0,09	-0,71	0,45
Agosto	1,27	0,63	-1,75	0,89	0,92	1,21	0,62	1,90	2,31	2,91	1,91	1,66	1,07
Septiembre	0,65	0,79	11,73	1,11	-1,02	-0,51	-0,66	0,51	10,25	-0,38	-0,83	-0,24	0,66
Octubre	-0,05	0,04	2,05	0,36	-0,80	0,38	0,09	-0,15	3,14	-0,78	-1,39	0,87	0,64
Noviembre	-0,49	-0,46	-0,67	-1,61	-0,69	0,28	0,40	-0,51	-1,43	-1,78	-0,56	-0,03	0,63
Diciembre	-1,52	-0,31	-9,64	-1,95	1,23	2,41	0,97	-2,70	-10,58	-4,30	-1,70	-1,57	-0,68
2011													
Enero	1,51	-3,29	-8,80	-13,56	-4,40	6,91	1,80	6,69	-0,97	-1,80	6,52	13,10	11,08
Febrero	1,21	0,79	4,49	0,76	0,17	0,84	-0,38	1,61	5,91	1,64	1,01	1,29	1,23
Marzo	0,81	0,82	2,91	-0,20	0,39	1,09	0,80	0,80	3,14	-0,47	0,23	1,33	1,25
Abril	-0,61	-0,49	-1,75	-2,31	-0,52	0,58	0,75	-0,74	-2,02	-2,78	-0,58	-0,09	0,32
Mayo	-0,67	-1,39	-2,05	-3,42	-1,95	-0,34	0,99	0,04	-1,17	-0,94	-0,22	0,80	1,28
Junio	-1,34	-2,56	-7,75	-4,84	-2,39	-0,39	-0,05	-0,16	-7,96	-1,79	0,39	1,98	1,24
Julio	0,09	-0,84	-3,82	-3,01	-0,49	0,14	0,70	0,97	-0,74	0,59	1,30	1,05	1,18
Agosto	1,07	0,70	-2,97	0,70	1,00	1,90	0,84	1,41	0,73	2,86	1,36	1,43	0,90
Septiembre	2,15	3,14	13,10	3,13	1,85	2,24	1,07	1,24	11,78	-0,42	0,02	0,70	0,91
Octubre	2,44	3,52	5,15	4,94	3,45	2,85	2,38	1,42	4,96	1,95	0,16	2,00	1,71
Noviembre	-0,81	-0,16	-0,23	-1,00	-0,45	0,41	0,48	-1,42	-2,07	-3,62	-1,80	-0,58	0,51
Diciembre	-0,87	0,32	-8,17	-1,40	1,34	2,67	2,11	-2,02	-10,47	-3,17	-1,33	-0,61	0,09
2012													
Enero	4,66	4,43	5,59	5,56	4,46	3,80	3,61	4,88	5,72	6,97	4,79	4,72	3,43
Febrero	2,91	3,30	7,03	4,49	2,90	3,04	1,18	2,54	7,51	2,90	1,90	2,35	1,47
Marzo	0,86	0,76	1,99	-0,45	0,34	1,15	1,39	0,95	2,08	0,22	0,60	1,17	1,41
Abril	0,08	-0,16	-1,28	-1,24	-0,58	1,00	1,03	0,32	-1,31	-1,41	0,41	0,96	1,35
Mayo	-0,30	-1,04	-2,81	-2,96	-1,37	0,51	0,36	0,43	-2,11	-0,64	0,62	1,21	1,00
Junio	-1,60	-2,40	-10,23	-4,71	-1,89	-0,16	0,32	-0,84	-9,90	-2,51	-0,07	0,86	0,91
Julio	0,23	-0,48	-4,13	-2,78	-0,17	0,68	0,92	0,90	-2,35	0,25	1,73	0,79	0,86
Agosto	0,93	0,66	-2,39	0,27	1,06	1,33	0,78	1,18	0,44	3,22	1,21	0,83	0,64
Septiembre	1,74	2,64	11,82	4,77	1,47	1,53	0,46	0,91	9,57	0,96	-0,05	0,08	0,44
Octubre	2,40	2,86	3,95	4,36	2,90	2,52	1,51	1,97	4,65	2,78	1,61	1,95	0,99
Noviembre	0,80	1,05	0,36	0,50	0,88	1,93	1,02	0,57	0,25	-0,65	0,22	1,49	1,20
Diciembre	-1,68	-0,82	-9,90	-3,74	0,14	1,53	1,19	-2,50	-11,09	-5,67	-1,86	-0,58	-0,15
2013													
Enero	3,2	3,3	1,7	4,3	3,5	3,1	3,4	3,1	1,7	4,2	3,2	3,3	2,7
Febrero	1,45	1,40	3,92	1,56	1,02	1,28	0,98	1,49	5,34	1,54	1,16	0,96	1,25
Marzo	0,30	0,44	0,68	0,20	0,09	0,99	0,57	0,16	-0,16	-1,00	0,02	0,53	0,92
Abril	-0,48	-0,76	-1,02	-2,18	-1,27	0,41	-0,05	-0,20	0,17	-2,00	-0,52	0,44	0,66
Mayo	-1,49	-1,91	-3,10	-4,71	-2,78	-0,29	0,45	-1,08	-2,69	-2,86	-1,63	-0,07	0,86
Junio	-2,63	-3,54	-9,78	-5,77	-3,91	-1,78	-0,21	-1,74	-11,85	-4,15	-1,44	0,40	0,72
Julio	-0,63	-2,02	-4,26	-5,20	-2,29	-1,01	0,18	0,69	-1,98	-1,23	0,97	1,22	1,42
Agosto													
Septiembre													
Octubre													
Noviembre													
Diciembre													

TABLA 8. SEXO Y EDAD. Variación anual absoluta. Serie SISPE

PERIODO	TOTAL P.R.	HOMBRES						MUJERES					
		Total	< 25	25 - 29	30-44	45 - 54	> 55	Total	< 25	25 - 29	30-44	45 - 54	> 55
2009													
Enero	122.459	82.963	11.879	12.561	38.022	14.240	6.261	39.496	6.199	6.145	18.149	6.272	2.731
Febrero	132.206	87.836	12.607	13.142	40.053	15.364	6.670	44.370	7.069	7.007	20.258	7.063	2.973
Marzo	151.749	96.456	13.751	14.664	43.953	16.679	7.409	55.293	8.421	8.696	25.148	9.369	3.659
Abril	155.531	96.415	13.139	14.608	44.368	16.823	7.477	59.116	8.593	9.371	27.321	10.127	3.704
Mayo	154.613	93.918	12.081	14.031	43.843	16.685	7.278	60.695	8.217	9.317	28.665	10.751	3.745
Junio	151.348	89.847	10.114	13.040	42.561	16.689	7.443	61.501	7.058	9.331	29.824	11.312	3.976
Julio	148.129	85.994	9.571	11.946	40.504	16.560	7.413	62.135	7.500	8.979	29.833	11.675	4.148
Agosto	145.525	83.332	8.847	11.512	39.614	16.163	7.196	62.193	7.472	8.782	29.971	11.667	4.301
Septiembre	141.812	80.835	8.958	11.089	38.019	15.702	7.067	60.977	8.164	8.467	28.634	11.356	4.356
Octubre	126.699	71.334	7.189	9.318	33.529	14.660	6.638	55.365	6.532	7.399	26.067	11.034	4.333
Noviembre	117.785	63.993	5.642	7.915	30.377	13.794	6.265	53.792	5.829	7.082	25.423	10.987	4.471
Diciembre	132.206	87.836	12.607	13.142	40.053	15.364	6.670	44.370	7.069	7.007	20.258	7.063	2.973
2010													
Enero	96.196	50.340	2.606	5.377	25.016	11.970	5.371	45.856	3.747	5.397	22.384	9.938	4.390
Febrero	86.811	44.358	2.279	4.400	22.344	10.764	4.571	42.453	3.390	4.586	20.872	9.439	4.166
Marzo	74.349	36.257	1.039	2.996	18.636	9.509	4.077	38.092	2.844	3.796	18.724	8.765	3.963
Abril	66.102	29.976	781	1.629	15.234	8.616	3.716	36.126	2.761	3.266	17.532	8.609	3.958
Mayo	57.388	24.255	185	440	12.229	7.905	3.496	33.133	2.379	2.829	15.890	8.117	3.918
Junio	52.629	20.928	-50	-24	10.663	7.393	2.946	31.701	2.433	2.607	14.831	7.903	3.927
Julio	46.456	18.207	-768	-249	10.003	6.729	2.492	28.249	1.212	2.269	13.878	7.035	3.855
Agosto	43.850	16.028	-1.043	-696	8.781	6.533	2.453	27.822	1.047	2.072	13.592	7.129	3.982
Septiembre	40.859	12.740	-788	-1.156	6.795	5.828	2.061	28.119	988	2.062	13.539	7.613	3.917
Octubre	29.530	5.829	-1.342	-2.228	3.248	4.592	1.559	23.701	752	1.211	10.996	7.051	3.691
Noviembre	20.855	596	-1.630	-3.140	356	3.774	1.236	20.259	496	488	9.214	6.519	3.542
Diciembre	9.999	-6.251	-2.889	-4.241	-3.211	3.201	889	16.250	-19	-416	7.312	5.947	3.426
2011													
Enero	7.016	-7.950	-2.583	-4.443	-4.545	3.040	581	14.966	-210	-503	6.480	5.861	3.338
Febrero	3.814	-9.842	-2.574	-4.529	-5.996	2.698	559	13.656	-186	-578	5.389	5.613	3.418
Marzo	2.003	-9.877	-2.121	-4.615	-6.436	2.622	673	11.880	-206	-995	4.143	5.440	3.498
Abril	-2.174	-9.125	-2.443	-4.436	-5.839	2.743	850	6.951	-834	-1.785	1.889	4.402	3.279
Mayo	1.215	-7.136	-1.953	-4.002	-5.186	2.775	1.230	8.351	-401	-1.466	2.050	4.621	3.547
Junio	-1.402	-7.460	-2.081	-3.864	-5.590	2.763	1.312	6.058	-737	-1.625	893	4.125	3.402
Julio	7.237	-3.013	-1.014	-3.317	-3.836	3.411	1.743	10.250	441	-1.270	2.368	5.034	3.677
Agosto	6.388	-2.878	-1.296	-3.395	-3.799	3.783	1.829	9.266	124	-1.320	1.817	4.991	3.654
Septiembre	13.563	2.431	-1.123	-2.926	-1.033	5.108	2.405	11.132	454	-1.325	2.737	5.495	3.771
Octubre	25.637	10.578	-309	-1.758	3.094	6.358	3.193	15.059	892	-575	4.393	6.165	4.184
Noviembre	23.933	11.255	-181	-1.564	3.321	6.445	3.234	12.678	722	-1.073	3.007	5.854	4.168
Diciembre	26.781	12.752	255	-1.386	3.474	6.739	3.670	14.029	673	-725	3.355	6.301	4.425
2012													
Enero	38.997	19.516	670	-476	6.781	7.932	4.609	19.481	1.253	98	5.620	7.507	5.003
Febrero	48.204	26.019	1.398	560	9.676	9.209	5.176	22.185	1.689	447	6.671	8.223	5.155
Marzo	48.850	26.095	1.167	486	9.655	9.344	5.443	22.755	1.484	640	7.113	8.237	5.281
Abril	52.247	26.837	1.285	783	9.542	9.636	5.591	25.410	1.630	1.009	8.205	8.861	5.705
Mayo	53.864	27.409	1.035	890	9.987	10.097	5.400	26.455	1.380	1.083	9.147	9.182	5.663
Junio	51.735	27.139	241	883	10.281	10.195	5.539	24.596	803	863	8.653	8.677	5.600
Julio	52.464	27.823	152	918	10.565	10.525	5.663	24.641	450	776	9.272	8.609	5.534
Agosto	52.264	27.917	291	815	10.728	10.394	5.689	24.347	393	896	9.223	8.359	5.476
Septiembre	51.251	27.517	21	1.261	10.522	10.203	5.510	23.734	-29	1.279	9.132	8.022	5.330
Octubre	52.329	26.750	-301	1.166	10.293	10.297	5.295	25.579	-102	1.540	10.869	8.149	5.123
Noviembre	60.750	29.958	-136	1.578	11.707	11.271	5.538	30.792	464	2.348	13.107	9.434	5.439
Diciembre	55.775	26.939	-613	894	10.526	10.856	5.276	28.836	263	1.549	12.288	9.393	5.343
2013													
Enero	50.454	25.066	-1.622	591	9.919	10.801	5.377	25.388	-599	891	10.987	8.909	5.200
Febrero	43.665	20.599	-2.540	-216	8.030	9.971	5.354	23.066	-1.123	531	10.294	8.185	5.179
Marzo	40.876	19.854	-2.942	-29	7.774	9.978	5.073	21.022	-1.666	179	9.629	7.845	5.035
Abril	37.713	18.123	-2.833	-300	6.920	9.679	4.657	19.590	-1.301	9	8.517	7.570	4.795
Mayo	30.820	15.475	-2.832	-787	5.191	9.188	4.715	15.345	-1.408	-614	5.805	6.782	4.780
Junio	24.598	11.955	-2.426	-1.034	2.834	8.081	4.500	12.643	-1.709	-1.045	4.134	6.526	4.737
Julio	19.979	7.814	-2.355	-1.619	547	7.020	4.221	12.165	-1.596	-1.434	3.293	6.869	5.033
Agosto													
Septiembre													
Octubre													
Noviembre													
Diciembre													

TABLA 9. SEXO Y EDAD. Variación anual relativa. Series SISPE

PERIODO	TOTAL P.R.	HOMBRES						MUJERES					
		Total	< 25	25 - 29	30-44	45 - 54	> 55	Total	< 25	25 - 29	30-44	45 - 54	> 55
2009													
Enero	49,62	76,55	79,82	84,68	94,28	80,17	30,43	28,53	53,16	37,44	30,85	21,99	11,88
Febrero	51,78	77,57	80,43	84,62	94,04	82,69	31,97	31,22	57,05	41,50	33,55	24,25	12,75
Marzo	59,76	84,11	85,24	94,96	101,68	87,27	35,68	39,71	68,38	53,44	42,53	33,04	15,79
Abril	59,91	80,96	78,11	91,13	98,38	84,03	35,39	42,07	69,40	58,04	45,70	35,23	15,79
Mayo	58,86	76,97	69,41	85,51	95,21	80,71	33,86	43,16	66,05	57,99	48,03	37,32	15,85
Junio	56,70	72,59	57,51	79,40	90,59	79,46	34,17	42,96	58,43	58,48	48,76	37,71	16,59
Julio	55,24	69,35	56,96	72,74	85,30	78,06	33,59	43,11	65,07	54,60	48,11	38,72	17,27
Agosto	52,12	63,97	50,98	65,57	78,44	72,34	31,95	41,75	61,31	49,77	46,70	37,79	17,87
Septiembre	49,07	58,63	44,92	59,13	71,63	67,45	30,96	40,36	59,69	47,40	44,27	37,13	17,93
Octubre	40,20	46,20	31,48	42,94	55,58	56,98	27,90	34,44	40,17	37,83	38,16	34,59	17,50
Noviembre	35,65	38,58	23,05	33,61	46,24	50,09	25,45	32,69	34,52	35,24	36,24	33,85	17,91
Diciembre	30,87	31,67	16,50	24,93	37,93	43,23	21,69	30,00	28,48	31,35	33,66	31,78	17,09
2010													
Enero	26,05	26,31	9,74	19,63	31,93	37,40	20,01	25,77	20,98	23,93	29,08	28,56	17,06
Febrero	22,40	22,06	8,06	15,35	27,04	31,71	16,60	22,77	17,42	19,19	25,88	26,08	15,85
Marzo	18,33	17,17	3,48	9,95	21,38	26,57	14,47	19,58	13,72	15,20	22,22	23,23	14,77
Abril	15,92	13,91	2,61	5,32	17,03	23,39	12,99	18,10	13,16	12,80	20,13	22,15	14,57
Mayo	13,75	11,23	0,63	1,45	13,60	21,16	12,15	16,46	11,52	11,15	17,99	20,52	14,31
Junio	12,58	9,80	-0,18	-0,08	11,91	19,61	10,08	15,49	12,71	10,31	16,30	19,13	14,05
Julio	11,16	8,67	-2,91	-0,88	11,37	17,81	8,45	13,69	6,37	8,92	15,11	16,82	13,69
Agosto	10,32	7,50	-3,98	-2,39	9,74	16,97	8,25	13,18	5,33	7,84	14,44	16,76	14,03
Septiembre	9,48	5,82	-2,73	-3,87	7,46	14,95	6,89	13,26	4,52	7,83	14,51	18,15	13,67
Octubre	6,68	2,58	-4,47	-7,18	3,46	11,37	5,12	10,97	3,30	4,49	11,65	16,42	12,69
Noviembre	4,65	0,26	-5,41	-9,98	0,37	9,13	4,00	9,28	2,18	1,80	9,64	15,00	12,03
Diciembre	2,21	-2,65	-10,09	-13,25	-3,18	7,45	2,82	7,53	-0,09	-1,55	7,64	13,76	11,68
2011													
Enero	1,90	-4,15	-9,65	-16,22	-5,80	9,50	2,17	8,41	-1,18	-2,23	8,42	16,84	12,97
Febrero	0,98	-4,89	-9,10	-15,80	-7,26	7,95	2,03	7,32	-0,96	-2,42	6,68	15,51	13,00
Marzo	0,49	-4,68	-7,10	-15,33	-7,38	7,33	2,39	6,11	-0,99	-3,98	4,92	14,42	13,04
Abril	-0,45	-3,72	-7,95	-13,75	-5,58	6,03	2,63	2,95	-3,51	-6,20	1,81	9,27	10,54
Mayo	0,26	-2,97	-6,58	-12,96	-5,08	6,13	3,81	3,56	-1,74	-5,20	1,97	9,69	11,33
Junio	-0,30	-3,18	-7,53	-13,13	-5,58	6,13	4,08	2,56	-3,42	-5,83	0,84	8,38	10,67
Julio	1,56	-1,32	-3,96	-11,80	-3,91	7,66	5,45	4,37	2,18	-4,59	2,24	10,30	11,49
Agosto	1,36	-1,25	-5,15	-11,97	-3,84	8,40	5,69	3,88	0,60	-4,63	1,69	10,05	11,29
Septiembre	2,88	1,05	-4,00	-10,20	-1,06	11,40	7,53	4,63	1,99	-4,67	2,56	11,09	11,58
Octubre	5,44	4,57	-1,08	-6,11	3,19	14,13	9,98	6,28	3,79	-2,04	4,17	12,33	12,77
Noviembre	5,10	4,88	-0,64	-5,52	3,44	14,29	10,07	5,31	3,11	-3,88	2,87	11,72	12,64
Diciembre	5,80	5,55	0,99	-4,99	3,56	14,59	11,32	6,04	3,24	-2,74	3,26	12,81	13,51
2012													
Enero	8,38	8,07	2,28	-1,45	6,56	18,04	14,31	8,71	5,80	0,35	5,66	16,78	16,61
Febrero	10,16	10,60	4,57	1,69	9,22	20,60	16,12	9,69	7,39	1,57	6,57	18,02	16,93
Marzo	10,18	10,55	3,77	1,47	9,12	20,63	16,88	9,78	6,29	2,22	6,91	17,72	17,15
Abril	10,91	11,35	4,54	2,81	9,65	19,99	16,86	10,47	7,12	3,74	7,70	17,08	16,58
Mayo	11,32	11,76	3,73	3,31	10,30	21,02	16,12	10,90	6,10	4,05	8,61	17,56	16,25
Junio	11,02	11,95	0,94	3,45	10,87	21,31	16,54	10,15	3,85	3,29	8,11	16,27	15,88
Julio	11,16	12,36	0,62	3,70	11,22	21,97	16,80	10,07	2,18	2,94	8,58	15,97	15,50
Agosto	11,00	12,31	1,22	3,26	11,28	21,29	16,73	9,81	1,89	3,30	8,42	15,29	15,21
Septiembre	10,56	11,77	0,08	4,90	10,86	20,44	16,04	9,44	-0,12	4,73	8,33	14,57	14,67
Octubre	10,53	11,05	-1,06	4,31	10,27	20,06	15,05	10,04	-0,42	5,58	9,90	14,51	13,86
Noviembre	12,32	12,39	-0,48	5,90	11,74	21,86	15,67	12,25	1,94	8,83	12,16	16,90	14,64
Diciembre	11,41	11,11	-2,36	3,39	10,41	20,51	14,62	11,71	1,23	6,01	11,55	16,93	14,37
2013													
Enero	9,86	9,90	-5,91	2,12	9,39	19,66	14,38	9,83	-2,64	3,23	9,86	15,33	13,52
Febrero	8,30	7,87	-8,64	-0,74	7,39	17,61	14,15	8,71	-4,61	1,87	9,06	13,76	13,27
Marzo	7,70	7,53	-9,82	-0,10	7,13	17,42	13,22	7,87	-6,70	0,63	8,43	13,04	12,72
Abril	7,10	6,89	-9,58	-1,05	6,38	16,73	12,02	7,31	-5,30	0,03	7,42	12,46	11,96
Mayo	5,82	5,94	-9,85	-2,83	4,85	15,80	12,12	5,70	-5,86	-2,21	5,03	11,03	11,80
Junio	4,72	4,70	-9,40	-3,91	2,70	13,92	11,53	4,73	-7,90	-3,85	3,58	10,52	11,59
Julio	3,82	3,09	-9,52	-6,29	0,52	12,01	10,72	4,52	-7,55	-5,27	2,81	10,99	12,21
Agosto													
Septiembre													
Octubre													
Noviembre													
Diciembre													

TABLA 10. ACTIVIDAD ECONÓMICA. Series SISPE

PERIODO	Total P.R.	Agricultura	Industria	Construc.	Servicios	S/E anterior
2009						
Enero	369.256	1.695	35.221	72.156	250.095	10.089
Febrero*	387.545	1.759	37.088	75.103	262.581	11.014
Marzo	405.673	1.888	38.963	77.215	274.717	12.890
Abril	415.142	1.883	39.444	77.318	282.143	14.354
Mayo	417.273	1.728	39.832	76.191	284.503	15.019
Junio	418.284	1.708	40.518	74.406	286.688	14.964
Julio	416.264	1.755	39.292	72.069	288.519	14.629
Agosto	424.759	1.796	39.724	72.542	296.063	14.634
Septiembre	430.784	1.871	40.134	73.615	299.235	15.929
Octubre	441.858	2.249	40.780	75.412	306.902	16.515
Noviembre	448.224	2.379	41.041	77.251	310.699	16.854
Diciembre	451.929	2.358	41.148	82.621	309.723	16.079
2010						
Enero	465.452	2.438	41.770	82.912	321.707	16.625
Febrero	474.356	2.560	42.315	82.939	328.639	17.903
Marzo	480.022	2.770	42.582	82.615	332.883	19.172
Abril	481.244	2.882	42.247	81.207	334.910	19.998
Mayo	474.661	2.767	41.901	78.964	330.839	20.190
Junio	470.913	2.674	41.975	76.468	329.836	19.960
Julio	462.720	2.596	40.713	74.026	325.930	19.455
Agosto	468.609	2.595	40.784	73.690	332.260	19.280
Septiembre	471.643	2.522	40.490	72.970	334.778	20.883
Octubre	471.388	2.931	40.012	72.060	335.048	21.337
Noviembre	469.079	3.029	39.423	71.688	333.142	21.797
Diciembre	461.928	2.951	39.059	74.154	324.922	20.842
2011						
Enero	472.468	2.929	39.530	73.306	335.305	21.398
Febrero	478.170	3.064	39.459	73.122	340.416	22.109
Marzo	482.025	3.188	39.434	73.684	342.773	22.946
Abril	479.070	3.196	39.115	74.242	339.547	22.970
Mayo	475.876	3.177	38.970	72.795	337.941	22.993
Junio	469.511	3.129	39.165	70.894	333.944	22.379
Julio	469.957	3.185	38.902	69.308	336.384	22.178
Agosto	474.997	3.094	39.355	69.206	341.914	21.428
Septiembre	485.206	3.157	40.052	70.752	348.202	23.043
Octubre	497.025	3.536	40.943	72.734	356.210	23.602
Noviembre	493.012	3.529	40.539	73.059	352.288	23.597
Diciembre	488.709	3.471	40.615	75.222	347.215	22.186
2012						
Enero	511.465	3.677	42.195	76.260	366.525	22.808
Febrero	526.374	3.951	43.027	77.772	377.784	23.840
Marzo	530.875	4.028	43.379	77.598	381.269	24.601
Abril	531.317	3.925	43.621	77.064	382.177	24.530
Mayo	529.740	3.739	44.339	75.516	381.938	24.208
Junio	521.246	3.709	43.843	73.611	376.953	23.130
Julio	522.421	3.720	43.442	72.214	380.174	22.871
Agosto	527.261	3.659	43.717	71.825	385.729	22.331
Septiembre	536.457	3.733	44.212	72.875	391.524	24.113
Octubre	549.354	4.279	45.122	73.798	401.688	24.467
Noviembre	553.762	4.439	45.400	74.731	404.552	24.640
Diciembre	544.484	4.361	45.213	75.693	396.490	22.727
2013						
Enero	561.919	4.420	46.389	76.602	411.972	22.536
Febrero	570.039	4.540	46.635	76.942	418.531	23.391
Marzo	571.751	4.528	46.696	77.221	419.351	23.955
Abril	569.030	4.355	46.494	76.167	417.710	24.304
Mayo	560.560	4.146	45.567	74.106	412.553	24.188
Junio	545.844	4.022	44.571	71.409	402.453	23.389
Julio	542.400	3.976	43.572	68.936	402.575	23.341
Agosto						
Septiembre						
Octubre						
Noviembre						
Diciembre						

TABLA 11. ACTIVIDAD ECONÓMICA. Variación mensual absoluta. Series SISPE

PERIODO	Total P.R.	Agricultura	Industria	Construc.	Servicios	S/E anterior
2009						
Enero*	23.923	102	2.991	3.060	18.029	-259
Febrero	18.289	120	1.688	2.607	13.657	217
Marzo	18.128	129	1.875	2.112	12.136	1.876
Abril	9.469	-5	481	103	7.426	1.464
Mayo	2.131	-155	388	-1.127	2.360	665
Junio	1.011	-20	686	-1.785	2.185	-55
Julio	-2.020	47	-1.226	-2.337	1.831	-335
Agosto	8.495	41	432	473	7.544	5
Septiembre	6.025	75	410	1.073	3.172	1.295
Octubre	11.074	378	646	1.797	7.667	586
Noviembre	6.366	130	261	1.839	3.797	339
Diciembre	3.705	-21	107	5.370	-976	-775
2010						
Enero	13.523	80	622	291	11.984	546
Febrero	8.904	122	545	27	6.932	1.278
Marzo	5.666	210	267	-324	4.244	1.269
Abril	1.222	112	-335	-1.408	2.027	826
Mayo	-6.583	-115	-346	-2.243	-4.071	192
Junio	-3.748	-93	74	-2.496	-1.003	-230
Julio	-8.193	-78	-1.262	-2.442	-3.906	-505
Agosto	5.889	-1	71	-336	6.330	-175
Septiembre	3.034	-73	-294	-720	2.518	1.603
Octubre	-255	409	-478	-910	270	454
Noviembre	-2.309	98	-589	-372	-1.906	460
Diciembre	-7.151	-78	-364	2.466	-8.220	-955
2011						
Enero	10.540	-22	471	-848	10.383	556
Febrero	5.702	135	-71	-184	5.111	711
Marzo	3.855	124	-25	562	2.357	837
Abril	-2.955	8	-319	558	-3.226	24
Mayo	-3.194	-19	-145	-1.447	-1.606	23
Junio	-6.365	-48	195	-1.901	-3.997	-614
Julio	446	56	-263	-1.586	2.440	-201
Agosto	5.040	-91	453	-102	5.530	-750
Septiembre	10.209	63	697	1.546	6.288	1.615
Octubre	11.819	379	891	1.982	8.008	559
Noviembre	-4.013	-7	-404	325	-3.922	-5
Diciembre	-4.303	-58	76	2.163	-5.073	-1.411
2012						
Enero	22.756	206	1.580	1.038	19.310	622
Febrero	14.909	274	832	1.512	11.259	1.032
Marzo	4.501	77	352	-174	3.485	761
Abril	442	-103	242	-534	908	-71
Mayo	-1.577	-186	718	-1.548	-239	-322
Junio	-8.494	-30	-496	-1.905	-4.985	-1.078
Julio	1.175	11	-401	-1.397	3.221	-259
Agosto	4.840	-61	275	-389	5.555	-540
Septiembre	9.196	74	495	1.050	5.795	1.782
Octubre	12.897	546	910	923	10.164	354
Noviembre	4.408	160	278	933	2.864	173
Diciembre	-9.278	-78	-187	962	-8.062	-1.913
2012 CNAE '93						
Enero	17.435	59	1.176	909	15.482	-191
Febrero	8.120	120	246	340	6.559	855
Marzo	1.712	-12	61	279	820	564
Abril	-2.721	-173	-202	-1.054	-1.641	349
Mayo	-8.470	-209	-927	-2.061	-5.157	-116
Junio	-14.716	-124	-996	-2.697	-10.100	-799
Julio	-3.444	-46	-999	-2.473	122	-48
Agosto						
Septiembre						
Octubre						
Noviembre						
Diciembre						

TABLA 12. ACTIVIDAD ECONÓMICA. Variación mensual relativa. Series SISPE

PERIODO	Total P.R.	Agricultura	Industria	Construc.	Servicios	S/E anterior
2009						
Enero	6,93	6,43	9,28	4,43	7,77	-2,51
Febrero	4,95	4,52	5,56	4,21	5,24	1,59
Marzo	4,68	7,33	5,06	2,81	4,62	17,03
Abril	2,33	-0,26	1,23	0,13	2,70	11,36
Mayo	0,51	-8,23	0,98	-1,46	0,84	4,63
Junio	0,24	-1,16	1,72	-2,34	0,77	-0,37
Julio	-0,48	2,75	-3,03	-3,14	0,64	-2,24
Agosto	2,04	2,34	1,10	0,66	2,61	0,03
Septiembre	1,42	4,18	1,03	1,48	1,07	8,85
Octubre	2,57	20,20	1,61	2,44	2,56	3,68
Noviembre	1,44	5,78	0,64	2,44	1,24	2,05
Diciembre	0,83	-0,88	0,26	6,95	-0,31	-4,60
2010						
Enero	2,99	3,39	1,51	0,35	3,87	3,40
Febrero	1,91	5,00	1,30	0,03	2,15	7,69
Marzo	1,19	8,20	0,63	-0,39	1,29	7,09
Abril	0,25	4,04	-0,79	-1,70	0,61	4,31
Mayo	-1,37	-3,99	-0,82	-2,76	-1,22	0,96
Junio	-0,79	-3,36	0,18	-3,16	-0,30	-1,14
Julio	-1,74	-2,92	-3,01	-3,19	-1,18	-2,53
Agosto	1,27	-0,04	0,17	-0,45	1,94	-0,90
Septiembre	0,65	-2,81	-0,72	-0,98	0,76	8,31
Octubre	-0,05	16,22	-1,18	-1,25	0,08	2,17
Noviembre	-0,49	3,34	-1,47	-0,52	-0,57	2,16
Diciembre	-1,52	-2,58	-0,92	3,44	-2,47	-4,38
2011						
Enero	2,26	-0,90	1,13	-1,02	3,23	3,34
Febrero	1,21	4,61	-0,18	-0,25	1,52	3,32
Marzo	0,81	4,05	-0,06	0,77	0,69	3,79
Abril	-0,61	0,25	-0,81	0,76	-0,94	0,10
Mayo	-0,67	-0,59	-0,37	-1,95	-0,47	0,10
Junio	-1,34	-1,51	0,50	-2,61	-1,18	-2,67
Julio	0,09	1,79	-0,67	-2,24	0,73	-0,90
Agosto	1,07	-2,86	1,16	-0,15	1,64	-3,38
Septiembre	2,15	2,04	1,77	2,23	1,84	7,54
Octubre	2,44	12,01	2,22	2,80	2,30	2,43
Noviembre	-0,81	-0,20	-0,99	0,45	-1,10	-0,02
Diciembre	-0,87	-1,64	0,19	2,96	-1,44	-5,98
2012						
Enero	4,82	7,03	4,00	1,42	5,76	2,91
Febrero	2,91	7,45	1,97	1,98	3,07	4,52
Marzo	0,86	1,95	0,82	-0,22	0,92	3,19
Abril	0,08	-2,56	0,56	-0,69	0,24	-0,29
Mayo	-0,30	-4,74	1,65	-2,01	-0,06	-1,31
Junio	-1,60	-0,80	-1,12	-2,52	-1,31	-4,45
Julio	0,23	0,30	-0,91	-1,90	0,85	-1,12
Agosto	0,93	-1,64	0,63	-0,54	1,46	-2,36
Septiembre	1,74	2,02	1,13	1,46	1,50	7,98
Octubre	2,40	14,63	2,06	1,27	2,60	1,47
Noviembre	0,80	3,74	0,62	1,26	0,71	0,71
Diciembre	-1,68	-1,76	-0,41	1,29	-1,99	-7,76
2013						
Enero	3,20	1,35	2,60	1,20	3,90	-0,84
Febrero	1,45	2,71	0,53	0,44	1,59	3,79
Marzo	0,30	-0,26	0,13	0,36	0,20	2,41
Abril	-0,48	-3,82	-0,43	-1,36	-0,39	1,46
Mayo	-1,49	-4,80	-1,99	-2,71	-1,23	-0,48
Junio	-2,63	-2,99	-2,19	-3,64	-2,45	-3,30
Julio	-0,63	-1,14	-2,24	-3,46	0,03	-0,21
Agosto						
Septiembre						
Octubre						
Noviembre						
Diciembre						

* A partir de enero de 2009 clasificación según CNAE 09

TABLA 13. ACTIVIDAD ECONÓMICA. Variación anual absoluta. Serie SISPE

PERIODO	Total P.R.	Agricultura	Industria	Construc.	Servicios	S/E anterior
2009						
Enero	122.459	252	11.280	35.576	72.837	2.513
Febrero	132.206	242	12.819	36.709	79.630	2.806
Marzo	151.749	459	14.937	37.609	94.349	4.395
Abril	155.531	590	15.105	35.510	98.760	5.566
Mayo	154.613	576	15.037	32.845	99.929	6.225
Junio	151.348	660	15.576	29.788	99.546	5.778
Julio	148.129	712	14.425	27.113	100.126	5.752
Agosto	145.525	697	13.853	24.993	100.274	5.708
Septiembre	141.812	669	13.308	23.321	98.362	6.151
Octubre	126.699	726	11.758	19.205	89.122	5.888
Noviembre	117.785	797	10.586	16.248	84.173	5.981
Diciembre	106.596	765	8.918	13.525	77.657	5.731
2010						
Enero	96.196	743	6.549	10.756	71.612	6.536
Febrero	86.811	801	5.227	7.836	66.058	6.889
Marzo	74.349	882	3.619	5.400	58.166	6.282
Abril	66.102	999	2.803	3.889	52.767	5.644
Mayo	57.388	1.039	2.069	2.773	46.336	5.171
Junio	52.629	966	1.457	2.062	43.148	4.996
Julio	46.456	841	1.421	1.957	37.411	4.826
Agosto	43.850	799	1.060	1.148	36.197	4.646
Septiembre	40.859	651	356	-645	35.543	4.954
Octubre	29.530	682	-768	-3.352	28.146	4.822
Noviembre	20.855	650	-1.618	-5.563	22.443	4.943
Diciembre	9.999	593	-2.089	-8.467	15.199	4.763
2011						
Enero	7.016	491	-2.240	-9.606	13.598	4.773
Febrero	3.814	504	-2.856	-9.817	11.777	4.206
Marzo	2.003	418	-3.148	-8.931	9.890	3.774
Abril	-2.174	314	-3.132	-6.965	4.637	2.972
Mayo	1.215	410	-2.931	-6.169	7.102	2.803
Junio	-1.402	455	-2.810	-5.574	4.108	2.419
Julio	7.237	589	-1.811	-4.718	10.454	2.723
Agosto	6.388	499	-1.429	-4.484	9.654	2.148
Septiembre	13.563	635	-438	-2.218	13.424	2.160
Octubre	25.637	605	931	674	21.162	2.265
Noviembre	23.933	500	1.116	1.371	19.146	1.800
Diciembre	26.781	520	1.556	1.068	22.293	1.344
2012						
Enero	38.997	748	2.665	2.954	31.220	1.410
Febrero	48.204	887	3.568	4.650	37.368	1.731
Marzo	48.850	840	3.945	3.914	38.496	1.655
Abril	52.247	729	4.506	2.822	42.630	1.560
Mayo	53.864	562	5.369	2.721	43.997	1.215
Junio	51.735	580	4.678	2.717	43.009	751
Julio	52.464	535	4.540	2.906	43.790	693
Agosto	52.264	565	4.362	2.619	43.815	903
Septiembre	51.251	576	4.160	2.123	43.322	1.070
Octubre	52.329	743	4.179	1.064	45.478	865
Noviembre	60.750	910	4.861	1.672	52.264	1.043
Diciembre	55.775	890	4.598	471	49.275	541
2013						
Enero	50.454	743	4.194	342	45.447	-272
Febrero	43.665	589	3.608	-830	40.747	-449
Marzo	40.876	500	3.317	-377	38.082	-646
Abril	37.713	430	2.873	-897	35.533	-226
Mayo	30.820	407	1.228	-1.410	30.615	-20
Junio	24.598	313	728	-2.202	25.500	259
Julio	19.979	256	130	-3.278	22.401	470
Agosto						
Septiembre						
Octubre						
Noviembre						
Diciembre						

TABLA 14. ACTIVIDAD ECONÓMICA. Variación anual relativa. Serie SISPE

PERIODO	Total P.R.	Agricultura	Industria	Construc.	Servicios	S/E anterior
2009						
Enero	49,62	17,50	47,12	97,26	41,09	33,18
Febrero	51,78	15,98	52,82	95,61	43,53	34,19
Marzo	59,76	32,16	62,17	94,96	52,31	51,73
Abril	59,91	45,68	62,06	84,94	53,85	63,34
Mayo	58,86	50,05	60,65	75,77	54,14	70,79
Junio	56,70	63,04	62,45	66,76	53,19	62,89
Julio	55,24	68,30	58,01	60,31	53,15	64,80
Agosto	52,12	63,36	53,55	52,56	51,22	63,94
Septiembre	49,07	55,68	49,61	46,37	48,97	62,91
Octubre	40,20	47,70	40,51	34,17	40,92	55,40
Noviembre	35,65	50,35	34,76	26,64	37,16	55,01
Diciembre	30,87	48,06	27,67	19,57	33,46	55,38
2010						
Enero	26,05	43,83	18,59	14,91	28,63	64,78
Febrero	22,40	45,54	14,09	10,43	25,16	62,55
Marzo	18,33	46,72	9,29	6,99	21,17	48,74
Abril	15,92	53,05	7,11	5,03	18,70	39,32
Mayo	13,75	60,13	5,19	3,64	16,29	34,43
Junio	12,58	56,56	3,60	2,77	15,05	33,39
Julio	11,16	47,92	3,62	2,72	12,97	32,99
Agosto	10,32	44,49	2,67	1,58	12,23	31,75
Septiembre	9,48	34,79	0,89	-0,88	11,88	31,10
Octubre	6,68	30,32	-1,88	-4,44	9,17	29,20
Noviembre	4,65	27,32	-3,94	-7,20	7,22	29,33
Diciembre	2,21	25,15	-5,08	-10,25	4,91	29,62
2011						
Enero	1,51	20,14	-5,36	-11,59	4,23	28,71
Febrero	0,80	19,69	-6,75	-11,84	3,58	23,49
Marzo	0,42	15,09	-7,39	-10,81	2,97	19,68
Abril	-0,45	10,90	-7,41	-8,58	1,38	14,86
Mayo	0,26	14,82	-7,00	-7,81	2,15	13,88
Junio	-0,30	17,02	-6,69	-7,29	1,25	12,12
Julio	1,56	22,69	-4,45	-6,37	3,21	14,00
Agosto	1,36	19,23	-3,50	-6,08	2,91	11,14
Septiembre	2,88	25,18	-1,08	-3,04	4,01	10,34
Octubre	5,44	20,64	2,33	0,94	6,32	10,62
Noviembre	5,10	16,51	2,83	1,91	5,75	8,26
Diciembre	5,80	17,62	3,98	1,44	6,86	6,45
2012 CNAE'09						
Enero	8,25	25,54	6,74	4,03	9,31	6,59
Febrero	10,08	28,95	9,04	6,36	10,98	7,83
Marzo	10,13	26,35	10,00	5,31	11,23	7,21
Abril	10,91	22,81	11,52	3,80	12,55	6,79
Mayo	11,32	17,69	13,78	3,74	13,02	5,28
Junio	11,02	18,54	11,94	3,83	12,88	3,36
Julio	11,16	16,80	11,67	4,19	13,02	3,12
Agosto	11,00	18,26	11,08	3,78	12,81	4,21
Septiembre	10,56	18,25	10,39	3,00	12,44	4,64
Octubre	10,53	21,01	10,21	1,46	12,77	3,66
Noviembre	12,32	25,79	11,99	2,29	14,84	4,42
Diciembre	11,41	25,64	11,32	0,63	14,19	2,44
2013						
Enero	9,86	20,21	9,94	0,45	12,40	-1,19
Febrero	8,30	14,91	8,39	-1,07	10,79	-1,88
Marzo	7,70	12,41	7,65	-0,49	9,99	-2,63
Abril	7,10	10,96	6,59	-1,16	9,30	-0,92
Mayo	5,82	10,89	2,77	-1,87	8,02	-0,08
Junio	4,72	8,44	1,66	-2,99	6,76	1,12
Julio	3,82	6,88	0,30	-4,54	5,89	2,06
Agosto						
Septiembre						
Octubre						
Noviembre						
Diciembre						

Tabla 1.- CONTRATACION SEGÚN SEXO Y EDAD POR DURACIÓN Y TIPO DE JORNADA Y MODALIDAD

CONTRATACIONES		Hombres						Mujeres						
		Total	16-24	25-29	30-44	45-54	>=55	Total	16-24	25-29	30-44	45-54	>=55	
Indefinidos	Jornada completa	Indefinido ordinario	4.715	363	761	2.674	709	208	3.816	309	769	1.878	623	237
		Indefinido fomento empleo	392	64	119	17	126	66	281	63	110	16	77	15
		Discapacitados	36	2	1	24	6	3	17	0	3	11	3	0
		Discapacitados en CEE	3	0	0	3	0	0	4	1	0	3	0	0
		Transformaciones en indefinidos	2.492	237	622	1.243	318	72	1.736	187	506	858	150	35
		<i>Total jornada completa</i>	<i>7.638</i>	<i>666</i>	<i>1.503</i>	<i>3.961</i>	<i>1.159</i>	<i>349</i>	<i>5.854</i>	<i>560</i>	<i>1.388</i>	<i>2.766</i>	<i>853</i>	<i>287</i>
	Jornada parcial	Indefinido ordinario	1.728	402	299	714	233	80	2.868	506	462	1.215	501	184
		Indefinido fomento empleo	5	0	3	1	1	0	5	0	1	2	2	0
		Discapacitados	11	1	0	4	6	0	12	0	3	3	3	3
		Discapacitados en CEE	0	0	0	0	0	0	2	0	0	1	1	0
		Transformaciones en indefinidos	879	209	177	356	99	38	1.288	241	273	545	167	62
		<i>Total jornada parcial</i>	<i>2.623</i>	<i>612</i>	<i>479</i>	<i>1.075</i>	<i>339</i>	<i>118</i>	<i>4.175</i>	<i>747</i>	<i>739</i>	<i>1.766</i>	<i>674</i>	<i>249</i>
	Fijos discontinuos	Indefinido ordinario	102	24	9	52	13	4	125	26	13	62	17	7
		Indefinido fomento empleo	4	1	1	1	1	0	0	0	0	0	0	0
		Discapacitados	0	0	0	0	0	0	0	0	0	0	0	0
		Discapacitados en CEE	5	0	1	2	0	2	3	0	0	2	1	0
		Transformaciones en indefinidos	23	4	8	8	1	2	33	2	2	12	15	2
		<i>Total fijos discontinuos</i>	<i>134</i>	<i>29</i>	<i>19</i>	<i>63</i>	<i>15</i>	<i>8</i>	<i>161</i>	<i>28</i>	<i>15</i>	<i>76</i>	<i>33</i>	<i>9</i>
<i>Total indefinidos</i>		<i>10.395</i>	<i>1.307</i>	<i>2.001</i>	<i>5.099</i>	<i>1.513</i>	<i>475</i>	<i>10.190</i>	<i>1.335</i>	<i>2.142</i>	<i>4.608</i>	<i>1.560</i>	<i>545</i>	
Temporales	Jornada completa	Obra o servicio	26.194	3.581	4.228	12.677	4.318	1.390	12.951	3.013	2.789	5.049	1.585	515
		Eventual circunstancias producción	17.262	2.805	3.119	8.450	2.288	600	12.993	2.271	2.754	5.663	1.888	417
		Interinidad	6.307	1.064	1.179	2.806	932	326	7.675	1.078	1.460	3.202	1.488	447
		Discapacitados temporal	81	2	8	34	34	3	37	3	7	16	8	3
		Temporal discapacitados en CEE	0	0	0	0	0	0	0	0	0	0	0	0
		Relevo	38	6	7	21	4	0	25	3	4	15	2	1
		Sust. Jubilación 64 años	14	3	1	3	3	4	21	0	0	9	8	4
		Prácticas	556	280	225	45	5	1	449	221	194	29	3	2
		Formación	435	299	134	2	0	0	367	237	129	1	0	0
		Otros temporales	184	59	42	66	8	9	81	29	24	24	2	2
		<i>Total jornada completa</i>	<i>51.071</i>	<i>8.099</i>	<i>8.943</i>	<i>24.104</i>	<i>7.592</i>	<i>2.333</i>	<i>34.599</i>	<i>6.855</i>	<i>7.361</i>	<i>14.008</i>	<i>4.984</i>	<i>1.391</i>
	Jornada parcial	Obra o servicio	12.373	3.435	2.358	4.832	1.323	425	12.745	3.916	2.706	4.349	1.405	369
		Eventual circunstancias producción	13.013	3.882	2.467	4.989	1.365	310	15.019	4.648	2.927	5.128	1.891	425
		Interinidad	1.757	477	337	648	243	52	5.651	974	795	2.255	1.300	327
		Temporal discapacitados	27	5	4	12	4	2	47	8	7	12	16	4
		Temporal discapacitados en CEE	0	0	0	0	0	0	0	0	0	0	0	0
		Jubilación parcial	119	0	0	0	0	119	54	0	0	0	0	54
		Relevo	21	3	5	6	5	2	36	2	4	10	16	4
Otros temporales		0	0	0	0	0	0	0	0	0	0	0	0	
<i>Total jornada parcial</i>	<i>27.384</i>	<i>7.843</i>	<i>5.199</i>	<i>10.492</i>	<i>2.940</i>	<i>910</i>	<i>33.718</i>	<i>9.619</i>	<i>6.504</i>	<i>11.776</i>	<i>4.636</i>	<i>1.183</i>		
<i>Total temporales</i>		<i>78.455</i>	<i>15.942</i>	<i>14.142</i>	<i>34.596</i>	<i>10.532</i>	<i>3.243</i>	<i>68.317</i>	<i>16.474</i>	<i>13.865</i>	<i>25.784</i>	<i>9.620</i>	<i>2.574</i>	
TOTAL		88.850	17.249	16.143	39.695	12.045	3.718	78.507	17.809	16.007	30.392	11.180	3.119	

Tabla 2.- CONTRATACION SEGÚN ACTIVIDAD ECONOMICA POR SEXO Y MODALIDAD

CONTRATACIONES		TOTAL	AGRICULTURA	INDUSTRIA					CONSTRUCCION
			A	B	C	D	E	F	
Ambos sexos	Indefinido ordinario	13.354	12	7	509	25	23	774	
	Indefinido fomento empleo	687	2	1	38	0	0	47	
	Discapacitados	76	0	0	2	0	1	3	
	Discapacitados en CEE	17	0	0	2	0	0	0	
	Subtotal indefinidos	14.134	14	8	551	25	24	824	
	Obra o servicio	64.263	376	13	1.538	12	199	9.502	
	Event. circuns. producción	58.287	115	4	2.138	10	240	1.394	
	Interinidad	21.390	7	0	377	0	895	85	
	Temporal discapacitados	192	2	0	3	0	1	4	
	Temporal discapacitados en CEE	0	0	0	0	0	0	0	
	Jubilación parcial	173	0	0	33	1	6	7	
	Relevo	120	0	0	8	0	6	5	
	Jubilación 64 años	35	0	0	0	0	0	0	
	Prácticas	1.245	1	1	99	4	15	42	
	Formación	802	2	1	24	0	2	47	
Otros contratos	265	1	0	2	0	0	3		
Subtotal temporal	146.772	504	19	4.222	27	1.364	11.089		
Conversión en indefinido	6.451	10	0	513	5	18	445		
Total ambos sexos	167.357	528	27	5.286	57	1.406	12.358		
Hombres	Indefinido ordinario	6.545	10	6	321	10	20	669	
	Indefinido fomento empleo	401	2	1	27	0	0	37	
	Discapacitados	47	0	0	1	0	0	3	
	Discapacitados en CEE	8	0	0	1	0	0	0	
	Subtotal indefinidos	7.001	12	7	350	10	20	709	
	Obra o servicio	38.567	327	13	1.203	11	162	9.269	
	Event. circuns. producción	30.275	102	2	1.500	4	205	1.205	
	Interinidad	8.064	6	0	213	0	845	57	
	Temporal discapacitados	108	2	0	2	0	1	4	
	Temporal discapacitados en CEE	0	0	0	0	0	0	0	
	Jubilación parcial	119	0	0	31	1	4	5	
	Relevo	59	0	0	6	0	4	2	
	Jubilación 64 años	14	0	0	0	0	0	0	
	Prácticas	630	0	0	65	2	12	33	
	Formación	435	2	1	17	0	1	43	
Otros contratos	184	0	0	2	0	0	1		
Subtotal temporal	78.455	439	16	3.039	18	1.234	10.619		
Conversión en indefinido	3.394	9	0	360	3	15	391		
Total hombres	88.850	460	23	3.749	31	1.269	11.719		
Mujeres	Indefinido ordinario	6.809	2	1	188	15	3	105	
	Indefinido fomento empleo	286	0	0	11	0	0	10	
	Discapacitados	29	0	0	1	0	1	0	
	Discapacitados en CEE	9	0	0	1	0	0	0	
	Subtotal indefinidos	7.133	2	1	201	15	4	115	
	Obra o servicio	25.696	49	0	335	1	37	233	
	Event. circuns. producción	28.012	13	2	638	6	35	189	
	Interinidad	13.326	1	0	164	0	50	28	
	Temporal discapacitados	84	0	0	1	0	0	0	
	Temporal discapacitados en CEE	0	0	0	0	0	0	0	
	Jubilación parcial	54	0	0	2	0	2	2	
	Relevo	61	0	0	2	0	2	3	
	Jubilación 64 años	21	0	0	0	0	0	0	
	Prácticas	615	1	1	34	2	3	9	
	Formación	367	0	0	7	0	1	4	
Otros contratos	81	1	0	0	0	0	2		
Subtotal temporal	68.317	65	3	1.183	9	130	470		
Conversión en indefinido	3.057	1	0	153	2	3	54		
Total mujeres	78.507	68	4	1.537	26	137	639		

A.- Agricultura, ganadería, sicultura y pesca

B.- Industrias extractivas

C.- Industrias manufactureras

D.- Suministro de energía eléctrica, gas, vapor y aire acondicionado

E.- Suministro de agua, actividades de saneamiento, gestión de residuos y descontaminación

F.- Construcción

Tabla 2.- CONTRATACION SEGÚN ACTIVIDAD ECONOMICA POR SEXO Y EDAD

CONTRATACIONES	SERVICIOS															
	G	H	I	J	K	L	M	N	O	P	Q	R	S	T	U	
Indefinido ordinario	2.357	532	1.856	958	292	141	1.014	879	40	292	254	224	380	2.771	14	
Indefinido fomento empleo	179	27	127	45	7	16	83	34	0	13	9	6	45	8	0	
Discapacitados	16	2	6	6	3	3	10	12	0	2	5	1	2	2	0	
Discapacitados en CEE	0	0	0	0	0	0	0	14	0	0	1	0	0	0	0	
Subtotal indefinidos	2.552	561	1.989	1.009	302	160	1.107	939	40	307	269	231	427	2.781	14	
Obra o servicio	2.131	1.472	4.223	4.784	188	118	5.879	20.020	444	4.428	1.406	4.430	1.315	1.546	239	
Event. circuns. producción	9.402	2.754	7.468	1.434	373	145	1.786	23.631	343	1.743	2.748	1.227	1.096	230	6	
Interinidad	1.841	1.178	1.069	258	128	113	344	6.378	284	290	6.232	228	397	1.282	4	
Temporal discapacitados	33	4	4	3	0	0	14	34	0	1	65	3	19	2	0	
Temporal discapacitados en CEE	0	0	0	0	0	0	0	0	0	0	0	0	0	0	0	
Jubilación parcial	30	8	7	4	7	2	8	13	14	8	23	0	0	2	0	
Relevo	21	6	9	1	1	0	2	6	17	11	25	1	0	1	0	
Jubilación 64 años	6	0	1	0	0	0	0	0	10	1	16	1	0	0	0	
Prácticas	168	27	24	162	46	11	381	37	0	61	114	4	48	0	0	
Formación	259	11	185	18	1	8	32	87	62	18	5	5	34	1	0	
Otros contratos	63	0	1	20	0	0	7	16	1	1	6	142	0	2	0	
Subtotal temporal	13.954	5.460	12.991	6.684	744	397	8.453	50.222	1.175	6.562	10.640	6.041	2.909	3.066	249	
Conversión en indefinido	1.407	265	862	270	154	42	631	757	5	300	350	158	227	27	5	
Total ambos sexos	17.913	6.286	15.842	7.963	1.200	599	10.191	51.918	1.220	7.169	11.259	6.430	3.563	5.874	268	
Indefinido ordinario	1.362	420	1.110	635	164	83	553	489	15	120	64	122	117	248	7	
Indefinido fomento empleo	107	24	73	22	2	7	50	18	0	6	2	3	13	7	0	
Discapacitados	14	2	4	3	1	3	2	9	0	0	2	1	0	2	0	
Discapacitados en CEE	0	0	0	0	0	0	0	7	0	0	0	0	0	0	0	
Subtotal indefinidos	1.483	446	1.187	660	167	93	605	523	15	126	68	126	130	257	7	
Obra o servicio	1.227	1.319	2.522	3.069	71	70	2.361	10.767	181	1.691	422	2.804	631	329	118	
Event. circuns. producción	4.371	1.968	3.845	900	170	85	769	12.633	122	659	562	616	387	166	4	
Interinidad	592	786	422	110	40	72	127	2.308	85	68	1.065	102	196	970	0	
Temporal discapacitados	22	3	2	2	0	0	4	18	0	1	39	2	4	2	0	
Temporal discapacitados en CEE	0	0	0	0	0	0	0	0	0	0	0	0	0	0	0	
Jubilación parcial	21	8	4	4	4	2	7	11	9	2	4	0	0	2	0	
Relevo	15	5	5	1	0	0	0	5	4	5	5	1	0	1	0	
Jubilación 64 años	4	0	0	0	0	0	0	0	6	1	3	0	0	0	0	
Prácticas	93	7	10	111	24	2	191	17	0	27	11	3	22	0	0	
Formación	134	6	100	10	0	4	8	45	46	6	0	4	7	1	0	
Otros contratos	39	0	1	8	0	0	4	13	1	1	3	111	0	0	0	
Subtotal temporal	6.518	4.102	6.911	4.215	309	235	3.471	25.817	454	2.461	2.114	3.643	1.247	1.471	122	
Conversión en indefinido	728	210	451	171	68	20	295	324	1	94	75	82	76	19	2	
Total hombres	8.729	4.758	8.549	5.046	544	348	4.371	26.664	470	2.681	2.257	3.851	1.453	1.747	131	
Indefinido ordinario	995	112	746	323	128	58	461	390	25	172	190	102	263	2.523	7	
Indefinido fomento empleo	72	3	54	23	5	9	33	16	0	7	7	3	32	1	0	
Discapacitados	2	0	2	3	2	0	8	3	0	2	3	0	2	0	0	
Discapacitados en CEE	0	0	0	0	0	0	0	7	0	0	1	0	0	0	0	
Subtotal indefinidos	1.069	115	802	349	135	67	502	416	25	181	201	105	297	2.524	7	
Obra o servicio	904	153	1.701	1.715	117	48	3.518	9.253	263	2.737	984	1.626	684	1.217	121	
Event. circuns. producción	5.031	786	3.623	534	203	60	1.017	10.998	221	1.084	2.186	611	709	64	2	
Interinidad	1.249	392	647	148	88	41	217	4.070	199	222	5.167	126	201	312	4	
Temporal discapacitados	11	1	2	1	0	0	10	16	0	0	26	1	15	0	0	
Temporal discapacitados en CEE	0	0	0	0	0	0	0	0	0	0	0	0	0	0	0	
Jubilación parcial	9	0	3	0	3	0	1	2	5	6	19	0	0	0	0	
Relevo	6	1	4	0	1	0	2	1	13	6	20	0	0	0	0	
Jubilación 64 años	2	0	1	0	0	0	0	0	4	0	13	1	0	0	0	
Prácticas	75	20	14	51	22	9	190	20	0	34	103	1	26	0	0	
Formación	125	5	85	8	1	4	24	42	16	12	5	1	27	0	0	
Otros contratos	24	0	0	12	0	0	3	3	0	0	3	31	0	2	0	
Subtotal temporal	7.436	1.358	6.080	2.469	435	162	4.982	24.405	721	4.101	8.526	2.398	1.662	1.595	127	
Conversión en indefinido	679	55	411	99	86	22	336	433	4	206	275	76	151	8	3	
Total mujeres	9.184	1.528	7.293	2.917	656	251	5.820	25.254	750	4.488	9.002	2.579	2.110	4.127	137	

G.- Comercio al por mayor y al por menor; reparación de vehículos de motor y moto
H.- Transporte y almacenamiento
I.- Hostelería
J.- Información y comunicaciones
K.- Actividades financieras y de seguros
L.- Actividades inmobiliarias
M.- Actividades profesionales, científicas y técnicas
N.- Actividades administrativas y servicios auxiliares
O.- Administración pública y defensa; Seguridad
P.- Educación
Q.- Actividades sanitarias y de servicios sociales
R.- Actividades artísticas, recreativas y de entretenimiento
S.- Otros servicios
T.- Actividades de los hogares como empleadores
U.- Actividades de organizaciones y organismos

Tabla 3.- CONTRATACION SEGÚN SUBGRUPO DE OCUPACION POR SEXO Y MODALIDAD

CONTRATACIONES		TOTAL	A	B	C	D	E	F	G	H
Ambos sexos	Indefinido ordinario	13.354	496	345	1.337	1.282	682	634	2.790	505
	Indefinido fomento empleo	687	18	15	51	108	54	53	164	50
	Discapitados	76	0	0	3	5	15	12	13	7
	Discapitados en CEE	17	0	0	1	0	9	0	0	0
	<i>Subtotal indefinidos</i>	<i>14.134</i>	<i>514</i>	<i>360</i>	<i>1.392</i>	<i>1.395</i>	<i>760</i>	<i>699</i>	<i>2.967</i>	<i>562</i>
	Obra o servicio	64.263	108	2.371	7.388	8.777	1.504	3.681	11.590	3.206
	Event. circuns. producción	58.287	131	1.895	1.217	4.351	2.604	2.655	17.273	3.809
	Interinidad	21.390	12	1.590	492	906	1.055	1.147	2.148	4.871
	Temporal discapitados	192	0	5	3	7	6	59	21	12
	Temporal discapitados en CEE	0	0	0	0	0	0	0	0	0
	Jubilación parcial	173	4	6	13	23	23	8	14	16
	Relevo	120	0	13	8	14	15	3	16	15
	Jubilación 64 años	35	0	3	1	9	5	0	7	7
	Prácticas	1.245	7	122	417	251	137	60	15	129
	Formación	802	0	0	14	32	55	31	397	30
	Otros contratos	265	6	5	82	165	0	1	1	0
	<i>Subtotal temporal</i>	<i>146.772</i>	<i>268</i>	<i>6.010</i>	<i>9.635</i>	<i>14.535</i>	<i>5.404</i>	<i>7.645</i>	<i>31.482</i>	<i>12.095</i>
Conversión en indefinido	6.451	27	330	502	736	562	556	1.408	349	
Total ambos sexos	167.357	809	6.700	11.529	16.666	6.726	8.900	35.857	13.006	
Hombres	Indefinido ordinario	6.545	376	128	887	811	270	197	1.481	176
	Indefinido fomento empleo	401	11	2	31	73	23	20	84	19
	Discapitados	47	0	0	3	3	8	4	10	6
	Discapitados en CEE	8	0	0	0	0	5	0	0	0
	<i>Subtotal indefinidos</i>	<i>7.001</i>	<i>387</i>	<i>130</i>	<i>921</i>	<i>887</i>	<i>306</i>	<i>221</i>	<i>1.575</i>	<i>201</i>
	Obra o servicio	38.567	66	916	4.372	4.512	645	1.185	5.959	1.379
	Event. circuns. producción	30.275	75	576	627	2.418	1.015	780	8.365	1.316
	Interinidad	8.064	5	286	125	335	436	244	679	1.704
	Temporal discapitados	108	0	2	2	5	5	32	9	8
	Temporal discapitados en CEE	0	0	0	0	0	0	0	0	0
	Jubilación parcial	119	4	0	7	17	15	4	8	7
	Relevo	59	0	6	2	7	4	0	11	4
	Jubilación 64 años	14	0	2	1	3	2	0	3	2
	Prácticas	630	3	40	228	173	65	12	9	4
	Formación	435	0	0	10	22	19	9	194	4
	Otros contratos	184	4	3	48	126	0	1	1	0
	<i>Subtotal temporal</i>	<i>78.455</i>	<i>157</i>	<i>1.831</i>	<i>5.422</i>	<i>7.618</i>	<i>2.206</i>	<i>2.267</i>	<i>15.238</i>	<i>4.428</i>
Conversión en indefinido	3.394	14	88	292	450	176	145	672	136	
Total hombres	88.850	558	2.049	6.635	8.955	2.688	2.633	17.485	4.765	
Mujeres	Indefinido ordinario	6.809	120	217	450	471	412	437	1.309	329
	Indefinido fomento empleo	286	7	13	20	35	31	33	80	31
	Discapitados	29	0	0	0	2	7	8	3	1
	Discapitados en CEE	9	0	0	1	0	4	0	0	0
	<i>Subtotal indefinidos</i>	<i>7.133</i>	<i>127</i>	<i>230</i>	<i>471</i>	<i>508</i>	<i>454</i>	<i>478</i>	<i>1.392</i>	<i>361</i>
	Obra o servicio	25.696	42	1.455	3.016	4.265	859	2.496	5.631	1.827
	Event. circuns. producción	28.012	56	1.319	590	1.933	1.589	1.875	8.908	2.493
	Interinidad	13.326	7	1.304	367	571	619	903	1.469	3.167
	Temporal discapitados	84	0	3	1	2	1	27	12	4
	Temporal discapitados en CEE	0	0	0	0	0	0	0	0	0
	Jubilación parcial	54	0	6	6	6	8	4	6	9
	Relevo	61	0	7	6	7	11	3	5	11
	Jubilación 64 años	21	0	1	0	6	3	0	4	5
	Prácticas	615	4	82	189	78	72	48	6	125
	Formación	367	0	0	4	10	36	22	203	26
	Otros contratos	81	2	2	34	39	0	0	0	0
	<i>Subtotal temporal</i>	<i>68.317</i>	<i>111</i>	<i>4.179</i>	<i>4.213</i>	<i>6.917</i>	<i>3.198</i>	<i>5.378</i>	<i>16.244</i>	<i>7.667</i>
Conversión en indefinido	3.057	13	242	210	286	386	411	736	213	
Total mujeres	78.507	251	4.651	4.894	7.711	4.038	6.267	18.372	8.241	

A.- Directores y gerentes.

B.- Técnicos y profesionales científicos e intelectuales de la actividad específica

C.- Otros técnicos y profesionales científicos e intelectuales

D.- Técnicos y profesionales de apoyo

E.- Empleados de oficina que no atienden al público

F.- Empleados de oficina que atienden al público

G.- Trabajadores de los servicios de restauración y comercio

Tabla 3.- CONTRATACION SEGÚN SUBGRUPO DE OCUPACION POR SEXO Y MODALIDAD

CONTRATACIONES		I	J	K	L	M	N	O	P	Q
Ambos sexos	Indefinido ordinario	174	18	355	361	109	447	3.452	366	1
	Indefinido fomento empleo	2	1	28	46	8	25	39	25	0
	Discapacitados	1	0	1	0	0	2	12	5	0
	Discapacitados en CEE	0	0	0	2	0	0	1	4	0
	<i>Subtotal indefinidos</i>	<i>177</i>	<i>19</i>	<i>384</i>	<i>409</i>	<i>117</i>	<i>474</i>	<i>3.504</i>	<i>400</i>	<i>1</i>
	Obra o servicio	2.139	153	6.280	2.540	1.127	1.306	6.054	6.036	3
	Event. circuns. producción	1.192	97	721	1.721	817	1.727	9.645	8.426	6
	Interinidad	394	39	116	229	159	565	6.300	1.365	2
	Temporal discapacitados	0	2	0	6	5	7	34	25	0
	Temporal discapacitados en CEE	0	0	0	0	0	0	0	0	0
	Jubilación parcial	1	1	5	10	7	7	18	17	0
	Relevo	1	2	2	7	2	3	14	5	0
	Jubilación 64 años	0	0	0	0	0	0	2	1	0
	Prácticas	0	0	11	83	4	6	3	0	0
	Formación	0	7	30	73	3	1	50	79	0
	Otros contratos	0	0	0	1	0	0	3	1	0
	<i>Subtotal temporal</i>	<i>3.727</i>	<i>301</i>	<i>7.165</i>	<i>4.670</i>	<i>2.124</i>	<i>3.622</i>	<i>22.123</i>	<i>15.955</i>	<i>11</i>
Conversión en indefinido	78	13	249	302	184	220	602	333	0	
Total ambos sexos	3.982	333	7.798	5.381	2.425	4.316	26.229	16.688	12	
Hombres	Indefinido ordinario	147	17	342	322	77	433	569	312	0
	Indefinido fomento empleo	2	1	26	38	3	25	20	23	0
	Discapacitados	1	0	1	0	0	2	4	5	0
	Discapacitados en CEE	0	0	0	1	0	0	0	2	0
	<i>Subtotal indefinidos</i>	<i>150</i>	<i>18</i>	<i>369</i>	<i>361</i>	<i>80</i>	<i>460</i>	<i>593</i>	<i>342</i>	<i>0</i>
	Obra o servicio	1.634	113	6.205	2.383	957	1.261	2.253	4.724	3
	Event. circuns. producción	805	87	667	1.472	621	1.653	3.314	6.479	5
	Interinidad	297	19	91	191	127	521	1.997	1.005	2
	Temporal discapacitados	0	2	0	5	0	6	9	23	0
	Temporal discapacitados en CEE	0	0	0	0	0	0	0	0	0
	Jubilación parcial	1	1	4	8	7	7	12	17	0
	Relevo	1	2	1	7	1	3	5	5	0
	Jubilación 64 años	0	0	0	0	0	0	0	1	0
	Prácticas	0	0	11	73	4	6	2	0	0
	Formación	0	6	30	67	1	1	12	60	0
	Otros contratos	0	0	0	0	0	0	1	0	0
	<i>Subtotal temporal</i>	<i>2.738</i>	<i>230</i>	<i>7.009</i>	<i>4.206</i>	<i>1.718</i>	<i>3.458</i>	<i>7.605</i>	<i>12.314</i>	<i>10</i>
Conversión en indefinido	66	12	242	275	134	214	211	267	0	
Total hombres	2.954	260	7.620	4.842	1.932	4.132	8.409	12.923	10	
Mujeres	Indefinido ordinario	27	1	13	39	32	14	2.883	54	1
	Indefinido fomento empleo	0	0	2	8	5	0	19	2	0
	Discapacitados	0	0	0	0	0	0	8	0	0
	Discapacitados en CEE	0	0	0	1	0	0	1	2	0
	<i>Subtotal indefinidos</i>	<i>27</i>	<i>1</i>	<i>15</i>	<i>48</i>	<i>37</i>	<i>14</i>	<i>2.911</i>	<i>58</i>	<i>1</i>
	Obra o servicio	505	40	75	157	170	45	3.801	1.312	0
	Event. circuns. producción	387	10	54	249	196	74	6.331	1.947	1
	Interinidad	97	20	25	38	32	44	4.303	360	0
	Temporal discapacitados	0	0	0	1	5	1	25	2	0
	Temporal discapacitados en CEE	0	0	0	0	0	0	0	0	0
	Jubilación parcial	0	0	1	2	0	0	6	0	0
	Relevo	0	0	1	0	1	0	9	0	0
	Jubilación 64 años	0	0	0	0	0	0	2	0	0
	Prácticas	0	0	0	10	0	0	1	0	0
	Formación	0	1	0	6	2	0	38	19	0
	Otros contratos	0	0	0	1	0	0	2	1	0
	<i>Subtotal temporal</i>	<i>989</i>	<i>71</i>	<i>156</i>	<i>464</i>	<i>406</i>	<i>164</i>	<i>14.518</i>	<i>3.641</i>	<i>1</i>
Conversión en indefinido	12	1	7	27	50	6	391	66	0	
Total mujeres	1.028	73	178	539	493	184	17.820	3.765	2	

H.- Trabajadores de los servicios de salud y el cuidado de personas

I.- Trabajadores de los servicios de protección y seguridad

J.- Trabaj. Cualific. del sector agrícola, ganadero, forestal y pesquero

K.- Trabaj. Cualific. de la construcción, excepto operadores de máquinas

L.- Trabaj. cualif. de industrias manufactureras, excep, operadores de instalaciones

M.- Operadores de instalaciones y maquinarias fijas y

N.- Conductores y operadores de maquinaria móvil.

O.- Trabajadores no cualificados en servicios

P.- Peones de agricul., pesca, construcc., ind.manufact

Q.- Ocupaciones militares

Tabla 4.- CONTRATACION SEGÚN DURACION POR SEXO Y MODALIDAD

CONTRATACIONES		Total	< de 6 días	6-15 días	16-30 días	31-60 días	61-90 días	91-180 días	mas de 180	Indeterm inado	Indefinid o
Ambos sexos	Indefinido ordinario	13.354									13.354
	Indefinido fomento empleo	687									687
	Discapacitados	76									76
	Discapacitados en CEE	17									17
	<i>Subtotal indefinidos</i>	14.134									14.134
	Obra o servicio	64.263	10.522	1.808	2.469	1.064	1.056	919	709	45.716	0
	Event. circuns. producción	58.287	16.995	6.378	7.283	7.050	12.262	7.392	866	61	0
	Interinidad	21.390	935	1.672	4.575	2.215	2.283	685	58	8.967	0
	Temporal discapacitados	192	0	0	2	3	2	2	183	0	0
	Temporal discapacitados en CEE	0	0	0	0	0	0	0	0	0	0
	Jubilación parcial	173	1	0	0	0	0	0	152	20	0
	Relevo	120	1	0	0	1	1	4	113	0	0
	Jubilación 64 años	35	0	0	0	1	0	0	32	2	0
	Prácticas	1.245	2	1	0	0	2	867	373	0	0
	Formación	802	0	2	1	0	0	123	676	0	0
	Otros contratos	265	63	11	2	0	0	97	72	20	0
	<i>Subtotal temporal</i>	146.772	28.519	9.872	14.332	10.334	15.606	10.089	3.234	54.786	0
	Conversión en indefinido	6.451	0	0	0	0	0	0	0	0	6.451
	Total ambos sexos	167.357	28.519	9.872	14.332	10.334	15.606	10.089	3.234	54.786	20.585
Hombres	Indefinido ordinario	6.545	0	0	0	0	0	0	0	0	6.545
	Indefinido fomento empleo	401	0	0	0	0	0	0	0	0	401
	Discapacitados	47	0	0	0	0	0	0	0	0	47
	Discapacitados en CEE	8	0	0	0	0	0	0	0	0	8
	<i>Subtotal indefinidos</i>	7.001	0	0	0	0	0	0	0	0	7.001
	Obra o servicio	38.567	6.113	732	966	513	561	477	410	28.795	0
	Event. circuns. producción	30.275	9.517	3.304	3.357	3.414	6.487	3.720	441	35	0
	Interinidad	8.064	434	644	1.957	967	733	252	19	3.058	0
	Temporal discapacitados	108	0	0	1	3	1	1	102	0	0
	Temporal discapacitados en CEE	0	0	0	0	0	0	0	0	0	0
	Jubilación parcial	119	0	0	0	0	0	0	105	14	0
	Relevo	59	0	0	0	0	1	3	55	0	0
	Jubilación 64 años	14	0	0	0	0	0	0	13	1	0
	Prácticas	630	2	1	0	0	0	446	181	0	0
	Formación	435	0	0	0	0	0	77	358	0	0
	Otros contratos	184	36	7	1	0	0	59	69	12	0
	<i>Subtotal temporal</i>	78.455	16.102	4.688	6.282	4.897	7.783	5.035	1.753	31.915	0
	Conversión en indefinido	3.394	0	0	0	0	0	0	0	0	3.394
	Total hombres	88.850	16.102	4.688	6.282	4.897	7.783	5.035	1.753	31.915	10.395
Mujeres	Indefinido ordinario	6.809	0	0	0	0	0	0	0	0	6.809
	Indefinido fomento empleo	286	0	0	0	0	0	0	0	0	286
	Discapacitados	29	0	0	0	0	0	0	0	0	29
	Discapacitados en CEE	9	0	0	0	0	0	0	0	0	9
	<i>Subtotal indefinidos</i>	7.133	0	0	0	0	0	0	0	0	7.133
	Obra o servicio	25.696	4.409	1.076	1.503	551	495	442	299	16.921	0
	Event. circuns. producción	28.012	7.478	3.074	3.926	3.636	5.775	3.672	425	26	0
	Interinidad	13.326	501	1.028	2.618	1.248	1.550	433	39	5.909	0
	Temporal discapacitados	84	0	0	1	0	1	1	81	0	0
	Temporal discapacitados en CEE	0	0	0	0	0	0	0	0	0	0
	Jubilación parcial	54	1	0	0	0	0	0	47	6	0
	Relevo	61	1	0	0	1	0	1	58	0	0
	Jubilación 64 años	21	0	0	0	1	0	0	19	1	0
	Prácticas	615	0	0	0	0	2	421	192	0	0
	Formación	367	0	2	1	0	0	46	318	0	0
	Otros contratos	81	27	4	1	0	0	38	3	8	0
	<i>Subtotal temporal</i>	68.317	12.417	5.184	8.050	5.437	7.823	5.054	1.481	22.871	0
	Conversión en indefinido	3.057	0	0	0	0	0	0	0	0	3.057
	Total mujeres	78.507	12.417	5.184	8.050	5.437	7.823	5.054	1.481	22.871	10.190

Tabla 5.- CONTRATACION SEGÚN GRUPOS DE EDAD POR SEXO Y MODALIDAD

CONTRATACIONES		Total	16 - 19	20 - 24	25 - 29	30 - 34	35 - 39	40 - 44	45 - 49	50 - 54	55 - 59	>=60
Ambos sexos	Indefinido ordinario	13.354	272	1.358	2.313	2.574	2.271	1.750	1.214	882	462	258
	Indefinido fomento empleo	687	15	113	234	35	1	1	124	83	58	23
	Discapacitados	76	0	3	7	14	11	17	11	7	6	0
	Discapacitados en CEE	17	0	1	1	2	4	5	1	1	1	1
	<i>Subtotal indefinidos</i>	<i>14.134</i>	<i>287</i>	<i>1.475</i>	<i>2.555</i>	<i>2.625</i>	<i>2.287</i>	<i>1.773</i>	<i>1.350</i>	<i>973</i>	<i>527</i>	<i>282</i>
	Obra o servicio	64.263	2.083	11.862	12.081	10.664	8.945	7.298	5.059	3.572	1.784	915
	Event. circuns. producción	58.287	2.081	11.525	11.267	9.627	8.456	6.147	4.576	2.856	1.304	448
	Interinidad	21.390	358	3.235	3.771	3.224	3.060	2.627	2.263	1.700	866	286
	Temporal discapacitados	192	3	15	26	23	24	27	33	29	7	5
	Temporal discapacitados en CEE	0	0	0	0	0	0	0	0	0	0	0
	Jubilación parcial	173	0	0	0	0	0	0	0	0	0	173
	Relevo	120	1	13	20	16	16	20	16	11	6	1
	Jubilación 64 años	35	2	1	1	3	3	6	3	8	7	1
	Prácticas	1.245	49	564	512	68	23	10	11	5	0	3
	Formación	802	149	387	263	2	0	1	0	0	0	0
	Otros contratos	265	20	68	66	44	31	15	6	4	4	7
	<i>Subtotal temporal</i>	<i>146.772</i>	<i>4.746</i>	<i>27.670</i>	<i>28.007</i>	<i>23.671</i>	<i>20.558</i>	<i>16.151</i>	<i>11.967</i>	<i>8.185</i>	<i>3.978</i>	<i>1.839</i>
	Conversión en indefinido	6.451	62	818	1.588	1.326	1.025	671	480	270	151	60
	Total ambos sexos	167.357	5.095	29.963	32.150	27.622	23.870	18.595	13.797	9.428	4.656	2.181
Hombres	Indefinido ordinario	6.545	131	658	1.069	1.349	1.207	884	548	407	193	99
	Indefinido fomento empleo	401	5	60	123	17	1	1	78	50	48	18
	Discapacitados	47	0	3	1	9	8	11	7	5	3	0
	Discapacitados en CEE	8	0	0	1	1	1	3	0	0	1	1
	<i>Subtotal indefinidos</i>	<i>7.001</i>	<i>136</i>	<i>721</i>	<i>1.194</i>	<i>1.376</i>	<i>1.217</i>	<i>899</i>	<i>633</i>	<i>462</i>	<i>245</i>	<i>118</i>
	Obra o servicio	38.567	1.098	5.918	6.586	6.630	5.957	4.922	3.299	2.342	1.228	587
	Event. circuns. producción	30.275	1.074	5.613	5.586	5.337	4.821	3.281	2.260	1.393	659	251
	Interinidad	8.064	155	1.386	1.516	1.298	1.234	922	688	487	289	89
	Temporal discapacitados	108	1	6	12	14	14	18	23	15	3	2
	Temporal discapacitados en CEE	0	0	0	0	0	0	0	0	0	0	0
	Jubilación parcial	119	0	0	0	0	0	0	0	0	0	119
	Relevo	59	1	8	12	9	8	10	6	3	2	0
	Jubilación 64 años	14	2	1	1	1	0	2	0	3	4	0
	Prácticas	630	30	291	253	38	8	4	3	2	0	1
	Formación	435	96	203	134	1	0	1	0	0	0	0
	Otros contratos	184	13	46	42	32	19	15	4	4	4	5
	<i>Subtotal temporal</i>	<i>78.455</i>	<i>2.470</i>	<i>13.472</i>	<i>14.142</i>	<i>13.360</i>	<i>12.061</i>	<i>9.175</i>	<i>6.283</i>	<i>4.249</i>	<i>2.189</i>	<i>1.054</i>
	Conversión en indefinido	3.394	40	410	807	696	543	368	269	149	78	34
	Total hombres	88.850	2.646	14.603	16.143	15.432	13.821	10.442	7.185	4.860	2.512	1.206
Mujeres	Indefinido ordinario	6.809	141	700	1.244	1.225	1.064	866	666	475	269	159
	Indefinido fomento empleo	286	10	53	111	18	0	0	46	33	10	5
	Discapacitados	29	0	0	6	5	3	6	4	2	3	0
	Discapacitados en CEE	9	0	1	0	1	3	2	1	1	0	0
	<i>Subtotal indefinidos</i>	<i>7.133</i>	<i>151</i>	<i>754</i>	<i>1.361</i>	<i>1.249</i>	<i>1.070</i>	<i>874</i>	<i>717</i>	<i>511</i>	<i>282</i>	<i>164</i>
	Obra o servicio	25.696	985	5.944	5.495	4.034	2.988	2.376	1.760	1.230	556	328
	Event. circuns. producción	28.012	1.007	5.912	5.681	4.290	3.635	2.866	2.316	1.463	645	197
	Interinidad	13.326	203	1.849	2.255	1.926	1.826	1.705	1.575	1.213	577	197
	Temporal discapacitados	84	2	9	14	9	10	9	10	14	4	3
	Temporal discapacitados en CEE	0	0	0	0	0	0	0	0	0	0	0
	Jubilación parcial	54	0	0	0	0	0	0	0	0	0	54
	Relevo	61	0	5	8	7	8	10	10	8	4	1
	Jubilación 64 años	21	0	0	0	2	3	4	3	5	3	1
	Prácticas	615	19	273	259	30	15	6	8	3	0	2
	Formación	367	53	184	129	1	0	0	0	0	0	0
	Otros contratos	81	7	22	24	12	12	0	2	0	0	2
	<i>Subtotal temporal</i>	<i>68.317</i>	<i>2.276</i>	<i>14.198</i>	<i>13.865</i>	<i>10.311</i>	<i>8.497</i>	<i>6.976</i>	<i>5.684</i>	<i>3.936</i>	<i>1.789</i>	<i>785</i>
	Conversión en indefinido	3.057	22	408	781	630	482	303	211	121	73	26
	Total mujeres	78.507	2.449	15.360	16.007	12.190	10.049	8.153	6.612	4.568	2.144	975

Tabla 6.- CONTRATACION SEGÚN NIVEL FORMATIVO POR SEXO Y MODALIDAD

CONTRATACIONES		Total	NF1	NF2	NF3	NF4	NF5	NF6	NF7	NF8	NF9	NF10
Ambos sexos	Indefinido ordinario	13.354	738	2.038	562	15	2.502	987	2.322	2.488	462	1.240
	Indefinido fomento empleo	687	28	103	13	1	174	82	135	117	34	0
	Discapacitados	76	8	9	4	0	18	9	17	9	2	0
	Discapacitados en CEE	17	0	1	0	0	5	2	3	6	0	0
	Subtotal indefinidos	14.134	774	2.151	579	16	2.699	1.080	2.477	2.620	498	1.240
	Obra o servicio	64.263	4.189	8.520	2.398	31	14.769	6.555	19.592	6.401	1.306	502
	Event. circuns. producción	58.287	3.383	7.374	3.674	24	14.258	7.383	16.689	4.989	513	0
	Interinidad	21.390	1.897	2.788	1.221	38	5.020	3.596	3.820	2.670	340	0
	Temporal discapacitados	192	7	42	39	0	43	21	25	10	5	0
	Temporal discapacitados en CEE	0	0	0	0	0	0	0	0	0	0	0
	Jubilación parcial	173	13	32	14	1	23	23	44	21	2	0
	Relevo	120	7	6	5	0	20	22	29	27	4	0
	Jubilación 64 años	35	0	0	2	0	3	13	12	5	0	0
	Prácticas	1.245	0	3	1	0	1	472	4	646	118	0
Formación	802	22	148	67	3	347	61	131	20	3	0	
Otros contratos	265	32	71	7	0	11	15	107	20	2	0	
Subtotal temporal	146.772	9.550	18.984	7.428	97	34.495	18.161	40.453	14.809	2.293	502	
Conversión en indefinido	6.451	345	809	235	1	1.558	859	1.261	1.221	162	0	
Total ambos sexos	167.357	10.669	21.944	8.242	114	38.752	20.100	44.191	18.650	2.953	1.742	
Hombres	Indefinido ordinario	6.545	404	1.023	191	6	1.395	523	1.234	1.427	267	75
	Indefinido fomento empleo	401	17	65	8	0	104	46	82	63	16	0
	Discapacitados	47	7	4	4	0	14	6	9	2	1	0
	Discapacitados en CEE	8	0	0	0	0	2	1	1	4	0	0
	Subtotal indefinidos	7.001	428	1.092	203	6	1.515	576	1.326	1.496	284	75
	Obra o servicio	38.567	3.039	6.200	1.638	19	9.437	4.141	10.622	2.921	504	46
	Event. circuns. producción	30.275	1.732	3.944	2.357	12	8.243	3.779	8.148	1.856	204	0
	Interinidad	8.064	659	1.127	672	10	2.231	977	1.650	649	89	0
	Temporal discapacitados	108	3	22	29	0	22	8	17	4	3	0
	Temporal discapacitados en CEE	0	0	0	0	0	0	0	0	0	0	0
	Jubilación parcial	119	10	28	13	1	16	12	26	12	1	0
	Relevo	59	6	5	2	0	14	9	14	7	2	0
	Jubilación 64 años	14	0	0	0	0	1	5	5	3	0	0
	Prácticas	630	0	2	1	0	1	259	3	312	52	0
Formación	435	14	81	40	3	182	34	71	9	1	0	
Otros contratos	184	31	50	7	0	7	8	66	13	2	0	
Subtotal temporal	78.455	5.494	11.459	4.759	45	20.154	9.232	20.622	5.786	858	46	
Conversión en indefinido	3.394	208	474	138	1	888	449	614	556	66	0	
Total hombres	88.850	6.130	13.026	5.100	52	22.557	10.257	22.562	7.838	1.208	121	
Mujeres	Indefinido ordinario	6.809	334	1.015	371	9	1.107	464	1.088	1.061	195	1.165
	Indefinido fomento empleo	286	11	38	5	1	70	36	53	54	18	0
	Discapacitados	29	1	5	0	0	4	3	8	7	1	0
	Discapacitados en CEE	9	0	1	0	0	3	1	2	2	0	0
	Subtotal indefinidos	7.133	346	1.059	376	10	1.184	504	1.151	1.124	214	1.165
	Obra o servicio	25.696	1.150	2.320	760	12	5.332	2.414	8.970	3.480	802	456
	Event. circuns. producción	28.012	1.651	3.430	1.317	12	6.015	3.604	8.541	3.133	309	0
	Interinidad	13.326	1.238	1.661	549	28	2.789	2.619	2.170	2.021	251	0
	Temporal discapacitados	84	4	20	10	0	21	13	8	6	2	0
	Temporal discapacitados en CEE	0	0	0	0	0	0	0	0	0	0	0
	Jubilación parcial	54	3	4	1	0	7	11	18	9	1	0
	Relevo	61	1	1	3	0	6	13	15	20	2	0
	Jubilación 64 años	21	0	0	2	0	2	8	7	2	0	0
	Prácticas	615	0	1	0	0	0	213	1	334	66	0
Formación	367	8	67	27	0	165	27	60	11	2	0	
Otros contratos	81	1	21	0	0	4	7	41	7	0	0	
Subtotal temporal	68.317	4.056	7.525	2.669	52	14.341	8.929	19.831	9.023	1.435	456	
Conversión en indefinido	3.057	137	335	97	0	670	410	647	665	96	0	
Total mujeres	78.507	4.539	8.919	3.142	62	16.195	9.843	21.629	10.812	1.745	1.621	

NF 1 Sin estudios
 NF 2 E.Primarios o equiv
 NF 3 Certificado Escolaridad
 NF 4 F.P.I o equiv.
 NF 5 Graduado esc. o equiv.

NF 6 F.P.II o equiv.
 NF 7 ESO/Bachiller o equivalente
 NF 8 Tit. Universitaria G.M.
 NF 9 Tit. Universitaria G.S.
 NF10 Desconocido

Tabla 7.- CONTRATACION REGISTRADA POR COMUNIDADES AUTONOMAS

JULIO 2013	DATOS ABSOLUTOS MES	CONTRATACIONES				
		Indefinidos			Temporales	
		Absoluto	% Total CCAA	% Total Nacional	Absoluto	% total
Andalucía	308.438	10.162	3,29%	10,55%	298.276	96,71%
Aragón	45.295	2.452	5,41%	2,55%	42.843	94,59%
Asturias	28.837	1.487	5,16%	1,54%	27.350	94,84%
Baleares	40.426	2.885	7,14%	2,99%	37.541	92,86%
Canarias	59.144	5.167	8,74%	5,36%	53.977	91,26%
Cantabria	20.850	1.139	5,46%	1,18%	19.711	94,54%
Castilla la Mancha	65.268	2.973	4,56%	3,09%	62.295	95,44%
Castilla - León	73.359	3.950	5,38%	4,10%	69.409	94,62%
Cataluña	242.810	21.382	8,81%	22,19%	221.428	91,19%
Comunidad Valenciana	143.975	9.390	6,52%	9,75%	134.585	93,48%
Extremadura	52.286	1.337	2,56%	1,39%	50.949	97,44%
Galicia	84.295	4.803	5,70%	4,99%	79.492	94,30%
Madrid	167.357	20.585	12,30%	21,37%	146.772	87,70%
Murcia	64.445	3.393	5,26%	3,52%	61.052	94,74%
Navarra	26.647	977	3,67%	1,01%	25.670	96,33%
País Vasco	68.873	3.421	4,97%	3,55%	65.452	95,03%
Rioja, La	10.245	526	5,13%	0,55%	9.719	94,87%
Ceuta	2.073	119	5,74%	0,12%	1.954	94,26%
Melilla	1.489	125	8,39%	0,13%	1.364	91,61%
Extranjero	1.229	65	5,29%	0,07%	1.164	94,71%
TOTAL NACIONAL	1.507.341	96.338	6,39%	100,00%	1.411.003	93,61%

Tabla 8.- CONTRATACION EXTRANJEROS SEGÚN NACIONALIDAD

CONTRATACIONES	GRUPOS DE EDAD						SECTORES				
	Total	<25	25-29	30-44	45-54	>=55	Agricult. y Pesca	Industria	Construcc.	Servicios	
Ambos sexos	Espacio Económico Europeo	9.329	1.316	1.853	4.644	1.251	265	92	361	1.638	7.238
	Resto Europa	1.774	210	295	870	308	91	3	36	368	1.367
	Africa oriental	44	3	6	30	3	2	1	0	1	42
	Africa central	153	17	28	93	10	5	2	4	8	139
	Africa septentrional	2.348	308	423	1.378	202	37	53	83	402	1.810
	Africa meridional	3	0	0	3	0	0	0	0	1	2
	Africa occidental	982	92	117	678	87	8	42	26	158	756
	Caribe	1.948	285	357	996	270	40	1	24	106	1.817
	América central	557	36	134	317	60	10	2	4	15	536
	América del norte	120	15	25	53	15	12	0	1	1	118
	América del sur	12.016	1.419	1.892	6.432	1.943	330	15	228	1.450	10.323
	Asia occidental	163	26	26	68	36	7	0	4	14	145
	Asia oriental	1.447	334	311	602	179	21	0	97	26	1.324
	Asia central-meridional	423	75	55	246	43	4	14	6	10	393
	Asia sudoriental	429	36	55	249	65	24	1	3	1	424
	Oceanía	32	4	10	13	3	2	1	1	1	29
	Otros	20	1	2	11	5	1	0	0	1	19
	Total	31.788	4.177	5.589	16.683	4.480	859	227	878	4.201	26.482
Hombres	Espacio Económico Europeo	5.320	654	990	2.826	719	131	71	251	1.589	3.409
	Resto Europa	747	81	100	378	149	39	2	25	354	366
	Africa oriental	31	3	3	23	1	1	1	0	1	29
	Africa central	98	9	15	68	4	2	2	0	7	89
	Africa septentrional	1.755	196	320	1.062	149	28	52	77	392	1.234
	Africa meridional	2	0	0	2	0	0	0	0	1	1
	Africa occidental	810	60	81	591	71	7	42	19	157	592
	Caribe	933	137	159	481	137	19	1	19	101	812
	América central	152	12	40	89	7	4	2	1	14	135
	América del norte	57	4	11	27	9	6	0	1	1	55
	América del sur	5.849	675	859	3.240	924	151	13	168	1.405	4.263
	Asia occidental	92	16	21	39	11	5	0	2	13	77
	Asia oriental	838	152	173	389	110	14	0	49	26	763
	Asia central-meridional	371	59	45	228	35	4	13	6	10	342
	Asia sudoriental	183	19	21	114	24	5	1	2	0	180
	Oceanía	14	3	4	4	1	2	1	1	1	11
	Otros	10	1	0	3	5	1	0	0	0	10
	Total	17.262	2.081	2.842	9.564	2.356	419	201	621	4.072	12.368
Mujeres	Espacio Económico Europeo	4.009	662	863	1.818	532	134	21	110	49	3.829
	Resto Europa	1.027	129	195	492	159	52	1	11	14	1.001
	Africa oriental	13	0	3	7	2	1	0	0	0	13
	Africa central	55	8	13	25	6	3	0	4	1	50
	Africa septentrional	593	112	103	316	53	9	1	6	10	576
	Africa meridional	1	0	0	1	0	0	0	0	0	1
	Africa occidental	172	32	36	87	16	1	0	7	1	164
	Caribe	1.015	148	198	515	133	21	0	5	5	1.005
	América central	405	24	94	228	53	6	0	3	1	401
	América del norte	63	11	14	26	6	6	0	0	0	63
	América del sur	6.167	744	1.033	3.192	1.019	179	2	60	45	6.060
	Asia occidental	71	10	5	29	25	2	0	2	1	68
	Asia oriental	609	182	138	213	69	7	0	48	0	561
	Asia central-meridional	52	16	10	18	8	0	1	0	0	51
	Asia sudoriental	246	17	34	135	41	19	0	1	1	244
	Oceanía	18	1	6	9	2	0	0	0	0	18
	Otros	10	0	2	8	0	0	0	0	1	9
	Total	14.526	2.096	2.747	7.119	2.124	440	26	257	129	14.114

Tabla 9.- SERIES CONTRATOS SEGÚN MODALIDAD

CONTRATACIONES	Ambos sexos			Hombres			Mujeres			
	Total	indefinidos	Temporales	Total	indefinidos	Temporales	Total	indefinidos	Temporales	
2.008	Enero	202.950	41.550	161.400	105.241	22.150	83.091	97.709	19.400	78.309
	Febrero	199.609	42.066	157.543	103.427	22.342	81.085	96.182	19.724	76.458
	Marzo	175.546	37.939	137.607	89.948	19.995	69.953	85.598	17.944	67.654
	Abril	202.600	42.492	160.108	103.155	22.483	80.672	99.445	20.009	79.436
	Mayo	176.382	34.816	141.566	90.855	18.842	72.013	85.527	15.974	69.553
	Junio	189.571	33.537	156.034	99.202	18.007	81.195	90.369	15.530	74.839
	Julio	207.729	34.455	173.274	108.521	19.068	89.453	99.208	15.387	83.821
	Agosto	124.299	21.828	102.471	65.708	11.816	53.892	58.591	10.012	48.579
	Septiembre	191.501	38.319	153.182	93.301	18.659	74.642	98.200	19.660	78.540
	Octubre	205.116	38.777	166.339	99.162	19.381	79.781	105.954	19.396	86.558
	Noviembre	155.469	27.193	128.276	77.651	14.491	63.160	77.818	12.702	65.116
	Diciembre	136.471	21.846	114.625	65.879	11.709	54.170	70.592	10.137	60.455
2.009	Enero	134.419	24.737	109.682	69.671	13.498	56.173	64.748	11.239	53.509
	Febrero	127.268	24.280	102.988	67.363	13.126	54.237	59.905	11.154	48.751
	Marzo	127.892	24.649	103.243	67.266	13.484	53.782	60.626	11.165	49.461
	Abril	120.005	21.580	98.425	63.395	11.961	51.434	56.610	9.619	46.991
	Mayo	123.801	20.251	103.550	66.473	11.107	55.366	57.328	9.144	48.184
	Junio	146.341	20.775	125.566	79.411	11.717	67.694	66.930	9.058	57.872
	Julio	164.031	21.514	142.517	87.641	12.423	75.218	76.390	9.091	67.299
	Agosto	103.430	13.488	89.942	55.812	7.646	48.166	47.618	5.842	41.776
	Septiembre	161.950	26.110	135.840	79.837	12.825	67.012	82.113	13.285	68.828
	Octubre	167.066	25.328	141.738	82.229	13.242	68.987	84.837	12.086	72.751
	Noviembre	148.245	21.552	126.693	77.779	11.624	66.155	70.466	9.928	60.538
	Diciembre	135.939	18.019	117.920	68.599	10.081	58.518	67.340	7.938	59.402
2.010	Enero	118.480	19.820	98.660	62.734	11.196	51.538	55.746	8.624	47.122
	Febrero	123.706	21.253	102.453	66.497	11.870	54.627	57.209	9.383	47.826
	Marzo	140.884	23.547	117.337	75.028	12.939	62.089	65.856	10.608	55.248
	Abril	128.552	20.854	107.698	68.967	11.760	57.207	59.585	9.094	50.491
	Mayo	146.661	21.778	124.883	79.151	12.300	66.851	67.510	9.478	58.032
	Junio	155.903	19.680	136.223	85.654	11.351	74.303	70.249	8.329	61.920
	Julio	164.436	19.682	144.754	88.953	11.522	77.431	75.483	8.160	67.323
	Agosto	112.877	13.295	99.582	62.541	7.572	54.969	50.336	5.723	44.613
	Septiembre	167.778	25.019	142.759	84.801	12.645	72.156	82.977	12.374	70.603
	Octubre	164.446	24.049	140.397	83.792	12.829	70.963	80.654	11.220	69.434
	Noviembre	155.260	23.024	132.236	82.575	13.021	69.554	72.685	10.003	62.682
	Diciembre	135.739	19.905	115.834	69.902	10.976	58.926	65.837	8.929	56.908
2.011	Enero	131.597	21.113	110.484	71.440	12.401	59.039	110.484	8.712	51.445
	Febrero	121.481	19.877	101.604	66.310	11.141	55.169	101.604	8.736	46.435
	Marzo	140.361	23.768	116.593	76.152	13.523	62.629	116.593	10.245	53.964
	Abril	126.675	19.875	106.800	67.832	11.331	56.501	106.800	8.544	50.299
	Mayo	153.761	20.949	132.812	82.393	11.697	70.696	132.812	9.252	62.116
	Junio	155.805	19.160	136.645	85.147	11.227	73.920	136.645	7.933	62.725
	Julio	161.374	18.538	142.836	86.270	10.730	75.540	142.836	7.808	67.296
	Agosto	119.151	13.750	105.401	65.890	8.181	57.709	105.401	5.569	47.692
	Septiembre	168.997	22.797	146.200	85.611	11.661	73.950	146.200	11.136	72.250
	Octubre	165.461	20.924	144.537	83.556	11.292	72.264	144.537	9.632	72.273
	Noviembre	149.716	18.924	130.792	78.287	10.702	67.585	130.792	8.222	63.207
	Diciembre	132.828	15.095	117.733	68.978	8.616	60.362	117.733	6.479	57.371
2.012	Enero	120.193	17.145	103.048	63.862	9.917	53.945	103.048	7.228	49.103
	Febrero	119.478	16.606	102.872	64.284	9.381	54.903	102.872	7.225	47.969
	Marzo	126.128	21.003	105.125	68.130	11.910	56.220	105.125	9.093	48.905
	Abril	120.544	19.269	101.275	63.739	10.611	53.128	101.275	8.658	48.147
	Mayo	135.402	19.424	115.978	73.273	10.916	62.357	115.978	8.508	53.621
	Junio	148.465	18.711	129.754	80.844	10.494	70.350	129.754	8.217	59.404
	Julio	156.607	18.800	137.807	83.078	10.583	72.495	137.807	8.217	65.312
	Agosto	101.146	12.556	88.590	55.879	7.212	48.667	88.590	5.344	39.923
	Septiembre	140.093	21.279	118.814	70.630	10.817	59.813	118.814	10.462	59.001
	Octubre	169.851	30.044	139.807	82.334	12.341	69.993	139.807	17.703	69.814
	Noviembre	135.969	22.571	113.398	69.648	10.022	59.626	113.398	12.549	53.772
	Diciembre	119.218	17.819	101.399	59.721	8.108	51.613	101.399	9.711	49.786
2.013	Enero	124.277	21.959	102.318	64.218	10.797	53.421	102.318	11.162	48.897
	Febrero	117.609	21.044	96.565	61.319	9.991	51.328	96.565	11.053	45.237
	Marzo	115.847	21.769	94.078	60.107	10.171	49.936	94.078	11.598	44.142
	Abril	131.866	22.016	109.850	68.799	10.710	58.089	109.850	11.306	51.761
	Mayo	136.288	19.828	116.460	72.947	9.850	63.097	116.460	9.978	53.363
	Junio	146.183	19.112	127.071	78.858	9.692	69.166	127.071	9.420	57.905
	Julio	167.357	20.585	146.772	88.850	10.395	78.455	146.772	10.190	68.317
	Agosto	0	0	0	0	0	0	0	0	0
	Septiembre	0	0	0	0	0	0	0	0	0
	Octubre	0	0	0	0	0	0	0	0	0
	Noviembre	0	0	0	0	0	0	0	0	0
	Diciembre	0	0	0	0	0	0	0	0	0

Boletín informativo de paro registrado y contratos de trabajo

Julio 2013

Boletín mensual de paro registrado y contratos de trabajo, que contiene series de datos desde SISPE 1996-2005 y el propio Boletín creado en 2006, hasta la actualidad. Más información actualizada en el portal web institucional www.madrid.org.