

# Boletín informativo de paro registrado y contratos de trabajo



Agosto 2013



## **CONSEJERÍA DE EMPLEO, TURISMO Y CULTURA**

### **Consejera de Empleo, Turismo y Cultura**

Excma. Sra. Dña. Ana Isabel Mariño Ortega

### **Viceconsejero de Empleo**

Ilmo. Sr. D. Juan Van-Halen Rodríguez

### **Director General de Estrategia y Fomento de Empleo**

Ilmo. Sr. D. Valentín Bote Álvarez-Carrasco

### **Subdirectora General de Cualificación y Políticas de Empleo**

Cristina Olías de Lima Gete

### **Jefe de Área Observatorio de Empleo**

Antonio Hernando Sánchez

### **Equipo técnico editorial**

Federico Leal Rodriguez

Manuela Porras Carrasco

© Comunidad de Madrid

Edita: **Dirección General de Estrategia y Fomento de Empleo de la Consejería de Empleo, Turismo y Cultura.**

Vía Lusitana, 21. 28025 Madrid.

observatorio.empleo@madrid.org

**www.madrid.org**

Formato de edición: archivo electrónico

Edición: **09/2013**

**Editado en España - Published in Spain**

---

# Índice

---

Paro registrado

Contratos registrados

Tablas paro registrado

Tablas contratos registrados

---

## NOTA METODOLÓGICA

---

En el presente boletín, de edición mensual, se realiza un análisis de los datos del Paro Registrado y Contrataciones efectuadas que provienen fundamentalmente del registro de los Servicios Públicos de Empleo, aportando además una visión sobre el mercado de trabajo.

Asimismo, se ha definido tanto el perfil de los desempleados como el de los contratados en sus distintas variables.

Respecto a las personas desempleadas y a las que han formalizado un contrato, al tratarse de una publicación periódica básicamente cuantitativa, se lleva a cabo un seguimiento general de su situación en la Comunidad de Madrid.

Se pretende dar una visión del Paro Registrado y determinar las principales características de los colectivos afectados a través del análisis de las principales variables, deteniéndose en algunos aspectos de especial importancia para la economía y el empleo en nuestra región: evolución histórica del paro en los cuatro grandes sectores económicos, distribución del paro registrado por niveles formativos, edades, ocupaciones y comunidades autónomas. Los datos que se ofrecen se acompañan de tablas y gráficos que las ilustran.

Las variables utilizadas para determinar las características del Paro Registrado han sido las siguientes: sexo, grupos de edad, nivel académico, grupos de ocupación conforme a la nueva Clasificación Nacional de Ocupaciones, actividad económica, y tiempo de permanencia en el desempleo.

En cuanto a las contrataciones, los objetivos son caracterizar y conocer los contratos que el mercado de trabajo genera mensualmente, facilitando información relevante sobre su comportamiento, reflejada en las diferentes variables que figuran en la Comunidad de Madrid: número de contratos, modalidades más utilizadas, distribución por sexo y edad, sectores productivos, ocupaciones más contratadas, estabilidad y temporalidad en el empleo.

---

[Publicaciones del Área Observatorio de Empleo](#)

[Mercado de Trabajo en las localidades madrileñas](#)

[Principales Indicadores del Mercado de Trabajo](#)

[Boletín de Afiliación a la Seguridad Social](#)

[Boletín Informativo Paro Registrado y Contratos](#)

[Informe Paro Registrado por Localidades](#)

[Boletín de Trabajadores Extranjeros](#)

[Informe Paro y Contratos. Incorpora datos nacionales](#)

[EPA. Informes sobre Mercado de Trabajo en la Comunidad de Madrid](#)

[EPA. Mercado de Trabajo. Informe Primeros Datos](#)

[Discapacidad y Empleo en la Comunidad de Madrid](#)

[Boletín Informativo personas con discapacidad. Paro y Contratos](#)

[Egresados Universitarios. Inserción laboral de los titulados en 2006 y 2007 en las universidades públicas de la Comunidad de Madrid](#)

[Publicaciones - Situación de los egresados universitarios madrileños. Análisis 2008/2011 I](#)

---

## Paro registrado

### 1. Claves del mes

Una vez finalizado el mes de agosto de 2013, la Comunidad de Madrid registra un total de 543.905 desempleados (260.555 hombres y 283.350 mujeres).

En relación al mes anterior, el paro registrado asciende en nuestra región: 1.505 personas desempleadas más que en julio; cifra que supone un 0,28% de incremento.

- ✓ **Variación mensual.** El ascenso del desempleo afecta únicamente a la población femenina, con un 0,63% de aumento que equivale a 1.769 mujeres paradas más que en julio. Por contraste, entre los hombres el desempleo baja un 0,10%, cifra equivalente a 264 parados menos con respecto al mes anterior.
- ✓ **Variaciones del paro en las Comunidades Autónomas.** Durante este mes de agosto el desempleo ha descendido levemente en el conjunto nacional. Destacan los descensos del paro en Canarias, Cantabria y Galicia. En nuestra región el paro registrado asciende un 0,28%, porcentaje muy similar al del decremento del paro en el conjunto de España que es de un 0,00% de reducción, cifra equivalente a sólo 31 personas paradas menos en el conjunto nacional.
- ✓ **El paro desciende en la Construcción un 1,15 %, baja asimismo un 2,34% en el colectivo denominado Sin Empleo Anterior y en la Agricultura se reduce también en casi un 2%.** En el sector Servicios es donde el paro ha aumentado significativamente y sobre todo entre la población femenina con un 0,89% de incremento. En la Industria asciende un 2,24%; cifra equivalente 198 parados más, de los cuales 174 son hombres y 24 mujeres.
- ✓ **Por niveles formativos se produce un descenso del paro beneficiando en mayor medida a la población masculina con estudios secundarios ya sean completos o incompletos.** En todos los demás niveles formativos el paro se comporta de manera desigual salvo la correspondiente a quienes poseen estudios superiores, donde el desempleo aumenta significativamente especialmente entre la población femenina con más de un 5% de ascenso.
- ✓ **Disminuye el desempleo entre quienes permanecían de tres a seis meses en esta situación: 4.735 desempleados menos que equivalen a un 6% de reducción.** Entre el resto de los segmentos de tiempo de permanencia en el desempleo destaca el ascenso del colectivo de parados durante un tiempo que va de seis a doce meses: 2.550 personas desempleadas más que suponen un 2,42% de incremento respecto del mes de anterior.

### 2. Evolución del paro registrado

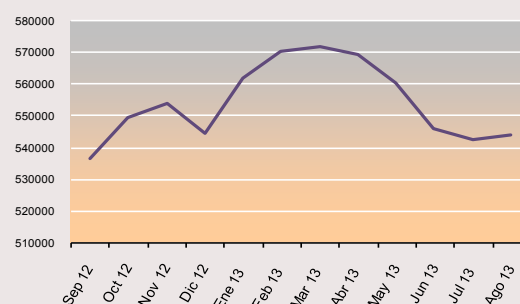
Tabla 1. COMUNIDAD DE MADRID				
Ago 13	Variación mensual		Variación anual	
	Absoluta	%	Absoluta	%
2009	8.495	2,04	145.525	52,12
2010	5.889	1,27	43.850	10,32
2011	5.040	1,07	6.388	1,36
2012	4.840	0,93	52.264	11,00
<b>2.013</b>	<b>1.505</b>	<b>0,28</b>	<b>16.644</b>	<b>3,16</b>

En este mes el paro ha tenido un comportamiento moderadamente positivo. Por otra parte, durante los últimos cinco años, tal y como se observa en la Tabla 1, el desempleo ha ido experimentado variaciones a la baja respecto a cada agosto anterior. En cualquier caso, este periodo no suele ser propicio para la contratación en Madrid y, a pesar de ello, el paro registrado ha alcanzado en nuestra región la menor cifra del mismo periodo estival en los últimos cuatro años.

### 3. Evolución por sexo

Tabla 2. COMUNIDAD DE MADRID								
Ago 13	Hombres				Mujeres			
	Variación mensual		Variación anual		Variación mensual		Variación anual	
	Absoluta	%	Absoluta	%	Absoluta	%	Absoluta	%
2009	3.621	1,72	83.332	63,97	4.874	2,36	62.193	41,75
2010	1.442	0,63	16.028	7,50	4.447	1,90	27.822	13
2011	1.577	0,70	-2.878	-1,25	3.463	1,41	9.266	3,88
2012	1.671	0,66	27.917	12,31	3.169	1,18	24.347	9,81
<b>2013</b>	<b>-264</b>	<b>-0,10</b>	<b>5.879</b>	<b>2,31</b>	<b>1.769</b>	<b>0,63</b>	<b>10.765</b>	<b>3,95</b>

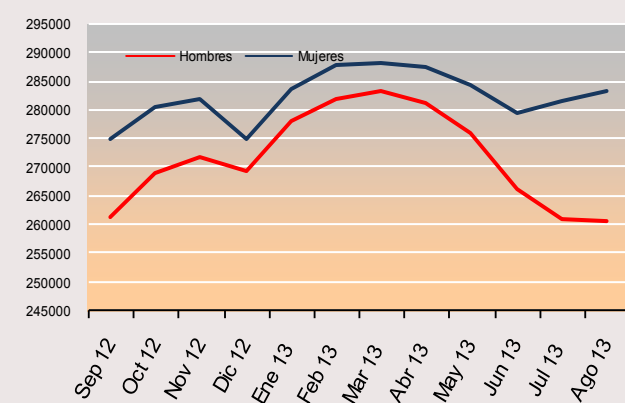
G 1. EVOLUCIÓN DEL PARO REGISTRADO. ÚLTIMO AÑO



En agosto el paro desciende entre los hombres un 0,10% que equivale a 264 desempleados menos pero aumenta entre la población femenina un 0,63%, porcentaje de incremento que supone 1.769 desempleadas más respecto al pasado mes de julio.

Con relación al período anterior, la serie de variación anual presenta un incremento notable entre los hombres a partir de agosto de 2012, con un descenso pronunciado a partir de noviembre del año pasado que, otra vez, remonta negativamente al aumentar el desempleo a partir de enero de este año como puede observarse siguiendo la curva de color rojo que vuelve a descender en marzo de manera positiva para el comportamiento del paro. Con respecto a la población femenina, la tendencia en el incremento del desempleo comienza a separarse cada vez más respecto a la masculina, tal y como se aprecia en la curva azul que representa la evolución del paro entre las mujeres. (Obsérvense Tabla 2 y Gráfico 2).

G 2. EVOLUCIÓN DEL PARO REGISTRADO POR SEXO. ÚLTIMO AÑO



#### 4. Edad

Ago 13	Tabla 3. COMUNIDAD DE MADRID											
	< 30 años				30 a 54				>55 años			
	Variación mensual		Variación anual		Variación mensual		Variación anual		Variación mensual		Variación anual	
	Absoluta	%	Absoluta	%	Absoluta	%	Absoluta	%	Absoluta	%	Absoluta	%
2009	2.160	2,18	36.613	36,12	5.883	2,27	97.415	36,72	452	0,78	11.497	19,79
2010	1.076	1,06	1.380	1,34	4.273	1,44	36.035	11,96	540	0,84	6.435	9,97
2011	349	0,36	-5.887	-6,08	4.088	1,34	6.792	2,20	603	0,87	5.483	7,83
2012	448	0,45	2.395	2,41	3.821	1,11	38.704	11,16	571	0,71	11.165	13,75
<b>2013</b>	<b>-780</b>	<b>-0,85</b>	<b>-8.232</b>	<b>-8,29</b>	<b>1.768</b>	<b>0,49</b>	<b>15.676</b>	<b>4,52</b>	<b>517</b>	<b>0,58</b>	<b>9.200</b>	<b>11,33</b>

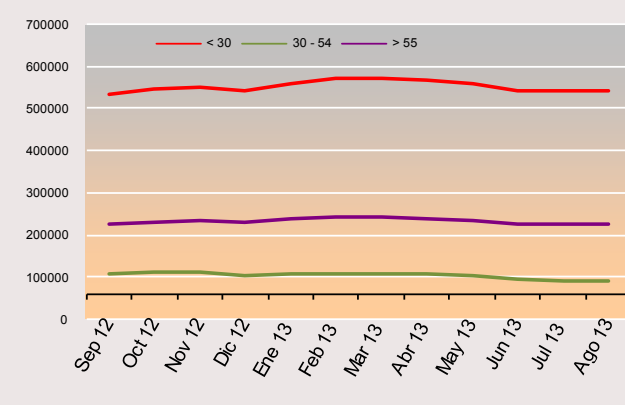
##### Variación intermensual.

El comportamiento positivo del paro beneficia a los menores de 30 años. Las cifras en el descenso del desempleo son diferentes en el tramo intermedio de edad y el porcentaje es mucho menor pese a ser el segmento donde se concentra la mayor parte de la población tanto activa como parada. En cuanto a los mayores de 55 años continúan siendo la población porcentualmente más castigada por el desempleo tal y como se observa en la tabla 3.

##### Variación interanual.

Con respecto al mismo período del año anterior, la población menos perjudicada por el paro es la de los menores de 30 años con un 8,29% de reducción. En los otros dos grupos de edad analizados, la variación anual presenta valores diferentes. El grupo que peores resultados muestra se corresponde, en términos absolutos, con el tramo de edad intermedio que es el más amplio; el de los mayores de 30 y menores de 55 años. Sin embargo, en cuanto a porcentajes el peor resultado en las cifras de paro se produce entre la población mayor de 55 años, con un 11,33% de incremento, cifra que equivale a 9.200 personas desempleadas más respecto al mes de agosto del año anterior.

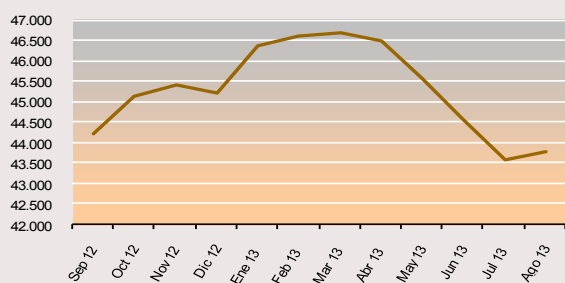
G 3. EVOLUCIÓN DEL PARO REGISTRADO POR EDAD EN EL ÚLTIMO AÑO



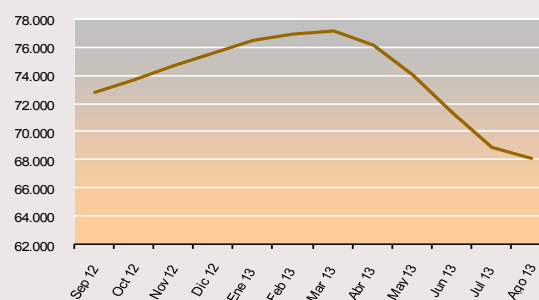
## 5. Actividad económica

Ago 13	Tabla 4. COMUNIDAD DE MADRID															
	INDUSTRIA				CONSTRUCCIÓN				SERVICIOS				SIN EMPLEO ANTERIOR			
	Variación mensual		Variación anual		Variación mensual		Variación anual		Variación mensual		Variación anual		Variación mensual		Variación anual	
	Absoluta	%	Absoluta	%	Absoluta	%	Absoluta	%	Absoluta	%	Absoluta	%	Absoluta	%	Absoluta	%
2009	432	1,10	18.685	88,81	473	0,66	31.813	78,11	7.544	2,61	91.455	44,70	5	0,03	3.412	30,40
2010	71	0,17	1.060	2,67	-336	-0,45	1.148	1,58	6.330	1,94	36.197	12,23	-175	-0,90	4.646	31,75
2011	453	1,16	-1.429	-3,50	-102	-0,15	-4.484	-6,08	5.530	1,64	9.654	2,91	-750	-3,38	2.148	11,14
2012	275	0,63	4.362	11,08	-389	-0,54	2.619	3,78	5.555	1,46	43.815	12,81	-540	-2,36	903	4,21
2013	198	0,45	53	0,12	-792	-1,15	-3.681	-5,12	2.724	0,68	19.570	5,07	-547	-2,34	463	2,07

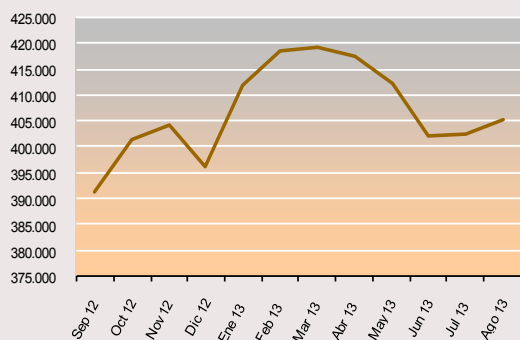
G4. EVOLUCIÓN DEL PARO REGISTRADO. INDUSTRIA



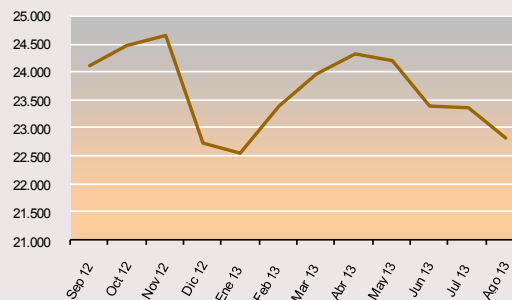
G5. EVOLUCIÓN DEL PARO REGISTRADO. CONSTRUCCIÓN



G6. EVOLUCIÓN DEL PARO REGISTRADO. SERVICIOS



G. EVOLUCIÓN DEL PARO REGISTRADO. SIN EMPLEO ANTERIOR



Desciende el paro en la *Agricultura* un 2%, así como lo hace en el colectivo denominado *Sin Empleo Anterior* en un 2,34 respecto al mes pasado. Asimismo el paro disminuye un 1,15% en la *Construcción* y lo hace por quinta vez consecutiva, tras más de medio año de aumento paulatino en este sector. En la *Industria* asciende un 0,45%. En cuanto al variado sector de los *Servicios*, donde se concentran la mayor parte de las actividades económicas de nuestra región, se produce un incremento del 0,68%. Este ascenso supone la cifra de 2.724 desempleados más que en el mes anterior y que subraya aún más el resultado de la diferencia entre ambos sexos: por un lado el 0,37% de ascenso entre los hombres (cifra equivalente a 603 personas) y por otro un 0,89% de incremento del paro (equivalente a 2.121 personas) entre las mujeres de este sector respecto de mes anterior.

En cuanto a la variación anual se destaca como único descenso del desempleo el del sector de la *Construcción* con un 5,54% de decremento, cifra equivalente a 3.681 personas paradas menos, de las cuales 3.579 son hombres. Este comportamiento del paro se presenta a lo largo del último semestre dentro de las variaciones interanuales en este sector. Por otra parte, el paro registrado ascendió en la *Agricultura* un 6,53%; 239 personas más que en el año pasado y en la *Industria* con 53 personas, cifra equivalente a un 0,12% de incremento. El ascenso en el sector *Servicios* es el más significativo con un 5%; 19.570 parados más que en el mismo periodo del año anterior.

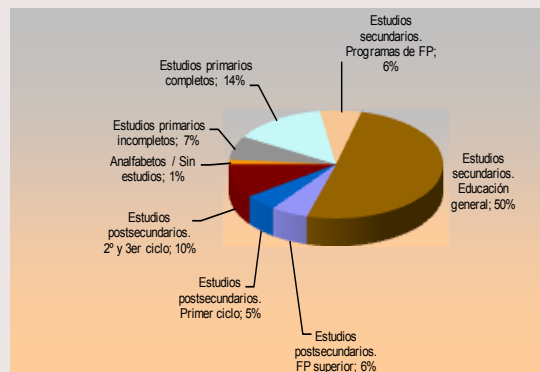
## 6. Nivel formativo.

En agosto desciende el desempleo entre los niveles formativos correspondientes a la educación secundaria y la formación profesional.

La categoría de parados con *Estudios Secundarios de Educación General* es la más significativa, con 273.780 desempleados registrados en agosto de 2013, lo que representa el 50% del total de desempleados en la Comunidad de Madrid. Los parados con *Estudios Primarios Completos*: 75.997, representan el 14% del total de parados. En la variación mensual, lo más destacado es el ligero decremento del paro está en la categoría correspondiente a personas con un nivel formativo de estudios secundarios: 531 hombres y 154 mujeres desempleadas menos que en el mes anterior, cifras que aglutinan un 0,11% de reducción en el paro.

Con respecto al año anterior, lo más destacable en términos absolutos es el descenso del paro entre quienes se circunscriben en el conjunto de la población con *Estudios Primarios Incompletos* que junto con los *Analfabetos /Sin estudios* representan una reducción del número de desempleados del 3%, cifra equivalente a 1.590 personas menos respecto al mes de agosto de 2012. Por otra parte, cabe destacar el ascenso del paro interanual entre aquellos con *Estudios Primarios Completos* donde la suma total de desempleados aumenta en 8.999 personas, un incremento del 13,43% con relación al mismo periodo de 2012.

G 8. DISTRIBUCIÓN DEL PARO REGISTRADO POR NIVEL FORMATIVO ALCANZADO



## 7. Ocupaciones

**Valores más destacados.** Por grandes grupos de ocupación, los que concentran un mayor número de demandas de empleo son las conocidas como *Trabajadores de los servicios de restauración...* con un total de 106.620 personas (el 19,60% del total). Le sigue muy próximo el grupo de las denominadas *Ocupaciones Elementales* que con 105.042 personas desempleadas (19,30) constituyen el segundo gran grueso de parados. A continuación los denominados *Artesanos y Trabajadores de la industria...* con 81.853 desempleados registrados (15%) y los *Empleados Administrativos y Contables...* con 78.346 (14,40%) Estos cuatro grupos representan casi el 70% del total de las demandas de los parados (véase gráfico nº 9).

**Respecto al mes anterior,** el desempleo sólo disminuye significativamente entre las circunscritas al ámbito de las *Ocupaciones Elementales* con un decremento del 1,71%, porcentaje correspondiente a 1.827 personas demandantes de empleo menos que en julio, la mayor parte mujeres. Por el contra, el ascenso mensual lo encabezan las ocupaciones vinculadas a *Técnicos y profesionales científicos e intelectuales...* con un ascenso de 2.679 personas (de las cuales 2.040 son hombres y 639 mujeres), cifra equivalente a un 2,17% de incremento. Por otra parte, otro aumento relevante en las demandas de empleo se produce entre los denominados *Técnicos y Profesionales de Apoyo* con un ascenso del 1,23% que equivale a 689 personas: 359 hombres y 330 mujeres demandantes de empleo.

**Variación anual.** El desempleo sólo reduce su número de demandantes entre los *Artesanos y Trabajadores Cualificados...* con un 1,71%, cifra equivalente a 1.428 personas paradas menos que en el mismo periodo del año anterior. En el resto de las ocupaciones aumenta, especialmente entre los *Técnicos y profesionales, científicos e intelectuales,* con un 8,58% de incremento anual; porcentaje equivalente a 5.945 demandantes de empleo más que en agosto de 2012.

G 9. DISTRIBUCIÓN DEL PARO REGISTRADO POR GRANDES GRUPOS DE OCUPACIÓN



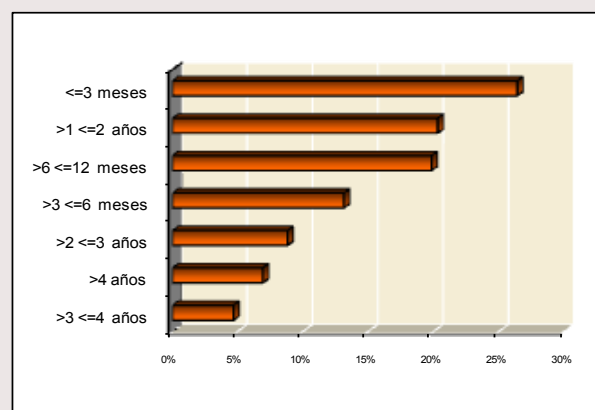


## 8. Tiempo de Permanencia en el desempleo.

**Variación mensual.** Desciende el número de parados entre quienes sufrirán esta situación de tres y seis meses y estaban inscritos como tales. Se trata de un decremento del 6,22% con respecto a julio y supone una reducción de 4.735 desempleados en este tramo de permanencia en el paro. En el resto de los segmentos poblacionales el paro asciende, especialmente entre los seis y doce meses de permanencia, con 2.550 personas desempleadas más respecto al mes anterior, cifra equivalente a un 2,42%. Con relación a aquellos denominados *parados de larga duración*, cuya permanencia en el desempleo es de más de un año; la cifra asciende un 0,69%, porcentaje de incremento equivalente a 1.512 personas paradas más respecto al mes anterior.

**Variación interanual.** El paro asciende en todos los tramos de permanencia en el registro de desempleados salvo en tres de ellos: 1) en el segmento temporal inferior a tres meses en esta situación social de riesgo, donde se produce un decremento del 4,12%, cifra que representa a 6.170 personas desempleadas menos que en agosto del año pasado, 2) dentro del tramo de permanencia en el paro que va de tres a seis meses, con un descenso del 5,13%, porcentaje equivalente a 3.860 desempleados menos respecto al mismo periodo de 2012. 3) Asimismo, disminuye notablemente el número de parados con una permanencia entre seis y doce meses; 3.888 personas que representan un 3,48% del decremento en el desempleo en relación a agosto del año pasado.

G 10. PORCENTAJE DE PARO REGISTRADO POR PERMANENCIA EN EL DESEMPLEO



## 9. Comunidades autónomas

CC.AA	TOTAL AMBOS SEXOS	VARIACIONES			
		MES ANTERIOR		AÑO ANTERIOR	
		ABS.	REL.	ABS.	REL.
ago-13					
Andalucía	1.046.483	-4.674	-0,44	20.402	1,99
Aragón	110.493	231	0,21	6.124	5,87
Asturias	99.559	-932	-0,93	5.616	5,98
Baleares	69.500	146	0,21	-5.460	-7,28
Canarias	286.081	-4.294	-1,48	-2.585	-0,90
Cantabria	49.341	-704	-1,41	1.016	2,10
Castilla la Mancha	250.630	824	0,33	2.622	1,06
Castilla-León	227.987	-360	-0,16	9.614	4,40
Cataluña	611.658	1.229	0,20	-11.224	-1,80
Comun.Valenciana	573.486	4.902	0,86	1.477	0,26
Extremadura	144.333	2.070	1,46	8.170	6,00
Galicia	257.524	-3.578	-1,37	257	0,10
Madrid	543.905	1.505	0,28	16.644	3,16
Murcia	151.152	2.692	1,81	3.032	2,05
Navarra	50.725	-254	-0,50	2.373	4,91
País Vasco	173.107	1.514	0,88	12.982	8,11
Rioja, La	26.515	-160	-0,60	733	2,84
Ceuta	13.036	-8	-0,06	365	2,88
Melilla	13.268	-180	-1,34	991	8,07
<b>TOTAL NACIONAL</b>	<b>4.698.783</b>	<b>-31</b>	<b>0,00</b>	<b>73.149</b>	<b>1,58</b>

**Variación mensual.** Durante este mes el desempleo ha descendido a escala nacional, en 31 personas. En números absolutos, Andalucía, Canarias y Galicia han registrado los valores más significativos. En cuanto a porcentajes, Cantabria, Canarias y Galicia encabezan el ranking con un 1,48%, un 1,41% y un 1,37% respectivamente en relación al descenso del paro mensual. La comunidad de Murcia encabeza el porcentaje más alto de desempleo en España durante este mes.

**Variación interanual.** En todas las comunidades se incrementa el paro registrado salvo en Baleares, Cataluña y Canarias donde desciende por motivos estacionales. El ranking varía si tenemos en cuenta el porcentaje relativo a la población desempleada o bien los valores absolutos. En el primer caso el País Vasco, Melilla y Extremadura encabezan la lista del incremento anual en el desempleo con un 8,11 %, un 8,07% y un 6% respectivamente, situándose estas regiones por encima de la media nacional. Sin embargo, por lo que se refiere a valores absolutos, es en Andalucía, la Comunidad de Madrid y el País Vasco donde se concentran las mayores cifras de aumento de la población desempleada con respecto al mismo periodo de 2012.

## DATOS MÁS RELEVANTES DEL PARO REGISTRADO. AGOSTO-2013

VARIABLES	MES ACTUAL			VARIACIÓN MENSUAL						VARIACIÓN ANUAL					
	H	M	T	Absoluta			%			Absoluta			%		
				H	M	T	H	M	T	H	M	T	H	M	T
<b>EDAD</b>															
16 - 19	4.876	3.729	8.605	-343	-178	-521	-6,57	-4,56	-5,71	-914	-655	-1.569	-15,79	-14,94	-15,42
20 - 24	16.761	15.801	32.562	-410	175	-235	-2,39	1,12	-0,72	-1.602	-1.038	-2.640	-8,72	-6,16	-7,50
< 25	21.637	19.530	41.167	-753	-3	-756	-3,36	-0,02	-1,80	-2.516	-1.693	-4.209	-10,42	-7,98	-9,28
25 - 29	23.815	26.028	49.843	-288	264	-24	-1,19	1,02	-0,05	-1.977	-2.046	-4.023	-7,67	-7,29	-7,47
< 30	45.452	45.558	91.010	-1.041	261	-780	-2,24	0,58	-0,85	-4.493	-3.739	-8.232	-9,00	-7,58	-8,29
30 - 34	31.571	36.318	67.889	-86	331	245	-0,27	0,92	0,36	-2.062	-1.206	-3.268	-6,13	-3,21	-4,59
35 - 39	37.184	43.821	81.005	-137	386	249	-0,37	0,89	0,31	-149	1.247	1.098	-0,40	2,93	1,37
40 - 44	36.560	41.431	77.991	271	199	470	0,75	0,48	0,61	1.700	2.749	4.449	4,88	7,11	6,05
45 - 49	35.259	37.516	72.775	122	98	220	0,35	0,26	0,30	3.558	3.507	7.065	11,22	10,31	10,75
50 - 54	30.610	32.249	62.859	288	296	584	0,95	0,93	0,94	3.094	3.238	6.332	11,24	11,16	11,20
55 - 59	27.435	28.639	56.074	223	160	383	0,82	0,56	0,69	3.428	3.198	6.626	14,28	12,57	13,40
> 60 años	16.484	17.818	34.302	96	38	134	0,59	0,21	0,39	803	1.771	2.574	5,12	11,04	8,11
>55	43.919	46.457	90.376	319	198	517	0,73	0,43	0,58	4.231	4.969	9.200	10,66	11,98	11,33
<b>NIVEL FORMATIVO</b>															
Analfabetos / Sin est.	4.106	3.475	7.581	-111	-137	-248	-2,63	-3,79	-3,17	-309	-66	-375	-7,00	-1,86	-4,71
'Est. primarios incompletos'	21.987	16.668	38.655	-356	-262	-618	-1,59	-1,55	-1,57	-942	-273	-1.215	-4,11	-1,61	-3,05
'Est. primarios completos'	41.760	34.237	75.997	-234	-276	-510	-0,56	-0,80	-0,67	4.648	4.351	8.999	12,52	14,56	13,43
Est. Sec.. FP	13.488	20.396	33.884	68	9	77	0,51	0,04	0,23	366	875	1.241	2,79	4,48	3,80
Est. Sec. Educ. general	136.373	137.407	273.780	-531	-154	-685	-0,39	-0,11	-0,25	-1.024	665	-359	-0,75	0,49	-0,13
Est. Postsec. FP superior	12.787	17.520	30.307	182	542	724	1,44	3,19	2,45	1.251	1.253	2.504	10,84	7,70	9,01
Est. Postsec. 1º ciclo	8.864	17.775	26.639	297	898	1.195	3,47	5,32	4,70	550	1.474	2.024	6,62	9,04	8,22
Est. Postsec. 2º y 3er ciclo	20.285	34.448	54.733	382	1.038	1.420	1,92	3,11	2,66	936	1.850	2.786	4,84	5,68	5,36
Otros	905	1.424	2.329	39	111	150	4,50	8,45	6,88	403	636	1.039	80,28	80,71	80,54
<b>ACTIVIDAD ECONOMICA</b>															
A. Agricultura	2.666	1.232	3.898	-54	-24	-78	-1,99	-1,91	-1,96	170,00	69,00	239,00	6,81	5,93	6,53
B. Ind. extractivas	323	224	547	-22	-7	-29	-6,38	-3,03	-5,03	24	-31	-7	8,03	-12,16	-1,26
C. I. Manufactu.	21.617	15.324	36.941	79	70	149	0,37	0,46	0,40	297	46	343	1,39	0,30	0,94
D. En. El., gas, vap. y a.a	209	114	323	-11	-11	-22	-5,00	-8,80	-6,38	17	12	29	8,85	11,76	9,86
E. Agua, sa., re. y des.	2.964	2.995	5.959	128	-28	100	4,51	-0,93	1,71	52	-364	-312	1,79	-10,84	-4,98
Industria	25.113	18.657	43.770	174	24	198	0,70	0,13	0,45	390	-337	53	1,58	-1,77	0,12
F. Construcción	59.164	8.980	68.144	-779	-13	-792	-1,30	-0,14	-1,15	-3.579	-102	-3.681	-5,70	-1,12	-5,12
G... Vehí. de motor	30.035	40.753	70.788	-10	161	151	-0,03	0,40	0,21	1.868	1.924	3.792	6,63	4,96	5,66
H. Tra., almacenamiento	14.975	7.264	22.239	67	-62	5	0,45	-0,85	0,02	821	704	1.525	5,80	10,73	7,36
I. Hostelería	16.436	25.682	42.118	273	129	402	1,69	0,50	0,96	1.382	681	2.063	9,18	2,72	5,15
J. I. Y comunicaciones	11.064	10.485	21.549	-44	119	75	-0,40	1,15	0,35	1.792	962	2.754	19,33	10,10	14,65
K. Act. Fin. Y seq.	2.215	3.297	5.512	41	72	113	1,89	2,23	2,09	151	327	478	7,32	11,01	9,50
L. Act. Inmobiliarias	1.423	2.198	3.621	5	5	10	0,35	0,23	0,28	90	22	112	6,75	1,01	3,19
M. Act. Pro., ci. Y tec.	33.591	45.377	78.968	-162	78	-84	-0,48	0,17	-0,11	266	505	771	0,80	1,13	0,99
N. Act. Ad. Y serv aux.	31.220	45.083	76.303	-61	-333	-394	-0,20	-0,73	-0,51	1.134	554	1.688	3,77	1,24	2,26
O. A.P. y def., SS.	5.428	10.275	15.703	9	169	178	0,17	1,67	1,15	-280	-235	-515	-4,91	-2,24	-3,18
P. Educación	5.378	16.196	21.574	380	1.472	1.852	7,60	10,00	9,39	493	1.622	2.115	10,09	11,13	10,87
Q. Act. Sanit. Y serv. soc.	2.859	14.622	17.481	58	138	196	2,07	0,95	1,13	154	986	1.140	5,69	7,23	6,98
R. Act. Art., rec. Y entr.	4.454	4.777	9.231	86	100	186	1,97	2,14	2,06	76	92	168	1,74	1,96	1,85
S. Otros servicios	4.486	10.271	14.757	-4	27	23	-0,09	0,26	0,16	213	390	603	4,98	3,95	4,26
T. Act de los hogares...	1.637	3.581	5.218	-33	39	6	-1,98	1,10	0,12	407	2.402	2.809	33,09	203,73	116,60
U. Orqa. Y orq. extrat.	102	135	237	-2	7	5	-1,92	5,47	2,16	38	29	67	59,37	27,36	39,41
Servicios.	165.303	239.996	405.299	603	2.121	2.724	0,37	0,89	0,68	8.605	10.965	19.570	5,49	4,79	5,07
S/E anterior	8.309	14.485	22.794	-208	-339	-547	-2,44	-2,29	-2,34	293	170	463	3,66	1,19	2,07
<b>OCCUPACION</b>															
0. Ocupaciones milit.	122	48	170	9	-1	8	7,96	-2,04	4,94	29	19	48	31,18	65,52	39,34
1. Direct. Gerentes	6.653	2.960	9.613	10	39	49	0,15	1,34	0,51	67	255	322	1,02	9,43	3,47
2. Técnicos prof. Cient.	30.113	45.094	75.207	639	2.040	2.679	2,17	4,74	3,69	2.365	3.580	5.945	8,52	8,62	8,58
3. Téc. Prof. Apoyo	29.481	23.017	52.498	359	330	689	1,23	1,45	1,33	2.050	1.076	3.126	7,47	4,90	6,33
4. Empleados admin.	16.209	62.137	78.346	50	401	451	0,31	0,65	0,58	598	2.098	2.696	3,83	3,49	3,56
5. Trab. serv. rest. ...	31.416	75.204	106.620	0	12	12	0,00	0,02	0,01	1.741	2.878	4.619	5,87	3,98	4,53
6. Trab. cualif. agric.	4.197	1.478	5.675	-32	9	-23	-0,76	0,61	-0,40	77	3	80	1,87	0,20	1,43
7. Artesan. trab ind.	77.259	4.594	81.853	-645	-42	-687	-0,83	-0,91	-0,83	-1.306	-122	-1.428	-1,66	-2,59	-1,71
8. Operad. Instalad.	24.131	4.750	28.881	69	85	154	0,29	1,82	0,54	470	89	559	1,99	1,91	1,97
9. Ocup. Element.	40.974	64.068	105.042	-723	-1.104	-1.827	-1,73	-1,69	-1,71	-212	889	677	-0,51	1,41	0,65
<b>TIEMPO DE INSCRIPCIÓN</b>															
< 3 meses	71.565	71.988	143.553	655	1.523	2.178	0,92	2,16	1,54	-4.358	-1.812	-6.170	-5,74	-2,46	-4,12
> 3 = 6 meses	36.679	34.673	71.352	-2.556	-2.179	-4.735	-6,51	-5,91	-6,22	-1.627	-2.233	-3.860	-4,25	-6,05	-5,13
> 6 = 12 meses	54.330	53.493	107.823	1.033	1.517	2.550	1,94	2,92	2,42	-2.407	-1.481	-3.888	-4,24	-2,69	-3,48
1 - 2 años	52.688	57.682	110.370	-47	143	96	-0,09	0,25	0,09	5.164	6.166	11.330	10,87	11,97	11,44
2 - 3 años	21.259	26.601	47.860	184	335	519	0,87	1,28	1,10	3.377	3.044	6.421	18,88	12,92	15,50
3 - 4 años	10.571	14.751	25.322	117	136	253	1,12	0,93	1,01	-213	698	485	-1,98	4,97	1,95
> 4 años	13.463	24.162	37.625	350	294	644	2,67	1,23	1,74	5.943	6.383	12.326	79,03	35,90	48,72
Total	260.555	283.350	543.905	-264	1.769	1.505	-0,10	0,63	0,28	5.879	10.765	16.644	2,31	3,95	3,16

## Claves del mes

- ✓ Madrid mantiene su liderazgo en contratación estable, con una diferencia de siete puntos superior a la media nacional.
- ✓ Los contratos registrados en la Comunidad de Madrid durante este mes de agosto han sido 102.071 nuevos contratos.
- ✓ El número de contratos indefinidos firmados en agosto ascendió a 13.356 lo que representa el 13% del total de los realizados en este periodo en la Comunidad. Este porcentaje supone siete puntos por encima de la media nacional (5,9%) y se sitúa muy por encima de otras comunidades.
- ✓ Desde principio del año se han registrado 1.041.498 contratos, de los que 159.669 son indefinidos.

### Sexo y modalidades de contratación

En agosto, la contratación en Madrid, ha experimentado un descenso que se cifra en torno a 65.019 contratos menos respecto al pasado mes. Este hecho también se ha producido en el total nacional.

En cuanto a la distribución de contratos entre hombres y mujeres, se observa un ligero predominio de la contratación masculina con el 55% frente al 45% de contratos alcanzado en el grupo de mujeres.

Del total de contratos indefinidos realizados, la modalidad de *Indefinido ordinario*, es la más frecuente. Su distribución en porcentajes relativos, señala un predominio de la contratación masculina cuando se realiza a tiempo completo, con el 58% de contratos, frente al 42% de contratación femenina. Mientras que a tiempo parcial, favorece la contratación femenina con el 61% respecto al 39% que obtiene el grupo masculino.

La modalidad de contrato *Indefinido fomento de empleo*, favorece la contratación masculina con el 61%, frente al 39% de contratación femenina.

Los contratos *transformados en indefinidos*, mantienen la tendencia habitual de favorecer la contratación masculina cuando se realizan a tiempo completo (57%), mientras que cuando se celebran a tiempo parcial promueve la contratación de mujeres que alcanza este mes el 67% de contratos.

En cuanto a la edad, las transformaciones en indefinidos fomentan la contratación de personas entre 30-44 años.

La modalidad de contratación a *Fijo discontinuo*, favorece la contratación femenina con el 64%, frente al 36% de contratos realizado en el grupo de mujeres.

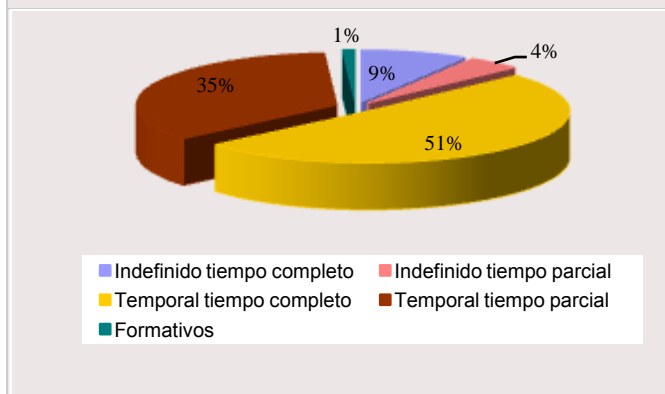
En relación al tipo de jornada, las contrataciones efectuadas a tiempo parcial, se dirigen mayoritariamente al colectivo de mujeres. También hay que señalar que los contratos de Interinidad, reflejan que la mujer es el principal destinatario de esta modalidad respecto al grupo de hombres.

En cuanto a la contratación temporal, la modalidad más frecuente y habitual se refiere al contrato de *Obra o servicio*, que a tiempo completo presenta una distribución del 71% de contratación masculina frente al 29% de contratación femenina. Mientras que a tiempo parcial, este mes, se equiparan las cifras de contratación en ambos grupos en torno al 50% cada uno.

En la modalidad *Eventual por circunstancias de la producción*, a tiempo completo, predomina la contratación masculina con el 59,50%, respecto a la femenina con el 40,50% de contratos, mientras que a tiempo parcial se invierte esta tendencia, predominando la contratación femenina que alcanza el 53% frente al 47% de contratos en el grupo de hombres (ver Tabla 1 de Anexo contratos).

Sexo	Agosto 13'	TOTAL Contratación
Hombre	55.870	102.071
Mujer	46.201	

DISTRIBUCION POR TIPO DE CONTRATO. Agosto 2013



## Nivel formativo alcanzado

De la mayor parte de los contratos realizados (casi la mitad), se concentran en personas con una cualificación académica de E.S.O. ó estudios equivalentes, seguida de enseñanzas universitarias y de las enseñanzas secundarias no obligatorias (Bachillerato y Formación Profesional). (Ver tabla 6 de anexo contratos)

El nivel formativo cuyo porcentaje de contratación estable es más elevado, es el universitario (23%), y en menor medida, en todos aquellos en los que el trabajador posee cierta especialización.

## Edad

El mayor volumen de contratos del mes de agosto se sigue efectuando en el grupo de personas comprendidas entre 20 y 34 años.

La contratación estable se desplaza, sin embargo, hacia una mayor edad, la comprendida en el intervalo entre los 25 y 39 años.

Edad	Contratación Indefinida	Contratación Temporal
< 25 años	1.648	17.604
25-29 años	2.595	16.145
30-44 años	6.402	38.495
45-54 años	2.066	12.810
> 55 años	645	3.661

El grupo de jóvenes (16-29 años) tiene un mayor protagonismo en el sector servicios que en las demás actividades, el grupo de edad intermedia cobra el mayor protagonismo en el sector de la construcción y a edades más altas son más relevantes en la industria. (ver Tabla 5 de Anexo contratos)

## Ocupación

Se mantiene la tendencia habitual de los grandes grupos de ocupación con mayor volumen de contratación, con escasa variación, que en este agosto han sido:

Grandes Grupos de Ocupación	Abs.	%
Trabajadores de servicios de restauración y comercio	19.196	18,81
Trabajadores no cualificados en servicios (excepto transportes)	18.254	17,88
Peones de agricultura, pesca, construc. ind. Manufact y transport	11.010	10,79
Trabajadores de servicios de salud	8.041	7,88

Las ocupaciones que en términos relativos presentan más contratación estable, corresponden a:

*Directores y gerentes* con el 52%, *Conductores y Operadores de maquinaria móvil* con el 25%, *Empleados de oficina que no atienden al público* y *Trabajadores de servicios de protección y seguridad* con el 18% cada uno, *Técnicos y profesionales de apoyo* con el 17%, *Otros técnicos profesionales científicos e intelectuales* con el 16%, *Trabajadores de servicios de restauración y comercio* y *Trabajadores no cualificados en servicios excepto transportes* con el 15% cada una, *Técnicos y profesionales científicos e intelectuales de la salud y la enseñanza* con el 13%, *Empleados de oficina que atienden al público* con el 12%, *Trabajadores cualificados de industrias manufactureras, excepto operadores de instalaciones y máquinas* y *Trabajadores Cualificados de sectores agrícola, ganadero, forestal pesquero* con el 11% cada una, *Operadores de instalaciones y maquinaria fijas y montadores* con el 10% y *Trabajadores cualificados de construcción, excepto operadores de máquinas* con el 7% (Ver 3 anexo contratos).

## Actividad económica

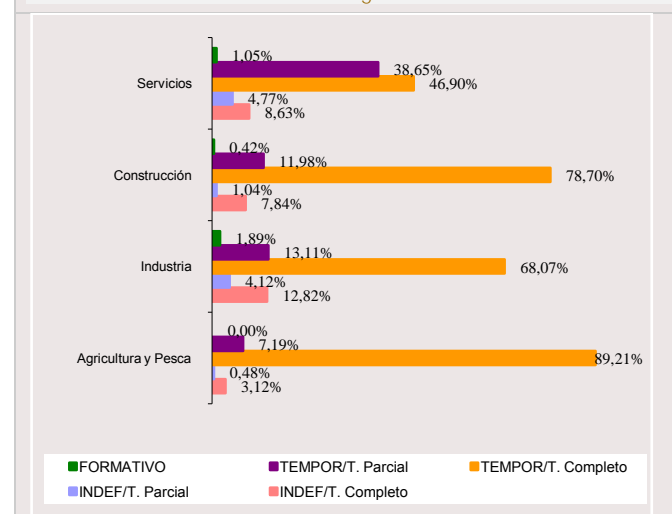
El sector Servicios sigue siendo el que mayor volumen de contrataciones registra en agosto (comportamiento que responde a la estructura económica madrileña), seguida de Construcción y el sector de Industria, mientras que Agricultura obtiene el menor peso representativo como se indica en los valores de la tabla:

Sector Económico	Contratación %
Agricultura	0,41
Industria	3,74
Construcción	9,02
Servicios	86,84

Respecto a la calidad y estabilidad en el empleo, el sector de *Industria*, continua presentando el mayor porcentaje de contratación indefinida con el 17%, seguida de los sectores de *Servicios* y *Construcción* que presentan un porcentaje del 13% y 9% respectivamente

Como en meses anteriores, las actividades con mayor nivel de contratación, este mes de agosto, han sido las relacionadas con *Actividades administrativas y servicios auxiliares* con el 34%, seguido de *Comercio y Hostelería* con el 10% y 9% respectivamente.

## DISTRIBUCION DE SECTORES ECONOMICOS POR TIPO DE CONTRATO. Agosto 2013



Por otro lado, algunas secciones con menor representación en el volumen total de la contratación han sido, sin embargo, las que han promovido en cifras relativas un mayor porcentaje de contratación indefinida y, por tanto, han generado más empleo estable. Son las siguientes:

*Suministro de energía eléctrica, gas, agua, vapor y aire acondicionado* con el 71%, *Industrias extractivas* y *Actividades financieras y de seguros* con el 40% cada una, *Actividades Inmobiliarias* con el 29%, *Comercio al por mayor y al por menor reparación de vehículos de motor y motocicletas* con el 25%, *Hostelería* con el 22%, *Transporte y almacenamiento* e *Industrias Manufactureras y Información y comunicaciones* con el 19% cada una, *Actividades profesionales científicas y técnicas* con el 17% y *Educación* con el 16% (Ver tabla 2 de anexo contratos).

### Duración de la contratación temporal

Del total de contratos temporales realizados este mes el 40% son de duración indeterminada, lo que encuentra su correspondencia con los contratos efectuados en la modalidad de obra o servicio que por su propia naturaleza no permite especificar el tipo de duración en la mayoría de los casos.

Asimismo, la mitad de la contratación generada equivalente al 52%, recae en contratos con una duración inferior a tres meses, mientras que el 9% restante se corresponde con una duración superior a tres meses (ver tabla 4 de anexos contratos).

Indeterminado	< 3 meses	> 3 meses	Total
35.048	46.096	7.571	88.715

### Comunidades Autónomas

Del volumen de la contratación nacional, las comunidades que registran el mayor número de contratos corresponden a Andalucía con el 22% de contratos, seguida de Cataluña y Madrid con el 14% y 10% respectivamente y la Comunidad Valenciana con el 9%. Sin embargo, entre estas cuatro autonomías hay que destacar que Andalucía con el 11% y la Comunidad Valenciana con el 9%, son las comunidades autónomas que presentan el menor nivel de contratación indefinida, mientras que Madrid y Cataluña con el 21% y 19% respectivamente, son las autonomías que más empleo estable generan. Respecto al peso de la contratación indefinida en cada comunidad, Madrid tiene el porcentaje más elevado de España, y se sitúa a la cabeza de todas con el 13%, por tanto, siete puntos superior a la media nacional, que se sitúa en 5,9%, confirmando su liderazgo en materia de contratación estable.

En agosto, la evolución de la contratación a nivel nacional, ha experimentado un significativo descenso, que se cifra en torno a 464.175 contratos menos respecto al mes anterior.

(Ver tabla 7 de Anexo contratos).

### Contratación a extranjeros

La contratación realizada a trabajadores extranjeros, representa el 21% de los contratos firmados en la Comunidad de Madrid, lo que supone que uno de cada cuatro contratos ha correspondido a este grupo. Según zonas geográficas, la contratación como viene siendo habitual, se ha efectuado mayoritariamente a personas procedentes de América del Sur con el 39%, en segundo lugar a empleados de países europeos pertenecientes al Espacio Económico Europeo con un 28% y en tercer lugar con un 7% a personas originarias de África Septentrional. En relación al sexo, la contratación masculina obtiene un ligero predominio sobre la femenina con el 55% de contratos frente al 45% al grupo de mujeres. En cuanto a las edades, el 53% de los extranjeros empleados tiene entre 30 y 44 años, seguido de los menores de 30 años (Tabla 7 de Anexo contratos).

Por sectores productivos, la mayoría de los contratos suscritos se han generado en el sector Servicios con el 82%, seguido de Construcción con el 15%, Industria con el 3% y Agricultura y Pesca con el 0,74%. Hay que indicar que en cada uno de los sectores económicos, los porcentajes más altos de contratación tienen como principal protagonista a extranjeros de América del Sur, seguido del Espacio Económico Europeo. (ver Tabla 8 de anexos contratos).

SEXO			SECTORES				
Hombre	Mujer	Total	Agricultura	Industria	Construcción	Servicios	Total
21.050	9.463	11.587	155	604	3.071	17.220	21.050

## RASGOS MÁS RELEVANTES DE LA CONTRATACION REGISTRADA

(Cuadro resumen)

CONTRATACION	MADRID						
	Mes actual			INDEFINIDOS		TEMPORALES	
	Hombres	Mujeres	Total	Absoluta	%	Absoluta	%
<b>Grupos de edad</b>	<b>55.870</b>	<b>46.201</b>	<b>102.071</b>	<b>13.356</b>	<b>100</b>	<b>88.715</b>	<b>100</b>
< 25 años	9.913	9.339	19.252	1.648	12,34	17.604	19,84
25-29 años	9.896	8.844	18.740	2.595	19,43	16.145	18,20
30-44 años	25.949	18.948	44.897	6.402	47,93	38.495	43,39
45-54 años	7.784	7.092	14.876	2.066	15,47	12.810	14,44
> 55 años	2.328	1.978	4.306	645	4,83	3.661	4,13
<b>Actividad económica</b>	<b>55.870</b>	<b>46.201</b>	<b>102.071</b>	<b>13.356</b>	<b>100</b>	<b>88.715</b>	<b>100</b>
Agricultura	351	66	417	15	0,11	402	0,45
Industria	2.923	891	3.814	646	4,84	3.168	3,57
Construcción	8.824	380	9.204	818	6,12	8.386	9,45
Servicios	43.772	44.864	88.636	11.877	88,93	76.759	86,52
<b>Nivel formativo alcanzado</b>	<b>55.870</b>	<b>46.201</b>	<b>102.071</b>	<b>13.356</b>	<b>94</b>	<b>88.715</b>	<b>100</b>
Sin estudios	4.392	3.073	7.465	874	6,54	6.591	7,43
Estudios primarios	8.608	5.637	14.245	1.835	13,74	12.410	13,99
Certificado de escolar. o equiv.	3.484	2.061	5.545	492	3,68	5.053	5,70
F.P.1 o Equivalente	29	44	73	8	0,06	65	0,07
Graduado Escolar o Equiv.	14.781	9.809	24.590	2.856	21,38	21.734	24,50
F.P.2 o Equivalente	5.868	5.263	11.131	1.110	8,31	10.021	11,30
E.S.O. o Equivalente	13.314	12.365	25.679	2.602	19,48	23.077	26,01
Título Univers. de Grado Medio	4.589	6.004	10.593	2.395	17,93	8.198	9,24
Título Univers. de Grado Medio	712	914	1.626	380	2,85	1.246	1,40
Desconocido	93	1.031	1.124	804	6,02	320	0,36
<b>Grandes grupos de ocupación*</b>	<b>55.870</b>	<b>46.201</b>	<b>102.071</b>	<b>13.356</b>	<b>100</b>	<b>88.715</b>	<b>100</b>
Ocupaciones militares	7	1	8	0	0,00	8	0,01
Dirección de las empresas y de*	424	181	605	315	2,36	290	0,33
Técnicos y profesionales cient.*	5.226	5.337	10.563	1.643	12,30	8.920	10,05
Técnicos y profesionales de*	4.670	3.088	7.758	1.313	9,83	6.445	7,26
Empleados de tipo administrativo	3.478	6.350	9.828	1.462	10,95	8.366	9,43
Trabajadores de los servicios de*	13.866	15.522	29.388	3.794	28,41	25.594	28,85
Trabajadores cualificados en*	174	51	225	25	0,19	200	0,23
Artesanos y trabajadores*	9.418	417	9.835	818	6,12	9.017	10,16
Operadores de instalaciones y*	4.217	380	4.597	924	6,92	3.673	4,14
Ocupaciones elementales	14.390	14.874	29.264	3.062	22,93	26.202	29,54

\* Notas aclaratorias.

*Dirección de empresas y administraciones públicas**Técnicos y profesionales científicos e intelectuales.**Técnicos y profesionales de apoyo.**Trabajadores de los servicios de restauración, personales, protección y comercio.**Trabajadores cualificados en la agricultura y en la pesca.**Artesanos y trabajadores cualificados de industrias manufactureras, construcción, minería, excepto operadores de instalaciones y maquinaria .**Operadores de instalaciones y maquinaria y montadores.*

Tabla 1. COMUNIDADES AUTÓNOMAS - AGOSTO 2013

COMUNIDADES AUTÓNOMAS	PARO REGISTRADO	VARIACIÓN MENSUAL		VARIACIÓN ANUAL	
		Absoluta	%	Absoluta	%
<b>AMBOS SEXOS</b>					
Andalucía	1.046.483	-4.674	-0,44	20.402	1,99
Aragón	110.493	231	0,21	6.124	5,87
Asturias	99.559	-932	-0,93	5.616	5,98
Baleares	69.500	146	0,21	-5.460	-7,28
Canarias	286.081	-4.294	-1,48	-2.585	-0,90
Cantabria	49.341	-704	-1,41	1.016	2,10
Castilla la Mancha	250.630	824	0,33	2.622	1,06
Castilla-León	227.987	-360	-0,16	9.614	4,40
Cataluña	611.658	1.229	0,20	-11.224	-1,80
Comun.Valenciana	573.486	4.902	0,86	1.477	0,26
Extremadura	144.333	2.070	1,46	8.170	6,00
Galicia	257.524	-3.578	-1,37	257	0,10
Madrid	543.905	1.505	0,28	16.644	3,16
Murcia	151.152	2.692	1,81	3.032	2,05
Navarra	50.725	-254	-0,50	2.373	4,91
País Vasco	173.107	1.514	0,88	12.982	8,11
Rioja, La	26.515	-160	-0,60	733	2,84
Ceuta	13.036	-8	-0,06	365	2,88
Melilla	13.268	-180	-1,34	991	8,07
Total Nacional	4.698.783	-31	0,00	73.149	1,58
<b>HOMBRES</b>					
Andalucía	510.285	-2.140	-0,42	235	0,05
Aragón	54.052	70	0,13	1.953	3,75
Asturias	49.559	-588	-1,17	2.520	5,36
Baleares	36.910	426	1,17	-3.702	-9,12
Canarias	140.984	-2.089	-1,46	-2.111	-1,48
Cantabria	25.914	-494	-1,87	-53	-0,20
Castilla la Mancha	117.032	973	0,84	-308	-0,26
Castilla-León	109.600	-231	-0,21	2.556	2,39
Cataluña	306.343	740	0,24	-13.387	-4,19
Comun.Valenciana	280.815	4.177	1,51	-5.197	-1,82
Extremadura	65.293	986	1,53	3.639	5,90
Galicia	124.741	-2.735	-2,15	-1.036	-0,82
Madrid	260.555	-264	-0,10	5.879	2,31
Murcia	73.829	1.830	2,54	-1.087	-1,45
Navarra	24.372	-214	-0,87	782	3,31
País Vasco	84.320	924	1,11	6.009	7,67
Rioja, La	13.054	-33	-0,25	114	0,88
Ceuta	5.533	-18	-0,32	184	3,44
Melilla	5.702	-91	-1,57	360	6,74
Total Nacional	2.288.893	1.229	0,05	-2.650	-0,12
<b>MUJERES</b>					
Andalucía	536.198	-2.534	-0,47	20.167	3,91
Aragón	56.441	161	0,29	4.171	7,98
Asturias	50.000	-344	-0,68	3.096	6,60
Baleares	32.590	-280	-0,85	-1.758	-5,12
Canarias	145.097	-2.205	-1,50	-474	-0,33
Cantabria	23.427	-210	-0,89	1.069	4,78
Castilla la Mancha	133.598	-149	-0,11	2.930	2,24
Castilla-León	118.387	-129	-0,11	7.058	6,34
Cataluña	305.315	489	0,16	2.163	0,71
Comun.Valenciana	292.671	725	0,25	6.674	2,33
Extremadura	79.040	1.084	1,39	4.531	6,08
Galicia	132.783	-843	-0,63	1.293	0,98
Madrid	283.350	1.769	0,63	10.765	3,95
Murcia	77.323	862	1,13	4.119	5,63
Navarra	26.353	-40	-0,15	1.591	6,43
País Vasco	88.787	590	0,67	6.973	8,52
Rioja, La	13.461	-127	-0,93	619	4,82
Ceuta	7.503	10	0,13	181	2,47
Melilla	7.566	-89	-1,16	631	9,10
Total Nacional	2.409.890	-1.260	-0,05	75.799	3,25



AGOSTO 2013. TABLA 2. SEXO por edad, nivel formativo, acti. económica, ocupación y tiempo de

VARIABLES	MES ACTUAL			VARIACIÓN MENSUAL						VARIACIÓN ANUAL					
	H	M	T	Absoluta			%			Absoluta			%		
				H	M	T	H	M	T	H	M	T	H	M	T
<b>EDAD</b>															
16 - 19	4.876	3.729	8.605	-343	-178	-521	-6,57	-4,56	-5,71	-914	-655	-1.569	-15,79	-14,94	-15,42
20 - 24	16.761	15.801	32.562	-410	175	-235	-2,39	1,12	-0,72	-1.602	-1.038	-2.640	-8,72	-6,16	-7,50
< 25	21.637	19.530	41.167	-753	-3	-756	-3,36	-0,02	-1,80	-2.516	-1.693	-4.209	-10,42	-7,98	-9,28
25 - 29	23.815	26.028	49.843	-288	264	-24	-1,19	1,02	-0,05	-1.977	-2.046	-4.023	-7,67	-7,29	-7,47
< 30	45.452	45.558	91.010	-1.041	261	-780	-2,24	0,58	-0,85	-4.493	-3.739	-8.232	-9,00	-7,58	-8,29
30 - 34	31.571	36.318	67.889	-86	331	245	-0,27	0,92	0,36	-2.062	-1.206	-3.268	-6,13	-3,21	-4,59
35 - 39	37.184	43.821	81.005	-137	386	249	-0,37	0,89	0,31	-149	1.247	1.098	-0,40	2,93	1,37
40 - 44	36.560	41.431	77.991	271	199	470	0,75	0,48	0,61	1.700	2.749	4.449	4,88	7,11	6,05
45 - 49	35.259	37.516	72.775	122	98	220	0,35	0,26	0,30	3.558	3.507	7.065	11,22	10,31	10,75
50 - 54	30.610	32.249	62.859	288	296	584	0,95	0,93	0,94	3.094	3.238	6.332	11,24	11,16	11,20
55 - 59	27.435	28.639	56.074	223	160	383	0,82	0,56	0,69	3.428	3.198	6.626	14,28	12,57	13,40
> 60 años	16.484	17.818	34.302	96	38	134	0,59	0,21	0,39	803	1.771	2.574	5,12	11,04	8,11
>55	43.919	46.457	90.376	319	198	517	0,73	0,43	0,58	4.231	4.969	9.200	10,66	11,98	11,33
<b>NIVEL FORMATIVO</b>															
Analfabetos / Sin est.	4.106	3.475	7.581	-111	-137	-248	-2,63	-3,79	-3,17	-309	-66	-375	-7,00	-1,86	-4,71
'Est. primarios incompletos'	21.987	16.668	38.655	-356	-262	-618	-1,59	-1,55	-1,57	-942	-273	-1.215	-4,11	-1,61	-3,05
'Est. primarios completos'	41.760	34.237	75.997	-234	-276	-510	-0,56	-0,80	-0,67	4.648	4.351	8.999	12,52	14,56	13,43
Est. Sec.. FP	13.488	20.396	33.884	68	9	77	0,51	0,04	0,23	366	875	1.241	2,79	4,48	3,80
Est. Sec. Educ. general	136.373	137.407	273.780	-531	-154	-685	-0,39	-0,11	-0,25	-1.024	665	-359	-0,75	0,49	-0,13
Est. Postsec. FP superior	12.787	17.520	30.307	182	542	724	1,44	3,19	2,45	1.251	1.253	2.504	10,84	7,70	9,01
Est. Postsec. 1º ciclo	8.864	17.775	26.639	297	898	1.195	3,47	5,32	4,70	550	1.474	2.024	6,62	9,04	8,22
Est. Postsec. 2º y 3er ciclo	20.285	34.448	54.733	382	1.038	1.420	1,92	3,11	2,66	936	1.850	2.786	4,84	5,68	5,36
Otros	905	1.424	2.329	39	111	150	4,50	8,45	6,88	403	636	1.039	80,28	80,71	80,54
<b>ACTIVIDAD ECONÓMICA</b>															
A. Agricultura	2.666	1.232	3.898	-54	-24	-78	-1,99	-1,91	-1,96	170,00	69,00	239,00	6,81	5,93	6,53
B. Ind. extractivas	323	224	547	-22	-7	-29	-6,38	-3,03	-5,03	24	-31	-7	8,03	-12,16	-1,26
C. I. Manufactu.	21.617	15.324	36.941	79	70	149	0,37	0,46	0,40	297	46	343	1,39	0,30	0,94
D. En. El., gas, vap. y a.a	209	114	323	-11	-11	-22	-5,00	-8,80	-6,38	17	12	29	8,85	11,76	9,86
E. Agua, sa., re. y des.	2.964	2.995	5.959	128	-28	100	4,51	-0,93	1,71	52	-364	-312	1,79	-10,84	-4,98
Industria	25.113	18.657	43.770	174	24	198	0,70	0,13	0,45	390	-337	53	1,58	-1,77	0,12
F. Construcción	59.164	8.980	68.144	-779	-13	-792	-1,30	-0,14	-1,15	-3.579	-102	-3.681	-5,70	-1,12	-5,12
G... Veh. de motor	30.035	40.753	70.788	-10	161	151	-0,03	0,40	0,21	1.868	1.924	3.792	6,63	4,96	5,66
H. Tra., almacenamiento	14.975	7.264	22.239	67	-62	5	0,45	-0,85	0,02	821	704	1.525	5,80	10,73	7,36
I. Hostelería	16.436	25.682	42.118	273	129	402	1,69	0,50	0,96	1.382	681	2.063	9,18	2,72	5,15
J. I. Y comunicaciones	11.064	10.485	21.549	-44	119	75	-0,40	1,15	0,35	1.792	962	2.754	19,33	10,10	14,65
K. Act. Fin. Y seq.	2.215	3.297	5.512	41	72	113	1,89	2,23	2,09	151	327	478	7,32	11,01	9,50
L. Act. Inmobiliarias	1.423	2.198	3.621	5	5	10	0,35	0,23	0,28	90	22	112	6,75	1,01	3,19
M. Act. Pro., ci. Y tec.	33.591	45.377	78.968	-162	78	-84	-0,48	0,17	-0,11	266	505	771	0,80	1,13	0,99
N. Act. Ad. Y serv aux.	31.220	45.083	76.303	-61	-333	-394	-0,20	-0,73	-0,51	1.134	554	1.688	3,77	1,24	2,26
O. A.P. y def.: SS.	5.428	10.275	15.703	9	169	178	0,17	1,67	1,15	-280	-235	-515	-4,91	-2,24	-3,18
P. Educación	5.378	16.196	21.574	380	1.472	1.852	7,60	10,00	9,39	493	1.622	2.115	10,09	11,13	10,87
Q. Act. Sanit. Y serv. soc.	2.859	14.622	17.481	58	138	196	2,07	0,95	1,13	154	986	1.140	5,69	7,23	6,98
R. Act. Art., rec. Y entr.	4.454	4.777	9.231	86	100	186	1,97	2,14	2,06	76	92	168	1,74	1,96	1,85
S. Otros servicios	4.486	10.271	14.757	-4	27	23	-0,09	0,26	0,16	213	390	603	4,98	3,95	4,26
T. Act de los hogares...	1.637	3.581	5.218	-33	39	6	-1,98	1,10	0,12	407	2.402	2.809	33,09	203,73	116,60
U. Orqa. Y orq. extrat.	102	135	237	-2	7	5	-1,92	5,47	2,16	38	29	67	59,37	27,36	39,41
Servicios	165.303	239.996	405.299	603	2.121	2.724	0,37	0,89	0,68	8.605	10.965	19.570	5,49	4,79	5,07
S/E anterior	8.309	14.485	22.794	-208	-339	-547	-2,44	-2,29	-2,34	293	170	463	3,66	1,19	2,07
<b>OCUPACIÓN</b>															
O. Ocupaciones milit.	122	48	170	9	-1	8	7,96	-2,04	4,94	29	19	48	31,18	65,52	39,34
1. Direct. Gerentes	6.653	2.960	9.613	10	39	49	0,15	1,34	0,51	67	255	322	1,02	9,43	3,47
2. Técnicos prof. Cient.	30.113	45.094	75.207	639	2.040	2.679	2,17	4,74	3,69	2.365	3.580	5.945	8,52	8,62	8,58
3. Téc. Prof. Apoyo	29.481	23.017	52.498	359	330	689	1,23	1,45	1,33	2.050	1.076	3.126	7,47	4,90	6,33
4. Empleados admin.	16.209	62.137	78.346	50	401	451	0,31	0,65	0,58	598	2.098	2.696	3,83	3,49	3,56
5. Trab. serv. rest. ...	31.416	75.204	106.620	0	12	12	0,00	0,02	0,01	1.741	2.878	4.619	5,87	3,98	4,53
6. Trab. cualif. agric.	4.197	1.478	5.675	-32	9	-23	-0,76	0,61	-0,40	77	3	80	1,87	0,20	1,43
7. Artesan. trab ind.	77.259	4.594	81.853	-645	-42	-687	-0,83	-0,91	-0,83	-1.306	-122	-1.428	-1,66	-2,59	-1,71
8. Operad. Instalad.	24.131	4.750	28.881	69	85	154	0,29	1,82	0,54	470	89	559	1,99	1,91	1,97
9. Ocup. Element.	40.974	64.068	105.042	-723	-1.104	-1.827	-1,73	-1,69	-1,71	-212	889	677	-0,51	1,41	0,65
<b>TIEMPO DE INSCRIPCIÓN</b>															
< 3 meses	71.565	71.988	143.553	655	1.523	2.178	0,92	2,16	1,54	-4.358	-1.812	-6.170	-5,74	-2,46	-4,12
> 3 = 6 meses	36.679	34.673	71.352	-2.556	-2.179	-4.735	-6,51	-5,91	-6,22	-1.627	-2.233	-3.860	-4,25	-6,05	-5,13
> 6 = 12 meses	54.330	53.493	107.823	1.033	1.517	2.550	1,94	2,92	2,42	-2.407	-1.481	-3.888	-4,24	-2,69	-3,48
1 - 2 años	52.688	57.682	110.370	-47	143	96	-0,09	0,25	0,09	5.164	6.166	11.330	10,87	11,97	11,44
2 - 3 años	21.259	26.601	47.860	184	335	519	0,87	1,28	1,10	3.377	3.044	6.421	18,88	12,92	15,50
3 - 4 años	10.571	14.751	25.322	117	136	253	1,12	0,93	1,01	-213	698	485	-1,98	4,97	1,95
> 4 años	13.463	24.162	37.625	350	294	644	2,67	1,23	1,74	5.943	6.383	12.326	79,03	35,90	48,72
Total	260.555	283.350	543.905	-264	1.769	1.505	-0,10	0,63	0,28	5.879	10.765	16.644	2,31	3,95	3,16



TABLA 3.SEXO Y EDAD. 2006-2013. Mismo mes.

PERIODO	Total P.R.	HOMBRES					MUJERES				
		Total	< 30	30-44	45-54	> =55	Total	< 30	30-44	45-54	> =55
<b>VALORES ABSOLUTOS</b>											
2006	217.021	83.195	21.665	30.015	13.654	17.861	133.826	27.194	58.917	27.567	20.148
2007	223.083	89.762	23.380	32.454	14.817	19.111	133.321	25.884	57.651	27.860	21.926
2008	279.234	130.277	34.910	50.502	22.344	22.521	148.957	29.831	64.177	30.874	24.075
2009	424.759	213.609	55.269	90.116	38.507	29.717	211.150	46.085	94.148	42.541	28.376
2010	468.609	229.637	53.530	98.897	45.040	32.170	238.972	49.204	107.740	49.670	32.358
2011	474.997	226.759	48.839	95.098	48.823	33.999	248.238	48.008	109.557	54.661	36.012
2012	527.261	254.676	49.945	105.826	59.217	39.688	272.585	49.297	118.780	63.020	41.488
2013	543.905	260.555	45.452	105.315	65.869	43.919	283.350	45.558	121.570	69.765	46.457
<b>VARIACIÓN MENSUAL ABSOLUTA</b>											
2007	6.794	3.708	1.400	1.530	509	269	3.086	1.540	1.099	308	139
2008	11.099	6.283	1.682	3.018	1.130	453	4.816	1.861	2.167	725	63
2009	8.495	3.621	524	2.128	733	236	4.874	1.636	2.305	717	216
2010	5.889	1.442	-198	906	537	197	4.447	1.274	2.019	811	343
2011	5.040	1.577	-558	943	909	283	3.463	907	1.468	768	320
2012	4.840	1.671	-522	1.106	778	309	3.169	970	1.419	518	262
2013	1.505	-264	-467	-697	479	421	1.769	-399	-421	1.440	1.149
<b>VARIACIÓN MENSUAL RELATIVA</b>											
2007	3,14	4,31	6,37	4,95	3,56	1,43	2,37	6,33	1,94	1,12	0,64
2008	4,14	5,07	5,06	6,36	5,33	2,05	3,34	6,65	3,49	2,40	0,26
2009	2,04	1,72	0,96	2,42	1,94	0,80	2,36	3,68	2,51	1,71	0,77
2010	1,27	0,63	-0,37	0,92	1,21	0,62	1,90	2,66	1,91	1,66	1,07
2011	1,07	0,70	-1,13	1,00	1,90	0,84	1,41	1,93	1,36	1,43	0,90
2012	0,93	0,66	-1,03	1,06	1,33	0,78	1,18	2,01	1,21	0,83	0,64
2013	0,28	-0,10	-1,02	-0,66	0,73	0,97	0,63	-0,87	-0,35	2,11	2,54
<b>VARIACIÓN ANUAL ABSOLUTA</b>											
2007	6.062	6.567	1.715	2.439	1.163	1.250	-505	-1.310	-1.266	293	1.778
2008	56.151	40.515	11.530	18.048	7.527	3.410	15.636	3.947	6.526	3.014	2.149
2009	145.525	83.332	20.359	39.614	16.163	7.196	62.193	16.254	29.971	11.667	4.301
2010	43.850	16.028	-1.739	8.781	6.533	2.453	27.822	3.119	13.592	7.129	3.982
2011	6.388	-2.878	-4.691	-3.799	3.783	1.829	9.266	-1.196	1.817	4.991	3.654
2012	52.264	27.917	1.106	10.728	10.394	5.689	24.347	1.289	9.223	8.359	5.476
2013	16.644	5.879	-4.493	-2.211	8.352	4.231	10.765	-3.739	41	9.494	4.969
<b>VARIACIÓN ANUAL RELATIVA</b>											
2007	2,8	7,9	7,9	8,1	8,5	7,0	-0,4	-4,8	-2,1	1,1	8,8
2008	25,2	45,1	49,3	55,6	50,8	17,8	11,7	15,2	11,3	10,8	9,8
2009	52,1	64,0	58,3	78,4	72,3	32,0	41,8	54,5	46,7	37,8	17,9
2010	10,3	7,5	-3,1	9,7	17,0	8,3	13,2	6,8	14,4	16,8	14,0
2011	1,4	-1,3	-8,8	-3,8	8,4	5,7	3,9	-2,4	1,7	10,0	11,3
2012	11,0	12,3	2,3	11,3	21,3	16,7	9,8	2,7	8,4	15,3	15,2
2013	3,2	2,3	-9,0	-2,1	14,5	10,7	3,9	-7,6	0,0	15,8	12,0

TABLA 4. ACTIVIDAD ECONÓMICA. 2006-2013. Mismo mes

	TOTAL P.R.					S/E anterior
		Agricultura	Industria	Construc.	Servicios	
<b>VALORES ABSOLUTOS</b>						
2006	217.021	1.579	19.964	18.817	166.792	9.869
2007	223.083	1.908	19.184	23.302	170.080	8.609
2008	279.234	1.636	21.039	40.729	204.608	11.222
2009	424.759	1.796	39.724	72.542	296.063	14.634
2010	468.609	2.595	40.784	73.690	332.260	19.280
2011	474.997	3.094	39.355	69.206	341.914	21.428
2012	527.261	3.659	43.717	71.825	385.729	22.331
2013	543.905	3.898	43.770	68.144	405.299	22.794
<b>VARIACIÓN MENSUAL ABSOLUTA</b>						
2006	4.589	-50	555	1.174	3.179	-269
2007	6.794	-7	464	1.616	4.969	-248
2008	11.099	91	827	2.398	7.718	65
2009	8.495	41	432	473	7.544	5
2010	5.889	-1	71	-336	6.330	-175
2011	5.040	-91	453	-102	5.530	-750
2012	4.840	-61	275	-389	5.555	-540
2.013	1.505	-78	198	-792	2.724	-547
<b>VARIACIÓN MENSUAL RELATIVA</b>						
2006	2,16	-3,07	2,86	6,65	1,94	-2,65
2007	3,14	-0,37	2,48	7,45	3,01	-2,80
2008	4,14	5,89	4,09	6,26	3,92	0,58
2009	2,04	2,34	1,10	0,66	2,61	0,03
2010	1,27	-0,04	0,17	-0,45	1,94	-0,90
2011	1,07	-2,86	1,16	-0,15	1,64	-3,38
2012	0,93	-1,64	0,63	-0,54	1,46	-2,36
2.013	0,28	-1,96	0,45	-1,15	0,68	-2,34
<b>VARIACIÓN ANUAL ABSOLUTA</b>						
2006	-10.663	351	-1.787	843	-6.731	-3.339
2007	6.062	329	-780	4.485	3.288	-1.260
2008	56.151	-272	1.855	17.427	34.528	2.613
2009	145.525	160	18.685	31.813	91.455	3.412
2010	43.850	799	1.060	1.148	36.197	4.646
2011	6.388	499	-1.429	-4.484	9.654	2.148
2012	52.264	565	4.362	2.619	43.815	903
2.013	16.644	239	53	-3.681	19.570	463
<b>VARIACIÓN ANUAL RELATIVA</b>						
2006	-4,68	28,58	-8,22	4,69	-3,88	-25,28
2007	2,79	20,84	-3,91	23,83	1,97	-12,77
2008	25,17	-14,26	9,67	74,79	20,30	30,35
2009	52,12	9,78	88,81	78,11	44,70	30,40
2010	10,32	44,49	2,67	1,58	12,23	31,75
2011	1,36	19,23	-3,50	-6,08	2,91	11,14
2012	11,00	18,26	11,08	3,78	12,81	4,21
2.013	3,16	6,53	0,12	-5,12	5,07	2,07

TABLA 5. SEXO Y EDAD.Series SISPE

PERIODO	TOTAL P.R.	HOMBRES						MUJERES					
		Total	< 25	25 - 29	30-44	45 - 54	> 55	Total	< 25	25 - 29	30-44	45 - 54	> 55
<b>2009</b>													
Enero	369.256	191.346	26.761	27.395	78.352	32.002	26.836	177.910	17.861	22.557	76.970	34.794	25.728
Febrero	387.545	201.075	28.282	28.672	82.645	33.944	27.532	186.470	19.459	23.892	80.641	36.193	26.285
Marzo	405.673	211.133	29.884	30.106	87.179	35.792	28.172	194.540	20.736	24.969	84.279	37.724	26.832
Abril	415.142	215.509	29.961	30.637	89.465	36.844	28.602	199.633	20.975	25.518	87.104	38.871	27.165
Mayo	417.273	215.944	29.486	30.439	89.891	37.357	28.771	201.329	20.657	25.383	88.349	39.561	27.379
Junio	418.284	213.625	27.702	29.463	89.545	37.692	29.223	204.659	19.138	25.286	90.983	41.306	27.946
Julio	416.264	209.988	26.375	28.370	87.988	37.774	29.481	206.276	19.026	25.423	91.843	41.824	28.160
Agosto	424.759	213.609	26.201	29.068	90.116	38.507	29.717	211.150	19.659	26.426	94.148	42.541	28.376
Septiembre	430.784	218.716	28.898	29.842	91.097	38.983	29.896	212.068	21.841	26.328	93.308	41.938	28.653
Octubre	441.858	225.721	30.028	31.018	93.858	40.390	30.427	216.137	22.793	26.957	94.371	42.930	29.086
Noviembre	448.224	229.879	30.124	31.466	96.077	41.334	30.878	218.345	22.713	27.180	95.566	43.446	29.440
Diciembre	451.929	236.009	28.635	32.014	100.832	42.992	31.536	215.920	20.772	26.894	95.689	43.232	29.333
<b>2010</b>													
Enero	465.452	241.686	29.367	32.772	103.368	43.972	32.207	223.766	21.608	27.954	99.354	44.732	30.118
Febrero	474.356	245.433	30.561	33.072	104.989	44.708	32.103	228.923	22.849	28.478	101.513	45.632	30.451
Marzo	480.022	247.390	30.923	33.102	105.815	45.301	32.249	232.632	23.580	28.765	103.003	46.489	30.795
Abril	481.244	245.485	30.742	32.266	104.699	45.460	32.318	235.759	23.736	28.784	104.636	47.480	31.123
Mayo	474.661	240.199	29.671	30.879	102.120	45.262	32.267	234.462	23.036	28.212	104.239	47.678	31.297
Junio	470.913	234.553	27.652	29.439	100.208	45.085	32.169	236.360	21.571	27.893	105.814	49.209	31.873
Julio	462.720	228.195	25.607	28.121	97.991	44.503	31.973	234.525	20.238	27.692	105.721	48.859	32.015
Agosto	468.609	229.637	25.158	28.372	98.897	45.040	32.170	238.972	20.706	28.498	107.740	49.670	32.358
Septiembre	471.643	231.456	28.110	28.686	97.892	44.811	31.957	240.187	22.829	28.390	106.847	49.551	32.570
Octubre	471.388	231.550	28.686	28.790	97.106	44.982	31.986	239.838	23.545	28.168	105.367	49.981	32.777
Noviembre	469.079	230.475	28.494	28.326	96.433	45.108	32.114	238.604	23.209	27.668	104.780	49.965	32.982
Diciembre	461.928	229.758	25.746	27.773	97.621	46.193	32.425	232.170	20.753	26.478	103.001	49.179	32.759
<b>2011</b>													
Enero	472.468	233.736	26.784	28.329	98.823	47.012	32.788	238.732	21.398	27.451	105.834	50.593	33.456
Febrero	478.170	235.591	27.987	28.543	98.993	47.406	32.662	242.579	22.663	27.900	106.902	51.245	33.869
Marzo	482.025	237.513	28.802	28.487	99.379	47.923	32.922	244.512	23.374	27.770	107.146	51.929	34.293
Abril	479.070	236.360	28.299	27.830	98.860	48.203	33.168	242.710	22.902	26.999	106.525	51.882	34.402
Mayo	475.876	233.063	27.718	26.877	96.934	48.037	33.497	242.813	22.635	26.746	106.289	52.299	34.844
Junio	469.511	227.093	25.571	25.575	94.618	47.848	33.481	242.418	20.834	26.268	106.707	53.334	35.275
Julio	469.957	225.182	24.593	24.804	94.155	47.914	33.716	244.775	20.679	26.422	108.089	53.893	35.692
Agosto	474.997	226.759	23.862	24.977	95.098	48.823	33.999	248.238	20.830	27.178	109.557	54.661	36.012
Septiembre	485.206	233.887	26.987	25.760	96.859	49.919	34.362	251.319	23.283	27.065	109.584	55.046	36.341
Octubre	497.025	242.128	28.377	27.032	100.200	51.340	35.179	254.897	24.437	27.593	109.760	56.146	36.961
Noviembre	493.012	241.730	28.313	26.762	99.754	51.553	35.348	251.282	23.931	26.595	107.787	55.819	37.150
Diciembre	488.709	242.510	26.001	26.387	101.095	52.932	36.095	246.199	21.426	25.753	106.356	55.480	37.184
<b>2012</b>													
Enero	511.465	253.252	27.454	27.853	105.604	54.944	37.397	258.213	22.651	27.549	111.454	58.100	38.459
Febrero	526.374	261.610	29.385	29.103	108.669	56.615	37.838	264.764	24.352	28.347	113.573	59.468	39.024
Marzo	530.875	263.608	29.969	28.973	109.034	57.267	38.365	267.267	24.858	28.410	114.259	60.166	39.574
Abril	531.317	263.197	29.584	28.613	108.402	57.839	38.759	268.120	24.532	28.008	114.730	60.743	40.107
Mayo	529.740	260.472	28.753	27.767	106.921	58.134	38.897	269.268	24.015	27.829	115.436	61.481	40.507
Junio	521.246	254.232	25.812	26.458	104.899	58.043	39.020	267.014	21.637	27.131	115.360	62.011	40.875
Julio	522.421	253.005	24.745	25.722	104.720	58.439	39.379	269.416	21.129	27.198	117.361	62.502	41.226
Agosto	527.261	254.676	24.153	25.792	105.826	59.217	39.688	272.585	21.223	28.074	118.780	63.020	41.488
Septiembre	536.457	261.404	27.008	27.021	107.381	60.122	39.872	275.053	23.254	28.344	118.716	63.068	41.671
Octubre	549.354	268.878	28.076	28.198	110.493	61.637	40.474	280.476	24.335	29.133	120.629	64.295	42.084
Noviembre	553.762	271.688	28.177	28.340	111.461	62.824	40.886	282.074	24.395	28.943	120.894	65.253	42.589
Diciembre	544.484	269.449	25.388	27.281	111.621	63.788	41.371	275.035	21.689	27.302	118.644	64.873	42.527
<b>2013</b>													
Enero	561.919	278.318	25.832	28.444	115.523	65.745	42.774	283.601	22.052	28.440	122.441	67.009	43.659
Febrero	570.039	282.209	26.845	28.887	116.699	66.586	43.192	287.830	23.229	28.878	123.867	67.653	44.203
Marzo	571.751	283.462	27.027	28.944	116.808	67.245	43.438	288.289	23.192	28.589	123.888	68.011	44.609
Abril	569.030	281.320	26.751	28.313	115.322	67.518	43.416	287.710	23.231	28.017	123.247	68.313	44.902
Mayo	560.560	275.947	25.921	26.980	112.112	67.322	43.612	284.613	22.607	27.215	121.241	68.263	45.287
Junio	545.844	266.187	23.386	25.424	107.733	66.124	43.520	279.657	19.928	26.086	119.494	68.537	45.612
Julio	542.400	260.819	22.390	24.103	105.267	65.459	43.600	281.581	19.533	25.764	120.654	69.371	46.259
Agosto	543.905	260.555	21.637	23.815	105.315	65.869	43.919	283.350	19.530	26.028	121.570	69.765	46.457
Septiembre													
Octubre													
Noviembre													
Diciembre													

TABLA 6. SEXO Y EDAD. Variación mensual absoluta. Series SISPE

PERIODO	TOTAL P.R.	HOMBRES						MUJERES					
		Total	< 25	25 - 29	30-44	45 - 54	> 55	Total	< 25	25 - 29	30-44	45 - 54	> 55
<b>2009</b>													
Enero	23.923	12.104	2.182	1.769	5.246	1.985	922	11.819	1.694	2.082	5.380	1.987	676
Febrero	18.289	9.729	1.521	1.277	4.293	1.942	696	8.560	1.598	1.335	3.671	1.399	557
Marzo	18.128	10.058	1.602	1.434	4.534	1.848	640	8.070	1.277	1.077	3.638	1.531	547
Abril	9.469	4.376	77	531	2.286	1.052	430	5.093	239	549	2.825	1.147	333
Mayo	2.131	435	-475	-198	426	513	169	1.696	-318	-135	1.245	690	214
Junio	1.011	-2.319	-1.784	-976	-346	335	452	3.330	-1.519	-97	2.634	1.745	567
Julio	-2.020	-3.637	-1.327	-1.093	-1.557	82	258	1.617	-112	137	860	518	214
Agosto	8.495	3.621	-174	698	2.128	733	236	4.874	633	1.003	2.305	717	216
Septiembre	6.025	5.107	2.697	774	981	476	179	918	2.182	-98	-840	-603	277
Octubre	11.074	7.005	1.130	1.176	2.761	1.407	531	4.069	952	629	1.063	992	433
Noviembre	6.366	236.009	96	448	2.219	944	451	2.208	-80	223	1.195	516	354
Diciembre	3.705	6.130	-1.489	548	4.755	1.658	658	-2.425	-1.941	-286	123	-214	-107
<b>2010</b>													
Enero	13.523	5.677	732	758	2.536	980	671	7.846	836	1.060	3.665	1.500	785
Febrero	8.904	3.747	1.194	300	1.621	736	-104	5.157	1.241	524	2.159	900	333
Marzo	5.666	1.957	362	30	826	593	146	3.709	731	287	1.490	857	344
Abril	1.222	-1.905	-181	-836	-1.116	159	69	3.127	156	19	1.633	991	328
Mayo	-6.583	-5.286	-1.071	-1.387	-2.579	-198	-51	-1.297	-700	-572	-397	198	174
Junio	-3.748	-5.646	-2.019	-1.440	-1.912	-177	-98	1.898	-1.465	-319	1.575	1.531	576
Julio	-8.193	-6.358	-2.045	-1.318	-2.217	-582	-196	-1.835	-1.333	-201	-93	-350	142
Agosto	5.889	1.442	-449	251	906	537	197	4.447	468	806	2.019	811	343
Septiembre	3.034	1.819	2.952	314	-1.005	-229	-213	1.215	2.123	-108	-893	-119	212
Octubre	-255	94	576	104	-786	171	29	-349	716	-222	-1.480	430	207
Noviembre	-2.309	-1.075	-192	-464	-673	126	128	-1.234	-336	-500	-587	-16	205
Diciembre	-7.151	-717	-2.748	-553	1.188	1.085	311	-6.434	-2.456	-1.190	-1.779	-786	-223
<b>2011</b>													
Enero	7.016	-7.950	-2.583	-4.443	-4.545	3.040	581	14.966	-210	-503	6.480	5.861	3.338
Febrero	5.702	1.855	1.203	214	170	394	-126	3.847	1.265	449	1.068	652	413
Marzo	3.855	1.922	815	-56	386	517	260	1.933	711	-130	244	684	424
Abril	-2.955	-1.153	-503	-657	-519	280	246	-1.802	-472	-771	-621	-47	109
Mayo	-3.194	-3.297	-581	-953	-1.926	-166	329	103	-267	-253	-236	417	442
Junio	-6.365	-5.970	-2.147	-1.302	-2.316	-189	-16	-395	-1.801	-478	418	1.035	431
Julio	446	-1.911	-978	-771	-463	66	235	2.357	-155	154	1.382	559	417
Agosto	5.040	1.577	-731	173	943	909	283	3.463	151	756	1.468	768	320
Septiembre	10.209	7.128	3.125	783	1.761	1.096	363	3.081	2.453	-113	27	385	329
Octubre	11.819	8.241	1.390	1.272	3.341	1.421	817	3.578	1.154	528	176	1.100	620
Noviembre	-4.013	-398	-64	-270	-446	213	169	-3.615	-506	-998	-1.973	-327	189
Diciembre	-4.303	780	-2.312	-375	1.341	1.379	747	-5.083	-2.505	-842	-1.431	-339	34
<b>2012</b>													
Enero	22.756	10.742	1.453	1.466	4.509	2.012	1.302	12.014	1.225	1.796	5.098	2.620	1.275
Febrero	14.909	8.358	1.931	1.250	3.065	1.671	441	6.551	1.701	798	2.119	1.368	565
Marzo	4.501	1.998	584	-130	365	652	527	2.503	506	63	686	698	550
Abril	442	-411	-385	-360	-632	572	394	853	-326	-402	471	577	533
Mayo	-1.577	-2.725	-831	-846	-1.481	295	138	1.148	-517	-179	706	738	400
Junio	-8.494	-6.240	-2.941	-1.309	-2.022	-91	123	-2.254	-2.378	-698	-76	530	368
Julio	1.175	-1.227	-1.067	-736	-179	396	359	2.402	-508	67	2.001	491	351
Agosto	4.840	1.671	-592	70	1.106	778	309	3.169	94	876	1.419	518	262
Septiembre	9.196	6.728	2.855	1.229	1.555	905	184	2.468	2.031	270	-64	48	183
Octubre	12.897	7.474	1.068	1.177	3.112	1.515	602	5.423	1.081	789	1.913	1.227	413
Noviembre	4.408	2.810	101	142	968	1.187	412	1.598	60	-190	265	958	505
Diciembre	-9.278	-2.239	-2.789	-1.059	160	964	485	-7.039	-2.706	-1.641	-2.250	-380	-62
<b>2013</b>													
Enero	17.435	8.869	444	1.163	3.902	1.957	1.403	8.566	363	1.138	3.797	2.136	1.132
Febrero	8.120	3.891	1.013	443	1.176	841	418	4.229	1.177	438	1.426	644	544
Marzo	1.712	1.253	182	57	109	659	246	459	-37	-289	21	358	406
Abril	-2.721	-2.142	-276	-631	-1.486	273	-22	-579	39	-572	-641	302	293
Mayo	-8.470	-5.373	-830	-1.333	-3.210	-196	196	-3.097	-624	-802	-2.006	-50	385
Junio	-14.716	-9.760	-2.535	-1.556	-4.379	-1.198	-92	-4.956	-2.679	-1.129	-1.747	274	325
Julio	-3.444	-5.368	-996	-1.321	-2.466	-665	80	1.924	-395	-322	1.160	834	647
Agosto	1.505	-264	-753	-288	48	410	319	1.769	-3	264	916	394	198
Septiembre													
Octubre													
Noviembre													
Diciembre													

TABLA 7. SEXO Y EDAD. Variación mensual relativa. Serie SISPE

PERIODO	TOTAL P.R.	HOMBRES						MUJERES					
		Total	< 25	25 - 29	30-44	45 - 54	> 55	Total	< 25	25 - 29	30-44	45 - 54	> 55
<b>2009</b>													
Enero	6,93	6,75	8,88	6,90	7,18	6,61	3,56	7,12	10,48	10,17	7,52	6,06	2,70
Febrero	4,95	5,08	5,68	4,66	5,48	6,07	2,59	4,81	8,95	5,92	4,77	4,02	2,16
Marzo	4,68	5,00	5,66	5,00	5,49	5,44	2,32	4,33	6,56	4,51	4,51	4,23	2,08
Abril	2,33	2,07	0,26	1,76	2,62	2,94	1,53	2,62	1,15	2,20	3,35	3,04	1,24
Mayo	0,51	0,20	-1,59	-0,65	0,48	1,39	0,59	0,85	-1,52	-0,53	1,43	1,78	0,79
Junio	0,24	-1,07	-6,05	-3,21	-0,38	0,90	1,57	1,65	-7,35	-0,38	2,98	4,41	2,07
Julio	-0,48	-1,70	-4,79	-3,71	-1,74	0,22	0,88	0,79	-0,59	0,54	0,95	1,25	0,77
Agosto	2,04	1,72	-0,66	2,46	2,42	1,94	0,80	2,36	3,33	3,95	2,51	1,71	0,77
Septiembre	1,42	2,39	10,29	2,66	1,09	1,24	0,60	0,43	11,10	-0,37	-0,89	-1,42	0,98
Octubre	2,57	3,20	3,91	3,94	3,03	3,61	1,78	1,92	4,36	2,39	1,14	2,37	1,51
Noviembre	1,44	1,84	0,32	1,44	2,36	2,34	1,48	1,02	-0,35	0,83	1,27	1,20	1,22
Diciembre	0,83	2,67	-4,94	1,74	4,95	4,01	2,13	-1,11	-8,55	-1,05	0,13	-0,49	-0,36
<b>2010</b>													
Enero	2,99	2,41	2,56	2,37	2,52	2,28	2,13	3,63	4,02	3,94	3,83	3,47	2,68
Febrero	1,91	1,55	4,07	0,92	1,57	1,67	-0,32	2,30	5,74	1,87	2,17	2,01	1,11
Marzo	1,19	0,80	1,18	0,09	0,79	1,33	0,45	1,62	3,20	1,01	1,47	1,88	1,13
Abril	0,25	-0,77	-0,59	-2,53	-1,05	0,35	0,21	1,34	0,66	0,07	1,59	2,13	1,07
Mayo	-1,37	-2,15	-3,48	-4,30	-2,46	-0,44	-0,16	-0,55	-2,95	-1,99	-0,38	0,42	0,56
Junio	-0,79	-2,35	-6,80	-4,66	-1,87	-0,39	-0,30	0,81	-6,36	-1,13	1,51	3,21	1,84
Julio	-1,74	-2,71	-7,40	-4,48	-2,21	-1,29	-0,61	-0,78	-6,18	-0,72	-0,09	-0,71	0,45
Agosto	1,27	0,63	-1,75	0,89	0,92	1,21	0,62	1,90	2,31	2,91	1,91	1,66	1,07
Septiembre	0,65	0,79	11,73	1,11	-1,02	-0,51	-0,66	0,51	10,25	-0,38	-0,83	-0,24	0,66
Octubre	-0,05	0,04	2,05	0,36	-0,80	0,38	0,09	-0,15	3,14	-0,78	-1,39	0,87	0,64
Noviembre	-0,49	-0,46	-0,67	-1,61	-0,69	0,28	0,40	-0,51	-1,43	-1,78	-0,56	-0,03	0,63
Diciembre	-1,52	-0,31	-9,64	-1,95	1,23	2,41	0,97	-2,70	-10,58	-4,30	-1,70	-1,57	-0,68
<b>2011</b>													
Enero	1,51	-3,29	-8,80	-13,56	-4,40	6,91	1,80	6,69	-0,97	-1,80	6,52	13,10	11,08
Febrero	1,21	0,79	4,49	0,76	0,17	0,84	-0,38	1,61	5,91	1,64	1,01	1,29	1,23
Marzo	0,81	0,82	2,91	-0,20	0,39	1,09	0,80	0,80	3,14	-0,47	0,23	1,33	1,25
Abril	-0,61	-0,49	-1,75	-2,31	-0,52	0,58	0,75	-0,74	-2,02	-2,78	-0,58	-0,09	0,32
Mayo	-0,67	-1,39	-2,05	-3,42	-1,95	-0,34	0,99	0,04	-1,17	-0,94	-0,22	0,80	1,28
Junio	-1,34	-2,56	-7,75	-4,84	-2,39	-0,39	-0,05	-0,16	-7,96	-1,79	0,39	1,98	1,24
Julio	0,09	-0,84	-3,82	-3,01	-0,49	0,14	0,70	0,97	-0,74	0,59	1,30	1,05	1,18
Agosto	1,07	0,70	-2,97	0,70	1,00	1,90	0,84	1,41	0,73	2,86	1,36	1,43	0,90
Septiembre	2,15	3,14	13,10	3,13	1,85	2,24	1,07	1,24	11,78	-0,42	0,02	0,70	0,91
Octubre	2,44	3,52	5,15	4,94	3,45	2,85	2,38	1,42	4,96	1,95	0,16	2,00	1,71
Noviembre	-0,81	-0,16	-0,23	-1,00	-0,45	0,41	0,48	-1,42	-2,07	-3,62	-1,80	-0,58	0,51
Diciembre	-0,87	0,32	-8,17	-1,40	1,34	2,67	2,11	-2,02	-10,47	-3,17	-1,33	-0,61	0,09
<b>2012</b>													
Enero	4,66	4,43	5,59	5,56	4,46	3,80	3,61	4,88	5,72	6,97	4,79	4,72	3,43
Febrero	2,91	3,30	7,03	4,49	2,90	3,04	1,18	2,54	7,51	2,90	1,90	2,35	1,47
Marzo	0,86	0,76	1,99	-0,45	0,34	1,15	1,39	0,95	2,08	0,22	0,60	1,17	1,41
Abril	0,08	-0,16	-1,28	-1,24	-0,58	1,00	1,03	0,32	-1,31	-1,41	0,41	0,96	1,35
Mayo	-0,30	-1,04	-2,81	-2,96	-1,37	0,51	0,36	0,43	-2,11	-0,64	0,62	1,21	1,00
Junio	-1,60	-2,40	-10,23	-4,71	-1,89	-0,16	0,32	-0,84	-9,90	-2,51	-0,07	0,86	0,91
Julio	0,23	-0,48	-4,13	-2,78	-0,17	0,68	0,92	0,90	-2,35	0,25	1,73	0,79	0,86
Agosto	0,93	0,66	-2,39	0,27	1,06	1,33	0,78	1,18	0,44	3,22	1,21	0,83	0,64
Septiembre	1,74	2,64	11,82	4,77	1,47	1,53	0,46	0,91	9,57	0,96	-0,05	0,08	0,44
Octubre	2,40	2,86	3,95	4,36	2,90	2,52	1,51	1,97	4,65	2,78	1,61	1,95	0,99
Noviembre	0,80	1,05	0,36	0,50	0,88	1,93	1,02	0,57	0,25	-0,65	0,22	1,49	1,20
Diciembre	-1,68	-0,82	-9,90	-3,74	0,14	1,53	1,19	-2,50	-11,09	-5,67	-1,86	-0,58	-0,15
<b>2013</b>													
Enero	3,2	3,3	1,7	4,3	3,5	3,1	3,4	3,1	1,7	4,2	3,2	3,3	2,7
Febrero	1,45	1,40	3,92	1,56	1,02	1,28	0,98	1,49	5,34	1,54	1,16	0,96	1,25
Marzo	0,30	0,44	0,68	0,20	0,09	0,99	0,57	0,16	-0,16	-1,00	0,02	0,53	0,92
Abril	-0,48	-0,76	-1,02	-2,18	-1,27	0,41	-0,05	-0,20	0,17	-2,00	-0,52	0,44	0,66
Mayo	-1,49	-1,91	-3,10	-4,71	-2,78	-0,29	0,45	-1,08	-2,69	-2,86	-1,63	-0,07	0,86
Junio	-2,63	-3,54	-9,78	-5,77	-3,91	-1,78	-0,21	-1,74	-11,85	-4,15	-1,44	0,40	0,72
Julio	-0,63	-2,02	-4,26	-5,20	-2,29	-1,01	0,18	0,69	-1,98	-1,23	0,97	1,22	1,42
Agosto	0,28	-0,10	-3,36	-1,19	0,05	0,63	0,73	0,63	-0,02	1,02	0,76	0,57	0,43
Septiembre													
Octubre													
Noviembre													
Diciembre													

TABLA 8. SEXO Y EDAD. Variación anual absoluta. Serie SISPE

PERIODO	TOTAL P.R.	HOMBRES						MUJERES					
		Total	< 25	25 - 29	30-44	45 - 54	> 55	Total	< 25	25 - 29	30-44	45 - 54	> 55
<b>2009</b>													
Enero	122.459	82.963	11.879	12.561	38.022	14.240	6.261	39.496	6.199	6.145	18.149	6.272	2.731
Febrero	132.206	87.836	12.607	13.142	40.053	15.364	6.670	44.370	7.069	7.007	20.258	7.063	2.973
Marzo	151.749	96.456	13.751	14.664	43.953	16.679	7.409	55.293	8.421	8.696	25.148	9.369	3.659
Abril	155.531	96.415	13.139	14.608	44.368	16.823	7.477	59.116	8.593	9.371	27.321	10.127	3.704
Mayo	154.613	93.918	12.081	14.031	43.843	16.685	7.278	60.695	8.217	9.317	28.665	10.751	3.745
Junio	151.348	89.847	10.114	13.040	42.561	16.689	7.443	61.501	7.058	9.331	29.824	11.312	3.976
Julio	148.129	85.994	9.571	11.946	40.504	16.560	7.413	62.135	7.500	8.979	29.833	11.675	4.148
Agosto	145.525	83.332	8.847	11.512	39.614	16.163	7.196	62.193	7.472	8.782	29.971	11.667	4.301
Septiembre	141.812	80.835	8.958	11.089	38.019	15.702	7.067	60.977	8.164	8.467	28.634	11.356	4.356
Octubre	126.699	71.334	7.189	9.318	33.529	14.660	6.638	55.365	6.532	7.399	26.067	11.034	4.333
Noviembre	117.785	63.993	5.642	7.915	30.377	13.794	6.265	53.792	5.829	7.082	25.423	10.987	4.471
Diciembre	132.206	87.836	12.607	13.142	40.053	15.364	6.670	44.370	7.069	7.007	20.258	7.063	2.973
<b>2010</b>													
Enero	96.196	50.340	2.606	5.377	25.016	11.970	5.371	45.856	3.747	5.397	22.384	9.938	4.390
Febrero	86.811	44.358	2.279	4.400	22.344	10.764	4.571	42.453	3.390	4.586	20.872	9.439	4.166
Marzo	74.349	36.257	1.039	2.996	18.636	9.509	4.077	38.092	2.844	3.796	18.724	8.765	3.963
Abril	66.102	29.976	781	1.629	15.234	8.616	3.716	36.126	2.761	3.266	17.532	8.609	3.958
Mayo	57.388	24.255	185	440	12.229	7.905	3.496	33.133	2.379	2.829	15.890	8.117	3.918
Junio	52.629	20.928	-50	-24	10.663	7.393	2.946	31.701	2.433	2.607	14.831	7.903	3.927
Julio	46.456	18.207	-768	-249	10.003	6.729	2.492	28.249	1.212	2.269	13.878	7.035	3.855
Agosto	43.850	16.028	-1.043	-696	8.781	6.533	2.453	27.822	1.047	2.072	13.592	7.129	3.982
Septiembre	40.859	12.740	-788	-1.156	6.795	5.828	2.061	28.119	988	2.062	13.539	7.613	3.917
Octubre	29.530	5.829	-1.342	-2.228	3.248	4.592	1.559	23.701	752	1.211	10.996	7.051	3.691
Noviembre	20.855	596	-1.630	-3.140	356	3.774	1.236	20.259	496	488	9.214	6.519	3.542
Diciembre	9.999	-6.251	-2.889	-4.241	-3.211	3.201	889	16.250	-19	-416	7.312	5.947	3.426
<b>2011</b>													
Enero	7.016	-7.950	-2.583	-4.443	-4.545	3.040	581	14.966	-210	-503	6.480	5.861	3.338
Febrero	3.814	-9.842	-2.574	-4.529	-5.996	2.698	559	13.656	-186	-578	5.389	5.613	3.418
Marzo	2.003	-9.877	-2.121	-4.615	-6.436	2.622	673	11.880	-206	-995	4.143	5.440	3.498
Abril	-2.174	-9.125	-2.443	-4.436	-5.839	2.743	850	6.951	-834	-1.785	1.889	4.402	3.279
Mayo	1.215	-7.136	-1.953	-4.002	-5.186	2.775	1.230	8.351	-401	-1.466	2.050	4.621	3.547
Junio	-1.402	-7.460	-2.081	-3.864	-5.590	2.763	1.312	6.058	-737	-1.625	893	4.125	3.402
Julio	7.237	-3.013	-1.014	-3.317	-3.836	3.411	1.743	10.250	441	-1.270	2.368	5.034	3.677
Agosto	6.388	-2.878	-1.296	-3.395	-3.799	3.783	1.829	9.266	124	-1.320	1.817	4.991	3.654
Septiembre	13.563	2.431	-1.123	-2.926	-1.033	5.108	2.405	11.132	454	-1.325	2.737	5.495	3.771
Octubre	25.637	10.578	-309	-1.758	3.094	6.358	3.193	15.059	892	-575	4.393	6.165	4.184
Noviembre	23.933	11.255	-181	-1.564	3.321	6.445	3.234	12.678	722	-1.073	3.007	5.854	4.168
Diciembre	26.781	12.752	255	-1.386	3.474	6.739	3.670	14.029	673	-725	3.355	6.301	4.425
<b>2012</b>													
Enero	38.997	19.516	670	-476	6.781	7.932	4.609	19.481	1.253	98	5.620	7.507	5.003
Febrero	48.204	26.019	1.398	560	9.676	9.209	5.176	22.185	1.689	447	6.671	8.223	5.155
Marzo	48.850	26.095	1.167	486	9.655	9.344	5.443	22.755	1.484	640	7.113	8.237	5.281
Abril	52.247	26.837	1.285	783	9.542	9.636	5.591	25.410	1.630	1.009	8.205	8.861	5.705
Mayo	53.864	27.409	1.035	890	9.987	10.097	5.400	26.455	1.380	1.083	9.147	9.182	5.663
Junio	51.735	27.139	241	883	10.281	10.195	5.539	24.596	803	863	8.653	8.677	5.600
Julio	52.464	27.823	152	918	10.565	10.525	5.663	24.641	450	776	9.272	8.609	5.534
Agosto	52.264	27.917	291	815	10.728	10.394	5.689	24.347	393	896	9.223	8.359	5.476
Septiembre	51.251	27.517	21	1.261	10.522	10.203	5.510	23.734	-29	1.279	9.132	8.022	5.330
Octubre	52.329	26.750	-301	1.166	10.293	10.297	5.295	25.579	-102	1.540	10.869	8.149	5.123
Noviembre	60.750	29.958	-136	1.578	11.707	11.271	5.538	30.792	464	2.348	13.107	9.434	5.439
Diciembre	55.775	26.939	-613	894	10.526	10.856	5.276	28.836	263	1.549	12.288	9.393	5.343
<b>2013</b>													
Enero	50.454	25.066	-1.622	591	9.919	10.801	5.377	25.388	-599	891	10.987	8.909	5.200
Febrero	43.665	20.599	-2.540	-216	8.030	9.971	5.354	23.066	-1.123	531	10.294	8.185	5.179
Marzo	40.876	19.854	-2.942	-29	7.774	9.978	5.073	21.022	-1.666	179	9.629	7.845	5.035
Abril	37.713	18.123	-2.833	-300	6.920	9.679	4.657	19.590	-1.301	9	8.517	7.570	4.795
Mayo	30.820	15.475	-2.832	-787	5.191	9.188	4.715	15.345	-1.408	-614	5.805	6.782	4.780
Junio	24.598	11.955	-2.426	-1.034	2.834	8.081	4.500	12.643	-1.709	-1.045	4.134	6.526	4.737
Julio	19.979	7.814	-2.355	-1.619	547	7.020	4.221	12.165	-1.596	-1.434	3.293	6.869	5.033
Agosto	16.644	5.879	-2.516	-1.977	-511	6.652	4.231	10.765	-1.693	-2.046	2.790	6.745	4.969
Septiembre													
Octubre													
Noviembre													
Diciembre													

TABLA 9. SEXO Y EDAD. Variación anual relativa. Series SISPE

PERIODO	TOTAL P.R.	HOMBRES						MUJERES					
		Total	< 25	25 - 29	30-44	45 - 54	> 55	Total	< 25	25 - 29	30-44	45 - 54	> 55
<b>2009</b>													
Enero	49,62	76,55	79,82	84,68	94,28	80,17	30,43	28,53	53,16	37,44	30,85	21,99	11,88
Febrero	51,78	77,57	80,43	84,62	94,04	82,69	31,97	31,22	57,05	41,50	33,55	24,25	12,75
Marzo	59,76	84,11	85,24	94,96	101,68	87,27	35,68	39,71	68,38	53,44	42,53	33,04	15,79
Abril	59,91	80,96	78,11	91,13	98,38	84,03	35,39	42,07	69,40	58,04	45,70	35,23	15,79
Mayo	58,86	76,97	69,41	85,51	95,21	80,71	33,86	43,16	66,05	57,99	48,03	37,32	15,85
Junio	56,70	72,59	57,51	79,40	90,59	79,46	34,17	42,96	58,43	58,48	48,76	37,71	16,59
Julio	55,24	69,35	56,96	72,74	85,30	78,06	33,59	43,11	65,07	54,60	48,11	38,72	17,27
Agosto	52,12	63,97	50,98	65,57	78,44	72,34	31,95	41,75	61,31	49,77	46,70	37,79	17,87
Septiembre	49,07	58,63	44,92	59,13	71,63	67,45	30,96	40,36	59,69	47,40	44,27	37,13	17,93
Octubre	40,20	46,20	31,48	42,94	55,58	56,98	27,90	34,44	40,17	37,83	38,16	34,59	17,50
Noviembre	35,65	38,58	23,05	33,61	46,24	50,09	25,45	32,69	34,52	35,24	36,24	33,85	17,91
Diciembre	30,87	31,67	16,50	24,93	37,93	43,23	21,69	30,00	28,48	31,35	33,66	31,78	17,09
<b>2010</b>													
Enero	26,05	26,31	9,74	19,63	31,93	37,40	20,01	25,77	20,98	23,93	29,08	28,56	17,06
Febrero	22,40	22,06	8,06	15,35	27,04	31,71	16,60	22,77	17,42	19,19	25,88	26,08	15,85
Marzo	18,33	17,17	3,48	9,95	21,38	26,57	14,47	19,58	13,72	15,20	22,22	23,23	14,77
Abril	15,92	13,91	2,61	5,32	17,03	23,39	12,99	18,10	13,16	12,80	20,13	22,15	14,57
Mayo	13,75	11,23	0,63	1,45	13,60	21,16	12,15	16,46	11,52	11,15	17,99	20,52	14,31
Junio	12,58	9,80	-0,18	-0,08	11,91	19,61	10,08	15,49	12,71	10,31	16,30	19,13	14,05
Julio	11,16	8,67	-2,91	-0,88	11,37	17,81	8,45	13,69	6,37	8,92	15,11	16,82	13,69
Agosto	10,32	7,50	-3,98	-2,39	9,74	16,97	8,25	13,18	5,33	7,84	14,44	16,76	14,03
Septiembre	9,48	5,82	-2,73	-3,87	7,46	14,95	6,89	13,26	4,52	7,83	14,51	18,15	13,67
Octubre	6,68	2,58	-4,47	-7,18	3,46	11,37	5,12	10,97	3,30	4,49	11,65	16,42	12,69
Noviembre	4,65	0,26	-5,41	-9,98	0,37	9,13	4,00	9,28	2,18	1,80	9,64	15,00	12,03
Diciembre	2,21	-2,65	-10,09	-13,25	-3,18	7,45	2,82	7,53	-0,09	-1,55	7,64	13,76	11,68
<b>2011</b>													
Enero	1,90	-4,15	-9,65	-16,22	-5,80	9,50	2,17	8,41	-1,18	-2,23	8,42	16,84	12,97
Febrero	0,98	-4,89	-9,10	-15,80	-7,26	7,95	2,03	7,32	-0,96	-2,42	6,68	15,51	13,00
Marzo	0,49	-4,68	-7,10	-15,33	-7,38	7,33	2,39	6,11	-0,99	-3,98	4,92	14,42	13,04
Abril	-0,45	-3,72	-7,95	-13,75	-5,58	6,03	2,63	2,95	-3,51	-6,20	1,81	9,27	10,54
Mayo	0,26	-2,97	-6,58	-12,96	-5,08	6,13	3,81	3,56	-1,74	-5,20	1,97	9,69	11,33
Junio	-0,30	-3,18	-7,53	-13,13	-5,58	6,13	4,08	2,56	-3,42	-5,83	0,84	8,38	10,67
Julio	1,56	-1,32	-3,96	-11,80	-3,91	7,66	5,45	4,37	2,18	-4,59	2,24	10,30	11,49
Agosto	1,36	-1,25	-5,15	-11,97	-3,84	8,40	5,69	3,88	0,60	-4,63	1,69	10,05	11,29
Septiembre	2,88	1,05	-4,00	-10,20	-1,06	11,40	7,53	4,63	1,99	-4,67	2,56	11,09	11,58
Octubre	5,44	4,57	-1,08	-6,11	3,19	14,13	9,98	6,28	3,79	-2,04	4,17	12,33	12,77
Noviembre	5,10	4,88	-0,64	-5,52	3,44	14,29	10,07	5,31	3,11	-3,88	2,87	11,72	12,64
Diciembre	5,80	5,55	0,99	-4,99	3,56	14,59	11,32	6,04	3,24	-2,74	3,26	12,81	13,51
<b>2012</b>													
Enero	8,38	8,07	2,28	-1,45	6,56	18,04	14,31	8,71	5,80	0,35	5,66	16,78	16,61
Febrero	10,16	10,60	4,57	1,69	9,22	20,60	16,12	9,69	7,39	1,57	6,57	18,02	16,93
Marzo	10,18	10,55	3,77	1,47	9,12	20,63	16,88	9,78	6,29	2,22	6,91	17,72	17,15
Abril	10,91	11,35	4,54	2,81	9,65	19,99	16,86	10,47	7,12	3,74	7,70	17,08	16,58
Mayo	11,32	11,76	3,73	3,31	10,30	21,02	16,12	10,90	6,10	4,05	8,61	17,56	16,25
Junio	11,02	11,95	0,94	3,45	10,87	21,31	16,54	10,15	3,85	3,29	8,11	16,27	15,88
Julio	11,16	12,36	0,62	3,70	11,22	21,97	16,80	10,07	2,18	2,94	8,58	15,97	15,50
Agosto	11,00	12,31	1,22	3,26	11,28	21,29	16,73	9,81	1,89	3,30	8,42	15,29	15,21
Septiembre	10,56	11,77	0,08	4,90	10,86	20,44	16,04	9,44	-0,12	4,73	8,33	14,57	14,67
Octubre	10,53	11,05	-1,06	4,31	10,27	20,06	15,05	10,04	-0,42	5,58	9,90	14,51	13,86
Noviembre	12,32	12,39	-0,48	5,90	11,74	21,86	15,67	12,25	1,94	8,83	12,16	16,90	14,64
Diciembre	11,41	11,11	-2,36	3,39	10,41	20,51	14,62	11,71	1,23	6,01	11,55	16,93	14,37
<b>2013</b>													
Enero	9,86	9,90	-5,91	2,12	9,39	19,66	14,38	9,83	-2,64	3,23	9,86	15,33	13,52
Febrero	8,30	7,87	-8,64	-0,74	7,39	17,61	14,15	8,71	-4,61	1,87	9,06	13,76	13,27
Marzo	7,70	7,53	-9,82	-0,10	7,13	17,42	13,22	7,87	-6,70	0,63	8,43	13,04	12,72
Abril	7,10	6,89	-9,58	-1,05	6,38	16,73	12,02	7,31	-5,30	0,03	7,42	12,46	11,96
Mayo	5,82	5,94	-9,85	-2,83	4,85	15,80	12,12	5,70	-5,86	-2,21	5,03	11,03	11,80
Junio	4,72	4,70	-9,40	-3,91	2,70	13,92	11,53	4,73	-7,90	-3,85	3,58	10,52	11,59
Julio	3,82	3,09	-9,52	-6,29	0,52	12,01	10,72	4,52	-7,55	-5,27	2,81	10,99	12,21
Agosto	3,16	2,31	-10,42	-7,67	-0,48	11,23	10,66	3,95	-7,98	-7,29	2,35	10,70	11,98
Septiembre													
Octubre													
Noviembre													
Diciembre													

TABLA 10. ACTIVIDAD ECONÓMICA. Series SISPE

PERIODO	Total P.R.	Agricultura	Industria	Construc.	Servicios	S/E anterior
<b>2009</b>						
Enero	369.256	1.695	35.221	72.156	250.095	10.089
Febrero*	387.545	1.759	37.088	75.103	262.581	11.014
Marzo	405.673	1.888	38.963	77.215	274.717	12.890
Abril	415.142	1.883	39.444	77.318	282.143	14.354
Mayo	417.273	1.728	39.832	76.191	284.503	15.019
Junio	418.284	1.708	40.518	74.406	286.688	14.964
Julio	416.264	1.755	39.292	72.069	288.519	14.629
Agosto	424.759	1.796	39.724	72.542	296.063	14.634
Septiembre	430.784	1.871	40.134	73.615	299.235	15.929
Octubre	441.858	2.249	40.780	75.412	306.902	16.515
Noviembre	448.224	2.379	41.041	77.251	310.699	16.854
Diciembre	451.929	2.358	41.148	82.621	309.723	16.079
<b>2010</b>						
Enero	465.452	2.438	41.770	82.912	321.707	16.625
Febrero	474.356	2.560	42.315	82.939	328.639	17.903
Marzo	480.022	2.770	42.582	82.615	332.883	19.172
Abril	481.244	2.882	42.247	81.207	334.910	19.998
Mayo	474.661	2.767	41.901	78.964	330.839	20.190
Junio	470.913	2.674	41.975	76.468	329.836	19.960
Julio	462.720	2.596	40.713	74.026	325.930	19.455
Agosto	468.609	2.595	40.784	73.690	332.260	19.280
Septiembre	471.643	2.522	40.490	72.970	334.778	20.883
Octubre	471.388	2.931	40.012	72.060	335.048	21.337
Noviembre	469.079	3.029	39.423	71.688	333.142	21.797
Diciembre	461.928	2.951	39.059	74.154	324.922	20.842
<b>2011</b>						
Enero	472.468	2.929	39.530	73.306	335.305	21.398
Febrero	478.170	3.064	39.459	73.122	340.416	22.109
Marzo	482.025	3.188	39.434	73.684	342.773	22.946
Abril	479.070	3.196	39.115	74.242	339.547	22.970
Mayo	475.876	3.177	38.970	72.795	337.941	22.993
Junio	469.511	3.129	39.165	70.894	333.944	22.379
Julio	469.957	3.185	38.902	69.308	336.384	22.178
Agosto	474.997	3.094	39.355	69.206	341.914	21.428
Septiembre	485.206	3.157	40.052	70.752	348.202	23.043
Octubre	497.025	3.536	40.943	72.734	356.210	23.602
Noviembre	493.012	3.529	40.539	73.059	352.288	23.597
Diciembre	488.709	3.471	40.615	75.222	347.215	22.186
<b>2012</b>						
Enero	511.465	3.677	42.195	76.260	366.525	22.808
Febrero	526.374	3.951	43.027	77.772	377.784	23.840
Marzo	530.875	4.028	43.379	77.598	381.269	24.601
Abril	531.317	3.925	43.621	77.064	382.177	24.530
Mayo	529.740	3.739	44.339	75.516	381.938	24.208
Junio	521.246	3.709	43.843	73.611	376.953	23.130
Julio	522.421	3.720	43.442	72.214	380.174	22.871
Agosto	527.261	3.659	43.717	71.825	385.729	22.331
Septiembre	536.457	3.733	44.212	72.875	391.524	24.113
Octubre	549.354	4.279	45.122	73.798	401.688	24.467
Noviembre	553.762	4.439	45.400	74.731	404.552	24.640
Diciembre	544.484	4.361	45.213	75.693	396.490	22.727
<b>2013</b>						
Enero	561.919	4.420	46.389	76.602	411.972	22.536
Febrero	570.039	4.540	46.635	76.942	418.531	23.391
Marzo	571.751	4.528	46.696	77.221	419.351	23.955
Abril	569.030	4.355	46.494	76.167	417.710	24.304
Mayo	560.560	4.146	45.567	74.106	412.553	24.188
Junio	545.844	4.022	44.571	71.409	402.453	23.389
Julio	542.400	3.976	43.572	68.936	402.575	23.341
Agosto	543.905	3.898	43.770	68.144	405.299	22.794
Septiembre						
Octubre						
Noviembre						
Diciembre						



TABLA 11. ACTIVIDAD ECONÓMICA. Variación mensual absoluta. Series SISPE

PERIODO	Total P.R.	Agricultura	Industria	Construc.	Servicios	S/E anterior
<b>2009</b>						
Enero*	23.923	102	2.991	3.060	18.029	-259
Febrero	18.289	120	1.688	2.607	13.657	217
Marzo	18.128	129	1.875	2.112	12.136	1.876
Abril	9.469	-5	481	103	7.426	1.464
Mayo	2.131	-155	388	-1.127	2.360	665
Junio	1.011	-20	686	-1.785	2.185	-55
Julio	-2.020	47	-1.226	-2.337	1.831	-335
Agosto	8.495	41	432	473	7.544	5
Septiembre	6.025	75	410	1.073	3.172	1.295
Octubre	11.074	378	646	1.797	7.667	586
Noviembre	6.366	130	261	1.839	3.797	339
Diciembre	3.705	-21	107	5.370	-976	-775
<b>2010</b>						
Enero	13.523	80	622	291	11.984	546
Febrero	8.904	122	545	27	6.932	1.278
Marzo	5.666	210	267	-324	4.244	1.269
Abril	1.222	112	-335	-1.408	2.027	826
Mayo	-6.583	-115	-346	-2.243	-4.071	192
Junio	-3.748	-93	74	-2.496	-1.003	-230
Julio	-8.193	-78	-1.262	-2.442	-3.906	-505
Agosto	5.889	-1	71	-336	6.330	-175
Septiembre	3.034	-73	-294	-720	2.518	1.603
Octubre	-255	409	-478	-910	270	454
Noviembre	-2.309	98	-589	-372	-1.906	460
Diciembre	-7.151	-78	-364	2.466	-8.220	-955
<b>2011</b>						
Enero	10.540	-22	471	-848	10.383	556
Febrero	5.702	135	-71	-184	5.111	711
Marzo	3.855	124	-25	562	2.357	837
Abril	-2.955	8	-319	558	-3.226	24
Mayo	-3.194	-19	-145	-1.447	-1.606	23
Junio	-6.365	-48	195	-1.901	-3.997	-614
Julio	446	56	-263	-1.586	2.440	-201
Agosto	5.040	-91	453	-102	5.530	-750
Septiembre	10.209	63	697	1.546	6.288	1.615
Octubre	11.819	379	891	1.982	8.008	559
Noviembre	-4.013	-7	-404	325	-3.922	-5
Diciembre	-4.303	-58	76	2.163	-5.073	-1.411
<b>2012</b>						
Enero	22.756	206	1.580	1.038	19.310	622
Febrero	14.909	274	832	1.512	11.259	1.032
Marzo	4.501	77	352	-174	3.485	761
Abril	442	-103	242	-534	908	-71
Mayo	-1.577	-186	718	-1.548	-239	-322
Junio	-8.494	-30	-496	-1.905	-4.985	-1.078
Julio	1.175	11	-401	-1.397	3.221	-259
Agosto	4.840	-61	275	-389	5.555	-540
Septiembre	9.196	74	495	1.050	5.795	1.782
Octubre	12.897	546	910	923	10.164	354
Noviembre	4.408	160	278	933	2.864	173
Diciembre	-9.278	-78	-187	962	-8.062	-1.913
<b>2012 CNAE '93</b>						
Enero	17.435	59	1.176	909	15.482	-191
Febrero	8.120	120	246	340	6.559	855
Marzo	1.712	-12	61	279	820	564
Abril	-2.721	-173	-202	-1.054	-1.641	349
Mayo	-8.470	-209	-927	-2.061	-5.157	-116
Junio	-14.716	-124	-996	-2.697	-10.100	-799
Julio	-3.444	-46	-999	-2.473	122	-48
Agosto	1.505	-78	198	-792	2.724	-547
Septiembre						
Octubre						
Noviembre						
Diciembre						

TABLA 12. ACTIVIDAD ECONÓMICA. Variación mensual relativa. Series SISPE

PERIODO	Total P.R.	Agricultura	Industria	Construc.	Servicios	S/E anterior
<b>2009</b>						
Enero	6,93	6,43	9,28	4,43	7,77	-2,51
Febrero	4,95	4,52	5,56	4,21	5,24	1,59
Marzo	4,68	7,33	5,06	2,81	4,62	17,03
Abril	2,33	-0,26	1,23	0,13	2,70	11,36
Mayo	0,51	-8,23	0,98	-1,46	0,84	4,63
Junio	0,24	-1,16	1,72	-2,34	0,77	-0,37
Julio	-0,48	2,75	-3,03	-3,14	0,64	-2,24
Agosto	2,04	2,34	1,10	0,66	2,61	0,03
Septiembre	1,42	4,18	1,03	1,48	1,07	8,85
Octubre	2,57	20,20	1,61	2,44	2,56	3,68
Noviembre	1,44	5,78	0,64	2,44	1,24	2,05
Diciembre	0,83	-0,88	0,26	6,95	-0,31	-4,60
<b>2010</b>						
Enero	2,99	3,39	1,51	0,35	3,87	3,40
Febrero	1,91	5,00	1,30	0,03	2,15	7,69
Marzo	1,19	8,20	0,63	-0,39	1,29	7,09
Abril	0,25	4,04	-0,79	-1,70	0,61	4,31
Mayo	-1,37	-3,99	-0,82	-2,76	-1,22	0,96
Junio	-0,79	-3,36	0,18	-3,16	-0,30	-1,14
Julio	-1,74	-2,92	-3,01	-3,19	-1,18	-2,53
Agosto	1,27	-0,04	0,17	-0,45	1,94	-0,90
Septiembre	0,65	-2,81	-0,72	-0,98	0,76	8,31
Octubre	-0,05	16,22	-1,18	-1,25	0,08	2,17
Noviembre	-0,49	3,34	-1,47	-0,52	-0,57	2,16
Diciembre	-1,52	-2,58	-0,92	3,44	-2,47	-4,38
<b>2011</b>						
Enero	2,26	-0,90	1,13	-1,02	3,23	3,34
Febrero	1,21	4,61	-0,18	-0,25	1,52	3,32
Marzo	0,81	4,05	-0,06	0,77	0,69	3,79
Abril	-0,61	0,25	-0,81	0,76	-0,94	0,10
Mayo	-0,67	-0,59	-0,37	-1,95	-0,47	0,10
Junio	-1,34	-1,51	0,50	-2,61	-1,18	-2,67
Julio	0,09	1,79	-0,67	-2,24	0,73	-0,90
Agosto	1,07	-2,86	1,16	-0,15	1,64	-3,38
Septiembre	2,15	2,04	1,77	2,23	1,84	7,54
Octubre	2,44	12,01	2,22	2,80	2,30	2,43
Noviembre	-0,81	-0,20	-0,99	0,45	-1,10	-0,02
Diciembre	-0,87	-1,64	0,19	2,96	-1,44	-5,98
<b>2012</b>						
Enero	4,82	7,03	4,00	1,42	5,76	2,91
Febrero	2,91	7,45	1,97	1,98	3,07	4,52
Marzo	0,86	1,95	0,82	-0,22	0,92	3,19
Abril	0,08	-2,56	0,56	-0,69	0,24	-0,29
Mayo	-0,30	-4,74	1,65	-2,01	-0,06	-1,31
Junio	-1,60	-0,80	-1,12	-2,52	-1,31	-4,45
Julio	0,23	0,30	-0,91	-1,90	0,85	-1,12
Agosto	0,93	-1,64	0,63	-0,54	1,46	-2,36
Septiembre	1,74	2,02	1,13	1,46	1,50	7,98
Octubre	2,40	14,63	2,06	1,27	2,60	1,47
Noviembre	0,80	3,74	0,62	1,26	0,71	0,71
Diciembre	-1,68	-1,76	-0,41	1,29	-1,99	-7,76
<b>2013</b>						
Enero	3,20	1,35	2,60	1,20	3,90	-0,84
Febrero	1,45	2,71	0,53	0,44	1,59	3,79
Marzo	0,30	-0,26	0,13	0,36	0,20	2,41
Abril	-0,48	-3,82	-0,43	-1,36	-0,39	1,46
Mayo	-1,49	-4,80	-1,99	-2,71	-1,23	-0,48
Junio	-2,63	-2,99	-2,19	-3,64	-2,45	-3,30
Julio	-0,63	-1,14	-2,24	-3,46	0,03	-0,21
Agosto	0,28	-1,96	0,45	-1,15	0,68	-2,34
Septiembre						
Octubre						
Noviembre						
Diciembre						

\* A partir de enero de 2009 clasificación según CNAE 09

TABLA 13. ACTIVIDAD ECONÓMICA. Variación anual absoluta. Serie SISPE

PERIODO	Total P.R.	Agricultura	Industria	Construc.	Servicios	S/E anterior
<b>2009</b>						
Enero	122.459	252	11.280	35.576	72.837	2.513
Febrero	132.206	242	12.819	36.709	79.630	2.806
Marzo	151.749	459	14.937	37.609	94.349	4.395
Abril	155.531	590	15.105	35.510	98.760	5.566
Mayo	154.613	576	15.037	32.845	99.929	6.225
Junio	151.348	660	15.576	29.788	99.546	5.778
Julio	148.129	712	14.425	27.113	100.126	5.752
Agosto	145.525	697	13.853	24.993	100.274	5.708
Septiembre	141.812	669	13.308	23.321	98.362	6.151
Octubre	126.699	726	11.758	19.205	89.122	5.888
Noviembre	117.785	797	10.586	16.248	84.173	5.981
Diciembre	106.596	765	8.918	13.525	77.657	5.731
<b>2010</b>						
Enero	96.196	743	6.549	10.756	71.612	6.536
Febrero	86.811	801	5.227	7.836	66.058	6.889
Marzo	74.349	882	3.619	5.400	58.166	6.282
Abril	66.102	999	2.803	3.889	52.767	5.644
Mayo	57.388	1.039	2.069	2.773	46.336	5.171
Junio	52.629	966	1.457	2.062	43.148	4.996
Julio	46.456	841	1.421	1.957	37.411	4.826
Agosto	43.850	799	1.060	1.148	36.197	4.646
Septiembre	40.859	651	356	-645	35.543	4.954
Octubre	29.530	682	-768	-3.352	28.146	4.822
Noviembre	20.855	650	-1.618	-5.563	22.443	4.943
Diciembre	9.999	593	-2.089	-8.467	15.199	4.763
<b>2011</b>						
Enero	7.016	491	-2.240	-9.606	13.598	4.773
Febrero	3.814	504	-2.856	-9.817	11.777	4.206
Marzo	2.003	418	-3.148	-8.931	9.890	3.774
Abril	-2.174	314	-3.132	-6.965	4.637	2.972
Mayo	1.215	410	-2.931	-6.169	7.102	2.803
Junio	-1.402	455	-2.810	-5.574	4.108	2.419
Julio	7.237	589	-1.811	-4.718	10.454	2.723
Agosto	6.388	499	-1.429	-4.484	9.654	2.148
Septiembre	13.563	635	-438	-2.218	13.424	2.160
Octubre	25.637	605	931	674	21.162	2.265
Noviembre	23.933	500	1.116	1.371	19.146	1.800
Diciembre	26.781	520	1.556	1.068	22.293	1.344
<b>2012</b>						
Enero	38.997	748	2.665	2.954	31.220	1.410
Febrero	48.204	887	3.568	4.650	37.368	1.731
Marzo	48.850	840	3.945	3.914	38.496	1.655
Abril	52.247	729	4.506	2.822	42.630	1.560
Mayo	53.864	562	5.369	2.721	43.997	1.215
Junio	51.735	580	4.678	2.717	43.009	751
Julio	52.464	535	4.540	2.906	43.790	693
Agosto	52.264	565	4.362	2.619	43.815	903
Septiembre	51.251	576	4.160	2.123	43.322	1.070
Octubre	52.329	743	4.179	1.064	45.478	865
Noviembre	60.750	910	4.861	1.672	52.264	1.043
Diciembre	55.775	890	4.598	471	49.275	541
<b>2013</b>						
Enero	50.454	743	4.194	342	45.447	-272
Febrero	43.665	589	3.608	-830	40.747	-449
Marzo	40.876	500	3.317	-377	38.082	-646
Abril	37.713	430	2.873	-897	35.533	-226
Mayo	30.820	407	1.228	-1.410	30.615	-20
Junio	24.598	313	728	-2.202	25.500	259
Julio	19.979	256	130	-3.278	22.401	470
Agosto	16.644	239	53	-3.681	19.570	463
Septiembre						
Octubre						
Noviembre						
Diciembre						

TABLA 14. ACTIVIDAD ECONÓMICA. Variación anual relativa. Serie SISPE

PERIODO	Total P.R.	Agricultura	Industria	Construc.	Servicios	S/E anterior
<b>2009</b>						
Enero	49,62	17,50	47,12	97,26	41,09	33,18
Febrero	51,78	15,98	52,82	95,61	43,53	34,19
Marzo	59,76	32,16	62,17	94,96	52,31	51,73
Abril	59,91	45,68	62,06	84,94	53,85	63,34
Mayo	58,86	50,05	60,65	75,77	54,14	70,79
Junio	56,70	63,04	62,45	66,76	53,19	62,89
Julio	55,24	68,30	58,01	60,31	53,15	64,80
Agosto	52,12	63,36	53,55	52,56	51,22	63,94
Septiembre	49,07	55,68	49,61	46,37	48,97	62,91
Octubre	40,20	47,70	40,51	34,17	40,92	55,40
Noviembre	35,65	50,35	34,76	26,64	37,16	55,01
Diciembre	30,87	48,06	27,67	19,57	33,46	55,38
<b>2010</b>						
Enero	26,05	43,83	18,59	14,91	28,63	64,78
Febrero	22,40	45,54	14,09	10,43	25,16	62,55
Marzo	18,33	46,72	9,29	6,99	21,17	48,74
Abril	15,92	53,05	7,11	5,03	18,70	39,32
Mayo	13,75	60,13	5,19	3,64	16,29	34,43
Junio	12,58	56,56	3,60	2,77	15,05	33,39
Julio	11,16	47,92	3,62	2,72	12,97	32,99
Agosto	10,32	44,49	2,67	1,58	12,23	31,75
Septiembre	9,48	34,79	0,89	-0,88	11,88	31,10
Octubre	6,68	30,32	-1,88	-4,44	9,17	29,20
Noviembre	4,65	27,32	-3,94	-7,20	7,22	29,33
Diciembre	2,21	25,15	-5,08	-10,25	4,91	29,62
<b>2011</b>						
Enero	1,51	20,14	-5,36	-11,59	4,23	28,71
Febrero	0,80	19,69	-6,75	-11,84	3,58	23,49
Marzo	0,42	15,09	-7,39	-10,81	2,97	19,68
Abril	-0,45	10,90	-7,41	-8,58	1,38	14,86
Mayo	0,26	14,82	-7,00	-7,81	2,15	13,88
Junio	-0,30	17,02	-6,69	-7,29	1,25	12,12
Julio	1,56	22,69	-4,45	-6,37	3,21	14,00
Agosto	1,36	19,23	-3,50	-6,08	2,91	11,14
Septiembre	2,88	25,18	-1,08	-3,04	4,01	10,34
Octubre	5,44	20,64	2,33	0,94	6,32	10,62
Noviembre	5,10	16,51	2,83	1,91	5,75	8,26
Diciembre	5,80	17,62	3,98	1,44	6,86	6,45
<b>2012 CNAE'09</b>						
Enero	8,25	25,54	6,74	4,03	9,31	6,59
Febrero	10,08	28,95	9,04	6,36	10,98	7,83
Marzo	10,13	26,35	10,00	5,31	11,23	7,21
Abril	10,91	22,81	11,52	3,80	12,55	6,79
Mayo	11,32	17,69	13,78	3,74	13,02	5,28
Junio	11,02	18,54	11,94	3,83	12,88	3,36
Julio	11,16	16,80	11,67	4,19	13,02	3,12
Agosto	11,00	18,26	11,08	3,78	12,81	4,21
Septiembre	10,56	18,25	10,39	3,00	12,44	4,64
Octubre	10,53	21,01	10,21	1,46	12,77	3,66
Noviembre	12,32	25,79	11,99	2,29	14,84	4,42
Diciembre	11,41	25,64	11,32	0,63	14,19	2,44
<b>2013</b>						
Enero	9,86	20,21	9,94	0,45	12,40	-1,19
Febrero	8,30	14,91	8,39	-1,07	10,79	-1,88
Marzo	7,70	12,41	7,65	-0,49	9,99	-2,63
Abril	7,10	10,96	6,59	-1,16	9,30	-0,92
Mayo	5,82	10,89	2,77	-1,87	8,02	-0,08
Junio	4,72	8,44	1,66	-2,99	6,76	1,12
Julio	3,82	6,88	0,30	-4,54	5,89	2,06
Agosto	3,16	6,53	0,12	-5,12	5,07	2,07
Septiembre						
Octubre						
Noviembre						
Diciembre						

Tabla 1.- CONTRATACION SEGÚN SEXO Y EDAD POR DURACIÓN Y TIPO DE JORNADA Y MODALIDAD

CONTRATACIONES		Hombres						Mujeres						
		Total	16-24	25-29	30-44	45-54	>=55	Total	16-24	25-29	30-44	45-54	>=55	
Indefinidos	Jornada completa													
	Indefinido ordinario	3.437	203	539	1.966	571	158	2.518	200	502	1.299	364	153	
	Indefinido fomento empleo	234	46	58	15	78	37	151	38	57	11	36	9	
	Discapacitados	25	0	1	15	8	1	10	0	2	4	3	1	
	Discapacitados en CEE	3	1	0	0	2	0	1	1	0	0	0	0	
	Transformaciones en indefinidos	1.521	136	310	814	213	48	969	97	308	453	97	14	
	<i>Total jornada completa</i>	<i>5.220</i>	<i>386</i>	<i>908</i>	<i>2.810</i>	<i>872</i>	<i>244</i>	<i>3.649</i>	<i>336</i>	<i>869</i>	<i>1.767</i>	<i>500</i>	<i>177</i>	
	Jornada parcial													
	Indefinido ordinario	1.086	249	190	458	147	42	1.733	309	285	725	305	109	
	Indefinido fomento empleo	1	0	0	0	0	1	1	0	0	1	0	0	
	Discapacitados	12	3	1	4	4	0	8	1	0	6	1	0	
	Discapacitados en CEE	0	0	0	0	0	0	1	0	0	0	1	0	
	Transformaciones en indefinidos	586	142	131	223	74	16	781	153	171	317	105	35	
	<i>Total jornada parcial</i>	<i>1.685</i>	<i>394</i>	<i>322</i>	<i>685</i>	<i>225</i>	<i>59</i>	<i>2.524</i>	<i>463</i>	<i>456</i>	<i>1.049</i>	<i>412</i>	<i>144</i>	
	Fijos discontinuos													
Indefinido ordinario	90	32	12	28	16	2	162	28	26	54	38	16		
Indefinido fomento empleo	0	0	0	0	0	0	1	0	1	0	0	0		
Discapacitados	0	0	0	0	0	0	1	0	0	0	0	1		
Discapacitados en CEE	12	7	1	3	1	0	1	1	0	0	0	0		
Transformaciones en indefinidos	5	1	0	4	0	0	6	0	0	2	2	2		
<i>Total fijos discontinuos</i>	<i>107</i>	<i>40</i>	<i>13</i>	<i>35</i>	<i>17</i>	<i>2</i>	<i>171</i>	<i>29</i>	<i>27</i>	<i>56</i>	<i>40</i>	<i>19</i>		
<i>Total indefinidos</i>	<i>7.012</i>	<i>820</i>	<i>1.243</i>	<i>3.530</i>	<i>1.114</i>	<i>305</i>	<i>6.344</i>	<i>828</i>	<i>1.352</i>	<i>2.872</i>	<i>952</i>	<i>340</i>		
Temporales	Jornada completa													
	Obra o servicio	17.410	2.054	2.678	8.786	2.957	935	7.113	1.414	1.403	3.088	933	275	
	Eventual circunstancias producción	10.465	1.543	1.836	5.388	1.348	350	7.122	1.127	1.499	3.233	1.037	226	
	Interinidad	4.417	803	793	1.950	672	199	4.895	756	806	2.148	932	253	
	Discapacitados temporal	33	1	1	13	13	5	23	1	0	10	11	1	
	Temporal discapacitados en CEE	0	0	0	0	0	0	0	0	0	0	0	0	
	Relevo	41	3	9	23	5	1	13	3	1	6	3	0	
	Sust. Jubilación 64 años	9	1	1	4	1	2	16	0	2	6	7	1	
	Prácticas	264	138	111	15	0	0	194	83	97	10	4	0	
	Formación	236	177	58	1	0	0	210	141	67	1	1	0	
	Otros temporales	173	94	29	36	8	6	54	13	14	22	3	2	
	<i>Total jornada completa</i>	<i>33.048</i>	<i>4.814</i>	<i>5.516</i>	<i>16.216</i>	<i>5.004</i>	<i>1.498</i>	<i>19.640</i>	<i>3.538</i>	<i>3.889</i>	<i>8.524</i>	<i>2.931</i>	<i>758</i>	
	Jornada parcial													
	Obra o servicio	6.386	1.583	1.185	2.711	693	214	6.111	1.476	1.198	2.407	801	229	
	Eventual circunstancias producción	7.726	2.297	1.600	2.912	753	164	8.777	2.540	1.656	3.153	1.169	259	
	Interinidad	1.546	383	326	561	209	67	5.098	908	709	1.951	1.200	330	
	Temporal discapacitados	14	2	0	8	4	0	29	5	2	12	8	2	
	Temporal discapacitados en CEE	0	0	0	0	0	0	0	0	0	0	0	0	
	Jubilación parcial	79	0	0	0	0	79	55	0	0	0	0	55	
Relevo	24	2	8	7	6	1	48	3	9	15	16	5		
Prácticas	35	12	18	4	1	0	99	41	29	14	15	0		
Otros temporales	0	0	0	0	0	0	0	0	0	0	0	0		
<i>Total jornada parcial</i>	<i>15.810</i>	<i>4.279</i>	<i>3.137</i>	<i>6.203</i>	<i>1.666</i>	<i>525</i>	<i>20.217</i>	<i>4.973</i>	<i>3.603</i>	<i>7.552</i>	<i>3.209</i>	<i>880</i>		
<i>Total temporales</i>	<i>48.858</i>	<i>9.093</i>	<i>8.653</i>	<i>22.419</i>	<i>6.670</i>	<i>2.023</i>	<i>39.857</i>	<i>8.511</i>	<i>7.492</i>	<i>16.076</i>	<i>6.140</i>	<i>1.638</i>		
<b>TOTAL</b>	<b>55.870</b>	<b>9.913</b>	<b>9.896</b>	<b>25.949</b>	<b>7.784</b>	<b>2.328</b>	<b>46.201</b>	<b>9.339</b>	<b>8.844</b>	<b>18.948</b>	<b>7.092</b>	<b>1.978</b>		

Tabla 2.- CONTRATACION SEGÚN ACTIVIDAD ECONOMICA POR SEXO Y MODALIDAD

CONTRATACIONES		TOTAL	AGRICULTURA	INDUSTRIA					CONSTRUCCION
			A	B	C	D	E	F	
Ambos sexos	Indefinido ordinario	9.026	10	5	351	37	9	528	
	Indefinido fomento empleo	388	2	0	18	2	2	30	
	Discapacitados	56	0	0	1	0	0	5	
	Discapacitados en CEE	18	0	0	0	0	0	0	
	<b>Subtotal indefinidos</b>	<b>9.488</b>	<b>12</b>	<b>5</b>	<b>370</b>	<b>39</b>	<b>11</b>	<b>563</b>	
	Obra o servicio	37.020	310	7	997	5	59	7.338	
	Event. circuns. producción	34.090	89	5	1.141	6	92	917	
	Interinidad	15.956	2	0	248	3	504	77	
	Temporal discapacitados	99	0	0	1	0	0	5	
	Temporal discapacitados en CEE	0	0	0	0	0	0	0	
	Jubilación parcial	134	0	0	9	0	7	4	
	Relevo	126	0	0	6	0	6	4	
	Jubilación 64 años	25	0	0	0	0	0	0	
	Prácticas	592	0	0	45	2	13	24	
	Formación	446	0	0	12	0	0	15	
Otros contratos	227	1	0	0	0	0	2		
<b>Subtotal temporal</b>	<b>88.715</b>	<b>402</b>	<b>12</b>	<b>2.459</b>	<b>16</b>	<b>681</b>	<b>8.386</b>		
Conversión en indefinido	3.868	3	3	204	1	13	255		
<b>Total ambos sexos</b>	<b>102.071</b>	<b>417</b>	<b>20</b>	<b>3.033</b>	<b>56</b>	<b>705</b>	<b>9.204</b>		
Hombres	Indefinido ordinario	4.613	10	5	236	19	8	477	
	Indefinido fomento empleo	235	2	0	15	1	2	28	
	Discapacitados	37	0	0	0	0	0	3	
	Discapacitados en CEE	15	0	0	0	0	0	0	
	<b>Subtotal indefinidos</b>	<b>4.900</b>	<b>12</b>	<b>5</b>	<b>251</b>	<b>20</b>	<b>10</b>	<b>508</b>	
	Obra o servicio	23.796	257	7	789	5	43	7.206	
	Event. circuns. producción	18.191	78	1	836	3	77	803	
	Interinidad	5.963	2	0	164	0	476	51	
	Temporal discapacitados	47	0	0	0	0	0	4	
	Temporal discapacitados en CEE	0	0	0	0	0	0	0	
	Jubilación parcial	79	0	0	9	0	5	4	
	Relevo	65	0	0	6	0	3	4	
	Jubilación 64 años	9	0	0	0	0	0	0	
	Prácticas	299	0	0	31	0	8	16	
	Formación	236	0	0	11	0	0	14	
Otros contratos	173	0	0	0	0	0	0		
<b>Subtotal temporal</b>	<b>48.858</b>	<b>337</b>	<b>8</b>	<b>1.846</b>	<b>8</b>	<b>612</b>	<b>8.102</b>		
Conversión en indefinido	2.112	2	2	152	1	8	214		
<b>Total hombres</b>	<b>55.870</b>	<b>351</b>	<b>15</b>	<b>2.249</b>	<b>29</b>	<b>630</b>	<b>8.824</b>		
Mujeres	Indefinido ordinario	4.413	0	0	115	18	1	51	
	Indefinido fomento empleo	153	0	0	3	1	0	2	
	Discapacitados	19	0	0	1	0	0	2	
	Discapacitados en CEE	3	0	0	0	0	0	0	
	<b>Subtotal indefinidos</b>	<b>4.588</b>	<b>0</b>	<b>0</b>	<b>119</b>	<b>19</b>	<b>1</b>	<b>55</b>	
	Obra o servicio	13.224	53	0	208	0	16	132	
	Event. circuns. producción	15.899	11	4	305	3	15	114	
	Interinidad	9.993	0	0	84	3	28	26	
	Temporal discapacitados	52	0	0	1	0	0	1	
	Temporal discapacitados en CEE	0	0	0	0	0	0	0	
	Jubilación parcial	55	0	0	0	0	2	0	
	Relevo	61	0	0	0	0	3	0	
	Jubilación 64 años	16	0	0	0	0	0	0	
	Prácticas	293	0	0	14	2	5	8	
	Formación	210	0	0	1	0	0	1	
Otros contratos	54	1	0	0	0	0	2		
<b>Subtotal temporal</b>	<b>39.857</b>	<b>65</b>	<b>4</b>	<b>613</b>	<b>8</b>	<b>69</b>	<b>284</b>		
Conversión en indefinido	1.756	1	1	52	0	5	41		
<b>Total mujeres</b>	<b>46.201</b>	<b>66</b>	<b>5</b>	<b>784</b>	<b>27</b>	<b>75</b>	<b>380</b>		

**A.- Agricultura, ganadería, sicultura y pesca**

**B.- Industrias extractivas**

**C.- Industrias manufactureras**

**D.- Suministro de energía eléctrica, gas, vapor y aire acondicionado**

**E.- Suministro de agua, actividades de saneamiento, gestión de residuos y descontaminación**

**F.- Construcción**

Tabla 2.- CONTRATACION SEGÚN ACTIVIDAD ECONOMICA POR SEXO Y EDAD

CONTRATACIONES		SERVICIOS														
		G	H	I	J	K	L	M	N	O	P	Q	R	S	T	U
Ambos sexos	Indefinido ordinario	1.565	590	1.208	742	159	79	578	637	18	257	189	141	221	1.697	5
	Indefinido fomento empleo	94	34	79	22	1	8	49	19	0	2	4	7	11	4	0
	Discapacitados	10	4	10	4	1	0	8	8	0	1	0	0	4	0	0
	Discapacitados en CEE	0	0	0	0	0	0	0	17	0	0	1	0	0	0	0
	<i>Subtotal indefinidos</i>	<i>1.669</i>	<i>628</i>	<i>1.297</i>	<i>768</i>	<i>161</i>	<i>87</i>	<i>635</i>	<i>681</i>	<i>18</i>	<i>260</i>	<i>194</i>	<i>148</i>	<i>236</i>	<i>1.701</i>	<i>5</i>
	Obra o servicio	1.459	919	1.742	3.055	73	65	3.031	11.618	130	1.440	638	2.417	481	1.024	212
	Event. circuns. producción	4.640	1.654	4.253	857	166	124	969	15.244	212	439	1.358	1.183	573	161	7
	Interinidad	1.336	785	726	159	82	63	273	5.999	116	149	3.883	158	303	1.086	4
	Temporal discapacitados	9	1	2	2	1	0	1	39	0	0	34	0	4	0	0
	Temporal discapacitados en CEE	0	0	0	0	0	0	0	0	0	0	0	0	0	0	0
	Jubilación parcial	33	5	6	0	1	0	4	9	12	14	27	0	2	1	0
	Relevo	26	4	2	0	0	0	3	6	14	21	33	0	1	0	0
	Jubilación 64 años	4	0	0	0	0	0	0	0	6	2	13	0	0	0	0
	Prácticas	58	11	16	62	32	3	144	19	2	34	76	3	48	0	0
	Formación	159	7	110	9	0	1	24	23	49	14	5	3	15	0	0
	Otros contratos	48	1	0	3	0	2	2	1	3	1	9	153	0	1	0
<i>Subtotal temporal</i>	<i>7.772</i>	<i>3.387</i>	<i>6.857</i>	<i>4.147</i>	<i>355</i>	<i>258</i>	<i>4.451</i>	<i>32.958</i>	<i>544</i>	<i>2.114</i>	<i>6.076</i>	<i>3.917</i>	<i>1.427</i>	<i>2.273</i>	<i>223</i>	
Conversión en indefinido	866	170	589	215	75	18	305	575	7	146	213	80	108	15	7	
<b>Total ambos sexos</b>	<b>10.307</b>	<b>4.185</b>	<b>8.743</b>	<b>5.130</b>	<b>591</b>	<b>363</b>	<b>5.391</b>	<b>34.214</b>	<b>569</b>	<b>2.520</b>	<b>6.483</b>	<b>4.145</b>	<b>1.771</b>	<b>3.989</b>	<b>235</b>	
Hombres	Indefinido ordinario	820	546	722	486	88	40	332	392	5	73	36	83	74	161	0
	Indefinido fomento empleo	61	29	39	16	0	2	19	10	0	0	1	2	4	4	0
	Discapacitados	5	4	9	2	0	0	4	5	0	1	0	0	4	0	0
	Discapacitados en CEE	0	0	0	0	0	0	0	14	0	0	1	0	0	0	0
	<i>Subtotal indefinidos</i>	<i>886</i>	<i>579</i>	<i>770</i>	<i>504</i>	<i>88</i>	<i>42</i>	<i>355</i>	<i>421</i>	<i>5</i>	<i>74</i>	<i>38</i>	<i>85</i>	<i>82</i>	<i>165</i>	<i>0</i>
	Obra o servicio	857	827	990	1.960	33	47	1.379	6.415	52	584	162	1.588	256	235	104
	Event. circuns. producción	2.049	1.169	2.173	502	73	80	416	8.380	69	130	253	739	229	129	2
	Interinidad	407	527	280	81	31	37	89	2.048	37	32	628	61	176	833	3
	Temporal discapacitados	4	1	1	0	1	0	1	16	0	0	17	0	2	0	0
	Temporal discapacitados en CEE	0	0	0	0	0	0	0	0	0	0	0	0	0	0	0
	Jubilación parcial	22	5	4	0	1	0	3	7	3	3	10	0	2	1	0
	Relevo	19	2	0	0	0	0	3	5	5	10	7	0	1	0	0
	Jubilación 64 años	3	0	0	0	0	0	0	0	1	1	4	0	0	0	0
	Prácticas	23	4	7	42	21	2	79	7	1	10	8	2	38	0	0
	Formación	74	3	55	4	0	1	14	9	39	5	3	2	2	0	0
	Otros contratos	37	1	0	3	0	0	2	1	2	0	2	125	0	0	0
<i>Subtotal temporal</i>	<i>3.495</i>	<i>2.539</i>	<i>3.510</i>	<i>2.592</i>	<i>160</i>	<i>167</i>	<i>1.986</i>	<i>16.888</i>	<i>209</i>	<i>775</i>	<i>1.094</i>	<i>2.517</i>	<i>706</i>	<i>1.198</i>	<i>109</i>	
Conversión en indefinido	468	131	332	142	36	6	145	308	3	42	33	41	30	12	4	
<b>Total hombres</b>	<b>4.849</b>	<b>3.249</b>	<b>4.612</b>	<b>3.238</b>	<b>284</b>	<b>215</b>	<b>2.486</b>	<b>17.617</b>	<b>217</b>	<b>891</b>	<b>1.165</b>	<b>2.643</b>	<b>818</b>	<b>1.375</b>	<b>113</b>	
Mujeres	Indefinido ordinario	745	44	486	256	71	39	246	245	13	184	153	58	147	1.536	5
	Indefinido fomento empleo	33	5	40	6	1	6	30	9	0	2	3	5	7	0	0
	Discapacitados	5	0	1	2	1	0	4	3	0	0	0	0	0	0	0
	Discapacitados en CEE	0	0	0	0	0	0	0	3	0	0	0	0	0	0	0
	<i>Subtotal indefinidos</i>	<i>783</i>	<i>49</i>	<i>527</i>	<i>264</i>	<i>73</i>	<i>45</i>	<i>280</i>	<i>260</i>	<i>13</i>	<i>186</i>	<i>156</i>	<i>63</i>	<i>154</i>	<i>1.536</i>	<i>5</i>
	Obra o servicio	602	92	752	1.095	40	18	1.652	5.203	78	856	476	829	225	789	108
	Event. circuns. producción	2.591	485	2.080	355	93	44	553	6.864	143	309	1.105	444	344	32	5
	Interinidad	929	258	446	78	51	26	184	3.951	79	117	3.255	97	127	253	1
	Temporal discapacitados	5	0	1	2	0	0	0	23	0	0	17	0	2	0	0
	Temporal discapacitados en CEE	0	0	0	0	0	0	0	0	0	0	0	0	0	0	0
	Jubilación parcial	11	0	2	0	0	0	1	2	9	11	17	0	0	0	0
	Relevo	7	2	2	0	0	0	0	1	9	11	26	0	0	0	0
	Jubilación 64 años	1	0	0	0	0	0	0	0	5	1	9	0	0	0	0
	Prácticas	35	7	9	20	11	1	65	12	1	24	68	1	10	0	0
	Formación	85	4	55	5	0	0	10	14	10	9	2	1	13	0	0
	Otros contratos	11	0	0	0	0	2	0	0	1	1	7	28	0	1	0
<i>Subtotal temporal</i>	<i>4.277</i>	<i>848</i>	<i>3.347</i>	<i>1.555</i>	<i>195</i>	<i>91</i>	<i>2.465</i>	<i>16.070</i>	<i>335</i>	<i>1.339</i>	<i>4.982</i>	<i>1.400</i>	<i>721</i>	<i>1.075</i>	<i>114</i>	
Conversión en indefinido	398	39	257	73	39	12	160	267	4	104	180	39	78	3	3	
<b>Total mujeres</b>	<b>5.458</b>	<b>936</b>	<b>4.131</b>	<b>1.892</b>	<b>307</b>	<b>148</b>	<b>2.905</b>	<b>16.597</b>	<b>352</b>	<b>1.629</b>	<b>5.318</b>	<b>1.502</b>	<b>953</b>	<b>2.614</b>	<b>122</b>	

**G.- Comercio al por mayor y al por menor; reparación de vehículos de motor y moto** **O.- Administración pública y defensa; Seguridad**  
**H.- Transporte y almacenamiento** **P.- Educación**  
**I.- Hostelería** **Q.- Actividades sanitarias y de servicios sociales**  
**J.- Información y comunicaciones** **R.- Actividades artísticas, recreativas y de entretenimiento**  
**K.- Actividades financieras y de seguros** **S.- Otros servicios**  
**L.- Actividades inmobiliarias** **T.- Actividades de los hogares como empleadores**  
**M.- Actividades profesionales, científicas y técnicas** **U.- Actividades de organizaciones y organismos**  
**N.- Actividades administrativas y servicios auxiliares**

Tabla 3.- CONTRATACION SEGÚN SUBGRUPO DE OCUPACION POR SEXO Y MODALIDAD

CONTRATACIONES		TOTAL	A	B	C	D	E	F	G	H
Ambos sexos	Indefinido ordinario	9.026	281	267	923	832	432	361	1.816	290
	Indefinido fomento empleo	388	12	8	38	39	27	28	104	17
	Discapitados	56	0	0	2	11	7	3	15	2
	Discapitados en CEE	18	0	0	0	0	0	0	0	1
	<i>Subtotal indefinidos</i>	<i>9.488</i>	<i>293</i>	<i>275</i>	<i>963</i>	<i>882</i>	<i>466</i>	<i>392</i>	<i>1.935</i>	<i>310</i>
	Obra o servicio	37.020	51	1.018	4.874	3.161	863	1.935	5.053	1.882
	Event. circuns. producción	34.090	215	654	786	2.378	1.670	1.934	9.346	1.976
	Interinidad	15.956	7	885	321	627	826	908	1.593	3.548
	Temporal discapitados	99	1	1	0	5	5	21	6	11
	Temporal discapitados en CEE	0	0	0	0	0	0	0	0	0
	Jubilación parcial	134	5	13	14	20	13	4	20	8
	Relevo	126	1	20	7	18	16	2	18	11
	Jubilación 64 años	25	0	3	0	2	2	1	6	3
	Prácticas	592	2	61	184	98	79	32	7	69
	Formación	446	1	0	6	13	34	18	241	16
	Otros contratos	227	7	4	69	123	2	1	11	5
	<i>Subtotal temporal</i>	<i>88.715</i>	<i>290</i>	<i>2.659</i>	<i>6.261</i>	<i>6.445</i>	<i>3.510</i>	<i>4.856</i>	<i>16.301</i>	<i>7.529</i>
Conversión en indefinido	3.868	22	137	268	431	312	292	960	202	
<b>Total ambos sexos</b>	<b>102.071</b>	<b>605</b>	<b>3.071</b>	<b>7.492</b>	<b>7.758</b>	<b>4.288</b>	<b>5.540</b>	<b>19.196</b>	<b>8.041</b>	
Hombres	Indefinido ordinario	4.613	218	73	598	549	186	110	933	110
	Indefinido fomento empleo	235	8	1	23	24	10	10	52	9
	Discapitados	37	0	0	1	8	3	1	12	2
	Discapitados en CEE	15	0	0	0	0	0	0	0	1
	<i>Subtotal indefinidos</i>	<i>4.900</i>	<i>226</i>	<i>74</i>	<i>622</i>	<i>581</i>	<i>199</i>	<i>121</i>	<i>997</i>	<i>122</i>
	Obra o servicio	23.796	30	435	2.854	2.001	355	712	2.398	961
	Event. circuns. producción	18.191	142	159	463	1.366	705	535	4.328	766
	Interinidad	5.963	1	174	84	241	342	181	513	1.390
	Temporal discapitados	47	1	0	0	3	3	14	3	3
	Temporal discapitados en CEE	0	0	0	0	0	0	0	0	0
	Jubilación parcial	79	4	4	12	11	6	1	13	2
	Relevo	65	0	8	1	10	6	2	11	2
	Jubilación 64 años	9	0	1	0	1	0	0	4	0
	Prácticas	299	0	15	102	60	45	11	6	4
	Formación	236	0	0	4	8	18	5	101	2
	Otros contratos	173	5	1	42	113	1	0	8	1
	<i>Subtotal temporal</i>	<i>48.858</i>	<i>183</i>	<i>797</i>	<i>3.562</i>	<i>3.814</i>	<i>1.481</i>	<i>1.461</i>	<i>7.385</i>	<i>3.137</i>
Conversión en indefinido	2.112	15	24	147	275	125	91	479	66	
<b>Total hombres</b>	<b>55.870</b>	<b>424</b>	<b>895</b>	<b>4.331</b>	<b>4.670</b>	<b>1.805</b>	<b>1.673</b>	<b>8.861</b>	<b>3.319</b>	
Mujeres	Indefinido ordinario	4.413	63	194	325	283	246	251	883	180
	Indefinido fomento empleo	153	4	7	15	15	17	18	52	8
	Discapitados	19	0	0	1	3	4	2	3	0
	Discapitados en CEE	3	0	0	0	0	0	0	0	0
	<i>Subtotal indefinidos</i>	<i>4.588</i>	<i>67</i>	<i>201</i>	<i>341</i>	<i>301</i>	<i>267</i>	<i>271</i>	<i>938</i>	<i>188</i>
	Obra o servicio	13.224	21	583	2.020	1.160	508	1.223	2.655	921
	Event. circuns. producción	15.899	73	495	323	1.012	965	1.399	5.018	1.210
	Interinidad	9.993	6	711	237	386	484	727	1.080	2.158
	Temporal discapitados	52	0	1	0	2	2	7	3	8
	Temporal discapitados en CEE	0	0	0	0	0	0	0	0	0
	Jubilación parcial	55	1	9	2	9	7	3	7	6
	Relevo	61	1	12	6	8	10	0	7	9
	Jubilación 64 años	16	0	2	0	1	2	1	2	3
	Prácticas	293	2	46	82	38	34	21	1	65
	Formación	210	1	0	2	5	16	13	140	14
	Otros contratos	54	2	3	27	10	1	1	3	4
	<i>Subtotal temporal</i>	<i>39.857</i>	<i>107</i>	<i>1.862</i>	<i>2.699</i>	<i>2.631</i>	<i>2.029</i>	<i>3.395</i>	<i>8.916</i>	<i>4.398</i>
Conversión en indefinido	1.756	7	113	121	156	187	201	481	136	
<b>Total mujeres</b>	<b>46.201</b>	<b>181</b>	<b>2.176</b>	<b>3.161</b>	<b>3.088</b>	<b>2.483</b>	<b>3.867</b>	<b>10.335</b>	<b>4.722</b>	

**A.- Directores y gerentes.**

**B.- Técnicos y profesionales científicos e intelectuales de la actividad específica**

**C.- Otros técnicos y profesionales científicos e intelectuales**

**D.- Técnicos y profesionales de apoyo**

**E.- Empleados de oficina que no atienden al público**

**F.- Empleados de oficina que atienden al público**

**G.- Trabajadores de los servicios de restauración y comercio**



Tabla 3.- CONTRATACION SEGÚN SUBGRUPO DE OCUPACION POR SEXO Y MODALIDAD

CONTRATACIONES		I	J	K	L	M	N	O	P	Q
Ambos sexos	Indefinido ordinario	180	8	241	236	112	581	2.245	221	0
	Indefinido fomento empleo	2	1	14	24	1	35	23	15	0
	Discapacitados	0	0	0	0	0	3	12	1	0
	Discapacitados en CEE	0	0	0	0	0	0	14	3	0
	<i>Subtotal indefinidos</i>	<i>182</i>	<i>9</i>	<i>255</i>	<i>260</i>	<i>113</i>	<i>619</i>	<i>2.294</i>	<i>240</i>	<i>0</i>
	Obra o servicio	898	106	4.987	2.021	776	983	4.419	3.990	3
	Event. circuns. producción	500	46	519	1.084	431	1.031	5.990	5.528	2
	Interinidad	354	31	95	163	141	290	5.100	1.064	3
	Temporal discapacitados	6	0	0	2	0	3	34	4	0
	Temporal discapacitados en CEE	0	0	0	0	0	0	0	0	0
	Jubilación parcial	5	0	2	3	1	4	15	7	0
	Relevo	0	0	4	6	0	2	14	7	0
	Jubilación 64 años	0	0	0	1	0	0	7	0	0
	Prácticas	0	0	1	51	3	1	4	0	0
	Formación	0	17	13	65	3	3	12	4	0
	Otros contratos	1	0	0	0	0	1	2	1	0
	<i>Subtotal temporal</i>	<i>1.764</i>	<i>200</i>	<i>5.621</i>	<i>3.396</i>	<i>1.355</i>	<i>2.318</i>	<i>15.597</i>	<i>10.605</i>	<i>8</i>
Conversión en indefinido	205	16	141	162	40	152	363	165	0	
<b>Total ambos sexos</b>	<b>2.151</b>	<b>225</b>	<b>6.017</b>	<b>3.818</b>	<b>1.508</b>	<b>3.089</b>	<b>18.254</b>	<b>11.010</b>	<b>8</b>	
Hombres	Indefinido ordinario	151	8	238	212	71	568	390	198	0
	Indefinido fomento empleo	2	1	14	24	1	32	13	11	0
	Discapacitados	0	0	0	0	0	3	6	1	0
	Discapacitados en CEE	0	0	0	0	0	0	12	2	0
	<i>Subtotal indefinidos</i>	<i>153</i>	<i>9</i>	<i>252</i>	<i>236</i>	<i>72</i>	<i>603</i>	<i>421</i>	<i>212</i>	<i>0</i>
	Obra o servicio	716	79	4.931	1.922	657	962	1.651	3.129	3
	Event. circuns. producción	398	39	476	960	338	1.004	2.198	4.313	1
	Interinidad	261	20	71	146	119	262	1.348	807	3
	Temporal discapacitados	3	0	0	1	0	3	10	3	0
	Temporal discapacitados en CEE	0	0	0	0	0	0	0	0	0
	Jubilación parcial	5	0	1	2	1	4	7	6	0
	Relevo	0	0	4	6	0	1	9	5	0
	Jubilación 64 años	0	0	0	1	0	0	2	0	0
	Prácticas	0	0	1	47	3	1	4	0	0
	Formación	0	11	13	59	3	3	5	4	0
	Otros contratos	1	0	0	0	0	1	0	0	0
	<i>Subtotal temporal</i>	<i>1.384</i>	<i>149</i>	<i>5.497</i>	<i>3.144</i>	<i>1.121</i>	<i>2.241</i>	<i>5.234</i>	<i>8.267</i>	<i>7</i>
Conversión en indefinido	149	16	140	149	33	147	131	125	0	
<b>Total hombres</b>	<b>1.686</b>	<b>174</b>	<b>5.889</b>	<b>3.529</b>	<b>1.226</b>	<b>2.991</b>	<b>5.786</b>	<b>8.604</b>	<b>7</b>	
Mujeres	Indefinido ordinario	29	0	3	24	41	13	1.855	23	0
	Indefinido fomento empleo	0	0	0	0	0	3	10	4	0
	Discapacitados	0	0	0	0	0	0	6	0	0
	Discapacitados en CEE	0	0	0	0	0	0	2	1	0
	<i>Subtotal indefinidos</i>	<i>29</i>	<i>0</i>	<i>3</i>	<i>24</i>	<i>41</i>	<i>16</i>	<i>1.873</i>	<i>28</i>	<i>0</i>
	Obra o servicio	182	27	56	99	119	21	2.768	861	0
	Event. circuns. producción	102	7	43	124	93	27	3.792	1.215	1
	Interinidad	93	11	24	17	22	28	3.752	257	0
	Temporal discapacitados	3	0	0	1	0	0	24	1	0
	Temporal discapacitados en CEE	0	0	0	0	0	0	0	0	0
	Jubilación parcial	0	0	1	1	0	0	8	1	0
	Relevo	0	0	0	0	0	1	5	2	0
	Jubilación 64 años	0	0	0	0	0	0	5	0	0
	Prácticas	0	0	0	4	0	0	0	0	0
	Formación	0	6	0	6	0	0	7	0	0
	Otros contratos	0	0	0	0	0	0	2	1	0
	<i>Subtotal temporal</i>	<i>380</i>	<i>51</i>	<i>124</i>	<i>252</i>	<i>234</i>	<i>77</i>	<i>10.363</i>	<i>2.338</i>	<i>1</i>
Conversión en indefinido	56	0	1	13	7	5	232	40	0	
<b>Total mujeres</b>	<b>465</b>	<b>51</b>	<b>128</b>	<b>289</b>	<b>282</b>	<b>98</b>	<b>12.468</b>	<b>2.406</b>	<b>1</b>	

**H.- Trabajadores de los servicios de salud y el cuidado de personas**

**I.- Trabajadores de los servicios de protección y seguridad**

**J.- Trabaj. Cualific. del sector agrícola, ganadero, forestal y pesquero**

**K.- Trabaj. Cualific. de la construcción, excepto operadores de máquinas**

**L.- Trabaj. cualif. de industrias manufactureras, excep, operadores de instalaciones**

**M.- Operadores de instalaciones y maquinarias fijas y**

**N.- Conductores y operadores de maquinaria móvil.**

**O.- Trabajadores no cualificados en servicios**

**P.- Peones de agricul., pesca, construcc., ind.manufact**

**Q.- Ocupaciones militares**

Tabla 4.- CONTRATACION SEGÚN DURACION POR SEXO Y MODALIDAD

CONTRATACIONES		Total	< de 6 días	6-15 días	16-30 días	31-60 días	61-90 días	91-180 días	mas de 180	Indeterminado	Indefinido
Ambos sexos	Indefinido ordinario	9.026									9.026
	Indefinido fomento empleo	388									388
	Discapacitados	56									56
	Discapacitados en CEE	18									18
	<i>Subtotal indefinidos</i>	<b>9.488</b>									<b>9.488</b>
	Obra o servicio	37.020	4.970	869	1.079	473	399	420	769	28.041	0
	Event. circuns. producción	34.090	10.306	4.784	5.746	3.549	5.190	3.934	547	34	0
	Interinidad	15.956	706	1.829	4.867	946	305	330	42	6.931	0
	Temporal discapacitados	99	0	0	0	1	2	0	96	0	0
	Temporal discapacitados en CEE	0	0	0	0	0	0	0	0	0	0
	Jubilación parcial	134	2	0	0	0	0	0	115	17	0
	Relevo	126	0	1	0	0	1	4	120	0	0
	Jubilación 64 años	25	0	0	0	0	0	0	24	1	0
	Prácticas	592	0	0	0	0	0	377	215	0	0
	Formación	446	0	0	0	0	0	88	358	0	0
	Otros contratos	227	50	16	1	1	3	35	97	24	0
	<i>Subtotal temporal</i>	<b>88.715</b>	<b>16.034</b>	<b>7.499</b>	<b>11.693</b>	<b>4.970</b>	<b>5.900</b>	<b>5.188</b>	<b>2.383</b>	<b>35.048</b>	<b>0</b>
Conversión en indefinido	3.868	0	0	0	0	0	0	0	0	3.868	
<b>Total ambos sexos</b>	<b>102.071</b>	<b>16.034</b>	<b>7.499</b>	<b>11.693</b>	<b>4.970</b>	<b>5.900</b>	<b>5.188</b>	<b>2.383</b>	<b>35.048</b>	<b>13.356</b>	
Hombres	Indefinido ordinario	4.613	0	0	0	0	0	0	0	0	4.613
	Indefinido fomento empleo	235	0	0	0	0	0	0	0	0	235
	Discapacitados	37	0	0	0	0	0	0	0	0	37
	Discapacitados en CEE	15	0	0	0	0	0	0	0	0	15
	<i>Subtotal indefinidos</i>	<b>4.900</b>	<b>0</b>	<b>0</b>	<b>0</b>	<b>0</b>	<b>0</b>	<b>0</b>	<b>0</b>	<b>0</b>	<b>4.900</b>
	Obra o servicio	23.796	2.739	403	577	250	235	201	431	18.960	0
	Event. circuns. producción	18.191	6.081	2.638	2.597	1.709	2.917	1.979	258	12	0
	Interinidad	5.963	267	681	2.038	374	103	93	12	2.395	0
	Temporal discapacitados	47	0	0	0	1	1	0	45	0	0
	Temporal discapacitados en CEE	0	0	0	0	0	0	0	0	0	0
	Jubilación parcial	79	1	0	0	0	0	0	69	9	0
	Relevo	65	0	0	0	0	1	2	62	0	0
	Jubilación 64 años	9	0	0	0	0	0	0	8	1	0
	Prácticas	299	0	0	0	0	0	193	106	0	0
	Formación	236	0	0	0	0	0	63	173	0	0
	Otros contratos	173	31	7	0	1	2	26	94	12	0
	<i>Subtotal temporal</i>	<b>48.858</b>	<b>9.119</b>	<b>3.729</b>	<b>5.212</b>	<b>2.335</b>	<b>3.259</b>	<b>2.557</b>	<b>1.258</b>	<b>21.389</b>	<b>0</b>
Conversión en indefinido	2.112	0	0	0	0	0	0	0	0	2.112	
<b>Total hombres</b>	<b>55.870</b>	<b>9.119</b>	<b>3.729</b>	<b>5.212</b>	<b>2.335</b>	<b>3.259</b>	<b>2.557</b>	<b>1.258</b>	<b>21.389</b>	<b>7.012</b>	
Mujeres	Indefinido ordinario	4.413	0	0	0	0	0	0	0	0	4.413
	Indefinido fomento empleo	153	0	0	0	0	0	0	0	0	153
	Discapacitados	19	0	0	0	0	0	0	0	0	19
	Discapacitados en CEE	3	0	0	0	0	0	0	0	0	3
	<i>Subtotal indefinidos</i>	<b>4.588</b>	<b>0</b>	<b>0</b>	<b>0</b>	<b>0</b>	<b>0</b>	<b>0</b>	<b>0</b>	<b>0</b>	<b>4.588</b>
	Obra o servicio	13.224	2.231	466	502	223	164	219	338	9.081	0
	Event. circuns. producción	15.899	4.225	2.146	3.149	1.840	2.273	1.955	289	22	0
	Interinidad	9.993	439	1.148	2.829	572	202	237	30	4.536	0
	Temporal discapacitados	52	0	0	0	0	1	0	51	0	0
	Temporal discapacitados en CEE	0	0	0	0	0	0	0	0	0	0
	Jubilación parcial	55	1	0	0	0	0	0	46	8	0
	Relevo	61	0	1	0	0	0	2	58	0	0
	Jubilación 64 años	16	0	0	0	0	0	0	16	0	0
	Prácticas	293	0	0	0	0	0	184	109	0	0
	Formación	210	0	0	0	0	0	25	185	0	0
	Otros contratos	54	19	9	1	0	1	9	3	12	0
	<i>Subtotal temporal</i>	<b>39.857</b>	<b>6.915</b>	<b>3.770</b>	<b>6.481</b>	<b>2.635</b>	<b>2.641</b>	<b>2.631</b>	<b>1.125</b>	<b>13.659</b>	<b>0</b>
Conversión en indefinido	1.756	0	0	0	0	0	0	0	0	1.756	
<b>Total mujeres</b>	<b>46.201</b>	<b>6.915</b>	<b>3.770</b>	<b>6.481</b>	<b>2.635</b>	<b>2.641</b>	<b>2.631</b>	<b>1.125</b>	<b>13.659</b>	<b>6.344</b>	

Tabla 5.- CONTRATACION SEGÚN GRUPOS DE EDAD POR SEXO Y MODALIDAD

CONTRATACIONES		Total	16 - 19	20 - 24	25 - 29	30 - 34	35 - 39	40 - 44	45 - 49	50 - 54	55 - 59	>=60
Ambos sexos	Indefinido ordinario	9.026	189	832	1.554	1.724	1.567	1.239	897	544	321	159
	Indefinido fomento empleo	388	10	74	116	25	2	0	68	46	35	12
	Discapacitados	56	1	3	4	7	13	9	12	4	2	1
	Discapacitados en CEE	18	5	5	1	1	2	0	4	0	0	0
	<i>Subtotal indefinidos</i>	<i>9.488</i>	<i>205</i>	<i>914</i>	<i>1.675</i>	<i>1.757</i>	<i>1.584</i>	<i>1.248</i>	<i>981</i>	<i>594</i>	<i>358</i>	<i>172</i>
	Obra o servicio	37.020	1.000	5.527	6.464	6.414	5.867	4.711	3.230	2.154	1.124	529
	Event. circuns. producción	34.090	1.011	6.496	6.591	5.987	5.017	3.682	2.670	1.637	766	233
	Interinidad	15.956	300	2.550	2.634	2.287	2.268	2.055	1.736	1.277	647	202
	Temporal discapacitados	99	1	8	3	10	19	14	18	18	6	2
	Temporal discapacitados en CEE	0	0	0	0	0	0	0	0	0	0	0
	Jubilación parcial	134	0	0	0	0	0	0	0	0	0	134
	Relevo	126	1	10	27	14	21	16	20	10	4	3
	Jubilación 64 años	25	0	1	3	1	4	5	4	4	0	3
	Prácticas	592	13	261	255	27	10	6	10	10	0	0
	Formación	446	119	199	125	1	1	0	1	0	0	0
	Otros contratos	227	39	68	43	24	20	14	7	4	4	4
	<i>Subtotal temporal</i>	<i>88.715</i>	<i>2.484</i>	<i>15.120</i>	<i>16.145</i>	<i>14.765</i>	<i>13.227</i>	<i>10.503</i>	<i>7.696</i>	<i>5.114</i>	<i>2.551</i>	<i>1.110</i>
	Conversión en indefinido	3.868	53	476	920	771	618	424	319	172	83	32
	<b>Total ambos sexos</b>	<b>102.071</b>	<b>2.742</b>	<b>16.510</b>	<b>18.740</b>	<b>17.293</b>	<b>15.429</b>	<b>12.175</b>	<b>8.996</b>	<b>5.880</b>	<b>2.992</b>	<b>1.314</b>
Hombres	Indefinido ordinario	4.613	96	388	741	901	901	650	459	275	144	58
	Indefinido fomento empleo	235	8	38	58	14	1	0	46	32	29	9
	Discapacitados	37	1	2	2	6	6	7	10	2	0	1
	Discapacitados en CEE	15	3	5	1	1	2	0	3	0	0	0
	<i>Subtotal indefinidos</i>	<i>4.900</i>	<i>108</i>	<i>433</i>	<i>802</i>	<i>922</i>	<i>910</i>	<i>657</i>	<i>518</i>	<i>309</i>	<i>173</i>	<i>68</i>
	Obra o servicio	23.796	559	3.078	3.863	4.196	4.052	3.249	2.210	1.440	808	341
	Event. circuns. producción	18.191	493	3.347	3.436	3.361	2.968	1.971	1.313	788	384	130
	Interinidad	5.963	122	1.064	1.119	940	857	714	521	360	186	80
	Temporal discapacitados	47	0	3	1	7	6	8	8	9	5	0
	Temporal discapacitados en CEE	0	0	0	0	0	0	0	0	0	0	0
	Jubilación parcial	79	0	0	0	0	0	0	0	0	0	79
	Relevo	65	0	5	17	9	15	6	6	5	1	1
	Jubilación 64 años	9	0	1	1	0	2	2	0	1	0	2
	Prácticas	299	7	143	129	16	2	1	1	0	0	0
	Formación	236	78	99	58	0	1	0	0	0	0	0
	Otros contratos	173	38	56	29	18	11	7	5	3	3	3
	<i>Subtotal temporal</i>	<i>48.858</i>	<i>1.297</i>	<i>7.796</i>	<i>8.653</i>	<i>8.547</i>	<i>7.914</i>	<i>5.958</i>	<i>4.064</i>	<i>2.606</i>	<i>1.387</i>	<i>636</i>
	Conversión en indefinido	2.112	28	251	441	440	365	236	178	109	46	18
	<b>Total hombres</b>	<b>55.870</b>	<b>1.433</b>	<b>8.480</b>	<b>9.896</b>	<b>9.909</b>	<b>9.189</b>	<b>6.851</b>	<b>4.760</b>	<b>3.024</b>	<b>1.606</b>	<b>722</b>
Mujeres	Indefinido ordinario	4.413	93	444	813	823	666	589	438	269	177	101
	Indefinido fomento empleo	153	2	36	58	11	1	0	22	14	6	3
	Discapacitados	19	0	1	2	1	7	2	2	2	2	0
	Discapacitados en CEE	3	2	0	0	0	0	0	1	0	0	0
	<i>Subtotal indefinidos</i>	<i>4.588</i>	<i>97</i>	<i>481</i>	<i>873</i>	<i>835</i>	<i>674</i>	<i>591</i>	<i>463</i>	<i>285</i>	<i>185</i>	<i>104</i>
	Obra o servicio	13.224	441	2.449	2.601	2.218	1.815	1.462	1.020	714	316	188
	Event. circuns. producción	15.899	518	3.149	3.155	2.626	2.049	1.711	1.357	849	382	103
	Interinidad	9.993	178	1.486	1.515	1.347	1.411	1.341	1.215	917	461	122
	Temporal discapacitados	52	1	5	2	3	13	6	10	9	1	2
	Temporal discapacitados en CEE	0	0	0	0	0	0	0	0	0	0	0
	Jubilación parcial	55	0	0	0	0	0	0	0	0	0	55
	Relevo	61	1	5	10	5	6	10	14	5	3	2
	Jubilación 64 años	16	0	0	2	1	2	3	4	3	0	1
	Prácticas	293	6	118	126	11	8	5	9	10	0	0
	Formación	210	41	100	67	1	0	0	1	0	0	0
	Otros contratos	54	1	12	14	6	9	7	2	1	1	1
	<i>Subtotal temporal</i>	<i>39.857</i>	<i>1.187</i>	<i>7.324</i>	<i>7.492</i>	<i>6.218</i>	<i>5.313</i>	<i>4.545</i>	<i>3.632</i>	<i>2.508</i>	<i>1.164</i>	<i>474</i>
	Conversión en indefinido	1.756	25	225	479	331	253	188	141	63	37	14
	<b>Total mujeres</b>	<b>46.201</b>	<b>1.309</b>	<b>8.030</b>	<b>8.844</b>	<b>7.384</b>	<b>6.240</b>	<b>5.324</b>	<b>4.236</b>	<b>2.856</b>	<b>1.386</b>	<b>592</b>

Tabla 6.- CONTRATACION SEGÚN NIVEL FORMATIVO POR SEXO Y MODALIDAD

CONTRATACIONES		Total	NF1	NF2	NF3	NF4	NF5	NF6	NF7	NF8	NF9	NF10
Ambos sexos	Indefinido ordinario	9.026	599	1.341	349	8	1.682	644	1.639	1.680	280	804
	Indefinido fomento empleo	388	18	54	5	0	101	30	103	60	17	0
	Discapacitados	56	5	11	1	0	18	5	9	7	0	0
	Discapacitados en CEE	18	3	11	0	0	3	0	0	0	1	0
	<b>Subtotal Indefinidos</b>	<b>9.488</b>	<b>625</b>	<b>1.417</b>	<b>355</b>	<b>8</b>	<b>1.804</b>	<b>679</b>	<b>1.751</b>	<b>1.747</b>	<b>298</b>	<b>804</b>
	Obra o servicio	37.020	3.017	5.596	1.817	20	8.664	3.351	10.357	3.277	601	320
	Event. circuns. producción	34.090	2.018	4.496	2.162	18	8.782	4.159	9.480	2.680	295	0
	Interinidad	15.956	1.477	2.109	986	25	4.015	2.226	3.022	1.854	242	0
	Temporal discapacitados	99	13	12	3	0	43	7	15	5	1	0
	Temporal discapacitados en CEE	0	0	0	0	0	0	0	0	0	0	0
	Jubilación parcial	134	12	22	3	0	21	18	40	14	4	0
	Relevo	126	2	10	4	0	9	26	34	33	8	0
	Jubilación 64 años	25	0	2	3	0	2	8	5	3	2	0
	Prácticas	592	0	0	0	0	4	188	1	312	87	0
Formación	446	13	96	60	2	162	22	75	12	4	0	
Otros contratos	227	39	67	15	0	32	16	48	8	2	0	
<b>Subtotal temporal</b>	<b>88.715</b>	<b>6.591</b>	<b>12.410</b>	<b>5.053</b>	<b>65</b>	<b>21.734</b>	<b>10.021</b>	<b>23.077</b>	<b>8.198</b>	<b>1.246</b>	<b>320</b>	
Conversión en indefinido	3.868	249	418	137	0	1.052	431	851	648	82	0	
<b>Total ambos sexos</b>	<b>102.071</b>	<b>7.465</b>	<b>14.245</b>	<b>5.545</b>	<b>73</b>	<b>24.590</b>	<b>11.131</b>	<b>25.679</b>	<b>10.593</b>	<b>1.626</b>	<b>1.124</b>	
Hombres	Indefinido ordinario	4.613	385	695	130	5	972	358	875	966	160	67
	Indefinido fomento empleo	235	11	37	3	0	67	13	65	28	11	0
	Discapacitados	37	3	7	1	0	15	5	3	3	0	0
	Discapacitados en CEE	15	3	9	0	0	2	0	0	0	1	0
	<b>Subtotal Indefinidos</b>	<b>4.900</b>	<b>402</b>	<b>748</b>	<b>134</b>	<b>5</b>	<b>1.056</b>	<b>376</b>	<b>943</b>	<b>997</b>	<b>172</b>	<b>67</b>
	Obra o servicio	23.796	2.289	4.285	1.234	6	6.071	2.171	5.855	1.578	281	26
	Event. circuns. producción	18.191	1.069	2.426	1.470	12	5.128	2.248	4.685	1.042	111	0
	Interinidad	5.963	434	767	508	5	1.716	719	1.264	496	54	0
	Temporal discapacitados	47	2	4	1	0	27	3	6	4	0	0
	Temporal discapacitados en CEE	0	0	0	0	0	0	0	0	0	0	0
	Jubilación parcial	79	8	16	2	0	16	10	19	6	2	0
	Relevo	65	2	5	2	0	7	9	22	13	5	0
	Jubilación 64 años	9	0	1	1	0	0	1	4	1	1	0
	Prácticas	299	0	0	0	0	2	94	1	155	47	0
Formación	236	10	46	47	1	82	10	34	3	3	0	
Otros contratos	173	37	55	12	0	26	7	28	7	1	0	
<b>Subtotal temporal</b>	<b>48.858</b>	<b>3.851</b>	<b>7.605</b>	<b>3.277</b>	<b>24</b>	<b>13.075</b>	<b>5.272</b>	<b>11.918</b>	<b>3.305</b>	<b>505</b>	<b>26</b>	
Conversión en indefinido	2.112	139	255	73	0	650	220	453	287	35	0	
<b>Total hombres</b>	<b>55.870</b>	<b>4.392</b>	<b>8.608</b>	<b>3.484</b>	<b>29</b>	<b>14.781</b>	<b>5.868</b>	<b>13.314</b>	<b>4.589</b>	<b>712</b>	<b>93</b>	
Mujeres	Indefinido ordinario	4.413	214	646	219	3	710	286	764	714	120	737
	Indefinido fomento empleo	153	7	17	2	0	34	17	38	32	6	0
	Discapacitados	19	2	4	0	0	3	0	6	4	0	0
	Discapacitados en CEE	3	0	2	0	0	1	0	0	0	0	0
	<b>Subtotal Indefinidos</b>	<b>4.588</b>	<b>223</b>	<b>669</b>	<b>221</b>	<b>3</b>	<b>748</b>	<b>303</b>	<b>808</b>	<b>750</b>	<b>126</b>	<b>737</b>
	Obra o servicio	13.224	728	1.311	583	14	2.593	1.180	4.502	1.699	320	294
	Event. circuns. producción	15.899	949	2.070	692	6	3.654	1.911	4.795	1.638	184	0
	Interinidad	9.993	1.043	1.342	478	20	2.299	1.507	1.758	1.358	188	0
	Temporal discapacitados	52	11	8	2	0	16	4	9	1	1	0
	Temporal discapacitados en CEE	0	0	0	0	0	0	0	0	0	0	0
	Jubilación parcial	55	4	6	1	0	5	8	21	8	2	0
	Relevo	61	0	5	2	0	2	17	12	20	3	0
	Jubilación 64 años	16	0	1	2	0	2	7	1	2	1	0
	Prácticas	293	0	0	0	0	2	94	0	157	40	0
Formación	210	3	50	13	1	80	12	41	9	1	0	
Otros contratos	54	2	12	3	0	6	9	20	1	1	0	
<b>Subtotal temporal</b>	<b>39.857</b>	<b>2.740</b>	<b>4.805</b>	<b>1.776</b>	<b>41</b>	<b>8.659</b>	<b>4.749</b>	<b>11.159</b>	<b>4.893</b>	<b>741</b>	<b>294</b>	
Conversión en indefinido	1.756	110	163	64	0	402	211	398	361	47	0	
<b>Total mujeres</b>	<b>46.201</b>	<b>3.073</b>	<b>5.637</b>	<b>2.061</b>	<b>44</b>	<b>9.809</b>	<b>5.263</b>	<b>12.365</b>	<b>6.004</b>	<b>914</b>	<b>1.031</b>	

NF 1 Sin estudios  
 NF 2 E.Primarios o equiv  
 NF 3 Certificado Escolaridad  
 NF 4 F.P.I o equiv.  
 NF 5 Graduado esc. o equiv.

NF 6 F.P.II o equiv.  
 NF 7 ESO/Bachiller o equivalente  
 NF 8 Tit. Universitaria G.M.  
 NF 9 Tit. Universitaria G.S.  
 NF10 Desconocido

Tabla 7.- CONTRATACION REGISTRADA POR COMUNIDADES AUTONOMAS

AGOSTO 2013	DATOS ABSOLUTOS MES	CONTRATACIONES				
		Indefinidos			Temporales	
		Absoluto	% Total CCAA	% Total Nacional	Absoluto	% total
Andalucía	231.993	6.669	2,87%	10,68%	225.324	97,13%
Aragón	32.212	1.665	5,17%	2,67%	30.547	94,83%
Asturias	22.992	1.113	4,84%	1,78%	21.879	95,16%
Baleares	24.225	1.994	8,23%	3,19%	22.231	91,77%
Canarias	50.104	4.123	8,23%	6,60%	45.981	91,77%
Cantabria	14.547	663	4,56%	1,06%	13.884	95,44%
Castilla la Mancha	45.823	1.881	4,10%	3,01%	43.942	95,90%
Castilla - León	54.483	2.826	5,19%	4,52%	51.657	94,81%
Cataluña	145.432	11.841	8,14%	18,96%	133.591	91,86%
Comunidad Valenciana	89.436	5.718	6,39%	9,16%	83.718	93,61%
Extremadura	46.236	871	1,88%	1,39%	45.365	98,12%
Galicia	64.673	3.681	5,69%	5,89%	60.992	94,31%
Madrid	102.071	13.356	13,09%	21,39%	88.715	86,91%
Murcia	37.185	2.314	6,22%	3,71%	34.871	93,78%
Navarra	21.320	811	3,80%	1,30%	20.509	96,20%
País Vasco	48.910	2.377	4,86%	3,81%	46.533	95,14%
Rioja, La	8.158	342	4,19%	0,55%	7.816	95,81%
Ceuta	1.164	78	6,70%	0,12%	1.086	93,30%
Melilla	1.335	89	6,67%	0,14%	1.246	93,33%
Extranjero	867	42	4,84%	0,07%	825	95,16%
<b>TOTAL NACIONAL</b>	<b>1.043.166</b>	<b>62.454</b>	<b>5,99%</b>	<b>100,00%</b>	<b>980.712</b>	<b>94,01%</b>

Tabla 8.- CONTRATACION EXTRANJEROS SEGÚN NACIONALIDAD

CONTRATACIONES	GRUPOS DE EDAD						SECTORES				
	Total	<25	25-29	30-44	45-54	>=55	Agricult. y Pesca	Industria	Construcc.	Servicios	
Ambos sexos	Espacio Económico Europeo	5.919	808	1.100	3.035	812	164	89	227	1.217	4.386
	Resto Europa	1.126	130	156	591	199	50	5	40	279	802
	Africa oriental	22	3	1	16	1	1	0	0	2	20
	Africa central	106	13	21	58	14	0	1	1	10	94
	Africa septentrional	1.448	182	274	833	143	16	29	44	273	1.102
	Africa meridional	9	1	2	6	0	0	0	0	0	9
	Africa occidental	717	64	66	497	83	7	15	20	126	556
	Caribe	1.425	207	260	738	186	34	3	10	87	1.325
	América central	380	17	94	235	31	3	0	8	11	361
	América del norte	58	9	9	27	13	0	0	0	2	56
	América del sur	8.116	932	1.230	4.335	1.342	277	7	124	1.020	6.965
	Asia occidental	89	15	14	31	26	3	1	3	7	78
	Asia oriental	1.044	215	212	462	131	24	0	115	19	910
	Asia central-meridional	291	39	38	182	28	4	5	12	15	259
	Asia sudoriental	276	17	42	157	47	13	0	0	1	275
	Oceanía	15	1	5	6	3	0	0	0	1	14
	Otros	9	0	1	5	2	1	0	0	1	8
	<b>Total</b>	<b>21.050</b>	<b>2.653</b>	<b>3.525</b>	<b>11.214</b>	<b>3.061</b>	<b>597</b>	<b>155</b>	<b>604</b>	<b>3.071</b>	<b>17.220</b>
Hombres	Espacio Económico Europeo	3.418	389	607	1.883	455	84	60	183	1.190	1.985
	Resto Europa	525	63	60	292	95	15	5	29	274	217
	Africa oriental	16	2	1	11	1	1	0	0	2	14
	Africa central	66	2	13	44	7	0	1	1	10	54
	Africa septentrional	1.050	111	200	629	101	9	28	35	269	718
	Africa meridional	7	1	1	5	0	0	0	0	0	7
	Africa occidental	603	50	45	432	71	5	15	20	126	442
	Caribe	668	104	115	361	74	14	3	7	80	578
	América central	110	8	20	76	6	0	0	3	9	98
	América del norte	33	1	6	15	11	0	0	0	2	31
	América del sur	4.004	492	569	2.212	612	119	5	85	996	2.918
	Asia occidental	39	12	9	11	6	1	1	1	7	30
	Asia oriental	651	115	125	302	90	19	0	69	19	563
	Asia central-meridional	263	34	31	167	28	3	5	12	15	231
	Asia sudoriental	123	7	18	72	20	6	0	0	1	122
	Oceanía	7	1	4	2	0	0	0	0	1	6
	Otros	4	0	0	3	1	0	0	0	1	3
	<b>Total</b>	<b>11.587</b>	<b>1.392</b>	<b>1.824</b>	<b>6.517</b>	<b>1.578</b>	<b>276</b>	<b>123</b>	<b>445</b>	<b>3.002</b>	<b>8.017</b>
Mujeres	Espacio Económico Europeo	2.501	419	493	1.152	357	80	29	44	27	2.401
	Resto Europa	601	67	96	299	104	35	0	11	5	585
	Africa oriental	6	1	0	5	0	0	0	0	0	6
	Africa central	40	11	8	14	7	0	0	0	0	40
	Africa septentrional	398	71	74	204	42	7	1	9	4	384
	Africa meridional	2	0	1	1	0	0	0	0	0	2
	Africa occidental	114	14	21	65	12	2	0	0	0	114
	Caribe	757	103	145	377	112	20	0	3	7	747
	América central	270	9	74	159	25	3	0	5	2	263
	América del norte	25	8	3	12	2	0	0	0	0	25
	América del sur	4.112	440	661	2.123	730	158	2	39	24	4.047
	Asia occidental	50	3	5	20	20	2	0	2	0	48
	Asia oriental	393	100	87	160	41	5	0	46	0	347
	Asia central-meridional	28	5	7	15	0	1	0	0	0	28
	Asia sudoriental	153	10	24	85	27	7	0	0	0	153
	Oceanía	8	0	1	4	3	0	0	0	0	8
	Otros	5	0	1	2	1	1	0	0	0	5
	<b>Total</b>	<b>9.463</b>	<b>1.261</b>	<b>1.701</b>	<b>4.697</b>	<b>1.483</b>	<b>321</b>	<b>32</b>	<b>159</b>	<b>69</b>	<b>9.203</b>

Tabla 9.- SERIES CONTRATOS SEGUN MODALIDAD

CONTRATACIONES	Ambos sexos			Hombres			Mujeres			
	Total	indefinidos	Temporales	Total	indefinidos	Temporales	Total	indefinidos	Temporales	
2.008	Enero	202.950	41.550	161.400	105.241	22.150	83.091	97.709	19.400	78.309
	Febrero	199.609	42.066	157.543	103.427	22.342	81.085	96.182	19.724	76.458
	Marzo	175.546	37.939	137.607	89.948	19.995	69.953	85.598	17.944	67.654
	Abril	202.600	42.492	160.108	103.155	22.483	80.672	99.445	20.009	79.436
	Mayo	176.382	34.816	141.566	90.855	18.842	72.013	85.527	15.974	69.553
	Junio	189.571	33.537	156.034	99.202	18.007	81.195	90.369	15.530	74.839
	Julio	207.729	34.455	173.274	108.521	19.068	89.453	99.208	15.387	83.821
	Agosto	124.299	21.828	102.471	65.708	11.816	53.892	58.591	10.012	48.579
	Septiembre	191.501	38.319	153.182	93.301	18.659	74.642	98.200	19.660	78.540
	Octubre	205.116	38.777	166.339	99.162	19.381	79.781	105.954	19.396	86.558
	Noviembre	155.469	27.193	128.276	77.651	14.491	63.160	77.818	12.702	65.116
	Diciembre	136.471	21.846	114.625	65.879	11.709	54.170	70.592	10.137	60.455
2.009	Enero	134.419	24.737	109.682	69.671	13.498	56.173	64.748	11.239	53.509
	Febrero	127.268	24.280	102.988	67.363	13.126	54.237	59.905	11.154	48.751
	Marzo	127.892	24.649	103.243	67.266	13.484	53.782	60.626	11.165	49.461
	Abril	120.005	21.580	98.425	63.395	11.961	51.434	56.610	9.619	46.991
	Mayo	123.801	20.251	103.550	66.473	11.107	55.366	57.328	9.144	48.184
	Junio	146.341	20.775	125.566	79.411	11.717	67.694	66.930	9.058	57.872
	Julio	164.031	21.514	142.517	87.641	12.423	75.218	76.390	9.091	67.299
	Agosto	103.430	13.488	89.942	55.812	7.646	48.166	47.618	5.842	41.776
	Septiembre	161.950	26.110	135.840	79.837	12.825	67.012	82.113	13.285	68.828
	Octubre	167.066	25.328	141.738	82.229	13.242	68.987	84.837	12.086	72.751
	Noviembre	148.245	21.552	126.693	77.779	11.624	66.155	70.466	9.928	60.538
	Diciembre	135.939	18.019	117.920	68.599	10.081	58.518	67.340	7.938	59.402
2.010	Enero	118.480	19.820	98.660	62.734	11.196	51.538	55.746	8.624	47.122
	Febrero	123.706	21.253	102.453	66.497	11.870	54.627	57.209	9.383	47.826
	Marzo	140.884	23.547	117.337	75.028	12.939	62.089	65.856	10.608	55.248
	Abril	128.552	20.854	107.698	68.967	11.760	57.207	59.585	9.094	50.491
	Mayo	146.661	21.778	124.883	79.151	12.300	66.851	67.510	9.478	58.032
	Junio	155.903	19.680	136.223	85.654	11.351	74.303	70.249	8.329	61.920
	Julio	164.436	19.682	144.754	88.953	11.522	77.431	75.483	8.160	67.323
	Agosto	112.877	13.295	99.582	62.541	7.572	54.969	50.336	5.723	44.613
	Septiembre	167.778	25.019	142.759	84.801	12.645	72.156	82.977	12.374	70.603
	Octubre	164.446	24.049	140.397	83.792	12.829	70.963	80.654	11.220	69.434
	Noviembre	155.260	23.024	132.236	82.575	13.021	69.554	72.685	10.003	62.682
	Diciembre	135.739	19.905	115.834	69.902	10.976	58.926	65.837	8.929	56.908
2.011	Enero	131.597	21.113	110.484	71.440	12.401	59.039	110.484	8.712	51.445
	Febrero	121.481	19.877	101.604	66.310	11.141	55.169	101.604	8.736	46.435
	Marzo	140.361	23.768	116.593	76.152	13.523	62.629	116.593	10.245	53.964
	Abril	126.675	19.875	106.800	67.832	11.331	56.501	106.800	8.544	50.299
	Mayo	153.761	20.949	132.812	82.393	11.697	70.696	132.812	9.252	62.116
	Junio	155.805	19.160	136.645	85.147	11.227	73.920	136.645	7.933	62.725
	Julio	161.374	18.538	142.836	86.270	10.730	75.540	142.836	7.808	67.296
	Agosto	119.151	13.750	105.401	65.890	8.181	57.709	105.401	5.569	47.692
	Septiembre	168.997	22.797	146.200	85.611	11.661	73.950	146.200	11.136	72.250
	Octubre	165.461	20.924	144.537	83.556	11.292	72.264	144.537	9.632	72.273
	Noviembre	149.716	18.924	130.792	78.287	10.702	67.585	130.792	8.222	63.207
	Diciembre	132.828	15.095	117.733	68.978	8.616	60.362	117.733	6.479	57.371
2.012	Enero	120.193	17.145	103.048	63.862	9.917	53.945	103.048	7.228	49.103
	Febrero	119.478	16.606	102.872	64.284	9.381	54.903	102.872	7.225	47.969
	Marzo	126.128	21.003	105.125	68.130	11.910	56.220	105.125	9.093	48.905
	Abril	120.544	19.269	101.275	63.739	10.611	53.128	101.275	8.658	48.147
	Mayo	135.402	19.424	115.978	73.273	10.916	62.357	115.978	8.508	53.621
	Junio	148.465	18.711	129.754	80.844	10.494	70.350	129.754	8.217	59.404
	Julio	156.607	18.800	137.807	83.078	10.583	72.495	137.807	8.217	65.312
	Agosto	101.146	12.556	88.590	55.879	7.212	48.667	88.590	5.344	39.923
	Septiembre	140.093	21.279	118.814	70.630	10.817	59.813	118.814	10.462	59.001
	Octubre	169.851	30.044	139.807	82.334	12.341	69.993	139.807	17.703	69.814
	Noviembre	135.969	22.571	113.398	69.648	10.022	59.626	113.398	12.549	53.772
	Diciembre	119.218	17.819	101.399	59.721	8.108	51.613	101.399	9.711	49.786
2.013	Enero	124.277	21.959	102.318	64.218	10.797	53.421	102.318	11.162	48.897
	Febrero	117.609	21.044	96.565	61.319	9.991	51.328	96.565	11.053	45.237
	Marzo	115.847	21.769	94.078	60.107	10.171	49.936	94.078	11.598	44.142
	Abril	131.866	22.016	109.850	68.799	10.710	58.089	109.850	11.306	51.761
	Mayo	136.288	19.828	116.460	72.947	9.850	63.097	116.460	9.978	53.363
	Junio	146.183	19.112	127.071	78.858	9.692	69.166	127.071	9.420	57.905
	Julio	167.357	20.585	146.772	88.850	10.395	78.455	146.772	10.190	68.317
	Agosto	102.071	13.356	88.715	55.870	7.012	48.858	88.715	6.344	39.857
	Septiembre	0	0	0	0	0	0	0	0	0
	Octubre	0	0	0	0	0	0	0	0	0
	Noviembre	0	0	0	0	0	0	0	0	0
	Diciembre	0	0	0	0	0	0	0	0	0

# Boletín informativo de paro registrado y contratos de trabajo

*Agosto 2013*

Boletín mensual de paro registrado y contratos de trabajo, que contiene series de datos desde SISPE 1996-2005 y el propio Boletín creado en 2006, hasta la actualidad. Más información actualizada en el portal web institucional [www.madrid.org](http://www.madrid.org).