

Boletín informativo de paro registrado y contratos de trabajo



Septiembre 2013



CONSEJERÍA DE EMPLEO, TURISMO Y CULTURA

Consejera de Empleo, Turismo y Cultura

Excma. Sra. Dña. Ana Isabel Mariño Ortega

Viceconsejero de Empleo

Ilmo. Sr. D. Juan Van-Halen Rodríguez

Director General de Estrategia y Fomento de Empleo

Ilmo. Sr. D. Valentín Bote Álvarez-Carrasco

Subdirectora General de Cualificación y Políticas de Empleo

Cristina Olías de Lima Gete

Jefe de Área Observatorio de Empleo

Antonio Hernando Sánchez

Equipo técnico editorial

Federico Leal Rodríguez

Manuela Porras Carrasco

© Comunidad de Madrid

Edita: **Dirección General de Estrategia y Fomento de Empleo de la Consejería de Empleo, Turismo y Cultura.**

Vía Lusitana, 21. 28025 Madrid.

observatorio.empleo@madrid.org

www.madrid.org

Formato de edición: archivo electrónico

Edición: **10/2013**

Editado en España - Published in Spain

Índice

Paro registrado

Contratos registrados

Tablas paro registrado

Tablas contratos registrados

NOTA METODOLÓGICA

En el presente boletín, de edición mensual, se realiza un análisis de los datos del Paro Registrado y Contrataciones efectuadas que provienen fundamentalmente del registro de los Servicios Públicos de Empleo, aportando además una visión sobre el mercado de trabajo.

Asimismo, se ha definido tanto el perfil de los desempleados como el de los contratados en sus distintas variables.

Respecto a las personas desempleadas y a las que han formalizado un contrato, al tratarse de una publicación periódica básicamente cuantitativa, se lleva a cabo un seguimiento general de su situación en la Comunidad de Madrid.

Se pretende dar una visión del Paro Registrado y determinar las principales características de los colectivos afectados a través del análisis de las principales variables, deteniéndose en algunos aspectos de especial importancia para la economía y el empleo en nuestra región: evolución histórica del paro en los cuatro grandes sectores económicos, distribución del paro registrado por niveles formativos, edades, ocupaciones y comunidades autónomas. Los datos que se ofrecen se acompañan de tablas y gráficos que las ilustran.

Las variables utilizadas para determinar las características del Paro Registrado han sido las siguientes: sexo, grupos de edad, nivel académico, grupos de ocupación conforme a la nueva Clasificación Nacional de Ocupaciones, actividad económica, y tiempo de permanencia en el desempleo.

En cuanto a las contrataciones, los objetivos son caracterizar y conocer los contratos que el mercado de trabajo genera mensualmente, facilitando información relevante sobre su comportamiento, reflejada en las diferentes variables que figuran en la Comunidad de Madrid: número de contratos, modalidades más utilizadas, distribución por sexo y edad, sectores productivos, ocupaciones más contratadas, estabilidad y temporalidad en el empleo.

Publicaciones del Área Observatorio de Empleo

Mercado de Trabajo en las localidades madrileñas

Principales Indicadores del Mercado de Trabajo

Boletín de Afiliación a la Seguridad Social

Boletín Informativo Paro Registrado y Contratos

Informe Paro Registrado por Localidades

Boletín de Trabajadores Extranjeros

Informe Paro y Contratos. Incorpora datos nacionales

EPA. Informes sobre Mercado de Trabajo en la Comunidad de Madrid

EPA. Mercado de Trabajo. Informe Primeros Datos

Discapacidad y Empleo en la Comunidad de Madrid

Boletín Informativo personas con discapacidad. Paro y Contratos

Egresados Universitarios. Inserción laboral de los titulados en 2006 y 2007 en las universidades públicas de la Comunidad de Madrid

Publicaciones - Situación de los egresados universitarios madrileños. Análisis 2008/2011 I

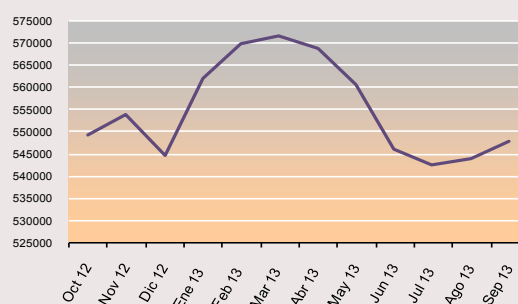
Paro registrado

1. Claves del mes

Al finalizar el mes de septiembre de 2013, la Comunidad de Madrid registra un total de 547.701 desempleados (264.045 hombres y 283.656 mujeres) En relación al mes anterior, el paro registrado asciende en nuestra región: 3.796 personas desempleadas más que en agosto; cifra que supone un 0,70% de incremento.

- ✓ **Variación mensual.** El ascenso del desempleo afecta esencialmente a la población masculina, con un 1,34% de aumento que equivale a 3.490 hombres parados más que en agosto. Por contraste, entre las mujeres el desempleo sube un 0,11%, cifra equivalente a 306 paradas más con respecto al mes anterior.
- ✓ **Variaciones del paro en las Comunidades Autónomas.** Durante este mes de septiembre, mes históricamente negativo dada la importancia de la economía estacional en España, el desempleo aumenta de manera generalizada. No obstante, destacan los descensos del paro en Castilla-La Mancha, La Rioja y Canarias. En nuestra región el paro registrado asciende un 0,70%.
- ✓ **El paro asciende en la Construcción un 0,22%, sube también un 0,22% en la Industria, en la Agricultura un 1,23%, en los Servicios aumenta un 0,37% y en el colectivo denominado Sin Empleo Anterior el incremento es de un 8,71%.** Es en último grupo es donde el paro ha aumentado significativamente y sobre todo entre la población femenina con un 7,40%, ascenso equivalente a 1.072 desempleadas más. Por el contrario en el variado sector de los servicios la población masculina resulta este mes de septiembre la más perjudicada.
- ✓ **Por niveles formativos el paro apenas desciende entre la población masculina con estudios superiores; con un 7,47% de decremento entre los diplomados y un 4,56% de reducción entre licenciados o equivalentes.** En todos los demás niveles formativos el desempleo aumenta, especialmente entre la población masculina con estudios secundarios.
- ✓ **Disminuye el desempleo entre quienes permanecían de seis a doce meses en esta situación:** 7.177 desempleados menos que equivalen a un 6,66% de reducción. Entre el resto de los segmentos de tiempo de permanencia en el desempleo destaca el ascenso del colectivo de parados durante un tiempo menor a tres meses: 8.805 personas desempleadas más que suponen un 6,13% de incremento respecto del mes de anterior.

G 1. EVOLUCIÓN DEL PARO REGISTRADO. ÚLTIMO AÑO



2. Evolución del paro registrado

Tabla 1. COMUNIDAD DE MADRID				
Sep 13	Variación mensual		Variación anual	
	Absoluta	%	Absoluta	%
2009	6.025	1,42	141.812	49,07
2010	3.034	0,65	40.859	9,48
2011	10.209	2,15	13.563	2,88
2012	9.196	1,74	51.251	10,56
2.013	3.796	0,70	11.244	2,10

En este mes el paro ha tenido un comportamiento negativo, por otra parte previsible en un periodo como septiembre. Durante los últimos cinco años, tal y como se observa en la Tabla 1, el desempleo ha ido experimentado fluctuaciones diversas. En cualquier caso, este mes no suele ser propicio para la contratación en Madrid y a pesar de ello el paro registrado ha supuesto en nuestra región un alcance menor que en los mismos periodos de los tres últimos años.

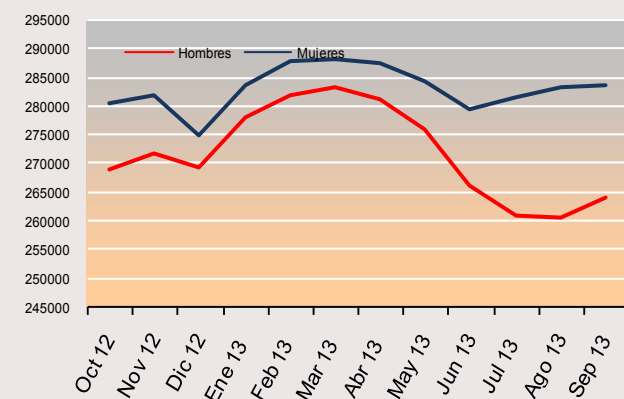
3. Evolución por sexo

Sep 13	Tabla 2. COMUNIDAD DE MADRID							
	Hombres				Mujeres			
	Variación mensual		Variación anual		Variación mensual		Variación anual	
	Absoluta	%	Absoluta	%	Absoluta	%	Absoluta	%
2009	5.107	2,39	80.835	58,63	918	0,43	60.977	40,36
2010	1.819	0,79	12.740	5,82	1.215	0,51	28.119	13
2011	7.128	3,14	2.431	1,05	3.081	1,24	11.132	4,63
2012	6.728	2,64	27.517	11,77	2.468	0,91	23.734	9,44
2013	3.490	1,34	2.641	1,01	306	0,11	8.603	3,13

En septiembre el paro asciende entre los hombres un 1,34% que equivale a 3.490 desempleados más y, en menor medida, aumenta entre la población femenina un 0,11%, porcentaje de incremento que supone 306 desempleadas más respecto al pasado mes de agosto.

Con relación al periodo anterior, la serie de variación anual presenta un incremento notable entre los hombres a partir de finales de diciembre de 2012, con un descenso pronunciado a partir de abril del año pasado que, otra vez, remonta negativamente al aumentar el desempleo a partir de este año como puede observarse siguiendo la curva de color rojo que vuelve a subir a final del verano de manera negativa para el comportamiento del paro. Con respecto a la población femenina, la tendencia en el incremento del desempleo se diferencia respecto a la masculina, tal y como se aprecia en la curva azul que representa la evolución del paro entre las mujeres. (Obsérvense Tabla 2 y Gráfico 2).

G 2. EVOLUCIÓN DEL PARO REGISTRADO POR SEXO. ÚLTIMO AÑO



4. Edad

Sep 13	Tabla 3. COMUNIDAD DE MADRID											
	< 30 años				30 a 54				>55 años			
	Variación mensual		Variación anual		Variación mensual		Variación anual		Variación mensual		Variación anual	
Absoluta	%	Absoluta	%	Absoluta	%	Absoluta	%	Absoluta	%	Absoluta	%	
2009	5.555	5,48	36.678	34,31	14	0,01	93.711	35,32	456	0,78	11.423	19,51
2010	5.281	5,14	1.106	1,02	-2.246	-0,75	33.775	11,29	-1	0,00	5.978	9,26
2011	6.248	6,45	-4.920	-4,77	3.269	1,06	12.307	3,95	692	0,99	6.176	8,74
2012	6.385	6,43	2.532	2,40	2.444	0,70	37.879	10,84	367	0,45	10.840	13,29
2013	5.896	6,48	-8.721	-8,26	-2.567	-0,71	10.665	3,05	467	0,52	9.300	11,41

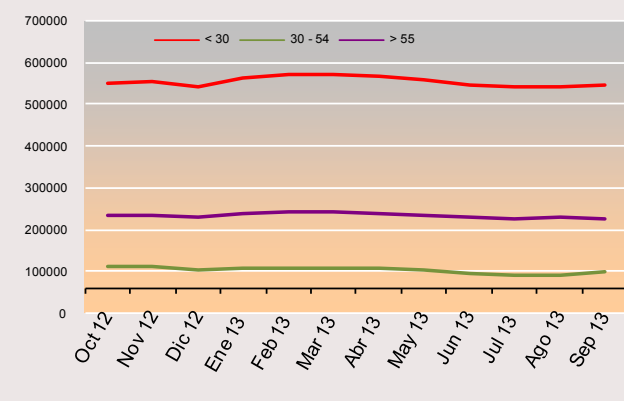
Variación intermensual.

El comportamiento positivo del paro beneficia a los mayores de 30 años. Las cifras de desempleo son diferentes en el tramo intermedio de edad, el único donde desciende el desempleo pese a ser el segmento donde se concentra la mayor parte de la población tanto activa como parada. Los menores de treinta son los más perjudicados respecto al mes anterior, concentrando el mayor porcentaje de paro registrado mensual. En cuanto a los mayores de 55 años, continúan siendo la población porcentualmente minoritaria del total de desempleados tal y como se observa en la tabla 3.

Variación interanual.

Con respecto al mismo periodo del año anterior, la población menos perjudicada por el paro es la de los mayores de 30 años con un 8,26% de reducción. En los otros dos grupos de edad analizados, la variación anual presenta valores diferentes. El grupo que peores resultados muestra se corresponde, en términos absolutos, con el tramo de edad intermedio que es el más amplio; el de los mayores de 30 y menores de 55 años. Sin embargo, en cuanto a porcentajes el peor resultado en las cifras de paro se produce entre la población mayor de 55 años, con un 11,41% de incremento, cifra que equivale a 9.300 personas desempleadas más respecto al mes de septiembre del año anterior.

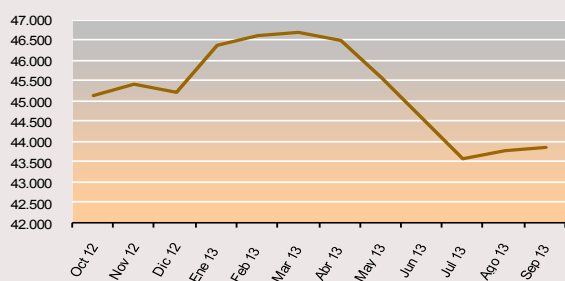
G 3. EVOLUCIÓN DEL PARO REGISTRADO POR EDAD EN EL ÚLTIMO AÑO



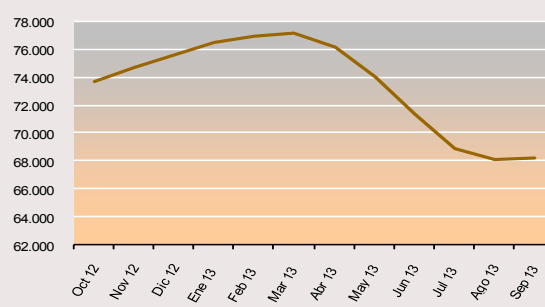
5. Actividad económica

Sep 13	Tabla 4. COMUNIDAD DE MADRID															
	INDUSTRIA				CONSTRUCCIÓN				SERVICIOS				SIN EMPLEO ANTERIOR			
	Variación mensual		Variación anual		Variación mensual		Variación anual		Variación mensual		Variación anual		Variación mensual		Variación anual	
	Absoluta	%	Absoluta	%	Absoluta	%	Absoluta	%	Absoluta	%	Absoluta	%	Absoluta	%	Absoluta	%
2009	410	1,03	18.333	84,09	1073	1,48	30.463	70,59	3.172	1,07	89.358	42,58	1.295	8,85	3.606	29,26
2010	-294	-0,72	356	0,89	-720	-0,98	-645	-0,88	2.518	0,76	35.543	11,88	1.603	8,31	4.954	31,10
2011	697	1,77	-438	-1,08	1546	2,23	-2.218	-3,04	6.288	1,84	13.424	4,01	1.615	7,54	2.160	10,34
2012	495	1,13	4.160	10,39	1050	1,46	2.123	3,00	5.795	1,50	43.322	12,44	1.782	7,98	1.070	4,64
2013	97	0,22	-345	-0,78	148	0,22	-4.583	-6,29	1.517	0,37	15.292	3,91	1.986	8,71	667	2,77

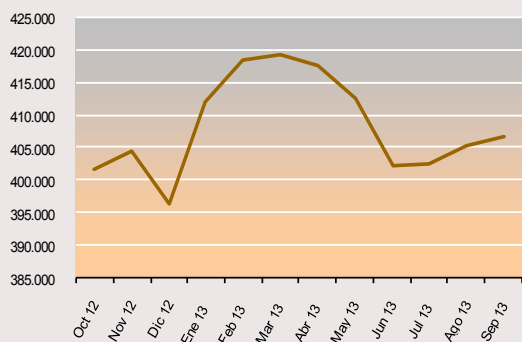
G4. EVOLUCIÓN DEL PARO REGISTRADO. INDUSTRIA



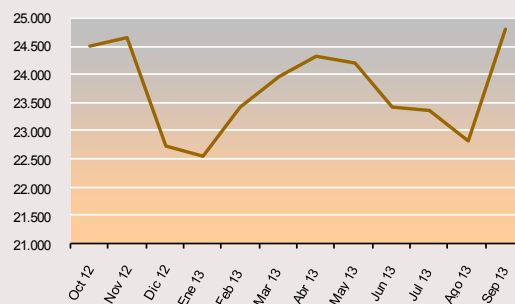
G5. EVOLUCIÓN DEL PARO REGISTRADO. CONSTRUCCIÓN



G6. EVOLUCIÓN DEL PARO REGISTRADO. SERVICIOS



G. EVOLUCIÓN DEL PARO REGISTRADO. SIN EMPLEO ANTERIOR



Asciende el paro en la *Agricultura* un 1,23%, así como en el colectivo denominado *Sin Empleo Anterior* en un 8,71 respecto al mes pasado. Asimismo el paro aumenta un 0,22% en la *Construcción* y tras cinco meses de descenso paulatino en este sector. En la *Industria* asciende con idéntico porcentaje; 0,22%. En cuanto al variado sector de los *Servicios*, donde se concentran la mayor parte de las actividades económicas de nuestra región, se produce un incremento del 0,37%, salvo en las vinculadas a la educación donde se reduce un 18% al reiniciarse el nuevo curso en septiembre. El ascenso general en el sector *Servicios* supone la cifra de 1.517 desempleados más que en el mes anterior y subraya aún más el resultado de la diferencia entre ambos sexos: por un lado el 1,31% de ascenso entre los hombres (cifra equivalente a 2.158 parados más) y por otro un 0,27% de reducción (equivalente a 641 desempleadas menos) entre las mujeres de este sector con respecto al mes anterior.

En cuanto a la variación anual se destacan los descensos del desempleo en el sector de la *Construcción* con un 6,29% de decremento (cifra equivalente a 4.583 personas paradas menos, de las cuales 4.296 son hombres) así como en el de la *Industria*, con un 0,78 de reducción interanual. Por otra parte, el paro registrado ascendió en la *Agricultura* un 5,71%; 213 personas más que en el año pasado. El ascenso en el sector *Servicios* es el más significativo con un 3,91% de aumento, porcentaje equivalente a 15.292 parados más que en el mismo periodo del año anterior.

6. Nivel formativo.

En septiembre asciende el desempleo entre los niveles formativos correspondientes a la educación secundaria y la formación profesional.

La categoría de parados con *Estudios Secundarios de Educación General* es la más significativa, con 277.933 desempleados registrados en septiembre de 2013, lo que representa el 51% del total de desempleados en la Comunidad de Madrid. Los parados con *Estudios Primarios Completos*: 75.589, representan el 14% del total de parados. En la variación mensual, lo se destaca positivamente el decremento del paro en la categoría correspondiente a personas con un nivel formativo de estudios superiores; 1.990 graduados de primer ciclo y 2.415 de segundo y tercer ciclo desempleados menos que en el mes anterior, cifras que aglutinan más de un 3%.

Con respecto al año anterior, lo más destacable en términos absolutos es el descenso del paro entre quienes se circunscriben en el conjunto de la población con *Estudios Primarios Incompletos* que junto con los *Analfabetos /Sin estudios* representan una reducción del número de desempleados del 3,60%, cifra equivalente a 1.452 personas menos respecto al mes de septiembre de 2012. Por otra parte, cabe destacar el ascenso del paro interanual entre aquellos con *Estudios Primarios Completos* donde la suma total de desempleados aumenta en 9.999 personas, un incremento del 13,26% con relación al mismo periodo de 2012.

7. Ocupaciones

Valores más destacados. Por grandes grupos de ocupación, los que concentran un mayor número de demandas de empleo son las conocidas como *Trabajadores de los servicios de restauración...* con un total de 109.990 personas (el 20% del total). Le sigue muy próximo el grupo de las denominadas *Ocupaciones Elementales* que con 107.806 personas desempleadas (19,70) constituyen el segundo gran grueso de parados. A continuación los denominados *Artesanos y Trabajadores de la industria...* con 83.012 desempleados registrados (15%) y los *Empleados Administrativos y Contables...* con 78.882 (14,40%) Estos cuatro grupos representan el 70% del total de las demandas de los parados (véase gráfico nº 9).

Respecto al mes anterior, el desempleo sólo disminuye significativamente entre las circunscritas al ámbito de *Directores Generales* con un decremento del 1,14%, porcentaje correspondiente a 110 personas demandantes de empleo menos que en agosto. Pero el descenso más significativo se produce entre los *Técnicos profesionales y científicos...* con una reducción del 5,76%, porcentaje equivalente a 4.332 demandas de empleo (de las cuales 997 son de hombres y 3.335 de mujeres). Por contra, el ascenso mensual lo encabezan las demandas ocupacionales vinculadas a *Trabajadores de los servicios de restauración...* con un ascenso de 3.370 personas cifra equivalente a un 2,17% de incremento. Oro aumento relevante en las demandas de empleo se produce entre las *Ocupaciones Elementales* con un ascenso del 2,63% que equivale a 2.764 personas.

Variación anual. El desempleo sólo reduce su número de demandantes entre los *Artesanos y Trabajadores Cualificados...* con un 2,791%, cifra equivalente a 2.386 demandas menos que en el mismo periodo del año anterior. En el resto de las ocupaciones aumenta, especialmente entre los *Trabajadores de los servicios de restauración...* con un 4,48% de incremento anual; porcentaje equivalente a 4.720 demandantes de empleo más que en septiembre de 2012.

G 8. DISTRIBUCIÓN DEL PARO REGISTRADO POR NIVEL FORMATIVO ALCANZADO



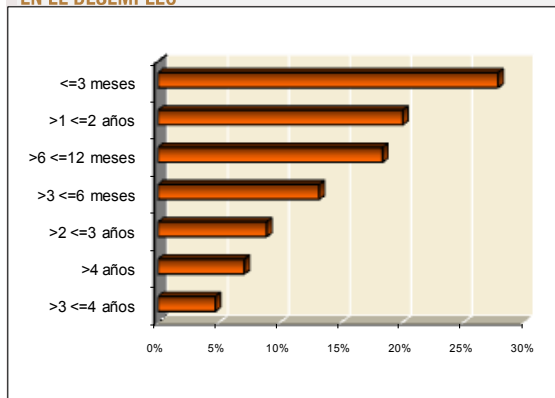
G 9. DISTRIBUCIÓN DEL PARO REGISTRADO POR GRANDES GRUPOS DE OCUPACIÓN



8. Tiempo de Permanencia en el desempleo.

Variación mensual. Desciende el número de parados entre quienes sufrirán esta situación de seis a doce meses y estaban inscritos como tales. Se trata de un decremento del 6,66% con respecto a agosto y supone una reducción de 7.177 desempleados en este tramo de permanencia en el paro. En el resto de los segmentos poblacionales el paro asciende, especialmente en el segmento de menos de tres meses de permanencia, con 8.805 personas desempleadas más respecto al mes anterior, cifra equivalente a un 6,13%. Con relación a aquellos denominados *parados de larga duración*, cuya permanencia en el desempleo es de más de un año; la cifra asciende un 0,62%, porcentaje de incremento equivalente a 1.362 personas paradas más respecto al mes anterior.

G 10. PORCENTAJE DE PARO REGISTRADO POR PERMANENCIA EN EL DESEMPLEO



Variación interanual. El paro asciende en todos los tramos de permanencia en el registro de desempleados salvo en tres de ellos: 1) en el segmento temporal inferior a tres meses en esta situación social de riesgo, donde se produce un decremento del 2,51%, cifra que representa a 3.916 personas desempleadas menos que en septiembre del año pasado, 2) dentro del tramo de permanencia en el paro que va de tres a seis meses, con un descenso del 5,93%, porcentaje equivalente a 4.546 desempleados menos respecto al mismo periodo de 2012. 3) Asimismo, disminuye notablemente el número de parados con una permanencia entre seis y doce meses; 7.065 personas que representan un 6,56% del decremento en el desempleo en relación al mismo periodo del año anterior.

9. Comunidades autónomas

CC.AA	TOTAL AMBOS SEXOS	VARIACIONES			
		MES ANTERIOR		AÑO ANTERIOR	
		ABS.	REL.	ABS.	REL.
sep-13					
Andalucía	1.049.456	2.973	0,28	-5.653	-0,54
Aragón	110.268	-225	-0,20	3.438	3,22
Asturias	101.922	2.363	2,37	2.787	2,81
Baleares	72.398	2.898	4,17	-5.279	-6,80
Canarias	284.072	-2.009	-0,70	-4.741	-1,64
Cantabria	51.865	2.524	5,12	1.024	2,01
Castilla la Mancha	238.590	-12.040	-4,80	-645	-0,27
Castilla-León	233.799	5.812	2,55	8.814	3,92
Cataluña	620.911	9.253	1,51	-11.546	-1,83
Comun.Valenciana	573.715	229	0,04	-5.192	-0,90
Extremadura	147.693	3.360	2,33	6.167	4,36
Galicia	260.733	3.209	1,25	1.360	0,52
Madrid	547.701	3.796	0,70	11.244	2,10
Murcia	151.475	323	0,21	1.906	1,27
Navarra	50.407	-318	-0,63	730	1,47
País Vasco	176.486	3.379	1,95	12.347	7,52
Rioja, La	25.915	-600	-2,26	938	3,76
Ceuta	13.236	200	1,53	344	2,67
Melilla	13.713	445	3,35	1.033	8,15
TOTAL NACIONAL	4.724.355	25.572	0,54	19.076	0,41

Variación mensual. Durante este mes el desempleo ha crecido a escala nacional, en 25.572 personas. En números absolutos Cataluña, Castilla León y Madrid registran los valores más significativos. En cuanto a porcentajes, Cantabria, Baleares y Melilla encabezan el ranking en relación al aumento del paro mensual. Por contraste, las comunidades de Castilla la Mancha, La Rioja, Canarias, Navarra y Aragón se benefician con variables del desempleo durante este mes.

Variación interanual. En todas las comunidades se incrementa el paro registrado salvo en Baleares, Cataluña, Canarias, Andalucía y la Comunidad Valenciana, donde desciende por motivos estacionales. El *ranking* varía si tenemos en cuenta el porcentaje relativo a la población desempleada o bien los valores absolutos. En el primer caso el País Vasco, Melilla y Extremadura encabezan la lista del incremento anual en el desempleo, situándose estas regiones por encima de la media nacional. Sin embargo, por lo que se refiere a valores absolutos, es en el País Vasco y Madrid donde se concentran las mayores cifras de aumento de la población desempleada con respecto al mismo periodo de 2012.

Claves del mes

- ✓ **Madrid mantiene su liderazgo en contratación estable, con una diferencia de ocho puntos superior a la media nacional.**
- ✓ **Los contratos registrados en la Comunidad de Madrid durante este mes de septiembre han sido 158.465 nuevos contratos.**
- ✓ **El número de contratos indefinidos firmados en septiembre ascendió a 24.977 lo que representa el 15,7% del total de los realizados en este periodo en la Comunidad. Este porcentaje supone ocho puntos por encima de la media nacional (7,6%) y se sitúa muy por encima de otras comunidades.**
- ✓ **Desde principio del año se han registrado 1.199.963 contratos, de los que 184.646 son indefinidos.**

Sexo y modalidades de contratación

En septiembre, la contratación en Madrid, ha experimentado un significativo aumento que se cifra en 56.349 contratos más respecto al pasado mes. Este hecho también se ha producido en el total nacional.

En cuanto a la distribución de contratos entre hombres y mujeres, este mes, tanto la contratación masculina como femenina equiparan sus cifras alcanzando el 50% cada grupo.

Del total de **contratos indefinidos** realizados, la modalidad de *Indefinido ordinario*, es la más frecuente. Su distribución en porcentajes relativos, señala un predominio de la contratación masculina cuando se realiza a tiempo completo, con el 52% de contratos, frente al 45% de contratación femenina. Mientras que a tiempo parcial, favorece la contratación femenina con el 65% respecto al 35% que obtiene el grupo masculino.

La modalidad de contrato *Indefinido fomento de empleo*, favorece la contratación masculina con el 57%, frente al 43% de contratación femenina.

Los contratos *transformados en indefinidos*, mantienen la tendencia habitual de favorecer la contratación masculina cuando se realizan a tiempo completo (56%), mientras que cuando se celebran a tiempo parcial promueve la contratación de mujeres que alcanza este mes el 67,5% de contratos.

En cuanto a la edad, las transformaciones en indefinidos fomentan la contratación de personas entre 30-44 años.

La modalidad de contratación a *Fijo discontinuo*, favorece la contratación femenina con el 67%, frente al 33% de contratos realizado en el grupo de mujeres..

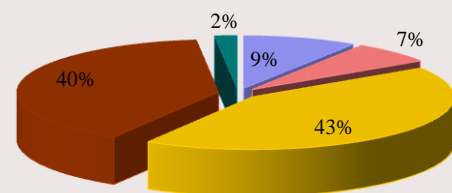
En relación al **tipo de jornada**, las contrataciones efectuadas a tiempo parcial, se dirigen mayoritariamente al colectivo de mujeres. También hay que señalar que los contratos de Interinidad, reflejan que la mujer es el principal destinatario de esta modalidad respecto al grupo de hombres.

En cuanto a la **contratación temporal**, la modalidad más frecuente y habitual se refiere al contrato de *Obra o servicio*, que a tiempo completo presenta una distribución del 64% de contratación masculina frente al 36% de contratación femenina. Mientras que a tiempo parcial, favorece la contratación femenina con el 57% de contratos, frente al 43% de contratación alcanzado en el grupo masculino.

En la modalidad *Eventual por circunstancias de la producción*, a tiempo completo, predomina la contratación masculina con el 57%, respecto a la femenina con el 43% de contratos, mientras que a tiempo parcial se invierte esta tendencia, predominando la contratación femenina que alcanza el 55% frente al 46% de contratos en el grupo de hombres (ver Tabla 1 de Anexo contratos).

Sexo	Septiembre 13'	TOTAL Contratación
Hombre	79.066	158.465
Mujer	79.399	

DISTRIBUCION POR TIPO DE CONTRATO. Septiembre 2013



■ Indefinido tiempo completo ■ Indefinido tiempo parcial
■ Temporal tiempo completo ■ Temporal tiempo parcial
■ Formativos

Nivel formativo alcanzado

De la mayor parte de los contratos realizados (casi la mitad), se concentran en personas con una cualificación académica de E.S.O. ó estudios equivalentes, seguida de enseñanzas universitarias y de las enseñanzas secundarias no obligatorias (Bachillerato y Formación Profesional). (Ver tabla 6 de anexo contratos)

El nivel formativo cuyo porcentaje de contratación estable es más elevado, es el universitario (23%), y en menor medida, en todos aquellos en los que el trabajador posee cierta especialización.

Edad

El mayor volumen de contratos del mes de agosto se sigue efectuando en el grupo de personas comprendidas entre 20 y 34 años.

La contratación estable se desplaza, sin embargo, hacia una mayor edad, la comprendida en el intervalo entre los 25 y 39 años.

Edad	Contratación Indefinida	Contratación Temporal
< 25 años	3.173	26.114
25-29 años	5.002	26.083
30-44 años	11.783	56.879
45-54 años	3.803	18.673
> 55 años	1.216	5.739

El grupo de jóvenes (16-29 años) tiene un mayor protagonismo en el sector servicios que en las demás actividades, el grupo de edad intermedia cobra el mayor protagonismo en el sector de la construcción y a edades más altas son más relevantes en la industria. (ver Tabla 5 de Anexo contratos)

Ocupación

Se mantiene la tendencia habitual de los grandes grupos de ocupación con mayor volumen de contratación, con escasa variación, que en este septiembre han sido:

Grandes Grupos de Ocupación	Abs.	%
Trabajadores de servicios de restauración y comercio	34.580	21,82
Trabajadores no cualificados en servicios (excepto transportes)	24.098	15,21
Técnicos y profesionales de apoyo	15.798	9,97
Peones de agricultura, pesca, construc, ind. Manufact y transport	12.898	8,14

Las ocupaciones que en términos relativos presentan más contratación estable, corresponden a:

Directores y gerentes con el 59%, *Conductores y Operadores de maquinaria móvil* con el 26%, *Trabajadores Cualificados de sectores agrícola, ganadero, forestal pesquero* con el 22%, *Empleados de oficina que no atienden al público* con el 21%, *Trabajadores no cualificados en servicios excepto transportes* con el 20%, *Técnicos y profesionales de apoyo*, *Otros técnicos profesionales científicos e intelectuales* y *Técnicos y profesionales científicos e intelectuales de la salud y la enseñanza* con el 18% cada una, *Empleados de oficina que atienden al público* con el 17%, *Trabajadores de servicios de restauración y comercio* con el 15%, *Trabajadores cualificados de industrias manufactureras, excepto operadores de instalaciones y máquinas* con el 13%, *Ocupaciones militares* con el 12,50%, *Operadores de instalaciones y maquinaria fijas y montadores* con el 11%, *Trabajadores de servicios de salud y cuidados don las personas* con el 10% y *Trabajadores de servicios de protección y seguridad* con el 9% (Ver 3 anexo contratos).

Actividad económica

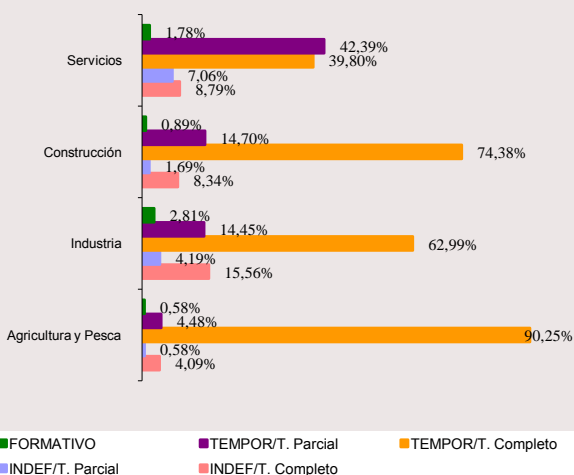
El sector Servicios sigue siendo el que mayor volumen de contrataciones registra en septiembre (comportamiento que responde a la estructura económica madrileña), seguida de Construcción y el sector de Industria, mientras que Agricultura obtiene el menor peso representativo como se indica en los valores de la tabla:

Sector Económico	Contratación %
Agricultura	0,32
Industria	3,57
Construcción	6,09
Servicios	90,01

Respecto a la calidad y estabilidad en el empleo, el sector de *Industria*, continua presentando el mayor porcentaje de contratación indefinida con el 20%, seguida de los sectores de Servicios y Construcción que presentan un porcentaje del 16% y 10% respectivamente.

Como en meses anteriores, las actividades con mayor nivel de contratación, este mes de septiembre, han sido las relacionadas con *Actividades administrativas y servicios auxiliares* con el 29%, seguido de *Hostelería y Comercio* y con el 11% y 10% respectivamente.

DISTRIBUCION DE SECTORES ECONOMICOS POR TIPO DE CONTRATO. Septiembre 2013



Por otro lado, algunas secciones con menor representación en el volumen total de la contratación han sido, sin embargo, las que han promovido en cifras relativas un mayor porcentaje de contratación indefinida y, por tanto, han generado más empleo estable. Son las siguientes:

Industrias extractivas con el 55%, *Suministro de energía eléctrica, gas, agua, vapor y aire acondicionado* con el 51%, *Actividades financieras y de seguros* y *Actividades Inmobiliarias* con el 44% cada una, *Comercio al por mayor y al por menor reparación de vehículos de motor y motocicletas* con el 29%, *Transporte y almacenamiento* con el 22%, *Hostelería e Industrias Manufactureras* con el 21% cada una, *Información y comunicaciones* con el 20%, *Educación* con el 18%, *Actividades profesionales científicas y técnicas* con el 17% (Ver tabla 2 de anexo contratos).

Duración de la contratación temporal

Del total de contratos temporales realizados este mes el 41% son de duración indeterminada, lo que encuentra su correspondencia con los contratos efectuados en la modalidad de obra o servicio que por su propia naturaleza no permite especificar el tipo de duración en la mayoría de los casos.

Asimismo, la mitad de la contratación generada equivalente al 44%, recae en contratos con una duración inferior a tres meses, mientras que el 15% restante se corresponde con una duración superior a tres meses (ver tabla 4 de anexos contratos).

Indeterminado	< 3 meses	> 3 meses	Total
54.478	59.348	19.662	133.488

Comunidades Autónomas

Del volumen de la contratación nacional, las comunidades que registran el mayor número de contratos corresponden a Andalucía con el 23% de contratos, seguida de Cataluña y Madrid con el 14% y 11% respectivamente y la Comunidad Valenciana con el 9%. Sin embargo, entre estas cuatro autonomías hay que destacar que Andalucía con el 11% y la Comunidad Valenciana con el 10%, son las comunidades autónomas que presentan el menor nivel de contratación indefinida, mientras que Madrid y Cataluña con el 23% y 21% respectivamente, son las autonomías que más empleo estable generan. Respecto al peso de la contratación indefinida en cada comunidad, Madrid tiene el porcentaje más elevado de España, y se sitúa a la cabeza de todas con el 15,7%, por tanto, ocho puntos superior a la media nacional, que se sitúa en 7,6%, confirmando su liderazgo en materia de contratación estable.

En septiembre, la evolución de la contratación a nivel nacional, ha experimentado un significativo aumento, que se cifra en torno a 349.263 contratos más respecto al pasado mes.

(Ver tabla 7 de Anexo contratos).

Contratación a extranjeros

La contratación realizada a trabajadores extranjeros, representa el 19% de los contratos firmados en la Comunidad de Madrid, lo que supone que uno de cada cuatro contratos ha correspondido a este grupo. Según zonas geográficas, la contratación como viene siendo habitual, se ha efectuado mayoritariamente a personas procedentes de América del Sur con el 36%, en segundo lugar a empleados de países europeos pertenecientes al Espacio Económico Europeo con un 31% y en tercer lugar con un 7% a personas originarias de África Septentrional. En relación al sexo, la contratación masculina obtiene un ligero predominio sobre la femenina con el 52% de contratos frente al 48% al grupo de mujeres. En cuanto a las edades, el 53% de los extranjeros empleados tiene entre 30 y 44 años, seguido de los menores de 30 años (Tabla 7 de Anexo contratos).

Por sectores productivos, la mayoría de los contratos suscritos se han generado en el sector Servicios con el 85,5%, seguido de Construcción con el 11%, Industria con el 3% y Agricultura y Pesca con el 0,54%. Hay que indicar que en cada uno de los sectores económicos, los porcentajes más altos de contratación tienen como principal protagonista a extranjeros de América del Sur, seguido del Espacio Económico Europeo. (ver Tabla 8 de anexos contratos).

SEXO			SECTORES				
Hombre	Mujer	Total	Agricultura	Industria	Construcción	Servicios	Total
15.611	14.521	30.132	163	867	3.340	25.762	30.132

RASGOS MÁS RELEVANTES DE LA CONTRATACION REGISTRADA

(Cuadro resumen)

CONTRATACION	MADRID						
	Mes actual			INDEFINIDOS		TEMPORALES	
	Hombres	Mujeres	Total	Absoluta	%	Absoluta	%
Grupos de edad	79.066	79.399	158.465	24.977	100	133.488	100
< 25 años	13.444	15.843	29.287	3.173	12,70	26.114	19,56
25-29 años	14.516	16.569	31.085	5.002	20,03	26.083	19,54
30-44 años	36.771	31.891	68.662	11.783	47,18	56.879	42,61
45-54 años	10.822	11.654	22.476	3.803	15,23	18.673	13,99
> 55 años	3.513	3.442	6.955	1.216	4,87	5.739	4,30
Actividad económica	79.066	79.399	158.465	24.977	100	133.488	100
Agricultura	450	63	513	24	0,10	489	0,37
Industria	4.080	1.581	5.661	1.118	4,48	4.543	3,40
Construcción	9.061	596	9.657	968	3,88	8.689	6,51
Servicios	65.475	77.159	142.634	22.867	91,55	119.767	89,72
Nivel formativo alcanzado	79.066	79.399	158.465	24.977	95	133.488	100
Sin estudios	5.109	3.989	9.098	1.337	5,35	7.761	5,81
Estudios primarios	10.740	8.690	19.430	3.127	12,52	16.303	12,21
Certificado de escolar. o equiv.	4.303	2.850	7.153	745	2,98	6.408	4,80
F.P.1 o Equivalente	40	69	109	12	0,05	97	0,07
Graduado Escolar o Equiv.	18.810	15.652	34.462	4.661	18,66	29.801	22,32
F.P.2 o Equivalente	8.660	8.930	17.590	2.301	9,21	15.289	11,45
E.S.O. o Equivalente	20.206	21.282	41.488	5.132	20,55	36.356	27,24
Título Univers. de Grado Medio	9.487	13.848	23.335	5.486	21,96	17.849	13,37
Título Univers. de Grado Medio	1.620	2.353	3.973	868	3,48	3.105	2,33
Desconocido	91	1.736	1.827	1.308	5,24	519	0,39
Grandes grupos de ocupación*	79.066	79.399	158.465	24.977	100	133.488	100
Ocupaciones militares	12	4	16	2	0,01	14	0,01
Dirección de las empresas y de*	658	364	1.022	600	2,40	422	0,32
Técnicos y profesionales cient.*	10.419	14.199	24.618	4.379	17,53	20.239	15,16
Técnicos y profesionales de*	8.659	7.139	15.798	2.825	11,31	12.973	9,72
Empleados de tipo administrativo	5.024	10.194	15.218	2.801	11,21	12.417	9,30
Trabajadores de los servicios de*	21.090	26.452	47.542	6.510	26,06	41.032	30,74
Trabajadores cualificados en*	157	36	193	42	0,17	151	0,11
Artesanos y trabajadores*	10.024	618	10.642	1.092	4,37	9.550	7,15
Operadores de instalaciones y*	5.762	658	6.420	1.269	5,08	5.151	3,86
Ocupaciones elementales	17.261	19.735	36.996	5.457	21,85	31.539	23,63

* Notas aclaratorias.

Dirección de empresas y administraciones públicas

Técnicos y profesionales científicos e intelectuales.

Técnicos y profesionales de apoyo.

Trabajadores de los servicios de restauración, personales, protección y comercio.

Trabajadores cualificados en la agricultura y en la pesca.

Artesanos y trabajadores cualificados de industrias manufactureras, construcción, minería, excepto operadores de instalaciones y maquinaria .

Operadores de instalaciones y maquinaria y montadores.

Tabla 1. COMUNIDADES AUTÓNOMAS SEPTIEMBRE 2013

COMUNIDADES AUTÓNOMAS	PARO REGISTRADO	VARIACIÓN MENSUAL		VARIACIÓN ANUAL	
		Absoluta	%	Absoluta	%
AMBOS SEXOS					
Andalucía	1.049.456	2.973	0,28	-5.653	-0,54
Aragón	110.268	-225	-0,20	3.438	3,22
Asturias	101.922	2.363	2,37	2.787	2,81
Baleares	72.398	2.898	4,17	-5.279	-6,80
Canarias	284.072	-2.009	-0,70	-4.741	-1,64
Cantabria	51.865	2.524	5,12	1.024	2,01
Castilla la Mancha	238.590	-12.040	-4,80	-645	-0,27
Castilla-León	233.799	5.812	2,55	8.814	3,92
Cataluña	620.911	9.253	1,51	-11.546	-1,83
Comun.Valenciana	573.715	229	0,04	-5.192	-0,90
Extremadura	147.693	3.360	2,33	6.167	4,36
Galicia	260.733	3.209	1,25	1.360	0,52
Madrid	547.701	3.796	0,70	11.244	2,10
Murcia	151.475	323	0,21	1.906	1,27
Navarra	50.407	-318	-0,63	730	1,47
País Vasco	176.486	3.379	1,95	12.347	7,52
Rioja, La	25.915	-600	-2,26	938	3,76
Ceuta	13.236	200	1,53	344	2,67
Melilla	13.713	445	3,35	1.033	8,15
Total Nacional	4.724.355	25.572	0,54	19.076	0,41
HOMBRES					
Andalucía	507.011	-3.274	-0,64	-15.403	-2,95
Aragón	54.228	176	0,33	904	1,70
Asturias	50.146	587	1,18	719	1,45
Baleares	38.222	1.312	3,55	-3.334	-8,02
Canarias	139.658	-1.326	-0,94	-3.751	-2,62
Cantabria	27.159	1.245	4,80	105	0,39
Castilla la Mancha	106.325	-10.707	-9,15	-3.542	-3,22
Castilla-León	112.205	2.605	2,38	3.089	2,83
Cataluña	310.839	4.496	1,47	-13.782	-4,25
Comun.Valenciana	279.407	-1.408	-0,50	-9.997	-3,45
Extremadura	66.206	913	1,40	2.364	3,70
Galicia	124.779	38	0,03	-908	-0,72
Madrid	264.045	3.490	1,34	2.641	1,01
Murcia	73.294	-535	-0,72	-1.644	-2,19
Navarra	24.078	-294	-1,21	-156	-0,64
País Vasco	85.791	1.471	1,74	5.539	6,90
Rioja, La	12.683	-371	-2,84	432	3,53
Ceuta	5.592	59	1,07	169	3,12
Melilla	5.935	233	4,09	470	8,60
Total Nacional	2.287.603	-1.290	-0,06	-36.085	-1,55
MUJERES					
Andalucía	542.445	6.247	1,17	9.750	1,83
Aragón	56.040	-401	-0,71	2.534	4,74
Asturias	51.776	1.776	3,55	2.068	4,16
Baleares	34.176	1.586	4,87	-1.945	-5,38
Canarias	144.414	-683	-0,47	-990	-0,68
Cantabria	24.706	1.279	5,46	919	3,86
Castilla la Mancha	132.265	-1.333	-1,00	2.897	2,24
Castilla-León	121.594	3.207	2,71	5.725	4,94
Cataluña	310.072	4.757	1,56	2.236	0,73
Comun.Valenciana	294.308	1.637	0,56	4.805	1,66
Extremadura	81.487	2.447	3,10	3.803	4,90
Galicia	135.954	3.171	2,39	2.268	1,70
Madrid	283.656	306	0,11	8.603	3,13
Murcia	78.181	858	1,11	3.550	4,76
Navarra	26.329	-24	-0,09	886	3,48
País Vasco	90.695	1.908	2,15	6.808	8,12
Rioja, La	13.232	-229	-1,70	506	3,98
Ceuta	7.644	141	1,88	175	2,34
Melilla	7.778	212	2,80	563	7,80
Total Nacional	2.436.752	26.862	1,11	55.161	2,32

TABLA 3.SEXO Y EDAD. 2006-2013. Mismo mes.

PERIODO	Total P.R.	HOMBRES					MUJERES				
		Total	< 30	30-44	45-54	> =55	Total	< 30	30-44	45-54	> =55
VALORES ABSOLUTOS											
2006	213.081	81.609	22.316	28.556	13.248	17.489	131.472	27.375	57.199	26.782	20.116
2007	220.372	89.366	24.443	31.542	14.570	18.811	131.006	26.158	55.952	26.888	22.008
2008	288.972	137.881	38.693	53.078	23.281	22.829	151.091	31.538	64.674	30.582	24.297
2009	430.784	218.716	58.740	91.097	38.983	29.896	212.068	48.169	93.308	41.938	28.653
2010	471.643	231.456	56.796	97.892	44.811	31.957	240.187	51.219	106.847	49.551	32.570
2011	485.206	233.887	52.747	96.859	49.919	34.362	251.319	50.348	109.584	55.046	36.341
2012	536.457	261.404	54.029	107.381	60.122	39.872	275.053	51.598	118.716	63.068	41.671
2013	547.701	264.045	48.961	104.774	66.178	44.132	283.656	47.945	119.610	69.390	46.711
VARIACIÓN MENSUAL ABSOLUTA											
2007	-2.711	-396	1.063	-912	-247	-300	-2.315	274	-1.699	-972	82
2008	9.738	7.604	3.783	2.576	937	308	2.134	1.707	497	-292	222
2009	6.025	5.107	3.471	981	476	179	918	2.084	-840	-603	277
2010	3.034	1.819	3.266	-1.005	-229	-213	1.215	2.015	-893	-119	212
2011	10.209	7.128	3.908	1.761	1.096	363	3.081	2.340	27	385	329
2012	9.196	6.728	4.084	1.555	905	184	2.468	2.301	-64	48	183
2013	3.796	3.490	162	3.949	-51	-570	306	160	3.008	-1.397	-1.465
VARIACIÓN MENSUAL RELATIVA											
2007	-1,22	-0,44	4,55	-2,81	-1,67	-1,57	-1,74	1,06	-2,95	-3,49	0,37
2008	3,49	5,84	10,84	5,10	4,19	1,37	1,43	5,72	0,77	-0,95	0,92
2009	1,42	2,39	6,28	1,09	1,24	0,60	0,43	4,52	-0,89	-1,42	0,98
2010	0,65	0,79	6,10	-1,02	-0,51	-0,66	0,51	4,10	-0,83	-0,24	0,66
2011	2,15	3,14	8,00	1,85	2,24	1,07	1,24	4,87	0,02	0,70	0,91
2012	1,74	2,64	8,18	1,47	1,53	0,46	0,91	4,67	-0,05	0,08	0,44
2013	0,70	1,34	0,33	3,92	-0,08	-1,28	0,11	0,33	2,58	-1,97	-3,04
VARIACIÓN ANUAL ABSOLUTA											
2007	7.291	7.757	2.127	2.986	1.322	1.322	-466	-1.217	-1.247	106	1.892
2008	68.600	48.515	14.250	21.536	8.711	4.018	20.085	5.380	8.722	3.694	2.289
2009	141.812	80.835	20.047	38.019	15.702	7.067	60.977	16.631	28.634	11.356	4.356
2010	40.859	12.740	-1.944	6.795	5.828	2.061	28.119	3.050	13.539	7.613	3.917
2011	13.563	2.431	-4.049	-1.033	5.108	2.405	11.132	-871	2.737	5.495	3.771
2012	51.251	27.517	1.282	10.522	10.203	5.510	23.734	1.250	9.132	8.022	5.330
2013	11.244	2.641	-5.068	-3.665	7.114	4.260	8.603	-3.653	-1.310	8.526	5.040
VARIACIÓN ANUAL RELATIVA											
2007	3,4	9,5	9,5	10,5	10,0	7,6	-0,4	-4,4	-2,2	0,4	9,4
2008	31,1	54,3	58,3	68,3	59,8	21,4	15,3	20,6	15,6	13,7	10,4
2009	49,1	58,6	51,8	71,6	67,4	31,0	40,4	52,7	44,3	37,1	17,9
2010	9,5	5,8	-3,3	7,5	15,0	6,9	13,3	6,3	14,5	18,2	13,7
2011	2,9	1,1	-7,1	-1,1	11,4	7,5	4,6	-1,7	2,6	11,1	11,6
2012	10,6	11,8	2,4	10,9	20,4	16,0	9,4	2,5	8,3	14,6	14,7
2013	2,1	1,0	-9,4	-3,4	12,0	10,7	3,1	-7,1	-1,1	14,0	12,1

TABLA 4. ACTIVIDAD ECONÓMICA. 2006-2013. Mismo mes

	TOTAL P.R.					S/E anterior
		Agricultura	Industria	Construc.	Servicios	
VALORES ABSOLUTOS						
2006	213.081	1.686	19.729	17.665	163.480	10.521
2007	220.372	1.995	18.865	22.594	167.674	9.244
2008	288.972	1.819	21.801	43.152	209.877	12.323
2009	430.784	1.871	40.134	73.615	299.235	15.929
2010	471.643	2.522	40.490	72.970	334.778	20.883
2011	485.206	3.157	40.052	70.752	348.202	23.043
2012	536.457	3.733	44.212	72.875	391.524	24.113
2013	547.701	3.946	43.867	68.292	406.816	24.780
VARIACIÓN MENSUAL ABSOLUTA						
2006	-3.940	107	-235	-1.152	-3.312	652
2007	-2.711	87	-319	-708	-2.406	635
2008	9.738	183	762	2.423	5.269	1.101
2009	6.025	75	410	1.073	3.172	1.295
2010	3.034	-73	-294	-720	2.518	1.603
2011	10.209	63	697	1.546	6.288	1.615
2012	9.196	74	495	1.050	5.795	1.782
2.013	3.796	48	97	148	1.517	1.986
VARIACIÓN MENSUAL RELATIVA						
2006	-1,82	6,78	-1,18	-6,12	-1,99	6,61
2007	-1,22	4,56	-1,66	-3,04	-1,41	7,38
2008	3,49	11,19	3,62	5,95	2,58	9,81
2009	1,42	4,18	1,03	1,48	1,07	8,85
2010	0,65	-2,81	-0,72	-0,98	0,76	8,31
2011	2,15	2,04	1,77	2,23	1,84	7,54
2012	1,74	2,02	1,13	1,46	1,50	7,98
2.013	0,70	1,23	0,22	0,22	0,37	8,71
VARIACIÓN ANUAL ABSOLUTA						
2006	-8.590	309	-1.280	1.010	-5.333	-3.296
2007	7.291	309	-864	4.929	4.194	-1.277
2008	68.600	-176	2.936	20.558	42.203	3.079
2009	141.812	52	18.333	30.463	89.358	3.606
2010	40.859	651	356	-645	35.543	4.954
2011	13.563	635	-438	-2.218	13.424	2.160
2012	51.251	576	4.160	2.123	43.322	1.070
2.013	11.244	213	-345	-4.583	15.292	667
VARIACIÓN ANUAL RELATIVA						
2006	-3,88	22,44	-6,09	6,06	-3,16	-23,85
2007	3,42	18,33	-4,38	27,90	2,57	-12,14
2008	31,13	-8,82	15,56	90,99	25,17	33,31
2009	49,07	2,86	84,09	70,59	42,58	29,26
2010	9,48	34,79	0,89	-0,88	11,88	31,10
2011	2,88	25,18	-1,08	-3,04	4,01	10,34
2012	10,56	18,25	10,39	3,00	12,44	4,64
2.013	2,10	5,71	-0,78	-6,29	3,91	2,77

TABLA 6. SEXO Y EDAD. Variación mensual absoluta. Series SISPE

PERIODO	TOTAL P.R.	HOMBRES						MUJERES					
		Total	< 25	25 - 29	30-44	45 - 54	> 55	Total	< 25	25 - 29	30-44	45 - 54	> 55
2009													
Enero	23.923	12.104	2.182	1.769	5.246	1.985	922	11.819	1.694	2.082	5.380	1.987	676
Febrero	18.289	9.729	1.521	1.277	4.293	1.942	696	8.560	1.598	1.335	3.671	1.399	557
Marzo	18.128	10.058	1.602	1.434	4.534	1.848	640	8.070	1.277	1.077	3.638	1.531	547
Abril	9.469	4.376	77	531	2.286	1.052	430	5.093	239	549	2.825	1.147	333
Mayo	2.131	435	-475	-198	426	513	169	1.696	-318	-135	1.245	690	214
Junio	1.011	-2.319	-1.784	-976	-346	335	452	3.330	-1.519	-97	2.634	1.745	567
Julio	-2.020	-3.637	-1.327	-1.093	-1.557	82	258	1.617	-112	137	860	518	214
Agosto	8.495	3.621	-174	698	2.128	733	236	4.874	633	1.003	2.305	717	216
Septiembre	6.025	5.107	2.697	774	981	476	179	918	2.182	-98	-840	-603	277
Octubre	11.074	7.005	1.130	1.176	2.761	1.407	531	4.069	952	629	1.063	992	433
Noviembre	6.366	236.009	96	448	2.219	944	451	2.208	-80	223	1.195	516	354
Diciembre	3.705	6.130	-1.489	548	4.755	1.658	658	-2.425	-1.941	-286	123	-214	-107
2010													
Enero	13.523	5.677	732	758	2.536	980	671	7.846	836	1.060	3.665	1.500	785
Febrero	8.904	3.747	1.194	300	1.621	736	-104	5.157	1.241	524	2.159	900	333
Marzo	5.666	1.957	362	30	826	593	146	3.709	731	287	1.490	857	344
Abril	1.222	-1.905	-181	-836	-1.116	159	69	3.127	156	19	1.633	991	328
Mayo	-6.583	-5.286	-1.071	-1.387	-2.579	-198	-51	-1.297	-700	-572	-397	198	174
Junio	-3.748	-5.646	-2.019	-1.440	-1.912	-177	-98	1.898	-1.465	-319	1.575	1.531	576
Julio	-8.193	-6.358	-2.045	-1.318	-2.217	-582	-196	-1.835	-1.333	-201	-93	-350	142
Agosto	5.889	1.442	-449	251	906	537	197	4.447	468	806	2.019	811	343
Septiembre	3.034	1.819	2.952	314	-1.005	-229	-213	1.215	2.123	-108	-893	-119	212
Octubre	-255	94	576	104	-786	171	29	-349	716	-222	-1.480	430	207
Noviembre	-2.309	-1.075	-192	-464	-673	126	128	-1.234	-336	-500	-587	-16	205
Diciembre	-7.151	-717	-2.748	-553	1.188	1.085	311	-6.434	-2.456	-1.190	-1.779	-786	-223
2011													
Enero	7.016	-7.950	-2.583	-4.443	-4.545	3.040	581	14.966	-210	-503	6.480	5.861	3.338
Febrero	5.702	1.855	1.203	214	170	394	-126	3.847	1.265	449	1.068	652	413
Marzo	3.855	1.922	815	-56	386	517	260	1.933	711	-130	244	684	424
Abril	-2.955	-1.153	-503	-657	-519	280	246	-1.802	-472	-771	-621	-47	109
Mayo	-3.194	-3.297	-581	-953	-1.926	-166	329	103	-267	-253	-236	417	442
Junio	-6.365	-5.970	-2.147	-1.302	-2.316	-189	-16	-395	-1.801	-478	418	1.035	431
Julio	446	-1.911	-978	-771	-463	66	235	2.357	-155	154	1.382	559	417
Agosto	5.040	1.577	-731	173	943	909	283	3.463	151	756	1.468	768	320
Septiembre	10.209	7.128	3.125	783	1.761	1.096	363	3.081	2.453	-113	27	385	329
Octubre	11.819	8.241	1.390	1.272	3.341	1.421	817	3.578	1.154	528	176	1.100	620
Noviembre	-4.013	-398	-64	-270	-446	213	169	-3.615	-506	-998	-1.973	-327	189
Diciembre	-4.303	780	-2.312	-375	1.341	1.379	747	-5.083	-2.505	-842	-1.431	-339	34
2012													
Enero	22.756	10.742	1.453	1.466	4.509	2.012	1.302	12.014	1.225	1.796	5.098	2.620	1.275
Febrero	14.909	8.358	1.931	1.250	3.065	1.671	441	6.551	1.701	798	2.119	1.368	565
Marzo	4.501	1.998	584	-130	365	652	527	2.503	506	63	686	698	550
Abril	442	-411	-385	-360	-632	572	394	853	-326	-402	471	577	533
Mayo	-1.577	-2.725	-831	-846	-1.481	295	138	1.148	-517	-179	706	738	400
Junio	-8.494	-6.240	-2.941	-1.309	-2.022	-91	123	-2.254	-2.378	-698	-76	530	368
Julio	1.175	-1.227	-1.067	-736	-179	396	359	2.402	-508	67	2.001	491	351
Agosto	4.840	1.671	-592	70	1.106	778	309	3.169	94	876	1.419	518	262
Septiembre	9.196	6.728	2.855	1.229	1.555	905	184	2.468	2.031	270	-64	48	183
Octubre	12.897	7.474	1.068	1.177	3.112	1.515	602	5.423	1.081	789	1.913	1.227	413
Noviembre	4.408	2.810	101	142	968	1.187	412	1.598	60	-190	265	958	505
Diciembre	-9.278	-2.239	-2.789	-1.059	160	964	485	-7.039	-2.706	-1.641	-2.250	-380	-62
2013													
Enero	17.435	8.869	444	1.163	3.902	1.957	1.403	8.566	363	1.138	3.797	2.136	1.132
Febrero	8.120	3.891	1.013	443	1.176	841	418	4.229	1.177	438	1.426	644	544
Marzo	1.712	1.253	182	57	109	659	246	459	-37	-289	21	358	406
Abril	-2.721	-2.142	-276	-631	-1.486	273	-22	-579	39	-572	-641	302	293
Mayo	-8.470	-5.373	-830	-1.333	-3.210	-196	196	-3.097	-624	-802	-2.006	-50	385
Junio	-14.716	-9.760	-2.535	-1.556	-4.379	-1.198	-92	-4.956	-2.679	-1.129	-1.747	274	325
Julio	-3.444	-5.368	-996	-1.321	-2.466	-665	80	1.924	-395	-322	1.160	834	647
Agosto	1.505	-264	-753	-288	48	410	319	1.769	-3	264	916	394	198
Septiembre	3.796	3.490	2.959	550	-541	309	213	306	2.287	100	-1.960	-375	254
Octubre													
Noviembre													
Diciembre													

TABLA 7. SEXO Y EDAD. Variación mensual relativa. Serie SISPE

PERIODO	TOTAL P.R.	HOMBRES						MUJERES					
		Total	< 25	25 - 29	30-44	45 - 54	> 55	Total	< 25	25 - 29	30-44	45 - 54	> 55
2009													
Enero	6,93	6,75	8,88	6,90	7,18	6,61	3,56	7,12	10,48	10,17	7,52	6,06	2,70
Febrero	4,95	5,08	5,68	4,66	5,48	6,07	2,59	4,81	8,95	5,92	4,77	4,02	2,16
Marzo	4,68	5,00	5,66	5,00	5,49	5,44	2,32	4,33	6,56	4,51	4,51	4,23	2,08
Abril	2,33	2,07	0,26	1,76	2,62	2,94	1,53	2,62	1,15	2,20	3,35	3,04	1,24
Mayo	0,51	0,20	-1,59	-0,65	0,48	1,39	0,59	0,85	-1,52	-0,53	1,43	1,78	0,79
Junio	0,24	-1,07	-6,05	-3,21	-0,38	0,90	1,57	1,65	-7,35	-0,38	2,98	4,41	2,07
Julio	-0,48	-1,70	-4,79	-3,71	-1,74	0,22	0,88	0,79	-0,59	0,54	0,95	1,25	0,77
Agosto	2,04	1,72	-0,66	2,46	2,42	1,94	0,80	2,36	3,33	3,95	2,51	1,71	0,77
Septiembre	1,42	2,39	10,29	2,66	1,09	1,24	0,60	0,43	11,10	-0,37	-0,89	-1,42	0,98
Octubre	2,57	3,20	3,91	3,94	3,03	3,61	1,78	1,92	4,36	2,39	1,14	2,37	1,51
Noviembre	1,44	1,84	0,32	1,44	2,36	2,34	1,48	1,02	-0,35	0,83	1,27	1,20	1,22
Diciembre	0,83	2,67	-4,94	1,74	4,95	4,01	2,13	-1,11	-8,55	-1,05	0,13	-0,49	-0,36
2010													
Enero	2,99	2,41	2,56	2,37	2,52	2,28	2,13	3,63	4,02	3,94	3,83	3,47	2,68
Febrero	1,91	1,55	4,07	0,92	1,57	1,67	-0,32	2,30	5,74	1,87	2,17	2,01	1,11
Marzo	1,19	0,80	1,18	0,09	0,79	1,33	0,45	1,62	3,20	1,01	1,47	1,88	1,13
Abril	0,25	-0,77	-0,59	-2,53	-1,05	0,35	0,21	1,34	0,66	0,07	1,59	2,13	1,07
Mayo	-1,37	-2,15	-3,48	-4,30	-2,46	-0,44	-0,16	-0,55	-2,95	-1,99	-0,38	0,42	0,56
Junio	-0,79	-2,35	-6,80	-4,66	-1,87	-0,39	-0,30	0,81	-6,36	-1,13	1,51	3,21	1,84
Julio	-1,74	-2,71	-7,40	-4,48	-2,21	-1,29	-0,61	-0,78	-6,18	-0,72	-0,09	-0,71	0,45
Agosto	1,27	0,63	-1,75	0,89	0,92	1,21	0,62	1,90	2,31	2,91	1,91	1,66	1,07
Septiembre	0,65	0,79	11,73	1,11	-1,02	-0,51	-0,66	0,51	10,25	-0,38	-0,83	-0,24	0,66
Octubre	-0,05	0,04	2,05	0,36	-0,80	0,38	0,09	-0,15	3,14	-0,78	-1,39	0,87	0,64
Noviembre	-0,49	-0,46	-0,67	-1,61	-0,69	0,28	0,40	-0,51	-1,43	-1,78	-0,56	-0,03	0,63
Diciembre	-1,52	-0,31	-9,64	-1,95	1,23	2,41	0,97	-2,70	-10,58	-4,30	-1,70	-1,57	-0,68
2011													
Enero	1,51	-3,29	-8,80	-13,56	-4,40	6,91	1,80	6,69	-0,97	-1,80	6,52	13,10	11,08
Febrero	1,21	0,79	4,49	0,76	0,17	0,84	-0,38	1,61	5,91	1,64	1,01	1,29	1,23
Marzo	0,81	0,82	2,91	-0,20	0,39	1,09	0,80	0,80	3,14	-0,47	0,23	1,33	1,25
Abril	-0,61	-0,49	-1,75	-2,31	-0,52	0,58	0,75	-0,74	-2,02	-2,78	-0,58	-0,09	0,32
Mayo	-0,67	-1,39	-2,05	-3,42	-1,95	-0,34	0,99	0,04	-1,17	-0,94	-0,22	0,80	1,28
Junio	-1,34	-2,56	-7,75	-4,84	-2,39	-0,39	-0,05	-0,16	-7,96	-1,79	0,39	1,98	1,24
Julio	0,09	-0,84	-3,82	-3,01	-0,49	0,14	0,70	0,97	-0,74	0,59	1,30	1,05	1,18
Agosto	1,07	0,70	-2,97	0,70	1,00	1,90	0,84	1,41	0,73	2,86	1,36	1,43	0,90
Septiembre	2,15	3,14	13,10	3,13	1,85	2,24	1,07	1,24	11,78	-0,42	0,02	0,70	0,91
Octubre	2,44	3,52	5,15	4,94	3,45	2,85	2,38	1,42	4,96	1,95	0,16	2,00	1,71
Noviembre	-0,81	-0,16	-0,23	-1,00	-0,45	0,41	0,48	-1,42	-2,07	-3,62	-1,80	-0,58	0,51
Diciembre	-0,87	0,32	-8,17	-1,40	1,34	2,67	2,11	-2,02	-10,47	-3,17	-1,33	-0,61	0,09
2012													
Enero	4,66	4,43	5,59	5,56	4,46	3,80	3,61	4,88	5,72	6,97	4,79	4,72	3,43
Febrero	2,91	3,30	7,03	4,49	2,90	3,04	1,18	2,54	7,51	2,90	1,90	2,35	1,47
Marzo	0,86	0,76	1,99	-0,45	0,34	1,15	1,39	0,95	2,08	0,22	0,60	1,17	1,41
Abril	0,08	-0,16	-1,28	-1,24	-0,58	1,00	1,03	0,32	-1,31	-1,41	0,41	0,96	1,35
Mayo	-0,30	-1,04	-2,81	-2,96	-1,37	0,51	0,36	0,43	-2,11	-0,64	0,62	1,21	1,00
Junio	-1,60	-2,40	-10,23	-4,71	-1,89	-0,16	0,32	-0,84	-9,90	-2,51	-0,07	0,86	0,91
Julio	0,23	-0,48	-4,13	-2,78	-0,17	0,68	0,92	0,90	-2,35	0,25	1,73	0,79	0,86
Agosto	0,93	0,66	-2,39	0,27	1,06	1,33	0,78	1,18	0,44	3,22	1,21	0,83	0,64
Septiembre	1,74	2,64	11,82	4,77	1,47	1,53	0,46	0,91	9,57	0,96	-0,05	0,08	0,44
Octubre	2,40	2,86	3,95	4,36	2,90	2,52	1,51	1,97	4,65	2,78	1,61	1,95	0,99
Noviembre	0,80	1,05	0,36	0,50	0,88	1,93	1,02	0,57	0,25	-0,65	0,22	1,49	1,20
Diciembre	-1,68	-0,82	-9,90	-3,74	0,14	1,53	1,19	-2,50	-11,09	-5,67	-1,86	-0,58	-0,15
2013													
Enero	3,2	3,3	1,7	4,3	3,5	3,1	3,4	3,1	1,7	4,2	3,2	3,3	2,7
Febrero	1,45	1,40	3,92	1,56	1,02	1,28	0,98	1,49	5,34	1,54	1,16	0,96	1,25
Marzo	0,30	0,44	0,68	0,20	0,09	0,99	0,57	0,16	-0,16	-1,00	0,02	0,53	0,92
Abril	-0,48	-0,76	-1,02	-2,18	-1,27	0,41	-0,05	-0,20	0,17	-2,00	-0,52	0,44	0,66
Mayo	-1,49	-1,91	-3,10	-4,71	-2,78	-0,29	0,45	-1,08	-2,69	-2,86	-1,63	-0,07	0,86
Junio	-2,63	-3,54	-9,78	-5,77	-3,91	-1,78	-0,21	-1,74	-11,85	-4,15	-1,44	0,40	0,72
Julio	-0,63	-2,02	-4,26	-5,20	-2,29	-1,01	0,18	0,69	-1,98	-1,23	0,97	1,22	1,42
Agosto	0,28	-0,10	-3,36	-1,19	0,05	0,63	0,73	0,63	-0,02	1,02	0,76	0,57	0,43
Septiembre	0,70	1,34	13,68	2,31	-0,51	0,47	0,48	0,11	11,71	0,38	-1,61	-0,54	0,55
Octubre													
Noviembre													
Diciembre													

TABLA 8. SEXO Y EDAD. Variación anual absoluta. Serie SISPE

PERIODO	TOTAL P.R.	HOMBRES						MUJERES					
		Total	< 25	25 - 29	30-44	45 - 54	> 55	Total	< 25	25 - 29	30-44	45 - 54	> 55
2009													
Enero	122.459	82.963	11.879	12.561	38.022	14.240	6.261	39.496	6.199	6.145	18.149	6.272	2.731
Febrero	132.206	87.836	12.607	13.142	40.053	15.364	6.670	44.370	7.069	7.007	20.258	7.063	2.973
Marzo	151.749	96.456	13.751	14.664	43.953	16.679	7.409	55.293	8.421	8.696	25.148	9.369	3.659
Abril	155.531	96.415	13.139	14.608	44.368	16.823	7.477	59.116	8.593	9.371	27.321	10.127	3.704
Mayo	154.613	93.918	12.081	14.031	43.843	16.685	7.278	60.695	8.217	9.317	28.665	10.751	3.745
Junio	151.348	89.847	10.114	13.040	42.561	16.689	7.443	61.501	7.058	9.331	29.824	11.312	3.976
Julio	148.129	85.994	9.571	11.946	40.504	16.560	7.413	62.135	7.500	8.979	29.833	11.675	4.148
Agosto	145.525	83.332	8.847	11.512	39.614	16.163	7.196	62.193	7.472	8.782	29.971	11.667	4.301
Septiembre	141.812	80.835	8.958	11.089	38.019	15.702	7.067	60.977	8.164	8.467	28.634	11.356	4.356
Octubre	126.699	71.334	7.189	9.318	33.529	14.660	6.638	55.365	6.532	7.399	26.067	11.034	4.333
Noviembre	117.785	63.993	5.642	7.915	30.377	13.794	6.265	53.792	5.829	7.082	25.423	10.987	4.471
Diciembre	132.206	87.836	12.607	13.142	40.053	15.364	6.670	44.370	7.069	7.007	20.258	7.063	2.973
2010													
Enero	96.196	50.340	2.606	5.377	25.016	11.970	5.371	45.856	3.747	5.397	22.384	9.938	4.390
Febrero	86.811	44.358	2.279	4.400	22.344	10.764	4.571	42.453	3.390	4.586	20.872	9.439	4.166
Marzo	74.349	36.257	1.039	2.996	18.636	9.509	4.077	38.092	2.844	3.796	18.724	8.765	3.963
Abril	66.102	29.976	781	1.629	15.234	8.616	3.716	36.126	2.761	3.266	17.532	8.609	3.958
Mayo	57.388	24.255	185	440	12.229	7.905	3.496	33.133	2.379	2.829	15.890	8.117	3.918
Junio	52.629	20.928	-50	-24	10.663	7.393	2.946	31.701	2.433	2.607	14.831	7.903	3.927
Julio	46.456	18.207	-768	-249	10.003	6.729	2.492	28.249	1.212	2.269	13.878	7.035	3.855
Agosto	43.850	16.028	-1.043	-696	8.781	6.533	2.453	27.822	1.047	2.072	13.592	7.129	3.982
Septiembre	40.859	12.740	-788	-1.156	6.795	5.828	2.061	28.119	988	2.062	13.539	7.613	3.917
Octubre	29.530	5.829	-1.342	-2.228	3.248	4.592	1.559	23.701	752	1.211	10.996	7.051	3.691
Noviembre	20.855	596	-1.630	-3.140	356	3.774	1.236	20.259	496	488	9.214	6.519	3.542
Diciembre	9.999	-6.251	-2.889	-4.241	-3.211	3.201	889	16.250	-19	-416	7.312	5.947	3.426
2011													
Enero	7.016	-7.950	-2.583	-4.443	-4.545	3.040	581	14.966	-210	-503	6.480	5.861	3.338
Febrero	3.814	-9.842	-2.574	-4.529	-5.996	2.698	559	13.656	-186	-578	5.389	5.613	3.418
Marzo	2.003	-9.877	-2.121	-4.615	-6.436	2.622	673	11.880	-206	-995	4.143	5.440	3.498
Abril	-2.174	-9.125	-2.443	-4.436	-5.839	2.743	850	6.951	-834	-1.785	1.889	4.402	3.279
Mayo	1.215	-7.136	-1.953	-4.002	-5.186	2.775	1.230	8.351	-401	-1.466	2.050	4.621	3.547
Junio	-1.402	-7.460	-2.081	-3.864	-5.590	2.763	1.312	6.058	-737	-1.625	893	4.125	3.402
Julio	7.237	-3.013	-1.014	-3.317	-3.836	3.411	1.743	10.250	441	-1.270	2.368	5.034	3.677
Agosto	6.388	-2.878	-1.296	-3.395	-3.799	3.783	1.829	9.266	124	-1.320	1.817	4.991	3.654
Septiembre	13.563	2.431	-1.123	-2.926	-1.033	5.108	2.405	11.132	454	-1.325	2.737	5.495	3.771
Octubre	25.637	10.578	-309	-1.758	3.094	6.358	3.193	15.059	892	-575	4.393	6.165	4.184
Noviembre	23.933	11.255	-181	-1.564	3.321	6.445	3.234	12.678	722	-1.073	3.007	5.854	4.168
Diciembre	26.781	12.752	255	-1.386	3.474	6.739	3.670	14.029	673	-725	3.355	6.301	4.425
2012													
Enero	38.997	19.516	670	-476	6.781	7.932	4.609	19.481	1.253	98	5.620	7.507	5.003
Febrero	48.204	26.019	1.398	560	9.676	9.209	5.176	22.185	1.689	447	6.671	8.223	5.155
Marzo	48.850	26.095	1.167	486	9.655	9.344	5.443	22.755	1.484	640	7.113	8.237	5.281
Abril	52.247	26.837	1.285	783	9.542	9.636	5.591	25.410	1.630	1.009	8.205	8.861	5.705
Mayo	53.864	27.409	1.035	890	9.987	10.097	5.400	26.455	1.380	1.083	9.147	9.182	5.663
Junio	51.735	27.139	241	883	10.281	10.195	5.539	24.596	803	863	8.653	8.677	5.600
Julio	52.464	27.823	152	918	10.565	10.525	5.663	24.641	450	776	9.272	8.609	5.534
Agosto	52.264	27.917	291	815	10.728	10.394	5.689	24.347	393	896	9.223	8.359	5.476
Septiembre	51.251	27.517	21	1.261	10.522	10.203	5.510	23.734	-29	1.279	9.132	8.022	5.330
Octubre	52.329	26.750	-301	1.166	10.293	10.297	5.295	25.579	-102	1.540	10.869	8.149	5.123
Noviembre	60.750	29.958	-136	1.578	11.707	11.271	5.538	30.792	464	2.348	13.107	9.434	5.439
Diciembre	55.775	26.939	-613	894	10.526	10.856	5.276	28.836	263	1.549	12.288	9.393	5.343
2013													
Enero	50.454	25.066	-1.622	591	9.919	10.801	5.377	25.388	-599	891	10.987	8.909	5.200
Febrero	43.665	20.599	-2.540	-216	8.030	9.971	5.354	23.066	-1.123	531	10.294	8.185	5.179
Marzo	40.876	19.854	-2.942	-29	7.774	9.978	5.073	21.022	-1.666	179	9.629	7.845	5.035
Abril	37.713	18.123	-2.833	-300	6.920	9.679	4.657	19.590	-1.301	9	8.517	7.570	4.795
Mayo	30.820	15.475	-2.832	-787	5.191	9.188	4.715	15.345	-1.408	-614	5.805	6.782	4.780
Junio	24.598	11.955	-2.426	-1.034	2.834	8.081	4.500	12.643	-1.709	-1.045	4.134	6.526	4.737
Julio	19.979	7.814	-2.355	-1.619	547	7.020	4.221	12.165	-1.596	-1.434	3.293	6.869	5.033
Agosto	16.644	5.879	-2.516	-1.977	-511	6.652	4.231	10.765	-1.693	-2.046	2.790	6.745	4.969
Septiembre	11.244	2.641	-2.412	-2.656	-2.607	6.056	4.260	8.603	-1.437	-2.216	894	6.322	5.040
Octubre													
Noviembre													
Diciembre													

TABLA 9. SEXO Y EDAD. Variación anual relativa. Series SISPE

PERIODO	TOTAL P.R.	HOMBRES						MUJERES					
		Total	< 25	25 - 29	30-44	45 - 54	> 55	Total	< 25	25 - 29	30-44	45 - 54	> 55
2009													
Enero	49,62	76,55	79,82	84,68	94,28	80,17	30,43	28,53	53,16	37,44	30,85	21,99	11,88
Febrero	51,78	77,57	80,43	84,62	94,04	82,69	31,97	31,22	57,05	41,50	33,55	24,25	12,75
Marzo	59,76	84,11	85,24	94,96	101,68	87,27	35,68	39,71	68,38	53,44	42,53	33,04	15,79
Abril	59,91	80,96	78,11	91,13	98,38	84,03	35,39	42,07	69,40	58,04	45,70	35,23	15,79
Mayo	58,86	76,97	69,41	85,51	95,21	80,71	33,86	43,16	66,05	57,99	48,03	37,32	15,85
Junio	56,70	72,59	57,51	79,40	90,59	79,46	34,17	42,96	58,43	58,48	48,76	37,71	16,59
Julio	55,24	69,35	56,96	72,74	85,30	78,06	33,59	43,11	65,07	54,60	48,11	38,72	17,27
Agosto	52,12	63,97	50,98	65,57	78,44	72,34	31,95	41,75	61,31	49,77	46,70	37,79	17,87
Septiembre	49,07	58,63	44,92	59,13	71,63	67,45	30,96	40,36	59,69	47,40	44,27	37,13	17,93
Octubre	40,20	46,20	31,48	42,94	55,58	56,98	27,90	34,44	40,17	37,83	38,16	34,59	17,50
Noviembre	35,65	38,58	23,05	33,61	46,24	50,09	25,45	32,69	34,52	35,24	36,24	33,85	17,91
Diciembre	30,87	31,67	16,50	24,93	37,93	43,23	21,69	30,00	28,48	31,35	33,66	31,78	17,09
2010													
Enero	26,05	26,31	9,74	19,63	31,93	37,40	20,01	25,77	20,98	23,93	29,08	28,56	17,06
Febrero	22,40	22,06	8,06	15,35	27,04	31,71	16,60	22,77	17,42	19,19	25,88	26,08	15,85
Marzo	18,33	17,17	3,48	9,95	21,38	26,57	14,47	19,58	13,72	15,20	22,22	23,23	14,77
Abril	15,92	13,91	2,61	5,32	17,03	23,39	12,99	18,10	13,16	12,80	20,13	22,15	14,57
Mayo	13,75	11,23	0,63	1,45	13,60	21,16	12,15	16,46	11,52	11,15	17,99	20,52	14,31
Junio	12,58	9,80	-0,18	-0,08	11,91	19,61	10,08	15,49	12,71	10,31	16,30	19,13	14,05
Julio	11,16	8,67	-2,91	-0,88	11,37	17,81	8,45	13,69	6,37	8,92	15,11	16,82	13,69
Agosto	10,32	7,50	-3,98	-2,39	9,74	16,97	8,25	13,18	5,33	7,84	14,44	16,76	14,03
Septiembre	9,48	5,82	-2,73	-3,87	7,46	14,95	6,89	13,26	4,52	7,83	14,51	18,15	13,67
Octubre	6,68	2,58	-4,47	-7,18	3,46	11,37	5,12	10,97	3,30	4,49	11,65	16,42	12,69
Noviembre	4,65	0,26	-5,41	-9,98	0,37	9,13	4,00	9,28	2,18	1,80	9,64	15,00	12,03
Diciembre	2,21	-2,65	-10,09	-13,25	-3,18	7,45	2,82	7,53	-0,09	-1,55	7,64	13,76	11,68
2011													
Enero	1,90	-4,15	-9,65	-16,22	-5,80	9,50	2,17	8,41	-1,18	-2,23	8,42	16,84	12,97
Febrero	0,98	-4,89	-9,10	-15,80	-7,26	7,95	2,03	7,32	-0,96	-2,42	6,68	15,51	13,00
Marzo	0,49	-4,68	-7,10	-15,33	-7,38	7,33	2,39	6,11	-0,99	-3,98	4,92	14,42	13,04
Abril	-0,45	-3,72	-7,95	-13,75	-5,58	6,03	2,63	2,95	-3,51	-6,20	1,81	9,27	10,54
Mayo	0,26	-2,97	-6,58	-12,96	-5,08	6,13	3,81	3,56	-1,74	-5,20	1,97	9,69	11,33
Junio	-0,30	-3,18	-7,53	-13,13	-5,58	6,13	4,08	2,56	-3,42	-5,83	0,84	8,38	10,67
Julio	1,56	-1,32	-3,96	-11,80	-3,91	7,66	5,45	4,37	2,18	-4,59	2,24	10,30	11,49
Agosto	1,36	-1,25	-5,15	-11,97	-3,84	8,40	5,69	3,88	0,60	-4,63	1,69	10,05	11,29
Septiembre	2,88	1,05	-4,00	-10,20	-1,06	11,40	7,53	4,63	1,99	-4,67	2,56	11,09	11,58
Octubre	5,44	4,57	-1,08	-6,11	3,19	14,13	9,98	6,28	3,79	-2,04	4,17	12,33	12,77
Noviembre	5,10	4,88	-0,64	-5,52	3,44	14,29	10,07	5,31	3,11	-3,88	2,87	11,72	12,64
Diciembre	5,80	5,55	0,99	-4,99	3,56	14,59	11,32	6,04	3,24	-2,74	3,26	12,81	13,51
2012													
Enero	8,38	8,07	2,28	-1,45	6,56	18,04	14,31	8,71	5,80	0,35	5,66	16,78	16,61
Febrero	10,16	10,60	4,57	1,69	9,22	20,60	16,12	9,69	7,39	1,57	6,57	18,02	16,93
Marzo	10,18	10,55	3,77	1,47	9,12	20,63	16,88	9,78	6,29	2,22	6,91	17,72	17,15
Abril	10,91	11,35	4,54	2,81	9,65	19,99	16,86	10,47	7,12	3,74	7,70	17,08	16,58
Mayo	11,32	11,76	3,73	3,31	10,30	21,02	16,12	10,90	6,10	4,05	8,61	17,56	16,25
Junio	11,02	11,95	0,94	3,45	10,87	21,31	16,54	10,15	3,85	3,29	8,11	16,27	15,88
Julio	11,16	12,36	0,62	3,70	11,22	21,97	16,80	10,07	2,18	2,94	8,58	15,97	15,50
Agosto	11,00	12,31	1,22	3,26	11,28	21,29	16,73	9,81	1,89	3,30	8,42	15,29	15,21
Septiembre	10,56	11,77	0,08	4,90	10,86	20,44	16,04	9,44	-0,12	4,73	8,33	14,57	14,67
Octubre	10,53	11,05	-1,06	4,31	10,27	20,06	15,05	10,04	-0,42	5,58	9,90	14,51	13,86
Noviembre	12,32	12,39	-0,48	5,90	11,74	21,86	15,67	12,25	1,94	8,83	12,16	16,90	14,64
Diciembre	11,41	11,11	-2,36	3,39	10,41	20,51	14,62	11,71	1,23	6,01	11,55	16,93	14,37
2013													
Enero	9,86	9,90	-5,91	2,12	9,39	19,66	14,38	9,83	-2,64	3,23	9,86	15,33	13,52
Febrero	8,30	7,87	-8,64	-0,74	7,39	17,61	14,15	8,71	-4,61	1,87	9,06	13,76	13,27
Marzo	7,70	7,53	-9,82	-0,10	7,13	17,42	13,22	7,87	-6,70	0,63	8,43	13,04	12,72
Abril	7,10	6,89	-9,58	-1,05	6,38	16,73	12,02	7,31	-5,30	0,03	7,42	12,46	11,96
Mayo	5,82	5,94	-9,85	-2,83	4,85	15,80	12,12	5,70	-5,86	-2,21	5,03	11,03	11,80
Junio	4,72	4,70	-9,40	-3,91	2,70	13,92	11,53	4,73	-7,90	-3,85	3,58	10,52	11,59
Julio	3,82	3,09	-9,52	-6,29	0,52	12,01	10,72	4,52	-7,55	-5,27	2,81	10,99	12,21
Agosto	3,16	2,31	-10,42	-7,67	-0,48	11,23	10,66	3,95	-7,98	-7,29	2,35	10,70	11,98
Septiembre	2,10	1,01	-8,93	-9,83	-2,43	10,07	10,68	3,13	-6,18	-7,82	0,75	10,02	12,09
Octubre													
Noviembre													
Diciembre													

TABLA 10. ACTIVIDAD ECONÓMICA. Series SISPE

PERIODO	Total P.R.	Agricultura	Industria	Construc.	Servicios	S/E anterior
2009						
Enero	369.256	1.695	35.221	72.156	250.095	10.089
Febrero*	387.545	1.759	37.088	75.103	262.581	11.014
Marzo	405.673	1.888	38.963	77.215	274.717	12.890
Abril	415.142	1.883	39.444	77.318	282.143	14.354
Mayo	417.273	1.728	39.832	76.191	284.503	15.019
Junio	418.284	1.708	40.518	74.406	286.688	14.964
Julio	416.264	1.755	39.292	72.069	288.519	14.629
Agosto	424.759	1.796	39.724	72.542	296.063	14.634
Septiembre	430.784	1.871	40.134	73.615	299.235	15.929
Octubre	441.858	2.249	40.780	75.412	306.902	16.515
Noviembre	448.224	2.379	41.041	77.251	310.699	16.854
Diciembre	451.929	2.358	41.148	82.621	309.723	16.079
2010						
Enero	465.452	2.438	41.770	82.912	321.707	16.625
Febrero	474.356	2.560	42.315	82.939	328.639	17.903
Marzo	480.022	2.770	42.582	82.615	332.883	19.172
Abril	481.244	2.882	42.247	81.207	334.910	19.998
Mayo	474.661	2.767	41.901	78.964	330.839	20.190
Junio	470.913	2.674	41.975	76.468	329.836	19.960
Julio	462.720	2.596	40.713	74.026	325.930	19.455
Agosto	468.609	2.595	40.784	73.690	332.260	19.280
Septiembre	471.643	2.522	40.490	72.970	334.778	20.883
Octubre	471.388	2.931	40.012	72.060	335.048	21.337
Noviembre	469.079	3.029	39.423	71.688	333.142	21.797
Diciembre	461.928	2.951	39.059	74.154	324.922	20.842
2011						
Enero	472.468	2.929	39.530	73.306	335.305	21.398
Febrero	478.170	3.064	39.459	73.122	340.416	22.109
Marzo	482.025	3.188	39.434	73.684	342.773	22.946
Abril	479.070	3.196	39.115	74.242	339.547	22.970
Mayo	475.876	3.177	38.970	72.795	337.941	22.993
Junio	469.511	3.129	39.165	70.894	333.944	22.379
Julio	469.957	3.185	38.902	69.308	336.384	22.178
Agosto	474.997	3.094	39.355	69.206	341.914	21.428
Septiembre	485.206	3.157	40.052	70.752	348.202	23.043
Octubre	497.025	3.536	40.943	72.734	356.210	23.602
Noviembre	493.012	3.529	40.539	73.059	352.288	23.597
Diciembre	488.709	3.471	40.615	75.222	347.215	22.186
2012						
Enero	511.465	3.677	42.195	76.260	366.525	22.808
Febrero	526.374	3.951	43.027	77.772	377.784	23.840
Marzo	530.875	4.028	43.379	77.598	381.269	24.601
Abril	531.317	3.925	43.621	77.064	382.177	24.530
Mayo	529.740	3.739	44.339	75.516	381.938	24.208
Junio	521.246	3.709	43.843	73.611	376.953	23.130
Julio	522.421	3.720	43.442	72.214	380.174	22.871
Agosto	527.261	3.659	43.717	71.825	385.729	22.331
Septiembre	536.457	3.733	44.212	72.875	391.524	24.113
Octubre	549.354	4.279	45.122	73.798	401.688	24.467
Noviembre	553.762	4.439	45.400	74.731	404.552	24.640
Diciembre	544.484	4.361	45.213	75.693	396.490	22.727
2013						
Enero	561.919	4.420	46.389	76.602	411.972	22.536
Febrero	570.039	4.540	46.635	76.942	418.531	23.391
Marzo	571.751	4.528	46.696	77.221	419.351	23.955
Abril	569.030	4.355	46.494	76.167	417.710	24.304
Mayo	560.560	4.146	45.567	74.106	412.553	24.188
Junio	545.844	4.022	44.571	71.409	402.453	23.389
Julio	542.400	3.976	43.572	68.936	402.575	23.341
Agosto	543.905	3.898	43.770	68.144	405.299	22.794
Septiembre	547.701	3.946	43.867	68.292	406.816	24.780
Octubre						
Noviembre						
Diciembre						

TABLA 11. ACTIVIDAD ECONÓMICA. Variación mensual absoluta. Series SISPE

PERIODO	Total P.R.	Agricultura	Industria	Construc.	Servicios	S/E anterior
2009						
Enero*	23.923	102	2.991	3.060	18.029	-259
Febrero	18.289	120	1.688	2.607	13.657	217
Marzo	18.128	129	1.875	2.112	12.136	1.876
Abril	9.469	-5	481	103	7.426	1.464
Mayo	2.131	-155	388	-1.127	2.360	665
Junio	1.011	-20	686	-1.785	2.185	-55
Julio	-2.020	47	-1.226	-2.337	1.831	-335
Agosto	8.495	41	432	473	7.544	5
Septiembre	6.025	75	410	1.073	3.172	1.295
Octubre	11.074	378	646	1.797	7.667	586
Noviembre	6.366	130	261	1.839	3.797	339
Diciembre	3.705	-21	107	5.370	-976	-775
2010						
Enero	13.523	80	622	291	11.984	546
Febrero	8.904	122	545	27	6.932	1.278
Marzo	5.666	210	267	-324	4.244	1.269
Abril	1.222	112	-335	-1.408	2.027	826
Mayo	-6.583	-115	-346	-2.243	-4.071	192
Junio	-3.748	-93	74	-2.496	-1.003	-230
Julio	-8.193	-78	-1.262	-2.442	-3.906	-505
Agosto	5.889	-1	71	-336	6.330	-175
Septiembre	3.034	-73	-294	-720	2.518	1.603
Octubre	-255	409	-478	-910	270	454
Noviembre	-2.309	98	-589	-372	-1.906	460
Diciembre	-7.151	-78	-364	2.466	-8.220	-955
2011						
Enero	10.540	-22	471	-848	10.383	556
Febrero	5.702	135	-71	-184	5.111	711
Marzo	3.855	124	-25	562	2.357	837
Abril	-2.955	8	-319	558	-3.226	24
Mayo	-3.194	-19	-145	-1.447	-1.606	23
Junio	-6.365	-48	195	-1.901	-3.997	-614
Julio	446	56	-263	-1.586	2.440	-201
Agosto	5.040	-91	453	-102	5.530	-750
Septiembre	10.209	63	697	1.546	6.288	1.615
Octubre	11.819	379	891	1.982	8.008	559
Noviembre	-4.013	-7	-404	325	-3.922	-5
Diciembre	-4.303	-58	76	2.163	-5.073	-1.411
2012						
Enero	22.756	206	1.580	1.038	19.310	622
Febrero	14.909	274	832	1.512	11.259	1.032
Marzo	4.501	77	352	-174	3.485	761
Abril	442	-103	242	-534	908	-71
Mayo	-1.577	-186	718	-1.548	-239	-322
Junio	-8.494	-30	-496	-1.905	-4.985	-1.078
Julio	1.175	11	-401	-1.397	3.221	-259
Agosto	4.840	-61	275	-389	5.555	-540
Septiembre	9.196	74	495	1.050	5.795	1.782
Octubre	12.897	546	910	923	10.164	354
Noviembre	4.408	160	278	933	2.864	173
Diciembre	-9.278	-78	-187	962	-8.062	-1.913
2012 CNAE '93						
Enero	17.435	59	1.176	909	15.482	-191
Febrero	8.120	120	246	340	6.559	855
Marzo	1.712	-12	61	279	820	564
Abril	-2.721	-173	-202	-1.054	-1.641	349
Mayo	-8.470	-209	-927	-2.061	-5.157	-116
Junio	-14.716	-124	-996	-2.697	-10.100	-799
Julio	-3.444	-46	-999	-2.473	122	-48
Agosto	1.505	-78	198	-792	2.724	-547
Septiembre	3.796	48	97	148	1.517	1.986
Octubre						
Noviembre						
Diciembre						

TABLA 12. ACTIVIDAD ECONÓMICA. Variación mensual relativa. Series SISPE

PERIODO	Total P.R.	Agricultura	Industria	Construc.	Servicios	S/E anterior
2009						
Enero	6,93	6,43	9,28	4,43	7,77	-2,51
Febrero	4,95	4,52	5,56	4,21	5,24	1,59
Marzo	4,68	7,33	5,06	2,81	4,62	17,03
Abril	2,33	-0,26	1,23	0,13	2,70	11,36
Mayo	0,51	-8,23	0,98	-1,46	0,84	4,63
Junio	0,24	-1,16	1,72	-2,34	0,77	-0,37
Julio	-0,48	2,75	-3,03	-3,14	0,64	-2,24
Agosto	2,04	2,34	1,10	0,66	2,61	0,03
Septiembre	1,42	4,18	1,03	1,48	1,07	8,85
Octubre	2,57	20,20	1,61	2,44	2,56	3,68
Noviembre	1,44	5,78	0,64	2,44	1,24	2,05
Diciembre	0,83	-0,88	0,26	6,95	-0,31	-4,60
2010						
Enero	2,99	3,39	1,51	0,35	3,87	3,40
Febrero	1,91	5,00	1,30	0,03	2,15	7,69
Marzo	1,19	8,20	0,63	-0,39	1,29	7,09
Abril	0,25	4,04	-0,79	-1,70	0,61	4,31
Mayo	-1,37	-3,99	-0,82	-2,76	-1,22	0,96
Junio	-0,79	-3,36	0,18	-3,16	-0,30	-1,14
Julio	-1,74	-2,92	-3,01	-3,19	-1,18	-2,53
Agosto	1,27	-0,04	0,17	-0,45	1,94	-0,90
Septiembre	0,65	-2,81	-0,72	-0,98	0,76	8,31
Octubre	-0,05	16,22	-1,18	-1,25	0,08	2,17
Noviembre	-0,49	3,34	-1,47	-0,52	-0,57	2,16
Diciembre	-1,52	-2,58	-0,92	3,44	-2,47	-4,38
2011						
Enero	2,26	-0,90	1,13	-1,02	3,23	3,34
Febrero	1,21	4,61	-0,18	-0,25	1,52	3,32
Marzo	0,81	4,05	-0,06	0,77	0,69	3,79
Abril	-0,61	0,25	-0,81	0,76	-0,94	0,10
Mayo	-0,67	-0,59	-0,37	-1,95	-0,47	0,10
Junio	-1,34	-1,51	0,50	-2,61	-1,18	-2,67
Julio	0,09	1,79	-0,67	-2,24	0,73	-0,90
Agosto	1,07	-2,86	1,16	-0,15	1,64	-3,38
Septiembre	2,15	2,04	1,77	2,23	1,84	7,54
Octubre	2,44	12,01	2,22	2,80	2,30	2,43
Noviembre	-0,81	-0,20	-0,99	0,45	-1,10	-0,02
Diciembre	-0,87	-1,64	0,19	2,96	-1,44	-5,98
2012						
Enero	4,82	7,03	4,00	1,42	5,76	2,91
Febrero	2,91	7,45	1,97	1,98	3,07	4,52
Marzo	0,86	1,95	0,82	-0,22	0,92	3,19
Abril	0,08	-2,56	0,56	-0,69	0,24	-0,29
Mayo	-0,30	-4,74	1,65	-2,01	-0,06	-1,31
Junio	-1,60	-0,80	-1,12	-2,52	-1,31	-4,45
Julio	0,23	0,30	-0,91	-1,90	0,85	-1,12
Agosto	0,93	-1,64	0,63	-0,54	1,46	-2,36
Septiembre	1,74	2,02	1,13	1,46	1,50	7,98
Octubre	2,40	14,63	2,06	1,27	2,60	1,47
Noviembre	0,80	3,74	0,62	1,26	0,71	0,71
Diciembre	-1,68	-1,76	-0,41	1,29	-1,99	-7,76
2013						
Enero	3,20	1,35	2,60	1,20	3,90	-0,84
Febrero	1,45	2,71	0,53	0,44	1,59	3,79
Marzo	0,30	-0,26	0,13	0,36	0,20	2,41
Abril	-0,48	-3,82	-0,43	-1,36	-0,39	1,46
Mayo	-1,49	-4,80	-1,99	-2,71	-1,23	-0,48
Junio	-2,63	-2,99	-2,19	-3,64	-2,45	-3,30
Julio	-0,63	-1,14	-2,24	-3,46	0,03	-0,21
Agosto	0,28	-1,96	0,45	-1,15	0,68	-2,34
Septiembre	0,70	1,23	0,22	0,22	0,37	8,71
Octubre						
Noviembre						
Diciembre						

* A partir de enero de 2009 clasificación según CNAE 09

TABLA 13. ACTIVIDAD ECONÓMICA. Variación anual absoluta. Serie SISPE

PERIODO	Total P.R.	Agricultura	Industria	Construc.	Servicios	S/E anterior
2009						
Enero	122.459	252	11.280	35.576	72.837	2.513
Febrero	132.206	242	12.819	36.709	79.630	2.806
Marzo	151.749	459	14.937	37.609	94.349	4.395
Abril	155.531	590	15.105	35.510	98.760	5.566
Mayo	154.613	576	15.037	32.845	99.929	6.225
Junio	151.348	660	15.576	29.788	99.546	5.778
Julio	148.129	712	14.425	27.113	100.126	5.752
Agosto	145.525	697	13.853	24.993	100.274	5.708
Septiembre	141.812	669	13.308	23.321	98.362	6.151
Octubre	126.699	726	11.758	19.205	89.122	5.888
Noviembre	117.785	797	10.586	16.248	84.173	5.981
Diciembre	106.596	765	8.918	13.525	77.657	5.731
2010						
Enero	96.196	743	6.549	10.756	71.612	6.536
Febrero	86.811	801	5.227	7.836	66.058	6.889
Marzo	74.349	882	3.619	5.400	58.166	6.282
Abril	66.102	999	2.803	3.889	52.767	5.644
Mayo	57.388	1.039	2.069	2.773	46.336	5.171
Junio	52.629	966	1.457	2.062	43.148	4.996
Julio	46.456	841	1.421	1.957	37.411	4.826
Agosto	43.850	799	1.060	1.148	36.197	4.646
Septiembre	40.859	651	356	-645	35.543	4.954
Octubre	29.530	682	-768	-3.352	28.146	4.822
Noviembre	20.855	650	-1.618	-5.563	22.443	4.943
Diciembre	9.999	593	-2.089	-8.467	15.199	4.763
2011						
Enero	7.016	491	-2.240	-9.606	13.598	4.773
Febrero	3.814	504	-2.856	-9.817	11.777	4.206
Marzo	2.003	418	-3.148	-8.931	9.890	3.774
Abril	-2.174	314	-3.132	-6.965	4.637	2.972
Mayo	1.215	410	-2.931	-6.169	7.102	2.803
Junio	-1.402	455	-2.810	-5.574	4.108	2.419
Julio	7.237	589	-1.811	-4.718	10.454	2.723
Agosto	6.388	499	-1.429	-4.484	9.654	2.148
Septiembre	13.563	635	-438	-2.218	13.424	2.160
Octubre	25.637	605	931	674	21.162	2.265
Noviembre	23.933	500	1.116	1.371	19.146	1.800
Diciembre	26.781	520	1.556	1.068	22.293	1.344
2012						
Enero	38.997	748	2.665	2.954	31.220	1.410
Febrero	48.204	887	3.568	4.650	37.368	1.731
Marzo	48.850	840	3.945	3.914	38.496	1.655
Abril	52.247	729	4.506	2.822	42.630	1.560
Mayo	53.864	562	5.369	2.721	43.997	1.215
Junio	51.735	580	4.678	2.717	43.009	751
Julio	52.464	535	4.540	2.906	43.790	693
Agosto	52.264	565	4.362	2.619	43.815	903
Septiembre	51.251	576	4.160	2.123	43.322	1.070
Octubre	52.329	743	4.179	1.064	45.478	865
Noviembre	60.750	910	4.861	1.672	52.264	1.043
Diciembre	55.775	890	4.598	471	49.275	541
2013						
Enero	50.454	743	4.194	342	45.447	-272
Febrero	43.665	589	3.608	-830	40.747	-449
Marzo	40.876	500	3.317	-377	38.082	-646
Abril	37.713	430	2.873	-897	35.533	-226
Mayo	30.820	407	1.228	-1.410	30.615	-20
Junio	24.598	313	728	-2.202	25.500	259
Julio	19.979	256	130	-3.278	22.401	470
Agosto	16.644	239	53	-3.681	19.570	463
Septiembre	11.244	213	-345	-4.583	15.292	667
Octubre						
Noviembre						
Diciembre						

TABLA 14. ACTIVIDAD ECONÓMICA. Variación anual relativa. Serie SISPE

PERIODO	Total P.R.	Agricultura	Industria	Construc.	Servicios	S/E anterior
2009						
Enero	49,62	17,50	47,12	97,26	41,09	33,18
Febrero	51,78	15,98	52,82	95,61	43,53	34,19
Marzo	59,76	32,16	62,17	94,96	52,31	51,73
Abril	59,91	45,68	62,06	84,94	53,85	63,34
Mayo	58,86	50,05	60,65	75,77	54,14	70,79
Junio	56,70	63,04	62,45	66,76	53,19	62,89
Julio	55,24	68,30	58,01	60,31	53,15	64,80
Agosto	52,12	63,36	53,55	52,56	51,22	63,94
Septiembre	49,07	55,68	49,61	46,37	48,97	62,91
Octubre	40,20	47,70	40,51	34,17	40,92	55,40
Noviembre	35,65	50,35	34,76	26,64	37,16	55,01
Diciembre	30,87	48,06	27,67	19,57	33,46	55,38
2010						
Enero	26,05	43,83	18,59	14,91	28,63	64,78
Febrero	22,40	45,54	14,09	10,43	25,16	62,55
Marzo	18,33	46,72	9,29	6,99	21,17	48,74
Abril	15,92	53,05	7,11	5,03	18,70	39,32
Mayo	13,75	60,13	5,19	3,64	16,29	34,43
Junio	12,58	56,56	3,60	2,77	15,05	33,39
Julio	11,16	47,92	3,62	2,72	12,97	32,99
Agosto	10,32	44,49	2,67	1,58	12,23	31,75
Septiembre	9,48	34,79	0,89	-0,88	11,88	31,10
Octubre	6,68	30,32	-1,88	-4,44	9,17	29,20
Noviembre	4,65	27,32	-3,94	-7,20	7,22	29,33
Diciembre	2,21	25,15	-5,08	-10,25	4,91	29,62
2011						
Enero	1,51	20,14	-5,36	-11,59	4,23	28,71
Febrero	0,80	19,69	-6,75	-11,84	3,58	23,49
Marzo	0,42	15,09	-7,39	-10,81	2,97	19,68
Abril	-0,45	10,90	-7,41	-8,58	1,38	14,86
Mayo	0,26	14,82	-7,00	-7,81	2,15	13,88
Junio	-0,30	17,02	-6,69	-7,29	1,25	12,12
Julio	1,56	22,69	-4,45	-6,37	3,21	14,00
Agosto	1,36	19,23	-3,50	-6,08	2,91	11,14
Septiembre	2,88	25,18	-1,08	-3,04	4,01	10,34
Octubre	5,44	20,64	2,33	0,94	6,32	10,62
Noviembre	5,10	16,51	2,83	1,91	5,75	8,26
Diciembre	5,80	17,62	3,98	1,44	6,86	6,45
2012 CNAE'09						
Enero	8,25	25,54	6,74	4,03	9,31	6,59
Febrero	10,08	28,95	9,04	6,36	10,98	7,83
Marzo	10,13	26,35	10,00	5,31	11,23	7,21
Abril	10,91	22,81	11,52	3,80	12,55	6,79
Mayo	11,32	17,69	13,78	3,74	13,02	5,28
Junio	11,02	18,54	11,94	3,83	12,88	3,36
Julio	11,16	16,80	11,67	4,19	13,02	3,12
Agosto	11,00	18,26	11,08	3,78	12,81	4,21
Septiembre	10,56	18,25	10,39	3,00	12,44	4,64
Octubre	10,53	21,01	10,21	1,46	12,77	3,66
Noviembre	12,32	25,79	11,99	2,29	14,84	4,42
Diciembre	11,41	25,64	11,32	0,63	14,19	2,44
2013						
Enero	9,86	20,21	9,94	0,45	12,40	-1,19
Febrero	8,30	14,91	8,39	-1,07	10,79	-1,88
Marzo	7,70	12,41	7,65	-0,49	9,99	-2,63
Abril	7,10	10,96	6,59	-1,16	9,30	-0,92
Mayo	5,82	10,89	2,77	-1,87	8,02	-0,08
Junio	4,72	8,44	1,66	-2,99	6,76	1,12
Julio	3,82	6,88	0,30	-4,54	5,89	2,06
Agosto	3,16	6,53	0,12	-5,12	5,07	2,07
Septiembre	2,10	5,71	-0,78	-6,29	3,91	2,77
Octubre						
Noviembre						
Diciembre						

Tabla 1.- CONTRATACION SEGÚN SEXO Y EDAD POR DURACIÓN Y TIPO DE JORNADA Y MODALIDAD

CONTRATACIONES		Hombres						Mujeres						
		Total	16-24	25-29	30-44	45-54	>=55	Total	16-24	25-29	30-44	45-54	>=55	
Indefinidos	Jornada completa	Indefinido ordinario	5.305	380	882	3.062	753	228	4.853	414	983	2.549	672	235
		Indefinido fomento empleo	475	79	146	16	161	73	352	86	121	23	100	22
		Discapacitados	29	1	3	11	10	4	26	0	5	15	4	2
		Discapacitados en CEE	2	1	0	0	1	0	3	0	0	2	1	0
		Transformaciones en indefinidos	2.066	171	484	1.057	275	79	1.395	163	433	632	137	30
		<i>Total jornada completa</i>	<i>7.877</i>	<i>632</i>	<i>1.515</i>	<i>4.146</i>	<i>1.200</i>	<i>384</i>	<i>6.629</i>	<i>663</i>	<i>1.542</i>	<i>3.221</i>	<i>914</i>	<i>289</i>
	Jornada parcial	Indefinido ordinario	2.427	567	460	1.011	294	95	4.526	727	820	1.976	776	227
		Indefinido fomento empleo	0	0	0	0	0	0	6	1	3	2	0	0
		Discapacitados	13	1	2	7	3	0	30	2	0	12	12	4
		Discapacitados en CEE	2	1	1	0	0	0	1	0	0	0	1	0
		Transformaciones en indefinidos	714	152	138	324	79	21	1.189	234	259	513	149	34
		<i>Total jornada parcial</i>	<i>3.156</i>	<i>721</i>	<i>601</i>	<i>1.342</i>	<i>376</i>	<i>116</i>	<i>5.752</i>	<i>964</i>	<i>1.082</i>	<i>2.503</i>	<i>938</i>	<i>265</i>
	Fijos discontinuos	Indefinido ordinario	484	75	84	185	96	44	988	105	168	357	253	105
		Indefinido fomento empleo	1	1	0	0	0	0	10	3	3	1	2	1
		Discapacitados	4	1	0	1	2	0	14	2	1	3	7	1
		Discapacitados en CEE	1	0	1	0	0	0	7	0	1	2	2	2
		Transformaciones en indefinidos	23	2	3	11	3	4	29	3	1	11	9	5
		<i>Total fijos discontinuos</i>	<i>513</i>	<i>79</i>	<i>88</i>	<i>197</i>	<i>101</i>	<i>48</i>	<i>1.048</i>	<i>113</i>	<i>174</i>	<i>374</i>	<i>273</i>	<i>114</i>
<i>Total indefinidos</i>		<i>11.546</i>	<i>1.432</i>	<i>2.204</i>	<i>5.685</i>	<i>1.677</i>	<i>548</i>	<i>13.429</i>	<i>1.740</i>	<i>2.798</i>	<i>6.098</i>	<i>2.125</i>	<i>668</i>	
Temporales	Jornada completa	Obra o servicio	22.379	2.477	3.595	11.315	3.775	1.217	12.629	2.495	2.795	5.242	1.595	502
		Eventual circunstancias producción	13.786	1.776	2.393	7.266	1.829	522	10.241	1.400	2.123	4.895	1.521	302
		Interinidad	3.417	452	699	1.608	498	160	5.051	708	1.067	2.247	807	222
		Discapacitados temporal	54	1	3	31	15	4	30	6	1	12	9	2
		Temporal discapacitados en CEE	0	0	0	0	0	0	0	0	0	0	0	0
		Relevo	40	5	12	18	4	1	46	5	12	22	6	1
		Sust. Jubilación 64 años	13	0	3	8	2	0	33	1	9	18	4	1
		Prácticas	817	409	351	51	4	2	841	442	349	46	3	1
		Formación	345	239	104	2	0	0	355	241	112	1	0	1
		Otros temporales	168	65	25	61	13	4	88	28	27	28	4	1
		<i>Total jornada completa</i>	<i>41.019</i>	<i>5.424</i>	<i>7.185</i>	<i>20.360</i>	<i>6.140</i>	<i>1.910</i>	<i>29.314</i>	<i>5.326</i>	<i>6.495</i>	<i>12.511</i>	<i>3.949</i>	<i>1.033</i>
	Jornada parcial	Obra o servicio	13.448	3.118	2.560	5.568	1.608	594	18.090	4.092	3.722	6.608	2.769	899
		Eventual circunstancias producción	11.308	3.087	2.201	4.539	1.215	266	13.435	3.836	2.711	4.795	1.714	379
		Interinidad	1.361	307	295	564	161	34	4.489	711	653	1.777	1.059	289
		Temporal discapacitados	45	7	6	11	16	5	39	5	6	11	16	1
		Temporal discapacitados en CEE	0	0	0	0	0	0	0	0	0	0	0	0
		Jubilación parcial	158	0	0	4	0	154	165	0	0	1	1	163
		Relevo	51	4	12	30	3	2	131	12	31	61	19	8
Prácticas		129	64	53	10	2	0	306	121	153	29	1	2	
Otros temporales	0	0	0	0	0	0	0	0	0	0	0	0		
<i>Total jornada parcial</i>	<i>26.500</i>	<i>6.587</i>	<i>5.127</i>	<i>10.726</i>	<i>3.005</i>	<i>1.055</i>	<i>36.655</i>	<i>8.777</i>	<i>7.276</i>	<i>13.282</i>	<i>5.579</i>	<i>1.741</i>		
<i>Total temporales</i>		<i>67.519</i>	<i>12.011</i>	<i>12.312</i>	<i>31.086</i>	<i>9.145</i>	<i>2.965</i>	<i>65.969</i>	<i>14.103</i>	<i>13.771</i>	<i>25.793</i>	<i>9.528</i>	<i>2.774</i>	
TOTAL		79.065	13.443	14.516	36.771	10.822	3.513	79.398	15.843	16.569	31.891	11.653	3.442	

Tabla 2.- CONTRATACION SEGÚN ACTIVIDAD ECONOMICA POR SEXO Y MODALIDAD

CONTRATACIONES		TOTAL	AGRICULTURA		INDUSTRIA			CONSTRUCCION	
			A	B	C	D	E	F	
Ambos sexos	Indefinido ordinario	18.583	13	14	598	24	20	635	
	Indefinido fomento empleo	844	1	0	51	1	1	44	
	Discapacitados	116	0	0	5	0	0	7	
	Discapacitados en CEE	16	0	0	1	0	0	0	
	Subtotal indefinidos	19.559	14	14	655	25	21	686	
	Obra o servicio	66.546	372	4	1.513	11	123	7.503	
	Event. circuns. producción	48.770	110	1	1.940	13	105	1.032	
	Interinidad	14.318	3	0	235	5	387	53	
	Temporal discapacitados	168	1	0	3	0	0	3	
	Temporal discapacitados en CEE	0	0	0	0	0	0	0	
	Jubilación parcial	323	0	0	30	0	3	5	
	Relevo	268	0	0	5	0	5	5	
	Jubilación 64 años	46	0	0	0	0	0	0	
	Prácticas	2.093	0	24	96	3	8	47	
	Formación	700	3	1	25	0	2	39	
	Otros contratos	256	0	0	1	0	0	2	
	Subtotal temporal	133.488	489	30	3.848	32	633	8.689	
Conversión en indefinido	5.416	10	23	354	8	18	282		
Total ambos sexos	158.463	513	67	4.857	65	672	9.657		
Hombres	Indefinido ordinario	8.216	9	8	384	11	13	529	
	Indefinido fomento empleo	476	1	0	40	1	1	37	
	Discapacitados	46	0	0	2	0	0	5	
	Discapacitados en CEE	5	0	0	0	0	0	0	
	Subtotal indefinidos	8.743	10	8	426	12	14	571	
	Obra o servicio	35.827	331	3	1.182	7	115	7.288	
	Event. circuns. producción	25.094	95	0	1.307	7	83	868	
	Interinidad	4.778	2	0	144	3	360	27	
	Temporal discapacitados	99	1	0	3	0	0	3	
	Temporal discapacitados en CEE	0	0	0	0	0	0	0	
	Jubilación parcial	158	0	0	27	0	2	4	
	Relevo	91	0	0	2	0	4	4	
	Jubilación 64 años	13	0	0	0	0	0	0	
	Prácticas	946	0	17	51	2	6	26	
	Formación	345	3	1	18	0	1	32	
	Otros contratos	168	0	0	0	0	0	2	
	Subtotal temporal	67.519	432	21	2.734	19	571	8.254	
Conversión en indefinido	2.803	8	16	243	3	13	236		
Total hombres	79.065	450	45	3.403	34	598	9.061		
Mujeres	Indefinido ordinario	10.367	4	6	214	13	7	106	
	Indefinido fomento empleo	368	0	0	11	0	0	7	
	Discapacitados	70	0	0	3	0	0	2	
	Discapacitados en CEE	11	0	0	1	0	0	0	
	Subtotal indefinidos	10.816	4	6	229	13	7	115	
	Obra o servicio	30.719	41	1	331	4	8	215	
	Event. circuns. producción	23.676	15	1	633	6	22	164	
	Interinidad	9.540	1	0	91	2	27	26	
	Temporal discapacitados	69	0	0	0	0	0	0	
	Temporal discapacitados en CEE	0	0	0	0	0	0	0	
	Jubilación parcial	165	0	0	3	0	1	1	
	Relevo	177	0	0	3	0	1	1	
	Jubilación 64 años	33	0	0	0	0	0	0	
	Prácticas	1.147	0	7	45	1	2	21	
	Formación	355	0	0	7	0	1	7	
	Otros contratos	88	0	0	1	0	0	0	
	Subtotal temporal	65.969	57	9	1.114	13	62	435	
Conversión en indefinido	2.613	2	7	111	5	5	46		
Total mujeres	79.398	63	22	1.454	31	74	596		

A.- Agricultura, ganadería, sicultura y pesca

B.- Industrias extractivas

C.- Industrias manufactureras

D.- Suministro de energía eléctrica, gas, vapor y aire acondicionado

E.- Suministro de agua, actividades de saneamiento, gestión de residuos y descontaminación

F.- Construcción

Tabla 2.- CONTRATACION SEGÚN ACTIVIDAD ECONOMICA POR SEXO Y EDAD

CONTRATACIONES		SERVICIOS														
		G	H	I	J	K	L	M	N	O	P	Q	R	S	T	U
Ambos sexos	Indefinido ordinario	3.032	852	2.614	1.115	292	174	1.321	908	17	2.323	491	497	468	3.165	10
	Indefinido fomento empleo	195	58	138	55	18	17	101	49	2	39	27	13	30	3	1
	Discapacitados	19	4	14	4	0	0	8	30	0	8	11	1	5	0	0
	Discapacitados en CEE	0	0	0	0	0	0	0	12	0	0	2	1	0	0	0
	Subtotal indefinidos	3.246	914	2.766	1.174	310	191	1.430	999	19	2.370	531	512	503	3.168	11
	Obra o servicio	2.416	1.709	4.838	4.381	129	90	6.126	19.358	325	8.888	1.323	4.502	1.143	1.529	263
	Event. circuns. producción	6.850	1.733	7.475	1.163	206	158	1.581	20.504	165	1.628	1.550	1.501	949	96	10
	Interinidad	1.188	601	747	164	106	48	343	4.306	223	1.245	3.763	156	268	474	3
	Temporal discapacitados	13	7	6	4	0	0	8	40	0	12	52	2	17	0	0
	Temporal discapacitados en CEE	0	0	0	0	0	0	0	0	0	0	0	0	0	0	0
	Jubilación parcial	49	9	3	2	4	0	12	15	13	147	24	2	5	0	0
	Relevo	27	9	10	0	2	0	9	2	13	154	23	0	4	0	0
	Jubilación 64 años	0	0	0	0	0	0	0	0	7	27	12	0	0	0	0
	Prácticas	182	12	18	121	45	6	962	44	4	375	91	22	33	0	0
	Formación	242	10	189	10	5	8	33	27	17	29	7	6	47	0	0
	Otros contratos	100	0	0	21	0	0	1	19	0	1	2	103	0	6	0
Subtotal temporal	11.067	4.090	13.286	5.866	497	310	9.075	44.315	767	12.506	6.847	6.294	2.466	2.105	276	
Conversión en indefinido	1.200	223	825	312	82	49	466	511	13	381	304	144	191	12	8	
Total ambos sexos	15.513	5.227	16.877	7.352	889	550	10.971	45.825	799	15.257	7.682	6.950	3.160	5.285	295	
Hombres	Indefinido ordinario	1.564	733	1.363	707	187	94	672	454	3	710	103	267	158	241	6
	Indefinido fomento empleo	118	50	77	37	8	7	46	24	0	11	6	8	2	2	0
	Discapacitados	9	4	6	4	0	0	2	8	0	2	0	1	3	0	0
	Discapacitados en CEE	0	0	0	0	0	0	0	3	0	0	1	1	0	0	0
	Subtotal indefinidos	1.691	787	1.446	748	195	101	720	489	3	723	110	277	163	243	6
	Obra o servicio	1.340	1.260	2.290	2.645	54	46	2.378	9.844	166	3.089	280	2.792	422	190	105
	Event. circuns. producción	2.990	1.250	3.853	653	67	74	669	11.195	61	414	303	868	266	68	3
	Interinidad	365	394	280	67	42	22	111	1.450	95	248	620	57	110	379	2
	Temporal discapacitados	10	5	3	3	0	0	7	21	0	2	31	1	9	0	0
	Temporal discapacitados en CEE	0	0	0	0	0	0	0	0	0	0	0	0	0	0	0
	Jubilación parcial	37	9	2	2	1	0	11	14	6	34	4	2	3	0	0
	Relevo	11	3	5	0	0	0	7	1	3	47	2	0	2	0	0
	Jubilación 64 años	0	0	0	0	0	0	0	0	4	8	1	0	0	0	0
	Prácticas	68	7	6	75	18	3	488	24	1	112	16	10	16	0	0
	Formación	123	9	85	2	3	4	14	11	14	8	1	3	13	0	0
	Otros contratos	55	0	0	11	0	0	1	15	0	1	0	83	0	0	0
Subtotal temporal	4.999	2.937	6.524	3.458	185	149	3.686	22.575	350	3.963	1.258	3.816	841	637	110	
Conversión en indefinido	624	166	448	206	32	25	205	246	2	111	75	69	61	9	5	
Total hombres	7.314	3.890	8.418	4.412	412	275	4.611	23.310	355	4.797	1.443	4.162	1.065	889	121	
Mujeres	Indefinido ordinario	1.468	119	1.251	408	105	80	649	454	14	1.613	388	230	310	2.924	4
	Indefinido fomento empleo	77	8	61	18	10	10	55	25	2	28	21	5	28	1	1
	Discapacitados	10	0	8	0	0	0	6	22	0	6	11	0	2	0	0
	Discapacitados en CEE	0	0	0	0	0	0	0	9	0	0	1	0	0	0	0
	Subtotal indefinidos	1.555	127	1.320	426	115	90	710	510	16	1.647	421	235	340	2.925	5
	Obra o servicio	1.076	449	2.548	1.736	75	44	3.748	9.514	159	5.799	1.043	1.710	721	1.339	158
	Event. circuns. producción	3.860	483	3.622	510	139	84	912	9.309	104	1.214	1.247	633	683	28	7
	Interinidad	823	207	467	97	64	26	232	2.856	128	997	3.143	99	158	95	1
	Temporal discapacitados	3	2	3	1	0	0	1	19	0	10	21	1	8	0	0
	Temporal discapacitados en CEE	0	0	0	0	0	0	0	0	0	0	0	0	0	0	0
	Jubilación parcial	12	0	1	0	3	0	1	1	7	113	20	0	2	0	0
	Relevo	16	6	5	0	2	0	2	1	10	107	21	0	2	0	0
	Jubilación 64 años	0	0	0	0	0	0	0	0	3	19	11	0	0	0	0
	Prácticas	114	5	12	46	27	3	474	20	3	263	75	12	17	0	0
	Formación	119	1	104	8	2	4	19	16	3	21	6	3	34	0	0
	Otros contratos	45	0	0	10	0	0	0	4	0	0	2	20	0	6	0
Subtotal temporal	6.068	1.153	6.762	2.408	312	161	5.389	21.740	417	8.543	5.589	2.478	1.625	1.468	166	
Conversión en indefinido	576	57	377	106	50	24	261	265	11	270	229	75	130	3	3	
Total mujeres	8.199	1.337	8.459	2.940	477	275	6.360	22.515	444	10.460	6.239	2.788	2.095	4.396	174	

G.- Comercio al por mayor y al por menor; reparación de vehículos de motor y moto. **O.- Administración pública y defensa; Seguridad**
H.- Transporte y almacenamiento **P.- Educación**
I.- Hostelería **Q.- Actividades sanitarias y de servicios sociale.**
J.- Información y comunicaciones **R.- Actividades artísticas, recreativas y de entren**
K.- Actividades financieras y de seguros **S.- Otros servicios**
L.- Actividades inmobiliarias **T.- Actividades de los hogares como empleadore**
M.- Actividades profesionales, científicas y técnicas **U.- Actividades de organizaciones y organismos**
N.- Actividades administrativas y servicios auxiliares

Tabla 3.- CONTRATACION SEGÚN SUBGRUPO DE OCUPACION POR SEXO Y MODALIDAD

CONTRATACIONES		TOTAL	A	B	C	D	E	F	G	H
Ambos sexos	Indefinido ordinario	18.583	547	1.928	1.541	2.029	904	900	3.659	825
	Indefinido fomento empleo	844	24	40	72	129	77	69	202	30
	Discapitados	116	1	4	2	14	12	12	11	10
	Discapitados en CEE	16	0	0	0	1	1	1	0	0
	<i>Subtotal indefinidos</i>	<i>19.559</i>	<i>572</i>	<i>1.972</i>	<i>1.615</i>	<i>2.173</i>	<i>994</i>	<i>982</i>	<i>3.872</i>	<i>865</i>
	Obra o servicio	66.546	99	6.470	7.053	8.105	1.766	3.957	11.655	4.562
	Event. circuns. producción	48.770	286	1.476	1.044	3.630	2.333	2.387	15.869	2.550
	Interinidad	14.318	17	1.897	361	729	860	672	1.394	2.842
	Temporal discapitados	168	1	11	4	9	11	37	13	13
	Temporal discapitados en CEE	0	0	0	0	0	0	0	0	0
	Jubilación parcial	323	11	141	18	32	23	10	25	14
	Relevo	268	4	153	15	26	11	3	25	14
	Jubilación 64 años	46	0	29	1	3	2	0	1	6
	Prácticas	2.093	3	423	1.060	215	228	34	20	56
	Formación	700	1	5	15	46	59	22	368	31
	Otros contratos	256	0	1	62	178	0	2	2	1
	<i>Subtotal temporal</i>	<i>133.488</i>	<i>422</i>	<i>10.606</i>	<i>9.633</i>	<i>12.973</i>	<i>5.293</i>	<i>7.124</i>	<i>29.372</i>	<i>10.089</i>
Conversión en indefinido	5.416	28	353	439	652	383	441	1.336	287	
Total ambos sexos	158.463	1.022	12.931	11.687	15.798	6.670	8.547	34.580	11.241	
Hombres	Indefinido ordinario	8.216	363	622	959	1.149	356	282	1.804	219
	Indefinido fomento empleo	476	16	13	42	85	25	21	106	6
	Discapitados	46	1	1	1	8	3	2	6	3
	Discapitados en CEE	5	0	0	0	1	0	0	0	0
	<i>Subtotal indefinidos</i>	<i>8.743</i>	<i>380</i>	<i>636</i>	<i>1.002</i>	<i>1.243</i>	<i>384</i>	<i>305</i>	<i>1.916</i>	<i>228</i>
	Obra o servicio	35.827	53	2.346	3.930	4.405	738	1.169	5.636	1.206
	Event. circuns. producción	25.094	185	366	535	2.062	891	607	7.820	817
	Interinidad	4.778	11	375	88	250	317	133	454	825
	Temporal discapitados	99	1	2	3	4	8	25	9	7
	Temporal discapitados en CEE	0	0	0	0	0	0	0	0	0
	Jubilación parcial	158	10	32	16	22	13	4	17	3
	Relevo	91	2	44	7	12	3	0	9	3
	Jubilación 64 años	13	0	10	0	0	1	0	0	1
	Prácticas	946	1	106	519	132	116	9	7	4
	Formación	345	1	1	9	22	31	6	159	6
	Otros contratos	168	0	1	43	121	0	0	0	0
	<i>Subtotal temporal</i>	<i>67.519</i>	<i>264</i>	<i>3.283</i>	<i>5.150</i>	<i>7.030</i>	<i>2.118</i>	<i>1.953</i>	<i>14.111</i>	<i>2.872</i>
Conversión en indefinido	2.803	14	100	248	386	141	123	617	98	
Total hombres	79.065	658	4.019	6.400	8.659	2.643	2.381	16.644	3.198	
Mujeres	Indefinido ordinario	10.367	184	1.306	582	880	548	618	1.855	606
	Indefinido fomento empleo	368	8	27	30	44	52	48	96	24
	Discapitados	70	0	3	1	6	9	10	5	7
	Discapitados en CEE	11	0	0	0	0	1	1	0	0
	<i>Subtotal indefinidos</i>	<i>10.816</i>	<i>192</i>	<i>1.336</i>	<i>613</i>	<i>930</i>	<i>610</i>	<i>677</i>	<i>1.956</i>	<i>637</i>
	Obra o servicio	30.719	46	4.124	3.123	3.700	1.028	2.788	6.019	3.356
	Event. circuns. producción	23.676	101	1.110	509	1.568	1.442	1.780	8.049	1.733
	Interinidad	9.540	6	1.522	273	479	543	539	940	2.017
	Temporal discapitados	69	0	9	1	5	3	12	4	6
	Temporal discapitados en CEE	0	0	0	0	0	0	0	0	0
	Jubilación parcial	165	1	109	2	10	10	6	8	11
	Relevo	177	2	109	8	14	8	3	16	11
	Jubilación 64 años	33	0	19	1	3	1	0	1	5
	Prácticas	1.147	2	317	541	83	112	25	13	52
	Formación	355	0	4	6	24	28	16	209	25
	Otros contratos	88	0	0	19	57	0	2	2	1
	<i>Subtotal temporal</i>	<i>65.969</i>	<i>158</i>	<i>7.323</i>	<i>4.483</i>	<i>5.943</i>	<i>3.175</i>	<i>5.171</i>	<i>15.261</i>	<i>7.217</i>
Conversión en indefinido	2.613	14	253	191	266	242	318	719	189	
Total mujeres	79.398	364	8.912	5.287	7.139	4.027	6.166	17.936	8.043	

A.- Directores y gerentes.

B.- Técnicos y profesionales científicos e intelectuales de la actividad específica

C.- Otros técnicos y profesionales científicos e intelectuales

D.- Técnicos y profesionales de apoyo

E.- Empleados de oficina que no atienden al público

F.- Empleados de oficina que atienden al público

G.- Trabajadores de los servicios de restauración y comercio

Tabla 3.- CONTRATACION SEGÚN SUBGRUPO DE OCUPACION POR SEXO Y MODALIDAD

CONTRATACIONES		I	J	K	L	M	N	O	P	Q
Ambos sexos	Indefinido ordinario	93	22	303	337	164	777	4.212	341	1
	Indefinido fomento empleo	1	1	19	43	11	49	51	26	0
	Discapacitados	3	0	3	4	0	3	31	6	0
	Discapacitados en CEE	0	0	0	2	1	0	9	1	0
	<i>Subtotal indefinidos</i>	<i>97</i>	<i>23</i>	<i>325</i>	<i>386</i>	<i>176</i>	<i>829</i>	<i>4.303</i>	<i>374</i>	<i>1</i>
	Obra o servicio	934	93	4.883	2.374	1.109	1.493	6.982	5.002	9
	Event. circuns. producción	416	37	498	1.438	854	1.273	8.278	6.398	3
	Interinidad	214	16	73	139	103	271	3.947	781	2
	Temporal discapacitados	1	0	0	5	0	10	47	6	0
	Temporal discapacitados en CEE	0	0	0	0	0	0	0	0	0
	Jubilación parcial	6	0	3	8	8	5	16	3	0
	Relevo	0	0	1	1	0	2	11	2	0
	Jubilación 64 años	0	0	0	0	0	0	3	1	0
	Prácticas	0	0	2	33	14	3	2	0	0
	Formación	0	5	26	65	2	2	45	8	0
	Otros contratos	0	0	0	1	2	0	7	0	0
	<i>Subtotal temporal</i>	<i>1.571</i>	<i>151</i>	<i>5.486</i>	<i>4.064</i>	<i>2.092</i>	<i>3.059</i>	<i>19.338</i>	<i>12.201</i>	<i>14</i>
Conversión en indefinido	53	19	158	223	70	194	456	323	1	
Total ambos sexos	1.721	193	5.969	4.673	2.338	4.082	24.097	12.898	16	
Hombres	Indefinido ordinario	80	16	296	298	108	744	613	307	0
	Indefinido fomento empleo	1	0	19	40	10	46	25	21	0
	Discapacitados	2	0	3	4	0	3	5	4	0
	Discapacitados en CEE	0	0	0	1	1	0	1	1	0
	<i>Subtotal indefinidos</i>	<i>83</i>	<i>16</i>	<i>318</i>	<i>343</i>	<i>119</i>	<i>793</i>	<i>644</i>	<i>333</i>	<i>0</i>
	Obra o servicio	654	71	4.823	2.171	958	1.413	2.201	4.045	8
	Event. circuns. producción	312	33	472	1.244	634	1.221	2.968	4.925	2
	Interinidad	148	14	56	110	85	256	1.040	614	2
	Temporal discapacitados	1	0	0	5	0	9	20	5	0
	Temporal discapacitados en CEE	0	0	0	0	0	0	0	0	0
	Jubilación parcial	6	0	3	7	8	5	9	3	0
	Relevo	0	0	1	1	0	2	6	1	0
	Jubilación 64 años	0	0	0	0	0	0	0	1	0
	Prácticas	0	0	2	32	13	3	2	0	0
	Formación	0	5	26	58	1	2	10	8	0
	Otros contratos	0	0	0	1	2	0	0	0	0
	<i>Subtotal temporal</i>	<i>1.121</i>	<i>123</i>	<i>5.383</i>	<i>3.629</i>	<i>1.701</i>	<i>2.911</i>	<i>6.256</i>	<i>9.602</i>	<i>12</i>
Conversión en indefinido	44	18	150	201	57	181	172	253	0	
Total hombres	1.248	157	5.851	4.173	1.877	3.885	7.072	10.188	12	
Mujeres	Indefinido ordinario	13	6	7	39	56	33	3.599	34	1
	Indefinido fomento empleo	0	1	0	3	1	3	26	5	0
	Discapacitados	1	0	0	0	0	0	26	2	0
	Discapacitados en CEE	0	0	0	1	0	0	8	0	0
	<i>Subtotal indefinidos</i>	<i>14</i>	<i>7</i>	<i>7</i>	<i>43</i>	<i>57</i>	<i>36</i>	<i>3.659</i>	<i>41</i>	<i>1</i>
	Obra o servicio	280	22	60	203	151	80	4.781	957	1
	Event. circuns. producción	104	4	26	194	220	52	5.310	1.473	1
	Interinidad	66	2	17	29	18	15	2.907	167	0
	Temporal discapacitados	0	0	0	0	0	1	27	1	0
	Temporal discapacitados en CEE	0	0	0	0	0	0	0	0	0
	Jubilación parcial	0	0	0	1	0	0	7	0	0
	Relevo	0	0	0	0	0	0	5	1	0
	Jubilación 64 años	0	0	0	0	0	0	3	0	0
	Prácticas	0	0	0	1	1	0	0	0	0
	Formación	0	0	0	7	1	0	35	0	0
	Otros contratos	0	0	0	0	0	0	7	0	0
	<i>Subtotal temporal</i>	<i>450</i>	<i>28</i>	<i>103</i>	<i>435</i>	<i>391</i>	<i>148</i>	<i>13.082</i>	<i>2.599</i>	<i>2</i>
Conversión en indefinido	9	1	8	22	13	13	284	70	1	
Total mujeres	473	36	118	500	461	197	17.025	2.710	4	

H.- Trabajadores de los servicios de salud y el cuidado de personas

I.- Trabajadores de los servicios de protección y seguridad

J.- Trabaj. Cualific. del sector agrícola, ganadero, forestal y pesquero

K.- Trabaj. Cualific. de la construcción, excepto operadores de máquinas

L.- Trabaj. cualif. de industrias manufactureras, excep, operadores de instalaciones

M.- Operadores de instalaciones y maquinarias fijas y

N.- Conductores y operadores de maquinaria móvil.

O.- Trabajadores no cualificados en servicios

P.- Peones de agricul., pesca, construcc., ind.manufact

Q.- Ocupaciones militares

Tabla 4.- CONTRATACION SEGÚN DURACION POR SEXO Y MODALIDAD

CONTRATACIONES		Total	< de 6 días	6-15 días	16-30 días	31-60 días	61-90 días	91-180 días	mas de 180	Indeterm inado	Indefinid o
Ambos sexos	Indefinido ordinario	18.583									18.583
	Indefinido fomento empleo	844									844
	Discapacitados	116									116
	Discapacitados en CEE	16									16
	<i>Subtotal indefinidos</i>	<i>19.559</i>									<i>19.559</i>
	Obra o servicio	66.546	10.831	1.098	1.008	582	1.030	1.494	4.000	46.503	0
	Event. circuns. producción	48.770	16.456	6.048	4.661	3.459	8.107	8.135	1.843	61	0
	Interinidad	14.318	918	1.729	2.109	989	236	390	130	7.817	0
	Temporal discapacitados	168	0	0	2	0	0	1	165	0	0
	Temporal discapacitados en CEE	0	0	0	0	0	0	0	0	0	0
	Jubilación parcial	323	8	0	0	0	0	1	243	71	0
	Relevo	268	2	0	1	1	0	8	256	0	0
	Jubilación 64 años	46	0	0	0	0	0	1	30	15	0
	Prácticas	2.093	1	0	1	1	2	971	1.117	0	0
	Formación	700	0	0	0	0	2	63	635	0	0
	Otros contratos	256	46	13	5	1	1	128	51	11	0
	<i>Subtotal temporal</i>	<i>133.488</i>	<i>28.262</i>	<i>8.888</i>	<i>7.787</i>	<i>5.033</i>	<i>9.378</i>	<i>11.192</i>	<i>8.470</i>	<i>54.478</i>	<i>0</i>
Conversión en indefinido	5.416	0	0	0	0	0	0	0	0	5.416	
Total ambos sexos	158.463	28.262	8.888	7.787	5.033	9.378	11.192	8.470	54.478	24.975	
Hombres	Indefinido ordinario	8.216	0	0	0	0	0	0	0	0	8.216
	Indefinido fomento empleo	476	0	0	0	0	0	0	0	0	476
	Discapacitados	46	0	0	0	0	0	0	0	0	46
	Discapacitados en CEE	5	0	0	0	0	0	0	0	0	5
	<i>Subtotal indefinidos</i>	<i>8.743</i>	<i>0</i>	<i>0</i>	<i>0</i>	<i>0</i>	<i>0</i>	<i>0</i>	<i>0</i>	<i>0</i>	<i>8.743</i>
	Obra o servicio	35.827	5.851	546	437	300	523	684	1.552	25.934	0
	Event. circuns. producción	25.094	9.518	3.048	2.169	1.648	4.152	3.771	759	29	0
	Interinidad	4.778	339	586	865	304	58	98	42	2.486	0
	Temporal discapacitados	99	0	0	1	0	0	0	98	0	0
	Temporal discapacitados en CEE	0	0	0	0	0	0	0	0	0	0
	Jubilación parcial	158	5	0	0	0	0	0	126	27	0
	Relevo	91	0	0	0	0	0	4	87	0	0
	Jubilación 64 años	13	0	0	0	0	0	0	7	6	0
	Prácticas	946	0	0	0	1	2	472	471	0	0
	Formación	345	0	0	0	0	2	37	306	0	0
	Otros contratos	168	36	6	2	0	0	74	44	6	0
	<i>Subtotal temporal</i>	<i>67.519</i>	<i>15.749</i>	<i>4.186</i>	<i>3.474</i>	<i>2.253</i>	<i>4.737</i>	<i>5.140</i>	<i>3.492</i>	<i>28.488</i>	<i>0</i>
Conversión en indefinido	2.803	0	0	0	0	0	0	0	0	2.803	
Total hombres	79.065	15.749	4.186	3.474	2.253	4.737	5.140	3.492	28.488	11.546	
Mujeres	Indefinido ordinario	10.367	0	0	0	0	0	0	0	0	10.367
	Indefinido fomento empleo	368	0	0	0	0	0	0	0	0	368
	Discapacitados	70	0	0	0	0	0	0	0	0	70
	Discapacitados en CEE	11	0	0	0	0	0	0	0	0	11
	<i>Subtotal indefinidos</i>	<i>10.816</i>	<i>0</i>	<i>0</i>	<i>0</i>	<i>0</i>	<i>0</i>	<i>0</i>	<i>0</i>	<i>0</i>	<i>10.816</i>
	Obra o servicio	30.719	4.980	552	571	282	507	810	2.448	20.569	0
	Event. circuns. producción	23.676	6.938	3.000	2.492	1.811	3.955	4.364	1.084	32	0
	Interinidad	9.540	579	1.143	1.244	685	178	292	88	5.331	0
	Temporal discapacitados	69	0	0	1	0	0	1	67	0	0
	Temporal discapacitados en CEE	0	0	0	0	0	0	0	0	0	0
	Jubilación parcial	165	3	0	0	0	0	1	117	44	0
	Relevo	177	2	0	1	1	0	4	169	0	0
	Jubilación 64 años	33	0	0	0	0	0	1	23	9	0
	Prácticas	1.147	1	0	1	0	0	499	646	0	0
	Formación	355	0	0	0	0	0	26	329	0	0
	Otros contratos	88	10	7	3	1	1	54	7	5	0
	<i>Subtotal temporal</i>	<i>65.969</i>	<i>12.513</i>	<i>4.702</i>	<i>4.313</i>	<i>2.780</i>	<i>4.641</i>	<i>6.052</i>	<i>4.978</i>	<i>25.990</i>	<i>0</i>
Conversión en indefinido	2.613	0	0	0	0	0	0	0	0	2.613	
Total mujeres	79.398	12.513	4.702	4.313	2.780	4.641	6.052	4.978	25.990	13.429	

Tabla 5.- CONTRATACION SEGÚN GRUPOS DE EDAD POR SEXO Y MODALIDAD

CONTRATACIONES		Total	16 - 19	20 - 24	25 - 29	30 - 34	35 - 39	40 - 44	45 - 49	50 - 54	55 - 59	>=60
Ambos sexos	Indefinido ordinario	18.583	322	1.946	3.397	3.479	3.091	2.570	1.734	1.110	585	349
	Indefinido fomento empleo	844	7	163	273	39	1	2	155	108	60	36
	Discapacitados	116	0	7	11	14	19	16	21	17	6	5
	Discapacitados en CEE	16	1	1	3	2	2	0	1	4	2	0
	<i>Subtotal indefinidos</i>	<i>19.559</i>	<i>330</i>	<i>2.117</i>	<i>3.684</i>	<i>3.534</i>	<i>3.113</i>	<i>2.588</i>	<i>1.911</i>	<i>1.239</i>	<i>653</i>	<i>390</i>
	Obra o servicio	66.546	1.546	10.636	12.672	11.143	9.691	7.899	5.747	4.000	2.142	1.070
	Event. circuns. producción	48.770	1.266	8.833	9.428	8.606	7.572	5.317	3.915	2.364	1.073	396
	Interinidad	14.318	179	1.999	2.714	2.278	2.067	1.851	1.465	1.060	563	142
	Temporal discapacitados	168	2	17	16	25	23	17	32	24	11	1
	Temporal discapacitados en CEE	0	0	0	0	0	0	0	0	0	0	0
	Jubilación parcial	323	0	0	0	0	2	3	0	1	2	315
	Relevo	268	2	24	67	61	45	25	20	12	8	4
	Jubilación 64 años	46	0	1	12	9	8	9	3	3	1	0
	Prácticas	2.093	18	1.018	906	85	34	17	5	5	3	2
	Formación	700	136	344	216	2	1	0	0	0	0	1
	Otros contratos	256	35	58	52	34	35	20	8	9	2	3
	<i>Subtotal temporal</i>	<i>133.488</i>	<i>3.184</i>	<i>22.930</i>	<i>26.083</i>	<i>22.243</i>	<i>19.478</i>	<i>15.158</i>	<i>11.195</i>	<i>7.478</i>	<i>3.805</i>	<i>1.934</i>
	Conversión en indefinido	5.416	62	663	1.318	1.087	846	615	400	252	134	39
	Total ambos sexos	158.463	3.576	25.710	31.085	26.864	23.437	18.361	13.506	8.969	4.592	2.363
Hombres	Indefinido ordinario	8.216	162	860	1.426	1.607	1.465	1.186	715	428	226	141
	Indefinido fomento empleo	476	2	78	146	16	0	0	93	68	47	26
	Discapacitados	46	0	3	5	7	7	5	6	9	2	2
	Discapacitados en CEE	5	1	1	2	0	0	0	0	1	0	0
	<i>Subtotal indefinidos</i>	<i>8.743</i>	<i>165</i>	<i>942</i>	<i>1.579</i>	<i>1.630</i>	<i>1.472</i>	<i>1.191</i>	<i>814</i>	<i>506</i>	<i>275</i>	<i>169</i>
	Obra o servicio	35.827	728	4.867	6.155	6.327	5.856	4.700	3.247	2.136	1.201	610
	Event. circuns. producción	25.094	608	4.255	4.594	4.753	4.290	2.762	1.905	1.139	555	233
	Interinidad	4.778	77	682	994	831	715	626	404	255	141	53
	Temporal discapacitados	99	1	7	9	16	12	14	19	12	9	0
	Temporal discapacitados en CEE	0	0	0	0	0	0	0	0	0	0	0
	Jubilación parcial	158	0	0	0	0	2	2	0	0	1	153
	Relevo	91	1	8	24	18	21	9	4	3	3	0
	Jubilación 64 años	13	0	0	3	1	5	2	1	1	0	0
	Prácticas	946	9	464	404	40	15	6	5	1	0	2
	Formación	345	74	165	104	1	1	0	0	0	0	0
	Otros contratos	168	31	34	25	25	23	13	8	5	1	3
	<i>Subtotal temporal</i>	<i>67.519</i>	<i>1.529</i>	<i>10.482</i>	<i>12.312</i>	<i>12.012</i>	<i>10.940</i>	<i>8.134</i>	<i>5.593</i>	<i>3.552</i>	<i>1.911</i>	<i>1.054</i>
	Conversión en indefinido	2.803	33	292	625	604	455	333	220	137	79	25
	Total hombres	79.065	1.727	11.716	14.516	14.246	12.867	9.658	6.627	4.195	2.265	1.248
Mujeres	Indefinido ordinario	10.367	160	1.086	1.971	1.872	1.626	1.384	1.019	682	359	208
	Indefinido fomento empleo	368	5	85	127	23	1	2	62	40	13	10
	Discapacitados	70	0	4	6	7	12	11	15	8	4	3
	Discapacitados en CEE	11	0	0	1	2	2	0	1	3	2	0
	<i>Subtotal indefinidos</i>	<i>10.816</i>	<i>165</i>	<i>1.175</i>	<i>2.105</i>	<i>1.904</i>	<i>1.641</i>	<i>1.397</i>	<i>1.097</i>	<i>733</i>	<i>378</i>	<i>221</i>
	Obra o servicio	30.719	818	5.769	6.517	4.816	3.835	3.199	2.500	1.864	941	460
	Event. circuns. producción	23.676	658	4.578	4.834	3.853	3.282	2.555	2.010	1.225	518	163
	Interinidad	9.540	102	1.317	1.720	1.447	1.352	1.225	1.061	805	422	89
	Temporal discapacitados	69	1	10	7	9	11	3	13	12	2	1
	Temporal discapacitados en CEE	0	0	0	0	0	0	0	0	0	0	0
	Jubilación parcial	165	0	0	0	0	0	1	0	1	1	162
	Relevo	177	1	16	43	43	24	16	16	9	5	4
	Jubilación 64 años	33	0	1	9	8	3	7	2	2	1	0
	Prácticas	1.147	9	554	502	45	19	11	0	4	3	0
	Formación	355	62	179	112	1	0	0	0	0	0	1
	Otros contratos	88	4	24	27	9	12	7	0	4	1	0
	<i>Subtotal temporal</i>	<i>65.969</i>	<i>1.655</i>	<i>12.448</i>	<i>13.771</i>	<i>10.231</i>	<i>8.538</i>	<i>7.024</i>	<i>5.602</i>	<i>3.926</i>	<i>1.894</i>	<i>880</i>
	Conversión en indefinido	2.613	29	371	693	483	391	282	180	115	55	14
	Total mujeres	79.398	1.849	13.994	16.569	12.618	10.570	8.703	6.879	4.774	2.327	1.115

Tabla 6.- CONTRATACION SEGÚN NIVEL FORMATIVO POR SEXO Y MODALIDAD

CONTRATACIONES		Total	NF1	NF2	NF3	NF4	NF5	NF6	NF7	NF8	NF9	NF10
Ambos sexos	Indefinido ordinario	18.583	1.004	2.373	593	8	3.082	1.512	3.776	4.219	708	1.308
	Indefinido fomento empleo	844	28	140	10	1	175	104	173	184	29	0
	Discapacitados	116	12	26	1	1	23	17	20	11	5	0
	Discapacitados en CEE	16	8	3	0	0	2	1	1	1	0	0
	Subtotal Indefinidos	19.559	1.052	2.542	604	10	3.282	1.634	3.970	4.415	742	1.308
	Obra o servicio	66.546	4.154	7.605	2.194	47	14.698	6.472	19.961	8.999	1.898	518
	Event. circuns. producción	48.770	2.215	6.642	3.459	22	11.625	6.198	13.656	4.395	558	0
	Interinidad	14.318	1.287	1.724	684	18	3.054	2.190	2.428	2.628	304	1
	Temporal discapacitados	168	24	22	6	1	53	20	27	13	2	0
	Temporal discapacitados en CEE	0	0	0	0	0	0	0	0	0	0	0
	Jubilación parcial	323	16	24	5	0	29	26	67	143	13	0
	Relevo	268	1	9	4	0	11	20	40	167	16	0
	Jubilación 64 años	46	0	1	1	0	1	9	2	30	2	0
	Prácticas	2.093	0	4	1	2	5	315	7	1.454	305	0
	Formación	700	34	177	50	7	284	27	105	12	4	0
Otros contratos	256	30	95	4	0	41	12	63	8	3	0	
Subtotal temporal	133.488	7.761	16.303	6.408	97	29.801	15.289	36.356	17.849	3.105	519	
Conversión en indefinido	5.416	285	584	141	2	1.379	667	1.161	1.071	126	0	
Total ambos sexos	158.463	9.098	19.429	7.153	109	34.462	17.590	41.487	23.335	3.973	1.827	
Hombres	Indefinido ordinario	8.216	551	1.117	202	1	1.516	701	1.769	1.950	346	63
	Indefinido fomento empleo	476	19	78	6	1	107	53	99	98	15	0
	Discapacitados	46	3	9	1	0	11	6	9	6	1	0
	Discapacitados en CEE	5	1	2	0	0	1	0	0	1	0	0
	Subtotal Indefinidos	8.743	574	1.206	209	2	1.635	760	1.877	2.055	362	63
	Obra o servicio	35.827	2.792	4.892	1.386	17	8.560	3.529	10.003	3.801	819	28
	Event. circuns. producción	25.094	1.160	3.495	2.190	10	6.448	3.254	6.641	1.723	173	0
	Interinidad	4.778	344	602	381	2	1.183	623	967	616	60	0
	Temporal discapacitados	99	9	16	3	1	39	5	18	7	1	0
	Temporal discapacitados en CEE	0	0	0	0	0	0	0	0	0	0	0
	Jubilación parcial	158	8	19	4	0	25	14	39	43	6	0
	Relevo	91	0	4	3	0	4	6	18	50	6	0
	Jubilación 64 años	13	0	1	0	0	0	2	0	10	0	0
	Prácticas	946	0	0	1	2	1	125	3	679	135	0
	Formación	345	17	101	33	6	116	16	48	7	1	0
Otros contratos	168	29	52	2	0	31	9	40	4	1	0	
Subtotal temporal	67.519	4.359	9.182	4.003	38	16.407	7.583	17.777	6.940	1.202	28	
Conversión en indefinido	2.803	176	351	91	0	768	317	552	492	56	0	
Total hombres	79.065	5.109	10.739	4.303	40	18.810	8.660	20.206	9.487	1.620	91	
Mujeres	Indefinido ordinario	10.367	453	1.256	391	7	1.566	811	2.007	2.269	362	1.245
	Indefinido fomento empleo	368	9	62	4	0	68	51	74	86	14	0
	Discapacitados	70	9	17	0	1	12	11	11	5	4	0
	Discapacitados en CEE	11	7	1	0	0	1	1	1	0	0	0
	Subtotal Indefinidos	10.816	478	1.336	395	8	1.647	874	2.093	2.360	380	1.245
	Obra o servicio	30.719	1.362	2.713	808	30	6.138	2.943	9.958	5.198	1.079	490
	Event. circuns. producción	23.676	1.055	3.147	1.269	12	5.177	2.944	7.015	2.672	385	0
	Interinidad	9.540	943	1.122	303	16	1.871	1.567	1.461	2.012	244	1
	Temporal discapacitados	69	15	6	3	0	14	15	9	6	1	0
	Temporal discapacitados en CEE	0	0	0	0	0	0	0	0	0	0	0
	Jubilación parcial	165	8	5	1	0	4	12	28	100	7	0
	Relevo	177	1	5	1	0	7	14	22	117	10	0
	Jubilación 64 años	33	0	0	1	0	1	7	2	20	2	0
	Prácticas	1.147	0	4	0	0	4	190	4	775	170	0
	Formación	355	17	76	17	1	168	11	57	5	3	0
Otros contratos	88	1	43	2	0	10	3	23	4	2	0	
Subtotal temporal	65.969	3.402	7.121	2.405	59	13.394	7.706	18.579	10.909	1.903	491	
Conversión en indefinido	2.613	109	233	50	2	611	350	609	579	70	0	
Total mujeres	79.398	3.989	8.690	2.850	69	15.652	8.930	21.281	13.848	2.353	1.736	

NF 1 Sin estudios
 NF 2 E.Primarios o equiv
 NF 3 Certificado Escolaridad
 NF 4 F.P.I o equiv.
 NF 5 Graduado esc. o equiv.

NF 6 F.P.II o equiv.
 NF 7 ESO/Bachiller o equivalente
 NF 8 Tit. Universitaria G.M.
 NF 9 Tit. Universitaria G.S.
 NF10 Desconocido

Tabla 7.- CONTRATACION REGISTRADA POR COMUNIDADES AUTONOMAS

Septiembre 2.013	DATOS ABSOLUTOS MES	CONTRATACIONES				
		Indefinidos			Temporales	
		Absoluto	% Total CCAA	% Total Nacional	Absoluto	% total
Andalucía	324.294	11.535	3,56%	10,77%	312.759	96,44%
Aragón	40.488	2.997	7,40%	2,80%	37.491	92,60%
Asturias	24.183	1.596	6,60%	1,49%	22.587	93,40%
Baleares	26.784	2.755	10,29%	2,57%	24.029	89,71%
Canarias	53.045	5.318	10,03%	4,96%	47.727	89,97%
Cantabria	14.764	863	5,85%	0,81%	13.901	94,15%
Castilla la Mancha	93.581	2.779	2,97%	2,59%	90.802	97,03%
Castilla - León	63.842	4.505	7,06%	4,20%	59.337	92,94%
Cataluña	194.990	22.913	11,75%	21,39%	172.077	88,25%
Comunidad Valenciana	119.981	10.248	8,54%	9,57%	109.733	91,46%
Extremadura	49.256	1.095	2,22%	1,02%	48.161	97,78%
Galicia	69.101	4.905	7,10%	4,58%	64.196	92,90%
Madrid	158.465	24.977	15,76%	23,31%	133.488	84,24%
Murcia	53.407	3.836	7,18%	3,58%	49.571	92,82%
Navarra	27.510	1.256	4,57%	1,17%	26.254	95,43%
País Vasco	63.776	4.584	7,19%	4,28%	59.192	92,81%
Rioja, La	11.357	642	5,65%	0,60%	10.715	94,35%
Ceuta	1.329	152	11,44%	0,14%	1.177	88,56%
Melilla	1.388	110	7,93%	0,10%	1.278	92,07%
Extranjero	888	70	7,88%	0,07%	818	92,12%
TOTAL NACIONAL	1.392.429	107.136	7,69%	100,00%	1.285.293	92,31%

Tabla 8.- CONTRATACION EXTRANJEROS SEGÚN NACIONALIDAD

CONTRATACIONES	GRUPOS DE EDAD						SECTORES				
	Total	<25	25-29	30-44	45-54	>=55	Agricult. y Pesca	Industria	Construcc.	Servicios	
Ambos sexos	Espacio Económico Europeo	9.316	1.041	1.873	4.801	1.304	297	94	375	1.381	7.466
	Resto Europa	1.697	177	259	897	286	78	4	46	254	1.393
	Africa oriental	29	1	3	24	0	1	0	0	1	28
	Africa central	144	19	26	80	19	0	0	8	11	125
	Africa septentrional	2.097	290	373	1.216	188	30	45	72	370	1.610
	Africa meridional	8	2	0	6	0	0	0	0	0	8
	Africa occidental	730	91	67	478	86	8	5	21	101	603
	Caribe	1.848	314	310	977	207	40	0	20	80	1.748
	América central	591	28	146	344	60	13	0	6	15	570
	América del norte	218	18	54	96	32	18	0	4	1	213
	América del sur	10.746	1.234	1.763	5.743	1.657	349	14	184	1.073	9.475
	Asia occidental	147	34	21	55	30	7	0	1	9	137
	Asia oriental	1.656	370	331	736	194	25	1	119	30	1.506
	Asia central-meridional	375	52	53	232	36	2	0	8	10	357
	Asia sudoriental	475	34	58	298	74	11	0	3	0	472
	Oceanía	27	3	9	8	6	1	0	0	3	24
	Otros	28	3	2	15	6	2	0	0	1	27
	Total	30.132	3.711	5.348	16.006	4.185	882	163	867	3.340	25.762
Hombres	Espacio Económico Europeo	5.056	469	891	2.867	680	149	79	267	1.340	3.370
	Resto Europa	592	55	74	339	105	19	4	32	244	312
	Africa oriental	18	1	0	17	0	0	0	0	1	17
	Africa central	77	12	9	44	12	0	0	5	10	62
	Africa septentrional	1.500	184	264	911	125	16	43	66	365	1.026
	Africa meridional	4	0	0	4	0	0	0	0	0	4
	Africa occidental	606	67	47	405	79	8	5	19	100	482
	Caribe	931	186	137	488	105	15	0	17	73	841
	América central	157	6	44	90	13	4	0	3	13	141
	América del norte	87	4	12	46	20	5	0	3	1	83
	América del sur	4.997	587	787	2.749	725	149	12	133	1.043	3.809
	Asia occidental	76	26	12	34	2	2	0	1	9	66
	Asia oriental	961	186	161	466	132	16	0	70	27	864
	Asia central-meridional	326	41	41	211	31	2	0	7	10	309
	Asia sudoriental	196	18	20	133	22	3	0	1	0	195
	Oceanía	15	0	6	4	4	1	0	0	3	12
	Otros	12	1	0	6	5	0	0	0	1	11
	Total	15.611	1.843	2.505	8.814	2.060	389	143	624	3.240	11.604
Mujeres	Espacio Económico Europeo	4.260	572	982	1.934	624	148	15	108	41	4.096
	Resto Europa	1.105	122	185	558	181	59	0	14	10	1.081
	Africa oriental	11	0	3	7	0	1	0	0	0	11
	Africa central	67	7	17	36	7	0	0	3	1	63
	Africa septentrional	597	106	109	305	63	14	2	6	5	584
	Africa meridional	4	2	0	2	0	0	0	0	0	4
	Africa occidental	124	24	20	73	7	0	0	2	1	121
	Caribe	917	128	173	489	102	25	0	3	7	907
	América central	434	22	102	254	47	9	0	3	2	429
	América del norte	131	14	42	50	12	13	0	1	0	130
	América del sur	5.749	647	976	2.994	932	200	2	51	30	5.666
	Asia occidental	71	8	9	21	28	5	0	0	0	71
	Asia oriental	695	184	170	270	62	9	1	49	3	642
	Asia central-meridional	49	11	12	21	5	0	0	1	0	48
	Asia sudoriental	279	16	38	165	52	8	0	2	0	277
	Oceanía	12	3	3	4	2	0	0	0	0	12
	Otros	16	2	2	9	1	2	0	0	0	16
	Total	14.521	1.868	2.843	7.192	2.125	493	20	243	100	14.158

Tabla 9.- SERIES CONTRATOS SEGÚN MODALIDAD

CONTRATACIONES	Ambos sexos			Hombres			Mujeres			
	Total	indefinidos	Temporales	Total	indefinidos	Temporales	Total	indefinidos	Temporales	
2.008	Enero	202.950	41.550	161.400	105.241	22.150	83.091	97.709	19.400	78.309
	Febrero	199.609	42.066	157.543	103.427	22.342	81.085	96.182	19.724	76.458
	Marzo	175.546	37.939	137.607	89.948	19.995	69.953	85.598	17.944	67.654
	Abril	202.600	42.492	160.108	103.155	22.483	80.672	99.445	20.009	79.436
	Mayo	176.382	34.816	141.566	90.855	18.842	72.013	85.527	15.974	69.553
	Junio	189.571	33.537	156.034	99.202	18.007	81.195	90.369	15.530	74.839
	Julio	207.729	34.455	173.274	108.521	19.068	89.453	99.208	15.387	83.821
	Agosto	124.299	21.828	102.471	65.708	11.816	53.892	58.591	10.012	48.579
	Septiembre	191.501	38.319	153.182	93.301	18.659	74.642	98.200	19.660	78.540
	Octubre	205.116	38.777	166.339	99.162	19.381	79.781	105.954	19.396	86.558
	Noviembre	155.469	27.193	128.276	77.651	14.491	63.160	77.818	12.702	65.116
	Diciembre	136.471	21.846	114.625	65.879	11.709	54.170	70.592	10.137	60.455
2.009	Enero	134.419	24.737	109.682	69.671	13.498	56.173	64.748	11.239	53.509
	Febrero	127.268	24.280	102.988	67.363	13.126	54.237	59.905	11.154	48.751
	Marzo	127.892	24.649	103.243	67.266	13.484	53.782	60.626	11.165	49.461
	Abril	120.005	21.580	98.425	63.395	11.961	51.434	56.610	9.619	46.991
	Mayo	123.801	20.251	103.550	66.473	11.107	55.366	57.328	9.144	48.184
	Junio	146.341	20.775	125.566	79.411	11.717	67.694	66.930	9.058	57.872
	Julio	164.031	21.514	142.517	87.641	12.423	75.218	76.390	9.091	67.299
	Agosto	103.430	13.488	89.942	55.812	7.646	48.166	47.618	5.842	41.776
	Septiembre	161.950	26.110	135.840	79.837	12.825	67.012	82.113	13.285	68.828
	Octubre	167.066	25.328	141.738	82.229	13.242	68.987	84.837	12.086	72.751
	Noviembre	148.245	21.552	126.693	77.779	11.624	66.155	70.466	9.928	60.538
	Diciembre	135.939	18.019	117.920	68.599	10.081	58.518	67.340	7.938	59.402
2.010	Enero	118.480	19.820	98.660	62.734	11.196	51.538	55.746	8.624	47.122
	Febrero	123.706	21.253	102.453	66.497	11.870	54.627	57.209	9.383	47.826
	Marzo	140.884	23.547	117.337	75.028	12.939	62.089	65.856	10.608	55.248
	Abril	128.552	20.854	107.698	68.967	11.760	57.207	59.585	9.094	50.491
	Mayo	146.661	21.778	124.883	79.151	12.300	66.851	67.510	9.478	58.032
	Junio	155.903	19.680	136.223	85.654	11.351	74.303	70.249	8.329	61.920
	Julio	164.436	19.682	144.754	88.953	11.522	77.431	75.483	8.160	67.323
	Agosto	112.877	13.295	99.582	62.541	7.572	54.969	50.336	5.723	44.613
	Septiembre	167.778	25.019	142.759	84.801	12.645	72.156	82.977	12.374	70.603
	Octubre	164.446	24.049	140.397	83.792	12.829	70.963	80.654	11.220	69.434
	Noviembre	155.260	23.024	132.236	82.575	13.021	69.554	72.685	10.003	62.682
	Diciembre	135.739	19.905	115.834	69.902	10.976	58.926	65.837	8.929	56.908
2.011	Enero	131.597	21.113	110.484	71.440	12.401	59.039	110.484	8.712	51.445
	Febrero	121.481	19.877	101.604	66.310	11.141	55.169	101.604	8.736	46.435
	Marzo	140.361	23.768	116.593	76.152	13.523	62.629	116.593	10.245	53.964
	Abril	126.675	19.875	106.800	67.832	11.331	56.501	106.800	8.544	50.299
	Mayo	153.761	20.949	132.812	82.393	11.697	70.696	132.812	9.252	62.116
	Junio	155.805	19.160	136.645	85.147	11.227	73.920	136.645	7.933	62.725
	Julio	161.374	18.538	142.836	86.270	10.730	75.540	142.836	7.808	67.296
	Agosto	119.151	13.750	105.401	65.890	8.181	57.709	105.401	5.569	47.692
	Septiembre	168.997	22.797	146.200	85.611	11.661	73.950	146.200	11.136	72.250
	Octubre	165.461	20.924	144.537	83.556	11.292	72.264	144.537	9.632	72.273
	Noviembre	149.716	18.924	130.792	78.287	10.702	67.585	130.792	8.222	63.207
	Diciembre	132.828	15.095	117.733	68.978	8.616	60.362	117.733	6.479	57.371
2.012	Enero	120.193	17.145	103.048	63.862	9.917	53.945	103.048	7.228	49.103
	Febrero	119.478	16.606	102.872	64.284	9.381	54.903	102.872	7.225	47.969
	Marzo	126.128	21.003	105.125	68.130	11.910	56.220	105.125	9.093	48.905
	Abril	120.544	19.269	101.275	63.739	10.611	53.128	101.275	8.658	48.147
	Mayo	135.402	19.424	115.978	73.273	10.916	62.357	115.978	8.508	53.621
	Junio	148.465	18.711	129.754	80.844	10.494	70.350	129.754	8.217	59.404
	Julio	156.607	18.800	137.807	83.078	10.583	72.495	137.807	8.217	65.312
	Agosto	101.146	12.556	88.590	55.879	7.212	48.667	88.590	5.344	39.923
	Septiembre	140.093	21.279	118.814	70.630	10.817	59.813	118.814	10.462	59.001
	Octubre	169.851	30.044	139.807	82.334	12.341	69.993	139.807	17.703	69.814
	Noviembre	135.969	22.571	113.398	69.648	10.022	59.626	113.398	12.549	53.772
	Diciembre	119.218	17.819	101.399	59.721	8.108	51.613	101.399	9.711	49.786
2.013	Enero	124.277	21.959	102.318	64.218	10.797	53.421	102.318	11.162	48.897
	Febrero	117.609	21.044	96.565	61.319	9.991	51.328	96.565	11.053	45.237
	Marzo	115.847	21.769	94.078	60.107	10.171	49.936	94.078	11.598	44.142
	Abril	131.866	22.016	109.850	68.799	10.710	58.089	109.850	11.306	51.761
	Mayo	136.288	19.828	116.460	72.947	9.850	63.097	116.460	9.978	53.363
	Junio	146.183	19.112	127.071	78.858	9.692	69.166	127.071	9.420	57.905
	Julio	167.357	20.585	146.772	88.850	10.395	78.455	146.772	10.190	68.317
	Agosto	102.071	13.356	88.715	55.870	7.012	48.858	88.715	6.344	39.857
	Septiembre	158.465	24.977	133.488	79.066	11.547	67.519	133.488	13.430	65.969
	Octubre	0			0			0		
	Noviembre	0			0			0		
	Diciembre	0			0			0		

Boletín informativo de paro registrado y contratos de trabajo

Septiembre 2013

Boletín mensual de paro registrado y contratos de trabajo, que contiene series de datos desde SISPE 1996-2005 y el propio Boletín creado en 2006, hasta la actualidad. Más información actualizada en el portal web institucional www.madrid.org.