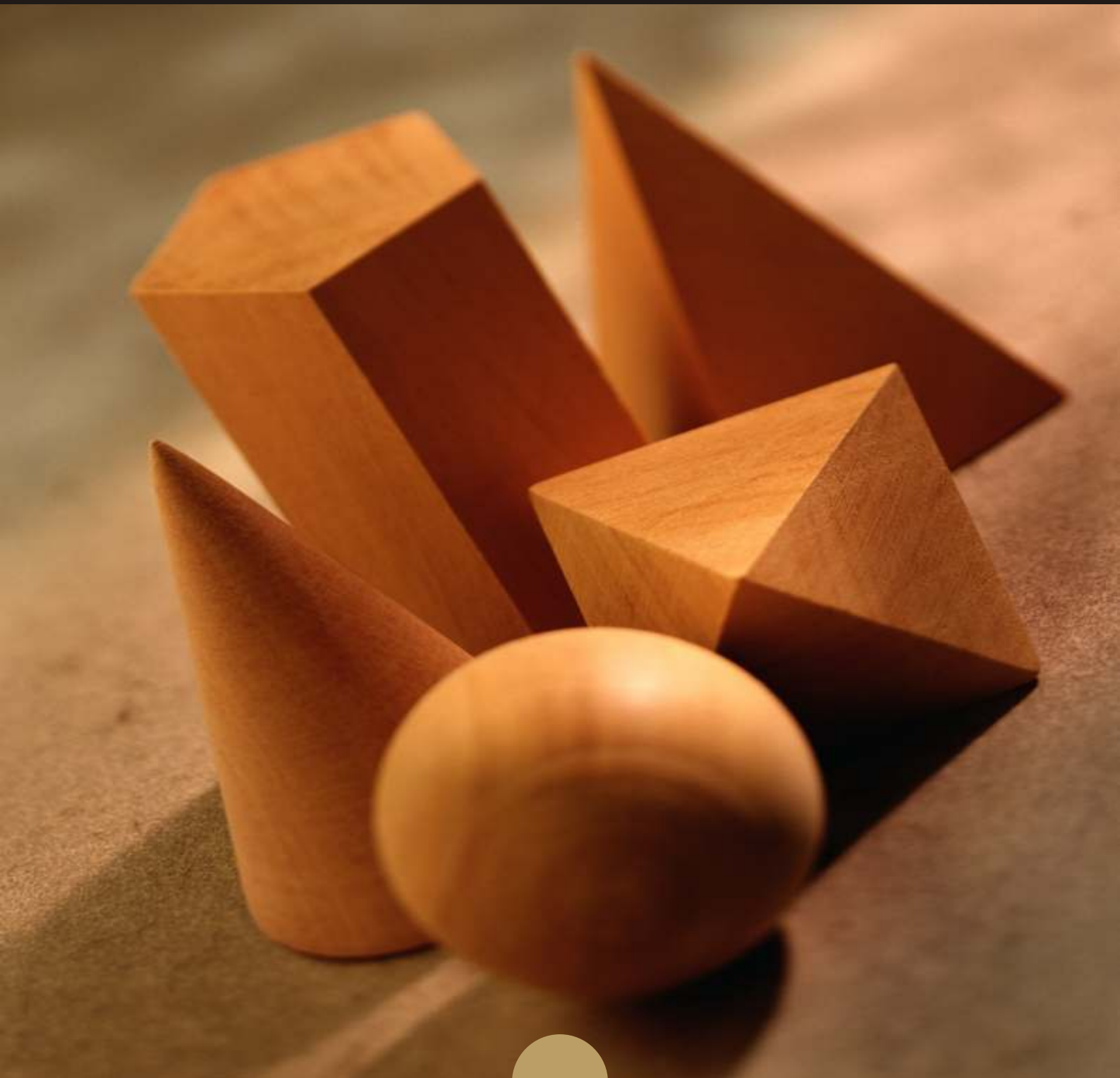


Boletín informativo de paro registrado y contratos de trabajo



Octubre 2013



CONSEJERÍA DE EMPLEO, TURISMO Y CULTURA

Consejera de Empleo, Turismo y Cultura

Excma. Sra. Dña. Ana Isabel Mariño Ortega

Viceconsejero de Empleo

Ilmo. Sr. D. Juan Van-Halen Rodríguez

Director General de Estrategia y Fomento de Empleo

Ilmo. Sr. D. Valentín Bote Álvarez-Carrasco

Subdirectora General de Cualificación y Políticas de Empleo

Cristina Olías de Lima Gete

Jefe de Área Observatorio de Empleo

Antonio Hernando Sánchez

Equipo técnico editorial

Federico Leal Rodríguez

Manuela Porras Carrasco

© Comunidad de Madrid

Edita: **Dirección General de Estrategia y Fomento de Empleo de la Consejería de Empleo, Turismo y Cultura.**

Vía Lusitana, 21. 28025 Madrid.

observatorio.empleo@madrid.org

www.madrid.org

Formato de edición: archivo electrónico

Edición: **11/2013**

Editado en España - Published in Spain

Índice

Paro registrado

Contratos registrados

Tablas paro registrado

Tablas contratos registrados

NOTA METODOLÓGICA

En el presente boletín, de edición mensual, se realiza un análisis de los datos del Paro Registrado y Contrataciones efectuadas que provienen fundamentalmente del registro de los Servicios Públicos de Empleo, aportando además una visión sobre el mercado de trabajo.

Asimismo, se ha definido tanto el perfil de los desempleados como el de los contratados en sus distintas variables.

Respecto a las personas desempleadas y a las que han formalizado un contrato, al tratarse de una publicación periódica básicamente cuantitativa, se lleva a cabo un seguimiento general de su situación en la Comunidad de Madrid.

Se pretende dar una visión del Paro Registrado y determinar las principales características de los colectivos afectados a través del análisis de las principales variables, deteniéndose en algunos aspectos de especial importancia para la economía y el empleo en nuestra región: evolución histórica del paro en los cuatro grandes sectores económicos, distribución del paro registrado por niveles formativos, edades, ocupaciones y comunidades autónomas. Los datos que se ofrecen se acompañan de tablas y gráficos que las ilustran.

Las variables utilizadas para determinar las características del Paro Registrado han sido las siguientes: sexo, grupos de edad, nivel académico, grupos de ocupación conforme a la nueva Clasificación Nacional de Ocupaciones, actividad económica, y tiempo de permanencia en el desempleo.

En cuanto a las contrataciones, los objetivos son caracterizar y conocer los contratos que el mercado de trabajo genera mensualmente, facilitando información relevante sobre su comportamiento, reflejada en las diferentes variables que figuran en la Comunidad de Madrid: número de contratos, modalidades más utilizadas, distribución por sexo y edad, sectores productivos, ocupaciones más contratadas, estabilidad y temporalidad en el empleo.

Publicaciones del Área Observatorio de Empleo

Mercado de Trabajo en las localidades madrileñas

Principales Indicadores del Mercado de Trabajo

Boletín de Afiliación a la Seguridad Social

Boletín Informativo Paro Registrado y Contratos

Informe Paro Registrado por Localidades

Boletín de Trabajadores Extranjeros

Informe Paro y Contratos. Incorpora datos nacionales

EPA. Informes sobre Mercado de Trabajo en la Comunidad de Madrid

EPA. Mercado de Trabajo. Informe Primeros Datos

Discapacidad y Empleo en la Comunidad de Madrid

Boletín Informativo personas con discapacidad. Paro y Contratos

Egresados Universitarios. Inserción laboral de los titulados en 2006 y 2007 en las universidades públicas de la Comunidad de Madrid

Publicaciones - Situación de los egresados universitarios madrileños. Análisis 2008/2011 I

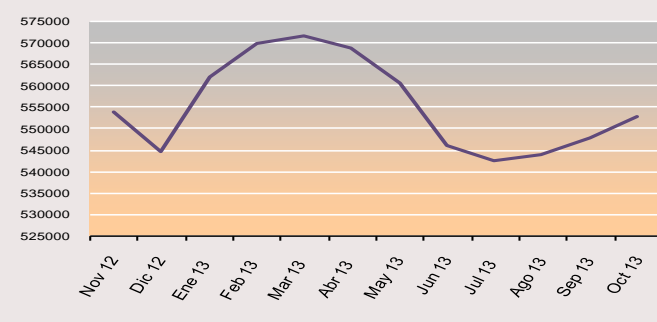
Paro registrado

1. Claves del mes

Al finalizar el mes de octubre de 2013, la Comunidad de Madrid registra un total de 552.758 desempleados (267.782 hombres y 284.976 mujeres) En relación al mes anterior, el paro registrado asciende en nuestra región: 5.057 personas desempleadas más que en septiembre; cifra que supone un 0,92% de incremento.

- ✓ **Variación mensual.** El ascenso del desempleo afecta esencialmente a la población masculina, con un 1,42% de aumento que equivale a 3.737 hombres parados más que en septiembre. Por contraste, entre las mujeres el desempleo sube un 0,47%, cifra equivalente a 1.320 paradas más con respecto al mes anterior.
- ✓ **Variaciones del paro en las Comunidades Autónomas.** Durante este mes de octubre, el desempleo aumenta de manera generalizada. No obstante, se producen dos descensos del paro reseñables: Uno en la ciudad autónoma de Melilla; con una reducción del 1,74%, y el otro en la Comunidad Valenciana con un ligero decremento del 0,66%.
- ✓ **El paro asciende en la Construcción un 0,48%, sube también un 0,47% en la Industria, en la Agricultura un 12%, en los Servicios aumenta un 0,83% y en el colectivo denominado Sin Empleo Anterior el incremento es de un 2,56%.** Es en el grupo poblacional del Sector Servicios donde el paro más ha aumentado en términos absolutos y, sobre todo, entre la población masculina con un 1,47% de ascenso equivalente a 2.472 desempleadas más.
- ✓ **Por niveles formativos el paro desciende entre la población con estudios superiores; con un 3,14% de decremento entre los diplomados y un 3,97% de reducción entre licenciados o equivalentes** que han tenido que salir fuera de nuestras fronteras ante la falta de expectativas laborales. En todo los demás niveles formativos el desempleo aumenta, especialmente entre la población masculina con estudios secundarios.
- ✓ **En cuanto a los tramos de permanencia en el desempleo** Disminuye el número de parados en los que permanecían en esta situación por un periodo que va de seis a doce meses, con un 4,55% de reducción equivalente a 4.581 desempleados menos. En el resto de los tramos de permanencia el desempleo aumenta destacando el ascenso del colectivo de parados durante un tiempo menor a tres meses: 8.256 personas desempleadas más que suponen un 5,42% de incremento respecto del mes de anterior.

G 1. EVOLUCIÓN DEL PARO REGISTRADO. ÚLTIMO AÑO



2 Evolución del paro registrado

Oct 13	Variación mensual		Variación anual	
	Absoluta	%	Absoluta	%
2009	11.074	2,57	126.699	40,20
2010	-255	-0,05	29.530	6,68
2011	11.819	2,44	25.637	5,44
2012	12.897	2,40	52.329	10,53
2.013	5.057	0,92	3.404	0,62

Durante los últimos cinco años, tal y como se observa en la Tabla 1, el desempleo ha ido experimentado fluctuaciones diversas. En cualquier caso, este mes no suele ser propicio para la contratación en Madrid y a pesar de ello el paro registrado ha supuesto en nuestra región un alcance menor que en los mismos periodos de los dos últimos años.

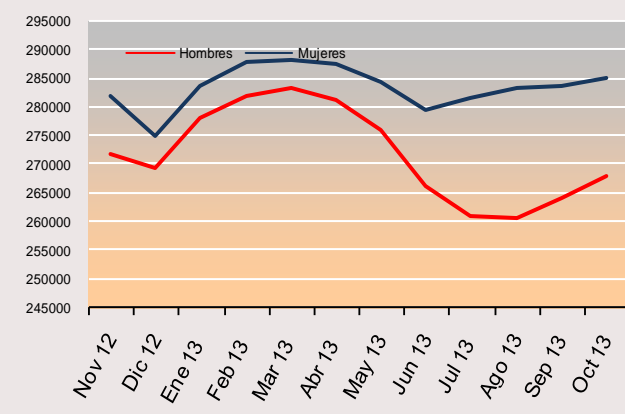
3. Evolución por sexo

Oct 13	Evolución por sexo							
	Hombres				Mujeres			
	Variación mensual		Variación anual		Variación mensual		Variación anual	
Absoluta	%	Absoluta	%	Absoluta	%	Absoluta	%	
2009	7.005	3,20	71.334	46,20	4.069	1,92	55.365	34,44
2010	94	0,04	5.829	2,58	-349	-0,15	23.701	11
2011	8.241	3,52	10.578	4,57	3.578	1,42	15.059	6,28
2012	7.474	2,86	26.750	11,05	5.423	1,97	25.579	10,04
2013	3.737	1,42	-1.096	-0,41	1.320	0,47	4.500	1,60

En octubre el paro asciende entre los hombres un 1,42% que equivale a 3.737 desempleados más y, en menor medida, aumenta entre la población femenina un 0,47%, porcentaje de incremento que supone 1.320 desempleadas más respecto al pasado mes de septiembre.

Con relación al periodo anterior, la serie de variación anual presenta un decremento notable entre los hombres a partir de abril de 2013, con un descenso pronunciado a partir de abril del año pasado que, como puede observarse siguiendo la curva de color rojo, primero se estabiliza durante julio y agosto para luego volver a remontar a final del verano de manera negativa para el comportamiento del paro. Con respecto a la población femenina, la tendencia en el incremento del desempleo se diferencia sutilmente respecto a la masculina, tal y como se aprecia en la curva azul que representa la evolución del paro entre las mujeres. (Obsérvense Tabla 2 y Gráfico 2).

G 2. EVOLUCIÓN DEL PARO REGISTRADO POR SEXO. ÚLTIMO AÑO



4. Edad

Oct 13	Tabla 3. COMUNIDAD DE MADRID											
	< 30 años				30 a 54				>55 años			
	Variación mensual		Variación anual		Variación mensual		Variación anual		Variación mensual		Variación anual	
	Absoluta	%	Absoluta	%	Absoluta	%	Absoluta	%	Absoluta	%	Absoluta	%
2009	3.887	3,64	30.438	27,47	6.223	2,35	85.290	31,41	964	1,65	10.971	18,43
2010	1.174	1,09	-1.607	-1,47	-1.665	-0,56	25.887	8,70	236	0,37	5.250	8,11
2011	4.344	4,21	-1.750	-1,63	6.038	1,94	20.010	6,30	1.437	2,03	7.377	10,23
2012	4.115	3,90	2.303	2,10	7.767	2,22	39.608	11,09	1.015	1,24	10.418	12,62
2013	2.649	2,73	-10.187	-9,28	1.522	0,42	4.420	1,24	886	0,98	9.171	11,11

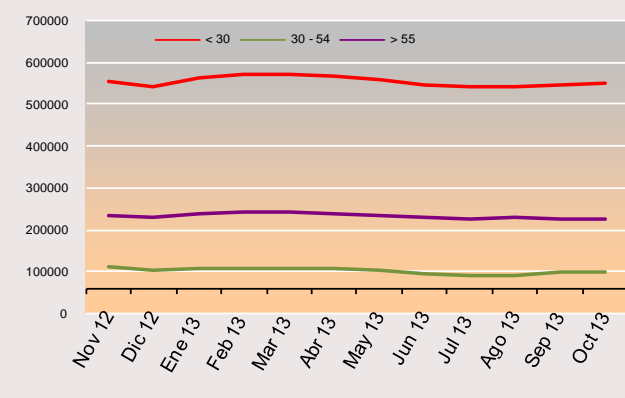
Variación intermensual.

El comportamiento del paro perjudica menos a los mayores de 30 años en nuestra comunidad. El comportamiento del desempleo es negativo en los tres segmentos de edad, afectando en menor medida al tramo intermedio pese a ser donde se concentra la mayor parte de la población tanto activa como parada. Los menores de treinta son los más perjudicados respecto al mes anterior, aglutinando el mayor porcentaje de paro registrado mensual. En cuanto a los mayores de 55 años, continúan siendo la población porcentualmente minoritaria del total de desempleados tal y como se observa en la tabla 3.

Variación interanual.

Con respecto al mismo periodo del año anterior, la población menos perjudicada por el paro es la de los menores de 30 años con un 9,28% de reducción. En los otros dos grupos de edad analizados, la variación anual presenta valores diferentes. El grupo que peores resultados muestra se corresponde, tanto en términos absolutos como porcentuales, con el tramo de edad más vulnerable, es decir el de los mayores de 55 años con un 11,11% de incremento, cifra que equivale a 9.171 personas desempleadas más respecto al mes de octubre del año anterior.

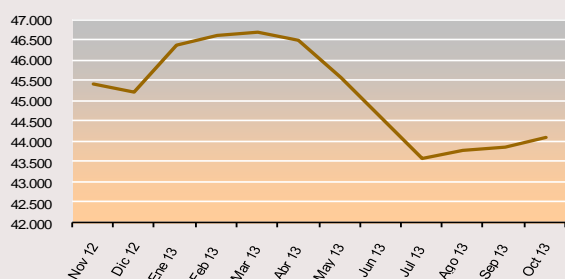
G 3. EVOLUCIÓN DEL PARO REGISTRADO POR EDAD EN EL ÚLTIMO AÑO



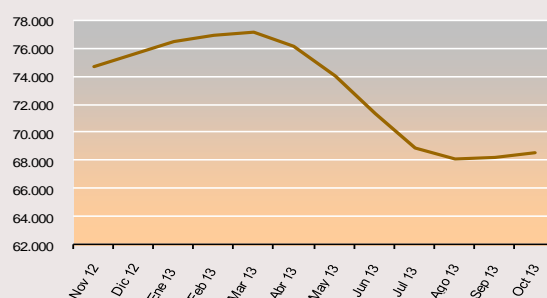
5. Actividad económica

Oct 13	Tabla 4. COMUNIDAD DE MADRID															
	INDUSTRIA				CONSTRUCCIÓN				SERVICIOS				SIN EMPLEO ANTERIOR			
	Variación mensual		Variación anual		Variación mensual		Variación anual		Variación mensual		Variación anual		Variación mensual		Variación anual	
	Absoluta	%	Absoluta	%	Absoluta	%	Absoluta	%	Absoluta	%	Absoluta	%	Absoluta	%	Absoluta	%
2009	646	1,61	17.305	73,72	1797	2,44	27.019	55,83	7.667	2,56	79.444	34,93	586	3,68	3.111	23,21
2010	-478	-1,18	-768	-1,88	-910	-1,25	-3.352	-4,44	270	0,08	28.146	9,17	454	2,17	4.822	29,20
2011	891	2,22	931	2,33	1982	2,80	674	0,94	8.008	2,30	21.162	6,32	559	2,43	2.265	10,62
2012	910	2,06	4.179	10,21	923	1,27	1.064	1,46	10.164	2,60	45.478	12,77	354	1,47	865	3,66
2013	207	0,47	-1.048	-2,32	329	0,48	-5.177	-7,02	3.391	0,83	8.519	2,12	635	2,56	948	3,87

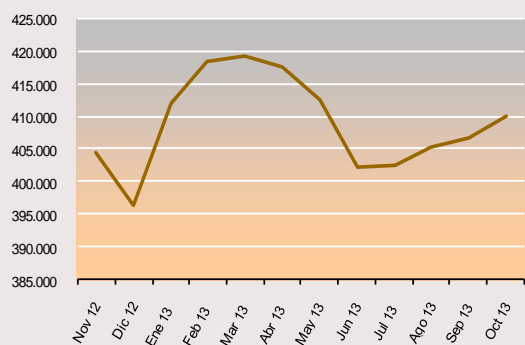
G4. EVOLUCIÓN DEL PARO REGISTRADO. INDUSTRIA



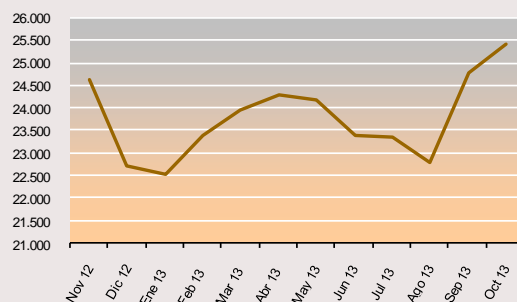
G5. EVOLUCIÓN DEL PARO REGISTRADO. CONSTRUCCIÓN



G6. EVOLUCIÓN DEL PARO REGISTRADO. SERVICIOS



G. EVOLUCIÓN DEL PARO REGISTRADO. SIN EMPLEO ANTERIOR



Asciende el paro en la *Agricultura* un 12,54%, así como en el colectivo denominado *Sin Empleo Anterior* en un 2,56 respecto al mes pasado. Asimismo el paro aumenta un 0,48% en la *Construcción*. En la *Industria* asciende con casi idéntico porcentaje; 0,47%. En cuanto al variado sector de los *Servicios*, donde se concentran la mayor parte de las actividades económicas de nuestra región, se produce un incremento del 0,83%, salvo en las vinculadas a la educación donde se reduce un 15,74%. El ascenso general en el sector *Servicios* supone la cifra de 3.391 desempleados más que en el mes anterior y subraya aún más el resultado de la diferencia entre ambos sexos: por un lado el 1,47% de ascenso entre los hombres (cifra equivalente a 2.462 parados más) y por otro un 0,39% de reducción (equivalente a 929 desempleadas menos) entre las mujeres de este sector con respecto al mes anterior.

En cuanto a la variación anual se destacan los descensos del desempleo en el sector de la *Construcción* con un 7% de decremento (cifra equivalente a 5.177 personas paradas menos, de las cuales 4.817 son hombres) así como en el de la *Industria*, con un 2,32% de reducción interanual. Por otra parte, el paro registrado ascendió en la *Agricultura* un 3,79%; 162 personas más que en el año pasado. El ascenso en el sector *Servicios* es el más significativo con un 2,121% de incremento, porcentaje equivalente a 8.519 parados más que en el mismo periodo del año anterior.

6. Nivel formativo.

En octubre asciende el desempleo entre los niveles formativos correspondientes a la educación secundaria y la formación profesional.

La categoría de parados con *Estudios Secundarios de Educación General* es la más significativa, con 280.919 desempleados registrados en octubre de 2013, lo que representa el 51% del total de desempleados en la Comunidad de Madrid. Los parados con *Estudios Primarios Completos*: 80.210, representan el 15% del total de parados. En la variación mensual, se destaca el descenso del paro registrado en la categoría correspondiente a personas con un nivel formativo de estudios superiores; 775 graduados de primer ciclo y 1.971 de segundo y tercer ciclo, un decremento debido probablemente a su salida de nuestro país por motivos laborales o económicos y cuya baja en el registro supone una reducción del 3% del desempleo en nuestra región.

Con respecto al año anterior, lo más destacable en términos absolutos es el descenso del paro entre quienes se circunscriben en el conjunto de la población con *Estudios Secundarios de Educación General* que representan una reducción del número de desempleados del 3,07%, cifra equivalente a 5.765 personas menos respecto al mes de octubre de 2012. Por otra parte, cabe destacar el ascenso del paro interanual entre aquellos con *Estudios Primarios Completos* donde la suma total de desempleados aumenta en 9.150 personas, un incremento del 12,88% con relación al mismo periodo de 2012.

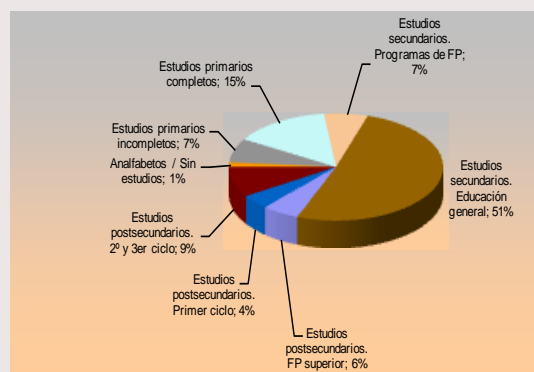
7. Ocupaciones

Valores más destacados. Por grandes grupos de ocupación, los que concentran un mayor número de demandas de empleo son las conocidas como *Trabajadores de los servicios de restauración...* con un total de 113.065 personas (el 20,50% del total). Le sigue muy próximo el grupo de las denominadas *Ocupaciones Elementales* que con 110.559 personas desempleadas (20%) constituyen el segundo gran grueso de parados. A continuación los denominados *Artesanos y Trabajadores de la industria...* con 84.353 desempleados registrados (15%) y los *Empleados Administrativos y Contables...* con 79.179 (14,30%) Estos cuatro grupos representan el 70% del total de las demandas de los parados (véase gráfico nº 9).

Respecto al mes anterior, el desempleo sólo disminuye significativamente entre las profesiones circunscritas al ámbito de *Técnicos Profesionales de Apoyo* con un decremento del 0,80%, porcentaje correspondiente a 421 personas demandantes de empleo menos que en septiembre. Pero el descenso más significativo se produce entre los *Técnicos profesionales y científicos...* con una reducción de casi el 4%, porcentaje equivalente a 2.777 demandas de empleo (de las cuales 610 son de hombres y 2.167 de mujeres). Por contra, el ascenso mensual lo encabezan las demandas ocupacionales vinculadas a *Trabajadores de los servicios de restauración...* con 3.075 más que en septiembre, cifra equivalente a un 2,80% de incremento. Oro aumento relevante en las demandas de empleo se produce entre las *Ocupaciones Elementales* con un ascenso del 2,64% que equivale a 2.753 personas.

Variación anual. El desempleo reduce significativamente su número de demandantes entre los *Artesanos y Trabajadores Cualificados...* con un 4,17%, cifra equivalente a 3.674 demandas menos que en el mismo periodo del año anterior. En el resto de las ocupaciones aumenta, especialmente entre los *Trabajadores de los servicios de restauración...* con un 3% de incremento anual; porcentaje equivalente a 3.388 demandantes de empleo más que en octubre de 2012.

G 8. DISTRIBUCIÓN DEL PARO REGISTRADO POR NIVEL FORMATIVO ALCANZADO



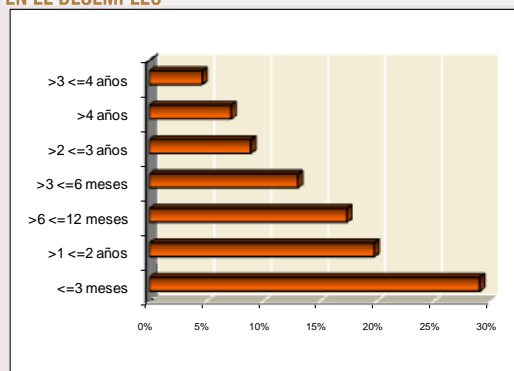
G 9. DISTRIBUCIÓN DEL PARO REGISTRADO POR GRANDES GRUPOS DE OCUPACIÓN



8. Tiempo de Permanencia en el desempleo.

Variación mensual. Desciende el número de parados entre quienes sufrirán esta situación de seis a doce meses y estaban inscritos como tales. Se trata de un decremento del 4,55% con respecto a septiembre y supone una reducción de 4.581 desempleados en este tramo de permanencia en el paro. En el resto de los segmentos poblacionales se producen ligeros descensos de tres a seis meses y de uno a dos años con un 0,06% y un 0,31% de reducción respectivamente. En el resto de los tramos el paro asciende, especialmente en el segmento de menos de tres meses de permanencia, con 8.256 personas desempleadas más respecto al mes anterior, cifra equivalente a un 5,42%. Con relación a aquellos denominados *parados de larga duración*, cuya permanencia en el desempleo es de más de un año; la cifra asciende un 0,64%, porcentaje de incremento equivalente a 1.425 personas paradas más respecto al mes anterior.

G 10. PORCENTAJE DE PARO REGISTRADO POR PERMANENCIA EN EL DESEMPLEO



Variación interanual. El paro asciende en todos los tramos de permanencia en el registro de desempleados salvo en tres de ellos: 1) en el segmento temporal inferior a tres meses en esta situación social de riesgo, donde se produce un decremento del 4,85%, cifra que representa a 8.193 personas desempleadas menos que en octubre del año pasado, 2) dentro del tramo de permanencia en el paro que va de tres a seis meses, con un descenso del 10,17%, porcentaje equivalente a 8.165 desempleados menos respecto al mismo periodo de 2012.

3) Asimismo, disminuye notablemente el número de parados con una permanencia entre seis y doce meses; 5.391 personas paradas menos que representan un 5,31% del decremento en el desempleo en relación al mismo periodo del año anterior.

9. Comunidades autónomas

CC.AA	TOTAL AMBOS SEXOS	VARIACIONES			
		MES ANTERIOR		AÑO ANTERIOR	
		ABS.	REL.	ABS.	REL.
oct-13					
Andalucía	1.069.011	19.555	1,86	-18.237	-1,68
Aragón	114.040	3.772	3,42	3.279	2,96
Asturias	103.290	1.368	1,34	-94	-0,09
Baleares	82.486	10.088	13,93	-4.665	-5,35
Canarias	284.309	237	0,08	-3.511	-1,22
Cantabria	54.678	2.813	5,42	713	1,32
Castilla la Mancha	255.034	16.444	6,89	-992	-0,39
Castilla-León	239.596	5.797	2,48	4.227	1,80
Cataluña	633.832	12.921	2,08	-12.474	-1,93
Comun. Valenciana	569.947	-3.768	-0,66	-8.093	-1,40
Extremadura	148.709	1.016	0,69	2.991	2,05
Galicia	268.225	7.492	2,87	413	0,15
Madrid	552.758	5.057	0,92	3.404	0,62
Murcia	153.347	1.872	1,24	356	0,23
Navarra	50.922	515	1,02	-71	-0,14
País Vasco	178.267	1.781	1,01	10.189	6,06
Rioja, La	26.101	186	0,72	-342	-1,29
Ceuta	13.356	120	0,91	137	1,04
Melilla	13.475	-238	-1,74	632	4,92
TOTAL NACIONAL	4.811.383	87.028	1,84	-22.138	-0,46

Variación mensual. Durante este mes el desempleo ha crecido a escala nacional, en 87.028 personas. En números absolutos Andalucía y Castilla La Mancha y Cataluña registran los ascensos más significativos. En cuanto a porcentajes, Baleares, Cantabria y de nuevo Castilla la Mancha encabezan el *ranking* en relación al aumento del paro mensual. Por contraste, se produce un descenso del paro en la ciudad autónoma de Melilla y en la Comunidad Valenciana.

Variación interanual. Disminuye el paro en muchas de las comunidades y en el conjunto de España. El *ranking* varía si tenemos en cuenta el porcentaje relativo a la población desempleada o bien los valores absolutos. En el primer caso Baleares, Cataluña y Andalucía encabezan la lista del decremento anual en el desempleo, situándose estas regiones por encima de la media nacional. En cuanto a los totales de población, de nuevo Andalucía, Cataluña y la Comunidad Valenciana concentran las mejores cifras de descenso del paro respecto al mismo periodo de 2012.

DATOS MÁS RELEVANTES DEL PARO REGISTRADO. OCTUBRE - 2013

VARIABLES	MES ACTUAL			VARIACIÓN MENSUAL						VARIACIÓN ANUAL					
	H	M	T	Absoluta			%			Absoluta			%		
				H	M	T	H	M	T	H	M	T	H	M	T
EDAD															
16 - 19	5.586	4.119	9.705	60	-86	-26	1,09	-2,05	-0,27	-998	-781	-1.779	-15,16	-15,94	-15,49
20 - 24	19.891	18.211	38.102	821	599	1.420	4,31	3,40	3,87	-1.601	-1.224	-2.825	-7,45	-6,30	-6,90
< 25	25.477	22.330	47.807	881	513	1.394	3,58	2,35	3,00	-2.599	-2.005	-4.604	-9,26	-8,24	-8,78
25 - 29	25.270	26.478	51.748	905	350	1.255	3,71	1,34	2,49	-2.928	-2.655	-5.583	-10,38	-9,11	-9,74
< 30	50.747	48.808	99.555	1.786	863	2.649	3,65	1,80	2,73	-5.527	-4.660	-10.187	-9,82	-8,72	-9,28
30 - 34	31.568	35.121	66.689	385	-371	14	1,23	-1,05	0,02	-3.599	-2.696	-6.295	-10,23	-7,13	-8,63
35 - 39	37.542	42.862	80.404	304	-215	89	0,82	-0,50	0,11	-1.319	-388	-1.707	-3,39	-0,90	-2,08
40 - 44	36.741	41.067	77.808	388	26	414	1,07	0,06	0,53	276	1.505	1.781	0,76	3,80	2,34
45 - 49	35.796	37.486	73.282	329	191	520	0,93	0,51	0,71	2.640	2.981	5.621	7,96	8,64	8,31
50 - 54	30.905	32.386	63.291	194	291	485	0,63	0,91	0,77	2.424	2.596	5.020	8,51	8,71	8,61
55 - 59	27.929	29.076	57.005	268	318	586	0,97	1,11	1,04	3.137	3.171	6.308	12,65	12,24	12,44
> 60 años	16.554	18.170	34.724	83	217	300	0,50	1,21	0,87	872	1.991	2.863	5,56	12,31	8,99
>55	44.483	47.246	91.729	351	535	886	0,80	1,15	0,98	4.009	5.162	9.171	9,91	12,27	11,11
NIVEL FORMATIVO															
Analfabetos / Sin est.	4201	3571	7772	62	79	141	1,50	2,26	1,85	-361	-21	-382	-7,91	-0,58	-4,68
'Est. primarios incompletos'	22.378	17.217	39.595	262	406	668	1,18	2,42	1,72	-1.401	-290	-1.691	-5,89	-1,66	-4,10
'Est. primarios completos'	43.964	36.246	80.210	1.399	1.222	2.621	3,29	3,49	3,38	4.314	4.836	9.150	10,88	15,40	12,88
Est. Sec. FP	14.401	21.948	36.349	446	807	1.253	3,20	3,82	3,57	-101	308	207	-0,70	1,42	0,57
Est. Sec. Educ. general	141.116	139.803	280.919	2.066	920	2.986	1,49	0,66	1,07	-4.463	-1.302	-5.765	-3,07	-0,92	-2,01
Est. Postsec. FP superior	13.188	17.727	30.915	114	-48	66	0,87	-0,27	0,21	732	763	1.495	5,88	4,50	5,08
Est. Postsec. 1º ciclo	8.362	15.512	23.874	-164	-611	-775	-1,92	-3,79	-3,14	-166	-302	-468	-1,95	-1,91	-1,92
Est. Postsec. 2º y 3er ciclo'	19.117	31.230	50.347	-465	-1.506	-1.971	-2,37	-4,60	-3,77	-67	-213	-280	-0,35	-0,68	-0,55
Otros	1.055	1.722	2.777	17	51	68	1,64	3,05	2,51	417	721	1.138	65,36	72,03	69,43
ACTIVIDAD ECONÓMICA															
A. Agricultura	3130	1311	4441	447	48	495	16,66	3,80	12,54	135	27	162	4,51	2,10	3,79
B. Ind. extractivas	353	240	593	20	17	37	6,01	7,62	6,65	49	-12	37	16,12	-4,76	6,65
C. I. Manufact.	21.562	15.345	36.907	23	26	49	0,11	0,17	0,13	-397	-177	-574	-1,81	-1,14	-1,53
D. En. El., gas, vap. y a.a	214	105	319	-2	-4	-6	-0,93	-3,67	-1,85	23	3	26	12,04	2,94	8,87
E. Agua, sa., re. y des.	3.315	2.940	6.255	147	-20	127	4,64	-0,68	2,07	-89	-448	-537	-2,61	-13,22	-7,91
Industria	25.444	18.630	44.074	188	19	207	0,74	0,10	0,47	-414	-634	-1.048	-1,60	-3,29	-2,32
F. Construcción	59.798	8.823	68.621	376	-47	329	0,63	-0,53	0,48	-4.817	-360	-5.177	-7,45	-3,92	-7,02
G... Veh. de motor	30.982	41.739	72.721	491	289	780	1,61	0,70	1,08	1.000	1.161	2.161	3,34	2,86	3,06
H. Tra., almacenamiento	15.315	7.427	22.742	329	90	419	2,20	1,23	1,88	210	256	466	1,39	3,57	2,09
I. Hostelería	17.136	25.339	42.475	634	177	811	3,84	0,70	1,95	976	619	1.595	6,04	2,50	3,90
J. I. Y comunicaciones	10.713	10.129	20.842	-132	-178	-310	-1,22	-1,73	-1,47	1.086	545	1.631	11,28	5,69	8,49
K. Act. Fin. Y seg.	2.258	3.326	5.584	35	32	67	1,57	0,97	1,21	178	266	444	8,56	8,69	8,64
L. Act. Inmobiliarias	1.478	2.182	3.660	-1	-13	-14	-0,07	-0,59	-0,38	62	-36	26	4,38	-1,62	0,72
M. Act. Pro., ci. Y tec.	33.460	45.192	78.652	-49	-95	-144	-0,15	-0,21	-0,18	-559	-118	-677	-1,64	-0,26	-0,85
N. Act. Ad. Y serv aux.	33.990	47.129	81.119	1.331	1.015	2.346	4,08	2,20	2,98	592	-77	515	1,77	-0,16	0,64
O. A.P. y def.: SS.	5.316	9.767	15.083	-174	-339	-513	-3,17	-3,35	-3,29	-693	-981	-1.674	-11,53	-9,13	-9,99
P. Educación	3.915	10.909	14.824	-681	-2.089	-2.770	-14,82	-16,07	-15,74	37	166	203	0,95	1,55	1,39
Q. Act. Sanit. Y serv. soc.	3.420	17.630	21.050	299	1.945	2.244	9,58	12,40	11,93	-41	45	4	-1,18	0,26	0,02
R. Act. Art., rec. Y entr.	4.797	4.808	9.605	172	-139	33	3,72	-2,81	0,34	-4	144	140	-0,08	3,09	1,48
S. Otros servicios	4.624	10.237	14.861	-38	-52	-90	-0,82	-0,51	-0,60	34	82	116	0,74	0,81	0,79
T. Act. de los hogares...	2.411	4.322	6.733	244	284	528	11,26	7,03	8,51	535	2.971	3.506	28,52	219,91	108,65
U. Orga. Y org. extrat.	108	148	256	2	2	4	1,89	1,37	1,59	29	34	63	36,71	29,82	32,64
Servicios.	169.923	240.284	410.207	2.462	929	3.391	1,47	0,39	0,83	3.442	5.077	8.519	2,07	2,16	2,12
S/E anterior	9.487	15.928	25.415	264	371	635	2,86	2,38	2,56	558	390	948	6,25	2,51	3,87
OCUPACIÓN															
0. Ocupaciones milit.	133	44	177	12	-6	6	9,92	-12,00	3,51	27	11	38	25,47	33,33	27,34
1. Direct. Gerentes	6.607	2.890	9.497	5	-11	-6	0,08	-0,38	-0,06	65	180	245	0,99	6,64	2,65
2. Técnicos prof. Cient.	28.506	39.592	68.098	-610	-2.167	-2.777	-2,10	-5,19	-3,92	707	76	783	2,54	0,19	1,16
3. Téc. Prof. Apoyo	29.319	22.713	52.032	-89	-332	-421	-0,30	-1,44	-0,80	1.042	378	1.420	3,68	1,69	2,81
4. Empleados admin.	16.635	62.544	79.179	270	27	297	1,65	0,04	0,38	311	1.229	1.540	1,91	2,00	1,98
5. Trab. serv. rest. ...	33.891	79.174	113.065	1.137	1.938	3.075	3,47	2,51	2,80	1.337	2.051	3.388	4,11	2,66	3,09
6. Trab. cualif. agric.	4.495	1.544	6.039	171	30	201	3,95	1,98	3,44	-16	-64	-80	-0,35	-3,98	-1,31
7. Artesan. trab. ind.	79.711	4.642	84.353	1.296	45	1.341	1,65	0,98	1,62	-3.516	-158	-3.674	-4,22	-3,29	-4,17
8. Operad. Instalad.	24.897	4.862	29.759	515	73	588	2,11	1,52	2,02	-252	15	-237	-1,00	0,31	-0,79
9. Ocup. Element	43.588	66.971	110.559	1.030	1.723	2.753	2,42	2,64	2,55	-801	782	-19	-1,80	1,18	-0,02
TIEMPO DE INSCRIPCIÓN															
< 3 meses	83.842	76.772	160.614	5.830	2.426	8.256	7,47	3,26	5,42	-5.125	-3.068	-8.193	-5,76	-3,84	-4,85
> 3 = 6 meses	36.174	35.941	72.115	-296	253	-43	-0,81	0,71	-0,06	-4.572	-3.593	-8.165	-11,22	-9,09	-10,17
> 6 > =12 meses	48.442	47.623	96.065	-2.495	-2.086	-4.581	-4,90	-4,20	-4,55	-3.040	-2.351	-5.391	-5,90	-4,70	-5,31
1 - 2 años	52.301	56.978	109.279	-180	-157	-337	-0,34	-0,27	-0,31	2.336	3.188	5.524	4,68	5,93	5,32
2 - 3 años	21.960	27.327	49.287	400	257	657	1,86	0,95	1,35	3.801	3.415	7.216	20,93	14,28	17,15
3 - 4 años	10.728	14.933	25.661	-1	28	27	-0,01	0,19	0,11	-297	354	57	-2,69	2,43	0,22
> 4 años	14.335	25.402	39.737	479	599	1.078	3,46	2,42	2,79	5.801	6.555	12.356	67,98	34,78	45,13
Total	267.782	284.976	552.758	3.737	1.320	5.057	1,42	0,47	0,92	-1.096	4.500	3.404	-0,41	1,60	0,62

Claves del mes

- ✓ **Madrid mantiene su liderazgo en contratación estable, con una diferencia de siete puntos superior a la media nacional.**
- ✓ **Los contratos registrados en la Comunidad de Madrid durante este mes de octubre han sido 181.356 nuevos contratos.**
- ✓ **El número de contratos indefinidos firmados en octubre ascendió a 27.043 lo que representa el 14,9% del total de los realizados en este periodo en la Comunidad. Este porcentaje supone siete puntos por encima de la media nacional (7,5%) y se sitúa muy por encima de otras comunidades.**
- ✓ **Desde principio del año se han registrado 1.381.319 contratos, de los que 211.689 son indefinidos.**

Sexo y modalidades de contratación

En octubre, la contratación en Madrid, ha experimentado, por segundo mes un significativo aumento que se cifra en 22.891 contratos más respecto al pasado mes. Este hecho también se ha producido en el total nacional.

En cuanto a la distribución de contratos entre hombres y mujeres, se observa un ligero predominio de la contratación masculina con el 51% frente al 49% de contratos alcanzado en el grupo de mujeres.

Del total de **contratos indefinidos** realizados, la modalidad de *Indefinido ordinario*, es la más frecuente. Su distribución en porcentajes relativos, señala un predominio de la contratación masculina cuando se realiza a tiempo completo, con el 53% de contratos, frente al 47% de contratación femenina. Mientras que a tiempo parcial, favorece la contratación femenina con el 65% respecto al 35% que obtiene el grupo masculino.

La modalidad de contrato *Indefinido fomento de empleo*, que en general favorece la contratación masculina, este mes, sin embargo, equipara las cifras de contratación al 50% de contratos para ambos grupos.

Los *contratos transformados en indefinidos*, mantienen la tendencia habitual de favorecer la contratación masculina cuando se realizan a tiempo completo (58%), mientras que cuando se celebran a tiempo parcial promueve la contratación de mujeres que alcanza este mes el 69% de contratos.

En cuanto a la edad, las transformaciones en indefinidos fomentan la contratación de personas entre 30-44 años.

La modalidad de contratación a *Fijo discontinuo*, favorece la contratación femenina con el 63%, frente al 37% de contratos realizado en el grupo de mujeres..

En relación al **tipo de jornada**, las contrataciones efectuadas a tiempo parcial, se dirigen mayoritariamente al colectivo de mujeres. También hay que señalar que los contratos de Interinidad, reflejan que la mujer es el principal destinatario de esta modalidad respecto al grupo de hombres.

En cuanto a la **contratación temporal**, la modalidad más frecuente y habitual se refiere al contrato de *Obra o servicio*, que a tiempo completo presenta una distribución del 66% de contratación masculina frente al 34% de contratación femenina. Mientras que a tiempo parcial, favorece la contratación femenina con el 56% de contratos, frente al 44% de contratación alcanzado en el grupo masculino.

En la modalidad *Eventual por circunstancias de la producción*, a tiempo completo, predomina la contratación masculina con el 56%, respecto a la femenina con el 43,50% de contratos, mientras que a tiempo parcial se invierte esta tendencia, predominando la contratación femenina que alcanza el 53% frente al 47% de contratos en el grupo de hombres (ver Tabla 1 de Anexo contratos).

Sexo	Octubre 13'	TOTAL Contratación
Hombre	91.977	181.356
Mujer	89.379	



Nivel formativo alcanzado

De la mayor parte de los contratos realizados (casi la mitad), se concentran en personas con una cualificación académica de E.S.O. ó estudios equivalentes, seguida de enseñanzas universitarias y de las enseñanzas secundarias no obligatorias (Bachillerato y Formación Profesional). (Ver tabla 6 de anexo contratos)

El nivel formativo cuyo porcentaje de contratación estable es más elevado, es el universitario (20,50%), y en menor medida, en todos aquellos en los que el trabajador posee cierta especialización.

Edad

El mayor volumen de contratos del mes de octubre se sigue efectuando en el grupo de personas comprendidas entre 20 y 34 años.

La contratación estable se desplaza, sin embargo, hacia una mayor edad, la comprendida en el intervalo entre los 25 y 39 años.

Edad	Contratación Indefinida	Contratación Temporal
< 25 años	3.356	31.719
25-29 años	5.562	31.294
30-44 años	12.633	64.650
45-54 años	4.078	20.561
> 55 años	1.414	6.089

El grupo de jóvenes (16-29 años) tiene un mayor protagonismo en el sector servicios que en las demás actividades, el grupo de edad intermedia cobra el mayor protagonismo en el sector de la construcción y a edades más altas son más relevantes en la industria. (ver Tabla 5 de Anexo contratos)

Ocupación

Se mantiene la tendencia habitual de los grandes grupos de ocupación con mayor volumen de contratación, con escasa variación, que en este octubre han sido:

Grandes Grupos de Ocupación	Abs.	%
Trabajadores de servicios de restauración y comercio	39.470	21,76
Trabajadores no cualificados en servicios (excepto transportes)	25.587	14,11
Técnicos y profesionales de apoyo	20.632	11,38
Otros técnicos y profesionales científicos e intelectuales	15.773	8,70

Las ocupaciones que en términos relativos presentan más contratación estable, corresponden a:

Directores y gerentes con el 60%, *Trabajadores no cualificados en servicios excepto transportes* con el 22%, *Ocupaciones militares, Conductores y Operadores de maquinaria móvil y Empleados de oficina que no atienden al público* con el 20% cada una, *Técnicos y profesionales de apoyo y Técnicos y profesionales científicos e intelectuales de la salud y la enseñanza* con el 15% cada una, *Operadores de instalaciones y maquinaria fijas y montadores, Trabajadores cualificados de industrias manufactureras, excepto operadores de instalaciones y máquinas, Trabajadores de servicios de restauración y comercio, Empleados de oficina que atienden al público, Otros técnicos profesionales científicos e intelectuales* con el 14% cada una, *Trabajadores cualificados de sectores agrícolas, ganadero, forestal y pesquero* con el 13%, *Trabajadores de servicios de protección* con el 11%, *Trabajadores de servicios de salud y cuidados don las personas* con el 10% (Ver 3 anexo contratos).

Actividad económica

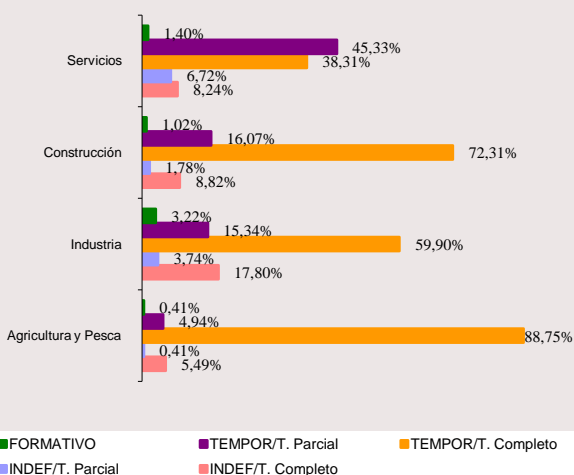
El sector Servicios sigue siendo el que mayor volumen de contrataciones registra en octubre (comportamiento que responde a la estructura económica madrileña), seguida de Construcción y el sector de Industria, mientras que Agricultura obtiene el menor peso representativo como se indica en los valores de la tabla:

Sector Económico	Contratación %
Agricultura	0,40
Industria	3,40
Construcción	5,48
Servicios	90,72

Respecto a la calidad y estabilidad en el empleo, el sector de *Industria*, continua presentando el mayor porcentaje de contratación indefinida con el 22%, seguida de los sectores de Servicios y Construcción que presentan un porcentaje del 15% y 11% respectivamente.

Como en meses anteriores, las actividades con mayor nivel de contratación, este mes de octubre, han sido las relacionadas con *Actividades administrativas y servicios auxiliares* con el 30%, seguido de *Hostelería y Comercio* y con el 10% y 9% respectivamente.

DISTRIBUCION DE SECTORES ECONOMICOS POR TIPO DE CONTRATO. Octubre 2013



Por otro lado, algunas secciones con menor representación en el volumen total de la contratación han sido, sin embargo, las que han promovido en cifras relativas un mayor porcentaje de contratación indefinida y, por tanto, han generado más empleo estable. Son las siguientes:

Industrias extractivas con el 75%, *Suministro de energía eléctrica, gas, agua, vapor y aire acondicionado* con el 57%, *Actividades Inmobiliarias* con el 42%, *Actividades financieras y de seguros* con el 36%, *Comercio al por mayor y al por menor reparación de vehículos de motor y motocicletas* con el 28%, *Hostelería* con el 23%, *Industrias Manufactureras* con el 22%, *Transporte y almacenamiento e Información y comunicaciones* con el 18%, *Actividades profesionales científicas y técnicas* con el 16% de contratos (Ver tabla 2 de anexo).

Duración de la contratación temporal

Del total de contratos temporales realizados este mes el 42% son de duración indeterminada, lo que encuentra su correspondencia con los contratos efectuados en la modalidad de obra o servicio que por su propia naturaleza no permite especificar el tipo de duración la mayoría de los casos.

Asimismo, la mitad de la contratación generada equivalente al 46%, recae en contratos con una duración inferior a tres meses, mientras que el 13% restante se corresponde con una duración superior a tres meses (ver tabla 4 de anexos contratos).

Indeterminado	< 3 meses	> 3 meses	Total
64.203	57.555	32.555	154.313

Comunidades Autónomas

Del volumen de la contratación nacional, las comunidades que registran el mayor número de contratos corresponden a Andalucía con el 24% de contratos, seguida de Cataluña y Madrid con el 14% y 11% respectivamente y la Comunidad Valenciana con el 10%. Sin embargo, entre estas cuatro autonomías hay que destacar que Andalucía con el 11% y la Comunidad Valenciana con el 10%, son las comunidades autónomas que presentan el menor nivel de contratación indefinida, mientras que Madrid y Cataluña con el 23% y 20% respectivamente, son las autonomías que más

en cada comunidad, Madrid tiene el porcentaje más elevado de España, y se sitúa a la cabeza de todas con el 14,9%, por tanto, siete puntos superior a la media nacional, que se sitúa en 7,5%, confirmando su liderazgo en materia de contratación estable.

En octubre, la evolución de la contratación a nivel nacional, ha experimentado un significativo aumento, que se cifra en torno a 189.971 contratos más respecto al pasado mes.

(Ver tabla 7 de Anexo contratos).

Contratación a extranjeros

La contratación realizada a trabajadores extranjeros, representa el 19% de lo que supone que uno de cada cuatro contratos ha correspondido a este grupo. Según zonas geográficas, la contratación como viene siendo habitual, se ha efectuado mayoritariamente a personas procedentes de América del Sur con el 34,5%, en segundo lugar a empleados de países europeos pertenecientes al Espacio Económico Europeo con un 31% y en tercer lugar con un 8% a personas originarias de África Septentrional. En relación al sexo, la contratación masculina obtiene un ligero predominio sobre la femenina con el 51% de contratos frente al 49% al grupo de mujeres. En cuanto a las edades, el 53% de los extranjeros empleados tiene entre 30 y 44 años, seguido de los menores de 30 años (Tabla 7 de Anexo contratos).

Por sectores productivos, la mayoría de los contratos suscritos se han generado en el sector Servicios con el 86,5%, seguido de Construcción con el 10%, Industria con el 3% y Agricultura y Pesca con el 0,53%. Hay que indicar que en cada uno de los sectores económicos, los porcentajes más altos de contratación tienen como principal protagonista a extranjeros de América del Sur, seguido del Espacio Económico Europeo. (ver Tabla 8 de anexos contratos).

SEXO		
Hombre	Mujer	Total
17.375	16.569	33.944

SECTORES				
Agricultura	Industria	Construcción	Servicios	Total
179	951	3.451	29.363	33.944

RASGOS MÁS RELEVANTES DE LA CONTRATACION REGISTRADA

(Cuadro resumen)

CONTRATACION	MADRID						
	Mes actual			INDEFINIDOS		TEMPORALES	
	Hombres	Mujeres	Total	Absoluta	%	Absoluta	%
Grupos de edad	91.977	89.379	181.356	27.043	100	154.313	100
< 25 años	16.346	18.729	35.075	3.356	12,41	31.719	20,55
25-29 años	17.939	18.917	36.856	5.562	20,57	31.294	20,28
30-44 años	41.735	35.548	77.283	12.633	46,71	64.650	41,90
45-54 años	12.107	12.532	24.639	4.078	15,08	20.561	13,32
> 55 años	3.850	3.653	7.503	1.414	5,23	6.089	3,95
Actividad económica	91.977	89.379	181.356	27.043	100	154.313	100
Agricultura	632	97	729	43	0,16	686	0,44
Industria	4.459	1.715	6.174	1.330	4,92	4.844	3,14
Construcción	9.293	642	9.935	1.053	3,89	8.882	5,76
Servicios	77.593	86.925	164.518	24.617	91,03	139.901	90,66
Nivel formativo alcanzado	91.977	89.379	181.356	27.043	100	154.313	100
Sin estudios	5.516	4.384	9.900	1.345	4,97	8.555	5,54
Estudios primarios	12.442	9.368	21.810	3.487	12,89	18.323	11,87
Certificado de escolar. o equiv.	4.778	3.345	8.123	981	3,63	7.142	4,63
F.P.1 o Equivalente	61	72	133	25	0,09	108	0,07
Graduado Escolar o Equiv.	21.711	17.320	39.031	5.354	19,80	33.677	21,82
F.P.2 o Equivalente	9.994	10.102	20.096	2.590	9,58	17.506	11,34
E.S.O. o Equivalente	25.067	25.481	50.548	5.560	20,56	44.988	29,15
Título Univers. de Grado Medio	10.503	14.564	25.067	5.160	19,08	19.907	12,90
Título Univers. de Grado Medio	1.769	2.540	4.309	856	3,17	3.453	2,24
Desconocido	136	2.203	2.339	1.685	6,23	654	0,42
Grandes grupos de ocupación*	91.977	89.379	181.356	27.043	100	154.313	100
Ocupaciones militares	1	4	5	1	0,00	4	0,00
Dirección de las empresas y de*	621	340	961	574	2,12	387	0,25
Técnicos y profesionales cient.*	13.674	15.271	28.945	4.289	15,86	24.656	15,98
Técnicos y profesionales de*	11.413	9.219	20.632	3.107	11,49	17.525	11,36
Empleados de tipo administrativo	6.621	12.222	18.843	3.106	11,49	15.737	10,20
Trabajadores de los servicios de*	23.856	29.289	53.145	6.960	25,74	46.185	29,93
Trabajadores cualificados en*	258	34	292	37	0,14	255	0,17
Artesanos y trabajadores*	10.282	679	10.961	1.210	4,47	9.751	6,32
Operadores de instalaciones y*	5.657	784	6.441	1.160	4,29	5.281	3,42
Ocupaciones elementales	19.594	21.537	41.131	6.599	24,40	34.532	22,38

* Notas aclaratorias.

*Dirección de empresas y administraciones públicas**Técnicos y profesionales científicos e intelectuales.**Técnicos y profesionales de apoyo.**Trabajadores de los servicios de restauración, personales, protección y comercio.**Trabajadores cualificados en la agricultura y en la pesca.**Artesanos y trabajadores cualificados de industrias manufactureras, construcción, minería, excepto operadores de instalaciones y maquinaria .**Operadores de instalaciones y maquinaria y montadores.*

Tabla 1. COMUNIDADES AUTÓNOMAS

COMUNIDADES AUTÓNOMAS	PARO REGISTRADO	VARIACIÓN MENSUAL		VARIACIÓN ANUAL	
		Absoluta	%	Absoluta	%
AMBOS SEXOS					
Andalucía	1.069.011	19.555	1,86	-18.237	-1,68
Aragón	114.040	3.772	3,42	3.279	2,96
Asturias	103.290	1.368	1,34	-94	-0,09
Baleares	82.486	10.088	13,93	-4.665	-5,35
Canarias	284.309	237	0,08	-3.511	-1,22
Cantabria	54.678	2.813	5,42	713	1,32
Castilla la Mancha	255.034	16.444	6,89	-992	-0,39
Castilla-León	239.596	5.797	2,48	4.227	1,80
Cataluña	633.832	12.921	2,08	-12.474	-1,93
Comun.Valenciana	569.947	-3.768	-0,66	-8.093	-1,40
Extremadura	148.709	1.016	0,69	2.991	2,05
Galicia	268.225	7.492	2,87	413	0,15
Madrid	552.758	5.057	0,92	3.404	0,62
Murcia	153.347	1.872	1,24	356	0,23
Navarra	50.922	515	1,02	-71	-0,14
País Vasco	178.267	1.781	1,01	10.189	6,06
Rioja, La	26.101	186	0,72	-342	-1,29
Ceuta	13.356	120	0,91	137	1,04
Melilla	13.475	-238	-1,74	632	4,92
Total Nacional	4.811.383	87.028	1,84	-22.138	-0,46
HOMBRES					
Andalucía	516.414	9.403	1,85	-21.240	-3,95
Aragón	55.942	1.714	3,16	407	0,73
Asturias	50.433	287	0,57	-1.140	-2,21
Baleares	42.816	4.594	12,02	-2.976	-6,50
Canarias	139.676	18	0,01	-3.377	-2,36
Cantabria	28.477	1.318	4,85	-127	-0,44
Castilla la Mancha	118.299	11.974	11,26	-3.257	-2,68
Castilla-León	114.628	2.423	2,16	20	0,02
Cataluña	318.921	8.082	2,60	-13.858	-4,16
Comun.Valenciana	275.409	-3.998	-1,43	-11.770	-4,10
Extremadura	66.486	280	0,42	-336	-0,50
Galicia	128.748	3.969	3,18	-1.591	-1,22
Madrid	267.782	3.737	1,42	-1.096	-0,41
Murcia	73.228	-66	-0,09	-2.544	-3,36
Navarra	24.526	448	1,86	-673	-2,67
País Vasco	86.770	979	1,14	3.955	4,78
Rioja, La	12.563	-120	-0,95	-857	-6,39
Ceuta	5.726	134	2,40	119	2,12
Melilla	5.899	-36	-0,61	388	7,04
Total Nacional	2.332.743	45.140	1,97	-59.953	-2,51
MUJERES					
Andalucía	552.597	10.152	1,87	3.003	0,55
Aragón	58.098	2.058	3,67	2.872	5,20
Asturias	52.857	1.081	2,09	1.046	2,02
Baleares	39.670	5.494	16,08	-1.689	-4,08
Canarias	144.633	219	0,15	-134	-0,09
Cantabria	26.201	1.495	6,05	840	3,31
Castilla la Mancha	136.735	4.470	3,38	2.265	1,68
Castilla-León	124.968	3.374	2,77	4.207	3,48
Cataluña	314.911	4.839	1,56	1.384	0,44
Comun.Valenciana	294.538	230	0,08	3.677	1,26
Extremadura	82.223	736	0,90	3.327	4,22
Galicia	139.477	3.523	2,59	2.004	1,46
Madrid	284.976	1.320	0,47	4.500	1,60
Murcia	80.119	1.938	2,48	2.900	3,76
Navarra	26.396	67	0,25	602	2,33
País Vasco	91.497	802	0,88	6.234	7,31
Rioja, La	13.538	306	2,31	515	3,95
Ceuta	7.630	-14	-0,18	18	0,24
Melilla	7.576	-202	-2,60	244	3,33
Total Nacional	2.478.640	41.888	1,72	37.815	1,55

TABLA 2. SEXO por edad, nivel formativo, acti. económica, ocupación y tiempo de inscripción

VARIABLES	MES ACTUAL			VARIACIÓN MENSUAL						VARIACIÓN ANUAL						
	H	M	T	Absoluta			%			Absoluta			%			
				H	M	T	H	M	T	H	M	T	H	M	T	
EDAD																
16 - 19	5.586	4.119	9.705	60	-86	-26	1,09	-2,05	-0,27	-998	-781	-1.779	-15,16	-15,94	-15,49	
20 - 24	19.891	18.211	38.102	821	599	1.420	4,31	3,40	3,87	-1.601	-1.224	-2.825	-7,45	-6,30	-6,90	
< 25	25.477	22.330	47.807	881	513	1.394	3,58	2,35	3,00	-2.599	-2.005	-4.604	-9,26	-8,24	-8,78	
25 - 29	25.270	26.478	51.748	905	350	1.255	3,71	1,34	2,49	-2.928	-2.655	-5.583	-10,38	-9,11	-9,74	
< 30	50.747	48.808	99.555	1.786	863	2.649	3,65	1,80	2,73	-5.527	-4.660	-10.187	-9,82	-8,72	-9,28	
30 - 34	31.568	35.121	66.689	385	-371	14	1,23	-1,05	0,02	-3.599	-2.696	-6.295	-10,23	-7,13	-8,63	
35 - 39	37.542	42.862	80.404	304	-215	89	0,82	-0,50	0,11	-1.319	-388	-1.707	-3,39	-0,90	-2,08	
40 - 44	36.741	41.067	77.808	388	26	414	1,07	0,06	0,53	276	1.505	1.781	0,76	3,80	2,34	
45 - 49	35.796	37.486	73.282	329	191	520	0,93	0,51	0,71	2.640	2.981	5.621	7,96	8,64	8,31	
50 - 54	30.905	32.386	63.291	194	291	485	0,63	0,91	0,77	2.424	2.596	5.020	8,51	8,71	8,61	
55 - 59	27.929	29.076	57.005	268	318	586	0,97	1,11	1,04	3.137	3.171	6.308	12,65	12,24	12,44	
> 60 años	16.554	18.170	34.724	83	217	300	0,50	1,21	0,87	872	1.991	2.863	5,56	12,31	8,99	
>55	44.483	47.246	91.729	351	535	886	0,80	1,15	0,98	4.009	5.162	9.171	9,91	12,27	11,11	
NIVEL FORMATIVO																
Analfabetos / Sin est.	4201	3571	7772	62	79	141	1,50	2,26	1,85	-361	-21	-382	-7,91	-0,58	-4,68	
'Est. primarios incompletos'	22.378	17.217	39.595	262	406	668	1,18	2,42	1,72	-1.401	-290	-1.691	-5,89	-1,66	-4,10	
'Est. primarios completos'	43.964	36.246	80.210	1.399	1.222	2.621	3,29	3,49	3,38	4.314	4.836	9.150	10,88	15,40	12,88	
Est. Sec.. FP	14.401	21.948	36.349	446	807	1.253	3,20	3,82	3,57	-101	308	207	-0,70	1,42	0,57	
Est. Sec. Educ. general	141.116	139.803	280.919	2.066	920	2.986	1,49	0,66	1,07	-4.463	-1.302	-5.765	-3,07	-0,92	-2,01	
Est. Postsec. FP superior	13.188	17.727	30.915	114	-48	66	0,87	-0,27	0,21	732	763	1.495	5,88	4,50	5,08	
Est. Postsec. 1º ciclo	8.362	15.512	23.874	-164	-611	-775	-1,92	-3,79	-3,14	-166	-302	-468	-1,95	-1,91	-1,92	
Est. Postsec. 2º y 3er ciclo'	19.117	31.230	50.347	-465	-1.506	-1.971	-2,37	-4,60	-3,77	-67	-213	-280	-0,35	-0,68	-0,55	
Otros	1.055	1.722	2.777	17	51	68	1,64	3,05	2,51	417	721	1.138	65,36	72,03	69,43	
ACTIVIDAD ECONOMICA																
A. Agricultura	3130	1311	4441	447	48	495	16,66	3,80	12,54	135	27	162	4,51	2,10	3,79	
B. Ind. extractivas	353	240	593	20	17	37	6,01	7,62	6,65	49	-12	37	16,12	-4,76	6,65	
C. I. Manufactu.	21.562	15.345	36.907	23	26	49	0,11	0,17	0,13	-397	-177	-574	-1,81	-1,14	-1,53	
D. En. El., gas, vap. y a.a	214	105	319	-2	-4	-6	-0,93	-3,67	-1,85	23	3	26	12,04	2,94	8,87	
E. Agua, sa., re. y des.	3.315	2.940	6.255	147	-20	127	4,64	-0,68	2,07	-89	-448	-537	-2,61	-13,22	-7,91	
Industria	25.444	18.630	44.074	188	19	207	0,74	0,10	0,47	-414	-634	-1.048	-1,60	-3,29	-2,32	
F. Construcción	59.798	8.823	68.621	376	-47	329	0,63	-0,53	0,48	-4.817	-360	-5.177	-7,45	-3,92	-7,02	
G... Vehí. de motor	30.982	41.739	72.721	491	289	780	1,61	0,70	1,08	1.000	1.161	2.161	3,34	2,86	3,06	
H. Tra., almacenamiento	15.315	7.427	22.742	329	90	419	2,20	1,23	1,88	210	256	466	1,39	3,57	2,09	
I. Hostelería	17.136	25.339	42.475	634	177	811	3,84	0,70	1,95	976	619	1.595	6,04	2,50	3,90	
J. I. Y comunicaciones	10.713	10.129	20.842	-132	-178	-310	-1,22	-1,73	-1,47	1.086	545	1.631	11,28	5,69	8,49	
K. Act. Fin. Y seg.	2.258	3.326	5.584	35	32	67	1,57	0,97	1,21	178	266	444	8,56	8,69	8,64	
L. Act. Inmobiliarías	1.478	2.182	3.660	-1	-13	-14	-0,07	-0,59	-0,38	62	-36	26	4,38	-1,62	0,72	
M. Act. Pro., ci. Y tec.	33.460	45.192	78.652	-49	-95	-144	-0,15	-0,21	-0,18	-559	-118	-677	-1,64	-0,26	-0,85	
N. Act. Ad. Y serv aux.	33.990	47.129	81.119	1.331	1.015	2.346	4,08	2,20	2,98	592	-77	515	1,77	-0,16	0,64	
O. A.P. y def.: SS.	5.316	9.767	15.083	-174	-339	-513	-3,17	-3,35	-3,29	-693	-981	-1.674	-11,53	-9,13	-9,99	
P. Educación	3.915	10.909	14.824	-681	-2.089	-2.770	-14,82	-16,07	-15,74	37	166	203	0,95	1,55	1,39	
Q. Act. Sanit. Y serv. soc.	3.420	17.630	21.050	299	1.945	2.244	9,58	12,40	11,93	-41	4	-1,18	0,26	0,02		
R. Act. Art., rec. Y entr.	4.797	4.808	9.605	172	-139	33	3,72	-2,81	0,34	-4	144	140	-0,08	3,09	1,48	
S. Otros servicios	4.624	10.237	14.861	-38	-52	-90	-0,82	-0,51	-0,60	34	82	116	0,74	0,81	0,79	
T. Act de los hogares...	2.411	4.322	6.733	244	284	528	11,26	7,03	8,51	535	2.971	3.506	28,52	219,91	108,65	
U. Orga. Y org. extrat.	108	148	256	2	2	4	1,89	1,37	1,59	29	34	63	36,71	29,82	32,64	
Servicios.	169.923	240.284	410.207	2.462	929	3.391	1,47	0,39	0,83	3.442	5.077	8.519	2,07	2,16	2,12	
S/E anterior	9.487	15.928	25.415	264	371	635	2,86	2,38	2,56	558	390	948	6,25	2,51	3,87	
OCUPACIÓN																
0. Ocupaciones milit.	133	44	177	12	-6	6	9,92	-12,00	3,51	27	11	38	25,47	33,33	27,34	
1. Direct. Gerentes	6.607	2.890	9.497	5	-11	-6	0,08	-0,38	-0,06	65	180	245	0,99	6,64	2,65	
2. Técnicos prof. Cient.	28.506	39.592	68.098	-610	-2.167	-2.777	-2,10	-5,19	-3,92	707	76	783	2,54	0,19	1,16	
3. Téc. Prof. Apoyo	29.319	22.713	52.032	-89	-332	-421	-0,30	-1,44	-0,80	1.042	378	1.420	3,68	1,69	2,81	
4. Empleados admin.	16.635	62.544	79.179	270	27	297	1,65	0,04	0,38	311	1.229	1.540	1,91	2,00	1,98	
5. Trab. serv. rest. ...	33.891	79.174	113.065	1.137	1.938	3.075	3,47	2,51	2,80	1.337	2.051	3.388	4,11	2,66	3,09	
6. Trab. cualif. agric.	4.495	1.544	6.039	171	30	201	3,95	1,98	3,44	-16	-64	-80	-0,35	-3,98	-1,31	
7. Artesan. trab ind.	79.711	4.642	84.353	1.296	45	1.341	1,65	0,98	1,62	-3.516	-158	-3.674	-4,22	-3,29	-4,17	
8. Operad. Instalad.	24.897	4.862	29.759	515	73	588	2,11	1,52	2,02	-252	15	-237	-1,00	0,31	-0,79	
9. Ocup. Element.	43.588	66.971	110.559	1.030	1.723	2.753	2,42	2,64	2,55	-801	782	-19	-1,80	1,18	-0,02	
TIEMPO DE INSCRIPCIÓN																
< 3 meses	83.842	76.772	160.614	5.830	2.426	8.256	7,47	3,26	5,42	-5.125	-3.068	-8.193	-5,76	-3,84	-4,85	
> 3 = 6 meses	36.174	35.941	72.115	-296	253	-43	-0,81	0,71	-0,06	-4.572	-3.593	-8.165	-11,22	-9,09	-10,17	
> 6 > =12 meses	48.442	47.623	96.065	-2.495	-2.086	-4.581	-4,90	-4,20	-4,55	-3.040	-2.351	-5.391	-5,90	-4,70	-5,31	
1 - 2 años	52.301	56.978	109.279	-180	-157	-337	-0,34	-0,27	-0,31	2.336	3.188	5.524	4,68	5,93	5,32	
2 - 3 años	21.960	27.327	49.287	400	257	657	1,86	0,95	1,35	3.801	3.415	7.216	20,93	14,28	17,15	
3 - 4 años	10.728	14.933	25.661	-1	28	27	-0,01	0,19	0,11	-297	354	57	-2,69	2,43	0,22	
> 4 años	14.335	25.402	39.737	479	599	1.078	3,46	2,42	2,79	5.801	6.555	12.356	67,98	34,78	45,13	
Total	267.782	284.976	552.758	3.737	1.320	5.057	1,42	0,47	0,92	-1.096	4.500	3.404	-0,41	1,60	0,62	

TABLA 3.SEXO Y EDAD. 2006-2013. Mismo mes.

PERIODO	Total P.R.	HOMBRES					MUJERES				
		Total	< 30	30-44	45-54	> =55	Total	< 30	30-44	45-54	> =55
VALORES ABSOLUTOS											
2006	213.581	83.189	23.611	28.762	13.342	17.474	130.392	27.798	55.840	26.540	20.214
2007	225.543	92.797	25.901	32.775	15.053	19.068	132.746	26.989	55.989	27.390	22.378
2008	315.159	154.387	44.539	60.329	25.730	23.789	160.772	35.819	68.304	31.896	24.753
2009	441.858	225.721	61.046	93.858	40.390	30.427	216.137	49.750	94.371	42.930	29.086
2010	471.388	231.550	57.476	97.106	44.982	31.986	239.838	51.713	105.367	49.981	32.777
2011	497.025	242.128	55.409	100.200	51.340	35.179	254.897	52.030	109.760	56.146	36.961
2012	549.354	268.878	56.274	110.493	61.637	40.474	280.476	53.468	120.629	64.295	42.084
2013	552.758	267.782	50.747	105.851	66.701	44.483	284.976	48.808	119.050	69.872	47.246
VARIACIÓN MENSUAL ABSOLUTA											
2007	5.171	3.431	1.458	1.233	483	257	1.740	831	37	502	370
2008	26.187	16.506	5.846	7.251	2.449	960	9.681	4.281	3.630	1.314	456
2009	11.074	7.005	2.306	2.761	1.407	531	4.069	1.581	1.063	992	433
2010	-255	94	680	-786	171	29	-349	494	-1.480	430	207
2011	11.819	8.241	2.662	3.341	1.421	817	3.578	1.682	176	1.100	620
2012	12.897	7.474	2.245	3.112	1.515	602	5.423	1.870	1.913	1.227	413
2013	5.057	3.737	324	3.911	-50	-448	1.320	485	2.949	-659	-1.455
VARIACIÓN MENSUAL RELATIVA											
2007	2,35	3,84	5,96	3,91	3,32	1,37	1,33	3,18	0,07	1,87	1,68
2008	9,06	11,97	15,11	13,66	10,52	4,21	6,41	13,57	5,61	4,30	1,88
2009	2,57	3,20	3,93	3,03	3,61	1,78	1,92	3,28	1,14	2,37	1,51
2010	-0,05	0,04	1,20	-0,80	0,38	0,09	-0,15	0,96	-1,39	0,87	0,64
2011	2,44	3,52	5,05	3,45	2,85	2,38	1,42	3,34	0,16	2,00	1,71
2012	2,40	2,86	4,16	2,90	2,52	1,51	1,97	3,62	1,61	1,95	0,99
2013	0,92	1,42	0,64	3,84	-0,07	-1,00	0,47	1,00	2,54	-0,93	-2,99
VARIACIÓN ANUAL ABSOLUTA											
2007	11.962	9.608	2.290	4.013	1.711	1.594	2.354	-809	149	850	2.164
2008	89.616	61.590	18.638	27.554	10.677	4.721	28.026	8.830	12.315	4.506	2.375
2009	126.699	71.334	16.507	33.529	14.660	6.638	55.365	13.931	26.067	11.034	4.333
2010	29.530	5.829	-3.570	3.248	4.592	1.559	23.701	1.963	10.996	7.051	3.691
2011	25.637	10.578	-2.067	3.094	6.358	3.193	15.059	317	4.393	6.165	4.184
2012	52.329	26.750	865	10.293	10.297	5.295	25.579	1.438	10.869	8.149	5.123
2013	3.404	-1.096	-5.527	-4.918	5.340	4.009	4.500	-4.660	-3.084	7.082	5.162
VARIACIÓN ANUAL RELATIVA											
2007	5,6	11,5	9,7	14,0	12,8	9,1	1,8	-2,9	0,3	3,2	10,7
2008	39,7	66,4	72,0	84,1	70,9	24,8	21,1	32,7	22,0	16,5	10,6
2009	40,2	46,2	37,1	55,6	57,0	27,9	34,4	38,9	38,2	34,6	17,5
2010	6,7	2,6	-5,8	3,5	11,4	5,1	11,0	3,9	11,7	16,4	12,7
2011	5,4	4,6	-3,6	3,2	14,1	10,0	6,3	0,6	4,2	12,3	12,8
2012	10,5	11,0	1,6	10,3	20,1	15,1	10,0	2,8	9,9	14,5	13,9
2013	0,6	-0,4	-9,8	-4,4	8,7	9,9	1,6	-8,7	-2,5	11,3	12,3

TABLA 4. ACTIVIDAD ECONÓMICA. 2006-2013. Mismo mes

	TOTAL P.R.	Agricultura	Industria	Construc.	Servicios	S/E anterior
VALORES ABSOLUTOS						
2006	213.581	1.931	19.563	18.180	163.187	10.720
2007	225.543	2.177	18.748	23.479	171.598	9.541
2008	315.159	2.429	23.475	48.393	227.458	13.404
2009	441.858	2.249	40.780	75.412	306.902	16.515
2010	471.388	2.931	40.012	72.060	335.048	21.337
2011	497.025	3.536	40.943	72.734	356.210	23.602
2012	549.354	4.279	45.122	73.798	401.688	24.467
2013	552.758	4.441	44.074	68.621	410.207	25.415
VARIACIÓN MENSUAL ABSOLUTA						
2006	500	245	-166	515	-293	199
2007	5.171	182	-117	885	3.924	297
2008	26.187	610	1.674	5.241	17.581	1.081
2009	11.074	378	646	1.797	7.667	586
2010	-255	409	-478	-910	270	454
2011	11.819	379	891	1.982	8.008	559
2012	12.897	546	910	923	10.164	354
2.013	5.057	495	207	329	3.391	635
VARIACIÓN MENSUAL RELATIVA						
2006	0,23	14,53	-0,84	2,92	-0,18	1,89
2007	2,35	9,12	-0,62	3,92	2,34	3,21
2008	9,06	33,53	7,68	12,15	8,38	8,77
2009	2,57	20,20	1,61	2,44	2,56	3,68
2010	-0,05	16,22	-1,18	-1,25	0,08	2,17
2011	2,44	12,01	2,22	2,80	2,30	2,43
2012	2,40	14,63	2,06	1,27	2,60	1,47
2.013	0,92	12,54	0,47	0,48	0,83	2,56
VARIACIÓN ANUAL ABSOLUTA						
2006	-7.704	338	-1.316	1.281	-6.327	-1.680
2007	11.962	246	-815	5.299	8.411	-1.179
2008	89.616	252	4.727	24.914	55.860	3.863
2009	126.699	-180	17.305	27.019	79.444	3.111
2010	29.530	682	-768	-3.352	28.146	4.822
2011	25.637	605	931	674	21.162	2.265
2012	52.329	743	4.179	1.064	45.478	865
2.013	3.404	162	-1.048	-5.177	8.519	948
VARIACIÓN ANUAL RELATIVA						
2006	-3,48	21,22	-6,30	7,58	-3,73	-13,55
2007	5,60	12,74	-4,17	29,15	5,15	-11,00
2008	39,73	11,58	25,21	106,11	32,55	40,49
2009	40,20	-7,41	73,72	55,83	34,93	23,21
2010	6,68	30,32	-1,88	-4,44	9,17	29,20
2011	5,44	20,64	2,33	0,94	6,32	10,62
2012	10,53	21,01	10,21	1,46	12,77	3,66
2.013	0,62	3,79	-2,32	-7,02	2,12	3,87

TABLA 5. SEXO Y EDAD.Series SISPE

PERIODO	TOTAL P.R.	HOMBRES						MUJERES					
		Total	< 25	25 - 29	30-44	45 - 54	> 55	Total	< 25	25 - 29	30-44	45 - 54	> 55
2009													
Enero	369.256	191.346	26.761	27.395	78.352	32.002	26.836	177.910	17.861	22.557	76.970	34.794	25.728
Febrero	387.545	201.075	28.282	28.672	82.645	33.944	27.532	186.470	19.459	23.892	80.641	36.193	26.285
Marzo	405.673	211.133	29.884	30.106	87.179	35.792	28.172	194.540	20.736	24.969	84.279	37.724	26.832
Abril	415.142	215.509	29.961	30.637	89.465	36.844	28.602	199.633	20.975	25.518	87.104	38.871	27.165
Mayo	417.273	215.944	29.486	30.439	89.891	37.357	28.771	201.329	20.657	25.383	88.349	39.561	27.379
Junio	418.284	213.625	27.702	29.463	89.545	37.692	29.223	204.659	19.138	25.286	90.983	41.306	27.946
Julio	416.264	209.988	26.375	28.370	87.988	37.774	29.481	206.276	19.026	25.423	91.843	41.824	28.160
Agosto	424.759	213.609	26.201	29.068	90.116	38.507	29.717	211.150	19.659	26.426	94.148	42.541	28.376
Septiembre	430.784	218.716	28.898	29.842	91.097	38.983	29.896	212.068	21.841	26.328	93.308	41.938	28.653
Octubre	441.858	225.721	30.028	31.018	93.858	40.390	30.427	216.137	22.793	26.957	94.371	42.930	29.086
Noviembre	448.224	229.879	30.124	31.466	96.077	41.334	30.878	218.345	22.713	27.180	95.566	43.446	29.440
Diciembre	451.929	236.009	28.635	32.014	100.832	42.992	31.536	215.920	20.772	26.894	95.689	43.232	29.333
2010													
Enero	465.452	241.686	29.367	32.772	103.368	43.972	32.207	223.766	21.608	27.954	99.354	44.732	30.118
Febrero	474.356	245.433	30.561	33.072	104.989	44.708	32.103	228.923	22.849	28.478	101.513	45.632	30.451
Marzo	480.022	247.390	30.923	33.102	105.815	45.301	32.249	232.632	23.580	28.765	103.003	46.489	30.795
Abril	481.244	245.485	30.742	32.266	104.699	45.460	32.318	235.759	23.736	28.784	104.636	47.480	31.123
Mayo	474.661	240.199	29.671	30.879	102.120	45.262	32.267	234.462	23.036	28.212	104.239	47.678	31.297
Junio	470.913	234.553	27.652	29.439	100.208	45.085	32.169	236.360	21.571	27.893	105.814	49.209	31.873
Julio	462.720	228.195	25.607	28.121	97.991	44.503	31.973	234.525	20.238	27.692	105.721	48.859	32.015
Agosto	468.609	229.637	25.158	28.372	98.897	45.040	32.170	238.972	20.706	28.498	107.740	49.670	32.358
Septiembre	471.643	231.456	28.110	28.686	97.892	44.811	31.957	240.187	22.829	28.390	106.847	49.551	32.570
Octubre	471.388	231.550	28.686	28.790	97.106	44.982	31.986	239.838	23.545	28.168	105.367	49.981	32.777
Noviembre	469.079	230.475	28.494	28.326	96.433	45.108	32.114	238.604	23.209	27.668	104.780	49.965	32.982
Diciembre	461.928	229.758	25.746	27.773	97.621	46.193	32.425	232.170	20.753	26.478	103.001	49.179	32.759
2011													
Enero	472.468	233.736	26.784	28.329	98.823	47.012	32.788	238.732	21.398	27.451	105.834	50.593	33.456
Febrero	478.170	235.591	27.987	28.543	98.993	47.406	32.662	242.579	22.663	27.900	106.902	51.245	33.869
Marzo	482.025	237.513	28.802	28.487	99.379	47.923	32.922	244.512	23.374	27.770	107.146	51.929	34.293
Abril	479.070	236.360	28.299	27.830	98.860	48.203	33.168	242.710	22.902	26.999	106.525	51.882	34.402
Mayo	475.876	233.063	27.718	26.877	96.934	48.037	33.497	242.813	22.635	26.746	106.289	52.299	34.844
Junio	469.511	227.093	25.571	25.575	94.618	47.848	33.481	242.418	20.834	26.268	106.707	53.334	35.275
Julio	469.957	225.182	24.593	24.804	94.155	47.914	33.716	244.775	20.679	26.422	108.089	53.893	35.692
Agosto	474.997	226.759	23.862	24.977	95.098	48.823	33.999	248.238	20.830	27.178	109.557	54.661	36.012
Septiembre	485.206	233.887	26.987	25.760	96.859	49.919	34.362	251.319	23.283	27.065	109.584	55.046	36.341
Octubre	497.025	242.128	28.377	27.032	100.200	51.340	35.179	254.897	24.437	27.593	109.760	56.146	36.961
Noviembre	493.012	241.730	28.313	26.762	99.754	51.553	35.348	251.282	23.931	26.595	107.787	55.819	37.150
Diciembre	488.709	242.510	26.001	26.387	101.095	52.932	36.095	246.199	21.426	25.753	106.356	55.480	37.184
2012													
Enero	511.465	253.252	27.454	27.853	105.604	54.944	37.397	258.213	22.651	27.549	111.454	58.100	38.459
Febrero	526.374	261.610	29.385	29.103	108.669	56.615	37.838	264.764	24.352	28.347	113.573	59.468	39.024
Marzo	530.875	263.608	29.969	28.973	109.034	57.267	38.365	267.267	24.858	28.410	114.259	60.166	39.574
Abril	531.317	263.197	29.584	28.613	108.402	57.839	38.759	268.120	24.532	28.008	114.730	60.743	40.107
Mayo	529.740	260.472	28.753	27.767	106.921	58.134	38.897	269.268	24.015	27.829	115.436	61.481	40.507
Junio	521.246	254.232	25.812	26.458	104.899	58.043	39.020	267.014	21.637	27.131	115.360	62.011	40.875
Julio	522.421	253.005	24.745	25.722	104.720	58.439	39.379	269.416	21.129	27.198	117.361	62.502	41.226
Agosto	527.261	254.676	24.153	25.792	105.826	59.217	39.688	272.585	21.223	28.074	118.780	63.020	41.488
Septiembre	536.457	261.404	27.008	27.021	107.381	60.122	39.872	275.053	23.254	28.344	118.716	63.068	41.671
Octubre	549.354	268.878	28.076	28.198	110.493	61.637	40.474	280.476	24.335	29.133	120.629	64.295	42.084
Noviembre	553.762	271.688	28.177	28.340	111.461	62.824	40.886	282.074	24.395	28.943	120.894	65.253	42.589
Diciembre	544.484	269.449	25.388	27.281	111.621	63.788	41.371	275.035	21.689	27.302	118.644	64.873	42.527
2013													
Enero	561.919	278.318	25.832	28.444	115.523	65.745	42.774	283.601	22.052	28.440	122.441	67.009	43.659
Febrero	570.039	282.209	26.845	28.887	116.699	66.586	43.192	287.830	23.229	28.878	123.867	67.653	44.203
Marzo	571.751	283.462	27.027	28.944	116.808	67.245	43.438	288.289	23.192	28.589	123.888	68.011	44.609
Abril	569.030	281.320	26.751	28.313	115.322	67.518	43.416	287.710	23.231	28.017	123.247	68.313	44.902
Mayo	560.560	275.947	25.921	26.980	112.112	67.322	43.612	284.613	22.607	27.215	121.241	68.263	45.287
Junio	545.844	266.187	23.386	25.424	107.733	66.124	43.520	279.657	19.928	26.086	119.494	68.537	45.612
Julio	542.400	260.819	22.390	24.103	105.267	65.459	43.600	281.581	19.533	25.764	120.654	69.371	46.259
Agosto	543.905	260.555	21.637	23.815	105.315	65.869	43.919	283.350	19.530	26.028	121.570	69.765	46.457
Septiembre	547.701	264.045	24.596	24.365	104.774	66.178	44.132	283.656	21.817	26.128	119.610	69.390	46.711
Octubre	552.758	267.782	25.477	25.270	105.851	66.701	44.483	284.976	22.330	26.478	119.050	69.872	47.246
Noviembre													
Diciembre													

TABLA 6. SEXO Y EDAD. Variación mensual absoluta. Series SISPE

PERIODO	TOTAL P.R.	HOMBRES						MUJERES					
		Total	< 25	25 - 29	30-44	45 - 54	> 55	Total	< 25	25 - 29	30-44	45 - 54	> 55
2009													
Enero	23.923	12.104	2.182	1.769	5.246	1.985	922	11.819	1.694	2.082	5.380	1.987	676
Febrero	18.289	9.729	1.521	1.277	4.293	1.942	696	8.560	1.598	1.335	3.671	1.399	557
Marzo	18.128	10.058	1.602	1.434	4.534	1.848	640	8.070	1.277	1.077	3.638	1.531	547
Abril	9.469	4.376	77	531	2.286	1.052	430	5.093	239	549	2.825	1.147	333
Mayo	2.131	435	-475	-198	426	513	169	1.696	-318	-135	1.245	690	214
Junio	1.011	-2.319	-1.784	-976	-346	335	452	3.330	-1.519	-97	2.634	1.745	567
Julio	-2.020	-3.637	-1.327	-1.093	-1.557	82	258	1.617	-112	137	860	518	214
Agosto	8.495	3.621	-174	698	2.128	733	236	4.874	633	1.003	2.305	717	216
Septiembre	6.025	5.107	2.697	774	981	476	179	918	2.182	-98	-840	-603	277
Octubre	11.074	7.005	1.130	1.176	2.761	1.407	531	4.069	952	629	1.063	992	433
Noviembre	6.366	236.009	96	448	2.219	944	451	2.208	-80	223	1.195	516	354
Diciembre	3.705	6.130	-1.489	548	4.755	1.658	658	-2.425	-1.941	-286	123	-214	-107
2010													
Enero	13.523	5.677	732	758	2.536	980	671	7.846	836	1.060	3.665	1.500	785
Febrero	8.904	3.747	1.194	300	1.621	736	-104	5.157	1.241	524	2.159	900	333
Marzo	5.666	1.957	362	30	826	593	146	3.709	731	287	1.490	857	344
Abril	1.222	-1.905	-181	-836	-1.116	159	69	3.127	156	19	1.633	991	328
Mayo	-6.583	-5.286	-1.071	-1.387	-2.579	-198	-51	-1.297	-700	-572	-397	198	174
Junio	-3.748	-5.646	-2.019	-1.440	-1.912	-177	-98	1.898	-1.465	-319	1.575	1.531	576
Julio	-8.193	-6.358	-2.045	-1.318	-2.217	-582	-196	-1.835	-1.333	-201	-93	-350	142
Agosto	5.889	1.442	-449	251	906	537	197	4.447	468	806	2.019	811	343
Septiembre	3.034	1.819	2.952	314	-1.005	-229	-213	1.215	2.123	-108	-893	-119	212
Octubre	-255	94	576	104	-786	171	29	-349	716	-222	-1.480	430	207
Noviembre	-2.309	-1.075	-192	-464	-673	126	128	-1.234	-336	-500	-587	-16	205
Diciembre	-7.151	-717	-2.748	-553	1.188	1.085	311	-6.434	-2.456	-1.190	-1.779	-786	-223
2011													
Enero	7.016	-7.950	-2.583	-4.443	-4.545	3.040	581	14.966	-210	-503	6.480	5.861	3.338
Febrero	5.702	1.855	1.203	214	170	394	-126	3.847	1.265	449	1.068	652	413
Marzo	3.855	1.922	815	-56	386	517	260	1.933	711	-130	244	684	424
Abril	-2.955	-1.153	-503	-657	-519	280	246	-1.802	-472	-771	-621	-47	109
Mayo	-3.194	-3.297	-581	-953	-1.926	-166	329	103	-267	-253	-236	417	442
Junio	-6.365	-5.970	-2.147	-1.302	-2.316	-189	-16	-395	-1.801	-478	418	1.035	431
Julio	446	-1.911	-978	-771	-463	66	235	2.357	-155	154	1.382	559	417
Agosto	5.040	1.577	-731	173	943	909	283	3.463	151	756	1.468	768	320
Septiembre	10.209	7.128	3.125	783	1.761	1.096	363	3.081	2.453	-113	27	385	329
Octubre	11.819	8.241	1.390	1.272	3.341	1.421	817	3.578	1.154	528	176	1.100	620
Noviembre	-4.013	-398	-64	-270	-446	213	169	-3.615	-506	-998	-1.973	-327	189
Diciembre	-4.303	780	-2.312	-375	1.341	1.379	747	-5.083	-2.505	-842	-1.431	-339	34
2012													
Enero	22.756	10.742	1.453	1.466	4.509	2.012	1.302	12.014	1.225	1.796	5.098	2.620	1.275
Febrero	14.909	8.358	1.931	1.250	3.065	1.671	441	6.551	1.701	798	2.119	1.368	565
Marzo	4.501	1.998	584	-130	365	652	527	2.503	506	63	686	698	550
Abril	442	-411	-385	-360	-632	572	394	853	-326	-402	471	577	533
Mayo	-1.577	-2.725	-831	-846	-1.481	295	138	1.148	-517	-179	706	738	400
Junio	-8.494	-6.240	-2.941	-1.309	-2.022	-91	123	-2.254	-2.378	-698	-76	530	368
Julio	1.175	-1.227	-1.067	-736	-179	396	359	2.402	-508	67	2.001	491	351
Agosto	4.840	1.671	-592	70	1.106	778	309	3.169	94	876	1.419	518	262
Septiembre	9.196	6.728	2.855	1.229	1.555	905	184	2.468	2.031	270	-64	48	183
Octubre	12.897	7.474	1.068	1.177	3.112	1.515	602	5.423	1.081	789	1.913	1.227	413
Noviembre	4.408	2.810	101	142	968	1.187	412	1.598	60	-190	265	958	505
Diciembre	-9.278	-2.239	-2.789	-1.059	160	964	485	-7.039	-2.706	-1.641	-2.250	-380	-62
2013													
Enero	17.435	8.869	444	1.163	3.902	1.957	1.403	8.566	363	1.138	3.797	2.136	1.132
Febrero	8.120	3.891	1.013	443	1.176	841	418	4.229	1.177	438	1.426	644	544
Marzo	1.712	1.253	182	57	109	659	246	459	-37	-289	21	358	406
Abril	-2.721	-2.142	-276	-631	-1.486	273	-22	-579	39	-572	-641	302	293
Mayo	-8.470	-5.373	-830	-1.333	-3.210	-196	196	-3.097	-624	-802	-2.006	-50	385
Junio	-14.716	-9.760	-2.535	-1.556	-4.379	-1.198	-92	-4.956	-2.679	-1.129	-1.747	274	325
Julio	-3.444	-5.368	-996	-1.321	-2.466	-665	80	1.924	-395	-322	1.160	834	647
Agosto	1.505	-264	-753	-288	48	410	319	1.769	-3	264	916	394	198
Septiembre	3.796	3.490	2.959	550	-541	309	213	306	2.287	100	-1.960	-375	254
Octubre	5.057	3.737	881	905	1.077	523	351	1.320	513	350	-560	482	535
Noviembre													
Diciembre													

TABLA 7. SEXO Y EDAD. Variación mensual relativa. Serie SISPE

PERIODO	TOTAL P.R.	HOMBRES						MUJERES					
		Total	< 25	25 - 29	30-44	45 - 54	> 55	Total	< 25	25 - 29	30-44	45 - 54	> 55
2009													
Enero	6,93	6,75	8,88	6,90	7,18	6,61	3,56	7,12	10,48	10,17	7,52	6,06	2,70
Febrero	4,95	5,08	5,68	4,66	5,48	6,07	2,59	4,81	8,95	5,92	4,77	4,02	2,16
Marzo	4,68	5,00	5,66	5,00	5,49	5,44	2,32	4,33	6,56	4,51	4,51	4,23	2,08
Abril	2,33	2,07	0,26	1,76	2,62	2,94	1,53	2,62	1,15	2,20	3,35	3,04	1,24
Mayo	0,51	0,20	-1,59	-0,65	0,48	1,39	0,59	0,85	-1,52	-0,53	1,43	1,78	0,79
Junio	0,24	-1,07	-6,05	-3,21	-0,38	0,90	1,57	1,65	-7,35	-0,38	2,98	4,41	2,07
Julio	-0,48	-1,70	-4,79	-3,71	-1,74	0,22	0,88	0,79	-0,59	0,54	0,95	1,25	0,77
Agosto	2,04	1,72	-0,66	2,46	2,42	1,94	0,80	2,36	3,33	3,95	2,51	1,71	0,77
Septiembre	1,42	2,39	10,29	2,66	1,09	1,24	0,60	0,43	11,10	-0,37	-0,89	-1,42	0,98
Octubre	2,57	3,20	3,91	3,94	3,03	3,61	1,78	1,92	4,36	2,39	1,14	2,37	1,51
Noviembre	1,44	1,84	0,32	1,44	2,36	2,34	1,48	1,02	-0,35	0,83	1,27	1,20	1,22
Diciembre	0,83	2,67	-4,94	1,74	4,95	4,01	2,13	-1,11	-8,55	-1,05	0,13	-0,49	-0,36
2010													
Enero	2,99	2,41	2,56	2,37	2,52	2,28	2,13	3,63	4,02	3,94	3,83	3,47	2,68
Febrero	1,91	1,55	4,07	0,92	1,57	1,67	-0,32	2,30	5,74	1,87	2,17	2,01	1,11
Marzo	1,19	0,80	1,18	0,09	0,79	1,33	0,45	1,62	3,20	1,01	1,47	1,88	1,13
Abril	0,25	-0,77	-0,59	-2,53	-1,05	0,35	0,21	1,34	0,66	0,07	1,59	2,13	1,07
Mayo	-1,37	-2,15	-3,48	-4,30	-2,46	-0,44	-0,16	-0,55	-2,95	-1,99	-0,38	0,42	0,56
Junio	-0,79	-2,35	-6,80	-4,66	-1,87	-0,39	-0,30	0,81	-6,36	-1,13	1,51	3,21	1,84
Julio	-1,74	-2,71	-7,40	-4,48	-2,21	-1,29	-0,61	-0,78	-6,18	-0,72	-0,09	-0,71	0,45
Agosto	1,27	0,63	-1,75	0,89	0,92	1,21	0,62	1,90	2,31	2,91	1,91	1,66	1,07
Septiembre	0,65	0,79	11,73	1,11	-1,02	-0,51	-0,66	0,51	10,25	-0,38	-0,83	-0,24	0,66
Octubre	-0,05	0,04	2,05	0,36	-0,80	0,38	0,09	-0,15	3,14	-0,78	-1,39	0,87	0,64
Noviembre	-0,49	-0,46	-0,67	-1,61	-0,69	0,28	0,40	-0,51	-1,43	-1,78	-0,56	-0,03	0,63
Diciembre	-1,52	-0,31	-9,64	-1,95	1,23	2,41	0,97	-2,70	-10,58	-4,30	-1,70	-1,57	-0,68
2011													
Enero	1,51	-3,29	-8,80	-13,56	-4,40	6,91	1,80	6,69	-0,97	-1,80	6,52	13,10	11,08
Febrero	1,21	0,79	4,49	0,76	0,17	0,84	-0,38	1,61	5,91	1,64	1,01	1,29	1,23
Marzo	0,81	0,82	2,91	-0,20	0,39	1,09	0,80	0,80	3,14	-0,47	0,23	1,33	1,25
Abril	-0,61	-0,49	-1,75	-2,31	-0,52	0,58	0,75	-0,74	-2,02	-2,78	-0,58	-0,09	0,32
Mayo	-0,67	-1,39	-2,05	-3,42	-1,95	-0,34	0,99	0,04	-1,17	-0,94	-0,22	0,80	1,28
Junio	-1,34	-2,56	-7,75	-4,84	-2,39	-0,39	-0,05	-0,16	-7,96	-1,79	0,39	1,98	1,24
Julio	0,09	-0,84	-3,82	-3,01	-0,49	0,14	0,70	0,97	-0,74	0,59	1,30	1,05	1,18
Agosto	1,07	0,70	-2,97	0,70	1,00	1,90	0,84	1,41	0,73	2,86	1,36	1,43	0,90
Septiembre	2,15	3,14	13,10	3,13	1,85	2,24	1,07	1,24	11,78	-0,42	0,02	0,70	0,91
Octubre	2,44	3,52	5,15	4,94	3,45	2,85	2,38	1,42	4,96	1,95	0,16	2,00	1,71
Noviembre	-0,81	-0,16	-0,23	-1,00	-0,45	0,41	0,48	-1,42	-2,07	-3,62	-1,80	-0,58	0,51
Diciembre	-0,87	0,32	-8,17	-1,40	1,34	2,67	2,11	-2,02	-10,47	-3,17	-1,33	-0,61	0,09
2012													
Enero	4,66	4,43	5,59	5,56	4,46	3,80	3,61	4,88	5,72	6,97	4,79	4,72	3,43
Febrero	2,91	3,30	7,03	4,49	2,90	3,04	1,18	2,54	7,51	2,90	1,90	2,35	1,47
Marzo	0,86	0,76	1,99	-0,45	0,34	1,15	1,39	0,95	2,08	0,22	0,60	1,17	1,41
Abril	0,08	-0,16	-1,28	-1,24	-0,58	1,00	1,03	0,32	-1,31	-1,41	0,41	0,96	1,35
Mayo	-0,30	-1,04	-2,81	-2,96	-1,37	0,51	0,36	0,43	-2,11	-0,64	0,62	1,21	1,00
Junio	-1,60	-2,40	-10,23	-4,71	-1,89	-0,16	0,32	-0,84	-9,90	-2,51	-0,07	0,86	0,91
Julio	0,23	-0,48	-4,13	-2,78	-0,17	0,68	0,92	0,90	-2,35	0,25	1,73	0,79	0,86
Agosto	0,93	0,66	-2,39	0,27	1,06	1,33	0,78	1,18	0,44	3,22	1,21	0,83	0,64
Septiembre	1,74	2,64	11,82	4,77	1,47	1,53	0,46	0,91	9,57	0,96	-0,05	0,08	0,44
Octubre	2,40	2,86	3,95	4,36	2,90	2,52	1,51	1,97	4,65	2,78	1,61	1,95	0,99
Noviembre	0,80	1,05	0,36	0,50	0,88	1,93	1,02	0,57	0,25	-0,65	0,22	1,49	1,20
Diciembre	-1,68	-0,82	-9,90	-3,74	0,14	1,53	1,19	-2,50	-11,09	-5,67	-1,86	-0,58	-0,15
2013													
Enero	3,2	3,3	1,7	4,3	3,5	3,1	3,4	3,1	1,7	4,2	3,2	3,3	2,7
Febrero	1,45	1,40	3,92	1,56	1,02	1,28	0,98	1,49	5,34	1,54	1,16	0,96	1,25
Marzo	0,30	0,44	0,68	0,20	0,09	0,99	0,57	0,16	-0,16	-1,00	0,02	0,53	0,92
Abril	-0,48	-0,76	-1,02	-2,18	-1,27	0,41	-0,05	-0,20	0,17	-2,00	-0,52	0,44	0,66
Mayo	-1,49	-1,91	-3,10	-4,71	-2,78	-0,29	0,45	-1,08	-2,69	-2,86	-1,63	-0,07	0,86
Junio	-2,63	-3,54	-9,78	-5,77	-3,91	-1,78	-0,21	-1,74	-11,85	-4,15	-1,44	0,40	0,72
Julio	-0,63	-2,02	-4,26	-5,20	-2,29	-1,01	0,18	0,69	-1,98	-1,23	0,97	1,22	1,42
Agosto	0,28	-0,10	-3,36	-1,19	0,05	0,63	0,73	0,63	-0,02	1,02	0,76	0,57	0,43
Septiembre	0,70	1,34	13,68	2,31	-0,51	0,47	0,48	0,11	11,71	0,38	-1,61	-0,54	0,55
Octubre	0,92	1,42	3,58	3,71	1,03	0,79	0,80	0,47	2,35	1,34	-0,47	0,69	1,15
Noviembre													
Diciembre													

TABLA 8. SEXO Y EDAD. Variación anual absoluta. Serie SISPE

PERIODO	TOTAL P.R.	HOMBRES						MUJERES					
		Total	< 25	25 - 29	30-44	45 - 54	> 55	Total	< 25	25 - 29	30-44	45 - 54	> 55
2009													
Enero	122.459	82.963	11.879	12.561	38.022	14.240	6.261	39.496	6.199	6.145	18.149	6.272	2.731
Febrero	132.206	87.836	12.607	13.142	40.053	15.364	6.670	44.370	7.069	7.007	20.258	7.063	2.973
Marzo	151.749	96.456	13.751	14.664	43.953	16.679	7.409	55.293	8.421	8.696	25.148	9.369	3.659
Abril	155.531	96.415	13.139	14.608	44.368	16.823	7.477	59.116	8.593	9.371	27.321	10.127	3.704
Mayo	154.613	93.918	12.081	14.031	43.843	16.685	7.278	60.695	8.217	9.317	28.665	10.751	3.745
Junio	151.348	89.847	10.114	13.040	42.561	16.689	7.443	61.501	7.058	9.331	29.824	11.312	3.976
Julio	148.129	85.994	9.571	11.946	40.504	16.560	7.413	62.135	7.500	8.979	29.833	11.675	4.148
Agosto	145.525	83.332	8.847	11.512	39.614	16.163	7.196	62.193	7.472	8.782	29.971	11.667	4.301
Septiembre	141.812	80.835	8.958	11.089	38.019	15.702	7.067	60.977	8.164	8.467	28.634	11.356	4.356
Octubre	126.699	71.334	7.189	9.318	33.529	14.660	6.638	55.365	6.532	7.399	26.067	11.034	4.333
Noviembre	117.785	63.993	5.642	7.915	30.377	13.794	6.265	53.792	5.829	7.082	25.423	10.987	4.471
Diciembre	132.206	87.836	12.607	13.142	40.053	15.364	6.670	44.370	7.069	7.007	20.258	7.063	2.973
2010													
Enero	96.196	50.340	2.606	5.377	25.016	11.970	5.371	45.856	3.747	5.397	22.384	9.938	4.390
Febrero	86.811	44.358	2.279	4.400	22.344	10.764	4.571	42.453	3.390	4.586	20.872	9.439	4.166
Marzo	74.349	36.257	1.039	2.996	18.636	9.509	4.077	38.092	2.844	3.796	18.724	8.765	3.963
Abril	66.102	29.976	781	1.629	15.234	8.616	3.716	36.126	2.761	3.266	17.532	8.609	3.958
Mayo	57.388	24.255	185	440	12.229	7.905	3.496	33.133	2.379	2.829	15.890	8.117	3.918
Junio	52.629	20.928	-50	-24	10.663	7.393	2.946	31.701	2.433	2.607	14.831	7.903	3.927
Julio	46.456	18.207	-768	-249	10.003	6.729	2.492	28.249	1.212	2.269	13.878	7.035	3.855
Agosto	43.850	16.028	-1.043	-696	8.781	6.533	2.453	27.822	1.047	2.072	13.592	7.129	3.982
Septiembre	40.859	12.740	-788	-1.156	6.795	5.828	2.061	28.119	988	2.062	13.539	7.613	3.917
Octubre	29.530	5.829	-1.342	-2.228	3.248	4.592	1.559	23.701	752	1.211	10.996	7.051	3.691
Noviembre	20.855	596	-1.630	-3.140	356	3.774	1.236	20.259	496	488	9.214	6.519	3.542
Diciembre	9.999	-6.251	-2.889	-4.241	-3.211	3.201	889	16.250	-19	-416	7.312	5.947	3.426
2011													
Enero	7.016	-7.950	-2.583	-4.443	-4.545	3.040	581	14.966	-210	-503	6.480	5.861	3.338
Febrero	3.814	-9.842	-2.574	-4.529	-5.996	2.698	559	13.656	-186	-578	5.389	5.613	3.418
Marzo	2.003	-9.877	-2.121	-4.615	-6.436	2.622	673	11.880	-206	-995	4.143	5.440	3.498
Abril	-2.174	-9.125	-2.443	-4.436	-5.839	2.743	850	6.951	-834	-1.785	1.889	4.402	3.279
Mayo	1.215	-7.136	-1.953	-4.002	-5.186	2.775	1.230	8.351	-401	-1.466	2.050	4.621	3.547
Junio	-1.402	-7.460	-2.081	-3.864	-5.590	2.763	1.312	6.058	-737	-1.625	893	4.125	3.402
Julio	7.237	-3.013	-1.014	-3.317	-3.836	3.411	1.743	10.250	441	-1.270	2.368	5.034	3.677
Agosto	6.388	-2.878	-1.296	-3.395	-3.799	3.783	1.829	9.266	124	-1.320	1.817	4.991	3.654
Septiembre	13.563	2.431	-1.123	-2.926	-1.033	5.108	2.405	11.132	454	-1.325	2.737	5.495	3.771
Octubre	25.637	10.578	-309	-1.758	3.094	6.358	3.193	15.059	892	-575	4.393	6.165	4.184
Noviembre	23.933	11.255	-181	-1.564	3.321	6.445	3.234	12.678	722	-1.073	3.007	5.854	4.168
Diciembre	26.781	12.752	255	-1.386	3.474	6.739	3.670	14.029	673	-725	3.355	6.301	4.425
2012													
Enero	38.997	19.516	670	-476	6.781	7.932	4.609	19.481	1.253	98	5.620	7.507	5.003
Febrero	48.204	26.019	1.398	560	9.676	9.209	5.176	22.185	1.689	447	6.671	8.223	5.155
Marzo	48.850	26.095	1.167	486	9.655	9.344	5.443	22.755	1.484	640	7.113	8.237	5.281
Abril	52.247	26.837	1.285	783	9.542	9.636	5.591	25.410	1.630	1.009	8.205	8.861	5.705
Mayo	53.864	27.409	1.035	890	9.987	10.097	5.400	26.455	1.380	1.083	9.147	9.182	5.663
Junio	51.735	27.139	241	883	10.281	10.195	5.539	24.596	803	863	8.653	8.677	5.600
Julio	52.464	27.823	152	918	10.565	10.525	5.663	24.641	450	776	9.272	8.609	5.534
Agosto	52.264	27.917	291	815	10.728	10.394	5.689	24.347	393	896	9.223	8.359	5.476
Septiembre	51.251	27.517	21	1.261	10.522	10.203	5.510	23.734	-29	1.279	9.132	8.022	5.330
Octubre	52.329	26.750	-301	1.166	10.293	10.297	5.295	25.579	-102	1.540	10.869	8.149	5.123
Noviembre	60.750	29.958	-136	1.578	11.707	11.271	5.538	30.792	464	2.348	13.107	9.434	5.439
Diciembre	55.775	26.939	-613	894	10.526	10.856	5.276	28.836	263	1.549	12.288	9.393	5.343
2013													
Enero	50.454	25.066	-1.622	591	9.919	10.801	5.377	25.388	-599	891	10.987	8.909	5.200
Febrero	43.665	20.599	-2.540	-216	8.030	9.971	5.354	23.066	-1.123	531	10.294	8.185	5.179
Marzo	40.876	19.854	-2.942	-29	7.774	9.978	5.073	21.022	-1.666	179	9.629	7.845	5.035
Abril	37.713	18.123	-2.833	-300	6.920	9.679	4.657	19.590	-1.301	9	8.517	7.570	4.795
Mayo	30.820	15.475	-2.832	-787	5.191	9.188	4.715	15.345	-1.408	-614	5.805	6.782	4.780
Junio	24.598	11.955	-2.426	-1.034	2.834	8.081	4.500	12.643	-1.709	-1.045	4.134	6.526	4.737
Julio	19.979	7.814	-2.355	-1.619	547	7.020	4.221	12.165	-1.596	-1.434	3.293	6.869	5.033
Agosto	16.644	5.879	-2.516	-1.977	-511	6.652	4.231	10.765	-1.693	-2.046	2.790	6.745	4.969
Septiembre	11.244	2.641	-2.412	-2.656	-2.607	6.056	4.260	8.603	-1.437	-2.216	894	6.322	5.040
Octubre	3.404	-1.096	-2.599	-2.928	-4.642	5.064	4.009	4.500	-2.005	-2.655	-1.579	5.577	5.162
Noviembre													
Diciembre													

TABLA 9. SEXO Y EDAD. Variación anual relativa. Series SISPE

PERIODO	TOTAL P.R.	HOMBRES						MUJERES					
		Total	< 25	25 - 29	30-44	45 - 54	> 55	Total	< 25	25 - 29	30-44	45 - 54	> 55
2009													
Enero	49,62	76,55	79,82	84,68	94,28	80,17	30,43	28,53	53,16	37,44	30,85	21,99	11,88
Febrero	51,78	77,57	80,43	84,62	94,04	82,69	31,97	31,22	57,05	41,50	33,55	24,25	12,75
Marzo	59,76	84,11	85,24	94,96	101,68	87,27	35,68	39,71	68,38	53,44	42,53	33,04	15,79
Abril	59,91	80,96	78,11	91,13	98,38	84,03	35,39	42,07	69,40	58,04	45,70	35,23	15,79
Mayo	58,86	76,97	69,41	85,51	95,21	80,71	33,86	43,16	66,05	57,99	48,03	37,32	15,85
Junio	56,70	72,59	57,51	79,40	90,59	79,46	34,17	42,96	58,43	58,48	48,76	37,71	16,59
Julio	55,24	69,35	56,96	72,74	85,30	78,06	33,59	43,11	65,07	54,60	48,11	38,72	17,27
Agosto	52,12	63,97	50,98	65,57	78,44	72,34	31,95	41,75	61,31	49,77	46,70	37,79	17,87
Septiembre	49,07	58,63	44,92	59,13	71,63	67,45	30,96	40,36	59,69	47,40	44,27	37,13	17,93
Octubre	40,20	46,20	31,48	42,94	55,58	56,98	27,90	34,44	40,17	37,83	38,16	34,59	17,50
Noviembre	35,65	38,58	23,05	33,61	46,24	50,09	25,45	32,69	34,52	35,24	36,24	33,85	17,91
Diciembre	30,87	31,67	16,50	24,93	37,93	43,23	21,69	30,00	28,48	31,35	33,66	31,78	17,09
2010													
Enero	26,05	26,31	9,74	19,63	31,93	37,40	20,01	25,77	20,98	23,93	29,08	28,56	17,06
Febrero	22,40	22,06	8,06	15,35	27,04	31,71	16,60	22,77	17,42	19,19	25,88	26,08	15,85
Marzo	18,33	17,17	3,48	9,95	21,38	26,57	14,47	19,58	13,72	15,20	22,22	23,23	14,77
Abril	15,92	13,91	2,61	5,32	17,03	23,39	12,99	18,10	13,16	12,80	20,13	22,15	14,57
Mayo	13,75	11,23	0,63	1,45	13,60	21,16	12,15	16,46	11,52	11,15	17,99	20,52	14,31
Junio	12,58	9,80	-0,18	-0,08	11,91	19,61	10,08	15,49	12,71	10,31	16,30	19,13	14,05
Julio	11,16	8,67	-2,91	-0,88	11,37	17,81	8,45	13,69	6,37	8,92	15,11	16,82	13,69
Agosto	10,32	7,50	-3,98	-2,39	9,74	16,97	8,25	13,18	5,33	7,84	14,44	16,76	14,03
Septiembre	9,48	5,82	-2,73	-3,87	7,46	14,95	6,89	13,26	4,52	7,83	14,51	18,15	13,67
Octubre	6,68	2,58	-4,47	-7,18	3,46	11,37	5,12	10,97	3,30	4,49	11,65	16,42	12,69
Noviembre	4,65	0,26	-5,41	-9,98	0,37	9,13	4,00	9,28	2,18	1,80	9,64	15,00	12,03
Diciembre	2,21	-2,65	-10,09	-13,25	-3,18	7,45	2,82	7,53	-0,09	-1,55	7,64	13,76	11,68
2011													
Enero	1,90	-4,15	-9,65	-16,22	-5,80	9,50	2,17	8,41	-1,18	-2,23	8,42	16,84	12,97
Febrero	0,98	-4,89	-9,10	-15,80	-7,26	7,95	2,03	7,32	-0,96	-2,42	6,68	15,51	13,00
Marzo	0,49	-4,68	-7,10	-15,33	-7,38	7,33	2,39	6,11	-0,99	-3,98	4,92	14,42	13,04
Abril	-0,45	-3,72	-7,95	-13,75	-5,58	6,03	2,63	2,95	-3,51	-6,20	1,81	9,27	10,54
Mayo	0,26	-2,97	-6,58	-12,96	-5,08	6,13	3,81	3,56	-1,74	-5,20	1,97	9,69	11,33
Junio	-0,30	-3,18	-7,53	-13,13	-5,58	6,13	4,08	2,56	-3,42	-5,83	0,84	8,38	10,67
Julio	1,56	-1,32	-3,96	-11,80	-3,91	7,66	5,45	4,37	2,18	-4,59	2,24	10,30	11,49
Agosto	1,36	-1,25	-5,15	-11,97	-3,84	8,40	5,69	3,88	0,60	-4,63	1,69	10,05	11,29
Septiembre	2,88	1,05	-4,00	-10,20	-1,06	11,40	7,53	4,63	1,99	-4,67	2,56	11,09	11,58
Octubre	5,44	4,57	-1,08	-6,11	3,19	14,13	9,98	6,28	3,79	-2,04	4,17	12,33	12,77
Noviembre	5,10	4,88	-0,64	-5,52	3,44	14,29	10,07	5,31	3,11	-3,88	2,87	11,72	12,64
Diciembre	5,80	5,55	0,99	-4,99	3,56	14,59	11,32	6,04	3,24	-2,74	3,26	12,81	13,51
2012													
Enero	8,38	8,07	2,28	-1,45	6,56	18,04	14,31	8,71	5,80	0,35	5,66	16,78	16,61
Febrero	10,16	10,60	4,57	1,69	9,22	20,60	16,12	9,69	7,39	1,57	6,57	18,02	16,93
Marzo	10,18	10,55	3,77	1,47	9,12	20,63	16,88	9,78	6,29	2,22	6,91	17,72	17,15
Abril	10,91	11,35	4,54	2,81	9,65	19,99	16,86	10,47	7,12	3,74	7,70	17,08	16,58
Mayo	11,32	11,76	3,73	3,31	10,30	21,02	16,12	10,90	6,10	4,05	8,61	17,56	16,25
Junio	11,02	11,95	0,94	3,45	10,87	21,31	16,54	10,15	3,85	3,29	8,11	16,27	15,88
Julio	11,16	12,36	0,62	3,70	11,22	21,97	16,80	10,07	2,18	2,94	8,58	15,97	15,50
Agosto	11,00	12,31	1,22	3,26	11,28	21,29	16,73	9,81	1,89	3,30	8,42	15,29	15,21
Septiembre	10,56	11,77	0,08	4,90	10,86	20,44	16,04	9,44	-0,12	4,73	8,33	14,57	14,67
Octubre	10,53	11,05	-1,06	4,31	10,27	20,06	15,05	10,04	-0,42	5,58	9,90	14,51	13,86
Noviembre	12,32	12,39	-0,48	5,90	11,74	21,86	15,67	12,25	1,94	8,83	12,16	16,90	14,64
Diciembre	11,41	11,11	-2,36	3,39	10,41	20,51	14,62	11,71	1,23	6,01	11,55	16,93	14,37
2013													
Enero	9,86	9,90	-5,91	2,12	9,39	19,66	14,38	9,83	-2,64	3,23	9,86	15,33	13,52
Febrero	8,30	7,87	-8,64	-0,74	7,39	17,61	14,15	8,71	-4,61	1,87	9,06	13,76	13,27
Marzo	7,70	7,53	-9,82	-0,10	7,13	17,42	13,22	7,87	-6,70	0,63	8,43	13,04	12,72
Abril	7,10	6,89	-9,58	-1,05	6,38	16,73	12,02	7,31	-5,30	0,03	7,42	12,46	11,96
Mayo	5,82	5,94	-9,85	-2,83	4,85	15,80	12,12	5,70	-5,86	-2,21	5,03	11,03	11,80
Junio	4,72	4,70	-9,40	-3,91	2,70	13,92	11,53	4,73	-7,90	-3,85	3,58	10,52	11,59
Julio	3,82	3,09	-9,52	-6,29	0,52	12,01	10,72	4,52	-7,55	-5,27	2,81	10,99	12,21
Agosto	3,16	2,31	-10,42	-7,67	-0,48	11,23	10,66	3,95	-7,98	-7,29	2,35	10,70	11,98
Septiembre	2,10	1,01	-8,93	-9,83	-2,43	10,07	10,68	3,13	-6,18	-7,82	0,75	10,02	12,09
Octubre	0,62	-0,41	-9,26	-10,38	-4,20	8,22	9,91	1,60	-8,24	-9,11	-1,31	8,67	12,27
Noviembre													
Diciembre													

TABLA 10. ACTIVIDAD ECONÓMICA. Series SISPE

PERIODO	Total P.R.	Agricultura	Industria	Construc.	Servicios	S/E anterior
2009						
Enero	369.256	1.695	35.221	72.156	250.095	10.089
Febrero*	387.545	1.759	37.088	75.103	262.581	11.014
Marzo	405.673	1.888	38.963	77.215	274.717	12.890
Abril	415.142	1.883	39.444	77.318	282.143	14.354
Mayo	417.273	1.728	39.832	76.191	284.503	15.019
Junio	418.284	1.708	40.518	74.406	286.688	14.964
Julio	416.264	1.755	39.292	72.069	288.519	14.629
Agosto	424.759	1.796	39.724	72.542	296.063	14.634
Septiembre	430.784	1.871	40.134	73.615	299.235	15.929
Octubre	441.858	2.249	40.780	75.412	306.902	16.515
Noviembre	448.224	2.379	41.041	77.251	310.699	16.854
Diciembre	451.929	2.358	41.148	82.621	309.723	16.079
2010						
Enero	465.452	2.438	41.770	82.912	321.707	16.625
Febrero	474.356	2.560	42.315	82.939	328.639	17.903
Marzo	480.022	2.770	42.582	82.615	332.883	19.172
Abril	481.244	2.882	42.247	81.207	334.910	19.998
Mayo	474.661	2.767	41.901	78.964	330.839	20.190
Junio	470.913	2.674	41.975	76.468	329.836	19.960
Julio	462.720	2.596	40.713	74.026	325.930	19.455
Agosto	468.609	2.595	40.784	73.690	332.260	19.280
Septiembre	471.643	2.522	40.490	72.970	334.778	20.883
Octubre	471.388	2.931	40.012	72.060	335.048	21.337
Noviembre	469.079	3.029	39.423	71.688	333.142	21.797
Diciembre	461.928	2.951	39.059	74.154	324.922	20.842
2011						
Enero	472.468	2.929	39.530	73.306	335.305	21.398
Febrero	478.170	3.064	39.459	73.122	340.416	22.109
Marzo	482.025	3.188	39.434	73.684	342.773	22.946
Abril	479.070	3.196	39.115	74.242	339.547	22.970
Mayo	475.876	3.177	38.970	72.795	337.941	22.993
Junio	469.511	3.129	39.165	70.894	333.944	22.379
Julio	469.957	3.185	38.902	69.308	336.384	22.178
Agosto	474.997	3.094	39.355	69.206	341.914	21.428
Septiembre	485.206	3.157	40.052	70.752	348.202	23.043
Octubre	497.025	3.536	40.943	72.734	356.210	23.602
Noviembre	493.012	3.529	40.539	73.059	352.288	23.597
Diciembre	488.709	3.471	40.615	75.222	347.215	22.186
2012						
Enero	511.465	3.677	42.195	76.260	366.525	22.808
Febrero	526.374	3.951	43.027	77.772	377.784	23.840
Marzo	530.875	4.028	43.379	77.598	381.269	24.601
Abril	531.317	3.925	43.621	77.064	382.177	24.530
Mayo	529.740	3.739	44.339	75.516	381.938	24.208
Junio	521.246	3.709	43.843	73.611	376.953	23.130
Julio	522.421	3.720	43.442	72.214	380.174	22.871
Agosto	527.261	3.659	43.717	71.825	385.729	22.331
Septiembre	536.457	3.733	44.212	72.875	391.524	24.113
Octubre	549.354	4.279	45.122	73.798	401.688	24.467
Noviembre	553.762	4.439	45.400	74.731	404.552	24.640
Diciembre	544.484	4.361	45.213	75.693	396.490	22.727
2013						
Enero	561.919	4.420	46.389	76.602	411.972	22.536
Febrero	570.039	4.540	46.635	76.942	418.531	23.391
Marzo	571.751	4.528	46.696	77.221	419.351	23.955
Abril	569.030	4.355	46.494	76.167	417.710	24.304
Mayo	560.560	4.146	45.567	74.106	412.553	24.188
Junio	545.844	4.022	44.571	71.409	402.453	23.389
Julio	542.400	3.976	43.572	68.936	402.575	23.341
Agosto	543.905	3.898	43.770	68.144	405.299	22.794
Septiembre	547.701	3.946	43.867	68.292	406.816	24.780
Octubre	552.758	4.441	44.074	68.621	410.207	25.415
Noviembre						
Diciembre						

TABLA 11. ACTIVIDAD ECONÓMICA. Variación mensual absoluta. Series SISPE

PERIODO	Total P.R.	Agricultura	Industria	Construc.	Servicios	S/E anterior
2009						
Enero*	23.923	102	2.991	3.060	18.029	-259
Febrero	18.289	120	1.688	2.607	13.657	217
Marzo	18.128	129	1.875	2.112	12.136	1.876
Abril	9.469	-5	481	103	7.426	1.464
Mayo	2.131	-155	388	-1.127	2.360	665
Junio	1.011	-20	686	-1.785	2.185	-55
Julio	-2.020	47	-1.226	-2.337	1.831	-335
Agosto	8.495	41	432	473	7.544	5
Septiembre	6.025	75	410	1.073	3.172	1.295
Octubre	11.074	378	646	1.797	7.667	586
Noviembre	6.366	130	261	1.839	3.797	339
Diciembre	3.705	-21	107	5.370	-976	-775
2010						
Enero	13.523	80	622	291	11.984	546
Febrero	8.904	122	545	27	6.932	1.278
Marzo	5.666	210	267	-324	4.244	1.269
Abril	1.222	112	-335	-1.408	2.027	826
Mayo	-6.583	-115	-346	-2.243	-4.071	192
Junio	-3.748	-93	74	-2.496	-1.003	-230
Julio	-8.193	-78	-1.262	-2.442	-3.906	-505
Agosto	5.889	-1	71	-336	6.330	-175
Septiembre	3.034	-73	-294	-720	2.518	1.603
Octubre	-255	409	-478	-910	270	454
Noviembre	-2.309	98	-589	-372	-1.906	460
Diciembre	-7.151	-78	-364	2.466	-8.220	-955
2011						
Enero	10.540	-22	471	-848	10.383	556
Febrero	5.702	135	-71	-184	5.111	711
Marzo	3.855	124	-25	562	2.357	837
Abril	-2.955	8	-319	558	-3.226	24
Mayo	-3.194	-19	-145	-1.447	-1.606	23
Junio	-6.365	-48	195	-1.901	-3.997	-614
Julio	446	56	-263	-1.586	2.440	-201
Agosto	5.040	-91	453	-102	5.530	-750
Septiembre	10.209	63	697	1.546	6.288	1.615
Octubre	11.819	379	891	1.982	8.008	559
Noviembre	-4.013	-7	-404	325	-3.922	-5
Diciembre	-4.303	-58	76	2.163	-5.073	-1.411
2012						
Enero	22.756	206	1.580	1.038	19.310	622
Febrero	14.909	274	832	1.512	11.259	1.032
Marzo	4.501	77	352	-174	3.485	761
Abril	442	-103	242	-534	908	-71
Mayo	-1.577	-186	718	-1.548	-239	-322
Junio	-8.494	-30	-496	-1.905	-4.985	-1.078
Julio	1.175	11	-401	-1.397	3.221	-259
Agosto	4.840	-61	275	-389	5.555	-540
Septiembre	9.196	74	495	1.050	5.795	1.782
Octubre	12.897	546	910	923	10.164	354
Noviembre	4.408	160	278	933	2.864	173
Diciembre	-9.278	-78	-187	962	-8.062	-1.913
2012 CNAE'93						
Enero	17.435	59	1.176	909	15.482	-191
Febrero	8.120	120	246	340	6.559	855
Marzo	1.712	-12	61	279	820	564
Abril	-2.721	-173	-202	-1.054	-1.641	349
Mayo	-8.470	-209	-927	-2.061	-5.157	-116
Junio	-14.716	-124	-996	-2.697	-10.100	-799
Julio	-3.444	-46	-999	-2.473	122	-48
Agosto	1.505	-78	198	-792	2.724	-547
Septiembre	3.796	48	97	148	1.517	1.986
Octubre	5.057	495	207	329	3.391	635
Noviembre						
Diciembre						

TABLA 12. ACTIVIDAD ECONÓMICA. Variación mensual relativa. Series SISPE

PERIODO	Total P.R.	Agricultura	Industria	Construc.	Servicios	S/E anterior
2009						
Enero	6,93	6,43	9,28	4,43	7,77	-2,51
Febrero	4,95	4,52	5,56	4,21	5,24	1,59
Marzo	4,68	7,33	5,06	2,81	4,62	17,03
Abril	2,33	-0,26	1,23	0,13	2,70	11,36
Mayo	0,51	-8,23	0,98	-1,46	0,84	4,63
Junio	0,24	-1,16	1,72	-2,34	0,77	-0,37
Julio	-0,48	2,75	-3,03	-3,14	0,64	-2,24
Agosto	2,04	2,34	1,10	0,66	2,61	0,03
Septiembre	1,42	4,18	1,03	1,48	1,07	8,85
Octubre	2,57	20,20	1,61	2,44	2,56	3,68
Noviembre	1,44	5,78	0,64	2,44	1,24	2,05
Diciembre	0,83	-0,88	0,26	6,95	-0,31	-4,60
2010						
Enero	2,99	3,39	1,51	0,35	3,87	3,40
Febrero	1,91	5,00	1,30	0,03	2,15	7,69
Marzo	1,19	8,20	0,63	-0,39	1,29	7,09
Abril	0,25	4,04	-0,79	-1,70	0,61	4,31
Mayo	-1,37	-3,99	-0,82	-2,76	-1,22	0,96
Junio	-0,79	-3,36	0,18	-3,16	-0,30	-1,14
Julio	-1,74	-2,92	-3,01	-3,19	-1,18	-2,53
Agosto	1,27	-0,04	0,17	-0,45	1,94	-0,90
Septiembre	0,65	-2,81	-0,72	-0,98	0,76	8,31
Octubre	-0,05	16,22	-1,18	-1,25	0,08	2,17
Noviembre	-0,49	3,34	-1,47	-0,52	-0,57	2,16
Diciembre	-1,52	-2,58	-0,92	3,44	-2,47	-4,38
2011						
Enero	2,26	-0,90	1,13	-1,02	3,23	3,34
Febrero	1,21	4,61	-0,18	-0,25	1,52	3,32
Marzo	0,81	4,05	-0,06	0,77	0,69	3,79
Abril	-0,61	0,25	-0,81	0,76	-0,94	0,10
Mayo	-0,67	-0,59	-0,37	-1,95	-0,47	0,10
Junio	-1,34	-1,51	0,50	-2,61	-1,18	-2,67
Julio	0,09	1,79	-0,67	-2,24	0,73	-0,90
Agosto	1,07	-2,86	1,16	-0,15	1,64	-3,38
Septiembre	2,15	2,04	1,77	2,23	1,84	7,54
Octubre	2,44	12,01	2,22	2,80	2,30	2,43
Noviembre	-0,81	-0,20	-0,99	0,45	-1,10	-0,02
Diciembre	-0,87	-1,64	0,19	2,96	-1,44	-5,98
2012						
Enero	4,82	7,03	4,00	1,42	5,76	2,91
Febrero	2,91	7,45	1,97	1,98	3,07	4,52
Marzo	0,86	1,95	0,82	-0,22	0,92	3,19
Abril	0,08	-2,56	0,56	-0,69	0,24	-0,29
Mayo	-0,30	-4,74	1,65	-2,01	-0,06	-1,31
Junio	-1,60	-0,80	-1,12	-2,52	-1,31	-4,45
Julio	0,23	0,30	-0,91	-1,90	0,85	-1,12
Agosto	0,93	-1,64	0,63	-0,54	1,46	-2,36
Septiembre	1,74	2,02	1,13	1,46	1,50	7,98
Octubre	2,40	14,63	2,06	1,27	2,60	1,47
Noviembre	0,80	3,74	0,62	1,26	0,71	0,71
Diciembre	-1,68	-1,76	-0,41	1,29	-1,99	-7,76
2013						
Enero	3,20	1,35	2,60	1,20	3,90	-0,84
Febrero	1,45	2,71	0,53	0,44	1,59	3,79
Marzo	0,30	-0,26	0,13	0,36	0,20	2,41
Abril	-0,48	-3,82	-0,43	-1,36	-0,39	1,46
Mayo	-1,49	-4,80	-1,99	-2,71	-1,23	-0,48
Junio	-2,63	-2,99	-2,19	-3,64	-2,45	-3,30
Julio	-0,63	-1,14	-2,24	-3,46	0,03	-0,21
Agosto	0,28	-1,96	0,45	-1,15	0,68	-2,34
Septiembre	0,70	1,23	0,22	0,22	0,37	8,71
Octubre	0,92	12,54	0,47	0,48	0,83	2,56
Noviembre						
Diciembre						

* A partir de enero de 2009 clasificación según CNAE 09

TABLA 13. ACTIVIDAD ECONÓMICA. Variación anual absoluta. Serie SISPE

PERIODO	Total P.R.	Agricultura	Industria	Construc.	Servicios	S/E anterior
2009						
Enero	122.459	252	11.280	35.576	72.837	2.513
Febrero	132.206	242	12.819	36.709	79.630	2.806
Marzo	151.749	459	14.937	37.609	94.349	4.395
Abril	155.531	590	15.105	35.510	98.760	5.566
Mayo	154.613	576	15.037	32.845	99.929	6.225
Junio	151.348	660	15.576	29.788	99.546	5.778
Julio	148.129	712	14.425	27.113	100.126	5.752
Agosto	145.525	697	13.853	24.993	100.274	5.708
Septiembre	141.812	669	13.308	23.321	98.362	6.151
Octubre	126.699	726	11.758	19.205	89.122	5.888
Noviembre	117.785	797	10.586	16.248	84.173	5.981
Diciembre	106.596	765	8.918	13.525	77.657	5.731
2010						
Enero	96.196	743	6.549	10.756	71.612	6.536
Febrero	86.811	801	5.227	7.836	66.058	6.889
Marzo	74.349	882	3.619	5.400	58.166	6.282
Abril	66.102	999	2.803	3.889	52.767	5.644
Mayo	57.388	1.039	2.069	2.773	46.336	5.171
Junio	52.629	966	1.457	2.062	43.148	4.996
Julio	46.456	841	1.421	1.957	37.411	4.826
Agosto	43.850	799	1.060	1.148	36.197	4.646
Septiembre	40.859	651	356	-645	35.543	4.954
Octubre	29.530	682	-768	-3.352	28.146	4.822
Noviembre	20.855	650	-1.618	-5.563	22.443	4.943
Diciembre	9.999	593	-2.089	-8.467	15.199	4.763
2011						
Enero	7.016	491	-2.240	-9.606	13.598	4.773
Febrero	3.814	504	-2.856	-9.817	11.777	4.206
Marzo	2.003	418	-3.148	-8.931	9.890	3.774
Abril	-2.174	314	-3.132	-6.965	4.637	2.972
Mayo	1.215	410	-2.931	-6.169	7.102	2.803
Junio	-1.402	455	-2.810	-5.574	4.108	2.419
Julio	7.237	589	-1.811	-4.718	10.454	2.723
Agosto	6.388	499	-1.429	-4.484	9.654	2.148
Septiembre	13.563	635	-438	-2.218	13.424	2.160
Octubre	25.637	605	931	674	21.162	2.265
Noviembre	23.933	500	1.116	1.371	19.146	1.800
Diciembre	26.781	520	1.556	1.068	22.293	1.344
2012						
Enero	38.997	748	2.665	2.954	31.220	1.410
Febrero	48.204	887	3.568	4.650	37.368	1.731
Marzo	48.850	840	3.945	3.914	38.496	1.655
Abril	52.247	729	4.506	2.822	42.630	1.560
Mayo	53.864	562	5.369	2.721	43.997	1.215
Junio	51.735	580	4.678	2.717	43.009	751
Julio	52.464	535	4.540	2.906	43.790	693
Agosto	52.264	565	4.362	2.619	43.815	903
Septiembre	51.251	576	4.160	2.123	43.322	1.070
Octubre	52.329	743	4.179	1.064	45.478	865
Noviembre	60.750	910	4.861	1.672	52.264	1.043
Diciembre	55.775	890	4.598	471	49.275	541
2013						
Enero	50.454	743	4.194	342	45.447	-272
Febrero	43.665	589	3.608	-830	40.747	-449
Marzo	40.876	500	3.317	-377	38.082	-646
Abril	37.713	430	2.873	-897	35.533	-226
Mayo	30.820	407	1.228	-1.410	30.615	-20
Junio	24.598	313	728	-2.202	25.500	259
Julio	19.979	256	130	-3.278	22.401	470
Agosto	16.644	239	53	-3.681	19.570	463
Septiembre	11.244	213	-345	-4.583	15.292	667
Octubre	3.404	162	-1.048	-5.177	8.519	948
Noviembre						
Diciembre						

TABLA 14. ACTIVIDAD ECONÓMICA. Variación anual relativa. Serie SISPE

PERIODO	Total P.R.	Agricultura	Industria	Construc.	Servicios	S/E anterior
2009						
Enero	49,62	17,50	47,12	97,26	41,09	33,18
Febrero	51,78	15,98	52,82	95,61	43,53	34,19
Marzo	59,76	32,16	62,17	94,96	52,31	51,73
Abril	59,91	45,68	62,06	84,94	53,85	63,34
Mayo	58,86	50,05	60,65	75,77	54,14	70,79
Junio	56,70	63,04	62,45	66,76	53,19	62,89
Julio	55,24	68,30	58,01	60,31	53,15	64,80
Agosto	52,12	63,36	53,55	52,56	51,22	63,94
Septiembre	49,07	55,68	49,61	46,37	48,97	62,91
Octubre	40,20	47,70	40,51	34,17	40,92	55,40
Noviembre	35,65	50,35	34,76	26,64	37,16	55,01
Diciembre	30,87	48,06	27,67	19,57	33,46	55,38
2010						
Enero	26,05	43,83	18,59	14,91	28,63	64,78
Febrero	22,40	45,54	14,09	10,43	25,16	62,55
Marzo	18,33	46,72	9,29	6,99	21,17	48,74
Abril	15,92	53,05	7,11	5,03	18,70	39,32
Mayo	13,75	60,13	5,19	3,64	16,29	34,43
Junio	12,58	56,56	3,60	2,77	15,05	33,39
Julio	11,16	47,92	3,62	2,72	12,97	32,99
Agosto	10,32	44,49	2,67	1,58	12,23	31,75
Septiembre	9,48	34,79	0,89	-0,88	11,88	31,10
Octubre	6,68	30,32	-1,88	-4,44	9,17	29,20
Noviembre	4,65	27,32	-3,94	-7,20	7,22	29,33
Diciembre	2,21	25,15	-5,08	-10,25	4,91	29,62
2011						
Enero	1,51	20,14	-5,36	-11,59	4,23	28,71
Febrero	0,80	19,69	-6,75	-11,84	3,58	23,49
Marzo	0,42	15,09	-7,39	-10,81	2,97	19,68
Abril	-0,45	10,90	-7,41	-8,58	1,38	14,86
Mayo	0,26	14,82	-7,00	-7,81	2,15	13,88
Junio	-0,30	17,02	-6,69	-7,29	1,25	12,12
Julio	1,56	22,69	-4,45	-6,37	3,21	14,00
Agosto	1,36	19,23	-3,50	-6,08	2,91	11,14
Septiembre	2,88	25,18	-1,08	-3,04	4,01	10,34
Octubre	5,44	20,64	2,33	0,94	6,32	10,62
Noviembre	5,10	16,51	2,83	1,91	5,75	8,26
Diciembre	5,80	17,62	3,98	1,44	6,86	6,45
2012 CNAE'09						
Enero	8,25	25,54	6,74	4,03	9,31	6,59
Febrero	10,08	28,95	9,04	6,36	10,98	7,83
Marzo	10,13	26,35	10,00	5,31	11,23	7,21
Abril	10,91	22,81	11,52	3,80	12,55	6,79
Mayo	11,32	17,69	13,78	3,74	13,02	5,28
Junio	11,02	18,54	11,94	3,83	12,88	3,36
Julio	11,16	16,80	11,67	4,19	13,02	3,12
Agosto	11,00	18,26	11,08	3,78	12,81	4,21
Septiembre	10,56	18,25	10,39	3,00	12,44	4,64
Octubre	10,53	21,01	10,21	1,46	12,77	3,66
Noviembre	12,32	25,79	11,99	2,29	14,84	4,42
Diciembre	11,41	25,64	11,32	0,63	14,19	2,44
2013						
Enero	9,86	20,21	9,94	0,45	12,40	-1,19
Febrero	8,30	14,91	8,39	-1,07	10,79	-1,88
Marzo	7,70	12,41	7,65	-0,49	9,99	-2,63
Abril	7,10	10,96	6,59	-1,16	9,30	-0,92
Mayo	5,82	10,89	2,77	-1,87	8,02	-0,08
Junio	4,72	8,44	1,66	-2,99	6,76	1,12
Julio	3,82	6,88	0,30	-4,54	5,89	2,06
Agosto	3,16	6,53	0,12	-5,12	5,07	2,07
Septiembre	2,10	5,71	-0,78	-6,29	3,91	2,77
Octubre	0,62	3,79	-2,32	-7,02	2,12	3,87
Noviembre						
Diciembre						

Tabla 1.- CONTRATACION SEGÚN SEXO Y EDAD POR DURACIÓN Y TIPO DE JORNADA Y MODALIDAD

CONTRATACIONES		Hombres						Mujeres						
		Total	16-24	25-29	30-44	45-54	>=55	Total	16-24	25-29	30-44	45-54	>=55	
Indefinidos	Jornada completa													
	Indefinido ordinario	5.641	361	1.024	3.217	771	268	5.003	391	1.020	2.497	777	318	
	Indefinido fomento empleo	523	72	146	15	214	76	407	78	163	27	100	39	
	Discapacitados	32	0	7	15	7	3	16	0	4	8	3	1	
	Discapacitados en CEE	1	0	0	0	0	1	4	0	1	3	0	0	
	Transformaciones en indefinidos	2.281	186	536	1.215	276	68	1.664	176	536	799	132	21	
	<i>Total jornada completa</i>	<i>8.478</i>	<i>619</i>	<i>1.713</i>	<i>4.462</i>	<i>1.268</i>	<i>416</i>	<i>7.094</i>	<i>645</i>	<i>1.724</i>	<i>3.334</i>	<i>1.012</i>	<i>379</i>	
	Jornada parcial													
	Indefinido ordinario	2.466	577	487	996	296	110	4.610	747	803	2.019	772	269	
	Indefinido fomento empleo	5	1	1	1	2	0	7	2	1	2	2	0	
	Discapacitados	22	1	3	10	6	2	33	3	4	11	9	6	
	Discapacitados en CEE	1	1	0	0	0	0	2	0	1	0	0	1	
	Transformaciones en indefinidos	988	202	225	428	113	20	1.387	263	297	609	179	39	
	<i>Total jornada parcial</i>	<i>3.482</i>	<i>782</i>	<i>716</i>	<i>1.435</i>	<i>417</i>	<i>132</i>	<i>6.039</i>	<i>1.015</i>	<i>1.106</i>	<i>2.641</i>	<i>962</i>	<i>315</i>	
	Fijos discontinuos													
	Indefinido ordinario	647	117	110	272	108	40	1.115	137	164	427	268	119	
	Indefinido fomento empleo	2	1	1	0	0	0	16	10	2	0	2	2	
	Discapacitados	4	1	3	0	0	0	3	1	0	0	2	0	
Discapacitados en CEE	1	1	0	0	0	0	1	1	0	0	0	0		
Transformaciones en indefinidos	49	12	11	22	3	1	112	14	12	40	36	10		
<i>Total fijos discontinuos</i>	<i>703</i>	<i>132</i>	<i>125</i>	<i>294</i>	<i>111</i>	<i>41</i>	<i>1.247</i>	<i>163</i>	<i>178</i>	<i>467</i>	<i>308</i>	<i>131</i>		
<i>Total indefinidos</i>	<i>12.663</i>	<i>1.533</i>	<i>2.554</i>	<i>6.191</i>	<i>1.796</i>	<i>589</i>	<i>14.380</i>	<i>1.823</i>	<i>3.008</i>	<i>6.442</i>	<i>2.282</i>	<i>825</i>		
Temporales	Jornada completa													
	Obra o servicio	25.367	3.011	4.259	12.706	4.081	1.310	13.232	2.517	2.735	5.646	1.736	598	
	Eventual circunstancias producción	15.698	2.011	2.945	8.020	2.120	602	12.085	1.631	2.370	5.631	2.011	442	
	Interinidad	2.928	405	542	1.422	439	120	4.764	649	1.004	2.126	801	184	
	Discapacitados temporal	75	4	6	32	27	6	32	1	8	12	7	4	
	Temporal discapacitados en CEE	0	0	0	0	0	0	0	0	0	0	0	0	
	Relevo	44	3	14	21	5	1	47	5	9	27	5	1	
	Sust. Jubilación 64 años	11	0	0	5	3	3	18	0	4	7	6	1	
	Prácticas	691	312	340	37	2	0	595	272	272	48	3	0	
	Formación	473	313	157	1	1	1	456	289	165	1	1	0	
	Otros temporales	164	55	33	57	14	5	91	38	19	28	6	0	
	<i>Total jornada completa</i>	<i>45.451</i>	<i>6.114</i>	<i>8.296</i>	<i>22.301</i>	<i>6.692</i>	<i>2.048</i>	<i>31.320</i>	<i>5.402</i>	<i>6.586</i>	<i>13.526</i>	<i>4.576</i>	<i>1.230</i>	
	Jornada parcial													
	Obra o servicio	17.332	4.263	3.562	6.995	1.899	613	21.990	5.743	4.958	7.793	2.661	835	
	Eventual circunstancias producción	14.917	4.130	3.168	5.715	1.532	372	17.075	5.008	3.627	6.009	1.986	445	
	Interinidad	1.206	227	293	481	166	39	4.100	611	621	1.695	969	204	
	Temporal discapacitados	69	10	10	30	14	5	78	7	7	28	26	10	
	Temporal discapacitados en CEE	0	0	0	0	0	0	0	0	0	0	0	0	
Jubilación parcial	185	0	0	1	2	182	98	0	1	0	0	97		
Relevo	24	2	4	10	6	2	75	4	6	31	27	7		
Prácticas	130	67	52	11	0	0	263	131	103	24	5	0		
Otros temporales	0	0	0	0	0	0	0	0	0	0	0	0		
<i>Total jornada parcial</i>	<i>33.863</i>	<i>8.699</i>	<i>7.089</i>	<i>13.243</i>	<i>3.619</i>	<i>1.213</i>	<i>43.679</i>	<i>11.504</i>	<i>9.323</i>	<i>15.580</i>	<i>5.674</i>	<i>1.598</i>		
<i>Total temporales</i>	<i>79.314</i>	<i>14.813</i>	<i>15.385</i>	<i>35.544</i>	<i>10.311</i>	<i>3.261</i>	<i>74.999</i>	<i>16.906</i>	<i>15.909</i>	<i>29.106</i>	<i>10.250</i>	<i>2.828</i>		
TOTAL	91.977	16.346	17.939	41.735	12.107	3.850	89.379	18.729	18.917	35.548	12.532	3.653		

Tabla 2.- CONTRATACION SEGÚN ACTIVIDAD ECONOMICA POR SEXO Y MODALIDAD

CONTRATACIONES		TOTAL	AGRICULTURA		INDUSTRIA			CONSTRUCCION
			A	B	C	D	E	F
Ambos sexos	Indefinido ordinario	19.482	27	21	690	31	34	685
	Indefinido fomento empleo	960	2	0	52	2	2	40
	Discapacitados	110	0	0	2	0	0	3
	Discapacitados en CEE	10	0	0	0	0	0	0
	Subtotal indefinidos	20.562	29	21	744	33	36	728
	Obra o servicio	77.921	396	3	1.665	13	56	7.630
	Event. circuns. producción	59.775	272	2	1.986	8	151	1.075
	Interinidad	12.998	9	0	302	4	363	50
	Temporal discapacitados	254	0	0	5	0	1	8
	Temporal discapacitados en CEE	0	0	0	0	0	0	0
	Jubilación parcial	283	0	0	58	1	5	11
	Relevo	190	0	0	11	0	6	3
	Jubilación 64 años	29	0	0	0	0	0	0
	Prácticas	1.679	2	3	118	2	19	50
	Formación	929	1	0	56	0	1	51
Otros contratos	255	6	0	5	0	0	4	
Subtotal temporal	154.313	686	8	4.206	28	602	8.882	
Conversión en indefinido	6.481	14	3	475	4	14	325	
Total ambos sexos	181.356	729	32	5.425	65	652	9.935	
Hombres	Indefinido ordinario	8.754	21	15	468	23	23	566
	Indefinido fomento empleo	530	1	0	41	1	1	32
	Discapacitados	58	0	0	2	0	0	1
	Discapacitados en CEE	3	0	0	0	0	0	0
	Subtotal indefinidos	9.345	22	15	511	24	24	599
	Obra o servicio	42.699	346	2	1.246	12	49	7.380
	Event. circuns. producción	30.615	237	2	1.346	6	126	921
	Interinidad	4.134	9	0	174	2	346	30
	Temporal discapacitados	144	0	0	5	0	1	5
	Temporal discapacitados en CEE	0	0	0	0	0	0	0
	Jubilación parcial	185	0	0	53	1	5	10
	Relevo	68	0	0	8	0	6	3
	Jubilación 64 años	11	0	0	0	0	0	0
	Prácticas	821	1	2	78	1	14	37
	Formación	473	1	0	41	0	0	38
Otros contratos	164	5	0	5	0	0	4	
Subtotal temporal	79.314	599	6	2.956	22	547	8.428	
Conversión en indefinido	3.318	11	3	335	3	13	266	
Total hombres	91.977	632	24	3.802	49	584	9.293	
Mujeres	Indefinido ordinario	10.728	6	6	222	8	11	119
	Indefinido fomento empleo	430	1	0	11	1	1	8
	Discapacitados	52	0	0	0	0	0	2
	Discapacitados en CEE	7	0	0	0	0	0	0
	Subtotal indefinidos	11.217	7	6	233	9	12	129
	Obra o servicio	35.222	50	1	419	1	7	250
	Event. circuns. producción	29.160	35	0	640	2	25	154
	Interinidad	8.864	0	0	128	2	17	20
	Temporal discapacitados	110	0	0	0	0	0	3
	Temporal discapacitados en CEE	0	0	0	0	0	0	0
	Jubilación parcial	98	0	0	5	0	0	1
	Relevo	122	0	0	3	0	0	0
	Jubilación 64 años	18	0	0	0	0	0	0
	Prácticas	858	1	1	40	1	5	13
	Formación	456	0	0	15	0	1	13
Otros contratos	91	1	0	0	0	0	0	
Subtotal temporal	74.999	87	2	1.250	6	55	454	
Conversión en indefinido	3.163	3	0	140	1	1	59	
Total mujeres	89.379	97	8	1.623	16	68	642	

A.- Agricultura, ganadería, sicultura y pesca

B.- Industrias extractivas

C.- Industrias manufactureras

D.- Suministro de energía eléctrica, gas, vapor y aire acondicionado

E.- Suministro de agua, actividades de saneamiento, gestión de residuos y descontaminación

F.- Construcción

Tabla 2.- CONTRATACION SEGÚN ACTIVIDAD ECONOMICA POR SEXO Y EDAD

CONTRATACIONES		SERVICIOS														
		G	H	I	J	K	L	M	N	O	P	Q	R	S	T	U
Ambos sexos	Indefinido ordinario	2.971	676	2.858	1.404	230	218	1.360	970	12	1.821	592	435	432	4.012	3
	Indefinido fomento empleo	274	55	162	66	18	19	103	46	0	35	17	14	47	6	0
	Discapacitados	10	3	14	6	2	1	14	27	0	6	8	7	5	2	0
	Discapacitados en CEE	2	0	0	0	0	0	1	5	0	0	1	0	1	0	0
	<i>Subtotal indefinidos</i>	<i>3.257</i>	<i>734</i>	<i>3.034</i>	<i>1.476</i>	<i>250</i>	<i>238</i>	<i>1.478</i>	<i>1.048</i>	<i>12</i>	<i>1.862</i>	<i>618</i>	<i>456</i>	<i>485</i>	<i>4.020</i>	<i>3</i>
	Obra o servicio	2.485	1.579	4.679	6.060	189	115	6.714	23.867	620	10.742	1.778	5.722	1.381	1.823	404
	Event. circuns. producción	7.809	2.330	8.646	1.596	363	200	3.069	25.666	196	1.433	2.220	1.677	1.021	50	5
	Interinidad	1.134	460	834	177	88	44	285	3.537	221	1.017	3.893	145	262	171	2
	Temporal discapacitados	27	8	3	11	0	1	5	102	0	8	60	1	14	0	0
	Temporal discapacitados en CEE	0	0	0	0	0	0	0	0	0	0	0	0	0	0	0
	Jubilación parcial	42	8	11	8	4	2	8	25	15	36	47	0	1	1	0
	Relevo	28	17	5	2	0	0	3	10	16	35	50	2	2	0	0
	Jubilación 64 años	2	0	0	0	0	0	0	0	8	8	11	0	0	0	0
	Prácticas	181	24	22	202	52	19	574	76	5	157	121	11	41	0	0
Formación	323	16	219	14	2	7	49	89	3	34	9	10	45	0	0	
Otros contratos	95	0	2	13	0	0	3	31	2	0	0	91	2	1	0	
<i>Subtotal temporal</i>	<i>12.126</i>	<i>4.442</i>	<i>14.421</i>	<i>8.083</i>	<i>698</i>	<i>388</i>	<i>10.710</i>	<i>53.403</i>	<i>1.086</i>	<i>13.470</i>	<i>8.189</i>	<i>7.659</i>	<i>2.769</i>	<i>2.046</i>	<i>417</i>	
Conversión en indefinido	1.399	269	1.162	282	139	44	607	633	14	269	416	151	228	30	3	
Total ambos sexos	16.782	5.445	18.617	9.841	1.087	670	12.795	55.084	1.112	15.601	9.223	8.266	3.482	6.096	417	
Hombres	Indefinido ordinario	1.602	581	1.577	929	110	116	691	509	4	669	146	227	139	337	1
	Indefinido fomento empleo	161	47	88	42	7	10	37	29	0	11	0	5	12	5	0
	Discapacitados	6	3	5	5	1	1	7	12	0	1	3	6	3	2	0
	Discapacitados en CEE	1	0	0	0	0	0	0	1	0	0	1	0	0	0	0
	<i>Subtotal indefinidos</i>	<i>1.770</i>	<i>631</i>	<i>1.670</i>	<i>976</i>	<i>118</i>	<i>127</i>	<i>735</i>	<i>551</i>	<i>4</i>	<i>681</i>	<i>150</i>	<i>238</i>	<i>154</i>	<i>344</i>	<i>1</i>
	Obra o servicio	1.362	1.221	2.535	4.071	78	65	2.719	12.315	261	4.237	508	3.432	537	169	154
	Event. circuns. producción	3.390	1.568	4.327	992	124	94	1.318	14.026	63	460	411	876	291	35	2
	Interinidad	384	294	285	82	30	23	85	1.316	85	187	519	64	86	133	0
	Temporal discapacitados	17	7	2	9	0	1	3	49	0	3	37	1	4	0	0
	Temporal discapacitados en CEE	0	0	0	0	0	0	0	0	0	0	0	0	0	0	0
	Jubilación parcial	30	8	8	8	3	2	5	15	8	14	13	0	1	1	0
	Relevo	9	6	3	2	0	0	2	6	3	9	9	1	1	0	0
	Jubilación 64 años	0	0	0	0	0	0	0	0	5	1	5	0	0	0	0
	Prácticas	74	14	11	125	26	6	291	28	0	64	24	6	19	0	0
Formación	165	12	116	10	0	3	27	37	3	8	2	5	5	0	0	
Otros contratos	55	0	0	9	0	0	1	20	1	0	0	64	0	0	0	
<i>Subtotal temporal</i>	<i>5.486</i>	<i>3.130</i>	<i>7.287</i>	<i>5.308</i>	<i>261</i>	<i>194</i>	<i>4.451</i>	<i>27.812</i>	<i>429</i>	<i>4.983</i>	<i>1.528</i>	<i>4.449</i>	<i>944</i>	<i>338</i>	<i>156</i>	
Conversión en indefinido	690	232	638	178	62	16	269	274	7	79	77	69	74	22	0	
Total hombres	7.946	3.993	9.595	6.462	441	337	5.455	28.637	440	5.743	1.755	4.756	1.172	704	157	
Mujeres	Indefinido ordinario	1.369	95	1.281	475	120	102	669	461	8	1.152	446	208	293	3.675	2
	Indefinido fomento empleo	113	8	74	24	11	9	66	17	0	24	17	9	35	1	0
	Discapacitados	4	0	9	1	1	0	7	15	0	5	5	1	2	0	0
	Discapacitados en CEE	1	0	0	0	0	0	1	4	0	0	0	0	1	0	0
	<i>Subtotal indefinidos</i>	<i>1.487</i>	<i>103</i>	<i>1.364</i>	<i>500</i>	<i>132</i>	<i>111</i>	<i>743</i>	<i>497</i>	<i>8</i>	<i>1.181</i>	<i>468</i>	<i>218</i>	<i>331</i>	<i>3.676</i>	<i>2</i>
	Obra o servicio	1.123	358	2.144	1.989	111	50	3.995	11.552	359	6.505	1.270	2.290	844	1.654	250
	Event. circuns. producción	4.419	762	4.319	604	239	106	1.751	11.640	133	973	1.809	801	730	15	3
	Interinidad	750	166	549	95	58	21	200	2.221	136	830	3.374	81	176	38	2
	Temporal discapacitados	10	1	1	2	0	0	2	53	0	5	23	0	10	0	0
	Temporal discapacitados en CEE	0	0	0	0	0	0	0	0	0	0	0	0	0	0	0
	Jubilación parcial	12	0	3	0	1	0	3	10	7	22	34	0	0	0	0
	Relevo	19	11	2	0	0	0	1	4	13	26	41	1	1	0	0
	Jubilación 64 años	2	0	0	0	0	0	0	0	3	7	6	0	0	0	0
	Prácticas	107	10	11	77	26	13	283	48	5	93	97	5	22	0	0
Formación	158	4	103	4	2	4	22	52	0	26	7	5	40	0	0	
Otros contratos	40	0	2	4	0	0	2	11	1	0	0	27	2	1	0	
<i>Subtotal temporal</i>	<i>6.640</i>	<i>1.312</i>	<i>7.134</i>	<i>2.775</i>	<i>437</i>	<i>194</i>	<i>6.259</i>	<i>25.591</i>	<i>657</i>	<i>8.487</i>	<i>6.661</i>	<i>3.210</i>	<i>1.825</i>	<i>1.708</i>	<i>255</i>	
Conversión en indefinido	709	37	524	104	77	28	338	359	7	190	339	82	154	8	3	
Total mujeres	8.836	1.452	9.022	3.379	646	333	7.340	26.447	672	9.858	7.468	3.510	2.310	5.392	260	

G.- Comercio al por mayor y al por menor; reparación de vehículos de motor y moto
H.- Transporte y almacenamiento
I.- Hostelería
J.- Información y comunicaciones
K.- Actividades financieras y de seguros
L.- Actividades inmobiliarias
M.- Actividades profesionales, científicas y técnicas
N.- Actividades administrativas y servicios auxiliares
O.- Administración pública y defensa; Seguridad
P.- Educación
Q.- Actividades sanitarias y de servicios sociales
R.- Actividades artísticas, recreativas y de entretenimiento
S.- Otros servicios
T.- Actividades de los hogares como empleadores
U.- Actividades de organizaciones y organismos

Tabla 3.- CONTRATACION SEGÚN SUBGRUPO DE OCUPACION POR SEXO Y MODALIDAD

CONTRATACIONES		TOTAL	A	B	C	D	E	F	G	H
Ambos sexos	Indefinido ordinario	19.482	528	1.656	1.717	2.249	880	892	3.679	761
	Indefinido fomento empleo	960	23	36	66	127	105	81	257	57
	Discapitados	110	0	3	5	9	14	12	6	14
	Discapitados en CEE	10	0	2	0	1	1	1	0	0
	<i>Subtotal indefinidos</i>	<i>20.562</i>	<i>551</i>	<i>1.697</i>	<i>1.788</i>	<i>2.386</i>	<i>1.000</i>	<i>986</i>	<i>3.942</i>	<i>832</i>
	Obra o servicio	77.921	69	7.420	10.329	11.515	2.471	4.673	12.864	4.488
	Event. circuns. producción	59.775	280	1.780	1.939	4.716	3.067	3.508	19.225	3.178
	Interinidad	12.998	19	1.637	392	684	760	774	1.272	2.842
	Temporal discapitados	254	0	8	4	8	14	59	27	11
	Temporal discapitados en CEE	0	0	0	0	0	0	0	0	0
	Jubilación parcial	283	8	32	17	31	29	10	28	25
	Relevo	190	1	36	15	29	10	8	20	18
	Jubilación 64 años	29	0	9	1	2	2	1	3	3
	Prácticas	1.679	8	224	726	329	172	57	25	71
	Formación	929	0	1	20	43	87	32	454	47
	Otros contratos	255	2	1	65	168	2	1	2	0
	<i>Subtotal temporal</i>	<i>154.313</i>	<i>387</i>	<i>11.148</i>	<i>13.508</i>	<i>17.525</i>	<i>6.614</i>	<i>9.123</i>	<i>33.920</i>	<i>10.683</i>
Conversión en indefinido	6.481	23	327	477	721	618	502	1.608	373	
Total ambos sexos	181.356	961	13.172	15.773	20.632	8.232	10.611	39.470	11.888	
Hombres	Indefinido ordinario	8.754	355	586	1.123	1.375	326	275	1.898	236
	Indefinido fomento empleo	530	15	8	35	85	36	27	139	18
	Discapitados	58	0	1	4	6	7	7	1	9
	Discapitados en CEE	3	0	0	0	0	1	0	0	0
	<i>Subtotal indefinidos</i>	<i>9.345</i>	<i>370</i>	<i>595</i>	<i>1.162</i>	<i>1.466</i>	<i>370</i>	<i>309</i>	<i>2.038</i>	<i>263</i>
	Obra o servicio	42.699	42	2.926	6.189	6.199	1.095	1.424	6.382	1.351
	Event. circuns. producción	30.615	177	488	1.014	2.731	1.272	1.142	9.548	880
	Interinidad	4.134	9	293	101	244	254	162	452	521
	Temporal discapitados	144	0	3	2	6	7	39	16	7
	Temporal discapitados en CEE	0	0	0	0	0	0	0	0	0
	Jubilación parcial	185	8	13	9	23	20	2	21	7
	Relevo	68	0	9	6	8	4	3	4	2
	Jubilación 64 años	11	0	2	0	0	1	0	0	1
	Prácticas	821	3	72	375	206	68	20	13	4
	Formación	473	0	0	11	18	37	11	210	5
	Otros contratos	164	0	0	37	114	1	0	0	0
	<i>Subtotal temporal</i>	<i>79.314</i>	<i>239</i>	<i>3.806</i>	<i>7.744</i>	<i>9.549</i>	<i>2.759</i>	<i>2.803</i>	<i>16.646</i>	<i>2.778</i>
Conversión en indefinido	3.318	12	75	292	398	256	124	787	105	
Total hombres	91.977	621	4.476	9.198	11.413	3.385	3.236	19.471	3.146	
Mujeres	Indefinido ordinario	10.728	173	1.070	594	874	554	617	1.781	525
	Indefinido fomento empleo	430	8	28	31	42	69	54	118	39
	Discapitados	52	0	2	1	3	7	5	5	5
	Discapitados en CEE	7	0	2	0	1	0	1	0	0
	<i>Subtotal indefinidos</i>	<i>11.217</i>	<i>181</i>	<i>1.102</i>	<i>626</i>	<i>920</i>	<i>630</i>	<i>677</i>	<i>1.904</i>	<i>569</i>
	Obra o servicio	35.222	27	4.494	4.140	5.316	1.376	3.249	6.482	3.137
	Event. circuns. producción	29.160	103	1.292	925	1.985	1.795	2.366	9.677	2.298
	Interinidad	8.864	10	1.344	291	440	506	612	820	2.321
	Temporal discapitados	110	0	5	2	2	7	20	11	4
	Temporal discapitados en CEE	0	0	0	0	0	0	0	0	0
	Jubilación parcial	98	0	19	8	8	9	8	7	18
	Relevo	122	1	27	9	21	6	5	16	16
	Jubilación 64 años	18	0	7	1	2	1	1	3	2
	Prácticas	858	5	152	351	123	104	37	12	67
	Formación	456	0	1	9	25	50	21	244	42
	Otros contratos	91	2	1	28	54	1	1	2	0
	<i>Subtotal temporal</i>	<i>74.999</i>	<i>148</i>	<i>7.342</i>	<i>5.764</i>	<i>7.976</i>	<i>3.855</i>	<i>6.320</i>	<i>17.274</i>	<i>7.905</i>
Conversión en indefinido	3.163	11	252	185	323	362	378	821	268	
Total mujeres	89.379	340	8.696	6.575	9.219	4.847	7.375	19.999	8.742	

A.- Directores y gerentes.

B.- Técnicos y profesionales científicos e intelectuales de la actividad específica

C.- Otros técnicos y profesionales científicos e intelectuales

D.- Técnicos y profesionales de apoyo

E.- Empleados de oficina que no atienden al público

F.- Empleados de oficina que atienden al público

G.- Trabajadores de los servicios de restauración y comercio

Tabla 3.- CONTRATACION SEGÚN SUBGRUPO DE OCUPACION POR SEXO Y MODALIDAD

CONTRATACIONES		I	J	K	L	M	N	O	P	Q
Ambos sexos	Indefinido ordinario	135	24	324	395	168	567	5.016	491	0
	Indefinido fomento empleo	3	1	14	55	9	48	54	24	0
	Discapacitados	2	1	0	2	0	3	36	3	0
	Discapacitados en CEE	0	0	0	2	1	0	2	0	0
	Subtotal indefinidos	140	26	338	454	178	618	5.108	518	0
	Obra o servicio	882	161	4.779	2.487	1.156	1.334	7.092	6.198	3
	Event. circuns. producción	471	61	506	1.534	783	1.595	9.376	7.755	1
	Interinidad	220	29	70	167	100	228	3.118	686	0
	Temporal discapacitados	4	1	2	6	2	13	84	11	0
	Temporal discapacitados en CEE	0	0	0	0	0	0	0	0	0
	Jubilación parcial	2	1	5	12	28	13	36	6	0
	Relevo	1	0	5	11	2	6	25	3	0
	Jubilación 64 años	1	0	5	0	0	1	1	0	0
	Prácticas	1	0	7	34	8	5	12	0	0
	Formación	0	2	36	84	3	0	101	19	0
	Otros contratos	0	0	0	1	4	0	2	7	0
	Subtotal temporal	1.582	255	5.415	4.336	2.086	3.195	19.847	14.685	4
Conversión en indefinido	65	11	151	267	159	205	632	341	1	
Total ambos sexos	1.787	292	5.904	5.057	2.423	4.018	25.587	15.544	5	
Hombres	Indefinido ordinario	109	21	316	353	112	543	715	411	0
	Indefinido fomento empleo	3	1	13	52	8	45	25	20	0
	Discapacitados	2	1	0	2	0	3	12	3	0
	Discapacitados en CEE	0	0	0	0	1	0	1	0	0
	Subtotal indefinidos	114	23	329	407	121	591	753	434	0
	Obra o servicio	632	139	4.717	2.289	974	1.261	2.339	4.740	0
	Event. circuns. producción	291	57	481	1.305	566	1.446	3.318	5.898	1
	Interinidad	153	25	58	123	78	215	934	512	0
	Temporal discapacitados	3	1	2	5	1	13	28	11	0
	Temporal discapacitados en CEE	0	0	0	0	0	0	0	0	0
	Jubilación parcial	2	1	5	11	27	13	17	6	0
	Relevo	1	0	4	9	2	6	8	2	0
	Jubilación 64 años	1	0	5	0	0	1	0	0	0
	Prácticas	0	0	7	30	8	5	10	0	0
	Formación	0	2	35	74	2	0	51	17	0
	Otros contratos	0	0	0	1	4	0	1	6	0
	Subtotal temporal	1.083	225	5.314	3.847	1.662	2.960	6.706	11.192	1
Conversión en indefinido	42	10	147	238	120	203	240	269	0	
Total hombres	1.239	258	5.790	4.492	1.903	3.754	7.699	11.895	1	
Mujeres	Indefinido ordinario	26	3	8	42	56	24	4.301	80	0
	Indefinido fomento empleo	0	0	1	3	1	3	29	4	0
	Discapacitados	0	0	0	0	0	0	24	0	0
	Discapacitados en CEE	0	0	0	2	0	0	1	0	0
	Subtotal indefinidos	26	3	9	47	57	27	4.355	84	0
	Obra o servicio	250	22	62	198	182	73	4.753	1.458	3
	Event. circuns. producción	180	4	25	229	217	149	6.058	1.857	0
	Interinidad	67	4	12	44	22	13	2.184	174	0
	Temporal discapacitados	1	0	0	1	1	0	56	0	0
	Temporal discapacitados en CEE	0	0	0	0	0	0	0	0	0
	Jubilación parcial	0	0	0	1	1	0	19	0	0
	Relevo	0	0	1	2	0	0	17	1	0
	Jubilación 64 años	0	0	0	0	0	0	1	0	0
	Prácticas	1	0	0	4	0	0	2	0	0
	Formación	0	0	1	10	1	0	50	2	0
	Otros contratos	0	0	0	0	0	0	1	1	0
	Subtotal temporal	499	30	101	489	424	235	13.141	3.493	3
Conversión en indefinido	23	1	4	29	39	2	392	72	1	
Total mujeres	548	34	114	565	520	264	17.888	3.649	4	

H.- Trabajadores de los servicios de salud y el cuidado de personas

I.- Trabajadores de los servicios de protección y seguridad

J.- Trabaj. Cualific. del sector agrícola, ganadero, forestal y pesquero

K.- Trabaj. Cualific. de la construcción, excepto operadores de máquinas

L.- Trabaj. cualif. de industrias manufactureras, excep, operadores de instalaciones

M.- Operadores de instalaciones y maquinarias fijas y

N.- Conductores y operadores de maquinaria móvil.

O.- Trabajadores no cualificados en servicios

P.- Peones de agricul., pesca, construcc., ind.manufact

Q.- Ocupaciones militares

Tabla 4.- CONTRATACION SEGÚN DURACION POR SEXO Y MODALIDAD

CONTRATACIONES		Total	< de 6 días	6-15 días	16-30 días	31-60 días	61-90 días	91-180 días	mas de 180	Indeterminado	Indefinido
Ambos sexos	Indefinido ordinario	19.482									19.482
	Indefinido fomento empleo	960									960
	Discapacitados	110									110
	Discapacitados en CEE	10									10
	<i>Subtotal indefinidos</i>	<i>20.562</i>									<i>20.562</i>
	Obra o servicio	77.921	13.014	1.396	788	396	1.543	975	4.069	55.740	0
	Event. circuns. producción	59.775	23.194	6.481	4.537	3.777	11.172	8.772	1.797	45	0
	Interinidad	12.998	1.247	1.087	1.153	411	256	409	91	8.344	0
	Temporal discapacitados	254	0	0	1	0	3	0	250	0	0
	Temporal discapacitados en CEE	0	0	0	0	0	0	0	0	0	0
	Jubilación parcial	283	0	0	0	0	0	0	236	47	0
	Relevo	190	0	0	1	1	3	5	180	0	0
	Jubilación 64 años	29	0	0	1	0	0	0	22	6	0
	Prácticas	1.679	1	0	0	0	1	858	819	0	0
	Formación	929	1	0	0	0	1	105	822	0	0
	Otros contratos	255	51	16	1	0	1	133	32	21	0
	<i>Subtotal temporal</i>	<i>154.313</i>	<i>37.508</i>	<i>8.980</i>	<i>6.482</i>	<i>4.585</i>	<i>12.980</i>	<i>11.257</i>	<i>8.318</i>	<i>64.203</i>	<i>0</i>
	Conversión en indefinido	6.481	0	0	0	0	0	0	0	0	6.481
	Total ambos sexos	181.356	37.508	8.980	6.482	4.585	12.980	11.257	8.318	64.203	27.043
Hombres	Indefinido ordinario	8.754	0	0	0	0	0	0	0	0	8.754
	Indefinido fomento empleo	530	0	0	0	0	0	0	0	0	530
	Discapacitados	58	0	0	0	0	0	0	0	0	58
	Discapacitados en CEE	3	0	0	0	0	0	0	0	0	3
	<i>Subtotal indefinidos</i>	<i>9.345</i>	<i>0</i>	<i>0</i>	<i>0</i>	<i>0</i>	<i>0</i>	<i>0</i>	<i>0</i>	<i>0</i>	<i>9.345</i>
	Obra o servicio	42.699	7.466	566	345	166	661	479	1.910	31.106	0
	Event. circuns. producción	30.615	13.094	3.235	2.116	1.792	5.580	3.958	820	20	0
	Interinidad	4.134	425	365	458	124	81	83	20	2.578	0
	Temporal discapacitados	144	0	0	0	0	2	0	142	0	0
	Temporal discapacitados en CEE	0	0	0	0	0	0	0	0	0	0
	Jubilación parcial	185	0	0	0	0	0	0	156	29	0
	Relevo	68	0	0	0	0	2	3	63	0	0
	Jubilación 64 años	11	0	0	1	0	0	0	9	1	0
	Prácticas	821	0	0	0	0	1	416	404	0	0
	Formación	473	1	0	0	0	1	46	425	0	0
	Otros contratos	164	31	10	1	0	1	80	30	11	0
	<i>Subtotal temporal</i>	<i>79.314</i>	<i>21.017</i>	<i>4.176</i>	<i>2.921</i>	<i>2.082</i>	<i>6.329</i>	<i>5.065</i>	<i>3.979</i>	<i>33.745</i>	<i>0</i>
	Conversión en indefinido	3.318	0	0	0	0	0	0	0	0	3.318
	Total hombres	91.977	21.017	4.176	2.921	2.082	6.329	5.065	3.979	33.745	12.663
Mujeres	Indefinido ordinario	10.728	0	0	0	0	0	0	0	0	10.728
	Indefinido fomento empleo	430	0	0	0	0	0	0	0	0	430
	Discapacitados	52	0	0	0	0	0	0	0	0	52
	Discapacitados en CEE	7	0	0	0	0	0	0	0	0	7
	<i>Subtotal indefinidos</i>	<i>11.217</i>	<i>0</i>	<i>0</i>	<i>0</i>	<i>0</i>	<i>0</i>	<i>0</i>	<i>0</i>	<i>0</i>	<i>11.217</i>
	Obra o servicio	35.222	5.548	830	443	230	882	496	2.159	24.634	0
	Event. circuns. producción	29.160	10.100	3.246	2.421	1.985	5.592	4.814	977	25	0
	Interinidad	8.864	822	722	695	287	175	326	71	5.766	0
	Temporal discapacitados	110	0	0	1	0	1	0	108	0	0
	Temporal discapacitados en CEE	0	0	0	0	0	0	0	0	0	0
	Jubilación parcial	98	0	0	0	0	0	0	80	18	0
	Relevo	122	0	0	1	1	1	2	117	0	0
	Jubilación 64 años	18	0	0	0	0	0	0	13	5	0
	Prácticas	858	1	0	0	0	0	442	415	0	0
	Formación	456	0	0	0	0	0	59	397	0	0
	Otros contratos	91	20	6	0	0	0	53	2	10	0
	<i>Subtotal temporal</i>	<i>74.999</i>	<i>16.491</i>	<i>4.804</i>	<i>3.561</i>	<i>2.503</i>	<i>6.651</i>	<i>6.192</i>	<i>4.339</i>	<i>30.458</i>	<i>0</i>
	Conversión en indefinido	3.163	0	0	0	0	0	0	0	0	3.163
	Total mujeres	89.379	16.491	4.804	3.561	2.503	6.651	6.192	4.339	30.458	14.380

Tabla 5.- CONTRATACION SEGÚN GRUPOS DE EDAD POR SEXO Y MODALIDAD

CONTRATACIONES		Total	16 - 19	20 - 24	25 - 29	30 - 34	35 - 39	40 - 44	45 - 49	50 - 54	55 - 59	>=60
Ambos sexos	Indefinido ordinario	19.482	329	2.001	3.608	3.585	3.259	2.584	1.763	1.229	730	394
	Indefinido fomento empleo	960	15	149	314	39	4	2	189	131	80	37
	Discapacitados	110	1	5	21	16	16	12	13	14	11	1
	Discapacitados en CEE	10	1	2	2	1	1	1	0	0	2	0
	<i>Subtotal indefinidos</i>	<i>20.562</i>	<i>346</i>	<i>2.157</i>	<i>3.945</i>	<i>3.641</i>	<i>3.280</i>	<i>2.599</i>	<i>1.965</i>	<i>1.374</i>	<i>823</i>	<i>432</i>
	Obra o servicio	77.921	1.994	13.540	15.514	13.211	11.253	8.676	6.234	4.143	2.152	1.204
	Event. circuns. producción	59.775	1.489	11.291	12.110	10.288	8.814	6.273	4.681	2.968	1.324	537
	Interinidad	12.998	129	1.763	2.460	2.046	2.047	1.631	1.385	990	431	116
	Temporal discapacitados	254	2	20	31	40	26	36	35	39	23	2
	Temporal discapacitados en CEE	0	0	0	0	0	0	0	0	0	0	0
	Jubilación parcial	283	0	0	1	0	1	0	2	0	1	278
	Relevo	190	0	14	33	34	30	25	22	21	8	3
	Jubilación 64 años	29	0	0	4	3	4	5	5	4	3	1
	Prácticas	1.679	15	767	767	86	22	12	7	3	0	0
	Formación	929	147	455	322	1	0	1	2	0	1	0
	Otros contratos	255	25	68	52	33	27	25	9	11	0	5
	<i>Subtotal temporal</i>	<i>154.313</i>	<i>3.801</i>	<i>27.918</i>	<i>31.294</i>	<i>25.742</i>	<i>22.224</i>	<i>16.684</i>	<i>12.382</i>	<i>8.179</i>	<i>3.943</i>	<i>2.146</i>
	Conversión en indefinido	6.481	61	792	1.617	1.261	1.070	782	459	280	121	38
	Total ambos sexos	181.356	4.208	30.867	36.856	30.644	26.574	20.065	14.806	9.833	4.887	2.616
Hombres	Indefinido ordinario	8.754	165	890	1.621	1.708	1.582	1.195	715	460	277	141
	Indefinido fomento empleo	530	7	67	148	15	0	1	123	93	53	23
	Discapacitados	58	0	2	13	10	7	8	5	8	5	0
	Discapacitados en CEE	3	0	2	0	0	0	0	0	0	1	0
	<i>Subtotal indefinidos</i>	<i>9.345</i>	<i>172</i>	<i>961</i>	<i>1.782</i>	<i>1.733</i>	<i>1.589</i>	<i>1.204</i>	<i>843</i>	<i>561</i>	<i>336</i>	<i>164</i>
	Obra o servicio	42.699	957	6.317	7.821	7.637	6.859	5.205	3.605	2.375	1.204	719
	Event. circuns. producción	30.615	762	5.379	6.113	5.583	4.902	3.250	2.290	1.362	653	321
	Interinidad	4.134	48	584	835	697	718	488	360	245	118	41
	Temporal discapacitados	144	0	14	16	25	14	23	20	21	11	0
	Temporal discapacitados en CEE	0	0	0	0	0	0	0	0	0	0	0
	Jubilación parcial	185	0	0	0	0	1	0	2	0	0	182
	Relevo	68	0	5	18	14	9	8	3	8	2	1
	Jubilación 64 años	11	0	0	0	2	2	1	1	2	3	0
	Prácticas	821	9	370	392	37	7	4	2	0	0	0
	Formación	473	91	222	157	1	0	0	1	0	1	0
	Otros contratos	164	18	37	33	21	24	12	5	9	0	5
	<i>Subtotal temporal</i>	<i>79.314</i>	<i>1.885</i>	<i>12.928</i>	<i>15.385</i>	<i>14.017</i>	<i>12.536</i>	<i>8.991</i>	<i>6.289</i>	<i>4.022</i>	<i>1.992</i>	<i>1.269</i>
	Conversión en indefinido	3.318	30	370	772	655	574	436	242	150	66	23
	Total hombres	91.977	2.087	14.259	17.939	16.405	14.699	10.631	7.374	4.733	2.394	1.456
Mujeres	Indefinido ordinario	10.728	164	1.111	1.987	1.877	1.677	1.389	1.048	769	453	253
	Indefinido fomento empleo	430	8	82	166	24	4	1	66	38	27	14
	Discapacitados	52	1	3	8	6	9	4	8	6	6	1
	Discapacitados en CEE	7	1	0	2	1	1	1	0	0	1	0
	<i>Subtotal indefinidos</i>	<i>11.217</i>	<i>174</i>	<i>1.196</i>	<i>2.163</i>	<i>1.908</i>	<i>1.691</i>	<i>1.395</i>	<i>1.122</i>	<i>813</i>	<i>487</i>	<i>268</i>
	Obra o servicio	35.222	1.037	7.223	7.693	5.574	4.394	3.471	2.629	1.768	948	485
	Event. circuns. producción	29.160	727	5.912	5.997	4.705	3.912	3.023	2.391	1.606	671	216
	Interinidad	8.864	81	1.179	1.625	1.349	1.329	1.143	1.025	745	313	75
	Temporal discapacitados	110	2	6	15	15	12	13	15	18	12	2
	Temporal discapacitados en CEE	0	0	0	0	0	0	0	0	0	0	0
	Jubilación parcial	98	0	0	1	0	0	0	0	0	1	96
	Relevo	122	0	9	15	20	21	17	19	13	6	2
	Jubilación 64 años	18	0	0	4	1	2	4	4	2	0	1
	Prácticas	858	6	397	375	49	15	8	5	3	0	0
	Formación	456	56	233	165	0	0	1	1	0	0	0
	Otros contratos	91	7	31	19	12	3	13	4	2	0	0
	<i>Subtotal temporal</i>	<i>74.999</i>	<i>1.916</i>	<i>14.990</i>	<i>15.909</i>	<i>11.725</i>	<i>9.688</i>	<i>7.693</i>	<i>6.093</i>	<i>4.157</i>	<i>1.951</i>	<i>877</i>
	Conversión en indefinido	3.163	31	422	845	606	496	346	217	130	55	15
	Total mujeres	89.379	2.121	16.608	18.917	14.239	11.875	9.434	7.432	5.100	2.493	1.160

Tabla 6.- CONTRATACION SEGÚN NIVEL FORMATIVO POR SEXO Y MODALIDAD

CONTRATACIONES		Total	NF1	NF2	NF3	NF4	NF5	NF6	NF7	NF8	NF9	NF10
Ambos sexos	Indefinido ordinario	19.482	995	2.559	776	21	3.396	1.628	4.012	3.719	691	1.685
	Indefinido fomento empleo	960	25	135	28	1	213	117	237	178	26	0
	Discapacitados	110	6	15	6	0	29	12	26	14	2	0
	Discapacitados en CEE	10	1	5	0	0	1	0	1	1	1	0
	Subtotal Indefinidos	20.562	1.027	2.714	810	22	3.639	1.757	4.276	3.912	720	1.685
	Obra o servicio	77.921	4.580	8.290	2.543	74	16.524	7.421	24.672	10.941	2.222	654
	Event. circuns. producción	59.775	2.837	8.002	4.102	21	13.775	7.355	17.719	5.338	626	0
	Interinidad	12.998	1.008	1.584	393	10	2.858	2.223	2.213	2.403	306	0
	Temporal discapacitados	254	57	33	17	1	70	26	32	14	4	0
	Temporal discapacitados en CEE	0	0	0	0	0	0	0	0	0	0	0
	Jubilación parcial	283	19	57	14	1	36	50	60	39	7	0
	Relevo	190	7	17	2	0	20	33	46	56	9	0
	Jubilación 64 años	29	0	0	1	0	2	10	5	11	0	0
	Prácticas	1.679	0	1	1	1	4	334	2	1.065	271	0
Formación	929	28	250	65	0	332	49	168	30	7	0	
Otros contratos	255	19	89	4	0	56	5	71	10	1	0	
Subtotal temporal	154.313	8.555	18.323	7.142	108	33.677	17.506	44.988	19.907	3.453	654	
Conversión en indefinido	6.481	318	773	171	3	1.715	833	1.284	1.248	136	0	
Total ambos sexos	181.356	9.900	21.810	8.123	133	39.031	20.096	50.548	25.067	4.309	2.339	
Hombres	Indefinido ordinario	8.754	528	1.208	246	6	1.658	736	1.946	1.972	351	103
	Indefinido fomento empleo	530	17	79	18	1	125	52	142	81	15	0
	Discapacitados	58	4	6	3	0	18	6	11	8	2	0
	Discapacitados en CEE	3	1	2	0	0	0	0	0	0	0	0
	Subtotal Indefinidos	9.345	550	1.295	267	7	1.801	794	2.099	2.061	368	103
	Obra o servicio	42.699	3.081	5.465	1.641	37	9.943	4.099	12.807	4.648	945	33
	Event. circuns. producción	30.615	1.370	4.430	2.516	12	7.539	3.902	8.538	2.086	222	0
	Interinidad	4.134	274	516	178	2	1.185	528	836	543	72	0
	Temporal discapacitados	144	18	23	11	0	50	14	22	5	1	0
	Temporal discapacitados en CEE	0	0	0	0	0	0	0	0	0	0	0
	Jubilación parcial	185	13	45	11	1	27	28	36	20	4	0
	Relevo	68	2	11	0	0	8	12	16	15	4	0
	Jubilación 64 años	11	0	0	0	0	1	5	2	3	0	0
	Prácticas	821	0	0	1	1	2	174	0	539	104	0
Formación	473	15	127	45	0	168	22	79	13	4	0	
Otros contratos	164	18	52	2	0	38	5	42	6	1	0	
Subtotal temporal	79.314	4.791	10.669	4.405	53	18.961	8.789	22.378	7.878	1.357	33	
Conversión en indefinido	3.318	175	478	106	1	949	411	590	564	44	0	
Total hombres	91.977	5.516	12.442	4.778	61	21.711	9.994	25.067	10.503	1.769	136	
Mujeres	Indefinido ordinario	10.728	467	1.351	530	15	1.738	892	2.066	1.747	340	1.582
	Indefinido fomento empleo	430	8	56	10	0	88	65	95	97	11	0
	Discapacitados	52	2	9	3	0	11	6	15	6	0	0
	Discapacitados en CEE	7	0	3	0	0	1	0	1	1	1	0
	Subtotal Indefinidos	11.217	477	1.419	543	15	1.838	963	2.177	1.851	352	1.582
	Obra o servicio	35.222	1.499	2.825	902	37	6.581	3.322	11.865	6.293	1.277	621
	Event. circuns. producción	29.160	1.467	3.572	1.586	9	6.236	3.453	9.181	3.252	404	0
	Interinidad	8.864	734	1.068	215	8	1.673	1.695	1.377	1.860	234	0
	Temporal discapacitados	110	39	10	6	1	20	12	10	9	3	0
	Temporal discapacitados en CEE	0	0	0	0	0	0	0	0	0	0	0
	Jubilación parcial	98	6	12	3	0	9	22	24	19	3	0
	Relevo	122	5	6	2	0	12	21	30	41	5	0
	Jubilación 64 años	18	0	0	1	0	1	5	3	8	0	0
	Prácticas	858	0	1	0	0	2	160	2	526	167	0
Formación	456	13	123	20	0	164	27	89	17	3	0	
Otros contratos	91	1	37	2	0	18	0	29	4	0	0	
Subtotal temporal	74.999	3.764	7.654	2.737	55	14.716	8.717	22.610	12.029	2.096	621	
Conversión en indefinido	3.163	143	295	65	2	766	422	694	684	92	0	
Total mujeres	89.379	4.384	9.368	3.345	72	17.320	10.102	25.481	14.564	2.540	2.203	

NF 1 Sin estudios
 NF 2 E.Primarios o equiv
 NF 3 Certificado Escolaridad
 NF 4 F.P.I o equiv.
 NF 5 Graduado esc. o equiv.

NF 6 F.P.II o equiv.
 NF 7 ESO/Bachiller o equivalente
 NF 8 Tit. Universitaria G.M.
 NF 9 Tit. Universitaria G.S.
 NF10 Desconocido

Tabla 7.- CONTRATACION REGISTRADA POR COMUNIDADES AUTONOMAS

OCTUBRE 2013	DATOS ABSOLUTOS MES	CONTRATACIONES				
		Indefinidos			Temporales	
		Absoluto	% Total CCAA	% Total Nacional	Absoluto	% total
Andalucía	372.931	12.677	3,40%	10,62%	360.254	96,60%
Aragón	41.410	3.128	7,55%	2,62%	38.282	92,45%
Asturias	26.883	1.761	6,55%	1,47%	25.122	93,45%
Baleares	29.459	3.022	10,26%	2,53%	26.437	89,74%
Canarias	60.711	6.174	10,17%	5,17%	54.537	89,83%
Cantabria	14.687	1.147	7,81%	0,96%	13.540	92,19%
Castilla la Mancha	73.628	3.106	4,22%	2,60%	70.522	95,78%
Castilla - León	79.026	5.705	7,22%	4,78%	73.321	92,78%
Cataluña	223.660	24.234	10,84%	20,30%	199.426	89,16%
Comunidad Valenciana	151.553	12.753	8,41%	10,68%	138.800	91,59%
Extremadura	57.238	1.530	2,67%	1,28%	55.708	97,33%
Galicia	73.423	5.563	7,58%	4,66%	67.860	92,42%
Madrid	181.356	27.043	14,91%	22,65%	154.314	85,09%
Murcia	65.814	4.425	6,72%	3,71%	61.389	93,28%
Navarra	26.051	1.293	4,96%	1,08%	24.758	95,04%
País Vasco	76.666	4.798	6,26%	4,02%	71.868	93,74%
Rioja, La	23.640	764	3,23%	0,64%	22.876	96,77%
Ceuta	1.714	114	6,65%	0,10%	1.600	93,35%
Melilla	1.500	104	6,93%	0,09%	1.396	93,07%
Extranjero	1.049	59	5,62%	0,05%	990	94,38%
TOTAL NACIONAL	1.582.400	119.400	7,55%	100,00%	1.463.000	92,45%

Tabla 8.- CONTRATACION EXTRANJEROS SEGÚN NACIONALIDAD

CONTRATACIONES	GRUPOS DE EDAD						SECTORES				
	Total	<25	25-29	30-44	45-54	>=55	Agricult. y Pesca	Industria	Construcc.	Servicios	
Ambos sexos	Espacio Económico Europeo	10.618	1.200	2.153	5.472	1.453	340	81	445	1.439	8.653
	Resto Europa	2.106	229	345	1.018	402	112	6	48	301	1.751
	Africa oriental	47	2	7	38	0	0	0	0	0	47
	Africa central	210	32	28	120	25	5	1	1	10	198
	Africa septentrional	2.390	356	484	1.305	203	42	48	78	350	1.914
	Africa meridional	8	0	3	2	1	2	0	0	0	8
	Africa occidental	931	130	93	598	102	8	6	18	100	807
	Caribe	2.078	300	359	1.092	272	55	5	31	89	1.953
	América central	709	48	151	431	68	11	0	5	15	689
	América del norte	200	30	37	87	28	18	1	4	1	194
	América del sur	11.710	1.347	2.023	6.316	1.697	327	28	191	1.078	10.413
	Asia occidental	209	38	26	93	41	11	0	6	13	190
	Asia oriental	1.707	418	329	712	213	35	1	118	41	1.547
	Asia central-meridional	395	51	69	216	53	6	0	3	11	381
	Asia sudoriental	568	41	69	330	97	31	2	3	0	563
	Oceanía	39	3	7	20	7	2	0	0	1	38
	Otros	19	2	1	11	3	2	0	0	2	17
	Total	33.944	4.227	6.184	17.861	4.665	1.007	179	951	3.451	29.363
Hombres	Espacio Económico Europeo	5.644	551	1.025	3.143	770	155	60	303	1.392	3.889
	Resto Europa	716	69	104	372	136	35	4	33	292	387
	Africa oriental	29	2	2	25	0	0	0	0	0	29
	Africa central	109	13	14	62	18	2	1	1	9	98
	Africa septentrional	1.695	224	340	970	134	27	46	73	343	1.233
	Africa meridional	5	0	2	1	1	1	0	0	0	5
	Africa occidental	735	90	66	486	87	6	6	17	99	613
	Caribe	1.052	156	163	587	127	19	5	20	80	947
	América central	190	16	44	115	15	0	0	3	13	174
	América del norte	90	15	12	41	14	8	1	3	1	85
	América del sur	5.411	663	893	2.991	740	124	25	139	1.045	4.202
	Asia occidental	96	21	16	49	7	3	0	3	11	82
	Asia oriental	1.005	210	186	432	148	29	1	69	40	895
	Asia central-meridional	353	47	59	196	45	6	0	3	11	339
	Asia sudoriental	214	23	26	123	35	7	1	1	0	212
	Oceanía	23	1	3	14	3	2	0	0	1	22
	Otros	8	1	0	3	2	2	0	0	2	6
	Total	17.375	2.102	2.955	9.610	2.282	426	150	668	3.339	13.218
Mujeres	Espacio Económico Europeo	4.974	649	1.128	2.329	683	185	21	142	47	4.764
	Resto Europa	1.390	160	241	646	266	77	2	15	9	1.364
	Africa oriental	18	0	5	13	0	0	0	0	0	18
	Africa central	101	19	14	58	7	3	0	0	1	100
	Africa septentrional	695	132	144	335	69	15	2	5	7	681
	Africa meridional	3	0	1	1	0	1	0	0	0	3
	Africa occidental	196	40	27	112	15	2	0	1	1	194
	Caribe	1.026	144	196	505	145	36	0	11	9	1.006
	América central	519	32	107	316	53	11	0	2	2	515
	América del norte	110	15	25	46	14	10	0	1	0	109
	América del sur	6.299	684	1.130	3.325	957	203	3	52	33	6.211
	Asia occidental	113	17	10	44	34	8	0	3	2	108
	Asia oriental	702	208	143	280	65	6	0	49	1	652
	Asia central-meridional	42	4	10	20	8	0	0	0	0	42
	Asia sudoriental	354	18	43	207	62	24	1	2	0	351
	Oceanía	16	2	4	6	4	0	0	0	0	16
	Otros	11	1	1	8	1	0	0	0	0	11
	Total	16.569	2.125	3.229	8.251	2.383	581	29	283	112	16.145

Tabla 9.- SERIES CONTRATOS SEGUN MODALIDAD

CONTRATACIONES		Ambos sexos			Hombres			Mujeres		
		Total	indefinidos	Temporales	Total	indefinidos	Temporales	Total	indefinidos	Temporales
2.008	Enero	202.950	41.550	161.400	105.241	22.150	83.091	97.709	19.400	78.309
	Febrero	199.609	42.066	157.543	103.427	22.342	81.085	96.182	19.724	76.458
	Marzo	175.546	37.939	137.607	89.948	19.995	69.953	85.598	17.944	67.654
	Abril	202.600	42.492	160.108	103.155	22.483	80.672	99.445	20.009	79.436
	Mayo	176.382	34.816	141.566	90.855	18.842	72.013	85.527	15.974	69.553
	Junio	189.571	33.537	156.034	99.202	18.007	81.195	90.369	15.530	74.839
	Julio	207.729	34.455	173.274	108.521	19.068	89.453	99.208	15.387	83.821
	Agosto	124.299	21.828	102.471	65.708	11.816	53.892	58.591	10.012	48.579
	Septiembre	191.501	38.319	153.182	93.301	18.659	74.642	98.200	19.660	78.540
	Octubre	205.116	38.777	166.339	99.162	19.381	79.781	105.954	19.396	86.558
	Noviembre	155.469	27.193	128.276	77.651	14.491	63.160	77.818	12.702	65.116
	Diciembre	136.471	21.846	114.625	65.879	11.709	54.170	70.592	10.137	60.455
2.009	Enero	134.419	24.737	109.682	69.671	13.498	56.173	64.748	11.239	53.509
	Febrero	127.268	24.280	102.988	67.363	13.126	54.237	59.905	11.154	48.751
	Marzo	127.892	24.649	103.243	67.266	13.484	53.782	60.626	11.165	49.461
	Abril	120.005	21.580	98.425	63.395	11.961	51.434	56.610	9.619	46.991
	Mayo	123.801	20.251	103.550	66.473	11.107	55.366	57.328	9.144	48.184
	Junio	146.341	20.775	125.566	79.411	11.717	67.694	66.930	9.058	57.872
	Julio	164.031	21.514	142.517	87.641	12.423	75.218	76.390	9.091	67.299
	Agosto	103.430	13.488	89.942	55.812	7.646	48.166	47.618	5.842	41.776
	Septiembre	161.950	26.110	135.840	79.837	12.825	67.012	82.113	13.285	68.828
	Octubre	167.066	25.328	141.738	82.229	13.242	68.987	84.837	12.086	72.751
	Noviembre	148.245	21.552	126.693	77.779	11.624	66.155	70.466	9.928	60.538
	Diciembre	135.939	18.019	117.920	68.599	10.081	58.518	67.340	7.938	59.402
2.010	Enero	118.480	19.820	98.660	62.734	11.196	51.538	55.746	8.624	47.122
	Febrero	123.706	21.253	102.453	66.497	11.870	54.627	57.209	9.383	47.826
	Marzo	140.884	23.547	117.337	75.028	12.939	62.089	65.856	10.608	55.248
	Abril	128.552	20.854	107.698	68.967	11.760	57.207	59.585	9.094	50.491
	Mayo	146.661	21.778	124.883	79.151	12.300	66.851	67.510	9.478	58.032
	Junio	155.903	19.680	136.223	85.654	11.351	74.303	70.249	8.329	61.920
	Julio	164.436	19.682	144.754	88.953	11.522	77.431	75.483	8.160	67.323
	Agosto	112.877	13.295	99.582	62.541	7.572	54.969	50.336	5.723	44.613
	Septiembre	167.778	25.019	142.759	84.801	12.645	72.156	82.977	12.374	70.603
	Octubre	164.446	24.049	140.397	83.792	12.829	70.963	80.654	11.220	69.434
	Noviembre	155.260	23.024	132.236	82.575	13.021	69.554	72.685	10.003	62.682
	Diciembre	135.739	19.905	115.834	69.902	10.976	58.926	65.837	8.929	56.908
2.011	Enero	131.597	21.113	110.484	71.440	12.401	59.039	110.484	8.712	51.445
	Febrero	121.481	19.877	101.604	66.310	11.141	55.169	101.604	8.736	46.435
	Marzo	140.361	23.768	116.593	76.152	13.523	62.629	116.593	10.245	53.964
	Abril	126.675	19.875	106.800	67.832	11.331	56.501	106.800	8.544	50.299
	Mayo	153.761	20.949	132.812	82.393	11.697	70.696	132.812	9.252	62.116
	Junio	155.805	19.160	136.645	85.147	11.227	73.920	136.645	7.933	62.725
	Julio	161.374	18.538	142.836	86.270	10.730	75.540	142.836	7.808	67.296
	Agosto	119.151	13.750	105.401	65.890	8.181	57.709	105.401	5.569	47.692
	Septiembre	168.997	22.797	146.200	85.611	11.661	73.950	146.200	11.136	72.250
	Octubre	165.461	20.924	144.537	83.556	11.292	72.264	144.537	9.632	72.273
	Noviembre	149.716	18.924	130.792	78.287	10.702	67.585	130.792	8.222	63.207
	Diciembre	132.828	15.095	117.733	68.978	8.616	60.362	117.733	6.479	57.371
2.012	Enero	120.193	17.145	103.048	63.862	9.917	53.945	103.048	7.228	49.103
	Febrero	119.478	16.606	102.872	64.284	9.381	54.903	102.872	7.225	47.969
	Marzo	126.128	21.003	105.125	68.130	11.910	56.220	105.125	9.093	48.905
	Abril	120.544	19.269	101.275	63.739	10.611	53.128	101.275	8.658	48.147
	Mayo	135.402	19.424	115.978	73.273	10.916	62.357	115.978	8.508	53.621
	Junio	148.465	18.711	129.754	80.844	10.494	70.350	129.754	8.217	59.404
	Julio	156.607	18.800	137.807	83.078	10.583	72.495	137.807	8.217	65.312
	Agosto	101.146	12.556	88.590	55.879	7.212	48.667	88.590	5.344	39.923
	Septiembre	140.093	21.279	118.814	70.630	10.817	59.813	118.814	10.462	59.001
	Octubre	169.851	30.044	139.807	82.334	12.341	69.993	139.807	17.703	69.814
	Noviembre	135.969	22.571	113.398	69.648	10.022	59.626	113.398	12.549	53.772
	Diciembre	119.218	17.819	101.399	59.721	8.108	51.613	101.399	9.711	49.786
2.013	Enero	124.277	21.959	102.318	64.218	10.797	53.421	102.318	11.162	48.897
	Febrero	117.609	21.044	96.565	61.319	9.991	51.328	96.565	11.053	45.237
	Marzo	115.847	21.769	94.078	60.107	10.171	49.936	94.078	11.598	44.142
	Abril	131.866	22.016	109.850	68.799	10.710	58.089	109.850	11.306	51.761
	Mayo	136.288	19.828	116.460	72.947	9.850	63.097	116.460	9.978	53.363
	Junio	146.183	19.112	127.071	78.858	9.692	69.166	127.071	9.420	57.905
	Julio	167.357	20.585	146.772	88.850	10.395	78.455	146.772	10.190	68.317
	Agosto	102.071	13.356	88.715	55.870	7.012	48.858	88.715	6.344	39.857
	Septiembre	158.465	24.977	133.488	79.066	11.547	67.519	133.488	13.430	65.969
	Octubre	181.356	27.043	154.313	91.977	12.663	79.314	154.313	14.380	74.999
	Noviembre	0	0	0	0	0	0	0	0	0
	Diciembre	0	0	0	0	0	0	0	0	0

Boletín informativo de paro registrado y contratos de trabajo

Octubre 2013

Boletín mensual de paro registrado y contratos de trabajo, que contiene series de datos desde SISPE 1996-2005 y el propio Boletín creado en 2006, hasta la actualidad. Más información actualizada en el portal web institucional www.madrid.org.