

Boletín informativo de paro registrado y contratos de trabajo



Noviembre 2013



CONSEJERÍA DE EMPLEO, TURISMO Y CULTURA

Consejera de Empleo, Turismo y Cultura

Excma. Sra. Dña. Ana Isabel Mariño Ortega

Viceconsejero de Empleo

Ilmo. Sr. D. Juan Van-Halen Rodríguez

Director General de Estrategia y Fomento de Empleo

Ilmo. Sr. D. Valentín Bote Álvarez-Carrasco

Subdirectora General de Cualificación y Políticas de Empleo

Cristina Olías de Lima Gete

Jefe de Área Observatorio de Empleo

Antonio Hernando Sánchez

Equipo técnico editorial

Federico Leal Rodríguez

Manuela Porras Carrasco

© Comunidad de Madrid

Edita: **Dirección General de Estrategia y Fomento de Empleo de la Consejería de Empleo, Turismo y Cultura.**

Vía Lusitana, 21. 28025 Madrid.

observatorio.empleo@madrid.org

www.madrid.org

Formato de edición: archivo electrónico

Edición: **12/2013**

Editado en España - Published in Spain

Índice

Paro registrado

Contratos registrados

Tablas paro registrado

Tablas contratos registrados

NOTA METODOLÓGICA

En el presente boletín, de edición mensual, se realiza un análisis de los datos del Paro Registrado y Contrataciones efectuadas que provienen fundamentalmente del registro de los Servicios Públicos de Empleo, aportando además una visión sobre el mercado de trabajo.

Asimismo, se ha definido tanto el perfil de los desempleados como el de los contratados en sus distintas variables.

Respecto a las personas desempleadas y a las que han formalizado un contrato, al tratarse de una publicación periódica básicamente cuantitativa, se lleva a cabo un seguimiento general de su situación en la Comunidad de Madrid.

Se pretende dar una visión del Paro Registrado y determinar las principales características de los colectivos afectados a través del análisis de las principales variables, deteniéndose en algunos aspectos de especial importancia para la economía y el empleo en nuestra región: evolución histórica del paro en los cuatro grandes sectores económicos, distribución del paro registrado por niveles formativos, edades, ocupaciones y comunidades autónomas. Los datos que se ofrecen se acompañan de tablas y gráficos que las ilustran.

Las variables utilizadas para determinar las características del Paro Registrado han sido las siguientes: sexo, grupos de edad, nivel académico, grupos de ocupación conforme a la nueva Clasificación Nacional de Ocupaciones, actividad económica, y tiempo de permanencia en el desempleo.

En cuanto a las contrataciones, los objetivos son caracterizar y conocer los contratos que el mercado de trabajo genera mensualmente, facilitando información relevante sobre su comportamiento, reflejada en las diferentes variables que figuran en la Comunidad de Madrid: número de contratos, modalidades más utilizadas, distribución por sexo y edad, sectores productivos, ocupaciones más contratadas, estabilidad y temporalidad en el empleo.

Publicaciones del Área Observatorio de Empleo

Mercado de Trabajo en las localidades madrileñas

Principales Indicadores del Mercado de Trabajo

Boletín de Afiliación a la Seguridad Social

Boletín Informativo Paro Registrado y Contratos

Informe Paro Registrado por Localidades

Boletín de Trabajadores Extranjeros

Informe Paro y Contratos. Incorpora datos nacionales

EPA. Informes sobre Mercado de Trabajo en la Comunidad de Madrid

EPA. Mercado de Trabajo. Informe Primeros Datos

Discapacidad y Empleo en la Comunidad de Madrid

Boletín Informativo personas con discapacidad. Paro y Contratos

Egresados Universitarios. Inserción laboral de los titulados en 2006 y 2007 en las universidades públicas de la Comunidad de Madrid

Publicaciones - Situación de los egresados universitarios madrileños. Análisis 2008/2011 I

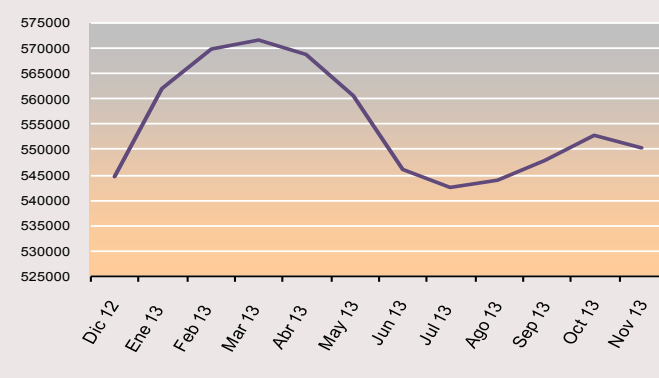
Paro registrado

1. Claves del mes

Al finalizar el mes de noviembre de 2013, la Comunidad de Madrid registra un total de 550.269 desempleados (266.872 hombres y 283.397 mujeres) En relación al mes anterior, el paro registrado desciende en nuestra región: 2.489 personas desempleadas menos que en octubre; cifra que supone un 0,45% de reducción.

- ✓ **Variación mensual.** El descenso del desempleo favorece sobre todo a la población femenina, con un 0,55% de reducción que equivale a 1.579 mujeres paradas menos que en octubre. Entre, los hombres el desempleo disminuye un 0,34%, cifra equivalente a 910 parados menos con respecto al mes anterior.
- ✓ **Variaciones del paro en las Comunidades Autónomas.** Durante el mes de noviembre, el desempleo disminuye de manera generalizada. No obstante, se producen tres ascensos del paro reseñables en Baleares, La Rioja y Cantabria. En la comunidad de Madrid el descenso es del 0,45%, más significativo, por tanto, que el decremento sobre el total nacional que está en un 0,05%.
- ✓ **El paro desciende en la Construcción un 0,30%, baja también un 0,63% en la Industria, pero en la Agricultura aumenta un 6,80%. En los Servicios disminuye un 0,62% y en el colectivo denominado Sin Empleo Anterior la reducción es de un 1,12%.** Es en el grupo poblacional del Sector Servicios donde el paro ha disminuido más en términos absolutos y, sobre todo, entre la población femenina con un 0,67% de descenso equivalente a 1.609 desempleadas, en parte debido al inicio de la campaña navideña de contratación en los sectores comerciales y de venta al público.
- ✓ **Por niveles formativos el paro desciende entre la población con estudios superiores con una media de 1,83% de decremento entre los egresados.** Asimismo, se produce una reducción significativa del paro entre la población con estudios secundarios; 2,45% de descenso, equivalente a 3.259 desempleados menos.
- ✓ **En cuanto a los tramos de permanencia en el desempleo** Disminuye el número de parados en los que permanecían en esta situación por un periodo que va de seis a doce meses, con un 4,55% de reducción equivalente a 4.581 desempleados menos. En el resto de los tramos de permanencia el desempleo aumenta destacando el ascenso del colectivo de parados durante un tiempo menor a tres meses: 8.256 personas desempleadas más que suponen un 5,42% de incremento respecto del mes de anterior.

G 1. EVOLUCIÓN DEL PARO REGISTRADO. ÚLTIMO AÑO



2 Evolución del paro registrado

Nov 13	Variación mensual		Variación anual	
	Absoluta	%	Absoluta	%
2009	6.366	1,44	117.785	35,65
2010	-2.309	-0,49	20.855	4,65
2011	-4.013	-0,81	23.933	5,10
2012	4.408	0,80	60.750	12,32
2.013	-2.489	-0,45	-3.493	-0,63

Durante los últimos cinco años, tal y como se observa en la Tabla 1, el desempleo ha ido experimentado fluctuaciones diversas. En cualquier caso, noviembre no suele ser un mes propicio para la contratación en Madrid y a pesar de ello el comportamiento del paro registrado en nuestra región es mucho más positivo que el del mismo periodo del año anterior.

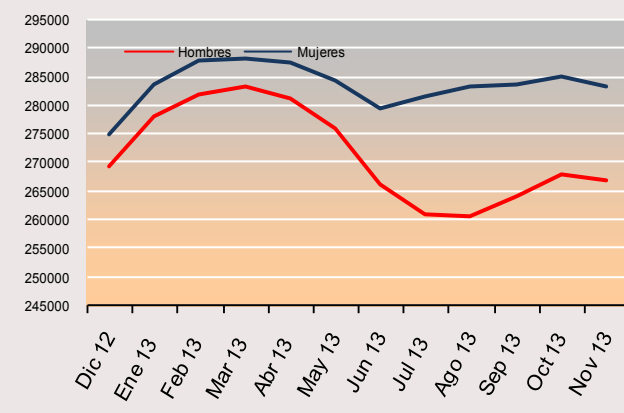
3. Evolución por sexo

Nov 13	COMUNIDAD DE MADRID							
	Hombres				Mujeres			
	Variación mensual		Variación anual		Variación mensual		Variación anual	
Absoluta	%	Absoluta	%	Absoluta	%	Absoluta	%	
2009	4.158	1,84	63.993	38,58	2.208	1,02	53.792	32,69
2010	-1.075	-0,46	596	0,26	-1.234	-0,51	20.259	9
2011	-398	-0,16	11.255	4,88	-3.615	-1,42	12.678	5,31
2012	2.810	1,05	29.958	12,39	1.598	0,57	30.792	12,25
2013	-910	-0,34	-4.816	-1,77	-1.579	-0,55	1.323	0,47

En noviembre el paro desciende entre los hombres un 0,34%, porcentaje que equivale a 910 desempleados menos. También disminuye entre la población femenina en un 0,55%, porcentaje de reducción que supone 1.579 desempleadas menos respecto al pasado mes de octubre.

Con relación al periodo anterior, la serie de variación anual presenta un decremento notable entre los hombres a partir de abril de 2013. Como puede observarse siguiendo la curva de color rojo; primero se estabiliza durante julio y agosto para luego volver a remontar a final del verano de manera negativa en el comportamiento del paro que, de nuevo, desciende ligeramente durante los dos últimos meses del año. Con respecto a la población femenina, la tendencia en el incremento del desempleo es diferente a la masculina, tal y como se aprecia en la curva azul que representa la evolución del paro entre las mujeres. (Obsérvense Tabla 2 y Gráfico 2).

G 2. EVOLUCIÓN DEL PARO REGISTRADO POR SEXO. ÚLTIMO AÑO



4. Edad

Nov 13	Tabla 3. COMUNIDAD DE MADRID											
	< 30 años				30 a 54				>55 años			
	Variación mensual		Variación anual		Variación mensual		Variación anual		Variación mensual		Variación anual	
	Absoluta	%	Absoluta	%	Absoluta	%	Absoluta	%	Absoluta	%	Absoluta	%
2009	687	0,62	26.468	23,74	4.874	1,79	80.581	29,15	805	1,35	10.736	17,80
2010	-1.492	-1,37	-3.786	-3,52	-1.150	-0,39	19.863	6,70	333	0,51	4.778	7,34
2011	-1.838	-1,71	-2.096	-1,98	-2.533	-0,80	18.627	5,91	358	0,50	7.402	10,21
2012	113	0,10	4.254	3,87	3.378	0,95	45.519	12,63	917	1,11	10.977	13,15
2013	-1.172	-1,18	-11.472	-10,44	-1.598	-0,44	-556	-0,15	281	0,31	8.535	10,22

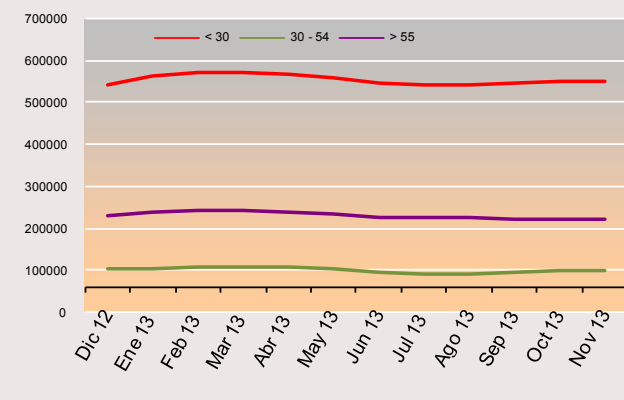
Variación intermensual.

El comportamiento del paro beneficia a los más jóvenes en nuestra comunidad. El comportamiento del desempleo es positivo en los tres segmentos de edad, afectando en menor medida al tramo intermedio pese a ser donde se concentra la mayor parte de la población tanto activa como parada. Los menores de treinta son los más beneficiados respecto al mes anterior, aglutinando el mayor porcentaje de reducción mensual. En cuanto a los mayores de 55 años, continúan siendo la población porcentualmente minoritaria del total de desempleados pero sigue siendo la menos beneficiada en el decremento mensual del paro tal y como se observa en la tabla 3.

Variación interanual.

Con respecto al mismo periodo del año anterior, la población menos perjudicada por el paro es la de los menores de 30 años con un 10,44% de reducción. En los otros dos grupos de edad analizados, la variación anual presenta valores diferentes. El grupo que peores resultados muestra se corresponde, tanto en términos absolutos como porcentuales, con el tramo de edad más vulnerable, es decir el de los mayores de 55 años con un 10,22% de incremento, cifra que equivale a 8.535 personas desempleadas más respecto al mes de noviembre del año anterior.

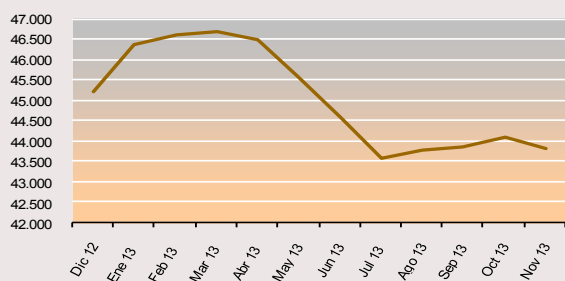
G 3. EVOLUCIÓN DEL PARO REGISTRADO POR EDAD EN EL ÚLTIMO AÑO



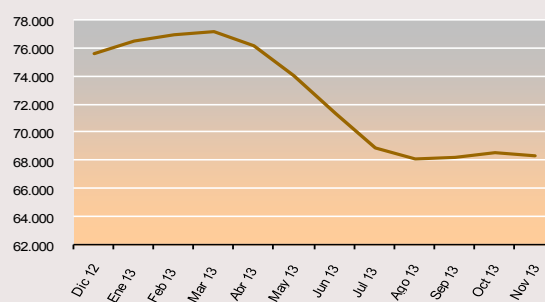
5. Actividad económica

Nov 13	Tabla 4. COMUNIDAD DE MADRID															
	INDUSTRIA				CONSTRUCCIÓN				SERVICIOS				SIN EMPLEO ANTERIOR			
	Variación mensual		Variación anual		Variación mensual		Variación anual		Variación mensual		Variación anual		Variación mensual		Variación anual	
	Absoluta	%	Absoluta	%	Absoluta	%	Absoluta	%	Absoluta	%	Absoluta	%	Absoluta	%	Absoluta	%
2009	261	0,64	16.327	66,06	1839	2,44	24.414	46,21	3.797	1,24	74.035	31,28	339	2,05	3.149	22,98
2010	-589	-1,47	-1.618	-3,94	-372	-0,52	-5.563	-7,20	-1.906	-0,57	22.443	7,22	460	2,16	4.943	29,33
2011	-404	-0,99	1.116	2,83	325	0,45	1.371	1,91	-3.922	-1,10	19.146	5,75	-5	-0,02	1.800	8,26
2012	278	0,62	4.861	11,99	933	1,26	1.672	2,29	2.864	0,71	52.264	14,84	173	0,71	1.043	4,42
2013	-276	-0,63	-1.602	-3,53	-248	-0,36	-6.358	-8,51	-2.551	-0,62	3.104	0,77	284	1,12	1.059	4,30

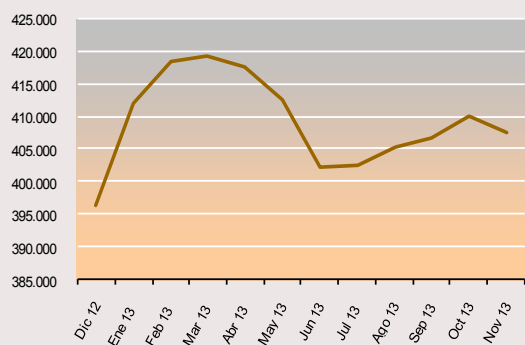
G4. EVOLUCIÓN DEL PARO REGISTRADO. INDUSTRIA



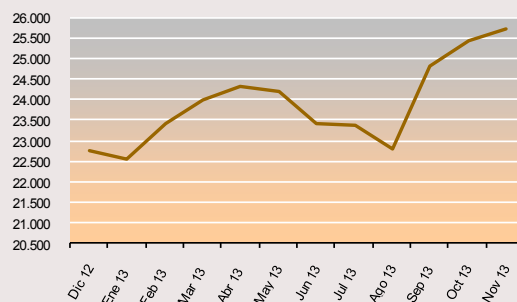
G5. EVOLUCIÓN DEL PARO REGISTRADO. CONSTRUCCIÓN



G6. EVOLUCIÓN DEL PARO REGISTRADO. SERVICIOS



G. EVOLUCIÓN DEL PARO REGISTRADO. SIN EMPLEO ANTERIOR



Asciende el desempleo en la *Agricultura* un 6,80%, así como en el colectivo denominado *Sin Empleo Anterior* en un 1,12 respecto al mes pasado. Sin embargo, el paro disminuye un 0,30% en la *Construcción*. En la *Industria* también desciende con un porcentaje del 0,63%. En cuanto al variado sector de los *Servicios*, donde se concentran la mayor parte de las actividades económicas de nuestra región, se produce un casi idéntico decremento del 0,62%. El descenso general en el sector *Servicios* supone la cifra de 2.551 desempleados menos que en el mes anterior y marca cierta diferencia entre ambos sexos: por un lado el 0,55% entre los hombres (cifra equivalente a 942 parados menos) y por otro un 0,67% de reducción (equivalente a 1.609 desempleadas menos) entre las mujeres de este sector con respecto al mes anterior. El adelanto de la campaña comercial de las ventas y el comercio navideño, y su consiguiente contratación hacia finales del mes de noviembre, tiene mucho que ver con este descenso del paro.

En cuanto a la variación anual se destacan los descensos del desempleo en el sector de la *Construcción* con un 8,51% de decremento (cifra equivalente a 6.358 personas paradas menos, de las cuales 5.774 son hombres) así como en el de la *Industria*, con un 3,53% de reducción interanual. Por otra parte, el paro registrado ascendió en la *Agricultura* un 6,85%; 304 personas desempleadas más que en el año pasado. El ascenso en el sector *Servicios* es de un 0,77% de incremento, porcentaje equivalente a 3.104 parados más que en el mismo periodo del año anterior, de los cuales 798 son hombres y 2.306 mujeres.

6. Nivel formativo.

En noviembre desciende significativamente el desempleo: 3.225 personas paradas menos entre los niveles formativos correspondientes a la educación secundaria y la formación profesional.

No obstante, esta importante reducción del 1.10%, la categoría de parados con *Estudios Secundarios de Educación Generales* es la más acumulativa con 277.694 desempleados registrados al finalizar el mes de noviembre de 2013, lo que representa el 50% del total de desempleados en la Comunidad de Madrid. Los parados con *Estudios Primarios Completos*: 82.078, representan el 15% del total de parados. En la variación mensual, también se destaca el descenso del paro registrado en la categoría correspondiente a personas con un nivel formativo de estudios superiores; 541 graduados de primer ciclo y 630 de segundo y tercer ciclo, un decremento considerable en el registro de paro y que supone una reducción del 2% del desempleo en nuestra región.

Con respecto al año anterior, lo más destacable en términos absolutos es el descenso del paro entre quienes se circunscriben en el conjunto de la población con *Estudios Secundarios de Educación General* que representan una reducción del número de desempleados de casi el 4%, cifra equivalente a 11.328 personas menos respecto al mes de noviembre de 2012. Por otra parte, cabe destacar el ascenso del paro interanual entre aquellos con *Estudios Primarios Completos* donde la suma total de desempleados aumenta en 9.675 personas, un incremento del 13,36% con relación al mismo periodo de 2012.

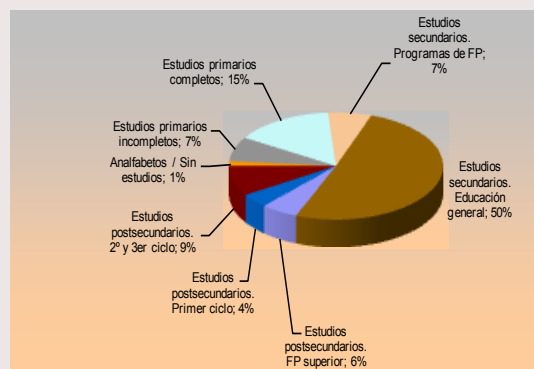
7. Ocupaciones

Valores más destacados. Por grandes grupos de ocupación, los que concentran un mayor número de demandas de empleo son las conocidas como *Trabajadores de los servicios de restauración...* con un total de 112.640 personas (el 20,50% del total). Le sigue muy próximo el grupo de las denominadas *Ocupaciones Elementales* que con 111.017 personas desempleadas (20,20%) constituyen el segundo gran grueso de parados. A continuación los denominados *Artesanos y Trabajadores de la industria...* con 84.271 desempleados registrados (15,30%) y los *Empleados Administrativos y Contables...* con 78.827 (14,30%) Estos cuatro grupos representan más del 70% del total de las demandas de los parados (véase gráfico nº 9).

Respecto al mes anterior, el desempleo disminuye entre las profesiones circunscritas al ámbito de *Trabajadores de los servicios de restauración...* con un decremento del 0,38%, porcentaje correspondiente a 425 personas demandantes de empleo menos que en noviembre. Pero el descenso más significativo se produce entre los *Técnicos profesionales y científicos...* con una reducción de casi el 2%, porcentaje equivalente a 1.347 demandas de empleo (de las cuales 490 son de hombres y 857 de mujeres). Asimismo, descienden las demandas de empleo entre los *Operadores de instalaciones...* en un 0,87%, porcentaje de reducción equivalente a 258 demandas de empleo. Por contra, el ascenso mensual lo encabezan las profesiones vinculadas a las *Ocupaciones Elementales* con un ascenso del 0,41%, porcentaje equivalente a 458 demandantes de empleo.

Variación anual. El desempleo reduce significativamente su número de demandantes entre los *Artesanos y Trabajadores Cualificados...* con un 5,62%, cifra equivalente a 4.901 demandas menos que en el mismo periodo del año anterior. En el resto de las ocupaciones cabe destacar el aumento de demandas de empleo entre los *Trabajadores de los Servicios de Restauración...* con un 1,59% de incremento anual; porcentaje equivalente a 1.768 demandantes de empleo más que en noviembre de 2012.

G 8. DISTRIBUCIÓN DEL PARO REGISTRADO POR NIVEL FORMATIVO ALCANZADO



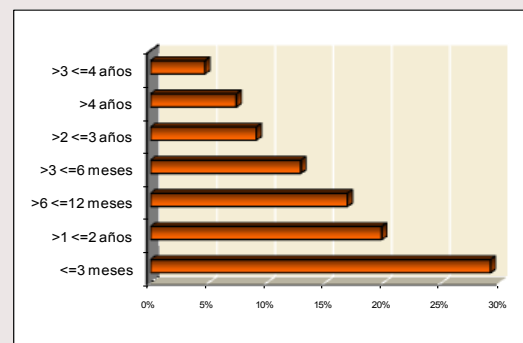
G 9. DISTRIBUCIÓN DEL PARO REGISTRADO POR GRANDES GRUPOS DE OCUPACIÓN



8. Tiempo de Permanencia en el desempleo.

Variación mensual. Desciende el número de parados sobre todo entre quienes sufrían esta situación de seis a doce meses y estaban inscritos como tales. Se trata de un decremento del 3,12% con respecto a octubre y supone una reducción de 2.997 desempleados en este tramo de permanencia en el paro. En el resto de los segmentos poblacionales se producen ligeros descensos de menos de tres meses de permanencia, de tres a seis meses y de uno a dos años con un 0,04%, un 1,48% y un 0,31% de reducción respectivamente. En el resto de los tramos el paro asciende, especialmente en el segmento correspondiente a más de cuatro años de permanencia, con un 2,16% de incremento, cifra equivalente 857 personas desempleadas más en relación al mes anterior. Estos desempleados están incluidos en el total de los denominados *Parados de larga duración*, cuya permanencia en el desempleo es de más de un año. El total de este colectivo es del 0,73% y equivale a 1.634 personas paradas más respecto al mes anterior.

G 10. PORCENTAJE DE PARO REGISTRADO POR PERMANENCIA EN EL DESEMPLEO



Variación interanual. El paro asciende en todos los tramos de permanencia en el registro de desempleados salvo en tres de ellos: 1) en el segmento temporal inferior a tres meses en esta situación social de riesgo, donde se produce un decremento del 4,85%, cifra que representa a 8.193 personas desempleadas menos que en octubre del año pasado, 2) dentro del tramo de permanencia en el paro que va de tres a seis meses, con un descenso del 10,17%, porcentaje equivalente a 8.165 desempleados menos respecto al mismo periodo de 2012. 3) Asimismo, disminuye notablemente el número de parados con una permanencia entre seis y doce meses; 5.391 personas paradas menos que representan un 5,31% del decremento en el desempleo en relación al mismo periodo del año anterior.

9. Comunidades autónomas

CC.AA	TOTAL AMBOS SEXOS	VARIACIONES			
		MES ANTERIOR		AÑO ANTERIOR	
		ABS.	REL.	ABS.	REL.
nov-13					
Andalucía	1.064.114	-4.897	-0,46	-46.687	-4,20
Aragón	113.257	-783	-0,69	1.821	1,63
Asturias	103.118	-172	-0,17	-2.098	-1,99
Baleares	91.498	9.012	10,93	-4.879	-5,06
Canarias	283.378	-931	-0,33	-5.654	-1,96
Cantabria	55.718	1.040	1,90	-100	-0,18
Castilla la Mancha	258.725	3.691	1,45	-4.157	-1,58
Castilla-León	238.807	-789	-0,33	-1.060	-0,44
Cataluña	638.344	4.512	0,71	-13.747	-2,11
Comun. Valenciana	561.618	-8.329	-1,46	-13.321	-2,32
Extremadura	146.866	-1.843	-1,24	692	0,47
Galicia	270.854	2.629	0,98	-5.682	-2,05
Madrid	550.269	-2.489	-0,45	-3.493	-0,63
Murcia	153.877	530	0,35	-2.169	-1,39
Navarra	51.278	356	0,70	-571	-1,10
País Vasco	174.700	-3.567	-2,00	3.631	2,12
Rioja, La	27.138	1.037	3,97	-382	-1,39
Ceuta	12.783	-573	-4,29	-506	-3,81
Melilla	12.566	-909	-6,75	-547	-4,17
TOTAL NACIONAL	4.808.908	-2.475	-0,05	-98.909	-2,02

Variación mensual. Durante este mes el desempleo ha disminuido a escala nacional un 0,05%. En números absolutos la Comunidad Valenciana, Andalucía y Euskadi registran los descensos más significativos. En cuanto a porcentajes, Melilla, Ceuta y el País Vasco encabezan el *ranking* en relación al decremento del paro mensual. Por contraste, se produce un ascenso notable del paro en las Islas Baleares. Madrid es también una de las regiones más beneficiadas por esta caída del paro.

Variación interanual. Disminuye el paro en muchas de las comunidades y en el conjunto de España. El *ranking* varía si tenemos en cuenta el porcentaje relativo a la población desempleada o bien los valores absolutos. En el primer caso Baleares, Andalucía y Melilla encabezan la lista del decremento anual en el desempleo, situándose estas regiones por encima de la media nacional. En cuanto a los totales de población, de nuevo Andalucía, Cataluña y la Comunidad Valenciana concentran las mejores cifras de descenso del paro respecto al mismo periodo de 2012.

DATOS MÁS RELEVANTES DEL PARO REGISTRADO. NOVIEMBRE 2013

VARIABLES	MES ACTUAL			VARIACIÓN MENSUAL						VARIACIÓN ANUAL					
	H	M	T	Absoluta			%			Absoluta			%		
				H	M	T	H	M	T	H	M	T	H	M	T
EDAD															
16 - 19	5.503	4.094	9.597	-83	-25	-108	-1,49	-0,61	-1,11	-996	-723	-1.719	-15,33	-15,01	-15,19
20 - 24	19.852	17.905	37.757	-39	-306	-345	-0,20	-1,68	-0,91	-1.826	-1.673	-3.499	-8,42	-8,55	-8,48
< 25	25.355	21.999	47.354	-122	-331	-453	-0,48	-1,48	-0,95	-2.822	-2.396	-5.218	-10,02	-9,82	-9,93
25 - 29	25.039	25.990	51.029	-231	-488	-719	-0,91	-1,84	-1,39	-3.301	-2.953	-6.254	-11,65	-10,20	-10,92
< 30	50.394	47.989	98.383	-353	-819	-1.172	-0,70	-1,68	-1,18	-6.123	-5.349	-11.472	-10,83	-10,03	-10,44
30 - 34	31.283	34.642	65.925	-285	-479	-764	-0,90	-1,36	-1,15	-4.030	-3.061	-7.091	-11,41	-8,12	-9,71
35 - 39	37.401	42.595	79.996	-141	-267	-408	-0,38	-0,62	-0,51	-1.846	-771	-2.617	-4,70	-1,78	-3,17
40 - 44	36.538	40.932	77.470	-203	-135	-338	-0,55	-0,33	-0,43	-363	1.107	744	-0,98	2,78	0,97
45 - 49	35.713	37.496	73.209	-83	10	-73	-0,23	0,03	-0,10	1.897	2.293	4.190	5,61	6,51	6,07
50 - 54	30.885	32.391	63.276	-20	5	-15	-0,06	0,02	-0,02	1.877	2.341	4.218	6,47	7,79	7,14
55 - 59	28.104	29.121	57.225	175	45	220	0,63	0,15	0,39	2.907	2.853	5.760	11,54	10,86	11,19
> 60 años	16.554	18.231	34.785	0	61	61	0,00	0,34	0,18	865	1.910	2.775	5,51	11,70	8,67
>55	44.658	47.352	92.010	175	106	281	0,39	0,22	0,31	3.772	4.763	8.535	9,23	11,18	10,22
NIVEL FORMATIVO															
Analfabetos / Sin est.	4.235	3.665	7.900	34	94	128	0,81	2,63	1,65	-343	54	-289	-7,49	1,50	-3,53
'Est. primarios incompletos'	22.689	17.602	40.291	311	385	696	1,39	2,24	1,76	-1.270	-63	-1.333	-5,30	-0,36	-3,20
'Est. primarios completos'	44.901	37.177	82.078	937	931	1.868	2,13	2,57	2,33	4.392	5.283	9.675	10,84	16,56	13,36
Est. Sec.. FP	14.302	21.652	35.954	-99	-296	-395	-0,69	-1,35	-1,09	-243	-134	-377	-1,67	-0,62	-1,04
Est. Sec. Educ. general	139.557	138.137	277.694	-1.559	-1.666	-3.225	-1,10	-1,19	-1,15	-7.327	-4.001	-11.328	-4,99	-2,81	-3,92
Est. Postsec. FP superior	13.022	17.541	30.563	-166	-186	-352	-1,26	-1,05	-1,14	303	542	845	2,38	3,19	2,84
Est. Postsec. 1º ciclo	8.188	15.145	23.333	-174	-367	-541	-2,08	-2,37	-2,27	-326	-496	-822	-3,83	-3,17	-3,40
Est. Postsec. 2º y 3er ciclo'	18.914	30.803	49.717	-203	-427	-630	-1,06	-1,37	-1,25	-401	-507	-908	-2,08	-1,62	-1,79
Otros	1.064	1.675	2.739	9	-47	-38	0,85	-2,73	-1,37	399	645	1.044	60,00	62,62	61,59
ACTIVIDAD ECONÓMICA															
A. Agricultura	3.347	1.396	4.743	217	85	302	6,93	6,48	6,80	247,00	57,00	304,00	7,97	4,26	6,85
B. Ind. extractivas	366	243	609	13	3	16	3,68	1,25	2,70	46	-10	36	14,38	-3,95	6,28
C. I. Manufactu.	21.482	15.287	36.769	-80	-58	-138	-0,37	-0,38	-0,37	-774	-356	-1.130	-3,48	-2,28	-2,98
D. En. El., gas, vap. y a.a	212	108	320	-2	3	1	-0,93	2,86	0,31	18	5	23	9,28	4,85	7,74
E. Agua, sa., re. y des.	3.211	2.889	6.100	-104	-51	-155	-3,14	-1,73	-2,48	-88	-443	-531	-2,67	-13,30	-8,01
Industria	25.271	18.527	43.798	-173	-103	-276	-0,68	-0,55	-0,63	-798	-804	-1.602	-3,06	-4,16	-3,53
F. Construcción	59.624	8.749	68.373	-174	-74	-248	-0,29	-0,84	-0,36	-5.774	-584	-6.358	-8,83	-6,26	-8,51
G... Vehí. de motor	30.732	41.267	71.999	-250	-472	-722	-0,81	-1,13	-0,99	605	641	1.246	2,01	1,58	1,76
H. Tra., almacenamiento	15.257	7.418	22.675	-58	-9	-67	-0,38	-0,12	-0,29	-57	127	70	-0,37	1,74	0,31
I. Hostelería	17.391	25.532	42.923	255	193	448	1,49	0,76	1,05	705	341	1.046	4,23	1,35	2,50
J. I. Y comunicaciones	10.559	10.047	20.606	-154	-82	-236	-1,44	-0,81	-1,13	801	481	1.282	8,21	5,03	6,63
K. Act. Fin. Y seq.	2.274	3.337	5.611	16	11	27	0,71	0,33	0,48	184	298	482	8,80	9,81	9,40
L. Act. Inmobiliarias	1.479	2.174	3.653	1	-8	-7	0,07	-0,37	-0,19	73	-65	8	5,19	-2,90	0,22
M. Act. Pro., ci. Y tec.	33.188	44.998	78.186	-272	-194	-466	-0,81	-0,43	-0,59	-1.148	-542	-1.690	-3,34	-1,19	-2,12
N. Act. Ad. Y serv aux.	33.783	46.935	80.718	-207	-194	-401	-0,61	-0,41	-0,49	260	-504	-244	0,78	-1,06	-0,30
O. A.P. y def.; SS.	5.259	9.659	14.918	-57	-108	-165	-1,07	-1,11	-1,09	-863	-1.110	-1.973	-14,10	-10,31	-11,68
P. Educación	3.773	10.544	14.317	-142	-365	-507	-3,63	-3,35	-3,42	-72	29	-43	-1,87	0,28	-0,30
Q. Act. Sanit. Y serv. soc.	3.382	17.139	20.521	-38	-491	-529	-1,11	-2,79	-2,51	-76	-508	-584	-2,20	-2,88	-2,77
R. Act. Art., rec. Y entr.	4.744	4.759	9.503	-53	-49	-102	-1,10	-1,02	-1,06	-195	98	-97	-3,95	2,10	-1,01
S. Otros servicios	4.625	10.197	14.822	1	-40	-39	0,02	-0,39	-0,26	44	-27	17	0,96	-0,26	0,11
T. Act. de los hogares...	2.421	4.502	6.923	10	180	190	0,41	4,16	2,82	512	2.997	3.509	26,82	199,14	102,78
U. Orga. Y org. extrat.	114	167	281	6	19	25	5,56	12,84	9,77	25	50	75	28,09	42,74	36,41
Servicios.	168.981	238.675	407.656	-942	-1.609	-2.551	-0,55	-0,67	-0,62	798	2.306	3.104	0,47	0,98	0,77
S/E anterior	9.649	16.050	25.699	162	122	284	1,71	0,77	1,12	711	348	1.059	7,95	2,22	4,30
OCUPACIÓN															
0. Ocupaciones milit.	136	52	188	3	8	11	2,26	18,18	6,21	30	18	48	28,30	52,94	34,29
1. Direct. Gerentes	6.562	2.873	9.435	-45	-17	-62	-0,68	-0,59	-0,65	33	158	191	0,51	5,82	2,07
2. Técnicos prof. Cient.	28.016	38.735	66.751	-490	-857	-1.347	-1,72	-2,16	-1,98	16	-418	-402	0,06	-1,07	-0,60
3. Téc. Prof. Apoyo	29.041	22.490	51.531	-278	-223	-501	-0,95	-0,98	-0,96	516	96	612	1,81	0,43	1,20
4. Empleados admin.	16.552	62.275	78.827	-83	-269	-352	-0,50	-0,43	-0,44	169	555	724	1,03	0,90	0,93
5. Trab. serv. rest. ...	33.879	78.761	112.640	-12	-413	-425	-0,04	-0,52	-0,38	874	894	1.768	2,65	1,15	1,59
6. Trab. cualif. agric.	4.562	1.546	6.108	67	2	69	1,49	0,13	1,14	15	-53	-38	0,33	-3,31	-0,62
7. Artesan. trab ind.	79.622	4.649	84.271	-89	7	-82	-0,11	0,15	-0,10	-4.739	-162	-4.901	-5,62	-3,37	-5,50
8. Operad. Instalad.	24.725	4.776	29.501	-172	-86	-258	-0,69	-1,77	-0,87	-674	-76	-750	-2,65	-1,57	-2,48
9. Ocup. Element.	43.777	67.240	111.017	189	269	458	0,43	0,40	0,41	-1.056	311	-745	-2,36	0,46	-0,67
TIEMPO DE INSCRIPCIÓN															
< 3 meses	84.321	76.232	160.553	479	-540	-61	0,57	-0,70	-0,04	-7.701	-4.905	-12.606	-8,37	-6,05	-7,28
> 3 = 6 meses	35.791	35.259	71.050	-383	-682	-1.065	-1,06	-1,90	-1,48	-4.296	-2.819	-7.115	-10,72	-7,40	-9,10
> 6 = 12 meses	46.545	46.523	93.068	-1.897	-1.100	-2.997	-3,92	-2,31	-3,12	-3.878	-3.412	-7.290	-7,69	-6,83	-7,26
1 - 2 años	52.409	56.854	109.263	108	-124	-16	0,21	-0,22	-0,01	1.565	2.286	3.851	3,08	4,19	3,65
2 - 3 años	22.250	27.729	49.979	290	402	692	1,32	1,47	1,40	4.186	3.766	7.952	23,17	15,72	18,92
3 - 4 años	10.764	14.998	25.762	36	65	101	0,34	0,44	0,39	-371	193	-178	-3,33	1,30	-0,69
> 4 años	14.792	25.802	40.594	457	400	857	3,19	1,57	2,16	5.679	6.214	11.893	62,32	31,72	41,44
Total	266.872	283.397	550.269	-910	-1.579	-2.489	-0,34	-0,55	-0,45	-4.816	1.323	-3.493	-1,77	0,47	-0,63

Claves del mes

- ✓ **Madrid mantiene su liderazgo en contratación estable, con una diferencia de siete puntos superior a la media nacional.**
- ✓ **Los contratos registrados en la Comunidad de Madrid durante este mes de noviembre han sido 145.163 nuevos contratos.**
- ✓ **El número de contratos indefinidos firmados en noviembre ascendió a 21.7463 lo que representa el 14,9% del total de los realizados en este periodo en la Comunidad. Este porcentaje supone siete puntos por encima de la media nacional (7,5%) y se sitúa muy por encima de otras comunidades.**
- ✓ **Desde principio del año se han registrado 1.526.482 contratos, de los que 233.435 son indefinidos.**

Sexo y modalidades de contratación

En noviembre, la contratación en Madrid, ha experimentado, un moderado descenso que se cifra en torno a 36.193 contratos menos, respecto al mes pasado. Este hecho también se ha producido en el total nacional.

En cuanto a la distribución de contratos entre hombres y mujeres, se observa un ligero predominio de la contratación masculina con el 51% frente al 49% de contratos alcanzado en el grupo de mujeres.

Del total de **contratos indefinidos** realizados, la modalidad de *Indefinido ordinario*, es la más frecuente. Su distribución en porcentajes relativos, señala un predominio de la contratación masculina cuando se realiza a tiempo completo, con el 54% de contratos, frente al 46% de contratación femenina. Mientras que a tiempo parcial, favorece la contratación femenina con el 65% respecto al 35% que obtiene el grupo masculino.

La modalidad de contrato *Indefinido fomento de empleo*, favorece la contratación masculina con el 59%, frente al 41% de contratación femenina.

Los contratos *transformados en indefinidos*, mantienen la tendencia habitual de favorecer la contratación masculina cuando se realizan a tiempo completo (53%), mientras que cuando se celebran a tiempo parcial promueve la contratación de mujeres que alcanza este mes el 70% de contratos.

En cuanto a la edad, las transformaciones en indefinidos fomentan la contratación de personas entre 30-44 años.

La modalidad de contratación a *Fijo discontinuo*, favorece la contratación femenina con el 58%, frente al 42% de contratos realizado en el grupo de mujeres..

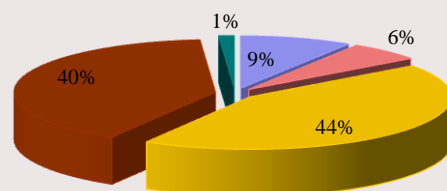
En relación al **tipo de jornada**, las contrataciones efectuadas a tiempo parcial, se dirigen mayoritariamente al colectivo de mujeres. También hay que señalar que los contratos de Interinidad, reflejan que la mujer es el principal destinatario de esta modalidad respecto al grupo de hombres.

En cuanto a la **contratación temporal**, la modalidad más frecuente y habitual se refiere al contrato de *Obra o servicio*, que a tiempo completo presenta una distribución del 67% de contratación masculina frente al 33% de contratación femenina. Mientras que a tiempo parcial, favorece la contratación femenina con el 55% de contratos, frente al 45% de contratación alcanzado en el grupo masculino.

En la modalidad *Eventual por circunstancias de la producción*, a tiempo completo, predomina la contratación masculina con el 57%, respecto a la femenina con el 43% de contratos, mientras que a tiempo parcial se invierte esta tendencia, predominando la contratación femenina que alcanza el 55% frente al 45% de contratos en el grupo de hombres (ver Tabla 1 de Anexo contratos).

Sexo	Noviembre 13'	TOTAL Contratación
Hombre	74.566	145.163
Mujer	70.597	

DISTRIBUCION POR TIPO DE CONTRATO. Noviembre 2013



Nivel formativo alcanzado

De la mayor parte de los contratos realizados (casi la mitad), se concentran en personas con una cualificación académica de E.S.O. ó estudios equivalentes, seguida de enseñanzas universitarias y de las enseñanzas secundarias no obligatorias (Bachillerato y Formación Profesional). (Ver tabla 6 de anexo contratos)

El nivel formativo cuyo porcentaje de contratación estable es más elevado, es el universitario (22,5%), y en menor medida, en todos aquellos en los que el trabajador posee cierta especialización.

Edad

El mayor volumen de contratos del mes de noviembre se sigue efectuando en el grupo de personas comprendidas entre 20 y 34 años.

La contratación estable se desplaza, sin embargo, hacia una mayor edad, la comprendida en el intervalo entre los 25 y 39 años.

Edad	Contratación Indefinida	Contratación Temporal
< 25 años	2.609	23.889
25-29 años	3.450	25.989
30-44 años	10.372	52.920
45-54 años	3.235	16.744
> 55 años	1.080	4.875

El grupo de jóvenes (16-29 años) tiene un mayor protagonismo en el sector servicios que en las demás actividades, el grupo de edad intermedia cobra el mayor protagonismo en el sector de la construcción y a edades más altas son más relevantes en la industria. (ver Tabla 5 de Anexo contratos)

Ocupación

Se mantiene la tendencia habitual de los grandes grupos de ocupación con mayor volumen de contratación, con escasa variación, que en este noviembre han sido:

Grandes Grupos de Ocupación	Abs.	%
Trabajadores de servicios de restauración y comercio	35.199	24,25
Trabajadores no cualificados en servicios (excepto transportes)	20.569	14,17
Peones de agricultura, pesca, construc., ind.Manufact y transport	14.022	9,66
Técnicos y profesionales de apoyo	13.261	9,14

Las ocupaciones que en términos relativos presentan más contratación estable, corresponden a:

Directores y gerentes con el 59%, *Conductores y Operadores de maquinaria móvil y Trabajadores no cualificados en servicios excepto transportes* con el 22%, cada uno, *Empleados de oficina que no atienden al público* con el 19%, *Técnicos y profesionales de apoyo* con el 18%, *Otros técnicos profesionales científicos e intelectuales* con el 17%, *Ocupaciones militares, Trabajadores cualificados de industrias manufactureras, excepto operadores de instalaciones y máquinas, Trabajadores de servicios de restauración y comercio y Empleados de oficina que atienden al público* con el 14% cada una, *Trabajadores cualificados de sectores agrícolas, ganadero, forestal y pesquero* con el 13%, *Trabajadores de servicios de protección seguridad y Técnicos y profesionales científicos e intelectuales de la salud y la enseñanza* con el 12% cada una, *Trabajadores de servicios de salud y cuidados don las personas* con el 10% y *Trabajadores cualificados de construcción excepto operadores de máquinas* con el 9%, (Ver 3 anexo contratos).

Actividad económica

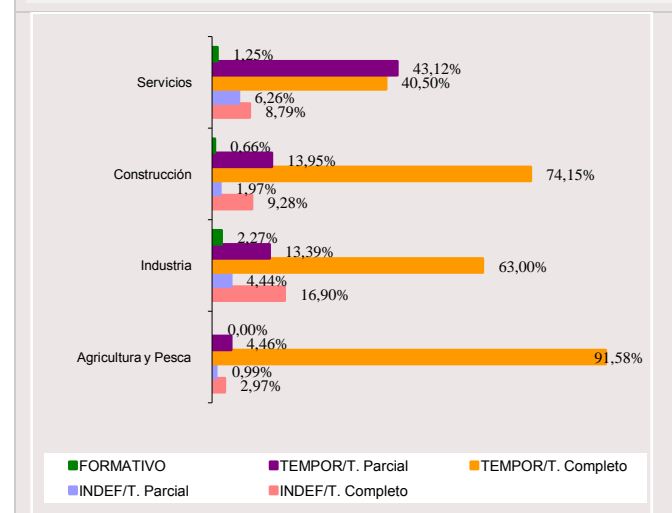
El sector Servicios sigue siendo el que mayor volumen de contrataciones registra en noviembre (comportamiento que responde a la estructura económica madrileña), seguida de Construcción y el sector de Industria, mientras que Agricultura obtiene el menor peso representativo como se indica en los valores de la tabla:

Sector Económico	Contratación %
Agricultura	0,42
Industria	3,49
Construcción	6,31
Servicios	89,78

Respecto a la calidad y estabilidad en el empleo, el sector de *Industria*, continua presentando el mayor porcentaje de contratación indefinida con el 21%, seguida de los sectores de Servicios y Construcción que presentan un porcentaje del 15% y 11% respectivamente.

Como en meses anteriores, las actividades con mayor nivel de contratación, este mes de noviembre, han sido las relacionadas con *Actividades administrativas y servicios auxiliares* con el 32%, seguido de *Comercio y Hostelería* con el 11% y 10% respectivamente.

DISTRIBUCION DE SECTORES ECONOMICOS POR TIPO DE CONTRATO. Noviembre 2013



Por otro lado, algunas secciones con menor representación en el volumen total de la contratación han sido, sin embargo, las que han promovido en cifras relativas un mayor porcentaje de contratación indefinida y, por tanto, han generado más empleo estable. Son las siguientes:

Suministro de energía eléctrica, gas, agua, vapor y aire acondicionado con el 67%, *Industrias extractivas* con el 64%, *Actividades Inmobiliarias* con el 47%, *Actividades financieras y de seguros* con el 42%, *Comercio al por mayor y al por menor reparación de vehículos de motor y motocicletas* con el 26%, *Hostelería* con el 24%, *Industrias Manufactureras* con el 22%, *Transporte y almacenamiento* con el 19%, *Información y comunicaciones* con el 18%, *Actividades profesionales científicas y técnicas* con el 16% de contratos (Ver tabla 2 de anexo).

Duración de la contratación temporal

Del total de contratos temporales realizados este mes el 39% son de duración indeterminada, lo que encuentra su correspondencia con los contratos efectuados en la modalidad de obra o servicio que por su propia naturaleza no permite especificar el tipo de duración en la mayoría de los casos.

Asimismo, la mitad de la contratación generada equivalente al 50%, recae en contratos con una duración inferior a tres meses, mientras que el 11% restante se corresponde con una duración superior a tres meses (ver tabla 4 de anexos contratos).

Indeterminado	< 3 meses	> 3 meses	Total
48.742	61.191	13.484	123.417

Comunidades Autónomas

Del volumen de la contratación nacional, las comunidades que registran el mayor número de contratos corresponden a Andalucía con el 27% de contratos, seguida de Cataluña y Madrid con el 14% y 12% respectivamente y la Comunidad Valenciana con el 10%. Sin embargo, entre estas cuatro autonomías hay que destacar que Andalucía y la Comunidad Valenciana con el 11%, cada una, son las comunidades autónomas que presentan el menor nivel de contratación indefinida, mientras que Madrid y Cataluña con el 23% y 20% respectivamente, son las autonomías que más empleo estable generan. Respecto al peso de la contratación indefinida en cada comunidad, Madrid tiene el porcentaje más elevado de España, y se sitúa a la cabeza de todas con el 14,9%, por tanto, siete puntos superior a la media nacional, que se sitúa en 7,5%, confirmando su liderazgo en materia de contratación estable.

En noviembre, la evolución de la contratación a nivel nacional, ha experimentado un significativo descenso, que se cifra en torno a 340.921 contratos más respecto al anterior.

(Ver tabla 7 de Anexo contratos).

Contratación a extranjeros

La contratación realizada a trabajadores extranjeros, representa el 19% de los contratos firmados en la Comunidad de Madrid, lo que supone que uno de cada cuatro contratos ha correspondido a este grupo. Según zonas geográficas, la contratación como viene siendo habitual, se ha efectuado mayoritariamente a personas procedentes de América del Sur con el 35%, en segundo lugar a empleados de países europeos pertenecientes al Espacio Económico Europeo con un 31% y en tercer lugar con un 7% a personas originarias de África Septentrional. En relación al sexo, la contratación masculina obtiene un ligero predominio sobre la femenina con el 52% de contratos frente al 48% al grupo de mujeres. En cuanto a las edades, el 53% de los extranjeros empleados tiene entre 30 y 44 años, seguido de los menores de 30 años (Tabla 7 de Anexo contratos).

Por sectores productivos, la mayoría de los contratos suscritos se han generado en el sector Servicios con el 85%, seguido de Construcción con el 11%, Industria con el 3% y Agricultura y Pesca con el 0,70%. Hay que indicar que en cada uno de los sectores económicos, los porcentajes más altos de contratación tienen como principal protagonista a extranjeros de América del Sur, seguido del Espacio Económico Europeo. (ver Tabla 8 de anexos contratos).

SEXO		
Hombre	Mujer	Total
14.158	13.224	27.382

SECTORES				
Agricultura	Industria	Construcción	Servicios	Total
192	747	3.112	23.331	27.382

RASGOS MÁS RELEVANTES DE LA CONTRATACION REGISTRADA

(Cuadro resumen)

CONTRATACION	MADRID						
	Mes actual			INDEFINIDOS		TEMPORALES	
	Hombres	Mujeres	Total	Absoluta	%	Absoluta	%
Grupos de edad	74.566	70.597	145.163	21.746	100	123.417	100
< 25 años	12.005	14.493	26.498	2.609	12,00	23.889	19,36
25-29 años	14.278	15.161	29.439	4.450	20,46	24.989	20,25
30-44 años	34.776	28.516	63.292	10.372	47,70	52.920	42,88
45-54 años	10.380	9.599	19.979	3.235	14,88	16.744	13,57
> 55 años	3.127	2.828	5.955	1.080	4,97	4.875	3,95
Actividad económica	74.566	70.597	145.163	21.746	100	123.417	100
Agricultura	507	99	606	24	0,11	582	0,47
Industria	3.772	1.298	5.070	1.082	4,98	3.988	3,23
Construcción	8.581	575	9.156	1.030	4,74	8.126	6,58
Servicios	61.706	68.625	130.331	19.610	90,18	110.721	89,71
Nivel formativo alcanzado	74.566	70.597	145.163	21.746	100	123.417	100
Sin estudios	4.375	3.529	7.904	1.058	4,87	6.846	5,55
Estudios primarios	10.390	7.479	17.869	2.987	13,74	14.882	12,06
Certificado de escolar. o equiv.	4.335	2.974	7.309	917	4,22	6.392	5,18
F.P.1 o Equivalente	35	50	85	18	0,08	67	0,05
Graduado Escolar o Equiv.	17.777	13.557	31.334	4.290	19,73	27.044	21,91
F.P.2 o Equivalente	8.148	7.920	16.068	1.951	8,97	14.117	11,44
E.S.O. o Equivalente	20.487	21.185	41.672	4.367	20,08	37.305	30,23
Título Univers. de Grado Medio	7.563	10.338	17.901	4.032	18,54	13.869	11,24
Título Univers. de Grado Medio	1.344	1.718	3.062	680	3,13	2.382	1,93
Desconocido	112	1.847	1.959	1.446	6,65	513	0,42
Grandes grupos de ocupación*	74.566	70.597	145.163	21.746	100	123.417	100
Ocupaciones militares	4	3	7	1	0,00	6	0,00
Dirección de las empresas y de*	555	250	805	478	2,20	327	0,26
Técnicos y profesionales cient.*	9.013	9.541	18.554	2.826	13,00	15.728	12,74
Técnicos y profesionales de*	7.836	5.425	13.261	2.419	11,12	10.842	8,78
Empleados de tipo administrativo	5.729	10.360	16.089	2.640	12,14	13.449	10,90
Trabajadores de los servicios de*	19.801	26.124	45.925	6.013	27,65	39.912	32,34
Trabajadores cualificados en*	169	38	207	26	0,12	181	0,15
Artisanos y trabajadores*	9.043	855	9.898	1.100	5,06	8.798	7,13
Operadores de instalaciones y*	5.233	593	5.826	1.007	4,63	4.819	3,90
Ocupaciones elementales	17.183	17.408	34.591	5.236	24,08	29.355	23,79

* Notas aclaratorias.

Dirección de empresas y administraciones públicas

Técnicos y profesionales científicos e intelectuales.

Técnicos y profesionales de apoyo.

Trabajadores de los servicios de restauración, personales, protección y comercio.

Trabajadores cualificados en la agricultura y en la pesca.

Artisanos y trabajadores cualificados de industrias manufactureras, construcción, minería, excepto operadores de instalaciones y maquinaria .

Operadores de instalaciones y maquinaria y montadores.

Tabla 1. COMUNIDADES AUTÓNOMAS

COMUNIDADES AUTÓNOMAS	PARO REGISTRADO	VARIACIÓN MENSUAL		VARIACIÓN ANUAL	
		Absoluta	%	Absoluta	%
AMBOS SEXOS					
Andalucía	1.064.114	-4.897	-0,46	-46.687	-4,20
Aragón	113.257	-783	-0,69	1.821	1,63
Asturias	103.118	-172	-0,17	-2.098	-1,99
Baleares	91.498	9.012	10,93	-4.879	-5,06
Canarias	283.378	-931	-0,33	-5.654	-1,96
Cantabria	55.718	1.040	1,90	-100	-0,18
Castilla la Mancha	258.725	3.691	1,45	-4.157	-1,58
Castilla-León	238.807	-789	-0,33	-1.060	-0,44
Cataluña	638.344	4.512	0,71	-13.747	-2,11
Comun.Valenciana	561.618	-8.329	-1,46	-13.321	-2,32
Extremadura	146.866	-1.843	-1,24	692	0,47
Galicia	270.854	2.629	0,98	-5.682	-2,05
Madrid	550.269	-2.489	-0,45	-3.493	-0,63
Murcia	153.877	530	0,35	-2.169	-1,39
Navarra	51.278	356	0,70	-571	-1,10
País Vasco	174.700	-3.567	-2,00	3.631	2,12
Rioja, La	27.138	1.037	3,97	-382	-1,39
Ceuta	12.783	-573	-4,29	-506	-3,81
Melilla	12.566	-909	-6,75	-547	-4,17
Total Nacional	4.808.908	-2.475	-0,05	-98.909	-2,02
HOMBRES					
Andalucía	510.836	-5.578	-1,08	-31.142	-5,75
Aragón	55.646	-296	-0,53	-118	-0,21
Asturias	50.251	-182	-0,36	-2.119	-4,05
Baleares	46.812	3.996	9,33	-2.981	-5,99
Canarias	139.355	-321	-0,23	-4.325	-3,01
Cantabria	29.009	532	1,87	-478	-1,62
Castilla la Mancha	120.571	2.272	1,92	-4.207	-3,37
Castilla-León	115.358	730	0,64	-1.939	-1,65
Cataluña	321.164	2.243	0,70	-12.065	-3,62
Comun.Valenciana	270.090	-5.319	-1,93	-13.294	-4,69
Extremadura	65.610	-876	-1,32	-672	-1,01
Galicia	130.269	1.521	1,18	-4.650	-3,45
Madrid	266.872	-910	-0,34	-4.816	-1,77
Murcia	73.003	-225	-0,31	-3.370	-4,41
Navarra	24.887	361	1,47	-813	-3,16
País Vasco	85.098	-1.672	-1,93	753	0,89
Rioja, La	13.372	809	6,44	-662	-4,72
Ceuta	5.475	-251	-4,38	-83	-1,49
Melilla	5.530	-369	-6,26	-39	-0,70
Total Nacional	2.329.208	-3.535	-0,15	-87.020	-3,60
MUJERES					
Andalucía	553.278	681	0,12	-15.545	-2,73
Aragón	57.611	-487	-0,84	1.939	3,48
Asturias	52.867	10	0,02	21	0,04
Baleares	44.686	5.016	12,64	-1.898	-4,07
Canarias	144.023	-610	-0,42	-1.329	-0,91
Cantabria	26.709	508	1,94	378	1,44
Castilla la Mancha	138.154	1.419	1,04	50	0,04
Castilla-León	123.449	-1.519	-1,22	879	0,72
Cataluña	317.180	2.269	0,72	-1.682	-0,53
Comun.Valenciana	291.528	-3.010	-1,02	-27	-0,01
Extremadura	81.256	-967	-1,18	1.364	1,71
Galicia	140.585	1.108	0,79	-1.032	-0,73
Madrid	283.397	-1.579	-0,55	1.323	0,47
Murcia	80.874	755	0,94	1.201	1,51
Navarra	26.391	-5	-0,02	242	0,93
País Vasco	89.602	-1.895	-2,07	2.878	3,32
Rioja, La	13.766	228	1,68	280	2,08
Ceuta	7.308	-322	-4,22	-423	-5,47
Melilla	7.036	-540	-7,13	-508	-6,73
Total Nacional	2.479.700	1.060	0,04	-11.889	-0,48

TABLA 2. SEXO por edad, nivel formativo, acti. económica, ocupación y tiempo de inscripción.

VARIABLES	MES ACTUAL			VARIACIÓN MENSUAL						VARIACIÓN ANUAL					
	H	M	T	Absoluta			%			Absoluta			%		
				H	M	T	H	M	T	H	M	T	H	M	T
EDAD															
16 - 19	5.503	4.094	9.597	-83	-25	-108	-1,49	-0,61	-1,11	-996	-723	-1.719	-15,33	-15,01	-15,19
20 - 24	19.852	17.905	37.757	-39	-306	-345	-0,20	-1,68	-0,91	-1.826	-1.673	-3.499	-8,42	-8,55	-8,48
< 25	25.355	21.999	47.354	-122	-331	-453	-0,48	-1,48	-0,95	-2.822	-2.396	-5.218	-10,02	-9,82	-9,93
25 - 29	25.039	25.990	51.029	-231	-488	-719	-0,91	-1,84	-1,39	-3.301	-2.953	-6.254	-11,65	-10,20	-10,92
< 30	50.394	47.989	98.383	-353	-819	-1.172	-0,70	-1,68	-1,18	-6.123	-5.349	-11.472	-10,83	-10,03	-10,44
30 - 34	31.283	34.642	65.925	-285	-479	-764	-0,90	-1,36	-1,15	-4.030	-3.061	-7.091	-11,41	-8,12	-9,71
35 - 39	37.401	42.595	79.996	-141	-267	-408	-0,38	-0,62	-0,51	-1.846	-771	-2.617	-4,70	-1,78	-3,17
40 - 44	36.538	40.932	77.470	-203	-135	-338	-0,55	-0,33	-0,43	-363	1.107	744	-0,98	2,78	0,97
45 - 49	35.713	37.496	73.209	-83	10	-73	-0,23	0,03	-0,10	1.897	2.293	4.190	5,61	6,51	6,07
50 - 54	30.885	32.391	63.276	-20	5	-15	-0,06	0,02	-0,02	1.877	2.341	4.218	6,47	7,79	7,14
55 - 59	28.104	29.121	57.225	175	45	220	0,63	0,15	0,39	2.907	2.853	5.760	11,54	10,86	11,19
> 60 años	16.554	18.231	34.785	0	61	61	0,00	0,34	0,18	865	1.910	2.775	5,51	11,70	8,67
>55	44.658	47.352	92.010	175	106	281	0,39	0,22	0,31	3.772	4.763	8.535	9,23	11,18	10,22
NIVEL FORMATIVO															
Analfabetos / Sin est.	4235	3665	7900	34	94	128	0,81	2,63	1,65	-343	54	-289	-7,49	1,50	-3,53
'Est. primarios incompletos'	22.689	17.602	40.291	311	385	696	1,39	2,24	1,76	-1.270	-63	-1.333	-5,30	-0,36	-3,20
'Est. primarios completos'	44.901	37.177	82.078	937	931	1.868	2,13	2,57	2,33	4.392	5.283	9.675	10,84	16,56	13,36
Est. Sec. FP	14.302	21.652	35.954	-99	-296	-395	-0,69	-1,35	-1,09	-243	-134	-377	-1,67	-0,62	-1,04
Est. Sec. Educ. general	139.557	138.137	277.694	-1.559	-1.666	-3.225	-1,10	-1,19	-1,15	-7.327	-4.001	-11.328	-4,99	-2,81	-3,92
Est. Postsec. FP superior	13.022	17.541	30.563	-166	-186	-352	-1,26	-1,05	-1,14	303	542	845	2,38	3,19	2,84
Est. Postsec. 1º ciclo	8.188	15.145	23.333	-174	-367	-541	-2,08	-2,37	-2,27	-326	-496	-822	-3,83	-3,17	-3,40
Est. Postsec. 2º y 3er ciclo'	18.914	30.803	49.717	-203	-427	-630	-1,06	-1,37	-1,25	-401	-507	-908	-2,08	-1,62	-1,79
Otros	1.064	1.675	2.739	9	-47	-38	0,85	-2,73	-1,37	399	645	1.044	60,00	62,62	61,59
ACTIVIDAD ECONÓMICA															
A. Agricultura	3347	1396	4743	217	85	302	6,93	6,48	6,80	247	57	304	7,97	4,26	6,85
B. Ind. extractivas	366	243	609	13	3	16	3,68	1,25	2,70	46	-10	36	14,38	-3,95	6,28
C. I. Manufactu.	21.482	15.287	36.769	-80	-58	-138	-0,37	-0,38	-0,37	-774	-356	-1.130	-3,48	-2,28	-2,98
D. En. El., gas, vap. y a.a	212	108	320	-2	3	1	-0,93	2,86	0,31	18	5	23	9,28	4,85	7,74
E. Agua, sa., re. y des.	3.211	2.889	6.100	-104	-51	-155	-3,14	-1,73	-2,48	-88	-443	-531	-2,67	-13,30	-8,01
Industria	25.271	18.527	43.798	-173	-103	-276	-0,68	-0,55	-0,63	-798	-804	-1.602	-3,06	-4,16	-3,53
F. Construcción	59.624	8.749	68.373	-174	-74	-248	-0,29	-0,84	-0,36	-5.774	-584	-6.358	-8,83	-6,26	-8,51
G... Vehi. de motor	30.732	41.267	71.999	-250	-472	-722	-0,81	-1,13	-0,99	605	641	1.246	2,01	1,58	1,76
H. Tra., almacenamiento	15.257	7.418	22.675	-58	-9	-67	-0,38	-0,12	-0,29	-57	127	70	-0,37	1,74	0,31
I. Hostelería	17.391	25.532	42.923	255	193	448	1,49	0,76	1,05	705	341	1.046	4,23	1,35	2,50
J. I. Y comunicaciones	10.559	10.047	20.606	-154	-82	-236	-1,44	-0,81	-1,13	801	481	1.282	8,21	5,03	6,63
K. Act. Fin. Y seg.	2.274	3.337	5.611	16	11	27	0,71	0,33	0,48	184	298	482	8,80	9,81	9,40
L. Act. Inmobiliarias	1.479	2.174	3.653	1	-8	-7	0,07	-0,37	-0,19	73	-65	8	5,19	-2,90	0,22
M. Act. Pro., ci. Y tec.	33.188	44.998	78.186	-272	-194	-466	-0,81	-0,43	-0,59	-1.148	-542	-1.690	-3,34	-1,19	-2,12
N. Act. Ad. Y serv. aux.	33.783	46.935	80.718	-207	-194	-401	-0,61	-0,41	-0,49	260	-504	-244	0,78	-1,06	-0,30
O. A.P. y def.: SS.	5.259	9.659	14.918	-57	-108	-165	-1,07	-1,11	-1,09	-863	-1.110	-1.973	-14,10	-10,31	-11,68
P. Educación	3.773	10.544	14.317	-142	-365	-507	-3,63	-3,35	-3,42	-72	29	-43	-1,87	0,28	-0,30
Q. Act. Sanit. Y serv. soc.	3.382	17.139	20.521	-38	-491	-529	-1,11	-2,79	-2,51	-76	-508	-584	-2,20	-2,88	-2,77
R. Act. Art., rec. Y entr.	4.744	4.759	9.503	-53	-49	-102	-1,10	-1,02	-1,06	-195	98	-97	-3,95	2,10	-1,01
S. Otros servicios	4.625	10.197	14.822	1	-40	-39	0,02	-0,39	-0,26	44	-27	17	0,96	-0,26	0,11
T. Act de los hogares...	2.421	4.502	6.923	10	180	190	0,41	4,16	2,82	512	2.997	3.509	26,82	199,14	102,78
U. Orga. Y org. extrat.	114	167	281	6	19	25	5,56	12,84	9,77	25	50	75	28,09	42,74	36,41
Servicios.	168.981	238.675	407.656	-942	-1.609	-2.551	-0,55	-0,67	-0,62	798	2.306	3.104	0,47	0,98	0,77
S/E anterior	9.649	16.050	25.699	162	122	284	1,71	0,77	1,12	711	348	1.059	7,95	2,22	4,30
OCUPACIÓN															
0. Ocupaciones milit.	136	52	188	3	8	11	2,26	18,18	6,21	30	18	48	28,30	52,94	34,29
1. Direct. Gerentes	6.562	2.873	9.435	-45	-17	-62	-0,68	-0,59	-0,65	33	158	191	0,51	5,82	2,07
2. Técnicos prof. Cient.	28.016	38.735	66.751	-490	-857	-1.347	-1,72	-2,16	-1,98	16	-418	-402	0,06	-1,07	-0,60
3. Téc. Prof. Apoyo	29.041	22.490	51.531	-278	-223	-501	-0,95	-0,98	-0,96	516	96	612	1,81	0,43	1,20
4. Empleados admin.	16.552	62.275	78.827	-83	-269	-352	-0,50	-0,43	-0,44	169	555	724	1,03	0,90	0,93
5. Trab. serv. rest. ...	33.879	78.761	112.640	-12	-413	-425	-0,04	-0,52	-0,38	874	894	1.768	2,65	1,15	1,59
6. Trab. cualif. agric.	4.562	1.546	6.108	67	2	69	1,49	0,13	1,14	15	-53	-38	0,33	-3,31	-0,62
7. Artesan. trab. ind.	79.622	4.649	84.271	-89	7	-82	-0,11	0,15	-0,10	-4.739	-162	-4.901	-5,62	-3,37	-5,50
8. Operad. Instalad.	24.725	4.776	29.501	-172	-86	-258	-0,69	-1,77	-0,87	-674	-76	-750	-2,65	-1,57	-2,48
9. Ocup. Element.	43.777	67.240	111.017	189	269	458	0,43	0,40	0,41	-1.056	311	-745	-2,36	0,46	-0,67
TIEMPO DE INSCRIPCIÓN															
< 3 meses	84.321	76.232	160.553	479	-540	-61	0,57	-0,70	-0,04	-7.701	-4.905	-12.606	-8,37	-6,05	-7,28
> 3 = 6 meses	35.791	35.259	71.050	-383	-682	-1.065	-1,06	-1,90	-1,48	-4.296	-2.819	-7.115	-10,72	-7,40	-9,10
> 6 > = 12 meses	46.545	46.523	93.068	-1.897	-1.100	-2.997	-3,92	-2,31	-3,12	-3.878	-3.412	-7.290	-7,69	-6,83	-7,26
1 - 2 años	52.409	56.854	109.263	108	-124	-16	0,21	-0,22	-0,01	1.565	2.286	3.851	3,08	4,19	3,65
2 - 3 años	22.250	27.729	49.979	290	402	692	1,32	1,47	1,40	4.186	3.766	7.952	23,17	15,72	18,92
3 - 4 años	10.764	14.998	25.762	36	65	101	0,34	0,44	0,39	-371	193	-178	-3,33	1,30	-0,69
> 4 años	14.792	25.802	40.594	457	400	857	3,19	1,57	2,16	5.679	6.214	11.893	62,32	31,72	41,44
Total	266.872	283.397	550.269	-910	-1.579	-2.489	-0,34	-0,55	-0,45	-4.816	1.323	-3.493	-1,77	0,47	-0,63

TABLA 3.SEXO Y EDAD. 2006-2013. Mismo mes.

PERIODO	Total P.R.	HOMBRES					MUJERES				
		Total	< 30	30-44	45-54	> =55	Total	< 30	30-44	45-54	> =55
VALORES ABSOLUTOS											
2006	212.754	84.136	23.795	29.229	13.550	17.562	128.618	26.919	55.081	26.351	20.267
2007	227.629	95.773	26.690	34.313	15.543	19.227	131.856	26.325	55.832	27.316	22.383
2008	330.439	165.886	48.033	65.700	27.540	24.613	164.553	36.982	70.143	32.459	24.969
2009	448.224	229.879	61.590	96.077	41.334	30.878	218.345	49.893	95.566	43.446	29.440
2010	469.079	230.475	56.820	96.433	45.108	32.114	238.604	50.877	104.780	49.965	32.982
2011	493.012	241.730	55.075	99.754	51.553	35.348	251.282	50.526	107.787	55.819	37.150
2012	553.762	271.688	56.517	111.461	62.824	40.886	282.074	53.338	120.894	65.253	42.589
2013	550.269	266.872	50.394	105.222	66.598	44.658	283.397	47.989	118.169	69.887	47.352
VARIACIÓN MENSUAL ABSOLUTA											
2007	2.086	2.976	789	1.538	490	159	-890	-664	-157	-74	5
2008	15.280	11.499	3.494	5.371	1.810	824	3.781	1.163	1.839	563	216
2009	6.366	4.158	544	2.219	944	451	2.208	143	1.195	516	354
2010	-2.309	-1.075	-656	-673	126	128	-1.234	-836	-587	-16	205
2011	-4.013	-398	-334	-446	213	169	-3.615	-1.504	-1.973	-327	189
2012	4.408	2.810	243	968	1.187	412	1.598	-130	265	958	505
2013	-2.489	-910	345	-721	-340	-194	-1.579	479	-1.031	-553	-474
VARIACIÓN MENSUAL RELATIVA											
2007	0,92	3,21	3,05	4,69	3,26	0,83	-0,67	-2,46	-0,28	-0,27	0,02
2008	4,85	7,45	7,84	8,90	7,03	3,46	2,35	3,25	2,69	1,77	0,87
2009	1,44	1,84	0,89	2,36	2,34	1,48	1,02	0,29	1,27	1,20	1,22
2010	-0,49	-0,46	-1,14	-0,69	0,28	0,40	-0,51	-1,62	-0,56	-0,03	0,63
2011	-0,81	-0,16	-0,60	-0,45	0,41	0,48	-1,42	-2,89	-1,80	-0,58	0,51
2012	0,80	1,05	0,43	0,88	1,93	1,02	0,57	-0,24	0,22	1,49	1,20
2013	-0,45	-0,34	0,69	-0,68	-0,51	-0,43	-0,55	1,01	-0,86	-0,79	-0,99
VARIACIÓN ANUAL ABSOLUTA											
2007	14.875	11.637	2.895	5.084	1.993	1.665	3.238	-594	751	965	2.116
2008	102.810	70.113	21.343	31.387	11.997	5.386	32.697	10.657	14.311	5.143	2.586
2009	117.785	63.993	13.557	30.377	13.794	6.265	53.792	12.911	25.423	10.987	4.471
2010	20.855	596	-4.770	356	3.774	1.236	20.259	984	9.214	6.519	3.542
2011	23.933	11.255	-1.745	3.321	6.445	3.234	12.678	-351	3.007	5.854	4.168
2012	60.750	29.958	1.442	11.707	11.271	5.538	30.792	2.812	13.107	9.434	5.439
2013	-3.493	-4.816	-6.123	-5.876	3.411	3.772	1.323	-5.349	-3.832	5.741	4.763
VARIACIÓN ANUAL RELATIVA											
2007	7,0	13,8	12,2	17,4	14,7	9,5	2,5	-2,2	1,4	3,7	10,4
2008	45,2	73,2	80,0	91,5	77,2	28,0	24,8	40,5	25,6	18,8	11,6
2009	35,6	38,6	28,2	46,2	50,1	25,5	32,7	34,9	36,2	33,8	17,9
2010	4,7	0,3	-7,7	0,4	9,1	4,0	9,3	2,0	9,6	15,0	12,0
2011	5,1	4,9	-3,1	3,4	14,3	10,1	5,3	-0,7	2,9	11,7	12,6
2012	12,3	12,4	2,6	11,7	21,9	15,7	12,3	5,6	12,2	16,9	14,6
2013	-0,6	-1,8	-10,8	-5,3	5,4	9,2	0,5	-10,0	-3,1	8,9	11,2

TABLA 4. ACTIVIDAD ECONÓMICA. 2006-2013. Mismo mes

	TOTAL P.R.	Agricultura	Industria	Construc.	Servicios	S/E anterior
VALORES ABSOLUTOS						
2006	212.754	2.000	19.585	18.822	161.653	10.694
2007	227.629	2.316	18.579	25.184	172.013	9.537
2008	330.439	2.519	24.714	52.837	236.664	13.705
2009	448.224	2.379	41.041	77.251	310.699	16.854
2010	469.079	3.029	39.423	71.688	333.142	21.797
2011	493.012	3.529	40.539	73.059	352.288	23.597
2012	553.762	4.439	45.400	74.731	404.552	24.640
2013	550.269	4.743	43.798	68.373	407.656	25.699
VARIACIÓN MENSUAL ABSOLUTA						
2006	-827	69	22	642	-1.534	-26
2007	2.086	139	-169	1.705	415	-4
2008	15.280	90	1.239	4.444	9.206	301
2009	6.366	130	261	1.839	3.797	339
2010	-2.309	98	-589	-372	-1.906	460
2011	-4.013	-7	-404	325	-3.922	-5
2012	4.408	160	278	933	2.864	173
2.013	-2.489	302	-276	-248	-2.551	284
VARIACIÓN MENSUAL RELATIVA						
2006	-0,39	3,57	0,11	3,53	-0,94	-0,24
2007	0,92	6,38	-0,90	7,26	0,24	-0,04
2008	4,85	3,71	5,28	9,18	4,05	2,25
2009	1,44	5,78	0,64	2,44	1,24	2,05
2010	-0,49	3,34	-1,47	-0,52	-0,57	2,16
2011	-0,81	-0,20	-0,99	0,45	-1,10	-0,02
2012	0,80	3,74	0,62	1,26	0,71	0,71
2.013	-0,45	6,80	-0,63	-0,36	-0,62	1,12
VARIACIÓN ANUAL ABSOLUTA						
2006	-7.473	314	-1.014	1.582	-6.534	-1.821
2007	14.875	316	-1.006	6.362	10.360	-1.157
2008	102.810	203	6.135	27.653	64.651	4.168
2009	117.785	-140	16.327	24.414	74.035	3.149
2010	20.855	650	-1.618	-5.563	22.443	4.943
2011	23.933	500	1.116	1.371	19.146	1.800
2012	60.750	910	4.861	1.672	52.264	1.043
2.013	-3.493	304	-1.602	-6.358	3.104	1.059
VARIACIÓN ANUAL RELATIVA						
2006	-3,39	18,62	-4,92	9,18	-3,88	-14,55
2007	6,99	15,80	-5,14	33,80	6,41	-10,82
2008	45,17	8,77	33,02	109,80	37,58	43,70
2009	35,65	-5,56	66,06	46,21	31,28	22,98
2010	4,65	27,32	-3,94	-7,20	7,22	29,33
2011	5,10	16,51	2,83	1,91	5,75	8,26
2012	12,32	25,79	11,99	2,29	14,84	4,42
2.013	-0,63	6,85	-3,53	-8,51	0,77	4,30

TABLA 5. SEXO Y EDAD.Series SISPE

PERIODO	TOTAL P.R.	HOMBRES						MUJERES					
		Total	< 25	25 - 29	30-44	45 - 54	> 55	Total	< 25	25 - 29	30-44	45 - 54	> 55
2009													
Enero	369.256	191.346	26.761	27.395	78.352	32.002	26.836	177.910	17.861	22.557	76.970	34.794	25.728
Febrero	387.545	201.075	28.282	28.672	82.645	33.944	27.532	186.470	19.459	23.892	80.641	36.193	26.285
Marzo	405.673	211.133	29.884	30.106	87.179	35.792	28.172	194.540	20.736	24.969	84.279	37.724	26.832
Abril	415.142	215.509	29.961	30.637	89.465	36.844	28.602	199.633	20.975	25.518	87.104	38.871	27.165
Mayo	417.273	215.944	29.486	30.439	89.891	37.357	28.771	201.329	20.657	25.383	88.349	39.561	27.379
Junio	418.284	213.625	27.702	29.463	89.545	37.692	29.223	204.659	19.138	25.286	90.983	41.306	27.946
Julio	416.264	209.988	26.375	28.370	87.988	37.774	29.481	206.276	19.026	25.423	91.843	41.824	28.160
Agosto	424.759	213.609	26.201	29.068	90.116	38.507	29.717	211.150	19.659	26.426	94.148	42.541	28.376
Septiembre	430.784	218.716	28.898	29.842	91.097	38.983	29.896	212.068	21.841	26.328	93.308	41.938	28.653
Octubre	441.858	225.721	30.028	31.018	93.858	40.390	30.427	216.137	22.793	26.957	94.371	42.930	29.086
Noviembre	448.224	229.879	30.124	31.466	96.077	41.334	30.878	218.345	22.713	27.180	95.566	43.446	29.440
Diciembre	451.929	236.009	28.635	32.014	100.832	42.992	31.536	215.920	20.772	26.894	95.689	43.232	29.333
2010													
Enero	465.452	241.686	29.367	32.772	103.368	43.972	32.207	223.766	21.608	27.954	99.354	44.732	30.118
Febrero	474.356	245.433	30.561	33.072	104.989	44.708	32.103	228.923	22.849	28.478	101.513	45.632	30.451
Marzo	480.022	247.390	30.923	33.102	105.815	45.301	32.249	232.632	23.580	28.765	103.003	46.489	30.795
Abril	481.244	245.485	30.742	32.266	104.699	45.460	32.318	235.759	23.736	28.784	104.636	47.480	31.123
Mayo	474.661	240.199	29.671	30.879	102.120	45.262	32.267	234.462	23.036	28.212	104.239	47.678	31.297
Junio	470.913	234.553	27.652	29.439	100.208	45.085	32.169	236.360	21.571	27.893	105.814	49.209	31.873
Julio	462.720	228.195	25.607	28.121	97.991	44.503	31.973	234.525	20.238	27.692	105.721	48.859	32.015
Agosto	468.609	229.637	25.158	28.372	98.897	45.040	32.170	238.972	20.706	28.498	107.740	49.670	32.358
Septiembre	471.643	231.456	28.110	28.686	97.892	44.811	31.957	240.187	22.829	28.390	106.847	49.551	32.570
Octubre	471.388	231.550	28.686	28.790	97.106	44.982	31.986	239.838	23.545	28.168	105.367	49.981	32.777
Noviembre	469.079	230.475	28.494	28.326	96.433	45.108	32.114	238.604	23.209	27.668	104.780	49.965	32.982
Diciembre	461.928	229.758	25.746	27.773	97.621	46.193	32.425	232.170	20.753	26.478	103.001	49.179	32.759
2011													
Enero	472.468	233.736	26.784	28.329	98.823	47.012	32.788	238.732	21.398	27.451	105.834	50.593	33.456
Febrero	478.170	235.591	27.987	28.543	98.993	47.406	32.662	242.579	22.663	27.900	106.902	51.245	33.869
Marzo	482.025	237.513	28.802	28.487	99.379	47.923	32.922	244.512	23.374	27.770	107.146	51.929	34.293
Abril	479.070	236.360	28.299	27.830	98.860	48.203	33.168	242.710	22.902	26.999	106.525	51.882	34.402
Mayo	475.876	233.063	27.718	26.877	96.934	48.037	33.497	242.813	22.635	26.746	106.289	52.299	34.844
Junio	469.511	227.093	25.571	25.575	94.618	47.848	33.481	242.418	20.834	26.268	106.707	53.334	35.275
Julio	469.957	225.182	24.593	24.804	94.155	47.914	33.716	244.775	20.679	26.422	108.089	53.893	35.692
Agosto	474.997	226.759	23.862	24.977	95.098	48.823	33.999	248.238	20.830	27.178	109.557	54.661	36.012
Septiembre	485.206	233.887	26.987	25.760	96.859	49.919	34.362	251.319	23.283	27.065	109.584	55.046	36.341
Octubre	497.025	242.128	28.377	27.032	100.200	51.340	35.179	254.897	24.437	27.593	109.760	56.146	36.961
Noviembre	493.012	241.730	28.313	26.762	99.754	51.553	35.348	251.282	23.931	26.595	107.787	55.819	37.150
Diciembre	488.709	242.510	26.001	26.387	101.095	52.932	36.095	246.199	21.426	25.753	106.356	55.480	37.184
2012													
Enero	511.465	253.252	27.454	27.853	105.604	54.944	37.397	258.213	22.651	27.549	111.454	58.100	38.459
Febrero	526.374	261.610	29.385	29.103	108.669	56.615	37.838	264.764	24.352	28.347	113.573	59.468	39.024
Marzo	530.875	263.608	29.969	28.973	109.034	57.267	38.365	267.267	24.858	28.410	114.259	60.166	39.574
Abril	531.317	263.197	29.584	28.613	108.402	57.839	38.759	268.120	24.532	28.008	114.730	60.743	40.107
Mayo	529.740	260.472	28.753	27.767	106.921	58.134	38.897	269.268	24.015	27.829	115.436	61.481	40.507
Junio	521.246	254.232	25.812	26.458	104.899	58.043	39.020	267.014	21.637	27.131	115.360	62.011	40.875
Julio	522.421	253.005	24.745	25.722	104.720	58.439	39.379	269.416	21.129	27.198	117.361	62.502	41.226
Agosto	527.261	254.676	24.153	25.792	105.826	59.217	39.688	272.585	21.223	28.074	118.780	63.020	41.488
Septiembre	536.457	261.404	27.008	27.021	107.381	60.122	39.872	275.053	23.254	28.344	118.716	63.068	41.671
Octubre	549.354	268.878	28.076	28.198	110.493	61.637	40.474	280.476	24.335	29.133	120.629	64.295	42.084
Noviembre	553.762	271.688	28.177	28.340	111.461	62.824	40.886	282.074	24.395	28.943	120.894	65.253	42.589
Diciembre	544.484	269.449	25.388	27.281	111.621	63.788	41.371	275.035	21.689	27.302	118.644	64.873	42.527
2013													
Enero	561.919	278.318	25.832	28.444	115.523	65.745	42.774	283.601	22.052	28.440	122.441	67.009	43.659
Febrero	570.039	282.209	26.845	28.887	116.699	66.586	43.192	287.830	23.229	28.878	123.867	67.653	44.203
Marzo	571.751	283.462	27.027	28.944	116.808	67.245	43.438	288.289	23.192	28.589	123.888	68.011	44.609
Abril	569.030	281.320	26.751	28.313	115.322	67.518	43.416	287.710	23.231	28.017	123.247	68.313	44.902
Mayo	560.560	275.947	25.921	26.980	112.112	67.322	43.612	284.613	22.607	27.215	121.241	68.263	45.287
Junio	545.844	266.187	23.386	25.424	107.733	66.124	43.520	279.657	19.928	26.086	119.494	68.537	45.612
Julio	542.400	260.819	22.390	24.103	105.267	65.459	43.600	281.581	19.533	25.764	120.654	69.371	46.259
Agosto	543.905	260.555	21.637	23.815	105.315	65.869	43.919	283.350	19.530	26.028	121.570	69.765	46.457
Septiembre	547.701	264.045	24.596	24.365	104.774	66.178	44.132	283.656	21.817	26.128	119.610	69.390	46.711
Octubre	552.758	267.782	25.477	25.270	105.851	66.701	44.483	284.976	22.330	26.478	119.050	69.872	47.246
Noviembre	550.269	266.872	25.355	25.039	105.222	66.598	44.658	283.397	21.999	25.990	118.169	69.887	47.352
Diciembre													

TABLA 6. SEXO Y EDAD. Variación mensual absoluta. Series SISPE

PERIODO	TOTAL P.R.												
	Total	< 25	25 - 29	30-44	45 - 54	> 55	Total	< 25	25 - 29	30-44	45 - 54		
2009													
Enero	23.923	12.104	2.182	1.769	5.246	1.985	922	11.819	1.694	2.082	5.380	1.987	676
Febrero	18.289	9.729	1.521	1.277	4.293	1.942	696	8.560	1.598	1.335	3.671	1.399	557
Marzo	18.128	10.058	1.602	1.434	4.534	1.848	640	8.070	1.277	1.077	3.638	1.531	547
Abril	9.469	4.376	77	531	2.286	1.052	430	5.093	239	549	2.825	1.147	333
Mayo	2.131	435	-475	-198	426	513	169	1.696	-318	-135	1.245	690	214
Junio	1.011	-2.319	-1.784	-976	-346	335	452	3.330	-1.519	-97	2.634	1.745	567
Julio	-2.020	-3.637	-1.327	-1.093	-1.557	82	258	1.617	-112	137	860	518	214
Agosto	8.495	3.621	-174	698	2.128	733	236	4.874	633	1.003	2.305	717	216
Septiembre	6.025	5.107	2.697	774	981	476	179	918	2.182	-98	-840	-603	277
Octubre	11.074	7.005	1.130	1.176	2.761	1.407	531	4.069	952	629	1.063	992	433
Noviembre	6.366	236.009	96	448	2.219	944	451	2.208	-80	223	1.195	516	354
Diciembre	3.705	6.130	-1.489	548	4.755	1.658	658	-2.425	-1.941	-286	123	-214	-107
2010													
Enero	13.523	5.677	732	758	2.536	980	671	7.846	836	1.060	3.665	1.500	785
Febrero	8.904	3.747	1.194	300	1.621	736	-104	5.157	1.241	524	2.159	900	333
Marzo	5.666	1.957	362	30	826	593	146	3.709	731	287	1.490	857	344
Abril	1.222	-1.905	-181	-836	-1.116	159	69	3.127	156	19	1.633	991	328
Mayo	-6.583	-5.286	-1.071	-1.387	-2.579	-198	-51	-1.297	-700	-572	-397	198	174
Junio	-3.748	-5.646	-2.019	-1.440	-1.912	-177	-98	1.898	-1.465	-319	1.575	1.531	576
Julio	-8.193	-6.358	-2.045	-1.318	-2.217	-582	-196	-1.835	-1.333	-201	-93	-350	142
Agosto	5.889	1.442	-449	251	906	537	197	4.447	468	806	2.019	811	343
Septiembre	3.034	1.819	2.952	314	-1.005	-229	-213	1.215	2.123	-108	-893	-119	212
Octubre	-255	94	576	104	-786	171	29	-349	716	-222	-1.480	430	207
Noviembre	-2.309	-1.075	-192	-464	-673	126	128	-1.234	-336	-500	-587	-16	205
Diciembre	-7.151	-717	-2.748	-553	1.188	1.085	311	-6.434	-2.456	-1.190	-1.779	-786	-223
2011													
Enero	7.016	-7.950	-2.583	-4.443	-4.545	3.040	581	14.966	-210	-503	6.480	5.861	3.338
Febrero	5.702	1.855	1.203	214	170	394	-126	3.847	1.265	449	1.068	652	413
Marzo	3.855	1.922	815	-56	386	517	260	1.933	711	-130	244	684	424
Abril	-2.955	-1.153	-503	-657	-519	280	246	-1.802	-472	-771	-621	-47	109
Mayo	-3.194	-3.297	-581	-953	-1.926	-166	329	103	-267	-253	-236	417	442
Junio	-6.365	-5.970	-2.147	-1.302	-2.316	-189	-16	-395	-1.801	-478	418	1.035	431
Julio	446	-1.911	-978	-771	-463	66	235	2.357	-155	154	1.382	559	417
Agosto	5.040	1.577	-731	173	943	909	283	3.463	151	756	1.468	768	320
Septiembre	10.209	7.128	3.125	783	1.761	1.096	363	3.081	2.453	-113	27	385	329
Octubre	11.819	8.241	1.390	1.272	3.341	1.421	817	3.578	1.154	528	176	1.100	620
Noviembre	-4.013	-398	-64	-270	-446	213	169	-3.615	-506	-998	-1.973	-327	189
Diciembre	-4.303	780	-2.312	-375	1.341	1.379	747	-5.083	-2.505	-842	-1.431	-339	34
2012													
Enero	22.756	10.742	1.453	1.466	4.509	2.012	1.302	12.014	1.225	1.796	5.098	2.620	1.275
Febrero	14.909	8.358	1.931	1.250	3.065	1.671	441	6.551	1.701	798	2.119	1.368	565
Marzo	4.501	1.998	584	-130	365	652	527	2.503	506	63	686	698	550
Abril	442	-411	-385	-360	-632	572	394	853	-326	-402	471	577	533
Mayo	-1.577	-2.725	-831	-846	-1.481	295	138	1.148	-517	-179	706	738	400
Junio	-8.494	-6.240	-2.941	-1.309	-2.022	-91	123	-2.254	-2.378	-698	-76	530	368
Julio	1.175	-1.227	-1.067	-736	-179	396	359	2.402	-508	67	2.001	491	351
Agosto	4.840	1.671	-592	70	1.106	778	309	3.169	94	876	1.419	518	262
Septiembre	9.196	6.728	2.855	1.229	1.555	905	184	2.468	2.031	270	-64	48	183
Octubre	12.897	7.474	1.068	1.177	3.112	1.515	602	5.423	1.081	789	1.913	1.227	413
Noviembre	4.408	2.810	101	142	968	1.187	412	1.598	60	-190	265	958	505
Diciembre	-9.278	-2.239	-2.789	-1.059	160	964	485	-7.039	-2.706	-1.641	-2.250	-380	-62
2013													
Enero	17.435	8.869	444	1.163	3.902	1.957	1.403	8.566	363	1.138	3.797	2.136	1.132
Febrero	8.120	3.891	1.013	443	1.176	841	418	4.229	1.177	438	1.426	644	544
Marzo	1.712	1.253	182	57	109	659	246	459	-37	-289	21	358	406
Abril	-2.721	-2.142	-276	-631	-1.486	273	-22	-579	39	-572	-641	302	293
Mayo	-8.470	-5.373	-830	-1.333	-3.210	-196	196	-3.097	-624	-802	-2.006	-50	385
Junio	-14.716	-9.760	-2.535	-1.556	-4.379	-1.198	-92	-4.956	-2.679	-1.129	-1.747	274	325
Julio	-3.444	-5.368	-996	-1.321	-2.466	-665	80	1.924	-395	-322	1.160	834	647
Agosto	1.505	-264	-753	-288	48	410	319	1.769	-3	264	916	394	198
Septiembre	3.796	3.490	2.959	550	-541	309	213	306	2.287	100	-1.960	-375	254
Octubre	5.057	3.737	881	905	1.077	523	351	1.320	513	350	-560	482	535
Noviembre	-2.489	-910	-122	-231	-629	-103	175	-1.579	-331	-488	-881	15	106
Diciembre													

TABLA 7. SEXO Y EDAD. Variación mensual relativa. Serie SISPE

PERIODO	TOTAL P.R.	HOMBRES						MUJERES					
		Total	< 25	25 - 29	30-44	45 - 54	> 55	Total	< 25	25 - 29	30-44	45 - 54	> 55
2009													
Enero	6,93	6,75	8,88	6,90	7,18	6,61	3,56	7,12	10,48	10,17	7,52	6,06	2,70
Febrero	4,95	5,08	5,68	4,66	5,48	6,07	2,59	4,81	8,95	5,92	4,77	4,02	2,16
Marzo	4,68	5,00	5,66	5,00	5,49	5,44	2,32	4,33	6,56	4,51	4,51	4,23	2,08
Abril	2,33	2,07	0,26	1,76	2,62	2,94	1,53	2,62	1,15	2,20	3,35	3,04	1,24
Mayo	0,51	0,20	-1,59	-0,65	0,48	1,39	0,59	0,85	-1,52	-0,53	1,43	1,78	0,79
Junio	0,24	-1,07	-6,05	-3,21	-0,38	0,90	1,57	1,65	-7,35	-0,38	2,98	4,41	2,07
Julio	-0,48	-1,70	-4,79	-3,71	-1,74	0,22	0,88	0,79	-0,59	0,54	0,95	1,25	0,77
Agosto	2,04	1,72	-0,66	2,46	2,42	1,94	0,80	2,36	3,33	3,95	2,51	1,71	0,77
Septiembre	1,42	2,39	10,29	2,66	1,09	1,24	0,60	0,43	11,10	-0,37	-0,89	-1,42	0,98
Octubre	2,57	3,20	3,91	3,94	3,03	3,61	1,78	1,92	4,36	2,39	1,14	2,37	1,51
Noviembre	1,44	1,84	0,32	1,44	2,36	2,34	1,48	1,02	-0,35	0,83	1,27	1,20	1,22
Diciembre	0,83	2,67	-4,94	1,74	4,95	4,01	2,13	-1,11	-8,55	-1,05	0,13	-0,49	-0,36
2.010													
Enero	2,99	2,41	2,56	2,37	2,52	2,28	2,13	3,63	4,02	3,94	3,83	3,47	2,68
Febrero	1,91	1,55	4,07	0,92	1,57	1,67	-0,32	2,30	5,74	1,87	2,17	2,01	1,11
Marzo	1,19	0,80	1,18	0,09	0,79	1,33	0,45	1,62	3,20	1,01	1,47	1,88	1,13
Abril	0,25	-0,77	-0,59	-2,53	-1,05	0,35	0,21	1,34	0,66	0,07	1,59	2,13	1,07
Mayo	-1,37	-2,15	-3,48	-4,30	-2,46	-0,44	-0,16	-0,55	-2,95	-1,99	-0,38	0,42	0,56
Junio	-0,79	-2,35	-6,80	-4,66	-1,87	-0,39	-0,30	0,81	-6,36	-1,13	1,51	3,21	1,84
Julio	-1,74	-2,71	-7,40	-4,48	-2,21	-1,29	-0,61	-0,78	-6,18	-0,72	-0,09	-0,71	0,45
Agosto	1,27	0,63	-1,75	0,89	0,92	1,21	0,62	1,90	2,31	2,91	1,91	1,66	1,07
Septiembre	0,65	0,79	11,73	1,11	-1,02	-0,51	-0,66	0,51	10,25	-0,38	-0,83	-0,24	0,66
Octubre	-0,05	0,04	2,05	0,36	-0,80	0,38	0,09	-0,15	3,14	-0,78	-1,39	0,87	0,64
Noviembre	-0,49	-0,46	-0,67	-1,61	-0,69	0,28	0,40	-0,51	-1,43	-1,78	-0,56	-0,03	0,63
Diciembre	-1,52	-0,31	-9,64	-1,95	1,23	2,41	0,97	-2,70	-10,58	-4,30	-1,70	-1,57	-0,68
2.011													
Enero	1,51	-3,29	-8,80	-13,56	-4,40	6,91	1,80	6,69	-0,97	-1,80	6,52	13,10	11,08
Febrero	1,21	0,79	4,49	0,76	0,17	0,84	-0,38	1,61	5,91	1,64	1,01	1,29	1,23
Marzo	0,81	0,82	2,91	-0,20	0,39	1,09	0,80	0,80	3,14	-0,47	0,23	1,33	1,25
Abril	-0,61	-0,49	-1,75	-2,31	-0,52	0,58	0,75	-0,74	-2,02	-2,78	-0,58	-0,09	0,32
Mayo	-0,67	-1,39	-2,05	-3,42	-1,95	-0,34	0,99	0,04	-1,17	-0,94	-0,22	0,80	1,28
Junio	-1,34	-2,56	-7,75	-4,84	-2,39	-0,39	-0,05	-0,16	-7,96	-1,79	0,39	1,98	1,24
Julio	0,09	-0,84	-3,82	-3,01	-0,49	0,14	0,70	0,97	-0,74	0,59	1,30	1,05	1,18
Agosto	1,07	0,70	-2,97	0,70	1,00	1,90	0,84	1,41	0,73	2,86	1,36	1,43	0,90
Septiembre	2,15	3,14	13,10	3,13	1,85	2,24	1,07	1,24	11,78	-0,42	0,02	0,70	0,91
Octubre	2,44	3,52	5,15	4,94	3,45	2,85	2,38	1,42	4,96	1,95	0,16	2,00	1,71
Noviembre	-0,81	-0,16	-0,23	-1,00	-0,45	0,41	0,48	-1,42	-2,07	-3,62	-1,80	-0,58	0,51
Diciembre	-0,87	0,32	-8,17	-1,40	1,34	2,67	2,11	-2,02	-10,47	-3,17	-1,33	-0,61	0,09
2.012													
Enero	4,66	4,43	5,59	5,56	4,46	3,80	3,61	4,88	5,72	6,97	4,79	4,72	3,43
Febrero	2,91	3,30	7,03	4,49	2,90	3,04	1,18	2,54	7,51	2,90	1,90	2,35	1,47
Marzo	0,86	0,76	1,99	-0,45	0,34	1,15	1,39	0,95	2,08	0,22	0,60	1,17	1,41
Abril	0,08	-0,16	-1,28	-1,24	-0,58	1,00	1,03	0,32	-1,31	-1,41	0,41	0,96	1,35
Mayo	-0,30	-1,04	-2,81	-2,96	-1,37	0,51	0,36	0,43	-2,11	-0,64	0,62	1,21	1,00
Junio	-1,60	-2,40	-10,23	-4,71	-1,89	-0,16	0,32	-0,84	-9,90	-2,51	-0,07	0,86	0,91
Julio	0,23	-0,48	-4,13	-2,78	-0,17	0,68	0,92	0,90	-2,35	0,25	1,73	0,79	0,86
Agosto	0,93	0,66	-2,39	0,27	1,06	1,33	0,78	1,18	0,44	3,22	1,21	0,83	0,64
Septiembre	1,74	2,64	11,82	4,77	1,47	1,53	0,46	0,91	9,57	0,96	-0,05	0,08	0,44
Octubre	2,40	2,86	3,95	4,36	2,90	2,52	1,51	1,97	4,65	2,78	1,61	1,95	0,99
Noviembre	0,80	1,05	0,36	0,50	0,88	1,93	1,02	0,57	0,25	-0,65	0,22	1,49	1,20
Diciembre	-1,68	-0,82	-9,90	-3,74	0,14	1,53	1,19	-2,50	-11,09	-5,67	-1,86	-0,58	-0,15
2.013													
Enero	3,20	3,29	1,75	4,26	3,50	3,07	3,39	3,11	1,67	4,17	3,20	3,29	2,66
Febrero	1,45	1,40	3,92	1,56	1,02	1,28	0,98	1,49	5,34	1,54	1,16	0,96	1,25
Marzo	0,30	0,44	0,68	0,20	0,09	0,99	0,57	0,16	-0,16	-1,00	0,02	0,53	0,92
Abril	-0,48	-0,76	-1,02	-2,18	-1,27	0,41	-0,05	-0,20	0,17	-2,00	-0,52	0,44	0,66
Mayo	-1,49	-1,91	-3,10	-4,71	-2,78	-0,29	0,45	-1,08	-2,69	-2,86	-1,63	-0,07	0,86
Junio	-2,63	-3,54	-9,78	-5,77	-3,91	-1,78	-0,21	-1,74	-11,85	-4,15	-1,44	0,40	0,72
Julio	-0,63	-2,02	-4,26	-5,20	-2,29	-1,01	0,18	0,69	-1,98	-1,23	0,97	1,22	1,42
Agosto	0,28	-0,10	-3,36	-1,19	0,05	0,63	0,73	0,63	-0,02	1,02	0,76	0,57	0,43
Septiembre	0,70	1,34	13,68	2,31	-0,51	0,47	0,48	0,11	11,71	0,38	-1,61	-0,54	0,55
Octubre	0,92	1,42	3,58	3,71	1,03	0,79	0,80	0,47	2,35	1,34	-0,47	0,69	1,15
Noviembre	-0,45	-0,34	-0,48	-0,91	-0,59	-0,15	0,39	-0,55	-1,48	-1,84	-0,74	0,02	0,22
Diciembre													

TABLA 8. SEXO Y EDAD. Variación anual absoluta. Serie SISPE

PERIODO	TOTAL P.R.	HOMBRES						MUJERES					
		Total	< 25	25 - 29	30-44	45 - 54	> 55	Total	< 25	25 - 29	30-44	45 - 54	> 55
2009													
Enero	122.459	82.963	11.879	12.561	38.022	14.240	6.261	39.496	6.199	6.145	18.149	6.272	2.731
Febrero	132.206	87.836	12.607	13.142	40.053	15.364	6.670	44.370	7.069	7.007	20.258	7.063	2.973
Marzo	151.749	96.456	13.751	14.664	43.953	16.679	7.409	55.293	8.421	8.696	25.148	9.369	3.659
Abril	155.531	96.415	13.139	14.608	44.368	16.823	7.477	59.116	8.593	9.371	27.321	10.127	3.704
Mayo	154.613	93.918	12.081	14.031	43.843	16.685	7.278	60.695	8.217	9.317	28.665	10.751	3.745
Junio	151.348	89.847	10.114	13.040	42.561	16.689	7.443	61.501	7.058	9.331	29.824	11.312	3.976
Julio	148.129	85.994	9.571	11.946	40.504	16.560	7.413	62.135	7.500	8.979	29.833	11.675	4.148
Agosto	145.525	83.332	8.847	11.512	39.614	16.163	7.196	62.193	7.472	8.782	29.971	11.667	4.301
Septiembre	141.812	80.835	8.958	11.089	38.019	15.702	7.067	60.977	8.164	8.467	28.634	11.356	4.356
Octubre	126.699	71.334	7.189	9.318	33.529	14.660	6.638	55.365	6.532	7.399	26.067	11.034	4.333
Noviembre	117.785	63.993	5.642	7.915	30.377	13.794	6.265	53.792	5.829	7.082	25.423	10.987	4.471
Diciembre	132.206	87.836	12.607	13.142	40.053	15.364	6.670	44.370	7.069	7.007	20.258	7.063	2.973
2010													
Enero	96.196	50.340	2.606	5.377	25.016	11.970	5.371	45.856	3.747	5.397	22.384	9.938	4.390
Febrero	86.811	44.358	2.279	4.400	22.344	10.764	4.571	42.453	3.390	4.586	20.872	9.439	4.166
Marzo	74.349	36.257	1.039	2.996	18.636	9.509	4.077	38.092	2.844	3.796	18.724	8.765	3.963
Abril	66.102	29.976	781	1.629	15.234	8.616	3.716	36.126	2.761	3.266	17.532	8.609	3.958
Mayo	57.388	24.255	185	440	12.229	7.905	3.496	33.133	2.379	2.829	15.890	8.117	3.918
Junio	52.629	20.928	-50	-24	10.663	7.393	2.946	31.701	2.433	2.607	14.831	7.903	3.927
Julio	46.456	18.207	-768	-249	10.003	6.729	2.492	28.249	1.212	2.269	13.878	7.035	3.855
Agosto	43.850	16.028	-1.043	-696	8.781	6.533	2.453	27.822	1.047	2.072	13.592	7.129	3.982
Septiembre	40.859	12.740	-788	-1.156	6.795	5.828	2.061	28.119	988	2.062	13.539	7.613	3.917
Octubre	29.530	5.829	-1.342	-2.228	3.248	4.592	1.559	23.701	752	1.211	10.996	7.051	3.691
Noviembre	20.855	596	-1.630	-3.140	356	3.774	1.236	20.259	496	488	9.214	6.519	3.542
Diciembre	9.999	-6.251	-2.889	-4.241	-3.211	3.201	889	16.250	-19	-416	7.312	5.947	3.426
2011													
Enero	7.016	-7.950	-2.583	-4.443	-4.545	3.040	581	14.966	-210	-503	6.480	5.861	3.338
Febrero	3.814	-9.842	-2.574	-4.529	-5.996	2.698	559	13.656	-186	-578	5.389	5.613	3.418
Marzo	2.003	-9.877	-2.121	-4.615	-6.436	2.622	673	11.880	-206	-995	4.143	5.440	3.498
Abril	-2.174	-9.125	-2.443	-4.436	-5.839	2.743	850	6.951	-834	-1.785	1.889	4.402	3.279
Mayo	1.215	-7.136	-1.953	-4.002	-5.186	2.775	1.230	8.351	-401	-1.466	2.050	4.621	3.547
Junio	-1.402	-7.460	-2.081	-3.864	-5.590	2.763	1.312	6.058	-737	-1.625	893	4.125	3.402
Julio	7.237	-3.013	-1.014	-3.317	-3.836	3.411	1.743	10.250	441	-1.270	2.368	5.034	3.677
Agosto	6.388	-2.878	-1.296	-3.395	-3.799	3.783	1.829	9.266	124	-1.320	1.817	4.991	3.654
Septiembre	13.563	2.431	-1.123	-2.926	-1.033	5.108	2.405	11.132	454	-1.325	2.737	5.495	3.771
Octubre	25.637	10.578	-309	-1.758	3.094	6.358	3.193	15.059	892	-575	4.393	6.165	4.184
Noviembre	23.933	11.255	-181	-1.564	3.321	6.445	3.234	12.678	722	-1.073	3.007	5.854	4.168
Diciembre	26.781	12.752	255	-1.386	3.474	6.739	3.670	14.029	673	-725	3.355	6.301	4.425
2012													
Enero	38.997	19.516	670	-476	6.781	7.932	4.609	19.481	1.253	98	5.620	7.507	5.003
Febrero	48.204	26.019	1.398	560	9.676	9.209	5.176	22.185	1.689	447	6.671	8.223	5.155
Marzo	48.850	26.095	1.167	486	9.655	9.344	5.443	22.755	1.484	640	7.113	8.237	5.281
Abril	52.247	26.837	1.285	783	9.542	9.636	5.591	25.410	1.630	1.009	8.205	8.861	5.705
Mayo	53.864	27.409	1.035	890	9.987	10.097	5.400	26.455	1.380	1.083	9.147	9.182	5.663
Junio	51.735	27.139	241	883	10.281	10.195	5.539	24.596	803	863	8.653	8.677	5.600
Julio	52.464	27.823	152	918	10.565	10.525	5.663	24.641	450	776	9.272	8.609	5.534
Agosto	52.264	27.917	291	815	10.728	10.394	5.689	24.347	393	896	9.223	8.359	5.476
Septiembre	51.251	27.517	21	1.261	10.522	10.203	5.510	23.734	-29	1.279	9.132	8.022	5.330
Octubre	52.329	26.750	-301	1.166	10.293	10.297	5.295	25.579	-102	1.540	10.869	8.149	5.123
Noviembre	60.750	29.958	-136	1.578	11.707	11.271	5.538	30.792	464	2.348	13.107	9.434	5.439
Diciembre	55.775	26.939	-613	894	10.526	10.856	5.276	28.836	263	1.549	12.288	9.393	5.343
2013													
Enero	50.454	25.066	-1.622	591	9.919	10.801	5.377	25.388	-599	891	10.987	8.909	5.200
Febrero	43.665	20.599	-2.540	-216	8.030	9.971	5.354	23.066	-1.123	531	10.294	8.185	5.179
Marzo	40.876	19.854	-2.942	-29	7.774	9.978	5.073	21.022	-1.666	179	9.629	7.845	5.035
Abril	37.713	18.123	-2.833	-300	6.920	9.679	4.657	19.590	-1.301	9	8.517	7.570	4.795
Mayo	30.820	15.475	-2.832	-787	5.191	9.188	4.715	15.345	-1.408	-614	5.805	6.782	4.780
Junio	24.598	11.955	-2.426	-1.034	2.834	8.081	4.500	12.643	-1.709	-1.045	4.134	6.526	4.737
Julio	19.979	7.814	-2.355	-1.619	547	7.020	4.221	12.165	-1.596	-1.434	3.293	6.869	5.033
Agosto	16.644	5.879	-2.516	-1.977	-511	6.652	4.231	10.765	-1.693	-2.046	2.790	6.745	4.969
Septiembre	11.244	2.641	-2.412	-2.656	-2.607	6.056	4.260	8.603	-1.437	-2.216	894	6.322	5.040
Octubre	3.404	-1.096	-2.599	-2.928	-4.642	5.064	4.009	4.500	-2.005	-2.655	-1.579	5.577	5.162
Noviembre	-3.493	-4.816	-2.822	-3.301	-6.239	3.774	3.772	1.323	-2.396	-2.953	-2.725	4.634	4.763
Diciembre													

TABLA 9. SEXO Y EDAD. Variación anual relativa. Series SISPE

PERIODO	TOTAL P.R.	HOMBRES						MUJERES					
		Total	< 25	25 - 29	30-44	45 - 54	> 55	Total	< 25	25 - 29	30-44	45 - 54	> 55
2009													
Enero	49,62	76,55	79,82	84,68	94,28	80,17	30,43	28,53	53,16	37,44	30,85	21,99	11,88
Febrero	51,78	77,57	80,43	84,62	94,04	82,69	31,97	31,22	57,05	41,50	33,55	24,25	12,75
Marzo	59,76	84,11	85,24	94,96	101,68	87,27	35,68	39,71	68,38	53,44	42,53	33,04	15,79
Abril	59,91	80,96	78,11	91,13	98,38	84,03	35,39	42,07	69,40	58,04	45,70	35,23	15,79
Mayo	58,86	76,97	69,41	85,51	95,21	80,71	33,86	43,16	66,05	57,99	48,03	37,32	15,85
Junio	56,70	72,59	57,51	79,40	90,59	79,46	34,17	42,96	58,43	58,48	48,76	37,71	16,59
Julio	55,24	69,35	56,96	72,74	85,30	78,06	33,59	43,11	65,07	54,60	48,11	38,72	17,27
Agosto	52,12	63,97	50,98	65,57	78,44	72,34	31,95	41,75	61,31	49,77	46,70	37,79	17,87
Septiembre	49,07	58,63	44,92	59,13	71,63	67,45	30,96	40,36	59,69	47,40	44,27	37,13	17,93
Octubre	40,20	46,20	31,48	42,94	55,58	56,98	27,90	34,44	40,17	37,83	38,16	34,59	17,50
Noviembre	35,65	38,58	23,05	33,61	46,24	50,09	25,45	32,69	34,52	35,24	36,24	33,85	17,91
Diciembre	30,87	31,67	16,50	24,93	37,93	43,23	21,69	30,00	28,48	31,35	33,66	31,78	17,09
2010													
Enero	26,05	26,31	9,74	19,63	31,93	37,40	20,01	25,77	20,98	23,93	29,08	28,56	17,06
Febrero	22,40	22,06	8,06	15,35	27,04	31,71	16,60	22,77	17,42	19,19	25,88	26,08	15,85
Marzo	18,33	17,17	3,48	9,95	21,38	26,57	14,47	19,58	13,72	15,20	22,22	23,23	14,77
Abril	15,92	13,91	2,61	5,32	17,03	23,39	12,99	18,10	13,16	12,80	20,13	22,15	14,57
Mayo	13,75	11,23	0,63	1,45	13,60	21,16	12,15	16,46	11,52	11,15	17,99	20,52	14,31
Junio	12,58	9,80	-0,18	-0,08	11,91	19,61	10,08	15,49	12,71	10,31	16,30	19,13	14,05
Julio	11,16	8,67	-2,91	-0,88	11,37	17,81	8,45	13,69	6,37	8,92	15,11	16,82	13,69
Agosto	10,32	7,50	-3,98	-2,39	9,74	16,97	8,25	13,18	5,33	7,84	14,44	16,76	14,03
Septiembre	9,48	5,82	-2,73	-3,87	7,46	14,95	6,89	13,26	4,52	7,83	14,51	18,15	13,67
Octubre	6,68	2,58	-4,47	-7,18	3,46	11,37	5,12	10,97	3,30	4,49	11,65	16,42	12,69
Noviembre	4,65	0,26	-5,41	-9,98	0,37	9,13	4,00	9,28	2,18	1,80	9,64	15,00	12,03
Diciembre	2,21	-2,65	-10,09	-13,25	-3,18	7,45	2,82	7,53	-0,09	-1,55	7,64	13,76	11,68
2011													
Enero	1,90	-4,15	-9,65	-16,22	-5,80	9,50	2,17	8,41	-1,18	-2,23	8,42	16,84	12,97
Febrero	0,98	-4,89	-9,10	-15,80	-7,26	7,95	2,03	7,32	-0,96	-2,42	6,68	15,51	13,00
Marzo	0,49	-4,68	-7,10	-15,33	-7,38	7,33	2,39	6,11	-0,99	-3,98	4,92	14,42	13,04
Abril	-0,45	-3,72	-7,95	-13,75	-5,58	6,03	2,63	2,95	-3,51	-6,20	1,81	9,27	10,54
Mayo	0,26	-2,97	-6,58	-12,96	-5,08	6,13	3,81	3,56	-1,74	-5,20	1,97	9,69	11,33
Junio	-0,30	-3,18	-7,53	-13,13	-5,58	6,13	4,08	2,56	-3,42	-5,83	0,84	8,38	10,67
Julio	1,56	-1,32	-3,96	-11,80	-3,91	7,66	5,45	4,37	2,18	-4,59	2,24	10,30	11,49
Agosto	1,36	-1,25	-5,15	-11,97	-3,84	8,40	5,69	3,88	0,60	-4,63	1,69	10,05	11,29
Septiembre	2,88	1,05	-4,00	-10,20	-1,06	11,40	7,53	4,63	1,99	-4,67	2,56	11,09	11,58
Octubre	5,44	4,57	-1,08	-6,11	3,19	14,13	9,98	6,28	3,79	-2,04	4,17	12,33	12,77
Noviembre	5,10	4,88	-0,64	-5,52	3,44	14,29	10,07	5,31	3,11	-3,88	2,87	11,72	12,64
Diciembre	5,80	5,55	0,99	-4,99	3,56	14,59	11,32	6,04	3,24	-2,74	3,26	12,81	13,51
2012													
Enero	8,38	8,07	2,28	-1,45	6,56	18,04	14,31	8,71	5,80	0,35	5,66	16,78	16,61
Febrero	10,16	10,60	4,57	1,69	9,22	20,60	16,12	9,69	7,39	1,57	6,57	18,02	16,93
Marzo	10,18	10,55	3,77	1,47	9,12	20,63	16,88	9,78	6,29	2,22	6,91	17,72	17,15
Abril	10,91	11,35	4,54	2,81	9,65	19,99	16,86	10,47	7,12	3,74	7,70	17,08	16,58
Mayo	11,32	11,76	3,73	3,31	10,30	21,02	16,12	10,90	6,10	4,05	8,61	17,56	16,25
Junio	11,02	11,95	0,94	3,45	10,87	21,31	16,54	10,15	3,85	3,29	8,11	16,27	15,88
Julio	11,16	12,36	0,62	3,70	11,22	21,97	16,80	10,07	2,18	2,94	8,58	15,97	15,50
Agosto	11,00	12,31	1,22	3,26	11,28	21,29	16,73	9,81	1,89	3,30	8,42	15,29	15,21
Septiembre	10,56	11,77	0,08	4,90	10,86	20,44	16,04	9,44	-0,12	4,73	8,33	14,57	14,67
Octubre	10,53	11,05	-1,06	4,31	10,27	20,06	15,05	10,04	-0,42	5,58	9,90	14,51	13,86
Noviembre	12,32	12,39	-0,48	5,90	11,74	21,86	15,67	12,25	1,94	8,83	12,16	16,90	14,64
Diciembre	11,41	11,11	-2,36	3,39	10,41	20,51	14,62	11,71	1,23	6,01	11,55	16,93	14,37
2013													
Enero	9,86	9,90	-5,91	2,12	9,39	19,66	14,38	9,83	-2,64	3,23	9,86	15,33	13,52
Febrero	8,30	7,87	-8,64	-0,74	7,39	17,61	14,15	8,71	-4,61	1,87	9,06	13,76	13,27
Marzo	7,70	7,53	-9,82	-0,10	7,13	17,42	13,22	7,87	-6,70	0,63	8,43	13,04	12,72
Abril	7,10	6,89	-9,58	-1,05	6,38	16,73	12,02	7,31	-5,30	0,03	7,42	12,46	11,96
Mayo	5,82	5,94	-9,85	-2,83	4,85	15,80	12,12	5,70	-5,86	-2,21	5,03	11,03	11,80
Junio	4,72	4,70	-9,40	-3,91	2,70	13,92	11,53	4,73	-7,90	-3,85	3,58	10,52	11,59
Julio	3,82	3,09	-9,52	-6,29	0,52	12,01	10,72	4,52	-7,55	-5,27	2,81	10,99	12,21
Agosto	3,16	2,31	-10,42	-7,67	-0,48	11,23	10,66	3,95	-7,98	-7,29	2,35	10,70	11,98
Septiembre	2,10	1,01	-8,93	-9,83	-2,43	10,07	10,68	3,13	-6,18	-7,82	0,75	10,02	12,09
Octubre	0,62	-0,41	-9,26	-10,38	-4,20	8,22	9,91	1,60	-8,24	-9,11	-1,31	8,67	12,27
Noviembre	-0,63	-1,77	-10,02	-11,65	-5,60	6,01	9,23	0,47	-9,82	-10,20	-2,25	7,10	11,18
Diciembre													

TABLA 10. ACTIVIDAD ECONÓMICA. Series SISPE

PERIODO	Total P.R.	Agricultura	Industria	Construc.	Servicios	S/E anterior
2009						
Enero	369.256	1.695	35.221	72.156	250.095	10.089
Febrero*	387.545	1.759	37.088	75.103	262.581	11.014
Marzo	405.673	1.888	38.963	77.215	274.717	12.890
Abril	415.142	1.883	39.444	77.318	282.143	14.354
Mayo	417.273	1.728	39.832	76.191	284.503	15.019
Junio	418.284	1.708	40.518	74.406	286.688	14.964
Julio	416.264	1.755	39.292	72.069	288.519	14.629
Agosto	424.759	1.796	39.724	72.542	296.063	14.634
Septiembre	430.784	1.871	40.134	73.615	299.235	15.929
Octubre	441.858	2.249	40.780	75.412	306.902	16.515
Noviembre	448.224	2.379	41.041	77.251	310.699	16.854
Diciembre	451.929	2.358	41.148	82.621	309.723	16.079
2010						
Enero	465.452	2.438	41.770	82.912	321.707	16.625
Febrero	474.356	2.560	42.315	82.939	328.639	17.903
Marzo	480.022	2.770	42.582	82.615	332.883	19.172
Abril	481.244	2.882	42.247	81.207	334.910	19.998
Mayo	474.661	2.767	41.901	78.964	330.839	20.190
Junio	470.913	2.674	41.975	76.468	329.836	19.960
Julio	462.720	2.596	40.713	74.026	325.930	19.455
Agosto	468.609	2.595	40.784	73.690	332.260	19.280
Septiembre	471.643	2.522	40.490	72.970	334.778	20.883
Octubre	471.388	2.931	40.012	72.060	335.048	21.337
Noviembre	469.079	3.029	39.423	71.688	333.142	21.797
Diciembre	461.928	2.951	39.059	74.154	324.922	20.842
2011						
Enero	472.468	2.929	39.530	73.306	335.305	21.398
Febrero	478.170	3.064	39.459	73.122	340.416	22.109
Marzo	482.025	3.188	39.434	73.684	342.773	22.946
Abril	479.070	3.196	39.115	74.242	339.547	22.970
Mayo	475.876	3.177	38.970	72.795	337.941	22.993
Junio	469.511	3.129	39.165	70.894	333.944	22.379
Julio	469.957	3.185	38.902	69.308	336.384	22.178
Agosto	474.997	3.094	39.355	69.206	341.914	21.428
Septiembre	485.206	3.157	40.052	70.752	348.202	23.043
Octubre	497.025	3.536	40.943	72.734	356.210	23.602
Noviembre	493.012	3.529	40.539	73.059	352.288	23.597
Diciembre	488.709	3.471	40.615	75.222	347.215	22.186
2012						
Enero	511.465	3.677	42.195	76.260	366.525	22.808
Febrero	526.374	3.951	43.027	77.772	377.784	23.840
Marzo	530.875	4.028	43.379	77.598	381.269	24.601
Abril	531.317	3.925	43.621	77.064	382.177	24.530
Mayo	529.740	3.739	44.339	75.516	381.938	24.208
Junio	521.246	3.709	43.843	73.611	376.953	23.130
Julio	522.421	3.720	43.442	72.214	380.174	22.871
Agosto	527.261	3.659	43.717	71.825	385.729	22.331
Septiembre	536.457	3.733	44.212	72.875	391.524	24.113
Octubre	549.354	4.279	45.122	73.798	401.688	24.467
Noviembre	553.762	4.439	45.400	74.731	404.552	24.640
Diciembre	544.484	4.361	45.213	75.693	396.490	22.727
2013						
Enero	561.919	4.420	46.389	76.602	411.972	22.536
Febrero	570.039	4.540	46.635	76.942	418.531	23.391
Marzo	571.751	4.528	46.696	77.221	419.351	23.955
Abril	569.030	4.355	46.494	76.167	417.710	24.304
Mayo	560.560	4.146	45.567	74.106	412.553	24.188
Junio	545.844	4.022	44.571	71.409	402.453	23.389
Julio	542.400	3.976	43.572	68.936	402.575	23.341
Agosto	543.905	3.898	43.770	68.144	405.299	22.794
Septiembre	547.701	3.946	43.867	68.292	406.816	24.780
Octubre	552.758	4.441	44.074	68.621	410.207	25.415
Noviembre	550.269	4.743	43.798	68.373	407.656	25.699
Diciembre						

TABLA 11. ACTIVIDAD ECONÓMICA. Variación mensual absoluta. Series SISPE

PERIODO	Total P.R.	Agricultura	Industria	Construc.	Servicios	S/E anterior
2009						
Enero*	23.923	102	2.991	3.060	18.029	-259
Febrero	18.289	120	1.688	2.607	13.657	217
Marzo	18.128	129	1.875	2.112	12.136	1.876
Abril	9.469	-5	481	103	7.426	1.464
Mayo	2.131	-155	388	-1.127	2.360	665
Junio	1.011	-20	686	-1.785	2.185	-55
Julio	-2.020	47	-1.226	-2.337	1.831	-335
Agosto	8.495	41	432	473	7.544	5
Septiembre	6.025	75	410	1.073	3.172	1.295
Octubre	11.074	378	646	1.797	7.667	586
Noviembre	6.366	130	261	1.839	3.797	339
Diciembre	3.705	-21	107	5.370	-976	-775
2010						
Enero	13.523	80	622	291	11.984	546
Febrero	8.904	122	545	27	6.932	1.278
Marzo	5.666	210	267	-324	4.244	1.269
Abril	1.222	112	-335	-1.408	2.027	826
Mayo	-6.583	-115	-346	-2.243	-4.071	192
Junio	-3.748	-93	74	-2.496	-1.003	-230
Julio	-8.193	-78	-1.262	-2.442	-3.906	-505
Agosto	5.889	-1	71	-336	6.330	-175
Septiembre	3.034	-73	-294	-720	2.518	1.603
Octubre	-255	409	-478	-910	270	454
Noviembre	-2.309	98	-589	-372	-1.906	460
Diciembre	-7.151	-78	-364	2.466	-8.220	-955
2011						
Enero	10.540	-22	471	-848	10.383	556
Febrero	5.702	135	-71	-184	5.111	711
Marzo	3.855	124	-25	562	2.357	837
Abril	-2.955	8	-319	558	-3.226	24
Mayo	-3.194	-19	-145	-1.447	-1.606	23
Junio	-6.365	-48	195	-1.901	-3.997	-614
Julio	446	56	-263	-1.586	2.440	-201
Agosto	5.040	-91	453	-102	5.530	-750
Septiembre	10.209	63	697	1.546	6.288	1.615
Octubre	11.819	379	891	1.982	8.008	559
Noviembre	-4.013	-7	-404	325	-3.922	-5
Diciembre	-4.303	-58	76	2.163	-5.073	-1.411
2012						
Enero	22.756	206	1.580	1.038	19.310	622
Febrero	14.909	274	832	1.512	11.259	1.032
Marzo	4.501	77	352	-174	3.485	761
Abril	442	-103	242	-534	908	-71
Mayo	-1.577	-186	718	-1.548	-239	-322
Junio	-8.494	-30	-496	-1.905	-4.985	-1.078
Julio	1.175	11	-401	-1.397	3.221	-259
Agosto	4.840	-61	275	-389	5.555	-540
Septiembre	9.196	74	495	1.050	5.795	1.782
Octubre	12.897	546	910	923	10.164	354
Noviembre	4.408	160	278	933	2.864	173
Diciembre	-9.278	-78	-187	962	-8.062	-1.913
2012 CNAE'93						
Enero	17.435	59	1.176	909	15.482	-191
Febrero	8.120	120	246	340	6.559	855
Marzo	1.712	-12	61	279	820	564
Abril	-2.721	-173	-202	-1.054	-1.641	349
Mayo	-8.470	-209	-927	-2.061	-5.157	-116
Junio	-14.716	-124	-996	-2.697	-10.100	-799
Julio	-3.444	-46	-999	-2.473	122	-48
Agosto	1.505	-78	198	-792	2.724	-547
Septiembre	3.796	48	97	148	1.517	1.986
Octubre	5.057	495	207	329	3.391	635
Noviembre	-2.489	302	-276	-248	-2.551	284
Diciembre						

TABLA 12. ACTIVIDAD ECONÓMICA. Variación mensual relativa. Series SISPE

PERIODO	Total P.R.	Agricultura	Industria	Construc.	Servicios	S/E anterior
2009						
Enero	6,93	6,43	9,28	4,43	7,77	-2,51
Febrero	4,95	4,52	5,56	4,21	5,24	1,59
Marzo	4,68	7,33	5,06	2,81	4,62	17,03
Abril	2,33	-0,26	1,23	0,13	2,70	11,36
Mayo	0,51	-8,23	0,98	-1,46	0,84	4,63
Junio	0,24	-1,16	1,72	-2,34	0,77	-0,37
Julio	-0,48	2,75	-3,03	-3,14	0,64	-2,24
Agosto	2,04	2,34	1,10	0,66	2,61	0,03
Septiembre	1,42	4,18	1,03	1,48	1,07	8,85
Octubre	2,57	20,20	1,61	2,44	2,56	3,68
Noviembre	1,44	5,78	0,64	2,44	1,24	2,05
Diciembre	0,83	-0,88	0,26	6,95	-0,31	-4,60
2010						
Enero	2,99	3,39	1,51	0,35	3,87	3,40
Febrero	1,91	5,00	1,30	0,03	2,15	7,69
Marzo	1,19	8,20	0,63	-0,39	1,29	7,09
Abril	0,25	4,04	-0,79	-1,70	0,61	4,31
Mayo	-1,37	-3,99	-0,82	-2,76	-1,22	0,96
Junio	-0,79	-3,36	0,18	-3,16	-0,30	-1,14
Julio	-1,74	-2,92	-3,01	-3,19	-1,18	-2,53
Agosto	1,27	-0,04	0,17	-0,45	1,94	-0,90
Septiembre	0,65	-2,81	-0,72	-0,98	0,76	8,31
Octubre	-0,05	16,22	-1,18	-1,25	0,08	2,17
Noviembre	-0,49	3,34	-1,47	-0,52	-0,57	2,16
Diciembre	-1,52	-2,58	-0,92	3,44	-2,47	-4,38
2011						
Enero	2,26	-0,90	1,13	-1,02	3,23	3,34
Febrero	1,21	4,61	-0,18	-0,25	1,52	3,32
Marzo	0,81	4,05	-0,06	0,77	0,69	3,79
Abril	-0,61	0,25	-0,81	0,76	-0,94	0,10
Mayo	-0,67	-0,59	-0,37	-1,95	-0,47	0,10
Junio	-1,34	-1,51	0,50	-2,61	-1,18	-2,67
Julio	0,09	1,79	-0,67	-2,24	0,73	-0,90
Agosto	1,07	-2,86	1,16	-0,15	1,64	-3,38
Septiembre	2,15	2,04	1,77	2,23	1,84	7,54
Octubre	2,44	12,01	2,22	2,80	2,30	2,43
Noviembre	-0,81	-0,20	-0,99	0,45	-1,10	-0,02
Diciembre	-0,87	-1,64	0,19	2,96	-1,44	-5,98
2012						
Enero	4,82	7,03	4,00	1,42	5,76	2,91
Febrero	2,91	7,45	1,97	1,98	3,07	4,52
Marzo	0,86	1,95	0,82	-0,22	0,92	3,19
Abril	0,08	-2,56	0,56	-0,69	0,24	-0,29
Mayo	-0,30	-4,74	1,65	-2,01	-0,06	-1,31
Junio	-1,60	-0,80	-1,12	-2,52	-1,31	-4,45
Julio	0,23	0,30	-0,91	-1,90	0,85	-1,12
Agosto	0,93	-1,64	0,63	-0,54	1,46	-2,36
Septiembre	1,74	2,02	1,13	1,46	1,50	7,98
Octubre	2,40	14,63	2,06	1,27	2,60	1,47
Noviembre	0,80	3,74	0,62	1,26	0,71	0,71
Diciembre	-1,68	-1,76	-0,41	1,29	-1,99	-7,76
2013						
Enero	3,20	1,35	2,60	1,20	3,90	-0,84
Febrero	1,45	2,71	0,53	0,44	1,59	3,79
Marzo	0,30	-0,26	0,13	0,36	0,20	2,41
Abril	-0,48	-3,82	-0,43	-1,36	-0,39	1,46
Mayo	-1,49	-4,80	-1,99	-2,71	-1,23	-0,48
Junio	-2,63	-2,99	-2,19	-3,64	-2,45	-3,30
Julio	-0,63	-1,14	-2,24	-3,46	0,03	-0,21
Agosto	0,28	-1,96	0,45	-1,15	0,68	-2,34
Septiembre	0,70	1,23	0,22	0,22	0,37	8,71
Octubre	0,92	12,54	0,47	0,48	0,83	2,56
Noviembre	-0,45	6,80	-0,63	-0,36	-0,62	1,12
Diciembre						

* A partir de enero de 2009 clasificación según CNAE 09

TABLA 13. ACTIVIDAD ECONÓMICA. Variación anual absoluta. Serie SISPE

PERIODO	Total P.R.	Agricultura	Industria	Construc.	Servicios	S/E anterior
2009						
Enero	122.459	252	11.280	35.576	72.837	2.513
Febrero	132.206	242	12.819	36.709	79.630	2.806
Marzo	151.749	459	14.937	37.609	94.349	4.395
Abril	155.531	590	15.105	35.510	98.760	5.566
Mayo	154.613	576	15.037	32.845	99.929	6.225
Junio	151.348	660	15.576	29.788	99.546	5.778
Julio	148.129	712	14.425	27.113	100.126	5.752
Agosto	145.525	697	13.853	24.993	100.274	5.708
Septiembre	141.812	669	13.308	23.321	98.362	6.151
Octubre	126.699	726	11.758	19.205	89.122	5.888
Noviembre	117.785	797	10.586	16.248	84.173	5.981
Diciembre	106.596	765	8.918	13.525	77.657	5.731
2010						
Enero	96.196	743	6.549	10.756	71.612	6.536
Febrero	86.811	801	5.227	7.836	66.058	6.889
Marzo	74.349	882	3.619	5.400	58.166	6.282
Abril	66.102	999	2.803	3.889	52.767	5.644
Mayo	57.388	1.039	2.069	2.773	46.336	5.171
Junio	52.629	966	1.457	2.062	43.148	4.996
Julio	46.456	841	1.421	1.957	37.411	4.826
Agosto	43.850	799	1.060	1.148	36.197	4.646
Septiembre	40.859	651	356	-645	35.543	4.954
Octubre	29.530	682	-768	-3.352	28.146	4.822
Noviembre	20.855	650	-1.618	-5.563	22.443	4.943
Diciembre	9.999	593	-2.089	-8.467	15.199	4.763
2011						
Enero	7.016	491	-2.240	-9.606	13.598	4.773
Febrero	3.814	504	-2.856	-9.817	11.777	4.206
Marzo	2.003	418	-3.148	-8.931	9.890	3.774
Abril	-2.174	314	-3.132	-6.965	4.637	2.972
Mayo	1.215	410	-2.931	-6.169	7.102	2.803
Junio	-1.402	455	-2.810	-5.574	4.108	2.419
Julio	7.237	589	-1.811	-4.718	10.454	2.723
Agosto	6.388	499	-1.429	-4.484	9.654	2.148
Septiembre	13.563	635	-438	-2.218	13.424	2.160
Octubre	25.637	605	931	674	21.162	2.265
Noviembre	23.933	500	1.116	1.371	19.146	1.800
Diciembre	26.781	520	1.556	1.068	22.293	1.344
2012						
Enero	38.997	748	2.665	2.954	31.220	1.410
Febrero	48.204	887	3.568	4.650	37.368	1.731
Marzo	48.850	840	3.945	3.914	38.496	1.655
Abril	52.247	729	4.506	2.822	42.630	1.560
Mayo	53.864	562	5.369	2.721	43.997	1.215
Junio	51.735	580	4.678	2.717	43.009	751
Julio	52.464	535	4.540	2.906	43.790	693
Agosto	52.264	565	4.362	2.619	43.815	903
Septiembre	51.251	576	4.160	2.123	43.322	1.070
Octubre	52.329	743	4.179	1.064	45.478	865
Noviembre	60.750	910	4.861	1.672	52.264	1.043
Diciembre	55.775	890	4.598	471	49.275	541
2013						
Enero	50.454	743	4.194	342	45.447	-272
Febrero	43.665	589	3.608	-830	40.747	-449
Marzo	40.876	500	3.317	-377	38.082	-646
Abril	37.713	430	2.873	-897	35.533	-226
Mayo	30.820	407	1.228	-1.410	30.615	-20
Junio	24.598	313	728	-2.202	25.500	259
Julio	19.979	256	130	-3.278	22.401	470
Agosto	16.644	239	53	-3.681	19.570	463
Septiembre	11.244	213	-345	-4.583	15.292	667
Octubre	3.404	162	-1.048	-5.177	8.519	948
Noviembre	-3.493	304	-1.602	-6.358	3.104	1.059
Diciembre						

TABLA 14. ACTIVIDAD ECONÓMICA. Variación anual relativa. Serie SISPE

PERIODO	Total P.R.	Agricultura	Industria	Construc.	Servicios	S/E anterior
2009						
Enero	49,62	17,50	47,12	97,26	41,09	33,18
Febrero	51,78	15,98	52,82	95,61	43,53	34,19
Marzo	59,76	32,16	62,17	94,96	52,31	51,73
Abril	59,91	45,68	62,06	84,94	53,85	63,34
Mayo	58,86	50,05	60,65	75,77	54,14	70,79
Junio	56,70	63,04	62,45	66,76	53,19	62,89
Julio	55,24	68,30	58,01	60,31	53,15	64,80
Agosto	52,12	63,36	53,55	52,56	51,22	63,94
Septiembre	49,07	55,68	49,61	46,37	48,97	62,91
Octubre	40,20	47,70	40,51	34,17	40,92	55,40
Noviembre	35,65	50,35	34,76	26,64	37,16	55,01
Diciembre	30,87	48,06	27,67	19,57	33,46	55,38
2010						
Enero	26,05	43,83	18,59	14,91	28,63	64,78
Febrero	22,40	45,54	14,09	10,43	25,16	62,55
Marzo	18,33	46,72	9,29	6,99	21,17	48,74
Abril	15,92	53,05	7,11	5,03	18,70	39,32
Mayo	13,75	60,13	5,19	3,64	16,29	34,43
Junio	12,58	56,56	3,60	2,77	15,05	33,39
Julio	11,16	47,92	3,62	2,72	12,97	32,99
Agosto	10,32	44,49	2,67	1,58	12,23	31,75
Septiembre	9,48	34,79	0,89	-0,88	11,88	31,10
Octubre	6,68	30,32	-1,88	-4,44	9,17	29,20
Noviembre	4,65	27,32	-3,94	-7,20	7,22	29,33
Diciembre	2,21	25,15	-5,08	-10,25	4,91	29,62
2011						
Enero	1,51	20,14	-5,36	-11,59	4,23	28,71
Febrero	0,80	19,69	-6,75	-11,84	3,58	23,49
Marzo	0,42	15,09	-7,39	-10,81	2,97	19,68
Abril	-0,45	10,90	-7,41	-8,58	1,38	14,86
Mayo	0,26	14,82	-7,00	-7,81	2,15	13,88
Junio	-0,30	17,02	-6,69	-7,29	1,25	12,12
Julio	1,56	22,69	-4,45	-6,37	3,21	14,00
Agosto	1,36	19,23	-3,50	-6,08	2,91	11,14
Septiembre	2,88	25,18	-1,08	-3,04	4,01	10,34
Octubre	5,44	20,64	2,33	0,94	6,32	10,62
Noviembre	5,10	16,51	2,83	1,91	5,75	8,26
Diciembre	5,80	17,62	3,98	1,44	6,86	6,45
2012 CNAE'09						
Enero	8,25	25,54	6,74	4,03	9,31	6,59
Febrero	10,08	28,95	9,04	6,36	10,98	7,83
Marzo	10,13	26,35	10,00	5,31	11,23	7,21
Abril	10,91	22,81	11,52	3,80	12,55	6,79
Mayo	11,32	17,69	13,78	3,74	13,02	5,28
Junio	11,02	18,54	11,94	3,83	12,88	3,36
Julio	11,16	16,80	11,67	4,19	13,02	3,12
Agosto	11,00	18,26	11,08	3,78	12,81	4,21
Septiembre	10,56	18,25	10,39	3,00	12,44	4,64
Octubre	10,53	21,01	10,21	1,46	12,77	3,66
Noviembre	12,32	25,79	11,99	2,29	14,84	4,42
Diciembre	11,41	25,64	11,32	0,63	14,19	2,44
2013						
Enero	9,86	20,21	9,94	0,45	12,40	-1,19
Febrero	8,30	14,91	8,39	-1,07	10,79	-1,88
Marzo	7,70	12,41	7,65	-0,49	9,99	-2,63
Abril	7,10	10,96	6,59	-1,16	9,30	-0,92
Mayo	5,82	10,89	2,77	-1,87	8,02	-0,08
Junio	4,72	8,44	1,66	-2,99	6,76	1,12
Julio	3,82	6,88	0,30	-4,54	5,89	2,06
Agosto	3,16	6,53	0,12	-5,12	5,07	2,07
Septiembre	2,10	5,71	-0,78	-6,29	3,91	2,77
Octubre	0,62	3,79	-2,32	-7,02	2,12	3,87
Noviembre	-0,63	6,85	-3,53	-8,51	0,77	4,30
Diciembre						

Tabla 1.- CONTRATACION SEGÚN SEXO Y EDAD POR DURACIÓN Y TIPO DE JORNADA Y MODALIDAD

CONTRATACIONES		Hombres					Mujeres							
		Total	16-24	25-29	30-44	45-54	>=55	Total	16-24	25-29	30-44	45-54	>=55	
Indefinidos	Jornada completa	Indefinido ordinario	4.845	316	874	2.767	679	209	4.188	327	827	2.156	619	259
		Indefinido fomento empleo	422	65	132	21	157	47	292	51	117	16	79	29
		Discapacitados	40	0	7	21	11	1	17	1	1	10	5	0
		Discapacitados en CEE	1	0	0	0	1	0	1	0	1	0	0	0
		Transformaciones en indefinidos	1.950	180	448	1.019	246	57	1.419	116	463	694	123	23
		<i>Total jornada completa</i>	<i>7.258</i>	<i>561</i>	<i>1.461</i>	<i>3.828</i>	<i>1.094</i>	<i>314</i>	<i>5.917</i>	<i>495</i>	<i>1.409</i>	<i>2.876</i>	<i>826</i>	<i>311</i>
	Jornada parcial	Indefinido ordinario	2.001	461	380	825	255	80	3.794	625	611	1.653	659	246
		Indefinido fomento empleo	0	0	0	0	0	0	6	2	2	0	2	0
		Discapacitados	16	4	2	4	4	2	15	1	0	8	6	0
		Discapacitados en CEE	0	0	0	0	0	0	2	0	0	2	0	0
		Transformaciones en indefinidos	863	166	181	378	108	30	1.194	203	278	517	153	43
		<i>Total jornada parcial</i>	<i>2.880</i>	<i>631</i>	<i>563</i>	<i>1.207</i>	<i>367</i>	<i>112</i>	<i>5.011</i>	<i>831</i>	<i>891</i>	<i>2.180</i>	<i>820</i>	<i>289</i>
	Fijos discontinuos	Indefinido ordinario	263	34	33	120	61	15	364	51	77	141	58	37
		Indefinido fomento empleo	0	0	0	0	0	0	3	0	1	0	2	0
		Discapacitados	1	0	1	0	0	0	2	0	0	1	1	0
		Discapacitados en CEE	0	0	0	0	0	0	0	0	0	0	0	0
		Transformaciones en indefinidos	25	3	6	12	4	0	22	3	8	7	2	2
		<i>Total fijos discontinuos</i>	<i>289</i>	<i>37</i>	<i>40</i>	<i>132</i>	<i>65</i>	<i>15</i>	<i>391</i>	<i>54</i>	<i>86</i>	<i>149</i>	<i>63</i>	<i>39</i>
<i>Total indefinidos</i>	<i>10.427</i>	<i>1.229</i>	<i>2.064</i>	<i>5.167</i>	<i>1.526</i>	<i>441</i>	<i>11.319</i>	<i>1.380</i>	<i>2.386</i>	<i>5.205</i>	<i>1.709</i>	<i>639</i>		
Temporales	Jornada completa	Obra o servicio	21.310	2.312	3.236	10.919	3.691	1.152	10.550	1.953	2.211	4.613	1.315	458
		Eventual circunstancias producción	14.081	1.760	2.701	7.263	1.849	508	10.643	1.558	2.120	4.977	1.609	379
		Interinidad	2.407	302	488	1.160	366	91	3.936	505	815	1.773	682	161
		Discapacitados temporal	68	7	6	27	23	5	34	2	8	11	8	5
		Temporal discapacitados en CEE	0	0	0	0	0	0	1	0	0	0	0	1
		Relevo	37	3	13	12	9	0	28	0	8	14	5	1
		Sust. Jubilación 64 años	5	1	1	1	1	1	22	0	2	8	8	4
		Prácticas	427	168	222	34	3	0	346	125	188	32	1	0
		Formación	386	251	128	4	2	1	363	219	136	7	1	0
		Otros temporales	130	34	36	47	9	4	67	25	9	23	9	1
		<i>Total jornada completa</i>	<i>38.851</i>	<i>4.838</i>	<i>6.831</i>	<i>19.467</i>	<i>5.953</i>	<i>1.762</i>	<i>25.990</i>	<i>4.387</i>	<i>5.497</i>	<i>11.458</i>	<i>3.638</i>	<i>1.010</i>
	Jornada parcial	Obra o servicio	11.550	2.473	2.355	4.846	1.388	488	14.096	3.561	3.205	5.176	1.667	487
		Eventual circunstancias producción	12.471	3.187	2.776	4.878	1.354	276	15.205	4.541	3.409	5.179	1.688	388
		Interinidad	987	214	212	389	141	31	3.604	529	579	1.436	855	205
		Temporal discapacitados	42	7	5	16	12	2	61	7	3	23	21	7
		Temporal discapacitados en CEE	0	0	0	0	0	0	0	0	0	0	0	0
		Jubilación parcial	126	0	0	1	1	124	88	0	0	0	0	88
		Relevo	16	0	1	7	5	3	53	2	6	26	15	4
Otros temporales		0	0	0	0	0	0	0	0	0	0	0	0	
<i>Total jornada parcial</i>	<i>25.288</i>	<i>5.938</i>	<i>5.383</i>	<i>10.142</i>	<i>2.907</i>	<i>924</i>	<i>33.288</i>	<i>8.726</i>	<i>7.278</i>	<i>11.853</i>	<i>4.252</i>	<i>1.179</i>		
<i>Total temporales</i>	<i>64.139</i>	<i>10.776</i>	<i>12.214</i>	<i>29.609</i>	<i>8.854</i>	<i>2.686</i>	<i>59.278</i>	<i>13.113</i>	<i>12.775</i>	<i>23.311</i>	<i>7.890</i>	<i>2.189</i>		
TOTAL	74.566	12.005	14.278	34.776	10.380	3.127	70.597	14.493	15.161	28.516	9.599	2.828		

Tabla 2.- CONTRATACION SEGÚN ACTIVIDAD ECONOMICA POR SEXO Y MODALIDAD

CONTRATACIONES		TOTAL	AGRICULTURA	INDUSTRIA					CONSTRUCCION
			A	B	C	D	E	F	
Ambos sexos	Indefinido ordinario	15.455	11	7	594	21	21	674	
	Indefinido fomento empleo	723	0	0	50	1	0	38	
	Discapacitados	91	0	0	6	0	0	1	
	Discapacitados en CEE	4	0	0	1	0	0	0	
	Subtotal indefinidos	16.273	11	7	651	22	21	713	
	Obra o servicio	57.506	453	3	1.350	8	41	7.014	
	Event. circuns. producción	52.400	119	1	1.784	1	97	978	
	Interinidad	10.934	3	0	238	0	308	59	
	Temporal discapacitados	205	1	0	3	0	0	2	
	Temporal discapacitados en CEE	1	0	0	0	0	0	0	
	Jubilación parcial	214	0	0	26	0	6	8	
	Relevo	134	0	0	2	0	5	2	
	Jubilación 64 años	27	0	0	0	0	0	0	
	Prácticas	1.050	0	1	54	6	24	30	
	Formación	749	0	0	30	0	0	30	
	Otros contratos	197	6	0	0	0	0	3	
Subtotal temporal	123.417	582	5	3.487	15	481	8.126		
Conversión en indefinido	5.473	13	2	339	8	32	317		
Total ambos sexos	145.163	606	14	4.477	45	534	9.156		
Hombres	Indefinido ordinario	7.109	8	6	391	12	14	554	
	Indefinido fomento empleo	422	0	0	39	1	0	35	
	Discapacitados	57	0	0	5	0	0	1	
	Discapacitados en CEE	1	0	0	0	0	0	0	
	Subtotal indefinidos	7.589	8	6	435	13	14	590	
	Obra o servicio	32.860	383	3	1.070	7	34	6.814	
	Event. circuns. producción	26.552	97	1	1.270	0	85	810	
	Interinidad	3.394	3	0	148	0	296	36	
	Temporal discapacitados	110	1	0	3	0	0	2	
	Temporal discapacitados en CEE	0	0	0	0	0	0	0	
	Jubilación parcial	126	0	0	24	0	5	6	
	Relevo	53	0	0	2	0	4	2	
	Jubilación 64 años	5	0	0	0	0	0	0	
	Prácticas	523	0	1	33	3	18	22	
	Formación	386	0	0	24	0	0	22	
	Otros contratos	130	5	0	0	0	0	3	
Subtotal temporal	64.139	489	5	2.574	10	442	7.717		
Conversión en indefinido	2.838	10	2	241	4	26	274		
Total hombres	74.566	507	13	3.250	27	482	8.581		
Mujeres	Indefinido ordinario	8.346	3	1	203	9	7	120	
	Indefinido fomento empleo	301	0	0	11	0	0	3	
	Discapacitados	34	0	0	1	0	0	0	
	Discapacitados en CEE	3	0	0	1	0	0	0	
	Subtotal indefinidos	8.684	3	1	216	9	7	123	
	Obra o servicio	24.646	70	0	280	1	7	200	
	Event. circuns. producción	25.848	22	0	514	1	12	168	
	Interinidad	7.540	0	0	90	0	12	23	
	Temporal discapacitados	95	0	0	0	0	0	0	
	Temporal discapacitados en CEE	1	0	0	0	0	0	0	
	Jubilación parcial	88	0	0	2	0	1	2	
	Relevo	81	0	0	0	0	1	0	
	Jubilación 64 años	22	0	0	0	0	0	0	
	Prácticas	527	0	0	21	3	6	8	
	Formación	363	0	0	6	0	0	8	
	Otros contratos	67	1	0	0	0	0	0	
Subtotal temporal	59.278	93	0	913	5	39	409		
Conversión en indefinido	2.635	3	0	98	4	6	43		
Total mujeres	70.597	99	1	1.227	18	52	575		

A.- Agricultura, ganadería, sicultura y pesca

B.- Industrias extractivas

C.- Industrias manufactureras

D.- Suministro de energía eléctrica, gas, vapor y aire acondicionado

E.- Suministro de agua, actividades de saneamiento, gestión de residuos y descontaminación

F.- Construcción

Tabla 2.- CONTRATACION SEGÚN ACTIVIDAD ECONOMICA POR SEXO Y EDAD

CONTRATACIONES	SERVICIOS														
	G	H	I	J	K	L	M	N	O	P	Q	R	S	T	U
Ambos sexos															
Indefinido ordinario	2.736	599	2.224	1.160	304	185	1.237	665	52	743	313	248	402	3.252	7
Indefinido fomento empleo	181	37	152	50	6	14	61	54	0	18	13	14	28	6	0
Discapacitados	21	6	14	6	1	1	9	14	0	4	7	0	1	0	0
Discapacitados en CEE	1	0	0	0	0	0	0	2	0	0	0	0	0	0	0
Subtotal indefinidos	2.939	642	2.390	1.216	311	200	1.307	735	52	765	333	262	431	3.258	7
Obra o servicio	2.202	1.260	2.531	4.608	137	144	5.609	19.480	203	4.570	1.226	4.044	922	1.374	327
Event. circuns. producción	7.827	2.259	7.282	1.694	301	148	2.985	21.960	158	772	1.649	1.304	1.036	36	9
Interinidad	912	359	760	111	80	44	258	2.868	263	908	3.308	101	210	134	10
Temporal discapacitados	21	5	9	5	3	1	9	87	0	1	47	2	8	1	0
Temporal discapacitados en CEE	0	0	0	0	0	0	0	0	0	0	0	0	1	0	0
Jubilación parcial	38	8	9	1	5	2	4	19	18	28	38	1	2	1	0
Relevo	24	6	4	1	0	1	1	8	15	22	38	3	2	0	0
Jubilación 64 años	2	0	1	0	0	0	0	0	6	5	13	0	0	0	0
Prácticas	126	22	22	145	29	9	324	40	0	79	96	4	39	0	0
Formación	264	14	150	15	3	9	26	60	0	81	18	9	40	0	0
Otros contratos	82	0	4	12	0	1	1	25	0	1	1	54	1	6	0
Subtotal temporal	11.498	3.933	10.772	6.592	558	359	9.217	44.547	663	6.467	6.434	5.522	2.261	1.552	346
Conversión en indefinido	1.199	260	963	222	90	113	468	521	9	237	333	138	182	25	2
Total ambos sexos	15.636	4.835	14.125	8.030	959	672	10.992	45.803	724	7.469	7.100	5.922	2.874	4.835	355
Hombres															
Indefinido ordinario	1.436	528	1.310	737	151	100	601	342	2	300	86	125	152	251	3
Indefinido fomento empleo	94	29	99	34	6	4	22	31	0	3	2	9	8	6	0
Discapacitados	14	5	13	3	1	0	4	5	0	2	3	0	1	0	0
Discapacitados en CEE	0	0	0	0	0	0	0	1	0	0	0	0	0	0	0
Subtotal indefinidos	1.544	562	1.422	774	158	104	627	379	2	305	91	134	161	257	3
Obra o servicio	1.207	997	1.446	2.905	56	96	2.258	10.046	88	1.966	402	2.465	335	132	150
Event. circuns. producción	3.328	1.425	3.605	1.113	106	61	1.283	11.550	53	261	300	717	463	21	3
Interinidad	302	229	243	63	20	20	62	1.006	67	173	527	35	62	102	0
Temporal discapacitados	13	4	6	3	2	0	3	39	0	1	26	2	4	1	0
Temporal discapacitados en CEE	0	0	0	0	0	0	0	0	0	0	0	0	0	0	0
Jubilación parcial	24	8	4	1	3	2	2	14	11	9	10	1	1	1	0
Relevo	15	6	0	0	0	1	0	7	3	5	6	1	1	0	0
Jubilación 64 años	1	0	0	0	0	0	0	0	2	1	1	0	0	0	0
Prácticas	55	7	14	98	15	6	173	18	0	25	17	1	17	0	0
Formación	130	12	81	11	2	7	11	29	0	43	2	2	10	0	0
Otros contratos	54	0	4	7	0	1	0	15	0	0	0	41	0	0	0
Subtotal temporal	5.129	2.688	5.403	4.201	204	194	3.792	22.724	224	2.484	1.291	3.265	893	257	153
Conversión en indefinido	577	208	548	127	38	54	219	214	0	67	73	82	57	17	0
Total hombres	7.250	3.458	7.373	5.102	400	352	4.638	23.317	226	2.856	1.455	3.481	1.111	531	156
Mujeres															
Indefinido ordinario	1.300	71	914	423	153	85	636	323	50	443	227	123	250	3.001	4
Indefinido fomento empleo	87	8	53	16	0	10	39	23	0	15	11	5	20	0	0
Discapacitados	7	1	1	3	0	1	5	9	0	2	4	0	0	0	0
Discapacitados en CEE	1	0	0	0	0	0	0	1	0	0	0	0	0	0	0
Subtotal indefinidos	1.395	80	968	442	153	96	680	356	50	460	242	128	270	3.001	4
Obra o servicio	995	263	1.085	1.703	81	48	3.351	9.434	115	2.604	824	1.579	587	1.242	177
Event. circuns. producción	4.499	834	3.677	581	195	87	1.702	10.410	105	511	1.349	587	573	15	6
Interinidad	610	130	517	48	60	24	196	1.862	196	735	2.781	66	148	32	10
Temporal discapacitados	8	1	3	2	1	1	6	48	0	0	21	0	4	0	0
Temporal discapacitados en CEE	0	0	0	0	0	0	0	0	0	0	0	0	1	0	0
Jubilación parcial	14	0	5	0	2	0	2	5	7	19	28	0	1	0	0
Relevo	9	0	4	1	0	0	1	1	12	17	32	2	1	0	0
Jubilación 64 años	1	0	1	0	0	0	0	0	4	4	12	0	0	0	0
Prácticas	71	15	8	47	14	3	151	22	0	54	79	3	22	0	0
Formación	134	2	69	4	1	2	15	31	0	38	16	7	30	0	0
Otros contratos	28	0	0	5	0	0	1	10	0	1	1	13	1	6	0
Subtotal temporal	6.369	1.245	5.369	2.391	354	165	5.425	21.823	439	3.983	5.143	2.257	1.368	1.295	193
Conversión en indefinido	622	52	415	95	52	59	249	307	9	170	260	56	125	8	2
Total mujeres	8.386	1.377	6.752	2.928	559	320	6.354	22.486	498	4.613	5.645	2.441	1.763	4.304	199

G.- Comercio al por mayor y al por menor; reparación de vehículos de motor y m **O.- Administración pública y defensa; Seguridad**
H.- Transporte y almacenamiento **P.- Educación**
I.- Hostelería **Q.- Actividades sanitarias y de servicios sociale.**
J.- Información y comunicaciones **R.- Actividades artísticas, recreativas y de entren**
K.- Actividades financieras y de seguros **S.- Otros servicios**
L.- Actividades inmobiliarias **T.- Actividades de los hogares como empleadore**
M.- Actividades profesionales, científicas y técnicas **U.- Actividades de organizaciones y organismos**
N.- Actividades administrativas y servicios auxiliares

Tabla 3.- CONTRATACION SEGÚN SUBGRUPO DE OCUPACION POR SEXO Y MODALIDAD

CONTRATACIONES		TOTAL	A	B	C	D	E	F	G	H
Ambos sexos	Indefinido ordinario	15.455	431	582	1.507	1.663	853	823	3.311	505
	Indefinido fomento empleo	723	19	8	62	96	68	53	210	36
	Discapitados	91	1	1	2	9	14	6	16	7
	Discapitados en CEE	4	0	0	0	0	0	0	0	1
	<i>Subtotal indefinidos</i>	<i>16.273</i>	<i>451</i>	<i>591</i>	<i>1.571</i>	<i>1.768</i>	<i>935</i>	<i>882</i>	<i>3.537</i>	<i>549</i>
	Obra o servicio	57.506	70	3.819	7.428	5.649	2.008	3.704	10.866	3.353
	Event. circuns. producción	52.400	227	931	1.159	4.153	2.912	3.138	17.955	2.660
	Interinidad	10.934	16	1.406	312	595	668	644	981	2.477
	Temporal discapitados	205	0	0	5	9	13	46	33	14
	Temporal discapitados en CEE	1	0	0	0	0	0	0	0	0
	Jubilación parcial	214	3	23	9	19	34	7	27	25
	Relevo	134	0	19	3	20	10	9	17	23
	Jubilación 64 años	27	0	5	1	5	1	2	5	4
	Prácticas	1.050	7	150	389	219	114	38	29	67
	Formación	749	0	1	15	57	49	50	336	35
	Otros contratos	197	4	1	52	116	1	1	5	1
	<i>Subtotal temporal</i>	<i>123.417</i>	<i>327</i>	<i>6.355</i>	<i>9.373</i>	<i>10.842</i>	<i>5.810</i>	<i>7.639</i>	<i>30.254</i>	<i>8.659</i>
	Conversión en indefinido	5.473	27	268	396	651	418	405	1.408	379
	Total ambos sexos	145.163	805	7.214	11.340	13.261	7.163	8.926	35.199	9.587
Hombres	Indefinido ordinario	7.109	306	213	942	1.015	323	275	1.729	160
	Indefinido fomento empleo	422	13	1	34	55	27	19	113	15
	Discapitados	57	1	1	1	6	6	4	13	4
	Discapitados en CEE	1	0	0	0	0	0	0	0	1
	<i>Subtotal indefinidos</i>	<i>7.589</i>	<i>320</i>	<i>215</i>	<i>977</i>	<i>1.076</i>	<i>356</i>	<i>298</i>	<i>1.855</i>	<i>180</i>
	Obra o servicio	32.860	47	1.656	4.358	3.396	842	1.106	5.105	1.055
	Event. circuns. producción	26.552	154	259	584	2.472	1.294	1.039	8.164	799
	Interinidad	3.394	8	274	75	226	242	107	316	458
	Temporal discapitados	110	0	0	2	6	4	25	19	10
	Temporal discapitados en CEE	0	0	0	0	0	0	0	0	0
	Jubilación parcial	126	2	6	6	13	21	4	15	7
	Relevo	53	0	3	1	12	3	4	8	1
	Jubilación 64 años	5	0	1	1	0	1	0	2	0
	Prácticas	523	4	42	212	146	55	12	17	2
	Formación	386	0	1	12	31	21	18	163	3
	Otros contratos	130	4	0	39	74	0	0	5	0
	<i>Subtotal temporal</i>	<i>64.139</i>	<i>219</i>	<i>2.242</i>	<i>5.290</i>	<i>6.376</i>	<i>2.483</i>	<i>2.315</i>	<i>13.814</i>	<i>2.335</i>
	Conversión en indefinido	2.838	16	67	222	384	161	116	703	119
	Total hombres	74.566	555	2.524	6.489	7.836	3.000	2.729	16.372	2.634
Mujeres	Indefinido ordinario	8.346	125	369	565	648	530	548	1.582	345
	Indefinido fomento empleo	301	6	7	28	41	41	34	97	21
	Discapitados	34	0	0	1	3	8	2	3	3
	Discapitados en CEE	3	0	0	0	0	0	0	0	0
	<i>Subtotal indefinidos</i>	<i>8.684</i>	<i>131</i>	<i>376</i>	<i>594</i>	<i>692</i>	<i>579</i>	<i>584</i>	<i>1.682</i>	<i>369</i>
	Obra o servicio	24.646	23	2.163	3.070	2.253	1.166	2.598	5.761	2.298
	Event. circuns. producción	25.848	73	672	575	1.681	1.618	2.099	9.791	1.861
	Interinidad	7.540	8	1.132	237	369	426	537	665	2.019
	Temporal discapitados	95	0	0	3	3	9	21	14	4
	Temporal discapitados en CEE	1	0	0	0	0	0	0	0	0
	Jubilación parcial	88	1	17	3	6	13	3	12	18
	Relevo	81	0	16	2	8	7	5	9	22
	Jubilación 64 años	22	0	4	0	5	0	2	3	4
	Prácticas	527	3	108	177	73	59	26	12	65
	Formación	363	0	0	3	26	28	32	173	32
	Otros contratos	67	0	1	13	42	1	1	0	1
	<i>Subtotal temporal</i>	<i>59.278</i>	<i>108</i>	<i>4.113</i>	<i>4.083</i>	<i>4.466</i>	<i>3.327</i>	<i>5.324</i>	<i>16.440</i>	<i>6.324</i>
	Conversión en indefinido	2.635	11	201	174	267	257	289	705	260
	Total mujeres	70.597	250	4.690	4.851	5.425	4.163	6.197	18.827	6.953

A.- Directores y gerentes.

B.- Técnicos y profesionales científicos e intelectuales de la

C.- Otros técnicos y profesionales científicos e intelectuales

D.- Técnicos y profesionales de apoyo

E.- Empleados de oficina que no atienden al público

F.- Empleados de oficina que atienden al público

G.- Trabajadores de los servicios de restauración y comercio

Tabla 3.- CONTRATACION SEGÚN SUBGRUPO DE OCUPACION POR SEXO Y MODALIDAD

CONTRATACIONES		I	J	K	L	M	N	O	P	Q
Ambos sexos	Indefinido ordinario	88	11	281	331	152	555	4.022	340	0
	Indefinido fomento empleo	2	1	24	51	11	26	36	20	0
	Discapacitados	1	0	2	3	2	5	20	2	0
	Discapacitados en CEE	0	0	0	1	0	0	1	1	0
	<i>Subtotal indefinidos</i>	<i>91</i>	<i>12</i>	<i>307</i>	<i>386</i>	<i>165</i>	<i>586</i>	<i>4.079</i>	<i>363</i>	<i>0</i>
	Obra o servicio	420	118	4.416	2.089	1.113	1.165	5.413	5.871	4
	Event. circuns. producción	398	47	457	1.477	875	1.379	7.689	6.941	2
	Interinidad	175	15	55	169	67	179	2.689	486	0
	Temporal discapacitados	0	0	2	5	3	1	63	11	0
	Temporal discapacitados en CEE	0	0	0	0	1	0	0	0	0
	Jubilación parcial	5	0	7	10	9	9	19	8	0
	Relevo	1	0	4	5	3	2	15	3	0
	Jubilación 64 años	0	0	0	0	0	0	4	0	0
	Prácticas	0	0	2	21	8	1	5	0	0
	Formación	0	1	14	63	3	1	64	60	0
	Otros contratos	0	0	1	1	0	0	7	7	0
	<i>Subtotal temporal</i>	<i>999</i>	<i>181</i>	<i>4.958</i>	<i>3.840</i>	<i>2.082</i>	<i>2.737</i>	<i>15.968</i>	<i>13.387</i>	<i>6</i>
Conversión en indefinido	49	14	192	215	53	203	522	272	1	
Total ambos sexos	1.139	207	5.457	4.441	2.300	3.526	20.569	14.022	7	
Hombres	Indefinido ordinario	70	8	271	290	96	540	582	289	0
	Indefinido fomento empleo	1	1	24	45	11	24	22	17	0
	Discapacitados	0	0	2	3	1	5	8	2	0
	Discapacitados en CEE	0	0	0	0	0	0	0	0	0
	<i>Subtotal indefinidos</i>	<i>71</i>	<i>9</i>	<i>297</i>	<i>338</i>	<i>108</i>	<i>569</i>	<i>612</i>	<i>308</i>	<i>0</i>
	Obra o servicio	338	96	4.345	1.898	995	1.110	1.858	4.653	2
	Event. circuns. producción	215	40	427	1.055	691	1.284	2.841	5.233	1
	Interinidad	127	12	47	139	47	160	762	394	0
	Temporal discapacitados	0	0	2	5	2	1	23	11	0
	Temporal discapacitados en CEE	0	0	0	0	0	0	0	0	0
	Jubilación parcial	5	0	7	9	9	9	7	6	0
	Relevo	0	0	4	4	2	2	7	2	0
	Jubilación 64 años	0	0	0	0	0	0	0	0	0
	Prácticas	0	0	2	19	8	1	3	0	0
	Formación	0	1	14	52	2	1	27	40	0
	Otros contratos	0	0	1	1	0	0	1	5	0
	<i>Subtotal temporal</i>	<i>685</i>	<i>149</i>	<i>4.849</i>	<i>3.182</i>	<i>1.756</i>	<i>2.568</i>	<i>5.529</i>	<i>10.344</i>	<i>3</i>
Conversión en indefinido	39	11	183	194	40	192	178	212	1	
Total hombres	795	169	5.329	3.714	1.904	3.329	6.319	10.864	4	
Mujeres	Indefinido ordinario	18	3	10	41	56	15	3.440	51	0
	Indefinido fomento empleo	1	0	0	6	0	2	14	3	0
	Discapacitados	1	0	0	0	1	0	12	0	0
	Discapacitados en CEE	0	0	0	1	0	0	1	1	0
	<i>Subtotal indefinidos</i>	<i>20</i>	<i>3</i>	<i>10</i>	<i>48</i>	<i>57</i>	<i>17</i>	<i>3.467</i>	<i>55</i>	<i>0</i>
	Obra o servicio	82	22	71	191	118	55	3.555	1.218	2
	Event. circuns. producción	183	7	30	422	184	95	4.848	1.708	1
	Interinidad	48	3	8	30	20	19	1.927	92	0
	Temporal discapacitados	0	0	0	0	1	0	40	0	0
	Temporal discapacitados en CEE	0	0	0	0	1	0	0	0	0
	Jubilación parcial	0	0	0	1	0	0	12	2	0
	Relevo	1	0	0	1	1	0	8	1	0
	Jubilación 64 años	0	0	0	0	0	0	4	0	0
	Prácticas	0	0	0	2	0	0	2	0	0
	Formación	0	0	0	11	1	0	37	20	0
	Otros contratos	0	0	0	0	0	0	6	2	0
	<i>Subtotal temporal</i>	<i>314</i>	<i>32</i>	<i>109</i>	<i>658</i>	<i>326</i>	<i>169</i>	<i>10.439</i>	<i>3.043</i>	<i>3</i>
Conversión en indefinido	10	3	9	21	13	11	344	60	0	
Total mujeres	344	38	128	727	396	197	14.250	3.158	3	

H.- Trabajadores de los servicios de salud y el cuidado de personas

I.- Trabajadores de los servicios de protección y seguridad

J.- Trabaj. Cualific. del sector agrícola, ganadero, forestal y pesquero

K.- Trabaj. Cualific. de la construcción, excepto operadores de máquinas

L.- Trabaj. cualif. de industrias manufactureras, excep, operadores de instalaciones

M.- Operadores de instalaciones y maquinarias fijas y

N.- Conductores y operadores de maquinaria móvil.

O.- Trabajadores no cualificados en servicios

P.- Peones de agricul., pesca, construcc., ind.manufact

Q.- Ocupaciones militares

Tabla 4.- CONTRATACION SEGÚN DURACION POR SEXO Y MODALIDAD

CONTRATACIONES		Total	< de 6 días	6-15 días	16-30 días	31-60 días	61-90 días	91-180 días	mas de 180	Indeterm inado	Indefinid o
Ambos sexos	Indefinido ordinario	15.455									15.455
	Indefinido fomento empleo	723									723
	Discapacitados	91									91
	Discapacitados en CEE	4									4
	<i>Subtotal indefinidos</i>	16.273									16.273
	Obra o servicio	57.506	10.016	1.084	728	684	558	605	2.279	41.552	0
	Event. circuns. producción	52.400	20.167	5.746	4.369	5.660	8.698	6.611	1.116	33	0
	Interinidad	10.934	1.314	838	709	420	139	317	100	7.097	0
	Temporal discapacitados	205	1	2	0	0	0	4	198	0	0
	Temporal discapacitados en CEE	1	0	0	0	0	0	0	0	1	0
	Jubilación parcial	214	1	0	0	0	1	0	180	32	0
	Relevo	134	1	0	0	0	1	4	128	0	0
	Jubilación 64 años	27	0	0	0	0	0	0	26	1	0
	Prácticas	1.050	0	0	0	0	1	616	433	0	0
	Formación	749	0	0	0	0	1	108	640	0	0
	Otros contratos	197	41	11	0	0	0	114	5	26	0
	<i>Subtotal temporal</i>	123.417	31.541	7.681	5.806	6.764	9.399	8.379	5.105	48.742	0
Conversión en indefinido	5.473	0	0	0	0	0	0	0	0	5.473	
Total ambos sexos	145.163	31.541	7.681	5.806	6.764	9.399	8.379	5.105	48.742	21.746	
Hombres	Indefinido ordinario	7.109	0	0	0	0	0	0	0	0	7.109
	Indefinido fomento empleo	422	0	0	0	0	0	0	0	0	422
	Discapacitados	57	0	0	0	0	0	0	0	0	57
	Discapacitados en CEE	1	0	0	0	0	0	0	0	0	1
	<i>Subtotal indefinidos</i>	7.589	0	0	0	0	0	0	0	0	7.589
	Obra o servicio	32.860	5.432	567	296	312	285	274	1.129	24.565	0
	Event. circuns. producción	26.552	11.140	2.988	1.977	2.448	4.394	3.029	555	21	0
	Interinidad	3.394	449	262	285	152	36	77	26	2.107	0
	Temporal discapacitados	110	1	1	0	0	0	3	105	0	0
	Temporal discapacitados en CEE	0	0	0	0	0	0	0	0	0	0
	Jubilación parcial	126	1	0	0	0	1	0	110	14	0
	Relevo	53	0	0	0	0	0	1	52	0	0
	Jubilación 64 años	5	0	0	0	0	0	0	5	0	0
	Prácticas	523	0	0	0	0	1	306	216	0	0
	Formación	386	0	0	0	0	1	63	322	0	0
	Otros contratos	130	32	7	0	0	0	72	3	16	0
	<i>Subtotal temporal</i>	64.139	17.055	3.825	2.558	2.912	4.718	3.825	2.523	26.723	0
Conversión en indefinido	2.838	0	0	0	0	0	0	0	0	2.838	
Total hombres	74.566	17.055	3.825	2.558	2.912	4.718	3.825	2.523	26.723	10.427	
Mujeres	Indefinido ordinario	8.346	0	0	0	0	0	0	0	0	8.346
	Indefinido fomento empleo	301	0	0	0	0	0	0	0	0	301
	Discapacitados	34	0	0	0	0	0	0	0	0	34
	Discapacitados en CEE	3	0	0	0	0	0	0	0	0	3
	<i>Subtotal indefinidos</i>	8.684	0	0	0	0	0	0	0	0	8.684
	Obra o servicio	24.646	4.584	517	432	372	273	331	1.150	16.987	0
	Event. circuns. producción	25.848	9.027	2.758	2.392	3.212	4.304	3.582	561	12	0
	Interinidad	7.540	865	576	424	268	103	240	74	4.990	0
	Temporal discapacitados	95	0	1	0	0	0	1	93	0	0
	Temporal discapacitados en CEE	1	0	0	0	0	0	0	0	1	0
	Jubilación parcial	88	0	0	0	0	0	0	70	18	0
	Relevo	81	1	0	0	0	1	3	76	0	0
	Jubilación 64 años	22	0	0	0	0	0	0	21	1	0
	Prácticas	527	0	0	0	0	0	310	217	0	0
	Formación	363	0	0	0	0	0	45	318	0	0
	Otros contratos	67	9	4	0	0	0	42	2	10	0
	<i>Subtotal temporal</i>	59.278	14.486	3.856	3.248	3.852	4.681	4.554	2.582	22.019	0
Conversión en indefinido	2.635	0	0	0	0	0	0	0	0	2.635	
Total mujeres	70.597	14.486	3.856	3.248	3.852	4.681	4.554	2.582	22.019	11.319	

Tabla 5.- CONTRATACION SEGÚN GRUPOS DE EDAD POR SEXO Y MODALIDAD

CONTRATACIONES		Total	16 - 19	20 - 24	25 - 29	30 - 34	35 - 39	40 - 44	45 - 49	50 - 54	55 - 59	>=60
Ambos sexos	Indefinido ordinario	15.455	267	1.547	2.802	3.034	2.664	1.964	1.398	933	550	296
	Indefinido fomento empleo	723	6	112	252	35	2	0	138	102	51	25
	Discapacitados	91	2	4	11	17	13	14	13	14	2	1
	Discapacitados en CEE	4	0	0	1	1	1	0	1	0	0	0
	<i>Subtotal indefinidos</i>	<i>16.273</i>	<i>275</i>	<i>1.663</i>	<i>3.066</i>	<i>3.087</i>	<i>2.680</i>	<i>1.978</i>	<i>1.550</i>	<i>1.049</i>	<i>603</i>	<i>322</i>
	Obra o servicio	57.506	1.122	9.177	11.007	9.995	8.791	6.768	4.815	3.246	1.712	873
	Event. circuns. producción	52.400	1.164	9.882	11.006	9.141	7.648	5.508	4.031	2.469	1.117	434
	Interinidad	10.934	92	1.458	2.094	1.763	1.599	1.396	1.176	868	391	97
	Temporal discapacitados	205	4	19	22	26	27	24	27	37	17	2
	Temporal discapacitados en CEE	1	0	0	0	0	0	0	0	0	1	0
	Jubilación parcial	214	0	0	0	1	0	0	1	0	2	210
	Relevo	134	0	5	28	17	23	19	22	12	4	4
	Jubilación 64 años	27	0	1	3	1	3	5	5	4	2	3
	Prácticas	1.050	4	432	520	62	12	10	5	5	0	0
	Formación	749	94	376	264	3	5	3	2	1	1	0
	Otros contratos	197	19	40	45	26	22	22	7	11	1	4
	<i>Subtotal temporal</i>	<i>123.417</i>	<i>2.499</i>	<i>21.390</i>	<i>24.989</i>	<i>21.035</i>	<i>18.130</i>	<i>13.755</i>	<i>10.091</i>	<i>6.653</i>	<i>3.248</i>	<i>1.627</i>
	Conversión en indefinido	5.473	57	614	1.384	1.077	917	633	380	256	115	40
	Total ambos sexos	145.163	2.831	23.667	29.439	25.199	21.727	16.366	12.021	7.958	3.966	1.989
Hombres	Indefinido ordinario	7.109	119	692	1.287	1.427	1.324	961	604	391	192	112
	Indefinido fomento empleo	422	5	60	132	20	1	0	85	72	30	17
	Discapacitados	57	1	3	10	9	8	8	8	7	2	1
	Discapacitados en CEE	1	0	0	0	0	0	0	1	0	0	0
	<i>Subtotal indefinidos</i>	<i>7.589</i>	<i>125</i>	<i>755</i>	<i>1.429</i>	<i>1.456</i>	<i>1.333</i>	<i>969</i>	<i>698</i>	<i>470</i>	<i>224</i>	<i>130</i>
	Obra o servicio	32.860	563	4.222	5.591	5.938	5.507	4.320	3.076	2.003	1.069	571
	Event. circuns. producción	26.552	534	4.413	5.477	4.966	4.251	2.924	1.956	1.247	532	252
	Interinidad	3.394	40	476	700	636	525	388	301	206	91	31
	Temporal discapacitados	110	3	11	11	16	15	12	20	15	6	1
	Temporal discapacitados en CEE	0	0	0	0	0	0	0	0	0	0	0
	Jubilación parcial	126	0	0	0	1	0	0	1	0	1	123
	Relevo	53	0	3	14	9	6	4	9	5	3	0
	Jubilación 64 años	5	0	1	1	0	1	0	1	0	0	1
	Prácticas	523	2	223	256	30	6	3	0	3	0	0
	Formación	386	60	191	128	1	2	1	2	0	1	0
	Otros contratos	130	11	23	36	19	18	10	4	5	1	3
	<i>Subtotal temporal</i>	<i>64.139</i>	<i>1.213</i>	<i>9.563</i>	<i>12.214</i>	<i>11.616</i>	<i>10.331</i>	<i>7.662</i>	<i>5.370</i>	<i>3.484</i>	<i>1.704</i>	<i>982</i>
	Conversión en indefinido	2.838	29	320	635	558	510	341	209	149	67	20
	Total hombres	74.566	1.367	10.638	14.278	13.630	12.174	8.972	6.277	4.103	1.995	1.132
Mujeres	Indefinido ordinario	8.346	148	855	1.515	1.607	1.340	1.003	794	542	358	184
	Indefinido fomento empleo	301	1	52	120	15	1	0	53	30	21	8
	Discapacitados	34	1	1	1	8	5	6	5	7	0	0
	Discapacitados en CEE	3	0	0	1	1	1	0	0	0	0	0
	<i>Subtotal indefinidos</i>	<i>8.684</i>	<i>150</i>	<i>908</i>	<i>1.637</i>	<i>1.631</i>	<i>1.347</i>	<i>1.009</i>	<i>852</i>	<i>579</i>	<i>379</i>	<i>192</i>
	Obra o servicio	24.646	559	4.955	5.416	4.057	3.284	2.448	1.739	1.243	643	302
	Event. circuns. producción	25.848	630	5.469	5.529	4.175	3.397	2.584	2.075	1.222	585	182
	Interinidad	7.540	52	982	1.394	1.127	1.074	1.008	875	662	300	66
	Temporal discapacitados	95	1	8	11	10	12	12	7	22	11	1
	Temporal discapacitados en CEE	1	0	0	0	0	0	0	0	0	1	0
	Jubilación parcial	88	0	0	0	0	0	0	0	0	1	87
	Relevo	81	0	2	14	8	17	15	13	7	1	4
	Jubilación 64 años	22	0	0	2	1	2	5	4	4	2	2
	Prácticas	527	2	209	264	32	6	7	5	2	0	0
	Formación	363	34	185	136	2	3	2	0	1	0	0
	Otros contratos	67	8	17	9	7	4	12	3	6	0	1
	<i>Subtotal temporal</i>	<i>59.278</i>	<i>1.286</i>	<i>11.827</i>	<i>12.775</i>	<i>9.419</i>	<i>7.799</i>	<i>6.093</i>	<i>4.721</i>	<i>3.169</i>	<i>1.544</i>	<i>645</i>
	Conversión en indefinido	2.635	28	294	749	519	407	292	171	107	48	20
	Total mujeres	70.597	1.464	13.029	15.161	11.569	9.553	7.394	5.744	3.855	1.971	857

Tabla 6.- CONTRATACION SEGÚN NIVEL FORMATIVO POR SEXO Y MODALIDAD

CONTRATACIONES		Total	NF1	NF2	NF3	NF4	NF5	NF6	NF7	NF8	NF9	NF10
Ambos sexos	Indefinido ordinario	15.455	730	2.203	721	15	2.643	1.163	3.064	2.940	530	1.446
	Indefinido fomento empleo	723	18	110	19	0	189	90	169	104	24	0
	Discapacitados	91	6	17	2	0	28	12	13	11	2	0
	Discapacitados en CEE	4	0	1	0	0	1	1	0	1	0	0
	Subtotal Indefinidos	16.273	754	2.331	742	15	2.861	1.266	3.246	3.056	556	1.446
	Obra o servicio	57.506	3.838	6.636	2.224	30	12.383	5.636	17.861	6.874	1.511	513
	Event. circuns. producción	52.400	2.119	6.552	3.593	18	11.964	6.192	17.321	4.202	439	0
	Interinidad	10.934	806	1.335	499	12	2.276	1.918	1.812	2.026	250	0
	Temporal discapacitados	205	24	44	10	0	56	24	30	14	3	0
	Temporal discapacitados en CEE	1	0	1	0	0	0	0	0	0	0	0
	Jubilación parcial	214	17	39	7	0	41	27	48	29	6	0
	Relevo	134	1	16	5	0	9	35	30	36	2	0
	Jubilación 64 años	27	0	1	2	0	3	6	7	7	1	0
	Prácticas	1.050	0	0	0	5	4	225	0	658	158	0
Formación	749	32	184	52	2	269	49	136	16	9	0	
Otros contratos	197	9	74	0	0	39	5	60	7	3	0	
Subtotal temporal	123.417	6.846	14.882	6.392	67	27.044	14.117	37.305	13.869	2.382	513	
Conversión en indefinido	5.473	304	656	175	3	1.429	685	1.121	976	124	0	
Total ambos sexos	145.163	7.904	17.869	7.309	85	31.334	16.068	41.672	17.901	3.062	1.959	
Hombres	Indefinido ordinario	7.109	388	1.060	269	5	1.402	547	1.488	1.571	299	80
	Indefinido fomento empleo	422	12	64	9	0	128	50	98	50	11	0
	Discapacitados	57	3	11	2	0	21	5	8	6	1	0
	Discapacitados en CEE	1	0	1	0	0	0	0	0	0	0	0
	Subtotal Indefinidos	7.589	403	1.136	280	5	1.551	602	1.594	1.627	311	80
	Obra o servicio	32.860	2.505	4.667	1.475	12	7.780	3.261	9.424	3.027	677	32
	Event. circuns. producción	26.552	1.045	3.604	2.104	8	6.567	3.293	8.086	1.690	155	0
	Interinidad	3.394	204	404	326	2	814	488	659	434	63	0
	Temporal discapacitados	110	7	23	8	0	39	9	18	3	3	0
	Temporal discapacitados en CEE	0	0	0	0	0	0	0	0	0	0	0
	Jubilación parcial	126	8	31	6	0	26	19	21	11	4	0
	Relevo	53	0	11	2	0	4	13	15	8	0	0
	Jubilación 64 años	5	0	0	0	0	0	0	2	3	0	0
	Prácticas	523	0	0	0	5	1	107	0	332	78	0
Formación	386	19	92	34	1	146	21	62	6	5	0	
Otros contratos	130	8	49	0	0	24	3	40	5	1	0	
Subtotal temporal	64.139	3.796	8.881	3.955	28	15.401	7.214	18.327	5.519	986	32	
Conversión en indefinido	2.838	176	373	100	2	825	332	566	417	47	0	
Total hombres	74.566	4.375	10.390	4.335	35	17.777	8.148	20.487	7.563	1.344	112	
Mujeres	Indefinido ordinario	8.346	342	1.143	452	10	1.241	616	1.576	1.369	231	1.366
	Indefinido fomento empleo	301	6	46	10	0	61	40	71	54	13	0
	Discapacitados	34	3	6	0	0	7	7	5	5	1	0
	Discapacitados en CEE	3	0	0	0	0	1	1	0	1	0	0
	Subtotal Indefinidos	8.684	351	1.195	462	10	1.310	664	1.652	1.429	245	1.366
	Obra o servicio	24.646	1.333	1.969	749	18	4.603	2.375	8.437	3.847	834	481
	Event. circuns. producción	25.848	1.074	2.948	1.489	10	5.397	2.899	9.235	2.512	284	0
	Interinidad	7.540	602	931	173	10	1.462	1.430	1.153	1.592	187	0
	Temporal discapacitados	95	17	21	2	0	17	15	12	11	0	0
	Temporal discapacitados en CEE	1	0	1	0	0	0	0	0	0	0	0
	Jubilación parcial	88	9	8	1	0	15	8	27	18	2	0
	Relevo	81	1	5	3	0	5	22	15	28	2	0
	Jubilación 64 años	22	0	1	2	0	3	6	5	4	1	0
	Prácticas	527	0	0	0	0	3	118	0	326	80	0
Formación	363	13	92	18	1	123	28	74	10	4	0	
Otros contratos	67	1	25	0	0	15	2	20	2	2	0	
Subtotal temporal	59.278	3.050	6.001	2.437	39	11.643	6.903	18.978	8.350	1.396	481	
Conversión en indefinido	2.635	128	283	75	1	604	353	555	559	77	0	
Total mujeres	70.597	3.529	7.479	2.974	50	13.557	7.920	21.185	10.338	1.718	1.847	

NF 1 Sin estudios
 NF 2 E.Primarios o equiv
 NF 3 Certificado Escolaridad
 NF 4 F.P.I o equiv.
 NF 5 Graduado esc. o equiv.

NF 6 F.P.II o equiv.
 NF 7 ESO/Bachiller o equivalente
 NF 8 Tit. Universitaria G.M.
 NF 9 Tit. Universitaria G.S.
 NF10 Desconocido

Tabla 7.- CONTRATACION REGISTRADA POR COMUNIDADES AUTONOMAS

NOVIEMBRE 2013	DATOS ABSOLUTOS MES	CONTRATACIONES				
		Indefinidos			Temporales	
		Absoluto	% Total CCAA	% Total Nacional	Absoluto	% total
Andalucía	330.239	10.351	3,13%	11,01%	319.888	96,87%
Aragón	30.285	2.574	8,50%	2,74%	27.711	91,50%
Asturias	20.055	1.338	6,67%	1,42%	18.717	93,33%
Baleares	23.005	2.576	11,20%	2,74%	20.429	88,80%
Canarias	51.994	4.638	8,92%	4,93%	47.356	91,08%
Cantabria	10.975	793	7,23%	0,84%	10.182	92,77%
Castilla la Mancha	41.340	2.597	6,28%	2,76%	38.743	93,72%
Castilla - León	48.674	4.029	8,28%	4,29%	44.645	91,72%
Cataluña	171.808	18.842	10,97%	20,04%	152.966	89,03%
Comunidad Valenciana	124.320	10.017	8,06%	10,65%	114.303	91,94%
Extremadura	45.004	1.343	2,98%	1,43%	43.661	97,02%
Galicia	55.749	4.262	7,64%	4,53%	51.487	92,36%
Madrid	145.163	21.746	14,98%	23,13%	123.417	85,02%
Murcia	56.255	3.733	6,64%	3,97%	52.522	93,36%
Navarra	20.189	1.031	5,11%	1,10%	19.158	94,89%
País Vasco	54.965	3.383	6,15%	3,60%	51.582	93,85%
Rioja, La	7.951	501	6,30%	0,53%	7.450	93,70%
Ceuta	1.661	98	5,90%	0,10%	1.563	94,10%
Melilla	1.217	92	7,56%	0,10%	1.125	92,44%
Extranjero	630	70	11,11%	0,07%	560	88,89%
TOTAL NACIONAL	1.241.479	94.014	7,57%	100,00%	1.147.465	92,43%

Tabla 8.- CONTRATACION EXTRANJEROS SEGÚN NACIONALIDAD

CONTRATACIONES	GRUPOS DE EDAD						SECTORES				
	Total	<25	25-29	30-44	45-54	>=55	Agricult. y Pesca	Industria	Construcc.	Servicios	
Ambos sexos	Espacio Económico Europeo	8.452	950	1.624	4.394	1.167	317	97	320	1.298	6.737
	Resto Europa	1.646	167	236	829	325	89	1	51	267	1.327
	Africa oriental	31	1	3	27	0	0	0	0	1	30
	Africa central	136	14	27	81	12	2	0	0	9	127
	Africa septentrional	1.921	244	321	1.148	179	29	43	52	321	1.505
	Africa meridional	5	1	2	2	0	0	0	0	0	5
	Africa occidental	853	105	80	559	97	12	35	15	115	688
	Caribe	1.591	272	296	778	217	28	1	20	82	1.488
	América central	582	45	123	332	71	11	0	9	12	561
	América del norte	113	8	37	44	17	7	0	0	1	112
	América del sur	9.541	1.046	1.590	5.157	1.466	282	14	149	957	8.421
	Asia occidental	146	27	25	56	33	5	0	1	7	138
	Asia oriental	1.503	318	293	636	215	41	0	117	34	1.352
	Asia central-meridional	383	50	50	250	29	4	1	9	4	369
	Asia sudoriental	442	29	56	263	73	21	0	3	3	436
	Oceanía	24	1	4	14	5	0	0	1	0	23
	Otros	13	2	2	4	4	1	0	0	1	12
	Total	27.382	3.280	4.769	14.574	3.910	849	192	747	3.112	23.331
	Hombres	Espacio Económico Europeo	4.485	438	726	2.539	636	146	72	223	1.244
Resto Europa		613	73	75	338	111	16	1	34	255	323
Africa oriental		14	1	3	10	0	0	0	0	1	13
Africa central		94	8	15	61	8	2	0	0	8	86
Africa septentrional		1.375	145	221	871	124	14	43	45	312	975
Africa meridional		2	0	1	1	0	0	0	0	0	2
Africa occidental		697	67	63	475	83	9	35	14	114	534
Caribe		758	136	134	379	98	11	1	17	75	665
América central		146	15	30	91	10	0	0	5	12	129
América del norte		51	1	11	22	12	5	0	0	1	50
América del sur		4.404	461	718	2.435	683	107	11	118	925	3.350
Asia occidental		64	19	11	24	8	2	0	1	6	57
Asia oriental		915	173	168	395	145	34	0	64	34	817
Asia central-meridional		344	46	45	222	27	4	1	9	4	330
Asia sudoriental		179	10	29	106	27	7	0	3	1	175
Oceanía		10	1	2	6	1	0	0	0	0	10
Otros		7	1	1	3	2	0	0	0	1	6
Total		14.158	1.595	2.253	7.978	1.975	357	164	533	2.993	10.468
Mujeres		Espacio Económico Europeo	3.967	512	898	1.855	531	171	25	97	54
	Resto Europa	1.033	94	161	491	214	73	0	17	12	1.004
	Africa oriental	17	0	0	17	0	0	0	0	0	17
	Africa central	42	6	12	20	4	0	0	0	1	41
	Africa septentrional	546	99	100	277	55	15	0	7	9	530
	Africa meridional	3	1	1	1	0	0	0	0	0	3
	Africa occidental	156	38	17	84	14	3	0	1	1	154
	Caribe	833	136	162	399	119	17	0	3	7	823
	América central	436	30	93	241	61	11	0	4	0	432
	América del norte	62	7	26	22	5	2	0	0	0	62
	América del sur	5.137	585	872	2.722	783	175	3	31	32	5.071
	Asia occidental	82	8	14	32	25	3	0	0	1	81
	Asia oriental	588	145	125	241	70	7	0	53	0	535
	Asia central-meridional	39	4	5	28	2	0	0	0	0	39
	Asia sudoriental	263	19	27	157	46	14	0	0	2	261
	Oceanía	14	0	2	8	4	0	0	1	0	13
	Otros	6	1	1	1	2	1	0	0	0	6
	Total	13.224	1.685	2.516	6.596	1.935	492	28	214	119	12.863

Tabla 9.- SERIES CONTRATOS SEGÚN MODALIDAD

CONTRATACIONES		Ambos sexos			Hombres			Mujeres		
		Total	indefinidos	Temporales	Total	indefinidos	Temporales	Total	indefinidos	Temporales
2.008	Enero	202.950	41.550	161.400	105.241	22.150	83.091	97.709	19.400	78.309
	Febrero	199.609	42.066	157.543	103.427	22.342	81.085	96.182	19.724	76.458
	Marzo	175.546	37.939	137.607	89.948	19.995	69.953	85.598	17.944	67.654
	Abril	202.600	42.492	160.108	103.155	22.483	80.672	99.445	20.009	79.436
	Mayo	176.382	34.816	141.566	90.855	18.842	72.013	85.527	15.974	69.553
	Junio	189.571	33.537	156.034	99.202	18.007	81.195	90.369	15.530	74.839
	Julio	207.729	34.455	173.274	108.521	19.068	89.453	99.208	15.387	83.821
	Agosto	124.299	21.828	102.471	65.708	11.816	53.892	58.591	10.012	48.579
	Septiembre	191.501	38.319	153.182	93.301	18.659	74.642	98.200	19.660	78.540
	Octubre	205.116	38.777	166.339	99.162	19.381	79.781	105.954	19.396	86.558
	Noviembre	155.469	27.193	128.276	77.651	14.491	63.160	77.818	12.702	65.116
	Diciembre	136.471	21.846	114.625	65.879	11.709	54.170	70.592	10.137	60.455
2.009	Enero	134.419	24.737	109.682	69.671	13.498	56.173	64.748	11.239	53.509
	Febrero	127.268	24.280	102.988	67.363	13.126	54.237	59.905	11.154	48.751
	Marzo	127.892	24.649	103.243	67.266	13.484	53.782	60.626	11.165	49.461
	Abril	120.005	21.580	98.425	63.395	11.961	51.434	56.610	9.619	46.991
	Mayo	123.801	20.251	103.550	66.473	11.107	55.366	57.328	9.144	48.184
	Junio	146.341	20.775	125.566	79.411	11.717	67.694	66.930	9.058	57.872
	Julio	164.031	21.514	142.517	87.641	12.423	75.218	76.390	9.091	67.299
	Agosto	103.430	13.488	89.942	55.812	7.646	48.166	47.618	5.842	41.776
	Septiembre	161.950	26.110	135.840	79.837	12.825	67.012	82.113	13.285	68.828
	Octubre	167.066	25.328	141.738	82.229	13.242	68.987	84.837	12.086	72.751
	Noviembre	148.245	21.552	126.693	77.779	11.624	66.155	70.466	9.928	60.538
	Diciembre	135.939	18.019	117.920	68.599	10.081	58.518	67.340	7.938	59.402
2.010	Enero	118.480	19.820	98.660	62.734	11.196	51.538	55.746	8.624	47.122
	Febrero	123.706	21.253	102.453	66.497	11.870	54.627	57.209	9.383	47.826
	Marzo	140.884	23.547	117.337	75.028	12.939	62.089	65.856	10.608	55.248
	Abril	128.552	20.854	107.698	68.967	11.760	57.207	59.585	9.094	50.491
	Mayo	146.661	21.778	124.883	79.151	12.300	66.851	67.510	9.478	58.032
	Junio	155.903	19.680	136.223	85.654	11.351	74.303	70.249	8.329	61.920
	Julio	164.436	19.682	144.754	88.953	11.522	77.431	75.483	8.160	67.323
	Agosto	112.877	13.295	99.582	62.541	7.572	54.969	50.336	5.723	44.613
	Septiembre	167.778	25.019	142.759	84.801	12.645	72.156	82.977	12.374	70.603
	Octubre	164.446	24.049	140.397	83.792	12.829	70.963	80.654	11.220	69.434
	Noviembre	155.260	23.024	132.236	82.575	13.021	69.554	72.685	10.003	62.682
	Diciembre	135.739	19.905	115.834	69.902	10.976	58.926	65.837	8.929	56.908
2.011	Enero	131.597	21.113	110.484	71.440	12.401	59.039	110.484	8.712	51.445
	Febrero	121.481	19.877	101.604	66.310	11.141	55.169	101.604	8.736	46.435
	Marzo	140.361	23.768	116.593	76.152	13.523	62.629	116.593	10.245	53.964
	Abril	126.675	19.875	106.800	67.832	11.331	56.501	106.800	8.544	50.299
	Mayo	153.761	20.949	132.812	82.393	11.697	70.696	132.812	9.252	62.116
	Junio	155.805	19.160	136.645	85.147	11.227	73.920	136.645	7.933	62.725
	Julio	161.374	18.538	142.836	86.270	10.730	75.540	142.836	7.808	67.296
	Agosto	119.151	13.750	105.401	65.890	8.181	57.709	105.401	5.569	47.692
	Septiembre	168.997	22.797	146.200	85.611	11.661	73.950	146.200	11.136	72.250
	Octubre	165.461	20.924	144.537	83.556	11.292	72.264	144.537	9.632	72.273
	Noviembre	149.716	18.924	130.792	78.287	10.702	67.585	130.792	8.222	63.207
	Diciembre	132.828	15.095	117.733	68.978	8.616	60.362	117.733	6.479	57.371
2.012	Enero	120.193	17.145	103.048	63.862	9.917	53.945	103.048	7.228	49.103
	Febrero	119.478	16.606	102.872	64.284	9.381	54.903	102.872	7.225	47.969
	Marzo	126.128	21.003	105.125	68.130	11.910	56.220	105.125	9.093	48.905
	Abril	120.544	19.269	101.275	63.739	10.611	53.128	101.275	8.658	48.147
	Mayo	135.402	19.424	115.978	73.273	10.916	62.357	115.978	8.508	53.621
	Junio	148.465	18.711	129.754	80.844	10.494	70.350	129.754	8.217	59.404
	Julio	156.607	18.800	137.807	83.078	10.583	72.495	137.807	8.217	65.312
	Agosto	101.146	12.556	88.590	55.879	7.212	48.667	88.590	5.344	39.923
	Septiembre	140.093	21.279	118.814	70.630	10.817	59.813	118.814	10.462	59.001
	Octubre	169.851	30.044	139.807	82.334	12.341	69.993	139.807	17.703	69.814
	Noviembre	135.969	22.571	113.398	69.648	10.022	59.626	113.398	12.549	53.772
	Diciembre	119.218	17.819	101.399	59.721	8.108	51.613	101.399	9.711	49.786
2.013	Enero	124.277	21.959	102.318	64.218	10.797	53.421	102.318	11.162	48.897
	Febrero	117.609	21.044	96.565	61.319	9.991	51.328	96.565	11.053	45.237
	Marzo	115.847	21.769	94.078	60.107	10.171	49.936	94.078	11.598	44.142
	Abril	131.866	22.016	109.850	68.799	10.710	58.089	109.850	11.306	51.761
	Mayo	136.288	19.828	116.460	72.947	9.850	63.097	116.460	9.978	53.363
	Junio	146.183	19.112	127.071	78.858	9.692	69.166	127.071	9.420	57.905
	Julio	167.357	20.585	146.772	88.850	10.395	78.455	146.772	10.190	68.317
	Agosto	102.071	13.356	88.715	55.870	7.012	48.858	88.715	6.344	39.857
	Septiembre	158.465	24.977	133.488	79.066	11.547	67.519	133.488	13.430	65.969
	Octubre	181.356	27.043	154.313	91.977	12.663	79.314	154.313	14.380	74.999
	Noviembre	145.163	21.746	123.417	74.566	10.427	64.139	123.417	11.319	59.278
	Diciembre	0	0	0	0	0	0	0	0	0

Boletín informativo de paro registrado y contratos de trabajo

Noviembre 2013

Boletín mensual de paro registrado y contratos de trabajo, que contiene series de datos desde SISPE 1996-2005 y el propio Boletín creado en 2006, hasta la actualidad. Más información actualizada en el portal web institucional www.madrid.org.