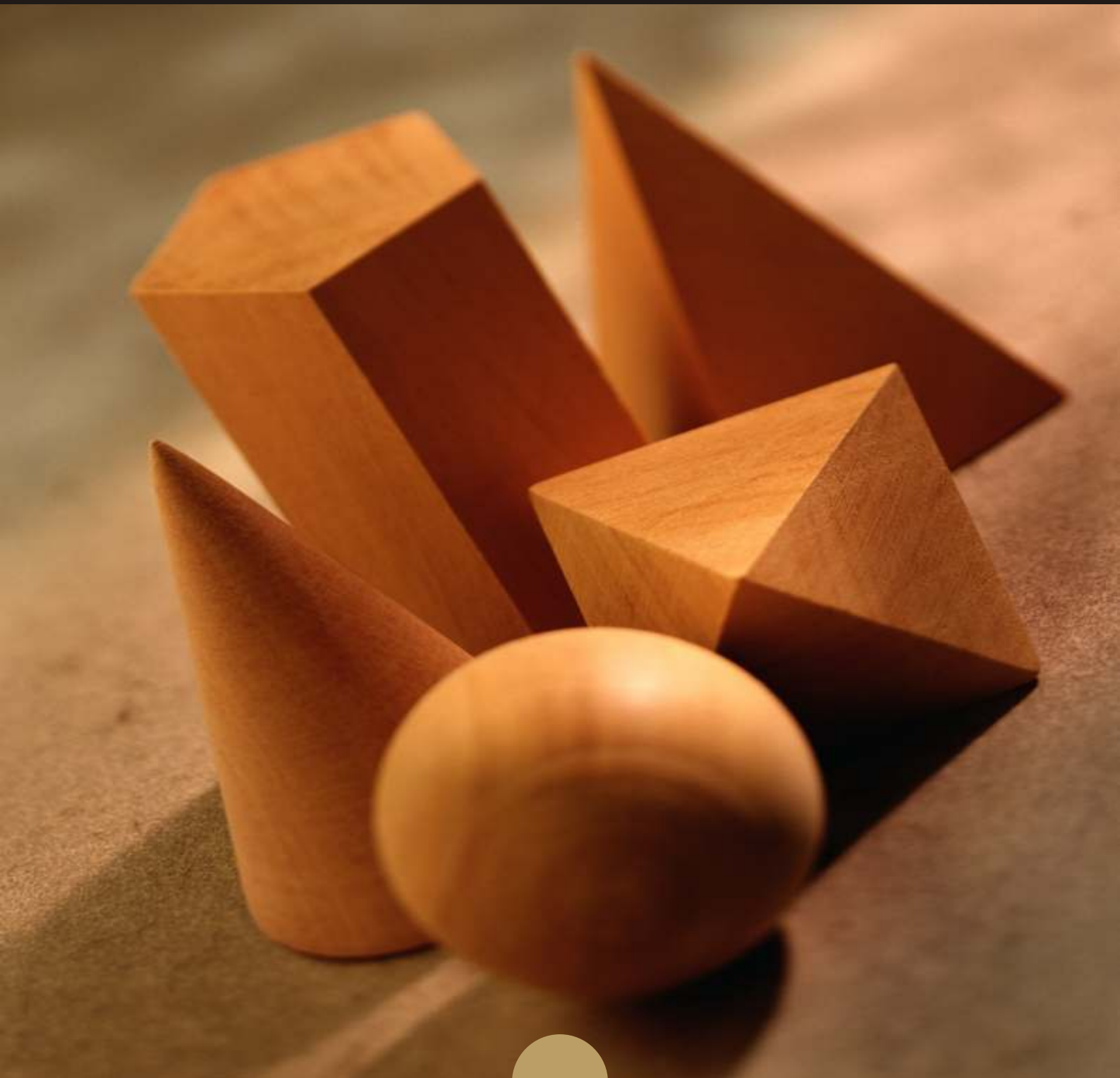


# Boletín informativo de paro registrado y contratos de trabajo



*Diciembre 2013*



## **CONSEJERÍA DE EMPLEO, TURISMO Y CULTURA**

### **Consejera de Empleo, Turismo y Cultura**

Excma. Sra. Dña. Ana Isabel Mariño Ortega

### **Viceconsejero de Empleo**

Ilmo. Sr. D. Juan Van-Halen Rodríguez

### **Director General de Estrategia y Fomento de Empleo**

Ilmo. Sr. D. Valentín Bote Álvarez-Carrasco

### **Subdirectora General de Cualificación y Políticas de Empleo**

Cristina Olías de Lima Gete

### **Jefe de Área Observatorio de Empleo**

Antonio Hernando Sánchez

### **Equipo técnico editorial**

Federico Leal Rodríguez

Manuela Porras Carrasco

© Comunidad de Madrid

Edita: **Dirección General de Estrategia y Fomento de Empleo de la Consejería de Empleo, Turismo y Cultura.**

Vía Lusitana, 21. 28025 Madrid.

observatorio.empleo@madrid.org

**[www.madrid.org](http://www.madrid.org)**

Formato de edición: archivo electrónico

Edición: **12/2013**

**Editado en España - Published in Spain**

---

# Índice

---

**Paro registrado**

**Contratos registrados**

**Tablas paro registrado**

**Tablas contratos registrados**

---

## NOTA METODOLÓGICA

---

En el presente boletín, de edición mensual, se realiza un análisis de los datos del Paro Registrado y Contrataciones efectuadas que provienen fundamentalmente del registro de los Servicios Públicos de Empleo, aportando además una visión sobre el mercado de trabajo.

Asimismo, se ha definido tanto el perfil de los desempleados como el de los contratados en sus distintas variables.

Respecto a las personas desempleadas y a las que han formalizado un contrato, al tratarse de una publicación periódica básicamente cuantitativa, se lleva a cabo un seguimiento general de su situación en la Comunidad de Madrid.

Se pretende dar una visión del Paro Registrado y determinar las principales características de los colectivos afectados a través del análisis de las principales variables, deteniéndose en algunos aspectos de especial importancia para la economía y el empleo en nuestra región: evolución histórica del paro en los cuatro grandes sectores económicos, distribución del paro registrado por niveles formativos, edades, ocupaciones y comunidades autónomas. Los datos que se ofrecen se acompañan de tablas y gráficos que las ilustran.

Las variables utilizadas para determinar las características del Paro Registrado han sido las siguientes: sexo, grupos de edad, nivel académico, grupos de ocupación conforme a la nueva Clasificación Nacional de Ocupaciones, actividad económica, y tiempo de permanencia en el desempleo.

En cuanto a las contrataciones, los objetivos son caracterizar y conocer los contratos que el mercado de trabajo genera mensualmente, facilitando información relevante sobre su comportamiento, reflejada en las diferentes variables que figuran en la Comunidad de Madrid: número de contratos, modalidades más utilizadas, distribución por sexo y edad, sectores productivos, ocupaciones más contratadas, estabilidad y temporalidad en el empleo.

---

### **Publicaciones del Área Observatorio de Empleo**

**Mercado de Trabajo en las localidades madrileñas**

**Principales Indicadores del Mercado de Trabajo**

**Boletín de Afiliación a la Seguridad Social**

**Boletín Informativo Paro Registrado y Contratos**

**Informe Paro Registrado por Localidades**

**Boletín de Trabajadores Extranjeros**

**Informe Paro y Contratos. Incorpora datos nacionales**

**EPA. Informes sobre Mercado de Trabajo en la Comunidad de Madrid**

**EPA. Mercado de Trabajo. Informe Primeros Datos**

**Discapacidad y Empleo en la Comunidad de Madrid**

**Boletín Informativo personas con discapacidad. Paro y Contratos**

**Egresados Universitarios. Inserción laboral de los titulados en 2006 y 2007 en las universidades públicas de la Comunidad de Madrid**

**Publicaciones - Situación de los egresados universitarios madrileños. Análisis 2008/2011 I**

---

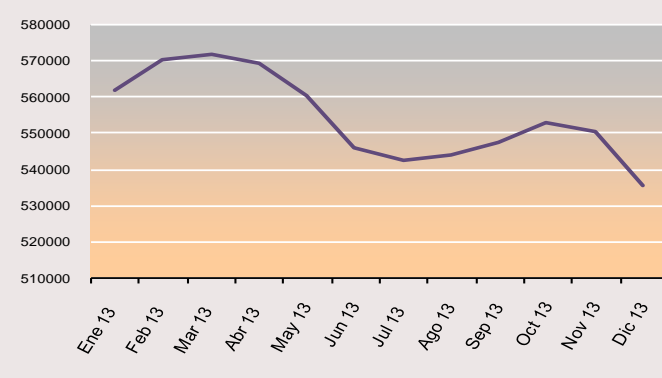
## Paro registrado

### 1. Claves del mes

Al finalizar el mes de diciembre de 2013, la Comunidad de Madrid ha registrado un total de 535.563 desempleados (261.572 hombres y 273.991 mujeres). En relación al mes anterior, el paro registrado desciende en nuestra región: 14.706 personas desempleadas menos que en noviembre; cifra que supone un 2,67% de reducción.

- ✓ **Variación mensual.** El descenso del desempleo favorece sobre todo a la población femenina, con un 3,32% de reducción que equivale a 9.406 mujeres paradas menos que en noviembre. Entre, los hombres el desempleo disminuye un 2%, cifra equivalente a 5.300 parados menos con respecto al mes anterior.
- ✓ **Variaciones del paro en las Comunidades Autónomas.** Durante el mes de diciembre, el desempleo disminuye de manera generalizada. En este sentido, se producen cuatro descensos del paro reseñables: en el País Vasco, Canarias, Andalucía y Madrid. En nuestra comunidad el decremento es del 2,67%, más significativo por tanto que el descenso sobre el total nacional que está en un 2,24%.
- ✓ **El paro desciende en la Agricultura un 4,07%, baja también un 1,21% en la Industria, pero en la Construcción aumenta un 1,34%. En los Servicios disminuye un 3,22% y en el colectivo denominado Sin Empleo Anterior la reducción es de un 6,84%.** Es en el grupo poblacional del Sector Servicios donde el paro ha disminuido más significativamente en términos absolutos y, sobre todo, entre la población femenina con un 3,33% de descenso equivalente a 7.947 desempleadas, en parte debido a la campaña navideña de contratación en los sectores comerciales y de venta al público.
- ✓ **Por niveles formativos el paro desciende especialmente entre la población con estudios de educación secundaria con y sin titulación; 3,62% de decremento que supone 10.043 desempleados menos que en noviembre.** Asimismo, se produce una reducción significativa del paro entre la población con estudios universitarios; 3% de descenso, equivalente a 1.456 desempleados menos.
- ✓ **En cuanto a los tramos de permanencia en el desempleo** Disminuye el número de parados entre los que permanecían en esta situación por un periodo inferior a tres meses, con un 11,89% de reducción equivalente a 19.096 desempleados menos que en noviembre. En el resto de los tramos de permanencia el desempleo disminuye de forma más moderada, salvo entre la población parada por un tiempo que discurre entre tres y seis meses donde se produce un ascenso del 10,26%, cifra equivalente a 7.291 parados más respecto del mes de anterior.

G 1. EVOLUCIÓN DEL PARO REGISTRADO. ÚLTIMO AÑO



## 2 Evolución del paro registrado

Tabla 1. COMUNIDAD DE MADRID

Dic 13	Variación mensual		Variación anual	
	Absoluta	%	Absoluta	%
2009	3.705	0,83	106.596	30,87
2010	-7.151	-1,52	9.999	2,21
2011	-4.303	-0,87	26.781	5,80
2012	-9.278	-1,68	55.775	11,41
<b>2.013</b>	<b>-14.706</b>	<b>-2,67</b>	<b>-8.921</b>	<b>-1,64</b>

Durante los últimos cuatro años, tal y como se observa en la Tabla 1, el desempleo ha ido experimentado diversos descensos. En cualquier caso, la evolución del paro registrado durante este mes de diciembre es aún más positiva que la del mismo periodo de los años anteriores.

## 3. Evolución por sexo

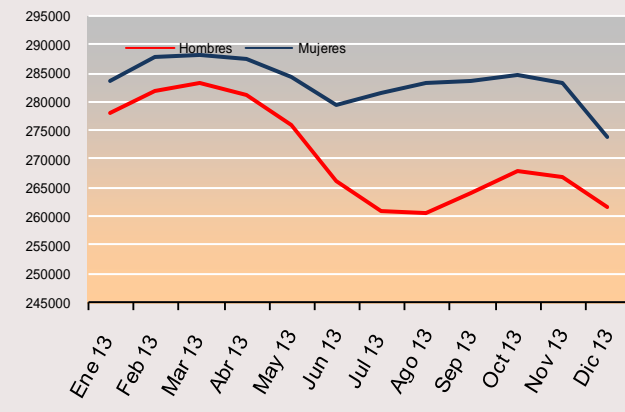
Tabla 2. COMUNIDAD DE MADRID

Dic 13	Tabla 2. COMUNIDAD DE MADRID							
	Hombres				Mujeres			
	Variación mensual		Variación anual		Variación mensual		Variación anual	
	Absoluta	%	Absoluta	%	Absoluta	%	Absoluta	%
2009	6.130	2,67	56.767	31,67	-2.425	-1,11	49.829	30,00
2010	-717	-0,31	-6.251	-2,65	-6.434	-2,70	16.250	8
2011	780	0,32	12.752	5,55	-5.083	-2,02	14.029	6,04
2012	-2.239	-0,82	26.939	11,11	-7.039	-2,50	28.836	11,71
<b>2013</b>	<b>-5.300</b>	<b>-1,99</b>	<b>-7.877</b>	<b>-2,92</b>	<b>-9.406</b>	<b>-3,32</b>	<b>-1.044</b>	<b>-0,38</b>

En diciembre el paro desciende entre los hombres un 1,99%, porcentaje que equivale a 5.300 desempleados menos. Entre la población femenina el descenso es aún mayor; un 3,32%, porcentaje de reducción que supone 9.406 desempleadas menos respecto al pasado mes de noviembre.

Con relación al periodo anterior, la serie de variación anual presenta un decremento notable entre los hombres a partir de abril de 2013. Como puede observarse siguiendo la curva de color rojo; primero se estabiliza durante julio y agosto para luego volver a remontar a final del verano de manera negativa en el comportamiento del paro que, de nuevo, desciende durante el último trimestre del año. Con respecto a la población femenina, la tendencia en el incremento del desempleo es relativamente desigual a la masculina, tal y como se aprecia en la curva azul que representa la evolución del paro entre las mujeres. (Obsérvense Tabla 2 y Gráfico 2).

G 2. EVOLUCIÓN DEL PARO REGISTRADO POR SEXO. ÚLTIMO AÑO



#### 4. Edad

Dic 13	Tabla 3. COMUNIDAD DE MADRID											
	< 30 años				30 a 54				>55 años			
	Variación mensual		Variación anual		Variación mensual		Variación anual		Variación mensual		Variación anual	
	Absoluta	%	Absoluta	%	Absoluta	%	Absoluta	%	Absoluta	%	Absoluta	%
2009	-3.168	-2,84	21.468	19,82	6.322	2,29	75.225	26,61	551	0,91	9.903	16,27
2010	-6.947	-6,45	-7.565	-7,51	-292	-0,10	13.249	4,48	88	0,14	4.315	6,62
2011	-6.034	-5,71	-1.183	-1,19	950	0,30	19.869	6,29	781	1,08	8.095	11,05
2012	-8.195	-7,46	2.093	2,06	-1.506	-0,42	43.063	12,00	423	0,51	10.619	12,66
<b>2013</b>	<b>-8.889</b>	<b>-9,04</b>	<b>-12.166</b>	<b>-11,97</b>	<b>-5.590</b>	<b>-1,55</b>	<b>-4.640</b>	<b>-1,29</b>	<b>-227</b>	<b>-0,25</b>	<b>7.885</b>	<b>9,40</b>

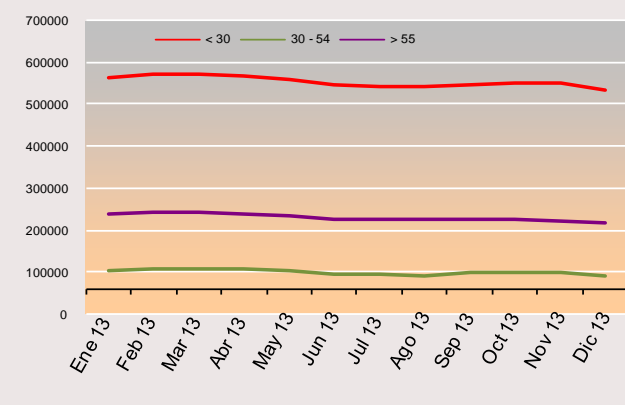
##### Variación intermensual.

El comportamiento del paro beneficia a los más jóvenes en nuestra comunidad. El comportamiento del desempleo es positivo en los tres segmentos de edad, afectando en menor medida al tramo intermedio pese a ser donde se concentra la mayor parte de la población tanto activa como parada. Los menores de treinta son los más beneficiados respecto al mes anterior, aglutinando el mayor porcentaje de reducción mensual. En cuanto a los mayores de 55 años, continúan siendo la población porcentualmente minoritaria del total de desempleados pero sigue siendo la menos beneficiada en el decremento mensual del paro tal y como se observa en la tabla 3.

##### Variación interanual.

Con respecto al mismo periodo del año anterior, la población menos perjudicada por el paro es la de los menores de 30 años con casi un 12% de reducción. En los otros dos grupos de edad analizados, la variación anual presenta valores diferentes. El grupo que peores resultados muestra se corresponde, tanto en términos absolutos como porcentuales, con el tramo de edad más vulnerable, es decir el de los mayores de 55 años con un 9,40% de incremento, cifra que equivale a 7.885 personas desempleadas más respecto al mes de diciembre de 2012.

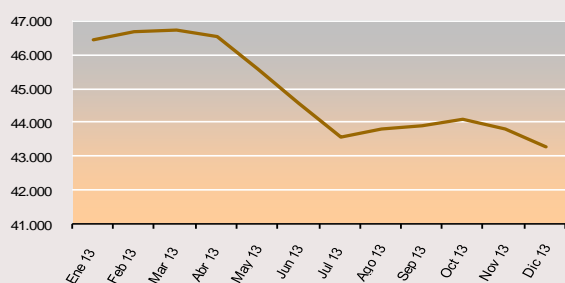
G 3. EVOLUCIÓN DEL PARO REGISTRADO POR EDAD EN EL ÚLTIMO AÑO



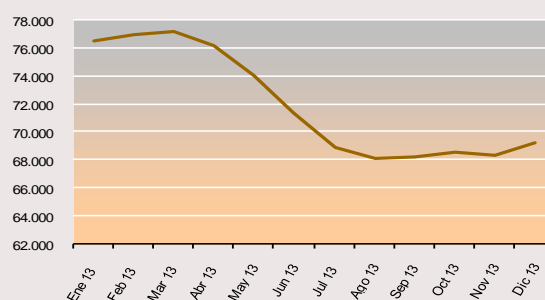
## 5. Actividad económica

Dic 13	Tabla 4. COMUNIDAD DE MADRID															
	INDUSTRIA				CONSTRUCCIÓN				SERVICIOS				SIN EMPLEO ANTERIOR			
	Variación mensual		Variación anual		Variación mensual		Variación anual		Variación mensual		Variación anual		Variación mensual		Variación anual	
	Absoluta	%	Absoluta	%	Absoluta	%	Absoluta	%	Absoluta	%	Absoluta	%	Absoluta	%	Absoluta	%
2009	107	0,26	14.708	55,63	5370	6,95	21.541	35,27	-976	-0,31	67.470	27,85	-775	-4,60	3.030	23,22
2010	-364	-0,92	-2.089	-5,08	2466	3,44	-8.467	-10,25	-8.220	-2,47	15.199	4,91	-955	-4,38	4.763	29,62
2011	76	0,19	1.556	3,98	2163	2,96	1.068	1,44	-5.073	-1,44	22.293	6,86	-1.411	-5,98	1.344	6,45
2012	-187	-0,41	4.598	11,32	962	1,29	471	0,63	-8.062	-1,99	49.275	14,19	-1.913	-7,76	541	2,44
2013	-529	-1,21	-1.944	-4,30	916	1,34	-6.404	-8,46	-13.143	-3,22	-1.977	-0,50	-1.757	-6,84	1.215	5,35

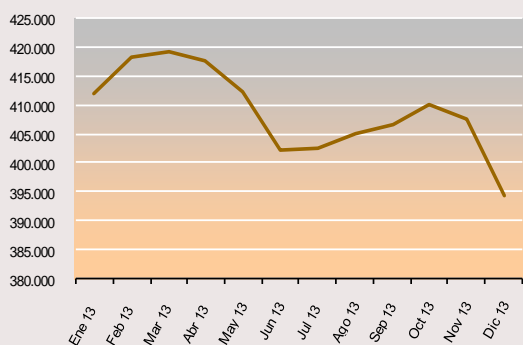
## G4. EVOLUCIÓN DEL PARO REGISTRADO. INDUSTRIA



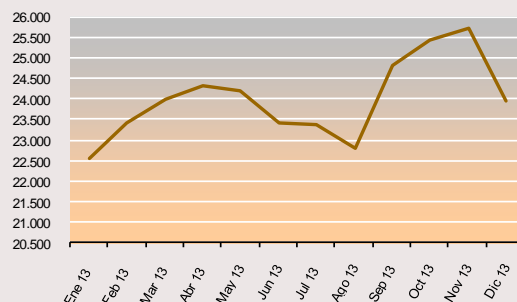
## G5. EVOLUCIÓN DEL PARO REGISTRADO. CONSTRUCCIÓN



## G6. EVOLUCIÓN DEL PARO REGISTRADO. SERVICIOS



## G. EVOLUCIÓN DEL PARO REGISTRADO. SIN EMPLEO ANTERIOR



Desciende el desempleo en la *Agricultura* un 4,07%, así como en *Industria* (un 1,21%), en los *Servicios* (3,22%) y en el colectivo denominado *Sin Empleo Anterior* en un 6,84 respecto al mes pasado. En la *Construcción* aumenta un 1,34%. El variado sector de los *Servicios*, en donde se concentran la mayor parte de las actividades económicas de nuestra región, es este mes el más beneficiado por el decremento. Este descenso general en el sector *Servicios* supone la cifra de 13.143 desempleados menos que en noviembre y marca cierta diferencia entre ambos sexos: por un lado el 3,07% entre los hombres (cifra equivalente a 5.196 parados menos) y por otro un 3,33% de reducción (equivalente a 7.947 desempleadas menos) entre las mujeres de este sector con respecto al mes anterior. La campaña comercial para la venta y el comercio navideño, junto a las necesidades de contratación puntual en las empresas del ramo, tiene mucho que ver con este descenso del paro.

En cuanto a la variación anual se destacan los descensos del desempleo en el sector de la *Construcción* con un 8,46% de decremento (cifra equivalente a 6.404 personas paradas menos, de las cuales 5.786 son hombres) así como en el de la *Industria*, con un 4,30% de reducción interanual. Por otra parte, el paro registrado ascendió en la *Agricultura* un 4,33%. El descenso en el sector *Servicios* es de un 0,50%, porcentaje equivalente a 1.977 parados menos que en el mismo periodo del año anterior, de los cuales el 95% son hombres (1.924 individuos). Es el primer descenso interanual en este sector después de un año de paro ascendente.



## 6. Nivel formativo.

**En diciembre desciende significativamente el desempleo: 11.229 personas paradas menos sólo entre los niveles formativos correspondientes a la educación secundaria y la formación profesional.**

A pesar de este relevante decremento del paro, el nivel de desempleados con *Estudios Secundarios de Educación General* es el más numeroso con 267.651 personas registradas al finalizar el mes de diciembre de 2013, lo que representa el 50% del total de desempleados en la Comunidad de Madrid. Los parados con *Estudios Primarios Completos*: 81.455, constituyen el 15% del total de parados. En la variación mensual, también se destaca el descenso del paro registrado en la categoría correspondiente a personas con un nivel formativo de estudios superiores; 785 graduados de primer ciclo y 671 de segundo y tercer ciclo, un decremento considerable en el registro de paro y que supone una reducción del 1,13% del desempleo en nuestra región.

Con respecto al año anterior, lo más destacable en términos absolutos es el descenso del paro entre quienes se circunscriben en el conjunto de la población con *Estudios Secundarios de Educación General* que representan una reducción del número de desempleados del 5,64%, cifra equivalente a 15.983 personas menos respecto al mes de diciembre de 2012. Por otra parte, cabe destacar el ascenso del paro interanual entre aquellos con *Estudios Primarios Completos* donde la suma total de desempleados aumenta en 9.701 personas, un incremento del 13,52% con relación al mismo periodo del año pasado.

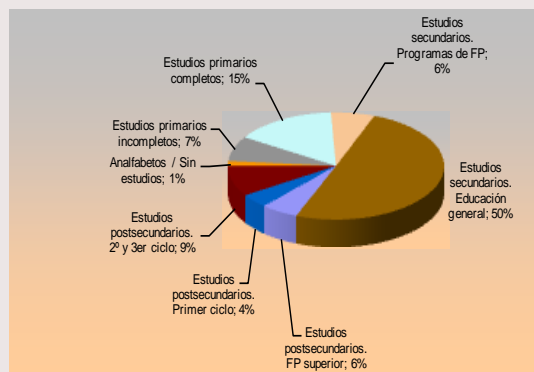
## 7. Ocupaciones

**Valores más destacados.** Por grandes grupos de ocupación, los que concentran un mayor número de demandas de empleo son las conocidas como *Trabajadores de los servicios de restauración...* con un total de 107.199 personas (el 20% del total). Le sigue muy próximo, con tan solo 44 demandas de diferencia, el grupo de las denominadas *Ocupaciones Elementales* que con 107.155 personas desempleadas constituyen el segundo gran grueso de parados. A continuación los denominados *Artesanos y Trabajadores de la industria...* con 84.319 desempleados registrados (15,70%) y los *Empleados Administrativos y Contables...* con 76.950 (14,40%) Estos cuatro grupos representan más del 70% del total de las demandas de los parados (véase gráfico nº 9).

**Respecto al mes anterior,** el desempleo disminuye entre las profesiones circunscritas al ámbito de *Trabajadores de los servicios de restauración...* con un decremento del 4,83%, porcentaje correspondiente a 5.441 personas demandantes de empleo menos que en noviembre. Otros descensos significativos se producen entre los *Técnicos profesionales y científicos...* con una reducción del 2,53%, porcentaje equivalente a 1.686 demandas de empleo (de las cuales 450 son de hombres y 1.236 de mujeres). Asimismo, descienden las demandas de empleo entre los *Operadores de instalaciones...* en un 1,79%, porcentaje de reducción equivalente a 529 demandas de empleo. El segundo descenso mensual más importante lo encabezan las profesiones vinculadas a las *Ocupaciones Elementales* con un decremento del 3,48%, porcentaje equivalente a 3.862 demandantes de empleo que han causado baja.

**Variación anual.** El desempleo reduce significativamente su número de demandantes entre los *Artesanos y Trabajadores Cualificados...* con un 6% de decremento, equivalente a 5.282 demandas menos que en el mismo periodo del año anterior. En el resto de los grupos cabe destacar la caída de demandas de empleo entre las *Ocupaciones Elementales* con un 1,63% de reducción anual; porcentaje equivalente a 1.776 demandantes de empleo menos que en el mismo periodo de 2012.

**G 8. DISTRIBUCIÓN DEL PARO REGISTRADO POR NIVEL FORMATIVO ALCANZADO**



**G 9. DISTRIBUCIÓN DEL PARO REGISTRADO POR GRANDES GRUPOS DE OCUPACIÓN**



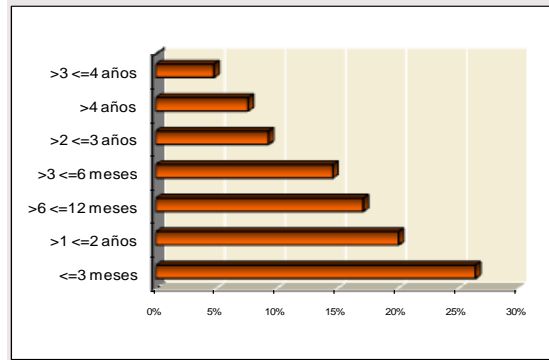


## 8. Tiempo de Permanencia en el desempleo.

**Variación mensual.** Desciende el número de parados, sobre todo entre quienes sufrían esta situación durante menos de tres meses y estaban inscritos como tales. Se trata de un decremento del 11,89% con respecto a noviembre y supone una reducción de 19.096 desempleados en este tramo de permanencia en el paro. En el resto de los segmentos poblacionales también se producen descensos; de seis a doce meses, de uno a dos años y de dos a tres años; con un 1,33%, un 1,69% y un 0,28% de reducción respectivamente. Estos desempleados están incluidos en el total de los denominados *Parados de larga duración*, cuya permanencia en el desempleo es de más de un año. El total de este colectivo es del 0,74% y equivale a 1.666 personas paradas más respecto al mes anterior.

En el resto de los tramos el paro asciende, especialmente en el segmento correspondiente a más de tres meses de permanencia, con un 10,26% de incremento, cifra equivalente 7.291 personas desempleadas más en relación al mes anterior.

**G 10. PORCENTAJE DE PARO REGISTRADO POR PERMANENCIA EN EL DESEMPLEO**



**Variación interanual.** El paro descende en el tramo de permanencia en el registro de desempleados inferior a tres meses un 6,91%, porcentaje equivalente a 10.500 parados menos. También disminuye en el segmento temporal de tres a seis meses en esta situación social de riesgo, donde se produce un decremento del 10%, cifra que representa a 8.721 personas desempleadas menos que en diciembre de 2012. Y dentro del tramo de permanencia en el paro comprendido entre seis y doce meses, con un descenso del 9%, porcentaje equivalente a 9.069 desempleados menos respecto al mismo periodo de 2012.

Por el contrario, asciende notablemente el número de *Parados de Larga Duración* con un total de 19.369 personas desempleadas más, cifra equivalente a un 9,47% de incremento en relación al mismo periodo del año anterior.

## 9. Comunidades autónomas

CC.AA	TOTAL AMBOS SEXOS	VARIACIONES			
		MES ANTERIOR		AÑO ANTERIOR	
		ABS.	REL.	ABS.	REL.
<b>dic-13</b>					
Andalucía	1.033.647	-30.467	-2,86	-50.182	-4,63
Aragón	110.832	-2.425	-2,14	311	0,28
Asturias	100.876	-2.242	-2,17	-2.911	-2,80
Baleares	91.215	-283	-0,31	-4.620	-4,82
Canarias	274.053	-9.325	-3,29	-10.862	-3,81
Cantabria	56.948	1.230	2,21	607	1,08
Castilla la Mancha	252.114	-6.611	-2,56	-10.226	-3,90
Castilla-León	235.919	-2.888	-1,21	-1.340	-0,56
Cataluña	624.872	-13.472	-2,11	-22.084	-3,41
Comun.Valenciana	547.360	-14.258	-2,54	-22.375	-3,93
Extremadura	145.037	-1.829	-1,25	-907	-0,62
Galicia	271.063	209	0,08	-7.724	-2,77
Madrid	535.563	-14.706	-2,67	-8.921	-1,64
Murcia	151.084	-2.793	-1,82	-3.467	-2,24
Navarra	51.488	210	0,41	-456	-0,88
País Vasco	167.374	-7.326	-4,19	-1.709	-1,01
Rioja, La	27.024	-114	-0,42	-553	-2,01
Ceuta	12.673	-110	-0,86	443	3,62
Melilla	12.196	-370	-2,94	-409	-3,24
<b>TOTAL NACIONAL</b>	<b>4.701.338</b>	<b>-107.570</b>	<b>-2,24</b>	<b>-147.385</b>	<b>-3,04</b>

**Variación mensual.** Durante este mes el desempleo ha disminuido a escala nacional un 2,24%. En números absolutos Andalucía, Madrid y la Comunidad Valenciana registran los descensos más significativos. En cuanto a porcentajes, el País Vasco y Canarias encabezan el *ranking* en relación al decremento del paro mensual. Por contraste, se produce un ascenso notable del paro en Cantabria, Navarra y Galicia. Madrid es también una de las regiones más beneficiadas por esta caída del paro.

**Variación interanual.** Disminuye el paro en la mayoría de las comunidades y en el conjunto de España. El *ranking* varía si tenemos en cuenta el porcentaje relativo a la población desempleada o bien los valores absolutos. En el primer caso Baleares, Andalucía y la Comunidad Valenciana encabezan la lista del decremento anual en el desempleo, situándose estas regiones por encima de la media nacional. En cuanto a los resultados absolutos, de nuevo Andalucía, la Comunidad Valenciana y Cataluña concentran las mejores cifras de descenso del paro respecto al mismo periodo de 2012.

## DATOS MÁS RELEVANTES DEL PARO REGISTRADO. DICIEMBRE 2013

VARIABLES	MES ACTUAL			VARIACIÓN MENSUAL						VARIACIÓN ANUAL					
	H	M	T	Absoluta			%			Absoluta			%		
				H	M	T	H	M	T	H	M	T	H	M	T
<b>EDAD</b>															
16 - 19	4.614	3.483	8.097	-889	-611	-1.500	-16,15	-14,92	-15,63	-921	-564	-1.485	-16,64	-13,94	-15,50
20 - 24	17.721	15.723	33.444	-2.131	-2.182	-4.313	-10,73	-12,19	-11,42	-2.132	-1.919	-4.051	-10,74	-10,88	-10,80
< 25	22.335	19.206	41.541	-3.020	-2.793	-5.813	-11,91	-12,70	-12,28	-3.053	-2.483	-5.536	-12,03	-11,45	-11,76
25 - 29	23.769	24.184	47.953	-1.270	-1.806	-3.076	-5,07	-6,95	-6,03	-3.512	-3.118	-6.630	-12,87	-11,42	-12,15
< 30	46.104	43.390	89.494	-4.290	-4.599	-8.889	-8,51	-9,58	-9,04	-6.565	-5.601	-12.166	-12,46	-11,43	-11,97
30 - 34	30.573	33.088	63.661	-710	-1.554	-2.264	-2,27	-4,49	-3,43	-4.414	-3.711	-8.125	-12,62	-10,08	-11,32
35 - 39	37.004	41.400	78.404	-397	-1.195	-1.592	-1,06	-2,81	-1,99	-2.401	-1.132	-3.533	-6,09	-2,66	-4,31
40 - 44	36.336	39.967	76.303	-202	-965	-1.167	-0,55	-2,36	-1,51	-893	654	-239	-2,40	1,66	-0,31
45 - 49	35.852	37.069	72.921	139	-427	-288	0,39	-1,14	-0,39	1.437	2.078	3.515	4,18	5,94	5,06
50 - 54	31.087	31.910	62.997	202	-481	-279	0,65	-1,48	-0,44	1.714	2.028	3.742	5,84	6,79	6,32
55 - 59	28.117	28.953	57.070	13	-168	-155	0,05	-0,58	-0,27	2.520	2.757	5.277	9,84	10,52	10,19
> 60 años	16.499	18.214	34.713	-55	-17	-72	-0,33	-0,09	-0,21	725	1.883	2.608	4,60	11,53	8,12
>55	44.616	47.167	91.783	-42	-185	-227	-0,09	-0,39	-0,25	3.245	4.640	7.885	7,84	10,91	9,40
<b>NIVEL FORMATIVO</b>															
Analfabetos / Sin est.	4.245	3.610	7.855	10	-55	-45	0,24	-1,50	-0,57	-278	91	-187	-6,15	2,59	-2,33
'Est. primarios	22.637	17.328	39.965	-52	-274	-326	-0,23	-1,56	-0,81	-1.305	138	-1.167	-5,45	0,80	-2,84
'Est. primarios completos'	45.046	36.409	81.455	145	-768	-623	0,32	-2,07	-0,76	4.461	5.240	9.701	10,99	16,81	13,52
Est. Sec.. FP	13.854	20.914	34.768	-448	-738	-1.186	-3,13	-3,41	-3,30	-537	-81	-618	-3,73	-0,39	-1,75
Est. Sec. Educ. general	135.204	132.447	267.651	-4.353	-5.690	-10.043	-3,12	-4,12	-3,62	-9.921	-6.062	-15.983	-6,84	-4,38	-5,64
Est. Postsec. FP superior	12.749	16.967	29.716	-273	-574	-847	-2,10	-3,27	-2,77	209	379	588	1,67	2,28	2,02
Est. Postsec. 1º ciclo	8.064	14.484	22.548	-124	-661	-785	-1,51	-4,36	-3,36	-371	-677	-1.048	-4,40	-4,47	-4,44
Est. Postsec. 2º y 3er	18.773	30.273	49.046	-141	-530	-671	-0,75	-1,72	-1,35	-466	-633	-1.099	-2,42	-2,05	-2,19
Otros	1.000	1.559	2.559	-64	-116	-180	-6,02	-6,93	-6,57	331	561	892	49,48	56,21	53,51
<b>ACTIVIDAD ECONÓMICA</b>															
<b>A. Agricultura</b>	<b>3.188</b>	<b>1.362</b>	<b>4.550</b>	<b>-159</b>	<b>-34</b>	<b>-193</b>	<b>-4,75</b>	<b>-2,44</b>	<b>-4,07</b>	<b>131,00</b>	<b>58,00</b>	<b>189,00</b>	<b>4,29</b>	<b>4,45</b>	<b>4,33</b>
B. Ind. extractivas	357	243	600	-9	0	-9	-2,46	0,00	-1,48	33	-6	27	10,19	-2,41	4,71
C. I. Manufactu.	21.509	15.061	36.570	27	-226	-199	0,13	-1,48	-0,54	-980	-411	-1.391	-4,36	-2,66	-3,66
D. En. El., gas, vap. y a.a	197	107	304	-15	-1	-16	-7,08	-0,93	-5,00	2	1	3	1,03	0,94	1,00
E. Agua, sa., re. y des.	3.073	2.722	5.795	-138	-167	-305	-4,30	-5,78	-5,00	-55	-528	-583	-1,76	-16,25	-9,14
<b>Industria</b>	<b>25.136</b>	<b>18.133</b>	<b>43.269</b>	<b>-135</b>	<b>-394</b>	<b>-529</b>	<b>-0,53</b>	<b>-2,13</b>	<b>-1,21</b>	<b>-1.000</b>	<b>-944</b>	<b>-1.944</b>	<b>-3,83</b>	<b>-4,95</b>	<b>-4,30</b>
<b>F. Construcción</b>	<b>60.676</b>	<b>8.613</b>	<b>69.289</b>	<b>1.052</b>	<b>-136</b>	<b>916</b>	<b>1,76</b>	<b>-1,55</b>	<b>1,34</b>	<b>-5.786</b>	<b>-618</b>	<b>-6.404</b>	<b>-8,71</b>	<b>-6,69</b>	<b>-8,46</b>
G... Vehí. de motor	29.812	39.487	69.299	-920	-1.780	-2.700	-2,99	-4,31	-3,75	-61	49	-12	-0,20	0,12	-0,02
H. Tra., almacenamiento	14.804	7.148	21.952	-453	-270	-723	-2,97	-3,64	-3,19	-418	-27	-445	-2,75	-0,38	-1,99
I. Hostelería	16.686	24.530	41.216	-705	-1.002	-1.707	-4,05	-3,92	-3,98	273	-97	176	1,66	-0,39	0,43
J. I. Y comunicaciones	10.431	9.948	20.379	-128	-99	-227	-1,21	-0,99	-1,10	777	468	1.245	8,05	4,94	6,51
K. Act. Fin. Y seg.	2.272	3.305	5.577	-2	-32	-34	-0,09	-0,96	-0,61	184	262	446	8,81	8,61	8,69
L. Act. Inmobiliarias	1.467	2.129	3.596	-12	-45	-57	-0,81	-2,07	-1,56	72	-83	-11	5,16	-3,75	-0,30
M. Act. Pro., ci. Y tec.	32.406	43.771	76.177	-782	-1.227	-2.009	-2,36	-2,73	-2,57	-1.490	-987	-2.477	-4,40	-2,21	-3,15
N. Act. Ad. Y serv aux.	32.592	45.529	78.121	-1.191	-1.406	-2.597	-3,53	-3,00	-3,22	-178	-567	-745	-0,54	-1,23	-0,94
O. A.P. y def.; SS.	5.094	9.327	14.421	-165	-332	-497	-3,14	-3,44	-3,33	-943	-1.366	-2.309	-15,62	-12,77	-13,80
P. Educación	3.732	10.415	14.147	-41	-129	-170	-1,09	-1,22	-1,19	-117	-63	-180	-3,04	-0,60	-1,26
Q. Act. Sanit. Y serv. soc.	3.176	16.199	19.375	-206	-940	-1.146	-6,09	-5,48	-5,58	-110	-295	-405	-3,35	-1,79	-2,05
R. Act. Art., rec. Y entr.	4.505	4.534	9.039	-239	-225	-464	-5,04	-4,73	-4,88	-242	69	-173	-5,10	1,55	-1,88
S. Otros servicios	4.418	9.860	14.278	-207	-337	-544	-4,48	-3,30	-3,67	-136	-112	-248	-2,99	-1,12	-1,71
T. Act. de los hogares...	2.283	4.386	6.669	-138	-116	-254	-5,70	-2,58	-3,67	449	2.653	3.102	24,48	153,09	86,96
U. Orga. Y org. extrat.	107	160	267	-7	-7	-14	-6,14	-4,19	-4,98	16	43	59	17,58	36,75	28,37
<b>Servicios.</b>	<b>163.785</b>	<b>230.728</b>	<b>394.513</b>	<b>-5.196</b>	<b>-7.947</b>	<b>-13.143</b>	<b>-3,07</b>	<b>-3,33</b>	<b>-3,22</b>	<b>-1.924</b>	<b>-53</b>	<b>-1.977</b>	<b>-1,16</b>	<b>-0,02</b>	<b>-0,50</b>
<b>S/E anterior</b>	<b>8.787</b>	<b>15.155</b>	<b>23.942</b>	<b>-862</b>	<b>-895</b>	<b>-1.757</b>	<b>-8,93</b>	<b>-5,58</b>	<b>-6,84</b>	<b>702</b>	<b>513</b>	<b>1.215</b>	<b>8,68</b>	<b>3,50</b>	<b>5,35</b>
<b>OCUPACIÓN</b>															
0. Ocupaciones milit.	135	51	186	-1	-1	-2	-0,74	-1,92	-1,06	38	18	56	39,18	54,55	43,08
1. Direct. Gerentes	6.563	2.864	9.427	1	-9	-8	0,02	-0,31	-0,08	8	119	127	0,12	4,34	1,37
2. Técnicos prof. Cient.	27.566	37.499	65.065	-450	-1.236	-1.686	-1,61	-3,19	-2,53	-276	-740	-1.016	-0,99	-1,94	-1,54
3. Téc. Prof. Apoyo	28.490	21.925	50.415	-551	-565	-1.116	-1,90	-2,51	-2,17	40	-121	-81	0,14	-0,55	-0,16
4. Empleados admin.	16.143	60.807	76.950	-409	-1.468	-1.877	-2,47	-2,36	-2,38	-34	-56	-90	-0,21	-0,09	-0,12
5. Trab. serv. rest. ...	32.335	74.864	107.199	-1.544	-3.897	-5.441	-4,56	-4,95	-4,83	210	221	431	0,65	0,30	0,40
6. Trab. cualif. agric.	4.396	1.479	5.875	-166	-67	-233	-3,64	-4,33	-3,81	-55	-55	-110	-1,24	-3,59	-1,84
7. Artesan. trab ind.	79.741	4.578	84.319	119	-71	48	0,15	-1,53	0,06	-5.107	-175	-5.282	-6,02	-3,68	-5,90
8. Operad. Instalad.	24.260	4.712	28.972	-465	-64	-529	-1,88	-1,34	-1,79	-1.100	-80	-1.180	-4,34	-1,67	-3,91
9. Ocup. Element.	41.943	65.212	107.155	-1.834	-2.028	-3.862	-4,19	-3,02	-3,48	-1.601	-175	-1.776	-3,68	-0,27	-1,63
<b>TIEMPO DE INSCRIPCIÓN</b>															
< 3 meses	76.967	64.490	141.457	-7.354	-11.742	-19.096	-8,72	-15,40	-11,89	-6.298	-4.202	-10.500	-7,56	-6,12	-6,91
> 3 = 6 meses	39.391	38.950	78.341	3.600	3.691	7.291	10,06	10,47	10,26	-5.500	-3.221	-8.721	-12,25	-7,64	-10,02
> 6 = 12 meses	45.614	46.219	91.833	-931	-304	-1.235	-2,00	-0,65	-1,33	-4.915	-4.154	-9.069	-9,73	-8,25	-8,99
1 - 2 años	51.582	55.835	107.417	-827	-1.019	-1.846	-1,58	-1,79	-1,69	36	759	795	0,07	1,38	0,75
2 - 3 años	22.187	27.653	49.840	-63	-76	-139	-0,28	-0,27	-0,28	3.634	3.620	7.254	19,59	15,06	17,03
3 - 4 años	10.876	14.895	25.771	112	-103	9	1,04	-0,69	0,03	-167	132	-35	-1,51	0,89	-0,14
> 4 años	14.955	25.949	40.904	163	147	310	1,10	0,57	0,76	5.333	6.022	11.355	55,43	30,22	38,43
<b>Total</b>	<b>261.572</b>	<b>273.991</b>	<b>535.563</b>	<b>-5.300</b>	<b>-9.406</b>	<b>-14.706</b>	<b>-1,99</b>	<b>-3,32</b>	<b>-2,67</b>	<b>-7.877</b>	<b>-1.044</b>	<b>-8.921</b>	<b>-2,92</b>	<b>-0,38</b>	<b>-1,64</b>

## Claves del mes

- ✓ **Madrid mantiene su liderazgo en contratación estable, con una diferencia de diez puntos superior a la media nacional.**
- ✓ **Los contratos registrados en la Comunidad de Madrid durante este mes de diciembre han sido 144.570 nuevos contratos.**
- ✓ **El número de contratos indefinidos firmados en diciembre ascendió a 24.527 lo que representa el 16,9% del total de los realizados en este periodo en la Comunidad. Este porcentaje supone diez puntos por encima de la media nacional (6,4%) y se sitúa muy por encima de otras comunidades.**
- ✓ **Desde principio del año se han registrado 1.671.052 contratos, de los que 257.962 son indefinidos.**

### Sexo y modalidades de contratación

En diciembre, la contratación en Madrid, ha experimentado, un ligero descenso que se cifra en torno a 593 contratos menos, respecto al mes pasado.

En cuanto a la distribución de contratos entre hombres y mujeres, se observa un ligero predominio de la contratación masculina con el 52% frente al 48% de contratos alcanzado en el grupo de mujeres.

Del total de **contratos indefinidos** realizados, la modalidad de *Indefinido ordinario*, es la más frecuente. Su distribución en porcentajes relativos, señala un predominio de la contratación masculina cuando se realiza a tiempo completo, con el 55% de contratos, frente al 45% de contratación femenina. Mientras que a tiempo parcial, favorece la contratación femenina con el 63% respecto al 39% que obtiene el grupo masculino.

La modalidad de contrato *Indefinido fomento de empleo*, favorece la contratación masculina con el 57%, frente al 43% de contratación femenina.

Los contratos *transformados en indefinidos*, mantienen la tendencia habitual de favorecer la contratación masculina cuando se realizan a tiempo completo (58%), mientras que cuando se celebran a tiempo parcial promueve la contratación de mujeres que alcanza este mes el 63% de contratos.

En cuanto a la edad, las transformaciones en indefinidos fomentan la contratación de personas entre 30-44 años.

La modalidad de contratación a *Fijo discontinuo*, favorece la contratación femenina con el 55%, frente al 45% de contratos realizado en el grupo de mujeres..

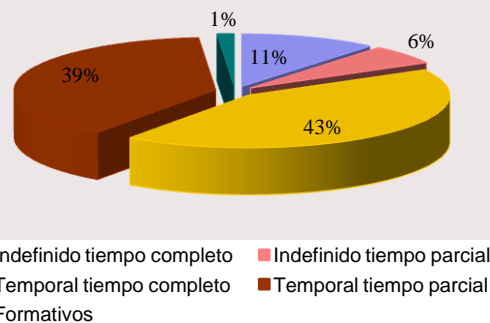
En relación al **tipo de jornada**, las contrataciones efectuadas a tiempo parcial, se dirigen mayoritariamente al colectivo de mujeres. También hay que señalar que los contratos de Interinidad, reflejan que la mujer es el principal destinatario de esta modalidad respecto al grupo de hombres.

En cuanto a la **contratación temporal**, la modalidad más frecuente y habitual se refiere al contrato de *Obra o servicio*, que a tiempo completo presenta una distribución del 64% de contratación masculina frente al 36% de contratación femenina. Mientras que a tiempo parcial, favorece la contratación femenina con el 55% de contratos, frente al 45% de contratación alcanzado en el grupo masculino.

En la modalidad *Eventual por circunstancias de la producción*, a tiempo completo, predomina la contratación masculina con el 57%, respecto a la femenina con el 43% de contratos, mientras que a tiempo parcial se invierte esta tendencia, predominando la contratación femenina que alcanza el 58% frente al 42% de contratos en el grupo de hombres (ver Tabla 1 de Anexo contratos).

Sexo	Diciembre 13'	TOTAL Contratación
Hombre	75.247	144.570
Mujer	69.323	

### DISTRIBUCION POR TIPO DE CONTRATO. Diciembre 2013



## Nivel formativo alcanzado

De la mayor parte de los contratos realizados (casi la mitad), se concentran en personas con una cualificación académica de E.S.O. ó estudios equivalentes, seguida de enseñanzas universitarias y de las enseñanzas secundarias no obligatorias (Bachillerato y Formación Profesional). (Ver tabla 6 de anexo contratos)

El nivel formativo cuyo porcentaje de contratación estable es más elevado, es el universitario (24%), y en menor medida, en todos aquellos en los que el trabajador posee cierta especialización.

## Edad

El mayor volumen de contratos del mes de diciembre se sigue efectuando en el grupo de personas comprendidas entre 20 y 34 años.

La contratación estable se desplaza, sin embargo, hacia una mayor edad, la comprendida en el intervalo entre los 25 y 39 años.

Edad	Contratación Indefinida	Contratación Temporal
< 25 años	2.818	25.624
25-29 años	4.795	23.802
30-44 años	11.929	50.441
45-54 años	3.781	15.720
> 55 años	1.204	4.456

El grupo de jóvenes (16-29 años) tiene un mayor protagonismo en el sector servicios que en las demás actividades, el grupo de edad intermedia cobra el mayor protagonismo en el sector de la construcción y a edades más altas son más relevantes en la industria. (ver Tabla 5 de Anexo contratos)

## Ocupación

Se mantiene la tendencia habitual de los grandes grupos de ocupación con mayor volumen de contratación, con escasa variación, que en este diciembre han sido:

Grandes Grupos de Ocupación	Abs.	%
Trabajadores de servicios de restauración y comercio	39.072	27,03
Trabajadores no cualificados en servicios (excepto transportes)	20.255	14,01
Peones de agricultura, pesca, construc., ind.Manufact y transport	16.765	11,60
Técnicos y profesionales de apoyo	12.678	8,77

Las ocupaciones que en términos relativos presentan más contratación estable, corresponden a:

*Directores y gerentes* con el 45%, *Empleados de oficina que no atienden al público* con el 27%, *Conductores y Operadores de maquinaria móvil* con el 26%, *Trabajadores cualificados de industrias manufactureras, excepto operadores de instalaciones y máquinas* con el 25%, *Trabajadores no cualificados en servicios excepto transportes* con el 22%, *Técnicos y profesionales de apoyo y Trabajadores cualificados de sectores agrícolas, ganadero, forestal y pesquero* con el 21% cada una, *Trabajadores de servicios de protección seguridad, Empleados de oficina que atienden al público y Otros técnicos profesionales científicos e intelectuales* con el 18%, cada una, *Técnicos y profesionales científicos e intelectuales de la salud y la enseñanza* con el 17%, *Ocupaciones militares y Trabajadores cualificados de construcción excepto operadores de máquinas* con el 15% cada una, *Trabajadores de servicios de restauración y comercio* con el 14%, *Trabajadores de servicios de salud y cuidados don las personas y Operadores de instalaciones y maquinarias fijas y montadores* con el 13% cada una (Ver 3 anexo contratos).

## Actividad económica

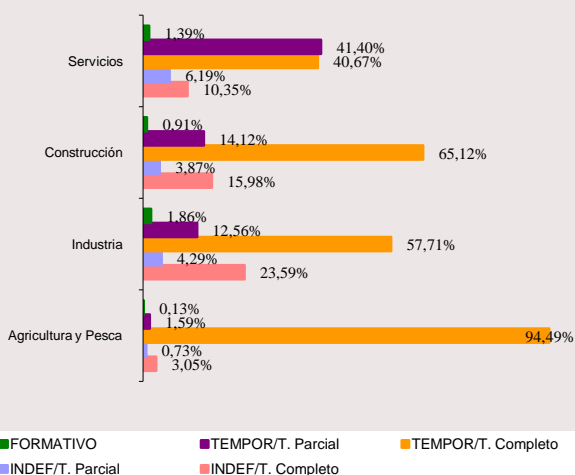
El sector Servicios sigue siendo el que mayor volumen de contrataciones registra en diciembre (comportamiento que responde a la estructura económica madrileña), seguida de Construcción y el sector de Industria, mientras que Agricultura obtiene el menor peso representativo como se indica en los valores de la tabla:

Sector Económico	Contratación %
Agricultura	1,04
Industria	3,45
Construcción	4,87
Servicios	90,63

Respecto a la calidad y estabilidad en el empleo, el sector de *Industria*, continúa presentando el mayor porcentaje de contratación indefinida con el 28%, seguido de los sectores de *Construcción* y *Servicios* que presentan un porcentaje del 20% y 17% respectivamente.

Como en meses anteriores, las actividades con mayor nivel de contratación, este mes de diciembre, han sido las relacionadas con *Actividades administrativas y servicios auxiliares* con el 34%, seguido de *Comercio y Hostelería* con el 12% y 10% respectivamente.

## DISTRIBUCION DE SECTORES ECONOMICOS POR TIPO DE CONTRATO. Diciembre 2013



Por otro lado, algunas secciones con menor representación en el volumen total de la contratación han sido, sin embargo, las que han promovido en cifras relativas un mayor porcentaje de contratación indefinida y, por tanto, han generado más empleo estable. Son las siguientes:

*Suministro de energía eléctrica, gas, agua, vapor y aire acondicionado* con el 67%, *Industrias extractivas* con el 58%, *Actividades Inmobiliarias* con el 56%, *Actividades financieras y de seguros* con el 46%, *Industrias Manufactureras* con el 30%, *Comercio al por mayor y al por menor reparación de vehículos de motor y motocicletas* con el 28%, *Hostelería* con el 27%, *Información y comunicaciones* con el 20%, *Educación y Transporte y almacenamiento* con el 19% cada una, *Actividades profesionales científicas y técnicas* con el 18%. (Ver tabla 2 de anexo).

### Duración de la contratación temporal

Del total de contratos temporales realizados este mes el 35% son de duración indeterminada, lo que encuentra su correspondencia con los contratos efectuados en la modalidad de obra o servicio que por su propia naturaleza no permite especificar el tipo de duración en la mayoría de los casos.

Asimismo, la mitad de la contratación generada equivalente al 55%, recae en contratos con una duración inferior a tres meses, mientras que el 10% restante se corresponde con una duración superior a tres meses (ver tabla 4 de anexos contratos).

Indeterminado	< 3 meses	> 3 meses	Total
41.892	66.610	11.541	120.043

### Comunidades Autónomas

Del volumen de la contratación nacional, las comunidades que registran el mayor número de contratos corresponden a Andalucía con el 32% de contratos, seguida de Cataluña y Madrid con el 13% y 11% respectivamente y la Comunidad Valenciana con el 9%. Sin embargo, entre estas cuatro autonomías hay que destacar que Andalucía con el 10% y la Comunidad Valenciana 9%, son las comunidades autónomas que menor nivel de contratación indefinida presentan. Mientras que Madrid y Cataluña con el 29% y 19% respectivamente, son las autonomías que más empleo estable generan. Respecto al peso de la contratación indefinida en cada comunidad, Madrid tiene el porcentaje más elevado de España, y se sitúa a la cabeza de todas con el 16,9%, por tanto, diez puntos superior a la media nacional, que se sitúa en 6,4%, confirmando su liderazgo en materia de contratación estable.

En diciembre, la evolución de la contratación a nivel nacional, ha experimentado un moderado ascenso, que se cifra en torno a 49.379 contratos más respecto al pasado mes.

(Ver tabla 7 de Anexo contratos).

### Contratación a extranjeros

La contratación realizada a trabajadores extranjeros, representa el 18% de los contratos firmados en la Comunidad de Madrid, lo que supone que uno de cada cuatro contratos ha correspondido a este grupo. Según zonas geográficas, la contratación como viene siendo habitual, se ha efectuado mayoritariamente a personas procedentes de América del Sur con el 35%, en segundo lugar a empleados de países europeos pertenecientes al Espacio Económico Europeo con un 29,50% y en tercer lugar con un 8% a personas originarias de África Septentrional. En relación al sexo, la contratación masculina obtiene un ligero predominio sobre la femenina con el 53% de contratos frente al 47% al grupo de mujeres. En cuanto a las edades, el 54% de los extranjeros empleados tiene entre 30 y 44 años, seguido de los menores de 30 años (Tabla 7 de Anexo contratos).

Por sectores productivos, la mayoría de los contratos suscritos se han generado en el sector Servicios con el 87%, seguido de Construcción con el 9%, Industria con el 3% y Agricultura y Pesca con el 0,95%. Hay que indicar que en cada uno de los sectores económicos, los porcentajes más altos de contratación tienen como principal protagonista a extranjeros de América del Sur, seguido del Espacio Económico Europeo. (ver Tabla 8 de anexos contratos).

SEXO		
Hombre	Mujer	Total
13.586	11.973	25.559

SECTORES				
Agricultura	Industria	Construcción	Servicios	Total
242	723	2.405	22.189	25.559



## RASGOS MÁS RELEVANTES DE LA CONTRATACION REGISTRADA

(Cuadro resumen)

CONTRATACION	MADRID						
	Mes actual			INDEFINIDOS		TEMPORALES	
	Hombres	Mujeres	Total	Absoluta	%	Absoluta	%
<b>Grupos de edad</b>	<b>75.247</b>	<b>69.323</b>	<b>144.570</b>	<b>24.527</b>	<b>100</b>	<b>120.043</b>	<b>100</b>
< 25 años	13.011	15.431	28.442	2.818	11,49	25.624	21,35
25-29 años	14.224	14.373	28.597	4.795	19,55	23.802	19,83
30-44 años	34.709	27.661	62.370	11.929	48,64	50.441	42,02
45-54 años	10.234	9.267	19.501	3.781	15,42	15.720	13,10
> 55 años	3.069	2.591	5.660	1.204	4,91	4.456	3,71
<b>Actividad económica</b>	<b>75.247</b>	<b>69.323</b>	<b>144.570</b>	<b>24.527</b>	<b>100</b>	<b>120.043</b>	<b>100</b>
Agricultura	1.112	395	1.507	57	0,23	1.450	1,21
Industria	3.526	1.468	4.994	1.392	5,68	3.602	3,00
Construcción	6.527	520	7.047	1.399	5,70	5.648	4,70
Servicios	64.082	66.940	131.022	21.679	88,39	109.343	91,09
<b>Nivel formativo alcanzado</b>	<b>75.247</b>	<b>69.323</b>	<b>144.570</b>	<b>24.527</b>	<b>100</b>	<b>120.043</b>	<b>100</b>
Sin estudios	4.362	3.197	7.559	1.485	6,05	6.074	5,06
Estudios primarios	10.171	7.405	17.576	3.561	14,52	14.015	11,67
Certificado de escolar. o equiv.	4.932	2.586	7.518	924	3,77	6.594	5,49
F.P.1 o Equivalente	49	70	119	43	0,18	76	0,06
Graduado Escolar o Equiv.	18.599	14.759	33.358	5.391	21,98	27.967	23,30
F.P.2 o Equivalente	8.511	7.719	16.230	2.378	9,70	13.852	11,54
E.S.O. o Equivalente	20.674	21.425	42.099	5.245	21,38	36.854	30,70
Título Univers. de Grado Medio	6.682	9.195	15.877	3.783	15,42	12.094	10,07
Título Univers. de Grado Medio	1.151	1.566	2.717	643	2,62	2.074	1,73
Desconocido	116	1.401	1.517	1.074	4,38	443	0,37
<b>Grandes grupos de ocupación*</b>	<b>75.247</b>	<b>69.323</b>	<b>144.570</b>	<b>24.527</b>	<b>100</b>	<b>120.043</b>	<b>100</b>
Ocupaciones militares	18	9	27	4	0,02	23	0,02
Dirección de las empresas y de*	585	317	902	406	1,66	496	0,41
Técnicos y profesionales cient.*	7.111	7.233	14.344	2.485	10,13	11.859	9,88
Técnicos y profesionales de*	7.373	5.305	12.678	2.632	10,73	10.046	8,37
Empleados de tipo administrativo	4.927	9.708	14.635	3.215	13,11	11.420	9,51
Trabajadores de los servicios de*	22.276	27.835	50.111	7.130	29,07	42.981	35,80
Trabajadores cualificados en*	300	78	378	81	0,33	297	0,25
Artisanos y trabajadores*	7.933	659	8.592	1.692	6,90	6.900	5,75
Operadores de instalaciones y*	5.225	661	5.886	1.248	5,09	4.638	3,86
Ocupaciones elementales	19.499	17.518	37.017	5.634	22,97	31.383	26,14

\* Notas aclaratorias.

*Dirección de empresas y administraciones públicas*

*Técnicos y profesionales científicos e intelectuales.*

*Técnicos y profesionales de apoyo.*

*Trabajadores de los servicios de restauración, personales, protección y comercio.*

*Trabajadores cualificados en la agricultura y en la pesca.*

*Artisanos y trabajadores cualificados de industrias manufactureras, construcción, minería, excepto operadores de instalaciones y maquinaria .*

*Operadores de instalaciones y maquinaria y montadores.*

Tabla 1. COMUNIDADES AUTÓNOMAS

COMUNIDADES AUTÓNOMAS	PARO REGISTRADO	VARIACIÓN MENSUAL		VARIACIÓN ANUAL	
		Absoluta	%	Absoluta	%
<b>AMBOS SEXOS</b>					
Andalucía	1.033.647	-30.467	-2,86	-77.154	-6,95
Aragón	110.832	-2.425	-2,14	-604	-0,54
Asturias	100.876	-2.242	-2,17	-4.340	-4,12
Baleares	91.215	-283	-0,31	-5.162	-5,36
Canarias	274.053	-9.325	-3,29	-14.979	-5,18
Cantabria	56.948	1.230	2,21	1.130	2,02
Castilla la Mancha	252.114	-6.611	-2,56	-10.768	-4,10
Castilla-León	235.919	-2.888	-1,21	-3.948	-1,65
Cataluña	624.872	-13.472	-2,11	-27.219	-4,17
Comun.Valenciana	547.360	-14.258	-2,54	-27.579	-4,80
Extremadura	145.037	-1.829	-1,25	-1.137	-0,78
Galicia	271.063	209	0,08	-5.473	-1,98
Madrid	535.563	-14.706	-2,67	-18.199	-3,29
Murcia	151.084	-2.793	-1,82	-4.962	-3,18
Navarra	51.488	210	0,41	-361	-0,70
País Vasco	167.374	-7.326	-4,19	-3.695	-2,16
Rioja, La	27.024	-114	-0,42	-496	-1,80
Ceuta	12.673	-110	-0,86	-616	-4,64
Melilla	12.196	-370	-2,94	-917	-6,99
Total Nacional	4.701.338	-107.570	-2,24	-206.479	-4,21
<b>HOMBRES</b>					
Andalucía	496.943	-13.893	-2,72	-45.035	-8,31
Aragón	55.206	-440	-0,79	-558	-1,00
Asturias	49.743	-508	-1,01	-2.627	-5,02
Baleares	46.722	-90	-0,19	-3.071	-6,17
Canarias	136.526	-2.829	-2,03	-7.154	-4,98
Cantabria	30.275	1.266	4,36	788	2,67
Castilla la Mancha	117.523	-3.048	-2,53	-7.255	-5,81
Castilla-León	116.494	1.136	0,98	-803	-0,68
Cataluña	316.072	-5.092	-1,59	-17.157	-5,15
Comun.Valenciana	263.834	-6.256	-2,32	-19.550	-6,90
Extremadura	65.730	120	0,18	-552	-0,83
Galicia	132.967	2.698	2,07	-1.952	-1,45
Madrid	261.572	-5.300	-1,99	-10.116	-3,72
Murcia	72.496	-507	-0,69	-3.877	-5,08
Navarra	25.682	795	3,19	-18	-0,07
País Vasco	82.528	-2.570	-3,02	-1.817	-2,15
Rioja, La	13.529	157	1,17	-505	-3,60
Ceuta	5.453	-22	-0,40	-105	-1,89
Melilla	5.417	-113	-2,04	-152	-2,73
Total Nacional	2.294.712	-34.496	-1,48	-121.516	-5,03
<b>MUJERES</b>					
Andalucía	536.704	-16.574	-3,00	-32.119	-5,65
Aragón	55.626	-1.985	-3,45	-46	-0,08
Asturias	51.133	-1.734	-3,28	-1.713	-3,24
Baleares	44.493	-193	-0,43	-2.091	-4,49
Canarias	137.527	-6.496	-4,51	-7.825	-5,38
Cantabria	26.673	-36	-0,13	342	1,30
Castilla la Mancha	134.591	-3.563	-2,58	-3.513	-2,54
Castilla-León	119.425	-4.024	-3,26	-3.145	-2,57
Cataluña	308.800	-8.380	-2,64	-10.062	-3,16
Comun.Valenciana	283.526	-8.002	-2,74	-8.029	-2,75
Extremadura	79.307	-1.949	-2,40	-585	-0,73
Galicia	138.096	-2.489	-1,77	-3.521	-2,49
Madrid	273.991	-9.406	-3,32	-8.083	-2,87
Murcia	78.588	-2.286	-2,83	-1.085	-1,36
Navarra	25.806	-585	-2,22	-343	-1,31
País Vasco	84.846	-4.756	-5,31	-1.878	-2,17
Rioja, La	13.495	-271	-1,97	9	0,07
Ceuta	7.220	-88	-1,20	-511	-6,61
Melilla	6.779	-257	-3,65	-765	-10,14
Total Nacional	2.406.626	-73.074	-2,95	-84.963	-3,41



TABLA 2. SEXO por edad, nivel formativo, acti. económica, ocupación y tiempo de inscripción.

VARIABLES	MES ACTUAL			VARIACIÓN MENSUAL						VARIACIÓN ANUAL					
	H	M	T	Absoluta			%			Absoluta			%		
				H	M	T	H	M	T	H	M	T	H	M	T
<b>EDAD</b>															
16 - 19	4.614	3.483	8.097	-889	-611	-1.500	-16,15	-14,92	-15,63	-921	-564	-1.485	-16,64	-13,94	-15,50
20 - 24	17.721	15.723	33.444	-2.131	-2.182	-4.313	-10,73	-12,19	-11,42	-2.132	-1.919	-4.051	-10,74	-10,88	-10,80
< 25	22.335	19.206	41.541	-3.020	-2.793	-5.813	-11,91	-12,70	-12,28	-3.053	-2.483	-5.536	-12,03	-11,45	-11,76
25 - 29	23.769	24.184	47.953	-1.270	-1.806	-3.076	-5,07	-6,95	-6,03	-3.512	-3.118	-6.630	-12,87	-11,42	-12,15
< 30	46.104	43.390	89.494	-4.290	-4.599	-8.889	-8,51	-9,58	-9,04	-6.565	-5.601	-12.166	-12,46	-11,43	-11,97
30 - 34	30.573	33.088	63.661	-710	-1.554	-2.264	-2,27	-4,49	-3,43	-4.414	-3.711	-8.125	-12,62	-10,08	-11,32
35 - 39	37.004	41.400	78.404	-397	-1.195	-1.592	-1,06	-2,81	-1,99	-2.401	-1.132	-3.533	-6,09	-2,66	-4,31
40 - 44	36.336	39.967	76.303	-202	-965	-1.167	-0,55	-2,36	-1,51	-893	654	-239	-2,40	1,66	-0,31
45 - 49	35.852	37.069	72.921	139	-427	-288	0,39	-1,14	-0,39	1.437	2.078	3.515	4,18	5,94	5,06
50 - 54	31.087	31.910	62.997	202	-481	-279	0,65	-1,48	-0,44	1.714	2.028	3.742	5,84	6,79	6,32
55 - 59	28.117	28.953	57.070	13	-168	-155	0,05	-0,58	-0,27	2.520	2.757	5.277	9,84	10,52	10,19
> 60 años	16.499	18.214	34.713	-55	-17	-72	-0,33	-0,09	-0,21	725	1.883	2.608	4,60	11,53	8,12
>55	44.616	47.167	91.783	-42	-185	-227	-0,09	-0,39	-0,25	3.245	4.640	7.885	7,84	10,91	9,40
<b>NIVEL FORMATIVO</b>															
Analfabetos / Sin est.	4.245	3.610	7.855	10	-55	-45	0,24	-1,50	-0,57	-278	91	-187	-6,15	2,59	-2,33
'Est. primarios	22.637	17.328	39.965	-52	-274	-326	-0,23	-1,56	-0,81	-1.305	138	-1.167	-5,45	0,80	-2,84
'Est. primarios completos'	45.046	36.409	81.455	145	-768	-623	0,32	-2,07	-0,76	4.461	5.240	9.701	10,99	16,81	13,52
Est. Sec. FP	13.854	20.914	34.768	-448	-738	-1.186	-3,13	-3,41	-3,30	-537	-81	-618	-3,73	-0,39	-1,75
Est. Sec. Educ. general	135.204	132.447	267.651	-4.353	-5.690	-10.043	-3,12	-4,12	-3,62	-9.921	-6.062	-15.983	-6,84	-4,38	-5,64
Est. Postsec.FP superior	12.749	16.967	29.716	-273	-574	-847	-2,10	-3,27	-2,77	209	379	588	1,67	2,28	2,02
Est. Postsec. 1º ciclo	8.064	14.484	22.548	-124	-661	-785	-1,51	-4,36	-3,36	-371	-677	-1.048	-4,40	-4,47	-4,44
Est. Postsec. 2º y 3er	18.773	30.273	49.046	-141	-530	-671	-0,75	-1,72	-1,35	-466	-633	-1.099	-2,42	-2,05	-2,19
Otros	1.000	1.559	2.559	-64	-116	-180	-6,02	-6,93	-6,57	331	561	892	49,48	56,21	53,51
<b>ACTIVIDAD ECONÓMICA</b>															
A.Agricultura	3.188	1.362	4.550	-159	-34	-193	-4,75	-2,44	-4,07	131,00	58,00	189,00	4,29	4,45	4,33
B.Ind. extractivas	357	243	600	-9	0	-9	-2,46	0,00	-1,48	33	-6	27	10,19	-2,41	4,71
C. I. Manufactu.	21.509	15.061	36.570	27	-226	-199	0,13	-1,48	-0,54	-980	-411	-1.391	-4,36	-2,66	-3,66
D. En. El., gas, vap. y a.a	197	107	304	-15	-1	-16	-7,08	-0,93	-5,00	2	1	3	1,03	0,94	1,00
E. Agua, sa., re. y des.	3.073	2.722	5.795	-138	-167	-305	-4,30	-5,78	-5,00	-55	-528	-583	-1,76	-16,25	-9,14
Industria	25.136	18.133	43.269	-135	-394	-529	-0,53	-2,13	-1,21	-1.000	-944	-1.944	-3,83	-4,95	-4,30
F.Construcción	60.676	8.613	69.289	1.052	-136	916	1,76	-1,55	1,34	-5.786	-618	-6.404	-8,71	-6,69	-8,46
G.... Vehí. de motor	29.812	39.487	69.299	-920	-1.780	-2.700	-2,99	-4,31	-3,75	-61	49	-12	-0,20	0,12	-0,02
H.Tra., almacenamiento	14.804	7.148	21.952	-453	-270	-723	-2,97	-3,64	-3,19	-418	-27	-445	-2,75	-0,38	-1,99
I. Hostelería	16.686	24.530	41.216	-705	-1.002	-1.707	-4,05	-3,92	-3,98	273	-97	176	1,66	-0,39	0,43
J. I. Y comunicaciones	10.431	9.948	20.379	-128	-99	-227	-1,21	-0,99	-1,10	777	468	1.245	8,05	4,94	6,51
K. Act. Fin. Y seq.	2.272	3.305	5.577	-2	-32	-34	-0,09	-0,96	-0,61	184	262	446	8,81	8,61	8,69
L. Act. Inmobiliarias	1.467	2.129	3.596	-12	-45	-57	-0,81	-2,07	-1,56	72	-83	-11	5,16	-3,75	-0,30
M. Act. Pro., ci. Y tec.	32.406	43.771	76.177	-782	-1.227	-2.009	-2,36	-2,73	-2,57	-1.490	-987	-2.477	-4,40	-2,21	-3,15
N. Act. Ad. Y serv aux.	32.592	45.529	78.121	-1.191	-1.406	-2.597	-3,53	-3,00	-3,22	-178	-567	-745	-0,54	-1,23	-0,94
O. A.P. y def.: SS.	5.094	9.327	14.421	-165	-332	-497	-3,14	-3,44	-3,33	-943	-1.366	-2.309	-15,62	-12,77	-13,80
P. Educación	3.732	10.415	14.147	-41	-129	-170	-1,09	-1,22	-1,19	-117	-63	-180	-3,04	-0,60	-1,26
Q. Act. Sanit. Y serv. soc.	3.176	16.199	19.375	-206	-940	-1.146	-6,09	-5,48	-5,58	-110	-295	-405	-3,35	-1,79	-2,05
R. Act. Art., rec. Y entr.	4.505	4.534	9.039	-239	-225	-464	-5,04	-4,73	-4,88	-242	69	-173	-5,10	1,55	-1,88
S. Otros servicios	4.418	9.860	14.278	-207	-337	-544	-4,48	-3,30	-3,67	-136	-112	-248	-2,99	-1,12	-1,71
T. Act de los hogares...	2.283	4.386	6.669	-138	-116	-254	-5,70	-2,58	-3,67	449	2.653	3.102	24,48	153,09	86,96
U. Orga. Y org. extrat.	107	160	267	-7	-7	-14	-6,14	-4,19	-4,98	16	43	59	17,58	36,75	28,37
Servicios.	163.785	230.728	394.513	-5.196	-7.947	-13.143	-3,07	-3,33	-3,22	-1.924	-53	-1.977	-1,16	-0,02	-0,50
S/E anterior	8.787	15.155	23.942	-862	-895	-1.757	-8,93	-5,58	-6,84	702	513	1.215	8,68	3,50	5,35
<b>OCUPACIÓN</b>															
0. Ocupaciones milit.	135	51	186	-1	-1	-2	-0,74	-1,92	-1,06	38	18	56	39,18	54,55	43,08
1. Direct. Gerentes	6.563	2.864	9.427	1	-9	-8	0,02	-0,31	-0,08	8	119	127	0,12	4,34	1,37
2. Técnicos prof. Cient.	27.566	37.499	65.065	-450	-1.236	-1.686	-1,61	-3,19	-2,53	-276	-740	-1.016	-0,99	-1,94	-1,54
3. Téc. Prof. Apovo	28.490	21.925	50.415	-551	-565	-1.116	-1,90	-2,51	-2,17	40	-121	-81	0,14	-0,55	-0,16
4. Empleados admin.	16.143	60.807	76.950	-409	-1.468	-1.877	-2,47	-2,36	-2,38	-34	-56	-90	-0,21	-0,09	-0,12
5. Trab. serv. rest. ...	32.335	74.864	107.199	-1.544	-3.897	-5.441	-4,56	-4,95	-4,83	210	221	431	0,65	0,30	0,40
6. Trab. cualif. agric.	4.396	1.479	5.875	-166	-67	-233	-3,64	-4,33	-3,81	-55	-55	-110	-1,24	-3,59	-1,84
7. Artesan. trab ind.	79.741	4.578	84.319	119	-71	48	0,15	-1,53	0,06	-5.107	-175	-5.282	-6,02	-3,68	-5,90
8. Operad. Instalad.	24.260	4.712	28.972	-465	-64	-529	-1,88	-1,34	-1,79	-1.100	-80	-1.180	-4,34	-1,67	-3,91
9. Ocup. Element.	41.943	65.212	107.155	-1.834	-2.028	-3.862	-4,19	-3,02	-3,48	-1.601	-175	-1.776	-3,68	-0,27	-1,63
<b>TIEMPO DE INSCRIPCIÓN</b>															
< 3 meses	76.967	64.490	141.457	-7.354	-11.742	-19.096	-8,72	-15,40	-11,89	-6.298	-4.202	-10.500	-7,56	-6,12	-6,91
> 3 = 6 meses	39.391	38.950	78.341	3.600	3.691	7.291	10,06	10,47	10,26	-5.500	-3.221	-8.721	-12,25	-7,64	-10,02
> 6 > =12 meses	45.614	46.219	91.833	-931	-304	-1.235	-2,00	-0,65	-1,33	-4.915	-4.154	-9.069	-9,73	-8,25	-8,99
1 - 2 años	51.582	55.835	107.417	-827	-1.019	-1.846	-1,58	-1,79	-1,69	36	759	795	0,07	1,38	0,75
2 - 3 años	22.187	27.653	49.840	-63	-76	-139	-0,28	-0,27	-0,28	3.634	3.620	7.254	19,59	15,06	17,03
3 - 4 años	10.876	14.895	25.771	112	-103	9	1,04	-0,69	0,03	-167	132	-35	-1,51	0,89	-0,14
> 4 años	14.955	25.949	40.904	163	147	310	1,10	0,57	0,76	5.333	6.022	11.355	55,43	30,22	38,43
Total	261.572	273.991	535.563	-5.300	-9.406	-14.706	-1,99	-3,32	-2,67	-7.877	-1.044	-8.921	-2,92	-0,38	-1,64

TABLA 3. SEXO Y EDAD. 2006-2013. Mismo mes.

PERIODO	Total P.R.	HOMBRES					MUJERES				
		Total	< 30	30-44	45-54	> =55	Total	< 30	30-44	45-54	> =55
<b>VALORES ABSOLUTOS</b>											
2006	211.558	87.170	23.913	31.409	14.105	17.743	124.388	25.237	53.479	25.696	19.976
2007	229.150	100.563	26.951	37.346	16.539	19.727	128.587	24.784	54.888	26.675	22.240
2008	345.333	179.242	50.205	73.106	30.017	25.914	166.091	36.642	71.590	32.807	25.052
2009	451.929	236.009	60.649	100.832	42.992	31.536	215.920	47.666	95.689	43.232	29.333
2010	461.928	229.758	53.519	97.621	46.193	32.425	232.170	47.231	103.001	49.179	32.759
2011	488.709	242.510	52.388	101.095	52.932	36.095	246.199	47.179	106.356	55.480	37.184
2012	544.484	269.449	52.669	111.621	63.788	41.371	275.035	48.991	118.644	64.873	42.527
2013	535.563	261.572	46.104	103.913	66.939	44.616	273.991	43.390	114.455	68.979	47.167
<b>VARIACIÓN MENSUAL ABSOLUTA</b>											
2007	1.521	4.790	261	3.033	996	500	-3.269	-1.541	-944	-641	-143
2008	14.894	13.356	2.172	7.406	2.477	1.301	1.538	-340	1.447	348	83
2009	3.705	6.130	-941	4.755	1.658	658	-2.425	-2.227	123	-214	-107
2010	-7.151	-717	-3.301	1.188	1.085	311	-6.434	-3.646	-1.779	-786	-223
2011	-4.303	780	-2.687	1.341	1.379	747	-5.083	-3.347	-1.431	-339	34
2012	-9.278	-2.239	-3.848	160	964	485	-7.039	-4.347	-2.250	-380	-62
2013	-14.706	-5.300	-42	-4.656	-397	-205	-9.406	-329	-7.196	-1.235	-646
<b>VARIACIÓN MENSUAL RELATIVA</b>											
2007	0,67	5,00	0,98	8,84	6,41	2,60	-2,48	-5,85	-1,69	-2,35	-0,64
2008	4,51	8,05	4,52	11,27	8,99	5,29	0,93	-0,92	2,06	1,07	0,33
2009	0,83	2,67	-1,53	4,95	4,01	2,13	-1,11	-4,46	0,13	-0,49	-0,36
2010	-1,52	-0,31	-5,81	1,23	2,41	0,97	-2,70	-7,17	-1,70	-1,57	-0,68
2011	-0,87	0,32	-4,88	1,34	2,67	2,11	-2,02	-6,62	-1,33	-0,61	0,09
2012	-1,68	-0,82	-6,81	0,14	1,53	1,19	-2,50	-8,15	-1,86	-0,58	-0,15
2013	-2,67	-1,99	-0,09	-4,29	-0,59	-0,46	-3,32	-0,75	-5,92	-1,76	-1,35
<b>VARIACIÓN ANUAL ABSOLUTA</b>											
2007	17.592	13.393	3.038	5.937	2.434	1.984	4.199	-453	1.409	979	2.264
2008	116.183	78.679	23.254	35.760	13.478	6.187	37.504	11.858	16.702	6.132	2.812
2009	106.596	56.767	10.444	27.726	12.975	5.622	49.829	11.024	24.099	10.425	4.281
2010	9.999	-6.251	-7.130	-3.211	3.201	889	16.250	-435	7.312	5.947	3.426
2011	26.781	12.752	-1.131	3.474	6.739	3.670	14.029	-52	3.355	6.301	4.425
2012	55.775	26.939	281	10.526	10.856	5.276	28.836	1.812	12.288	9.393	5.343
2013	-8.921	-7.877	-6.565	-6.815	2.258	3.245	-1.044	-5.601	-4.843	4.760	4.640
<b>VARIACIÓN ANUAL RELATIVA</b>											
2007	8,3	15,4	12,7	18,9	17,3	11,2	3,4	-1,8	2,6	3,8	11,3
2008	50,7	78,2	86,3	95,8	81,5	31,4	29,2	47,8	30,4	23,0	12,6
2009	30,9	31,7	20,8	37,9	43,2	21,7	30,0	30,1	33,7	31,8	17,1
2010	2,2	-2,6	-11,8	-3,2	7,4	2,8	7,5	-0,9	7,6	13,8	11,7
2011	5,8	5,6	-2,1	3,6	14,6	11,3	6,0	-0,1	3,3	12,8	13,5
2012	11,4	11,1	0,5	10,4	20,5	14,6	11,7	3,8	11,6	16,9	14,4
2013	-1,6	-2,9	-12,5	-6,2	3,5	7,8	-0,4	-11,4	-4,1	7,4	10,9

TABLA 4. ACTIVIDAD ECONÓMICA. 2006-2013. Mismo mes

	TOTAL P.R.					S/E anterior
		Agricultura	Industria	Construc.	Servicios	
<b>VALORES ABSOLUTOS</b>						
2006	211.558	1.955	19.645	21.218	158.938	9.802
2007	229.150	2.260	18.869	29.129	170.088	8.804
2008	345.333	2.511	26.440	61.080	242.253	13.049
2009	451.929	2.358	41.148	82.621	309.723	16.079
2010	461.928	2.951	39.059	74.154	324.922	20.842
2011	488.709	3.471	40.615	75.222	347.215	22.186
2012	544.484	4.361	45.213	75.693	396.490	22.727
2013	535.563	4.550	43.269	69.289	394.513	23.942
<b>VARIACIÓN MENSUAL ABSOLUTA</b>						
2006	-1.196	-45	60	2.396	-2.715	-892
2007	1.521	-56	290	3.945	-1.925	-733
2008	14.894	-8	1.726	8.243	5.589	-656
2009	3.705	-21	107	5.370	-976	-775
2010	-7.151	-78	-364	2.466	-8.220	-955
2011	-4.303	-58	76	2.163	-5.073	-1.411
2012	-9.278	-78	-187	962	-8.062	-1.913
2.013	-14.706	-193	-529	916	-13.143	-1.757
<b>VARIACIÓN MENSUAL RELATIVA</b>						
2006	-0,56	-2,25	0,31	12,73	-1,68	-8,34
2007	0,67	-2,42	1,56	15,66	-1,12	-7,69
2008	4,51	-0,32	6,98	15,60	2,36	-4,79
2009	0,83	-0,88	0,26	6,95	-0,31	-4,60
2010	-1,52	-2,58	-0,92	3,44	-2,47	-4,38
2011	-0,87	-1,64	0,19	2,96	-1,44	-5,98
2012	-1,68	-1,76	-0,41	1,29	-1,99	-7,76
2.013	-2,67	-4,07	-1,21	1,34	-3,22	-6,84
<b>VARIACIÓN ANUAL ABSOLUTA</b>						
2006	-4.508	288	-909	2.085	-4.159	-1.813
2007	17.592	305	-776	7.911	11.150	-998
2008	116.183	251	7.571	31.951	72.165	4.245
2009	106.596	-153	14.708	21.541	67.470	3.030
2010	9.999	593	-2.089	-8.467	15.199	4.763
2011	26.781	520	1.556	1.068	22.293	1.344
2012	55.775	890	4.598	471	49.275	541
2.013	-8.921	189	-1.944	-6.404	-1.977	1.215
<b>VARIACIÓN ANUAL RELATIVA</b>						
2006	-2,09	17,28	-4,42	10,90	-2,55	-15,61
2007	8,32	15,60	-3,95	37,28	7,02	-10,18
2008	50,70	11,11	40,12	109,69	42,43	48,22
2009	30,87	-6,09	55,63	35,27	27,85	23,22
2010	2,21	25,15	-5,08	-10,25	4,91	29,62
2011	5,80	17,62	3,98	1,44	6,86	6,45
2012	11,41	25,64	11,32	0,63	14,19	2,44
2.013	-1,64	4,33	-4,30	-8,46	-0,50	5,35

TABLA 5. SEXO Y EDAD.Series SISPE

PERIODO	TOTAL P.R.	HOMBRES						MUJERES					
		Total	< 25	25 - 29	30-44	45 - 54	> 55	Total	< 25	25 - 29	30-44	45 - 54	> 55
<b>2009</b>													
Enero	369.256	191.346	26.761	27.395	78.352	32.002	26.836	177.910	17.861	22.557	76.970	34.794	25.728
Febrero	387.545	201.075	28.282	28.672	82.645	33.944	27.532	186.470	19.459	23.892	80.641	36.193	26.285
Marzo	405.673	211.133	29.884	30.106	87.179	35.792	28.172	194.540	20.736	24.969	84.279	37.724	26.832
Abril	415.142	215.509	29.961	30.637	89.465	36.844	28.602	199.633	20.975	25.518	87.104	38.871	27.165
Mayo	417.273	215.944	29.486	30.439	89.891	37.357	28.771	201.329	20.657	25.383	88.349	39.561	27.379
Junio	418.284	213.625	27.702	29.463	89.545	37.692	29.223	204.659	19.138	25.286	90.983	41.306	27.946
Julio	416.264	209.988	26.375	28.370	87.988	37.774	29.481	206.276	19.026	25.423	91.843	41.824	28.160
Agosto	424.759	213.609	26.201	29.068	90.116	38.507	29.717	211.150	19.659	26.426	94.148	42.541	28.376
Septiembre	430.784	218.716	28.898	29.842	91.097	38.983	29.896	212.068	21.841	26.328	93.308	41.938	28.653
Octubre	441.858	225.721	30.028	31.018	93.858	40.390	30.427	216.137	22.793	26.957	94.371	42.930	29.086
Noviembre	448.224	229.879	30.124	31.466	96.077	41.334	30.878	218.345	22.713	27.180	95.566	43.446	29.440
Diciembre	451.929	236.009	28.635	32.014	100.832	42.992	31.536	215.920	20.772	26.894	95.689	43.232	29.333
<b>2010</b>													
Enero	465.452	241.686	29.367	32.772	103.368	43.972	32.207	223.766	21.608	27.954	99.354	44.732	30.118
Febrero	474.356	245.433	30.561	33.072	104.989	44.708	32.103	228.923	22.849	28.478	101.513	45.632	30.451
Marzo	480.022	247.390	30.923	33.102	105.815	45.301	32.249	232.632	23.580	28.765	103.003	46.489	30.795
Abril	481.244	245.485	30.742	32.266	104.699	45.460	32.318	235.759	23.736	28.784	104.636	47.480	31.123
Mayo	474.661	240.199	29.671	30.879	102.120	45.262	32.267	234.462	23.036	28.212	104.239	47.678	31.297
Junio	470.913	234.553	27.652	29.439	100.208	45.085	32.169	236.360	21.571	27.893	105.814	49.209	31.873
Julio	462.720	228.195	25.607	28.121	97.991	44.503	31.973	234.525	20.238	27.692	105.721	48.859	32.015
Agosto	468.609	229.637	25.158	28.372	98.897	45.040	32.170	238.972	20.706	28.498	107.740	49.670	32.358
Septiembre	471.643	231.456	28.110	28.686	97.892	44.811	31.957	240.187	22.829	28.390	106.847	49.551	32.570
Octubre	471.388	231.550	28.686	28.790	97.106	44.982	31.986	239.838	23.545	28.168	105.367	49.981	32.777
Noviembre	469.079	230.475	28.494	28.326	96.433	45.108	32.114	238.604	23.209	27.668	104.780	49.965	32.982
Diciembre	461.928	229.758	25.746	27.773	97.621	46.193	32.425	232.170	20.753	26.478	103.001	49.179	32.759
<b>2011</b>													
Enero	472.468	233.736	26.784	28.329	98.823	47.012	32.788	238.732	21.398	27.451	105.834	50.593	33.456
Febrero	478.170	235.591	27.987	28.543	98.993	47.406	32.662	242.579	22.663	27.900	106.902	51.245	33.869
Marzo	482.025	237.513	28.802	28.487	99.379	47.923	32.922	244.512	23.374	27.770	107.146	51.929	34.293
Abril	479.070	236.360	28.299	27.830	98.860	48.203	33.168	242.710	22.902	26.999	106.525	51.882	34.402
Mayo	475.876	233.063	27.718	26.877	96.934	48.037	33.497	242.813	22.635	26.746	106.289	52.299	34.844
Junio	469.511	227.093	25.571	25.575	94.618	47.848	33.481	242.418	20.834	26.268	106.707	53.334	35.275
Julio	469.957	225.182	24.593	24.804	94.155	47.914	33.716	244.775	20.679	26.422	108.089	53.893	35.692
Agosto	474.997	226.759	23.862	24.977	95.098	48.823	33.999	248.238	20.830	27.178	109.557	54.661	36.012
Septiembre	485.206	233.887	26.987	25.760	96.859	49.919	34.362	251.319	23.283	27.065	109.584	55.046	36.341
Octubre	497.025	242.128	28.377	27.032	100.200	51.340	35.179	254.897	24.437	27.593	109.760	56.146	36.961
Noviembre	493.012	241.730	28.313	26.762	99.754	51.553	35.348	251.282	23.931	26.595	107.787	55.819	37.150
Diciembre	488.709	242.510	26.001	26.387	101.095	52.932	36.095	246.199	21.426	25.753	106.356	55.480	37.184
<b>2012</b>													
Enero	511.465	253.252	27.454	27.853	105.604	54.944	37.397	258.213	22.651	27.549	111.454	58.100	38.459
Febrero	526.374	261.610	29.385	29.103	108.669	56.615	37.838	264.764	24.352	28.347	113.573	59.468	39.024
Marzo	530.875	263.608	29.969	28.973	109.034	57.267	38.365	267.267	24.858	28.410	114.259	60.166	39.574
Abril	531.317	263.197	29.584	28.613	108.402	57.839	38.759	268.120	24.532	28.008	114.730	60.743	40.107
Mayo	529.740	260.472	28.753	27.767	106.921	58.134	38.897	269.268	24.015	27.829	115.436	61.481	40.507
Junio	521.246	254.232	25.812	26.458	104.899	58.043	39.020	267.014	21.637	27.131	115.360	62.011	40.875
Julio	522.421	253.005	24.745	25.722	104.720	58.439	39.379	269.416	21.129	27.198	117.361	62.502	41.226
Agosto	527.261	254.676	24.153	25.792	105.826	59.217	39.688	272.585	21.223	28.074	118.780	63.020	41.488
Septiembre	536.457	261.404	27.008	27.021	107.381	60.122	39.872	275.053	23.254	28.344	118.716	63.068	41.671
Octubre	549.354	268.878	28.076	28.198	110.493	61.637	40.474	280.476	24.335	29.133	120.629	64.295	42.084
Noviembre	553.762	271.688	28.177	28.340	111.461	62.824	40.886	282.074	24.395	28.943	120.894	65.253	42.589
Diciembre	544.484	269.449	25.388	27.281	111.621	63.788	41.371	275.035	21.689	27.302	118.644	64.873	42.527
<b>2013</b>													
Enero	561.919	278.318	25.832	28.444	115.523	65.745	42.774	283.601	22.052	28.440	122.441	67.009	43.659
Febrero	570.039	282.209	26.845	28.887	116.699	66.586	43.192	287.830	23.229	28.878	123.867	67.653	44.203
Marzo	571.751	283.462	27.027	28.944	116.808	67.245	43.438	288.289	23.192	28.589	123.888	68.011	44.609
Abril	569.030	281.320	26.751	28.313	115.322	67.518	43.416	287.710	23.231	28.017	123.247	68.313	44.902
Mayo	560.560	275.947	25.921	26.980	112.112	67.322	43.612	284.613	22.607	27.215	121.241	68.263	45.287
Junio	545.844	266.187	23.386	25.424	107.733	66.124	43.520	279.657	19.928	26.086	119.494	68.537	45.612
Julio	542.400	260.819	22.390	24.103	105.267	65.459	43.600	281.581	19.533	25.764	120.654	69.371	46.259
Agosto	543.905	260.555	21.637	23.815	105.315	65.869	43.919	283.350	19.530	26.028	121.570	69.765	46.457
Septiembre	547.701	264.045	24.596	24.365	104.774	66.178	44.132	283.656	21.817	26.128	119.610	69.390	46.711
Octubre	552.758	267.782	25.477	25.270	105.851	66.701	44.483	284.976	22.330	26.478	119.050	69.872	47.246
Noviembre	550.269	266.872	25.355	25.039	105.222	66.598	44.658	283.397	21.999	25.990	118.169	69.887	47.352
Diciembre	535.563	261.572	22.335	23.769	103.913	66.939	44.616	273.991	19.206	24.184	114.455	68.979	47.167

TABLA 6. SEXO Y EDAD. Variación mensual absoluta. Series SISPE

PERIODO	TOTAL P.R.	HOMBRES						MUJERES					
		Total	< 25	25 - 29	30-44	45 - 54	> 55	Total	< 25	25 - 29	30-44	45 - 54	> 55
<b>2009</b>													
Enero	23.923	12.104	2.182	1.769	5.246	1.985	922	11.819	1.694	2.082	5.380	1.987	676
Febrero	18.289	9.729	1.521	1.277	4.293	1.942	696	8.560	1.598	1.335	3.671	1.399	557
Marzo	18.128	10.058	1.602	1.434	4.534	1.848	640	8.070	1.277	1.077	3.638	1.531	547
Abril	9.469	4.376	77	531	2.286	1.052	430	5.093	239	549	2.825	1.147	333
Mayo	2.131	435	-475	-198	426	513	169	1.696	-318	-135	1.245	690	214
Junio	1.011	-2.319	-1.784	-976	-346	335	452	3.330	-1.519	-97	2.634	1.745	567
Julio	-2.020	-3.637	-1.327	-1.093	-1.557	82	258	1.617	-112	137	860	518	214
Agosto	8.495	3.621	-174	698	2.128	733	236	4.874	633	1.003	2.305	717	216
Septiembre	6.025	5.107	2.697	774	981	476	179	918	2.182	-98	-840	-603	277
Octubre	11.074	7.005	1.130	1.176	2.761	1.407	531	4.069	952	629	1.063	992	433
Noviembre	6.366	236.009	96	448	2.219	944	451	2.208	-80	223	1.195	516	354
Diciembre	3.705	6.130	-1.489	548	4.755	1.658	658	-2.425	-1.941	-286	123	-214	-107
<b>2010</b>													
Enero	13.523	5.677	732	758	2.536	980	671	7.846	836	1.060	3.665	1.500	785
Febrero	8.904	3.747	1.194	300	1.621	736	-104	5.157	1.241	524	2.159	900	333
Marzo	5.666	1.957	362	30	826	593	146	3.709	731	287	1.490	857	344
Abril	1.222	-1.905	-181	-836	-1.116	159	69	3.127	156	19	1.633	991	328
Mayo	-6.583	-5.286	-1.071	-1.387	-2.579	-198	-51	-1.297	-700	-572	-397	198	174
Junio	-3.748	-5.646	-2.019	-1.440	-1.912	-177	-98	1.898	-1.465	-319	1.575	1.531	576
Julio	-8.193	-6.358	-2.045	-1.318	-2.217	-582	-196	-1.835	-1.333	-201	-93	-350	142
Agosto	5.889	1.442	-449	251	906	537	197	4.447	468	806	2.019	811	343
Septiembre	3.034	1.819	2.952	314	-1.005	-229	-213	1.215	2.123	-108	-893	-119	212
Octubre	-255	94	576	104	-786	171	29	-349	716	-222	-1.480	430	207
Noviembre	-2.309	-1.075	-192	-464	-673	126	128	-1.234	-336	-500	-587	-16	205
Diciembre	-7.151	-717	-2.748	-553	1.188	1.085	311	-6.434	-2.456	-1.190	-1.779	-786	-223
<b>2011</b>													
Enero	7.016	-7.950	-2.583	-4.443	-4.545	3.040	581	14.966	-210	-503	6.480	5.861	3.338
Febrero	5.702	1.855	1.203	214	170	394	-126	3.847	1.265	449	1.068	652	413
Marzo	3.855	1.922	815	-56	386	517	260	1.933	711	-130	244	684	424
Abril	-2.955	-1.153	-503	-657	-519	280	246	-1.802	-472	-771	-621	-47	109
Mayo	-3.194	-3.297	-581	-953	-1.926	-166	329	103	-267	-253	-236	417	442
Junio	-6.365	-5.970	-2.147	-1.302	-2.316	-189	-16	-395	-1.801	-478	418	1.035	431
Julio	446	-1.911	-978	-771	-463	66	235	2.357	-155	154	1.382	559	417
Agosto	5.040	1.577	-731	173	943	909	283	3.463	151	756	1.468	768	320
Septiembre	10.209	7.128	3.125	783	1.761	1.096	363	3.081	2.453	-113	27	385	329
Octubre	11.819	8.241	1.390	1.272	3.341	1.421	817	3.578	1.154	528	176	1.100	620
Noviembre	-4.013	-398	-64	-270	-446	213	169	-3.615	-506	-998	-1.973	-327	189
Diciembre	-4.303	780	-2.312	-375	1.341	1.379	747	-5.083	-2.505	-842	-1.431	-339	34
<b>2012</b>													
Enero	22.756	10.742	1.453	1.466	4.509	2.012	1.302	12.014	1.225	1.796	5.098	2.620	1.275
Febrero	14.909	8.358	1.931	1.250	3.065	1.671	441	6.551	1.701	798	2.119	1.368	565
Marzo	4.501	1.998	584	-130	365	652	527	2.503	506	63	686	698	550
Abril	442	-411	-385	-360	-632	572	394	853	-326	-402	471	577	533
Mayo	-1.577	-2.725	-831	-846	-1.481	295	138	1.148	-517	-179	706	738	400
Junio	-8.494	-6.240	-2.941	-1.309	-2.022	-91	123	-2.254	-2.378	-698	-76	530	368
Julio	1.175	-1.227	-1.067	-736	-179	396	359	2.402	-508	67	2.001	491	351
Agosto	4.840	1.671	-592	70	1.106	778	309	3.169	94	876	1.419	518	262
Septiembre	9.196	6.728	2.855	1.229	1.555	905	184	2.468	2.031	270	-64	48	183
Octubre	12.897	7.474	1.068	1.177	3.112	1.515	602	5.423	1.081	789	1.913	1.227	413
Noviembre	4.408	2.810	101	142	968	1.187	412	1.598	60	-190	265	958	505
Diciembre	-9.278	-2.239	-2.789	-1.059	160	964	485	-7.039	-2.706	-1.641	-2.250	-380	-62
<b>2013</b>													
Enero	17.435	8.869	444	1.163	3.902	1.957	1.403	8.566	363	1.138	3.797	2.136	1.132
Febrero	8.120	3.891	1.013	443	1.176	841	418	4.229	1.177	438	1.426	644	544
Marzo	1.712	1.253	182	57	109	659	246	459	-37	-289	21	358	406
Abril	-2.721	-2.142	-276	-631	-1.486	273	-22	-579	39	-572	-641	302	293
Mayo	-8.470	-5.373	-830	-1.333	-3.210	-196	196	-3.097	-624	-802	-2.006	-50	385
Junio	-14.716	-9.760	-2.535	-1.556	-4.379	-1.198	-92	-4.956	-2.679	-1.129	-1.747	274	325
Julio	-3.444	-5.368	-996	-1.321	-2.466	-665	80	1.924	-395	-322	1.160	834	647
Agosto	1.505	-264	-753	-288	48	410	319	1.769	-3	264	916	394	198
Septiembre	3.796	3.490	2.959	550	-541	309	213	306	2.287	100	-1.960	-375	254
Octubre	5.057	3.737	881	905	1.077	523	351	1.320	513	350	-560	482	535
Noviembre	-2.489	-910	-122	-231	-629	-103	175	-1.579	-331	-488	-881	15	106
Diciembre	-14.706	-5.300	-3.020	-1.270	-1.309	341	-42	-9.406	-2.793	-1.806	-3.714	-908	-185

TABLA 7. SEXO Y EDAD. Variación mensual relativa. Serie SISPE

PERIODO	TOTAL P.R.	HOMBRES						MUJERES					
		Total	< 25	25 - 29	30-44	45 - 54	> 55	Total	< 25	25 - 29	30-44	45 - 54	> 55
<b>2009</b>													
Enero	6,93	6,75	8,88	6,90	7,18	6,61	3,56	7,12	10,48	10,17	7,52	6,06	2,70
Febrero	4,95	5,08	5,68	4,66	5,48	6,07	2,59	4,81	8,95	5,92	4,77	4,02	2,16
Marzo	4,68	5,00	5,66	5,00	5,49	5,44	2,32	4,33	6,56	4,51	4,51	4,23	2,08
Abril	2,33	2,07	0,26	1,76	2,62	2,94	1,53	2,62	1,15	2,20	3,35	3,04	1,24
Mayo	0,51	0,20	-1,59	-0,65	0,48	1,39	0,59	0,85	-1,52	-0,53	1,43	1,78	0,79
Junio	0,24	-1,07	-6,05	-3,21	-0,38	0,90	1,57	1,65	-7,35	-0,38	2,98	4,41	2,07
Julio	-0,48	-1,70	-4,79	-3,71	-1,74	0,22	0,88	0,79	-0,59	0,54	0,95	1,25	0,77
Agosto	2,04	1,72	-0,66	2,46	2,42	1,94	0,80	2,36	3,33	3,95	2,51	1,71	0,77
Septiembre	1,42	2,39	10,29	2,66	1,09	1,24	0,60	0,43	11,10	-0,37	-0,89	-1,42	0,98
Octubre	2,57	3,20	3,91	3,94	3,03	3,61	1,78	1,92	4,36	2,39	1,14	2,37	1,51
Noviembre	1,44	1,84	0,32	1,44	2,36	2,34	1,48	1,02	-0,35	0,83	1,27	1,20	1,22
Diciembre	0,83	2,67	-4,94	1,74	4,95	4,01	2,13	-1,11	-8,55	-1,05	0,13	-0,49	-0,36
<b>2010</b>													
Enero	2,99	2,41	2,56	2,37	2,52	2,28	2,13	3,63	4,02	3,94	3,83	3,47	2,68
Febrero	1,91	1,55	4,07	0,92	1,57	1,67	-0,32	2,30	5,74	1,87	2,17	2,01	1,11
Marzo	1,19	0,80	1,18	0,09	0,79	1,33	0,45	1,62	3,20	1,01	1,47	1,88	1,13
Abril	0,25	-0,77	-0,59	-2,53	-1,05	0,35	0,21	1,34	0,66	0,07	1,59	2,13	1,07
Mayo	-1,37	-2,15	-3,48	-4,30	-2,46	-0,44	-0,16	-0,55	-2,95	-1,99	-0,38	0,42	0,56
Junio	-0,79	-2,35	-6,80	-4,66	-1,87	-0,39	-0,30	0,81	-6,36	-1,13	1,51	3,21	1,84
Julio	-1,74	-2,71	-7,40	-4,48	-2,21	-1,29	-0,61	-0,78	-6,18	-0,72	-0,09	-0,71	0,45
Agosto	1,27	0,63	-1,75	0,89	0,92	1,21	0,62	1,90	2,31	2,91	1,91	1,66	1,07
Septiembre	0,65	0,79	11,73	1,11	-1,02	-0,51	-0,66	0,51	10,25	-0,38	-0,83	-0,24	0,66
Octubre	-0,05	0,04	2,05	0,36	-0,80	0,38	0,09	-0,15	3,14	-0,78	-1,39	0,87	0,64
Noviembre	-0,49	-0,46	-0,67	-1,61	-0,69	0,28	0,40	-0,51	-1,43	-1,78	-0,56	-0,03	0,63
Diciembre	-1,52	-0,31	-9,64	-1,95	1,23	2,41	0,97	-2,70	-10,58	-4,30	-1,70	-1,57	-0,68
<b>2011</b>													
Enero	1,51	-3,29	-8,80	-13,56	-4,40	6,91	1,80	6,69	-0,97	-1,80	6,52	13,10	11,08
Febrero	1,21	0,79	4,49	0,76	0,17	0,84	-0,38	1,61	5,91	1,64	1,01	1,29	1,23
Marzo	0,81	0,82	2,91	-0,20	0,39	1,09	0,80	0,80	3,14	-0,47	0,23	1,33	1,25
Abril	-0,61	-0,49	-1,75	-2,31	-0,52	0,58	0,75	-0,74	-2,02	-2,78	-0,58	-0,09	0,32
Mayo	-0,67	-1,39	-2,05	-3,42	-1,95	-0,34	0,99	0,04	-1,17	-0,94	-0,22	0,80	1,28
Junio	-1,34	-2,56	-7,75	-4,84	-2,39	-0,39	-0,05	-0,16	-7,96	-1,79	0,39	1,98	1,24
Julio	0,09	-0,84	-3,82	-3,01	-0,49	0,14	0,70	0,97	-0,74	0,59	1,30	1,05	1,18
Agosto	1,07	0,70	-2,97	0,70	1,00	1,90	0,84	1,41	0,73	2,86	1,36	1,43	0,90
Septiembre	2,15	3,14	13,10	3,13	1,85	2,24	1,07	1,24	11,78	-0,42	0,02	0,70	0,91
Octubre	2,44	3,52	5,15	4,94	3,45	2,85	2,38	1,42	4,96	1,95	0,16	2,00	1,71
Noviembre	-0,81	-0,16	-0,23	-1,00	-0,45	0,41	0,48	-1,42	-2,07	-3,62	-1,80	-0,58	0,51
Diciembre	-0,87	0,32	-8,17	-1,40	1,34	2,67	2,11	-2,02	-10,47	-3,17	-1,33	-0,61	0,09
<b>2012</b>													
Enero	4,66	4,43	5,59	5,56	4,46	3,80	3,61	4,88	5,72	6,97	4,79	4,72	3,43
Febrero	2,91	3,30	7,03	4,49	2,90	3,04	1,18	2,54	7,51	2,90	1,90	2,35	1,47
Marzo	0,86	0,76	1,99	-0,45	0,34	1,15	1,39	0,95	2,08	0,22	0,60	1,17	1,41
Abril	0,08	-0,16	-1,28	-1,24	-0,58	1,00	1,03	0,32	-1,31	-1,41	0,41	0,96	1,35
Mayo	-0,30	-1,04	-2,81	-2,96	-1,37	0,51	0,36	0,43	-2,11	-0,64	0,62	1,21	1,00
Junio	-1,60	-2,40	-10,23	-4,71	-1,89	-0,16	0,32	-0,84	-9,90	-2,51	-0,07	0,86	0,91
Julio	0,23	-0,48	-4,13	-2,78	-0,17	0,68	0,92	0,90	-2,35	0,25	1,73	0,79	0,86
Agosto	0,93	0,66	-2,39	0,27	1,06	1,33	0,78	1,18	0,44	3,22	1,21	0,83	0,64
Septiembre	1,74	2,64	11,82	4,77	1,47	1,53	0,46	0,91	9,57	0,96	-0,05	0,08	0,44
Octubre	2,40	2,86	3,95	4,36	2,90	2,52	1,51	1,97	4,65	2,78	1,61	1,95	0,99
Noviembre	0,80	1,05	0,36	0,50	0,88	1,93	1,02	0,57	0,25	-0,65	0,22	1,49	1,20
Diciembre	-1,68	-0,82	-9,90	-3,74	0,14	1,53	1,19	-2,50	-11,09	-5,67	-1,86	-0,58	-0,15
<b>2013</b>													
Enero	3,2	3,3	1,7	4,3	3,5	3,1	3,4	3,1	1,7	4,2	3,2	3,3	2,7
Febrero	1,45	1,40	3,92	1,56	1,02	1,28	0,98	1,49	5,34	1,54	1,16	0,96	1,25
Marzo	0,30	0,44	0,68	0,20	0,09	0,99	0,57	0,16	-0,16	-1,00	0,02	0,53	0,92
Abril	-0,48	-0,76	-1,02	-2,18	-1,27	0,41	-0,05	-0,20	0,17	-2,00	-0,52	0,44	0,66
Mayo	-1,49	-1,91	-3,10	-4,71	-2,78	-0,29	0,45	-1,08	-2,69	-2,86	-1,63	-0,07	0,86
Junio	-2,63	-3,54	-9,78	-5,77	-3,91	-1,78	-0,21	-1,74	-11,85	-4,15	-1,44	0,40	0,72
Julio	-0,63	-2,02	-4,26	-5,20	-2,29	-1,01	0,18	0,69	-1,98	-1,23	0,97	1,22	1,42
Agosto	0,28	-0,10	-3,36	-1,19	0,05	0,63	0,73	0,63	-0,02	1,02	0,76	0,57	0,43
Septiembre	0,70	1,34	13,68	2,31	-0,51	0,47	0,48	0,11	11,71	0,38	-1,61	-0,54	0,55
Octubre	0,92	1,42	3,58	3,71	1,03	0,79	0,80	0,47	2,35	1,34	-0,47	0,69	1,15
Noviembre	-0,45	-0,34	-0,48	-0,91	-0,59	-0,15	0,39	-0,55	-1,48	-1,84	-0,74	0,02	0,22
Diciembre	-2,67	-1,99	-11,91	-5,07	-1,24	0,51	-0,09	-3,32	-12,70	-6,95	-3,14	-1,30	-0,39

TABLA 8. SEXO Y EDAD. Variación anual absoluta. Serie SISPE

PERIODO	TOTAL P.R.	HOMBRES						MUJERES					
		Total	< 25	25 - 29	30-44	45 - 54	> 55	Total	< 25	25 - 29	30-44	45 - 54	> 55
<b>2009</b>													
Enero	122.459	82.963	11.879	12.561	38.022	14.240	6.261	39.496	6.199	6.145	18.149	6.272	2.731
Febrero	132.206	87.836	12.607	13.142	40.053	15.364	6.670	44.370	7.069	7.007	20.258	7.063	2.973
Marzo	151.749	96.456	13.751	14.664	43.953	16.679	7.409	55.293	8.421	8.696	25.148	9.369	3.659
Abril	155.531	96.415	13.139	14.608	44.368	16.823	7.477	59.116	8.593	9.371	27.321	10.127	3.704
Mayo	154.613	93.918	12.081	14.031	43.843	16.685	7.278	60.695	8.217	9.317	28.665	10.751	3.745
Junio	151.348	89.847	10.114	13.040	42.561	16.689	7.443	61.501	7.058	9.331	29.824	11.312	3.976
Julio	148.129	85.994	9.571	11.946	40.504	16.560	7.413	62.135	7.500	8.979	29.833	11.675	4.148
Agosto	145.525	83.332	8.847	11.512	39.614	16.163	7.196	62.193	7.472	8.782	29.971	11.667	4.301
Septiembre	141.812	80.835	8.958	11.089	38.019	15.702	7.067	60.977	8.164	8.467	28.634	11.356	4.356
Octubre	126.699	71.334	7.189	9.318	33.529	14.660	6.638	55.365	6.532	7.399	26.067	11.034	4.333
Noviembre	117.785	63.993	5.642	7.915	30.377	13.794	6.265	53.792	5.829	7.082	25.423	10.987	4.471
Diciembre	132.206	87.836	12.607	13.142	40.053	15.364	6.670	44.370	7.069	7.007	20.258	7.063	2.973
<b>2010</b>													
Enero	96.196	50.340	2.606	5.377	25.016	11.970	5.371	45.856	3.747	5.397	22.384	9.938	4.390
Febrero	86.811	44.358	2.279	4.400	22.344	10.764	4.571	42.453	3.390	4.586	20.872	9.439	4.166
Marzo	74.349	36.257	1.039	2.996	18.636	9.509	4.077	38.092	2.844	3.796	18.724	8.765	3.963
Abril	66.102	29.976	781	1.629	15.234	8.616	3.716	36.126	2.761	3.266	17.532	8.609	3.958
Mayo	57.388	24.255	185	440	12.229	7.905	3.496	33.133	2.379	2.829	15.890	8.117	3.918
Junio	52.629	20.928	-50	-24	10.663	7.393	2.946	31.701	2.433	2.607	14.831	7.903	3.927
Julio	46.456	18.207	-768	-249	10.003	6.729	2.492	28.249	1.212	2.269	13.878	7.035	3.855
Agosto	43.850	16.028	-1.043	-696	8.781	6.533	2.453	27.822	1.047	2.072	13.592	7.129	3.982
Septiembre	40.859	12.740	-788	-1.156	6.795	5.828	2.061	28.119	988	2.062	13.539	7.613	3.917
Octubre	29.530	5.829	-1.342	-2.228	3.248	4.592	1.559	23.701	752	1.211	10.996	7.051	3.691
Noviembre	20.855	596	-1.630	-3.140	356	3.774	1.236	20.259	496	488	9.214	6.519	3.542
Diciembre	9.999	-6.251	-2.889	-4.241	-3.211	3.201	889	16.250	-19	-416	7.312	5.947	3.426
<b>2011</b>													
Enero	7.016	-7.950	-2.583	-4.443	-4.545	3.040	581	14.966	-210	-503	6.480	5.861	3.338
Febrero	3.814	-9.842	-2.574	-4.529	-5.996	2.698	559	13.656	-186	-578	5.389	5.613	3.418
Marzo	2.003	-9.877	-2.121	-4.615	-6.436	2.622	673	11.880	-206	-995	4.143	5.440	3.498
Abril	-2.174	-9.125	-2.443	-4.436	-5.839	2.743	850	6.951	-834	-1.785	1.889	4.402	3.279
Mayo	1.215	-7.136	-1.953	-4.002	-5.186	2.775	1.230	8.351	-401	-1.466	2.050	4.621	3.547
Junio	-1.402	-7.460	-2.081	-3.864	-5.590	2.763	1.312	6.058	-737	-1.625	893	4.125	3.402
Julio	7.237	-3.013	-1.014	-3.317	-3.836	3.411	1.743	10.250	441	-1.270	2.368	5.034	3.677
Agosto	6.388	-2.878	-1.296	-3.395	-3.799	3.783	1.829	9.266	124	-1.320	1.817	4.991	3.654
Septiembre	13.563	2.431	-1.123	-2.926	-1.033	5.108	2.405	11.132	454	-1.325	2.737	5.495	3.771
Octubre	25.637	10.578	-309	-1.758	3.094	6.358	3.193	15.059	892	-575	4.393	6.165	4.184
Noviembre	23.933	11.255	-181	-1.564	3.321	6.445	3.234	12.678	722	-1.073	3.007	5.854	4.168
Diciembre	26.781	12.752	255	-1.386	3.474	6.739	3.670	14.029	673	-725	3.355	6.301	4.425
<b>2012</b>													
Enero	38.997	19.516	670	-476	6.781	7.932	4.609	19.481	1.253	98	5.620	7.507	5.003
Febrero	48.204	26.019	1.398	560	9.676	9.209	5.176	22.185	1.689	447	6.671	8.223	5.155
Marzo	48.850	26.095	1.167	486	9.655	9.344	5.443	22.755	1.484	640	7.113	8.237	5.281
Abril	52.247	26.837	1.285	783	9.542	9.636	5.591	25.410	1.630	1.009	8.205	8.861	5.705
Mayo	53.864	27.409	1.035	890	9.987	10.097	5.400	26.455	1.380	1.083	9.147	9.182	5.663
Junio	51.735	27.139	241	883	10.281	10.195	5.539	24.596	803	863	8.653	8.677	5.600
Julio	52.464	27.823	152	918	10.565	10.525	5.663	24.641	450	776	9.272	8.609	5.534
Agosto	52.264	27.917	291	815	10.728	10.394	5.689	24.347	393	896	9.223	8.359	5.476
Septiembre	51.251	27.517	21	1.261	10.522	10.203	5.510	23.734	-29	1.279	9.132	8.022	5.330
Octubre	52.329	26.750	-301	1.166	10.293	10.297	5.295	25.579	-102	1.540	10.869	8.149	5.123
Noviembre	60.750	29.958	-136	1.578	11.707	11.271	5.538	30.792	464	2.348	13.107	9.434	5.439
Diciembre	55.775	26.939	-613	894	10.526	10.856	5.276	28.836	263	1.549	12.288	9.393	5.343
<b>2013</b>													
Enero	50.454	25.066	-1.622	591	9.919	10.801	5.377	25.388	-599	891	10.987	8.909	5.200
Febrero	43.665	20.599	-2.540	-216	8.030	9.971	5.354	23.066	-1.123	531	10.294	8.185	5.179
Marzo	40.876	19.854	-2.942	-29	7.774	9.978	5.073	21.022	-1.666	179	9.629	7.845	5.035
Abril	37.713	18.123	-2.833	-300	6.920	9.679	4.657	19.590	-1.301	9	8.517	7.570	4.795
Mayo	30.820	15.475	-2.832	-787	5.191	9.188	4.715	15.345	-1.408	-614	5.805	6.782	4.780
Junio	24.598	11.955	-2.426	-1.034	2.834	8.081	4.500	12.643	-1.709	-1.045	4.134	6.526	4.737
Julio	19.979	7.814	-2.355	-1.619	547	7.020	4.221	12.165	-1.596	-1.434	3.293	6.869	5.033
Agosto	16.644	5.879	-2.516	-1.977	-511	6.652	4.231	10.765	-1.693	-2.046	2.790	6.745	4.969
Septiembre	11.244	2.641	-2.412	-2.656	-2.607	6.056	4.260	8.603	-1.437	-2.216	894	6.322	5.040
Octubre	3.404	-1.096	-2.599	-2.928	-4.642	5.064	4.009	4.500	-2.005	-2.655	-1.579	5.577	5.162
Noviembre	-3.493	-4.816	-2.822	-3.301	-6.239	3.774	3.772	1.323	-2.396	-2.953	-2.725	4.634	4.763
Diciembre	-8.921	-7.877	-3.053	-3.512	-7.708	3.151	3.245	-1.044	-2.483	-3.118	-4.189	4.106	4.640



TABLA 9. SEXO Y EDAD. Variación anual relativa. Series SISPE

PERIODO	TOTAL P.R.	HOMBRES						MUJERES					
		Total	< 25	25 - 29	30-44	45 - 54	> 55	Total	< 25	25 - 29	30-44	45 - 54	> 55
<b>2009</b>													
Enero	49,62	76,55	79,82	84,68	94,28	80,17	30,43	28,53	53,16	37,44	30,85	21,99	11,88
Febrero	51,78	77,57	80,43	84,62	94,04	82,69	31,97	31,22	57,05	41,50	33,55	24,25	12,75
Marzo	59,76	84,11	85,24	94,96	101,68	87,27	35,68	39,71	68,38	53,44	42,53	33,04	15,79
Abril	59,91	80,96	78,11	91,13	98,38	84,03	35,39	42,07	69,40	58,04	45,70	35,23	15,79
Mayo	58,86	76,97	69,41	85,51	95,21	80,71	33,86	43,16	66,05	57,99	48,03	37,32	15,85
Junio	56,70	72,59	57,51	79,40	90,59	79,46	34,17	42,96	58,43	58,48	48,76	37,71	16,59
Julio	55,24	69,35	56,96	72,74	85,30	78,06	33,59	43,11	65,07	54,60	48,11	38,72	17,27
Agosto	52,12	63,97	50,98	65,57	78,44	72,34	31,95	41,75	61,31	49,77	46,70	37,79	17,87
Septiembre	49,07	58,63	44,92	59,13	71,63	67,45	30,96	40,36	59,69	47,40	44,27	37,13	17,93
Octubre	40,20	46,20	31,48	42,94	55,58	56,98	27,90	34,44	40,17	37,83	38,16	34,59	17,50
Noviembre	35,65	38,58	23,05	33,61	46,24	50,09	25,45	32,69	34,52	35,24	36,24	33,85	17,91
Diciembre	30,87	31,67	16,50	24,93	37,93	43,23	21,69	30,00	28,48	31,35	33,66	31,78	17,09
<b>2010</b>													
Enero	26,05	26,31	9,74	19,63	31,93	37,40	20,01	25,77	20,98	23,93	29,08	28,56	17,06
Febrero	22,40	22,06	8,06	15,35	27,04	31,71	16,60	22,77	17,42	19,19	25,88	26,08	15,85
Marzo	18,33	17,17	3,48	9,95	21,38	26,57	14,47	19,58	13,72	15,20	22,22	23,23	14,77
Abril	15,92	13,91	2,61	5,32	17,03	23,39	12,99	18,10	13,16	12,80	20,13	22,15	14,57
Mayo	13,75	11,23	0,63	1,45	13,60	21,16	12,15	16,46	11,52	11,15	17,99	20,52	14,31
Junio	12,58	9,80	-0,18	-0,08	11,91	19,61	10,08	15,49	12,71	10,31	16,30	19,13	14,05
Julio	11,16	8,67	-2,91	-0,88	11,37	17,81	8,45	13,69	6,37	8,92	15,11	16,82	13,69
Agosto	10,32	7,50	-3,98	-2,39	9,74	16,97	8,25	13,18	5,33	7,84	14,44	16,76	14,03
Septiembre	9,48	5,82	-2,73	-3,87	7,46	14,95	6,89	13,26	4,52	7,83	14,51	18,15	13,67
Octubre	6,68	2,58	-4,47	-7,18	3,46	11,37	5,12	10,97	3,30	4,49	11,65	16,42	12,69
Noviembre	4,65	0,26	-5,41	-9,98	0,37	9,13	4,00	9,28	2,18	1,80	9,64	15,00	12,03
Diciembre	2,21	-2,65	-10,09	-13,25	-3,18	7,45	2,82	7,53	-0,09	-1,55	7,64	13,76	11,68
<b>2011</b>													
Enero	1,90	-4,15	-9,65	-16,22	-5,80	9,50	2,17	8,41	-1,18	-2,23	8,42	16,84	12,97
Febrero	0,98	-4,89	-9,10	-15,80	-7,26	7,95	2,03	7,32	-0,96	-2,42	6,68	15,51	13,00
Marzo	0,49	-4,68	-7,10	-15,33	-7,38	7,33	2,39	6,11	-0,99	-3,98	4,92	14,42	13,04
Abril	-0,45	-3,72	-7,95	-13,75	-5,58	6,03	2,63	2,95	-3,51	-6,20	1,81	9,27	10,54
Mayo	0,26	-2,97	-6,58	-12,96	-5,08	6,13	3,81	3,56	-1,74	-5,20	1,97	9,69	11,33
Junio	-0,30	-3,18	-7,53	-13,13	-5,58	6,13	4,08	2,56	-3,42	-5,83	0,84	8,38	10,67
Julio	1,56	-1,32	-3,96	-11,80	-3,91	7,66	5,45	4,37	2,18	-4,59	2,24	10,30	11,49
Agosto	1,36	-1,25	-5,15	-11,97	-3,84	8,40	5,69	3,88	0,60	-4,63	1,69	10,05	11,29
Septiembre	2,88	1,05	-4,00	-10,20	-1,06	11,40	7,53	4,63	1,99	-4,67	2,56	11,09	11,58
Octubre	5,44	4,57	-1,08	-6,11	3,19	14,13	9,98	6,28	3,79	-2,04	4,17	12,33	12,77
Noviembre	5,10	4,88	-0,64	-5,52	3,44	14,29	10,07	5,31	3,11	-3,88	2,87	11,72	12,64
Diciembre	5,80	5,55	0,99	-4,99	3,56	14,59	11,32	6,04	3,24	-2,74	3,26	12,81	13,51
<b>2012</b>													
Enero	8,38	8,07	2,28	-1,45	6,56	18,04	14,31	8,71	5,80	0,35	5,66	16,78	16,61
Febrero	10,16	10,60	4,57	1,69	9,22	20,60	16,12	9,69	7,39	1,57	6,57	18,02	16,93
Marzo	10,18	10,55	3,77	1,47	9,12	20,63	16,88	9,78	6,29	2,22	6,91	17,72	17,15
Abril	10,91	11,35	4,54	2,81	9,65	19,99	16,86	10,47	7,12	3,74	7,70	17,08	16,58
Mayo	11,32	11,76	3,73	3,31	10,30	21,02	16,12	10,90	6,10	4,05	8,61	17,56	16,25
Junio	11,02	11,95	0,94	3,45	10,87	21,31	16,54	10,15	3,85	3,29	8,11	16,27	15,88
Julio	11,16	12,36	0,62	3,70	11,22	21,97	16,80	10,07	2,18	2,94	8,58	15,97	15,50
Agosto	11,00	12,31	1,22	3,26	11,28	21,29	16,73	9,81	1,89	3,30	8,42	15,29	15,21
Septiembre	10,56	11,77	0,08	4,90	10,86	20,44	16,04	9,44	-0,12	4,73	8,33	14,57	14,67
Octubre	10,53	11,05	-1,06	4,31	10,27	20,06	15,05	10,04	-0,42	5,58	9,90	14,51	13,86
Noviembre	12,32	12,39	-0,48	5,90	11,74	21,86	15,67	12,25	1,94	8,83	12,16	16,90	14,64
Diciembre	11,41	11,11	-2,36	3,39	10,41	20,51	14,62	11,71	1,23	6,01	11,55	16,93	14,37
<b>2013</b>													
Enero	9,86	9,90	-5,91	2,12	9,39	19,66	14,38	9,83	-2,64	3,23	9,86	15,33	13,52
Febrero	8,30	7,87	-8,64	-0,74	7,39	17,61	14,15	8,71	-4,61	1,87	9,06	13,76	13,27
Marzo	7,70	7,53	-9,82	-0,10	7,13	17,42	13,22	7,87	-6,70	0,63	8,43	13,04	12,72
Abril	7,10	6,89	-9,58	-1,05	6,38	16,73	12,02	7,31	-5,30	0,03	7,42	12,46	11,96
Mayo	5,82	5,94	-9,85	-2,83	4,85	15,80	12,12	5,70	-5,86	-2,21	5,03	11,03	11,80
Junio	4,72	4,70	-9,40	-3,91	2,70	13,92	11,53	4,73	-7,90	-3,85	3,58	10,52	11,59
Julio	3,82	3,09	-9,52	-6,29	0,52	12,01	10,72	4,52	-7,55	-5,27	2,81	10,99	12,21
Agosto	3,16	2,31	-10,42	-7,67	-0,48	11,23	10,66	3,95	-7,98	-7,29	2,35	10,70	11,98
Septiembre	2,10	1,01	-8,93	-9,83	-2,43	10,07	10,68	3,13	-6,18	-7,82	0,75	10,02	12,09
Octubre	0,62	-0,41	-9,26	-10,38	-4,20	8,22	9,91	1,60	-8,24	-9,11	-1,31	8,67	12,27
Noviembre	-0,63	-1,77	-10,02	-11,65	-5,60	6,01	9,23	0,47	-9,82	-10,20	-2,25	7,10	11,18
Diciembre	-1,64	-2,92	-12,03	-12,87	-6,91	4,94	7,84	-0,38	-11,45	-11,42	-3,53	6,33	10,91

TABLA 10. ACTIVIDAD ECONÓMICA. Series SISPE

PERIODO	Total P.R.	Agricultura	Industria	Construc.	Servicios	S/E anterior
<b>2009</b>						
Enero	369.256	1.695	35.221	72.156	250.095	10.089
Febrero*	387.545	1.759	37.088	75.103	262.581	11.014
Marzo	405.673	1.888	38.963	77.215	274.717	12.890
Abril	415.142	1.883	39.444	77.318	282.143	14.354
Mayo	417.273	1.728	39.832	76.191	284.503	15.019
Junio	418.284	1.708	40.518	74.406	286.688	14.964
Julio	416.264	1.755	39.292	72.069	288.519	14.629
Agosto	424.759	1.796	39.724	72.542	296.063	14.634
Septiembre	430.784	1.871	40.134	73.615	299.235	15.929
Octubre	441.858	2.249	40.780	75.412	306.902	16.515
Noviembre	448.224	2.379	41.041	77.251	310.699	16.854
Diciembre	451.929	2.358	41.148	82.621	309.723	16.079
<b>2010</b>						
Enero	465.452	2.438	41.770	82.912	321.707	16.625
Febrero	474.356	2.560	42.315	82.939	328.639	17.903
Marzo	480.022	2.770	42.582	82.615	332.883	19.172
Abril	481.244	2.882	42.247	81.207	334.910	19.998
Mayo	474.661	2.767	41.901	78.964	330.839	20.190
Junio	470.913	2.674	41.975	76.468	329.836	19.960
Julio	462.720	2.596	40.713	74.026	325.930	19.455
Agosto	468.609	2.595	40.784	73.690	332.260	19.280
Septiembre	471.643	2.522	40.490	72.970	334.778	20.883
Octubre	471.388	2.931	40.012	72.060	335.048	21.337
Noviembre	469.079	3.029	39.423	71.688	333.142	21.797
Diciembre	461.928	2.951	39.059	74.154	324.922	20.842
<b>2011</b>						
Enero	472.468	2.929	39.530	73.306	335.305	21.398
Febrero	478.170	3.064	39.459	73.122	340.416	22.109
Marzo	482.025	3.188	39.434	73.684	342.773	22.946
Abril	479.070	3.196	39.115	74.242	339.547	22.970
Mayo	475.876	3.177	38.970	72.795	337.941	22.993
Junio	469.511	3.129	39.165	70.894	333.944	22.379
Julio	469.957	3.185	38.902	69.308	336.384	22.178
Agosto	474.997	3.094	39.355	69.206	341.914	21.428
Septiembre	485.206	3.157	40.052	70.752	348.202	23.043
Octubre	497.025	3.536	40.943	72.734	356.210	23.602
Noviembre	493.012	3.529	40.539	73.059	352.288	23.597
Diciembre	488.709	3.471	40.615	75.222	347.215	22.186
<b>2012</b>						
Enero	511.465	3.677	42.195	76.260	366.525	22.808
Febrero	526.374	3.951	43.027	77.772	377.784	23.840
Marzo	530.875	4.028	43.379	77.598	381.269	24.601
Abril	531.317	3.925	43.621	77.064	382.177	24.530
Mayo	529.740	3.739	44.339	75.516	381.938	24.208
Junio	521.246	3.709	43.843	73.611	376.953	23.130
Julio	522.421	3.720	43.442	72.214	380.174	22.871
Agosto	527.261	3.659	43.717	71.825	385.729	22.331
Septiembre	536.457	3.733	44.212	72.875	391.524	24.113
Octubre	549.354	4.279	45.122	73.798	401.688	24.467
Noviembre	553.762	4.439	45.400	74.731	404.552	24.640
Diciembre	544.484	4.361	45.213	75.693	396.490	22.727
<b>2013</b>						
Enero	561.919	4.420	46.389	76.602	411.972	22.536
Febrero	570.039	4.540	46.635	76.942	418.531	23.391
Marzo	571.751	4.528	46.696	77.221	419.351	23.955
Abril	569.030	4.355	46.494	76.167	417.710	24.304
Mayo	560.560	4.146	45.567	74.106	412.553	24.188
Junio	545.844	4.022	44.571	71.409	402.453	23.389
Julio	542.400	3.976	43.572	68.936	402.575	23.341
Agosto	543.905	3.898	43.770	68.144	405.299	22.794
Septiembre	547.701	3.946	43.867	68.292	406.816	24.780
Octubre	552.758	4.441	44.074	68.621	410.207	25.415
Noviembre	550.269	4.743	43.798	68.373	407.656	25.699
Diciembre	535.563	4.550	43.269	69.289	394.513	23.942

TABLA 11. ACTIVIDAD ECONÓMICA. Variación mensual absoluta. Series SISPE

PERIODO	Total P.R.	Agricultura	Industria	Construc.	Servicios	S/E anterior
<b>2009</b>						
Enero*	23.923	102	2.991	3.060	18.029	-259
Febrero	18.289	120	1.688	2.607	13.657	217
Marzo	18.128	129	1.875	2.112	12.136	1.876
Abril	9.469	-5	481	103	7.426	1.464
Mayo	2.131	-155	388	-1.127	2.360	665
Junio	1.011	-20	686	-1.785	2.185	-55
Julio	-2.020	47	-1.226	-2.337	1.831	-335
Agosto	8.495	41	432	473	7.544	5
Septiembre	6.025	75	410	1.073	3.172	1.295
Octubre	11.074	378	646	1.797	7.667	586
Noviembre	6.366	130	261	1.839	3.797	339
Diciembre	3.705	-21	107	5.370	-976	-775
<b>2010</b>						
Enero	13.523	80	622	291	11.984	546
Febrero	8.904	122	545	27	6.932	1.278
Marzo	5.666	210	267	-324	4.244	1.269
Abril	1.222	112	-335	-1.408	2.027	826
Mayo	-6.583	-115	-346	-2.243	-4.071	192
Junio	-3.748	-93	74	-2.496	-1.003	-230
Julio	-8.193	-78	-1.262	-2.442	-3.906	-505
Agosto	5.889	-1	71	-336	6.330	-175
Septiembre	3.034	-73	-294	-720	2.518	1.603
Octubre	-255	409	-478	-910	270	454
Noviembre	-2.309	98	-589	-372	-1.906	460
Diciembre	-7.151	-78	-364	2.466	-8.220	-955
<b>2011</b>						
Enero	10.540	-22	471	-848	10.383	556
Febrero	5.702	135	-71	-184	5.111	711
Marzo	3.855	124	-25	562	2.357	837
Abril	-2.955	8	-319	558	-3.226	24
Mayo	-3.194	-19	-145	-1.447	-1.606	23
Junio	-6.365	-48	195	-1.901	-3.997	-614
Julio	446	56	-263	-1.586	2.440	-201
Agosto	5.040	-91	453	-102	5.530	-750
Septiembre	10.209	63	697	1.546	6.288	1.615
Octubre	11.819	379	891	1.982	8.008	559
Noviembre	-4.013	-7	-404	325	-3.922	-5
Diciembre	-4.303	-58	76	2.163	-5.073	-1.411
<b>2012</b>						
Enero	22.756	206	1.580	1.038	19.310	622
Febrero	14.909	274	832	1.512	11.259	1.032
Marzo	4.501	77	352	-174	3.485	761
Abril	442	-103	242	-534	908	-71
Mayo	-1.577	-186	718	-1.548	-239	-322
Junio	-8.494	-30	-496	-1.905	-4.985	-1.078
Julio	1.175	11	-401	-1.397	3.221	-259
Agosto	4.840	-61	275	-389	5.555	-540
Septiembre	9.196	74	495	1.050	5.795	1.782
Octubre	12.897	546	910	923	10.164	354
Noviembre	4.408	160	278	933	2.864	173
Diciembre	-9.278	-78	-187	962	-8.062	-1.913
<b>2013</b>						
Enero	17.435	59	1.176	909	15.482	-191
Febrero	8.120	120	246	340	6.559	855
Marzo	1.712	-12	61	279	820	564
Abril	-2.721	-173	-202	-1.054	-1.641	349
Mayo	-8.470	-209	-927	-2.061	-5.157	-116
Junio	-14.716	-124	-996	-2.697	-10.100	-799
Julio	-3.444	-46	-999	-2.473	122	-48
Agosto	1.505	-78	198	-792	2.724	-547
Septiembre	3.796	48	97	148	1.517	1.986
Octubre	5.057	495	207	329	3.391	635
Noviembre	-2.489	302	-276	-248	-2.551	284
Diciembre	-14.706	-193	-529	916	-13.143	-1.757

TABLA 12. ACTIVIDAD ECONÓMICA. Variación mensual relativa. Series SISPE

PERIODO	Total P.R.	Agricultura	Industria	Construc.	Servicios	S/E anterior
<b>2009</b>						
Enero	6,93	6,43	9,28	4,43	7,77	-2,51
Febrero	4,95	4,52	5,56	4,21	5,24	1,59
Marzo	4,68	7,33	5,06	2,81	4,62	17,03
Abril	2,33	-0,26	1,23	0,13	2,70	11,36
Mayo	0,51	-8,23	0,98	-1,46	0,84	4,63
Junio	0,24	-1,16	1,72	-2,34	0,77	-0,37
Julio	-0,48	2,75	-3,03	-3,14	0,64	-2,24
Agosto	2,04	2,34	1,10	0,66	2,61	0,03
Septiembre	1,42	4,18	1,03	1,48	1,07	8,85
Octubre	2,57	20,20	1,61	2,44	2,56	3,68
Noviembre	1,44	5,78	0,64	2,44	1,24	2,05
Diciembre	0,83	-0,88	0,26	6,95	-0,31	-4,60
<b>2010</b>						
Enero	2,99	3,39	1,51	0,35	3,87	3,40
Febrero	1,91	5,00	1,30	0,03	2,15	7,69
Marzo	1,19	8,20	0,63	-0,39	1,29	7,09
Abril	0,25	4,04	-0,79	-1,70	0,61	4,31
Mayo	-1,37	-3,99	-0,82	-2,76	-1,22	0,96
Junio	-0,79	-3,36	0,18	-3,16	-0,30	-1,14
Julio	-1,74	-2,92	-3,01	-3,19	-1,18	-2,53
Agosto	1,27	-0,04	0,17	-0,45	1,94	-0,90
Septiembre	0,65	-2,81	-0,72	-0,98	0,76	8,31
Octubre	-0,05	16,22	-1,18	-1,25	0,08	2,17
Noviembre	-0,49	3,34	-1,47	-0,52	-0,57	2,16
Diciembre	-1,52	-2,58	-0,92	3,44	-2,47	-4,38
<b>2011</b>						
Enero	2,26	-0,90	1,13	-1,02	3,23	3,34
Febrero	1,21	4,61	-0,18	-0,25	1,52	3,32
Marzo	0,81	4,05	-0,06	0,77	0,69	3,79
Abril	-0,61	0,25	-0,81	0,76	-0,94	0,10
Mayo	-0,67	-0,59	-0,37	-1,95	-0,47	0,10
Junio	-1,34	-1,51	0,50	-2,61	-1,18	-2,67
Julio	0,09	1,79	-0,67	-2,24	0,73	-0,90
Agosto	1,07	-2,86	1,16	-0,15	1,64	-3,38
Septiembre	2,15	2,04	1,77	2,23	1,84	7,54
Octubre	2,44	12,01	2,22	2,80	2,30	2,43
Noviembre	-0,81	-0,20	-0,99	0,45	-1,10	-0,02
Diciembre	-0,87	-1,64	0,19	2,96	-1,44	-5,98
<b>2012</b>						
Enero	4,82	7,03	4,00	1,42	5,76	2,91
Febrero	2,91	7,45	1,97	1,98	3,07	4,52
Marzo	0,86	1,95	0,82	-0,22	0,92	3,19
Abril	0,08	-2,56	0,56	-0,69	0,24	-0,29
Mayo	-0,30	-4,74	1,65	-2,01	-0,06	-1,31
Junio	-1,60	-0,80	-1,12	-2,52	-1,31	-4,45
Julio	0,23	0,30	-0,91	-1,90	0,85	-1,12
Agosto	0,93	-1,64	0,63	-0,54	1,46	-2,36
Septiembre	1,74	2,02	1,13	1,46	1,50	7,98
Octubre	2,40	14,63	2,06	1,27	2,60	1,47
Noviembre	0,80	3,74	0,62	1,26	0,71	0,71
Diciembre	-1,68	-1,76	-0,41	1,29	-1,99	-7,76
<b>2013</b>						
Enero	3,20	1,35	2,60	1,20	3,90	-0,84
Febrero	1,45	2,71	0,53	0,44	1,59	3,79
Marzo	0,30	-0,26	0,13	0,36	0,20	2,41
Abril	-0,48	-3,82	-0,43	-1,36	-0,39	1,46
Mayo	-1,49	-4,80	-1,99	-2,71	-1,23	-0,48
Junio	-2,63	-2,99	-2,19	-3,64	-2,45	-3,30
Julio	-0,63	-1,14	-2,24	-3,46	0,03	-0,21
Agosto	0,28	-1,96	0,45	-1,15	0,68	-2,34
Septiembre	0,70	1,23	0,22	0,22	0,37	8,71
Octubre	0,92	12,54	0,47	0,48	0,83	2,56
Noviembre	-0,45	6,80	-0,63	-0,36	-0,62	1,12
Diciembre	-2,67	-4,07	-1,21	1,34	-3,22	-6,84

\* A partir de enero de 2009 clasificación según CNAE 09

TABLA 13. ACTIVIDAD ECONÓMICA. Variación anual absoluta. Serie SISPE

PERIODO	Total P.R.	Agricultura	Industria	Construc.	Servicios	S/E anterior
<b>2009</b>						
Enero	122.459	252	11.280	35.576	72.837	2.513
Febrero	132.206	242	12.819	36.709	79.630	2.806
Marzo	151.749	459	14.937	37.609	94.349	4.395
Abril	155.531	590	15.105	35.510	98.760	5.566
Mayo	154.613	576	15.037	32.845	99.929	6.225
Junio	151.348	660	15.576	29.788	99.546	5.778
Julio	148.129	712	14.425	27.113	100.126	5.752
Agosto	145.525	697	13.853	24.993	100.274	5.708
Septiembre	141.812	669	13.308	23.321	98.362	6.151
Octubre	126.699	726	11.758	19.205	89.122	5.888
Noviembre	117.785	797	10.586	16.248	84.173	5.981
Diciembre	106.596	765	8.918	13.525	77.657	5.731
<b>2010</b>						
Enero	96.196	743	6.549	10.756	71.612	6.536
Febrero	86.811	801	5.227	7.836	66.058	6.889
Marzo	74.349	882	3.619	5.400	58.166	6.282
Abril	66.102	999	2.803	3.889	52.767	5.644
Mayo	57.388	1.039	2.069	2.773	46.336	5.171
Junio	52.629	966	1.457	2.062	43.148	4.996
Julio	46.456	841	1.421	1.957	37.411	4.826
Agosto	43.850	799	1.060	1.148	36.197	4.646
Septiembre	40.859	651	356	-645	35.543	4.954
Octubre	29.530	682	-768	-3.352	28.146	4.822
Noviembre	20.855	650	-1.618	-5.563	22.443	4.943
Diciembre	9.999	593	-2.089	-8.467	15.199	4.763
<b>2011</b>						
Enero	7.016	491	-2.240	-9.606	13.598	4.773
Febrero	3.814	504	-2.856	-9.817	11.777	4.206
Marzo	2.003	418	-3.148	-8.931	9.890	3.774
Abril	-2.174	314	-3.132	-6.965	4.637	2.972
Mayo	1.215	410	-2.931	-6.169	7.102	2.803
Junio	-1.402	455	-2.810	-5.574	4.108	2.419
Julio	7.237	589	-1.811	-4.718	10.454	2.723
Agosto	6.388	499	-1.429	-4.484	9.654	2.148
Septiembre	13.563	635	-438	-2.218	13.424	2.160
Octubre	25.637	605	931	674	21.162	2.265
Noviembre	23.933	500	1.116	1.371	19.146	1.800
Diciembre	26.781	520	1.556	1.068	22.293	1.344
<b>2012</b>						
Enero	38.997	748	2.665	2.954	31.220	1.410
Febrero	48.204	887	3.568	4.650	37.368	1.731
Marzo	48.850	840	3.945	3.914	38.496	1.655
Abril	52.247	729	4.506	2.822	42.630	1.560
Mayo	53.864	562	5.369	2.721	43.997	1.215
Junio	51.735	580	4.678	2.717	43.009	751
Julio	52.464	535	4.540	2.906	43.790	693
Agosto	52.264	565	4.362	2.619	43.815	903
Septiembre	51.251	576	4.160	2.123	43.322	1.070
Octubre	52.329	743	4.179	1.064	45.478	865
Noviembre	60.750	910	4.861	1.672	52.264	1.043
Diciembre	55.775	890	4.598	471	49.275	541
<b>2013</b>						
Enero	50.454	743	4.194	342	45.447	-272
Febrero	43.665	589	3.608	-830	40.747	-449
Marzo	40.876	500	3.317	-377	38.082	-646
Abril	37.713	430	2.873	-897	35.533	-226
Mayo	30.820	407	1.228	-1.410	30.615	-20
Junio	24.598	313	728	-2.202	25.500	259
Julio	19.979	256	130	-3.278	22.401	470
Agosto	16.644	239	53	-3.681	19.570	463
Septiembre	11.244	213	-345	-4.583	15.292	667
Octubre	3.404	162	-1.048	-5.177	8.519	948
Noviembre	-3.493	304	-1.602	-6.358	3.104	1.059
Diciembre	-8.921	189	-1.944	-6.404	-1.977	1.215

TABLA 14. ACTIVIDAD ECONÓMICA. Variación anual relativa. Serie SISPE

PERIODO	Total P.R.	Agricultura	Industria	Construc.	Servicios	S/E anterior
<b>2009</b>						
Enero	49,62	17,50	47,12	97,26	41,09	33,18
Febrero	51,78	15,98	52,82	95,61	43,53	34,19
Marzo	59,76	32,16	62,17	94,96	52,31	51,73
Abril	59,91	45,68	62,06	84,94	53,85	63,34
Mayo	58,86	50,05	60,65	75,77	54,14	70,79
Junio	56,70	63,04	62,45	66,76	53,19	62,89
Julio	55,24	68,30	58,01	60,31	53,15	64,80
Agosto	52,12	63,36	53,55	52,56	51,22	63,94
Septiembre	49,07	55,68	49,61	46,37	48,97	62,91
Octubre	40,20	47,70	40,51	34,17	40,92	55,40
Noviembre	35,65	50,35	34,76	26,64	37,16	55,01
Diciembre	30,87	48,06	27,67	19,57	33,46	55,38
<b>2010</b>						
Enero	26,05	43,83	18,59	14,91	28,63	64,78
Febrero	22,40	45,54	14,09	10,43	25,16	62,55
Marzo	18,33	46,72	9,29	6,99	21,17	48,74
Abril	15,92	53,05	7,11	5,03	18,70	39,32
Mayo	13,75	60,13	5,19	3,64	16,29	34,43
Junio	12,58	56,56	3,60	2,77	15,05	33,39
Julio	11,16	47,92	3,62	2,72	12,97	32,99
Agosto	10,32	44,49	2,67	1,58	12,23	31,75
Septiembre	9,48	34,79	0,89	-0,88	11,88	31,10
Octubre	6,68	30,32	-1,88	-4,44	9,17	29,20
Noviembre	4,65	27,32	-3,94	-7,20	7,22	29,33
Diciembre	2,21	25,15	-5,08	-10,25	4,91	29,62
<b>2011</b>						
Enero	1,51	20,14	-5,36	-11,59	4,23	28,71
Febrero	0,80	19,69	-6,75	-11,84	3,58	23,49
Marzo	0,42	15,09	-7,39	-10,81	2,97	19,68
Abril	-0,45	10,90	-7,41	-8,58	1,38	14,86
Mayo	0,26	14,82	-7,00	-7,81	2,15	13,88
Junio	-0,30	17,02	-6,69	-7,29	1,25	12,12
Julio	1,56	22,69	-4,45	-6,37	3,21	14,00
Agosto	1,36	19,23	-3,50	-6,08	2,91	11,14
Septiembre	2,88	25,18	-1,08	-3,04	4,01	10,34
Octubre	5,44	20,64	2,33	0,94	6,32	10,62
Noviembre	5,10	16,51	2,83	1,91	5,75	8,26
Diciembre	5,80	17,62	3,98	1,44	6,86	6,45
<b>2012 CNAE'09</b>						
Enero	8,25	25,54	6,74	4,03	9,31	6,59
Febrero	10,08	28,95	9,04	6,36	10,98	7,83
Marzo	10,13	26,35	10,00	5,31	11,23	7,21
Abril	10,91	22,81	11,52	3,80	12,55	6,79
Mayo	11,32	17,69	13,78	3,74	13,02	5,28
Junio	11,02	18,54	11,94	3,83	12,88	3,36
Julio	11,16	16,80	11,67	4,19	13,02	3,12
Agosto	11,00	18,26	11,08	3,78	12,81	4,21
Septiembre	10,56	18,25	10,39	3,00	12,44	4,64
Octubre	10,53	21,01	10,21	1,46	12,77	3,66
Noviembre	12,32	25,79	11,99	2,29	14,84	4,42
Diciembre	11,41	25,64	11,32	0,63	14,19	2,44
<b>2013</b>						
Enero	9,86	20,21	9,94	0,45	12,40	-1,19
Febrero	8,30	14,91	8,39	-1,07	10,79	-1,88
Marzo	7,70	12,41	7,65	-0,49	9,99	-2,63
Abril	7,10	10,96	6,59	-1,16	9,30	-0,92
Mayo	5,82	10,89	2,77	-1,87	8,02	-0,08
Junio	4,72	8,44	1,66	-2,99	6,76	1,12
Julio	3,82	6,88	0,30	-4,54	5,89	2,06
Agosto	3,16	6,53	0,12	-5,12	5,07	2,07
Septiembre	2,10	5,71	-0,78	-6,29	3,91	2,77
Octubre	0,62	3,79	-2,32	-7,02	2,12	3,87
Noviembre	-0,63	6,85	-3,53	-8,51	0,77	4,30
Diciembre	-1,64	4,33	-4,30	-8,46	-0,50	5,35

Tabla 1.- CONTRATACION SEGÚN SEXO Y EDAD POR DURACIÓN Y TIPO DE JORNADA Y MODALIDAD

CONTRATACIONES		Hombres						Mujeres						
		Total	16-24	25-29	30-44	45-54	>=55	Total	16-24	25-29	30-44	45-54	>=55	
Indefinidos	Jornada completa	Indefinido ordinario	4.341	267	714	2.553	620	187	3.608	299	668	1.874	569	198
		Indefinido fomento empleo	476	71	118	19	192	76	360	69	122	25	111	33
		Discapacitados	33	1	4	11	14	3	27	0	4	11	9	3
		Discapacitados en CEE	3	0	0	2	1	0	0	0	0	0	0	0
		Transformaciones en indefinidos	4.498	330	890	2.445	654	179	2.569	273	689	1.291	252	64
		<i>Total jornada completa</i>	<i>9.351</i>	<i>669</i>	<i>1.726</i>	<i>5.030</i>	<i>1.481</i>	<i>445</i>	<i>6.564</i>	<i>641</i>	<i>1.483</i>	<i>3.201</i>	<i>941</i>	<i>298</i>
	Jornada parcial	Indefinido ordinario	1.711	406	329	665	236	75	2.934	474	516	1.253	512	179
		Indefinido fomento empleo	2	1	1	0	0	0	7	2	2	2	1	0
		Discapacitados	6	2	1	2	1	0	20	0	2	11	5	2
		Discapacitados en CEE	10	0	0	2	7	1	5	0	2	2	1	0
		Transformaciones en indefinidos	1.475	268	291	681	182	53	1.966	321	365	880	305	95
		<i>Total jornada parcial</i>	<i>3.204</i>	<i>677</i>	<i>622</i>	<i>1.350</i>	<i>426</i>	<i>129</i>	<i>4.932</i>	<i>797</i>	<i>887</i>	<i>2.148</i>	<i>824</i>	<i>276</i>
	Fijos discontinuos	Indefinido ordinario	130	10	18	69	22	11	197	16	35	73	39	34
		Indefinido fomento empleo	1	0	0	0	0	1	1	0	0	0	1	0
		Discapacitados	1	1	0	0	0	0	4	2	1	0	1	0
		Discapacitados en CEE	0	0	0	0	0	0	0	0	0	0	0	0
		Transformaciones en indefinidos	19	2	4	7	6	0	123	3	19	51	40	10
		<i>Total fijos discontinuos</i>	<i>151</i>	<i>13</i>	<i>22</i>	<i>76</i>	<i>28</i>	<i>12</i>	<i>325</i>	<i>21</i>	<i>55</i>	<i>124</i>	<i>81</i>	<i>44</i>
<i>Total indefinidos</i>		<i>12.706</i>	<i>1.359</i>	<i>2.370</i>	<i>6.456</i>	<i>1.935</i>	<i>586</i>	<i>11.821</i>	<i>1.459</i>	<i>2.425</i>	<i>5.473</i>	<i>1.846</i>	<i>618</i>	
Temporales	Jornada completa	Obra o servicio	18.536	2.104	2.972	9.325	3.148	987	10.230	1.955	1.993	4.388	1.447	447
		Eventual circunstancias producción	15.280	2.265	2.900	7.667	1.929	519	11.081	1.618	2.206	5.220	1.644	393
		Interinidad	2.735	383	558	1.262	436	96	3.927	552	809	1.783	614	169
		Discapacitados temporal	87	6	7	42	25	7	35	3	3	17	9	3
		Temporal discapacitados en CEE	0	0	0	0	0	0	0	0	0	0	0	0
		Relevo	24	1	7	12	3	1	20	2	2	13	2	1
		Sust. Jubilación 64 años	7	3	0	3	1	0	12	0	2	6	3	1
		Prácticas	362	146	189	26	1	0	330	112	185	29	2	2
		Formación	580	231	129	138	66	16	529	214	110	118	66	21
		Otros temporales	131	38	18	52	14	9	74	24	15	25	8	2
		<i>Total jornada completa</i>	<i>37.742</i>	<i>5.177</i>	<i>6.780</i>	<i>18.527</i>	<i>5.623</i>	<i>1.635</i>	<i>26.238</i>	<i>4.480</i>	<i>5.325</i>	<i>11.599</i>	<i>3.795</i>	<i>1.039</i>
	Jornada parcial	Obra o servicio	10.057	2.392	1.920	4.285	1.118	342	12.279	3.800	2.711	4.165	1.253	350
		Eventual circunstancias producción	13.455	3.820	2.897	5.013	1.423	302	15.220	5.134	3.338	4.961	1.483	304
		Interinidad	1.009	228	225	403	119	34	3.434	494	512	1.405	848	175
		Temporal discapacitados	33	9	5	10	8	1	40	6	9	12	12	1
		Temporal discapacitados en CEE	0	0	0	0	0	0	0	0	0	0	0	0
		Jubilación parcial	169	0	0	1	3	165	99	0	0	1	1	97
		Relevo	20	2	1	9	4	4	72	3	8	32	23	6
Prácticas		56	24	26	5	1	0	120	55	45	13	6	1	
Otros temporales	0	0	0	0	0	0	0	0	0	0	0	0		
<i>Total jornada parcial</i>	<i>24.799</i>	<i>6.475</i>	<i>5.074</i>	<i>9.726</i>	<i>2.676</i>	<i>848</i>	<i>31.264</i>	<i>9.492</i>	<i>6.623</i>	<i>10.589</i>	<i>3.626</i>	<i>934</i>		
<i>Total temporales</i>		<i>62.541</i>	<i>11.652</i>	<i>11.854</i>	<i>28.253</i>	<i>8.299</i>	<i>2.483</i>	<i>57.502</i>	<i>13.972</i>	<i>11.948</i>	<i>22.188</i>	<i>7.421</i>	<i>1.973</i>	
TOTAL		75.247	13.011	14.224	34.709	10.234	3.069	69.323	15.431	14.373	27.661	9.267	2.591	



Tabla 2.- CONTRATACION SEGÚN ACTIVIDAD ECONOMICA POR SEXO Y MODALIDAD

CONTRATACIONES		TOTAL	AGRICULTURA	INDUSTRIA					CONSTRUCCION
			A	B	C	D	E	F	
Ambos sexos	Indefinido ordinario	12.921	23	3	551	19	21	480	
	Indefinido fomento empleo	847	8	0	37	0	0	34	
	Discapacitados	91	0	0	4	1	0	2	
	Discapacitados en CEE	18	0	0	0	0	0	0	
	<b>Subtotal indefinidos</b>	<b>13.877</b>	<b>31</b>	<b>3</b>	<b>592</b>	<b>20</b>	<b>21</b>	<b>516</b>	
	Obra o servicio	51.102	774	7	1.210	5	30	4.796	
	Event. circuns. producción	55.036	669	0	1.515	6	94	739	
	Interinidad	11.105	5	0	227	0	347	31	
	Temporal discapacitados	195	0	0	4	0	0	3	
	Temporal discapacitados en CEE	0	0	0	0	0	0	0	
	Jubilación parcial	268	0	1	43	1	4	11	
	Relevo	136	0	0	4	0	4	3	
	Jubilación 64 años	19	0	0	0	0	0	0	
	Prácticas	868	0	0	50	2	27	24	
Formación	1.109	2	0	14	0	0	40		
Otros contratos	205	0	0	7	0	0	1		
<b>Subtotal temporal</b>	<b>120.043</b>	<b>1.450</b>	<b>8</b>	<b>3.074</b>	<b>14</b>	<b>506</b>	<b>5.648</b>		
Conversión en indefinido	10.650	26	8	723	8	17	883		
<b>Total ambos sexos</b>	<b>144.570</b>	<b>1.507</b>	<b>19</b>	<b>4.389</b>	<b>42</b>	<b>544</b>	<b>7.047</b>		
Hombres	Indefinido ordinario	6.182	17	2	364	7	18	387	
	Indefinido fomento empleo	479	6	0	34	0	0	28	
	Discapacitados	40	0	0	1	0	0	0	
	Discapacitados en CEE	13	0	0	0	0	0	0	
	<b>Subtotal indefinidos</b>	<b>6.714</b>	<b>23</b>	<b>2</b>	<b>399</b>	<b>7</b>	<b>18</b>	<b>415</b>	
	Obra o servicio	28.593	586	7	849	2	24	4.644	
	Event. circuns. producción	28.735	479	0	994	4	83	609	
	Interinidad	3.744	4	0	140	0	330	20	
	Temporal discapacitados	120	0	0	3	0	0	3	
	Temporal discapacitados en CEE	0	0	0	0	0	0	0	
	Jubilación parcial	169	0	1	36	1	3	9	
	Relevo	44	0	0	3	0	4	2	
	Jubilación 64 años	7	0	0	0	0	0	0	
	Prácticas	418	0	0	30	1	18	21	
Formación	580	2	0	11	0	0	33		
Otros contratos	131	0	0	7	0	0	1		
<b>Subtotal temporal</b>	<b>62.541</b>	<b>1.071</b>	<b>8</b>	<b>2.073</b>	<b>8</b>	<b>462</b>	<b>5.342</b>		
Conversión en indefinido	5.992	18	6	523	5	15	770		
<b>Total hombres</b>	<b>75.247</b>	<b>1.112</b>	<b>16</b>	<b>2.995</b>	<b>20</b>	<b>495</b>	<b>6.527</b>		
Mujeres	Indefinido ordinario	6.739	6	1	187	12	3	93	
	Indefinido fomento empleo	368	2	0	3	0	0	6	
	Discapacitados	51	0	0	3	1	0	2	
	Discapacitados en CEE	5	0	0	0	0	0	0	
	<b>Subtotal indefinidos</b>	<b>7.163</b>	<b>8</b>	<b>1</b>	<b>193</b>	<b>13</b>	<b>3</b>	<b>101</b>	
	Obra o servicio	22.509	188	0	361	3	6	152	
	Event. circuns. producción	26.301	190	0	521	2	11	130	
	Interinidad	7.361	1	0	87	0	17	11	
	Temporal discapacitados	75	0	0	1	0	0	0	
	Temporal discapacitados en CEE	0	0	0	0	0	0	0	
	Jubilación parcial	99	0	0	7	0	1	2	
	Relevo	92	0	0	1	0	0	1	
	Jubilación 64 años	12	0	0	0	0	0	0	
	Prácticas	450	0	0	20	1	9	3	
Formación	529	0	0	3	0	0	7		
Otros contratos	74	0	0	0	0	0	0		
<b>Subtotal temporal</b>	<b>57.502</b>	<b>379</b>	<b>0</b>	<b>1.001</b>	<b>6</b>	<b>44</b>	<b>306</b>		
Conversión en indefinido	4.658	8	2	200	3	2	113		
<b>Total mujeres</b>	<b>69.323</b>	<b>395</b>	<b>3</b>	<b>1.394</b>	<b>22</b>	<b>49</b>	<b>520</b>		

**A.- Agricultura, ganadería, sicultura y pesca**

**B.- Industrias extractivas**

**C.- Industrias manufactureras**

**D.- Suministro de energía eléctrica, gas, vapor y aire acondicionado**

**E.- Suministro de agua, actividades de saneamiento, gestión de residuos y descontaminación**

**F.- Construcción**

Tabla 2.- CONTRATACION SEGÚN ACTIVIDAD ECONOMICA POR SEXO Y EDAD

CONTRATACIONES	SERVICIOS														
	G	H	I	J	K	L	M	N	O	P	Q	R	S	T	U
Indefinido ordinario	2.488	450	2.038	937	254	167	858	649	7	471	277	223	388	2.609	8
Indefinido fomento empleo	240	50	184	39	7	24	91	49	0	13	14	16	33	8	0
Discapacitados	17	2	9	4	1	0	6	18	0	2	6	7	11	1	0
Discapacitados en CEE	1	0	0	0	0	0	0	14	0	0	3	0	0	0	0
<i>Subtotal indefinidos</i>	<i>2.746</i>	<i>502</i>	<i>2.231</i>	<i>980</i>	<i>262</i>	<i>191</i>	<i>955</i>	<i>730</i>	<i>7</i>	<i>486</i>	<i>300</i>	<i>246</i>	<i>432</i>	<i>2.618</i>	<i>8</i>
Obra o servicio	2.273	1.260	2.564	3.844	148	68	5.683	19.344	212	1.949	1.034	3.583	847	1.273	198
Event. circuns. producción	8.945	2.621	6.920	1.836	207	112	2.023	24.239	205	503	1.578	1.871	911	39	3
Interinidad	733	513	626	159	61	26	278	3.354	250	569	3.412	178	161	170	5
Temporal discapacitados	26	2	8	3	0	0	8	51	0	1	37	3	49	0	0
Temporal discapacitados en CEE	0	0	0	0	0	0	0	0	0	0	0	0	0	0	0
Jubilación parcial	45	10	7	3	8	0	11	36	23	22	35	1	6	0	1
Relevo	11	1	4	3	2	0	4	4	30	18	41	3	3	0	1
Jubilación 64 años	4	0	1	0	0	0	0	0	4	3	7	0	0	0	0
Prácticas	96	22	12	117	30	7	259	27	1	90	75	6	23	0	0
Formación	284	7	178	10	1	3	44	11	339	122	7	3	44	0	0
Otros contratos	89	0	0	11	1	0	3	17	5	2	0	65	0	4	0
<i>Subtotal temporal</i>	<i>12.506</i>	<i>4.436</i>	<i>10.320</i>	<i>5.986</i>	<i>458</i>	<i>216</i>	<i>8.313</i>	<i>47.083</i>	<i>1.069</i>	<i>3.279</i>	<i>6.226</i>	<i>5.713</i>	<i>2.044</i>	<i>1.486</i>	<i>208</i>
Conversión en indefinido	2.142	506	1.649	493	129	79	909	1.413	10	280	670	231	437	35	2
<b>Total ambos sexos</b>	<b>17.394</b>	<b>5.444</b>	<b>14.200</b>	<b>7.459</b>	<b>849</b>	<b>486</b>	<b>10.177</b>	<b>49.226</b>	<b>1.086</b>	<b>4.045</b>	<b>7.196</b>	<b>6.190</b>	<b>2.913</b>	<b>4.139</b>	<b>218</b>
Indefinido ordinario	1.321	391	1.243	644	140	89	411	384	4	176	64	126	146	245	3
Indefinido fomento empleo	123	44	98	27	4	16	36	31	0	4	4	6	10	8	0
Discapacitados	9	1	6	2	0	0	2	8	0	2	0	5	3	1	0
Discapacitados en CEE	0	0	0	0	0	0	0	10	0	0	3	0	0	0	0
<i>Subtotal indefinidos</i>	<i>1.453</i>	<i>436</i>	<i>1.347</i>	<i>673</i>	<i>144</i>	<i>105</i>	<i>449</i>	<i>433</i>	<i>4</i>	<i>182</i>	<i>71</i>	<i>137</i>	<i>159</i>	<i>254</i>	<i>3</i>
Obra o servicio	1.140	1.014	1.563	2.321	45	41	2.075	10.230	105	762	353	2.254	354	146	78
Event. circuns. producción	3.686	1.670	3.626	985	91	59	871	13.638	51	157	343	1.057	303	28	1
Interinidad	278	311	214	86	24	12	79	1.233	89	119	567	69	55	113	1
Temporal discapacitados	16	2	4	1	0	0	3	25	0	1	27	3	32	0	0
Temporal discapacitados en CEE	0	0	0	0	0	0	0	0	0	0	0	0	0	0	0
Jubilación parcial	30	8	5	2	8	0	9	26	4	10	10	1	5	0	1
Relevo	5	1	3	0	0	0	2	2	7	7	4	1	2	0	1
Jubilación 64 años	3	0	1	0	0	0	0	0	1	1	1	0	0	0	0
Prácticas	39	11	6	76	9	2	131	7	0	34	14	3	16	0	0
Formación	140	5	90	5	0	2	22	5	174	75	2	1	13	0	0
Otros contratos	50	0	0	6	1	0	2	15	4	0	0	44	0	1	0
<i>Subtotal temporal</i>	<i>5.387</i>	<i>3.022</i>	<i>5.512</i>	<i>3.482</i>	<i>178</i>	<i>116</i>	<i>3.194</i>	<i>25.181</i>	<i>435</i>	<i>1.166</i>	<i>1.321</i>	<i>3.433</i>	<i>780</i>	<i>288</i>	<i>82</i>
Conversión en indefinido	1.208	443	882	308	52	32	410	767	7	102	162	126	131	25	0
<b>Total hombres</b>	<b>8.048</b>	<b>3.901</b>	<b>7.741</b>	<b>4.463</b>	<b>374</b>	<b>253</b>	<b>4.053</b>	<b>26.381</b>	<b>446</b>	<b>1.450</b>	<b>1.554</b>	<b>3.696</b>	<b>1.070</b>	<b>567</b>	<b>85</b>
Indefinido ordinario	1.167	59	795	293	114	78	447	265	3	295	213	97	242	2.364	5
Indefinido fomento empleo	117	6	86	12	3	8	55	18	0	9	10	10	23	0	0
Discapacitados	8	1	3	2	1	0	4	10	0	0	6	2	8	0	0
Discapacitados en CEE	1	0	0	0	0	0	0	4	0	0	0	0	0	0	0
<i>Subtotal indefinidos</i>	<i>1.293</i>	<i>66</i>	<i>884</i>	<i>307</i>	<i>118</i>	<i>86</i>	<i>506</i>	<i>297</i>	<i>3</i>	<i>304</i>	<i>229</i>	<i>109</i>	<i>273</i>	<i>2.364</i>	<i>5</i>
Obra o servicio	1.133	246	1.001	1.523	103	27	3.608	9.114	107	1.187	681	1.329	493	1.127	120
Event. circuns. producción	5.259	951	3.294	851	116	53	1.152	10.601	154	346	1.235	814	608	11	2
Interinidad	455	202	412	73	37	14	199	2.121	161	450	2.845	109	106	57	4
Temporal discapacitados	10	0	4	2	0	0	5	26	0	0	10	0	17	0	0
Temporal discapacitados en CEE	0	0	0	0	0	0	0	0	0	0	0	0	0	0	0
Jubilación parcial	15	2	2	1	0	0	2	10	19	12	25	0	1	0	0
Relevo	6	0	1	3	2	0	2	2	23	11	37	2	1	0	0
Jubilación 64 años	1	0	0	0	0	0	0	0	3	2	6	0	0	0	0
Prácticas	57	11	6	41	21	5	128	20	1	56	61	3	7	0	0
Formación	144	2	88	5	1	1	22	6	165	47	5	2	31	0	0
Otros contratos	39	0	0	5	0	0	1	2	1	2	0	21	0	3	0
<i>Subtotal temporal</i>	<i>7.119</i>	<i>1.414</i>	<i>4.808</i>	<i>2.504</i>	<i>280</i>	<i>100</i>	<i>5.119</i>	<i>21.902</i>	<i>634</i>	<i>2.113</i>	<i>4.905</i>	<i>2.280</i>	<i>1.264</i>	<i>1.198</i>	<i>126</i>
Conversión en indefinido	934	63	767	185	77	47	499	646	3	178	508	105	306	10	2
<b>Total mujeres</b>	<b>9.346</b>	<b>1.543</b>	<b>6.459</b>	<b>2.996</b>	<b>475</b>	<b>233</b>	<b>6.124</b>	<b>22.845</b>	<b>640</b>	<b>2.595</b>	<b>5.642</b>	<b>2.494</b>	<b>1.843</b>	<b>3.572</b>	<b>133</b>

**G.- Comercio al por mayor y al por menor; reparación de vehículos de motor y motocicletas**  
**H.- Transporte y almacenamiento**  
**I.- Hostelería**  
**J.- Información y comunicaciones**  
**K.- Actividades financieras y de seguros**  
**L.- Actividades inmobiliarias**  
**M.- Actividades profesionales, científicas y técnicas**  
**N.- Actividades administrativas y servicios auxiliares**

**O.- Administración pública y defensa; Seguridad**  
**P.- Educación**  
**Q.- Actividades sanitarias y de servicios sociales**  
**R.- Actividades artísticas, recreativas y de entretenimiento**  
**S.- Otros servicios**  
**T.- Actividades de los hogares como empleadores**  
**U.- Actividades de organizaciones y organismos**

Tabla 3.- CONTRATACION SEGÚN SUBGRUPO DE OCUPACION POR SEXO Y MODALIDAD

CONTRATACIONES		TOTAL	A	B	C	D	E	F	G	H
Ambos sexos	Indefinido ordinario	12.921	324	319	1.113	1.368	808	713	3.033	419
	Indefinido fomento empleo	847	13	16	49	95	85	63	282	61
	Discapitados	91	3	0	6	6	5	9	17	15
	Discapitados en CEE	18	0	0	0	1	0	1	1	1
	<i>Subtotal indefinidos</i>	<i>13.877</i>	<i>340</i>	<i>335</i>	<i>1.168</i>	<i>1.470</i>	<i>898</i>	<i>786</i>	<i>3.333</i>	<i>496</i>
	Obra o servicio	51.102	65	1.500	6.282	4.858	1.263	2.909	12.873	2.956
	Event. circuns. producción	55.036	404	686	1.172	4.151	2.410	3.064	19.230	2.743
	Interinidad	11.105	10	1.172	382	619	609	833	901	2.410
	Temporal discapitados	195	1	3	7	10	7	37	31	14
	Temporal discapitados en CEE	0	0	0	0	0	0	0	0	0
	Jubilación parcial	268	6	32	17	35	34	11	23	15
	Relevo	136	1	27	16	22	11	8	14	14
	Jubilación 64 años	19	0	5	0	3	2	1	5	0
	Prácticas	868	4	143	291	156	99	34	12	69
	Formación	1.109	0	2	51	72	54	32	401	48
	Otros contratos	205	5	2	69	120	1	1	0	2
	<i>Subtotal temporal</i>	<i>120.043</i>	<i>496</i>	<i>3.572</i>	<i>8.287</i>	<i>10.046</i>	<i>4.490</i>	<i>6.930</i>	<i>33.490</i>	<i>8.277</i>
Conversión en indefinido	10.650	66	372	610	1.162	784	747	2.249	780	
<b>Total ambos sexos</b>	<b>144.570</b>	<b>902</b>	<b>4.279</b>	<b>10.065</b>	<b>12.678</b>	<b>6.172</b>	<b>8.463</b>	<b>39.072</b>	<b>9.547</b>	
Hombres	Indefinido ordinario	6.182	217	100	740	845	336	256	1.635	152
	Indefinido fomento empleo	479	8	7	33	66	29	18	143	34
	Discapitados	40	2	0	2	3	2	4	10	4
	Discapitados en CEE	13	0	0	0	0	0	0	0	1
	<i>Subtotal indefinidos</i>	<i>6.714</i>	<i>227</i>	<i>107</i>	<i>775</i>	<i>914</i>	<i>367</i>	<i>278</i>	<i>1.788</i>	<i>197</i>
	Obra o servicio	28.593	35	617	3.828	2.840	513	883	6.022	936
	Event. circuns. producción	28.735	266	174	532	2.389	947	954	8.978	758
	Interinidad	3.744	5	229	86	267	208	150	339	502
	Temporal discapitados	120	1	1	1	8	3	26	17	9
	Temporal discapitados en CEE	0	0	0	0	0	0	0	0	0
	Jubilación parcial	169	3	11	12	18	24	3	13	7
	Relevo	44	1	6	8	4	1	1	7	3
	Jubilación 64 años	7	0	1	0	1	0	0	4	0
	Prácticas	418	3	44	154	112	34	10	3	6
	Formación	580	0	0	18	27	20	12	189	7
	Otros contratos	131	4	0	47	76	0	1	0	1
	<i>Subtotal temporal</i>	<i>62.541</i>	<i>318</i>	<i>1.083</i>	<i>4.686</i>	<i>5.742</i>	<i>1.750</i>	<i>2.040</i>	<i>15.572</i>	<i>2.229</i>
Conversión en indefinido	5.992	40	109	351	717	269	223	1.142	294	
<b>Total hombres</b>	<b>75.247</b>	<b>585</b>	<b>1.299</b>	<b>5.812</b>	<b>7.373</b>	<b>2.386</b>	<b>2.541</b>	<b>18.502</b>	<b>2.714</b>	
Mujeres	Indefinido ordinario	6.739	107	219	373	523	472	457	1.398	267
	Indefinido fomento empleo	368	5	9	16	29	56	45	139	27
	Discapitados	51	1	0	4	3	3	5	7	11
	Discapitados en CEE	5	0	0	0	1	0	1	1	0
	<i>Subtotal indefinidos</i>	<i>7.163</i>	<i>113</i>	<i>228</i>	<i>393</i>	<i>556</i>	<i>531</i>	<i>508</i>	<i>1.545</i>	<i>305</i>
	Obra o servicio	22.509	30	883	2.454	2.018	750	2.026	6.851	2.020
	Event. circuns. producción	26.301	138	512	640	1.762	1.463	2.110	10.252	1.985
	Interinidad	7.361	5	943	296	352	401	683	562	1.908
	Temporal discapitados	75	0	2	6	2	4	11	14	5
	Temporal discapitados en CEE	0	0	0	0	0	0	0	0	0
	Jubilación parcial	99	3	21	5	17	10	8	10	8
	Relevo	92	0	21	8	18	10	7	7	11
	Jubilación 64 años	12	0	4	0	2	2	1	1	0
	Prácticas	450	1	99	137	44	65	24	9	63
	Formación	529	0	2	33	45	34	20	212	41
	Otros contratos	74	1	2	22	44	1	0	0	1
	<i>Subtotal temporal</i>	<i>57.502</i>	<i>178</i>	<i>2.489</i>	<i>3.601</i>	<i>4.304</i>	<i>2.740</i>	<i>4.890</i>	<i>17.918</i>	<i>6.042</i>
Conversión en indefinido	4.658	26	263	259	445	515	524	1.107	486	
<b>Total mujeres</b>	<b>69.323</b>	<b>317</b>	<b>2.980</b>	<b>4.253</b>	<b>5.305</b>	<b>3.786</b>	<b>5.922</b>	<b>20.570</b>	<b>6.833</b>	

**A.- Directores y gerentes.**

**B.- Técnicos y profesionales científicos e intelectuales de la**

**C.- Otros técnicos y profesionales científicos e intelectuales**

**D.- Técnicos y profesionales de apoyo**

**E.- Empleados de oficina que no atienden al público**

**F.- Empleados de oficina que atienden al público**

**G.- Trabajadores de los servicios de restauración y comercio**

Tabla 3.- CONTRATACION SEGÚN SUBGRUPO DE OCUPACION POR SEXO Y MODALIDAD

CONTRATACIONES		I	J	K	L	M	N	O	P	Q
Ambos sexos	Indefinido ordinario	85	32	199	327	123	471	3.291	293	3
	Indefinido fomento empleo	5	1	17	36	3	41	48	32	0
	Discapacitados	7	0	1	2	0	2	15	3	0
	Discapacitados en CEE	3	2	0	0	0	1	8	0	0
	<i>Subtotal indefinidos</i>	<i>100</i>	<i>35</i>	<i>217</i>	<i>365</i>	<i>126</i>	<i>515</i>	<i>3.362</i>	<i>328</i>	<i>3</i>
	Obra o servicio	475	159	3.135	1.773	1.008	1.081	5.379	5.363	23
	Event. circuns. producción	508	66	381	1.175	733	1.451	7.479	9.383	0
	Interinidad	220	16	74	165	43	234	2.717	700	0
	Temporal discapacitados	1	0	2	8	33	5	30	6	0
	Temporal discapacitados en CEE	0	0	0	0	0	0	0	0	0
	Jubilación parcial	16	4	7	15	20	9	18	6	0
	Relevo	0	0	5	3	2	1	10	2	0
	Jubilación 64 años	0	0	0	0	0	0	1	2	0
	Prácticas	0	0	2	39	7	7	5	0	0
	Formación	0	52	58	56	4	0	80	199	0
	Otros contratos	0	0	2	0	0	0	3	0	0
	<i>Subtotal temporal</i>	<i>1.220</i>	<i>297</i>	<i>3.666</i>	<i>3.234</i>	<i>1.850</i>	<i>2.788</i>	<i>15.722</i>	<i>15.661</i>	<i>23</i>
Conversión en indefinido	172	46	407	703	151	456	1.168	776	1	
<b>Total ambos sexos</b>	<b>1.492</b>	<b>378</b>	<b>4.290</b>	<b>4.302</b>	<b>2.127</b>	<b>3.759</b>	<b>20.252</b>	<b>16.765</b>	<b>27</b>	
Hombres	Indefinido ordinario	70	29	194	279	77	459	539	253	1
	Indefinido fomento empleo	5	1	17	31	3	38	19	27	0
	Discapacitados	6	0	1	0	0	2	2	2	0
	Discapacitados en CEE	2	2	0	0	0	1	7	0	0
	<i>Subtotal indefinidos</i>	<i>83</i>	<i>32</i>	<i>212</i>	<i>310</i>	<i>80</i>	<i>500</i>	<i>567</i>	<i>282</i>	<i>1</i>
	Obra o servicio	396	134	3.094	1.602	789	1.047	2.128	3.713	16
	Event. circuns. producción	296	51	358	963	573	1.349	3.122	7.025	0
	Interinidad	131	13	67	124	27	219	833	544	0
	Temporal discapacitados	1	0	2	8	21	5	11	6	0
	Temporal discapacitados en CEE	0	0	0	0	0	0	0	0	0
	Jubilación parcial	13	4	7	12	18	9	9	6	0
	Relevo	0	0	4	2	2	1	3	1	0
	Jubilación 64 años	0	0	0	0	0	0	0	1	0
	Prácticas	0	0	2	36	6	6	2	0	0
	Formación	0	25	52	49	4	0	34	143	0
	Otros contratos	0	0	2	0	0	0	0	0	0
	<i>Subtotal temporal</i>	<i>837</i>	<i>227</i>	<i>3.588</i>	<i>2.796</i>	<i>1.440</i>	<i>2.636</i>	<i>6.142</i>	<i>11.439</i>	<i>16</i>
Conversión en indefinido	140	41	387	640	124	445	439	630	1	
<b>Total hombres</b>	<b>1.060</b>	<b>300</b>	<b>4.187</b>	<b>3.746</b>	<b>1.644</b>	<b>3.581</b>	<b>7.148</b>	<b>12.351</b>	<b>18</b>	
Mujeres	Indefinido ordinario	15	3	5	48	46	12	2.752	40	2
	Indefinido fomento empleo	0	0	0	5	0	3	29	5	0
	Discapacitados	1	0	0	2	0	0	13	1	0
	Discapacitados en CEE	1	0	0	0	0	0	1	0	0
	<i>Subtotal indefinidos</i>	<i>17</i>	<i>3</i>	<i>5</i>	<i>55</i>	<i>46</i>	<i>15</i>	<i>2.795</i>	<i>46</i>	<i>2</i>
	Obra o servicio	79	25	41	171	219	34	3.251	1.650	7
	Event. circuns. producción	212	15	23	212	160	102	4.357	2.358	0
	Interinidad	89	3	7	41	16	15	1.884	156	0
	Temporal discapacitados	0	0	0	0	12	0	19	0	0
	Temporal discapacitados en CEE	0	0	0	0	0	0	0	0	0
	Jubilación parcial	3	0	0	3	2	0	9	0	0
	Relevo	0	0	1	1	0	0	7	1	0
	Jubilación 64 años	0	0	0	0	0	0	1	1	0
	Prácticas	0	0	0	3	1	1	3	0	0
	Formación	0	27	6	7	0	0	46	56	0
	Otros contratos	0	0	0	0	0	0	3	0	0
	<i>Subtotal temporal</i>	<i>383</i>	<i>70</i>	<i>78</i>	<i>438</i>	<i>410</i>	<i>152</i>	<i>9.580</i>	<i>4.222</i>	<i>7</i>
Conversión en indefinido	32	5	20	63	27	11	729	146	0	
<b>Total mujeres</b>	<b>432</b>	<b>78</b>	<b>103</b>	<b>556</b>	<b>483</b>	<b>178</b>	<b>13.104</b>	<b>4.414</b>	<b>9</b>	

**H.- Trabajadores de los servicios de salud y el cuidado de personas**

**I.- Trabajadores de los servicios de protección y seguridad**

**J.- Trabaj. Cualific. del sector agrícola, ganadero, forestal y pesquero**

**K.- Trabaj. Cualific. de la construcción, excepto operadores de máquinas**

**L.- Trabaj. cualif. de industrias manufactureras, excep, operadores de instalaciones**

**M.- Operadores de instalaciones y maquinarias fijas y**

**N.- Conductores y operadores de maquinaria móvil.**

**O.- Trabajadores no cualificados en servicios**

**P.- Peones de agricul., pesca, construcc., ind.manufact**

**Q.- Ocupaciones militares**

Tabla 4.- CONTRATACION SEGÚN DURACION POR SEXO Y MODALIDAD

CONTRATACIONES		Total	< de 6 días	6-15 días	16-30 días	31-60 días	61-90 días	91-180 días	mas de 180	Indeterminado	Indefinido
Ambos sexos	Indefinido ordinario	12.921									12.921
	Indefinido fomento empleo	847									847
	Discapacitados	91									91
	Discapacitados en CEE	18									18
	<i>Subtotal indefinidos</i>	<b>13.877</b>									<b>13.877</b>
	Obra o servicio	51.102	10.731	1.458	1.245	449	407	595	1.077	35.140	0
	Event. circuns. producción	55.036	20.898	6.943	8.389	5.607	6.316	6.009	821	53	0
	Interinidad	11.105	1.519	1.038	995	427	102	304	76	6.644	0
	Temporal discapacitados	195	0	0	0	2	3	3	187	0	0
	Temporal discapacitados en CEE	0	0	0	0	0	0	0	0	0	0
	Jubilación parcial	268	1	0	0	0	0	0	231	36	0
	Relevo	136	0	0	0	2	0	3	131	0	0
	Jubilación 64 años	19	0	0	0	2	0	0	13	4	0
	Prácticas	868	0	0	0	1	1	528	338	0	0
	Formación	1.109	0	0	3	1	0	447	658	0	0
	Otros contratos	205	55	13	1	0	1	110	10	15	0
<i>Subtotal temporal</i>	<b>120.043</b>	<b>33.204</b>	<b>9.452</b>	<b>10.633</b>	<b>6.491</b>	<b>6.830</b>	<b>7.999</b>	<b>3.542</b>	<b>41.892</b>	<b>0</b>	
Conversión en indefinido	10.650	0	0	0	0	0	0	0	0	10.650	
<b>Total ambos sexos</b>	<b>144.570</b>	<b>33.204</b>	<b>9.452</b>	<b>10.633</b>	<b>6.491</b>	<b>6.830</b>	<b>7.999</b>	<b>3.542</b>	<b>41.892</b>	<b>24.527</b>	
Hombres	Indefinido ordinario	6.182	0	0	0	0	0	0	0	0	6.182
	Indefinido fomento empleo	479	0	0	0	0	0	0	0	0	479
	Discapacitados	40	0	0	0	0	0	0	0	0	40
	Discapacitados en CEE	13	0	0	0	0	0	0	0	0	13
	<i>Subtotal indefinidos</i>	<b>6.714</b>	<b>0</b>	<b>0</b>	<b>0</b>	<b>0</b>	<b>0</b>	<b>0</b>	<b>0</b>	<b>0</b>	<b>6.714</b>
	Obra o servicio	28.593	5.893	605	477	213	190	286	496	20.433	0
	Event. circuns. producción	28.735	11.947	3.826	3.916	2.403	3.272	2.912	426	33	0
	Interinidad	3.744	459	385	433	169	32	63	29	2.174	0
	Temporal discapacitados	120	0	0	0	1	3	0	116	0	0
	Temporal discapacitados en CEE	0	0	0	0	0	0	0	0	0	0
	Jubilación parcial	169	1	0	0	0	0	0	146	22	0
	Relevo	44	0	0	0	1	0	2	41	0	0
	Jubilación 64 años	7	0	0	0	2	0	0	3	2	0
	Prácticas	418	0	0	0	0	1	267	150	0	0
	Formación	580	0	0	3	0	0	250	327	0	0
	Otros contratos	131	38	9	1	0	1	63	9	10	0
<i>Subtotal temporal</i>	<b>62.541</b>	<b>18.338</b>	<b>4.825</b>	<b>4.830</b>	<b>2.789</b>	<b>3.499</b>	<b>3.843</b>	<b>1.743</b>	<b>22.674</b>	<b>0</b>	
Conversión en indefinido	5.992	0	0	0	0	0	0	0	0	5.992	
<b>Total hombres</b>	<b>75.247</b>	<b>18.338</b>	<b>4.825</b>	<b>4.830</b>	<b>2.789</b>	<b>3.499</b>	<b>3.843</b>	<b>1.743</b>	<b>22.674</b>	<b>12.706</b>	
Mujeres	Indefinido ordinario	6.739	0	0	0	0	0	0	0	0	6.739
	Indefinido fomento empleo	368	0	0	0	0	0	0	0	0	368
	Discapacitados	51	0	0	0	0	0	0	0	0	51
	Discapacitados en CEE	5	0	0	0	0	0	0	0	0	5
	<i>Subtotal indefinidos</i>	<b>7.163</b>	<b>0</b>	<b>0</b>	<b>0</b>	<b>0</b>	<b>0</b>	<b>0</b>	<b>0</b>	<b>0</b>	<b>7.163</b>
	Obra o servicio	22.509	4.838	853	768	236	217	309	581	14.707	0
	Event. circuns. producción	26.301	8.951	3.117	4.473	3.204	3.044	3.097	395	20	0
	Interinidad	7.361	1.060	653	562	258	70	241	47	4.470	0
	Temporal discapacitados	75	0	0	0	1	0	3	71	0	0
	Temporal discapacitados en CEE	0	0	0	0	0	0	0	0	0	0
	Jubilación parcial	99	0	0	0	0	0	0	85	14	0
	Relevo	92	0	0	0	1	0	1	90	0	0
	Jubilación 64 años	12	0	0	0	0	0	0	10	2	0
	Prácticas	450	0	0	0	1	0	261	188	0	0
	Formación	529	0	0	0	1	0	197	331	0	0
	Otros contratos	74	17	4	0	0	0	47	1	5	0
<i>Subtotal temporal</i>	<b>57.502</b>	<b>14.866</b>	<b>4.627</b>	<b>5.803</b>	<b>3.702</b>	<b>3.331</b>	<b>4.156</b>	<b>1.799</b>	<b>19.218</b>	<b>0</b>	
Conversión en indefinido	4.658	0	0	0	0	0	0	0	0	4.658	
<b>Total mujeres</b>	<b>69.323</b>	<b>14.866</b>	<b>4.627</b>	<b>5.803</b>	<b>3.702</b>	<b>3.331</b>	<b>4.156</b>	<b>1.799</b>	<b>19.218</b>	<b>11.821</b>	

Tabla 5.- CONTRATACION SEGÚN GRUPOS DE EDAD POR SEXO Y MODALIDAD

CONTRATACIONES		Total	16 - 19	20 - 24	25 - 29	30 - 34	35 - 39	40 - 44	45 - 49	50 - 54	55 - 59	>=60
Ambos sexos	Indefinido ordinario	12.921	247	1.225	2.280	2.491	2.211	1.785	1.168	830	430	254
	Indefinido fomento empleo	847	13	130	243	43	2	1	190	115	79	31
	Discapacitados	91	1	5	12	14	13	8	18	12	7	1
	Discapacitados en CEE	18	0	0	2	0	3	3	6	3	1	0
	<i>Subtotal indefinidos</i>	<i>13.877</i>	<i>261</i>	<i>1.360</i>	<i>2.537</i>	<i>2.548</i>	<i>2.229</i>	<i>1.797</i>	<i>1.382</i>	<i>960</i>	<i>517</i>	<i>286</i>
	Obra o servicio	51.102	1.310	8.941	9.596	8.635	7.563	5.965	4.181	2.785	1.410	716
	Event. circuns. producción	55.036	1.647	11.190	11.341	9.358	7.930	5.573	3.990	2.489	1.062	456
	Interinidad	11.105	98	1.559	2.104	1.820	1.623	1.410	1.143	874	378	96
	Temporal discapacitados	195	4	20	24	19	30	32	26	28	11	1
	Temporal discapacitados en CEE	0	0	0	0	0	0	0	0	0	0	0
	Jubilación parcial	268	0	0	0	0	1	1	2	2	1	261
	Relevo	136	0	8	18	23	22	21	18	14	8	4
	Jubilación 64 años	19	0	3	2	2	3	4	1	3	1	0
	Prácticas	868	10	327	445	49	21	3	6	4	2	1
	Formación	1.109	90	355	239	50	100	106	78	54	28	9
	Otros contratos	205	21	41	33	27	34	16	14	8	2	9
	<i>Subtotal temporal</i>	<i>120.043</i>	<i>3.180</i>	<i>22.444</i>	<i>23.802</i>	<i>19.983</i>	<i>17.327</i>	<i>13.131</i>	<i>9.459</i>	<i>6.261</i>	<i>2.903</i>	<i>1.553</i>
	Conversión en indefinido	10.650	70	1.127	2.258	2.171	1.850	1.334	883	556	284	117
	<b>Total ambos sexos</b>	<b>144.570</b>	<b>3.511</b>	<b>24.931</b>	<b>28.597</b>	<b>24.702</b>	<b>21.406</b>	<b>16.262</b>	<b>11.724</b>	<b>7.777</b>	<b>3.704</b>	<b>1.956</b>
Hombres	Indefinido ordinario	6.182	124	559	1.061	1.280	1.141	866	525	353	185	88
	Indefinido fomento empleo	479	8	64	119	19	0	0	121	71	54	23
	Discapacitados	40	1	3	5	5	5	3	11	4	2	1
	Discapacitados en CEE	13	0	0	0	0	2	2	5	3	1	0
	<i>Subtotal indefinidos</i>	<i>6.714</i>	<i>133</i>	<i>626</i>	<i>1.185</i>	<i>1.304</i>	<i>1.148</i>	<i>871</i>	<i>662</i>	<i>431</i>	<i>242</i>	<i>112</i>
	Obra o servicio	28.593	558	3.938	4.892	5.007	4.834	3.769	2.542	1.724	860	469
	Event. circuns. producción	28.735	757	5.328	5.797	5.189	4.518	2.973	2.076	1.276	549	272
	Interinidad	3.744	49	562	783	697	562	406	333	222	105	25
	Temporal discapacitados	120	1	14	12	13	21	18	18	15	8	0
	Temporal discapacitados en CEE	0	0	0	0	0	0	0	0	0	0	0
	Jubilación parcial	169	0	0	0	0	0	1	1	2	0	165
	Relevo	44	0	3	8	9	5	7	4	3	2	3
	Jubilación 64 años	7	0	3	0	1	0	2	0	1	0	0
	Prácticas	418	5	165	215	22	9	0	1	1	0	0
	Formación	580	57	174	129	30	52	56	38	28	11	5
	Otros contratos	131	11	27	18	22	25	5	8	6	1	8
	<i>Subtotal temporal</i>	<i>62.541</i>	<i>1.438</i>	<i>10.214</i>	<i>11.854</i>	<i>10.990</i>	<i>10.026</i>	<i>7.237</i>	<i>5.021</i>	<i>3.278</i>	<i>1.536</i>	<i>947</i>
	Conversión en indefinido	5.992	39	561	1.185	1.227	1.105	801	517	325	171	61
	<b>Total hombres</b>	<b>75.247</b>	<b>1.610</b>	<b>11.401</b>	<b>14.224</b>	<b>13.521</b>	<b>12.279</b>	<b>8.909</b>	<b>6.200</b>	<b>4.034</b>	<b>1.949</b>	<b>1.120</b>
Mujeres	Indefinido ordinario	6.739	123	666	1.219	1.211	1.070	919	643	477	245	166
	Indefinido fomento empleo	368	5	66	124	24	2	1	69	44	25	8
	Discapacitados	51	0	2	7	9	8	5	7	8	5	0
	Discapacitados en CEE	5	0	0	2	0	1	1	1	0	0	0
	<i>Subtotal indefinidos</i>	<i>7.163</i>	<i>128</i>	<i>734</i>	<i>1.352</i>	<i>1.244</i>	<i>1.081</i>	<i>926</i>	<i>720</i>	<i>529</i>	<i>275</i>	<i>174</i>
	Obra o servicio	22.509	752	5.003	4.704	3.628	2.729	2.196	1.639	1.061	550	247
	Event. circuns. producción	26.301	890	5.862	5.544	4.169	3.412	2.600	1.914	1.213	513	184
	Interinidad	7.361	49	997	1.321	1.123	1.061	1.004	810	652	273	71
	Temporal discapacitados	75	3	6	12	6	9	14	8	13	3	1
	Temporal discapacitados en CEE	0	0	0	0	0	0	0	0	0	0	0
	Jubilación parcial	99	0	0	0	0	1	0	1	0	1	96
	Relevo	92	0	5	10	14	17	14	14	11	6	1
	Jubilación 64 años	12	0	0	2	1	3	2	1	2	1	0
	Prácticas	450	5	162	230	27	12	3	5	3	2	1
	Formación	529	33	181	110	20	48	50	40	26	17	4
	Otros contratos	74	10	14	15	5	9	11	6	2	1	1
	<i>Subtotal temporal</i>	<i>57.502</i>	<i>1.742</i>	<i>12.230</i>	<i>11.948</i>	<i>8.993</i>	<i>7.301</i>	<i>5.894</i>	<i>4.438</i>	<i>2.983</i>	<i>1.367</i>	<i>606</i>
	Conversión en indefinido	4.658	31	566	1.073	944	745	533	366	231	113	56
	<b>Total mujeres</b>	<b>69.323</b>	<b>1.901</b>	<b>13.530</b>	<b>14.373</b>	<b>11.181</b>	<b>9.127</b>	<b>7.353</b>	<b>5.524</b>	<b>3.743</b>	<b>1.755</b>	<b>836</b>

Tabla 6.- CONTRATACION SEGÚN NIVEL FORMATIVO POR SEXO Y MODALIDAD

CONTRATACIONES		Total	NF1	NF2	NF3	NF4	NF5	NF6	NF7	NF8	NF9	NF10
Ambos sexos	Indefinido ordinario	12.921	718	1.924	550	20	2.413	988	2.649	2.208	377	1.074
	Indefinido fomento empleo	847	24	172	29	1	203	101	187	101	29	0
	Discapacitados	91	11	19	1	0	24	6	21	7	2	0
	Discapacitados en CEE	18	0	13	0	0	1	0	2	2	0	0
	<b>Subtotal indefinidos</b>	<b>13.877</b>	<b>753</b>	<b>2.128</b>	<b>580</b>	<b>21</b>	<b>2.641</b>	<b>1.095</b>	<b>2.859</b>	<b>2.318</b>	<b>408</b>	<b>1.074</b>
	Obra o servicio	51.102	3.278	6.152	2.115	29	11.379	4.371	17.253	4.901	1.181	443
	Event. circuns. producción	55.036	2.001	6.126	3.729	19	13.698	7.139	17.328	4.509	487	0
	Interinidad	11.105	729	1.366	627	11	2.295	1.923	1.905	2.037	212	0
	Temporal discapacitados	195	22	62	8	1	46	15	13	24	4	0
	Temporal discapacitados en CEE	0	0	0	0	0	0	0	0	0	0	0
	Jubilación parcial	268	14	50	5	1	50	34	79	34	1	0
	Relevo	136	5	9	1	0	17	18	40	44	2	0
	Jubilación 64 años	19	0	1	0	0	2	5	6	5	0	0
	Prácticas	868	0	1	0	3	1	240	2	460	161	0
Formación	1.109	22	172	104	12	456	101	147	71	24	0	
Otros contratos	205	3	76	5	0	23	6	81	9	2	0	
<b>Subtotal temporal</b>	<b>120.043</b>	<b>6.074</b>	<b>14.015</b>	<b>6.594</b>	<b>76</b>	<b>27.967</b>	<b>13.852</b>	<b>36.854</b>	<b>12.094</b>	<b>2.074</b>	<b>443</b>	
Conversión en indefinido	10.650	732	1.433	344	22	2.750	1.283	2.386	1.465	235	0	
<b>Total ambos sexos</b>	<b>144.570</b>	<b>7.559</b>	<b>17.576</b>	<b>7.518</b>	<b>119</b>	<b>33.358</b>	<b>16.230</b>	<b>42.099</b>	<b>15.877</b>	<b>2.717</b>	<b>1.517</b>	
Hombres	Indefinido ordinario	6.182	428	934	201	3	1.296	496	1.353	1.203	188	80
	Indefinido fomento empleo	479	11	102	20	1	127	51	104	48	15	0
	Discapacitados	40	5	6	0	0	14	3	9	3	0	0
	Discapacitados en CEE	13	0	10	0	0	1	0	2	0	0	0
	<b>Subtotal indefinidos</b>	<b>6.714</b>	<b>444</b>	<b>1.052</b>	<b>221</b>	<b>4</b>	<b>1.438</b>	<b>550</b>	<b>1.468</b>	<b>1.254</b>	<b>203</b>	<b>80</b>
	Obra o servicio	28.593	2.187	4.089	1.395	14	6.912	2.483	8.767	2.177	533	36
	Event. circuns. producción	28.735	1.000	3.455	2.553	7	7.386	4.066	8.214	1.866	188	0
	Interinidad	3.744	234	446	438	5	793	513	802	462	51	0
	Temporal discapacitados	120	10	43	6	0	35	11	6	7	2	0
	Temporal discapacitados en CEE	0	0	0	0	0	0	0	0	0	0	0
	Jubilación parcial	169	11	36	3	1	35	21	49	13	0	0
	Relevo	44	1	5	0	0	6	3	15	12	2	0
	Jubilación 64 años	7	0	0	0	0	0	2	4	1	0	0
	Prácticas	418	0	0	0	3	0	141	0	207	67	0
Formación	580	12	94	78	6	256	38	62	24	10	0	
Otros contratos	131	3	42	5	0	18	4	55	3	1	0	
<b>Subtotal temporal</b>	<b>62.541</b>	<b>3.458</b>	<b>8.210</b>	<b>4.478</b>	<b>36</b>	<b>15.441</b>	<b>7.282</b>	<b>17.974</b>	<b>4.772</b>	<b>854</b>	<b>36</b>	
Conversión en indefinido	5.992	460	909	233	9	1.720	679	1.232	656	94	0	
<b>Total hombres</b>	<b>75.247</b>	<b>4.362</b>	<b>10.171</b>	<b>4.932</b>	<b>49</b>	<b>18.599</b>	<b>8.511</b>	<b>20.674</b>	<b>6.682</b>	<b>1.151</b>	<b>116</b>	
Mujeres	Indefinido ordinario	6.739	290	990	349	17	1.117	492	1.296	1.005	189	994
	Indefinido fomento empleo	368	13	70	9	0	76	50	83	53	14	0
	Discapacitados	51	6	13	1	0	10	3	12	4	2	0
	Discapacitados en CEE	5	0	3	0	0	0	0	0	2	0	0
	<b>Subtotal indefinidos</b>	<b>7.163</b>	<b>309</b>	<b>1.076</b>	<b>359</b>	<b>17</b>	<b>1.203</b>	<b>545</b>	<b>1.391</b>	<b>1.064</b>	<b>205</b>	<b>994</b>
	Obra o servicio	22.509	1.091	2.063	720	15	4.467	1.888	8.486	2.724	648	407
	Event. circuns. producción	26.301	1.001	2.671	1.176	12	6.312	3.073	9.114	2.643	299	0
	Interinidad	7.361	495	920	189	6	1.502	1.410	1.103	1.575	161	0
	Temporal discapacitados	75	12	19	2	1	11	4	7	17	2	0
	Temporal discapacitados en CEE	0	0	0	0	0	0	0	0	0	0	0
	Jubilación parcial	99	3	14	2	0	15	13	30	21	1	0
	Relevo	92	4	4	1	0	11	15	25	32	0	0
	Jubilación 64 años	12	0	1	0	0	2	3	2	4	0	0
	Prácticas	450	0	1	0	0	1	99	2	253	94	0
Formación	529	10	78	26	6	200	63	85	47	14	0	
Otros contratos	74	0	34	0	0	5	2	26	6	1	0	
<b>Subtotal temporal</b>	<b>57.502</b>	<b>2.616</b>	<b>5.805</b>	<b>2.116</b>	<b>40</b>	<b>12.526</b>	<b>6.570</b>	<b>18.880</b>	<b>7.322</b>	<b>1.220</b>	<b>407</b>	
Conversión en indefinido	4.658	272	524	111	13	1.030	604	1.154	809	141	0	
<b>Total mujeres</b>	<b>69.323</b>	<b>3.197</b>	<b>7.405</b>	<b>2.586</b>	<b>70</b>	<b>14.759</b>	<b>7.719</b>	<b>21.425</b>	<b>9.195</b>	<b>1.566</b>	<b>1.401</b>	

NF 1 Sin estudios  
 NF 2 E.Primarios o equiv  
 NF 3 Certificado Escolaridad  
 NF 4 F.P.I o equiv.  
 NF 5 Graduado esc. o equiv.

NF 6 F.P.II o equiv.  
 NF 7 ESO/Bachiller o equivalente  
 NF 8 Tit. Universitaria G.M.  
 NF 9 Tit. Universitaria G.S.  
 NF10 Desconocido

Tabla 7.- CONTRATACION REGISTRADA POR COMUNIDADES AUTONOMAS

DICIEMBRE 2013	DATOS ABSOLUTOS MES	CONTRATACIONES				
		Indefinidos			Temporales	
		Absoluto	% Total CCAA	% Total Nacional	Absoluto	% total
Andalucía	417.381	8.417	2,02%	10,05%	408.964	97,98%
Aragón	29.877	1.970	6,59%	2,35%	27.907	93,41%
Asturias	19.858	1.120	5,64%	1,34%	18.738	94,36%
Baleares	18.093	1.918	10,60%	2,29%	16.175	89,40%
Canarias	46.583	3.966	8,51%	4,73%	42.617	91,49%
Cantabria	11.421	747	6,54%	0,89%	10.674	93,46%
Castilla la Mancha	47.265	2.144	4,54%	2,56%	45.121	95,46%
Castilla - León	49.932	3.326	6,66%	3,97%	46.606	93,34%
Cataluña	165.883	15.736	9,49%	18,78%	150.147	90,51%
Comunidad Valenciana	110.927	7.563	6,82%	9,03%	103.364	93,18%
Extremadura	41.030	1.173	2,86%	1,40%	39.857	97,14%
Galicia	52.762	3.582	6,79%	4,27%	49.180	93,21%
Madrid	144.570	24.527	16,97%	29,27%	120.043	83,03%
Murcia	47.124	2.845	6,04%	3,40%	44.279	93,96%
Navarra	21.579	789	3,66%	0,94%	20.790	96,34%
País Vasco	56.198	3.241	5,77%	3,87%	52.957	94,23%
Rioja, La	7.408	490	6,61%	0,58%	6.918	93,39%
Ceuta	1.242	104	8,37%	0,12%	1.138	91,63%
Melilla	1.107	71	6,41%	0,08%	1.036	93,59%
Extranjero	613	63	10,28%	0,08%	550	89,72%
<b>TOTAL NACIONAL</b>	<b>1.290.853</b>	<b>83.792</b>	<b>6,49%</b>	<b>100,00%</b>	<b>1.207.061</b>	<b>93,51%</b>



Tabla 8.- CONTRATACION EXTRANJEROS SEGÚN NACIONALIDAD

CONTRATACIONES	GRUPOS DE EDAD						SECTORES				
	Total	<25	25-29	30-44	45-54	>=55	Agricult. y Pesca	Industria	Construcc.	Servicios	
Ambos sexos	Espacio Económico Europeo	7.540	852	1.436	3.986	1.054	212	96	281	1.013	6.150
	Resto Europa	1.538	196	230	729	299	84	1	46	188	1.303
	Africa oriental	38	1	10	26	1	0	0	0	1	37
	Africa central	141	20	22	89	10	0	0	0	7	134
	Africa septentrional	2.035	258	369	1.177	194	37	85	64	242	1.644
	Africa meridional	1	0	0	1	0	0	0	0	0	1
	Africa occidental	806	87	87	548	78	6	33	23	54	696
	Caribe	1.616	290	266	829	202	29	3	22	67	1.524
	América central	515	39	120	298	55	3	1	6	4	504
	América del norte	73	8	14	39	10	2	1	1	1	70
	América del sur	9.027	1.034	1.453	4.908	1.343	289	14	184	767	8.062
	Asia occidental	136	14	30	56	29	7	1	5	11	119
	Asia oriental	1.278	272	246	544	173	43	0	82	36	1.160
	Asia central-meridional	338	45	42	206	43	2	7	6	6	319
	Asia sudoriental	430	36	52	261	68	13	0	2	1	427
	Oceanía	26	1	3	16	5	1	0	0	3	23
	Otros	21	3	1	11	5	1	0	1	4	16
	<b>Total</b>	<b>25.559</b>	<b>3.156</b>	<b>4.381</b>	<b>13.724</b>	<b>3.569</b>	<b>729</b>	<b>242</b>	<b>723</b>	<b>2.405</b>	<b>22.189</b>
Hombres	Espacio Económico Europeo	4.106	368	689	2.378	573	98	81	191	970	2.864
	Resto Europa	588	87	96	282	105	18	1	26	185	376
	Africa oriental	27	0	8	19	0	0	0	0	1	26
	Africa central	78	8	10	54	6	0	0	0	5	73
	Africa septentrional	1.465	160	260	894	127	24	81	56	237	1.091
	Africa meridional	0	0	0	0	0	0	0	0	0	0
	Africa occidental	650	63	64	451	66	6	33	19	52	546
	Caribe	795	161	110	427	89	8	3	11	60	721
	América central	140	15	25	93	7	0	1	6	4	129
	América del norte	41	3	2	27	7	2	1	1	1	38
	América del sur	4.321	489	677	2.421	634	100	13	127	737	3.444
	Asia occidental	68	5	20	33	6	4	1	3	11	53
	Asia oriental	766	133	146	335	120	32	0	53	31	682
	Asia central-meridional	311	42	36	190	41	2	6	6	6	293
	Asia sudoriental	205	17	23	131	31	3	0	2	1	202
	Oceanía	13	1	1	9	2	0	0	0	3	10
	Otros	12	0	1	6	4	1	0	1	4	7
	<b>Total</b>	<b>13.586</b>	<b>1.552</b>	<b>2.168</b>	<b>7.750</b>	<b>1.818</b>	<b>298</b>	<b>221</b>	<b>502</b>	<b>2.308</b>	<b>10.555</b>
Mujeres	Espacio Económico Europeo	3.434	484	747	1.608	481	114	15	90	43	3.286
	Resto Europa	950	109	134	447	194	66	0	20	3	927
	Africa oriental	11	1	2	7	1	0	0	0	0	11
	Africa central	63	12	12	35	4	0	0	0	2	61
	Africa septentrional	570	98	109	283	67	13	4	8	5	553
	Africa meridional	1	0	0	1	0	0	0	0	0	1
	Africa occidental	156	24	23	97	12	0	0	4	2	150
	Caribe	821	129	156	402	113	21	0	11	7	803
	América central	375	24	95	205	48	3	0	0	0	375
	América del norte	32	5	12	12	3	0	0	0	0	32
	América del sur	4.706	545	776	2.487	709	189	1	57	30	4.618
	Asia occidental	68	9	10	23	23	3	0	2	0	66
	Asia oriental	512	139	100	209	53	11	0	29	5	478
	Asia central-meridional	27	3	6	16	2	0	1	0	0	26
	Asia sudoriental	225	19	29	130	37	10	0	0	0	225
	Oceanía	13	0	2	7	3	1	0	0	0	13
	Otros	9	3	0	5	1	0	0	0	0	9
	<b>Total</b>	<b>11.973</b>	<b>1.604</b>	<b>2.213</b>	<b>5.974</b>	<b>1.751</b>	<b>431</b>	<b>21</b>	<b>221</b>	<b>97</b>	<b>11.634</b>

Tabla 9.- SERIES CONTRATOS SEGUN MODALIDAD

CONTRATACIONES		Ambos sexos			Hombres			Mujeres		
		Total	indefinidos	Temporales	Total	indefinidos	Temporales	Total	indefinidos	Temporales
2.008	Enero	202.950	41.550	161.400	105.241	22.150	83.091	97.709	19.400	78.309
	Febrero	199.609	42.066	157.543	103.427	22.342	81.085	96.182	19.724	76.458
	Marzo	175.546	37.939	137.607	89.948	19.995	69.953	85.598	17.944	67.654
	Abril	202.600	42.492	160.108	103.155	22.483	80.672	99.445	20.009	79.436
	Mayo	176.382	34.816	141.566	90.855	18.842	72.013	85.527	15.974	69.553
	Junio	189.571	33.537	156.034	99.202	18.007	81.195	90.369	15.530	74.839
	Julio	207.729	34.455	173.274	108.521	19.068	89.453	99.208	15.387	83.821
	Agosto	124.299	21.828	102.471	65.708	11.816	53.892	58.591	10.012	48.579
	Septiembre	191.501	38.319	153.182	93.301	18.659	74.642	98.200	19.660	78.540
	Octubre	205.116	38.777	166.339	99.162	19.381	79.781	105.954	19.396	86.558
	Noviembre	155.469	27.193	128.276	77.651	14.491	63.160	77.818	12.702	65.116
	Diciembre	136.471	21.846	114.625	65.879	11.709	54.170	70.592	10.137	60.455
2.009	Enero	134.419	24.737	109.682	69.671	13.498	56.173	64.748	11.239	53.509
	Febrero	127.268	24.280	102.988	67.363	13.126	54.237	59.905	11.154	48.751
	Marzo	127.892	24.649	103.243	67.266	13.484	53.782	60.626	11.165	49.461
	Abril	120.005	21.580	98.425	63.395	11.961	51.434	56.610	9.619	46.991
	Mayo	123.801	20.251	103.550	66.473	11.107	55.366	57.328	9.144	48.184
	Junio	146.341	20.775	125.566	79.411	11.717	67.694	66.930	9.058	57.872
	Julio	164.031	21.514	142.517	87.641	12.423	75.218	76.390	9.091	67.299
	Agosto	103.430	13.488	89.942	55.812	7.646	48.166	47.618	5.842	41.776
	Septiembre	161.950	26.110	135.840	79.837	12.825	67.012	82.113	13.285	68.828
	Octubre	167.066	25.328	141.738	82.229	13.242	68.987	84.837	12.086	72.751
	Noviembre	148.245	21.552	126.693	77.779	11.624	66.155	70.466	9.928	60.538
	Diciembre	135.939	18.019	117.920	68.599	10.081	58.518	67.340	7.938	59.402
2.010	Enero	118.480	19.820	98.660	62.734	11.196	51.538	55.746	8.624	47.122
	Febrero	123.706	21.253	102.453	66.497	11.870	54.627	57.209	9.383	47.826
	Marzo	140.884	23.547	117.337	75.028	12.939	62.089	65.856	10.608	55.248
	Abril	128.552	20.854	107.698	68.967	11.760	57.207	59.585	9.094	50.491
	Mayo	146.661	21.778	124.883	79.151	12.300	66.851	67.510	9.478	58.032
	Junio	155.903	19.680	136.223	85.654	11.351	74.303	70.249	8.329	61.920
	Julio	164.436	19.682	144.754	88.953	11.522	77.431	75.483	8.160	67.323
	Agosto	112.877	13.295	99.582	62.541	7.572	54.969	50.336	5.723	44.613
	Septiembre	167.778	25.019	142.759	84.801	12.645	72.156	82.977	12.374	70.603
	Octubre	164.446	24.049	140.397	83.792	12.829	70.963	80.654	11.220	69.434
	Noviembre	155.260	23.024	132.236	82.575	13.021	69.554	72.685	10.003	62.682
	Diciembre	135.739	19.905	115.834	69.902	10.976	58.926	65.837	8.929	56.908
2.011	Enero	131.597	21.113	110.484	71.440	12.401	59.039	110.484	8.712	51.445
	Febrero	121.481	19.877	101.604	66.310	11.141	55.169	101.604	8.736	46.435
	Marzo	140.361	23.768	116.593	76.152	13.523	62.629	116.593	10.245	53.964
	Abril	126.675	19.875	106.800	67.832	11.331	56.501	106.800	8.544	50.299
	Mayo	153.761	20.949	132.812	82.393	11.697	70.696	132.812	9.252	62.116
	Junio	155.805	19.160	136.645	85.147	11.227	73.920	136.645	7.933	62.725
	Julio	161.374	18.538	142.836	86.270	10.730	75.540	142.836	7.808	67.296
	Agosto	119.151	13.750	105.401	65.890	8.181	57.709	105.401	5.569	47.692
	Septiembre	168.997	22.797	146.200	85.611	11.661	73.950	146.200	11.136	72.250
	Octubre	165.461	20.924	144.537	83.556	11.292	72.264	144.537	9.632	72.273
	Noviembre	149.716	18.924	130.792	78.287	10.702	67.585	130.792	8.222	63.207
	Diciembre	132.828	15.095	117.733	68.978	8.616	60.362	117.733	6.479	57.371
2.012	Enero	120.193	17.145	103.048	63.862	9.917	53.945	103.048	7.228	49.103
	Febrero	119.478	16.606	102.872	64.284	9.381	54.903	102.872	7.225	47.969
	Marzo	126.128	21.003	105.125	68.130	11.910	56.220	105.125	9.093	48.905
	Abril	120.544	19.269	101.275	63.739	10.611	53.128	101.275	8.658	48.147
	Mayo	135.402	19.424	115.978	73.273	10.916	62.357	115.978	8.508	53.621
	Junio	148.465	18.711	129.754	80.844	10.494	70.350	129.754	8.217	59.404
	Julio	156.607	18.800	137.807	83.078	10.583	72.495	137.807	8.217	65.312
	Agosto	101.146	12.556	88.590	55.879	7.212	48.667	88.590	5.344	39.923
	Septiembre	140.093	21.279	118.814	70.630	10.817	59.813	118.814	10.462	59.001
	Octubre	169.851	30.044	139.807	82.334	12.341	69.993	139.807	17.703	69.814
	Noviembre	135.969	22.571	113.398	69.648	10.022	59.626	113.398	12.549	53.772
	Diciembre	119.218	17.819	101.399	59.721	8.108	51.613	101.399	9.711	49.786
2.013	Enero	124.277	21.959	102.318	64.218	10.797	53.421	102.318	11.162	48.897
	Febrero	117.609	21.044	96.565	61.319	9.991	51.328	96.565	11.053	45.237
	Marzo	115.847	21.769	94.078	60.107	10.171	49.936	94.078	11.598	44.142
	Abril	131.866	22.016	109.850	68.799	10.710	58.089	109.850	11.306	51.761
	Mayo	136.288	19.828	116.460	72.947	9.850	63.097	116.460	9.978	53.363
	Junio	146.183	19.112	127.071	78.858	9.692	69.166	127.071	9.420	57.905
	Julio	167.357	20.585	146.772	88.850	10.395	78.455	146.772	10.190	68.317
	Agosto	102.071	13.356	88.715	55.870	7.012	48.858	88.715	6.344	39.857
	Septiembre	158.465	24.977	133.488	79.066	11.547	67.519	133.488	13.430	65.969
	Octubre	181.356	27.043	154.313	91.977	12.663	79.314	154.313	14.380	74.999
	Noviembre	145.163	21.746	123.417	74.566	10.427	64.139	123.417	11.319	59.278
	Diciembre	144.570	24.527	120.043	75.247	12.706	62.541	120.043	11.821	57.502

# Boletín informativo de paro registrado y contratos de trabajo

*Diciembre 2013*

Boletín mensual de paro registrado y contratos de trabajo, que contiene series de datos desde SISPE 1996-2005 y el propio Boletín creado en 2006, hasta la actualidad. Más información actualizada en el portal web institucional [www.madrid.org](http://www.madrid.org).