

# Boletín informativo de paro registrado y contratos de trabajo



*Febrero 2014*



## **CONSEJERÍA DE EMPLEO, TURISMO Y CULTURA**

### **Consejera de Empleo, Turismo y Cultura**

Excma. Sra. Dña. Ana Isabel Mariño Ortega

### **Viceconsejero de Empleo**

Ilmo. Sr. D. Juan Van-Halen Rodríguez

### **Director General de Estrategia y Fomento de Empleo**

Ilmo. Sr. D. Valentín Bote Álvarez-Carrasco

### **Subdirectora General de Cualificación y Políticas de Empleo**

Cristina Olías de Lima Gete

### **Jefe de Área Observatorio de Empleo**

Antonio Hernando Sánchez

### **Equipo técnico editorial**

Federico Leal Rodríguez

Manuela Porras Carrasco

© Comunidad de Madrid

Edita: **Dirección General de Estrategia y Fomento de Empleo de la Consejería de Empleo, Turismo y Cultura.**

Vía Lusitana, 21. 28025 Madrid.

observatorio.empleo@madrid.org

**www.madrid.org**

Formato de edición: archivo electrónico

Edición: **03/2014**

**Editado en España - Published in Spain**

---

# Índice

---

**Paro registrado**

**Contratos registrados**

**Tablas paro registrado**

**Tablas contratos registrados**

---

## NOTA METODOLÓGICA

---

En el presente boletín, de edición mensual, se realiza un análisis de los datos del Paro Registrado y Contrataciones efectuadas que provienen fundamentalmente del registro de los Servicios Públicos de Empleo, aportando además una visión sobre el mercado de trabajo.

Asimismo, se ha definido tanto el perfil de los desempleados como el de los contratados en sus distintas variables.

Respecto a las personas desempleadas y a las que han formalizado un contrato, al tratarse de una publicación periódica básicamente cuantitativa, se lleva a cabo un seguimiento general de su situación en la Comunidad de Madrid.

Se pretende dar una visión del Paro Registrado y determinar las principales características de los colectivos afectados a través del análisis de las principales variables, deteniéndose en algunos aspectos de especial importancia para la economía y el empleo en nuestra región: evolución histórica del paro en los cuatro grandes sectores económicos, distribución del paro registrado por niveles formativos, edades, ocupaciones y comunidades autónomas. Los datos que se ofrecen se acompañan de tablas y gráficos que las ilustran.

Las variables utilizadas para determinar las características del Paro Registrado han sido las siguientes: sexo, grupos de edad, nivel académico, grupos de ocupación conforme a la nueva Clasificación Nacional de Ocupaciones, actividad económica, y tiempo de permanencia en el desempleo.

En cuanto a las contrataciones, los objetivos son caracterizar y conocer los contratos que el mercado de trabajo genera mensualmente, facilitando información relevante sobre su comportamiento, reflejada en las diferentes variables que figuran en la Comunidad de Madrid: número de contratos, modalidades más utilizadas, distribución por sexo y edad, sectores productivos, ocupaciones más contratadas, estabilidad y temporalidad en el empleo.

---

### **Publicaciones del Área Observatorio de Empleo**

**Mercado de Trabajo en las localidades madrileñas**

**Principales Indicadores del Mercado de Trabajo**

**Boletín de Afiliación a la Seguridad Social**

**Boletín Informativo Paro Registrado y Contratos**

**Informe Paro Registrado por Localidades**

**Boletín de Trabajadores Extranjeros**

**Informe Paro y Contratos. Incorpora datos nacionales**

**EPA. Informes sobre Mercado de Trabajo en la Comunidad de Madrid**

**EPA. Mercado de Trabajo. Informe Primeros Datos**

**Discapacidad y Empleo en la Comunidad de Madrid**

**Boletín Informativo personas con discapacidad. Paro y Contratos**

**Egresados Universitarios. Inserción laboral de los titulados en 2006 y 2007 en las universidades públicas de la Comunidad de Madrid**

**Publicaciones - Situación de los egresados universitarios madrileños. Análisis 2008/2011 I**

---

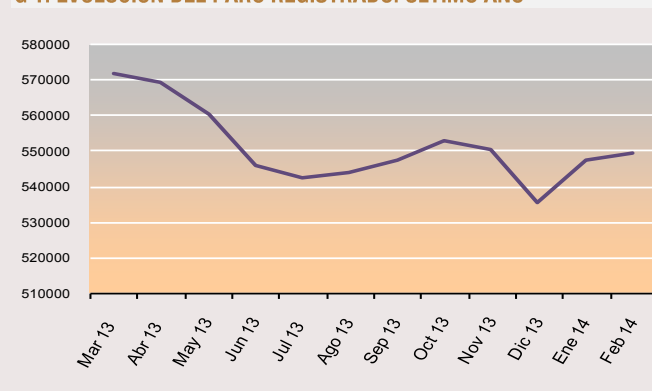
## Paro registrado

### 1. Claves del mes

Al finalizar el mes de febrero de 2014, la Comunidad de Madrid ha registrado un total de 549.514 desempleados (267.685 hombres y 281.829 mujeres). En relación al mes anterior, el paro registrado asciende en nuestra región: 2.161 personas desempleadas más que en enero; cifra que supone un 0,39% de incremento. Febrero ha mantenido un comportamiento más positivo que el mes anterior tanto en su variación mensual como en la interanual que supone en Madrid un descenso del 3,60%, cifra equivalente a 20.525 desempleados menos que en el mismo periodo de 2013.

- ✓ **Variación mensual.** Este mes el ascenso del desempleo afecta a ambos sexos en porcentajes casi idénticos, aunque entre la población femenina menor de 25 años se produce un descenso del 1,35%. Se genera un incremento del 0,40% entre los hombres que equivale a 1.059 parados más que en enero. Entre las mujeres el desempleo aumenta un 0,39%, cifra equivalente a 1.102 desempleadas más con respecto al mes anterior.
- ✓ **Variaciones del paro en las Comunidades Autónomas.** Durante el mes de febrero, el desempleo desciende de manera generalizada y moderada. Destacan en este sentido las comunidades de Aragón, Cantabria y las Islas Baleares cuyos porcentajes de disminución están por encima del de la media nacional que es de un 0,04% de reducción.
- ✓ **El paro asciende en todos los sectores salvo en la Construcción y en la Industria.** Es en el variado sector de los Servicios donde el paro se ha incrementado más significativamente en términos absolutos y, sobre todo, entre la población masculina con un 0,70% de incremento, cifra equivalente a 1.185 desempleados. Entre las mujeres el ascenso en este mismo sector corresponde a un 0,34%, cifra equivalente a 808 desempleadas.
- ✓ **Por niveles formativos el paro desciende especialmente entre la población con estudios de educación general y secundaria; hasta un 0,23% de decremento que supone 651 desempleados menos que en enero de este año.** Asimismo, el impacto del desempleo sobre la población con estudios universitarios disminuye hasta un 1,38%.
- ✓ **En cuanto a los tramos de permanencia en el desempleo** disminuye el número de parados dentro de la población que permanecía en esta situación por un periodo que va de seis a doce meses, con un 3,40% de reducción equivalente a 3.114 desempleados menos que en enero y también en el tramo que va de uno a dos años de permanencia en el paro con un decremento del 0,31% exclusivamente masculino. En el resto de los tramos de permanencia el desempleo aumenta, especialmente entre la población parada por un tiempo que discurre entre tres y seis meses donde se produce un ascenso del 3,16%, cifra equivalente a 4.070 desempleados más respecto del mes de anterior.

G 1. EVOLUCIÓN DEL PARO REGISTRADO. ÚLTIMO AÑO



### 2 Evolución del paro registrado

Tabla 1. COMUNIDAD DE MADRID				
Feb 14	Variación mensual		Variación anual	
	Absoluta	%	Absoluta	%
2010	8.904	1,91	86.811	22,40
2011	5.702	1,21	3.814	0,80
2012	14.909	2,91	48.204	10,08
2013	8.120	1,45	43.665	8,30
<b>2.014</b>	<b>2.161</b>	<b>0,39</b>	<b>-20.525</b>	<b>-3,60</b>

Durante los últimos cuatro años, tal y como se observa en la Tabla 1, el desempleo ha ido experimentado ascensos desiguales. En cualquier caso, la tendencia del paro registrado durante este mes de febrero es mucho más positiva que la del mismo periodo de los cuatro años anteriores al tratarse del primer descenso interanual en cinco años.

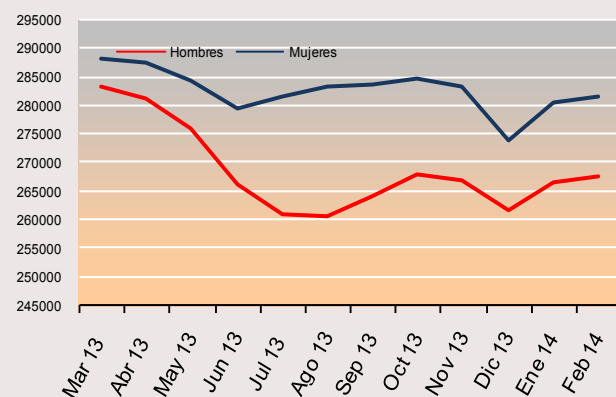
### 3. Evolución por sexo

Tabla 2. COMUNIDAD DE MADRID								
Feb 14	Hombres				Mujeres			
	Variación mensual		Variación anual		Variación mensual		Variación anual	
	Absoluta	%	Absoluta	%	Absoluta	%	Absoluta	%
2010	3.747	1,55	44.358	22,06	5.157	2,30	42.453	22,77
2011	1.855	0,79	-9.842	-4,01	3.847	1,61	13.656	6
2012	8.358	3,30	26.019	11,04	6.551	2,54	22.185	9,15
2013	3.891	1,40	20.599	7,87	4.229	1,49	23.066	8,71
<b>2014</b>	<b>1.059</b>	<b>0,40</b>	<b>-14.524</b>	<b>-5,15</b>	<b>1.102</b>	<b>0,39</b>	<b>-6.001</b>	<b>-2,08</b>

En febrero el paro asciende entre los hombres un 0,40%, porcentaje que equivale a 1.059 desempleados más. Entre la población femenina el incremento es parecido; un 0,39%, porcentaje que supone 1.102 desempleadas más respecto al pasado mes de enero.

Con relación al periodo anterior, la serie de variación anual presenta un decremento notable entre los hombres a partir de abril de 2013. Como puede observarse siguiendo la curva correspondiente a la población masculina; primero se estabiliza durante julio y agosto para luego volver a remontar a final del verano de manera negativa en el comportamiento del paro que, de nuevo, desciende durante el último trimestre del año para volver a subir paulatinamente durante estos dos primeros meses de 2014. Con respecto a la población femenina, la tendencia en el incremento del desempleo es relativamente similar a la masculina, tal y como se aprecia en la curva que representa la evolución del paro entre las mujeres. (Obsérvense Tabla 2 y Gráfico 2).

G 2. EVOLUCIÓN DEL PARO REGISTRADO POR SEXO. ÚLTIMO AÑO



#### 4. Edad

Feb 14	Tabla 3. COMUNIDAD DE MADRID											
	< 30 años				30 a 54				>55 años			
	Variación mensual		Variación anual		Variación mensual		Variación anual		Variación mensual		Variación anual	
	Absoluta	%	Absoluta	%	Absoluta	%	Absoluta	%	Absoluta	%	Absoluta	%
2010	3.259	2,92	14.655	12,75	5.416	1,86	63.419	21,36	229	0,37	8.737	13,97
2011	3.131	3,01	-7.867	-7,35	2.284	0,76	7.704	2,53	287	0,43	3.977	5,98
2012	5.680	5,38	4.094	3,68	8.223	2,49	33.779	9,98	1.006	1,33	10.331	13,44
2013	3.071	2,93	-3.348	-3,10	4.087	1,10	36.480	9,73	962	1,11	10.533	12,05
<b>2014</b>	<b>486</b>	<b>0,52</b>	<b>-13.897</b>	<b>-12,89</b>	<b>851</b>	<b>0,24</b>	<b>-13.288</b>	<b>-3,55</b>	<b>824</b>	<b>0,88</b>	<b>6.660</b>	<b>7,62</b>

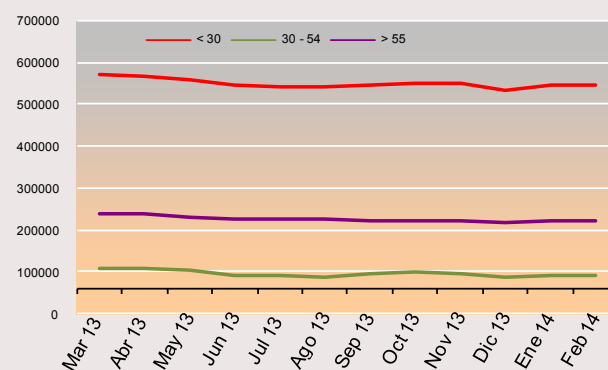
##### Variación intermensual.

En nuestra comunidad el comportamiento del paro perjudica sobre todo al tramo intermedio de edad que es el mayoritario de la población tanto activa como desempleada. El comportamiento del desempleo es negativo en los tres segmentos de edad, afectando en menor medida al tramo de edad de los menores de 30 años tal y como se observa en la tabla 3.

##### Variación interanual.

Con respecto al mismo periodo del año anterior, la población menos perjudicada por el paro es la de los menores de 30 años con casi un 13% de reducción. En los otros dos grupos de edad analizados, la variación anual presenta valores divergentes. El grupo que peores resultados muestra se corresponde, tanto en términos absolutos como porcentuales, con el tramo de edad más vulnerable, es decir el de los mayores de 55 años con un 7,62% de incremento, cifra que equivale a 6.660 personas desempleadas más respecto al mes de febrero de 2013.

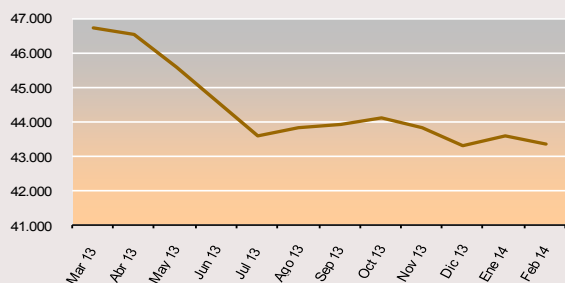
G 3. EVOLUCIÓN DEL PARO REGISTRADO POR EDAD EN EL ÚLTIMO AÑO



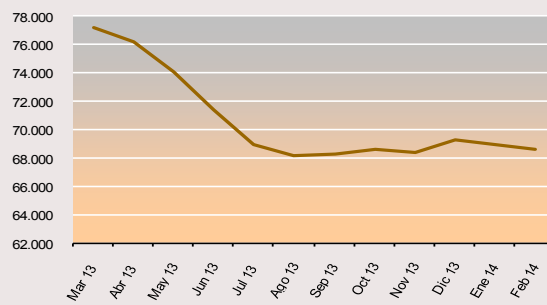
## 5. Actividad económica

Feb 14	Tabla 4. COMUNIDAD DE MADRID															
	INDUSTRIA				CONSTRUCCIÓN				SERVICIOS				SIN EMPLEO ANTERIOR			
	Variación mensual		Variación anual		Variación mensual		Variación anual		Variación mensual		Variación anual		Variación mensual		Variación anual	
	Absoluta	%	Absoluta	%	Absoluta	%	Absoluta	%	Absoluta	%	Absoluta	%	Absoluta	%	Absoluta	%
2010	545	1,30	5.227	14,09	27	0,03	7.836	10,43	6.932	2,15	66.058	25,16	1.278	7,69	6.889	62,55
2011	-71	-0,18	-2.856	-6,75	-184	-0,25	-9.817	-11,84	5.111	1,52	11.777	3,58	711	3,32	4.206	23,49
2012	832	1,97	3.568	9,04	1512	1,98	4.650	6,36	11.259	3,07	37.368	10,98	1.032	4,52	1.731	7,83
2013	246	0,53	3.608	8,39	340	0,44	-830	-1,07	6.559	1,59	40.747	10,79	855	3,79	-449	-1,88
2014	-234	-0,54	-3.298	-7,07	-336	-0,49	-8.380	-10,89	1.993	0,49	-10.980	-2,62	575	2,32	1.918	8,20

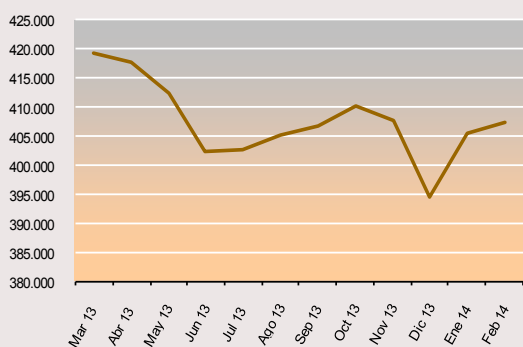
G4. EVOLUCIÓN DEL PARO REGISTRADO. INDUSTRIA



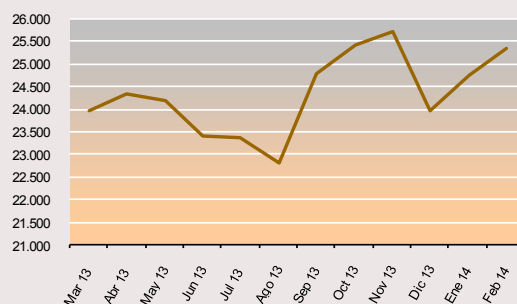
G5. EVOLUCIÓN DEL PARO REGISTRADO. CONSTRUCCIÓN



G6. EVOLUCIÓN DEL PARO REGISTRADO. SERVICIOS



G. EVOLUCIÓN DEL PARO REGISTRADO. SIN EMPLEO ANTERIOR



Asciende el desempleo en la *Agricultura* un 3,55%, así como en el variado sector de los *Servicios* (0,49%) y en el colectivo denominado *Sin Empleo Anterior* con un 2,32% de incremento respecto al mes pasado. En la *Construcción* disminuye un 0,49% casi exclusivamente entre la población masculina y en la *Industria* también desciende un 0,54%. Dentro de la diversidad que caracteriza el sector de los *Servicios* se concentran la mayor parte de las actividades económicas de nuestra región y, por tanto, el mayor porcentaje de desempleo que este mes sólo alcanza el 0,49%; por un lado el 0,70% entre los hombres, cifra equivalente a 1.185 parados más, y por otro un 0,34% de incremento entre las mujeres de este sector, porcentaje que se traduce en 808 desempleadas más con respecto a enero.

En cuanto a la variación anual se destacan los descensos del desempleo en el sector de la *Construcción* con casi un 11% de decremento (cifra equivalente a 8.380 personas paradas menos, de las cuales 7.541 son hombres) así como en el de la *Industria*, con un 7% de reducción interanual, porcentaje equivalente a 3.298 desempleadas menos. Por otra parte, el paro registrado ascendió en la *Agricultura* un 4,74%.

Se destaca también como relevante el descenso interanual del desempleo en el sector *Servicios* que es de un 2,62%, porcentaje equivalente a 10.980 parados menos que en el mismo periodo del año anterior; 6.023 hombres y 4.957 mujeres. Es el tercer descenso interanual en este sector tras un año de paro ascendente.

## 6. Nivel formativo.

**En febrero asciende de nuevo el desempleo pero de forma menos incisiva: 3.363 parados más en relación al mes anterior y que se concentran entre los niveles de estudios primarios.**

El nivel de desempleados registrados con *Estudios Secundarios de Educación Generales* el más numeroso con 270.596 personas registradas al finalizar el mes de febrero de 2014, lo que representa casi el 50% del total de desempleados en la Comunidad de Madrid. Los parados con *Estudios Primarios Completos*: 87.397, constituyen el 16% del total de parados. En la variación mensual, se destaca el descenso del paro registrado en la categoría correspondiente a personas con un nivel formativo de estudios secundarios; 651 personas que representan una disminución del paro del 0,24% a la que sigue la del paro entre los que poseen estudios universitarios y que constituyen un 1,20% del decremento del paro, cifra equivalente a 611 personas desempleadas menos que en enero de 2014 dentro de nuestra región.

Con respecto al año anterior, lo más destacable en términos absolutos es el descenso del paro entre quienes se circunscriben en el conjunto de la población con *Estudios Secundarios de Educación General* que representan una reducción del número de desempleados del 8,80%, cifra equivalente a 26.125 personas desempleadas menos respecto al mes de febrero de 2013. Por otra parte, cabe destacar el descenso del paro interanual entre aquellos con *Estudios Superiores* donde la suma total de desempleados disminuye en 4.945 personas, un decremento de más del 7% con relación al mismo periodo del año anterior.

## 7. Ocupaciones

**Valores más destacados.** Por grandes grupos de ocupación, los que concentran un mayor número de demandas de empleo son las conocidas como *Trabajadores de los servicios de restauración...* con un total de 112.676 personas (el 20,5% del total).

Le sigue con muy poca diferencia el grupo de las denominadas *Ocupaciones Elementales* que, con 111.433 personas desempleadas, constituye el segundo gran grueso de parados. A continuación los denominados *Artesanos y Trabajadores de la industria...* con 85.067 desempleados registrados (15,50%) y los *Empleados Administrativos y Contables...* con 78.442 (14,30%) Estos cuatro grupos representan el 70% del total de las demandas de los parados (véase gráfico nº 9).

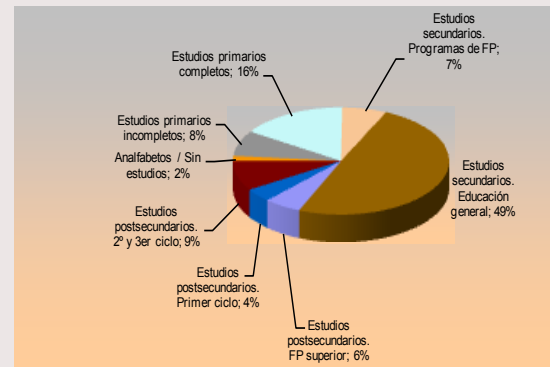
**Respecto al mes anterior,** el desempleo asciende entre las profesiones circunscritas al ámbito de *Trabajadores de los servicios de restauración...* con un incremento del 1%, porcentaje correspondiente a 1.126 demandas de empleo.

Otros ascensos significativos se producen entre las llamadas *Ocupaciones Elementales* con un aumento del 1,55%, porcentaje equivalente a 1.700 demandas de empleo, de las cuales 1.105 pertenecen a mujeres demandantes de empleo y 595 a hombres.

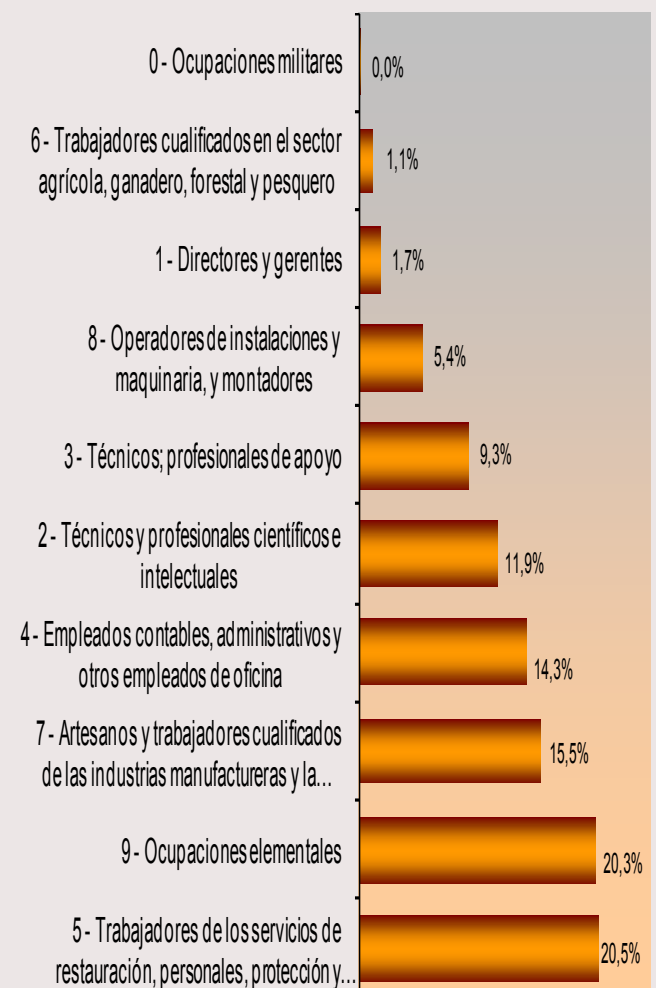
Por otra parte, cabe destacar el descenso de las demandas de empleo entre los *Técnicos y profesionales, científicos e intelectuales*, cuyo porcentaje de reducción es del 1,09%, cifra equivalente a 721 demandas de empleo, de las cuales el 63% pertenecen a mujeres desempleadas.

**Variación anual.** El desempleo reduce significativamente su número de demandantes entre los *Artesanos y Trabajadores Cualificados...* con un 8,24% de decremento, equivalente a 7.643 demandas menos que en el mismo periodo del año anterior, de las cuales el 97% pertenecen a la población masculina. En el resto de los grupos cabe, asimismo, destacar la caída de demandas de empleo entre los *Técnicos y profesionales, científicos e intelectuales* y *Profesionales de Apoyo* con un 5,10% y un 3,46% respectivamente de reducción anual; porcentajes equivalente a la suma de 5.342 demandantes de empleo menos que en el mes de febrero de 2013.

### G 8. DISTRIBUCIÓN DEL PARO REGISTRADO POR NIVEL FORMATIVO ALCANZADO



### G 9. DISTRIBUCIÓN DEL PARO REGISTRADO POR GRANDES GRUPOS DE OCUPACIÓN



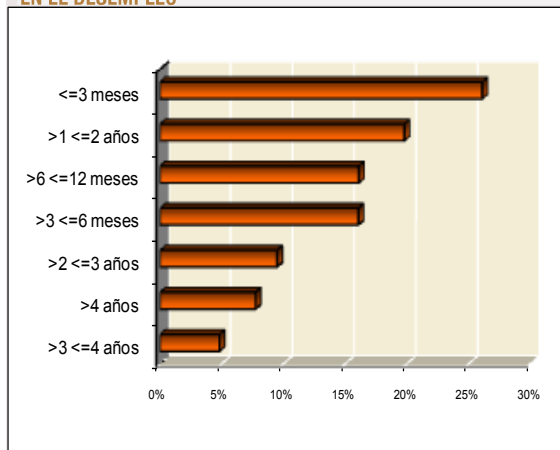


## 8. Tiempo de Permanencia en el desempleo.

**Variación mensual.** Ascende el número de parados, sobre todo entre quienes sufren esta situación por un periodo entre tres y seis meses y estaban inscritos como tales. Se trata de un incremento del 3% con respecto a enero y supone un aumento de 2.704 desempleados en este tramo de permanencia en el paro. En el resto de los segmentos poblacionales también se producen ascensos salvo en el periodo de tiempo que transcurre entre seis y doce meses donde hay una reducción del 3,40%, cifra equivalente a 3.114 desempleados menos que en enero y en el tramos de uno a dos años con una reducción del 0,15% que representa a 160 parados menos en relación al pasado mes.

Por otra parte, cabe destacar a los desempleados que llevan en esta situación entre uno y cuatro años y están incluidos en el subtotal de los denominados *Parados de larga duración* cuyo número aumenta en un 0,53%, porcentaje de incremento equivalente a 1.205 personas más con respecto a enero. Los desempleados en este colectivo especialmente vulnerable representan el 41% del total del paro registrado, porcentaje que equivale a 229.573 individuos.

**G 10. PORCENTAJE DE PARO REGISTRADO POR PERMANENCIA EN EL DESEMPLEO**



**Variación interanual.** El paro desciende significativamente en el tramo de permanencia en el registro de desempleados inferior a tres meses, con un 9,86% de reducción, porcentaje equivalente a 15.680 parados menos. También disminuye el desempleo en el segmento temporal de tres a seis meses en esta situación social de riesgo, donde se produce un decremento del 11%, cifra que representa a 10.909 personas desempleadas menos que en febrero de 2013. Y dentro del tramo de permanencia en el paro comprendido entre seis y doce meses, también se produce un descenso relevante del 10,73%, porcentaje equivalente a 10.626 desempleados menos respecto al mismo periodo de 2013.

Por el contrario, asciende el número de *Parados de Larga Duración* con un total de 10.454 personas desempleadas más, cifra equivalente a un 32,66% de incremento en relación al mismo periodo del año anterior.

## 9. Comunidades autónomas

CC.AA	TOTAL AMBOS SEXOS	VARIACIONES			
		MES ANTERIOR		AÑO ANTERIOR	
		ABS.	REL.	ABS.	REL.
<b>feb-14</b>					
Andalucía	1.069.394	9.674	0,91	-55.726	-4,95
Aragón	109.774	-5.045	-4,39	-6.399	-5,51
Asturias	103.799	-933	-0,89	-3.878	-3,60
Baleares	89.218	-1.517	-1,67	-4.729	-5,03
Canarias	275.551	-483	-0,17	-15.923	-5,46
Cantabria	56.913	-1.400	-2,40	-2.365	-3,99
Castilla la Mancha	260.156	2.435	0,94	-14.532	-5,29
Castilla-León	241.729	-1.210	-0,50	-8.635	-3,45
Cataluña	629.586	-4.285	-0,68	-35.590	-5,35
Comun.Valenciana	560.438	915	0,16	-32.919	-5,55
Extremadura	150.622	-1.996	-1,31	-1.645	-1,08
Galicia	280.071	-1.006	-0,36	-12.752	-4,35
Madrid	549.514	2.161	0,39	-20.525	-3,60
Murcia	153.211	-1.109	-0,72	-6.857	-4,28
Navarra	53.082	-81	-0,15	-3.442	-6,09
País Vasco	176.036	1.865	1,07	-1.970	-1,11
Rioja, La	27.763	-83	-0,30	-1.304	-4,49
Ceuta	12.994	90	0,70	560	4,50
Melilla	12.635	59	0,47	895	7,62
<b>TOTAL NACIONAL</b>	<b>4.812.486</b>	<b>-1.949</b>	<b>-0,04</b>	<b>-227.736</b>	<b>-4,52</b>

**Variación mensual.** Durante este mes el desempleo se ha disminuido a escala nacional un 0,04%. En términos absolutos Aragón, Cataluña y Extremadura registran los descensos más significativos. En cuanto a porcentajes, Aragón, Cantabria y Baleares encabezan el *ranking* en relación al descenso del paro mensual. Por contraste, se produce un ascenso significativo del desempleo en el País Vasco.

**Variación interanual.** Disminuye el paro en la mayoría de las comunidades y en el conjunto de España. El *ranking* varía si tenemos en cuenta el porcentaje relativo a la población desempleada o bien los valores absolutos. En el primer caso la comunidad foral de Navarra, La Comunidad Valenciana y Aragón encabezan la lista del decremento anual en el desempleo, situándose estas regiones por encima de la media nacional. En cuanto a los resultados absolutos, Andalucía, Cataluña y la Comunidad Valenciana concentran las mejores cifras de descenso del paro respecto al mes de febrero del año 2013.

## DATOS MÁS RELEVANTES DEL PARO REGISTRADO. FEBRERO 2014

VARIABLES	MES ACTUAL			VARIACIÓN MENSUAL						VARIACIÓN ANUAL					
	H	M	T	Absoluta			%			Absoluta			%		
				H	M	T	H	M	T	H	M	T	H	M	T
<b>EDAD</b>															
16 - 19	5.027	3.541	8.568	139	-137	2	2,84	-3,72	0,02	-553	-619	-1.172	-9,91	-14,88	-12,03
20 - 24	18.634	16.538	35.172	66	-138	-72	0,36	-0,83	-0,20	-2.631	-2.531	-5.162	-12,37	-13,27	-12,80
< 25	23.661	20.079	43.740	205	-275	-70	0,87	-1,35	-0,16	-3.184	-3.150	-6.334	-11,86	-13,56	-12,65
25 - 29	24.710	25.492	50.202	309	247	556	1,27	0,98	1,12	-4.177	-3.386	-7.563	-14,46	-11,73	-13,09
< 30	48.371	45.571	93.942	514	-28	486	1,07	-0,06	0,52	-7.361	-6.536	-13.897	-13,21	-12,54	-12,89
30 - 34	31.074	34.196	65.270	-35	172	137	-0,11	0,51	0,21	-5.543	-4.292	-9.835	-15,14	-11,15	-13,10
35 - 39	37.671	42.478	80.149	-63	255	192	-0,17	0,60	0,24	-3.602	-1.842	-5.444	-8,73	-4,16	-6,36
40 - 44	36.740	40.955	77.695	34	80	114	0,09	0,20	0,15	-2.069	-104	-2.173	-5,33	-0,25	-2,72
45 - 49	36.347	37.743	74.090	97	-11	86	0,27	-0,03	0,12	246	1.132	1.378	0,68	3,09	1,90
50 - 54	31.645	32.668	64.313	43	279	322	0,14	0,86	0,50	1.160	1.626	2.786	3,81	5,24	4,53
55 - 59	28.803	29.587	58.390	414	239	653	1,46	0,81	1,13	1.983	2.418	4.401	7,39	8,90	8,15
> 60 años	17.034	18.631	35.665	55	116	171	0,32	0,63	0,48	662	1.597	2.259	4,04	9,38	6,76
>55	45.837	48.218	94.055	469	355	824	1,03	0,74	0,88	2.645	4.015	6.660	6,12	9,08	7,62
<b>NIVEL FORMATIVO</b>															
Analfabetos / Sin est.	4.485	3.825	8.310	98	72	170	2,23	1,92	2,09	-115	119	4	-2,50	3,21	0,05
'Est. primarios	23.489	18.543	42.032	376	558	934	1,63	3,10	2,27	-1.234	887	-347	-4,99	5,02	-0,82
'Est. primarios completos'	47.886	39.511	87.397	1.089	1.340	2.429	2,33	3,51	2,86	5.271	6.798	12.069	12,37	20,78	16,02
Est. Sec.. FP	14.462	21.853	36.315	112	112	224	0,78	0,52	0,62	-801	-894	-1.695	-5,25	-3,93	-4,46
Est. Sec. Educ. general	136.740	133.856	270.596	-322	-329	-651	-0,23	-0,25	-0,24	-15.634	-10.491	-26.125	-10,26	-7,27	-8,80
Est. Postsec.FP superior	12.988	17.547	30.535	4	-78	-74	0,03	-0,44	-0,24	-304	31	-273	-2,29	0,18	-0,89
Est. Postsec. 1º ciclo	7.921	14.515	22.436	-102	-211	-313	-1,27	-1,43	-1,38	-797	-1.415	-2.212	-9,14	-8,88	-8,97
Est. Postsec. 2º y 3er	18.675	30.517	49.192	-227	-384	-611	-1,20	-1,24	-1,23	-1.173	-1.560	-2.733	-5,91	-4,86	-5,26
Otros	1.039	1.662	2.701	31	22	53	3,08	1,34	2,00	263	524	787	33,89	46,05	41,12
<b>ACTIVIDAD ECONÓMICA</b>															
<b>A. Agricultura</b>	<b>3.340</b>	<b>1.415</b>	<b>4.755</b>	<b>140</b>	<b>23</b>	<b>163</b>	<b>4,38</b>	<b>1,65</b>	<b>3,55</b>	<b>158,00</b>	<b>57,00</b>	<b>215,00</b>	<b>4,97</b>	<b>4,20</b>	<b>4,74</b>
B. Ind. extractivas	371	261	632	13	17	30	3,63	6,97	4,98	31	20	51	9,12	8,30	8,78
C. I. Manufactu.	21.481	15.094	36.575	-181	-60	-241	-0,84	-0,40	-0,65	-1.945	-671	-2.616	-8,30	-4,26	-6,68
D. En. El., gas, vap. y a.a	192	108	300	0	-4	-4	0,00	-3,57	-1,32	-25	-2	-27	-11,52	-1,82	-8,26
E. Agua, sa., re. y des.	3.126	2.704	5.830	13	-32	-19	0,42	-1,17	-0,32	-189	-517	-706	-5,70	-16,05	-10,80
<b>Industria</b>	<b>25.170</b>	<b>18.167</b>	<b>43.337</b>	<b>-155</b>	<b>-79</b>	<b>-234</b>	<b>-0,61</b>	<b>-0,43</b>	<b>-0,54</b>	<b>-2.128</b>	<b>-1.170</b>	<b>-3.298</b>	<b>-7,80</b>	<b>-6,05</b>	<b>-7,07</b>
<b>F. Construcción</b>	<b>59.944</b>	<b>8.618</b>	<b>68.562</b>	<b>-335</b>	<b>-1</b>	<b>-336</b>	<b>-0,56</b>	<b>-0,01</b>	<b>-0,49</b>	<b>-7.541</b>	<b>-839</b>	<b>-8.380</b>	<b>-11,17</b>	<b>-8,87</b>	<b>-10,89</b>
G... Vehí. de motor	31.381	41.676	73.057	317	405	722	1,02	0,98	1,00	-583	-907	-1.490	-1,82	-2,13	-2,00
H. Tra., almacenamiento	15.632	7.452	23.084	290	78	368	1,89	1,06	1,62	-855	-99	-954	-5,19	-1,31	-3,97
I. Hostelería	17.841	25.613	43.454	337	355	692	1,93	1,41	1,62	-10	-68	-78	-0,06	-0,26	-0,18
J. I. Y comunicaciones	10.466	10.185	20.651	10	-26	-16	0,10	-0,25	-0,08	29	54	83	0,28	0,53	0,40
K. Act. Fin. Y seg.	2.317	3.316	5.633	34	12	46	1,49	0,36	0,82	144	206	350	6,63	6,62	6,63
L. Act. Inmobiliarias	1.461	2.159	3.620	-25	25	0	-1,68	1,17	0,00	11	-107	-96	0,76	-4,72	-2,58
M. Act. Pro., ci. Y tec.	32.696	44.184	76.880	8	-28	-20	0,02	-0,06	-0,03	-2.356	-1.585	-3.941	-6,72	-3,46	-4,88
N. Act. Ad. Y serv aux.	34.542	46.946	81.488	375	113	488	1,10	0,24	0,60	-607	-1.427	-2.034	-1,73	-2,95	-2,44
O. A.P. y def.; SS.	5.027	9.226	14.253	-67	-156	-223	-1,32	-1,66	-1,54	-1.081	-1.544	-2.625	-17,70	-14,34	-15,55
P. Educación	3.624	10.144	13.768	-60	-263	-323	-1,63	-2,53	-2,29	-266	-169	-435	-6,84	-1,64	-3,06
Q. Act. Sanit. Y serv. soc.	3.250	16.875	20.125	-69	-26	-95	-2,08	-0,15	-0,47	-247	-1.228	-1.475	-7,06	-6,78	-6,83
R. Act. Art., rec. Y entr.	4.582	4.744	9.326	-6	-26	-32	-0,13	-0,55	-0,34	-399	-7	-406	-8,01	-0,15	-4,17
S. Otros servicios	4.588	10.041	14.629	45	82	127	0,99	0,82	0,88	-214	-565	-779	-4,46	-5,33	-5,06
T. Act de los hogares...	2.325	4.961	7.286	-3	258	255	-0,13	5,49	3,63	398	2.444	2.842	20,65	97,10	63,95
U. Orga. Y org. extrat.	118	179	297	-1	5	4	-0,84	2,87	1,37	13	45	58	12,38	33,58	24,27
<b>Servicios.</b>	<b>169.850</b>	<b>237.701</b>	<b>407.551</b>	<b>1.185</b>	<b>808</b>	<b>1.993</b>	<b>0,70</b>	<b>0,34</b>	<b>0,49</b>	<b>-6.023</b>	<b>-4.957</b>	<b>-10.980</b>	<b>-3,42</b>	<b>-2,04</b>	<b>-2,62</b>
<b>S/E anterior</b>	<b>9.381</b>	<b>15.928</b>	<b>25.309</b>	<b>224</b>	<b>351</b>	<b>575</b>	<b>2,45</b>	<b>2,25</b>	<b>2,32</b>	<b>1.010</b>	<b>908</b>	<b>1.918</b>	<b>12,07</b>	<b>6,05</b>	<b>8,20</b>
<b>OCUPACIÓN</b>															
0. Ocupaciones milit.	134	60	194	-3	0	-3	-2,19	0,00	-1,52	22	25	47	19,64	71,43	31,97
1. Direct. Gerentes	6.577	2.867	9.444	3	-19	-16	0,05	-0,66	-0,17	-111	73	-38	-1,66	2,61	-0,40
2. Técnicos prof. Cient.	27.439	37.754	65.193	-266	-455	-721	-0,96	-1,19	-1,09	-1.457	-2.049	-3.506	-5,04	-5,15	-5,10
3. Téc. Prof. Apoyo	28.838	22.335	51.173	-73	-98	-171	-0,25	-0,44	-0,33	-998	-838	-1.836	-3,34	-3,62	-3,46
4. Empleados admin.	16.577	61.889	78.466	106	-82	24	0,64	-0,13	0,03	-452	-1.544	-1.996	-2,65	-2,43	-2,48
5. Trab. serv. rest. ...	34.340	78.336	112.676	504	622	1.126	1,49	0,80	1,01	-133	-1.154	-1.287	-0,39	-1,45	-1,13
6. Trab. cualif. agric.	4.551	1.515	6.066	63	-10	53	1,40	-0,66	0,88	-61	-91	-152	-1,32	-5,67	-2,44
7. Artesan. trab ind.	80.402	4.665	85.067	-13	41	28	-0,02	0,89	0,03	-7.440	-203	-7.643	-8,47	-4,17	-8,24
8. Operad. Instalad.	25.047	4.755	29.802	143	-2	141	0,57	-0,04	0,48	-1.813	-193	-2.006	-6,75	-3,90	-6,31
9. Ocup. Element.	43.780	67.653	111.433	595	1.105	1.700	1,38	1,66	1,55	-2.081	-27	-2.108	-4,54	-0,04	-1,86
<b>TIEMPO DE INSCRIPCIÓN</b>															
< 3 meses	76.785	66.535	143.320	258	1.108	1.366	0,34	1,69	0,96	-8.888	-6.792	-15.680	-10,37	-9,26	-9,86
> 3 = 6 meses	45.334	42.875	88.209	1.582	1.122	2.704	3,62	2,69	3,16	-6.731	-4.178	-10.909	-12,93	-8,88	-11,01
> 6 = 12 meses	43.639	44.773	88.412	-1.303	-1.811	-3.114	-2,90	-3,89	-3,40	-5.686	-4.940	-10.626	-11,53	-9,94	-10,73
1 - 2 años	51.923	56.743	108.666	-161	1	-160	-0,31	0,00	-0,15	-2.223	-203	-2.426	-4,11	-0,36	-2,18
2 - 3 años	23.186	28.882	52.068	248	277	525	1,08	0,97	1,02	3.851	4.154	8.005	19,92	16,80	18,17
3 - 4 años	11.188	15.189	26.377	154	35	189	1,40	0,23	0,72	276	381	657	2,53	2,57	2,55
> 4 años	15.630	26.832	42.462	281	370	651	1,83	1,40	1,56	4.877	5.577	10.454	45,35	26,24	32,66
<b>Total</b>	<b>267.685</b>	<b>281.829</b>	<b>549.514</b>	<b>1.059</b>	<b>1.102</b>	<b>2.161</b>	<b>0,40</b>	<b>0,39</b>	<b>0,39</b>	<b>-14.524</b>	<b>-6.001</b>	<b>-20.525</b>	<b>-5,15</b>	<b>-2,08</b>	<b>-3,60</b>

## Claves del mes

- ✓ **Madrid mantiene su liderazgo en contratación estable, con una diferencia de ocho puntos superior a la media nacional.**
- ✓ **Los contratos registrados en la Comunidad de Madrid durante este mes de febrero han sido 128.614 nuevos contratos.**
- ✓ **El número de contratos indefinidos firmados en febrero ascendió a 22.649 lo que representa el 17,6% del total de los realizados en este periodo en la Comunidad. Este porcentaje supone ocho puntos por encima de la media nacional (8,9%) y se sitúa muy por encima de otras comunidades.**
- ✓ **Desde principio del año se han registrado 265.837 contratos, de los que 44.590 son indefinidos.**

### Sexo y modalidades de contratación

En febrero, la contratación en Madrid, ha experimentado, un ligero descenso que se cifra en torno a 8.609 contratos menos, respecto al mes anterior. Este hecho también se ha producido en el total nacional.

En cuanto a la distribución de contratos entre hombres y mujeres, se observa un ligero predominio de la contratación masculina con el 52% frente al 48% de contratos alcanzado en el grupo de mujeres.

Del total de **contratos indefinidos** realizados, la modalidad de *Indefinido ordinario*, es la más frecuente. Su distribución en porcentajes relativos, señala un predominio de la contratación masculina cuando se realiza a tiempo completo, con el 54% de contratos, frente al 46% de contratación femenina. Mientras que a tiempo parcial, favorece la contratación femenina con el 66% respecto al 34% que obtiene el grupo masculino.

La modalidad de contrato *Indefinido fomento de empleo*, favorece la contratación masculina con el 58%, frente al 42% de contratación femenina.

Los contratos *transformados en indefinidos*, mantienen la tendencia habitual de favorecer la contratación masculina cuando se realizan a tiempo completo (59%), mientras que cuando se celebran a tiempo parcial promueve la contratación de mujeres que alcanza este mes el 64% de contratos.

En cuanto a la edad, las transformaciones en indefinidos fomentan la contratación de personas entre 30-44 años.

La modalidad de contratación a *Fijo discontinuo*, favorece la contratación femenina con el 57%, frente al 43% de contratos realizado en el grupo de hombres.

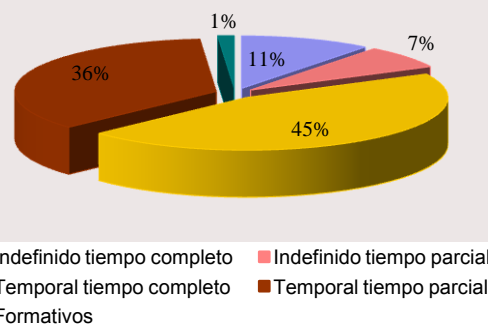
En relación al **tipo de jornada**, las contrataciones efectuadas a tiempo parcial, se dirigen mayoritariamente al colectivo de mujeres. También hay que señalar que los contratos de Interinidad, reflejan que la mujer es el principal destinatario de esta modalidad respecto al grupo de hombres.

En cuanto a la **contratación temporal**, la modalidad más frecuente y habitual se refiere al contrato de *Obra o servicio*, que a tiempo completo presenta una distribución del 67% de contratación masculina frente al 33% de contratación femenina. Mientras que a tiempo parcial, favorece la contratación femenina con el 53% de contratos, frente al 47% de contratación alcanzado en el grupo masculino.

En la modalidad *Eventual por circunstancias de la producción*, a tiempo completo, predomina la contratación masculina con el 58%, respecto a la femenina con el 42% de contratos, mientras que a tiempo parcial se invierte esta tendencia, predominando la contratación femenina que alcanza el 54% frente al 46% de contratos en el grupo de hombres (ver Tabla 1 de Anexo contratos).

Sexo	Febrero 14'	TOTAL Contratación
Hombre	67.397	128.614
Mujer	61.217	

### DISTRIBUCION POR TIPO DE CONTRATO. Febrero 2014



## Nivel formativo alcanzado

De la mayor parte de los contratos realizados (casi la mitad), se concentran en personas con una cualificación académica de E.S.O. ó estudios equivalentes, seguida de enseñanzas universitarias y de las enseñanzas secundarias no obligatorias (Bachillerato y Formación Profesional). (Ver tabla 6 de anexo contratos)

El nivel formativo cuyo porcentaje de contratación estable es más elevado, es el universitario (25,5%), y en menor medida, en todos aquellos en los que el trabajador posee cierta especialización.

## Edad

El mayor volumen de contratos del mes de febrero se sigue efectuando en el grupo de personas comprendidas entre 20 y 34 años.

La contratación estable se desplaza, sin embargo, hacia una mayor edad, la comprendida en el intervalo entre los 25 y 39 años.

Edad	Contratación Indefinida	Contratación Temporal
< 25 años	2.535	18.447
25-29 años	4.441	20.832
30-44 años	10.795	47.254
45-54 años	3.753	15.039
> 55 años	1.125	4.393

El grupo de jóvenes (16-29 años) tiene un mayor protagonismo en el sector servicios que en las demás actividades, el grupo de edad intermedia cobra el mayor protagonismo en el sector de la construcción y a edades más altas son más relevantes en la industria. (ver Tabla 5 de Anexo contratos)

## Ocupación

Se mantiene la tendencia habitual de los grandes grupos de ocupación con mayor volumen de contratación, con escasa variación, que en este mes de febrero han sido:

Grandes Grupos de Ocupación	Abs.	%
Trabajadores de servicios de restauración y comercio	27.511	21,39
Trabajadores no cualificados en servicios (excepto transportes)	19.686	15,31
Peones de agricultura, pesca, construc., ind.Manufact y transport	13.152	10,23
Técnicos y profesionales de apoyo	12.003	9,33

Las ocupaciones que en términos relativos presentan más contratación estable, corresponden a:

*Directores y gerentes* con el 61%, *Trabajadores no cualificados en servicios excepto transportes* con el 28%, *Conductores y Operadores de maquinaria móvil* con el 24%, *Técnicos y profesionales de apoyo* y *Empleados de oficina que no atienden al público* con el 21% cada una, *Otros técnicos profesionales científicos e intelectuales* y *Empleados de oficina que atienden al público* con el 19% cada una, *Trabajadores cualificados de sectores agrícolas, ganadero, forestal y pesquero* con el 17%, *Trabajadores cualificados de industrias manufactureras, excepto operadores de instalaciones y máquinas* y *Trabajadores de servicios de restauración y comercio* con el 16% cada una, *Operadores de instalaciones y maquinarias fijas y montadores* con el 13%, *Trabajadores de servicios de protección seguridad* y *Técnicos y profesionales científicos e intelectuales de la salud* con el 12% cada una y *Trabajadores de servicios de salud y cuidados don las personas* con el 11%, (Ver 3 anexo contratos).

## Actividad económica

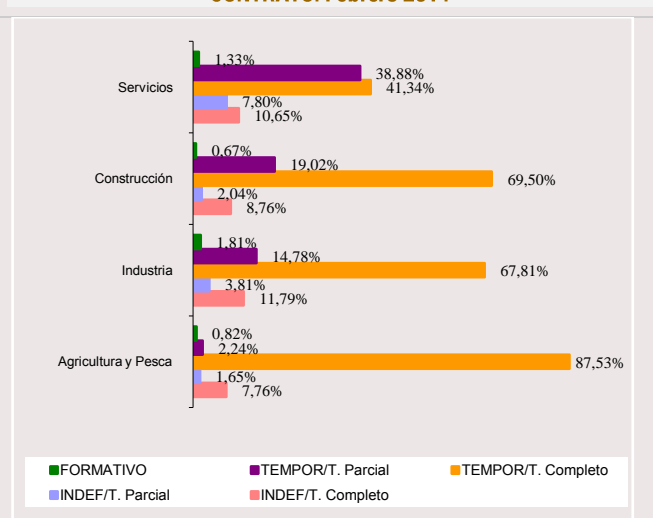
El sector Servicios sigue siendo el que mayor volumen de contrataciones registra en febrero (comportamiento que responde a la estructura económica madrileña), seguida de Construcción y el sector de Industria, mientras que Agricultura obtiene el menor peso representativo como se indica en los valores de la tabla:

Sector Económico	Contratación %
Agricultura	0,66
Industria	5,75
Construcción	8,08
Servicios	85,51

Respecto a la calidad y estabilidad en el empleo, este mes el sector Servicios se sitúa en primer lugar con el 18 %, mientras que en segundo lugar *Industria* continúa presentando el mayor porcentaje de contratación indefinida seguida del sector de *Construcción* que presenta un porcentaje del 11%.

Como en meses anteriores, las actividades con mayor nivel de contratación, este mes de febrero, han sido las relacionadas con *Actividades administrativas* y *servicios auxiliares* con el 15%, seguida de *Comercio* y *Hostelería* con el 14%.

## DISTRIBUCION DE SECTORES ECONOMICOS POR TIPO DE CONTRATO. Febrero 2014



Por otro lado, algunas secciones con menor representación en el volumen total de la contratación han sido, sin embargo, las que han promovido en cifras relativas un mayor porcentaje de contratación indefinida y, por tanto, han generado más empleo estable. Son las siguientes:

*Actividades Inmobiliarias* y *Suministro de energía eléctrica, gas, agua, vapor y aire acondicionado* con el 44% cada una, *Actividades financieras y de seguros* con el 34%, *Industrias extractivas* con el 27%, *Comercio al por mayor y al por menor reparación de vehículos de motor y motocicletas* con el 26%, *Hostelería* y *Actividades profesionales científicas y técnicas* con el 18% cada una, *Industrias Manufactureras* con el 16%, *Información y comunicaciones* con el 17%, *Transporte y almacenamiento* con el 13% y *Educación* con el 10%. (Ver tabla 2 de anexo).

### Duración de la contratación temporal

Del total de contratos temporales realizados este mes el 41% son de duración indeterminada, lo que encuentra su correspondencia con los contratos efectuados en la modalidad de obra o servicio que por su propia naturaleza no permite especificar el tipo de duración en la mayoría de los casos.

Asimismo, la mitad de la contratación generada equivalente al 46%, recae en contratos con una duración inferior a tres meses, mientras que el 13% restante se corresponde con una duración superior a tres meses (ver tabla 4 de anexos contratos).

Indeterminado	< 3 meses	> 3 meses	Total
43.553	48.798	13.614	105.965

### Comunidades Autónomas

Del volumen de la contratación nacional, las comunidades que registran el mayor número de contratos corresponden a Andalucía con el 28% de contratos, seguida de Cataluña y Madrid con el 15% y 12% respectivamente y la Comunidad Valenciana con el 9%. Sin embargo, entre estas cuatro autonomías hay que destacar que Andalucía con el 11% y la Comunidad Valenciana 9%, son las comunidades autónomas que menor nivel de contratación indefinida presentan. Mientras que Madrid y Cataluña con el 23% y 21% respectivamente, son las autonomías que más empleo estable generan. Respecto al peso de la contratación indefinida en cada comunidad, Madrid tiene el porcentaje más elevado de España, y se sitúa a la cabeza de todas con el 17,6%, por tanto, ocho puntos superior a la media nacional, que se sitúa en 8,9%, confirmando su liderazgo en materia de contratación estable.

En febrero, la evolución de la contratación a nivel nacional, ha experimentado un significativo descenso, que se cifra en torno a 168.361 contratos menos respecto al pasado mes .

(Ver tabla 7 de Anexo contratos).

### Contratación a extranjeros

La contratación realizada a trabajadores extranjeros, representa el 20% de los contratos firmados en la Comunidad de Madrid, lo que supone que uno de cada cuatro contratos ha correspondido a este grupo. Según zonas geográficas, la contratación, este mes, se ha efectuado mayoritariamente a personas procedentes de América del Sur y Espacio Económico Europeo que alcanzan el mismo nivel contratación, que se sitúa en el 35% para ambos grupos y en segundo lugar, se mantienen con un 7% las personas originarias de África Septentrional. En relación al sexo, la contratación masculina obtiene un ligero predominio sobre la femenina con el 52% de contratos frente al 48% al grupo de mujeres. En cuanto a las edades, el 54% de los extranjeros empleados tiene entre 30 y 44 años, seguido de los menores de 30 años (Tabla 7 de Anexo contratos).

Por sectores productivos, la mayoría de los contratos suscritos se han generado en el sector Servicios con el 81%, seguido de Construcción con el 14%, Industria con el 4% y Agricultura y Pesca con el 0,69%. Hay que indicar que en cada uno de los sectores económicos, los porcentajes más altos de contratación tienen como principal protagonista a extranjeros del Espacio Económico Europeo seguido de América del Sur, (ver Tabla 8 de anexos contratos).

SEXO		
Hombre	Mujer	Total
13.197	12.259	25.456

SECTORES				
Agricultura	Industria	Construcción	Servicios	Total
175	1079	3621	20.581	25.456

**RASGOS MÁS RELEVANTES DE LA CONTRATACION REGISTRADA**

(Cuadro resumen)

CONTRATACION	MADRID						
	Mes actual			INDEFINIDOS		TEMPORALES	
	Hombres	Mujeres	Total	Absoluta	%	Absoluta	%
<b>Grupos de edad</b>	<b>67.397</b>	<b>61.217</b>	<b>128.614</b>	<b>22.649</b>	<b>100</b>	<b>105.965</b>	<b>100</b>
< 25 años	9.931	11.051	20.982	2.535	11,19	18.447	17,41
25-29 años	12.421	12.852	25.273	4.441	19,61	20.832	19,66
30-44 años	32.265	25.784	58.049	10.795	47,66	47.254	44,59
45-54 años	9.770	9.022	18.792	3.753	16,57	15.039	14,19
> 55 años	3.010	2.508	5.518	1.125	4,97	4.393	4,15
<b>Actividad económica</b>	<b>67.397</b>	<b>61.217</b>	<b>128.614</b>	<b>22.649</b>	<b>100</b>	<b>105.965</b>	<b>100</b>
Agricultura	644	206	850	80	0,35	770	0,73
Industria	5.251	2.146	7.397	1.154	5,10	6.243	5,89
Construcción	9.390	1.005	10.395	1.123	4,96	9.272	8,75
Servicios	52.112	57.860	109.972	20.292	89,59	89.680	84,63
<b>Nivel formativo alcanzado</b>	<b>67.397</b>	<b>61.217</b>	<b>128.614</b>	<b>22.649</b>	<b>100</b>	<b>105.965</b>	<b>99</b>
Sin estudios	4.032	2.813	6.845	1.031	4,55	5.814	5,49
Estudios primarios	10.162	7.016	17.178	3.221	14,22	13.957	13,17
Certificado de escolar. o equiv.	3.749	2.350	6.099	834	3,68	5.265	4,97
F.P.1 o Equivalente	35	42	77	22	0,10	55	0,05
Graduado Escolar o Equiv.	16.246	11.899	28.145	4.387	19,37	23.758	22,42
F.P.2 o Equivalente	7.635	6.658	14.293	1.993	8,80	12.300	11,61
E.S.O. o Equivalente	17.044	17.223	34.267	4.530	20,00	29.737	28,06
Título Univers. de Grado Medio	7.135	9.279	16.414	4.089	18,05	12.325	11,63
Título Univers. de Grado Medio	1.227	1.622	2.849	743	3,28	2.106	1,99
Desconocido	132	2.315	2.447	1.799	7,94	648	0,61
<b>Grandes grupos de ocupación*</b>	<b>67.397</b>	<b>61.217</b>	<b>128.614</b>	<b>22.649</b>	<b>100</b>	<b>105.965</b>	<b>100</b>
Ocupaciones militares	2	0	2	0	0,00	2	0,00
Dirección de las empresas y de*	586	308	894	547	2,42	347	0,33
Técnicos y profesionales cient.*	7.856	8.213	16.069	2.681	11,84	13.388	12,63
Técnicos y profesionales de*	7.206	4.797	12.003	2.543	11,23	9.460	8,93
Empleados de tipo administrativo	5.248	9.664	14.912	2.992	13,21	11.920	11,25
Trabajadores de los servicios de*	15.963	20.084	36.047	5.433	23,99	30.614	28,89
Trabajadores cualificados en*	253	76	329	56	0,25	273	0,26
Artesanos y trabajadores*	9.179	588	9.767	1.175	5,19	8.592	8,11
Operadores de instalaciones y*	5.157	596	5.753	1.116	4,93	4.637	4,38
Ocupaciones elementales	15.947	16.891	32.838	6.106	26,96	26.732	25,23

\* Notas aclaratorias.

*Dirección de empresas y administraciones públicas**Técnicos y profesionales científicos e intelectuales.**Técnicos y profesionales de apoyo.**Trabajadores de los servicios de restauración, personales, protección y comercio.**Trabajadores cualificados en la agricultura y en la pesca.**Artesanos y trabajadores cualificados de industrias manufactureras, construcción, minería, excepto operadores de instalaciones y maquinaria .**Operadores de instalaciones y maquinaria y montadores.*

Tabla 1. COMUNIDADES AUTÓNOMAS

COMUNIDADES AUTÓNOMAS	PARO REGISTRADO	VARIACIÓN MENSUAL		VARIACIÓN ANUAL	
		Absoluta	%	Absoluta	%
<b>AMBOS SEXOS</b>					
Andalucía	1.069.394	9.674	0,91	-55.726	-4,95
Aragón	109.774	-5.045	-4,39	-6.399	-5,51
Asturias	103.799	-933	-0,89	-3.878	-3,60
Baleares	89.218	-1.517	-1,67	-4.729	-5,03
Canarias	275.551	-483	-0,17	-15.923	-5,46
Cantabria	56.913	-1.400	-2,40	-2.365	-3,99
Castilla la Mancha	260.156	2.435	0,94	-14.532	-5,29
Castilla-León	241.729	-1.210	-0,50	-8.635	-3,45
Cataluña	629.586	-4.285	-0,68	-35.590	-5,35
Comun.Valenciana	560.438	915	0,16	-32.919	-5,55
Extremadura	150.622	-1.996	-1,31	-1.645	-1,08
Galicia	280.071	-1.006	-0,36	-12.752	-4,35
Madrid	549.514	2.161	0,39	-20.525	-3,60
Murcia	153.211	-1.109	-0,72	-6.857	-4,28
Navarra	53.082	-81	-0,15	-3.442	-6,09
País Vasco	176.036	1.865	1,07	-1.970	-1,11
Rioja, La	27.763	-83	-0,30	-1.304	-4,49
Ceuta	12.994	90	0,70	560	4,50
Melilla	12.635	59	0,47	895	7,62
Total Nacional	4.812.486	-1.949	-0,04	-227.736	-4,52
<b>HOMBRES</b>					
Andalucía	512.306	5.272	1,04	-43.130	-7,77
Aragón	53.719	-2.607	-4,63	-4.941	-8,42
Asturias	50.905	-480	-0,93	-2.738	-5,10
Baleares	44.009	-1.527	-3,35	-3.495	-7,36
Canarias	136.344	-633	-0,46	-9.189	-6,31
Cantabria	29.813	-873	-2,84	-1.446	-4,63
Castilla la Mancha	121.166	2.068	1,74	-10.602	-8,05
Castilla-León	118.356	-1.026	-0,86	-6.073	-4,88
Cataluña	317.359	-2.609	-0,82	-25.543	-7,45
Comun.Valenciana	268.537	-313	-0,12	-26.512	-8,99
Extremadura	68.815	-551	-0,79	-2.090	-2,95
Galicia	137.182	-345	-0,25	-7.664	-5,29
Madrid	267.685	1.059	0,40	-14.524	-5,15
Murcia	72.901	-672	-0,91	-5.651	-7,19
Navarra	25.668	-199	-0,77	-2.488	-8,84
País Vasco	85.214	795	0,94	-2.415	-2,76
Rioja, La	13.526	-204	-1,49	-1.228	-8,32
Ceuta	5.582	49	0,89	371	7,12
Melilla	5.535	8	0,14	354	6,83
Total Nacional	2.334.622	-2.788	-0,12	-169.004	-6,75
<b>MUJERES</b>					
Andalucía	557.088	4.402	0,80	-12.596	-2,21
Aragón	56.055	-2.438	-4,17	-1.458	-2,54
Asturias	52.894	-453	-0,85	-1.140	-2,11
Baleares	45.209	10	0,02	-1.234	-2,66
Canarias	139.207	150	0,11	-6.734	-4,61
Cantabria	27.100	-527	-1,91	-919	-3,28
Castilla la Mancha	138.990	367	0,26	-3.930	-2,75
Castilla-León	123.373	-184	-0,15	-2.562	-2,03
Cataluña	312.227	-1.676	-0,53	-10.047	-3,12
Comun.Valenciana	291.901	1.228	0,42	-6.407	-2,15
Extremadura	81.807	-1.445	-1,74	445	0,55
Galicia	142.889	-661	-0,46	-5.088	-3,44
Madrid	281.829	1.102	0,39	-6.001	-2,08
Murcia	80.310	-437	-0,54	-1.206	-1,48
Navarra	27.414	118	0,43	-954	-3,36
País Vasco	90.822	1.070	1,19	445	0,49
Rioja, La	14.237	121	0,86	-76	-0,53
Ceuta	7.412	41	0,56	189	2,62
Melilla	7.100	51	0,72	541	8,25
Total Nacional	2.477.864	839	0,03	-58.732	-2,32

TABLA 2. SEXO por edad, nivel formativo, acti. económica, ocupación y tiempo de inscripción.

VARIABLES	MES ACTUAL			VARIACIÓN MENSUAL						VARIACIÓN ANUAL					
	H	M	T	Absoluta			%			Absoluta			%		
				H	M	T	H	M	T	H	M	T	H	M	T
<b>EDAD</b>															
16 - 19	5.027	3.541	8.568	139	-137	2	2,84	-3,72	0,02	-553	-619	-1.172	-9,91	-14,88	-12,03
20 - 24	18.634	16.538	35.172	66	-138	-72	0,36	-0,83	-0,20	-2.631	-2.531	-5.162	-12,37	-13,27	-12,80
< 25	23.661	20.079	43.740	205	-275	-70	0,87	-1,35	-0,16	-3.184	-3.150	-6.334	-11,86	-13,56	-12,65
25 - 29	24.710	25.492	50.202	309	247	556	1,27	0,98	1,12	-4.177	-3.386	-7.563	-14,46	-11,73	-13,09
< 30	48.371	45.571	93.942	514	-28	486	1,07	-0,06	0,52	-7.361	-6.536	-13.897	-13,21	-12,54	-12,89
30 - 34	31.074	34.196	65.270	-35	172	137	-0,11	0,51	0,21	-5.543	-4.292	-9.835	-15,14	-11,15	-13,10
35 - 39	37.671	42.478	80.149	-63	255	192	-0,17	0,60	0,24	-3.602	-1.842	-5.444	-8,73	-4,16	-6,36
40 - 44	36.740	40.955	77.695	34	80	114	0,09	0,20	0,15	-2.069	-104	-2.173	-5,33	-0,25	-2,72
45 - 49	36.347	37.743	74.090	97	-11	86	0,27	-0,03	0,12	246	1.132	1.378	0,68	3,09	1,90
50 - 54	31.645	32.668	64.313	43	279	322	0,14	0,86	0,50	1.160	1.626	2.786	3,81	5,24	4,53
55 - 59	28.803	29.587	58.390	414	239	653	1,46	0,81	1,13	1.983	2.418	4.401	7,39	8,90	8,15
> 60 años	17.034	18.631	35.665	55	116	171	0,32	0,63	0,48	662	1.597	2.259	4,04	9,38	6,76
>55	45.837	48.218	94.055	469	355	824	1,03	0,74	0,88	2.645	4.015	6.660	6,12	9,08	7,62
<b>NIVEL FORMATIVO</b>															
Analfabetos / Sin est.	4.485	3.825	8.310	98	72	170	2,23	1,92	2,09	-115	119	4	-2,50	3,21	0,05
'Est. primarios	23.489	18.543	42.032	376	558	934	1,63	3,10	2,27	-1.234	887	-347	-4,99	5,02	-0,82
'Est. primarios completos'	47.886	39.511	87.397	1.089	1.340	2.429	2,33	3,51	2,86	5.271	6.798	12.069	12,37	20,78	16,02
Est. Sec. FP	14.462	21.853	36.315	112	112	224	0,78	0,52	0,62	-801	-894	-1.695	-5,25	-3,93	-4,46
Est. Sec. Educ. general	136.740	133.856	270.596	-322	-329	-651	-0,23	-0,25	-0,24	-15.634	-10.491	-26.125	-10,26	-7,27	-8,80
Est. Postsec.FP superior	12.988	17.547	30.535	4	-78	-74	0,03	-0,44	-0,24	-304	31	-273	-2,29	0,18	-0,89
Est. Postsec. 1º ciclo	7.921	14.515	22.436	-102	-211	-313	-1,27	-1,43	-1,38	-797	-1.415	-2.212	-9,14	-8,88	-8,97
Est. Postsec. 2º y 3er	18.675	30.517	49.192	-227	-384	-611	-1,20	-1,24	-1,23	-1.173	-1.560	-2.733	-5,91	-4,86	-5,26
Otros	1.039	1.662	2.701	31	22	53	3,08	1,34	2,00	263	524	787	33,89	46,05	41,12
<b>ACTIVIDAD ECONÓMICA</b>															
<i>A. Agricultura</i>	<i>3.340</i>	<i>1.415</i>	<i>4.755</i>	<i>140</i>	<i>23</i>	<i>163</i>	<i>4,38</i>	<i>1,65</i>	<i>3,55</i>	<i>158,00</i>	<i>57,00</i>	<i>215,00</i>	<i>4,97</i>	<i>4,20</i>	<i>4,74</i>
<i>B. Ind. extractivas</i>	<i>371</i>	<i>261</i>	<i>632</i>	<i>13</i>	<i>17</i>	<i>30</i>	<i>3,63</i>	<i>6,97</i>	<i>4,98</i>	<i>31</i>	<i>20</i>	<i>51</i>	<i>9,12</i>	<i>8,30</i>	<i>8,78</i>
<i>C. I. Manufactu.</i>	<i>21.481</i>	<i>15.094</i>	<i>36.575</i>	<i>-181</i>	<i>-60</i>	<i>-241</i>	<i>-0,84</i>	<i>-0,40</i>	<i>-0,65</i>	<i>-1.945</i>	<i>-671</i>	<i>-2.616</i>	<i>-8,30</i>	<i>-4,26</i>	<i>-6,68</i>
<i>D. En. El., gas, vap. y a.a</i>	<i>192</i>	<i>108</i>	<i>300</i>	<i>0</i>	<i>-4</i>	<i>-4</i>	<i>0,00</i>	<i>-3,57</i>	<i>-1,32</i>	<i>-25</i>	<i>-2</i>	<i>-27</i>	<i>-11,52</i>	<i>-1,82</i>	<i>-8,26</i>
<i>E. Agua, sa., re. y des.</i>	<i>3.126</i>	<i>2.704</i>	<i>5.830</i>	<i>13</i>	<i>-32</i>	<i>-19</i>	<i>0,42</i>	<i>-1,17</i>	<i>-0,32</i>	<i>-189</i>	<i>-517</i>	<i>-706</i>	<i>-5,70</i>	<i>-16,05</i>	<i>-10,80</i>
<i>Industria</i>	<i>25.170</i>	<i>18.167</i>	<i>43.337</i>	<i>-155</i>	<i>-79</i>	<i>-234</i>	<i>-0,61</i>	<i>-0,43</i>	<i>-0,54</i>	<i>-2.128</i>	<i>-1.170</i>	<i>-3.298</i>	<i>-7,80</i>	<i>-6,05</i>	<i>-7,07</i>
<i>F. Construcción</i>	<i>59.944</i>	<i>8.618</i>	<i>68.562</i>	<i>-335</i>	<i>-7</i>	<i>-336</i>	<i>-0,56</i>	<i>-0,01</i>	<i>-0,49</i>	<i>-7.541</i>	<i>-839</i>	<i>-8.380</i>	<i>-11,17</i>	<i>-8,87</i>	<i>-10,89</i>
<i>G... Vehí. de motor</i>	<i>31.381</i>	<i>41.676</i>	<i>73.057</i>	<i>317</i>	<i>405</i>	<i>722</i>	<i>1,02</i>	<i>0,98</i>	<i>1,00</i>	<i>-583</i>	<i>-907</i>	<i>-1.490</i>	<i>-1,82</i>	<i>-2,13</i>	<i>-2,00</i>
<i>H. Tra., almacenamiento</i>	<i>15.632</i>	<i>7.452</i>	<i>23.084</i>	<i>290</i>	<i>78</i>	<i>368</i>	<i>1,89</i>	<i>1,06</i>	<i>1,62</i>	<i>-855</i>	<i>-99</i>	<i>-954</i>	<i>-5,19</i>	<i>-1,31</i>	<i>-3,97</i>
<i>I. Hostelería</i>	<i>17.841</i>	<i>25.613</i>	<i>43.454</i>	<i>337</i>	<i>355</i>	<i>692</i>	<i>1,93</i>	<i>1,41</i>	<i>1,62</i>	<i>-10</i>	<i>-68</i>	<i>-78</i>	<i>-0,06</i>	<i>-0,26</i>	<i>-0,18</i>
<i>J. I. Y comunicaciones</i>	<i>10.466</i>	<i>10.185</i>	<i>20.651</i>	<i>10</i>	<i>-26</i>	<i>-16</i>	<i>0,10</i>	<i>-0,25</i>	<i>-0,08</i>	<i>29</i>	<i>54</i>	<i>83</i>	<i>0,28</i>	<i>0,53</i>	<i>0,40</i>
<i>K. Act. Fin. Y seq.</i>	<i>2.317</i>	<i>3.316</i>	<i>5.633</i>	<i>34</i>	<i>12</i>	<i>46</i>	<i>1,49</i>	<i>0,36</i>	<i>0,82</i>	<i>144</i>	<i>206</i>	<i>350</i>	<i>6,63</i>	<i>6,62</i>	<i>6,63</i>
<i>L. Act. Inmobiliarias</i>	<i>1.461</i>	<i>2.159</i>	<i>3.620</i>	<i>-25</i>	<i>25</i>	<i>0</i>	<i>-1,68</i>	<i>1,17</i>	<i>0,00</i>	<i>11</i>	<i>-107</i>	<i>-96</i>	<i>0,76</i>	<i>-4,72</i>	<i>-2,58</i>
<i>M. Act. Pro., ci. Y tec.</i>	<i>32.696</i>	<i>44.184</i>	<i>76.880</i>	<i>8</i>	<i>-28</i>	<i>-20</i>	<i>0,02</i>	<i>-0,06</i>	<i>-0,03</i>	<i>-2.356</i>	<i>-1.585</i>	<i>-3.941</i>	<i>-6,72</i>	<i>-3,46</i>	<i>-4,88</i>
<i>N. Act. Ad. Y serv aux.</i>	<i>34.542</i>	<i>46.946</i>	<i>81.488</i>	<i>375</i>	<i>113</i>	<i>488</i>	<i>1,10</i>	<i>0,24</i>	<i>0,60</i>	<i>-607</i>	<i>-1.427</i>	<i>-2.034</i>	<i>-1,73</i>	<i>-2,95</i>	<i>-2,44</i>
<i>O. A.P. y def.: SS.</i>	<i>5.027</i>	<i>9.226</i>	<i>14.253</i>	<i>-67</i>	<i>-156</i>	<i>-223</i>	<i>-1,32</i>	<i>-1,66</i>	<i>-1,54</i>	<i>-1.081</i>	<i>-1.544</i>	<i>-2.625</i>	<i>-17,70</i>	<i>-14,34</i>	<i>-15,55</i>
<i>P. Educación</i>	<i>3.624</i>	<i>10.144</i>	<i>13.768</i>	<i>-60</i>	<i>-263</i>	<i>-323</i>	<i>-1,63</i>	<i>-2,53</i>	<i>-2,29</i>	<i>-266</i>	<i>-169</i>	<i>-435</i>	<i>-6,84</i>	<i>-1,64</i>	<i>-3,06</i>
<i>Q. Act. Sanit. Y serv. soc.</i>	<i>3.250</i>	<i>16.875</i>	<i>20.125</i>	<i>-69</i>	<i>-26</i>	<i>-95</i>	<i>-2,08</i>	<i>-0,15</i>	<i>-0,47</i>	<i>-247</i>	<i>-1.228</i>	<i>-1.475</i>	<i>-7,06</i>	<i>-6,78</i>	<i>-6,83</i>
<i>R. Act. Art., rec. Y entr.</i>	<i>4.582</i>	<i>4.744</i>	<i>9.326</i>	<i>-6</i>	<i>-26</i>	<i>-32</i>	<i>-0,13</i>	<i>-0,55</i>	<i>-0,34</i>	<i>-399</i>	<i>-7</i>	<i>-406</i>	<i>-8,01</i>	<i>-0,15</i>	<i>-4,17</i>
<i>S. Otros servicios</i>	<i>4.588</i>	<i>10.041</i>	<i>14.629</i>	<i>45</i>	<i>82</i>	<i>127</i>	<i>0,99</i>	<i>0,82</i>	<i>0,88</i>	<i>-214</i>	<i>-565</i>	<i>-779</i>	<i>-4,46</i>	<i>-5,33</i>	<i>-5,06</i>
<i>T. Act de los hogares...</i>	<i>2.325</i>	<i>4.961</i>	<i>7.286</i>	<i>-3</i>	<i>258</i>	<i>255</i>	<i>-0,13</i>	<i>5,49</i>	<i>3,63</i>	<i>398</i>	<i>2.444</i>	<i>2.842</i>	<i>20,65</i>	<i>97,10</i>	<i>63,95</i>
<i>U. Orga. Y org. extrat.</i>	<i>118</i>	<i>179</i>	<i>297</i>	<i>-1</i>	<i>5</i>	<i>4</i>	<i>-0,84</i>	<i>2,87</i>	<i>1,37</i>	<i>13</i>	<i>45</i>	<i>58</i>	<i>12,38</i>	<i>33,58</i>	<i>24,27</i>
<i>Servicios</i>	<i>169.850</i>	<i>237.701</i>	<i>407.551</i>	<i>1.185</i>	<i>808</i>	<i>1.993</i>	<i>0,70</i>	<i>0,34</i>	<i>0,49</i>	<i>-6.023</i>	<i>-4.957</i>	<i>-10.980</i>	<i>-3,42</i>	<i>-2,04</i>	<i>-2,62</i>
<i>S/E anterior</i>	<i>9.381</i>	<i>15.928</i>	<i>25.309</i>	<i>224</i>	<i>351</i>	<i>575</i>	<i>2,45</i>	<i>2,25</i>	<i>2,32</i>	<i>1.010</i>	<i>908</i>	<i>1.918</i>	<i>12,07</i>	<i>6,05</i>	<i>8,20</i>
<b>OCUPACIÓN</b>															
0. Ocupaciones milit.	134	60	194	-3	0	-3	-2,19	0,00	-1,52	22	25	47	19,64	71,43	31,97
1. Direct. Gerentes	6.577	2.867	9.444	3	-19	-16	0,05	-0,66	-0,17	-111	73	-38	-1,66	2,61	-0,40
2. Técnicos prof. Cient.	27.439	37.754	65.193	-266	-455	-721	-0,96	-1,19	-1,09	-1.457	-2.049	-3.506	-5,04	-5,15	-5,10
3. Téc. Prof. Apoyo	28.838	22.335	51.173	-73	-98	-171	-0,25	-0,44	-0,33	-998	-838	-1.836	-3,34	-3,62	-3,46
4. Empleados admin.	16.577	61.889	78.466	106	-82	24	0,64	-0,13	0,03	-452	-1.544	-1.996	-2,65	-2,43	-2,48
5. Trab. serv. rest. ...	34.340	78.336	112.676	504	622	1.126	1,49	0,80	1,01	-133	-1.154	-1.287	-0,39	-1,45	-1,13
6. Trab. cualif. agric.	4.551	1.515	6.066	63	-10	53	1,40	-0,66	0,88	-61	-91	-152	-1,32	-5,67	-2,44
7. Artesan. sab. ind.	80.402	4.665	85.067	-13	41	28	-0,02	0,89	0,03	-7.440	-203	-7.643	-8,47	-4,17	-8,24
8. Operad. Instalad.	25.047	4.755	29.802	143	-2	141	0,57	-0,04	0,48	-1.813	-193	-2.006	-6,75	-3,90	-6,31
9. Ocup. Element.	43.780	67.653	111.433	595	1.105	1.700	1,38	1,66	1,55	-2.081	-27	-2.108	-4,54	-0,04	-1,86
<b>TIEMPO DE INSCRIPCIÓN</b>															
< 3 meses	76.785	66.535	143.320	258	1.108	1.366	0,34	1,69	0,96	-8.888	-6.792	-15.680	-10,37	-9,26	-9,86
> 3 = 6 meses	45.334	42.875	88.209	1.582	1.122	2.704	3,62	2,69	3,16	-6.731	-4.178	-10.909	-12,93	-8,88	-11,01
> 6 > =12 meses	43.639	44.773	88.412	-1.303	-1.811	-3.114	-2,90	-3,89	-3,40	-5.686	-4.940	-10.626	-11,53	-9,94	-10,73
1 - 2 años	51.923	56.743	108.666	-161	1	-160	-0,31	0,00	-0,15	-2.223	-203	-2.426	-4,11	-0,36	-2,18
2 - 3 años	23.186	28.882	52.068	248	277	525	1,08								



TABLA 3. SEXO Y EDAD. 2006-2013. Mismo mes.

PERIODO	Total P.R.	HOMBRES					MUJERES				
		Total	< 30	30-44	45-54	> =55	Total	< 30	30-44	45-54	> =55
<b>VALORES ABSOLUTOS</b>											
2007	220.752	88.112	24.268	31.091	14.317	18.436	132.640	27.461	56.799	27.354	21.026
2008	255.339	113.239	31.205	42.592	18.580	20.862	142.100	29.275	60.383	29.130	23.312
2009	387.545	201.075	56.954	82.645	33.944	27.532	186.470	43.351	80.641	36.193	26.285
2010	474.356	245.433	63.633	104.989	44.708	32.103	228.923	51.327	101.513	45.632	30.451
2011	478.170	235.591	56.530	98.993	47.406	32.662	242.579	50.563	106.902	51.245	33.869
2012	526.374	261.610	58.488	108.669	56.615	37.838	264.764	52.699	113.573	59.468	39.024
2013	570.039	282.209	55.732	116.699	66.586	43.192	287.830	52.107	123.867	67.653	44.203
2014	549.514	267.685	48.371	105.485	67.992	45.837	281.829	45.571	117.629	70.411	48.218
<b>VARIACIÓN MENSUAL ABSOLUTA</b>											
2008	8.542	4.856	1.489	2.262	818	287	3.686	1.201	1.562	608	315
2009	18.289	9.729	2.798	4.293	1.942	696	8.560	2.933	3.671	1.399	557
2010	8.904	3.747	1.494	1.621	736	-104	5.157	1.765	2.159	900	333
2011	5.702	1.855	1.417	170	394	-126	3.847	1.714	1.068	652	413
2012	14.909	8.358	3.181	3.065	1.671	441	6.551	2.499	2.119	1.368	565
2013	8.120	3.891	1.456	1.176	841	418	4.229	1.615	1.426	644	544
2014	2.161	1.059	474	879	-98	-196	1.102	630	1.123	-289	-362
<b>VARIACIÓN MENSUAL RELATIVA</b>											
2008	3,46	4,48	5,01	5,61	4,61	1,39	2,66	4,28	2,66	2,13	1,37
2009	4,95	5,08	5,17	5,48	6,07	2,59	4,81	7,26	4,77	4,02	2,16
2010	1,91	1,55	2,40	1,57	1,67	-0,32	2,30	3,56	2,17	2,01	1,11
2011	1,21	0,79	2,57	0,17	0,84	-0,38	1,61	3,51	1,01	1,29	1,23
2012	2,91	3,30	5,75	2,90	3,04	1,18	2,54	4,98	1,90	2,35	1,47
2013	1,45	1,40	2,68	1,02	1,28	0,98	1,49	3,20	1,16	0,96	1,25
2014	0,39	0,40	0,99	0,84	-0,14	-0,43	0,39	1,40	0,96	-0,41	-0,75
<b>VARIACIÓN ANUAL ABSOLUTA</b>											
2007	34.587	25.127	6.937	11.501	4.263	2.426	9.460	1.814	3.584	1.776	2.286
2008	132.206	87.836	25.749	40.053	15.364	6.670	44.370	14.076	20.258	7.063	2.973
2009	86.811	44.358	6.679	22.344	10.764	4.571	42.453	7.976	20.872	9.439	4.166
2010	3.814	-9.842	-7.103	-5.996	2.698	559	13.656	-764	5.389	5.613	3.418
2011	48.204	26.019	1.958	9.676	9.209	5.176	22.185	2.136	6.671	8.223	5.155
2012	43.665	20.599	-2.756	8.030	9.971	5.354	23.066	-592	10.294	8.185	5.179
2014	-20.525	-14.524	-7.361	-9.145	-663	2.645	-6.001	-6.536	-6.134	2.654	4.015
<b>VARIACIÓN ANUAL RELATIVA</b>											
2007	15,7	28,5	28,6	37,0	29,8	13,2	7,1	6,6	6,3	6,5	10,9
2008	51,8	77,6	82,5	94,0	82,7	32,0	31,2	48,1	33,5	24,2	12,8
2009	22,4	22,1	11,7	27,0	31,7	16,6	22,8	18,4	25,9	26,1	15,8
2010	0,8	-4,0	-11,2	-5,7	6,0	1,7	6,0	-1,5	5,3	12,3	11,2
2011	10,1	11,0	3,5	9,8	19,4	15,8	9,1	4,2	6,2	16,0	15,2
2012	8,3	7,9	-4,7	7,4	17,6	14,1	8,7	-1,1	9,1	13,8	13,3
2014	-3,6	-5,1	-13,2	-8,0	-1,0	6,1	-2,1	-12,5	-5,0	3,9	9,1

TABLA 4. ACTIVIDAD ECONÓMICA. 2006-2013. Mismo mes

	TOTAL P.R.					S/E anterior
		Agricultura	Industria	Construc.	Servicios	
<b>VALORES ABSOLUTOS</b>						
2007	220.752	1.949	19.767	19.770	168.941	10.325
2008	255.339	2.537	19.989	31.640	191.008	10.165
2009	387.545	1.759	37.088	75.103	262.581	11.014
2010	474.356	2.560	42.315	82.939	328.639	17.903
2011	478.170	3.064	39.459	73.122	340.416	22.109
2012	526.374	3.951	43.027	77.772	377.784	23.840
2013	570.039	4.540	46.635	76.942	418.531	23.391
2.014	549.514	4.755	43.337	68.562	407.551	25.309
<b>VARIACIÓN MENSUAL ABSOLUTA</b>						
2007	2.551	39	-184	-420	2.602	514
2008	8.542	128	80	1.606	5.922	806
2009	18.289	64	1.867	2.947	12.486	925
2010	8.904	122	545	27	6.932	1.278
2011	5.702	135	-71	-184	5.111	711
2012	14.909	274	832	1.512	11.259	1.032
2013	8.120	120	246	340	6.559	855
2.014	2.161	163	-234	-336	1.993	575
<b>VARIACIÓN MENSUAL RELATIVA</b>						
2007	1,17	2,04	-0,92	-2,08	1,56	5,24
2008	3,46	5,31	0,40	5,35	3,20	8,61
2009	4,95	3,78	5,30	4,08	4,99	9,17
2010	1,91	5,00	1,30	0,03	2,15	7,69
2011	1,21	4,61	-0,18	-0,25	1,52	3,32
2012	2,91	7,45	1,97	1,98	3,07	4,52
2013	1,45	2,71	0,53	0,44	1,59	3,79
2.014	0,39	3,55	-0,54	-0,49	0,49	2,32
<b>VARIACIÓN ANUAL ABSOLUTA</b>						
2007	-4.462	136	-1.225	1.425	-2.957	-1.841
2008	34.587	588	222	11.870	22.067	-160
2009	132.206	-778	17.099	43.463	71.573	849
2010	86.811	801	5.227	7.836	66.058	6.889
2011	3.814	504	-2.856	-9.817	11.777	4.206
2012	48.204	887	3.568	4.650	37.368	1.731
2013	43.665	589	3.608	-830	40.747	-449
2.014	-20.525	215	-3.298	-8.380	-10.980	1.918
<b>VARIACIÓN ANUAL RELATIVA</b>						
2007	-1,98	7,50	-5,84	7,77	-1,72	-15,13
2008	15,67	30,17	1,12	60,04	13,06	-1,55
2009	51,78	-30,67	85,54	137,37	37,47	8,35
2010	22,40	45,54	14,09	10,43	25,16	62,55
2011	0,80	19,69	-6,75	-11,84	3,58	23,49
2012	10,08	28,95	9,04	6,36	10,98	7,83
2013	8,30	14,91	8,39	-1,07	10,79	-1,88
2.014	-3,60	4,74	-7,07	-10,89	-2,62	8,20

TABLA 5. SEXO Y EDAD.Series SISPE

PERIODO	TOTAL P.R.	HOMBRES						MUJERES					
		Total	< 25	25 - 29	30-44	45 - 54	> 55	Total	< 25	25 - 29	30-44	45 - 54	> 55
<b>2010</b>													
Enero	465.452	241.686	29.367	32.772	103.368	43.972	32.207	223.766	21.608	27.954	99.354	44.732	30.118
Febrero	474.356	245.433	30.561	33.072	104.989	44.708	32.103	228.923	22.849	28.478	101.513	45.632	30.451
Marzo	480.022	247.390	30.923	33.102	105.815	45.301	32.249	232.632	23.580	28.765	103.003	46.489	30.795
Abril	481.244	245.485	30.742	32.266	104.699	45.460	32.318	235.759	23.736	28.784	104.636	47.480	31.123
Mayo	474.661	240.199	29.671	30.879	102.120	45.262	32.267	234.462	23.036	28.212	104.239	47.678	31.297
Junio	470.913	234.553	27.652	29.439	100.208	45.085	32.169	236.360	21.571	27.893	105.814	49.209	31.873
Julio	462.720	228.195	25.607	28.121	97.991	44.503	31.973	234.525	20.238	27.692	105.721	48.859	32.015
Agosto	468.609	229.637	25.158	28.372	98.897	45.040	32.170	238.972	20.706	28.498	107.740	49.670	32.358
Septiembre	471.643	231.456	28.110	28.686	97.892	44.811	31.957	240.187	22.829	28.390	106.847	49.551	32.570
Octubre	471.388	231.550	28.686	28.790	97.106	44.982	31.986	239.838	23.545	28.168	105.367	49.981	32.777
Noviembre	469.079	230.475	28.494	28.326	96.433	45.108	32.114	238.604	23.209	27.668	104.780	49.965	32.982
Diciembre	461.928	229.758	25.746	27.773	97.621	46.193	32.425	232.170	20.753	26.478	103.001	49.179	32.759
<b>2011</b>													
Enero	472.468	233.736	26.784	28.329	98.823	47.012	32.788	238.732	21.398	27.451	105.834	50.593	33.456
Febrero	478.170	235.591	27.987	28.543	98.993	47.406	32.662	242.579	22.663	27.900	106.902	51.245	33.869
Marzo	482.025	237.513	28.802	28.487	99.379	47.923	32.922	244.512	23.374	27.770	107.146	51.929	34.293
Abril	479.070	236.360	28.299	27.830	98.860	48.203	33.168	242.710	22.902	26.999	106.525	51.882	34.402
Mayo	475.876	233.063	27.718	26.877	96.934	48.037	33.497	242.813	22.635	26.746	106.289	52.299	34.844
Junio	469.511	227.093	25.571	25.575	94.618	47.848	33.481	242.418	20.834	26.268	106.707	53.334	35.275
Julio	469.957	225.182	24.593	24.804	94.155	47.914	33.716	244.775	20.679	26.422	108.089	53.893	35.692
Agosto	474.997	226.759	23.862	24.977	95.098	48.823	33.999	248.238	20.830	27.178	109.557	54.661	36.012
Septiembre	485.206	233.887	26.987	25.760	96.859	49.919	34.362	251.319	23.283	27.065	109.584	55.046	36.341
Octubre	497.025	242.128	28.377	27.032	100.200	51.340	35.179	254.897	24.437	27.593	109.760	56.146	36.961
Noviembre	493.012	241.730	28.313	26.762	99.754	51.553	35.348	251.282	23.931	26.595	107.787	55.819	37.150
Diciembre	488.709	242.510	26.001	26.387	101.095	52.932	36.095	246.199	21.426	25.753	106.356	55.480	37.184
<b>2012</b>													
Enero	511.465	253.252	27.454	27.853	105.604	54.944	37.397	258.213	22.651	27.549	111.454	58.100	38.459
Febrero	526.374	261.610	29.385	29.103	108.669	56.615	37.838	264.764	24.352	28.347	113.573	59.468	39.024
Marzo	530.875	263.608	29.969	28.973	109.034	57.267	38.365	267.267	24.858	28.410	114.259	60.166	39.574
Abril	531.317	263.197	29.584	28.613	108.402	57.839	38.759	268.120	24.532	28.008	114.730	60.743	40.107
Mayo	529.740	260.472	28.753	27.767	106.921	58.134	38.897	269.268	24.015	27.829	115.436	61.481	40.507
Junio	521.246	254.232	25.812	26.458	104.899	58.043	39.020	267.014	21.637	27.131	115.360	62.011	40.875
Julio	522.421	253.005	24.745	25.722	104.720	58.439	39.379	269.416	21.129	27.198	117.361	62.502	41.226
Agosto	527.261	254.676	24.153	25.792	105.826	59.217	39.688	272.585	21.223	28.074	118.780	63.020	41.488
Septiembre	536.457	261.404	27.008	27.021	107.381	60.122	39.872	275.053	23.254	28.344	118.716	63.068	41.671
Octubre	549.354	268.878	28.076	28.198	110.493	61.637	40.474	280.476	24.335	29.133	120.629	64.295	42.084
Noviembre	553.762	271.688	28.177	28.340	111.461	62.824	40.886	282.074	24.395	28.943	120.894	65.253	42.589
Diciembre	544.484	269.449	25.388	27.281	111.621	63.788	41.371	275.035	21.689	27.302	118.644	64.873	42.527
<b>2013</b>													
Enero	561.919	278.318	25.832	28.444	115.523	65.745	42.774	283.601	22.052	28.440	122.441	67.009	43.659
Febrero	570.039	282.209	26.845	28.887	116.699	66.586	43.192	287.830	23.229	28.878	123.867	67.653	44.203
Marzo	571.751	283.462	27.027	28.944	116.808	67.245	43.438	288.289	23.192	28.589	123.888	68.011	44.609
Abril	569.030	281.320	26.751	28.313	115.322	67.518	43.416	287.710	23.231	28.017	123.247	68.313	44.902
Mayo	560.560	275.947	25.921	26.980	112.112	67.322	43.612	284.613	22.607	27.215	121.241	68.263	45.287
Junio	545.844	266.187	23.386	25.424	107.733	66.124	43.520	279.657	19.928	26.086	119.494	68.537	45.612
Julio	542.400	260.819	22.390	24.103	105.267	65.459	43.600	281.581	19.533	25.764	120.654	69.371	46.259
Agosto	543.905	260.555	21.637	23.815	105.315	65.869	43.919	283.350	19.530	26.028	121.570	69.765	46.457
Septiembre	547.701	264.045	24.596	24.365	104.774	66.178	44.132	283.656	21.817	26.128	119.610	69.390	46.711
Octubre	552.758	267.782	25.477	25.270	105.851	66.701	44.483	284.976	22.330	26.478	119.050	69.872	47.246
Noviembre	550.269	266.872	25.355	25.039	105.222	66.598	44.658	283.397	21.999	25.990	118.169	69.887	47.352
Diciembre	535.563	261.572	22.335	23.769	103.913	66.939	44.616	273.991	19.206	24.184	114.455	68.979	47.167
<b>2014</b>													
Enero	547.353	266.626	23.456	24.401	105.549	67.852	45.368	280.727	20.354	25.245	117.122	70.143	47.863
Febrero	549.514	267.685	23.661	24.710	105.485	67.992	45.837	281.829	20.079	25.492	117.629	70.411	48.218
Marzo													
Abril													
Mayo													
Junio													
Julio													
Agosto													
Septiembre													
Octubre													
Noviembre													
Diciembre													

TABLA 6. SEXO Y EDAD. Variación mensual absoluta. Series SISPE

PERIODO	TOTAL P.R.	HOMBRES						MUJERES					
		Total	< 25	25 - 29	30-44	45 - 54	> 55	Total	< 25	25 - 29	30-44	45 - 54	> 55
<b>2010</b>													
Enero	13.523	5.677	732	758	2.536	980	671	7.846	836	1.060	3.665	1.500	785
Febrero	8.904	3.747	1.194	300	1.621	736	-104	5.157	1.241	524	2.159	900	333
Marzo	5.666	1.957	362	30	826	593	146	3.709	731	287	1.490	857	344
Abril	1.222	-1.905	-181	-836	-1.116	159	69	3.127	156	19	1.633	991	328
Mayo	-6.583	-5.286	-1.071	-1.387	-2.579	-198	-51	-1.297	-700	-572	-397	198	174
Junio	-3.748	-5.646	-2.019	-1.440	-1.912	-177	-98	1.898	-1.465	-319	1.575	1.531	576
Julio	-8.193	-6.358	-2.045	-1.318	-2.217	-582	-196	-1.835	-1.333	-201	-93	-350	142
Agosto	5.889	1.442	-449	251	906	537	197	4.447	468	806	2.019	811	343
Septiembre	3.034	1.819	2.952	314	-1.005	-229	-213	1.215	2.123	-108	-893	-119	212
Octubre	-255	94	576	104	-786	171	29	-349	716	-222	-1.480	430	207
Noviembre	-2.309	-1.075	-192	-464	-673	126	128	-1.234	-336	-500	-587	-16	205
Diciembre	-7.151	-717	-2.748	-553	1.188	1.085	311	-6.434	-2.456	-1.190	-1.779	-786	-223
<b>2011</b>													
Enero	7.016	-7.950	-2.583	-4.443	-4.545	3.040	581	14.966	-210	-503	6.480	5.861	3.338
Febrero	5.702	1.855	1.203	214	170	394	-126	3.847	1.265	449	1.068	652	413
Marzo	3.855	1.922	815	-56	386	517	260	1.933	711	-130	244	684	424
Abril	-2.955	-1.153	-503	-657	-519	280	246	-1.802	-472	-771	-621	-47	109
Mayo	-3.194	-3.297	-581	-953	-1.926	-166	329	103	-267	-253	-236	417	442
Junio	-6.365	-5.970	-2.147	-1.302	-2.316	-189	-16	-395	-1.801	-478	418	1.035	431
Julio	446	-1.911	-978	-771	-463	66	235	2.357	-155	154	1.382	559	417
Agosto	5.040	1.577	-731	173	943	909	283	3.463	151	756	1.468	768	320
Septiembre	10.209	7.128	3.125	783	1.761	1.096	363	3.081	2.453	-113	27	385	329
Octubre	11.819	8.241	1.390	1.272	3.341	1.421	817	3.578	1.154	528	176	1.100	620
Noviembre	-4.013	-398	-64	-270	-446	213	169	-3.615	-506	-998	-1.973	-327	189
Diciembre	-4.303	780	-2.312	-375	1.341	1.379	747	-5.083	-2.505	-842	-1.431	-339	34
<b>2012</b>													
Enero	22.756	10.742	1.453	1.466	4.509	2.012	1.302	12.014	1.225	1.796	5.098	2.620	1.275
Febrero	14.909	8.358	1.931	1.250	3.065	1.671	441	6.551	1.701	798	2.119	1.368	565
Marzo	4.501	1.998	584	-130	365	652	527	2.503	506	63	686	698	550
Abril	442	-411	-385	-360	-632	572	394	853	-326	-402	471	577	533
Mayo	-1.577	-2.725	-831	-846	-1.481	295	138	1.148	-517	-179	706	738	400
Junio	-8.494	-6.240	-2.941	-1.309	-2.022	-91	123	-2.254	-2.378	-698	-76	530	368
Julio	1.175	-1.227	-1.067	-736	-179	396	359	2.402	-508	67	2.001	491	351
Agosto	4.840	1.671	-592	70	1.106	778	309	3.169	94	876	1.419	518	262
Septiembre	9.196	6.728	2.855	1.229	1.555	905	184	2.468	2.031	270	-64	48	183
Octubre	12.897	7.474	1.068	1.177	3.112	1.515	602	5.423	1.081	789	1.913	1.227	413
Noviembre	4.408	2.810	101	142	968	1.187	412	1.598	60	-190	265	958	505
Diciembre	-9.278	-2.239	-2.789	-1.059	160	964	485	-7.039	-2.706	-1.641	-2.250	-380	-62
<b>2013</b>													
Enero	17.435	8.869	444	1.163	3.902	1.957	1.403	8.566	363	1.138	3.797	2.136	1.132
Febrero	8.120	3.891	1.013	443	1.176	841	418	4.229	1.177	438	1.426	644	544
Marzo	1.712	1.253	182	57	109	659	246	459	-37	-289	21	358	406
Abril	-2.721	-2.142	-276	-631	-1.486	273	-22	-579	39	-572	-641	302	293
Mayo	-8.470	-5.373	-830	-1.333	-3.210	-196	196	-3.097	-624	-802	-2.006	-50	385
Junio	-14.716	-9.760	-2.535	-1.556	-4.379	-1.198	-92	-4.956	-2.679	-1.129	-1.747	274	325
Julio	-3.444	-5.368	-996	-1.321	-2.466	-665	80	1.924	-395	-322	1.160	834	647
Agosto	1.505	-264	-753	-288	48	410	319	1.769	-3	264	916	394	198
Septiembre	3.796	3.490	2.959	550	-541	309	213	306	2.287	100	-1.960	-375	254
Octubre	5.057	3.737	881	905	1.077	523	351	1.320	513	350	-560	482	535
Noviembre	-2.489	-910	-122	-231	-629	-103	175	-1.579	-331	-488	-881	15	106
Diciembre	-14.706	-5.300	-3.020	-1.270	-1.309	341	-42	-9.406	-2.793	-1.806	-3.714	-908	-185
<b>2014</b>													
Enero	11.790	5.054	1.121	632	1.636	913	752	6.736	1.148	1.061	2.667	1.164	696
Febrero	2.161	1.059	205	309	-64	140	469	1.102	-275	247	507	268	355
Marzo													
Abril													
Mayo													
Junio													
Julio													
Agosto													
Septiembre													
Octubre													
Noviembre													
Diciembre													

TABLA 7. SEXO Y EDAD. Variación mensual relativa. Serie SISPE

PERIODO	TOTAL P.R.	HOMBRES						MUJERES					
		Total	< 25	25 - 29	30-44	45 - 54	> 55	Total	< 25	25 - 29	30-44	45 - 54	> 55
<b>2010</b>													
Enero	2,99	2,41	2,56	2,37	2,52	2,28	2,13	3,63	4,02	3,94	3,83	3,47	2,68
Febrero	1,91	1,55	4,07	0,92	1,57	1,67	-0,32	2,30	5,74	1,87	2,17	2,01	1,11
Marzo	1,19	0,80	1,18	0,09	0,79	1,33	0,45	1,62	3,20	1,01	1,47	1,88	1,13
Abril	0,25	-0,77	-0,59	-2,53	-1,05	0,35	0,21	1,34	0,66	0,07	1,59	2,13	1,07
Mayo	-1,37	-2,15	-3,48	-4,30	-2,46	-0,44	-0,16	-0,55	-2,95	-1,99	-0,38	0,42	0,56
Junio	-0,79	-2,35	-6,80	-4,66	-1,87	-0,39	-0,30	0,81	-6,36	-1,13	1,51	3,21	1,84
Julio	-1,74	-2,71	-7,40	-4,48	-2,21	-1,29	-0,61	-0,78	-6,18	-0,72	-0,09	-0,71	0,45
Agosto	1,27	0,63	-1,75	0,89	0,92	1,21	0,62	1,90	2,31	2,91	1,91	1,66	1,07
Septiembre	0,65	0,79	11,73	1,11	-1,02	-0,51	-0,66	0,51	10,25	-0,38	-0,83	-0,24	0,66
Octubre	-0,05	0,04	2,05	0,36	-0,80	0,38	0,09	-0,15	3,14	-0,78	-1,39	0,87	0,64
Noviembre	-0,49	-0,46	-0,67	-1,61	-0,69	0,28	0,40	-0,51	-1,43	-1,78	-0,56	-0,03	0,63
Diciembre	-1,52	-0,31	-9,64	-1,95	1,23	2,41	0,97	-2,70	-10,58	-4,30	-1,70	-1,57	-0,68
<b>2011</b>													
Enero	1,51	-3,29	-8,80	-13,56	-4,40	6,91	1,80	6,69	-0,97	-1,80	6,52	13,10	11,08
Febrero	1,21	0,79	4,49	0,76	0,17	0,84	-0,38	1,61	5,91	1,64	1,01	1,29	1,23
Marzo	0,81	0,82	2,91	-0,20	0,39	1,09	0,80	0,80	3,14	-0,47	0,23	1,33	1,25
Abril	-0,61	-0,49	-1,75	-2,31	-0,52	0,58	0,75	-0,74	-2,02	-2,78	-0,58	-0,09	0,32
Mayo	-0,67	-1,39	-2,05	-3,42	-1,95	-0,34	0,99	0,04	-1,17	-0,94	-0,22	0,80	1,28
Junio	-1,34	-2,56	-7,75	-4,84	-2,39	-0,39	-0,05	-0,16	-7,96	-1,79	0,39	1,98	1,24
Julio	0,09	-0,84	-3,82	-3,01	-0,49	0,14	0,70	0,97	-0,74	0,59	1,30	1,05	1,18
Agosto	1,07	0,70	-2,97	0,70	1,00	1,90	0,84	1,41	0,73	2,86	1,36	1,43	0,90
Septiembre	2,15	3,14	13,10	3,13	1,85	2,24	1,07	1,24	11,78	-0,42	0,02	0,70	0,91
Octubre	2,44	3,52	5,15	4,94	3,45	2,85	2,38	1,42	4,96	1,95	0,16	2,00	1,71
Noviembre	-0,81	-0,16	-0,23	-1,00	-0,45	0,41	0,48	-1,42	-2,07	-3,62	-1,80	-0,58	0,51
Diciembre	-0,87	0,32	-8,17	-1,40	1,34	2,67	2,11	-2,02	-10,47	-3,17	-1,33	-0,61	0,09
<b>2012</b>													
Enero	4,66	4,43	5,59	5,56	4,46	3,80	3,61	4,88	5,72	6,97	4,79	4,72	3,43
Febrero	2,91	3,30	7,03	4,49	2,90	3,04	1,18	2,54	7,51	2,90	1,90	2,35	1,47
Marzo	0,86	0,76	1,99	-0,45	0,34	1,15	1,39	0,95	2,08	0,22	0,60	1,17	1,41
Abril	0,08	-0,16	-1,28	-1,24	-0,58	1,00	1,03	0,32	-1,31	-1,41	0,41	0,96	1,35
Mayo	-0,30	-1,04	-2,81	-2,96	-1,37	0,51	0,36	0,43	-2,11	-0,64	0,62	1,21	1,00
Junio	-1,60	-2,40	-10,23	-4,71	-1,89	-0,16	0,32	-0,84	-9,90	-2,51	-0,07	0,86	0,91
Julio	0,23	-0,48	-4,13	-2,78	-0,17	0,68	0,92	0,90	-2,35	0,25	1,73	0,79	0,86
Agosto	0,93	0,66	-2,39	0,27	1,06	1,33	0,78	1,18	0,44	3,22	1,21	0,83	0,64
Septiembre	1,74	2,64	11,82	4,77	1,47	1,53	0,46	0,91	9,57	0,96	-0,05	0,08	0,44
Octubre	2,40	2,86	3,95	4,36	2,90	2,52	1,51	1,97	4,65	2,78	1,61	1,95	0,99
Noviembre	0,80	1,05	0,36	0,50	0,88	1,93	1,02	0,57	0,25	-0,65	0,22	1,49	1,20
Diciembre	-1,68	-0,82	-9,90	-3,74	0,14	1,53	1,19	-2,50	-11,09	-5,67	-1,86	-0,58	-0,15
<b>2013</b>													
Enero	3,2	3,3	1,7	4,3	3,5	3,1	3,4	3,1	1,7	4,2	3,2	3,3	2,7
Febrero	1,45	1,40	3,92	1,56	1,02	1,28	0,98	1,49	5,34	1,54	1,16	0,96	1,25
Marzo	0,30	0,44	0,68	0,20	0,09	0,99	0,57	0,16	-0,16	-1,00	0,02	0,53	0,92
Abril	-0,48	-0,76	-1,02	-2,18	-1,27	0,41	-0,05	-0,20	0,17	-2,00	-0,52	0,44	0,66
Mayo	-1,49	-1,91	-3,10	-4,71	-2,78	-0,29	0,45	-1,08	-2,69	-2,86	-1,63	-0,07	0,86
Junio	-2,63	-3,54	-9,78	-5,77	-3,91	-1,78	-0,21	-1,74	-11,85	-4,15	-1,44	0,40	0,72
Julio	-0,63	-2,02	-4,26	-5,20	-2,29	-1,01	0,18	0,69	-1,98	-1,23	0,97	1,22	1,42
Agosto	0,28	-0,10	-3,36	-1,19	0,05	0,63	0,73	0,63	-0,02	1,02	0,76	0,57	0,43
Septiembre	0,70	1,34	13,68	2,31	-0,51	0,47	0,48	0,11	11,71	0,38	-1,61	-0,54	0,55
Octubre	0,92	1,42	3,58	3,71	1,03	0,79	0,80	0,47	2,35	1,34	-0,47	0,69	1,15
Noviembre	-0,45	-0,34	-0,48	-0,91	-0,59	-0,15	0,39	-0,55	-1,48	-1,84	-0,74	0,02	0,22
Diciembre	-2,67	-1,99	-11,91	-5,07	-1,24	0,51	-0,09	-3,32	-12,70	-6,95	-3,14	-1,30	-0,39
<b>2014</b>													
Enero	2,2	1,9	5,0	2,7	1,6	1,4	1,7	2,5	6,0	4,4	2,3	1,7	1,5
Febrero	0,39	0,40	0,87	1,27	-0,06	0,21	1,03	0,39	-1,35	0,98	0,43	0,38	0,74
Marzo													
Abril													
Mayo													
Junio													
Julio													
Agosto													
Septiembre													
Octubre													
Noviembre													
Diciembre													

TABLA 8. SEXO Y EDAD. Variación anual absoluta. Serie SISPE

PERIODO	TOTAL P.R.	HOMBRES						MUJERES					
		Total	< 25	25 - 29	30-44	45 - 54	> 55	Total	< 25	25 - 29	30-44	45 - 54	> 55
<b>2010</b>													
Enero	96.196	50.340	2.606	5.377	25.016	11.970	5.371	45.856	3.747	5.397	22.384	9.938	4.390
Febrero	86.811	44.358	2.279	4.400	22.344	10.764	4.571	42.453	3.390	4.586	20.872	9.439	4.166
Marzo	74.349	36.257	1.039	2.996	18.636	9.509	4.077	38.092	2.844	3.796	18.724	8.765	3.963
Abril	66.102	29.976	781	1.629	15.234	8.616	3.716	36.126	2.761	3.266	17.532	8.609	3.958
Mayo	57.388	24.255	185	440	12.229	7.905	3.496	33.133	2.379	2.829	15.890	8.117	3.918
Junio	52.629	20.928	-50	-24	10.663	7.393	2.946	31.701	2.433	2.607	14.831	7.903	3.927
Julio	46.456	18.207	-768	-249	10.003	6.729	2.492	28.249	1.212	2.269	13.878	7.035	3.855
Agosto	43.850	16.028	-1.043	-696	8.781	6.533	2.453	27.822	1.047	2.072	13.592	7.129	3.982
Septiembre	40.859	12.740	-788	-1.156	6.795	5.828	2.061	28.119	988	2.062	13.539	7.613	3.917
Octubre	29.530	5.829	-1.342	-2.228	3.248	4.592	1.559	23.701	752	1.211	10.996	7.051	3.691
Noviembre	20.855	596	-1.630	-3.140	356	3.774	1.236	20.259	496	488	9.214	6.519	3.542
Diciembre	9.999	-6.251	-2.889	-4.241	-3.211	3.201	889	16.250	-19	-416	7.312	5.947	3.426
<b>2011</b>													
Enero	7.016	-7.950	-2.583	-4.443	-4.545	3.040	581	14.966	-210	-503	6.480	5.861	3.338
Febrero	3.814	-9.842	-2.574	-4.529	-5.996	2.698	559	13.656	-186	-578	5.389	5.613	3.418
Marzo	2.003	-9.877	-2.121	-4.615	-6.436	2.622	673	11.880	-206	-995	4.143	5.440	3.498
Abril	-2.174	-9.125	-2.443	-4.436	-5.839	2.743	850	6.951	-834	-1.785	1.889	4.402	3.279
Mayo	1.215	-7.136	-1.953	-4.002	-5.186	2.775	1.230	8.351	-401	-1.466	2.050	4.621	3.547
Junio	-1.402	-7.460	-2.081	-3.864	-5.590	2.763	1.312	6.058	-737	-1.625	893	4.125	3.402
Julio	7.237	-3.013	-1.014	-3.317	-3.836	3.411	1.743	10.250	441	-1.270	2.368	5.034	3.677
Agosto	6.388	-2.878	-1.296	-3.395	-3.799	3.783	1.829	9.266	124	-1.320	1.817	4.991	3.654
Septiembre	13.563	2.431	-1.123	-2.926	-1.033	5.108	2.405	11.132	454	-1.325	2.737	5.495	3.771
Octubre	25.637	10.578	-309	-1.758	3.094	6.358	3.193	15.059	892	-575	4.393	6.165	4.184
Noviembre	23.933	11.255	-181	-1.564	3.321	6.445	3.234	12.678	722	-1.073	3.007	5.854	4.168
Diciembre	26.781	12.752	255	-1.386	3.474	6.739	3.670	14.029	673	-725	3.355	6.301	4.425
<b>2012</b>													
Enero	38.997	19.516	670	-476	6.781	7.932	4.609	19.481	1.253	98	5.620	7.507	5.003
Febrero	48.204	26.019	1.398	560	9.676	9.209	5.176	22.185	1.689	447	6.671	8.223	5.155
Marzo	48.850	26.095	1.167	486	9.655	9.344	5.443	22.755	1.484	640	7.113	8.237	5.281
Abril	52.247	26.837	1.285	783	9.542	9.636	5.591	25.410	1.630	1.009	8.205	8.861	5.705
Mayo	53.864	27.409	1.035	890	9.987	10.097	5.400	26.455	1.380	1.083	9.147	9.182	5.663
Junio	51.735	27.139	241	883	10.281	10.195	5.539	24.596	803	863	8.653	8.677	5.600
Julio	52.464	27.823	152	918	10.565	10.525	5.663	24.641	450	776	9.272	8.609	5.534
Agosto	52.264	27.917	291	815	10.728	10.394	5.689	24.347	393	896	9.223	8.359	5.476
Septiembre	51.251	27.517	21	1.261	10.522	10.203	5.510	23.734	-29	1.279	9.132	8.022	5.330
Octubre	52.329	26.750	-301	1.166	10.293	10.297	5.295	25.579	-102	1.540	10.869	8.149	5.123
Noviembre	60.750	29.958	-136	1.578	11.707	11.271	5.538	30.792	464	2.348	13.107	9.434	5.439
Diciembre	55.775	26.939	-613	894	10.526	10.856	5.276	28.836	263	1.549	12.288	9.393	5.343
<b>2013</b>													
Enero	50.454	25.066	-1.622	591	9.919	10.801	5.377	25.388	-599	891	10.987	8.909	5.200
Febrero	43.665	20.599	-2.540	-216	8.030	9.971	5.354	23.066	-1.123	531	10.294	8.185	5.179
Marzo	40.876	19.854	-2.942	-29	7.774	9.978	5.073	21.022	-1.666	179	9.629	7.845	5.035
Abril	37.713	18.123	-2.833	-300	6.920	9.679	4.657	19.590	-1.301	9	8.517	7.570	4.795
Mayo	30.820	15.475	-2.832	-787	5.191	9.188	4.715	15.345	-1.408	-614	5.805	6.782	4.780
Junio	24.598	11.955	-2.426	-1.034	2.834	8.081	4.500	12.643	-1.709	-1.045	4.134	6.526	4.737
Julio	19.979	7.814	-2.355	-1.619	547	7.020	4.221	12.165	-1.596	-1.434	3.293	6.869	5.033
Agosto	16.644	5.879	-2.516	-1.977	-511	6.652	4.231	10.765	-1.693	-2.046	2.790	6.745	4.969
Septiembre	11.244	2.641	-2.412	-2.656	-2.607	6.056	4.260	8.603	-1.437	-2.216	894	6.322	5.040
Octubre	52.329	26.750	-301	1.166	10.293	10.297	5.295	25.579	-102	1.540	10.869	8.149	5.123
Noviembre	60.750	29.958	-136	1.578	11.707	11.271	5.538	30.792	464	2.348	13.107	9.434	5.439
Diciembre	55.775	26.939	-613	894	10.526	10.856	5.276	28.836	263	1.549	12.288	9.393	5.343
<b>2014</b>													
Enero	-14.566	-11.692	-2.376	-4.043	-9.974	2.107	2.594	-2.874	-1.698	-3.195	-5.319	3.134	4.204
Febrero	-20.525	-14.524	-3.184	-4.177	-11.214	1.406	2.645	-6.001	-3.150	-3.386	-6.238	2.758	4.015
Marzo													
Abril													
Mayo													
Junio													
Julio													
Agosto													
Septiembre													
Octubre													
Noviembre													
Diciembre													

TABLA 9. SEXO Y EDAD. Variación anual relativa. Series SISPE

PERIODO	TOTAL P.R.	HOMBRES						MUJERES					
		Total	< 25	25 - 29	30-44	45 - 54	> 55	Total	< 25	25 - 29	30-44	45 - 54	> 55
<b>2010</b>													
Enero	26,05	26,31	9,74	19,63	31,93	37,40	20,01	25,77	20,98	23,93	29,08	28,56	17,06
Febrero	22,40	22,06	8,06	15,35	27,04	31,71	16,60	22,77	17,42	19,19	25,88	26,08	15,85
Marzo	18,33	17,17	3,48	9,95	21,38	26,57	14,47	19,58	13,72	15,20	22,22	23,23	14,77
Abril	15,92	13,91	2,61	5,32	17,03	23,39	12,99	18,10	13,16	12,80	20,13	22,15	14,57
Mayo	13,75	11,23	0,63	1,45	13,60	21,16	12,15	16,46	11,52	11,15	17,99	20,52	14,31
Junio	12,58	9,80	-0,18	-0,08	11,91	19,61	10,08	15,49	12,71	10,31	16,30	19,13	14,05
Julio	11,16	8,67	-2,91	-0,88	11,37	17,81	8,45	13,69	6,37	8,92	15,11	16,82	13,69
Agosto	10,32	7,50	-3,98	-2,39	9,74	16,97	8,25	13,18	5,33	7,84	14,44	16,76	14,03
Septiembre	9,48	5,82	-2,73	-3,87	7,46	14,95	6,89	13,26	4,52	7,83	14,51	18,15	13,67
Octubre	6,68	2,58	-4,47	-7,18	3,46	11,37	5,12	10,97	3,30	4,49	11,65	16,42	12,69
Noviembre	4,65	0,26	-5,41	-9,98	0,37	9,13	4,00	9,28	2,18	1,80	9,64	15,00	12,03
Diciembre	2,21	-2,65	-10,09	-13,25	-3,18	7,45	2,82	7,53	-0,09	-1,55	7,64	13,76	11,68
<b>2011</b>													
Enero	1,90	-4,15	-9,65	-16,22	-5,80	9,50	2,17	8,41	-1,18	-2,23	8,42	16,84	12,97
Febrero	0,98	-4,89	-9,10	-15,80	-7,26	7,95	2,03	7,32	-0,96	-2,42	6,68	15,51	13,00
Marzo	0,49	-4,68	-7,10	-15,33	-7,38	7,33	2,39	6,11	-0,99	-3,98	4,92	14,42	13,04
Abril	-0,45	-3,72	-7,95	-13,75	-5,58	6,03	2,63	2,95	-3,51	-6,20	1,81	9,27	10,54
Mayo	0,26	-2,97	-6,58	-12,96	-5,08	6,13	3,81	3,56	-1,74	-5,20	1,97	9,69	11,33
Junio	-0,30	-3,18	-7,53	-13,13	-5,58	6,13	4,08	2,56	-3,42	-5,83	0,84	8,38	10,67
Julio	1,56	-1,32	-3,96	-11,80	-3,91	7,66	5,45	4,37	2,18	-4,59	2,24	10,30	11,49
Agosto	1,36	-1,25	-5,15	-11,97	-3,84	8,40	5,69	3,88	0,60	-4,63	1,69	10,05	11,29
Septiembre	2,88	1,05	-4,00	-10,20	-1,06	11,40	7,53	4,63	1,99	-4,67	2,56	11,09	11,58
Octubre	5,44	4,57	-1,08	-6,11	3,19	14,13	9,98	6,28	3,79	-2,04	4,17	12,33	12,77
Noviembre	5,10	4,88	-0,64	-5,52	3,44	14,29	10,07	5,31	3,11	-3,88	2,87	11,72	12,64
Diciembre	5,80	5,55	0,99	-4,99	3,56	14,59	11,32	6,04	3,24	-2,74	3,26	12,81	13,51
<b>2012</b>													
Enero	8,38	8,07	2,28	-1,45	6,56	18,04	14,31	8,71	5,80	0,35	5,66	16,78	16,61
Febrero	10,16	10,60	4,57	1,69	9,22	20,60	16,12	9,69	7,39	1,57	6,57	18,02	16,93
Marzo	10,18	10,55	3,77	1,47	9,12	20,63	16,88	9,78	6,29	2,22	6,91	17,72	17,15
Abril	10,91	11,35	4,54	2,81	9,65	19,99	16,86	10,47	7,12	3,74	7,70	17,08	16,58
Mayo	11,32	11,76	3,73	3,31	10,30	21,02	16,12	10,90	6,10	4,05	8,61	17,56	16,25
Junio	11,02	11,95	0,94	3,45	10,87	21,31	16,54	10,15	3,85	3,29	8,11	16,27	15,88
Julio	11,16	12,36	0,62	3,70	11,22	21,97	16,80	10,07	2,18	2,94	8,58	15,97	15,50
Agosto	11,00	12,31	1,22	3,26	11,28	21,29	16,73	9,81	1,89	3,30	8,42	15,29	15,21
Septiembre	10,56	11,77	0,08	4,90	10,86	20,44	16,04	9,44	-0,12	4,73	8,33	14,57	14,67
Octubre	10,53	11,05	-1,06	4,31	10,27	20,06	15,05	10,04	-0,42	5,58	9,90	14,51	13,86
Noviembre	12,32	12,39	-0,48	5,90	11,74	21,86	15,67	12,25	1,94	8,83	12,16	16,90	14,64
Diciembre	11,41	11,11	-2,36	3,39	10,41	20,51	14,62	11,71	1,23	6,01	11,55	16,93	14,37
<b>2013</b>													
Enero	9,86	9,90	-5,91	2,12	9,39	19,66	14,38	9,83	-2,64	3,23	9,86	15,33	13,52
Febrero	8,30	7,87	-8,64	-0,74	7,39	17,61	14,15	8,71	-4,61	1,87	9,06	13,76	13,27
Marzo	7,70	7,53	-9,82	-0,10	7,13	17,42	13,22	7,87	-6,70	0,63	8,43	13,04	12,72
Abril	7,10	6,89	-9,58	-1,05	6,38	16,73	12,02	7,31	-5,30	0,03	7,42	12,46	11,96
Mayo	5,82	5,94	-9,85	-2,83	4,85	15,80	12,12	5,70	-5,86	-2,21	5,03	11,03	11,80
Junio	4,72	4,70	-9,40	-3,91	2,70	13,92	11,53	4,73	-7,90	-3,85	3,58	10,52	11,59
Julio	3,82	3,09	-9,52	-6,29	0,52	12,01	10,72	4,52	-7,55	-5,27	2,81	10,99	12,21
Agosto	3,16	2,31	-10,42	-7,67	-0,48	11,23	10,66	3,95	-7,98	-7,29	2,35	10,70	11,98
Septiembre	2,10	1,01	-8,93	-9,83	-2,43	10,07	10,68	3,13	-6,18	-7,82	0,75	10,02	12,09
Octubre	0,62	-0,41	-9,26	-10,38	-4,20	8,22	9,91	1,60	-8,24	-9,11	-1,31	8,67	12,27
Noviembre	-0,63	-1,77	-10,02	-11,65	-5,60	6,01	9,23	0,47	-9,82	-10,20	-2,25	7,10	11,18
Diciembre	-1,64	-2,92	-12,03	-12,87	-6,91	4,94	7,84	-0,38	-11,45	-11,42	-3,53	6,33	10,91
<b>2014</b>													
Enero	-2,59	-4,20	-9,20	-14,21	-8,63	3,20	6,06	-1,01	-7,70	-11,23	-4,34	4,68	9,63
Febrero	-3,60	-5,15	-11,86	-14,46	-9,61	2,11	6,12	-2,08	-13,56	-11,73	-5,04	4,08	9,08
Marzo													
Abril													
Mayo													
Junio													
Julio													
Agosto													
Septiembre													
Octubre													
Noviembre													
Diciembre													

TABLA 10. ACTIVIDAD ECONÓMICA. Series SISPE

PERIODO	Total P.R.	Agricultura	Industria	Construc.	Servicios	S/E anterior
<b>2010</b>						
Enero	465.452	2.438	41.770	82.912	321.707	16.625
Febrero	474.356	2.560	42.315	82.939	328.639	17.903
Marzo	480.022	2.770	42.582	82.615	332.883	19.172
Abril	481.244	2.882	42.247	81.207	334.910	19.998
Mayo	474.661	2.767	41.901	78.964	330.839	20.190
Junio	470.913	2.674	41.975	76.468	329.836	19.960
Julio	462.720	2.596	40.713	74.026	325.930	19.455
Agosto	468.609	2.595	40.784	73.690	332.260	19.280
Septiembre	471.643	2.522	40.490	72.970	334.778	20.883
Octubre	471.388	2.931	40.012	72.060	335.048	21.337
Noviembre	469.079	3.029	39.423	71.688	333.142	21.797
Diciembre	461.928	2.951	39.059	74.154	324.922	20.842
<b>2011</b>						
Enero	472.468	2.929	39.530	73.306	335.305	21.398
Febrero	478.170	3.064	39.459	73.122	340.416	22.109
Marzo	482.025	3.188	39.434	73.684	342.773	22.946
Abril	479.070	3.196	39.115	74.242	339.547	22.970
Mayo	475.876	3.177	38.970	72.795	337.941	22.993
Junio	469.511	3.129	39.165	70.894	333.944	22.379
Julio	469.957	3.185	38.902	69.308	336.384	22.178
Agosto	474.997	3.094	39.355	69.206	341.914	21.428
Septiembre	485.206	3.157	40.052	70.752	348.202	23.043
Octubre	497.025	3.536	40.943	72.734	356.210	23.602
Noviembre	493.012	3.529	40.539	73.059	352.288	23.597
Diciembre	488.709	3.471	40.615	75.222	347.215	22.186
<b>2012</b>						
Enero	511.465	3.677	42.195	76.260	366.525	22.808
Febrero	526.374	3.951	43.027	77.772	377.784	23.840
Marzo	530.875	4.028	43.379	77.598	381.269	24.601
Abril	531.317	3.925	43.621	77.064	382.177	24.530
Mayo	529.740	3.739	44.339	75.516	381.938	24.208
Junio	521.246	3.709	43.843	73.611	376.953	23.130
Julio	522.421	3.720	43.442	72.214	380.174	22.871
Agosto	527.261	3.659	43.717	71.825	385.729	22.331
Septiembre	536.457	3.733	44.212	72.875	391.524	24.113
Octubre	549.354	4.279	45.122	73.798	401.688	24.467
Noviembre	553.762	4.439	45.400	74.731	404.552	24.640
Diciembre	544.484	4.361	45.213	75.693	396.490	22.727
<b>2013</b>						
Enero	561.919	4.420	46.389	76.602	411.972	22.536
Febrero	570.039	4.540	46.635	76.942	418.531	23.391
Marzo	571.751	4.528	46.696	77.221	419.351	23.955
Abril	569.030	4.355	46.494	76.167	417.710	24.304
Mayo	560.560	4.146	45.567	74.106	412.553	24.188
Junio	545.844	4.022	44.571	71.409	402.453	23.389
Julio	542.400	3.976	43.572	68.936	402.575	23.341
Agosto	543.905	3.898	43.770	68.144	405.299	22.794
Septiembre	547.701	3.946	43.867	68.292	406.816	24.780
Octubre	552.758	4.441	44.074	68.621	410.207	25.415
Noviembre	550.269	4.743	43.798	68.373	407.656	25.699
Diciembre	535.563	4.550	43.269	69.289	394.513	23.942
<b>2014</b>						
Enero	547.353	4.592	43.571	68.898	405.558	24.734
Febrero	549.514	4.755	43.337	68.562	407.551	25.309
Marzo						
Abril						
Mayo						
Junio						
Julio						
Agosto						
Septiembre						
Octubre						
Noviembre						
Diciembre						



TABLA 11. ACTIVIDAD ECONÓMICA. Variación mensual absoluta. Series SISPE

PERIODO	Total P.R.	Agricultura	Industria	Construc.	Servicios	S/E anterior
<b>2010</b>						
Enero	13.523	80	622	291	11.984	546
Febrero	8.904	122	545	27	6.932	1.278
Marzo	5.666	210	267	-324	4.244	1.269
Abril	1.222	112	-335	-1.408	2.027	826
Mayo	-6.583	-115	-346	-2.243	-4.071	192
Junio	-3.748	-93	74	-2.496	-1.003	-230
Julio	-8.193	-78	-1.262	-2.442	-3.906	-505
Agosto	5.889	-1	71	-336	6.330	-175
Septiembre	3.034	-73	-294	-720	2.518	1.603
Octubre	-255	409	-478	-910	270	454
Noviembre	-2.309	98	-589	-372	-1.906	460
Diciembre	-7.151	-78	-364	2.466	-8.220	-955
<b>2011</b>						
Enero	10.540	-22	471	-848	10.383	556
Febrero	5.702	135	-71	-184	5.111	711
Marzo	3.855	124	-25	562	2.357	837
Abril	-2.955	8	-319	558	-3.226	24
Mayo	-3.194	-19	-145	-1.447	-1.606	23
Junio	-6.365	-48	195	-1.901	-3.997	-614
Julio	446	56	-263	-1.586	2.440	-201
Agosto	5.040	-91	453	-102	5.530	-750
Septiembre	10.209	63	697	1.546	6.288	1.615
Octubre	11.819	379	891	1.982	8.008	559
Noviembre	-4.013	-7	-404	325	-3.922	-5
Diciembre	-4.303	-58	76	2.163	-5.073	-1.411
<b>2012</b>						
Enero	22.756	206	1.580	1.038	19.310	622
Febrero	14.909	274	832	1.512	11.259	1.032
Marzo	4.501	77	352	-174	3.485	761
Abril	442	-103	242	-534	908	-71
Mayo	-1.577	-186	718	-1.548	-239	-322
Junio	-8.494	-30	-496	-1.905	-4.985	-1.078
Julio	1.175	11	-401	-1.397	3.221	-259
Agosto	4.840	-61	275	-389	5.555	-540
Septiembre	9.196	74	495	1.050	5.795	1.782
Octubre	12.897	546	910	923	10.164	354
Noviembre	4.408	160	278	933	2.864	173
Diciembre	-9.278	-78	-187	962	-8.062	-1.913
<b>2013</b>						
Enero	17.435	59	1.176	909	15.482	-191
Febrero	8.120	120	246	340	6.559	855
Marzo	1.712	-12	61	279	820	564
Abril	-2.721	-173	-202	-1.054	-1.641	349
Mayo	-8.470	-209	-927	-2.061	-5.157	-116
Junio	-14.716	-124	-996	-2.697	-10.100	-799
Julio	-3.444	-46	-999	-2.473	122	-48
Agosto	1.505	-78	198	-792	2.724	-547
Septiembre	3.796	48	97	148	1.517	1.986
Octubre	5.057	495	207	329	3.391	635
Noviembre	-2.489	302	-276	-248	-2.551	284
Diciembre	-14.706	-193	-529	916	-13.143	-1.757
<b>2014</b>						
Enero	11.790	42	302	-391	11.045	792
Febrero	2.161	163	-234	-336	1.993	575
Marzo						
Abril						
Mayo						
Junio						
Julio						
Agosto						
Septiembre						
Octubre						
Noviembre						
Diciembre						

TABLA 12. ACTIVIDAD ECONÓMICA. Variación mensual relativa. Series SISPE

PERIODO	Total P.R.	Agricultura	Industria	Construc.	Servicios	S/E anterior
<b>2010</b>						
Enero	2,99	3,39	1,51	0,35	3,87	3,40
Febrero	1,91	5,00	1,30	0,03	2,15	7,69
Marzo	1,19	8,20	0,63	-0,39	1,29	7,09
Abril	0,25	4,04	-0,79	-1,70	0,61	4,31
Mayo	-1,37	-3,99	-0,82	-2,76	-1,22	0,96
Junio	-0,79	-3,36	0,18	-3,16	-0,30	-1,14
Julio	-1,74	-2,92	-3,01	-3,19	-1,18	-2,53
Agosto	1,27	-0,04	0,17	-0,45	1,94	-0,90
Septiembre	0,65	-2,81	-0,72	-0,98	0,76	8,31
Octubre	-0,05	16,22	-1,18	-1,25	0,08	2,17
Noviembre	-0,49	3,34	-1,47	-0,52	-0,57	2,16
Diciembre	-1,52	-2,58	-0,92	3,44	-2,47	-4,38
<b>2011</b>						
Enero	2,26	-0,90	1,13	-1,02	3,23	3,34
Febrero	1,21	4,61	-0,18	-0,25	1,52	3,32
Marzo	0,81	4,05	-0,06	0,77	0,69	3,79
Abril	-0,61	0,25	-0,81	0,76	-0,94	0,10
Mayo	-0,67	-0,59	-0,37	-1,95	-0,47	0,10
Junio	-1,34	-1,51	0,50	-2,61	-1,18	-2,67
Julio	0,09	1,79	-0,67	-2,24	0,73	-0,90
Agosto	1,07	-2,86	1,16	-0,15	1,64	-3,38
Septiembre	2,15	2,04	1,77	2,23	1,84	7,54
Octubre	2,44	12,01	2,22	2,80	2,30	2,43
Noviembre	-0,81	-0,20	-0,99	0,45	-1,10	-0,02
Diciembre	-0,87	-1,64	0,19	2,96	-1,44	-5,98
<b>2012</b>						
Enero	4,82	7,03	4,00	1,42	5,76	2,91
Febrero	2,91	7,45	1,97	1,98	3,07	4,52
Marzo	0,86	1,95	0,82	-0,22	0,92	3,19
Abril	0,08	-2,56	0,56	-0,69	0,24	-0,29
Mayo	-0,30	-4,74	1,65	-2,01	-0,06	-1,31
Junio	-1,60	-0,80	-1,12	-2,52	-1,31	-4,45
Julio	0,23	0,30	-0,91	-1,90	0,85	-1,12
Agosto	0,93	-1,64	0,63	-0,54	1,46	-2,36
Septiembre	1,74	2,02	1,13	1,46	1,50	7,98
Octubre	2,40	14,63	2,06	1,27	2,60	1,47
Noviembre	0,80	3,74	0,62	1,26	0,71	0,71
Diciembre	-1,68	-1,76	-0,41	1,29	-1,99	-7,76
<b>2013</b>						
Enero	3,20	1,35	2,60	1,20	3,90	-0,84
Febrero	1,45	2,71	0,53	0,44	1,59	3,79
Marzo	0,30	-0,26	0,13	0,36	0,20	2,41
Abril	-0,48	-3,82	-0,43	-1,36	-0,39	1,46
Mayo	-1,49	-4,80	-1,99	-2,71	-1,23	-0,48
Junio	-2,63	-2,99	-2,19	-3,64	-2,45	-3,30
Julio	-0,63	-1,14	-2,24	-3,46	0,03	-0,21
Agosto	0,28	-1,96	0,45	-1,15	0,68	-2,34
Septiembre	0,70	1,23	0,22	0,22	0,37	8,71
Octubre	0,92	12,54	0,47	0,48	0,83	2,56
Noviembre	-0,45	6,80	-0,63	-0,36	-0,62	1,12
Diciembre	-2,67	-4,07	-1,21	1,34	-3,22	-6,84
<b>2014</b>						
Enero	2,20	0,92	0,70	-0,56	2,80	3,31
Febrero	0,39	3,55	-0,54	-0,49	0,49	2,32
Marzo						
Abril						
Mayo						
Junio						
Julio						
Agosto						
Septiembre						
Octubre						
Noviembre						
Diciembre						

TABLA 13. ACTIVIDAD ECONÓMICA. Variación anual absoluta. Serie SISPE

PERIODO	Total P.R.	Agricultura	Industria	Construc.	Servicios	S/E anterior
<b>2010</b>						
Enero	96.196	743	6.549	10.756	71.612	6.536
Febrero	86.811	801	5.227	7.836	66.058	6.889
Marzo	74.349	882	3.619	5.400	58.166	6.282
Abril	66.102	999	2.803	3.889	52.767	5.644
Mayo	57.388	1.039	2.069	2.773	46.336	5.171
Junio	52.629	966	1.457	2.062	43.148	4.996
Julio	46.456	841	1.421	1.957	37.411	4.826
Agosto	43.850	799	1.060	1.148	36.197	4.646
Septiembre	40.859	651	356	-645	35.543	4.954
Octubre	29.530	682	-768	-3.352	28.146	4.822
Noviembre	20.855	650	-1.618	-5.563	22.443	4.943
Diciembre	9.999	593	-2.089	-8.467	15.199	4.763
<b>2011</b>						
Enero	7.016	491	-2.240	-9.606	13.598	4.773
Febrero	3.814	504	-2.856	-9.817	11.777	4.206
Marzo	2.003	418	-3.148	-8.931	9.890	3.774
Abril	-2.174	314	-3.132	-6.965	4.637	2.972
Mayo	1.215	410	-2.931	-6.169	7.102	2.803
Junio	-1.402	455	-2.810	-5.574	4.108	2.419
Julio	7.237	589	-1.811	-4.718	10.454	2.723
Agosto	6.388	499	-1.429	-4.484	9.654	2.148
Septiembre	13.563	635	-438	-2.218	13.424	2.160
Octubre	25.637	605	931	674	21.162	2.265
Noviembre	23.933	500	1.116	1.371	19.146	1.800
Diciembre	26.781	520	1.556	1.068	22.293	1.344
<b>2012</b>						
Enero	38.997	748	2.665	2.954	31.220	1.410
Febrero	48.204	887	3.568	4.650	37.368	1.731
Marzo	48.850	840	3.945	3.914	38.496	1.655
Abril	52.247	729	4.506	2.822	42.630	1.560
Mayo	53.864	562	5.369	2.721	43.997	1.215
Junio	51.735	580	4.678	2.717	43.009	751
Julio	52.464	535	4.540	2.906	43.790	693
Agosto	52.264	565	4.362	2.619	43.815	903
Septiembre	51.251	576	4.160	2.123	43.322	1.070
Octubre	52.329	743	4.179	1.064	45.478	865
Noviembre	60.750	910	4.861	1.672	52.264	1.043
Diciembre	55.775	890	4.598	471	49.275	541
<b>2014</b>						
Enero	50.454	743	4.194	342	45.447	-272
Febrero	43.665	589	3.608	-830	40.747	-449
Marzo	40.876	500	3.317	-377	38.082	-646
Abril	37.713	430	2.873	-897	35.533	-226
Mayo	30.820	407	1.228	-1.410	30.615	-20
Junio	24.598	313	728	-2.202	25.500	259
Julio	19.979	256	130	-3.278	22.401	470
Agosto	16.644	239	53	-3.681	19.570	463
Septiembre	11.244	213	-345	-4.583	15.292	667
Octubre	3.404	162	-1.048	-5.177	8.519	948
Noviembre	-3.493	304	-1.602	-6.358	3.104	1.059
Diciembre	-8.921	189	-1.944	-6.404	-1.977	1.215
<b>2013</b>						
Enero	-14.566	172	-2.818	-7.704	-6.414	2.198
Febrero	-20.525	215	-3.298	-8.380	-10.980	1.918
Marzo						
Abril						
Mayo						
Junio						
Julio						
Agosto						
Septiembre						
Octubre						
Noviembre						
Diciembre						

TABLA 14. ACTIVIDAD ECONÓMICA. Variación anual relativa. Serie SISPE

PERIODO	Total P.R.	Agricultura	Industria	Construc.	Servicios	S/E anterior
<b>2010</b>						
Enero	26,05	43,83	18,59	14,91	28,63	64,78
Febrero	22,40	45,54	14,09	10,43	25,16	62,55
Marzo	18,33	46,72	9,29	6,99	21,17	48,74
Abril	15,92	53,05	7,11	5,03	18,70	39,32
Mayo	13,75	60,13	5,19	3,64	16,29	34,43
Junio	12,58	56,56	3,60	2,77	15,05	33,39
Julio	11,16	47,92	3,62	2,72	12,97	32,99
Agosto	10,32	44,49	2,67	1,58	12,23	31,75
Septiembre	9,48	34,79	0,89	-0,88	11,88	31,10
Octubre	6,68	30,32	-1,88	-4,44	9,17	29,20
Noviembre	4,65	27,32	-3,94	-7,20	7,22	29,33
Diciembre	2,21	25,15	-5,08	-10,25	4,91	29,62
<b>2011</b>						
Enero	1,51	20,14	-5,36	-11,59	4,23	28,71
Febrero	0,80	19,69	-6,75	-11,84	3,58	23,49
Marzo	0,42	15,09	-7,39	-10,81	2,97	19,68
Abril	-0,45	10,90	-7,41	-8,58	1,38	14,86
Mayo	0,26	14,82	-7,00	-7,81	2,15	13,88
Junio	-0,30	17,02	-6,69	-7,29	1,25	12,12
Julio	1,56	22,69	-4,45	-6,37	3,21	14,00
Agosto	1,36	19,23	-3,50	-6,08	2,91	11,14
Septiembre	2,88	25,18	-1,08	-3,04	4,01	10,34
Octubre	5,44	20,64	2,33	0,94	6,32	10,62
Noviembre	5,10	16,51	2,83	1,91	5,75	8,26
Diciembre	5,80	17,62	3,98	1,44	6,86	6,45
<b>2012 CNAE'09</b>						
Enero	8,25	25,54	6,74	4,03	9,31	6,59
Febrero	10,08	28,95	9,04	6,36	10,98	7,83
Marzo	10,13	26,35	10,00	5,31	11,23	7,21
Abril	10,91	22,81	11,52	3,80	12,55	6,79
Mayo	11,32	17,69	13,78	3,74	13,02	5,28
Junio	11,02	18,54	11,94	3,83	12,88	3,36
Julio	11,16	16,80	11,67	4,19	13,02	3,12
Agosto	11,00	18,26	11,08	3,78	12,81	4,21
Septiembre	10,56	18,25	10,39	3,00	12,44	4,64
Octubre	10,53	21,01	10,21	1,46	12,77	3,66
Noviembre	12,32	25,79	11,99	2,29	14,84	4,42
Diciembre	11,41	25,64	11,32	0,63	14,19	2,44
<b>2013</b>						
Enero	9,86	20,21	9,94	0,45	12,40	-1,19
Febrero	8,30	14,91	8,39	-1,07	10,79	-1,88
Marzo	7,70	12,41	7,65	-0,49	9,99	-2,63
Abril	7,10	10,96	6,59	-1,16	9,30	-0,92
Mayo	5,82	10,89	2,77	-1,87	8,02	-0,08
Junio	4,72	8,44	1,66	-2,99	6,76	1,12
Julio	3,82	6,88	0,30	-4,54	5,89	2,06
Agosto	3,16	6,53	0,12	-5,12	5,07	2,07
Septiembre	2,10	5,71	-0,78	-6,29	3,91	2,77
Octubre	0,62	3,79	-2,32	-7,02	2,12	3,87
Noviembre	-0,63	6,85	-3,53	-8,51	0,77	4,30
Diciembre	-1,64	4,33	-4,30	-8,46	-0,50	5,35
<b>2014</b>						
Enero	-2,59	3,89	-6,07	-10,06	-1,56	9,75
Febrero	-3,60	4,74	-7,07	-10,89	-2,62	8,20

Tabla 1.- CONTRATACION SEGÚN SEXO Y EDAD POR DURACIÓN Y TIPO DE JORNADA Y MODALIDAD

CONTRATACIONES		Hombres						Mujeres						
		Total	16-24	25-29	30-44	45-54	>=55	Total	16-24	25-29	30-44	45-54	>=55	
Indefinidos	Jornada completa	Indefinido ordinario	5.221	309	863	2.990	825	234	4.377	284	843	2.266	721	263
		Indefinido fomento empleo	397	59	112	14	157	55	293	59	115	17	87	15
		Discapacitados	40	1	4	21	10	4	32	0	8	12	8	4
		Discapacitados en CEE	6	0	1	4	0	1	3	0	0	2	1	0
		Transformaciones en indefinidos	1.955	149	403	1.064	263	76	1.234	107	378	605	121	23
		<i>Total jornada completa</i>	<i>7.619</i>	<i>518</i>	<i>1.383</i>	<i>4.093</i>	<i>1.255</i>	<i>370</i>	<i>5.939</i>	<i>450</i>	<i>1.344</i>	<i>2.902</i>	<i>938</i>	<i>305</i>
	Jornada parcial	Indefinido ordinario	2.139	453	394	905	286	101	4.180	545	742	1.881	775	237
		Indefinido fomento empleo	131	33	33	7	48	10	187	42	54	8	70	13
		Discapacitados	15	3	4	4	2	2	28	0	3	14	10	1
		Discapacitados en CEE	2	1	0	1	0	0	3	0	1	1	1	0
		Transformaciones en indefinidos	874	180	195	365	108	26	1.127	240	222	455	179	31
		<i>Total jornada parcial</i>	<i>3.161</i>	<i>670</i>	<i>626</i>	<i>1.282</i>	<i>444</i>	<i>139</i>	<i>5.525</i>	<i>827</i>	<i>1.022</i>	<i>2.359</i>	<i>1.035</i>	<i>282</i>
	Fijos discontinuos	Indefinido ordinario	137	37	25	48	20	7	180	24	31	77	38	10
		Indefinido fomento empleo	1	0	1	0	0	0	0	0	0	0	0	0
		Discapacitados	1	0	0	0	1	0	2	0	0	0	0	2
		Discapacitados en CEE	0	0	0	0	0	0	1	1	0	0	0	0
		Transformaciones en indefinidos	19	4	2	10	3	0	64	4	7	24	19	10
		<i>Total fijos discontinuos</i>	<i>158</i>	<i>41</i>	<i>28</i>	<i>58</i>	<i>24</i>	<i>7</i>	<i>247</i>	<i>29</i>	<i>38</i>	<i>101</i>	<i>57</i>	<i>22</i>
<i>Total indefinidos</i>	<i>10.938</i>	<i>1.229</i>	<i>2.037</i>	<i>5.433</i>	<i>1.723</i>	<i>516</i>	<i>11.711</i>	<i>1.306</i>	<i>2.404</i>	<i>5.362</i>	<i>2.030</i>	<i>609</i>		
Temporales	Jornada completa	Obra o servicio	19.921	2.020	3.051	10.293	3.479	1.078	9.913	1.671	2.051	4.412	1.362	417
		Eventual circunstancias producción	12.925	1.575	2.432	6.750	1.707	461	9.300	1.155	1.834	4.442	1.517	352
		Interinidad	2.161	269	445	1.048	327	72	3.833	466	794	1.785	619	169
		Discapacitados temporal	95	3	8	51	30	3	57	2	6	21	17	11
		Temporal discapacitados en CEE	0	0	0	0	0	0	0	0	0	0	0	0
		Relevo	40	6	11	16	5	2	28	1	5	16	6	0
		Sust. Jubilación 64 años	4	1	0	2	1	0	20	1	1	8	7	3
		Prácticas	387	135	208	42	1	1	335	121	181	30	3	0
		Formación	354	206	145	2	0	1	320	186	127	3	3	1
		Otros temporales	99	33	13	38	12	3	52	22	9	14	4	3
		<i>Total jornada completa</i>	<i>35.986</i>	<i>4.248</i>	<i>6.313</i>	<i>18.242</i>	<i>5.562</i>	<i>1.621</i>	<i>23.858</i>	<i>3.625</i>	<i>5.008</i>	<i>10.731</i>	<i>3.538</i>	<i>956</i>
	Jornada parcial	Obra o servicio	9.473	1.930	1.835	4.165	1.160	383	10.836	2.556	2.370	4.254	1.289	367
		Eventual circunstancias producción	9.717	2.212	1.990	4.035	1.188	292	11.253	2.866	2.430	4.174	1.432	351
		Interinidad	976	275	210	353	116	22	3.165	602	555	1.190	685	133
		Temporal discapacitados	41	2	3	18	16	2	55	2	8	22	20	3
		Temporal discapacitados en CEE	0	0	0	0	0	0	0	0	0	0	0	0
		Jubilación parcial	174	0	0	0	1	173	82	0	0	1	0	81
		Relevo	25	1	3	16	4	1	48	3	7	18	13	7
Prácticas		67	34	30	3	0	0	209	91	70	32	15	1	
<i>Total jornada parcial</i>	<i>20.473</i>	<i>4.454</i>	<i>4.071</i>	<i>8.590</i>	<i>2.485</i>	<i>873</i>	<i>25.648</i>	<i>6.120</i>	<i>5.440</i>	<i>9.691</i>	<i>3.454</i>	<i>943</i>		
<i>Total temporales</i>	<i>56.459</i>	<i>8.702</i>	<i>10.384</i>	<i>26.832</i>	<i>8.047</i>	<i>2.494</i>	<i>49.506</i>	<i>9.745</i>	<i>10.448</i>	<i>20.422</i>	<i>6.992</i>	<i>1.899</i>		
<b>TOTAL</b>	<b>67.397</b>	<b>9.931</b>	<b>12.421</b>	<b>32.265</b>	<b>9.770</b>	<b>3.010</b>	<b>61.217</b>	<b>11.051</b>	<b>12.852</b>	<b>25.784</b>	<b>9.022</b>	<b>2.508</b>		

Tabla 2.- CONTRATACION SEGÚN ACTIVIDAD ECONOMICA POR SEXO Y MODALIDAD

CONTRATACIONES		TOTAL	AGRICULTURA	INDUSTRIA					CONSTRUCCION
			A	B	C	D	E	F	
Ambos sexos	Indefinido ordinario	16.234	54	7	637	21	18	748	
	Indefinido fomento empleo	1.009	6	0	36	0	1	55	
	Discapacitados	118	0	1	2	3	0	2	
	Discapacitados en CEE	15	0	0	1	0	0	0	
	<b>Subtotal indefinidos</b>	<b>17.376</b>	<b>60</b>	<b>8</b>	<b>676</b>	<b>24</b>	<b>19</b>	<b>805</b>	
	Obra o servicio	50.143	387	17	1.983	11	37	7.325	
	Event. circuns. producción	43.195	371	6	3.195	8	156	1.823	
	Interinidad	10.135	4	1	327	10	272	38	
	Temporal discapacitados	248	0	0	7	0	1	3	
	Temporal discapacitados en CEE	0	0	0	0	0	0	0	
	Jubilación parcial	256	0	0	52	1	10	10	
	Relevo	141	0	0	7	0	7	3	
	Jubilación 64 años	24	0	0	0	0	0	0	
	Prácticas	998	1	0	72	10	19	30	
	Formación	674	6	0	32	0	1	40	
Otros contratos	151	1	0	1	0	0	0		
<b>Subtotal temporal</b>	<b>105.965</b>	<b>770</b>	<b>24</b>	<b>5.676</b>	<b>40</b>	<b>503</b>	<b>9.272</b>		
Conversión en indefinido	5.273	20	1	396	7	23	318		
<b>Total ambos sexos</b>	<b>128.614</b>	<b>850</b>	<b>33</b>	<b>6.748</b>	<b>71</b>	<b>545</b>	<b>10.395</b>		
Hombres	Indefinido ordinario	7.497	43	5	401	18	12	617	
	Indefinido fomento empleo	529	5	0	22	0	1	42	
	Discapacitados	56	0	1	2	3	0	2	
	Discapacitados en CEE	8	0	0	1	0	0	0	
	<b>Subtotal indefinidos</b>	<b>8.090</b>	<b>48</b>	<b>6</b>	<b>426</b>	<b>21</b>	<b>13</b>	<b>661</b>	
	Obra o servicio	29.394	308	15	1.433	5	26	7.065	
	Event. circuns. producción	22.642	258	3	2.251	0	127	1.311	
	Interinidad	3.137	3	0	180	3	258	19	
	Temporal discapacitados	136	0	0	5	0	1	2	
	Temporal discapacitados en CEE	0	0	0	0	0	0	0	
	Jubilación parcial	174	0	0	48	1	9	10	
	Relevo	65	0	0	6	0	5	2	
	Jubilación 64 años	4	0	0	0	0	0	0	
	Prácticas	454	1	0	48	9	12	17	
	Formación	354	6	0	20	0	1	35	
Otros contratos	99	1	0	0	0	0	0		
<b>Subtotal temporal</b>	<b>56.459</b>	<b>577</b>	<b>18</b>	<b>3.991</b>	<b>18</b>	<b>439</b>	<b>8.461</b>		
Conversión en indefinido	2.848	19	0	294	5	20	268		
<b>Total hombres</b>	<b>67.397</b>	<b>644</b>	<b>24</b>	<b>4.711</b>	<b>44</b>	<b>472</b>	<b>9.390</b>		
Mujeres	Indefinido ordinario	8.737	11	2	236	3	6	131	
	Indefinido fomento empleo	480	1	0	14	0	0	13	
	Discapacitados	62	0	0	0	0	0	0	
	Discapacitados en CEE	7	0	0	0	0	0	0	
	<b>Subtotal indefinidos</b>	<b>9.286</b>	<b>12</b>	<b>2</b>	<b>250</b>	<b>3</b>	<b>6</b>	<b>144</b>	
	Obra o servicio	20.749	79	2	550	6	11	260	
	Event. circuns. producción	20.553	113	3	944	8	29	512	
	Interinidad	6.998	1	1	147	7	14	19	
	Temporal discapacitados	112	0	0	2	0	0	1	
	Temporal discapacitados en CEE	0	0	0	0	0	0	0	
	Jubilación parcial	82	0	0	4	0	1	0	
	Relevo	76	0	0	1	0	2	1	
	Jubilación 64 años	20	0	0	0	0	0	0	
	Prácticas	544	0	0	24	1	7	13	
	Formación	320	0	0	12	0	0	5	
Otros contratos	52	0	0	1	0	0	0		
<b>Subtotal temporal</b>	<b>49.506</b>	<b>193</b>	<b>6</b>	<b>1.685</b>	<b>22</b>	<b>64</b>	<b>811</b>		
Conversión en indefinido	2.425	1	1	102	2	3	50		
<b>Total mujeres</b>	<b>61.217</b>	<b>206</b>	<b>9</b>	<b>2.037</b>	<b>27</b>	<b>73</b>	<b>1.005</b>		

**A.- Agricultura, ganadería, sicultura y pesca**

**B.- Industrias extractivas**

**C.- Industrias manufactureras**

**D.- Suministro de energía eléctrica, gas, vapor y aire acondicionado**

**E.- Suministro de agua, actividades de saneamiento, gestión de residuos y descontaminación**

**F.- Construcción**

Tabla 2.- CONTRATACION SEGÚN ACTIVIDAD ECONOMICA POR SEXO Y EDAD

CONTRATACIONES		SERVICIOS														U
		G	H	I	J	K	L	M	N	O	P	Q	R	S	T	
Ambos sexos	Indefinido ordinario	2.587	660	2.113	1.271	293	237	1.319	843	8	413	350	226	383	4.040	6
	Indefinido fomento empleo	251	60	191	61	10	23	106	73	0	24	30	22	53	7	0
	Discapacitados	16	14	12	7	3	1	9	34	0	3	6	1	3	1	0
	Discapacitados en CEE	1	6	0	0	0	0	0	4	0	0	3	0	0	0	0
	<b>Subtotal indefinidos</b>	<b>2.855</b>	<b>740</b>	<b>2.316</b>	<b>1.339</b>	<b>306</b>	<b>261</b>	<b>1.434</b>	<b>954</b>	<b>8</b>	<b>440</b>	<b>389</b>	<b>249</b>	<b>439</b>	<b>4.048</b>	<b>6</b>
	Obra o servicio	2.269	1.721	4.575	5.694	259	93	5.367	9.427	78	3.104	1.032	3.824	901	1.672	367
	Event. circuns. producción	7.369	4.039	9.598	2.242	337	251	2.391	6.286	45	972	1.478	1.810	783	30	5
	Interinidad	1.348	675	882	185	106	41	265	1.757	168	967	2.622	150	208	104	5
	Temporal discapacitados	19	19	10	8	5	3	8	71	0	3	40	1	50	0	0
	Temporal discapacitados en CEE	0	0	0	0	0	0	0	0	0	0	0	0	0	0	0
	Jubilación parcial	40	14	11	1	2	0	10	24	13	32	28	2	5	0	1
	Relevo	22	10	1	0	1	0	3	9	13	30	30	1	4	0	0
	Jubilación 64 años	3	0	0	0	0	0	0	0	3	4	14	0	0	0	0
	Prácticas	117	7	17	82	63	7	302	51	4	64	124	9	19	0	0
	Formación	226	9	180	18	2	11	29	40	3	12	9	10	45	1	0
	Otros contratos	71	0	0	21	1	0	1	12	1	0	2	37	2	1	0
	<b>Subtotal temporal</b>	<b>11.484</b>	<b>6.494</b>	<b>15.274</b>	<b>8.251</b>	<b>776</b>	<b>406</b>	<b>8.376</b>	<b>17.677</b>	<b>328</b>	<b>5.188</b>	<b>5.379</b>	<b>5.844</b>	<b>2.017</b>	<b>1.808</b>	<b>378</b>
	Conversión en indefinido	1.130	212	997	310	94	52	404	554	1	168	271	120	170	22	3
<b>Total ambos sexos</b>	<b>15.469</b>	<b>7.446</b>	<b>18.587</b>	<b>9.900</b>	<b>1.176</b>	<b>719</b>	<b>10.214</b>	<b>19.185</b>	<b>337</b>	<b>5.796</b>	<b>6.039</b>	<b>6.213</b>	<b>2.626</b>	<b>5.878</b>	<b>387</b>	
Hombres	Indefinido ordinario	1.475	565	1.283	813	161	119	699	427	3	157	96	128	144	330	1
	Indefinido fomento empleo	155	51	92	29	2	12	38	33	0	8	5	13	16	5	0
	Discapacitados	11	7	8	4	1	0	5	7	0	0	2	1	2	0	0
	Discapacitados en CEE	0	4	0	0	0	0	0	1	0	0	2	0	0	0	0
	<b>Subtotal indefinidos</b>	<b>1.641</b>	<b>627</b>	<b>1.383</b>	<b>846</b>	<b>164</b>	<b>131</b>	<b>742</b>	<b>468</b>	<b>3</b>	<b>165</b>	<b>105</b>	<b>142</b>	<b>162</b>	<b>335</b>	<b>1</b>
	Obra o servicio	1.368	1.289	2.857	3.506	91	47	2.308	4.277	42	1.321	359	2.402	356	166	153
	Event. circuns. producción	3.533	2.782	4.583	1.476	144	124	1.006	3.104	21	234	341	1.050	273	18	3
	Interinidad	416	454	291	79	28	18	55	501	48	173	408	72	55	75	1
	Temporal discapacitados	8	8	6	2	3	1	4	37	0	1	24	1	33	0	0
	Temporal discapacitados en CEE	0	0	0	0	0	0	0	0	0	0	0	0	0	0	0
	Jubilación parcial	27	13	8	1	2	0	7	18	7	12	7	2	2	0	0
	Relevo	18	2	0	0	0	0	3	6	7	9	4	0	3	0	0
	Jubilación 64 años	1	0	0	0	0	0	0	0	0	1	2	0	0	0	0
	Prácticas	53	5	5	44	35	2	160	24	1	19	11	5	3	0	0
	Formación	121	6	95	12	0	9	12	22	0	3	2	1	8	1	0
	Otros contratos	45	0	0	9	1	0	1	10	0	0	1	29	2	0	0
	<b>Subtotal temporal</b>	<b>5.590</b>	<b>4.559</b>	<b>7.845</b>	<b>5.129</b>	<b>304</b>	<b>201</b>	<b>3.556</b>	<b>7.999</b>	<b>126</b>	<b>1.773</b>	<b>1.159</b>	<b>3.562</b>	<b>735</b>	<b>260</b>	<b>157</b>
	Conversión en indefinido	593	166	528	186	41	21	189	246	1	62	63	62	66	17	1
<b>Total hombres</b>	<b>7.824</b>	<b>5.352</b>	<b>9.756</b>	<b>6.161</b>	<b>509</b>	<b>353</b>	<b>4.487</b>	<b>8.713</b>	<b>130</b>	<b>2.000</b>	<b>1.327</b>	<b>3.766</b>	<b>963</b>	<b>612</b>	<b>159</b>	
Mujeres	Indefinido ordinario	1.112	95	830	458	132	118	620	416	5	256	254	98	239	3.710	5
	Indefinido fomento empleo	96	9	99	32	8	11	68	40	0	16	25	9	37	2	0
	Discapacitados	5	7	4	3	2	1	4	27	0	3	4	0	1	1	0
	Discapacitados en CEE	1	2	0	0	0	0	0	3	0	0	1	0	0	0	0
	<b>Subtotal indefinidos</b>	<b>1.214</b>	<b>113</b>	<b>933</b>	<b>493</b>	<b>142</b>	<b>130</b>	<b>692</b>	<b>486</b>	<b>5</b>	<b>275</b>	<b>284</b>	<b>107</b>	<b>277</b>	<b>3.713</b>	<b>5</b>
	Obra o servicio	901	432	1.718	2.188	168	46	3.059	5.150	36	1.783	673	1.422	545	1.506	214
	Event. circuns. producción	3.836	1.257	5.015	766	193	127	1.385	3.182	24	738	1.137	760	510	12	2
	Interinidad	932	221	591	106	78	23	210	1.256	120	794	2.214	78	153	29	4
	Temporal discapacitados	11	11	4	6	2	2	4	34	0	2	16	0	17	0	0
	Temporal discapacitados en CEE	0	0	0	0	0	0	0	0	0	0	0	0	0	0	0
	Jubilación parcial	13	1	3	0	0	0	3	6	6	20	21	0	3	0	1
	Relevo	4	8	1	0	1	0	0	3	6	21	26	1	1	0	0
	Jubilación 64 años	2	0	0	0	0	0	0	0	3	3	12	0	0	0	0
	Prácticas	64	2	12	38	28	5	142	27	3	45	113	4	16	0	0
	Formación	105	3	85	6	2	2	17	18	3	9	7	9	37	0	0
	Otros contratos	26	0	0	12	0	0	0	2	1	0	1	8	0	1	0
	<b>Subtotal temporal</b>	<b>5.894</b>	<b>1.935</b>	<b>7.429</b>	<b>3.122</b>	<b>472</b>	<b>205</b>	<b>4.820</b>	<b>9.678</b>	<b>202</b>	<b>3.415</b>	<b>4.220</b>	<b>2.282</b>	<b>1.282</b>	<b>1.548</b>	<b>221</b>
	Conversión en indefinido	537	46	469	124	53	31	215	308	0	106	208	58	104	5	2
<b>Total mujeres</b>	<b>7.645</b>	<b>2.094</b>	<b>8.831</b>	<b>3.739</b>	<b>667</b>	<b>366</b>	<b>5.727</b>	<b>10.472</b>	<b>207</b>	<b>3.796</b>	<b>4.712</b>	<b>2.447</b>	<b>1.663</b>	<b>5.266</b>	<b>228</b>	

**G.- Comercio al por mayor y al por menor; reparación de vehículos de motor y motocicletas**  
**H.- Transporte y almacenamiento**  
**I.- Hostelería**  
**J.- Información y comunicaciones**  
**K.- Actividades financieras y de seguros**  
**L.- Actividades inmobiliarias**  
**M.- Actividades profesionales, científicas y técnicas**  
**N.- Actividades administrativas y servicios auxiliares**  
**O.- Administración pública y defensa; Seguridad**  
**P.- Educación**  
**Q.- Actividades sanitarias y de servicios sociales**  
**R.- Actividades artísticas, recreativas y de entretenimiento**  
**S.- Otros servicios**  
**T.- Actividades de los hogares como empleadores**  
**U.- Actividades de organizaciones y organismos**

Tabla 3.- CONTRATACION SEGÚN SUBGRUPO DE OCUPACION POR SEXO Y MODALIDAD

CONTRATACIONES		TOTAL	A	B	C	D	E	F	G	H
Ambos sexos	Indefinido ordinario	16.234	485	421	1.583	1.746	926	959	2.889	479
	Indefinido fomento empleo	1.009	30	29	52	150	105	93	230	56
	Discapitados	118	1	2	5	9	16	12	15	10
	Discapitados en CEE	15	0	0	0	1	0	2	1	1
	<i>Subtotal indefinidos</i>	<i>17.376</i>	<i>516</i>	<i>452</i>	<i>1.640</i>	<i>1.906</i>	<i>1.047</i>	<i>1.066</i>	<i>3.135</i>	<i>546</i>
	Obra o servicio	50.143	68	2.419	6.611	4.777	1.712	3.431	8.627	2.579
	Event. circuns. producción	43.195	247	891	1.251	3.651	2.739	2.268	12.726	1.781
	Interinidad	10.135	11	1.345	302	595	771	622	1.301	2.019
	Temporal discapitados	248	0	3	6	9	14	40	21	17
	Temporal discapitados en CEE	0	0	0	0	0	0	0	0	0
	Jubilación parcial	256	8	28	12	30	32	11	16	18
	Relevo	141	2	27	5	17	8	4	10	17
	Jubilación 64 años	24	0	2	0	5	2	0	3	8
	Prácticas	998	3	108	327	216	136	46	13	105
	Formación	674	1	0	16	57	45	39	320	46
	Otros contratos	151	7	1	34	103	0	0	1	0
	<i>Subtotal temporal</i>	<i>105.965</i>	<i>347</i>	<i>4.824</i>	<i>8.564</i>	<i>9.460</i>	<i>5.459</i>	<i>6.461</i>	<i>23.038</i>	<i>6.590</i>
Conversión en indefinido	5.273	31	198	391	637	429	450	1.338	275	
<b>Total ambos sexos</b>	<b>128.614</b>	<b>894</b>	<b>5.474</b>	<b>10.595</b>	<b>12.003</b>	<b>6.935</b>	<b>7.977</b>	<b>27.511</b>	<b>7.411</b>	
Hombres	Indefinido ordinario	7.497	340	150	1.033	1.143	361	331	1.625	161
	Indefinido fomento empleo	529	23	8	27	88	25	32	115	15
	Discapitados	56	1	1	5	7	6	4	10	5
	Discapitados en CEE	8	0	0	0	0	0	1	0	1
	<i>Subtotal indefinidos</i>	<i>8.090</i>	<i>364</i>	<i>159</i>	<i>1.065</i>	<i>1.238</i>	<i>392</i>	<i>368</i>	<i>1.750</i>	<i>182</i>
	Obra o servicio	29.394	35	1.030	3.854	3.002	801	1.020	4.159	866
	Event. circuns. producción	22.642	151	231	634	2.135	1.104	689	6.027	461
	Interinidad	3.137	2	243	66	200	276	124	415	380
	Temporal discapitados	136	0	0	4	7	4	19	10	9
	Temporal discapitados en CEE	0	0	0	0	0	0	0	0	0
	Jubilación parcial	174	5	12	10	25	22	2	10	3
	Relevo	65	0	8	4	4	3	1	6	3
	Jubilación 64 años	4	0	1	0	0	0	0	0	1
	Prácticas	454	0	29	177	126	55	15	9	3
	Formación	354	0	0	10	34	25	14	160	7
	Otros contratos	99	6	1	26	62	0	0	1	0
	<i>Subtotal temporal</i>	<i>56.459</i>	<i>199</i>	<i>1.555</i>	<i>4.785</i>	<i>5.595</i>	<i>2.290</i>	<i>1.884</i>	<i>10.797</i>	<i>1.733</i>
Conversión en indefinido	2.848	23	60	232	373	176	138	650	112	
<b>Total hombres</b>	<b>67.397</b>	<b>586</b>	<b>1.774</b>	<b>6.082</b>	<b>7.206</b>	<b>2.858</b>	<b>2.390</b>	<b>13.197</b>	<b>2.027</b>	
Mujeres	Indefinido ordinario	8.737	145	271	550	603	565	628	1.264	318
	Indefinido fomento empleo	480	7	21	25	62	80	61	115	41
	Discapitados	62	0	1	0	2	10	8	5	5
	Discapitados en CEE	7	0	0	0	1	0	1	1	0
	<i>Subtotal indefinidos</i>	<i>9.286</i>	<i>152</i>	<i>293</i>	<i>575</i>	<i>668</i>	<i>655</i>	<i>698</i>	<i>1.385</i>	<i>364</i>
	Obra o servicio	20.749	33	1.389	2.757	1.775	911	2.411	4.468	1.713
	Event. circuns. producción	20.553	96	660	617	1.516	1.635	1.579	6.699	1.320
	Interinidad	6.998	9	1.102	236	395	495	498	886	1.639
	Temporal discapitados	112	0	3	2	2	10	21	11	8
	Temporal discapitados en CEE	0	0	0	0	0	0	0	0	0
	Jubilación parcial	82	3	16	2	5	10	9	6	15
	Relevo	76	2	19	1	13	5	3	4	14
	Jubilación 64 años	20	0	1	0	5	2	0	3	7
	Prácticas	544	3	79	150	90	81	31	4	102
	Formación	320	1	0	6	23	20	25	160	39
	Otros contratos	52	1	0	8	41	0	0	0	0
	<i>Subtotal temporal</i>	<i>49.506</i>	<i>148</i>	<i>3.269</i>	<i>3.779</i>	<i>3.865</i>	<i>3.169</i>	<i>4.577</i>	<i>12.241</i>	<i>4.857</i>
Conversión en indefinido	2.425	8	138	159	264	253	312	688	163	
<b>Total mujeres</b>	<b>61.217</b>	<b>308</b>	<b>3.700</b>	<b>4.513</b>	<b>4.797</b>	<b>4.077</b>	<b>5.587</b>	<b>14.314</b>	<b>5.384</b>	

**A.- Directores y gerentes.**

**B.- Técnicos y profesionales científicos e intelectuales de la actividad específica**

**C.- Otros técnicos y profesionales científicos e intelectuales**

**D.- Técnicos y profesionales de apoyo**

**E.- Empleados de oficina que no atienden al público**

**F.- Empleados de oficina que atienden al público**

**G.- Trabajadores de los servicios de restauración y comercio**



Tabla 3.- CONTRATACION SEGÚN SUBGRUPO DE OCUPACION POR SEXO Y MODALIDAD

CONTRATACIONES		I	J	K	L	M	N	O	P	Q
Ambos sexos	Indefinido ordinario	74	41	325	377	182	595	4.813	339	0
	Indefinido fomento empleo	5	0	28	61	5	40	92	33	0
	Discapacitados	0	1	0	1	2	4	36	4	0
	Discapacitados en CEE	0	0	0	1	1	0	8	0	0
	<i>Subtotal indefinidos</i>	<i>79</i>	<i>42</i>	<i>353</i>	<i>440</i>	<i>190</i>	<i>639</i>	<i>4.949</i>	<i>376</i>	<i>0</i>
	Obra o servicio	597	205	4.556	2.006	1.000	1.104	5.297	5.152	2
	Event. circuns. producción	283	48	459	1.236	859	1.313	6.650	6.793	0
	Interinidad	97	14	30	152	68	188	2.075	545	0
	Temporal discapacitados	3	0	2	6	36	9	74	8	0
	Temporal discapacitados en CEE	0	0	0	0	0	0	0	0	0
	Jubilación parcial	5	0	5	14	24	13	31	9	0
	Relevo	0	0	4	10	1	3	21	12	0
	Jubilación 64 años	0	0	0	1	0	0	2	1	0
	Prácticas	0	0	8	19	13	2	2	0	0
	Formación	1	5	21	62	4	0	47	10	0
	Otros contratos	0	1	1	0	0	0	3	0	0
	<i>Subtotal temporal</i>	<i>986</i>	<i>273</i>	<i>5.086</i>	<i>3.506</i>	<i>2.005</i>	<i>2.632</i>	<i>14.202</i>	<i>12.530</i>	<i>2</i>
Conversión en indefinido	60	14	144	238	112	175	535	246	0	
<b>Total ambos sexos</b>	<b>1.125</b>	<b>329</b>	<b>5.583</b>	<b>4.184</b>	<b>2.307</b>	<b>3.446</b>	<b>19.686</b>	<b>13.152</b>	<b>2</b>	
Hombres	Indefinido ordinario	59	34	315	341	109	577	637	281	0
	Indefinido fomento empleo	4	0	27	57	2	39	37	30	0
	Discapacitados	0	1	0	1	2	3	7	3	0
	Discapacitados en CEE	0	0	0	1	1	0	4	0	0
	<i>Subtotal indefinidos</i>	<i>63</i>	<i>35</i>	<i>342</i>	<i>400</i>	<i>114</i>	<i>619</i>	<i>685</i>	<i>314</i>	<i>0</i>
	Obra o servicio	403	147	4.503	1.829	844	1.061	1.768	4.070	2
	Event. circuns. producción	163	41	438	1.027	671	1.267	2.386	5.217	0
	Interinidad	55	13	26	118	49	177	576	417	0
	Temporal discapacitados	3	0	2	5	25	7	33	8	0
	Temporal discapacitados en CEE	0	0	0	0	0	0	0	0	0
	Jubilación parcial	5	0	5	13	23	13	17	9	0
	Relevo	0	0	2	10	0	1	13	10	0
	Jubilación 64 años	0	0	0	1	0	0	0	1	0
	Prácticas	0	0	8	17	12	2	1	0	0
	Formación	0	4	19	51	2	0	19	9	0
	Otros contratos	0	1	1	0	0	0	1	0	0
	<i>Subtotal temporal</i>	<i>629</i>	<i>206</i>	<i>5.004</i>	<i>3.071</i>	<i>1.626</i>	<i>2.528</i>	<i>4.814</i>	<i>9.741</i>	<i>2</i>
Conversión en indefinido	47	12	141	221	96	174	192	201	0	
<b>Total hombres</b>	<b>739</b>	<b>253</b>	<b>5.487</b>	<b>3.692</b>	<b>1.836</b>	<b>3.321</b>	<b>5.691</b>	<b>10.256</b>	<b>2</b>	
Mujeres	Indefinido ordinario	15	7	10	36	73	18	4.176	58	0
	Indefinido fomento empleo	1	0	1	4	3	1	55	3	0
	Discapacitados	0	0	0	0	0	1	29	1	0
	Discapacitados en CEE	0	0	0	0	0	0	4	0	0
	<i>Subtotal indefinidos</i>	<i>16</i>	<i>7</i>	<i>11</i>	<i>40</i>	<i>76</i>	<i>20</i>	<i>4.264</i>	<i>62</i>	<i>0</i>
	Obra o servicio	194	58	53	177	156	43	3.529	1.082	0
	Event. circuns. producción	120	7	21	209	188	46	4.264	1.576	0
	Interinidad	42	1	4	34	19	11	1.499	128	0
	Temporal discapacitados	0	0	0	1	11	2	41	0	0
	Temporal discapacitados en CEE	0	0	0	0	0	0	0	0	0
	Jubilación parcial	0	0	0	1	1	0	14	0	0
	Relevo	0	0	2	0	1	2	8	2	0
	Jubilación 64 años	0	0	0	0	0	0	2	0	0
	Prácticas	0	0	0	2	1	0	1	0	0
	Formación	1	1	2	11	2	0	28	1	0
	Otros contratos	0	0	0	0	0	0	2	0	0
	<i>Subtotal temporal</i>	<i>357</i>	<i>67</i>	<i>82</i>	<i>435</i>	<i>379</i>	<i>104</i>	<i>9.388</i>	<i>2.789</i>	<i>0</i>
Conversión en indefinido	13	2	3	17	16	1	343	45	0	
<b>Total mujeres</b>	<b>386</b>	<b>76</b>	<b>96</b>	<b>492</b>	<b>471</b>	<b>125</b>	<b>13.995</b>	<b>2.896</b>	<b>0</b>	

H.- Trabajadores de los servicios de salud y el cuidado de personas

I.- Trabajadores de los servicios de protección y seguridad

J.- Trabaj. Cualific. del sector agrícola, ganadero, forestal y pesquero

K.- Trabaj. Cualific. de la construcción, excepto operadores de máquinas

L.- Trabaj. cualif. de industrias manufactureras, excep, operadores de instalaciones

M.- Operadores de instalaciones y maquinarias fijas y

N.- Conductores y operadores de maquinaria móvil.

O.- Trabajadores no cualificados en servicios

P.- Peones de agricul., pesca, construcc., ind.manufact

Q.- Ocupaciones militares

Tabla 4.- CONTRATACION SEGÚN DURACION POR SEXO Y MODALIDAD

CONTRATACIONES		Total	< de 6 días	6-15 días	16-30 días	31-60 días	61-90 días	91-180 días	mas de 180	Indeterm inado	Indefinid o
Ambos sexos	Indefinido ordinario	16.234									16.234
	Indefinido fomento empleo	1.009									1.009
	Discapacitados	118									118
	Discapacitados en CEE	15									15
	<i>Subtotal indefinidos</i>	<i>17.376</i>									<i>17.376</i>
	Obra o servicio	50.143	8.673	859	506	343	583	1.404	1.234	36.541	0
	Event. circuns. producción	43.195	16.524	4.917	3.417	2.733	7.493	6.959	1.108	44	0
	Interinidad	10.135	1.114	668	460	311	144	374	137	6.927	0
	Temporal discapacitados	248	2	0	3	0	3	6	234	0	0
	Temporal discapacitados en CEE	0	0	0	0	0	0	0	0	0	0
	Jubilación parcial	256	1	0	0	0	0	2	226	27	0
	Relevo	141	1	0	2	2	2	1	133	0	0
	Jubilación 64 años	24	0	0	0	0	1	1	21	1	0
	Prácticas	998	0	0	1	0	0	640	357	0	0
	Formación	674	0	0	0	0	0	42	632	0	0
	Otros contratos	151	22	12	1	0	0	95	8	13	0
	<i>Subtotal temporal</i>	<i>105.965</i>	<i>26.337</i>	<i>6.456</i>	<i>4.390</i>	<i>3.389</i>	<i>8.226</i>	<i>9.524</i>	<i>4.090</i>	<i>43.553</i>	<i>0</i>
	Conversión en indefinido	5.273	0	0	0	0	0	0	0	0	5.273
	<b>Total ambos sexos</b>	<b>128.614</b>	<b>26.337</b>	<b>6.456</b>	<b>4.390</b>	<b>3.389</b>	<b>8.226</b>	<b>9.524</b>	<b>4.090</b>	<b>43.553</b>	<b>22.649</b>
Hombres	Indefinido ordinario	7.497	0	0	0	0	0	0	0	0	7.497
	Indefinido fomento empleo	529	0	0	0	0	0	0	0	0	529
	Discapacitados	56	0	0	0	0	0	0	0	0	56
	Discapacitados en CEE	8	0	0	0	0	0	0	0	0	8
	<i>Subtotal indefinidos</i>	<i>8.090</i>	<i>0</i>	<i>0</i>	<i>0</i>	<i>0</i>	<i>0</i>	<i>0</i>	<i>0</i>	<i>0</i>	<i>8.090</i>
	Obra o servicio	29.394	4.850	397	261	164	322	707	634	22.059	0
	Event. circuns. producción	22.642	9.028	2.666	1.742	1.294	3.971	3.330	585	26	0
	Interinidad	3.137	394	234	222	116	47	75	42	2.007	0
	Temporal discapacitados	136	1	0	3	0	2	5	125	0	0
	Temporal discapacitados en CEE	0	0	0	0	0	0	0	0	0	0
	Jubilación parcial	174	1	0	0	0	0	1	155	17	0
	Relevo	65	0	0	0	0	1	1	63	0	0
	Jubilación 64 años	4	0	0	0	0	0	0	3	1	0
	Prácticas	454	0	0	1	0	0	266	187	0	0
	Formación	354	0	0	0	0	0	17	337	0	0
	Otros contratos	99	15	10	1	0	0	60	5	8	0
	<i>Subtotal temporal</i>	<i>56.459</i>	<i>14.289</i>	<i>3.307</i>	<i>2.230</i>	<i>1.574</i>	<i>4.343</i>	<i>4.462</i>	<i>2.136</i>	<i>24.118</i>	<i>0</i>
	Conversión en indefinido	2.848	0	0	0	0	0	0	0	0	2.848
	<b>Total hombres</b>	<b>67.397</b>	<b>14.289</b>	<b>3.307</b>	<b>2.230</b>	<b>1.574</b>	<b>4.343</b>	<b>4.462</b>	<b>2.136</b>	<b>24.118</b>	<b>10.938</b>
Mujeres	Indefinido ordinario	8.737	0	0	0	0	0	0	0	0	8.737
	Indefinido fomento empleo	480	0	0	0	0	0	0	0	0	480
	Discapacitados	62	0	0	0	0	0	0	0	0	62
	Discapacitados en CEE	7	0	0	0	0	0	0	0	0	7
	<i>Subtotal indefinidos</i>	<i>9.286</i>	<i>0</i>	<i>0</i>	<i>0</i>	<i>0</i>	<i>0</i>	<i>0</i>	<i>0</i>	<i>0</i>	<i>9.286</i>
	Obra o servicio	20.749	3.823	462	245	179	261	697	600	14.482	0
	Event. circuns. producción	20.553	7.496	2.251	1.675	1.439	3.522	3.629	523	18	0
	Interinidad	6.998	720	434	238	195	97	299	95	4.920	0
	Temporal discapacitados	112	1	0	0	0	1	1	109	0	0
	Temporal discapacitados en CEE	0	0	0	0	0	0	0	0	0	0
	Jubilación parcial	82	0	0	0	0	0	1	71	10	0
	Relevo	76	1	0	2	2	1	0	70	0	0
	Jubilación 64 años	20	0	0	0	0	1	1	18	0	0
	Prácticas	544	0	0	0	0	0	374	170	0	0
	Formación	320	0	0	0	0	0	25	295	0	0
	Otros contratos	52	7	2	0	0	0	35	3	5	0
	<i>Subtotal temporal</i>	<i>49.506</i>	<i>12.048</i>	<i>3.149</i>	<i>2.160</i>	<i>1.815</i>	<i>3.883</i>	<i>5.062</i>	<i>1.954</i>	<i>19.435</i>	<i>0</i>
	Conversión en indefinido	2.425	0	0	0	0	0	0	0	0	2.425
	<b>Total mujeres</b>	<b>61.217</b>	<b>12.048</b>	<b>3.149</b>	<b>2.160</b>	<b>1.815</b>	<b>3.883</b>	<b>5.062</b>	<b>1.954</b>	<b>19.435</b>	<b>11.711</b>

Tabla 5.- CONTRATACION SEGÚN GRUPOS DE EDAD POR SEXO Y MODALIDAD

CONTRATACIONES		Total	16 - 19	20 - 24	25 - 29	30 - 34	35 - 39	40 - 44	45 - 49	50 - 54	55 - 59	>=60
Ambos sexos	Indefinido ordinario	16.234	220	1.432	2.898	3.137	2.792	2.238	1.551	1.114	534	318
	Indefinido fomento empleo	1.009	17	176	315	41	3	2	206	156	75	18
	Discapacitados	118	2	2	19	17	22	12	11	20	8	5
	Discapacitados en CEE	15	0	2	2	0	3	5	1	1	1	0
	<i>Subtotal indefinidos</i>	<i>17.376</i>	<i>239</i>	<i>1.612</i>	<i>3.234</i>	<i>3.195</i>	<i>2.820</i>	<i>2.257</i>	<i>1.769</i>	<i>1.291</i>	<i>618</i>	<i>341</i>
	Obra o servicio	50.143	929	7.248	9.307	8.978	8.043	6.103	4.339	2.951	1.489	756
	Event. circuns. producción	43.195	852	6.956	8.686	7.799	6.803	4.799	3.526	2.318	1.046	410
	Interinidad	10.135	117	1.495	2.004	1.621	1.548	1.207	1.028	719	307	89
	Temporal discapacitados	248	0	9	25	39	41	32	49	34	11	8
	Temporal discapacitados en CEE	0	0	0	0	0	0	0	0	0	0	0
	Jubilación parcial	256	0	0	0	0	0	1	0	1	1	253
	Relevo	141	1	10	26	25	21	20	22	6	7	3
	Jubilación 64 años	24	0	2	1	2	3	5	2	6	2	1
	Prácticas	998	12	369	489	66	18	23	12	7	1	1
	Formación	674	77	315	272	4	1	0	2	1	0	2
	Otros contratos	151	22	33	22	22	15	15	7	9	3	3
	<i>Subtotal temporal</i>	<i>105.965</i>	<i>2.010</i>	<i>16.437</i>	<i>20.832</i>	<i>18.556</i>	<i>16.493</i>	<i>12.205</i>	<i>8.987</i>	<i>6.052</i>	<i>2.867</i>	<i>1.526</i>
	Conversión en indefinido	5.273	63	621	1.207	1.023	888	612	446	247	127	39
	<b>Total ambos sexos</b>	<b>128.614</b>	<b>2.312</b>	<b>18.670</b>	<b>25.273</b>	<b>22.774</b>	<b>20.201</b>	<b>15.074</b>	<b>11.202</b>	<b>7.590</b>	<b>3.612</b>	<b>1.906</b>
Hombres	Indefinido ordinario	7.497	121	678	1.282	1.527	1.353	1.063	683	448	204	138
	Indefinido fomento empleo	529	10	82	146	20	0	1	112	93	55	10
	Discapacitados	56	2	2	8	9	13	3	4	9	4	2
	Discapacitados en CEE	8	0	1	1	0	3	2	0	0	1	0
	<i>Subtotal indefinidos</i>	<i>8.090</i>	<i>133</i>	<i>763</i>	<i>1.437</i>	<i>1.556</i>	<i>1.369</i>	<i>1.069</i>	<i>799</i>	<i>550</i>	<i>264</i>	<i>150</i>
	Obra o servicio	29.394	456	3.494	4.886	5.338	5.135	3.985	2.750	1.889	990	471
	Event. circuns. producción	22.642	430	3.357	4.422	4.301	3.916	2.568	1.812	1.083	525	228
	Interinidad	3.137	54	490	655	537	495	369	264	179	73	21
	Temporal discapacitados	136	0	5	11	22	28	19	25	21	4	1
	Temporal discapacitados en CEE	0	0	0	0	0	0	0	0	0	0	0
	Jubilación parcial	174	0	0	0	0	0	0	0	1	1	172
	Relevo	65	1	6	14	11	10	11	8	1	2	1
	Jubilación 64 años	4	0	1	0	0	0	2	0	1	0	0
	Prácticas	454	4	165	238	35	6	4	1	0	0	1
	Formación	354	42	164	145	2	0	0	0	0	0	1
	Otros contratos	99	11	22	13	18	10	10	5	7	1	2
	<i>Subtotal temporal</i>	<i>56.459</i>	<i>998</i>	<i>7.704</i>	<i>10.384</i>	<i>10.264</i>	<i>9.600</i>	<i>6.968</i>	<i>4.865</i>	<i>3.182</i>	<i>1.596</i>	<i>898</i>
	Conversión en indefinido	2.848	26	307	600	582	504	353	240	134	82	20
	<b>Total hombres</b>	<b>67.397</b>	<b>1.157</b>	<b>8.774</b>	<b>12.421</b>	<b>12.402</b>	<b>11.473</b>	<b>8.390</b>	<b>5.904</b>	<b>3.866</b>	<b>1.942</b>	<b>1.068</b>
Mujeres	Indefinido ordinario	8.737	99	754	1.616	1.610	1.439	1.175	868	666	330	180
	Indefinido fomento empleo	480	7	94	169	21	3	1	94	63	20	8
	Discapacitados	62	0	0	11	8	9	9	7	11	4	3
	Discapacitados en CEE	7	0	1	1	0	0	3	1	1	0	0
	<i>Subtotal indefinidos</i>	<i>9.286</i>	<i>106</i>	<i>849</i>	<i>1.797</i>	<i>1.639</i>	<i>1.451</i>	<i>1.188</i>	<i>970</i>	<i>741</i>	<i>354</i>	<i>191</i>
	Obra o servicio	20.749	473	3.754	4.421	3.640	2.908	2.118	1.589	1.062	499	285
	Event. circuns. producción	20.553	422	3.599	4.264	3.498	2.887	2.231	1.714	1.235	521	182
	Interinidad	6.998	63	1.005	1.349	1.084	1.053	838	764	540	234	68
	Temporal discapacitados	112	0	4	14	17	13	13	24	13	7	7
	Temporal discapacitados en CEE	0	0	0	0	0	0	0	0	0	0	0
	Jubilación parcial	82	0	0	0	0	0	1	0	0	0	81
	Relevo	76	0	4	12	14	11	9	14	5	5	2
	Jubilación 64 años	20	0	1	1	2	3	3	2	5	2	1
	Prácticas	544	8	204	251	31	12	19	11	7	1	0
	Formación	320	35	151	127	2	1	0	2	1	0	1
	Otros contratos	52	11	11	9	4	5	5	2	2	2	1
	<i>Subtotal temporal</i>	<i>49.506</i>	<i>1.012</i>	<i>8.733</i>	<i>10.448</i>	<i>8.292</i>	<i>6.893</i>	<i>5.237</i>	<i>4.122</i>	<i>2.870</i>	<i>1.271</i>	<i>628</i>
	Conversión en indefinido	2.425	37	314	607	441	384	259	206	113	45	19
	<b>Total mujeres</b>	<b>61.217</b>	<b>1.155</b>	<b>9.896</b>	<b>12.852</b>	<b>10.372</b>	<b>8.728</b>	<b>6.684</b>	<b>5.298</b>	<b>3.724</b>	<b>1.670</b>	<b>838</b>

Tabla 6.- CONTRATACION SEGÚN NIVEL FORMATIVO POR SEXO Y MODALIDAD

CONTRATACIONES		Total	NF1	NF2	NF3	NF4	NF5	NF6	NF7	NF8	NF9	NF10
Ambos sexos	Indefinido ordinario	16.234	663	2.335	653	19	2.821	1.240	3.121	3.008	575	1.799
	Indefinido fomento empleo	1.009	42	171	33	0	221	122	244	143	33	0
	Discapacitados	118	5	22	4	0	24	10	31	17	5	0
	Discapacitados en CEE	15	1	7	0	0	0	3	2	1	1	0
	<b>Subtotal Indefinidos</b>	<b>17.376</b>	<b>711</b>	<b>2.535</b>	<b>690</b>	<b>19</b>	<b>3.066</b>	<b>1.375</b>	<b>3.398</b>	<b>3.169</b>	<b>614</b>	<b>1.799</b>
	Obra o servicio	50.143	3.352	6.529	1.799	21	10.843	4.653	15.093	5.989	1.221	643
	Event. circuns. producción	43.195	1.701	5.867	2.916	19	10.492	5.513	12.478	3.755	454	0
	Interinidad	10.135	675	1.135	488	10	2.053	1.701	1.881	1.920	267	5
	Temporal discapacitados	248	22	87	7	0	53	18	42	13	6	0
	Temporal discapacitados en CEE	0	0	0	0	0	0	0	0	0	0	0
	Jubilación parcial	256	18	59	11	3	34	39	57	31	4	0
	Relevo	141	3	17	1	0	15	33	31	35	6	0
	Jubilación 64 años	24	0	0	1	0	2	12	7	2	0	0
	Prácticas	998	0	1	0	1	2	291	5	557	141	0
	Formación	674	41	199	40	1	242	31	98	15	7	0
Otros contratos	151	2	63	2	0	22	9	45	8	0	0	
<b>Subtotal temporal</b>	<b>105.965</b>	<b>5.814</b>	<b>13.957</b>	<b>5.265</b>	<b>55</b>	<b>23.758</b>	<b>12.300</b>	<b>29.737</b>	<b>12.325</b>	<b>2.106</b>	<b>648</b>	
Conversión en indefinido	5.273	320	686	144	3	1.321	618	1.132	920	129	0	
<b>Total ambos sexos</b>	<b>128.614</b>	<b>6.845</b>	<b>17.178</b>	<b>6.099</b>	<b>77</b>	<b>28.145</b>	<b>14.293</b>	<b>34.267</b>	<b>16.414</b>	<b>2.849</b>	<b>2.447</b>	
Hombres	Indefinido ordinario	7.497	364	1.099	193	5	1.466	689	1.566	1.685	332	98
	Indefinido fomento empleo	529	20	95	22	0	133	52	126	67	14	0
	Discapacitados	56	2	10	2	0	11	3	14	10	4	0
	Discapacitados en CEE	8	1	3	0	0	0	2	1	0	1	0
	<b>Subtotal Indefinidos</b>	<b>8.090</b>	<b>387</b>	<b>1.207</b>	<b>217</b>	<b>5</b>	<b>1.610</b>	<b>746</b>	<b>1.707</b>	<b>1.762</b>	<b>351</b>	<b>98</b>
	Obra o servicio	29.394	2.349	4.769	1.213	11	7.073	2.819	7.947	2.671	508	34
	Event. circuns. producción	22.642	906	3.157	1.847	8	5.882	3.152	5.953	1.559	178	0
	Interinidad	3.137	166	373	330	4	717	413	663	405	66	0
	Temporal discapacitados	136	10	54	6	0	34	5	19	5	3	0
	Temporal discapacitados en CEE	0	0	0	0	0	0	0	0	0	0	0
	Jubilación parcial	174	13	45	8	3	26	23	37	16	3	0
	Relevo	65	0	11	0	0	8	10	24	11	1	0
	Jubilación 64 años	4	0	0	1	0	0	1	1	1	0	0
	Prácticas	454	0	1	0	0	1	115	3	275	59	0
	Formación	354	17	111	24	1	130	6	56	7	2	0
Otros contratos	99	1	40	2	0	15	5	32	4	0	0	
<b>Subtotal temporal</b>	<b>56.459</b>	<b>3.462</b>	<b>8.561</b>	<b>3.431</b>	<b>27</b>	<b>13.886</b>	<b>6.549</b>	<b>14.735</b>	<b>4.954</b>	<b>820</b>	<b>34</b>	
Conversión en indefinido	2.848	183	394	101	3	750	340	602	419	56	0	
<b>Total hombres</b>	<b>67.397</b>	<b>4.032</b>	<b>10.162</b>	<b>3.749</b>	<b>35</b>	<b>16.246</b>	<b>7.635</b>	<b>17.044</b>	<b>7.135</b>	<b>1.227</b>	<b>132</b>	
Mujeres	Indefinido ordinario	8.737	299	1.236	460	14	1.355	551	1.555	1.323	243	1.701
	Indefinido fomento empleo	480	22	76	11	0	88	70	118	76	19	0
	Discapacitados	62	3	12	2	0	13	7	17	7	1	0
	Discapacitados en CEE	7	0	4	0	0	0	1	1	1	0	0
	<b>Subtotal Indefinidos</b>	<b>9.286</b>	<b>324</b>	<b>1.328</b>	<b>473</b>	<b>14</b>	<b>1.456</b>	<b>629</b>	<b>1.691</b>	<b>1.407</b>	<b>263</b>	<b>1.701</b>
	Obra o servicio	20.749	1.003	1.760	586	10	3.770	1.834	7.146	3.318	713	609
	Event. circuns. producción	20.553	795	2.710	1.069	11	4.610	2.361	6.525	2.196	276	0
	Interinidad	6.998	509	762	158	6	1.336	1.288	1.218	1.515	201	5
	Temporal discapacitados	112	12	33	1	0	19	13	23	8	3	0
	Temporal discapacitados en CEE	0	0	0	0	0	0	0	0	0	0	0
	Jubilación parcial	82	5	14	3	0	8	16	20	15	1	0
	Relevo	76	3	6	1	0	7	23	7	24	5	0
	Jubilación 64 años	20	0	0	0	0	2	11	6	1	0	0
	Prácticas	544	0	0	0	1	1	176	2	282	82	0
	Formación	320	24	88	16	0	112	25	42	8	5	0
Otros contratos	52	1	23	0	0	7	4	13	4	0	0	
<b>Subtotal temporal</b>	<b>49.506</b>	<b>2.352</b>	<b>5.396</b>	<b>1.834</b>	<b>28</b>	<b>9.872</b>	<b>5.751</b>	<b>15.002</b>	<b>7.371</b>	<b>1.286</b>	<b>614</b>	
Conversión en indefinido	2.425	137	292	43	0	571	278	530	501	73	0	
<b>Total mujeres</b>	<b>61.217</b>	<b>2.813</b>	<b>7.016</b>	<b>2.350</b>	<b>42</b>	<b>11.899</b>	<b>6.658</b>	<b>17.223</b>	<b>9.279</b>	<b>1.622</b>	<b>2.315</b>	

NF 1 Sin estudios  
 NF 2 E.Primarios o equiv  
 NF 3 Certificado Escolaridad  
 NF 4 F.P.I o equiv.  
 NF 5 Graduado esc. o equiv.

NF 6 F.P.II o equiv.  
 NF 7 ESO/Bachiller o equivalente  
 NF 8 Tit. Universitaria G.M.  
 NF 9 Tit. Universitaria G.S.  
 NF10 Desconocido

Tabla 7.- CONTRATACION REGISTRADA POR COMUNIDADES AUTONOMAS

FEBRERO 2014	DATOS ABSOLUTOS MES	CONTRATACIONES				
		Indefinidos			Temporales	
		Absoluto	% Total CCAA	% Total Nacional	Absoluto	% total
Andalucía	304.646	10.706	3,51%	10,95%	293.940	96,49%
Aragón	27.983	2.520	9,01%	2,58%	25.463	90,99%
Asturias	16.420	1.472	8,96%	1,51%	14.948	91,04%
Baleares	20.612	3.061	14,85%	3,13%	17.551	85,15%
Canarias	43.387	4.861	11,20%	4,97%	38.526	88,80%
Cantabria	10.128	848	8,37%	0,87%	9.280	91,63%
Castilla la Mancha	36.065	2.817	7,81%	2,88%	33.248	92,19%
Castilla - León	42.047	3.853	9,16%	3,94%	38.194	90,84%
Cataluña	161.681	20.671	12,79%	21,14%	141.010	87,21%
Comunidad Valenciana	94.281	9.168	9,72%	9,37%	85.113	90,28%
Extremadura	30.630	1.289	4,21%	1,32%	29.341	95,79%
Galicia	45.525	4.408	9,68%	4,51%	41.117	90,32%
Madrid	128.614	22.649	17,61%	23,16%	105.965	82,39%
Murcia	52.333	3.477	6,64%	3,56%	48.856	93,36%
Navarra	19.099	1.161	6,08%	1,19%	17.938	93,92%
País Vasco	47.316	3.908	8,26%	4,00%	43.408	91,74%
Rioja, La	6.229	641	10,29%	0,66%	5.588	89,71%
Ceuta	1.068	106	9,93%	0,11%	962	90,07%
Melilla	2.044	129	6,31%	0,13%	1.915	93,69%
Extranjero	771	59	7,65%	0,06%	712	92,35%
<b>TOTAL NACIONAL</b>	<b>1.090.879</b>	<b>97.804</b>	<b>8,97%</b>	<b>100,00%</b>	<b>993.075</b>	<b>91,03%</b>

Tabla 8.- CONTRATACION EXTRANJEROS SEGÚN NACIONALIDAD

CONTRATACIONES	GRUPOS DE EDAD						SECTORES				
	Total	<25	25-29	30-44	45-54	>=55	Agricult. y Pesca	Industria	Construcc.	Servicios	
Ambos sexos	Espacio Económico Europeo	8.830	925	1.721	4.593	1.292	299	84	451	1.719	6.576
	Resto Europa	1.484	164	231	713	279	97	2	47	278	1.157
	Africa oriental	20	2	0	15	3	0	0	2	0	18
	Africa central	133	16	18	83	16	0	1	10	13	109
	Africa septentrional	1.903	192	335	1.143	201	32	57	103	372	1.371
	Africa meridional	2	1	1	0	0	0	0	0	0	2
	Africa occidental	647	50	73	465	54	5	13	63	95	476
	Caribe	1.358	217	238	667	212	24	0	24	82	1.252
	América central	575	46	121	340	55	13	2	8	22	543
	América del norte	93	6	15	56	8	8	1	2	12	78
	América del sur	8.116	849	1.344	4.427	1.237	259	15	207	952	6.942
	Asia occidental	156	23	21	74	24	14	0	8	9	139
	Asia oriental	1.306	273	238	551	208	36	0	144	51	1.111
	Asia central-meridional	358	44	58	218	33	5	0	6	9	343
	Asia sudoriental	436	25	56	263	82	10	0	3	6	427
	Oceanía	21	0	4	14	1	2	0	0	0	21
	Otros	18	0	2	7	5	4	0	1	1	16
	<b>Total</b>	<b>25.456</b>	<b>2.833</b>	<b>4.476</b>	<b>13.629</b>	<b>3.710</b>	<b>808</b>	<b>175</b>	<b>1.079</b>	<b>3.621</b>	<b>20.581</b>
	Hombres	Espacio Económico Europeo	4.565	446	820	2.552	614	133	68	281	1.652
Resto Europa		596	52	92	293	129	30	2	33	252	309
Africa oriental		13	1	0	10	2	0	0	2	0	11
Africa central		90	8	10	60	12	0	1	10	10	69
Africa septentrional		1.341	97	222	874	136	12	54	93	347	847
Africa meridional		1	0	1	0	0	0	0	0	0	1
Africa occidental		490	32	45	363	47	3	13	62	92	323
Caribe		697	125	98	356	113	5	0	18	69	610
América central		154	12	28	103	10	1	2	4	13	135
América del norte		57	2	3	40	5	7	1	1	12	43
América del sur		3.787	405	572	2.153	555	102	15	158	892	2.722
Asia occidental		77	12	12	43	4	6	0	3	9	65
Asia oriental		826	158	142	356	143	27	0	77	49	700
Asia central-meridional		317	38	50	196	29	4	0	6	9	302
Asia sudoriental		165	13	15	109	22	6	0	1	1	163
Oceanía		11	0	3	7	1	0	0	0	0	11
Otros		10	0	1	4	3	2	0	1	1	8
<b>Total</b>		<b>13.197</b>	<b>1.401</b>	<b>2.114</b>	<b>7.519</b>	<b>1.825</b>	<b>338</b>	<b>156</b>	<b>750</b>	<b>3.408</b>	<b>8.883</b>
Mujeres		Espacio Económico Europeo	4.265	479	901	2.041	678	166	16	170	67
	Resto Europa	888	112	139	420	150	67	0	14	26	848
	Africa oriental	7	1	0	5	1	0	0	0	0	7
	Africa central	43	8	8	23	4	0	0	0	3	40
	Africa septentrional	562	95	113	269	65	20	3	10	25	524
	Africa meridional	1	1	0	0	0	0	0	0	0	1
	Africa occidental	157	18	28	102	7	2	0	1	3	153
	Caribe	661	92	140	311	99	19	0	6	13	642
	América central	421	34	93	237	45	12	0	4	9	408
	América del norte	36	4	12	16	3	1	0	1	0	35
	América del sur	4.329	444	772	2.274	682	157	0	49	60	4.220
	Asia occidental	79	11	9	31	20	8	0	5	0	74
	Asia oriental	480	115	96	195	65	9	0	67	2	411
	Asia central-meridional	41	6	8	22	4	1	0	0	0	41
	Asia sudoriental	271	12	41	154	60	4	0	2	5	264
	Oceanía	10	0	1	7	0	2	0	0	0	10
	Otros	8	0	1	3	2	2	0	0	0	8
	<b>Total</b>	<b>12.259</b>	<b>1.432</b>	<b>2.362</b>	<b>6.110</b>	<b>1.885</b>	<b>470</b>	<b>19</b>	<b>329</b>	<b>213</b>	<b>11.698</b>

Tabla 9.- SERIES CONTRATOS SEGÚN MODALIDAD

CONTRATACIONES		Ambos sexos			Hombres			Mujeres		
		Total	indefinidos	Temporales	Total	indefinidos	Temporales	Total	indefinidos	Temporales
2.009	Enero	134.419	24.737	109.682	69.671	13.498	56.173	64.748	11.239	53.509
	Febrero	127.268	24.280	102.988	67.363	13.126	54.237	59.905	11.154	48.751
	Marzo	127.892	24.649	103.243	67.266	13.484	53.782	60.626	11.165	49.461
	Abril	120.005	21.580	98.425	63.395	11.961	51.434	56.610	9.619	46.991
	Mayo	123.801	20.251	103.550	66.473	11.107	55.366	57.328	9.144	48.184
	Junio	146.341	20.775	125.566	79.411	11.717	67.694	66.930	9.058	57.872
	Julio	164.031	21.514	142.517	87.641	12.423	75.218	76.390	9.091	67.299
	Agosto	103.430	13.488	89.942	55.812	7.646	48.166	47.618	5.842	41.776
	Septiembre	161.950	26.110	135.840	79.837	12.825	67.012	82.113	13.285	68.828
	Octubre	167.066	25.328	141.738	82.229	13.242	68.987	84.837	12.086	72.751
	Noviembre	148.245	21.552	126.693	77.779	11.624	66.155	70.466	9.928	60.538
	Diciembre	135.939	18.019	117.920	68.599	10.081	58.518	67.340	7.938	59.402
2.010	Enero	118.480	19.820	98.660	62.734	11.196	51.538	55.746	8.624	47.122
	Febrero	123.706	21.253	102.453	66.497	11.870	54.627	57.209	9.383	47.826
	Marzo	140.884	23.547	117.337	75.028	12.939	62.089	65.856	10.608	55.248
	Abril	128.552	20.854	107.698	68.967	11.760	57.207	59.585	9.094	50.491
	Mayo	146.661	21.778	124.883	79.151	12.300	66.851	67.510	9.478	58.032
	Junio	155.903	19.680	136.223	85.654	11.351	74.303	70.249	8.329	61.920
	Julio	164.436	19.682	144.754	88.953	11.522	77.431	75.483	8.160	67.323
	Agosto	112.877	13.295	99.582	62.541	7.572	54.969	50.336	5.723	44.613
	Septiembre	167.778	25.019	142.759	84.801	12.645	72.156	82.977	12.374	70.603
	Octubre	164.446	24.049	140.397	83.792	12.829	70.963	80.654	11.220	69.434
	Noviembre	155.260	23.024	132.236	82.575	13.021	69.554	72.685	10.003	62.682
	Diciembre	135.739	19.905	115.834	69.902	10.976	58.926	65.837	8.929	56.908
2.011	Enero	131.597	21.113	110.484	71.440	12.401	59.039	110.484	8.712	51.445
	Febrero	121.481	19.877	101.604	66.310	11.141	55.169	101.604	8.736	46.435
	Marzo	140.361	23.768	116.593	76.152	13.523	62.629	116.593	10.245	53.964
	Abril	126.675	19.875	106.800	67.832	11.331	56.501	106.800	8.544	50.299
	Mayo	153.761	20.949	132.812	82.393	11.697	70.696	132.812	9.252	62.116
	Junio	155.805	19.160	136.645	85.147	11.227	73.920	136.645	7.933	62.725
	Julio	161.374	18.538	142.836	86.270	10.730	75.540	142.836	7.808	67.296
	Agosto	119.151	13.750	105.401	65.890	8.181	57.709	105.401	5.569	47.692
	Septiembre	168.997	22.797	146.200	85.611	11.661	73.950	146.200	11.136	72.250
	Octubre	165.461	20.924	144.537	83.556	11.292	72.264	144.537	9.632	72.273
	Noviembre	149.716	18.924	130.792	78.287	10.702	67.585	130.792	8.222	63.207
	Diciembre	132.828	15.095	117.733	68.978	8.616	60.362	117.733	6.479	57.371
2.012	Enero	120.193	17.145	103.048	63.862	9.917	53.945	103.048	7.228	49.103
	Febrero	119.478	16.606	102.872	64.284	9.381	54.903	102.872	7.225	47.969
	Marzo	126.128	21.003	105.125	68.130	11.910	56.220	105.125	9.093	48.905
	Abril	120.544	19.269	101.275	63.739	10.611	53.128	101.275	8.658	48.147
	Mayo	135.402	19.424	115.978	73.273	10.916	62.357	115.978	8.508	53.621
	Junio	148.465	18.711	129.754	80.844	10.494	70.350	129.754	8.217	59.404
	Julio	156.607	18.800	137.807	83.078	10.583	72.495	137.807	8.217	65.312
	Agosto	101.146	12.556	88.590	55.879	7.212	48.667	88.590	5.344	39.923
	Septiembre	140.093	21.279	118.814	70.630	10.817	59.813	118.814	10.462	59.001
	Octubre	169.851	30.044	139.807	82.334	12.341	69.993	139.807	17.703	69.814
	Noviembre	135.969	22.571	113.398	69.648	10.022	59.626	113.398	12.549	53.772
	Diciembre	119.218	17.819	101.399	59.721	8.108	51.613	101.399	9.711	49.786
2.013	Enero	124.277	21.959	102.318	64.218	10.797	53.421	102.318	11.162	48.897
	Febrero	117.609	21.044	96.565	61.319	9.991	51.328	96.565	11.053	45.237
	Marzo	115.847	21.769	94.078	60.107	10.171	49.936	94.078	11.598	44.142
	Abril	131.866	22.016	109.850	68.799	10.710	58.089	109.850	11.306	51.761
	Mayo	136.288	19.828	116.460	72.947	9.850	63.097	116.460	9.978	53.363
	Junio	146.183	19.112	127.071	78.858	9.692	69.166	127.071	9.420	57.905
	Julio	167.357	20.585	146.772	88.850	10.395	78.455	146.772	10.190	68.317
	Agosto	102.071	13.356	88.715	55.870	7.012	48.858	88.715	6.344	39.857
	Septiembre	158.465	24.977	133.488	79.066	11.547	67.519	133.488	13.430	65.969
	Octubre	181.356	27.043	154.313	91.977	12.663	79.314	154.313	14.380	74.999
	Noviembre	145.163	21.746	123.417	74.566	10.427	64.139	123.417	11.319	59.278
	Diciembre	144.570	24.527	120.043	75.247	12.706	62.541	120.043	11.821	57.502
2.014	Enero	137.223	21.941	115.282	72.127	11.094	61.033	115.282	10.847	54.249
	Febrero	128.614	22.649	105.965	67.397	10.938	56.459	105.965	11.711	49.506
	Marzo	0	0	0	0	0	0	0	0	0
	Abril	0	0	0	0	0	0	0	0	0
	Mayo	0	0	0	0	0	0	0	0	0
	Junio	0	0	0	0	0	0	0	0	0
	Julio	0	0	0	0	0	0	0	0	0
	Agosto	0	0	0	0	0	0	0	0	0
	Septiembre	0	0	0	0	0	0	0	0	0
	Octubre	0	0	0	0	0	0	0	0	0
	Noviembre	0	0	0	0	0	0	0	0	0
	Diciembre	0	0	0	0	0	0	0	0	0

# Boletín informativo de paro registrado y contratos de trabajo

*Febrero 2014*

Boletín mensual de paro registrado y contratos de trabajo, que contiene series de datos desde SISPE 1996-2005 y el propio Boletín creado en 2006, hasta la actualidad. Más información actualizada en el portal web institucional [www.madrid.org](http://www.madrid.org).