

Boletín informativo de paro registrado y contratos de trabajo



Marzo 2014



CONSEJERÍA DE EMPLEO, TURISMO Y CULTURA

Consejera de Empleo, Turismo y Cultura

Excma. Sra. Dña. Ana Isabel Mariño Ortega

Viceconsejera de Empleo

Ilma. Sra. Dña. María Eugenia Carballedo Berlanga

Director General de Estrategia y Fomento de Empleo

Ilmo. Sr. D. Valentín Bote Álvarez-Carrasco

Subdirectora General de Cualificación y Políticas de Empleo

Cristina Olías de Lima Gete

Jefe de Área Observatorio de Empleo

Antonio Hernando Sánchez

Equipo técnico editorial

Federico Leal Rodríguez

Manuela Porras Carrasco

© Comunidad de Madrid

Edita: **Dirección General de Estrategia y Fomento de Empleo de la Consejería de Empleo, Turismo y Cultura.**

Vía Lusitana, 21. 28025 Madrid.

observatorio.empleo@madrid.org

www.madrid.org

Formato de edición: archivo electrónico

Edición: **04/2014**

Editado en España - Published in Spain

Índice

Paro registrado

Contratos registrados

Tablas paro registrado

Tablas contratos registrados

NOTA METODOLÓGICA

En el presente boletín, de edición mensual, se realiza un análisis de los datos del Paro Registrado y Contrataciones efectuadas que provienen fundamentalmente del registro de los Servicios Públicos de Empleo, aportando además una visión sobre el mercado de trabajo.

Asimismo, se ha definido tanto el perfil de los desempleados como el de los contratados en sus distintas variables.

Respecto a las personas desempleadas y a las que han formalizado un contrato, al tratarse de una publicación periódica básicamente cuantitativa, se lleva a cabo un seguimiento general de su situación en la Comunidad de Madrid.

Se pretende dar una visión del Paro Registrado y determinar las principales características de los colectivos afectados a través del análisis de las principales variables, deteniéndose en algunos aspectos de especial importancia para la economía y el empleo en nuestra región: evolución histórica del paro en los cuatro grandes sectores económicos, distribución del paro registrado por niveles formativos, edades, ocupaciones y comunidades autónomas. Los datos que se ofrecen se acompañan de tablas y gráficos que las ilustran.

Las variables utilizadas para determinar las características del Paro Registrado han sido las siguientes: sexo, grupos de edad, nivel académico, grupos de ocupación conforme a la nueva Clasificación Nacional de Ocupaciones, actividad económica, y tiempo de permanencia en el desempleo.

En cuanto a las contrataciones, los objetivos son caracterizar y conocer los contratos que el mercado de trabajo genera mensualmente, facilitando información relevante sobre su comportamiento, reflejada en las diferentes variables que figuran en la Comunidad de Madrid: número de contratos, modalidades más utilizadas, distribución por sexo y edad, sectores productivos, ocupaciones más contratadas, estabilidad y temporalidad en el empleo.

Publicaciones del Área Observatorio de Empleo

Mercado de Trabajo en las localidades madrileñas

Principales Indicadores del Mercado de Trabajo

Boletín de Afiliación a la Seguridad Social

Boletín Informativo Paro Registrado y Contratos

Informe Paro Registrado por Localidades

Boletín de Trabajadores Extranjeros

Informe Paro y Contratos. Incorpora datos nacionales

EPA. Informes sobre Mercado de Trabajo en la Comunidad de Madrid

EPA. Mercado de Trabajo. Informe Primeros Datos

Discapacidad y Empleo en la Comunidad de Madrid

Boletín Informativo personas con discapacidad. Paro y Contratos

Egresados Universitarios. Inserción laboral de los titulados en 2006 y 2007 en las universidades públicas de la Comunidad de Madrid

Publicaciones - Situación de los egresados universitarios madrileños. Análisis 2008/2011 I

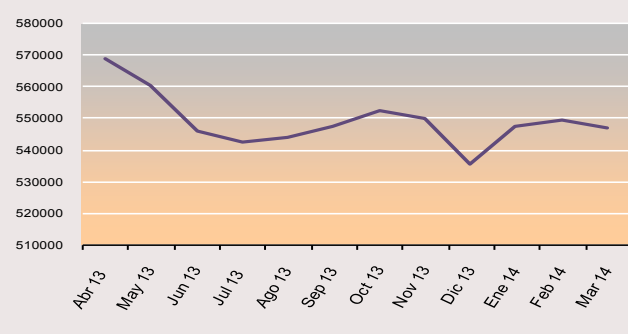
Paro registrado

1. Claves del mes

Al finalizar el mes de marzo de 2014, la Comunidad de Madrid ha registrado un total de 546.879 desempleados (265.862 hombres y 281.017 mujeres). En relación al mes anterior, el paro registrado desciende en nuestra región: 2.635 personas desempleadas más que en febrero; cifra que supone un 0,48% de decremento. Marzo ha mantenido un comportamiento más positivo que el mes anterior tanto en su variación mensual como en la interanual que supone en Madrid un descenso del 4,35%, cifra equivalente a 24.872 desempleados menos que en el mismo periodo de 2013.

- ✓ **Variación mensual.** Este mes de marzo el descenso del desempleo afecta a ambos sexos pero en porcentajes diferenciados, entre la población femenina se produce una reducción del 0,29%, cifra equivalente a 812 mujeres desempleadas menos en relación al pasado mes, mientras que en los hombres el porcentaje es de un 0,68% que equivale a 1.823 parados menos que en febrero.
- ✓ **Variaciones del paro en las Comunidades Autónomas.** Durante el mes de marzo, el desempleo desciende de manera generalizada. Destacan en este sentido las comunidades de las Islas Baleares, Cantabria y Murcia cuyos porcentajes de disminución están por encima del de la media nacional que es de un 0,35%. Asimismo, en la Comunidad de Madrid el descenso del paro también es mayor que el del porcentaje nacional al estar en un 0,48% de reducción.
- ✓ **El paro desciende en todos los sectores salvo en la Agricultura.** Es en sector de la Construcción donde el paro se ha reducido más significativamente en términos absolutos y, sobre todo, entre la población masculina con un 2,02% de decremento, cifra equivalente a 1.209 desempleados menos que en febrero. Entre las mujeres el descenso más importante se produce en el sector Servicios y corresponde a un 0,50%, cifra equivalente a 1.200 desempleadas menos que en el mes anterior.
- ✓ **Por niveles formativos el paro desciende casi exclusivamente entre la población con estudios de educación general y secundaria;** hasta un 0,87% de decremento que supone 2.355 desempleados menos respecto al mes pasado. Asimismo, el impacto del desempleo sobre la población con estudios universitarios disminuye hasta un 1,83%.
- ✓ **En cuanto a los tramos de permanencia en el desempleo** disminuye el número de parados dentro de la población que permanecía en esta situación por un periodo que va de seis a doce meses, con un 3,40% de reducción equivalente a 3.114 desempleados menos que en enero y también en el tramo que va de uno a dos años de permanencia en el paro con un decremento del 0,31% exclusivamente masculino. En el resto de los tramos de permanencia el desempleo aumenta, especialmente entre la población parada por un tiempo que discurre entre tres y seis meses donde se produce un ascenso del 3,16%, cifra equivalente a 4.070 desempleados más respecto del mes de anterior.

G 1. EVOLUCIÓN DEL PARO REGISTRADO. ÚLTIMO AÑO



2 Evolución del paro registrado

Tabla 1. COMUNIDAD DE MADRID				
Mar 14	Variación mensual		Variación anual	
	Absoluta	%	Absoluta	%
2010	5.666	1,19	74.349	18,33
2011	3.855	0,81	2.003	0,42
2012	4.501	0,86	48.850	10,13
2013	1.712	0,30	40.876	7,70
2.014	-2.635	-0,48	-24.872	-4,35

Durante el último lustro, tal y como se observa en la Tabla 1, el desempleo ha ido experimentado incrementos desiguales. La tendencia del paro registrado durante este mes de marzo es mucho más positiva que la del mismo periodo de los cuatro años anteriores al tratarse del primer descenso tanto mensual como interanual.

3. Evolución por sexo

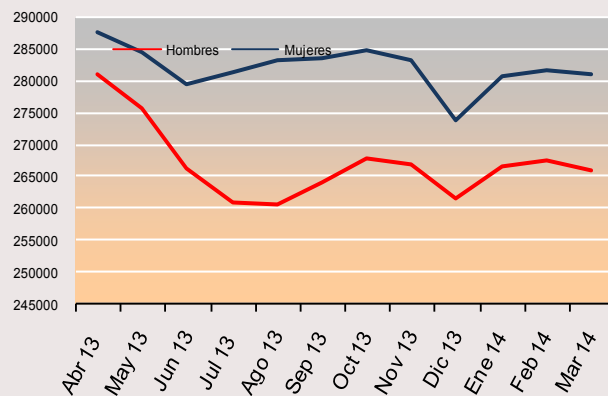
Mar 14	Tabla 2. COMUNIDAD DE MADRID							
	Hombres				Mujeres			
	Variación mensual		Variación anual		Variación mensual		Variación anual	
	Absoluta	%	Absoluta	%	Absoluta	%	Absoluta	%
2010	1.957	0,80	36.257	17,17	3.709	1,62	38.092	19,58
2011	1.922	0,82	-9.877	-3,99	1.933	0,80	11.880	5
2012	1.998	0,76	26.095	10,99	2.503	0,95	22.755	9,31
2013	1.253	0,44	19.854	7,53	459	0,16	21.022	7,87
2014	-1.823	-0,68	-17.600	-6,21	-812	-0,29	-7.272	-2,52

Variación intermensual.

En marzo el paro desciende entre los hombres un 0,68%, porcentaje que equivale a 1.823 desempleados menos. Entre la población femenina el decremento es inferior; un 0,29%, porcentaje que supone 812 desempleadas menos respecto al mes pasado.

Variación interanual.

Con relación al periodo anterior, la serie de variación anual presenta un decremento notable entre los hombres a partir de abril de 2013. Como puede observarse siguiendo la curva correspondiente a la población masculina; primero se estabiliza durante julio y agosto para luego volver a remontar a final del verano de manera negativa en el comportamiento del paro que, de nuevo, desciende durante el último trimestre del año para volver a subir paulatinamente durante los dos primeros meses de 2014 y comenzar a descender en marzo de este año. Con respecto a la población femenina, la tendencia en el incremento del desempleo es relativamente similar a la masculina, tal y como se aprecia en la curva que representa la evolución del paro entre las mujeres. (Obsérvese Tabla 2 y Gráfico 2).

G 2. EVOLUCIÓN DEL PARO REGISTRADO POR SEXO. ÚLTIMO AÑO**4. Edad**

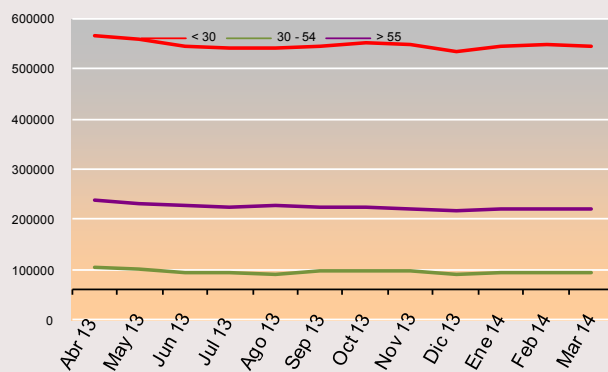
Mar 14	Tabla 3. COMUNIDAD DE MADRID											
	< 30 años				30 a 54				>55 años			
	Variación mensual		Variación anual		Variación mensual		Variación anual		Variación mensual		Variación anual	
	Absoluta	%	Absoluta	%	Absoluta	%	Absoluta	%	Absoluta	%	Absoluta	%
2010	1.410	1,23	10.675	9,17	3.766	1,27	55.634	18,51	490	0,78	8.040	12,75
2011	1.340	1,25	-7.937	-7,32	1.831	0,60	5.769	1,88	684	1,03	4.171	6,21
2012	1.023	0,92	3.777	3,37	2.401	0,71	34.349	10,08	1.077	1,40	10.724	13,76
2013	-87	-0,08	-4.458	-4,14	1.147	0,31	35.226	9,37	652	0,75	10.108	11,48
2014	-387	-0,41	-14.197	-13,18	-2.682	-0,74	-17.117	-4,55	434	0,46	6.442	7,32

Variación intermensual.

En nuestra comunidad el comportamiento del paro beneficia sobre todo al tramo de edad que comprende a la mayor parte de la población activa, es decir entre los 30 y los 54 años. El comportamiento del desempleo durante el mes de marzo es positivo también para los menores de 30. Una vez más, el segmento poblacional más perjudicado por el desempleo es de los mayores de 55 tal y como se observa en la tabla 3.

Variación interanual.

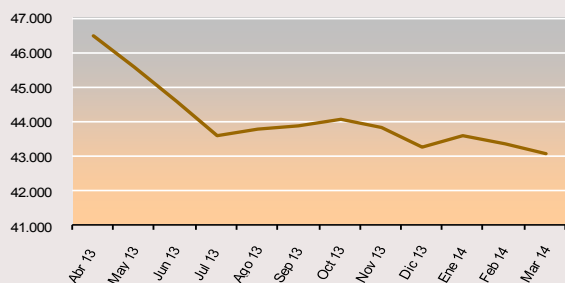
Con respecto al mismo periodo del año anterior, la población menos perjudicada por el paro es la de los menores de 30 años con un 13,18% de reducción. En los otros dos grupos de edad analizados, la variación anual presenta valores divergentes. Hay una reducción notable en el segmento poblacional de edad intermedia aunque sea proporcionalmente menor al de los más jóvenes. El grupo que peores resultados muestra se corresponde, tanto en términos absolutos como porcentuales, con el tramo de edad más vulnerable a las leyes del mercado laboral, es decir el de los mayores de 55 años con un 7,32% de incremento, cifra que equivale a 6.442 personas desempleadas más respecto al mes de marzo de 2013.

G 3. EVOLUCIÓN DEL PARO REGISTRADO POR EDAD EN EL ÚLTIMO AÑO

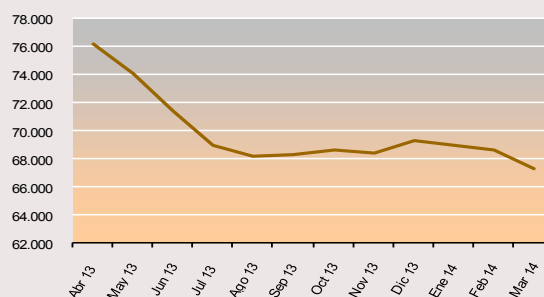
5. Actividad económica

Mar 14	Tabla 4. COMUNIDAD DE MADRID															
	INDUSTRIA				CONSTRUCCIÓN				SERVICIOS				SIN EMPLEO ANTERIOR			
	Variación mensual		Variación anual		Variación mensual		Variación anual		Variación mensual		Variación anual		Variación mensual		Variación anual	
	Absoluta	%	Absoluta	%	Absoluta	%	Absoluta	%	Absoluta	%	Absoluta	%	Absoluta	%	Absoluta	%
2010	267	0,63	3.619	9,29	-324	-0,39	5.400	6,99	4.244	1,29	58.166	21,17	1.269	7,09	6.282	48,74
2011	-25	-0,06	-3.148	-7,39	562	0,77	-8.931	-10,81	2.357	0,69	9.890	2,97	837	3,79	3.774	19,68
2012	352	0,82	3.945	10,00	-174	-0,22	3.914	5,31	3.485	0,92	38.496	11,23	761	3,19	1.655	7,21
2013	61	0,13	3.317	7,65	279	0,36	-377	-0,49	820	0,20	38.082	9,99	564	2,41	-646	-2,63
2014	-279	-0,64	-3.638	-7,79	-1.283	-1,87	-9.942	-12,87	-2.322	-0,57	-14.122	-3,37	971	3,84	2.325	9,71

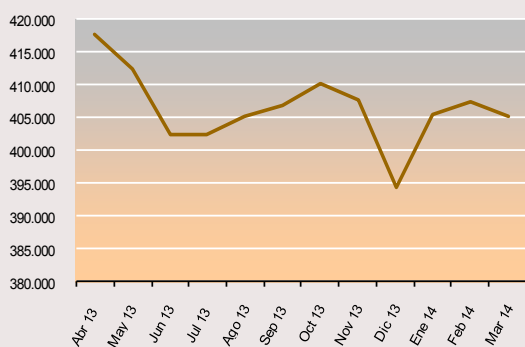
G4. EVOLUCIÓN DEL PARO REGISTRADO. INDUSTRIA



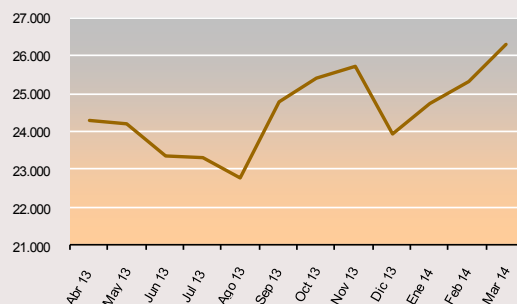
G5. EVOLUCIÓN DEL PARO REGISTRADO. CONSTRUCCIÓN



G6. EVOLUCIÓN DEL PARO REGISTRADO. SERVICIOS



G. EVOLUCIÓN DEL PARO REGISTRADO. SIN EMPLEO ANTERIOR



El paro desciende en todos los sectores salvo en la *Agricultura* donde aumenta un 5,85%, cifra equivalente a 278 personas. Los descensos más significativos se dan en la *Construcción* con un 1,87% de reducción correspondiente a 1.283 desempleados menos, el 94% hombres, y en el variado sector de los *Servicios* donde el descenso del paro alcanza a 2.322 personas que suponen un 0,57% de reducción. Asimismo, en la *Industria* se produce una disminución del desempleo equivalente al 0,64%. En cuanto al colectivo denominado *Sin Empleo Anterior* la población parada aumenta un 3,84% y afecta a 971 personas desempleadas más respecto al pasado mes.

En cuanto a la variación anual se destacan los descensos del desempleo en el sector de la *Construcción* con casi un 13% de reducción (cifra equivalente a 9.942 personas paradas menos, de las cuales 9.076 son hombres) así como en el de la *Industria*, con un 7,79% de reducción interanual, porcentaje equivalente a 3.638 personas desempleadas menos. Por otra parte, el paro registrado ascendió en la *Agricultura* un 11%.

Pero lo más relevante es el descenso interanual del desempleo en el sector *Servicios* con un 3,37% de reducción, porcentaje equivalente a 14.122 parados menos que en el mismo período del año anterior; 7.675 hombres y 6.447 mujeres. Es el cuarto decremento de la variación interanual en este sector tras un año de paro ascendente.

6. Nivel formativo.

En marzo desciende el desempleo: 2.355 parados menos en relación al mes anterior, la mayor parte de los cuales se concentran entre los niveles de estudios secundarios.

Pese a la disminución del paro el nivel de desempleados registrados con *Estudios Secundarios de Educación General* es el más numeroso con 268.241 personas registradas al finalizar el mes de marzo de 2014, lo que representa casi el 50% del total de desempleados en la Comunidad de Madrid. Los parados con *Estudios Primarios Completos*: 887.953 constituyen el 16% del total de parados. En la variación mensual, se destaca el descenso del paro registrado en la categoría correspondiente a personas con un nivel formativo de estudios secundarios; 2.355 personas, la mayoría hombres, que representan el 89% de la disminución del paro, a la que sigue el descenso entre los que poseen estudios universitarios y que constituyen un 53% del decremento del paro mensual, cifra equivalente a 1.406 personas desempleadas menos que en febrero de 2014 dentro de nuestra región.

Con respecto al año anterior, lo más destacable en términos absolutos es el descenso del paro entre quienes se circunscriben en el conjunto de la población con *Estudios Secundarios de Educación General* que representan una reducción en el número de desempleados del 9,94%, cifra equivalente a 29.610 personas desempleadas menos respecto al mes de marzo de 2013. Por otra parte, cabe destacar el descenso del paro interanual entre aquellos con *Estudios Superiores* donde la suma total de demandantes de empleo disminuye en 5.927 personas, un decremento de más del 9% en relación al mismo periodo del año anterior.

7. Ocupaciones

Valores más destacados. Por grandes grupos de ocupación, los que concentran un mayor número de demandas de empleo son las conocidas como *Trabajadores de los servicios de restauración...* con un total de 112.869 personas (el 20,6% del total).

Le sigue con muy poca diferencia el grupo de las denominadas *Ocupaciones Elementales* que, con 112.043 personas desempleadas, constituye el segundo gran grueso de parados. A continuación los denominados *Artesanos y Trabajadores Cualificados de la industria...* con 84.151 desempleados registrados (15,40%) y los *Empleados Administrativos y Contables...* con 78.131 (14,30%) Estos cuatro grupos representan más del 70% del total de las demandas de empleo (véase gráfico nº 9).

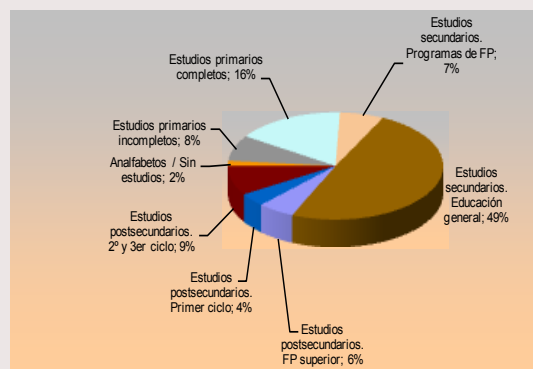
Respecto al mes anterior, el desempleo asciende entre las profesiones circunscritas al ámbito de *Trabajadores de los servicios de restauración...* con un incremento del 1%, porcentaje correspondiente a 1.126 demandas de empleo.

Otros ascensos significativos se producen entre las llamadas *Ocupaciones Elementales* con un aumento del 1,55%, porcentaje equivalente a 1.700 demandas de empleo, de las cuales 1.105 pertenecen a mujeres demandantes de empleo y 595 a hombres.

Por otra parte, cabe destacar el descenso de las demandas de empleo entre los *Técnicos y profesionales, científicos e intelectuales*, cuyo porcentaje de reducción es del 1,09%, cifra equivalente a 721 demandas de empleo, de las cuales el 63% pertenecen a mujeres desempleadas.

Variación anual. El desempleo reduce significativamente su número de demandantes entre los *Técnicos y profesionales científicos...* con un 1,88% de decremento, equivalente a 1.225 demandas menos que en el mismo periodo del año anterior. En el resto de los grupos cabe, asimismo, destacar la caída de demandas de empleo entre los *Artesanos y trabajadores cualificados...* con un 1,08% de reducción anual; porcentaje equivalente a 916 demandantes de empleo menos (818 hombres y 98 mujeres) que en el mes de marzo de 2013.

G 8. DISTRIBUCIÓN DEL PARO REGISTRADO POR NIVEL FORMATIVO ALCANZADO



G 9. DISTRIBUCIÓN DEL PARO REGISTRADO POR GRANDES GRUPOS DE OCUPACIÓN

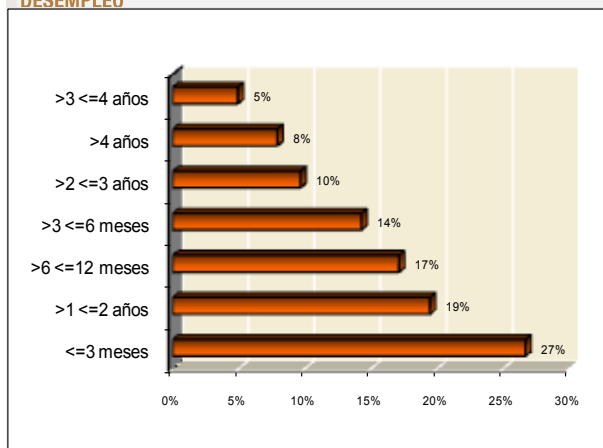


8. Tiempo de Permanencia en el desempleo.

Variación mensual. Disminuye el número de parados, sobre todo entre quienes sufren esta situación por un periodo entre tres y seis meses y estaban inscritos como tales. Se trata de un decremento del 11,58% con respecto a febrero y supone un descenso de 10.212 desempleados en este tramo de permanencia en el paro. En el resto de los segmentos poblacionales cabe destacar asimismo, la bajada del paro en el tramo que va de uno a dos años donde se produce una reducción del 2,11%, cifra equivalente a 2.294 desempleados menos que en febrero. En el tramo de permanencia inferior a tres meses se produce un incremento del paro de 1,80%, cifra equivalente a 2.584 personas paradas más en relación al pasado mes, de las cuales 2.222 son mujeres desempleadas.

Cabe destacar que por primera vez en cuatro años, desciende el número del subtotal de los denominados Parados de Larga Duración, si bien se trata de una ligera reducción del 0,09%.

G 10. PORCENTAJE DE PARO REGISTRADO POR PERMANENCIA EN EL DESEMPLEO



Variación interanual. El paro desciende significativamente en los cuatro primeros tramos de permanencia en el registro de desempleados: por menos de tres meses con un 6,64% de reducción, porcentaje equivalente a 10.376 parados menos. También disminuye el desempleo en el segmento temporal de tres a seis meses en esta situación social de riesgo, donde se produce un decremento del 15,70%, cifra que representa a 14.525 personas desempleadas menos que en marzo de 2013. También disminuye dentro del tramo de permanencia en el paro comprendido entre seis y doce meses donde se produce un descenso relevante del 11,37%, porcentaje equivalente a 12.003 desempleados menos respecto al mismo periodo de 2013 y entre quienes permanecían en el paro entre uno y dos años con un descenso del 5,63% que significa 6.348 desempleados menos que en marzo del pasado año.

Por el contrario, asciende interanualmente el número de *Parados de Larga Duración* con un total de 12.032 personas desempleadas más, cifra equivalente a un 5,54% de incremento en relación al mismo periodo del año anterior.

9. Comunidades autónomas

CC.AA	TOTAL AMBOS SEXOS	VARIACIONES			
		MES ANTERIOR		AÑO ANTERIOR	
		ABS.	REL.	ABS.	REL.
mar-14					
Andalucía	1.079.454	10.060	0,94	-46.998	-4,17
Aragón	108.862	-912	-0,83	-7.993	-6,84
Asturias	103.443	-356	-0,34	-3.907	-3,64
Baleares	85.718	-3.500	-3,92	-4.858	-5,36
Canarias	277.498	1.947	0,71	-14.174	-4,86
Cantabria	55.273	-1.640	-2,88	-3.414	-5,82
Castilla la Mancha	260.023	-133	-0,05	-14.187	-5,17
Castilla-León	239.602	-2.127	-0,88	-9.803	-3,93
Cataluña	624.467	-5.119	-0,81	-39.583	-5,96
Comun.Valenciana	554.536	-5.902	-1,05	-36.589	-6,19
Extremadura	149.367	-1.255	-0,83	-3.502	-2,29
Galicia	276.463	-3.608	-1,29	-14.724	-5,06
Madrid	546.879	-2.635	-0,48	-24.872	-4,35
Murcia	149.988	-3.223	-2,10	-9.376	-5,88
Navarra	52.424	-658	-1,24	-4.062	-7,19
País Vasco	178.148	2.112	1,20	-1.193	-0,67
Rioja, La	27.860	97	0,35	-1.511	-5,14
Ceuta	12.990	-4	-0,03	368	2,92
Melilla	12.871	236	1,87	1.001	8,43
TOTAL NACIONAL	4.795.866	-16.620	-0,35	-239.377	-4,75

Variación mensual. Durante este mes el desempleo ha disminuido a escala nacional un 0,35%. En términos absolutos Cataluña y la Comunidad Valenciana registran los descensos más significativos. En cuanto a porcentajes, las islas Baleares, Cantabria y Murcia encabezan el *ranking* en relación al descenso del paro mensual. Por contraste, se produce un ascenso significativo del desempleo en Andalucía, País Vasco y Melilla. En la Comunidad de Madrid el descenso del paro es mayor que el correspondiente al total nacional.

Variación interanual. Disminuye el paro en la mayoría de las comunidades y en el conjunto de España. El *ranking* varía si tenemos en cuenta el porcentaje relativo a la población desempleada o bien los valores absolutos. En el primer caso la comunidad foral de Navarra, Aragón y la Comunidad Valenciana encabezan la lista del decremento anual en el desempleo, situándose estas regiones muy por encima de la media nacional. En cuanto a los resultados absolutos, Andalucía, Cataluña la Comunidad Valenciana y Madrid concentran las mejores cifras de descenso del paro respecto al mes de marzo del año 2013.

Claves del mes

- ✓ **Madrid mantiene su liderazgo en contratación estable, con una diferencia de nueve puntos superior a la media nacional.**
- ✓ **Los contratos registrados en la Comunidad de Madrid durante este mes de marzo han sido 139.372 nuevos contratos.**
- ✓ **El número de contratos indefinidos firmados en marzo ascendió a 25.047 lo que representa el 17,9% del total de los realizados en este periodo en la Comunidad. Este porcentaje supone casi nueve puntos por encima de la media nacional (9,3%) y se sitúa muy por encima de otras comunidades.**
- ✓ **Desde principio del año se han registrado 405.209 contratos, de los que 69.637 son indefinidos.**

Sexo y modalidades de contratación

En marzo, la contratación en Madrid, ha experimentado, un significativo ascenso que se cifra en torno a 10.758 contratos más, respecto al pasado mes. Este hecho también se ha producido en el total nacional.

En cuanto a la distribución de contratos entre hombres y mujeres, se observa un ligero predominio de la contratación masculina con el 53% frente al 47% de contratos alcanzado en el grupo de mujeres.

Del total de **contratos indefinidos** realizados, la modalidad de *Indefinido ordinario*, es la más frecuente. Su distribución en porcentajes relativos, señala un predominio de la contratación masculina cuando se realiza a tiempo completo, con el 54% de contratos, frente al 45% de contratación femenina. Mientras que a tiempo parcial, favorece la contratación femenina con el 65% respecto al 35% que obtiene el grupo masculino.

La modalidad de contrato *Indefinido fomento de empleo*, favorece la contratación masculina con el 59%, frente al 41% de contratación femenina.

Los contratos *transformados en indefinidos*, mantienen la tendencia habitual de favorecer la contratación masculina cuando se realizan a tiempo completo (62.5%), mientras que cuando se celebran a tiempo parcial promueve la contratación de mujeres que alcanza este mes el 62% de contratos.

En cuanto a la edad, las transformaciones en indefinidos fomentan la contratación de personas entre 30-44 años.

La modalidad de contratación a *Fijo discontinuo*, favorece la contratación femenina con el 57,5%, frente al 42% de contratos realizado en el grupo de hombres.

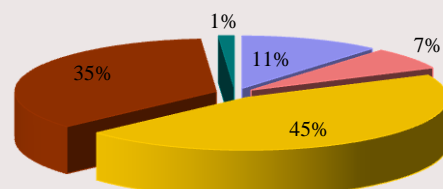
En relación al **tipo de jornada**, las contrataciones efectuadas a tiempo parcial, se dirigen mayoritariamente al colectivo de mujeres. También hay que señalar que los contratos de Interinidad, reflejan que la mujer es el principal destinatario de esta modalidad respecto al grupo de hombres.

En cuanto a la **contratación temporal**, la modalidad más frecuente y habitual se refiere al contrato de *Obra o servicio*, que a tiempo completo presenta una distribución del 67% de contratación masculina frente al 33% de contratación femenina. Mientras que a tiempo parcial, favorece la contratación femenina con el 54% de contratos, frente al 46% de contratación alcanzado en el grupo masculino.

En la modalidad *Eventual por circunstancias de la producción*, a tiempo completo, predomina la contratación masculina con el 57,5%, respecto a la femenina con el 42% de contratos, mientras que a tiempo parcial se invierte esta tendencia, predominando la contratación femenina que alcanza el 53% frente al 47% de contratos en el grupo de hombres (ver Tabla 1 de Anexo contratos).

Sexo	Marzo 14*	TOTAL Contratación
Hombre	73.281	139.372
Mujer	66.091	

DISTRIBUCION POR TIPO DE CONTRATO. Marzo 2014



■ Indefinido tiempo completo ■ Indefinido tiempo parcial
 ■ Temporal tiempo completo ■ Temporal tiempo parcial
 ■ Formativos

Nivel formativo alcanzado

De la mayor parte de los contratos realizados (casi la mitad), se concentran en personas con una cualificación académica de E.S.O. ó estudios equivalentes, seguida de enseñanzas universitarias y de las enseñanzas secundarias no obligatorias (Bachillerato y Formación Profesional). (Ver tabla 6 de anexo contratos)

El nivel formativo cuyo porcentaje de contratación estable es más elevado, es el universitario (26%), y en menor medida, en todos aquellos en los que el trabajador posee cierta especialización.

Edad

El mayor volumen de contratos del mes de marzo se sigue efectuando en el grupo de personas comprendidas entre 20 y 34 años.

La contratación estable se desplaza, sin embargo, hacia una mayor edad, la comprendida en el intervalo entre los 25 y 39 años.

Edad	Contratación Indefinida	Contratación Temporal
< 25 años	2.835	20.124
25-29 años	4.863	22.400
30-44 años	12.087	50.850
45-54 años	4.051	16.318
> 55 años	1.211	4.633

El grupo de jóvenes (16-29 años) tiene un mayor protagonismo en el sector servicios que en las demás actividades, el grupo de edad intermedia cobra el mayor protagonismo en el sector de la construcción y a edades más altas son más relevantes en la industria. (ver Tabla 5 de Anexo contratos)

Ocupación

Se mantiene la tendencia habitual de los grandes grupos de ocupación con mayor volumen de contratación, con escasa variación, que en este mes de marzo han sido:

Grandes Grupos de Ocupación	Abs.	%
Trabajadores de servicios de restauración y comercio	30.910	22,18
Trabajadores no cualificados en servicios (excepto transportes)	21.513	15,44
Peones de agricultura, pesca, construc., ind.Manufact y transport	13.791	9,90
Técnicos y profesionales de apoyo	12.770	9,16

Las ocupaciones que en términos relativos presentan más contratación estable, corresponden a:

Directores y gerentes con el 68%, Ocupaciones militares con el 50%, Empleados de oficina que no atienden al público con el 27%, Trabajadores no cualificados en servicios excepto transportes y Conductores y Operadores de maquinaria móvil con el 26% cada una, Técnicos y profesionales de apoyo y con el 21%, Empleados de oficina que atienden al público con el 19%, Otros técnicos profesionales científicos e intelectuales y Técnicos y profesionales científicos e intelectuales de la salud y la enseñanza con el 18% cada una, Trabajadores de servicios de restauración y comercio y Trabajadores cualificados de industrias manufactureras, excepto operadores de instalaciones y máquinas y con el 17% cada una, Trabajadores cualificados de sectores agrícolas, ganadero, forestal y pesquero con el 15%, Trabajadores de servicios de protección seguridad con el 13%, Trabajadores de servicios de salud y cuidados don las personas con el 11%, Trabajadores cualificados de construcción excepto operadores de máquinas con el 10% (Ver 3 anexo contratos).

Actividad económica

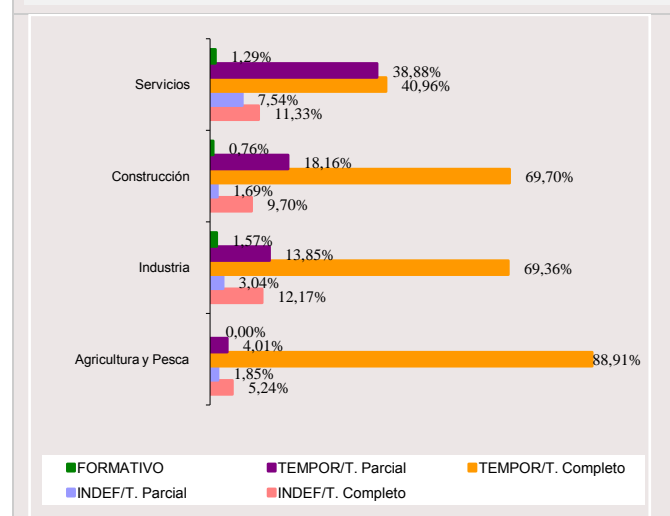
El sector Servicios sigue siendo el que mayor volumen de contrataciones registra en marzo (comportamiento que responde a la estructura económica madrileña), seguida de Construcción y el sector de Industria, mientras que Agricultura obtiene el menor peso representativo como se indica en los valores de la tabla:

Sector Económico	Contratación %
Agricultura	0,47
Industria	6,07
Construcción	8,30
Servicios	85,17

Respecto a la calidad y estabilidad en el empleo, este mes el sector Servicios se sitúa en primer lugar con el 19%, mientras que en segundo lugar *Industria* continúa presentando el mayor porcentaje de contratación indefinida con el 15%, seguida del sector de *Construcción* que presenta un porcentaje del 11%.

Como en meses anteriores, las actividades con mayor nivel de contratación, este mes de marzo, han sido las relacionadas con *Comercio y Hostelería* con el 16%, seguida de *Actividades administrativas y servicios auxiliares* con el 14%.

DISTRIBUCION DE SECTORES ECONOMICOS POR TIPO DE CONTRATO. Marzo 2014



Por otro lado, algunas secciones con menor representación en el volumen total de la contratación han sido, sin embargo, las que han promovido en cifras relativas un mayor porcentaje de contratación indefinida y, por tanto, han generado más empleo estable. Son las siguientes:

Suministro de energía eléctrica, gas, agua, vapor y aire acondicionado con el 46%, Actividades Inmobiliarias con el 43%, Industrias extractivas con el 41%, Actividades financieras y de seguros con el 36%, Comercio al por mayor y al por menor reparación de vehículos de motor y motocicletas con el 26%, Actividades profesionales científicas y técnicas con el 19%, Hostelería con el 17%, Transporte y almacenamiento con el 16%, Industrias Manufactureras y Actividades sanitarias y servicios sociales con el 15%, Información y comunicaciones con el 13% y Educación con el 11%. (Ver tabla 2 de anexo).

Duración de la contratación temporal

Del total de contratos temporales realizados este mes el 41% son de duración indeterminada, lo que encuentra su correspondencia con los contratos efectuados en la modalidad de obra o servicio que por su propia naturaleza no permite especificar el tipo de duración en la mayoría de los casos.

Asimismo, la mitad de la contratación generada equivalente al 46%, recae en contratos con una duración inferior a tres meses, mientras que el 12% restante se corresponde con una duración superior a tres meses (ver tabla 4 de anexos contratos).

Indeterminado	< 3 meses	> 3 meses	Total
47.216	53.082	14.027	114.325

Comunidades Autónomas

Del volumen de la contratación nacional, las comunidades que registran el mayor número de contratos corresponden a Andalucía con el 28% de contratos, seguida de Cataluña y Madrid con el 14% y 11% respectivamente y la Comunidad Valenciana con el 9%. Sin embargo, entre estas cuatro autonomías hay que destacar que Andalucía con el 11% y la Comunidad Valenciana 9%, son las comunidades autónomas que menor nivel de contratación indefinida presentan. Mientras que Madrid y Cataluña con el 22% y 21% respectivamente, son las autonomías que más empleo estable generan. Respecto al peso de la contratación indefinida en cada comunidad, Madrid tiene el porcentaje más elevado de España, y se sitúa a la cabeza de todas con el 17,9%, por tanto, casi nueve puntos superior a la media nacional, que se sitúa en 9,3%, confirmando su liderazgo en materia de contratación estable.

En marzo, la evolución de la contratación a nivel nacional, ha experimentado un significativo ascenso, que se cifra en torno a 125.758 contratos más respecto al mes anterior.

(Ver tabla 7 de Anexo contratos).

Contratación a extranjeros

La contratación realizada a trabajadores extranjeros, representa el 20% de los contratos firmados en la Comunidad de Madrid, lo que supone que uno de cada cuatro contratos ha correspondido a este grupo. Según zonas geográficas, la contratación, este mes, se ha efectuado mayoritariamente a personas procedentes del Espacio Económico Europeo con el 34% que por primera vez desplaza América del Sur con el 32% que pasa a segunda lugar. En tercer lugar, se mantienen con un 7% las personas originarias de África Septentrional. En relación al sexo, la contratación masculina obtiene un ligero predominio sobre la femenina con el 52% de contratos frente al 48% al grupo de mujeres. En cuanto a las edades, el 53% de los extranjeros empleados tiene entre 30 y 44 años, seguido de los menores de 30 años (Tabla 7 de Anexo contratos).

Por sectores productivos, la mayoría de los contratos suscritos se han generado en el sector Servicios con el 81%, seguido de Construcción con el 14%, Industria con el 4% y Agricultura y Pesca con el 0,51%. Hay que indicar que en cada uno de los sectores económicos, los porcentajes más altos de contratación tienen como principal protagonista a extranjeros del Espacio Económico Europeo seguido de América del Sur, (ver Tabla 8 de anexos contratos).

SEXO		
Hombre	Mujer	Total
14.346	13.331	27.677

SECTORES				
Agricultura	Industria	Construcción	Servicios	Total
140	1.166	3.895	22.476	27.677

RASGOS MÁS RELEVANTES DE LA CONTRATACION REGISTRADA

(Cuadro resumen)

CONTRATACION	MADRID						
	Mes actual			INDEFINIDOS		TEMPORALES	
	Hombres	Mujeres	Total	Absoluta	%	Absoluta	%
Grupos de edad	73.281	66.091	139.372	25.047	100	114.325	100
< 25 años	10.655	12.304	22.959	2.835	11,32	20.124	17,60
25-29 años	13.444	13.819	27.263	4.863	19,42	22.400	19,59
30-44 años	35.250	27.687	62.937	12.087	48,26	50.850	44,48
45-54 años	10.813	9.556	20.369	4.051	16,17	16.318	14,27
> 55 años	3.119	2.725	5.844	1.211	4,83	4.633	4,05
Actividad económica	73.281	66.091	139.372	25.047	100	114.325	100
Agricultura	556	93	649	46	0,18	603	0,53
Industria	6.053	2.401	8.454	1.286	5,13	7.168	6,27
Construcción	10.603	968	11.571	1.317	5,26	10.254	8,97
Servicios	56.069	62.629	118.698	22.398	89,42	96.300	84,23
Nivel formativo alcanzado	73.281	66.091	139.372	25.047	100	114.325	99
Sin estudios	4.455	3.033	7.488	1.132	4,52	6.356	5,56
Estudios primarios	11.192	7.772	18.964	3.690	14,73	15.274	13,36
Certificado de escolar. o equiv.	4.056	2.437	6.493	906	3,62	5.587	4,89
F.P.1 o Equivalente	38	40	78	23	0,09	55	0,05
Graduado Escolar o Equiv.	17.022	12.230	29.252	4.909	19,60	24.343	21,29
F.P.2 o Equivalente	8.527	7.452	15.979	2.252	8,99	13.727	12,01
E.S.O. o Equivalente	18.836	19.091	37.927	5.020	20,04	32.907	28,78
Título Univers. de Grado Medio	7.712	10.158	17.870	4.531	18,09	13.339	11,67
Título Univers. de Grado Medio	1.280	1.660	2.940	807	3,22	2.133	1,87
Desconocido	163	2.218	2.381	1.777	7,09	604	0,53
Grandes grupos de ocupación*	73.281	66.091	139.372	25.047	100	114.325	100
Ocupaciones militares	5	1	6	3	0,01	3	0,00
Dirección de las empresas y de*	666	297	963	657	2,62	306	0,27
Técnicos y profesionales cient.*	8.450	8.774	17.224	3.104	12,39	14.120	12,35
Técnicos y profesionales de*	7.718	5.052	12.770	2.669	10,66	10.101	8,84
Empleados de tipo administrativo	4.868	9.447	14.315	3.271	13,06	11.044	9,66
Trabajadores de los servicios de*	17.882	23.038	40.920	6.284	25,09	34.636	30,30
Trabajadores cualificados en*	271	58	329	48	0,19	281	0,25
Artesanos y trabajadores*	10.395	640	11.035	1.429	5,71	9.606	8,40
Operadores de instalaciones y*	5.841	665	6.506	1.248	4,98	5.258	4,60
Ocupaciones elementales	17.185	18.119	35.304	6.334	25,29	28.970	25,34

* Notas aclaratorias.

*Dirección de empresas y administraciones públicas**Técnicos y profesionales científicos e intelectuales.**Técnicos y profesionales de apoyo.**Trabajadores de los servicios de restauración, personales, protección y comercio.**Trabajadores cualificados en la agricultura y en la pesca.**Artesanos y trabajadores cualificados de industrias manufactureras, construcción, minería, excepto operadores de instalaciones y maquinaria .**Operadores de instalaciones y maquinaria y montadores.*

Tabla 1. COMUNIDADES AUTÓNOMAS

COMUNIDADES AUTÓNOMAS	PARO REGISTRADO	VARIACIÓN MENSUAL		VARIACIÓN ANUAL	
		Absoluta	%	Absoluta	%
AMBOS SEXOS					
Andalucía	1.079.454	10.060	0,94	-46.998	-4,17
Aragón	108.862	-912	-0,83	-7.993	-6,84
Asturias	103.443	-356	-0,34	-3.907	-3,64
Baleares	85.718	-3.500	-3,92	-4.858	-5,36
Canarias	277.498	1.947	0,71	-14.174	-4,86
Cantabria	55.273	-1.640	-2,88	-3.414	-5,82
Castilla la Mancha	260.023	-133	-0,05	-14.187	-5,17
Castilla-León	239.602	-2.127	-0,88	-9.803	-3,93
Cataluña	624.467	-5.119	-0,81	-39.583	-5,96
Comun.Valenciana	554.536	-5.902	-1,05	-36.589	-6,19
Extremadura	149.367	-1.255	-0,83	-3.502	-2,29
Galicia	276.463	-3.608	-1,29	-14.724	-5,06
Madrid	546.879	-2.635	-0,48	-24.872	-4,35
Murcia	149.988	-3.223	-2,10	-9.376	-5,88
Navarra	52.424	-658	-1,24	-4.062	-7,19
País Vasco	178.148	2.112	1,20	-1.193	-0,67
Rioja, La	27.860	97	0,35	-1.511	-5,14
Ceuta	12.990	-4	-0,03	368	2,92
Melilla	12.871	236	1,87	1.001	8,43
Total Nacional	4.795.866	-16.620	-0,35	-239.377	-4,75
HOMBRES					
Andalucía	518.949	6.643	1,30	-39.893	-7,14
Aragón	53.033	-686	-1,28	-6.099	-10,31
Asturias	50.749	-156	-0,31	-2.919	-5,44
Baleares	41.724	-2.285	-5,19	-3.855	-8,46
Canarias	136.685	341	0,25	-8.831	-6,07
Cantabria	28.588	-1.225	-4,11	-2.397	-7,74
Castilla la Mancha	121.324	158	0,13	-10.767	-8,15
Castilla-León	116.547	-1.809	-1,53	-7.302	-5,90
Cataluña	313.686	-3.673	-1,16	-28.731	-8,39
Comun.Valenciana	264.644	-3.893	-1,45	-29.347	-9,98
Extremadura	67.962	-853	-1,24	-3.927	-5,46
Galicia	134.467	-2.715	-1,98	-9.557	-6,64
Madrid	265.862	-1.823	-0,68	-17.600	-6,21
Murcia	70.388	-2.513	-3,45	-7.786	-9,96
Navarra	25.036	-632	-2,46	-3.217	-11,39
País Vasco	86.196	982	1,15	-2.475	-2,79
Rioja, La	13.637	111	0,82	-1.377	-9,17
Ceuta	5.571	-11	-0,20	268	5,05
Melilla	5.639	104	1,88	408	7,80
Total Nacional	2.320.687	-13.935	-0,60	-185.404	-7,40
MUJERES					
Andalucía	560.505	3.417	0,61	-7.105	-1,25
Aragón	55.829	-226	-0,40	-1.894	-3,28
Asturias	52.694	-200	-0,38	-988	-1,84
Baleares	43.994	-1.215	-2,69	-1.003	-2,23
Canarias	140.813	1.606	1,15	-5.343	-3,66
Cantabria	26.685	-415	-1,53	-1.017	-3,67
Castilla la Mancha	138.699	-291	-0,21	-3.420	-2,41
Castilla-León	123.055	-318	-0,26	-2.501	-1,99
Cataluña	310.781	-1.446	-0,46	-10.852	-3,37
Comun.Valenciana	289.892	-2.009	-0,69	-7.242	-2,44
Extremadura	81.405	-402	-0,49	425	0,52
Galicia	141.996	-893	-0,62	-5.167	-3,51
Madrid	281.017	-812	-0,29	-7.272	-2,52
Murcia	79.600	-710	-0,88	-1.590	-1,96
Navarra	27.388	-26	-0,09	-845	-2,99
País Vasco	91.952	1.130	1,24	1.282	1,41
Rioja, La	14.223	-14	-0,10	-134	-0,93
Ceuta	7.419	7	0,09	100	1,37
Melilla	7.232	132	1,86	593	8,93
Total Nacional	2.475.179	-2.685	-0,11	-53.973	-2,13

TABLA 2. SEXO por edad, nivel formativo, acti. económica, ocupación y tiempo de inscripción.

VARIABLES	MES ACTUAL			VARIACIÓN MENSUAL						VARIACIÓN ANUAL					
	H	M	T	Absoluta			%			Absoluta			%		
				H	M	T	H	M	T	H	M	T	H	M	T
EDAD															
16 - 19	5.162	3.689	8.851	135	148	283	2,69	4,18	3,30	-453	-512	-965	-8,07	-12,19	-9,83
20 - 24	18.742	16.518	35.260	108	-20	88	0,58	-0,12	0,25	-2.670	-2.473	-5.143	-12,47	-13,02	-12,73
< 25	23.904	20.207	44.111	243	128	371	1,03	0,64	0,85	-3.123	-2.985	-6.108	-11,56	-12,87	-12,16
25 - 29	24.299	25.145	49.444	-411	-347	-758	-1,66	-1,36	-1,51	-4.645	-3.444	-8.089	-16,05	-12,05	-14,06
< 30	48.203	45.352	93.555	-168	-219	-387	-0,35	-0,48	-0,41	-7.768	-6.429	-14.197	-13,88	-12,42	-13,18
30 - 34	30.537	33.790	64.327	-537	-406	-943	-1,73	-1,19	-1,44	-6.071	-4.589	-10.660	-16,58	-11,96	-14,22
35 - 39	37.148	42.077	79.225	-523	-401	-924	-1,39	-0,94	-1,15	-4.149	-2.134	-6.283	-10,05	-4,83	-7,35
40 - 44	36.406	40.938	77.344	-334	-17	-351	-0,91	-0,04	-0,45	-2.497	-360	-2.857	-6,42	-0,87	-3,56
45 - 49	36.020	37.706	73.726	-327	-37	-364	-0,90	-0,10	-0,49	-442	893	451	-1,21	2,43	0,62
50 - 54	31.516	32.697	64.213	-129	29	-100	-0,41	0,09	-0,16	733	1.499	2.232	2,38	4,80	3,60
55 - 59	28.854	29.684	58.538	51	97	148	0,18	0,33	0,25	1.699	2.237	3.936	6,26	8,15	7,21
> 60 años	17.178	18.773	35.951	144	142	286	0,85	0,76	0,80	895	1.611	2.506	5,50	9,39	7,49
>55	46.032	48.457	94.489	195	239	434	0,43	0,50	0,46	2.594	3.848	6.442	5,97	8,63	7,32
NIVEL FORMATIVO															
Analfabetos / Sin est.	4.539	3.899	8.438	54	74	128	1,20	1,93	1,54	-82	160	78	-1,77	4,28	0,93
'Est. primarios	23.540	18.650	42.190	51	107	158	0,22	0,58	0,38	-1.339	831	-508	-5,38	4,66	-1,19
'Est. primarios completos'	48.516	40.437	88.953	630	926	1.556	1,32	2,34	1,78	5.500	7.483	12.983	12,79	22,71	17,09
Est. Sec. FP	14.323	21.679	36.002	-139	-174	-313	-0,96	-0,80	-0,86	-900	-914	-1.814	-5,91	-4,05	-4,80
Est. Sec. Educ. general	134.988	133.253	268.241	-1.752	-603	-2.355	-1,28	-0,45	-0,87	-18.070	-11.540	-29.610	-11,81	-7,97	-9,94
Est. Postsec. FP superior	12.841	17.297	30.138	-147	-250	-397	-1,13	-1,42	-1,30	-598	-274	-872	-4,45	-1,56	-2,81
Est. Postsec. 1º ciclo	7.722	14.206	21.928	-199	-309	-508	-2,51	-2,13	-2,26	-987	-1.534	-2.521	-11,33	-9,75	-10,31
Est. Postsec. 2º y 3er	18.339	29.955	48.294	-336	-562	-898	-1,80	-1,84	-1,83	-1.389	-2.017	-3.406	-7,04	-6,31	-6,59
Otros	1.054	1.641	2.695	15	-21	-6	1,44	-1,26	-0,22	265	533	798	33,59	48,10	42,07
ACTIVIDAD ECONÓMICA															
A. Agricultura	3.586	1.447	5.033	246	32	278	7,37	2,26	5,85	404,00	107,00	505,00	12,70	7,50	11,15
B. Ind. extractivas	398	266	664	27	5	32	7,28	1,92	5,06	48	22	70	13,71	9,02	11,78
C. I. Manufactu.	21.300	15.006	36.306	-181	-88	-269	-0,84	-0,58	-0,74	-2.165	-800	-2.965	-9,23	-5,06	-7,55
D. En. El., gas, vap. y a.a	188	110	298	-4	2	-2	-2,08	1,85	-0,67	-41	0	-41	-17,90	0,00	-12,09
E. Agua, sa., re. y des.	3.101	2.689	5.790	-25	-15	-40	-0,80	-0,55	-0,69	-211	-491	-702	-6,37	-15,44	-10,81
Industria	24.987	18.071	43.058	-183	-96	-279	-0,73	-0,53	-0,64	-2.369	-1.269	-3.638	-8,66	-6,56	-7,79
F. Construcción	58.735	8.544	67.279	-1.209	-74	-1.283	-2,02	-0,86	-1,87	-9.076	-866	-9.942	-13,38	-9,20	-12,87
G... Vehí. de motor	31.415	41.591	73.006	34	-85	-51	0,11	-0,20	-0,07	-878	-1.270	-2.148	-2,72	-2,96	-2,86
H. Tra., almacenamiento	15.516	7.411	22.927	-116	-41	-157	-0,74	-0,55	-0,68	-952	-127	-1.079	-5,78	-1,68	-4,49
I. Hostelería	17.595	25.609	43.204	-246	-4	-250	-1,38	-0,02	-0,58	-289	-180	-469	-1,62	-0,70	-1,07
J. I. Y comunicaciones	10.325	10.089	20.414	-141	-96	-237	-1,35	-0,94	-1,15	-387	-176	-563	-3,61	-1,71	-2,68
K. Act. Fin. Y seq.	2.277	3.268	5.545	-40	-48	-88	-1,73	-1,45	-1,56	146	123	269	6,85	3,91	5,10
L. Act. Inmobiliarias	1.466	2.159	3.625	5	0	5	0,34	0,00	0,14	-4	-110	-114	-0,27	-4,85	-3,05
M. Act. Pro., ci. Y tec.	32.608	44.115	76.723	-88	-69	-157	-0,27	-0,16	-0,20	-2.496	-1.803	-4.299	-7,11	-3,93	-5,31
N. Act. Ad. Y serv aux.	34.217	46.645	80.862	-325	-301	-626	-0,94	-0,64	-0,77	-947	-1.663	-2.610	-2,69	-3,44	-3,13
O. A.P. y def.: SS.	4.952	9.011	13.963	-75	-215	-290	-1,49	-2,33	-2,03	-1.092	-1.670	-2.762	-18,07	-15,64	-16,51
P. Educación	3.588	10.010	13.598	-36	-134	-170	-0,99	-1,32	-1,23	-252	-215	-467	-6,56	-2,10	-3,32
Q. Act. Sanit. Y serv. soc.	3.242	16.426	19.668	-8	-449	-457	-0,25	-2,66	-2,27	-190	-1.259	-1.449	-5,54	-7,12	-6,86
R. Act. Art., rec. Y entr.	4.462	4.746	9.208	-120	2	-118	-2,62	0,04	-1,27	-540	6	-534	-10,80	0,13	-5,48
S. Otros servicios	4.603	9.992	14.595	15	-49	-34	0,33	-0,49	-0,23	-242	-647	-889	-4,99	-6,08	-5,74
T. Act de los hogares...	2.337	5.243	7.580	12	282	294	0,52	5,68	4,04	424	2.489	2.913	22,16	90,38	62,42
U. Orga. Y org. extrat.	125	186	311	7	7	14	5,93	3,91	4,71	24	55	79	23,76	41,98	34,05
Servicios	168.728	236.501	405.229	-1.122	-1.200	-2.322	-0,66	-0,50	-0,57	-7.675	-6.447	-14.122	-4,35	-2,65	-3,37
S/E anterior	9.826	16.454	26.280	445	526	971	4,74	3,30	3,84	1.116	1.209	2.325	12,81	7,93	9,71
OCUPACIÓN															
0. Ocupaciones milit.	147	56	203	13	-4	9	9,70	-6,67	4,64	33	21	54	28,95	60,00	36,24
1. Direct. Gerentes	6.506	2.875	9.381	-71	8	-63	-1,08	0,28	-0,67	-142	40	-102	-2,14	1,41	-1,08
2. Técnicos prof. Cient.	26.921	37.047	63.968	-518	-707	-1.225	-1,89	-1,87	-1,88	-1.979	-2.509	-4.488	-6,85	-6,34	-6,56
3. Téc. Prof. Apoyo	28.467	22.118	50.585	-371	-217	-588	-1,29	-0,97	-1,15	-1.725	-1.080	-2.805	-5,71	-4,66	-5,25
4. Empleados admin.	16.568	61.563	78.131	-9	-326	-335	-0,05	-0,53	-0,43	-436	-2.049	-2.485	-2,56	-3,22	-3,08
5. Trab. serv. rest...	34.401	78.468	112.869	61	132	193	0,18	0,17	0,17	-285	-1.308	-1.593	-0,82	-1,64	-1,39
6. Trab. cualif. agric.	4.577	1.481	6.058	26	-34	-8	0,57	-2,24	-0,13	-40	-97	-137	-0,87	-6,15	-2,21
7. Artesan. trab. ind.	79.584	4.567	84.151	-818	-98	-916	-1,02	-2,10	-1,08	-8.625	-317	-8.942	-9,78	-6,49	-9,61
8. Operad. Instalad.	24.776	4.714	29.490	-271	-41	-312	-1,08	-0,86	-1,05	-2.103	-234	-2.337	-7,82	-4,73	-7,34
9. Ocup. Element.	43.915	68.128	112.043	135	475	610	0,31	0,70	0,55	-2.298	261	-2.037	-4,97	0,38	-1,79
TIEMPO DE INSCRIPCIÓN															
< 3 meses	77.147	68.757	145.904	362	2.222	2.584	0,47	3,34	1,80	-6.640	-3.736	-10.376	-7,92	-5,15	-6,64
> 3 = 6 meses	40.982	37.015	77.997	-4.352	-5.860	-10.212	-9,60	-13,67	-11,58	-8.669	-5.856	-14.525	-17,46	-13,66	-15,70
> 6 > = 12 meses	45.877	47.733	93.610	2.238	2.960	5.198	5,13	6,61	5,88	-6.779	-5.224	-12.003	-12,87	-9,86	-11,37
1 - 2 años	50.884	55.488	106.372	-1.039	-1.255	-2.294	-2,00	-2,21	-2,11	-4.161	-2.187	-6.348	-7,56	-3,79	-5,63
2 - 3 años	23.515	29.258	52.773	329	376	705	1,42	1,30	1,35	3.377	3.731	7.108	16,77	14,62	15,57
3 - 4 años	11.478	15.473	26.951	290	284	574	2,59	1,87	2,18	610	579	1.189	5,61	3,89	4,62
> 4 años	15.979	27.293	43.272	349	461	810	2,23	1,72	1,91	4.662	5.421	10.083	41,19	24,79	30,38
Total	265.862	281.017	546.879	-1.823	-812	-2.635	-0,68	-0,29	-0,48	-17.600	-7.272	-24.872	-6,21	-2,52	-4,35

TABLA 3. SEXO Y EDAD. 2006-2013. Mismo mes.

PERIODO	Total P.R.	HOMBRES					MUJERES				
		Total	< 30	30-44	45-54	> =55	Total	< 30	30-44	45-54	> =55
VALORES ABSOLUTOS											
2007	222.811	88.651	24.348	31.354	14.402	18.547	134.160	27.636	57.579	27.620	21.325
2008	253.924	114.677	31.575	43.226	19.113	20.763	139.247	28.588	59.131	28.355	23.173
2009	405.673	211.133	59.990	87.179	35.792	28.172	194.540	45.705	84.279	37.724	26.832
2010	480.022	247.390	64.025	105.815	45.301	32.249	232.632	52.345	103.003	46.489	30.795
2011	482.025	237.513	57.289	99.379	47.923	32.922	244.512	51.144	107.146	51.929	34.293
2012	530.875	263.608	58.942	109.034	57.267	38.365	267.267	53.268	114.259	60.166	39.574
2013	571.751	283.462	55.971	116.808	67.245	43.438	288.289	51.781	123.888	68.011	44.609
2014	546.879	265.862	48.203	104.091	67.536	46.032	281.017	45.352	116.805	70.403	48.457
VARIACIÓN MENSUAL ABSOLUTA											
2008	-1.415	1.438	370	634	533	-99	-2.853	-687	-1.252	-775	-139
2009	18.128	10.058	3.036	4.534	1.848	640	8.070	2.354	3.638	1.531	547
2010	5.666	1.957	392	826	593	146	3.709	1.018	1.490	857	344
2011	3.855	1.922	759	386	517	260	1.933	581	244	684	424
2012	4.501	1.998	454	365	652	527	2.503	569	686	698	550
2013	1.712	1.253	239	109	659	246	459	-326	21	358	406
2014	-2.635	-1.823	105	-1.261	-346	-321	-812	181	149	-559	-583
VARIACIÓN MENSUAL RELATIVA											
2008	-0,55	1,27	1,19	1,49	2,87	-0,47	-2,01	-2,35	-2,07	-2,66	-0,60
2009	4,68	5,00	5,33	5,49	5,44	2,32	4,33	5,43	4,51	4,23	2,08
2010	1,19	0,80	0,62	0,79	1,33	0,45	1,62	1,98	1,47	1,88	1,13
2011	0,81	0,82	1,34	0,39	1,09	0,80	0,80	1,15	0,23	1,33	1,25
2012	0,86	0,76	0,78	0,34	1,15	1,39	0,95	1,08	0,60	1,17	1,41
2013	0,30	0,44	0,43	0,09	0,99	0,57	0,16	-0,63	0,02	0,53	0,92
2014	-0,48	-0,68	0,22	-1,20	-0,51	-0,69	-0,29	0,40	0,13	-0,79	-1,19
VARIACIÓN ANUAL ABSOLUTA											
2007	31.113	26.026	7.227	11.872	4.711	2.216	5.087	952	1.552	735	1.848
2008	151.749	96.456	28.415	43.953	16.679	7.409	55.293	17.117	25.148	9.369	3.659
2009	74.349	36.257	4.035	18.636	9.509	4.077	38.092	6.640	18.724	8.765	3.963
2010	2.003	-9.877	-6.736	-6.436	2.622	673	11.880	-1.201	4.143	5.440	3.498
2011	48.850	26.095	1.653	9.655	9.344	5.443	22.755	2.124	7.113	8.237	5.281
2012	40.876	19.854	-2.971	7.774	9.978	5.073	21.022	-1.487	9.629	7.845	5.035
2014	-24.872	-17.600	-7.768	-10.220	-2.206	2.594	-7.272	-6.429	-6.723	2.032	3.848
VARIACIÓN ANUAL RELATIVA											
2007	14,0	29,4	29,7	37,9	32,7	11,9	3,8	3,4	2,7	2,7	8,7
2008	59,8	84,1	90,0	101,7	87,3	35,7	39,7	59,9	42,5	33,0	15,8
2009	18,3	17,2	6,7	21,4	26,6	14,5	19,6	14,5	22,2	23,2	14,8
2010	0,4	-4,0	-10,5	-6,1	5,8	2,1	5,1	-2,3	4,0	11,7	11,4
2011	10,1	11,0	2,9	9,7	19,5	16,5	9,3	4,2	6,6	15,9	15,4
2012	7,7	7,5	-5,0	7,1	17,4	13,2	7,9	-2,8	8,4	13,0	12,7
2014	-4,4	-6,2	-13,9	-8,9	-3,2	6,0	-2,5	-12,4	-5,4	3,0	8,6

TABLA 4. ACTIVIDAD ECONÓMICA. 2006-2013. Mismo mes

	TOTAL P.R.					S/E anterior
		Agricultura	Industria	Construc.	Servicios	
VALORES ABSOLUTOS						
2007	222.811	2.011	19.982	19.885	170.255	10.678
2008	253.924	2.357	19.724	32.958	188.336	10.549
2009	405.673	1.888	38.963	77.215	274.717	12.890
2010	480.022	2.770	42.582	82.615	332.883	19.172
2011	482.025	3.188	39.434	73.684	342.773	22.946
2012	530.875	4.028	43.379	77.598	381.269	24.601
2013	571.751	4.528	46.696	77.221	419.351	23.955
2014	546.879	5.033	43.058	67.279	405.229	26.280
VARIACIÓN MENSUAL ABSOLUTA						
2007	2.059	62	215	115	1.314	353
2008	-1.415	-180	-265	1.318	-2.672	384
2009	18.128	129	1.875	2.112	12.136	1.876
2010	5.666	210	267	-324	4.244	1.269
2011	3.855	124	-25	562	2.357	837
2012	4.501	77	352	-174	3.485	761
2013	1.712	-12	61	279	820	564
2.014	-2.635	278	-279	-1.283	-2.322	971
VARIACIÓN MENSUAL RELATIVA						
2007	0,93	3,18	1,09	0,58	0,78	3,42
2008	-0,55	-7,09	-1,33	4,17	-1,40	3,78
2009	4,68	7,33	5,06	2,81	4,62	17,03
2010	1,19	8,20	0,63	-0,39	1,29	7,09
2011	0,81	4,05	-0,06	0,77	0,69	3,79
2012	0,86	1,95	0,82	-0,22	0,92	3,19
2013	0,30	-0,26	0,13	0,36	0,20	2,41
2.014	-0,48	5,85	-0,64	-1,87	-0,57	3,84
VARIACIÓN ANUAL ABSOLUTA						
2007	-1.049	201	-710	2.007	-1.220	-1.327
2008	31.113	346	-258	13.073	18.081	-129
2009	151.749	-469	19.239	44.257	86.381	2.341
2010	74.349	882	3.619	5.400	58.166	6.282
2011	2.003	418	-3.148	-8.931	9.890	3.774
2012	48.850	840	3.945	3.914	38.496	1.655
2013	40.876	500	3.317	-377	38.082	-646
2.014	-24.872	505	-3.638	-9.942	-14.122	2.325
VARIACIÓN ANUAL RELATIVA						
2007	-0,47	11,10	-3,43	11,23	-0,71	-11,05
2008	13,96	17,21	-1,29	65,74	10,62	-1,21
2009	59,76	-19,90	97,54	134,28	45,87	22,19
2010	18,33	46,72	9,29	6,99	21,17	48,74
2011	0,42	15,09	-7,39	-10,81	2,97	19,68
2012	10,13	26,35	10,00	5,31	11,23	7,21
2013	7,70	12,41	7,65	-0,49	9,99	-2,63
2.014	-4,35	11,15	-7,79	-12,87	-3,37	9,71

TABLA 5. SEXO Y EDAD.Series SISPE

PERIODO	TOTAL P.R.	HOMBRES						MUJERES					
		Total	< 25	25 - 29	30-44	45 - 54	> 55	Total	< 25	25 - 29	30-44	45 - 54	> 55
2010													
Enero	465.452	241.686	29.367	32.772	103.368	43.972	32.207	223.766	21.608	27.954	99.354	44.732	30.118
Febrero	474.356	245.433	30.561	33.072	104.989	44.708	32.103	228.923	22.849	28.478	101.513	45.632	30.451
Marzo	480.022	247.390	30.923	33.102	105.815	45.301	32.249	232.632	23.580	28.765	103.003	46.489	30.795
Abril	481.244	245.485	30.742	32.266	104.699	45.460	32.318	235.759	23.736	28.784	104.636	47.480	31.123
Mayo	474.661	240.199	29.671	30.879	102.120	45.262	32.267	234.462	23.036	28.212	104.239	47.678	31.297
Junio	470.913	234.553	27.652	29.439	100.208	45.085	32.169	236.360	21.571	27.893	105.814	49.209	31.873
Julio	462.720	228.195	25.607	28.121	97.991	44.503	31.973	234.525	20.238	27.692	105.721	48.859	32.015
Agosto	468.609	229.637	25.158	28.372	98.897	45.040	32.170	238.972	20.706	28.498	107.740	49.670	32.358
Septiembre	471.643	231.456	28.110	28.686	97.892	44.811	31.957	240.187	22.829	28.390	106.847	49.551	32.570
Octubre	471.388	231.550	28.686	28.790	97.106	44.982	31.986	239.838	23.545	28.168	105.367	49.981	32.777
Noviembre	469.079	230.475	28.494	28.326	96.433	45.108	32.114	238.604	23.209	27.668	104.780	49.965	32.982
Diciembre	461.928	229.758	25.746	27.773	97.621	46.193	32.425	232.170	20.753	26.478	103.001	49.179	32.759
2011													
Enero	472.468	233.736	26.784	28.329	98.823	47.012	32.788	238.732	21.398	27.451	105.834	50.593	33.456
Febrero	478.170	235.591	27.987	28.543	98.993	47.406	32.662	242.579	22.663	27.900	106.902	51.245	33.869
Marzo	482.025	237.513	28.802	28.487	99.379	47.923	32.922	244.512	23.374	27.770	107.146	51.929	34.293
Abril	479.070	236.360	28.299	27.830	98.860	48.203	33.168	242.710	22.902	26.999	106.525	51.882	34.402
Mayo	475.876	233.063	27.718	26.877	96.934	48.037	33.497	242.813	22.635	26.746	106.289	52.299	34.844
Junio	469.511	227.093	25.571	25.575	94.618	47.848	33.481	242.418	20.834	26.268	106.707	53.334	35.275
Julio	469.957	225.182	24.593	24.804	94.155	47.914	33.716	244.775	20.679	26.422	108.089	53.893	35.692
Agosto	474.997	226.759	23.862	24.977	95.098	48.823	33.999	248.238	20.830	27.178	109.557	54.661	36.012
Septiembre	485.206	233.887	26.987	25.760	96.859	49.919	34.362	251.319	23.283	27.065	109.584	55.046	36.341
Octubre	497.025	242.128	28.377	27.032	100.200	51.340	35.179	254.897	24.437	27.593	109.760	56.146	36.961
Noviembre	493.012	241.730	28.313	26.762	99.754	51.553	35.348	251.282	23.931	26.595	107.787	55.819	37.150
Diciembre	488.709	242.510	26.001	26.387	101.095	52.932	36.095	246.199	21.426	25.753	106.356	55.480	37.184
2012													
Enero	511.465	253.252	27.454	27.853	105.604	54.944	37.397	258.213	22.651	27.549	111.454	58.100	38.459
Febrero	526.374	261.610	29.385	29.103	108.669	56.615	37.838	264.764	24.352	28.347	113.573	59.468	39.024
Marzo	530.875	263.608	29.969	28.973	109.034	57.267	38.365	267.267	24.858	28.410	114.259	60.166	39.574
Abril	531.317	263.197	29.584	28.613	108.402	57.839	38.759	268.120	24.532	28.008	114.730	60.743	40.107
Mayo	529.740	260.472	28.753	27.767	106.921	58.134	38.897	269.268	24.015	27.829	115.436	61.481	40.507
Junio	521.246	254.232	25.812	26.458	104.899	58.043	39.020	267.014	21.637	27.131	115.360	62.011	40.875
Julio	522.421	253.005	24.745	25.722	104.720	58.439	39.379	269.416	21.129	27.198	117.361	62.502	41.226
Agosto	527.261	254.676	24.153	25.792	105.826	59.217	39.688	272.585	21.223	28.074	118.780	63.020	41.488
Septiembre	536.457	261.404	27.008	27.021	107.381	60.122	39.872	275.053	23.254	28.344	118.716	63.068	41.671
Octubre	549.354	268.878	28.076	28.198	110.493	61.637	40.474	280.476	24.335	29.133	120.629	64.295	42.084
Noviembre	553.762	271.688	28.177	28.340	111.461	62.824	40.886	282.074	24.395	28.943	120.894	65.253	42.589
Diciembre	544.484	269.449	25.388	27.281	111.621	63.788	41.371	275.035	21.689	27.302	118.644	64.873	42.527
2013													
Enero	561.919	278.318	25.832	28.444	115.523	65.745	42.774	283.601	22.052	28.440	122.441	67.009	43.659
Febrero	570.039	282.209	26.845	28.887	116.699	66.586	43.192	287.830	23.229	28.878	123.867	67.653	44.203
Marzo	571.751	283.462	27.027	28.944	116.808	67.245	43.438	288.289	23.192	28.589	123.888	68.011	44.609
Abril	569.030	281.320	26.751	28.313	115.322	67.518	43.416	287.710	23.231	28.017	123.247	68.313	44.902
Mayo	560.560	275.947	25.921	26.980	112.112	67.322	43.612	284.613	22.607	27.215	121.241	68.263	45.287
Junio	545.844	266.187	23.386	25.424	107.733	66.124	43.520	279.657	19.928	26.086	119.494	68.537	45.612
Julio	542.400	260.819	22.390	24.103	105.267	65.459	43.600	281.581	19.533	25.764	120.654	69.371	46.259
Agosto	543.905	260.555	21.637	23.815	105.315	65.869	43.919	283.350	19.530	26.028	121.570	69.765	46.457
Septiembre	547.701	264.045	24.596	24.365	104.774	66.178	44.132	283.656	21.817	26.128	119.610	69.390	46.711
Octubre	552.758	267.782	25.477	25.270	105.851	66.701	44.483	284.976	22.330	26.478	119.050	69.872	47.246
Noviembre	550.269	266.872	25.355	25.039	105.222	66.598	44.658	283.397	21.999	25.990	118.169	69.887	47.352
Diciembre	535.563	261.572	22.335	23.769	103.913	66.939	44.616	273.991	19.206	24.184	114.455	68.979	47.167
2014													
Enero	547.353	266.626	23.456	24.401	105.549	67.852	45.368	280.727	20.354	25.245	117.122	70.143	47.863
Febrero	549.514	267.685	23.661	24.710	105.485	67.992	45.837	281.829	20.079	25.492	117.629	70.411	48.218
Marzo	546.879	265.862	23.904	24.299	104.091	67.536	46.032	281.017	20.207	25.145	116.805	70.403	48.457
Abril													
Mayo													
Junio													
Julio													
Agosto													
Septiembre													
Octubre													
Noviembre													
Diciembre													

TABLA 6. SEXO Y EDAD. Variación mensual absoluta. Series SISPE

PERIODO	TOTAL P.R.	HOMBRES						MUJERES					
		Total	< 25	25 - 29	30-44	45 - 54	> 55	Total	< 25	25 - 29	30-44	45 - 54	> 55
2010													
Enero	13.523	5.677	732	758	2.536	980	671	7.846	836	1.060	3.665	1.500	785
Febrero	8.904	3.747	1.194	300	1.621	736	-104	5.157	1.241	524	2.159	900	333
Marzo	5.666	1.957	362	30	826	593	146	3.709	731	287	1.490	857	344
Abril	1.222	-1.905	-181	-836	-1.116	159	69	3.127	156	19	1.633	991	328
Mayo	-6.583	-5.286	-1.071	-1.387	-2.579	-198	-51	-1.297	-700	-572	-397	198	174
Junio	-3.748	-5.646	-2.019	-1.440	-1.912	-177	-98	1.898	-1.465	-319	1.575	1.531	576
Julio	-8.193	-6.358	-2.045	-1.318	-2.217	-582	-196	-1.835	-1.333	-201	-93	-350	142
Agosto	5.889	1.442	-449	251	906	537	197	4.447	468	806	2.019	811	343
Septiembre	3.034	1.819	2.952	314	-1.005	-229	-213	1.215	2.123	-108	-893	-119	212
Octubre	-255	94	576	104	-786	171	29	-349	716	-222	-1.480	430	207
Noviembre	-2.309	-1.075	-192	-464	-673	126	128	-1.234	-336	-500	-587	-16	205
Diciembre	-7.151	-717	-2.748	-553	1.188	1.085	311	-6.434	-2.456	-1.190	-1.779	-786	-223
2011													
Enero	7.016	-7.950	-2.583	-4.443	-4.545	3.040	581	14.966	-210	-503	6.480	5.861	3.338
Febrero	5.702	1.855	1.203	214	170	394	-126	3.847	1.265	449	1.068	652	413
Marzo	3.855	1.922	815	-56	386	517	260	1.933	711	-130	244	684	424
Abril	-2.955	-1.153	-503	-657	-519	280	246	-1.802	-472	-771	-621	-47	109
Mayo	-3.194	-3.297	-581	-953	-1.926	-166	329	103	-267	-253	-236	417	442
Junio	-6.365	-5.970	-2.147	-1.302	-2.316	-189	-16	-395	-1.801	-478	418	1.035	431
Julio	446	-1.911	-978	-771	-463	66	235	2.357	-155	154	1.382	559	417
Agosto	5.040	1.577	-731	173	943	909	283	3.463	151	756	1.468	768	320
Septiembre	10.209	7.128	3.125	783	1.761	1.096	363	3.081	2.453	-113	27	385	329
Octubre	11.819	8.241	1.390	1.272	3.341	1.421	817	3.578	1.154	528	176	1.100	620
Noviembre	-4.013	-398	-64	-270	-446	213	169	-3.615	-506	-998	-1.973	-327	189
Diciembre	-4.303	780	-2.312	-375	1.341	1.379	747	-5.083	-2.505	-842	-1.431	-339	34
2012													
Enero	22.756	10.742	1.453	1.466	4.509	2.012	1.302	12.014	1.225	1.796	5.098	2.620	1.275
Febrero	14.909	8.358	1.931	1.250	3.065	1.671	441	6.551	1.701	798	2.119	1.368	565
Marzo	4.501	1.998	584	-130	365	652	527	2.503	506	63	686	698	550
Abril	442	-411	-385	-360	-632	572	394	853	-326	-402	471	577	533
Mayo	-1.577	-2.725	-831	-846	-1.481	295	138	1.148	-517	-179	706	738	400
Junio	-8.494	-6.240	-2.941	-1.309	-2.022	-91	123	-2.254	-2.378	-698	-76	530	368
Julio	1.175	-1.227	-1.067	-736	-179	396	359	2.402	-508	67	2.001	491	351
Agosto	4.840	1.671	-592	70	1.106	778	309	3.169	94	876	1.419	518	262
Septiembre	9.196	6.728	2.855	1.229	1.555	905	184	2.468	2.031	270	-64	48	183
Octubre	12.897	7.474	1.068	1.177	3.112	1.515	602	5.423	1.081	789	1.913	1.227	413
Noviembre	4.408	2.810	101	142	968	1.187	412	1.598	60	-190	265	958	505
Diciembre	-9.278	-2.239	-2.789	-1.059	160	964	485	-7.039	-2.706	-1.641	-2.250	-380	-62
2013													
Enero	17.435	8.869	444	1.163	3.902	1.957	1.403	8.566	363	1.138	3.797	2.136	1.132
Febrero	8.120	3.891	1.013	443	1.176	841	418	4.229	1.177	438	1.426	644	544
Marzo	1.712	1.253	182	57	109	659	246	459	-37	-289	21	358	406
Abril	-2.721	-2.142	-276	-631	-1.486	273	-22	-579	39	-572	-641	302	293
Mayo	-8.470	-5.373	-830	-1.333	-3.210	-196	196	-3.097	-624	-802	-2.006	-50	385
Junio	-14.716	-9.760	-2.535	-1.556	-4.379	-1.198	-92	-4.956	-2.679	-1.129	-1.747	274	325
Julio	-3.444	-5.368	-996	-1.321	-2.466	-665	80	1.924	-395	-322	1.160	834	647
Agosto	1.505	-264	-753	-288	48	410	319	1.769	-3	264	916	394	198
Septiembre	3.796	3.490	2.959	550	-541	309	213	306	2.287	100	-1.960	-375	254
Octubre	5.057	3.737	881	905	1.077	523	351	1.320	513	350	-560	482	535
Noviembre	-2.489	-910	-122	-231	-629	-103	175	-1.579	-331	-488	-881	15	106
Diciembre	-14.706	-5.300	-3.020	-1.270	-1.309	341	-42	-9.406	-2.793	-1.806	-3.714	-908	-185
2014													
Enero	11.790	5.054	1.121	632	1.636	913	752	6.736	1.148	1.061	2.667	1.164	696
Febrero	2.161	1.059	205	309	-64	140	469	1.102	-275	247	507	268	355
Marzo	-2.635	-1.823	243	-411	-1.394	-456	195	-812	128	-347	-824	-8	239
Abril													
Mayo													
Junio													
Julio													
Agosto													
Septiembre													
Octubre													
Noviembre													
Diciembre													

TABLA 7. SEXO Y EDAD. Variación mensual relativa. Serie SISPE

PERIODO	TOTAL P.R.	HOMBRES						MUJERES					
		Total	< 25	25 - 29	30-44	45 - 54	> 55	Total	< 25	25 - 29	30-44	45 - 54	> 55
2010													
Enero	2,99	2,41	2,56	2,37	2,52	2,28	2,13	3,63	4,02	3,94	3,83	3,47	2,68
Febrero	1,91	1,55	4,07	0,92	1,57	1,67	-0,32	2,30	5,74	1,87	2,17	2,01	1,11
Marzo	1,19	0,80	1,18	0,09	0,79	1,33	0,45	1,62	3,20	1,01	1,47	1,88	1,13
Abril	0,25	-0,77	-0,59	-2,53	-1,05	0,35	0,21	1,34	0,66	0,07	1,59	2,13	1,07
Mayo	-1,37	-2,15	-3,48	-4,30	-2,46	-0,44	-0,16	-0,55	-2,95	-1,99	-0,38	0,42	0,56
Junio	-0,79	-2,35	-6,80	-4,66	-1,87	-0,39	-0,30	0,81	-6,36	-1,13	1,51	3,21	1,84
Julio	-1,74	-2,71	-7,40	-4,48	-2,21	-1,29	-0,61	-0,78	-6,18	-0,72	-0,09	-0,71	0,45
Agosto	1,27	0,63	-1,75	0,89	0,92	1,21	0,62	1,90	2,31	2,91	1,91	1,66	1,07
Septiembre	0,65	0,79	11,73	1,11	-1,02	-0,51	-0,66	0,51	10,25	-0,38	-0,83	-0,24	0,66
Octubre	-0,05	0,04	2,05	0,36	-0,80	0,38	0,09	-0,15	3,14	-0,78	-1,39	0,87	0,64
Noviembre	-0,49	-0,46	-0,67	-1,61	-0,69	0,28	0,40	-0,51	-1,43	-1,78	-0,56	-0,03	0,63
Diciembre	-1,52	-0,31	-9,64	-1,95	1,23	2,41	0,97	-2,70	-10,58	-4,30	-1,70	-1,57	-0,68
2011													
Enero	1,51	-3,29	-8,80	-13,56	-4,40	6,91	1,80	6,69	-0,97	-1,80	6,52	13,10	11,08
Febrero	1,21	0,79	4,49	0,76	0,17	0,84	-0,38	1,61	5,91	1,64	1,01	1,29	1,23
Marzo	0,81	0,82	2,91	-0,20	0,39	1,09	0,80	0,80	3,14	-0,47	0,23	1,33	1,25
Abril	-0,61	-0,49	-1,75	-2,31	-0,52	0,58	0,75	-0,74	-2,02	-2,78	-0,58	-0,09	0,32
Mayo	-0,67	-1,39	-2,05	-3,42	-1,95	-0,34	0,99	0,04	-1,17	-0,94	-0,22	0,80	1,28
Junio	-1,34	-2,56	-7,75	-4,84	-2,39	-0,39	-0,05	-0,16	-7,96	-1,79	0,39	1,98	1,24
Julio	0,09	-0,84	-3,82	-3,01	-0,49	0,14	0,70	0,97	-0,74	0,59	1,30	1,05	1,18
Agosto	1,07	0,70	-2,97	0,70	1,00	1,90	0,84	1,41	0,73	2,86	1,36	1,43	0,90
Septiembre	2,15	3,14	13,10	3,13	1,85	2,24	1,07	1,24	11,78	-0,42	0,02	0,70	0,91
Octubre	2,44	3,52	5,15	4,94	3,45	2,85	2,38	1,42	4,96	1,95	0,16	2,00	1,71
Noviembre	-0,81	-0,16	-0,23	-1,00	-0,45	0,41	0,48	-1,42	-2,07	-3,62	-1,80	-0,58	0,51
Diciembre	-0,87	0,32	-8,17	-1,40	1,34	2,67	2,11	-2,02	-10,47	-3,17	-1,33	-0,61	0,09
2012													
Enero	4,66	4,43	5,59	5,56	4,46	3,80	3,61	4,88	5,72	6,97	4,79	4,72	3,43
Febrero	2,91	3,30	7,03	4,49	2,90	3,04	1,18	2,54	7,51	2,90	1,90	2,35	1,47
Marzo	0,86	0,76	1,99	-0,45	0,34	1,15	1,39	0,95	2,08	0,22	0,60	1,17	1,41
Abril	0,08	-0,16	-1,28	-1,24	-0,58	1,00	1,03	0,32	-1,31	-1,41	0,41	0,96	1,35
Mayo	-0,30	-1,04	-2,81	-2,96	-1,37	0,51	0,36	0,43	-2,11	-0,64	0,62	1,21	1,00
Junio	-1,60	-2,40	-10,23	-4,71	-1,89	-0,16	0,32	-0,84	-9,90	-2,51	-0,07	0,86	0,91
Julio	0,23	-0,48	-4,13	-2,78	-0,17	0,68	0,92	0,90	-2,35	0,25	1,73	0,79	0,86
Agosto	0,93	0,66	-2,39	0,27	1,06	1,33	0,78	1,18	0,44	3,22	1,21	0,83	0,64
Septiembre	1,74	2,64	11,82	4,77	1,47	1,53	0,46	0,91	9,57	0,96	-0,05	0,08	0,44
Octubre	2,40	2,86	3,95	4,36	2,90	2,52	1,51	1,97	4,65	2,78	1,61	1,95	0,99
Noviembre	0,80	1,05	0,36	0,50	0,88	1,93	1,02	0,57	0,25	-0,65	0,22	1,49	1,20
Diciembre	-1,68	-0,82	-9,90	-3,74	0,14	1,53	1,19	-2,50	-11,09	-5,67	-1,86	-0,58	-0,15
2013													
Enero	3,2	3,3	1,7	4,3	3,5	3,1	3,4	3,1	1,7	4,2	3,2	3,3	2,7
Febrero	1,45	1,40	3,92	1,56	1,02	1,28	0,98	1,49	5,34	1,54	1,16	0,96	1,25
Marzo	0,30	0,44	0,68	0,20	0,09	0,99	0,57	0,16	-0,16	-1,00	0,02	0,53	0,92
Abril	-0,48	-0,76	-1,02	-2,18	-1,27	0,41	-0,05	-0,20	0,17	-2,00	-0,52	0,44	0,66
Mayo	-1,49	-1,91	-3,10	-4,71	-2,78	-0,29	0,45	-1,08	-2,69	-2,86	-1,63	-0,07	0,86
Junio	-2,63	-3,54	-9,78	-5,77	-3,91	-1,78	-0,21	-1,74	-11,85	-4,15	-1,44	0,40	0,72
Julio	-0,63	-2,02	-4,26	-5,20	-2,29	-1,01	0,18	0,69	-1,98	-1,23	0,97	1,22	1,42
Agosto	0,28	-0,10	-3,36	-1,19	0,05	0,63	0,73	0,63	-0,02	1,02	0,76	0,57	0,43
Septiembre	0,70	1,34	13,68	2,31	-0,51	0,47	0,48	0,11	11,71	0,38	-1,61	-0,54	0,55
Octubre	0,92	1,42	3,58	3,71	1,03	0,79	0,80	0,47	2,35	1,34	-0,47	0,69	1,15
Noviembre	-0,45	-0,34	-0,48	-0,91	-0,59	-0,15	0,39	-0,55	-1,48	-1,84	-0,74	0,02	0,22
Diciembre	-2,67	-1,99	-11,91	-5,07	-1,24	0,51	-0,09	-3,32	-12,70	-6,95	-3,14	-1,30	-0,39
2014													
Enero	2,2	1,9	5,0	2,7	1,6	1,4	1,7	2,5	6,0	4,4	2,3	1,7	1,5
Febrero	0,39	0,40	0,87	1,27	-0,06	0,21	1,03	0,39	-1,35	0,98	0,43	0,38	0,74
Marzo	-0,48	-0,68	1,03	-1,66	-1,32	-0,67	0,43	-0,29	0,64	-1,36	-0,70	-0,01	0,50
Abril													
Mayo													
Junio													
Julio													
Agosto													
Septiembre													
Octubre													
Noviembre													
Diciembre													

TABLA 8. SEXO Y EDAD. Variación anual absoluta. Serie SISPE

PERIODO	TOTAL P.R.	HOMBRES						MUJERES					
		Total	< 25	25 - 29	30-44	45 - 54	> 55	Total	< 25	25 - 29	30-44	45 - 54	> 55
2010													
Enero	96.196	50.340	2.606	5.377	25.016	11.970	5.371	45.856	3.747	5.397	22.384	9.938	4.390
Febrero	86.811	44.358	2.279	4.400	22.344	10.764	4.571	42.453	3.390	4.586	20.872	9.439	4.166
Marzo	74.349	36.257	1.039	2.996	18.636	9.509	4.077	38.092	2.844	3.796	18.724	8.765	3.963
Abril	66.102	29.976	781	1.629	15.234	8.616	3.716	36.126	2.761	3.266	17.532	8.609	3.958
Mayo	57.388	24.255	185	440	12.229	7.905	3.496	33.133	2.379	2.829	15.890	8.117	3.918
Junio	52.629	20.928	-50	-24	10.663	7.393	2.946	31.701	2.433	2.607	14.831	7.903	3.927
Julio	46.456	18.207	-768	-249	10.003	6.729	2.492	28.249	1.212	2.269	13.878	7.035	3.855
Agosto	43.850	16.028	-1.043	-696	8.781	6.533	2.453	27.822	1.047	2.072	13.592	7.129	3.982
Septiembre	40.859	12.740	-788	-1.156	6.795	5.828	2.061	28.119	988	2.062	13.539	7.613	3.917
Octubre	29.530	5.829	-1.342	-2.228	3.248	4.592	1.559	23.701	752	1.211	10.996	7.051	3.691
Noviembre	20.855	596	-1.630	-3.140	356	3.774	1.236	20.259	496	488	9.214	6.519	3.542
Diciembre	9.999	-6.251	-2.889	-4.241	-3.211	3.201	889	16.250	-19	-416	7.312	5.947	3.426
2011													
Enero	7.016	-7.950	-2.583	-4.443	-4.545	3.040	581	14.966	-210	-503	6.480	5.861	3.338
Febrero	3.814	-9.842	-2.574	-4.529	-5.996	2.698	559	13.656	-186	-578	5.389	5.613	3.418
Marzo	2.003	-9.877	-2.121	-4.615	-6.436	2.622	673	11.880	-206	-995	4.143	5.440	3.498
Abril	-2.174	-9.125	-2.443	-4.436	-5.839	2.743	850	6.951	-834	-1.785	1.889	4.402	3.279
Mayo	1.215	-7.136	-1.953	-4.002	-5.186	2.775	1.230	8.351	-401	-1.466	2.050	4.621	3.547
Junio	-1.402	-7.460	-2.081	-3.864	-5.590	2.763	1.312	6.058	-737	-1.625	893	4.125	3.402
Julio	7.237	-3.013	-1.014	-3.317	-3.836	3.411	1.743	10.250	441	-1.270	2.368	5.034	3.677
Agosto	6.388	-2.878	-1.296	-3.395	-3.799	3.783	1.829	9.266	124	-1.320	1.817	4.991	3.654
Septiembre	13.563	2.431	-1.123	-2.926	-1.033	5.108	2.405	11.132	454	-1.325	2.737	5.495	3.771
Octubre	25.637	10.578	-309	-1.758	3.094	6.358	3.193	15.059	892	-575	4.393	6.165	4.184
Noviembre	23.933	11.255	-181	-1.564	3.321	6.445	3.234	12.678	722	-1.073	3.007	5.854	4.168
Diciembre	26.781	12.752	255	-1.386	3.474	6.739	3.670	14.029	673	-725	3.355	6.301	4.425
2012													
Enero	38.997	19.516	670	-476	6.781	7.932	4.609	19.481	1.253	98	5.620	7.507	5.003
Febrero	48.204	26.019	1.398	560	9.676	9.209	5.176	22.185	1.689	447	6.671	8.223	5.155
Marzo	48.850	26.095	1.167	486	9.655	9.344	5.443	22.755	1.484	640	7.113	8.237	5.281
Abril	52.247	26.837	1.285	783	9.542	9.636	5.591	25.410	1.630	1.009	8.205	8.861	5.705
Mayo	53.864	27.409	1.035	890	9.987	10.097	5.400	26.455	1.380	1.083	9.147	9.182	5.663
Junio	51.735	27.139	241	883	10.281	10.195	5.539	24.596	803	863	8.653	8.677	5.600
Julio	52.464	27.823	152	918	10.565	10.525	5.663	24.641	450	776	9.272	8.609	5.534
Agosto	52.264	27.917	291	815	10.728	10.394	5.689	24.347	393	896	9.223	8.359	5.476
Septiembre	51.251	27.517	21	1.261	10.522	10.203	5.510	23.734	-29	1.279	9.132	8.022	5.330
Octubre	52.329	26.750	-301	1.166	10.293	10.297	5.295	25.579	-102	1.540	10.869	8.149	5.123
Noviembre	60.750	29.958	-136	1.578	11.707	11.271	5.538	30.792	464	2.348	13.107	9.434	5.439
Diciembre	55.775	26.939	-613	894	10.526	10.856	5.276	28.836	263	1.549	12.288	9.393	5.343
2013													
Enero	50.454	25.066	-1.622	591	9.919	10.801	5.377	25.388	-599	891	10.987	8.909	5.200
Febrero	43.665	20.599	-2.540	-216	8.030	9.971	5.354	23.066	-1.123	531	10.294	8.185	5.179
Marzo	40.876	19.854	-2.942	-29	7.774	9.978	5.073	21.022	-1.666	179	9.629	7.845	5.035
Abril	37.713	18.123	-2.833	-300	6.920	9.679	4.657	19.590	-1.301	9	8.517	7.570	4.795
Mayo	30.820	15.475	-2.832	-787	5.191	9.188	4.715	15.345	-1.408	-614	5.805	6.782	4.780
Junio	24.598	11.955	-2.426	-1.034	2.834	8.081	4.500	12.643	-1.709	-1.045	4.134	6.526	4.737
Julio	19.979	7.814	-2.355	-1.619	547	7.020	4.221	12.165	-1.596	-1.434	3.293	6.869	5.033
Agosto	16.644	5.879	-2.516	-1.977	-511	6.652	4.231	10.765	-1.693	-2.046	2.790	6.745	4.969
Septiembre	11.244	2.641	-2.412	-2.656	-2.607	6.056	4.260	8.603	-1.437	-2.216	894	6.322	5.040
Octubre	52.329	26.750	-301	1.166	10.293	10.297	5.295	25.579	-102	1.540	10.869	8.149	5.123
Noviembre	60.750	29.958	-136	1.578	11.707	11.271	5.538	30.792	464	2.348	13.107	9.434	5.439
Diciembre	55.775	26.939	-613	894	10.526	10.856	5.276	28.836	263	1.549	12.288	9.393	5.343
2014													
Enero	-14.566	-11.692	-2.376	-4.043	-9.974	2.107	2.594	-2.874	-1.698	-3.195	-5.319	3.134	4.204
Febrero	-20.525	-14.524	-3.184	-4.177	-11.214	1.406	2.645	-6.001	-3.150	-3.386	-6.238	2.758	4.015
Marzo	-24.872	-17.600	-3.123	-4.645	-12.717	291	2.594	-7.272	-2.985	-3.444	-7.083	2.392	3.848
Abril													
Mayo													
Junio													
Julio													
Agosto													
Septiembre													
Octubre													
Noviembre													
Diciembre													

TABLA 9. SEXO Y EDAD. Variación anual relativa. Series SISPE

PERIODO	TOTAL P.R.	HOMBRES						MUJERES					
		Total	< 25	25 - 29	30-44	45 - 54	> 55	Total	< 25	25 - 29	30-44	45 - 54	> 55
2010													
Enero	26,05	26,31	9,74	19,63	31,93	37,40	20,01	25,77	20,98	23,93	29,08	28,56	17,06
Febrero	22,40	22,06	8,06	15,35	27,04	31,71	16,60	22,77	17,42	19,19	25,88	26,08	15,85
Marzo	18,33	17,17	3,48	9,95	21,38	26,57	14,47	19,58	13,72	15,20	22,22	23,23	14,77
Abril	15,92	13,91	2,61	5,32	17,03	23,39	12,99	18,10	13,16	12,80	20,13	22,15	14,57
Mayo	13,75	11,23	0,63	1,45	13,60	21,16	12,15	16,46	11,52	11,15	17,99	20,52	14,31
Junio	12,58	9,80	-0,18	-0,08	11,91	19,61	10,08	15,49	12,71	10,31	16,30	19,13	14,05
Julio	11,16	8,67	-2,91	-0,88	11,37	17,81	8,45	13,69	6,37	8,92	15,11	16,82	13,69
Agosto	10,32	7,50	-3,98	-2,39	9,74	16,97	8,25	13,18	5,33	7,84	14,44	16,76	14,03
Septiembre	9,48	5,82	-2,73	-3,87	7,46	14,95	6,89	13,26	4,52	7,83	14,51	18,15	13,67
Octubre	6,68	2,58	-4,47	-7,18	3,46	11,37	5,12	10,97	3,30	4,49	11,65	16,42	12,69
Noviembre	4,65	0,26	-5,41	-9,98	0,37	9,13	4,00	9,28	2,18	1,80	9,64	15,00	12,03
Diciembre	2,21	-2,65	-10,09	-13,25	-3,18	7,45	2,82	7,53	-0,09	-1,55	7,64	13,76	11,68
2011													
Enero	1,90	-4,15	-9,65	-16,22	-5,80	9,50	2,17	8,41	-1,18	-2,23	8,42	16,84	12,97
Febrero	0,98	-4,89	-9,10	-15,80	-7,26	7,95	2,03	7,32	-0,96	-2,42	6,68	15,51	13,00
Marzo	0,49	-4,68	-7,10	-15,33	-7,38	7,33	2,39	6,11	-0,99	-3,98	4,92	14,42	13,04
Abril	-0,45	-3,72	-7,95	-13,75	-5,58	6,03	2,63	2,95	-3,51	-6,20	1,81	9,27	10,54
Mayo	0,26	-2,97	-6,58	-12,96	-5,08	6,13	3,81	3,56	-1,74	-5,20	1,97	9,69	11,33
Junio	-0,30	-3,18	-7,53	-13,13	-5,58	6,13	4,08	2,56	-3,42	-5,83	0,84	8,38	10,67
Julio	1,56	-1,32	-3,96	-11,80	-3,91	7,66	5,45	4,37	2,18	-4,59	2,24	10,30	11,49
Agosto	1,36	-1,25	-5,15	-11,97	-3,84	8,40	5,69	3,88	0,60	-4,63	1,69	10,05	11,29
Septiembre	2,88	1,05	-4,00	-10,20	-1,06	11,40	7,53	4,63	1,99	-4,67	2,56	11,09	11,58
Octubre	5,44	4,57	-1,08	-6,11	3,19	14,13	9,98	6,28	3,79	-2,04	4,17	12,33	12,77
Noviembre	5,10	4,88	-0,64	-5,52	3,44	14,29	10,07	5,31	3,11	-3,88	2,87	11,72	12,64
Diciembre	5,80	5,55	0,99	-4,99	3,56	14,59	11,32	6,04	3,24	-2,74	3,26	12,81	13,51
2012													
Enero	8,38	8,07	2,28	-1,45	6,56	18,04	14,31	8,71	5,80	0,35	5,66	16,78	16,61
Febrero	10,16	10,60	4,57	1,69	9,22	20,60	16,12	9,69	7,39	1,57	6,57	18,02	16,93
Marzo	10,18	10,55	3,77	1,47	9,12	20,63	16,88	9,78	6,29	2,22	6,91	17,72	17,15
Abril	10,91	11,35	4,54	2,81	9,65	19,99	16,86	10,47	7,12	3,74	7,70	17,08	16,58
Mayo	11,32	11,76	3,73	3,31	10,30	21,02	16,12	10,90	6,10	4,05	8,61	17,56	16,25
Junio	11,02	11,95	0,94	3,45	10,87	21,31	16,54	10,15	3,85	3,29	8,11	16,27	15,88
Julio	11,16	12,36	0,62	3,70	11,22	21,97	16,80	10,07	2,18	2,94	8,58	15,97	15,50
Agosto	11,00	12,31	1,22	3,26	11,28	21,29	16,73	9,81	1,89	3,30	8,42	15,29	15,21
Septiembre	10,56	11,77	0,08	4,90	10,86	20,44	16,04	9,44	-0,12	4,73	8,33	14,57	14,67
Octubre	10,53	11,05	-1,06	4,31	10,27	20,06	15,05	10,04	-0,42	5,58	9,90	14,51	13,86
Noviembre	12,32	12,39	-0,48	5,90	11,74	21,86	15,67	12,25	1,94	8,83	12,16	16,90	14,64
Diciembre	11,41	11,11	-2,36	3,39	10,41	20,51	14,62	11,71	1,23	6,01	11,55	16,93	14,37
2013													
Enero	9,86	9,90	-5,91	2,12	9,39	19,66	14,38	9,83	-2,64	3,23	9,86	15,33	13,52
Febrero	8,30	7,87	-8,64	-0,74	7,39	17,61	14,15	8,71	-4,61	1,87	9,06	13,76	13,27
Marzo	7,70	7,53	-9,82	-0,10	7,13	17,42	13,22	7,87	-6,70	0,63	8,43	13,04	12,72
Abril	7,10	6,89	-9,58	-1,05	6,38	16,73	12,02	7,31	-5,30	0,03	7,42	12,46	11,96
Mayo	5,82	5,94	-9,85	-2,83	4,85	15,80	12,12	5,70	-5,86	-2,21	5,03	11,03	11,80
Junio	4,72	4,70	-9,40	-3,91	2,70	13,92	11,53	4,73	-7,90	-3,85	3,58	10,52	11,59
Julio	3,82	3,09	-9,52	-6,29	0,52	12,01	10,72	4,52	-7,55	-5,27	2,81	10,99	12,21
Agosto	3,16	2,31	-10,42	-7,67	-0,48	11,23	10,66	3,95	-7,98	-7,29	2,35	10,70	11,98
Septiembre	2,10	1,01	-8,93	-9,83	-2,43	10,07	10,68	3,13	-6,18	-7,82	0,75	10,02	12,09
Octubre	0,62	-0,41	-9,26	-10,38	-4,20	8,22	9,91	1,60	-8,24	-9,11	-1,31	8,67	12,27
Noviembre	-0,63	-1,77	-10,02	-11,65	-5,60	6,01	9,23	0,47	-9,82	-10,20	-2,25	7,10	11,18
Diciembre	-1,64	-2,92	-12,03	-12,87	-6,91	4,94	7,84	-0,38	-11,45	-11,42	-3,53	6,33	10,91
2014													
Enero	-2,59	-4,20	-9,20	-14,21	-8,63	3,20	6,06	-1,01	-7,70	-11,23	-4,34	4,68	9,63
Febrero	-3,60	-5,15	-11,86	-14,46	-9,61	2,11	6,12	-2,08	-13,56	-11,73	-5,04	4,08	9,08
Marzo	-4,35	-6,21	-11,56	-16,05	-10,89	0,43	5,97	-2,52	-12,87	-12,05	-5,72	3,52	8,63
Abril													
Mayo													
Junio													
Julio													
Agosto													
Septiembre													
Octubre													
Noviembre													
Diciembre													

TABLA 10. ACTIVIDAD ECONÓMICA. Series SISPE

PERIODO	Total P.R.	Agricultura	Industria	Construc.	Servicios	S/E anterior
2010						
Enero	465.452	2.438	41.770	82.912	321.707	16.625
Febrero	474.356	2.560	42.315	82.939	328.639	17.903
Marzo	480.022	2.770	42.582	82.615	332.883	19.172
Abril	481.244	2.882	42.247	81.207	334.910	19.998
Mayo	474.661	2.767	41.901	78.964	330.839	20.190
Junio	470.913	2.674	41.975	76.468	329.836	19.960
Julio	462.720	2.596	40.713	74.026	325.930	19.455
Agosto	468.609	2.595	40.784	73.690	332.260	19.280
Septiembre	471.643	2.522	40.490	72.970	334.778	20.883
Octubre	471.388	2.931	40.012	72.060	335.048	21.337
Noviembre	469.079	3.029	39.423	71.688	333.142	21.797
Diciembre	461.928	2.951	39.059	74.154	324.922	20.842
2011						
Enero	472.468	2.929	39.530	73.306	335.305	21.398
Febrero	478.170	3.064	39.459	73.122	340.416	22.109
Marzo	482.025	3.188	39.434	73.684	342.773	22.946
Abril	479.070	3.196	39.115	74.242	339.547	22.970
Mayo	475.876	3.177	38.970	72.795	337.941	22.993
Junio	469.511	3.129	39.165	70.894	333.944	22.379
Julio	469.957	3.185	38.902	69.308	336.384	22.178
Agosto	474.997	3.094	39.355	69.206	341.914	21.428
Septiembre	485.206	3.157	40.052	70.752	348.202	23.043
Octubre	497.025	3.536	40.943	72.734	356.210	23.602
Noviembre	493.012	3.529	40.539	73.059	352.288	23.597
Diciembre	488.709	3.471	40.615	75.222	347.215	22.186
2012						
Enero	511.465	3.677	42.195	76.260	366.525	22.808
Febrero	526.374	3.951	43.027	77.772	377.784	23.840
Marzo	530.875	4.028	43.379	77.598	381.269	24.601
Abril	531.317	3.925	43.621	77.064	382.177	24.530
Mayo	529.740	3.739	44.339	75.516	381.938	24.208
Junio	521.246	3.709	43.843	73.611	376.953	23.130
Julio	522.421	3.720	43.442	72.214	380.174	22.871
Agosto	527.261	3.659	43.717	71.825	385.729	22.331
Septiembre	536.457	3.733	44.212	72.875	391.524	24.113
Octubre	549.354	4.279	45.122	73.798	401.688	24.467
Noviembre	553.762	4.439	45.400	74.731	404.552	24.640
Diciembre	544.484	4.361	45.213	75.693	396.490	22.727
2013						
Enero	561.919	4.420	46.389	76.602	411.972	22.536
Febrero	570.039	4.540	46.635	76.942	418.531	23.391
Marzo	571.751	4.528	46.696	77.221	419.351	23.955
Abril	569.030	4.355	46.494	76.167	417.710	24.304
Mayo	560.560	4.146	45.567	74.106	412.553	24.188
Junio	545.844	4.022	44.571	71.409	402.453	23.389
Julio	542.400	3.976	43.572	68.936	402.575	23.341
Agosto	543.905	3.898	43.770	68.144	405.299	22.794
Septiembre	547.701	3.946	43.867	68.292	406.816	24.780
Octubre	552.758	4.441	44.074	68.621	410.207	25.415
Noviembre	550.269	4.743	43.798	68.373	407.656	25.699
Diciembre	535.563	4.550	43.269	69.289	394.513	23.942
2014						
Enero	547.353	4.592	43.571	68.898	405.558	24.734
Febrero	549.514	4.755	43.337	68.562	407.551	25.309
Marzo	546.879	5.033	43.058	67.279	405.229	26.280
Abril						
Mayo						
Junio						
Julio						
Agosto						
Septiembre						
Octubre						
Noviembre						
Diciembre						

TABLA 11. ACTIVIDAD ECONÓMICA. Variación mensual absoluta. Series SISPE

PERIODO	Total P.R.	Agricultura	Industria	Construc.	Servicios	S/E anterior
2010						
Enero	13.523	80	622	291	11.984	546
Febrero	8.904	122	545	27	6.932	1.278
Marzo	5.666	210	267	-324	4.244	1.269
Abril	1.222	112	-335	-1.408	2.027	826
Mayo	-6.583	-115	-346	-2.243	-4.071	192
Junio	-3.748	-93	74	-2.496	-1.003	-230
Julio	-8.193	-78	-1.262	-2.442	-3.906	-505
Agosto	5.889	-1	71	-336	6.330	-175
Septiembre	3.034	-73	-294	-720	2.518	1.603
Octubre	-255	409	-478	-910	270	454
Noviembre	-2.309	98	-589	-372	-1.906	460
Diciembre	-7.151	-78	-364	2.466	-8.220	-955
2011						
Enero	10.540	-22	471	-848	10.383	556
Febrero	5.702	135	-71	-184	5.111	711
Marzo	3.855	124	-25	562	2.357	837
Abril	-2.955	8	-319	558	-3.226	24
Mayo	-3.194	-19	-145	-1.447	-1.606	23
Junio	-6.365	-48	195	-1.901	-3.997	-614
Julio	446	56	-263	-1.586	2.440	-201
Agosto	5.040	-91	453	-102	5.530	-750
Septiembre	10.209	63	697	1.546	6.288	1.615
Octubre	11.819	379	891	1.982	8.008	559
Noviembre	-4.013	-7	-404	325	-3.922	-5
Diciembre	-4.303	-58	76	2.163	-5.073	-1.411
2012						
Enero	22.756	206	1.580	1.038	19.310	622
Febrero	14.909	274	832	1.512	11.259	1.032
Marzo	4.501	77	352	-174	3.485	761
Abril	442	-103	242	-534	908	-71
Mayo	-1.577	-186	718	-1.548	-239	-322
Junio	-8.494	-30	-496	-1.905	-4.985	-1.078
Julio	1.175	11	-401	-1.397	3.221	-259
Agosto	4.840	-61	275	-389	5.555	-540
Septiembre	9.196	74	495	1.050	5.795	1.782
Octubre	12.897	546	910	923	10.164	354
Noviembre	4.408	160	278	933	2.864	173
Diciembre	-9.278	-78	-187	962	-8.062	-1.913
2013						
Enero	17.435	59	1.176	909	15.482	-191
Febrero	8.120	120	246	340	6.559	855
Marzo	1.712	-12	61	279	820	564
Abril	-2.721	-173	-202	-1.054	-1.641	349
Mayo	-8.470	-209	-927	-2.061	-5.157	-116
Junio	-14.716	-124	-996	-2.697	-10.100	-799
Julio	-3.444	-46	-999	-2.473	122	-48
Agosto	1.505	-78	198	-792	2.724	-547
Septiembre	3.796	48	97	148	1.517	1.986
Octubre	5.057	495	207	329	3.391	635
Noviembre	-2.489	302	-276	-248	-2.551	284
Diciembre	-14.706	-193	-529	916	-13.143	-1.757
2014						
Enero	11.790	42	302	-391	11.045	792
Febrero	2.161	163	-234	-336	1.993	575
Marzo	-2.635	278	-279	-1.283	-2.322	971
Abril						
Mayo						
Junio						
Julio						
Agosto						
Septiembre						
Octubre						
Noviembre						
Diciembre						

TABLA 12. ACTIVIDAD ECONÓMICA. Variación mensual relativa. Series SISPE

PERIODO	Total P.R.	Agricultura	Industria	Construc.	Servicios	S/E anterior
2010						
Enero	2,99	3,39	1,51	0,35	3,87	3,40
Febrero	1,91	5,00	1,30	0,03	2,15	7,69
Marzo	1,19	8,20	0,63	-0,39	1,29	7,09
Abril	0,25	4,04	-0,79	-1,70	0,61	4,31
Mayo	-1,37	-3,99	-0,82	-2,76	-1,22	0,96
Junio	-0,79	-3,36	0,18	-3,16	-0,30	-1,14
Julio	-1,74	-2,92	-3,01	-3,19	-1,18	-2,53
Agosto	1,27	-0,04	0,17	-0,45	1,94	-0,90
Septiembre	0,65	-2,81	-0,72	-0,98	0,76	8,31
Octubre	-0,05	16,22	-1,18	-1,25	0,08	2,17
Noviembre	-0,49	3,34	-1,47	-0,52	-0,57	2,16
Diciembre	-1,52	-2,58	-0,92	3,44	-2,47	-4,38
2011						
Enero	2,26	-0,90	1,13	-1,02	3,23	3,34
Febrero	1,21	4,61	-0,18	-0,25	1,52	3,32
Marzo	0,81	4,05	-0,06	0,77	0,69	3,79
Abril	-0,61	0,25	-0,81	0,76	-0,94	0,10
Mayo	-0,67	-0,59	-0,37	-1,95	-0,47	0,10
Junio	-1,34	-1,51	0,50	-2,61	-1,18	-2,67
Julio	0,09	1,79	-0,67	-2,24	0,73	-0,90
Agosto	1,07	-2,86	1,16	-0,15	1,64	-3,38
Septiembre	2,15	2,04	1,77	2,23	1,84	7,54
Octubre	2,44	12,01	2,22	2,80	2,30	2,43
Noviembre	-0,81	-0,20	-0,99	0,45	-1,10	-0,02
Diciembre	-0,87	-1,64	0,19	2,96	-1,44	-5,98
2012						
Enero	4,82	7,03	4,00	1,42	5,76	2,91
Febrero	2,91	7,45	1,97	1,98	3,07	4,52
Marzo	0,86	1,95	0,82	-0,22	0,92	3,19
Abril	0,08	-2,56	0,56	-0,69	0,24	-0,29
Mayo	-0,30	-4,74	1,65	-2,01	-0,06	-1,31
Junio	-1,60	-0,80	-1,12	-2,52	-1,31	-4,45
Julio	0,23	0,30	-0,91	-1,90	0,85	-1,12
Agosto	0,93	-1,64	0,63	-0,54	1,46	-2,36
Septiembre	1,74	2,02	1,13	1,46	1,50	7,98
Octubre	2,40	14,63	2,06	1,27	2,60	1,47
Noviembre	0,80	3,74	0,62	1,26	0,71	0,71
Diciembre	-1,68	-1,76	-0,41	1,29	-1,99	-7,76
2013						
Enero	3,20	1,35	2,60	1,20	3,90	-0,84
Febrero	1,45	2,71	0,53	0,44	1,59	3,79
Marzo	0,30	-0,26	0,13	0,36	0,20	2,41
Abril	-0,48	-3,82	-0,43	-1,36	-0,39	1,46
Mayo	-1,49	-4,80	-1,99	-2,71	-1,23	-0,48
Junio	-2,63	-2,99	-2,19	-3,64	-2,45	-3,30
Julio	-0,63	-1,14	-2,24	-3,46	0,03	-0,21
Agosto	0,28	-1,96	0,45	-1,15	0,68	-2,34
Septiembre	0,70	1,23	0,22	0,22	0,37	8,71
Octubre	0,92	12,54	0,47	0,48	0,83	2,56
Noviembre	-0,45	6,80	-0,63	-0,36	-0,62	1,12
Diciembre	-2,67	-4,07	-1,21	1,34	-3,22	-6,84
2014						
Enero	2,20	0,92	0,70	-0,56	2,80	3,31
Febrero	0,39	3,55	-0,54	-0,49	0,49	2,32
Marzo	-0,48	5,85	-0,64	-1,87	-0,57	3,84
Abril						
Mayo						
Junio						
Julio						
Agosto						
Septiembre						
Octubre						
Noviembre						
Diciembre						

TABLA 13. ACTIVIDAD ECONÓMICA. Variación anual absoluta. Serie SISPE

PERIODO	Total P.R.	Agricultura	Industria	Construc.	Servicios	S/E anterior
2010						
Enero	96.196	743	6.549	10.756	71.612	6.536
Febrero	86.811	801	5.227	7.836	66.058	6.889
Marzo	74.349	882	3.619	5.400	58.166	6.282
Abril	66.102	999	2.803	3.889	52.767	5.644
Mayo	57.388	1.039	2.069	2.773	46.336	5.171
Junio	52.629	966	1.457	2.062	43.148	4.996
Julio	46.456	841	1.421	1.957	37.411	4.826
Agosto	43.850	799	1.060	1.148	36.197	4.646
Septiembre	40.859	651	356	-645	35.543	4.954
Octubre	29.530	682	-768	-3.352	28.146	4.822
Noviembre	20.855	650	-1.618	-5.563	22.443	4.943
Diciembre	9.999	593	-2.089	-8.467	15.199	4.763
2011						
Enero	7.016	491	-2.240	-9.606	13.598	4.773
Febrero	3.814	504	-2.856	-9.817	11.777	4.206
Marzo	2.003	418	-3.148	-8.931	9.890	3.774
Abril	-2.174	314	-3.132	-6.965	4.637	2.972
Mayo	1.215	410	-2.931	-6.169	7.102	2.803
Junio	-1.402	455	-2.810	-5.574	4.108	2.419
Julio	7.237	589	-1.811	-4.718	10.454	2.723
Agosto	6.388	499	-1.429	-4.484	9.654	2.148
Septiembre	13.563	635	-438	-2.218	13.424	2.160
Octubre	25.637	605	931	674	21.162	2.265
Noviembre	23.933	500	1.116	1.371	19.146	1.800
Diciembre	26.781	520	1.556	1.068	22.293	1.344
2012						
Enero	38.997	748	2.665	2.954	31.220	1.410
Febrero	48.204	887	3.568	4.650	37.368	1.731
Marzo	48.850	840	3.945	3.914	38.496	1.655
Abril	52.247	729	4.506	2.822	42.630	1.560
Mayo	53.864	562	5.369	2.721	43.997	1.215
Junio	51.735	580	4.678	2.717	43.009	751
Julio	52.464	535	4.540	2.906	43.790	693
Agosto	52.264	565	4.362	2.619	43.815	903
Septiembre	51.251	576	4.160	2.123	43.322	1.070
Octubre	52.329	743	4.179	1.064	45.478	865
Noviembre	60.750	910	4.861	1.672	52.264	1.043
Diciembre	55.775	890	4.598	471	49.275	541
2014						
Enero	50.454	743	4.194	342	45.447	-272
Febrero	43.665	589	3.608	-830	40.747	-449
Marzo	40.876	500	3.317	-377	38.082	-646
Abril	37.713	430	2.873	-897	35.533	-226
Mayo	30.820	407	1.228	-1.410	30.615	-20
Junio	24.598	313	728	-2.202	25.500	259
Julio	19.979	256	130	-3.278	22.401	470
Agosto	16.644	239	53	-3.681	19.570	463
Septiembre	11.244	213	-345	-4.583	15.292	667
Octubre	3.404	162	-1.048	-5.177	8.519	948
Noviembre	-3.493	304	-1.602	-6.358	3.104	1.059
Diciembre	-8.921	189	-1.944	-6.404	-1.977	1.215
2013						
Enero	-14.566	172	-2.818	-7.704	-6.414	2.198
Febrero	-20.525	215	-3.298	-8.380	-10.980	1.918
Marzo	-24.872	505	-3.638	-9.942	-14.122	2.325
Abril						
Mayo						
Junio						
Julio						
Agosto						
Septiembre						
Octubre						
Noviembre						
Diciembre						

TABLA 14. ACTIVIDAD ECONÓMICA. Variación anual relativa. Serie SISPE

PERIODO	Total P.R.	Agricultura	Industria	Construc.	Servicios	S/E anterior
2010						
Enero	26,05	43,83	18,59	14,91	28,63	64,78
Febrero	22,40	45,54	14,09	10,43	25,16	62,55
Marzo	18,33	46,72	9,29	6,99	21,17	48,74
Abril	15,92	53,05	7,11	5,03	18,70	39,32
Mayo	13,75	60,13	5,19	3,64	16,29	34,43
Junio	12,58	56,56	3,60	2,77	15,05	33,39
Julio	11,16	47,92	3,62	2,72	12,97	32,99
Agosto	10,32	44,49	2,67	1,58	12,23	31,75
Septiembre	9,48	34,79	0,89	-0,88	11,88	31,10
Octubre	6,68	30,32	-1,88	-4,44	9,17	29,20
Noviembre	4,65	27,32	-3,94	-7,20	7,22	29,33
Diciembre	2,21	25,15	-5,08	-10,25	4,91	29,62
2011						
Enero	1,51	20,14	-5,36	-11,59	4,23	28,71
Febrero	0,80	19,69	-6,75	-11,84	3,58	23,49
Marzo	0,42	15,09	-7,39	-10,81	2,97	19,68
Abril	-0,45	10,90	-7,41	-8,58	1,38	14,86
Mayo	0,26	14,82	-7,00	-7,81	2,15	13,88
Junio	-0,30	17,02	-6,69	-7,29	1,25	12,12
Julio	1,56	22,69	-4,45	-6,37	3,21	14,00
Agosto	1,36	19,23	-3,50	-6,08	2,91	11,14
Septiembre	2,88	25,18	-1,08	-3,04	4,01	10,34
Octubre	5,44	20,64	2,33	0,94	6,32	10,62
Noviembre	5,10	16,51	2,83	1,91	5,75	8,26
Diciembre	5,80	17,62	3,98	1,44	6,86	6,45
2012 CNAE'09						
Enero	8,25	25,54	6,74	4,03	9,31	6,59
Febrero	10,08	28,95	9,04	6,36	10,98	7,83
Marzo	10,13	26,35	10,00	5,31	11,23	7,21
Abril	10,91	22,81	11,52	3,80	12,55	6,79
Mayo	11,32	17,69	13,78	3,74	13,02	5,28
Junio	11,02	18,54	11,94	3,83	12,88	3,36
Julio	11,16	16,80	11,67	4,19	13,02	3,12
Agosto	11,00	18,26	11,08	3,78	12,81	4,21
Septiembre	10,56	18,25	10,39	3,00	12,44	4,64
Octubre	10,53	21,01	10,21	1,46	12,77	3,66
Noviembre	12,32	25,79	11,99	2,29	14,84	4,42
Diciembre	11,41	25,64	11,32	0,63	14,19	2,44
2013						
Enero	9,86	20,21	9,94	0,45	12,40	-1,19
Febrero	8,30	14,91	8,39	-1,07	10,79	-1,88
Marzo	7,70	12,41	7,65	-0,49	9,99	-2,63
Abril	7,10	10,96	6,59	-1,16	9,30	-0,92
Mayo	5,82	10,89	2,77	-1,87	8,02	-0,08
Junio	4,72	8,44	1,66	-2,99	6,76	1,12
Julio	3,82	6,88	0,30	-4,54	5,89	2,06
Agosto	3,16	6,53	0,12	-5,12	5,07	2,07
Septiembre	2,10	5,71	-0,78	-6,29	3,91	2,77
Octubre	0,62	3,79	-2,32	-7,02	2,12	3,87
Noviembre	-0,63	6,85	-3,53	-8,51	0,77	4,30
Diciembre	-1,64	4,33	-4,30	-8,46	-0,50	5,35
2014						
Enero	-2,59	3,89	-6,07	-10,06	-1,56	9,75
Febrero	-3,60	4,74	-7,07	-10,89	-2,62	8,20
Marzo	-4,35	11,15	-7,79	-12,87	-3,37	9,71
Abril						
Mayo						
Junio						
Julio						
Agosto						
Septiembre						
Octubre						
Noviembre						
Diciembre						

Tabla 1.- CONTRATACION SEGÚN SEXO Y EDAD POR DURACIÓN Y TIPO DE JORNADA Y MODALIDAD

CONTRATACIONES		Hombres						Mujeres						
		Total	16-24	25-29	30-44	45-54	>=55	Total	16-24	25-29	30-44	45-54	>=55	
Indefinidos	Jornada completa	Indefinido ordinario	6.579	400	1.129	3.582	1.135	333	5.295	419	1.071	2.623	875	307
		Indefinido fomento empleo	234	37	59	15	87	36	165	35	70	19	30	11
		Discapacitados	32	1	7	13	8	3	25	2	1	16	5	1
		Discapacitados en CEE	5	1	1	3	0	0	5	1	0	3	1	0
		Transformaciones en indefinidos	1.992	166	469	1.031	260	66	1.304	104	358	693	131	18
		<i>Total jornada completa</i>	<i>8.842</i>	<i>605</i>	<i>1.665</i>	<i>4.644</i>	<i>1.490</i>	<i>438</i>	<i>6.794</i>	<i>561</i>	<i>1.500</i>	<i>3.354</i>	<i>1.042</i>	<i>337</i>
	Jornada parcial	Indefinido ordinario	2.378	475	424	1.026	354	99	4.329	593	698	2.027	783	228
		Indefinido fomento empleo	86	26	23	3	25	9	132	55	34	5	27	11
		Discapacitados	22	3	3	9	7	0	28	1	3	10	10	4
		Discapacitados en CEE	3	0	0	3	0	0	6	1	1	3	0	1
		Transformaciones en indefinidos	786	191	165	318	89	23	1.138	242	239	464	158	35
		<i>Total jornada parcial</i>	<i>3.275</i>	<i>695</i>	<i>615</i>	<i>1.359</i>	<i>475</i>	<i>131</i>	<i>5.633</i>	<i>892</i>	<i>975</i>	<i>2.509</i>	<i>978</i>	<i>279</i>
	Fijos discontinuos	Indefinido ordinario	209	40	39	96	25	9	196	32	40	87	24	13
		Indefinido fomento empleo	1	0	0	0	1	0	2	1	0	0	1	0
		Discapacitados	1	0	0	0	1	0	3	0	0	0	3	0
		Discapacitados en CEE	4	0	1	3	0	0	12	0	2	2	4	4
		Transformaciones en indefinidos	25	6	5	11	3	0	50	3	21	22	4	0
		<i>Total fijos discontinuos</i>	<i>240</i>	<i>46</i>	<i>45</i>	<i>110</i>	<i>30</i>	<i>9</i>	<i>263</i>	<i>36</i>	<i>63</i>	<i>111</i>	<i>36</i>	<i>17</i>
<i>Total indefinidos</i>		<i>12.357</i>	<i>1.346</i>	<i>2.325</i>	<i>6.113</i>	<i>1.995</i>	<i>578</i>	<i>12.690</i>	<i>1.489</i>	<i>2.538</i>	<i>5.974</i>	<i>2.056</i>	<i>633</i>	
Temporales	Jornada completa	Obra o servicio	22.706	2.157	3.531	11.892	3.925	1.201	11.046	1.904	2.261	4.931	1.480	470
		Eventual circunstancias producción	12.776	1.449	2.230	6.773	1.855	469	9.409	1.134	1.849	4.599	1.511	316
		Interinidad	2.353	321	478	1.140	349	65	4.385	514	853	1.940	798	280
		Discapacitados temporal	119	8	12	53	38	8	60	3	10	20	18	9
		Temporal discapacitados en CEE	0	0	0	0	0	0	0	0	0	0	0	0
		Relevo	40	3	9	23	5	0	41	7	6	21	7	0
		Sust. Jubilación 64 años	6	0	0	4	2	0	16	0	1	6	4	5
		Prácticas	379	131	217	29	2	0	332	119	185	23	5	0
		Formación	404	238	166	0	0	0	418	237	181	0	0	0
		Otros temporales	108	19	11	48	28	2	66	32	11	19	3	1
	<i>Total jornada completa</i>	<i>38.891</i>	<i>4.326</i>	<i>6.654</i>	<i>19.962</i>	<i>6.204</i>	<i>1.745</i>	<i>25.773</i>	<i>3.950</i>	<i>5.357</i>	<i>11.559</i>	<i>3.826</i>	<i>1.081</i>	
	Jornada parcial	Obra o servicio	9.679	2.065	1.922	4.199	1.169	324	11.367	2.896	2.538	4.261	1.316	356
		Eventual circunstancias producción	11.061	2.652	2.268	4.546	1.303	292	12.533	3.288	2.759	4.527	1.574	385
		Interinidad	995	231	229	385	120	30	3.337	612	561	1.287	726	151
		Temporal discapacitados	55	7	9	27	10	2	73	6	6	30	23	8
		Temporal discapacitados en CEE	1	0	0	0	0	1	0	0	0	0	0	0
		Jubilación parcial	146	0	0	0	1	145	106	0	0	0	2	104
		Relevo	30	1	3	13	11	2	61	3	4	30	17	7
Prácticas		65	27	34	4	0	0	151	60	56	19	16	0	
<i>Total jornada parcial</i>	<i>22.033</i>	<i>4.983</i>	<i>4.465</i>	<i>9.175</i>	<i>2.614</i>	<i>796</i>	<i>27.628</i>	<i>6.865</i>	<i>5.924</i>	<i>10.154</i>	<i>3.674</i>	<i>1.011</i>		
<i>Total temporales</i>		<i>60.924</i>	<i>9.309</i>	<i>11.119</i>	<i>29.137</i>	<i>8.818</i>	<i>2.541</i>	<i>53.401</i>	<i>10.815</i>	<i>11.281</i>	<i>21.713</i>	<i>7.500</i>	<i>2.092</i>	
TOTAL		73.281	10.655	13.444	35.250	10.813	3.119	66.091	12.304	13.819	27.687	9.556	2.725	

Tabla 2.- CONTRATACION SEGÚN ACTIVIDAD ECONOMICA POR SEXO Y MODALIDAD

CONTRATACIONES		TOTAL	AGRICULTURA	INDUSTRIA					CONSTRUCCION
			A	B	C	D	E	F	
Ambos sexos	Indefinido ordinario	18.986	33	8	798	17	20	972	
	Indefinido fomento empleo	620	4	0	32	0	0	32	
	Discapacitados	111	0	0	2	0	0	3	
	Discapacitados en CEE	35	0	0	2	0	0	0	
	Subtotal indefinidos	19.752	37	8	834	17	20	1.007	
	Obra o servicio	54.798	371	5	2.314	14	51	8.314	
	Event. circuns. producción	45.779	228	7	3.638	8	192	1.774	
	Interinidad	11.070	4	1	400	11	299	58	
	Temporal discapacitados	307	0	0	12	0	0	6	
	Temporal discapacitados en CEE	1	0	0	0	0	0	0	
	Jubilación parcial	252	0	0	40	0	10	12	
	Relevo	172	0	0	10	0	7	1	
	Jubilación 64 años	22	0	0	0	0	0	0	
	Prácticas	927	0	0	84	1	18	37	
	Formación	822	0	0	30	0	0	51	
Otros contratos	175	0	0	16	0	0	1		
Subtotal temporal	114.325	603	13	6.544	34	577	10.254		
Conversión en indefinido	5.295	9	1	358	12	36	310		
Total ambos sexos	139.372	649	22	7.736	63	633	11.571		
Hombres	Indefinido ordinario	9.166	27	7	556	10	14	844	
	Indefinido fomento empleo	321	4	0	21	0	0	21	
	Discapacitados	55	0	0	1	0	0	2	
	Discapacitados en CEE	12	0	0	1	0	0	0	
	Subtotal indefinidos	9.554	31	7	579	10	14	867	
	Obra o servicio	32.385	334	5	1.681	8	43	8.056	
	Event. circuns. producción	23.837	180	4	2.548	6	169	1.321	
	Interinidad	3.348	4	0	243	3	288	27	
	Temporal discapacitados	174	0	0	10	0	0	6	
	Temporal discapacitados en CEE	1	0	0	0	0	0	0	
	Jubilación parcial	146	0	0	36	0	9	10	
	Relevo	70	0	0	6	0	6	1	
	Jubilación 64 años	6	0	0	0	0	0	0	
	Prácticas	444	0	0	58	1	9	23	
	Formación	404	0	0	20	0	0	42	
Otros contratos	109	0	0	13	0	0	0		
Subtotal temporal	60.924	518	9	4.615	18	524	9.486		
Conversión en indefinido	2.803	7	0	249	6	22	250		
Total hombres	73.281	556	16	5.443	34	560	10.603		
Mujeres	Indefinido ordinario	9.820	6	1	242	7	6	128	
	Indefinido fomento empleo	299	0	0	11	0	0	11	
	Discapacitados	56	0	0	1	0	0	1	
	Discapacitados en CEE	23	0	0	1	0	0	0	
	Subtotal indefinidos	10.198	6	1	255	7	6	140	
	Obra o servicio	22.413	37	0	633	6	8	258	
	Event. circuns. producción	21.942	48	3	1.090	2	23	453	
	Interinidad	7.722	0	1	157	8	11	31	
	Temporal discapacitados	133	0	0	2	0	0	0	
	Temporal discapacitados en CEE	0	0	0	0	0	0	0	
	Jubilación parcial	106	0	0	4	0	1	2	
	Relevo	102	0	0	4	0	1	0	
	Jubilación 64 años	16	0	0	0	0	0	0	
	Prácticas	483	0	0	26	0	9	14	
	Formación	418	0	0	10	0	0	9	
Otros contratos	66	0	0	3	0	0	1		
Subtotal temporal	53.401	85	4	1.929	16	53	768		
Conversión en indefinido	2.492	2	1	109	6	14	60		
Total mujeres	66.091	93	6	2.293	29	73	968		

A.- Agricultura, ganadería, sicultura y pesca

B.- Industrias extractivas

C.- Industrias manufactureras

D.- Suministro de energía eléctrica, gas, vapor y aire acondicionado

E.- Suministro de agua, actividades de saneamiento, gestión de residuos y descontaminación

F.- Construcción

Tabla 2.- CONTRATACION SEGÚN ACTIVIDAD ECONOMICA POR SEXO Y EDAD

CONTRATACIONES	SERVICIOS															
	G	H	I	J	K	L	M	N	O	P	Q	R	S	T	U	
Ambos sexos	Indefinido ordinario	3.136	896	2.728	1.293	336	265	1.637	1.030	28	390	716	238	493	3.945	7
	Indefinido fomento empleo	135	44	154	25	3	17	42	30	0	9	19	13	51	8	2
	Discapacitados	14	8	6	7	0	1	5	46	0	6	8	1	4	0	0
	Discapacitados en CEE	0	0	0	0	0	0	0	28	0	1	4	0	0	0	0
	Subtotal indefinidos	3.285	948	2.888	1.325	339	283	1.684	1.134	28	406	747	252	548	3.953	9
	Obra o servicio	2.647	1.757	5.456	7.508	250	62	5.880	9.541	103	2.721	1.084	3.858	916	1.641	305
	Event. circuns. producción	8.097	3.498	11.837	2.596	382	286	2.208	5.831	126	1.254	1.495	1.475	815	28	4
	Interinidad	1.420	547	883	208	121	48	297	1.792	226	1.307	3.024	98	184	133	9
	Temporal discapacitados	26	4	8	10	1	0	8	86	0	4	69	0	73	0	0
	Temporal discapacitados en CEE	0	0	0	0	0	0	0	1	0	0	0	0	0	0	0
	Jubilación parcial	33	14	14	2	4	0	14	16	23	25	44	0	1	0	0
	Relevo	18	22	7	3	2	0	4	6	24	23	43	2	0	0	0
	Jubilación 64 años	0	0	0	0	0	0	0	0	3	3	16	0	0	0	0
	Prácticas	104	27	17	93	32	7	300	47	3	29	110	4	14	0	0
Formación	242	13	262	13	1	17	62	50	0	15	8	8	50	0	0	
Otros contratos	74	0	1	12	0	0	0	8	1	1	2	56	2	1	0	
Subtotal temporal	12.661	5.882	18.485	10.445	793	420	8.773	17.378	509	5.382	5.895	5.501	2.055	1.803	318	
Conversión en indefinido	1.131	185	851	265	115	38	423	662	7	253	286	144	186	22	1	
Total ambos sexos	17.077	7.015	22.224	12.035	1.247	741	10.880	19.174	544	6.041	6.928	5.897	2.789	5.778	328	
Hombres	Indefinido ordinario	1.741	775	1.607	862	176	146	838	552	10	144	242	110	149	353	3
	Indefinido fomento empleo	72	41	81	14	0	9	12	20	0	1	2	6	9	8	0
	Discapacitados	8	6	5	4	0	0	2	20	0	2	2	1	2	0	0
	Discapacitados en CEE	0	0	0	0	0	0	0	8	0	1	2	0	0	0	0
	Subtotal indefinidos	1.821	822	1.693	880	176	155	852	600	10	148	248	117	160	361	3
	Obra o servicio	1.580	1.405	3.316	4.629	94	38	2.268	4.208	64	1.161	361	2.471	389	160	114
	Event. circuns. producción	3.760	2.621	5.825	1.789	150	105	969	2.599	63	305	342	804	262	15	0
	Interinidad	467	406	246	79	38	16	78	522	72	227	462	37	57	75	1
	Temporal discapacitados	15	3	4	4	0	0	3	41	0	3	39	0	46	0	0
	Temporal discapacitados en CEE	0	0	0	0	0	0	0	1	0	0	0	0	0	0	0
	Jubilación parcial	21	13	11	1	2	0	10	12	6	5	9	0	1	0	0
	Relevo	11	8	4	2	1	0	2	5	4	10	10	0	0	0	0
	Jubilación 64 años	0	0	0	0	0	0	0	0	1	3	2	0	0	0	0
	Prácticas	53	12	8	58	14	3	161	20	2	5	9	3	5	0	0
Formación	113	9	139	7	1	14	19	19	0	4	0	5	12	0	0	
Otros contratos	33	0	1	7	0	0	0	7	0	1	2	43	2	0	0	
Subtotal temporal	6.053	4.477	9.554	6.576	300	176	3.510	7.434	212	1.724	1.236	3.363	774	250	115	
Conversión en indefinido	612	154	501	151	47	24	194	304	3	82	66	58	57	16	0	
Total hombres	8.486	5.453	11.748	7.607	523	355	4.556	8.338	225	1.954	1.550	3.538	991	627	118	
Mujeres	Indefinido ordinario	1.395	121	1.121	431	160	119	799	478	18	246	474	128	344	3.592	4
	Indefinido fomento empleo	63	3	73	11	3	8	30	10	0	8	17	7	42	0	2
	Discapacitados	6	2	1	3	0	1	3	26	0	4	6	0	2	0	0
	Discapacitados en CEE	0	0	0	0	0	0	0	20	0	0	2	0	0	0	0
	Subtotal indefinidos	1.464	126	1.195	445	163	128	832	534	18	258	499	135	388	3.592	6
	Obra o servicio	1.067	352	2.140	2.879	156	24	3.612	5.333	39	1.560	723	1.387	527	1.481	191
	Event. circuns. producción	4.337	877	6.012	807	232	181	1.239	3.232	63	949	1.153	671	553	13	4
	Interinidad	953	141	637	129	83	32	219	1.270	154	1.080	2.562	61	127	58	8
	Temporal discapacitados	11	1	4	6	1	0	5	45	0	1	30	0	27	0	0
	Temporal discapacitados en CEE	0	0	0	0	0	0	0	0	0	0	0	0	0	0	0
	Jubilación parcial	12	1	3	1	2	0	4	4	17	20	35	0	0	0	0
	Relevo	7	14	3	1	1	0	2	1	20	13	33	2	0	0	0
	Jubilación 64 años	0	0	0	0	0	0	0	0	2	0	14	0	0	0	0
	Prácticas	51	15	9	35	18	4	139	27	1	24	101	1	9	0	0
Formación	129	4	123	6	0	3	43	31	0	11	8	3	38	0	0	
Otros contratos	41	0	0	5	0	0	0	1	1	0	0	13	0	1	0	
Subtotal temporal	6.608	1.405	8.937	3.869	493	244	5.263	9.944	297	3.658	4.659	2.138	1.281	1.553	203	
Conversión en indefinido	519	31	350	114	68	14	229	358	4	171	220	86	129	6	1	
Total mujeres	8.591	1.562	10.476	4.428	724	386	6.324	10.836	319	4.087	5.378	2.359	1.798	5.151	210	

G.- Comercio al por mayor y al por menor; reparación de vehículos de motor y motocicletas
H.- Transporte y almacenamiento
I.- Hostelería
J.- Información y comunicaciones
K.- Actividades financieras y de seguros
L.- Actividades inmobiliarias
M.- Actividades profesionales, científicas y técnicas
N.- Actividades administrativas y servicios auxiliares
O.- Administración pública y defensa; Seguridad
P.- Educación
Q.- Actividades sanitarias y de servicios sociales
R.- Actividades artísticas, recreativas y de entretenimiento
S.- Otros servicios
T.- Actividades de los hogares como empleadores
U.- Actividades de organizaciones y organismos

Tabla 3.- CONTRATACION SEGÚN SUBGRUPO DE OCUPACION POR SEXO Y MODALIDAD

CONTRATACIONES		TOTAL	A	B	C	D	E	F	G	H
Ambos sexos	Indefinido ordinario	18.986	616	741	1.687	1.893	1.258	957	3.665	668
	Indefinido fomento empleo	620	1	12	31	66	47	51	183	59
	Discapitados	111	1	3	2	9	8	15	10	15
	Discapitados en CEE	35	0	1	0	0	1	0	0	0
	<i>Subtotal indefinidos</i>	<i>19.752</i>	<i>618</i>	<i>757</i>	<i>1.720</i>	<i>1.968</i>	<i>1.314</i>	<i>1.023</i>	<i>3.858</i>	<i>742</i>
	Obra o servicio	54.798	59	2.192	7.276	5.584	1.686	3.264	9.286	3.311
	Event. circuns. producción	45.779	219	996	1.315	3.468	2.099	2.326	14.549	2.008
	Interinidad	11.070	15	1.395	352	616	607	640	1.450	2.377
	Temporal discapitados	307	1	4	7	13	21	61	23	12
	Temporal discapitados en CEE	1	0	0	0	0	0	0	0	0
	Jubilación parcial	252	2	25	16	30	29	11	25	19
	Relevo	172	1	27	13	30	12	8	16	17
	Jubilación 64 años	22	0	7	2	5	0	0	1	4
	Prácticas	927	2	79	335	201	111	47	14	96
	Formación	822	0	0	26	44	73	49	407	37
	Otros contratos	175	7	1	52	110	0	0	0	0
	<i>Subtotal temporal</i>	<i>114.325</i>	<i>306</i>	<i>4.726</i>	<i>9.394</i>	<i>10.101</i>	<i>4.638</i>	<i>6.406</i>	<i>25.771</i>	<i>7.887</i>
Conversión en indefinido	5.295	39	248	379	701	429	505	1.281	261	
Total ambos sexos	139.372	963	5.731	11.493	12.770	6.381	7.934	30.910	8.884	
Hombres	Indefinido ordinario	9.166	441	274	1.119	1.204	513	265	1.967	226
	Indefinido fomento empleo	321	1	3	12	41	20	9	88	19
	Discapitados	55	1	2	0	5	1	7	9	8
	Discapitados en CEE	12	0	1	0	0	0	0	0	0
	<i>Subtotal indefinidos</i>	<i>9.554</i>	<i>443</i>	<i>280</i>	<i>1.131</i>	<i>1.250</i>	<i>534</i>	<i>281</i>	<i>2.064</i>	<i>253</i>
	Obra o servicio	32.385	36	926	4.258	3.567	708	985	4.392	1.020
	Event. circuns. producción	23.837	147	305	629	2.046	842	719	6.973	565
	Interinidad	3.348	6	260	90	217	181	127	436	424
	Temporal discapitados	174	1	2	5	8	5	38	11	8
	Temporal discapitados en CEE	1	0	0	0	0	0	0	0	0
	Jubilación parcial	146	2	3	8	20	16	3	16	3
	Relevo	70	1	8	3	13	3	1	6	5
	Jubilación 64 años	6	0	3	0	0	0	0	0	1
	Prácticas	444	1	17	181	137	45	13	11	4
	Formación	404	0	0	13	21	33	24	189	5
	Otros contratos	109	6	1	39	59	0	0	0	0
	<i>Subtotal temporal</i>	<i>60.924</i>	<i>200</i>	<i>1.525</i>	<i>5.226</i>	<i>6.088</i>	<i>1.833</i>	<i>1.910</i>	<i>12.034</i>	<i>2.035</i>
Conversión en indefinido	2.803	23	76	212	380	163	147	650	89	
Total hombres	73.281	666	1.881	6.569	7.718	2.530	2.338	14.748	2.377	
Mujeres	Indefinido ordinario	9.820	175	467	568	689	745	692	1.698	442
	Indefinido fomento empleo	299	0	9	19	25	27	42	95	40
	Discapitados	56	0	1	2	4	7	8	1	7
	Discapitados en CEE	23	0	0	0	0	1	0	0	0
	<i>Subtotal indefinidos</i>	<i>10.198</i>	<i>175</i>	<i>477</i>	<i>589</i>	<i>718</i>	<i>780</i>	<i>742</i>	<i>1.794</i>	<i>489</i>
	Obra o servicio	22.413	23	1.266	3.018	2.017	978	2.279	4.894	2.291
	Event. circuns. producción	21.942	72	691	686	1.422	1.257	1.607	7.576	1.443
	Interinidad	7.722	9	1.135	262	399	426	513	1.014	1.953
	Temporal discapitados	133	0	2	2	5	16	23	12	4
	Temporal discapitados en CEE	0	0	0	0	0	0	0	0	0
	Jubilación parcial	106	0	22	8	10	13	8	9	16
	Relevo	102	0	19	10	17	9	7	10	12
	Jubilación 64 años	16	0	4	2	5	0	0	1	3
	Prácticas	483	1	62	154	64	66	34	3	92
	Formación	418	0	0	13	23	40	25	218	32
	Otros contratos	66	1	0	13	51	0	0	0	0
	<i>Subtotal temporal</i>	<i>53.401</i>	<i>106</i>	<i>3.201</i>	<i>4.168</i>	<i>4.013</i>	<i>2.805</i>	<i>4.496</i>	<i>13.737</i>	<i>5.846</i>
Conversión en indefinido	2.492	16	172	167	321	266	358	631	172	
Total mujeres	66.091	297	3.850	4.924	5.052	3.851	5.596	16.162	6.507	

A.- Directores y gerentes.

B.- Técnicos y profesionales científicos e intelectuales de la actividad específica

C.- Otros técnicos y profesionales científicos e intelectuales

D.- Técnicos y profesionales de apoyo

E.- Empleados de oficina que no atienden al público

F.- Empleados de oficina que atienden al público

G.- Trabajadores de los servicios de restauración y comercio

Tabla 3.- CONTRATACION SEGÚN SUBGRUPO DE OCUPACION POR SEXO Y MODALIDAD

CONTRATACIONES		I	J	K	L	M	N	O	P	Q
Ambos sexos	Indefinido ordinario	80	34	444	552	152	795	4.924	517	3
	Indefinido fomento empleo	1	2	7	33	6	46	65	10	0
	Discapacitados	1	1	1	1	0	4	38	2	0
	Discapacitados en CEE	0	0	0	1	6	0	24	2	0
	Subtotal indefinidos	82	37	452	587	164	845	5.051	531	3
	Obra o servicio	476	208	5.174	2.381	1.135	1.271	6.038	5.455	2
	Event. circuns. producción	378	51	495	1.148	1.068	1.400	7.301	6.957	1
	Interinidad	121	14	43	187	98	183	2.420	552	0
	Temporal discapacitados	4	0	5	8	48	9	87	4	0
	Temporal discapacitados en CEE	0	0	0	0	0	0	1	0	0
	Jubilación parcial	4	4	7	25	11	14	20	10	0
	Relevo	1	1	7	2	1	5	18	13	0
	Jubilación 64 años	0	0	1	0	0	0	2	0	0
	Prácticas	0	0	3	22	10	3	4	0	0
	Formación	0	3	35	61	2	0	76	9	0
	Otros contratos	0	0	0	2	0	0	3	0	0
	Subtotal temporal	984	281	5.770	3.836	2.373	2.885	15.970	13.000	3
Conversión en indefinido	60	11	170	220	73	166	492	260	0	
Total ambos sexos	1.126	329	6.392	4.643	2.610	3.896	21.513	13.791	6	
Hombres	Indefinido ordinario	67	28	436	499	115	777	774	458	3
	Indefinido fomento empleo	0	2	7	31	3	45	31	9	0
	Discapacitados	1	1	1	0	0	3	14	2	0
	Discapacitados en CEE	0	0	0	1	4	0	5	1	0
	Subtotal indefinidos	68	31	444	531	122	825	824	470	3
	Obra o servicio	357	170	5.118	2.177	981	1.197	2.113	4.379	1
	Event. circuns. producción	210	42	471	953	837	1.324	2.455	5.318	1
	Interinidad	66	10	32	149	76	172	680	422	0
	Temporal discapacitados	3	0	5	7	36	9	32	4	0
	Temporal discapacitados en CEE	0	0	0	0	0	0	1	0	0
	Jubilación parcial	2	4	6	23	10	13	8	9	0
	Relevo	0	0	6	1	1	3	10	9	0
	Jubilación 64 años	0	0	1	0	0	0	1	0	0
	Prácticas	0	0	3	19	9	2	2	0	0
	Formación	0	3	35	54	2	0	16	9	0
	Otros contratos	0	0	0	2	0	0	2	0	0
	Subtotal temporal	638	229	5.677	3.385	1.952	2.720	5.320	10.150	2
Conversión en indefinido	51	11	166	192	60	162	200	221	0	
Total hombres	757	271	6.287	4.108	2.134	3.707	6.344	10.841	5	
Mujeres	Indefinido ordinario	13	6	8	53	37	18	4.150	59	0
	Indefinido fomento empleo	1	0	0	2	3	1	34	1	0
	Discapacitados	0	0	0	1	0	1	24	0	0
	Discapacitados en CEE	0	0	0	0	2	0	19	1	0
	Subtotal indefinidos	14	6	8	56	42	20	4.227	61	0
	Obra o servicio	119	38	56	204	154	74	3.925	1.076	1
	Event. circuns. producción	168	9	24	195	231	76	4.846	1.639	0
	Interinidad	55	4	11	38	22	11	1.740	130	0
	Temporal discapacitados	1	0	0	1	12	0	55	0	0
	Temporal discapacitados en CEE	0	0	0	0	0	0	0	0	0
	Jubilación parcial	2	0	1	2	1	1	12	1	0
	Relevo	1	1	1	1	0	2	8	4	0
	Jubilación 64 años	0	0	0	0	0	0	1	0	0
	Prácticas	0	0	0	3	1	1	2	0	0
	Formación	0	0	0	7	0	0	60	0	0
	Otros contratos	0	0	0	0	0	0	1	0	0
	Subtotal temporal	346	52	93	451	421	165	10.650	2.850	1
Conversión en indefinido	9	0	4	28	13	4	292	39	0	
Total mujeres	369	58	105	535	476	189	15.169	2.950	1	

H.- Trabajadores de los servicios de salud y el cuidado de personas

I.- Trabajadores de los servicios de protección y seguridad

J.- Trabaj. Cualific. del sector agrícola, ganadero, forestal y pesquero

K.- Trabaj. Cualific. de la construcción, excepto operadores de máquinas

L.- Trabaj. cualif. de industrias manufactureras, excep, operadores de instalaciones

M.- Operadores de instalaciones y maquinarias fijas y

N.- Conductores y operadores de maquinaria móvil.

O.- Trabajadores no cualificados en servicios

P.- Peones de agricul., pesca, construcc., ind.manufact

Q.- Ocupaciones militares

Tabla 4.- CONTRATACION SEGÚN DURACION POR SEXO Y MODALIDAD

CONTRATACIONES		Total	< de 6 días	6-15 días	16-30 días	31-60 días	61-90 días	91-180 días	mas de 180	Indeterm inado	Indefinid o
Ambos sexos	Indefinido ordinario	18.986									18.986
	Indefinido fomento empleo	620									620
	Discapacitados	111									111
	Discapacitados en CEE	35									35
	<i>Subtotal indefinidos</i>	<i>19.752</i>									<i>19.752</i>
	Obra o servicio	54.798	10.612	876	659	408	574	1.024	1.111	39.534	0
	Event. circuns. producción	45.779	17.389	5.702	3.378	2.662	7.874	7.511	1.221	42	0
	Interinidad	11.070	1.105	817	543	245	163	405	189	7.603	0
	Temporal discapacitados	307	0	1	0	2	4	4	296	0	0
	Temporal discapacitados en CEE	1	0	0	0	0	0	0	0	1	0
	Jubilación parcial	252	0	0	0	0	0	1	222	29	0
	Relevo	172	2	1	1	1	2	3	162	0	0
	Jubilación 64 años	22	0	0	0	1	0	0	21	0	0
	Prácticas	927	0	0	0	0	1	603	323	0	0
	Formación	822	1	0	0	0	0	47	774	0	0
	Otros contratos	175	42	11	2	1	2	88	22	7	0
	<i>Subtotal temporal</i>	<i>114.325</i>	<i>29.151</i>	<i>7.408</i>	<i>4.583</i>	<i>3.320</i>	<i>8.620</i>	<i>9.686</i>	<i>4.341</i>	<i>47.216</i>	<i>0</i>
	Conversión en indefinido	5.295	0	0	0	0	0	0	0	0	5.295
	Total ambos sexos	139.372	29.151	7.408	4.583	3.320	8.620	9.686	4.341	47.216	25.047
	Hombres	Indefinido ordinario	9.166	0	0	0	0	0	0	0	0
Indefinido fomento empleo		321	0	0	0	0	0	0	0	0	321
Discapacitados		55	0	0	0	0	0	0	0	0	55
Discapacitados en CEE		12	0	0	0	0	0	0	0	0	12
<i>Subtotal indefinidos</i>		<i>9.554</i>	<i>0</i>	<i>0</i>	<i>0</i>	<i>0</i>	<i>0</i>	<i>0</i>	<i>0</i>	<i>0</i>	<i>9.554</i>
Obra o servicio		32.385	5.569	392	314	220	270	468	596	24.556	0
Event. circuns. producción		23.837	9.605	2.922	1.786	1.298	4.083	3.499	621	23	0
Interinidad		3.348	427	235	226	87	42	93	74	2.164	0
Temporal discapacitados		174	0	1	0	2	3	1	167	0	0
Temporal discapacitados en CEE		1	0	0	0	0	0	0	0	1	0
Jubilación parcial		146	0	0	0	0	0	1	125	20	0
Relevo		70	1	0	0	0	2	1	66	0	0
Jubilación 64 años		6	0	0	0	1	0	0	5	0	0
Prácticas		444	0	0	0	0	1	266	177	0	0
Formación		404	0	0	0	0	0	18	386	0	0
Otros contratos		109	34	6	2	0	2	42	17	6	0
<i>Subtotal temporal</i>		<i>60.924</i>	<i>15.636</i>	<i>3.556</i>	<i>2.328</i>	<i>1.608</i>	<i>4.403</i>	<i>4.389</i>	<i>2.234</i>	<i>26.770</i>	<i>0</i>
Conversión en indefinido		2.803	0	0	0	0	0	0	0	0	2.803
Total hombres		73.281	15.636	3.556	2.328	1.608	4.403	4.389	2.234	26.770	12.357
Mujeres		Indefinido ordinario	9.820	0	0	0	0	0	0	0	0
	Indefinido fomento empleo	299	0	0	0	0	0	0	0	0	299
	Discapacitados	56	0	0	0	0	0	0	0	0	56
	Discapacitados en CEE	23	0	0	0	0	0	0	0	0	23
	<i>Subtotal indefinidos</i>	<i>10.198</i>	<i>0</i>	<i>0</i>	<i>0</i>	<i>0</i>	<i>0</i>	<i>0</i>	<i>0</i>	<i>0</i>	<i>10.198</i>
	Obra o servicio	22.413	5.043	484	345	188	304	556	515	14.978	0
	Event. circuns. producción	21.942	7.784	2.780	1.592	1.364	3.791	4.012	600	19	0
	Interinidad	7.722	678	582	317	158	121	312	115	5.439	0
	Temporal discapacitados	133	0	0	0	0	1	3	129	0	0
	Temporal discapacitados en CEE	0	0	0	0	0	0	0	0	0	0
	Jubilación parcial	106	0	0	0	0	0	0	97	9	0
	Relevo	102	1	1	1	1	0	2	96	0	0
	Jubilación 64 años	16	0	0	0	0	0	0	16	0	0
	Prácticas	483	0	0	0	0	0	337	146	0	0
	Formación	418	1	0	0	0	0	29	388	0	0
	Otros contratos	66	8	5	0	1	0	46	5	1	0
	<i>Subtotal temporal</i>	<i>53.401</i>	<i>13.515</i>	<i>3.852</i>	<i>2.255</i>	<i>1.712</i>	<i>4.217</i>	<i>5.297</i>	<i>2.107</i>	<i>20.446</i>	<i>0</i>
	Conversión en indefinido	2.492	0	0	0	0	0	0	0	0	2.492
	Total mujeres	66.091	13.515	3.852	2.255	1.712	4.217	5.297	2.107	20.446	12.690

Tabla 5.- CONTRATACION SEGÚN GRUPOS DE EDAD POR SEXO Y MODALIDAD

CONTRATACIONES		Total	16 - 19	20 - 24	25 - 29	30 - 34	35 - 39	40 - 44	45 - 49	50 - 54	55 - 59	>=60
Ambos sexos	Indefinido ordinario	18.986	256	1.703	3.401	3.608	3.229	2.604	1.979	1.217	679	310
	Indefinido fomento empleo	620	24	130	186	37	4	1	98	73	50	17
	Discapacitados	111	1	6	14	18	11	19	16	18	7	1
	Discapacitados en CEE	35	0	3	5	6	4	7	3	2	4	1
	<i>Subtotal indefinidos</i>	<i>19.752</i>	<i>281</i>	<i>1.842</i>	<i>3.606</i>	<i>3.669</i>	<i>3.248</i>	<i>2.631</i>	<i>2.096</i>	<i>1.310</i>	<i>740</i>	<i>329</i>
	Obra o servicio	54.798	971	8.051	10.252	9.763	8.697	6.823	4.729	3.161	1.603	748
	Event. circuns. producción	45.779	993	7.530	9.106	8.020	7.221	5.204	3.840	2.403	1.079	383
	Interinidad	11.070	113	1.565	2.121	1.716	1.651	1.385	1.132	861	394	132
	Temporal discapacitados	307	1	23	37	43	45	42	57	32	21	6
	Temporal discapacitados en CEE	1	0	0	0	0	0	0	0	0	0	1
	Jubilación parcial	252	0	0	0	0	0	0	1	2	2	247
	Relevo	172	1	13	22	25	32	30	24	16	6	3
	Jubilación 64 años	22	0	0	1	3	2	5	6	0	3	2
	Prácticas	927	8	329	492	46	15	14	14	9	0	0
	Formación	822	82	393	347	0	0	0	0	0	0	0
	Otros contratos	175	16	35	22	18	25	25	17	14	2	1
	<i>Subtotal temporal</i>	<i>114.325</i>	<i>2.185</i>	<i>17.939</i>	<i>22.400</i>	<i>19.634</i>	<i>17.688</i>	<i>13.528</i>	<i>9.820</i>	<i>6.498</i>	<i>3.110</i>	<i>1.523</i>
	Conversión en indefinido	5.295	65	647	1.257	1.076	840	623	413	232	99	43
	Total ambos sexos	139.372	2.531	20.428	27.263	24.379	21.776	16.782	12.329	8.040	3.949	1.895
Hombres	Indefinido ordinario	9.166	137	778	1.592	1.770	1.639	1.295	957	557	318	123
	Indefinido fomento empleo	321	11	52	82	15	2	1	56	57	36	9
	Discapacitados	55	1	3	10	5	5	12	7	9	3	0
	Discapacitados en CEE	12	0	1	2	3	2	4	0	0	0	0
	<i>Subtotal indefinidos</i>	<i>9.554</i>	<i>149</i>	<i>834</i>	<i>1.686</i>	<i>1.793</i>	<i>1.648</i>	<i>1.312</i>	<i>1.020</i>	<i>623</i>	<i>357</i>	<i>132</i>
	Obra o servicio	32.385	442	3.780	5.453	5.859	5.704	4.528	3.068	2.026	1.089	436
	Event. circuns. producción	23.837	528	3.573	4.498	4.454	4.113	2.752	2.037	1.121	552	209
	Interinidad	3.348	40	512	707	583	531	411	275	194	71	24
	Temporal discapacitados	174	1	14	21	24	27	29	26	22	9	1
	Temporal discapacitados en CEE	1	0	0	0	0	0	0	0	0	0	1
	Jubilación parcial	146	0	0	0	0	0	0	0	1	1	144
	Relevo	70	0	4	12	9	14	13	11	5	1	1
	Jubilación 64 años	6	0	0	0	1	1	2	2	0	0	0
	Prácticas	444	3	155	251	23	8	2	2	0	0	0
	Formación	404	50	188	166	0	0	0	0	0	0	0
	Otros contratos	109	6	13	11	14	20	15	14	14	2	0
	<i>Subtotal temporal</i>	<i>60.924</i>	<i>1.070</i>	<i>8.239</i>	<i>11.119</i>	<i>10.967</i>	<i>10.418</i>	<i>7.752</i>	<i>5.435</i>	<i>3.383</i>	<i>1.725</i>	<i>816</i>
	Conversión en indefinido	2.803	34	329	639	554	456	350	231	121	62	27
	Total hombres	73.281	1.253	9.402	13.444	13.314	12.522	9.414	6.686	4.127	2.144	975
Mujeres	Indefinido ordinario	9.820	119	925	1.809	1.838	1.590	1.309	1.022	660	361	187
	Indefinido fomento empleo	299	13	78	104	22	2	0	42	16	14	8
	Discapacitados	56	0	3	4	13	6	7	9	9	4	1
	Discapacitados en CEE	23	0	2	3	3	2	3	3	2	4	1
	<i>Subtotal indefinidos</i>	<i>10.198</i>	<i>132</i>	<i>1.008</i>	<i>1.920</i>	<i>1.876</i>	<i>1.600</i>	<i>1.319</i>	<i>1.076</i>	<i>687</i>	<i>383</i>	<i>197</i>
	Obra o servicio	22.413	529	4.271	4.799	3.904	2.993	2.295	1.661	1.135	514	312
	Event. circuns. producción	21.942	465	3.957	4.608	3.566	3.108	2.452	1.803	1.282	527	174
	Interinidad	7.722	73	1.053	1.414	1.133	1.120	974	857	667	323	108
	Temporal discapacitados	133	0	9	16	19	18	13	31	10	12	5
	Temporal discapacitados en CEE	0	0	0	0	0	0	0	0	0	0	0
	Jubilación parcial	106	0	0	0	0	0	0	1	1	1	103
	Relevo	102	1	9	10	16	18	17	13	11	5	2
	Jubilación 64 años	16	0	0	1	2	1	3	4	0	3	2
	Prácticas	483	5	174	241	23	7	12	12	9	0	0
	Formación	418	32	205	181	0	0	0	0	0	0	0
	Otros contratos	66	10	22	11	4	5	10	3	0	0	1
	<i>Subtotal temporal</i>	<i>53.401</i>	<i>1.115</i>	<i>9.700</i>	<i>11.281</i>	<i>8.667</i>	<i>7.270</i>	<i>5.776</i>	<i>4.385</i>	<i>3.115</i>	<i>1.385</i>	<i>707</i>
	Conversión en indefinido	2.492	31	318	618	522	384	273	182	111	37	16
	Total mujeres	66.091	1.278	11.026	13.819	11.065	9.254	7.368	5.643	3.913	1.805	920

Tabla 6.- CONTRATACION SEGÚN NIVEL FORMATIVO POR SEXO Y MODALIDAD

CONTRATACIONES		Total	NF1	NF2	NF3	NF4	NF5	NF6	NF7	NF8	NF9	NF10
Ambos sexos	Indefinido ordinario	18.986	785	2.842	761	15	3.461	1.488	3.693	3.520	644	1.777
	Indefinido fomento empleo	620	28	92	14	3	152	69	181	64	17	0
	Discapacitados	111	5	34	8	0	21	8	23	12	0	0
	Discapacitados en CEE	35	1	23	0	0	8	0	1	2	0	0
	Subtotal Indefinidos	19.752	819	2.991	783	18	3.642	1.565	3.898	3.598	661	1.777
	Obra o servicio	54.798	3.714	7.450	1.910	29	11.060	5.643	16.937	6.354	1.104	597
	Event. circuns. producción	45.779	1.911	5.973	3.078	14	10.683	5.767	13.584	4.242	527	0
	Interinidad	11.070	647	1.397	545	11	2.067	1.938	2.062	2.085	311	7
	Temporal discapacitados	307	14	88	4	0	115	22	40	18	6	0
	Temporal discapacitados en CEE	1	0	1	0	0	0	0	0	0	0	0
	Jubilación parcial	252	23	40	8	0	46	38	60	31	6	0
	Relevo	172	2	19	1	0	21	29	43	52	5	0
	Jubilación 64 años	22	0	1	1	0	1	5	6	8	0	0
	Prácticas	927	0	1	0	0	4	230	1	533	158	0
Formación	822	40	238	38	1	327	29	128	11	10	0	
Otros contratos	175	5	66	2	0	19	26	46	5	6	0	
Subtotal temporal	114.325	6.356	15.274	5.587	55	24.343	13.727	32.907	13.339	2.133	604	
Conversión en indefinido	5.295	313	699	123	5	1.267	687	1.122	933	146	0	
Total ambos sexos	139.372	7.488	18.964	6.493	78	29.252	15.979	37.927	17.870	2.940	2.381	
Hombres	Indefinido ordinario	9.166	432	1.453	282	8	1.899	776	1.955	1.870	367	124
	Indefinido fomento empleo	321	18	65	7	1	89	23	88	23	7	0
	Discapacitados	55	1	18	5	0	15	5	7	4	0	0
	Discapacitados en CEE	12	1	6	0	0	4	0	0	1	0	0
	Subtotal Indefinidos	9.554	452	1.542	294	9	2.007	804	2.050	1.898	374	124
	Obra o servicio	32.385	2.624	5.290	1.342	18	7.286	3.454	8.990	2.828	514	39
	Event. circuns. producción	23.837	964	3.250	1.947	9	6.027	3.251	6.379	1.837	173	0
	Interinidad	3.348	173	446	358	1	694	452	702	462	60	0
	Temporal discapacitados	174	1	55	4	0	77	11	16	9	1	0
	Temporal discapacitados en CEE	1	0	1	0	0	0	0	0	0	0	0
	Jubilación parcial	146	14	32	7	0	28	21	30	10	4	0
	Relevo	70	2	12	1	0	9	11	23	11	1	0
	Jubilación 64 años	6	0	0	1	0	0	1	2	2	0	0
	Prácticas	444	0	1	0	0	3	99	0	265	76	0
Formación	404	20	121	19	0	154	14	69	3	4	0	
Otros contratos	109	4	29	1	0	14	21	32	5	3	0	
Subtotal temporal	60.924	3.802	9.237	3.680	28	14.292	7.335	16.243	5.432	836	39	
Conversión en indefinido	2.803	201	413	82	1	723	388	543	382	70	0	
Total hombres	73.281	4.455	11.192	4.056	38	17.022	8.527	18.836	7.712	1.280	163	
Mujeres	Indefinido ordinario	9.820	353	1.389	479	7	1.562	712	1.738	1.650	277	1.653
	Indefinido fomento empleo	299	10	27	7	2	63	46	93	41	10	0
	Discapacitados	56	4	16	3	0	6	3	16	8	0	0
	Discapacitados en CEE	23	0	17	0	0	4	0	1	1	0	0
	Subtotal Indefinidos	10.198	367	1.449	489	9	1.635	761	1.848	1.700	287	1.653
	Obra o servicio	22.413	1.090	2.160	568	11	3.774	2.189	7.947	3.526	590	558
	Event. circuns. producción	21.942	947	2.723	1.131	5	4.656	2.516	7.205	2.405	354	0
	Interinidad	7.722	474	951	187	10	1.373	1.486	1.360	1.623	251	7
	Temporal discapacitados	133	13	33	0	0	38	11	24	9	5	0
	Temporal discapacitados en CEE	0	0	0	0	0	0	0	0	0	0	0
	Jubilación parcial	106	9	8	1	0	18	17	30	21	2	0
	Relevo	102	0	7	0	0	12	18	20	41	4	0
	Jubilación 64 años	16	0	1	0	0	1	4	4	6	0	0
	Prácticas	483	0	0	0	0	1	131	1	268	82	0
Formación	418	20	117	19	1	173	15	59	8	6	0	
Otros contratos	66	1	37	1	0	5	5	14	0	3	0	
Subtotal temporal	53.401	2.554	6.037	1.907	27	10.051	6.392	16.664	7.907	1.297	565	
Conversión en indefinido	2.492	112	286	41	4	544	299	579	551	76	0	
Total mujeres	66.091	3.033	7.772	2.437	40	12.230	7.452	19.091	10.158	1.660	2.218	

NF 1 Sin estudios
 NF 2 E.Primarios o equiv
 NF 3 Certificado Escolaridad
 NF 4 F.P.I o equiv.
 NF 5 Graduado esc. o equiv.

NF 6 F.P.II o equiv.
 NF 7 ESO/Bachiller o equivalente
 NF 8 Tit. Universitaria G.M.
 NF 9 Tit. Universitaria G.S.
 NF10 Desconocido

Tabla 7.- CONTRATACION REGISTRADA POR COMUNIDADES AUTONOMAS

MARZO 2.014	DATOS ABSOLUTOS MES	CONTRATACIONES				
		Indefinidos			Temporales	
		Absoluto	% Total CCAA	% Total Nacional	Absoluto	% total
Andalucía	340.608	13.332	3,91%	11,75%	327.276	96,09%
Aragón	30.058	3.266	10,87%	2,88%	26.792	89,13%
Asturias	19.476	1.785	9,17%	1,57%	17.691	90,83%
Baleares	25.439	4.156	16,34%	3,66%	21.283	83,66%
Canarias	45.645	5.582	12,23%	4,92%	40.063	87,77%
Cantabria	13.025	1.359	10,43%	1,20%	11.666	89,57%
Castilla la Mancha	39.006	3.209	8,23%	2,83%	35.797	91,77%
Castilla - León	48.040	4.342	9,04%	3,83%	43.698	90,96%
Cataluña	175.114	23.434	13,38%	20,65%	151.680	86,62%
Comunidad Valenciana	108.535	10.298	9,49%	9,07%	98.237	90,51%
Extremadura	35.494	1.708	4,81%	1,51%	33.786	95,19%
Galicia	51.055	4.775	9,35%	4,21%	46.280	90,65%
Madrid	139.372	25.047	17,97%	22,07%	114.325	82,03%
Murcia	61.400	4.050	6,60%	3,57%	57.350	93,40%
Navarra	21.272	1.641	7,71%	1,45%	19.631	92,29%
País Vasco	53.012	4.476	8,44%	3,94%	48.536	91,56%
Rioja, La	7.003	683	9,75%	0,60%	6.320	90,25%
Ceuta	1.096	120	10,95%	0,11%	976	89,05%
Melilla	1.182	96	8,12%	0,08%	1.086	91,88%
Extranjero	805	122	15,16%	0,11%	683	84,84%
TOTAL NACIONAL	1.216.637	113.481	9,33%	100,00%	1.103.156	90,67%

Tabla 8.- CONTRATACION EXTRANJEROS SEGÚN NACIONALIDAD

CONTRATACIONES	GRUPOS DE EDAD						SECTORES				
	Total	<25	25-29	30-44	45-54	>=55	Agricult. y Pesca	Industria	Construcc.	Servicios	
Ambos sexos	Espacio Económico Europeo	9.492	1.010	1.862	4.924	1.373	323	44	514	1.769	7.165
	Resto Europa	1.597	167	249	770	314	97	4	73	311	1.209
	Africa oriental	31	0	0	31	0	0	0	2	2	27
	Africa central	136	11	27	85	11	2	0	9	8	119
	Africa septentrional	2.040	240	343	1.239	185	33	59	110	422	1.449
	Africa meridional	3	0	2	1	0	0	0	1	0	2
	Africa occidental	718	66	76	511	59	6	14	73	138	493
	Caribe	1.532	237	298	723	243	31	3	34	77	1.418
	América central	605	43	127	368	59	8	0	6	19	580
	América del norte	77	6	20	32	12	7	0	2	4	71
	América del sur	8.884	897	1.526	4.873	1.299	289	13	225	1.034	7.612
	Asia occidental	136	30	17	57	27	5	1	2	27	106
	Asia oriental	1.528	350	251	662	230	35	0	102	64	1.362
	Asia central-meridional	395	58	51	237	37	12	2	9	16	368
	Asia sudoriental	465	41	53	267	88	16	0	2	2	461
	Oceanía	22	2	3	12	4	1	0	1	1	20
	Otros	16	1	4	4	6	1	0	1	1	14
	Total	27.677	3.159	4.909	14.796	3.947	866	140	1.166	3.895	22.476
	Hombres	Espacio Económico Europeo	4.893	491	873	2.694	693	142	36	316	1.695
Resto Europa		662	70	91	327	139	35	4	57	292	309
Africa oriental		26	0	0	26	0	0	0	2	2	22
Africa central		64	5	6	49	4	0	0	8	6	50
Africa septentrional		1.442	129	237	927	126	23	55	94	381	912
Africa meridional		2	0	1	1	0	0	0	1	0	1
Africa occidental		562	44	50	416	47	5	14	70	136	342
Caribe		729	116	113	364	129	7	3	27	69	630
América central		149	14	23	99	11	2	0	3	10	136
América del norte		38	3	7	16	8	4	0	1	3	34
América del sur		4.187	414	668	2.417	585	103	12	167	999	3.009
Asia occidental		74	22	12	29	8	3	1	1	25	47
Asia oriental		932	172	153	416	165	26	0	58	61	813
Asia central-meridional		357	50	46	217	35	9	2	9	16	330
Asia sudoriental		212	22	26	118	38	8	0	2	0	210
Oceanía		7	0	2	4	1	0	0	1	1	5
Otros		10	1	2	3	4	0	0	1	0	9
Total		14.346	1.553	2.310	8.123	1.993	367	127	818	3.696	9.705
Mujeres		Espacio Económico Europeo	4.599	519	989	2.230	680	181	8	198	74
	Resto Europa	935	97	158	443	175	62	0	16	19	900
	Africa oriental	5	0	0	5	0	0	0	0	0	5
	Africa central	72	6	21	36	7	2	0	1	2	69
	Africa septentrional	598	111	106	312	59	10	4	16	41	537
	Africa meridional	1	0	1	0	0	0	0	0	0	1
	Africa occidental	156	22	26	95	12	1	0	3	2	151
	Caribe	803	121	185	359	114	24	0	7	8	788
	América central	456	29	104	269	48	6	0	3	9	444
	América del norte	39	3	13	16	4	3	0	1	1	37
	América del sur	4.697	483	858	2.456	714	186	1	58	35	4.603
	Asia occidental	62	8	5	28	19	2	0	1	2	59
	Asia oriental	596	178	98	246	65	9	0	44	3	549
	Asia central-meridional	38	8	5	20	2	3	0	0	0	38
	Asia sudoriental	253	19	27	149	50	8	0	0	2	251
	Oceanía	15	2	1	8	3	1	0	0	0	15
	Otros	6	0	2	1	2	1	0	0	1	5
	Total	13.331	1.606	2.599	6.673	1.954	499	13	348	199	12.771

Tabla 9.- SERIES CONTRATOS SEGÚN MODALIDAD

CONTRATACIONES		Ambos sexos			Hombres			Mujeres		
		Total	indefinidos	Temporales	Total	indefinidos	Temporales	Total	indefinidos	Temporales
2.009	Enero	134.419	24.737	109.682	69.671	13.498	56.173	64.748	11.239	53.509
	Febrero	127.268	24.280	102.988	67.363	13.126	54.237	59.905	11.154	48.751
	Marzo	127.892	24.649	103.243	67.266	13.484	53.782	60.626	11.165	49.461
	Abril	120.005	21.580	98.425	63.395	11.961	51.434	56.610	9.619	46.991
	Mayo	123.801	20.251	103.550	66.473	11.107	55.366	57.328	9.144	48.184
	Junio	146.341	20.775	125.566	79.411	11.717	67.694	66.930	9.058	57.872
	Julio	164.031	21.514	142.517	87.641	12.423	75.218	76.390	9.091	67.299
	Agosto	103.430	13.488	89.942	55.812	7.646	48.166	47.618	5.842	41.776
	Septiembre	161.950	26.110	135.840	79.837	12.825	67.012	82.113	13.285	68.828
	Octubre	167.066	25.328	141.738	82.229	13.242	68.987	84.837	12.086	72.751
	Noviembre	148.245	21.552	126.693	77.779	11.624	66.155	70.466	9.928	60.538
	Diciembre	135.939	18.019	117.920	68.599	10.081	58.518	67.340	7.938	59.402
2.010	Enero	118.480	19.820	98.660	62.734	11.196	51.538	55.746	8.624	47.122
	Febrero	123.706	21.253	102.453	66.497	11.870	54.627	57.209	9.383	47.826
	Marzo	140.884	23.547	117.337	75.028	12.939	62.089	65.856	10.608	55.248
	Abril	128.552	20.854	107.698	68.967	11.760	57.207	59.585	9.094	50.491
	Mayo	146.661	21.778	124.883	79.151	12.300	66.851	67.510	9.478	58.032
	Junio	155.903	19.680	136.223	85.654	11.351	74.303	70.249	8.329	61.920
	Julio	164.436	19.682	144.754	88.953	11.522	77.431	75.483	8.160	67.323
	Agosto	112.877	13.295	99.582	62.541	7.572	54.969	50.336	5.723	44.613
	Septiembre	167.778	25.019	142.759	84.801	12.645	72.156	82.977	12.374	70.603
	Octubre	164.446	24.049	140.397	83.792	12.829	70.963	80.654	11.220	69.434
	Noviembre	155.260	23.024	132.236	82.575	13.021	69.554	72.685	10.003	62.682
	Diciembre	135.739	19.905	115.834	69.902	10.976	58.926	65.837	8.929	56.908
2.011	Enero	131.597	21.113	110.484	71.440	12.401	59.039	110.484	8.712	51.445
	Febrero	121.481	19.877	101.604	66.310	11.141	55.169	101.604	8.736	46.435
	Marzo	140.361	23.768	116.593	76.152	13.523	62.629	116.593	10.245	53.964
	Abril	126.675	19.875	106.800	67.832	11.331	56.501	106.800	8.544	50.299
	Mayo	153.761	20.949	132.812	82.393	11.697	70.696	132.812	9.252	62.116
	Junio	155.805	19.160	136.645	85.147	11.227	73.920	136.645	7.933	62.725
	Julio	161.374	18.538	142.836	86.270	10.730	75.540	142.836	7.808	67.296
	Agosto	119.151	13.750	105.401	65.890	8.181	57.709	105.401	5.569	47.692
	Septiembre	168.997	22.797	146.200	85.611	11.661	73.950	146.200	11.136	72.250
	Octubre	165.461	20.924	144.537	83.556	11.292	72.264	144.537	9.632	72.273
	Noviembre	149.716	18.924	130.792	78.287	10.702	67.585	130.792	8.222	63.207
	Diciembre	132.828	15.095	117.733	68.978	8.616	60.362	117.733	6.479	57.371
2.012	Enero	120.193	17.145	103.048	63.862	9.917	53.945	103.048	7.228	49.103
	Febrero	119.478	16.606	102.872	64.284	9.381	54.903	102.872	7.225	47.969
	Marzo	126.128	21.003	105.125	68.130	11.910	56.220	105.125	9.093	48.905
	Abril	120.544	19.269	101.275	63.739	10.611	53.128	101.275	8.658	48.147
	Mayo	135.402	19.424	115.978	73.273	10.916	62.357	115.978	8.508	53.621
	Junio	148.465	18.711	129.754	80.844	10.494	70.350	129.754	8.217	59.404
	Julio	156.607	18.800	137.807	83.078	10.583	72.495	137.807	8.217	65.312
	Agosto	101.146	12.556	88.590	55.879	7.212	48.667	88.590	5.344	39.923
	Septiembre	140.093	21.279	118.814	70.630	10.817	59.813	118.814	10.462	59.001
	Octubre	169.851	30.044	139.807	82.334	12.341	69.993	139.807	17.703	69.814
	Noviembre	135.969	22.571	113.398	69.648	10.022	59.626	113.398	12.549	53.772
	Diciembre	119.218	17.819	101.399	59.721	8.108	51.613	101.399	9.711	49.786
2.013	Enero	124.277	21.959	102.318	64.218	10.797	53.421	102.318	11.162	48.897
	Febrero	117.609	21.044	96.565	61.319	9.991	51.328	96.565	11.053	45.237
	Marzo	115.847	21.769	94.078	60.107	10.171	49.936	94.078	11.598	44.142
	Abril	131.866	22.016	109.850	68.799	10.710	58.089	109.850	11.306	51.761
	Mayo	136.288	19.828	116.460	72.947	9.850	63.097	116.460	9.978	53.363
	Junio	146.183	19.112	127.071	78.858	9.692	69.166	127.071	9.420	57.905
	Julio	167.357	20.585	146.772	88.850	10.395	78.455	146.772	10.190	68.317
	Agosto	102.071	13.356	88.715	55.870	7.012	48.858	88.715	6.344	39.857
	Septiembre	158.465	24.977	133.488	79.066	11.547	67.519	133.488	13.430	65.969
	Octubre	181.356	27.043	154.313	91.977	12.663	79.314	154.313	14.380	74.999
	Noviembre	145.163	21.746	123.417	74.566	10.427	64.139	123.417	11.319	59.278
	Diciembre	144.570	24.527	120.043	75.247	12.706	62.541	120.043	11.821	57.502
2.014	Enero	137.223	21.941	115.282	72.127	11.094	61.033	115.282	10.847	54.249
	Febrero	128.614	22.649	105.965	67.397	10.938	56.459	105.965	11.711	49.506
	Marzo	139.372	25.047	114.325	73.281	12.357	60.924	114.325	12.690	53.401
	Abril	0	0	0	0	0	0	0	0	0
	Mayo	0	0	0	0	0	0	0	0	0
	Junio	0	0	0	0	0	0	0	0	0
	Julio	0	0	0	0	0	0	0	0	0
	Agosto	0	0	0	0	0	0	0	0	0
	Septiembre	0	0	0	0	0	0	0	0	0
	Octubre	0	0	0	0	0	0	0	0	0
	Noviembre	0	0	0	0	0	0	0	0	0
	Diciembre	0	0	0	0	0	0	0	0	0

Boletín informativo de paro registrado y contratos de trabajo

Marzo 2014

Boletín mensual de paro registrado y contratos de trabajo, que contiene series de datos desde SISPE 1996-2005 y el propio Boletín creado en 2006, hasta la actualidad. Más información actualizada en el portal web institucional www.madrid.org.