

# Boletín informativo de paro registrado y contratos de trabajo



*Julio 2014*



## **CONSEJERÍA DE EMPLEO, TURISMO Y CULTURA**

### **Consejera de Empleo, Turismo y Cultura**

Excma. Sra. Dña. Ana Isabel Mariño Ortega

### **Viceconsejera de Empleo**

Ilma. Sra. Dña. María Eugenia Carballedo Berlanga

### **Director General de Estrategia y Fomento de Empleo**

Ilmo. Sr. D. Valentín Bote Álvarez-Carrasco

### **Subdirectora General de Cualificación y Políticas de Empleo**

Cristina Olías de Lima Gete

### **Jefe de Área de Análisis y Estrategia**

Antonio Hernando Sánchez

### **Equipo técnico editorial**

Federico Leal Rodríguez

Manuela Porras Carrasco

© Comunidad de Madrid

Edita: **Dirección General de Estrategia y Fomento de Empleo de la Consejería de Empleo, Turismo y Cultura.**

Vía Lusitana, 21. 28025 Madrid.

observatorio.empleo@madrid.org

**[www.madrid.org](http://www.madrid.org)**

Formato de edición: archivo electrónico

Edición: **08/2014**

**Editado en España - Published in Spain**

## **BOLETÍN DE PARO REGISTRADO Y CONTRATACIONES**

**JULIO 2014**

---

# **Índice**

---

**Paro registrado**

**Contratos registrados**

**Tablas paro registrado**

**Tablas contratos registrados**

---

## NOTA METODOLÓGICA

---

En el presente boletín, de edición mensual, se realiza un análisis de los datos del Paro Registrado y Contrataciones efectuadas que provienen fundamentalmente del registro de los Servicios Públicos de Empleo, aportando además una visión sobre el mercado de trabajo.

Asimismo, se ha definido tanto el perfil de los desempleados como el de los contratados en sus distintas variables.

Respecto a las personas desempleadas y a las que han formalizado un contrato, al tratarse de una publicación periódica básicamente cuantitativa, se lleva a cabo un seguimiento general de su situación en la Comunidad de Madrid.

Se pretende dar una visión del Paro Registrado y determinar las principales características de los colectivos afectados a través del análisis de las principales variables, deteniéndose en algunos aspectos de especial importancia para la economía y el empleo en nuestra región: evolución histórica del paro en los cuatro grandes sectores económicos, distribución del paro registrado por niveles formativos, edades, ocupaciones y comunidades autónomas. Los datos que se ofrecen se acompañan de tablas y gráficos que las ilustran.

Las variables utilizadas para determinar las características del Paro Registrado han sido las siguientes: sexo, grupos de edad, nivel académico, grupos de ocupación conforme a la nueva Clasificación Nacional de Ocupaciones, actividad económica, y tiempo de permanencia en el desempleo.

En cuanto a las contrataciones, los objetivos son caracterizar y conocer los contratos que el mercado de trabajo genera mensualmente, facilitando información relevante sobre su comportamiento, reflejada en las diferentes variables que figuran en la Comunidad de Madrid: número de contratos, modalidades más utilizadas, distribución por sexo y edad, sectores productivos, ocupaciones más contratadas, estabilidad y temporalidad en el empleo.

---

### **Publicaciones del Área de Análisis y Estrategia**

**Mercado de Trabajo en las localidades madrileñas**

**Principales Indicadores del Mercado de Trabajo**

**Boletín de Afiliación a la Seguridad Social**

**Boletín Informativo Paro Registrado y Contratos**

**Informe Paro Registrado por Localidades**

**Boletín de Trabajadores Extranjeros**

**Informe Paro y Contratos. Incorpora datos nacionales**

**EPA. Informes sobre Mercado de Trabajo en la Comunidad de Madrid**

**EPA. Mercado de Trabajo. Informe Primeros Datos**

**Discapacidad y Empleo en la Comunidad de Madrid**

**Boletín Informativo personas con discapacidad. Paro y Contratos**

**Egresados Universitarios. Inserción laboral de los titulados en 2006 y 2007 en las universidades públicas de la Comunidad de Madrid**

**Publicaciones - Situación de los egresados universitarios madrileños. Análisis 2008/2011 I**

---

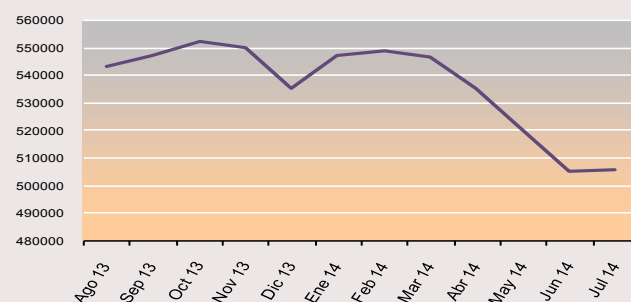
## Paro registrado

### 1. Claves del mes

Una vez concluido el mes de julio de 2014, la Comunidad de Madrid ha registrado un total de 505.978 desempleados inscritos (237.746 hombres y 268.232 mujeres). En relación al mes anterior, el paro registrado asciende en nuestra región: 550 personas desempleadas más que en junio; cifra que supone un 0,11% de incremento. En julio no se ha mantenido el comportamiento del paro de manera tan positiva como lo hizo durante los dos meses anteriores, sin embargo, en cuanto a la variación interanual se produce un nuevo descenso en Madrid del 6,71%, porcentaje equivalente a 36.422 desempleados menos que en el mismo periodo de 2013.

- ✓ **Variación mensual.** Durante el mes de julio el paro no afecta a ambos sexos por igual. Entre la población masculina desciende un 1,46%, porcentaje que supone 3.521 desempleados menos. Sin embargo, entre las mujeres se produce un incremento del 1,54%, cifra equivalente a 550 mujeres desempleadas más en relación al pasado junio, lo que constituye una diferencia notoria en términos absolutos.
- ✓ **Variaciones del paro en las Comunidades Autónomas.** Durante el mes de julio el desempleo desciende de manera generalizada en España. Destacan en este sentido las comunidades de Cantabria, Galicia y Asturias, todas con porcentajes de disminución más positivos que el de la media nacional (que está en un 0,67% de reducción del paro).
- ✓ **El paro disminuye en todos los sectores, salvo en el de Servicios. Destaca el descenso del desempleo en la Construcción que es de un 4,60%.** Es en el sector Servicios donde el paro ha aumentado más significativamente en términos absolutos y exclusivamente entre la población femenina, con un incremento de 3.986 desempleadas más que en el mes anterior, cifra equivalente a un 1,79% de ascenso.
- ✓ **Por niveles formativos el paro desciende entre la población con estudios de Formación Profesional, secundarios y primarios;** hasta un 1,47% de decremento, porcentaje que representa a 3.603 desempleados menos con estudios secundarios respecto al mes pasado.
- ✓ **En cuanto a los tramos de permanencia en el desempleo** disminuye significativamente el número de parados dentro de la población que permanecía en esta situación durante un periodo que va de tres a seis meses, con un 11,85% de reducción equivalente a 8.473 desempleados menos que en junio. Asimismo, desciende de manera notable en el tramo que va de uno a tres años de permanencia en el paro con un decremento del 2% equivalente a 3.012, cifra que incide en la reducción del subtotal de los denominados *Parados de larga duración* en un 1,06%, porcentaje que implica 2.377 desempleados menos en este colectivo que permanece más de un año sin ocupación remunerada.

G 1. EVOLUCIÓN DEL PARO REGISTRADO. ÚLTIMO AÑO



### 2 Evolución del paro registrado

Tabla 1. COMUNIDAD DE MADRID				
Jul 14	Variación mensual		Variación anual	
	Absoluta	%	Absoluta	%
2010	-8.193	-1,74	46.456	11,16
2011	446	0,09	7.237	1,56
2012	1.175	0,23	52.464	11,16
2013	-3.444	-0,63	19.979	3,82
<b>2.014</b>	<b>550</b>	<b>0,11</b>	<b>-36.422</b>	<b>-6,71</b>

Durante el último lustro, tal y como se observa en la Tabla 1, el desempleo ha ido experimentado diversas fluctuaciones. Por otra parte, la tendencia del paro registrado durante este mes de julio es inequívocamente menos positiva si se compara con la del mismo periodo del año anterior.

### 3. Evolución por sexo

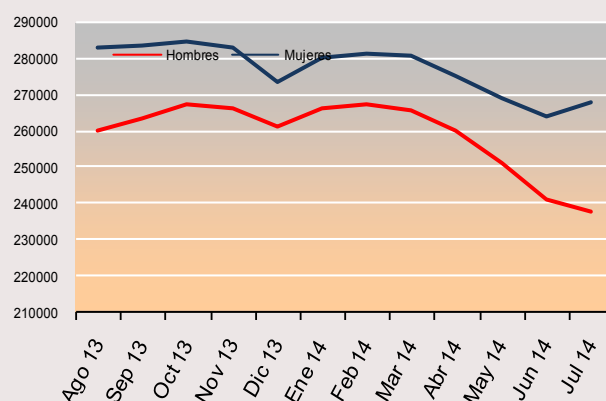
Jul 14	Tabla 2. COMUNIDAD DE MADRID							
	Hombres				Mujeres			
	Variación mensual		Variación anual		Variación mensual		Variación anual	
	Absoluta	%	Absoluta	%	Absoluta	%	Absoluta	%
2010	-6.358	-2,71	18.207	8,67	-1.835	-0,78	28.249	13,69
2011	-1.911	-0,84	-3.013	-1,32	2.357	0,97	10.250	4
2012	-1.227	-0,48	27.823	12,36	2.402	0,90	24.641	10,07
2013	-5.368	-2,02	7.814	3,09	1.924	0,69	12.165	4,52
<b>2014</b>	<b>-3.521</b>	<b>-1,46</b>	<b>-23.073</b>	<b>-8,85</b>	<b>4.071</b>	<b>1,54</b>	<b>-13.349</b>	<b>-4,74</b>

### Variación intermensual.

En julio el paro desciende entre los hombres un 1,46%, porcentaje que equivale a 3.521 desempleados menos. Por contraste, entre la población femenina se produce un incremento del 1,54%, porcentaje que supone 4.071 desempleadas más respecto al mes pasado. Es esta diferencia tan marcada el factor determinante en el ascenso del desempleo en julio de este año.

### Variación interanual.

Con relación al periodo anterior, la serie de variación anual presenta un incremento notable entre los hombres a partir del último tramo de 2013. Como puede observarse siguiendo la curva correspondiente a la población masculina; tras varias fluctuaciones y ascensos, interrumpidos por un leve decremento durante el cuarto trimestre de 2013, no se produce una verdadera disminución del paro hasta finales del mes de marzo de este año, acentuándose la reducción conforme avanzamos en el segundo trimestre de 2014. Con respecto a la población femenina, la tendencia en la disminución del desempleo es relativamente similar a la masculina salvo durante este mes, tal y como se aprecia en la curva que representa la evolución del paro entre las mujeres. (Obsérvese Tabla 2 y Gráfico 2).

**G 2. EVOLUCIÓN DEL PARO REGISTRADO POR SEXO. ÚLTIMO AÑO**

## 4. Edad

Jul 14	Tabla 3. COMUNIDAD DE MADRID											
	< 30 años				30 a 54				>55 años			
	Variación mensual		Variación anual		Variación mensual		Variación anual		Variación mensual		Variación anual	
	Absoluta	%	Absoluta	%	Absoluta	%	Absoluta	%	Absoluta	%	Absoluta	%
2010	-4.897	-4,60	2.464	2,42	-3.242	-1,08	37.645	12,67	-54	-0,08	6.347	9,92
2011	-1.750	-1,78	-5.160	-5,35	1.544	0,51	6.977	2,29	652	0,95	5.420	7,81
2012	-2.244	-2,22	2.296	2,32	2.709	0,80	38.971	11,36	710	0,89	11.197	13,89
2013	-3.034	-3,20	-7.004	-7,63	-1.137	-0,31	17.729	4,91	727	0,82	9.254	10,30
<b>2014</b>	<b>1.456</b>	<b>1,84</b>	<b>-11.092</b>	<b>-12,08</b>	<b>-753</b>	<b>-0,23</b>	<b>-29.958</b>	<b>-8,30</b>	<b>-153</b>	<b>-0,16</b>	<b>4.628</b>	<b>5,15</b>

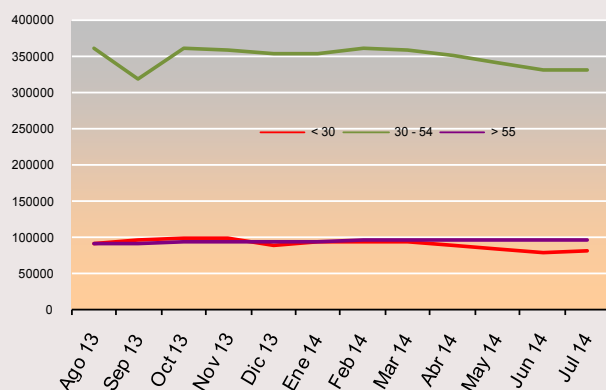
### Variación intermensual.

En nuestra comunidad el descenso del paro beneficia, tanto en términos relativos como absolutos, al tramo de edad que comprende la mayor parte de la población potencialmente activa, es decir, entre los 30 y los 54 años. El comportamiento del desempleo durante este mes de junio ha sido menos positivo para los menores de 30, siendo éste el segmento poblacional más perjudicado tal y como se observa en la tabla 3.

### Variación interanual.

Con respecto al mismo periodo del año anterior, la población más beneficiada porcentualmente por el descenso del paro es la de los menores de 30 años, con un 12,08% de reducción. En los otros dos grupos de edad analizados, la variación anual presenta valores divergentes. Hay una reducción notable en el segmento poblacional de edad intermedia aunque sea proporcionalmente menor al de los más jóvenes.

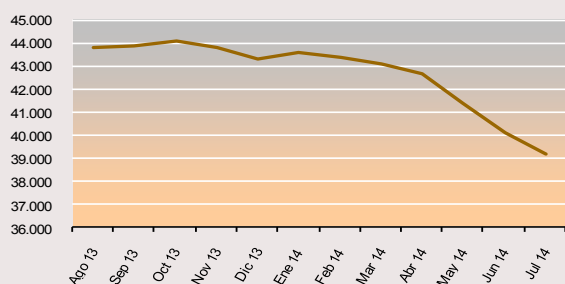
El grupo que peores resultados muestra se corresponde, como viene siendo habitual, con el tramo de edad más vulnerable y cercano a la jubilación, es decir, el de los mayores de 55 años con un 5,15% de incremento, cifra que equivale a 4.628 personas desempleadas más respecto al mes de julio de 2013.

**G 3. EVOLUCIÓN DEL PARO REGISTRADO POR EDAD EN EL ÚLTIMO AÑO**

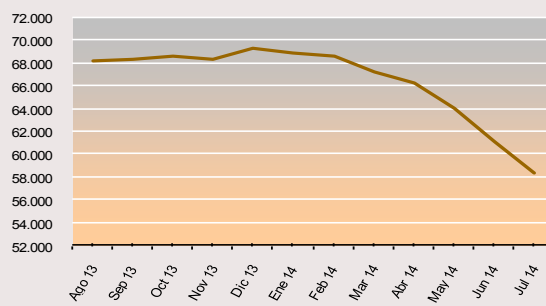
## 5. Actividad económica

Tabla 4. COMUNIDAD DE MADRID																
Jul 14	INDUSTRIA				CONSTRUCCIÓN				SERVICIOS				SIN EMPLEO ANTERIOR			
	Variación mensual		Variación anual		Variación mensual		Variación anual		Variación mensual		Variación anual		Variación mensual		Variación anual	
	Absoluta	%	Absoluta	%	Absoluta	%	Absoluta	%	Absoluta	%	Absoluta	%	Absoluta	%	Absoluta	%
2010	-1.262	-3,01	1.421	3,62	-2442	-3,19	1.957	2,72	-3.906	-1,18	37.411	12,97	-505	-2,53	4.826	32,99
2011	-263	-0,67	-1.811	-4,45	-1586	-2,24	-4.718	-6,37	2.440	0,73	10.454	3,21	-201	-0,90	2.723	14,00
2012	-401	-0,91	4.540	11,67	-1397	-1,90	2.906	4,19	3.221	0,85	43.790	13,02	-259	-1,12	693	3,12
2013	-999	-2,24	130	0,30	-2473	-3,46	-3.278	-4,54	122	0,03	22.401	5,89	-48	-0,21	470	2,06
2014	-942	-2,35	-4.407	-10,11	-2818	-4,60	-10.511	-15,25	3.718	0,99	-24.243	-6,02	783	3,14	2.399	10,28

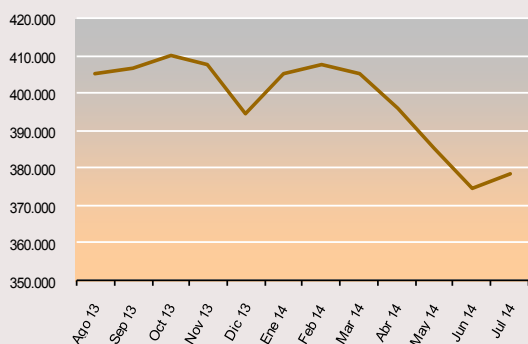
## G4. EVOLUCIÓN DEL PARO REGISTRADO. INDUSTRIA



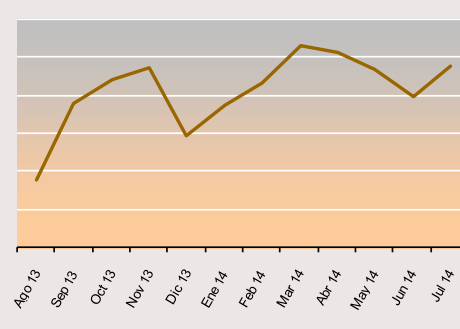
## G5. EVOLUCIÓN DEL PARO REGISTRADO. CONSTRUCCIÓN



## G6. EVOLUCIÓN DEL PARO REGISTRADO. SERVICIOS



## G. EVOLUCIÓN DEL PARO REGISTRADO. SIN EMPLEO ANTERIOR



El paro desciende en todos los sectores salvo en el de *Servicios*. Los descensos varían conforme a cada actividad, en la *Agricultura* el porcentaje es de un 4,24% de reducción correspondiente a 191 desempleados menos, en la *Construcción* del 4,60% que significa 2.818 parados menos. En la *Industria* el decremento es del 2,35% (descenso correspondiente a 942 personas) y en el variado sector de los *Servicios* -donde el ascenso del paro es exclusivamente femenino y constituye más del 98% del total de la variación mensual- alcanza a 3.986 mujeres cuyo porcentaje de incremento en el desempleo es de un 1,79%. En cuanto al grupo poblacional denominado *Sin Empleo Anterior* también asciende el porcentaje de paro en un 3,14% y afecta a 783 personas desempleadas más respecto al pasado mes de junio.

En cuanto a la variación anual se destacan los descensos del desempleo en el sector de la *Construcción* con un 15,25% de decremento equivalente a 10.511 personas paradas menos, de las cuales 9.532 son hombres) así como en el de la *Industria*, con un 10,11% de reducción interanual, porcentaje equivalente a 4.407 personas desempleadas menos. Por otra parte, el paro registrado ascendió en la *Agricultura* un 8,55% respecto a 2013.

Con todo, lo más relevante es el decremento interanual del desempleo en el sector *Servicios* con un 6,02% de reducción, porcentaje equivalente a 24.243 parados menos que en el mismo período del año anterior y supone el octavo descenso interanual en este sector tras un año de paro ascendente.

## 6. Nivel formativo.

**En julio desciende el número de desempleados que se agrupan entre los niveles de estudios secundarios hasta un 2,47%.**

No obstante, el nivel de desempleados registrados con *Estudios Secundarios de Educación General* es el más numeroso con 241.876 parados registrados al finalizar el mes de julio de 2014, lo que representa casi el 50% del total de desempleados en la Comunidad de Madrid. Los parados con *Estudios Primarios Completos*: 83.484 constituyen el 16% del total de parados.

En la variación mensual, se destaca el descenso del paro registrado en la categoría correspondiente a personas con un nivel formativo de estudios secundarios, 2.989 hombres y 614 mujeres, cifras equivalentes a un 1,47% de reducción. También se reduce el paro entre la población con *Estudios Secundarios de F.P.* en un 3,84%. Otro descenso destacado se produce entre los que poseen estudios primarios completos y que constituyen un 1,49% del decremento del paro mensual, cifra equivalente a 1.993 personas desempleadas menos que en el pasado mes de junio dentro de nuestra región.

Con respecto al año anterior, lo más destacable en términos absolutos es el descenso del paro entre quienes se circunscriben en el conjunto de la población con *Estudios Secundarios de Educación General* que representan una reducción en el número de desempleados del 11,87%, cifra equivalente a 32.589 personas desempleadas menos respecto al mes de julio de 2013. Por otra parte, cabe destacar el ascenso del paro interanual entre aquellos con *Estudios Primarios Completos*, donde la suma total de demandantes de empleo aumenta en 6.977 personas (2.327 hombres y 4.650 mujeres), un incremento del 9,12% en relación al mismo periodo del año anterior.

## 7. Ocupaciones

**Valores más destacados.** Por grandes grupos de ocupación, los que concentran un mayor número de demandas de empleo son las vinculadas a los *Trabajadores de los Servicios de Restauración...* con un total de 103.143 personas (el 20,40% del total).

Le sigue con muy poca diferencia el grupo de las denominadas *Ocupaciones Elementales* que, con 102.916 personas desempleadas, constituye el segundo gran grueso de parados que representa un 20,30%. A continuación los denominados *Empleados Administrativos y Contables...* con 73.017 desempleados registrados y los *Artesanos y Trabajadores Cualificados de la industria...* con 72.835. Estos cuatro grupos representan más del 70% del total de las demandas de empleo (véase gráfico nº 9).

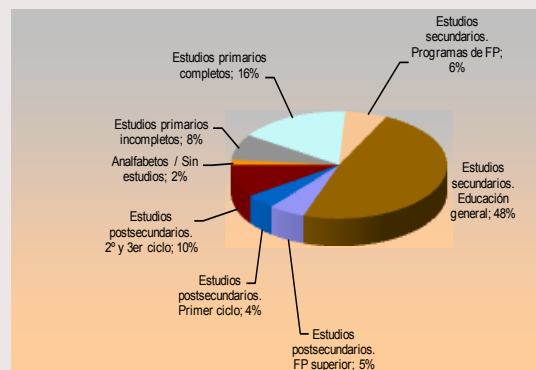
**Respecto al mes anterior.** el desempleo asciende notablemente entre las profesiones circunscritas al ámbito de los *Técnicos y profesionales, científicos e intelectuales* un 12,34%, porcentaje de decremento correspondiente a 7.330 demandas de empleo de las cuales 5.585 pertenecen a mujeres demandantes de empleo y 1.745 a demandas de hombres desempleados.

Un descenso significativo se producen entre los *Operadores de instalaciones y maquinaria y montadores* con una reducción del 4,31%, porcentaje equivalente a 1.147 demandas de empleo menos.

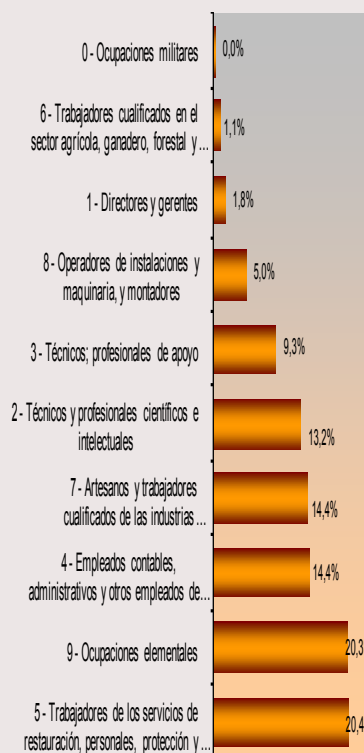
Por otra parte, cabe destacar el notorio descenso mensual de las demandas de empleo entre las llamadas *Ocupaciones Elementales*, cuyo porcentaje de reducción es del 1,98%, cifra equivalente a 2.083 demandas de empleo.

**Variación anual.** El desempleo se reduce en todas y cada una de las ocupaciones clasificadas. Se destacan como descensos más significativos las demandas vinculadas a los *Artesanos y trabajadores cualificados de las industrias* con un 11,76% de decremento, equivalente a 9.705 demandas menos que en el mismo periodo del año anterior. Entre el resto de los grupos ocupacionales cabe también resaltar la disminución de demandas de empleo entre los *Técnicos y profesionales, científicos e intelectuales* con un 8% de reducción anual; porcentaje equivalente a 5.794 demandantes de empleo menos que en el mes de julio de 2013.

### G 8. DISTRIBUCIÓN DEL PARO REGISTRADO POR NIVEL FORMATIVO ALCANZADO



### G 9. DISTRIBUCIÓN DEL PARO REGISTRADO POR GRANDES GRUPOS DE OCUPACIÓN





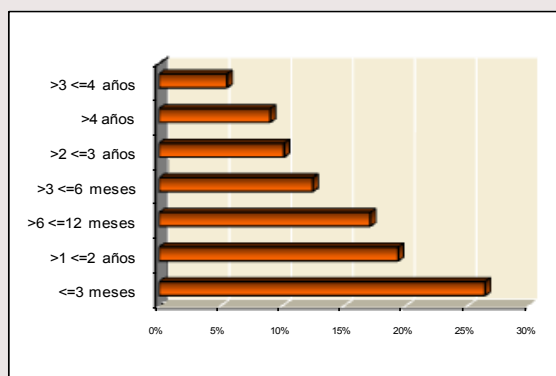
## 8. Tiempo de Permanencia en el desempleo.

**Variación mensual.** Aumenta el número de parados entre quienes sufren esta situación por un periodo inferior a tres meses y estaban inscritos como demandantes. Se trata de un incremento del 11,63% con respecto al mes anterior y supone un ascenso de 13.928 desempleados en este tramo de permanencia en el paro.

Por otra parte, en el resto de los segmentos poblacionales cabe destacar la bajada del paro en el tramo que va de tres a seis meses donde se produce una reducción del 11,85%, cifra equivalente a 8.473 desempleados menos que en junio. Asimismo, se reduce el número de parados en el tramo de permanencia que discurre entre seis y doce meses, donde se produce un decremento del desempleo del 2,84%, cifra equivalente a 2.528 personas paradas menos en relación al pasado mes.

Cabe destacar, que por cuarta vez consecutiva desciende el número de hombres y mujeres en el subtotal del grupo de los denominados Parados de Larga Duración, se trata de una disminución del 1,06% que equivale a 2.377 personas. Entre los hombres esta reducción es mayor: 1.828 desempleados menos, cifra equivalente a un 1,84% de decremento frente a las 549 mujeres desempleadas menos, un 0,44%, dentro del mismo grupo de *Parados de Larga Duración*.

**G 10. PORCENTAJE DE PARO REGISTRADO POR PERMANENCIA EN EL DESEMPEÑO**



**Variación interanual.** El paro desciende significativamente en los cuatro primeros tramos de permanencia en el registro de desempleados: por menos de tres meses con un 5,45% de reducción, porcentaje equivalente a 7.698 parados menos. También desciende el desempleo en el segmento temporal de tres a seis meses en esta situación social de riesgo, donde se produce un decremento del 17,17%, cifra que representa a 13.065 personas desempleadas menos que en julio de 2013. Asimismo, disminuyen los desempleados dentro del tiempo de permanencia en el paro comprendido entre seis y doce meses donde se produce el descenso más relevante: un 17,77% que equivale a 18.705 desempleados menos respecto al mismo periodo de 2013. Además descienden las cifras de quienes permanecían en el paro entre uno y dos años, con un decremento del 11,10%, porcentaje que significa 12.235 desempleados menos que en julio del pasado año.

Por el contrario, asciende interanualmente el número de *Parados de Larga Duración* con un total de 3.046 personas desempleadas más, cifra equivalente a un 1,39% de incremento en relación al mismo periodo del año anterior. Una vez más el desempleo femenino es mucho mayor que el masculino; 2.849 mujeres paradas más frente a los 197 hombres parados más que en julio de 2013.

## 9. Comunidades autónomas

CC.AA	TOTAL AMBOS SEXOS	VARIACIONES			
		MES ANTERIOR		AÑO ANTERIOR	
		ABS.	REL.	ABS.	REL.
<b>jul-14</b>					
Andalucía	1.019.499	-3.487	-0,34	-31.658	-3,01
Aragón	102.153	3.317	3,36	-8.109	-7,35
Asturias	92.387	-2.961	-3,11	-8.104	-8,06
Baleares	62.123	-455	-0,73	-7.231	-10,43
Canarias	268.422	-1.637	-0,61	-21.953	-7,56
Cantabria	46.730	-2.406	-4,90	-3.315	-6,62
Castilla la Mancha	236.705	-2.190	-0,92	-13.101	-5,24
Castilla-León	214.399	-4.220	-1,93	-13.948	-6,11
Cataluña	568.231	-1.983	-0,35	-42.198	-6,91
Comun. Valenciana	524.099	-3.141	-0,60	-44.485	-7,82
Extremadura	134.279	-371	-0,28	-7.984	-5,61
Galicia	240.279	-12.031	-4,77	-20.823	-7,98
Madrid	505.978	550	0,11	-36.422	-6,71
Murcia	139.101	1.689	1,23	-9.359	-6,30
Navarra	46.747	-360	-0,76	-4.232	-8,30
País Vasco	167.393	-371	-0,22	-4.200	-2,45
Rioja, La	24.642	-96	-0,39	-2.033	-7,62
Ceuta	13.408	446	3,44	364	2,79
Melilla	13.285	-134	-1,00	-163	-1,21
<b>TOTAL NACIONAL</b>	<b>4.419.860</b>	<b>-29.841</b>	<b>-0,67</b>	<b>-278.954</b>	<b>-5,94</b>

**Variación mensual.** Durante este mes el desempleo ha disminuido a escala nacional un 0,67%. En términos absolutos Galicia Castilla-León y Andalucía registran los descensos más significativos. En cuanto a porcentajes, Cantabria, de nuevo Galicia y Asturias encabezan el *ranking* en relación al descenso del paro mensual. Por contraste, se producen cuatro ascensos del desempleo: Ceuta, Aragón, Murcia y Madrid.

**Variación interanual.** Disminuye el paro en la práctica totalidad de las comunidades y en el conjunto de España. Solo Ceuta mantiene una variación ascendente del desempleo respecto al año anterior. El *ranking* varía si tenemos en cuenta el porcentaje relativo a la población desempleada o bien los valores absolutos. En el primer caso, las Islas Baleares, Navarra y Asturias encabezan la lista del decremento anual del paro, situándose estas regiones muy por encima de la media nacional. En cuanto a los resultados absolutos, la Comunidad Valenciana, Cataluña y Madrid concentran las mejores cifras de descenso del paro con relación al mes de julio del año pasado.

## DATOS MÁS RELEVANTES DEL PARO REGISTRADO. JULIO 2014

VARIABLES	MES ACTUAL			VARIACIÓN MENSUAL						VARIACIÓN ANUAL					
	H	M	T	Absoluta			%			Absoluta			%		
				H	M	T	H	M	T	H	M	T	H	M	T
<b>EDAD</b>															
16 - 19	5.071	3.800	8.871	143	214	357	2,90	5,97	4,19	-148	-107	-255	-2,84	-2,74	-2,79
20 - 24	15.666	13.970	29.636	481	599	1.080	3,17	4,48	3,78	-1.505	-1.656	-3.161	-8,76	-10,60	-9,64
<b>16-24</b>	20.737	17.770	38.507	624	813	1.437	3,10	4,79	3,88	-1.653	-1.763	-3.416	-7,38	-9,03	-8,15
25 - 29	19.577	22.614	42.191	-500	519	19	-2,49	2,35	0,05	-4.526	-3.150	-7.676	-18,78	-12,23	-15,39
<b>16 -29</b>	40.314	40.384	80.698	124	1.332	1.456	0,31	3,41	1,84	-6.179	-4.913	-11.092	-13,29	-10,85	-12,08
30 - 34	25.228	30.847	56.075	-795	469	-326	-3,05	1,54	-0,58	-6.429	-5.140	-11.569	-20,31	-14,28	-17,10
35 - 39	31.767	39.615	71.382	-736	740	4	-2,26	1,90	0,01	-5.554	-3.820	-9.374	-14,88	-8,79	-11,61
40 - 44	32.086	39.530	71.616	-683	693	10	-2,08	1,78	0,01	-4.203	-1.702	-5.905	-11,58	-4,13	-7,62
45 - 49	32.965	36.929	69.894	-606	499	-107	-1,81	1,37	-0,15	-2.172	-489	-2.661	-6,18	-1,31	-3,67
50 - 54	29.796	32.030	61.826	-466	132	-334	-1,54	0,41	-0,54	-526	77	-449	-1,73	0,24	-0,72
55 - 59	28.410	29.869	58.279	-190	94	-96	-0,66	0,32	-0,16	1.198	1.390	2.588	4,40	4,88	4,65
> 60 años	17.180	19.028	36.208	-169	112	-57	-0,97	0,59	-0,16	792	1.248	2.040	4,83	7,02	5,97
<b>50-64</b>	45.590	48.897	94.487	-359	206	-153	-0,78	0,42	-0,16	1.990	2.638	4.628	4,56	5,70	5,15
<b>NIVEL FORMATIVO</b>															
Analfabetos / Sin est.	4.010	3.725	7.735	-167	-70	-237	-4,00	-1,84	-2,97	-207	113	-94	-4,91	3,13	-1,20
'Est. primarios incompletos'	21.405	17.858	39.263	-536	-192	-728	-2,44	-1,06	-1,82	-938	928	-10	-4,20	5,48	-0,03
'Est. primarios completos'	44.321	39.163	83.484	-1.105	-160	-1.265	-2,43	-0,41	-1,49	2.327	4.650	6.977	5,54	13,47	9,12
Est. Sec.. FP	12.358	19.309	31.667	-395	-870	-1.265	-3,10	-4,31	-3,84	-1.062	-1.078	-2.140	-7,91	-5,29	-6,33
Est. Sec. Educ. general	117.860	124.016	241.876	-2.989	-614	-3.603	-2,47	-0,49	-1,47	-19.044	-13.545	-32.589	-13,91	-9,85	-11,87
Est. Postsec.FP superior	11.299	16.007	27.306	13	315	328	0,12	2,01	1,22	-1.306	-971	-2.277	-10,36	-5,72	-7,70
Est. Postsec. 1º ciclo	7.313	15.299	22.612	364	2.334	2.698	5,24	18,00	13,55	-1.254	-1.578	-2.832	-14,64	-9,35	-11,13
Est. Postsec. 2º y 3er ciclo'	18.077	31.044	49.121	1.183	3.145	4.328	7,00	11,27	9,66	-1.826	-2.366	-4.192	-9,17	-7,08	-7,86
Otros	1.103	1.811	2.914	111	183	294	11,19	11,24	11,22	237	498	735	27,37	37,93	33,73
<b>ACTIVIDAD ECONÓMICA</b>															
<b>A. Agricultura</b>	<b>3.021</b>	<b>1.295</b>	<b>4.316</b>	<b>-143</b>	<b>-48</b>	<b>-191</b>	<b>-4,52</b>	<b>-3,57</b>	<b>-4,24</b>	<b>301,00</b>	<b>39,00</b>	<b>340,00</b>	<b>11,07</b>	<b>3,11</b>	<b>8,55</b>
B. Industrias extractivas	375	284	659	-7	5	-2	-1,83	1,79	-0,30	30	53	83	8,70	22,94	14,41
C. Ind. Manufacturera	19.153	13.948	33.101	-584	-171	-755	-2,96	-1,21	-2,23	-2.385	-1.306	-3.691	-11,07	-8,56	-10,03
D. E.Elec. Gas.Vapor.Air Acond.	172	110	282	-6	4	-2	-3,37	3,77	-0,70	-48	-15	-63	-21,82	-12,00	-18,26
E. Aqua. saneamiento y gest. residuos.	2.558	2.565	5.123	-189	6	-183	-6,88	0,23	-3,45	-278	-458	-736	-9,80	-15,15	-12,56
<b>Industria</b>	<b>22.258</b>	<b>16.907</b>	<b>39.165</b>	<b>-786</b>	<b>-156</b>	<b>-942</b>	<b>-3,41</b>	<b>-0,91</b>	<b>-2,35</b>	<b>-2.681</b>	<b>-1.726</b>	<b>-4.407</b>	<b>-10,75</b>	<b>-9,26</b>	<b>-10,11</b>
<b>F. Construcción</b>	<b>50.411</b>	<b>8.014</b>	<b>58.425</b>	<b>-2.786</b>	<b>-32</b>	<b>-2.818</b>	<b>-5,24</b>	<b>-0,40</b>	<b>-4,60</b>	<b>-9.532</b>	<b>-979</b>	<b>-10.511</b>	<b>-15,90</b>	<b>-10,89</b>	<b>-15,25</b>
G. Venta Vehículos motor	27.764	38.414	66.178	-606	-148	-754	-2,14	-0,38	-1,13	-2.281	-2.178	-4.459	-7,59	-5,37	-6,31
H. Transporte y almacenaje	13.218	6.751	19.969	-573	-125	-698	-4,15	-1,82	-3,38	-1.690	-575	-2.265	-11,34	-7,85	-10,19
I. Hostelería	15.651	24.786	40.437	129	176	305	0,83	0,72	0,76	-512	-767	-1.279	-3,17	-3,00	-3,07
J. Información y Comunica.	9.651	9.635	19.286	62	65	127	0,65	0,68	0,66	-1.457	-731	-2.188	-13,12	-7,05	-10,19
K. Act. Financieras y seguros	2.203	3.194	5.397	72	78	150	3,38	2,50	2,86	29	-31	-2	1,33	-0,96	-0,04
L. Act. Inmobiliarias	1.375	2.090	3.465	-24	3	-21	-1,72	0,14	-0,60	-43	-103	-146	-3,03	-4,70	-4,04
M. Act. Científicas y Tecnol.	29.993	41.723	71.716	-115	426	311	-0,38	1,03	0,44	-3.760	-3.576	-7.336	-11,14	-7,89	-9,28
N. Act. Administrativas y Servicios auxil.	29.394	42.840	72.234	-636	-341	-977	-2,12	-0,79	-1,33	-1.887	-2.576	-4.463	-6,03	-5,67	-5,82
O. Ad.Pública.Defensa y S.Social.	5.110	9.055	14.165	350	594	944	7,35	7,02	7,14	-309	-1.051	-1.360	-5,70	-10,40	-8,76
P. Educación	4.904	14.739	19.643	1.311	4.471	5.782	36,49	43,54	41,71	-94	15	-79	-1,88	0,10	-0,40
Q. Act. Sanit. y Serv. social.	2.658	13.408	16.066	-225	-1.561	-1.786	-7,80	-10,43	-10,00	-143	-1.076	-1.219	-5,11	-7,43	-7,05
R. Act. Artístic. Recreat. Entreten.	4.244	4.662	8.906	304	270	574	7,72	6,15	6,89	-124	-15	-139	-2,84	-0,32	-1,54
S. Otros servicios	4.140	9.507	13.647	-110	68	-42	-2,59	0,72	-0,31	-350	-737	-1.087	-7,80	-7,19	-7,38
T. Act de los hogares...	1.828	5.130	6.958	-197	10	-187	-9,73	0,20	-2,62	158	1.588	1.746	9,46	44,83	33,50
U. Organismos Extraterritor.	99	166	265	-10	0	-10	-9,17	0,00	-3,64	-5	38	33	-4,81	29,69	14,22
<b>Servicios.</b>	<b>152.232</b>	<b>226.100</b>	<b>378.332</b>	<b>-268</b>	<b>3.986</b>	<b>3.718</b>	<b>-0,18</b>	<b>1,79</b>	<b>0,99</b>	<b>-12.468</b>	<b>-11.775</b>	<b>-24.243</b>	<b>-7,57</b>	<b>-4,95</b>	<b>-6,02</b>
<b>S/E anterior</b>	<b>9.824</b>	<b>15.916</b>	<b>25.740</b>	<b>462</b>	<b>321</b>	<b>783</b>	<b>4,93</b>	<b>2,06</b>	<b>3,14</b>	<b>1.307</b>	<b>1.092</b>	<b>2.399</b>	<b>15,35</b>	<b>7,37</b>	<b>10,28</b>
<b>OCUPACIÓN</b>															
0. Ocupaciones milit.	159	63	222	-8	0	-8	-4,79	0,00	-3,48	46	14	60	40,71	28,57	37,04
1. Direct. Gerentes	6.193	2.802	8.995	62	93	155	1,01	3,43	1,75	-450	-119	-569	-6,77	-4,07	-5,95
2. Técnicos prof. Cient.	26.535	40.199	66.734	1.745	5.585	7.330	7,04	16,14	12,34	-2.939	-2.855	-5.794	-9,97	-6,63	-7,99
3. Téc. Prof. Apoyo	26.269	20.887	47.156	160	429	589	0,61	2,10	1,26	-2.853	-1.800	-4.653	-9,80	-7,93	-8,98
4. Empleados admin.	15.099	57.918	73.017	-59	267	208	-0,39	0,46	0,29	-1.060	-3.818	-4.878	-6,56	-6,18	-6,26
5. Trab. serv. rest. ...	30.495	72.648	103.143	-256	-858	-1.114	-0,83	-1,17	-1,07	-921	-2.544	-3.465	-2,93	-3,38	-3,25
6. Trab. cualif. agric.	4.093	1.380	5.473	-58	-27	-85	-1,40	-1,92	-1,53	-136	-89	-225	-3,22	-6,06	-3,95
7. Artesan. trab. ind.	68.632	4.203	72.835	-3.257	-38	-3.295	-4,53	-0,90	-4,33	-9.272	-433	-9.705	-11,90	-9,34	-11,76
8. Operad. Instalad.	21.091	4.396	25.487	-1.011	-136	-1.147	-4,57	-3,00	-4,31	-2.971	-269	-3.240	-12,35	-5,77	-11,28
9. Ocup. Element.	39.180	63.736	102.916	-839	-1.244	-2.083	-2,10	-1,91	-1,98	-2.517	-1.436	-3.953	-6,04	-2,20	-3,70
<b>TIEMPO DE INSCRIPCIÓN</b>															
< 3 meses	65.870	67.807	133.677	3.948	9.980	13.928	6,38	17,26	11,63	-5.040	-2.658	-7.698	-7,11	-3,77	-5,45
> 3 = 6 meses	31.700	31.322	63.022	-4.348	-4.125	-8.473	-12,06	-11,64	-11,85	-7.535	-5.530	-13.065	-19,20	-15,01	-17,17
> 6 > = 12 meses	42.602	43.966	86.568	-1.293	-1.235	-2.528	-2,95	-2,73	-2,84	-10.695	-8.010	-18.705	-20,07	-15,41	-17,77
1 - 2 años	45.982	52.057	98.039	-1.657	-733	-2.390	-3,48	-1,39	-2,38	-6.753	-5.482	-12.235	-12,81	-9,53	-11,10
2 - 3 años	22.497	28.755	51.252	-410	-212	-622	-1,79	-0,73	-1,20	1.422	2.489	3.911	6,75	9,48	8,26
3 - 4 años	12.025	15.852	27.877	56	167	223	0,47	1,06	0,81	1.571	1.237	2.808	15,03	8,46	11,20
> 4 años	17.070	28.473	45.543	183	229	412	1,08	0,81	0,91	3.957	4.605	8.562	30,18	19,29	23,15
<b>Total</b>	<b>237.746</b>	<b>268.232</b>	<b>505.978</b>	<b>-3.521</b>	<b>4.071</b>	<b>550</b>	<b>-1,46</b>	<b>1,54</b>	<b>0,11</b>	<b>-23.073</b>	<b>-13.349</b>	<b>-36.422</b>	<b>-8,85</b>	<b>-4,74</b>	<b>-6,71</b>

## Claves del mes

- ✓ **Madrid mantiene su liderazgo en contratación estable, con una diferencia de seis puntos superior a la media nacional.**
- ✓ **Los contratos registrados en la Comunidad de Madrid durante este mes de julio han sido 185.963 nuevos contratos.**
- ✓ **El número de contratos indefinidos firmados en julio ascendió a 24.257 lo que representa el 13.4% del total de los realizados en este periodo en la Comunidad. Este porcentaje supone seis puntos por encima de la media nacional (6,9%) y se sitúa muy por encima de otras comunidades.**
- ✓ **Desde principio del año se han registrado 1.059.075 contratos, de los que 165.506 son indefinidos.**

### Sexo y modalidades de contratación

En Madrid, por quinto mes consecutivo, la contratación, ha experimentado un moderado ascenso que se cifra en 12.467 contratos más, respecto al pasado mes. Este hecho también se ha producido en el total nacional.

En cuanto a la distribución de contratos entre hombres y mujeres, se observa un ligero predominio de la contratación masculina con el 54% frente al 46% de contratos alcanzado en el grupo de mujeres.

Del total de **contratos indefinidos** realizados, la modalidad de *Indefinido ordinario*, es la más frecuente. Su distribución en porcentajes relativos, señala un predominio de la contratación masculina cuando se realiza a tiempo completo, con el 58% de contratos, frente al 42% de contratación femenina. Mientras que a tiempo parcial, favorece la contratación femenina con el 59% respecto al 41% que obtiene el grupo masculino.

La modalidad de contrato *Indefinido fomento de empleo*, favorece la contratación masculina con el 57%, frente al 43% de contratación femenina. A tiempo parcial predomina la contratación del grupo mujeres con el 59%, frente al 41% de contratación masculina.

Los contratos *transformados en indefinidos*, mantienen la tendencia habitual de favorecer la contratación masculina cuando se realizan a tiempo completo (61%), mientras que cuando se celebran a tiempo parcial promueve la contratación de mujeres que alcanza el 66% de contratos.

En cuanto a la edad, las transformaciones en indefinidos fomentan la contratación de personas entre 30-44 años.

La modalidad de contratación a *Fijo discontinuo*, favorece la contratación masculina con el 55%, frente al 45% de contratos realizado en el grupo de mujeres.

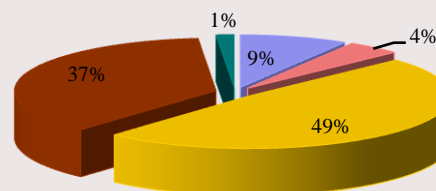
En relación al **tipo de jornada**, las contrataciones efectuadas a tiempo parcial, se dirigen mayoritariamente al colectivo de mujeres. También hay que señalar que los contratos de Interinidad, reflejan que la mujer es el principal destinatario de esta modalidad respecto al grupo de hombres.

En cuanto a la **contratación temporal**, la modalidad más frecuente y habitual se refiere al contrato de *Obra o servicio*, que a tiempo completo presenta una distribución del 67% de contratación masculina frente al 33% de contratación femenina. Mientras que a tiempo parcial, favorece la contratación femenina con el 51% de contratos, frente al 49% de contratación alcanzado en el grupo masculino.

En la modalidad *Eventual por circunstancias de la producción*, a tiempo completo, predomina la contratación masculina con el 58%, respecto a la femenina con el 42% de contratos, mientras que a tiempo parcial se invierte esta tendencia, predominando la contratación femenina que alcanza el 55% frente al 45% de contratos en el grupo de hombres (ver Tabla 1 de Anexo contratos).

Sexo	Julio 14'	TOTAL Contratación
Hombre	99.612	185.963
Mujer	86.351	

### DISTRIBUCION POR TIPO DE CONTRATO. Julio 2014



■ Indefinido tiempo completo    ■ Indefinido tiempo parcial  
■ Temporal tiempo completo    ■ Temporal tiempo parcial  
■ Formativos

## Nivel formativo alcanzado

De la mayor parte de los contratos realizados (casi la mitad), se concentran en personas con una cualificación académica de E.S.O. ó estudios equivalentes, seguida de enseñanzas universitarias y de las enseñanzas secundarias no obligatorias (Bachillerato y Formación Profesional). (Ver tabla 6 de anexo contratos)

El nivel formativo cuyo porcentaje de contratación estable es más elevado, es el universitario (23,5%), y en menor medida, en todos aquellos en los que el trabajador posee cierta especialización.

## Edad

El mayor volumen de contratos del mes de julio se sigue efectuando en el grupo de personas comprendidas entre 20 y 34 años.

La contratación estable se desplaza, sin embargo, hacia una mayor edad, la comprendida en el intervalo entre los 25 y 39 años.

Edad	Contratación Indefinida	Contratación Temporal
< 25 años	3.213	35.345
25-29 años	4.650	30.173
30-44 años	11.550	66.253
45-54 años	3.641	22.974
> 55 años	1.204	7.410

El grupo de jóvenes (16-29 años) tiene un mayor protagonismo en el sector servicios que en las demás actividades, el grupo de edad intermedia cobra el mayor protagonismo en el sector de la construcción y a edades más altas son más relevantes en la industria. (ver Tabla 5 de Anexo contratos)

## Ocupación

Se mantiene la tendencia habitual de los grandes grupos de ocupación con mayor volumen de contratación, con escasa variación, que en este mes de julio han sido:

Grandes Grupos de Ocupación	Abs.	%
Trabajadores de servicios de restauración y comercio	40.803	21,94
Trabajadores no cualificados en servicios (excepto transportes)	29.716	15,98
Peones de agricultura, pesca, construc., ind.Manufact y transport	19.886	10,69
Técnicos y profesionales de apoyo	17.285	9,29

Las ocupaciones que en términos relativos presentan más contratación estable, corresponden a:

*Directores y gerentes* con el 74%, *Ocupaciones militares* con el 29%, *Empleados de oficina que no atienden al público* con el 22%, *Otros técnicos profesionales científicos e intelectuales* con el 21%, *Empleados de oficina que atienden al público*, *Técnicos y profesionales de apoyo* y *Conductores y Operadores de maquinaria móvil* con el 16% cada una, *Trabajadores cualificados de industrias manufactureras*, *excepto operadores de instalaciones y máquinas* y *Trabajadores no cualificados en servicios excepto transportes* con el 14% cada una, *Trabajadores de servicios de restauración y comercio* con el 13%, *Trabajadores cualificados de sectores agrícolas, ganadero, forestal y pesquero* con el 10%, *Técnicos y profesionales científicos e intelectuales de la salud y la enseñanza*, *Trabajadores cualificados de construcción excepto operadores de máquinas* y *Técnicos de servicios de protección y seguridad* con el 9% cada una, *Operadores de instalaciones y maquinaria fijas y montadores* con el 8% y *trabajadores de servicios de salud y cuidados de las personas* con el 7%.. (Ver 3 anexo contratos).

## Actividad económica

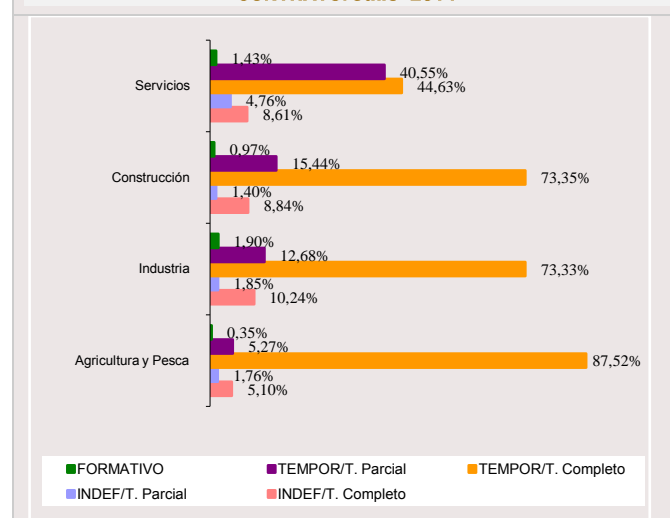
El sector Servicios sigue siendo el que mayor volumen de contrataciones registra en julio (comportamiento que responde a la estructura económica madrileña), seguida de Construcción y el sector de Industria, mientras que Agricultura obtiene el menor peso representativo como se indica en los valores de la tabla:

Sector Económico	Contratación %
Agricultura	0,31
Industria	8,13
Construcción	7,56
Servicios	86,59

Respecto a la calidad y estabilidad en el empleo, este mes el sector Servicios se sitúa en primer lugar con el 13%, seguido de Industria y Construcción con el 12% y 10% respectivamente.

Como en meses anteriores, las actividades con mayor nivel de contratación, en julio, han sido las relacionadas con *Actividades administrativas y servicios auxiliares* con el 20%, seguida de *Hostelería y Comercio* con el 15% y 12% respectivamente.

## DISTRIBUCION DE SECTORES ECONOMICOS POR TIPO DE CONTRATO. Julio 2014



Por otro lado, algunas secciones con menor representación en el volumen total de la contratación han sido, sin embargo, las que han promovido en cifras relativas un mayor porcentaje de contratación indefinida y, por tanto, han generado más empleo estable. Son las siguientes:

*Industrias extractivas* con el 42%, *Actividades Inmobiliarias* con el 36%, *Actividades financieras y de seguros* con el 32%, *Suministro de energía eléctrica, gas, agua, vapor y aire acondicionado* con el 30%, *Comercio al por mayor y al por menor reparación de vehículos de motor y motocicletas* con el 21%, *Información y comunicaciones* con el 19%, *Actividades profesionales científicas y técnicas* con el 16%, *Hostelería* con el 14%, *Industrias Manufactureras* con el 13%, *Transporte y almacenamiento* con el 11%, *Educación* con el 7%, *Administración pública y defensa* y *Actividades sanitarias y servicios sociales* con el 6% cada una. (Ver tabla 2 de anexo).

### Duración de la contratación temporal

Del total de contratos temporales realizados este mes el 36% son de duración indeterminada, lo que encuentra su correspondencia con los contratos efectuados en la modalidad de obra o servicio que por su propia naturaleza no permite especificar el tipo de duración en la mayoría de los casos.

Asimismo, la mitad de la contratación generada equivalente al 55%, recae en contratos con una duración inferior a tres meses, mientras que el 9% restante se corresponde con una duración superior a tres meses (ver tabla 4 de anexos contratos).

Indeterminado	< 3 meses	> 3 meses	Total
58.054	88.330	15.322	161.706

### Comunidades Autónomas

Del volumen de la contratación nacional, las comunidades que registran el mayor número de contratos corresponden a Andalucía con el 20% de contratos, seguida de Cataluña y Madrid con el 16% y 11% respectivamente y la Comunidad Valenciana con el 9,5%. Sin embargo, entre estas cuatro autonomías hay que destacar que Andalucía con el 11% y la Comunidad Valenciana 10%, son las comunidades autónomas que menor nivel de contratación indefinida presentan. Mientras que Cataluña y Madrid con el 22% y 21% respectivamente, son las autonomías que más empleo estable generan. Respecto al peso de la contratación indefinida en cada comunidad, Madrid tiene el porcentaje más elevado de España, y se sitúa a la cabeza de todas con el 13,4%, por tanto, seis puntos superior a la media nacional, que se sitúa en 6,9%, confirmando su liderazgo en materia de contratación estable.

En julio, la evolución de la contratación a nivel nacional, ha experimentado por quinto mes consecutivo un significativo ascenso, que se cifra en torno a 126.363 contratos más respecto al pasado mes.

(Ver tabla 7 de Anexo contratos).

### Contratación a extranjeros

La contratación realizada a trabajadores extranjeros, representa el 17% de los contratos firmados en la Comunidad de Madrid, lo que supone que uno de cada cuatro contratos ha correspondido a este grupo. Según zonas geográficas, la contratación, este mes, se ha efectuado mayoritariamente a personas procedentes de América del Sur y Espacio Económico Europeo, que igualan sus cifras de contratación al 33% cada una. En tercer lugar, se mantienen con un 8% las personas originarias de África Septentrional. En relación al sexo, la contratación masculina obtiene un ligero predominio sobre la femenina con el 55% de contratos frente al 45% al grupo de mujeres. En cuanto a las edades, el 52% de los extranjeros empleados tiene entre 30 y 44 años, seguido de los menores de 30 años (Tabla 7 de Anexo contratos).

Por sectores productivos, la mayoría de los contratos suscritos se han generado en el sector Servicios con el 88%, seguido de Construcción con el 14%, Industria con el 4% y Agricultura y Pesca con el 0,68%. Hay que indicar que en cada uno de los sectores económicos, los porcentajes más altos de contratación tienen como principal protagonista a extranjeros del Espacio Económico Europeo seguido de América del Sur, (ver Tabla 8 de anexos contratos).

SEXO		
Hombre	Mujer	Total
17.557	14.381	31.938

SECTORES				
Agricultura	Industria	Construcción	Servicios	Total
216	1.192	4.410	26.120	31.938

## RASGOS MÁS RELEVANTES DE LA CONTRATACION REGISTRADA

(Cuadro resumen)

CONTRATACION	MADRID						
	Mes actual			INDEFINIDOS		TEMPORALES	
	Hombres	Mujeres	Total	Absoluta	%	Absoluta	%
<b>Grupos de edad</b>	<b>99.612</b>	<b>86.351</b>	<b>185.963</b>	<b>24.257</b>	<b>100</b>	<b>161.706</b>	<b>100</b>
< 25 años	18.676	19.882	38.558	3.213	13,25	35.345	21,86
25-29 años	17.556	17.267	34.823	4.650	19,17	30.173	18,66
30-44 años	44.312	33.491	77.803	11.549	47,61	66.254	40,97
45-54 años	14.556	12.059	26.615	3.641	15,01	22.974	14,21
> 55 años	4.512	3.652	8.164	1.204	4,96	6.960	4,30
<b>Actividad económica</b>	<b>99.612</b>	<b>86.351</b>	<b>185.963</b>	<b>24.257</b>	<b>100</b>	<b>161.706</b>	<b>100</b>
Agricultura	510	59	569	39	0,16	530	0,33
Industria	7.709	2.588	10.297	1.244	5,13	9.053	5,60
Construcción	13.032	1.036	14.068	1.440	5,94	12.628	7,81
Servicios	78.361	82.668	161.029	21.534	88,77	139.495	86,26
<b>Nivel formativo alcanzado</b>	<b>99.612</b>	<b>86.351</b>	<b>185.963</b>	<b>24.257</b>	<b>100</b>	<b>161.706</b>	<b>100</b>
Sin estudios	6.064	4.648	10.712	1.013	4,18	9.699	6,00
Estudios primarios	17.938	12.031	29.969	3.956	16,31	26.013	16,09
Certificado de escolar. o equiv.	5.408	3.266	8.674	803	3,31	7.871	4,87
F.P.1 o Equivalente	55	91	146	16	0,07	130	0,08
Graduado Escolar o Equiv.	24.392	16.635	41.027	4.805	19,81	36.222	22,40
F.P.2 o Equivalente	11.066	9.879	20.945	2.275	9,38	18.670	11,55
E.S.O. o Equivalente	24.236	24.540	48.776	4.778	19,70	43.998	27,21
Título Univers. de Grado Medio	8.856	11.836	20.692	4.773	19,68	15.919	9,84
Título Univers. de Grado Medio	1.506	2.039	3.545	834	3,44	2.711	1,68
Desconocido	91	1.386	1.477	1.004	4,14	473	0,29
<b>Grandes grupos de ocupación*</b>	<b>99.612</b>	<b>86.351</b>	<b>185.963</b>	<b>24.257</b>	<b>100</b>	<b>161.706</b>	<b>100</b>
Ocupaciones militares	13	4	17	5	0,02	12	0,01
Dirección de las empresas y de*	542	253	795	589	2,43	206	0,13
Técnicos y profesionales cient.*	8.909	10.082	18.991	3.150	12,99	15.841	9,80
Técnicos y profesionales de*	9.758	7.527	17.285	2.809	11,58	14.476	8,95
Empleados de tipo administrativo	5.926	11.051	16.977	3.168	13,06	13.809	8,54
Trabajadores de los servicios de*	27.770	31.091	58.861	6.713	27,67	52.148	32,25
Trabajadores cualificados en*	295	71	366	37	0,15	329	0,20
Artesanos y trabajadores*	13.694	979	14.673	1.598	6,59	13.075	8,09
Operadores de instalaciones y*	7.670	726	8.396	1.109	4,57	7.287	4,51
Ocupaciones elementales	25.035	24.567	49.602	5.079	20,94	44.523	27,53

\* Notas aclaratorias.

*Dirección de empresas y administraciones públicas*

*Técnicos y profesionales científicos e intelectuales.*

*Técnicos y profesionales de apoyo.*

*Trabajadores de los servicios de restauración, personales, protección y comercio.*

*Trabajadores cualificados en la agricultura y en la pesca.*

*Artesanos y trabajadores cualificados de industrias manufactureras, construcción, minería, excepto operadores de instalaciones y maquinaria .*

*Operadores de instalaciones y maquinaria y montadores.*

Tabla 1. COMUNIDADES AUTÓNOMAS JULIO 2014

COMUNIDADES AUTÓNOMAS	PARO REGISTRADO	VARIACIÓN MENSUAL		VARIACIÓN ANUAL	
		Absoluta	%	Absoluta	%
<b>AMBOS SEXOS</b>					
Andalucía	1.019.499	-3.487	-0,34	-31.658	-3,01
Aragón	102.153	3.317	3,36	-8.109	-7,35
Asturias	92.387	-2.961	-3,11	-8.104	-8,06
Baleares	62.123	-455	-0,73	-7.231	-10,43
Canarias	268.422	-1.637	-0,61	-21.953	-7,56
Cantabria	46.730	-2.406	-4,90	-3.315	-6,62
Castilla la Mancha	236.705	-2.190	-0,92	-13.101	-5,24
Castilla-León	214.399	-4.220	-1,93	-13.948	-6,11
Cataluña	568.231	-1.983	-0,35	-42.198	-6,91
Comun.Valenciana	524.099	-3.141	-0,60	-44.485	-7,82
Extremadura	134.279	-371	-0,28	-7.984	-5,61
Galicia	240.279	-12.031	-4,77	-20.823	-7,98
Madrid	505.978	550	0,11	-36.422	-6,71
Murcia	139.101	1.689	1,23	-9.359	-6,30
Navarra	46.747	-360	-0,76	-4.232	-8,30
País Vasco	167.393	-371	-0,22	-4.200	-2,45
Rioja, La	24.642	-96	-0,39	-2.033	-7,62
Ceuta	13.408	446	3,44	364	2,79
Melilla	13.285	-134	-1,00	-163	-1,21
Total Nacional	4.419.860	-29.841	-0,67	-278.954	-5,94
<b>HOMBRES</b>					
Andalucía	487.178	1.954	0,40	-25.247	-4,93
Aragón	48.345	1.256	2,67	-5.637	-10,44
Asturias	44.464	-1.751	-3,79	-5.683	-11,33
Baleares	31.580	-28	-0,09	-4.904	-13,44
Canarias	128.879	-1.145	-0,88	-14.194	-9,92
Cantabria	23.824	-1.308	-5,20	-2.584	-9,78
Castilla la Mancha	106.438	-1.901	-1,75	-9.621	-8,29
Castilla-León	100.494	-3.302	-3,18	-9.337	-8,50
Cataluña	275.970	-4.727	-1,68	-29.633	-9,70
Comun.Valenciana	245.802	-2.102	-0,85	-30.836	-11,15
Extremadura	59.167	319	0,54	-5.140	-7,99
Galicia	114.849	-6.162	-5,09	-12.627	-9,91
Madrid	237.746	-3.521	-1,46	-23.073	-8,85
Murcia	65.236	1.140	1,78	-6.763	-9,39
Navarra	21.608	-437	-1,98	-2.978	-12,11
País Vasco	79.561	-1.094	-1,36	-3.835	-4,60
Rioja, La	11.706	-67	-0,57	-1.381	-10,55
Ceuta	5.726	188	3,39	175	3,15
Melilla	5.749	-35	-0,61	-44	-0,76
Total Nacional	2.094.322	-22.723	-1,07	-193.342	-8,45
<b>MUJERES</b>					
Andalucía	532.321	-5.441	-1,01	-6.411	-1,19
Aragón	53.808	2.061	3,98	-2.472	-4,39
Asturias	47.923	-1.210	-2,46	-2.421	-4,81
Baleares	30.543	-427	-1,38	-2.327	-7,08
Canarias	139.543	-492	-0,35	-7.759	-5,27
Cantabria	22.906	-1.098	-4,57	-731	-3,09
Castilla la Mancha	130.267	-289	-0,22	-3.480	-2,60
Castilla-León	113.905	-918	-0,80	-4.611	-3,89
Cataluña	292.261	2.744	0,95	-12.565	-4,12
Comun.Valenciana	278.297	-1.039	-0,37	-13.649	-4,68
Extremadura	75.112	-690	-0,91	-2.844	-3,65
Galicia	125.430	-5.869	-4,47	-8.196	-6,13
Madrid	268.232	4.071	1,54	-13.349	-4,74
Murcia	73.865	549	0,75	-2.596	-3,40
Navarra	25.139	77	0,31	-1.254	-4,75
País Vasco	87.832	723	0,83	-365	-0,41
Rioja, La	12.936	-29	-0,22	-652	-4,80
Ceuta	7.682	258	3,48	189	2,52
Melilla	7.536	-99	-1,30	-119	-1,55
Total Nacional	2.325.538	-7.118	-0,31	-85.612	-3,55

jul-14

TABLA 2. SEXO por edad, nivel formativo, acti. económica, ocupación y tiempo de inscripción.

VARIABLES	MES ACTUAL			VARIACIÓN MENSUAL						VARIACIÓN ANUAL						
	H	M	T	Absoluta			%			Absoluta			%			
				H	M	T	H	M	T	H	M	T	H	M	T	
<b>EDAD</b>																
16 - 19	5.071	3.800	8.871	143	214	357	2,90	5,97	4,19	-148	-107	-255	-2,84	-2,74	-2,79	
20 - 24	15.666	13.970	29.636	481	599	1.080	3,17	4,48	3,78	-1.505	-1.656	-3.161	-8,76	-10,60	-9,64	
16-24	20.737	17.770	38.507	624	813	1.437	3,10	4,79	3,88	-1.653	-1.763	-3.416	-7,38	-9,03	-8,15	
25 - 29	19.577	22.614	42.191	-500	519	19	-2,49	2,35	0,05	-4.526	-3.150	-7.676	-18,78	-12,23	-15,39	
16 - 29	40.314	40.384	80.698	124	1.332	1.456	0,31	3,41	1,84	-6.179	-4.913	-11.092	-13,29	-10,85	-12,08	
30 - 34	25.228	30.847	56.075	-795	469	-326	-3,05	1,54	-0,58	-6.429	-5.140	-11.569	-20,31	-14,28	-17,10	
35 - 39	31.767	39.615	71.382	-736	740	4	-2,26	1,90	0,01	-5.554	-3.820	-9.374	-14,88	-8,79	-11,61	
40 - 44	32.086	39.530	71.616	-683	693	10	-2,08	1,78	0,01	-4.203	-1.702	-5.905	-11,58	-4,13	-7,62	
45 - 49	32.965	36.929	69.894	-606	499	-107	-1,81	1,37	-0,15	-2.172	-489	-2.661	-6,18	-1,31	-3,67	
50 - 54	29.796	32.030	61.826	-466	132	-334	-1,54	0,41	-0,54	-526	77	-449	-1,73	0,24	-0,72	
55 - 59	28.410	29.869	58.279	-190	94	-96	-0,66	0,32	-0,16	1.198	1.390	2.588	4,40	4,88	4,65	
> 60 años	17.180	19.028	36.208	-169	112	-57	-0,97	0,59	-0,16	792	1.248	2.040	4,83	7,02	5,97	
50-64	45.590	48.897	94.487	-359	206	-153	-0,78	0,42	-0,16	1.990	2.638	4.628	4,56	5,70	5,15	
<b>NIVEL FORMATIVO</b>																
Analfabetos / Sin est.	4.010	3.725	7.735	-167	-70	-237	-4,00	-1,84	-2,97	-207	113	-94	-4,91	3,13	-1,20	
'Est. primarios incompletos'	21.405	17.858	39.263	-536	-192	-728	-2,44	-1,06	-1,82	-938	928	-10	-4,20	5,48	-0,03	
'Est. primarios completos'	44.321	39.163	83.484	-1.105	-160	-1.265	-2,43	-0,41	-1,49	2.327	4.650	6.977	5,54	13,47	9,12	
Est. Sec., FP	12.358	19.309	31.667	-395	-870	-1.265	-3,10	-4,31	-3,84	-1.062	-1.078	-2.140	-7,91	-5,29	-6,33	
Est. Sec. Educ. general	117.860	124.016	241.876	-2.989	-614	-3.603	-2,47	-0,49	-1,47	-19.044	-13.545	-32.589	-13,91	-9,85	-11,87	
Est. Postsec. FP superior	11.299	16.007	27.306	13	315	328	0,12	2,01	1,22	-1.306	-971	-2.277	-10,36	-5,72	-7,70	
Est. Postsec. 1º ciclo	7.313	15.299	22.612	364	2.334	2.698	5,24	18,00	13,55	-1.254	-1.578	-2.832	-14,64	-9,35	-11,13	
Est. Postsec. 2º y 3er ciclo'	18.077	31.044	49.121	1.183	3.145	4.328	7,00	11,27	9,66	-1.826	-2.366	-4.192	-9,17	-7,08	-7,86	
Otros	1.103	1.811	2.914	111	183	294	11,19	11,24	11,22	237	498	735	27,37	37,93	33,73	
<b>ACTIVIDAD ECONÓMICA</b>																
A. Agricultura	3.021	1.295	4.316	-143	-48	-191	-4,52	-3,57	-4,24	301,00	39,00	340,00	11,07	3,11	8,55	
B. Industrias extractivas	375	284	659	-7	5	-2	-1,83	1,79	-0,30	30	53	83	8,70	22,94	14,41	
C. Ind. Manufacturera	19.153	13.948	33.101	-584	-171	-755	-2,96	-1,21	-2,23	-2.385	-1.306	-3.691	-11,07	-8,56	-10,03	
D. E. Elec. Gas. Vapor. Air Acond.	172	110	282	-6	4	-2	-3,37	3,77	-0,70	-48	-15	-63	-21,82	-12,00	-18,26	
E. Agua, saneamiento y gest. residuos.	2.558	2.565	5.123	-189	6	-183	-6,88	0,23	-3,45	-278	-458	-736	-9,80	-15,15	-12,56	
Industria	22.258	16.907	39.165	-786	-156	-942	-3,41	-0,91	-2,35	-2.681	-1.726	-4.407	-10,75	-9,26	-10,11	
F. Construcción	50.411	8.014	58.425	-2.786	-32	-2.818	-5,24	-0,40	-4,60	-9.532	-979	-10.511	-15,90	-10,89	-15,25	
G. Venta Vehículos motor	27.764	38.414	66.178	-606	-148	-754	-2,14	-0,38	-1,13	-2.281	-2.178	-4.459	-7,59	-5,37	-6,31	
H. Transporte y almacenaje	13.218	6.751	19.969	-573	-125	-698	-4,15	-1,82	-3,38	-1.690	-575	-2.265	-11,34	-7,85	-10,19	
I. Hostelería	15.651	24.786	40.437	129	176	305	0,83	0,72	0,76	-512	-767	-1.279	-3,17	-3,00	-3,07	
J. Información y Comunica.	9.651	9.635	19.286	62	65	127	0,65	0,68	0,66	-1.457	-731	-2.188	-13,12	-7,05	-10,19	
K. Act. Financieras y seguros	2.203	3.194	5.397	72	78	150	3,38	2,50	2,86	29	-31	-2	1,33	-0,96	-0,04	
L. Act. Inmobiliarias	1.375	2.090	3.465	-24	3	-21	-1,72	0,14	-0,60	-43	-103	-146	-3,03	-4,70	-4,04	
M. Act. Científicas y Tecnol.	29.993	41.723	71.716	-115	426	311	-0,38	1,03	0,44	-3.760	-3.576	-7.336	-11,14	-7,89	-9,28	
N. Act. Administrativas y Servicios auxil.	29.394	42.840	72.234	-636	-341	-977	-2,12	-0,79	-1,33	-1.887	-2.576	-4.463	-6,03	-5,67	-5,82	
O. Ad. Pública, Defensa y S. Social.	5.110	9.055	14.165	350	594	944	7,35	7,02	7,14	-309	-1.051	-1.360	-5,70	-10,40	-8,76	
P. Educación	4.904	14.739	19.643	1.311	4.471	5.782	36,49	43,54	41,71	-94	15	-79	-1,88	0,10	-0,40	
Q. Act. Sanit. y Serv. social.	2.658	13.408	16.066	-225	-1.561	-1.786	-7,80	-10,43	-10,00	-143	-1.076	-1.219	-5,11	-7,43	-7,05	
R. Act. Artístic. Recreat. Entreten.	4.244	4.662	8.906	304	270	574	7,72	6,15	6,89	-124	-15	-139	-2,84	-0,32	-1,54	
S. Otros servicios	4.140	9.507	13.647	-110	68	-42	-2,59	0,72	-0,31	-350	-737	-1.087	-7,80	-7,19	-7,38	
T. Act de los hogares...	1.828	5.130	6.958	-197	10	-187	-9,73	0,20	-2,62	158	1.588	1.746	9,46	44,83	33,50	
U. Organismos Extraterritor.	99	166	265	-10	0	-10	-9,17	0,00	-3,64	-5	38	33	-4,81	29,69	14,22	
Servicios.	152.232	226.100	378.332	-268	3.986	3.718	-0,18	1,79	0,99	-12.468	-11.775	-24.243	-7,57	-4,95	-6,02	
S/E anterior	9.824	15.916	25.740	462	321	783	4,93	2,06	3,14	1.307	1.092	2.399	15,35	7,37	10,28	
<b>OCUPACIÓN</b>																
0. Ocupaciones milit.	159	63	222	-8	0	-8	-4,79	0,00	-3,48	46	14	60	40,71	28,57	37,04	
1. Direct. Gerentes	6.193	2.802	8.995	62	93	155	1,01	3,43	1,75	-450	-119	-569	-6,77	-4,07	-5,95	
2. Técnicos prof. Cient.	26.535	40.199	66.734	1.745	5.585	7.330	7,04	16,14	12,34	-2.939	-2.855	-5.794	-9,97	-6,63	-7,99	
3. Téc. Prof. Apoyo	26.269	20.887	47.156	160	429	589	0,61	2,10	1,26	-2.853	-1.800	-4.653	-9,80	-7,93	-8,98	
4. Empleados admin.	15.099	57.918	73.017	-59	267	208	-0,39	0,46	0,29	-1.060	-3.818	-4.878	-6,56	-6,18	-6,26	
5. Trab. serv. rest. ...	30.495	72.648	103.143	-256	-858	-1.114	-0,83	-1,17	-1,07	-921	-2.544	-3.465	-2,93	-3,38	-3,25	
6. Trab. cualif. agric.	4.093	1.380	5.473	-58	-27	-85	-1,40	-1,92	-1,53	-136	-89	-225	-3,22	-6,06	-3,95	
7. Artesan. trab ind.	68.632	4.203	72.835	-3.257	-38	-3.295	-4,53	-0,90	-4,33	-9.272	-433	-9.705	-11,90	-9,34	-11,76	
8. Operad. Instalad.	21.091	4.396	25.487	-1.011	-136	-1.147	-4,57	-3,00	-4,31	-2.971	-269	-3.240	-12,35	-5,77	-11,28	
9. Ocup. Element.	39.180	63.736	102.916	-839	-1.244	-2.083	-2,10	-1,91	-1,98	-2.517	-1.436	-3.953	-6,04	-2,20	-3,70	
<b>TIEMPO DE INSCRIPCIÓN</b>																
< 3 meses	65.870	67.807	133.677	3.948	9.980	13.928	6,38	17,26	11,63	-5.040	-2.658	-7.698	-7,11	-3,77	-5,45	
> 3 = 6 meses	31.700	31.322	63.022	-4.348	-4.125	-8.473	-12,06	-11,64	-11,85	-7.535	-5.530	-13.065	-19,20	-15,01	-17,17	
> 6 = 12 meses	42.602	43.966	86.568	-1.293	-1.235	-2.528	-2,95	-2,73	-2,84	-10.695	-8.010	-18.705	-20,07	-15,41	-17,77	
1 - 2 años	45.982	52.057	98.039	-1.657	-733	-2.390	-3,48	-1,39	-2,38	-6.753	-5.482	-12.235	-12,81	-9,53	-11,10	
2 - 3 años	22.497	28.755	51.252	-410	-212	-622	-1,79	-0,73	-1,20	1.422	2.489	3.911	6,75	9,48	8,26	
3 - 4 años	12.025	15.852	27.877	56	167	223	0,47	1,06	0,81	1.571	1.237	2.808	15,03	8,46	11,20	
> 4 años	17.070	28.473	45.543	183	229	412	1,08	0,81	0,91	3.957	4.605	8.562	30,18	19,29	23,15	
Total	237.746	268.232	505.978	-3.521	4.071	550	-1,46	1,54	0,11	-23.073	-13.349	-36.422	-8,85	-4,74	-6,71	



TABLA 3. SEXO Y EDAD. 2006-2013. Mismo mes.

PERIODO	Total P.R.	HOMBRES					MUJERES				
		Total	< 30	30-44	45-54	> =55	Total	< 30	30-44	45-54	> =55
<b>VALORES ABSOLUTOS</b>											
2007	216.289	86.054	21.980	30.924	14.308	18.842	130.235	24.344	56.552	27.552	21.787
2008	268.135	123.994	33.228	47.484	21.214	22.068	144.141	27.970	62.010	30.149	24.012
2009	416.264	209.988	54.745	87.988	37.774	29.481	206.276	44.449	91.843	41.824	28.160
2010	462.720	228.195	53.728	97.991	44.503	31.973	234.525	47.930	105.721	48.859	32.015
2011	469.957	225.182	49.397	94.155	47.914	33.716	244.775	47.101	108.089	53.893	35.692
2012	522.421	253.005	50.467	104.720	58.439	39.379	269.416	48.327	117.361	62.502	41.226
2013	542.400	260.819	46.493	105.267	65.459	43.600	281.581	45.297	120.654	69.371	46.259
2014	505.978	237.746	40.314	89.081	62.761	45.590	268.232	40.384	109.992	68.959	48.897
<b>VARIACIÓN MENSUAL ABSOLUTA</b>											
2008	1.199	216	-783	500	211	288	983	-65	851	155	42
2009	-2.020	-3.637	-2.420	-1.557	82	258	1.617	25	860	518	214
2010	-8.193	-6.358	-3.363	-2.217	-582	-196	-1.835	-1.534	-93	-350	142
2011	446	-1.911	-1.749	-463	66	235	2.357	-1	1.382	559	417
2012	1.175	-1.227	-1.803	-179	396	359	2.402	-441	2.001	491	351
2013	-3.444	-5.368	-2.317	-2.466	-665	80	1.924	-717	1.160	834	647
2014	550	-3.521	-703	-4.489	377	1.294	4.071	-262	-1.644	2.649	3.328
<b>VARIACIÓN MENSUAL RELATIVA</b>											
2008	0,45	0,17	-2,30	1,06	1,00	1,32	0,69	-0,23	1,39	0,52	0,18
2009	-0,48	-1,70	-4,23	-1,74	0,22	0,88	0,79	0,06	0,95	1,25	0,77
2010	-1,74	-2,71	-5,89	-2,21	-1,29	-0,61	-0,78	-3,10	-0,09	-0,71	0,45
2011	0,09	-0,84	-3,42	-0,49	0,14	0,70	0,97	0,00	1,30	1,05	1,18
2012	0,23	-0,48	-3,45	-0,17	0,68	0,92	0,90	-0,90	1,73	0,79	0,86
2013	-0,63	-2,02	-4,75	-2,29	-1,01	0,18	0,69	-1,56	0,97	1,22	1,42
2014	0,11	-1,46	-1,71	-4,80	0,60	2,92	1,54	-0,64	-1,47	3,99	7,30
<b>VARIACIÓN ANUAL ABSOLUTA</b>											
2007	51.846	37.940	11.248	16.560	6.906	3.226	13.906	3.626	5.458	2.597	2.225
2008	148.129	85.994	21.517	40.504	16.560	7.413	62.135	16.479	29.833	11.675	4.148
2009	46.456	18.207	-1.017	10.003	6.729	2.492	28.249	3.481	13.878	7.035	3.855
2010	7.237	-3.013	-4.331	-3.836	3.411	1.743	10.250	-829	2.368	5.034	3.677
2011	52.464	27.823	1.070	10.565	10.525	5.663	24.641	1.226	9.272	8.609	5.534
2012	19.979	7.814	-3.974	547	7.020	4.221	12.165	-3.030	3.293	6.869	5.033
2014	-36.422	-23.073	-6.179	-11.983	-6.901	1.990	-13.349	-4.913	-8.960	-2.114	2.638
<b>VARIACIÓN ANUAL RELATIVA</b>											
2007	24,0	44,1	51,2	53,6	48,3	17,1	10,7	14,9	9,7	9,4	10,2
2008	55,2	69,4	64,8	85,3	78,1	33,6	43,1	58,9	48,1	38,7	17,3
2009	11,2	8,7	-1,9	11,4	17,8	8,5	13,7	7,8	15,1	16,8	13,7
2010	1,6	-1,3	-8,1	-3,9	7,7	5,5	4,4	-1,7	2,2	10,3	11,5
2011	11,2	12,4	2,2	11,2	22,0	16,8	10,1	2,6	8,6	16,0	15,5
2012	3,8	3,1	-7,9	0,5	12,0	10,7	4,5	-6,3	2,8	11,0	12,2
2014	-6,7	-8,8	-13,3	-11,9	-9,9	4,6	-4,7	-10,8	-7,5	-3,0	5,7

TABLA 4. ACTIVIDAD ECONÓMICA. 2006-2013. Mismo mes

	TOTAL P.R.					S/E anterior
		Agricultura	Industria	Construc.	Servicios	
<b>VALORES ABSOLUTOS</b>						
2007	216.289	1.915	18.720	21.686	165.111	8.857
2008	268.135	1.545	20.212	38.331	196.890	11.157
2009	416.264	1.755	39.292	72.069	288.519	14.629
2010	462.720	2.596	40.713	74.026	325.930	19.455
2011	469.957	3.185	38.902	69.308	336.384	22.178
2012	522.421	3.720	43.442	72.214	380.174	22.871
2013	542.400	3.976	43.572	68.936	402.575	23.341
2.014	505.978	4.316	39.165	58.425	378.332	25.740
<b>VARIACIÓN MENSUAL ABSOLUTA</b>						
2007	-362	-47	-208	906	-371	-642
2008	1.199	-12	-156	393	1.340	-366
2009	-2.020	47	-1.226	-2.337	1.831	-335
2010	-8.193	-78	-1.262	-2.442	-3.906	-505
2011	446	56	-263	-1.586	2.440	-201
2012	1.175	11	-401	-1.397	3.221	-259
2013	-3.444	-46	-999	-2.473	122	-48
2.014	550	-191	-942	-2.818	3.718	783
<b>VARIACIÓN MENSUAL RELATIVA</b>						
2007	-0,17	-2,40	-1,10	4,36	-0,22	-6,76
2008	0,45	-0,77	-0,77	1,04	0,69	-3,18
2009	-0,48	2,75	-3,03	-3,14	0,64	-2,24
2010	-1,74	-2,92	-3,01	-3,19	-1,18	-2,53
2011	0,09	1,79	-0,67	-2,24	0,73	-0,90
2012	0,23	0,30	-0,91	-1,90	0,85	-1,12
2013	-0,63	-1,14	-2,24	-3,46	0,03	-0,21
2.014	0,11	-4,24	-2,35	-4,60	0,99	3,14
<b>VARIACIÓN ANUAL ABSOLUTA</b>						
2007	3.857	286	-689	4.043	1.498	-1.281
2008	51.846	-370	1.492	16.645	31.779	2.300
2009	148.129	210	19.080	33.738	91.629	3.472
2010	46.456	841	1.421	1.957	37.411	4.826
2011	7.237	589	-1.811	-4.718	10.454	2.723
2012	52.464	535	4.540	2.906	43.790	693
2013	19.979	256	130	-3.278	22.401	470
2.014	-36.422	340	-4.407	-10.511	-24.243	2.399
<b>VARIACIÓN ANUAL RELATIVA</b>						
2007	1,82	17,56	-3,55	22,92	0,92	-12,64
2008	23,97	-19,32	7,97	76,75	19,25	25,97
2009	55,24	13,59	94,40	88,02	46,54	31,12
2010	11,16	47,92	3,62	2,72	12,97	32,99
2011	1,56	22,69	-4,45	-6,37	3,21	14,00
2012	11,16	16,80	11,67	4,19	13,02	3,12
2013	3,82	6,88	0,30	-4,54	5,89	2,06
2.014	-6,71	8,55	-10,11	-15,25	-6,02	10,28

TABLA 5. SEXO Y EDAD. Series SISPE

PERIODO	TOTAL P.R.	HOMBRES						MUJERES					
		Total	< 25	25 - 29	30-44	45 - 54	> 55	Total	< 25	25 - 29	30-44	45 - 54	> 55
<b>2010</b>													
Enero	465.452	241.686	29.367	32.772	103.368	43.972	32.207	223.766	21.608	27.954	99.354	44.732	30.118
Febrero	474.356	245.433	30.561	33.072	104.989	44.708	32.103	228.923	22.849	28.478	101.513	45.632	30.451
Marzo	480.022	247.390	30.923	33.102	105.815	45.301	32.249	232.632	23.580	28.765	103.003	46.489	30.795
Abril	481.244	245.485	30.742	32.266	104.699	45.460	32.318	235.759	23.736	28.784	104.636	47.480	31.123
Mayo	474.661	240.199	29.671	30.879	102.120	45.262	32.267	234.462	23.036	28.212	104.239	47.678	31.297
Junio	470.913	234.553	27.652	29.439	100.208	45.085	32.169	236.360	21.571	27.893	105.814	49.209	31.873
Julio	462.720	228.195	25.607	28.121	97.991	44.503	31.973	234.525	20.238	27.692	105.721	48.859	32.015
Agosto	468.609	229.637	25.158	28.372	98.897	45.040	32.170	238.972	20.706	28.498	107.740	49.670	32.358
Septiembre	471.643	231.456	28.110	28.686	97.892	44.811	31.957	240.187	22.829	28.390	106.847	49.551	32.570
Octubre	471.388	231.550	28.686	28.790	97.106	44.982	31.986	239.838	23.545	28.168	105.367	49.981	32.777
Noviembre	469.079	230.475	28.494	28.326	96.433	45.108	32.114	238.604	23.209	27.668	104.780	49.965	32.982
Diciembre	461.928	229.758	25.746	27.773	97.621	46.193	32.425	232.170	20.753	26.478	103.001	49.179	32.759
<b>2011</b>													
Enero	472.468	233.736	26.784	28.329	98.823	47.012	32.788	238.732	21.398	27.451	105.834	50.593	33.456
Febrero	478.170	235.591	27.987	28.543	98.993	47.406	32.662	242.579	22.663	27.900	106.902	51.245	33.869
Marzo	482.025	237.513	28.802	28.487	99.379	47.923	32.922	244.512	23.374	27.770	107.146	51.929	34.293
Abril	479.070	236.360	28.299	27.830	98.860	48.203	33.168	242.710	22.902	26.999	106.525	51.882	34.402
Mayo	475.876	233.063	27.718	26.877	96.934	48.037	33.497	242.813	22.635	26.746	106.289	52.299	34.844
Junio	469.511	227.093	25.571	25.575	94.618	47.848	33.481	242.418	20.834	26.268	106.707	53.334	35.275
Julio	469.957	225.182	24.593	24.804	94.155	47.914	33.716	244.775	20.679	26.422	108.089	53.893	35.692
Agosto	474.997	226.759	23.862	24.977	95.098	48.823	33.999	248.238	20.830	27.178	109.557	54.661	36.012
Septiembre	485.206	233.887	26.987	25.760	96.859	49.919	34.362	251.319	23.283	27.065	109.584	55.046	36.341
Octubre	497.025	242.128	28.377	27.032	100.200	51.340	35.179	254.897	24.437	27.593	109.760	56.146	36.961
Noviembre	493.012	241.730	28.313	26.762	99.754	51.553	35.348	251.282	23.931	26.595	107.787	55.819	37.150
Diciembre	488.709	242.510	26.001	26.387	101.095	52.932	36.095	246.199	21.426	25.753	106.356	55.480	37.184
<b>2012</b>													
Enero	511.465	253.252	27.454	27.853	105.604	54.944	37.397	258.213	22.651	27.549	111.454	58.100	38.459
Febrero	526.374	261.610	29.385	29.103	108.669	56.615	37.838	264.764	24.352	28.347	113.573	59.468	39.024
Marzo	530.875	263.608	29.969	28.973	109.034	57.267	38.365	267.267	24.858	28.410	114.259	60.166	39.574
Abril	531.317	263.197	29.584	28.613	108.402	57.839	38.759	268.120	24.532	28.008	114.730	60.743	40.107
Mayo	529.740	260.472	28.753	27.767	106.921	58.134	38.897	269.268	24.015	27.829	115.436	61.481	40.507
Junio	521.246	254.232	25.812	26.458	104.899	58.043	39.020	267.014	21.637	27.131	115.360	62.011	40.875
Julio	522.421	253.005	24.745	25.722	104.720	58.439	39.379	269.416	21.129	27.198	117.361	62.502	41.226
Agosto	527.261	254.676	24.153	25.792	105.826	59.217	39.688	272.585	21.223	28.074	118.780	63.020	41.488
Septiembre	536.457	261.404	27.008	27.021	107.381	60.122	39.872	275.053	23.254	28.344	118.716	63.068	41.671
Octubre	549.354	268.878	28.076	28.198	110.493	61.637	40.474	280.476	24.335	29.133	120.629	64.295	42.084
Noviembre	553.762	271.688	28.177	28.340	111.461	62.824	40.886	282.074	24.395	28.943	120.894	65.253	42.589
Diciembre	544.484	269.449	25.388	27.281	111.621	63.788	41.371	275.035	21.689	27.302	118.644	64.873	42.527
<b>2013</b>													
Enero	561.919	278.318	25.832	28.444	115.523	65.745	42.774	283.601	22.052	28.440	122.441	67.009	43.659
Febrero	570.039	282.209	26.845	28.887	116.699	66.586	43.192	287.830	23.229	28.878	123.867	67.653	44.203
Marzo	571.751	283.462	27.027	28.944	116.808	67.245	43.438	288.289	23.192	28.589	123.888	68.011	44.609
Abril	569.030	281.320	26.751	28.313	115.322	67.518	43.416	287.710	23.231	28.017	123.247	68.313	44.902
Mayo	560.560	275.947	25.921	26.980	112.112	67.322	43.612	284.613	22.607	27.215	121.241	68.263	45.287
Junio	545.844	266.187	23.386	25.424	107.733	66.124	43.520	279.657	19.928	26.086	119.494	68.537	45.612
Julio	542.400	260.819	22.390	24.103	105.267	65.459	43.600	281.581	19.533	25.764	120.654	69.371	46.259
Agosto	543.905	260.555	21.637	23.815	105.315	65.869	43.919	283.350	19.530	26.028	121.570	69.765	46.457
Septiembre	547.701	264.045	24.596	24.365	104.774	66.178	44.132	283.656	21.817	26.128	119.610	69.390	46.711
Octubre	552.758	267.782	25.477	25.270	105.851	66.701	44.483	284.976	22.330	26.478	119.050	69.872	47.246
Noviembre	550.269	266.872	25.355	25.039	105.222	66.598	44.658	283.397	21.999	25.990	118.169	69.887	47.352
Diciembre	535.563	261.572	22.335	23.769	103.913	66.939	44.616	273.991	19.206	24.184	114.455	68.979	47.167
<b>2014</b>													
Enero	547.353	266.626	23.456	24.401	105.549	67.852	45.368	280.727	20.354	25.245	117.122	70.143	47.863
Febrero	549.514	267.685	23.661	24.710	105.485	67.992	45.837	281.829	20.079	25.492	117.629	70.411	48.218
Marzo	546.879	265.862	23.904	24.299	104.091	67.536	46.032	281.017	20.207	25.145	116.805	70.403	48.457
Abril	535.914	260.355	22.872	23.061	101.056	66.969	46.397	275.559	19.489	24.186	113.584	69.685	48.615
Mayo	520.863	251.545	21.786	21.711	96.355	65.546	46.147	269.318	18.598	23.113	110.461	68.553	48.593
Junio	505.428	241.267	20.113	20.077	91.295	63.833	45.949	264.161	16.957	22.095	108.090	68.328	48.691
Julio	505.978	237.746	20.737	19.577	89.081	62.761	45.590	268.232	17.770	22.614	109.992	68.959	48.897
Agosto													
Septiembre													
Octubre													
Noviembre													
Diciembre													

TABLA 6. SEXO Y EDAD. Variación mensual absoluta. Series SISPE

PERIODO	TOTAL P.R.	HOMBRES						MUJERES					
		Total	< 25	25 - 29	30-44	45 - 54	> 55	Total	< 25	25 - 29	30-44	45 - 54	> 55
<b>2010</b>													
Enero	13.523	5.677	732	758	2.536	980	671	7.846	836	1.060	3.665	1.500	785
Febrero	8.904	3.747	1.194	300	1.621	736	-104	5.157	1.241	524	2.159	900	333
Marzo	5.666	1.957	362	30	826	593	146	3.709	731	287	1.490	857	344
Abril	1.222	-1.905	-181	-836	-1.116	159	69	3.127	156	19	1.633	991	328
Mayo	-6.583	-5.286	-1.071	-1.387	-2.579	-198	-51	-1.297	-700	-572	-397	198	174
Junio	-3.748	-5.646	-2.019	-1.440	-1.912	-177	-98	1.898	-1.465	-319	1.575	1.531	576
Julio	-8.193	-6.358	-2.045	-1.318	-2.217	-582	-196	-1.835	-1.333	-201	-93	-350	142
Agosto	5.889	1.442	-449	251	906	537	197	4.447	468	806	2.019	811	343
Septiembre	3.034	1.819	2.952	314	-1.005	-229	-213	1.215	2.123	-108	-893	-119	212
Octubre	-255	94	576	104	-786	171	29	-349	716	-222	-1.480	430	207
Noviembre	-2.309	-1.075	-192	-464	-673	126	128	-1.234	-336	-500	-587	-16	205
Diciembre	-7.151	-717	-2.748	-553	1.188	1.085	311	-6.434	-2.456	-1.190	-1.779	-786	-223
<b>2011</b>													
Enero	7.016	-7.950	-2.583	-4.443	-4.545	3.040	581	14.966	-210	-503	6.480	5.861	3.338
Febrero	5.702	1.855	1.203	214	170	394	-126	3.847	1.265	449	1.068	652	413
Marzo	3.855	1.922	815	-56	386	517	260	1.933	711	-130	244	684	424
Abril	-2.955	-1.153	-503	-657	-519	280	246	-1.802	-472	-771	-621	-47	109
Mayo	-3.194	-3.297	-581	-953	-1.926	-166	329	103	-267	-253	-236	417	442
Junio	-6.365	-5.970	-2.147	-1.302	-2.316	-189	-16	-395	-1.801	-478	418	1.035	431
Julio	446	-1.911	-978	-771	-463	66	235	2.357	-155	154	1.382	559	417
Agosto	5.040	1.577	-731	173	943	909	283	3.463	151	756	1.468	768	320
Septiembre	10.209	7.128	3.125	783	1.761	1.096	363	3.081	2.453	-113	27	385	329
Octubre	11.819	8.241	1.390	1.272	3.341	1.421	817	3.578	1.154	528	176	1.100	620
Noviembre	-4.013	-398	-64	-270	-446	213	169	-3.615	-506	-998	-1.973	-327	189
Diciembre	-4.303	780	-2.312	-375	1.341	1.379	747	-5.083	-2.505	-842	-1.431	-339	34
<b>2012</b>													
Enero	22.756	10.742	1.453	1.466	4.509	2.012	1.302	12.014	1.225	1.796	5.098	2.620	1.275
Febrero	14.909	8.358	1.931	1.250	3.065	1.671	441	6.551	1.701	798	2.119	1.368	565
Marzo	4.501	1.998	584	-130	365	652	527	2.503	506	63	686	698	550
Abril	442	-411	-385	-360	-632	572	394	853	-326	-402	471	577	533
Mayo	-1.577	-2.725	-831	-846	-1.481	295	138	1.148	-517	-179	706	738	400
Junio	-8.494	-6.240	-2.941	-1.309	-2.022	-91	123	-2.254	-2.378	-698	-76	530	368
Julio	1.175	-1.227	-1.067	-736	-179	396	359	2.402	-508	67	2.001	491	351
Agosto	4.840	1.671	-592	70	1.106	778	309	3.169	94	876	1.419	518	262
Septiembre	9.196	6.728	2.855	1.229	1.555	905	184	2.468	2.031	270	-64	48	183
Octubre	12.897	7.474	1.068	1.177	3.112	1.515	602	5.423	1.081	789	1.913	1.227	413
Noviembre	4.408	2.810	101	142	968	1.187	412	1.598	60	-190	265	958	505
Diciembre	-9.278	-2.239	-2.789	-1.059	160	964	485	-7.039	-2.706	-1.641	-2.250	-380	-62
<b>2013</b>													
Enero	17.435	8.869	444	1.163	3.902	1.957	1.403	8.566	363	1.138	3.797	2.136	1.132
Febrero	8.120	3.891	1.013	443	1.176	841	418	4.229	1.177	438	1.426	644	544
Marzo	1.712	1.253	182	57	109	659	246	459	-37	-289	21	358	406
Abril	-2.721	-2.142	-276	-631	-1.486	273	-22	-579	39	-572	-641	302	293
Mayo	-8.470	-5.373	-830	-1.333	-3.210	-196	196	-3.097	-624	-802	-2.006	-50	385
Junio	-14.716	-9.760	-2.535	-1.556	-4.379	-1.198	-92	-4.956	-2.679	-1.129	-1.747	274	325
Julio	-3.444	-5.368	-996	-1.321	-2.466	-665	80	1.924	-395	-322	1.160	834	647
Agosto	1.505	-264	-753	-288	48	410	319	1.769	-3	264	916	394	198
Septiembre	3.796	3.490	2.959	550	-541	309	213	306	2.287	100	-1.960	-375	254
Octubre	5.057	3.737	881	905	1.077	523	351	1.320	513	350	-560	482	535
Noviembre	-2.489	-910	-122	-231	-629	-103	175	-1.579	-331	-488	-881	15	106
Diciembre	-14.706	-5.300	-3.020	-1.270	-1.309	341	-42	-9.406	-2.793	-1.806	-3.714	-908	-185
<b>2014</b>													
Enero	11.790	5.054	1.121	632	1.636	913	752	6.736	1.148	1.061	2.667	1.164	696
Febrero	2.161	1.059	205	309	-64	140	469	1.102	-275	247	507	268	355
Marzo	-2.635	-1.823	243	-411	-1.394	-456	195	-812	128	-347	-824	-8	239
Abril	-10.965	-5.507	-1.032	-1.238	-3.035	-567	365	-5.458	-718	-959	-3.221	-718	158
Mayo	-15.051	-8.810	-1.086	-1.350	-4.701	-1.423	-250	-6.241	-891	-1.073	-3.123	-1.132	-22
Junio	-15.435	-10.278	-1.673	-1.634	-5.060	-1.713	-198	-5.157	-1.641	-1.018	-2.371	-225	98
Julio	550	-3.521	624	-500	-2.214	-1.072	-359	4.071	813	519	1.902	631	206
Agosto													
Septiembre													
Octubre													
Noviembre													
Diciembre													

TABLA 7. SEXO Y EDAD. Variación mensual relativa. Serie SISPE

PERIODO	TOTAL P.R.	HOMBRES						MUJERES					
		Total	< 25	25 - 29	30-44	45 - 54	> 55	Total	< 25	25 - 29	30-44	45 - 54	> 55
<b>2010</b>													
Enero	2,99	2,41	2,56	2,37	2,52	2,28	2,13	3,63	4,02	3,94	3,83	3,47	2,68
Febrero	1,91	1,55	4,07	0,92	1,57	1,67	-0,32	2,30	5,74	1,87	2,17	2,01	1,11
Marzo	1,19	0,80	1,18	0,09	0,79	1,33	0,45	1,62	3,20	1,01	1,47	1,88	1,13
Abril	0,25	-0,77	-0,59	-2,53	-1,05	0,35	0,21	1,34	0,66	0,07	1,59	2,13	1,07
Mayo	-1,37	-2,15	-3,48	-4,30	-2,46	-0,44	-0,16	-0,55	-2,95	-1,99	-0,38	0,42	0,56
Junio	-0,79	-2,35	-6,80	-4,66	-1,87	-0,39	-0,30	0,81	-6,36	-1,13	1,51	3,21	1,84
Julio	-1,74	-2,71	-7,40	-4,48	-2,21	-1,29	-0,61	-0,78	-6,18	-0,72	-0,09	-0,71	0,45
Agosto	1,27	0,63	-1,75	0,89	0,92	1,21	0,62	1,90	2,31	2,91	1,91	1,66	1,07
Septiembre	0,65	0,79	11,73	1,11	-1,02	-0,51	-0,66	0,51	10,25	-0,38	-0,83	-0,24	0,66
Octubre	-0,05	0,04	2,05	0,36	-0,80	0,38	0,09	-0,15	3,14	-0,78	-1,39	0,87	0,64
Noviembre	-0,49	-0,46	-0,67	-1,61	-0,69	0,28	0,40	-0,51	-1,43	-1,78	-0,56	-0,03	0,63
Diciembre	-1,52	-0,31	-9,64	-1,95	1,23	2,41	0,97	-2,70	-10,58	-4,30	-1,70	-1,57	-0,68
<b>2011</b>													
Enero	1,51	-3,29	-8,80	-13,56	-4,40	6,91	1,80	6,69	-0,97	-1,80	6,52	13,10	11,08
Febrero	1,21	0,79	4,49	0,76	0,17	0,84	-0,38	1,61	5,91	1,64	1,01	1,29	1,23
Marzo	0,81	0,82	2,91	-0,20	0,39	1,09	0,80	0,80	3,14	-0,47	0,23	1,33	1,25
Abril	-0,61	-0,49	-1,75	-2,31	-0,52	0,58	0,75	-0,74	-2,02	-2,78	-0,58	-0,09	0,32
Mayo	-0,67	-1,39	-2,05	-3,42	-1,95	-0,34	0,99	0,04	-1,17	-0,94	-0,22	0,80	1,28
Junio	-1,34	-2,56	-7,75	-4,84	-2,39	-0,39	-0,05	-0,16	-7,96	-1,79	0,39	1,98	1,24
Julio	0,09	-0,84	-3,82	-3,01	-0,49	0,14	0,70	0,97	-0,74	0,59	1,30	1,05	1,18
Agosto	1,07	0,70	-2,97	0,70	1,00	1,90	0,84	1,41	0,73	2,86	1,36	1,43	0,90
Septiembre	2,15	3,14	13,10	3,13	1,85	2,24	1,07	1,24	11,78	-0,42	0,02	0,70	0,91
Octubre	2,44	3,52	5,15	4,94	3,45	2,85	2,38	1,42	4,96	1,95	0,16	2,00	1,71
Noviembre	-0,81	-0,16	-0,23	-1,00	-0,45	0,41	0,48	-1,42	-2,07	-3,62	-1,80	-0,58	0,51
Diciembre	-0,87	0,32	-8,17	-1,40	1,34	2,67	2,11	-2,02	-10,47	-3,17	-1,33	-0,61	0,09
<b>2012</b>													
Enero	4,66	4,43	5,59	5,56	4,46	3,80	3,61	4,88	5,72	6,97	4,79	4,72	3,43
Febrero	2,91	3,30	7,03	4,49	2,90	3,04	1,18	2,54	7,51	2,90	1,90	2,35	1,47
Marzo	0,86	0,76	1,99	-0,45	0,34	1,15	1,39	0,95	2,08	0,22	0,60	1,17	1,41
Abril	0,08	-0,16	-1,28	-1,24	-0,58	1,00	1,03	0,32	-1,31	-1,41	0,41	0,96	1,35
Mayo	-0,30	-1,04	-2,81	-2,96	-1,37	0,51	0,36	0,43	-2,11	-0,64	0,62	1,21	1,00
Junio	-1,60	-2,40	-10,23	-4,71	-1,89	-0,16	0,32	-0,84	-9,90	-2,51	-0,07	0,86	0,91
Julio	0,23	-0,48	-4,13	-2,78	-0,17	0,68	0,92	0,90	-2,35	0,25	1,73	0,79	0,86
Agosto	0,93	0,66	-2,39	0,27	1,06	1,33	0,78	1,18	0,44	3,22	1,21	0,83	0,64
Septiembre	1,74	2,64	11,82	4,77	1,47	1,53	0,46	0,91	9,57	0,96	-0,05	0,08	0,44
Octubre	2,40	2,86	3,95	4,36	2,90	2,52	1,51	1,97	4,65	2,78	1,61	1,95	0,99
Noviembre	0,80	1,05	0,36	0,50	0,88	1,93	1,02	0,57	0,25	-0,65	0,22	1,49	1,20
Diciembre	-1,68	-0,82	-9,90	-3,74	0,14	1,53	1,19	-2,50	-11,09	-5,67	-1,86	-0,58	-0,15
<b>2013</b>													
Enero	3,2	3,3	1,7	4,3	3,5	3,1	3,4	3,1	1,7	4,2	3,2	3,3	2,7
Febrero	1,45	1,40	3,92	1,56	1,02	1,28	0,98	1,49	5,34	1,54	1,16	0,96	1,25
Marzo	0,30	0,44	0,68	0,20	0,09	0,99	0,57	0,16	-0,16	-1,00	0,02	0,53	0,92
Abril	-0,48	-0,76	-1,02	-2,18	-1,27	0,41	-0,05	-0,20	0,17	-2,00	-0,52	0,44	0,66
Mayo	-1,49	-1,91	-3,10	-4,71	-2,78	-0,29	0,45	-1,08	-2,69	-2,86	-1,63	-0,07	0,86
Junio	-2,63	-3,54	-9,78	-5,77	-3,91	-1,78	-0,21	-1,74	-11,85	-4,15	-1,44	0,40	0,72
Julio	-0,63	-2,02	-4,26	-5,20	-2,29	-1,01	0,18	0,69	-1,98	-1,23	0,97	1,22	1,42
Agosto	0,28	-0,10	-3,36	-1,19	0,05	0,63	0,73	0,63	-0,02	1,02	0,76	0,57	0,43
Septiembre	0,70	1,34	13,68	2,31	-0,51	0,47	0,48	0,11	11,71	0,38	-1,61	-0,54	0,55
Octubre	0,92	1,42	3,58	3,71	1,03	0,79	0,80	0,47	2,35	1,34	-0,47	0,69	1,15
Noviembre	-0,45	-0,34	-0,48	-0,91	-0,59	-0,15	0,39	-0,55	-1,48	-1,84	-0,74	0,02	0,22
Diciembre	-2,67	-1,99	-11,91	-5,07	-1,24	0,51	-0,09	-3,32	-12,70	-6,95	-3,14	-1,30	-0,39
<b>2014</b>													
Enero	2,2	1,9	5,0	2,7	1,6	1,4	1,7	2,5	6,0	4,4	2,3	1,7	1,5
Febrero	0,39	0,40	0,87	1,27	-0,06	0,21	1,03	0,39	-1,35	0,98	0,43	0,38	0,74
Marzo	-0,48	-0,68	1,03	-1,66	-1,32	-0,67	0,43	-0,29	0,64	-1,36	-0,70	-0,01	0,50
Abril	-2,01	-2,07	-4,32	-5,09	-2,92	-0,84	0,79	-1,94	-3,55	-3,81	-2,76	-1,02	0,33
Mayo	-2,81	-3,38	-4,75	-5,85	-4,65	-2,12	-0,54	-2,26	-4,57	-4,44	-2,75	-1,62	-0,05
Junio	-2,96	-4,09	-7,68	-7,53	-5,25	-2,61	-0,43	-1,91	-8,82	-4,40	-2,15	-0,33	0,20
Julio	0,11	-1,46	3,10	-2,49	-2,43	-1,68	-0,78	1,54	4,79	2,35	1,76	0,92	0,42
Agosto													
Septiembre													
Octubre													
Noviembre													
Diciembre													

TABLA 8. SEXO Y EDAD. Variación anual absoluta. Serie SISPE

PERIODO	TOTAL P.R.	HOMBRES						MUJERES					
		Total	< 25	25 - 29	30-44	45 - 54	> 55	Total	< 25	25 - 29	30-44	45 - 54	> 55
<b>2010</b>													
Enero	96.196	50.340	2.606	5.377	25.016	11.970	5.371	45.856	3.747	5.397	22.384	9.938	4.390
Febrero	86.811	44.358	2.279	4.400	22.344	10.764	4.571	42.453	3.390	4.586	20.872	9.439	4.166
Marzo	74.349	36.257	1.039	2.996	18.636	9.509	4.077	38.092	2.844	3.796	18.724	8.765	3.963
Abril	66.102	29.976	781	1.629	15.234	8.616	3.716	36.126	2.761	3.266	17.532	8.609	3.958
Mayo	57.388	24.255	185	440	12.229	7.905	3.496	33.133	2.379	2.829	15.890	8.117	3.918
Junio	52.629	20.928	-50	-24	10.663	7.393	2.946	31.701	2.433	2.607	14.831	7.903	3.927
Julio	46.456	18.207	-768	-249	10.003	6.729	2.492	28.249	1.212	2.269	13.878	7.035	3.855
Agosto	43.850	16.028	-1.043	-696	8.781	6.533	2.453	27.822	1.047	2.072	13.592	7.129	3.982
Septiembre	40.859	12.740	-788	-1.156	6.795	5.828	2.061	28.119	988	2.062	13.539	7.613	3.917
Octubre	29.530	5.829	-1.342	-2.228	3.248	4.592	1.559	23.701	752	1.211	10.996	7.051	3.691
Noviembre	20.855	596	-1.630	-3.140	356	3.774	1.236	20.259	496	488	9.214	6.519	3.542
Diciembre	9.999	-6.251	-2.889	-4.241	-3.211	3.201	889	16.250	-19	-416	7.312	5.947	3.426
<b>2011</b>													
Enero	7.016	-7.950	-2.583	-4.443	-4.545	3.040	581	14.966	-210	-503	6.480	5.861	3.338
Febrero	3.814	-9.842	-2.574	-4.529	-5.996	2.698	559	13.656	-186	-578	5.389	5.613	3.418
Marzo	2.003	-9.877	-2.121	-4.615	-6.436	2.622	673	11.880	-206	-995	4.143	5.440	3.498
Abril	-2.174	-9.125	-2.443	-4.436	-5.839	2.743	850	6.951	-834	-1.785	1.889	4.402	3.279
Mayo	1.215	-7.136	-1.953	-4.002	-5.186	2.775	1.230	8.351	-401	-1.466	2.050	4.621	3.547
Junio	-1.402	-7.460	-2.081	-3.864	-5.590	2.763	1.312	6.058	-737	-1.625	893	4.125	3.402
Julio	7.237	-3.013	-1.014	-3.317	-3.836	3.411	1.743	10.250	441	-1.270	2.368	5.034	3.677
Agosto	6.388	-2.878	-1.296	-3.395	-3.799	3.783	1.829	9.266	124	-1.320	1.817	4.991	3.654
Septiembre	13.563	2.431	-1.123	-2.926	-1.033	5.108	2.405	11.132	454	-1.325	2.737	5.495	3.771
Octubre	25.637	10.578	-309	-1.758	3.094	6.358	3.193	15.059	892	-575	4.393	6.165	4.184
Noviembre	23.933	11.255	-181	-1.564	3.321	6.445	3.234	12.678	722	-1.073	3.007	5.854	4.168
Diciembre	26.781	12.752	255	-1.386	3.474	6.739	3.670	14.029	673	-725	3.355	6.301	4.425
<b>2012</b>													
Enero	38.997	19.516	670	-476	6.781	7.932	4.609	19.481	1.253	98	5.620	7.507	5.003
Febrero	48.204	26.019	1.398	560	9.676	9.209	5.176	22.185	1.689	447	6.671	8.223	5.155
Marzo	48.850	26.095	1.167	486	9.655	9.344	5.443	22.755	1.484	640	7.113	8.237	5.281
Abril	52.247	26.837	1.285	783	9.542	9.636	5.591	25.410	1.630	1.009	8.205	8.861	5.705
Mayo	53.864	27.409	1.035	890	9.987	10.097	5.400	26.455	1.380	1.083	9.147	9.182	5.663
Junio	51.735	27.139	241	883	10.281	10.195	5.539	24.596	803	863	8.653	8.677	5.600
Julio	52.464	27.823	152	918	10.565	10.525	5.663	24.641	450	776	9.272	8.609	5.534
Agosto	52.264	27.917	291	815	10.728	10.394	5.689	24.347	393	896	9.223	8.359	5.476
Septiembre	51.251	27.517	21	1.261	10.522	10.203	5.510	23.734	-29	1.279	9.132	8.022	5.330
Octubre	52.329	26.750	-301	1.166	10.293	10.297	5.295	25.579	-102	1.540	10.869	8.149	5.123
Noviembre	60.750	29.958	-136	1.578	11.707	11.271	5.538	30.792	464	2.348	13.107	9.434	5.439
Diciembre	55.775	26.939	-613	894	10.526	10.856	5.276	28.836	263	1.549	12.288	9.393	5.343
<b>2013</b>													
Enero	50.454	25.066	-1.622	591	9.919	10.801	5.377	25.388	-599	891	10.987	8.909	5.200
Febrero	43.665	20.599	-2.540	-216	8.030	9.971	5.354	23.066	-1.123	531	10.294	8.185	5.179
Marzo	40.876	19.854	-2.942	-29	7.774	9.978	5.073	21.022	-1.666	179	9.629	7.845	5.035
Abril	37.713	18.123	-2.833	-300	6.920	9.679	4.657	19.590	-1.301	9	8.517	7.570	4.795
Mayo	30.820	15.475	-2.832	-787	5.191	9.188	4.715	15.345	-1.408	-614	5.805	6.782	4.780
Junio	24.598	11.955	-2.426	-1.034	2.834	8.081	4.500	12.643	-1.709	-1.045	4.134	6.526	4.737
Julio	19.979	7.814	-2.355	-1.619	547	7.020	4.221	12.165	-1.596	-1.434	3.293	6.869	5.033
Agosto	16.644	5.879	-2.516	-1.977	-511	6.652	4.231	10.765	-1.693	-2.046	2.790	6.745	4.969
Septiembre	11.244	2.641	-2.412	-2.656	-2.607	6.056	4.260	8.603	-1.437	-2.216	894	6.322	5.040
Octubre	52.329	26.750	-301	1.166	10.293	10.297	5.295	25.579	-102	1.540	10.869	8.149	5.123
Noviembre	60.750	29.958	-136	1.578	11.707	11.271	5.538	30.792	464	2.348	13.107	9.434	5.439
Diciembre	55.775	26.939	-613	894	10.526	10.856	5.276	28.836	263	1.549	12.288	9.393	5.343
<b>2014</b>													
Enero	-14.566	-11.692	-2.376	-4.043	-9.974	2.107	2.594	-2.874	-1.698	-3.195	-5.319	3.134	4.204
Febrero	-20.525	-14.524	-3.184	-4.177	-11.214	1.406	2.645	-6.001	-3.150	-3.386	-6.238	2.758	4.015
Marzo	-24.872	-17.600	-3.123	-4.645	-12.717	291	2.594	-7.272	-2.985	-3.444	-7.083	2.392	3.848
Abril	-33.116	-20.965	-3.879	-5.252	-14.266	-549	2.981	-12.151	-3.742	-3.831	-9.663	1.372	3.713
Mayo	-39.697	-24.402	-4.135	-5.269	-15.757	-1.776	2.535	-15.295	-4.009	-4.102	-10.780	290	3.306
Junio	-40.416	-24.920	-3.273	-5.347	-16.438	-2.291	2.429	-15.496	-2.971	-3.991	-11.404	-209	3.079
Julio	-36.422	-23.073	-1.653	-4.526	-16.186	-2.698	1.990	-13.349	-1.763	-3.150	-10.662	-412	2.638
Agosto													
Septiembre													
Octubre													
Noviembre													
Diciembre													

TABLA 9. SEXO Y EDAD. Variación anual relativa. Series SISPE

PERIODO	TOTAL P.R.	HOMBRES						MUJERES					
		Total	< 25	25 - 29	30-44	45 - 54	> 55	Total	< 25	25 - 29	30-44	45 - 54	> 55
<b>2010</b>													
Enero	26,05	26,31	9,74	19,63	31,93	37,40	20,01	25,77	20,98	23,93	29,08	28,56	17,06
Febrero	22,40	22,06	8,06	15,35	27,04	31,71	16,60	22,77	17,42	19,19	25,88	26,08	15,85
Marzo	18,33	17,17	3,48	9,95	21,38	26,57	14,47	19,58	13,72	15,20	22,22	23,23	14,77
Abril	15,92	13,91	2,61	5,32	17,03	23,39	12,99	18,10	13,16	12,80	20,13	22,15	14,57
Mayo	13,75	11,23	0,63	1,45	13,60	21,16	12,15	16,46	11,52	11,15	17,99	20,52	14,31
Junio	12,58	9,80	-0,18	-0,08	11,91	19,61	10,08	15,49	12,71	10,31	16,30	19,13	14,05
Julio	11,16	8,67	-2,91	-0,88	11,37	17,81	8,45	13,69	6,37	8,92	15,11	16,82	13,69
Agosto	10,32	7,50	-3,98	-2,39	9,74	16,97	8,25	13,18	5,33	7,84	14,44	16,76	14,03
Septiembre	9,48	5,82	-2,73	-3,87	7,46	14,95	6,89	13,26	4,52	7,83	14,51	18,15	13,67
Octubre	6,68	2,58	-4,47	-7,18	3,46	11,37	5,12	10,97	3,30	4,49	11,65	16,42	12,69
Noviembre	4,65	0,26	-5,41	-9,98	0,37	9,13	4,00	9,28	2,18	1,80	9,64	15,00	12,03
Diciembre	2,21	-2,65	-10,09	-13,25	-3,18	7,45	2,82	7,53	-0,09	-1,55	7,64	13,76	11,68
<b>2011</b>													
Enero	1,90	-4,15	-9,65	-16,22	-5,80	9,50	2,17	8,41	-1,18	-2,23	8,42	16,84	12,97
Febrero	0,98	-4,89	-9,10	-15,80	-7,26	7,95	2,03	7,32	-0,96	-2,42	6,68	15,51	13,00
Marzo	0,49	-4,68	-7,10	-15,33	-7,38	7,33	2,39	6,11	-0,99	-3,98	4,92	14,42	13,04
Abril	-0,45	-3,72	-7,95	-13,75	-5,58	6,03	2,63	2,95	-3,51	-6,20	1,81	9,27	10,54
Mayo	0,26	-2,97	-6,58	-12,96	-5,08	6,13	3,81	3,56	-1,74	-5,20	1,97	9,69	11,33
Junio	-0,30	-3,18	-7,53	-13,13	-5,58	6,13	4,08	2,56	-3,42	-5,83	0,84	8,38	10,67
Julio	1,56	-1,32	-3,96	-11,80	-3,91	7,66	5,45	4,37	2,18	-4,59	2,24	10,30	11,49
Agosto	1,36	-1,25	-5,15	-11,97	-3,84	8,40	5,69	3,88	0,60	-4,63	1,69	10,05	11,29
Septiembre	2,88	1,05	-4,00	-10,20	-1,06	11,40	7,53	4,63	1,99	-4,67	2,56	11,09	11,58
Octubre	5,44	4,57	-1,08	-6,11	3,19	14,13	9,98	6,28	3,79	-2,04	4,17	12,33	12,77
Noviembre	5,10	4,88	-0,64	-5,52	3,44	14,29	10,07	5,31	3,11	-3,88	2,87	11,72	12,64
Diciembre	5,80	5,55	0,99	-4,99	3,56	14,59	11,32	6,04	3,24	-2,74	3,26	12,81	13,51
<b>2012</b>													
Enero	8,38	8,07	2,28	-1,45	6,56	18,04	14,31	8,71	5,80	0,35	5,66	16,78	16,61
Febrero	10,16	10,60	4,57	1,69	9,22	20,60	16,12	9,69	7,39	1,57	6,57	18,02	16,93
Marzo	10,18	10,55	3,77	1,47	9,12	20,63	16,88	9,78	6,29	2,22	6,91	17,72	17,15
Abril	10,91	11,35	4,54	2,81	9,65	19,99	16,86	10,47	7,12	3,74	7,70	17,08	16,58
Mayo	11,32	11,76	3,73	3,31	10,30	21,02	16,12	10,90	6,10	4,05	8,61	17,56	16,25
Junio	11,02	11,95	0,94	3,45	10,87	21,31	16,54	10,15	3,85	3,29	8,11	16,27	15,88
Julio	11,16	12,36	0,62	3,70	11,22	21,97	16,80	10,07	2,18	2,94	8,58	15,97	15,50
Agosto	11,00	12,31	1,22	3,26	11,28	21,29	16,73	9,81	1,89	3,30	8,42	15,29	15,21
Septiembre	10,56	11,77	0,08	4,90	10,86	20,44	16,04	9,44	-0,12	4,73	8,33	14,57	14,67
Octubre	10,53	11,05	-1,06	4,31	10,27	20,06	15,05	10,04	-0,42	5,58	9,90	14,51	13,86
Noviembre	12,32	12,39	-0,48	5,90	11,74	21,86	15,67	12,25	1,94	8,83	12,16	16,90	14,64
Diciembre	11,41	11,11	-2,36	3,39	10,41	20,51	14,62	11,71	1,23	6,01	11,55	16,93	14,37
<b>2013</b>													
Enero	9,86	9,90	-5,91	2,12	9,39	19,66	14,38	9,83	-2,64	3,23	9,86	15,33	13,52
Febrero	8,30	7,87	-8,64	-0,74	7,39	17,61	14,15	8,71	-4,61	1,87	9,06	13,76	13,27
Marzo	7,70	7,53	-9,82	-0,10	7,13	17,42	13,22	7,87	-6,70	0,63	8,43	13,04	12,72
Abril	7,10	6,89	-9,58	-1,05	6,38	16,73	12,02	7,31	-5,30	0,03	7,42	12,46	11,96
Mayo	5,82	5,94	-9,85	-2,83	4,85	15,80	12,12	5,70	-5,86	-2,21	5,03	11,03	11,80
Junio	4,72	4,70	-9,40	-3,91	2,70	13,92	11,53	4,73	-7,90	-3,85	3,58	10,52	11,59
Julio	3,82	3,09	-9,52	-6,29	0,52	12,01	10,72	4,52	-7,55	-5,27	2,81	10,99	12,21
Agosto	3,16	2,31	-10,42	-7,67	-0,48	11,23	10,66	3,95	-7,98	-7,29	2,35	10,70	11,98
Septiembre	2,10	1,01	-8,93	-9,83	-2,43	10,07	10,68	3,13	-6,18	-7,82	0,75	10,02	12,09
Octubre	0,62	-0,41	-9,26	-10,38	-4,20	8,22	9,91	1,60	-8,24	-9,11	-1,31	8,67	12,27
Noviembre	-0,63	-1,77	-10,02	-11,65	-5,60	6,01	9,23	0,47	-9,82	-10,20	-2,25	7,10	11,18
Diciembre	-1,64	-2,92	-12,03	-12,87	-6,91	4,94	7,84	-0,38	-11,45	-11,42	-3,53	6,33	10,91
<b>2014</b>													
Enero	-2,59	-4,20	-9,20	-14,21	-8,63	3,20	6,06	-1,01	-7,70	-11,23	-4,34	4,68	9,63
Febrero	-3,60	-5,15	-11,86	-14,46	-9,61	2,11	6,12	-2,08	-13,56	-11,73	-5,04	4,08	9,08
Marzo	-4,35	-6,21	-11,56	-16,05	-10,89	0,43	5,97	-2,52	-12,87	-12,05	-5,72	3,52	8,63
Abril	-5,82	-7,45	-14,50	-18,55	-12,37	-0,81	6,87	-4,22	-16,11	-13,67	-7,84	2,01	8,27
Mayo	-7,08	-8,84	-15,95	-19,53	-14,05	-2,64	5,81	-5,37	-17,73	-15,07	-8,89	0,42	7,30
Junio	-7,40	-9,36	-14,00	-21,03	-15,26	-3,46	5,58	-5,54	-14,91	-15,30	-9,54	-0,30	6,75
Julio	-6,71	-8,85	-7,38	-18,78	-15,38	-4,12	4,56	-4,74	-9,03	-12,23	-8,84	-0,59	5,70
Agosto													
Septiembre													
Octubre													
Noviembre													
Diciembre													

TABLA 10. ACTIVIDAD ECONÓMICA. Series SISPE

PERIODO	Total P.R.	Agricultura	Industria	Construc.	Servicios	S/E anterior
<b>2010</b>						
Enero	465.452	2.438	41.770	82.912	321.707	16.625
Febrero	474.356	2.560	42.315	82.939	328.639	17.903
Marzo	480.022	2.770	42.582	82.615	332.883	19.172
Abril	481.244	2.882	42.247	81.207	334.910	19.998
Mayo	474.661	2.767	41.901	78.964	330.839	20.190
Junio	470.913	2.674	41.975	76.468	329.836	19.960
Julio	462.720	2.596	40.713	74.026	325.930	19.455
Agosto	468.609	2.595	40.784	73.690	332.260	19.280
Septiembre	471.643	2.522	40.490	72.970	334.778	20.883
Octubre	471.388	2.931	40.012	72.060	335.048	21.337
Noviembre	469.079	3.029	39.423	71.688	333.142	21.797
Diciembre	461.928	2.951	39.059	74.154	324.922	20.842
<b>2011</b>						
Enero	472.468	2.929	39.530	73.306	335.305	21.398
Febrero	478.170	3.064	39.459	73.122	340.416	22.109
Marzo	482.025	3.188	39.434	73.684	342.773	22.946
Abril	479.070	3.196	39.115	74.242	339.547	22.970
Mayo	475.876	3.177	38.970	72.795	337.941	22.993
Junio	469.511	3.129	39.165	70.894	333.944	22.379
Julio	469.957	3.185	38.902	69.308	336.384	22.178
Agosto	474.997	3.094	39.355	69.206	341.914	21.428
Septiembre	485.206	3.157	40.052	70.752	348.202	23.043
Octubre	497.025	3.536	40.943	72.734	356.210	23.602
Noviembre	493.012	3.529	40.539	73.059	352.288	23.597
Diciembre	488.709	3.471	40.615	75.222	347.215	22.186
<b>2012</b>						
Enero	511.465	3.677	42.195	76.260	366.525	22.808
Febrero	526.374	3.951	43.027	77.772	377.784	23.840
Marzo	530.875	4.028	43.379	77.598	381.269	24.601
Abril	531.317	3.925	43.621	77.064	382.177	24.530
Mayo	529.740	3.739	44.339	75.516	381.938	24.208
Junio	521.246	3.709	43.843	73.611	376.953	23.130
Julio	522.421	3.720	43.442	72.214	380.174	22.871
Agosto	527.261	3.659	43.717	71.825	385.729	22.331
Septiembre	536.457	3.733	44.212	72.875	391.524	24.113
Octubre	549.354	4.279	45.122	73.798	401.688	24.467
Noviembre	553.762	4.439	45.400	74.731	404.552	24.640
Diciembre	544.484	4.361	45.213	75.693	396.490	22.727
<b>2013</b>						
Enero	561.919	4.420	46.389	76.602	411.972	22.536
Febrero	570.039	4.540	46.635	76.942	418.531	23.391
Marzo	571.751	4.528	46.696	77.221	419.351	23.955
Abril	569.030	4.355	46.494	76.167	417.710	24.304
Mayo	560.560	4.146	45.567	74.106	412.553	24.188
Junio	545.844	4.022	44.571	71.409	402.453	23.389
Julio	542.400	3.976	43.572	68.936	402.575	23.341
Agosto	543.905	3.898	43.770	68.144	405.299	22.794
Septiembre	547.701	3.946	43.867	68.292	406.816	24.780
Octubre	552.758	4.441	44.074	68.621	410.207	25.415
Noviembre	550.269	4.743	43.798	68.373	407.656	25.699
Diciembre	535.563	4.550	43.269	69.289	394.513	23.942
<b>2014</b>						
Enero	547.353	4.592	43.571	68.898	405.558	24.734
Febrero	549.514	4.755	43.337	68.562	407.551	25.309
Marzo	546.879	5.033	43.058	67.279	405.229	26.280
Abril	535.914	4.935	42.618	66.328	395.944	26.089
Mayo	520.863	4.673	41.362	64.069	385.105	25.654
Junio	505.428	4.507	40.107	61.243	374.614	24.957
Julio	505.978	4.316	39.165	58.425	378.332	25.740
Agosto						
Septiembre						
Octubre						
Noviembre						
Diciembre						



TABLA 11. ACTIVIDAD ECONÓMICA. Variación mensual absoluta. Series SISPE

PERIODO	Total P.R.	Agricultura	Industria	Construc.	Servicios	S/E anterior
<b>2010</b>						
Enero	13.523	80	622	291	11.984	546
Febrero	8.904	122	545	27	6.932	1.278
Marzo	5.666	210	267	-324	4.244	1.269
Abril	1.222	112	-335	-1.408	2.027	826
Mayo	-6.583	-115	-346	-2.243	-4.071	192
Junio	-3.748	-93	74	-2.496	-1.003	-230
Julio	-8.193	-78	-1.262	-2.442	-3.906	-505
Agosto	5.889	-1	71	-336	6.330	-175
Septiembre	3.034	-73	-294	-720	2.518	1.603
Octubre	-255	409	-478	-910	270	454
Noviembre	-2.309	98	-589	-372	-1.906	460
Diciembre	-7.151	-78	-364	2.466	-8.220	-955
<b>2011</b>						
Enero	10.540	-22	471	-848	10.383	556
Febrero	5.702	135	-71	-184	5.111	711
Marzo	3.855	124	-25	562	2.357	837
Abril	-2.955	8	-319	558	-3.226	24
Mayo	-3.194	-19	-145	-1.447	-1.606	23
Junio	-6.365	-48	195	-1.901	-3.997	-614
Julio	446	56	-263	-1.586	2.440	-201
Agosto	5.040	-91	453	-102	5.530	-750
Septiembre	10.209	63	697	1.546	6.288	1.615
Octubre	11.819	379	891	1.982	8.008	559
Noviembre	-4.013	-7	-404	325	-3.922	-5
Diciembre	-4.303	-58	76	2.163	-5.073	-1.411
<b>2012</b>						
Enero	22.756	206	1.580	1.038	19.310	622
Febrero	14.909	274	832	1.512	11.259	1.032
Marzo	4.501	77	352	-174	3.485	761
Abril	442	-103	242	-534	908	-71
Mayo	-1.577	-186	718	-1.548	-239	-322
Junio	-8.494	-30	-496	-1.905	-4.985	-1.078
Julio	1.175	11	-401	-1.397	3.221	-259
Agosto	4.840	-61	275	-389	5.555	-540
Septiembre	9.196	74	495	1.050	5.795	1.782
Octubre	12.897	546	910	923	10.164	354
Noviembre	4.408	160	278	933	2.864	173
Diciembre	-9.278	-78	-187	962	-8.062	-1.913
<b>2013</b>						
Enero	17.435	59	1.176	909	15.482	-191
Febrero	8.120	120	246	340	6.559	855
Marzo	1.712	-12	61	279	820	564
Abril	-2.721	-173	-202	-1.054	-1.641	349
Mayo	-8.470	-209	-927	-2.061	-5.157	-116
Junio	-14.716	-124	-996	-2.697	-10.100	-799
Julio	-3.444	-46	-999	-2.473	122	-48
Agosto	1.505	-78	198	-792	2.724	-547
Septiembre	3.796	48	97	148	1.517	1.986
Octubre	5.057	495	207	329	3.391	635
Noviembre	-2.489	302	-276	-248	-2.551	284
Diciembre	-14.706	-193	-529	916	-13.143	-1.757
<b>2014</b>						
Enero	11.790	42	302	-391	11.045	792
Febrero	2.161	163	-234	-336	1.993	575
Marzo	-2.635	278	-279	-1.283	-2.322	971
Abril	-10.965	-98	-440	-951	-9.285	-191
Mayo	-15.051	-262	-1.256	-2.259	-10.839	-435
Junio	-15.435	-166	-1.255	-2.826	-10.491	-697
Julio	550	-191	-942	-2.818	3.718	783
Agosto						
Septiembre						
Octubre						
Noviembre						
Diciembre						

TABLA 12. ACTIVIDAD ECONÓMICA. Variación mensual relativa. Series SISPE

PERIODO	Total P.R.	Agricultura	Industria	Construc.	Servicios	S/E anterior
<b>2010</b>						
Enero	2,99	3,39	1,51	0,35	3,87	3,40
Febrero	1,91	5,00	1,30	0,03	2,15	7,69
Marzo	1,19	8,20	0,63	-0,39	1,29	7,09
Abril	0,25	4,04	-0,79	-1,70	0,61	4,31
Mayo	-1,37	-3,99	-0,82	-2,76	-1,22	0,96
Junio	-0,79	-3,36	0,18	-3,16	-0,30	-1,14
Julio	-1,74	-2,92	-3,01	-3,19	-1,18	-2,53
Agosto	1,27	-0,04	0,17	-0,45	1,94	-0,90
Septiembre	0,65	-2,81	-0,72	-0,98	0,76	8,31
Octubre	-0,05	16,22	-1,18	-1,25	0,08	2,17
Noviembre	-0,49	3,34	-1,47	-0,52	-0,57	2,16
Diciembre	-1,52	-2,58	-0,92	3,44	-2,47	-4,38
<b>2011</b>						
Enero	2,26	-0,90	1,13	-1,02	3,23	3,34
Febrero	1,21	4,61	-0,18	-0,25	1,52	3,32
Marzo	0,81	4,05	-0,06	0,77	0,69	3,79
Abril	-0,61	0,25	-0,81	0,76	-0,94	0,10
Mayo	-0,67	-0,59	-0,37	-1,95	-0,47	0,10
Junio	-1,34	-1,51	0,50	-2,61	-1,18	-2,67
Julio	0,09	1,79	-0,67	-2,24	0,73	-0,90
Agosto	1,07	-2,86	1,16	-0,15	1,64	-3,38
Septiembre	2,15	2,04	1,77	2,23	1,84	7,54
Octubre	2,44	12,01	2,22	2,80	2,30	2,43
Noviembre	-0,81	-0,20	-0,99	0,45	-1,10	-0,02
Diciembre	-0,87	-1,64	0,19	2,96	-1,44	-5,98
<b>2012</b>						
Enero	4,82	7,03	4,00	1,42	5,76	2,91
Febrero	2,91	7,45	1,97	1,98	3,07	4,52
Marzo	0,86	1,95	0,82	-0,22	0,92	3,19
Abril	0,08	-2,56	0,56	-0,69	0,24	-0,29
Mayo	-0,30	-4,74	1,65	-2,01	-0,06	-1,31
Junio	-1,60	-0,80	-1,12	-2,52	-1,31	-4,45
Julio	0,23	0,30	-0,91	-1,90	0,85	-1,12
Agosto	0,93	-1,64	0,63	-0,54	1,46	-2,36
Septiembre	1,74	2,02	1,13	1,46	1,50	7,98
Octubre	2,40	14,63	2,06	1,27	2,60	1,47
Noviembre	0,80	3,74	0,62	1,26	0,71	0,71
Diciembre	-1,68	-1,76	-0,41	1,29	-1,99	-7,76
<b>2013</b>						
Enero	3,20	1,35	2,60	1,20	3,90	-0,84
Febrero	1,45	2,71	0,53	0,44	1,59	3,79
Marzo	0,30	-0,26	0,13	0,36	0,20	2,41
Abril	-0,48	-3,82	-0,43	-1,36	-0,39	1,46
Mayo	-1,49	-4,80	-1,99	-2,71	-1,23	-0,48
Junio	-2,63	-2,99	-2,19	-3,64	-2,45	-3,30
Julio	-0,63	-1,14	-2,24	-3,46	0,03	-0,21
Agosto	0,28	-1,96	0,45	-1,15	0,68	-2,34
Septiembre	0,70	1,23	0,22	0,22	0,37	8,71
Octubre	0,92	12,54	0,47	0,48	0,83	2,56
Noviembre	-0,45	6,80	-0,63	-0,36	-0,62	1,12
Diciembre	-2,67	-4,07	-1,21	1,34	-3,22	-6,84
<b>2014</b>						
Enero	2,20	0,92	0,70	-0,56	2,80	3,31
Febrero	0,39	3,55	-0,54	-0,49	0,49	2,32
Marzo	-0,48	5,85	-0,64	-1,87	-0,57	3,84
Abril	-2,01	-1,95	-1,02	-1,41	-2,29	-0,73
Mayo	-2,81	-5,31	-2,95	-3,41	-2,74	-1,67
Junio	-2,96	-3,55	-3,03	-4,41	-2,72	-2,72
Julio	0,11	-4,24	-2,35	-4,60	0,99	3,14
Agosto						
Septiembre						
Octubre						
Noviembre						
Diciembre						

TABLA 13. ACTIVIDAD ECONÓMICA. Variación anual absoluta. Serie SISPE

PERIODO	Total P.R.	Agricultura	Industria	Construc.	Servicios	S/E anterior
<b>2010</b>						
Enero	96.196	743	6.549	10.756	71.612	6.536
Febrero	86.811	801	5.227	7.836	66.058	6.889
Marzo	74.349	882	3.619	5.400	58.166	6.282
Abril	66.102	999	2.803	3.889	52.767	5.644
Mayo	57.388	1.039	2.069	2.773	46.336	5.171
Junio	52.629	966	1.457	2.062	43.148	4.996
Julio	46.456	841	1.421	1.957	37.411	4.826
Agosto	43.850	799	1.060	1.148	36.197	4.646
Septiembre	40.859	651	356	-645	35.543	4.954
Octubre	29.530	682	-768	-3.352	28.146	4.822
Noviembre	20.855	650	-1.618	-5.563	22.443	4.943
Diciembre	9.999	593	-2.089	-8.467	15.199	4.763
<b>2011</b>						
Enero	7.016	491	-2.240	-9.606	13.598	4.773
Febrero	3.814	504	-2.856	-9.817	11.777	4.206
Marzo	2.003	418	-3.148	-8.931	9.890	3.774
Abril	-2.174	314	-3.132	-6.965	4.637	2.972
Mayo	1.215	410	-2.931	-6.169	7.102	2.803
Junio	-1.402	455	-2.810	-5.574	4.108	2.419
Julio	7.237	589	-1.811	-4.718	10.454	2.723
Agosto	6.388	499	-1.429	-4.484	9.654	2.148
Septiembre	13.563	635	-438	-2.218	13.424	2.160
Octubre	25.637	605	931	674	21.162	2.265
Noviembre	23.933	500	1.116	1.371	19.146	1.800
Diciembre	26.781	520	1.556	1.068	22.293	1.344
<b>2012</b>						
Enero	38.997	748	2.665	2.954	31.220	1.410
Febrero	48.204	887	3.568	4.650	37.368	1.731
Marzo	48.850	840	3.945	3.914	38.496	1.655
Abril	52.247	729	4.506	2.822	42.630	1.560
Mayo	53.864	562	5.369	2.721	43.997	1.215
Junio	51.735	580	4.678	2.717	43.009	751
Julio	52.464	535	4.540	2.906	43.790	693
Agosto	52.264	565	4.362	2.619	43.815	903
Septiembre	51.251	576	4.160	2.123	43.322	1.070
Octubre	52.329	743	4.179	1.064	45.478	865
Noviembre	60.750	910	4.861	1.672	52.264	1.043
Diciembre	55.775	890	4.598	471	49.275	541
<b>2014</b>						
Enero	50.454	743	4.194	342	45.447	-272
Febrero	43.665	589	3.608	-830	40.747	-449
Marzo	40.876	500	3.317	-377	38.082	-646
Abril	37.713	430	2.873	-897	35.533	-226
Mayo	30.820	407	1.228	-1.410	30.615	-20
Junio	24.598	313	728	-2.202	25.500	259
Julio	19.979	256	130	-3.278	22.401	470
Agosto	16.644	239	53	-3.681	19.570	463
Septiembre	11.244	213	-345	-4.583	15.292	667
Octubre	3.404	162	-1.048	-5.177	8.519	948
Noviembre	-3.493	304	-1.602	-6.358	3.104	1.059
Diciembre	-8.921	189	-1.944	-6.404	-1.977	1.215
<b>2013</b>						
Enero	-14.566	172	-2.818	-7.704	-6.414	2.198
Febrero	-20.525	215	-3.298	-8.380	-10.980	1.918
Marzo	-24.872	505	-3.638	-9.942	-14.122	2.325
Abril	-33.116	580	-3.876	-9.839	-21.766	1.785
Mayo	-39.697	527	-4.205	-10.037	-27.448	1.466
Junio	-40.416	485	-4.464	-10.166	-27.839	1.568
Julio	-36.422	340	-4.407	-10.511	-24.243	2.399
Agosto						
Septiembre						
Octubre						
Noviembre						
Diciembre						

TABLA 14. ACTIVIDAD ECONÓMICA. Variación anual relativa. Serie SISPE

PERIODO	Total P.R.	Agricultura	Industria	Construc.	Servicios	S/E anterior
<b>2010</b>						
Enero	26,05	43,83	18,59	14,91	28,63	64,78
Febrero	22,40	45,54	14,09	10,43	25,16	62,55
Marzo	18,33	46,72	9,29	6,99	21,17	48,74
Abril	15,92	53,05	7,11	5,03	18,70	39,32
Mayo	13,75	60,13	5,19	3,64	16,29	34,43
Junio	12,58	56,56	3,60	2,77	15,05	33,39
Julio	11,16	47,92	3,62	2,72	12,97	32,99
Agosto	10,32	44,49	2,67	1,58	12,23	31,75
Septiembre	9,48	34,79	0,89	-0,88	11,88	31,10
Octubre	6,68	30,32	-1,88	-4,44	9,17	29,20
Noviembre	4,65	27,32	-3,94	-7,20	7,22	29,33
Diciembre	2,21	25,15	-5,08	-10,25	4,91	29,62
<b>2011</b>						
Enero	1,51	20,14	-5,36	-11,59	4,23	28,71
Febrero	0,80	19,69	-6,75	-11,84	3,58	23,49
Marzo	0,42	15,09	-7,39	-10,81	2,97	19,68
Abril	-0,45	10,90	-7,41	-8,58	1,38	14,86
Mayo	0,26	14,82	-7,00	-7,81	2,15	13,88
Junio	-0,30	17,02	-6,69	-7,29	1,25	12,12
Julio	1,56	22,69	-4,45	-6,37	3,21	14,00
Agosto	1,36	19,23	-3,50	-6,08	2,91	11,14
Septiembre	2,88	25,18	-1,08	-3,04	4,01	10,34
Octubre	5,44	20,64	2,33	0,94	6,32	10,62
Noviembre	5,10	16,51	2,83	1,91	5,75	8,26
Diciembre	5,80	17,62	3,98	1,44	6,86	6,45
<b>2012 CNAE'09</b>						
Enero	8,25	25,54	6,74	4,03	9,31	6,59
Febrero	10,08	28,95	9,04	6,36	10,98	7,83
Marzo	10,13	26,35	10,00	5,31	11,23	7,21
Abril	10,91	22,81	11,52	3,80	12,55	6,79
Mayo	11,32	17,69	13,78	3,74	13,02	5,28
Junio	11,02	18,54	11,94	3,83	12,88	3,36
Julio	11,16	16,80	11,67	4,19	13,02	3,12
Agosto	11,00	18,26	11,08	3,78	12,81	4,21
Septiembre	10,56	18,25	10,39	3,00	12,44	4,64
Octubre	10,53	21,01	10,21	1,46	12,77	3,66
Noviembre	12,32	25,79	11,99	2,29	14,84	4,42
Diciembre	11,41	25,64	11,32	0,63	14,19	2,44
<b>2013</b>						
Enero	9,86	20,21	9,94	0,45	12,40	-1,19
Febrero	8,30	14,91	8,39	-1,07	10,79	-1,88
Marzo	7,70	12,41	7,65	-0,49	9,99	-2,63
Abril	7,10	10,96	6,59	-1,16	9,30	-0,92
Mayo	5,82	10,89	2,77	-1,87	8,02	-0,08
Junio	4,72	8,44	1,66	-2,99	6,76	1,12
Julio	3,82	6,88	0,30	-4,54	5,89	2,06
Agosto	3,16	6,53	0,12	-5,12	5,07	2,07
Septiembre	2,10	5,71	-0,78	-6,29	3,91	2,77
Octubre	0,62	3,79	-2,32	-7,02	2,12	3,87
Noviembre	-0,63	6,85	-3,53	-8,51	0,77	4,30
Diciembre	-1,64	4,33	-4,30	-8,46	-0,50	5,35
<b>2014</b>						
Enero	-2,59	3,89	-6,07	-10,06	-1,56	9,75
Febrero	-3,60	4,74	-7,07	-10,89	-2,62	8,20
Marzo	-4,35	11,15	-7,79	-12,87	-3,37	9,71
Abril	-5,82	13,32	-8,34	-12,92	-5,21	7,34
Mayo	-7,08	12,71	-9,23	-13,54	-6,65	6,06
Junio	-7,40	12,06	-10,02	-14,24	-6,92	6,70
Julio	-6,71	8,55	-10,11	-15,25	-6,02	10,28
Agosto						
Septiembre						
Octubre						
Noviembre						
Diciembre						

Tabla 1.- CONTRATACION SEGÚN SEXO Y EDAD POR DURACIÓN Y TIPO DE JORNADA Y MODALIDAD

CONTRATACIONES		Hombres						Mujeres						
		Total	16-24	25-29	30-44	45-54	>=55	Total	16-24	25-29	30-44	45-54	>=55	
Indefinidos	Jornada completa	Indefinido ordinario	7.062	574	1.180	3.873	1.117	318	5.015	468	988	2.482	784	293
		Indefinido fomento empleo	128	25	32	6	42	23	95	23	34	5	26	7
		Discapacitados	50	1	0	27	15	7	13	0	1	7	4	1
		Discapacitados en CEE	12	1	0	6	5	0	5	1	0	3	1	0
		Transformaciones en indefinidos	2.313	242	527	1.136	320	88	1.502	173	446	712	148	23
		<i>Total jornada completa</i>	<i>9.565</i>	<i>843</i>	<i>1.739</i>	<i>5.048</i>	<i>1.499</i>	<i>436</i>	<i>6.630</i>	<i>665</i>	<i>1.469</i>	<i>3.209</i>	<i>963</i>	<i>324</i>
	Jornada parcial	Indefinido ordinario	2.178	511	359	917	290	101	3.123	605	494	1.326	492	206
		Indefinido fomento empleo	51	17	17	5	9	3	72	27	20	2	17	6
		Discapacitados	17	4	5	4	4	0	13	2	2	0	5	4
		Discapacitados en CEE	3	1	0	0	0	2	0	0	0	0	0	0
		Transformaciones en indefinidos	965	203	225	390	110	37	1.268	253	284	527	165	39
		<i>Total jornada parcial</i>	<i>3.214</i>	<i>736</i>	<i>606</i>	<i>1.316</i>	<i>413</i>	<i>143</i>	<i>4.476</i>	<i>887</i>	<i>800</i>	<i>1.855</i>	<i>679</i>	<i>255</i>
	Fijos discontinuos	Indefinido ordinario	154	41	17	60	25	11	185	34	16	50	56	29
		Indefinido fomento empleo	3	3	0	0	0	0	3	2	0	0	1	0
		Discapacitados	0	0	0	0	0	0	1	0	1	0	0	0
		Discapacitados en CEE	6	0	0	3	1	2	1	0	0	1	0	0
		Transformaciones en indefinidos	13	2	2	5	2	2	6	0	0	2	2	2
		<i>Total fijos discontinuos</i>	<i>176</i>	<i>46</i>	<i>19</i>	<i>68</i>	<i>28</i>	<i>15</i>	<i>196</i>	<i>36</i>	<i>17</i>	<i>53</i>	<i>59</i>	<i>31</i>
<i>Total indefinidos</i>		<i>12.955</i>	<i>1.625</i>	<i>2.364</i>	<i>6.432</i>	<i>1.940</i>	<i>594</i>	<i>11.302</i>	<i>1.588</i>	<i>2.286</i>	<i>5.117</i>	<i>1.701</i>	<i>610</i>	
Temporales	Jornada completa	Obra o servicio	27.987	3.486	4.206	13.728	5.085	1.482	13.709	3.124	3.018	5.421	1.646	500
		Eventual circunstancias producción	19.686	3.338	3.607	9.295	2.725	721	13.988	2.421	2.689	6.244	2.123	511
		Interinidad	6.657	1.052	1.160	2.898	1.210	337	7.827	1.186	1.355	3.185	1.582	519
		Discapacitados temporal	58	0	4	31	20	3	33	2	3	16	6	6
		Temporal discapacitados en CEE	1	0	0	1	0	0	0	0	0	0	0	0
		Relevo	38	9	7	13	9	0	38	5	7	23	2	1
		Sust. Jubilación 64 años	7	1	1	3	1	1	20	0	2	10	5	3
		Prácticas	705	361	290	51	3	0	564	269	242	49	4	0
		Formación	611	429	176	4	2	0	528	336	188	3	0	1
		Otros temporales	112	48	21	27	12	4	77	37	7	20	11	2
		<i>Total jornada completa</i>	<i>55.862</i>	<i>8.724</i>	<i>9.472</i>	<i>26.051</i>	<i>9.067</i>	<i>2.548</i>	<i>36.784</i>	<i>7.380</i>	<i>7.511</i>	<i>14.971</i>	<i>5.379</i>	<i>1.543</i>
	Jornada parcial	Obra o servicio	14.320	3.618	2.665	5.734	1.664	639	15.009	4.601	3.221	5.041	1.639	507
		Eventual circunstancias producción	14.222	4.185	2.661	5.332	1.591	453	17.430	5.254	3.366	6.118	2.129	563
		Interinidad	1.851	455	349	701	271	75	5.418	965	802	2.175	1.161	315
		Temporal discapacitados	42	8	4	13	11	6	51	11	8	15	16	1
		Temporal discapacitados en CEE	0	0	0	0	0	0	0	0	0	0	0	0
		Jubilación parcial	192	0	0	2	0	190	106	0	0	3	0	103
		Relevo	32	3	3	12	9	5	65	2	8	23	24	8
Otros temporales		37	12	5	17	1	2	28	7	6	12	1	2	
<i>Total jornada parcial</i>	<i>30.795</i>	<i>8.327</i>	<i>5.720</i>	<i>11.829</i>	<i>3.549</i>	<i>1.370</i>	<i>38.265</i>	<i>10.914</i>	<i>7.470</i>	<i>13.403</i>	<i>4.979</i>	<i>1.499</i>		
<i>Total temporales</i>		<i>86.657</i>	<i>17.051</i>	<i>15.192</i>	<i>37.880</i>	<i>12.616</i>	<i>3.918</i>	<i>75.049</i>	<i>18.294</i>	<i>14.981</i>	<i>28.374</i>	<i>10.358</i>	<i>3.042</i>	
TOTAL		99.612	18.676	17.556	44.312	14.556	4.512	86.351	19.882	17.267	33.491	12.059	3.652	

Tabla 2.- CONTRATACION SEGÚN ACTIVIDAD ECONOMICA POR SEXO Y MODALIDAD

CONTRATACIONES		TOTAL	AGRICULTURA		INDUSTRIA			CONSTRUCCION
			A	B	C	D	E	F
Ambos sexos	Indefinido ordinario	17.717	23	15	808	16	11	1.047
	Indefinido fomento empleo	352	1	1	10	0	1	22
	Discapacitados	94	0	0	4	0	0	2
	Discapacitados en CEE	27	0	0	0	0	0	0
	<b>Subtotal indefinidos</b>	<b>18.190</b>	<b>24</b>	<b>16</b>	<b>822</b>	<b>16</b>	<b>12</b>	<b>1.071</b>
	Obra o servicio	71.025	419	21	2.717	16	242	10.334
	Event. circuns. producción	65.326	98	5	3.993	12	263	2.057
	Interinidad	21.753	10	2	721	16	751	84
	Temporal discapacitados	184	1	0	9	0	0	4
	Temporal discapacitados en CEE	1	0	0	0	0	0	0
	Jubilación parcial	298	0	1	57	0	7	7
	Relevo	173	0	0	15	0	7	5
	Jubilación 64 años	27	0	0	0	0	0	0
	Prácticas	1.526	0	0	117	6	24	58
	Formación	1.139	2	0	49	0	0	79
Otros contratos	254	0	0	2	0	0	0	
<b>Subtotal temporal</b>	<b>161.706</b>	<b>530</b>	<b>29</b>	<b>7.680</b>	<b>50</b>	<b>1.294</b>	<b>12.628</b>	
Conversión en indefinido	6.067	15	5	357	5	11	369	
<b>Total ambos sexos</b>	<b>185.963</b>	<b>569</b>	<b>50</b>	<b>8.859</b>	<b>71</b>	<b>1.317</b>	<b>14.068</b>	
Hombres	Indefinido ordinario	9.394	18	11	570	4	11	891
	Indefinido fomento empleo	182	1	1	8	0	1	18
	Discapacitados	67	0	0	3	0	0	2
	Discapacitados en CEE	21	0	0	0	0	0	0
	<b>Subtotal indefinidos</b>	<b>9.664</b>	<b>19</b>	<b>12</b>	<b>581</b>	<b>4</b>	<b>12</b>	<b>911</b>
	Obra o servicio	42.307	385	21	2.054	9	134	10.076
	Event. circuns. producción	33.908	86	5	2.960	7	216	1.546
	Interinidad	8.508	6	1	505	5	705	55
	Temporal discapacitados	100	1	0	8	0	0	3
	Temporal discapacitados en CEE	1	0	0	0	0	0	0
	Jubilación parcial	192	0	0	44	0	7	7
	Relevo	70	0	0	5	0	3	4
	Jubilación 64 años	7	0	0	0	0	0	0
	Prácticas	804	0	0	79	4	15	35
	Formación	611	2	0	40	0	0	71
Otros contratos	149	0	0	2	0	0	0	
<b>Subtotal temporal</b>	<b>86.657</b>	<b>480</b>	<b>27</b>	<b>5.697</b>	<b>25</b>	<b>1.080</b>	<b>11.797</b>	
Conversión en indefinido	3.291	11	2	255	3	11	324	
<b>Total hombres</b>	<b>99.612</b>	<b>510</b>	<b>41</b>	<b>6.533</b>	<b>32</b>	<b>1.103</b>	<b>13.032</b>	
Mujeres	Indefinido ordinario	8.323	5	4	238	12	0	156
	Indefinido fomento empleo	170	0	0	2	0	0	4
	Discapacitados	27	0	0	1	0	0	0
	Discapacitados en CEE	6	0	0	0	0	0	0
	<b>Subtotal indefinidos</b>	<b>8.526</b>	<b>5</b>	<b>4</b>	<b>241</b>	<b>12</b>	<b>0</b>	<b>160</b>
	Obra o servicio	28.718	34	0	663	7	108	258
	Event. circuns. producción	31.418	12	0	1.033	5	47	511
	Interinidad	13.245	4	1	216	11	46	29
	Temporal discapacitados	84	0	0	1	0	0	1
	Temporal discapacitados en CEE	0	0	0	0	0	0	0
	Jubilación parcial	106	0	1	13	0	0	0
	Relevo	103	0	0	10	0	4	1
	Jubilación 64 años	20	0	0	0	0	0	0
	Prácticas	722	0	0	38	2	9	23
	Formación	528	0	0	9	0	0	8
Otros contratos	105	0	0	0	0	0	0	
<b>Subtotal temporal</b>	<b>75.049</b>	<b>50</b>	<b>2</b>	<b>1.983</b>	<b>25</b>	<b>214</b>	<b>831</b>	
Conversión en indefinido	2.776	4	3	102	2	0	45	
<b>Total mujeres</b>	<b>86.351</b>	<b>59</b>	<b>9</b>	<b>2.326</b>	<b>39</b>	<b>214</b>	<b>1.036</b>	

**A.- Agricultura, ganadería, sicultura y pesca**

**B.- Industrias extractivas**

**C.- Industrias manufactureras**

**D.- Suministro de energía eléctrica, gas, vapor y aire acondicionado**

**E.- Suministro de agua, actividades de saneamiento, gestión de residuos y descontaminación**

**F.- Construcción**

Tabla 2.- CONTRATACION SEGÚN ACTIVIDAD ECONOMICA POR SEXO Y EDAD

CONTRATACIONES	SERVICIOS															
	G	H	I	J	K	L	M	N	O	P	Q	R	S	T	U	
Ambos sexos	Indefinido ordinario	3.187	772	2.785	1.533	420	278	1.399	1.285	80	373	365	239	555	2.521	5
	Indefinido fomento empleo	79	19	78	18	5	9	32	19	0	3	9	12	29	4	1
	Discapacitados	14	4	10	7	1	0	11	29	0	1	7	0	2	2	0
	Discapacitados en CEE	1	0	1	0	0	0	2	20	0	0	3	0	0	0	0
	<i>Subtotal indefinidos</i>	<i>3.281</i>	<i>795</i>	<i>2.874</i>	<i>1.558</i>	<i>426</i>	<i>287</i>	<i>1.444</i>	<i>1.353</i>	<i>80</i>	<i>377</i>	<i>384</i>	<i>251</i>	<i>586</i>	<i>2.527</i>	<i>6</i>
	Obra o servicio	3.025	2.180	8.706	5.820	286	125	6.557	14.363	451	5.282	1.611	5.695	1.312	1.574	289
	Event. circuns. producción	11.116	4.334	13.138	2.011	686	362	3.012	14.687	422	2.130	3.416	2.185	1.163	228	8
	Interinidad	2.163	1.299	1.128	235	144	100	467	5.389	347	289	6.539	277	486	1.303	3
	Temporal discapacitados	38	5	10	8	2	1	6	52	0	3	30	3	11	1	0
	Temporal discapacitados en CEE	0	0	0	0	0	0	0	1	0	0	0	0	0	0	0
	Jubilación parcial	63	11	24	0	5	0	9	29	14	20	46	0	4	1	0
	Relevo	29	10	6	1	0	0	4	7	15	19	51	1	3	0	0
	Jubilación 64 años	4	0	0	0	0	0	0	0	1	4	17	1	0	0	0
	Prácticas	220	47	39	195	50	12	467	55	2	64	106	8	56	0	0
	Formación	390	22	273	22	8	14	33	95	47	12	22	5	65	1	0
	Otros contratos	92	0	0	7	1	0	0	8	0	1	23	118	0	2	0
	<i>Subtotal temporal</i>	<i>17.140</i>	<i>7.908</i>	<i>23.324</i>	<i>8.299</i>	<i>1.182</i>	<i>614</i>	<i>10.555</i>	<i>34.686</i>	<i>1.299</i>	<i>7.824</i>	<i>11.861</i>	<i>8.293</i>	<i>3.100</i>	<i>3.110</i>	<i>300</i>
Conversión en indefinido	1.340	225	954	340	142	51	535	657	8	254	367	180	226	22	4	
<b>Total ambos sexos</b>	<b>21.761</b>	<b>8.928</b>	<b>27.152</b>	<b>10.197</b>	<b>1.750</b>	<b>952</b>	<b>12.534</b>	<b>36.696</b>	<b>1.387</b>	<b>8.455</b>	<b>12.612</b>	<b>8.724</b>	<b>3.912</b>	<b>5.659</b>	<b>310</b>	
Hombres	Indefinido ordinario	1.785	662	1.695	1.063	240	148	750	692	37	137	92	138	183	264	3
	Indefinido fomento empleo	46	18	36	11	2	2	12	12	0	1	2	6	1	4	0
	Discapacitados	10	3	8	6	0	0	6	25	0	1	0	0	1	2	0
	Discapacitados en CEE	1	0	1	0	0	0	1	15	0	0	3	0	0	0	0
	<i>Subtotal indefinidos</i>	<i>1.842</i>	<i>683</i>	<i>1.740</i>	<i>1.080</i>	<i>242</i>	<i>150</i>	<i>769</i>	<i>744</i>	<i>37</i>	<i>139</i>	<i>97</i>	<i>144</i>	<i>185</i>	<i>270</i>	<i>3</i>
	Obra o servicio	1.799	1.937	5.093	3.545	99	69	2.823	6.643	162	1.970	727	3.581	695	350	135
	Event. circuns. producción	5.162	3.394	6.859	1.200	263	158	1.248	7.515	162	658	680	1.184	428	175	2
	Interinidad	801	923	482	88	46	44	165	1.957	123	50	1.165	131	247	1.008	1
	Temporal discapacitados	11	2	9	5	1	0	3	30	0	1	15	1	9	1	0
	Temporal discapacitados en CEE	0	0	0	0	0	0	0	1	0	0	0	0	0	0	0
	Jubilación parcial	41	11	17	0	3	0	7	23	9	7	11	0	4	1	0
	Relevo	16	3	5	1	0	0	3	3	10	4	12	0	1	0	0
	Jubilación 64 años	4	0	0	0	0	0	0	0	1	0	2	0	0	0	0
	Prácticas	120	16	20	138	24	5	256	24	0	22	18	5	23	0	0
	Formación	191	18	146	10	4	9	16	47	34	6	6	0	10	1	0
	Otros contratos	51	0	0	4	0	0	0	4	0	1	1	85	0	1	0
	<i>Subtotal temporal</i>	<i>8.196</i>	<i>6.304</i>	<i>12.631</i>	<i>4.991</i>	<i>440</i>	<i>285</i>	<i>4.521</i>	<i>16.247</i>	<i>501</i>	<i>2.719</i>	<i>2.637</i>	<i>4.987</i>	<i>1.417</i>	<i>1.537</i>	<i>138</i>
Conversión en indefinido	709	190	560	222	68	27	254	304	5	77	75	92	84	16	2	
<b>Total hombres</b>	<b>10.747</b>	<b>7.177</b>	<b>14.931</b>	<b>6.293</b>	<b>750</b>	<b>462</b>	<b>5.544</b>	<b>17.295</b>	<b>543</b>	<b>2.935</b>	<b>2.809</b>	<b>5.223</b>	<b>1.686</b>	<b>1.823</b>	<b>143</b>	
Mujeres	Indefinido ordinario	1.402	110	1.090	470	180	130	649	593	43	236	273	101	372	2.257	2
	Indefinido fomento empleo	33	1	42	7	3	7	20	7	0	2	7	6	28	0	1
	Discapacitados	4	1	2	1	1	0	5	4	0	0	7	0	1	0	0
	Discapacitados en CEE	0	0	0	0	0	0	1	5	0	0	0	0	0	0	0
	<i>Subtotal indefinidos</i>	<i>1.439</i>	<i>112</i>	<i>1.134</i>	<i>478</i>	<i>184</i>	<i>137</i>	<i>675</i>	<i>609</i>	<i>43</i>	<i>238</i>	<i>287</i>	<i>107</i>	<i>401</i>	<i>2.257</i>	<i>3</i>
	Obra o servicio	1.226	243	3.613	2.275	187	56	3.734	7.720	289	3.312	884	2.114	617	1.224	154
	Event. circuns. producción	5.954	940	6.279	811	423	204	1.764	7.172	260	1.472	2.736	1.001	735	53	6
	Interinidad	1.362	376	646	147	98	56	302	3.432	224	239	5.374	146	239	295	2
	Temporal discapacitados	27	3	1	3	1	1	3	22	0	2	15	2	2	0	0
	Temporal discapacitados en CEE	0	0	0	0	0	0	0	0	0	0	0	0	0	0	0
	Jubilación parcial	22	0	7	0	2	0	2	6	5	13	35	0	0	0	0
	Relevo	13	7	1	0	0	0	1	4	5	15	39	1	2	0	0
	Jubilación 64 años	0	0	0	0	0	0	0	0	0	4	15	1	0	0	0
	Prácticas	100	31	19	57	26	7	211	31	2	42	88	3	33	0	0
	Formación	199	4	127	12	4	5	17	48	13	6	16	5	55	0	0
	Otros contratos	41	0	0	3	1	0	0	4	0	0	22	33	0	1	0
	<i>Subtotal temporal</i>	<i>8.944</i>	<i>1.604</i>	<i>10.693</i>	<i>3.308</i>	<i>742</i>	<i>329</i>	<i>6.034</i>	<i>18.439</i>	<i>798</i>	<i>5.105</i>	<i>9.224</i>	<i>3.306</i>	<i>1.683</i>	<i>1.573</i>	<i>162</i>
Conversión en indefinido	631	35	394	118	74	24	281	353	3	177	292	88	142	6	2	
<b>Total mujeres</b>	<b>11.014</b>	<b>1.751</b>	<b>12.221</b>	<b>3.904</b>	<b>1.000</b>	<b>490</b>	<b>6.990</b>	<b>19.401</b>	<b>844</b>	<b>5.520</b>	<b>9.803</b>	<b>3.501</b>	<b>2.226</b>	<b>3.836</b>	<b>167</b>	

**G.- Comercio al por mayor y al por menor; reparación de vehículos de motor y motocicletas**  
**H.- Transporte y almacenamiento**  
**I.- Hostelería**  
**J.- Información y comunicaciones**  
**K.- Actividades financieras y de seguros**  
**L.- Actividades inmobiliarias**  
**M.- Actividades profesionales, científicas y técnicas**  
**N.- Actividades administrativas y servicios auxiliares**  
**O.- Administración pública y defensa; Seguridad**  
**P.- Educación**  
**Q.- Actividades sanitarias y de servicios sociales**  
**R.- Actividades artísticas, recreativas y de entretenimiento**  
**S.- Otros servicios**  
**T.- Actividades de los hogares como empleadores**  
**U.- Actividades de organizaciones y organismos**

Tabla 3.- CONTRATACION SEGÚN SUBGRUPO DE OCUPACION POR SEXO Y MODALIDAD

CONTRATACIONES		TOTAL	A	B	C	D	E	F	G	H
Ambos sexos	Indefinido ordinario	17.717	554	381	1.934	2.032	1.152	986	3.744	645
	Indefinido fomento empleo	352	1	8	22	41	39	18	93	29
	Discapitados	94	1	0	2	7	3	9	17	9
	Discapitados en CEE	27	0	0	1	0	13	0	1	0
	<i>Subtotal indefinidos</i>	<i>18.190</i>	<i>556</i>	<i>389</i>	<i>1.959</i>	<i>2.080</i>	<i>1.207</i>	<i>1.013</i>	<i>3.855</i>	<i>683</i>
	Obra o servicio	71.025	83	2.826	6.423	8.365	1.546	3.542	14.159	3.741
	Event. circuns. producción	65.326	95	2.018	1.743	4.613	2.648	3.325	18.393	4.055
	Interinidad	21.753	17	1.572	499	858	1.186	1.058	2.214	5.038
	Temporal discapitados	184	1	4	2	7	19	24	34	17
	Temporal discapitados en CEE	1	0	0	0	0	0	0	0	1
	Jubilación parcial	298	2	16	17	36	37	8	49	27
	Relevo	173	0	22	11	28	9	2	25	26
	Jubilación 64 años	27	0	8	0	3	0	0	4	6
	Prácticas	1.526	6	137	445	364	204	85	22	110
	Formación	1.139	0	2	21	50	71	43	560	63
	Otros contratos	254	2	3	72	152	2	0	0	6
<i>Subtotal temporal</i>	<i>161.706</i>	<i>206</i>	<i>6.608</i>	<i>9.233</i>	<i>14.476</i>	<i>5.722</i>	<i>8.087</i>	<i>35.460</i>	<i>13.090</i>	
Conversión en indefinido	6.067	33	286	516	729	433	515	1.488	316	
<b>Total ambos sexos</b>	<b>185.963</b>	<b>795</b>	<b>7.283</b>	<b>11.708</b>	<b>17.285</b>	<b>7.362</b>	<b>9.615</b>	<b>40.803</b>	<b>14.089</b>	
Hombres	Indefinido ordinario	9.394	404	124	1.292	1.334	469	313	2.033	264
	Indefinido fomento empleo	182	1	1	11	29	15	3	43	4
	Discapitados	67	1	0	2	5	2	3	13	7
	Discapitados en CEE	21	0	0	0	0	11	0	1	0
	<i>Subtotal indefinidos</i>	<i>9.664</i>	<i>406</i>	<i>125</i>	<i>1.305</i>	<i>1.368</i>	<i>497</i>	<i>319</i>	<i>2.090</i>	<i>275</i>
	Obra o servicio	42.307	48	1.070	3.810	4.576	680	1.116	6.779	1.568
	Event. circuns. producción	33.908	52	585	847	2.581	1.072	996	8.980	1.418
	Interinidad	8.508	5	326	134	338	460	218	764	1.801
	Temporal discapitados	100	1	2	0	6	8	11	12	12
	Temporal discapitados en CEE	1	0	0	0	0	0	0	0	1
	Jubilación parcial	192	2	4	12	24	26	3	32	7
	Relevo	70	0	6	5	10	2	0	15	2
	Jubilación 64 años	7	0	0	0	2	0	0	4	0
	Prácticas	804	3	30	249	251	87	24	12	13
	Formación	611	0	0	11	29	35	16	264	10
	Otros contratos	149	2	1	40	104	1	0	0	0
<i>Subtotal temporal</i>	<i>86.657</i>	<i>113</i>	<i>2.024</i>	<i>5.108</i>	<i>7.921</i>	<i>2.371</i>	<i>2.384</i>	<i>16.862</i>	<i>4.832</i>	
Conversión en indefinido	3.291	23	62	285	469	175	180	741	94	
<b>Total hombres</b>	<b>99.612</b>	<b>542</b>	<b>2.211</b>	<b>6.698</b>	<b>9.758</b>	<b>3.043</b>	<b>2.883</b>	<b>19.693</b>	<b>5.201</b>	
Mujeres	Indefinido ordinario	8.323	150	257	642	698	683	673	1.711	381
	Indefinido fomento empleo	170	0	7	11	12	24	15	50	25
	Discapitados	27	0	0	0	2	1	6	4	2
	Discapitados en CEE	6	0	0	1	0	2	0	0	0
	<i>Subtotal indefinidos</i>	<i>8.526</i>	<i>150</i>	<i>264</i>	<i>654</i>	<i>712</i>	<i>710</i>	<i>694</i>	<i>1.765</i>	<i>408</i>
	Obra o servicio	28.718	35	1.756	2.613	3.789	866	2.426	7.380	2.173
	Event. circuns. producción	31.418	43	1.433	896	2.032	1.576	2.329	9.413	2.637
	Interinidad	13.245	12	1.246	365	520	726	840	1.450	3.237
	Temporal discapitados	84	0	2	2	1	11	13	22	5
	Temporal discapitados en CEE	0	0	0	0	0	0	0	0	0
	Jubilación parcial	106	0	12	5	12	11	5	17	20
	Relevo	103	0	16	6	18	7	2	10	24
	Jubilación 64 años	20	0	8	0	1	0	0	0	6
	Prácticas	722	3	107	196	113	117	61	10	97
	Formación	528	0	2	10	21	36	27	296	53
	Otros contratos	105	0	2	32	48	1	0	0	6
<i>Subtotal temporal</i>	<i>75.049</i>	<i>93</i>	<i>4.584</i>	<i>4.125</i>	<i>6.555</i>	<i>3.351</i>	<i>5.703</i>	<i>18.598</i>	<i>8.258</i>	
Conversión en indefinido	2.776	10	224	231	260	258	335	747	222	
<b>Total mujeres</b>	<b>86.351</b>	<b>253</b>	<b>5.072</b>	<b>5.010</b>	<b>7.527</b>	<b>4.319</b>	<b>6.732</b>	<b>21.110</b>	<b>8.888</b>	

**A.- Directores y gerentes.**

**B.- Técnicos y profesionales científicos e intelectuales de la actividad específica**

**C.- Otros técnicos y profesionales científicos e intelectuales**

**D.- Técnicos y profesionales de apoyo**

**E.- Empleados de oficina que no atienden al público**

**F.- Empleados de oficina que atienden al público**

**G.- Trabajadores de los servicios de restauración y comercio**



Tabla 3.- CONTRATACION SEGÚN SUBGRUPO DE OCUPACION POR SEXO Y MODALIDAD

CONTRATACIONES		I	J	K	L	M	N	O	P	Q
Ambos sexos	Indefinido ordinario	233	25	553	547	140	631	3.621	536	3
	Indefinido fomento empleo	8	0	10	20	0	24	33	6	0
	Discapacitados	2	0	1	3	1	0	34	5	0
	Discapacitados en CEE	0	1	0	0	4	0	3	4	0
	<b>Subtotal indefinidos</b>	<b>243</b>	<b>26</b>	<b>564</b>	<b>570</b>	<b>145</b>	<b>655</b>	<b>3.691</b>	<b>551</b>	<b>3</b>
	Obra o servicio	2.026	164	6.924	2.810	1.249	2.062	7.774	7.326	5
	Event. circuns. producción	1.141	83	657	2.027	1.175	1.968	11.266	10.117	2
	Interinidad	422	54	108	223	290	479	6.202	1.528	5
	Temporal discapacitados	3	1	1	5	2	5	47	12	0
	Temporal discapacitados en CEE	0	0	0	0	0	0	0	0	0
	Jubilación parcial	4	0	16	14	14	9	41	8	0
	Relevo	0	0	10	11	3	1	22	3	0
	Jubilación 64 años	1	0	0	0	0	0	5	0	0
	Prácticas	1	7	20	85	17	2	20	1	0
	Formación	0	20	73	91	9	2	99	35	0
	Otros contratos	0	0	0	0	0	0	17	0	0
	<b>Subtotal temporal</b>	<b>3.598</b>	<b>329</b>	<b>7.809</b>	<b>5.266</b>	<b>2.759</b>	<b>4.528</b>	<b>25.493</b>	<b>19.030</b>	<b>12</b>
Conversión en indefinido	128	11	190	274	97	212	532	305	2	
<b>Total ambos sexos</b>	<b>3.969</b>	<b>366</b>	<b>8.563</b>	<b>6.110</b>	<b>3.001</b>	<b>5.395</b>	<b>29.716</b>	<b>19.886</b>	<b>17</b>	
Hombres	Indefinido ordinario	192	22	529	504	105	619	735	453	2
	Indefinido fomento empleo	6	0	10	19	0	23	12	5	0
	Discapacitados	2	0	1	3	1	0	23	4	0
	Discapacitados en CEE	0	1	0	0	2	0	3	3	0
	<b>Subtotal indefinidos</b>	<b>200</b>	<b>23</b>	<b>540</b>	<b>526</b>	<b>108</b>	<b>642</b>	<b>773</b>	<b>465</b>	<b>2</b>
	Obra o servicio	1.509	131	6.802	2.622	1.091	1.967	2.940	5.595	3
	Event. circuns. producción	747	78	615	1.584	960	1.889	3.789	7.713	2
	Interinidad	328	37	92	184	245	443	1.994	1.134	5
	Temporal discapacitados	1	1	1	5	2	4	25	9	0
	Temporal discapacitados en CEE	0	0	0	0	0	0	0	0	0
	Jubilación parcial	4	0	16	11	12	9	23	7	0
	Relevo	0	0	10	8	0	1	8	3	0
	Jubilación 64 años	0	0	0	0	0	0	1	0	0
	Prácticas	1	5	20	79	14	2	13	1	0
	Formación	0	10	68	82	4	2	48	32	0
	Otros contratos	0	0	0	0	0	0	1	0	0
	<b>Subtotal temporal</b>	<b>2.590</b>	<b>262</b>	<b>7.624</b>	<b>4.575</b>	<b>2.328</b>	<b>4.317</b>	<b>8.842</b>	<b>14.494</b>	<b>10</b>
Conversión en indefinido	86	10	187	242	72	203	198	263	1	
<b>Total hombres</b>	<b>2.876</b>	<b>295</b>	<b>8.351</b>	<b>5.343</b>	<b>2.508</b>	<b>5.162</b>	<b>9.813</b>	<b>15.222</b>	<b>13</b>	
Mujeres	Indefinido ordinario	41	3	24	43	35	12	2.886	83	1
	Indefinido fomento empleo	2	0	0	1	0	1	21	1	0
	Discapacitados	0	0	0	0	0	0	11	1	0
	Discapacitados en CEE	0	0	0	0	2	0	0	1	0
	<b>Subtotal indefinidos</b>	<b>43</b>	<b>3</b>	<b>24</b>	<b>44</b>	<b>37</b>	<b>13</b>	<b>2.918</b>	<b>86</b>	<b>1</b>
	Obra o servicio	517	33	122	188	158	95	4.834	1.731	2
	Event. circuns. producción	394	5	42	443	215	79	7.477	2.404	0
	Interinidad	94	17	16	39	45	36	4.208	394	0
	Temporal discapacitados	2	0	0	0	0	1	22	3	0
	Temporal discapacitados en CEE	0	0	0	0	0	0	0	0	0
	Jubilación parcial	0	0	0	3	2	0	18	1	0
	Relevo	0	0	0	3	3	0	14	0	0
	Jubilación 64 años	1	0	0	0	0	0	4	0	0
	Prácticas	0	2	0	6	3	0	7	0	0
	Formación	0	10	5	9	5	0	51	3	0
	Otros contratos	0	0	0	0	0	0	16	0	0
	<b>Subtotal temporal</b>	<b>1.008</b>	<b>67</b>	<b>185</b>	<b>691</b>	<b>431</b>	<b>211</b>	<b>16.651</b>	<b>4.536</b>	<b>2</b>
Conversión en indefinido	42	1	3	32	25	9	334	42	1	
<b>Total mujeres</b>	<b>1.093</b>	<b>71</b>	<b>212</b>	<b>767</b>	<b>493</b>	<b>233</b>	<b>19.903</b>	<b>4.664</b>	<b>4</b>	

**H.- Trabajadores de los servicios de salud y el cuidado de personas**

**I.- Trabajadores de los servicios de protección y seguridad**

**J.- Trabaj. Cualific. del sector agrícola, ganadero, forestal y pesquero**

**K.- Trabaj. Cualific. de la construcción, excepto operadores de máquinas**

**L.- Trabaj. cualif. de industrias manufactureras, excep, operadores de instalaciones**

**M.- Operadores de instalaciones y maquinarias fijas y**

**N.- Conductores y operadores de maquinaria móvil.**

**O.- Trabajadores no cualificados en servicios**

**P.- Peones de agricul., pesca, construcc., ind.manufact**

**Q.- Ocupaciones militares**

Tabla 4.- CONTRATACION SEGÚN DURACION POR SEXO Y MODALIDAD

CONTRATACIONES		Total	< de 6 días	6-15 días	16-30 días	31-60 días	61-90 días	91-180 días	mas de 180	Indeterm inado	Indefinid o
Ambos sexos	Indefinido ordinario	17.717									17.717
	Indefinido fomento empleo	352									352
	Discapacitados	94									94
	Discapacitados en CEE	27									27
	<i>Subtotal indefinidos</i>	<b>18.190</b>									<b>18.190</b>
	Obra o servicio	71.025	13.454	2.196	2.684	1.307	1.102	1.132	977	48.173	0
	Event. circuns. producción	65.326	19.731	8.357	8.214	7.809	12.253	8.052	849	61	0
	Interinidad	21.753	961	1.754	4.302	1.878	2.225	785	86	9.762	0
	Temporal discapacitados	184	1	0	2	2	6	5	168	0	0
	Temporal discapacitados en CEE	1	0	0	0	0	1	0	0	0	0
	Jubilación parcial	298	1	0	0	0	0	0	265	32	0
	Relevo	173	1	0	2	1	0	1	168	0	0
	Jubilación 64 años	27	0	0	0	0	0	2	23	2	0
	Prácticas	1.526	2	0	1	0	0	1.083	440	0	0
	Formación	1.139	2	0	1	0	3	217	916	0	0
	Otros contratos	254	64	3	6	0	4	99	54	24	0
	<i>Subtotal temporal</i>	<b>161.706</b>	<b>34.217</b>	<b>12.310</b>	<b>15.212</b>	<b>10.997</b>	<b>15.594</b>	<b>11.376</b>	<b>3.946</b>	<b>58.054</b>	<b>0</b>
	Conversión en indefinido	6.067	0	0	0	0	0	0	0	0	6.067
	<b>Total ambos sexos</b>	<b>185.963</b>	<b>34.217</b>	<b>12.310</b>	<b>15.212</b>	<b>10.997</b>	<b>15.594</b>	<b>11.376</b>	<b>3.946</b>	<b>58.054</b>	<b>24.257</b>
Hombres	Indefinido ordinario	9.394	0	0	0	0	0	0	0	0	9.394
	Indefinido fomento empleo	182	0	0	0	0	0	0	0	0	182
	Discapacitados	67	0	0	0	0	0	0	0	0	67
	Discapacitados en CEE	21	0	0	0	0	0	0	0	0	21
	<i>Subtotal indefinidos</i>	<b>9.664</b>	<b>0</b>	<b>0</b>	<b>0</b>	<b>0</b>	<b>0</b>	<b>0</b>	<b>0</b>	<b>0</b>	<b>9.664</b>
	Obra o servicio	42.307	7.371	965	1.123	575	621	554	571	30.527	0
	Event. circuns. producción	33.908	11.267	4.382	3.748	3.799	6.411	3.830	438	33	0
	Interinidad	8.508	438	619	1.996	779	734	269	23	3.650	0
	Temporal discapacitados	100	1	0	1	2	2	4	90	0	0
	Temporal discapacitados en CEE	1	0	0	0	0	1	0	0	0	0
	Jubilación parcial	192	1	0	0	0	0	0	170	21	0
	Relevo	70	0	0	0	1	0	1	68	0	0
	Jubilación 64 años	7	0	0	0	0	0	1	6	0	0
	Prácticas	804	2	0	1	0	0	588	213	0	0
	Formación	611	2	0	0	0	1	131	477	0	0
	Otros contratos	149	36	2	3	0	1	56	48	3	0
	<i>Subtotal temporal</i>	<b>86.657</b>	<b>19.118</b>	<b>5.968</b>	<b>6.872</b>	<b>5.156</b>	<b>7.771</b>	<b>5.434</b>	<b>2.104</b>	<b>34.234</b>	<b>0</b>
	Conversión en indefinido	3.291	0	0	0	0	0	0	0	0	3.291
	<b>Total hombres</b>	<b>99.612</b>	<b>19.118</b>	<b>5.968</b>	<b>6.872</b>	<b>5.156</b>	<b>7.771</b>	<b>5.434</b>	<b>2.104</b>	<b>34.234</b>	<b>12.955</b>
Mujeres	Indefinido ordinario	8.323	0	0	0	0	0	0	0	0	8.323
	Indefinido fomento empleo	170	0	0	0	0	0	0	0	0	170
	Discapacitados	27	0	0	0	0	0	0	0	0	27
	Discapacitados en CEE	6	0	0	0	0	0	0	0	0	6
	<i>Subtotal indefinidos</i>	<b>8.526</b>	<b>0</b>	<b>0</b>	<b>0</b>	<b>0</b>	<b>0</b>	<b>0</b>	<b>0</b>	<b>0</b>	<b>8.526</b>
	Obra o servicio	28.718	6.083	1.231	1.561	732	481	578	406	17.646	0
	Event. circuns. producción	31.418	8.464	3.975	4.466	4.010	5.842	4.222	411	28	0
	Interinidad	13.245	523	1.135	2.306	1.099	1.491	516	63	6.112	0
	Temporal discapacitados	84	0	0	1	0	4	1	78	0	0
	Temporal discapacitados en CEE	0	0	0	0	0	0	0	0	0	0
	Jubilación parcial	106	0	0	0	0	0	0	95	11	0
	Relevo	103	1	0	2	0	0	0	100	0	0
	Jubilación 64 años	20	0	0	0	0	0	1	17	2	0
	Prácticas	722	0	0	0	0	0	495	227	0	0
	Formación	528	0	0	1	0	2	86	439	0	0
	Otros contratos	105	28	1	3	0	3	43	6	21	0
	<i>Subtotal temporal</i>	<b>75.049</b>	<b>15.099</b>	<b>6.342</b>	<b>8.340</b>	<b>5.841</b>	<b>7.823</b>	<b>5.942</b>	<b>1.842</b>	<b>23.820</b>	<b>0</b>
	Conversión en indefinido	2.776	0	0	0	0	0	0	0	0	2.776
	<b>Total mujeres</b>	<b>86.351</b>	<b>15.099</b>	<b>6.342</b>	<b>8.340</b>	<b>5.841</b>	<b>7.823</b>	<b>5.942</b>	<b>1.842</b>	<b>23.820</b>	<b>11.302</b>

Tabla 5.- CONTRATACION SEGÚN GRUPOS DE EDAD POR SEXO Y MODALIDAD

CONTRATACIONES		Total	16 - 19	20 - 24	25 - 29	30 - 34	35 - 39	40 - 44	45 - 49	50 - 54	55 - 59	>=60
Ambos sexos	Indefinido ordinario	17.717	382	1.851	3.054	3.451	2.878	2.379	1.632	1.132	627	331
	Indefinido fomento empleo	352	20	77	103	13	2	3	54	41	29	10
	Discapacitados	94	0	7	9	6	13	19	13	15	4	8
	Discapacitados en CEE	27	0	3	0	3	7	3	7	0	2	2
	<i>Subtotal indefinidos</i>	<i>18.190</i>	<i>402</i>	<i>1.938</i>	<i>3.166</i>	<i>3.473</i>	<i>2.900</i>	<i>2.404</i>	<i>1.706</i>	<i>1.188</i>	<i>662</i>	<i>351</i>
	Obra o servicio	71.025	2.270	12.559	13.110	11.523	10.158	8.243	5.911	4.123	2.168	960
	Event. circuns. producción	65.326	2.340	12.858	12.323	10.369	9.419	7.201	5.196	3.372	1.635	613
	Interinidad	21.753	425	3.233	3.666	3.144	3.054	2.761	2.369	1.855	919	327
	Temporal discapacitados	184	2	19	19	19	30	26	27	26	11	5
	Temporal discapacitados en CEE	1	0	0	0	0	0	1	0	0	0	0
	Jubilación parcial	298	0	0	0	0	2	3	0	0	1	292
	Relevo	173	2	17	25	21	29	21	26	18	12	2
	Jubilación 64 años	27	0	1	3	4	6	3	4	2	3	1
	Prácticas	1.526	48	702	624	80	39	15	6	12	0	0
	Formación	1.139	252	513	364	5	0	2	2	0	0	1
	Otros contratos	254	33	71	39	29	26	21	14	11	4	6
	<i>Subtotal temporal</i>	<i>161.706</i>	<i>5.372</i>	<i>29.973</i>	<i>30.173</i>	<i>25.194</i>	<i>22.763</i>	<i>18.297</i>	<i>13.555</i>	<i>9.419</i>	<i>4.753</i>	<i>2.207</i>
	Conversión en indefinido	6.067	66	807	1.484	1.176	914	682	473	274	139	52
	<b>Total ambos sexos</b>	<b>185.963</b>	<b>5.840</b>	<b>32.718</b>	<b>34.823</b>	<b>29.843</b>	<b>26.577</b>	<b>21.383</b>	<b>15.734</b>	<b>10.881</b>	<b>5.554</b>	<b>2.610</b>
Hombres	Indefinido ordinario	9.394	192	934	1.556	1.948	1.593	1.309	864	568	295	135
	Indefinido fomento empleo	182	9	36	49	8	1	2	27	24	22	4
	Discapacitados	67	0	5	5	3	10	18	9	10	2	5
	Discapacitados en CEE	21	0	2	0	2	5	2	6	0	2	2
	<i>Subtotal indefinidos</i>	<i>9.664</i>	<i>201</i>	<i>977</i>	<i>1.610</i>	<i>1.961</i>	<i>1.609</i>	<i>1.331</i>	<i>906</i>	<i>602</i>	<i>321</i>	<i>146</i>
	Obra o servicio	42.307	1.197	5.907	6.871	7.173	6.734	5.555	4.020	2.729	1.485	636
	Event. circuns. producción	33.908	1.256	6.267	6.268	5.600	5.292	3.735	2.708	1.608	815	359
	Interinidad	8.508	193	1.314	1.509	1.269	1.271	1.059	819	662	300	112
	Temporal discapacitados	100	1	7	8	12	16	16	18	13	7	2
	Temporal discapacitados en CEE	1	0	0	0	0	0	1	0	0	0	0
	Jubilación parcial	192	0	0	0	0	1	1	0	0	1	189
	Relevo	70	2	10	10	7	10	8	11	7	5	0
	Jubilación 64 años	7	0	1	1	1	2	0	0	1	1	0
	Prácticas	804	33	374	323	45	17	7	1	4	0	0
	Formación	611	165	264	176	2	0	2	2	0	0	0
	Otros contratos	149	24	36	26	22	13	9	8	5	4	2
	<i>Subtotal temporal</i>	<i>86.657</i>	<i>2.871</i>	<i>14.180</i>	<i>15.192</i>	<i>14.131</i>	<i>13.356</i>	<i>10.393</i>	<i>7.587</i>	<i>5.029</i>	<i>2.618</i>	<i>1.300</i>
	Conversión en indefinido	3.291	36	411	754	633	510	388	279	153	90	37
	<b>Total hombres</b>	<b>99.612</b>	<b>3.108</b>	<b>15.568</b>	<b>17.556</b>	<b>16.725</b>	<b>15.475</b>	<b>12.112</b>	<b>8.772</b>	<b>5.784</b>	<b>3.029</b>	<b>1.483</b>
Mujeres	Indefinido ordinario	8.323	190	917	1.498	1.503	1.285	1.070	768	564	332	196
	Indefinido fomento empleo	170	11	41	54	5	1	1	27	17	7	6
	Discapacitados	27	0	2	4	3	3	1	4	5	2	3
	Discapacitados en CEE	6	0	1	0	1	2	1	1	0	0	0
	<i>Subtotal indefinidos</i>	<i>8.526</i>	<i>201</i>	<i>961</i>	<i>1.556</i>	<i>1.512</i>	<i>1.291</i>	<i>1.073</i>	<i>800</i>	<i>586</i>	<i>341</i>	<i>205</i>
	Obra o servicio	28.718	1.073	6.652	6.239	4.350	3.424	2.688	1.891	1.394	683	324
	Event. circuns. producción	31.418	1.084	6.591	6.055	4.769	4.127	3.466	2.488	1.764	820	254
	Interinidad	13.245	232	1.919	2.157	1.875	1.783	1.702	1.550	1.193	619	215
	Temporal discapacitados	84	1	12	11	7	14	10	9	13	4	3
	Temporal discapacitados en CEE	0	0	0	0	0	0	0	0	0	0	0
	Jubilación parcial	106	0	0	0	0	1	2	0	0	0	103
	Relevo	103	0	7	15	14	19	13	15	11	7	2
	Jubilación 64 años	20	0	0	2	3	4	3	4	1	2	1
	Prácticas	722	15	328	301	35	22	8	5	8	0	0
	Formación	528	87	249	188	3	0	0	0	0	0	1
	Otros contratos	105	9	35	13	7	13	12	6	6	0	4
	<i>Subtotal temporal</i>	<i>75.049</i>	<i>2.501</i>	<i>15.793</i>	<i>14.981</i>	<i>11.063</i>	<i>9.407</i>	<i>7.904</i>	<i>5.968</i>	<i>4.390</i>	<i>2.135</i>	<i>907</i>
	Conversión en indefinido	2.776	30	396	730	543	404	294	194	121	49	15
	<b>Total mujeres</b>	<b>86.351</b>	<b>2.732</b>	<b>17.150</b>	<b>17.267</b>	<b>13.118</b>	<b>11.102</b>	<b>9.271</b>	<b>6.962</b>	<b>5.097</b>	<b>2.525</b>	<b>1.127</b>

Tabla 6.- CONTRATACION SEGÚN NIVEL FORMATIVO POR SEXO Y MODALIDAD

CONTRATACIONES		Total	NF1	NF2	NF3	NF4	NF5	NF6	NF7	NF8	NF9	NF10
Ambos sexos	Indefinido ordinario	17.717	706	3.094	630	15	3.267	1.472	3.330	3.556	643	1.004
	Indefinido fomento empleo	352	13	49	6	0	82	39	112	39	12	0
	Discapacitados	94	17	25	0	0	12	11	23	6	0	0
	Discapacitados en CEE	27	1	3	0	0	8	2	8	5	0	0
	<b>Subtotal Indefinidos</b>	<b>18.190</b>	<b>737</b>	<b>3.171</b>	<b>636</b>	<b>15</b>	<b>3.369</b>	<b>1.524</b>	<b>3.473</b>	<b>3.606</b>	<b>655</b>	<b>1.004</b>
	Obra o servicio	71.025	4.834	11.900	1.854	49	16.368	6.599	21.068	6.616	1.268	469
	Event. circuns. producción	65.326	3.133	10.058	4.433	63	14.610	7.720	18.730	5.872	707	0
	Interinidad	21.753	1.618	3.554	1.462	13	4.610	3.615	3.776	2.640	461	4
	Temporal discapacitados	184	16	36	3	0	50	17	45	14	3	0
	Temporal discapacitados en CEE	1	0	0	0	0	0	1	0	0	0	0
	Jubilación parcial	298	23	64	14	0	48	34	75	38	2	0
	Relevo	173	5	15	5	0	18	38	40	41	11	0
	Jubilación 64 años	27	0	0	3	0	3	5	9	6	1	0
	Prácticas	1.526	0	3	0	3	9	577	8	673	253	0
	Formación	1.139	48	296	95	2	474	47	163	12	2	0
Otros contratos	254	22	87	2	0	32	17	84	7	3	0	
<b>Subtotal temporal</b>	<b>161.706</b>	<b>9.699</b>	<b>26.013</b>	<b>7.871</b>	<b>130</b>	<b>36.222</b>	<b>18.670</b>	<b>43.998</b>	<b>15.919</b>	<b>2.711</b>	<b>473</b>	
Conversión en indefinido	6.067	276	785	167	1	1.436	751	1.305	1.167	179	0	
<b>Total ambos sexos</b>	<b>185.963</b>	<b>10.712</b>	<b>29.969</b>	<b>8.674</b>	<b>146</b>	<b>41.027</b>	<b>20.945</b>	<b>48.776</b>	<b>20.692</b>	<b>3.545</b>	<b>1.477</b>	
Hombres	Indefinido ordinario	9.394	417	1.716	268	5	1.899	844	1.814	2.033	333	65
	Indefinido fomento empleo	182	7	29	2	0	52	20	48	18	6	0
	Discapacitados	67	14	17	0	0	9	8	15	4	0	0
	Discapacitados en CEE	21	1	3	0	0	5	1	7	4	0	0
	<b>Subtotal Indefinidos</b>	<b>9.664</b>	<b>439</b>	<b>1.765</b>	<b>270</b>	<b>5</b>	<b>1.965</b>	<b>873</b>	<b>1.884</b>	<b>2.059</b>	<b>339</b>	<b>65</b>
	Obra o servicio	42.307	3.240	8.597	1.262	24	10.848	4.080	10.722	2.929	579	26
	Event. circuns. producción	33.908	1.515	5.351	2.804	19	8.418	4.201	9.066	2.268	266	0
	Interinidad	8.508	638	1.431	885	6	1.966	1.085	1.666	715	116	0
	Temporal discapacitados	100	4	24	3	0	29	13	19	6	2	0
	Temporal discapacitados en CEE	1	0	0	0	0	0	1	0	0	0	0
	Jubilación parcial	192	17	48	10	0	34	15	44	24	0	0
	Relevo	70	2	10	2	0	10	9	22	11	4	0
	Jubilación 64 años	7	0	0	1	0	0	1	5	0	0	0
	Prácticas	804	0	2	0	1	6	357	6	314	118	0
	Formación	611	26	172	58	0	255	22	73	4	1	0
Otros contratos	149	20	51	2	0	19	5	44	6	2	0	
<b>Subtotal temporal</b>	<b>86.657</b>	<b>5.462</b>	<b>15.686</b>	<b>5.027</b>	<b>50</b>	<b>21.585</b>	<b>9.789</b>	<b>21.667</b>	<b>6.277</b>	<b>1.088</b>	<b>26</b>	
Conversión en indefinido	3.291	163	487	111	0	842	404	685	520	79	0	
<b>Total hombres</b>	<b>99.612</b>	<b>6.064</b>	<b>17.938</b>	<b>5.408</b>	<b>55</b>	<b>24.392</b>	<b>11.066</b>	<b>24.236</b>	<b>8.856</b>	<b>1.506</b>	<b>91</b>	
Mujeres	Indefinido ordinario	8.323	289	1.378	362	10	1.368	628	1.516	1.523	310	939
	Indefinido fomento empleo	170	6	20	4	0	30	19	64	21	6	0
	Discapacitados	27	3	8	0	0	3	3	8	2	0	0
	Discapacitados en CEE	6	0	0	0	0	3	1	1	1	0	0
	<b>Subtotal Indefinidos</b>	<b>8.526</b>	<b>298</b>	<b>1.406</b>	<b>366</b>	<b>10</b>	<b>1.404</b>	<b>651</b>	<b>1.589</b>	<b>1.547</b>	<b>316</b>	<b>939</b>
	Obra o servicio	28.718	1.594	3.303	592	25	5.520	2.519	10.346	3.687	689	443
	Event. circuns. producción	31.418	1.618	4.707	1.629	44	6.192	3.519	9.664	3.604	441	0
	Interinidad	13.245	980	2.123	577	7	2.644	2.530	2.110	1.925	345	4
	Temporal discapacitados	84	12	12	0	0	21	4	26	8	1	0
	Temporal discapacitados en CEE	0	0	0	0	0	0	0	0	0	0	0
	Jubilación parcial	106	6	16	4	0	14	19	31	14	2	0
	Relevo	103	3	5	3	0	8	29	18	30	7	0
	Jubilación 64 años	20	0	0	2	0	3	4	4	6	1	0
	Prácticas	722	0	1	0	2	3	220	2	359	135	0
	Formación	528	22	124	37	2	219	25	90	8	1	0
Otros contratos	105	2	36	0	0	13	12	40	1	1	0	
<b>Subtotal temporal</b>	<b>75.049</b>	<b>4.237</b>	<b>10.327</b>	<b>2.844</b>	<b>80</b>	<b>14.637</b>	<b>8.881</b>	<b>22.331</b>	<b>9.642</b>	<b>1.623</b>	<b>447</b>	
Conversión en indefinido	2.776	113	298	56	1	594	347	620	647	100	0	
<b>Total mujeres</b>	<b>86.351</b>	<b>4.648</b>	<b>12.031</b>	<b>3.266</b>	<b>91</b>	<b>16.635</b>	<b>9.879</b>	<b>24.540</b>	<b>11.836</b>	<b>2.039</b>	<b>1.386</b>	

NF 1 Sin estudios  
 NF 2 E.Primarios o equiv  
 NF 3 Certificado Escolaridad  
 NF 4 F.P.I o equiv.  
 NF 5 Graduado esc. o equiv.

NF 6 F.P.II o equiv.  
 NF 7 ESO/Bachiller o equivalente  
 NF 8 Tit. Universitaria G.M.  
 NF 9 Tit. Universitaria G.S.  
 NF10 Desconocido

Tabla 7.- CONTRATACION REGISTRADA POR COMUNIDADES AUTONOMAS

JULIO 2014	DATOS ABSOLUTOS MES	CONTRATACIONES				
		Indefinidos			Temporales	
		Absoluto	% Total CCAA	% Total Nacional	Absoluto	% total
Andalucía	331.259	12.687	3,83%	11,12%	318.572	96,17%
Aragón	49.921	3.097	6,20%	2,71%	46.824	93,80%
Asturias	31.666	1.712	5,41%	1,50%	29.954	94,59%
Baleares	43.713	3.609	8,26%	3,16%	40.104	91,74%
Canarias	65.597	6.364	9,70%	5,58%	59.233	90,30%
Cantabria	21.424	1.197	5,59%	1,05%	20.227	94,41%
Castilla la Mancha	71.771	3.783	5,27%	3,32%	67.988	94,73%
Castilla - León	79.792	4.698	5,89%	4,12%	75.094	94,11%
Cataluña	271.151	25.155	9,28%	22,05%	245.996	90,72%
Comunidad Valenciana	156.603	10.843	6,92%	9,51%	145.760	93,08%
Extremadura	58.241	1.369	2,35%	1,20%	56.872	97,65%
Galicia	91.604	5.466	5,97%	4,79%	86.138	94,03%
Madrid	185.963	24.257	13,04%	21,26%	161.706	86,96%
Murcia	69.603	3.645	5,24%	3,20%	65.958	94,76%
Navarra	29.811	1.122	3,76%	0,98%	28.689	96,24%
País Vasco	72.800	4.242	5,83%	3,72%	68.558	94,17%
Rioja, La	10.695	575	5,38%	0,50%	10.120	94,62%
Ceuta	1.466	101	6,89%	0,09%	1.365	93,11%
Melilla	1.419	87	6,13%	0,08%	1.332	93,87%
Extranjero	737	62	8,41%	0,05%	675	91,59%
<b>TOTAL NACIONAL</b>	<b>1.645.236</b>	<b>114.071</b>	<b>6,93%</b>	<b>100,00%</b>	<b>1.531.165</b>	<b>93,07%</b>

Tabla 8.- CONTRATACION EXTRANJEROS SEGÚN NACIONALIDAD

CONTRATACIONES	GRUPOS DE EDAD						SECTORES				
	Total	<25	25-29	30-44	45-54	>=55	Agricult. y Pesca	Industria	Construcc.	Servicios	
Ambos sexos	Espacio Económico Europeo	10.487	1.486	2.013	5.301	1.379	308	63	522	1.930	7.972
	Resto Europa	1.793	249	263	834	334	113	4	63	360	1.366
	Africa oriental	30	2	3	20	4	1	0	0	2	28
	Africa central	189	35	28	109	17	0	0	7	10	172
	Africa septentrional	2.402	320	386	1.412	252	32	45	102	435	1.820
	Africa meridional	11	2	2	6	0	1	0	2	0	9
	Africa occidental	1.087	99	116	733	120	19	63	77	187	760
	Caribe	1.929	350	323	955	252	49	1	46	98	1.784
	América central	636	42	131	386	62	15	1	5	26	604
	América del norte	124	15	23	59	21	6	0	3	3	118
	América del sur	10.625	1.290	1.657	5.649	1.647	382	26	253	1.296	9.050
	Asia occidental	137	25	22	64	14	12	0	5	8	124
	Asia oriental	1.506	387	267	606	210	36	0	83	40	1.383
	Asia central-meridional	454	62	51	289	44	8	12	17	12	413
	Asia sudoriental	482	42	61	265	97	17	0	4	1	477
	Oceanía	35	2	8	22	3	0	1	2	1	31
	Otros	11	1	1	4	4	1	0	1	1	9
	<b>Total</b>	<b>31.938</b>	<b>4.409</b>	<b>5.355</b>	<b>16.714</b>	<b>4.460</b>	<b>1.000</b>	<b>216</b>	<b>1.192</b>	<b>4.410</b>	<b>26.120</b>
	Hombres	Espacio Económico Europeo	5.872	719	1.009	3.115	849	180	40	355	1.842
Resto Europa		772	112	100	366	151	43	3	48	317	404
Africa oriental		18	1	0	15	1	1	0	0	2	16
Africa central		113	21	14	67	11	0	0	6	10	97
Africa septentrional		1.724	183	272	1.078	166	25	43	88	408	1.185
Africa meridional		6	1	2	3	0	0	0	0	0	6
Africa occidental		900	69	88	621	108	14	62	71	184	583
Caribe		932	183	130	460	137	22	1	35	91	805
América central		209	15	44	140	9	1	1	4	18	186
América del norte		68	2	10	36	16	4	0	3	3	62
América del sur		5.329	653	809	2.923	779	165	23	184	1.248	3.874
Asia occidental		79	16	10	46	4	3	0	3	8	68
Asia oriental		902	195	144	382	158	23	0	51	39	812
Asia central-meridional		401	50	44	259	41	7	12	15	12	362
Asia sudoriental		205	19	25	116	37	8	0	4	0	201
Oceanía		20	1	4	14	1	0	1	2	1	16
Otros		7	0	1	2	4	0	0	1	1	5
<b>Total</b>		<b>17.557</b>	<b>2.240</b>	<b>2.706</b>	<b>9.643</b>	<b>2.472</b>	<b>496</b>	<b>186</b>	<b>870</b>	<b>4.184</b>	<b>12.317</b>
Mujeres		Espacio Económico Europeo	4.615	767	1.004	2.186	530	128	23	167	88
	Resto Europa	1.021	137	163	468	183	70	1	15	43	962
	Africa oriental	12	1	3	5	3	0	0	0	0	12
	Africa central	76	14	14	42	6	0	0	1	0	75
	Africa septentrional	678	137	114	334	86	7	2	14	27	635
	Africa meridional	5	1	0	3	0	1	0	2	0	3
	Africa occidental	187	30	28	112	12	5	1	6	3	177
	Caribe	997	167	193	495	115	27	0	11	7	979
	América central	427	27	87	246	53	14	0	1	8	418
	América del norte	56	13	13	23	5	2	0	0	0	56
	América del sur	5.296	637	848	2.726	868	217	3	69	48	5.176
	Asia occidental	58	9	12	18	10	9	0	2	0	56
	Asia oriental	604	192	123	224	52	13	0	32	1	571
	Asia central-meridional	53	12	7	30	3	1	0	2	0	51
	Asia sudoriental	277	23	36	149	60	9	0	0	1	276
	Oceanía	15	1	4	8	2	0	0	0	0	15
	Otros	4	1	0	2	0	1	0	0	0	4
	<b>Total</b>	<b>14.381</b>	<b>2.169</b>	<b>2.649</b>	<b>7.071</b>	<b>1.988</b>	<b>504</b>	<b>30</b>	<b>322</b>	<b>226</b>	<b>13.803</b>

Tabla 9.- SERIES CONTRATOS SEGÚN MODALIDAD

CONTRATACIONES	Ambos sexos			Hombres			Mujeres			
	Total	indefinidos	Temporales	Total	indefinidos	Temporales	Total	indefinidos	Temporales	
2.009	Enero	134.419	24.737	109.682	69.671	13.498	56.173	64.748	11.239	53.509
	Febrero	127.268	24.280	102.988	67.363	13.126	54.237	59.905	11.154	48.751
	Marzo	127.892	24.649	103.243	67.266	13.484	53.782	60.626	11.165	49.461
	Abril	120.005	21.580	98.425	63.395	11.961	51.434	56.610	9.619	46.991
	Mayo	123.801	20.251	103.550	66.473	11.107	55.366	57.328	9.144	48.184
	Junio	146.341	20.775	125.566	79.411	11.717	67.694	66.930	9.058	57.872
	Julio	164.031	21.514	142.517	87.641	12.423	75.218	76.390	9.091	67.299
	Agosto	103.430	13.488	89.942	55.812	7.646	48.166	47.618	5.842	41.776
	Septiembre	161.950	26.110	135.840	79.837	12.825	67.012	82.113	13.285	68.828
	Octubre	167.066	25.328	141.738	82.229	13.242	68.987	84.837	12.086	72.751
	Noviembre	148.245	21.552	126.693	77.779	11.624	66.155	70.466	9.928	60.538
	Diciembre	135.939	18.019	117.920	68.599	10.081	58.518	67.340	7.938	59.402
2.010	Enero	118.480	19.820	98.660	62.734	11.196	51.538	55.746	8.624	47.122
	Febrero	123.706	21.253	102.453	66.497	11.870	54.627	57.209	9.383	47.826
	Marzo	140.884	23.547	117.337	75.028	12.939	62.089	65.856	10.608	55.248
	Abril	128.552	20.854	107.698	68.967	11.760	57.207	59.585	9.094	50.491
	Mayo	146.661	21.778	124.883	79.151	12.300	66.851	67.510	9.478	58.032
	Junio	155.903	19.680	136.223	85.654	11.351	74.303	70.249	8.329	61.920
	Julio	164.436	19.682	144.754	88.953	11.522	77.431	75.483	8.160	67.323
	Agosto	112.877	13.295	99.582	62.541	7.572	54.969	50.336	5.723	44.613
	Septiembre	167.778	25.019	142.759	84.801	12.645	72.156	82.977	12.374	70.603
	Octubre	164.446	24.049	140.397	83.792	12.829	70.963	80.654	11.220	69.434
	Noviembre	155.260	23.024	132.236	82.575	13.021	69.554	72.685	10.003	62.682
	Diciembre	135.739	19.905	115.834	69.902	10.976	58.926	65.837	8.929	56.908
2.011	Enero	131.597	21.113	110.484	71.440	12.401	59.039	110.484	8.712	51.445
	Febrero	121.481	19.877	101.604	66.310	11.141	55.169	101.604	8.736	46.435
	Marzo	140.361	23.768	116.593	76.152	13.523	62.629	116.593	10.245	53.964
	Abril	126.675	19.875	106.800	67.832	11.331	56.501	106.800	8.544	50.299
	Mayo	153.761	20.949	132.812	82.393	11.697	70.696	132.812	9.252	62.116
	Junio	155.805	19.160	136.645	85.147	11.227	73.920	136.645	7.933	62.725
	Julio	161.374	18.538	142.836	86.270	10.730	75.540	142.836	7.808	67.296
	Agosto	119.151	13.750	105.401	65.890	8.181	57.709	105.401	5.569	47.692
	Septiembre	168.997	22.797	146.200	85.611	11.661	73.950	146.200	11.136	72.250
	Octubre	165.461	20.924	144.537	83.556	11.292	72.264	144.537	9.632	72.273
	Noviembre	149.716	18.924	130.792	78.287	10.702	67.585	130.792	8.222	63.207
	Diciembre	132.828	15.095	117.733	68.978	8.616	60.362	117.733	6.479	57.371
2.012	Enero	120.193	17.145	103.048	63.862	9.917	53.945	103.048	7.228	49.103
	Febrero	119.478	16.606	102.872	64.284	9.381	54.903	102.872	7.225	47.969
	Marzo	126.128	21.003	105.125	68.130	11.910	56.220	105.125	9.093	48.905
	Abril	120.544	19.269	101.275	63.739	10.611	53.128	101.275	8.658	48.147
	Mayo	135.402	19.424	115.978	73.273	10.916	62.357	115.978	8.508	53.621
	Junio	148.465	18.711	129.754	80.844	10.494	70.350	129.754	8.217	59.404
	Julio	156.607	18.800	137.807	83.078	10.583	72.495	137.807	8.217	65.312
	Agosto	101.146	12.556	88.590	55.879	7.212	48.667	88.590	5.344	39.923
	Septiembre	140.093	21.279	118.814	70.630	10.817	59.813	118.814	10.462	59.001
	Octubre	169.851	30.044	139.807	82.334	12.341	69.993	139.807	17.703	69.814
	Noviembre	135.969	22.571	113.398	69.648	10.022	59.626	113.398	12.549	53.772
	Diciembre	119.218	17.819	101.399	59.721	8.108	51.613	101.399	9.711	49.786
2.013	Enero	124.277	21.959	102.318	64.218	10.797	53.421	102.318	11.162	48.897
	Febrero	117.609	21.044	96.565	61.319	9.991	51.328	96.565	11.053	45.237
	Marzo	115.847	21.769	94.078	60.107	10.171	49.936	94.078	11.598	44.142
	Abril	131.866	22.016	109.850	68.799	10.710	58.089	109.850	11.306	51.761
	Mayo	136.288	19.828	116.460	72.947	9.850	63.097	116.460	9.978	53.363
	Junio	146.183	19.112	127.071	78.858	9.692	69.166	127.071	9.420	57.905
	Julio	167.357	20.585	146.772	88.850	10.395	78.455	146.772	10.190	68.317
	Agosto	102.071	13.356	88.715	55.870	7.012	48.858	88.715	6.344	39.857
	Septiembre	158.465	24.977	133.488	79.066	11.547	67.519	133.488	13.430	65.969
	Octubre	181.356	27.043	154.313	91.977	12.663	79.314	154.313	14.380	74.999
	Noviembre	145.163	21.746	123.417	74.566	10.427	64.139	123.417	11.319	59.278
	Diciembre	144.570	24.527	120.043	75.247	12.706	62.541	120.043	11.821	57.502
2.014	Enero	137.223	21.941	115.282	72.127	11.094	61.033	115.282	10.847	54.249
	Febrero	128.614	22.649	105.965	67.397	10.938	56.459	105.965	11.711	49.506
	Marzo	139.372	25.047	114.325	73.281	12.357	60.924	114.325	12.690	53.401
	Abril	140.981	25.143	115.838	73.637	12.947	60.690	115.838	12.196	55.148
	Mayo	153.426	23.198	130.228	82.206	12.097	70.109	130.228	11.101	60.119
	Junio	173.496	23.271	150.225	94.276	12.194	82.082	150.225	11.077	68.143
	Julio	185.963	24.257	161.706	99.612	12.955	86.657	161.706	11.302	75.049
	Agosto	0	0	0	0	0	0	0	0	0
	Septiembre	0	0	0	0	0	0	0	0	0
	Octubre	0	0	0	0	0	0	0	0	0
	Noviembre	0	0	0	0	0	0	0	0	0
	Diciembre	0	0	0	0	0	0	0	0	0

# Boletín informativo de paro registrado y contratos de trabajo

*Julio 2014*

Boletín mensual de paro registrado y contratos de trabajo, que contiene series de datos desde SISPE 1996-2005 y el propio Boletín creado en 2006, hasta la actualidad. Más información actualizada en el portal web institucional [www.madrid.org](http://www.madrid.org).