

Boletín informativo de paro registrado y contratos de trabajo



Agosto 2014



CONSEJERÍA DE EMPLEO, TURISMO Y CULTURA

Consejera de Empleo, Turismo y Cultura

Excma. Sra. Dña. Ana Isabel Mariño Ortega

Viceconsejera de Empleo

Ilma. Sra. Dña. María Eugenia Carballedo Berlanga

Director General de Estrategia y Fomento de Empleo

Ilmo. Sr. D. Valentín Bote Álvarez-Carrasco

Subdirectora General de Cualificación y Políticas de Empleo

Cristina Olías de Lima Gete

Jefe de Área de Análisis y Estrategia

Antonio Hernando Sánchez

Equipo técnico editorial

Federico Leal Rodríguez

Manuela Porras Carrasco

© Comunidad de Madrid

Edita: **Dirección General de Estrategia y Fomento de Empleo de la Consejería de Empleo, Turismo y Cultura.**

Vía Lusitana, 21. 28025 Madrid.

observatorio.empleo@madrid.org

www.madrid.org

Formato de edición: archivo electrónico

Edición: **09/2014**

Editado en España - Published in Spain

BOLETÍN DE PARO REGISTRADO Y CONTRATACIONES

AGOSTO 2014

Índice

Paro registrado

Contratos registrados

Tablas paro registrado

Tablas contratos registrados

NOTA METODOLÓGICA

En el presente boletín, de edición mensual, se realiza un análisis de los datos del Paro Registrado y Contrataciones efectuadas que provienen fundamentalmente del registro de los Servicios Públicos de Empleo, aportando además una visión sobre el mercado de trabajo.

Asimismo, se ha definido tanto el perfil de los desempleados como el de los contratados en sus distintas variables.

Respecto a las personas desempleadas y a las que han formalizado un contrato, al tratarse de una publicación periódica básicamente cuantitativa, se lleva a cabo un seguimiento general de su situación en la Comunidad de Madrid.

Se pretende dar una visión del Paro Registrado y determinar las principales características de los colectivos afectados a través del análisis de las principales variables, deteniéndose en algunos aspectos de especial importancia para la economía y el empleo en nuestra región: evolución histórica del paro en los cuatro grandes sectores económicos, distribución del paro registrado por niveles formativos, edades, ocupaciones y comunidades autónomas. Los datos que se ofrecen se acompañan de tablas y gráficos que las ilustran.

Las variables utilizadas para determinar las características del Paro Registrado han sido las siguientes: sexo, grupos de edad, nivel académico, grupos de ocupación conforme a la nueva Clasificación Nacional de Ocupaciones, actividad económica, y tiempo de permanencia en el desempleo.

En cuanto a las contrataciones, los objetivos son caracterizar y conocer los contratos que el mercado de trabajo genera mensualmente, facilitando información relevante sobre su comportamiento, reflejada en las diferentes variables que figuran en la Comunidad de Madrid: número de contratos, modalidades más utilizadas, distribución por sexo y edad, sectores productivos, ocupaciones más contratadas, estabilidad y temporalidad en el empleo.

Publicaciones del Área de Análisis y Estrategia

Mercado de Trabajo en las localidades madrileñas

Principales Indicadores del Mercado de Trabajo

Boletín de Afiliación a la Seguridad Social

Boletín Informativo Paro Registrado y Contratos

Informe Paro Registrado por Localidades

Boletín de Trabajadores Extranjeros

Informe Paro y Contratos. Incorpora datos nacionales

EPA. Informes sobre Mercado de Trabajo en la Comunidad de Madrid

EPA. Mercado de Trabajo. Informe Primeros Datos

Discapacidad y Empleo en la Comunidad de Madrid

Boletín Informativo personas con discapacidad. Paro y Contratos

Egresados Universitarios. Inserción laboral de los titulados en 2006 y 2007 en las universidades públicas de la Comunidad de Madrid

Publicaciones - Situación de los egresados universitarios madrileños. Análisis 2008/2011 I

Paro registrado

1. Claves del mes

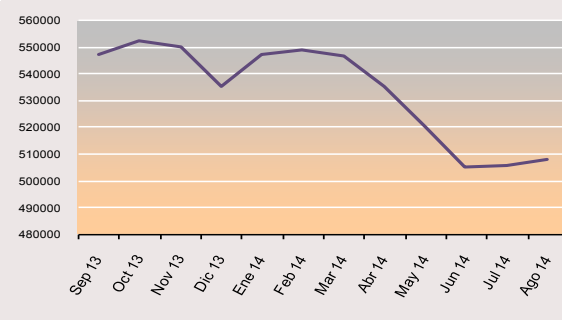
Una vez concluido el mes de agosto de 2014, la Comunidad de Madrid ha registrado un total de 508.153 desempleados inscritos (237.714 hombres y 270.439 mujeres). En relación al mes anterior, el paro registrado asciende en nuestra región por segundo mes consecutivo: 2.207 personas desempleadas más que en julio, cifra que supone un 0,11% de incremento y que únicamente afecta a las mujeres. En agosto no se ha mantenido el comportamiento del paro de manera tan positiva como lo hizo durante mayo y junio, sin embargo y en cuanto a la variación interanual, se produce un nuevo descenso en Madrid del 6,57%, porcentaje equivalente a 35.752 desempleados menos que en el mismo periodo de 2013.

- ✓ **Variación mensual.** Durante el mes de agosto el paro no afecta a ambos sexos por igual. Entre la población masculina desciende un 0,01%, porcentaje que supone 32 desempleados menos. Sin embargo, entre las mujeres se produce un incremento del 0,82%, cifra equivalente a 2.207 mujeres desempleadas más en relación al mes pasado, lo que constituye una diferencia notoria en términos absolutos.
- ✓ **Variaciones del paro en las Comunidades Autónomas.** Durante el mes de agosto el desempleo suele ascender de manera generalizada en España. Destacan en este sentido las comunidades de Cantabria, Murcia, la Comunidad Valenciana, País Vasco y Madrid, todas con porcentajes de ascenso superiores a la media nacional (que está en un 0,18% de incremento del paro). No obstante, hay regiones donde el paro desciende: sobre todo en Cantabria, Galicia, Castilla León y Navarra.
- ✓ **En cuanto a los sectores económicos, destaca el descenso del desempleo en la Construcción que es de un 1,83% y en la Agricultura con un 1,67% de reducción.** Es en el sector Servicios donde el paro ha aumentado más significativamente en términos absolutos y porcentuales. Ya se ha mencionado que se trata mayoritariamente de un ascenso del desempleo entre la población femenina, con un incremento de 2.324 desempleadas más que en el mes anterior, cifra equivalente a un 1,03% de ascenso frente al 0,66% de incremento entre los hombres que supone 999 parados más en este sector con relación al mes anterior.
- ✓ **Por niveles formativos el paro asciende entre la población con estudios de Formación Profesional Superior y Formación Universitaria;** hasta un 2,74% de incremento, porcentaje que

representa a 1.344 desempleados más con estudios secundarios respecto al mes pasado.

- ✓ **En cuanto a los tramos de permanencia en el desempleo** disminuye significativamente el número de parados dentro de la población que permanecía en esta situación durante un periodo que va de tres a seis meses, con un 6,75% de reducción equivalente a 4.257 desempleados menos que en julio. Asimismo, desciende de manera en el tramo que va de uno a tres años de permanencia en el paro con un decremento del 0,56% equivalente a 496 personas, cifra que no incide en el subtotal de los denominados *Parados de larga duración* con un 0,23% de incremento respecto al mes anterior, porcentaje que implica 503 individuos en este colectivo que permanece más de un año sin ocupación remunerada.

G 1. EVOLUCIÓN DEL PARO REGISTRADO. ÚLTIMO AÑO



2 Evolución del paro registrado

Tabla 1. COMUNIDAD DE MADRID				
Ago 14	Variación mensual		Variación anual	
	Absoluta	%	Absoluta	%
2010	5.889	1,27	43.850	10,32
2011	5.040	1,07	6.388	1,36
2012	4.840	0,93	52.264	11,00
2013	1.505	0,28	16.644	3,16
2.014	2.175	0,43	-35.752	-6,57

Durante el último lustro, tal y como se observa en la Tabla 1, el desempleo ha ido experimentado fluctuaciones irregulares. Por otra parte, la tendencia del paro registrado durante este mes de agosto es inequívocamente más positiva si se compara con la del mismo periodo del año anterior.

3. Evolución por sexo

Tabla 2. COMUNIDAD DE MADRID									
Ago 14	Hombres				Mujeres				
	Variación mensual		Variación anual		Variación mensual		Variación anual		
	Absoluta	%	Absoluta	%	Absoluta	%	Absoluta	%	
2010	1.442	0,63	16.028	7,50	4.447	1,90	27.822	13,18	
2011	1.577	0,70	-2.878	-1,25	3.463	1,41	9.266	4	
2012	1.671	0,66	27.917	12,31	3.169	1,18	24.347	9,81	
2013	-264	-0,10	5.879	2,31	1.769	0,63	10.765	3,95	
2014	-32	-0,01	-22.841	-8,77	2.207	0,82	-12.911	-4,56	

Variación intermensual.

En agosto el total de paro registrado desciende muy ligeramente entre los hombres gracias al descenso del desempleo en la construcción que es del 0,01%, porcentaje que equivale a 32 desempleados menos.

Por contraste, entre la población femenina se produce un incremento del 0,82%, porcentaje que supone 2.271 desempleadas más respecto al mes anterior.

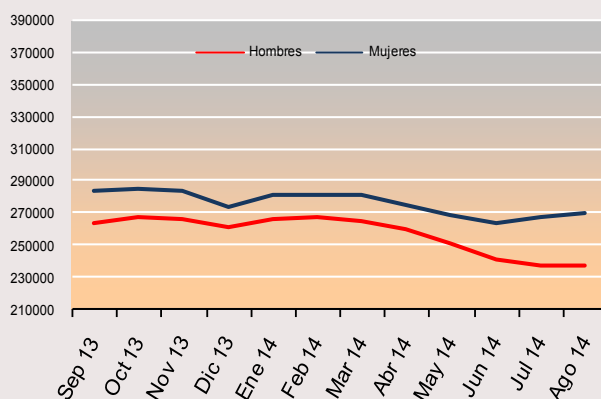
Esta diferencia tan marcada es la que constituye el factor determinante en el ascenso del desempleo durante el mes de agosto de 2014.

Variación interanual.

Con relación al periodo anterior, la serie de variación anual presenta un incremento notable entre los hombres a partir del primer trimestre de 2014. Como puede observarse siguiendo la curva correspondiente a la población masculina; tras varias fluctuaciones y ascensos, interrumpidos por un notable decremento durante el segundo trimestre de 2014, no se produce una verdadera disminución del paro hasta finales del mes de mayo de este año, acentuándose la reducción conforme avanzamos en el tercer trimestre para volver a ascender a partir de julio de 2014.

Con respecto a la población femenina, la tendencia en la disminución del desempleo es relativamente similar a la masculina salvo durante estos dos últimos meses, tal y como se aprecia en la curva que representa la evolución del paro entre las mujeres. (Obsérvese Tabla 2 y Gráfico 2).

G 2. EVOLUCIÓN DEL PARO REGISTRADO POR SEXO. ÚLTIMO AÑO



4. Edad

Ago 14	Tabla 3. COMUNIDAD DE MADRID											
	< 30 años				30 a 54				>55 años			
	Variación mensual		Variación anual		Variación mensual		Variación anual		Variación mensual		Variación anual	
	Absoluta	%	Absoluta	%	Absoluta	%	Absoluta	%	Absoluta	%	Absoluta	%
2010	1.076	1,06	1.380	1,34	4.273	1,44	36.035	11,96	540	0,84	6.435	9,97
2011	349	0,36	-5.887	-6,08	4.088	1,34	6.792	2,20	603	0,87	5.483	7,83
2012	448	0,45	2.395	2,41	3.821	1,11	38.704	11,16	571	0,71	11.165	13,75
2013	-780	-0,85	-8.232	-9,05	1.768	0,49	15.676	4,32	517	0,58	9.200	10,18
2014	803	1,00	-9.509	-10,45	1.399	0,42	-30.327	-8,37	-27	-0,03	4.084	4,52

Variación intermensual.

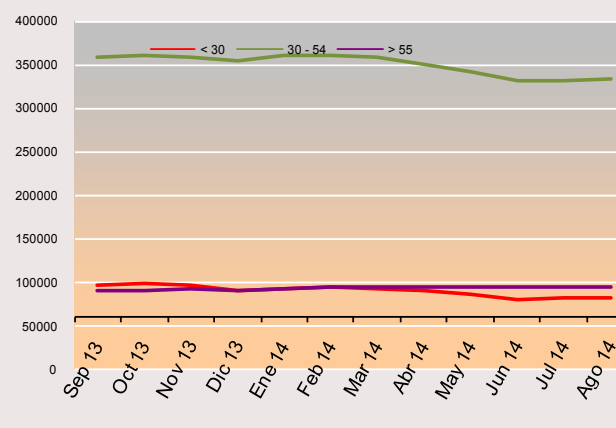
En nuestra comunidad el ascenso del paro se concentra, tanto en términos relativos como absolutos, al tramo de edad que comprende la mayor parte de la población potencialmente activa, es decir, entre los 30 y los 54 años. El comportamiento del desempleo durante este mes de agosto ha sido más lesivo para los menores de 30, siendo éste el segmento poblacional más perjudicado porcentualmente tal y como se observa en la tabla 3.

Variación interanual.

Con respecto al mismo periodo del año anterior, la población más beneficiada porcentualmente por el descenso del paro es la de los menores de 30 años, con un 10,45% de reducción. En los otros dos grupos de edad analizados, la variación anual presenta valores divergentes. Hay una reducción notable en el segmento poblacional de edad intermedia aunque sea proporcionalmente menor al de los más jóvenes.

El grupo que peores resultados muestra se corresponde, como viene siendo habitual durante el último año, con el tramo de edad más vulnerable y cercano a la jubilación, es decir, el de los mayores de 55 años con un 4,52% de incremento, cifra que equivale a 4.084 personas desempleadas más respecto al mes de agosto de 2013.

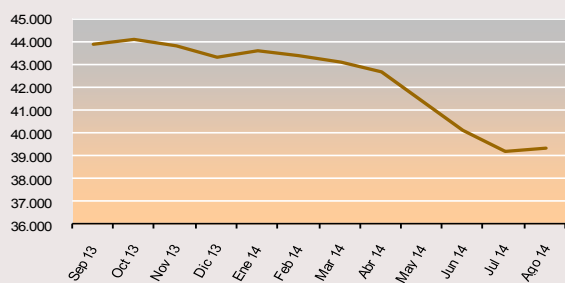
G 3. EVOLUCIÓN DEL PARO REGISTRADO POR EDAD EN EL ÚLTIMO AÑO



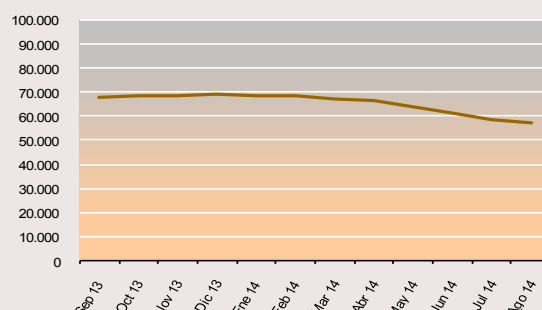
5. Actividad económica

Ago 14	Tabla 4. COMUNIDAD DE MADRID															
	INDUSTRIA				CONSTRUCCIÓN				SERVICIOS				SIN EMPLEO ANTERIOR			
	Variación mensual		Variación anual		Variación mensual		Variación anual		Variación mensual		Variación anual		Variación mensual		Variación anual	
	Absoluta	%	Absoluta	%	Absoluta	%	Absoluta	%	Absoluta	%	Absoluta	%	Absoluta	%	Absoluta	%
2010	71	0,17	1.060	2,67	-336	-0,45	1.148	1,58	6.330	1,94	36.197	12,23	-175	-0,90	4.646	31,75
2011	453	1,16	-1.429	-3,50	-102	-0,15	-4.484	-6,08	5.530	1,64	9.654	2,91	-750	-3,38	2.148	11,14
2012	275	0,63	4.362	11,08	-389	-0,54	2.619	3,78	5.555	1,46	43.815	12,81	-540	-2,36	903	4,21
2013	198	0,45	53	0,12	-792	-1,15	-3.681	-5,12	2.724	0,68	19.570	5,07	-547	-2,34	463	2,07
2014	137	0,35	-4.468	-10,21	-1067	-1,83	-10.786	-15,83	3.323	0,88	-23.644	-5,83	-146	-0,57	2.800	12,28

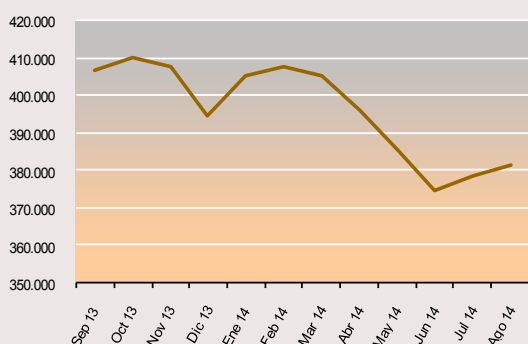
G4. EVOLUCIÓN DEL PARO REGISTRADO. INDUSTRIA



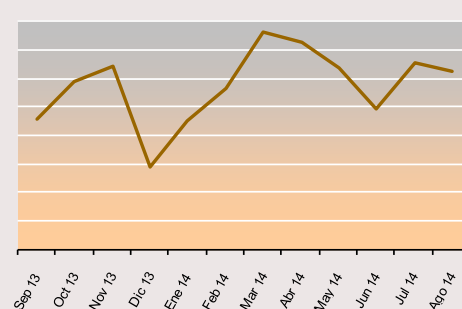
G5. EVOLUCIÓN DEL PARO REGISTRADO. CONSTRUCCIÓN



G6. EVOLUCIÓN DEL PARO REGISTRADO. SERVICIOS



G. EVOLUCIÓN DEL PARO REGISTRADO. SIN EMPLEO ANTERIOR



El paro asciende en el sector de la *Industria* y de los *Servicios* y desciende en *Agricultura*, *Construcción* y en el denominado *Colectivo Sin Empleo Anterior*. Los descensos varían conforme a cada actividad, en la *Agricultura* el porcentaje es de un 1,67% de reducción correspondiente a 72 desempleados menos, en la *Construcción* el decremento es del 1,83%, lo que significa 1.067 parados menos y en los registrados como *Sin Empleo Anterior* del 0,57%, cifra equivalente a 146 desempleados menos que en julio. En la *Industria* el incremento es del 0,35%, correspondiente a 137 personas desempleadas más y en el variado sector de los *Servicios* -donde el ascenso del paro femenino constituye más del doble que el masculino- el total de la variación mensual alcanza a 3.223 personas paradas más respecto al mes anterior, cuyo porcentaje de incremento supone un 0,88%.

En cuanto a la variación anual se destacan los descensos del desempleo en el sector de la *Construcción* con un 15,83% de decremento equivalente a 10.786 personas paradas menos, de las cuales 9.722 son hombres) así como en el de la *Industria*, con un 10,21% de reducción interanual, porcentaje equivalente a 4.468 personas desempleadas menos. Por otra parte, el paro registrado ascendió en la *Agricultura* un 8,88% respecto a 2013.

Con todo, lo más relevante es el decremento interanual del desempleo en el sector *Servicios* con casi un 6% de reducción, porcentaje equivalente a 23.644 parados menos que en el mismo periodo del año anterior y supone el noveno descenso interanual en este sector tras un año de paro ascendente.

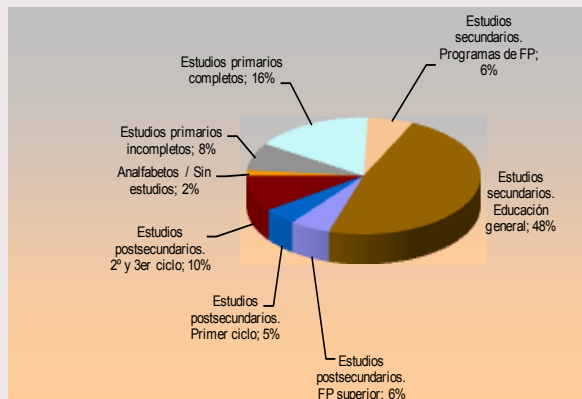
6. Nivel formativo.

El nivel de desempleados registrados con *Estudios Secundarios de Educación General* es el más numeroso con 241.722 parados registrados al finalizar el mes de agosto de 2014, lo que representa casi el 50% del total de desempleados en la Comunidad de Madrid. Los parados con *Estudios Primarios Completos*: 82.832 constituyen el 16% del total de parados.

En la variación mensual, se destaca el descenso del paro registrado en la categoría correspondiente a personas con un nivel formativo de *Estudios Primarios Incompletos*, 273 hombres y 246 mujeres paradas menos, cifras equivalentes a un 1,32% de reducción respecto al mes anterior. También se reduce el paro entre la población con *Estudios Primarios Completos* en un 0,78%, porcentaje equivalente a 426 hombres y 226 mujeres desempleadas menos que en julio. En el resto de los niveles el paro asciende hasta un 2,74% en el caso de los que poseen estudios superiores, porcentaje que significa 1.344 desempleados más respecto al pasado mes dentro de nuestra región.

Con respecto al año anterior, lo más destacable en términos absolutos es el descenso del paro entre quienes se circunscriben en el conjunto de la población con *Estudios Secundarios de Educación General* que representan una reducción en el número de desempleados del 11,71%, cifra equivalente a 32.058 personas desempleadas menos respecto al mes de agosto de 2013. Por otra parte, cabe destacar el descenso del paro interanual entre aquellos con *Estudios Superiores*, donde la suma total de demandantes de empleo disminuye en 4.268 personas, un incremento del 9,12% en relación al mismo periodo del año anterior.

G 8. DISTRIBUCIÓN DEL PARO REGISTRADO POR NIVEL FORMATIVO ALCANZADO



7. Ocupaciones

Valores más destacados. Por grandes grupos de ocupación, los que concentran un mayor número de demandas de empleo son las vinculadas a los *Trabajadores de los Servicios de Restauración...* con un total de 103.765 personas (el 20,40% del total).

Le sigue con muy poca diferencia el grupo de las denominadas *Ocupaciones Elementales* que, con 101.539 personas desempleadas, constituye el segundo gran grueso de parados que representa un 20%. A continuación los denominados *Empleados Administrativos y Contables...* con 73.525 desempleados registrados y los *Artesanos y Trabajadores Cualificados de la industria...* con 71.942. Estos cuatro grupos representan más del 70% del total de las demandas de empleo (véase gráfico nº 9).

Respecto al mes anterior, el desempleo asciende entre las profesiones circunscritas al ámbito de los *Técnicos y profesionales, científicos e intelectuales* un 3,47%, porcentaje de decremento correspondiente a 2.317 demandas de empleo de las cuales 1.723 pertenecen a mujeres demandantes de empleo y 594 a demandas de hombres desempleados.

Un descenso significativo se produce entre la *Ocupaciones Elementales* con una reducción del 1,34%, porcentaje equivalente a 1.377 demandas de empleo menos.

Por otra parte, cabe destacar el descenso mensual de las demandas de empleo entre los llamados *Artesanos Trabajadores Cualificados de las industrias...* cuyo porcentaje de reducción es del 1,23%, cifra equivalente a 893 demandas de empleo, de las cuales 883 son exclusivamente masculinas frente a 10 demandas de decremento femenino en esta ocupación.

Variación anual. El desempleo se reduce en todas y cada una de las ocupaciones clasificadas salvo en las *Ocupaciones Militares*. Se destacan como descensos más significativos las demandas vinculadas a los *Artesanos y trabajadores cualificados de las industrias* con un 12,11% de decremento, equivalente a 9.911 demandas menos que en el mismo periodo del año anterior. Entre el resto de los grupos ocupacionales cabe también resaltar la disminución de demandas de empleo entre los *Técnicos y profesionales, científicos e intelectuales* con un 8,19% de reducción anual; porcentaje equivalente a 6.156 demandantes de empleo menos que en el mes de agosto de 2013.

G 9. DISTRIBUCIÓN DEL PARO REGISTRADO POR GRANDES GRUPOS DE OCUPACIÓN



8. Tiempo de Permanencia en el desempleo.

Variación mensual. Aumenta el número de parados entre quienes sufren esta situación por un periodo inferior a tres meses y estaban inscritos como demandantes. Se trata de un incremento del 4,27% con respecto al mes anterior y supone un ascenso de 5.711 desempleados en este tramo *breve* de permanencia en el paro.

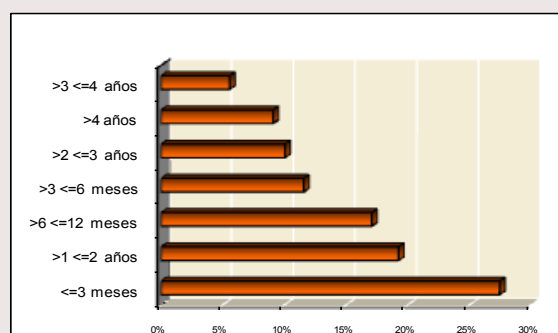
Por otra parte, en el resto de los segmentos poblacionales cabe destacar la bajada del paro en el tramo que va de uno a dos años donde se produce una reducción del 0,50%, cifra equivalente a 288 desempleados menos que en julio.

Por otra parte, continúa el ascenso entre quienes permanecen en el paro durante más de tres y cuatro años que suman un aumento de 999 desempleados más respecto al mes anterior correspondiente al 1,34% de incremento de permanencia en el desempleo en este tramo.

Variación interanual. El paro desciende significativamente en los cuatro primeros tramos de permanencia en el registro de desempleados: por menos de tres meses con un 3% de reducción, porcentaje equivalente a 4.165 parados menos. También desciende el desempleo en el segmento temporal de tres a seis meses en esta situación social de riesgo, donde se produce un decremento del 17,64%, cifra que representa a 12.587 personas desempleadas menos que en agosto de 2013. Asimismo, disminuyen los desempleados dentro del tiempo de permanencia en el paro comprendido entre seis y doce meses donde se produce el descenso más relevante: un 19,51% que equivale a 21.037 desempleados menos respecto al mismo periodo de 2013. Además descienden las cifras de quienes permanecían en el paro entre uno y dos años, con un decremento del 11,36%, porcentaje que significa 12.539 desempleados menos que en agosto del pasado año.

Por el contrario, asciende interanualmente el número de *Parados de Larga Duración* con un total de 2.037 personas desempleadas más, cifra equivalente a casi un 1% de incremento en relación al mismo periodo del año anterior. Una vez más el desempleo femenino es mucho mayor que el masculino; 2.417 mujeres paradas más frente a los 380 hombres parados menos que en agosto de 2013.

G 10. PORCENTAJE DE PARO REGISTRADO POR PERMANENCIA EN EL DESEMPLEO



9. Comunidades autónomas

CC.AA	TOTAL AMBOS SEXOS	VARIACIONES			
		MES ANTERIOR		AÑO ANTERIOR	
		ABS.	REL.	ABS.	REL.
ago-14					
Andalucía	1.018.432	-1.067	-0,10	-28.051	-2,68
Aragón	103.032	879	0,86	-7.461	-6,75
Asturias	93.293	906	0,98	-6.266	-6,29
Baleares	62.382	259	0,42	-7.118	-10,24
Canarias	266.668	-1.754	-0,65	-19.413	-6,79
Cantabria	45.859	-871	-1,86	-3.482	-7,06
Castilla la Mancha	235.049	-1.656	-0,70	-15.581	-6,22
Castilla-León	211.700	-2.699	-1,26	-16.287	-7,14
Cataluña	571.616	3.385	0,60	-40.042	-6,55
Comun.Valenciana	531.471	7.372	1,41	-42.015	-7,33
Extremadura	135.160	881	0,66	-9.173	-6,36
Galicia	236.939	-3.340	-1,39	-20.585	-7,99
Madrid	508.153	2.175	0,43	-35.752	-6,57
Murcia	141.811	2.710	1,95	-9.341	-6,18
Navarra	46.202	-545	-1,17	-4.523	-8,92
País Vasco	169.188	1.795	1,07	-3.919	-2,26
Rioja, La	24.460	-182	-0,74	-2.055	-7,75
Ceuta	13.357	-51	-0,38	321	2,46
Melilla	13.158	-127	-0,96	-110	-0,83
TOTAL NACIONAL	4.427.930	8.070	0,18	-270.853	-5,76

Variación mensual. Durante este mes el desempleo se ha incrementado a escala nacional un 0,18%. En términos absolutos La Comunidad Valenciana, Cataluña y Murcia registran los ascensos más significativos. Los descensos del paro más significativos los encabezan Cantabria, Galicia y Canarias.

Variación interanual. Disminuye el paro en la práctica totalidad de las comunidades y en el conjunto de España. Solo Ceuta mantiene una variación ascendente del desempleo respecto al año anterior. El *ranking* varía si tenemos en cuenta el porcentaje relativo a la población desempleada o bien los valores absolutos. En el primer caso, las Islas Baleares, Navarra y Galicia encabezan la lista del decremento anual del paro, situándose estas regiones muy por encima de la media nacional. En cuanto a los resultados absolutos, la Comunidad Valenciana, Cataluña y Madrid concentran las mejores cifras de descenso del paro con relación al mes de agosto del año 2013.

DATOS MÁS RELEVANTES DEL PARO REGISTRADO. AGOSTO 2014

VARIABLES	MES ACTUAL			VARIACIÓN MENSUAL						VARIACIÓN ANUAL					
	H	M	T	Absoluta			%			Absoluta			%		
				H	M	T	H	M	T	H	M	T	H	M	T
EDAD															
16 - 19	4.933	3.748	8.681	-138	-52	-190	-2,72	-1,37	-2,14	57	19	76	1,17	0,51	0,88
20 - 24	15.561	14.419	29.980	-105	449	344	-0,67	3,21	1,16	-1.200	-1.382	-2.582	-7,16	-8,75	-7,93
16-24	20.494	18.167	38.661	-243	397	154	-1,17	2,23	0,40	-1.143	-1.363	-2.506	-5,28	-6,98	-6,09
25 - 29	19.597	23.243	42.840	20	629	649	0,10	2,78	1,54	-4.218	-2.785	-7.003	-17,71	-10,70	-14,05
16 -29	40.091	41.410	81.501	-223	1.026	803	-0,55	2,54	1,00	-5.361	-4.148	-9.509	-11,79	-9,10	-10,45
30 - 34	25.085	31.315	56.400	-143	468	325	-0,57	1,52	0,58	-6.486	-5.003	-11.489	-20,54	-13,78	-16,92
35 - 39	31.756	39.895	71.651	-11	280	269	-0,03	0,71	0,38	-5.428	-3.926	-9.354	-14,60	-8,96	-11,55
40 - 44	32.397	39.703	72.100	311	173	484	0,97	0,44	0,68	-4.163	-1.728	-5.891	-11,39	-4,17	-7,55
45 - 49	33.025	37.076	70.101	60	147	207	0,18	0,40	0,30	-2.234	-440	-2.674	-6,34	-1,17	-3,67
50 - 54	29.851	32.089	61.940	55	59	114	0,18	0,18	0,18	-759	-160	-919	-2,48	-0,50	-1,46
55 - 59	28.326	29.913	58.239	-84	44	-40	-0,30	0,15	-0,07	891	1.274	2.165	3,25	4,45	3,86
> 60 años	17.183	19.038	36.221	3	10	13	0,02	0,05	0,04	699	1.220	1.919	4,24	6,85	5,59
50-64	45.509	48.951	94.460	-81	54	-27	-0,18	0,11	-0,03	1.590	2.494	4.084	3,62	5,37	4,52
NIVEL FORMATIVO															
Analfabetos / Sin est.	3.997	3.627	7.624	-13	-98	-111	-0,32	-2,63	-1,44	-109	152	43	-2,65	4,37	0,57
'Est. primarios incompletos'	21.132	17.612	38.744	-273	-246	-519	-1,28	-1,38	-1,32	-855	944	89	-3,89	5,66	0,23
'Est. primarios completos'	43.895	38.937	82.832	-426	-226	-652	-0,96	-0,58	-0,78	2.135	4.700	6.835	5,11	13,73	8,99
Est. Sec.. FP	12.451	19.471	31.922	93	162	255	0,75	0,84	0,81	-1.037	-925	-1.962	-7,69	-4,54	-5,79
Est. Sec. Educ.general	117.611	124.111	241.722	-249	95	-154	-0,21	0,08	-0,06	-18.762	-13.296	-32.058	-13,76	-9,68	-11,71
Est. Postsec.FP superior	11.473	16.594	28.067	174	587	761	1,54	3,67	2,79	-1.314	-926	-2.240	-10,28	-5,29	-7,39
Est. Postsec. 1º ciclo	7.463	16.089	23.552	150	790	940	2,05	5,16	4,16	-1.401	-1.686	-3.087	-15,81	-9,49	-11,59
Est. Postsec. 2º y 3er ciclo'	18.523	31.942	50.465	446	898	1.344	2,47	2,89	2,74	-1.762	-2.506	-4.268	-8,69	-7,27	-7,80
Otros	1.169	2.056	3.225	66	245	311	5,98	13,53	10,67	264	632	896	29,17	44,38	38,47
ACTIVIDAD ECONÓMICA															
A.Agricultura	2.959	1.285	4.244	-62	-10	-72	-2,05	-0,77	-1,67	293,00	53,00	346,00	10,99	4,30	8,88
B.Industrias extractivas	357	281	638	-18	-3	-21	-4,80	-1,06	-3,19	34	57	91	10,53	25,45	16,64
C. Ind. Manufacturera	19.281	14.015	33.296	128	67	195	0,67	0,48	0,59	-2.336	-1.309	-3.645	-10,81	-8,54	-9,87
D. E.Elec. Gas.Vapor.Air Acond.	181	112	293	9	2	11	5,23	1,82	3,90	-28	-2	-30	-13,40	-1,75	-9,29
E. Agua, saneamiento y gest.	2.536	2.539	5.075	-22	-26	-48	-0,86	-1,01	-0,94	-428	-466	-884	-14,44	-15,23	-14,83
Industria	22.355	16.947	39.302	97	40	137	0,44	0,24	0,35	-2.758	-1.710	-4.468	-10,98	-9,17	-10,21
F.Construcción	49.442	7.916	57.358	-969	-98	-1.067	-1,92	-1,22	-1,83	-9.722	-1.064	-10.786	-16,43	-11,85	-15,83
G. Venta Vehículos motor	27.760	38.552	66.312	-4	138	134	-0,01	0,36	0,20	-2.275	-2.201	-4.476	-7,57	-5,40	-6,32
H.Transporte y almacenaje	13.375	6.725	20.100	157	-26	131	1,19	-0,39	0,66	-1.600	-539	-2.139	-10,68	-7,42	-9,62
I. Hostelería	15.993	24.967	40.960	342	181	523	2,19	0,73	1,29	-443	-715	-1.158	-2,70	-2,78	-2,75
J. Información y Comunica.	9.648	9.611	19.259	-3	-24	-27	-0,03	-0,25	-0,14	-1.416	-874	-2.290	-12,80	-8,34	-10,63
K. Act. Financieras y seguros	2.268	3.234	5.502	65	40	105	2,95	1,25	1,95	53	-63	-10	2,39	-1,91	-0,18
L. Act. Inmobiliarias	1.375	2.048	3.423	0	-42	-42	0,00	-2,01	-1,21	-48	-150	-198	-3,37	-6,82	-5,47
M. Act. Científicas y Tecnol.	29.780	41.714	71.494	-213	-9	-222	-0,71	-0,02	-0,31	-3.811	-3.663	-7.474	-11,35	-8,07	-9,46
N. Act. Administrativas y	29.593	42.963	72.556	199	123	322	0,68	0,29	0,45	-1.627	-2.120	-3.747	-5,21	-4,70	-4,91
O. Ad.Pública,Defensa y S.Social.	5.060	9.095	14.155	-50	40	-10	-0,98	0,44	-0,07	-368	-1.180	-1.548	-6,78	-11,48	-9,86
P. Educación	5.288	16.030	21.318	384	1.291	1.675	7,83	8,76	8,53	-90	-166	-256	-1,67	-1,02	-1,19
Q. Act. Sanit. y Serv. social.	2.713	13.678	16.391	55	270	325	2,07	2,01	2,02	-146	-944	-1.090	-5,11	-6,46	-6,24
R. Act. Artístic. Recreat.	4.284	4.777	9.061	40	115	155	0,94	2,47	1,74	-170	0	-170	-3,82	0,00	-1,84
S. Otros servicios	4.148	9.677	13.825	8	170	178	0,19	1,79	1,30	-338	-594	-932	-7,53	-5,78	-6,32
T. Act de los hogares...	1.848	5.179	7.027	20	49	69	1,09	0,96	0,99	211	1.598	1.809	12,89	44,62	34,67
U. Organismos Extraterritor.	98	174	272	-1	8	7	-1,01	4,82	2,64	-4	39	35	-3,92	28,89	14,77
Servicios.	153.231	228.424	381.655	999	2.324	3.323	0,66	1,03	0,88	-12.072	-11.572	-23.644	-7,30	-4,82	-5,83
S/E anterior	9.727	15.867	25.594	-97	-49	-146	-0,99	-0,31	-0,57	1.418	1.382	2.800	17,07	9,54	12,28
OCUPACIÓN															
0. Ocupaciones milit.	150	55	205	-9	-8	-17	-5,66	-12,70	-7,66	28	7	35	22,95	14,58	20,59
1. Direct. Gerentes	6.202	2.820	9.022	9	18	27	0,15	0,64	0,30	-451	-140	-591	-6,78	-4,73	-6,15
2. Técnicos prof. Cient.	27.129	41.922	69.051	594	1.723	2.317	2,24	4,29	3,47	-2.984	-3.172	-6.156	-9,91	-7,03	-8,19
3. Téc. Prof. Apoyo	26.548	21.526	48.074	279	639	918	1,06	3,06	1,95	-2.933	-1.491	-4.424	-9,95	-6,48	-8,43
4. Empleados admin.	15.159	58.366	73.525	60	448	508	0,40	0,77	0,70	-1.050	-3.771	-4.821	-6,48	-6,07	-6,15
5. Trab. serv. rest. ...	30.790	72.975	103.765	295	327	622	0,97	0,45	0,60	-626	-2.229	-2.855	-1,99	-2,96	-2,68
6. Trab. cualif. agríc.	4.064	1.390	5.454	-29	10	-19	-0,71	0,72	-0,35	-133	-88	-221	-3,17	-5,95	-3,89
7. Artesan. trab ind.	67.749	4.193	71.942	-883	-10	-893	-1,29	-0,24	-1,23	-9.510	-401	-9.911	-12,31	-8,73	-12,11
8. Operad. Instalad.	21.183	4.393	25.576	92	-3	89	0,44	-0,07	0,35	-2.948	-357	-3.305	-12,22	-7,52	-11,44
9. Ocup. Element.	38.740	62.799	101.539	-440	-937	-1.377	-1,12	-1,47	-1,34	-2.234	-1.269	-3.503	-5,45	-1,98	-3,33
TIEMPO DE INSCRIPCIÓN															
< 3 meses	68.259	71.129	139.388	2.389	3.322	5.711	3,63	4,90	4,27	-3.306	-859	-4.165	-4,62	-1,19	-2,90
> 3 = 6 meses	29.437	29.328	58.765	-2.263	-1.994	-4.257	-7,14	-6,37	-6,75	-7.242	-5.345	-12.587	-19,74	-15,42	-17,64
> 6 = 12 meses	42.417	44.369	86.786	-185	403	218	-0,43	0,92	0,25	-11.913	-9.124	-21.037	-21,93	-17,06	-19,51
1 - 2 años	45.788	52.043	97.831	-194	-14	-208	-0,42	-0,03	-0,21	-6.900	-5.639	-12.539	-13,10	-9,78	-11,36
2 - 3 años	22.292	28.672	50.964	-205	-83	-288	-0,91	-0,29	-0,56	1.033	2.071	3.104	4,86	7,79	6,49
3 - 4 años	12.161	16.068	28.229	136	216	352	1,13	1,36	1,26	1.590	1.317	2.907	15,04	8,93	11,48
> 4 años	17.360	28.830	46.190	290	357	647	1,70	1,25	1,42	3.897	4.668	8.565	28,95	19,32	22,76
Total	237.714	270.439	508.153	-32	2.207	2.175	-0,01	0,82	0,43	-22.841	-12.911	-35.752	-8,77	-4,56	-6,57

Claves del mes

- ✓ **Madrid mantiene su liderazgo en contratación estable, con una diferencia de siete puntos superior a la media nacional.**
- ✓ **Los contratos registrados en la Comunidad de Madrid durante este mes de agosto han sido 113.918 nuevos contratos.**
- ✓ **El número de contratos indefinidos firmados en agosto ascendió a 14.963 lo que representa el 13.3% del total de los realizados en este periodo en la Comunidad. Este porcentaje supone siete puntos por encima de la media nacional (6,4%) y se sitúa muy por encima de otras comunidades.**
- ✓ **Desde principio del año se han registrado 1.172.993 contratos, de los que 180.469 son indefinidos.**

Sexo y modalidades de contratación

En agosto, la contratación en Madrid, ha experimentado un moderado descenso que se cifra en 72.045 contratos menos, respecto al mes anterior. Este hecho también se ha producido en el total nacional.

En cuanto a la distribución de contratos entre hombres y mujeres, se observa un ligero predominio de la contratación masculina con el 55% frente al 45% de contratos alcanzado en el grupo de mujeres.

Del total de **contratos indefinidos** realizados, la modalidad de *Indefinido ordinario*, es la más frecuente. Su distribución en porcentajes relativos, señala un predominio de la contratación masculina cuando se realiza a tiempo completo, con el 60% de contratos, frente al 40% de contratación femenina. Mientras que a tiempo parcial, favorece la contratación femenina con el 57% respecto al 43% que obtiene el grupo masculino.

La modalidad de contrato *Indefinido fomento de empleo*, favorece la contratación masculina con el 68%, frente al 32% de contratación femenina. A tiempo parcial predomina la contratación del grupo mujeres con el 61%, frente al 39% de contratación masculina.

Los contratos *transformados en indefinidos*, mantienen la tendencia habitual de favorecer la contratación masculina cuando se realizan a tiempo completo (63%), mientras que cuando se celebran a tiempo parcial promueve la contratación de mujeres que alcanza el 63% de contratos.

En cuanto a la edad, las transformaciones en indefinidos fomentan la contratación de personas entre 30-44 años.

La modalidad de contratación a *Fijo discontinuo*, favorece la contratación masculina con el 54%, frente al 45% de contratos realizado en el grupo de mujeres.

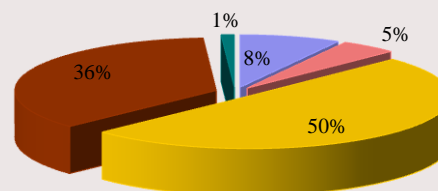
En relación al **tipo de jornada**, las contrataciones efectuadas a tiempo parcial, se dirigen mayoritariamente al colectivo de mujeres. También hay que señalar que los contratos de Interinidad, reflejan que la mujer es el principal destinatario de esta modalidad respecto al grupo de hombres.

En cuanto a la **contratación temporal**, la modalidad más frecuente y habitual se refiere al contrato de *Obra o servicio*, que a tiempo completo presenta una distribución del 71,50% de contratación masculina frente al 28,50% de contratación femenina. Mientras que a tiempo parcial, este mes favorece también la contratación masculina con el 48% de contratos, frente al 52% de contratación alcanzado en el grupo mujeres.

En la modalidad *Eventual por circunstancias de la producción*, a tiempo completo, predomina la contratación masculina con el 59%, respecto a la femenina con el 41% de contratos, mientras que a tiempo parcial se invierte esta tendencia, predominando la contratación femenina que alcanza el 45% frente al 54% de contratos en el grupo de hombres (ver Tabla 1 de Anexo contratos).

Sexo	Agosto 14'	TOTAL Contratación
Hombre	63.142	113.918
Mujer	50.776	

DISTRIBUCION POR TIPO DE CONTRATO. Agosto 2014



■ Indefinido tiempo completo ■ Indefinido tiempo parcial
■ Temporal tiempo completo ■ Temporal tiempo parcial
■ Formativos

Nivel formativo alcanzado

De la mayor parte de los contratos realizados (casi la mitad), se concentran en personas con una cualificación académica de E.S.O. ó estudios equivalentes, seguida de enseñanzas universitarias y de las enseñanzas secundarias no obligatorias (Bachillerato y Formación Profesional). (Ver tabla 6 de anexo contratos)

El nivel formativo cuyo porcentaje de contratación estable es más elevado, es el universitario (24,5%), y en menor medida, en todos aquellos en los que el trabajador posee cierta especialización.

Edad

El mayor volumen de contratos del mes de agosto se sigue efectuando en el grupo de personas comprendidas entre 20 y 34 años.

La contratación estable se desplaza, sin embargo, hacia una mayor edad, la comprendida en el intervalo entre los 25 y 39 años.

Edad	Contratación Indefinida	Contratación Temporal
< 25 años	1.994	18.657
25-29 años	2.873	17.561
30-44 años	7.145	42.421
45-54 años	2.211	15.639
> 55 años	740	4.677

El grupo de jóvenes (16-29 años) tiene un mayor protagonismo en el sector servicios que en las demás actividades, el grupo de edad intermedia cobra el mayor protagonismo en el sector de la construcción y a edades más altas son más relevantes en la industria. (ver Tabla 5 de Anexo contratos)

Ocupación

Se mantiene la tendencia habitual de los grandes grupos de ocupación con mayor volumen de contratación, con escasa variación, que en este mes de agosto han sido:

Grandes Grupos de Ocupación	Abs.	%
Trabajadores de servicios de restauración y comercio	21.221	18,63
Trabajadores no cualificados en servicios (excepto transportes)	19.687	17,28
Peones de agricultura, pesca, construc., ind.Manufact y transport	14.002	12,29
Trabajadores de servicios de salud y cuidados de las personas	8.820	7,74

Las ocupaciones que en términos relativos presentan más contratación estable, corresponden a:

Directores y gerentes con el 78%, *Ocupaciones militares* con el 50%, *Conductores y Operadores de maquinaria móvil y Técnicos y profesionales de apoyo* con el 20% cada una, *Otros técnicos profesionales científicos e intelectuales* con el 17%, *Empleados de oficina que no atienden al público y Trabajadores de servicios de restauración y comercio* con el 16% cada una, *Técnicos y profesionales científicos e intelectuales de la salud y la enseñanza* con el 15%, *Empleados de oficina que atienden al público y Trabajadores cualificados de industrias manufactureras, excepto operadores de instalaciones y máquinas* con el 14% cada una, *Trabajadores cualificados de sectores agrícolas, ganadero, forestal y pesquero y Trabajadores no cualificados en servicios excepto transportes* con el 13% cada una, *Trabajadores de servicios de protección y seguridad* con el 11%, *Operadores de instalaciones y maquinaria fijas y montadores y trabajadores de servicios de salud y cuidados de las personas* con el 8% cada una. (Ver 3 anexo contratos).

Actividad económica

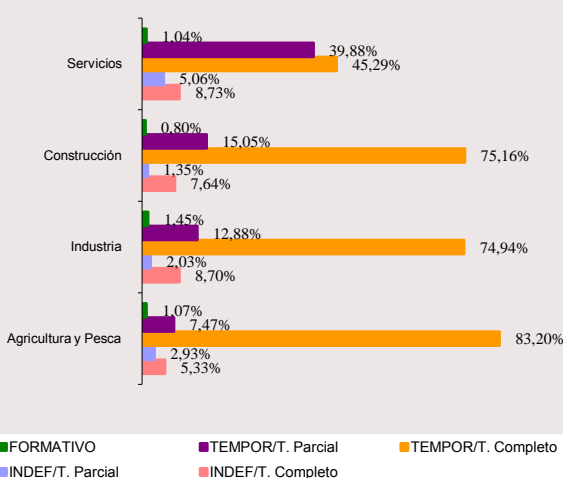
El sector Servicios sigue siendo el que mayor volumen de contrataciones registra en agosto (comportamiento que responde a la estructura económica madrileña), seguida de Construcción y el sector de Industria, mientras que Agricultura obtiene el menor peso representativo como se indica en los valores de la tabla:

Sector Económico	Contratación %
Agricultura	0,33
Industria	6,19
Construcción	9,27
Servicios	84,20

Respecto a la calidad y estabilidad en el empleo, este mes el sector Servicios se sitúa en primer lugar con el 14%, seguido de Industria y Construcción con el 11% y 9% respectivamente.

Como en meses anteriores, las actividades con mayor nivel de contratación, en agosto, han sido las relacionadas con *Actividades administrativas y servicios auxiliares* con el 19%, seguida de *Hostelería y Comercio* con el 13% y 12% respectivamente.

DISTRIBUCION DE SECTORES ECONOMICOS POR TIPO DE CONTRATO. Agosto 2014



Por otro lado, algunas secciones con menor representación en el volumen total de la contratación han sido, sin embargo, las que han promovido en cifras relativas un mayor porcentaje de contratación indefinida y, por tanto, han generado más empleo estable. Son las siguientes:

Industrias extractivas con el 44%, *Actividades Inmobiliarias* con el 39%, *Suministro de energía eléctrica, gas, agua, vapor y aire acondicionado* con el 30%, *Actividades financieras y de seguros* con el 27%, *Comercio al por mayor y al por menor reparación de vehículos de motor y motocicletas* con el 20%, *Hostelería* con el 17%, *Educación* con el 16%, *Información y comunicaciones y Actividades profesionales científicas y técnicas* con el 15% cada una, *Industrias Manufactureras* con el 11%, *Transporte y almacenamiento* con el 10%, *Administración pública y defensa y Actividades sanitarias y servicios sociales* con el 8% cada una. (Ver tabla 2 de anexo).

Duración de la contratación temporal

Del total de contratos temporales realizados este mes el 39% son de duración indeterminada, lo que encuentra su correspondencia con los contratos efectuados en la modalidad de obra o servicio que por su propia naturaleza no permite especificar el tipo de duración en la mayoría de los casos.

Asimismo, la mitad de la contratación generada equivalente al 53%, recae en contratos con una duración inferior a tres meses, mientras que el 8% restante se corresponde con una duración superior a tres meses (ver tabla 4 de anexos contratos).

Indeterminado	< 3 meses	> 3 meses	Total
38.783	52.006	8.166	98.955

Comunidades Autónomas

Del volumen de la contratación nacional, las comunidades que registran el mayor número de contratos corresponden a Andalucía con el 22% de contratos, seguida de Cataluña y Madrid con el 14% y 10% respectivamente y la Comunidad Valenciana con el 9,5%. Sin embargo, entre estas cuatro autonomías hay que destacar que Andalucía con el 11% y la Comunidad Valenciana 19%, son las comunidades autónomas que menor nivel de contratación indefinida presentan. Mientras que Madrid y Cataluña con el 21% y 19% respectivamente, son las autonomías que más empleo estable generan. Respecto al peso de la contratación indefinida en cada comunidad, Madrid tiene el porcentaje más elevado de España, y se sitúa a la cabeza de todas con el 13,3%, por tanto, siete puntos superior a la media nacional, que se sitúa en 6,4%, confirmando su liderazgo en materia de contratación estable.

En agosto, la evolución de la contratación a nivel nacional, ha experimentado un significativo descenso, que se cifra en torno a 510.127 contratos menos respecto al pasado mes.

(Ver tabla 7 de Anexo contratos).

Contratación a extranjeros

La contratación realizada a trabajadores extranjeros, representa el 19% de los contratos firmados en la Comunidad de Madrid, lo que supone que uno de cada cuatro contratos ha correspondido a este grupo. Según zonas geográficas, la contratación, este mes, se ha efectuado en mayoritariamente a personas procedentes de América del Sur con el 34,5%, seguida de los países europeos pertenecientes al Espacio Económico Europeo con el 31% y en tercer lugar, con un 7% las personas originarias de África Septentrional. En relación al sexo, la contratación masculina obtiene un ligero predominio sobre la femenina con el 56% de contratos frente al 43% al grupo de mujeres. En cuanto a las edades, el 52% de los extranjeros empleados tiene entre 30 y 44 años, seguido de los menores de 30 años (Tabla 7 de Anexo contratos).

Por sectores productivos, la mayoría de los contratos suscritos se han generado en el sector Servicios con el 79%, seguido de Construcción con el 16%, Industria con el 4% y Agricultura y Pesca con el 0,60%. Hay que indicar que en cada uno de los sectores económicos, los porcentajes más altos de contratación tienen como principal protagonista a extranjeros del Espacio Económico Europeo seguido de América del Sur, (ver Tabla 8 de anexos contratos).

SEXO		
Hombre	Mujer	Total
11.955	9.236	21.191

SECTORES				
Agricultura	Industria	Construcción	Servicios	Total
128	896	3.411	16.756	21.191

RASGOS MÁS RELEVANTES DE LA CONTRATACION REGISTRADA

(Cuadro resumen)

CONTRATACION	MADRID						
	Mes actual			INDEFINIDOS		TEMPORALES	
	Hombres	Mujeres	Total	Absoluta	%	Absoluta	%
Grupos de edad	63.142	50.776	113.918	14.963	100	98.955	100
< 25 años	10.436	10.215	20.651	1.994	13,33	18.657	18,85
25-29 años	10.800	9.634	20.434	2.873	19,20	17.561	17,75
30-44 años	28.865	20.701	49.566	7.145	47,75	42.421	42,87
45-54 años	9.914	7.936	17.850	2.211	14,78	15.639	15,80
> 55 años	3.127	2.290	5.417	740	4,95	4.677	4,73
Actividad económica	63.142	50.776	113.918	14.963	100	98.955	100
Agricultura	327	48	375	31	0,21	344	0,35
Industria	5.361	1.695	7.056	757	5,06	6.299	6,37
Construcción	9.868	696	10.564	950	6,35	9.614	9,72
Servicios	47.586	48.337	95.923	13.225	88,38	82.698	83,57
Nivel formativo alcanzado	63.142	50.776	113.918	14.963	100	98.955	100
Sin estudios	4.581	3.457	8.038	765	5,11	7.273	7,35
Estudios primarios	11.522	7.586	19.108	2.474	16,53	16.634	16,81
Certificado de escolar. o equiv.	3.685	1.883	5.568	491	3,28	5.077	5,13
F.P.1 o Equivalente	48	43	91	12	0,08	79	0,08
Graduado Escolar o Equiv.	16.201	10.396	26.597	3.101	20,72	23.496	23,74
F.P.2 o Equivalente	6.191	5.362	11.553	1.312	8,77	10.241	10,35
E.S.O. o Equivalente	14.594	13.397	27.991	2.863	19,13	25.128	25,39
Título Univers. de Grado Medio	5.469	6.762	12.231	2.879	19,24	9.352	9,45
Título Univers. de Grado Medio	792	1.101	1.893	464	3,10	1.429	1,44
Desconocido	59	789	848	602	4,02	246	0,25
Grandes grupos de ocupación*	63.142	50.776	113.918	14.963	100	98.955	100
Ocupaciones militares	6	2	8	4	0,03	4	0,00
Dirección de las empresas y de*	271	158	429	338	2,26	91	0,09
Técnicos y profesionales cient.*	5.823	6.071	11.894	1.944	12,99	9.950	10,06
Técnicos y profesionales de*	5.332	3.132	8.464	1.672	11,17	6.792	6,86
Empleados de tipo administrativo	3.955	6.864	10.819	1.666	11,13	9.153	9,25
Trabajadores de los servicios de*	15.342	16.950	32.292	4.345	29,04	27.947	28,24
Trabajadores cualificados en*	195	29	224	30	0,20	194	0,20
Artesanos y trabajadores*	9.798	453	10.251	980	6,55	9.271	9,37
Operadores de instalaciones y*	5.300	548	5.848	939	6,28	4.909	4,96
Ocupaciones elementales	17.120	16.569	33.689	3.045	20,35	30.644	30,97

* Notas aclaratorias.

Dirección de empresas y administraciones públicas

Técnicos y profesionales científicos e intelectuales.

Técnicos y profesionales de apoyo.

Trabajadores de los servicios de restauración, personales, protección y comercio.

Trabajadores cualificados en la agricultura y en la pesca.

Artesanos y trabajadores cualificados de industrias manufactureras, construcción, minería, excepto operadores de instalaciones y maquinaria .

Operadores de instalaciones y maquinaria y montadores.

Tabla 1. COMUNIDADES AUTÓNOMAS

COMUNIDADES AUTÓNOMAS	PARO REGISTRADO	VARIACIÓN MENSUAL		VARIACIÓN ANUAL	
		Absoluta	%	Absoluta	%
AMBOS SEXOS					
Andalucía	1.018.432	-1.067	-0,10	-28.051	-2,68
Aragón	103.032	879	0,86	-7.461	-6,75
Asturias	93.293	906	0,98	-6.266	-6,29
Baleares	62.382	259	0,42	-7.118	-10,24
Canarias	266.668	-1.754	-0,65	-19.413	-6,79
Cantabria	45.859	-871	-1,86	-3.482	-7,06
Castilla la Mancha	235.049	-1.656	-0,70	-15.581	-6,22
Castilla-León	211.700	-2.699	-1,26	-16.287	-7,14
Cataluña	571.616	3.385	0,60	-40.042	-6,55
Comun.Valenciana	531.471	7.372	1,41	-42.015	-7,33
Extremadura	135.160	881	0,66	-9.173	-6,36
Galicia	236.939	-3.340	-1,39	-20.585	-7,99
Madrid	508.153	2.175	0,43	-35.752	-6,57
Murcia	141.811	2.710	1,95	-9.341	-6,18
Navarra	46.202	-545	-1,17	-4.523	-8,92
País Vasco	169.188	1.795	1,07	-3.919	-2,26
Rioja, La	24.460	-182	-0,74	-2.055	-7,75
Ceuta	13.357	-51	-0,38	321	2,46
Melilla	13.158	-127	-0,96	-110	-0,83
Total Nacional	4.427.930	8.070	0,18	-270.853	-5,76
HOMBRES					
Andalucía	486.720	-458	-0,09	-23.565	-4,62
Aragón	48.815	470	0,97	-5.237	-9,69
Asturias	45.214	750	1,69	-4.345	-8,77
Baleares	32.088	508	1,61	-4.822	-13,06
Canarias	128.285	-594	-0,46	-12.699	-9,01
Cantabria	23.388	-436	-1,83	-2.526	-9,75
Castilla la Mancha	105.919	-519	-0,49	-11.113	-9,50
Castilla-León	98.828	-1.666	-1,66	-10.772	-9,83
Cataluña	278.439	2.469	0,89	-27.904	-9,11
Comun.Valenciana	251.080	5.278	2,15	-29.735	-10,59
Extremadura	59.478	311	0,53	-5.815	-8,91
Galicia	112.106	-2.743	-2,39	-12.635	-10,13
Madrid	237.714	-32	-0,01	-22.841	-8,77
Murcia	66.851	1.615	2,48	-6.978	-9,45
Navarra	21.229	-379	-1,75	-3.143	-12,90
País Vasco	80.857	1.296	1,63	-3.463	-4,11
Rioja, La	11.484	-222	-1,90	-1.570	-12,03
Ceuta	5.699	-27	-0,47	166	3,00
Melilla	5.641	-108	-1,88	-61	-1,07
Total Nacional	2.099.835	5.513	0,26	-189.058	-8,26
MUJERES					
Andalucía	531.712	-609	-0,11	-4.486	-0,84
Aragón	54.217	409	0,76	-2.224	-3,94
Asturias	48.079	156	0,33	-1.921	-3,84
Baleares	30.294	-249	-0,82	-2.296	-7,05
Canarias	138.383	-1.160	-0,83	-6.714	-4,63
Cantabria	22.471	-435	-1,90	-956	-4,08
Castilla la Mancha	129.130	-1.137	-0,87	-4.468	-3,34
Castilla-León	112.872	-1.033	-0,91	-5.515	-4,66
Cataluña	293.177	916	0,31	-12.138	-3,98
Comun.Valenciana	280.391	2.094	0,75	-12.280	-4,20
Extremadura	75.682	570	0,76	-3.358	-4,25
Galicia	124.833	-597	-0,48	-7.950	-5,99
Madrid	270.439	2.207	0,82	-12.911	-4,56
Murcia	74.960	1.095	1,48	-2.363	-3,06
Navarra	24.973	-166	-0,66	-1.380	-5,24
País Vasco	88.331	499	0,57	-456	-0,51
Rioja, La	12.976	40	0,31	-485	-3,60
Ceuta	7.658	-24	-0,31	155	2,07
Melilla	7.517	-19	-0,25	-49	-0,65
Total Nacional	2.328.095	2.557	0,11	-81.795	-3,39

ago-14

TABLA 2. SEXO por edad, nivel formativo, acti. económica, ocupación y tiempo de inscripción.

VARIABLES	MES ACTUAL			VARIACIÓN MENSUAL						VARIACIÓN ANUAL						
	H	M	T	Absoluta			%			Absoluta			%			
				H	M	T	H	M	T	H	M	T	H	M	T	
EDAD																
16 - 19	4.933	3.748	8.681	-138	-52	-190	-2,72	-1,37	-2,14	57	19	76	1,17	0,51	0,88	
20 - 24	15.561	14.419	29.980	-105	449	344	-0,67	3,21	1,16	-1.200	-1.382	-2.582	-7,16	-8,75	-7,93	
16-24	20.494	18.167	38.661	-243	397	154	-1,17	2,23	0,40	-1.143	-1.363	-2.506	-5,28	-6,98	-6,09	
25 - 29	19.597	23.243	42.840	20	629	649	0,10	2,78	1,54	-4.218	-2.785	-7.003	-17,71	-10,70	-14,05	
16 -29	40.091	41.410	81.501	-223	1.026	803	-0,55	2,54	1,00	-5.361	-4.148	-9.509	-11,79	-9,10	-10,45	
30 - 34	25.085	31.315	56.400	-143	468	325	-0,57	1,52	0,58	-6.486	-5.003	-11.489	-20,54	-13,78	-16,92	
35 - 39	31.756	39.895	71.651	-11	280	269	-0,03	0,71	0,38	-5.428	-3.926	-9.354	-14,60	-8,96	-11,55	
40 - 44	32.397	39.703	72.100	311	173	484	0,97	0,44	0,68	-4.163	-1.728	-5.891	-11,39	-4,17	-7,55	
45 - 49	33.025	37.076	70.101	60	147	207	0,18	0,40	0,30	-2.234	-440	-2.674	-6,34	-1,17	-3,67	
50 - 54	29.851	32.089	61.940	55	59	114	0,18	0,18	0,18	-759	-160	-919	-2,48	-0,50	-1,46	
55 - 59	28.326	29.913	58.239	-84	44	-40	-0,30	0,15	-0,07	891	1.274	2.165	3,25	4,45	3,86	
> 60 años	17.183	19.038	36.221	3	10	13	0,02	0,05	0,04	699	1.220	1.919	4,24	6,85	5,59	
50-64	45.509	48.951	94.460	-81	54	-27	-0,18	0,11	-0,03	1.590	2.494	4.084	3,62	5,37	4,52	
NIVEL FORMATIVO																
Analfabetos / Sin est.	3.997	3.627	7.624	-13	-98	-111	-0,32	-2,63	-1,44	-109	152	43	-2,65	4,37	0,57	
'Est. primarios incompletos'	21.132	17.612	38.744	-273	-246	-519	-1,28	-1,38	-1,32	-855	944	89	-3,89	5,66	0,23	
'Est. primarios completos'	43.895	38.937	82.832	-426	-226	-652	-0,96	-0,58	-0,78	2.135	4.700	6.835	5,11	13,73	8,99	
Est. Sec.. FP	12.451	19.471	31.922	93	162	255	0,75	0,84	0,81	-1.037	-925	-1.962	-7,69	-4,54	-5,79	
Est. Sec. Educ.general	117.611	124.111	241.722	-249	95	-154	-0,21	0,08	-0,06	-18.762	-13.296	-32.058	-13,76	-9,68	-11,71	
Est. Postsec.FP superior	11.473	16.594	28.067	174	587	761	1,54	3,67	2,79	-1.314	-926	-2.240	-10,28	-5,29	-7,39	
Est. Postsec. 1º ciclo	7.463	16.089	23.552	150	790	940	2,05	5,16	4,16	-1.401	-1.686	-3.087	-15,81	-9,49	-11,59	
Est. Postsec. 2º y 3er ciclo'	18.523	31.942	50.465	446	898	1.344	2,47	2,89	2,74	-1.762	-2.506	-4.268	-8,69	-7,27	-7,80	
Otros	1.169	2.056	3.225	66	245	311	5,98	13,53	10,67	264	632	896	29,17	44,38	38,47	
ACTIVIDAD ECONÓMICA																
A.Agricultura	2.959	1.285	4.244	-62	-10	-72	-2,05	-0,77	-1,67	293,00	53,00	346,00	10,99	4,30	8,88	
B.Industrias extractivas	357	281	638	-18	-3	-21	-4,80	-1,06	-3,19	34	57	91	10,53	25,45	16,64	
C. Ind. Manufacturera	19.281	14.015	33.296	128	67	195	0,67	0,48	0,59	-2.336	-1.309	-3.645	-10,81	-8,54	-9,87	
D. E.Elec. Gas.Vapor.Air Acond.	181	112	293	9	2	11	5,23	1,82	3,90	-28	-2	-30	-13,40	-1,75	-9,29	
E. Agua, saneamiento y gest.	2.536	2.539	5.075	-22	-26	-48	-0,86	-1,01	-0,94	-428	-456	-884	-14,44	-15,23	-14,83	
Industria	22.355	16.947	39.302	97	40	137	0,44	0,24	0,35	-2.758	-1.710	-4.468	-10,98	-9,17	-10,21	
F.Construcción	49.442	7.916	57.358	-969	-98	-1.067	-1,92	-1,22	-1,83	-9.722	-1.064	-10.786	-16,43	-11,85	-15,83	
G. Venta Vehículos motor	27.760	38.552	66.312	-4	138	134	-0,01	0,36	0,20	-2.275	-2.201	-4.476	-7,57	-5,40	-6,32	
H.Transporte y almacenaje	13.375	6.725	20.100	157	-26	131	1,19	-0,39	0,66	-1.600	-539	-2.139	-10,68	-7,42	-9,62	
I. Hostelería	15.993	24.967	40.960	342	181	523	2,19	0,73	1,29	-443	-715	-1.158	-2,70	-2,78	-2,75	
J. Información y Comunica.	9.648	9.611	19.259	-3	-24	-27	-0,03	-0,25	-0,14	-1.416	-874	-2.290	-12,80	-8,34	-10,63	
K. Act. Financieras y seguros	2.268	3.234	5.502	65	40	105	2,95	1,25	1,95	53	-63	-10	2,39	-1,91	-0,18	
L. Act. Inmobiliarias	1.375	2.048	3.423	0	-42	-42	0,00	-2,01	-1,21	-48	-150	-198	-3,37	-6,82	-5,47	
M. Act. Científicas y Tecnol.	29.780	41.714	71.494	-213	-9	-222	-0,71	-0,02	-0,31	-3.811	-3.663	-7.474	-11,35	-8,07	-9,46	
N. Act. Administrativas y	29.593	42.963	72.556	199	123	322	0,68	0,29	0,45	-1.627	-2.120	-3.747	-5,21	-4,70	-4,91	
O. Ad.Pública,Defensa y S.Social.	5.060	9.095	14.155	-50	40	-10	-0,98	0,44	-0,07	-368	-1.180	-1.548	-6,78	-11,48	-9,86	
P. Educación	5.288	16.030	21.318	384	1.291	1.675	7,83	8,76	8,53	-90	-166	-256	-1,67	-1,02	-1,19	
Q. Act. Sanit. y Serv. social.	2.713	13.678	16.391	55	270	325	2,07	2,01	2,02	-146	-944	-1.090	-5,11	-6,46	-6,24	
R. Act. Artístic. Recreat.	4.284	4.777	9.061	40	115	155	0,94	2,47	1,74	-170	0	-170	-3,82	0,00	-1,84	
S. Otros servicios	4.148	9.677	13.825	8	170	178	0,19	1,79	1,30	-338	-594	-932	-7,53	-5,78	-6,32	
T. Act de los hogares...	1.848	5.179	7.027	20	49	69	1,09	0,96	0,99	211	1.598	1.809	12,89	44,62	34,67	
U. Organismos Extrateritor.	98	174	272	-1	8	7	-1,01	4,82	2,64	-4	39	35	-3,92	28,89	14,77	
Servicios.	153.231	228.424	381.655	999	2.324	3.323	0,66	1,03	0,88	-12.072	-11.572	-23.644	-7,30	-4,82	-5,83	
S/E anterior	9.727	15.867	25.594	-97	-49	-146	-0,99	-0,31	-0,57	1.418	1.382	2.800	17,07	9,54	12,28	
OCUPACIÓN																
0. Ocupaciones milit.	150	55	205	-9	-8	-17	-5,66	-12,70	-7,66	28	7	35	22,95	14,58	20,59	
1. Direct. Gerentes	6.202	2.820	9.022	9	18	27	0,15	0,64	0,30	-451	-140	-591	-6,78	-4,73	-6,15	
2. Técnicos prof. Cient.	27.129	41.922	69.051	594	1.723	2.317	2,24	4,29	3,47	-2.984	-3.172	-6.156	-9,91	-7,03	-8,19	
3. Téc. Prof. Apoyo	26.548	21.526	48.074	279	639	918	1,06	3,06	1,95	-2.933	-1.491	-4.424	-9,95	-6,48	-8,43	
4. Empleados admin.	15.159	58.366	73.525	60	448	508	0,40	0,77	0,70	-1.050	-3.771	-4.821	-6,48	-6,07	-6,15	
5. Trab. serv. rest. ...	30.790	72.975	103.765	295	327	622	0,97	0,45	0,60	-626	-2.229	-2.855	-1,99	-2,96	-2,68	
6. Trab. cualif. agric.	4.064	1.390	5.454	-29	10	-19	-0,71	0,72	-0,35	-133	-88	-221	-3,17	-5,95	-3,89	
7. Artesan. trab ind.	67.749	4.193	71.942	-883	-10	-893	-1,29	-0,24	-1,23	-9.510	-401	-9.911	-12,31	-8,73	-12,11	
8. Operad. Instalad.	21.183	4.393	25.576	92	-3	89	0,44	-0,07	0,35	-2.948	-357	-3.305	-12,22	-7,52	-11,44	
9. Ocup. Element.	38.740	62.799	101.539	-440	-937	-1.377	-1,12	-1,47	-1,34	-2.234	-1.269	-3.503	-5,45	-1,98	-3,33	
TIEMPO DE INSCRIPCIÓN																
< 3 meses	68.259	71.129	139.388	2.389	3.322	5.711	3,63	4,90	4,27	-3.306	-859	-4.165	-4,62	-1,19	-2,90	
> 3 = 6 meses	29.437	29.328	58.765	-2.263	-1.994	-4.257	-7,14	-6,37	-6,75	-7.242	-5.345	-12.587	-19,74	-15,42	-17,64	
> 6 >=12 meses	42.417	44.369	86.786	-185	403	218	-0,43	0,92	0,25	-11.913	-9.124	-21.037	-21,93	-17,06	-19,51	
1 - 2 años	45.788	52.043	97.831	-194	-14	-208	-0,42	-0,03	-0,21	-6.900	-5.639	-12.539	-13,10	-9,78	-11,36	
2 - 3 años	22.292	28.672	50.964	-205	-83	-288	-0,91	-0,29	-0,56	1.033	2.071	3.104	4,86	7,79	6,49	
3 - 4 años	12.161	16.068	28.229	136	216	352	1,13	1,36	1,26	1.590	1.317	2.907	15,04	8,93	11,48	
> 4 años	17.360	28.830	46.190	290	357	647	1,70	1,25	1,42	3.897	4.668	8.565	28,95	19,32	22,76	
Total	237.714	270.439	508.153	-32	2.207	2.175	-0,01	0,82	0,43	-22.841	-12.911	-35.752	-8,77	-4,56	-6,57	

TABLA 3.SEXO Y EDAD. 2006-2014. Mismo mes.

PERIODO	Total P.R.	HOMBRES					MUJERES				
		Total	< 30	30-44	45-54	> =55	Total	< 30	30-44	45-54	> =55
VALORES ABSOLUTOS											
2007	223.083	89.762	23.380	32.454	14.817	19.111	133.321	25.884	57.651	27.860	21.926
2008	279.234	130.277	34.910	50.502	22.344	22.521	148.957	29.831	64.177	30.874	24.075
2009	424.759	213.609	55.269	90.116	38.507	29.717	211.150	46.085	94.148	42.541	28.376
2010	468.609	229.637	53.530	98.897	45.040	32.170	238.972	49.204	107.740	49.670	32.358
2011	474.997	226.759	48.839	95.098	48.823	33.999	248.238	48.008	109.557	54.661	36.012
2012	527.261	254.676	49.945	105.826	59.217	39.688	272.585	49.297	118.780	63.020	41.488
2013	543.905	260.555	45.452	105.315	65.869	43.919	283.350	45.558	121.570	69.765	46.457
2014	508.153	237.714	40.091	89.238	62.876	45.509	270.439	41.410	110.913	69.165	48.951
VARIACIÓN MENSUAL ABSOLUTA											
2008	11.099	6.283	1.682	3.018	1.130	453	4.816	1.861	2.167	725	63
2009	8.495	3.621	524	2.128	733	236	4.874	1.636	2.305	717	216
2010	5.889	1.442	-198	906	537	197	4.447	1.274	2.019	811	343
2011	5.040	1.577	-558	943	909	283	3.463	907	1.468	768	320
2012	4.840	1.671	-522	1.106	778	309	3.169	970	1.419	518	262
2013	1.505	-264	-1.041	48	410	319	1.769	261	916	394	198
2014	2.175	-32	-286	-582	324	512	2.207	-344	31	1.377	1.143
VARIACIÓN MENSUAL RELATIVA											
2008	4,14	5,07	5,06	6,36	5,33	2,05	3,34	6,65	3,49	2,40	0,26
2009	2,04	1,72	0,96	2,42	1,94	0,80	2,36	3,68	2,51	1,71	0,77
2010	1,27	0,63	-0,37	0,92	1,21	0,62	1,90	2,66	1,91	1,66	1,07
2011	1,07	0,70	-1,13	1,00	1,90	0,84	1,41	1,93	1,36	1,43	0,90
2012	0,93	0,66	-1,03	1,06	1,33	0,78	1,18	2,01	1,21	0,83	0,64
2013	0,28	-0,10	-2,24	0,05	0,63	0,73	0,63	0,58	0,76	0,57	0,43
2014	0,43	-0,01	-0,71	-0,65	0,52	1,14	0,82	-0,82	0,03	2,03	2,39
VARIACIÓN ANUAL ABSOLUTA											
2008	56.151	40.515	11.530	18.048	7.527	3.410	15.636	3.947	6.526	3.014	2.149
2009	145.525	83.332	20.359	39.614	16.163	7.196	62.193	16.254	29.971	11.667	4.301
2010	43.850	16.028	-1.739	8.781	6.533	2.453	27.822	3.119	13.592	7.129	3.982
2011	6.388	-2.878	-4.691	-3.799	3.783	1.829	9.266	-1.196	1.817	4.991	3.654
2012	52.264	27.917	1.106	10.728	10.394	5.689	24.347	1.289	9.223	8.359	5.476
2013	16.644	5.879	-4.493	-511	6.652	4.231	10.765	-3.739	2.790	6.745	4.969
2014	-35.752	-22.841	-5.361	-11.914	-7.156	1.590	-12.911	-4.148	-8.929	-2.328	2.494
VARIACIÓN ANUAL RELATIVA											
2008	25,2	45,1	49,3	55,6	50,8	17,8	11,7	15,2	11,3	10,8	9,8
2009	52,1	64,0	58,3	78,4	72,3	32,0	41,8	54,5	46,7	37,8	17,9
2010	10,3	7,5	-3,1	9,7	17,0	8,3	13,2	6,8	14,4	16,8	14,0
2011	1,4	-1,3	-8,8	-3,8	8,4	5,7	3,9	-2,4	1,7	10,0	11,3
2012	11,0	12,3	2,3	11,3	21,3	16,7	9,8	2,7	8,4	15,3	15,2
2013	3,2	2,3	-9,0	-0,5	11,2	10,7	3,9	-7,6	2,3	10,7	12,0
2014	-6,6	-8,8	-11,8	-11,8	-10,2	3,6	-4,6	-9,1	-7,5	-3,3	5,4

TABLA 4. ACTIVIDAD ECONÓMICA. 2006-2014. Mismo mes

	TOTAL P.R.					S/E anterior
		Agricultura	Industria	Construc.	Servicios	
VALORES ABSOLUTOS						
2007	223.083	1.908	19.184	23.302	170.080	8.609
2008	279.234	1.636	21.039	40.729	204.608	11.222
2009	424.759	1.796	39.724	72.542	296.063	14.634
2010	468.609	2.595	40.784	73.690	332.260	19.280
2011	474.997	3.094	39.355	69.206	341.914	21.428
2012	527.261	3.659	43.717	71.825	385.729	22.331
2013	543.905	3.898	43.770	68.144	405.299	22.794
2014	508.153	4.244	39.302	57.358	381.655	25.594
VARIACIÓN MENSUAL ABSOLUTA						
2007	6.794	-7	464	1.616	4.969	-248
2008	11.099	91	827	2.398	7.718	65
2009	8.495	41	432	473	7.544	5
2010	5.889	-1	71	-336	6.330	-175
2011	5.040	-91	453	-102	5.530	-750
2012	4.840	-61	275	-389	5.555	-540
2013	1.505	-78	198	-792	2.724	-547
2.014	2.175	-72	137	-1.067	3.323	-146
VARIACIÓN MENSUAL RELATIVA						
2007	3,14	-0,37	2,48	7,45	3,01	-2,80
2008	4,14	5,89	4,09	6,26	3,92	0,58
2009	2,04	2,34	1,10	0,66	2,61	0,03
2010	1,27	-0,04	0,17	-0,45	1,94	-0,90
2011	1,07	-2,86	1,16	-0,15	1,64	-3,38
2012	0,93	-1,64	0,63	-0,54	1,46	-2,36
2013	0,28	-1,96	0,45	-1,15	0,68	-2,34
2.014	0,43	-1,67	0,35	-1,83	0,88	-0,57
VARIACIÓN ANUAL ABSOLUTA						
2007	6.062	329	-780	4.485	3.288	-1.260
2008	56.151	-272	1.855	17.427	34.528	2.613
2009	145.525	160	18.685	31.813	91.455	3.412
2010	43.850	799	1.060	1.148	36.197	4.646
2011	6.388	499	-1.429	-4.484	9.654	2.148
2012	52.264	565	4.362	2.619	43.815	903
2013	16.644	239	53	-3.681	19.570	463
2.014	-35.752	346	-4.468	-10.786	-23.644	2.800
VARIACIÓN ANUAL RELATIVA						
2007	2,79	20,84	-3,91	23,83	1,97	-12,77
2008	25,17	-14,26	9,67	74,79	20,30	30,35
2009	52,12	9,78	88,81	78,11	44,70	30,40
2010	10,32	44,49	2,67	1,58	12,23	31,75
2011	1,36	19,23	-3,50	-6,08	2,91	11,14
2012	11,00	18,26	11,08	3,78	12,81	4,21
2013	3,16	6,53	0,12	-5,12	5,07	2,07
2.014	-6,57	8,88	-10,21	-15,83	-5,83	12,28

TABLA 6. SEXO Y EDAD. Variación mensual absoluta. Series SISPE

PERIODO	TOTAL P.R.	HOMBRES						MUJERES					
		Total	< 25	25 - 29	30-44	45 - 54	> 55	Total	< 25	25 - 29	30-44	45 - 54	> 55
2010													
Enero	13.523	5.677	732	758	2.536	980	671	7.846	836	1.060	3.665	1.500	785
Febrero	8.904	3.747	1.194	300	1.621	736	-104	5.157	1.241	524	2.159	900	333
Marzo	5.666	1.957	362	30	826	593	146	3.709	731	287	1.490	857	344
Abril	1.222	-1.905	-181	-836	-1.116	159	69	3.127	156	19	1.633	991	328
Mayo	-6.583	-5.286	-1.071	-1.387	-2.579	-198	-51	-1.297	-700	-572	-397	198	174
Junio	-3.748	-5.646	-2.019	-1.440	-1.912	-177	-98	1.898	-1.465	-319	1.575	1.531	576
Julio	-8.193	-6.358	-2.045	-1.318	-2.217	-582	-196	-1.835	-1.333	-201	-93	-350	142
Agosto	5.889	1.442	-449	251	906	537	197	4.447	468	806	2.019	811	343
Septiembre	3.034	1.819	2.952	314	-1.005	-229	-213	1.215	2.123	-108	-893	-119	212
Octubre	-255	94	576	104	-786	171	29	-349	716	-222	-1.480	430	207
Noviembre	-2.309	-1.075	-192	-464	-673	126	128	-1.234	-336	-500	-587	-16	205
Diciembre	-7.151	-717	-2.748	-553	1.188	1.085	311	-6.434	-2.456	-1.190	-1.779	-786	-223
2011													
Enero	7.016	-7.950	-2.583	-4.443	-4.545	3.040	581	14.966	-210	-503	6.480	5.861	3.338
Febrero	5.702	1.855	1.203	214	170	394	-126	3.847	1.265	449	1.068	652	413
Marzo	3.855	1.922	815	-56	386	517	260	1.933	711	-130	244	684	424
Abril	-2.955	-1.153	-503	-657	-519	280	246	-1.802	-472	-771	-621	-47	109
Mayo	-3.194	-3.297	-581	-953	-1.926	-166	329	103	-267	-253	-236	417	442
Junio	-6.365	-5.970	-2.147	-1.302	-2.316	-189	-16	-395	-1.801	-478	418	1.035	431
Julio	446	-1.911	-978	-771	-463	66	235	2.357	-155	154	1.382	559	417
Agosto	5.040	1.577	-731	173	943	909	283	3.463	151	756	1.468	768	320
Septiembre	10.209	7.128	3.125	783	1.761	1.096	363	3.081	2.453	-113	27	385	329
Octubre	11.819	8.241	1.390	1.272	3.341	1.421	817	3.578	1.154	528	176	1.100	620
Noviembre	-4.013	-398	-64	-270	-446	213	169	-3.615	-506	-998	-1.973	-327	189
Diciembre	-4.303	780	-2.312	-375	1.341	1.379	747	-5.083	-2.505	-842	-1.431	-339	34
2012													
Enero	22.756	10.742	1.453	1.466	4.509	2.012	1.302	12.014	1.225	1.796	5.098	2.620	1.275
Febrero	14.909	8.358	1.931	1.250	3.065	1.671	441	6.551	1.701	798	2.119	1.368	565
Marzo	4.501	1.998	584	-130	365	652	527	2.503	506	63	686	698	550
Abril	442	-411	-385	-360	-632	572	394	853	-326	-402	471	577	533
Mayo	-1.577	-2.725	-831	-846	-1.481	295	138	1.148	-517	-179	706	738	400
Junio	-8.494	-6.240	-2.941	-1.309	-2.022	-91	123	-2.254	-2.378	-698	-76	530	368
Julio	1.175	-1.227	-1.067	-736	-179	396	359	2.402	-508	67	2.001	491	351
Agosto	4.840	1.671	-592	70	1.106	778	309	3.169	94	876	1.419	518	262
Septiembre	9.196	6.728	2.855	1.229	1.555	905	184	2.468	2.031	270	-64	48	183
Octubre	12.897	7.474	1.068	1.177	3.112	1.515	602	5.423	1.081	789	1.913	1.227	413
Noviembre	4.408	2.810	101	142	968	1.187	412	1.598	60	-190	265	958	505
Diciembre	-9.278	-2.239	-2.789	-1.059	160	964	485	-7.039	-2.706	-1.641	-2.250	-380	-62
2013													
Enero	17.435	8.869	444	1.163	3.902	1.957	1.403	8.566	363	1.138	3.797	2.136	1.132
Febrero	8.120	3.891	1.013	443	1.176	841	418	4.229	1.177	438	1.426	644	544
Marzo	1.712	1.253	182	57	109	659	246	459	-37	-289	21	358	406
Abril	-2.721	-2.142	-276	-631	-1.486	273	-22	-579	39	-572	-641	302	293
Mayo	-8.470	-5.373	-830	-1.333	-3.210	-196	196	-3.097	-624	-802	-2.006	-50	385
Junio	-14.716	-9.760	-2.535	-1.556	-4.379	-1.198	-92	-4.956	-2.679	-1.129	-1.747	274	325
Julio	-3.444	-5.368	-996	-1.321	-2.466	-665	80	1.924	-395	-322	1.160	834	647
Agosto	1.505	-264	-753	-288	48	410	319	1.769	-3	264	916	394	198
Septiembre	3.796	3.490	2.959	550	-541	309	213	306	2.287	100	-1.960	-375	254
Octubre	5.057	3.737	881	905	1.077	523	351	1.320	513	350	-560	482	535
Noviembre	-2.489	-910	-122	-231	-629	-103	175	-1.579	-331	-488	-881	15	106
Diciembre	-14.706	-5.300	-3.020	-1.270	-1.309	341	-42	-9.406	-2.793	-1.806	-3.714	-908	-185
2014													
Enero	11.790	5.054	1.121	632	1.636	913	752	6.736	1.148	1.061	2.667	1.164	696
Febrero	2.161	1.059	205	309	-64	140	469	1.102	-275	247	507	268	355
Marzo	-2.635	-1.823	243	-411	-1.394	-456	195	-812	128	-347	-824	-8	239
Abril	-10.965	-5.507	-1.032	-1.238	-3.035	-567	365	-5.458	-718	-959	-3.221	-718	158
Mayo	-15.051	-8.810	-1.086	-1.350	-4.701	-1.423	-250	-6.241	-891	-1.073	-3.123	-1.132	-22
Junio	-15.435	-10.278	-1.673	-1.634	-5.060	-1.713	-198	-5.157	-1.641	-1.018	-2.371	-225	98
Julio	550	-3.521	624	-500	-2.214	-1.072	-359	4.071	813	519	1.902	631	206
Agosto	2.175	-32	-243	20	157	115	-81	2.207	397	629	921	206	54
Septiembre													
Octubre													
Noviembre													
Diciembre													

TABLA 7. SEXO Y EDAD. Variación mensual relativa. Serie SISPE

PERIODO	TOTAL P.R.	HOMBRES						MUJERES					
		Total	< 25	25 - 29	30-44	45 - 54	> 55	Total	< 25	25 - 29	30-44	45 - 54	> 55
2010													
Enero	2,99	2,41	2,56	2,37	2,52	2,28	2,13	3,63	4,02	3,94	3,83	3,47	2,68
Febrero	1,91	1,55	4,07	0,92	1,57	1,67	-0,32	2,30	5,74	1,87	2,17	2,01	1,11
Marzo	1,19	0,80	1,18	0,09	0,79	1,33	0,45	1,62	3,20	1,01	1,47	1,88	1,13
Abril	0,25	-0,77	-0,59	-2,53	-1,05	0,35	0,21	1,34	0,66	0,07	1,59	2,13	1,07
Mayo	-1,37	-2,15	-3,48	-4,30	-2,46	-0,44	-0,16	-0,55	-2,95	-1,99	-0,38	0,42	0,56
Junio	-0,79	-2,35	-6,80	-4,66	-1,87	-0,39	-0,30	0,81	-6,36	-1,13	1,51	3,21	1,84
Julio	-1,74	-2,71	-7,40	-4,48	-2,21	-1,29	-0,61	-0,78	-6,18	-0,72	-0,09	-0,71	0,45
Agosto	1,27	0,63	-1,75	0,89	0,92	1,21	0,62	1,90	2,31	2,91	1,91	1,66	1,07
Septiembre	0,65	0,79	11,73	1,11	-1,02	-0,51	-0,66	0,51	10,25	-0,38	-0,83	-0,24	0,66
Octubre	-0,05	0,04	2,05	0,36	-0,80	0,38	0,09	-0,15	3,14	-0,78	-1,39	0,87	0,64
Noviembre	-0,49	-0,46	-0,67	-1,61	-0,69	0,28	0,40	-0,51	-1,43	-1,78	-0,56	-0,03	0,63
Diciembre	-1,52	-0,31	-9,64	-1,95	1,23	2,41	0,97	-2,70	-10,58	-4,30	-1,70	-1,57	-0,68
2011													
Enero	1,51	-3,29	-8,80	-13,56	-4,40	6,91	1,80	6,69	-0,97	-1,80	6,52	13,10	11,08
Febrero	1,21	0,79	4,49	0,76	0,17	0,84	-0,38	1,61	5,91	1,64	1,01	1,29	1,23
Marzo	0,81	0,82	2,91	-0,20	0,39	1,09	0,80	0,80	3,14	-0,47	0,23	1,33	1,25
Abril	-0,61	-0,49	-1,75	-2,31	-0,52	0,58	0,75	-0,74	-2,02	-2,78	-0,58	-0,09	0,32
Mayo	-0,67	-1,39	-2,05	-3,42	-1,95	-0,34	0,99	0,04	-1,17	-0,94	-0,22	0,80	1,28
Junio	-1,34	-2,56	-7,75	-4,84	-2,39	-0,39	-0,05	-0,16	-7,96	-1,79	0,39	1,98	1,24
Julio	0,09	-0,84	-3,82	-3,01	-0,49	0,14	0,70	0,97	-0,74	0,59	1,30	1,05	1,18
Agosto	1,07	0,70	-2,97	0,70	1,00	1,90	0,84	1,41	0,73	2,86	1,36	1,43	0,90
Septiembre	2,15	3,14	13,10	3,13	1,85	2,24	1,07	1,24	11,78	-0,42	0,02	0,70	0,91
Octubre	2,44	3,52	5,15	4,94	3,45	2,85	2,38	1,42	4,96	1,95	0,16	2,00	1,71
Noviembre	-0,81	-0,16	-0,23	-1,00	-0,45	0,41	0,48	-1,42	-2,07	-3,62	-1,80	-0,58	0,51
Diciembre	-0,87	0,32	-8,17	-1,40	1,34	2,67	2,11	-2,02	-10,47	-3,17	-1,33	-0,61	0,09
2012													
Enero	4,66	4,43	5,59	5,56	4,46	3,80	3,61	4,88	5,72	6,97	4,79	4,72	3,43
Febrero	2,91	3,30	7,03	4,49	2,90	3,04	1,18	2,54	7,51	2,90	1,90	2,35	1,47
Marzo	0,86	0,76	1,99	-0,45	0,34	1,15	1,39	0,95	2,08	0,22	0,60	1,17	1,41
Abril	0,08	-0,16	-1,28	-1,24	-0,58	1,00	1,03	0,32	-1,31	-1,41	0,41	0,96	1,35
Mayo	-0,30	-1,04	-2,81	-2,96	-1,37	0,51	0,36	0,43	-2,11	-0,64	0,62	1,21	1,00
Junio	-1,60	-2,40	-10,23	-4,71	-1,89	-0,16	0,32	-0,84	-9,90	-2,51	-0,07	0,86	0,91
Julio	0,23	-0,48	-4,13	-2,78	-0,17	0,68	0,92	0,90	-2,35	0,25	1,73	0,79	0,86
Agosto	0,93	0,66	-2,39	0,27	1,06	1,33	0,78	1,18	0,44	3,22	1,21	0,83	0,64
Septiembre	1,74	2,64	11,82	4,77	1,47	1,53	0,46	0,91	9,57	0,96	-0,05	0,08	0,44
Octubre	2,40	2,86	3,95	4,36	2,90	2,52	1,51	1,97	4,65	2,78	1,61	1,95	0,99
Noviembre	0,80	1,05	0,36	0,50	0,88	1,93	1,02	0,57	0,25	-0,65	0,22	1,49	1,20
Diciembre	-1,68	-0,82	-9,90	-3,74	0,14	1,53	1,19	-2,50	-11,09	-5,67	-1,86	-0,58	-0,15
2013													
Enero	3,2	3,3	1,7	4,3	3,5	3,1	3,4	3,1	1,7	4,2	3,2	3,3	2,7
Febrero	1,45	1,40	3,92	1,56	1,02	1,28	0,98	1,49	5,34	1,54	1,16	0,96	1,25
Marzo	0,30	0,44	0,68	0,20	0,09	0,99	0,57	0,16	-0,16	-1,00	0,02	0,53	0,92
Abril	-0,48	-0,76	-1,02	-2,18	-1,27	0,41	-0,05	-0,20	0,17	-2,00	-0,52	0,44	0,66
Mayo	-1,49	-1,91	-3,10	-4,71	-2,78	-0,29	0,45	-1,08	-2,69	-2,86	-1,63	-0,07	0,86
Junio	-2,63	-3,54	-9,78	-5,77	-3,91	-1,78	-0,21	-1,74	-11,85	-4,15	-1,44	0,40	0,72
Julio	-0,63	-2,02	-4,26	-5,20	-2,29	-1,01	0,18	0,69	-1,98	-1,23	0,97	1,22	1,42
Agosto	0,28	-0,10	-3,36	-1,19	0,05	0,63	0,73	0,63	-0,02	1,02	0,76	0,57	0,43
Septiembre	0,70	1,34	13,68	2,31	-0,51	0,47	0,48	0,11	11,71	0,38	-1,61	-0,54	0,55
Octubre	0,92	1,42	3,58	3,71	1,03	0,79	0,80	0,47	2,35	1,34	-0,47	0,69	1,15
Noviembre	-0,45	-0,34	-0,48	-0,91	-0,59	-0,15	0,39	-0,55	-1,48	-1,84	-0,74	0,02	0,22
Diciembre	-2,67	-1,99	-11,91	-5,07	-1,24	0,51	-0,09	-3,32	-12,70	-6,95	-3,14	-1,30	-0,39
2014													
Enero	2,2	1,9	5,0	2,7	1,6	1,4	1,7	2,5	6,0	4,4	2,3	1,7	1,5
Febrero	0,39	0,40	0,87	1,27	-0,06	0,21	1,03	0,39	-1,35	0,98	0,43	0,38	0,74
Marzo	-0,48	-0,68	1,03	-1,66	-1,32	-0,67	0,43	-0,29	0,64	-1,36	-0,70	-0,01	0,50
Abril	-2,01	-2,07	-4,32	-5,09	-2,92	-0,84	0,79	-1,94	-3,55	-3,81	-2,76	-1,02	0,33
Mayo	-2,81	-3,38	-4,75	-5,85	-4,65	-2,12	-0,54	-2,26	-4,57	-4,44	-2,75	-1,62	-0,05
Junio	-2,96	-4,09	-7,68	-7,53	-5,25	-2,61	-0,43	-1,91	-8,82	-4,40	-2,15	-0,33	0,20
Julio	0,11	-1,46	3,10	-2,49	-2,43	-1,68	-0,78	1,54	4,79	2,35	1,76	0,92	0,42
Agosto	0,43	-0,01	-1,17	0,10	0,18	0,18	-0,18	0,82	2,23	2,78	0,84	0,30	0,11
Septiembre													
Octubre													
Noviembre													
Diciembre													

TABLA 10. ACTIVIDAD ECONÓMICA. Series SISPE

PERIODO	Total P.R.	Agricultura	Industria	Construc.	Servicios	S/E anterior
2010						
Enero	465.452	2.438	41.770	82.912	321.707	16.625
Febrero	474.356	2.560	42.315	82.939	328.639	17.903
Marzo	480.022	2.770	42.582	82.615	332.883	19.172
Abril	481.244	2.882	42.247	81.207	334.910	19.998
Mayo	474.661	2.767	41.901	78.964	330.839	20.190
Junio	470.913	2.674	41.975	76.468	329.836	19.960
Julio	462.720	2.596	40.713	74.026	325.930	19.455
Agosto	468.609	2.595	40.784	73.690	332.260	19.280
Septiembre	471.643	2.522	40.490	72.970	334.778	20.883
Octubre	471.388	2.931	40.012	72.060	335.048	21.337
Noviembre	469.079	3.029	39.423	71.688	333.142	21.797
Diciembre	461.928	2.951	39.059	74.154	324.922	20.842
2011						
Enero	472.468	2.929	39.530	73.306	335.305	21.398
Febrero	478.170	3.064	39.459	73.122	340.416	22.109
Marzo	482.025	3.188	39.434	73.684	342.773	22.946
Abril	479.070	3.196	39.115	74.242	339.547	22.970
Mayo	475.876	3.177	38.970	72.795	337.941	22.993
Junio	469.511	3.129	39.165	70.894	333.944	22.379
Julio	469.957	3.185	38.902	69.308	336.384	22.178
Agosto	474.997	3.094	39.355	69.206	341.914	21.428
Septiembre	485.206	3.157	40.052	70.752	348.202	23.043
Octubre	497.025	3.536	40.943	72.734	356.210	23.602
Noviembre	493.012	3.529	40.539	73.059	352.288	23.597
Diciembre	488.709	3.471	40.615	75.222	347.215	22.186
2012						
Enero	511.465	3.677	42.195	76.260	366.525	22.808
Febrero	526.374	3.951	43.027	77.772	377.784	23.840
Marzo	530.875	4.028	43.379	77.598	381.269	24.601
Abril	531.317	3.925	43.621	77.064	382.177	24.530
Mayo	529.740	3.739	44.339	75.516	381.938	24.208
Junio	521.246	3.709	43.843	73.611	376.953	23.130
Julio	522.421	3.720	43.442	72.214	380.174	22.871
Agosto	527.261	3.659	43.717	71.825	385.729	22.331
Septiembre	536.457	3.733	44.212	72.875	391.524	24.113
Octubre	549.354	4.279	45.122	73.798	401.688	24.467
Noviembre	553.762	4.439	45.400	74.731	404.552	24.640
Diciembre	544.484	4.361	45.213	75.693	396.490	22.727
2013						
Enero	561.919	4.420	46.389	76.602	411.972	22.536
Febrero	570.039	4.540	46.635	76.942	418.531	23.391
Marzo	571.751	4.528	46.696	77.221	419.351	23.955
Abril	569.030	4.355	46.494	76.167	417.710	24.304
Mayo	560.560	4.146	45.567	74.106	412.553	24.188
Junio	545.844	4.022	44.571	71.409	402.453	23.389
Julio	542.400	3.976	43.572	68.936	402.575	23.341
Agosto	543.905	3.898	43.770	68.144	405.299	22.794
Septiembre	547.701	3.946	43.867	68.292	406.816	24.780
Octubre	552.758	4.441	44.074	68.621	410.207	25.415
Noviembre	550.269	4.743	43.798	68.373	407.656	25.699
Diciembre	535.563	4.550	43.269	69.289	394.513	23.942
2014						
Enero	547.353	4.592	43.571	68.898	405.558	24.734
Febrero	549.514	4.755	43.337	68.562	407.551	25.309
Marzo	546.879	5.033	43.058	67.279	405.229	26.280
Abril	535.914	4.935	42.618	66.328	395.944	26.089
Mayo	520.863	4.673	41.362	64.069	385.105	25.654
Junio	505.428	4.507	40.107	61.243	374.614	24.957
Julio	505.978	4.316	39.165	58.425	378.332	25.740
Agosto	508.153	4.244	39.302	57.358	381.655	25.594
Septiembre						
Octubre						
Noviembre						
Diciembre						

TABLA 11. ACTIVIDAD ECONÓMICA. Variación mensual absoluta. Series SISPE

PERIODO	Total P.R.	Agricultura	Industria	Construc.	Servicios	S/E anterior
2010						
Enero	13.523	80	622	291	11.984	546
Febrero	8.904	122	545	27	6.932	1.278
Marzo	5.666	210	267	-324	4.244	1.269
Abril	1.222	112	-335	-1.408	2.027	826
Mayo	-6.583	-115	-346	-2.243	-4.071	192
Junio	-3.748	-93	74	-2.496	-1.003	-230
Julio	-8.193	-78	-1.262	-2.442	-3.906	-505
Agosto	5.889	-1	71	-336	6.330	-175
Septiembre	3.034	-73	-294	-720	2.518	1.603
Octubre	-255	409	-478	-910	270	454
Noviembre	-2.309	98	-589	-372	-1.906	460
Diciembre	-7.151	-78	-364	2.466	-8.220	-955
2011						
Enero	10.540	-22	471	-848	10.383	556
Febrero	5.702	135	-71	-184	5.111	711
Marzo	3.855	124	-25	562	2.357	837
Abril	-2.955	8	-319	558	-3.226	24
Mayo	-3.194	-19	-145	-1.447	-1.606	23
Junio	-6.365	-48	195	-1.901	-3.997	-614
Julio	446	56	-263	-1.586	2.440	-201
Agosto	5.040	-91	453	-102	5.530	-750
Septiembre	10.209	63	697	1.546	6.288	1.615
Octubre	11.819	379	891	1.982	8.008	559
Noviembre	-4.013	-7	-404	325	-3.922	-5
Diciembre	-4.303	-58	76	2.163	-5.073	-1.411
2012						
Enero	22.756	206	1.580	1.038	19.310	622
Febrero	14.909	274	832	1.512	11.259	1.032
Marzo	4.501	77	352	-174	3.485	761
Abril	442	-103	242	-534	908	-71
Mayo	-1.577	-186	718	-1.548	-239	-322
Junio	-8.494	-30	-496	-1.905	-4.985	-1.078
Julio	1.175	11	-401	-1.397	3.221	-259
Agosto	4.840	-61	275	-389	5.555	-540
Septiembre	9.196	74	495	1.050	5.795	1.782
Octubre	12.897	546	910	923	10.164	354
Noviembre	4.408	160	278	933	2.864	173
Diciembre	-9.278	-78	-187	962	-8.062	-1.913
2013						
Enero	17.435	59	1.176	909	15.482	-191
Febrero	8.120	120	246	340	6.559	855
Marzo	1.712	-12	61	279	820	564
Abril	-2.721	-173	-202	-1.054	-1.641	349
Mayo	-8.470	-209	-927	-2.061	-5.157	-116
Junio	-14.716	-124	-996	-2.697	-10.100	-799
Julio	-3.444	-46	-999	-2.473	122	-48
Agosto	1.505	-78	198	-792	2.724	-547
Septiembre	3.796	48	97	148	1.517	1.986
Octubre	5.057	495	207	329	3.391	635
Noviembre	-2.489	302	-276	-248	-2.551	284
Diciembre	-14.706	-193	-529	916	-13.143	-1.757
2014						
Enero	11.790	42	302	-391	11.045	792
Febrero	2.161	163	-234	-336	1.993	575
Marzo	-2.635	278	-279	-1.283	-2.322	971
Abril	-10.965	-98	-440	-951	-9.285	-191
Mayo	-15.051	-262	-1.256	-2.259	-10.839	-435
Junio	-15.435	-166	-1.255	-2.826	-10.491	-697
Julio	550	-191	-942	-2.818	3.718	783
Agosto	2.175	-72	137	-1.067	3.323	-146
Septiembre						
Octubre						
Noviembre						
Diciembre						

TABLA 12. ACTIVIDAD ECONÓMICA. Variación mensual relativa. Series SISPE

PERIODO	Total P.R.	Agricultura	Industria	Construc.	Servicios	S/E anterior
2010						
Enero	2,99	3,39	1,51	0,35	3,87	3,40
Febrero	1,91	5,00	1,30	0,03	2,15	7,69
Marzo	1,19	8,20	0,63	-0,39	1,29	7,09
Abril	0,25	4,04	-0,79	-1,70	0,61	4,31
Mayo	-1,37	-3,99	-0,82	-2,76	-1,22	0,96
Junio	-0,79	-3,36	0,18	-3,16	-0,30	-1,14
Julio	-1,74	-2,92	-3,01	-3,19	-1,18	-2,53
Agosto	1,27	-0,04	0,17	-0,45	1,94	-0,90
Septiembre	0,65	-2,81	-0,72	-0,98	0,76	8,31
Octubre	-0,05	16,22	-1,18	-1,25	0,08	2,17
Noviembre	-0,49	3,34	-1,47	-0,52	-0,57	2,16
Diciembre	-1,52	-2,58	-0,92	3,44	-2,47	-4,38
2011						
Enero	2,26	-0,90	1,13	-1,02	3,23	3,34
Febrero	1,21	4,61	-0,18	-0,25	1,52	3,32
Marzo	0,81	4,05	-0,06	0,77	0,69	3,79
Abril	-0,61	0,25	-0,81	0,76	-0,94	0,10
Mayo	-0,67	-0,59	-0,37	-1,95	-0,47	0,10
Junio	-1,34	-1,51	0,50	-2,61	-1,18	-2,67
Julio	0,09	1,79	-0,67	-2,24	0,73	-0,90
Agosto	1,07	-2,86	1,16	-0,15	1,64	-3,38
Septiembre	2,15	2,04	1,77	2,23	1,84	7,54
Octubre	2,44	12,01	2,22	2,80	2,30	2,43
Noviembre	-0,81	-0,20	-0,99	0,45	-1,10	-0,02
Diciembre	-0,87	-1,64	0,19	2,96	-1,44	-5,98
2012						
Enero	4,82	7,03	4,00	1,42	5,76	2,91
Febrero	2,91	7,45	1,97	1,98	3,07	4,52
Marzo	0,86	1,95	0,82	-0,22	0,92	3,19
Abril	0,08	-2,56	0,56	-0,69	0,24	-0,29
Mayo	-0,30	-4,74	1,65	-2,01	-0,06	-1,31
Junio	-1,60	-0,80	-1,12	-2,52	-1,31	-4,45
Julio	0,23	0,30	-0,91	-1,90	0,85	-1,12
Agosto	0,93	-1,64	0,63	-0,54	1,46	-2,36
Septiembre	1,74	2,02	1,13	1,46	1,50	7,98
Octubre	2,40	14,63	2,06	1,27	2,60	1,47
Noviembre	0,80	3,74	0,62	1,26	0,71	0,71
Diciembre	-1,68	-1,76	-0,41	1,29	-1,99	-7,76
2013						
Enero	3,20	1,35	2,60	1,20	3,90	-0,84
Febrero	1,45	2,71	0,53	0,44	1,59	3,79
Marzo	0,30	-0,26	0,13	0,36	0,20	2,41
Abril	-0,48	-3,82	-0,43	-1,36	-0,39	1,46
Mayo	-1,49	-4,80	-1,99	-2,71	-1,23	-0,48
Junio	-2,63	-2,99	-2,19	-3,64	-2,45	-3,30
Julio	-0,63	-1,14	-2,24	-3,46	0,03	-0,21
Agosto	0,28	-1,96	0,45	-1,15	0,68	-2,34
Septiembre	0,70	1,23	0,22	0,22	0,37	8,71
Octubre	0,92	12,54	0,47	0,48	0,83	2,56
Noviembre	-0,45	6,80	-0,63	-0,36	-0,62	1,12
Diciembre	-2,67	-4,07	-1,21	1,34	-3,22	-6,84
2014						
Enero	2,20	0,92	0,70	-0,56	2,80	3,31
Febrero	0,39	3,55	-0,54	-0,49	0,49	2,32
Marzo	-0,48	5,85	-0,64	-1,87	-0,57	3,84
Abril	-2,01	-1,95	-1,02	-1,41	-2,29	-0,73
Mayo	-2,81	-5,31	-2,95	-3,41	-2,74	-1,67
Junio	-2,96	-3,55	-3,03	-4,41	-2,72	-2,72
Julio	0,11	-4,24	-2,35	-4,60	0,99	3,14
Agosto	0,43	-1,67	0,35	-1,83	0,88	-0,57
Septiembre						
Octubre						
Noviembre						
Diciembre						

TABLA 13. ACTIVIDAD ECONÓMICA. Variación anual absoluta. Serie SISPE

PERIODO	Total P.R.	Agricultura	Industria	Construc.	Servicios	S/E anterior
2010						
Enero	96.196	743	6.549	10.756	71.612	6.536
Febrero	86.811	801	5.227	7.836	66.058	6.889
Marzo	74.349	882	3.619	5.400	58.166	6.282
Abril	66.102	999	2.803	3.889	52.767	5.644
Mayo	57.388	1.039	2.069	2.773	46.336	5.171
Junio	52.629	966	1.457	2.062	43.148	4.996
Julio	46.456	841	1.421	1.957	37.411	4.826
Agosto	43.850	799	1.060	1.148	36.197	4.646
Septiembre	40.859	651	356	-645	35.543	4.954
Octubre	29.530	682	-768	-3.352	28.146	4.822
Noviembre	20.855	650	-1.618	-5.563	22.443	4.943
Diciembre	9.999	593	-2.089	-8.467	15.199	4.763
2011						
Enero	7.016	491	-2.240	-9.606	13.598	4.773
Febrero	3.814	504	-2.856	-9.817	11.777	4.206
Marzo	2.003	418	-3.148	-8.931	9.890	3.774
Abril	-2.174	314	-3.132	-6.965	4.637	2.972
Mayo	1.215	410	-2.931	-6.169	7.102	2.803
Junio	-1.402	455	-2.810	-5.574	4.108	2.419
Julio	7.237	589	-1.811	-4.718	10.454	2.723
Agosto	6.388	499	-1.429	-4.484	9.654	2.148
Septiembre	13.563	635	-438	-2.218	13.424	2.160
Octubre	25.637	605	931	674	21.162	2.265
Noviembre	23.933	500	1.116	1.371	19.146	1.800
Diciembre	26.781	520	1.556	1.068	22.293	1.344
2012						
Enero	38.997	748	2.665	2.954	31.220	1.410
Febrero	48.204	887	3.568	4.650	37.368	1.731
Marzo	48.850	840	3.945	3.914	38.496	1.655
Abril	52.247	729	4.506	2.822	42.630	1.560
Mayo	53.864	562	5.369	2.721	43.997	1.215
Junio	51.735	580	4.678	2.717	43.009	751
Julio	52.464	535	4.540	2.906	43.790	693
Agosto	52.264	565	4.362	2.619	43.815	903
Septiembre	51.251	576	4.160	2.123	43.322	1.070
Octubre	52.329	743	4.179	1.064	45.478	865
Noviembre	60.750	910	4.861	1.672	52.264	1.043
Diciembre	55.775	890	4.598	471	49.275	541
2014						
Enero	50.454	743	4.194	342	45.447	-272
Febrero	43.665	589	3.608	-830	40.747	-449
Marzo	40.876	500	3.317	-377	38.082	-646
Abril	37.713	430	2.873	-897	35.533	-226
Mayo	30.820	407	1.228	-1.410	30.615	-20
Junio	24.598	313	728	-2.202	25.500	259
Julio	19.979	256	130	-3.278	22.401	470
Agosto	16.644	239	53	-3.681	19.570	463
Septiembre	11.244	213	-345	-4.583	15.292	667
Octubre	3.404	162	-1.048	-5.177	8.519	948
Noviembre	-3.493	304	-1.602	-6.358	3.104	1.059
Diciembre	-8.921	189	-1.944	-6.404	-1.977	1.215
2013						
Enero	-14.566	172	-2.818	-7.704	-6.414	2.198
Febrero	-20.525	215	-3.298	-8.380	-10.980	1.918
Marzo	-24.872	505	-3.638	-9.942	-14.122	2.325
Abril	-33.116	580	-3.876	-9.839	-21.766	1.785
Mayo	-39.697	527	-4.205	-10.037	-27.448	1.466
Junio	-40.416	485	-4.464	-10.166	-27.839	1.568
Julio	-36.422	340	-4.407	-10.511	-24.243	2.399
Agosto	-35.752	346	-4.468	-10.786	-23.644	2.800
Septiembre						
Octubre						
Noviembre						
Diciembre						

TABLA 14. ACTIVIDAD ECONÓMICA. Variación anual relativa. Serie SISPE

PERIODO	Total P.R.	Agricultura	Industria	Construc.	Servicios	S/E anterior
2010						
Enero	26,05	43,83	18,59	14,91	28,63	64,78
Febrero	22,40	45,54	14,09	10,43	25,16	62,55
Marzo	18,33	46,72	9,29	6,99	21,17	48,74
Abril	15,92	53,05	7,11	5,03	18,70	39,32
Mayo	13,75	60,13	5,19	3,64	16,29	34,43
Junio	12,58	56,56	3,60	2,77	15,05	33,39
Julio	11,16	47,92	3,62	2,72	12,97	32,99
Agosto	10,32	44,49	2,67	1,58	12,23	31,75
Septiembre	9,48	34,79	0,89	-0,88	11,88	31,10
Octubre	6,68	30,32	-1,88	-4,44	9,17	29,20
Noviembre	4,65	27,32	-3,94	-7,20	7,22	29,33
Diciembre	2,21	25,15	-5,08	-10,25	4,91	29,62
2011						
Enero	1,51	20,14	-5,36	-11,59	4,23	28,71
Febrero	0,80	19,69	-6,75	-11,84	3,58	23,49
Marzo	0,42	15,09	-7,39	-10,81	2,97	19,68
Abril	-0,45	10,90	-7,41	-8,58	1,38	14,86
Mayo	0,26	14,82	-7,00	-7,81	2,15	13,88
Junio	-0,30	17,02	-6,69	-7,29	1,25	12,12
Julio	1,56	22,69	-4,45	-6,37	3,21	14,00
Agosto	1,36	19,23	-3,50	-6,08	2,91	11,14
Septiembre	2,88	25,18	-1,08	-3,04	4,01	10,34
Octubre	5,44	20,64	2,33	0,94	6,32	10,62
Noviembre	5,10	16,51	2,83	1,91	5,75	8,26
Diciembre	5,80	17,62	3,98	1,44	6,86	6,45
2012 CNAE'09						
Enero	8,25	25,54	6,74	4,03	9,31	6,59
Febrero	10,08	28,95	9,04	6,36	10,98	7,83
Marzo	10,13	26,35	10,00	5,31	11,23	7,21
Abril	10,91	22,81	11,52	3,80	12,55	6,79
Mayo	11,32	17,69	13,78	3,74	13,02	5,28
Junio	11,02	18,54	11,94	3,83	12,88	3,36
Julio	11,16	16,80	11,67	4,19	13,02	3,12
Agosto	11,00	18,26	11,08	3,78	12,81	4,21
Septiembre	10,56	18,25	10,39	3,00	12,44	4,64
Octubre	10,53	21,01	10,21	1,46	12,77	3,66
Noviembre	12,32	25,79	11,99	2,29	14,84	4,42
Diciembre	11,41	25,64	11,32	0,63	14,19	2,44
2013						
Enero	9,86	20,21	9,94	0,45	12,40	-1,19
Febrero	8,30	14,91	8,39	-1,07	10,79	-1,88
Marzo	7,70	12,41	7,65	-0,49	9,99	-2,63
Abril	7,10	10,96	6,59	-1,16	9,30	-0,92
Mayo	5,82	10,89	2,77	-1,87	8,02	-0,08
Junio	4,72	8,44	1,66	-2,99	6,76	1,12
Julio	3,82	6,88	0,30	-4,54	5,89	2,06
Agosto	3,16	6,53	0,12	-5,12	5,07	2,07
Septiembre	2,10	5,71	-0,78	-6,29	3,91	2,77
Octubre	0,62	3,79	-2,32	-7,02	2,12	3,87
Noviembre	-0,63	6,85	-3,53	-8,51	0,77	4,30
Diciembre	-1,64	4,33	-4,30	-8,46	-0,50	5,35
2014						
Enero	-2,59	3,89	-6,07	-10,06	-1,56	9,75
Febrero	-3,60	4,74	-7,07	-10,89	-2,62	8,20
Marzo	-4,35	11,15	-7,79	-12,87	-3,37	9,71
Abril	-5,82	13,32	-8,34	-12,92	-5,21	7,34
Mayo	-7,08	12,71	-9,23	-13,54	-6,65	6,06
Junio	-7,40	12,06	-10,02	-14,24	-6,92	6,70
Julio	-6,71	8,55	-10,11	-15,25	-6,02	10,28
Agosto	-6,57	8,88	-10,21	-15,83	-5,83	12,28
Septiembre						
Octubre						
Noviembre						
Diciembre						

Tabla 1.- CONTRATACION SEGÚN SEXO Y EDAD POR DURACIÓN Y TIPO DE JORNADA Y MODALIDAD

CONTRATACIONES		Hombres						Mujeres						
		Total	16-24	25-29	30-44	45-54	>=55	Total	16-24	25-29	30-44	45-54	>=55	
Indefinidos	Jornada completa	Indefinido ordinario	4.331	326	722	2.347	700	236	2.943	236	581	1.507	444	175
		Indefinido fomento empleo	100	14	23	4	40	19	46	12	10	3	16	5
		Discapacitados	19	0	2	8	7	2	5	0	0	4	1	0
		Discapacitados en CEE	6	0	0	1	4	1	0	0	0	0	0	0
		Transformaciones en indefinidos	1.455	145	279	767	205	59	906	88	263	448	91	16
		<i>Total jornada completa</i>	<i>5.911</i>	<i>485</i>	<i>1.026</i>	<i>3.127</i>	<i>956</i>	<i>317</i>	<i>3.900</i>	<i>336</i>	<i>854</i>	<i>1.962</i>	<i>552</i>	<i>196</i>
	Jornada parcial	Indefinido ordinario	1.464	394	299	549	173	49	1.959	438	331	803	281	106
		Indefinido fomento empleo	28	13	5	0	8	2	44	14	17	0	10	3
		Discapacitados	11	1	0	5	4	1	16	0	2	4	6	4
		Discapacitados en CEE	0	0	0	0	0	0	0	0	0	0	0	0
		Transformaciones en indefinidos	579	116	137	244	61	21	832	143	171	375	113	30
		<i>Total jornada parcial</i>	<i>2.082</i>	<i>524</i>	<i>441</i>	<i>798</i>	<i>246</i>	<i>73</i>	<i>2.851</i>	<i>595</i>	<i>521</i>	<i>1.182</i>	<i>410</i>	<i>143</i>
	Fijos discontinuos	Indefinido ordinario	102	32	14	40	15	1	106	22	15	29	30	10
		Indefinido fomento empleo	0	0	0	0	0	0	0	0	0	0	0	0
		Discapacitados	0	0	0	0	0	0	1	0	0	0	1	0
Discapacitados en CEE		0	0	0	0	0	0	0	0	0	0	0	0	
Transformaciones en indefinidos		6	0	2	4	0	0	4	0	0	3	1	0	
<i>Total fijos discontinuos</i>		<i>108</i>	<i>32</i>	<i>16</i>	<i>44</i>	<i>15</i>	<i>1</i>	<i>111</i>	<i>22</i>	<i>15</i>	<i>32</i>	<i>32</i>	<i>10</i>	
<i>Total indefinidos</i>		<i>8.101</i>	<i>1.041</i>	<i>1.483</i>	<i>3.969</i>	<i>1.217</i>	<i>391</i>	<i>6.862</i>	<i>953</i>	<i>1.390</i>	<i>3.176</i>	<i>994</i>	<i>349</i>	
Temporales	Jornada completa	Obra o servicio	19.543	2.156	2.567	9.713	3.909	1.198	7.790	1.427	1.533	3.408	1.110	312
		Eventual circunstancias producción	11.591	1.623	2.139	5.782	1.637	410	8.021	1.221	1.491	3.715	1.344	250
		Interinidad	4.759	729	859	2.080	842	249	5.001	740	925	2.105	943	288
		Discapacitados temporal	47	1	2	22	18	4	23	1	3	9	7	3
		Temporal discapacitados en CEE	0	0	0	0	0	0	0	0	0	0	0	0
		Relevo	33	1	10	17	3	2	14	2	1	11	0	0
		Sust. Jubilación 64 años	1	0	0	0	1	0	14	0	1	4	7	2
		Prácticas	267	120	120	26	0	1	236	107	107	21	1	0
		Formación	264	179	84	1	0	0	297	185	112	0	0	0
		Otros temporales	120	68	26	22	2	2	26	15	6	3	0	2
		<i>Total jornada completa</i>	<i>36.625</i>	<i>4.877</i>	<i>5.807</i>	<i>17.663</i>	<i>6.412</i>	<i>1.866</i>	<i>21.422</i>	<i>3.698</i>	<i>4.179</i>	<i>9.276</i>	<i>3.412</i>	<i>857</i>
	Jornada parcial	Obra o servicio	8.085	1.787	1.484	3.321	1.088	405	7.318	1.787	1.426	2.764	1.044	297
		Eventual circunstancias producción	8.541	2.316	1.678	3.349	945	253	10.208	2.870	1.979	3.622	1.356	381
		Interinidad	1.499	381	314	521	227	56	4.683	856	623	1.815	1.094	295
		Temporal discapacitados	28	6	0	14	5	3	28	2	2	15	7	2
		Temporal discapacitados en CEE	0	0	0	0	0	0	0	0	0	0	0	0
		Jubilación parcial	148	0	0	0	1	147	101	0	1	0	0	100
		Relevo	35	0	7	13	12	3	62	5	7	19	23	8
Otros temporales		36	6	10	11	7	2	12	0	2	7	2	1	
<i>Total jornada parcial</i>	<i>18.416</i>	<i>4.518</i>	<i>3.510</i>	<i>7.233</i>	<i>2.285</i>	<i>870</i>	<i>22.492</i>	<i>5.564</i>	<i>4.065</i>	<i>8.249</i>	<i>3.530</i>	<i>1.084</i>		
<i>Total temporales</i>		<i>55.041</i>	<i>9.395</i>	<i>9.317</i>	<i>24.896</i>	<i>8.697</i>	<i>2.736</i>	<i>43.914</i>	<i>9.262</i>	<i>8.244</i>	<i>17.525</i>	<i>6.942</i>	<i>1.941</i>	
TOTAL		63.142	10.436	10.800	28.865	9.914	3.127	50.776	10.215	9.634	20.701	7.936	2.290	

Tabla 2.- CONTRATACION SEGÚN ACTIVIDAD ECONOMICA POR SEXO Y MODALIDAD

CONTRATACIONES		TOTAL	AGRICULTURA	INDUSTRIA					CONSTRUCCION
			A	B	C	D	E	F	
Ambos sexos	Indefinido ordinario	10.905	25	16	471	4	14	691	
	Indefinido fomento empleo	218	1	0	9	0	2	9	
	Discapacitados	52	1	0	2	0	0	7	
	Discapacitados en CEE	6	0	0	0	0	0	0	
	Subtotal indefinidos	11.181	27	16	482	4	16	707	
	Obra o servicio	42.736	241	10	1.880	10	79	8.087	
	Event. circuns. producción	38.361	92	1	2.973	6	207	1.336	
	Interinidad	15.942	6	1	539	3	435	100	
	Temporal discapacitados	126	0	0	4	0	0	0	
	Temporal discapacitados en CEE	0	0	0	0	0	0	0	
	Jubilación parcial	249	0	1	27	1	7	3	
	Relevo	144	0	0	2	0	8	3	
	Jubilación 64 años	15	0	0	0	0	0	0	
	Prácticas	627	1	17	51	1	7	36	
	Formación	561	3	0	26	0	0	48	
	Otros contratos	194	1	0	3	0	0	1	
	Subtotal temporal	98.955	344	30	5.505	21	743	9.614	
Conversión en indefinido	3.782	4	8	217	5	9	243		
Total ambos sexos	113.918	375	54	6.204	30	768	10.564		
Hombres	Indefinido ordinario	5.897	21	11	331	3	14	612	
	Indefinido fomento empleo	128	0	0	7	0	2	6	
	Discapacitados	30	1	0	1	0	0	5	
	Discapacitados en CEE	6	0	0	0	0	0	0	
	Subtotal indefinidos	6.061	22	11	339	3	16	623	
	Obra o servicio	27.628	212	10	1.417	7	50	7.910	
	Event. circuns. producción	20.132	81	0	2.238	2	181	998	
	Interinidad	6.258	5	0	389	2	408	47	
	Temporal discapacitados	75	0	0	4	0	0	0	
	Temporal discapacitados en CEE	0	0	0	0	0	0	0	
	Jubilación parcial	148	0	1	24	1	6	3	
	Relevo	68	0	0	2	0	6	2	
	Jubilación 64 años	1	0	0	0	0	0	0	
	Prácticas	311	0	10	35	0	5	23	
	Formación	264	3	0	18	0	0	41	
	Otros contratos	156	0	0	2	0	0	1	
	Subtotal temporal	55.041	301	21	4.129	12	656	9.025	
Conversión en indefinido	2.040	4	7	158	2	7	220		
Total hombres	63.142	327	39	4.626	17	679	9.868		
Mujeres	Indefinido ordinario	5.008	4	5	140	1	0	79	
	Indefinido fomento empleo	90	1	0	2	0	0	3	
	Discapacitados	22	0	0	1	0	0	2	
	Discapacitados en CEE	0	0	0	0	0	0	0	
	Subtotal indefinidos	5.120	5	5	143	1	0	84	
	Obra o servicio	15.108	29	0	463	3	29	177	
	Event. circuns. producción	18.229	11	1	735	4	26	338	
	Interinidad	9.684	1	1	150	1	27	53	
	Temporal discapacitados	51	0	0	0	0	0	0	
	Temporal discapacitados en CEE	0	0	0	0	0	0	0	
	Jubilación parcial	101	0	0	3	0	1	0	
	Relevo	76	0	0	0	0	2	1	
	Jubilación 64 años	14	0	0	0	0	0	0	
	Prácticas	316	1	7	16	1	2	13	
	Formación	297	0	0	8	0	0	7	
	Otros contratos	38	1	0	1	0	0	0	
	Subtotal temporal	43.914	43	9	1.376	9	87	589	
Conversión en indefinido	1.742	0	1	59	3	2	23		
Total mujeres	50.776	48	15	1.578	13	89	696		

A.- Agricultura, ganadería, sicultura y pesca

B.- Industrias extractivas

C.- Industrias manufactureras

D.- Suministro de energía eléctrica, gas, vapor y aire acondicionado

E.- Suministro de agua, actividades de saneamiento, gestión de residuos y descontaminación

F.- Construcción

Tabla 2.- CONTRATACION SEGÚN ACTIVIDAD ECONOMICA POR SEXO Y EDAD

CONTRATACIONES		SERVICIOS															
		G	H	I	J	K	L	M	N	O	P	Q	R	S	T	U	
Ambos sexos	Indefinido ordinario	1.942	633	1.792	943	200	156	738	694	14	272	321	161	331	1.479	8	
	Indefinido fomento empleo	39	14	73	8	1	5	17	17	0	2	6	4	9	2	0	
	Discapacitados	8	7	2	1	0	0	3	12	0	0	4	1	2	2	0	
	Discapacitados en CEE	0	5	1	0	0	0	0	0	0	0	0	0	0	0	0	
	Subtotal indefinidos	1.989	659	1.868	952	201	161	758	723	14	274	331	166	342	1.483	8	
	Obra o servicio	2.252	1.639	4.550	4.652	112	47	3.455	8.327	74	1.157	854	3.384	647	1.029	250	
	Event. circuns. producción	6.977	3.978	6.869	1.565	551	167	1.919	7.438	171	706	1.799	810	594	188	14	
	Interinidad	1.470	1.491	831	337	85	79	363	4.336	143	152	3.969	180	325	1.094	3	
	Temporal discapacitados	24	1	4	2	0	0	2	32	0	2	41	0	13	1	0	
	Temporal discapacitados en CEE	0	0	0	0	0	0	0	0	0	0	0	0	0	0	0	
	Jubilación parcial	38	18	11	2	5	1	4	27	17	58	24	1	3	1	0	
	Relevo	17	17	1	2	0	0	2	2	18	39	25	2	5	1	0	
	Jubilación 64 años	0	0	0	0	0	0	0	0	3	8	4	0	0	0	0	
	Prácticas	62	14	11	87	40	6	183	32	0	24	37	2	16	0	0	
	Formación	225	8	160	13	3	7	12	24	0	6	4	2	20	0	0	
	Otros contratos	56	0	3	5	0	0	2	5	0	0	3	115	0	0	0	
	Subtotal temporal	11.121	7.166	12.440	6.665	796	307	5.942	20.223	426	2.152	6.760	4.496	1.623	2.314	267	
	Conversión en indefinido	830	154	724	181	90	34	296	334	21	133	272	86	123	13	5	
	Total ambos sexos	13.940	7.979	15.032	7.798	1.087	502	6.996	21.280	461	2.559	7.363	4.748	2.088	3.810	280	
	Hombres	Indefinido ordinario	1.100	589	1.070	643	94	92	398	384	6	74	91	91	123	144	6
		Indefinido fomento empleo	23	14	42	5	0	1	12	9	0	0	1	2	2	2	0
		Discapacitados	6	6	0	0	0	0	1	5	0	0	1	0	2	2	0
Discapacitados en CEE		0	5	1	0	0	0	0	0	0	0	0	0	0	0	0	
Subtotal indefinidos		1.129	614	1.113	648	94	93	411	398	6	74	93	93	127	148	6	
Obra o servicio		1.349	1.401	2.678	2.896	47	23	1.561	4.266	37	447	364	2.239	346	241	127	
Event. circuns. producción		3.297	3.016	3.358	945	231	71	883	3.407	51	149	364	487	229	138	6	
Interinidad		521	951	341	167	31	43	119	1.368	55	27	707	75	166	836	0	
Temporal discapacitados		10	1	4	1	0	0	1	19	0	1	28	0	6	0	0	
Temporal discapacitados en CEE		0	0	0	0	0	0	0	0	0	0	0	0	0	0	0	
Jubilación parcial		24	18	10	1	4	1	2	21	7	20	4	0	0	1	0	
Relevo		12	15	0	1	0	0	1	2	5	14	5	0	2	1	0	
Jubilación 64 años		0	0	0	0	0	0	0	0	0	1	0	0	0	0	0	
Prácticas		26	7	4	51	21	2	91	17	0	3	6	2	8	0	0	
Formación		83	5	83	6	2	3	3	12	0	0	0	2	3	0	0	
Otros contratos		34	0	3	3	0	0	2	4	0	0	0	107	0	0	0	
Subtotal temporal		5.356	5.414	6.481	4.071	336	143	2.663	9.116	155	662	1.478	2.912	760	1.217	133	
Conversión en indefinido		428	124	406	104	37	18	142	157	4	34	79	46	51	8	4	
Total hombres		6.913	6.152	8.000	4.823	467	254	3.216	9.671	165	770	1.650	3.051	938	1.373	143	
Mujeres		Indefinido ordinario	842	44	722	300	106	64	340	310	8	198	230	70	208	1.335	2
		Indefinido fomento empleo	16	0	31	3	1	4	5	8	0	2	5	2	7	0	0
		Discapacitados	2	1	2	1	0	0	2	7	0	0	3	1	0	0	0
	Discapacitados en CEE	0	0	0	0	0	0	0	0	0	0	0	0	0	0	0	
	Subtotal indefinidos	860	45	755	304	107	68	347	325	8	200	238	73	215	1.335	2	
	Obra o servicio	903	238	1.872	1.756	65	24	1.894	4.061	37	710	490	1.145	301	788	123	
	Event. circuns. producción	3.680	962	3.511	620	320	96	1.036	4.031	120	557	1.435	323	365	50	8	
	Interinidad	949	540	490	170	54	36	244	2.968	88	125	3.262	105	159	258	3	
	Temporal discapacitados	14	0	0	1	0	0	1	13	0	1	13	0	7	1	0	
	Temporal discapacitados en CEE	0	0	0	0	0	0	0	0	0	0	0	0	0	0	0	
	Jubilación parcial	14	0	1	1	1	0	2	6	10	38	20	1	3	0	0	
	Relevo	5	2	1	1	0	0	1	0	13	25	20	2	3	0	0	
	Jubilación 64 años	0	0	0	0	0	0	0	0	3	7	4	0	0	0	0	
	Prácticas	36	7	7	36	19	4	92	15	0	21	31	0	8	0	0	
	Formación	142	3	77	7	1	4	9	12	0	6	4	0	17	0	0	
	Otros contratos	22	0	0	2	0	0	0	1	0	0	3	8	0	0	0	
	Subtotal temporal	5.765	1.752	5.959	2.594	460	164	3.279	11.107	271	1.490	5.282	1.584	863	1.097	134	
	Conversión en indefinido	402	30	318	77	53	16	154	177	17	99	193	40	72	5	1	
	Total mujeres	7.027	1.827	7.032	2.975	620	248	3.780	11.609	296	1.789	5.713	1.697	1.150	2.437	137	

G.- Comercio al por mayor y al por menor; reparación de vehículos de motor y motocicletas
H.- Transporte y almacenamiento
I.- Hostelería
J.- Información y comunicaciones
K.- Actividades financieras y de seguros
L.- Actividades inmobiliarias
M.- Actividades profesionales, científicas y técnicas
N.- Actividades administrativas y servicios auxiliares
O.- Administración pública y defensa; Seguridad
P.- Educación
Q.- Actividades sanitarias y de servicios sociales
R.- Actividades artísticas, recreativas y de entretenimiento
S.- Otros servicios
T.- Actividades de los hogares como empleadores
U.- Actividades de organizaciones y organismos

Tabla 3.- CONTRATACION SEGÚN SUBGRUPO DE OCUPACION POR SEXO Y MODALIDAD

CONTRATACIONES		TOTAL	A	B	C	D	E	F	G	H
Ambos sexos	Indefinido ordinario	10.905	317	350	1.143	1.218	591	469	2.358	416
	Indefinido fomento empleo	218	2	6	10	12	20	16	51	10
	Discapitados	52	0	1	2	6	0	3	7	3
	Discapitados en CEE	6	0	0	0	0	0	0	0	0
	<i>Subtotal indefinidos</i>	<i>11.181</i>	<i>319</i>	<i>357</i>	<i>1.155</i>	<i>1.236</i>	<i>611</i>	<i>488</i>	<i>2.416</i>	<i>429</i>
	Obra o servicio	42.736	31	841	5.488	3.588	1.050	1.885	6.619	2.245
	Event. circuns. producción	38.361	32	794	1.068	2.333	2.055	1.911	9.201	2.243
	Interinidad	15.942	15	1.045	287	483	1.240	778	1.569	3.570
	Temporal discapitados	126	0	1	3	6	5	30	21	9
	Temporal discapitados en CEE	0	0	0	0	0	0	0	0	0
	Jubilación parcial	249	4	52	8	22	23	6	29	14
	Relevo	144	2	35	7	6	8	6	14	16
	Jubilación 64 años	15	0	4	1	1	0	0	2	5
	Prácticas	627	2	57	222	167	79	32	7	32
	Formación	561	0	0	18	28	27	16	317	18
	Otros contratos	194	5	0	19	158	2	0	2	2
	<i>Subtotal temporal</i>	<i>98.955</i>	<i>91</i>	<i>2.829</i>	<i>7.121</i>	<i>6.792</i>	<i>4.489</i>	<i>4.664</i>	<i>17.781</i>	<i>8.154</i>
Conversión en indefinido	3.782	19	145	287	436	275	292	1.024	237	
Total ambos sexos	113.918	429	3.331	8.563	8.464	5.375	5.444	21.221	8.820	
Hombres	Indefinido ordinario	5.897	214	96	759	831	231	148	1.287	157
	Indefinido fomento empleo	128	1	0	8	6	6	4	29	4
	Discapitados	30	0	0	2	4	0	0	3	3
	Discapitados en CEE	6	0	0	0	0	0	0	0	0
	<i>Subtotal indefinidos</i>	<i>6.061</i>	<i>215</i>	<i>96</i>	<i>769</i>	<i>841</i>	<i>237</i>	<i>152</i>	<i>1.319</i>	<i>164</i>
	Obra o servicio	27.628	18	311	3.277	2.407	491	697	3.245	1.086
	Event. circuns. producción	20.132	19	200	499	1.362	785	584	4.100	874
	Interinidad	6.258	4	210	80	189	552	176	516	1.445
	Temporal discapitados	75	0	0	2	5	3	23	8	5
	Temporal discapitados en CEE	0	0	0	0	0	0	0	0	0
	Jubilación parcial	148	3	20	2	14	15	1	20	1
	Relevo	68	0	13	4	1	0	2	8	3
	Jubilación 64 años	1	0	0	0	0	0	0	0	0
	Prácticas	311	1	13	115	106	31	15	3	4
	Formación	264	0	0	5	9	11	4	126	1
	Otros contratos	156	4	0	12	131	2	0	2	0
	<i>Subtotal temporal</i>	<i>55.041</i>	<i>49</i>	<i>767</i>	<i>3.996</i>	<i>4.224</i>	<i>1.890</i>	<i>1.502</i>	<i>8.028</i>	<i>3.419</i>
Conversión en indefinido	2.040	7	32	163	267	101	73	533	101	
Total hombres	63.142	271	895	4.928	5.332	2.228	1.727	9.880	3.684	
Mujeres	Indefinido ordinario	5.008	103	254	384	387	360	321	1.071	259
	Indefinido fomento empleo	90	1	6	2	6	14	12	22	6
	Discapitados	22	0	1	0	2	0	3	4	0
	Discapitados en CEE	0	0	0	0	0	0	0	0	0
	<i>Subtotal indefinidos</i>	<i>5.120</i>	<i>104</i>	<i>261</i>	<i>386</i>	<i>395</i>	<i>374</i>	<i>336</i>	<i>1.097</i>	<i>265</i>
	Obra o servicio	15.108	13	530	2.211	1.181	559	1.188	3.374	1.159
	Event. circuns. producción	18.229	13	594	569	971	1.270	1.327	5.101	1.369
	Interinidad	9.684	11	835	207	294	688	602	1.053	2.125
	Temporal discapitados	51	0	1	1	1	2	7	13	4
	Temporal discapitados en CEE	0	0	0	0	0	0	0	0	0
	Jubilación parcial	101	1	32	6	8	8	5	9	13
	Relevo	76	2	22	3	5	8	4	6	13
	Jubilación 64 años	14	0	4	1	1	0	0	2	5
	Prácticas	316	1	44	107	61	48	17	4	28
	Formación	297	0	0	13	19	16	12	191	17
	Otros contratos	38	1	0	7	27	0	0	0	2
	<i>Subtotal temporal</i>	<i>43.914</i>	<i>42</i>	<i>2.062</i>	<i>3.125</i>	<i>2.568</i>	<i>2.599</i>	<i>3.162</i>	<i>9.753</i>	<i>4.735</i>
Conversión en indefinido	1.742	12	113	124	169	174	219	491	136	
Total mujeres	50.776	158	2.436	3.635	3.132	3.147	3.717	11.341	5.136	

A.- Directores y gerentes.

B.- Técnicos y profesionales científicos e intelectuales de la actividad específica

C.- Otros técnicos y profesionales científicos e intelectuales

D.- Técnicos y profesionales de apoyo

E.- Empleados de oficina que no atienden al público

F.- Empleados de oficina que atienden al público

G.- Trabajadores de los servicios de restauración y comercio

Tabla 3.- CONTRATACION SEGÚN SUBGRUPO DE OCUPACION POR SEXO Y MODALIDAD

CONTRATACIONES		I	J	K	L	M	N	O	P	Q
Ambos sexos	Indefinido ordinario	196	23	336	326	113	602	2.129	317	1
	Indefinido fomento empleo	6	1	7	6	6	24	37	4	0
	Discapacitados	5	0	1	3	0	6	11	4	0
	Discapacitados en CEE	0	0	0	0	0	4	1	1	0
	<i>Subtotal indefinidos</i>	<i>207</i>	<i>24</i>	<i>344</i>	<i>335</i>	<i>119</i>	<i>636</i>	<i>2.178</i>	<i>326</i>	<i>7</i>
	Obra o servicio	1.070	99	5.617	1.833	811	1.292	5.013	5.253	1
	Event. circuns. producción	511	63	446	1.014	734	1.463	7.455	7.037	1
	Interinidad	422	24	98	153	248	291	4.544	1.174	1
	Temporal discapacitados	3	1	0	3	0	5	28	11	0
	Temporal discapacitados en CEE	0	0	0	0	0	0	0	0	0
	Jubilación parcial	6	4	6	9	13	13	32	7	1
	Relevo	0	2	8	5	1	15	15	4	0
	Jubilación 64 años	0	0	0	0	0	0	2	0	0
	Prácticas	0	0	4	8	5	2	7	3	0
	Formación	0	1	27	38	14	1	42	14	0
	Otros contratos	0	0	1	1	0	1	2	1	0
	<i>Subtotal temporal</i>	<i>2.012</i>	<i>194</i>	<i>6.207</i>	<i>3.064</i>	<i>1.826</i>	<i>3.083</i>	<i>17.140</i>	<i>13.504</i>	<i>4</i>
Conversión en indefinido	32	6	145	156	40	144	369	172	3	
Total ambos sexos	2.251	224	6.696	3.555	1.985	3.863	19.687	14.002	8	
Hombres	Indefinido ordinario	170	21	331	293	73	584	412	289	1
	Indefinido fomento empleo	5	1	7	6	4	24	20	3	0
	Discapacitados	4	0	1	3	0	6	2	2	0
	Discapacitados en CEE	0	0	0	0	0	4	1	1	0
	<i>Subtotal indefinidos</i>	<i>179</i>	<i>22</i>	<i>339</i>	<i>302</i>	<i>77</i>	<i>618</i>	<i>435</i>	<i>295</i>	<i>1</i>
	Obra o servicio	876	89	5.553	1.719	674	1.263	1.901	4.020	1
	Event. circuns. producción	387	53	407	876	580	1.386	2.712	5.307	1
	Interinidad	301	19	84	132	205	265	1.233	846	1
	Temporal discapacitados	1	1	0	3	0	4	12	8	0
	Temporal discapacitados en CEE	0	0	0	0	0	0	0	0	0
	Jubilación parcial	6	4	6	8	12	13	17	6	0
	Relevo	0	1	8	5	1	15	3	4	0
	Jubilación 64 años	0	0	0	0	0	0	1	0	0
	Prácticas	0	0	4	6	4	2	4	3	0
	Formación	0	1	27	34	8	1	23	14	0
	Otros contratos	0	0	1	1	0	1	2	0	0
	<i>Subtotal temporal</i>	<i>1.571</i>	<i>168</i>	<i>6.090</i>	<i>2.784</i>	<i>1.484</i>	<i>2.950</i>	<i>5.908</i>	<i>10.208</i>	<i>3</i>
Conversión en indefinido	28	5	142	141	32	139	129	145	2	
Total hombres	1.778	195	6.571	3.227	1.593	3.707	6.472	10.648	6	
Mujeres	Indefinido ordinario	26	2	5	33	40	18	1.717	28	0
	Indefinido fomento empleo	1	0	0	0	2	0	17	1	0
	Discapacitados	1	0	0	0	0	0	9	2	0
	Discapacitados en CEE	0	0	0	0	0	0	0	0	0
	<i>Subtotal indefinidos</i>	<i>28</i>	<i>2</i>	<i>5</i>	<i>33</i>	<i>42</i>	<i>18</i>	<i>1.743</i>	<i>31</i>	<i>0</i>
	Obra o servicio	194	10	64	114	137	29	3.112	1.233	0
	Event. circuns. producción	124	10	39	138	154	77	4.743	1.730	0
	Interinidad	121	5	14	21	43	26	3.311	328	0
	Temporal discapacitados	2	0	0	0	0	1	16	3	0
	Temporal discapacitados en CEE	0	0	0	0	0	0	0	0	0
	Jubilación parcial	0	0	0	1	1	0	15	1	1
	Relevo	0	1	0	0	0	0	12	0	0
	Jubilación 64 años	0	0	0	0	0	0	1	0	0
	Prácticas	0	0	0	2	1	0	3	0	0
	Formación	0	0	0	4	6	0	19	0	0
	Otros contratos	0	0	0	0	0	0	0	1	0
	<i>Subtotal temporal</i>	<i>441</i>	<i>26</i>	<i>117</i>	<i>280</i>	<i>342</i>	<i>133</i>	<i>11.232</i>	<i>3.296</i>	<i>1</i>
Conversión en indefinido	4	1	3	15	8	5	240	27	1	
Total mujeres	473	29	125	328	392	156	13.215	3.354	2	

H.- Trabajadores de los servicios de salud y el cuidado de personas

I.- Trabajadores de los servicios de protección y seguridad

J.- Trabaj. Cualific. del sector agrícola, ganadero, forestal y pesquero

K.- Trabaj. Cualific. de la construcción, excepto operadores de máquinas

L.- Trabaj. cualif. de industrias manufactureras, excep, operadores de instalaciones

M.- Operadores de instalaciones y maquinarias fijas y

N.- Conductores y operadores de maquinaria móvil.

O.- Trabajadores no cualificados en servicios

P.- Peones de agricul., pesca, construcc., ind.manufact

Q.- Ocupaciones militares

Tabla 4.- CONTRATACION SEGÚN DURACION POR SEXO Y MODALIDAD

CONTRATACIONES		Total	< de 6 días	6-15 días	16-30 días	31-60 días	61-90 días	91-180 días	mas de 180	Indeterminado	Indefinido
Ambos sexos	Indefinido ordinario	10.905									10.905
	Indefinido fomento empleo	218									218
	Discapacitados	52									52
	Discapacitados en CEE	6									6
	<i>Subtotal indefinidos</i>	<i>11.181</i>									<i>11.181</i>
	Obra o servicio	42.736	6.813	1.185	1.036	434	288	504	731	31.745	0
	Event. circuns. producción	38.361	10.909	6.513	6.506	4.066	5.571	4.161	581	54	0
	Interinidad	15.942	676	2.056	4.433	1.152	321	324	60	6.920	0
	Temporal discapacitados	126	0	0	4	1	1	6	114	0	0
	Temporal discapacitados en CEE	0	0	0	0	0	0	0	0	0	0
	Jubilación parcial	249	3	0	0	0	0	2	196	48	0
	Relevo	144	0	1	2	2	1	2	136	0	0
	Jubilación 64 años	15	0	0	0	0	0	1	12	2	0
	Prácticas	627	0	2	0	0	2	366	257	0	0
	Formación	561	0	0	1	0	0	87	473	0	0
	Otros contratos	194	16	5	2	0	4	56	97	14	0
	<i>Subtotal temporal</i>	<i>98.955</i>	<i>18.417</i>	<i>9.762</i>	<i>11.984</i>	<i>5.655</i>	<i>6.188</i>	<i>5.509</i>	<i>2.657</i>	<i>38.783</i>	<i>0</i>
	Conversión en indefinido	3.782	0	0	0	0	0	0	0	0	3.782
	Total ambos sexos	113.918	18.417	9.762	11.984	5.655	6.188	5.509	2.657	38.783	14.963
Hombres	Indefinido ordinario	5.897	0	0	0	0	0	0	0	0	5.897
	Indefinido fomento empleo	128	0	0	0	0	0	0	0	0	128
	Discapacitados	30	0	0	0	0	0	0	0	0	30
	Discapacitados en CEE	6	0	0	0	0	0	0	0	0	6
	<i>Subtotal indefinidos</i>	<i>6.061</i>	<i>0</i>	<i>0</i>	<i>0</i>	<i>0</i>	<i>0</i>	<i>0</i>	<i>0</i>	<i>0</i>	<i>6.061</i>
	Obra o servicio	27.628	3.985	619	561	222	143	223	404	21.471	0
	Event. circuns. producción	20.132	6.212	3.583	3.032	1.985	3.000	2.024	267	29	0
	Interinidad	6.258	272	764	1.863	462	98	93	19	2.687	0
	Temporal discapacitados	75	0	0	2	0	1	5	67	0	0
	Temporal discapacitados en CEE	0	0	0	0	0	0	0	0	0	0
	Jubilación parcial	148	1	0	0	0	0	2	118	27	0
	Relevo	68	0	1	2	1	1	0	63	0	0
	Jubilación 64 años	1	0	0	0	0	0	0	1	0	0
	Prácticas	311	0	0	0	0	0	185	126	0	0
	Formación	264	0	0	0	0	0	34	230	0	0
	Otros contratos	156	12	2	2	0	3	32	95	10	0
	<i>Subtotal temporal</i>	<i>55.041</i>	<i>10.482</i>	<i>4.969</i>	<i>5.462</i>	<i>2.670</i>	<i>3.246</i>	<i>2.598</i>	<i>1.390</i>	<i>24.224</i>	<i>0</i>
	Conversión en indefinido	2.040	0	0	0	0	0	0	0	0	2.040
	Total hombres	63.142	10.482	4.969	5.462	2.670	3.246	2.598	1.390	24.224	8.101
Mujeres	Indefinido ordinario	5.008	0	0	0	0	0	0	0	0	5.008
	Indefinido fomento empleo	90	0	0	0	0	0	0	0	0	90
	Discapacitados	22	0	0	0	0	0	0	0	0	22
	Discapacitados en CEE	0	0	0	0	0	0	0	0	0	0
	<i>Subtotal indefinidos</i>	<i>5.120</i>	<i>0</i>	<i>0</i>	<i>0</i>	<i>0</i>	<i>0</i>	<i>0</i>	<i>0</i>	<i>0</i>	<i>5.120</i>
	Obra o servicio	15.108	2.828	566	475	212	145	281	327	10.274	0
	Event. circuns. producción	18.229	4.697	2.930	3.474	2.081	2.571	2.137	314	25	0
	Interinidad	9.684	404	1.292	2.570	690	223	231	41	4.233	0
	Temporal discapacitados	51	0	0	2	1	0	1	47	0	0
	Temporal discapacitados en CEE	0	0	0	0	0	0	0	0	0	0
	Jubilación parcial	101	2	0	0	0	0	0	78	21	0
	Relevo	76	0	0	0	1	0	2	73	0	0
	Jubilación 64 años	14	0	0	0	0	0	1	11	2	0
	Prácticas	316	0	2	0	0	2	181	131	0	0
	Formación	297	0	0	1	0	0	53	243	0	0
	Otros contratos	38	4	3	0	0	1	24	2	4	0
	<i>Subtotal temporal</i>	<i>43.914</i>	<i>7.935</i>	<i>4.793</i>	<i>6.522</i>	<i>2.985</i>	<i>2.942</i>	<i>2.911</i>	<i>1.267</i>	<i>14.559</i>	<i>0</i>
	Conversión en indefinido	1.742	0	0	0	0	0	0	0	0	1.742
	Total mujeres	50.776	7.935	4.793	6.522	2.985	2.942	2.911	1.267	14.559	6.862

Tabla 5.- CONTRATACION SEGÚN GRUPOS DE EDAD POR SEXO Y MODALIDAD

CONTRATACIONES		Total	16 - 19	20 - 24	25 - 29	30 - 34	35 - 39	40 - 44	45 - 49	50 - 54	55 - 59	>=60
Ambos sexos	Indefinido ordinario	10.905	248	1.200	1.962	1.996	1.849	1.430	1.001	642	364	213
	Indefinido fomento empleo	218	3	50	55	5	1	1	46	28	24	5
	Discapacitados	52	0	1	4	3	7	11	9	10	4	3
	Discapacitados en CEE	6	0	0	0	0	1	0	3	1	1	0
	<i>Subtotal indefinidos</i>	<i>11.181</i>	<i>251</i>	<i>1.251</i>	<i>2.021</i>	<i>2.004</i>	<i>1.858</i>	<i>1.442</i>	<i>1.059</i>	<i>681</i>	<i>393</i>	<i>221</i>
	Obra o servicio	42.736	1.169	5.988	7.010	7.024	6.796	5.386	4.173	2.978	1.494	718
	Event. circuns. producción	38.361	1.162	6.868	7.287	6.196	5.799	4.473	3.180	2.102	959	335
	Interinidad	15.942	305	2.401	2.721	2.307	2.149	2.065	1.753	1.353	670	218
	Temporal discapacitados	126	2	8	7	13	21	26	19	18	10	2
	Temporal discapacitados en CEE	0	0	0	0	0	0	0	0	0	0	0
	Jubilación parcial	249	0	0	1	0	0	0	1	0	1	246
	Relevo	144	0	8	25	20	24	16	20	18	10	3
	Jubilación 64 años	15	0	0	1	1	1	2	6	2	2	0
	Prácticas	627	9	284	269	40	11	7	4	1	2	0
	Formación	561	101	263	196	1	0	0	0	0	0	0
	Otros contratos	194	29	60	44	21	12	10	6	5	5	2
	<i>Subtotal temporal</i>	<i>98.955</i>	<i>2.777</i>	<i>15.880</i>	<i>17.561</i>	<i>15.623</i>	<i>14.813</i>	<i>11.985</i>	<i>9.162</i>	<i>6.477</i>	<i>3.153</i>	<i>1.524</i>
	Conversión en indefinido	3.782	41	451	852	803	631	407	274	197	94	32
	Total ambos sexos	113.918	3.069	17.582	20.434	18.430	17.302	13.834	10.495	7.355	3.640	1.777
Hombres	Indefinido ordinario	5.897	133	619	1.035	1.071	1.078	787	561	327	199	87
	Indefinido fomento empleo	128	0	27	28	3	0	1	32	16	17	4
	Discapacitados	30	0	1	2	2	6	5	6	5	2	1
	Discapacitados en CEE	6	0	0	0	0	1	0	3	1	1	0
	<i>Subtotal indefinidos</i>	<i>6.061</i>	<i>133</i>	<i>647</i>	<i>1.065</i>	<i>1.076</i>	<i>1.085</i>	<i>793</i>	<i>602</i>	<i>349</i>	<i>219</i>	<i>92</i>
	Obra o servicio	27.628	688	3.255	4.051	4.597	4.701	3.736	2.937	2.060	1.116	487
	Event. circuns. producción	20.132	604	3.335	3.817	3.457	3.300	2.374	1.634	948	472	191
	Interinidad	6.258	117	993	1.173	982	886	733	604	465	221	84
	Temporal discapacitados	75	2	5	2	8	11	17	13	10	6	1
	Temporal discapacitados en CEE	0	0	0	0	0	0	0	0	0	0	0
	Jubilación parcial	148	0	0	0	0	0	0	1	0	1	146
	Relevo	68	0	1	17	9	15	6	9	6	4	1
	Jubilación 64 años	1	0	0	0	0	0	0	1	0	0	0
	Prácticas	311	7	135	137	21	5	4	0	0	2	0
	Formación	264	54	125	84	1	0	0	0	0	0	0
	Otros contratos	156	22	52	36	16	9	8	6	3	2	2
	<i>Subtotal temporal</i>	<i>55.041</i>	<i>1.494</i>	<i>7.901</i>	<i>9.317</i>	<i>9.091</i>	<i>8.927</i>	<i>6.878</i>	<i>5.205</i>	<i>3.492</i>	<i>1.824</i>	<i>912</i>
	Conversión en indefinido	2.040	24	237	418	414	362	239	157	109	61	19
	Total hombres	63.142	1.651	8.785	10.800	10.581	10.374	7.910	5.964	3.950	2.104	1.023
Mujeres	Indefinido ordinario	5.008	115	581	927	925	771	643	440	315	165	126
	Indefinido fomento empleo	90	3	23	27	2	1	0	14	12	7	1
	Discapacitados	22	0	0	2	1	1	6	3	5	2	2
	Discapacitados en CEE	0	0	0	0	0	0	0	0	0	0	0
	<i>Subtotal indefinidos</i>	<i>5.120</i>	<i>118</i>	<i>604</i>	<i>956</i>	<i>928</i>	<i>773</i>	<i>649</i>	<i>457</i>	<i>332</i>	<i>174</i>	<i>129</i>
	Obra o servicio	15.108	481	2.733	2.959	2.427	2.095	1.650	1.236	918	378	231
	Event. circuns. producción	18.229	558	3.533	3.470	2.739	2.499	2.099	1.546	1.154	487	144
	Interinidad	9.684	188	1.408	1.548	1.325	1.263	1.332	1.149	888	449	134
	Temporal discapacitados	51	0	3	5	5	10	9	6	8	4	1
	Temporal discapacitados en CEE	0	0	0	0	0	0	0	0	0	0	0
	Jubilación parcial	101	0	0	1	0	0	0	0	0	0	100
	Relevo	76	0	7	8	11	9	10	11	12	6	2
	Jubilación 64 años	14	0	0	1	1	1	2	5	2	2	0
	Prácticas	316	2	149	132	19	6	3	4	1	0	0
	Formación	297	47	138	112	0	0	0	0	0	0	0
	Otros contratos	38	7	8	8	5	3	2	0	2	3	0
	<i>Subtotal temporal</i>	<i>43.914</i>	<i>1.283</i>	<i>7.979</i>	<i>8.244</i>	<i>6.532</i>	<i>5.886</i>	<i>5.107</i>	<i>3.957</i>	<i>2.985</i>	<i>1.329</i>	<i>612</i>
	Conversión en indefinido	1.742	17	214	434	389	269	168	117	88	33	13
	Total mujeres	50.776	1.418	8.797	9.634	7.849	6.928	5.924	4.531	3.405	1.536	754

Tabla 6.- CONTRATACION SEGÚN NIVEL FORMATIVO POR SEXO Y MODALIDAD

CONTRATACIONES		Total	NF1	NF2	NF3	NF4	NF5	NF6	NF7	NF8	NF9	NF10
Ambos sexos	Indefinido ordinario	10.905	524	1.882	370	10	2.093	879	1.988	2.221	336	602
	Indefinido fomento empleo	218	11	36	7	0	53	22	56	26	7	0
	Discapacitados	52	0	16	2	0	15	3	9	6	1	0
	Discapacitados en CEE	6	0	5	0	0	1	0	0	0	0	0
	Subtotal Indefinidos	11.181	535	1.939	379	10	2.162	904	2.053	2.253	344	602
	Obra o servicio	42.736	3.979	7.884	1.302	23	10.081	3.384	11.532	3.695	610	246
	Event. circuns. producción	38.361	1.841	6.009	2.688	33	9.192	4.438	10.354	3.444	362	0
	Interinidad	15.942	1.375	2.428	1.034	17	3.842	2.147	3.034	1.772	293	0
	Temporal discapacitados	126	6	25	6	0	47	13	16	12	1	0
	Temporal discapacitados en CEE	0	0	0	0	0	0	0	0	0	0	0
	Jubilación parcial	249	25	36	8	0	41	36	45	52	6	0
	Relevo	144	2	15	4	1	24	27	27	38	6	0
	Jubilación 64 años	15	0	2	0	0	2	6	0	4	1	0
	Prácticas	627	0	1	0	2	1	157	4	323	139	0
	Formación	561	28	155	19	3	231	28	84	4	9	0
Otros contratos	194	17	79	16	0	35	5	32	8	2	0	
Subtotal temporal	98.955	7.273	16.634	5.077	79	23.496	10.241	25.128	9.352	1.429	246	
Conversión en indefinido	3.782	230	535	112	2	939	408	810	626	120	0	
Total ambos sexos	113.918	8.038	19.108	5.568	91	26.597	11.553	27.991	12.231	1.893	848	
Hombres	Indefinido ordinario	5.897	334	1.087	152	6	1.244	502	1.115	1.220	202	35
	Indefinido fomento empleo	128	8	26	4	0	38	10	27	13	2	0
	Discapacitados	30	0	9	2	0	9	2	4	3	1	0
	Discapacitados en CEE	6	0	5	0	0	1	0	0	0	0	0
	Subtotal Indefinidos	6.061	342	1.127	158	6	1.292	514	1.146	1.236	205	35
	Obra o servicio	27.628	2.721	5.901	946	12	7.220	2.184	6.531	1.815	274	24
	Event. circuns. producción	20.132	912	3.045	1.830	17	5.287	2.443	5.054	1.427	117	0
	Interinidad	6.258	410	952	637	8	1.650	700	1.327	501	73	0
	Temporal discapacitados	75	2	14	5	0	33	7	8	6	0	0
	Temporal discapacitados en CEE	0	0	0	0	0	0	0	0	0	0	0
	Jubilación parcial	148	13	28	5	0	32	21	26	20	3	0
	Relevo	68	1	9	1	1	18	5	18	10	5	0
	Jubilación 64 años	1	0	1	0	0	0	0	0	0	0	0
	Prácticas	311	0	1	0	2	1	89	3	159	56	0
	Formación	264	14	75	10	1	110	14	37	1	2	0
Otros contratos	156	16	60	15	0	33	2	21	7	2	0	
Subtotal temporal	55.041	4.089	10.086	3.449	41	14.384	5.465	13.025	3.946	532	24	
Conversión en indefinido	2.040	150	309	78	1	525	212	423	287	55	0	
Total hombres	63.142	4.581	11.522	3.685	48	16.201	6.191	14.594	5.469	792	59	
Mujeres	Indefinido ordinario	5.008	190	795	218	4	849	377	873	1.001	134	567
	Indefinido fomento empleo	90	3	10	3	0	15	12	29	13	5	0
	Discapacitados	22	0	7	0	0	6	1	5	3	0	0
	Discapacitados en CEE	0	0	0	0	0	0	0	0	0	0	0
	Subtotal Indefinidos	5.120	193	812	221	4	870	390	907	1.017	139	567
	Obra o servicio	15.108	1.258	1.983	356	11	2.861	1.200	5.001	1.880	336	222
	Event. circuns. producción	18.229	929	2.964	858	16	3.905	1.995	5.300	2.017	245	0
	Interinidad	9.684	965	1.476	397	9	2.192	1.447	1.707	1.271	220	0
	Temporal discapacitados	51	4	11	1	0	14	6	8	6	1	0
	Temporal discapacitados en CEE	0	0	0	0	0	0	0	0	0	0	0
	Jubilación parcial	101	12	8	3	0	9	15	19	32	3	0
	Relevo	76	1	6	3	0	6	22	9	28	1	0
	Jubilación 64 años	14	0	1	0	0	2	6	0	4	1	0
	Prácticas	316	0	0	0	0	0	68	1	164	83	0
	Formación	297	14	80	9	2	121	14	47	3	7	0
Otros contratos	38	1	19	1	0	2	3	11	1	0	0	
Subtotal temporal	43.914	3.184	6.548	1.628	38	9.112	4.776	12.103	5.406	897	222	
Conversión en indefinido	1.742	80	226	34	1	414	196	387	339	65	0	
Total mujeres	50.776	3.457	7.586	1.883	43	10.396	5.362	13.397	6.762	1.101	789	

NF 1 Sin estudios
 NF 2 E.Primarios o equiv
 NF 3 Certificado Escolaridad
 NF 4 F.P.I o equiv.
 NF 5 Graduado esc. o equiv.

NF 6 F.P.II o equiv.
 NF 7 ESO/Bachiller o equivalente
 NF 8 Tit. Universitaria G.M.
 NF 9 Tit. Universitaria G.S.
 NF10 Desconocido

Tabla 7.- CONTRATACION REGISTRADA POR COMUNIDADES AUTONOMAS

AGOSTO 2014	DATOS ABSOLUTOS MES	CONTRATACIONES				
		Indefinidos			Temporales	
		Absoluto	% Total CCAA	% Total Nacional	Absoluto	% total
Andalucía	247.656	8.001	3,23%	10,97%	239.655	96,77%
Aragón	36.861	1.965	5,33%	2,69%	34.896	94,67%
Asturias	23.577	1.308	5,55%	1,79%	22.269	94,45%
Baleares	27.218	2.339	8,59%	3,21%	24.879	91,41%
Canarias	51.701	4.997	9,67%	6,85%	46.704	90,33%
Cantabria	16.239	975	6,00%	1,34%	15.264	94,00%
Castilla la Mancha	54.499	2.368	4,35%	3,25%	52.131	95,65%
Castilla - León	60.862	3.333	5,48%	4,57%	57.529	94,52%
Cataluña	157.650	14.212	9,01%	19,48%	143.438	90,99%
Comunidad Valenciana	97.057	6.887	7,10%	9,44%	90.170	92,90%
Extremadura	50.283	938	1,87%	1,29%	49.345	98,13%
Galicia	72.033	4.114	5,71%	5,64%	67.919	94,29%
Madrid	113.918	14.963	13,13%	20,51%	98.955	86,87%
Murcia	39.458	2.427	6,15%	3,33%	37.031	93,85%
Navarra	22.566	920	4,08%	1,26%	21.646	95,92%
País Vasco	50.396	2.509	4,98%	3,44%	47.887	95,02%
Rioja, La	9.937	459	4,62%	0,63%	9.478	95,38%
Ceuta	1.324	108	8,16%	0,15%	1.216	91,84%
Melilla	1.173	68	5,80%	0,09%	1.105	94,20%
Extranjero	701	64	9,13%	0,09%	637	90,87%
TOTAL NACIONAL	1.135.109	72.955	6,14%	100,00%	1.062.154	93,57%

Tabla 8.- CONTRATACION EXTRANJEROS SEGÚN NACIONALIDAD

CONTRATACIONES	GRUPOS DE EDAD						SECTORES				
	Total	<25	25-29	30-44	45-54	>=55	Agricult. y Pesca	Industria	Construcc.	Servicios	
Ambos sexos	Espacio Económico Europeo	6.568	841	1.227	3.290	976	234	57	363	1.427	4.721
	Resto Europa	1.230	161	207	568	221	73	5	63	255	907
	Africa oriental	26	2	2	22	0	0	0	2	0	24
	Africa central	136	20	23	74	15	4	0	13	13	110
	Africa septentrional	1.523	174	228	935	155	31	39	93	359	1.032
	Africa meridional	8	0	2	5	1	0	0	0	0	8
	Africa occidental	750	69	85	498	86	12	10	65	155	520
	Caribe	1.334	197	229	671	193	44	2	32	125	1.175
	América central	401	26	79	242	47	7	1	3	20	377
	América del norte	50	5	10	24	5	6	0	2	1	47
	América del sur	7.310	881	1.183	3.821	1.169	256	14	179	977	6.140
	Asia occidental	100	15	10	47	15	13	0	8	5	87
	Asia oriental	1.156	290	215	453	164	34	0	55	53	1.048
	Asia central-meridional	324	46	40	196	38	4	0	18	17	289
	Asia sudoriental	248	22	26	144	46	10	0	0	0	248
	Oceanía	16	0	1	8	3	4	0	0	4	12
	Otros	11	2	2	3	3	1	0	0	0	11
	Total	21.191	2.751	3.569	11.001	3.137	733	128	896	3.411	16.756
Hombres	Espacio Económico Europeo	3.882	459	670	2.013	607	133	35	242	1.380	2.225
	Resto Europa	606	79	103	271	122	31	5	46	230	325
	Africa oriental	18	2	2	14	0	0	0	2	0	16
	Africa central	67	5	6	46	8	2	0	11	13	43
	Africa septentrional	1.137	114	165	722	114	22	39	87	337	674
	Africa meridional	3	0	0	2	1	0	0	0	0	3
	Africa occidental	607	55	62	407	74	9	10	55	154	388
	Caribe	636	83	95	332	113	13	2	25	118	491
	América central	144	12	28	90	13	1	1	3	15	125
	América del norte	21	1	3	8	4	5	0	2	1	18
	América del sur	3.660	441	556	1.976	578	109	12	146	942	2.560
	Asia occidental	58	10	7	32	3	6	0	8	5	45
	Asia oriental	694	138	127	283	118	28	0	29	50	615
	Asia central-meridional	288	38	35	177	34	4	0	17	16	255
	Asia sudoriental	119	13	14	72	17	3	0	0	0	119
	Oceanía	7	0	0	4	2	1	0	0	4	3
	Otros	8	1	1	3	3	0	0	0	0	8
	Total	11.955	1.451	1.874	6.452	1.811	367	104	673	3.265	7.913
Mujeres	Espacio Económico Europeo	2.686	382	557	1.277	369	101	22	121	47	2.496
	Resto Europa	624	82	104	297	99	42	0	17	25	582
	Africa oriental	8	0	0	8	0	0	0	0	0	8
	Africa central	69	15	17	28	7	2	0	2	0	67
	Africa septentrional	386	60	63	213	41	9	0	6	22	358
	Africa meridional	5	0	2	3	0	0	0	0	0	5
	Africa occidental	143	14	23	91	12	3	0	10	1	132
	Caribe	698	114	134	339	80	31	0	7	7	684
	América central	257	14	51	152	34	6	0	0	5	252
	América del norte	29	4	7	16	1	1	0	0	0	29
	América del sur	3.650	440	627	1.845	591	147	2	33	35	3.580
	Asia occidental	42	5	3	15	12	7	0	0	0	42
	Asia oriental	462	152	88	170	46	6	0	26	3	433
	Asia central-meridional	36	8	5	19	4	0	0	1	1	34
	Asia sudoriental	129	9	12	72	29	7	0	0	0	129
	Oceanía	9	0	1	4	1	3	0	0	0	9
	Otros	3	1	1	0	0	1	0	0	0	3
	Total	9.236	1.300	1.695	4.549	1.326	366	24	223	146	8.843

Tabla 9.- SERIES CONTRATOS SEGÚN MODALIDAD

CONTRATACIONES		Ambos sexos			Hombres			Mujeres		
		Total	indefinidos	Temporales	Total	indefinidos	Temporales	Total	indefinidos	Temporales
2.009	Enero	134.419	24.737	109.682	69.671	13.498	56.173	64.748	11.239	53.509
	Febrero	127.268	24.280	102.988	67.363	13.126	54.237	59.905	11.154	48.751
	Marzo	127.892	24.649	103.243	67.266	13.484	53.782	60.626	11.165	49.461
	Abril	120.005	21.580	98.425	63.395	11.961	51.434	56.610	9.619	46.991
	Mayo	123.801	20.251	103.550	66.473	11.107	55.366	57.328	9.144	48.184
	Junio	146.341	20.775	125.566	79.411	11.717	67.694	66.930	9.058	57.872
	Julio	164.031	21.514	142.517	87.641	12.423	75.218	76.390	9.091	67.299
	Agosto	103.430	13.488	89.942	55.812	7.646	48.166	47.618	5.842	41.776
	Septiembre	161.950	26.110	135.840	79.837	12.825	67.012	82.113	13.285	68.828
	Octubre	167.066	25.328	141.738	82.229	13.242	68.987	84.837	12.086	72.751
	Noviembre	148.245	21.552	126.693	77.779	11.624	66.155	70.466	9.928	60.538
	Diciembre	135.939	18.019	117.920	68.599	10.081	58.518	67.340	7.938	59.402
2.010	Enero	118.480	19.820	98.660	62.734	11.196	51.538	55.746	8.624	47.122
	Febrero	123.706	21.253	102.453	66.497	11.870	54.627	57.209	9.383	47.826
	Marzo	140.884	23.547	117.337	75.028	12.939	62.089	65.856	10.608	55.248
	Abril	128.552	20.854	107.698	68.967	11.760	57.207	59.585	9.094	50.491
	Mayo	146.661	21.778	124.883	79.151	12.300	66.851	67.510	9.478	58.032
	Junio	155.903	19.680	136.223	85.654	11.351	74.303	70.249	8.329	61.920
	Julio	164.436	19.682	144.754	88.953	11.522	77.431	75.483	8.160	67.323
	Agosto	112.877	13.295	99.582	62.541	7.572	54.969	50.336	5.723	44.613
	Septiembre	167.778	25.019	142.759	84.801	12.645	72.156	82.977	12.374	70.603
	Octubre	164.446	24.049	140.397	83.792	12.829	70.963	80.654	11.220	69.434
	Noviembre	155.260	23.024	132.236	82.575	13.021	69.554	72.685	10.003	62.682
	Diciembre	135.739	19.905	115.834	69.902	10.976	58.926	65.837	8.929	56.908
2.011	Enero	131.597	21.113	110.484	71.440	12.401	59.039	110.484	8.712	51.445
	Febrero	121.481	19.877	101.604	66.310	11.141	55.169	101.604	8.736	46.435
	Marzo	140.361	23.768	116.593	76.152	13.523	62.629	116.593	10.245	53.964
	Abril	126.675	19.875	106.800	67.832	11.331	56.501	106.800	8.544	50.299
	Mayo	153.761	20.949	132.812	82.393	11.697	70.696	132.812	9.252	62.116
	Junio	155.805	19.160	136.645	85.147	11.227	73.920	136.645	7.933	62.725
	Julio	161.374	18.538	142.836	86.270	10.730	75.540	142.836	7.808	67.296
	Agosto	119.151	13.750	105.401	65.890	8.181	57.709	105.401	5.569	47.692
	Septiembre	168.997	22.797	146.200	85.611	11.661	73.950	146.200	11.136	72.250
	Octubre	165.461	20.924	144.537	83.556	11.292	72.264	144.537	9.632	72.273
	Noviembre	149.716	18.924	130.792	78.287	10.702	67.585	130.792	8.222	63.207
	Diciembre	132.828	15.095	117.733	68.978	8.616	60.362	117.733	6.479	57.371
2.012	Enero	120.193	17.145	103.048	63.862	9.917	53.945	103.048	7.228	49.103
	Febrero	119.478	16.606	102.872	64.284	9.381	54.903	102.872	7.225	47.969
	Marzo	126.128	21.003	105.125	68.130	11.910	56.220	105.125	9.093	48.905
	Abril	120.544	19.269	101.275	63.739	10.611	53.128	101.275	8.658	48.147
	Mayo	135.402	19.424	115.978	73.273	10.916	62.357	115.978	8.508	53.621
	Junio	148.465	18.711	129.754	80.844	10.494	70.350	129.754	8.217	59.404
	Julio	156.607	18.800	137.807	83.078	10.583	72.495	137.807	8.217	65.312
	Agosto	101.146	12.556	88.590	55.879	7.212	48.667	88.590	5.344	39.923
	Septiembre	140.093	21.279	118.814	70.630	10.817	59.813	118.814	10.462	59.001
	Octubre	169.851	30.044	139.807	82.334	12.341	69.993	139.807	17.703	69.814
	Noviembre	135.969	22.571	113.398	69.648	10.022	59.626	113.398	12.549	53.772
	Diciembre	119.218	17.819	101.399	59.721	8.108	51.613	101.399	9.711	49.786
2.013	Enero	124.277	21.959	102.318	64.218	10.797	53.421	102.318	11.162	48.897
	Febrero	117.609	21.044	96.565	61.319	9.991	51.328	96.565	11.053	45.237
	Marzo	115.847	21.769	94.078	60.107	10.171	49.936	94.078	11.598	44.142
	Abril	131.866	22.016	109.850	68.799	10.710	58.089	109.850	11.306	51.761
	Mayo	136.288	19.828	116.460	72.947	9.850	63.097	116.460	9.978	53.363
	Junio	146.183	19.112	127.071	78.858	9.692	69.166	127.071	9.420	57.905
	Julio	167.357	20.585	146.772	88.850	10.395	78.455	146.772	10.190	68.317
	Agosto	102.071	13.356	88.715	55.870	7.012	48.858	88.715	6.344	39.857
	Septiembre	158.465	24.977	133.488	79.066	11.547	67.519	133.488	13.430	65.969
	Octubre	181.356	27.043	154.313	91.977	12.663	79.314	154.313	14.380	74.999
	Noviembre	145.163	21.746	123.417	74.566	10.427	64.139	123.417	11.319	59.278
	Diciembre	144.570	24.527	120.043	75.247	12.706	62.541	120.043	11.821	57.502
2.014	Enero	137.223	21.941	115.282	72.127	11.094	61.033	115.282	10.847	54.249
	Febrero	128.614	22.649	105.965	67.397	10.938	56.459	105.965	11.711	49.506
	Marzo	139.372	25.047	114.325	73.281	12.357	60.924	114.325	12.690	53.401
	Abril	140.981	25.143	115.838	73.637	12.947	60.690	115.838	12.196	55.148
	Mayo	153.426	23.198	130.228	82.206	12.097	70.109	130.228	11.101	60.119
	Junio	173.496	23.271	150.225	94.276	12.194	82.082	150.225	11.077	68.143
	Julio	185.963	24.257	161.706	99.612	12.955	86.657	161.706	11.302	75.049
	Agosto	113.918	14.963	98.955	63.142	8.101	55.041	98.955	6.862	43.914
	Septiembre	0	0	0	0	0	0	0	0	0
	Octubre	0	0	0	0	0	0	0	0	0
	Noviembre	0	0	0	0	0	0	0	0	0
	Diciembre	0	0	0	0	0	0	0	0	0

Boletín informativo de paro registrado y contratos de trabajo

Agosto 2014

Boletín mensual de paro registrado y contratos de trabajo, que contiene series de datos desde SISPE 1996-2005 y el propio Boletín creado en 2006, hasta la actualidad. Más información actualizada en el portal web institucional www.madrid.org.