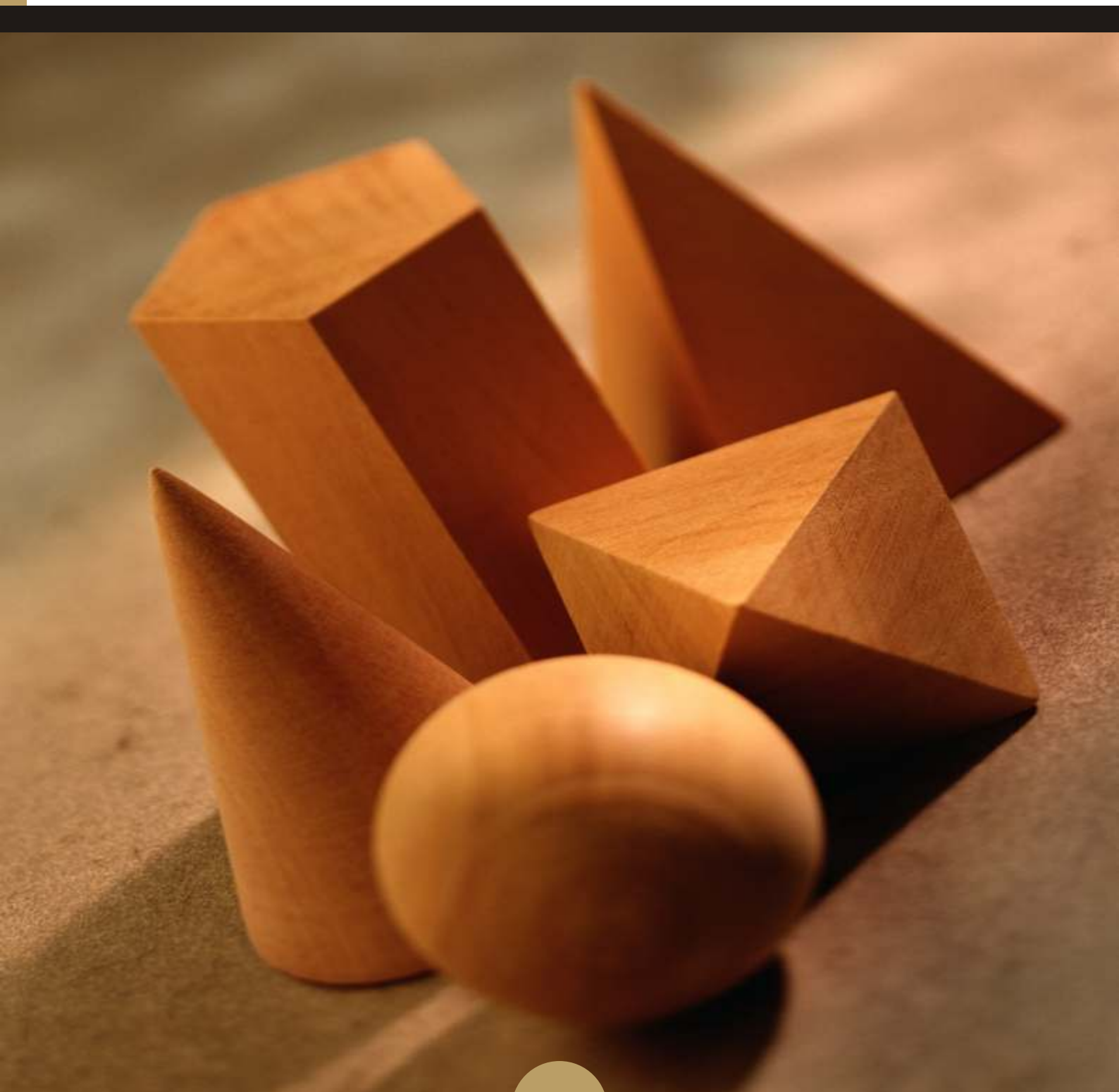


Boletín informativo de paro registrado y contratos de trabajo



Octubre 2014



CONSEJERÍA DE EMPLEO, TURISMO Y CULTURA

Consejera de Empleo, Turismo y Cultura

Excma. Sra. Dña. Ana Isabel Mariño Ortega

Viceconsejera de Empleo

Ilma. Sra. Dña. María Eugenia Carballedo Berlanga

Director General de Estrategia y Fomento de Empleo

Ilmo. Sr. D. Valentín Bote Álvarez-Carrasco

Subdirectora General de Cualificación y Políticas de Empleo

Cristina Olías de Lima Gete

Jefe de Área de Análisis y Estrategia

Antonio Hernando Sánchez

Equipo técnico editorial

Federico Leal Rodríguez

Manuela Porras Carrasco

© Comunidad de Madrid

Edita: **Dirección General de Estrategia y Fomento de Empleo de la Consejería de Empleo, Turismo y Cultura.**

Vía Lusitana, 21. 28025 Madrid.

analisis.estrategia@madrid.org

www.madrid.org

Formato de edición: archivo electrónico

Edición: **11/2014**

Editado en España - Published in Spain

BOLETÍN DE PARO REGISTRADO Y CONTRATACIONES

OCTUBRE 2014

Índice

Paro registrado

Contratos registrados

Tablas paro registrado

Tablas contratos registrados

NOTA METODOLÓGICA

En el presente boletín, de edición mensual, se realiza un análisis de los datos del Paro Registrado y Contrataciones efectuadas que provienen fundamentalmente del registro de los Servicios Públicos de Empleo, aportando además una visión sobre el mercado de trabajo.

Asimismo, se ha definido tanto el perfil de los desempleados como el de los contratados en sus distintas variables.

Respecto a las personas desempleadas y a las que han formalizado un contrato, al tratarse de una publicación periódica básicamente cuantitativa, se lleva a cabo un seguimiento general de su situación en la Comunidad de Madrid.

Se pretende dar una visión del Paro Registrado y determinar las principales características de los colectivos afectados a través del análisis de las principales variables, deteniéndose en algunos aspectos de especial importancia para la economía y el empleo en nuestra región: evolución histórica del paro en los cuatro grandes sectores económicos, distribución del paro registrado por niveles formativos, edades, ocupaciones y comunidades autónomas. Los datos que se ofrecen se acompañan de tablas y gráficos que las ilustran.

Las variables utilizadas para determinar las características del Paro Registrado han sido las siguientes: sexo, grupos de edad, nivel académico, grupos de ocupación conforme a la nueva Clasificación Nacional de Ocupaciones, actividad económica, y tiempo de permanencia en el desempleo.

En cuanto a las contrataciones, los objetivos son caracterizar y conocer los contratos que el mercado de trabajo genera mensualmente, facilitando información relevante sobre su comportamiento, reflejada en las diferentes variables que figuran en la Comunidad de Madrid: número de contratos, modalidades más utilizadas, distribución por sexo y edad, sectores productivos, ocupaciones más contratadas, estabilidad y temporalidad en el empleo.

Publicaciones del Área de Análisis y Estrategia

Mercado de Trabajo en las localidades madrileñas

Principales Indicadores del Mercado de Trabajo

Boletín de Afiliación a la Seguridad Social

Boletín Informativo Paro Registrado y Contratos

Informe Paro Registrado por Localidades

Boletín de Trabajadores Extranjeros

Informe Paro y Contratos. Incorpora datos nacionales

EPA. Informes sobre Mercado de Trabajo en la Comunidad de Madrid

EPA. Mercado de Trabajo. Informe Primeros Datos

Discapacidad y Empleo en la Comunidad de Madrid

Boletín Informativo personas con discapacidad. Paro y Contratos

Egresados Universitarios. Inserción laboral de los titulados en 2006 y 2007 en las universidades públicas de la Comunidad de Madrid

Publicaciones - Situación de los egresados universitarios madrileños. Análisis 2008/2011 I

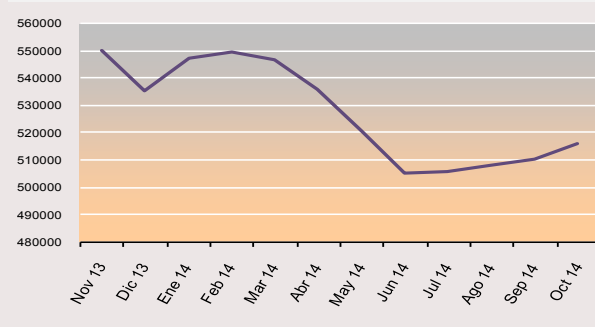
Paro registrado

1. Claves del mes

Una vez concluido el mes de octubre de 2014, la Comunidad de Madrid ha registrado un total de 516.048 desempleados inscritos (244.582 hombres y 271.466 mujeres). En relación al mes anterior, el paro registrado asciende en nuestra región por cuarto mes consecutivo: 5.467 personas desempleadas más que en septiembre, cifra que supone un 1,07% de incremento y que afecta un poco más a los hombres; 3.371 frente a 2.096 mujeres paradas más, es decir, una situación diferente a la del mes anterior, cuando el aumento del desempleo afectó exclusivamente a la población masculina. Conviene tener en cuenta que octubre es un mes donde el comportamiento del paro resulta tradicionalmente negativo salvo en el sector educativo. Por otra parte, y en cuanto a la variación interanual, se produce un nuevo descenso en Madrid del 6,64%, porcentaje equivalente a 36.710 desempleados menos que en el mismo periodo de 2013.

- ✓ **Variación mensual.** Durante el mes de octubre el paro asciende entre la población masculina un 1,40%, porcentaje que supone 3.437 desempleados más que el mes pasado. Entre las mujeres se produce un incremento del 0,78%, cifra equivalente a 2.096 mujeres desempleadas más en relación al mes anterior, lo que constituye un cambio de tendencia respecto al mes anterior.
- ✓ **Variaciones del paro en las Comunidades Autónomas.** Durante el mes de octubre el desempleo suele ascender de manera generalizada en España. Destacan en este sentido las comunidades de Baleares, Castilla la Mancha y Cantabria, todas con porcentajes de ascenso muy superiores a la media nacional (que está en un 1,76% de incremento del paro). No obstante, hay regiones donde el paro desciende ligeramente: Ceuta, Melilla y La Comunidad Valenciana.
- ✓ **En cuanto a las actividades profesionales y sectores económicos, destaca el descenso del desempleo femenino en la Educación con un decremento de 13%.** Sin embargo, es dentro del *poliédrico* sector de los Servicios donde el paro ha aumentado más significativamente en términos absolutos y porcentuales, con un incremento de 4.841 desempleados más que en el mes anterior, cifra equivalente a un 1,27%.
- ✓ **Por niveles formativos el paro desciende entre la población con estudios de Diplomatura, licenciados superiores y con doctorado universitario;** hasta un 3,56% de reducción, porcentaje que representa a 1.688 desempleados menos con estudios universitarios respecto al pasado mes.
- ✓ **En cuanto a los tramos de permanencia en el desempleo,** disminuye significativamente el número de parados dentro de la población que permanecía en esta situación durante un periodo que va de seis a doce meses, con un 7,40% de reducción equivalente a 6.134 desempleados menos que en septiembre. Por otra parte, asciende casi un 5% entre los que llevan menos de tres meses de permanencia en el paro, porcentaje equivalente a 7.098 personas más. En cuanto a los denominados *Parados de larga duración* con un 0,26% de incremento respecto al mes anterior, el número de desempleados en este colectivo asciende a 575 personas más respecto al mes anterior.

G 1. EVOLUCIÓN DEL PARO REGISTRADO. ÚLTIMO AÑO



2 Evolución del paro registrado

Tabla 1. COMUNIDAD DE MADRID				
Oct 14	Variación mensual		Variación anual	
	Absoluta	%	Absoluta	%
2010	-255	-0,05	29.530	6,68
2011	11.819	2,44	25.637	5,44
2012	12.897	2,40	52.329	10,53
2013	5.057	0,92	3.404	0,62
2.014	5.467	1,07	-36.710	-6,64

Durante el último lustro, tal y como se observa en la Tabla 1, el desempleo ha ido experimentado fluctuaciones irregulares. Por otra parte, la tendencia del paro registrado durante este mes de octubre es inequívocamente más positiva que la del mismo periodo del año anterior.

3. Evolución por sexo

Oct 14	Tabla 2. COMUNIDAD DE MADRID							
	Hombres				Mujeres			
	Variación mensual		Variación anual		Variación mensual		Variación anual	
	Absoluta	%	Absoluta	%	Absoluta	%	Absoluta	%
2010	94	0,04	5.829	2,58	-349	-0,15	23.701	10,97
2011	8.241	3,52	10.578	4,57	3.578	1,42	15.059	6
2012	7.474	2,86	26.750	11,05	5.423	1,97	25.579	10,04
2013	3.737	1,42	-1.096	-0,41	1.320	0,47	4.500	1,60
2014	3.371	1,40	-23.200	-8,66	2.096	0,78	-13.510	-4,74

Variación intermensual.

Al finalizar el mes de octubre el total de paro registrado asciende entre los hombres un 1,40%, porcentaje que equivale a 3.371 desempleados más.

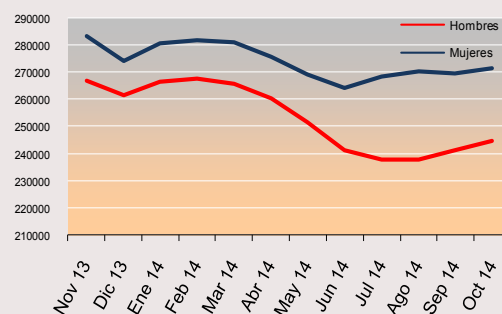
Entre la población femenina el incremento es del 0,78%, porcentaje que supone 2.096 desempleadas más respecto al mes anterior.

Al contrario que en la variación del pasado mes de septiembre, el ascenso del desempleo afecta a ambos sexos

Variación interanual.

Con relación al periodo anterior, la serie de variación anual presenta un incremento notable entre los hombres a partir del primer trimestre de 2014. Como puede observarse siguiendo la curva correspondiente a la población masculina; tras varias fluctuaciones y ascensos, interrumpidos por un notable decremento durante el segundo y tercer trimestre de 2014. A partir de agosto comienza a cambiar la tendencia.

Con respecto a la población femenina, el comportamiento del desempleo es relativamente similar a la masculina hasta junio donde comienza a mostrarse más negativo que en el caso de la población masculina, tal y como se aprecia en la curva que representa la evolución del paro entre las mujeres. (Obsérvese Tabla 2 y Gráfico 2).

G 2. EVOLUCIÓN DEL PARO REGISTRADO POR SEXO. ÚLTIMO AÑO**4. Edad**

Oct 14	Tabla 3. COMUNIDAD DE MADRID											
	< 30 años				30 a 54				>55 años			
	Variación mensual		Variación anual		Variación mensual		Variación anual		Variación mensual		Variación anual	
	Absoluta	%	Absoluta	%	Absoluta	%	Absoluta	%	Absoluta	%	Absoluta	%
2010	1.174	1,09	-1.607	-1,47	-1.665	-0,56	25.887	8,70	236	0,37	5.250	8,11
2011	4.344	4,21	-1.750	-1,63	6.038	1,94	20.010	6,30	1437	2,03	7.377	10,23
2012	4.115	3,90	2.303	2,10	7.767	2,22	39.608	11,09	1.015	1,24	10.418	12,62
2013	2.649	2,73	-10.187	-10,23	1.522	0,42	4.420	1,22	886	0,98	9.171	10,00
2014	2.242	2,59	-10.850	-10,90	2.690	0,82	-29.742	-8,23	535	0,56	3.882	4,23

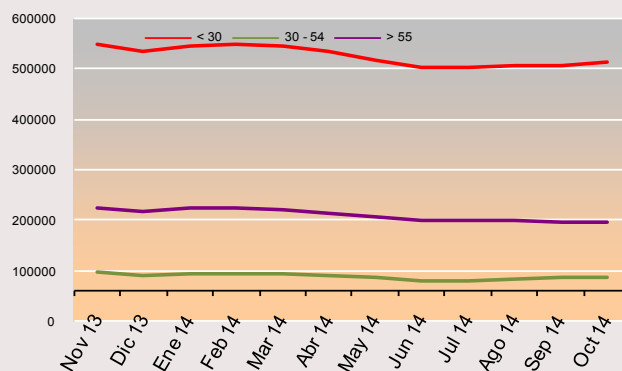
Variación intermensual.

En nuestra comunidad el ascenso del paro se concentra entre los menores de 30 años. El comportamiento del desempleo durante este mes de octubre ha sido más lesivo para los más jóvenes, una tendencia que se repite en los últimos meses haciendo de este segmento poblacional el más perjudicado tal y como se observa en la tabla 3.

Variación interanual.

Con respecto al mismo periodo del año anterior, la población más beneficiada porcentualmente por el descenso del paro es la de los menores de 30 años, con casi un 11% de reducción. En los otros dos grupos de edad analizados, la variación anual presenta valores divergentes. Hay una reducción notable en el segmento poblacional de edad intermedia aunque sea proporcionalmente menor a la de los más jóvenes.

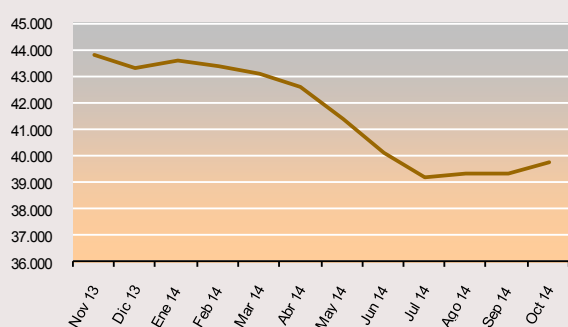
El grupo que peores resultados muestra se corresponde, como viene siendo habitual durante el último año, con el tramo de edad más vulnerable y cercano a la jubilación, es decir, el de los mayores de 55 años con un 4,23% de incremento, cifra que equivale a 3.882 personas desempleadas más respecto al mes de octubre de 2013.

G 3. EVOLUCIÓN DEL PARO REGISTRADO POR EDAD EN EL ÚLTIMO AÑO

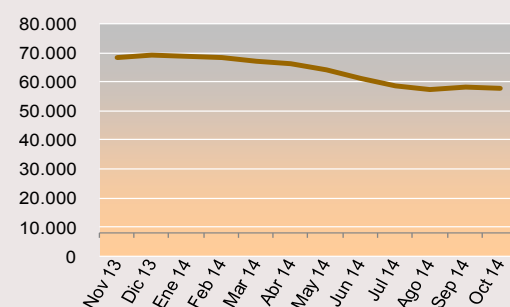
5. Actividad económica

Oct 14	Tabla 4. COMUNIDAD DE MADRID															
	INDUSTRIA				CONSTRUCCIÓN				SERVICIOS				SIN EMPLEO ANTERIOR			
	Variación mensual		Variación anual		Variación mensual		Variación anual		Variación mensual		Variación anual		Variación mensual		Variación anual	
	Absoluta	%	Absoluta	%	Absoluta	%	Absoluta	%	Absoluta	%	Absoluta	%	Absoluta	%	Absoluta	%
2010	-478	-1,18	-768	-1,88	-910	-1,25	-3.352	-4,44	270	0,08	28.146	9,17	454	2,17	4.822	29,20
2011	891	2,22	931	2,33	1982	2,80	674	0,94	8.008	2,30	21.162	6,32	559	2,43	2.265	10,62
2012	910	2,06	4.179	10,21	923	1,27	1.064	1,46	10.164	2,60	45.478	12,77	354	1,47	865	3,66
2013	207	0,47	-1.048	-2,32	329	0,48	-5.177	-7,02	3.391	0,83	8.519	2,12	635	2,56	948	3,87
2014	409	1,04	-4.341	-9,85	-305	-0,52	-10.759	-15,68	4.841	1,27	-23.762	-5,79	-11	-0,04	1.792	7,05

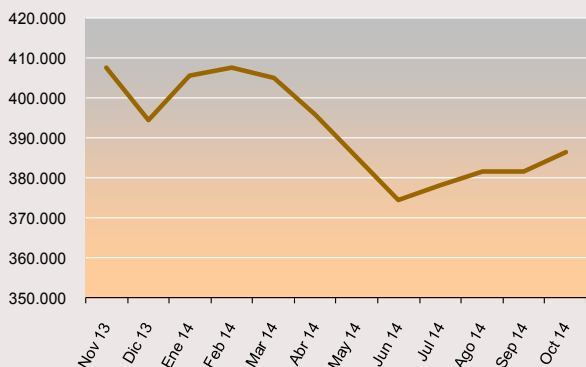
G4. EVOLUCIÓN DEL PARO REGISTRADO. INDUSTRIA



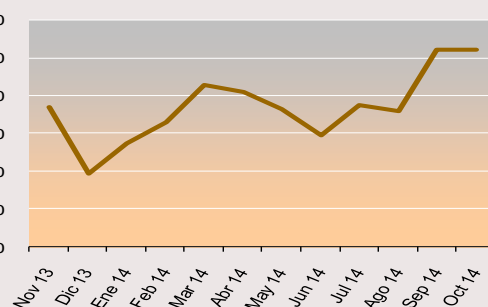
5. EVOLUCIÓN DEL PARO REGISTRADO. CONSTRUCCIÓN



G6. EVOLUCIÓN DEL PARO REGISTRADO. SERVICIOS



G. EVOLUCIÓN DEL PARO REGISTRADO. SIN EMPLEO ANTERIOR



Durante el mes de octubre el paro ha aumentado en todos los sectores salvo en la *Construcción* donde el decremento se reduce a un 0,52% equivalente a 305 desempleados menos.

En la *Agricultura* el porcentaje de incremento es de un 12,49%, cifra correspondiente a 533 desempleados más, en la *Industria* el aumento es del 1,04%, lo que significa 409 parados más. Y en el variado sector de los *Servicios* -donde el ascenso del paro masculino es mayor- el paro aumenta un 1,27%, porcentaje equivalente a 4.841 desempleados más que en el pasado mes de septiembre. Por otra parte, entre los denominados *Colectivo sin Empleo Anterior* hay apenas un 0,04% de descenso equivalente a una reducción del paro de 11 personas.

En cuanto a la variación anual se destacan los descensos del desempleo en el sector de la *Construcción* con un 15,68% de decremento equivalente a 10.759 personas paradas menos, de las cuales 9.854 son hombres (y solo 905 mujeres) así como en el de la *Industria*, con un 9,85% de reducción interanual, porcentaje equivalente a 4.341 personas desempleadas menos. Por otra parte, el paro registrado ascendió en la *Agricultura* un 8,11% respecto a 2013.

Con todo, lo más relevante es el decremento interanual del desempleo en el sector *Servicios* con un 5,79% de reducción, porcentaje que significa 23.762 parados menos que en el mismo periodo del año anterior y supone el undécimo descenso interanual en este sector.

6. Nivel formativo.

El nivel de desempleados registrados con *Estudios Secundarios de Educación General* es el más numeroso con 248.488 parados registrados al finalizar el mes de octubre de 2014, lo que representa el 48% del total de desempleados en la Comunidad de Madrid. Los parados con *Estudios Primarios Completos*. 86.425 constituyen el 17% del total de parados.

En la variación mensual, se destaca el descenso del paro registrado en la categoría correspondiente a personas con un nivel formativo de *Estudios Superiores de 1º, 2º y 3º ciclo* con un 3,56% de reducción y 1.688 desempleados menos, de los cuales 1.362 son mujeres. En el resto de los niveles el paro asciende hasta un 4,33% en el caso de los que poseen estudios de formación profesional, porcentaje que significa 1.433 desempleados más respecto al pasado mes dentro de nuestra región. Asimismo, caben destacar los ascensos del paro entre los que solo poseen estudios primarios, un 2,34%, porcentaje equivalente a 1.976 parados más que en agosto así como entre el grupo de *Estudios Secundarios de Educación General* con un 1,17% de incremento equivalente a 2.864 parados más respecto al pasado mes de septiembre.

En relación al año anterior, lo más destacable en términos absolutos y porcentuales es el descenso del paro entre quienes se circunscriben en el conjunto de la población con *Estudios Secundarios de Educación General* que representan una reducción en el número de desempleados del 11,54%, cifra equivalente a 32.431 personas desempleadas menos respecto al mes de octubre de 2013. Por otra parte, cabe destacar el descenso del paro interanual entre aquellos con *Estudios Superiores de 1º ciclo*, donde la suma total de demandantes de empleo disminuye en 4.575 personas, un decremento del 9% en relación al mismo periodo del año anterior.

7. Ocupaciones

Valores más destacados. Por grandes grupos de ocupación, los que concentran un mayor número de demandas de empleo son las vinculadas a los *Trabajadores de los Servicios de Restauración...* con un total de 110.197 personas (el 21% del total).

Le sigue con muy poca diferencia el grupo de las denominadas *Ocupaciones Elementales* que, con 106.725 personas desempleadas, constituye el segundo gran grueso de parados que representa un 20,70%. A continuación los denominados *Empleados Administrativos y Contables...* con 74.451 desempleados registrados y los *Artesanos y Trabajadores Cualificados de la industria...* con 74.080. Estos cuatro grupos representan más del 70% del total de las demandas de empleo (véase gráfico nº 9).

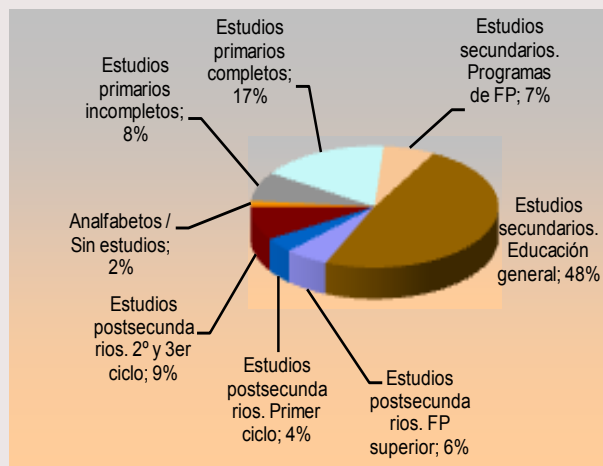
Respecto al mes anterior, el desempleo desciende entre las profesiones circunscritas al ámbito de los *Técnicos y profesionales, científicos e intelectuales* un 3,52%, porcentaje de decremento correspondiente a 2.244 demandas de empleo de las cuales 1.809 pertenecen a mujeres demandantes de empleo y 435 a demandas de hombres desempleados.

Un aumento significativo se produce entre los *Trabajadores de los Servicios de Restauración...* con un incremento del 3,04%, porcentaje equivalente a 3.249 demandas de empleo menos.

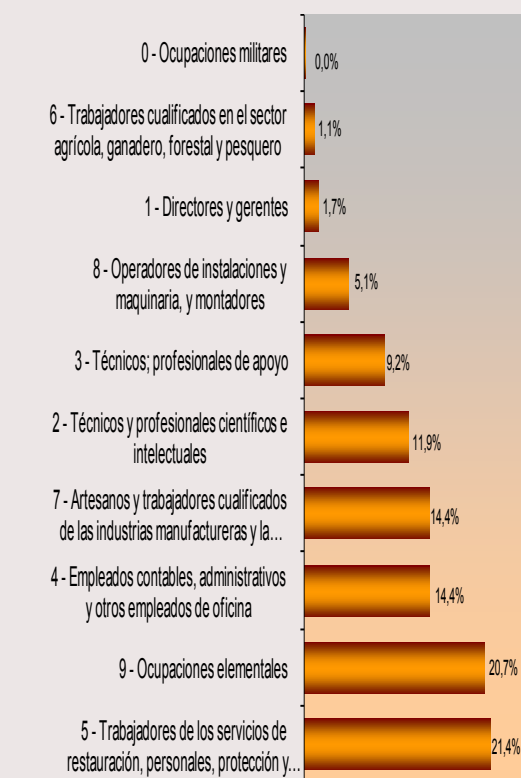
Por otra parte, cabe destacar el ascenso mensual de las demandas de empleo entre las llamadas *Ocupaciones Elementales* cuyo porcentaje de incremento es del 2,73%, cifra equivalente a 2.440 demandas de empleo, de las cuales 1.099 son masculinas frente a 1.341 demandas de empleo correspondientes a mujeres en esta ocupación.

Variación anual. El desempleo se reduce en todas y cada una de las ocupaciones clasificadas incluidas las *Ocupaciones Militares*. Se destacan como descensos más significativos las demandas vinculadas a los *Artesanos y trabajadores cualificados de las industrias* con un 12,18% de decremento, equivalente a 10.273 demandas menos que en el mismo periodo del año anterior. Entre el resto de los grupos ocupacionales cabe también resaltar la disminución de demandas de empleo entre los *Técnicos y profesionales, científicos e intelectuales* con un 9,59% de reducción anual; porcentaje equivalente a 6.530 demandantes de empleo menos que en el mes de octubre de 2013.

G 8. DISTRIBUCIÓN DEL PARO REGISTRADO POR NIVEL FORMATIVO ALCANZADO



G 9. DISTRIBUCIÓN DEL PARO REGISTRADO POR GRANDES GRUPOS DE OCUPACIÓN



8. Tiempo de Permanencia en el desempleo.

Variación mensual. Aumenta el número de parados entre quienes sufren esta situación por un periodo inferior a tres meses y estaban inscritos como demandantes. Se trata de un incremento del 4,81% con respecto al mes anterior y supone un ascenso de 7.098 desempleados en este tramo *breve* de permanencia en el paro.

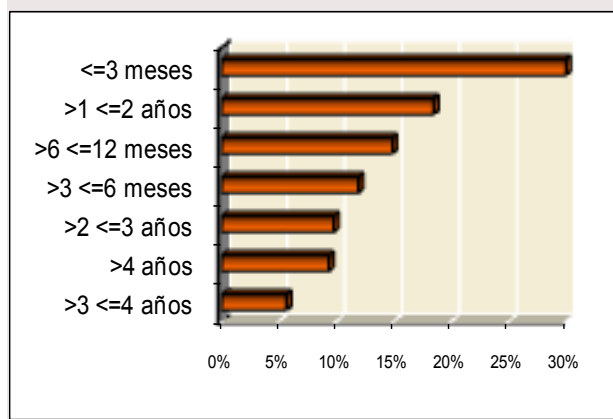
Por otra parte, en el resto de los segmentos poblacionales cabe destacar la bajada del paro en el tramo que va de seis a doce meses donde se produce una reducción del 7,40%, cifra equivalente a 6.134 desempleados menos que en septiembre.

Asimismo, cabe destacar el ascenso entre quienes permanecían en el paro de tres a seis meses con un incremento del 6,82%, porcentaje equivalente a 3.928 desempleados más respecto al mes anterior en este tramo de tiempo.

Variación interanual. El paro desciende significativamente en los cuatro primeros tramos de permanencia en el registro de desempleados: por menos de tres meses con un 3,66% de reducción, porcentaje equivalente a 5.880 parados menos. También desciende el desempleo en el segmento temporal de tres a seis meses en esta situación social de riesgo, donde se produce un decremento del 14,68%, cifra que representa a 10.586 personas desempleadas menos que en octubre de 2013. También disminuyen los desempleados dentro del tiempo de permanencia en el paro comprendido entre seis y doce meses donde se produce otro descenso relevante: un 20,12% que equivale a 19.330 desempleados menos respecto al mismo periodo de 2013. Además, descienden las cifras de quienes permanecían en el paro entre uno y dos años, con un decremento del 12,82%, porcentaje que significa 14.012 desempleados menos que en octubre del pasado año.

En cuanto al número de *Parados de Larga Duración* experimenta una reducción exclusivamente dentro de la población masculina, con un total de 2.200 personas desempleadas menos, cifra equivalente a un 2,21% de reducción en relación al mismo periodo del año anterior.

G 10. PORCENTAJE DE PARO REGISTRADO POR PERMANENCIA EN EL DESEMPEÑO



9. Comunidades autónomas

CC.AA	TOTAL AMBOS SEXOS	VARIACIONES			
		MES ANTERIOR		AÑO ANTERIOR	
		ABS.	REL.	ABS.	REL.
oct-14					
Andalucía	1.044.155	15.058	1,46	-24.856	-2,33
Aragón	105.747	2.843	2,76	-8.293	-7,27
Asturias	98.337	2.119	2,20	-4.953	-4,80
Baleares	75.513	10.420	16,01	-6.973	-8,45
Canarias	265.791	-846	-0,32	-18.518	-6,51
Cantabria	49.893	2.435	5,13	-4.785	-8,75
Castilla la Mancha	239.674	14.681	6,53	-15.360	-6,02
Castilla-León	218.065	6.541	3,09	-21.531	-8,99
Cataluña	587.133	11.321	1,97	-46.699	-7,37
Comun.Valenciana	528.866	-4.734	-0,89	-41.081	-7,21
Extremadura	141.631	3.205	2,32	-7.078	-4,76
Galicia	244.044	4.841	2,02	-24.181	-9,02
Madrid	516.048	5.467	1,07	-36.710	-6,64
Murcia	143.487	1.773	1,25	-9.860	-6,43
Navarra	47.019	813	1,76	-3.903	-7,66
País Vasco	170.822	1.285	0,76	-7.445	-4,18
Rioja, La	24.323	1.166	5,04	-1.778	-6,81
Ceuta	12.952	-156	-1,19	-404	-3,02
Melilla	13.304	-78	-0,58	-171	-1,27
TOTAL NACIONAL	4.526.804	78.154	1,76	-284.579	-5,91

Variación mensual. Durante este mes el desempleo se ha incrementado a escala nacional un 1,76%. En términos absolutos Andalucía y Castilla La Mancha registran los ascensos más significativos. Los únicos descensos del paro corresponden a La Comunidad Valenciana, Ceuta, Melilla y las Islas Canarias.

Variación interanual. Disminuye el paro en la práctica totalidad de las comunidades y en el conjunto de España.

El *ranking* varía si tenemos en cuenta el porcentaje relativo a la población desempleada o bien los valores absolutos. En el primer caso, Galicia, Castilla-León y Cantabria encabezan la lista del decremento anual del paro, situándose estas regiones muy por debajo del porcentaje de paro de la media nacional. En cuanto a los resultados absolutos, Cataluña, la Comunidad Valenciana y Madrid concentran las mejores cifras de descenso del paro con relación al mes de octubre de 2013.

DATOS MÁS RELEVANTES DEL PARO REGISTRADO OCTUBRE 2014

VARIABLES	MES ACTUAL			VARIACIÓN MENSUAL						VARIACIÓN ANUAL					
	H	M	T	Absoluta			%			Absoluta			%		
				H	M	T	H	M	T	H	M	T	H	M	T
EDAD															
16 - 19	5.436	4.053	9.489	-56	-115	-171	-1,02	-2,76	-1,77	-150	-66	-216	-2,69	-1,60	-2,23
20 - 24	17.852	16.281	34.133	427	565	992	2,45	3,60	2,99	-2.039	-1.930	-3.969	-10,25	-10,60	-10,42
16-24	23.288	20.334	43.622	371	450	821	1,62	2,26	1,92	-2.189	-1.996	-4.185	-8,59	-8,94	-8,75
25 - 29	21.500	23.583	45.083	982	439	1.421	4,79	1,90	3,25	-3.770	-2.895	-6.665	-14,92	-10,93	-12,88
16-29	44.788	43.917	88.705	1.353	889	2.242	3,11	2,07	2,59	-5.959	-4.891	-10.850	-11,74	-10,02	-10,90
30 - 34	25.694	30.593	56.287	683	169	852	2,73	0,56	1,54	-5.874	-4.528	-10.402	-18,61	-12,89	-15,60
35 - 39	31.826	38.702	70.528	282	-69	213	0,89	-0,18	0,30	-5.716	-4.160	-9.876	-15,23	-9,71	-12,28
40 - 44	32.394	39.329	71.723	113	84	197	0,35	0,21	0,28	-4.347	-1.738	-6.085	-11,83	-4,23	-7,82
45 - 49	33.683	36.946	70.629	417	304	721	1,25	0,83	1,03	-2.113	-540	-2.653	-5,90	-1,44	-3,62
50 - 54	30.252	32.313	62.565	347	360	707	1,16	1,13	1,14	-653	-73	-726	-2,11	-0,23	-1,15
55 - 59	28.734	30.306	59.040	313	314	627	1,10	1,05	1,07	805	1.230	2.035	2,88	4,23	3,57
> 60 años	17.211	19.360	36.571	-137	45	-92	-0,79	0,23	-0,25	657	1.190	1.847	3,97	6,55	5,32
50-64	45.945	49.666	95.611	176	359	535	0,38	0,73	0,56	1.462	2.420	3.882	3,29	5,12	4,23
NIVEL FORMATIVO															
Analfabetos / Sin est.	4.069	3.784	7.853	55	81	136	1,37	2,19	1,76	-132	213	81	-3,14	5,96	1,04
'Est. primarios incompletos'	21.615	18.208	39.823	183	339	522	0,85	1,90	1,33	-763	991	228	-3,41	5,76	0,78
'Est. primarios completos'	45.832	40.593	86.425	961	1.015	1.976	2,14	2,56	2,34	1.868	4.347	6.215	4,25	11,99	7,75
Est. Sec.. FP	13.537	21.024	34.561	493	940	1.433	3,78	4,68	4,33	-864	-924	-1.788	-6,00	-4,21	-4,92
Est. Sec. Educ. general	121.998	126.490	248.488	1.834	1.030	2.864	1,53	0,82	1,17	-19.118	-13.313	-32.431	-13,55	-9,52	-11,54
Est. Postsec. FP superior	11.888	16.917	28.805	189	318	507	1,62	1,92	1,79	-1.300	-810	-2.110	-9,86	-4,57	-6,83
Est. Postsec. 1º ciclo	6.822	13.590	20.412	-137	-372	-509	-1,97	-2,66	-2,43	-1.540	-1.922	-3.462	-18,42	-12,39	-14,50
Est. Postsec. 2º y 3er ciclo'	17.374	28.398	45.772	-326	-1.362	-1.688	-1,84	-4,58	-3,56	-1.743	-2.832	-4.575	-9,12	-9,07	-9,09
Otros	1.447	2.462	3.909	119	107	226	8,96	4,54	6,14	392	740	1.132	37,16	42,97	40,76
ACTIVIDAD ECONÓMICA															
A. Agricultura	3.408	1.393	4.801	465	68	533	15,80	5,13	12,49	278,00	82,00	360,00	8,88	6,25	8,11
B. Industrias extractivas	388	311	699	17	10	27	4,58	3,32	4,02	35	71	106	9,92	29,58	17,88
C. Ind. Manufacturera	19.312	14.078	33.390	104	43	147	0,54	0,31	0,44	-2.250	-1.267	-3.517	-10,44	-8,26	-9,53
D. E. Elec. Gas. Vapor. Air Acond.	186	110	296	1	3	4	0,54	2,80	1,37	-28	5	-23	-13,08	4,76	-7,21
E. Agua, saneamiento y gest.	2.846	2.502	5.348	215	16	231	8,17	0,64	4,51	-469	-438	-907	-14,15	-14,90	-14,50
Industria	22.732	17.001	39.733	337	72	409	1,50	0,43	1,04	-2.712	-1.629	-4.341	-10,66	-8,74	-9,85
F. Construcción	49.944	7.918	57.862	-286	-19	-305	-0,57	-0,24	-0,52	-9.854	-905	-10.759	-16,48	-10,26	-15,68
G. Venta Vehículos motor	28.583	39.238	67.821	379	315	694	1,34	0,81	1,03	-2.399	-2.501	-4.900	-7,74	-5,99	-6,74
H. Transporte y almacenaje	13.753	6.939	20.692	175	116	291	1,29	1,70	1,43	-1.562	-488	-2.050	-10,20	-6,57	-9,01
I. Hostelería	16.901	24.783	41.684	793	429	1.222	4,92	1,76	3,02	-235	-556	-791	-1,37	-2,19	-1,86
J. Información y Comunica.	9.213	9.223	18.436	-40	-169	-209	-0,43	-1,80	-1,12	-1.500	-906	-2.406	-14,00	-8,94	-11,54
K. Act. Financieras y seguros	2.277	3.276	5.553	17	39	56	0,75	1,20	1,02	19	-50	-31	0,84	-1,50	-0,56
L. Act. Inmobiliarias	1.407	2.033	3.440	22	-19	3	1,59	-0,93	0,09	-71	-149	-220	-4,80	-6,83	-6,01
M. Act. Científicas y Tecnol.	29.568	41.175	70.743	-97	-198	-295	-0,33	-0,48	-0,42	-3.892	-4.017	-7.909	-11,63	-8,89	-10,06
N. Act. Administrativas y	32.500	45.013	77.513	1.453	1.218	2.671	4,68	2,78	3,57	-1.490	-2.116	-3.606	-4,38	-4,49	-4,45
O. Ad. Pública, Defensa y S. Social.	5.139	8.874	14.013	25	-171	-146	0,49	-1,89	-1,03	-177	-893	-1.070	-3,33	-9,14	-7,09
P. Educación	3.748	10.741	14.489	-556	-1.609	-2.165	-12,92	-13,03	-13,00	-167	-168	-335	-4,27	-1,54	-2,26
Q. Act. Sanit. y Serv. social.	3.303	16.462	19.765	307	1.798	2.105	10,25	12,26	11,92	-117	-1.168	-1.285	-3,42	-6,63	-6,10
R. Act. Artistic. Recreat. Entreten.	4.670	4.750	9.420	184	-26	158	4,10	-0,54	1,71	-127	-58	-185	-2,65	-1,21	-1,93
S. Otros servicios	4.363	9.694	14.057	78	-56	22	1,82	-0,57	0,16	-261	-543	-804	-5,64	-5,30	-5,41
T. Act de los hogares...	2.644	5.894	8.538	195	238	433	7,96	4,21	5,34	233	1.572	1.805	9,66	36,37	26,81
U. Organismos Extraterritor.	110	171	281	1	0	1	0,92	0,00	0,36	2	23	25	1,85	15,54	9,77
Servicios.	158.179	228.266	386.445	2.936	1.905	4.841	1,89	0,84	1,27	-11.744	-12.018	-23.762	-6,91	-5,00	-5,79
S/E anterior	10.319	16.888	27.207	-81	70	-11	-0,78	0,42	-0,04	832	960	1.792	8,77	6,03	7,05
OCUPACIÓN															
0. Ocupaciones milit.	156	43	199	6	-4	2	4,00	-8,51	1,02	23	-1	22	17,29	-2,27	12,43
1. Direct. Gerentes	6.097	2.718	8.815	-23	-18	-41	-0,38	-0,66	-0,46	-510	-172	-682	-7,72	-5,95	-7,18
2. Técnicos prof. Cient.	25.380	36.188	61.568	-435	-1.809	-2.244	-1,69	-4,76	-3,52	-3.126	-3.404	-6.530	-10,97	-8,60	-9,59
3. Téc. Prof. Apoyo	26.406	21.125	47.531	-15	-70	-85	-0,06	-0,33	-0,18	-2.913	-1.588	-4.501	-9,94	-6,99	-8,65
4. Empleados admin.	15.693	58.758	74.451	315	375	690	2,05	0,64	0,94	-942	-3.786	-4.728	-5,66	-6,05	-5,97
5. Trab. serv. rest. ...	33.217	76.980	110.197	1.100	2.149	3.249	3,42	2,87	3,04	-674	-2.194	-2.868	-1,99	-2,77	-2,54
6. Trab. cualif. agric.	4.424	1.485	5.909	129	58	187	3,00	4,06	3,27	-71	-59	-130	-1,58	-3,82	-2,15
7. Artesan. trab ind.	69.848	4.232	74.080	639	13	652	0,92	0,31	0,89	-9.863	-410	-10.273	-12,37	-8,83	-12,18
8. Operad. Instalad.	22.070	4.503	26.573	556	61	617	2,58	1,37	2,38	-2.827	-359	-3.186	-11,35	-7,38	-10,71
9. Ocup. Element.	41.291	65.434	106.725	1.099	1.341	2.440	2,73	2,09	2,34	-2.297	-1.537	-3.834	-5,27	-2,30	-3,47
TIEMPO DE INSCRIPCIÓN															
< 3 meses	79.725	75.009	154.734	4.316	2.782	7.098	5,72	3,85	4,81	-4.117	-1.763	-5.880	-4,91	-2,30	-3,66
> 3 = 6 meses	30.254	31.275	61.529	1.751	2.177	3.928	6,14	7,48	6,82	-5.920	-4.666	-10.586	-16,37	-12,98	-14,68
> 6 = 12 meses	37.479	39.256	76.735	-2.942	-3.192	-6.134	-7,28	-7,52	-7,40	-10.963	-8.367	-19.330	-22,63	-17,57	-20,12
1 - 2 años	44.200	51.067	95.267	-439	-332	-771	-0,98	-0,65	-0,80	-8.101	-5.911	-14.012	-15,49	-10,37	-12,82
2 - 3 años	22.102	28.345	50.447	73	-50	23	0,33	-0,18	0,05	142	1.018	1.160	0,65	3,73	2,35
3 - 4 años	12.553	16.622	29.175	132	257	389	1,06	1,57	1,35	1.825	1.689	3.514	17,01	11,31	13,69
> 4 años	18.269	29.892	48.161	480	454	934	2,70	1,54	1,98	3.934	4.490	8.424	27,44	17,68	21,20
Total	244.582	271.466	516.048	3.371	2.096	5.467	1,40	0,78	1,07	-23.200	-13.510	-36.710	-8,66	-4,74	-6,64

Claves del mes

- ✓ **Madrid mantiene su liderazgo en contratación estable, con una diferencia de casi nueve puntos superior a la media nacional.**
- ✓ **Los contratos registrados en la Comunidad de Madrid durante este mes de octubre han sido 203.000 nuevos contratos.**
- ✓ **El número de contratos indefinidos firmados en octubre ascendió a 36.575 lo que representa el 18% del total de los realizados en este periodo en la Comunidad. Este porcentaje supone nueve puntos por encima de la media nacional (8,7%) y se sitúa muy por encima de otras comunidades.**
- ✓ **Desde principio del año se han registrado 1.565.189 contratos, de los que 249.029 son indefinidos.**

Sexo y modalidades de contratación

En octubre, la contratación en Madrid, ha experimentado por segundo mes consecutivo un moderado ascenso que se cifra en 13.804 contratos más, respecto al mes anterior. Este hecho también se ha producido en el total nacional.

En cuanto a la distribución de contratos entre hombres y mujeres, se observa un ligero predominio de la contratación masculina con el 51% frente al 49% de contratos alcanzado en el grupo de mujeres.

Del total de **contratos indefinidos** realizados, la modalidad de *Indefinido ordinario*, es la más frecuente. Su distribución en porcentajes relativos, señala un predominio de la contratación masculina cuando se realiza a tiempo completo, con el 56% de contratos, frente al 44% de contratación femenina. Mientras que a tiempo parcial, favorece la contratación femenina con el 65% respecto al 35% que obtiene el grupo masculino.

La modalidad de contrato *Indefinido fomento de empleo*, favorece la contratación masculina con el 61%, frente al 39% de contratación femenina. A tiempo parcial predomina la contratación del grupo mujeres con el 62%, frente al 38% de contratación masculina.

Los contratos *transformados en indefinidos*, mantienen la tendencia habitual de favorecer la contratación masculina cuando se realizan a tiempo completo (57%), mientras que cuando se celebran a tiempo parcial promueve la contratación de mujeres que alcanza el 62% de contratos.

En cuanto a la edad, las transformaciones en indefinidos fomentan la contratación de personas entre 30-44 años.

La modalidad de contratación a *Fijo discontinuo*, favorece la contratación femenina con el 79%, frente al 21% de contratos realizado en el grupo de hombres.

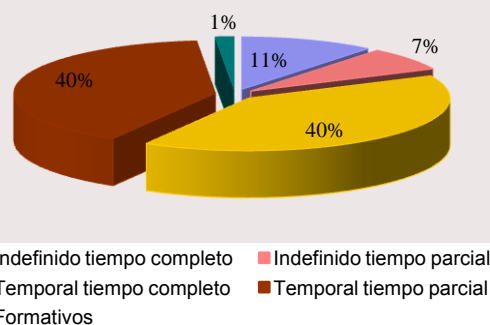
En relación al **tipo de jornada**, las contrataciones efectuadas a tiempo parcial, se dirigen mayoritariamente al colectivo de mujeres. También hay que señalar que los contratos de Interinidad, reflejan que la mujer es el principal destinatario de esta modalidad respecto al grupo de hombres.

En cuanto a la **contratación temporal**, la modalidad más frecuente y habitual se refiere al contrato de *Obra o servicio*, que a tiempo completo presenta una distribución del 66% de contratación masculina frente al 34% de contratación femenina. Mientras que a tiempo parcial, como viene siendo habitual, favorece la contratación femenina con el 56% de contratos, frente al 44% de contratación alcanzado en el grupo hombres.

En la modalidad *Eventual por circunstancias de la producción*, a tiempo completo, predomina la contratación masculina con el 58%, respecto a la femenina con el 42% de contratos, mientras que a tiempo parcial se invierte esta tendencia, predominando la contratación femenina que alcanza el 53,50% frente al 46,50% de contratos en el grupo de hombres (ver Tabla 1 de Anexo contratos).

Sexo	Octubre 14'	TOTAL Contratación
Hombre	104.217	203.000
Mujer	98.783	

DISTRIBUCION POR TIPO DE CONTRATO. Octubre 2014



Nivel formativo alcanzado

De la mayor parte de los contratos realizados (casi la mitad), se concentran en personas con una cualificación académica de E.S.O. ó estudios equivalentes, seguida de enseñanzas universitarias y de las enseñanzas secundarias no obligatorias (Bachillerato y Formación Profesional). (Ver tabla 6 de anexo contratos)

El nivel formativo cuyo porcentaje de contratación estable es más elevado, es el universitario (24,5%), y en menor medida, en todos aquellos en los que el trabajador posee cierta especialización.

Edad

El mayor volumen de contratos del mes de octubre se sigue efectuando en el grupo de personas comprendidas entre 20 y 34 años.

La contratación estable se desplaza, sin embargo, hacia una mayor edad, la comprendida en el intervalo entre los 25 y 39 años.

Edad	Contratación Indefinida	Contratación Temporal
< 25 años	4.615	32.267
25-29 años	7.194	32.562
30-44 años	17.292	70.948
45-54 años	5.664	23.484
> 55 años	1.810	7.164

El grupo de jóvenes (16-29 años) tiene un mayor protagonismo en el sector servicios que en las demás actividades, el grupo de edad intermedia cobra el mayor protagonismo en el sector de la construcción y a edades más altas son más relevantes en la industria. (ver Tabla 5 de Anexo contratos)

Ocupación

Se mantiene la tendencia habitual de los grandes grupos de ocupación con mayor volumen de contratación, con escasa variación, que en este mes de octubre han sido:

Grandes Grupos de Ocupación	Abs.	%
Trabajadores de servicios de restauración y comercio	44.738	22,04
Trabajadores no cualificados en servicios (excepto transportes)	28.757	14,17
Técnicos y profesionales de apoyo	22.063	10,87
Peones de agricultura, pesca, construc., ind.Manufact y transport	18.561	9,14

Las ocupaciones que en términos relativos presentan más contratación estable, corresponden a:

Directores y gerentes con el 74%, Ocupaciones militares con el 54%, Empleados de oficina que no atienden al público con el 25%, Conductores y Operadores de maquinaria móvil, Otros técnicos profesionales científicos e intelectuales y Trabajadores no cualificados en servicios excepto transportes con el 23% cada una, Empleados de oficina que atienden al público con el 21%, Técnicos y profesionales de apoyo con el 20%, Trabajadores cualificados de industrias manufactureras, excepto operadores de instalaciones y máquinas con el 19%, Trabajadores cualificados de sectores agrícolas, ganadero, forestal y pesquero, Trabajadores de servicios de restauración y comercio, Trabajadores de servicios de protección y seguridad con el 17% cada una, Técnicos y profesionales científicos e intelectuales de la salud y la enseñanza y Trabajadores de servicios de salud y cuidados de las personas con el 14% cada una, Operadores de instalaciones y maquinaria fijas y montadores con el 12%. (Ver 3 anexo contratos)

Actividad económica

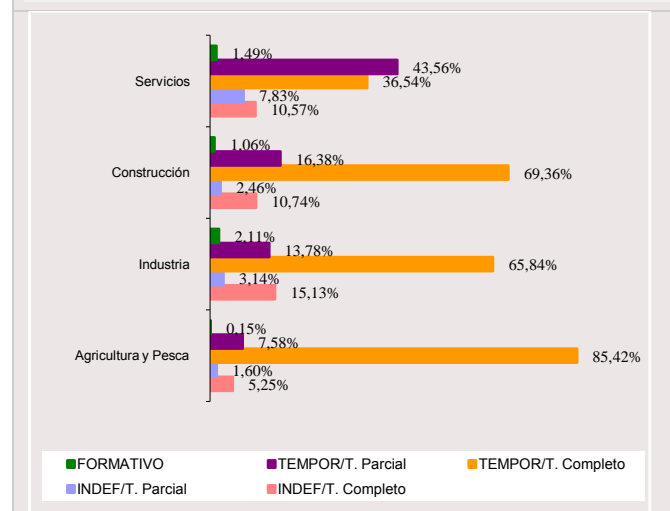
El sector Servicios sigue siendo el que mayor volumen de contrataciones registra en octubre (comportamiento que responde a la estructura económica madrileña), seguida de Construcción y el sector de Industria, mientras que Agricultura obtiene el menor peso representativo como se indica en los valores de la tabla:

Sector Económico	Contratación %
Agricultura	0,34
Industria	5,39
Construcción	6,56
Servicios	87,71

Respecto a la calidad y estabilidad en el empleo, este mes los sectores de Industria y Servicios se sitúan en primer lugar con el 18%, seguido Construcción con el 13%.

Como en meses anteriores, las actividades con mayor nivel de contratación, en octubre, han sido las relacionadas con Actividades administrativas y servicios auxiliares y Hostelería con el 16% cada una, seguidas de Comercio con el 11%.

DISTRIBUCION DE SECTORES ECONOMICOS POR TIPO DE CONTRATO. Octubre 2014



Por otro lado, algunas secciones con menor representación en el volumen total de la contratación han sido, sin embargo, las que han promovido en cifras relativas un mayor porcentaje de contratación indefinida y, por tanto, han generado más empleo estable. Son las siguientes:

Suministro de energía eléctrica, gas, agua, vapor y aire acondicionado con el 47%, Actividades Inmobiliarias con el 42%, Industrias extractivas con el 32%, Actividades financieras y de seguros con el 30%, Comercio al por mayor y al por menor reparación de vehículos de motor y motocicletas con el 27%, Industrias Manufactureras y Actividades profesionales científicas y técnicas con el 19% cada una, Información y comunicaciones con el 18%, Hostelería con el 17%, Actividades sanitarias y servicios sociales con el 15%, Transporte y almacenamiento con el 14% y Educación con el 12% (Ver tabla 2 de anexo).

Duración de la contratación temporal

Del total de contratos temporales realizados este mes el 39% son de duración indeterminada, lo que encuentra su correspondencia con los contratos efectuados en la modalidad de obra o servicio que por su propia naturaleza no permite especificar el tipo de duración en la mayoría de los casos.

Asimismo, la mitad de la contratación generada equivalente al 48%, recae en contratos con una duración inferior a tres meses, mientras que el 13% restante se corresponde con una duración superior a tres meses (ver tabla 4 de anexos contratos).

Indeterminado	< 3 meses	> 3 meses	Total
65.632	79.142	21.651	166.425

Comunidades Autónomas

Del volumen de la contratación nacional, las comunidades que registran el mayor número de contratos corresponden a Andalucía con el 23% de contratos, seguida de Cataluña y Madrid con el 15% y 12% respectivamente y la Comunidad Valenciana con el 10%. Sin embargo, entre estas cuatro autonomías hay que destacar que la Comunidad Valenciana con el 11% y Andalucía con el 10%, son las comunidades autónomas que menor nivel de contratación indefinida presentan. Mientras que Madrid y Cataluña con el 25% y 21% respectivamente, son las autonomías que más empleo estable generan. Respecto al peso de la contratación indefinida en cada comunidad, Madrid tiene el porcentaje más elevado de España, y se sitúa a la cabeza de todas con el 18%, por tanto, en nueve puntos superior a la media nacional, que se sitúa en 8,7%, confirmando su liderazgo en materia de contratación estable.

En octubre, la evolución de la contratación a nivel nacional, ha experimentado un moderado ascenso, que se cifra en torno a 67.708 contratos más respecto al pasado mes.

(Ver tabla 7 de Anexo contratos).

Contratación a extranjeros

La contratación realizada a trabajadores extranjeros, representa el 17% de los contratos firmados en la Comunidad de Madrid, lo que supone que uno de cada cuatro contratos ha correspondido a este grupo. Según zonas geográficas, la contratación, este mes, se ha efectuado mayoritariamente a personas procedentes de los países europeos pertenecientes al Espacio Económico Europeo con el 35%, seguida América del Sur con el 30% y en tercer lugar, con un 7% las personas originarias de África Septentrional. En relación al sexo, la contratación masculina obtiene un ligero predominio sobre la femenina con el 52% de contratos frente al 48% al grupo de mujeres. En cuanto a las edades, el 53% de los extranjeros empleados tiene entre 30 y 44 años, seguido de los menores de 30 años (Tabla 7 de Anexo contratos).

Por sectores productivos, la mayoría de los contratos suscritos se han generado en el sector Servicios con el 83%, seguido de Construcción con el 12%, Industria con el 4% y Agricultura y Pesca con el 0,43%. Hay que indicar que en cada uno de los sectores económicos, los porcentajes más altos de contratación tienen como principal protagonista a extranjeros del Espacio Económico Europeo seguido de América del Sur, (ver Tabla 8 de anexos contratos).

SEXO		
Hombre	Mujer	Total
18.295	16.884	35.179

SECTORES				
Agricultura	Industria	Construcción	Servicios	Total
152	1.452	4.274	29.301	35.179

RASGOS MÁS RELEVANTES DE LA CONTRATACION REGISTRADA

(Cuadro resumen)

CONTRATACION	MADRID						
	Mes actual			INDEFINIDOS		TEMPORALES	
	Hombres	Mujeres	Total	Absoluta	%	Absoluta	%
Grupos de edad	104.217	98.783	203.000	36.575	100	166.425	100
< 25 años	17.063	19.819	36.882	4.615	12,62	32.267	19,39
25-29 años	19.355	20.401	39.756	7.194	19,67	32.562	19,57
30-44 años	47.998	40.242	88.240	17.292	47,28	70.948	42,63
45-54 años	15.056	14.092	29.148	5.664	15,49	23.484	14,11
> 55 años	4.745	4.229	8.974	1.810	4,95	7.164	4,30
Actividad económica	104.217	98.783	203.000	36.575	100	166.425	100
Agricultura	611	75	686	47	0,13	639	0,38
Industria	8.077	2.863	10.940	1.998	5,46	8.942	5,37
Construcción	12.174	1.141	13.315	1.758	4,81	11.557	6,94
Servicios	83.355	94.704	178.059	32.772	89,60	145.287	87,30
Nivel formativo alcanzado	104.217	98.783	203.000	36.575	100	166.425	100
Sin estudios	5.599	4.485	10.084	1.570	4,29	8.514	5,12
Estudios primarios	16.855	12.475	29.330	5.691	15,56	23.639	14,20
Certificado de escolar. o equiv.	5.742	3.601	9.343	1.119	3,06	8.224	4,94
F.P.1 o Equivalente	72	99	171	38	0,10	133	0,08
Graduado Escolar o Equiv.	23.945	18.138	42.083	7.385	20,19	34.698	20,85
F.P.2 o Equivalente	11.604	11.039	22.643	3.752	10,26	18.891	11,35
E.S.O. o Equivalente	25.947	27.473	53.420	7.136	19,51	46.284	27,81
Título Univers. de Grado Medio	11.909	16.050	27.959	6.896	18,85	21.063	12,66
Título Univers. de Grado Medio	2.450	3.185	5.635	1.367	3,74	4.268	2,56
Desconocido	94	2.238	2.332	1.621	4,43	711	0,43
Grandes grupos de ocupación*	104.217	98.783	203.000	36.575	100	166.425	100
Ocupaciones militares	5	8	13	7	0,02	6	0,00
Dirección de las empresas y de*	580	316	896	660	1,80	236	0,14
Técnicos y profesionales cient.*	13.105	15.696	28.801	5.365	14,67	23.436	14,08
Técnicos y profesionales de*	12.628	9.435	22.063	4.434	12,12	17.629	10,59
Empleados de tipo administrativo	7.047	13.781	20.828	4.690	12,82	16.138	9,70
Trabajadores de los servicios de*	26.738	33.710	60.448	9.733	26,61	50.715	30,47
Trabajadores cualificados en*	397	33	430	74	0,20	356	0,21
Artesanos y trabajadores*	12.625	1.037	13.662	1.998	5,46	11.664	7,01
Operadores de instalaciones y*	7.637	904	8.541	1.612	4,41	6.929	4,16
Ocupaciones elementales	23.455	23.863	47.318	8.002	21,88	39.316	23,62

* Notas aclaratorias.

Dirección de empresas y administraciones públicas

Técnicos y profesionales científicos e intelectuales.

Técnicos y profesionales de apoyo.

Trabajadores de los servicios de restauración, personales, protección y comercio.

Trabajadores cualificados en la agricultura y en la pesca.

Artesanos y trabajadores cualificados de industrias manufactureras, construcción, minería, excepto operadores de instalaciones y maquinaria .

Operadores de instalaciones y maquinaria y montadores.

Tabla 1. COMUNIDADES AUTÓNOMAS

COMUNIDADES AUTÓNOMAS	PARO REGISTRADO	VARIACIÓN MENSUAL		VARIACIÓN ANUAL	
		Absoluta	%	Absoluta	%
AMBOS SEXOS					
Andalucía	1.044.155	15.058	1,46	-24.856	-2,33
Aragón	105.747	2.843	2,76	-8.293	-7,27
Asturias	98.337	2.119	2,20	-4.953	-4,80
Baleares	75.513	10.420	16,01	-6.973	-8,45
Canarias	265.791	-846	-0,32	-18.518	-6,51
Cantabria	49.893	2.435	5,13	-4.785	-8,75
Castilla la Mancha	239.674	14.681	6,53	-15.360	-6,02
Castilla-León	218.065	6.541	3,09	-21.531	-8,99
Cataluña	587.133	11.321	1,97	-46.699	-7,37
Comun.Valenciana	528.866	-4.734	-0,89	-41.081	-7,21
Extremadura	141.631	3.205	2,32	-7.078	-4,76
Galicia	244.044	4.841	2,02	-24.181	-9,02
Madrid	516.048	5.467	1,07	-36.710	-6,64
Murcia	143.487	1.773	1,25	-9.860	-6,43
Navarra	47.019	813	1,76	-3.903	-7,66
País Vasco	170.822	1.285	0,76	-7.445	-4,18
Rioja, La	24.323	1.166	5,04	-1.778	-6,81
Ceuta	12.952	-156	-1,19	-404	-3,02
Melilla	13.304	-78	-0,58	-171	-1,27
Total Nacional	4.526.804	78.154	1,76	-284.579	-5,91
HOMBRES					
Andalucía	491.868	5.968	1,23	-24.546	-4,75
Aragón	50.372	1.379	2,81	-5.570	-9,96
Asturias	47.053	657	1,42	-3.380	-6,70
Baleares	37.731	4.565	13,76	-5.085	-11,88
Canarias	127.205	-583	-0,46	-12.471	-8,93
Cantabria	24.961	1.085	4,54	-3.516	-12,35
Castilla la Mancha	108.286	9.947	10,12	-10.013	-8,46
Castilla-León	100.756	3.607	3,71	-13.872	-12,10
Cataluña	288.103	6.786	2,41	-30.818	-9,66
Comun.Valenciana	246.641	-3.731	-1,49	-28.768	-10,45
Extremadura	62.616	2.172	3,59	-3.870	-5,82
Galicia	114.318	2.048	1,82	-14.430	-11,21
Madrid	244.582	3.371	1,40	-23.200	-8,66
Murcia	65.429	-433	-0,66	-7.799	-10,65
Navarra	21.912	724	3,42	-2.614	-10,66
País Vasco	81.708	1.098	1,36	-5.062	-5,83
Rioja, La	11.499	922	8,72	-1.064	-8,47
Ceuta	5.488	-105	-1,88	-238	-4,16
Melilla	5.699	-18	-0,31	-200	-3,39
Total Nacional	2.136.227	39.459	1,88	-196.516	-8,42
MUJERES					
Andalucía	552.287	9.090	1,67	-310	-0,06
Aragón	55.375	1.464	2,72	-2.723	-4,69
Asturias	51.284	1.462	2,93	-1.573	-2,98
Baleares	37.782	5.855	18,34	-1.888	-4,76
Canarias	138.586	-263	-0,19	-6.047	-4,18
Cantabria	24.932	1.350	5,72	-1.269	-4,84
Castilla la Mancha	131.388	4.734	3,74	-5.347	-3,91
Castilla-León	117.309	2.934	2,57	-7.659	-6,13
Cataluña	299.030	4.535	1,54	-15.881	-5,04
Comun.Valenciana	282.225	-1.003	-0,35	-12.313	-4,18
Extremadura	79.015	1.033	1,32	-3.208	-3,90
Galicia	129.726	2.793	2,20	-9.751	-6,99
Madrid	271.466	2.096	0,78	-13.510	-4,74
Murcia	78.058	2.206	2,91	-2.061	-2,57
Navarra	25.107	89	0,36	-1.289	-4,88
País Vasco	89.114	187	0,21	-2.383	-2,60
Rioja, La	12.824	244	1,94	-714	-5,27
Ceuta	7.464	-51	-0,68	-166	-2,18
Melilla	7.605	-60	-0,78	29	0,38
Total Nacional	2.390.577	38.695	1,65	-88.063	-3,55

oct-14

TABLA 2. SEXO por edad, nivel formativo, acti. económica, ocupación y tiempo de inscripción.

VARIABLES	MES ACTUAL			VARIACIÓN MENSUAL						VARIACIÓN ANUAL					
	H	M	T	Absoluta			%			Absoluta			%		
				H	M	T	H	M	T	H	M	T	H	M	T
EDAD															
16 - 19	5.436	4.053	9.489	-56	-115	-171	-1,02	-2,76	-1,77	-150	-66	-216	-2,69	-1,60	-2,23
20 - 24	17.852	16.281	34.133	427	565	992	2,45	3,60	2,99	-2.039	-1.930	-3.969	-10,25	-10,60	-10,42
16-24	23.288	20.334	43.622	371	450	821	1,62	2,26	1,92	-2.189	-1.996	-4.185	-8,59	-8,94	-8,75
25 - 29	21.500	23.583	45.083	982	439	1.421	4,79	1,90	3,25	-3.770	-2.895	-6.665	-14,92	-10,93	-12,88
16 - 29	44.788	43.917	88.705	1.353	889	2.242	3,11	2,07	2,59	-5.959	-4.891	-10.850	-11,74	-10,02	-10,90
30 - 34	25.694	30.593	56.287	683	169	852	2,73	0,56	1,54	-5.874	-4.528	-10.402	-18,61	-12,89	-15,60
35 - 39	31.826	38.702	70.528	282	-69	213	0,89	-0,18	0,30	-5.716	-4.160	-9.876	-15,23	-9,71	-12,28
40 - 44	32.394	39.329	71.723	113	84	197	0,35	0,21	0,28	-4.347	-1.738	-6.085	-11,83	-4,23	-7,82
45 - 49	33.683	36.946	70.629	417	304	721	1,25	0,83	1,03	-2.113	-540	-2.653	-5,90	-1,44	-3,62
50 - 54	30.252	32.313	62.565	347	360	707	1,16	1,13	1,14	-653	-73	-726	-2,11	-0,23	-1,15
55 - 59	28.734	30.306	59.040	313	314	627	1,10	1,05	1,07	805	1.230	2.035	2,88	4,23	3,57
> 60 años	17.211	19.360	36.571	-137	45	-92	-0,79	0,23	-0,25	657	1.190	1.847	3,97	6,55	5,32
50-64	45.945	49.666	95.611	176	359	535	0,38	0,73	0,56	1.462	2.420	3.882	3,29	5,12	4,23
NIVEL FORMATIVO															
Analfabetos / Sin est.	4.069	3.784	7.853	55	81	136	1,37	2,19	1,76	-132	213	81	-3,14	5,96	1,04
'Est. primarios incompletos'	21.615	18.208	39.823	183	339	522	0,85	1,90	1,33	-763	991	228	-3,41	5,76	0,58
'Est. primarios completos'	45.832	40.593	86.425	961	1.015	1.976	2,14	2,56	2,34	1.868	4.347	6.215	4,25	11,99	7,75
Est. Sec.. FP	13.537	21.024	34.561	493	940	1.433	3,78	4,68	4,33	-864	-924	-1.788	-6,00	-4,21	-4,92
Est. Sec. Educ.general	121.998	126.490	248.488	1.834	1.030	2.864	1,53	0,82	1,17	-19.118	-13.313	-32.431	-13,55	-9,52	-11,54
Est. Postsec.FP superior	11.888	16.917	28.805	189	318	507	1,62	1,92	1,79	-1.300	-810	-2.110	-9,86	-4,57	-6,83
Est. Postsec. 1º ciclo	6.822	13.590	20.412	-137	-372	-509	-1,97	-2,66	-2,43	-1.540	-1.922	-3.462	-18,42	-12,39	-14,50
Est. Postsec. 2º y 3er ciclo'	17.374	28.398	45.772	-326	-1.362	-1.688	-1,84	-4,58	-3,56	-1.743	-2.832	-4.575	-9,12	-9,07	-9,09
Otros	1.447	2.462	3.909	119	107	226	8,96	4,54	6,14	392	740	1.132	37,16	42,97	40,76
ACTIVIDAD ECONOMICA															
A.Agricultura	3.408	1.393	4.801	465	68	533	15,80	5,13	12,49	278,00	82,00	360,00	8,88	6,25	8,11
B.Industrias extractivas	388	311	699	17	10	27	4,58	3,32	4,02	35	71	106	9,92	29,58	17,88
C. Ind. Manufacturera	19.312	14.078	33.390	104	43	147	0,54	0,31	0,44	-2.250	-1.267	-3.517	-10,44	-8,26	-9,53
D. E.Elec. Gas.Vapor.Air Acond.	186	110	296	1	3	4	0,54	2,80	1,37	-28	5	-23	-13,08	4,76	-7,21
E. Aqua, saneamiento y gest.	2.846	2.502	5.348	215	16	231	8,17	0,64	4,51	-469	-438	-907	-14,15	-14,90	-14,50
Industria	22.732	17.001	39.733	337	72	409	1,50	0,43	1,04	-2.712	-1.629	-4.341	-10,66	-8,74	-9,85
F.Construcción	49.944	7.918	57.862	-286	-19	-305	-0,57	-0,24	-0,52	-9.854	-905	-10.759	-16,48	-10,26	-15,68
G. Venta Vehiculos motor	28.583	39.238	67.821	379	315	694	1,34	0,81	1,03	-2.399	-2.501	-4.900	-7,74	-5,99	-6,74
H. Transporte y almacenaje	13.753	6.939	20.692	175	116	291	1,29	1,70	1,43	-1.562	-488	-2.050	-10,20	-6,57	-9,01
I. Hostelería	16.901	24.783	41.684	793	429	1.222	4,92	1,76	3,02	-235	-556	-791	-1,37	-2,19	-1,86
J. Información y Comunica.	9.213	9.223	18.436	-40	-169	-209	-0,43	-1,80	-1,12	-1.500	-906	-2.406	-14,00	-8,94	-11,54
K. Act. Financieras y seguros	2.277	3.276	5.553	17	39	56	0,75	1,20	1,02	19	-50	-31	0,84	-1,50	-0,56
L. Act. Inmobiliarias	1.407	2.033	3.440	22	-19	3	1,59	-0,93	0,09	-71	-149	-220	-4,80	-6,83	-6,01
M. Act. Científicas y Tecnol.	29.568	41.175	70.743	-97	-198	-295	-0,33	-0,48	-0,42	-3.892	-4.017	-7.909	-11,63	-8,89	-10,06
N. Act. Administrativas y	32.500	45.013	77.513	1.453	1.218	2.671	4,68	2,78	3,57	-1.490	-2.116	-3.606	-4,38	-4,49	-4,45
O. Ad.Pública,Defensa y S.Social.	5.139	8.874	14.013	25	-171	-146	0,49	-1,89	-1,03	-177	-893	-1.070	-3,33	-9,14	-7,09
P. Educación	3.748	10.741	14.489	-556	-1.609	-2.165	-12,92	-13,03	-13,00	-167	-168	-335	-4,27	-1,54	-2,26
Q. Act. Sanit. y Serv. social.	3.303	16.462	19.765	307	1.798	2.105	10,25	12,26	11,92	-117	-1.168	-1.285	-3,42	-6,63	-6,10
R. Act. Artístic. Recreat. Entreten.	4.670	4.750	9.420	184	-26	158	4,10	-0,54	1,71	-127	-58	-185	-2,65	-1,21	-1,93
S. Otros servicios	4.363	9.694	14.057	78	-56	22	1,82	-0,57	0,16	-261	-543	-804	-5,64	-5,30	-5,41
T. Act de los hogares...	2.644	5.894	8.538	195	238	433	7,96	4,21	5,34	233	1.572	1.805	9,66	36,37	26,81
U. Organismos Extraterritor.	110	171	281	1	0	1	0,92	0,00	0,36	2	23	25	1,85	15,54	9,77
Servicios.	158.179	228.266	386.445	2.936	1.905	4.841	1,89	0,84	1,27	-11.744	-12.018	-23.762	-6,91	-5,00	-5,79
S/E anterior	10.319	16.888	27.207	-81	70	-11	-0,78	0,42	-0,04	832	960	1.792	8,77	6,03	7,05
OCUPACIÓN															
0. Ocupaciones milit.	156	43	199	6	-4	2	4,00	-8,51	1,02	23	-1	22	17,29	-2,27	12,43
1. Direct. Gerentes	6.097	2.718	8.815	-23	-18	-41	-0,38	-0,66	-0,46	-510	-172	-682	-7,72	-5,95	-7,18
2. Técnicos prof. Cient.	25.380	36.188	61.568	-435	-1.809	-2.244	-1,69	-4,76	-3,52	-3.126	-3.404	-6.530	-10,97	-8,60	-9,59
3. Téc. Prof. Apoyo	26.406	21.125	47.531	-15	-70	-85	-0,06	-0,33	-0,18	-2.913	-1.588	-4.501	-9,94	-6,99	-8,65
4. Empleados admin.	15.693	58.758	74.451	315	375	690	2,05	0,64	0,94	-942	-3.786	-4.728	-5,66	-6,05	-5,97
5. Trab. serv. rest. ...	33.217	76.980	110.197	1.100	2.149	3.249	3,42	2,87	3,04	-674	-2.194	-2.868	-1,99	-2,77	-2,54
6. Trab. cualif. agríc.	4.424	1.485	5.909	129	58	187	3,00	4,06	3,27	-71	-59	-130	-1,58	-3,82	-2,15
7. Artesan. trab ind.	69.848	4.232	74.080	639	13	652	0,92	0,31	0,89	-9.863	-410	-10.273	-12,37	-8,83	-12,18
8. Operad. Instalad.	22.070	4.503	26.573	556	61	617	2,58	1,37	2,38	-2.827	-359	-3.186	-11,35	-7,38	-10,71
9. Ocup. Element.	41.291	65.434	106.725	1.099	1.341	2.440	2,73	2,09	2,34	-2.297	-1.537	-3.834	-5,27	-2,30	-3,47
TIEMPO DE INSCRIPCIÓN															
< 3 meses	79.725	75.009	154.734	4.316	2.782	7.098	5,72	3,85	4,81	-4.117	-1.763	-5.880	-4,91	-2,30	-3,66
> 3 = 6 meses	30.254	31.275	61.529	1.751	2.177	3.928	6,14	7,48	6,82	-5.920	-4.666	-10.586	-16,37	-12,98	-14,68
> 6 > =12 meses	37.479	39.256	76.735	-2.942	-3.192	-6.134	-7,28	-7,52	-7,40	-10.963	-8.367	-19.330	-22,63	-17,57	-20,12
1 - 2 años	44.200	51.067	95.267	-439	-332	-771	-0,98	-0,65	-0,80	-8.101	-5.911	-14.012	-15,49	-10,37	-12,82
2 - 3 años	22.102	28.345	50.447	73	-50	23	0,33	-0,18	0,05	142	1.018	1.160	0,65	3,73	2,35
3 - 4 años	12.553	16.622	29.175	132	257	389	1,06	1,57	1,35	1.825	1.689	3.514	17,01	11,31	13,69
> 4 años	18.269	29.892	48.161	480	454	934	2,70	1,54	1,98	3.934	4.490	8.424	27,44	17,68	21,20
Total	244.582	271.466	516.048	3.371	2.096	5.467	1,40	0,78	1,07	-23.200	-13.510	-36.710	-8,66	-4,74	-6,64

TABLA 3. SEXO Y EDAD. 2006-2013. Mismo mes.

PERIODO	Total P.R.	HOMBRES					MUJERES				
		Total	< 30	30-44	45-54	> =55	Total	< 30	30-44	45-54	> =55
VALORES ABSOLUTOS											
2007	225.543	92.797	25.901	32.775	15.053	19.068	132.746	26.989	55.989	27.390	22.378
2008	315.159	154.387	44.539	60.329	25.730	23.789	160.772	35.819	68.304	31.896	24.753
2009	441.858	225.721	61.046	93.858	40.390	30.427	216.137	49.750	94.371	42.930	29.086
2010	471.388	231.550	57.476	97.106	44.982	31.986	239.838	51.713	105.367	49.981	32.777
2011	497.025	242.128	55.409	100.200	51.340	35.179	254.897	52.030	109.760	56.146	36.961
2012	549.354	268.878	56.274	110.493	61.637	40.474	280.476	53.468	120.629	64.295	42.084
2013	552.758	267.782	50.747	105.851	66.701	44.483	284.976	48.808	119.050	69.872	47.246
2014	516.048	244.582	44.788	89.914	63.935	45.945	271.466	43.917	108.624	69.259	49.666
VARIACIÓN MENSUAL ABSOLUTA											
2008	26.187	16.506	5.846	7.251	2.449	960	9.681	4.281	3.630	1.314	456
2009	11.074	7.005	2.306	2.761	1.407	531	4.069	1.581	1.063	992	433
2010	-255	94	680	-786	171	29	-349	494	-1.480	430	207
2011	11.819	8.241	2.662	3.341	1.421	817	3.578	1.682	176	1.100	620
2012	12.897	7.474	2.245	3.112	1.515	602	5.423	1.870	1.913	1.227	413
2013	5.057	3.737	1.786	1.077	523	351	1.320	863	-560	482	535
2014	5.467	3.371	238	3.288	52	-207	2.096	420	2.985	-54	-1.255
VARIACIÓN MENSUAL RELATIVA											
2008	9,06	11,97	15,11	13,66	10,52	4,21	6,41	13,57	5,61	4,30	1,88
2009	2,57	3,20	3,93	3,03	3,61	1,78	1,92	3,28	1,14	2,37	1,51
2010	-0,05	0,04	1,20	-0,80	0,38	0,09	-0,15	0,96	-1,39	0,87	0,64
2011	2,44	3,52	5,05	3,45	2,85	2,38	1,42	3,34	0,16	2,00	1,71
2012	2,40	2,86	4,16	2,90	2,52	1,51	1,97	3,62	1,61	1,95	0,99
2013	0,92	1,42	3,65	1,03	0,79	0,80	0,47	1,80	-0,47	0,69	1,15
2014	1,07	1,40	0,53	3,80	0,08	-0,45	0,78	0,97	2,83	-0,08	-2,46
VARIACIÓN ANUAL ABSOLUTA											
2008	89.616	61.590	18.638	27.554	10.677	4.721	28.026	8.830	12.315	4.506	2.375
2009	126.699	71.334	16.507	33.529	14.660	6.638	55.365	13.931	26.067	11.034	4.333
2010	29.530	5.829	-3.570	3.248	4.592	1.559	23.701	1.963	10.996	7.051	3.691
2011	25.637	10.578	-2.067	3.094	6.358	3.193	15.059	317	4.393	6.165	4.184
2012	52.329	26.750	865	10.293	10.297	5.295	25.579	1.438	10.869	8.149	5.123
2013	3.404	-1.096	-5.527	-4.642	5.064	4.009	4.500	-4.660	-1.579	5.577	5.162
2014	-36.710	-23.200	-5.959	-11.590	-7.113	1.462	-13.510	-4.891	-8.688	-2.351	2.420
VARIACIÓN ANUAL RELATIVA											
2008	39,7	66,4	72,0	84,1	70,9	24,8	21,1	32,7	22,0	16,5	10,6
2009	40,2	46,2	37,1	55,6	57,0	27,9	34,4	38,9	38,2	34,6	17,5
2010	6,7	2,6	-5,8	3,5	11,4	5,1	11,0	3,9	11,7	16,4	12,7
2011	5,4	4,6	-3,6	3,2	14,1	10,0	6,3	0,6	4,2	12,3	12,8
2012	10,5	11,0	1,6	10,3	20,1	15,1	10,0	2,8	9,9	14,5	13,9
2013	0,6	-0,4	-9,8	-4,2	8,2	9,9	1,6	-8,7	-1,3	8,7	12,3
2014	-6,6	-8,7	-11,7	-11,4	-10,0	3,3	-4,7	-10,0	-7,4	-3,3	5,1

TABLA 4. ACTIVIDAD ECONÓMICA. 2006-2013. Mismo mes

	TOTAL P.R.					S/E anterior
		Agricultura	Industria	Construc.	Servicios	
VALORES ABSOLUTOS						
2007	225.543	2.177	18.748	23.479	171.598	9.541
2008	315.159	2.429	23.475	48.393	227.458	13.404
2009	441.858	2.249	40.780	75.412	306.902	16.515
2010	471.388	2.931	40.012	72.060	335.048	21.337
2011	497.025	3.536	40.943	72.734	356.210	23.602
2012	549.354	4.279	45.122	73.798	401.688	24.467
2013	552.758	4.441	44.074	68.621	410.207	25.415
2014	516.048	4.801	39.733	57.862	386.445	27.207
VARIACIÓN MENSUAL ABSOLUTA						
2007	5.171	182	-117	885	3.924	297
2008	26.187	610	1.674	5.241	17.581	1.081
2009	11.074	378	646	1.797	7.667	586
2010	-255	409	-478	-910	270	454
2011	11.819	379	891	1.982	8.008	559
2012	12.897	546	910	923	10.164	354
2013	5.057	495	207	329	3.391	635
2.014	5.467	533	409	-305	4.841	-11
VARIACIÓN MENSUAL RELATIVA						
2007	2,35	9,12	-0,62	3,92	2,34	3,21
2008	9,06	33,53	7,68	12,15	8,38	8,77
2009	2,57	20,20	1,61	2,44	2,56	3,68
2010	-0,05	16,22	-1,18	-1,25	0,08	2,17
2011	2,44	12,01	2,22	2,80	2,30	2,43
2012	2,40	14,63	2,06	1,27	2,60	1,47
2013	0,92	12,54	0,47	0,48	0,83	2,56
2.014	1,07	12,49	1,04	-0,52	1,27	-0,04
VARIACIÓN ANUAL ABSOLUTA						
2007	11.962	246	-815	5.299	8.411	-1.179
2008	89.616	252	4.727	24.914	55.860	3.863
2009	126.699	-180	17.305	27.019	79.444	3.111
2010	29.530	682	-768	-3.352	28.146	4.822
2011	25.637	605	931	674	21.162	2.265
2012	52.329	743	4.179	1.064	45.478	865
2013	3.404	162	-1.048	-5.177	8.519	948
2.014	-36.710	360	-4.341	-10.759	-23.762	1.792
VARIACIÓN ANUAL RELATIVA						
2007	5,60	12,74	-4,17	29,15	5,15	-11,00
2008	39,73	11,58	25,21	106,11	32,55	40,49
2009	40,20	-7,41	73,72	55,83	34,93	23,21
2010	6,68	30,32	-1,88	-4,44	9,17	29,20
2011	5,44	20,64	2,33	0,94	6,32	10,62
2012	10,53	21,01	10,21	1,46	12,77	3,66
2013	0,62	3,79	-2,32	-7,02	2,12	3,87
2.014	-6,64	8,11	-9,85	-15,68	-5,79	7,05

TABLA 5. SEXO Y EDAD.Series SISPE

PERIODO	TOTAL P.R.	HOMBRES						MUJERES					
		Total	< 25	25 - 29	30-44	45 - 54	> 55	Total	< 25	25 - 29	30-44	45 - 54	> 55
2010													
Enero	465.452	241.686	29.367	32.772	103.368	43.972	32.207	223.766	21.608	27.954	99.354	44.732	30.118
Febrero	474.356	245.433	30.561	33.072	104.989	44.708	32.103	228.923	22.849	28.478	101.513	45.632	30.451
Marzo	480.022	247.390	30.923	33.102	105.815	45.301	32.249	232.632	23.580	28.765	103.003	46.489	30.795
Abril	481.244	245.485	30.742	32.266	104.699	45.460	32.318	235.759	23.736	28.784	104.636	47.480	31.123
Mayo	474.661	240.199	29.671	30.879	102.120	45.262	32.267	234.462	23.036	28.212	104.239	47.678	31.297
Junio	470.913	234.553	27.652	29.439	100.208	45.085	32.169	236.360	21.571	27.893	105.814	49.209	31.873
Julio	462.720	228.195	25.607	28.121	97.991	44.503	31.973	234.525	20.238	27.692	105.721	48.859	32.015
Agosto	468.609	229.637	25.158	28.372	98.897	45.040	32.170	238.972	20.706	28.498	107.740	49.670	32.358
Septiembre	471.643	231.456	28.110	28.686	97.892	44.811	31.957	240.187	22.829	28.390	106.847	49.551	32.570
Octubre	471.388	231.550	28.686	28.790	97.106	44.982	31.986	239.838	23.545	28.168	105.367	49.981	32.777
Noviembre	469.079	230.475	28.494	28.326	96.433	45.108	32.114	238.604	23.209	27.668	104.780	49.965	32.982
Diciembre	461.928	229.758	25.746	27.773	97.621	46.193	32.425	232.170	20.753	26.478	103.001	49.179	32.759
2011													
Enero	472.468	233.736	26.784	28.329	98.823	47.012	32.788	238.732	21.398	27.451	105.834	50.593	33.456
Febrero	478.170	235.591	27.987	28.543	98.993	47.406	32.662	242.579	22.663	27.900	106.902	51.245	33.869
Marzo	482.025	237.513	28.802	28.487	99.379	47.923	32.922	244.512	23.374	27.770	107.146	51.929	34.293
Abril	479.070	236.360	28.299	27.830	98.860	48.203	33.168	242.710	22.902	26.999	106.525	51.882	34.402
Mayo	475.876	233.063	27.718	26.877	96.934	48.037	33.497	242.813	22.635	26.746	106.289	52.299	34.844
Junio	469.511	227.093	25.571	25.575	94.618	47.848	33.481	242.418	20.834	26.268	106.707	53.334	35.275
Julio	469.957	225.182	24.593	24.804	94.155	47.914	33.716	244.775	20.679	26.422	108.089	53.893	35.692
Agosto	474.997	226.759	23.862	24.977	95.098	48.823	33.999	248.238	20.830	27.178	109.557	54.661	36.012
Septiembre	485.206	233.887	26.987	25.760	96.859	49.919	34.362	251.319	23.283	27.065	109.584	55.046	36.341
Octubre	497.025	242.128	28.377	27.032	100.200	51.340	35.179	254.897	24.437	27.593	109.760	56.146	36.961
Noviembre	493.012	241.730	28.313	26.762	99.754	51.553	35.348	251.282	23.931	26.595	107.787	55.819	37.150
Diciembre	488.709	242.510	26.001	26.387	101.095	52.932	36.095	246.199	21.426	25.753	106.356	55.480	37.184
2012													
Enero	511.465	253.252	27.454	27.853	105.604	54.944	37.397	258.213	22.651	27.549	111.454	58.100	38.459
Febrero	526.374	261.610	29.385	29.103	108.669	56.615	37.838	264.764	24.352	28.347	113.573	59.468	39.024
Marzo	530.875	263.608	29.969	28.973	109.034	57.267	38.365	267.267	24.858	28.410	114.259	60.166	39.574
Abril	531.317	263.197	29.584	28.613	108.402	57.839	38.759	268.120	24.532	28.008	114.730	60.743	40.107
Mayo	529.740	260.472	28.753	27.767	106.921	58.134	38.897	269.268	24.015	27.829	115.436	61.481	40.507
Junio	521.246	254.232	25.812	26.458	104.899	58.043	39.020	267.014	21.637	27.131	115.360	62.011	40.875
Julio	522.421	253.005	24.745	25.722	104.720	58.439	39.379	269.416	21.129	27.198	117.361	62.502	41.226
Agosto	527.261	254.676	24.153	25.792	105.826	59.217	39.688	272.585	21.223	28.074	118.780	63.020	41.488
Septiembre	536.457	261.404	27.008	27.021	107.381	60.122	39.872	275.053	23.254	28.344	118.716	63.068	41.671
Octubre	549.354	268.878	28.076	28.198	110.493	61.637	40.474	280.476	24.335	29.133	120.629	64.295	42.084
Noviembre	553.762	271.688	28.177	28.340	111.461	62.824	40.886	282.074	24.395	28.943	120.894	65.253	42.589
Diciembre	544.484	269.449	25.388	27.281	111.621	63.788	41.371	275.035	21.689	27.302	118.644	64.873	42.527
2013													
Enero	561.919	278.318	25.832	28.444	115.523	65.745	42.774	283.601	22.052	28.440	122.441	67.009	43.659
Febrero	570.039	282.209	26.845	28.887	116.699	66.586	43.192	287.830	23.229	28.878	123.867	67.653	44.203
Marzo	571.751	283.462	27.027	28.944	116.808	67.245	43.438	288.289	23.192	28.589	123.888	68.011	44.609
Abril	569.030	281.320	26.751	28.313	115.322	67.518	43.416	287.710	23.231	28.017	123.247	68.313	44.902
Mayo	560.560	275.947	25.921	26.980	112.112	67.322	43.612	284.613	22.607	27.215	121.241	68.263	45.287
Junio	545.844	266.187	23.386	25.424	107.733	66.124	43.520	279.657	19.928	26.086	119.494	68.537	45.612
Julio	542.400	260.819	22.390	24.103	105.267	65.459	43.600	281.581	19.533	25.764	120.654	69.371	46.259
Agosto	543.905	260.555	21.637	23.815	105.315	65.869	43.919	283.350	19.530	26.028	121.570	69.765	46.457
Septiembre	547.701	264.045	24.596	24.365	104.774	66.178	44.132	283.656	21.817	26.128	119.610	69.390	46.711
Octubre	552.758	267.782	25.477	25.270	105.851	66.701	44.483	284.976	22.330	26.478	119.050	69.872	47.246
Noviembre	550.269	266.872	25.355	25.039	105.222	66.598	44.658	283.397	21.999	25.990	118.169	69.887	47.352
Diciembre	535.563	261.572	22.335	23.769	103.913	66.939	44.616	273.991	19.206	24.184	114.455	68.979	47.167
2014													
Enero	547.353	266.626	23.456	24.401	105.549	67.852	45.368	280.727	20.354	25.245	117.122	70.143	47.863
Febrero	549.514	267.685	23.661	24.710	105.485	67.992	45.837	281.829	20.079	25.492	117.629	70.411	48.218
Marzo	546.879	265.862	23.904	24.299	104.091	67.536	46.032	281.017	20.207	25.145	116.805	70.403	48.457
Abril	535.914	260.355	22.872	23.061	101.056	66.969	46.397	275.559	19.489	24.186	113.584	69.685	48.615
Mayo	520.863	251.545	21.786	21.711	96.355	65.546	46.147	269.318	18.598	23.113	110.461	68.553	48.593
Junio	505.428	241.267	20.113	20.077	91.295	63.833	45.949	264.161	16.957	22.095	108.090	68.328	48.691
Julio	505.978	237.746	20.737	19.577	89.081	62.761	45.590	268.232	17.770	22.614	109.992	68.959	48.897
Agosto	508.153	237.714	20.494	19.597	89.238	62.876	45.509	270.439	18.167	23.243	110.913	69.165	48.951
Septiembre	510.581	241.211	22.917	20.518	88.836	63.171	45.769	269.370	19.884	23.144	108.440	68.595	49.307
Octubre	516.048	244.582	23.288	21.500	89.914	63.935	45.945	271.466	20.334	23.583	108.624	69.259	49.666
Noviembre													
Diciembre													

TABLA 6. SEXO Y EDAD. Variación mensual absoluta. Series SISPE

PERIODO	TOTAL P.R.	HOMBRES						MUJERES					
		Total	< 25	25 - 29	30-44	45 - 54	> 55	Total	< 25	25 - 29	30-44	45 - 54	> 55
2010													
Enero	13.523	5.677	732	758	2.536	980	671	7.846	836	1.060	3.665	1.500	785
Febrero	8.904	3.747	1.194	300	1.621	736	-104	5.157	1.241	524	2.159	900	333
Marzo	5.666	1.957	362	30	826	593	146	3.709	731	287	1.490	857	344
Abril	1.222	-1.905	-181	-836	-1.116	159	69	3.127	156	19	1.633	991	328
Mayo	-6.583	-5.286	-1.071	-1.387	-2.579	-198	-51	-1.297	-700	-572	-397	198	174
Junio	-3.748	-5.646	-2.019	-1.440	-1.912	-177	-98	1.898	-1.465	-319	1.575	1.531	576
Julio	-8.193	-6.358	-2.045	-1.318	-2.217	-582	-196	-1.835	-1.333	-201	-93	-350	142
Agosto	5.889	1.442	-449	251	906	537	197	4.447	468	806	2.019	811	343
Septiembre	3.034	1.819	2.952	314	-1.005	-229	-213	1.215	2.123	-108	-893	-119	212
Octubre	-255	94	576	104	-786	171	29	-349	716	-222	-1.480	430	207
Noviembre	-2.309	-1.075	-192	-464	-673	126	128	-1.234	-336	-500	-587	-16	205
Diciembre	-7.151	-717	-2.748	-553	1.188	1.085	311	-6.434	-2.456	-1.190	-1.779	-786	-223
2011													
Enero	7.016	-7.950	-2.583	-4.443	-4.545	3.040	581	14.966	-210	-503	6.480	5.861	3.338
Febrero	5.702	1.855	1.203	214	170	394	-126	3.847	1.265	449	1.068	652	413
Marzo	3.855	1.922	815	-56	386	517	260	1.933	711	-130	244	684	424
Abril	-2.955	-1.153	-503	-657	-519	280	246	-1.802	-472	-771	-621	-47	109
Mayo	-3.194	-3.297	-581	-953	-1.926	-166	329	103	-267	-253	-236	417	442
Junio	-6.365	-5.970	-2.147	-1.302	-2.316	-189	-16	-395	-1.801	-478	418	1.035	431
Julio	446	-1.911	-978	-771	-463	66	235	2.357	-155	154	1.382	559	417
Agosto	5.040	1.577	-731	173	943	909	283	3.463	151	756	1.468	768	320
Septiembre	10.209	7.128	3.125	783	1.761	1.096	363	3.081	2.453	-113	27	385	329
Octubre	11.819	8.241	1.390	1.272	3.341	1.421	817	3.578	1.154	528	176	1.100	620
Noviembre	-4.013	-398	-64	-270	-446	213	169	-3.615	-506	-998	-1.973	-327	189
Diciembre	-4.303	780	-2.312	-375	1.341	1.379	747	-5.083	-2.505	-842	-1.431	-339	34
2012													
Enero	22.756	10.742	1.453	1.466	4.509	2.012	1.302	12.014	1.225	1.796	5.098	2.620	1.275
Febrero	14.909	8.358	1.931	1.250	3.065	1.671	441	6.551	1.701	798	2.119	1.368	565
Marzo	4.501	1.998	584	-130	365	652	527	2.503	506	63	686	698	550
Abril	442	-411	-385	-360	-632	572	394	853	-326	-402	471	577	533
Mayo	-1.577	-2.725	-831	-846	-1.481	295	138	1.148	-517	-179	706	738	400
Junio	-8.494	-6.240	-2.941	-1.309	-2.022	-91	123	-2.254	-2.378	-698	-76	530	368
Julio	1.175	-1.227	-1.067	-736	-179	396	359	2.402	-508	67	2.001	491	351
Agosto	4.840	1.671	-592	70	1.106	778	309	3.169	94	876	1.419	518	262
Septiembre	9.196	6.728	2.855	1.229	1.555	905	184	2.468	2.031	270	-64	48	183
Octubre	12.897	7.474	1.068	1.177	3.112	1.515	602	5.423	1.081	789	1.913	1.227	413
Noviembre	4.408	2.810	101	142	968	1.187	412	1.598	60	-190	265	958	505
Diciembre	-9.278	-2.239	-2.789	-1.059	160	964	485	-7.039	-2.706	-1.641	-2.250	-380	-62
2013													
Enero	17.435	8.869	444	1.163	3.902	1.957	1.403	8.566	363	1.138	3.797	2.136	1.132
Febrero	8.120	3.891	1.013	443	1.176	841	418	4.229	1.177	438	1.426	644	544
Marzo	1.712	1.253	182	57	109	659	246	459	-37	-289	21	358	406
Abril	-2.721	-2.142	-276	-631	-1.486	273	-22	-579	39	-572	-641	302	293
Mayo	-8.470	-5.373	-830	-1.333	-3.210	-196	196	-3.097	-624	-802	-2.006	-50	385
Junio	-14.716	-9.760	-2.535	-1.556	-4.379	-1.198	-92	-4.956	-2.679	-1.129	-1.747	274	325
Julio	-3.444	-5.368	-996	-1.321	-2.466	-665	80	1.924	-395	-322	1.160	834	647
Agosto	1.505	-264	-753	-288	48	410	319	1.769	-3	264	916	394	198
Septiembre	3.796	3.490	2.959	550	-541	309	213	306	2.287	100	-1.960	-375	254
Octubre	5.057	3.737	881	905	1.077	523	351	1.320	513	350	-560	482	535
Noviembre	-2.489	-910	-122	-231	-629	-103	175	-1.579	-331	-488	-881	15	106
Diciembre	-14.706	-5.300	-3.020	-1.270	-1.309	341	-42	-9.406	-2.793	-1.806	-3.714	-908	-185
2014													
Enero	11.790	5.054	1.121	632	1.636	913	752	6.736	1.148	1.061	2.667	1.164	696
Febrero	2.161	1.059	205	309	-64	140	469	1.102	-275	247	507	268	355
Marzo	-2.635	-1.823	243	-411	-1.394	-456	195	-812	128	-347	-824	-8	239
Abril	-10.965	-5.507	-1.032	-1.238	-3.035	-567	365	-5.458	-718	-959	-3.221	-718	158
Mayo	-15.051	-8.810	-1.086	-1.350	-4.701	-1.423	-250	-6.241	-891	-1.073	-3.123	-1.132	-22
Junio	-15.435	-10.278	-1.673	-1.634	-5.060	-1.713	-198	-5.157	-1.641	-1.018	-2.371	-225	98
Julio	550	-3.521	624	-500	-2.214	-1.072	-359	4.071	813	519	1.902	631	206
Agosto	2.175	-32	-243	20	157	115	-81	2.207	397	629	921	206	54
Septiembre	2.428	3.497	2.423	921	-402	295	260	-1.069	1.717	-99	-2.473	-570	356
Octubre	5.467	3.371	371	982	1.078	764	176	2.096	450	439	184	664	359
Noviembre													
Diciembre													

TABLA 7. SEXO Y EDAD. Variación mensual relativa. Serie SISPE

PERIODO	TOTAL P.R.	HOMBRES						MUJERES					
		Total	< 25	25 - 29	30-44	45 - 54	> 55	Total	< 25	25 - 29	30-44	45 - 54	> 55
2010													
Enero	2,99	2,41	2,56	2,37	2,52	2,28	2,13	3,63	4,02	3,94	3,83	3,47	2,68
Febrero	1,91	1,55	4,07	0,92	1,57	1,67	-0,32	2,30	5,74	1,87	2,17	2,01	1,11
Marzo	1,19	0,80	1,18	0,09	0,79	1,33	0,45	1,62	3,20	1,01	1,47	1,88	1,13
Abril	0,25	-0,77	-0,59	-2,53	-1,05	0,35	0,21	1,34	0,66	0,07	1,59	2,13	1,07
Mayo	-1,37	-2,15	-3,48	-4,30	-2,46	-0,44	-0,16	-0,55	-2,95	-1,99	-0,38	0,42	0,56
Junio	-0,79	-2,35	-6,80	-4,66	-1,87	-0,39	-0,30	0,81	-6,36	-1,13	1,51	3,21	1,84
Julio	-1,74	-2,71	-7,40	-4,48	-2,21	-1,29	-0,61	-0,78	-6,18	-0,72	-0,09	-0,71	0,45
Agosto	1,27	0,63	-1,75	0,89	0,92	1,21	0,62	1,90	2,31	2,91	1,91	1,66	1,07
Septiembre	0,65	0,79	11,73	1,11	-1,02	-0,51	-0,66	0,51	10,25	-0,38	-0,83	-0,24	0,66
Octubre	-0,05	0,04	2,05	0,36	-0,80	0,38	0,09	-0,15	3,14	-0,78	-1,39	0,87	0,64
Noviembre	-0,49	-0,46	-0,67	-1,61	-0,69	0,28	0,40	-0,51	-1,43	-1,78	-0,56	-0,03	0,63
Diciembre	-1,52	-0,31	-9,64	-1,95	1,23	2,41	0,97	-2,70	-10,58	-4,30	-1,70	-1,57	-0,68
2011													
Enero	1,51	-3,29	-8,80	-13,56	-4,40	6,91	1,80	6,69	-0,97	-1,80	6,52	13,10	11,08
Febrero	1,21	0,79	4,49	0,76	0,17	0,84	-0,38	1,61	5,91	1,64	1,01	1,29	1,23
Marzo	0,81	0,82	2,91	-0,20	0,39	1,09	0,80	0,80	3,14	-0,47	0,23	1,33	1,25
Abril	-0,61	-0,49	-1,75	-2,31	-0,52	0,58	0,75	-0,74	-2,02	-2,78	-0,58	-0,09	0,32
Mayo	-0,67	-1,39	-2,05	-3,42	-1,95	-0,34	0,99	0,04	-1,17	-0,94	-0,22	0,80	1,28
Junio	-1,34	-2,56	-7,75	-4,84	-2,39	-0,39	-0,05	-0,16	-7,96	-1,79	0,39	1,98	1,24
Julio	0,09	-0,84	-3,82	-3,01	-0,49	0,14	0,70	0,97	-0,74	0,59	1,30	1,05	1,18
Agosto	1,07	0,70	-2,97	0,70	1,00	1,90	0,84	1,41	0,73	2,86	1,36	1,43	0,90
Septiembre	2,15	3,14	13,10	3,13	1,85	2,24	1,07	1,24	11,78	-0,42	0,02	0,70	0,91
Octubre	2,44	3,52	5,15	4,94	3,45	2,85	2,38	1,42	4,96	1,95	0,16	2,00	1,71
Noviembre	-0,81	-0,16	-0,23	-1,00	-0,45	0,41	0,48	-1,42	-2,07	-3,62	-1,80	-0,58	0,51
Diciembre	-0,87	0,32	-8,17	-1,40	1,34	2,67	2,11	-2,02	-10,47	-3,17	-1,33	-0,61	0,09
2012													
Enero	4,66	4,43	5,59	5,56	4,46	3,80	3,61	4,88	5,72	6,97	4,79	4,72	3,43
Febrero	2,91	3,30	7,03	4,49	2,90	3,04	1,18	2,54	7,51	2,90	1,90	2,35	1,47
Marzo	0,86	0,76	1,99	-0,45	0,34	1,15	1,39	0,95	2,08	0,22	0,60	1,17	1,41
Abril	0,08	-0,16	-1,28	-1,24	-0,58	1,00	1,03	0,32	-1,31	-1,41	0,41	0,96	1,35
Mayo	-0,30	-1,04	-2,81	-2,96	-1,37	0,51	0,36	0,43	-2,11	-0,64	0,62	1,21	1,00
Junio	-1,60	-2,40	-10,23	-4,71	-1,89	-0,16	0,32	-0,84	-9,90	-2,51	-0,07	0,86	0,91
Julio	0,23	-0,48	-4,13	-2,78	-0,17	0,68	0,92	0,90	-2,35	0,25	1,73	0,79	0,86
Agosto	0,93	0,66	-2,39	0,27	1,06	1,33	0,78	1,18	0,44	3,22	1,21	0,83	0,64
Septiembre	1,74	2,64	11,82	4,77	1,47	1,53	0,46	0,91	9,57	0,96	-0,05	0,08	0,44
Octubre	2,40	2,86	3,95	4,36	2,90	2,52	1,51	1,97	4,65	2,78	1,61	1,95	0,99
Noviembre	0,80	1,05	0,36	0,50	0,88	1,93	1,02	0,57	0,25	-0,65	0,22	1,49	1,20
Diciembre	-1,68	-0,82	-9,90	-3,74	0,14	1,53	1,19	-2,50	-11,09	-5,67	-1,86	-0,58	-0,15
2013													
Enero	3,2	3,3	1,7	4,3	3,5	3,1	3,4	3,1	1,7	4,2	3,2	3,3	2,7
Febrero	1,45	1,40	3,92	1,56	1,02	1,28	0,98	1,49	5,34	1,54	1,16	0,96	1,25
Marzo	0,30	0,44	0,68	0,20	0,09	0,99	0,57	0,16	-0,16	-1,00	0,02	0,53	0,92
Abril	-0,48	-0,76	-1,02	-2,18	-1,27	0,41	-0,05	-0,20	0,17	-2,00	-0,52	0,44	0,66
Mayo	-1,49	-1,91	-3,10	-4,71	-2,78	-0,29	0,45	-1,08	-2,69	-2,86	-1,63	-0,07	0,86
Junio	-2,63	-3,54	-9,78	-5,77	-3,91	-1,78	-0,21	-1,74	-11,85	-4,15	-1,44	0,40	0,72
Julio	-0,63	-2,02	-4,26	-5,20	-2,29	-1,01	0,18	0,69	-1,98	-1,23	0,97	1,22	1,42
Agosto	0,28	-0,10	-3,36	-1,19	0,05	0,63	0,73	0,63	-0,02	1,02	0,76	0,57	0,43
Septiembre	0,70	1,34	13,68	2,31	-0,51	0,47	0,48	0,11	11,71	0,38	-1,61	-0,54	0,55
Octubre	0,92	1,42	3,58	3,71	1,03	0,79	0,80	0,47	2,35	1,34	-0,47	0,69	1,15
Noviembre	-0,45	-0,34	-0,48	-0,91	-0,59	-0,15	0,39	-0,55	-1,48	-1,84	-0,74	0,02	0,22
Diciembre	-2,67	-1,99	-11,91	-5,07	-1,24	0,51	-0,09	-3,32	-12,70	-6,95	-3,14	-1,30	-0,39
2014													
Enero	2,2	1,9	5,0	2,7	1,6	1,4	1,7	2,5	6,0	4,4	2,3	1,7	1,5
Febrero	0,39	0,40	0,87	1,27	-0,06	0,21	1,03	0,39	-1,35	0,98	0,43	0,38	0,74
Marzo	-0,48	-0,68	1,03	-1,66	-1,32	-0,67	0,43	-0,29	0,64	-1,36	-0,70	-0,01	0,50
Abril	-2,01	-2,07	-4,32	-5,09	-2,92	-0,84	0,79	-1,94	-3,55	-3,81	-2,76	-1,02	0,33
Mayo	-2,81	-3,38	-4,75	-5,85	-4,65	-2,12	-0,54	-2,26	-4,57	-4,44	-2,75	-1,62	-0,05
Junio	-2,96	-4,09	-7,68	-7,53	-5,25	-2,61	-0,43	-1,91	-8,82	-4,40	-2,15	-0,33	0,20
Julio	0,11	-1,46	3,10	-2,49	-2,43	-1,68	-0,78	1,54	4,79	2,35	1,76	0,92	0,42
Agosto	0,43	-0,01	-1,17	0,10	0,18	0,18	-0,18	0,82	2,23	2,78	0,84	0,30	0,11
Septiembre	0,48	1,47	11,82	4,70	-0,45	0,47	0,57	-0,40	9,45	-0,43	-2,23	-0,82	0,73
Octubre	1,07	1,40	1,62	4,79	1,21	1,21	0,38	0,78	2,26	1,90	0,17	0,97	0,73
Noviembre													
Diciembre													

TABLA 8. SEXO Y EDAD. Variación anual absoluta. Serie SISPE

PERIODO	TOTAL P.R.	HOMBRES						MUJERES					
		Total	< 25	25 - 29	30-44	45 - 54	> 55	Total	< 25	25 - 29	30-44	45 - 54	> 55
2010													
Enero	96.196	50.340	2.606	5.377	25.016	11.970	5.371	45.856	3.747	5.397	22.384	9.938	4.390
Febrero	86.811	44.358	2.279	4.400	22.344	10.764	4.571	42.453	3.390	4.586	20.872	9.439	4.166
Marzo	74.349	36.257	1.039	2.996	18.636	9.509	4.077	38.092	2.844	3.796	18.724	8.765	3.963
Abril	66.102	29.976	781	1.629	15.234	8.616	3.716	36.126	2.761	3.266	17.532	8.609	3.958
Mayo	57.388	24.255	185	440	12.229	7.905	3.496	33.133	2.379	2.829	15.890	8.117	3.918
Junio	52.629	20.928	-50	-24	10.663	7.393	2.946	31.701	2.433	2.607	14.831	7.903	3.927
Julio	46.456	18.207	-768	-249	10.003	6.729	2.492	28.249	1.212	2.269	13.878	7.035	3.855
Agosto	43.850	16.028	-1.043	-696	8.781	6.533	2.453	27.822	1.047	2.072	13.592	7.129	3.982
Septiembre	40.859	12.740	-788	-1.156	6.795	5.828	2.061	28.119	988	2.062	13.539	7.613	3.917
Octubre	29.530	5.829	-1.342	-2.228	3.248	4.592	1.559	23.701	752	1.211	10.996	7.051	3.691
Noviembre	20.855	596	-1.630	-3.140	356	3.774	1.236	20.259	496	488	9.214	6.519	3.542
Diciembre	9.999	-6.251	-2.889	-4.241	-3.211	3.201	889	16.250	-19	-416	7.312	5.947	3.426
2011													
Enero	7.016	-7.950	-2.583	-4.443	-4.545	3.040	581	14.966	-210	-503	6.480	5.861	3.338
Febrero	3.814	-9.842	-2.574	-4.529	-5.996	2.698	559	13.656	-186	-578	5.389	5.613	3.418
Marzo	2.003	-9.877	-2.121	-4.615	-6.436	2.622	673	11.880	-206	-995	4.143	5.440	3.498
Abril	-2.174	-9.125	-2.443	-4.436	-5.839	2.743	850	6.951	-834	-1.785	1.889	4.402	3.279
Mayo	1.215	-7.136	-1.953	-4.002	-5.186	2.775	1.230	8.351	-401	-1.466	2.050	4.621	3.547
Junio	-1.402	-7.460	-2.081	-3.864	-5.590	2.763	1.312	6.058	-737	-1.625	893	4.125	3.402
Julio	7.237	-3.013	-1.014	-3.317	-3.836	3.411	1.743	10.250	441	-1.270	2.368	5.034	3.677
Agosto	6.388	-2.878	-1.296	-3.395	-3.799	3.783	1.829	9.266	124	-1.320	1.817	4.991	3.654
Septiembre	13.563	2.431	-1.123	-2.926	-1.033	5.108	2.405	11.132	454	-1.325	2.737	5.495	3.771
Octubre	25.637	10.578	-309	-1.758	3.094	6.358	3.193	15.059	892	-575	4.393	6.165	4.184
Noviembre	23.933	11.255	-181	-1.564	3.321	6.445	3.234	12.678	722	-1.073	3.007	5.854	4.168
Diciembre	26.781	12.752	255	-1.386	3.474	6.739	3.670	14.029	673	-725	3.355	6.301	4.425
2012													
Enero	38.997	19.516	670	-476	6.781	7.932	4.609	19.481	1.253	98	5.620	7.507	5.003
Febrero	48.204	26.019	1.398	560	9.676	9.209	5.176	22.185	1.689	447	6.671	8.223	5.155
Marzo	48.850	26.095	1.167	486	9.655	9.344	5.443	22.755	1.484	640	7.113	8.237	5.281
Abril	52.247	26.837	1.285	783	9.542	9.636	5.591	25.410	1.630	1.009	8.205	8.861	5.705
Mayo	53.864	27.409	1.035	890	9.987	10.097	5.400	26.455	1.380	1.083	9.147	9.182	5.663
Junio	51.735	27.139	241	883	10.281	10.195	5.539	24.596	803	863	8.653	8.677	5.600
Julio	52.464	27.823	152	918	10.565	10.525	5.663	24.641	450	776	9.272	8.609	5.534
Agosto	52.264	27.917	291	815	10.728	10.394	5.689	24.347	393	896	9.223	8.359	5.476
Septiembre	51.251	27.517	21	1.261	10.522	10.203	5.510	23.734	-29	1.279	9.132	8.022	5.330
Octubre	52.329	26.750	-301	1.166	10.293	10.297	5.295	25.579	-102	1.540	10.869	8.149	5.123
Noviembre	60.750	29.958	-136	1.578	11.707	11.271	5.538	30.792	464	2.348	13.107	9.434	5.439
Diciembre	55.775	26.939	-613	894	10.526	10.856	5.276	28.836	263	1.549	12.288	9.393	5.343
2013													
Enero	50.454	25.066	-1.622	591	9.919	10.801	5.377	25.388	-599	891	10.987	8.909	5.200
Febrero	43.665	20.599	-2.540	-216	8.030	9.971	5.354	23.066	-1.123	531	10.294	8.185	5.179
Marzo	40.876	19.854	-2.942	-29	7.774	9.978	5.073	21.022	-1.666	179	9.629	7.845	5.035
Abril	37.713	18.123	-2.833	-300	6.920	9.679	4.657	19.590	-1.301	9	8.517	7.570	4.795
Mayo	30.820	15.475	-2.832	-787	5.191	9.188	4.715	15.345	-1.408	-614	5.805	6.782	4.780
Junio	24.598	11.955	-2.426	-1.034	2.834	8.081	4.500	12.643	-1.709	-1.045	4.134	6.526	4.737
Julio	19.979	7.814	-2.355	-1.619	547	7.020	4.221	12.165	-1.596	-1.434	3.293	6.869	5.033
Agosto	16.644	5.879	-2.516	-1.977	-511	6.652	4.231	10.765	-1.693	-2.046	2.790	6.745	4.969
Septiembre	11.244	2.641	-2.412	-2.656	-2.607	6.056	4.260	8.603	-1.437	-2.216	894	6.322	5.040
Octubre	52.329	26.750	-301	1.166	10.293	10.297	5.295	25.579	-102	1.540	10.869	8.149	5.123
Noviembre	60.750	29.958	-136	1.578	11.707	11.271	5.538	30.792	464	2.348	13.107	9.434	5.439
Diciembre	55.775	26.939	-613	894	10.526	10.856	5.276	28.836	263	1.549	12.288	9.393	5.343
2014													
Enero	-14.566	-11.692	-2.376	-4.043	-9.974	2.107	2.594	-2.874	-1.698	-3.195	-5.319	3.134	4.204
Febrero	-20.525	-14.524	-3.184	-4.177	-11.214	1.406	2.645	-6.001	-3.150	-3.386	-6.238	2.758	4.015
Marzo	-24.872	-17.600	-3.123	-4.645	-12.717	291	2.594	-7.272	-2.985	-3.444	-7.083	2.392	3.848
Abril	-33.116	-20.965	-3.879	-5.252	-14.266	-549	2.981	-12.151	-3.742	-3.831	-9.663	1.372	3.713
Mayo	-39.697	-24.402	-4.135	-5.269	-15.757	-1.776	2.535	-15.295	-4.009	-4.102	-10.780	290	3.306
Junio	-40.416	-24.920	-3.273	-5.347	-16.438	-2.291	2.429	-15.496	-2.971	-3.991	-11.404	-209	3.079
Julio	-36.422	-23.073	-1.653	-4.526	-16.186	-2.698	1.990	-13.349	-1.763	-3.150	-10.662	-412	2.638
Agosto	-35.752	-22.841	-1.143	-4.218	-16.077	-2.993	1.590	-12.911	-1.363	-2.785	-10.657	-600	2.494
Septiembre	-37.120	-22.834	-1.679	-3.847	-15.938	-3.007	1.637	-14.286	-1.933	-2.984	-11.170	-795	2.596
Octubre	-36.710	-23.200	-2.189	-3.770	-15.937	-2.766	1.462	-13.510	-1.996	-2.895	-10.426	-613	2.420
Noviembre													
Diciembre													

TABLA 9. SEXO Y EDAD. Variación anual relativa. Series SISPE

PERIODO	TOTAL P.R.	HOMBRES						MUJERES					
		Total	< 25	25 - 29	30-44	45 - 54	> 55	Total	< 25	25 - 29	30-44	45 - 54	> 55
2010													
Enero	26,05	26,31	9,74	19,63	31,93	37,40	20,01	25,77	20,98	23,93	29,08	28,56	17,06
Febrero	22,40	22,06	8,06	15,35	27,04	31,71	16,60	22,77	17,42	19,19	25,88	26,08	15,85
Marzo	18,33	17,17	3,48	9,95	21,38	26,57	14,47	19,58	13,72	15,20	22,22	23,23	14,77
Abril	15,92	13,91	2,61	5,32	17,03	23,39	12,99	18,10	13,16	12,80	20,13	22,15	14,57
Mayo	13,75	11,23	0,63	1,45	13,60	21,16	12,15	16,46	11,52	11,15	17,99	20,52	14,31
Junio	12,58	9,80	-0,18	-0,08	11,91	19,61	10,08	15,49	12,71	10,31	16,30	19,13	14,05
Julio	11,16	8,67	-2,91	-0,88	11,37	17,81	8,45	13,69	6,37	8,92	15,11	16,82	13,69
Agosto	10,32	7,50	-3,98	-2,39	9,74	16,97	8,25	13,18	5,33	7,84	14,44	16,76	14,03
Septiembre	9,48	5,82	-2,73	-3,87	7,46	14,95	6,89	13,26	4,52	7,83	14,51	18,15	13,67
Octubre	6,68	2,58	-4,47	-7,18	3,46	11,37	5,12	10,97	3,30	4,49	11,65	16,42	12,69
Noviembre	4,65	0,26	-5,41	-9,98	0,37	9,13	4,00	9,28	2,18	1,80	9,64	15,00	12,03
Diciembre	2,21	-2,65	-10,09	-13,25	-3,18	7,45	2,82	7,53	-0,09	-1,55	7,64	13,76	11,68
2011													
Enero	1,90	-4,15	-9,65	-16,22	-5,80	9,50	2,17	8,41	-1,18	-2,23	8,42	16,84	12,97
Febrero	0,98	-4,89	-9,10	-15,80	-7,26	7,95	2,03	7,32	-0,96	-2,42	6,68	15,51	13,00
Marzo	0,49	-4,68	-7,10	-15,33	-7,38	7,33	2,39	6,11	-0,99	-3,98	4,92	14,42	13,04
Abril	-0,45	-3,72	-7,95	-13,75	-5,58	6,03	2,63	2,95	-3,51	-6,20	1,81	9,27	10,54
Mayo	0,26	-2,97	-6,58	-12,96	-5,08	6,13	3,81	3,56	-1,74	-5,20	1,97	9,69	11,33
Junio	-0,30	-3,18	-7,53	-13,13	-5,58	6,13	4,08	2,56	-3,42	-5,83	0,84	8,38	10,67
Julio	1,56	-1,32	-3,96	-11,80	-3,91	7,66	5,45	4,37	2,18	-4,59	2,24	10,30	11,49
Agosto	1,36	-1,25	-5,15	-11,97	-3,84	8,40	5,69	3,88	0,60	-4,63	1,69	10,05	11,29
Septiembre	2,88	1,05	-4,00	-10,20	-1,06	11,40	7,53	4,63	1,99	-4,67	2,56	11,09	11,58
Octubre	5,44	4,57	-1,08	-6,11	3,19	14,13	9,98	6,28	3,79	-2,04	4,17	12,33	12,77
Noviembre	5,10	4,88	-0,64	-5,52	3,44	14,29	10,07	5,31	3,11	-3,88	2,87	11,72	12,64
Diciembre	5,80	5,55	0,99	-4,99	3,56	14,59	11,32	6,04	3,24	-2,74	3,26	12,81	13,51
2012													
Enero	8,38	8,07	2,28	-1,45	6,56	18,04	14,31	8,71	5,80	0,35	5,66	16,78	16,61
Febrero	10,16	10,60	4,57	1,69	9,22	20,60	16,12	9,69	7,39	1,57	6,57	18,02	16,93
Marzo	10,18	10,55	3,77	1,47	9,12	20,63	16,88	9,78	6,29	2,22	6,91	17,72	17,15
Abril	10,91	11,35	4,54	2,81	9,65	19,99	16,86	10,47	7,12	3,74	7,70	17,08	16,58
Mayo	11,32	11,76	3,73	3,31	10,30	21,02	16,12	10,90	6,10	4,05	8,61	17,56	16,25
Junio	11,02	11,95	0,94	3,45	10,87	21,31	16,54	10,15	3,85	3,29	8,11	16,27	15,88
Julio	11,16	12,36	0,62	3,70	11,22	21,97	16,80	10,07	2,18	2,94	8,58	15,97	15,50
Agosto	11,00	12,31	1,22	3,26	11,28	21,29	16,73	9,81	1,89	3,30	8,42	15,29	15,21
Septiembre	10,56	11,77	0,08	4,90	10,86	20,44	16,04	9,44	-0,12	4,73	8,33	14,57	14,67
Octubre	10,53	11,05	-1,06	4,31	10,27	20,06	15,05	10,04	-0,42	5,58	9,90	14,51	13,86
Noviembre	12,32	12,39	-0,48	5,90	11,74	21,86	15,67	12,25	1,94	8,83	12,16	16,90	14,64
Diciembre	11,41	11,11	-2,36	3,39	10,41	20,51	14,62	11,71	1,23	6,01	11,55	16,93	14,37
2013													
Enero	9,86	9,90	-5,91	2,12	9,39	19,66	14,38	9,83	-2,64	3,23	9,86	15,33	13,52
Febrero	8,30	7,87	-8,64	-0,74	7,39	17,61	14,15	8,71	-4,61	1,87	9,06	13,76	13,27
Marzo	7,70	7,53	-9,82	-0,10	7,13	17,42	13,22	7,87	-6,70	0,63	8,43	13,04	12,72
Abril	7,10	6,89	-9,58	-1,05	6,38	16,73	12,02	7,31	-5,30	0,03	7,42	12,46	11,96
Mayo	5,82	5,94	-9,85	-2,83	4,85	15,80	12,12	5,70	-5,86	-2,21	5,03	11,03	11,80
Junio	4,72	4,70	-9,40	-3,91	2,70	13,92	11,53	4,73	-7,90	-3,85	3,58	10,52	11,59
Julio	3,82	3,09	-9,52	-6,29	0,52	12,01	10,72	4,52	-7,55	-5,27	2,81	10,99	12,21
Agosto	3,16	2,31	-10,42	-7,67	-0,48	11,23	10,66	3,95	-7,98	-7,29	2,35	10,70	11,98
Septiembre	2,10	1,01	-8,93	-9,83	-2,43	10,07	10,68	3,13	-6,18	-7,82	0,75	10,02	12,09
Octubre	0,62	-0,41	-9,26	-10,38	-4,20	8,22	9,91	1,60	-8,24	-9,11	-1,31	8,67	12,27
Noviembre	-0,63	-1,77	-10,02	-11,65	-5,60	6,01	9,23	0,47	-9,82	-10,20	-2,25	7,10	11,18
Diciembre	-1,64	-2,92	-12,03	-12,87	-6,91	4,94	7,84	-0,38	-11,45	-11,42	-3,53	6,33	10,91
2014													
Enero	-2,59	-4,20	-9,20	-14,21	-8,63	3,20	6,06	-1,01	-7,70	-11,23	-4,34	4,68	9,63
Febrero	-3,60	-5,15	-11,86	-14,46	-9,61	2,11	6,12	-2,08	-13,56	-11,73	-5,04	4,08	9,08
Marzo	-4,35	-6,21	-11,56	-16,05	-10,89	0,43	5,97	-2,52	-12,87	-12,05	-5,72	3,52	8,63
Abril	-5,82	-7,45	-14,50	-18,55	-12,37	-0,81	6,87	-4,22	-16,11	-13,67	-7,84	2,01	8,27
Mayo	-7,08	-8,84	-15,95	-19,53	-14,05	-2,64	5,81	-5,37	-17,73	-15,07	-8,89	0,42	7,30
Junio	-7,40	-9,36	-14,00	-21,03	-15,26	-3,46	5,58	-5,54	-14,91	-15,30	-9,54	-0,30	6,75
Julio	-6,71	-8,85	-7,38	-18,78	-15,38	-4,12	4,56	-4,74	-9,03	-12,23	-8,84	-0,59	5,70
Agosto	-6,57	-8,77	-5,28	-17,71	-15,27	-4,54	3,62	-4,56	-6,98	-10,70	-8,77	-0,86	5,37
Septiembre	-6,78	-8,65	-6,83	-15,79	-15,21	-4,54	3,71	-5,04	-8,86	-11,42	-9,34	-1,15	5,56
Octubre	-6,64	-8,66	-8,59	-14,92	-15,06	-4,15	3,29	-4,74	-8,94	-10,93	-8,76	-0,88	5,12
Noviembre													
Diciembre													

TABLA 10. ACTIVIDAD ECONÓMICA. Series SISPE

PERIODO	Total P.R.	Agricultura	Industria	Construc.	Servicios	S/E anterior
2010						
Enero	465.452	2.438	41.770	82.912	321.707	16.625
Febrero	474.356	2.560	42.315	82.939	328.639	17.903
Marzo	480.022	2.770	42.582	82.615	332.883	19.172
Abril	481.244	2.882	42.247	81.207	334.910	19.998
Mayo	474.661	2.767	41.901	78.964	330.839	20.190
Junio	470.913	2.674	41.975	76.468	329.836	19.960
Julio	462.720	2.596	40.713	74.026	325.930	19.455
Agosto	468.609	2.595	40.784	73.690	332.260	19.280
Septiembre	471.643	2.522	40.490	72.970	334.778	20.883
Octubre	471.388	2.931	40.012	72.060	335.048	21.337
Noviembre	469.079	3.029	39.423	71.688	333.142	21.797
Diciembre	461.928	2.951	39.059	74.154	324.922	20.842
2011						
Enero	472.468	2.929	39.530	73.306	335.305	21.398
Febrero	478.170	3.064	39.459	73.122	340.416	22.109
Marzo	482.025	3.188	39.434	73.684	342.773	22.946
Abril	479.070	3.196	39.115	74.242	339.547	22.970
Mayo	475.876	3.177	38.970	72.795	337.941	22.993
Junio	469.511	3.129	39.165	70.894	333.944	22.379
Julio	469.957	3.185	38.902	69.308	336.384	22.178
Agosto	474.997	3.094	39.355	69.206	341.914	21.428
Septiembre	485.206	3.157	40.052	70.752	348.202	23.043
Octubre	497.025	3.536	40.943	72.734	356.210	23.602
Noviembre	493.012	3.529	40.539	73.059	352.288	23.597
Diciembre	488.709	3.471	40.615	75.222	347.215	22.186
2012						
Enero	511.465	3.677	42.195	76.260	366.525	22.808
Febrero	526.374	3.951	43.027	77.772	377.784	23.840
Marzo	530.875	4.028	43.379	77.598	381.269	24.601
Abril	531.317	3.925	43.621	77.064	382.177	24.530
Mayo	529.740	3.739	44.339	75.516	381.938	24.208
Junio	521.246	3.709	43.843	73.611	376.953	23.130
Julio	522.421	3.720	43.442	72.214	380.174	22.871
Agosto	527.261	3.659	43.717	71.825	385.729	22.331
Septiembre	536.457	3.733	44.212	72.875	391.524	24.113
Octubre	549.354	4.279	45.122	73.798	401.688	24.467
Noviembre	553.762	4.439	45.400	74.731	404.552	24.640
Diciembre	544.484	4.361	45.213	75.693	396.490	22.727
2013						
Enero	561.919	4.420	46.389	76.602	411.972	22.536
Febrero	570.039	4.540	46.635	76.942	418.531	23.391
Marzo	571.751	4.528	46.696	77.221	419.351	23.955
Abril	569.030	4.355	46.494	76.167	417.710	24.304
Mayo	560.560	4.146	45.567	74.106	412.553	24.188
Junio	545.844	4.022	44.571	71.409	402.453	23.389
Julio	542.400	3.976	43.572	68.936	402.575	23.341
Agosto	543.905	3.898	43.770	68.144	405.299	22.794
Septiembre	547.701	3.946	43.867	68.292	406.816	24.780
Octubre	552.758	4.441	44.074	68.621	410.207	25.415
Noviembre	550.269	4.743	43.798	68.373	407.656	25.699
Diciembre	535.563	4.550	43.269	69.289	394.513	23.942
2014						
Enero	547.353	4.592	43.571	68.898	405.558	24.734
Febrero	549.514	4.755	43.337	68.562	407.551	25.309
Marzo	546.879	5.033	43.058	67.279	405.229	26.280
Abril	535.914	4.935	42.618	66.328	395.944	26.089
Mayo	520.863	4.673	41.362	64.069	385.105	25.654
Junio	505.428	4.507	40.107	61.243	374.614	24.957
Julio	505.978	4.316	39.165	58.425	378.332	25.740
Agosto	508.153	4.244	39.302	57.358	381.655	25.594
Septiembre	510.581	4.268	39.324	58.167	381.604	27.218
Octubre	516.048	4.801	39.733	57.862	386.445	27.207
Noviembre						
Diciembre						

TABLA 11. ACTIVIDAD ECONÓMICA. Variación mensual absoluta. Series SISPE

PERIODO	Total P.R.	Agricultura	Industria	Construc.	Servicios	S/E anterior
2010						
Enero	13.523	80	622	291	11.984	546
Febrero	8.904	122	545	27	6.932	1.278
Marzo	5.666	210	267	-324	4.244	1.269
Abril	1.222	112	-335	-1.408	2.027	826
Mayo	-6.583	-115	-346	-2.243	-4.071	192
Junio	-3.748	-93	74	-2.496	-1.003	-230
Julio	-8.193	-78	-1.262	-2.442	-3.906	-505
Agosto	5.889	-1	71	-336	6.330	-175
Septiembre	3.034	-73	-294	-720	2.518	1.603
Octubre	-255	409	-478	-910	270	454
Noviembre	-2.309	98	-589	-372	-1.906	460
Diciembre	-7.151	-78	-364	2.466	-8.220	-955
2011						
Enero	10.540	-22	471	-848	10.383	556
Febrero	5.702	135	-71	-184	5.111	711
Marzo	3.855	124	-25	562	2.357	837
Abril	-2.955	8	-319	558	-3.226	24
Mayo	-3.194	-19	-145	-1.447	-1.606	23
Junio	-6.365	-48	195	-1.901	-3.997	-614
Julio	446	56	-263	-1.586	2.440	-201
Agosto	5.040	-91	453	-102	5.530	-750
Septiembre	10.209	63	697	1.546	6.288	1.615
Octubre	11.819	379	891	1.982	8.008	559
Noviembre	-4.013	-7	-404	325	-3.922	-5
Diciembre	-4.303	-58	76	2.163	-5.073	-1.411
2012						
Enero	22.756	206	1.580	1.038	19.310	622
Febrero	14.909	274	832	1.512	11.259	1.032
Marzo	4.501	77	352	-174	3.485	761
Abril	442	-103	242	-534	908	-71
Mayo	-1.577	-186	718	-1.548	-239	-322
Junio	-8.494	-30	-496	-1.905	-4.985	-1.078
Julio	1.175	11	-401	-1.397	3.221	-259
Agosto	4.840	-61	275	-389	5.555	-540
Septiembre	9.196	74	495	1.050	5.795	1.782
Octubre	12.897	546	910	923	10.164	354
Noviembre	4.408	160	278	933	2.864	173
Diciembre	-9.278	-78	-187	962	-8.062	-1.913
2013						
Enero	17.435	59	1.176	909	15.482	-191
Febrero	8.120	120	246	340	6.559	855
Marzo	1.712	-12	61	279	820	564
Abril	-2.721	-173	-202	-1.054	-1.641	349
Mayo	-8.470	-209	-927	-2.061	-5.157	-116
Junio	-14.716	-124	-996	-2.697	-10.100	-799
Julio	-3.444	-46	-999	-2.473	122	-48
Agosto	1.505	-78	198	-792	2.724	-547
Septiembre	3.796	48	97	148	1.517	1.986
Octubre	5.057	495	207	329	3.391	635
Noviembre	-2.489	302	-276	-248	-2.551	284
Diciembre	-14.706	-193	-529	916	-13.143	-1.757
2014						
Enero	11.790	42	302	-391	11.045	792
Febrero	2.161	163	-234	-336	1.993	575
Marzo	-2.635	278	-279	-1.283	-2.322	971
Abril	-10.965	-98	-440	-951	-9.285	-191
Mayo	-15.051	-262	-1.256	-2.259	-10.839	-435
Junio	-15.435	-166	-1.255	-2.826	-10.491	-697
Julio	550	-191	-942	-2.818	3.718	783
Agosto	2.175	-72	137	-1.067	3.323	-146
Septiembre	2.428	24	22	809	-51	1.624
Octubre	5.467	533	409	-305	4.841	-11
Noviembre						
Diciembre						

TABLA 12. ACTIVIDAD ECONÓMICA. Variación mensual relativa. Series SISPE

PERIODO	Total P.R.	Agricultura	Industria	Construc.	Servicios	S/E anterior
2010						
Enero	2,99	3,39	1,51	0,35	3,87	3,40
Febrero	1,91	5,00	1,30	0,03	2,15	7,69
Marzo	1,19	8,20	0,63	-0,39	1,29	7,09
Abril	0,25	4,04	-0,79	-1,70	0,61	4,31
Mayo	-1,37	-3,99	-0,82	-2,76	-1,22	0,96
Junio	-0,79	-3,36	0,18	-3,16	-0,30	-1,14
Julio	-1,74	-2,92	-3,01	-3,19	-1,18	-2,53
Agosto	1,27	-0,04	0,17	-0,45	1,94	-0,90
Septiembre	0,65	-2,81	-0,72	-0,98	0,76	8,31
Octubre	-0,05	16,22	-1,18	-1,25	0,08	2,17
Noviembre	-0,49	3,34	-1,47	-0,52	-0,57	2,16
Diciembre	-1,52	-2,58	-0,92	3,44	-2,47	-4,38
2011						
Enero	2,26	-0,90	1,13	-1,02	3,23	3,34
Febrero	1,21	4,61	-0,18	-0,25	1,52	3,32
Marzo	0,81	4,05	-0,06	0,77	0,69	3,79
Abril	-0,61	0,25	-0,81	0,76	-0,94	0,10
Mayo	-0,67	-0,59	-0,37	-1,95	-0,47	0,10
Junio	-1,34	-1,51	0,50	-2,61	-1,18	-2,67
Julio	0,09	1,79	-0,67	-2,24	0,73	-0,90
Agosto	1,07	-2,86	1,16	-0,15	1,64	-3,38
Septiembre	2,15	2,04	1,77	2,23	1,84	7,54
Octubre	2,44	12,01	2,22	2,80	2,30	2,43
Noviembre	-0,81	-0,20	-0,99	0,45	-1,10	-0,02
Diciembre	-0,87	-1,64	0,19	2,96	-1,44	-5,98
2012						
Enero	4,82	7,03	4,00	1,42	5,76	2,91
Febrero	2,91	7,45	1,97	1,98	3,07	4,52
Marzo	0,86	1,95	0,82	-0,22	0,92	3,19
Abril	0,08	-2,56	0,56	-0,69	0,24	-0,29
Mayo	-0,30	-4,74	1,65	-2,01	-0,06	-1,31
Junio	-1,60	-0,80	-1,12	-2,52	-1,31	-4,45
Julio	0,23	0,30	-0,91	-1,90	0,85	-1,12
Agosto	0,93	-1,64	0,63	-0,54	1,46	-2,36
Septiembre	1,74	2,02	1,13	1,46	1,50	7,98
Octubre	2,40	14,63	2,06	1,27	2,60	1,47
Noviembre	0,80	3,74	0,62	1,26	0,71	0,71
Diciembre	-1,68	-1,76	-0,41	1,29	-1,99	-7,76
2013						
Enero	3,20	1,35	2,60	1,20	3,90	-0,84
Febrero	1,45	2,71	0,53	0,44	1,59	3,79
Marzo	0,30	-0,26	0,13	0,36	0,20	2,41
Abril	-0,48	-3,82	-0,43	-1,36	-0,39	1,46
Mayo	-1,49	-4,80	-1,99	-2,71	-1,23	-0,48
Junio	-2,63	-2,99	-2,19	-3,64	-2,45	-3,30
Julio	-0,63	-1,14	-2,24	-3,46	0,03	-0,21
Agosto	0,28	-1,96	0,45	-1,15	0,68	-2,34
Septiembre	0,70	1,23	0,22	0,22	0,37	8,71
Octubre	0,92	12,54	0,47	0,48	0,83	2,56
Noviembre	-0,45	6,80	-0,63	-0,36	-0,62	1,12
Diciembre	-2,67	-4,07	-1,21	1,34	-3,22	-6,84
2014						
Enero	2,20	0,92	0,70	-0,56	2,80	3,31
Febrero	0,39	3,55	-0,54	-0,49	0,49	2,32
Marzo	-0,48	5,85	-0,64	-1,87	-0,57	3,84
Abril	-2,01	-1,95	-1,02	-1,41	-2,29	-0,73
Mayo	-2,81	-5,31	-2,95	-3,41	-2,74	-1,67
Junio	-2,96	-3,55	-3,03	-4,41	-2,72	-2,72
Julio	0,11	-4,24	-2,35	-4,60	0,99	3,14
Agosto	0,43	-1,67	0,35	-1,83	0,88	-0,57
Septiembre	0,48	0,57	0,06	1,41	-0,01	6,35
Octubre	1,07	12,49	1,04	-0,52	1,27	-0,04
Noviembre						
Diciembre						

TABLA 13. ACTIVIDAD ECONÓMICA. Variación anual absoluta. Serie SISPE

PERIODO	Total P.R.	Agricultura	Industria	Construc.	Servicios	S/E anterior
2010						
Enero	96.196	743	6.549	10.756	71.612	6.536
Febrero	86.811	801	5.227	7.836	66.058	6.889
Marzo	74.349	882	3.619	5.400	58.166	6.282
Abril	66.102	999	2.803	3.889	52.767	5.644
Mayo	57.388	1.039	2.069	2.773	46.336	5.171
Junio	52.629	966	1.457	2.062	43.148	4.996
Julio	46.456	841	1.421	1.957	37.411	4.826
Agosto	43.850	799	1.060	1.148	36.197	4.646
Septiembre	40.859	651	356	-645	35.543	4.954
Octubre	29.530	682	-768	-3.352	28.146	4.822
Noviembre	20.855	650	-1.618	-5.563	22.443	4.943
Diciembre	9.999	593	-2.089	-8.467	15.199	4.763
2011						
Enero	7.016	491	-2.240	-9.606	13.598	4.773
Febrero	3.814	504	-2.856	-9.817	11.777	4.206
Marzo	2.003	418	-3.148	-8.931	9.890	3.774
Abril	-2.174	314	-3.132	-6.965	4.637	2.972
Mayo	1.215	410	-2.931	-6.169	7.102	2.803
Junio	-1.402	455	-2.810	-5.574	4.108	2.419
Julio	7.237	589	-1.811	-4.718	10.454	2.723
Agosto	6.388	499	-1.429	-4.484	9.654	2.148
Septiembre	13.563	635	-438	-2.218	13.424	2.160
Octubre	25.637	605	931	674	21.162	2.265
Noviembre	23.933	500	1.116	1.371	19.146	1.800
Diciembre	26.781	520	1.556	1.068	22.293	1.344
2012						
Enero	38.997	748	2.665	2.954	31.220	1.410
Febrero	48.204	887	3.568	4.650	37.368	1.731
Marzo	48.850	840	3.945	3.914	38.496	1.655
Abril	52.247	729	4.506	2.822	42.630	1.560
Mayo	53.864	562	5.369	2.721	43.997	1.215
Junio	51.735	580	4.678	2.717	43.009	751
Julio	52.464	535	4.540	2.906	43.790	693
Agosto	52.264	565	4.362	2.619	43.815	903
Septiembre	51.251	576	4.160	2.123	43.322	1.070
Octubre	52.329	743	4.179	1.064	45.478	865
Noviembre	60.750	910	4.861	1.672	52.264	1.043
Diciembre	55.775	890	4.598	471	49.275	541
2014						
Enero	50.454	743	4.194	342	45.447	-272
Febrero	43.665	589	3.608	-830	40.747	-449
Marzo	40.876	500	3.317	-377	38.082	-646
Abril	37.713	430	2.873	-897	35.533	-226
Mayo	30.820	407	1.228	-1.410	30.615	-20
Junio	24.598	313	728	-2.202	25.500	259
Julio	19.979	256	130	-3.278	22.401	470
Agosto	16.644	239	53	-3.681	19.570	463
Septiembre	11.244	213	-345	-4.583	15.292	667
Octubre	3.404	162	-1.048	-5.177	8.519	948
Noviembre	-3.493	304	-1.602	-6.358	3.104	1.059
Diciembre	-8.921	189	-1.944	-6.404	-1.977	1.215
2013						
Enero	-14.566	172	-2.818	-7.704	-6.414	2.198
Febrero	-20.525	215	-3.298	-8.380	-10.980	1.918
Marzo	-24.872	505	-3.638	-9.942	-14.122	2.325
Abril	-33.116	580	-3.876	-9.839	-21.766	1.785
Mayo	-39.697	527	-4.205	-10.037	-27.448	1.466
Junio	-40.416	485	-4.464	-10.166	-27.839	1.568
Julio	-36.422	340	-4.407	-10.511	-24.243	2.399
Agosto	-35.752	346	-4.468	-10.786	-23.644	2.800
Septiembre	-37.120	322	-4.543	-10.125	-25.212	2.438
Octubre	-36.710	360	-4.341	-10.759	-23.762	1.792
Noviembre						
Diciembre						

TABLA 14. ACTIVIDAD ECONÓMICA. Variación anual relativa. Serie SISPE

PERIODO	Total P.R.	Agricultura	Industria	Construc.	Servicios	S/E anterior
2010						
Enero	26,05	43,83	18,59	14,91	28,63	64,78
Febrero	22,40	45,54	14,09	10,43	25,16	62,55
Marzo	18,33	46,72	9,29	6,99	21,17	48,74
Abril	15,92	53,05	7,11	5,03	18,70	39,32
Mayo	13,75	60,13	5,19	3,64	16,29	34,43
Junio	12,58	56,56	3,60	2,77	15,05	33,39
Julio	11,16	47,92	3,62	2,72	12,97	32,99
Agosto	10,32	44,49	2,67	1,58	12,23	31,75
Septiembre	9,48	34,79	0,89	-0,88	11,88	31,10
Octubre	6,68	30,32	-1,88	-4,44	9,17	29,20
Noviembre	4,65	27,32	-3,94	-7,20	7,22	29,33
Diciembre	2,21	25,15	-5,08	-10,25	4,91	29,62
2011						
Enero	1,51	20,14	-5,36	-11,59	4,23	28,71
Febrero	0,80	19,69	-6,75	-11,84	3,58	23,49
Marzo	0,42	15,09	-7,39	-10,81	2,97	19,68
Abril	-0,45	10,90	-7,41	-8,58	1,38	14,86
Mayo	0,26	14,82	-7,00	-7,81	2,15	13,88
Junio	-0,30	17,02	-6,69	-7,29	1,25	12,12
Julio	1,56	22,69	-4,45	-6,37	3,21	14,00
Agosto	1,36	19,23	-3,50	-6,08	2,91	11,14
Septiembre	2,88	25,18	-1,08	-3,04	4,01	10,34
Octubre	5,44	20,64	2,33	0,94	6,32	10,62
Noviembre	5,10	16,51	2,83	1,91	5,75	8,26
Diciembre	5,80	17,62	3,98	1,44	6,86	6,45
2012 CNAE'09						
Enero	8,25	25,54	6,74	4,03	9,31	6,59
Febrero	10,08	28,95	9,04	6,36	10,98	7,83
Marzo	10,13	26,35	10,00	5,31	11,23	7,21
Abril	10,91	22,81	11,52	3,80	12,55	6,79
Mayo	11,32	17,69	13,78	3,74	13,02	5,28
Junio	11,02	18,54	11,94	3,83	12,88	3,36
Julio	11,16	16,80	11,67	4,19	13,02	3,12
Agosto	11,00	18,26	11,08	3,78	12,81	4,21
Septiembre	10,56	18,25	10,39	3,00	12,44	4,64
Octubre	10,53	21,01	10,21	1,46	12,77	3,66
Noviembre	12,32	25,79	11,99	2,29	14,84	4,42
Diciembre	11,41	25,64	11,32	0,63	14,19	2,44
2013						
Enero	9,86	20,21	9,94	0,45	12,40	-1,19
Febrero	8,30	14,91	8,39	-1,07	10,79	-1,88
Marzo	7,70	12,41	7,65	-0,49	9,99	-2,63
Abril	7,10	10,96	6,59	-1,16	9,30	-0,92
Mayo	5,82	10,89	2,77	-1,87	8,02	-0,08
Junio	4,72	8,44	1,66	-2,99	6,76	1,12
Julio	3,82	6,88	0,30	-4,54	5,89	2,06
Agosto	3,16	6,53	0,12	-5,12	5,07	2,07
Septiembre	2,10	5,71	-0,78	-6,29	3,91	2,77
Octubre	0,62	3,79	-2,32	-7,02	2,12	3,87
Noviembre	-0,63	6,85	-3,53	-8,51	0,77	4,30
Diciembre	-1,64	4,33	-4,30	-8,46	-0,50	5,35
2014						
Enero	-2,59	3,89	-6,07	-10,06	-1,56	9,75
Febrero	-3,60	4,74	-7,07	-10,89	-2,62	8,20
Marzo	-4,35	11,15	-7,79	-12,87	-3,37	9,71
Abril	-5,82	13,32	-8,34	-12,92	-5,21	7,34
Mayo	-7,08	12,71	-9,23	-13,54	-6,65	6,06
Junio	-7,40	12,06	-10,02	-14,24	-6,92	6,70
Julio	-6,71	8,55	-10,11	-15,25	-6,02	10,28
Agosto	-6,57	8,88	-10,21	-15,83	-5,83	12,28
Septiembre	-6,78	8,16	-10,36	-14,83	-6,20	9,84
Octubre	-6,64	8,11	-9,85	-15,68	-5,79	7,05
Noviembre						
Diciembre						

Tabla 1.- CONTRATACION SEGÚN SEXO Y EDAD POR DURACIÓN Y TIPO DE JORNADA Y MODALIDAD

CONTRATACIONES		Hombres						Mujeres						
		Total	16-24	25-29	30-44	45-54	>=55	Total	16-24	25-29	30-44	45-54	>=55	
Indefinidos	Jornada completa	Indefinido ordinario	8.215	592	1.463	4.474	1.307	379	6.411	560	1.281	3.140	1.040	390
		Indefinido fomento empleo	220	32	55	10	94	29	140	29	47	7	44	13
		Discapacitados	43	2	3	14	20	4	27	3	4	13	4	3
		Discapacitados en CEE	5	0	0	3	2	0	7	1	0	6	0	0
		Transformaciones en indefinidos	4.115	348	887	2.122	601	157	2.764	288	759	1.377	292	48
		<i>Total jornada completa</i>	<i>12.598</i>	<i>974</i>	<i>2.408</i>	<i>6.623</i>	<i>2.024</i>	<i>569</i>	<i>9.349</i>	<i>881</i>	<i>2.091</i>	<i>4.543</i>	<i>1.380</i>	<i>454</i>
	Jornada parcial	Indefinido ordinario	3.202	790	576	1.316	401	119	5.981	983	1.005	2.683	960	350
		Indefinido fomento empleo	89	21	24	5	26	13	146	52	29	4	48	13
		Discapacitados	30	1	5	16	6	2	27	3	4	11	7	2
		Discapacitados en CEE	7	1	0	2	4	0	12	2	0	4	3	3
		Transformaciones en indefinidos	1.393	296	308	575	173	41	2.116	359	439	894	320	104
		<i>Total jornada parcial</i>	<i>4.721</i>	<i>1.109</i>	<i>913</i>	<i>1.914</i>	<i>610</i>	<i>175</i>	<i>8.282</i>	<i>1.399</i>	<i>1.477</i>	<i>3.596</i>	<i>1.338</i>	<i>472</i>
	Fijos discontinuos	Indefinido ordinario	557	109	111	235	72	30	885	113	160	323	196	93
		Indefinido fomento empleo	4	2	2	0	0	0	12	6	3	3	0	0
		Discapacitados	0	0	0	0	0	0	4	0	0	1	3	0
		Discapacitados en CEE	3	1	0	0	2	0	1	0	0	1	0	0
		Transformaciones en indefinidos	33	8	11	11	2	1	126	13	18	42	37	16
		<i>Total fijos discontinuos</i>	<i>597</i>	<i>120</i>	<i>124</i>	<i>246</i>	<i>76</i>	<i>31</i>	<i>1.028</i>	<i>132</i>	<i>181</i>	<i>370</i>	<i>236</i>	<i>109</i>
<i>Total indefinidos</i>		<i>17.916</i>	<i>2.203</i>	<i>3.445</i>	<i>8.783</i>	<i>2.710</i>	<i>775</i>	<i>18.659</i>	<i>2.412</i>	<i>3.749</i>	<i>8.509</i>	<i>2.954</i>	<i>1.035</i>	
Temporales	Jornada completa	Obra o servicio	27.132	2.854	4.146	13.599	5.010	1.523	13.943	2.624	2.877	6.018	1.876	548
		Eventual circunstancias producción	18.250	2.308	3.281	9.360	2.619	682	13.236	1.950	2.534	6.321	1.993	438
		Interinidad	3.659	458	696	1.699	661	145	5.454	752	999	2.465	967	271
		Discapacitados temporal	98	7	8	49	26	8	50	3	6	17	15	9
		Temporal discapacitados en CEE	0	0	0	0	0	0	0	0	0	0	0	0
		Relevo	59	7	7	33	11	1	39	2	9	19	7	2
		Sust. Jubilación 64 años	8	0	0	6	2	0	18	0	0	6	7	5
		Prácticas	750	331	357	57	4	1	667	302	305	55	3	2
		Formación	604	396	205	1	2	0	609	366	241	1	1	0
		Otros temporales	97	45	25	24	3	0	50	26	14	9	1	0
		<i>Total jornada completa</i>	<i>50.657</i>	<i>6.406</i>	<i>8.725</i>	<i>24.828</i>	<i>8.338</i>	<i>2.360</i>	<i>34.066</i>	<i>6.025</i>	<i>6.985</i>	<i>14.911</i>	<i>4.870</i>	<i>1.275</i>
	Jornada parcial	Obra o servicio	17.745	4.080	3.685	7.233	2.049	698	22.702	5.625	5.230	8.052	2.942	853
		Eventual circunstancias producción	15.801	3.986	3.108	6.468	1.698	541	18.180	4.901	3.661	6.781	2.227	610
		Interinidad	1.413	285	310	546	223	49	4.541	709	651	1.862	1.037	282
		Temporal discapacitados	65	11	10	27	10	7	84	12	10	35	20	7
		Temporal discapacitados en CEE	1	0	0	0	0	1	1	0	0	0	0	1
		Jubilación parcial	312	0	0	2	0	310	148	0	0	1	0	147
		Relevo	109	3	11	66	25	4	101	5	17	42	21	16
Prácticas		132	70	51	11	0	0	267	126	96	28	17	0	
<i>Total jornada parcial</i>	<i>35.644</i>	<i>8.454</i>	<i>7.185</i>	<i>14.387</i>	<i>4.008</i>	<i>1.610</i>	<i>46.058</i>	<i>11.382</i>	<i>9.667</i>	<i>16.822</i>	<i>6.268</i>	<i>1.919</i>		
<i>Total temporales</i>		<i>86.301</i>	<i>14.860</i>	<i>15.910</i>	<i>39.215</i>	<i>12.346</i>	<i>3.970</i>	<i>80.124</i>	<i>17.407</i>	<i>16.652</i>	<i>31.733</i>	<i>11.138</i>	<i>3.194</i>	
TOTAL		104.217	17.063	19.355	47.998	15.056	4.745	98.783	19.819	20.401	40.242	14.092	4.229	

Tabla 2.- CONTRATACION SEGÚN ACTIVIDAD ECONOMICA POR SEXO Y MODALIDAD

CONTRATACIONES		TOTAL	AGRICULTURA	INDUSTRIA					CONSTRUCCION
			A	B	C	D	E	F	
Ambos sexos	Indefinido ordinario	25.251	30	4	1.064	29	23	1.098	
	Indefinido fomento empleo	611	2	0	28	0	0	34	
	Discapacitados	131	0	0	9	1	0	8	
	Discapacitados en CEE	35	0	0	0	0	0	0	
	Subtotal indefinidos	26.028	32	4	1.101	30	23	1.140	
	Obra o servicio	81.522	425	14	2.771	11	50	9.124	
	Event. circuns. producción	65.467	205	7	4.485	6	310	2.192	
	Interinidad	15.067	7	2	434	9	461	71	
	Temporal discapacitados	297	0	0	12	1	2	9	
	Temporal discapacitados en CEE	2	0	0	0	0	0	0	
	Jubilación parcial	460	0	1	89	0	8	14	
	Relevo	308	0	0	32	0	6	2	
	Jubilación 64 años	26	0	0	0	0	0	0	
	Prácticas	1.816	0	0	151	15	12	63	
	Formación	1.213	1	1	51	0	1	78	
Otros contratos	247	1	0	0	0	0	4		
Subtotal temporal	166.425	639	25	8.025	42	850	11.557		
Conversión en indefinido	10.547	15	8	799	7	26	618		
Total ambos sexos	203.000	686	37	9.925	79	899	13.315		
Hombres	Indefinido ordinario	11.974	26	2	723	22	18	920	
	Indefinido fomento empleo	313	2	0	17	0	0	23	
	Discapacitados	73	0	0	3	1	0	6	
	Discapacitados en CEE	15	0	0	0	0	0	0	
	Subtotal indefinidos	12.375	28	2	743	23	18	949	
	Obra o servicio	44.877	386	14	2.092	7	44	8.862	
	Event. circuns. producción	34.051	181	5	3.279	3	263	1.648	
	Interinidad	5.072	4	0	287	4	432	32	
	Temporal discapacitados	163	0	0	6	1	2	5	
	Temporal discapacitados en CEE	1	0	0	0	0	0	0	
	Jubilación parcial	312	0	1	77	0	7	13	
	Relevo	168	0	0	22	0	6	2	
	Jubilación 64 años	8	0	0	0	0	0	0	
	Prácticas	882	0	0	93	13	7	49	
	Formación	604	1	1	34	0	1	70	
Otros contratos	163	0	0	0	0	0	4		
Subtotal temporal	86.301	572	21	5.890	28	762	10.685		
Conversión en indefinido	5.541	11	5	563	4	18	540		
Total hombres	104.217	611	28	7.196	55	798	12.174		
Mujeres	Indefinido ordinario	13.277	4	2	341	7	5	178	
	Indefinido fomento empleo	298	0	0	11	0	0	11	
	Discapacitados	58	0	0	6	0	0	2	
	Discapacitados en CEE	20	0	0	0	0	0	0	
	Subtotal indefinidos	13.653	4	2	358	7	5	191	
	Obra o servicio	36.645	39	0	679	4	6	262	
	Event. circuns. producción	31.416	24	2	1.206	3	47	544	
	Interinidad	9.995	3	2	147	5	29	39	
	Temporal discapacitados	134	0	0	6	0	0	4	
	Temporal discapacitados en CEE	1	0	0	0	0	0	0	
	Jubilación parcial	148	0	0	12	0	1	1	
	Relevo	140	0	0	10	0	0	0	
	Jubilación 64 años	18	0	0	0	0	0	0	
	Prácticas	934	0	0	58	2	5	14	
	Formación	609	0	0	17	0	0	8	
Otros contratos	84	1	0	0	0	0	0		
Subtotal temporal	80.124	67	4	2.135	14	88	872		
Conversión en indefinido	5.006	4	3	236	3	8	78		
Total mujeres	98.783	75	9	2.729	24	101	1.141		

A.- Agricultura, ganadería, siveicultura y pesca

B.- Industrias extractivas

C.- Industrias manufactureras

D.- Suministro de energía eléctrica, gas, vapor y aire acondicionado

E.- Suministro de agua, actividades de saneamiento, gestión de residuos y descontaminación

F.- Construcción

Tabla 2.- CONTRATACION SEGÚN ACTIVIDAD ECONOMICA POR SEXO Y EDAD

CONTRATACIONES	SERVICIOS															
	G	H	I	J	K	L	M	N	O	P	Q	R	S	T	U	
Ambos sexos	Indefinido ordinario	4.176	887	4.015	1.895	440	334	1.936	1.305	37	1.666	799	573	759	4.173	8
	Indefinido fomento empleo	155	31	120	25	6	12	59	32	0	24	22	10	41	10	0
	Discapacitados	20	5	12	4	2	3	13	22	1	10	6	3	8	4	0
	Discapacitados en CEE	2	1	5	0	0	0	3	21	0	0	3	0	0	0	0
	<i>Subtotal indefinidos</i>	<i>4.353</i>	<i>924</i>	<i>4.152</i>	<i>1.924</i>	<i>448</i>	<i>349</i>	<i>2.011</i>	<i>1.380</i>	<i>38</i>	<i>1.700</i>	<i>830</i>	<i>586</i>	<i>808</i>	<i>4.187</i>	<i>8</i>
	Obra o servicio	3.632	2.383	9.717	7.892	312	188	7.430	13.425	308	11.106	1.790	7.046	1.464	2.010	424
	Event. circuns. producción	11.187	5.010	17.962	3.527	790	336	3.643	7.978	125	2.036	2.525	2.023	1.056	55	9
	Interinidad	1.377	820	1.056	360	163	45	418	3.087	291	1.307	4.483	162	284	227	3
	Temporal discapacitados	41	3	9	10	1	0	12	84	0	9	50	3	51	0	0
	Temporal discapacitados en CEE	0	0	0	0	0	0	0	0	0	1	0	0	1	0	0
	Jubilación parcial	43	97	28	5	6	0	5	31	23	49	55	1	5	0	0
	Relevo	25	94	5	1	1	0	2	10	24	52	50	0	4	0	0
	Jubilación 64 años	0	0	0	0	0	0	0	0	11	3	12	0	0	0	0
	Prácticas	182	37	42	214	55	13	545	91	3	208	129	8	48	0	0
	Formación	444	17	318	12	7	20	80	33	15	36	17	14	68	0	0
Otros contratos	137	0	0	6	0	0	6	6	0	1	0	84	0	2	0	
<i>Subtotal temporal</i>	<i>17.068</i>	<i>8.461</i>	<i>29.137</i>	<i>12.027</i>	<i>1.335</i>	<i>602</i>	<i>12.141</i>	<i>24.745</i>	<i>800</i>	<i>14.808</i>	<i>9.111</i>	<i>9.341</i>	<i>2.981</i>	<i>2.294</i>	<i>436</i>	
Conversión en indefinido	2.093	455	1.632	646	125	83	828	1.423	11	376	771	236	362	21	12	
Total ambos sexos	23.514	9.840	34.921	14.597	1.908	1.034	14.980	27.548	849	16.884	10.712	10.163	4.151	6.502	456	
Hombres	Indefinido ordinario	2.318	767	2.206	1.251	235	169	941	693	23	610	182	333	248	284	3
	Indefinido fomento empleo	72	26	64	15	3	5	30	15	0	9	6	4	12	10	0
	Discapacitados	16	5	7	2	2	1	5	12	0	6	0	2	2	3	0
	Discapacitados en CEE	0	0	3	0	0	0	1	8	0	0	3	0	0	0	0
	<i>Subtotal indefinidos</i>	<i>2.406</i>	<i>798</i>	<i>2.280</i>	<i>1.268</i>	<i>240</i>	<i>175</i>	<i>977</i>	<i>728</i>	<i>23</i>	<i>625</i>	<i>191</i>	<i>339</i>	<i>262</i>	<i>297</i>	<i>3</i>
	Obra o servicio	1.974	1.904	5.246	4.769	108	108	3.006	5.960	145	4.419	562	4.301	630	157	183
	Event. circuns. producción	5.215	3.820	9.131	2.234	326	117	1.524	3.724	63	584	508	1.020	365	38	3
	Interinidad	489	587	347	182	61	17	121	1.062	109	239	772	61	92	174	0
	Temporal discapacitados	19	3	4	4	1	0	7	37	0	3	35	1	35	0	0
	Temporal discapacitados en CEE	0	0	0	0	0	0	0	0	0	0	0	0	1	0	0
	Jubilación parcial	27	91	14	3	6	0	5	24	11	18	11	0	4	0	0
	Relevo	14	78	3	1	0	0	1	4	9	18	6	0	4	0	0
	Jubilación 64 años	0	0	0	0	0	0	0	0	5	1	2	0	0	0	0
	Prácticas	71	22	19	138	28	7	261	46	0	74	31	6	17	0	0
	Formación	218	15	161	5	2	15	28	12	10	11	3	7	10	0	0
Otros contratos	88	0	0	4	0	0	3	5	0	1	0	58	0	0	0	
<i>Subtotal temporal</i>	<i>8.115</i>	<i>6.520</i>	<i>14.925</i>	<i>7.340</i>	<i>532</i>	<i>264</i>	<i>4.956</i>	<i>10.874</i>	<i>352</i>	<i>5.368</i>	<i>1.930</i>	<i>5.454</i>	<i>1.158</i>	<i>369</i>	<i>186</i>	
Conversión en indefinido	1.103	363	859	414	45	34	388	619	7	110	206	116	113	17	6	
Total hombres	11.624	7.681	18.064	9.022	817	473	6.321	12.221	382	6.103	2.327	5.909	1.533	683	195	
Mujeres	Indefinido ordinario	1.858	120	1.809	644	205	165	995	612	14	1.056	617	240	511	3.889	5
	Indefinido fomento empleo	83	5	56	10	3	7	29	17	0	15	16	6	29	0	0
	Discapacitados	4	0	5	2	0	2	8	10	1	4	6	1	6	1	0
	Discapacitados en CEE	2	1	2	0	0	0	2	13	0	0	0	0	0	0	0
	<i>Subtotal indefinidos</i>	<i>1.947</i>	<i>126</i>	<i>1.872</i>	<i>656</i>	<i>208</i>	<i>174</i>	<i>1.034</i>	<i>652</i>	<i>15</i>	<i>1.075</i>	<i>639</i>	<i>247</i>	<i>546</i>	<i>3.890</i>	<i>5</i>
	Obra o servicio	1.658	479	4.471	3.123	204	80	4.424	7.465	163	6.687	1.228	2.745	834	1.853	241
	Event. circuns. producción	5.972	1.190	8.831	1.293	464	219	2.119	4.254	62	1.452	2.017	1.003	691	17	6
	Interinidad	888	233	709	178	102	28	297	2.025	182	1.068	3.711	101	192	53	3
	Temporal discapacitados	22	0	5	6	0	0	5	47	0	6	15	2	16	0	0
	Temporal discapacitados en CEE	0	0	0	0	0	0	0	0	0	1	0	0	0	0	0
	Jubilación parcial	16	6	14	2	0	0	0	7	12	31	44	1	1	0	0
	Relevo	11	16	2	0	1	0	1	6	15	34	44	0	0	0	0
	Jubilación 64 años	0	0	0	0	0	0	0	0	6	2	10	0	0	0	0
	Prácticas	111	15	23	76	27	6	284	45	3	134	98	2	31	0	0
	Formación	226	2	157	7	5	5	52	21	5	25	14	7	58	0	0
Otros contratos	49	0	0	2	0	0	3	1	0	0	0	26	0	2	0	
<i>Subtotal temporal</i>	<i>8.953</i>	<i>1.941</i>	<i>14.212</i>	<i>4.687</i>	<i>803</i>	<i>338</i>	<i>7.185</i>	<i>13.871</i>	<i>448</i>	<i>9.440</i>	<i>7.181</i>	<i>3.887</i>	<i>1.823</i>	<i>1.925</i>	<i>250</i>	
Conversión en indefinido	990	92	773	232	80	49	440	804	4	266	565	120	249	4	6	
Total mujeres	11.890	2.159	16.857	5.575	1.091	561	8.659	15.327	467	10.781	8.385	4.254	2.618	5.819	261	

G.- Comercio al por mayor y al por menor; reparación de vehículos de motor y motocicletas
H.- Transporte y almacenamiento
I.- Hostelería
J.- Información y comunicaciones
K.- Actividades financieras y de seguros
L.- Actividades inmobiliarias
M.- Actividades profesionales, científicas y técnicas
N.- Actividades administrativas y servicios auxiliares
O.- Administración pública y defensa; Seguridad
P.- Educación
Q.- Actividades sanitarias y de servicios sociales
R.- Actividades artísticas, recreativas y de entretenimiento
S.- Otros servicios
T.- Actividades de los hogares como empleadores
U.- Actividades de organizaciones y organismos

Tabla 3.- CONTRATACION SEGÚN SUBGRUPO DE OCUPACION POR SEXO Y MODALIDAD

CONTRATACIONES		TOTAL	A	B	C	D	E	F	G	H
Ambos sexos	Indefinido ordinario	25.251	594	1.442	2.508	3.061	1.444	1.436	5.046	1.126
	Indefinido fomento empleo	611	4	26	33	75	61	44	158	57
	Discapitados	131	0	5	10	11	17	11	14	24
	Discapitados en CEE	35	1	0	2	1	1	2	3	0
	<i>Subtotal indefinidos</i>	<i>26.028</i>	<i>599</i>	<i>1.473</i>	<i>2.553</i>	<i>3.148</i>	<i>1.523</i>	<i>1.493</i>	<i>5.221</i>	<i>1.207</i>
	Obra o servicio	81.522	88	7.680	8.809	11.433	2.254	4.267	14.159	5.152
	Event. circuns. producción	65.467	108	1.843	1.587	4.660	3.272	3.953	21.042	3.083
	Interinidad	15.067	23	1.893	434	800	880	858	1.364	3.264
	Temporal discapitados	297	0	4	4	10	24	60	38	22
	Temporal discapitados en CEE	2	0	0	0	0	0	1	0	0
	Jubilación parcial	460	9	44	25	66	44	18	33	35
	Relevo	308	2	48	4	51	8	7	25	28
	Jubilación 64 años	26	0	5	3	5	1	1	0	4
	Prácticas	1.816	3	278	669	349	228	92	20	99
	Formación	1.213	1	6	38	76	92	78	620	56
	Otros contratos	247	2	1	61	179	0	0	0	1
	<i>Subtotal temporal</i>	<i>166.425</i>	<i>236</i>	<i>11.802</i>	<i>11.634</i>	<i>17.629</i>	<i>6.803</i>	<i>9.335</i>	<i>37.301</i>	<i>11.744</i>
Conversión en indefinido	10.547	61	491	848	1.286	709	965	2.216	742	
Total ambos sexos	203.000	896	13.766	15.035	22.063	9.035	11.793	44.738	13.693	
Hombres	Indefinido ordinario	11.974	405	497	1.634	1.929	562	410	2.621	335
	Indefinido fomento empleo	313	4	7	19	46	18	13	80	20
	Discapitados	73	0	2	6	8	7	2	8	14
	Discapitados en CEE	15	1	0	0	0	0	2	2	0
	<i>Subtotal indefinidos</i>	<i>12.375</i>	<i>410</i>	<i>506</i>	<i>1.659</i>	<i>1.983</i>	<i>587</i>	<i>427</i>	<i>2.711</i>	<i>369</i>
	Obra o servicio	44.877	44	3.115	4.971	6.379	936	1.319	6.718	1.453
	Event. circuns. producción	34.051	69	524	732	2.696	1.268	1.220	10.323	783
	Interinidad	5.072	10	383	99	297	331	200	471	691
	Temporal discapitados	163	0	2	1	6	8	37	16	19
	Temporal discapitados en CEE	1	0	0	0	0	0	0	0	0
	Jubilación parcial	312	9	13	18	48	31	9	22	13
	Relevo	168	1	14	1	29	2	2	11	3
	Jubilación 64 años	8	0	2	1	0	0	0	0	0
	Prácticas	882	0	80	352	230	97	33	7	12
	Formación	604	0	0	21	41	36	22	285	4
	Otros contratos	163	1	0	34	127	0	0	0	0
	<i>Subtotal temporal</i>	<i>86.301</i>	<i>134</i>	<i>4.133</i>	<i>6.230</i>	<i>9.853</i>	<i>2.709</i>	<i>2.842</i>	<i>17.853</i>	<i>2.978</i>
Conversión en indefinido	5.541	36	102	475	792	230	252	1.104	292	
Total hombres	104.217	580	4.741	8.364	12.628	3.526	3.521	21.668	3.639	
Mujeres	Indefinido ordinario	13.277	189	945	874	1.132	882	1.026	2.425	791
	Indefinido fomento empleo	298	0	19	14	29	43	31	78	37
	Discapitados	58	0	3	4	3	10	9	6	10
	Discapitados en CEE	20	0	0	2	1	1	0	1	0
	<i>Subtotal indefinidos</i>	<i>13.653</i>	<i>189</i>	<i>967</i>	<i>894</i>	<i>1.165</i>	<i>936</i>	<i>1.066</i>	<i>2.510</i>	<i>838</i>
	Obra o servicio	36.645	44	4.565	3.838	5.054	1.318	2.948	7.441	3.699
	Event. circuns. producción	31.416	39	1.319	855	1.964	2.004	2.733	10.719	2.300
	Interinidad	9.995	13	1.510	335	503	549	658	893	2.573
	Temporal discapitados	134	0	2	3	4	16	23	22	3
	Temporal discapitados en CEE	1	0	0	0	0	0	1	0	0
	Jubilación parcial	148	0	31	7	18	13	9	11	22
	Relevo	140	1	34	3	22	6	5	14	25
	Jubilación 64 años	18	0	3	2	5	1	1	0	4
	Prácticas	934	3	198	317	119	131	59	13	87
	Formación	609	1	6	17	35	56	56	335	52
	Otros contratos	84	1	1	27	52	0	0	0	1
	<i>Subtotal temporal</i>	<i>80.124</i>	<i>102</i>	<i>7.669</i>	<i>5.404</i>	<i>7.776</i>	<i>4.094</i>	<i>6.493</i>	<i>19.448</i>	<i>8.766</i>
Conversión en indefinido	5.006	25	389	373	494	479	713	1.112	450	
Total mujeres	98.783	316	9.025	6.671	9.435	5.509	8.272	23.070	10.054	

A.- Directores y gerentes.

B.- Técnicos y profesionales científicos e intelectuales de la actividad específica

C.- Otros técnicos y profesionales científicos e intelectuales

D.- Técnicos y profesionales de apoyo

E.- Empleados de oficina que no atienden al público

F.- Empleados de oficina que atienden al público

G.- Trabajadores de los servicios de restauración y comercio

Tabla 3.- CONTRATACION SEGÚN SUBGRUPO DE OCUPACION POR SEXO Y MODALIDAD

CONTRATACIONES		I	J	K	L	M	N	O	P	Q
Ambos sexos	Indefinido ordinario	222	38	473	625	223	833	5.510	670	0
	Indefinido fomento empleo	3	1	12	22	4	29	60	22	0
	Discapacitados	1	1	2	4	1	4	18	8	0
	Discapacitados en CEE	0	1	1	0	0	0	19	4	0
	Subtotal indefinidos	226	41	488	651	228	866	5.607	704	0
	Obra o servicio	692	246	5.829	2.836	1.316	1.758	8.010	6.987	6
	Event. circuns. producción	555	88	577	1.906	1.291	1.916	10.239	9.347	0
	Interinidad	398	14	57	194	167	254	3.566	901	0
	Temporal discapacitados	10	0	4	7	21	4	81	8	0
	Temporal discapacitados en CEE	0	0	0	0	0	1	0	0	0
	Jubilación parcial	13	2	6	23	16	74	45	7	0
	Relevo	2	0	5	5	1	85	27	10	0
	Jubilación 64 años	0	0	1	2	0	1	3	0	0
	Prácticas	0	2	5	45	5	4	15	2	0
	Formación	0	4	43	118	14	1	45	21	0
	Otros contratos	0	0	1	0	0	0	1	1	0
	Subtotal temporal	1.670	356	6.528	5.136	2.831	4.098	22.032	17.284	6
Conversión en indefinido	121	33	305	554	173	345	1.118	573	7	
Total ambos sexos	2.017	430	7.321	6.341	3.232	5.309	28.757	18.561	13	
Hombres	Indefinido ordinario	171	35	460	549	160	805	821	580	0
	Indefinido fomento empleo	3	1	12	16	2	28	24	20	0
	Discapacitados	0	1	2	3	1	4	8	7	0
	Discapacitados en CEE	0	1	1	0	0	0	7	1	0
	Subtotal indefinidos	174	38	475	568	163	837	860	608	0
	Obra o servicio	530	223	5.764	2.535	1.150	1.695	2.729	5.313	3
	Event. circuns. producción	302	84	539	1.497	931	1.805	4.054	7.224	0
	Interinidad	305	12	49	158	128	242	1.040	656	0
	Temporal discapacitados	6	0	3	7	17	3	32	6	0
	Temporal discapacitados en CEE	0	0	0	0	0	1	0	0	0
	Jubilación parcial	11	2	6	22	14	73	16	5	0
	Relevo	1	0	5	5	1	76	8	9	0
	Jubilación 64 años	0	0	1	1	0	1	2	0	0
	Prácticas	0	2	5	43	5	4	10	2	0
	Formación	0	4	42	100	12	1	19	17	0
	Otros contratos	0	0	1	0	0	0	0	0	0
	Subtotal temporal	1.155	327	6.415	4.368	2.258	3.907	7.910	13.232	3
Conversión en indefinido	102	32	297	502	139	339	381	464	2	
Total hombres	1.431	397	7.187	5.438	2.560	5.077	9.151	14.304	5	
Mujeres	Indefinido ordinario	51	3	13	76	63	28	4.689	90	0
	Indefinido fomento empleo	0	0	0	6	2	1	36	2	0
	Discapacitados	1	0	0	1	0	0	10	1	0
	Discapacitados en CEE	0	0	0	0	0	0	12	3	0
	Subtotal indefinidos	52	3	13	83	65	29	4.747	96	0
	Obra o servicio	162	23	65	301	166	63	5.281	1.674	3
	Event. circuns. producción	253	4	38	409	360	111	6.185	2.123	0
	Interinidad	93	2	8	36	39	12	2.526	245	0
	Temporal discapacitados	4	0	1	0	4	1	49	2	0
	Temporal discapacitados en CEE	0	0	0	0	0	0	0	0	0
	Jubilación parcial	2	0	0	1	2	1	29	2	0
	Relevo	1	0	0	0	0	9	19	1	0
	Jubilación 64 años	0	0	0	1	0	0	1	0	0
	Prácticas	0	0	0	2	0	0	5	0	0
	Formación	0	0	1	18	2	0	26	4	0
	Otros contratos	0	0	0	0	0	0	1	1	0
	Subtotal temporal	515	29	113	768	573	197	14.122	4.052	3
Conversión en indefinido	19	1	8	52	34	6	737	109	5	
Total mujeres	586	33	134	903	672	232	19.606	4.257	8	

H.- Trabajadores de los servicios de salud y el cuidado de personas

I.- Trabajadores de los servicios de protección y seguridad

J.- Trabaj. Cualific. del sector agrícola, ganadero, forestal y pesquero

K.- Trabaj. Cualific. de la construcción, excepto operadores de máquinas

L.- Trabaj. cualif. de industrias manufactureras, excep, operadores de instalaciones

M.- Operadores de instalaciones y maquinarias fijas y

N.- Conductores y operadores de maquinaria móvil.

O.- Trabajadores no cualificados en servicios

P.- Peones de agricul., pesca, construcc., ind.manufact

Q.- Ocupaciones militares

Tabla 4.- CONTRATACION SEGÚN DURACION POR SEXO Y MODALIDAD

CONTRATACIONES		Total	< de 6 días	6-15 días	16-30 días	31-60 días	61-90 días	91-180 días	mas de 180	Indeterm inado	Indefinid o
Ambos sexos	Indefinido ordinario	25.251									25.251
	Indefinido fomento empleo	611									611
	Discapacitados	131									131
	Discapacitados en CEE	35									35
	<i>Subtotal indefinidos</i>	<i>26.028</i>									<i>26.028</i>
	Obra o servicio	81.522	15.558	1.569	913	654	1.393	1.049	4.602	55.784	0
	Event. circuns. producción	65.467	25.747	7.422	5.294	3.909	11.946	9.149	1.922	78	0
	Interinidad	15.067	1.283	1.285	1.281	525	263	505	207	9.718	0
	Temporal discapacitados	297	0	1	0	2	5	3	286	0	0
	Temporal discapacitados en CEE	2	0	0	0	0	0	0	2	0	0
	Jubilación parcial	460	5	0	0	0	0	1	410	44	0
	Relevo	308	2	0	0	0	3	10	293	0	0
	Jubilación 64 años	26	0	0	0	1	0	0	24	1	0
	Prácticas	1.816	0	0	0	0	2	1.043	771	0	0
	Formación	1.213	0	0	0	1	2	152	1.058	0	0
	Otros contratos	247	40	12	3	13	8	123	41	7	0
	<i>Subtotal temporal</i>	<i>166.425</i>	<i>42.635</i>	<i>10.289</i>	<i>7.491</i>	<i>5.105</i>	<i>13.622</i>	<i>12.035</i>	<i>9.616</i>	<i>65.632</i>	<i>0</i>
Conversión en indefinido	10.547	0	0	0	0	0	0	0	0	10.547	
Total ambos sexos	203.000	42.635	10.289	7.491	5.105	13.622	12.035	9.616	65.632	36.575	
Hombres	Indefinido ordinario	11.974	0	0	0	0	0	0	0	0	11.974
	Indefinido fomento empleo	313	0	0	0	0	0	0	0	0	313
	Discapacitados	73	0	0	0	0	0	0	0	0	73
	Discapacitados en CEE	15	0	0	0	0	0	0	0	0	15
	<i>Subtotal indefinidos</i>	<i>12.375</i>	<i>0</i>	<i>0</i>	<i>0</i>	<i>0</i>	<i>0</i>	<i>0</i>	<i>0</i>	<i>0</i>	<i>12.375</i>
	Obra o servicio	44.877	8.549	685	377	320	623	513	2.195	31.615	0
	Event. circuns. producción	34.051	14.501	3.907	2.529	1.896	6.057	4.275	844	42	0
	Interinidad	5.072	516	469	453	145	78	141	71	3.199	0
	Temporal discapacitados	163	0	0	0	2	4	1	156	0	0
	Temporal discapacitados en CEE	1	0	0	0	0	0	0	1	0	0
	Jubilación parcial	312	5	0	0	0	0	1	282	24	0
	Relevo	168	1	0	0	0	0	6	161	0	0
	Jubilación 64 años	8	0	0	0	0	0	0	7	1	0
	Prácticas	882	0	0	0	0	1	480	401	0	0
	Formación	604	0	0	0	1	2	82	519	0	0
	Otros contratos	163	18	8	3	7	1	84	38	4	0
	<i>Subtotal temporal</i>	<i>86.301</i>	<i>23.590</i>	<i>5.069</i>	<i>3.362</i>	<i>2.371</i>	<i>6.766</i>	<i>5.583</i>	<i>4.675</i>	<i>34.885</i>	<i>0</i>
Conversión en indefinido	5.541	0	0	0	0	0	0	0	0	5.541	
Total hombres	104.217	23.590	5.069	3.362	2.371	6.766	5.583	4.675	34.885	17.916	
Mujeres	Indefinido ordinario	13.277	0	0	0	0	0	0	0	0	13.277
	Indefinido fomento empleo	298	0	0	0	0	0	0	0	0	298
	Discapacitados	58	0	0	0	0	0	0	0	0	58
	Discapacitados en CEE	20	0	0	0	0	0	0	0	0	20
	<i>Subtotal indefinidos</i>	<i>13.653</i>	<i>0</i>	<i>0</i>	<i>0</i>	<i>0</i>	<i>0</i>	<i>0</i>	<i>0</i>	<i>0</i>	<i>13.653</i>
	Obra o servicio	36.645	7.009	884	536	334	770	536	2.407	24.169	0
	Event. circuns. producción	31.416	11.246	3.515	2.765	2.013	5.889	4.874	1.078	36	0
	Interinidad	9.995	767	816	828	380	185	364	136	6.519	0
	Temporal discapacitados	134	0	1	0	0	1	2	130	0	0
	Temporal discapacitados en CEE	1	0	0	0	0	0	0	1	0	0
	Jubilación parcial	148	0	0	0	0	0	0	128	20	0
	Relevo	140	1	0	0	0	3	4	132	0	0
	Jubilación 64 años	18	0	0	0	1	0	0	17	0	0
	Prácticas	934	0	0	0	0	1	563	370	0	0
	Formación	609	0	0	0	0	0	70	539	0	0
	Otros contratos	84	22	4	0	6	7	39	3	3	0
	<i>Subtotal temporal</i>	<i>80.124</i>	<i>19.045</i>	<i>5.220</i>	<i>4.129</i>	<i>2.734</i>	<i>6.856</i>	<i>6.452</i>	<i>4.941</i>	<i>30.747</i>	<i>0</i>
Conversión en indefinido	5.006	0	0	0	0	0	0	0	0	5.006	
Total mujeres	98.783	19.045	5.220	4.129	2.734	6.856	6.452	4.941	30.747	18.659	

Tabla 5.- CONTRATACION SEGÚN GRUPOS DE EDAD POR SEXO Y MODALIDAD

CONTRATACIONES		Total	16 - 19	20 - 24	25 - 29	30 - 34	35 - 39	40 - 44	45 - 49	50 - 54	55 - 59	>=60
Ambos sexos	Indefinido ordinario	25.251	444	2.703	4.596	4.656	4.194	3.321	2.393	1.583	930	431
	Indefinido fomento empleo	611	19	123	160	27	2	0	117	95	53	15
	Discapacitados	131	3	6	16	17	21	17	21	19	9	2
	Discapacitados en CEE	35	0	5	0	3	5	8	6	5	2	1
	<i>Subtotal indefinidos</i>	<i>26.028</i>	<i>466</i>	<i>2.837</i>	<i>4.772</i>	<i>4.703</i>	<i>4.222</i>	<i>3.346</i>	<i>2.537</i>	<i>1.702</i>	<i>994</i>	<i>449</i>
	Obra o servicio	81.522	1.799	13.384	15.938	13.189	11.987	9.726	6.976	4.901	2.458	1.164
	Event. circuns. producción	65.467	1.540	11.605	12.584	11.074	10.113	7.743	5.207	3.330	1.599	672
	Interinidad	15.067	150	2.054	2.656	2.287	2.213	2.072	1.674	1.214	585	162
	Temporal discapacitados	297	5	28	34	31	40	57	32	39	27	4
	Temporal discapacitados en CEE	2	0	0	0	0	0	0	0	0	0	2
	Jubilación parcial	460	0	0	0	0	2	1	0	0	1	456
	Relevo	308	1	16	44	44	59	57	42	22	15	8
	Jubilación 64 años	26	0	0	0	3	4	5	5	4	4	1
	Prácticas	1.816	16	813	809	100	30	21	15	9	1	2
	Formación	1.213	169	593	446	2	0	0	3	0	0	0
	Otros contratos	247	22	72	51	36	26	26	7	4	3	0
	<i>Subtotal temporal</i>	<i>166.425</i>	<i>3.702</i>	<i>28.565</i>	<i>32.562</i>	<i>26.766</i>	<i>24.474</i>	<i>19.708</i>	<i>13.961</i>	<i>9.523</i>	<i>4.693</i>	<i>2.471</i>
	Conversión en indefinido	10.547	74	1.238	2.422	2.080	1.682	1.259	868	557	278	89
	Total ambos sexos	203.000	4.242	32.640	39.756	33.549	30.378	24.313	17.366	11.782	5.965	3.009
Hombres	Indefinido ordinario	11.974	232	1.259	2.150	2.300	2.127	1.598	1.082	698	367	161
	Indefinido fomento empleo	313	7	48	81	13	2	0	67	53	34	8
	Discapacitados	73	2	1	8	10	12	8	13	13	5	1
	Discapacitados en CEE	15	0	2	0	1	2	2	4	4	0	0
	<i>Subtotal indefinidos</i>	<i>12.375</i>	<i>241</i>	<i>1.310</i>	<i>2.239</i>	<i>2.324</i>	<i>2.143</i>	<i>1.608</i>	<i>1.166</i>	<i>768</i>	<i>406</i>	<i>170</i>
	Obra o servicio	44.877	838	6.096	7.831	7.529	7.349	5.954	4.172	2.887	1.539	682
	Event. circuns. producción	34.051	795	5.499	6.389	6.002	5.700	4.126	2.685	1.632	828	395
	Interinidad	5.072	57	686	1.006	826	776	643	497	387	155	39
	Temporal discapacitados	163	2	16	18	21	24	31	17	19	13	2
	Temporal discapacitados en CEE	1	0	0	0	0	0	0	0	0	0	1
	Jubilación parcial	312	0	0	0	0	1	1	0	0	1	309
	Relevo	168	0	10	18	26	40	33	25	11	5	0
	Jubilación 64 años	8	0	0	0	1	3	2	0	2	0	0
	Prácticas	882	12	389	408	45	11	12	4	0	0	1
	Formación	604	105	291	205	1	0	0	2	0	0	0
	Otros contratos	163	19	45	35	24	14	20	3	3	0	0
	<i>Subtotal temporal</i>	<i>86.301</i>	<i>1.828</i>	<i>13.032</i>	<i>15.910</i>	<i>14.475</i>	<i>13.918</i>	<i>10.822</i>	<i>7.405</i>	<i>4.941</i>	<i>2.541</i>	<i>1.429</i>
	Conversión en indefinido	5.541	42	610	1.206	1.081	933	694	481	295	154	45
	Total hombres	104.217	2.111	14.952	19.355	17.880	16.994	13.124	9.052	6.004	3.101	1.644
Mujeres	Indefinido ordinario	13.277	212	1.444	2.446	2.356	2.067	1.723	1.311	885	563	270
	Indefinido fomento empleo	298	12	75	79	14	0	0	50	42	19	7
	Discapacitados	58	1	5	8	7	9	9	8	6	4	1
	Discapacitados en CEE	20	0	3	0	2	3	6	2	1	2	1
	<i>Subtotal indefinidos</i>	<i>13.653</i>	<i>225</i>	<i>1.527</i>	<i>2.533</i>	<i>2.379</i>	<i>2.079</i>	<i>1.738</i>	<i>1.371</i>	<i>934</i>	<i>588</i>	<i>279</i>
	Obra o servicio	36.645	961	7.288	8.107	5.660	4.638	3.772	2.804	2.014	919	482
	Event. circuns. producción	31.416	745	6.106	6.195	5.072	4.413	3.617	2.522	1.698	771	277
	Interinidad	9.995	93	1.368	1.650	1.461	1.437	1.429	1.177	827	430	123
	Temporal discapacitados	134	3	12	16	10	16	26	15	20	14	2
	Temporal discapacitados en CEE	1	0	0	0	0	0	0	0	0	0	1
	Jubilación parcial	148	0	0	0	0	1	0	0	0	0	147
	Relevo	140	1	6	26	18	19	24	17	11	10	8
	Jubilación 64 años	18	0	0	0	2	1	3	5	2	4	1
	Prácticas	934	4	424	401	55	19	9	11	9	1	1
	Formación	609	64	302	241	1	0	0	1	0	0	0
	Otros contratos	84	3	27	16	12	12	6	4	1	3	0
	<i>Subtotal temporal</i>	<i>80.124</i>	<i>1.874</i>	<i>15.533</i>	<i>16.652</i>	<i>12.291</i>	<i>10.556</i>	<i>8.886</i>	<i>6.556</i>	<i>4.582</i>	<i>2.152</i>	<i>1.042</i>
	Conversión en indefinido	5.006	32	628	1.216	999	749	565	387	262	124	44
	Total mujeres	98.783	2.131	17.688	20.401	15.669	13.384	11.189	8.314	5.778	2.864	1.365

Tabla 6.- CONTRATACION SEGÚN NIVEL FORMATIVO POR SEXO Y MODALIDAD

CONTRATACIONES		Total	NF1	NF2	NF3	NF4	NF5	NF6	NF7	NF8	NF9	NF10
Ambos sexos	Indefinido ordinario	25.251	973	4.047	821	25	4.681	2.238	4.796	5.019	1.030	1.621
	Indefinido fomento empleo	611	24	118	12	2	130	76	161	68	20	0
	Discapacitados	131	6	18	3	0	30	19	33	15	7	0
	Discapacitados en CEE	35	2	6	2	0	12	3	6	4	0	0
	Subtotal Indefinidos	26.028	1.005	4.189	838	27	4.853	2.336	4.996	5.106	1.057	1.621
	Obra o servicio	81.522	4.956	11.388	2.128	45	16.887	7.542	23.861	11.407	2.600	708
	Event. circuns. producción	65.467	2.422	9.491	5.116	52	14.112	8.111	19.542	5.852	769	0
	Interinidad	15.067	1.021	2.103	890	14	2.926	2.620	2.400	2.694	396	3
	Temporal discapacitados	297	31	46	6	1	95	27	67	21	3	0
	Temporal discapacitados en CEE	2	0	1	0	0	0	0	1	0	0	0
	Jubilación parcial	460	27	94	13	2	139	47	72	61	5	0
	Relevo	308	6	33	7	0	74	72	52	58	6	0
	Jubilación 64 años	26	0	0	2	0	0	12	5	7	0	0
	Prácticas	1.816	0	1	1	3	9	401	11	923	467	0
Formación	1.213	35	357	60	16	442	48	205	30	20	0	
Otros contratos	247	16	125	1	0	14	11	68	10	2	0	
Subtotal temporal	166.425	8.514	23.639	8.224	133	34.698	18.891	46.284	21.063	4.268	711	
Conversión en indefinido	10.547	565	1.502	281	11	2.532	1.416	2.140	1.790	310	0	
Total ambos sexos	203.000	10.084	29.330	9.343	171	42.083	22.643	53.420	27.959	5.635	2.332	
Hombres	Indefinido ordinario	11.974	500	2.009	262	9	2.391	1.104	2.461	2.676	500	62
	Indefinido fomento empleo	313	10	73	4	1	69	34	84	28	10	0
	Discapacitados	73	3	11	2	0	19	9	20	8	1	0
	Discapacitados en CEE	15	2	4	0	0	4	2	2	1	0	0
	Subtotal Indefinidos	12.375	515	2.097	268	10	2.483	1.149	2.567	2.713	511	62
	Obra o servicio	44.877	3.169	7.683	1.426	18	10.421	4.197	11.830	4.921	1.180	32
	Event. circuns. producción	34.051	1.296	5.133	3.200	17	7.908	4.529	9.298	3.365	305	0
	Interinidad	5.072	237	674	633	6	1.126	701	937	664	94	0
	Temporal discapacitados	163	14	36	2	1	62	17	24	6	1	0
	Temporal discapacitados en CEE	1	0	1	0	0	0	0	0	0	0	0
	Jubilación parcial	312	17	73	10	2	116	23	41	29	1	0
	Relevo	168	0	21	3	0	56	36	32	17	3	0
	Jubilación 64 años	8	0	0	1	0	0	4	1	2	0	0
	Prácticas	882	0	1	0	2	6	215	5	441	212	0
Formación	604	21	180	41	10	231	20	86	8	7	0	
Otros contratos	163	15	82	0	0	11	8	38	7	2	0	
Subtotal temporal	86.301	4.769	13.884	5.316	56	19.937	9.750	22.292	8.460	1.805	32	
Conversión en indefinido	5.541	315	874	158	6	1.525	705	1.088	736	134	0	
Total hombres	104.217	5.599	16.855	5.742	72	23.945	11.604	25.947	11.909	2.450	94	
Mujeres	Indefinido ordinario	13.277	473	2.038	559	16	2.290	1.134	2.335	2.343	530	1.559
	Indefinido fomento empleo	298	14	45	8	1	61	42	77	40	10	0
	Discapacitados	58	3	7	1	0	11	10	13	7	6	0
	Discapacitados en CEE	20	0	2	2	0	8	1	4	3	0	0
	Subtotal Indefinidos	13.653	490	2.092	570	17	2.370	1.187	2.429	2.393	546	1.559
	Obra o servicio	36.645	1.787	3.705	702	27	6.466	3.345	12.031	6.486	1.420	676
	Event. circuns. producción	31.416	1.126	4.358	1.916	35	6.204	3.582	10.244	3.487	464	0
	Interinidad	9.995	784	1.429	257	8	1.800	1.919	1.463	2.030	302	3
	Temporal discapacitados	134	17	10	4	0	33	10	43	15	2	0
	Temporal discapacitados en CEE	1	0	0	0	0	0	0	1	0	0	0
	Jubilación parcial	148	10	21	3	0	23	24	31	32	4	0
	Relevo	140	6	12	4	0	18	36	20	41	3	0
	Jubilación 64 años	18	0	0	1	0	0	8	4	5	0	0
	Prácticas	934	0	0	1	1	3	186	6	482	255	0
Formación	609	14	177	19	6	211	28	119	22	13	0	
Otros contratos	84	1	43	1	0	3	3	30	3	0	0	
Subtotal temporal	80.124	3.745	9.755	2.908	77	14.761	9.141	23.992	12.603	2.463	679	
Conversión en indefinido	5.006	250	628	123	5	1.007	711	1.052	1.054	176	0	
Total mujeres	98.783	4.485	12.475	3.601	99	18.138	11.039	27.473	16.050	3.185	2.238	

NF 1 Sin estudios
 NF 2 E.Primarios o equiv
 NF 3 Certificado Escolaridad
 NF 4 F.P.I o equiv.
 NF 5 Graduado esc. o equiv.

NF 6 F.P.II o equiv.
 NF 7 ESO/Bachiller o equivalente
 NF 8 Tit. Universitaria G.M.
 NF 9 Tit. Universitaria G.S.
 NF10 Desconocido

Tabla 7.- CONTRATACION REGISTRADA POR COMUNIDADES AUTONOMAS

OCTUBRE 2014	DATOS ABSOLUTOS MES	CONTRATACIONES				
		Indefinidos			Temporales	
		Absoluto	% Total CCAA	% Total Nacional	Absoluto	% total
Andalucía	395.857	14.481	3,66%	9,73%	381.376	96,34%
Aragón	43.563	3.577	8,21%	2,40%	39.986	91,79%
Asturias	27.167	2.167	7,98%	1,46%	25.000	92,02%
Baleares	31.235	3.951	12,65%	2,65%	27.284	87,35%
Canarias	68.084	7.133	10,48%	4,79%	60.951	89,52%
Cantabria	18.371	1.411	7,68%	0,95%	16.960	92,32%
Castilla la Mancha	62.594	4.242	6,78%	2,85%	58.352	93,22%
Castilla - León	79.063	6.091	7,70%	4,09%	72.972	92,30%
Cataluña	251.638	30.798	12,24%	20,69%	220.840	87,76%
Comunidad Valenciana	172.127	16.000	9,30%	10,75%	156.127	90,70%
Extremadura	53.535	1.760	3,29%	1,18%	51.775	96,71%
Galicia	78.171	6.583	8,42%	4,42%	71.588	91,58%
Madrid	203.000	36.575	18,02%	24,57%	166.425	81,98%
Murcia	78.684	5.717	7,27%	3,84%	72.967	92,73%
Navarra	27.669	1.539	5,56%	1,03%	26.130	94,44%
País Vasco	83.506	5.576	6,68%	3,75%	77.930	93,32%
Rioja, La	23.009	962	4,18%	0,65%	22.047	95,82%
Ceuta	1.775	133	7,49%	0,09%	1.642	92,51%
Melilla	2.203	120	5,45%	0,08%	2.083	94,55%
Extranjero	901	60	6,66%	0,04%	841	93,34%
TOTAL NACIONAL	1.702.152	148.876	8,75%	100,00%	1.553.276	91,25%

Tabla 8.- CONTRATACION EXTRANJEROS SEGÚN NACIONALIDAD

CONTRATACIONES	GRUPOS DE EDAD						SECTORES				
	Total	<25	25-29	30-44	45-54	>=55	Agricult. y Pesca	Industria	Construcc.	Servicios	
Ambos sexos	Espacio Económico Europeo	12.427	1.468	2.372	6.334	1.826	427	47	659	1.879	9.842
	Resto Europa	2.146	266	299	1.043	410	128	0	68	376	1.702
	Africa oriental	33	2	2	29	0	0	0	0	1	32
	Africa central	203	35	33	105	27	3	0	16	11	176
	Africa septentrional	2.460	284	339	1.539	243	55	72	145	486	1.757
	Africa meridional	5	2	1	1	1	0	0	1	0	4
	Africa occidental	1.051	104	96	712	130	9	10	119	172	750
	Caribe	1.919	319	357	944	260	39	2	41	138	1.738
	América central	770	59	162	450	83	16	1	15	24	730
	América del norte	208	19	40	97	25	27	1	2	1	204
	América del sur	10.650	1.159	1.754	5.760	1.588	389	19	262	1.102	9.267
	Asia occidental	175	17	15	79	47	17	0	4	9	162
	Asia oriental	1.932	485	342	805	258	42	0	103	61	1.768
	Asia central-meridional	493	70	57	315	46	5	0	12	9	472
	Asia sudoriental	659	59	79	372	117	32	0	5	4	650
	Oceanía	30	3	4	15	5	3	0	0	0	30
	Otros	18	3	3	9	1	2	0	0	1	17
	Total	35.179	4.354	5.955	18.609	5.067	1.194	152	1.452	4.274	29.301
	Hombres	Espacio Económico Europeo	6.547	712	1.098	3.558	970	209	41	419	1.769
Resto Europa		865	110	117	425	172	41	0	51	344	470
Africa oriental		15	1	0	14	0	0	0	0	1	14
Africa central		104	11	16	57	19	1	0	13	11	80
Africa septentrional		1.762	159	241	1.170	164	28	71	125	471	1.095
Africa meridional		2	0	0	1	1	0	0	0	0	2
Africa occidental		813	66	65	563	112	7	10	111	170	522
Caribe		895	177	134	454	118	12	2	35	122	736
América central		198	16	38	127	12	5	0	10	13	175
América del norte		103	8	9	54	19	13	1	2	1	99
América del sur		5.080	569	803	2.844	702	162	17	186	1.050	3.827
Asia occidental		78	7	8	41	13	9	0	4	9	65
Asia oriental		1.132	260	182	478	186	26	0	63	58	1.011
Asia central-meridional		418	55	47	269	42	5	0	12	9	397
Asia sudoriental		257	39	27	138	43	10	0	4	3	250
Oceanía		18	3	1	11	0	3	0	0	0	18
Otros		8	1	1	4	1	1	0	0	1	7
Total		18.295	2.194	2.787	10.208	2.574	532	142	1.035	4.032	13.086
Mujeres		Espacio Económico Europeo	5.880	756	1.274	2.776	856	218	6	240	110
	Resto Europa	1.281	156	182	618	238	87	0	17	32	1.232
	Africa oriental	18	1	2	15	0	0	0	0	0	18
	Africa central	99	24	17	48	8	2	0	3	0	96
	Africa septentrional	698	125	98	369	79	27	1	20	15	662
	Africa meridional	3	2	1	0	0	0	0	1	0	2
	Africa occidental	238	38	31	149	18	2	0	8	2	228
	Caribe	1.024	142	223	490	142	27	0	6	16	1.002
	América central	572	43	124	323	71	11	1	5	11	555
	América del norte	105	11	31	43	6	14	0	0	0	105
	América del sur	5.570	590	951	2.916	886	227	2	76	52	5.440
	Asia occidental	97	10	7	38	34	8	0	0	0	97
	Asia oriental	800	225	160	327	72	16	0	40	3	757
	Asia central-meridional	75	15	10	46	4	0	0	0	0	75
	Asia sudoriental	402	20	52	234	74	22	0	1	1	400
	Oceanía	12	0	3	4	5	0	0	0	0	12
	Otros	10	2	2	5	0	1	0	0	0	10
	Total	16.884	2.160	3.168	8.401	2.493	662	10	417	242	16.215


Tabla 9.- SERIES CONTRATOS SEGÚN MODALIDAD

CONTRATACIONES		Ambos sexos			Hombres			Mujeres		
		Total	Indefinidos	Temporales	Total	Indefinidos	Temporales	Total	Indefinidos	Temporales
2.009	Enero	134.419	24.737	109.682	69.671	13.498	56.173	64.748	11.239	53.509
	Febrero	127.268	24.280	102.988	67.363	13.126	54.237	59.905	11.154	48.751
	Marzo	127.892	24.649	103.243	67.266	13.484	53.782	60.626	11.165	49.461
	Abril	120.005	21.580	98.425	63.395	11.961	51.434	56.610	9.619	46.991
	Mayo	123.801	20.251	103.550	66.473	11.107	55.366	57.328	9.144	48.184
	Junio	146.341	20.775	125.566	79.411	11.717	67.694	66.930	9.058	57.872
	Julio	164.031	21.514	142.517	87.641	12.423	75.218	76.390	9.091	67.299
	Agosto	103.430	13.488	89.942	55.812	7.646	48.166	47.618	5.842	41.776
	Septiembre	161.950	26.110	135.840	79.837	12.825	67.012	82.113	13.285	68.828
	Octubre	167.066	25.328	141.738	82.229	13.242	68.987	84.837	12.086	72.751
	Noviembre	148.245	21.552	126.693	77.779	11.624	66.155	70.466	9.928	60.538
	Diciembre	135.939	18.019	117.920	68.599	10.081	58.518	67.340	7.938	59.402
2.010	Enero	118.480	19.820	98.660	62.734	11.196	51.538	55.746	8.624	47.122
	Febrero	123.706	21.253	102.453	66.497	11.870	54.627	57.209	9.383	47.826
	Marzo	140.884	23.547	117.337	75.028	12.939	62.089	65.856	10.608	55.248
	Abril	128.552	20.854	107.698	68.967	11.760	57.207	59.585	9.094	50.491
	Mayo	146.661	21.778	124.883	79.151	12.300	66.851	67.510	9.478	58.032
	Junio	155.903	19.680	136.223	85.654	11.351	74.303	70.249	8.329	61.920
	Julio	164.436	19.682	144.754	88.953	11.522	77.431	75.483	8.160	67.323
	Agosto	112.877	13.295	99.582	62.541	7.572	54.969	50.336	5.723	44.613
	Septiembre	167.778	25.019	142.759	84.801	12.645	72.156	82.977	12.374	70.603
	Octubre	164.446	24.049	140.397	83.792	12.829	70.963	80.654	11.220	69.434
	Noviembre	155.260	23.024	132.236	82.575	13.021	69.554	72.685	10.003	62.682
	Diciembre	135.739	19.905	115.834	69.902	10.976	58.926	65.837	8.929	56.908
2.011	Enero	131.597	21.113	110.484	71.440	12.401	59.039	110.484	8.712	51.445
	Febrero	121.481	19.877	101.604	66.310	11.141	55.169	101.604	8.736	46.435
	Marzo	140.361	23.768	116.593	76.152	13.523	62.629	116.593	10.245	53.964
	Abril	126.675	19.875	106.800	67.832	11.331	56.501	106.800	8.544	50.299
	Mayo	153.761	20.949	132.812	82.393	11.697	70.696	132.812	9.252	62.116
	Junio	155.805	19.160	136.645	85.147	11.227	73.920	136.645	7.933	62.725
	Julio	161.374	18.538	142.836	86.270	10.730	75.540	142.836	7.808	67.296
	Agosto	119.151	13.750	105.401	65.890	8.181	57.709	105.401	5.569	47.692
	Septiembre	168.997	22.797	146.200	85.611	11.661	73.950	146.200	11.136	72.250
	Octubre	165.461	20.924	144.537	83.556	11.292	72.264	144.537	9.632	72.273
	Noviembre	149.716	18.924	130.792	78.287	10.702	67.585	130.792	8.222	63.207
	Diciembre	132.828	15.095	117.733	68.978	8.616	60.362	117.733	6.479	57.371
2.012	Enero	120.193	17.145	103.048	63.862	9.917	53.945	103.048	7.228	49.103
	Febrero	119.478	16.606	102.872	64.284	9.381	54.903	102.872	7.225	47.969
	Marzo	126.128	21.003	105.125	68.130	11.910	56.220	105.125	9.093	48.905
	Abril	120.544	19.269	101.275	63.739	10.611	53.128	101.275	8.658	48.147
	Mayo	135.402	19.424	115.978	73.273	10.916	62.357	115.978	8.508	53.621
	Junio	148.465	18.711	129.754	80.844	10.494	70.350	129.754	8.217	59.404
	Julio	156.607	18.800	137.807	83.078	10.583	72.495	137.807	8.217	65.312
	Agosto	101.146	12.556	88.590	55.879	7.212	48.667	88.590	5.344	39.923
	Septiembre	140.093	21.279	118.814	70.630	10.817	59.813	118.814	10.462	59.001
	Octubre	169.851	30.044	139.807	82.334	12.341	69.993	139.807	17.703	69.814
	Noviembre	135.969	22.571	113.398	69.648	10.022	59.626	113.398	12.549	53.772
	Diciembre	119.218	17.819	101.399	59.721	8.108	51.613	101.399	9.711	49.786
2.013	Enero	124.277	21.959	102.318	64.218	10.797	53.421	102.318	11.162	48.897
	Febrero	117.609	21.044	96.565	61.319	9.991	51.328	96.565	11.053	45.237
	Marzo	115.847	21.769	94.078	60.107	10.171	49.936	94.078	11.598	44.142
	Abril	131.866	22.016	109.850	68.799	10.710	58.089	109.850	11.306	51.761
	Mayo	136.288	19.828	116.460	72.947	9.850	63.097	116.460	9.978	53.363
	Junio	146.183	19.112	127.071	78.858	9.692	69.166	127.071	9.420	57.905
	Julio	167.357	20.585	146.772	88.850	10.395	78.455	146.772	10.190	68.317
	Agosto	102.071	13.356	88.715	55.870	7.012	48.858	88.715	6.344	39.857
	Septiembre	158.465	24.977	133.488	79.066	11.547	67.519	133.488	13.430	65.969
	Octubre	181.356	27.043	154.313	91.977	12.663	79.314	154.313	14.380	74.999
	Noviembre	145.163	21.746	123.417	74.566	10.427	64.139	123.417	11.319	59.278
	Diciembre	144.570	24.527	120.043	75.247	12.706	62.541	120.043	11.821	57.502
2.014	Enero	137.223	21.941	115.282	72.127	11.094	61.033	115.282	10.847	54.249
	Febrero	128.614	22.649	105.965	67.397	10.938	56.459	105.965	11.711	49.506
	Marzo	139.372	25.047	114.325	73.281	12.357	60.924	114.325	12.690	53.401
	Abril	140.981	25.143	115.838	73.637	12.947	60.690	115.838	12.196	55.148
	Mayo	153.426	23.198	130.228	82.206	12.097	70.109	130.228	11.101	60.119
	Junio	173.496	23.271	150.225	94.276	12.194	82.082	150.225	11.077	68.143
	Julio	185.963	24.257	161.706	99.612	12.955	86.657	161.706	11.302	75.049
	Agosto	113.918	14.963	98.955	63.142	8.101	55.041	98.955	6.862	43.914
	Septiembre	189.196	31.985	157.211	95.976	15.357	80.619	157.211	16.628	76.592
	Octubre	203.000	36.575	166.425	104.217	17.916	86.301	166.425	18.659	80.124
	Noviembre	0	0	0	0	0	0	0	0	0
	Diciembre	0	0	0	0	0	0	0	0	0

Boletín informativo de paro registrado y contratos de trabajo

Octubre 2014

Boletín mensual de paro registrado y contratos de trabajo, que contiene series de datos desde SISPE 1996-2005 y el propio Boletín creado en 2006, hasta la actualidad. Más información actualizada en el portal web institucional www.madrid.org.

 Dirección General de Estrategia
y Fomento de Empleo
CONSEJERÍA DE EMPLEO,
TURISMO Y CULTURA

Comunidad de Madrid