

Boletín informativo de paro registrado y contratos de trabajo



Diciembre 2014



CONSEJERÍA DE EMPLEO, TURISMO Y CULTURA

Consejera de Empleo, Turismo y Cultura

Excma. Sra. Dña. Ana Isabel Mariño Ortega

Viceconsejera de Empleo

Ilma. Sra. Dña. María Eugenia Carballado Berlanga

Director General de Estrategia y Fomento de Empleo

Ilmo. Sr. D. Valentín Bote Álvarez-Carrasco

Subdirectora General de Cualificación y Políticas de Empleo

Cristina Olías de Lima Gete

Jefe de Área de Análisis y Estrategia

Antonio Hernando Sánchez

Equipo técnico editorial

Federico Leal Rodríguez

Manuela Porras Carrasco

© Comunidad de Madrid

Edita: **Dirección General de Estrategia y Fomento de Empleo de la Consejería de Empleo, Turismo y Cultura.**

Vía Lusitana, 21. 28025 Madrid.

analisis.estrategia@madrid.org

www.madrid.org

Formato de edición: archivo electrónico

Edición: **01/2015**

Editado en España - Published in Spain

BOLETÍN DE PARO REGISTRADO Y CONTRATACIONES

DICIEMBRE 2014

Índice

Paro registrado

Contratos registrados

Tablas paro registrado

Tablas contratos registrados

NOTA METODOLÓGICA

En el presente boletín, de edición mensual, se realiza un análisis de los datos del Paro Registrado y Contrataciones efectuadas que provienen fundamentalmente del registro de los Servicios Públicos de Empleo, aportando además una visión sobre el mercado de trabajo.

Asimismo, se ha definido tanto el perfil de los desempleados como el de los contratados en sus distintas variables.

Respecto a las personas desempleadas y a las que han formalizado un contrato, al tratarse de una publicación periódica básicamente cuantitativa, se lleva a cabo un seguimiento general de su situación en la Comunidad de Madrid.

Se pretende dar una visión del Paro Registrado y determinar las principales características de los colectivos afectados a través del análisis de las principales variables, deteniéndose en algunos aspectos de especial importancia para la economía y el empleo en nuestra región: evolución histórica del paro en los cuatro grandes sectores económicos, distribución del paro registrado por niveles formativos, edades, ocupaciones y comunidades autónomas. Los datos que se ofrecen se acompañan de tablas y gráficos que las ilustran.

Las variables utilizadas para determinar las características del Paro Registrado han sido las siguientes: sexo, grupos de edad, nivel académico, grupos de ocupación conforme a la nueva Clasificación Nacional de Ocupaciones, actividad económica, y tiempo de permanencia en el desempleo.

En cuanto a las contrataciones, los objetivos son caracterizar y conocer los contratos que el mercado de trabajo genera mensualmente, facilitando información relevante sobre su comportamiento, reflejada en las diferentes variables que figuran en la Comunidad de Madrid: número de contratos, modalidades más utilizadas, distribución por sexo y edad, sectores productivos, ocupaciones más contratadas, estabilidad y temporalidad en el empleo.

Publicaciones del Área de Análisis y Estrategia

Mercado de Trabajo en las localidades madrileñas

Principales Indicadores del Mercado de Trabajo

Boletín de Afiliación a la Seguridad Social

Boletín Informativo Paro Registrado y Contratos

Informe Paro Registrado por Localidades

Boletín de Trabajadores Extranjeros

Informe Paro y Contratos. Incorpora datos nacionales

EPA. Informes sobre Mercado de Trabajo en la Comunidad de Madrid

EPA. Mercado de Trabajo. Informe Primeros Datos

Discapacidad y Empleo en la Comunidad de Madrid

Boletín Informativo personas con discapacidad. Paro y Contratos

Egresados Universitarios. Inserción laboral de los titulados en 2006 y 2007 en las universidades públicas de la Comunidad de Madrid

Publicaciones - Situación de los egresados universitarios madrileños. Análisis 2008/2011 I

Paro registrado

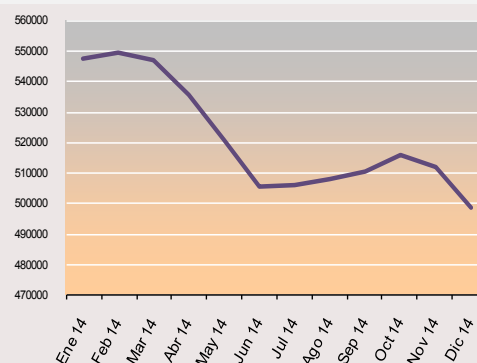
1. Claves del mes

Una vez concluido el mes de diciembre de 2014, la Comunidad de Madrid ha registrado un total de 498.649 desempleados inscritos (237.888 hombres y 260.761 mujeres). En relación al mes anterior, el paro registrado desciende de nuevo: 13.528 personas desempleadas menos que en noviembre, cifra que supone un 2,64% de reducción. Diciembre es un mes donde el comportamiento del paro suele resultar tradicionalmente positivo gracias a las campañas comerciales de navidad que aumentan la contratación. Por otra parte, y en cuanto a la variación interanual, se produce un nuevo descenso en Madrid del 6,89%, porcentaje equivalente a 36.914 desempleados menos que en el mismo periodo de 2013.

- ✓ **Variación mensual.** Durante el mes de diciembre el paro disminuye entre la población masculina un 2,04%, porcentaje que supone 4.959 desempleados menos con relación a noviembre. Entre las mujeres se produce un decremento del 3,18%, cifra equivalente a 8.569 desempleadas menos respecto al mes anterior, lo que constituye un cambio de tendencia respecto al trimestre anterior.
- ✓ **Variaciones del paro en las Comunidades Autónomas.** Durante el mes de diciembre el desempleo mantiene un comportamiento diferente según las regiones. La media nacional desciende un 1,43% en España. Destacan en este sentido las comunidades de Madrid, Andalucía, La Comunidad Valenciana y las dos ciudades autónomas. Por contraste, el paro sube ligeramente en Galicia, La Rioja, Navarra, Castilla-León y Extremadura. En el resto de las comunidades el desempleo disminuye.
- ✓ **En cuanto a las actividades profesionales y sectores económicos, destaca el descenso del desempleo en las Actividades Administrativas, Sanitarias y de Servicio Sociales, Científicas y Técnicas así como en el Comercio y la Hostelería.** También cabe destacar el decremento del paro, sobre todo masculino, en la Industria (hasta un 1,57%). Sin embargo, se produce un ascenso en la Construcción del 1,63%.
- ✓ **Por niveles formativos el paro desciende especialmente entre la población con estudios primarios, generales y secundarios;** hasta un 4,20% de reducción con respecto al mes anterior, porcentaje que representa a 4.435 desempleados menos con estudios acreditados de enseñanza secundaria o con título de graduado escolar o equivalente.
- ✓ **Con respecto a los tramos de permanencia en el desempleo,** disminuye notoriamente el número de parados dentro de la población que

permanecía en esta situación durante un periodo inferior a tres meses, con un decremento del 11,69%, porcentaje equivalente a 17.973 parados menos que en el mes anterior. Por otra parte, cabe destacar el descenso del desempleo, un 3,50%, entre quienes permanecen de uno a dos años en paro, porcentaje equivalente a 3.295 personas menos. En cuanto a los denominados *Parados de larga duración*, con un 1,92% de reducción respecto al mes anterior, el número de desempleados en este colectivo disminuye en 4.284 personas.

G 1. EVOLUCIÓN DEL PARO REGISTRADO. ÚLTIMO AÑO



2 Evolución del paro registrado

Tabla 1. COMUNIDAD DE MADRID				
Dic 14	Variación mensual		Variación anual	
	Absoluta	%	Absoluta	%
2010	-7.151	-1,52	9.999	2,21
2011	-4.303	-0,87	26.781	5,80
2012	-9.278	-1,68	55.775	11,41
2013	-14.706	-2,67	-8.921	-1,64
2.014	-13.528	-2,64	-36.914	-6,89

Durante el último lustro, tal y como se observa en la Tabla 1, el desempleo ha ido experimentado fluctuaciones en la variación mensual. Por otra parte, la tendencia del paro registrado durante este mes de diciembre es algo menos positiva que la del mismo periodo del año anterior. En cuanto a la variación anual, son las mejores cifras en un mes de diciembre de los últimos cinco años.

3. Evolución por sexo

Dic 14	Tabla 2. COMUNIDAD DE MADRID							
	Hombres				Mujeres			
	Variación mensual		Variación anual		Variación mensual		Variación anual	
	Absoluta	%	Absoluta	%	Absoluta	%	Absoluta	%
2010	-717	-0,31	-6.251	-2,65	-6.434	-2,70	16.250	7,53
2011	780	0,32	12.752	5,55	-5.083	-2,02	14.029	6
2012	-2.239	-0,82	26.939	11,11	-7.039	-2,50	28.836	11,71
2013	-5.300	-1,99	-7.877	-2,92	-9.406	-3,32	-1.044	-0,38
2014	-4.959	-2,04	-23.684	-9,05	-8.569	-3,18	-13.230	-4,83

Variación intermensual

Al finalizar el mes de diciembre el total de paro registrado desciende entre los hombres un 2,04%, porcentaje que equivale a 4.935 desempleados menos.

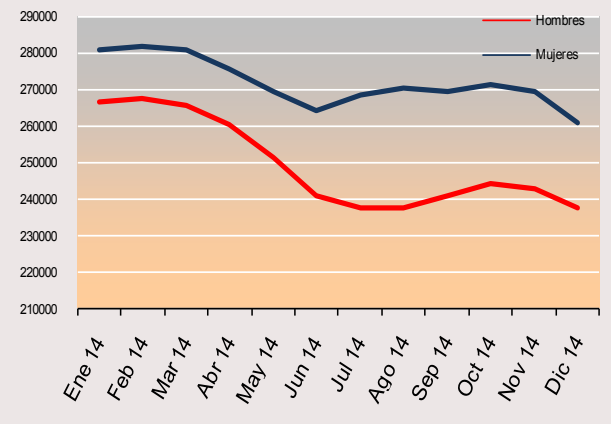
Entre la población femenina el decremento es mayor; un 3,18%, porcentaje que supone 8.569 desempleadas menos respecto al mes anterior.

Variación interanual

Con relación al periodo anterior, la serie de variación anual presenta un incremento notable entre los hombres a partir del primer trimestre de 2014. Como puede observarse siguiendo la curva correspondiente a la población masculina; tras varias fluctuaciones y ascensos, interrumpidos por un notable decremento durante el segundo y tercer trimestre de 2014. A partir de agosto comienza a cambiar la tendencia que de nuevo varía a partir de noviembre.

Con respecto a la población femenina, el comportamiento del desempleo es relativamente similar a la masculina hasta junio donde comienza a mostrarse más negativo que en el caso de la población masculina, tal y como se aprecia en la curva que representa la evolución del paro entre las mujeres. (Obsérvese Tabla 2 y Gráfico 2).

G 2. EVOLUCIÓN DEL PARO REGISTRADO POR SEXO. ÚLTIMO AÑO



4. Edad

Dic 14	Tabla 3. COMUNIDAD DE MADRID											
	< 30 años				30 a 54				>55 años			
	Variación mensual		Variación anual		Variación mensual		Variación anual		Variación mensual		Variación anual	
	Absoluta	%	Absoluta	%	Absoluta	%	Absoluta	%	Absoluta	%	Absoluta	%
2010	-6.947	-6,45	-7.565	-7,51	-292	-0,10	13.249	4,48	88	0,14	4.315	6,62
2011	-6.034	-5,71	-1.183	-1,19	950	0,30	19.869	6,29	781	1,08	8.095	11,05
2012	-8.195	-7,46	2.093	2,06	-1.506	-0,42	43.063	12,00	423	0,51	10.619	12,66
2013	-8.889	-9,04	-12.166	-13,59	-5.590	-1,55	-4.640	-1,31	-227	-0,25	7.885	8,59
2014	-8.278	-9,49	-10.555	-11,79	-4.989	-1,52	-30.037	-8,48	-261	-0,27	3.678	4,01

Variación intermensual.

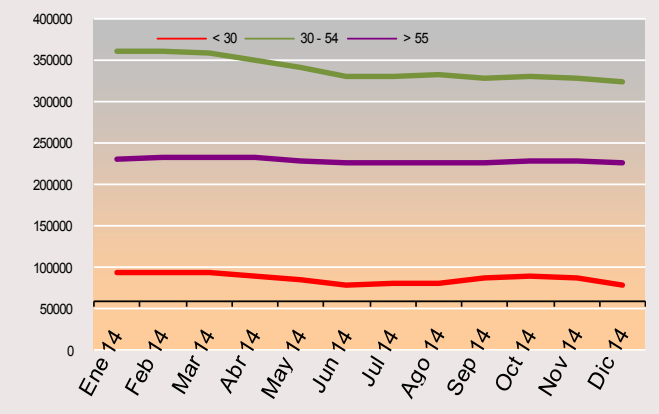
En nuestra comunidad el descenso del paro se concentra entre los menores de 30 años. El descenso del desempleo durante este mes de diciembre se concentra proporcionalmente en torno a los más jóvenes, un cambio de tendencia que hace de este segmento poblacional el más beneficiado tal y como se observa en la tabla 3.

Variación interanual.

Con respecto al mismo periodo del año anterior, la población más beneficiada porcentualmente por el descenso del paro es también la de los menores de 30 años, con casi un 11,79% de reducción. En los otros dos grupos de edad analizados, la variación anual presenta valores divergentes. Hay una reducción notable en el segmento poblacional de edad intermedia aunque sea proporcionalmente menor a la de los más jóvenes.

El grupo que peores resultados muestra se corresponde, como viene siendo habitual durante el último año, con el tramo de edad más vulnerable y cercano a la jubilación, es decir, el de los mayores de 55 años con un 4,01% de incremento, cifra que equivale a 3.678 personas desempleadas más respecto al mes de diciembre de 2013.

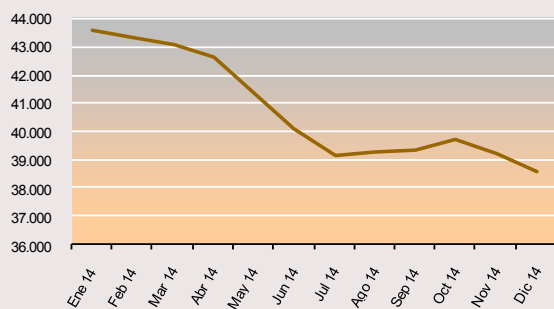
G 3. EVOLUCIÓN DEL PARO REGISTRADO POR EDAD EN EL ÚLTIMO AÑO



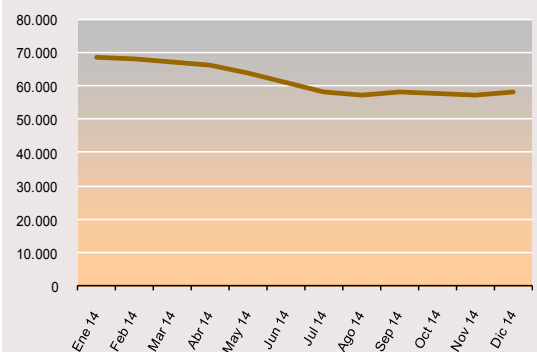
5. Actividad económica

Dic 14	Tabla 4. COMUNIDAD DE MADRID															
	INDUSTRIA				CONSTRUCCIÓN				SERVICIOS				SIN EMPLEO ANTERIOR			
	Variación mensual		Variación anual		Variación mensual		Variación anual		Variación mensual		Variación anual		Variación mensual		Variación anual	
	Absoluta	%	Absoluta	%	Absoluta	%	Absoluta	%	Absoluta	%	Absoluta	%	Absoluta	%	Absoluta	%
2010	-364	-0,92	-2.089	-5,08	2466	3,44	-8.467	-10,25	-8.220	-2,47	15.199	4,91	-955	-4,38	4.763	29,62
2011	76	0,19	1.556	3,98	2163	2,96	1.068	1,44	-5.073	-1,44	22.293	6,86	-1.411	-5,98	1.344	6,45
2012	-187	-0,41	4.598	11,32	962	1,29	471	0,63	-8.062	-1,99	49.275	14,19	-1.913	-7,76	541	2,44
2013	-529	-1,21	-1.944	-4,30	916	1,34	-6.404	-8,46	-13.143	-3,22	-1.977	-0,50	-1.757	-6,84	1.215	5,35
2014	-615	-1,57	-4.674	-10,80	937	1,63	-10.940	-15,79	-12.129	-3,16	-23.222	-5,89	-1.555	-5,70	1.797	7,51

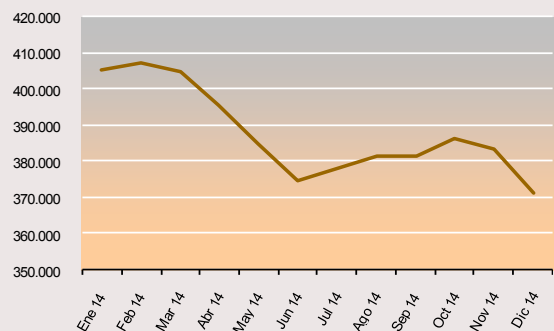
G4. EVOLUCIÓN DEL PARO REGISTRADO. INDUSTRIA



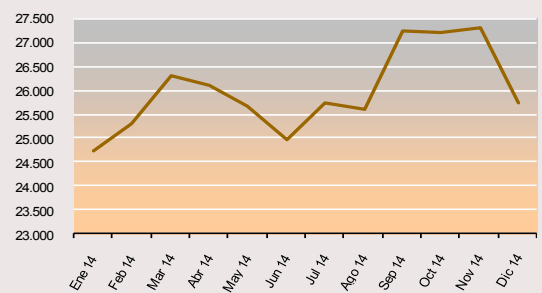
5. EVOLUCIÓN DEL PARO REGISTRADO. CONSTRUCCIÓN



G6. EVOLUCIÓN DEL PARO REGISTRADO. SERVICIOS



G. EVOLUCIÓN DEL PARO REGISTRADO. SIN EMPLEO ANTERIOR



Durante el mes de diciembre el paro ha disminuido en todos los sectores salvo en la *Construcción* donde se produce un incremento de 937 personas que equivale a un 1,63% de ascenso.

En la *Industria* el porcentaje de decremento es de un 1,57%, cifra correspondiente a 615 desempleados menos, en la *Agricultura* el descenso del desempleo es de un 3,43%, porcentaje equivale a 166 parados menos respecto a noviembre. Respecto al variado sector de los *Servicios* -donde el descenso del paro femenino es mayor- la reducción es también de un 3,16%, porcentaje equivalente a 12.129 desempleados menos que en el mes anterior. Asimismo, entre los denominados *Colectivo sin Empleo Anterior*, y al contrario que en el mes pasado cuando el paro fue ascendente, se produce un descenso del 5,70% equivalente a 1.555 personas.

En cuanto a la variación anual se destacan los descensos del desempleo en el sector de la *Construcción* con un 15,79% de decremento equivalente a 10.940 personas paradas menos, de las cuales 9.992 son hombres (y 948 mujeres) así como en el de la *Industria*, con un 10,80% de reducción interanual, porcentaje equivalente a 4.674 personas desempleadas menos. Por otra parte, el paro registrado ascendió en la *Agricultura* un 2,75% respecto a 2013.

Con todo, lo más relevante es el decremento interanual del desempleo en el sector *Servicios* con un 5,89 de reducción, porcentaje que significa 23.222 parados menos que en el mismo periodo del año anterior y supone el décimo tercer descenso consecutivo e interanual en este sector.

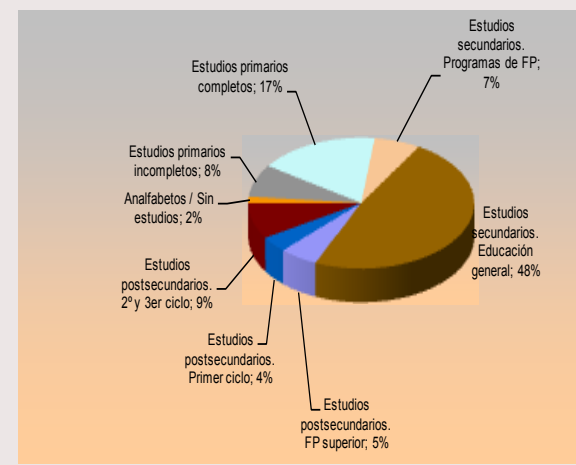
6. Nivel formativo.

El nivel de desempleados registrados con *Estudios Secundarios de Educación General* es el más numeroso con 238.418 parados registrados al finalizar el mes de diciembre de 2014, lo que representa el 48% del total de desempleados en la Comunidad de Madrid. Los parados con *Estudios Primarios Completos*; 86.712 constituyen el 17% del total de parados.

En la variación mensual, se destaca el descenso del paro registrado en la categoría correspondiente a personas con un nivel formativo de *Estudios Secundarios de Educación General* con un 3,26% de reducción y 8.025 desempleados menos. En otros niveles el paro desciende hasta un 3,56%, es el caso de los que poseen *Estudios de Formación Profesional*, porcentaje que significa 1.209 desempleados menos respecto al pasado mes dentro de nuestra región. Asimismo, caben destacar los descensos del paro entre quienes solo poseen estudios primarios, un 1,17%, cifra equivalente a 1.018 parados menos respecto al pasado mes de noviembre.

En relación al año anterior, lo más destacable en términos absolutos y porcentuales es el descenso del paro entre quienes se circunscriben en el conjunto de la población con *Estudios Secundarios de Educación General* que representan una reducción en el número de desempleados del 10,92%, cifra equivalente a 29.233 personas desempleadas menos respecto al mes de diciembre de 2013. Por otra parte, cabe destacar el descenso del paro interanual entre aquellos con *Estudios Superiores de 1º ciclo*, donde el desempleo disminuye en 4.931 personas, un decremento del 10% en relación al mismo periodo del año anterior.

G 8. DISTRIBUCIÓN DEL PARO REGISTRADO POR NIVEL FORMATIVO ALCANZADO



7. Ocupaciones

Valores más destacados. Por grandes grupos de ocupación, los que concentran un mayor número de demandas de empleo son las vinculadas a los *Trabajadores de los Servicios de Restauración...* con un total de 104.425 personas (casi el 30% del total).

Le sigue con muy poca diferencia el grupo de las denominadas *Ocupaciones Elementales* que, con 103.942 personas desempleadas, constituye el segundo gran grueso de parados que representa un 20,80%. A continuación los denominados *Artesanos y Trabajadores Cualificados de la industria...* con 73.939 desempleados registrados y los *Empleados Administrativos y Contables...* con 71.985. Estos cuatro grupos representan el 71% del total de las demandas de empleo (véase gráfico nº 9).

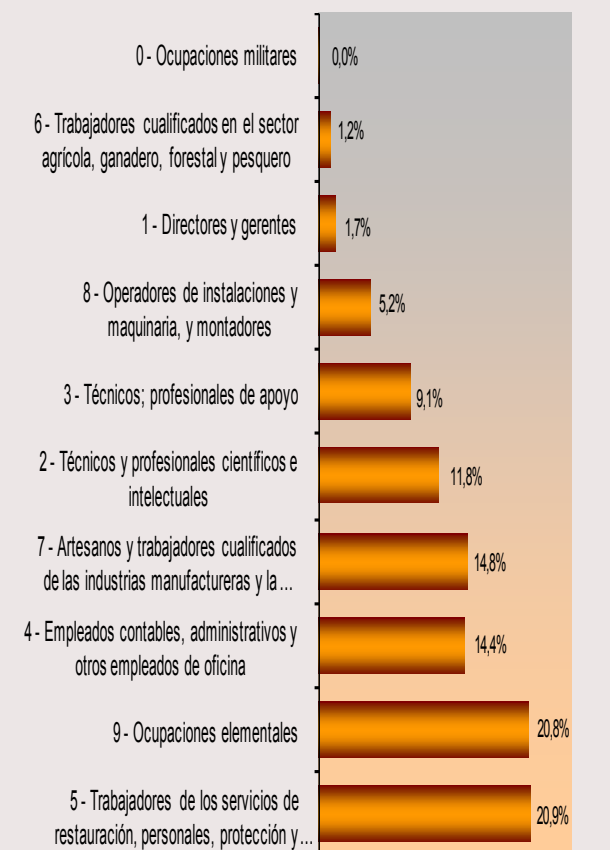
Respecto al mes anterior, el desempleo desciende entre las profesiones circunscritas al ámbito de los *Trabajadores de los Servicios de Restauración...* un 4,83%, porcentaje de decremento correspondiente a 5.299 demandas de empleo de las cuales 3.747 pertenecen a mujeres demandantes de empleo y 1.552 a demandas de hombres desempleados.

Otro descenso significativo se produce entre las *Ocupaciones Elementales* con una reducción del 2,48%, porcentaje equivalente a 2.638 demandas de empleo menos respecto a noviembre.

Por otra parte, cabe destacar el descenso mensual de las demandas de empleo entre los *Empleados Administrativos* cuyo porcentaje de disminución fundamentalmente femenino es del 2,64%, cifra equivalente a 1.954 demandas de empleo menos.

Variación anual. El desempleo se reduce en todas y cada una de las ocupaciones clasificadas incluidas las *Ocupaciones Militares*. Se destacan como descensos más significativos las demandas vinculadas a los *Artesanos y trabajadores cualificados de las industrias* con un 12,66% de decremento, equivalente a 10.678 demandas menos que en el mismo periodo del año anterior. Entre el resto de los grupos ocupacionales cabe también resaltar la disminución de demandas de empleo entre los *Técnicos y profesionales, científicos e intelectuales* con un 9,63% de reducción anual; porcentaje equivalente a 6.263 demandantes de empleo menos que en el mes de diciembre de 2013.

G 9. DISTRIBUCIÓN DEL PARO REGISTRADO POR GRANDES GRUPOS DE OCUPACIÓN



8. Tiempo de Permanencia en el desempleo.

Variación mensual. Cabe destacar la reducción del número de parados que sufren esta situación por un periodo inferior a tres meses así como para quienes permanecían en el desempleo durante un periodo que transcurre entre uno y dos años y estaban inscritos como demandantes de empleo. Se trata de decrementos del 11,69% y el 3,50% respectivamente y en relación al mes anterior y suponen un descenso de 17.9733 en el primer caso y de 3.295 en el segundo.

Por otra parte, en el resto de los segmentos poblacionales cabe destacar la bajada del paro en el tramo que va de dos a tres años donde se produce una reducción del 3,50%, cifra equivalente a 3.295 desempleados menos que en noviembre.

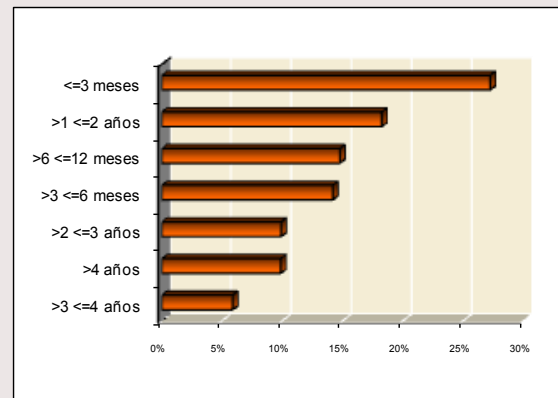
Asimismo, se destaca un descenso en el subtotal de los denominados Parados de Larga de Duración, con un decremento del 1,92%, porcentaje equivalente a 4.284 desempleados menos respecto al mes anterior.

Variación interanual. El paro desciende significativamente en los cinco primeros tramos de permanencia en el registro de desempleados: por menos de tres meses con un 4,01% de reducción, porcentaje equivalente a 5.676 parados menos. También desciende el desempleo en el segmento temporal de tres a seis meses en esta situación social de riesgo, donde se produce un decremento del 9,85%, cifra que representa a 7.717 personas desempleadas menos que en diciembre de 2013.

También disminuyen los desempleados dentro del tiempo de permanencia en el paro comprendido entre seis y doce meses donde se produce otro descenso relevante: un 20% que equivale a 18.275 desempleados menos respecto al mismo periodo de 2013. Además, descienden las cifras de quienes permanecían en el paro entre uno y dos años, con un decremento del 15,34%, porcentaje que significa 16.473 desempleados menos que en diciembre del pasado año.

En cuanto al número de los denominados *Parados de Larga Duración* se produce una reducción sobre todo dentro de la población masculina, con 4.587 hombres desempleados menos y 659 mujeres, cifras de decremento equivalentes a un 4,61% y un 0,53% respectivamente y en relación al mismo periodo del año anterior.

G 10. PORCENTAJE DE PARO REGISTRADO POR PERMANENCIA EN EL DESEMPLEO



9. Comunidades autónomas

CC.AA	TOTAL AMBOS SEXOS	VARIACIONES			
		MES ANTERIOR		AÑO ANTERIOR	
		ABS.	REL.	ABS.	REL.
dic-14					
Andalucía	1.009.683	-24.901	-2,41	-23.964	-2,32
Aragón	101.572	-2.093	-2,02	-9.260	-8,35
Asturias	96.634	-1.422	-1,45	-4.242	-4,21
Baleares	83.560	-751	-0,89	-7.655	-8,39
Canarias	260.682	-4.703	-1,77	-13.371	-4,88
Cantabria	50.446	-480	-0,94	-6.502	-11,42
Castilla la Mancha	237.240	-1.130	-0,47	-14.874	-5,90
Castilla-León	222.851	1.274	0,57	-13.068	-5,54
Cataluña	575.948	-5.704	-0,98	-48.924	-7,83
Comun.Valenciana	511.164	-10.939	-2,10	-36.196	-6,61
Extremadura	141.002	562	0,40	-4.035	-2,78
Galicia	251.918	3.286	1,32	-19.145	-7,06
Madrid	498.649	-13.528	-2,64	-36.914	-6,89
Murcia	142.244	-407	-0,29	-8.840	-5,85
Navarra	47.786	280	0,59	-3.702	-7,19
País Vasco	165.771	-2.958	-1,75	-1.603	-0,96
Rioja, La	25.281	161	0,64	-1.743	-6,45
Ceuta	12.595	-310	-2,40	-78	-0,62
Melilla	12.685	-642	-4,82	489	4,01
TOTAL NACIONAL	4.447.711	-64.405	-1,43	-253.627	-5,39

Variación mensual. Durante este mes el desempleo ha descendido en toda España. En términos absolutos Andalucía, Madrid y La Comunidad Valenciana registran los descensos más significativos.

Porcentualmente los descensos más destacados del paro corresponden por este orden a Melilla, Madrid y Andalucía.

Por contraste asciende ligeramente el paro en cinco comunidades; Galicia, La Rioja, Navarra, Castilla León y Extremadura.

Variación interanual. Disminuye el paro en la práctica totalidad de las comunidades y en el conjunto de España.

El *ranking* varía si tenemos en cuenta el porcentaje relativo a la población o bien los valores absolutos. En el primer caso, Cantabria, Baleares, Aragón y Cataluña encabezan la lista del decremento anual del paro, situándose estas regiones muy por debajo del porcentaje de paro de la media nacional. En cuanto a los resultados absolutos, Cataluña, Madrid y la Comunidad Valenciana concentran las mejores cifras de descenso del paro con relación al mes de diciembre de 2013.

Claves del mes

- ✓ **Madrid mantiene su liderazgo en contratación estable, con una diferencia de siete puntos superior a la media nacional.**
- ✓ **Los contratos registrados en la Comunidad de Madrid durante este mes de diciembre han sido 161.492 nuevos contratos.**
- ✓ **El número de contratos indefinidos firmados en diciembre ascendió a 22.196 lo que representa el 13,7% del total de los realizados en este periodo en la Comunidad. Este porcentaje supone siete puntos por encima de la media nacional (7,2%) y se sitúa muy por encima de otras comunidades.**
- ✓ **Desde principio del año se han registrado 1.887.055 contratos, de los que 297.829 son indefinidos.**

Sexo y modalidades de contratación

En diciembre, la contratación en Madrid, ha experimentado un moderado ascenso que se cifra en 1.118 contratos más, respecto al mes pasado. Este hecho también se ha producido en el total nacional.

En cuanto a la distribución de contratos entre hombres y mujeres, se observa un ligero predominio de la contratación masculina con el 52% frente al 48% de contratos alcanzado en el grupo de mujeres.

Del total de **contratos indefinidos** realizados, la modalidad de *Indefinido ordinario*, es la más frecuente. Su distribución en porcentajes relativos, señala un predominio de la contratación masculina cuando se realiza a tiempo completo, con el 56% de contratos, frente al 44% de contratación femenina. Mientras que a tiempo parcial, favorece la contratación femenina con el 62% respecto al 38% que obtiene el grupo masculino.

La modalidad de contrato *Indefinido fomento de empleo*, favorece la contratación masculina con el 65%, frente al 35% de contratación femenina. A tiempo parcial predomina la contratación del grupo mujeres con el 57%, frente al 43% de contratación masculina.

Los *contratos transformados en indefinidos*, mantienen la tendencia habitual de favorecer la contratación masculina cuando se realizan a tiempo completo (63%), mientras que cuando se celebran a tiempo parcial promueve la contratación de mujeres que alcanza el 65% de contratos.

En cuanto a la edad, las transformaciones en indefinidos fomentan la contratación de personas entre 30-44 años.

La modalidad de contratación a *Fijo discontinuo*, favorece la contratación femenina con el 78%, frente al 44% de contratos realizado en el grupo de hombres.

En relación al **tipo de jornada**, las contrataciones efectuadas a tiempo parcial, se dirigen mayoritariamente al colectivo de mujeres. También hay que señalar que los contratos de

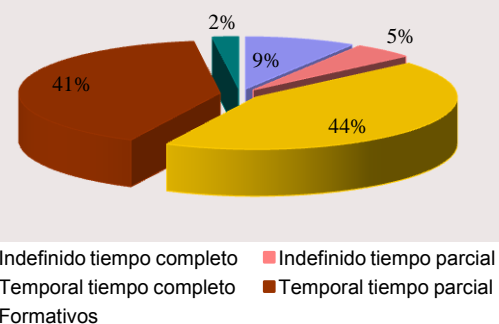
Interinidad, reflejan que la mujer es el principal destinatario de esta modalidad respecto al grupo de hombres.

En cuanto a la **contratación temporal**, la modalidad más frecuente y habitual se refiere al contrato de *Obra o servicio*, que a tiempo completo presenta una distribución del 65% de contratación masculina frente al 35% de contratación femenina. Mientras que a tiempo parcial, como viene siendo habitual, favorece la contratación femenina con el 56% de contratos, frente al 44% de contratación alcanzado en el grupo hombres.

En la modalidad *Eventual por circunstancias de la producción*, a tiempo completo, predomina la contratación masculina con el 59%, respecto a la femenina con el 41% de contratos, mientras que a tiempo parcial se invierte esta tendencia, predominando la contratación femenina que alcanza el 53% frente al 47% de contratos en el grupo de hombres (ver Tabla 1 de Anexo contratos).

Sexo	Diciembre 14'	TOTAL Contratación
Hombre	83.977	161.492
Mujer	77.515	

DISTRIBUCION POR TIPO DE CONTRATO. Diciembre 2014



Nivel formativo alcanzado

De la mayor parte de los contratos realizados (casi la mitad), se concentran en personas con una cualificación académica de E.S.O. ó estudios equivalentes, seguida de enseñanzas universitarias y de las enseñanzas secundarias no obligatorias (Bachillerato y Formación Profesional). (Ver tabla 6 de anexo contratos)

El nivel formativo cuyo porcentaje de contratación estable es más elevado, es el universitario (24,5%), y en menor medida, en todos aquellos en los que el trabajador posee cierta especialización.

Edad

El mayor volumen de contratos del mes de diciembre se sigue efectuando en el grupo de personas comprendidas entre 20 y 34 años.

La contratación estable se desplaza, sin embargo, hacia una mayor edad, la comprendida en el intervalo entre los 25 y 39 años.

Edad	Contratación Indefinida	Contratación Temporal
< 25 años	2.798	29.880
25-29 años	4.318	26.638
30-44 años	10.622	57.697
45-54 años	3.351	19.340
> 55 años	1.107	5.741

El grupo de jóvenes (16-29 años) tiene un mayor protagonismo en el sector servicios que en las demás actividades, el grupo de edad intermedia cobra el mayor protagonismo en el sector de la construcción y a edades más altas son más relevantes en la industria. (ver Tabla 5 de Anexo contratos)

Ocupación

Se mantiene la tendencia habitual de los grandes grupos de ocupación con mayor volumen de contratación, con escasa variación, que en este mes de diciembre han sido:

Grandes Grupos de Ocupación	Abs.	%
Trabajadores de servicios de restauración y comercio	36.529	22,78
Trabajadores no cualificados en servicios (excepto transportes)	23.221	14,48
Peones de agricultura, pesca, construc., ind.Manufact y transport	17.312	10,79
Técnicos y profesionales de apoyo	14.967	9,33

Las ocupaciones que en términos relativos presentan más contratación estable, corresponden a:

Directores y gerentes con el 73%, *Ocupaciones militares* con el 33%, *Empleados de oficina que no atienden al público* con el 21%, *Conductores y Operadores de maquinaria móvil* con el 20%, *Trabajadores no cualificados en servicios* con el 19%, *Técnicos y profesionales de apoyo y Otros técnicos profesionales científicos e intelectuales* con el 18% cada una, *Trabajadores cualificados de industrias manufactureras, excepto operadores de instalaciones y máquinas* con el 17%, *Trabajadores de servicios de protección y seguridad* con el 15%, *Empleados de oficina que atienden al público y Técnicos y profesionales científicos e intelectuales* con el 14% cada una, *Trabajadores cualificados de sectores agrícolas, ganadero, forestal y pesquero y Trabajadores de servicios de restauración y comercio* con el 12% cada una, *Trabajadores de servicios de salud y cuidados de las personas y Operadores de instalaciones y maquinaria fijas y montadores* con el 9% cada una. (Ver 3 anexo contratos)

Actividad económica

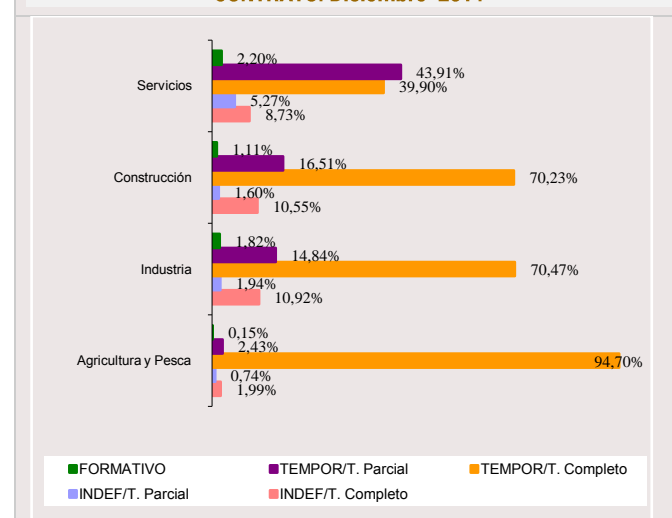
El sector Servicios sigue siendo el que mayor volumen de contrataciones registra en diciembre (comportamiento que responde a la estructura económica madrileña), seguida de Construcción y el sector de Industria, mientras que Agricultura obtiene el menor peso representativo como se indica en los valores de la tabla:

Sector Económico	Contratación %
Agricultura	0,84
Industria	5,13
Construcción	5,30
Servicios	88,72

Respecto a la calidad y estabilidad en el empleo, este mes el sector de Servicios se sitúa en primer lugar con el 14%, seguido de Industria y Construcción con el 13% y 12% respectivamente.

Como en meses anteriores, las actividades con mayor nivel de contratación, en diciembre, han sido las relacionadas con *Hostelería* con el 17%, (que se sitúa en primer lugar este mes) seguida de *Actividades administrativas y servicios auxiliares* con el 15% y *Comercio* con el 14%.

DISTRIBUCION DE SECTORES ECONOMICOS POR TIPO DE CONTRATO. Diciembre 2014



Por otro lado, algunas secciones con menor representación en el volumen total de la contratación han sido, sin embargo, las que han promovido en cifras relativas un mayor porcentaje de contratación indefinida y, por tanto, han generado más empleo estable. Son las siguientes:

Industrias extractivas con el 55%, *Suministro de energía eléctrica, gas, agua, vapor y aire acondicionado* con el 45%, *Actividades Inmobiliarias* con el 28%, *Actividades financieras y de seguros* con el 26%, *Comercio al por mayor y al por menor reparación de vehículos de motor y motocicletas* con el 18%, *Actividades profesionales científicas y técnicas* con el 16%, *Información y comunicaciones y Hostelería* con el 14% cada una, *Industrias Manufactureras* con el 13%, *Actividades sanitarias y servicios sociales* con el 10%, *Transporte y almacenamiento y Educación* con el 19% cada una. (Ver tabla 2 de anexo).

Duración de la contratación temporal

Del total de contratos temporales realizados este mes el 35% son de duración indeterminada, lo que encuentra su correspondencia con los contratos efectuados en la modalidad de obra o servicio que por su propia naturaleza no permite especificar el tipo de duración en la mayoría de los casos.

Asimismo, la mitad de la contratación generada equivalente al 56%, recae en contratos con una duración inferior a tres meses, mientras que el 10% restante se corresponde con una duración superior a tres meses (ver tabla 4 de anexos contratos).

Indeterminado	< 3 meses	> 3 meses	Total
48.193	77.607	13.496	139.296

Comunidades Autónomas

Del volumen de la contratación nacional, las comunidades que registran el mayor número de contratos corresponden a Andalucía con el 29% de contratos, seguida de Cataluña y Madrid con el 13% y 12% respectivamente y la Comunidad Valenciana con el 10%. Sin embargo, entre estas cuatro autonomías hay que destacar que Andalucía con el 11% la Comunidad Valenciana con el 10%, son las comunidades autónomas que menor nivel de contratación indefinida presentan. Mientras que Madrid y Cataluña con el 22% y 21% respectivamente, son las autonomías que más empleo estable generan. Respecto al peso de la contratación indefinida en cada comunidad, Madrid tiene el porcentaje más elevado de España, y se sitúa a la cabeza de todas con el 14%, por tanto, en ocho puntos superior a la media nacional, que se sitúa en 7,2%, confirmando su liderazgo en materia de contratación estable.

En diciembre, la evolución de la contratación a nivel nacional, ha experimentado un moderado ascenso que se cifra en torno a 1.289 contratos menos respecto pasado mes.

(Ver tabla 7 de Anexo contratos).

Contratación a extranjeros

La contratación realizada a trabajadores extranjeros, representa el 16% de los contratos firmados en la Comunidad de Madrid, lo que supone que uno de cada seis contratos ha correspondido a este grupo. Según zonas geográficas, la contratación, este mes, se ha efectuado mayoritariamente a personas procedentes de los países europeos pertenecientes al Espacio Económico Europeo con el 32%, seguida América del Sur con el 32% y en tercer lugar, con un 6% las personas originarias de África Septentrional. En relación al sexo, la contratación masculina obtiene un ligero predominio sobre la femenina con el 52% de contratos frente al 48% al grupo de mujeres. En cuanto a las edades, el 52% de los extranjeros empleados tiene entre 30 y 44 años, seguido de los menores de 30 años (Tabla 7 de Anexo contratos).

Por sectores productivos, la mayoría de los contratos suscritos se han generado en el sector Servicios con el 85%, seguido de Construcción con el 10%, Industria con el 4% y Agricultura y Pesca con el 1%. Hay que indicar que en cada uno de los sectores económicos, los porcentajes más altos de contratación tienen como principal protagonista a extranjeros del Espacio Económico Europeo seguido de América del Sur, (ver Tabla 8 de anexos contratos).

SEXO		
Hombre	Mujer	Total
13.773	12.483	26.256

SECTORES				
Agricultura	Industria	Construcción	Servicios	Total
175	989	2.678	22.414	26.256

RASGOS MÁS RELEVANTES DE LA CONTRATACION REGISTRADA

(Cuadro resumen)

CONTRATACION	MADRID						
	Mes actual			INDEFINIDOS		TEMPORALES	
	Hombres	Mujeres	Total	Absoluta	%	Absoluta	%
Grupos de edad	83.977	77.515	161.492	22.196	100	139.296	100
< 25 años	14.850	17.828	32.678	2.798	12,61	29.880	21,45
25-29 años	15.346	15.610	30.956	4.318	19,45	26.638	19,12
30-44 años	37.901	30.418	68.319	10.622	47,86	57.697	41,42
45-54 años	12.123	10.568	22.691	3.351	15,10	19.340	13,88
> 55 años	3.757	3.091	6.848	1.107	4,99	5.741	4,12
Actividad económica	83.977	77.515	161.492	22.196	100	139.296	100
Agricultura	1.084	274	1.358	37	0,17	1.321	0,95
Industria	5.922	2.365	8.287	1.066	4,80	7.221	5,18
Construcción	7.824	741	8.565	1.041	4,69	7.524	5,40
Servicios	69.147	74.135	143.282	20.052	90,34	123.230	88,47
Nivel formativo alcanzado	83.977	77.515	161.492	22.196	100	139.296	100
Sin estudios	4.426	3.472	7.898	811	3,65	7.087	5,09
Estudios primarios	13.420	9.733	23.153	3.850	17,35	19.303	13,86
Certificado de escolar. o equiv.	5.116	2.802	7.918	696	3,14	7.222	5,18
F.P.1 o Equivalente	53	63	116	31	0,14	85	0,06
Graduado Escolar o Equiv.	19.792	14.679	34.471	4.036	18,18	30.435	21,85
F.P.2 o Equivalente	9.544	8.751	18.295	2.021	9,11	16.274	11,68
E.S.O. o Equivalente	22.635	24.225	46.860	4.494	20,25	42.366	30,41
Título Univers. de Grado Medio	7.722	10.455	18.177	4.267	19,22	13.910	9,99
Título Univers. de Grado Medio	1.172	1.745	2.917	761	3,43	2.156	1,55
Desconocido	97	1.590	1.687	1.229	5,54	458	0,33
Grandes grupos de ocupación*	83.977	77.515	161.492	22.196	100	139.296	100
Ocupaciones militares	5	1	6	2	0,01	4	0,00
Dirección de las empresas y de*	439	209	648	473	2,13	175	0,13
Técnicos y profesionales cient.*	8.026	8.963	16.989	2.787	12,56	14.202	10,20
Técnicos y profesionales de*	8.126	5.731	13.857	2.535	11,42	11.322	8,13
Empleados de tipo administrativo	5.654	10.520	16.174	2.788	12,56	13.386	9,61
Trabajadores de los servicios de*	24.453	30.818	55.271	6.302	28,39	48.969	35,15
Trabajadores cualificados en*	360	142	502	61	0,27	441	0,32
Artesanos y trabajadores*	8.090	764	8.854	1.065	4,80	7.789	5,59
Operadores de instalaciones y*	6.053	724	6.777	1.081	4,87	5.696	4,09
Ocupaciones elementales	22.771	19.643	42.414	5.102	22,99	37.312	26,79

* Notas aclaratorias.

Dirección de empresas y administraciones públicas

Técnicos y profesionales científicos e intelectuales.

Técnicos y profesionales de apoyo.

Trabajadores de los servicios de restauración, personales, protección y comercio.

Trabajadores cualificados en la agricultura y en la pesca.

Artesanos y trabajadores cualificados de industrias manufactureras, construcción, minería, excepto operadores de instalaciones y maquinaria .

Operadores de instalaciones y maquinaria y montadores.

Tabla 1. COMUNIDADES AUTÓNOMAS

COMUNIDADES AUTÓNOMAS	PARO REGISTRADO	VARIACIÓN MENSUAL		VARIACIÓN ANUAL	
		Absoluta	%	Absoluta	%
AMBOS SEXOS					
Andalucía	1.009.683	-24.901	-2,41	-23.964	-2,32
Aragón	101.572	-2.093	-2,02	-9.260	-8,35
Asturias	96.634	-1.422	-1,45	-4.242	-4,21
Baleares	83.560	-751	-0,89	-7.655	-8,39
Canarias	260.682	-4.703	-1,77	-13.371	-4,88
Cantabria	50.446	-480	-0,94	-6.502	-11,42
Castilla la Mancha	237.240	-1.130	-0,47	-14.874	-5,90
Castilla-León	222.851	1.274	0,57	-13.068	-5,54
Cataluña	575.948	-5.704	-0,98	-48.924	-7,83
Comun.Valenciana	511.164	-10.939	-2,10	-36.196	-6,61
Extremadura	141.002	562	0,40	-4.035	-2,78
Galicia	251.918	3.286	1,32	-19.145	-7,06
Madrid	498.649	-13.528	-2,64	-36.914	-6,89
Murcia	142.244	-407	-0,29	-8.840	-5,85
Navarra	47.786	280	0,59	-3.702	-7,19
País Vasco	165.771	-2.958	-1,75	-1.603	-0,96
Rioja, La	25.281	161	0,64	-1.743	-6,45
Ceuta	12.595	-310	-2,40	-78	-0,62
Melilla	12.685	-642	-4,82	489	4,01
Total Nacional	4.447.711	-64.405	-1,43	-253.627	-5,39
HOMBRES					
Andalucía	474.985	-7.337	-1,52	-21.958	-4,42
Aragón	49.137	-37	-0,08	-6.069	-10,99
Asturias	46.777	23	0,05	-2.966	-5,96
Baleares	40.963	-273	-0,66	-5.759	-12,33
Canarias	126.383	-844	-0,66	-10.143	-7,43
Cantabria	25.603	236	0,93	-4.672	-15,43
Castilla la Mancha	106.807	227	0,21	-10.716	-9,12
Castilla-León	106.674	3.424	3,32	-9.820	-8,43
Cataluña	282.782	-1.137	-0,40	-33.290	-10,53
Comun.Valenciana	237.403	-4.503	-1,86	-26.431	-10,02
Extremadura	63.568	1.764	2,85	-2.162	-3,29
Galicia	121.392	4.096	3,49	-11.575	-8,71
Madrid	237.888	-4.959	-2,04	-23.684	-9,05
Murcia	65.631	867	1,34	-6.865	-9,47
Navarra	22.979	765	3,44	-2.703	-10,52
País Vasco	80.427	-74	-0,09	-2.101	-2,55
Rioja, La	12.252	341	2,86	-1.277	-9,44
Ceuta	5.358	-77	-1,42	-95	-1,74
Melilla	5.499	-204	-3,58	82	1,51
Total Nacional	2.112.508	-7.702	-0,36	-182.204	-7,94
MUJERES					
Andalucía	534.698	-17.564	-3,18	-2.006	-0,37
Aragón	52.435	-2.056	-3,77	-3.191	-5,74
Asturias	49.857	-1.445	-2,82	-1.276	-2,50
Baleares	42.597	-478	-1,11	-1.896	-4,26
Canarias	134.299	-3.859	-2,79	-3.228	-2,35
Cantabria	24.843	-716	-2,80	-1.830	-6,86
Castilla la Mancha	130.433	-1.357	-1,03	-4.158	-3,09
Castilla-León	116.177	-2.150	-1,82	-3.248	-2,72
Cataluña	293.166	-4.567	-1,53	-15.634	-5,06
Comun.Valenciana	273.761	-6.436	-2,30	-9.765	-3,44
Extremadura	77.434	-1.202	-1,53	-1.873	-2,36
Galicia	130.526	-810	-0,62	-7.570	-5,48
Madrid	260.761	-8.569	-3,18	-13.230	-4,83
Murcia	76.613	-1.274	-1,64	-1.975	-2,51
Navarra	24.807	-485	-1,92	-999	-3,87
País Vasco	85.344	-2.884	-3,27	498	0,59
Rioja, La	13.029	-180	-1,36	-466	-3,45
Ceuta	7.237	-233	-3,12	17	0,24
Melilla	7.186	-438	-5,75	407	6,00
Total Nacional	2.335.203	-56.703	-2,37	-71.423	-2,97

TABLA 3. SEXO Y EDAD. 2006-2013. Mismo mes.

PERIODO	Total P.R.	HOMBRES					MUJERES				
		Total	< 30	30-44	45-54	> =55	Total	< 30	30-44	45-54	> =55
VALORES ABSOLUTOS											
2007	229.150	100.563	26.951	37.346	16.539	19.727	128.587	24.784	54.888	26.675	22.240
2008	345.333	179.242	50.205	73.106	30.017	25.914	166.091	36.642	71.590	32.807	25.052
2009	451.929	236.009	60.649	100.832	42.992	31.536	215.920	47.666	95.689	43.232	29.333
2010	461.928	229.758	53.519	97.621	46.193	32.425	232.170	47.231	103.001	49.179	32.759
2011	488.709	242.510	52.388	101.095	52.932	36.095	246.199	47.179	106.356	55.480	37.184
2012	544.484	269.449	52.669	111.621	63.788	41.371	275.035	48.991	118.644	64.873	42.527
2013	535.563	261.572	46.104	103.913	66.939	44.616	273.991	43.390	114.455	68.979	47.167
2014	498.649	237.888	40.212	88.315	63.512	45.849	260.761	38.727	104.335	68.087	49.612
VARIACIÓN MENSUAL ABSOLUTA											
2008	14.894	13.356	2.172	7.406	2.477	1.301	1.538	-340	1.447	348	83
2009	3.705	6.130	-941	4.755	1.658	658	-2.425	-2.227	123	-214	-107
2010	-7.151	-717	-3.301	1.188	1.085	311	-6.434	-3.646	-1.779	-786	-223
2011	-4.303	780	-2.687	1.341	1.379	747	-5.083	-3.347	-1.431	-339	34
2012	-9.278	-2.239	-3.848	160	964	485	-7.039	-4.347	-2.250	-380	-62
2013	-14.706	-5.300	-4.290	-1.309	341	-42	-9.406	-4.599	-3.714	-908	-185
2014	-13.528	-4.959	2	-4.139	-456	-366	-8.569	-460	-6.113	-1.070	-926
VARIACIÓN MENSUAL RELATIVA											
2008	4,51	8,05	4,52	11,27	8,99	5,29	0,93	-0,92	2,06	1,07	0,33
2009	0,83	2,67	-1,53	4,95	4,01	2,13	-1,11	-4,46	0,13	-0,49	-0,36
2010	-1,52	-0,31	-5,81	1,23	2,41	0,97	-2,70	-7,17	-1,70	-1,57	-0,68
2011	-0,87	0,32	-4,88	1,34	2,67	2,11	-2,02	-6,62	-1,33	-0,61	0,09
2012	-1,68	-0,82	-6,81	0,14	1,53	1,19	-2,50	-8,15	-1,86	-0,58	-0,15
2013	-2,67	-1,99	-8,51	-1,24	0,51	-0,09	-3,32	-9,58	-3,14	-1,30	-0,39
2014	-2,64	-2,04	0,00	-4,48	-0,71	-0,79	-3,18	-1,17	-5,53	-1,55	-1,83
VARIACIÓN ANUAL ABSOLUTA											
2008	116.183	78.679	23.254	35.760	13.478	6.187	37.504	11.858	16.702	6.132	2.812
2009	106.596	56.767	10.444	27.726	12.975	5.622	49.829	11.024	24.099	10.425	4.281
2010	9.999	-6.251	-7.130	-3.211	3.201	889	16.250	-435	7.312	5.947	3.426
2011	26.781	12.752	-1.131	3.474	6.739	3.670	14.029	-52	3.355	6.301	4.425
2012	55.775	26.939	281	10.526	10.856	5.276	28.836	1.812	12.288	9.393	5.343
2013	-8.921	-7.877	-6.565	-7.708	3.151	3.245	-1.044	-5.601	-4.189	4.106	4.640
2014	-36.914	-23.684	-5.892	-11.530	-7.495	1.233	-13.230	-4.663	-8.232	-2.780	2.445
VARIACIÓN ANUAL RELATIVA											
2008	50,7	78,2	86,3	95,8	81,5	31,4	29,2	47,8	30,4	23,0	12,6
2009	30,9	31,7	20,8	37,9	43,2	21,7	30,0	30,1	33,7	31,8	17,1
2010	2,2	-2,6	-11,8	-3,2	7,4	2,8	7,5	-0,9	7,6	13,8	11,7
2011	5,8	5,6	-2,1	3,6	14,6	11,3	6,0	-0,1	3,3	12,8	13,5
2012	11,4	11,1	0,5	10,4	20,5	14,6	11,7	3,8	11,6	16,9	14,4
2013	-1,6	-2,9	-12,5	-6,9	4,9	7,8	-0,4	-11,4	-3,5	6,3	10,9
2014	-6,9	-9,1	-12,8	-11,5	-10,6	2,8	-4,8	-10,7	-7,3	-3,9	5,2

TABLA 4. ACTIVIDAD ECONÓMICA. 2006-2013. Mismo mes

	TOTAL P.R.					S/E anterior
		Agricultura	Industria	Construc.	Servicios	
VALORES ABSOLUTOS						
2007	229.150	2.260	18.869	29.129	170.088	8.804
2008	345.333	2.511	26.440	61.080	242.253	13.049
2009	451.929	2.358	41.148	82.621	309.723	16.079
2010	461.928	2.951	39.059	74.154	324.922	20.842
2011	488.709	3.471	40.615	75.222	347.215	22.186
2012	544.484	4.361	45.213	75.693	396.490	22.727
2013	535.563	4.550	43.269	69.289	394.513	23.942
2.014	498.649	4.675	38.595	58.349	371.291	25.739
VARIACIÓN MENSUAL ABSOLUTA						
2007	1.521	-56	290	3.945	-1.925	-733
2008	14.894	-8	1.726	8.243	5.589	-656
2009	3.705	-21	107	5.370	-976	-775
2010	-7.151	-78	-364	2.466	-8.220	-955
2011	-4.303	-58	76	2.163	-5.073	-1.411
2012	-9.278	-78	-187	962	-8.062	-1.913
2013	-14.706	-193	-529	916	-13.143	-1.757
2.014	-13.528	-166	-615	937	-12.129	-1.555
VARIACIÓN MENSUAL RELATIVA						
2007	0,67	-2,42	1,56	15,66	-1,12	-7,69
2008	4,51	-0,32	6,98	15,60	2,36	-4,79
2009	0,83	-0,88	0,26	6,95	-0,31	-4,60
2010	-1,52	-2,58	-0,92	3,44	-2,47	-4,38
2011	-0,87	-1,64	0,19	2,96	-1,44	-5,98
2012	-1,68	-1,76	-0,41	1,29	-1,99	-7,76
2013	-2,67	-4,07	-1,21	1,34	-3,22	-6,84
2.014	-2,64	-3,43	-1,57	1,63	-3,16	-5,70
VARIACIÓN ANUAL ABSOLUTA						
2007	17.592	305	-776	7.911	11.150	-998
2008	116.183	251	7.571	31.951	72.165	4.245
2009	106.596	-153	14.708	21.541	67.470	3.030
2010	9.999	593	-2.089	-8.467	15.199	4.763
2011	26.781	520	1.556	1.068	22.293	1.344
2012	55.775	890	4.598	471	49.275	541
2013	-8.921	189	-1.944	-6.404	-1.977	1.215
2.014	-36.914	125	-4.674	-10.940	-23.222	1.797
VARIACIÓN ANUAL RELATIVA						
2007	8,32	15,60	-3,95	37,28	7,02	-10,18
2008	50,70	11,11	40,12	109,69	42,43	48,22
2009	30,87	-6,09	55,63	35,27	27,85	23,22
2010	2,21	25,15	-5,08	-10,25	4,91	29,62
2011	5,80	17,62	3,98	1,44	6,86	6,45
2012	11,41	25,64	11,32	0,63	14,19	2,44
2013	-1,64	4,33	-4,30	-8,46	-0,50	5,35
2.014	-6,89	2,75	-10,80	-15,79	-5,89	7,51

TABLA 6. SEXO Y EDAD. Variación mensual absoluta. Series SISPE

PERIODO	TOTAL P.R.	HOMBRES						MUJERES					
		Total	< 25	25 - 29	30-44	45 - 54	> 55	Total	< 25	25 - 29	30-44	45 - 54	> 55
2010													
Enero	13.523	5.677	732	758	2.536	980	671	7.846	836	1.060	3.665	1.500	785
Febrero	8.904	3.747	1.194	300	1.621	736	-104	5.157	1.241	524	2.159	900	333
Marzo	5.666	1.957	362	30	826	593	146	3.709	731	287	1.490	857	344
Abril	1.222	-1.905	-181	-836	-1.116	159	69	3.127	156	19	1.633	991	328
Mayo	-6.583	-5.286	-1.071	-1.387	-2.579	-198	-51	-1.297	-700	-572	-397	198	174
Junio	-3.748	-5.646	-2.019	-1.440	-1.912	-177	-98	1.898	-1.465	-319	1.575	1.531	576
Julio	-8.193	-6.358	-2.045	-1.318	-2.217	-582	-196	-1.835	-1.333	-201	-93	-350	142
Agosto	5.889	1.442	-449	251	906	537	197	4.447	468	806	2.019	811	343
Septiembre	3.034	1.819	2.952	314	-1.005	-229	-213	1.215	2.123	-108	-893	-119	212
Octubre	-255	94	576	104	-786	171	29	-349	716	-222	-1.480	430	207
Noviembre	-2.309	-1.075	-192	-464	-673	126	128	-1.234	-336	-500	-587	-16	205
Diciembre	-7.151	-717	-2.748	-553	1.188	1.085	311	-6.434	-2.456	-1.190	-1.779	-786	-223
2011													
Enero	7.016	-7.950	-2.583	-4.443	-4.545	3.040	581	14.966	-210	-503	6.480	5.861	3.338
Febrero	5.702	1.855	1.203	214	170	394	-126	3.847	1.265	449	1.068	652	413
Marzo	3.855	1.922	815	-56	386	517	260	1.933	711	-130	244	684	424
Abril	-2.955	-1.153	-503	-657	-519	280	246	-1.802	-472	-771	-621	-47	109
Mayo	-3.194	-3.297	-581	-953	-1.926	-166	329	103	-267	-253	-236	417	442
Junio	-6.365	-5.970	-2.147	-1.302	-2.316	-189	-16	-395	-1.801	-478	418	1.035	431
Julio	446	-1.911	-978	-771	-463	66	235	2.357	-155	154	1.382	559	417
Agosto	5.040	1.577	-731	173	943	909	283	3.463	151	756	1.468	768	320
Septiembre	10.209	7.128	3.125	783	1.761	1.096	363	3.081	2.453	-113	27	385	329
Octubre	11.819	8.241	1.390	1.272	3.341	1.421	817	3.578	1.154	528	176	1.100	620
Noviembre	-4.013	-398	-64	-270	-446	213	169	-3.615	-506	-998	-1.973	-327	189
Diciembre	-4.303	780	-2.312	-375	1.341	1.379	747	-5.083	-2.505	-842	-1.431	-339	34
2012													
Enero	22.756	10.742	1.453	1.466	4.509	2.012	1.302	12.014	1.225	1.796	5.098	2.620	1.275
Febrero	14.909	8.358	1.931	1.250	3.065	1.671	441	6.551	1.701	798	2.119	1.368	565
Marzo	4.501	1.998	584	-130	365	652	527	2.503	506	63	686	698	550
Abril	442	-411	-385	-360	-632	572	394	853	-326	-402	471	577	533
Mayo	-1.577	-2.725	-831	-846	-1.481	295	138	1.148	-517	-179	706	738	400
Junio	-8.494	-6.240	-2.941	-1.309	-2.022	-91	123	-2.254	-2.378	-698	-76	530	368
Julio	1.175	-1.227	-1.067	-736	-179	396	359	2.402	-508	67	2.001	491	351
Agosto	4.840	1.671	-592	70	1.106	778	309	3.169	94	876	1.419	518	262
Septiembre	9.196	6.728	2.855	1.229	1.555	905	184	2.468	2.031	270	-64	48	183
Octubre	12.897	7.474	1.068	1.177	3.112	1.515	602	5.423	1.081	789	1.913	1.227	413
Noviembre	4.408	2.810	101	142	968	1.187	412	1.598	60	-190	265	958	505
Diciembre	-9.278	-2.239	-2.789	-1.059	160	964	485	-7.039	-2.706	-1.641	-2.250	-380	-62
2013													
Enero	17.435	8.869	444	1.163	3.902	1.957	1.403	8.566	363	1.138	3.797	2.136	1.132
Febrero	8.120	3.891	1.013	443	1.176	841	418	4.229	1.177	438	1.426	644	544
Marzo	1.712	1.253	182	57	109	659	246	459	-37	-289	21	358	406
Abril	-2.721	-2.142	-276	-631	-1.486	273	-22	-579	39	-572	-641	302	293
Mayo	-8.470	-5.373	-830	-1.333	-3.210	-196	196	-3.097	-624	-802	-2.006	-50	385
Junio	-14.716	-9.760	-2.535	-1.556	-4.379	-1.198	-92	-4.956	-2.679	-1.129	-1.747	274	325
Julio	-3.444	-5.368	-996	-1.321	-2.466	-665	80	1.924	-395	-322	1.160	834	647
Agosto	1.505	-264	-753	-288	48	410	319	1.769	-3	264	916	394	198
Septiembre	3.796	3.490	2.959	550	-541	309	213	306	2.287	100	-1.960	-375	254
Octubre	5.057	3.737	881	905	1.077	523	351	1.320	513	350	-560	482	535
Noviembre	-2.489	-910	-122	-231	-629	-103	175	-1.579	-331	-488	-881	15	106
Diciembre	-14.706	-5.300	-3.020	-1.270	-1.309	341	-42	-9.406	-2.793	-1.806	-3.714	-908	-185
2014													
Enero	11.790	5.054	1.121	632	1.636	913	752	6.736	1.148	1.061	2.667	1.164	696
Febrero	2.161	1.059	205	309	-64	140	469	1.102	-275	247	507	268	355
Marzo	-2.635	-1.823	243	-411	-1.394	-456	195	-812	128	-347	-824	-8	239
Abril	-10.965	-5.507	-1.032	-1.238	-3.035	-567	365	-5.458	-718	-959	-3.221	-718	158
Mayo	-15.051	-8.810	-1.086	-1.350	-4.701	-1.423	-250	-6.241	-891	-1.073	-3.123	-1.132	-22
Junio	-15.435	-10.278	-1.673	-1.634	-5.060	-1.713	-198	-5.157	-1.641	-1.018	-2.371	-225	98
Julio	550	-3.521	624	-500	-2.214	-1.072	-359	4.071	813	519	1.902	631	206
Agosto	2.175	-32	-243	20	157	115	-81	2.207	397	629	921	206	54
Septiembre	2.428	3.497	2.423	921	-402	295	260	-1.069	1.717	-99	-2.473	-570	356
Octubre	5.467	3.371	371	982	1.078	764	176	2.096	450	439	184	664	359
Noviembre	-3.871	-1.735	-260	-254	-903	-341	23	-2.136	-512	-462	-1.145	-105	88
Diciembre	-13.528	-4.959	-2.735	-1.327	-696	-82	-119	-8.569	-2.573	-1.643	-3.144	-1.067	-142

TABLA 7. SEXO Y EDAD. Variación mensual relativa. Serie SISPE

PERIODO	TOTAL P.R.	HOMBRES						MUJERES					
		Total	< 25	25 - 29	30-44	45 - 54	> 55	Total	< 25	25 - 29	30-44	45 - 54	> 55
2010													
Enero	2,99	2,41	2,56	2,37	2,52	2,28	2,13	3,63	4,02	3,94	3,83	3,47	2,68
Febrero	1,91	1,55	4,07	0,92	1,57	1,67	-0,32	2,30	5,74	1,87	2,17	2,01	1,11
Marzo	1,19	0,80	1,18	0,09	0,79	1,33	0,45	1,62	3,20	1,01	1,47	1,88	1,13
Abril	0,25	-0,77	-0,59	-2,53	-1,05	0,35	0,21	1,34	0,66	0,07	1,59	2,13	1,07
Mayo	-1,37	-2,15	-3,48	-4,30	-2,46	-0,44	-0,16	-0,55	-2,95	-1,99	-0,38	0,42	0,56
Junio	-0,79	-2,35	-6,80	-4,66	-1,87	-0,39	-0,30	0,81	-6,36	-1,13	1,51	3,21	1,84
Julio	-1,74	-2,71	-7,40	-4,48	-2,21	-1,29	-0,61	-0,78	-6,18	-0,72	-0,09	-0,71	0,45
Agosto	1,27	0,63	-1,75	0,89	0,92	1,21	0,62	1,90	2,31	2,91	1,91	1,66	1,07
Septiembre	0,65	0,79	11,73	1,11	-1,02	-0,51	-0,66	0,51	10,25	-0,38	-0,83	-0,24	0,66
Octubre	-0,05	0,04	2,05	0,36	-0,80	0,38	0,09	-0,15	3,14	-0,78	-1,39	0,87	0,64
Noviembre	-0,49	-0,46	-0,67	-1,61	-0,69	0,28	0,40	-0,51	-1,43	-1,78	-0,56	-0,03	0,63
Diciembre	-1,52	-0,31	-9,64	-1,95	1,23	2,41	0,97	-2,70	-10,58	-4,30	-1,70	-1,57	-0,68
2011													
Enero	1,51	-3,29	-8,80	-13,56	-4,40	6,91	1,80	6,69	-0,97	-1,80	6,52	13,10	11,08
Febrero	1,21	0,79	4,49	0,76	0,17	0,84	-0,38	1,61	5,91	1,64	1,01	1,29	1,23
Marzo	0,81	0,82	2,91	-0,20	0,39	1,09	0,80	0,80	3,14	-0,47	0,23	1,33	1,25
Abril	-0,61	-0,49	-1,75	-2,31	-0,52	0,58	0,75	-0,74	-2,02	-2,78	-0,58	-0,09	0,32
Mayo	-0,67	-1,39	-2,05	-3,42	-1,95	-0,34	0,99	0,04	-1,17	-0,94	-0,22	0,80	1,28
Junio	-1,34	-2,56	-7,75	-4,84	-2,39	-0,39	-0,05	-0,16	-7,96	-1,79	0,39	1,98	1,24
Julio	0,09	-0,84	-3,82	-3,01	-0,49	0,14	0,70	0,97	-0,74	0,59	1,30	1,05	1,18
Agosto	1,07	0,70	-2,97	0,70	1,00	1,90	0,84	1,41	0,73	2,86	1,36	1,43	0,90
Septiembre	2,15	3,14	13,10	3,13	1,85	2,24	1,07	1,24	11,78	-0,42	0,02	0,70	0,91
Octubre	2,44	3,52	5,15	4,94	3,45	2,85	2,38	1,42	4,96	1,95	0,16	2,00	1,71
Noviembre	-0,81	-0,16	-0,23	-1,00	-0,45	0,41	0,48	-1,42	-2,07	-3,62	-1,80	-0,58	0,51
Diciembre	-0,87	0,32	-8,17	-1,40	1,34	2,67	2,11	-2,02	-10,47	-3,17	-1,33	-0,61	0,09
2012													
Enero	4,66	4,43	5,59	5,56	4,46	3,80	3,61	4,88	5,72	6,97	4,79	4,72	3,43
Febrero	2,91	3,30	7,03	4,49	2,90	3,04	1,18	2,54	7,51	2,90	1,90	2,35	1,47
Marzo	0,86	0,76	1,99	-0,45	0,34	1,15	1,39	0,95	2,08	0,22	0,60	1,17	1,41
Abril	0,08	-0,16	-1,28	-1,24	-0,58	1,00	1,03	0,32	-1,31	-1,41	0,41	0,96	1,35
Mayo	-0,30	-1,04	-2,81	-2,96	-1,37	0,51	0,36	0,43	-2,11	-0,64	0,62	1,21	1,00
Junio	-1,60	-2,40	-10,23	-4,71	-1,89	-0,16	0,32	-0,84	-9,90	-2,51	-0,07	0,86	0,91
Julio	0,23	-0,48	-4,13	-2,78	-0,17	0,68	0,92	0,90	-2,35	0,25	1,73	0,79	0,86
Agosto	0,93	0,66	-2,39	0,27	1,06	1,33	0,78	1,18	0,44	3,22	1,21	0,83	0,64
Septiembre	1,74	2,64	11,82	4,77	1,47	1,53	0,46	0,91	9,57	0,96	-0,05	0,08	0,44
Octubre	2,40	2,86	3,95	4,36	2,90	2,52	1,51	1,97	4,65	2,78	1,61	1,95	0,99
Noviembre	0,80	1,05	0,36	0,50	0,88	1,93	1,02	0,57	0,25	-0,65	0,22	1,49	1,20
Diciembre	-1,68	-0,82	-9,90	-3,74	0,14	1,53	1,19	-2,50	-11,09	-5,67	-1,86	-0,58	-0,15
2013													
Enero	3,2	3,3	1,7	4,3	3,5	3,1	3,4	3,1	1,7	4,2	3,2	3,3	2,7
Febrero	1,45	1,40	3,92	1,56	1,02	1,28	0,98	1,49	5,34	1,54	1,16	0,96	1,25
Marzo	0,30	0,44	0,68	0,20	0,09	0,99	0,57	0,16	-0,16	-1,00	0,02	0,53	0,92
Abril	-0,48	-0,76	-1,02	-2,18	-1,27	0,41	-0,05	-0,20	0,17	-2,00	-0,52	0,44	0,66
Mayo	-1,49	-1,91	-3,10	-4,71	-2,78	-0,29	0,45	-1,08	-2,69	-2,86	-1,63	-0,07	0,86
Junio	-2,63	-3,54	-9,78	-5,77	-3,91	-1,78	-0,21	-1,74	-11,85	-4,15	-1,44	0,40	0,72
Julio	-0,63	-2,02	-4,26	-5,20	-2,29	-1,01	0,18	0,69	-1,98	-1,23	0,97	1,22	1,42
Agosto	0,28	-0,10	-3,36	-1,19	0,05	0,63	0,73	0,63	-0,02	1,02	0,76	0,57	0,43
Septiembre	0,70	1,34	13,68	2,31	-0,51	0,47	0,48	0,11	11,71	0,38	-1,61	-0,54	0,55
Octubre	0,92	1,42	3,58	3,71	1,03	0,79	0,80	0,47	2,35	1,34	-0,47	0,69	1,15
Noviembre	-0,45	-0,34	-0,48	-0,91	-0,59	-0,15	0,39	-0,55	-1,48	-1,84	-0,74	0,02	0,22
Diciembre	-2,67	-1,99	-11,91	-5,07	-1,24	0,51	-0,09	-3,32	-12,70	-6,95	-3,14	-1,30	-0,39
2014													
Enero	2,2	1,9	5,0	2,7	1,6	1,4	1,7	2,5	6,0	4,4	2,3	1,7	1,5
Febrero	0,39	0,40	0,87	1,27	-0,06	0,21	1,03	0,39	-1,35	0,98	0,43	0,38	0,74
Marzo	-0,48	-0,68	1,03	-1,66	-1,32	-0,67	0,43	-0,29	0,64	-1,36	-0,70	-0,01	0,50
Abril	-2,01	-2,07	-4,32	-5,09	-2,92	-0,84	0,79	-1,94	-3,55	-3,81	-2,76	-1,02	0,33
Mayo	-2,81	-3,38	-4,75	-5,85	-4,65	-2,12	-0,54	-2,26	-4,57	-4,44	-2,75	-1,62	-0,05
Junio	-2,96	-4,09	-7,68	-7,53	-5,25	-2,61	-0,43	-1,91	-8,82	-4,40	-2,15	-0,33	0,20
Julio	0,11	-1,46	3,10	-2,49	-2,43	-1,68	-0,78	1,54	4,79	2,35	1,76	0,92	0,42
Agosto	0,43	-0,01	-1,17	0,10	0,18	0,18	-0,18	0,82	2,23	2,78	0,84	0,30	0,11
Septiembre	0,48	1,47	11,82	4,70	-0,45	0,47	0,57	-0,40	9,45	-0,43	-2,23	-0,82	0,73
Octubre	1,07	1,40	1,62	4,79	1,21	1,21	0,38	0,78	2,26	1,90	0,17	0,97	0,73
Noviembre	-0,75	-0,71	-1,12	-1,18	-1,00	-0,53	0,05	-0,79	-2,52	-1,96	-1,05	-0,15	0,18
Diciembre	-2,64	-2,04	-11,88	-6,25	-0,78	-0,13	-0,26	-3,18	-12,98	-7,11	-2,93	-1,54	-0,29

TABLA 8. SEXO Y EDAD. Variación anual absoluta. Serie SISPE

PERIODO	TOTAL P.R.	HOMBRES						MUJERES					
		Total	< 25	25 - 29	30-44	45 - 54	> 55	Total	< 25	25 - 29	30-44	45 - 54	> 55
2010													
Enero	96.196	50.340	2.606	5.377	25.016	11.970	5.371	45.856	3.747	5.397	22.384	9.938	4.390
Febrero	86.811	44.358	2.279	4.400	22.344	10.764	4.571	42.453	3.390	4.586	20.872	9.439	4.166
Marzo	74.349	36.257	1.039	2.996	18.636	9.509	4.077	38.092	2.844	3.796	18.724	8.765	3.963
Abril	66.102	29.976	781	1.629	15.234	8.616	3.716	36.126	2.761	3.266	17.532	8.609	3.958
Mayo	57.388	24.255	185	440	12.229	7.905	3.496	33.133	2.379	2.829	15.890	8.117	3.918
Junio	52.629	20.928	-50	-24	10.663	7.393	2.946	31.701	2.433	2.607	14.831	7.903	3.927
Julio	46.456	18.207	-768	-249	10.003	6.729	2.492	28.249	1.212	2.269	13.878	7.035	3.855
Agosto	43.850	16.028	-1.043	-696	8.781	6.533	2.453	27.822	1.047	2.072	13.592	7.129	3.982
Septiembre	40.859	12.740	-788	-1.156	6.795	5.828	2.061	28.119	988	2.062	13.539	7.613	3.917
Octubre	29.530	5.829	-1.342	-2.228	3.248	4.592	1.559	23.701	752	1.211	10.996	7.051	3.691
Noviembre	20.855	596	-1.630	-3.140	356	3.774	1.236	20.259	496	488	9.214	6.519	3.542
Diciembre	9.999	-6.251	-2.889	-4.241	-3.211	3.201	889	16.250	-19	-416	7.312	5.947	3.426
2011													
Enero	7.016	-7.950	-2.583	-4.443	-4.545	3.040	581	14.966	-210	-503	6.480	5.861	3.338
Febrero	3.814	-9.842	-2.574	-4.529	-5.996	2.698	559	13.656	-186	-578	5.389	5.613	3.418
Marzo	2.003	-9.877	-2.121	-4.615	-6.436	2.622	673	11.880	-206	-995	4.143	5.440	3.498
Abril	-2.174	-9.125	-2.443	-4.436	-5.839	2.743	850	6.951	-834	-1.785	1.889	4.402	3.279
Mayo	1.215	-7.136	-1.953	-4.002	-5.186	2.775	1.230	8.351	-401	-1.466	2.050	4.621	3.547
Junio	-1.402	-7.460	-2.081	-3.864	-5.590	2.763	1.312	6.058	-737	-1.625	893	4.125	3.402
Julio	7.237	-3.013	-1.014	-3.317	-3.836	3.411	1.743	10.250	441	-1.270	2.368	5.034	3.677
Agosto	6.388	-2.878	-1.296	-3.395	-3.799	3.783	1.829	9.266	124	-1.320	1.817	4.991	3.654
Septiembre	13.563	2.431	-1.123	-2.926	-1.033	5.108	2.405	11.132	454	-1.325	2.737	5.495	3.771
Octubre	25.637	10.578	-309	-1.758	3.094	6.358	3.193	15.059	892	-575	4.393	6.165	4.184
Noviembre	23.933	11.255	-181	-1.564	3.321	6.445	3.234	12.678	722	-1.073	3.007	5.854	4.168
Diciembre	26.781	12.752	255	-1.386	3.474	6.739	3.670	14.029	673	-725	3.355	6.301	4.425
2012													
Enero	38.997	19.516	670	-476	6.781	7.932	4.609	19.481	1.253	98	5.620	7.507	5.003
Febrero	48.204	26.019	1.398	560	9.676	9.209	5.176	22.185	1.689	447	6.671	8.223	5.155
Marzo	48.850	26.095	1.167	486	9.655	9.344	5.443	22.755	1.484	640	7.113	8.237	5.281
Abril	52.247	26.837	1.285	783	9.542	9.636	5.591	25.410	1.630	1.009	8.205	8.861	5.705
Mayo	53.864	27.409	1.035	890	9.987	10.097	5.400	26.455	1.380	1.083	9.147	9.182	5.663
Junio	51.735	27.139	241	883	10.281	10.195	5.539	24.596	803	863	8.653	8.677	5.600
Julio	52.464	27.823	152	918	10.565	10.525	5.663	24.641	450	776	9.272	8.609	5.534
Agosto	52.264	27.917	291	815	10.728	10.394	5.689	24.347	393	896	9.223	8.359	5.476
Septiembre	51.251	27.517	21	1.261	10.522	10.203	5.510	23.734	-29	1.279	9.132	8.022	5.330
Octubre	52.329	26.750	-301	1.166	10.293	10.297	5.295	25.579	-102	1.540	10.869	8.149	5.123
Noviembre	60.750	29.958	-136	1.578	11.707	11.271	5.538	30.792	464	2.348	13.107	9.434	5.439
Diciembre	55.775	26.939	-613	894	10.526	10.856	5.276	28.836	263	1.549	12.288	9.393	5.343
2013													
Enero	50.454	25.066	-1.622	591	9.919	10.801	5.377	25.388	-599	891	10.987	8.909	5.200
Febrero	43.665	20.599	-2.540	-216	8.030	9.971	5.354	23.066	-1.123	531	10.294	8.185	5.179
Marzo	40.876	19.854	-2.942	-29	7.774	9.978	5.073	21.022	-1.666	179	9.629	7.845	5.035
Abril	37.713	18.123	-2.833	-300	6.920	9.679	4.657	19.590	-1.301	9	8.517	7.570	4.795
Mayo	30.820	15.475	-2.832	-787	5.191	9.188	4.715	15.345	-1.408	-614	5.805	6.782	4.780
Junio	24.598	11.955	-2.426	-1.034	2.834	8.081	4.500	12.643	-1.709	-1.045	4.134	6.526	4.737
Julio	19.979	7.814	-2.355	-1.619	547	7.020	4.221	12.165	-1.596	-1.434	3.293	6.869	5.033
Agosto	16.644	5.879	-2.516	-1.977	-511	6.652	4.231	10.765	-1.693	-2.046	2.790	6.745	4.969
Septiembre	11.244	2.641	-2.412	-2.656	-2.607	6.056	4.260	8.603	-1.437	-2.216	894	6.322	5.040
Octubre	52.329	26.750	-301	1.166	10.293	10.297	5.295	25.579	-102	1.540	10.869	8.149	5.123
Noviembre	60.750	29.958	-136	1.578	11.707	11.271	5.538	30.792	464	2.348	13.107	9.434	5.439
Diciembre	55.775	26.939	-613	894	10.526	10.856	5.276	28.836	263	1.549	12.288	9.393	5.343
2014													
Enero	-14.566	-11.692	-2.376	-4.043	-9.974	2.107	2.594	-2.874	-1.698	-3.195	-5.319	3.134	4.204
Febrero	-20.525	-14.524	-3.184	-4.177	-11.214	1.406	2.645	-6.001	-3.150	-3.386	-6.238	2.758	4.015
Marzo	-24.872	-17.600	-3.123	-4.645	-12.717	291	2.594	-7.272	-2.985	-3.444	-7.083	2.392	3.848
Abril	-33.116	-20.965	-3.879	-5.252	-14.266	-549	2.981	-12.151	-3.742	-3.831	-9.663	1.372	3.713
Mayo	-39.697	-24.402	-4.135	-5.269	-15.757	-1.776	2.535	-15.295	-4.009	-4.102	-10.780	290	3.306
Junio	-40.416	-24.920	-3.273	-5.347	-16.438	-2.291	2.429	-15.496	-2.971	-3.991	-11.404	-209	3.079
Julio	-36.422	-23.073	-1.653	-4.526	-16.186	-2.698	1.990	-13.349	-1.763	-3.150	-10.662	-412	2.638
Agosto	-35.752	-22.841	-1.143	-4.218	-16.077	-2.993	1.590	-12.911	-1.363	-2.785	-10.657	-600	2.494
Septiembre	-37.120	-22.834	-1.679	-3.847	-15.938	-3.007	1.637	-14.286	-1.933	-2.984	-11.170	-795	2.596
Octubre	-36.710	-23.200	-2.189	-3.770	-15.937	-2.766	1.462	-13.510	-1.996	-2.895	-10.426	-613	2.420
Noviembre	-38.092	-24.025	-2.327	-3.793	-16.211	-3.004	1.310	-14.067	-2.177	-2.869	-10.690	-733	2.402
Diciembre	-36.914	-23.684	-2.042	-3.850	-15.598	-3.427	1.233	-13.230	-1.957	-2.706	-10.120	-892	2.445

TABLA 9. SEXO Y EDAD. Variación anual relativa. Series SISPE

PERIODO	TOTAL P.R.	HOMBRES						MUJERES					
		Total	< 25	25 - 29	30-44	45 - 54	> 55	Total	< 25	25 - 29	30-44	45 - 54	> 55
2010													
Enero	26,05	26,31	9,74	19,63	31,93	37,40	20,01	25,77	20,98	23,93	29,08	28,56	17,06
Febrero	22,40	22,06	8,06	15,35	27,04	31,71	16,60	22,77	17,42	19,19	25,88	26,08	15,85
Marzo	18,33	17,17	3,48	9,95	21,38	26,57	14,47	19,58	13,72	15,20	22,22	23,23	14,77
Abril	15,92	13,91	2,61	5,32	17,03	23,39	12,99	18,10	13,16	12,80	20,13	22,15	14,57
Mayo	13,75	11,23	0,63	1,45	13,60	21,16	12,15	16,46	11,52	11,15	17,99	20,52	14,31
Junio	12,58	9,80	-0,18	-0,08	11,91	19,61	10,08	15,49	12,71	10,31	16,30	19,13	14,05
Julio	11,16	8,67	-2,91	-0,88	11,37	17,81	8,45	13,69	6,37	8,92	15,11	16,82	13,69
Agosto	10,32	7,50	-3,98	-2,39	9,74	16,97	8,25	13,18	5,33	7,84	14,44	16,76	14,03
Septiembre	9,48	5,82	-2,73	-3,87	7,46	14,95	6,89	13,26	4,52	7,83	14,51	18,15	13,67
Octubre	6,68	2,58	-4,47	-7,18	3,46	11,37	5,12	10,97	3,30	4,49	11,65	16,42	12,69
Noviembre	4,65	0,26	-5,41	-9,98	0,37	9,13	4,00	9,28	2,18	1,80	9,64	15,00	12,03
Diciembre	2,21	-2,65	-10,09	-13,25	-3,18	7,45	2,82	7,53	-0,09	-1,55	7,64	13,76	11,68
2011													
Enero	1,90	-4,15	-9,65	-16,22	-5,80	9,50	2,17	8,41	-1,18	-2,23	8,42	16,84	12,97
Febrero	0,98	-4,89	-9,10	-15,80	-7,26	7,95	2,03	7,32	-0,96	-2,42	6,68	15,51	13,00
Marzo	0,49	-4,68	-7,10	-15,33	-7,38	7,33	2,39	6,11	-0,99	-3,98	4,92	14,42	13,04
Abril	-0,45	-3,72	-7,95	-13,75	-5,58	6,03	2,63	2,95	-3,51	-6,20	1,81	9,27	10,54
Mayo	0,26	-2,97	-6,58	-12,96	-5,08	6,13	3,81	3,56	-1,74	-5,20	1,97	9,69	11,33
Junio	-0,30	-3,18	-7,53	-13,13	-5,58	6,13	4,08	2,56	-3,42	-5,83	0,84	8,38	10,67
Julio	1,56	-1,32	-3,96	-11,80	-3,91	7,66	5,45	4,37	2,18	-4,59	2,24	10,30	11,49
Agosto	1,36	-1,25	-5,15	-11,97	-3,84	8,40	5,69	3,88	0,60	-4,63	1,69	10,05	11,29
Septiembre	2,88	1,05	-4,00	-10,20	-1,06	11,40	7,53	4,63	1,99	-4,67	2,56	11,09	11,58
Octubre	5,44	4,57	-1,08	-6,11	3,19	14,13	9,98	6,28	3,79	-2,04	4,17	12,33	12,77
Noviembre	5,10	4,88	-0,64	-5,52	3,44	14,29	10,07	5,31	3,11	-3,88	2,87	11,72	12,64
Diciembre	5,80	5,55	0,99	-4,99	3,56	14,59	11,32	6,04	3,24	-2,74	3,26	12,81	13,51
2012													
Enero	8,38	8,07	2,28	-1,45	6,56	18,04	14,31	8,71	5,80	0,35	5,66	16,78	16,61
Febrero	10,16	10,60	4,57	1,69	9,22	20,60	16,12	9,69	7,39	1,57	6,57	18,02	16,93
Marzo	10,18	10,55	3,77	1,47	9,12	20,63	16,88	9,78	6,29	2,22	6,91	17,72	17,15
Abril	10,91	11,35	4,54	2,81	9,65	19,99	16,86	10,47	7,12	3,74	7,70	17,08	16,58
Mayo	11,32	11,76	3,73	3,31	10,30	21,02	16,12	10,90	6,10	4,05	8,61	17,56	16,25
Junio	11,02	11,95	0,94	3,45	10,87	21,31	16,54	10,15	3,85	3,29	8,11	16,27	15,88
Julio	11,16	12,36	0,62	3,70	11,22	21,97	16,80	10,07	2,18	2,94	8,58	15,97	15,50
Agosto	11,00	12,31	1,22	3,26	11,28	21,29	16,73	9,81	1,89	3,30	8,42	15,29	15,21
Septiembre	10,56	11,77	0,08	4,90	10,86	20,44	16,04	9,44	-0,12	4,73	8,33	14,57	14,67
Octubre	10,53	11,05	-1,06	4,31	10,27	20,06	15,05	10,04	-0,42	5,58	9,90	14,51	13,86
Noviembre	12,32	12,39	-0,48	5,90	11,74	21,86	15,67	12,25	1,94	8,83	12,16	16,90	14,64
Diciembre	11,41	11,11	-2,36	3,39	10,41	20,51	14,62	11,71	1,23	6,01	11,55	16,93	14,37
2013													
Enero	9,86	9,90	-5,91	2,12	9,39	19,66	14,38	9,83	-2,64	3,23	9,86	15,33	13,52
Febrero	8,30	7,87	-8,64	-0,74	7,39	17,61	14,15	8,71	-4,61	1,87	9,06	13,76	13,27
Marzo	7,70	7,53	-9,82	-0,10	7,13	17,42	13,22	7,87	-6,70	0,63	8,43	13,04	12,72
Abril	7,10	6,89	-9,58	-1,05	6,38	16,73	12,02	7,31	-5,30	0,03	7,42	12,46	11,96
Mayo	5,82	5,94	-9,85	-2,83	4,85	15,80	12,12	5,70	-5,86	-2,21	5,03	11,03	11,80
Junio	4,72	4,70	-9,40	-3,91	2,70	13,92	11,53	4,73	-7,90	-3,85	3,58	10,52	11,59
Julio	3,82	3,09	-9,52	-6,29	0,52	12,01	10,72	4,52	-7,55	-5,27	2,81	10,99	12,21
Agosto	3,16	2,31	-10,42	-7,67	-0,48	11,23	10,66	3,95	-7,98	-7,29	2,35	10,70	11,98
Septiembre	2,10	1,01	-8,93	-9,83	-2,43	10,07	10,68	3,13	-6,18	-7,82	0,75	10,02	12,09
Octubre	0,62	-0,41	-9,26	-10,38	-4,20	8,22	9,91	1,60	-8,24	-9,11	-1,31	8,67	12,27
Noviembre	-0,63	-1,77	-10,02	-11,65	-5,60	6,01	9,23	0,47	-9,82	-10,20	-2,25	7,10	11,18
Diciembre	-1,64	-2,92	-12,03	-12,87	-6,91	4,94	7,84	-0,38	-11,45	-11,42	-3,53	6,33	10,91
2014													
Enero	-2,59	-4,20	-9,20	-14,21	-8,63	3,20	6,06	-1,01	-7,70	-11,23	-4,34	4,68	9,63
Febrero	-3,60	-5,15	-11,86	-14,46	-9,61	2,11	6,12	-2,08	-13,56	-11,73	-5,04	4,08	9,08
Marzo	-4,35	-6,21	-11,56	-16,05	-10,89	0,43	5,97	-2,52	-12,87	-12,05	-5,72	3,52	8,63
Abril	-5,82	-7,45	-14,50	-18,55	-12,37	-0,81	6,87	-4,22	-16,11	-13,67	-7,84	2,01	8,27
Mayo	-7,08	-8,84	-15,95	-19,53	-14,05	-2,64	5,81	-5,37	-17,73	-15,07	-8,89	0,42	7,30
Junio	-7,40	-9,36	-14,00	-21,03	-15,26	-3,46	5,58	-5,54	-14,91	-15,30	-9,54	-0,30	6,75
Julio	-6,71	-8,85	-7,38	-18,78	-15,38	-4,12	4,56	-4,74	-9,03	-12,23	-8,84	-0,59	5,70
Agosto	-6,57	-8,77	-5,28	-17,71	-15,27	-4,54	3,62	-4,56	-6,98	-10,70	-8,77	-0,86	5,37
Septiembre	-6,78	-8,65	-6,83	-15,79	-15,21	-4,54	3,71	-5,04	-8,86	-11,42	-9,34	-1,15	5,56
Octubre	-6,64	-8,66	-8,59	-14,92	-15,06	-4,15	3,29	-4,74	-8,94	-10,93	-8,76	-0,88	5,12
Noviembre	-6,92	-9,00	-9,18	-15,15	-15,41	-4,51	2,93	-4,96	-9,90	-11,04	-9,05	-1,05	5,07
Diciembre	-6,89	-9,05	-9,14	-16,20	-15,01	-5,12	2,76	-4,83	-10,19	-11,19	-8,84	-1,29	5,18

TABLA 10. ACTIVIDAD ECONÓMICA. Series SISPE

PERIODO	Total P.R.	Agricultura	Industria	Construc.	Servicios	S/E anterior
2010						
Enero	465.452	2.438	41.770	82.912	321.707	16.625
Febrero	474.356	2.560	42.315	82.939	328.639	17.903
Marzo	480.022	2.770	42.582	82.615	332.883	19.172
Abril	481.244	2.882	42.247	81.207	334.910	19.998
Mayo	474.661	2.767	41.901	78.964	330.839	20.190
Junio	470.913	2.674	41.975	76.468	329.836	19.960
Julio	462.720	2.596	40.713	74.026	325.930	19.455
Agosto	468.609	2.595	40.784	73.690	332.260	19.280
Septiembre	471.643	2.522	40.490	72.970	334.778	20.883
Octubre	471.388	2.931	40.012	72.060	335.048	21.337
Noviembre	469.079	3.029	39.423	71.688	333.142	21.797
Diciembre	461.928	2.951	39.059	74.154	324.922	20.842
2011						
Enero	472.468	2.929	39.530	73.306	335.305	21.398
Febrero	478.170	3.064	39.459	73.122	340.416	22.109
Marzo	482.025	3.188	39.434	73.684	342.773	22.946
Abril	479.070	3.196	39.115	74.242	339.547	22.970
Mayo	475.876	3.177	38.970	72.795	337.941	22.993
Junio	469.511	3.129	39.165	70.894	333.944	22.379
Julio	469.957	3.185	38.902	69.308	336.384	22.178
Agosto	474.997	3.094	39.355	69.206	341.914	21.428
Septiembre	485.206	3.157	40.052	70.752	348.202	23.043
Octubre	497.025	3.536	40.943	72.734	356.210	23.602
Noviembre	493.012	3.529	40.539	73.059	352.288	23.597
Diciembre	488.709	3.471	40.615	75.222	347.215	22.186
2012						
Enero	511.465	3.677	42.195	76.260	366.525	22.808
Febrero	526.374	3.951	43.027	77.772	377.784	23.840
Marzo	530.875	4.028	43.379	77.598	381.269	24.601
Abril	531.317	3.925	43.621	77.064	382.177	24.530
Mayo	529.740	3.739	44.339	75.516	381.938	24.208
Junio	521.246	3.709	43.843	73.611	376.953	23.130
Julio	522.421	3.720	43.442	72.214	380.174	22.871
Agosto	527.261	3.659	43.717	71.825	385.729	22.331
Septiembre	536.457	3.733	44.212	72.875	391.524	24.113
Octubre	549.354	4.279	45.122	73.798	401.688	24.467
Noviembre	553.762	4.439	45.400	74.731	404.552	24.640
Diciembre	544.484	4.361	45.213	75.693	396.490	22.727
2013						
Enero	561.919	4.420	46.389	76.602	411.972	22.536
Febrero	570.039	4.540	46.635	76.942	418.531	23.391
Marzo	571.751	4.528	46.696	77.221	419.351	23.955
Abril	569.030	4.355	46.494	76.167	417.710	24.304
Mayo	560.560	4.146	45.567	74.106	412.553	24.188
Junio	545.844	4.022	44.571	71.409	402.453	23.389
Julio	542.400	3.976	43.572	68.936	402.575	23.341
Agosto	543.905	3.898	43.770	68.144	405.299	22.794
Septiembre	547.701	3.946	43.867	68.292	406.816	24.780
Octubre	552.758	4.441	44.074	68.621	410.207	25.415
Noviembre	550.269	4.743	43.798	68.373	407.656	25.699
Diciembre	535.563	4.550	43.269	69.289	394.513	23.942
2014						
Enero	547.353	4.592	43.571	68.898	405.558	24.734
Febrero	549.514	4.755	43.337	68.562	407.551	25.309
Marzo	546.879	5.033	43.058	67.279	405.229	26.280
Abril	535.914	4.935	42.618	66.328	395.944	26.089
Mayo	520.863	4.673	41.362	64.069	385.105	25.654
Junio	505.428	4.507	40.107	61.243	374.614	24.957
Julio	505.978	4.316	39.165	58.425	378.332	25.740
Agosto	508.153	4.244	39.302	57.358	381.655	25.594
Septiembre	510.581	4.268	39.324	58.167	381.604	27.218
Octubre	516.048	4.801	39.733	57.862	386.445	27.207
Noviembre	512.177	4.841	39.210	57.412	383.420	27.294
Diciembre	498.649	4.675	38.595	58.349	371.291	25.739

TABLA 11. ACTIVIDAD ECONÓMICA. Variación mensual absoluta. Series SISPE

PERIODO	Total P.R.	Agricultura	Industria	Construc.	Servicios	S/E anterior
2010						
Enero	13.523	80	622	291	11.984	546
Febrero	8.904	122	545	27	6.932	1.278
Marzo	5.666	210	267	-324	4.244	1.269
Abril	1.222	112	-335	-1.408	2.027	826
Mayo	-6.583	-115	-346	-2.243	-4.071	192
Junio	-3.748	-93	74	-2.496	-1.003	-230
Julio	-8.193	-78	-1.262	-2.442	-3.906	-505
Agosto	5.889	-1	71	-336	6.330	-175
Septiembre	3.034	-73	-294	-720	2.518	1.603
Octubre	-255	409	-478	-910	270	454
Noviembre	-2.309	98	-589	-372	-1.906	460
Diciembre	-7.151	-78	-364	2.466	-8.220	-955
2011						
Enero	10.540	-22	471	-848	10.383	556
Febrero	5.702	135	-71	-184	5.111	711
Marzo	3.855	124	-25	562	2.357	837
Abril	-2.955	8	-319	558	-3.226	24
Mayo	-3.194	-19	-145	-1.447	-1.606	23
Junio	-6.365	-48	195	-1.901	-3.997	-614
Julio	446	56	-263	-1.586	2.440	-201
Agosto	5.040	-91	453	-102	5.530	-750
Septiembre	10.209	63	697	1.546	6.288	1.615
Octubre	11.819	379	891	1.982	8.008	559
Noviembre	-4.013	-7	-404	325	-3.922	-5
Diciembre	-4.303	-58	76	2.163	-5.073	-1.411
2012						
Enero	22.756	206	1.580	1.038	19.310	622
Febrero	14.909	274	832	1.512	11.259	1.032
Marzo	4.501	77	352	-174	3.485	761
Abril	442	-103	242	-534	908	-71
Mayo	-1.577	-186	718	-1.548	-239	-322
Junio	-8.494	-30	-496	-1.905	-4.985	-1.078
Julio	1.175	11	-401	-1.397	3.221	-259
Agosto	4.840	-61	275	-389	5.555	-540
Septiembre	9.196	74	495	1.050	5.795	1.782
Octubre	12.897	546	910	923	10.164	354
Noviembre	4.408	160	278	933	2.864	173
Diciembre	-9.278	-78	-187	962	-8.062	-1.913
2013						
Enero	17.435	59	1.176	909	15.482	-191
Febrero	8.120	120	246	340	6.559	855
Marzo	1.712	-12	61	279	820	564
Abril	-2.721	-173	-202	-1.054	-1.641	349
Mayo	-8.470	-209	-927	-2.061	-5.157	-116
Junio	-14.716	-124	-996	-2.697	-10.100	-799
Julio	-3.444	-46	-999	-2.473	122	-48
Agosto	1.505	-78	198	-792	2.724	-547
Septiembre	3.796	48	97	148	1.517	1.986
Octubre	5.057	495	207	329	3.391	635
Noviembre	-2.489	302	-276	-248	-2.551	284
Diciembre	-14.706	-193	-529	916	-13.143	-1.757
2014						
Enero	11.790	42	302	-391	11.045	792
Febrero	2.161	163	-234	-336	1.993	575
Marzo	-2.635	278	-279	-1.283	-2.322	971
Abril	-10.965	-98	-440	-951	-9.285	-191
Mayo	-15.051	-262	-1.256	-2.259	-10.839	-435
Junio	-15.435	-166	-1.255	-2.826	-10.491	-697
Julio	550	-191	-942	-2.818	3.718	783
Agosto	2.175	-72	137	-1.067	3.323	-146
Septiembre	2.428	24	22	809	-51	1.624
Octubre	5.467	533	409	-305	4.841	-11
Noviembre	-3.871	40	-523	-450	-3.025	87
Diciembre	-13.528	-166	-615	937	-12.129	-1.555

TABLA 12. ACTIVIDAD ECONÓMICA. Variación mensual relativa. Series SISPE

PERIODO	Total P.R.	Agricultura	Industria	Construc.	Servicios	S/E anterior
2010						
Enero	2,99	3,39	1,51	0,35	3,87	3,40
Febrero	1,91	5,00	1,30	0,03	2,15	7,69
Marzo	1,19	8,20	0,63	-0,39	1,29	7,09
Abril	0,25	4,04	-0,79	-1,70	0,61	4,31
Mayo	-1,37	-3,99	-0,82	-2,76	-1,22	0,96
Junio	-0,79	-3,36	0,18	-3,16	-0,30	-1,14
Julio	-1,74	-2,92	-3,01	-3,19	-1,18	-2,53
Agosto	1,27	-0,04	0,17	-0,45	1,94	-0,90
Septiembre	0,65	-2,81	-0,72	-0,98	0,76	8,31
Octubre	-0,05	16,22	-1,18	-1,25	0,08	2,17
Noviembre	-0,49	3,34	-1,47	-0,52	-0,57	2,16
Diciembre	-1,52	-2,58	-0,92	3,44	-2,47	-4,38
2011						
Enero	2,26	-0,90	1,13	-1,02	3,23	3,34
Febrero	1,21	4,61	-0,18	-0,25	1,52	3,32
Marzo	0,81	4,05	-0,06	0,77	0,69	3,79
Abril	-0,61	0,25	-0,81	0,76	-0,94	0,10
Mayo	-0,67	-0,59	-0,37	-1,95	-0,47	0,10
Junio	-1,34	-1,51	0,50	-2,61	-1,18	-2,67
Julio	0,09	1,79	-0,67	-2,24	0,73	-0,90
Agosto	1,07	-2,86	1,16	-0,15	1,64	-3,38
Septiembre	2,15	2,04	1,77	2,23	1,84	7,54
Octubre	2,44	12,01	2,22	2,80	2,30	2,43
Noviembre	-0,81	-0,20	-0,99	0,45	-1,10	-0,02
Diciembre	-0,87	-1,64	0,19	2,96	-1,44	-5,98
2012						
Enero	4,82	7,03	4,00	1,42	5,76	2,91
Febrero	2,91	7,45	1,97	1,98	3,07	4,52
Marzo	0,86	1,95	0,82	-0,22	0,92	3,19
Abril	0,08	-2,56	0,56	-0,69	0,24	-0,29
Mayo	-0,30	-4,74	1,65	-2,01	-0,06	-1,31
Junio	-1,60	-0,80	-1,12	-2,52	-1,31	-4,45
Julio	0,23	0,30	-0,91	-1,90	0,85	-1,12
Agosto	0,93	-1,64	0,63	-0,54	1,46	-2,36
Septiembre	1,74	2,02	1,13	1,46	1,50	7,98
Octubre	2,40	14,63	2,06	1,27	2,60	1,47
Noviembre	0,80	3,74	0,62	1,26	0,71	0,71
Diciembre	-1,68	-1,76	-0,41	1,29	-1,99	-7,76
2013						
Enero	3,20	1,35	2,60	1,20	3,90	-0,84
Febrero	1,45	2,71	0,53	0,44	1,59	3,79
Marzo	0,30	-0,26	0,13	0,36	0,20	2,41
Abril	-0,48	-3,82	-0,43	-1,36	-0,39	1,46
Mayo	-1,49	-4,80	-1,99	-2,71	-1,23	-0,48
Junio	-2,63	-2,99	-2,19	-3,64	-2,45	-3,30
Julio	-0,63	-1,14	-2,24	-3,46	0,03	-0,21
Agosto	0,28	-1,96	0,45	-1,15	0,68	-2,34
Septiembre	0,70	1,23	0,22	0,22	0,37	8,71
Octubre	0,92	12,54	0,47	0,48	0,83	2,56
Noviembre	-0,45	6,80	-0,63	-0,36	-0,62	1,12
Diciembre	-2,67	-4,07	-1,21	1,34	-3,22	-6,84
2014						
Enero	2,20	0,92	0,70	-0,56	2,80	3,31
Febrero	0,39	3,55	-0,54	-0,49	0,49	2,32
Marzo	-0,48	5,85	-0,64	-1,87	-0,57	3,84
Abril	-2,01	-1,95	-1,02	-1,41	-2,29	-0,73
Mayo	-2,81	-5,31	-2,95	-3,41	-2,74	-1,67
Junio	-2,96	-3,55	-3,03	-4,41	-2,72	-2,72
Julio	0,11	-4,24	-2,35	-4,60	0,99	3,14
Agosto	0,43	-1,67	0,35	-1,83	0,88	-0,57
Septiembre	0,48	0,57	0,06	1,41	-0,01	6,35
Octubre	1,07	12,49	1,04	-0,52	1,27	-0,04
Noviembre	-0,75	0,83	-1,32	-0,78	-0,78	0,32
Diciembre	-2,64	-3,43	-1,57	1,63	-3,16	-5,70

TABLA 13. ACTIVIDAD ECONÓMICA. Variación anual absoluta. Serie SISPE

PERIODO	Total P.R.	Agricultura	Industria	Construc.	Servicios	S/E anterior
2010						
Enero	96.196	743	6.549	10.756	71.612	6.536
Febrero	86.811	801	5.227	7.836	66.058	6.889
Marzo	74.349	882	3.619	5.400	58.166	6.282
Abril	66.102	999	2.803	3.889	52.767	5.644
Mayo	57.388	1.039	2.069	2.773	46.336	5.171
Junio	52.629	966	1.457	2.062	43.148	4.996
Julio	46.456	841	1.421	1.957	37.411	4.826
Agosto	43.850	799	1.060	1.148	36.197	4.646
Septiembre	40.859	651	356	-645	35.543	4.954
Octubre	29.530	682	-768	-3.352	28.146	4.822
Noviembre	20.855	650	-1.618	-5.563	22.443	4.943
Diciembre	9.999	593	-2.089	-8.467	15.199	4.763
2011						
Enero	7.016	491	-2.240	-9.606	13.598	4.773
Febrero	3.814	504	-2.856	-9.817	11.777	4.206
Marzo	2.003	418	-3.148	-8.931	9.890	3.774
Abril	-2.174	314	-3.132	-6.965	4.637	2.972
Mayo	1.215	410	-2.931	-6.169	7.102	2.803
Junio	-1.402	455	-2.810	-5.574	4.108	2.419
Julio	7.237	589	-1.811	-4.718	10.454	2.723
Agosto	6.388	499	-1.429	-4.484	9.654	2.148
Septiembre	13.563	635	-438	-2.218	13.424	2.160
Octubre	25.637	605	931	674	21.162	2.265
Noviembre	23.933	500	1.116	1.371	19.146	1.800
Diciembre	26.781	520	1.556	1.068	22.293	1.344
2012						
Enero	38.997	748	2.665	2.954	31.220	1.410
Febrero	48.204	887	3.568	4.650	37.368	1.731
Marzo	48.850	840	3.945	3.914	38.496	1.655
Abril	52.247	729	4.506	2.822	42.630	1.560
Mayo	53.864	562	5.369	2.721	43.997	1.215
Junio	51.735	580	4.678	2.717	43.009	751
Julio	52.464	535	4.540	2.906	43.790	693
Agosto	52.264	565	4.362	2.619	43.815	903
Septiembre	51.251	576	4.160	2.123	43.322	1.070
Octubre	52.329	743	4.179	1.064	45.478	865
Noviembre	60.750	910	4.861	1.672	52.264	1.043
Diciembre	55.775	890	4.598	471	49.275	541
2014						
Enero	50.454	743	4.194	342	45.447	-272
Febrero	43.665	589	3.608	-830	40.747	-449
Marzo	40.876	500	3.317	-377	38.082	-646
Abril	37.713	430	2.873	-897	35.533	-226
Mayo	30.820	407	1.228	-1.410	30.615	-20
Junio	24.598	313	728	-2.202	25.500	259
Julio	19.979	256	130	-3.278	22.401	470
Agosto	16.644	239	53	-3.681	19.570	463
Septiembre	11.244	213	-345	-4.583	15.292	667
Octubre	3.404	162	-1.048	-5.177	8.519	948
Noviembre	-3.493	304	-1.602	-6.358	3.104	1.059
Diciembre	-8.921	189	-1.944	-6.404	-1.977	1.215
2013						
Enero	-14.566	172	-2.818	-7.704	-6.414	2.198
Febrero	-20.525	215	-3.298	-8.380	-10.980	1.918
Marzo	-24.872	505	-3.638	-9.942	-14.122	2.325
Abril	-33.116	580	-3.876	-9.839	-21.766	1.785
Mayo	-39.697	527	-4.205	-10.037	-27.448	1.466
Junio	-40.416	485	-4.464	-10.166	-27.839	1.568
Julio	-36.422	340	-4.407	-10.511	-24.243	2.399
Agosto	-35.752	346	-4.468	-10.786	-23.644	2.800
Septiembre	-37.120	322	-4.543	-10.125	-25.212	2.438
Octubre	-36.710	360	-4.341	-10.759	-23.762	1.792
Noviembre	-38.092	98	-4.588	-10.961	-24.236	1.595
Diciembre	-36.914	125	-4.674	-10.940	-23.222	1.797

TABLA 14. ACTIVIDAD ECONÓMICA. Variación anual relativa. Serie SISPE

PERIODO	Total P.R.	Agricultura	Industria	Construc.	Servicios	S/E anterior
2010						
Enero	26,05	43,83	18,59	14,91	28,63	64,78
Febrero	22,40	45,54	14,09	10,43	25,16	62,55
Marzo	18,33	46,72	9,29	6,99	21,17	48,74
Abril	15,92	53,05	7,11	5,03	18,70	39,32
Mayo	13,75	60,13	5,19	3,64	16,29	34,43
Junio	12,58	56,56	3,60	2,77	15,05	33,39
Julio	11,16	47,92	3,62	2,72	12,97	32,99
Agosto	10,32	44,49	2,67	1,58	12,23	31,75
Septiembre	9,48	34,79	0,89	-0,88	11,88	31,10
Octubre	6,68	30,32	-1,88	-4,44	9,17	29,20
Noviembre	4,65	27,32	-3,94	-7,20	7,22	29,33
Diciembre	2,21	25,15	-5,08	-10,25	4,91	29,62
2011						
Enero	1,51	20,14	-5,36	-11,59	4,23	28,71
Febrero	0,80	19,69	-6,75	-11,84	3,58	23,49
Marzo	0,42	15,09	-7,39	-10,81	2,97	19,68
Abril	-0,45	10,90	-7,41	-8,58	1,38	14,86
Mayo	0,26	14,82	-7,00	-7,81	2,15	13,88
Junio	-0,30	17,02	-6,69	-7,29	1,25	12,12
Julio	1,56	22,69	-4,45	-6,37	3,21	14,00
Agosto	1,36	19,23	-3,50	-6,08	2,91	11,14
Septiembre	2,88	25,18	-1,08	-3,04	4,01	10,34
Octubre	5,44	20,64	2,33	0,94	6,32	10,62
Noviembre	5,10	16,51	2,83	1,91	5,75	8,26
Diciembre	5,80	17,62	3,98	1,44	6,86	6,45
2012 CNAE'09						
Enero	8,25	25,54	6,74	4,03	9,31	6,59
Febrero	10,08	28,95	9,04	6,36	10,98	7,83
Marzo	10,13	26,35	10,00	5,31	11,23	7,21
Abril	10,91	22,81	11,52	3,80	12,55	6,79
Mayo	11,32	17,69	13,78	3,74	13,02	5,28
Junio	11,02	18,54	11,94	3,83	12,88	3,36
Julio	11,16	16,80	11,67	4,19	13,02	3,12
Agosto	11,00	18,26	11,08	3,78	12,81	4,21
Septiembre	10,56	18,25	10,39	3,00	12,44	4,64
Octubre	10,53	21,01	10,21	1,46	12,77	3,66
Noviembre	12,32	25,79	11,99	2,29	14,84	4,42
Diciembre	11,41	25,64	11,32	0,63	14,19	2,44
2013						
Enero	9,86	20,21	9,94	0,45	12,40	-1,19
Febrero	8,30	14,91	8,39	-1,07	10,79	-1,88
Marzo	7,70	12,41	7,65	-0,49	9,99	-2,63
Abril	7,10	10,96	6,59	-1,16	9,30	-0,92
Mayo	5,82	10,89	2,77	-1,87	8,02	-0,08
Junio	4,72	8,44	1,66	-2,99	6,76	1,12
Julio	3,82	6,88	0,30	-4,54	5,89	2,06
Agosto	3,16	6,53	0,12	-5,12	5,07	2,07
Septiembre	2,10	5,71	-0,78	-6,29	3,91	2,77
Octubre	0,62	3,79	-2,32	-7,02	2,12	3,87
Noviembre	-0,63	6,85	-3,53	-8,51	0,77	4,30
Diciembre	-1,64	4,33	-4,30	-8,46	-0,50	5,35
2014						
Enero	-2,59	3,89	-6,07	-10,06	-1,56	9,75
Febrero	-3,60	4,74	-7,07	-10,89	-2,62	8,20
Marzo	-4,35	11,15	-7,79	-12,87	-3,37	9,71
Abril	-5,82	13,32	-8,34	-12,92	-5,21	7,34
Mayo	-7,08	12,71	-9,23	-13,54	-6,65	6,06
Junio	-7,40	12,06	-10,02	-14,24	-6,92	6,70
Julio	-6,71	8,55	-10,11	-15,25	-6,02	10,28
Agosto	-6,57	8,88	-10,21	-15,83	-5,83	12,28
Septiembre	-6,78	8,16	-10,36	-14,83	-6,20	9,84
Octubre	-6,64	8,11	-9,85	-15,68	-5,79	7,05
Noviembre	-6,92	2,07	-10,48	-16,03	-5,95	6,21
Diciembre	-6,89	2,75	-10,80	-15,79	-5,89	7,51

Tabla 1.- CONTRATACION SEGÚN SEXO Y EDAD POR DURACIÓN Y TIPO DE JORNADA Y MODALIDAD

CONTRATACIONES		Hombres						Mujeres						
		Total	16-24	25-29	30-44	45-54	>=55	Total	16-24	25-29	30-44	45-54	>=55	
Indefinidos	Jornada completa													
	Indefinido ordinario	5.895	405	1.043	3.180	986	281	4.657	428	946	2.237	740	306	
	Indefinido fomento empleo	134	21	36	3	58	16	71	8	26	1	24	12	
	Discapacitados	39	1	2	20	14	2	18	0	0	12	2	4	
	Discapacitados en CEE	2	0	1	1	0	0	1	0	0	1	0	0	
	Transformaciones en indefinidos	2.191	184	492	1.131	314	70	1.335	130	373	688	129	15	
	<i>Total jornada completa</i>	<i>8.261</i>	<i>611</i>	<i>1.574</i>	<i>4.335</i>	<i>1.372</i>	<i>369</i>	<i>6.082</i>	<i>566</i>	<i>1.345</i>	<i>2.939</i>	<i>895</i>	<i>337</i>	
	Jornada parcial													
	Indefinido ordinario	2.017	429	368	874	265	81	3.359	609	534	1.481	519	216	
	Indefinido fomento empleo	52	29	12	1	6	4	70	24	17	1	17	11	
	Discapacitados	17	2	2	10	2	1	9	1	0	4	3	1	
	Discapacitados en CEE	0	0	0	0	0	0	3	1	1	0	1	0	
	Transformaciones en indefinidos	818	173	168	361	85	31	1.121	210	233	496	138	44	
	<i>Total jornada parcial</i>	<i>2.904</i>	<i>633</i>	<i>550</i>	<i>1.246</i>	<i>358</i>	<i>117</i>	<i>4.562</i>	<i>845</i>	<i>785</i>	<i>1.982</i>	<i>678</i>	<i>272</i>	
	Fijos discontinuos													
Indefinido ordinario	159	55	29	56	13	6	203	77	34	55	31	6		
Indefinido fomento empleo	0	0	0	0	0	0	2	0	1	1	0	0		
Discapacitados	1	1	0	0	0	0	0	0	0	0	0	0		
Discapacitados en CEE	1	0	0	1	0	0	0	0	0	0	0	0		
Transformaciones en indefinidos	6	1	0	2	3	0	15	9	0	5	1	0		
<i>Total fijos discontinuos</i>	<i>167</i>	<i>57</i>	<i>29</i>	<i>59</i>	<i>16</i>	<i>6</i>	<i>220</i>	<i>86</i>	<i>35</i>	<i>61</i>	<i>32</i>	<i>6</i>		
<i>Total indefinidos</i>	<i>11.332</i>	<i>1.301</i>	<i>2.153</i>	<i>5.640</i>	<i>1.746</i>	<i>492</i>	<i>10.864</i>	<i>1.497</i>	<i>2.165</i>	<i>4.982</i>	<i>1.605</i>	<i>615</i>		
Temporales	Jornada completa													
	Obra o servicio	21.466	2.536	3.196	10.460	3.931	1.343	11.462	2.241	2.179	4.924	1.568	550	
	Eventual circunstancias producción	17.453	2.407	3.163	8.654	2.568	661	12.047	1.834	2.272	5.674	1.839	428	
	Interinidad	3.124	431	594	1.452	513	134	4.512	631	813	1.979	800	289	
	Discapacitados temporal	63	6	7	23	21	6	45	1	4	18	17	5	
	Temporal discapacitados en CEE	0	0	0	0	0	0	0	0	0	0	0	0	
	Relevo	39	4	7	25	2	1	20	2	7	8	2	1	
	Sust. Jubilación 64 años	5	0	0	1	3	1	11	1	1	4	2	3	
	Prácticas	484	179	264	38	3	0	375	146	197	27	4	1	
	Formación	1.176	332	234	362	212	36	1.169	299	217	442	185	26	
	Otros temporales	39	19	13	4	2	1	28	16	4	8	0	0	
	<i>Total jornada completa</i>	<i>43.849</i>	<i>5.914</i>	<i>7.478</i>	<i>21.019</i>	<i>7.255</i>	<i>2.183</i>	<i>29.669</i>	<i>5.171</i>	<i>5.694</i>	<i>13.084</i>	<i>4.417</i>	<i>1.303</i>	
	Jornada parcial													
	Obra o servicio	11.546	2.725	2.266	4.706	1.431	418	14.847	4.616	3.408	4.685	1.705	433	
	Eventual circunstancias producción	15.798	4.650	3.206	6.021	1.508	413	17.953	5.902	3.704	6.078	1.853	416	
	Interinidad	1.049	220	198	431	152	48	3.810	563	580	1.511	931	225	
	Temporal discapacitados	56	9	10	19	16	2	59	8	7	26	15	3	
	Temporal discapacitados en CEE	0	0	0	0	0	0	0	0	0	0	0	0	
	Jubilación parcial	199	0	0	1	1	197	92	0	0	0	2	90	
Relevo	36	1	0	20	11	4	55	1	7	18	24	5		
Prácticas	56	27	27	2	0	0	135	67	40	15	12	1		
Otros temporales	56	3	8	42	3	0	31	3	5	19	4	0		
<i>Total jornada parcial</i>	<i>28.796</i>	<i>7.635</i>	<i>5.715</i>	<i>11.242</i>	<i>3.122</i>	<i>1.082</i>	<i>36.982</i>	<i>11.160</i>	<i>7.751</i>	<i>12.352</i>	<i>4.546</i>	<i>1.173</i>		
<i>Total temporales</i>	<i>72.645</i>	<i>13.549</i>	<i>13.193</i>	<i>32.261</i>	<i>10.377</i>	<i>3.265</i>	<i>66.651</i>	<i>16.331</i>	<i>13.445</i>	<i>25.436</i>	<i>8.963</i>	<i>2.476</i>		
TOTAL	83.977	14.850	15.346	37.901	12.123	3.757	77.515	17.828	15.610	30.418	10.568	3.091		

Tabla 2.- CONTRATACION SEGÚN ACTIVIDAD ECONOMICA POR SEXO Y MODALIDAD

CONTRATACIONES		TOTAL	AGRICULTURA		INDUSTRIA			CONSTRUCCION
			A	B	C	D	E	F
Ambos sexos	Indefinido ordinario	16.290	25	11	662	12	25	718
	Indefinido fomento empleo	329	2	0	13	0	0	17
	Discapacitados	84	0	0	2	0	0	4
	Discapacitados en CEE	7	0	0	0	0	0	0
	Subtotal indefinidos	16.710	27	11	677	12	25	739
	Obra o servicio	59.321	721	5	1.901	6	31	5.968
	Event. circuns. producción	63.251	591	2	4.012	8	368	1.382
	Interinidad	12.495	7	2	418	7	215	59
	Temporal discapacitados	223	0	0	4	0	0	10
	Temporal discapacitados en CEE	0	0	0	0	0	0	0
	Jubilación parcial	291	0	1	59	0	15	7
	Relevo	150	0	0	4	0	12	3
	Jubilación 64 años	16	0	0	0	0	0	0
	Prácticas	1.050	0	0	67	3	23	41
	Formación	2.345	2	0	56	0	2	54
Otros contratos	154	0	0	0	0	0	0	
Subtotal temporal	139.296	1.321	10	6.521	24	666	7.524	
Conversión en indefinido	5.486	10	1	312	8	20	302	
Total ambos sexos	161.492	1.358	22	7.510	44	711	8.565	
Hombres	Indefinido ordinario	8.071	17	8	450	6	21	608
	Indefinido fomento empleo	186	2	0	8	0	0	13
	Discapacitados	57	0	0	1	0	0	3
	Discapacitados en CEE	3	0	0	0	0	0	0
	Subtotal indefinidos	8.317	19	8	459	6	21	624
	Obra o servicio	33.012	619	4	1.291	3	28	5.769
	Event. circuns. producción	33.251	431	0	2.850	3	324	1.050
	Interinidad	4.173	4	1	272	4	205	35
	Temporal discapacitados	119	0	0	3	0	0	8
	Temporal discapacitados en CEE	0	0	0	0	0	0	0
	Jubilación parcial	199	0	0	55	0	14	5
	Relevo	75	0	0	3	0	8	3
	Jubilación 64 años	5	0	0	0	0	0	0
	Prácticas	540	0	0	46	2	17	29
	Formación	1.176	2	0	44	0	1	48
Otros contratos	95	0	0	0	0	0	0	
Subtotal temporal	72.645	1.056	5	4.564	12	597	6.947	
Conversión en indefinido	3.015	9	1	224	5	20	253	
Total hombres	83.977	1.084	14	5.247	23	638	7.824	
Mujeres	Indefinido ordinario	8.219	8	3	212	6	4	110
	Indefinido fomento empleo	143	0	0	5	0	0	4
	Discapacitados	27	0	0	1	0	0	1
	Discapacitados en CEE	4	0	0	0	0	0	0
	Subtotal indefinidos	8.393	8	3	218	6	4	115
	Obra o servicio	26.309	102	1	610	3	3	199
	Event. circuns. producción	30.000	160	2	1.162	5	44	332
	Interinidad	8.322	3	1	146	3	10	24
	Temporal discapacitados	104	0	0	1	0	0	2
	Temporal discapacitados en CEE	0	0	0	0	0	0	0
	Jubilación parcial	92	0	1	4	0	1	2
	Relevo	75	0	0	1	0	4	0
	Jubilación 64 años	11	0	0	0	0	0	0
	Prácticas	510	0	0	21	1	6	12
	Formación	1.169	0	0	12	0	1	6
Otros contratos	59	0	0	0	0	0	0	
Subtotal temporal	66.651	265	5	1.957	12	69	577	
Conversión en indefinido	2.471	1	0	88	3	0	49	
Total mujeres	77.515	274	8	2.263	21	73	741	

A.- Agricultura, ganadería, sicultura y pesca

B.- Industrias extractivas

C.- Industrias manufactureras

D.- Suministro de energía eléctrica, gas, vapor y aire acondicionado

E.- Suministro de agua, actividades de saneamiento, gestión de residuos y descontaminación

F.- Construcción

Tabla 2.- CONTRATACION SEGÚN ACTIVIDAD ECONOMICA POR SEXO Y EDAD

CONTRATACIONES	SERVICIOS															
	G	H	I	J	K	L	M	N	O	P	Q	R	S	T	U	
Ambos sexos	Indefinido ordinario	2.868	657	2.784	1.469	284	245	1.222	936	9	351	544	197	478	2.787	6
	Indefinido fomento empleo	71	14	91	16	5	7	28	17	0	9	4	5	27	3	0
	Discapacitados	21	9	7	8	1	0	5	10	0	5	5	0	7	0	0
	Discapacitados en CEE	0	0	2	0	0	0	1	4	0	0	0	0	0	0	0
	<i>Subtotal indefinidos</i>	<i>2.960</i>	<i>680</i>	<i>2.884</i>	<i>1.493</i>	<i>290</i>	<i>252</i>	<i>1.256</i>	<i>967</i>	<i>9</i>	<i>365</i>	<i>553</i>	<i>202</i>	<i>512</i>	<i>2.790</i>	<i>6</i>
	Obra o servicio	3.641	2.192	7.952	6.523	302	181	5.981	11.823	174	3.012	1.232	5.209	877	1.265	325
	Event. circuns. producción	13.782	5.889	14.236	3.890	739	507	2.768	8.624	259	1.218	2.131	1.849	935	38	23
	Interinidad	1.049	651	965	502	135	38	308	2.579	264	620	4.084	186	191	210	5
	Temporal discapacitados	29	6	7	4	1	0	8	62	0	4	53	1	34	0	0
	Temporal discapacitados en CEE	0	0	0	0	0	0	0	0	0	0	0	0	0	0	0
	Jubilación parcial	35	26	16	2	7	0	11	30	15	20	38	1	7	1	0
	Relevo	20	23	3	1	0	0	5	8	16	21	31	1	2	0	0
	Jubilación 64 años	1	0	0	0	0	0	0	0	4	4	7	0	0	0	0
	Prácticas	129	39	28	92	32	6	350	31	1	95	68	3	42	0	0
	Formación	294	22	230	21	8	12	55	154	1.036	255	66	8	70	0	0
Otros contratos	58	0	0	6	0	0	1	6	4	0	1	77	1	0	0	
<i>Subtotal temporal</i>	<i>19.038</i>	<i>8.848</i>	<i>23.437</i>	<i>11.041</i>	<i>1.224</i>	<i>744</i>	<i>9.487</i>	<i>23.317</i>	<i>1.773</i>	<i>5.249</i>	<i>7.711</i>	<i>7.335</i>	<i>2.159</i>	<i>1.514</i>	<i>353</i>	
Conversión en indefinido	1.255	244	874	290	145	42	519	672	4	153	320	107	180	23	5	
Total ambos sexos	23.253	9.772	27.195	12.824	1.659	1.038	11.262	24.956	1.786	5.767	8.584	7.644	2.851	4.327	364	
Hombres	Indefinido ordinario	1.548	566	1.672	952	169	130	625	557	4	129	128	100	161	219	1
	Indefinido fomento empleo	39	13	47	13	2	4	13	10	0	3	0	5	11	3	0
	Discapacitados	13	9	7	4	0	0	3	6	0	3	3	0	5	0	0
	Discapacitados en CEE	0	0	2	0	0	0	0	1	0	0	0	0	0	0	0
	<i>Subtotal indefinidos</i>	<i>1.600</i>	<i>588</i>	<i>1.728</i>	<i>969</i>	<i>171</i>	<i>134</i>	<i>641</i>	<i>574</i>	<i>4</i>	<i>135</i>	<i>131</i>	<i>105</i>	<i>177</i>	<i>222</i>	<i>1</i>
	Obra o servicio	1.949	1.633	4.755	3.704	91	113	2.311	5.133	72	1.237	429	3.226	386	119	140
	Event. circuns. producción	6.075	4.470	7.771	2.326	318	159	1.150	4.200	81	302	484	869	357	29	2
	Interinidad	410	504	337	264	46	9	94	788	105	116	679	90	62	147	1
	Temporal discapacitados	16	6	2	4	0	0	1	30	0	2	26	1	20	0	0
	Temporal discapacitados en CEE	0	0	0	0	0	0	0	0	0	0	0	0	0	0	0
	Jubilación parcial	24	24	13	2	5	0	7	24	6	5	8	1	5	1	0
	Relevo	9	17	2	1	0	0	1	7	7	11	4	1	1	0	0
	Jubilación 64 años	0	0	0	0	0	0	0	0	0	2	3	0	0	0	0
	Prácticas	49	18	15	67	22	5	178	12	1	51	8	1	19	0	0
	Formación	136	17	136	13	1	7	24	54	504	125	40	5	19	0	0
Otros contratos	32	0	0	5	0	0	0	4	1	0	1	52	0	0	0	
<i>Subtotal temporal</i>	<i>8.700</i>	<i>6.689</i>	<i>13.031</i>	<i>6.386</i>	<i>483</i>	<i>293</i>	<i>3.766</i>	<i>10.252</i>	<i>777</i>	<i>1.851</i>	<i>1.682</i>	<i>4.246</i>	<i>869</i>	<i>296</i>	<i>143</i>	
Conversión en indefinido	646	209	506	185	65	19	246	356	2	49	81	54	65	17	3	
Total hombres	10.946	7.486	15.265	7.540	719	446	4.653	11.182	783	2.035	1.894	4.405	1.111	535	147	
Mujeres	Indefinido ordinario	1.320	91	1.112	517	115	115	597	379	5	222	416	97	317	2.568	5
	Indefinido fomento empleo	32	1	44	3	3	3	15	7	0	6	4	0	16	0	0
	Discapacitados	8	0	0	4	1	0	2	4	0	2	2	0	2	0	0
	Discapacitados en CEE	0	0	0	0	0	0	1	3	0	0	0	0	0	0	0
	<i>Subtotal indefinidos</i>	<i>1.360</i>	<i>92</i>	<i>1.156</i>	<i>524</i>	<i>119</i>	<i>118</i>	<i>615</i>	<i>393</i>	<i>5</i>	<i>230</i>	<i>422</i>	<i>97</i>	<i>335</i>	<i>2.568</i>	<i>5</i>
	Obra o servicio	1.692	559	3.197	2.819	211	68	3.670	6.690	102	1.775	803	1.983	491	1.146	185
	Event. circuns. producción	7.707	1.419	6.465	1.564	421	348	1.618	4.424	178	916	1.647	980	578	9	21
	Interinidad	639	147	628	238	89	29	214	1.791	159	504	3.405	96	129	63	4
	Temporal discapacitados	13	0	5	0	1	0	7	32	0	2	27	0	14	0	0
	Temporal discapacitados en CEE	0	0	0	0	0	0	0	0	0	0	0	0	0	0	0
	Jubilación parcial	11	2	3	0	2	0	4	6	9	15	30	0	2	0	0
	Relevo	11	6	1	0	0	0	4	1	9	10	27	0	1	0	0
	Jubilación 64 años	1	0	0	0	0	0	0	0	4	2	4	0	0	0	0
	Prácticas	80	21	13	25	10	1	172	19	0	44	60	2	23	0	0
	Formación	158	5	94	8	7	5	31	100	532	130	26	3	51	0	0
Otros contratos	26	0	0	1	0	0	1	2	3	0	0	25	1	0	0	
<i>Subtotal temporal</i>	<i>10.338</i>	<i>2.159</i>	<i>10.406</i>	<i>4.655</i>	<i>741</i>	<i>451</i>	<i>5.721</i>	<i>13.065</i>	<i>996</i>	<i>3.398</i>	<i>6.029</i>	<i>3.089</i>	<i>1.290</i>	<i>1.218</i>	<i>210</i>	
Conversión en indefinido	609	35	368	105	80	23	273	316	2	104	239	53	115	6	2	
Total mujeres	12.307	2.286	11.930	5.284	940	592	6.609	13.774	1.003	3.732	6.690	3.239	1.740	3.792	217	

G.- Comercio al por mayor y al por menor; reparación de vehículos de motor y motocicletas
H.- Transporte y almacenamiento
I.- Hostelería
J.- Información y comunicaciones
K.- Actividades financieras y de seguros
L.- Actividades inmobiliarias
M.- Actividades profesionales, científicas y técnicas
N.- Actividades administrativas y servicios auxiliares
O.- Administración pública y defensa; Seguridad
P.- Educación
Q.- Actividades sanitarias y de servicios sociales
R.- Actividades artísticas, recreativas y de entretenimiento
S.- Otros servicios
T.- Actividades de los hogares como empleadores
U.- Actividades de organizaciones y organismos

Tabla 3.- CONTRATACION SEGÚN SUBGRUPO DE OCUPACION POR SEXO Y MODALIDAD

CONTRATACIONES		TOTAL	A	B	C	D	E	F	G	H
Ambos sexos	Indefinido ordinario	16.290	440	533	1.621	1.785	977	833	3.567	626
	Indefinido fomento empleo	329	6	12	12	30	29	23	92	24
	Discapitados	84	1	0	3	18	5	12	10	8
	Discapitados en CEE	7	0	0	2	1	0	0	1	0
	<i>Subtotal indefinidos</i>	<i>16.710</i>	<i>447</i>	<i>545</i>	<i>1.638</i>	<i>1.834</i>	<i>1.011</i>	<i>868</i>	<i>3.670</i>	<i>658</i>
	Obra o servicio	59.321	51	2.110	7.264	5.958	1.394	3.767	14.322	3.238
	Event. circuns. producción	63.251	91	953	1.366	4.239	3.005	3.141	22.147	3.002
	Interinidad	12.495	15	1.410	411	631	563	869	1.084	2.811
	Temporal discapitados	223	0	2	7	10	15	39	24	21
	Temporal discapitados en CEE	0	0	0	0	0	0	0	0	0
	Jubilación parcial	291	8	17	12	36	52	8	21	19
	Relevo	150	1	16	5	16	12	7	15	16
	Jubilación 64 años	16	0	3	1	1	3	0	1	1
	Prácticas	1.050	5	96	355	235	150	54	18	90
	Formación	2.345	0	10	86	127	239	67	437	131
	Otros contratos	154	4	4	74	69	0	1	1	0
	<i>Subtotal temporal</i>	<i>139.296</i>	<i>175</i>	<i>4.627</i>	<i>9.581</i>	<i>11.322</i>	<i>5.433</i>	<i>7.953</i>	<i>38.070</i>	<i>9.329</i>
Conversión en indefinido	5.486	26	191	413	701	454	455	1.397	309	
Total ambos sexos	161.492	648	5.357	11.632	13.857	6.898	9.276	43.137	10.296	
Hombres	Indefinido ordinario	8.071	314	173	1.067	1.157	399	253	1.888	203
	Indefinido fomento empleo	186	5	4	7	20	10	10	42	13
	Discapitados	57	1	0	3	9	2	7	10	7
	Discapitados en CEE	3	0	0	0	1	0	0	1	0
	<i>Subtotal indefinidos</i>	<i>8.317</i>	<i>320</i>	<i>177</i>	<i>1.077</i>	<i>1.187</i>	<i>411</i>	<i>270</i>	<i>1.941</i>	<i>223</i>
	Obra o servicio	33.012	26	866	4.036	3.474	630	1.233	6.657	1.008
	Event. circuns. producción	33.251	62	276	608	2.512	1.270	917	10.200	869
	Interinidad	4.173	3	247	112	246	200	176	401	651
	Temporal discapitados	119	0	0	5	5	4	27	11	9
	Temporal discapitados en CEE	0	0	0	0	0	0	0	0	0
	Jubilación parcial	199	6	3	6	24	33	6	17	5
	Relevo	75	1	7	2	7	2	1	7	3
	Jubilación 64 años	5	0	1	0	0	0	0	0	0
	Prácticas	540	3	32	187	165	74	17	8	12
	Formación	1.176	0	5	43	42	63	11	224	34
	Otros contratos	95	3	1	49	42	0	0	0	0
	<i>Subtotal temporal</i>	<i>72.645</i>	<i>104</i>	<i>1.438</i>	<i>5.048</i>	<i>6.517</i>	<i>2.276</i>	<i>2.388</i>	<i>17.525</i>	<i>2.597</i>
Conversión en indefinido	3.015	15	53	233	422	180	129	692	131	
Total hombres	83.977	439	1.668	6.358	8.126	2.867	2.787	20.158	2.945	
Mujeres	Indefinido ordinario	8.219	126	360	554	628	578	580	1.679	423
	Indefinido fomento empleo	143	1	8	5	10	19	13	50	11
	Discapitados	27	0	0	0	9	3	5	0	1
	Discapitados en CEE	4	0	0	2	0	0	0	0	0
	<i>Subtotal indefinidos</i>	<i>8.393</i>	<i>127</i>	<i>368</i>	<i>561</i>	<i>647</i>	<i>600</i>	<i>598</i>	<i>1.729</i>	<i>435</i>
	Obra o servicio	26.309	25	1.244	3.228	2.484	764	2.534	7.665	2.230
	Event. circuns. producción	30.000	29	677	758	1.727	1.735	2.224	11.947	2.133
	Interinidad	8.322	12	1.163	299	385	363	693	683	2.160
	Temporal discapitados	104	0	2	2	5	11	12	13	12
	Temporal discapitados en CEE	0	0	0	0	0	0	0	0	0
	Jubilación parcial	92	2	14	6	12	19	2	4	14
	Relevo	75	0	9	3	9	10	6	8	13
	Jubilación 64 años	11	0	2	1	1	3	0	1	1
	Prácticas	510	2	64	168	70	76	37	10	78
	Formación	1.169	0	5	43	85	176	56	213	97
	Otros contratos	59	1	3	25	27	0	1	1	0
	<i>Subtotal temporal</i>	<i>66.651</i>	<i>77</i>	<i>3.183</i>	<i>4.533</i>	<i>4.805</i>	<i>3.157</i>	<i>5.565</i>	<i>20.545</i>	<i>6.738</i>
Conversión en indefinido	2.471	11	138	180	279	274	326	705	178	
Total mujeres	77.515	209	3.689	5.274	5.731	4.031	6.489	22.979	7.351	

A.- Directores y gerentes.

B.- Técnicos y profesionales científicos e intelectuales de la

C.- Otros técnicos y profesionales científicos e intelectuales

D.- Técnicos y profesionales de apoyo

E.- Empleados de oficina que no atienden al público

F.- Empleados de oficina que atienden al público

G.- Trabajadores de los servicios de restauración y comercio

Tabla 3.- CONTRATACION SEGÚN SUBGRUPO DE OCUPACION POR SEXO Y MODALIDAD

CONTRATACIONES		I	J	K	L	M	N	O	P	Q
Ambos sexos	Indefinido ordinario	165	19	241	435	144	618	3.833	453	0
	Indefinido fomento empleo	0	1	4	15	4	27	37	13	0
	Discapacitados	2	0	3	2	0	3	10	7	0
	Discapacitados en CEE	0	0	0	0	0	0	2	1	0
	<i>Subtotal indefinidos</i>	<i>167</i>	<i>20</i>	<i>248</i>	<i>452</i>	<i>148</i>	<i>648</i>	<i>3.882</i>	<i>474</i>	<i>0</i>
	Obra o servicio	664	202	3.648	1.789	1.080	1.176	6.043	6.614	1
	Event. circuns. producción	589	82	362	1.343	1.160	1.819	8.773	11.176	3
	Interinidad	282	15	63	186	110	236	2.850	959	0
	Temporal discapacitados	12	0	4	1	19	6	52	11	0
	Temporal discapacitados en CEE	0	0	0	0	0	0	0	0	0
	Jubilación parcial	9	2	12	12	22	21	34	6	0
	Relevo	3	0	4	8	1	13	26	7	0
	Jubilación 64 años	0	0	5	0	0	0	1	0	0
	Prácticas	0	0	2	27	8	1	9	0	0
	Formación	11	140	205	118	11	13	331	419	0
	Otros contratos	0	0	0	0	0	0	1	0	0
	<i>Subtotal temporal</i>	<i>1.570</i>	<i>441</i>	<i>4.305</i>	<i>3.484</i>	<i>2.411</i>	<i>3.285</i>	<i>18.120</i>	<i>19.192</i>	<i>4</i>
Conversión en indefinido	101	41	121	244	87	198	497	249	2	
Total ambos sexos	1.838	502	4.674	4.180	2.646	4.131	22.499	19.915	6	
Hombres	Indefinido ordinario	146	18	236	385	108	589	743	392	0
	Indefinido fomento empleo	0	0	4	15	1	27	15	13	0
	Discapacitados	2	0	3	1	0	3	4	5	0
	Discapacitados en CEE	0	0	0	0	0	0	0	1	0
	<i>Subtotal indefinidos</i>	<i>148</i>	<i>18</i>	<i>243</i>	<i>401</i>	<i>109</i>	<i>619</i>	<i>762</i>	<i>411</i>	<i>0</i>
	Obra o servicio	546	163	3.600	1.560	936	1.128	2.218	4.930	1
	Event. circuns. producción	353	69	332	1.059	880	1.707	3.853	8.281	3
	Interinidad	193	13	53	139	85	228	738	688	0
	Temporal discapacitados	8	0	4	1	11	6	17	11	0
	Temporal discapacitados en CEE	0	0	0	0	0	0	0	0	0
	Jubilación parcial	8	2	12	12	22	21	17	5	0
	Relevo	2	0	4	6	1	11	15	6	0
	Jubilación 64 años	0	0	4	0	0	0	0	0	0
	Prácticas	0	0	1	24	7	1	9	0	0
	Formación	1	57	188	106	9	13	116	264	0
	Otros contratos	0	0	0	0	0	0	0	0	0
	<i>Subtotal temporal</i>	<i>1.111</i>	<i>304</i>	<i>4.198</i>	<i>2.907</i>	<i>1.951</i>	<i>3.115</i>	<i>6.983</i>	<i>14.185</i>	<i>4</i>
Conversión en indefinido	91	38	118	223	67	192	213	217	1	
Total hombres	1.350	360	4.559	3.531	2.127	3.926	7.958	14.813	5	
Mujeres	Indefinido ordinario	19	1	5	50	36	29	3.090	61	0
	Indefinido fomento empleo	0	1	0	0	3	0	22	0	0
	Discapacitados	0	0	0	1	0	0	6	2	0
	Discapacitados en CEE	0	0	0	0	0	0	2	0	0
	<i>Subtotal indefinidos</i>	<i>19</i>	<i>2</i>	<i>5</i>	<i>51</i>	<i>39</i>	<i>29</i>	<i>3.120</i>	<i>63</i>	<i>0</i>
	Obra o servicio	118	39	48	229	144	48	3.825	1.684	0
	Event. circuns. producción	236	13	30	284	280	112	4.920	2.895	0
	Interinidad	89	2	10	47	25	8	2.112	271	0
	Temporal discapacitados	4	0	0	0	8	0	35	0	0
	Temporal discapacitados en CEE	0	0	0	0	0	0	0	0	0
	Jubilación parcial	1	0	0	0	0	0	17	1	0
	Relevo	1	0	0	2	0	2	11	1	0
	Jubilación 64 años	0	0	1	0	0	0	1	0	0
	Prácticas	0	0	1	3	1	0	0	0	0
	Formación	10	83	17	12	2	0	215	155	0
	Otros contratos	0	0	0	0	0	0	1	0	0
	<i>Subtotal temporal</i>	<i>459</i>	<i>137</i>	<i>107</i>	<i>577</i>	<i>460</i>	<i>170</i>	<i>11.137</i>	<i>5.007</i>	<i>0</i>
Conversión en indefinido	10	3	3	21	20	6	284	32	1	
Total mujeres	488	142	115	649	519	205	14.541	5.102	1	

H.- Trabajadores de los servicios de salud y el cuidado de personas

I.- Trabajadores de los servicios de protección y seguridad

J.- Trabaj. Cualific. del sector agrícola, ganadero, forestal y pesquero

K.- Trabaj. Cualific. de la construcción, excepto operadores de máquinas

L.- Trabaj. cualif. de industrias manufactureras, excep, operadores de instalaciones

M.- Operadores de instalaciones y maquinarias fijas y

N.- Conductores y operadores de maquinaria móvil.

O.- Trabajadores no cualificados en servicios

P.- Peones de agricul., pesca, construcc., ind.manufact

Q.- Ocupaciones militares

Tabla 4.- CONTRATACION SEGÚN DURACION POR SEXO Y MODALIDAD

CONTRATACIONES		Total	< de 6 días	6-15 días	16-30 días	31-60 días	61-90 días	91-180 días	mas de 180	Indeterm inado	Indefinid o
Ambos sexos	Indefinido ordinario	16.290									16.290
	Indefinido fomento empleo	329									329
	Discapacitados	84									84
	Discapacitados en CEE	7									7
	<i>Subtotal indefinidos</i>	16.710									16.710
	Obra o servicio	59.321	13.312	1.723	1.391	514	431	571	1.455	39.924	0
	Event. circuns. producción	63.251	24.960	8.276	9.040	6.969	7.032	6.042	862	70	0
	Interinidad	12.495	1.371	1.063	882	381	175	333	115	8.175	0
	Temporal discapacitados	223	0	0	0	1	3	3	216	0	0
	Temporal discapacitados en CEE	0	0	0	0	0	0	0	0	0	0
	Jubilación parcial	291	2	0	0	0	1	1	271	16	0
	Relevo	150	0	0	1	0	3	1	145	0	0
	Jubilación 64 años	16	0	0	1	0	1	0	11	3	0
	Prácticas	1.050	0	0	0	0	1	639	410	0	0
	Formación	2.345	1	0	0	0	0	236	2.108	0	0
	Otros contratos	154	61	11	0	0	0	64	13	5	0
	<i>Subtotal temporal</i>	139.296	39.707	11.073	11.315	7.865	7.647	7.890	5.606	48.193	0
Conversión en indefinido	5.486	0	0	0	0	0	0	0	0	5.486	
Total ambos sexos	161.492	39.707	11.073	11.315	7.865	7.647	7.890	5.606	48.193	22.196	
Hombres	Indefinido ordinario	8.071	0	0	0	0	0	0	0	0	8.071
	Indefinido fomento empleo	186	0	0	0	0	0	0	0	0	186
	Discapacitados	57	0	0	0	0	0	0	0	0	57
	Discapacitados en CEE	3	0	0	0	0	0	0	0	0	3
	<i>Subtotal indefinidos</i>	8.317	0	0	0	0	0	0	0	0	8.317
	Obra o servicio	33.012	7.299	728	558	245	230	278	661	23.013	0
	Event. circuns. producción	33.251	14.346	4.797	4.156	3.040	3.627	2.838	413	34	0
	Interinidad	4.173	434	343	300	156	54	76	40	2.770	0
	Temporal discapacitados	119	0	0	0	1	3	1	114	0	0
	Temporal discapacitados en CEE	0	0	0	0	0	0	0	0	0	0
	Jubilación parcial	199	1	0	0	0	1	1	188	8	0
	Relevo	75	0	0	1	0	3	0	71	0	0
	Jubilación 64 años	5	0	0	0	0	0	0	4	1	0
	Prácticas	540	0	0	0	0	1	329	210	0	0
	Formación	1.176	1	0	0	0	0	133	1.042	0	0
	Otros contratos	95	40	7	0	0	0	37	7	4	0
	<i>Subtotal temporal</i>	72.645	22.121	5.875	5.015	3.442	3.919	3.693	2.750	25.830	0
Conversión en indefinido	3.015	0	0	0	0	0	0	0	0	3.015	
Total hombres	83.977	22.121	5.875	5.015	3.442	3.919	3.693	2.750	25.830	11.332	
Mujeres	Indefinido ordinario	8.219	0	0	0	0	0	0	0	0	8.219
	Indefinido fomento empleo	143	0	0	0	0	0	0	0	0	143
	Discapacitados	27	0	0	0	0	0	0	0	0	27
	Discapacitados en CEE	4	0	0	0	0	0	0	0	0	4
	<i>Subtotal indefinidos</i>	8.393	0	0	0	0	0	0	0	0	8.393
	Obra o servicio	26.309	6.013	995	833	269	201	293	794	16.911	0
	Event. circuns. producción	30.000	10.614	3.479	4.884	3.929	3.405	3.204	449	36	0
	Interinidad	8.322	937	720	582	225	121	257	75	5.405	0
	Temporal discapacitados	104	0	0	0	0	0	2	102	0	0
	Temporal discapacitados en CEE	0	0	0	0	0	0	0	0	0	0
	Jubilación parcial	92	1	0	0	0	0	0	83	8	0
	Relevo	75	0	0	0	0	0	1	74	0	0
	Jubilación 64 años	11	0	0	1	0	1	0	7	2	0
	Prácticas	510	0	0	0	0	0	310	200	0	0
	Formación	1.169	0	0	0	0	0	103	1.066	0	0
	Otros contratos	59	21	4	0	0	0	27	6	1	0
	<i>Subtotal temporal</i>	66.651	17.586	5.198	6.300	4.423	3.728	4.197	2.856	22.363	0
Conversión en indefinido	2.471	0	0	0	0	0	0	0	0	2.471	
Total mujeres	77.515	17.586	5.198	6.300	4.423	3.728	4.197	2.856	22.363	10.864	

Tabla 5.- CONTRATACION SEGÚN GRUPOS DE EDAD POR SEXO Y MODALIDAD

CONTRATACIONES		Total	16 - 19	20 - 24	25 - 29	30 - 34	35 - 39	40 - 44	45 - 49	50 - 54	55 - 59	>=60
Ambos sexos	Indefinido ordinario	16.290	272	1.731	2.954	3.056	2.725	2.102	1.537	1.017	590	306
	Indefinido fomento empleo	329	10	72	92	6	1	0	61	44	31	12
	Discapacitados	84	2	3	4	12	19	15	10	11	6	2
	Discapacitados en CEE	7	0	1	2	2	1	0	0	1	0	0
	<i>Subtotal indefinidos</i>	<i>16.710</i>	<i>284</i>	<i>1.807</i>	<i>3.052</i>	<i>3.076</i>	<i>2.746</i>	<i>2.117</i>	<i>1.608</i>	<i>1.073</i>	<i>627</i>	<i>320</i>
	Obra o servicio	59.321	1.667	10.451	11.049	9.291	8.557	6.927	5.006	3.629	1.791	953
	Event. circuns. producción	63.251	2.097	12.696	12.345	10.136	9.284	7.007	4.671	3.097	1.334	584
	Interinidad	12.495	113	1.732	2.185	1.885	1.813	1.675	1.381	1.015	551	145
	Temporal discapacitados	223	3	21	28	23	30	33	31	38	13	3
	Temporal discapacitados en CEE	0	0	0	0	0	0	0	0	0	0	0
	Jubilación parcial	291	0	0	0	0	0	1	1	2	1	286
	Relevo	150	0	8	21	27	23	21	26	13	10	1
	Jubilación 64 años	16	0	1	1	2	1	2	3	2	3	1
	Prácticas	1.050	17	402	528	57	16	9	12	7	1	1
	Formación	2.345	136	495	451	161	298	345	240	157	48	14
	Otros contratos	154	18	23	30	23	27	23	9	0	1	0
	<i>Subtotal temporal</i>	<i>139.296</i>	<i>4.051</i>	<i>25.829</i>	<i>26.638</i>	<i>21.605</i>	<i>20.049</i>	<i>16.043</i>	<i>11.380</i>	<i>7.960</i>	<i>3.753</i>	<i>1.988</i>
	Conversión en indefinido	5.486	44	663	1.266	1.123	900	660	427	243	118	42
	Total ambos sexos	161.492	4.379	28.299	30.956	25.804	23.695	18.820	13.415	9.276	4.498	2.350
Hombres	Indefinido ordinario	8.071	130	759	1.440	1.571	1.403	1.136	785	479	264	104
	Indefinido fomento empleo	186	7	43	48	4	0	0	37	27	14	6
	Discapacitados	57	2	2	4	10	11	9	9	7	3	0
	Discapacitados en CEE	3	0	0	1	1	1	0	0	0	0	0
	<i>Subtotal indefinidos</i>	<i>8.317</i>	<i>139</i>	<i>804</i>	<i>1.493</i>	<i>1.586</i>	<i>1.415</i>	<i>1.145</i>	<i>831</i>	<i>513</i>	<i>281</i>	<i>110</i>
	Obra o servicio	33.012	761	4.500	5.462	5.401	5.360	4.405	3.086	2.276	1.166	595
	Event. circuns. producción	33.251	1.011	6.046	6.369	5.499	5.403	3.773	2.475	1.601	713	361
	Interinidad	4.173	36	615	792	691	644	548	376	289	141	41
	Temporal discapacitados	119	3	12	17	10	16	16	16	21	6	2
	Temporal discapacitados en CEE	0	0	0	0	0	0	0	0	0	0	0
	Jubilación parcial	199	0	0	0	0	0	1	0	1	0	197
	Relevo	75	0	5	7	16	13	16	8	5	4	1
	Jubilación 64 años	5	0	0	0	1	0	0	1	2	1	0
	Prácticas	540	11	195	291	29	9	2	1	2	0	0
	Formación	1.176	76	256	234	78	122	162	121	91	27	9
	Otros contratos	95	7	15	21	13	15	18	5	0	1	0
	<i>Subtotal temporal</i>	<i>72.645</i>	<i>1.905</i>	<i>11.644</i>	<i>13.193</i>	<i>11.738</i>	<i>11.582</i>	<i>8.941</i>	<i>6.089</i>	<i>4.288</i>	<i>2.059</i>	<i>1.206</i>
	Conversión en indefinido	3.015	32	326	660	602	512	380	255	147	73	28
	Total hombres	83.977	2.076	12.774	15.346	13.926	13.509	10.466	7.175	4.948	2.413	1.344
Mujeres	Indefinido ordinario	8.219	142	972	1.514	1.485	1.322	966	752	538	326	202
	Indefinido fomento empleo	143	3	29	44	2	1	0	24	17	17	6
	Discapacitados	27	0	1	0	2	8	6	1	4	3	2
	Discapacitados en CEE	4	0	1	1	1	0	0	0	1	0	0
	<i>Subtotal indefinidos</i>	<i>8.393</i>	<i>145</i>	<i>1.003</i>	<i>1.559</i>	<i>1.490</i>	<i>1.331</i>	<i>972</i>	<i>777</i>	<i>560</i>	<i>346</i>	<i>210</i>
	Obra o servicio	26.309	906	5.951	5.587	3.890	3.197	2.522	1.920	1.353	625	358
	Event. circuns. producción	30.000	1.086	6.650	5.976	4.637	3.881	3.234	2.196	1.496	621	223
	Interinidad	8.322	77	1.117	1.393	1.194	1.169	1.127	1.005	726	410	104
	Temporal discapacitados	104	0	9	11	13	14	17	15	17	7	1
	Temporal discapacitados en CEE	0	0	0	0	0	0	0	0	0	0	0
	Jubilación parcial	92	0	0	0	0	0	0	1	1	1	89
	Relevo	75	0	3	14	11	10	5	18	8	6	0
	Jubilación 64 años	11	0	1	1	1	1	2	2	0	2	1
	Prácticas	510	6	207	237	28	7	7	11	5	1	1
	Formación	1.169	60	239	217	83	176	183	119	66	21	5
	Otros contratos	59	11	8	9	10	12	5	4	0	0	0
	<i>Subtotal temporal</i>	<i>66.651</i>	<i>2.146</i>	<i>14.185</i>	<i>13.445</i>	<i>9.867</i>	<i>8.467</i>	<i>7.102</i>	<i>5.291</i>	<i>3.672</i>	<i>1.694</i>	<i>782</i>
	Conversión en indefinido	2.471	12	337	606	521	388	280	172	96	45	14
	Total mujeres	77.515	2.303	15.525	15.610	11.878	10.186	8.354	6.240	4.328	2.085	1.006

Tabla 6.- CONTRATACION SEGÚN NIVEL FORMATIVO POR SEXO Y MODALIDAD

CONTRATACIONES		Total	NF1	NF2	NF3	NF4	NF5	NF6	NF7	NF8	NF9	NF10
Ambos sexos	Indefinido ordinario	16.290	573	2.984	521	28	2.802	1.277	3.135	3.130	611	1.229
	Indefinido fomento empleo	329	10	92	9	0	72	28	67	42	9	0
	Discapacitados	84	2	12	3	0	24	11	18	11	3	0
	Discapacitados en CEE	7	0	1	0	0	1	0	2	3	0	0
	Subtotal Indefinidos	16.710	585	3.089	533	28	2.899	1.316	3.222	3.186	623	1.229
	Obra o servicio	59.321	4.074	8.522	1.758	28	13.071	5.442	19.158	5.777	1.040	451
	Event. circuns. producción	63.251	2.217	8.398	4.627	42	14.086	7.778	20.480	5.055	568	0
	Interinidad	12.495	684	1.859	607	11	2.159	2.396	2.182	2.260	330	7
	Temporal discapacitados	223	15	45	8	1	67	27	40	15	5	0
	Temporal discapacitados en CEE	0	0	0	0	0	0	0	0	0	0	0
	Jubilación parcial	291	23	72	11	1	48	47	55	32	2	0
	Relevo	150	7	18	3	0	27	34	27	30	4	0
	Jubilación 64 años	16	0	1	0	0	0	4	6	5	0	0
	Prácticas	1.050	0	0	0	2	0	275	26	551	196	0
Formación	2.345	64	334	207	0	965	271	315	179	10	0	
Otros contratos	154	3	54	1	0	12	0	77	6	1	0	
Subtotal temporal	139.296	7.087	19.303	7.222	85	30.435	16.274	42.366	13.910	2.156	458	
Conversión en indefinido	5.486	226	761	163	3	1.137	705	1.272	1.081	138	0	
Total ambos sexos	161.492	7.898	23.153	7.918	116	34.471	18.295	46.860	18.177	2.917	1.687	
Hombres	Indefinido ordinario	8.071	317	1.636	181	13	1.562	636	1.630	1.723	307	66
	Indefinido fomento empleo	186	5	57	5	0	46	17	30	25	1	0
	Discapacitados	57	0	11	2	0	21	5	10	6	2	0
	Discapacitados en CEE	3	0	0	0	0	1	0	1	1	0	0
	Subtotal Indefinidos	8.317	322	1.704	188	13	1.630	658	1.671	1.755	310	66
	Obra o servicio	33.012	2.488	5.837	1.135	18	8.220	3.195	9.167	2.496	425	31
	Event. circuns. producción	33.251	1.194	4.534	3.147	17	7.854	4.276	9.985	2.052	192	0
	Interinidad	4.173	220	566	365	2	796	712	878	563	71	0
	Temporal discapacitados	119	4	26	5	1	46	10	18	8	1	0
	Temporal discapacitados en CEE	0	0	0	0	0	0	0	0	0	0	0
	Jubilación parcial	199	15	58	6	0	40	32	37	10	1	0
	Relevo	75	4	12	1	0	17	12	16	11	2	0
	Jubilación 64 años	5	0	0	0	0	0	1	3	1	0	0
	Prácticas	540	0	0	0	1	0	153	18	270	98	0
Formación	1.176	39	194	153	0	503	96	136	51	4	0	
Otros contratos	95	2	30	1	0	8	0	50	3	1	0	
Subtotal temporal	72.645	3.966	11.257	4.813	39	17.484	8.487	20.308	5.465	795	31	
Conversión en indefinido	3.015	138	459	115	1	678	399	656	502	67	0	
Total hombres	83.977	4.426	13.420	5.116	53	19.792	9.544	22.635	7.722	1.172	97	
Mujeres	Indefinido ordinario	8.219	256	1.348	340	15	1.240	641	1.505	1.407	304	1.163
	Indefinido fomento empleo	143	5	35	4	0	26	11	37	17	8	0
	Discapacitados	27	2	1	1	0	3	6	8	5	1	0
	Discapacitados en CEE	4	0	1	0	0	0	0	1	2	0	0
	Subtotal Indefinidos	8.393	263	1.385	345	15	1.269	658	1.551	1.431	313	1.163
	Obra o servicio	26.309	1.586	2.685	623	10	4.851	2.247	9.991	3.281	615	420
	Event. circuns. producción	30.000	1.023	3.864	1.480	25	6.232	3.502	10.495	3.003	376	0
	Interinidad	8.322	464	1.293	242	9	1.363	1.684	1.304	1.697	259	7
	Temporal discapacitados	104	11	19	3	0	21	17	22	7	4	0
	Temporal discapacitados en CEE	0	0	0	0	0	0	0	0	0	0	0
	Jubilación parcial	92	8	14	5	1	8	15	18	22	1	0
	Relevo	75	3	6	2	0	10	22	11	19	2	0
	Jubilación 64 años	11	0	1	0	0	0	3	3	4	0	0
	Prácticas	510	0	0	0	1	0	122	8	281	98	0
Formación	1.169	25	140	54	0	462	175	179	128	6	0	
Otros contratos	59	1	24	0	0	4	0	27	3	0	0	
Subtotal temporal	66.651	3.121	8.046	2.409	46	12.951	7.787	22.058	8.445	1.361	427	
Conversión en indefinido	2.471	88	302	48	2	459	306	616	579	71	0	
Total mujeres	77.515	3.472	9.733	2.802	63	14.679	8.751	24.225	10.455	1.745	1.590	

NF 1 Sin estudios
 NF 2 E.Primarios o equiv
 NF 3 Certificado Escolaridad
 NF 4 F.P.I o equiv.
 NF 5 Graduado esc. o equiv.

NF 6 F.P.II o equiv.
 NF 7 ESO/Bachiller o equivalente
 NF 8 Tit. Universitaria G.M.
 NF 9 Tit. Universitaria G.S.
 NF10 Desconocido

Tabla 7.- CONTRATACION REGISTRADA POR COMUNIDADES AUTONOMAS

DICIEMBRE 2014	DATOS ABSOLUTOS MES	CONTRATACIONES				
		Indefinidos			Temporales	
		Absoluto	% Total CCAA	% Total Nacional	Absoluto	% total
Andalucía	406.474	10.895	2,68%	10,91%	395.579	97,32%
Aragón	32.611	2.895	8,88%	2,90%	29.716	91,12%
Asturias	22.428	1.592	7,10%	1,59%	20.836	92,90%
Baleares	20.233	2.569	12,70%	2,57%	17.664	87,30%
Canarias	52.103	5.367	10,30%	5,37%	46.736	89,70%
Cantabria	13.131	841	6,40%	0,84%	12.290	93,60%
Castilla la Mancha	51.419	2.774	5,39%	2,78%	48.645	94,61%
Castilla - León	53.164	4.421	8,32%	4,43%	48.743	91,68%
Cataluña	186.014	20.898	11,23%	20,93%	165.116	88,77%
Comunidad Valenciana	131.691	9.609	7,30%	9,62%	122.082	92,70%
Extremadura	40.063	1.313	3,28%	1,31%	38.750	96,72%
Galicia	59.094	4.444	7,52%	4,45%	54.650	92,48%
Madrid	161.492	22.196	13,74%	22,23%	139.296	86,26%
Murcia	57.203	3.571	6,24%	3,58%	53.632	93,76%
Navarra	22.567	1.172	5,19%	1,17%	21.395	94,81%
País Vasco	62.869	4.330	6,89%	4,34%	58.539	93,11%
Rioja, La	8.342	694	8,32%	0,70%	7.648	91,68%
Ceuta	1.254	116	9,25%	0,12%	1.138	90,75%
Melilla	1.269	78	6,15%	0,08%	1.191	93,85%
Extranjero	641	78	12,17%	0,08%	563	87,83%
TOTAL NACIONAL	1.384.062	99.853	7,21%	100,00%	1.284.209	92,79%

Tabla 8.- CONTRATACION EXTRANJEROS SEGÚN NACIONALIDAD

CONTRATACIONES	GRUPOS DE EDAD						SECTORES				
	Total	<25	25-29	30-44	45-54	>=55	Agricult. y Pesca	Industria	Construcc.	Servicios	
Ambos sexos	Espacio Económico Europeo	8.514	1.133	1.611	4.319	1.173	278	54	398	1.272	6.790
	Resto Europa	1.575	212	224	740	290	109	2	51	176	1.346
	Africa oriental	27	0	6	21	0	0	0	0	0	27
	Africa central	137	21	25	66	21	4	0	10	2	125
	Africa septentrional	2.214	236	312	1.411	217	38	94	110	277	1.733
	Africa meridional	2	0	0	2	0	0	0	0	0	2
	Africa occidental	866	61	71	599	124	11	11	98	88	669
	Caribe	1.604	312	280	789	177	46	2	35	80	1.487
	América central	629	55	141	361	61	11	0	1	7	621
	América del norte	79	17	19	27	7	9	2	1	0	76
	América del sur	8.360	1.086	1.450	4.302	1.214	308	9	206	723	7.422
	Asia occidental	158	20	18	81	28	11	1	6	13	138
	Asia oriental	1.206	297	239	453	181	36	0	64	30	1.112
	Asia central-meridional	393	53	60	240	38	2	0	4	6	383
	Asia sudoriental	451	45	55	255	79	17	0	2	1	448
	Oceanía	20	0	4	8	7	1	0	0	3	17
	Otros	21	2	2	9	4	4	0	3	0	18
	Total	26.256	3.550	4.517	13.683	3.621	885	175	989	2.678	22.414
Hombres	Espacio Económico Europeo	4.458	513	749	2.434	641	121	42	264	1.181	2.971
	Resto Europa	522	78	59	244	111	30	2	39	166	315
	Africa oriental	15	0	3	12	0	0	0	0	0	15
	Africa central	86	12	12	48	12	2	0	10	2	74
	Africa septentrional	1.586	140	230	1.047	142	27	91	104	266	1.125
	Africa meridional	0	0	0	0	0	0	0	0	0	0
	Africa occidental	689	37	49	486	108	9	11	91	84	503
	Caribe	845	180	129	426	96	14	2	32	76	735
	América central	174	21	31	110	11	1	0	1	4	169
	América del norte	34	4	3	18	4	5	2	1	0	31
	América del sur	3.953	545	638	2.098	544	128	6	157	688	3.102
	Asia occidental	89	12	11	48	12	6	1	2	13	73
	Asia oriental	737	149	136	282	142	28	0	45	29	663
	Asia central-meridional	345	45	54	213	31	2	0	4	6	335
	Asia sudoriental	216	23	25	117	43	8	0	1	1	214
	Oceanía	10	0	2	5	2	1	0	0	2	8
	Otros	14	1	1	7	2	3	0	3	0	11
	Total	13.773	1.760	2.132	7.595	1.901	385	157	754	2.518	10.344
Mujeres	Espacio Económico Europeo	4.056	620	862	1.885	532	157	12	134	91	3.819
	Resto Europa	1.053	134	165	496	179	79	0	12	10	1.031
	Africa oriental	12	0	3	9	0	0	0	0	0	12
	Africa central	51	9	13	18	9	2	0	0	0	51
	Africa septentrional	628	96	82	364	75	11	3	6	11	608
	Africa meridional	2	0	0	2	0	0	0	0	0	2
	Africa occidental	177	24	22	113	16	2	0	7	4	166
	Caribe	759	132	151	363	81	32	0	3	4	752
	América central	455	34	110	251	50	10	0	0	3	452
	América del norte	45	13	16	9	3	4	0	0	0	45
	América del sur	4.407	541	812	2.204	670	180	3	49	35	4.320
	Asia occidental	69	8	7	33	16	5	0	4	0	65
	Asia oriental	469	148	103	171	39	8	0	19	1	449
	Asia central-meridional	48	8	6	27	7	0	0	0	0	48
	Asia sudoriental	235	22	30	138	36	9	0	1	0	234
	Oceanía	10	0	2	3	5	0	0	0	1	9
	Otros	7	1	1	2	2	1	0	0	0	7
	Total	12.483	1.790	2.385	6.088	1.720	500	18	235	160	12.070

Tabla 9.- SERIES CONTRATOS SEGÚN MODALIDAD

CONTRATACIONES		Ambos sexos			Hombres			Mujeres		
		Total	Indefinidos	Temporales	Total	Indefinidos	Temporales	Total	Indefinidos	Temporales
2.009	Enero	134.419	24.737	109.682	69.671	13.498	56.173	64.748	11.239	53.509
	Febrero	127.268	24.280	102.988	67.363	13.126	54.237	59.905	11.154	48.751
	Marzo	127.892	24.649	103.243	67.266	13.484	53.782	60.626	11.165	49.461
	Abril	120.005	21.580	98.425	63.395	11.961	51.434	56.610	9.619	46.991
	Mayo	123.801	20.251	103.550	66.473	11.107	55.366	57.328	9.144	48.184
	Junio	146.341	20.775	125.566	79.411	11.717	67.694	66.930	9.058	57.872
	Julio	164.031	21.514	142.517	87.641	12.423	75.218	76.390	9.091	67.299
	Agosto	103.430	13.488	89.942	55.812	7.646	48.166	47.618	5.842	41.776
	Septiembre	161.950	26.110	135.840	79.837	12.825	67.012	82.113	13.285	68.828
	Octubre	167.066	25.328	141.738	82.229	13.242	68.987	84.837	12.086	72.751
	Noviembre	148.245	21.552	126.693	77.779	11.624	66.155	70.466	9.928	60.538
	Diciembre	135.939	18.019	117.920	68.599	10.081	58.518	67.340	7.938	59.402
2.010	Enero	118.480	19.820	98.660	62.734	11.196	51.538	55.746	8.624	47.122
	Febrero	123.706	21.253	102.453	66.497	11.870	54.627	57.209	9.383	47.826
	Marzo	140.884	23.547	117.337	75.028	12.939	62.089	65.856	10.608	55.248
	Abril	128.552	20.854	107.698	68.967	11.760	57.207	59.585	9.094	50.491
	Mayo	146.661	21.778	124.883	79.151	12.300	66.851	67.510	9.478	58.032
	Junio	155.903	19.680	136.223	85.654	11.351	74.303	70.249	8.329	61.920
	Julio	164.436	19.682	144.754	88.953	11.522	77.431	75.483	8.160	67.323
	Agosto	112.877	13.295	99.582	62.541	7.572	54.969	50.336	5.723	44.613
	Septiembre	167.778	25.019	142.759	84.801	12.645	72.156	82.977	12.374	70.603
	Octubre	164.446	24.049	140.397	83.792	12.829	70.963	80.654	11.220	69.434
	Noviembre	155.260	23.024	132.236	82.575	13.021	69.554	72.685	10.003	62.682
	Diciembre	135.739	19.905	115.834	69.902	10.976	58.926	65.837	8.929	56.908
2.011	Enero	131.597	21.113	110.484	71.440	12.401	59.039	110.484	8.712	51.445
	Febrero	121.481	19.877	101.604	66.310	11.141	55.169	101.604	8.736	46.435
	Marzo	140.361	23.768	116.593	76.152	13.523	62.629	116.593	10.245	53.964
	Abril	126.675	19.875	106.800	67.832	11.331	56.501	106.800	8.544	50.299
	Mayo	153.761	20.949	132.812	82.393	11.697	70.696	132.812	9.252	62.116
	Junio	155.805	19.160	136.645	85.147	11.227	73.920	136.645	7.933	62.725
	Julio	161.374	18.538	142.836	86.270	10.730	75.540	142.836	7.808	67.296
	Agosto	119.151	13.750	105.401	65.890	8.181	57.709	105.401	5.569	47.692
	Septiembre	168.997	22.797	146.200	85.611	11.661	73.950	146.200	11.136	72.250
	Octubre	165.461	20.924	144.537	83.556	11.292	72.264	144.537	9.632	72.273
	Noviembre	149.716	18.924	130.792	78.287	10.702	67.585	130.792	8.222	63.207
	Diciembre	132.828	15.095	117.733	68.978	8.616	60.362	117.733	6.479	57.371
2.012	Enero	120.193	17.145	103.048	63.862	9.917	53.945	103.048	7.228	49.103
	Febrero	119.478	16.606	102.872	64.284	9.381	54.903	102.872	7.225	47.969
	Marzo	126.128	21.003	105.125	68.130	11.910	56.220	105.125	9.093	48.905
	Abril	120.544	19.269	101.275	63.739	10.611	53.128	101.275	8.658	48.147
	Mayo	135.402	19.424	115.978	73.273	10.916	62.357	115.978	8.508	53.621
	Junio	148.465	18.711	129.754	80.844	10.494	70.350	129.754	8.217	59.404
	Julio	156.607	18.800	137.807	83.078	10.583	72.495	137.807	8.217	65.312
	Agosto	101.146	12.556	88.590	55.879	7.212	48.667	88.590	5.344	39.923
	Septiembre	140.093	21.279	118.814	70.630	10.817	59.813	118.814	10.462	59.001
	Octubre	169.851	30.044	139.807	82.334	12.341	69.993	139.807	17.703	69.814
	Noviembre	135.969	22.571	113.398	69.648	10.022	59.626	113.398	12.549	53.772
	Diciembre	119.218	17.819	101.399	59.721	8.108	51.613	101.399	9.711	49.786
2.013	Enero	124.277	21.959	102.318	64.218	10.797	53.421	102.318	11.162	48.897
	Febrero	117.609	21.044	96.565	61.319	9.991	51.328	96.565	11.053	45.237
	Marzo	115.847	21.769	94.078	60.107	10.171	49.936	94.078	11.598	44.142
	Abril	131.866	22.016	109.850	68.799	10.710	58.089	109.850	11.306	51.761
	Mayo	136.288	19.828	116.460	72.947	9.850	63.097	116.460	9.978	53.363
	Junio	146.183	19.112	127.071	78.858	9.692	69.166	127.071	9.420	57.905
	Julio	167.357	20.585	146.772	88.850	10.395	78.455	146.772	10.190	68.317
	Agosto	102.071	13.356	88.715	55.870	7.012	48.858	88.715	6.344	39.857
	Septiembre	158.465	24.977	133.488	79.066	11.547	67.519	133.488	13.430	65.969
	Octubre	181.356	27.043	154.313	91.977	12.663	79.314	154.313	14.380	74.999
	Noviembre	145.163	21.746	123.417	74.566	10.427	64.139	123.417	11.319	59.278
	Diciembre	144.570	24.527	120.043	75.247	12.706	62.541	120.043	11.821	57.502
2.014	Enero	137.223	21.941	115.282	72.127	11.094	61.033	115.282	10.847	54.249
	Febrero	128.614	22.649	105.965	67.397	10.938	56.459	105.965	11.711	49.506
	Marzo	139.372	25.047	114.325	73.281	12.357	60.924	114.325	12.690	53.401
	Abril	140.981	25.143	115.838	73.637	12.947	60.690	115.838	12.196	55.148
	Mayo	153.426	23.198	130.228	82.206	12.097	70.109	130.228	11.101	60.119
	Junio	173.496	23.271	150.225	94.276	12.194	82.082	150.225	11.077	68.143
	Julio	185.963	24.257	161.706	99.612	12.955	86.657	161.706	11.302	75.049
	Agosto	113.918	14.963	98.955	63.142	8.101	55.041	98.955	6.862	43.914
	Septiembre	189.196	31.985	157.211	95.976	15.357	80.619	157.211	16.628	76.592
	Octubre	203.000	36.575	166.425	104.217	17.916	86.301	166.425	18.659	80.124
	Noviembre	160.374	26.604	133.770	83.233	12.972	70.261	133.770	13.632	63.509
	Diciembre	161.492	22.196	139.296	83.977	11.332	72.645	139.296	10.864	66.651

Boletín informativo de paro registrado y contratos de trabajo

Diciembre 2014

Boletín mensual de paro registrado y contratos de trabajo, que contiene series de datos desde SISPE 1996-2005 y el propio Boletín creado en 2006, hasta la actualidad. Más información actualizada en el portal web institucional www.madrid.org.