

Boletín informativo de paro registrado y contratos de trabajo



Enero 2015



CONSEJERÍA DE EMPLEO, TURISMO Y CULTURA

Consejera de Empleo, Turismo y Cultura

Excma. Sra. Dña. Ana Isabel Mariño Ortega

Viceconsejera de Empleo

Ilma. Sra. Dña. María Eugenia Carballedo Berlanga

Director General de Estrategia y Fomento de Empleo

Ilmo. Sr. D. Valentín Bote Álvarez-Carrasco

Subdirectora General de Cualificación y Políticas de Empleo

Cristina Olías de Lima Gete

Jefe de Área de Análisis y Estrategia

Antonio Hernando Sánchez

Equipo técnico editorial

Federico Leal Rodríguez

Manuela Porras Carrasco

© Comunidad de Madrid

Edita: **Dirección General de Estrategia y Fomento de Empleo de la Consejería de Empleo, Turismo y Cultura.**

Vía Lusitana, 21. 28025 Madrid.

analisis.estrategia@madrid.org

www.madrid.org

Formato de edición: archivo electrónico

Edición: **02/2015**

Editado en España - Published in Spain

BOLETÍN DE PARO REGISTRADO Y CONTRATACIONES

ENERO 2015

Índice

Paro registrado

Contratos registrados

Tablas paro registrado

Tablas contratos registrados

NOTA METODOLÓGICA

En el presente boletín, de edición mensual, se realiza un análisis de los datos del Paro Registrado y Contrataciones efectuadas que provienen fundamentalmente del registro de los Servicios Públicos de Empleo, aportando además una visión sobre el mercado de trabajo.

Asimismo, se ha definido tanto el perfil de los desempleados como el de los contratados en sus distintas variables.

Respecto a las personas desempleadas y a las que han formalizado un contrato, al tratarse de una publicación periódica básicamente cuantitativa, se lleva a cabo un seguimiento general de su situación en la Comunidad de Madrid.

Se pretende dar una visión del Paro Registrado y determinar las principales características de los colectivos afectados a través del análisis de las principales variables, deteniéndose en algunos aspectos de especial importancia para la economía y el empleo en nuestra región: evolución histórica del paro en los cuatro grandes sectores económicos, distribución del paro registrado por niveles formativos, edades, ocupaciones y comunidades autónomas. Los datos que se ofrecen se acompañan de tablas y gráficos que las ilustran.

Las variables utilizadas para determinar las características del Paro Registrado han sido las siguientes: sexo, grupos de edad, nivel académico, grupos de ocupación conforme a la nueva Clasificación Nacional de Ocupaciones, actividad económica, y tiempo de permanencia en el desempleo.

En cuanto a las contrataciones, los objetivos son caracterizar y conocer los contratos que el mercado de trabajo genera mensualmente, facilitando información relevante sobre su comportamiento, reflejada en las diferentes variables que figuran en la Comunidad de Madrid: número de contratos, modalidades más utilizadas, distribución por sexo y edad, sectores productivos, ocupaciones más contratadas, estabilidad y temporalidad en el empleo.

Publicaciones del Área de Análisis y Estrategia

Mercado de Trabajo en las localidades madrileñas

Principales Indicadores del Mercado de Trabajo

Boletín de Afiliación a la Seguridad Social

Boletín Informativo Paro Registrado y Contratos

Informe Paro Registrado por Localidades

Boletín de Trabajadores Extranjeros

Informe Paro y Contratos. Incorpora datos nacionales

EPA. Informes sobre Mercado de Trabajo en la Comunidad de Madrid

EPA. Mercado de Trabajo. Informe Primeros Datos

Discapacidad y Empleo en la Comunidad de Madrid

Boletín Informativo personas con discapacidad. Paro y Contratos

Egresados Universitarios. Inserción laboral de los titulados en 2006 y 2007 en las universidades públicas de la Comunidad de Madrid

Publicaciones - Situación de los egresados universitarios madrileños. Análisis 2008/2011 I

Paro registrado

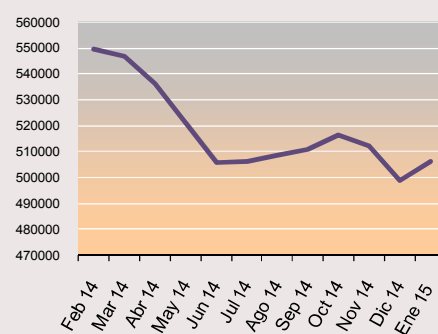
1. Claves del mes

Una vez concluido el mes de enero de 2015 la Comunidad de Madrid ha registrado un total de 506.037 desempleados inscritos (240.472 hombres y 265.565 mujeres). En relación al mes anterior, el paro registrado asciende: 7.388 personas desempleadas más que en diciembre, cifra que supone un 1,48% de incremento. Enero es un mes donde el comportamiento del paro suele resultar tradicionalmente negativo. Por contraste y en cuanto a la variación interanual, se produce un nuevo descenso en Madrid del 7,55%, porcentaje éste equivalente a 41.316 desempleados menos que en el mismo periodo de 2014.

- ✓ **Variación mensual.** Durante el mes de enero el paro se incrementa entre la población masculina un 1,09%, porcentaje que supone 2.584 desempleados respecto a diciembre. Entre las mujeres aumenta hasta un 1,84%, porcentaje equivalente a 1,84%.
- ✓ **Variaciones del paro en las Comunidades Autónomas.** Durante el mes de enero el desempleo mantiene un comportamiento variable según las regiones. La media nacional asciende un 1,75% en España. Destacan en este sentido las comunidades del norte: País Vasco, Navarra, Asturias y Galicia. Por contraste, el paro baja ligeramente en Melilla, Extremadura, Baleares y Canarias. En la Comunidad de Madrid el incremento del desempleo se mantiene por debajo de la media nacional al encontrarse en un 1,48%.
- ✓ **En cuanto a las actividades profesionales y sectores económicos, destaca el descenso del desempleo en la Construcción y ligeramente en la Industria.** En ambos sectores la disminución del desempleo es fundamentalmente de la población masculina. Asimismo, el paro desciende entre el colectivo de los llamados Sin Empleo Anterior un 1,04. En el resto de los sectores se produce un incremento que llega al 2,20 en el caso del sector Servicios.
- ✓ **Por niveles formativos el paro aumenta especialmente entre la población con estudios primarios, generales y secundarios;** hasta un 2,27% de reducción con respecto al mes anterior, porcentaje que representa a 3.380 desempleados más con estudios acreditados de enseñanza secundaria o con título de graduado escolar o equivalente.
- ✓ **Con respecto a los tramos de permanencia en el desempleo,** disminuye el número de parados dentro de la población exclusivamente masculina que

permanecía en esta situación durante un periodo inferior a tres meses, con un decremento del 1,58%, porcentaje equivalente a 1.140 parados menos que en el mes anterior aunque aumenta en este mismo tramo de permanencia entre las mujeres en un 1,04%, es decir en 663 desempleadas. Por otra parte, cabe destacar el ascenso del desempleo, un 8,47%, entre quienes permanecen de tres a seis meses parados, porcentaje de incremento equivalente a 5.979 personas más. En cuanto a los denominados *Parados de larga duración*, con un 0,62% de aumento respecto al mes anterior, el número de desempleados en este colectivo crece en 1.365 personas.

G 1. EVOLUCIÓN DEL PARO REGISTRADO. ÚLTIMO AÑO



2 Evolución del paro registrado

Tabla 1. COMUNIDAD DE MADRID

Enero	Variación mensual		Variación anual	
	Absoluta	%	Absoluta	%
2011	10.540	2,28	7.016	1,51
2012	22.756	4,66	38.997	8,25
2013	17.435	3,20	50.454	9,86
2014	11.790	2,20	-14.566	-2,59
2.015	7.388	1,48	-41.316	-7,55

Durante el último lustro, tal y como se observa en la Tabla 1, el desempleo ha ido experimentado fluctuaciones en la variación mensual. Por otra parte, la tendencia del paro registrado durante este mes de enero es algo más positiva que la del mismo periodo del año anterior. En cuanto a la variación anual, son las mejores cifras en el mes de enero de los últimos cinco años.

3. Evolución por sexo

Tabla 2. COMUNIDAD DE MADRID

Estudios postsecundarios. FP superior	Tabla 2. COMUNIDAD DE MADRID							
	Hombres				Mujeres			
	Variación mensual		Variación anual		Variación mensual		Variación anual	
	Absoluta	%	Absoluta	%	Absoluta	%	Absoluta	%
2011	3.978	1,73	-7.950	-3,29	6.562	2,83	14.966	6,69
2012	10.742	4,43	19.516	8,35	12.014	4,88	19.481	8
2013	8.869	3,29	25.066	9,90	8.566	3,11	25.388	9,83
2014	5.054	1,93	-11.692	-4,20	6.736	2,46	-2.874	-1,01
2015	2.584	1,09	-26.154	-9,81	4.804	1,84	-15.162	-5,40

Variación intermensual

Al finalizar el mes de enero el total de paro registrado asciende entre los hombres un 1,09%, porcentaje que equivale a 2.584 desempleados más.

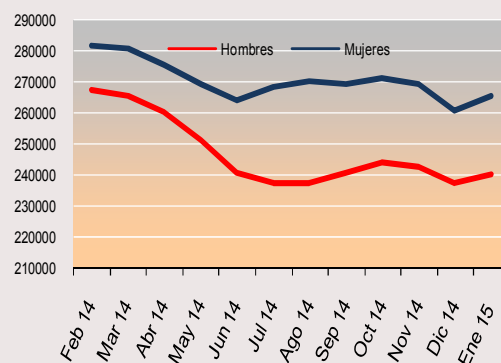
Entre la población femenina el incremento es mayor; un 1,84%, porcentaje que supone 4.804 desempleadas más respecto al mes anterior.

Variación interanual

Con relación al periodo anterior, la serie de variación anual presenta un decremento notable entre los hombres a partir del primer trimestre de 2014. Como puede observarse siguiendo la curva correspondiente a la población masculina; tras varios descensos, interrumpidos por un incremento durante el segundo y tercer trimestre de 2014. A partir de octubre comienza a cambiar la tendencia que de nuevo fluctúa a partir de diciembre.

Con respecto a la población femenina, el comportamiento del desempleo es relativamente similar a la masculina hasta junio donde comienza a mostrarse más negativo que en el caso de la población masculina, tal y como se aprecia en la curva azul que representa la evolución del paro entre las mujeres. (Obsérvese Tabla 2 y Gráfico 2).

G 2. EVOLUCIÓN DEL PARO REGISTRADO POR SEXO. ÚLTIMO AÑO



4. Edad

Ene 15	Tabla 3. COMUNIDAD DE MADRID											
	< 30 años				30 a 54				>55 años			
	Variación mensual		Variación anual		Variación mensual		Variación anual		Variación mensual		Variación anual	
	Absoluta	%	Absoluta	%	Absoluta	%	Absoluta	%	Absoluta	%	Absoluta	%
2011	3.212	3,19	-7.739	-7,44	6.268	2,12	10.836	3,58	1.060	1,63	3.919	5,92
2012	5.940	5,97	1.545	1,46	14.239	4,51	27.840	8,43	2577	3,52	9.612	12,67
2013	3.108	3,06	-739	-0,71	11.792	3,29	40.616	10,96	2.535	3,02	10.577	12,24
2014	3.962	4,43	-11.312	-12,10	6.380	1,80	-10.052	-2,79	1.448	1,58	6.798	7,29
2014	1.696	2,15	-12.821	-13,72	4.708	1,45	-31.709	-8,79	984	1,03	3.214	3,45

Variación intermensual.

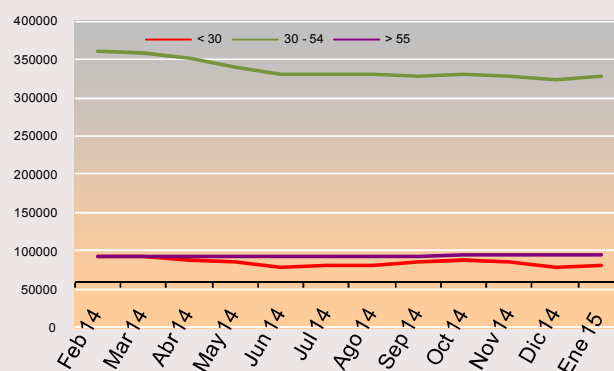
En nuestra comunidad el ascenso del paro se concentra entre los menores de 30 años. El incremento del desempleo durante este mes de enero se concentra proporcionalmente en torno a los más jóvenes, un cambio de tendencia que hace de este segmento poblacional el más perjudicado tal y como se observa en la tabla 3.

Variación interanual.

Con respecto al mismo periodo del año anterior, la población más beneficiada porcentualmente por el descenso del paro es también la de los menores de 30 años, con un 13,72% de reducción. En los otros dos grupos de edad analizados, la variación anual presenta valores divergentes. Hay una reducción notable en el segmento poblacional de edad intermedia aunque sea proporcionalmente menor a la de los más jóvenes.

El grupo que peores resultados muestra se corresponde, como viene siendo habitual durante el último año, con el tramo de edad más vulnerable y cercano a la jubilación, es decir, el de los mayores de 55 años con un 3,45% de incremento, cifra que equivale a 3.214 personas desempleadas más respecto al mes de enero de 2014.

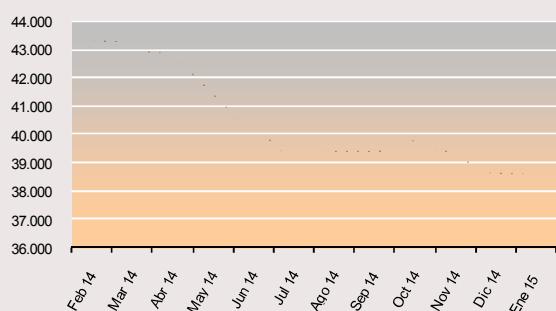
G 3. EVOLUCIÓN DEL PARO REGISTRADO POR EDAD EN EL ÚLTIMO AÑO



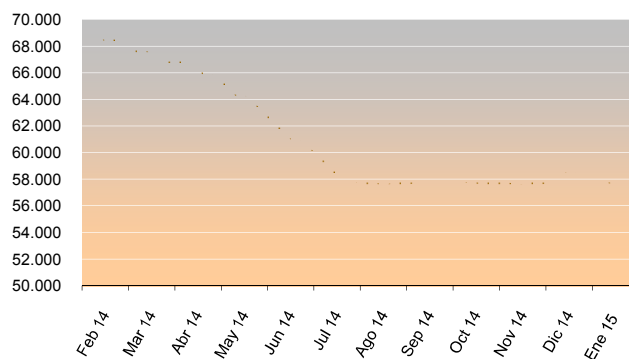
5. Actividad económica

Ene 15	Tabla 4. COMUNIDAD DE MADRID															
	INDUSTRIA				CONSTRUCCIÓN				SERVICIOS				SIN EMPLEO ANTERIOR			
	Variación mensual		Variación anual		Variación mensual		Variación anual		Variación mensual		Variación anual		Variación mensual		Variación anual	
	Absoluta	%	Absoluta	%	Absoluta	%	Absoluta	%	Absoluta	%	Absoluta	%	Absoluta	%	Absoluta	%
2011	471	1,21	-2.240	-5,36	-848	-1,14	-9.606	-11,59	10.383	3,20	13.598	4,23	556	2,67	4.773	28,71
2012	1.580	3,89	2.665	6,74	1038	1,38	2.954	4,03	19.310	5,56	31.220	9,31	622	2,80	1.410	6,59
2013	1.176	2,60	4.194	9,94	909	1,20	342	0,45	15.482	3,90	45.447	12,40	-191	-0,84	-272	-1,19
2014	302	0,70	-2.818	-6,07	-391	-0,56	-7.704	-10,06	11.045	2,80	-6.414	-1,56	792	3,31	2.198	9,75
2015	-93	-0,24	-5.069	-11,63	-524	-0,90	-11.073	-16,07	8.172	2,20	-26.095	-6,43	-268	-1,04	737	2,98

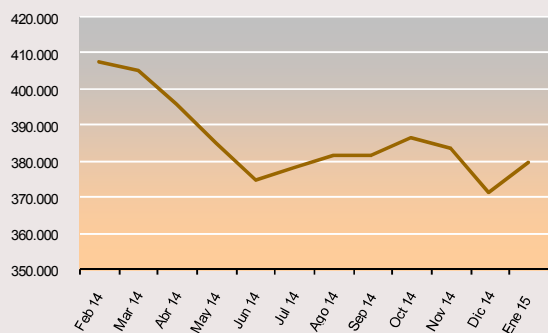
G4. EVOLUCIÓN DEL PARO REGISTRADO. INDUSTRIA



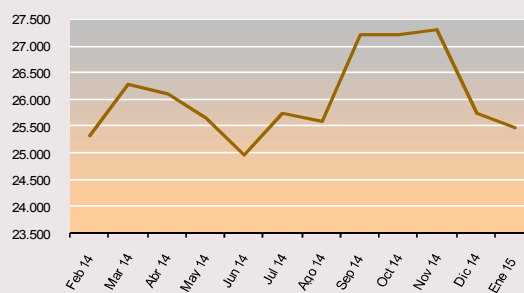
G5. EVOLUCIÓN DEL PARO REGISTRADO. CONSTRUCCIÓN



G6. EVOLUCIÓN DEL PARO REGISTRADO. SERVICIOS



G. EVOLUCIÓN DEL PARO REGISTRADO. SIN EMPLEO ANTERIOR



Durante el mes de enero el paro ha ascendido en todos los sectores salvo en la *Construcción* donde se produce un ligero decremento de 524 personas que equivale a un 0,90% de reducción.

En la *Industria* el porcentaje de decremento es aún menor: de un 0,24%, cifra correspondiente a 93 desempleados menos, en la *Agricultura* el ascenso del desempleo es de un 2,16%, porcentaje equivale a 101 parados más respecto a diciembre. En cuanto al variado sector de los *Servicios* -donde el ascenso del paro femenino es mayor- el incremento es de un 2,20%, porcentaje equivalente a 8.172 desempleados más que en el mes anterior. Asimismo, entre los denominados *Colectivo sin Empleo Anterior*, y al contrario que en el mes pasado cuando el paro fue ascendente, se produce un descenso del 1,04% equivalente a 268 personas desempleadas menos que en diciembre.

En cuanto a la variación anual se destacan los descensos del desempleo en el sector de la *Construcción* con un 16,07% de decremento equivalente a 11.073 personas paradas menos, de las cuales 10.190 son hombres (y 883 mujeres) así como en el de la *Industria*, con un 11,63% de reducción interanual, porcentaje equivalente a 5.069 personas desempleadas menos. Por otra parte, el paro registrado ascendió en la *Agricultura* un 4% respecto a 2013.

Con todo, lo más relevante es el decremento interanual del desempleo en el sector *Servicios* con un 6,43% de reducción, porcentaje que significa 26.095 parados menos que en el mismo período del año anterior y supone el décimo cuarto descenso consecutivo e interanual en este sector.

6. Nivel formativo.

El nivel de desempleados registrados con *Estudios Secundarios de Educación General* es el más numeroso con 241.278 parados registrados al finalizar el mes de enero de 2015, lo que representa el 48% del total de desempleados en la Comunidad de Madrid. Los parados con *Estudios Primarios Completos*: 87.654 constituyen el 17% del total de parados.

En la variación mensual, se destaca el ascenso del paro registrado en la categoría correspondiente a personas con un nivel formativo de *Estudios Secundarios de Educación General* con un 1,20% de incremento y 2.860 desempleados más. En otros niveles el paro asciende hasta un 2,27%, es el caso de los que poseen *Estudios Primarios Completos*, porcentaje que significa 1.942 desempleados más respecto al pasado mes dentro de nuestra región. Asimismo, caben destacar los ascensos del paro entre quienes solo poseen estudios primarios incompletos, un 1,48%, cifra equivalente a 589 parados menos respecto al pasado mes de diciembre.

En relación al año anterior, lo más destacable en términos absolutos y porcentuales es el descenso del paro entre quienes se circunscriben en el conjunto de la población con *Estudios Secundarios de Educación General* que representan una reducción en el número de desempleados del 11,05%, cifra equivalente a 29.969 personas desempleadas menos respecto al mes de enero de 2014. Por otra parte, cabe destacar el descenso del paro interanual entre aquellos con *Estudios Superiores de 2º y 3º ciclo*, donde el desempleo disminuye en 5.113 personas, un decremento del 10,27% en relación al mismo periodo del año anterior.

7. Ocupaciones

Valores más destacados. Por grandes grupos de ocupación, los que concentran un mayor número de demandas de empleo son las vinculadas a los *Trabajadores de los Servicios de Restauración...* con un total de 107.374 personas (con más del 21% del total).

Le sigue con muy poca diferencia el grupo de las denominadas *Ocupaciones Elementales* que, con 105.894 personas desempleadas, constituye el segundo gran grueso de parados que representa un 20,90%. A continuación los denominados *Artesanos y Trabajadores Cualificados de la industria...* con 73.720 desempleados registrados y los *Empleados Administrativos y Contables...* con 73.085. Estos cuatro grupos representan el 71% del total de las demandas de empleo (véase gráfico nº 9).

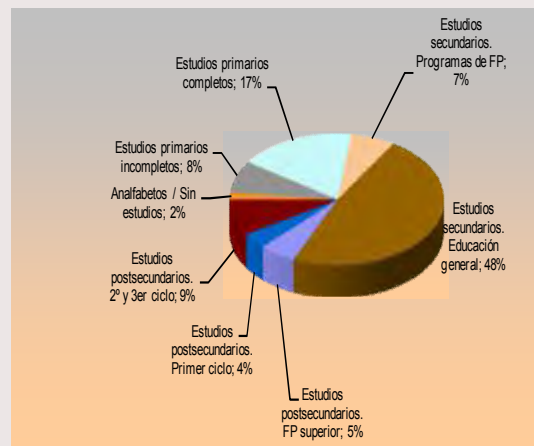
Respecto al mes anterior, el desempleo aumenta entre las profesiones circunscritas al ámbito de los *Trabajadores de los Servicios de Restauración...* un 2,82%, porcentaje de incremento correspondiente a 2.949 demandas de empleo de las cuales 2.009 pertenecen a mujeres demandantes de empleo y 940 a demandas de hombres desempleados.

Otro ascenso significativo se produce entre las *Ocupaciones Elementales* con un incremento del 1,88%, porcentaje equivalente a 1.952 demandas de empleo más respecto a diciembre.

Por otra parte, cabe destacar el ascenso mensual de las demandas de empleo entre los *Empleados Administrativos* cuyo porcentaje de incremento fundamentalmente femenino es del 1,53%, cifra equivalente a 1.100 demandas de empleo más.

Variación anual. El desempleo se reduce en todas y cada una de las ocupaciones clasificadas incluidas las *Ocupaciones Militares*. Se destacan como descensos más significativos las demandas vinculadas a los *Artesanos y trabajadores cualificados de las industrias* con un 13,31% de decremento, equivalente a 11.319 demandas menos que en el mismo periodo del año anterior. Entre el resto de los grupos ocupacionales cabe también resaltar la disminución de demandas de empleo entre los *Técnicos y profesionales, científicos e intelectuales* con un 10,30% de reducción anual; porcentaje equivalente a 6.786 demandantes de empleo menos que en el mes de enero de 2014.

G 8. DISTRIBUCIÓN DEL PARO REGISTRADO POR NIVEL FORMATIVO ALCANZADO



G 9. DISTRIBUCIÓN DEL PARO REGISTRADO POR GRANDES GRUPOS DE OCUPACIÓN



8. Tiempo de Permanencia en el desempleo.

Variación mensual. Destaca el aumento de aquellos parados entre un periodo que va de tres a seis meses así como la reducción del número de parados que sufren esta situación por un periodo inferior a tres meses y para quienes permanecían en el desempleo durante un periodo que transcurre entre uno y dos años y estaban inscritos como demandantes de empleo. Se trata de decrementos del 0,35% y el 1,03% respectivamente y en relación al mes anterior y suponen un descenso de 477 en el primer caso y de 938 en el segundo.

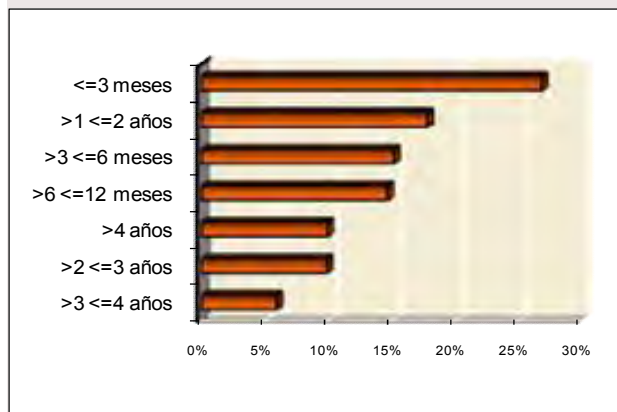
Por otra parte, en el resto de los segmentos poblacionales el paro aumenta. En este sentido destaca la subida en el tramo que va de tres a seis meses donde se produce un incremento del 8,47%, cifra equivalente a 5.979 desempleados más que en diciembre.

Asimismo, se destaca un aumento en el subtotal de los denominados Parados de Larga de Duración, con una subida del 0,62%, porcentaje equivalente a 1.365 desempleados más respecto al mes anterior.

Variación interanual. El paro **desciende** significativamente en los cinco primeros tramos de permanencia en el registro de desempleados: por menos de tres meses con un 4,68% de reducción, porcentaje equivalente a 6.650 parados menos. También desciende el desempleo en el segmento temporal de tres a seis meses en esta situación social de riesgo, donde se produce un decremento del 10,41%, cifra que representa a 8.902 personas desempleadas menos que en enero de 2014. También disminuyen los desempleados dentro del tiempo de permanencia en el paro comprendido entre seis y doce meses donde se produce otro descenso relevante: un 19% que equivale a 17.447 desempleados menos respecto al mismo periodo de 2014. Además, descienden las cifras de quienes permanecían en el paro entre uno y dos años, con un decremento del 17,29%, porcentaje que significa 18.820 desempleados menos que en enero del pasado año.

En cuanto al número de los denominados *Parados de Larga Duración* se produce una reducción sobre todo dentro de la población masculina, con 5.898 hombres desempleados menos y 2.419 mujeres, cifras de decremento equivalentes a un 5,82% y un 1,91% respectivamente y en relación al mismo periodo del año anterior.

G 10. PORCENTAJE DE PARO REGISTRADO POR PERMANENCIA EN EL DESEMPLEO



9. Comunidades autónomas

CC.AA	TOTAL AMBOS SEXOS	VARIACIONES			
		MES ANTERIOR		AÑO ANTERIOR	
		ABS.	REL.	ABS.	REL.
ene-15					
Andalucía	1.037.716	28.033	2,78	-22.004	-2,08
Aragón	103.294	1.722	1,70	-11.525	-10,04
Asturias	99.514	2.880	2,98	-5.218	-4,98
Baleares	83.066	-494	-0,59	-7.669	-8,45
Canarias	259.743	-939	-0,36	-16.291	-5,90
Cantabria	51.756	1.310	2,60	-6.557	-11,24
Castilla la Mancha	242.266	5.026	2,12	-15.455	-6,00
Castilla-León	224.869	2.018	0,91	-18.070	-7,44
Cataluña	582.769	6.821	1,18	-51.102	-8,06
Comun. Valenciana	518.733	7.569	1,48	-40.790	-7,29
Extremadura	139.889	-1.113	-0,79	-12.729	-8,34
Galicia	259.002	7.084	2,81	-22.075	-7,85
Madrid	506.037	7.388	1,48	-41.316	-7,55
Murcia	144.859	2.615	1,84	-9.461	-6,13
Navarra	49.428	1.642	3,44	-3.735	-7,03
País Vasco	172.165	6.394	3,86	-2.006	-1,15
Rioja, La	25.429	148	0,59	-2.417	-8,68
Ceuta	12.713	118	0,94	-191	-1,48
Melilla	12.443	-242	-1,91	-133	-1,06
TOTAL NACIONAL	4.525.691	77.980	1,75	-288.744	-6,00

Variación mensual. Durante este mes el desempleo ha subido en toda España. En términos absolutos Andalucía, La Comunidad Valenciana, Madrid y Galicia registran los ascensos más significativos.

Porcentualmente los incrementos más destacados del paro corresponden por este orden a Euskadi, Navarra y Andalucía.

Por contraste desciende ligeramente el paro en cuatro comunidades; Melilla, Extremadura, Baleares y Canarias.

Variación interanual. Disminuye el paro en todas las comunidades y en el conjunto de España.

El *ranking* varía si tenemos en cuenta el porcentaje relativo a la población o bien los valores absolutos. En el primer caso, Cantabria, Aragón, La Rioja y Baleares encabezan la lista del decremento anual del paro, situándose estas regiones muy por debajo del porcentaje de paro de la media nacional. En cuanto a los resultados absolutos, Cataluña, Madrid y la Comunidad Valenciana concentran las mejores cifras de descenso del paro con relación al mes de enero de 2014.

DATOS MÁS RELEVANTES DEL PARO REGISTRADO DICIEMBRE 2014

VARIABLES	MES ACTUAL			VARIACIÓN MENSUAL						VARIACIÓN ANUAL					
	H	M	T	Absoluta			%			Absoluta			%		
				H	M	T	H	M	T	H	M	T	H	M	T
EDAD															
16 - 19	4.490	3.170	7.660	-112	-206	-318	-2,43	-6,10	-3,99	-398	-508	-906	-8,14	-13,81	-10,58
20 - 24	15.845	14.049	29.894	154	176	330	0,98	1,27	1,12	-2.723	-2.627	-5.350	-14,67	-15,75	-15,18
16-24	20.335	17.219	37.554	42	-30	12	0,21	-0,17	0,03	-3.121	-3.135	-6.256	-13,31	-15,40	-14,28
25 - 29	20.629	22.452	43.081	710	974	1.684	3,56	4,53	4,07	-3.772	-2.793	-6.565	-15,46	-11,06	-13,22
16-29	40.964	39.671	80.635	752	944	1.696	1,87	2,44	2,15	-6.893	-5.928	-12.821	-14,40	-13,00	-13,72
30 - 34	25.166	29.876	55.042	503	814	1.317	2,04	2,80	2,45	-5.943	-4.148	-10.091	-19,10	-12,19	-15,49
35 - 39	31.604	38.058	69.662	220	864	1.084	0,70	2,32	1,58	-6.130	-4.165	-10.295	-16,25	-9,86	-12,88
40 - 44	32.740	38.907	71.647	472	828	1.300	1,46	2,17	1,85	-3.966	-1.968	-5.934	-10,80	-4,81	-7,65
45 - 49	33.638	36.734	70.372	106	449	555	0,32	1,24	0,79	-2.612	-1.020	-3.632	-7,21	-2,70	-4,91
50 - 54	30.086	32.148	62.234	106	346	452	0,35	1,09	0,73	-1.516	-241	-1.757	-4,80	-0,74	-2,75
55 - 59	29.053	30.627	59.680	204	326	530	0,71	1,08	0,90	664	1.279	1.943	2,34	4,36	3,37
> 60 años	17.221	19.544	36.765	221	233	454	1,30	1,21	1,25	242	1.029	1.271	1,43	5,56	3,58
50-64	46.274	50.171	96.445	425	559	984	0,93	1,13	1,03	906	2.308	3.214	2,00	4,82	3,45
NIVEL FORMATIVO															
Analfabetos / Sin est.	4.079	3.764	7.843	31	86	117	0,77	2,34	1,51	-308	11	-297	-7,02	0,29	-3,65
'Est. primarios	22.015	18.368	40.383	268	321	589	1,23	1,78	1,48	-1.098	383	-715	-4,75	2,13	-1,74
'Est. primarios completos'	46.628	41.026	87.654	840	1.102	1.942	1,83	2,76	2,27	-169	2.855	2.686	-0,36	7,48	3,16
Est. Sec. FP	13.082	20.350	33.432	111	586	697	0,86	2,96	2,13	-1.268	-1.391	-2.659	-8,84	-6,40	-7,37
Est. Sec. Educ. general	118.490	122.788	241.278	1.053	1.807	2.860	0,90	1,49	1,20	-18.572	-11.397	-29.969	-13,55	-8,49	-11,05
Est. Postsec. FP superior	11.331	16.328	27.659	141	365	506	1,26	2,29	1,86	-1.653	-1.297	-2.950	-12,73	-7,36	-9,64
Est. Postsec. 1º ciclo	6.694	12.926	19.620	42	20	62	0,63	0,15	0,32	-1.329	-1.800	-3.129	-16,56	-12,22	-13,75
Est. Postsec. 2º y 3er	16.847	27.843	44.690	89	486	575	0,53	1,78	1,30	-2.055	-3.058	-5.113	-10,87	-9,90	-10,27
Otros	1.306	2.172	3.478	9	31	40	0,69	1,45	1,16	298	532	830	29,56	32,44	31,34
ACTIVIDAD ECONÓMICA															
A. Agricultura	3.396	1.380	4.776	84	17	101	2,54	1,25	2,16	196,00	-12,00	184,00	6,12	-0,86	4,01
B. Ind. extractivas	364	275	639	-1	-3	-4	-0,27	-1,08	-0,62	6	31	37	1,68	12,70	6,15
C. I. Manufactu.	18.727	13.780	32.507	-177	10	-167	-0,94	0,07	-0,51	-2.935	-1.374	-4.309	-13,55	-9,07	-11,70
D. En. El., gas, vap. y a.a	178	104	282	-1	0	-1	-0,56	0,00	-0,35	-14	-8	-22	-7,29	-7,14	-7,24
E. Agua, sa., re. y des.	2.691	2.383	5.074	111	-32	79	4,30	-1,33	1,58	-422	-353	-775	-13,56	-12,90	-13,25
Industria	21.960	16.542	38.502	-68	-25	-93	-0,31	-0,15	-0,24	-3.365	-1.704	-5.069	-13,29	-9,34	-11,63
F. Construcción	50.089	7.736	57.825	-595	71	-524	-1,17	0,93	-0,90	-10.190	-883	-11.073	-16,90	-10,24	-16,07
G... Vehí. de motor	28.563	38.715	67.278	964	1.442	2.406	3,49	3,87	3,71	-2.501	-2.556	-5.057	-8,05	-6,19	-6,99
H. Tra., almacenamiento	13.618	6.818	20.436	378	70	448	2,85	1,04	2,24	-1.724	-556	-2.280	-11,24	-7,54	-10,04
I. Hostelería	17.069	24.583	41.652	537	537	1.074	3,25	2,23	2,65	-435	-675	-1.110	-2,49	-2,67	-2,60
J. I. Y comunicaciones	8.790	9.081	17.871	-35	35	0	-0,40	0,39	0,00	-1.666	-1.130	-2.796	-15,93	-11,07	-13,53
K. Act. Fin. Y seg.	2.133	3.219	5.352	-56	36	-20	-2,56	1,13	-0,37	-150	-85	-235	-6,57	-2,57	-4,21
L. Act. Inmobiliarias	1.415	2.033	3.448	4	22	26	0,28	1,09	0,76	-71	-101	-172	-4,78	-4,73	-4,75
M. Act. Pro., ci. Y tec.	28.239	40.095	68.334	-133	262	129	-0,47	0,66	0,19	-4.449	-4.117	-8.566	-13,61	-9,31	-11,14
N. Act. Ad. Y serv aux.	32.683	44.622	77.305	1.307	1.451	2.758	4,17	3,36	3,70	-1.484	-2.211	-3.695	-4,34	-4,72	-4,56
O. A.P. y def.; SS.	4.854	8.543	13.397	75	143	218	1,57	1,70	1,65	-240	-839	-1.079	-4,71	-8,94	-7,45
P. Educación	3.614	10.102	13.716	-63	-178	-241	-1,71	-1,73	-1,73	-70	-305	-375	-1,90	-2,93	-2,66
Q. Act. Sanit. Y serv. soc.	3.150	15.649	18.799	124	482	606	4,10	3,18	3,33	-169	-1.252	-1.421	-5,09	-7,41	-7,03
R. Act. Art., rec. Y entr.	4.460	4.584	9.044	33	140	173	0,75	3,15	1,95	-128	-186	-314	-2,79	-3,90	-3,36
S. Otros servicios	4.288	9.588	13.876	47	206	253	1,11	2,20	1,86	-255	-371	-626	-5,61	-3,73	-4,32
T. Act. de los hogares...	2.520	6.146	8.666	71	253	324	2,90	4,29	3,88	192	1.443	1.635	8,25	30,68	23,25
U. Orga. Y org. extrat.	117	172	289	3	15	18	2,63	9,55	6,64	-2	-2	-4	-1,68	-1,15	-1,37
Servicios.	155.513	223.950	379.463	3.256	4.916	8.172	2,14	2,24	2,20	-13.152	-12.943	-26.095	-7,80	-5,46	-6,43
S/E anterior	9.514	15.957	25.471	-93	-175	-268	-0,97	-1,08	-1,04	357	380	737	3,90	2,44	2,98
OCUPACIÓN															
0. Ocupaciones milit.	132	34	166	1	-2	-1	0,76	-5,56	-0,60	-5	-26	-31	-3,65	-43,33	-15,74
1. Direct. Gerentes	5.904	2.642	8.546	-25	-34	-59	-0,42	-1,27	-0,69	-670	-244	-914	-10,19	-8,45	-9,66
2. Técnicos prof. Cient.	24.507	34.621	59.128	16	310	326	0,07	0,90	0,55	-3.198	-3.588	-6.786	-11,54	-9,39	-10,30
3. Téc. Prof. Apoyo	25.388	20.498	45.886	194	313	507	0,77	1,55	1,12	-3.523	-1.935	-5.458	-12,19	-8,63	-10,63
4. Empleados admin.	15.335	57.750	73.085	191	909	1.100	1,26	1,60	1,53	-1.136	-4.221	-5.357	-6,90	-6,81	-6,83
5. Trab. serv. rest. ...	32.842	74.532	107.374	940	2.009	2.949	2,95	2,77	2,82	-994	-3.182	-4.176	-2,94	-4,09	-3,74
6. Trab. cualif. agric.	4.442	1.476	5.918	108	44	152	2,49	3,07	2,64	-46	-49	-95	-1,02	-3,21	-1,58
7. Artesan. trab ind.	69.548	4.172	73.720	24	55	79	0,03	1,34	0,11	-10.867	-452	-11.319	-13,51	-9,78	-13,31
8. Operad. Instalad.	21.896	4.424	26.320	368	15	383	1,71	0,34	1,48	-3.008	-333	-3.341	-12,08	-7,00	-11,26
9. Ocup. Element.	40.478	65.416	105.894	767	1.185	1.952	1,93	1,84	1,88	-2.707	-1.132	-3.839	-6,27	-1,70	-3,50
TIEMPO DE INSCRIPCIÓN															
< 3 meses	71.112	64.192	135.304	-1.140	663	-477	-1,58	1,04	-0,35	-5.415	-1.235	-6.650	-7,08	-1,89	-4,68
> 3 = 6 meses	38.244	38.359	76.603	3.217	2.762	5.979	9,18	7,76	8,47	-5.508	-3.394	-8.902	-12,59	-8,13	-10,41
> 6 >= 12 meses	35.609	38.470	74.079	13	508	521	0,04	1,34	0,71	-9.333	-8.114	-17.447	-20,77	-17,42	-19,06
1 - 2 años	41.574	48.432	90.006	-447	-491	-938	-1,06	-1,00	-1,03	-10.510	-8.310	-18.820	-20,18	-14,65	-17,29
2 - 3 años	21.886	28.050	49.936	277	329	606	1,28	1,19	1,23	-1.052	-555	-1.607	-4,59	-1,94	-3,12
3 - 4 años	12.733	17.174	29.907	260	389	649	2,08	2,32	2,22	1.699	2.020	3.719	15,40	13,33	14,20
> 4 años	19.314	30.888	50.202	404	644	1.048	2,14	2,13	2,13	3.965	4.426	8.391	25,83	16,73	20,07
Total	240.472	265.565	506.037	2.584	4.804	7.388	1,09	1,84	1,48	-26.154	-15.162	-41.316	-9,81	-5,40	-7,55

Claves del mes

- ✓ **Madrid mantiene su liderazgo en contratación estable, con una diferencia de ocho puntos superior a la media nacional.**
- ✓ **Los contratos registrados en la Comunidad de Madrid en este mes de enero han sido 155.851 nuevos contratos.**
- ✓ **El número de contratos indefinidos firmados en enero ascendió a 26.916 lo que representa el 17,2% del total de los realizados en este periodo en la Comunidad. Este porcentaje supone casi ocho puntos por encima de la media nacional (8,7%) y se sitúa muy por encima de otras comunidades.**

Sexo y modalidades de contratación

En enero, la contratación en Madrid, ha experimentado un moderado descenso que se cifra en 5.641 contratos menos, respecto al pasado mes. Este hecho también se ha producido en el total nacional.

En cuanto a la distribución de contratos entre hombres y mujeres, se observa un predominio de la contratación masculina con el 54% frente al 46% de contratos alcanzado en el grupo de mujeres.

Del total de **contratos indefinidos** realizados, la modalidad de *Indefinido ordinario*, es la más frecuente. Su distribución en porcentajes relativos, señala un predominio de la contratación masculina cuando se realiza a tiempo completo, con el 59% de contratos, frente al 41% de contratación femenina. Mientras que a tiempo parcial, favorece la contratación femenina con el 62% respecto al 38% que obtiene el grupo masculino.

La modalidad de contrato *Indefinido fomento de empleo*, favorece la contratación masculina con el 58%, frente al 32% de contratación femenina. A tiempo parcial predomina la contratación del grupo mujeres con el 52%, frente al 48% de contratación masculina.

Los contratos *transformados en indefinidos*, mantienen la tendencia habitual de favorecer la contratación masculina cuando se realizan a tiempo completo (63%), mientras que cuando se celebran a tiempo parcial promueve la contratación de mujeres que alcanza el 66% de contratos.

En cuanto a la edad, las transformaciones en indefinidos fomentan la contratación de personas entre 30-44 años.

La modalidad de contratación a *Fijo discontinuo*, favorece la contratación femenina con el 53%, frente al 47% de contratos realizado en el grupo de hombres.

En relación al **tipo de jornada**, las contrataciones efectuadas a tiempo parcial, se dirigen mayoritariamente al colectivo de mujeres. También hay que señalar que los contratos de

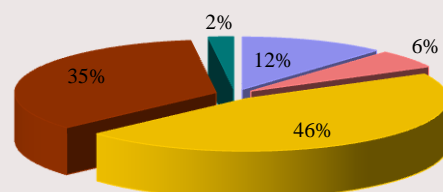
interinidad, reflejan que la mujer es el principal destinatario de esta modalidad respecto al grupo de hombres.

En cuanto a la **contratación temporal**, la modalidad más frecuente y habitual se refiere al contrato de *Obra o servicio*, que a tiempo completo presenta una distribución del 68% de contratación masculina frente al 32% de contratación femenina. Mientras que a tiempo parcial, como viene siendo habitual, favorece la contratación femenina con el 56% de contratos, frente al 44% de contratación alcanzado en el grupo hombres.

En la modalidad *Eventual por circunstancias de la producción*, a tiempo completo, predomina la contratación masculina con el 59%, respecto a la femenina con el 41% de contratos, mientras que a tiempo parcial se invierte esta tendencia, predominando la contratación femenina que alcanza el 55% frente al 45% de contratos en el grupo de hombres (ver Tabla 1 de Anexo contratos).

Sexo	Enero 15'	TOTAL Contratación
Hombre	83.823	155.851
Mujer	72.028	

DISTRIBUCION POR TIPO DE CONTRATO. Enero 2015



■ Indefinido tiempo completo ■ Indefinido tiempo parcial
■ Temporal tiempo completo ■ Temporal tiempo parcial
■ Formativos

Nivel formativo alcanzado

De la mayor parte de los contratos realizados (casi la mitad), se concentran en personas con una cualificación académica de E.S.O. ó estudios equivalentes, seguida de enseñanzas universitarias y de las enseñanzas secundarias no obligatorias (Bachillerato y Formación Profesional). (Ver tabla 6 de anexo contratos)

El nivel formativo cuyo porcentaje de contratación estable es más elevado, es el universitario (28%), y en menor medida, en todos aquellos en los que el trabajador posee cierta especialización.

Edad

El mayor volumen de contratos del mes de enero se sigue efectuando en el grupo de personas comprendidas entre 20 y 34 años.

La contratación estable se desplaza, sin embargo, hacia una mayor edad, la comprendida en el intervalo entre los 25 y 39 años.

Edad	Contratación Indefinida	Contratación Temporal
< 25 años	2.985	22.188
25-29 años	5.096	24.428
30-44 años	13.157	57.318
45-54 años	4.339	19.484
> 55 años	1.339	5.517

El grupo de jóvenes (16-29 años) tiene un mayor protagonismo en el sector servicios que en las demás actividades, el grupo de edad intermedia cobra el mayor protagonismo en el sector de la construcción y a edades más altas son más relevantes en la industria. (ver Tabla 5 de Anexo contratos)

Ocupación

Se mantiene la tendencia habitual de los grandes grupos de ocupación con mayor volumen de contratación, con escasa variación, que en este mes de enero han sido:

Grandes Grupos de Ocupación	Abs.	%
Trabajadores de servicios de restauración y comercio	31.158	20,01
Trabajadores no cualificados en servicios (excepto transportes)	21.742	13,95
Peones de agricultura, pesca, construc., ind.Manufact y transport	18.206	11,69
Técnicos y profesionales de apoyo	15.33	9,84

Las ocupaciones que en términos relativos presentan más contratación estable, corresponden a:

Directores y gerentes con el 71%, *Ocupaciones militares* con el 67%, *Empleados de oficina que no atienden al público* con el 27%, *Conductores y Operadores de maquinaria móvil* con el 26,5%, *Otros técnicos profesionales científicos e intelectuales* con el 25%, *Técnicos y profesionales de apoyo* con el 23%, *Trabajadores no cualificados en servicios* con el 21%, *Empleados de oficina que atienden al público* con el 19%, *Trabajadores de servicios de protección y seguridad* con el 18%, *Trabajadores cualificados de industrias manufactureras, excepto operadores de instalaciones y máquinas y Trabajadores de servicios de restauración y comercio* con el 16% cada una, *Técnicos y profesionales científicos e intelectuales* con el 12%, *Trabajadores de servicios de salud y cuidados de las personas y Trabajadores cualificados de sectores agrícolas, ganadero, forestal y pesquero* con el 11% cada una, *Operadores de instalaciones y maquinaria fijas y montadores y Trabajadores cualificados de construcción excepto operadores de máquinas* con el 9% cada una. (Ver 3 anexo contratos)

Actividad económica

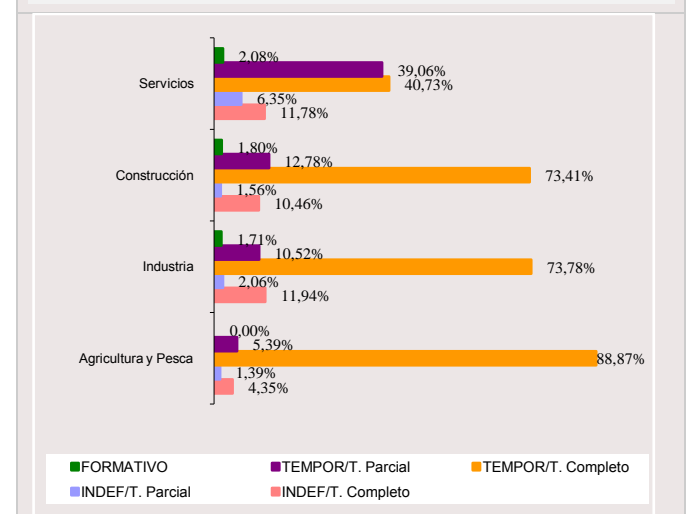
El sector Servicios sigue siendo el que mayor volumen de contrataciones registra en enero (comportamiento que responde a la estructura económica madrileña), seguida de Construcción y el sector de Industria, mientras que Agricultura obtiene el menor peso representativo como se indica en los valores de la tabla:

Sector Económico	Contratación %
Agricultura	0,37
Industria	7,05
Construcción	8,57
Servicios	84,01

Respecto a la calidad y estabilidad en el empleo, este mes el sector de Servicios se sitúa en primer lugar con el 18%, seguido de Industria y Construcción con el 14% y 12% respectivamente.

Como en meses anteriores, las actividades con mayor nivel de contratación, en enero, han sido las relacionadas con *Hostelería* con el 16%, (que se sitúa en primer lugar este mes) seguida de *Actividades administrativas y servicios auxiliares* con el 16% y *Comercio* con el 13%.

DISTRIBUCION DE SECTORES ECONOMICOS POR TIPO DE CONTRATO. Enero 2015



Por otro lado, algunas secciones con menor representación en el volumen total de la contratación han sido, sin embargo, las que han promovido en cifras relativas un mayor porcentaje de contratación indefinida y, por tanto, han generado más empleo estable. Son las siguientes:

Suministro de energía eléctrica, gas, agua, vapor y aire acondicionado con el 61%, *Actividades Inmobiliarias* con el 46%, *Industrias extractivas* con el 37%, *Actividades financieras y de seguros* con el 34%, *Comercio al por mayor y al por menor reparación de vehículos de motor y motocicletas* con el 24%, *Actividades profesionales científicas y técnicas* con el 21%, *Información y comunicaciones* con el 21%, *Hostelería* con el 16%, *Transporte y almacenamiento e Industrias Manufactureras* con el 14% cada una, *Actividades sanitarias y servicios sociales* con el 11%, y *Educación* con el 10%. (Ver tabla 2 de anexo).

Duración de la contratación temporal

Del total de contratos temporales realizados este mes el 40% son de duración indeterminada, lo que encuentra su correspondencia con los contratos efectuados en la modalidad de obra o servicio que por su propia naturaleza no permite especificar el tipo de duración en la mayoría de los casos.

Asimismo, la mitad de la contratación generada equivalente al 46%, recae en contratos con una duración inferior a tres meses, mientras que el 14% restante se corresponde con una duración superior a tres meses (ver tabla 4 de anexos contratos).

Indeterminado	< 3 meses	> 3 meses	Total
51.406	59.729	17.800	128.935

Comunidades Autónomas

Del volumen de la contratación nacional, las comunidades que registran el mayor número de contratos corresponden a Andalucía con el 26% de contratos, seguida de Cataluña y Madrid con el 15% y 11% respectivamente y la Comunidad Valenciana con el 10%. Sin embargo, entre estas cuatro autonomías hay que destacar que Andalucía con el 11% la Comunidad Valenciana con el 9%, son las comunidades autónomas que menor nivel de contratación indefinida presentan. Mientras que Madrid y Cataluña con el 22% cada una, son las autonomías que más empleo estable generan. Respecto al peso de la contratación indefinida en cada comunidad, Madrid tiene el porcentaje más elevado de España, y se sitúa a la cabeza de todas con el 17,2%, por tanto, en ocho puntos superior a la media nacional, que se sitúa en 8,7%, confirmando su liderazgo en materia de contratación estable.

En enero, la evolución de la contratación a nivel nacional, ha experimentado un moderado descenso que se cifra en torno a 16.267 contratos menos respecto mes anterior.

(Ver tabla 7 de Anexo contratos).

Contratación a extranjeros

La contratación realizada a trabajadores extranjeros, representa el 17% de los contratos firmados en la Comunidad de Madrid, lo que supone que uno de cada seis contratos ha correspondido a este grupo. Según zonas geográficas, la contratación, este mes, se ha efectuado mayoritariamente a personas procedentes de los países europeos pertenecientes al Espacio Económico Europeo con el 34%, seguida América del Sur con el 30% y en tercer lugar, con un 8% las personas originarias de África Septentrional. En relación al sexo, la contratación masculina obtiene un ligero predominio sobre la femenina con el 55% de contratos frente al 45% al grupo de mujeres. En cuanto a las edades, el 52% de los extranjeros empleados tiene entre 30 y 44 años, seguido de los menores de 30 años (Tabla 7 de Anexo contratos).

Por sectores productivos, la mayoría de los contratos suscritos se han generado en el sector Servicios con el 80%, seguido de Construcción con el 15%, Industria con el 5% y Agricultura y Pesca con el 0,34%. Hay que indicar que en cada uno de los sectores económicos, los porcentajes más altos de contratación tienen como principal protagonista a extranjeros del Espacio Económico Europeo seguido de América del Sur, (ver Tabla 8 de anexos contratos).

SEXO		Total
Hombre	Mujer	
14.722	11.965	26.687

SECTORES				
Agricultura	Industria	Construcción	Servicios	Total
90	1.317	3.947	21.333	26.678

RASGOS MÁS RELEVANTES DE LA CONTRATACION REGISTRADA

(Cuadro resumen)

CONTRATACION	MADRID						
	Mes actual			INDEFINIDOS		TEMPORALES	
	Hombres	Mujeres	Total	Absoluta	%	Absoluta	%
Grupos de edad	83.823	72.028	155.851	26.916	100	128.935	100
< 25 años	11.986	13.187	25.173	2.985	11,09	22.188	17,21
25-29 años	14.916	14.608	29.524	5.096	18,93	24.428	18,95
30-44 años	39.745	30.730	70.475	13.157	48,88	57.318	44,45
45-54 años	13.299	10.524	23.823	4.339	16,12	19.484	15,11
> 55 años	3.877	2.979	6.856	1.339	4,97	5.517	4,28
Actividad económica	83.823	72.028	155.851	26.916	100	128.935	100
Agricultura	489	86	575	33	0,12	542	0,42
Industria	8.093	2.897	10.990	1.538	5,71	9.452	7,33
Construcción	12.368	985	13.353	1.605	5,96	11.748	9,11
Servicios	62.873	68.060	130.933	23.740	88,20	107.193	83,14
Nivel formativo alcanzado	83.823	72.028	155.851	26.916	100	128.935	100
Sin estudios	5.063	3.206	8.269	1.085	4,03	7.184	5,57
Estudios primarios	14.136	8.888	23.024	4.282	15,91	18.742	14,54
Certificado de escolar. o equiv.	4.916	2.867	7.783	830	3,08	6.953	5,39
F.P.1 o Equivalente	107	91	198	26	0,10	172	0,13
Graduado Escolar o Equiv.	19.349	13.065	32.414	4.944	18,37	27.470	21,31
F.P.2 o Equivalente	9.069	8.143	17.212	2.429	9,02	14.783	11,47
E.S.O. o Equivalente	20.038	19.678	39.716	5.179	19,24	34.537	26,79
Título Univers. de Grado Medio	9.401	12.325	21.726	5.776	21,46	15.950	12,37
Título Univers. de Grado Medio	1.638	2.240	3.878	1.141	4,24	2.737	2,12
Desconocido	106	1.525	1.631	1.224	4,55	407	0,32
Grandes grupos de ocupación*	83.823	72.028	155.851	26.916	100	128.935	100
Ocupaciones militares	4	2	6	4	0,01	2	0,00
Dirección de las empresas y de*	697	377	1.074	764	2,84	310	0,24
Técnicos y profesionales cient.*	8.773	10.297	19.070	3.899	14,49	15.171	11,77
Técnicos y profesionales de*	8.837	6.496	15.333	3.580	13,30	11.753	9,12
Empleados de tipo administrativo	5.643	10.876	16.519	3.675	13,65	12.844	9,96
Trabajadores de los servicios de*	18.924	23.002	41.926	6.422	23,86	35.504	27,54
Trabajadores cualificados en*	375	106	481	53	0,20	428	0,33
Artisanos y trabajadores*	12.838	1.101	13.939	1.662	6,17	12.277	9,52
Operadores de instalaciones y*	6.683	872	7.555	1.460	5,42	6.095	4,73
Ocupaciones elementales	21.049	18.899	39.948	5.397	20,05	34.551	26,80

* Notas aclaratorias.

Dirección de empresas y administraciones públicas

Técnicos y profesionales científicos e intelectuales.

Técnicos y profesionales de apoyo.

Trabajadores de los servicios de restauración, personales, protección y comercio.

Trabajadores cualificados en la agricultura y en la pesca.

Artisanos y trabajadores cualificados de industrias manufactureras, construcción, minería, excepto operadores de instalaciones y maquinaria .

Operadores de instalaciones y maquinaria y montadores.

Tabla 1. COMUNIDADES AUTÓNOMAS

COMUNIDADES AUTÓNOMAS	PARO REGISTRADO	VARIACIÓN MENSUAL		VARIACIÓN ANUAL	
		Absoluta	%	Absoluta	%
AMBOS SEXOS					
Andalucía	1.037.716	28.033	2,78	-22.004	-2,08
Aragón	103.294	1.722	1,70	-11.525	-10,04
Asturias	99.514	2.880	2,98	-5.218	-4,98
Baleares	83.066	-494	-0,59	-7.669	-8,45
Canarias	259.743	-939	-0,36	-16.291	-5,90
Cantabria	51.756	1.310	2,60	-6.557	-11,24
Castilla la Mancha	242.266	5.026	2,12	-15.455	-6,00
Castilla-León	224.869	2.018	0,91	-18.070	-7,44
Cataluña	582.769	6.821	1,18	-51.102	-8,06
Comun.Valenciana	518.733	7.569	1,48	-40.790	-7,29
Extremadura	139.889	-1.113	-0,79	-12.729	-8,34
Galicia	259.002	7.084	2,81	-22.075	-7,85
Madrid	506.037	7.388	1,48	-41.316	-7,55
Murcia	144.859	2.615	1,84	-9.461	-6,13
Navarra	49.428	1.642	3,44	-3.735	-7,03
País Vasco	172.165	6.394	3,86	-2.006	-1,15
Rioja, La	25.429	148	0,59	-2.417	-8,68
Ceuta	12.713	118	0,94	-191	-1,48
Melilla	12.443	-242	-1,91	-133	-1,06
Total Nacional	4.525.691	77.980	1,75	-288.744	-6,00
HOMBRES					
Andalucía	489.634	14.649	3,08	-17.400	-3,43
Aragón	48.981	-156	-0,32	-7.345	-13,04
Asturias	47.627	850	1,82	-3.758	-7,31
Baleares	39.534	-1.429	-3,49	-6.002	-13,18
Canarias	125.932	-451	-0,36	-11.045	-8,06
Cantabria	26.050	447	1,75	-4.636	-15,11
Castilla la Mancha	108.473	1.666	1,56	-10.625	-8,92
Castilla-León	106.662	-12	-0,01	-12.720	-10,65
Cataluña	284.985	2.203	0,78	-34.983	-10,93
Comun.Valenciana	239.405	2.002	0,84	-29.445	-10,95
Extremadura	61.978	-1.590	-2,50	-7.388	-10,65
Galicia	123.597	2.205	1,82	-13.930	-10,13
Madrid	240.472	2.584	1,09	-26.154	-9,81
Murcia	66.440	809	1,23	-7.133	-9,70
Navarra	23.235	256	1,11	-2.632	-10,18
País Vasco	82.051	1.624	2,02	-2.368	-2,81
Rioja, La	11.935	-317	-2,59	-1.795	-13,07
Ceuta	5.407	49	0,91	-126	-2,28
Melilla	5.439	-60	-1,09	-88	-1,59
Total Nacional	2.137.837	25.329	1,20	-199.573	-8,54
MUJERES					
Andalucía	548.082	13.384	2,50	-4.604	-0,83
Aragón	54.313	1.878	3,58	-4.180	-7,15
Asturias	51.887	2.030	4,07	-1.460	-2,74
Baleares	43.532	935	2,19	-1.667	-3,69
Canarias	133.811	-488	-0,36	-5.246	-3,77
Cantabria	25.706	863	3,47	-1.921	-6,95
Castilla la Mancha	133.793	3.360	2,58	-4.830	-3,48
Castilla-León	118.207	2.030	1,75	-5.350	-4,33
Cataluña	297.784	4.618	1,58	-16.119	-5,14
Comun.Valenciana	279.328	5.567	2,03	-11.345	-3,90
Extremadura	77.911	477	0,62	-5.341	-6,42
Galicia	135.405	4.879	3,74	-8.145	-5,67
Madrid	265.565	4.804	1,84	-15.162	-5,40
Murcia	78.419	1.806	2,36	-2.328	-2,88
Navarra	26.193	1.386	5,59	-1.103	-4,04
País Vasco	90.114	4.770	5,59	362	0,40
Rioja, La	13.494	465	3,57	-622	-4,41
Ceuta	7.306	69	0,95	-65	-0,88
Melilla	7.004	-182	-2,53	-45	-0,64
Total Nacional	2.387.854	52.651	2,25	-89.171	-3,60

TABLA 3. SEXO Y EDAD. 2008-2015. Mismo mes.

PERIODO	Total P.R.	HOMBRES					MUJERES				
		Total	< 30	30-44	45-54	> =55	Total	< 30	30-44	45-54	> =55
VALORES ABSOLUTOS											
2008	246.797	108.383	29.716	40.330	17.762	20.575	138.414	28.074	58.821	28.522	22.997
2009	369.256	191.346	54.156	78.352	32.002	26.836	177.910	40.418	76.970	34.794	25.728
2010	465.452	241.686	62.139	103.368	43.972	32.207	223.766	49.562	99.354	44.732	30.118
2011	472.468	233.736	55.113	98.823	47.012	32.788	238.732	48.849	105.834	50.593	33.456
2012	511.465	253.252	55.307	105.604	54.944	37.397	258.213	50.200	111.454	58.100	38.459
2013	561.919	278.318	54.276	115.523	65.745	42.774	283.601	50.492	122.441	67.009	43.659
2014	547.353	266.626	47.857	105.549	67.852	45.368	280.727	45.599	117.122	70.143	47.863
2015	506.037	240.472	40.964	89.510	63.724	46.274	265.565	39.671	106.841	68.882	50.171
VARIACIÓN MENSUAL ABSOLUTA											
2009	23.923	12.104	3.951	5.246	1.985	922	11.819	3.776	5.380	1.987	676
2010	13.523	5.677	1.490	2.536	980	671	7.846	1.896	3.665	1.500	785
2011	10.540	3.978	1.594	1.202	819	363	6.562	1.618	2.833	1.414	697
2012	22.756	10.742	2.919	4.509	2.012	1.302	12.014	3.021	5.098	2.620	1.275
2013	17.435	8.869	1.607	3.902	1.957	1.403	8.566	1.501	3.797	2.136	1.132
2014	11.790	5.054	1.753	1.636	913	752	6.736	2.209	2.667	1.164	696
2015	7.388	2.584	299	2.004	183	98	4.804	407	3.495	385	517
VARIACIÓN MENSUAL RELATIVA											
2009	6,93	6,75	7,87	7,18	6,61	3,56	7,12	10,31	7,52	6,06	2,70
2010	2,99	2,41	2,46	2,52	2,28	2,13	3,63	3,98	3,83	3,47	2,68
2011	2,28	1,73	2,98	1,23	1,77	1,12	2,83	3,43	2,75	2,88	2,13
2012	4,66	4,43	5,57	4,46	3,80	3,61	4,88	6,40	4,79	4,72	3,43
2013	3,20	3,29	3,05	3,50	3,07	3,39	3,11	3,06	3,20	3,29	2,66
2014	2,20	1,93	3,80	1,57	1,36	1,69	2,46	5,09	2,33	1,69	1,48
2015	1,48	1,09	0,74	2,29	0,29	0,21	1,84	1,04	3,38	0,56	1,04
VARIACIÓN ANUAL ABSOLUTA											
2008	122.459	82.963	24.440	38.022	14.240	6.261	39.496	12.344	18.149	6.272	2.731
2009	96.196	50.340	7.983	25.016	11.970	5.371	45.856	9.144	22.384	9.938	4.390
2010	7.016	-7.950	-7.026	-4.545	3.040	581	14.966	-713	6.480	5.861	3.338
2011	38.997	19.516	194	6.781	7.932	4.609	19.481	1.351	5.620	7.507	5.003
2012	50.454	25.066	-1.031	9.919	10.801	5.377	25.388	292	10.987	8.909	5.200
2013	-14.566	-11.692	-6.419	-9.974	2.107	2.594	-2.874	-4.893	-5.319	3.134	4.204
2015	-41.316	-26.154	-6.893	-12.073	-8.094	906	-15.162	-5.928	-8.313	-3.229	2.308
VARIACIÓN ANUAL RELATIVA											
2008	49,6	76,5	82,2	94,3	80,2	30,4	28,5	44,0	30,9	22,0	11,9
2009	26,1	26,3	14,7	31,9	37,4	20,0	25,8	22,6	29,1	28,6	17,1
2010	1,5	-3,3	-11,3	-4,4	6,9	1,8	6,7	-1,4	6,5	13,1	11,1
2011	8,3	8,3	0,4	6,9	16,9	14,1	8,2	2,8	5,3	14,8	15,0
2012	9,9	9,9	-1,9	9,4	19,7	14,4	9,8	0,6	9,9	15,3	13,5
2013	-2,6	-4,2	-11,8	-8,6	3,2	6,1	-1,0	-9,7	-4,3	4,7	9,6
2015	-7,5	-9,8	-14,4	-11,9	-11,3	2,0	-5,4	-13,0	-7,2	-4,5	4,8

TABLA 4. ACTIVIDAD ECONÓMICA. 2008-2015. Mismo mes

	TOTAL P.R.					S/E anterior
		Agricultura	Industria	Construc.	Servicios	
VALORES ABSOLUTOS						
2008	246.797	2.409	19.909	30.034	185.086	9.359
2009	369.256	1.695	35.221	72.156	250.095	10.089
2010	465.452	2.438	41.770	82.912	321.707	16.625
2011	472.468	2.929	39.530	73.306	335.305	21.398
2012	511.465	3.677	42.195	76.260	366.525	22.808
2013	561.919	4.420	46.389	76.602	411.972	22.536
2014	547.353	4.592	43.571	68.898	405.558	24.734
2015	506.037	4.776	38.502	57.825	379.463	25.471
VARIACIÓN MENSUAL ABSOLUTA						
2008	17.647	149	1.040	905	14.998	555
2009	23.923	-816	8.781	11.076	7.842	-2.960
2010	13.523	80	622	291	11.984	546
2011	10.540	-22	471	-848	10.383	556
2012	22.756	206	1.580	1.038	19.310	622
2013	17.435	59	1.176	909	15.482	-191
2014	11.790	42	302	-391	11.045	792
2.015	7.388	101	-93	-524	8.172	-268
VARIACIÓN MENSUAL RELATIVA						
2008	7,70	6,59	5,51	3,11	8,82	6,30
2009	6,93	-32,50	33,21	18,13	3,24	-22,68
2010	2,99	3,39	1,51	0,35	3,87	3,40
2011	2,28	-0,75	1,21	-1,14	3,20	2,67
2012	4,66	5,93	3,89	1,38	5,56	2,80
2013	3,20	1,35	2,60	1,20	3,90	-0,84
2014	2,20	0,92	0,70	-0,56	2,80	3,31
2.015	1,48	2,16	-0,24	-0,90	2,20	-1,04
VARIACIÓN ANUAL ABSOLUTA						
2008	28.596	499	-42	9.844	18.747	-452
2009	122.459	-714	15.312	42.122	65.009	730
2010	96.196	743	6.549	10.756	71.612	6.536
2011	7.016	491	-2.240	-9.606	13.598	4.773
2012	38.997	748	2.665	2.954	31.220	1.410
2013	50.454	743	4.194	342	45.447	-272
2014	-14.566	172	-2.818	-7.704	-6.414	2.198
2.015	-41.316	184	-5.069	-11.073	-26.095	737
VARIACIÓN ANUAL RELATIVA						
2008	13,11	26,13	-0,21	48,76	11,27	-4,61
2009	49,62	-29,64	76,91	140,25	35,12	7,80
2010	26,05	43,83	18,59	14,91	28,63	64,78
2011	1,51	20,14	-5,36	-11,59	4,23	28,71
2012	8,25	25,54	6,74	4,03	9,31	6,59
2013	9,86	20,21	9,94	0,45	12,40	-1,19
2014	-2,59	3,89	-6,07	-10,06	-1,56	9,75
2.015	-7,55	4,01	-11,63	-16,07	-6,43	2,98

TABLA 5. SEXO Y EDAD.Series SISPE

PERIODO	TOTAL P.R.	HOMBRES						MUJERES					
		Total	< 25	25 - 29	30-44	45 - 54	> 55	Total	< 25	25 - 29	30-44	45 - 54	> 55
2011													
Enero	472.468	233.736	26.784	28.329	98.823	47.012	32.788	238.732	21.398	27.451	105.834	50.593	33.456
Febrero	478.170	235.591	27.987	28.543	98.993	47.406	32.662	242.579	22.663	27.900	106.902	51.245	33.869
Marzo	482.025	237.513	28.802	28.487	99.379	47.923	32.922	244.512	23.374	27.770	107.146	51.929	34.293
Abril	479.070	236.360	28.299	27.830	98.860	48.203	33.168	242.710	22.902	26.999	106.525	51.882	34.402
Mayo	475.876	233.063	27.718	26.877	96.934	48.037	33.497	242.813	22.635	26.746	106.289	52.299	34.844
Junio	469.511	227.093	25.571	25.575	94.618	47.848	33.481	242.418	20.834	26.268	106.707	53.334	35.275
Julio	469.957	225.182	24.593	24.804	94.155	47.914	33.716	244.775	20.679	26.422	108.089	53.893	35.692
Agosto	474.997	226.759	23.862	24.977	95.098	48.823	33.999	248.238	20.830	27.178	109.557	54.661	36.012
Septiembre	485.206	233.887	26.987	25.760	96.859	49.919	34.362	251.319	23.283	27.065	109.584	55.046	36.341
Octubre	497.025	242.128	28.377	27.032	100.200	51.340	35.179	254.897	24.437	27.593	109.760	56.146	36.961
Noviembre	493.012	241.730	28.313	26.762	99.754	51.553	35.348	251.282	23.931	26.595	107.787	55.819	37.150
Diciembre	488.709	242.510	26.001	26.387	101.095	52.932	36.095	246.199	21.426	25.753	106.356	55.480	37.184
2012													
Enero	511.465	253.252	27.454	27.853	105.604	54.944	37.397	258.213	22.651	27.549	111.454	58.100	38.459
Febrero	526.374	261.610	29.385	29.103	108.669	56.615	37.838	264.764	24.352	28.347	113.573	59.468	39.024
Marzo	530.875	263.608	29.969	28.973	109.034	57.267	38.365	267.267	24.858	28.410	114.259	60.166	39.574
Abril	531.317	263.197	29.584	28.613	108.402	57.839	38.759	268.120	24.532	28.008	114.730	60.743	40.107
Mayo	529.740	260.472	28.753	27.767	106.921	58.134	38.897	269.268	24.015	27.829	115.436	61.481	40.507
Junio	521.246	254.232	25.812	26.458	104.899	58.043	39.020	267.014	21.637	27.131	115.360	62.011	40.875
Julio	522.421	253.005	24.745	25.722	104.720	58.439	39.379	269.416	21.129	27.198	117.361	62.502	41.226
Agosto	527.261	254.676	24.153	25.792	105.826	59.217	39.688	272.585	21.223	28.074	118.780	63.020	41.488
Septiembre	536.457	261.404	27.008	27.021	107.381	60.122	39.872	275.053	23.254	28.344	118.716	63.068	41.671
Octubre	549.354	268.878	28.076	28.198	110.493	61.637	40.474	280.476	24.335	29.133	120.629	64.295	42.084
Noviembre	553.762	271.688	28.177	28.340	111.461	62.824	40.886	282.074	24.395	28.943	120.894	65.253	42.589
Diciembre	544.484	269.449	25.388	27.281	111.621	63.788	41.371	275.035	21.689	27.302	118.644	64.873	42.527
2013													
Enero	561.919	278.318	25.832	28.444	115.523	65.745	42.774	283.601	22.052	28.440	122.441	67.009	43.659
Febrero	570.039	282.209	26.845	28.887	116.699	66.586	43.192	287.830	23.229	28.878	123.867	67.653	44.203
Marzo	571.751	283.462	27.027	28.944	116.808	67.245	43.438	288.289	23.192	28.589	123.888	68.011	44.609
Abril	569.030	281.320	26.751	28.313	115.322	67.518	43.416	287.710	23.231	28.017	123.247	68.313	44.902
Mayo	560.560	275.947	25.921	26.980	112.112	67.322	43.612	284.613	22.607	27.215	121.241	68.263	45.287
Junio	545.844	266.187	23.386	25.424	107.733	66.124	43.520	279.657	19.928	26.086	119.494	68.537	45.612
Julio	542.400	260.819	22.390	24.103	105.267	65.459	43.600	281.581	19.533	25.764	120.654	69.371	46.259
Agosto	543.905	260.555	21.637	23.815	105.315	65.869	43.919	283.350	19.530	26.028	121.570	69.765	46.457
Septiembre	547.701	264.045	24.596	24.365	104.774	66.178	44.132	283.656	21.817	26.128	119.610	69.390	46.711
Octubre	552.758	267.782	25.477	25.270	105.851	66.701	44.483	284.976	22.330	26.478	119.050	69.872	47.246
Noviembre	550.269	266.872	25.355	25.039	105.222	66.598	44.658	283.397	21.999	25.990	118.169	69.887	47.352
Diciembre	535.563	261.572	22.335	23.769	103.913	66.939	44.616	273.991	19.206	24.184	114.455	68.979	47.167
2014													
Enero	547.353	266.626	23.456	24.401	105.549	67.852	45.368	280.727	20.354	25.245	117.122	70.143	47.863
Febrero	549.514	267.685	23.661	24.710	105.485	67.992	45.837	281.829	20.079	25.492	117.629	70.411	48.218
Marzo	546.879	265.862	23.904	24.299	104.091	67.536	46.032	281.017	20.207	25.145	116.805	70.403	48.457
Abril	535.914	260.355	22.872	23.061	101.056	66.969	46.397	275.559	19.489	24.186	113.584	69.685	48.615
Mayo	520.863	251.545	21.786	21.711	96.355	65.546	46.147	269.318	18.598	23.113	110.461	68.553	48.593
Junio	505.428	241.267	20.113	20.077	91.295	63.833	45.949	264.161	16.957	22.095	108.090	68.328	48.691
Julio	505.978	237.746	20.737	19.577	89.081	62.761	45.590	268.232	17.770	22.614	109.992	68.959	48.897
Agosto	508.153	237.714	20.494	19.597	89.238	62.876	45.509	270.439	18.167	23.243	110.913	69.165	48.951
Septiembre	510.581	241.211	22.917	20.518	88.836	63.171	45.769	269.370	19.884	23.144	108.440	68.595	49.307
Octubre	516.048	244.582	23.288	21.500	89.914	63.935	45.945	271.466	20.334	23.583	108.624	69.259	49.666
Noviembre	512.177	242.847	23.028	21.246	89.011	63.594	45.968	269.330	19.822	23.121	107.479	69.154	49.754
Diciembre	498.649	237.888	20.293	19.919	88.315	63.512	45.849	260.761	17.249	21.478	104.335	68.087	49.612
2015													
Enero	506.037	240.472	20.335	20.629	89.510	63.724	46.274	265.565	17.219	22.452	106.841	68.882	50.171
Febrero													
Marzo													
Abril													
Mayo													
Junio													
Julio													
Agosto													
Septiembre													
Octubre													
Noviembre													
Diciembre													

TABLA 6. SEXO Y EDAD. Variación mensual absoluta. Series SISPE

PERIODO	TOTAL P.R.	HOMBRES						MUJERES					
		Total	< 25	25 - 29	30-44	45 - 54	> 55	Total	< 25	25 - 29	30-44	45 - 54	> 55
2011													
Enero	7.016	-7.950	-2.583	-4.443	-4.545	3.040	581	14.966	-210	-503	6.480	5.861	3.338
Febrero	5.702	1.855	1.203	214	170	394	-126	3.847	1.265	449	1.068	652	413
Marzo	3.855	1.922	815	-56	386	517	260	1.933	711	-130	244	684	424
Abril	-2.955	-1.153	-503	-657	-519	280	246	-1.802	-472	-771	-621	-47	109
Mayo	-3.194	-3.297	-581	-953	-1.926	-166	329	103	-267	-253	-236	417	442
Junio	-6.365	-5.970	-2.147	-1.302	-2.316	-189	-16	-395	-1.801	-478	418	1.035	431
Julio	446	-1.911	-978	-771	-463	66	235	2.357	-155	154	1.382	559	417
Agosto	5.040	1.577	-731	173	943	909	283	3.463	151	756	1.468	768	320
Septiembre	10.209	7.128	3.125	783	1.761	1.096	363	3.081	2.453	-113	27	385	329
Octubre	11.819	8.241	1.390	1.272	3.341	1.421	817	3.578	1.154	528	176	1.100	620
Noviembre	-4.013	-398	-64	-270	-446	213	169	-3.615	-506	-998	-1.973	-327	189
Diciembre	-4.303	780	-2.312	-375	1.341	1.379	747	-5.083	-2.505	-842	-1.431	-339	34
2012													
Enero	22.756	10.742	1.453	1.466	4.509	2.012	1.302	12.014	1.225	1.796	5.098	2.620	1.275
Febrero	14.909	8.358	1.931	1.250	3.065	1.671	441	6.551	1.701	798	2.119	1.368	565
Marzo	4.501	1.998	584	-130	365	652	527	2.503	506	63	686	698	550
Abril	442	-411	-385	-360	-632	572	394	853	-326	-402	471	577	533
Mayo	-1.577	-2.725	-831	-846	-1.481	295	138	1.148	-517	-179	706	738	400
Junio	-8.494	-6.240	-2.941	-1.309	-2.022	-91	123	-2.254	-2.378	-698	-76	530	368
Julio	1.175	-1.227	-1.067	-736	-179	396	359	2.402	-508	67	2.001	491	351
Agosto	4.840	1.671	-592	70	1.106	778	309	3.169	94	876	1.419	518	262
Septiembre	9.196	6.728	2.855	1.229	1.555	905	184	2.468	2.031	270	-64	48	183
Octubre	12.897	7.474	1.068	1.177	3.112	1.515	602	5.423	1.081	789	1.913	1.227	413
Noviembre	4.408	2.810	101	142	968	1.187	412	1.598	60	-190	265	958	505
Diciembre	-9.278	-2.239	-2.789	-1.059	160	964	485	-7.039	-2.706	-1.641	-2.250	-380	-62
2013													
Enero	17.435	8.869	444	1.163	3.902	1.957	1.403	8.566	363	1.138	3.797	2.136	1.132
Febrero	8.120	3.891	1.013	443	1.176	841	418	4.229	1.177	438	1.426	644	544
Marzo	1.712	1.253	182	57	109	659	246	459	-37	-289	21	358	406
Abril	-2.721	-2.142	-276	-631	-1.486	273	-22	-579	39	-572	-641	302	293
Mayo	-8.470	-5.373	-830	-1.333	-3.210	-196	196	-3.097	-624	-802	-2.006	-50	385
Junio	-14.716	-9.760	-2.535	-1.556	-4.379	-1.198	-92	-4.956	-2.679	-1.129	-1.747	274	325
Julio	-3.444	-5.368	-996	-1.321	-2.466	-665	80	1.924	-395	-322	1.160	834	647
Agosto	1.505	-264	-753	-288	48	410	319	1.769	-3	264	916	394	198
Septiembre	3.796	3.490	2.959	550	-541	309	213	306	2.287	100	-1.960	-375	254
Octubre	5.057	3.737	881	905	1.077	523	351	1.320	513	350	-560	482	535
Noviembre	-2.489	-910	-122	-231	-629	-103	175	-1.579	-331	-488	-881	15	106
Diciembre	-14.706	-5.300	-3.020	-1.270	-1.309	341	-42	-9.406	-2.793	-1.806	-3.714	-908	-185
2014													
Enero	11.790	5.054	1.121	632	1.636	913	752	6.736	1.148	1.061	2.667	1.164	696
Febrero	2.161	1.059	205	309	-64	140	469	1.102	-275	247	507	268	355
Marzo	-2.635	-1.823	243	-411	-1.394	-456	195	-812	128	-347	-824	-8	239
Abril	-10.965	-5.507	-1.032	-1.238	-3.035	-567	365	-5.458	-718	-959	-3.221	-718	158
Mayo	-15.051	-8.810	-1.086	-1.350	-4.701	-1.423	-250	-6.241	-891	-1.073	-3.123	-1.132	-22
Junio	-15.435	-10.278	-1.673	-1.634	-5.060	-1.713	-198	-5.157	-1.641	-1.018	-2.371	-225	98
Julio	550	-3.521	624	-500	-2.214	-1.072	-359	4.071	813	519	1.902	631	206
Agosto	2.175	-32	-243	20	157	115	-81	2.207	397	629	921	206	54
Septiembre	2.428	3.497	2.423	921	-402	295	260	-1.069	1.717	-99	-2.473	-570	356
Octubre	5.467	3.371	371	982	1.078	764	176	2.096	450	439	184	664	359
Noviembre	-3.871	-1.735	-260	-254	-903	-341	23	-2.136	-512	-462	-1.145	-105	88
Diciembre	-13.528	-4.959	-2.735	-1.327	-696	-82	-119	-8.569	-2.573	-1.643	-3.144	-1.067	-142
2015													
Enero	7.388	2.584	42	710	1.195	212	425	4.804	-30	974	2.506	795	559
Febrero													
Marzo													
Abril													
Mayo													
Junio													
Julio													
Agosto													
Septiembre													
Octubre													
Noviembre													
Diciembre													

TABLA 7. SEXO Y EDAD. Variación mensual relativa. Serie SISPE

PERIODO	TOTAL P.R.	HOMBRES						MUJERES					
		Total	< 25	25 - 29	30-44	45 - 54	> 55	Total	< 25	25 - 29	30-44	45 - 54	> 55
2011													
Enero	1,51	-3,29	-8,80	-13,56	-4,40	6,91	1,80	6,69	-0,97	-1,80	6,52	13,10	11,08
Febrero	1,21	0,79	4,49	0,76	0,17	0,84	-0,38	1,61	5,91	1,64	1,01	1,29	1,23
Marzo	0,81	0,82	2,91	-0,20	0,39	1,09	0,80	0,80	3,14	-0,47	0,23	1,33	1,25
Abril	-0,61	-0,49	-1,75	-2,31	-0,52	0,58	0,75	-0,74	-2,02	-2,78	-0,58	-0,09	0,32
Mayo	-0,67	-1,39	-2,05	-3,42	-1,95	-0,34	0,99	0,04	-1,17	-0,94	-0,22	0,80	1,28
Junio	-1,34	-2,56	-7,75	-4,84	-2,39	-0,39	-0,05	-0,16	-7,96	-1,79	0,39	1,98	1,24
Julio	0,09	-0,84	-3,82	-3,01	-0,49	0,14	0,70	0,97	-0,74	0,59	1,30	1,05	1,18
Agosto	1,07	0,70	-2,97	0,70	1,00	1,90	0,84	1,41	0,73	2,86	1,36	1,43	0,90
Septiembre	2,15	3,14	13,10	3,13	1,85	2,24	1,07	1,24	11,78	-0,42	0,02	0,70	0,91
Octubre	2,44	3,52	5,15	4,94	3,45	2,85	2,38	1,42	4,96	1,95	0,16	2,00	1,71
Noviembre	-0,81	-0,16	-0,23	-1,00	-0,45	0,41	0,48	-1,42	-2,07	-3,62	-1,80	-0,58	0,51
Diciembre	-0,87	0,32	-8,17	-1,40	1,34	2,67	2,11	-2,02	-10,47	-3,17	-1,33	-0,61	0,09
2012													
Enero	4,66	4,43	5,59	5,56	4,46	3,80	3,61	4,88	5,72	6,97	4,79	4,72	3,43
Febrero	2,91	3,30	7,03	4,49	2,90	3,04	1,18	2,54	7,51	2,90	1,90	2,35	1,47
Marzo	0,86	0,76	1,99	-0,45	0,34	1,15	1,39	0,95	2,08	0,22	0,60	1,17	1,41
Abril	0,08	-0,16	-1,28	-1,24	-0,58	1,00	1,03	0,32	-1,31	-1,41	0,41	0,96	1,35
Mayo	-0,30	-1,04	-2,81	-2,96	-1,37	0,51	0,36	0,43	-2,11	-0,64	0,62	1,21	1,00
Junio	-1,60	-2,40	-10,23	-4,71	-1,89	-0,16	0,32	-0,84	-9,90	-2,51	-0,07	0,86	0,91
Julio	0,23	-0,48	-4,13	-2,78	-0,17	0,68	0,92	0,90	-2,35	0,25	1,73	0,79	0,86
Agosto	0,93	0,66	-2,39	0,27	1,06	1,33	0,78	1,18	0,44	3,22	1,21	0,83	0,64
Septiembre	1,74	2,64	11,82	4,77	1,47	1,53	0,46	0,91	9,57	0,96	-0,05	0,08	0,44
Octubre	2,40	2,86	3,95	4,36	2,90	2,52	1,51	1,97	4,65	2,78	1,61	1,95	0,99
Noviembre	0,80	1,05	0,36	0,50	0,88	1,93	1,02	0,57	0,25	-0,65	0,22	1,49	1,20
Diciembre	-1,68	-0,82	-9,90	-3,74	0,14	1,53	1,19	-2,50	-11,09	-5,67	-1,86	-0,58	-0,15
2013													
Enero	3,2	3,3	1,7	4,3	3,5	3,1	3,4	3,1	1,7	4,2	3,2	3,3	2,7
Febrero	1,45	1,40	3,92	1,56	1,02	1,28	0,98	1,49	5,34	1,54	1,16	0,96	1,25
Marzo	0,30	0,44	0,68	0,20	0,09	0,99	0,57	0,16	-0,16	-1,00	0,02	0,53	0,92
Abril	-0,48	-0,76	-1,02	-2,18	-1,27	0,41	-0,05	-0,20	0,17	-2,00	-0,52	0,44	0,66
Mayo	-1,49	-1,91	-3,10	-4,71	-2,78	-0,29	0,45	-1,08	-2,69	-2,86	-1,63	-0,07	0,86
Junio	-2,63	-3,54	-9,78	-5,77	-3,91	-1,78	-0,21	-1,74	-11,85	-4,15	-1,44	0,40	0,72
Julio	-0,63	-2,02	-4,26	-5,20	-2,29	-1,01	0,18	0,69	-1,98	-1,23	0,97	1,22	1,42
Agosto	0,28	-0,10	-3,36	-1,19	0,05	0,63	0,73	0,63	-0,02	1,02	0,76	0,57	0,43
Septiembre	0,70	1,34	13,68	2,31	-0,51	0,47	0,48	0,11	11,71	0,38	-1,61	-0,54	0,55
Octubre	0,92	1,42	3,58	3,71	1,03	0,79	0,80	0,47	2,35	1,34	-0,47	0,69	1,15
Noviembre	-0,45	-0,34	-0,48	-0,91	-0,59	-0,15	0,39	-0,55	-1,48	-1,84	-0,74	0,02	0,22
Diciembre	-2,67	-1,99	-11,91	-5,07	-1,24	0,51	-0,09	-3,32	-12,70	-6,95	-3,14	-1,30	-0,39
2014													
Enero	2,2	1,9	5,0	2,7	1,6	1,4	1,7	2,5	6,0	4,4	2,3	1,7	1,5
Febrero	0,39	0,40	0,87	1,27	-0,06	0,21	1,03	0,39	-1,35	0,98	0,43	0,38	0,74
Marzo	-0,48	-0,68	1,03	-1,66	-1,32	-0,67	0,43	-0,29	0,64	-1,36	-0,70	-0,01	0,50
Abril	-2,01	-2,07	-4,32	-5,09	-2,92	-0,84	0,79	-1,94	-3,55	-3,81	-2,76	-1,02	0,33
Mayo	-2,81	-3,38	-4,75	-5,85	-4,65	-2,12	-0,54	-2,26	-4,57	-4,44	-2,75	-1,62	-0,05
Junio	-2,96	-4,09	-7,68	-7,53	-5,25	-2,61	-0,43	-1,91	-8,82	-4,40	-2,15	-0,33	0,20
Julio	0,11	-1,46	3,10	-2,49	-2,43	-1,68	-0,78	1,54	4,79	2,35	1,76	0,92	0,42
Agosto	0,43	-0,01	-1,17	0,10	0,18	0,18	-0,18	0,82	2,23	2,78	0,84	0,30	0,11
Septiembre	0,48	1,47	11,82	4,70	-0,45	0,47	0,57	-0,40	9,45	-0,43	-2,23	-0,82	0,73
Octubre	1,07	1,40	1,62	4,79	1,21	1,21	0,38	0,78	2,26	1,90	0,17	0,97	0,73
Noviembre	-0,75	-0,71	-1,12	-1,18	-1,00	-0,53	0,05	-0,79	-2,52	-1,96	-1,05	-0,15	0,18
Diciembre	-2,64	-2,04	-11,88	-6,25	-0,78	-0,13	-0,26	-3,18	-12,98	-7,11	-2,93	-1,54	-0,29
2015													
Enero	1,5	1,1	0,2	3,6	1,4	0,3	0,9	1,8	-0,2	4,5	2,4	1,2	1,1
Febrero													
Marzo													
Abril													
Mayo													
Junio													
Julio													
Agosto													
Septiembre													
Octubre													
Noviembre													
Diciembre													

TABLA 8. SEXO Y EDAD. Variación anual absoluta. Serie SISPE

PERIODO	TOTAL P.R.	HOMBRES						MUJERES					
		Total	< 25	25 - 29	30-44	45 - 54	> 55	Total	< 25	25 - 29	30-44	45 - 54	> 55
2011													
Enero	7.016	-7.950	-2.583	-4.443	-4.545	3.040	581	14.966	-210	-503	6.480	5.861	3.338
Febrero	3.814	-9.842	-2.574	-4.529	-5.996	2.698	559	13.656	-186	-578	5.389	5.613	3.418
Marzo	2.003	-9.877	-2.121	-4.615	-6.436	2.622	673	11.880	-206	-995	4.143	5.440	3.498
Abril	-2.174	-9.125	-2.443	-4.436	-5.839	2.743	850	6.951	-834	-1.785	1.889	4.402	3.279
Mayo	1.215	-7.136	-1.953	-4.002	-5.186	2.775	1.230	8.351	-401	-1.466	2.050	4.621	3.547
Junio	-1.402	-7.460	-2.081	-3.864	-5.590	2.763	1.312	6.058	-737	-1.625	893	4.125	3.402
Julio	7.237	-3.013	-1.014	-3.317	-3.836	3.411	1.743	10.250	441	-1.270	2.368	5.034	3.677
Agosto	6.388	-2.878	-1.296	-3.395	-3.799	3.783	1.829	9.266	124	-1.320	1.817	4.991	3.654
Septiembre	13.563	2.431	-1.123	-2.926	-1.033	5.108	2.405	11.132	454	-1.325	2.737	5.495	3.771
Octubre	25.637	10.578	-309	-1.758	3.094	6.358	3.193	15.059	892	-575	4.393	6.165	4.184
Noviembre	23.933	11.255	-181	-1.564	3.321	6.445	3.234	12.678	722	-1.073	3.007	5.854	4.168
Diciembre	26.781	12.752	255	-1.386	3.474	6.739	3.670	14.029	673	-725	3.355	6.301	4.425
2012													
Enero	38.997	19.516	670	-476	6.781	7.932	4.609	19.481	1.253	98	5.620	7.507	5.003
Febrero	48.204	26.019	1.398	560	9.676	9.209	5.176	22.185	1.689	447	6.671	8.223	5.155
Marzo	48.850	26.095	1.167	486	9.655	9.344	5.443	22.755	1.484	640	7.113	8.237	5.281
Abril	52.247	26.837	1.285	783	9.542	9.636	5.591	25.410	1.630	1.009	8.205	8.861	5.705
Mayo	53.864	27.409	1.035	890	9.987	10.097	5.400	26.455	1.380	1.083	9.147	9.182	5.663
Junio	51.735	27.139	241	883	10.281	10.195	5.539	24.596	803	863	8.653	8.677	5.600
Julio	52.464	27.823	152	918	10.565	10.525	5.663	24.641	450	776	9.272	8.609	5.534
Agosto	52.264	27.917	291	815	10.728	10.394	5.689	24.347	393	896	9.223	8.359	5.476
Septiembre	51.251	27.517	21	1.261	10.522	10.203	5.510	23.734	-29	1.279	9.132	8.022	5.330
Octubre	52.329	26.750	-301	1.166	10.293	10.297	5.295	25.579	-102	1.540	10.869	8.149	5.123
Noviembre	60.750	29.958	-136	1.578	11.707	11.271	5.538	30.792	464	2.348	13.107	9.434	5.439
Diciembre	55.775	26.939	-613	894	10.526	10.856	5.276	28.836	263	1.549	12.288	9.393	5.343
2013													
Enero	50.454	25.066	-1.622	591	9.919	10.801	5.377	25.388	-599	891	10.987	8.909	5.200
Febrero	43.665	20.599	-2.540	-216	8.030	9.971	5.354	23.066	-1.123	531	10.294	8.185	5.179
Marzo	40.876	19.854	-2.942	-29	7.774	9.978	5.073	21.022	-1.666	179	9.629	7.845	5.035
Abril	37.713	18.123	-2.833	-300	6.920	9.679	4.657	19.590	-1.301	9	8.517	7.570	4.795
Mayo	30.820	15.475	-2.832	-787	5.191	9.188	4.715	15.345	-1.408	-614	5.805	6.782	4.780
Junio	24.598	11.955	-2.426	-1.034	2.834	8.081	4.500	12.643	-1.709	-1.045	4.134	6.526	4.737
Julio	19.979	7.814	-2.355	-1.619	547	7.020	4.221	12.165	-1.596	-1.434	3.293	6.869	5.033
Agosto	16.644	5.879	-2.516	-1.977	-511	6.652	4.231	10.765	-1.693	-2.046	2.790	6.745	4.969
Septiembre	11.244	2.641	-2.412	-2.656	-2.607	6.056	4.260	8.603	-1.437	-2.216	894	6.322	5.040
Octubre	25.637	10.578	-309	-1.758	3.094	6.358	3.193	15.059	892	-575	4.393	6.165	4.184
Noviembre	23.933	11.255	-181	-1.564	3.321	6.445	3.234	12.678	722	-1.073	3.007	5.854	4.168
Diciembre	26.781	12.752	255	-1.386	3.474	6.739	3.670	14.029	673	-725	3.355	6.301	4.425
2014													
Enero	50.454	25.066	-1.622	591	9.919	10.801	5.377	25.388	-599	891	10.987	8.909	5.200
Febrero	43.665	20.599	-2.540	-216	8.030	9.971	5.354	23.066	-1.123	531	10.294	8.185	5.179
Marzo	40.876	19.854	-2.942	-29	7.774	9.978	5.073	21.022	-1.666	179	9.629	7.845	5.035
Abril	37.713	18.123	-2.833	-300	6.920	9.679	4.657	19.590	-1.301	9	8.517	7.570	4.795
Mayo	30.820	15.475	-2.832	-787	5.191	9.188	4.715	15.345	-1.408	-614	5.805	6.782	4.780
Junio	24.598	11.955	-2.426	-1.034	2.834	8.081	4.500	12.643	-1.709	-1.045	4.134	6.526	4.737
Julio	19.979	7.814	-2.355	-1.619	547	7.020	4.221	12.165	-1.596	-1.434	3.293	6.869	5.033
Agosto	16.644	5.879	-2.516	-1.977	-511	6.652	4.231	10.765	-1.693	-2.046	2.790	6.745	4.969
Septiembre	11.244	2.641	-2.412	-2.656	-2.607	6.056	4.260	8.603	-1.437	-2.216	894	6.322	5.040
Octubre	3.404	-1.096	-2.599	-2.928	-4.642	5.064	4.009	4.500	-2.005	-2.655	-1.579	5.577	5.162
Noviembre	-3.493	-4.816	-2.822	-3.301	-6.239	3.774	3.772	1.323	-2.396	-2.953	-2.725	4.634	4.763
Diciembre	-8.921	-7.877	-3.053	-3.512	-7.708	3.151	3.245	-1.044	-2.483	-3.118	-4.189	4.106	4.640
2015													
Enero	-41.316	-26.154	-3.121	-3.772	-16.039	-4.128	906	-15.162	-3.135	-2.793	-10.281	-1.261	2.308
Febrero													
Marzo													
Abril													
Mayo													
Junio													
Julio													
Agosto													
Septiembre													
Octubre													
Noviembre													
Diciembre													

TABLA 9. SEXO Y EDAD. Variación anual relativa. Series SISPE

PERIODO	TOTAL P.R.	HOMBRES						MUJERES					
		Total	< 25	25 - 29	30-44	45 - 54	> 55	Total	< 25	25 - 29	30-44	45 - 54	> 55
2011													
Enero	1,90	-4,15	-9,65	-16,22	-5,80	9,50	2,17	8,41	-1,18	-2,23	8,42	16,84	12,97
Febrero	0,98	-4,89	-9,10	-15,80	-7,26	7,95	2,03	7,32	-0,96	-2,42	6,68	15,51	13,00
Marzo	0,49	-4,68	-7,10	-15,33	-7,38	7,33	2,39	6,11	-0,99	-3,98	4,92	14,42	13,04
Abril	-0,45	-3,72	-7,95	-13,75	-5,58	6,03	2,63	2,95	-3,51	-6,20	1,81	9,27	10,54
Mayo	0,26	-2,97	-6,58	-12,96	-5,08	6,13	3,81	3,56	-1,74	-5,20	1,97	9,69	11,33
Junio	-0,30	-3,18	-7,53	-13,13	-5,58	6,13	4,08	2,56	-3,42	-5,83	0,84	8,38	10,67
Julio	1,56	-1,32	-3,96	-11,80	-3,91	7,66	5,45	4,37	2,18	-4,59	2,24	10,30	11,49
Agosto	1,36	-1,25	-5,15	-11,97	-3,84	8,40	5,69	3,88	0,60	-4,63	1,69	10,05	11,29
Septiembre	2,88	1,05	-4,00	-10,20	-1,06	11,40	7,53	4,63	1,99	-4,67	2,56	11,09	11,58
Octubre	5,44	4,57	-1,08	-6,11	3,19	14,13	9,98	6,28	3,79	-2,04	4,17	12,33	12,77
Noviembre	5,10	4,88	-0,64	-5,52	3,44	14,29	10,07	5,31	3,11	-3,88	2,87	11,72	12,64
Diciembre	5,80	5,55	0,99	-4,99	3,56	14,59	11,32	6,04	3,24	-2,74	3,26	12,81	13,51
2012													
Enero	8,38	8,07	2,28	-1,45	6,56	18,04	14,31	8,71	5,80	0,35	5,66	16,78	16,61
Febrero	10,16	10,60	4,57	1,69	9,22	20,60	16,12	9,69	7,39	1,57	6,57	18,02	16,93
Marzo	10,18	10,55	3,77	1,47	9,12	20,63	16,88	9,78	6,29	2,22	6,91	17,72	17,15
Abril	10,91	11,35	4,54	2,81	9,65	19,99	16,86	10,47	7,12	3,74	7,70	17,08	16,58
Mayo	11,32	11,76	3,73	3,31	10,30	21,02	16,12	10,90	6,10	4,05	8,61	17,56	16,25
Junio	11,02	11,95	0,94	3,45	10,87	21,31	16,54	10,15	3,85	3,29	8,11	16,27	15,88
Julio	11,16	12,36	0,62	3,70	11,22	21,97	16,80	10,07	2,18	2,94	8,58	15,97	15,50
Agosto	11,00	12,31	1,22	3,26	11,28	21,29	16,73	9,81	1,89	3,30	8,42	15,29	15,21
Septiembre	10,56	11,77	0,08	4,90	10,86	20,44	16,04	9,44	-0,12	4,73	8,33	14,57	14,67
Octubre	10,53	11,05	-1,06	4,31	10,27	20,06	15,05	10,04	-0,42	5,58	9,90	14,51	13,86
Noviembre	12,32	12,39	-0,48	5,90	11,74	21,86	15,67	12,25	1,94	8,83	12,16	16,90	14,64
Diciembre	11,41	11,11	-2,36	3,39	10,41	20,51	14,62	11,71	1,23	6,01	11,55	16,93	14,37
2013													
Enero	9,86	9,90	-5,91	2,12	9,39	19,66	14,38	9,83	-2,64	3,23	9,86	15,33	13,52
Febrero	8,30	7,87	-8,64	-0,74	7,39	17,61	14,15	8,71	-4,61	1,87	9,06	13,76	13,27
Marzo	7,70	7,53	-9,82	-0,10	7,13	17,42	13,22	7,87	-6,70	0,63	8,43	13,04	12,72
Abril	7,10	6,89	-9,58	-1,05	6,38	16,73	12,02	7,31	-5,30	0,03	7,42	12,46	11,96
Mayo	5,82	5,94	-9,85	-2,83	4,85	15,80	12,12	5,70	-5,86	-2,21	5,03	11,03	11,80
Junio	4,72	4,70	-9,40	-3,91	2,70	13,92	11,53	4,73	-7,90	-3,85	3,58	10,52	11,59
Julio	3,82	3,09	-9,52	-6,29	0,52	12,01	10,72	4,52	-7,55	-5,27	2,81	10,99	12,21
Agosto	3,16	2,31	-10,42	-7,67	-0,48	11,23	10,66	3,95	-7,98	-7,29	2,35	10,70	11,98
Septiembre	2,10	1,01	-8,93	-9,83	-2,43	10,07	10,68	3,13	-6,18	-7,82	0,75	10,02	12,09
Octubre	0,62	-0,41	-9,26	-10,38	-4,20	8,22	9,91	1,60	-8,24	-9,11	-1,31	8,67	12,27
Noviembre	-0,63	-1,77	-10,02	-11,65	-5,60	6,01	9,23	0,47	-9,82	-10,20	-2,25	7,10	11,18
Diciembre	-1,64	-2,92	-12,03	-12,87	-6,91	4,94	7,84	-0,38	-11,45	-11,42	-3,53	6,33	10,91
2014													
Enero	9,86	9,90	-5,91	2,12	9,39	19,66	14,38	9,83	-2,64	3,23	9,86	15,33	13,52
Febrero	8,30	7,87	-8,64	-0,74	7,39	17,61	14,15	8,71	-4,61	1,87	9,06	13,76	13,27
Marzo	7,70	7,53	-9,82	-0,10	7,13	17,42	13,22	7,87	-6,70	0,63	8,43	13,04	12,72
Abril	7,10	6,89	-9,58	-1,05	6,38	16,73	12,02	7,31	-5,30	0,03	7,42	12,46	11,96
Mayo	5,82	5,94	-9,85	-2,83	4,85	15,80	12,12	5,70	-5,86	-2,21	5,03	11,03	11,80
Junio	4,72	4,70	-9,40	-3,91	2,70	13,92	11,53	4,73	-7,90	-3,85	3,58	10,52	11,59
Julio	3,82	3,09	-9,52	-6,29	0,52	12,01	10,72	4,52	-7,55	-5,27	2,81	10,99	12,21
Agosto	3,16	2,31	-10,42	-7,67	-0,48	11,23	10,66	3,95	-7,98	-7,29	2,35	10,70	11,98
Septiembre	2,10	1,01	-8,93	-9,83	-2,43	10,07	10,68	3,13	-6,18	-7,82	0,75	10,02	12,09
Octubre	9,53	9,95	-1,07	4,14	9,32	16,71	13,08	9,12	-0,42	5,29	9,01	12,67	12,17
Noviembre	10,97	11,03	-0,48	5,57	10,50	17,94	13,54	10,92	1,90	8,11	10,84	14,46	12,77
Diciembre	10,24	10,00	-2,41	3,28	9,43	17,02	12,75	10,48	1,21	5,67	10,36	14,48	12,56
2015													
Enero	-7,55	-9,81	-13,31	-15,46	-15,20	-6,08	2,00	-5,40	-15,40	-11,06	-8,78	-1,80	4,82
Febrero													
Marzo													
Abril													
Mayo													
Junio													
Julio													
Agosto													
Septiembre													
Octubre													
Noviembre													
Diciembre													

TABLA 10. ACTIVIDAD ECONÓMICA. Series SISPE

PERIODO	Total P.R.	Agricultura	Industria	Construc.	Servicios	S/E anterior
2011						
Enero	472.468	2.929	39.530	73.306	335.305	21.398
Febrero	478.170	3.064	39.459	73.122	340.416	22.109
Marzo	482.025	3.188	39.434	73.684	342.773	22.946
Abril	479.070	3.196	39.115	74.242	339.547	22.970
Mayo	475.876	3.177	38.970	72.795	337.941	22.993
Junio	469.511	3.129	39.165	70.894	333.944	22.379
Julio	469.957	3.185	38.902	69.308	336.384	22.178
Agosto	474.997	3.094	39.355	69.206	341.914	21.428
Septiembre	485.206	3.157	40.052	70.752	348.202	23.043
Octubre	497.025	3.536	40.943	72.734	356.210	23.602
Noviembre	493.012	3.529	40.539	73.059	352.288	23.597
Diciembre	488.709	3.471	40.615	75.222	347.215	22.186
2012						
Enero	511.465	3.677	42.195	76.260	366.525	22.808
Febrero	526.374	3.951	43.027	77.772	377.784	23.840
Marzo	530.875	4.028	43.379	77.598	381.269	24.601
Abril	531.317	3.925	43.621	77.064	382.177	24.530
Mayo	529.740	3.739	44.339	75.516	381.938	24.208
Junio	521.246	3.709	43.843	73.611	376.953	23.130
Julio	522.421	3.720	43.442	72.214	380.174	22.871
Agosto	527.261	3.659	43.717	71.825	385.729	22.331
Septiembre	536.457	3.733	44.212	72.875	391.524	24.113
Octubre	549.354	4.279	45.122	73.798	401.688	24.467
Noviembre	553.762	4.439	45.400	74.731	404.552	24.640
Diciembre	544.484	4.361	45.213	75.693	396.490	22.727
2013						
Enero	561.919	4.420	46.389	76.602	411.972	22.536
Febrero	570.039	4.540	46.635	76.942	418.531	23.391
Marzo	571.751	4.528	46.696	77.221	419.351	23.955
Abril	569.030	4.355	46.494	76.167	417.710	24.304
Mayo	560.560	4.146	45.567	74.106	412.553	24.188
Junio	545.844	4.022	44.571	71.409	402.453	23.389
Julio	542.400	3.976	43.572	68.936	402.575	23.341
Agosto	543.905	3.898	43.770	68.144	405.299	22.794
Septiembre	547.701	3.946	43.867	68.292	406.816	24.780
Octubre	552.758	4.441	44.074	68.621	410.207	25.415
Noviembre	550.269	4.743	43.798	68.373	407.656	25.699
Diciembre	535.563	4.550	43.269	69.289	394.513	23.942
2014						
Enero	547.353	4.592	43.571	68.898	405.558	24.734
Febrero	549.514	4.755	43.337	68.562	407.551	25.309
Marzo	546.879	5.033	43.058	67.279	405.229	26.280
Abril	535.914	4.935	42.618	66.328	395.944	26.089
Mayo	520.863	4.673	41.362	64.069	385.105	25.654
Junio	505.428	4.507	40.107	61.243	374.614	24.957
Julio	505.978	4.316	39.165	58.425	378.332	25.740
Agosto	508.153	4.244	39.302	57.358	381.655	25.594
Septiembre	510.581	4.268	39.324	58.167	381.604	27.218
Octubre	516.048	4.801	39.733	57.862	386.445	27.207
Noviembre	512.177	4.841	39.210	57.412	383.420	27.294
Diciembre	498.649	4.675	38.595	58.349	371.291	25.739
2015						
Enero	506.037	4.776	38.502	57.825	379.463	25.471
Febrero						
Marzo						
Abril						
Mayo						
Junio						
Julio						
Agosto						
Septiembre						
Octubre						
Noviembre						
Diciembre						

TABLA 11. ACTIVIDAD ECONÓMICA. Variación mensual absoluta. Series SISPE

PERIODO	Total P.R.	Agricultura	Industria	Construc.	Servicios	S/E anterior
2011						
Enero	10.540	-22	471	-848	10.383	556
Febrero	5.702	135	-71	-184	5.111	711
Marzo	3.855	124	-25	562	2.357	837
Abril	-2.955	8	-319	558	-3.226	24
Mayo	-3.194	-19	-145	-1.447	-1.606	23
Junio	-6.365	-48	195	-1.901	-3.997	-614
Julio	446	56	-263	-1.586	2.440	-201
Agosto	5.040	-91	453	-102	5.530	-750
Septiembre	10.209	63	697	1.546	6.288	1.615
Octubre	11.819	379	891	1.982	8.008	559
Noviembre	-4.013	-7	-404	325	-3.922	-5
Diciembre	-4.303	-58	76	2.163	-5.073	-1.411
2012						
Enero	22.756	206	1.580	1.038	19.310	622
Febrero	14.909	274	832	1.512	11.259	1.032
Marzo	4.501	77	352	-174	3.485	761
Abril	442	-103	242	-534	908	-71
Mayo	-1.577	-186	718	-1.548	-239	-322
Junio	-8.494	-30	-496	-1.905	-4.985	-1.078
Julio	1.175	11	-401	-1.397	3.221	-259
Agosto	4.840	-61	275	-389	5.555	-540
Septiembre	9.196	74	495	1.050	5.795	1.782
Octubre	12.897	546	910	923	10.164	354
Noviembre	4.408	160	278	933	2.864	173
Diciembre	-9.278	-78	-187	962	-8.062	-1.913
2013						
Enero	17.435	59	1.176	909	15.482	-191
Febrero	8.120	120	246	340	6.559	855
Marzo	1.712	-12	61	279	820	564
Abril	-2.721	-173	-202	-1.054	-1.641	349
Mayo	-8.470	-209	-927	-2.061	-5.157	-116
Junio	-14.716	-124	-996	-2.697	-10.100	-799
Julio	-3.444	-46	-999	-2.473	122	-48
Agosto	1.505	-78	198	-792	2.724	-547
Septiembre	3.796	48	97	148	1.517	1.986
Octubre	5.057	495	207	329	3.391	635
Noviembre	-2.489	302	-276	-248	-2.551	284
Diciembre	-14.706	-193	-529	916	-13.143	-1.757
2014						
Enero	11.790	42	302	-391	11.045	792
Febrero	2.161	163	-234	-336	1.993	575
Marzo	-2.635	278	-279	-1.283	-2.322	971
Abril	-10.965	-98	-440	-951	-9.285	-191
Mayo	-15.051	-262	-1.256	-2.259	-10.839	-435
Junio	-15.435	-166	-1.255	-2.826	-10.491	-697
Julio	550	-191	-942	-2.818	3.718	783
Agosto	2.175	-72	137	-1.067	3.323	-146
Septiembre	2.428	24	22	809	-51	1.624
Octubre	5.467	533	409	-305	4.841	-11
Noviembre	-3.871	40	-523	-450	-3.025	87
Diciembre	-13.528	-166	-615	937	-12.129	-1.555
2015						
Enero	7.388	101	-93	-524	8.172	-268
Febrero						
Marzo						
Abril						
Mayo						
Junio						
Julio						
Agosto						
Septiembre						
Octubre						
Noviembre						
Diciembre						

TABLA 12. ACTIVIDAD ECONÓMICA. Variación mensual relativa. Series SISPE

PERIODO	Total P.R.	Agricultura	Industria	Construc.	Servicios	S/E anterior
2011						
Enero	2,26	-0,90	1,13	-1,02	3,23	3,34
Febrero	1,21	4,61	-0,18	-0,25	1,52	3,32
Marzo	0,81	4,05	-0,06	0,77	0,69	3,79
Abril	-0,61	0,25	-0,81	0,76	-0,94	0,10
Mayo	-0,67	-0,59	-0,37	-1,95	-0,47	0,10
Junio	-1,34	-1,51	0,50	-2,61	-1,18	-2,67
Julio	0,09	1,79	-0,67	-2,24	0,73	-0,90
Agosto	1,07	-2,86	1,16	-0,15	1,64	-3,38
Septiembre	2,15	2,04	1,77	2,23	1,84	7,54
Octubre	2,44	12,01	2,22	2,80	2,30	2,43
Noviembre	-0,81	-0,20	-0,99	0,45	-1,10	-0,02
Diciembre	-0,87	-1,64	0,19	2,96	-1,44	-5,98
2012						
Enero	4,82	7,03	4,00	1,42	5,76	2,91
Febrero	2,91	7,45	1,97	1,98	3,07	4,52
Marzo	0,86	1,95	0,82	-0,22	0,92	3,19
Abril	0,08	-2,56	0,56	-0,69	0,24	-0,29
Mayo	-0,30	-4,74	1,65	-2,01	-0,06	-1,31
Junio	-1,60	-0,80	-1,12	-2,52	-1,31	-4,45
Julio	0,23	0,30	-0,91	-1,90	0,85	-1,12
Agosto	0,93	-1,64	0,63	-0,54	1,46	-2,36
Septiembre	1,74	2,02	1,13	1,46	1,50	7,98
Octubre	2,40	14,63	2,06	1,27	2,60	1,47
Noviembre	0,80	3,74	0,62	1,26	0,71	0,71
Diciembre	-1,68	-1,76	-0,41	1,29	-1,99	-7,76
2013						
Enero	3,20	1,35	2,60	1,20	3,90	-0,84
Febrero	1,45	2,71	0,53	0,44	1,59	3,79
Marzo	0,30	-0,26	0,13	0,36	0,20	2,41
Abril	-0,48	-3,82	-0,43	-1,36	-0,39	1,46
Mayo	-1,49	-4,80	-1,99	-2,71	-1,23	-0,48
Junio	-2,63	-2,99	-2,99	-3,64	-2,45	-3,30
Julio	-0,63	-1,14	-2,24	-3,46	0,03	-0,21
Agosto	0,28	-1,96	0,45	-1,15	0,68	-2,34
Septiembre	0,70	1,23	0,22	0,22	0,37	8,71
Octubre	0,92	12,54	0,47	0,48	0,83	2,56
Noviembre	-0,45	6,80	-0,63	-0,36	-0,62	1,12
Diciembre	-2,67	-4,07	-1,21	1,34	-3,22	-6,84
2014						
Enero	2,20	0,92	0,70	-0,56	2,80	3,31
Febrero	0,39	3,55	-0,54	-0,49	0,49	2,32
Marzo	-0,48	5,85	-0,64	-1,87	-0,57	3,84
Abril	-2,01	-1,95	-1,02	-1,41	-2,29	-0,73
Mayo	-2,81	-5,31	-2,95	-3,41	-2,74	-1,67
Junio	-2,96	-3,55	-3,03	-4,41	-2,72	-2,72
Julio	0,11	-4,24	-2,35	-4,60	0,99	3,14
Agosto	0,43	-1,67	0,35	-1,83	0,88	-0,57
Septiembre	0,48	0,57	0,06	1,41	-0,01	6,35
Octubre	1,07	12,49	1,04	-0,52	1,27	-0,04
Noviembre	-0,75	0,83	-1,32	-0,78	-0,78	0,32
Diciembre	-2,64	-3,43	-1,57	1,63	-3,16	-5,70
2015						
Enero	1,48	2,16	-0,24	-0,90	2,20	-1,04
Febrero						
Marzo						
Abril						
Mayo						
Junio						
Julio						
Agosto						
Septiembre						
Octubre						
Noviembre						
Diciembre						

TABLA 13. ACTIVIDAD ECONÓMICA. Variación anual absoluta. Serie SISPE

PERIODO	Total P.R.	Agricultura	Industria	Construc.	Servicios	S/E anterior
2011						
Enero	7.016	491	-2.240	-9.606	13.598	4.773
Febrero	3.814	504	-2.856	-9.817	11.777	4.206
Marzo	2.003	418	-3.148	-8.931	9.890	3.774
Abril	-2.174	314	-3.132	-6.965	4.637	2.972
Mayo	1.215	410	-2.931	-6.169	7.102	2.803
Junio	-1.402	455	-2.810	-5.574	4.108	2.419
Julio	7.237	589	-1.811	-4.718	10.454	2.723
Agosto	6.388	499	-1.429	-4.484	9.654	2.148
Septiembre	13.563	635	-438	-2.218	13.424	2.160
Octubre	25.637	605	931	674	21.162	2.265
Noviembre	23.933	500	1.116	1.371	19.146	1.800
Diciembre	26.781	520	1.556	1.068	22.293	1.344
2012						
Enero	38.997	748	2.665	2.954	31.220	1.410
Febrero	48.204	887	3.568	4.650	37.368	1.731
Marzo	48.850	840	3.945	3.914	38.496	1.655
Abril	52.247	729	4.506	2.822	42.630	1.560
Mayo	53.864	562	5.369	2.721	43.997	1.215
Junio	51.735	580	4.678	2.717	43.009	751
Julio	52.464	535	4.540	2.906	43.790	693
Agosto	52.264	565	4.362	2.619	43.815	903
Septiembre	51.251	576	4.160	2.123	43.322	1.070
Octubre	52.329	743	4.179	1.064	45.478	865
Noviembre	60.750	910	4.861	1.672	52.264	1.043
Diciembre	55.775	890	4.598	471	49.275	541
2013						
Enero	50.454	743	4.194	342	45.447	-272
Febrero	43.665	589	3.608	-830	40.747	-449
Marzo	40.876	500	3.317	-377	38.082	-646
Abril	37.713	430	2.873	-897	35.533	-226
Mayo	30.820	407	1.228	-1.410	30.615	-20
Junio	24.598	313	728	-2.202	25.500	259
Julio	19.979	256	130	-3.278	22.401	470
Agosto	16.644	239	53	-3.681	19.570	463
Septiembre	11.244	213	-345	-4.583	15.292	667
Octubre	3.404	162	-1.048	-5.177	8.519	948
Noviembre	-3.493	304	-1.602	-6.358	3.104	1.059
Diciembre	-8.921	189	-1.944	-6.404	-1.977	1.215
2014						
Enero	-14.566	172	-2.818	-7.704	-6.414	2.198
Febrero	-20.525	215	-3.298	-8.380	-10.980	1.918
Marzo	-24.872	505	-3.638	-9.942	-14.122	2.325
Abril	-33.116	580	-3.876	-9.839	-21.766	1.785
Mayo	-39.697	527	-4.205	-10.037	-27.448	1.466
Junio	-40.416	485	-4.464	-10.166	-27.839	1.568
Julio	-36.422	340	-4.407	-10.511	-24.243	2.399
Agosto	-35.752	346	-4.468	-10.786	-23.644	2.800
Septiembre	-37.120	322	-4.543	-10.125	-25.212	2.438
Octubre	-36.710	360	-4.341	-10.759	-23.762	1.792
Noviembre	-38.092	98	-4.588	-10.961	-24.236	1.595
Diciembre	-36.914	125	-4.674	-10.940	-23.222	1.797
2015						
Enero	-41.316	184	-5.069	-11.073	-26.095	737
Febrero						
Marzo						
Abril						
Mayo						
Junio						
Julio						
Agosto						
Septiembre						
Octubre						
Noviembre						
Diciembre						

TABLA 14. ACTIVIDAD ECONÓMICA. Variación anual relativa. Serie SISPE

PERIODO	Total P.R.	Agricultura	Industria	Construc.	Servicios	S/E anterior
2011						
Enero	2,26	-0,90	1,13	-1,02	3,23	3,34
Febrero	1,21	4,61	-0,18	-0,25	1,52	3,32
Marzo	0,81	4,05	-0,06	0,77	0,69	3,79
Abril	-0,61	0,25	-0,81	0,76	-0,94	0,10
Mayo	-0,67	-0,59	-0,37	-1,95	-0,47	0,10
Junio	-1,34	-1,51	0,50	-2,61	-1,18	-2,67
Julio	0,09	1,79	-0,67	-2,24	0,73	-0,90
Agosto	1,07	-2,86	1,16	-0,15	1,64	-3,38
Septiembre	2,15	2,04	1,77	2,23	1,84	7,54
Octubre	2,44	12,01	2,22	2,80	2,30	2,43
Noviembre	-0,81	-0,20	-0,99	0,45	-1,10	-0,02
Diciembre	-0,87	-1,64	0,19	2,96	-1,44	-5,98
2012						
Enero	4,82	7,03	4,00	1,42	5,76	2,91
Febrero	2,91	7,45	1,97	1,98	3,07	4,52
Marzo	0,86	1,95	0,82	-0,22	0,92	3,19
Abril	0,08	-2,56	0,56	-0,69	0,24	-0,29
Mayo	-0,30	-4,74	1,65	-2,01	-0,06	-1,31
Junio	-1,60	-0,80	-1,12	-2,52	-1,31	-4,45
Julio	0,23	0,30	-0,91	-1,90	0,85	-1,12
Agosto	0,93	-1,64	0,63	-0,54	1,46	-2,36
Septiembre	1,74	2,02	1,13	1,46	1,50	7,98
Octubre	2,40	14,63	2,06	1,27	2,60	1,47
Noviembre	0,80	3,74	0,62	1,26	0,71	0,71
Diciembre	-1,68	-1,76	-0,41	1,29	-1,99	-7,76
2013						
Enero	3,20	1,35	2,60	1,20	3,90	-0,84
Febrero	1,45	2,71	0,53	0,44	1,59	3,79
Marzo	0,30	-0,26	0,13	0,36	0,20	2,41
Abril	-0,48	-3,82	-0,43	-1,36	-0,39	1,46
Mayo	-1,49	-4,80	-1,99	-2,71	-1,23	-0,48
Junio	-2,63	-2,99	-2,19	-3,64	-2,45	-3,30
Julio	-0,63	-1,14	-2,24	-3,46	0,03	-0,21
Agosto	0,28	-1,96	0,45	-1,15	0,68	-2,34
Septiembre	0,70	1,23	0,22	0,22	0,37	8,71
Octubre	0,92	12,54	0,47	0,48	0,83	2,56
Noviembre	-0,45	6,80	-0,63	-0,36	-0,62	1,12
Diciembre	-2,67	-4,07	-1,21	1,34	-3,22	-6,84
2014						
Enero	2,20	0,92	0,70	-0,56	2,80	3,31
Febrero	0,39	3,55	-0,54	-0,49	0,49	2,32
Marzo	-0,48	5,85	-0,64	-1,87	-0,57	3,84
Abril	-2,01	-1,95	-1,02	-1,41	-2,29	-0,73
Mayo	-2,81	-5,31	-2,95	-3,41	-2,74	-1,67
Junio	-2,96	-3,55	-3,03	-4,41	-2,72	-2,72
Julio	0,11	-4,24	-2,35	-4,60	0,99	3,14
Agosto	0,43	-1,67	0,35	-1,83	0,88	-0,57
Septiembre	0,48	0,57	0,06	1,41	-0,01	6,35
Octubre	1,07	12,49	1,04	-0,52	1,27	-0,04
Noviembre	-0,75	0,83	-1,32	-0,78	-0,78	0,32
Diciembre	-2,64	-3,43	-1,57	1,63	-3,16	-5,70
2015						
Enero	-7,55	4,01	-11,63	-16,07	-6,43	2,98
Febrero						
Marzo						
Abril						
Mayo						
Junio						
Julio						
Agosto						
Septiembre						
Octubre						
Noviembre						
Diciembre						

Tabla 1.- CONTRATACION SEGÚN SEXO Y EDAD POR DURACIÓN Y TIPO DE JORNADA Y MODALIDAD

CONTRATACIONES		Hombres						Mujeres						
		Total	16-24	25-29	30-44	45-54	>=55	Total	16-24	25-29	30-44	45-54	>=55	
Indefinidos	Jornada completa	Indefinido ordinario	8.075	512	1.370	4.408	1.397	388	5.524	424	1.073	2.839	850	338
		Indefinido fomento empleo	165	20	28	2	90	25	119	25	36	4	45	9
		Discapacitados	43	2	2	25	12	2	25	1	3	14	7	0
		Discapacitados en CEE	5	0	2	2	1	0	0	0	0	0	0	0
		Transformaciones en indefinidos	2.546	204	606	1.279	370	87	1.660	138	467	869	160	26
		<i>Total jornada completa</i>	<i>10.834</i>	<i>738</i>	<i>2.008</i>	<i>5.716</i>	<i>1.870</i>	<i>502</i>	<i>7.328</i>	<i>588</i>	<i>1.579</i>	<i>3.726</i>	<i>1.062</i>	<i>373</i>
	Jornada parcial	Indefinido ordinario	2.242	516	361	931	328	106	3.676	496	585	1.699	661	235
		Indefinido fomento empleo	60	26	16	2	13	3	64	23	17	1	19	4
		Discapacitados	13	1	0	6	4	2	7	1	0	3	2	1
		Discapacitados en CEE	3	0	0	2	1	0	4	0	0	2	1	1
		Transformaciones en indefinidos	976	251	178	397	121	29	1.249	261	263	492	177	56
		<i>Total jornada parcial</i>	<i>3.294</i>	<i>794</i>	<i>555</i>	<i>1.338</i>	<i>467</i>	<i>140</i>	<i>5.000</i>	<i>781</i>	<i>865</i>	<i>2.197</i>	<i>860</i>	<i>297</i>
	Fijos discontinuos	Indefinido ordinario	161	34	30	67	23	7	204	39	42	73	36	14
		Indefinido fomento empleo	1	0	1	0	0	0	1	0	1	0	0	0
		Discapacitados	0	0	0	0	0	0	3	1	0	1	1	0
Discapacitados en CEE		0	0	0	0	0	0	0	0	0	0	0	0	
Transformaciones en indefinidos		32	1	5	21	5	0	58	9	10	18	15	6	
<i>Total fijos discontinuos</i>		<i>194</i>	<i>35</i>	<i>36</i>	<i>88</i>	<i>28</i>	<i>7</i>	<i>266</i>	<i>49</i>	<i>53</i>	<i>92</i>	<i>52</i>	<i>20</i>	
<i>Total indefinidos</i>		<i>14.322</i>	<i>1.567</i>	<i>2.599</i>	<i>7.142</i>	<i>2.365</i>	<i>649</i>	<i>12.594</i>	<i>1.418</i>	<i>2.497</i>	<i>6.015</i>	<i>1.974</i>	<i>690</i>	
Temporales	Jornada completa	Obra o servicio	23.995	1.999	3.229	12.336	4.899	1.532	11.158	1.620	2.278	5.335	1.500	425
		Eventual circunstancias producción	16.694	2.053	3.020	8.481	2.475	665	11.491	1.551	2.259	5.535	1.753	393
		Interinidad	3.193	428	660	1.496	489	120	4.851	693	991	2.106	829	232
		Discapacitados temporal	93	6	4	45	29	9	46	2	6	23	11	4
		Temporal discapacitados en CEE	0	0	0	0	0	0	0	0	0	0	0	0
		Relevo	46	9	7	22	6	2	35	1	7	25	2	0
		Sust. Jubilación 64 años	10	1	1	5	3	0	16	0	2	3	7	4
		Prácticas	653	245	354	51	3	0	551	218	282	44	5	2
		Formación	907	279	200	225	173	30	816	246	192	233	125	20
		Otros temporales	93	21	23	34	12	3	27	11	8	6	1	1
	<i>Total jornada completa</i>	<i>45.684</i>	<i>5.041</i>	<i>7.498</i>	<i>22.695</i>	<i>8.089</i>	<i>2.361</i>	<i>28.991</i>	<i>4.342</i>	<i>6.025</i>	<i>13.310</i>	<i>4.233</i>	<i>1.081</i>	
	Jornada parcial	Obra o servicio	10.451	2.145	2.150	4.460	1.350	346	12.707	2.868	2.584	4.948	1.828	479
		Eventual circunstancias producción	11.864	2.938	2.384	4.912	1.318	312	13.792	3.913	2.840	4.947	1.678	414
		Interinidad	1.122	258	233	451	143	37	3.547	566	578	1.436	770	197
		Temporal discapacitados	48	3	6	24	15	0	53	6	5	19	16	7
Temporal discapacitados en CEE		0	0	0	0	0	0	0	0	0	0	0	0	
Jubilación parcial		169	0	0	1	1	167	106	0	0	0	2	104	
Relevo		44	3	11	18	8	4	60	3	10	27	13	7	
Prácticas		68	26	33	7	2	0	160	69	69	16	6	0	
Otros temporales	51	5	2	35	8	1	18	2	0	12	4	0		
<i>Total jornada parcial</i>	<i>23.817</i>	<i>5.378</i>	<i>4.819</i>	<i>9.908</i>	<i>2.845</i>	<i>867</i>	<i>30.443</i>	<i>7.427</i>	<i>6.086</i>	<i>11.405</i>	<i>4.317</i>	<i>1.208</i>		
<i>Total temporales</i>		<i>69.501</i>	<i>10.419</i>	<i>12.317</i>	<i>32.603</i>	<i>10.934</i>	<i>3.228</i>	<i>59.434</i>	<i>11.769</i>	<i>12.111</i>	<i>24.715</i>	<i>8.550</i>	<i>2.289</i>	
TOTAL		83.823	11.986	14.916	39.745	13.299	3.877	72.028	13.187	14.608	30.730	10.524	2.979	

Tabla 2.- CONTRATACION SEGÚN ACTIVIDAD ECONOMICA POR SEXO Y MODALIDAD

CONTRATACIONES		TOTAL	AGRICULTURA		INDUSTRIA			CONSTRUCCION
			A	B	C	D	E	F
Ambos sexos	Indefinido ordinario	19.882	23	19	976	49	14	1.179
	Indefinido fomento empleo	410	4	0	25	0	0	18
	Discapacitados	91	0	1	4	0	0	5
	Discapacitados en CEE	12	0	0	0	0	0	0
	Subtotal indefinidos	20.395	27	20	1.005	49	14	1.202
	Obra o servicio	58.311	290	30	2.681	12	41	9.713
	Event. circuns. producción	53.841	247	4	5.215	13	274	1.701
	Interinidad	12.713	4	1	573	11	346	72
	Temporal discapacitados	240	1	0	14	0	0	3
	Temporal discapacitados en CEE	0	0	0	0	0	0	0
	Jubilación parcial	275	0	1	25	0	10	7
	Relevo	185	0	0	6	0	6	7
	Jubilación 64 años	26	0	0	0	0	0	0
	Prácticas	1.432	0	3	128	6	12	48
	Formación	1.723	0	0	39	0	0	192
Otros contratos	189	0	0	1	0	0	5	
Subtotal temporal	128.935	542	39	8.682	42	689	11.748	
Conversión en indefinido	6.521	6	3	411	18	18	403	
Total ambos sexos	155.851	575	62	10.098	109	721	13.353	
Hombres	Indefinido ordinario	10.478	20	13	658	27	8	1.013
	Indefinido fomento empleo	226	3	0	16	0	0	14
	Discapacitados	56	0	1	1	0	0	4
	Discapacitados en CEE	8	0	0	0	0	0	0
	Subtotal indefinidos	10.768	23	14	675	27	8	1.031
	Obra o servicio	34.446	273	27	1.959	6	29	9.472
	Event. circuns. producción	28.558	183	2	3.874	8	248	1.323
	Interinidad	4.315	3	1	370	7	337	35
	Temporal discapacitados	141	1	0	12	0	0	2
	Temporal discapacitados en CEE	0	0	0	0	0	0	0
	Jubilación parcial	169	0	0	19	0	10	7
	Relevo	90	0	0	4	0	6	5
	Jubilación 64 años	10	0	0	0	0	0	0
	Prácticas	721	0	3	76	5	9	30
	Formación	907	0	0	31	0	0	127
Otros contratos	144	0	0	0	0	0	3	
Subtotal temporal	69.501	460	33	6.345	26	639	11.004	
Conversión en indefinido	3.554	6	3	291	16	16	333	
Total hombres	83.823	489	50	7.311	69	663	12.368	
Mujeres	Indefinido ordinario	9.404	3	6	318	22	6	166
	Indefinido fomento empleo	184	1	0	9	0	0	4
	Discapacitados	35	0	0	3	0	0	1
	Discapacitados en CEE	4	0	0	0	0	0	0
	Subtotal indefinidos	9.627	4	6	330	22	6	171
	Obra o servicio	23.865	17	3	722	6	12	241
	Event. circuns. producción	25.283	64	2	1.341	5	26	378
	Interinidad	8.398	1	0	203	4	9	37
	Temporal discapacitados	99	0	0	2	0	0	1
	Temporal discapacitados en CEE	0	0	0	0	0	0	0
	Jubilación parcial	106	0	1	6	0	0	0
	Relevo	95	0	0	2	0	0	2
	Jubilación 64 años	16	0	0	0	0	0	0
	Prácticas	711	0	0	52	1	3	18
	Formación	816	0	0	8	0	0	65
Otros contratos	45	0	0	1	0	0	2	
Subtotal temporal	59.434	82	6	2.337	16	50	744	
Conversión en indefinido	2.967	0	0	120	2	2	70	
Total mujeres	72.028	86	12	2.787	40	58	985	

A.- Agricultura, ganadería, sicultura y pesca

B.- Industrias extractivas

C.- Industrias manufactureras

D.- Suministro de energía eléctrica, gas, vapor y aire acondicionado

E.- Suministro de agua, actividades de saneamiento, gestión de residuos y descontaminación

F.- Construcción

Tabla 2.- CONTRATACION SEGÚN ACTIVIDAD ECONOMICA POR SEXO Y EDAD

CONTRATACIONES	SERVICIOS														
	G	H	I	J	K	L	M	N	O	P	Q	R	S	T	U
Ambos sexos															
Indefinido ordinario	3.388	891	2.712	1.785	471	359	1.980	1.323	7	550	544	302	507	2.788	15
Indefinido fomento empleo	85	26	101	12	1	19	46	26	0	8	6	10	13	10	0
Discapacitados	16	6	10	4	3	0	8	20	0	3	4	2	4	1	0
Discapacitados en CEE	1	1	0	2	0	0	0	6	0	0	2	0	0	0	0
<i>Subtotal indefinidos</i>	<i>3.490</i>	<i>924</i>	<i>2.823</i>	<i>1.803</i>	<i>475</i>	<i>378</i>	<i>2.034</i>	<i>1.375</i>	<i>7</i>	<i>561</i>	<i>556</i>	<i>314</i>	<i>524</i>	<i>2.799</i>	<i>15</i>
Obra o servicio	3.399	1.943	6.602	5.382	345	146	6.211	8.968	208	3.889	1.593	4.257	1.107	1.195	299
Event. circuns. producción	9.961	4.641	12.195	3.195	889	294	2.568	6.574	106	1.368	2.382	1.431	734	43	6
Interinidad	1.201	651	1.171	412	193	51	354	2.347	253	1.185	3.381	115	237	153	2
Temporal discapacitados	24	1	7	5	0	1	3	102	0	3	40	3	32	1	0
Temporal discapacitados en CEE	0	0	0	0	0	0	0	0	0	0	0	0	0	0	0
Jubilación parcial	52	13	18	5	0	2	15	33	15	41	31	1	5	1	0
Relevo	21	22	5	0	1	0	6	10	17	42	38	0	3	1	0
Jubilación 64 años	1	0	1	0	0	0	0	0	6	8	10	0	0	0	0
Prácticas	154	36	26	211	90	5	437	65	0	62	97	3	49	0	0
Formación	302	8	231	11	5	13	65	45	632	121	13	8	38	0	0
Otros contratos	80	1	2	6	1	0	2	4	0	0	1	83	0	3	0
<i>Subtotal temporal</i>	<i>15.195</i>	<i>7.316</i>	<i>20.258</i>	<i>9.227</i>	<i>1.524</i>	<i>512</i>	<i>9.661</i>	<i>18.148</i>	<i>1.237</i>	<i>6.719</i>	<i>7.586</i>	<i>5.901</i>	<i>2.205</i>	<i>1.397</i>	<i>307</i>
Conversión en indefinido	1.303	279	1.144	506	179	55	568	669	12	146	429	133	203	23	13
Total ambos sexos	19.988	8.519	24.225	11.536	2.178	945	12.263	20.192	1.256	7.426	8.571	6.348	2.932	4.219	335
Hombres															
Indefinido ordinario	1.933	761	1.678	1.215	255	172	1.009	732	4	214	134	192	189	247	4
Indefinido fomento empleo	41	23	65	5	1	10	15	12	0	1	2	5	4	9	0
Discapacitados	9	6	5	3	0	0	4	15	0	2	2	2	1	1	0
Discapacitados en CEE	1	1	0	2	0	0	0	3	0	0	1	0	0	0	0
<i>Subtotal indefinidos</i>	<i>1.984</i>	<i>791</i>	<i>1.748</i>	<i>1.225</i>	<i>256</i>	<i>182</i>	<i>1.028</i>	<i>762</i>	<i>4</i>	<i>217</i>	<i>139</i>	<i>199</i>	<i>194</i>	<i>257</i>	<i>4</i>
Obra o servicio	1.880	1.537	3.478	3.169	138	82	2.376	4.528	79	1.474	491	2.720	452	130	146
Event. circuns. producción	4.735	3.467	6.394	1.966	338	100	1.004	3.113	49	292	555	610	267	27	3
Interinidad	445	517	343	205	70	18	100	684	91	232	624	56	71	105	1
Temporal discapacitados	14	0	3	2	0	1	1	57	0	3	22	2	20	1	0
Temporal discapacitados en CEE	0	0	0	0	0	0	0	0	0	0	0	0	0	0	0
Jubilación parcial	34	13	13	4	0	2	8	23	7	15	10	1	2	1	0
Relevo	13	12	3	0	0	0	4	7	7	16	10	0	2	1	0
Jubilación 64 años	1	0	1	0	0	0	0	0	4	2	2	0	0	0	0
Prácticas	65	19	8	134	44	1	221	31	0	30	16	2	27	0	0
Formación	155	3	126	4	1	8	30	18	346	47	2	2	7	0	0
Otros contratos	60	1	0	6	0	0	2	3	0	0	1	68	0	0	0
<i>Subtotal temporal</i>	<i>7.402</i>	<i>5.569</i>	<i>10.369</i>	<i>5.490</i>	<i>591</i>	<i>212</i>	<i>3.746</i>	<i>8.464</i>	<i>583</i>	<i>2.111</i>	<i>1.733</i>	<i>3.461</i>	<i>848</i>	<i>265</i>	<i>150</i>
Conversión en indefinido	698	234	609	346	59	28	298	309	5	46	82	74	77	15	9
Total hombres	10.084	6.594	12.726	7.061	906	422	5.072	9.535	592	2.374	1.954	3.734	1.119	537	163
Mujeres															
Indefinido ordinario	1.455	130	1.034	570	216	187	971	591	3	336	410	110	318	2.541	11
Indefinido fomento empleo	44	3	36	7	0	9	31	14	0	7	4	5	9	1	0
Discapacitados	7	0	5	1	3	0	4	5	0	1	2	0	3	0	0
Discapacitados en CEE	0	0	0	0	0	0	0	3	0	0	1	0	0	0	0
<i>Subtotal indefinidos</i>	<i>1.506</i>	<i>133</i>	<i>1.075</i>	<i>578</i>	<i>219</i>	<i>196</i>	<i>1.006</i>	<i>613</i>	<i>3</i>	<i>344</i>	<i>417</i>	<i>115</i>	<i>330</i>	<i>2.542</i>	<i>11</i>
Obra o servicio	1.519	406	3.124	2.213	207	64	3.835	4.440	129	2.415	1.102	1.537	655	1.065	153
Event. circuns. producción	5.226	1.174	5.801	1.229	551	194	1.564	3.461	57	1.076	1.827	821	467	16	3
Interinidad	756	134	828	207	123	33	254	1.663	162	953	2.757	59	166	48	1
Temporal discapacitados	10	1	4	3	0	0	2	45	0	0	18	1	12	0	0
Temporal discapacitados en CEE	0	0	0	0	0	0	0	0	0	0	0	0	0	0	0
Jubilación parcial	18	0	5	1	0	0	7	10	8	26	21	0	3	0	0
Relevo	8	10	2	0	1	0	2	3	10	26	28	0	1	0	0
Jubilación 64 años	0	0	0	0	0	0	0	0	2	6	8	0	0	0	0
Prácticas	89	17	18	77	46	4	216	34	0	32	81	1	22	0	0
Formación	147	5	105	7	4	5	35	27	286	74	11	6	31	0	0
Otros contratos	20	0	2	0	1	0	0	1	0	0	0	15	0	3	0
<i>Subtotal temporal</i>	<i>7.793</i>	<i>1.747</i>	<i>9.889</i>	<i>3.737</i>	<i>933</i>	<i>300</i>	<i>5.915</i>	<i>9.684</i>	<i>654</i>	<i>4.608</i>	<i>5.853</i>	<i>2.440</i>	<i>1.357</i>	<i>1.132</i>	<i>157</i>
Conversión en indefinido	605	45	535	160	120	27	270	360	7	100	347	59	126	8	4
Total mujeres	9.904	1.925	11.499	4.475	1.272	523	7.191	10.657	664	5.052	6.617	2.614	1.813	3.682	172

G.- Comercio al por mayor y al por menor; reparación de vehículos de motor y motocicletas

H.- Transporte y almacenamiento

I.- Hostelería

J.- Información y comunicaciones

K.- Actividades financieras y de seguros

L.- Actividades inmobiliarias

M.- Actividades profesionales, científicas y técnicas

N.- Actividades administrativas y servicios auxiliares

O.- Administración pública y defensa; Seguridad

P.- Educación

Q.- Actividades sanitarias y de servicios sociales

R.- Actividades artísticas, recreativas y de entretenimiento

S.- Otros servicios

T.- Actividades de los hogares como empleadores

U.- Actividades de organizaciones y organismos

Tabla 3.- CONTRATACION SEGÚN SUBGRUPO DE OCUPACION POR SEXO Y MODALIDAD

CONTRATACIONES		TOTAL	A	B	C	D	E	F	G	H
Ambos sexos	Indefinido ordinario	19.882	713	599	2.418	2.617	1.439	1.098	3.476	653
	Indefinido fomento empleo	410	16	9	21	65	32	36	100	20
	Discapitados	91	2	2	7	5	12	9	12	9
	Discapitados en CEE	12	0	0	1	2	1	0	1	2
	<i>Subtotal indefinidos</i>	<i>20.395</i>	<i>731</i>	<i>610</i>	<i>2.447</i>	<i>2.689</i>	<i>1.484</i>	<i>1.143</i>	<i>3.589</i>	<i>684</i>
	Obra o servicio	58.311	84	2.619	6.544	6.286	1.663	3.609	9.546	3.056
	Event. circuns. producción	53.841	175	1.378	1.522	4.037	2.538	2.867	14.840	2.501
	Interinidad	12.713	18	1.775	424	768	676	829	1.187	2.376
	Temporal discapitados	240	0	5	6	3	13	31	24	47
	Temporal discapitados en CEE	0	0	0	0	0	0	0	0	0
	Jubilación parcial	275	14	38	19	25	33	8	28	26
	Relevo	185	3	42	13	26	13	8	15	21
	Jubilación 64 años	26	0	8	0	0	4	0	3	2
	Prácticas	1.432	4	132	521	350	164	86	31	80
	Formación	1.723	0	9	54	151	259	42	420	48
	Otros contratos	189	12	0	62	107	1	0	2	0
	<i>Subtotal temporal</i>	<i>128.935</i>	<i>310</i>	<i>6.006</i>	<i>9.165</i>	<i>11.753</i>	<i>5.364</i>	<i>7.480</i>	<i>26.096</i>	<i>8.157</i>
Conversión en indefinido	6.521	33	222	620	891	459	589	1.502	373	
Total ambos sexos	155.851	1.074	6.838	12.232	15.333	7.307	9.212	31.187	9.214	
Hombres	Indefinido ordinario	10.478	482	216	1.537	1.700	610	318	1.921	277
	Indefinido fomento empleo	226	15	2	7	35	10	6	51	12
	Discapitados	56	2	1	4	3	7	0	6	5
	Discapitados en CEE	8	0	0	0	2	1	0	1	1
	<i>Subtotal indefinidos</i>	<i>10.768</i>	<i>499</i>	<i>219</i>	<i>1.548</i>	<i>1.740</i>	<i>628</i>	<i>324</i>	<i>1.979</i>	<i>295</i>
	Obra o servicio	34.446	58	1.005	3.602	3.637	709	1.181	4.371	1.027
	Event. circuns. producción	28.558	87	381	675	2.215	947	856	7.249	715
	Interinidad	4.315	4	346	110	270	254	175	432	542
	Temporal discapitados	141	0	3	4	1	5	18	15	30
	Temporal discapitados en CEE	0	0	0	0	0	0	0	0	0
	Jubilación parcial	169	13	12	12	15	15	6	17	12
	Relevo	90	1	16	7	13	4	4	7	7
	Jubilación 64 años	10	0	3	0	0	1	0	2	0
	Prácticas	721	2	39	283	222	69	31	15	5
	Formación	907	0	4	18	63	69	10	202	7
	Otros contratos	144	9	0	49	84	0	0	0	0
	<i>Subtotal temporal</i>	<i>69.501</i>	<i>174</i>	<i>1.809</i>	<i>4.760</i>	<i>6.520</i>	<i>2.073</i>	<i>2.281</i>	<i>12.310</i>	<i>2.345</i>
Conversión en indefinido	3.554	24	71	366	577	157	180	735	105	
Total hombres	83.823	697	2.099	6.674	8.837	2.858	2.785	15.024	2.745	
Mujeres	Indefinido ordinario	9.404	231	383	881	917	829	780	1.555	376
	Indefinido fomento empleo	184	1	7	14	30	22	30	49	8
	Discapitados	35	0	1	3	2	5	9	6	4
	Discapitados en CEE	4	0	0	1	0	0	0	0	1
	<i>Subtotal indefinidos</i>	<i>9.627</i>	<i>232</i>	<i>391</i>	<i>899</i>	<i>949</i>	<i>856</i>	<i>819</i>	<i>1.610</i>	<i>389</i>
	Obra o servicio	23.865	26	1.614	2.942	2.649	954	2.428	5.175	2.029
	Event. circuns. producción	25.283	88	997	847	1.822	1.591	2.011	7.591	1.786
	Interinidad	8.398	14	1.429	314	498	422	654	755	1.834
	Temporal discapitados	99	0	2	2	2	8	13	9	17
	Temporal discapitados en CEE	0	0	0	0	0	0	0	0	0
	Jubilación parcial	106	1	26	7	10	18	2	11	14
	Relevo	95	2	26	6	13	9	4	8	14
	Jubilación 64 años	16	0	5	0	0	3	0	1	2
	Prácticas	711	2	93	238	128	95	55	16	75
	Formación	816	0	5	36	88	190	32	218	41
	Otros contratos	45	3	0	13	23	1	0	2	0
	<i>Subtotal temporal</i>	<i>59.434</i>	<i>136</i>	<i>4.197</i>	<i>4.405</i>	<i>5.233</i>	<i>3.291</i>	<i>5.199</i>	<i>13.786</i>	<i>5.812</i>
Conversión en indefinido	2.967	9	151	254	314	302	409	767	268	
Total mujeres	72.028	377	4.739	5.558	6.496	4.449	6.427	16.163	6.469	

A.- Directores y gerentes.

B.- Técnicos y profesionales científicos e intelectuales de la

C.- Otros técnicos y profesionales científicos e intelectuales

D.- Técnicos y profesionales de apoyo

E.- Empleados de oficina que no atienden al público

F.- Empleados de oficina que atienden al público

G.- Trabajadores de los servicios de restauración y comercio

Tabla 3.- CONTRATACION SEGÚN SUBGRUPO DE OCUPACION POR SEXO Y MODALIDAD

CONTRATACIONES		I	J	K	L	M	N	O	P	Q
Ambos sexos	Indefinido ordinario	201	28	546	617	206	844	3.884	542	1
	Indefinido fomento empleo	0	1	5	19	7	37	28	14	0
	Discapacitados	4	1	0	4	0	6	11	7	0
	Discapacitados en CEE	0	0	0	0	2	1	2	0	0
	Subtotal indefinidos	205	30	551	640	215	888	3.925	563	1
	Obra o servicio	720	189	6.731	2.446	1.149	1.305	6.066	6.296	2
	Event. circuns. producción	341	63	496	1.973	1.454	1.670	8.078	9.908	0
	Interinidad	169	15	61	228	233	207	2.879	868	0
	Temporal discapacitados	6	1	7	16	25	7	43	6	0
	Temporal discapacitados en CEE	0	0	0	0	0	0	0	0	0
	Jubilación parcial	8	5	8	8	6	15	30	4	0
	Relevo	0	4	5	5	2	5	19	4	0
	Jubilación 64 años	0	0	3	1	0	0	5	0	0
	Prácticas	1	2	3	45	7	1	4	1	0
	Formación	6	149	170	71	5	4	77	258	0
	Otros contratos	0	0	0	0	0	0	4	1	0
	Subtotal temporal	1.251	428	7.484	4.793	2.881	3.214	17.205	17.346	2
Conversión en indefinido	69	23	197	274	86	271	612	297	3	
Total ambos sexos	1.525	481	8.232	5.707	3.182	4.373	21.742	18.206	6	
Hombres	Indefinido ordinario	179	25	536	538	133	821	724	460	1
	Indefinido fomento empleo	0	1	5	16	4	37	13	12	0
	Discapacitados	3	1	0	4	0	6	7	7	0
	Discapacitados en CEE	0	0	0	0	2	1	0	0	0
	Subtotal indefinidos	182	27	541	558	139	865	744	479	1
	Obra o servicio	560	147	6.662	2.208	981	1.270	2.204	4.822	2
	Event. circuns. producción	227	56	471	1.434	1.061	1.608	3.245	7.331	0
	Interinidad	123	14	55	162	160	197	842	629	0
	Temporal discapacitados	3	0	7	15	19	6	9	6	0
	Temporal discapacitados en CEE	0	0	0	0	0	0	0	0	0
	Jubilación parcial	8	5	8	8	5	15	14	4	0
	Relevo	0	3	5	2	2	5	10	4	0
	Jubilación 64 años	0	0	3	1	0	0	0	0	0
	Prácticas	1	2	2	38	7	1	3	1	0
	Formación	1	102	155	65	3	4	22	182	0
	Otros contratos	0	0	0	0	0	0	1	1	0
	Subtotal temporal	923	329	7.368	3.933	2.238	3.106	6.350	12.980	2
Conversión en indefinido	50	19	186	252	67	268	246	250	1	
Total hombres	1.155	375	8.095	4.743	2.444	4.239	7.340	13.709	4	
Mujeres	Indefinido ordinario	22	3	10	79	73	23	3.160	82	0
	Indefinido fomento empleo	0	0	0	3	3	0	15	2	0
	Discapacitados	1	0	0	0	0	0	4	0	0
	Discapacitados en CEE	0	0	0	0	0	0	2	0	0
	Subtotal indefinidos	23	3	10	82	76	23	3.181	84	0
	Obra o servicio	160	42	69	238	168	35	3.862	1.474	0
	Event. circuns. producción	114	7	25	539	393	62	4.833	2.577	0
	Interinidad	46	1	6	66	73	10	2.037	239	0
	Temporal discapacitados	3	1	0	1	6	1	34	0	0
	Temporal discapacitados en CEE	0	0	0	0	0	0	0	0	0
	Jubilación parcial	0	0	0	0	1	0	16	0	0
	Relevo	0	1	0	3	0	0	9	0	0
	Jubilación 64 años	0	0	0	0	0	0	5	0	0
	Prácticas	0	0	1	7	0	0	1	0	0
	Formación	5	47	15	6	2	0	55	76	0
	Otros contratos	0	0	0	0	0	0	3	0	0
	Subtotal temporal	328	99	116	860	643	108	10.855	4.366	0
Conversión en indefinido	19	4	11	22	19	3	366	47	2	
Total mujeres	370	106	137	964	738	134	14.402	4.497	2	

H.- Trabajadores de los servicios de salud y el cuidado de personas

I.- Trabajadores de los servicios de protección y seguridad

J.- Trabaj. Cualific. del sector agrícola, ganadero, forestal y pesquero

K.- Trabaj. Cualific. de la construcción, excepto operadores de máquinas

L.- Trabaj. cualif. de industrias manufactureras, excep, operadores de instalaciones

M.- Operadores de instalaciones y maquinarias fijas y

N.- Conductores y operadores de maquinaria móvil.

O.- Trabajadores no cualificados en servicios

P.- Peones de agricul., pesca, construcc., ind.manufact

Q.- Ocupaciones militares

Tabla 4.- CONTRATACION SEGÚN DURACION POR SEXO Y MODALIDAD

CONTRATACIONES		Total	< de 6 días	6-15 días	16-30 días	31-60 días	61-90 días	91-180 días	mas de 180	Indeterm inado	Indefinid o
Ambos sexos	Indefinido ordinario	19.882									19.882
	Indefinido fomento empleo	410									410
	Discapacitados	91									91
	Discapacitados en CEE	12									12
	<i>Subtotal indefinidos</i>	<i>20.395</i>									<i>20.395</i>
	Obra o servicio	58.311	8.858	1.400	627	382	790	1.728	1.963	42.563	0
	Event. circuns. producción	53.841	20.818	7.314	5.017	3.042	8.050	8.118	1.435	47	0
	Interinidad	12.713	1.485	819	564	243	235	462	167	8.738	0
	Temporal discapacitados	240	1	0	0	0	1	4	234	0	0
	Temporal discapacitados en CEE	0	0	0	0	0	0	0	0	0	0
	Jubilación parcial	275	2	0	0	0	0	1	236	36	0
	Relevo	185	0	2	2	2	2	6	171	0	0
	Jubilación 64 años	26	0	0	0	1	0	0	21	4	0
	Prácticas	1.432	0	0	1	2	0	782	647	0	0
	Formación	1.723	0	0	1	0	0	161	1.561	0	0
	Otros contratos	189	45	16	0	0	7	80	23	18	0
	<i>Subtotal temporal</i>	<i>128.935</i>	<i>31.209</i>	<i>9.551</i>	<i>6.212</i>	<i>3.672</i>	<i>9.085</i>	<i>11.342</i>	<i>6.458</i>	<i>51.406</i>	<i>0</i>
Conversión en indefinido	6.521	0	0	0	0	0	0	0	0	6.521	
Total ambos sexos	155.851	31.209	9.551	6.212	3.672	9.085	11.342	6.458	51.406	26.916	
Hombres	Indefinido ordinario	10.478	0	0	0	0	0	0	0	0	10.478
	Indefinido fomento empleo	226	0	0	0	0	0	0	0	0	226
	Discapacitados	56	0	0	0	0	0	0	0	0	56
	Discapacitados en CEE	8	0	0	0	0	0	0	0	0	8
	<i>Subtotal indefinidos</i>	<i>10.768</i>	<i>0</i>	<i>0</i>	<i>0</i>	<i>0</i>	<i>0</i>	<i>0</i>	<i>0</i>	<i>0</i>	<i>10.768</i>
	Obra o servicio	34.446	4.995	525	279	191	408	710	832	26.506	0
	Event. circuns. producción	28.558	11.648	4.046	2.398	1.468	4.358	3.864	755	21	0
	Interinidad	4.315	563	322	216	72	70	126	53	2.893	0
	Temporal discapacitados	141	1	0	0	0	1	2	137	0	0
	Temporal discapacitados en CEE	0	0	0	0	0	0	0	0	0	0
	Jubilación parcial	169	1	0	0	0	0	0	148	20	0
	Relevo	90	0	0	1	1	1	4	83	0	0
	Jubilación 64 años	10	0	0	0	1	0	0	6	3	0
	Prácticas	721	0	0	0	1	0	400	320	0	0
	Formación	907	0	0	0	0	0	74	833	0	0
	Otros contratos	144	35	13	0	0	7	61	18	10	0
	<i>Subtotal temporal</i>	<i>69.501</i>	<i>17.243</i>	<i>4.906</i>	<i>2.894</i>	<i>1.734</i>	<i>4.845</i>	<i>5.241</i>	<i>3.185</i>	<i>29.453</i>	<i>0</i>
Conversión en indefinido	3.554	0	0	0	0	0	0	0	0	3.554	
Total hombres	83.823	17.243	4.906	2.894	1.734	4.845	5.241	3.185	29.453	14.322	
Mujeres	Indefinido ordinario	9.404	0	0	0	0	0	0	0	0	9.404
	Indefinido fomento empleo	184	0	0	0	0	0	0	0	0	184
	Discapacitados	35	0	0	0	0	0	0	0	0	35
	Discapacitados en CEE	4	0	0	0	0	0	0	0	0	4
	<i>Subtotal indefinidos</i>	<i>9.627</i>	<i>0</i>	<i>0</i>	<i>0</i>	<i>0</i>	<i>0</i>	<i>0</i>	<i>0</i>	<i>0</i>	<i>9.627</i>
	Obra o servicio	23.865	3.863	875	348	191	382	1.018	1.131	16.057	0
	Event. circuns. producción	25.283	9.170	3.268	2.619	1.574	3.692	4.254	680	26	0
	Interinidad	8.398	922	497	348	171	165	336	114	5.845	0
	Temporal discapacitados	99	0	0	0	0	0	2	97	0	0
	Temporal discapacitados en CEE	0	0	0	0	0	0	0	0	0	0
	Jubilación parcial	106	1	0	0	0	0	1	88	16	0
	Relevo	95	0	2	1	1	1	2	88	0	0
	Jubilación 64 años	16	0	0	0	0	0	0	15	1	0
	Prácticas	711	0	0	1	1	0	382	327	0	0
	Formación	816	0	0	1	0	0	87	728	0	0
	Otros contratos	45	10	3	0	0	0	19	5	8	0
	<i>Subtotal temporal</i>	<i>59.434</i>	<i>13.966</i>	<i>4.645</i>	<i>3.318</i>	<i>1.938</i>	<i>4.240</i>	<i>6.101</i>	<i>3.273</i>	<i>21.953</i>	<i>0</i>
Conversión en indefinido	2.967	0	0	0	0	0	0	0	0	2.967	
Total mujeres	72.028	13.966	4.645	3.318	1.938	4.240	6.101	3.273	21.953	12.594	

Tabla 5.- CONTRATACION SEGÚN GRUPOS DE EDAD POR SEXO Y MODALIDAD

CONTRATACIONES		Total	16 - 19	20 - 24	25 - 29	30 - 34	35 - 39	40 - 44	45 - 49	50 - 54	55 - 59	>=60
Ambos sexos	Indefinido ordinario	19.882	256	1.765	3.461	3.861	3.421	2.735	1.946	1.349	770	318
	Indefinido fomento empleo	410	13	81	99	7	0	2	99	68	33	8
	Discapacitados	91	1	5	5	16	13	20	18	8	3	2
	Discapacitados en CEE	12	0	0	2	1	2	3	3	0	0	1
	<i>Subtotal indefinidos</i>	<i>20.395</i>	<i>270</i>	<i>1.851</i>	<i>3.567</i>	<i>3.885</i>	<i>3.436</i>	<i>2.760</i>	<i>2.066</i>	<i>1.425</i>	<i>806</i>	<i>329</i>
	Obra o servicio	58.311	1.132	7.500	10.241	9.941	9.425	7.713	5.575	4.002	2.012	770
	Event. circuns. producción	53.841	1.250	9.205	10.503	9.047	8.227	6.601	4.410	2.814	1.278	506
	Interinidad	12.713	153	1.792	2.462	1.945	1.910	1.634	1.336	895	480	106
	Temporal discapacitados	240	2	15	21	30	47	34	42	29	17	3
	Temporal discapacitados en CEE	0	0	0	0	0	0	0	0	0	0	0
	Jubilación parcial	275	0	0	0	0	1	0	2	1	0	271
	Relevo	185	0	16	35	37	32	23	17	12	8	5
	Jubilación 64 años	26	0	1	3	6	2	0	2	8	3	1
	Prácticas	1.432	18	540	738	89	18	11	11	5	1	1
	Formación	1.723	113	412	392	105	162	191	159	139	39	11
	Otros contratos	189	12	27	33	31	33	23	9	16	5	0
	<i>Subtotal temporal</i>	<i>128.935</i>	<i>2.680</i>	<i>19.508</i>	<i>24.428</i>	<i>21.231</i>	<i>19.857</i>	<i>16.230</i>	<i>11.563</i>	<i>7.921</i>	<i>3.843</i>	<i>1.674</i>
	Conversión en indefinido	6.521	68	796	1.529	1.301	1.042	733	512	336	147	57
	Total ambos sexos	155.851	3.018	22.155	29.524	26.417	24.335	19.723	14.141	9.682	4.796	2.060
Hombres	Indefinido ordinario	10.478	128	934	1.761	2.045	1.880	1.481	1.039	709	364	137
	Indefinido fomento empleo	226	5	41	45	4	0	0	57	46	23	5
	Discapacitados	56	0	3	2	12	4	15	11	5	3	1
	Discapacitados en CEE	8	0	0	2	1	1	2	2	0	0	0
	<i>Subtotal indefinidos</i>	<i>10.768</i>	<i>133</i>	<i>978</i>	<i>1.810</i>	<i>2.062</i>	<i>1.885</i>	<i>1.498</i>	<i>1.109</i>	<i>760</i>	<i>390</i>	<i>143</i>
	Obra o servicio	34.446	561	3.583	5.379	5.940	5.982	4.874	3.665	2.584	1.383	495
	Event. circuns. producción	28.558	599	4.392	5.404	5.034	4.829	3.530	2.334	1.459	693	284
	Interinidad	4.315	52	634	893	669	697	581	384	248	129	28
	Temporal discapacitados	141	0	9	10	16	29	24	28	16	8	1
	Temporal discapacitados en CEE	0	0	0	0	0	0	0	0	0	0	0
	Jubilación parcial	169	0	0	0	0	1	0	0	1	0	167
	Relevo	90	0	12	18	17	15	8	10	4	3	3
	Jubilación 64 años	10	0	1	1	4	1	0	1	2	0	0
	Prácticas	721	9	262	387	50	4	4	3	2	0	0
	Formación	907	63	216	200	65	76	84	85	88	25	5
	Otros contratos	144	8	18	25	28	21	20	6	14	4	0
	<i>Subtotal temporal</i>	<i>69.501</i>	<i>1.292</i>	<i>9.127</i>	<i>12.317</i>	<i>11.823</i>	<i>11.655</i>	<i>9.125</i>	<i>6.516</i>	<i>4.418</i>	<i>2.245</i>	<i>983</i>
	Conversión en indefinido	3.554	39	417	789	693	589	415	309	187	87	29
	Total hombres	83.823	1.464	10.522	14.916	14.578	14.129	11.038	7.934	5.365	2.722	1.155
Mujeres	Indefinido ordinario	9.404	128	831	1.700	1.816	1.541	1.254	907	640	406	181
	Indefinido fomento empleo	184	8	40	54	3	0	2	42	22	10	3
	Discapacitados	35	1	2	3	4	9	5	7	3	0	1
	Discapacitados en CEE	4	0	0	0	0	1	1	1	0	0	1
	<i>Subtotal indefinidos</i>	<i>9.627</i>	<i>137</i>	<i>873</i>	<i>1.757</i>	<i>1.823</i>	<i>1.551</i>	<i>1.262</i>	<i>957</i>	<i>665</i>	<i>416</i>	<i>186</i>
	Obra o servicio	23.865	571	3.917	4.862	4.001	3.443	2.839	1.910	1.418	629	275
	Event. circuns. producción	25.283	651	4.813	5.099	4.013	3.398	3.071	2.076	1.355	585	222
	Interinidad	8.398	101	1.158	1.569	1.276	1.213	1.053	952	647	351	78
	Temporal discapacitados	99	2	6	11	14	18	10	14	13	9	2
	Temporal discapacitados en CEE	0	0	0	0	0	0	0	0	0	0	0
	Jubilación parcial	106	0	0	0	0	0	0	2	0	0	104
	Relevo	95	0	4	17	20	17	15	7	8	5	2
	Jubilación 64 años	16	0	0	2	2	1	0	1	6	3	1
	Prácticas	711	9	278	351	39	14	7	8	3	1	1
	Formación	816	50	196	192	40	86	107	74	51	14	6
	Otros contratos	45	4	9	8	3	12	3	3	2	1	0
	<i>Subtotal temporal</i>	<i>59.434</i>	<i>1.388</i>	<i>10.381</i>	<i>12.111</i>	<i>9.408</i>	<i>8.202</i>	<i>7.105</i>	<i>5.047</i>	<i>3.503</i>	<i>1.598</i>	<i>691</i>
	Conversión en indefinido	2.967	29	379	740	608	453	318	203	149	60	28
	Total mujeres	72.028	1.554	11.633	14.608	11.839	10.206	8.685	6.207	4.317	2.074	905

Tabla 6.- CONTRATACION SEGÚN NIVEL FORMATIVO POR SEXO Y MODALIDAD

CONTRATACIONES		Total	NF1	NF2	NF3	NF4	NF5	NF6	NF7	NF8	NF9	NF10
Ambos sexos	Indefinido ordinario	19.882	763	3.232	669	19	3.390	1.603	3.649	4.470	863	1.224
	Indefinido fomento empleo	410	7	84	9	1	109	38	84	63	15	0
	Discapacitados	91	5	24	2	1	21	4	15	17	2	0
	Discapacitados en CEE	12	0	4	0	0	4	0	1	3	0	0
	Subtotal Indefinidos	20.395	775	3.344	680	21	3.524	1.645	3.749	4.553	880	1.224
	Obra o servicio	58.311	4.713	9.196	1.933	41	12.450	4.906	16.094	7.099	1.476	403
	Event. circuns. producción	53.841	1.714	7.219	4.228	28	11.897	7.058	15.853	5.269	575	0
	Interinidad	12.713	680	1.856	588	9	2.261	2.305	2.117	2.545	348	4
	Temporal discapacitados	240	17	55	4	1	82	23	45	12	1	0
	Temporal discapacitados en CEE	0	0	0	0	0	0	0	0	0	0	0
	Jubilación parcial	275	13	59	8	1	42	20	66	57	9	0
	Relevo	185	7	22	1	0	15	32	40	59	9	0
	Jubilación 64 años	26	0	0	4	0	3	4	5	10	0	0
	Prácticas	1.432	0	1	1	4	1	302	4	814	305	0
	Formación	1.723	33	275	185	88	698	122	237	75	10	0
Otros contratos	189	7	59	1	0	21	11	76	10	4	0	
Subtotal temporal	128.935	7.184	18.742	6.953	172	27.470	14.783	34.537	15.950	2.737	407	
Conversión en indefinido	6.521	310	938	150	5	1.420	784	1.430	1.223	261	0	
Total ambos sexos	155.851	8.269	23.024	7.783	198	32.414	17.212	39.716	21.726	3.878	1.631	
Hombres	Indefinido ordinario	10.478	450	1.847	278	10	1.960	879	2.012	2.500	460	82
	Indefinido fomento empleo	226	4	49	7	1	70	19	36	31	9	0
	Discapacitados	56	4	19	2	1	15	1	6	7	1	0
	Discapacitados en CEE	8	0	3	0	0	3	0	0	2	0	0
	Subtotal Indefinidos	10.768	458	1.918	287	12	2.048	899	2.054	2.540	470	82
	Obra o servicio	34.446	3.103	6.832	1.376	25	8.244	2.849	8.380	3.012	601	24
	Event. circuns. producción	28.558	1.041	3.945	2.644	11	6.827	3.982	7.747	2.166	195	0
	Interinidad	4.315	243	625	371	1	884	654	836	611	90	0
	Temporal discapacitados	141	5	35	2	1	55	13	24	6	0	0
	Temporal discapacitados en CEE	0	0	0	0	0	0	0	0	0	0	0
	Jubilación parcial	169	7	38	5	1	34	12	38	29	5	0
	Relevo	90	4	14	1	0	9	14	22	23	3	0
	Jubilación 64 años	10	0	0	0	0	2	0	4	4	0	0
	Prácticas	721	0	1	1	3	1	155	2	419	139	0
	Formación	907	17	151	139	51	385	46	100	17	1	0
Otros contratos	144	7	39	1	0	20	9	57	8	3	0	
Subtotal temporal	69.501	4.427	11.680	4.540	93	16.461	7.734	17.210	6.295	1.037	24	
Conversión en indefinido	3.554	178	538	89	2	840	436	774	566	131	0	
Total hombres	83.823	5.063	14.136	4.916	107	19.349	9.069	20.038	9.401	1.638	106	
Mujeres	Indefinido ordinario	9.404	313	1.385	391	9	1.430	724	1.637	1.970	403	1.142
	Indefinido fomento empleo	184	3	35	2	0	39	19	48	32	6	0
	Discapacitados	35	1	5	0	0	6	3	9	10	1	0
	Discapacitados en CEE	4	0	1	0	0	1	0	1	1	0	0
	Subtotal Indefinidos	9.627	317	1.426	393	9	1.476	746	1.695	2.013	410	1.142
	Obra o servicio	23.865	1.610	2.364	557	16	4.206	2.057	7.714	4.087	875	379
	Event. circuns. producción	25.283	673	3.274	1.584	17	5.070	3.076	8.106	3.103	380	0
	Interinidad	8.398	437	1.231	217	8	1.377	1.651	1.281	1.934	258	4
	Temporal discapacitados	99	12	20	2	0	27	10	21	6	1	0
	Temporal discapacitados en CEE	0	0	0	0	0	0	0	0	0	0	0
	Jubilación parcial	106	6	21	3	0	8	8	28	28	4	0
	Relevo	95	3	8	0	0	6	18	18	36	6	0
	Jubilación 64 años	16	0	0	4	0	1	4	1	6	0	0
	Prácticas	711	0	0	0	1	0	147	2	395	166	0
	Formación	816	16	124	46	37	313	76	137	58	9	0
Otros contratos	45	0	20	0	0	1	2	19	2	1	0	
Subtotal temporal	59.434	2.757	7.062	2.413	79	11.009	7.049	17.327	9.655	1.700	383	
Conversión en indefinido	2.967	132	400	61	3	580	348	656	657	130	0	
Total mujeres	72.028	3.206	8.888	2.867	91	13.065	8.143	19.678	12.325	2.240	1.525	

NF 1 Sin estudios
 NF 2 E.Primarios o equiv
 NF 3 Certificado Escolaridad
 NF 4 F.P.I o equiv.
 NF 5 Graduado esc. o equiv.

NF 6 F.P.II o equiv.
 NF 7 ESO/Bachiller o equivalente
 NF 8 Tit. Universitaria G.M.
 NF 9 Tit. Universitaria G.S.
 NF10 Desconocido

Tabla 7.- CONTRATACION REGISTRADA POR COMUNIDADES AUTONOMAS

ENERO 2.015	DATOS ABSOLUTOS MES	CONTRATACIONES				
		Indefinidos			Temporales	
		Absoluto	% Total CCAA	% Total Nacional	Absoluto	% total
Andalucía	351.464	12.954	3,69%	10,77%	338.510	96,31%
Aragón	35.135	3.376	9,61%	2,81%	31.759	90,39%
Asturias	22.218	1.994	8,97%	1,66%	20.224	91,03%
Baleares	23.733	3.162	13,32%	2,63%	20.571	86,68%
Canarias	53.336	5.557	10,42%	4,62%	47.779	89,58%
Cantabria	13.860	1.107	7,99%	0,92%	12.753	92,01%
Castilla la Mancha	49.321	3.412	6,92%	2,84%	45.909	93,08%
Castilla - León	55.346	5.063	9,15%	4,21%	50.283	90,85%
Cataluña	205.752	26.023	12,65%	21,64%	179.729	87,35%
Comunidad Valenciana	135.074	11.370	8,42%	9,46%	123.704	91,58%
Extremadura	40.127	1.588	3,96%	1,32%	38.539	96,04%
Galicia	62.421	5.911	9,47%	4,92%	56.510	90,53%
Madrid	155.851	26.916	17,27%	22,39%	128.935	82,73%
Murcia	59.588	3.832	6,43%	3,19%	55.756	93,57%
Navarra	24.949	1.537	6,16%	1,28%	23.412	93,84%
País Vasco	66.439	5.321	8,01%	4,43%	61.118	91,99%
Rioja, La	8.687	808	9,30%	0,67%	7.879	90,70%
Ceuta	1.296	105	8,10%	0,09%	1.191	91,90%
Melilla	2.224	111	4,99%	0,09%	2.113	95,01%
Extranjero	974	92	9,45%	0,08%	882	90,55%
TOTAL NACIONAL	1.367.795	120.239	8,79%	100,00%	1.247.556	91,21%

Tabla 8.- CONTRATACION EXTRANJEROS SEGÚN NACIONALIDAD

CONTRATACIONES	GRUPOS DE EDAD						SECTORES				
	Total	<25	25-29	30-44	45-54	>=55	Agricult. y Pesca	Industria	Construcc.	Servicios	
Ambos sexos	Espacio Económico Europeo	9.067	1.024	1.633	4.764	1.346	300	31	527	1.842	6.667
	Resto Europa	1.527	156	241	743	287	100	2	77	254	1.194
	Africa oriental	18	2	0	15	1	0	0	2	2	14
	Africa central	166	17	25	99	21	4	0	14	9	143
	Africa septentrional	2.135	269	294	1.312	223	37	27	141	479	1.488
	Africa meridional	3	0	1	2	0	0	0	0	0	3
	Africa occidental	982	61	97	658	151	15	19	114	182	667
	Caribe	1.554	266	265	793	195	35	1	54	97	1.402
	América central	618	43	140	336	79	20	1	9	21	587
	América del norte	141	17	32	59	17	16	0	2	0	139
	América del sur	8.127	931	1.275	4.353	1.235	333	8	234	999	6.886
	Asia occidental	117	13	17	63	17	7	0	5	16	96
	Asia oriental	1.339	337	246	538	180	38	1	112	24	1.202
	Asia central-meridional	425	63	59	248	50	5	0	18	16	391
	Asia sudoriental	418	35	47	235	85	16	0	4	5	409
	Oceanía	26	1	6	12	1	6	0	0	1	25
	Otros	24	4	4	12	2	2	0	4	0	20
	Total	26.687	3.239	4.382	14.242	3.890	934	90	1.317	3.947	21.333
Hombres	Espacio Económico Europeo	5.147	489	805	2.925	778	150	23	342	1.757	3.025
	Resto Europa	577	48	75	285	140	29	2	48	240	287
	Africa oriental	12	1	0	10	1	0	0	2	2	8
	Africa central	107	10	16	63	15	3	0	14	9	84
	Africa septentrional	1.586	177	216	1.005	161	27	27	134	470	955
	Africa meridional	3	0	1	2	0	0	0	0	0	3
	Africa occidental	812	41	73	541	144	13	19	103	179	511
	Caribe	792	130	120	415	112	15	1	37	89	665
	América central	187	18	44	108	14	3	1	7	20	159
	América del norte	74	4	12	39	10	9	0	2	0	72
	América del sur	4.025	479	564	2.224	620	138	6	184	959	2.876
	Asia occidental	50	5	8	31	4	2	0	3	16	31
	Asia oriental	763	178	118	323	118	26	1	56	20	686
	Asia central-meridional	369	52	54	216	44	3	0	17	16	336
	Asia sudoriental	185	21	21	103	36	4	0	2	3	180
	Oceanía	17	1	4	8	0	4	0	0	1	16
	Otros	16	2	1	9	2	2	0	4	0	12
	Total	14.722	1.656	2.132	8.307	2.199	428	80	955	3.781	9.906
Mujeres	Espacio Económico Europeo	3.920	535	828	1.839	568	150	8	185	85	3.642
	Resto Europa	950	108	166	458	147	71	0	29	14	907
	Africa oriental	6	1	0	5	0	0	0	0	0	6
	Africa central	59	7	9	36	6	1	0	0	0	59
	Africa septentrional	549	92	78	307	62	10	0	7	9	533
	Africa meridional	0	0	0	0	0	0	0	0	0	0
	Africa occidental	170	20	24	117	7	2	0	11	3	156
	Caribe	762	136	145	378	83	20	0	17	8	737
	América central	431	25	96	228	65	17	0	2	1	428
	América del norte	67	13	20	20	7	7	0	0	0	67
	América del sur	4.102	452	711	2.129	615	195	2	50	40	4.010
	Asia occidental	67	8	9	32	13	5	0	2	0	65
	Asia oriental	576	159	128	215	62	12	0	56	4	516
	Asia central-meridional	56	11	5	32	6	2	0	1	0	55
	Asia sudoriental	233	14	26	132	49	12	0	2	2	229
	Oceanía	9	0	2	4	1	2	0	0	0	9
	Otros	8	2	3	3	0	0	0	0	0	8
	Total	11.965	1.583	2.250	5.935	1.691	506	10	362	166	11.427

Tabla 9.- SERIES CONTRATOS SEGÚN MODALIDAD

CONTRATACIONES		Ambos sexos			Hombres			Mujeres		
		Total	indefinidos	Temporales	Total	indefinidos	Temporales	Total	indefinidos	Temporales
2.009	Enero	134.419	24.737	109.682	69.671	13.498	56.173	64.748	11.239	53.509
	Febrero	127.268	24.280	102.988	67.363	13.126	54.237	59.905	11.154	48.751
	Marzo	127.892	24.649	103.243	67.266	13.484	53.782	60.626	11.165	49.461
	Abril	120.005	21.580	98.425	63.395	11.961	51.434	56.610	9.619	46.991
	Mayo	123.801	20.251	103.550	66.473	11.107	55.366	57.328	9.144	48.184
	Junio	146.341	20.775	125.566	79.411	11.717	67.694	66.930	9.058	57.872
	Julio	164.031	21.514	142.517	87.641	12.423	75.218	76.390	9.091	67.299
	Agosto	103.430	13.488	89.942	55.812	7.646	48.166	47.618	5.842	41.776
	Septiembre	161.950	26.110	135.840	79.837	12.825	67.012	82.113	13.285	68.828
	Octubre	167.066	25.328	141.738	82.229	13.242	68.987	84.837	12.086	72.751
	Noviembre	148.245	21.552	126.693	77.779	11.624	66.155	70.466	9.928	60.538
	Diciembre	135.939	18.019	117.920	68.599	10.081	58.518	67.340	7.938	59.402
2.010	Enero	118.480	19.820	98.660	62.734	11.196	51.538	55.746	8.624	47.122
	Febrero	123.706	21.253	102.453	66.497	11.870	54.627	57.209	9.383	47.826
	Marzo	140.884	23.547	117.337	75.028	12.939	62.089	65.856	10.608	55.248
	Abril	128.552	20.854	107.698	68.967	11.760	57.207	59.585	9.094	50.491
	Mayo	146.661	21.778	124.883	79.151	12.300	66.851	67.510	9.478	58.032
	Junio	155.903	19.680	136.223	85.654	11.351	74.303	70.249	8.329	61.920
	Julio	164.436	19.682	144.754	88.953	11.522	77.431	75.483	8.160	67.323
	Agosto	112.877	13.295	99.582	62.541	7.572	54.969	50.336	5.723	44.613
	Septiembre	167.778	25.019	142.759	84.801	12.645	72.156	82.977	12.374	70.603
	Octubre	164.446	24.049	140.397	83.792	12.829	70.963	80.654	11.220	69.434
	Noviembre	155.260	23.024	132.236	82.575	13.021	69.554	72.685	10.003	62.682
	Diciembre	135.739	19.905	115.834	69.902	10.976	58.926	65.837	8.929	56.908
2.011	Enero	131.597	21.113	110.484	71.440	12.401	59.039	110.484	8.712	51.445
	Febrero	121.481	19.877	101.604	66.310	11.141	55.169	101.604	8.736	46.435
	Marzo	140.361	23.768	116.593	76.152	13.523	62.629	116.593	10.245	53.964
	Abril	126.675	19.875	106.800	67.832	11.331	56.501	106.800	8.544	50.299
	Mayo	153.761	20.949	132.812	82.393	11.697	70.696	132.812	9.252	62.116
	Junio	155.805	19.160	136.645	85.147	11.227	73.920	136.645	7.933	62.725
	Julio	161.374	18.538	142.836	86.270	10.730	75.540	142.836	7.808	67.296
	Agosto	119.151	13.750	105.401	65.890	8.181	57.709	105.401	5.569	47.692
	Septiembre	168.997	22.797	146.200	85.611	11.661	73.950	146.200	11.136	72.250
	Octubre	165.461	20.924	144.537	83.556	11.292	72.264	144.537	9.632	72.273
	Noviembre	149.716	18.924	130.792	78.287	10.702	67.585	130.792	8.222	63.207
	Diciembre	132.828	15.095	117.733	68.978	8.616	60.362	117.733	6.479	57.371
2.012	Enero	120.193	17.145	103.048	63.862	9.917	53.945	103.048	7.228	49.103
	Febrero	119.478	16.606	102.872	64.284	9.381	54.903	102.872	7.225	47.969
	Marzo	126.128	21.003	105.125	68.130	11.910	56.220	105.125	9.093	48.905
	Abril	120.544	19.269	101.275	63.739	10.611	53.128	101.275	8.658	48.147
	Mayo	135.402	19.424	115.978	73.273	10.916	62.357	115.978	8.508	53.621
	Junio	148.465	18.711	129.754	80.844	10.494	70.350	129.754	8.217	59.404
	Julio	156.607	18.800	137.807	83.078	10.583	72.495	137.807	8.217	65.312
	Agosto	101.146	12.556	88.590	55.879	7.212	48.667	88.590	5.344	39.923
	Septiembre	140.093	21.279	118.814	70.630	10.817	59.813	118.814	10.462	59.001
	Octubre	169.851	30.044	139.807	82.334	12.341	69.993	139.807	17.703	69.814
	Noviembre	135.969	22.571	113.398	69.648	10.022	59.626	113.398	12.549	53.772
	Diciembre	119.218	17.819	101.399	59.721	8.108	51.613	101.399	9.711	49.786
2.013	Enero	124.277	21.959	102.318	64.218	10.797	53.421	102.318	11.162	48.897
	Febrero	117.609	21.044	96.565	61.319	9.991	51.328	96.565	11.053	45.237
	Marzo	115.847	21.769	94.078	60.107	10.171	49.936	94.078	11.598	44.142
	Abril	131.866	22.016	109.850	68.799	10.710	58.089	109.850	11.306	51.761
	Mayo	136.288	19.828	116.460	72.947	9.850	63.097	116.460	9.978	53.363
	Junio	146.183	19.112	127.071	78.858	9.692	69.166	127.071	9.420	57.905
	Julio	167.357	20.585	146.772	88.850	10.395	78.455	146.772	10.190	68.317
	Agosto	102.071	13.356	88.715	55.870	7.012	48.858	88.715	6.344	39.857
	Septiembre	158.465	24.977	133.488	79.066	11.547	67.519	133.488	13.430	65.969
	Octubre	181.356	27.043	154.313	91.977	12.663	79.314	154.313	14.380	74.999
	Noviembre	145.163	21.746	123.417	74.566	10.427	64.139	123.417	11.319	59.278
	Diciembre	144.570	24.527	120.043	75.247	12.706	62.541	120.043	11.821	57.502
2.014	Enero	155.851	26.916	128.935	83.823	14.322	69.501	128.935	12.594	59.434
	Febrero	0	0	0	0	0	0	0	0	0
	Marzo	0	0	0	0	0	0	0	0	0
	Abril	0	0	0	0	0	0	0	0	0
	Mayo	0	0	0	0	0	0	0	0	0
	Junio	0	0	0	0	0	0	0	0	0
	Julio	0	0	0	0	0	0	0	0	0
	Agosto	0	0	0	0	0	0	0	0	0
	Septiembre	0	0	0	0	0	0	0	0	0
	Octubre	0	0	0	0	0	0	0	0	0
	Noviembre	0	0	0	0	0	0	0	0	0
	Diciembre	0	0	0	0	0	0	0	0	0

Boletín informativo de paro registrado y contratos de trabajo

Enero 2015

Boletín mensual de paro registrado y contratos de trabajo, que contiene series de datos desde SISPE 1996-2005 y el propio Boletín creado en 2006, hasta la actualidad. Más información actualizada en el portal web institucional www.madrid.org.

