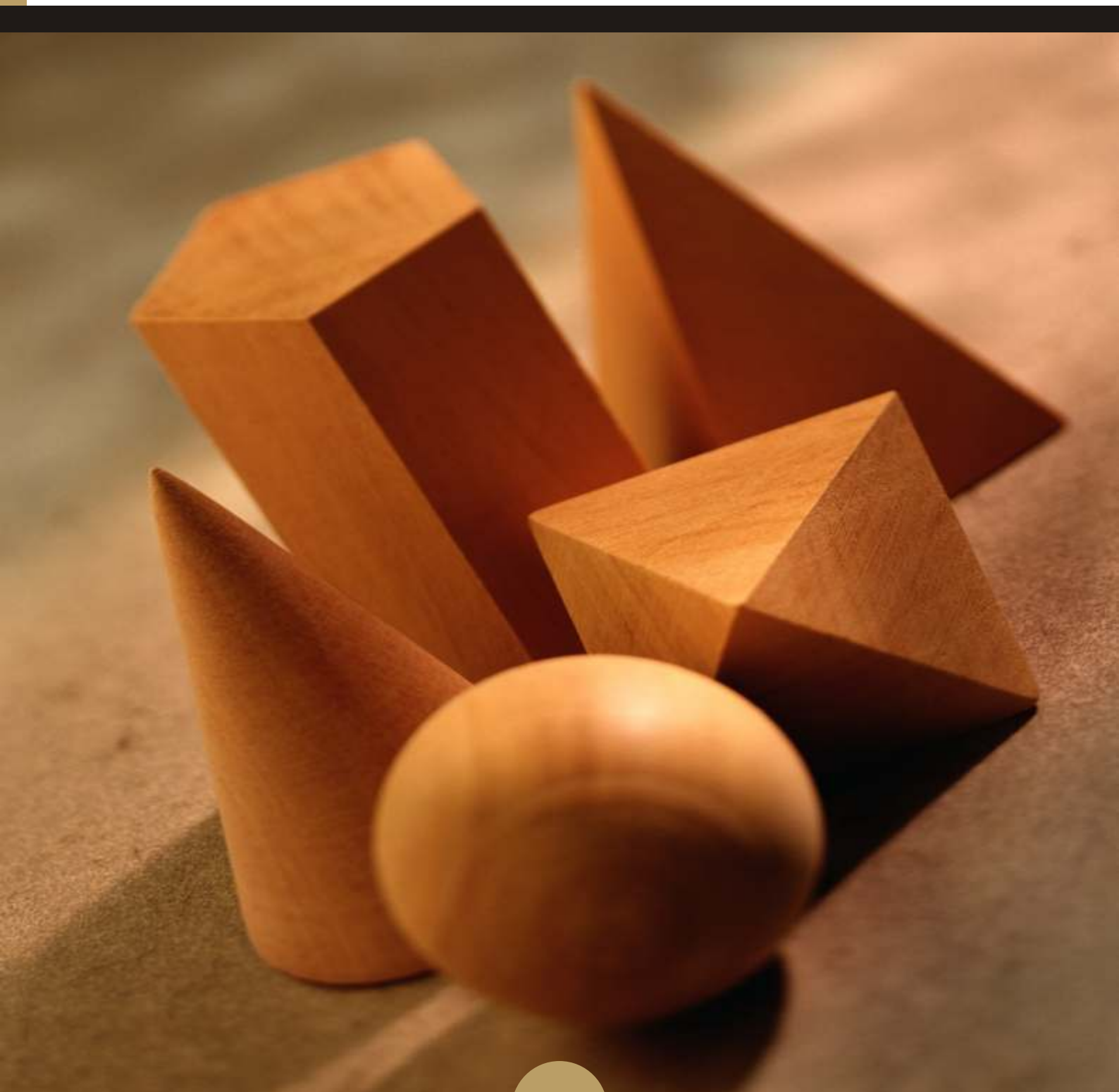


Boletín informativo de paro registrado y contratos de trabajo



Febrero 2015



CONSEJERÍA DE EMPLEO, TURISMO Y CULTURA

Consejera de Empleo, Turismo y Cultura

Excma. Sra. Dña. Ana Isabel Mariño Ortega

Viceconsejera de Empleo

Ilma. Sra. Dña. María Eugenia Carballedo Berlanga

Director General de Estrategia y Fomento de Empleo

Ilmo. Sr. D. Valentín Bote Álvarez-Carrasco

Subdirectora General de Cualificación y Políticas de Empleo

Cristina Olías de Lima Gete

Jefe de Área de Análisis y Estrategia

Antonio Hernando Sánchez

Equipo técnico editorial

Federico Leal Rodríguez

Manuela Porras Carrasco

© Comunidad de Madrid

Edita: **Dirección General de Estrategia y Fomento de Empleo de la Consejería de Empleo, Turismo y Cultura.**

Vía Lusitana, 21. 28025 Madrid.

analisis.estrategia@madrid.org

www.madrid.org

Formato de edición: archivo electrónico

Edición: **03/2015**

Editado en España - Published in Spain

BOLETÍN DE PARO REGISTRADO Y CONTRATACIONES

FEBRERO 2015

Índice

Paro registrado

Contratos registrados

Tablas paro registrado

Tablas contratos registrados

NOTA METODOLÓGICA

En el presente boletín, de edición mensual, se realiza un análisis de los datos del Paro Registrado y Contrataciones efectuadas que provienen fundamentalmente del registro de los Servicios Públicos de Empleo, aportando además una visión sobre el mercado de trabajo.

Asimismo, se ha definido tanto el perfil de los desempleados como el de los contratados en sus distintas variables.

Respecto a las personas desempleadas y a las que han formalizado un contrato, al tratarse de una publicación periódica básicamente cuantitativa, se lleva a cabo un seguimiento general de su situación en la Comunidad de Madrid.

Se pretende dar una visión del Paro Registrado y determinar las principales características de los colectivos afectados a través del análisis de las principales variables, deteniéndose en algunos aspectos de especial importancia para la economía y el empleo en nuestra región: evolución histórica del paro en los cuatro grandes sectores económicos, distribución del paro registrado por niveles formativos, edades, ocupaciones y comunidades autónomas. Los datos que se ofrecen se acompañan de tablas y gráficos que las ilustran.

Las variables utilizadas para determinar las características del Paro Registrado han sido las siguientes: sexo, grupos de edad, nivel académico, grupos de ocupación conforme a la nueva Clasificación Nacional de Ocupaciones, actividad económica, y tiempo de permanencia en el desempleo.

En cuanto a las contrataciones, los objetivos son caracterizar y conocer los contratos que el mercado de trabajo genera mensualmente, facilitando información relevante sobre su comportamiento, reflejada en las diferentes variables que figuran en la Comunidad de Madrid: número de contratos, modalidades más utilizadas, distribución por sexo y edad, sectores productivos, ocupaciones más contratadas, estabilidad y temporalidad en el empleo.

Publicaciones del Área de Análisis y Estrategia

Mercado de Trabajo en las localidades madrileñas

Principales Indicadores del Mercado de Trabajo

Boletín de Afiliación a la Seguridad Social

Boletín Informativo Paro Registrado y Contratos

Informe Paro Registrado por Localidades

Boletín de Trabajadores Extranjeros

Informe Paro y Contratos. Incorpora datos nacionales

EPA. Informes sobre Mercado de Trabajo en la Comunidad de Madrid

EPA. Mercado de Trabajo. Informe Primeros Datos

Discapacidad y Empleo en la Comunidad de Madrid

Boletín Informativo personas con discapacidad. Paro y Contratos

Egresados Universitarios. Inserción laboral de los titulados en 2006 y 2007 en las universidades públicas de la Comunidad de Madrid

Publicaciones - Situación de los egresados universitarios madrileños. Análisis 2008/2011 I

Paro registrado

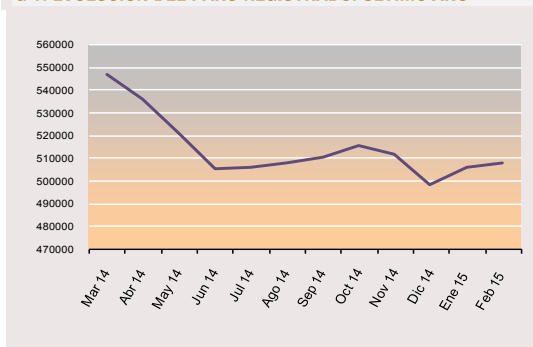
1. Claves del mes

Al finalizar febrero de 2.015 la Comunidad de Madrid ha registrado un total de 508.448 desempleados inscritos (240.417 hombres y 268.031 mujeres). En relación al mes anterior, el paro registrado asciende pero menos de lo que lo hizo durante el mes anterior: 2.411 personas desempleadas más que en enero, cifra que supone un 0,48% de incremento exclusivamente femenino toda vez que el masculino baja un 0,02%, cifra equivalente a 55 hombres parados menos que en enero. Por contraste y en cuanto a la variación interanual, se produce un nuevo e importante descenso en Madrid del 7,47%, porcentaje que significa 41.066 parados menos que en el mismo periodo del año anterior.

- ✓ **Variación mensual.** Durante el mes de febrero el paro se incrementa solo entre la población femenina un 0,93%, porcentaje que supone 2.466 desempleados respecto a enero. Entre los hombres disminuye un 0,02%, porcentaje equivalente a 55 personas.
- ✓ **Variaciones del paro en las Comunidades Autónomas.** Durante el mes de febrero el desempleo ha mantenido un comportamiento positivo en prácticamente todas las regiones. La media nacional desciende un 0,30% en España. Destacan en este sentido las comunidades de Cantabria, Baleares y Melilla. Por contraste, el paro asciende ligeramente en Castilla la Mancha, Andalucía, Madrid y Melilla. En la Comunidad de Madrid el incremento del desempleo está por encima de media nacional al encontrarse en un 0,48% sobre un porcentaje nacional del -0,30%.
- ✓ **En cuanto a las actividades profesionales y sectores económicos, destaca el descenso del desempleo en la Construcción y en la Industria.** En ambos sectores la disminución del desempleo es fundamentalmente de la población masculina. Por otra parte, el paro asciende en el variado sector Servicios con un 0,75% que significa 2.838 personas de las cuales 1.990 son mujeres y 848 hombres.
- ✓ **Por niveles formativos el paro aumenta especialmente entre la población con estudios primarios, generales y secundarios;** hasta un 2,47% de reducción con respecto al mes anterior, porcentaje que representa a 2.337 desempleados más con estudios acreditados de enseñanza secundaria o con título de graduado escolar o equivalente.
- ✓ **Con respecto a los tramos de permanencia en el desempleo,** disminuye el número de parados dentro de la población fundamentalmente masculina que permanecía en esta situación durante un periodo que va de seis a doce

meses, con un decremento del 3,13%, porcentaje equivalente a 2.322 parados menos que en el mes anterior. Por otra parte, cabe destacar el ascenso del desempleo, un 3,45%, entre quienes permanecen menos de tres meses parados, porcentaje de incremento equivalente a 2.545 personas más. En cuanto a los denominados *Parados de larga duración*, se produce un ligero descenso del 0,15% respecto al mes anterior, número que representa 332 desempleados menos en este colectivo

G 1. EVOLUCIÓN DEL PARO REGISTRADO. ÚLTIMO AÑO



2 Evolución del paro registrado

Feb 15	Variación mensual		Variación anual	
	Absoluta	%	Absoluta	%
2011	5.702	1,21	3.814	0,80
2012	14.909	2,91	48.204	10,08
2013	8.120	1,45	43.665	8,30
2014	2.161	0,39	-20.525	-3,60
2.015	2.411	0,48	-41.066	-7,47

Durante el último lustro, tal y como se observa en la Tabla 1, el desempleo ha ido experimentado fluctuaciones en la variación mensual. Por otra parte, la tendencia del paro registrado durante este mes de febrero es mucho más positiva que la del mismo periodo del año anterior. En cuanto a la variación anual, son las mejores cifras durante el mes de febrero de los últimos cinco años y desde el año 2006.

3. Evolución por sexo

Feb 15	COMUNIDAD DE MADRID							
	Hombres				Mujeres			
	Variación mensual		Variación anual		Variación mensual		Variación anual	
	Absoluta	%	Absoluta	%	Absoluta	%	Absoluta	%
2011	1.855	0,79	-9.842	-4,01	3.847	1,61	13.656	5,97
2012	8.358	3,30	26.019	11,04	6.551	2,54	22.185	9
2013	3.891	1,40	20.599	7,87	4.229	1,49	23.066	8,71
2014	1.059	0,40	-14.524	-5,15	1.102	0,39	-6.001	-2,08
2015	-55	-0,02	-27.268	-10,19	2.466	0,93	-13.798	-4,90

Variación intermensual

Al finalizar el mes de febrero el total de paro registrado desciende entre los hombres un 0,02%, porcentaje que equivale a 55 desempleados menos.

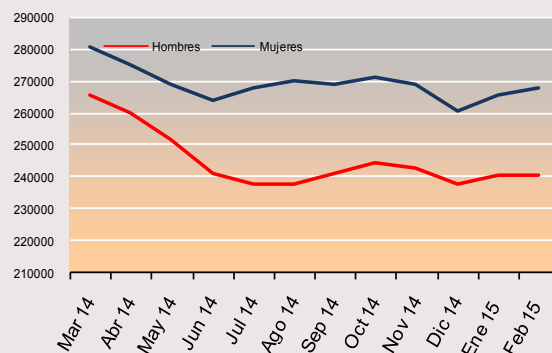
Es entre la población femenina donde se produce el incremento; un 0,93%, porcentaje que supone 2.466 desempleadas más respecto al mes anterior.

Variación interanual

Con relación al periodo anterior, la serie de variación anual presenta un decremento notable entre los hombres a partir de marzo de 2014 como puede observarse siguiendo la curva correspondiente a la población masculina; tras varios descensos, interrumpidos por un incremento durante el tercer trimestre de 2014 a partir de octubre comienza a cambiar la tendencia que de nuevo fluctúa a partir de diciembre.

Con respecto a la población femenina, el comportamiento del desempleo es relativamente similar a la masculina hasta junio donde comienza a mostrarse más negativo que en el caso de la población masculina, tal y como se aprecia en la curva azul que representa la evolución del paro entre las mujeres. (Obsérvese Tabla 2 y Gráfico 2).

G 2. EVOLUCIÓN DEL PARO REGISTRADO POR SEXO. ÚLTIMO AÑO



4. Edad

Feb 15	Tabla 3. COMUNIDAD DE MADRID											
	< 30 años				30 a 54				>55 años			
	Variación mensual		Variación anual		Variación mensual		Variación anual		Variación mensual		Variación anual	
	Absoluta	%	Absoluta	%	Absoluta	%	Absoluta	%	Absoluta	%	Absoluta	%
2011	3.131	3,01	-7.867	-7,35	2.284	0,76	7.704	2,53	287	0,43	3.977	5,98
2012	5.680	5,38	4.094	3,68	8.223	2,49	33.779	9,98	1006	1,33	10.331	13,44
2013	3.071	2,93	-3.348	-3,10	4.087	1,10	36.480	9,73	962	1,11	10.533	12,05
2014	486	0,52	-13.897	-14,79	851	0,24	-13.288	-3,68	824	0,88	6.660	7,08
2014	2.733	3,39	-10.574	-11,26	-204	-0,06	-32.764	-9,06	-118	-0,12	2.272	2,42

Variación intermensual.

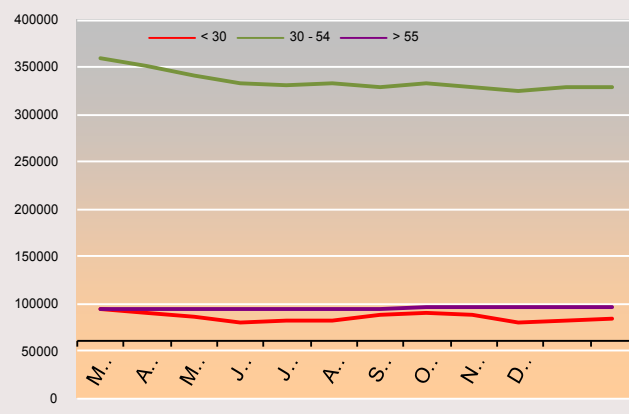
En nuestra comunidad el ascenso del paro se concentra entre los menores de 30 años. El incremento del desempleo durante este mes se concentra proporcionalmente en torno a los más jóvenes, un cambio de tendencia que hace de este segmento poblacional el más perjudicado en febrero de 2015 tal y como se observa en la tabla 3.

Variación interanual.

Con respecto al mismo periodo del año anterior, la población más beneficiada porcentualmente por el descenso del paro es también la de los menores de 30 años, con un 11,26% de reducción. En los otros dos grupos de edad analizados, la variación anual presenta valores divergentes. Hay una reducción notable en el segmento poblacional de edad intermedia aunque sea proporcionalmente menor a la de los más jóvenes.

El grupo que peores resultados muestra se corresponde, como viene siendo habitual durante el último año, con el tramo de edad más vulnerable y cercano a la jubilación, es decir, el de los mayores de 55 años con un 2,42% de incremento, cifra que equivale a 2.272 personas desempleadas más respecto al mes de febrero de 2014.

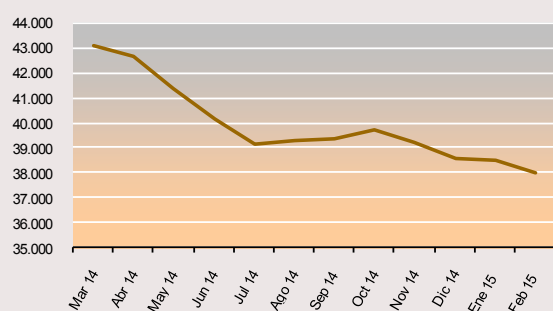
G 3. EVOLUCIÓN DEL PARO REGISTRADO POR EDAD EN EL ÚLTIMO AÑO



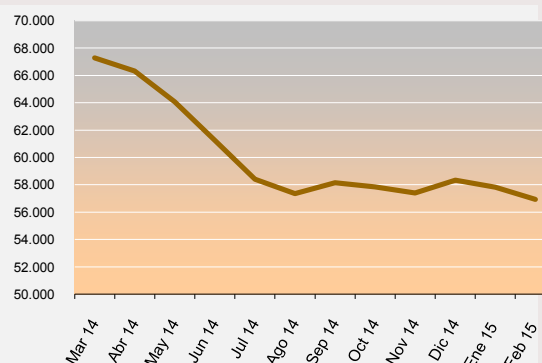
5. Actividad económica

Feb 15	Tabla 4. COMUNIDAD DE MADRID															
	INDUSTRIA				CONSTRUCCIÓN				SERVICIOS				SIN EMPLEO ANTERIOR			
	Variación mensual		Variación anual		Variación mensual		Variación anual		Variación mensual		Variación anual		Variación mensual		Variación anual	
	Absoluta	%	Absoluta	%	Absoluta	%	Absoluta	%	Absoluta	%	Absoluta	%	Absoluta	%	Absoluta	%
2011	-71	-0,18	-2.856	-6,75	-184	-0,25	-9.817	-11,84	5.111	1,52	11.777	3,58	711	3,32	4.206	23,49
2012	832	1,97	3.568	9,04	1512	1,98	4.650	6,36	11.259	3,07	37.368	10,98	1.032	4,52	1.731	7,83
2013	246	0,53	3.608	8,39	340	0,44	-830	-1,07	6.559	1,59	40.747	10,79	855	3,79	-449	-1,88
2014	-234	-0,54	-3.298	-7,07	-336	-0,49	-8.380	-10,89	1.993	0,49	-10.980	-2,62	575	2,32	1.918	8,20
2015	-495	-1,29	-5.330	-12,30	-883	-1,53	-11.620	-16,95	2.838	0,75	-25.250	-6,20	903	3,55	1.065	4,21

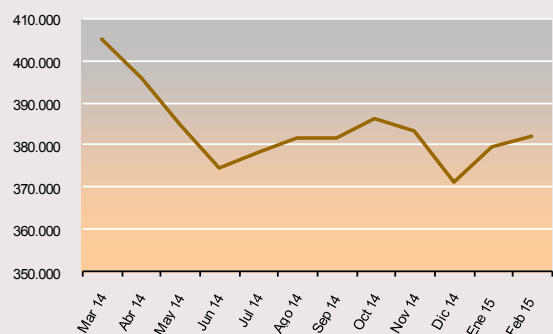
G4. EVOLUCIÓN DEL PARO REGISTRADO. INDUSTRIA



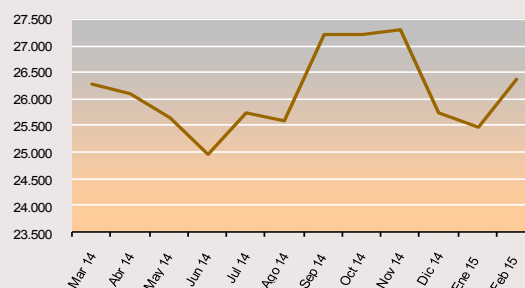
G5. EVOLUCIÓN DEL PARO REGISTRADO. CONSTRUCCIÓN



G6. EVOLUCIÓN DEL PARO REGISTRADO. SERVICIOS



G7. EVOLUCIÓN DEL PARO REGISTRADO. SIN EMPLEO ANTERIOR



Durante el mes de febrero el paro ha ascendido salvo en dos de los sectores: en la *Construcción* donde se produce un decremento exclusivamente masculino de 883 personas que equivale a un 1,53% de reducción, así como en el de la *Industria* con una reducción del 1,29% que equivale a 494 hombres parados menos y una mujer desempleada menos en este sector respecto a enero.

En cuanto al variado sector de los *Servicios* -donde el ascenso del paro femenino es mayor- el incremento es de un 0,75%, porcentaje equivalente a 2.838 desempleados más que en el mes anterior, de estos 1.990 son mujeres. Asimismo, entre los denominados *Colectivo sin Empleo Anterior*, y al contrario que en el mes pasado cuando el paro fue descendente, se produce un ascenso del 3,55%, porcentaje equivalente a 903 personas desempleadas más que en enero.

En cuanto a la variación anual se destacan los descensos del desempleo en el sector de la *Construcción* con un 16,95% de decremento equivalente a 11.620 personas paradas menos, de las cuales 10.738 son hombres y 882 mujeres. También disminuye el paro en la *Industria*, con un 12,30% de reducción interanual, porcentaje equivalente a 5.330 personas desempleadas menos. Por otra parte, el paro registrado ascendió en la *Agricultura* un 1,45% respecto a febrero de 2014.

Con todo, lo más relevante es el decremento interanual del desempleo en el sector *Servicios* con un 6,20% de reducción, porcentaje que significa 25.250 parados menos que en el mismo periodo del año anterior y supone el décimo quinto descenso consecutivo e interanual en este sector.

6. Nivel formativo.

El nivel de desempleados registrados con *Estudios Secundarios de Educación General* es el más numeroso con 242.624 parados registrados al finalizar el mes de febrero de 2015, lo que representa el 48% del total de desempleados en la Comunidad de Madrid. Los parados con *Estudios Primarios Completos*; 88.919 constituyen el 17% del total de parados.

En la variación mensual, se destaca el ascenso del paro registrado en la categoría correspondiente a personas con un nivel formativo de *Estudios Secundarios de Educación General* con un 0,56% de incremento y 1.346 desempleados más, 1.292 de los cuales son mujeres. En otros niveles el paro asciende hasta un 1,44%, es el caso de los que poseen *Estudios Primarios Completos*, porcentaje que significa 1.265 desempleados más respecto al pasado mes dentro de nuestra región. Asimismo, caben destacar los descensos del paro entre quienes poseen estudios superiores, sobre todo los clasificados como *Estudios Postsecundarios de Primer Ciclo* un 2,19% de parados menos respecto al pasado mes.

En relación al año anterior, lo más destacable en términos absolutos y porcentuales es el descenso del paro entre quienes se circunscriben en el conjunto de la población con *Estudios Secundarios de Educación General* que representan una reducción en el número de desempleados del 10,34%, cifra equivalente a 27.972 personas desempleadas menos respecto al mes de febrero de 2014. Por otra parte, cabe destacar el descenso del paro interanual entre aquellos con *Estudios Superiores de 2º y 3º ciclo*, donde el desempleo disminuye en 4.899 personas, un decremento del 10% en relación al mismo periodo del año anterior.

7. Ocupaciones

Valores más destacados. Por grandes grupos de ocupación, los que concentran un mayor número de demandas de empleo son las vinculadas a los *Trabajadores de los Servicios de Restauración...* con un total de 109.985 personas (con más del 21% del total).

Le sigue con muy poca diferencia el grupo de las denominadas *Ocupaciones Elementales* que, con 107.490 personas desempleadas, constituye el segundo gran grueso de parados que representa un 21%. A continuación los denominados *Empleados Administrativos y Contables* con 73.093 desempleados registrados y los *Artesanos y Trabajadores Cualificados de la industria...* con 72.968. Estos cuatro grupos representan el 72% del total de las demandas de empleo (véase gráfico nº 9).

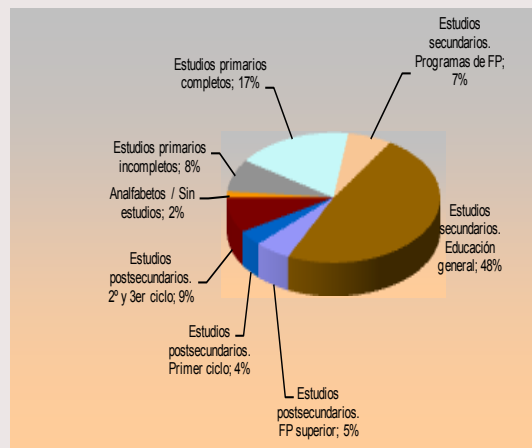
Respecto al mes anterior. El desempleo aumenta entre las profesiones circunscritas al ámbito de los *Trabajadores de los Servicios de Restauración...* un 2,43%, porcentaje de incremento correspondiente a 2.611 demandas de empleo de las cuales 1.891 pertenecen a mujeres demandantes de empleo y 720 a demandas de hombres desempleados.

Otro ascenso significativo se produce entre las *Ocupaciones Elementales* con un incremento del 1,51%, porcentaje equivalente a 1.596 demandas de empleo más respecto a enero.

Por otra parte, cabe destacar dos descensos mensuales: el de las demandas de empleo entre los *Artesanos y Trabajadores Cualificados...* cuyo porcentaje de reducción es del 1,02%, equivalente a 752 parados menos fundamentalmente hombres. Y por otro lado, el decremento del paro entre los *Técnicos Profesionales, Científicos...* en un 1,07%, cifra equivalente a 633 demandas de empleo más respecto al mes anterior.

Variación anual. El desempleo se reduce en todas y cada una de las ocupaciones clasificadas incluidas las *Ocupaciones Militares*. Se destacan como descensos más significativos las demandas vinculadas a los *Artesanos y trabajadores cualificados de las industrias* con un 14,22% de decremento, equivalente a 12.099 demandas menos que en el mismo periodo del año anterior. Entre el resto de los grupos ocupacionales cabe también resaltar la disminución de demandas de empleo entre los *Técnicos y profesionales, científicos e intelectuales* con un 10,27% de reducción anual; porcentaje equivalente a 6.698 demandantes de empleo menos que en el mes de febrero de 2014.

G 8. DISTRIBUCIÓN DEL PARO REGISTRADO POR NIVEL FORMATIVO ALCANZADO



G 9. DISTRIBUCIÓN DEL PARO REGISTRADO POR GRANDES GRUPOS DE OCUPACIÓN



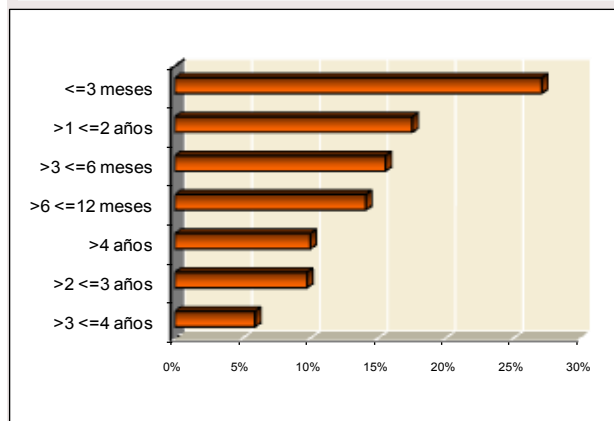
8. Tiempo de Permanencia en el desempleo.

Variación mensual. Destaca, por una parte, el aumento de aquellos parados entre un periodo inferiores a tres meses y el que va de tres a seis meses, y por otra parte la reducción del número de parados que sufren esta situación por un periodo inferior que transcurre entre seis y doce meses en el desempleo y durante el cual estaban inscritos como demandantes de empleo. Se trata de incrementos del 1,88% y el 3,29% respectivamente y en relación al mes anterior y suponen un ascenso de 2.545 personas paradas en el primer caso y de 2.520 en el segundo. Por otra parte, en el resto de los segmentos poblacionales el paro fluctúa. Destaca el descenso en el tramo que va de seis a doce meses donde se produce una reducción del 3,13%, cifra equivalente a 2.322 desempleados menos que en enero. Asimismo, se destaca un descenso en el subtotal de los denominados *Parados de Larga de Duración*, con un decremento del 0,15%, porcentaje equivalente a 332 desempleados menos respecto al mes anterior.

Variación interanual. El paro **desciende significativamente** en los cinco primeros tramos de permanencia en el registro de desempleados: por menos de tres meses con un 3,82% de reducción, porcentaje equivalente a 5.471 parados menos. También desciende el desempleo en el segmento temporal de tres a seis meses en esta situación social de riesgo, donde se produce un decremento del 10,30%, cifra que representa a 9.086 personas desempleadas menos que en febrero de 2014. Disminuyen, asimismo, los desempleados dentro del tiempo de permanencia en el paro comprendido entre seis y doce meses donde se produce otro descenso relevante: un 18,84% que equivale a 16.655 desempleados menos respecto al mismo periodo de 2014. Además, descienden las cifras de quienes permanecían en el paro entre uno y dos años, con un decremento del 17,27%, porcentaje que significa 19.522 desempleados menos que en febrero del pasado año.

En cuanto al número de los denominados *Parados de Larga Duración* se produce una reducción sobre todo dentro de la población masculina, con 6.766 hombres desempleados menos y 3.088 mujeres, cifras de decremento equivalentes a un 6,64% y un 2,42% respectivamente y en relación al mismo periodo del año anterior.

G 10. PORCENTAJE DE PARO REGISTRADO POR PERMANENCIA EN EL DESEMPLEO



9. Comunidades autónomas

CC.AA	TOTAL AMBOS SEXOS	VARIACIONES			
		MES ANTERIOR		AÑO ANTERIOR	
		ABS.	REL.	ABS.	REL.
feb-15					
Andalucía	1.039.837	2.121	0,20	-29.557	-2,76
Aragón	103.066	-228	-0,22	-6.708	-6,11
Asturias	98.302	-1.212	-1,22	-5.497	-5,30
Baleares	80.295	-2.771	-3,34	-8.923	-10,00
Canarias	258.687	-1.056	-0,41	-16.864	-6,12
Cantabria	48.514	-3.242	-6,26	-8.399	-14,76
Castilla la Mancha	242.405	139	0,06	-17.751	-6,82
Castilla-León	223.293	-1.576	-0,70	-18.436	-7,63
Cataluña	581.124	-1.645	-0,28	-48.462	-7,70
Comun.Valenciana	518.388	-345	-0,07	-42.050	-7,50
Extremadura	137.223	-2.666	-1,91	-13.399	-8,90
Galicia	257.549	-1.453	-0,56	-22.522	-8,04
Madrid	508.448	2.411	0,48	-41.066	-7,47
Murcia	144.432	-427	-0,29	-8.779	-5,73
Navarra	49.049	-379	-0,77	-4.033	-7,60
País Vasco	170.895	-1.270	-0,74	-5.141	-2,92
Rioja, La	25.385	-44	-0,17	-2.378	-8,57
Ceuta	13.135	422	3,32	141	1,09
Melilla	12.126	-317	-2,55	-509	-4,03
TOTAL NACIONAL	4.512.153	-13.538	-0,30	-300.333	-6,24

Variación mensual. Durante este mes el desempleo ha descendido en casi todas las comunidades. En términos tanto porcentuales como absolutos Cantabria, Baleares, Extremadura y Melilla registran los descensos más significativos.

Por contraste asciende el paro en cuatro comunidades; Castilla la Mancha, Andalucía, Madrid y Ceuta.

Variación interanual. Disminuye el paro en todas las comunidades y en el conjunto de España.

El *ranking* varía si tenemos en cuenta el porcentaje relativo a la población o bien los valores absolutos. En el primer caso, Cantabria, Baleares, Extremadura y La Rioja encabezan la lista del decremento anual del paro, situándose estas regiones muy por debajo del porcentaje de reducción de paro de la media nacional. En cuanto a los resultados absolutos, Cataluña, Madrid y la Comunidad Valenciana concentran las mejores cifras de descenso del paro con relación al mes de febrero de 2014.

Claves del mes

- ✓ **Madrid mantiene su liderazgo en contratación estable, con una diferencia de ocho puntos superior a la media nacional.**
- ✓ **Los contratos registrados en la Comunidad de Madrid en este mes de febrero han sido 150.740 nuevos contratos.**
- ✓ **El número de contratos indefinidos firmados en febrero ascendió a 27.501 lo que representa el 18,2% del total de los realizados en este periodo en la Comunidad. Este porcentaje supone ocho puntos por encima de la media nacional (9,8%) y se sitúa muy por encima de otras comunidades.**
- ✓ **Desde el principio de año se han registrado 306.591 contratos, de los que 54.417 son indefinidos.**

Sexo y modalidades de contratación

Este mes, la contratación en Madrid, ha experimentado un moderado descenso que se cifra en 5.111 contratos menos, respecto al pasado mes. Este hecho también se ha producido en el total nacional.

En cuanto a la distribución de contratos entre hombres y mujeres, se observa un predominio de la contratación masculina con el 53% frente al 47% de contratos alcanzado en el grupo de mujeres.

Del total de **contratos indefinidos** realizados, la modalidad de *Indefinido ordinario*, es la más frecuente. Su distribución en porcentajes relativos, señala un predominio de la contratación masculina cuando se realiza a tiempo completo, con el 57% de contratos, frente al 43% de contratación femenina. Mientras que a tiempo parcial, favorece la contratación femenina con el 65% respecto al 35% que obtiene el grupo masculino.

La modalidad de contrato *Indefinido fomento de empleo*, favorece la contratación masculina con el 60%, frente al 40% de contratación femenina. A tiempo parcial predomina la contratación del grupo mujeres con el 64%, frente al 36% de contratación masculina.

Los contratos *transformados en indefinidos*, mantienen la tendencia habitual de favorecer la contratación masculina cuando se realizan a tiempo completo (55%), mientras que cuando se celebran a tiempo parcial promueve la contratación de mujeres que alcanza el 53% de contratos.

En cuanto a la edad, las transformaciones en indefinidos fomentan la contratación de personas entre 30-44 años.

La modalidad de contratación a *Fijo discontinuo*, favorece la contratación femenina con el 61%, frente al 39% de contratos realizado en el grupo de hombres.

En relación al **tipo de jornada**, las contrataciones efectuadas a tiempo parcial, se dirigen mayoritariamente al colectivo de mujeres. También hay que señalar que los contratos de

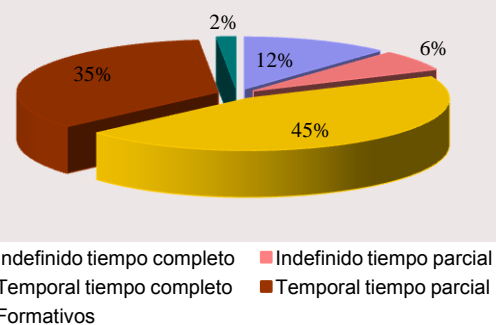
interinidad, reflejan que la mujer es el principal destinatario de esta modalidad respecto al grupo de hombres.

En cuanto a la **contratación temporal**, la modalidad más frecuente y habitual se refiere al contrato de *Obra o servicio*, que a tiempo completo presenta una distribución del 68% de contratación masculina frente al 32% de contratación femenina. Mientras que a tiempo parcial, como viene siendo habitual, favorece la contratación femenina con el 54% de contratos, frente al 46% de contratación alcanzado en el grupo hombres.

En la modalidad *Eventual por circunstancias de la producción*, a tiempo completo, predomina la contratación masculina con el 58%, respecto a la femenina con el 42% de contratos, mientras que a tiempo parcial se invierte esta tendencia, predominando la contratación femenina que alcanza el 53% frente al 47% de contratos en el grupo de hombres (ver Tabla 1 de Anexo contratos).

Sexo	Febrero 15'	TOTAL Contratación
Hombre	80.519	150.740
Mujer	70.221	

DISTRIBUCION POR TIPO DE CONTRATO. Febrero 2015



Nivel formativo alcanzado

De la mayor parte de los contratos realizados (casi la mitad), se concentran en personas con una cualificación académica de E.S.O. ó estudios equivalentes, seguida de enseñanzas universitarias y de las enseñanzas secundarias no obligatorias (Bachillerato y Formación Profesional). (Ver tabla 6 de anexo contratos)

El nivel formativo cuyo porcentaje de contratación estable es más elevado, es el universitario (27%), y en menor medida, en todos aquellos en los que el trabajador posee cierta especialización.

Edad

El mayor volumen de contratos del mes de febrero se sigue efectuando en el grupo de personas comprendidas entre 20 y 34 años.

La contratación estable se desplaza, sin embargo, hacia una mayor edad, la comprendida en el intervalo entre los 25 y 39 años.

Edad	Contratación Indefinida	Contratación Temporal
< 25 años	3.095	21.893
25-29 años	5.097	23.574
30-44 años	13.330	54.146
45-54 años	4.502	18.122
> 55 años	1.477	5.504

El grupo de jóvenes (16-29 años) tiene un mayor protagonismo en el sector servicios que en las demás actividades, el grupo de edad intermedia cobra el mayor protagonismo en el sector de la construcción y a edades más altas son más relevantes en la industria. (ver Tabla 5 de Anexo contratos)

Ocupación

Se mantiene la tendencia habitual de los grandes grupos de ocupación con mayor volumen de contratación, con escasa variación, que en este mes de febrero han sido:

Grandes Grupos de Ocupación	Abs.	%
Trabajadores de servicios de restauración y comercio	31.276	20,75
Trabajadores no cualificados en servicios (excepto transportes)	21.877	14,51
Peones de agricultura, pesca, construc., ind.Manufact y transport	16.184	10,74
Técnicos y profesionales de apoyo	14.862	9,86

Las ocupaciones que en términos relativos presentan más contratación estable, corresponden a:

Ocupaciones militares con el 86%, *Directores y gerentes* con el 71%, *Conductores y Operadores de maquinaria móvil* con el 27%, *Empleados de oficina que no atienden al público* y *Trabajadores no cualificados en servicios* con el 26% cada una, *Otros técnicos profesionales científicos e intelectuales* y *Técnicos y profesionales de apoyo* con el 22% cada una, *Empleados de oficina que atienden al público* con el 21%, *Trabajadores cualificados de sectores agrícolas, ganadero, forestal y pesquero* con el 18%, *Trabajadores de servicios de restauración y comercio* y *Trabajadores cualificados de industrias manufactureras, excepto operadores de instalaciones y máquinas* con el 17% cada una, *Trabajadores de servicios de protección y seguridad* con el 14%, *Técnicos y profesionales científicos e intelectuales* y *Trabajadores de servicios de salud y cuidados de las personas* con el 12% cada una, *Trabajadores cualificados de construcción excepto operadores de máquinas* con el 10%, *Operadores de instalaciones y maquinaria fijas y montadores* con el 8%. (Ver 3 anexo contratos)

Actividad económica

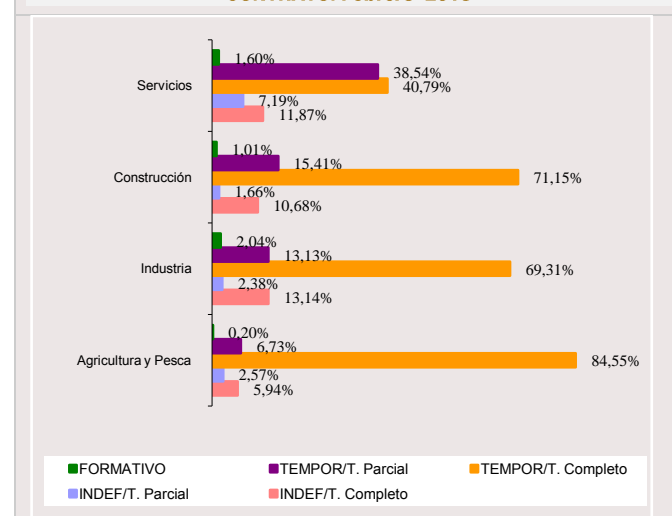
El sector Servicios sigue siendo el que mayor volumen de contrataciones registra en febrero (comportamiento que responde a la estructura económica madrileña), seguida de Construcción y el sector de Industria, mientras que Agricultura obtiene el menor peso representativo como se indica en los valores de la tabla:

Sector Económico	Contratación %
Agricultura	0,34
Industria	6,20
Construcción	8,38
Servicios	85,08

Respecto a la calidad y estabilidad en el empleo, este mes el sector de Servicios se sitúa en primer lugar con el 19%, seguido de Industria y Construcción con el 16% y 12% respectivamente.

Como el mes anterior, la actividad con mayor nivel de contratación, vuelve a ser *Hostelería* con el 15%, (que se sitúa en primer lugar) seguida de *Actividades administrativas y servicios auxiliares* con el 14% y *Comercio* con el 12% respectivamente.

DISTRIBUCION DE SECTORES ECONOMICOS POR TIPO DE CONTRATO. Febrero 2015



Por otro lado, algunas secciones con menor representación en el volumen total de la contratación han sido, sin embargo, las que han promovido en cifras relativas un mayor porcentaje de contratación indefinida y, por tanto, han generado más empleo estable. Son las siguientes:

Suministro de energía eléctrica, gas, agua, vapor y aire acondicionado con el 57%, *Industrias extractivas* con el 53%, *Actividades Inmobiliarias* con el 48%, *Actividades financieras y de seguros* con el 34%, *Comercio al por mayor y al por menor reparación de vehículos de motor y motocicletas* con el 27%, *Actividades profesionales científicas y técnicas* con el 21%, *Información y comunicaciones* con el 19%, *Hostelería* con el 17%, *Transporte y almacenamiento* e *Industrias Manufactureras* con el 15% cada una, *Suministro de agua, actividades de saneamiento, gestión de residuos y descontaminación* con el 14%, *Actividades sanitarias y servicios sociales* con el 12% y *Actividades administrativas y servicios auxiliares* con el 10% y *Hostelería* con el 9% (Ver tabla 2 de anexo).

Duración de la contratación temporal

Del total de contratos temporales realizados este mes el 42% son de duración indeterminada, lo que encuentra su correspondencia con los contratos efectuados en la modalidad de obra o servicio que por su propia naturaleza no permite especificar el tipo de duración en la mayoría de los casos.

Asimismo, la mitad de la contratación generada equivalente al 45%, recae en contratos con una duración inferior a tres meses, mientras que el 13% restante se corresponde con una duración superior a tres meses (ver tabla 4 de anexos contratos).

Indeterminado	< 3 meses	> 3 meses	Total
51.427	55.796	16.016	123.239

Comunidades Autónomas

Del volumen de la contratación nacional, las comunidades que registran el mayor número de contratos corresponden a Andalucía con el 25% de contratos, seguida de Cataluña y Madrid con el 15% y 12% respectivamente y la Comunidad Valenciana con el 9%. Sin embargo, entre estas cuatro autonomías hay que destacar que Andalucía con el 11% la Comunidad Valenciana con el 10%, son las comunidades autónomas que menor nivel de contratación indefinida presentan. Mientras que Madrid y Cataluña con el 23% y 22% respectivamente, son las autonomías que más empleo estable generan. Respecto al peso de la contratación indefinida en cada comunidad, Madrid tiene el porcentaje más elevado de España, y se sitúa a la cabeza de todas con el 18,2%, por tanto, ocho puntos superior a la media nacional, que se sitúa en 9,8%, confirmando su liderazgo en materia de contratación estable.

En febrero, la evolución de la contratación a nivel nacional, ha experimentado un significativo descenso que se cifra en torno a 140.845 contratos menos respecto que el pasado mes.

(Ver tabla 7 de Anexo contratos).

Contratación a extranjeros

La contratación realizada a trabajadores extranjeros, representa el 18% de los contratos firmados en la Comunidad de Madrid, lo que supone que uno de cada seis contratos ha correspondido a este grupo. Según zonas geográficas, la contratación, este mes, se ha efectuado mayoritariamente a personas procedentes de los países europeos pertenecientes al Espacio Económico Europeo con el 35%, seguida América del Sur con el 30% y en tercer lugar, con un 8% las personas originarias de África Septentrional. En relación al sexo, la contratación masculina obtiene un ligero predominio sobre la femenina con el 53% de contratos frente al 47% al grupo de mujeres. En cuanto a las edades, el 53% de los extranjeros empleados tiene entre 30 y 44 años, seguido de los menores de 30 años (Tabla 7 de Anexo contratos).

Por sectores productivos, la mayoría de los contratos suscritos se han generado en el sector Servicios con el 81%, seguido de Construcción con el 15%, Industria con el 4% y Agricultura y Pesca con el 0,44%. Hay que indicar que en cada uno de los sectores económicos, los porcentajes más altos de contratación siguen teniendo como principal protagonista a extranjeros del Espacio Económico Europeo seguido de América del Sur, (ver Tabla 8 de anexos contratos).

SEXO		
Hombre	Mujer	Total
14.363	12.690	27.053

SECTORES				
Agricultura	Industria	Construcción	Servicios	Total
115	1.106	4.003	21.829	27.053

RASGOS MÁS RELEVANTES DE LA CONTRATACION REGISTRADA

(Cuadro resumen)

CONTRATACION	MADRID						
	Mes actual			INDEFINIDOS		TEMPORALES	
	Hombres	Mujeres	Total	Absoluta	%	Absoluta	%
Grupos de edad	80.519	70.221	150.740	27.501	100	123.239	100
< 25 años	11.894	13.094	24.988	3.095	11,25	21.893	17,76
25-29 años	14.264	14.407	28.671	5.097	18,53	23.574	19,13
30-44 años	37.874	29.602	67.476	13.330	48,47	54.146	43,94
45-54 años	12.573	10.051	22.624	4.502	16,37	18.122	14,70
> 55 años	3.914	3.067	6.981	1.477	5,37	5.504	4,47
Actividad económica	80.519	70.221	150.740	27.501	100	123.239	100
Agricultura	435	70	505	43	0,16	462	0,37
Industria	6.859	2.487	9.346	1.450	5,27	7.896	6,41
Construcción	11.632	1.000	12.632	1.559	5,67	11.073	8,98
Servicios	61.593	66.664	128.257	24.449	88,90	103.808	84,23
Nivel formativo alcanzado	80.519	70.221	150.740	27.501	100	123.239	100
Sin estudios	4.869	3.075	7.944	1.162	4,23	6.782	5,50
Estudios primarios	13.783	9.227	23.010	4.548	16,54	18.462	14,98
Certificado de escolar. o equiv.	4.658	2.900	7.558	930	3,38	6.628	5,38
F.P.1 o Equivalente	47	78	125	25	0,09	100	0,08
Graduado Escolar o Equiv.	18.439	12.638	31.077	5.057	18,39	26.020	21,11
F.P.2 o Equivalente	8.525	7.605	16.130	2.383	8,67	13.747	11,15
E.S.O. o Equivalente	19.754	19.961	39.715	5.455	19,84	34.260	27,80
Título Univers. de Grado Medio	8.660	10.703	19.363	5.379	19,56	13.984	11,35
Título Univers. de Grado Medio	1.671	1.994	3.665	957	3,48	2.708	2,20
Desconocido	113	2.040	2.153	1.605	5,84	548	0,44
Grandes grupos de ocupación*	80.519	70.221	150.740	27.501	100	123.239	100
Ocupaciones militares	6	1	7	6	0,02	1	0,00
Dirección de las empresas y de*	624	347	971	689	2,51	282	0,23
Técnicos y profesionales cient.*	9.831	9.568	19.399	3.654	13,29	15.745	12,78
Técnicos y profesionales de*	9.019	5.843	14.862	3.249	11,81	11.613	9,42
Empleados de tipo administrativo	5.947	11.024	16.971	3.919	14,25	13.052	10,59
Trabajadores de los servicios de*	18.230	22.888	41.118	6.574	23,90	34.544	28,03
Trabajadores cualificados en*	250	71	321	58	0,21	263	0,21
Artesanos y trabajadores*	11.486	928	12.414	1.602	5,83	10.812	8,77
Operadores de instalaciones y*	5.971	645	6.616	1.276	4,64	5.340	4,33
Ocupaciones elementales	19.155	18.906	38.061	6.474	23,54	31.587	25,63

* Notas aclaratorias.

Dirección de empresas y administraciones públicas

Técnicos y profesionales científicos e intelectuales.

Técnicos y profesionales de apoyo.

Trabajadores de los servicios de restauración, personales, protección y comercio.

Trabajadores cualificados en la agricultura y en la pesca.

Artesanos y trabajadores cualificados de industrias manufactureras, construcción, minería, excepto operadores de instalaciones y maquinaria .

Operadores de instalaciones y maquinaria y montadores.

Tabla 1. COMUNIDADES AUTÓNOMAS

COMUNIDADES AUTÓNOMAS	PARO REGISTRADO	VARIACIÓN MENSUAL		VARIACIÓN ANUAL	
		Absoluta	%	Absoluta	%
AMBOS SEXOS					
Andalucía	1.039.837	2.121	0,20	-29.557	-2,76
Aragón	103.066	-228	-0,22	-6.708	-6,11
Asturias	98.302	-1.212	-1,22	-5.497	-5,30
Baleares	80.295	-2.771	-3,34	-8.923	-10,00
Canarias	258.687	-1.056	-0,41	-16.864	-6,12
Cantabria	48.514	-3.242	-6,26	-8.399	-14,76
Castilla la Mancha	242.405	139	0,06	-17.751	-6,82
Castilla-León	223.293	-1.576	-0,70	-18.436	-7,63
Cataluña	581.124	-1.645	-0,28	-48.462	-7,70
Comun.Valenciana	518.388	-345	-0,07	-42.050	-7,50
Extremadura	137.223	-2.666	-1,91	-13.399	-8,90
Galicia	257.549	-1.453	-0,56	-22.522	-8,04
Madrid	508.448	2.411	0,48	-41.066	-7,47
Murcia	144.432	-427	-0,29	-8.779	-5,73
Navarra	49.049	-379	-0,77	-4.033	-7,60
País Vasco	170.895	-1.270	-0,74	-5.141	-2,92
Rioja, La	25.385	-44	-0,17	-2.378	-8,57
Ceuta	13.135	422	3,32	141	1,09
Melilla	12.126	-317	-2,55	-509	-4,03
Total Nacional	4.512.153	-13.538	-0,30	-300.333	-6,24
HOMBRES					
Andalucía	488.345	-1.289	-0,26	-23.961	-4,68
Aragón	48.538	-443	-0,90	-5.181	-9,64
Asturias	46.780	-847	-1,78	-4.125	-8,10
Baleares	37.374	-2.160	-5,46	-6.635	-15,08
Canarias	124.871	-1.061	-0,84	-11.473	-8,41
Cantabria	23.645	-2.405	-9,23	-6.168	-20,69
Castilla la Mancha	107.899	-574	-0,53	-13.267	-10,95
Castilla-León	105.162	-1.500	-1,41	-13.194	-11,15
Cataluña	282.573	-2.412	-0,85	-34.786	-10,96
Comun.Valenciana	237.831	-1.574	-0,66	-30.706	-11,43
Extremadura	60.139	-1.839	-2,97	-8.676	-12,61
Galicia	122.204	-1.393	-1,13	-14.978	-10,92
Madrid	240.417	-55	-0,02	-27.268	-10,19
Murcia	65.615	-825	-1,24	-7.286	-9,99
Navarra	22.842	-393	-1,69	-2.826	-11,01
País Vasco	81.003	-1.048	-1,28	-4.211	-4,94
Rioja, La	11.869	-66	-0,55	-1.657	-12,25
Ceuta	5.565	158	2,92	-17	-0,30
Melilla	5.308	-131	-2,41	-227	-4,10
Total Nacional	2.117.980	-19.857	-0,93	-216.642	-9,28
MUJERES					
Andalucía	551.492	3.410	0,62	-5.596	-1,00
Aragón	54.528	215	0,40	-1.527	-2,72
Asturias	51.522	-365	-0,70	-1.372	-2,59
Baleares	42.921	-611	-1,40	-2.288	-5,06
Canarias	133.816	5	0,00	-5.391	-3,87
Cantabria	24.869	-837	-3,26	-2.231	-8,23
Castilla la Mancha	134.506	713	0,53	-4.484	-3,23
Castilla-León	118.131	-76	-0,06	-5.242	-4,25
Cataluña	298.551	767	0,26	-13.676	-4,38
Comun.Valenciana	280.557	1.229	0,44	-11.344	-3,89
Extremadura	77.084	-827	-1,06	-4.723	-5,77
Galicia	135.345	-60	-0,04	-7.544	-5,28
Madrid	268.031	2.466	0,93	-13.798	-4,90
Murcia	78.817	398	0,51	-1.493	-1,86
Navarra	26.207	14	0,05	-1.207	-4,40
País Vasco	89.892	-222	-0,25	-930	-1,02
Rioja, La	13.516	22	0,16	-721	-5,06
Ceuta	7.570	264	3,61	158	2,13
Melilla	6.818	-186	-2,66	-282	-3,97
Total Nacional	2.394.173	6.319	0,26	-83.691	-3,38

TABLA 3. SEXO Y EDAD. 2008-2015. Mismo mes.

PERIODO	Total P.R.	HOMBRES					MUJERES				
		Total	< 30	30-44	45-54	> =55	Total	< 30	30-44	45-54	> =55
VALORES ABSOLUTOS											
2008	255.339	113.239	31.205	42.592	18.580	20.862	142.100	29.275	60.383	29.130	23.312
2009	387.545	201.075	56.954	82.645	33.944	27.532	186.470	43.351	80.641	36.193	26.285
2010	474.356	245.433	63.633	104.989	44.708	32.103	228.923	51.327	101.513	45.632	30.451
2011	478.170	235.591	56.530	98.993	47.406	32.662	242.579	50.563	106.902	51.245	33.869
2012	526.374	261.610	58.488	108.669	56.615	37.838	264.764	52.699	113.573	59.468	39.024
2013	570.039	282.209	55.732	116.699	66.586	43.192	287.830	52.107	123.867	67.653	44.203
2014	549.514	267.685	48.371	105.485	67.992	45.837	281.829	45.571	117.629	70.411	48.218
2015	508.448	240.417	42.329	88.977	63.132	45.979	268.031	41.039	107.538	69.106	50.348
VARIACIÓN MENSUAL ABSOLUTA											
2009	18.289	9.729	2.798	4.293	1.942	696	8.560	2.933	3.671	1.399	557
2010	8.904	3.747	1.494	1.621	736	-104	5.157	1.765	2.159	900	333
2011	5.702	1.855	1.417	170	394	-126	3.847	1.714	1.068	652	413
2012	14.909	8.358	3.181	3.065	1.671	441	6.551	2.499	2.119	1.368	565
2013	8.120	3.891	1.456	1.176	841	418	4.229	1.615	1.426	644	544
2014	2.161	1.059	514	-64	140	469	1.102	-28	507	268	355
2015	2.411	-55	16	396	-341	-126	2.466	344	2.597	-217	-258
VARIACIÓN MENSUAL RELATIVA											
2009	4,95	5,08	5,17	5,48	6,07	2,59	4,81	7,26	4,77	4,02	2,16
2010	1,91	1,55	2,40	1,57	1,67	-0,32	2,30	3,56	2,17	2,01	1,11
2011	1,21	0,79	2,57	0,17	0,84	-0,38	1,61	3,51	1,01	1,29	1,23
2012	2,91	3,30	5,75	2,90	3,04	1,18	2,54	4,98	1,90	2,35	1,47
2013	1,45	1,40	2,68	1,02	1,28	0,98	1,49	3,20	1,16	0,96	1,25
2014	0,39	0,40	1,07	-0,06	0,21	1,03	0,39	-0,06	0,43	0,38	0,74
2015	0,48	-0,02	0,04	0,45	-0,54	-0,27	0,93	0,85	2,47	-0,31	-0,51
VARIACIÓN ANUAL ABSOLUTA											
2008	132.206	87.836	25.749	40.053	15.364	6.670	44.370	14.076	20.258	7.063	2.973
2009	86.811	44.358	6.679	22.344	10.764	4.571	42.453	7.976	20.872	9.439	4.166
2010	3.814	-9.842	-7.103	-5.996	2.698	559	13.656	-764	5.389	5.613	3.418
2011	48.204	26.019	1.958	9.676	9.209	5.176	22.185	2.136	6.671	8.223	5.155
2012	43.665	20.599	-2.756	8.030	9.971	5.354	23.066	-592	10.294	8.185	5.179
2013	-20.525	-14.524	-7.361	-11.214	1.406	2.645	-6.001	-6.536	-6.238	2.758	4.015
2015	-41.066	-27.268	-6.042	-12.221	-9.147	142	-13.798	-4.532	-8.129	-3.267	2.130
VARIACIÓN ANUAL RELATIVA											
2008	51,8	77,6	82,5	94,0	82,7	32,0	31,2	48,1	33,5	24,2	12,8
2009	22,4	22,1	11,7	27,0	31,7	16,6	22,8	18,4	25,9	26,1	15,8
2010	0,8	-4,0	-11,2	-5,7	6,0	1,7	6,0	-1,5	5,3	12,3	11,2
2011	10,1	11,0	3,5	9,8	19,4	15,8	9,1	4,2	6,2	16,0	15,2
2012	8,3	7,9	-4,7	7,4	17,6	14,1	8,7	-1,1	9,1	13,8	13,3
2013	-3,6	-5,1	-13,2	-9,6	2,1	6,1	-2,1	-12,5	-5,0	4,1	9,1
2015	-7,5	-10,2	-12,5	-12,1	-12,7	0,3	-4,9	-9,9	-7,0	-4,5	4,4

TABLA 4. ACTIVIDAD ECONÓMICA. 2008-2015. Mismo mes

	TOTAL P.R.					S/E anterior
		Agricultura	Industria	Construc.	Servicios	
VALORES ABSOLUTOS						
2008	255.339	2.537	19.989	31.640	191.008	10.165
2009	387.545	1.759	37.088	75.103	262.581	11.014
2010	474.356	2.560	42.315	82.939	328.639	17.903
2011	478.170	3.064	39.459	73.122	340.416	22.109
2012	526.374	3.951	43.027	77.772	377.784	23.840
2013	570.039	4.540	46.635	76.942	418.531	23.391
2014	549.514	4.755	43.337	68.562	407.551	25.309
2015	508.448	4.824	38.007	56.942	382.301	26.374
VARIACIÓN MENSUAL ABSOLUTA						
2008	8.542	128	80	1.606	5.922	806
2009	18.289	64	1.867	2.947	12.486	925
2010	8.904	122	545	27	6.932	1.278
2011	5.702	135	-71	-184	5.111	711
2012	14.909	274	832	1.512	11.259	1.032
2013	8.120	120	246	340	6.559	855
2014	2.161	163	-234	-336	1.993	575
2.015	2.411	48	-495	-883	2.838	903
VARIACIÓN MENSUAL RELATIVA						
2008	3,46	5,31	0,40	5,35	3,20	8,61
2009	4,95	3,78	5,30	4,08	4,99	9,17
2010	1,91	5,00	1,30	0,03	2,15	7,69
2011	1,21	4,61	-0,18	-0,25	1,52	3,32
2012	2,91	7,45	1,97	1,98	3,07	4,52
2013	1,45	2,71	0,53	0,44	1,59	3,79
2014	0,39	3,55	-0,54	-0,49	0,49	2,32
2.015	0,48	1,01	-1,29	-1,53	0,75	3,55
VARIACIÓN ANUAL ABSOLUTA						
2008	34.587	588	222	11.870	22.067	-160
2009	132.206	-778	17.099	43.463	71.573	849
2010	86.811	801	5.227	7.836	66.058	6.889
2011	3.814	504	-2.856	-9.817	11.777	4.206
2012	48.204	887	3.568	4.650	37.368	1.731
2013	43.665	589	3.608	-830	40.747	-449
2014	-20.525	215	-3.298	-8.380	-10.980	1.918
2.015	-41.066	69	-5.330	-11.620	-25.250	1.065
VARIACIÓN ANUAL RELATIVA						
2008	15,67	30,17	1,12	60,04	13,06	-1,55
2009	51,78	-30,67	85,54	137,37	37,47	8,35
2010	22,40	45,54	14,09	10,43	25,16	62,55
2011	0,80	19,69	-6,75	-11,84	3,58	23,49
2012	10,08	28,95	9,04	6,36	10,98	7,83
2013	8,30	14,91	8,39	-1,07	10,79	-1,88
2014	-3,60	4,74	-7,07	-10,89	-2,62	8,20
2.015	-7,47	1,45	-12,30	-16,95	-6,20	4,21

TABLA 5. SEXO Y EDAD.Series SISPE

PERIODO	TOTAL P.R.	HOMBRES						MUJERES					
		Total	< 25	25 - 29	30-44	45 - 54	> 55	Total	< 25	25 - 29	30-44	45 - 54	> 55
2011													
Enero	472.468	233.736	26.784	28.329	98.823	47.012	32.788	238.732	21.398	27.451	105.834	50.593	33.456
Febrero	478.170	235.591	27.987	28.543	98.993	47.406	32.662	242.579	22.663	27.900	106.902	51.245	33.869
Marzo	482.025	237.513	28.802	28.487	99.379	47.923	32.922	244.512	23.374	27.770	107.146	51.929	34.293
Abril	479.070	236.360	28.299	27.830	98.860	48.203	33.168	242.710	22.902	26.999	106.525	51.882	34.402
Mayo	475.876	233.063	27.718	26.877	96.934	48.037	33.497	242.813	22.635	26.746	106.289	52.299	34.844
Junio	469.511	227.093	25.571	25.575	94.618	47.848	33.481	242.418	20.834	26.268	106.707	53.334	35.275
Julio	469.957	225.182	24.593	24.804	94.155	47.914	33.716	244.775	20.679	26.422	108.089	53.893	35.692
Agosto	474.997	226.759	23.862	24.977	95.098	48.823	33.999	248.238	20.830	27.178	109.557	54.661	36.012
Septiembre	485.206	233.887	26.987	25.760	96.859	49.919	34.362	251.319	23.283	27.065	109.584	55.046	36.341
Octubre	497.025	242.128	28.377	27.032	100.200	51.340	35.179	254.897	24.437	27.593	109.760	56.146	36.961
Noviembre	493.012	241.730	28.313	26.762	99.754	51.553	35.348	251.282	23.931	26.595	107.787	55.819	37.150
Diciembre	488.709	242.510	26.001	26.387	101.095	52.932	36.095	246.199	21.426	25.753	106.356	55.480	37.184
2012													
Enero	511.465	253.252	27.454	27.853	105.604	54.944	37.397	258.213	22.651	27.549	111.454	58.100	38.459
Febrero	526.374	261.610	29.385	29.103	108.669	56.615	37.838	264.764	24.352	28.347	113.573	59.468	39.024
Marzo	530.875	263.608	29.969	28.973	109.034	57.267	38.365	267.267	24.858	28.410	114.259	60.166	39.574
Abril	531.317	263.197	29.584	28.613	108.402	57.839	38.759	268.120	24.532	28.008	114.730	60.743	40.107
Mayo	529.740	260.472	28.753	27.767	106.921	58.134	38.897	269.268	24.015	27.829	115.436	61.481	40.507
Junio	521.246	254.232	25.812	26.458	104.899	58.043	39.020	267.014	21.637	27.131	115.360	62.011	40.875
Julio	522.421	253.005	24.745	25.722	104.720	58.439	39.379	269.416	21.129	27.198	117.361	62.502	41.226
Agosto	527.261	254.676	24.153	25.792	105.826	59.217	39.688	272.585	21.223	28.074	118.780	63.020	41.488
Septiembre	536.457	261.404	27.008	27.021	107.381	60.122	39.872	275.053	23.254	28.344	118.716	63.068	41.671
Octubre	549.354	268.878	28.076	28.198	110.493	61.637	40.474	280.476	24.335	29.133	120.629	64.295	42.084
Noviembre	553.762	271.688	28.177	28.340	111.461	62.824	40.886	282.074	24.395	28.943	120.894	65.253	42.589
Diciembre	544.484	269.449	25.388	27.281	111.621	63.788	41.371	275.035	21.689	27.302	118.644	64.873	42.527
2013													
Enero	561.919	278.318	25.832	28.444	115.523	65.745	42.774	283.601	22.052	28.440	122.441	67.009	43.659
Febrero	570.039	282.209	26.845	28.887	116.699	66.586	43.192	287.830	23.229	28.878	123.867	67.653	44.203
Marzo	571.751	283.462	27.027	28.944	116.808	67.245	43.438	288.289	23.192	28.589	123.888	68.011	44.609
Abril	569.030	281.320	26.751	28.313	115.322	67.518	43.416	287.710	23.231	28.017	123.247	68.313	44.902
Mayo	560.560	275.947	25.921	26.980	112.112	67.322	43.612	284.613	22.607	27.215	121.241	68.263	45.287
Junio	545.844	266.187	23.386	25.424	107.733	66.124	43.520	279.657	19.928	26.086	119.494	68.537	45.612
Julio	542.400	260.819	22.390	24.103	105.267	65.459	43.600	281.581	19.533	25.764	120.654	69.371	46.259
Agosto	543.905	260.555	21.637	23.815	105.315	65.869	43.919	283.350	19.530	26.028	121.570	69.765	46.457
Septiembre	547.701	264.045	24.596	24.365	104.774	66.178	44.132	283.656	21.817	26.128	119.610	69.390	46.711
Octubre	552.758	267.782	25.477	25.270	105.851	66.701	44.483	284.976	22.330	26.478	119.050	69.872	47.246
Noviembre	550.269	266.872	25.355	25.039	105.222	66.598	44.658	283.397	21.999	25.990	118.169	69.887	47.352
Diciembre	535.563	261.572	22.335	23.769	103.913	66.939	44.616	273.991	19.206	24.184	114.455	68.979	47.167
2014													
Enero	547.353	266.626	23.456	24.401	105.549	67.852	45.368	280.727	20.354	25.245	117.122	70.143	47.863
Febrero	549.514	267.685	23.661	24.710	105.485	67.992	45.837	281.829	20.079	25.492	117.629	70.411	48.218
Marzo	546.879	265.862	23.904	24.299	104.091	67.536	46.032	281.017	20.207	25.145	116.805	70.403	48.457
Abril	535.914	260.355	22.872	23.061	101.056	66.969	46.397	275.559	19.489	24.186	113.584	69.685	48.615
Mayo	520.863	251.545	21.786	21.711	96.355	65.546	46.147	269.318	18.598	23.113	110.461	68.553	48.593
Junio	505.428	241.267	20.113	20.077	91.295	63.833	45.949	264.161	16.957	22.095	108.090	68.328	48.691
Julio	505.978	237.746	20.737	19.577	89.081	62.761	45.590	268.232	17.770	22.614	109.992	68.959	48.897
Agosto	508.153	237.714	20.494	19.597	89.238	62.876	45.509	270.439	18.167	23.243	110.913	69.165	48.951
Septiembre	510.581	241.211	22.917	20.518	88.836	63.171	45.769	269.370	19.884	23.144	108.440	68.595	49.307
Octubre	516.048	244.582	23.288	21.500	89.914	63.935	45.945	271.466	20.334	23.583	108.624	69.259	49.666
Noviembre	512.177	242.847	23.028	21.246	89.011	63.594	45.968	269.330	19.822	23.121	107.479	69.154	49.754
Diciembre	498.649	237.888	20.293	19.919	88.315	63.512	45.849	260.761	17.249	21.478	104.335	68.087	49.612
2015													
Enero	506.037	240.472	20.335	20.629	89.510	63.724	46.274	265.565	17.219	22.452	106.841	68.882	50.171
Febrero	508.448	240.417	21.360	20.969	88.977	63.132	45.979	268.031	18.045	22.994	107.538	69.106	50.348
Marzo													
Abril													
Mayo													
Junio													
Julio													
Agosto													
Septiembre													
Octubre													
Noviembre													
Diciembre													

TABLA 6. SEXO Y EDAD. Variación mensual absoluta. Series SISPE

PERIODO	TOTAL P.R.	HOMBRES						MUJERES					
		Total	< 25	25 - 29	30-44	45 - 54	> 55	Total	< 25	25 - 29	30-44	45 - 54	> 55
2011													
Enero	7.016	-7.950	-2.583	-4.443	-4.545	3.040	581	14.966	-210	-503	6.480	5.861	3.338
Febrero	5.702	1.855	1.203	214	170	394	-126	3.847	1.265	449	1.068	652	413
Marzo	3.855	1.922	815	-56	386	517	260	1.933	711	-130	244	684	424
Abril	-2.955	-1.153	-503	-657	-519	280	246	-1.802	-472	-771	-621	-47	109
Mayo	-3.194	-3.297	-581	-953	-1.926	-166	329	103	-267	-253	-236	417	442
Junio	-6.365	-5.970	-2.147	-1.302	-2.316	-189	-16	-395	-1.801	-478	418	1.035	431
Julio	446	-1.911	-978	-771	-463	66	235	2.357	-155	154	1.382	559	417
Agosto	5.040	1.577	-731	173	943	909	283	3.463	151	756	1.468	768	320
Septiembre	10.209	7.128	3.125	783	1.761	1.096	363	3.081	2.453	-113	27	385	329
Octubre	11.819	8.241	1.390	1.272	3.341	1.421	817	3.578	1.154	528	176	1.100	620
Noviembre	-4.013	-398	-64	-270	-446	213	169	-3.615	-506	-998	-1.973	-327	189
Diciembre	-4.303	780	-2.312	-375	1.341	1.379	747	-5.083	-2.505	-842	-1.431	-339	34
2012													
Enero	22.756	10.742	1.453	1.466	4.509	2.012	1.302	12.014	1.225	1.796	5.098	2.620	1.275
Febrero	14.909	8.358	1.931	1.250	3.065	1.671	441	6.551	1.701	798	2.119	1.368	565
Marzo	4.501	1.998	584	-130	365	652	527	2.503	506	63	686	698	550
Abril	442	-411	-385	-360	-632	572	394	853	-326	-402	471	577	533
Mayo	-1.577	-2.725	-831	-846	-1.481	295	138	1.148	-517	-179	706	738	400
Junio	-8.494	-6.240	-2.941	-1.309	-2.022	-91	123	-2.254	-2.378	-698	-76	530	368
Julio	1.175	-1.227	-1.067	-736	-179	396	359	2.402	-508	67	2.001	491	351
Agosto	4.840	1.671	-592	70	1.106	778	309	3.169	94	876	1.419	518	262
Septiembre	9.196	6.728	2.855	1.229	1.555	905	184	2.468	2.031	270	-64	48	183
Octubre	12.897	7.474	1.068	1.177	3.112	1.515	602	5.423	1.081	789	1.913	1.227	413
Noviembre	4.408	2.810	101	142	968	1.187	412	1.598	60	-190	265	958	505
Diciembre	-9.278	-2.239	-2.789	-1.059	160	964	485	-7.039	-2.706	-1.641	-2.250	-380	-62
2013													
Enero	17.435	8.869	444	1.163	3.902	1.957	1.403	8.566	363	1.138	3.797	2.136	1.132
Febrero	8.120	3.891	1.013	443	1.176	841	418	4.229	1.177	438	1.426	644	544
Marzo	1.712	1.253	182	57	109	659	246	459	-37	-289	21	358	406
Abril	-2.721	-2.142	-276	-631	-1.486	273	-22	-579	39	-572	-641	302	293
Mayo	-8.470	-5.373	-830	-1.333	-3.210	-196	196	-3.097	-624	-802	-2.006	-50	385
Junio	-14.716	-9.760	-2.535	-1.556	-4.379	-1.198	-92	-4.956	-2.679	-1.129	-1.747	274	325
Julio	-3.444	-5.368	-996	-1.321	-2.466	-665	80	1.924	-395	-322	1.160	834	647
Agosto	1.505	-264	-753	-288	48	410	319	1.769	-3	264	916	394	198
Septiembre	3.796	3.490	2.959	550	-541	309	213	306	2.287	100	-1.960	-375	254
Octubre	5.057	3.737	881	905	1.077	523	351	1.320	513	350	-560	482	535
Noviembre	-2.489	-910	-122	-231	-629	-103	175	-1.579	-331	-488	-881	15	106
Diciembre	-14.706	-5.300	-3.020	-1.270	-1.309	341	-42	-9.406	-2.793	-1.806	-3.714	-908	-185
2014													
Enero	11.790	5.054	1.121	632	1.636	913	752	6.736	1.148	1.061	2.667	1.164	696
Febrero	2.161	1.059	205	309	-64	140	469	1.102	-275	247	507	268	355
Marzo	-2.635	-1.823	243	-411	-1.394	-456	195	-812	128	-347	-824	-8	239
Abril	-10.965	-5.507	-1.032	-1.238	-3.035	-567	365	-5.458	-718	-959	-3.221	-718	158
Mayo	-15.051	-8.810	-1.086	-1.350	-4.701	-1.423	-250	-6.241	-891	-1.073	-3.123	-1.132	-22
Junio	-15.435	-10.278	-1.673	-1.634	-5.060	-1.713	-198	-5.157	-1.641	-1.018	-2.371	-225	98
Julio	550	-3.521	624	-500	-2.214	-1.072	-359	4.071	813	519	1.902	631	206
Agosto	2.175	-32	-243	20	157	115	-81	2.207	397	629	921	206	54
Septiembre	2.428	3.497	2.423	921	-402	295	260	-1.069	1.717	-99	-2.473	-570	356
Octubre	5.467	3.371	371	982	1.078	764	176	2.096	450	439	184	664	359
Noviembre	-3.871	-1.735	-260	-254	-903	-341	23	-2.136	-512	-462	-1.145	-105	88
Diciembre	-13.528	-4.959	-2.735	-1.327	-696	-82	-119	-8.569	-2.573	-1.643	-3.144	-1.067	-142
2015													
Enero	7.388	2.584	42	710	1.195	212	425	4.804	-30	974	2.506	795	559
Febrero	2.411	-55	1.025	340	-533	-592	-295	2.466	826	542	697	224	177
Marzo													
Abril													
Mayo													
Junio													
Julio													
Agosto													
Septiembre													
Octubre													
Noviembre													
Diciembre													

TABLA 7. SEXO Y EDAD. Variación mensual relativa. Serie SISPE

PERIODO	TOTAL P.R.	HOMBRES						MUJERES					
		Total	< 25	25 - 29	30-44	45 - 54	> 55	Total	< 25	25 - 29	30-44	45 - 54	> 55
2011													
Enero	1,51	-3,29	-8,80	-13,56	-4,40	6,91	1,80	6,69	-0,97	-1,80	6,52	13,10	11,08
Febrero	1,21	0,79	4,49	0,76	0,17	0,84	-0,38	1,61	5,91	1,64	1,01	1,29	1,23
Marzo	0,81	0,82	2,91	-0,20	0,39	1,09	0,80	0,80	3,14	-0,47	0,23	1,33	1,25
Abril	-0,61	-0,49	-1,75	-2,31	-0,52	0,58	0,75	-0,74	-2,02	-2,78	-0,58	-0,09	0,32
Mayo	-0,67	-1,39	-2,05	-3,42	-1,95	-0,34	0,99	0,04	-1,17	-0,94	-0,22	0,80	1,28
Junio	-1,34	-2,56	-7,75	-4,84	-2,39	-0,39	-0,05	-0,16	-7,96	-1,79	0,39	1,98	1,24
Julio	0,09	-0,84	-3,82	-3,01	-0,49	0,14	0,70	0,97	-0,74	0,59	1,30	1,05	1,18
Agosto	1,07	0,70	-2,97	0,70	1,00	1,90	0,84	1,41	0,73	2,86	1,36	1,43	0,90
Septiembre	2,15	3,14	13,10	3,13	1,85	2,24	1,07	1,24	11,78	-0,42	0,02	0,70	0,91
Octubre	2,44	3,52	5,15	4,94	3,45	2,85	2,38	1,42	4,96	1,95	0,16	2,00	1,71
Noviembre	-0,81	-0,16	-0,23	-1,00	-0,45	0,41	0,48	-1,42	-2,07	-3,62	-1,80	-0,58	0,51
Diciembre	-0,87	0,32	-8,17	-1,40	1,34	2,67	2,11	-2,02	-10,47	-3,17	-1,33	-0,61	0,09
2012													
Enero	4,66	4,43	5,59	5,56	4,46	3,80	3,61	4,88	5,72	6,97	4,79	4,72	3,43
Febrero	2,91	3,30	7,03	4,49	2,90	3,04	1,18	2,54	7,51	2,90	1,90	2,35	1,47
Marzo	0,86	0,76	1,99	-0,45	0,34	1,15	1,39	0,95	2,08	0,22	0,60	1,17	1,41
Abril	0,08	-0,16	-1,28	-1,24	-0,58	1,00	1,03	0,32	-1,31	-1,41	0,41	0,96	1,35
Mayo	-0,30	-1,04	-2,81	-2,96	-1,37	0,51	0,36	0,43	-2,11	-0,64	0,62	1,21	1,00
Junio	-1,60	-2,40	-10,23	-4,71	-1,89	-0,16	0,32	-0,84	-9,90	-2,51	-0,07	0,86	0,91
Julio	0,23	-0,48	-4,13	-2,78	-0,17	0,68	0,92	0,90	-2,35	0,25	1,73	0,79	0,86
Agosto	0,93	0,66	-2,39	0,27	1,06	1,33	0,78	1,18	0,44	3,22	1,21	0,83	0,64
Septiembre	1,74	2,64	11,82	4,77	1,47	1,53	0,46	0,91	9,57	0,96	-0,05	0,08	0,44
Octubre	2,40	2,86	3,95	4,36	2,90	2,52	1,51	1,97	4,65	2,78	1,61	1,95	0,99
Noviembre	0,80	1,05	0,36	0,50	0,88	1,93	1,02	0,57	0,25	-0,65	0,22	1,49	1,20
Diciembre	-1,68	-0,82	-9,90	-3,74	0,14	1,53	1,19	-2,50	-11,09	-5,67	-1,86	-0,58	-0,15
2013													
Enero	3,2	3,3	1,7	4,3	3,5	3,1	3,4	3,1	1,7	4,2	3,2	3,3	2,7
Febrero	1,45	1,40	3,92	1,56	1,02	1,28	0,98	1,49	5,34	1,54	1,16	0,96	1,25
Marzo	0,30	0,44	0,68	0,20	0,09	0,99	0,57	0,16	-0,16	-1,00	0,02	0,53	0,92
Abril	-0,48	-0,76	-1,02	-2,18	-1,27	0,41	-0,05	-0,20	0,17	-2,00	-0,52	0,44	0,66
Mayo	-1,49	-1,91	-3,10	-4,71	-2,78	-0,29	0,45	-1,08	-2,69	-2,86	-1,63	-0,07	0,86
Junio	-2,63	-3,54	-9,78	-5,77	-3,91	-1,78	-0,21	-1,74	-11,85	-4,15	-1,44	0,40	0,72
Julio	-0,63	-2,02	-4,26	-5,20	-2,29	-1,01	0,18	0,69	-1,98	-1,23	0,97	1,22	1,42
Agosto	0,28	-0,10	-3,36	-1,19	0,05	0,63	0,73	0,63	-0,02	1,02	0,76	0,57	0,43
Septiembre	0,70	1,34	13,68	2,31	-0,51	0,47	0,48	0,11	11,71	0,38	-1,61	-0,54	0,55
Octubre	0,92	1,42	3,58	3,71	1,03	0,79	0,80	0,47	2,35	1,34	-0,47	0,69	1,15
Noviembre	-0,45	-0,34	-0,48	-0,91	-0,59	-0,15	0,39	-0,55	-1,48	-1,84	-0,74	0,02	0,22
Diciembre	-2,67	-1,99	-11,91	-5,07	-1,24	0,51	-0,09	-3,32	-12,70	-6,95	-3,14	-1,30	-0,39
2014													
Enero	2,2	1,9	5,0	2,7	1,6	1,4	1,7	2,5	6,0	4,4	2,3	1,7	1,5
Febrero	0,39	0,40	0,87	1,27	-0,06	0,21	1,03	0,39	-1,35	0,98	0,43	0,38	0,74
Marzo	-0,48	-0,68	1,03	-1,66	-1,32	-0,67	0,43	-0,29	0,64	-1,36	-0,70	-0,01	0,50
Abril	-2,01	-2,07	-4,32	-5,09	-2,92	-0,84	0,79	-1,94	-3,55	-3,81	-2,76	-1,02	0,33
Mayo	-2,81	-3,38	-4,75	-5,85	-4,65	-2,12	-0,54	-2,26	-4,57	-4,44	-2,75	-1,62	-0,05
Junio	-2,96	-4,09	-7,68	-7,53	-5,25	-2,61	-0,43	-1,91	-8,82	-4,40	-2,15	-0,33	0,20
Julio	0,11	-1,46	3,10	-2,49	-2,43	-1,68	-0,78	1,54	4,79	2,35	1,76	0,92	0,42
Agosto	0,43	-0,01	-1,17	0,10	0,18	0,18	-0,18	0,82	2,23	2,78	0,84	0,30	0,11
Septiembre	0,48	1,47	11,82	4,70	-0,45	0,47	0,57	-0,40	9,45	-0,43	-2,23	-0,82	0,73
Octubre	1,07	1,40	1,62	4,79	1,21	1,21	0,38	0,78	2,26	1,90	0,17	0,97	0,73
Noviembre	-0,75	-0,71	-1,12	-1,18	-1,00	-0,53	0,05	-0,79	-2,52	-1,96	-1,05	-0,15	0,18
Diciembre	-2,64	-2,04	-11,88	-6,25	-0,78	-0,13	-0,26	-3,18	-12,98	-7,11	-2,93	-1,54	-0,29
2015													
Enero	1,5	1,1	0,2	3,6	1,4	0,3	0,9	1,8	-0,2	4,5	2,4	1,2	1,1
Febrero	0,48	-0,02	5,04	1,65	-0,60	-0,93	-0,64	0,93	4,80	2,41	0,65	0,33	0,35
Marzo													
Abril													
Mayo													
Junio													
Julio													
Agosto													
Septiembre													
Octubre													
Noviembre													
Diciembre													

TABLA 8. SEXO Y EDAD. Variación anual absoluta. Serie SISPE

PERIODO	TOTAL P.R.	HOMBRES						MUJERES					
		Total	< 25	25 - 29	30-44	45 - 54	> 55	Total	< 25	25 - 29	30-44	45 - 54	> 55
2011													
Enero	7.016	-7.950	-2.583	-4.443	-4.545	3.040	581	14.966	-210	-503	6.480	5.861	3.338
Febrero	3.814	-9.842	-2.574	-4.529	-5.996	2.698	559	13.656	-186	-578	5.389	5.613	3.418
Marzo	2.003	-9.877	-2.121	-4.615	-6.436	2.622	673	11.880	-206	-995	4.143	5.440	3.498
Abril	-2.174	-9.125	-2.443	-4.436	-5.839	2.743	850	6.951	-834	-1.785	1.889	4.402	3.279
Mayo	1.215	-7.136	-1.953	-4.002	-5.186	2.775	1.230	8.351	-401	-1.466	2.050	4.621	3.547
Junio	-1.402	-7.460	-2.081	-3.864	-5.590	2.763	1.312	6.058	-737	-1.625	893	4.125	3.402
Julio	7.237	-3.013	-1.014	-3.317	-3.836	3.411	1.743	10.250	441	-1.270	2.368	5.034	3.677
Agosto	6.388	-2.878	-1.296	-3.395	-3.799	3.783	1.829	9.266	124	-1.320	1.817	4.991	3.654
Septiembre	13.563	2.431	-1.123	-2.926	-1.033	5.108	2.405	11.132	454	-1.325	2.737	5.495	3.771
Octubre	25.637	10.578	-309	-1.758	3.094	6.358	3.193	15.059	892	-575	4.393	6.165	4.184
Noviembre	23.933	11.255	-181	-1.564	3.321	6.445	3.234	12.678	722	-1.073	3.007	5.854	4.168
Diciembre	26.781	12.752	255	-1.386	3.474	6.739	3.670	14.029	673	-725	3.355	6.301	4.425
2012													
Enero	38.997	19.516	670	-476	6.781	7.932	4.609	19.481	1.253	98	5.620	7.507	5.003
Febrero	48.204	26.019	1.398	560	9.676	9.209	5.176	22.185	1.689	447	6.671	8.223	5.155
Marzo	48.850	26.095	1.167	486	9.655	9.344	5.443	22.755	1.484	640	7.113	8.237	5.281
Abril	52.247	26.837	1.285	783	9.542	9.636	5.591	25.410	1.630	1.009	8.205	8.861	5.705
Mayo	53.864	27.409	1.035	890	9.987	10.097	5.400	26.455	1.380	1.083	9.147	9.182	5.663
Junio	51.735	27.139	241	883	10.281	10.195	5.539	24.596	803	863	8.653	8.677	5.600
Julio	52.464	27.823	152	918	10.565	10.525	5.663	24.641	450	776	9.272	8.609	5.534
Agosto	52.264	27.917	291	815	10.728	10.394	5.689	24.347	393	896	9.223	8.359	5.476
Septiembre	51.251	27.517	21	1.261	10.522	10.203	5.510	23.734	-29	1.279	9.132	8.022	5.330
Octubre	52.329	26.750	-301	1.166	10.293	10.297	5.295	25.579	-102	1.540	10.869	8.149	5.123
Noviembre	60.750	29.958	-136	1.578	11.707	11.271	5.538	30.792	464	2.348	13.107	9.434	5.439
Diciembre	55.775	26.939	-613	894	10.526	10.856	5.276	28.836	263	1.549	12.288	9.393	5.343
2013													
Enero	50.454	25.066	-1.622	591	9.919	10.801	5.377	25.388	-599	891	10.987	8.909	5.200
Febrero	43.665	20.599	-2.540	-216	8.030	9.971	5.354	23.066	-1.123	531	10.294	8.185	5.179
Marzo	40.876	19.854	-2.942	-29	7.774	9.978	5.073	21.022	-1.666	179	9.629	7.845	5.035
Abril	37.713	18.123	-2.833	-300	6.920	9.679	4.657	19.590	-1.301	9	8.517	7.570	4.795
Mayo	30.820	15.475	-2.832	-787	5.191	9.188	4.715	15.345	-1.408	-614	5.805	6.782	4.780
Junio	24.598	11.955	-2.426	-1.034	2.834	8.081	4.500	12.643	-1.709	-1.045	4.134	6.526	4.737
Julio	19.979	7.814	-2.355	-1.619	547	7.020	4.221	12.165	-1.596	-1.434	3.293	6.869	5.033
Agosto	16.644	5.879	-2.516	-1.977	-511	6.652	4.231	10.765	-1.693	-2.046	2.790	6.745	4.969
Septiembre	11.244	2.641	-2.412	-2.656	-2.607	6.056	4.260	8.603	-1.437	-2.216	894	6.322	5.040
Octubre	25.637	10.578	-309	-1.758	3.094	6.358	3.193	15.059	892	-575	4.393	6.165	4.184
Noviembre	23.933	11.255	-181	-1.564	3.321	6.445	3.234	12.678	722	-1.073	3.007	5.854	4.168
Diciembre	26.781	12.752	255	-1.386	3.474	6.739	3.670	14.029	673	-725	3.355	6.301	4.425
2014													
Enero	50.454	25.066	-1.622	591	9.919	10.801	5.377	25.388	-599	891	10.987	8.909	5.200
Febrero	43.665	20.599	-2.540	-216	8.030	9.971	5.354	23.066	-1.123	531	10.294	8.185	5.179
Marzo	40.876	19.854	-2.942	-29	7.774	9.978	5.073	21.022	-1.666	179	9.629	7.845	5.035
Abril	37.713	18.123	-2.833	-300	6.920	9.679	4.657	19.590	-1.301	9	8.517	7.570	4.795
Mayo	30.820	15.475	-2.832	-787	5.191	9.188	4.715	15.345	-1.408	-614	5.805	6.782	4.780
Junio	24.598	11.955	-2.426	-1.034	2.834	8.081	4.500	12.643	-1.709	-1.045	4.134	6.526	4.737
Julio	19.979	7.814	-2.355	-1.619	547	7.020	4.221	12.165	-1.596	-1.434	3.293	6.869	5.033
Agosto	16.644	5.879	-2.516	-1.977	-511	6.652	4.231	10.765	-1.693	-2.046	2.790	6.745	4.969
Septiembre	11.244	2.641	-2.412	-2.656	-2.607	6.056	4.260	8.603	-1.437	-2.216	894	6.322	5.040
Octubre	3.404	-1.096	-2.599	-2.928	-4.642	5.064	4.009	4.500	-2.005	-2.655	-1.579	5.577	5.162
Noviembre	-3.493	-4.816	-2.822	-3.301	-6.239	3.774	3.772	1.323	-2.396	-2.953	-2.725	4.634	4.763
Diciembre	-8.921	-7.877	-3.053	-3.512	-7.708	3.151	3.245	-1.044	-2.483	-3.118	-4.189	4.106	4.640
2015													
Enero	-41.316	-26.154	-3.121	-3.772	-16.039	-4.128	906	-15.162	-3.135	-2.793	-10.281	-1.261	2.308
Febrero	-41.066	-27.268	-2.301	-3.741	-16.508	-4.860	142	-13.798	-2.034	-2.498	-10.091	-1.305	2.130
Marzo													
Abril													
Mayo													
Junio													
Julio													
Agosto													
Septiembre													
Octubre													
Noviembre													
Diciembre													

TABLA 9. SEXO Y EDAD. Variación anual relativa. Series SISPE

PERIODO	TOTAL P.R.	HOMBRES						MUJERES					
		Total	< 25	25 - 29	30-44	45 - 54	> 55	Total	< 25	25 - 29	30-44	45 - 54	> 55
2011													
Enero	1,90	-4,15	-9,65	-16,22	-5,80	9,50	2,17	8,41	-1,18	-2,23	8,42	16,84	12,97
Febrero	0,98	-4,89	-9,10	-15,80	-7,26	7,95	2,03	7,32	-0,96	-2,42	6,68	15,51	13,00
Marzo	0,49	-4,68	-7,10	-15,33	-7,38	7,33	2,39	6,11	-0,99	-3,98	4,92	14,42	13,04
Abril	-0,45	-3,72	-7,95	-13,75	-5,58	6,03	2,63	2,95	-3,51	-6,20	1,81	9,27	10,54
Mayo	0,26	-2,97	-6,58	-12,96	-5,08	6,13	3,81	3,56	-1,74	-5,20	1,97	9,69	11,33
Junio	-0,30	-3,18	-7,53	-13,13	-5,58	6,13	4,08	2,56	-3,42	-5,83	0,84	8,38	10,67
Julio	1,56	-1,32	-3,96	-11,80	-3,91	7,66	5,45	4,37	2,18	-4,59	2,24	10,30	11,49
Agosto	1,36	-1,25	-5,15	-11,97	-3,84	8,40	5,69	3,88	0,60	-4,63	1,69	10,05	11,29
Septiembre	2,88	1,05	-4,00	-10,20	-1,06	11,40	7,53	4,63	1,99	-4,67	2,56	11,09	11,58
Octubre	5,44	4,57	-1,08	-6,11	3,19	14,13	9,98	6,28	3,79	-2,04	4,17	12,33	12,77
Noviembre	5,10	4,88	-0,64	-5,52	3,44	14,29	10,07	5,31	3,11	-3,88	2,87	11,72	12,64
Diciembre	5,80	5,55	0,99	-4,99	3,56	14,59	11,32	6,04	3,24	-2,74	3,26	12,81	13,51
2012													
Enero	8,38	8,07	2,28	-1,45	6,56	18,04	14,31	8,71	5,80	0,35	5,66	16,78	16,61
Febrero	10,16	10,60	4,57	1,69	9,22	20,60	16,12	9,69	7,39	1,57	6,57	18,02	16,93
Marzo	10,18	10,55	3,77	1,47	9,12	20,63	16,88	9,78	6,29	2,22	6,91	17,72	17,15
Abril	10,91	11,35	4,54	2,81	9,65	19,99	16,86	10,47	7,12	3,74	7,70	17,08	16,58
Mayo	11,32	11,76	3,73	3,31	10,30	21,02	16,12	10,90	6,10	4,05	8,61	17,56	16,25
Junio	11,02	11,95	0,94	3,45	10,87	21,31	16,54	10,15	3,85	3,29	8,11	16,27	15,88
Julio	11,16	12,36	0,62	3,70	11,22	21,97	16,80	10,07	2,18	2,94	8,58	15,97	15,50
Agosto	11,00	12,31	1,22	3,26	11,28	21,29	16,73	9,81	1,89	3,30	8,42	15,29	15,21
Septiembre	10,56	11,77	0,08	4,90	10,86	20,44	16,04	9,44	-0,12	4,73	8,33	14,57	14,67
Octubre	10,53	11,05	-1,06	4,31	10,27	20,06	15,05	10,04	-0,42	5,58	9,90	14,51	13,86
Noviembre	12,32	12,39	-0,48	5,90	11,74	21,86	15,67	12,25	1,94	8,83	12,16	16,90	14,64
Diciembre	11,41	11,11	-2,36	3,39	10,41	20,51	14,62	11,71	1,23	6,01	11,55	16,93	14,37
2013													
Enero	9,86	9,90	-5,91	2,12	9,39	19,66	14,38	9,83	-2,64	3,23	9,86	15,33	13,52
Febrero	8,30	7,87	-8,64	-0,74	7,39	17,61	14,15	8,71	-4,61	1,87	9,06	13,76	13,27
Marzo	7,70	7,53	-9,82	-0,10	7,13	17,42	13,22	7,87	-6,70	0,63	8,43	13,04	12,72
Abril	7,10	6,89	-9,58	-1,05	6,38	16,73	12,02	7,31	-5,30	0,03	7,42	12,46	11,96
Mayo	5,82	5,94	-9,85	-2,83	4,85	15,80	12,12	5,70	-5,86	-2,21	5,03	11,03	11,80
Junio	4,72	4,70	-9,40	-3,91	2,70	13,92	11,53	4,73	-7,90	-3,85	3,58	10,52	11,59
Julio	3,82	3,09	-9,52	-6,29	0,52	12,01	10,72	4,52	-7,55	-5,27	2,81	10,99	12,21
Agosto	3,16	2,31	-10,42	-7,67	-0,48	11,23	10,66	3,95	-7,98	-7,29	2,35	10,70	11,98
Septiembre	2,10	1,01	-8,93	-9,83	-2,43	10,07	10,68	3,13	-6,18	-7,82	0,75	10,02	12,09
Octubre	0,62	-0,41	-9,26	-10,38	-4,20	8,22	9,91	1,60	-8,24	-9,11	-1,31	8,67	12,27
Noviembre	-0,63	-1,77	-10,02	-11,65	-5,60	6,01	9,23	0,47	-9,82	-10,20	-2,25	7,10	11,18
Diciembre	-1,64	-2,92	-12,03	-12,87	-6,91	4,94	7,84	-0,38	-11,45	-11,42	-3,53	6,33	10,91
2014													
Enero	9,86	9,90	-5,91	2,12	9,39	19,66	14,38	9,83	-2,64	3,23	9,86	15,33	13,52
Febrero	8,30	7,87	-8,64	-0,74	7,39	17,61	14,15	8,71	-4,61	1,87	9,06	13,76	13,27
Marzo	7,70	7,53	-9,82	-0,10	7,13	17,42	13,22	7,87	-6,70	0,63	8,43	13,04	12,72
Abril	7,10	6,89	-9,58	-1,05	6,38	16,73	12,02	7,31	-5,30	0,03	7,42	12,46	11,96
Mayo	5,82	5,94	-9,85	-2,83	4,85	15,80	12,12	5,70	-5,86	-2,21	5,03	11,03	11,80
Junio	4,72	4,70	-9,40	-3,91	2,70	13,92	11,53	4,73	-7,90	-3,85	3,58	10,52	11,59
Julio	3,82	3,09	-9,52	-6,29	0,52	12,01	10,72	4,52	-7,55	-5,27	2,81	10,99	12,21
Agosto	3,16	2,31	-10,42	-7,67	-0,48	11,23	10,66	3,95	-7,98	-7,29	2,35	10,70	11,98
Septiembre	2,10	1,01	-8,93	-9,83	-2,43	10,07	10,68	3,13	-6,18	-7,82	0,75	10,02	12,09
Octubre	9,53	9,95	-1,07	4,14	9,32	16,71	13,08	9,12	-0,42	5,29	9,01	12,67	12,17
Noviembre	10,97	11,03	-0,48	5,57	10,50	17,94	13,54	10,92	1,90	8,11	10,84	14,46	12,77
Diciembre	10,24	10,00	-2,41	3,28	9,43	17,02	12,75	10,48	1,21	5,67	10,36	14,48	12,56
2015													
Enero	-7,55	-9,81	-13,31	-15,46	-15,20	-6,08	2,00	-5,40	-15,40	-11,06	-8,78	-1,80	4,82
Febrero	-7,47	-10,19	-9,72	-15,14	-15,65	-7,15	0,31	-4,90	-10,13	-9,80	-8,58	-1,85	4,42
Marzo													
Abril													
Mayo													
Junio													
Julio													
Agosto													
Septiembre													
Octubre													
Noviembre													
Diciembre													

TABLA 10. ACTIVIDAD ECONÓMICA. Series SISPE

PERIODO	Total P.R.	Agricultura	Industria	Construc.	Servicios	S/E anterior
2011						
Enero	472.468	2.929	39.530	73.306	335.305	21.398
Febrero	478.170	3.064	39.459	73.122	340.416	22.109
Marzo	482.025	3.188	39.434	73.684	342.773	22.946
Abril	479.070	3.196	39.115	74.242	339.547	22.970
Mayo	475.876	3.177	38.970	72.795	337.941	22.993
Junio	469.511	3.129	39.165	70.894	333.944	22.379
Julio	469.957	3.185	38.902	69.308	336.384	22.178
Agosto	474.997	3.094	39.355	69.206	341.914	21.428
Septiembre	485.206	3.157	40.052	70.752	348.202	23.043
Octubre	497.025	3.536	40.943	72.734	356.210	23.602
Noviembre	493.012	3.529	40.539	73.059	352.288	23.597
Diciembre	488.709	3.471	40.615	75.222	347.215	22.186
2012						
Enero	511.465	3.677	42.195	76.260	366.525	22.808
Febrero	526.374	3.951	43.027	77.772	377.784	23.840
Marzo	530.875	4.028	43.379	77.598	381.269	24.601
Abril	531.317	3.925	43.621	77.064	382.177	24.530
Mayo	529.740	3.739	44.339	75.516	381.938	24.208
Junio	521.246	3.709	43.843	73.611	376.953	23.130
Julio	522.421	3.720	43.442	72.214	380.174	22.871
Agosto	527.261	3.659	43.717	71.825	385.729	22.331
Septiembre	536.457	3.733	44.212	72.875	391.524	24.113
Octubre	549.354	4.279	45.122	73.798	401.688	24.467
Noviembre	553.762	4.439	45.400	74.731	404.552	24.640
Diciembre	544.484	4.361	45.213	75.693	396.490	22.727
2013						
Enero	561.919	4.420	46.389	76.602	411.972	22.536
Febrero	570.039	4.540	46.635	76.942	418.531	23.391
Marzo	571.751	4.528	46.696	77.221	419.351	23.955
Abril	569.030	4.355	46.494	76.167	417.710	24.304
Mayo	560.560	4.146	45.567	74.106	412.553	24.188
Junio	545.844	4.022	44.571	71.409	402.453	23.389
Julio	542.400	3.976	43.572	68.936	402.575	23.341
Agosto	543.905	3.898	43.770	68.144	405.299	22.794
Septiembre	547.701	3.946	43.867	68.292	406.816	24.780
Octubre	552.758	4.441	44.074	68.621	410.207	25.415
Noviembre	550.269	4.743	43.798	68.373	407.656	25.699
Diciembre	535.563	4.550	43.269	69.289	394.513	23.942
2014						
Enero	547.353	4.592	43.571	68.898	405.558	24.734
Febrero	549.514	4.755	43.337	68.562	407.551	25.309
Marzo	546.879	5.033	43.058	67.279	405.229	26.280
Abril	535.914	4.935	42.618	66.328	395.944	26.089
Mayo	520.863	4.673	41.362	64.069	385.105	25.654
Junio	505.428	4.507	40.107	61.243	374.614	24.957
Julio	505.978	4.316	39.165	58.425	378.332	25.740
Agosto	508.153	4.244	39.302	57.358	381.655	25.594
Septiembre	510.581	4.268	39.324	58.167	381.604	27.218
Octubre	516.048	4.801	39.733	57.862	386.445	27.207
Noviembre	512.177	4.841	39.210	57.412	383.420	27.294
Diciembre	498.649	4.675	38.595	58.349	371.291	25.739
2015						
Enero	506.037	4.776	38.502	57.825	379.463	25.471
Febrero	508.448	4.824	38.007	56.942	382.301	26.374
Marzo						
Abril						
Mayo						
Junio						
Julio						
Agosto						
Septiembre						
Octubre						
Noviembre						
Diciembre						

TABLA 11. ACTIVIDAD ECONÓMICA. Variación mensual absoluta. Series SISPE

PERIODO	Total P.R.	Agricultura	Industria	Construc.	Servicios	S/E anterior
2011						
Enero	10.540	-22	471	-848	10.383	556
Febrero	5.702	135	-71	-184	5.111	711
Marzo	3.855	124	-25	562	2.357	837
Abril	-2.955	8	-319	558	-3.226	24
Mayo	-3.194	-19	-145	-1.447	-1.606	23
Junio	-6.365	-48	195	-1.901	-3.997	-614
Julio	446	56	-263	-1.586	2.440	-201
Agosto	5.040	-91	453	-102	5.530	-750
Septiembre	10.209	63	697	1.546	6.288	1.615
Octubre	11.819	379	891	1.982	8.008	559
Noviembre	-4.013	-7	-404	325	-3.922	-5
Diciembre	-4.303	-58	76	2.163	-5.073	-1.411
2012						
Enero	22.756	206	1.580	1.038	19.310	622
Febrero	14.909	274	832	1.512	11.259	1.032
Marzo	4.501	77	352	-174	3.485	761
Abril	442	-103	242	-534	908	-71
Mayo	-1.577	-186	718	-1.548	-239	-322
Junio	-8.494	-30	-496	-1.905	-4.985	-1.078
Julio	1.175	11	-401	-1.397	3.221	-259
Agosto	4.840	-61	275	-389	5.555	-540
Septiembre	9.196	74	495	1.050	5.795	1.782
Octubre	12.897	546	910	923	10.164	354
Noviembre	4.408	160	278	933	2.864	173
Diciembre	-9.278	-78	-187	962	-8.062	-1.913
2013						
Enero	17.435	59	1.176	909	15.482	-191
Febrero	8.120	120	246	340	6.559	855
Marzo	1.712	-12	61	279	820	564
Abril	-2.721	-173	-202	-1.054	-1.641	349
Mayo	-8.470	-209	-927	-2.061	-5.157	-116
Junio	-14.716	-124	-996	-2.697	-10.100	-799
Julio	-3.444	-46	-999	-2.473	122	-48
Agosto	1.505	-78	198	-792	2.724	-547
Septiembre	3.796	48	97	148	1.517	1.986
Octubre	5.057	495	207	329	3.391	635
Noviembre	-2.489	302	-276	-248	-2.551	284
Diciembre	-14.706	-193	-529	916	-13.143	-1.757
2014						
Enero	11.790	42	302	-391	11.045	792
Febrero	2.161	163	-234	-336	1.993	575
Marzo	-2.635	278	-279	-1.283	-2.322	971
Abril	-10.965	-98	-440	-951	-9.285	-191
Mayo	-15.051	-262	-1.256	-2.259	-10.839	-435
Junio	-15.435	-166	-1.255	-2.826	-10.491	-697
Julio	550	-191	-942	-2.818	3.718	783
Agosto	2.175	-72	137	-1.067	3.323	-146
Septiembre	2.428	24	22	809	-51	1.624
Octubre	5.467	533	409	-305	4.841	-11
Noviembre	-3.871	40	-523	-450	-3.025	87
Diciembre	-13.528	-166	-615	937	-12.129	-1.555
2015						
Enero	7.388	101	-93	-524	8.172	-268
Febrero	2.411	48	-495	-883	2.838	903
Marzo						
Abril						
Mayo						
Junio						
Julio						
Agosto						
Septiembre						
Octubre						
Noviembre						
Diciembre						

TABLA 12. ACTIVIDAD ECONÓMICA. Variación mensual relativa. Series SISPE

PERIODO	Total P.R.	Agricultura	Industria	Construc.	Servicios	S/E anterior
2011						
Enero	2,26	-0,90	1,13	-1,02	3,23	3,34
Febrero	1,21	4,61	-0,18	-0,25	1,52	3,32
Marzo	0,81	4,05	-0,06	0,77	0,69	3,79
Abril	-0,61	0,25	-0,81	0,76	-0,94	0,10
Mayo	-0,67	-0,59	-0,37	-1,95	-0,47	0,10
Junio	-1,34	-1,51	0,50	-2,61	-1,18	-2,67
Julio	0,09	1,79	-0,67	-2,24	0,73	-0,90
Agosto	1,07	-2,86	1,16	-0,15	1,64	-3,38
Septiembre	2,15	2,04	1,77	2,23	1,84	7,54
Octubre	2,44	12,01	2,22	2,80	2,30	2,43
Noviembre	-0,81	-0,20	-0,99	0,45	-1,10	-0,02
Diciembre	-0,87	-1,64	0,19	2,96	-1,44	-5,98
2012						
Enero	4,82	7,03	4,00	1,42	5,76	2,91
Febrero	2,91	7,45	1,97	1,98	3,07	4,52
Marzo	0,86	1,95	0,82	-0,22	0,92	3,19
Abril	0,08	-2,56	0,56	-0,69	0,24	-0,29
Mayo	-0,30	-4,74	1,65	-2,01	-0,06	-1,31
Junio	-1,60	-0,80	-1,12	-2,52	-1,31	-4,45
Julio	0,23	0,30	-0,91	-1,90	0,85	-1,12
Agosto	0,93	-1,64	0,63	-0,54	1,46	-2,36
Septiembre	1,74	2,02	1,13	1,46	1,50	7,98
Octubre	2,40	14,63	2,06	1,27	2,60	1,47
Noviembre	0,80	3,74	0,62	1,26	0,71	0,71
Diciembre	-1,68	-1,76	-0,41	1,29	-1,99	-7,76
2013						
Enero	3,20	1,35	2,60	1,20	3,90	-0,84
Febrero	1,45	2,71	0,53	0,44	1,59	3,79
Marzo	0,30	-0,26	0,13	0,36	0,20	2,41
Abril	-0,48	-3,82	-0,43	-1,36	-0,39	1,46
Mayo	-1,49	-4,80	-1,99	-2,71	-1,23	-0,48
Junio	-2,63	-2,99	-2,19	-3,64	-2,45	-3,30
Julio	-0,63	-1,14	-2,24	-3,46	0,03	-0,21
Agosto	0,28	-1,96	0,45	-1,15	0,68	-2,34
Septiembre	0,70	1,23	0,22	0,22	0,37	8,71
Octubre	0,92	12,54	0,47	0,48	0,83	2,56
Noviembre	-0,45	6,80	-0,63	-0,36	-0,62	1,12
Diciembre	-2,67	-4,07	-1,21	1,34	-3,22	-6,84
2014						
Enero	2,20	0,92	0,70	-0,56	2,80	3,31
Febrero	0,39	3,55	-0,54	-0,49	0,49	2,32
Marzo	-0,48	5,85	-0,64	-1,87	-0,57	3,84
Abril	-2,01	-1,95	-1,02	-1,41	-2,29	-0,73
Mayo	-2,81	-5,31	-2,95	-3,41	-2,74	-1,67
Junio	-2,96	-3,55	-3,03	-4,41	-2,72	-2,72
Julio	0,11	-4,24	-2,35	-4,60	0,99	3,14
Agosto	0,43	-1,67	0,35	-1,83	0,88	-0,57
Septiembre	0,48	0,57	0,06	1,41	-0,01	6,35
Octubre	1,07	12,49	1,04	-0,52	1,27	-0,04
Noviembre	-0,75	0,83	-1,32	-0,78	-0,78	0,32
Diciembre	-2,64	-3,43	-1,57	1,63	-3,16	-5,70
2015						
Enero	1,48	2,16	-0,24	-0,90	2,20	-1,04
Febrero	0,48	1,01	-1,29	-1,53	0,75	3,55
Marzo						
Abril						
Mayo						
Junio						
Julio						
Agosto						
Septiembre						
Octubre						
Noviembre						
Diciembre						

TABLA 13. ACTIVIDAD ECONÓMICA. Variación anual absoluta. Serie SISPE

PERIODO	Total P.R.	Agricultura	Industria	Construc.	Servicios	S/E anterior
2011						
Enero	7.016	491	-2.240	-9.606	13.598	4.773
Febrero	3.814	504	-2.856	-9.817	11.777	4.206
Marzo	2.003	418	-3.148	-8.931	9.890	3.774
Abril	-2.174	314	-3.132	-6.965	4.637	2.972
Mayo	1.215	410	-2.931	-6.169	7.102	2.803
Junio	-1.402	455	-2.810	-5.574	4.108	2.419
Julio	7.237	589	-1.811	-4.718	10.454	2.723
Agosto	6.388	499	-1.429	-4.484	9.654	2.148
Septiembre	13.563	635	-438	-2.218	13.424	2.160
Octubre	25.637	605	931	674	21.162	2.265
Noviembre	23.933	500	1.116	1.371	19.146	1.800
Diciembre	26.781	520	1.556	1.068	22.293	1.344
2012						
Enero	38.997	748	2.665	2.954	31.220	1.410
Febrero	48.204	887	3.568	4.650	37.368	1.731
Marzo	48.850	840	3.945	3.914	38.496	1.655
Abril	52.247	729	4.506	2.822	42.630	1.560
Mayo	53.864	562	5.369	2.721	43.997	1.215
Junio	51.735	580	4.678	2.717	43.009	751
Julio	52.464	535	4.540	2.906	43.790	693
Agosto	52.264	565	4.362	2.619	43.815	903
Septiembre	51.251	576	4.160	2.123	43.322	1.070
Octubre	52.329	743	4.179	1.064	45.478	865
Noviembre	60.750	910	4.861	1.672	52.264	1.043
Diciembre	55.775	890	4.598	471	49.275	541
2013						
Enero	50.454	743	4.194	342	45.447	-272
Febrero	43.665	589	3.608	-830	40.747	-449
Marzo	40.876	500	3.317	-377	38.082	-646
Abril	37.713	430	2.873	-897	35.533	-226
Mayo	30.820	407	1.228	-1.410	30.615	-20
Junio	24.598	313	728	-2.202	25.500	259
Julio	19.979	256	130	-3.278	22.401	470
Agosto	16.644	239	53	-3.681	19.570	463
Septiembre	11.244	213	-345	-4.583	15.292	667
Octubre	3.404	162	-1.048	-5.177	8.519	948
Noviembre	-3.493	304	-1.602	-6.358	3.104	1.059
Diciembre	-8.921	189	-1.944	-6.404	-1.977	1.215
2014						
Enero	-14.566	172	-2.818	-7.704	-6.414	2.198
Febrero	-20.525	215	-3.298	-8.380	-10.980	1.918
Marzo	-24.872	505	-3.638	-9.942	-14.122	2.325
Abril	-33.116	580	-3.876	-9.839	-21.766	1.785
Mayo	-39.697	527	-4.205	-10.037	-27.448	1.466
Junio	-40.416	485	-4.464	-10.166	-27.839	1.568
Julio	-36.422	340	-4.407	-10.511	-24.243	2.399
Agosto	-35.752	346	-4.468	-10.786	-23.644	2.800
Septiembre	-37.120	322	-4.543	-10.125	-25.212	2.438
Octubre	-36.710	360	-4.341	-10.759	-23.762	1.792
Noviembre	-38.092	98	-4.588	-10.961	-24.236	1.595
Diciembre	-36.914	125	-4.674	-10.940	-23.222	1.797
2015						
Enero	-41.316	184	-5.069	-11.073	-26.095	737
Febrero	-41.066	69	-5.330	-11.620	-25.250	1.065
Marzo						
Abril						
Mayo						
Junio						
Julio						
Agosto						
Septiembre						
Octubre						
Noviembre						
Diciembre						

TABLA 14. ACTIVIDAD ECONÓMICA. Variación anual relativa. Serie SISPE

PERIODO	Total P.R.	Agricultura	Industria	Construc.	Servicios	S/E anterior
2011						
Enero	2,26	-0,90	1,13	-1,02	3,23	3,34
Febrero	1,21	4,61	-0,18	-0,25	1,52	3,32
Marzo	0,81	4,05	-0,06	0,77	0,69	3,79
Abril	-0,61	0,25	-0,81	0,76	-0,94	0,10
Mayo	-0,67	-0,59	-0,37	-1,95	-0,47	0,10
Junio	-1,34	-1,51	0,50	-2,61	-1,18	-2,67
Julio	0,09	1,79	-0,67	-2,24	0,73	-0,90
Agosto	1,07	-2,86	1,16	-0,15	1,64	-3,38
Septiembre	2,15	2,04	1,77	2,23	1,84	7,54
Octubre	2,44	12,01	2,22	2,80	2,30	2,43
Noviembre	-0,81	-0,20	-0,99	0,45	-1,10	-0,02
Diciembre	-0,87	-1,64	0,19	2,96	-1,44	-5,98
2012						
Enero	4,82	7,03	4,00	1,42	5,76	2,91
Febrero	2,91	7,45	1,97	1,98	3,07	4,52
Marzo	0,86	1,95	0,82	-0,22	0,92	3,19
Abril	0,08	-2,56	0,56	-0,69	0,24	-0,29
Mayo	-0,30	-4,74	1,65	-2,01	-0,06	-1,31
Junio	-1,60	-0,80	-1,12	-2,52	-1,31	-4,45
Julio	0,23	0,30	-0,91	-1,90	0,85	-1,12
Agosto	0,93	-1,64	0,63	-0,54	1,46	-2,36
Septiembre	1,74	2,02	1,13	1,46	1,50	7,98
Octubre	2,40	14,63	2,06	1,27	2,60	1,47
Noviembre	0,80	3,74	0,62	1,26	0,71	0,71
Diciembre	-1,68	-1,76	-0,41	1,29	-1,99	-7,76
2013						
Enero	3,20	1,35	2,60	1,20	3,90	-0,84
Febrero	1,45	2,71	0,53	0,44	1,59	3,79
Marzo	0,30	-0,26	0,13	0,36	0,20	2,41
Abril	-0,48	-3,82	-0,43	-1,36	-0,39	1,46
Mayo	-1,49	-4,80	-1,99	-2,71	-1,23	-0,48
Junio	-2,63	-2,99	-2,19	-3,64	-2,45	-3,30
Julio	-0,63	-1,14	-2,24	-3,46	0,03	-0,21
Agosto	0,28	-1,96	0,45	-1,15	0,68	-2,34
Septiembre	0,70	1,23	0,22	0,22	0,37	8,71
Octubre	0,92	12,54	0,47	0,48	0,83	2,56
Noviembre	-0,45	6,80	-0,63	-0,36	-0,62	1,12
Diciembre	-2,67	-4,07	-1,21	1,34	-3,22	-6,84
2014						
Enero	2,20	0,92	0,70	-0,56	2,80	3,31
Febrero	0,39	3,55	-0,54	-0,49	0,49	2,32
Marzo	-0,48	5,85	-0,64	-1,87	-0,57	3,84
Abril	-2,01	-1,95	-1,02	-1,41	-2,29	-0,73
Mayo	-2,81	-5,31	-2,95	-3,41	-2,74	-1,67
Junio	-2,96	-3,55	-3,03	-4,41	-2,72	-2,72
Julio	0,11	-4,24	-2,35	-4,60	0,99	3,14
Agosto	0,43	-1,67	0,35	-1,83	0,88	-0,57
Septiembre	0,48	0,57	0,06	1,41	-0,01	6,35
Octubre	1,07	12,49	1,04	-0,52	1,27	-0,04
Noviembre	-0,75	0,83	-1,32	-0,78	-0,78	0,32
Diciembre	-2,64	-3,43	-1,57	1,63	-3,16	-5,70
2015						
Enero	-7,55	4,01	-11,63	-16,07	-6,43	2,98
Febrero	-7,47	1,45	-12,30	-16,95	-6,20	4,21
Marzo						
Abril						
Mayo						
Junio						
Julio						
Agosto						
Septiembre						
Octubre						
Noviembre						
Diciembre						

Tabla 1.- CONTRATACION SEGÚN SEXO Y EDAD POR DURACIÓN Y TIPO DE JORNADA Y MODALIDAD

CONTRATACIONES		Hombres						Mujeres						
		Total	16-24	25-29	30-44	45-54	>=55	Total	16-24	25-29	30-44	45-54	>=55	
Indefinidos	Jornada completa	Indefinido ordinario	7.876	478	1.324	4.397	1.300	377	5.855	432	1.150	2.966	930	377
		Indefinido fomento empleo	155	24	39	8	55	29	103	17	30	2	43	11
		Discapacitados	64	2	7	27	22	6	19	3	1	9	2	4
		Discapacitados en CEE	3	0	0	2	1	0	1	0	0	1	0	0
		Transformaciones en indefinidos	2.361	177	497	1.242	362	83	1.391	146	407	657	151	30
		<i>Total jornada completa</i>	<i>10.459</i>	<i>681</i>	<i>1.867</i>	<i>5.676</i>	<i>1.740</i>	<i>495</i>	<i>7.369</i>	<i>598</i>	<i>1.588</i>	<i>3.635</i>	<i>1.126</i>	<i>422</i>
	Jornada parcial	Indefinido ordinario	2.509	570	414	1.020	387	118	4.582	709	703	2.022	822	326
		Indefinido fomento empleo	50	16	10	1	15	8	88	31	20	2	29	6
		Discapacitados	18	0	4	10	4	0	23	0	2	11	8	2
		Discapacitados en CEE	0	0	0	0	0	0	2	0	0	1	1	0
		Transformaciones en indefinidos	810	188	149	325	118	30	1.138	209	260	456	169	44
		<i>Total jornada parcial</i>	<i>3.387</i>	<i>774</i>	<i>577</i>	<i>1.356</i>	<i>524</i>	<i>156</i>	<i>5.833</i>	<i>949</i>	<i>985</i>	<i>2.492</i>	<i>1.029</i>	<i>378</i>
	Fijos discontinuos	Indefinido ordinario	124	37	18	49	14	6	191	40	33	70	37	11
		Indefinido fomento empleo	0	0	0	0	0	0	4	1	0	1	2	0
		Discapacitados	0	0	0	0	0	0	0	0	0	0	0	0
		Discapacitados en CEE	0	0	0	0	0	0	0	0	0	0	0	0
		Transformaciones en indefinidos	32	3	8	11	7	3	102	12	21	40	23	6
		<i>Total fijos discontinuos</i>	<i>156</i>	<i>40</i>	<i>26</i>	<i>60</i>	<i>21</i>	<i>9</i>	<i>297</i>	<i>53</i>	<i>54</i>	<i>111</i>	<i>62</i>	<i>17</i>
<i>Total indefinidos</i>		<i>14.002</i>	<i>1.495</i>	<i>2.470</i>	<i>7.092</i>	<i>2.285</i>	<i>660</i>	<i>13.499</i>	<i>1.600</i>	<i>2.627</i>	<i>6.238</i>	<i>2.217</i>	<i>817</i>	
Temporales	Jornada completa	Obra o servicio	23.844	2.172	3.416	11.963	4.767	1.526	11.099	1.847	2.308	5.000	1.481	463
		Eventual circunstancias producción	14.842	1.936	2.675	7.415	2.214	602	10.748	1.511	2.166	5.150	1.544	377
		Interinidad	2.876	348	595	1.378	452	103	4.414	602	810	2.010	794	198
		Discapacitados temporal	98	8	6	42	34	8	46	4	7	18	12	5
		Temporal discapacitados en CEE	0	0	0	0	0	0	0	0	0	0	0	0
		Relevo	48	5	10	24	7	2	21	2	4	11	3	1
		Sust. Jubilación 64 años	7	0	0	4	3	0	27	1	0	12	12	2
		Prácticas	610	251	314	41	3	1	481	175	270	33	3	0
		Formación	577	366	204	4	2	1	443	256	174	12	1	0
		Otros temporales	91	52	17	13	5	4	55	21	14	13	5	2
		<i>Total jornada completa</i>	<i>42.993</i>	<i>5.138</i>	<i>7.237</i>	<i>20.884</i>	<i>7.487</i>	<i>2.247</i>	<i>27.334</i>	<i>4.419</i>	<i>5.753</i>	<i>12.259</i>	<i>3.855</i>	<i>1.048</i>
	Jornada parcial	Obra o servicio	10.766	2.149	2.017	4.818	1.366	416	12.693	2.975	2.696	4.895	1.670	457
		Eventual circunstancias producción	11.207	2.768	2.254	4.613	1.251	321	12.771	3.390	2.681	4.791	1.522	387
		Interinidad	1.101	293	231	396	150	31	3.502	612	567	1.353	739	231
		Temporal discapacitados	76	9	7	34	20	6	39	6	3	19	8	3
		Temporal discapacitados en CEE	1	0	0	0	0	1	0	0	0	0	0	0
		Jubilación parcial	226	0	0	0	0	226	115	0	0	0	2	113
		Relevo	38	0	3	19	12	4	70	5	3	24	27	11
Prácticas		90	42	42	6	0	0	180	86	76	12	6	0	
Otros temporales	19	0	3	12	2	2	18	1	1	11	5	0		
<i>Total jornada parcial</i>	<i>23.524</i>	<i>5.261</i>	<i>4.557</i>	<i>9.898</i>	<i>2.801</i>	<i>1.007</i>	<i>29.388</i>	<i>7.075</i>	<i>6.027</i>	<i>11.105</i>	<i>3.979</i>	<i>1.202</i>		
<i>Total temporales</i>		<i>66.517</i>	<i>10.399</i>	<i>11.794</i>	<i>30.782</i>	<i>10.288</i>	<i>3.254</i>	<i>56.722</i>	<i>11.494</i>	<i>11.780</i>	<i>23.364</i>	<i>7.834</i>	<i>2.250</i>	
TOTAL		80.519	11.894	14.264	37.874	12.573	3.914	70.221	13.094	14.407	29.602	10.051	3.067	

Tabla 2.- CONTRATACION SEGÚN ACTIVIDAD ECONOMICA POR SEXO Y MODALIDAD

CONTRATACIONES		TOTAL	AGRICULTURA	INDUSTRIA					CONSTRUCCION
			A	B	C	D	E	F	
Ambos sexos	Indefinido ordinario	21.137	27	16	899	46	29	1.144	
	Indefinido fomento empleo	400	4	0	25	0	2	24	
	Discapacitados	124	0	0	11	0	0	5	
	Discapacitados en CEE	6	0	0	0	0	1	0	
	Subtotal indefinidos	21.667	31	16	935	46	32	1.173	
	Obra o servicio	58.402	325	10	2.473	3	51	8.933	
	Event. circuns. producción	49.568	128	1	4.163	11	202	1.896	
	Interinidad	11.893	6	0	443	15	244	83	
	Temporal discapacitados	259	0	0	6	0	0	3	
	Temporal discapacitados en CEE	1	0	0	0	0	0	0	
	Jubilación parcial	341	0	2	52	0	5	14	
	Relevo	177	0	0	20	0	2	2	
	Jubilación 64 años	34	0	0	1	0	0	0	
	Prácticas	1.361	0	2	119	8	9	48	
	Formación	1.020	1	0	53	0	0	91	
Otros contratos	183	2	0	0	0	1	3		
Subtotal temporal	123.239	462	15	7.330	37	514	11.073		
Conversión en indefinido	5.834	12	1	364	3	53	386		
Total ambos sexos	150.740	505	32	8.629	86	599	12.632		
Hombres	Indefinido ordinario	10.509	24	12	628	27	19	974	
	Indefinido fomento empleo	205	4	0	15	0	2	21	
	Discapacitados	82	0	0	8	0	0	4	
	Discapacitados en CEE	3	0	0	0	0	1	0	
	Subtotal indefinidos	10.799	28	12	651	27	22	999	
	Obra o servicio	34.610	283	10	1.879	0	47	8.648	
	Event. circuns. producción	26.049	104	1	2.967	5	180	1.468	
	Interinidad	3.977	5	0	296	6	233	45	
	Temporal discapacitados	174	0	0	4	0	0	2	
	Temporal discapacitados en CEE	1	0	0	0	0	0	0	
	Jubilación parcial	226	0	2	48	0	5	14	
	Relevo	86	0	0	16	0	1	2	
	Jubilación 64 años	7	0	0	1	0	0	0	
	Prácticas	700	0	1	79	6	6	37	
	Formación	577	1	0	41	0	0	80	
Otros contratos	110	2	0	0	0	1	3		
Subtotal temporal	66.517	395	14	5.331	17	473	10.299		
Conversión en indefinido	3.203	12	0	264	0	48	334		
Total hombres	80.519	435	26	6.246	44	543	11.632		
Mujeres	Indefinido ordinario	10.628	3	4	271	19	10	170	
	Indefinido fomento empleo	195	0	0	10	0	0	3	
	Discapacitados	42	0	0	3	0	0	1	
	Discapacitados en CEE	3	0	0	0	0	0	0	
	Subtotal indefinidos	10.868	3	4	284	19	10	174	
	Obra o servicio	23.792	42	0	594	3	4	285	
	Event. circuns. producción	23.519	24	0	1.196	6	22	428	
	Interinidad	7.916	1	0	147	9	11	38	
	Temporal discapacitados	85	0	0	2	0	0	1	
	Temporal discapacitados en CEE	0	0	0	0	0	0	0	
	Jubilación parcial	115	0	0	4	0	0	0	
	Relevo	91	0	0	4	0	1	0	
	Jubilación 64 años	27	0	0	0	0	0	0	
	Prácticas	661	0	1	40	2	3	11	
	Formación	443	0	0	12	0	0	11	
Otros contratos	73	0	0	0	0	0	0		
Subtotal temporal	56.722	67	1	1.999	20	41	774		
Conversión en indefinido	2.631	0	1	100	3	5	52		
Total mujeres	70.221	70	6	2.383	42	56	1.000		

A.- Agricultura, ganadería, sicultura y pesca

B.- Industrias extractivas

C.- Industrias manufactureras

D.- Suministro de energía eléctrica, gas, vapor y aire acondicionado

E.- Suministro de agua, actividades de saneamiento, gestión de residuos y descontaminación

F.- Construcción

Tabla 2.- CONTRATACION SEGÚN ACTIVIDAD ECONOMICA POR SEXO Y EDAD

CONTRATACIONES	SERVICIOS															
	G	H	I	J	K	L	M	N	O	P	Q	R	S	T	U	
Ambos sexos	Indefinido ordinario	3.577	935	2.862	1.942	388	419	1.815	1.241	15	481	540	365	559	3.831	6
	Indefinido fomento empleo	97	16	88	14	5	17	44	12	1	9	9	9	21	2	1
	Discapacitados	20	8	9	7	4	3	14	25	0	3	8	1	6	0	0
	Discapacitados en CEE	0	0	0	0	0	0	2	3	0	0	0	0	0	0	0
	<i>Subtotal indefinidos</i>	<i>3.694</i>	<i>959</i>	<i>2.959</i>	<i>1.963</i>	<i>397</i>	<i>439</i>	<i>1.875</i>	<i>1.281</i>	<i>16</i>	<i>493</i>	<i>557</i>	<i>375</i>	<i>586</i>	<i>3.833</i>	<i>7</i>
	Obra o servicio	2.787	1.866	5.982	7.115	292	182	5.402	10.201	76	3.711	1.089	5.014	980	1.644	266
	Event. circuns. producción	8.504	4.193	12.004	2.515	502	277	2.701	6.039	91	1.378	1.856	2.222	833	44	8
	Interinidad	1.422	725	1.008	353	184	43	348	2.061	266	1.067	3.129	123	235	135	3
	Temporal discapacitados	23	5	5	7	2	0	8	106	0	2	60	3	29	0	0
	Temporal discapacitados en CEE	1	0	0	0	0	0	0	0	0	0	0	0	0	0	0
	Jubilación parcial	71	25	11	3	9	2	15	31	17	30	48	3	2	0	1
	Relevo	21	16	4	1	0	0	1	13	19	28	48	1	1	0	0
	Jubilación 64 años	5	0	0	0	0	0	0	0	8	7	13	0	0	0	0
	Prácticas	151	62	35	179	43	6	396	102	13	52	78	9	48	0	1
	Formación	354	10	240	20	3	27	52	47	12	35	15	11	49	0	0
Otros contratos	126	0	0	4	3	1	2	1	0	0	2	37	1	0	0	
<i>Subtotal temporal</i>	<i>13.465</i>	<i>6.902</i>	<i>19.289</i>	<i>10.197</i>	<i>1.038</i>	<i>538</i>	<i>8.925</i>	<i>18.601</i>	<i>502</i>	<i>6.310</i>	<i>6.338</i>	<i>7.423</i>	<i>2.178</i>	<i>1.823</i>	<i>279</i>	
Conversión en indefinido	1.202	235	1.033	359	137	49	486	721	5	132	320	132	182	15	7	
Total ambos sexos	18.361	8.096	23.281	12.519	1.572	1.026	11.286	20.603	523	6.935	7.215	7.930	2.946	5.671	293	
Hombres	Indefinido ordinario	2.038	828	1.690	1.299	224	223	894	622	5	176	142	180	207	292	5
	Indefinido fomento empleo	47	14	43	9	3	8	19	4	1	2	2	3	6	2	0
	Discapacitados	16	7	6	5	2	2	5	16	0	2	3	0	6	0	0
	Discapacitados en CEE	0	0	0	0	0	0	1	1	0	0	0	0	0	0	0
	<i>Subtotal indefinidos</i>	<i>2.101</i>	<i>849</i>	<i>1.739</i>	<i>1.313</i>	<i>229</i>	<i>233</i>	<i>919</i>	<i>643</i>	<i>6</i>	<i>180</i>	<i>147</i>	<i>183</i>	<i>219</i>	<i>294</i>	<i>5</i>
	Obra o servicio	1.567	1.394	3.543	4.243	101	116	2.222	4.639	42	1.563	322	3.302	407	152	130
	Event. circuns. producción	4.052	3.028	6.171	1.564	186	96	1.059	2.810	42	305	434	1.284	266	26	1
	Interinidad	514	542	309	167	65	10	80	669	80	225	515	65	58	92	1
	Temporal discapacitados	18	5	4	3	1	0	4	78	0	1	32	3	19	0	0
	Temporal discapacitados en CEE	1	0	0	0	0	0	0	0	0	0	0	0	0	0	0
	Jubilación parcial	47	21	9	2	4	0	11	23	9	13	13	3	2	0	0
	Relevo	15	13	3	0	0	0	0	8	9	9	8	1	1	0	0
	Jubilación 64 años	2	0	0	0	0	0	0	0	3	0	1	0	0	0	0
	Prácticas	74	28	17	117	14	1	202	45	4	18	14	4	33	0	0
	Formación	196	6	133	13	0	21	23	26	5	13	4	4	11	0	0
Otros contratos	72	0	0	2	1	1	1	0	0	0	2	25	0	0	0	
<i>Subtotal temporal</i>	<i>6.558</i>	<i>5.037</i>	<i>10.189</i>	<i>6.111</i>	<i>372</i>	<i>245</i>	<i>3.602</i>	<i>8.298</i>	<i>194</i>	<i>2.147</i>	<i>1.345</i>	<i>4.691</i>	<i>797</i>	<i>270</i>	<i>132</i>	
Conversión en indefinido	614	198	558	227	76	17	243	348	3	41	70	61	76	11	2	
Total hombres	9.273	6.084	12.486	7.651	677	495	4.764	9.289	203	2.368	1.562	4.935	1.092	575	139	
Mujeres	Indefinido ordinario	1.539	107	1.172	643	164	196	921	619	10	305	398	185	352	3.539	1
	Indefinido fomento empleo	50	2	45	5	2	9	25	8	0	7	7	6	15	0	1
	Discapacitados	4	1	3	2	2	1	9	9	0	1	5	1	0	0	0
	Discapacitados en CEE	0	0	0	0	0	0	1	2	0	0	0	0	0	0	0
	<i>Subtotal indefinidos</i>	<i>1.593</i>	<i>110</i>	<i>1.220</i>	<i>650</i>	<i>168</i>	<i>206</i>	<i>956</i>	<i>638</i>	<i>10</i>	<i>313</i>	<i>410</i>	<i>192</i>	<i>367</i>	<i>3.539</i>	<i>2</i>
	Obra o servicio	1.220	472	2.439	2.872	191	66	3.180	5.562	34	2.148	767	1.712	573	1.492	136
	Event. circuns. producción	4.452	1.165	5.833	951	316	181	1.642	3.229	49	1.073	1.422	938	567	18	7
	Interinidad	908	183	699	186	119	33	268	1.392	186	842	2.614	58	177	43	2
	Temporal discapacitados	5	0	1	4	1	0	4	28	0	1	28	0	10	0	0
	Temporal discapacitados en CEE	0	0	0	0	0	0	0	0	0	0	0	0	0	0	0
	Jubilación parcial	24	4	2	1	5	2	4	8	8	17	35	0	0	0	1
	Relevo	6	3	1	1	0	0	1	5	10	19	40	0	0	0	0
	Jubilación 64 años	3	0	0	0	0	0	0	0	5	7	12	0	0	0	0
	Prácticas	77	34	18	62	29	5	194	57	9	34	64	5	15	0	1
	Formación	158	4	107	7	3	6	29	21	7	22	11	7	38	0	0
Otros contratos	54	0	0	2	2	0	1	1	0	0	0	12	1	0	0	
<i>Subtotal temporal</i>	<i>6.907</i>	<i>1.865</i>	<i>9.100</i>	<i>4.086</i>	<i>666</i>	<i>293</i>	<i>5.323</i>	<i>10.303</i>	<i>308</i>	<i>4.163</i>	<i>4.993</i>	<i>2.732</i>	<i>1.381</i>	<i>1.553</i>	<i>147</i>	
Conversión en indefinido	588	37	475	132	61	32	243	373	2	91	250	71	106	4	5	
Total mujeres	9.088	2.012	10.795	4.868	895	531	6.522	11.314	320	4.567	5.653	2.995	1.854	5.096	154	

G.- Comercio al por mayor y al por menor; reparación de vehículos de motor y motocicletas
H.- Transporte y almacenamiento
I.- Hostelería
J.- Información y comunicaciones
K.- Actividades financieras y de seguros
L.- Actividades inmobiliarias
M.- Actividades profesionales, científicas y técnicas
N.- Actividades administrativas y servicios auxiliares
O.- Administración pública y defensa; Seguridad
P.- Educación
Q.- Actividades sanitarias y de servicios sociales
R.- Actividades artísticas, recreativas y de entretenimiento
S.- Otros servicios
T.- Actividades de los hogares como empleadores
U.- Actividades de organizaciones y organismos

Tabla 3.- CONTRATACION SEGÚN SUBGRUPO DE OCUPACION POR SEXO Y MODALIDAD

CONTRATACIONES		TOTAL	A	B	C	D	E	F	G	H
Ambos sexos	Indefinido ordinario	21.137	641	566	2.355	2.540	1.441	1.355	3.861	653
	Indefinido fomento empleo	400	4	8	27	47	46	41	112	21
	Discapitados	124	1	2	7	17	21	14	7	13
	Discapitados en CEE	6	2	0	0	0	1	0	0	0
	<i>Subtotal indefinidos</i>	<i>21.667</i>	<i>648</i>	<i>576</i>	<i>2.389</i>	<i>2.604</i>	<i>1.509</i>	<i>1.410</i>	<i>3.980</i>	<i>687</i>
	Obra o servicio	58.402	62	2.831	7.865	6.350	1.706	3.688	9.668	2.815
	Event. circuns. producción	49.568	178	1.085	1.384	3.922	2.770	2.748	14.331	2.271
	Interinidad	11.893	16	1.474	379	716	808	712	1.379	2.295
	Temporal discapitados	259	0	2	6	15	8	49	17	48
	Temporal discapitados en CEE	1	0	0	0	0	0	0	1	0
	Jubilación parcial	341	12	24	24	40	41	17	36	21
	Relevo	177	2	25	12	23	9	8	19	20
	Jubilación 64 años	34	1	4	2	4	3	3	7	7
	Prácticas	1.361	5	124	450	301	198	121	23	67
	Formación	1.020	0	3	27	101	103	58	453	49
	Otros contratos	183	6	0	24	141	2	0	1	1
	<i>Subtotal temporal</i>	<i>123.239</i>	<i>282</i>	<i>5.572</i>	<i>10.173</i>	<i>11.613</i>	<i>5.648</i>	<i>7.404</i>	<i>25.935</i>	<i>7.594</i>
	Conversión en indefinido	5.834	41	207	482	645	459	541	1.361	381
	Total ambos sexos	150.740	971	6.355	13.044	14.862	7.616	9.355	31.276	8.662
Hombres	Indefinido ordinario	10.509	441	165	1.587	1.646	581	447	2.081	253
	Indefinido fomento empleo	205	4	1	18	31	16	11	46	7
	Discapitados	82	0	1	6	12	11	8	7	12
	Discapitados en CEE	3	1	0	0	0	1	0	0	0
	<i>Subtotal indefinidos</i>	<i>10.799</i>	<i>446</i>	<i>167</i>	<i>1.611</i>	<i>1.689</i>	<i>609</i>	<i>466</i>	<i>2.134</i>	<i>272</i>
	Obra o servicio	34.610	39	1.235	4.705	4.026	731	1.122	4.364	820
	Event. circuns. producción	26.049	94	326	678	2.266	1.112	802	6.969	668
	Interinidad	3.977	7	317	94	235	341	138	459	462
	Temporal discapitados	174	0	1	4	11	2	26	11	33
	Temporal discapitados en CEE	1	0	0	0	0	0	0	1	0
	Jubilación parcial	226	7	14	15	30	28	8	23	5
	Relevo	86	1	7	6	11	2	4	12	5
	Jubilación 64 años	7	1	1	0	1	0	2	1	0
	Prácticas	700	1	34	252	190	93	43	14	9
	Formación	577	0	2	11	72	57	17	229	5
	Otros contratos	110	5	0	11	87	0	0	0	1
	<i>Subtotal temporal</i>	<i>66.517</i>	<i>155</i>	<i>1.937</i>	<i>5.776</i>	<i>6.929</i>	<i>2.366</i>	<i>2.162</i>	<i>12.083</i>	<i>2.008</i>
	Conversión en indefinido	3.203	23	49	291	401	179	165	676	148
	Total hombres	80.519	624	2.153	7.678	9.019	3.154	2.793	14.893	2.428
Mujeres	Indefinido ordinario	10.628	200	401	768	894	860	908	1.780	400
	Indefinido fomento empleo	195	0	7	9	16	30	30	66	14
	Discapitados	42	1	1	1	5	10	6	0	1
	Discapitados en CEE	3	1	0	0	0	0	0	0	0
	<i>Subtotal indefinidos</i>	<i>10.868</i>	<i>202</i>	<i>409</i>	<i>778</i>	<i>915</i>	<i>900</i>	<i>944</i>	<i>1.846</i>	<i>415</i>
	Obra o servicio	23.792	23	1.596	3.160	2.324	975	2.566	5.304	1.995
	Event. circuns. producción	23.519	84	759	706	1.656	1.658	1.946	7.362	1.603
	Interinidad	7.916	9	1.157	285	481	467	574	920	1.833
	Temporal discapitados	85	0	1	2	4	6	23	6	15
	Temporal discapitados en CEE	0	0	0	0	0	0	0	0	0
	Jubilación parcial	115	5	10	9	10	13	9	13	16
	Relevo	91	1	18	6	12	7	4	7	15
	Jubilación 64 años	27	0	3	2	3	3	1	6	7
	Prácticas	661	4	90	198	111	105	78	9	58
	Formación	443	0	1	16	29	46	41	224	44
	Otros contratos	73	1	0	13	54	2	0	1	0
	<i>Subtotal temporal</i>	<i>56.722</i>	<i>127</i>	<i>3.635</i>	<i>4.397</i>	<i>4.684</i>	<i>3.282</i>	<i>5.242</i>	<i>13.852</i>	<i>5.586</i>
	Conversión en indefinido	2.631	18	158	191	244	280	376	685	233
	Total mujeres	70.221	347	4.202	5.366	5.843	4.462	6.562	16.383	6.234

A.- Directores y gerentes.

B.- Técnicos y profesionales científicos e intelectuales de la

C.- Otros técnicos y profesionales científicos e intelectuales

D.- Técnicos y profesionales de apoyo

E.- Empleados de oficina que no atienden al público

F.- Empleados de oficina que atienden al público

G.- Trabajadores de los servicios de restauración y comercio

Tabla 3.- CONTRATACION SEGÚN SUBGRUPO DE OCUPACION POR SEXO Y MODALIDAD

CONTRATACIONES		I	J	K	L	M	N	O	P	Q
Ambos sexos	Indefinido ordinario	99	17	480	600	139	840	5.017	531	2
	Indefinido fomento empleo	3	0	8	19	7	17	22	18	0
	Discapacitados	1	0	2	7	2	4	20	6	0
	Discapacitados en CEE	0	0	0	0	0	0	3	0	0
	<i>Subtotal indefinidos</i>	<i>103</i>	<i>17</i>	<i>490</i>	<i>626</i>	<i>148</i>	<i>867</i>	<i>5.062</i>	<i>555</i>	<i>2</i>
	Obra o servicio	522	182	5.717	2.383	1.315	1.188	5.901	6.208	1
	Event. circuns. producción	293	57	582	1.626	984	1.373	7.634	8.330	0
	Interinidad	187	15	43	223	161	206	2.568	711	0
	Temporal discapacitados	6	2	4	8	9	24	53	8	0
	Temporal discapacitados en CEE	0	0	0	0	0	0	0	0	0
	Jubilación parcial	6	4	11	17	16	17	43	12	0
	Relevo	0	1	4	2	6	16	25	5	0
	Jubilación 64 años	0	0	0	0	0	0	2	1	0
	Prácticas	0	0	7	51	7	2	5	0	0
	Formación	1	2	44	88	14	2	52	23	0
	Otros contratos	0	0	1	1	0	0	3	3	0
	<i>Subtotal temporal</i>	<i>1.015</i>	<i>263</i>	<i>6.413</i>	<i>4.399</i>	<i>2.512</i>	<i>2.828</i>	<i>16.286</i>	<i>15.301</i>	<i>7</i>
Conversión en indefinido	62	41	237	249	82	185	529	328	4	
Total ambos sexos	1.180	321	7.140	5.274	2.742	3.874	21.877	16.184	7	
Hombres	Indefinido ordinario	83	16	473	553	104	824	798	455	2
	Indefinido fomento empleo	3	0	8	13	6	17	7	17	0
	Discapacitados	1	0	2	6	1	4	5	6	0
	Discapacitados en CEE	0	0	0	0	0	0	1	0	0
	<i>Subtotal indefinidos</i>	<i>87</i>	<i>16</i>	<i>483</i>	<i>572</i>	<i>111</i>	<i>845</i>	<i>811</i>	<i>478</i>	<i>2</i>
	Obra o servicio	419	128	5.644	2.126	1.087	1.170	2.150	4.843	1
	Event. circuns. producción	207	50	553	1.224	776	1.325	2.894	6.105	0
	Interinidad	142	10	33	181	119	193	715	531	0
	Temporal discapacitados	4	2	4	8	6	24	30	8	0
	Temporal discapacitados en CEE	0	0	0	0	0	0	0	0	0
	Jubilación parcial	6	4	11	15	16	15	19	10	0
	Relevo	0	1	4	2	6	15	6	4	0
	Jubilación 64 años	0	0	0	0	0	0	1	0	0
	Prácticas	0	0	7	46	7	2	2	0	0
	Formación	1	2	43	77	12	1	27	21	0
	Otros contratos	0	0	1	1	0	0	1	3	0
	<i>Subtotal temporal</i>	<i>779</i>	<i>197</i>	<i>6.300</i>	<i>3.680</i>	<i>2.029</i>	<i>2.745</i>	<i>5.845</i>	<i>11.525</i>	<i>7</i>
Conversión en indefinido	43	37	229	222	63	178	212	284	3	
Total hombres	909	250	7.012	4.474	2.203	3.768	6.868	12.287	6	
Mujeres	Indefinido ordinario	16	1	7	47	35	16	4.219	76	0
	Indefinido fomento empleo	0	0	0	6	1	0	15	1	0
	Discapacitados	0	0	0	1	1	0	15	0	0
	Discapacitados en CEE	0	0	0	0	0	0	2	0	0
	<i>Subtotal indefinidos</i>	<i>16</i>	<i>1</i>	<i>7</i>	<i>54</i>	<i>37</i>	<i>16</i>	<i>4.251</i>	<i>77</i>	<i>0</i>
	Obra o servicio	103	54	73	257	228	18	3.751	1.365	0
	Event. circuns. producción	86	7	29	402	208	48	4.740	2.225	0
	Interinidad	45	5	10	42	42	13	1.853	180	0
	Temporal discapacitados	2	0	0	0	3	0	23	0	0
	Temporal discapacitados en CEE	0	0	0	0	0	0	0	0	0
	Jubilación parcial	0	0	0	2	0	2	24	2	0
	Relevo	0	0	0	0	0	1	19	1	0
	Jubilación 64 años	0	0	0	0	0	0	1	1	0
	Prácticas	0	0	0	5	0	0	3	0	0
	Formación	0	0	1	11	2	1	25	2	0
	Otros contratos	0	0	0	0	0	0	2	0	0
	<i>Subtotal temporal</i>	<i>236</i>	<i>66</i>	<i>113</i>	<i>719</i>	<i>483</i>	<i>83</i>	<i>10.441</i>	<i>3.776</i>	<i>0</i>
Conversión en indefinido	19	4	8	27	19	7	317	44	1	
Total mujeres	271	71	128	800	539	106	15.009	3.897	1	

H.- Trabajadores de los servicios de salud y el cuidado de personas

I.- Trabajadores de los servicios de protección y seguridad

J.- Trabaj. Cualific. del sector agrícola, ganadero, forestal y pesquero

K.- Trabaj. Cualific. de la construcción, excepto operadores de máquinas

L.- Trabaj. cualif. de industrias manufactureras, excep, operadores de instalaciones

M.- Operadores de instalaciones y maquinarias fijas y

N.- Conductores y operadores de maquinaria móvil.

O.- Trabajadores no cualificados en servicios

P.- Peones de agricul., pesca, construcc., ind.manufact

Q.- Ocupaciones militares

Tabla 4.- CONTRATACION SEGÚN DURACION POR SEXO Y MODALIDAD

CONTRATACIONES		Total	< de 6 días	6-15 días	16-30 días	31-60 días	61-90 días	91-180 días	mas de 180	Indeterm inado	Indefinid o
Ambos sexos	Indefinido ordinario	21.137									21.137
	Indefinido fomento empleo	400									400
	Discapacitados	124									124
	Discapacitados en CEE	6									6
	<i>Subtotal indefinidos</i>	<i>21.667</i>									<i>21.667</i>
	Obra o servicio	58.402	9.779	1.221	725	435	496	1.651	1.246	42.849	0
	Event. circuns. producción	49.568	19.840	5.773	3.648	3.394	7.626	8.008	1.231	48	0
	Interinidad	11.893	1.163	685	453	336	171	423	187	8.475	0
	Temporal discapacitados	259	0	1	0	0	2	17	239	0	0
	Temporal discapacitados en CEE	1	0	0	0	0	0	0	1	0	0
	Jubilación parcial	341	2	0	0	0	1	0	301	37	0
	Relevo	177	0	3	0	0	2	1	171	0	0
	Jubilación 64 años	34	0	0	0	1	0	1	30	2	0
	Prácticas	1.361	0	1	1	0	5	782	572	0	0
	Formación	1.020	1	1	0	0	0	107	911	0	0
	Otros contratos	183	14	14	0	1	1	123	14	16	0
	<i>Subtotal temporal</i>	<i>123.239</i>	<i>30.799</i>	<i>7.699</i>	<i>4.827</i>	<i>4.167</i>	<i>8.304</i>	<i>11.113</i>	<i>4.903</i>	<i>51.427</i>	<i>0</i>
	Conversión en indefinido	5.834	0	0	0	0	0	0	0	0	5.834
	Total ambos sexos	150.740	30.799	7.699	4.827	4.167	8.304	11.113	4.903	51.427	27.501
Hombres	Indefinido ordinario	10.509	0	0	0	0	0	0	0	0	10.509
	Indefinido fomento empleo	205	0	0	0	0	0	0	0	0	205
	Discapacitados	82	0	0	0	0	0	0	0	0	82
	Discapacitados en CEE	3	0	0	0	0	0	0	0	0	3
	<i>Subtotal indefinidos</i>	<i>10.799</i>	<i>0</i>	<i>0</i>	<i>0</i>	<i>0</i>	<i>0</i>	<i>0</i>	<i>0</i>	<i>0</i>	<i>10.799</i>
	Obra o servicio	34.610	5.364	510	327	204	249	786	686	26.484	0
	Event. circuns. producción	26.049	10.891	3.167	1.724	1.562	4.125	3.975	579	26	0
	Interinidad	3.977	450	252	170	91	49	96	64	2.805	0
	Temporal discapacitados	174	0	1	0	0	0	13	160	0	0
	Temporal discapacitados en CEE	1	0	0	0	0	0	0	1	0	0
	Jubilación parcial	226	2	0	0	0	1	0	201	22	0
	Relevo	86	0	0	0	0	0	0	86	0	0
	Jubilación 64 años	7	0	0	0	1	0	0	5	1	0
	Prácticas	700	0	0	0	0	2	396	302	0	0
	Formación	577	0	1	0	0	0	50	526	0	0
	Otros contratos	110	4	9	0	1	1	74	10	11	0
	<i>Subtotal temporal</i>	<i>66.517</i>	<i>16.711</i>	<i>3.940</i>	<i>2.221</i>	<i>1.859</i>	<i>4.427</i>	<i>5.390</i>	<i>2.620</i>	<i>29.349</i>	<i>0</i>
	Conversión en indefinido	3.203	0	0	0	0	0	0	0	0	3.203
	Total hombres	80.519	16.711	3.940	2.221	1.859	4.427	5.390	2.620	29.349	14.002
Mujeres	Indefinido ordinario	10.628	0	0	0	0	0	0	0	0	10.628
	Indefinido fomento empleo	195	0	0	0	0	0	0	0	0	195
	Discapacitados	42	0	0	0	0	0	0	0	0	42
	Discapacitados en CEE	3	0	0	0	0	0	0	0	0	3
	<i>Subtotal indefinidos</i>	<i>10.868</i>	<i>0</i>	<i>0</i>	<i>0</i>	<i>0</i>	<i>0</i>	<i>0</i>	<i>0</i>	<i>0</i>	<i>10.868</i>
	Obra o servicio	23.792	4.415	711	398	231	247	865	560	16.365	0
	Event. circuns. producción	23.519	8.949	2.606	1.924	1.832	3.501	4.033	652	22	0
	Interinidad	7.916	713	433	283	245	122	327	123	5.670	0
	Temporal discapacitados	85	0	0	0	0	2	4	79	0	0
	Temporal discapacitados en CEE	0	0	0	0	0	0	0	0	0	0
	Jubilación parcial	115	0	0	0	0	0	0	100	15	0
	Relevo	91	0	3	0	0	2	1	85	0	0
	Jubilación 64 años	27	0	0	0	0	0	1	25	1	0
	Prácticas	661	0	1	1	0	3	386	270	0	0
	Formación	443	1	0	0	0	0	57	385	0	0
	Otros contratos	73	10	5	0	0	0	49	4	5	0
	<i>Subtotal temporal</i>	<i>56.722</i>	<i>14.088</i>	<i>3.759</i>	<i>2.606</i>	<i>2.308</i>	<i>3.877</i>	<i>5.723</i>	<i>2.283</i>	<i>22.078</i>	<i>0</i>
	Conversión en indefinido	2.631	0	0	0	0	0	0	0	0	2.631
	Total mujeres	70.221	14.088	3.759	2.606	2.308	3.877	5.723	2.283	22.078	13.499

Tabla 5.- CONTRATACION SEGÚN GRUPOS DE EDAD POR SEXO Y MODALIDAD

CONTRATACIONES		Total	16 - 19	20 - 24	25 - 29	30 - 34	35 - 39	40 - 44	45 - 49	50 - 54	55 - 59	>=60
Ambos sexos	Indefinido ordinario	21.137	283	1.983	3.642	3.936	3.677	2.911	2.072	1.418	822	393
	Indefinido fomento empleo	400	12	77	99	11	2	1	77	67	39	15
	Discapacitados	124	0	5	14	21	14	22	17	19	6	6
	Discapacitados en CEE	6	0	0	0	1	1	2	2	0	0	0
	<i>Subtotal indefinidos</i>	<i>21.667</i>	<i>295</i>	<i>2.065</i>	<i>3.755</i>	<i>3.969</i>	<i>3.694</i>	<i>2.936</i>	<i>2.168</i>	<i>1.504</i>	<i>867</i>	<i>414</i>
	Obra o servicio	58.402	1.157	7.986	10.437	9.859	9.189	7.628	5.449	3.835	1.968	894
	Event. circuns. producción	49.568	1.113	8.492	9.776	8.382	7.566	6.021	3.838	2.693	1.192	495
	Interinidad	11.893	155	1.700	2.203	1.835	1.773	1.529	1.216	919	428	135
	Temporal discapacitados	259	4	23	23	28	43	42	36	38	17	5
	Temporal discapacitados en CEE	1	0	0	0	0	0	0	0	0	0	1
	Jubilación parcial	341	0	0	0	0	0	0	2	0	2	337
	Relevo	177	0	12	20	32	23	23	26	23	13	5
	Jubilación 64 años	34	0	1	0	4	4	8	9	6	2	0
	Prácticas	1.361	16	538	702	64	17	11	9	3	0	1
	Formación	1.020	121	501	378	5	8	3	2	1	0	1
	Otros contratos	183	20	54	35	19	17	13	11	6	5	3
	<i>Subtotal temporal</i>	<i>123.239</i>	<i>2.586</i>	<i>19.307</i>	<i>23.574</i>	<i>20.228</i>	<i>18.640</i>	<i>15.278</i>	<i>10.598</i>	<i>7.524</i>	<i>3.627</i>	<i>1.877</i>
	Conversión en indefinido	5.834	38	697	1.342	1.115	909	707	502	328	150	46
	Total ambos sexos	150.740	2.919	22.069	28.671	25.312	23.243	18.921	13.268	9.356	4.644	2.337
Hombres	Indefinido ordinario	10.509	145	940	1.756	2.037	1.927	1.502	1.035	666	359	142
	Indefinido fomento empleo	205	5	35	49	6	2	1	36	34	28	9
	Discapacitados	82	0	2	11	12	8	17	11	15	3	3
	Discapacitados en CEE	3	0	0	0	1	1	0	1	0	0	0
	<i>Subtotal indefinidos</i>	<i>10.799</i>	<i>150</i>	<i>977</i>	<i>1.816</i>	<i>2.056</i>	<i>1.938</i>	<i>1.520</i>	<i>1.083</i>	<i>715</i>	<i>390</i>	<i>154</i>
	Obra o servicio	34.610	586	3.735	5.433	5.814	6.068	4.899	3.607	2.526	1.373	569
	Event. circuns. producción	26.049	560	4.144	4.929	4.594	4.292	3.142	2.024	1.441	641	282
	Interinidad	3.977	63	578	826	668	616	490	341	261	109	25
	Temporal discapacitados	174	2	15	13	20	24	32	23	31	9	5
	Temporal discapacitados en CEE	1	0	0	0	0	0	0	0	0	0	1
	Jubilación parcial	226	0	0	0	0	0	0	0	0	0	226
	Relevo	86	0	5	13	19	11	13	10	9	6	0
	Jubilación 64 años	7	0	0	0	3	0	1	2	1	0	0
	Prácticas	700	9	284	356	34	10	3	2	1	0	1
	Formación	577	79	287	204	2	1	1	1	1	0	1
	Otros contratos	110	14	38	20	12	5	8	5	2	3	3
	<i>Subtotal temporal</i>	<i>66.517</i>	<i>1.313</i>	<i>9.086</i>	<i>11.794</i>	<i>11.166</i>	<i>11.027</i>	<i>8.589</i>	<i>6.015</i>	<i>4.273</i>	<i>2.141</i>	<i>1.113</i>
	Conversión en indefinido	3.203	24	344	654	630	545	403	295	192	88	28
	Total hombres	80.519	1.487	10.407	14.264	13.852	13.510	10.512	7.393	5.180	2.619	1.295
Mujeres	Indefinido ordinario	10.628	138	1.043	1.886	1.899	1.750	1.409	1.037	752	463	251
	Indefinido fomento empleo	195	7	42	50	5	0	0	41	33	11	6
	Discapacitados	42	0	3	3	9	6	5	6	4	3	3
	Discapacitados en CEE	3	0	0	0	0	0	2	1	0	0	0
	<i>Subtotal indefinidos</i>	<i>10.868</i>	<i>145</i>	<i>1.088</i>	<i>1.939</i>	<i>1.913</i>	<i>1.756</i>	<i>1.416</i>	<i>1.085</i>	<i>789</i>	<i>477</i>	<i>260</i>
	Obra o servicio	23.792	571	4.251	5.004	4.045	3.121	2.729	1.842	1.309	595	325
	Event. circuns. producción	23.519	553	4.348	4.847	3.788	3.274	2.879	1.814	1.252	551	213
	Interinidad	7.916	92	1.122	1.377	1.167	1.157	1.039	875	658	319	110
	Temporal discapacitados	85	2	8	10	8	19	10	13	7	8	0
	Temporal discapacitados en CEE	0	0	0	0	0	0	0	0	0	0	0
	Jubilación parcial	115	0	0	0	0	0	0	2	0	2	111
	Relevo	91	0	7	7	13	12	10	16	14	7	5
	Jubilación 64 años	27	0	1	0	1	4	7	7	5	2	0
	Prácticas	661	7	254	346	30	7	8	7	2	0	0
	Formación	443	42	214	174	3	7	2	1	0	0	0
	Otros contratos	73	6	16	15	7	12	5	6	4	2	0
	<i>Subtotal temporal</i>	<i>56.722</i>	<i>1.273</i>	<i>10.221</i>	<i>11.780</i>	<i>9.062</i>	<i>7.613</i>	<i>6.689</i>	<i>4.583</i>	<i>3.251</i>	<i>1.486</i>	<i>764</i>
	Conversión en indefinido	2.631	14	353	688	485	364	304	207	136	62	18
	Total mujeres	70.221	1.432	11.662	14.407	11.460	9.733	8.409	5.875	4.176	2.025	1.042

Tabla 6.- CONTRATACION SEGÚN NIVEL FORMATIVO POR SEXO Y MODALIDAD

CONTRATACIONES		Total	NF1	NF2	NF3	NF4	NF5	NF6	NF7	NF8	NF9	NF10
Ambos sexos	Indefinido ordinario	21.137	857	3.611	759	21	3.468	1.712	4.102	4.238	764	1.605
	Indefinido fomento empleo	400	11	80	12	0	82	39	101	66	9	0
	Discapacitados	124	4	24	0	0	31	8	31	21	5	0
	Discapacitados en CEE	6	1	1	0	0	0	0	2	2	0	0
	Subtotal Indefinidos	21.667	873	3.716	771	21	3.581	1.759	4.236	4.327	778	1.605
	Obra o servicio	58.402	4.325	9.288	2.129	32	11.654	5.206	17.187	6.513	1.522	546
	Event. circuns. producción	49.568	1.688	6.925	3.911	48	11.577	5.959	14.588	4.365	507	0
	Interinidad	11.893	682	1.703	499	10	2.168	2.089	2.147	2.257	336	2
	Temporal discapacitados	259	14	42	16	1	123	22	20	14	7	0
	Temporal discapacitados en CEE	1	0	0	0	0	1	0	0	0	0	0
	Jubilación parcial	341	33	74	1	1	64	39	75	41	13	0
	Relevo	177	7	21	1	0	34	37	34	35	8	0
	Jubilación 64 años	34	1	3	2	0	1	14	6	7	0	0
	Prácticas	1.361	1	2	1	5	2	319	8	717	306	0
	Formación	1.020	20	292	65	3	387	56	163	26	8	0
Otros contratos	183	11	112	3	0	9	6	32	9	1	0	
Subtotal temporal	123.239	6.782	18.462	6.628	100	26.020	13.747	34.260	13.984	2.708	548	
Conversión en indefinido	5.834	289	832	159	4	1.476	624	1.219	1.052	179	0	
Total ambos sexos	150.740	7.944	23.010	7.558	125	31.077	16.130	39.715	19.363	3.665	2.153	
Hombres	Indefinido ordinario	10.509	490	1.888	275	7	1.859	963	2.128	2.398	415	86
	Indefinido fomento empleo	205	5	44	8	0	49	20	45	30	4	0
	Discapacitados	82	3	19	0	0	18	6	22	13	1	0
	Discapacitados en CEE	3	1	0	0	0	0	0	1	1	0	0
	Subtotal Indefinidos	10.799	499	1.951	283	7	1.926	989	2.196	2.442	420	86
	Obra o servicio	34.610	2.914	6.657	1.504	12	7.858	3.035	8.947	2.938	718	27
	Event. circuns. producción	26.049	1.025	3.744	2.371	17	6.578	3.343	6.993	1.772	206	0
	Interinidad	3.977	205	586	331	2	804	563	817	585	84	0
	Temporal discapacitados	174	8	29	10	0	93	14	9	6	5	0
	Temporal discapacitados en CEE	1	0	0	0	0	1	0	0	0	0	0
	Jubilación parcial	226	20	55	1	1	55	22	40	23	9	0
	Relevo	86	3	13	1	0	22	13	19	15	0	0
	Jubilación 64 años	7	0	0	1	0	0	2	2	2	0	0
	Prácticas	700	1	1	1	3	1	179	4	364	146	0
	Formación	577	12	164	46	3	229	33	77	10	3	0
Otros contratos	110	9	67	3	0	7	2	14	7	1	0	
Subtotal temporal	66.517	4.197	11.316	4.269	38	15.648	7.206	16.922	5.722	1.172	27	
Conversión en indefinido	3.203	173	516	106	2	865	330	636	496	79	0	
Total hombres	80.519	4.869	13.783	4.658	47	18.439	8.525	19.754	8.660	1.671	113	
Mujeres	Indefinido ordinario	10.628	367	1.723	484	14	1.609	749	1.974	1.840	349	1.519
	Indefinido fomento empleo	195	6	36	4	0	33	19	56	36	5	0
	Discapacitados	42	1	5	0	0	13	2	9	8	4	0
	Discapacitados en CEE	3	0	1	0	0	0	0	1	1	0	0
	Subtotal Indefinidos	10.868	374	1.765	488	14	1.655	770	2.040	1.885	358	1.519
	Obra o servicio	23.792	1.411	2.631	625	20	3.796	2.171	8.240	3.575	804	519
	Event. circuns. producción	23.519	663	3.181	1.540	31	4.999	2.616	7.595	2.593	301	0
	Interinidad	7.916	477	1.117	168	8	1.364	1.526	1.330	1.672	252	2
	Temporal discapacitados	85	6	13	6	1	30	8	11	8	2	0
	Temporal discapacitados en CEE	0	0	0	0	0	0	0	0	0	0	0
	Jubilación parcial	115	13	19	0	0	9	17	35	18	4	0
	Relevo	91	4	8	0	0	12	24	15	20	8	0
	Jubilación 64 años	27	1	3	1	0	1	12	4	5	0	0
	Prácticas	661	0	1	0	2	1	140	4	353	160	0
	Formación	443	8	128	19	0	158	23	86	16	5	0
Otros contratos	73	2	45	0	0	2	4	18	2	0	0	
Subtotal temporal	56.722	2.585	7.146	2.359	62	10.372	6.541	17.338	8.262	1.536	521	
Conversión en indefinido	2.631	116	316	53	2	611	294	583	556	100	0	
Total mujeres	70.221	3.075	9.227	2.900	78	12.638	7.605	19.961	10.703	1.994	2.040	

NF 1 Sin estudios
 NF 2 E.Primarios o equiv
 NF 3 Certificado Escolaridad
 NF 4 F.P.I o equiv.
 NF 5 Graduado esc. o equiv.

NF 6 F.P.II o equiv.
 NF 7 ESO/Bachiller o equivalente
 NF 8 Tit. Universitaria G.M.
 NF 9 Tit. Universitaria G.S.
 NF10 Desconocido

Tabla 7.- CONTRATACION REGISTRADA POR COMUNIDADES AUTONOMAS

FEBRERO 2015	DATOS ABSOLUTOS MES	CONTRATACIONES				
		Indefinidos			Temporales	
		Absoluto	% Total CCAA	% Total Nacional	Absoluto	% total
Andalucía	305.778	13.169	4,31%	10,95%	292.609	95,69%
Aragón	31.505	3.236	10,27%	2,69%	28.269	89,73%
Asturias	19.884	1.736	8,73%	1,44%	18.148	91,27%
Baleares	24.273	3.692	15,21%	3,07%	20.581	84,79%
Canarias	47.394	5.746	12,12%	4,78%	41.648	87,88%
Cantabria	14.922	1.036	6,94%	0,86%	13.886	93,06%
Castilla la Mancha	43.672	3.469	7,94%	2,88%	40.203	92,06%
Castilla - León	47.834	4.847	10,13%	4,03%	42.987	89,87%
Cataluña	184.801	26.274	14,22%	21,84%	158.527	85,78%
Comunidad Valenciana	115.912	11.503	9,92%	9,56%	104.409	90,08%
Extremadura	39.595	1.709	4,32%	1,42%	37.886	95,68%
Galicia	53.692	5.136	9,57%	4,27%	48.556	90,43%
Madrid	150.740	27.501	18,24%	22,86%	123.239	81,76%
Murcia	57.752	3.866	6,69%	3,21%	53.886	93,31%
Navarra	21.794	1.305	5,99%	1,08%	20.489	94,01%
País Vasco	56.920	4.978	8,75%	4,14%	51.942	91,25%
Rioja, La	7.343	769	10,47%	0,64%	6.574	89,53%
Ceuta	928	98	10,56%	0,08%	830	89,44%
Melilla	1.459	134	9,18%	0,11%	1.325	90,82%
Extranjero	752	77	10,24%	0,06%	675	89,76%
TOTAL NACIONAL	1.226.950	120.281	9,80%	100,00%	1.106.669	90,20%

Tabla 8.- CONTRATACION EXTRANJEROS SEGÚN NACIONALIDAD

CONTRATACIONES	GRUPOS DE EDAD						SECTORES				
	Total	<25	25-29	30-44	45-54	>=55	Agricult. y Pesca	Industria	Construcc.	Servicios	
Ambos sexos	Espacio Económico Europeo	9.447	1.063	1.686	4.895	1.461	342	53	504	1.976	6.914
	Resto Europa	1.585	200	220	728	339	98	4	52	293	1.236
	Africa oriental	33	2	1	29	1	0	0	0	0	33
	Africa central	143	23	27	76	16	1	0	8	9	126
	Africa septentrional	2.047	226	301	1.260	210	50	34	115	408	1.490
	Africa meridional	3	0	0	2	0	1	0	0	1	2
	Africa occidental	847	71	86	586	98	6	10	62	135	640
	Caribe	1.540	264	248	791	196	41	0	38	105	1.397
	América central	717	51	143	415	94	14	2	3	10	702
	América del norte	89	7	17	36	17	12	0	2	0	87
	América del sur	8.114	900	1.281	4.398	1.218	317	12	227	1.007	6.868
	Asia occidental	176	20	36	79	29	12	0	2	21	153
	Asia oriental	1.363	331	238	550	195	49	0	77	21	1.265
	Asia central-meridional	415	74	56	239	40	6	0	8	11	396
	Asia sudoriental	503	39	61	288	94	21	0	5	3	495
	Oceanía	13	1	0	7	3	2	0	0	3	10
	Otros	18	0	0	10	3	5	0	3	0	15
	Total	27.053	3.272	4.401	14.389	4.014	977	115	1.106	4.003	21.829
	Hombres	Espacio Económico Europeo	5.212	493	827	2.877	841	174	47	355	1.866
Resto Europa		640	70	76	305	149	40	4	33	284	319
Africa oriental		23	1	1	20	1	0	0	0	0	23
Africa central		76	11	10	47	8	0	0	6	8	62
Africa septentrional		1.475	136	200	964	142	33	32	102	405	936
Africa meridional		3	0	0	2	0	1	0	0	1	2
Africa occidental		627	46	58	434	85	4	10	58	130	429
Caribe		758	124	111	411	98	14	0	25	95	638
América central		176	10	27	113	21	5	2	3	9	162
América del norte		42	2	4	18	13	5	0	1	0	41
América del sur		3.867	449	588	2.131	571	128	11	175	974	2.707
Asia occidental		76	8	16	34	13	5	0	0	21	55
Asia oriental		806	183	116	329	144	34	0	43	20	743
Asia central-meridional		363	62	50	208	37	6	0	8	11	344
Asia sudoriental		200	19	21	127	29	4	0	2	1	197
Oceanía		8	0	0	5	2	1	0	0	3	5
Otros		11	0	0	7	1	3	0	3	0	8
Total		14.363	1.614	2.105	8.032	2.155	457	106	814	3.828	9.615
Mujeres		Espacio Económico Europeo	4.235	570	859	2.018	620	168	6	149	110
	Resto Europa	945	130	144	423	190	58	0	19	9	917
	Africa oriental	10	1	0	9	0	0	0	0	0	10
	Africa central	67	12	17	29	8	1	0	2	1	64
	Africa septentrional	572	90	101	296	68	17	2	13	3	554
	Africa meridional	0	0	0	0	0	0	0	0	0	0
	Africa occidental	220	25	28	152	13	2	0	4	5	211
	Caribe	782	140	137	380	98	27	0	13	10	759
	América central	541	41	116	302	73	9	0	0	1	540
	América del norte	47	5	13	18	4	7	0	1	0	46
	América del sur	4.247	451	693	2.267	647	189	1	52	33	4.161
	Asia occidental	100	12	20	45	16	7	0	2	0	98
	Asia oriental	557	148	122	221	51	15	0	34	1	522
	Asia central-meridional	52	12	6	31	3	0	0	0	0	52
	Asia sudoriental	303	20	40	161	65	17	0	3	2	298
	Oceanía	5	1	0	2	1	1	0	0	0	5
	Otros	7	0	0	3	2	2	0	0	0	7
	Total	12.690	1.658	2.296	6.357	1.859	520	9	292	175	12.214

Tabla 9.- SERIES CONTRATOS SEGÚN MODALIDAD

CONTRATACIONES		Ambos sexos			Hombres			Mujeres		
		Total	indefinidos	Temporales	Total	indefinidos	Temporales	Total	indefinidos	Temporales
2.009	Enero	134.419	24.737	109.682	69.671	13.498	56.173	64.748	11.239	53.509
	Febrero	127.268	24.280	102.988	67.363	13.126	54.237	59.905	11.154	48.751
	Marzo	127.892	24.649	103.243	67.266	13.484	53.782	60.626	11.165	49.461
	Abril	120.005	21.580	98.425	63.395	11.961	51.434	56.610	9.619	46.991
	Mayo	123.801	20.251	103.550	66.473	11.107	55.366	57.328	9.144	48.184
	Junio	146.341	20.775	125.566	79.411	11.717	67.694	66.930	9.058	57.872
	Julio	164.031	21.514	142.517	87.641	12.423	75.218	76.390	9.091	67.299
	Agosto	103.430	13.488	89.942	55.812	7.646	48.166	47.618	5.842	41.776
	Septiembre	161.950	26.110	135.840	79.837	12.825	67.012	82.113	13.285	68.828
	Octubre	167.066	25.328	141.738	82.229	13.242	68.987	84.837	12.086	72.751
	Noviembre	148.245	21.552	126.693	77.779	11.624	66.155	70.466	9.928	60.538
	Diciembre	135.939	18.019	117.920	68.599	10.081	58.518	67.340	7.938	59.402
2.010	Enero	118.480	19.820	98.660	62.734	11.196	51.538	55.746	8.624	47.122
	Febrero	123.706	21.253	102.453	66.497	11.870	54.627	57.209	9.383	47.826
	Marzo	140.884	23.547	117.337	75.028	12.939	62.089	65.856	10.608	55.248
	Abril	128.552	20.854	107.698	68.967	11.760	57.207	59.585	9.094	50.491
	Mayo	146.661	21.778	124.883	79.151	12.300	66.851	67.510	9.478	58.032
	Junio	155.903	19.680	136.223	85.654	11.351	74.303	70.249	8.329	61.920
	Julio	164.436	19.682	144.754	88.953	11.522	77.431	75.483	8.160	67.323
	Agosto	112.877	13.295	99.582	62.541	7.572	54.969	50.336	5.723	44.613
	Septiembre	167.778	25.019	142.759	84.801	12.645	72.156	82.977	12.374	70.603
	Octubre	164.446	24.049	140.397	83.792	12.829	70.963	80.654	11.220	69.434
	Noviembre	155.260	23.024	132.236	82.575	13.021	69.554	72.685	10.003	62.682
	Diciembre	135.739	19.905	115.834	69.902	10.976	58.926	65.837	8.929	56.908
2.011	Enero	131.597	21.113	110.484	71.440	12.401	59.039	110.484	8.712	51.445
	Febrero	121.481	19.877	101.604	66.310	11.141	55.169	101.604	8.736	46.435
	Marzo	140.361	23.768	116.593	76.152	13.523	62.629	116.593	10.245	53.964
	Abril	126.675	19.875	106.800	67.832	11.331	56.501	106.800	8.544	50.299
	Mayo	153.761	20.949	132.812	82.393	11.697	70.696	132.812	9.252	62.116
	Junio	155.805	19.160	136.645	85.147	11.227	73.920	136.645	7.933	62.725
	Julio	161.374	18.538	142.836	86.270	10.730	75.540	142.836	7.808	67.296
	Agosto	119.151	13.750	105.401	65.890	8.181	57.709	105.401	5.569	47.692
	Septiembre	168.997	22.797	146.200	85.611	11.661	73.950	146.200	11.136	72.250
	Octubre	165.461	20.924	144.537	83.556	11.292	72.264	144.537	9.632	72.273
	Noviembre	149.716	18.924	130.792	78.287	10.702	67.585	130.792	8.222	63.207
	Diciembre	132.828	15.095	117.733	68.978	8.616	60.362	117.733	6.479	57.371
2.012	Enero	120.193	17.145	103.048	63.862	9.917	53.945	103.048	7.228	49.103
	Febrero	119.478	16.606	102.872	64.284	9.381	54.903	102.872	7.225	47.969
	Marzo	126.128	21.003	105.125	68.130	11.910	56.220	105.125	9.093	48.905
	Abril	120.544	19.269	101.275	63.739	10.611	53.128	101.275	8.658	48.147
	Mayo	135.402	19.424	115.978	73.273	10.916	62.357	115.978	8.508	53.621
	Junio	148.465	18.711	129.754	80.844	10.494	70.350	129.754	8.217	59.404
	Julio	156.607	18.800	137.807	83.078	10.583	72.495	137.807	8.217	65.312
	Agosto	101.146	12.556	88.590	55.879	7.212	48.667	88.590	5.344	39.923
	Septiembre	140.093	21.279	118.814	70.630	10.817	59.813	118.814	10.462	59.001
	Octubre	169.851	30.044	139.807	82.334	12.341	69.993	139.807	17.703	69.814
	Noviembre	135.969	22.571	113.398	69.648	10.022	59.626	113.398	12.549	53.772
	Diciembre	119.218	17.819	101.399	59.721	8.108	51.613	101.399	9.711	49.786
2.013	Enero	124.277	21.959	102.318	64.218	10.797	53.421	102.318	11.162	48.897
	Febrero	117.609	21.044	96.565	61.319	9.991	51.328	96.565	11.053	45.237
	Marzo	115.847	21.769	94.078	60.107	10.171	49.936	94.078	11.598	44.142
	Abril	131.866	22.016	109.850	68.799	10.710	58.089	109.850	11.306	51.761
	Mayo	136.288	19.828	116.460	72.947	9.850	63.097	116.460	9.978	53.363
	Junio	146.183	19.112	127.071	78.858	9.692	69.166	127.071	9.420	57.905
	Julio	167.357	20.585	146.772	88.850	10.395	78.455	146.772	10.190	68.317
	Agosto	102.071	13.356	88.715	55.870	7.012	48.858	88.715	6.344	39.857
	Septiembre	158.465	24.977	133.488	79.066	11.547	67.519	133.488	13.430	65.969
	Octubre	181.356	27.043	154.313	91.977	12.663	79.314	154.313	14.380	74.999
	Noviembre	145.163	21.746	123.417	74.566	10.427	64.139	123.417	11.319	59.278
	Diciembre	144.570	24.527	120.043	75.247	12.706	62.541	120.043	11.821	57.502
2.014	Enero	155.851	26.916	128.935	83.823	14.322	69.501	128.935	12.594	59.434
	Febrero	150.740	27.501	123.239	80.519	14.002	66.517	123.239	13.499	56.722
	Marzo	0	0	0	0	0	0	0	0	0
	Abril	0	0	0	0	0	0	0	0	0
	Mayo	0	0	0	0	0	0	0	0	0
	Junio	0	0	0	0	0	0	0	0	0
	Julio	0	0	0	0	0	0	0	0	0
	Agosto	0	0	0	0	0	0	0	0	0
	Septiembre	0	0	0	0	0	0	0	0	0
	Octubre	0	0	0	0	0	0	0	0	0
	Noviembre	0	0	0	0	0	0	0	0	0
	Diciembre	0	0	0	0	0	0	0	0	0

Boletín informativo de paro registrado y contratos de trabajo

Febrero 2015

Boletín mensual de paro registrado y contratos de trabajo, que contiene series de datos desde SISPE 1996-2005 y el propio Boletín creado en 2006, hasta la actualidad. Más información actualizada en el portal web institucional www.madrid.org.

