

Boletín informativo de paro registrado y contratos de trabajo

Marzo 2015



EM
La Suma de Todos

CONSEJERÍA DE EMPLEO,
TURISMO Y CULTURA
Comunidad de Madrid
www.madrid.org

CONSEJERÍA DE EMPLEO, TURISMO Y CULTURA

Consejera de Empleo, Turismo y Cultura

Excma. Sra. Dña. Ana Isabel Mariño Ortega

Viceconsejera de Empleo

Ilma. Sra. Dña. María Eugenia Carballedo Berlanga

Subdirectora General de Cualificación y Políticas de Empleo

Cristina Olías de Lima Gete

Jefe de Área de Análisis y Estrategia

Antonio Hernando Sánchez

Equipo técnico editorial

Federico Leal Rodríguez

Manuela Porras Carrasco

© Comunidad de Madrid

Edita: **Dirección General de Estrategia y Fomento de Empleo de la Consejería de Empleo, Turismo y Cultura.**

Vía Lusitana, 21. 28025 Madrid.

analisis.estrategia@madrid.org

www.madrid.org

Formato de edición: archivo electrónico

Edición: **04/2015**

Editado en España - Published in Spain

BOLETÍN DE PARO REGISTRADO Y CONTRATACIONES

MARZO 2015

Índice

Paro registrado

Contratos registrados

Tablas paro registrado

Tablas contratos registrados

NOTA METODOLÓGICA

En el presente boletín, de edición mensual, se realiza un análisis de los datos del Paro Registrado y Contrataciones efectuadas que provienen fundamentalmente del registro de los Servicios Públicos de Empleo, aportando además una visión sobre el mercado de trabajo.

Asimismo, se ha definido tanto el perfil de los desempleados como el de los contratados en sus distintas variables.

Respecto a las personas desempleadas y a las que han formalizado un contrato, al tratarse de una publicación periódica básicamente cuantitativa, se lleva a cabo un seguimiento general de su situación en la Comunidad de Madrid.

Se pretende dar una visión del Paro Registrado y determinar las principales características de los colectivos afectados a través del análisis de las principales variables, deteniéndose en algunos aspectos de especial importancia para la economía y el empleo en nuestra región: evolución histórica del paro en los cuatro grandes sectores económicos, distribución del paro registrado por niveles formativos, edades, ocupaciones y comunidades autónomas. Los datos que se ofrecen se acompañan de tablas y gráficos que las ilustran.

Las variables utilizadas para determinar las características del Paro Registrado han sido las siguientes: sexo, grupos de edad, nivel académico, grupos de ocupación conforme a la nueva Clasificación Nacional de Ocupaciones, actividad económica, y tiempo de permanencia en el desempleo.

En cuanto a las contrataciones, los objetivos son caracterizar y conocer los contratos que el mercado de trabajo genera mensualmente, facilitando información relevante sobre su comportamiento, reflejada en las diferentes variables que figuran en la Comunidad de Madrid: número de contratos, modalidades más utilizadas, distribución por sexo y edad, sectores productivos, ocupaciones más contratadas, estabilidad y temporalidad en el empleo.

Publicaciones del Área de Análisis y Estrategia

Mercado de Trabajo en las localidades madrileñas

Principales Indicadores del Mercado de Trabajo

Boletín de Afiliación a la Seguridad Social

Boletín Informativo Paro Registrado y Contratos

Informe Paro Registrado por Localidades

Boletín de Trabajadores Extranjeros

Informe Paro y Contratos. Incorpora datos nacionales

EPA. Informes sobre Mercado de Trabajo en la Comunidad de Madrid

EPA. Mercado de Trabajo. Informe Primeros Datos

Discapacidad y Empleo en la Comunidad de Madrid

Boletín Informativo personas con discapacidad. Paro y Contratos

Egresados Universitarios. Inserción laboral de los titulados en 2006 y 2007 en las universidades públicas de la Comunidad de Madrid

Publicaciones - Situación de los egresados universitarios madrileños. Análisis 2008/2011 I

Paro registrado

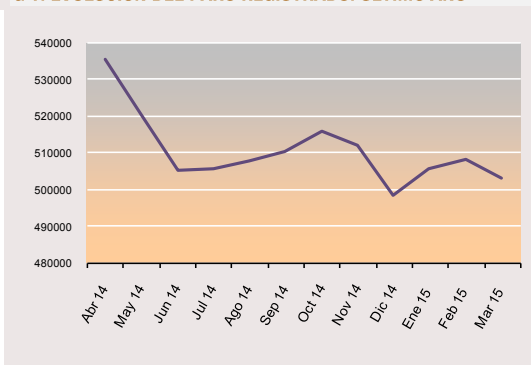
1. Claves del mes

Al finalizar marzo de 2.015 la Comunidad de Madrid ha registrado un total de 503.441 desempleados inscritos (236.691 hombres y 266.750 mujeres). En relación al mes anterior, el paro registrado desciende: 5.007 personas desempleadas menos que en febrero, cifra que supone un 0,98% de reducción sobre todo entre la población masculina que disminuye un 1,55%, cifra equivalente a 3.726 hombres parados menos que en el mes anterior. Entre las mujeres el descenso del paro es de un 0,48%, porcentaje que significa 1.281 desempleadas menos que en febrero. En cuanto a la variación interanual, se produce un nuevo e importante descenso en Madrid del 7,94% que equivale a 43.438 parados menos que en el mismo periodo del año anterior.

- ✓ **Variación mensual.** Durante el mes de marzo el paro se reduce casi un 1%. Entre los hombres disminuye un 1,15%, y entre las mujeres un 0,48%.
- ✓ **Variaciones del paro en las Comunidades Autónomas.** En este mes el desempleo ha mantenido un comportamiento positivo en prácticamente todas las regiones. La media nacional desciende un 1,33% en España. Destacan en este sentido las comunidades de, Baleares, Murcia, Andalucía y Galicia. Por contraste, el paro asciende ligeramente en Ceuta y Melilla. En la Comunidad de Madrid el decremento del desempleo no está al mismo nivel que el de la media nacional al encontrarse en un -0,98% sobre un porcentaje nacional del -1,33%. Es evidente el peso de las contrataciones previas a la semana santa que se han generado en los sectores turísticos y de la hostelería.
- ✓ **En cuanto a las actividades profesionales y sectores económicos, destaca el descenso del desempleo en la Construcción y en los Servicios.** En ambos sectores la disminución del desempleo es fundamentalmente de la población masculina. Por otra parte, el paro también desciende en la Industria con un 2,08% de reducción.
- ✓ **Por niveles formativos el paro disminuye especialmente entre la población con estudios generales y secundarios y superiores;** más de un 1% de reducción con respecto al mes anterior, porcentaje que representa a 2.518 desempleados menos en el primer caso y un 2% con estudios superiores que equivale a 1.284 parados menos respecto al mes anterior.
- ✓ **En cuanto a los tramos de permanencia en el desempleo,** disminuye el número de parados dentro de la población que permanecía en esta situación durante un periodo que va de tres a seis meses, con un notorio decremento

del 11,30%, porcentaje equivalente a 8.939 parados menos que en el mes anterior. Por otra parte, cabe destacar el descenso del desempleo, de un 3,45%, entre quienes se encuentran desempleados de dos a tres años y considerados *Parados de larga duración*, cuyo porcentaje de descenso es de un 2,92% respecto al mes anterior, cifra que representa 1.446 desempleados menos en este colectivo

G 1. EVOLUCIÓN DEL PARO REGISTRADO. ÚLTIMO AÑO



2 Evolución del paro registrado

Mar 15	Variación mensual		Variación anual	
	Absoluta	%	Absoluta	%
2011	3.855	0,81	2.003	0,42
2012	4.501	0,86	48.850	10,13
2013	1.712	0,30	40.876	7,70
2014	-2.635	-0,48	-24.872	-4,35
2.015	-5.007	-0,98	-43.438	-7,94

Durante el último lustro, tal y como se observa en la Tabla 1, el desempleo ha ido experimentado fluctuaciones en la variación mensual. Por otra parte, la tendencia del paro registrado durante este mes de marzo es mucho más positiva que la del mismo periodo del año anterior, de hecho la variación anual reúne los mejores datos desde los últimos 12 años.

3. Evolución por sexo

Mar 15	Evolución por sexo							
	Hombres				Mujeres			
	Variación mensual		Variación anual		Variación mensual		Variación anual	
Absoluta	%	Absoluta	%	Absoluta	%	Absoluta	%	
2011	1.922	0,82	-9.877	-3,99	1.933	0,80	11.880	5,11
2012	1.998	0,76	26.095	10,99	2.503	0,95	22.755	9
2013	1.253	0,44	19.854	7,53	459	0,16	21.022	7,87
2014	-1.823	-0,68	-17.600	-6,21	-812	-0,29	-7.272	-2,52
2015	-3.726	-1,55	-29.171	-10,97	-1.281	-0,48	-14.267	-5,08

Variación intermensual

Al finalizar el mes de marzo el total de paro registrado desciende entre los hombres un 1,55%, porcentaje que equivale a 3.726 desempleados menos.

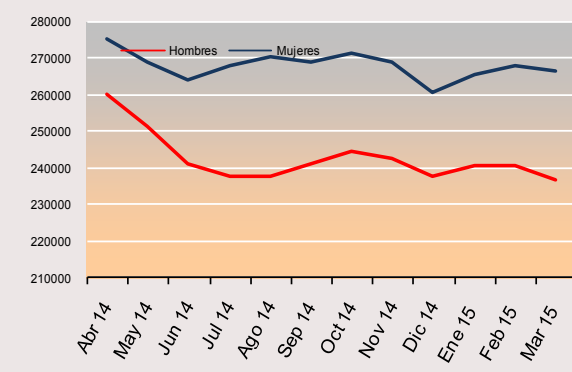
Entre la población femenina el descenso es menor; un 0,48%, porcentaje que supone 1.281 desempleadas menos respecto a febrero.

Variación interanual

Con relación al periodo anterior, la serie de variación anual presenta un decremento notable entre los hombres a partir de abril de 2014 como puede observarse siguiendo la curva correspondiente a la población masculina; tras varios descensos ininterrumpidos el paro comienza a ascender en agosto para cambiar la tendencia que de nuevo fluctúa y se estabiliza a partir de octubre.

Con respecto a la población femenina, el comportamiento del desempleo es relativamente similar a la masculina hasta junio donde comienza a mostrarse más negativo que en el caso de la población masculina, tal y como se aprecia en la curva azul que representa la evolución del paro entre las mujeres. (Obsérvese Tabla 2 y Gráfico 2).

G 2. EVOLUCIÓN DEL PARO REGISTRADO POR SEXO. ÚLTIMO AÑO



4. Edad

Mar 15	Tabla 3. COMUNIDAD DE MADRID											
	< 30 años				30 a 54				>55 años			
	Variación mensual		Variación anual		Variación mensual		Variación anual		Variación mensual		Variación anual	
	Absoluta	%	Absoluta	%	Absoluta	%	Absoluta	%	Absoluta	%	Absoluta	%
2011	1.340	1,25	-7.937	-7,32	1.831	0,60	5.769	1,88	684	1,03	4.171	6,21
2012	1.023	0,92	3.777	3,37	2.401	0,71	34.349	10,08	1077	1,40	10.724	13,76
2013	-87	-0,08	-4.458	-4,14	1.147	0,31	35.226	9,37	652	0,75	10.108	11,48
2014	-387	-0,41	-14.197	-15,18	-2.682	-0,74	-17.117	-4,77	434	0,46	6.442	6,82
2014	-445	-0,53	-10.632	-11,36	-4.665	-1,42	-34.747	-9,68	103	0,11	1.941	2,05

Variación intermensual.

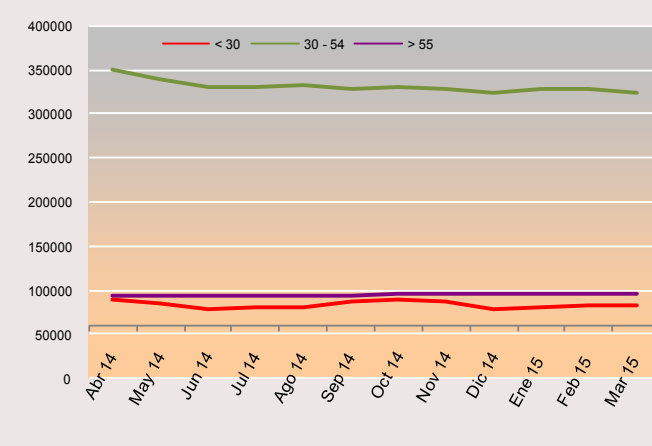
En nuestra comunidad el descenso del paro se concentra en el tramo intermedio de edad, es decir, entre los 30 y los 54 años. El decremento del desempleo durante este mes se concentra tanto proporcional como en términos absolutos en torno al segmento poblacional más numeroso. Los mayores de 55 son los más perjudicados respecto al mes anterior tal y como se observa en la tabla 3.

Variación interanual.

Con respecto al mismo periodo del año anterior, la población más beneficiada porcentualmente por el descenso del paro es la de los menores de 30 años, con un 11,36% de reducción. En los otros dos grupos de edad analizados, la variación anual presenta valores divergentes. Hay una reducción notable en el segmento poblacional de edad intermedia aunque sea proporcionalmente menor a la de los más jóvenes.

El grupo que peores resultados muestra se corresponde, como viene siendo habitual durante el último año, con el tramo de edad más vulnerable y cercano a la jubilación, es decir, el de los mayores de 55 años con un 2,05 % de incremento, cifra que equivale a 1.941 personas desempleadas más respecto al mes de marzo de 2014.

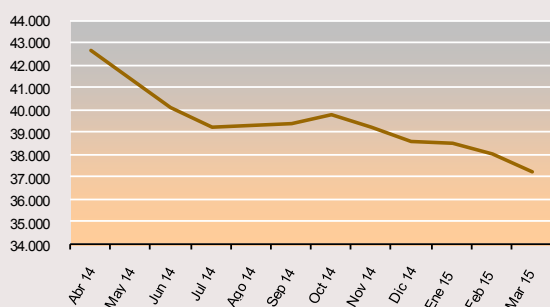
G 3. EVOLUCIÓN DEL PARO REGISTRADO POR EDAD EN EL ÚLTIMO AÑO



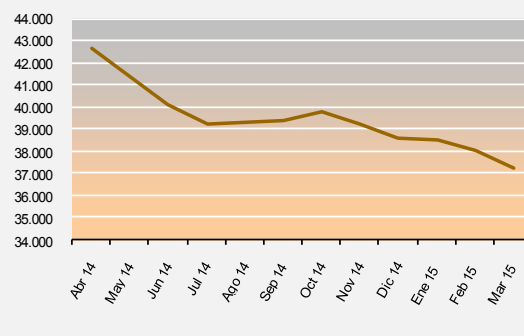
5. Actividad económica

Mar 15	Tabla 4. COMUNIDAD DE MADRID															
	INDUSTRIA				CONSTRUCCIÓN				SERVICIOS				SIN EMPLEO ANTERIOR			
	Variación mensual		Variación anual		Variación mensual		Variación anual		Variación mensual		Variación anual		Variación mensual		Variación anual	
	Absoluta	%	Absoluta	%	Absoluta	%	Absoluta	%	Absoluta	%	Absoluta	%	Absoluta	%	Absoluta	%
2011	-25	-0,06	-3.148	-7,39	562	0,77	-8.931	-10,81	2.357	0,69	9.890	2,97	837	3,79	3.774	19,68
2012	352	0,82	3.945	10,00	-174	-0,22	3.914	5,31	3.485	0,92	38.496	11,23	761	3,19	1.655	7,21
2013	61	0,13	3.317	7,65	279	0,36	-377	-0,49	820	0,20	38.082	9,99	564	2,41	-646	-2,63
2014	-279	-0,64	-3.638	-7,79	-1283	-1,87	-9.942	-12,87	-2.322	-0,57	-14.122	-3,37	971	3,84	2.325	9,71
2015	-790	-2,08	-5.841	-13,57	-1026	-1,80	-11.363	-16,89	-3.762	-0,98	-26.690	-6,59	593	2,25	687	2,61

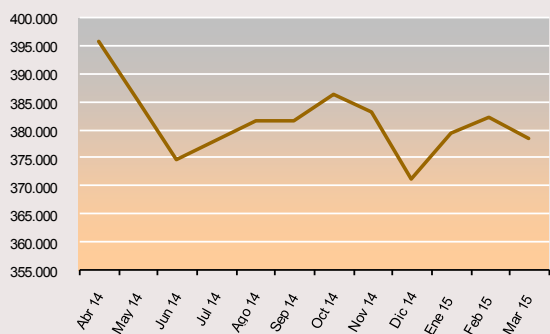
G4. EVOLUCIÓN DEL PARO REGISTRADO. INDUSTRIA



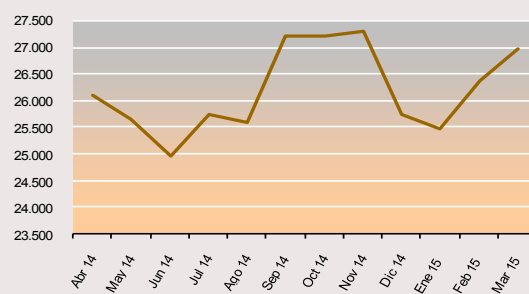
G.5. EVOLUCIÓN DEL PARO REGISTRADO, CONSTRUCCIÓN



G6. EVOLUCIÓN DEL PARO REGISTRADO. SERVICIOS



G.6. EVOLUCIÓN DEL PARO REGISTRADO. SIN EMPLEO ANTERIOR



Durante el mes de marzo el paro ha descendido en todos los sectores principales salvo entre los denominados *Colectivo Sin Empleo Anterior* que continúa su ascenso intermensual de nuevos parados en el registro con un 2,25% de incremento.

En el sector de la *Construcción* se produce un decremento, esencialmente masculino, de 1.026 personas que equivale a un 1,80% de reducción, así como en el de la *Industria* con un descenso del 2,08%, porcentaje que equivale a 790 parados menos respecto a febrero.

En cuanto al variado sector de los *Servicios* -donde el descenso del paro femenino es menor- el decremento es de un 0,98% que equivale a 3.762 desempleados menos que en el mes anterior, de estos 1.351 son mujeres y 2.411 son hombres. Asimismo, entre los denominados *Colectivo sin Empleo Anterior*, y conforme a la tendencia del pasado mes, se produce un ascenso del 2,25%, porcentaje equivalente a 593 nuevos desempleados más que en febrero de este año.

En cuanto a la variación anual se destacan los descensos del desempleo en el sector de la *Construcción* con un 16,89% de decremento equivalente a 11.363 personas paradas menos, de las cuales 10.494 son hombres y 869 son mujeres. También disminuye el paro en la *Industria*, con un 13,57% de reducción interanual, porcentaje equivalente a 5.841 personas desempleadas menos. Por otra parte, el paro registrado ascendió en la Agricultura un 4,59% respecto a marzo de 2014.

Con todo, lo más relevante es el decremento interanual del desempleo en el sector *Servicios* con un 6,59% de reducción, porcentaje que representa a 26.690 parados menos que en el mismo periodo del año anterior y supone el décimo sexto descenso consecutivo e interanual en este sector.

6. Nivel formativo.

El nivel de desempleados registrados con *Estudios Secundarios de Educación General* es el más numeroso con 240.106 parados registrados al finalizar el mes de marzo de 2015, lo que representa el 48% del total de desempleados en la Comunidad de Madrid. Los parados con *Estudios Primarios Completos*: 88.653 constituyen el 18% del total de parados.

En la variación mensual, se destaca el descenso del paro registrado en la categoría correspondiente a personas con un nivel formativo de *Estudios Secundarios de Educación General* con un 1,04% de incremento y 2.518 desempleados menos, 1.706 de los cuales son hombres. En otros niveles el paro disminuye hasta un 2%, es el caso de los que poseen *Estudios Postsecundarios de Primero, Segundo y tercer Ciclo*, porcentaje que significa 1.284 desempleados menos respecto al pasado mes dentro de nuestra región. Asimismo, cabe destacar los descensos del paro entre quienes poseen *Estudios Postsecundarios de Formación Profesional*, con un 1,34% de desempleados menos respecto al pasado mes.

En relación al año anterior, lo más destacable en términos absolutos y porcentuales es el descenso del paro entre quienes se circunscriben en el conjunto de la población con *Estudios Secundarios de Educación General* que representan una reducción en el número de parados del 10,49%, cifra equivalente a 28.135 personas desempleadas menos respecto al mes de marzo de 2014. Por otra parte, cabe resaltar el descenso del paro interanual entre aquellos con *Estudios Superiores de 2º y 3º ciclo*, donde el desempleo disminuye en 4.813 personas, un decremento del 10% en relación al mismo periodo del año anterior.

7. Ocupaciones

Valores más destacados. Por grandes grupos de ocupación, los que concentran un mayor número de demandas de empleo son las vinculadas a los *Trabajadores de los Servicios de Restauración...* con un total de 109.551 personas (con casi un 22% del total).

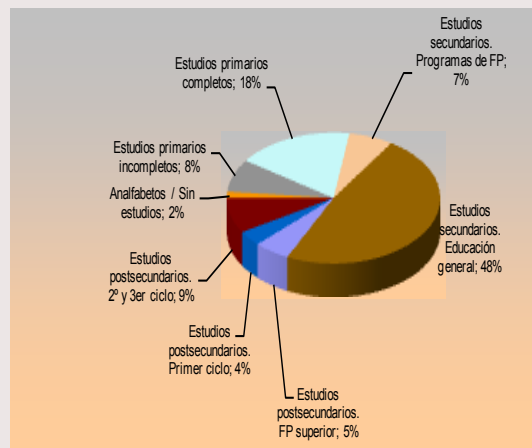
Le sigue con muy poca diferencia el grupo de las denominadas *Ocupaciones Elementales* que, con 107.515 personas desempleadas, constituye el segundo gran grueso de parados que representa un 21%. A continuación los denominados *Empleados Administrativos y Contables* con 72.283 desempleados registrados y los *Artesanos y Trabajadores Cualificados de la industria...* con 71.576. Estos cuatro grupos representan el 72% del total de las demandas de empleo (véase gráfico nº 9).

Respecto al mes anterior. El desempleo desciende entre las profesiones circunscritas al ámbito de los *Artesanos y Trabajadores Cualificados...* un 1,91%, porcentaje de reducción correspondiente a 1.392 demandas de empleo de las cuales 1.370 pertenecen a hombres demandantes de empleo y solo 22 a demandas de mujeres desempleadas. Otro descenso reseñable se produce entre los *Técnicos Profesionales, Científicos...* con un decremento del 1,41%, porcentaje equivalente a 822 demandas de empleo menos respecto a febrero.

Por otra parte, cabe destacar otros dos descensos mensuales: el de las demandas de empleo entre los *Empleados Administrativos...* cuyo porcentaje de reducción es del 1,11%, equivalente a 810 parados menos fundamentalmente mujeres. Y por otro lado, el decremento del paro entre los *Técnicos Profesionales de Apoyo* en un 1,62%, cifra equivalente a 742 demandas de empleo menos respecto al mes anterior.

Variación anual. El desempleo se reduce en todas y cada una de las ocupaciones clasificadas incluidas las *Ocupaciones Militares*. Se destacan como descensos más significativos las demandas vinculadas a los *Artesanos y trabajadores cualificados de las industrias* con un 14,94% de decremento, equivalente a 12.575 demandas menos que en el mismo periodo del año anterior. Entre el resto de los grupos ocupacionales cabe también resaltar la disminución de demandas de empleo entre los *Técnicos y profesionales, científicos e intelectuales* con un 9,84% de reducción anual; porcentaje equivalente a 6.295 demandantes de empleo menos que en el mes de marzo de 2014.

G 8. DISTRIBUCIÓN DEL PARO REGISTRADO POR NIVEL FORMATIVO ALCANZADO



G 9. DISTRIBUCIÓN DEL PARO REGISTRADO POR GRANDES GRUPOS DE OCUPACIÓN



8. Tiempo de Permanencia en el desempleo.

Variación mensual. Destaca, por una parte, el descenso de aquellos parados entre un periodo inferiores a tres meses y el que va de tres a seis meses, y por otra parte la reducción del número de parados que sufren esta situación por un periodo que transcurre entre dos y tres años en el desempleo y durante el cual estaban inscritos como demandantes de empleo. Se trata de reducciones del 0,80% y el 11,30% respectivamente en los dos primeros grupos y en relación al mes anterior y suponen un descenso de 1.109 parados exclusivamente hombres en el primer caso y de 8.939 en el segundo grupo, repartido en 4.330 desempleados menos y 4.609 mujeres desempleadas menos que en febrero.

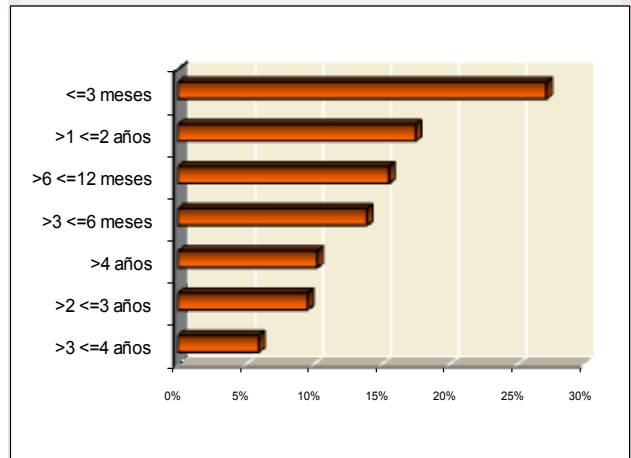
Por otra parte, en el resto de los segmentos poblacionales el paro fluctúa. Destaca el descenso en el tramo que va de dos a tres años donde se produce una reducción del 2,92%, cifra equivalente a 1.446 desempleados menos que en el mes anterior.

Asimismo, se destaca un descenso en el subtotal de los denominados *Parados de Larga de Duración*, con un decremento del 0,73%, porcentaje equivalente a 1.607 desempleados menos que hace un mes.

Variación interanual. El paro **desciende significativamente** en los cinco primeros tramos de permanencia en el registro de desempleados: por menos de tres meses con un 6,28% de reducción, porcentaje equivalente a 9.164 parados menos. También desciende el desempleo en el segmento temporal de tres a seis meses en esta situación social de riesgo, donde se produce un decremento del 10%, cifra que representa a 7.813 personas desempleadas menos que en marzo de 2014. Disminuyen, asimismo, los desempleados dentro del tiempo de permanencia en el paro comprendido entre seis y doce meses donde se produce otro descenso relevante: un 16,24% que equivale a 15.205 desempleados menos respecto al mismo periodo de 2014. Además, descienden las cifras de quienes permanecían en el paro entre uno y dos años, con un decremento del 17 %, porcentaje que significa 18.161 desempleados menos que en marzo del pasado año.

En cuanto al número de los denominados *Parados de Larga Duración* se produce una reducción sobre todo dentro de la población masculina, con 7.696 hombres desempleados menos y 3.560 mujeres, cifras de decremento equivalentes a un 7,56% y un 2,79% respectivamente y en relación al mismo periodo del año anterior.

G 10. PORCENTAJE DE PARO REGISTRADO POR PERMANENCIA EN EL DESEMPLEO



9. Comunidades autónomas

CC.AA	TOTAL AMBOS SEXOS	VARIACIONES			
		MES ANTERIOR		AÑO ANTERIOR	
		ABS.	REL.	ABS.	REL.
mar-15					
Andalucía	1.029.100	-10.737	-1,03	-50.354	-4,66
Aragón	102.368	-698	-0,68	-6.494	-5,97
Asturias	96.418	-1.884	-1,92	-7.025	-6,79
Baleares	75.091	-5.204	-6,48	-10.627	-12,40
Canarias	256.851	-1.836	-0,71	-20.647	-7,44
Cantabria	47.720	-794	-1,64	-7.553	-13,66
Castilla la Mancha	240.823	-1.582	-0,65	-19.200	-7,38
Castilla-León	219.917	-3.376	-1,51	-19.685	-8,22
Cataluña	571.655	-9.469	-1,63	-52.812	-8,46
Comun.Valenciana	510.616	-7.772	-1,50	-43.920	-7,92
Extremadura	134.713	-2.510	-1,83	-14.654	-9,81
Galicia	252.137	-5.412	-2,10	-24.326	-8,80
Madrid	503.441	-5.007	-0,98	-43.438	-7,94
Murcia	140.601	-3.831	-2,65	-9.387	-6,26
Navarra	48.427	-622	-1,27	-3.997	-7,62
País Vasco	171.405	510	0,30	-6.743	-3,79
Rioja, La	25.009	-376	-1,48	-2.851	-10,23
Ceuta	13.320	185	1,41	330	2,54
Melilla	12.327	201	1,66	-544	-4,23
TOTAL NACIONAL	4.451.939	-60.214	-1,33	-343.927	-7,17

Variación mensual. Durante este mes el desempleo ha descendido en todas las comunidades salvo en Ceuta Melilla y el País Vasco. En términos porcentuales Baleares, Murcia y Galicia registran los descensos más significativos.

En cuanto a los descensos del paro en términos absolutos Andalucía, Cataluña y la Comunidad Valenciana son las comunidades más beneficiadas.

Variación interanual. Disminuye el paro en todas las comunidades y en el conjunto de España salvo en Ceuta.

El *ranking* varía si tenemos en cuenta el porcentaje relativo a la población o bien los valores absolutos. En el primer caso, Cantabria, Baleares, y La Rioja encabezan la lista del decremento anual del paro, situándose estas regiones muy por debajo del porcentaje de reducción de paro de la media nacional. En cuanto a los resultados absolutos, Cataluña, Andalucía, la Comunidad Valenciana y Madrid concentran las mejores cifras de descenso del paro con relación al mes de marzo de 2014.

DATOS MÁS RELEVANTES DEL PARO REGISTRADO - MARZO 2015

VARIABLES	MES ACTUAL			VARIACIÓN MENSUAL						VARIACIÓN ANUAL					
	H	M	T	Absoluta			%			Absoluta			%		
				H	M	T	H	M	T	H	M	T	H	M	T
EDAD															
16 - 19	4.904	3.576	8.480	112	102	214	2,34	2,94	2,59	-258	-113	-371	-5,00	-3,06	-4,19
20 - 24	16.564	14.624	31.188	-4	53	49	-0,02	0,36	0,16	-2.178	-1.894	-4.072	-11,62	-11,47	-11,55
16-24	21.468	18.200	39.668	108	155	263	0,51	0,86	0,67	-2.436	-2.007	-4.443	-10,19	-9,93	-10,07
25 - 29	20.451	22.804	43.255	-518	-190	-708	-2,47	-0,83	-1,61	-3.848	-2.341	-6.189	-15,84	-9,31	-12,52
16 - 29	41.919	41.004	82.923	-410	-35	-445	-0,97	-0,09	-0,53	-6.284	-4.348	-10.632	-13,04	-9,59	-11,36
30 - 34	24.493	29.767	54.260	-693	-470	-1.163	-2,75	-1,55	-2,10	-6.044	-4.023	-10.067	-19,79	-11,91	-15,65
35 - 39	30.494	37.814	68.308	-844	-494	-1.338	-2,69	-1,29	-1,92	-6.654	-4.263	-10.917	-17,91	-10,13	-13,78
40 - 44	31.711	38.846	70.557	-742	-147	-889	-2,29	-0,38	-1,24	-4.695	-2.092	-6.787	-12,90	-5,11	-8,78
45 - 49	32.790	36.617	69.407	-581	-250	-831	-1,74	-0,68	-1,18	-3.230	-1.089	-4.319	-8,97	-2,89	-5,86
50 - 54	29.395	32.161	61.556	-366	-78	-444	-1,23	-0,24	-0,72	-2.121	-536	-2.657	-6,73	-1,64	-4,14
55 - 59	28.684	30.702	59.386	-118	27	-91	-0,41	0,09	-0,15	-170	1.018	848	-0,59	3,43	1,45
> 60 años	17.205	19.839	37.044	28	166	194	0,16	0,84	0,53	27	1.066	1.093	0,16	5,68	3,04
50-64	45.889	50.541	96.430	-90	193	103	-0,20	0,38	0,11	-143	2.084	1.941	-0,31	4,30	2,05
NIVEL FORMATIVO															
Analfabetos / Sin est.	3.986	3.893	7.879	-63	65	2	-1,56	1,70	0,03	-553	-6	-559	-12,18	-0,15	-6,62
'Est. primarios	21.720	18.689	40.409	-341	41	-300	-1,55	0,22	-0,74	-1.820	39	-1.781	-7,73	0,21	-4,22
'Est. primarios completos'	46.262	42.391	88.653	-619	353	-266	-1,32	0,84	-0,30	-2.254	1.954	-300	-4,65	4,83	-0,34
Est. Sec.. FP	12.934	20.533	33.467	-237	-110	-347	-1,80	-0,53	-1,03	-1.389	-1.146	-2.535	-9,70	-5,29	-7,04
Est. Sec. Educ. general	116.838	123.268	240.106	-1.706	-812	-2.518	-1,44	-0,65	-1,04	-18.150	-9.985	-28.135	-13,45	-7,49	-10,49
Est. Postsec. FP superior	10.987	16.175	27.162	-222	-147	-369	-1,98	-0,90	-1,34	-1.854	-1.122	-2.976	-14,44	-6,49	-9,87
Est. Postsec. 1º ciclo	6.299	12.419	18.718	-176	-296	-472	-2,72	-2,33	-2,46	-1.423	-1.787	-3.210	-18,43	-12,58	-14,64
Est. Postsec. 2º y 3er	16.315	27.166	43.481	-394	-418	-812	-2,36	-1,52	-1,83	-2.024	-2.789	-4.813	-11,04	-9,31	-9,97
Otros	1.350	2.216	3.566	32	43	75	2,43	1,98	2,15	296	575	871	28,08	35,04	32,32
ACTIVIDAD ECONÓMICA															
A. Agricultura	3.375	1.427	4.802	-47	25	-22	-1,37	1,78	-0,46	-211,00	-20,00	-231,00	-5,88	-1,38	-4,59
B. Ind. extractivas	348	268	616	-14	-1	-15	-3,87	-0,37	-2,38	-50	2	-48	-12,56	0,75	-7,23
C. I. Manufactu.	17.769	13.649	31.418	-495	-172	-667	-2,71	-1,24	-2,08	-3.531	-1.357	-4.888	-16,58	-9,04	-13,46
D. En. El., gas, vap. y a.a	180	100	280	-3	-1	-4	-1,64	-0,99	-1,41	-8	-10	-18	-4,26	-9,09	-6,04
E. Agua, sa., re. y des.	2.607	2.296	4.903	-50	-54	-104	-1,88	-2,30	-2,08	-494	-393	-887	-15,93	-14,62	-15,32
Industria	20.904	16.313	37.217	-562	-228	-790	-2,62	-1,38	-2,08	-4.083	-1.758	-5.841	-16,34	-9,73	-13,57
F. Construcción	48.241	7.675	55.916	-965	-61	-1.026	-1,96	-0,79	-1,80	-10.494	-869	-11.363	-17,87	-10,17	-16,89
G... Vehí. de motor	28.551	39.554	68.105	-356	-52	-408	-1,23	-0,13	-0,60	-2.864	-2.037	-4.901	-9,12	-4,90	-6,71
H. Tra., almacenamiento	13.467	6.852	20.319	-257	-35	-292	-1,87	-0,51	-1,42	-2.049	-559	-2.608	-13,21	-7,54	-11,38
I. Hostelería	17.199	24.992	42.191	-328	-60	-388	-1,87	-0,24	-0,91	-396	-617	-1.013	-2,25	-2,41	-2,34
J. I. Y comunicaciones	8.543	8.886	17.429	-194	-135	-329	-2,22	-1,50	-1,85	-1.782	-1.203	-2.985	-17,26	-11,92	-14,62
K. Act. Fin. Y seg.	2.154	3.238	5.392	20	8	28	0,94	0,25	0,52	-123	-30	-153	-5,40	-0,92	-2,76
L. Act. Inmobiliarias	1.432	2.030	3.462	27	-39	-12	1,92	-1,88	-0,35	-34	-129	-163	-2,32	-5,97	-4,50
M. Act. Pro., ci. Y tec.	27.721	40.014	67.735	-305	-176	-481	-1,09	-0,44	-0,71	-4.887	-4.101	-8.988	-14,99	-9,30	-11,71
N. Act. Ad. Y serv aux.	32.421	44.510	76.931	-639	-468	-1.107	-1,93	-1,04	-1,42	-1.796	-2.135	-3.931	-5,25	-4,58	-4,86
O. A.P. y def.; SS.	4.727	8.284	13.011	-78	-99	-177	-1,62	-1,18	-1,34	-225	-727	-952	-4,54	-8,07	-6,82
P. Educación	3.421	9.766	13.187	-76	-62	-138	-2,17	-0,63	-1,04	-167	-244	-411	-4,65	-2,44	-3,02
Q. Act. Sanit. Y serv. soc.	3.139	15.436	18.575	2	-207	-205	0,06	-1,32	-1,09	-103	-990	-1.093	-3,18	-6,03	-5,56
R. Act. Art., rec. Y entr.	4.362	4.580	8.942	-103	-74	-177	-2,31	-1,59	-1,94	-100	-166	-266	-2,24	-3,50	-2,89
S. Otros servicios	4.218	9.571	13.789	-66	-179	-245	-1,54	-1,84	-1,75	-385	-421	-806	-8,36	-4,21	-5,52
T. Act de los hogares...	2.487	6.706	9.193	-52	234	182	-2,05	3,62	2,02	150	1.463	1.613	6,42	27,90	21,28
U. Orga. Y org. extrat.	108	170	278	-6	-7	-13	-5,26	-3,95	-4,47	-17	-16	-33	-13,60	-8,60	-10,61
Servicios.	153.950	224.589	378.539	-2.411	-1.351	-3.762	-1,54	-0,60	-0,98	-14.778	-11.912	-26.690	-8,76	-5,04	-6,59
S/E anterior	10.221	16.746	26.967	259	334	593	2,60	2,04	2,25	395	292	687	4,02	1,77	2,61
OCUPACIÓN															
0. Ocupaciones milit.	132	30	162	-3	-2	-5	-2,22	-6,25	-2,99	-15	-26	-41	-10,20	-46,43	-20,20
1. Direct. Gerentes	5.811	2.578	8.389	-47	-25	-72	-0,80	-0,96	-0,85	-695	-297	-992	-10,68	-10,33	-10,57
2. Técnicos prof. Cient.	23.784	33.889	57.673	-395	-427	-822	-1,63	-1,24	-1,41	-3.137	-3.158	-6.295	-11,65	-8,52	-9,84
3. Téc. Prof. Apoyo	24.755	20.229	44.984	-439	-303	-742	-1,74	-1,48	-1,62	-3.712	-1.889	-5.601	-13,04	-8,54	-11,07
4. Empleados admin.	15.050	57.233	72.283	-293	-517	-810	-1,91	-0,90	-1,11	-1.518	-4.330	-5.848	-9,16	-7,03	-7,48
5. Trab. serv. rest. ...	33.255	76.296	109.551	-307	-127	-434	-0,91	-0,17	-0,39	-1.146	-2.172	-3.318	-3,33	-2,77	-2,94
6. Trab. cualif. agric.	4.364	1.434	5.798	-84	-65	-149	-1,89	-4,34	-2,51	-213	-47	-260	-4,65	-3,17	-4,29
7. Artesan. trab. ind.	67.409	4.167	71.576	-1.370	-22	-1.392	-1,99	-0,53	-1,91	-12.175	-400	-12.575	-15,30	-8,76	-14,94
8. Operad. Instalad.	21.192	4.318	25.510	-557	-49	-606	-2,56	-1,12	-2,32	-3.584	-396	-3.980	-14,47	-8,40	-13,50
9. Ocup. Element.	40.939	66.576	107.515	-231	256	25	-0,56	0,39	0,02	-2.976	-1.552	-4.528	-6,78	-2,28	-4,04
TIEMPO DE INSCRIPCIÓN															
< 3 meses	70.130	66.610	136.740	-1.374	265	-1.109	-1,92	0,40	-0,80	-7.017	-2.147	-9.164	-9,10	-3,12	-6,28
> 3 = 6 meses	35.204	34.980	70.184	-4.330	-4.609	-8.939	-10,95	-11,64	-11,30	-5.778	-2.035	-7.813	-14,10	-5,50	-10,02
> 6 = 12 meses	37.197	41.208	78.405	2.979	3.669	6.648	8,71	9,77	9,26	-8.680	-6.525	-15.205	-18,92	-13,67	-16,24
1 - 2 años	40.526	47.685	88.211	-617	-316	-933	-1,50	-0,66	-1,05	-10.358	-7.803	-18.161	-20,36	-14,06	-17,07
2 - 3 años	20.916	27.229	48.145	-695	-751	-1.446	-3,22	-2,68	-2,92	-2.599	-2.029	-4.628	-11,05	-6,93	-8,77
3 - 4 años	12.749	17.311	30.060	-55	4	-51	-0,43	0,02	-0,17	1.271	1.838	3.109	11,07	11,88	11,54
> 4 años	19.969	31.727	51.696	366	457	823	1,87	1,46	1,62	3.990	4.434	8.424	24,97	16,25	19,47
Total	236.691	266.750	503.441	-3.726	-1.281	-5.007	-1,55	-0,48	-0,98	-29.171	-14.267	-43.438	-10,97	-5,08	-7,94

Claves del mes

- ✓ **Madrid mantiene su liderazgo en contratación estable, con una diferencia de ocho puntos superior a la media nacional.**
- ✓ **Los contratos registrados en la Comunidad de Madrid en este mes de marzo han sido 170.684 nuevos contratos.**
- ✓ **El número de contratos indefinidos firmados en marzo ascendió a 31.414 lo que representa el 18,4% del total de los realizados en este periodo en la Comunidad. Este porcentaje supone ocho puntos por encima de la media nacional (10%) y se sitúa muy por encima de otras comunidades.**
- ✓ **Desde el principio de año se han registrado 477.275 contratos, de los que 85.831 son indefinidos.**

Sexo y modalidades de contratación

En marzo, la contratación en Madrid, ha experimentado un significativo ascenso que se cifra en 19.944 contratos más, respecto al mes anterior. Este hecho también se ha producido en el total nacional.

En cuanto a la distribución de contratos entre hombres y mujeres, se observa un predominio de la contratación masculina con el 53% frente al 47% de contratos alcanzado en el grupo de mujeres.

Del total de **contratos indefinidos** realizados, la modalidad de *Indefinido ordinario*, es la más frecuente. Su distribución en porcentajes relativos, señala un predominio de la contratación masculina cuando se realiza a tiempo completo, con el 57% de contratos, frente al 43% de contratación femenina. Mientras que a tiempo parcial, favorece la contratación femenina con el 62% respecto al 38% que obtiene el grupo masculino.

La modalidad de contrato *Indefinido fomento de empleo*, favorece la contratación masculina con el 57%, frente al 43% de contratación femenina. A tiempo parcial predomina la contratación del grupo mujeres con el 58%, frente al 42% de contratación masculina.

Los contratos *transformados en indefinidos*, mantienen la tendencia habitual de favorecer la contratación masculina cuando se realizan a tiempo completo (58%), mientras que cuando se celebran a tiempo parcial promueve la contratación de mujeres que alcanza el 54% de contratos.

En cuanto a la edad, las transformaciones en indefinidos fomentan la contratación de personas entre 30-44 años.

La modalidad de contratación a *Fijo discontinuo*, favorece la contratación femenina con el 61%, frente al 39% de contratos realizado en el grupo de hombres.

En relación al **tipo de jornada**, las contrataciones efectuadas a tiempo parcial, se dirigen mayoritariamente al colectivo de mujeres. También hay que señalar que los contratos de

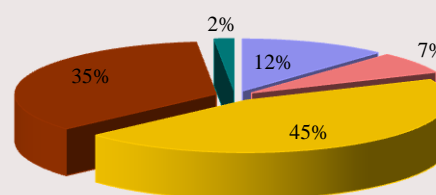
interinidad, reflejan que la mujer es el principal destinatario de esta modalidad respecto al grupo de hombres.

En cuanto a la **contratación temporal**, la modalidad más frecuente y habitual se refiere al contrato de *Obra o servicio*, que a tiempo completo presenta una distribución del 67% de contratación masculina frente al 33% de contratación femenina. Mientras que a tiempo parcial, como viene siendo habitual, favorece la contratación femenina con el 53% de contratos, frente al 47% de contratación alcanzado en el grupo hombres.

En la modalidad *Eventual por circunstancias de la producción*, a tiempo completo, predomina la contratación masculina con el 58%, respecto a la femenina con el 42% de contratos, mientras que a tiempo parcial se invierte esta tendencia, predominando la contratación femenina que alcanza el 53% frente al 47% de contratos en el grupo de hombres (ver Tabla 1 de Anexo contratos).

Sexo	Marzo 15'	TOTAL Contratación
Hombre	91.115	170.684
Mujer	79.569	

DISTRIBUCION POR TIPO DE CONTRATO. Marzo 2015



■ Indefinido tiempo completo ■ Indefinido tiempo parcial
■ Temporal tiempo completo ■ Temporal tiempo parcial
■ Formativos

Nivel formativo alcanzado

De la mayor parte de los contratos realizados (casi la mitad), se concentran en personas con una cualificación académica de E.S.O. ó estudios equivalentes, seguida de enseñanzas universitarias y de las enseñanzas secundarias no obligatorias (Bachillerato y Formación Profesional). (Ver tabla 6 de anexo contratos)

El nivel formativo cuyo porcentaje de contratación estable es más elevado, es el universitario (29,5%), y en menor medida, en todos aquellos en los que el trabajador posee cierta especialización.

Edad

El mayor volumen de contratos del mes de marzo se sigue efectuando en el grupo de personas comprendidas entre 20 y 34 años.

La contratación estable se desplaza, sin embargo, hacia una mayor edad, la comprendida en el intervalo entre los 25 y 39 años.

Edad	Contratación Indefinida	Contratación Temporal
< 25 años	3.589	25.178
25-29 años	6.124	26.183
30-44 años	15.050	60.920
45-54 años	5.031	20.604
> 55 años	1.620	6.385

El grupo de jóvenes (16-29 años) tiene un mayor protagonismo en el sector servicios que en las demás actividades, el grupo de edad intermedia cobra el mayor protagonismo en el sector de la construcción y a edades más altas son más relevantes en la industria. (ver Tabla 5 de Anexo contratos)

Ocupación

Se mantiene la tendencia habitual de los grandes grupos de ocupación con mayor volumen de contratación, con escasa variación, que en este mes de marzo han sido:

Grandes Grupos de Ocupación	Abs.	%
Trabajadores de servicios de restauración y comercio	38.784	22,72
Trabajadores no cualificados en servicios (excepto transportes)	25.053	14,68
Peones de agricultura, pesca, construc., ind.Manufact y transport	17.829	10,45
Técnicos y profesionales de apoyo	16.731	9,80

Las ocupaciones que en términos relativos presentan más contratación estable, corresponden a:

Directores y gerentes con el 69%, *Ocupaciones militares* con el 50%, *Empleados de oficina que no atienden al público* con el 29%, *Conductores y Operadores de maquinaria móvil* con el 25%, *Trabajadores no cualificados en servicios (excepto transportes)* con el 24%, *Técnicos y profesionales de apoyo* con el 23%, *Empleados de oficina que atienden al público* con el 22%, *Otros técnicos profesionales científicos e intelectuales* con el 21%, *Trabajadores de servicios de restauración y comercio* con el 18%, *Trabajadores cualificados de industrias manufactureras, excepto operadores de instalaciones y máquinas* con el 17% *Trabajadores de servicios de protección y seguridad* con el 16%, *Trabajadores cualificados de sectores agrícolas, ganadero, forestal y pesquero* con el 15%, *Técnicos y profesionales científicos e intelectuales* con el 14%, *Trabajadores de servicios de salud y cuidados de las personas* con el 13%, *Trabajadores cualificados de construcción excepto operadores de máquinas* con el 11%, *Operadores de instalaciones y maquinaria fijas y montadores* con el 9%. (Ver 3 anexo contratos)

Actividad económica

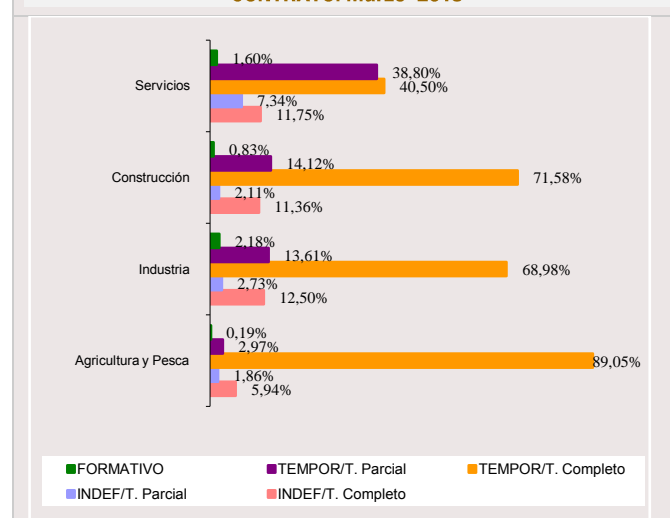
El sector Servicios sigue siendo el que mayor volumen de contrataciones registra en marzo (comportamiento que responde a la estructura económica madrileña), seguida de Construcción y el sector de Industria, mientras que Agricultura obtiene el menor peso representativo como se indica en los valores de la tabla:

Sector Económico	Contratación %
Agricultura	0,32
Industria	6,09
Construcción	7,41
Servicios	86,18

Respecto a la calidad y estabilidad en el empleo, este mes el sector de Servicios se sitúa en primer lugar con el 19%, seguido de Industria y Construcción con el 15% y 13% respectivamente.

Como el mes anterior, la actividad con mayor nivel de contratación, vuelve a ser *Hostelería* con el 18%, (que se sitúa en primer lugar) seguida de *Actividades administrativas y servicios auxiliares* con el 14% y *Comercio* con el 13% respectivamente.

DISTRIBUCION DE SECTORES ECONOMICOS POR TIPO DE CONTRATO. Marzo 2015



Por otro lado, algunas secciones con menor representación en el volumen total de la contratación han sido, sin embargo, las que han promovido en cifras relativas un mayor porcentaje de contratación indefinida y, por tanto, han generado más empleo estable. Son las siguientes:

Suministro de energía eléctrica, gas, agua, vapor y aire acondicionado con el 51%, *Actividades Inmobiliarias* con el 44%, *Actividades financieras y de seguros* con el 37%, *Comercio al por mayor y al por menor reparación de vehículos de motor y motocicletas* con el 29%, *Industrias extractivas* con el 27%, *Actividades profesionales científicas y técnicas* con el 22%, *Información y comunicaciones* con el 18%, *Hostelería, Transporte y almacenamiento e Industrias Manufactureras* con el 15% cada una, *Actividades sanitarias y servicios sociales* con el 12%, *Educación* con el 11%, *Actividades administrativas y servicios auxiliares* con el 10% *Suministro de agua, actividades de saneamiento, gestión de residuos y descontaminación* con el 9% (Ver tabla 2 de anexo).

Duración de la contratación temporal

Del total de contratos temporales realizados este mes el 41% son de duración indeterminada, lo que encuentra su correspondencia con los contratos efectuados en la modalidad de obra o servicio que por su propia naturaleza no permite especificar el tipo de duración en la mayoría de los casos.

Asimismo, la mitad de la contratación generada equivalente al 47%, recae en contratos con una duración inferior a tres meses, mientras que el 12% restante se corresponde con una duración superior a tres meses (ver tabla 4 de anexos contratos).

Indeterminado	< 3 meses	> 3 meses	Total
57.004	64.947	17.319	139.270

Comunidades Autónomas

Del volumen de la contratación nacional, las comunidades que registran el mayor número de contratos corresponden a Andalucía con el 25% de contratos, seguida de Cataluña y Madrid con el 15% y 12% respectivamente y la Comunidad Valenciana con el 9%. Sin embargo, entre estas cuatro autonomías hay que destacar que Andalucía con el 12% la Comunidad Valenciana con el 9%, son las comunidades autónomas que menor nivel de contratación indefinida presentan. Mientras que Madrid y Cataluña con el 22% cada una, son las autonomías que más empleo estable generan. Respecto al peso de la contratación indefinida en cada comunidad, Madrid tiene el porcentaje más elevado de España, y se sitúa a la cabeza de todas con el 18,4%, por tanto, ocho puntos superior a la media nacional, que se sitúa en 10%, confirmando su liderazgo en materia de contratación estable.

En marzo, la evolución de la contratación a nivel nacional, ha experimentado un significativo ascenso que se cifra en torno a 214.825 contratos más respecto que el pasado mes.

(Ver tabla 7 de Anexo contratos).

Contratación a extranjeros

La contratación realizada a trabajadores extranjeros, representa el 18% de los contratos firmados en la Comunidad de Madrid, lo que supone que uno de cada seis contratos ha correspondido a este grupo. Según zonas geográficas, la contratación, este mes, se ha efectuado mayoritariamente a personas procedentes de los países europeos pertenecientes al Espacio Económico Europeo con el 34%, seguida América del Sur con el 30% y en tercer lugar, con un 8% las personas originarias de África Septentrional. En relación al sexo, la contratación masculina obtiene un ligero predominio sobre la femenina con el 54% de contratos frente al 46% al grupo de mujeres. En cuanto a las edades, el 53% de los extranjeros empleados tiene entre 30 y 44 años, seguido de los menores de 30 años (Tabla 7 de Anexo contratos).

Por sectores productivos, la mayoría de los contratos suscritos se han generado en el sector Servicios con el 82%, seguido de Construcción con el 14%, Industria con el 4% y Agricultura y Pesca con el 0,42%. Hay que indicar que en cada uno de los sectores económicos, los porcentajes más altos de contratación siguen teniendo como principal protagonista a extranjeros del Espacio Económico Europeo seguido de América del Sur, (ver Tabla 8 de anexos contratos).

SEXO		
Hombre	Mujer	Total
16.801	14.478	31.279

SECTORES				
Agricultura	Industria	Construcción	Servicios	Total
130	1.337	4.294	25.518	31.279

RASGOS MÁS RELEVANTES DE LA CONTRATACION REGISTRADA

(Cuadro resumen)

CONTRATACION	MADRID						
	Mes actual			INDEFINIDOS		TEMPORALES	
	Hombres	Mujeres	Total	Absoluta	%	Absoluta	%
Grupos de edad	91.115	79.569	170.684	31.414	100	139.270	100
< 25 años	13.516	15.251	28.767	3.589	11,42	25.178	18,08
25-29 años	16.044	16.263	32.307	6.124	19,49	26.183	18,80
30-44 años	43.101	32.869	75.970	15.050	47,91	60.920	43,74
45-54 años	14.079	11.556	25.635	5.031	16,02	20.604	14,79
> 55 años	4.375	3.630	8.005	1.620	5,16	6.385	4,58
Actividad económica	91.115	79.569	170.684	31.414	100	139.270	100
Agricultura	472	67	539	42	0,13	497	0,36
Industria	7.637	2.750	10.387	1.582	5,04	8.805	6,32
Construcción	11.738	917	12.655	1.705	5,43	10.950	7,86
Servicios	71.268	75.835	147.103	28.085	89,40	119.018	85,46
Nivel formativo alcanzado	91.115	79.569	170.684	31.414	100	139.270	100
Sin estudios	5.815	4.336	10.151	1.207	3,84	8.944	6,42
Estudios primarios	16.265	10.932	27.197	5.281	16,81	21.916	15,74
Certificado de escolar. o equiv.	4.914	2.909	7.823	960	3,06	6.863	4,93
F.P.1 o Equivalente	62	98	160	38	0,12	122	0,09
Graduado Escolar o Equiv.	20.162	14.130	34.292	5.671	18,05	28.621	20,55
F.P.2 o Equivalente	9.916	8.573	18.489	2.833	9,02	15.656	11,24
E.S.O. o Equivalente	22.906	22.943	45.849	6.578	20,94	39.271	28,20
Título Univers. de Grado Medio	9.376	11.526	20.902	6.177	19,66	14.725	10,57
Título Univers. de Grado Medio	1.573	2.073	3.646	1.075	3,42	2.571	1,85
Desconocido	126	2.049	2.175	1.594	5,07	581	0,42
Grandes grupos de ocupación*	91.115	79.569	170.684	31.414	100	139.270	100
Ocupaciones militares	3	3	6	3	0,01	3	0,00
Dirección de las empresas y de*	737	406	1.143	792	2,52	351	0,25
Técnicos y profesionales cient.*	10.585	10.758	21.343	4.010	12,77	17.333	12,45
Técnicos y profesionales de*	10.136	6.595	16.731	3.776	12,02	12.955	9,30
Empleados de tipo administrativo	5.962	11.499	17.461	4.364	13,89	13.097	9,40
Trabajadores de los servicios de*	22.503	27.428	49.931	8.323	26,49	41.608	29,88
Trabajadores cualificados en*	277	71	348	52	0,17	296	0,21
Artesanos y trabajadores*	12.091	903	12.994	1.768	5,63	11.226	8,06
Operadores de instalaciones y*	7.014	831	7.845	1.442	4,59	6.403	4,60
Ocupaciones elementales	21.807	21.075	42.882	6.884	21,91	35.998	25,85

* Notas aclaratorias.

Dirección de empresas y administraciones públicas

Técnicos y profesionales científicos e intelectuales.

Técnicos y profesionales de apoyo.

Trabajadores de los servicios de restauración, personales, protección y comercio.

Trabajadores cualificados en la agricultura y en la pesca.

Artesanos y trabajadores cualificados de industrias manufactureras, construcción, minería, excepto operadores de instalaciones y maquinaria .

Operadores de instalaciones y maquinaria y montadores.

Tabla 1. COMUNIDADES AUTÓNOMAS

COMUNIDADES AUTÓNOMAS	PARO REGISTRADO	VARIACIÓN MENSUAL		VARIACIÓN ANUAL	
		Absoluta	%	Absoluta	%
AMBOS SEXOS					
Andalucía	1.029.100	-10.737	-1,03	-50.354	-4,66
Aragón	102.368	-698	-0,68	-6.494	-5,97
Asturias	96.418	-1.884	-1,92	-7.025	-6,79
Baleares	75.091	-5.204	-6,48	-10.627	-12,40
Canarias	256.851	-1.836	-0,71	-20.647	-7,44
Cantabria	47.720	-794	-1,64	-7.553	-13,66
Castilla la Mancha	240.823	-1.582	-0,65	-19.200	-7,38
Castilla-León	219.917	-3.376	-1,51	-19.685	-8,22
Cataluña	571.655	-9.469	-1,63	-52.812	-8,46
Comun.Valenciana	510.616	-7.772	-1,50	-43.920	-7,92
Extremadura	134.713	-2.510	-1,83	-14.654	-9,81
Galicia	252.137	-5.412	-2,10	-24.326	-8,80
Madrid	503.441	-5.007	-0,98	-43.438	-7,94
Murcia	140.601	-3.831	-2,65	-9.387	-6,26
Navarra	48.427	-622	-1,27	-3.997	-7,62
País Vasco	171.405	510	0,30	-6.743	-3,79
Rioja, La	25.009	-376	-1,48	-2.851	-10,23
Ceuta	13.320	185	1,41	330	2,54
Melilla	12.327	201	1,66	-544	-4,23
Total Nacional	4.451.939	-60.214	-1,33	-343.927	-7,17
HOMBRES					
Andalucía	482.199	-6.146	-1,26	-36.750	-7,08
Aragón	48.267	-271	-0,56	-4.766	-8,99
Asturias	45.758	-1.022	-2,18	-4.991	-9,83
Baleares	34.243	-3.131	-8,38	-7.481	-17,93
Canarias	123.693	-1.178	-0,94	-12.992	-9,51
Cantabria	23.368	-277	-1,17	-5.220	-18,26
Castilla la Mancha	106.773	-1.126	-1,04	-14.551	-11,99
Castilla-León	102.765	-2.397	-2,28	-13.782	-11,83
Cataluña	276.828	-5.745	-2,03	-36.858	-11,75
Comun.Valenciana	233.579	-4.252	-1,79	-31.065	-11,74
Extremadura	59.017	-1.122	-1,87	-8.945	-13,16
Galicia	118.285	-3.919	-3,21	-16.182	-12,03
Madrid	236.691	-3.726	-1,55	-29.171	-10,97
Murcia	63.031	-2.584	-3,94	-7.357	-10,45
Navarra	22.502	-340	-1,49	-2.534	-10,12
País Vasco	81.075	72	0,09	-5.121	-5,94
Rioja, La	11.631	-238	-2,01	-2.006	-14,71
Ceuta	5.672	107	1,92	101	1,81
Melilla	5.407	99	1,87	-232	-4,11
Total Nacional	2.080.784	-37.196	-1,76	-239.903	-10,34
MUJERES					
Andalucía	546.901	-4.591	-0,83	-13.604	-2,43
Aragón	54.101	-427	-0,78	-1.728	-3,10
Asturias	50.660	-862	-1,67	-2.034	-3,86
Baleares	40.848	-2.073	-4,83	-3.146	-7,15
Canarias	133.158	-658	-0,49	-7.655	-5,44
Cantabria	24.352	-517	-2,08	-2.333	-8,74
Castilla la Mancha	134.050	-456	-0,34	-4.649	-3,35
Castilla-León	117.152	-979	-0,83	-5.903	-4,80
Cataluña	294.827	-3.724	-1,25	-15.954	-5,13
Comun.Valenciana	277.037	-3.520	-1,25	-12.855	-4,43
Extremadura	75.696	-1.388	-1,80	-5.709	-7,01
Galicia	133.852	-1.493	-1,10	-8.144	-5,74
Madrid	266.750	-1.281	-0,48	-14.267	-5,08
Murcia	77.570	-1.247	-1,58	-2.030	-2,55
Navarra	25.925	-282	-1,08	-1.463	-5,34
País Vasco	90.330	438	0,49	-1.622	-1,76
Rioja, La	13.378	-138	-1,02	-845	-5,94
Ceuta	7.648	78	1,03	229	3,09
Melilla	6.920	102	1,50	-312	-4,31
Total Nacional	2.371.155	-23.018	-0,96	-104.024	-4,20

TABLA 2. SEXO por edad, nivel formativo, acti. económica, ocupación y tiempo de inscripción.

VARIABLES	MES ACTUAL			VARIACIÓN MENSUAL						VARIACIÓN ANUAL					
	H	M	T	Absoluta			%			Absoluta			%		
				H	M	T	H	M	T	H	M	T	H	M	T
EDAD															
16 - 19	4.904	3.576	8.480	112	102	214	2,34	2,94	2,59	-258	-113	-371	-5,00	-3,06	-4,19
20 - 24	16.564	14.624	31.188	-4	53	49	-0,02	0,36	0,16	-2.178	-1.894	-4.072	-11,62	-11,47	-11,55
16-24	21.468	18.200	39.668	108	155	263	0,51	0,86	0,67	-2.436	-2.007	-4.443	-10,19	-9,93	-10,07
25 - 29	20.451	22.804	43.255	-518	-190	-708	-2,47	-0,83	-1,61	-3.848	-2.341	-6.189	-15,84	-9,31	-12,52
16 - 29	41.919	41.004	82.923	-410	-35	-445	-0,97	-0,09	-0,53	-6.284	-4.348	-10.632	-13,04	-9,59	-11,36
30 - 34	24.493	29.767	54.260	-693	-470	-1.163	-2,75	-1,55	-2,10	-6.044	-4.023	-10.067	-19,79	-11,91	-15,65
35 - 39	30.494	37.814	68.308	-844	-494	-1.338	-2,69	-1,29	-1,92	-6.654	-4.263	-10.917	-17,91	-10,13	-13,78
40 - 44	31.711	38.846	70.557	-742	-147	-889	-2,29	-0,38	-1,24	-4.695	-2.092	-6.787	-12,90	-5,11	-8,78
45 - 49	32.790	36.617	69.407	-581	-250	-831	-1,74	-0,68	-1,18	-3.230	-1.089	-4.319	-8,97	-2,89	-5,86
50 - 54	29.395	32.161	61.556	-366	-78	-444	-1,23	-0,24	-0,72	-2.121	-536	-2.657	-6,73	-1,64	-4,14
55 - 59	28.684	30.702	59.386	-118	27	-91	-0,41	0,09	-0,15	-170	1.018	848	-0,59	3,43	1,45
> 60 años	17.205	19.839	37.044	28	166	194	0,16	0,84	0,53	27	1.066	1.093	0,16	5,68	3,04
50-64	45.889	50.541	96.430	-90	193	103	-0,20	0,38	0,11	-143	2.084	1.941	-0,31	4,30	2,05
NIVEL FORMATIVO															
Analfabetos / Sin est.	3.986	3.893	7.879	-63	65	2	-1,56	1,70	0,03	-553	-6	-559	-12,18	-0,15	-6,62
'Est. primarios	21.720	18.689	40.409	-341	41	-300	-1,55	0,22	-0,74	-1.820	39	-1.781	-7,73	0,21	-4,22
'Est. primarios completos'	46.262	42.391	88.653	-619	353	-266	-1,32	0,84	-0,30	-2.254	1.954	-300	-4,65	4,83	-0,34
Est. Sec. FP	12.934	20.533	33.467	-237	-110	-347	-1,80	-0,53	-1,03	-1.389	-1.146	-2.535	-9,70	-5,29	-7,04
Est. Sec. Educ. general	116.838	123.268	240.106	-1.706	-812	-2.518	-1,44	-0,65	-1,04	-18.150	-9.985	-28.135	-13,45	-7,49	-10,49
Est. Postsec.FP superior	10.987	16.175	27.162	-222	-147	-369	-1,98	-0,90	-1,34	-1.854	-1.122	-2.976	-14,44	-6,49	-9,87
Est. Postsec. 1º ciclo	6.299	12.419	18.718	-176	-296	-472	-2,72	-2,33	-2,46	-1.423	-1.787	-3.210	-18,43	-12,58	-14,64
Est. Postsec. 2º y 3er	16.315	27.166	43.481	-394	-418	-812	-2,36	-1,52	-1,83	-2.024	-2.789	-4.813	-11,04	-9,31	-9,97
Otros	1.350	2.216	3.566	32	43	75	2,43	1,98	2,15	296	575	871	28,08	35,04	32,32
ACTIVIDAD ECONÓMICA															
A.Agricultura	3.375	1.427	4.802	-47	25	-22	-1,37	1,78	-0,46	-211,00	-20,00	-231,00	-5,88	-1,38	-4,59
B.Ind. extractivas	348	268	616	-14	-1	-15	-3,87	-0,37	-2,38	-50	2	-48	-12,56	0,75	-7,23
C. I. Manufactu.	17.769	13.649	31.418	-495	-172	-667	-2,71	-1,24	-2,08	-3.531	-1.357	-4.888	-16,58	-9,04	-13,46
D. En. El., gas, vap. y a.a	180	100	280	-3	-1	-4	-1,64	-0,99	-1,41	-8	-10	-18	-4,26	-9,09	-6,04
E. Agua, sa., re. y des.	2.607	2.296	4.903	-50	-54	-104	-1,88	-2,30	-2,08	-494	-393	-887	-15,93	-14,62	-15,32
Industria	20.904	16.313	37.217	-562	-228	-790	-2,62	-1,38	-2,08	-4.083	-1.758	-5.841	-16,34	-9,73	-13,57
F.Construcción	48.241	7.675	55.916	-965	-61	-1.026	-1,96	-0,79	-1,80	-10.494	-869	-11.363	-17,87	-10,17	-16,89
G.... Vehí. de motor	28.551	39.554	68.105	-356	-52	-408	-1,23	-0,13	-0,60	-2.864	-2.037	-4.901	-9,12	-4,90	-6,71
H.Tra., almacenamiento	13.467	6.852	20.319	-257	-35	-292	-1,87	-0,51	-1,42	-2.049	-559	-2.608	-13,21	-7,54	-11,38
I. Hostelería	17.199	24.992	42.191	-328	-60	-388	-1,87	-0,24	-0,91	-396	-617	-1.013	-2,25	-2,41	-2,34
J. I. Y comunicaciones	8.543	8.886	17.429	-194	-135	-329	-2,22	-1,50	-1,85	-1.782	-1.203	-2.985	-17,26	-11,92	-14,62
K. Act. Fin. Y seq.	2.154	3.238	5.392	20	8	28	0,94	0,25	0,52	-123	-30	-153	-5,40	-0,92	-2,76
L. Act. Inmobiliarias	1.432	2.030	3.462	27	-39	-12	1,92	-1,88	-0,35	-34	-129	-163	-2,32	-5,97	-4,50
M. Act. Pro., ci. Y tec.	27.721	40.014	67.735	-305	-176	-481	-1,09	-0,44	-0,71	-4.887	-4.101	-8.988	-14,99	-9,30	-11,71
N. Act. Ad. Y serv aux.	32.421	44.510	76.931	-639	-468	-1.107	-1,93	-1,04	-1,42	-1.796	-2.135	-3.931	-5,25	-4,58	-4,86
O. A.P. y def.: SS.	4.727	8.284	13.011	-78	-99	-177	-1,62	-1,18	-1,34	-225	-727	-952	-4,54	-8,07	-6,82
P. Educación	3.421	9.766	13.187	-76	-62	-138	-2,17	-0,63	-1,04	-167	-244	-411	-4,65	-2,44	-3,02
Q. Act. Sanit. Y serv. soc.	3.139	15.436	18.575	2	-207	-205	0,06	-1,32	-1,09	-103	-990	-1.093	-3,18	-6,03	-5,56
R. Act. Art., rec. Y entr.	4.362	4.580	8.942	-103	-74	-177	-2,31	-1,59	-1,94	-100	-166	-266	-2,24	-3,50	-2,89
S. Otros servicios	4.218	9.571	13.789	-66	-179	-245	-1,54	-1,84	-1,75	-385	-421	-806	-8,36	-4,21	-5,52
T. Act de los hogares...	2.487	6.706	9.193	-52	234	182	-2,05	3,62	2,02	150	1.463	1.613	6,42	27,90	21,28
U. Orga. Y org. extrat.	108	170	278	-6	-7	-13	-5,26	-3,95	-4,47	-17	-16	-33	-13,60	-8,60	-10,61
Servicios.	153.950	224.589	378.539	-2.411	-1.351	-3.762	-1,54	-0,60	-0,98	-14.778	-11.912	-26.690	-8,76	-5,04	-6,59
S/E anterior	10.221	16.746	26.967	259	334	593	2,60	2,04	2,25	395	292	687	4,02	1,77	2,61
OCUPACIÓN															
0. Ocupaciones milit.	132	30	162	-3	-2	-5	-2,22	-6,25	-2,99	-15	-26	-41	-10,20	-46,43	-20,20
1. Direct. Gerentes	5.811	2.578	8.389	-47	-25	-72	-0,80	-0,96	-0,85	-695	-297	-992	-10,68	-10,33	-10,57
2. Técnicos prof. Cient.	23.784	33.889	57.673	-395	-427	-822	-1,63	-1,24	-1,41	-3.137	-3.158	-6.295	-11,65	-8,52	-9,84
3. Téc. Prof. Apoyo	24.755	20.229	44.984	-439	-303	-742	-1,74	-1,48	-1,62	-3.712	-1.889	-5.601	-13,04	-8,54	-11,07
4. Empleados admin.	15.050	57.233	72.283	-293	-517	-810	-1,91	-0,90	-1,11	-1.518	-4.330	-5.848	-9,16	-7,03	-7,48
5. Trab. serv. rest. ...	33.255	76.296	109.551	-307	-127	-434	-0,91	-0,17	-0,39	-1.146	-2.172	-3.318	-3,33	-2,77	-2,94
6. Trab. cualif. agric.	4.364	1.434	5.798	-84	-65	-149	-1,89	-4,34	-2,51	-213	-47	-260	-4,65	-3,17	-4,29
7. Artesan. trab. ind.	67.409	4.167	71.576	-1.370	-22	-1.392	-1,99	-0,53	-1,91	-12.175	-400	-12.575	-15,30	-8,76	-14,94
8. Operad. Instalad.	21.192	4.318	25.510	-557	-49	-606	-2,56	-1,12	-2,32	-3.584	-396	-3.980	-14,47	-8,40	-13,50
9. Ocup. Element.	40.939	66.576	107.515	-231	256	25	-0,56	0,39	0,02	-2.976	-1.552	-4.528	-6,78	-2,28	-4,04
TIEMPO DE INSCRIPCIÓN															
< 3 meses	70.130	66.610	136.740	-1.374	265	-1.109	-1,92	0,40	-0,80	-7.017	-2.147	-9.164	-9,10	-3,12	-6,28
> 3 = 6 meses	35.204	34.980	70.184	-4.330	-4.609	-8.939	-10,95	-11,64	-11,30	-5.778	-2.035	-7.813	-14,10	-5,50	-10,02
> 6 > =12 meses	37.197	41.208	78.405	2.979	3.669	6.648	8,71	9,77	9,26	-8.680	-6.525	-15.205	-18,92	-13,67	-16,24
1 - 2 años	40.526	47.685	88.211	-617	-316	-933	-1,50	-0,66	-1,05	-10.358	-7.803	-18.161	-20,36	-14,06	-17,07
2 - 3 años	20.916	27.229	48.145	-695	-751	-1.446	-3,22	-2,68	-2,92	-2.599	-2.029	-4.628	-11,05	-6,93	-8,77
3 - 4 años	12.749	17.311	30.060	-55	4	-51	-0,43	0,02	-0,17	1.271	1.838	3.109	11,07	11,88	11,54
> 4 años	19.969	31.727	51.696	366	457	823	1,87	1,46	1,62	3.990	4.434	8.424	24,97	16,25	19,47
Total	236.691	266.750	503.441	-3.726	-1.281	-5.007	-1,55	-0,48	-0,98	-29.171	-14.267	-43.438	-10,97	-5,08	-7,94

TABLA 3. SEXO Y EDAD. 2008-2015. Mismo mes.

PERIODO	Total P.R.	HOMBRES					MUJERES				
		Total	< 30	30-44	45-54	> =55	Total	< 30	30-44	45-54	> =55
VALORES ABSOLUTOS											
2008	253.924	114.677	31.575	43.226	19.113	20.763	139.247	28.588	59.131	28.355	23.173
2009	405.673	211.133	59.990	87.179	35.792	28.172	194.540	45.705	84.279	37.724	26.832
2010	480.022	247.390	64.025	105.815	45.301	32.249	232.632	52.345	103.003	46.489	30.795
2011	482.025	237.513	57.289	99.379	47.923	32.922	244.512	51.144	107.146	51.929	34.293
2012	530.875	263.608	58.942	109.034	57.267	38.365	267.267	53.268	114.259	60.166	39.574
2013	571.751	283.462	55.971	116.808	67.245	43.438	288.289	51.781	123.888	68.011	44.609
2014	546.879	265.862	48.203	104.091	67.536	46.032	281.017	45.352	116.805	70.403	48.457
2015	503.441	236.691	41.919	86.698	62.185	45.889	266.750	41.004	106.427	68.778	50.541
VARIACIÓN MENSUAL ABSOLUTA											
2009	18.128	10.058	3.036	4.534	1.848	640	8.070	2.354	3.638	1.531	547
2010	5.666	1.957	392	826	593	146	3.709	1.018	1.490	857	344
2011	3.855	1.922	759	386	517	260	1.933	581	244	684	424
2012	4.501	1.998	454	365	652	527	2.503	569	686	698	550
2013	1.712	1.253	239	109	659	246	459	-326	21	358	406
2014	-2.635	-1.823	-168	-1.394	-456	195	-812	-219	-824	-8	239
2015	-5.007	-3.726	-404	-2.562	-398	-362	-1.281	106	-569	-443	-375
VARIACIÓN MENSUAL RELATIVA											
2009	4,68	5,00	5,33	5,49	5,44	2,32	4,33	5,43	4,51	4,23	2,08
2010	1,19	0,80	0,62	0,79	1,33	0,45	1,62	1,98	1,47	1,88	1,13
2011	0,81	0,82	1,34	0,39	1,09	0,80	0,80	1,15	0,23	1,33	1,25
2012	0,86	0,76	0,78	0,34	1,15	1,39	0,95	1,08	0,60	1,17	1,41
2013	0,30	0,44	0,43	0,09	0,99	0,57	0,16	-0,63	0,02	0,53	0,92
2014	-0,48	-0,68	-0,35	-1,32	-0,67	0,43	-0,29	-0,48	-0,70	-0,01	0,50
2015	-0,98	-1,55	-0,95	-2,87	-0,64	-0,78	-0,48	0,26	-0,53	-0,64	-0,74
VARIACIÓN ANUAL ABSOLUTA											
2008	151.749	96.456	28.415	43.953	16.679	7.409	55.293	17.117	25.148	9.369	3.659
2009	74.349	36.257	4.035	18.636	9.509	4.077	38.092	6.640	18.724	8.765	3.963
2010	2.003	-9.877	-6.736	-6.436	2.622	673	11.880	-1.201	4.143	5.440	3.498
2011	48.850	26.095	1.653	9.655	9.344	5.443	22.755	2.124	7.113	8.237	5.281
2012	40.876	19.854	-2.971	7.774	9.978	5.073	21.022	-1.487	9.629	7.845	5.035
2013	-24.872	-17.600	-7.768	-12.717	291	2.594	-7.272	-6.429	-7.083	2.392	3.848
2015	-43.438	-29.171	-6.284	-12.698	-10.046	-143	-14.267	-4.348	-8.286	-3.717	2.084
VARIACIÓN ANUAL RELATIVA											
2008	59,8	84,1	90,0	101,7	87,3	35,7	39,7	59,9	42,5	33,0	15,8
2009	18,3	17,2	6,7	21,4	26,6	14,5	19,6	14,5	22,2	23,2	14,8
2010	0,4	-4,0	-10,5	-6,1	5,8	2,1	5,1	-2,3	4,0	11,7	11,4
2011	10,1	11,0	2,9	9,7	19,5	16,5	9,3	4,2	6,6	15,9	15,4
2012	7,7	7,5	-5,0	7,1	17,4	13,2	7,9	-2,8	8,4	13,0	12,7
2013	-4,4	-6,2	-13,9	-10,9	0,4	6,0	-2,5	-12,4	-5,7	3,5	8,6
2015	-7,9	-11,0	-13,0	-12,8	-13,9	-0,3	-5,1	-9,6	-7,2	-5,1	4,3

TABLA 4. ACTIVIDAD ECONÓMICA. 2008-2015. Mismo mes

	TOTAL P.R.					S/E anterior
		Agricultura	Industria	Construc.	Servicios	
VALORES ABSOLUTOS						
2008	253.924	2.357	19.724	32.958	188.336	10.549
2009	405.673	1.888	38.963	77.215	274.717	12.890
2010	480.022	2.770	42.582	82.615	332.883	19.172
2011	482.025	3.188	39.434	73.684	342.773	22.946
2012	530.875	4.028	43.379	77.598	381.269	24.601
2013	571.751	4.528	46.696	77.221	419.351	23.955
2014	546.879	5.033	43.058	67.279	405.229	26.280
2015	503.441	4.802	37.217	55.916	378.539	26.967
VARIACIÓN MENSUAL ABSOLUTA						
2008	-1.415	-180	-265	1.318	-2.672	384
2009	18.128	129	1.875	2.112	12.136	1.876
2010	5.666	210	267	-324	4.244	1.269
2011	3.855	124	-25	562	2.357	837
2012	4.501	77	352	-174	3.485	761
2013	1.712	-12	61	279	820	564
2014	-2.635	278	-279	-1.283	-2.322	971
2.015	-5.007	-22	-790	-1.026	-3.762	593
VARIACIÓN MENSUAL RELATIVA						
2008	-0,55	-7,09	-1,33	4,17	-1,40	3,78
2009	4,68	7,33	5,06	2,81	4,62	17,03
2010	1,19	8,20	0,63	-0,39	1,29	7,09
2011	0,81	4,05	-0,06	0,77	0,69	3,79
2012	0,86	1,95	0,82	-0,22	0,92	3,19
2013	0,30	-0,26	0,13	0,36	0,20	2,41
2014	-0,48	5,85	-0,64	-1,87	-0,57	3,84
2.015	-0,98	-0,46	-2,08	-1,80	-0,98	2,25
VARIACIÓN ANUAL ABSOLUTA						
2008	31.113	346	-258	13.073	18.081	-129
2009	151.749	-469	19.239	44.257	86.381	2.341
2010	74.349	882	3.619	5.400	58.166	6.282
2011	2.003	418	-3.148	-8.931	9.890	3.774
2012	48.850	840	3.945	3.914	38.496	1.655
2013	40.876	500	3.317	-377	38.082	-646
2014	-24.872	505	-3.638	-9.942	-14.122	2.325
2.015	-43.438	-231	-5.841	-11.363	-26.690	687
VARIACIÓN ANUAL RELATIVA						
2008	13,96	17,21	-1,29	65,74	10,62	-1,21
2009	59,76	-19,90	97,54	134,28	45,87	22,19
2010	18,33	46,72	9,29	6,99	21,17	48,74
2011	0,42	15,09	-7,39	-10,81	2,97	19,68
2012	10,13	26,35	10,00	5,31	11,23	7,21
2013	7,70	12,41	7,65	-0,49	9,99	-2,63
2014	-4,35	11,15	-7,79	-12,87	-3,37	9,71
2.015	-7,94	-4,59	-13,57	-16,89	-6,59	2,61

TABLA 5. SEXO Y EDAD.Series SISPE

PERIODO	TOTAL P.R.	HOMBRES						MUJERES					
		Total	< 25	25 - 29	30-44	45 - 54	> 55	Total	< 25	25 - 29	30-44	45 - 54	> 55
2011													
Enero	472.468	233.736	26.784	28.329	98.823	47.012	32.788	238.732	21.398	27.451	105.834	50.593	33.456
Febrero	478.170	235.591	27.987	28.543	98.993	47.406	32.662	242.579	22.663	27.900	106.902	51.245	33.869
Marzo	482.025	237.513	28.802	28.487	99.379	47.923	32.922	244.512	23.374	27.770	107.146	51.929	34.293
Abril	479.070	236.360	28.299	27.830	98.860	48.203	33.168	242.710	22.902	26.999	106.525	51.882	34.402
Mayo	475.876	233.063	27.718	26.877	96.934	48.037	33.497	242.813	22.635	26.746	106.289	52.299	34.844
Junio	469.511	227.093	25.571	25.575	94.618	47.848	33.481	242.418	20.834	26.268	106.707	53.334	35.275
Julio	469.957	225.182	24.593	24.804	94.155	47.914	33.716	244.775	20.679	26.422	108.089	53.893	35.692
Agosto	474.997	226.759	23.862	24.977	95.098	48.823	33.999	248.238	20.830	27.178	109.557	54.661	36.012
Septiembre	485.206	233.887	26.987	25.760	96.859	49.919	34.362	251.319	23.283	27.065	109.584	55.046	36.341
Octubre	497.025	242.128	28.377	27.032	100.200	51.340	35.179	254.897	24.437	27.593	109.760	56.146	36.961
Noviembre	493.012	241.730	28.313	26.762	99.754	51.553	35.348	251.282	23.931	26.595	107.787	55.819	37.150
Diciembre	488.709	242.510	26.001	26.387	101.095	52.932	36.095	246.199	21.426	25.753	106.356	55.480	37.184
2012													
Enero	511.465	253.252	27.454	27.853	105.604	54.944	37.397	258.213	22.651	27.549	111.454	58.100	38.459
Febrero	526.374	261.610	29.385	29.103	108.669	56.615	37.838	264.764	24.352	28.347	113.573	59.468	39.024
Marzo	530.875	263.608	29.969	28.973	109.034	57.267	38.365	267.267	24.858	28.410	114.259	60.166	39.574
Abril	531.317	263.197	29.584	28.613	108.402	57.839	38.759	268.120	24.532	28.008	114.730	60.743	40.107
Mayo	529.740	260.472	28.753	27.767	106.921	58.134	38.897	269.268	24.015	27.829	115.436	61.481	40.507
Junio	521.246	254.232	25.812	26.458	104.899	58.043	39.020	267.014	21.637	27.131	115.360	62.011	40.875
Julio	522.421	253.005	24.745	25.722	104.720	58.439	39.379	269.416	21.129	27.198	117.361	62.502	41.226
Agosto	527.261	254.676	24.153	25.792	105.826	59.217	39.688	272.585	21.223	28.074	118.780	63.020	41.488
Septiembre	536.457	261.404	27.008	27.021	107.381	60.122	39.872	275.053	23.254	28.344	118.716	63.068	41.671
Octubre	549.354	268.878	28.076	28.198	110.493	61.637	40.474	280.476	24.335	29.133	120.629	64.295	42.084
Noviembre	553.762	271.688	28.177	28.340	111.461	62.824	40.886	282.074	24.395	28.943	120.894	65.253	42.589
Diciembre	544.484	269.449	25.388	27.281	111.621	63.788	41.371	275.035	21.689	27.302	118.644	64.873	42.527
2013													
Enero	561.919	278.318	25.832	28.444	115.523	65.745	42.774	283.601	22.052	28.440	122.441	67.009	43.659
Febrero	570.039	282.209	26.845	28.887	116.699	66.586	43.192	287.830	23.229	28.878	123.867	67.653	44.203
Marzo	571.751	283.462	27.027	28.944	116.808	67.245	43.438	288.289	23.192	28.589	123.888	68.011	44.609
Abril	569.030	281.320	26.751	28.313	115.322	67.518	43.416	287.710	23.231	28.017	123.247	68.313	44.902
Mayo	560.560	275.947	25.921	26.980	112.112	67.322	43.612	284.613	22.607	27.215	121.241	68.263	45.287
Junio	545.844	266.187	23.386	25.424	107.733	66.124	43.520	279.657	19.928	26.086	119.494	68.537	45.612
Julio	542.400	260.819	22.390	24.103	105.267	65.459	43.600	281.581	19.533	25.764	120.654	69.371	46.259
Agosto	543.905	260.555	21.637	23.815	105.315	65.869	43.919	283.350	19.530	26.028	121.570	69.765	46.457
Septiembre	547.701	264.045	24.596	24.365	104.774	66.178	44.132	283.656	21.817	26.128	119.610	69.390	46.711
Octubre	552.758	267.782	25.477	25.270	105.851	66.701	44.483	284.976	22.330	26.478	119.050	69.872	47.246
Noviembre	550.269	266.872	25.355	25.039	105.222	66.598	44.658	283.397	21.999	25.990	118.169	69.887	47.352
Diciembre	535.563	261.572	22.335	23.769	103.913	66.939	44.616	273.991	19.206	24.184	114.455	68.979	47.167
2014													
Enero	547.353	266.626	23.456	24.401	105.549	67.852	45.368	280.727	20.354	25.245	117.122	70.143	47.863
Febrero	549.514	267.685	23.661	24.710	105.485	67.992	45.837	281.829	20.079	25.492	117.629	70.411	48.218
Marzo	546.879	265.862	23.904	24.299	104.091	67.536	46.032	281.017	20.207	25.145	116.805	70.403	48.457
Abril	535.914	260.355	22.872	23.061	101.056	66.969	46.397	275.559	19.489	24.186	113.584	69.685	48.615
Mayo	520.863	251.545	21.786	21.711	96.355	65.546	46.147	269.318	18.598	23.113	110.461	68.553	48.593
Junio	505.428	241.267	20.113	20.077	91.295	63.833	45.949	264.161	16.957	22.095	108.090	68.328	48.691
Julio	505.978	237.746	20.737	19.577	89.081	62.761	45.590	268.232	17.770	22.614	109.992	68.959	48.897
Agosto	508.153	237.714	20.494	19.597	89.238	62.876	45.509	270.439	18.167	23.243	110.913	69.165	48.951
Septiembre	510.581	241.211	22.917	20.518	88.836	63.171	45.769	269.370	19.884	23.144	108.440	68.595	49.307
Octubre	516.048	244.582	23.288	21.500	89.914	63.935	45.945	271.466	20.334	23.583	108.624	69.259	49.666
Noviembre	512.177	242.847	23.028	21.246	89.011	63.594	45.968	269.330	19.822	23.121	107.479	69.154	49.754
Diciembre	498.649	237.888	20.293	19.919	88.315	63.512	45.849	260.761	17.249	21.478	104.335	68.087	49.612
2015													
Enero	506.037	240.472	20.335	20.629	89.510	63.724	46.274	265.565	17.219	22.452	106.841	68.882	50.171
Febrero	508.448	240.417	21.360	20.969	88.977	63.132	45.979	268.031	18.045	22.994	107.538	69.106	50.348
Marzo	503.441	236.691	21.468	20.451	86.698	62.185	45.889	266.750	18.200	22.804	106.427	68.778	50.541
Abril													
Mayo													
Junio													
Julio													
Agosto													
Septiembre													
Octubre													
Noviembre													
Diciembre													

TABLA 6. SEXO Y EDAD. Variación mensual absoluta. Series SISPE

PERIODO	TOTAL P.R.	HOMBRES						MUJERES					
		Total	< 25	25 - 29	30-44	45 - 54	> 55	Total	< 25	25 - 29	30-44	45 - 54	> 55
2011													
Enero	7.016	-7.950	-2.583	-4.443	-4.545	3.040	581	14.966	-210	-503	6.480	5.861	3.338
Febrero	5.702	1.855	1.203	214	170	394	-126	3.847	1.265	449	1.068	652	413
Marzo	3.855	1.922	815	-56	386	517	260	1.933	711	-130	244	684	424
Abril	-2.955	-1.153	-503	-657	-519	280	246	-1.802	-472	-771	-621	-47	109
Mayo	-3.194	-3.297	-581	-953	-1.926	-166	329	103	-267	-253	-236	417	442
Junio	-6.365	-5.970	-2.147	-1.302	-2.316	-189	-16	-395	-1.801	-478	418	1.035	431
Julio	446	-1.911	-978	-771	-463	66	235	2.357	-155	154	1.382	559	417
Agosto	5.040	1.577	-731	173	943	909	283	3.463	151	756	1.468	768	320
Septiembre	10.209	7.128	3.125	783	1.761	1.096	363	3.081	2.453	-113	27	385	329
Octubre	11.819	8.241	1.390	1.272	3.341	1.421	817	3.578	1.154	528	176	1.100	620
Noviembre	-4.013	-398	-64	-270	-446	213	169	-3.615	-506	-998	-1.973	-327	189
Diciembre	-4.303	780	-2.312	-375	1.341	1.379	747	-5.083	-2.505	-842	-1.431	-339	34
2012													
Enero	22.756	10.742	1.453	1.466	4.509	2.012	1.302	12.014	1.225	1.796	5.098	2.620	1.275
Febrero	14.909	8.358	1.931	1.250	3.065	1.671	441	6.551	1.701	798	2.119	1.368	565
Marzo	4.501	1.998	584	-130	365	652	527	2.503	506	63	686	698	550
Abril	442	-411	-385	-360	-632	572	394	853	-326	-402	471	577	533
Mayo	-1.577	-2.725	-831	-846	-1.481	295	138	1.148	-517	-179	706	738	400
Junio	-8.494	-6.240	-2.941	-1.309	-2.022	-91	123	-2.254	-2.378	-698	-76	530	368
Julio	1.175	-1.227	-1.067	-736	-179	396	359	2.402	-508	67	2.001	491	351
Agosto	4.840	1.671	-592	70	1.106	778	309	3.169	94	876	1.419	518	262
Septiembre	9.196	6.728	2.855	1.229	1.555	905	184	2.468	2.031	270	-64	48	183
Octubre	12.897	7.474	1.068	1.177	3.112	1.515	602	5.423	1.081	789	1.913	1.227	413
Noviembre	4.408	2.810	101	142	968	1.187	412	1.598	60	-190	265	958	505
Diciembre	-9.278	-2.239	-2.789	-1.059	160	964	485	-7.039	-2.706	-1.641	-2.250	-380	-62
2013													
Enero	17.435	8.869	444	1.163	3.902	1.957	1.403	8.566	363	1.138	3.797	2.136	1.132
Febrero	8.120	3.891	1.013	443	1.176	841	418	4.229	1.177	438	1.426	644	544
Marzo	1.712	1.253	182	57	109	659	246	459	-37	-289	21	358	406
Abril	-2.721	-2.142	-276	-631	-1.486	273	-22	-579	39	-572	-641	302	293
Mayo	-8.470	-5.373	-830	-1.333	-3.210	-196	196	-3.097	-624	-802	-2.006	-50	385
Junio	-14.716	-9.760	-2.535	-1.556	-4.379	-1.198	-92	-4.956	-2.679	-1.129	-1.747	274	325
Julio	-3.444	-5.368	-996	-1.321	-2.466	-665	80	1.924	-395	-322	1.160	834	647
Agosto	1.505	-264	-753	-288	48	410	319	1.769	-3	264	916	394	198
Septiembre	3.796	3.490	2.959	550	-541	309	213	306	2.287	100	-1.960	-375	254
Octubre	5.057	3.737	881	905	1.077	523	351	1.320	513	350	-560	482	535
Noviembre	-2.489	-910	-122	-231	-629	-103	175	-1.579	-331	-488	-881	15	106
Diciembre	-14.706	-5.300	-3.020	-1.270	-1.309	341	-42	-9.406	-2.793	-1.806	-3.714	-908	-185
2014													
Enero	11.790	5.054	1.121	632	1.636	913	752	6.736	1.148	1.061	2.667	1.164	696
Febrero	2.161	1.059	205	309	-64	140	469	1.102	-275	247	507	268	355
Marzo	-2.635	-1.823	243	-411	-1.394	-456	195	-812	128	-347	-824	-8	239
Abril	-10.965	-5.507	-1.032	-1.238	-3.035	-567	365	-5.458	-718	-959	-3.221	-718	158
Mayo	-15.051	-8.810	-1.086	-1.350	-4.701	-1.423	-250	-6.241	-891	-1.073	-3.123	-1.132	-22
Junio	-15.435	-10.278	-1.673	-1.634	-5.060	-1.713	-198	-5.157	-1.641	-1.018	-2.371	-225	98
Julio	550	-3.521	624	-500	-2.214	-1.072	-359	4.071	813	519	1.902	631	206
Agosto	2.175	-32	-243	20	157	115	-81	2.207	397	629	921	206	54
Septiembre	2.428	3.497	2.423	921	-402	295	260	-1.069	1.717	-99	-2.473	-570	356
Octubre	5.467	3.371	371	982	1.078	764	176	2.096	450	439	184	664	359
Noviembre	-3.871	-1.735	-260	-254	-903	-341	23	-2.136	-512	-462	-1.145	-105	88
Diciembre	-13.528	-4.959	-2.735	-1.327	-696	-82	-119	-8.569	-2.573	-1.643	-3.144	-1.067	-142
2015													
Enero	7.388	2.584	42	710	1.195	212	425	4.804	-30	974	2.506	795	559
Febrero	2.411	-55	1.025	340	-533	-592	-295	2.466	826	542	697	224	177
Marzo	-5.007	-3.726	108	-518	-2.279	-947	-90	-1.281	155	-190	-1.111	-328	193
Abril													
Mayo													
Junio													
Julio													
Agosto													
Septiembre													
Octubre													
Noviembre													
Diciembre													

TABLA 7. SEXO Y EDAD. Variación mensual relativa. Serie SISPE

PERIODO	TOTAL P.R.	HOMBRES						MUJERES					
		Total	< 25	25 - 29	30-44	45 - 54	> 55	Total	< 25	25 - 29	30-44	45 - 54	> 55
2011													
Enero	1,51	-3,29	-8,80	-13,56	-4,40	6,91	1,80	6,69	-0,97	-1,80	6,52	13,10	11,08
Febrero	1,21	0,79	4,49	0,76	0,17	0,84	-0,38	1,61	5,91	1,64	1,01	1,29	1,23
Marzo	0,81	0,82	2,91	-0,20	0,39	1,09	0,80	0,80	3,14	-0,47	0,23	1,33	1,25
Abril	-0,61	-0,49	-1,75	-2,31	-0,52	0,58	0,75	-0,74	-2,02	-2,78	-0,58	-0,09	0,32
Mayo	-0,67	-1,39	-2,05	-3,42	-1,95	-0,34	0,99	0,04	-1,17	-0,94	-0,22	0,80	1,28
Junio	-1,34	-2,56	-7,75	-4,84	-2,39	-0,39	-0,05	-0,16	-7,96	-1,79	0,39	1,98	1,24
Julio	0,09	-0,84	-3,82	-3,01	-0,49	0,14	0,70	0,97	-0,74	0,59	1,30	1,05	1,18
Agosto	1,07	0,70	-2,97	0,70	1,00	1,90	0,84	1,41	0,73	2,86	1,36	1,43	0,90
Septiembre	2,15	3,14	13,10	3,13	1,85	2,24	1,07	1,24	11,78	-0,42	0,02	0,70	0,91
Octubre	2,44	3,52	5,15	4,94	3,45	2,85	2,38	1,42	4,96	1,95	0,16	2,00	1,71
Noviembre	-0,81	-0,16	-0,23	-1,00	-0,45	0,41	0,48	-1,42	-2,07	-3,62	-1,80	-0,58	0,51
Diciembre	-0,87	0,32	-8,17	-1,40	1,34	2,67	2,11	-2,02	-10,47	-3,17	-1,33	-0,61	0,09
2012													
Enero	4,66	4,43	5,59	5,56	4,46	3,80	3,61	4,88	5,72	6,97	4,79	4,72	3,43
Febrero	2,91	3,30	7,03	4,49	2,90	3,04	1,18	2,54	7,51	2,90	1,90	2,35	1,47
Marzo	0,86	0,76	1,99	-0,45	0,34	1,15	1,39	0,95	2,08	0,22	0,60	1,17	1,41
Abril	0,08	-0,16	-1,28	-1,24	-0,58	1,00	1,03	0,32	-1,31	-1,41	0,41	0,96	1,35
Mayo	-0,30	-1,04	-2,81	-2,96	-1,37	0,51	0,36	0,43	-2,11	-0,64	0,62	1,21	1,00
Junio	-1,60	-2,40	-10,23	-4,71	-1,89	-0,16	0,32	-0,84	-9,90	-2,51	-0,07	0,86	0,91
Julio	0,23	-0,48	-4,13	-2,78	-0,17	0,68	0,92	0,90	-2,35	0,25	1,73	0,79	0,86
Agosto	0,93	0,66	-2,39	0,27	1,06	1,33	0,78	1,18	0,44	3,22	1,21	0,83	0,64
Septiembre	1,74	2,64	11,82	4,77	1,47	1,53	0,46	0,91	9,57	0,96	-0,05	0,08	0,44
Octubre	2,40	2,86	3,95	4,36	2,90	2,52	1,51	1,97	4,65	2,78	1,61	1,95	0,99
Noviembre	0,80	1,05	0,36	0,50	0,88	1,93	1,02	0,57	0,25	-0,65	0,22	1,49	1,20
Diciembre	-1,68	-0,82	-9,90	-3,74	0,14	1,53	1,19	-2,50	-11,09	-5,67	-1,86	-0,58	-0,15
2013													
Enero	3,2	3,3	1,7	4,3	3,5	3,1	3,4	3,1	1,7	4,2	3,2	3,3	2,7
Febrero	1,45	1,40	3,92	1,56	1,02	1,28	0,98	1,49	5,34	1,54	1,16	0,96	1,25
Marzo	0,30	0,44	0,68	0,20	0,09	0,99	0,57	0,16	-0,16	-1,00	0,02	0,53	0,92
Abril	-0,48	-0,76	-1,02	-2,18	-1,27	0,41	-0,05	-0,20	0,17	-2,00	-0,52	0,44	0,66
Mayo	-1,49	-1,91	-3,10	-4,71	-2,78	-0,29	0,45	-1,08	-2,69	-2,86	-1,63	-0,07	0,86
Junio	-2,63	-3,54	-9,78	-5,77	-3,91	-1,78	-0,21	-1,74	-11,85	-4,15	-1,44	0,40	0,72
Julio	-0,63	-2,02	-4,26	-5,20	-2,29	-1,01	0,18	0,69	-1,98	-1,23	0,97	1,22	1,42
Agosto	0,28	-0,10	-3,36	-1,19	0,05	0,63	0,73	0,63	-0,02	1,02	0,76	0,57	0,43
Septiembre	0,70	1,34	13,68	2,31	-0,51	0,47	0,48	0,11	11,71	0,38	-1,61	-0,54	0,55
Octubre	0,92	1,42	3,58	3,71	1,03	0,79	0,80	0,47	2,35	1,34	-0,47	0,69	1,15
Noviembre	-0,45	-0,34	-0,48	-0,91	-0,59	-0,15	0,39	-0,55	-1,48	-1,84	-0,74	0,02	0,22
Diciembre	-2,67	-1,99	-11,91	-5,07	-1,24	0,51	-0,09	-3,32	-12,70	-6,95	-3,14	-1,30	-0,39
2014													
Enero	2,2	1,9	5,0	2,7	1,6	1,4	1,7	2,5	6,0	4,4	2,3	1,7	1,5
Febrero	0,39	0,40	0,87	1,27	-0,06	0,21	1,03	0,39	-1,35	0,98	0,43	0,38	0,74
Marzo	-0,48	-0,68	1,03	-1,66	-1,32	-0,67	0,43	-0,29	0,64	-1,36	-0,70	-0,01	0,50
Abril	-2,01	-2,07	-4,32	-5,09	-2,92	-0,84	0,79	-1,94	-3,55	-3,81	-2,76	-1,02	0,33
Mayo	-2,81	-3,38	-4,75	-5,85	-4,65	-2,12	-0,54	-2,26	-4,57	-4,44	-2,75	-1,62	-0,05
Junio	-2,96	-4,09	-7,68	-7,53	-5,25	-2,61	-0,43	-1,91	-8,82	-4,40	-2,15	-0,33	0,20
Julio	0,11	-1,46	3,10	-2,49	-2,43	-1,68	-0,78	1,54	4,79	2,35	1,76	0,92	0,42
Agosto	0,43	-0,01	-1,17	0,10	0,18	0,18	-0,18	0,82	2,23	2,78	0,84	0,30	0,11
Septiembre	0,48	1,47	11,82	4,70	-0,45	0,47	0,57	-0,40	9,45	-0,43	-2,23	-0,82	0,73
Octubre	1,07	1,40	1,62	4,79	1,21	1,21	0,38	0,78	2,26	1,90	0,17	0,97	0,73
Noviembre	-0,75	-0,71	-1,12	-1,18	-1,00	-0,53	0,05	-0,79	-2,52	-1,96	-1,05	-0,15	0,18
Diciembre	-2,64	-2,04	-11,88	-6,25	-0,78	-0,13	-0,26	-3,18	-12,98	-7,11	-2,93	-1,54	-0,29
2015													
Enero	1,5	1,1	0,2	3,6	1,4	0,3	0,9	1,8	-0,2	4,5	2,4	1,2	1,1
Febrero	0,48	-0,02	5,04	1,65	-0,60	-0,93	-0,64	0,93	4,80	2,41	0,65	0,33	0,35
Marzo	-0,98	-1,55	0,51	-2,47	-2,56	-1,50	-0,20	-0,48	0,86	-0,83	-1,03	-0,47	0,38
Abril													
Mayo													
Junio													
Julio													
Agosto													
Septiembre													
Octubre													
Noviembre													
Diciembre													

TABLA 8. SEXO Y EDAD. Variación anual absoluta. Serie SISPE

PERIODO	TOTAL P.R.	HOMBRES						MUJERES					
		Total	< 25	25 - 29	30-44	45 - 54	> 55	Total	< 25	25 - 29	30-44	45 - 54	> 55
2011													
Enero	7.016	-7.950	-2.583	-4.443	-4.545	3.040	581	14.966	-210	-503	6.480	5.861	3.338
Febrero	3.814	-9.842	-2.574	-4.529	-5.996	2.698	559	13.656	-186	-578	5.389	5.613	3.418
Marzo	2.003	-9.877	-2.121	-4.615	-6.436	2.622	673	11.880	-206	-995	4.143	5.440	3.498
Abril	-2.174	-9.125	-2.443	-4.436	-5.839	2.743	850	6.951	-834	-1.785	1.889	4.402	3.279
Mayo	1.215	-7.136	-1.953	-4.002	-5.186	2.775	1.230	8.351	-401	-1.466	2.050	4.621	3.547
Junio	-1.402	-7.460	-2.081	-3.864	-5.590	2.763	1.312	6.058	-737	-1.625	893	4.125	3.402
Julio	7.237	-3.013	-1.014	-3.317	-3.836	3.411	1.743	10.250	441	-1.270	2.368	5.034	3.677
Agosto	6.388	-2.878	-1.296	-3.395	-3.799	3.783	1.829	9.266	124	-1.320	1.817	4.991	3.654
Septiembre	13.563	2.431	-1.123	-2.926	-1.033	5.108	2.405	11.132	454	-1.325	2.737	5.495	3.771
Octubre	25.637	10.578	-309	-1.758	3.094	6.358	3.193	15.059	892	-575	4.393	6.165	4.184
Noviembre	23.933	11.255	-181	-1.564	3.321	6.445	3.234	12.678	722	-1.073	3.007	5.854	4.168
Diciembre	26.781	12.752	255	-1.386	3.474	6.739	3.670	14.029	673	-725	3.355	6.301	4.425
2012													
Enero	38.997	19.516	670	-476	6.781	7.932	4.609	19.481	1.253	98	5.620	7.507	5.003
Febrero	48.204	26.019	1.398	560	9.676	9.209	5.176	22.185	1.689	447	6.671	8.223	5.155
Marzo	48.850	26.095	1.167	486	9.655	9.344	5.443	22.755	1.484	640	7.113	8.237	5.281
Abril	52.247	26.837	1.285	783	9.542	9.636	5.591	25.410	1.630	1.009	8.205	8.861	5.705
Mayo	53.864	27.409	1.035	890	9.987	10.097	5.400	26.455	1.380	1.083	9.147	9.182	5.663
Junio	51.735	27.139	241	883	10.281	10.195	5.539	24.596	803	863	8.653	8.677	5.600
Julio	52.464	27.823	152	918	10.565	10.525	5.663	24.641	450	776	9.272	8.609	5.534
Agosto	52.264	27.917	291	815	10.728	10.394	5.689	24.347	393	896	9.223	8.359	5.476
Septiembre	51.251	27.517	21	1.261	10.522	10.203	5.510	23.734	-29	1.279	9.132	8.022	5.330
Octubre	52.329	26.750	-301	1.166	10.293	10.297	5.295	25.579	-102	1.540	10.869	8.149	5.123
Noviembre	60.750	29.958	-136	1.578	11.707	11.271	5.538	30.792	464	2.348	13.107	9.434	5.439
Diciembre	55.775	26.939	-613	894	10.526	10.856	5.276	28.836	263	1.549	12.288	9.393	5.343
2013													
Enero	50.454	25.066	-1.622	591	9.919	10.801	5.377	25.388	-599	891	10.987	8.909	5.200
Febrero	43.665	20.599	-2.540	-216	8.030	9.971	5.354	23.066	-1.123	531	10.294	8.185	5.179
Marzo	40.876	19.854	-2.942	-29	7.774	9.978	5.073	21.022	-1.666	179	9.629	7.845	5.035
Abril	37.713	18.123	-2.833	-300	6.920	9.679	4.657	19.590	-1.301	9	8.517	7.570	4.795
Mayo	30.820	15.475	-2.832	-787	5.191	9.188	4.715	15.345	-1.408	-614	5.805	6.782	4.780
Junio	24.598	11.955	-2.426	-1.034	2.834	8.081	4.500	12.643	-1.709	-1.045	4.134	6.526	4.737
Julio	19.979	7.814	-2.355	-1.619	547	7.020	4.221	12.165	-1.596	-1.434	3.293	6.869	5.033
Agosto	16.644	5.879	-2.516	-1.977	-511	6.652	4.231	10.765	-1.693	-2.046	2.790	6.745	4.969
Septiembre	11.244	2.641	-2.412	-2.656	-2.607	6.056	4.260	8.603	-1.437	-2.216	894	6.322	5.040
Octubre	3.404	-1.096	-2.599	-2.928	-4.642	5.064	4.009	4.500	-2.005	-2.655	-1.579	5.577	5.162
Noviembre	-3.493	-4.816	-2.822	-3.301	-6.239	3.774	3.772	1.323	-2.396	-2.953	-2.725	4.634	4.763
Diciembre	-8.921	-7.877	-3.053	-3.512	-7.708	3.151	3.245	-1.044	-2.483	-3.118	-4.189	4.106	4.640
2014													
Enero	-14.566	-11.692	-2.376	-4.043	-9.974	2.107	2.594	-2.874	-1.698	-3.195	-5.319	3.134	4.204
Febrero	-20.525	-14.524	-3.184	-4.177	-11.214	1.406	2.645	-6.001	-3.150	-3.386	-6.238	2.758	4.015
Marzo	-24.872	-17.600	-3.123	-4.645	-12.717	291	2.594	-7.272	-2.985	-3.444	-7.083	2.392	3.848
Abril	-33.116	-20.965	-3.879	-5.252	-14.266	-549	2.981	-12.151	-3.742	-3.831	-9.663	1.372	3.713
Mayo	-39.697	-24.402	-4.135	-5.269	-15.757	-1.776	2.535	-15.295	-4.009	-4.102	-10.780	290	3.306
Junio	-40.416	-24.920	-3.273	-5.347	-16.438	-2.291	2.429	-15.496	-2.971	-3.991	-11.404	-209	3.079
Julio	-36.422	-23.073	-1.653	-4.526	-16.186	-2.698	1.990	-13.349	-1.763	-3.150	-10.662	-412	2.638
Agosto	-35.752	-22.841	-1.143	-4.218	-16.077	-2.993	1.590	-12.911	-1.363	-2.785	-10.657	-600	2.494
Septiembre	-37.120	-22.834	-1.679	-3.847	-15.938	-3.007	1.637	-14.286	-1.933	-2.984	-11.170	-795	2.596
Octubre	-36.710	-23.200	-2.189	-3.770	-15.937	-2.766	1.462	-13.510	-1.996	-2.895	-10.426	-613	2.420
Noviembre	-38.092	-24.025	-2.327	-3.793	-16.211	-3.004	1.310	-14.067	-2.177	-2.869	-10.690	-733	2.402
Diciembre	-36.914	-23.684	-2.042	-3.850	-15.598	-3.427	1.233	-13.230	-1.957	-2.706	-10.120	-892	2.445
2015													
Enero	-41.316	-26.154	-3.121	-3.772	-16.039	-4.128	906	-15.162	-3.135	-2.793	-10.281	-1.261	2.308
Febrero	-41.066	-27.268	-2.301	-3.741	-16.508	-4.860	142	-13.798	-2.034	-2.498	-10.091	-1.305	2.130
Marzo	-43.438	-29.171	-2.436	-3.848	-17.393	-5.351	-143	-14.267	-2.007	-2.341	-10.378	-1.625	2.084
Abril													
Mayo													
Junio													
Julio													
Agosto													
Septiembre													
Octubre													
Noviembre													
Diciembre													

TABLA 9. SEXO Y EDAD. Variación anual relativa. Series SISPE

PERIODO	TOTAL P.R.	HOMBRES						MUJERES					
		Total	< 25	25 - 29	30-44	45 - 54	> 55	Total	< 25	25 - 29	30-44	45 - 54	> 55
2011													
Enero	1,90	-4,15	-9,65	-16,22	-5,80	9,50	2,17	8,41	-1,18	-2,23	8,42	16,84	12,97
Febrero	0,98	-4,89	-9,10	-15,80	-7,26	7,95	2,03	7,32	-0,96	-2,42	6,68	15,51	13,00
Marzo	0,49	-4,68	-7,10	-15,33	-7,38	7,33	2,39	6,11	-0,99	-3,98	4,92	14,42	13,04
Abril	-0,45	-3,72	-7,95	-13,75	-5,58	6,03	2,63	2,95	-3,51	-6,20	1,81	9,27	10,54
Mayo	0,26	-2,97	-6,58	-12,96	-5,08	6,13	3,81	3,56	-1,74	-5,20	1,97	9,69	11,33
Junio	-0,30	-3,18	-7,53	-13,13	-5,58	6,13	4,08	2,56	-3,42	-5,83	0,84	8,38	10,67
Julio	1,56	-1,32	-3,96	-11,80	-3,91	7,66	5,45	4,37	2,18	-4,59	2,24	10,30	11,49
Agosto	1,36	-1,25	-5,15	-11,97	-3,84	8,40	5,69	3,88	0,60	-4,63	1,69	10,05	11,29
Septiembre	2,88	1,05	-4,00	-10,20	-1,06	11,40	7,53	4,63	1,99	-4,67	2,56	11,09	11,58
Octubre	5,44	4,57	-1,08	-6,11	3,19	14,13	9,98	6,28	3,79	-2,04	4,17	12,33	12,77
Noviembre	5,10	4,88	-0,64	-5,52	3,44	14,29	10,07	5,31	3,11	-3,88	2,87	11,72	12,64
Diciembre	5,80	5,55	0,99	-4,99	3,56	14,59	11,32	6,04	3,24	-2,74	3,26	12,81	13,51
2012													
Enero	8,38	8,07	2,28	-1,45	6,56	18,04	14,31	8,71	5,80	0,35	5,66	16,78	16,61
Febrero	10,16	10,60	4,57	1,69	9,22	20,60	16,12	9,69	7,39	1,57	6,57	18,02	16,93
Marzo	10,18	10,55	3,77	1,47	9,12	20,63	16,88	9,78	6,29	2,22	6,91	17,72	17,15
Abril	10,91	11,35	4,54	2,81	9,65	19,99	16,86	10,47	7,12	3,74	7,70	17,08	16,58
Mayo	11,32	11,76	3,73	3,31	10,30	21,02	16,12	10,90	6,10	4,05	8,61	17,56	16,25
Junio	11,02	11,95	0,94	3,45	10,87	21,31	16,54	10,15	3,85	3,29	8,11	16,27	15,88
Julio	11,16	12,36	0,62	3,70	11,22	21,97	16,80	10,07	2,18	2,94	8,58	15,97	15,50
Agosto	11,00	12,31	1,22	3,26	11,28	21,29	16,73	9,81	1,89	3,30	8,42	15,29	15,21
Septiembre	10,56	11,77	0,08	4,90	10,86	20,44	16,04	9,44	-0,12	4,73	8,33	14,57	14,67
Octubre	10,53	11,05	-1,06	4,31	10,27	20,06	15,05	10,04	-0,42	5,58	9,90	14,51	13,86
Noviembre	12,32	12,39	-0,48	5,90	11,74	21,86	15,67	12,25	1,94	8,83	12,16	16,90	14,64
Diciembre	11,41	11,11	-2,36	3,39	10,41	20,51	14,62	11,71	1,23	6,01	11,55	16,93	14,37
2013													
Enero	9,86	9,90	-5,91	2,12	9,39	19,66	14,38	9,83	-2,64	3,23	9,86	15,33	13,52
Febrero	8,30	7,87	-8,64	-0,74	7,39	17,61	14,15	8,71	-4,61	1,87	9,06	13,76	13,27
Marzo	7,70	7,53	-9,82	-0,10	7,13	17,42	13,22	7,87	-6,70	0,63	8,43	13,04	12,72
Abril	7,10	6,89	-9,58	-1,05	6,38	16,73	12,02	7,31	-5,30	0,03	7,42	12,46	11,96
Mayo	5,82	5,94	-9,85	-2,83	4,85	15,80	12,12	5,70	-5,86	-2,21	5,03	11,03	11,80
Junio	4,72	4,70	-9,40	-3,91	2,70	13,92	11,53	4,73	-7,90	-3,85	3,58	10,52	11,59
Julio	3,82	3,09	-9,52	-6,29	0,52	12,01	10,72	4,52	-7,55	-5,27	2,81	10,99	12,21
Agosto	3,16	2,31	-10,42	-7,67	-0,48	11,23	10,66	3,95	-7,98	-7,29	2,35	10,70	11,98
Septiembre	2,10	1,01	-8,93	-9,83	-2,43	10,07	10,68	3,13	-6,18	-7,82	0,75	10,02	12,09
Octubre	0,62	-0,41	-9,26	-10,38	-4,20	8,22	9,91	1,60	-8,24	-9,11	-1,31	8,67	12,27
Noviembre	-0,63	-1,77	-10,02	-11,65	-5,60	6,01	9,23	0,47	-9,82	-10,20	-2,25	7,10	11,18
Diciembre	-1,64	-2,92	-12,03	-12,87	-6,91	4,94	7,84	-0,38	-11,45	-11,42	-3,53	6,33	10,91
2014													
Enero	9,86	9,90	-5,91	2,12	9,39	19,66	14,38	9,83	-2,64	3,23	9,86	15,33	13,52
Febrero	8,30	7,87	-8,64	-0,74	7,39	17,61	14,15	8,71	-4,61	1,87	9,06	13,76	13,27
Marzo	7,70	7,53	-9,82	-0,10	7,13	17,42	13,22	7,87	-6,70	0,63	8,43	13,04	12,72
Abril	7,10	6,89	-9,58	-1,05	6,38	16,73	12,02	7,31	-5,30	0,03	7,42	12,46	11,96
Mayo	5,82	5,94	-9,85	-2,83	4,85	15,80	12,12	5,70	-5,86	-2,21	5,03	11,03	11,80
Junio	4,72	4,70	-9,40	-3,91	2,70	13,92	11,53	4,73	-7,90	-3,85	3,58	10,52	11,59
Julio	3,82	3,09	-9,52	-6,29	0,52	12,01	10,72	4,52	-7,55	-5,27	2,81	10,99	12,21
Agosto	3,16	2,31	-10,42	-7,67	-0,48	11,23	10,66	3,95	-7,98	-7,29	2,35	10,70	11,98
Septiembre	2,10	1,01	-8,93	-9,83	-2,43	10,07	10,68	3,13	-6,18	-7,82	0,75	10,02	12,09
Octubre	9,53	9,95	-1,07	4,14	9,32	16,71	13,08	9,12	-0,42	5,29	9,01	12,67	12,17
Noviembre	10,97	11,03	-0,48	5,57	10,50	17,94	13,54	10,92	1,90	8,11	10,84	14,46	12,77
Diciembre	10,24	10,00	-2,41	3,28	9,43	17,02	12,75	10,48	1,21	5,67	10,36	14,48	12,56
2015													
Enero	-7,55	-9,81	-13,31	-15,46	-15,20	-6,08	2,00	-5,40	-15,40	-11,06	-8,78	-1,80	4,82
Febrero	-7,47	-10,19	-9,72	-15,14	-15,65	-7,15	0,31	-4,90	-10,13	-9,80	-8,58	-1,85	4,42
Marzo	-7,94	-10,97	-10,19	-15,84	-16,71	-7,92	-0,31	-5,08	-9,93	-9,31	-8,88	-2,31	4,30
Abril													
Mayo													
Junio													
Julio													
Agosto													
Septiembre													
Octubre													
Noviembre													
Diciembre													

TABLA 10. ACTIVIDAD ECONÓMICA. Series SISPE

PERIODO	Total P.R.	Agricultura	Industria	Construc.	Servicios	S/E anterior
2011						
Enero	472.468	2.929	39.530	73.306	335.305	21.398
Febrero	478.170	3.064	39.459	73.122	340.416	22.109
Marzo	482.025	3.188	39.434	73.684	342.773	22.946
Abril	479.070	3.196	39.115	74.242	339.547	22.970
Mayo	475.876	3.177	38.970	72.795	337.941	22.993
Junio	469.511	3.129	39.165	70.894	333.944	22.379
Julio	469.957	3.185	38.902	69.308	336.384	22.178
Agosto	474.997	3.094	39.355	69.206	341.914	21.428
Septiembre	485.206	3.157	40.052	70.752	348.202	23.043
Octubre	497.025	3.536	40.943	72.734	356.210	23.602
Noviembre	493.012	3.529	40.539	73.059	352.288	23.597
Diciembre	488.709	3.471	40.615	75.222	347.215	22.186
2012						
Enero	511.465	3.677	42.195	76.260	366.525	22.808
Febrero	526.374	3.951	43.027	77.772	377.784	23.840
Marzo	530.875	4.028	43.379	77.598	381.269	24.601
Abril	531.317	3.925	43.621	77.064	382.177	24.530
Mayo	529.740	3.739	44.339	75.516	381.938	24.208
Junio	521.246	3.709	43.843	73.611	376.953	23.130
Julio	522.421	3.720	43.442	72.214	380.174	22.871
Agosto	527.261	3.659	43.717	71.825	385.729	22.331
Septiembre	536.457	3.733	44.212	72.875	391.524	24.113
Octubre	549.354	4.279	45.122	73.798	401.688	24.467
Noviembre	553.762	4.439	45.400	74.731	404.552	24.640
Diciembre	544.484	4.361	45.213	75.693	396.490	22.727
2013						
Enero	561.919	4.420	46.389	76.602	411.972	22.536
Febrero	570.039	4.540	46.635	76.942	418.531	23.391
Marzo	571.751	4.528	46.696	77.221	419.351	23.955
Abril	569.030	4.355	46.494	76.167	417.710	24.304
Mayo	560.560	4.146	45.567	74.106	412.553	24.188
Junio	545.844	4.022	44.571	71.409	402.453	23.389
Julio	542.400	3.976	43.572	68.936	402.575	23.341
Agosto	543.905	3.898	43.770	68.144	405.299	22.794
Septiembre	547.701	3.946	43.867	68.292	406.816	24.780
Octubre	552.758	4.441	44.074	68.621	410.207	25.415
Noviembre	550.269	4.743	43.798	68.373	407.656	25.699
Diciembre	535.563	4.550	43.269	69.289	394.513	23.942
2014						
Enero	547.353	4.592	43.571	68.898	405.558	24.734
Febrero	549.514	4.755	43.337	68.562	407.551	25.309
Marzo	546.879	5.033	43.058	67.279	405.229	26.280
Abril	535.914	4.935	42.618	66.328	395.944	26.089
Mayo	520.863	4.673	41.362	64.069	385.105	25.654
Junio	505.428	4.507	40.107	61.243	374.614	24.957
Julio	505.978	4.316	39.165	58.425	378.332	25.740
Agosto	508.153	4.244	39.302	57.358	381.655	25.594
Septiembre	510.581	4.268	39.324	58.167	381.604	27.218
Octubre	516.048	4.801	39.733	57.862	386.445	27.207
Noviembre	512.177	4.841	39.210	57.412	383.420	27.294
Diciembre	498.649	4.675	38.595	58.349	371.291	25.739
2015						
Enero	506.037	4.776	38.502	57.825	379.463	25.471
Febrero	508.448	4.824	38.007	56.942	382.301	26.374
Marzo	503.441	4.802	37.217	55.916	378.539	26.967
Abril						
Mayo						
Junio						
Julio						
Agosto						
Septiembre						
Octubre						
Noviembre						
Diciembre						

TABLA 11. ACTIVIDAD ECONÓMICA. Variación mensual absoluta. Series SISPE

PERIODO	Total P.R.	Agricultura	Industria	Construc.	Servicios	S/E anterior
2011						
Enero	10.540	-22	471	-848	10.383	556
Febrero	5.702	135	-71	-184	5.111	711
Marzo	3.855	124	-25	562	2.357	837
Abril	-2.955	8	-319	558	-3.226	24
Mayo	-3.194	-19	-145	-1.447	-1.606	23
Junio	-6.365	-48	195	-1.901	-3.997	-614
Julio	446	56	-263	-1.586	2.440	-201
Agosto	5.040	-91	453	-102	5.530	-750
Septiembre	10.209	63	697	1.546	6.288	1.615
Octubre	11.819	379	891	1.982	8.008	559
Noviembre	-4.013	-7	-404	325	-3.922	-5
Diciembre	-4.303	-58	76	2.163	-5.073	-1.411
2012						
Enero	22.756	206	1.580	1.038	19.310	622
Febrero	14.909	274	832	1.512	11.259	1.032
Marzo	4.501	77	352	-174	3.485	761
Abril	442	-103	242	-534	908	-71
Mayo	-1.577	-186	718	-1.548	-239	-322
Junio	-8.494	-30	-496	-1.905	-4.985	-1.078
Julio	1.175	11	-401	-1.397	3.221	-259
Agosto	4.840	-61	275	-389	5.555	-540
Septiembre	9.196	74	495	1.050	5.795	1.782
Octubre	12.897	546	910	923	10.164	354
Noviembre	4.408	160	278	933	2.864	173
Diciembre	-9.278	-78	-187	962	-8.062	-1.913
2013						
Enero	17.435	59	1.176	909	15.482	-191
Febrero	8.120	120	246	340	6.559	855
Marzo	1.712	-12	61	279	820	564
Abril	-2.721	-173	-202	-1.054	-1.641	349
Mayo	-8.470	-209	-927	-2.061	-5.157	-116
Junio	-14.716	-124	-996	-2.697	-10.100	-799
Julio	-3.444	-46	-999	-2.473	122	-48
Agosto	1.505	-78	198	-792	2.724	-547
Septiembre	3.796	48	97	148	1.517	1.986
Octubre	5.057	495	207	329	3.391	635
Noviembre	-2.489	302	-276	-248	-2.551	284
Diciembre	-14.706	-193	-529	916	-13.143	-1.757
2014						
Enero	11.790	42	302	-391	11.045	792
Febrero	2.161	163	-234	-336	1.993	575
Marzo	-2.635	278	-279	-1.283	-2.322	971
Abril	-10.965	-98	-440	-951	-9.285	-191
Mayo	-15.051	-262	-1.256	-2.259	-10.839	-435
Junio	-15.435	-166	-1.255	-2.826	-10.491	-697
Julio	550	-191	-942	-2.818	3.718	783
Agosto	2.175	-72	137	-1.067	3.323	-146
Septiembre	2.428	24	22	809	-51	1.624
Octubre	5.467	533	409	-305	4.841	-11
Noviembre	-3.871	40	-523	-450	-3.025	87
Diciembre	-13.528	-166	-615	937	-12.129	-1.555
2015						
Enero	7.388	101	-93	-524	8.172	-268
Febrero	2.411	48	-495	-883	2.838	903
Marzo	-5.007	-22	-790	-1.026	-3.762	593
Abril						
Mayo						
Junio						
Julio						
Agosto						
Septiembre						
Octubre						
Noviembre						
Diciembre						

TABLA 12. ACTIVIDAD ECONÓMICA. Variación mensual relativa. Series SISPE

PERIODO	Total P.R.	Agricultura	Industria	Construc.	Servicios	S/E anterior
2011						
Enero	2,26	-0,90	1,13	-1,02	3,23	3,34
Febrero	1,21	4,61	-0,18	-0,25	1,52	3,32
Marzo	0,81	4,05	-0,06	0,77	0,69	3,79
Abril	-0,61	0,25	-0,81	0,76	-0,94	0,10
Mayo	-0,67	-0,59	-0,37	-1,95	-0,47	0,10
Junio	-1,34	-1,51	0,50	-2,61	-1,18	-2,67
Julio	0,09	1,79	-0,67	-2,24	0,73	-0,90
Agosto	1,07	-2,86	1,16	-0,15	1,64	-3,38
Septiembre	2,15	2,04	1,77	2,23	1,84	7,54
Octubre	2,44	12,01	2,22	2,80	2,30	2,43
Noviembre	-0,81	-0,20	-0,99	0,45	-1,10	-0,02
Diciembre	-0,87	-1,64	0,19	2,96	-1,44	-5,98
2012						
Enero	4,82	7,03	4,00	1,42	5,76	2,91
Febrero	2,91	7,45	1,97	1,98	3,07	4,52
Marzo	0,86	1,95	0,82	-0,22	0,92	3,19
Abril	0,08	-2,56	0,56	-0,69	0,24	-0,29
Mayo	-0,30	-4,74	1,65	-2,01	-0,06	-1,31
Junio	-1,60	-0,80	-1,12	-2,52	-1,31	-4,45
Julio	0,23	0,30	-0,91	-1,90	0,85	-1,12
Agosto	0,93	-1,64	0,63	-0,54	1,46	-2,36
Septiembre	1,74	2,02	1,13	1,46	1,50	7,98
Octubre	2,40	14,63	2,06	1,27	2,60	1,47
Noviembre	0,80	3,74	0,62	1,26	0,71	0,71
Diciembre	-1,68	-1,76	-0,41	1,29	-1,99	-7,76
2013						
Enero	3,20	1,35	2,60	1,20	3,90	-0,84
Febrero	1,45	2,71	0,53	0,44	1,59	3,79
Marzo	0,30	-0,26	0,13	0,36	0,20	2,41
Abril	-0,48	-3,82	-0,43	-1,36	-0,39	1,46
Mayo	-1,49	-4,80	-1,99	-2,71	-1,23	-0,48
Junio	-2,63	-2,99	-2,99	-3,64	-2,45	-3,30
Julio	-0,63	-1,14	-2,24	-3,46	0,03	-0,21
Agosto	0,28	-1,96	0,45	-1,15	0,68	-2,34
Septiembre	0,70	1,23	0,22	0,22	0,37	8,71
Octubre	0,92	12,54	0,47	0,48	0,83	2,56
Noviembre	-0,45	6,80	-0,63	-0,36	-0,62	1,12
Diciembre	-2,67	-4,07	-1,21	1,34	-3,22	-6,84
2014						
Enero	2,20	0,92	0,70	-0,56	2,80	3,31
Febrero	0,39	3,55	-0,54	-0,49	0,49	2,32
Marzo	-0,48	5,85	-0,64	-1,87	-0,57	3,84
Abril	-2,01	-1,95	-1,02	-1,41	-2,29	-0,73
Mayo	-2,81	-5,31	-2,95	-3,41	-2,74	-1,67
Junio	-2,96	-3,55	-3,03	-4,41	-2,72	-2,72
Julio	0,11	-4,24	-2,35	-4,60	0,99	3,14
Agosto	0,43	-1,67	0,35	-1,83	0,88	-0,57
Septiembre	0,48	0,57	0,06	1,41	-0,01	6,35
Octubre	1,07	12,49	1,04	-0,52	1,27	-0,04
Noviembre	-0,75	0,83	-1,32	-0,78	-0,78	0,32
Diciembre	-2,64	-3,43	-1,57	1,63	-3,16	-5,70
2015						
Enero	1,48	2,16	-0,24	-0,90	2,20	-1,04
Febrero	0,48	1,01	-1,29	-1,53	0,75	3,55
Marzo	-0,98	-0,46	-2,08	-1,80	-0,98	2,25
Abril						
Mayo						
Junio						
Julio						
Agosto						
Septiembre						
Octubre						
Noviembre						
Diciembre						

TABLA 13. ACTIVIDAD ECONÓMICA. Variación anual absoluta. Serie SISPE

PERIODO	Total P.R.	Agricultura	Industria	Construc.	Servicios	S/E anterior
2011						
Enero	7.016	491	-2.240	-9.606	13.598	4.773
Febrero	3.814	504	-2.856	-9.817	11.777	4.206
Marzo	2.003	418	-3.148	-8.931	9.890	3.774
Abril	-2.174	314	-3.132	-6.965	4.637	2.972
Mayo	1.215	410	-2.931	-6.169	7.102	2.803
Junio	-1.402	455	-2.810	-5.574	4.108	2.419
Julio	7.237	589	-1.811	-4.718	10.454	2.723
Agosto	6.388	499	-1.429	-4.484	9.654	2.148
Septiembre	13.563	635	-438	-2.218	13.424	2.160
Octubre	25.637	605	931	674	21.162	2.265
Noviembre	23.933	500	1.116	1.371	19.146	1.800
Diciembre	26.781	520	1.556	1.068	22.293	1.344
2012						
Enero	38.997	748	2.665	2.954	31.220	1.410
Febrero	48.204	887	3.568	4.650	37.368	1.731
Marzo	48.850	840	3.945	3.914	38.496	1.655
Abril	52.247	729	4.506	2.822	42.630	1.560
Mayo	53.864	562	5.369	2.721	43.997	1.215
Junio	51.735	580	4.678	2.717	43.009	751
Julio	52.464	535	4.540	2.906	43.790	693
Agosto	52.264	565	4.362	2.619	43.815	903
Septiembre	51.251	576	4.160	2.123	43.322	1.070
Octubre	52.329	743	4.179	1.064	45.478	865
Noviembre	60.750	910	4.861	1.672	52.264	1.043
Diciembre	55.775	890	4.598	471	49.275	541
2013						
Enero	50.454	743	4.194	342	45.447	-272
Febrero	43.665	589	3.608	-830	40.747	-449
Marzo	40.876	500	3.317	-377	38.082	-646
Abril	37.713	430	2.873	-897	35.533	-226
Mayo	30.820	407	1.228	-1.410	30.615	-20
Junio	24.598	313	728	-2.202	25.500	259
Julio	19.979	256	130	-3.278	22.401	470
Agosto	16.644	239	53	-3.681	19.570	463
Septiembre	11.244	213	-345	-4.583	15.292	667
Octubre	3.404	162	-1.048	-5.177	8.519	948
Noviembre	-3.493	304	-1.602	-6.358	3.104	1.059
Diciembre	-8.921	189	-1.944	-6.404	-1.977	1.215
2014						
Enero	-14.566	172	-2.818	-7.704	-6.414	2.198
Febrero	-20.525	215	-3.298	-8.380	-10.980	1.918
Marzo	-24.872	505	-3.638	-9.942	-14.122	2.325
Abril	-33.116	580	-3.876	-9.839	-21.766	1.785
Mayo	-39.697	527	-4.205	-10.037	-27.448	1.466
Junio	-40.416	485	-4.464	-10.166	-27.839	1.568
Julio	-36.422	340	-4.407	-10.511	-24.243	2.399
Agosto	-35.752	346	-4.468	-10.786	-23.644	2.800
Septiembre	-37.120	322	-4.543	-10.125	-25.212	2.438
Octubre	-36.710	360	-4.341	-10.759	-23.762	1.792
Noviembre	-38.092	98	-4.588	-10.961	-24.236	1.595
Diciembre	-36.914	125	-4.674	-10.940	-23.222	1.797
2015						
Enero	-41.316	184	-5.069	-11.073	-26.095	737
Febrero	-41.066	69	-5.330	-11.620	-25.250	1.065
Marzo	-43.438	-231	-5.841	-11.363	-26.690	687
Abril						
Mayo						
Junio						
Julio						
Agosto						
Septiembre						
Octubre						
Noviembre						
Diciembre						

TABLA 14. ACTIVIDAD ECONÓMICA. Variación anual relativa. Serie SISPE

PERIODO	Total P.R.	Agricultura	Industria	Construc.	Servicios	S/E anterior
2011						
Enero	2,26	-0,90	1,13	-1,02	3,23	3,34
Febrero	1,21	4,61	-0,18	-0,25	1,52	3,32
Marzo	0,81	4,05	-0,06	0,77	0,69	3,79
Abril	-0,61	0,25	-0,81	0,76	-0,94	0,10
Mayo	-0,67	-0,59	-0,37	-1,95	-0,47	0,10
Junio	-1,34	-1,51	0,50	-2,61	-1,18	-2,67
Julio	0,09	1,79	-0,67	-2,24	0,73	-0,90
Agosto	1,07	-2,86	1,16	-0,15	1,64	-3,38
Septiembre	2,15	2,04	1,77	2,23	1,84	7,54
Octubre	2,44	12,01	2,22	2,80	2,30	2,43
Noviembre	-0,81	-0,20	-0,99	0,45	-1,10	-0,02
Diciembre	-0,87	-1,64	0,19	2,96	-1,44	-5,98
2012						
Enero	4,82	7,03	4,00	1,42	5,76	2,91
Febrero	2,91	7,45	1,97	1,98	3,07	4,52
Marzo	0,86	1,95	0,82	-0,22	0,92	3,19
Abril	0,08	-2,56	0,56	-0,69	0,24	-0,29
Mayo	-0,30	-4,74	1,65	-2,01	-0,06	-1,31
Junio	-1,60	-0,80	-1,12	-2,52	-1,31	-4,45
Julio	0,23	0,30	-0,91	-1,90	0,85	-1,12
Agosto	0,93	-1,64	0,63	-0,54	1,46	-2,36
Septiembre	1,74	2,02	1,13	1,46	1,50	7,98
Octubre	2,40	14,63	2,06	1,27	2,60	1,47
Noviembre	0,80	3,74	0,62	1,26	0,71	0,71
Diciembre	-1,68	-1,76	-0,41	1,29	-1,99	-7,76
2013						
Enero	3,20	1,35	2,60	1,20	3,90	-0,84
Febrero	1,45	2,71	0,53	0,44	1,59	3,79
Marzo	0,30	-0,26	0,13	0,36	0,20	2,41
Abril	-0,48	-3,82	-0,43	-1,36	-0,39	1,46
Mayo	-1,49	-4,80	-1,99	-2,71	-1,23	-0,48
Junio	-2,63	-2,99	-2,19	-3,64	-2,45	-3,30
Julio	-0,63	-1,14	-2,24	-3,46	0,03	-0,21
Agosto	0,28	-1,96	0,45	-1,15	0,68	-2,34
Septiembre	0,70	1,23	0,22	0,22	0,37	8,71
Octubre	0,92	12,54	0,47	0,48	0,83	2,56
Noviembre	-0,45	6,80	-0,63	-0,36	-0,62	1,12
Diciembre	-2,67	-4,07	-1,21	1,34	-3,22	-6,84
2014						
Enero	2,20	0,92	0,70	-0,56	2,80	3,31
Febrero	0,39	3,55	-0,54	-0,49	0,49	2,32
Marzo	-0,48	5,85	-0,64	-1,87	-0,57	3,84
Abril	-2,01	-1,95	-1,02	-1,41	-2,29	-0,73
Mayo	-2,81	-5,31	-2,95	-3,41	-2,74	-1,67
Junio	-2,96	-3,55	-3,03	-4,41	-2,72	-2,72
Julio	0,11	-4,24	-2,35	-4,60	0,99	3,14
Agosto	0,43	-1,67	0,35	-1,83	0,88	-0,57
Septiembre	0,48	0,57	0,06	1,41	-0,01	6,35
Octubre	1,07	12,49	1,04	-0,52	1,27	-0,04
Noviembre	-0,75	0,83	-1,32	-0,78	-0,78	0,32
Diciembre	-2,64	-3,43	-1,57	1,63	-3,16	-5,70
2015						
Enero	-7,55	4,01	-11,63	-16,07	-6,43	2,98
Febrero	-7,47	1,45	-12,30	-16,95	-6,20	4,21
Marzo	-7,94	-4,59	-13,57	-16,89	-6,59	2,61
Abril						
Mayo						
Junio						
Julio						
Agosto						
Septiembre						
Octubre						
Noviembre						
Diciembre						

Tabla 1.- CONTRATACION SEGÚN SEXO Y EDAD POR DURACIÓN Y TIPO DE JORNADA Y MODALIDAD

CONTRATACIONES		Hombres						Mujeres						
		Total	16-24	25-29	30-44	45-54	>=55	Total	16-24	25-29	30-44	45-54	>=55	
Indefinidos	Jornada completa	Indefinido ordinario	8.749	570	1.546	4.816	1.417	400	6.518	511	1.391	3.226	1.014	376
		Indefinido fomento empleo	166	22	38	12	67	27	123	16	45	7	37	18
		Discapacitados	41	2	3	18	15	3	28	3	0	13	9	3
		Discapacitados en CEE	5	0	0	5	0	0	2	0	0	1	1	0
		Transformaciones en indefinidos	2.610	209	554	1.352	396	99	1.816	180	539	874	179	44
		<i>Total jornada completa</i>	<i>11.571</i>	<i>803</i>	<i>2.141</i>	<i>6.203</i>	<i>1.895</i>	<i>529</i>	<i>8.487</i>	<i>710</i>	<i>1.975</i>	<i>4.121</i>	<i>1.240</i>	<i>441</i>
	Jornada parcial	Indefinido ordinario	2.991	623	546	1.242	446	134	4.945	729	809	2.186	922	299
		Indefinido fomento empleo	67	29	13	2	13	10	91	30	21	7	26	7
		Discapacitados	21	3	6	7	5	0	35	6	2	11	12	4
		Discapacitados en CEE	0	0	0	0	0	0	2	0	0	1	1	0
		Transformaciones en indefinidos	1.042	237	207	439	120	39	1.370	264	280	582	184	60
		<i>Total jornada parcial</i>	<i>4.121</i>	<i>892</i>	<i>772</i>	<i>1.690</i>	<i>584</i>	<i>183</i>	<i>6.443</i>	<i>1.029</i>	<i>1.112</i>	<i>2.787</i>	<i>1.145</i>	<i>370</i>
	Fijos discontinuos	Indefinido ordinario	275	74	49	97	44	11	426	73	57	119	97	80
		Indefinido fomento empleo	0	0	0	0	0	0	1	0	0	0	0	1
		Discapacitados	2	0	0	2	0	0	1	0	0	0	1	0
		Discapacitados en CEE	1	0	0	0	1	0	1	0	0	1	0	0
		Transformaciones en indefinidos	17	4	4	6	1	2	68	4	14	24	23	3
		<i>Total fijos discontinuos</i>	<i>295</i>	<i>78</i>	<i>53</i>	<i>105</i>	<i>46</i>	<i>13</i>	<i>497</i>	<i>77</i>	<i>71</i>	<i>144</i>	<i>121</i>	<i>84</i>
<i>Total indefinidos</i>		<i>15.987</i>	<i>1.773</i>	<i>2.966</i>	<i>7.998</i>	<i>2.525</i>	<i>725</i>	<i>15.427</i>	<i>1.816</i>	<i>3.158</i>	<i>7.052</i>	<i>2.506</i>	<i>895</i>	
Temporales	Jornada completa	Obra o servicio	26.930	2.645	3.769	13.857	4.962	1.697	13.246	2.353	2.700	5.825	1.735	633
		Eventual circunstancias producción	16.516	1.958	2.948	8.347	2.608	655	11.844	1.496	2.369	5.666	1.842	471
		Interinidad	2.789	348	569	1.274	468	130	4.574	651	836	1.992	857	238
		Discapacitados temporal	97	2	10	30	43	12	56	4	6	19	22	5
		Temporal discapacitados en CEE	0	0	0	0	0	0	0	0	0	0	0	0
		Relevo	45	3	4	29	7	2	20	2	4	13	1	0
		Sust. Jubilación 64 años	4	0	0	4	0	0	22	0	1	11	7	3
		Prácticas	643	244	335	59	4	1	564	211	313	34	4	2
		Formación	588	369	216	3	0	0	662	391	261	9	1	0
		Otros temporales	91	64	11	11	4	1	48	25	9	11	2	1
		<i>Total jornada completa</i>	<i>47.703</i>	<i>5.633</i>	<i>7.862</i>	<i>23.614</i>	<i>8.096</i>	<i>2.498</i>	<i>31.036</i>	<i>5.133</i>	<i>6.499</i>	<i>13.580</i>	<i>4.471</i>	<i>1.353</i>
	Jornada parcial	Obra o servicio	12.479	2.394	2.352	5.566	1.709	458	13.816	3.462	2.905	5.103	1.863	483
		Eventual circunstancias producción	13.274	3.386	2.561	5.339	1.571	417	14.979	4.089	3.016	5.586	1.813	475
		Interinidad	1.197	287	255	477	134	44	3.824	658	605	1.461	848	252
		Temporal discapacitados	53	2	4	20	24	3	65	8	3	22	24	8
		Temporal discapacitados en CEE	1	0	0	0	0	1	1	0	0	0	0	1
		Jubilación parcial	225	0	0	0	1	224	145	0	0	2	0	143
		Relevo	51	1	3	31	14	2	91	5	8	33	26	19
Prácticas		78	36	38	4	0	0	155	80	60	12	3	0	
Otros temporales	67	4	3	52	5	3	30	0	9	18	2	1		
<i>Total jornada parcial</i>	<i>27.425</i>	<i>6.110</i>	<i>5.216</i>	<i>11.489</i>	<i>3.458</i>	<i>1.152</i>	<i>33.106</i>	<i>8.302</i>	<i>6.606</i>	<i>12.237</i>	<i>4.579</i>	<i>1.382</i>		
<i>Total temporales</i>		<i>75.128</i>	<i>11.743</i>	<i>13.078</i>	<i>35.103</i>	<i>11.554</i>	<i>3.650</i>	<i>64.142</i>	<i>13.435</i>	<i>13.105</i>	<i>25.817</i>	<i>9.050</i>	<i>2.735</i>	
TOTAL		91.115	13.516	16.044	43.101	14.079	4.375	79.569	15.251	16.263	32.869	11.556	3.630	

Tabla 2.- CONTRATACION SEGÚN ACTIVIDAD ECONOMICA POR SEXO Y MODALIDAD

CONTRATACIONES		TOTAL	AGRICULTURA		INDUSTRIA			CONSTRUCCION
			A	B	C	D	E	F
Ambos sexos	Indefinido ordinario	23.904	23	5	974	49	24	1.165
	Indefinido fomento empleo	448	4	0	19	0	0	22
	Discapacitados	128	0	0	5	0	1	5
	Discapacitados en CEE	11	0	0	0	0	0	0
	Subtotal indefinidos	24.491	27	5	998	49	25	1.192
	Obra o servicio	66.471	356	17	2.573	8	62	9.208
	Event. circuns. producción	56.613	129	1	4.995	14	224	1.520
	Interinidad	12.384	10	0	412	11	192	82
	Temporal discapacitados	271	1	0	3	0	0	6
	Temporal discapacitados en CEE	2	0	0	0	0	0	0
	Jubilación parcial	370	0	1	35	0	10	16
	Relevo	207	0	0	9	0	8	4
	Jubilación 64 años	26	0	0	0	0	0	0
	Prácticas	1.440	0	0	123	20	36	45
	Formación	1.250	1	0	47	0	0	60
Otros contratos	236	0	0	4	0	0	9	
Subtotal temporal	139.270	497	19	8.201	53	532	10.950	
Conversión en indefinido	6.923	15	2	469	6	28	513	
Total ambos sexos	170.684	539	26	9.668	108	585	12.655	
Hombres	Indefinido ordinario	12.015	19	5	676	33	17	976
	Indefinido fomento empleo	233	4	0	16	0	0	19
	Discapacitados	64	0	0	5	0	0	4
	Discapacitados en CEE	6	0	0	0	0	0	0
	Subtotal indefinidos	12.318	23	5	697	33	17	999
	Obra o servicio	39.409	323	13	1.901	3	57	8.944
	Event. circuns. producción	29.790	110	1	3.687	7	202	1.179
	Interinidad	3.986	7	0	267	6	182	31
	Temporal discapacitados	150	0	0	1	0	0	6
	Temporal discapacitados en CEE	1	0	0	0	0	0	0
	Jubilación parcial	225	0	1	30	0	8	15
	Relevo	96	0	0	8	0	7	3
	Jubilación 64 años	4	0	0	0	0	0	0
	Prácticas	721	0	0	84	14	26	34
	Formación	588	1	0	35	0	0	54
Otros contratos	158	0	0	3	0	0	8	
Subtotal temporal	75.128	441	15	6.016	30	482	10.274	
Conversión en indefinido	3.669	8	2	316	3	21	465	
Total hombres	91.115	472	22	7.029	66	520	11.738	
Mujeres	Indefinido ordinario	11.889	4	0	298	16	7	189
	Indefinido fomento empleo	215	0	0	3	0	0	3
	Discapacitados	64	0	0	0	0	1	1
	Discapacitados en CEE	5	0	0	0	0	0	0
	Subtotal indefinidos	12.173	4	0	301	16	8	193
	Obra o servicio	27.062	33	4	672	5	5	264
	Event. circuns. producción	26.823	19	0	1.308	7	22	341
	Interinidad	8.398	3	0	145	5	10	51
	Temporal discapacitados	121	1	0	2	0	0	0
	Temporal discapacitados en CEE	1	0	0	0	0	0	0
	Jubilación parcial	145	0	0	5	0	2	1
	Relevo	111	0	0	1	0	1	1
	Jubilación 64 años	22	0	0	0	0	0	0
	Prácticas	719	0	0	39	6	10	11
	Formación	662	0	0	12	0	0	6
Otros contratos	78	0	0	1	0	0	1	
Subtotal temporal	64.142	56	4	2.185	23	50	676	
Conversión en indefinido	3.254	7	0	153	3	7	48	
Total mujeres	79.569	67	4	2.639	42	65	917	

A.- Agricultura, ganadería, siveicultura y pesca

B.- Industrias extractivas

C.- Industrias manufactureras

D.- Suministro de energía eléctrica, gas, vapor y aire acondicionado

E.- Suministro de agua, actividades de saneamiento, gestión de residuos y descontaminación

F.- Construcción

Tabla 2.- CONTRATACION SEGÚN ACTIVIDAD ECONOMICA POR SEXO Y EDAD

CONTRATACIONES	SERVICIOS															
	G	H	I	J	K	L	M	N	O	P	Q	R	S	T	U	
Ambos sexos	Indefinido ordinario	4.518	946	3.517	2.342	462	407	2.162	1.451	10	548	563	296	688	3.751	3
	Indefinido fomento empleo	121	20	106	12	2	17	32	30	0	7	14	5	30	7	0
	Discapacitados	15	7	14	9	3	2	11	24	0	9	11	1	10	1	0
	Discapacitados en CEE	1	3	2	0	0	0	0	3	0	0	1	1	0	0	0
	<i>Subtotal indefinidos</i>	<i>4.655</i>	<i>976</i>	<i>3.639</i>	<i>2.363</i>	<i>467</i>	<i>426</i>	<i>2.205</i>	<i>1.508</i>	<i>10</i>	<i>564</i>	<i>589</i>	<i>303</i>	<i>728</i>	<i>3.759</i>	<i>3</i>
	Obra o servicio	2.999	2.020	8.879	8.677	312	106	6.155	11.324	144	3.175	1.161	6.199	1.112	1.665	319
	Event. circuns. producción	10.067	4.225	15.243	3.219	599	403	2.685	6.897	149	1.530	1.969	1.752	940	35	17
	Interinidad	1.470	640	1.063	321	161	53	354	2.286	299	1.024	3.477	122	247	155	5
	Temporal discapacitados	14	5	9	4	0	2	10	100	0	2	79	2	30	4	0
	Temporal discapacitados en CEE	1	0	0	0	0	0	0	1	0	0	0	0	0	0	0
	Jubilación parcial	58	36	23	2	7	1	13	42	16	41	59	2	8	0	0
	Relevo	22	30	8	0	0	1	0	12	21	36	52	2	2	0	0
	Jubilación 64 años	2	0	2	0	0	0	0	0	1	7	14	0	0	0	0
	Prácticas	153	53	23	177	26	9	459	71	0	107	93	12	33	0	0
	Formación	381	16	323	18	6	36	54	101	1	119	18	12	57	0	0
	Otros contratos	102	3	1	2	0	0	2	8	0	1	5	98	1	0	0
	<i>Subtotal temporal</i>	<i>15.269</i>	<i>7.028</i>	<i>25.574</i>	<i>12.420</i>	<i>1.111</i>	<i>611</i>	<i>9.732</i>	<i>20.842</i>	<i>631</i>	<i>6.042</i>	<i>6.927</i>	<i>8.201</i>	<i>2.430</i>	<i>1.859</i>	<i>341</i>
Conversión en indefinido	1.547	282	1.043	323	194	61	604	846	14	166	382	187	213	24	4	
Total ambos sexos	21.471	8.286	30.256	15.106	1.772	1.098	12.541	23.196	655	6.772	7.898	8.691	3.371	5.642	348	
Hombres	Indefinido ordinario	2.442	828	2.111	1.597	252	222	1.113	697	6	197	125	160	235	304	0
	Indefinido fomento empleo	72	18	49	4	1	8	12	11	0	3	1	1	9	5	0
	Discapacitados	8	6	8	5	2	1	6	9	0	4	2	1	3	0	0
	Discapacitados en CEE	0	2	1	0	0	0	0	2	0	0	0	1	0	0	0
	<i>Subtotal indefinidos</i>	<i>2.522</i>	<i>854</i>	<i>2.169</i>	<i>1.606</i>	<i>255</i>	<i>231</i>	<i>1.131</i>	<i>719</i>	<i>6</i>	<i>204</i>	<i>128</i>	<i>163</i>	<i>247</i>	<i>309</i>	<i>0</i>
	Obra o servicio	1.755	1.647	5.181	5.209	93	61	2.587	5.198	82	1.291	413	3.855	462	176	158
	Event. circuns. producción	4.910	3.190	7.751	2.032	216	127	1.114	3.193	42	355	419	901	320	27	7
	Interinidad	560	524	338	165	46	19	92	677	113	172	535	62	80	110	0
	Temporal discapacitados	6	3	4	2	0	2	3	61	0	1	44	1	14	2	0
	Temporal discapacitados en CEE	1	0	0	0	0	0	0	0	0	0	0	0	0	0	0
	Jubilación parcial	37	34	19	1	5	1	10	26	8	14	10	2	4	0	0
	Relevo	14	29	5	0	0	0	0	5	6	9	9	0	1	0	0
	Jubilación 64 años	1	0	1	0	0	0	0	0	0	1	1	0	0	0	0
	Prácticas	59	26	7	117	9	3	232	31	0	36	20	8	15	0	0
	Formación	197	13	142	14	2	32	26	37	1	16	5	3	10	0	0
	Otros contratos	60	3	1	0	0	0	1	1	0	1	1	79	0	0	0
	<i>Subtotal temporal</i>	<i>7.600</i>	<i>5.469</i>	<i>13.449</i>	<i>7.540</i>	<i>371</i>	<i>245</i>	<i>4.065</i>	<i>9.229</i>	<i>252</i>	<i>1.896</i>	<i>1.457</i>	<i>4.911</i>	<i>906</i>	<i>315</i>	<i>165</i>
Conversión en indefinido	752	212	598	187	83	24	317	372	8	48	68	91	86	7	1	
Total hombres	10.874	6.535	16.216	9.333	709	500	5.513	10.320	266	2.148	1.653	5.165	1.239	631	166	
Mujeres	Indefinido ordinario	2.076	118	1.406	745	210	185	1.049	754	4	351	438	136	453	3.447	3
	Indefinido fomento empleo	49	2	57	8	1	9	20	19	0	4	13	4	21	2	0
	Discapacitados	7	1	6	4	1	1	5	15	0	5	9	0	7	1	0
	Discapacitados en CEE	1	1	1	0	0	0	0	1	0	0	1	0	0	0	0
	<i>Subtotal indefinidos</i>	<i>2.133</i>	<i>122</i>	<i>1.470</i>	<i>757</i>	<i>212</i>	<i>195</i>	<i>1.074</i>	<i>789</i>	<i>4</i>	<i>360</i>	<i>461</i>	<i>140</i>	<i>481</i>	<i>3.450</i>	<i>3</i>
	Obra o servicio	1.244	373	3.698	3.468	219	45	3.568	6.126	62	1.884	748	2.344	650	1.489	161
	Event. circuns. producción	5.157	1.035	7.492	1.187	383	276	1.571	3.704	107	1.175	1.550	851	620	8	10
	Interinidad	910	116	725	156	115	34	262	1.609	186	852	2.942	60	167	45	5
	Temporal discapacitados	8	2	5	2	0	0	7	39	0	1	35	1	16	2	0
	Temporal discapacitados en CEE	0	0	0	0	0	0	0	1	0	0	0	0	0	0	0
	Jubilación parcial	21	2	4	1	2	0	3	16	8	27	49	0	4	0	0
	Relevo	8	1	3	0	0	1	0	7	15	27	43	2	1	0	0
	Jubilación 64 años	1	0	1	0	0	0	0	0	1	6	13	0	0	0	0
	Prácticas	94	27	16	60	17	6	227	40	0	71	73	4	18	0	0
	Formación	184	3	181	4	4	4	28	64	0	103	13	9	47	0	0
	Otros contratos	42	0	0	2	0	0	1	7	0	0	4	19	1	0	0
	<i>Subtotal temporal</i>	<i>7.669</i>	<i>1.559</i>	<i>12.125</i>	<i>4.880</i>	<i>740</i>	<i>366</i>	<i>5.667</i>	<i>11.613</i>	<i>379</i>	<i>4.146</i>	<i>5.470</i>	<i>3.290</i>	<i>1.524</i>	<i>1.544</i>	<i>176</i>
Conversión en indefinido	795	70	445	136	111	37	287	474	6	118	314	96	127	17	3	
Total mujeres	10.597	1.751	14.040	5.773	1.063	598	7.028	12.876	389	4.624	6.245	3.526	2.132	5.011	182	

G.- Comercio al por mayor y al por menor; reparación de vehículos de motor y motocicletas
H.- Transporte y almacenamiento
I.- Hostelería
J.- Información y comunicaciones
K.- Actividades financieras y de seguros
L.- Actividades inmobiliarias
M.- Actividades profesionales, científicas y técnicas
N.- Actividades administrativas y servicios auxiliares
O.- Administración pública y defensa; Seguridad
P.- Educación
Q.- Actividades sanitarias y de servicios sociales
R.- Actividades artísticas, recreativas y de entretenimiento
S.- Otros servicios
T.- Actividades de los hogares como empleadores
U.- Actividades de organizaciones y organismos

Tabla 3.- CONTRATACION SEGÚN SUBGRUPO DE OCUPACION POR SEXO Y MODALIDAD

CONTRATACIONES		TOTAL	A	B	C	D	E	F	G	H
Ambos sexos	Indefinido ordinario	23.904	749	598	2.587	2.890	1.632	1.383	4.995	861
	Indefinido fomento empleo	448	8	4	16	62	40	39	132	26
	Discapitados	128	1	4	9	11	16	14	16	11
	Discapitados en CEE	11	0	0	0	0	0	0	1	0
	<i>Subtotal indefinidos</i>	<i>24.491</i>	<i>758</i>	<i>606</i>	<i>2.612</i>	<i>2.963</i>	<i>1.688</i>	<i>1.436</i>	<i>5.144</i>	<i>898</i>
	Obra o servicio	66.471	96	2.312	9.435	7.264	1.954	3.759	12.606	3.410
	Event. circuns. producción	56.613	198	1.183	1.637	4.388	2.348	3.124	17.295	2.298
	Interinidad	12.384	18	1.514	359	730	652	670	1.366	2.492
	Temporal discapitados	271	1	7	6	8	18	57	14	46
	Temporal discapitados en CEE	2	0	0	0	0	0	0	1	0
	Jubilación parcial	370	17	26	23	37	37	14	44	24
	Relevo	207	3	25	8	19	13	11	17	21
	Jubilación 64 años	26	0	5	2	3	2	1	1	7
	Prácticas	1.440	8	161	526	286	200	90	12	100
	Formación	1.250	1	3	28	82	82	56	588	136
	Otros contratos	236	9	0	73	138	8	1	2	0
	<i>Subtotal temporal</i>	<i>139.270</i>	<i>351</i>	<i>5.236</i>	<i>12.097</i>	<i>12.955</i>	<i>5.314</i>	<i>7.783</i>	<i>31.946</i>	<i>8.534</i>
Conversión en indefinido	6.923	34	229	563	813	497	743	1.694	371	
Total ambos sexos	170.684	1.143	6.071	15.272	16.731	7.499	9.962	38.784	9.803	
Hombres	Indefinido ordinario	12.015	522	197	1.713	1.904	708	449	2.650	277
	Indefinido fomento empleo	233	6	1	7	36	11	14	56	6
	Discapitados	64	0	1	4	9	8	6	8	3
	Discapitados en CEE	6	0	0	0	0	0	0	0	0
	<i>Subtotal indefinidos</i>	<i>12.318</i>	<i>528</i>	<i>199</i>	<i>1.724</i>	<i>1.949</i>	<i>727</i>	<i>469</i>	<i>2.714</i>	<i>286</i>
	Obra o servicio	39.409	48	963	5.415	4.606	808	1.200	6.252	1.049
	Event. circuns. producción	29.790	115	339	782	2.493	867	857	8.290	655
	Interinidad	3.986	5	279	87	233	241	134	471	512
	Temporal discapitados	150	0	3	0	5	10	40	6	26
	Temporal discapitados en CEE	1	0	0	0	0	0	0	1	0
	Jubilación parcial	225	16	12	18	23	20	6	19	6
	Relevo	96	1	5	5	9	4	4	7	5
	Jubilación 64 años	4	0	1	0	1	0	0	0	1
	Prácticas	721	5	47	272	191	85	38	6	22
	Formación	588	1	0	16	58	35	18	264	13
	Otros contratos	158	4	0	54	93	2	1	1	0
	<i>Subtotal temporal</i>	<i>75.128</i>	<i>195</i>	<i>1.649</i>	<i>6.649</i>	<i>7.712</i>	<i>2.072</i>	<i>2.298</i>	<i>15.317</i>	<i>2.289</i>
Conversión en indefinido	3.669	14	59	305	475	175	221	802	111	
Total hombres	91.115	737	1.907	8.678	10.136	2.974	2.988	18.833	2.686	
Mujeres	Indefinido ordinario	11.889	227	401	874	986	924	934	2.345	584
	Indefinido fomento empleo	215	2	3	9	26	29	25	76	20
	Discapitados	64	1	3	5	2	8	8	8	8
	Discapitados en CEE	5	0	0	0	0	0	0	1	0
	<i>Subtotal indefinidos</i>	<i>12.173</i>	<i>230</i>	<i>407</i>	<i>888</i>	<i>1.014</i>	<i>961</i>	<i>967</i>	<i>2.430</i>	<i>612</i>
	Obra o servicio	27.062	48	1.349	4.020	2.658	1.146	2.559	6.354	2.361
	Event. circuns. producción	26.823	83	844	855	1.895	1.481	2.267	9.005	1.643
	Interinidad	8.398	13	1.235	272	497	411	536	895	1.980
	Temporal discapitados	121	1	4	6	3	8	17	8	20
	Temporal discapitados en CEE	1	0	0	0	0	0	0	0	0
	Jubilación parcial	145	1	14	5	14	17	8	25	18
	Relevo	111	2	20	3	10	9	7	10	16
	Jubilación 64 años	22	0	4	2	2	2	1	1	6
	Prácticas	719	3	114	254	95	115	52	6	78
	Formación	662	0	3	12	24	47	38	324	123
	Otros contratos	78	5	0	19	45	6	0	1	0
	<i>Subtotal temporal</i>	<i>64.142</i>	<i>156</i>	<i>3.587</i>	<i>5.448</i>	<i>5.243</i>	<i>3.242</i>	<i>5.485</i>	<i>16.629</i>	<i>6.245</i>
Conversión en indefinido	3.254	20	170	258	338	322	522	892	260	
Total mujeres	79.569	406	4.164	6.594	6.595	4.525	6.974	19.951	7.117	

A.- Directores y gerentes.

B.- Técnicos y profesionales científicos e intelectuales de la

C.- Otros técnicos y profesionales científicos e intelectuales

D.- Técnicos y profesionales de apoyo

E.- Empleados de oficina que no atienden al público

F.- Empleados de oficina que atienden al público

G.- Trabajadores de los servicios de restauración y comercio

Tabla 3.- CONTRATACION SEGÚN SUBGRUPO DE OCUPACION POR SEXO Y MODALIDAD

CONTRATACIONES		I	J	K	L	M	N	O	P	Q
Ambos sexos	Indefinido ordinario	135	35	477	645	200	857	5.264	595	1
	Indefinido fomento empleo	1	3	9	15	5	34	36	18	0
	Discapacitados	0	0	3	3	2	3	31	4	0
	Discapacitados en CEE	0	0	0	0	0	1	5	4	0
	Subtotal indefinidos	136	38	489	663	207	895	5.336	621	1
	Obra o servicio	526	191	5.781	2.643	1.303	1.389	6.953	6.846	3
	Event. circuns. producción	408	80	536	1.735	1.541	1.687	9.050	9.105	0
	Interinidad	182	15	67	223	131	218	2.870	877	0
	Temporal discapacitados	7	0	7	5	17	12	60	6	0
	Temporal discapacitados en CEE	0	0	0	0	0	0	1	0	0
	Jubilación parcial	5	2	5	16	10	36	59	15	0
	Relevo	0	2	1	8	6	29	35	9	0
	Jubilación 64 años	0	0	1	0	0	0	4	0	0
	Prácticas	0	3	5	32	9	4	4	0	0
	Formación	0	3	37	122	8	2	80	22	0
	Otros contratos	0	0	1	1	0	1	1	1	0
	Subtotal temporal	1.128	296	6.441	4.785	3.025	3.378	19.117	16.881	3
Conversión en indefinido	80	14	294	322	100	240	600	327	2	
Total ambos sexos	1.344	348	7.224	5.770	3.332	4.513	25.053	17.829	6	
Hombres	Indefinido ordinario	113	32	451	593	153	826	947	480	0
	Indefinido fomento empleo	0	3	9	15	4	32	16	17	0
	Discapacitados	0	0	3	2	2	3	12	3	0
	Discapacitados en CEE	0	0	0	0	0	1	2	3	0
	Subtotal indefinidos	113	35	463	610	159	862	977	503	0
	Obra o servicio	427	141	5.709	2.369	1.131	1.353	2.531	5.405	2
	Event. circuns. producción	244	71	509	1.426	1.190	1.597	3.407	6.948	0
	Interinidad	133	10	51	174	91	198	711	656	0
	Temporal discapacitados	7	0	7	4	9	11	16	6	0
	Temporal discapacitados en CEE	0	0	0	0	0	0	0	0	0
	Jubilación parcial	5	1	5	15	10	36	21	12	0
	Relevo	0	2	1	4	5	29	8	7	0
	Jubilación 64 años	0	0	1	0	0	0	0	0	0
	Prácticas	0	1	5	32	9	4	4	0	0
	Formación	0	3	37	97	5	2	20	19	0
	Otros contratos	0	0	1	0	0	1	0	1	0
	Subtotal temporal	816	229	6.326	4.121	2.450	3.237	6.718	13.054	2
Conversión en indefinido	55	13	285	286	79	233	271	284	1	
Total hombres	984	277	7.074	5.017	2.688	4.326	7.966	13.841	3	
Mujeres	Indefinido ordinario	22	3	26	52	47	31	4.317	115	1
	Indefinido fomento empleo	1	0	0	0	1	2	20	1	0
	Discapacitados	0	0	0	1	0	0	19	1	0
	Discapacitados en CEE	0	0	0	0	0	0	3	1	0
	Subtotal indefinidos	23	3	26	53	48	33	4.359	118	1
	Obra o servicio	99	50	72	274	172	36	4.422	1.441	1
	Event. circuns. producción	164	9	27	309	351	90	5.643	2.157	0
	Interinidad	49	5	16	49	40	20	2.159	221	0
	Temporal discapacitados	0	0	0	1	8	1	44	0	0
	Temporal discapacitados en CEE	0	0	0	0	0	0	1	0	0
	Jubilación parcial	0	1	0	1	0	0	38	3	0
	Relevo	0	0	0	4	1	0	27	2	0
	Jubilación 64 años	0	0	0	0	0	0	4	0	0
	Prácticas	0	2	0	0	0	0	0	0	0
	Formación	0	0	0	25	3	0	60	3	0
	Otros contratos	0	0	0	1	0	0	1	0	0
	Subtotal temporal	312	67	115	664	575	147	12.399	3.827	1
Conversión en indefinido	25	1	9	36	21	7	329	43	1	
Total mujeres	360	71	150	753	644	187	17.087	3.988	3	

H.- Trabajadores de los servicios de salud y el cuidado de personas

I.- Trabajadores de los servicios de protección y seguridad

J.- Trabaj. Cualific. del sector agrícola, ganadero, forestal y pesquero

K.- Trabaj. Cualific. de la construcción, excepto operadores de máquinas

L.- Trabaj. cualif. de industrias manufactureras, excep, operadores de instalaciones

M.- Operadores de instalaciones y maquinarias fijas y

N.- Conductores y operadores de maquinaria móvil.

O.- Trabajadores no cualificados en servicios

P.- Peones de agricul., pesca, construcc., ind.manufact

Q.- Ocupaciones militares

Tabla 4.- CONTRATACION SEGÚN DURACION POR SEXO Y MODALIDAD

CONTRATACIONES		Total	< de 6 días	6-15 días	16-30 días	31-60 días	61-90 días	91-180 días	mas de 180	Indeterm inado	Indefinid o
Ambos sexos	Indefinido ordinario	23.904									23.904
	Indefinido fomento empleo	448									448
	Discapacitados	128									128
	Discapacitados en CEE	11									11
	<i>Subtotal indefinidos</i>	<i>24.491</i>									<i>24.491</i>
	Obra o servicio	66.471	12.643	1.435	713	443	659	1.143	1.131	48.304	0
	Event. circuns. producción	56.613	22.199	6.866	4.588	3.309	8.887	9.160	1.541	63	0
	Interinidad	12.384	1.109	998	548	267	192	464	230	8.576	0
	Temporal discapacitados	271	0	0	1	2	2	2	264	0	0
	Temporal discapacitados en CEE	2	0	0	0	0	0	0	2	0	0
	Jubilación parcial	370	0	0	0	0	0	0	336	34	0
	Relevo	207	2	1	0	0	1	3	200	0	0
	Jubilación 64 años	26	0	0	0	1	0	0	22	3	0
	Prácticas	1.440	2	0	1	2	1	884	550	0	0
	Formación	1.250	1	0	0	0	1	166	1.082	0	0
	Otros contratos	236	47	24	1	1	0	96	43	24	0
	<i>Subtotal temporal</i>	<i>139.270</i>	<i>36.003</i>	<i>9.324</i>	<i>5.852</i>	<i>4.025</i>	<i>9.743</i>	<i>11.918</i>	<i>5.401</i>	<i>57.004</i>	<i>0</i>
Conversión en indefinido	6.923	0	0	0	0	0	0	0	0	6.923	
Total ambos sexos	170.684	36.003	9.324	5.852	4.025	9.743	11.918	5.401	57.004	31.414	
Hombres	Indefinido ordinario	12.015	0	0	0	0	0	0	0	0	12.015
	Indefinido fomento empleo	233	0	0	0	0	0	0	0	0	233
	Discapacitados	64	0	0	0	0	0	0	0	0	64
	Discapacitados en CEE	6	0	0	0	0	0	0	0	0	6
	<i>Subtotal indefinidos</i>	<i>12.318</i>	<i>0</i>	<i>0</i>	<i>0</i>	<i>0</i>	<i>0</i>	<i>0</i>	<i>0</i>	<i>0</i>	<i>12.318</i>
	Obra o servicio	39.409	7.009	629	371	215	334	514	583	29.754	0
	Event. circuns. producción	29.790	12.298	3.638	2.249	1.700	4.759	4.403	716	27	0
	Interinidad	3.986	285	356	227	91	45	103	69	2.810	0
	Temporal discapacitados	150	0	0	1	1	1	1	146	0	0
	Temporal discapacitados en CEE	1	0	0	0	0	0	0	1	0	0
	Jubilación parcial	225	0	0	0	0	0	0	201	24	0
	Relevo	96	1	0	0	0	0	0	95	0	0
	Jubilación 64 años	4	0	0	0	0	0	0	3	1	0
	Prácticas	721	2	0	0	1	1	424	293	0	0
	Formación	588	1	0	0	0	0	69	518	0	0
	Otros contratos	158	34	19	0	0	0	58	37	10	0
	<i>Subtotal temporal</i>	<i>75.128</i>	<i>19.630</i>	<i>4.642</i>	<i>2.848</i>	<i>2.008</i>	<i>5.140</i>	<i>5.572</i>	<i>2.662</i>	<i>32.626</i>	<i>0</i>
Conversión en indefinido	3.669	0	0	0	0	0	0	0	0	3.669	
Total hombres	91.115	19.630	4.642	2.848	2.008	5.140	5.572	2.662	32.626	15.987	
Mujeres	Indefinido ordinario	11.889	0	0	0	0	0	0	0	0	11.889
	Indefinido fomento empleo	215	0	0	0	0	0	0	0	0	215
	Discapacitados	64	0	0	0	0	0	0	0	0	64
	Discapacitados en CEE	5	0	0	0	0	0	0	0	0	5
	<i>Subtotal indefinidos</i>	<i>12.173</i>	<i>0</i>	<i>0</i>	<i>0</i>	<i>0</i>	<i>0</i>	<i>0</i>	<i>0</i>	<i>0</i>	<i>12.173</i>
	Obra o servicio	27.062	5.634	806	342	228	325	629	548	18.550	0
	Event. circuns. producción	26.823	9.901	3.228	2.339	1.609	4.128	4.757	825	36	0
	Interinidad	8.398	824	642	321	176	147	361	161	5.766	0
	Temporal discapacitados	121	0	0	0	1	1	1	118	0	0
	Temporal discapacitados en CEE	1	0	0	0	0	0	0	1	0	0
	Jubilación parcial	145	0	0	0	0	0	0	135	10	0
	Relevo	111	1	1	0	0	1	3	105	0	0
	Jubilación 64 años	22	0	0	0	1	0	0	19	2	0
	Prácticas	719	0	0	1	1	0	460	257	0	0
	Formación	662	0	0	0	0	1	97	564	0	0
	Otros contratos	78	13	5	1	1	0	38	6	14	0
	<i>Subtotal temporal</i>	<i>64.142</i>	<i>16.373</i>	<i>4.682</i>	<i>3.004</i>	<i>2.017</i>	<i>4.603</i>	<i>6.346</i>	<i>2.739</i>	<i>24.378</i>	<i>0</i>
Conversión en indefinido	3.254	0	0	0	0	0	0	0	0	3.254	
Total mujeres	79.569	16.373	4.682	3.004	2.017	4.603	6.346	2.739	24.378	15.427	

Tabla 5.- CONTRATACION SEGÚN GRUPOS DE EDAD POR SEXO Y MODALIDAD

CONTRATACIONES		Total	16 - 19	20 - 24	25 - 29	30 - 34	35 - 39	40 - 44	45 - 49	50 - 54	55 - 59	>=60
Ambos sexos	Indefinido ordinario	23.904	338	2.242	4.398	4.533	3.964	3.189	2.360	1.580	837	463
	Indefinido fomento empleo	448	12	85	117	24	4	0	77	66	43	20
	Discapacitados	128	2	12	11	17	19	15	20	22	9	1
	Discapacitados en CEE	11	0	0	0	2	4	2	2	1	0	0
	<i>Subtotal indefinidos</i>	<i>24.491</i>	<i>352</i>	<i>2.339</i>	<i>4.526</i>	<i>4.576</i>	<i>3.991</i>	<i>3.206</i>	<i>2.459</i>	<i>1.669</i>	<i>889</i>	<i>484</i>
	Obra o servicio	66.471	1.426	9.428	11.726	11.363	10.505	8.483	6.033	4.236	2.255	1.016
	Event. circuns. producción	56.613	1.335	9.594	10.894	9.476	8.750	6.712	4.752	3.082	1.484	534
	Interinidad	12.384	132	1.812	2.265	1.854	1.829	1.521	1.337	970	515	149
	Temporal discapacitados	271	1	15	23	19	32	40	66	47	23	5
	Temporal discapacitados en CEE	2	0	0	0	0	0	0	0	0	0	2
	Jubilación parcial	370	0	0	0	1	1	0	1	0	2	365
	Relevo	207	0	11	19	29	43	34	27	21	18	5
	Jubilación 64 años	26	0	0	1	4	4	7	5	2	1	2
	Prácticas	1.440	10	561	746	75	25	9	5	6	2	1
	Formación	1.250	173	587	477	6	6	0	1	0	0	0
	Otros contratos	236	49	44	32	36	30	26	6	7	4	2
	<i>Subtotal temporal</i>	<i>139.270</i>	<i>3.126</i>	<i>22.052</i>	<i>26.183</i>	<i>22.863</i>	<i>21.225</i>	<i>16.832</i>	<i>12.233</i>	<i>8.371</i>	<i>4.304</i>	<i>2.081</i>
	Conversión en indefinido	6.923	58	840	1.598	1.381	1.062	834	548	355	185	62
	Total ambos sexos	170.684	3.536	25.231	32.307	28.820	26.278	20.872	15.240	10.395	5.378	2.627
Hombres	Indefinido ordinario	12.015	180	1.087	2.141	2.389	2.095	1.671	1.169	738	369	176
	Indefinido fomento empleo	233	6	45	51	11	3	0	38	42	25	12
	Discapacitados	64	1	4	9	13	8	6	9	11	3	0
	Discapacitados en CEE	6	0	0	0	1	3	1	1	0	0	0
	<i>Subtotal indefinidos</i>	<i>12.318</i>	<i>187</i>	<i>1.136</i>	<i>2.201</i>	<i>2.414</i>	<i>2.109</i>	<i>1.678</i>	<i>1.217</i>	<i>791</i>	<i>397</i>	<i>188</i>
	Obra o servicio	39.409	643	4.396	6.121	6.902	6.980	5.541	3.908	2.763	1.501	654
	Event. circuns. producción	29.790	672	4.672	5.509	5.154	5.017	3.515	2.528	1.651	778	294
	Interinidad	3.986	47	588	824	637	642	472	350	252	127	47
	Temporal discapacitados	150	1	3	14	11	17	22	41	26	10	5
	Temporal discapacitados en CEE	1	0	0	0	0	0	0	0	0	0	1
	Jubilación parcial	225	0	0	0	0	0	0	1	0	1	223
	Relevo	96	0	4	7	15	21	24	11	10	3	1
	Jubilación 64 años	4	0	0	0	2	2	0	0	0	0	0
	Prácticas	721	5	275	373	49	12	2	2	2	1	0
	Formación	588	103	266	216	3	0	0	0	0	0	0
	Otros contratos	158	38	30	14	25	20	18	3	6	3	1
	<i>Subtotal temporal</i>	<i>75.128</i>	<i>1.509</i>	<i>10.234</i>	<i>13.078</i>	<i>12.798</i>	<i>12.711</i>	<i>9.594</i>	<i>6.844</i>	<i>4.710</i>	<i>2.424</i>	<i>1.226</i>
	Conversión en indefinido	3.669	32	418	765	739	595	463	314	203	104	36
	Total hombres	91.115	1.728	11.788	16.044	15.951	15.415	11.735	8.375	5.704	2.925	1.450
Mujeres	Indefinido ordinario	11.889	158	1.155	2.257	2.144	1.869	1.518	1.191	842	468	287
	Indefinido fomento empleo	215	6	40	66	13	1	0	39	24	18	8
	Discapacitados	64	1	8	2	4	11	9	11	11	6	1
	Discapacitados en CEE	5	0	0	0	1	1	1	1	1	0	0
	<i>Subtotal indefinidos</i>	<i>12.173</i>	<i>165</i>	<i>1.203</i>	<i>2.325</i>	<i>2.162</i>	<i>1.882</i>	<i>1.528</i>	<i>1.242</i>	<i>878</i>	<i>492</i>	<i>296</i>
	Obra o servicio	27.062	783	5.032	5.605	4.461	3.525	2.942	2.125	1.473	754	362
	Event. circuns. producción	26.823	663	4.922	5.385	4.322	3.733	3.197	2.224	1.431	706	240
	Interinidad	8.398	85	1.224	1.441	1.217	1.187	1.049	987	718	388	102
	Temporal discapacitados	121	0	12	9	8	15	18	25	21	13	0
	Temporal discapacitados en CEE	1	0	0	0	0	0	0	0	0	0	1
	Jubilación parcial	145	0	0	0	1	1	0	0	0	1	142
	Relevo	111	0	7	12	14	22	10	16	11	15	4
	Jubilación 64 años	22	0	0	1	2	2	7	5	2	1	2
	Prácticas	719	5	286	373	26	13	7	3	4	1	1
	Formación	662	70	321	261	3	6	0	1	0	0	0
	Otros contratos	78	11	14	18	11	10	8	3	1	1	1
	<i>Subtotal temporal</i>	<i>64.142</i>	<i>1.617</i>	<i>11.818</i>	<i>13.105</i>	<i>10.065</i>	<i>8.514</i>	<i>7.238</i>	<i>5.389</i>	<i>3.661</i>	<i>1.880</i>	<i>855</i>
	Conversión en indefinido	3.254	26	422	833	642	467	371	234	152	81	26
	Total mujeres	79.569	1.808	13.443	16.263	12.869	10.863	9.137	6.865	4.691	2.453	1.177

Tabla 6.- CONTRATACION SEGÚN NIVEL FORMATIVO POR SEXO Y MODALIDAD

CONTRATACIONES		Total	NF1	NF2	NF3	NF4	NF5	NF6	NF7	NF8	NF9	NF10
Ambos sexos	Indefinido ordinario	23.904	855	4.156	777	28	3.959	2.030	4.791	4.853	861	1.594
	Indefinido fomento empleo	448	14	72	10	1	106	43	131	58	13	0
	Discapacitados	128	10	23	2	0	29	22	22	13	7	0
	Discapacitados en CEE	11	0	5	0	0	4	0	2	0	0	0
	Subtotal Indefinidos	24.491	879	4.256	789	29	4.098	2.095	4.946	4.924	881	1.594
	Obra o servicio	66.471	5.853	10.851	2.044	44	13.075	6.070	20.046	6.669	1.241	578
	Event. circuns. producción	56.613	2.172	8.769	4.222	44	12.494	6.879	16.555	4.889	589	0
	Interinidad	12.384	717	1.695	496	27	2.398	2.208	2.226	2.260	354	3
	Temporal discapacitados	271	24	54	3	1	114	24	26	20	5	0
	Temporal discapacitados en CEE	2	0	1	0	0	1	0	0	0	0	0
	Jubilación parcial	370	32	84	14	0	47	46	89	46	12	0
	Relevo	207	4	31	9	0	32	49	34	43	5	0
	Jubilación 64 años	26	0	0	2	0	0	11	6	6	1	0
	Prácticas	1.440	0	0	0	4	3	312	4	762	355	0
	Formación	1.250	116	345	72	2	440	47	201	20	7	0
	Otros contratos	236	26	86	1	0	17	10	84	10	2	0
	Subtotal temporal	139.270	8.944	21.916	6.863	122	28.621	15.656	39.271	14.725	2.571	581
Conversión en indefinido	6.923	328	1.025	171	9	1.573	738	1.632	1.253	194	0	
Total ambos sexos	170.684	10.151	27.197	7.823	160	34.292	18.489	45.849	20.902	3.646	2.175	
Hombres	Indefinido ordinario	12.015	507	2.271	291	12	2.079	1.089	2.443	2.733	494	96
	Indefinido fomento empleo	233	6	41	5	1	65	21	60	28	6	0
	Discapacitados	64	5	11	1	0	17	10	11	5	4	0
	Discapacitados en CEE	6	0	2	0	0	3	0	1	0	0	0
	Subtotal Indefinidos	12.318	518	2.325	297	13	2.164	1.120	2.515	2.766	504	96
	Obra o servicio	39.409	3.638	7.725	1.353	18	8.873	3.668	10.490	3.093	521	30
	Event. circuns. producción	29.790	1.209	4.737	2.768	18	6.959	3.886	7.996	2.016	201	0
	Interinidad	3.986	160	534	332	7	920	582	860	507	84	0
	Temporal discapacitados	150	8	31	2	0	77	8	15	8	1	0
	Temporal discapacitados en CEE	1	0	0	0	0	1	0	0	0	0	0
	Jubilación parcial	225	17	51	2	0	38	25	56	31	5	0
	Relevo	96	1	15	2	0	25	17	14	18	4	0
	Jubilación 64 años	4	0	0	0	0	0	2	1	1	0	0
	Prácticas	721	0	0	0	2	2	182	1	371	163	0
	Formación	588	26	182	48	2	207	25	91	4	3	0
	Otros contratos	158	26	49	1	0	6	6	63	6	1	0
	Subtotal temporal	75.128	5.085	13.324	4.508	47	17.108	8.401	19.587	6.055	983	30
Conversión en indefinido	3.669	212	616	109	2	890	395	804	555	86	0	
Total hombres	91.115	5.815	16.265	4.914	62	20.162	9.916	22.906	9.376	1.573	126	
Mujeres	Indefinido ordinario	11.889	348	1.885	486	16	1.880	941	2.348	2.120	367	1.498
	Indefinido fomento empleo	215	8	31	5	0	41	22	71	30	7	0
	Discapacitados	64	5	12	1	0	12	12	11	8	3	0
	Discapacitados en CEE	5	0	3	0	0	1	0	1	0	0	0
	Subtotal Indefinidos	12.173	361	1.931	492	16	1.934	975	2.431	2.158	377	1.498
	Obra o servicio	27.062	2.215	3.126	691	26	4.202	2.402	9.556	3.576	720	548
	Event. circuns. producción	26.823	963	4.032	1.454	26	5.535	2.993	8.559	2.873	388	0
	Interinidad	8.398	557	1.161	164	20	1.478	1.626	1.366	1.753	270	3
	Temporal discapacitados	121	16	23	1	1	37	16	11	12	4	0
	Temporal discapacitados en CEE	1	0	1	0	0	0	0	0	0	0	0
	Jubilación parcial	145	15	33	12	0	9	21	33	15	7	0
	Relevo	111	3	16	7	0	7	32	20	25	1	0
	Jubilación 64 años	22	0	0	2	0	0	9	5	5	1	0
	Prácticas	719	0	0	0	2	1	130	3	391	192	0
	Formación	662	90	163	24	0	233	22	110	16	4	0
	Otros contratos	78	0	37	0	0	11	4	21	4	1	0
	Subtotal temporal	64.142	3.859	8.592	2.355	75	11.513	7.255	19.684	8.670	1.588	551
Conversión en indefinido	3.254	116	409	62	7	683	343	828	698	108	0	
Total mujeres	79.569	4.336	10.932	2.909	98	14.130	8.573	22.943	11.526	2.073	2.049	

NF 1 Sin estudios
 NF 2 E.Primarios o equiv
 NF 3 Certificado Escolaridad
 NF 4 F.P.I o equiv.
 NF 5 Graduado esc. o equiv.

NF 6 F.P.II o equiv.
 NF 7 ESO/Bachiller o equivalente
 NF 8 Tit. Universitaria G.M.
 NF 9 Tit. Universitaria G.S.
 NF10 Desconocido

Tabla 7.- CONTRATACION REGISTRADA POR COMUNIDADES AUTONOMAS

MARZO 2015	DATOS ABSOLUTOS MES	CONTRATACIONES				
		Indefinidos			Temporales	
		Absoluto	% Total CCAA	% Total Nacional	Absoluto	% total
Andalucía	359.535	17.158	4,77%	11,89%	342.377	95,23%
Aragón	36.644	3.827	10,44%	2,65%	32.817	89,56%
Asturias	24.467	1.963	8,02%	1,36%	22.504	91,98%
Baleares	33.620	5.441	16,18%	3,77%	28.179	83,82%
Canarias	55.367	6.791	12,27%	4,71%	48.576	87,73%
Cantabria	15.331	1.286	8,39%	0,89%	14.045	91,61%
Castilla la Mancha	49.224	4.204	8,54%	2,91%	45.020	91,46%
Castilla - León	59.943	6.058	10,11%	4,20%	53.885	89,89%
Cataluña	218.599	32.020	14,65%	22,19%	186.579	85,35%
Comunidad Valenciana	134.931	12.669	9,39%	8,78%	122.262	90,61%
Extremadura	43.081	1.811	4,20%	1,26%	41.270	95,80%
Galicia	63.842	5.879	9,21%	4,07%	57.963	90,79%
Madrid	170.684	31.414	18,40%	21,77%	139.270	81,60%
Murcia	73.110	5.395	7,38%	3,74%	67.715	92,62%
Navarra	25.537	1.455	5,70%	1,01%	24.082	94,30%
País Vasco	65.418	5.722	8,75%	3,97%	59.696	91,25%
Rioja, La	9.423	903	9,58%	0,63%	8.520	90,42%
Ceuta	1.057	148	14,00%	0,10%	909	86,00%
Melilla	1.287	87	6,76%	0,06%	1.200	93,24%
Extranjero	675	60	8,89%	0,04%	615	91,11%
TOTAL NACIONAL	1.441.775	144.291	10,01%	100,00%	1.297.484	89,99%

Tabla 8.- CONTRATACION EXTRANJEROS SEGÚN NACIONALIDAD

CONTRATACIONES	GRUPOS DE EDAD						SECTORES				
	Total	<25	25-29	30-44	45-54	>=55	Agricult. y Pesca	Industria	Construcc.	Servicios	
Ambos sexos	Espacio Económico Europeo	10.502	1.195	1.903	5.506	1.538	360	52	577	1.998	7.875
	Resto Europa	1.915	209	314	869	405	118	1	70	378	1.466
	Africa oriental	40	2	2	33	3	0	0	0	2	38
	Africa central	205	33	32	114	24	2	0	17	19	169
	Africa septentrional	2.516	289	386	1.512	263	66	53	150	489	1.824
	Africa meridional	3	0	2	1	0	0	0	0	0	3
	Africa occidental	1.036	78	108	677	158	15	13	101	154	768
	Caribe	1.925	308	330	978	256	53	1	39	94	1.791
	América central	712	52	141	430	70	19	0	5	15	692
	América del norte	88	14	21	28	14	11	0	0	1	87
	América del sur	9.378	1.035	1.544	5.034	1.393	372	9	251	1.064	8.054
	Asia occidental	187	19	34	99	27	8	0	7	24	156
	Asia oriental	1.682	396	305	671	264	46	0	111	25	1.546
	Asia central-meridional	457	74	65	261	45	12	1	8	25	423
	Asia sudoriental	586	57	66	333	108	22	0	0	2	584
	Oceanía	23	5	1	9	3	5	0	0	3	20
	Otros	24	3	1	12	7	1	0	1	1	22
	Total	31.279	3.769	5.255	16.567	4.578	1.110	130	1.337	4.294	25.518
Hombres	Espacio Económico Europeo	5.714	542	891	3.226	856	199	43	394	1.889	3.388
	Resto Europa	816	92	120	368	203	33	1	46	372	397
	Africa oriental	22	0	0	21	1	0	0	0	2	20
	Africa central	131	19	16	75	20	1	0	12	18	101
	Africa septentrional	1.801	172	253	1.158	172	46	52	125	480	1.144
	Africa meridional	2	0	1	1	0	0	0	0	0	2
	Africa occidental	833	56	78	555	139	5	13	94	152	574
	Caribe	929	159	144	479	126	21	1	29	90	809
	América central	174	14	32	115	10	3	0	2	14	158
	América del norte	45	4	8	16	10	7	0	0	1	44
	América del sur	4.588	533	713	2.528	651	163	9	188	1.021	3.370
	Asia occidental	96	7	22	59	4	4	0	4	23	69
	Asia oriental	980	194	147	418	187	34	0	77	25	878
	Asia central-meridional	398	62	57	227	40	12	0	8	25	365
	Asia sudoriental	248	25	35	138	46	4	0	0	1	247
	Oceanía	12	2	1	7	0	2	0	0	3	9
	Otros	12	1	0	5	5	1	0	1	1	10
	Total	16.801	1.882	2.518	9.396	2.470	535	119	980	4.117	11.585
Mujeres	Espacio Económico Europeo	4.788	653	1.012	2.280	682	161	9	183	109	4.487
	Resto Europa	1.099	117	194	501	202	85	0	24	6	1.069
	Africa oriental	18	2	2	12	2	0	0	0	0	18
	Africa central	74	14	16	39	4	1	0	5	1	68
	Africa septentrional	715	117	133	354	91	20	1	25	9	680
	Africa meridional	1	0	1	0	0	0	0	0	0	1
	Africa occidental	203	22	30	122	19	10	0	7	2	194
	Caribe	996	149	186	499	130	32	0	10	4	982
	América central	538	38	109	315	60	16	0	3	1	534
	América del norte	43	10	13	12	4	4	0	0	0	43
	América del sur	4.790	502	831	2.506	742	209	0	63	43	4.684
	Asia occidental	91	12	12	40	23	4	0	3	1	87
	Asia oriental	702	202	158	253	77	12	0	34	0	668
	Asia central-meridional	59	12	8	34	5	0	1	0	0	58
	Asia sudoriental	338	32	31	195	62	18	0	0	1	337
	Oceanía	11	3	0	2	3	3	0	0	0	11
	Otros	12	2	1	7	2	0	0	0	0	12
	Total	14.478	1.887	2.737	7.171	2.108	575	11	357	177	13.933

Tabla 9.- SERIES CONTRATOS SEGÚN MODALIDAD

CONTRATACIONES		Ambos sexos			Hombres			Mujeres		
		Total	indefinidos	Temporales	Total	indefinidos	Temporales	Total	indefinidos	Temporales
2.010	Enero	118.480	19.820	98.660	62.734	11.196	51.538	55.746	8.624	47.122
	Febrero	123.706	21.253	102.453	66.497	11.870	54.627	57.209	9.383	47.826
	Marzo	140.884	23.547	117.337	75.028	12.939	62.089	65.856	10.608	55.248
	Abril	128.552	20.854	107.698	68.967	11.760	57.207	59.585	9.094	50.491
	Mayo	146.661	21.778	124.883	79.151	12.300	66.851	67.510	9.478	58.032
	Junio	155.903	19.680	136.223	85.654	11.351	74.303	70.249	8.329	61.920
	Julio	164.436	19.682	144.754	88.953	11.522	77.431	75.483	8.160	67.323
	Agosto	112.877	13.295	99.582	62.541	7.572	54.969	50.336	5.723	44.613
	Septiembre	167.778	25.019	142.759	84.801	12.645	72.156	82.977	12.374	70.603
	Octubre	164.446	24.049	140.397	83.792	12.829	70.963	80.654	11.220	69.434
	Noviembre	155.260	23.024	132.236	82.575	13.021	69.554	72.685	10.003	62.682
	Diciembre	135.739	19.905	115.834	69.902	10.976	58.926	65.837	8.929	56.908
2.011	Enero	131.597	21.113	110.484	71.440	12.401	59.039	110.484	8.712	51.445
	Febrero	121.481	19.877	101.604	66.310	11.141	55.169	101.604	8.736	46.435
	Marzo	140.361	23.768	116.593	76.152	13.523	62.629	116.593	10.245	53.964
	Abril	126.675	19.875	106.800	67.832	11.331	56.501	106.800	8.544	50.299
	Mayo	153.761	20.949	132.812	82.393	11.697	70.696	132.812	9.252	62.116
	Junio	155.805	19.160	136.645	85.147	11.227	73.920	136.645	7.933	62.725
	Julio	161.374	18.538	142.836	86.270	10.730	75.540	142.836	7.808	67.296
	Agosto	119.151	13.750	105.401	65.890	8.181	57.709	105.401	5.569	47.692
	Septiembre	168.997	22.797	146.200	85.611	11.661	73.950	146.200	11.136	72.250
	Octubre	165.461	20.924	144.537	83.556	11.292	72.264	144.537	9.632	72.273
	Noviembre	149.716	18.924	130.792	78.287	10.702	67.585	130.792	8.222	63.207
	Diciembre	132.828	15.095	117.733	68.978	8.616	60.362	117.733	6.479	57.371
2.012	Enero	120.193	17.145	103.048	63.862	9.917	53.945	103.048	7.228	49.103
	Febrero	119.478	16.606	102.872	64.284	9.381	54.903	102.872	7.225	47.969
	Marzo	126.128	21.003	105.125	68.130	11.910	56.220	105.125	9.093	48.905
	Abril	120.544	19.269	101.275	63.739	10.611	53.128	101.275	8.658	48.147
	Mayo	135.402	19.424	115.978	73.273	10.916	62.357	115.978	8.508	53.621
	Junio	148.465	18.711	129.754	80.844	10.494	70.350	129.754	8.217	59.404
	Julio	156.607	18.800	137.807	83.078	10.583	72.495	137.807	8.217	65.312
	Agosto	101.146	12.556	88.590	55.879	7.212	48.667	88.590	5.344	39.923
	Septiembre	140.093	21.279	118.814	70.630	10.817	59.813	118.814	10.462	59.001
	Octubre	169.851	30.044	139.807	82.334	12.341	69.993	139.807	17.703	69.814
	Noviembre	135.969	22.571	113.398	69.648	10.022	59.626	113.398	12.549	53.772
	Diciembre	119.218	17.819	101.399	59.721	8.108	51.613	101.399	9.711	49.786
2.013	Enero	124.277	21.959	102.318	64.218	10.797	53.421	102.318	11.162	48.897
	Febrero	117.609	21.044	96.565	61.319	9.991	51.328	96.565	11.053	45.237
	Marzo	115.847	21.769	94.078	60.107	10.171	49.936	94.078	11.598	44.142
	Abril	131.866	22.016	109.850	68.799	10.710	58.089	109.850	11.306	51.761
	Mayo	136.288	19.828	116.460	72.947	9.850	63.097	116.460	9.978	53.363
	Junio	146.183	19.112	127.071	78.858	9.692	69.166	127.071	9.420	57.905
	Julio	167.357	20.585	146.772	88.850	10.395	78.455	146.772	10.190	68.317
	Agosto	102.071	13.356	88.715	55.870	7.012	48.858	88.715	6.344	39.857
	Septiembre	158.465	24.977	133.488	79.066	11.547	67.519	133.488	13.430	65.969
	Octubre	181.356	27.043	154.313	91.977	12.663	79.314	154.313	14.380	74.999
	Noviembre	145.163	21.746	123.417	74.566	10.427	64.139	123.417	11.319	59.278
	Diciembre	144.570	24.527	120.043	75.247	12.706	62.541	120.043	11.821	57.502
2.014	Enero	137.223	21.941	115.282	72.127	11.094	61.033	115.282	10.847	54.249
	Febrero	128.614	22.649	105.965	67.397	10.938	56.459	105.965	11.711	49.506
	Marzo	139.372	25.047	114.325	73.281	12.357	60.924	114.325	12.690	53.401
	Abril	140.981	25.143	115.838	73.637	12.947	60.690	115.838	12.196	55.148
	Mayo	153.426	23.198	130.228	82.206	12.097	70.109	130.228	11.101	60.119
	Junio	173.496	23.271	150.225	94.276	12.194	82.082	150.225	11.077	68.143
	Julio	185.963	24.257	161.706	99.612	12.955	86.657	161.706	11.302	75.049
	Agosto	113.918	14.963	98.955	63.142	8.101	55.041	98.955	6.862	43.914
	Septiembre	189.196	31.985	157.211	95.976	15.357	80.619	157.211	16.628	76.592
	Octubre	203.000	36.575	166.425	104.217	17.916	86.301	166.425	18.659	80.124
	Noviembre	160.374	26.604	133.770	83.233	12.972	70.261	133.770	13.632	63.509
	Diciembre	161.492	22.196	139.296	83.977	11.332	72.645	139.296	10.864	66.651
2.015	Enero	155.851	26.916	128.935	83.823	14.322	69.501	128.935	12.594	59.434
	Febrero	150.740	27.501	123.239	80.519	14.002	66.517	123.239	13.499	56.722
	Marzo	170.684	31.414	139.270	91.115	15.987	75.128	139.270	15.427	64.142
	Abril	0	0	0	0	0	0	0	0	0
	Mayo	0	0	0	0	0	0	0	0	0
	Junio	0	0	0	0	0	0	0	0	0
	Julio	0	0	0	0	0	0	0	0	0
	Agosto	0	0	0	0	0	0	0	0	0
	Septiembre	0	0	0	0	0	0	0	0	0
	Octubre	0	0	0	0	0	0	0	0	0
	Noviembre	0	0	0	0	0	0	0	0	0
	Diciembre	0	0	0	0	0	0	0	0	0

Boletín informativo de paro registrado y contratos de trabajo

Marzo 2015

Boletín mensual de paro registrado y contratos de trabajo, que contiene series de datos desde SISPE 1996-2005 y el propio Boletín creado en 2006, hasta la actualidad. Más información actualizada en el portal web institucional www.madrid.org.