

Boletín informativo de paro registrado y contratos de trabajo

Abril 2015



EM
La Suma de Todos

CONSEJERÍA DE EMPLEO,
TURISMO Y CULTURA
Comunidad de Madrid
www.madrid.org

EMPLEO Y MERCADO DE TRABAJO

CONSEJERÍA DE EMPLEO, TURISMO Y CULTURA

Consejera de Empleo, Turismo y Cultura

Excma. Sra. Dña. Ana Isabel Mariño Ortega

Viceconsejera de Empleo

Ilma. Sra. Dña. María Eugenia Carballedo Berlanga

Subdirectora General de Cualificación y Políticas de Empleo

Cristina Olías de Lima Gete

Jefe de Área de Análisis y Estrategia

Antonio Hernando Sánchez

Equipo técnico editorial

Federico Leal Rodríguez

Manuela Porras Carrasco

© Comunidad de Madrid

Edita: **Dirección General de Estrategia y Fomento de Empleo de la Consejería de Empleo, Turismo y Cultura.**

Vía Lusitana, 21. 28025 Madrid.

analisis.estrategia@madrid.org

www.madrid.org

Formato de edición: archivo electrónico

Edición: **05/2015**

Editado en España - Published in Spain

BOLETÍN DE PARO REGISTRADO Y CONTRATACIONES

ABRIL 2015

Índice

Paro registrado

Contratos registrados

Tablas paro registrado

Tablas contratos registrados

NOTA METODOLÓGICA

En el presente boletín, de edición mensual, se realiza un análisis de los datos del Paro Registrado y Contrataciones efectuadas que provienen fundamentalmente del registro de los Servicios Públicos de Empleo, aportando además una visión sobre el mercado de trabajo.

Asimismo, se ha definido tanto el perfil de los desempleados como el de los contratados en sus distintas variables.

Respecto a las personas desempleadas y a las que han formalizado un contrato, al tratarse de una publicación periódica básicamente cuantitativa, se lleva a cabo un seguimiento general de su situación en la Comunidad de Madrid.

Se pretende dar una visión del Paro Registrado y determinar las principales características de los colectivos afectados a través del análisis de las principales variables, deteniéndose en algunos aspectos de especial importancia para la economía y el empleo en nuestra región: evolución histórica del paro en los cuatro grandes sectores económicos, distribución del paro registrado por niveles formativos, edades, ocupaciones y comunidades autónomas. Los datos que se ofrecen se acompañan de tablas y gráficos que las ilustran.

Las variables utilizadas para determinar las características del Paro Registrado han sido las siguientes: sexo, grupos de edad, nivel académico, grupos de ocupación conforme a la nueva Clasificación Nacional de Ocupaciones, actividad económica, y tiempo de permanencia en el desempleo.

En cuanto a las contrataciones, los objetivos son caracterizar y conocer los contratos que el mercado de trabajo genera mensualmente, facilitando información relevante sobre su comportamiento, reflejada en las diferentes variables que figuran en la Comunidad de Madrid: número de contratos, modalidades más utilizadas, distribución por sexo y edad, sectores productivos, ocupaciones más contratadas, estabilidad y temporalidad en el empleo.

Publicaciones del Área de Análisis y Estrategia

Mercado de Trabajo en las localidades madrileñas

Principales Indicadores del Mercado de Trabajo

Boletín de Afiliación a la Seguridad Social

Boletín Informativo Paro Registrado y Contratos

Informe Paro Registrado por Localidades

Boletín de Trabajadores Extranjeros

Informe Paro y Contratos. Incorpora datos nacionales

EPA. Informes sobre Mercado de Trabajo en la Comunidad de Madrid

EPA. Mercado de Trabajo. Informe Primeros Datos

Discapacidad y Empleo en la Comunidad de Madrid

Boletín Informativo personas con discapacidad. Paro y Contratos

Egresados Universitarios. Inserción laboral de los titulados en 2006 y 2007 en las universidades públicas de la Comunidad de Madrid

Publicaciones - Situación de los egresados universitarios madrileños. Análisis 2008/2011 I

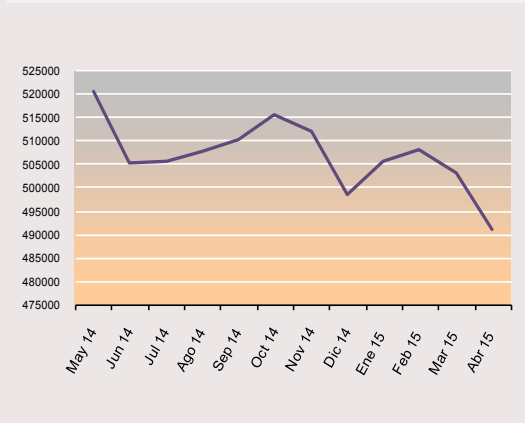
Paro registrado

1. Claves del mes

Al finalizar abril de 2015 la Comunidad de Madrid ha registrado un total de 491.281 desempleados inscritos (229.872 hombres y 261.409 mujeres). En relación al mes anterior, el paro registrado desciende: 12.160 personas desempleadas menos que en marzo, cifra que supone un 2,42% de reducción, sobre todo entre la población masculina que disminuye un 2,88%, cifra equivalente a 6.819 hombres parados menos que en el mes anterior. Entre las mujeres el descenso del paro es de un 2%, porcentaje que significa 5.341 desempleadas menos que en marzo. En cuanto a la variación interanual, se produce un nuevo e importante descenso en Madrid del 8,33% que equivale a 44.633 parados menos que en el mismo periodo del año anterior.

- ✓ **Variación mensual.** Durante el mes de abril el paro se reduce un 2,42%. Entre los hombres disminuye un 2,88%, y entre las mujeres un 2%.
- ✓ **Variaciones del paro en las Comunidades Autónomas.** En este mes el desempleo ha mantenido un comportamiento positivo en prácticamente todas las regiones. La media nacional desciende hasta un 2,67% en España. Destacan en este sentido las comunidades de Baleares, Castilla-León y La Rioja. Por contraste, el paro asciende ligeramente en Ceuta y Melilla. En la Comunidad de Madrid el decremento del desempleo es parecido al de la media nacional. Es evidente el peso específico de las contrataciones que se han generado en los sectores turísticos y de la hostelería durante esta semana santa durante la primera semana de abril.
- ✓ **En cuanto a las actividades profesionales y sectores económicos, destaca el descenso del desempleo en la Construcción (2,85% de reducción) y en los Servicios (2,46% de reducción).** En ambos sectores la disminución del desempleo es fundamentalmente de la población masculina. Por otra parte, el paro también desciende en la Agricultura y la Industria con un 4,52% y un 2,67% de reducción respectivamente.
- ✓ **Por niveles formativos el paro disminuye especialmente entre la población con estudios generales y secundarios y superiores;** más de un 2% de reducción con respecto al mes anterior, porcentaje que representa a 5.909 desempleados menos en el primer caso y un 3% con estudios superiores que equivale a 1.236 parados menos respecto al mes anterior.
- ✓ **En cuanto a los tramos de permanencia en el desempleo,** disminuye el número de parados dentro de la población que permanecía en esta situación durante un periodo menor de tres meses, con un notorio decremento del 8,90%, porcentaje equivalente a 12.170 parados menos que en el mes anterior. Por otra parte, cabe destacar el descenso del desempleo, de un 3,36%, entre quienes se encuentran desempleados de uno a dos años y considerados *Parados de larga duración*, cuyo porcentaje de descenso es de un 3,36% respecto al mes anterior, cifra que representa 2.966 desempleados menos en este segmento poblacional.

G 1. EVOLUCIÓN DEL PARO REGISTRADO. ÚLTIMO AÑO



2 Evolución del paro registrado

Tabla 1. COMUNIDAD DE MADRID

Abr 15	Variación mensual		Variación anual	
	Absoluta	%	Absoluta	%
2011	-2.955	-0,61	-2.174	-0,45
2012	442	0,08	52.247	10,91
2013	-2.721	-0,48	37.713	7,10
2014	-10.965	-2,01	-33.116	-5,82
2.015	-12.160	-2,42	-44.633	-8,33

Durante el último lustro, tal y como se observa en la Tabla 1, el desempleo ha ido experimentado fluctuaciones en la variación mensual. Por otra parte, la tendencia del paro registrado durante este mes de abril es mucho más positiva que la del mismo periodo del año anterior, de hecho la variación anual reúne los mejores datos desde los últimos 10 años.

3. Evolución por sexo

Tabla 2. COMUNIDAD DE MADRID

Abr 15	COMUNIDAD DE MADRID							
	Hombres				Mujeres			
	Variación mensual		Variación anual		Variación mensual		Variación anual	
	Absoluta	%	Absoluta	%	Absoluta	%	Absoluta	%
2011	-1.153	-0,49	-9.125	-3,72	-1.802	-0,74	6.951	2,95
2012	-411	-0,16	26.837	11,35	853	0,32	25.410	10
2013	-2.142	-0,76	18.123	6,89	-579	-0,20	19.590	7,31
2014	-5.507	-2,07	-20.965	-7,45	-5.458	-1,94	-12.151	-4,22
2015	-6.819	-2,88	-30.483	-11,71	-5.341	-2,00	-14.150	-5,14

Variación intermensual

Al finalizar el mes de abril el total de paro registrado desciende entre los hombres un 2,88%, porcentaje que equivale a 6.819 desempleados menos.

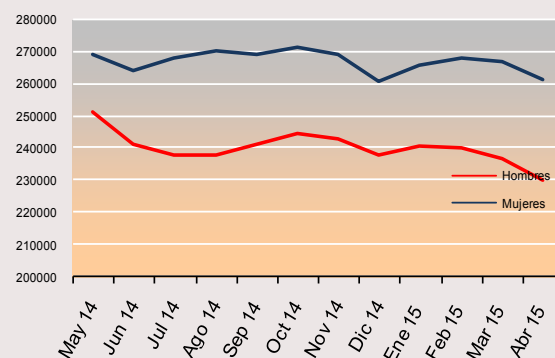
Entre la población femenina el descenso es algo menor; un 2,00%, porcentaje que supone 5.341 desempleadas menos respecto a marzo.

Variación interanual

Con relación al periodo anterior, la serie de variación anual presenta un decremento notable entre los hombres a partir de mayo de 2014 como puede observarse siguiendo la curva correspondiente a la población masculina; tras varios descensos ininterrumpidos el paro comienza a ascender en agosto para cambiar la tendencia que de nuevo fluctúa y se estabiliza a partir de octubre para de nuevo ascender en a partir de enero y, otra vez, tiende a descender durante el último trimestre.

Con respecto a la población femenina, el comportamiento del desempleo es relativamente similar a la masculina hasta junio donde comienza a mostrarse más negativo que en el caso de la población masculina, tal y como se aprecia en la curva azul que representa la evolución del paro entre las mujeres. (Obsérvese Tabla 2 y Gráfico 2).

G 2. EVOLUCIÓN DEL PARO REGISTRADO POR SEXO. ÚLTIMO AÑO



4. Edad

Abr 15	Tabla 3. COMUNIDAD DE MADRID											
	< 30 años				30 a 54				>55 años			
	Variación mensual		Variación anual		Variación mensual		Variación anual		Variación mensual		Variación anual	
	Absoluta	%	Absoluta	%	Absoluta	%	Absoluta	%	Absoluta	%	Absoluta	%
2011	-2.403	-2,22	-9.498	-8,96	-907	-0,30	3.195	1,05	355	0,53	4.129	6,11
2012	-1.473	-1,31	4.707	4,25	988	0,29	36.244	10,61	927	1,19	11.296	14,32
2013	-1.440	-1,34	-4.425	-4,16	-1.552	-0,41	32.686	8,73	271	0,31	9.452	10,70
2014	-3.947	-4,22	-16.704	-18,64	-7.541	-2,10	-23.106	-6,58	523	0,55	6.694	7,05
2015	-2.677	-3,23	-9.362	-10,45	-8.789	-2,71	-35.995	-10,25	-694	-0,72	724	0,76

Variación intermensual.

En nuestra comunidad el descenso del paro se concentra en el tramo intermedio de edad más numeroso, es decir, entre los 30 y los 54 años. Sin embargo, el mayor decremento del desempleo en términos porcentuales se concentra en torno a la población más joven.

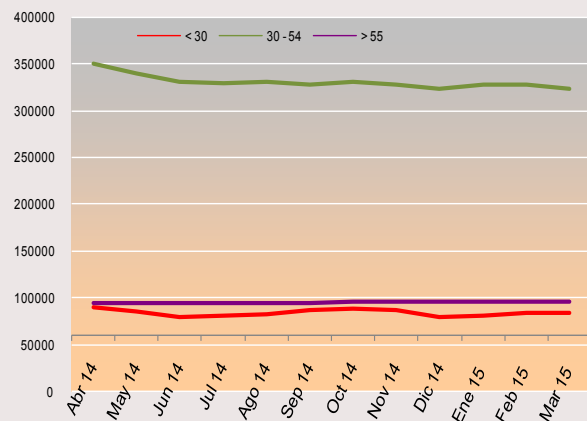
En cuanto a los mayores de 55, son los menos beneficiados respecto al mes anterior tal y como se observa en la tabla 3.

Variación interanual.

Con respecto al mismo periodo del año anterior, la población más beneficiada porcentualmente por el descenso del paro es también la de los menores de 30 años, con un 10,45% de reducción. En los otros dos grupos de edad analizados, la variación anual presenta valores divergentes. Hay una reducción notable, del 10,25% en el segmento poblacional de edad intermedia y, aunque sea proporcionalmente menor a la de los más jóvenes, constituye un grueso de 35.995 parados menos.

El grupo que peores resultados muestra se corresponde, como viene siendo habitual durante el último año, con el tramo de edad más vulnerable y cercano a la jubilación, es decir, el de los mayores de 55 años con un 0,76 % de incremento, cifra que equivale a 724 personas desempleadas más respecto al mes de abril de 2014.

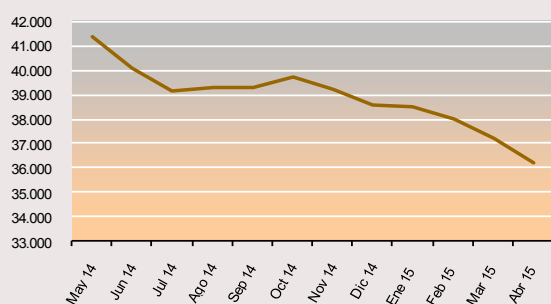
G3. EVOLUCIÓN DEL PARO REGISTRADO POR EDAD EN EL ÚLTIMO AÑO



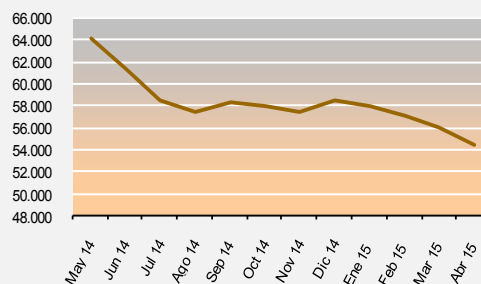
5. Actividad económica

Abr 15	Tabla 4. COMUNIDAD DE MADRID															
	INDUSTRIA				CONSTRUCCIÓN				SERVICIOS				SIN EMPLEO ANTERIOR			
	Variación mensual		Variación anual		Variación mensual		Variación anual		Variación mensual		Variación anual		Variación mensual		Variación anual	
	Absoluta	%	Absoluta	%	Absoluta	%	Absoluta	%	Absoluta	%	Absoluta	%	Absoluta	%	Absoluta	%
2011	-319	-0,81	-3.132	-7,41	558	0,76	-6.965	-8,58	-3.226	-0,94	4.637	1,38	24	0,10	2.972	14,86
2012	242	0,56	4.506	11,52	-534	-0,69	2.822	3,80	908	0,24	42.630	12,55	-71	-0,29	1.560	6,79
2013	-202	-0,43	2.873	6,59	-1054	-1,36	-897	-1,16	-1.641	-0,39	35.533	9,30	349	1,46	-226	-0,92
2014	-440	-1,02	-3.876	-8,34	-951	-1,41	-9.839	-12,92	-9.285	-2,29	-21.766	-5,21	-191	-0,73	1.785	7,34
2015	-995	-2,67	-6.396	-15,01	-1594	-2,85	-12.006	-18,10	-9.304	-2,46	-26.709	-6,75	-50	-0,19	828	3,17

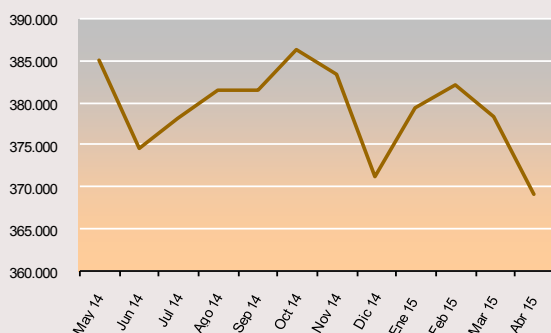
G4. EVOLUCIÓN DEL PARO REGISTRADO. INDUSTRIA



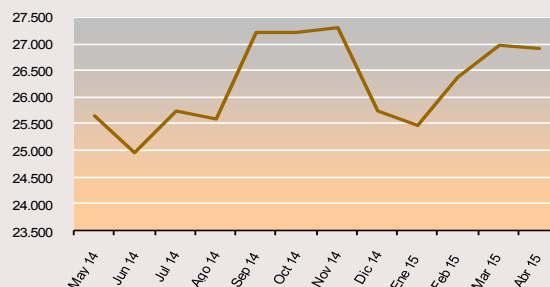
G.5. EVOLUCIÓN DEL PARO REGISTRADO, CONSTRUCCIÓN



G6. EVOLUCIÓN DEL PARO REGISTRADO. SERVICIOS



G.6. EVOLUCIÓN DEL PARO REGISTRADO. SIN EMPLEO ANTERIOR



Durante el mes de abril el paro ha descendido en todos los sectores, incluido el de los denominados *Colectivo Sin Empleo Anterior*.

En el sector de la *Construcción* se produce un decremento, esencialmente masculino, de 1.594 personas que equivale a un 2,85% de reducción, así como en el de la *Industria* con un descenso del 2,67%, porcentaje que equivale a 995 parados menos respecto a marzo.

En cuanto al variado sector de los *Servicios* el decremento es de un 2,46% que equivale a 9.304 desempleados menos que en el mes anterior, de estos 4.499 son hombres y 4.805 son mujeres. Asimismo, entre los denominados *Colectivo sin Empleo Anterior*, y al contrario que en el pasado mes, se produce un ligero descenso del 0,19%, porcentaje equivalente a 50 desempleados menos que en marzo de este año.

Con respecto a la variación anual se destacan los descensos del desempleo en el sector de la *Construcción* con un 18,10% de decremento equivalente a 12.006 personas paradas menos, de las cuales 11.178 son hombres y 828 son mujeres. También disminuye el paro en la *Industria*, con un 15% de reducción interanual, porcentaje equivalente a 6.396 personas desempleadas menos. Por otra parte, el paro registrado también descendió en la Agricultura un 7% respecto al mismo periodo de 2014.

Con todo, lo más relevante es el decremento interanual del desempleo en el sector *Servicios* con un 6,75% de reducción, porcentaje que representa a 26.709 parados menos que en abril del año anterior y supone el décimo séptimo descenso consecutivo (e interanual) en este sector.

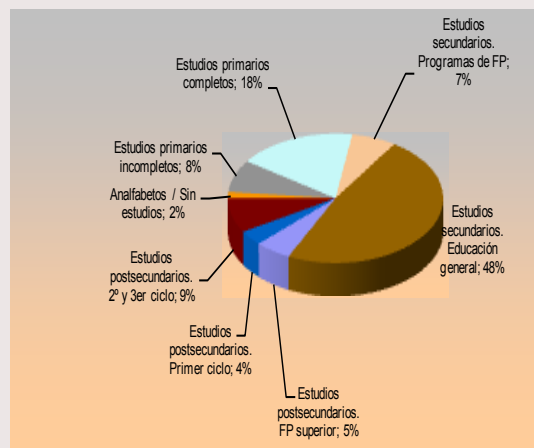
6. Nivel formativo.

El nivel de desempleados registrados con *Estudios Secundarios de Educación General* es el más numeroso con 234.197 parados registrados al finalizar el mes de abril de 2015, lo que representa el 48% del total de desempleados en la Comunidad de Madrid. Los parados con *Estudios Primarios Completos*; 87.020 constituyen el 18% del total de parados.

En la variación mensual, se destaca el descenso del paro registrado en la categoría correspondiente a personas con un nivel formativo de *Estudios Secundarios de Educación General* con un 2,46% de incremento y 5.909 desempleados menos, 3.736 de los cuales son hombres. En otros niveles el paro disminuye hasta un 2,84%, es el caso de los que poseen *Estudios Postsecundarios de Primero, Segundo y tercer Ciclo*, porcentaje que significa 1.769 desempleados menos respecto al pasado mes dentro de nuestra región. Asimismo, cabe destacar los descensos del paro entre quienes poseen *Estudios Secundarios de Formación Profesional*, con un 2,66% de desempleados menos respecto al pasado mes.

En relación al año anterior, lo más destacable en términos absolutos y porcentuales es el descenso del paro entre quienes se circunscriben en el conjunto de la población con *Estudios Secundarios de Educación General* que representan una reducción en el número de parados del 10,63%, cifra equivalente a 27.842 personas desempleadas menos respecto al mes de abril de 2014. Por otra parte, cabe resaltar el descenso del paro interanual entre aquellos con *Estudios Superiores de 1º, 2º y 3º ciclo*, donde el desempleo disminuye en 7.521 personas, un decremento del 13% en relación al mismo periodo del año anterior.

G 8. DISTRIBUCIÓN DEL PARO REGISTRADO POR NIVEL FORMATIVO ALCANZADO



7. Ocupaciones

Valores más destacados. Por grandes grupos de ocupación, los que concentran un mayor número de demandas de empleo son las vinculadas a los *Trabajadores de los Servicios de Restauración...* con un total de 107.461 personas (con casi un 22% del total).

Le sigue con muy poca diferencia el grupo de las denominadas *Ocupaciones Elementales* que, con 105.582 personas desempleadas, constituye el segundo gran grueso de parados que representa un 21,5%. A continuación los denominados *Empleados Administrativos y Contables* con 70.354 desempleados registrados y los *Artesanos y Trabajadores Cualificados de la industria...* con 69.034. Estos cuatro grupos representan el 71% del total de las demandas de empleo (véase gráfico nº 9).

Respecto al mes anterior. El desempleo desciende entre las profesiones circunscritas al ámbito de los *Artesanos y Trabajadores Cualificados...* un 3,58%, porcentaje de reducción correspondiente a 2.542 demandas de empleo de las cuales 2.416 pertenecen a hombres demandantes de empleo y 126 a demandas de mujeres desempleadas menos.

Otro descenso reseñable se produce entre los *Trabajadores de los servicios de restauración...* con un decremento de casi el 2%, porcentaje equivalente a 2.090 demandas de empleo menos respecto a marzo.

Por otra parte, cabe destacar otros tres descensos mensuales: el de las demandas de empleo entre los *Empleados Administrativos...* cuyo porcentaje de reducción es del 2,67%, equivalente a 1.929 parados menos fundamentalmente mujeres. Y por otro lado, el decremento del paro entre los *Técnicos y Profesionales Científicos...* en un 2,80%, cifra equivalente a 1.615 demandas de empleo menos respecto al mes anterior, de las cuales 1.009 corresponden a mujeres. Entre las *Ocupaciones Elementales* desciende un 1,48% respecto al mes anterior y equivale a 1.993 demandas de empleo menos que en marzo.

Variación anual. El desempleo se reduce en todas y cada una de las ocupaciones clasificadas incluidas las *Ocupaciones Militares*. Se destacan como descensos más significativos las demandas vinculadas a los *Artesanos y trabajadores cualificados de las industrias* con un 16,64% de decremento, equivalente a 13.782 demandas menos que en el mismo periodo del año anterior. Entre el resto de los grupos ocupacionales cabe también resaltar la disminución de demandas de empleo entre los *Técnicos y profesionales, científicos e intelectuales* con un 9,68% de reducción anual; porcentaje equivalente a 6.008 demandantes de empleo menos que en el mes de abril de 2014.

G 9. DISTRIBUCIÓN DEL PARO REGISTRADO POR GRANDES GRUPOS DE OCUPACIÓN



8. Tiempo de Permanencia en el desempleo.

Variación mensual. Destaca, por una parte, el descenso de aquellos parados entre un periodo inferiores a tres meses y el que va de tres a seis meses, y por otra parte la reducción del número de parados que sufren esta situación por un periodo que transcurre entre uno y dos años en el desempleo y durante el cual estaban inscritos como demandantes de empleo. Se trata de reducciones del 8,90% y el 3,36% respectivamente en los dos primeros grupos y en relación al mes anterior y suponen un descenso de la permanencia en el desempleo que afecta a 12.170 personas menos que en marzo en el caso de un tiempo menor a tres meses y de 2.966 en el de un periodo que va de uno a dos años.

Por otra parte, en el resto de los segmentos poblacionales el paro fluctúa. Destaca el descenso en el tramo que va de tres a seis meses donde se produce una reducción del 2,30%, cifra equivalente a 1.612 desempleados menos que en el mes anterior. Asimismo, se destaca un descenso en el subtotal de los denominados *Parados de Larga de Duración*, con un decremento del 1,30%, porcentaje equivalente a 2.846 desempleados menos que hace un mes.

Variación interanual. El paro **desciende significativamente** en los cinco primeros tramos de permanencia en el registro de desempleados: por menos de tres meses con un 7 de reducción, porcentaje equivalente a 9.370 parados menos. También desciende el desempleo en el segmento temporal de tres a seis meses en esta situación social de riesgo, donde se produce un decremento del 8,55%, cifra que representa a 6.414 personas desempleadas menos que en abril de 2014. Disminuyen, asimismo, los desempleados dentro del tiempo de permanencia en el paro comprendido entre seis y doce meses donde se produce otro descenso relevante: un 15% que equivale a 14.630 desempleados menos respecto al mismo periodo de 2014. Además, descienden las cifras de quienes permanecían en el paro entre uno y dos años, con un decremento del 19,59%, porcentaje que significa 20.764 desempleados menos que en abril del pasado año.

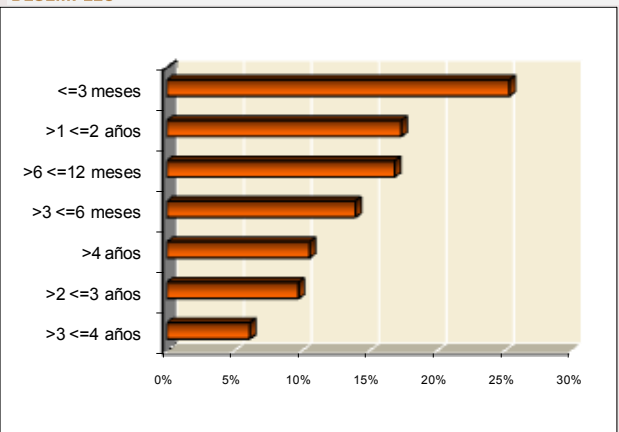
En cuanto al número de los denominados *Parados de Larga Duración* se produce una reducción sobre todo dentro de la población masculina, con 9.317 hombres desempleados menos y 4.902 mujeres, cifras de decremento equivalentes a un 9,13% y un 3,85% respectivamente y en relación al mismo periodo del año anterior.

Juntas suman una reducción del 6,20%, equivalente a 14.219 personas paradas menos entre las que permanecen desempleadas durante un tiempo superior a un año y con respecto a abril de 2014.

9. Comunidades autónomas

CC.AA	TOTAL AMBOS SEXOS	VARIACIONES			
		MES ANTERIOR		AÑO ANTERIOR	
		ABS.	REL.	ABS.	REL.
abr-15					
Andalucía	1.014.675	-14.425	-1,40	-37.105	-3,53
Aragón	99.638	-2.730	-2,67	-5.736	-5,44
Asturias	94.434	-1.984	-2,06	-6.571	-6,51
Baleares	66.756	-8.335	-11,10	-9.033	-11,92
Canarias	254.016	-2.835	-1,10	-22.770	-8,23
Cantabria	45.806	-1.914	-4,01	-7.403	-13,91
Castilla la Mancha	229.610	-11.213	-4,66	-24.039	-9,48
Castilla-León	208.462	-11.455	-5,21	-25.671	-10,96
Cataluña	552.974	-18.681	-3,27	-58.848	-9,62
Comun.Valenciana	502.532	-8.084	-1,58	-43.745	-8,01
Extremadura	128.732	-5.981	-4,44	-14.255	-9,97
Galicia	244.761	-7.376	-2,93	-25.383	-9,40
Madrid	491.281	-12.160	-2,42	-44.633	-8,33
Murcia	135.957	-4.644	-3,30	-7.760	-5,40
Navarra	46.370	-2.057	-4,25	-4.375	-8,62
País Vasco	167.441	-3.964	-2,31	-10.632	-5,97
Rioja, La	23.802	-1.207	-4,83	-2.926	-10,95
Ceuta	13.405	85	0,64	17	0,13
Melilla	12.364	37	0,30	-417	-3,26
TOTAL NACIONAL	4.333.016	-118.923	-2,67	-351.285	-7,50

G 10. PORCENTAJE DE PARO REGISTRADO POR PERMANENCIA EN EL DESEMPLEO



Variación mensual. Durante este mes el desempleo ha descendido en todas las comunidades salvo en Ceuta Melilla. En términos porcentuales Baleares, Castilla-León y La Rioja registran los descensos más significativos.

En cuanto a los descensos del paro en términos absolutos Cataluña y Andalucía son las comunidades más beneficiadas.

Variación interanual. Disminuye el paro en todas las comunidades y en el conjunto de España salvo en Ceuta.

El *ranking* varía si tenemos en cuenta el porcentaje relativo a la población o bien los valores absolutos. En el primer caso, Cantabria, Baleares, y Castilla-León encabezan la lista del decremento anual del paro, situándose estas regiones muy por debajo del porcentaje de reducción del paro de la media nacional. En cuanto a los resultados absolutos, Cataluña, y Madrid concentran las mejores cifras de descenso del paro con relación al mes de abril de 2014.

DATOS MÁS RELEVANTES DEL PARO REGISTRADO - ABRIL 2015

VARIABLES	MES ACTUAL			VARIACIÓN MENSUAL						VARIACIÓN ANUAL					
	H	M	T	Absoluta			%			Absoluta			%		
				H	M	T	H	M	T	H	M	T	H	M	T
EDAD															
16 - 19	4.787	3.609	8.396	-117	33	-84	-2,39	0,92	-0,99	-250	-30	-280	-4,96	-0,82	-3,23
20 - 24	16.020	14.254	30.274	-544	-370	-914	-3,28	-2,53	-2,93	-1.815	-1.596	-3.411	-10,18	-10,07	-10,13
16-24	20.807	17.863	38.670	-661	-337	-998	-3,08	-1,85	-2,52	-2.065	-1.626	-3.691	-9,03	-8,34	-8,71
25 - 29	19.630	21.946	41.576	-821	-858	-1.679	-4,01	-3,76	-3,88	-3.431	-2.240	-5.671	-14,88	-9,26	-12,00
16-29	40.437	39.809	80.246	-1.482	-1.195	-2.677	-3,54	-2,91	-3,23	-5.496	-3.866	-9.362	-11,97	-8,85	-10,45
30 - 34	23.430	28.772	52.202	-1.063	-995	-2.058	-4,34	-3,34	-3,79	-5.857	-3.818	-9.675	-20,00	-11,72	-15,64
35 - 39	29.335	36.665	66.000	-1.159	-1.149	-2.308	-3,80	-3,04	-3,38	-6.896	-4.175	-11.071	-19,03	-10,22	-14,36
40 - 44	30.484	37.920	68.404	-1.227	-926	-2.153	-3,87	-2,38	-3,05	-5.054	-2.234	-7.288	-14,22	-5,56	-9,63
45 - 49	31.884	36.059	67.943	-906	-558	-1.464	-2,76	-1,52	-2,11	-3.662	-1.095	-4.757	-10,30	-2,95	-6,54
50 - 54	28.956	31.794	60.750	-439	-367	-806	-1,49	-1,14	-1,31	-2.467	-737	-3.204	-7,85	-2,27	-5,01
55 - 59	28.157	30.527	58.684	-527	-175	-702	-1,84	-0,57	-1,18	-898	784	-114	-3,09	2,64	-0,19
> 60 años	17.189	19.863	37.052	-16	24	8	-0,09	0,12	0,02	-153	991	838	-0,88	5,25	2,31
50-64	45.346	50.390	95.736	-543	-151	-694	-1,18	-0,30	-0,72	-1.051	1.775	724	-2,27	3,65	0,76
NIVEL FORMATIVO															
Analfabetos / Sin est.	3.842	3.798	7.640	-144	-95	-239	-3,61	-2,44	-3,03	-606	-63	-669	-13,62	-1,63	-8,05
'Est. primarios	21.066	18.414	39.480	-654	-275	-929	-3,01	-1,47	-2,30	-2.318	-112	-2.430	-9,91	-0,60	-5,80
'Est. primarios completos'	45.164	41.856	87.020	-1.098	-535	-1.633	-2,37	-1,26	-1,84	-3.138	1.483	-1.655	-6,50	3,67	-1,87
Est. Sec.. FP	12.571	20.006	32.577	-363	-527	-890	-2,81	-2,57	-2,66	-1.446	-1.149	-2.595	-10,32	-5,43	-7,38
Est. Sec. Educ. general	113.102	121.095	234.197	-3.736	-2.173	-5.909	-3,20	-1,76	-2,46	-18.281	-9.561	-27.842	-13,91	-7,32	-10,63
Est. Postsec. FP superior	10.737	15.722	26.459	-250	-453	-703	-2,28	-2,80	-2,59	-1.789	-997	-2.786	-14,28	-5,96	-9,53
Est. Postsec. 1º ciclo	6.142	12.043	18.185	-157	-376	-533	-2,49	-3,03	-2,85	-1.319	-1.758	-3.077	-17,68	-12,74	-14,47
Est. Postsec. 2º y 3er	15.924	26.321	42.245	-391	-845	-1.236	-2,40	-3,11	-2,84	-1.895	-2.549	-4.444	-10,63	-8,83	-9,52
Otros	1.324	2.154	3.478	-26	-62	-88	-1,93	-2,80	-2,47	309	556	865	30,44	34,79	33,10
ACTIVIDAD ECONOMICA															
A. Agricultura	3.200	1.385	4.585	-175	-42	-217	-5,19	-2,94	-4,52	-328,00	-22,00	-350,00	-9,30	-1,56	-7,09
B. Ind. extractivas	344	250	594	-4	-18	-22	-1,15	-6,72	-3,57	-47	-26	-73	-12,02	-9,42	-10,94
C. I. Manufactu.	17.272	13.362	30.634	-497	-287	-784	-2,80	-2,10	-2,50	-3.975	-1.378	-5.353	-18,71	-9,35	-14,87
D. En. El., gas, vap. y a.a	161	98	259	-19	-2	-21	-10,56	-2,00	-7,50	-30	-7	-37	-15,71	-6,67	-12,50
E. Agua, sa., re. y des.	2.509	2.226	4.735	-98	-70	-168	-3,76	-3,05	-3,43	-508	-425	-933	-16,84	-16,03	-16,46
Industria	20.286	15.936	36.222	-618	-377	-995	-2,96	-2,31	-2,67	-4.560	-1.836	-6.396	-18,35	-10,33	-15,01
F. Construcción	46.752	7.570	54.322	-1.489	-105	-1.594	-3,09	-1,37	-2,85	-11.178	-828	-12.006	-19,30	-9,86	-18,10
G... Vehí. de motor	27.767	39.002	66.769	-784	-552	-1.336	-2,75	-1,40	-1,96	-2.848	-1.821	-4.669	-9,30	-4,46	-6,54
H. Tra., almacenamiento	12.939	6.592	19.531	-528	-260	-788	-3,92	-3,79	-3,88	-2.196	-596	-2.792	-14,51	-8,29	-12,51
I. Hostelería	16.552	24.426	40.978	-647	-566	-1.213	-3,76	-2,26	-2,88	-360	-566	-926	-2,13	-2,26	-2,21
J. I. Y comunicaciones	8.379	8.643	17.022	-164	-243	-407	-1,92	-2,73	-2,34	-1.734	-1.269	-3.003	-17,15	-12,80	-15,00
K. Act. Fin. Y seq.	2.096	3.162	5.258	-58	-76	-134	-2,69	-2,35	-2,49	-148	-77	-225	-6,60	-2,38	-4,10
L. Act. Inmobiliarias	1.411	2.034	3.445	-21	4	-17	-1,47	0,20	-0,49	-23	-109	-132	-1,60	-5,09	-3,69
M. Act. Pro., ci. Y tec.	27.022	39.093	66.115	-699	-921	-1.620	-2,52	-2,30	-2,39	-4.935	-4.210	-9.145	-15,44	-9,72	-12,15
N. Act. Ad. Y serv aux.	31.296	43.497	74.793	-1.125	-1.013	-2.138	-3,47	-2,28	-2,78	-1.732	-1.927	-3.659	-5,24	-4,24	-4,66
O. A.P. y def.; SS.	4.594	8.076	12.670	-133	-208	-341	-2,81	-2,51	-2,62	-295	-861	-1.156	-6,03	-9,63	-8,36
P. Educación	3.363	9.481	12.844	-58	-285	-343	-1,70	-2,92	-2,60	-176	-319	-495	-4,97	-3,26	-3,71
Q. Act. Sanit. Y serv. soc.	3.066	15.049	18.115	-73	-387	-460	-2,33	-2,51	-2,48	-82	-940	-1.022	-2,60	-5,88	-5,34
R. Act. Art., rec. Y entr.	4.271	4.532	8.803	-91	-48	-139	-2,09	-1,05	-1,55	-50	-105	-155	-1,16	-2,26	-1,73
S. Otros servicios	4.185	9.313	13.498	-33	-258	-291	-0,78	-2,70	-2,11	-321	-537	-858	-7,12	-5,45	-5,98
T. Act. de los hogares...	2.406	6.722	9.128	-81	16	-65	-3,26	0,24	-0,71	124	1.461	1.585	5,43	27,77	21,01
U. Orqa. Y orq. extrat.	104	162	266	-4	-8	-12	-3,70	-4,71	-4,32	-27	-30	-57	-20,61	-15,63	-17,65
Servicios.	149.451	219.784	369.235	-4.499	-4.805	-9.304	-2,92	-2,14	-2,46	-14.803	-11.906	-26.709	-9,01	-5,14	-6,75
S/E anterior	10.183	16.734	26.917	-38	-12	-50	-0,37	-0,07	-0,19	386	442	828	3,94	2,71	3,17
OCUPACIÓN															
0. Ocupaciones milit.	122	29	151	-10	-1	-11	-7,58	-3,33	-6,79	-33	-35	-68	-21,29	-54,69	-31,05
1. Direct. Gerentes	5.734	2.561	8.295	-77	-17	-94	-1,33	-0,66	-1,12	-633	-240	-873	-9,94	-8,57	-9,52
2. Técnicos prof. Cient.	23.178	32.880	56.058	-606	-1.009	-1.615	-2,55	-2,98	-2,80	-3.012	-2.996	-6.008	-11,50	-8,35	-9,68
3. Téc. Prof. Apoyo	24.244	19.690	43.934	-511	-539	-1.050	-2,06	-2,66	-2,33	-3.621	-1.926	-5.547	-12,99	-8,91	-11,21
4. Empleados admin.	14.496	55.858	70.354	-554	-1.375	-1.929	-3,68	-2,40	-2,67	-1.709	-4.532	-6.241	-10,55	-7,50	-8,15
5. Trab. serv. rest. ...	32.369	75.092	107.461	-886	-1.204	-2.090	-2,66	-1,58	-1,91	-1.044	-1.864	-2.908	-3,12	-2,42	-2,63
6. Trab. cualif. agric.	4.255	1.409	5.664	-109	-25	-134	-2,50	-1,74	-2,31	-248	-61	-309	-5,51	-4,15	-5,17
7. Artesan. trab. ind.	64.993	4.041	69.034	-2.416	-126	-2.542	-3,58	-3,02	-3,55	-13.337	-445	-13.782	-17,03	-9,92	-16,64
8. Operad. Instalad.	20.487	4.261	24.748	-705	-57	-762	-3,33	-1,32	-2,99	-3.840	-398	-4.238	-15,78	-8,54	-14,62
9. Ocup. Element.	39.994	65.588	105.582	-945	-988	-1.933	-2,31	-1,48	-1,80	-3.006	-1.653	-4.659	-6,99	-2,46	-4,23
TIEMPO DE INSCRIPCIÓN															
< 3 meses	64.074	60.496	124.570	-6.056	-6.114	-12.170	-8,64	-9,18	-8,90	-6.849	-2.521	-9.370	-9,66	-4,00	-7,00
> 3 = 6 meses	33.907	34.665	68.572	-1.297	-315	-1.612	-3,68	-0,90	-2,30	-5.388	-1.026	-6.414	-13,71	-2,87	-8,55
> 6 > = 12 meses	39.189	43.684	82.873	1.992	2.476	4.468	5,36	6,01	5,70	-8.929	-5.701	-14.630	-18,56	-11,54	-15,00
1 - 2 años	39.068	46.177	85.245	-1.458	-1.508	-2.966	-3,60	-3,16	-3,36	-11.726	-9.038	-20.764	-23,09	-16,37	-19,59
2 - 3 años	20.820	27.124	47.944	-96	-105	-201	-0,46	-0,39	-0,42	-2.460	-2.102	-4.562	-10,57	-7,19	-8,69
3 - 4 años	12.673	17.510	30.183	-76	199	123	-0,60	1,15	0,41	960	1.966	2.926	8,20	12,65	10,73
> 4 años	20.141	31.753	51.894	172	26	198	0,86	0,08	0,38	3.909	4.272	8.181	24,08	15,55	18,72
Total	229.872	261.409	491.281	-6.819	-5.341	-12.160	-2,88	-2,00	-2,42	-30.483	-14.150	-44.633	-11,71	-5,14	-8,33

Claves del mes

- ✓ **Madrid mantiene su liderazgo en contratación estable, con una diferencia de nueve puntos superior a la media nacional.**
- ✓ **Los contratos registrados en la Comunidad de Madrid en este mes de abril han sido 160.065 nuevos contratos.**
- ✓ **El número de contratos indefinidos firmados en abril ascendió a 27.680 lo que representa el 17,2% del total de los realizados en este periodo en la Comunidad. Este porcentaje supone casi nueve puntos por encima de la media nacional (8,57%) y se sitúa muy por encima de otras comunidades.**
- ✓ **Desde el principio de año se han registrado 637.340 contratos, de los que 113.511 son indefinidos.**

Sexo y modalidades de contratación

En abril, la contratación en Madrid, ha experimentado un moderado descenso que se cifra en 10.619 contratos menos que el pasado mes. Este hecho también se ha producido en el total nacional.

En cuanto a la distribución de contratos entre hombres y mujeres, se observa un predominio de la contratación masculina con el 53% frente al 47% de contratos alcanzado en el grupo de mujeres.

Del total de **contratos indefinidos** realizados, la modalidad de *Indefinido ordinario*, es la más frecuente. Su distribución en porcentajes relativos, señala un predominio de la contratación masculina cuando se realiza a tiempo completo, con el 59% de contratos, frente al 41% de contratación femenina. Mientras que a tiempo parcial, favorece la contratación femenina con el 62% respecto al 38% que obtiene el grupo masculino.

La modalidad de contrato *Indefinido fomento de empleo*, favorece la contratación masculina con el 64%, frente al 63% de contratación femenina. A tiempo parcial predomina la contratación del grupo mujeres con el 57%, frente al 44% de contratación masculina.

Los contratos *transformados en indefinidos*, mantienen la tendencia habitual de favorecer la contratación masculina cuando se realizan a tiempo completo (50%), mientras que cuando se celebran a tiempo parcial promueve la contratación de mujeres que alcanza el 62% de contratos.

En cuanto a la edad, las transformaciones en indefinidos fomentan la contratación de personas entre 30-44 años.

La modalidad de contratación a *Fijo discontinuo*, favorece la contratación femenina con el 57%, frente al 43% de contratos realizado en el grupo de hombres.

En relación al **tipo de jornada**, las contrataciones efectuadas a tiempo parcial, se dirigen mayoritariamente al colectivo de mujeres. También hay que señalar que los contratos de

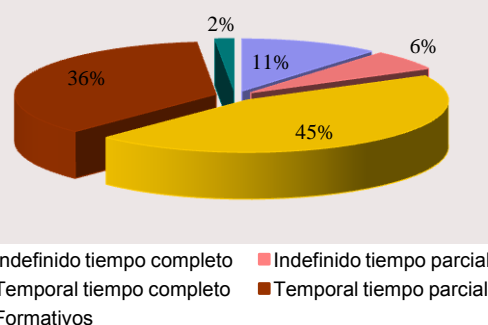
interinidad, reflejan que la mujer es el principal destinatario de esta modalidad respecto al grupo de hombres.

En cuanto a la **contratación temporal**, la modalidad más frecuente y habitual se refiere al contrato de *Obra o servicio*, que a tiempo completo presenta una distribución del 67% de contratación masculina frente al 33% de contratación femenina. Mientras que a tiempo parcial, como viene siendo habitual, favorece la contratación femenina con el 54% de contratos, frente al 46% de contratación alcanzado en el grupo hombres.

En la modalidad *Eventual por circunstancias de la producción*, a tiempo completo, predomina la contratación masculina con el 58%, respecto a la femenina con el 41% de contratos, mientras que a tiempo parcial se invierte esta tendencia, predominando la contratación femenina que alcanza el 53% frente al 47% de contratos en el grupo de hombres (ver Tabla 1 de Anexo contratos).

Sexo	Abril 15'	TOTAL Contratación
Hombre	85.368	160.065
Mujer	74.697	

DISTRIBUCION POR TIPO DE CONTRATO. Abril 2015



Nivel formativo alcanzado

De la mayor parte de los contratos realizados (casi la mitad), se concentran en personas con una cualificación académica de E.S.O. ó estudios equivalentes, seguida de enseñanzas universitarias y de las enseñanzas secundarias no obligatorias (Bachillerato y Formación Profesional). (Ver tabla 6 de anexo contratos)

El nivel formativo cuyo porcentaje de contratación estable es más elevado, es el universitario (28%), y en menor medida, en todos aquellos en los que el trabajador posee cierta especialización.

Edad

El mayor volumen de contratos del mes de abril se sigue efectuando en el grupo de personas comprendidas entre 20 y 34 años.

La contratación estable se desplaza, sin embargo, hacia una mayor edad, la comprendida en el intervalo entre los 25 y 39 años.

Edad	Contratación Indefinida	Contratación Temporal
< 25 años	3.130	26.001
25-29 años	5.405	25.112
30-44 años	13.333	57.665
45-54 años	4.372	19.609
> 55 años	1.440	5.807

El grupo de jóvenes (16-29 años) tiene un mayor protagonismo en el sector servicios que en las demás actividades, el grupo de edad intermedia cobra el mayor protagonismo en el sector de la construcción y a edades más altas son más relevantes en la industria. (ver Tabla 5 de Anexo contratos)

Ocupación

Se mantiene la tendencia habitual de los grandes grupos de ocupación con mayor volumen de contratación, con escasa variación, que en este mes de abril han sido:

Grandes Grupos de Ocupación	Abs.	%
Trabajadores de servicios de restauración y comercio	35.763	22,34
Trabajadores no cualificados en servicios (excepto transportes)	22.171	13,85
Peones de agricultura, pesca, construc., ind.Manufact y transport	17.631	11,01
Técnicos y profesionales de apoyo	15.232	9,52

Las ocupaciones que en términos relativos presentan más contratación estable, corresponden a:

Directores y gerentes con el 70%, *Conductores y Operadores de maquinaria móvil* con el 25%, *Empleados de oficina que no atienden al público* con el 24%, *Trabajadores no cualificados en servicios (excepto transportes)*, *Técnicos y profesionales de apoyo* y *Trabajadores cualificados de sectores agrícolas, ganadero, forestal y pesquero* con el 22% cada una, *Otros técnicos profesionales científicos e intelectuales* con el 21,5%, *Ocupaciones militares* con el 20%, *Empleados de oficina que atienden al público* con el 18%, *Trabajadores de servicios de restauración y comercio* y *Trabajadores cualificados de industrias manufactureras, excepto operadores de instalaciones y máquinas* con el 17% cada una, *Trabajadores de servicios de protección y seguridad* con el 14%, *Técnicos y profesionales científicos e intelectuales* y *Trabajadores de servicios de salud y cuidados de las personas* con el 12%, cada una, *Trabajadores cualificados de construcción excepto operadores de máquinas, Operadores de instalaciones y maquinaria fijas y montadores* con el 10% cada una. (Ver 3 anexo contratos)

Actividad económica

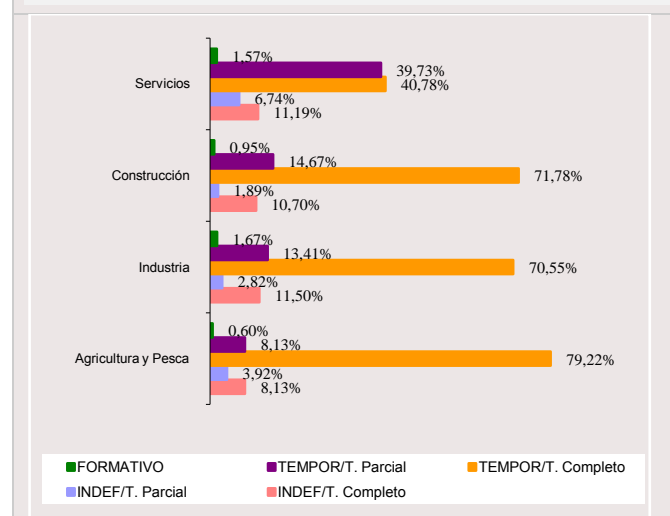
El sector Servicios sigue siendo el que mayor volumen de contrataciones registra en abril (comportamiento que responde a la estructura económica madrileña), seguida de Construcción y el sector de Industria, mientras que Agricultura obtiene el menor peso representativo como se indica en los valores de la tabla:

Sector Económico	Contratación %
Agricultura	0,21
Industria	6,12
Construcción	7,53
Servicios	86,14

Respecto a la calidad y estabilidad en el empleo, este mes el sector de Servicios se sitúa en primer lugar con el 18%, seguido de Industria y Construcción con el 14% y 13% respectivamente.

Como el mes anterior, la actividad con mayor nivel de contratación, vuelve a ser *Hostelería* con el 17%, (que se sitúa en primer lugar) seguida de *Actividades administrativas y servicios auxiliares* con el 15% y *Comercio* con el 12% respectivamente.

DISTRIBUCION DE SECTORES ECONOMICOS POR TIPO DE CONTRATO. Abril 2015



Por otro lado, algunas secciones con menor representación en el volumen total de la contratación han sido, sin embargo, las que han promovido en cifras relativas un mayor porcentaje de contratación indefinida y, por tanto, han generado más empleo estable. Son las siguientes:

Actividades Inmobiliarias con el 48%, *Industrias extractivas* con el 38%, *Actividades financieras y de seguros* con el 36%, *Suministro de energía eléctrica, gas, agua, vapor y aire acondicionado* con el 34%, *Comercio al por mayor y al por menor reparación de vehículos de motor y motocicletas* con el 25%, *Actividades profesionales científicas y técnicas* con el 19%, *Hostelería e Información y comunicaciones* con el 18%, *Transporte y almacenamiento e Industrias manufactureras* con el 15% cada una, *Actividades sanitarias y servicios sociales* con el 10%, *Educación y Actividades administrativas y servicios auxiliares* con el 9% cada una, *Actividades artísticas, recreativas y de entrenamiento* con el 7%, *Suministro de agua, actividades de saneamiento, gestión de residuos y descontaminación* con el 6% (Ver tabla 2 de anexo).

Duración de la contratación temporal

Del total de contratos temporales realizados este mes el 41% son de duración indeterminada, lo que encuentra su correspondencia con los contratos efectuados en la modalidad de obra o servicio que por su propia naturaleza no permite especificar el tipo de duración en la mayoría de los casos.

Asimismo, la mitad de la contratación generada equivalente al 47%, recae en contratos con una duración inferior a tres meses, mientras que el 12% restante se corresponde con una duración superior a tres meses (ver tabla 4 de anexos contratos).

Indeterminado	< 3 meses	> 3 meses	Total
54.337	61.986	16.062	132.385

Comunidades Autónomas

Del volumen de la contratación nacional, las comunidades que registran el mayor número de contratos corresponden a Andalucía con el 24% de contratos, seguida de Cataluña y Madrid con el 14,5% y 11% respectivamente y la Comunidad Valenciana con el 9%. Sin embargo, entre estas cuatro autonomías hay que destacar que Andalucía con el 12% la Comunidad Valenciana con el 9%, son las comunidades autónomas que menor nivel de contratación indefinida presentan. Mientras que Madrid y Cataluña con el 22% cada una, son las autonomías que más empleo estable generan. Respecto al peso de la contratación indefinida en cada comunidad, Madrid tiene el porcentaje más elevado de España, y se sitúa a la cabeza de todas con el 17,2%, por tanto, casi nueve puntos superior a la media nacional, que se sitúa en 8,57%, confirmando su liderazgo en materia de contratación estable.

En abril, la evolución de la contratación a nivel nacional, ha experimentado un ligero descenso que se cifra en torno a 1.394 contratos menos respecto que al mes anterior.

(Ver tabla 7 de Anexo contratos).

Contratación a extranjeros

La contratación realizada a trabajadores extranjeros, representa el 18% de los contratos firmados en la Comunidad de Madrid, lo que supone que uno de cada seis contratos ha correspondido a este grupo. Según zonas geográficas, la contratación, este mes, se ha efectuado mayoritariamente a personas procedentes de los países europeos pertenecientes al Espacio Económico Europeo con el 33%, seguida América del Sur con el 30% y en tercer lugar, con un 8% las personas originarias de África Septentrional. En relación al sexo, la contratación masculina obtiene un ligero predominio sobre la femenina con el 54% de contratos frente al 46% al grupo de mujeres. En cuanto a las edades, el 53% de los extranjeros empleados tiene entre 30 y 44 años, seguido de los menores de 30 años (Tabla 7 de Anexo contratos).

Por sectores productivos, la mayoría de los contratos suscritos se han generado en el sector Servicios con el 81,5%, seguido de Construcción con el 14%, Industria con el 4% y Agricultura y Pesca con el 0,37%. Hay que indicar que en cada uno de los sectores económicos, los porcentajes más altos de contratación siguen teniendo como principal protagonista a extranjeros del Espacio Económico Europeo seguido de América del Sur, (ver Tabla 8 de anexos contratos).

SEXO		
Hombre	Mujer	Total
15.430	12.943	28.373

SECTORES				
Agricultura	Industria	Construcción	Servicios	Total
106	1.180	3.963	23.124	28.373

RASGOS MÁS RELEVANTES DE LA CONTRATACION REGISTRADA

(Cuadro resumen)

CONTRATACION	MADRID						
	Mes actual			INDEFINIDOS		TEMPORALES	
	Hombres	Mujeres	Total	Absoluta	%	Absoluta	%
Grupos de edad	85.368	74.697	160.065	27.680	100	132.385	100
< 25 años	12.841	14.481	27.322	3.130	11,31	24.192	18,27
25-29 años	15.258	15.259	30.517	5.405	19,53	25.112	18,97
30-44 años	40.007	30.991	70.998	13.333	48,17	57.665	43,56
45-54 años	13.144	10.837	23.981	4.372	15,79	19.609	14,81
> 55 años	4.118	3.129	7.247	1.440	5,20	5.807	4,39
Actividad económica	85.368	74.697	160.065	27.680	100	132.385	100
Agricultura	284	48	332	40	0,14	292	0,22
Industria	7.152	2.648	9.800	1.408	5,09	8.392	6,34
Construcción	11.206	849	12.055	1.518	5,48	10.537	7,96
Servicios	66.726	71.152	137.878	24.714	89,28	113.164	85,48
Nivel formativo alcanzado	85.368	74.697	160.065	27.680	100	132.385	100
Sin estudios	4.720	3.621	8.341	1.088	3,93	7.253	5,48
Estudios primarios	15.549	10.239	25.788	4.879	17,63	20.909	15,79
Certificado de escolar. o equiv.	4.711	2.560	7.271	950	3,43	6.321	4,77
F.P.1 o Equivalente	58	94	152	34	0,12	118	0,09
Graduado Escolar o Equiv.	19.512	14.146	33.658	5.132	18,54	28.526	21,55
F.P.2 o Equivalente	9.011	8.072	17.083	2.355	8,51	14.728	11,13
E.S.O. o Equivalente	21.403	21.326	42.729	5.578	20,15	37.151	28,06
Título Univers. de Grado Medio	8.891	10.995	19.886	5.417	19,57	14.469	10,93
Título Univers. de Grado Medio	1.409	2.046	3.455	991	3,58	2.464	1,86
Desconocido	104	1.598	1.702	1.256	4,54	446	0,34
Grandes grupos de ocupación*	85.368	74.697	160.065	27.680	100	132.385	100
Ocupaciones militares	2	3	5	1	0,00	4	0,00
Dirección de las empresas y de*	645	334	979	688	2,49	291	0,22
Técnicos y profesionales cient.*	9.606	9.399	19.005	3.534	12,77	15.471	11,69
Técnicos y profesionales de*	8.988	6.244	15.232	3.280	11,85	11.952	9,03
Empleados de tipo administrativo	6.457	11.634	18.091	3.760	13,58	14.331	10,83
Trabajadores de los servicios de*	20.687	26.197	46.884	7.500	27,10	39.384	29,75
Trabajadores cualificados en*	331	113	444	96	0,35	348	0,26
Artesanos y trabajadores*	11.290	837	12.127	1.535	5,55	10.592	8,00
Operadores de instalaciones y*	6.726	770	7.496	1.429	5,16	6.067	4,58
Ocupaciones elementales	20.636	19.166	39.802	5.857	21,16	33.945	25,64

* Notas aclaratorias.

Dirección de empresas y administraciones públicas

Técnicos y profesionales científicos e intelectuales.

Técnicos y profesionales de apoyo.

Trabajadores de los servicios de restauración, personales, protección y comercio.

Trabajadores cualificados en la agricultura y en la pesca.

Artesanos y trabajadores cualificados de industrias manufactureras, construcción, minería, excepto operadores de instalaciones y maquinaria .

Operadores de instalaciones y maquinaria y montadores.

Tabla 1. COMUNIDADES AUTÓNOMAS

COMUNIDADES AUTÓNOMAS	PARO REGISTRADO	VARIACIÓN MENSUAL		VARIACIÓN ANUAL	
		Absoluta	%	Absoluta	%
AMBOS SEXOS					
Andalucía	1.014.675	-14.425	-1,40	-37.105	-3,53
Aragón	99.638	-2.730	-2,67	-5.736	-5,44
Asturias	94.434	-1.984	-2,06	-6.571	-6,51
Baleares	66.756	-8.335	-11,10	-9.033	-11,92
Canarias	254.016	-2.835	-1,10	-22.770	-8,23
Cantabria	45.806	-1.914	-4,01	-7.403	-13,91
Castilla la Mancha	229.610	-11.213	-4,66	-24.039	-9,48
Castilla-León	208.462	-11.455	-5,21	-25.671	-10,96
Cataluña	552.974	-18.681	-3,27	-58.848	-9,62
Comun.Valenciana	502.532	-8.084	-1,58	-43.745	-8,01
Extremadura	128.732	-5.981	-4,44	-14.255	-9,97
Galicia	244.761	-7.376	-2,93	-25.383	-9,40
Madrid	491.281	-12.160	-2,42	-44.633	-8,33
Murcia	135.957	-4.644	-3,30	-7.760	-5,40
Navarra	46.370	-2.057	-4,25	-4.375	-8,62
País Vasco	167.441	-3.964	-2,31	-10.632	-5,97
Rioja, La	23.802	-1.207	-4,83	-2.926	-10,95
Ceuta	13.405	85	0,64	17	0,13
Melilla	12.364	37	0,30	-417	-3,26
Total Nacional	4.333.016	-118.923	-2,67	-351.285	-7,50
HOMBRES					
Andalucía	470.470	-11.729	-2,43	-35.108	-6,94
Aragón	46.504	-1.763	-3,65	-4.797	-9,35
Asturias	44.491	-1.267	-2,77	-4.962	-10,03
Baleares	30.556	-3.687	-10,77	-6.452	-17,43
Canarias	120.941	-2.752	-2,22	-14.763	-10,88
Cantabria	22.192	-1.176	-5,03	-5.389	-19,54
Castilla la Mancha	99.989	-6.784	-6,35	-17.891	-15,18
Castilla-León	95.305	-7.460	-7,26	-18.323	-16,13
Cataluña	265.025	-11.803	-4,26	-41.672	-13,59
Comun.Valenciana	227.913	-5.666	-2,43	-32.341	-12,43
Extremadura	54.883	-4.134	-7,00	-9.180	-14,33
Galicia	113.802	-4.483	-3,79	-16.944	-12,96
Madrid	229.872	-6.819	-2,88	-30.483	-11,71
Murcia	60.132	-2.899	-4,60	-7.002	-10,43
Navarra	21.169	-1.333	-5,92	-3.071	-12,67
País Vasco	79.157	-1.918	-2,37	-7.569	-8,73
Rioja, La	10.894	-737	-6,34	-2.093	-16,12
Ceuta	5.697	25	0,44	-15	-0,26
Melilla	5.412	5	0,09	-153	-2,75
Total Nacional	2.004.404	-76.380	-3,67	-258.208	-11,41
MUJERES					
Andalucía	544.205	-2.696	-0,49	-1.997	-0,37
Aragón	53.134	-967	-1,79	-939	-1,74
Asturias	49.943	-717	-1,42	-1.609	-3,12
Baleares	36.200	-4.648	-11,38	-2.581	-6,66
Canarias	133.075	-83	-0,06	-8.007	-5,68
Cantabria	23.614	-738	-3,03	-2.014	-7,86
Castilla la Mancha	129.621	-4.429	-3,30	-6.148	-4,53
Castilla-León	113.157	-3.995	-3,41	-7.348	-6,10
Cataluña	287.949	-6.878	-2,33	-17.176	-5,63
Comun.Valenciana	274.619	-2.418	-0,87	-11.404	-3,99
Extremadura	73.849	-1.847	-2,44	-5.075	-6,43
Galicia	130.959	-2.893	-2,16	-8.439	-6,05
Madrid	261.409	-5.341	-2,00	-14.150	-5,14
Murcia	75.825	-1.745	-2,25	-758	-0,99
Navarra	25.201	-724	-2,79	-1.304	-4,92
País Vasco	88.284	-2.046	-2,27	-3.063	-3,35
Rioja, La	12.908	-470	-3,51	-833	-6,06
Ceuta	7.708	60	0,78	32	0,42
Melilla	6.952	32	0,46	-264	-3,66
Total Nacional	2.328.612	-42.543	-1,79	-93.077	-3,84

TABLA 2. SEXO por edad, nivel formativo, acti. económica, ocupación y tiempo de inscripción.

VARIABLES	MES ACTUAL			VARIACIÓN MENSUAL						VARIACIÓN ANUAL					
	H	M	T	Absoluta			%			Absoluta			%		
				H	M	T	H	M	T	H	M	T	H	M	T
EDAD															
16 - 19	4.787	3.609	8.396	-117	33	-84	-2,39	0,92	-0,99	-250	-30	-280	-4,96	-0,82	-3,23
20 - 24	16.020	14.254	30.274	-544	-370	-914	-3,28	-2,53	-2,93	-1.815	-1.596	-3.411	-10,18	-10,07	-10,13
16-24	20.807	17.863	38.670	-661	-337	-998	-3,08	-1,85	-2,52	-2.065	-1.626	-3.691	-9,03	-8,34	-8,71
25 - 29	19.630	21.946	41.576	-821	-858	-1.679	-4,01	-3,76	-3,88	-3.431	-2.240	-5.671	-14,88	-9,26	-12,00
16 - 29	40.437	39.809	80.246	-1.482	-1.195	-2.677	-3,54	-2,91	-3,23	-5.496	-3.866	-9.362	-11,97	-8,85	-10,45
30 - 34	23.430	28.772	52.202	-1.063	-995	-2.058	-4,34	-3,34	-3,79	-5.857	-3.818	-9.675	-20,00	-11,72	-15,64
35 - 39	29.335	36.665	66.000	-1.159	-1.149	-2.308	-3,80	-3,04	-3,38	-6.896	-4.175	-11.071	-19,03	-10,22	-14,36
40 - 44	30.484	37.920	68.404	-1.227	-926	-2.153	-3,87	-2,38	-3,05	-5.054	-2.234	-7.288	-14,22	-5,56	-9,63
45 - 49	31.884	36.059	67.943	-906	-558	-1.464	-2,76	-1,52	-2,11	-3.662	-1.095	-4.757	-10,30	-2,95	-6,54
50 - 54	28.956	31.794	60.750	-439	-367	-806	-1,49	-1,14	-1,31	-2.467	-737	-3.204	-7,85	-2,27	-5,01
55 - 59	28.157	30.527	58.684	-527	-175	-702	-1,84	-0,57	-1,18	-898	784	-1.14	-3,09	2,64	-0,19
> 60 años	17.189	19.863	37.052	-16	24	8	-0,09	0,12	0,02	-153	991	838	-0,88	5,25	2,31
50-64	45.346	50.390	95.736	-543	-151	-694	-1,18	-0,30	-0,72	-1.051	1.775	724	-2,27	3,65	0,76
NIVEL FORMATIVO															
Analfabetos / Sin est.	3.842	3.798	7.640	-144	-95	-239	-3,61	-2,44	-3,03	-606	-63	-669	-13,62	-1,63	-8,05
'Est. primarios	21.066	18.414	39.480	-654	-275	-929	-3,01	-1,47	-2,30	-2.318	-112	-2.430	-9,91	-0,60	-5,80
'Est. primarios completos'	45.164	41.856	87.020	-1.098	-535	-1.633	-2,37	-1,26	-1,84	-3.138	1.483	-1.655	-6,50	3,67	-1,87
Est. Sec. FP	12.571	20.006	32.577	-363	-527	-890	-2,81	-2,57	-2,66	-1.446	-1.149	-2.595	-10,32	-5,43	-7,38
Est. Sec. Educ. general	113.102	121.095	234.197	-3.736	-2.173	-5.909	-3,20	-1,76	-2,46	-18.281	-9.561	-27.842	-13,91	-7,32	-10,63
Est. Postsec.FP superior	10.737	15.722	26.459	-250	-453	-703	-2,28	-2,80	-2,59	-1.789	-997	-2.786	-14,28	-5,96	-9,53
Est. Postsec. 1º ciclo	6.142	12.043	18.185	-157	-376	-533	-2,49	-3,03	-2,85	-1.319	-1.758	-3.077	-17,68	-12,74	-14,47
Est. Postsec. 2º y 3er	15.924	26.321	42.245	-391	-845	-1.236	-2,40	-3,11	-2,84	-1.895	-2.549	-4.444	-10,63	-8,83	-9,52
Otros	1.324	2.154	3.478	-26	-62	-88	-1,93	-2,80	-2,47	309	556	865	30,44	34,79	33,10
ACTIVIDAD ECONÓMICA															
A.Agricultura	3.200	1.385	4.585	-175	-42	-217	-5,19	-2,94	-4,52	-328,00	-22,00	-350,00	-9,30	-1,56	-7,09
B.Ind. extractivas	344	250	594	-4	-18	-22	-1,15	-6,72	-3,57	-47	-26	-73	-12,02	-9,42	-10,94
C. I. Manufactu.	17.272	13.362	30.634	-497	-287	-784	-2,80	-2,10	-2,50	-3.975	-1.378	-5.353	-18,71	-9,35	-14,87
D. En. El., gas, vap. y a.a	161	98	259	-19	-2	-21	-10,56	-2,00	-7,50	-30	-7	-37	-15,71	-6,67	-12,50
E. Agua, sa., re. y des.	2.509	2.226	4.735	-98	-70	-168	-3,76	-3,05	-3,43	-508	-425	-933	-16,84	-16,03	-16,46
Industria	20.286	15.936	36.222	-618	-377	-995	-2,96	-2,31	-2,67	-4.560	-1.836	-6.396	-18,35	-10,33	-15,01
F.Construcción	46.752	7.570	54.322	-1.489	-105	-1.594	-3,09	-1,37	-2,85	-11.178	-828	-12.006	-19,30	-9,86	-18,10
G.... Vehí. de motor	27.767	39.002	66.769	-784	-552	-1.336	-2,75	-1,40	-1,96	-2.848	-1.821	-4.669	-9,30	-4,46	-6,54
H.Tra., almacenamiento	12.939	6.592	19.531	-528	-260	-788	-3,92	-3,79	-3,88	-2.196	-596	-2.792	-14,51	-8,29	-12,51
I. Hostelería	16.552	24.426	40.978	-647	-566	-1.213	-3,76	-2,26	-2,88	-360	-566	-926	-2,13	-2,26	-2,21
J. I. Y comunicaciones	8.379	8.643	17.022	-164	-243	-407	-1,92	-2,73	-2,34	-1.734	-1.269	-3.003	-17,15	-12,80	-15,00
K. Act. Fin. Y seq.	2.096	3.162	5.258	-58	-76	-134	-2,69	-2,35	-2,49	-148	-77	-225	-6,60	-2,38	-4,10
L. Act. Inmobiliarias	1.411	2.034	3.445	-21	4	-17	-1,47	0,20	-0,49	-23	-109	-132	-1,60	-5,09	-3,69
M. Act. Pro., ci. Y tec.	27.022	39.093	66.115	-699	-921	-1.620	-2,52	-2,30	-2,39	-4.935	-4.210	-9.145	-15,44	-9,72	-12,15
N. Act. Ad. Y serv aux.	31.296	43.497	74.793	-1.125	-1.013	-2.138	-3,47	-2,28	-2,78	-1.732	-1.927	-3.659	-5,24	-4,24	-4,66
O. A.P. y def.: SS.	4.594	8.076	12.670	-133	-208	-341	-2,81	-2,51	-2,62	-295	-861	-1.156	-6,03	-9,63	-8,36
P. Educación	3.363	9.481	12.844	-58	-285	-343	-1,70	-2,92	-2,60	-176	-319	-495	-4,97	-3,26	-3,71
Q. Act. Sanit. Y serv. soc.	3.066	15.049	18.115	-73	-387	-460	-2,33	-2,51	-2,48	-82	-940	-1.022	-2,60	-5,88	-5,34
R. Act. Art., rec. Y entr.	4.271	4.532	8.803	-91	-48	-139	-2,09	-1,05	-1,55	-50	-105	-155	-1,16	-2,26	-1,73
S. Otros servicios	4.185	9.313	13.498	-33	-258	-291	-0,78	-2,70	-2,11	-321	-537	-858	-7,12	-5,45	-5,98
T. Act de los hogares...	2.406	6.722	9.128	-81	16	-65	-3,26	0,24	-0,71	124	1.461	1.585	5,43	27,77	21,01
U. Orga. Y org. extrat.	104	162	266	-4	-8	-12	-3,70	-4,71	-4,32	-27	-30	-57	-20,61	-15,63	-17,65
Servicios.	149.451	219.784	369.235	-4.499	-4.805	-9.304	-2,92	-2,14	-2,46	-14.803	-11.906	-26.709	-9,01	-5,14	-6,75
S/E anterior	10.183	16.734	26.917	-38	-12	-50	-0,37	-0,07	-0,19	386	442	828	3,94	2,71	3,17
OCUPACIÓN															
0. Ocupaciones milit.	122	29	151	-10	-1	-11	-7,58	-3,33	-6,79	-33	-35	-68	-21,29	-54,69	-31,05
1. Direct. Gerentes	5.734	2.561	8.295	-77	-17	-94	-1,33	-0,66	-1,12	-633	-240	-873	-9,94	-8,57	-9,52
2. Técnicos prof. Cient.	23.178	32.880	56.058	-606	-1.009	-1.615	-2,55	-2,98	-2,80	-3.012	-2.996	-6.008	-11,50	-8,35	-9,68
3. Téc. Prof. Apovo	24.244	19.690	43.934	-511	-539	-1.050	-2,06	-2,66	-2,33	-3.621	-1.926	-5.547	-12,99	-8,91	-11,21
4. Empleados admin.	14.496	55.858	70.354	-554	-1.375	-1.929	-3,68	-2,40	-2,67	-1.709	-4.532	-6.241	-10,55	-7,50	-8,15
5. Trab. serv. rest. ...	32.369	75.092	107.461	-886	-1.204	-2.090	-2,66	-1,58	-1,91	-1.044	-1.864	-2.908	-3,12	-2,42	-2,63
6. Trab. cualif. agric.	4.255	1.409	5.664	-109	-25	-134	-2,50	-1,74	-2,31	-248	-61	-309	-5,51	-4,15	-5,17
7. Artesan. trab ind.	64.993	4.041	69.034	-2.416	-126	-2.542	-3,58	-3,02	-3,55	-13.337	-445	-13.782	-17,03	-9,92	-16,64
8. Operad. Instalad.	20.487	4.261	24.748	-705	-57	-762	-3,33	-1,32	-2,99	-3.840	-398	-4.238	-15,78	-8,54	-14,62
9. Ocup. Element.	39.994	65.588	105.582	-945	-988	-1.933	-2,31	-1,48	-1,80	-3.006	-1.653	-4.659	-6,99	-2,46	-4,23
TIEMPO DE INSCRIPCIÓN															
< 3 meses	64.074	60.496	124.570	-6.056	-6.114	-12.170	-8,64	-9,18	-8,90	-6.849	-2.521	-9.370	-9,66	-4,00	-7,00
> 3 = 6 meses	33.907	34.665	68.572	-1.297	-315	-1.612	-3,68	-0,90	-2,30	-5.388	-1.026	-6.414	-13,71	-2,87	-8,55
> 6 > =12 meses	39.189	43.684	82.873	1.992	2.476	4.468	5,36	6,01	5,70	-8.929	-5.701	-14.630	-18,56	-11,54	-15,00
1 - 2 años	39.068	46.177	85.245	-1.458	-1.508	-2.966	-3,60	-3,16	-3,36	-11.726	-9.038	-20.764	-23,09	-16,37	-19,59
2 - 3 años	20.820	27.124	47.944	-96	-105	-201	-0,46	-0,39	-0,42	-2.460	-2.102	-4.562	-10,57	-7,19	-8,69
3 - 4 años	12.673	17.510	30.183	-76	199	123	-0,60	1,15	0,41	960	1.966	2.926	8,20	12,65	10,73
> 4 años	20.141	31.753	51.894	172	26	198	0,86	0,08	0,38	3.909	4.272	8.181	24,08	15,55	18,72
Total	229.872	261.409	491.281	-6.819	-5.341	-12.160	-2,88	-2,00	-2,42	-30.483	-14.150	-44.633	-11,71	-5,14	-8,33

TABLA 3. SEXO Y EDAD. 2008-2015. Mismo mes.

PERIODO	Total P.R.	HOMBRES					MUJERES				
		Total	< 30	30-44	45-54	> =55	Total	< 30	30-44	45-54	> =55
VALORES ABSOLUTOS											
2008	259.611	119.094	32.851	45.097	20.021	21.125	140.517	28.529	59.783	28.744	23.461
2009	415.142	215.509	60.598	89.465	36.844	28.602	199.633	46.493	87.104	38.871	27.165
2010	481.244	245.485	63.008	104.699	45.460	32.318	235.759	52.520	104.636	47.480	31.123
2011	479.070	236.360	56.129	98.860	48.203	33.168	242.710	49.901	106.525	51.882	34.402
2012	531.317	263.197	58.197	108.402	57.839	38.759	268.120	52.540	114.730	60.743	40.107
2013	569.030	281.320	55.064	115.322	67.518	43.416	287.710	51.248	123.247	68.313	44.902
2014	535.914	260.355	45.933	101.056	66.969	46.397	275.559	43.675	113.584	69.685	48.615
2015	491.281	229.872	40.437	83.249	60.840	45.346	261.409	39.809	103.357	67.853	50.390
VARIACIÓN MENSUAL ABSOLUTA											
2009	9.469	4.376	608	2.286	1.052	430	5.093	788	2.825	1.147	333
2010	1.222	-1.905	-1.017	-1.116	159	69	3.127	175	1.633	991	328
2011	-2.955	-1.153	-1.160	-519	280	246	-1.802	-1.243	-621	-47	109
2012	442	-411	-745	-632	572	394	853	-728	471	577	533
2013	-2.721	-2.142	-907	-1.486	273	-22	-579	-533	-641	302	293
2014	-10.965	-5.507	-2.270	-3.035	-567	365	-5.458	-1.677	-3.221	-718	158
2015	-12.160	-6.819	-798	-5.197	-407	-417	-5.341	-370	-3.235	-829	-907
VARIACIÓN MENSUAL RELATIVA											
2009	2,33	2,07	1,01	2,62	2,94	1,53	2,62	1,72	3,35	3,04	1,24
2010	0,25	-0,77	-1,59	-1,05	0,35	0,21	1,34	0,33	1,59	2,13	1,07
2011	-0,61	-0,49	-2,02	-0,52	0,58	0,75	-0,74	-2,43	-0,58	-0,09	0,32
2012	0,08	-0,16	-1,26	-0,58	1,00	1,03	0,32	-1,37	0,41	0,96	1,35
2013	-0,48	-0,76	-1,62	-1,27	0,41	-0,05	-0,20	-1,03	-0,52	0,44	0,66
2014	-2,01	-2,07	-4,71	-2,92	-0,84	0,79	-1,94	-3,70	-2,76	-1,02	0,33
2015	-2,42	-2,88	-1,94	-5,88	-0,66	-0,91	-2,00	-0,92	-3,03	-1,21	-1,77
VARIACIÓN ANUAL ABSOLUTA											
2008	155.531	96.415	27.747	44.368	16.823	7.477	59.116	17.964	27.321	10.127	3.704
2009	66.102	29.976	2.410	15.234	8.616	3.716	36.126	6.027	17.532	8.609	3.958
2010	-2.174	-9.125	-6.879	-5.839	2.743	850	6.951	-2.619	1.889	4.402	3.279
2011	52.247	26.837	2.068	9.542	9.636	5.591	25.410	2.639	8.205	8.861	5.705
2012	37.713	18.123	-3.133	6.920	9.679	4.657	19.590	-1.292	8.517	7.570	4.795
2013	-33.116	-20.965	-9.131	-14.266	-549	2.981	-12.151	-7.573	-9.663	1.372	3.713
2015	-44.633	-30.483	-5.496	-12.753	-11.183	-1.051	-14.150	-3.866	-7.993	-4.066	1.775
VARIACIÓN ANUAL RELATIVA											
2008	59,9	81,0	84,5	98,4	84,0	35,4	42,1	63,0	45,7	35,2	15,8
2009	15,9	13,9	4,0	17,0	23,4	13,0	18,1	13,0	20,1	22,1	14,6
2010	-0,5	-3,7	-10,9	-5,6	6,0	2,6	2,9	-5,0	1,8	9,3	10,5
2011	10,9	11,4	3,7	9,7	20,0	16,9	10,5	5,3	7,7	17,1	16,6
2012	7,1	6,9	-5,4	6,4	16,7	12,0	7,3	-2,5	7,4	12,5	12,0
2013	-5,8	-7,5	-16,6	-12,4	-0,8	6,9	-4,2	-14,8	-7,8	2,0	8,3
2015	-8,3	-11,7	-12,0	-13,3	-15,5	-2,3	-5,1	-8,9	-7,2	-5,7	3,7

TABLA 4. ACTIVIDAD ECONÓMICA. 2008-2015. Mismo mes

	TOTAL P.R.					S/E anterior
		Agricultura	Industria	Construc.	Servicios	
VALORES ABSOLUTOS						
2008	259.611	2.068	19.953	35.086	191.558	10.946
2009	415.142	1.883	39.444	77.318	282.143	14.354
2010	481.244	2.882	42.247	81.207	334.910	19.998
2011	479.070	3.196	39.115	74.242	339.547	22.970
2012	531.317	3.925	43.621	77.064	382.177	24.530
2013	569.030	4.355	46.494	76.167	417.710	24.304
2014	535.914	4.935	42.618	66.328	395.944	26.089
2015	491.281	4.585	36.222	54.322	369.235	26.917
VARIACIÓN MENSUAL ABSOLUTA						
2008	5.687	-289	229	2.128	3.222	397
2009	9.469	-5	481	103	7.426	1.464
2010	1.222	112	-335	-1.408	2.027	826
2011	-2.955	8	-319	558	-3.226	24
2012	442	-103	242	-534	908	-71
2013	-2.721	-173	-202	-1.054	-1.641	349
2014	-10.965	-98	-440	-951	-9.285	-191
2.015	-12.160	-217	-995	-1.594	-9.304	-50
VARIACIÓN MENSUAL RELATIVA						
2008	2,24	-12,26	1,16	6,46	1,71	3,76
2009	2,33	-0,26	1,23	0,13	2,70	11,36
2010	0,25	4,04	-0,79	-1,70	0,61	4,31
2011	-0,61	0,25	-0,81	0,76	-0,94	0,10
2012	0,08	-2,56	0,56	-0,69	0,24	-0,29
2013	-0,48	-3,82	-0,43	-1,36	-0,39	1,46
2014	-2,01	-1,95	-1,02	-1,41	-2,29	-0,73
2.015	-2,42	-4,52	-2,67	-2,85	-2,46	-0,19
VARIACIÓN ANUAL ABSOLUTA						
2008	37.439	29	54	14.780	22.081	495
2009	155.531	-185	19.491	42.232	90.585	3.408
2010	66.102	999	2.803	3.889	52.767	5.644
2011	-2.174	314	-3.132	-6.965	4.637	2.972
2012	52.247	729	4.506	2.822	42.630	1.560
2013	37.713	430	2.873	-897	35.533	-226
2014	-33.116	580	-3.876	-9.839	-21.766	1.785
2.015	-44.633	-350	-6.396	-12.006	-26.709	828
VARIACIÓN ANUAL RELATIVA						
2008	16,85	1,42	0,27	72,79	13,03	4,74
2009	59,91	-8,95	97,68	120,37	47,29	31,13
2010	15,92	53,05	7,11	5,03	18,70	39,32
2011	-0,45	10,90	-7,41	-8,58	1,38	14,86
2012	10,91	22,81	11,52	3,80	12,55	6,79
2013	7,10	10,96	6,59	-1,16	9,30	-0,92
2014	-5,82	13,32	-8,34	-12,92	-5,21	7,34
2.015	-8,33	-7,09	-15,01	-18,10	-6,75	3,17

TABLA 5. SEXO Y EDAD.Series SISPE

PERIODO	TOTAL P.R.	HOMBRES						MUJERES					
		Total	< 25	25 - 29	30-44	45 - 54	> 55	Total	< 25	25 - 29	30-44	45 - 54	> 55
2011													
Enero	472.468	233.736	26.784	28.329	98.823	47.012	32.788	238.732	21.398	27.451	105.834	50.593	33.456
Febrero	478.170	235.591	27.987	28.543	98.993	47.406	32.662	242.579	22.663	27.900	106.902	51.245	33.869
Marzo	482.025	237.513	28.802	28.487	99.379	47.923	32.922	244.512	23.374	27.770	107.146	51.929	34.293
Abril	479.070	236.360	28.299	27.830	98.860	48.203	33.168	242.710	22.902	26.999	106.525	51.882	34.402
Mayo	475.876	233.063	27.718	26.877	96.934	48.037	33.497	242.813	22.635	26.746	106.289	52.299	34.844
Junio	469.511	227.093	25.571	25.575	94.618	47.848	33.481	242.418	20.834	26.268	106.707	53.334	35.275
Julio	469.957	225.182	24.593	24.804	94.155	47.914	33.716	244.775	20.679	26.422	108.089	53.893	35.692
Agosto	474.997	226.759	23.862	24.977	95.098	48.823	33.999	248.238	20.830	27.178	109.557	54.661	36.012
Septiembre	485.206	233.887	26.987	25.760	96.859	49.919	34.362	251.319	23.283	27.065	109.584	55.046	36.341
Octubre	497.025	242.128	28.377	27.032	100.200	51.340	35.179	254.897	24.437	27.593	109.760	56.146	36.961
Noviembre	493.012	241.730	28.313	26.762	99.754	51.553	35.348	251.282	23.931	26.595	107.787	55.819	37.150
Diciembre	488.709	242.510	26.001	26.387	101.095	52.932	36.095	246.199	21.426	25.753	106.356	55.480	37.184
2012													
Enero	511.465	253.252	27.454	27.853	105.604	54.944	37.397	258.213	22.651	27.549	111.454	58.100	38.459
Febrero	526.374	261.610	29.385	29.103	108.669	56.615	37.838	264.764	24.352	28.347	113.573	59.468	39.024
Marzo	530.875	263.608	29.969	28.973	109.034	57.267	38.365	267.267	24.858	28.410	114.259	60.166	39.574
Abril	531.317	263.197	29.584	28.613	108.402	57.839	38.759	268.120	24.532	28.008	114.730	60.743	40.107
Mayo	529.740	260.472	28.753	27.767	106.921	58.134	38.897	269.268	24.015	27.829	115.436	61.481	40.507
Junio	521.246	254.232	25.812	26.458	104.899	58.043	39.020	267.014	21.637	27.131	115.360	62.011	40.875
Julio	522.421	253.005	24.745	25.722	104.720	58.439	39.379	269.416	21.129	27.198	117.361	62.502	41.226
Agosto	527.261	254.676	24.153	25.792	105.826	59.217	39.688	272.585	21.223	28.074	118.780	63.020	41.488
Septiembre	536.457	261.404	27.008	27.021	107.381	60.122	39.872	275.053	23.254	28.344	118.716	63.068	41.671
Octubre	549.354	268.878	28.076	28.198	110.493	61.637	40.474	280.476	24.335	29.133	120.629	64.295	42.084
Noviembre	553.762	271.688	28.177	28.340	111.461	62.824	40.886	282.074	24.395	28.943	120.894	65.253	42.589
Diciembre	544.484	269.449	25.388	27.281	111.621	63.788	41.371	275.035	21.689	27.302	118.644	64.873	42.527
2013													
Enero	561.919	278.318	25.832	28.444	115.523	65.745	42.774	283.601	22.052	28.440	122.441	67.009	43.659
Febrero	570.039	282.209	26.845	28.887	116.699	66.586	43.192	287.830	23.229	28.878	123.867	67.653	44.203
Marzo	571.751	283.462	27.027	28.944	116.808	67.245	43.438	288.289	23.192	28.589	123.888	68.011	44.609
Abril	569.030	281.320	26.751	28.313	115.322	67.518	43.416	287.710	23.231	28.017	123.247	68.313	44.902
Mayo	560.560	275.947	25.921	26.980	112.112	67.322	43.612	284.613	22.607	27.215	121.241	68.263	45.287
Junio	545.844	266.187	23.386	25.424	107.733	66.124	43.520	279.657	19.928	26.086	119.494	68.537	45.612
Julio	542.400	260.819	22.390	24.103	105.267	65.459	43.600	281.581	19.533	25.764	120.654	69.371	46.259
Agosto	543.905	260.555	21.637	23.815	105.315	65.869	43.919	283.350	19.530	26.028	121.570	69.765	46.457
Septiembre	547.701	264.045	24.596	24.365	104.774	66.178	44.132	283.656	21.817	26.128	119.610	69.390	46.711
Octubre	552.758	267.782	25.477	25.270	105.851	66.701	44.483	284.976	22.330	26.478	119.050	69.872	47.246
Noviembre	550.269	266.872	25.355	25.039	105.222	66.598	44.658	283.397	21.999	25.990	118.169	69.887	47.352
Diciembre	535.563	261.572	22.335	23.769	103.913	66.939	44.616	273.991	19.206	24.184	114.455	68.979	47.167
2014													
Enero	547.353	266.626	23.456	24.401	105.549	67.852	45.368	280.727	20.354	25.245	117.122	70.143	47.863
Febrero	549.514	267.685	23.661	24.710	105.485	67.992	45.837	281.829	20.079	25.492	117.629	70.411	48.218
Marzo	546.879	265.862	23.904	24.299	104.091	67.536	46.032	281.017	20.207	25.145	116.805	70.403	48.457
Abril	535.914	260.355	22.872	23.061	101.056	66.969	46.397	275.559	19.489	24.186	113.584	69.685	48.615
Mayo	520.863	251.545	21.786	21.711	96.355	65.546	46.147	269.318	18.598	23.113	110.461	68.553	48.593
Junio	505.428	241.267	20.113	20.077	91.295	63.833	45.949	264.161	16.957	22.095	108.090	68.328	48.691
Julio	505.978	237.746	20.737	19.577	89.081	62.761	45.590	268.232	17.770	22.614	109.992	68.959	48.897
Agosto	508.153	237.714	20.494	19.597	89.238	62.876	45.509	270.439	18.167	23.243	110.913	69.165	48.951
Septiembre	510.581	241.211	22.917	20.518	88.836	63.171	45.769	269.370	19.884	23.144	108.440	68.595	49.307
Octubre	516.048	244.582	23.288	21.500	89.914	63.935	45.945	271.466	20.334	23.583	108.624	69.259	49.666
Noviembre	512.177	242.847	23.028	21.246	89.011	63.594	45.968	269.330	19.822	23.121	107.479	69.154	49.754
Diciembre	498.649	237.888	20.293	19.919	88.315	63.512	45.849	260.761	17.249	21.478	104.335	68.087	49.612
2015													
Enero	506.037	240.472	20.335	20.629	89.510	63.724	46.274	265.565	17.219	22.452	106.841	68.882	50.171
Febrero	508.448	240.417	21.360	20.969	88.977	63.132	45.979	268.031	18.045	22.994	107.538	69.106	50.348
Marzo	503.441	236.691	21.468	20.451	86.698	62.185	45.889	266.750	18.200	22.804	106.427	68.778	50.541
Abril	491.281	229.872	20.807	19.630	83.249	60.840	45.346	261.409	17.863	21.946	103.357	67.853	50.390
Mayo													
Junio													
Julio													
Agosto													
Septiembre													
Octubre													
Noviembre													
Diciembre													

TABLA 6. SEXO Y EDAD. Variación mensual absoluta. Series SISPE

PERIODO	TOTAL P.R.	HOMBRES						MUJERES					
		Total	< 25	25 - 29	30-44	45 - 54	> 55	Total	< 25	25 - 29	30-44	45 - 54	> 55
2011													
Enero	7.016	-7.950	-2.583	-4.443	-4.545	3.040	581	14.966	-210	-503	6.480	5.861	3.338
Febrero	5.702	1.855	1.203	214	170	394	-126	3.847	1.265	449	1.068	652	413
Marzo	3.855	1.922	815	-56	386	517	260	1.933	711	-130	244	684	424
Abril	-2.955	-1.153	-503	-657	-519	280	246	-1.802	-472	-771	-621	-47	109
Mayo	-3.194	-3.297	-581	-953	-1.926	-166	329	103	-267	-253	-236	417	442
Junio	-6.365	-5.970	-2.147	-1.302	-2.316	-189	-16	-395	-1.801	-478	418	1.035	431
Julio	446	-1.911	-978	-771	-463	66	235	2.357	-155	154	1.382	559	417
Agosto	5.040	1.577	-731	173	943	909	283	3.463	151	756	1.468	768	320
Septiembre	10.209	7.128	3.125	783	1.761	1.096	363	3.081	2.453	-113	27	385	329
Octubre	11.819	8.241	1.390	1.272	3.341	1.421	817	3.578	1.154	528	176	1.100	620
Noviembre	-4.013	-398	-64	-270	-446	213	169	-3.615	-506	-998	-1.973	-327	189
Diciembre	-4.303	780	-2.312	-375	1.341	1.379	747	-5.083	-2.505	-842	-1.431	-339	34
2012													
Enero	22.756	10.742	1.453	1.466	4.509	2.012	1.302	12.014	1.225	1.796	5.098	2.620	1.275
Febrero	14.909	8.358	1.931	1.250	3.065	1.671	441	6.551	1.701	798	2.119	1.368	565
Marzo	4.501	1.998	584	-130	365	652	527	2.503	506	63	686	698	550
Abril	442	-411	-385	-360	-632	572	394	853	-326	-402	471	577	533
Mayo	-1.577	-2.725	-831	-846	-1.481	295	138	1.148	-517	-179	706	738	400
Junio	-8.494	-6.240	-2.941	-1.309	-2.022	-91	123	-2.254	-2.378	-698	-76	530	368
Julio	1.175	-1.227	-1.067	-736	-179	396	359	2.402	-508	67	2.001	491	351
Agosto	4.840	1.671	-592	70	1.106	778	309	3.169	94	876	1.419	518	262
Septiembre	9.196	6.728	2.855	1.229	1.555	905	184	2.468	2.031	270	-64	48	183
Octubre	12.897	7.474	1.068	1.177	3.112	1.515	602	5.423	1.081	789	1.913	1.227	413
Noviembre	4.408	2.810	101	142	968	1.187	412	1.598	60	-190	265	958	505
Diciembre	-9.278	-2.239	-2.789	-1.059	160	964	485	-7.039	-2.706	-1.641	-2.250	-380	-62
2013													
Enero	17.435	8.869	444	1.163	3.902	1.957	1.403	8.566	363	1.138	3.797	2.136	1.132
Febrero	8.120	3.891	1.013	443	1.176	841	418	4.229	1.177	438	1.426	644	544
Marzo	1.712	1.253	182	57	109	659	246	459	-37	-289	21	358	406
Abril	-2.721	-2.142	-276	-631	-1.486	273	-22	-579	39	-572	-641	302	293
Mayo	-8.470	-5.373	-830	-1.333	-3.210	-196	196	-3.097	-624	-802	-2.006	-50	385
Junio	-14.716	-9.760	-2.535	-1.556	-4.379	-1.198	-92	-4.956	-2.679	-1.129	-1.747	274	325
Julio	-3.444	-5.368	-996	-1.321	-2.466	-665	80	1.924	-395	-322	1.160	834	647
Agosto	1.505	-264	-753	-288	48	410	319	1.769	-3	264	916	394	198
Septiembre	3.796	3.490	2.959	550	-541	309	213	306	2.287	100	-1.960	-375	254
Octubre	5.057	3.737	881	905	1.077	523	351	1.320	513	350	-560	482	535
Noviembre	-2.489	-910	-122	-231	-629	-103	175	-1.579	-331	-488	-881	15	106
Diciembre	-14.706	-5.300	-3.020	-1.270	-1.309	341	-42	-9.406	-2.793	-1.806	-3.714	-908	-185
2014													
Enero	11.790	5.054	1.121	632	1.636	913	752	6.736	1.148	1.061	2.667	1.164	696
Febrero	2.161	1.059	205	309	-64	140	469	1.102	-275	247	507	268	355
Marzo	-2.635	-1.823	243	-411	-1.394	-456	195	-812	128	-347	-824	-8	239
Abril	-10.965	-5.507	-1.032	-1.238	-3.035	-567	365	-5.458	-718	-959	-3.221	-718	158
Mayo	-15.051	-8.810	-1.086	-1.350	-4.701	-1.423	-250	-6.241	-891	-1.073	-3.123	-1.132	-22
Junio	-15.435	-10.278	-1.673	-1.634	-5.060	-1.713	-198	-5.157	-1.641	-1.018	-2.371	-225	98
Julio	550	-3.521	624	-500	-2.214	-1.072	-359	4.071	813	519	1.902	631	206
Agosto	2.175	-32	-243	20	157	115	-81	2.207	397	629	921	206	54
Septiembre	2.428	3.497	2.423	921	-402	295	260	-1.069	1.717	-99	-2.473	-570	356
Octubre	5.467	3.371	371	982	1.078	764	176	2.096	450	439	184	664	359
Noviembre	-3.871	-1.735	-260	-254	-903	-341	23	-2.136	-512	-462	-1.145	-105	88
Diciembre	-13.528	-4.959	-2.735	-1.327	-696	-82	-119	-8.569	-2.573	-1.643	-3.144	-1.067	-142
2015													
Enero	7.388	2.584	42	710	1.195	212	425	4.804	-30	974	2.506	795	559
Febrero	2.411	-55	1.025	340	-533	-592	-295	2.466	826	542	697	224	177
Marzo	-5.007	-3.726	108	-518	-2.279	-947	-90	-1.281	155	-190	-1.111	-328	193
Abril	-12.160	-6.819	-661	-821	-3.449	-1.345	-543	-5.341	-337	-858	-3.070	-925	-151
Mayo													
Junio													
Julio													
Agosto													
Septiembre													
Octubre													
Noviembre													
Diciembre													

TABLA 7. SEXO Y EDAD. Variación mensual relativa. Serie SISPE

PERIODO	TOTAL P.R.	HOMBRES						MUJERES					
		Total	< 25	25 - 29	30-44	45 - 54	> 55	Total	< 25	25 - 29	30-44	45 - 54	> 55
2011													
Enero	1,51	-3,29	-8,80	-13,56	-4,40	6,91	1,80	6,69	-0,97	-1,80	6,52	13,10	11,08
Febrero	1,21	0,79	4,49	0,76	0,17	0,84	-0,38	1,61	5,91	1,64	1,01	1,29	1,23
Marzo	0,81	0,82	2,91	-0,20	0,39	1,09	0,80	0,80	3,14	-0,47	0,23	1,33	1,25
Abril	-0,61	-0,49	-1,75	-2,31	-0,52	0,58	0,75	-0,74	-2,02	-2,78	-0,58	-0,09	0,32
Mayo	-0,67	-1,39	-2,05	-3,42	-1,95	-0,34	0,99	0,04	-1,17	-0,94	-0,22	0,80	1,28
Junio	-1,34	-2,56	-7,75	-4,84	-2,39	-0,39	-0,05	-0,16	-7,96	-1,79	0,39	1,98	1,24
Julio	0,09	-0,84	-3,82	-3,01	-0,49	0,14	0,70	0,97	-0,74	0,59	1,30	1,05	1,18
Agosto	1,07	0,70	-2,97	0,70	1,00	1,90	0,84	1,41	0,73	2,86	1,36	1,43	0,90
Septiembre	2,15	3,14	13,10	3,13	1,85	2,24	1,07	1,24	11,78	-0,42	0,02	0,70	0,91
Octubre	2,44	3,52	5,15	4,94	3,45	2,85	2,38	1,42	4,96	1,95	0,16	2,00	1,71
Noviembre	-0,81	-0,16	-0,23	-1,00	-0,45	0,41	0,48	-1,42	-2,07	-3,62	-1,80	-0,58	0,51
Diciembre	-0,87	0,32	-8,17	-1,40	1,34	2,67	2,11	-2,02	-10,47	-3,17	-1,33	-0,61	0,09
2012													
Enero	4,66	4,43	5,59	5,56	4,46	3,80	3,61	4,88	5,72	6,97	4,79	4,72	3,43
Febrero	2,91	3,30	7,03	4,49	2,90	3,04	1,18	2,54	7,51	2,90	1,90	2,35	1,47
Marzo	0,86	0,76	1,99	-0,45	0,34	1,15	1,39	0,95	2,08	0,22	0,60	1,17	1,41
Abril	0,08	-0,16	-1,28	-1,24	-0,58	1,00	1,03	0,32	-1,31	-1,41	0,41	0,96	1,35
Mayo	-0,30	-1,04	-2,81	-2,96	-1,37	0,51	0,36	0,43	-2,11	-0,64	0,62	1,21	1,00
Junio	-1,60	-2,40	-10,23	-4,71	-1,89	-0,16	0,32	-0,84	-9,90	-2,51	-0,07	0,86	0,91
Julio	0,23	-0,48	-4,13	-2,78	-0,17	0,68	0,92	0,90	-2,35	0,25	1,73	0,79	0,86
Agosto	0,93	0,66	-2,39	0,27	1,06	1,33	0,78	1,18	0,44	3,22	1,21	0,83	0,64
Septiembre	1,74	2,64	11,82	4,77	1,47	1,53	0,46	0,91	9,57	0,96	-0,05	0,08	0,44
Octubre	2,40	2,86	3,95	4,36	2,90	2,52	1,51	1,97	4,65	2,78	1,61	1,95	0,99
Noviembre	0,80	1,05	0,36	0,50	0,88	1,93	1,02	0,57	0,25	-0,65	0,22	1,49	1,20
Diciembre	-1,68	-0,82	-9,90	-3,74	0,14	1,53	1,19	-2,50	-11,09	-5,67	-1,86	-0,58	-0,15
2013													
Enero	3,2	3,3	1,7	4,3	3,5	3,1	3,4	3,1	1,7	4,2	3,2	3,3	2,7
Febrero	1,45	1,40	3,92	1,56	1,02	1,28	0,98	1,49	5,34	1,54	1,16	0,96	1,25
Marzo	0,30	0,44	0,68	0,20	0,09	0,99	0,57	0,16	-0,16	-1,00	0,02	0,53	0,92
Abril	-0,48	-0,76	-1,02	-2,18	-1,27	0,41	-0,05	-0,20	0,17	-2,00	-0,52	0,44	0,66
Mayo	-1,49	-1,91	-3,10	-4,71	-2,78	-0,29	0,45	-1,08	-2,69	-2,86	-1,63	-0,07	0,86
Junio	-2,63	-3,54	-9,78	-5,77	-3,91	-1,78	-0,21	-1,74	-11,85	-4,15	-1,44	0,40	0,72
Julio	-0,63	-2,02	-4,26	-5,20	-2,29	-1,01	0,18	0,69	-1,98	-1,23	0,97	1,22	1,42
Agosto	0,28	-0,10	-3,36	-1,19	0,05	0,63	0,73	0,63	-0,02	1,02	0,76	0,57	0,43
Septiembre	0,70	1,34	13,68	2,31	-0,51	0,47	0,48	0,11	11,71	0,38	-1,61	-0,54	0,55
Octubre	0,92	1,42	3,58	3,71	1,03	0,79	0,80	0,47	2,35	1,34	-0,47	0,69	1,15
Noviembre	-0,45	-0,34	-0,48	-0,91	-0,59	-0,15	0,39	-0,55	-1,48	-1,84	-0,74	0,02	0,22
Diciembre	-2,67	-1,99	-11,91	-5,07	-1,24	0,51	-0,09	-3,32	-12,70	-6,95	-3,14	-1,30	-0,39
2014													
Enero	2,2	1,9	5,0	2,7	1,6	1,4	1,7	2,5	6,0	4,4	2,3	1,7	1,5
Febrero	0,39	0,40	0,87	1,27	-0,06	0,21	1,03	0,39	-1,35	0,98	0,43	0,38	0,74
Marzo	-0,48	-0,68	1,03	-1,66	-1,32	-0,67	0,43	-0,29	0,64	-1,36	-0,70	-0,01	0,50
Abril	-2,01	-2,07	-4,32	-5,09	-2,92	-0,84	0,79	-1,94	-3,55	-3,81	-2,76	-1,02	0,33
Mayo	-2,81	-3,38	-4,75	-5,85	-4,65	-2,12	-0,54	-2,26	-4,57	-4,44	-2,75	-1,62	-0,05
Junio	-2,96	-4,09	-7,68	-7,53	-5,25	-2,61	-0,43	-1,91	-8,82	-4,40	-2,15	-0,33	0,20
Julio	0,11	-1,46	3,10	-2,49	-2,43	-1,68	-0,78	1,54	4,79	2,35	1,76	0,92	0,42
Agosto	0,43	-0,01	-1,17	0,10	0,18	0,18	-0,18	0,82	2,23	2,78	0,84	0,30	0,11
Septiembre	0,48	1,47	11,82	4,70	-0,45	0,47	0,57	-0,40	9,45	-0,43	-2,23	-0,82	0,73
Octubre	1,07	1,40	1,62	4,79	1,21	1,21	0,38	0,78	2,26	1,90	0,17	0,97	0,73
Noviembre	-0,75	-0,71	-1,12	-1,18	-1,00	-0,53	0,05	-0,79	-2,52	-1,96	-1,05	-0,15	0,18
Diciembre	-2,64	-2,04	-11,88	-6,25	-0,78	-0,13	-0,26	-3,18	-12,98	-7,11	-2,93	-1,54	-0,29
2015													
Enero	1,5	1,1	0,2	3,6	1,4	0,3	0,9	1,8	-0,2	4,5	2,4	1,2	1,1
Febrero	0,48	-0,02	5,04	1,65	-0,60	-0,93	-0,64	0,93	4,80	2,41	0,65	0,33	0,35
Marzo	-0,98	-1,55	0,51	-2,47	-2,56	-1,50	-0,20	-0,48	0,86	-0,83	-1,03	-0,47	0,38
Abril	-2,42	-2,88	-3,08	-4,01	-3,98	-2,16	-1,18	-2,00	-1,85	-3,76	-2,88	-1,34	-0,30
Mayo													
Junio													
Julio													
Agosto													
Septiembre													
Octubre													
Noviembre													
Diciembre													

TABLA 8. SEXO Y EDAD. Variación anual absoluta. Serie SISPE

PERIODO	TOTAL P.R.	HOMBRES						MUJERES					
		Total	< 25	25 - 29	30-44	45 - 54	> 55	Total	< 25	25 - 29	30-44	45 - 54	> 55
2011													
Enero	7.016	-7.950	-2.583	-4.443	-4.545	3.040	581	14.966	-210	-503	6.480	5.861	3.338
Febrero	3.814	-9.842	-2.574	-4.529	-5.996	2.698	559	13.656	-186	-578	5.389	5.613	3.418
Marzo	2.003	-9.877	-2.121	-4.615	-6.436	2.622	673	11.880	-206	-995	4.143	5.440	3.498
Abril	-2.174	-9.125	-2.443	-4.436	-5.839	2.743	850	6.951	-834	-1.785	1.889	4.402	3.279
Mayo	1.215	-7.136	-1.953	-4.002	-5.186	2.775	1.230	8.351	-401	-1.466	2.050	4.621	3.547
Junio	-1.402	-7.460	-2.081	-3.864	-5.590	2.763	1.312	6.058	-737	-1.625	893	4.125	3.402
Julio	7.237	-3.013	-1.014	-3.317	-3.836	3.411	1.743	10.250	441	-1.270	2.368	5.034	3.677
Agosto	6.388	-2.878	-1.296	-3.395	-3.799	3.783	1.829	9.266	124	-1.320	1.817	4.991	3.654
Septiembre	13.563	2.431	-1.123	-2.926	-1.033	5.108	2.405	11.132	454	-1.325	2.737	5.495	3.771
Octubre	25.637	10.578	-309	-1.758	3.094	6.358	3.193	15.059	892	-575	4.393	6.165	4.184
Noviembre	23.933	11.255	-181	-1.564	3.321	6.445	3.234	12.678	722	-1.073	3.007	5.854	4.168
Diciembre	26.781	12.752	255	-1.386	3.474	6.739	3.670	14.029	673	-725	3.355	6.301	4.425
2012													
Enero	38.997	19.516	670	-476	6.781	7.932	4.609	19.481	1.253	98	5.620	7.507	5.003
Febrero	48.204	26.019	1.398	560	9.676	9.209	5.176	22.185	1.689	447	6.671	8.223	5.155
Marzo	48.850	26.095	1.167	486	9.655	9.344	5.443	22.755	1.484	640	7.113	8.237	5.281
Abril	52.247	26.837	1.285	783	9.542	9.636	5.591	25.410	1.630	1.009	8.205	8.861	5.705
Mayo	53.864	27.409	1.035	890	9.987	10.097	5.400	26.455	1.380	1.083	9.147	9.182	5.663
Junio	51.735	27.139	241	883	10.281	10.195	5.539	24.596	803	863	8.653	8.677	5.600
Julio	52.464	27.823	152	918	10.565	10.525	5.663	24.641	450	776	9.272	8.609	5.534
Agosto	52.264	27.917	291	815	10.728	10.394	5.689	24.347	393	896	9.223	8.359	5.476
Septiembre	51.251	27.517	21	1.261	10.522	10.203	5.510	23.734	-29	1.279	9.132	8.022	5.330
Octubre	52.329	26.750	-301	1.166	10.293	10.297	5.295	25.579	-102	1.540	10.869	8.149	5.123
Noviembre	60.750	29.958	-136	1.578	11.707	11.271	5.538	30.792	464	2.348	13.107	9.434	5.439
Diciembre	55.775	26.939	-613	894	10.526	10.856	5.276	28.836	263	1.549	12.288	9.393	5.343
2013													
Enero	50.454	25.066	-1.622	591	9.919	10.801	5.377	25.388	-599	891	10.987	8.909	5.200
Febrero	43.665	20.599	-2.540	-216	8.030	9.971	5.354	23.066	-1.123	531	10.294	8.185	5.179
Marzo	40.876	19.854	-2.942	-29	7.774	9.978	5.073	21.022	-1.666	179	9.629	7.845	5.035
Abril	37.713	18.123	-2.833	-300	6.920	9.679	4.657	19.590	-1.301	9	8.517	7.570	4.795
Mayo	30.820	15.475	-2.832	-787	5.191	9.188	4.715	15.345	-1.408	-614	5.805	6.782	4.780
Junio	24.598	11.955	-2.426	-1.034	2.834	8.081	4.500	12.643	-1.709	-1.045	4.134	6.526	4.737
Julio	19.979	7.814	-2.355	-1.619	547	7.020	4.221	12.165	-1.596	-1.434	3.293	6.869	5.033
Agosto	16.644	5.879	-2.516	-1.977	-511	6.652	4.231	10.765	-1.693	-2.046	2.790	6.745	4.969
Septiembre	11.244	2.641	-2.412	-2.656	-2.607	6.056	4.260	8.603	-1.437	-2.216	894	6.322	5.040
Octubre	3.404	-1.096	-2.599	-2.928	-4.642	5.064	4.009	4.500	-2.005	-2.655	-1.579	5.577	5.162
Noviembre	-3.493	-4.816	-2.822	-3.301	-6.239	3.774	3.772	1.323	-2.396	-2.953	-2.725	4.634	4.763
Diciembre	-8.921	-7.877	-3.053	-3.512	-7.708	3.151	3.245	-1.044	-2.483	-3.118	-4.189	4.106	4.640
2014													
Enero	-14.566	-11.692	-2.376	-4.043	-9.974	2.107	2.594	-2.874	-1.698	-3.195	-5.319	3.134	4.204
Febrero	-20.525	-14.524	-3.184	-4.177	-11.214	1.406	2.645	-6.001	-3.150	-3.386	-6.238	2.758	4.015
Marzo	-24.872	-17.600	-3.123	-4.645	-12.717	291	2.594	-7.272	-2.985	-3.444	-7.083	2.392	3.848
Abril	-33.116	-20.965	-3.879	-5.252	-14.266	-549	2.981	-12.151	-3.742	-3.831	-9.663	1.372	3.713
Mayo	-39.697	-24.402	-4.135	-5.269	-15.757	-1.776	2.535	-15.295	-4.009	-4.102	-10.780	290	3.306
Junio	-40.416	-24.920	-3.273	-5.347	-16.438	-2.291	2.429	-15.496	-2.971	-3.991	-11.404	-209	3.079
Julio	-36.422	-23.073	-1.653	-4.526	-16.186	-2.698	1.990	-13.349	-1.763	-3.150	-10.662	-412	2.638
Agosto	-35.752	-22.841	-1.143	-4.218	-16.077	-2.993	1.590	-12.911	-1.363	-2.785	-10.657	-600	2.494
Septiembre	-37.120	-22.834	-1.679	-3.847	-15.938	-3.007	1.637	-14.286	-1.933	-2.984	-11.170	-795	2.596
Octubre	-36.710	-23.200	-2.189	-3.770	-15.937	-2.766	1.462	-13.510	-1.996	-2.895	-10.426	-613	2.420
Noviembre	-38.092	-24.025	-2.327	-3.793	-16.211	-3.004	1.310	-14.067	-2.177	-2.869	-10.690	-733	2.402
Diciembre	-36.914	-23.684	-2.042	-3.850	-15.598	-3.427	1.233	-13.230	-1.957	-2.706	-10.120	-892	2.445
2015													
Enero	-41.316	-26.154	-3.121	-3.772	-16.039	-4.128	906	-15.162	-3.135	-2.793	-10.281	-1.261	2.308
Febrero	-41.066	-27.268	-2.301	-3.741	-16.508	-4.860	142	-13.798	-2.034	-2.498	-10.091	-1.305	2.130
Marzo	-43.438	-29.171	-2.436	-3.848	-17.393	-5.351	-143	-14.267	-2.007	-2.341	-10.378	-1.625	2.084
Abril	-44.633	-30.483	-2.065	-3.431	-17.807	-6.129	-1.051	-14.150	-1.626	-2.240	-10.227	-1.832	1.775
Mayo													
Junio													
Julio													
Agosto													
Septiembre													
Octubre													
Noviembre													
Diciembre													

TABLA 9. SEXO Y EDAD. Variación anual relativa. Series SISPE

PERIODO	TOTAL P.R.	HOMBRES						MUJERES					
		Total	< 25	25 - 29	30-44	45 - 54	> 55	Total	< 25	25 - 29	30-44	45 - 54	> 55
2011													
Enero	1,90	-4,15	-9,65	-16,22	-5,80	9,50	2,17	8,41	-1,18	-2,23	8,42	16,84	12,97
Febrero	0,98	-4,89	-9,10	-15,80	-7,26	7,95	2,03	7,32	-0,96	-2,42	6,68	15,51	13,00
Marzo	0,49	-4,68	-7,10	-15,33	-7,38	7,33	2,39	6,11	-0,99	-3,98	4,92	14,42	13,04
Abril	-0,45	-3,72	-7,95	-13,75	-5,58	6,03	2,63	2,95	-3,51	-6,20	1,81	9,27	10,54
Mayo	0,26	-2,97	-6,58	-12,96	-5,08	6,13	3,81	3,56	-1,74	-5,20	1,97	9,69	11,33
Junio	-0,30	-3,18	-7,53	-13,13	-5,58	6,13	4,08	2,56	-3,42	-5,83	0,84	8,38	10,67
Julio	1,56	-1,32	-3,96	-11,80	-3,91	7,66	5,45	4,37	2,18	-4,59	2,24	10,30	11,49
Agosto	1,36	-1,25	-5,15	-11,97	-3,84	8,40	5,69	3,88	0,60	-4,63	1,69	10,05	11,29
Septiembre	2,88	1,05	-4,00	-10,20	-1,06	11,40	7,53	4,63	1,99	-4,67	2,56	11,09	11,58
Octubre	5,44	4,57	-1,08	-6,11	3,19	14,13	9,98	6,28	3,79	-2,04	4,17	12,33	12,77
Noviembre	5,10	4,88	-0,64	-5,52	3,44	14,29	10,07	5,31	3,11	-3,88	2,87	11,72	12,64
Diciembre	5,80	5,55	0,99	-4,99	3,56	14,59	11,32	6,04	3,24	-2,74	3,26	12,81	13,51
2012													
Enero	8,38	8,07	2,28	-1,45	6,56	18,04	14,31	8,71	5,80	0,35	5,66	16,78	16,61
Febrero	10,16	10,60	4,57	1,69	9,22	20,60	16,12	9,69	7,39	1,57	6,57	18,02	16,93
Marzo	10,18	10,55	3,77	1,47	9,12	20,63	16,88	9,78	6,29	2,22	6,91	17,72	17,15
Abril	10,91	11,35	4,54	2,81	9,65	19,99	16,86	10,47	7,12	3,74	7,70	17,08	16,58
Mayo	11,32	11,76	3,73	3,31	10,30	21,02	16,12	10,90	6,10	4,05	8,61	17,56	16,25
Junio	11,02	11,95	0,94	3,45	10,87	21,31	16,54	10,15	3,85	3,29	8,11	16,27	15,88
Julio	11,16	12,36	0,62	3,70	11,22	21,97	16,80	10,07	2,18	2,94	8,58	15,97	15,50
Agosto	11,00	12,31	1,22	3,26	11,28	21,29	16,73	9,81	1,89	3,30	8,42	15,29	15,21
Septiembre	10,56	11,77	0,08	4,90	10,86	20,44	16,04	9,44	-0,12	4,73	8,33	14,57	14,67
Octubre	10,53	11,05	-1,06	4,31	10,27	20,06	15,05	10,04	-0,42	5,58	9,90	14,51	13,86
Noviembre	12,32	12,39	-0,48	5,90	11,74	21,86	15,67	12,25	1,94	8,83	12,16	16,90	14,64
Diciembre	11,41	11,11	-2,36	3,39	10,41	20,51	14,62	11,71	1,23	6,01	11,55	16,93	14,37
2013													
Enero	9,86	9,90	-5,91	2,12	9,39	19,66	14,38	9,83	-2,64	3,23	9,86	15,33	13,52
Febrero	8,30	7,87	-8,64	-0,74	7,39	17,61	14,15	8,71	-4,61	1,87	9,06	13,76	13,27
Marzo	7,70	7,53	-9,82	-0,10	7,13	17,42	13,22	7,87	-6,70	0,63	8,43	13,04	12,72
Abril	7,10	6,89	-9,58	-1,05	6,38	16,73	12,02	7,31	-5,30	0,03	7,42	12,46	11,96
Mayo	5,82	5,94	-9,85	-2,83	4,85	15,80	12,12	5,70	-5,86	-2,21	5,03	11,03	11,80
Junio	4,72	4,70	-9,40	-3,91	2,70	13,92	11,53	4,73	-7,90	-3,85	3,58	10,52	11,59
Julio	3,82	3,09	-9,52	-6,29	0,52	12,01	10,72	4,52	-7,55	-5,27	2,81	10,99	12,21
Agosto	3,16	2,31	-10,42	-7,67	-0,48	11,23	10,66	3,95	-7,98	-7,29	2,35	10,70	11,98
Septiembre	2,10	1,01	-8,93	-9,83	-2,43	10,07	10,68	3,13	-6,18	-7,82	0,75	10,02	12,09
Octubre	0,62	-0,41	-9,26	-10,38	-4,20	8,22	9,91	1,60	-8,24	-9,11	-1,31	8,67	12,27
Noviembre	-0,63	-1,77	-10,02	-11,65	-5,60	6,01	9,23	0,47	-9,82	-10,20	-2,25	7,10	11,18
Diciembre	-1,64	-2,92	-12,03	-12,87	-6,91	4,94	7,84	-0,38	-11,45	-11,42	-3,53	6,33	10,91
2014													
Enero	9,86	9,90	-5,91	2,12	9,39	19,66	14,38	9,83	-2,64	3,23	9,86	15,33	13,52
Febrero	8,30	7,87	-8,64	-0,74	7,39	17,61	14,15	8,71	-4,61	1,87	9,06	13,76	13,27
Marzo	7,70	7,53	-9,82	-0,10	7,13	17,42	13,22	7,87	-6,70	0,63	8,43	13,04	12,72
Abril	7,10	6,89	-9,58	-1,05	6,38	16,73	12,02	7,31	-5,30	0,03	7,42	12,46	11,96
Mayo	5,82	5,94	-9,85	-2,83	4,85	15,80	12,12	5,70	-5,86	-2,21	5,03	11,03	11,80
Junio	4,72	4,70	-9,40	-3,91	2,70	13,92	11,53	4,73	-7,90	-3,85	3,58	10,52	11,59
Julio	3,82	3,09	-9,52	-6,29	0,52	12,01	10,72	4,52	-7,55	-5,27	2,81	10,99	12,21
Agosto	3,16	2,31	-10,42	-7,67	-0,48	11,23	10,66	3,95	-7,98	-7,29	2,35	10,70	11,98
Septiembre	2,10	1,01	-8,93	-9,83	-2,43	10,07	10,68	3,13	-6,18	-7,82	0,75	10,02	12,09
Octubre	9,53	9,95	-1,07	4,14	9,32	16,71	13,08	9,12	-0,42	5,29	9,01	12,67	12,17
Noviembre	10,97	11,03	-0,48	5,57	10,50	17,94	13,54	10,92	1,90	8,11	10,84	14,46	12,77
Diciembre	10,24	10,00	-2,41	3,28	9,43	17,02	12,75	10,48	1,21	5,67	10,36	14,48	12,56
2015													
Enero	-7,55	-9,81	-13,31	-15,46	-15,20	-6,08	2,00	-5,40	-15,40	-11,06	-8,78	-1,80	4,82
Febrero	-7,47	-10,19	-9,72	-15,14	-15,65	-7,15	0,31	-4,90	-10,13	-9,80	-8,58	-1,85	4,42
Marzo	-7,94	-10,97	-10,19	-15,84	-16,71	-7,92	-0,31	-5,08	-9,93	-9,31	-8,88	-2,31	4,30
Abril	-8,33	-11,71	-9,03	-14,88	-17,62	-9,15	-2,27	-5,14	-8,34	-9,26	-9,00	-2,63	3,65
Mayo													
Junio													
Julio													
Agosto													
Septiembre													
Octubre													
Noviembre													
Diciembre													

TABLA 10. ACTIVIDAD ECONÓMICA. Series SISPE

PERIODO	Total P.R.	Agricultura	Industria	Construc.	Servicios	S/E anterior
2011						
Enero	472.468	2.929	39.530	73.306	335.305	21.398
Febrero	478.170	3.064	39.459	73.122	340.416	22.109
Marzo	482.025	3.188	39.434	73.684	342.773	22.946
Abril	479.070	3.196	39.115	74.242	339.547	22.970
Mayo	475.876	3.177	38.970	72.795	337.941	22.993
Junio	469.511	3.129	39.165	70.894	333.944	22.379
Julio	469.957	3.185	38.902	69.308	336.384	22.178
Agosto	474.997	3.094	39.355	69.206	341.914	21.428
Septiembre	485.206	3.157	40.052	70.752	348.202	23.043
Octubre	497.025	3.536	40.943	72.734	356.210	23.602
Noviembre	493.012	3.529	40.539	73.059	352.288	23.597
Diciembre	488.709	3.471	40.615	75.222	347.215	22.186
2012						
Enero	511.465	3.677	42.195	76.260	366.525	22.808
Febrero	526.374	3.951	43.027	77.772	377.784	23.840
Marzo	530.875	4.028	43.379	77.598	381.269	24.601
Abril	531.317	3.925	43.621	77.064	382.177	24.530
Mayo	529.740	3.739	44.339	75.516	381.938	24.208
Junio	521.246	3.709	43.843	73.611	376.953	23.130
Julio	522.421	3.720	43.442	72.214	380.174	22.871
Agosto	527.261	3.659	43.717	71.825	385.729	22.331
Septiembre	536.457	3.733	44.212	72.875	391.524	24.113
Octubre	549.354	4.279	45.122	73.798	401.688	24.467
Noviembre	553.762	4.439	45.400	74.731	404.552	24.640
Diciembre	544.484	4.361	45.213	75.693	396.490	22.727
2013						
Enero	561.919	4.420	46.389	76.602	411.972	22.536
Febrero	570.039	4.540	46.635	76.942	418.531	23.391
Marzo	571.751	4.528	46.696	77.221	419.351	23.955
Abril	569.030	4.355	46.494	76.167	417.710	24.304
Mayo	560.560	4.146	45.567	74.106	412.553	24.188
Junio	545.844	4.022	44.571	71.409	402.453	23.389
Julio	542.400	3.976	43.572	68.936	402.575	23.341
Agosto	543.905	3.898	43.770	68.144	405.299	22.794
Septiembre	547.701	3.946	43.867	68.292	406.816	24.780
Octubre	552.758	4.441	44.074	68.621	410.207	25.415
Noviembre	550.269	4.743	43.798	68.373	407.656	25.699
Diciembre	535.563	4.550	43.269	69.289	394.513	23.942
2014						
Enero	547.353	4.592	43.571	68.898	405.558	24.734
Febrero	549.514	4.755	43.337	68.562	407.551	25.309
Marzo	546.879	5.033	43.058	67.279	405.229	26.280
Abril	535.914	4.935	42.618	66.328	395.944	26.089
Mayo	520.863	4.673	41.362	64.069	385.105	25.654
Junio	505.428	4.507	40.107	61.243	374.614	24.957
Julio	505.978	4.316	39.165	58.425	378.332	25.740
Agosto	508.153	4.244	39.302	57.358	381.655	25.594
Septiembre	510.581	4.268	39.324	58.167	381.604	27.218
Octubre	516.048	4.801	39.733	57.862	386.445	27.207
Noviembre	512.177	4.841	39.210	57.412	383.420	27.294
Diciembre	498.649	4.675	38.595	58.349	371.291	25.739
2015						
Enero	506.037	4.776	38.502	57.825	379.463	25.471
Febrero	508.448	4.824	38.007	56.942	382.301	26.374
Marzo	503.441	4.802	37.217	55.916	378.539	26.967
Abril	491.281	4.585	36.222	54.322	369.235	26.917
Mayo						
Junio						
Julio						
Agosto						
Septiembre						
Octubre						
Noviembre						
Diciembre						

TABLA 11. ACTIVIDAD ECONÓMICA. Variación mensual absoluta. Series SISPE

PERIODO	Total P.R.	Agricultura	Industria	Construc.	Servicios	S/E anterior
2011						
Enero	10.540	-22	471	-848	10.383	556
Febrero	5.702	135	-71	-184	5.111	711
Marzo	3.855	124	-25	562	2.357	837
Abril	-2.955	8	-319	558	-3.226	24
Mayo	-3.194	-19	-145	-1.447	-1.606	23
Junio	-6.365	-48	195	-1.901	-3.997	-614
Julio	446	56	-263	-1.586	2.440	-201
Agosto	5.040	-91	453	-102	5.530	-750
Septiembre	10.209	63	697	1.546	6.288	1.615
Octubre	11.819	379	891	1.982	8.008	559
Noviembre	-4.013	-7	-404	325	-3.922	-5
Diciembre	-4.303	-58	76	2.163	-5.073	-1.411
2012						
Enero	22.756	206	1.580	1.038	19.310	622
Febrero	14.909	274	832	1.512	11.259	1.032
Marzo	4.501	77	352	-174	3.485	761
Abril	442	-103	242	-534	908	-71
Mayo	-1.577	-186	718	-1.548	-239	-322
Junio	-8.494	-30	-496	-1.905	-4.985	-1.078
Julio	1.175	11	-401	-1.397	3.221	-259
Agosto	4.840	-61	275	-389	5.555	-540
Septiembre	9.196	74	495	1.050	5.795	1.782
Octubre	12.897	546	910	923	10.164	354
Noviembre	4.408	160	278	933	2.864	173
Diciembre	-9.278	-78	-187	962	-8.062	-1.913
2013						
Enero	17.435	59	1.176	909	15.482	-191
Febrero	8.120	120	246	340	6.559	855
Marzo	1.712	-12	61	279	820	564
Abril	-2.721	-173	-202	-1.054	-1.641	349
Mayo	-8.470	-209	-927	-2.061	-5.157	-116
Junio	-14.716	-124	-996	-2.697	-10.100	-799
Julio	-3.444	-46	-999	-2.473	122	-48
Agosto	1.505	-78	198	-792	2.724	-547
Septiembre	3.796	48	97	148	1.517	1.986
Octubre	5.057	495	207	329	3.391	635
Noviembre	-2.489	302	-276	-248	-2.551	284
Diciembre	-14.706	-193	-529	916	-13.143	-1.757
2014						
Enero	11.790	42	302	-391	11.045	792
Febrero	2.161	163	-234	-336	1.993	575
Marzo	-2.635	278	-279	-1.283	-2.322	971
Abril	-10.965	-98	-440	-951	-9.285	-191
Mayo	-15.051	-262	-1.256	-2.259	-10.839	-435
Junio	-15.435	-166	-1.255	-2.826	-10.491	-697
Julio	550	-191	-942	-2.818	3.718	783
Agosto	2.175	-72	137	-1.067	3.323	-146
Septiembre	2.428	24	22	809	-51	1.624
Octubre	5.467	533	409	-305	4.841	-11
Noviembre	-3.871	40	-523	-450	-3.025	87
Diciembre	-13.528	-166	-615	937	-12.129	-1.555
2015						
Enero	7.388	101	-93	-524	8.172	-268
Febrero	2.411	48	-495	-883	2.838	903
Marzo	-5.007	-22	-790	-1.026	-3.762	593
Abril	-12.160	-217	-995	-1.594	-9.304	-50
Mayo						
Junio						
Julio						
Agosto						
Septiembre						
Octubre						
Noviembre						
Diciembre						

TABLA 12. ACTIVIDAD ECONÓMICA. Variación mensual relativa. Series SISPE

PERIODO	Total P.R.	Agricultura	Industria	Construc.	Servicios	S/E anterior
2011						
Enero	2,26	-0,90	1,13	-1,02	3,23	3,34
Febrero	1,21	4,61	-0,18	-0,25	1,52	3,32
Marzo	0,81	4,05	-0,06	0,77	0,69	3,79
Abril	-0,61	0,25	-0,81	0,76	-0,94	0,10
Mayo	-0,67	-0,59	-0,37	-1,95	-0,47	0,10
Junio	-1,34	-1,51	0,50	-2,61	-1,18	-2,67
Julio	0,09	1,79	-0,67	-2,24	0,73	-0,90
Agosto	1,07	-2,86	1,16	-0,15	1,64	-3,38
Septiembre	2,15	2,04	1,77	2,23	1,84	7,54
Octubre	2,44	12,01	2,22	2,80	2,30	2,43
Noviembre	-0,81	-0,20	-0,99	0,45	-1,10	-0,02
Diciembre	-0,87	-1,64	0,19	2,96	-1,44	-5,98
2012						
Enero	4,82	7,03	4,00	1,42	5,76	2,91
Febrero	2,91	7,45	1,97	1,98	3,07	4,52
Marzo	0,86	1,95	0,82	-0,22	0,92	3,19
Abril	0,08	-2,56	0,56	-0,69	0,24	-0,29
Mayo	-0,30	-4,74	1,65	-2,01	-0,06	-1,31
Junio	-1,60	-0,80	-1,12	-2,52	-1,31	-4,45
Julio	0,23	0,30	-0,91	-1,90	0,85	-1,12
Agosto	0,93	-1,64	0,63	-0,54	1,46	-2,36
Septiembre	1,74	2,02	1,13	1,46	1,50	7,98
Octubre	2,40	14,63	2,06	1,27	2,60	1,47
Noviembre	0,80	3,74	0,62	1,26	0,71	0,71
Diciembre	-1,68	-1,76	-0,41	1,29	-1,99	-7,76
2013						
Enero	3,20	1,35	2,60	1,20	3,90	-0,84
Febrero	1,45	2,71	0,53	0,44	1,59	3,79
Marzo	0,30	-0,26	0,13	0,36	0,20	2,41
Abril	-0,48	-3,82	-0,43	-1,36	-0,39	1,46
Mayo	-1,49	-4,80	-1,99	-2,71	-1,23	-0,48
Junio	-2,63	-2,99	-2,19	-3,64	-2,45	-3,30
Julio	-0,63	-1,14	-2,24	-3,46	0,03	-0,21
Agosto	0,28	-1,96	0,45	-1,15	0,68	-2,34
Septiembre	0,70	1,23	0,22	0,22	0,37	8,71
Octubre	0,92	12,54	0,47	0,48	0,83	2,56
Noviembre	-0,45	6,80	-0,63	-0,36	-0,62	1,12
Diciembre	-2,67	-4,07	-1,21	1,34	-3,22	-6,84
2014						
Enero	2,20	0,92	0,70	-0,56	2,80	3,31
Febrero	0,39	3,55	-0,54	-0,49	0,49	2,32
Marzo	-0,48	5,85	-0,64	-1,87	-0,57	3,84
Abril	-2,01	-1,95	-1,02	-1,41	-2,29	-0,73
Mayo	-2,81	-5,31	-2,95	-3,41	-2,74	-1,67
Junio	-2,96	-3,55	-3,03	-4,41	-2,72	-2,72
Julio	0,11	-4,24	-2,35	-4,60	0,99	3,14
Agosto	0,43	-1,67	0,35	-1,83	0,88	-0,57
Septiembre	0,48	0,57	0,06	1,41	-0,01	6,35
Octubre	1,07	12,49	1,04	-0,52	1,27	-0,04
Noviembre	-0,75	0,83	-1,32	-0,78	-0,78	0,32
Diciembre	-2,64	-3,43	-1,57	1,63	-3,16	-5,70
2015						
Enero	1,48	2,16	-0,24	-0,90	2,20	-1,04
Febrero	0,48	1,01	-1,29	-1,53	0,75	3,55
Marzo	-0,98	-0,46	-2,08	-1,80	-0,98	2,25
Abril	-2,42	-4,52	-2,67	-2,85	-2,46	-0,19
Mayo						
Junio						
Julio						
Agosto						
Septiembre						
Octubre						
Noviembre						
Diciembre						

TABLA 13. ACTIVIDAD ECONÓMICA. Variación anual absoluta. Serie SISPE

PERIODO	Total P.R.	Agricultura	Industria	Construc.	Servicios	S/E anterior
2011						
Enero	7.016	491	-2.240	-9.606	13.598	4.773
Febrero	3.814	504	-2.856	-9.817	11.777	4.206
Marzo	2.003	418	-3.148	-8.931	9.890	3.774
Abril	-2.174	314	-3.132	-6.965	4.637	2.972
Mayo	1.215	410	-2.931	-6.169	7.102	2.803
Junio	-1.402	455	-2.810	-5.574	4.108	2.419
Julio	7.237	589	-1.811	-4.718	10.454	2.723
Agosto	6.388	499	-1.429	-4.484	9.654	2.148
Septiembre	13.563	635	-438	-2.218	13.424	2.160
Octubre	25.637	605	931	674	21.162	2.265
Noviembre	23.933	500	1.116	1.371	19.146	1.800
Diciembre	26.781	520	1.556	1.068	22.293	1.344
2012						
Enero	38.997	748	2.665	2.954	31.220	1.410
Febrero	48.204	887	3.568	4.650	37.368	1.731
Marzo	48.850	840	3.945	3.914	38.496	1.655
Abril	52.247	729	4.506	2.822	42.630	1.560
Mayo	53.864	562	5.369	2.721	43.997	1.215
Junio	51.735	580	4.678	2.717	43.009	751
Julio	52.464	535	4.540	2.906	43.790	693
Agosto	52.264	565	4.362	2.619	43.815	903
Septiembre	51.251	576	4.160	2.123	43.322	1.070
Octubre	52.329	743	4.179	1.064	45.478	865
Noviembre	60.750	910	4.861	1.672	52.264	1.043
Diciembre	55.775	890	4.598	471	49.275	541
2013						
Enero	50.454	743	4.194	342	45.447	-272
Febrero	43.665	589	3.608	-830	40.747	-449
Marzo	40.876	500	3.317	-377	38.082	-646
Abril	37.713	430	2.873	-897	35.533	-226
Mayo	30.820	407	1.228	-1.410	30.615	-20
Junio	24.598	313	728	-2.202	25.500	259
Julio	19.979	256	130	-3.278	22.401	470
Agosto	16.644	239	53	-3.681	19.570	463
Septiembre	11.244	213	-345	-4.583	15.292	667
Octubre	3.404	162	-1.048	-5.177	8.519	948
Noviembre	-3.493	304	-1.602	-6.358	3.104	1.059
Diciembre	-8.921	189	-1.944	-6.404	-1.977	1.215
2014						
Enero	-14.566	172	-2.818	-7.704	-6.414	2.198
Febrero	-20.525	215	-3.298	-8.380	-10.980	1.918
Marzo	-24.872	505	-3.638	-9.942	-14.122	2.325
Abril	-33.116	580	-3.876	-9.839	-21.766	1.785
Mayo	-39.697	527	-4.205	-10.037	-27.448	1.466
Junio	-40.416	485	-4.464	-10.166	-27.839	1.568
Julio	-36.422	340	-4.407	-10.511	-24.243	2.399
Agosto	-35.752	346	-4.468	-10.786	-23.644	2.800
Septiembre	-37.120	322	-4.543	-10.125	-25.212	2.438
Octubre	-36.710	360	-4.341	-10.759	-23.762	1.792
Noviembre	-38.092	98	-4.588	-10.961	-24.236	1.595
Diciembre	-36.914	125	-4.674	-10.940	-23.222	1.797
2015						
Enero	-41.316	184	-5.069	-11.073	-26.095	737
Febrero	-41.066	69	-5.330	-11.620	-25.250	1.065
Marzo	-43.438	-231	-5.841	-11.363	-26.690	687
Abril	-44.633	-350	-6.396	-12.006	-26.709	828
Mayo						
Junio						
Julio						
Agosto						
Septiembre						
Octubre						
Noviembre						
Diciembre						

TABLA 14. ACTIVIDAD ECONÓMICA. Variación anual relativa. Serie SISPE

PERIODO	Total P.R.	Agricultura	Industria	Construc.	Servicios	S/E anterior
2011						
Enero	2,26	-0,90	1,13	-1,02	3,23	3,34
Febrero	1,21	4,61	-0,18	-0,25	1,52	3,32
Marzo	0,81	4,05	-0,06	0,77	0,69	3,79
Abril	-0,61	0,25	-0,81	0,76	-0,94	0,10
Mayo	-0,67	-0,59	-0,37	-1,95	-0,47	0,10
Junio	-1,34	-1,51	0,50	-2,61	-1,18	-2,67
Julio	0,09	1,79	-0,67	-2,24	0,73	-0,90
Agosto	1,07	-2,86	1,16	-0,15	1,64	-3,38
Septiembre	2,15	2,04	1,77	2,23	1,84	7,54
Octubre	2,44	12,01	2,22	2,80	2,30	2,43
Noviembre	-0,81	-0,20	-0,99	0,45	-1,10	-0,02
Diciembre	-0,87	-1,64	0,19	2,96	-1,44	-5,98
2012						
Enero	4,82	7,03	4,00	1,42	5,76	2,91
Febrero	2,91	7,45	1,97	1,98	3,07	4,52
Marzo	0,86	1,95	0,82	-0,22	0,92	3,19
Abril	0,08	-2,56	0,56	-0,69	0,24	-0,29
Mayo	-0,30	-4,74	1,65	-2,01	-0,06	-1,31
Junio	-1,60	-0,80	-1,12	-2,52	-1,31	-4,45
Julio	0,23	0,30	-0,91	-1,90	0,85	-1,12
Agosto	0,93	-1,64	0,63	-0,54	1,46	-2,36
Septiembre	1,74	2,02	1,13	1,46	1,50	7,98
Octubre	2,40	14,63	2,06	1,27	2,60	1,47
Noviembre	0,80	3,74	0,62	1,26	0,71	0,71
Diciembre	-1,68	-1,76	-0,41	1,29	-1,99	-7,76
2013						
Enero	3,20	1,35	2,60	1,20	3,90	-0,84
Febrero	1,45	2,71	0,53	0,44	1,59	3,79
Marzo	0,30	-0,26	0,13	0,36	0,20	2,41
Abril	-0,48	-3,82	-0,43	-1,36	-0,39	1,46
Mayo	-1,49	-4,80	-1,99	-2,71	-1,23	-0,48
Junio	-2,63	-2,99	-2,19	-3,64	-2,45	-3,30
Julio	-0,63	-1,14	-2,24	-3,46	0,03	-0,21
Agosto	0,28	-1,96	0,45	-1,15	0,68	-2,34
Septiembre	0,70	1,23	0,22	0,22	0,37	8,71
Octubre	0,92	12,54	0,47	0,48	0,83	2,56
Noviembre	-0,45	6,80	-0,63	-0,36	-0,62	1,12
Diciembre	-2,67	-4,07	-1,21	1,34	-3,22	-6,84
2014						
Enero	2,20	0,92	0,70	-0,56	2,80	3,31
Febrero	0,39	3,55	-0,54	-0,49	0,49	2,32
Marzo	-0,48	5,85	-0,64	-1,87	-0,57	3,84
Abril	-2,01	-1,95	-1,02	-1,41	-2,29	-0,73
Mayo	-2,81	-5,31	-2,95	-3,41	-2,74	-1,67
Junio	-2,96	-3,55	-3,03	-4,41	-2,72	-2,72
Julio	0,11	-4,24	-2,35	-4,60	0,99	3,14
Agosto	0,43	-1,67	0,35	-1,83	0,88	-0,57
Septiembre	0,48	0,57	0,06	1,41	-0,01	6,35
Octubre	1,07	12,49	1,04	-0,52	1,27	-0,04
Noviembre	-0,75	0,83	-1,32	-0,78	-0,78	0,32
Diciembre	-2,64	-3,43	-1,57	1,63	-3,16	-5,70
2015						
Enero	-7,55	4,01	-11,63	-16,07	-6,43	2,98
Febrero	-7,47	1,45	-12,30	-16,95	-6,20	4,21
Marzo	-7,94	-4,59	-13,57	-16,89	-6,59	2,61
Abril	-8,33	-7,09	-15,01	-18,10	-6,75	3,17
Mayo						
Junio						
Julio						
Agosto						
Septiembre						
Octubre						
Noviembre						
Diciembre						

Tabla 1.- CONTRATACION SEGÚN SEXO Y EDAD POR DURACIÓN Y TIPO DE JORNADA Y MODALIDAD

CONTRATACIONES		Hombres						Mujeres						
		Total	16-24	25-29	30-44	45-54	>=55	Total	16-24	25-29	30-44	45-54	>=55	
Indefinidos	Jornada completa	Indefinido ordinario	7.870	492	1.352	4.325	1.315	386	5.470	401	1.134	2.757	848	330
		Indefinido fomento empleo	231	31	60	9	100	31	131	17	54	7	40	13
		Discapacitados	54	1	4	26	18	5	20	1	1	8	9	1
		Discapacitados en CEE	8	0	1	6	0	1	4	1	0	2	0	1
		Transformaciones en indefinidos	2.439	217	529	1.243	351	99	1.644	160	472	780	186	46
		<i>Total jornada completa</i>	<i>10.602</i>	<i>741</i>	<i>1.946</i>	<i>5.609</i>	<i>1.784</i>	<i>522</i>	<i>7.269</i>	<i>580</i>	<i>1.661</i>	<i>3.554</i>	<i>1.083</i>	<i>391</i>
	Jornada parcial	Indefinido ordinario	2.507	523	433	1.092	343	116	4.076	626	697	1.805	687	261
		Indefinido fomento empleo	83	26	20	3	24	10	112	40	27	3	34	8
		Discapacitados	13	1	1	7	4	0	12	1	0	4	4	3
		Discapacitados en CEE	1	0	0	0	1	0	3	0	1	1	1	0
		Transformaciones en indefinidos	982	235	204	413	89	41	1.465	241	324	637	211	52
		<i>Total jornada parcial</i>	<i>3.586</i>	<i>785</i>	<i>658</i>	<i>1.515</i>	<i>461</i>	<i>167</i>	<i>5.668</i>	<i>908</i>	<i>1.049</i>	<i>2.450</i>	<i>937</i>	<i>324</i>
	Fijos discontinuos	Indefinido ordinario	218	44	34	98	31	11	290	64	48	87	66	25
		Indefinido fomento empleo	0	0	0	0	0	0	3	1	0	1	1	0
		Discapacitados	1	0	0	1	0	0	1	0	0	0	1	0
		Discapacitados en CEE	1	1	0	0	0	0	1	0	0	0	1	0
		Transformaciones en indefinidos	25	4	6	11	4	0	15	2	3	7	3	0
		<i>Total fijos discontinuos</i>	<i>245</i>	<i>49</i>	<i>40</i>	<i>110</i>	<i>35</i>	<i>11</i>	<i>310</i>	<i>67</i>	<i>51</i>	<i>95</i>	<i>72</i>	<i>25</i>
<i>Total indefinidos</i>		<i>14.433</i>	<i>1.575</i>	<i>2.644</i>	<i>7.234</i>	<i>2.280</i>	<i>700</i>	<i>13.247</i>	<i>1.555</i>	<i>2.761</i>	<i>6.099</i>	<i>2.092</i>	<i>740</i>	
Temporales	Jornada completa	Obra o servicio	24.758	2.534	3.582	12.291	4.744	1.607	12.100	2.081	2.403	5.426	1.684	506
		Eventual circunstancias producción	16.166	1.837	2.789	8.401	2.465	674	11.375	1.488	2.156	5.473	1.802	456
		Interinidad	2.659	318	518	1.258	444	121	4.640	638	906	2.051	829	216
		Discapacitados temporal	81	5	6	30	33	7	55	2	10	22	16	5
		Temporal discapacitados en CEE	0	0	0	0	0	0	0	0	0	0	0	0
		Relevo	42	2	8	22	8	2	28	1	3	17	5	2
		Sust. Jubilación 64 años	17	4	1	4	6	2	15	0	0	7	5	3
		Prácticas	495	197	255	39	3	1	476	184	249	37	5	1
		Formación	610	397	211	0	2	0	625	388	236	1	0	0
		Otros temporales	81	34	15	26	4	2	35	20	8	4	2	1
		<i>Total jornada completa</i>	<i>44.909</i>	<i>5.328</i>	<i>7.385</i>	<i>22.071</i>	<i>7.709</i>	<i>2.416</i>	<i>29.349</i>	<i>4.802</i>	<i>5.971</i>	<i>13.038</i>	<i>4.348</i>	<i>1.190</i>
	Jornada parcial	Obra o servicio	11.659	2.367	2.341	5.064	1.491	396	13.640	3.533	2.874	4.991	1.773	469
		Eventual circunstancias producción	12.790	3.261	2.564	5.116	1.489	360	14.549	3.930	2.989	5.498	1.736	396
		Interinidad	1.143	253	260	445	141	44	3.523	580	586	1.284	849	224
		Temporal discapacitados	49	7	11	18	13	0	49	3	6	19	14	7
		Temporal discapacitados en CEE	1	0	0	0	0	1	0	0	0	0	0	0
		Jubilación parcial	202	0	2	0	2	198	98	0	0	0	2	96
		Relevo	31	1	2	16	11	1	55	5	5	19	19	7
Prácticas		90	43	45	1	0	1	150	72	60	16	2	0	
<i>Total jornada parcial</i>	<i>26.026</i>	<i>5.938</i>	<i>5.229</i>	<i>10.702</i>	<i>3.155</i>	<i>1.002</i>	<i>32.101</i>	<i>8.124</i>	<i>6.527</i>	<i>11.854</i>	<i>4.397</i>	<i>1.199</i>		
<i>Total temporales</i>		<i>70.935</i>	<i>11.266</i>	<i>12.614</i>	<i>32.773</i>	<i>10.864</i>	<i>3.418</i>	<i>61.450</i>	<i>12.926</i>	<i>12.498</i>	<i>24.892</i>	<i>8.745</i>	<i>2.389</i>	
TOTAL		85.368	12.841	15.258	40.007	13.144	4.118	74.697	14.481	15.259	30.991	10.837	3.129	

Tabla 2.- CONTRATACION SEGÚN ACTIVIDAD ECONOMICA POR SEXO Y MODALIDAD

CONTRATACIONES		TOTAL	AGRICULTURA	INDUSTRIA					CONSTRUCCION
			A	B	C	D	E	F	
Ambos sexos	Indefinido ordinario	20.431	31	7	882	22	19	1.037	
	Indefinido fomento empleo	560	1	0	26	0	1	29	
	Discapacitados	101	0	0	8	1	0	9	
	Discapacitados en CEE	18	0	0	1	0	1	0	
	Subtotal indefinidos	21.110	32	7	917	23	21	1.075	
	Obra o servicio	62.157	193	7	2.357	15	53	8.794	
	Event. circuns. producción	54.880	94	4	4.845	11	276	1.546	
	Interinidad	11.965	3	1	361	16	200	62	
	Temporal discapacitados	234	0	0	12	0	0	3	
	Temporal discapacitados en CEE	1	0	0	0	0	0	0	
	Jubilación parcial	300	0	0	41	2	9	14	
	Relevo	156	0	0	7	0	7	3	
	Jubilación 64 años	32	0	0	0	0	0	0	
	Prácticas	1.211	0	1	107	12	14	44	
Formación	1.235	2	0	29	0	1	71		
Otros contratos	214	0	0	4	0	0	0		
Subtotal temporal	132.385	292	13	7.763	56	560	10.537		
Conversión en indefinido	6.570	8	1	418	6	15	443		
Total ambos sexos	160.065	332	21	9.098	85	596	12.055		
Hombres	Indefinido ordinario	10.595	26	5	578	15	15	873	
	Indefinido fomento empleo	314	1	0	18	0	0	21	
	Discapacitados	68	0	0	8	0	0	7	
	Discapacitados en CEE	10	0	0	1	0	1	0	
	Subtotal indefinidos	10.987	27	5	605	15	16	901	
	Obra o servicio	36.417	172	6	1.680	9	51	8.565	
	Event. circuns. producción	28.956	75	4	3.632	6	224	1.213	
	Interinidad	3.802	2	1	218	6	192	36	
	Temporal discapacitados	130	0	0	7	0	0	3	
	Temporal discapacitados en CEE	1	0	0	0	0	0	0	
	Jubilación parcial	202	0	0	34	2	9	12	
	Relevo	73	0	0	6	0	5	3	
	Jubilación 64 años	17	0	0	0	0	0	0	
	Prácticas	585	0	1	65	11	9	30	
Formación	610	1	0	25	0	1	65		
Otros contratos	142	0	0	3	0	0	0		
Subtotal temporal	70.935	250	12	5.670	34	491	9.927		
Conversión en indefinido	3.446	7	0	292	3	9	378		
Total hombres	85.368	284	17	6.567	52	516	11.206		
Mujeres	Indefinido ordinario	9.836	5	2	304	7	4	164	
	Indefinido fomento empleo	246	0	0	8	0	1	8	
	Discapacitados	33	0	0	0	1	0	2	
	Discapacitados en CEE	8	0	0	0	0	0	0	
	Subtotal indefinidos	10.123	5	2	312	8	5	174	
	Obra o servicio	25.740	21	1	677	6	2	229	
	Event. circuns. producción	25.924	19	0	1.213	5	52	333	
	Interinidad	8.163	1	0	143	10	8	26	
	Temporal discapacitados	104	0	0	5	0	0	0	
	Temporal discapacitados en CEE	0	0	0	0	0	0	0	
	Jubilación parcial	98	0	0	7	0	0	2	
	Relevo	83	0	0	1	0	2	0	
	Jubilación 64 años	15	0	0	0	0	0	0	
	Prácticas	626	0	0	42	1	5	14	
Formación	625	1	0	4	0	0	6		
Otros contratos	72	0	0	1	0	0	0		
Subtotal temporal	61.450	42	1	2.093	22	69	610		
Conversión en indefinido	3.124	1	1	126	3	6	65		
Total mujeres	74.697	48	4	2.531	33	80	849		

A.- Agricultura, ganadería, sicultura y pesca

B.- Industrias extractivas

C.- Industrias manufactureras

D.- Suministro de energía eléctrica, gas, vapor y aire acondicionado

E.- Suministro de agua, actividades de saneamiento, gestión de residuos y descontaminación

F.- Construcción

Tabla 2.- CONTRATACION SEGÚN ACTIVIDAD ECONOMICA POR SEXO Y EDAD

CONTRATACIONES	SERVICIOS															
	G	H	I	J	K	L	M	N	O	P	Q	R	S	T	U	
Ambos sexos	Indefinido ordinario	3.470	969	3.481	1.959	530	391	1.758	1.294	11	375	415	274	574	2.924	8
	Indefinido fomento empleo	126	35	108	35	4	20	45	29	0	10	16	34	32	9	0
	Discapacitados	15	1	17	6	0	2	8	20	0	3	6	0	5	0	0
	Discapacitados en CEE	0	1	3	1	0	0	2	7	0	0	1	0	1	0	0
	<i>Subtotal indefinidos</i>	<i>3.611</i>	<i>1.006</i>	<i>3.609</i>	<i>2.001</i>	<i>534</i>	<i>413</i>	<i>1.813</i>	<i>1.350</i>	<i>11</i>	<i>388</i>	<i>438</i>	<i>308</i>	<i>612</i>	<i>2.933</i>	<i>8</i>
	Obra o servicio	3.257	2.229	6.838	7.604	385	121	6.349	12.020	228	2.774	1.119	5.109	1.151	1.290	264
	Event. circuns. producción	9.319	4.714	13.811	2.912	552	328	2.708	7.415	95	1.676	1.942	1.698	894	31	9
	Interinidad	1.395	603	852	412	143	45	307	2.146	280	993	3.643	129	228	146	0
	Temporal discapacitados	15	1	12	4	2	0	10	93	0	3	54	5	20	0	0
	Temporal discapacitados en CEE	0	0	0	0	0	0	0	1	0	0	0	0	0	0	0
	Jubilación parcial	57	19	12	13	5	0	8	28	29	15	41	1	4	2	0
	Relevo	18	25	5	1	0	0	1	9	34	15	28	0	3	0	0
	Jubilación 64 años	6	0	2	0	0	0	0	0	7	3	14	0	0	0	0
	Prácticas	140	34	32	127	31	11	359	78	0	75	101	20	25	0	0
	Formación	376	19	332	11	4	30	37	152	2	62	18	20	69	0	0
	Otros contratos	98	1	0	0	4	0	5	1	1	1	2	93	1	3	0
	<i>Subtotal temporal</i>	<i>14.681</i>	<i>7.645</i>	<i>21.896</i>	<i>11.084</i>	<i>1.126</i>	<i>535</i>	<i>9.784</i>	<i>21.943</i>	<i>676</i>	<i>5.617</i>	<i>6.962</i>	<i>7.075</i>	<i>2.395</i>	<i>1.472</i>	<i>273</i>
Conversión en indefinido	1.397	301	1.138	377	99	86	476	800	5	156	370	234	220	16	4	
Total ambos sexos	19.689	8.952	26.643	13.462	1.759	1.034	12.073	24.093	692	6.161	7.770	7.617	3.227	4.421	285	
Hombres	Indefinido ordinario	1.944	821	2.114	1.380	263	215	880	655	5	150	105	140	179	230	2
	Indefinido fomento empleo	66	31	67	19	2	6	23	18	0	1	5	18	10	8	0
	Discapacitados	10	1	13	4	0	2	4	13	0	1	0	0	5	0	0
	Discapacitados en CEE	0	0	2	1	0	0	1	3	0	0	1	0	0	0	0
	<i>Subtotal indefinidos</i>	<i>2.020</i>	<i>853</i>	<i>2.196</i>	<i>1.404</i>	<i>265</i>	<i>223</i>	<i>908</i>	<i>689</i>	<i>5</i>	<i>152</i>	<i>111</i>	<i>158</i>	<i>194</i>	<i>238</i>	<i>2</i>
	Obra o servicio	1.767	1.672	3.799	4.460	157	76	2.702	5.719	93	1.119	379	3.307	424	153	107
	Event. circuns. producción	4.290	3.486	7.098	1.850	211	127	1.075	3.544	27	384	452	965	267	25	1
	Interinidad	489	479	285	192	40	14	89	683	88	181	590	57	58	102	0
	Temporal discapacitados	8	1	6	3	0	0	5	49	0	2	36	2	8	0	0
	Temporal discapacitados en CEE	0	0	0	0	0	0	0	1	0	0	0	0	0	0	0
	Jubilación parcial	39	19	9	12	4	0	7	20	16	2	11	1	3	2	0
	Relevo	13	16	3	0	0	0	0	5	14	3	3	0	2	0	0
	Jubilación 64 años	6	0	2	0	0	0	0	0	4	2	3	0	0	0	0
	Prácticas	54	10	13	84	16	2	187	34	0	25	25	11	8	0	0
	Formación	183	18	180	7	1	23	14	61	2	5	3	12	9	0	0
	Otros contratos	64	1	0	0	4	0	4	1	1	1	0	63	0	0	0
	<i>Subtotal temporal</i>	<i>6.913</i>	<i>5.702</i>	<i>11.395</i>	<i>6.608</i>	<i>433</i>	<i>242</i>	<i>4.083</i>	<i>10.117</i>	<i>245</i>	<i>1.724</i>	<i>1.502</i>	<i>4.418</i>	<i>779</i>	<i>282</i>	<i>108</i>
Conversión en indefinido	706	242	618	234	40	41	227	317	1	56	71	131	57	13	3	
Total hombres	9.639	6.797	14.209	8.246	738	506	5.218	11.123	251	1.932	1.684	4.707	1.030	533	113	
Mujeres	Indefinido ordinario	1.526	148	1.367	579	267	176	878	639	6	225	310	134	395	2.694	6
	Indefinido fomento empleo	60	4	41	16	2	14	22	11	0	9	11	16	22	1	0
	Discapacitados	5	0	4	2	0	0	4	7	0	2	6	0	0	0	0
	Discapacitados en CEE	0	1	1	0	0	0	1	4	0	0	0	0	1	0	0
	<i>Subtotal indefinidos</i>	<i>1.591</i>	<i>153</i>	<i>1.413</i>	<i>597</i>	<i>269</i>	<i>190</i>	<i>905</i>	<i>661</i>	<i>6</i>	<i>236</i>	<i>327</i>	<i>150</i>	<i>418</i>	<i>2.695</i>	<i>6</i>
	Obra o servicio	1.490	557	3.039	3.144	228	45	3.647	6.301	135	1.655	740	1.802	727	1.137	157
	Event. circuns. producción	5.029	1.228	6.713	1.062	341	201	1.633	3.871	68	1.292	1.490	733	627	6	8
	Interinidad	906	124	567	220	103	31	218	1.463	192	812	3.053	72	170	44	0
	Temporal discapacitados	7	0	6	1	2	0	5	44	0	1	18	3	12	0	0
	Temporal discapacitados en CEE	0	0	0	0	0	0	0	0	0	0	0	0	0	0	0
	Jubilación parcial	18	0	3	1	1	0	1	8	13	13	30	0	1	0	0
	Relevo	5	9	2	1	0	0	1	4	20	12	25	0	1	0	0
	Jubilación 64 años	0	0	0	0	0	0	0	0	3	1	11	0	0	0	0
	Prácticas	86	24	19	43	15	9	172	44	0	50	76	9	17	0	0
	Formación	193	1	152	4	3	7	23	91	0	57	15	8	60	0	0
	Otros contratos	34	0	0	0	0	0	1	0	0	0	2	30	1	3	0
	<i>Subtotal temporal</i>	<i>7.768</i>	<i>1.943</i>	<i>10.507</i>	<i>4.476</i>	<i>693</i>	<i>293</i>	<i>5.701</i>	<i>11.826</i>	<i>431</i>	<i>3.893</i>	<i>5.460</i>	<i>2.657</i>	<i>1.616</i>	<i>1.190</i>	<i>165</i>
Conversión en indefinido	691	59	520	143	59	45	249	483	4	100	299	103	163	3	1	
Total mujeres	10.050	2.155	12.434	5.216	1.021	528	6.855	12.970	441	4.229	6.086	2.910	2.197	3.888	172	

G.- Comercio al por mayor y al por menor; reparación de vehículos de motor y motocicletas
H.- Transporte y almacenamiento
I.- Hostelería
J.- Información y comunicaciones
K.- Actividades financieras y de seguros
L.- Actividades inmobiliarias
M.- Actividades profesionales, científicas y técnicas
N.- Actividades administrativas y servicios auxiliares
O.- Administración pública y defensa; Seguridad
P.- Educación
Q.- Actividades sanitarias y de servicios sociales
R.- Actividades artísticas, recreativas y de entretenimiento
S.- Otros servicios
T.- Actividades de los hogares como empleadores
U.- Actividades de organizaciones y organismos

Tabla 3.- CONTRATACION SEGÚN SUBGRUPO DE OCUPACION POR SEXO Y MODALIDAD

CONTRATACIONES		TOTAL	A	B	C	D	E	F	G	H
Ambos sexos	Indefinido ordinario	20.431	636	445	2.361	2.455	1.398	997	4.372	728
	Indefinido fomento empleo	560	4	15	27	90	60	42	143	34
	Discapitados	101	0	0	6	13	8	10	15	11
	Discapitados en CEE	18	1	1	2	0	0	0	2	0
	<i>Subtotal indefinidos</i>	<i>21.110</i>	<i>641</i>	<i>461</i>	<i>2.396</i>	<i>2.558</i>	<i>1.466</i>	<i>1.049</i>	<i>4.532</i>	<i>773</i>
	Obra o servicio	62.157	72	1.993	7.981	6.498	2.287	4.380	11.259	3.602
	Event. circuns. producción	54.880	175	1.201	1.642	4.239	2.967	2.828	16.440	2.210
	Interinidad	11.965	19	1.568	398	643	689	722	1.219	2.574
	Temporal discapitados	234	0	1	5	9	12	38	21	28
	Temporal discapitados en CEE	1	0	0	0	0	0	0	0	0
	Jubilación parcial	300	8	17	20	43	28	18	26	24
	Relevo	156	1	17	7	27	10	7	8	15
	Jubilación 64 años	32	0	3	3	5	0	0	5	4
	Prácticas	1.211	5	113	398	298	141	70	24	108
	Formación	1.235	0	1	22	77	64	68	583	115
	Otros contratos	214	11	0	81	113	1	1	1	1
	<i>Subtotal temporal</i>	<i>132.385</i>	<i>291</i>	<i>4.914</i>	<i>10.557</i>	<i>11.952</i>	<i>6.199</i>	<i>8.132</i>	<i>29.586</i>	<i>8.687</i>
	Conversión en indefinido	6.570	47	182	495	722	491	754	1.645	370
	Total ambos sexos	160.065	979	5.557	13.448	15.232	8.156	9.935	35.763	9.824
Hombres	Indefinido ordinario	10.595	449	156	1.579	1.575	522	339	2.415	235
	Indefinido fomento empleo	314	4	4	18	53	27	11	76	12
	Discapitados	68	0	0	4	10	6	1	11	10
	Discapitados en CEE	10	1	0	1	0	0	0	2	0
	<i>Subtotal indefinidos</i>	<i>10.987</i>	<i>454</i>	<i>160</i>	<i>1.602</i>	<i>1.638</i>	<i>555</i>	<i>351</i>	<i>2.504</i>	<i>257</i>
	Obra o servicio	36.417	46	823	4.845	3.878	933	1.567	5.114	1.126
	Event. circuns. producción	28.956	89	345	782	2.459	1.244	861	7.759	602
	Interinidad	3.802	7	297	98	210	246	135	410	508
	Temporal discapitados	130	0	1	4	3	4	28	13	19
	Temporal discapitados en CEE	1	0	0	0	0	0	0	0	0
	Jubilación parcial	202	8	1	14	36	14	8	13	14
	Relevo	73	1	4	0	14	2	3	3	6
	Jubilación 64 años	17	0	1	1	1	0	0	4	0
	Prácticas	585	4	29	206	175	63	27	9	25
	Formación	610	0	1	17	56	29	20	279	10
	Otros contratos	142	8	0	51	80	0	1	1	0
	<i>Subtotal temporal</i>	<i>70.935</i>	<i>163</i>	<i>1.502</i>	<i>6.018</i>	<i>6.912</i>	<i>2.535</i>	<i>2.650</i>	<i>13.605</i>	<i>2.310</i>
	Conversión en indefinido	3.446	28	47	277	438	178	188	792	125
	Total hombres	85.368	645	1.709	7.897	8.988	3.268	3.189	16.901	2.692
Mujeres	Indefinido ordinario	9.836	187	289	782	880	876	658	1.957	493
	Indefinido fomento empleo	246	0	11	9	37	33	31	67	22
	Discapitados	33	0	0	2	3	2	9	4	1
	Discapitados en CEE	8	0	1	1	0	0	0	0	0
	<i>Subtotal indefinidos</i>	<i>10.123</i>	<i>187</i>	<i>301</i>	<i>794</i>	<i>920</i>	<i>911</i>	<i>698</i>	<i>2.028</i>	<i>516</i>
	Obra o servicio	25.740	26	1.170	3.136	2.620	1.354	2.813	6.145	2.476
	Event. circuns. producción	25.924	86	856	860	1.780	1.723	1.967	8.681	1.608
	Interinidad	8.163	12	1.271	300	433	443	587	809	2.066
	Temporal discapitados	104	0	0	1	6	8	10	8	9
	Temporal discapitados en CEE	0	0	0	0	0	0	0	0	0
	Jubilación parcial	98	0	16	6	7	14	10	13	10
	Relevo	83	0	13	7	13	8	4	5	9
	Jubilación 64 años	15	0	2	2	4	0	0	1	4
	Prácticas	626	1	84	192	123	78	43	15	83
	Formación	625	0	0	5	21	35	48	304	105
	Otros contratos	72	3	0	30	33	1	0	0	1
	<i>Subtotal temporal</i>	<i>61.450</i>	<i>128</i>	<i>3.412</i>	<i>4.539</i>	<i>5.040</i>	<i>3.664</i>	<i>5.482</i>	<i>15.981</i>	<i>6.371</i>
	Conversión en indefinido	3.124	19	135	218	284	313	566	853	245
	Total mujeres	74.697	334	3.848	5.551	6.244	4.888	6.746	18.862	7.132

A.- Directores y gerentes.

B.- Técnicos y profesionales científicos e intelectuales de la

C.- Otros técnicos y profesionales científicos e intelectuales

D.- Técnicos y profesionales de apoyo

E.- Empleados de oficina que no atienden al público

F.- Empleados de oficina que atienden al público

G.- Trabajadores de los servicios de restauración y comercio

Tabla 3.- CONTRATACION SEGÚN SUBGRUPO DE OCUPACION POR SEXO Y MODALIDAD

CONTRATACIONES		I	J	K	L	M	N	O	P	Q
Ambos sexos	Indefinido ordinario	107	79	456	532	165	866	4.216	617	1
	Indefinido fomento empleo	3	2	9	30	8	34	44	15	0
	Discapacitados	0	1	2	6	2	3	22	2	0
	Discapacitados en CEE	1	0	0	1	0	0	6	4	0
	Subtotal indefinidos	111	82	467	569	175	903	4.288	638	1
	Obra o servicio	701	193	5.621	2.406	1.288	1.458	5.818	6.597	3
	Event. circuns. producción	238	108	572	1.553	1.285	1.635	8.659	9.127	1
	Interinidad	159	30	47	174	103	216	2.504	900	0
	Temporal discapacitados	6	5	3	17	7	5	62	15	0
	Temporal discapacitados en CEE	0	0	0	0	0	0	1	0	0
	Jubilación parcial	11	3	10	23	10	21	30	8	0
	Relevo	2	3	3	6	2	13	24	11	0
	Jubilación 64 años	0	0	4	0	0	1	3	4	0
	Prácticas	0	0	4	28	11	1	7	3	0
	Formación	0	6	41	80	9	1	149	19	0
	Otros contratos	0	0	0	0	0	1	4	0	0
Subtotal temporal	1.117	348	6.305	4.287	2.715	3.352	17.261	16.684	4	
Conversión en indefinido	69	14	207	292	112	239	622	309	0	
Total ambos sexos	1.297	444	6.979	5.148	3.002	4.494	22.171	17.631	5	
Hombres	Indefinido ordinario	97	68	444	457	117	831	790	521	0
	Indefinido fomento empleo	3	2	9	26	7	34	16	12	0
	Discapacitados	0	0	2	5	2	3	12	2	0
	Discapacitados en CEE	0	0	0	1	0	0	2	3	0
	Subtotal indefinidos	100	70	455	489	126	868	820	538	0
	Obra o servicio	590	117	5.568	2.096	1.114	1.407	2.121	5.070	2
	Event. circuns. producción	208	93	540	1.308	987	1.552	3.213	6.914	0
	Interinidad	122	25	39	133	79	196	651	646	0
	Temporal discapacitados	3	3	3	10	2	5	17	15	0
	Temporal discapacitados en CEE	0	0	0	0	0	0	1	0	0
	Jubilación parcial	11	3	10	22	9	21	10	8	0
	Relevo	1	2	3	3	2	13	6	10	0
	Jubilación 64 años	0	0	4	0	0	1	1	4	0
	Prácticas	0	0	3	25	11	1	5	2	0
	Formación	0	6	40	72	5	1	59	15	0
	Otros contratos	0	0	0	0	0	1	0	0	0
Subtotal temporal	935	249	6.210	3.669	2.209	3.198	6.084	12.684	2	
Conversión en indefinido	59	12	200	267	91	234	240	270	0	
Total hombres	1.094	331	6.865	4.425	2.426	4.300	7.144	13.492	2	
Mujeres	Indefinido ordinario	10	11	12	75	48	35	3.426	96	1
	Indefinido fomento empleo	0	0	0	4	1	0	28	3	0
	Discapacitados	0	1	0	1	0	0	10	0	0
	Discapacitados en CEE	1	0	0	0	0	0	4	1	0
	Subtotal indefinidos	11	12	12	80	49	35	3.468	100	1
	Obra o servicio	111	76	53	310	174	51	3.697	1.527	1
	Event. circuns. producción	30	15	32	245	298	83	5.446	2.213	1
	Interinidad	37	5	8	41	24	20	1.853	254	0
	Temporal discapacitados	3	2	0	7	5	0	45	0	0
	Temporal discapacitados en CEE	0	0	0	0	0	0	0	0	0
	Jubilación parcial	0	0	0	1	1	0	20	0	0
	Relevo	1	1	0	3	0	0	18	1	0
	Jubilación 64 años	0	0	0	0	0	0	2	0	0
	Prácticas	0	0	1	3	0	0	2	1	0
	Formación	0	0	1	8	4	0	90	4	0
	Otros contratos	0	0	0	0	0	0	4	0	0
Subtotal temporal	182	99	95	618	506	154	11.177	4.000	2	
Conversión en indefinido	10	2	7	25	21	5	382	39	0	
Total mujeres	203	113	114	723	576	194	15.027	4.139	3	

H.- Trabajadores de los servicios de salud y el cuidado de personas

I.- Trabajadores de los servicios de protección y seguridad

J.- Trabaj. Cualific. del sector agrícola, ganadero, forestal y pesquero

K.- Trabaj. Cualific. de la construcción, excepto operadores de máquinas

L.- Trabaj. cualif. de industrias manufactureras, excep, operadores de instalaciones

M.- Operadores de instalaciones y maquinarias fijas y

N.- Conductores y operadores de maquinaria móvil.

O.- Trabajadores no cualificados en servicios

P.- Peones de agricul., pesca, construcc., ind.manufact

Q.- Ocupaciones militares

Tabla 4.- CONTRATACION SEGÚN DURACION POR SEXO Y MODALIDAD

CONTRATACIONES		Total	< de 6 días	6-15 días	16-30 días	31-60 días	61-90 días	91-180 días	mas de 180	Indeterm inado	Indefinid o
Ambos sexos	Indefinido ordinario	20.431									20.431
	Indefinido fomento empleo	560									560
	Discapacitados	101									101
	Discapacitados en CEE	18									18
	<i>Subtotal indefinidos</i>	<i>21.110</i>									<i>21.110</i>
	Obra o servicio	62.157	10.290	1.314	882	477	1.016	859	1.183	46.136	0
	Event. circuns. producción	54.880	20.337	7.277	4.304	3.611	9.119	8.848	1.324	60	0
	Interinidad	11.965	1.157	1.040	577	251	239	489	136	8.076	0
	Temporal discapacitados	234	0	0	1	1	0	6	226	0	0
	Temporal discapacitados en CEE	1	0	0	0	0	0	0	1	0	0
	Jubilación parcial	300	1	0	0	0	0	0	259	40	0
	Relevo	156	0	0	1	1	2	4	148	0	0
	Jubilación 64 años	32	0	0	0	0	0	3	26	3	0
	Prácticas	1.211	0	0	0	0	2	759	450	0	0
	Formación	1.235	0	0	0	0	1	140	1.094	0	0
	Otros contratos	214	69	14	0	0	2	97	10	22	0
	<i>Subtotal temporal</i>	<i>132.385</i>	<i>31.854</i>	<i>9.645</i>	<i>5.765</i>	<i>4.341</i>	<i>10.381</i>	<i>11.205</i>	<i>4.857</i>	<i>54.337</i>	<i>0</i>
	Conversión en indefinido	6.570	0	0	0	0	0	0	0	0	6.570
	Total ambos sexos	160.065	31.854	9.645	5.765	4.341	10.381	11.205	4.857	54.337	27.680
Hombres	Indefinido ordinario	10.595	0	0	0	0	0	0	0	0	10.595
	Indefinido fomento empleo	314	0	0	0	0	0	0	0	0	314
	Discapacitados	68	0	0	0	0	0	0	0	0	68
	Discapacitados en CEE	10	0	0	0	0	0	0	0	0	10
	<i>Subtotal indefinidos</i>	<i>10.987</i>	<i>0</i>	<i>0</i>	<i>0</i>	<i>0</i>	<i>0</i>	<i>0</i>	<i>0</i>	<i>0</i>	<i>10.987</i>
	Obra o servicio	36.417	5.557	614	402	186	459	400	602	28.197	0
	Event. circuns. producción	28.956	11.231	3.961	2.101	1.763	4.720	4.473	683	24	0
	Interinidad	3.802	322	314	192	86	54	130	48	2.656	0
	Temporal discapacitados	130	0	0	1	1	0	5	123	0	0
	Temporal discapacitados en CEE	1	0	0	0	0	0	0	1	0	0
	Jubilación parcial	202	1	0	0	0	0	0	172	29	0
	Relevo	73	0	0	0	0	2	2	69	0	0
	Jubilación 64 años	17	0	0	0	0	0	3	11	3	0
	Prácticas	585	0	0	0	0	1	352	232	0	0
	Formación	610	0	0	0	0	1	63	546	0	0
	Otros contratos	142	43	10	0	0	1	64	10	14	0
	<i>Subtotal temporal</i>	<i>70.935</i>	<i>17.154</i>	<i>4.899</i>	<i>2.696</i>	<i>2.036</i>	<i>5.238</i>	<i>5.492</i>	<i>2.497</i>	<i>30.923</i>	<i>0</i>
	Conversión en indefinido	3.446	0	0	0	0	0	0	0	0	3.446
	Total hombres	85.368	17.154	4.899	2.696	2.036	5.238	5.492	2.497	30.923	14.433
Mujeres	Indefinido ordinario	9.836	0	0	0	0	0	0	0	0	9.836
	Indefinido fomento empleo	246	0	0	0	0	0	0	0	0	246
	Discapacitados	33	0	0	0	0	0	0	0	0	33
	Discapacitados en CEE	8	0	0	0	0	0	0	0	0	8
	<i>Subtotal indefinidos</i>	<i>10.123</i>	<i>0</i>	<i>0</i>	<i>0</i>	<i>0</i>	<i>0</i>	<i>0</i>	<i>0</i>	<i>0</i>	<i>10.123</i>
	Obra o servicio	25.740	4.733	700	480	291	557	459	581	17.939	0
	Event. circuns. producción	25.924	9.106	3.316	2.203	1.848	4.399	4.375	641	36	0
	Interinidad	8.163	835	726	385	165	185	359	88	5.420	0
	Temporal discapacitados	104	0	0	0	0	0	1	103	0	0
	Temporal discapacitados en CEE	0	0	0	0	0	0	0	0	0	0
	Jubilación parcial	98	0	0	0	0	0	0	87	11	0
	Relevo	83	0	0	1	1	0	2	79	0	0
	Jubilación 64 años	15	0	0	0	0	0	0	15	0	0
	Prácticas	626	0	0	0	0	1	407	218	0	0
	Formación	625	0	0	0	0	0	77	548	0	0
	Otros contratos	72	26	4	0	0	1	33	0	8	0
	<i>Subtotal temporal</i>	<i>61.450</i>	<i>14.700</i>	<i>4.746</i>	<i>3.069</i>	<i>2.305</i>	<i>5.143</i>	<i>5.713</i>	<i>2.360</i>	<i>23.414</i>	<i>0</i>
	Conversión en indefinido	3.124	0	0	0	0	0	0	0	0	3.124
	Total mujeres	74.697	14.700	4.746	3.069	2.305	5.143	5.713	2.360	23.414	13.247

Tabla 5.- CONTRATACION SEGÚN GRUPOS DE EDAD POR SEXO Y MODALIDAD

CONTRATACIONES		Total	16 - 19	20 - 24	25 - 29	30 - 34	35 - 39	40 - 44	45 - 49	50 - 54	55 - 59	>=60
Ambos sexos	Indefinido ordinario	20.431	274	1.876	3.698	3.847	3.520	2.797	1.952	1.338	739	390
	Indefinido fomento empleo	560	14	101	161	17	3	3	129	70	44	18
	Discapacitados	101	1	3	6	12	17	17	21	15	5	4
	Discapacitados en CEE	18	0	2	2	3	5	1	3	0	0	2
	<i>Subtotal indefinidos</i>	<i>21.110</i>	<i>289</i>	<i>1.982</i>	<i>3.867</i>	<i>3.879</i>	<i>3.545</i>	<i>2.818</i>	<i>2.105</i>	<i>1.423</i>	<i>788</i>	<i>414</i>
	Obra o servicio	62.157	1.442	9.073	11.200	10.388	9.544	7.840	5.764	3.928	2.096	882
	Event. circuns. producción	54.880	1.252	9.264	10.498	9.019	8.553	6.916	4.558	2.934	1.373	513
	Interinidad	11.965	131	1.658	2.270	1.798	1.769	1.471	1.278	985	483	122
	Temporal discapacitados	234	0	17	33	20	32	37	48	28	15	4
	Temporal discapacitados en CEE	1	0	0	0	0	0	0	0	0	0	1
	Jubilación parcial	300	0	0	2	0	0	0	3	1	0	294
	Relevo	156	1	8	18	17	25	32	29	14	10	2
	Jubilación 64 años	32	1	3	1	2	3	6	5	6	2	3
	Prácticas	1.211	15	481	609	56	20	17	6	4	1	2
	Formación	1.235	164	621	447	0	0	1	0	2	0	0
	Otros contratos	214	25	36	34	26	40	33	8	8	3	1
	<i>Subtotal temporal</i>	<i>132.385</i>	<i>3.031</i>	<i>21.161</i>	<i>25.112</i>	<i>21.326</i>	<i>19.986</i>	<i>16.353</i>	<i>11.699</i>	<i>7.910</i>	<i>3.983</i>	<i>1.824</i>
	Conversión en indefinido	6.570	52	807	1.538	1.256	1.056	779	520	324	175	63
	Total ambos sexos	160.065	3.372	23.950	30.517	26.461	24.587	19.950	14.324	9.657	4.946	2.301
Hombres	Indefinido ordinario	10.595	136	923	1.819	2.072	1.935	1.508	1.054	635	344	169
	Indefinido fomento empleo	314	9	48	80	10	2	0	72	52	30	11
	Discapacitados	68	1	1	5	7	12	15	13	9	2	3
	Discapacitados en CEE	10	0	1	1	1	4	1	1	0	0	1
	<i>Subtotal indefinidos</i>	<i>10.987</i>	<i>146</i>	<i>973</i>	<i>1.905</i>	<i>2.090</i>	<i>1.953</i>	<i>1.524</i>	<i>1.140</i>	<i>696</i>	<i>376</i>	<i>184</i>
	Obra o servicio	36.417	650	4.251	5.923	6.199	6.083	5.073	3.726	2.509	1.416	587
	Event. circuns. producción	28.956	619	4.479	5.353	4.965	4.940	3.612	2.432	1.522	721	313
	Interinidad	3.802	49	522	778	633	616	454	343	242	136	29
	Temporal discapacitados	130	0	12	17	16	14	18	31	15	6	1
	Temporal discapacitados en CEE	1	0	0	0	0	0	0	0	0	0	1
	Jubilación parcial	202	0	0	2	0	0	0	1	1	0	198
	Relevo	73	1	2	10	9	17	12	14	5	2	1
	Jubilación 64 años	17	1	3	1	1	0	3	3	3	1	1
	Prácticas	585	3	237	300	26	9	5	0	3	1	1
	Formación	610	99	298	211	0	0	0	0	2	0	0
	Otros contratos	142	16	24	19	24	22	22	5	7	3	0
	<i>Subtotal temporal</i>	<i>70.935</i>	<i>1.438</i>	<i>9.828</i>	<i>12.614</i>	<i>11.873</i>	<i>11.701</i>	<i>9.199</i>	<i>6.555</i>	<i>4.309</i>	<i>2.286</i>	<i>1.132</i>
	Conversión en indefinido	3.446	33	423	739	662	566	439	274	170	104	36
	Total hombres	85.368	1.617	11.224	15.258	14.625	14.220	11.162	7.969	5.175	2.766	1.352
Mujeres	Indefinido ordinario	9.836	138	953	1.879	1.775	1.585	1.289	898	703	395	221
	Indefinido fomento empleo	246	5	53	81	7	1	3	57	18	14	7
	Discapacitados	33	0	2	1	5	5	2	8	6	3	1
	Discapacitados en CEE	8	0	1	1	2	1	0	2	0	0	1
	<i>Subtotal indefinidos</i>	<i>10.123</i>	<i>143</i>	<i>1.009</i>	<i>1.962</i>	<i>1.789</i>	<i>1.592</i>	<i>1.294</i>	<i>965</i>	<i>727</i>	<i>412</i>	<i>230</i>
	Obra o servicio	25.740	792	4.822	5.277	4.189	3.461	2.767	2.038	1.419	680	295
	Event. circuns. producción	25.924	633	4.785	5.145	4.054	3.613	3.304	2.126	1.412	652	200
	Interinidad	8.163	82	1.136	1.492	1.165	1.153	1.017	935	743	347	93
	Temporal discapacitados	104	0	5	16	4	18	19	17	13	9	3
	Temporal discapacitados en CEE	0	0	0	0	0	0	0	0	0	0	0
	Jubilación parcial	98	0	0	0	0	0	0	2	0	0	96
	Relevo	83	0	6	8	8	8	20	15	9	8	1
	Jubilación 64 años	15	0	0	0	1	3	3	2	3	1	2
	Prácticas	626	12	244	309	30	11	12	6	1	0	1
	Formación	625	65	323	236	0	0	1	0	0	0	0
	Otros contratos	72	9	12	15	2	18	11	3	1	0	1
	<i>Subtotal temporal</i>	<i>61.450</i>	<i>1.593</i>	<i>11.333</i>	<i>12.498</i>	<i>9.453</i>	<i>8.285</i>	<i>7.154</i>	<i>5.144</i>	<i>3.601</i>	<i>1.697</i>	<i>692</i>
	Conversión en indefinido	3.124	19	384	799	594	490	340	246	154	71	27
	Total mujeres	74.697	1.755	12.726	15.259	11.836	10.367	8.788	6.355	4.482	2.180	949

Tabla 6.- CONTRATACION SEGÚN NIVEL FORMATIVO POR SEXO Y MODALIDAD

CONTRATACIONES		Total	NF1	NF2	NF3	NF4	NF5	NF6	NF7	NF8	NF9	NF10
Ambos sexos	Indefinido ordinario	20.431	766	3.748	749	24	3.438	1.517	3.953	4.213	767	1.256
	Indefinido fomento empleo	560	16	133	10	0	105	51	136	84	25	0
	Discapacitados	101	3	30	4	0	19	9	25	9	2	0
	Discapacitados en CEE	18	0	6	1	0	5	1	3	1	1	0
	Subtotal Indefinidos	21.110	785	3.917	764	24	3.567	1.578	4.117	4.307	795	1.256
	Obra o servicio	62.157	4.370	10.253	1.809	41	12.895	5.468	18.951	6.757	1.172	441
	Event. circuns. producción	54.880	2.066	8.428	3.928	40	12.797	6.528	15.744	4.736	613	0
	Interinidad	11.965	659	1.637	493	24	2.237	2.277	2.001	2.275	357	5
	Temporal discapacitados	234	14	60	10	1	72	18	43	12	4	0
	Temporal discapacitados en CEE	1	0	1	0	0	0	0	0	0	0	0
	Jubilación parcial	300	20	64	8	0	53	38	84	26	7	0
	Relevo	156	6	23	4	0	23	36	35	21	8	0
	Jubilación 64 años	32	1	3	3	0	1	7	10	7	0	0
	Prácticas	1.211	0	0	0	8	0	292	7	607	297	0
Formación	1.235	108	349	66	4	441	49	191	22	5	0	
Otros contratos	214	9	91	0	0	7	15	85	6	1	0	
Subtotal temporal	132.385	7.253	20.909	6.321	118	28.526	14.728	37.151	14.469	2.464	446	
Conversión en indefinido	6.570	303	962	186	10	1.565	777	1.461	1.110	196	0	
Total ambos sexos	160.065	8.341	25.788	7.271	152	33.658	17.083	42.729	19.886	3.455	1.702	
Hombres	Indefinido ordinario	10.595	403	2.102	335	7	1.833	825	2.192	2.413	411	74
	Indefinido fomento empleo	314	9	76	3	0	72	20	73	51	10	0
	Discapacitados	68	2	23	4	0	19	3	11	5	1	0
	Discapacitados en CEE	10	0	3	1	0	4	1	1	0	0	0
	Subtotal Indefinidos	10.987	414	2.204	343	7	1.928	849	2.277	2.469	422	74
	Obra o servicio	36.417	2.737	7.249	1.260	25	8.527	3.200	9.845	3.102	442	30
	Event. circuns. producción	28.956	1.195	4.636	2.619	14	7.058	3.702	7.497	1.997	238	0
	Interinidad	3.802	153	554	319	6	797	598	767	538	70	0
	Temporal discapacitados	130	4	31	7	0	50	10	23	5	0	0
	Temporal discapacitados en CEE	1	0	1	0	0	0	0	0	0	0	0
	Jubilación parcial	202	14	43	4	0	40	24	58	13	6	0
	Relevo	73	3	9	3	0	11	19	22	2	4	0
	Jubilación 64 años	17	1	3	0	0	0	2	8	3	0	0
	Prácticas	585	0	0	0	2	0	156	5	281	141	0
Formación	610	29	198	47	1	205	22	96	12	0	0	
Otros contratos	142	9	57	0	0	4	11	55	5	1	0	
Subtotal temporal	70.935	4.145	12.781	4.259	48	16.692	7.744	18.376	5.958	902	30	
Conversión en indefinido	3.446	161	564	109	3	892	418	750	464	85	0	
Total hombres	85.368	4.720	15.549	4.711	58	19.512	9.011	21.403	8.891	1.409	104	
Mujeres	Indefinido ordinario	9.836	363	1.646	414	17	1.605	692	1.761	1.800	356	1.182
	Indefinido fomento empleo	246	7	57	7	0	33	31	63	33	15	0
	Discapacitados	33	1	7	0	0	0	6	14	4	1	0
	Discapacitados en CEE	8	0	3	0	0	1	0	2	1	1	0
	Subtotal Indefinidos	10.123	371	1.713	421	17	1.639	729	1.840	1.838	373	1.182
	Obra o servicio	25.740	1.633	3.004	549	16	4.368	2.268	9.106	3.655	730	411
	Event. circuns. producción	25.924	871	3.792	1.309	26	5.739	2.826	8.247	2.739	375	0
	Interinidad	8.163	506	1.083	174	18	1.440	1.679	1.234	1.737	287	5
	Temporal discapacitados	104	10	29	3	1	22	8	20	7	4	0
	Temporal discapacitados en CEE	0	0	0	0	0	0	0	0	0	0	0
	Jubilación parcial	98	6	21	4	0	13	14	26	13	1	0
	Relevo	83	3	14	1	0	12	17	13	19	4	0
	Jubilación 64 años	15	0	0	3	0	1	5	2	4	0	0
	Prácticas	626	0	0	0	6	0	136	2	326	156	0
Formación	625	79	151	19	3	236	27	95	10	5	0	
Otros contratos	72	0	34	0	0	3	4	30	1	0	0	
Subtotal temporal	61.450	3.108	8.128	2.062	70	11.834	6.984	18.775	8.511	1.562	416	
Conversión en indefinido	3.124	142	398	77	7	673	359	711	646	111	0	
Total mujeres	74.697	3.621	10.239	2.560	94	14.146	8.072	21.326	10.995	2.046	1.598	

NF 1 Sin estudios
 NF 2 E.Primarios o equiv
 NF 3 Certificado Escolaridad
 NF 4 F.P.I o equiv.
 NF 5 Graduado esc. o equiv.

NF 6 F.P.II o equiv.
 NF 7 ESO/Bachiller o equivalente
 NF 8 Tit. Universitaria G.M.
 NF 9 Tit. Universitaria G.S.
 NF10 Desconocido

Tabla 7.- CONTRATACION REGISTRADA POR COMUNIDADES AUTONOMAS

ABRIL 2015	DATOS ABSOLUTOS MES	CONTRATACIONES				
		Indefinidos			Temporales	
		Absoluto	% Total CCAA	% Total Nacional	Absoluto	% total
Andalucía	346.224	13.131	3,79%	10,64%	333.093	96,21%
Aragón	36.853	3.489	9,47%	2,83%	33.364	90,53%
Asturias	24.855	1.817	7,31%	1,47%	23.038	92,69%
Baleares	42.079	5.653	13,43%	4,58%	36.426	86,57%
Canarias	53.718	5.889	10,96%	4,77%	47.829	89,04%
Cantabria	17.235	1.078	6,25%	0,87%	16.157	93,75%
Castilla la Mancha	54.699	3.326	6,08%	2,69%	51.373	93,92%
Castilla - León	63.372	4.539	7,16%	3,68%	58.833	92,84%
Cataluña	209.507	26.722	12,75%	21,64%	182.785	87,25%
Comunidad Valenciana	136.432	11.628	8,52%	9,42%	124.804	91,48%
Extremadura	50.614	1.408	2,78%	1,14%	49.206	97,22%
Galicia	67.180	5.225	7,78%	4,23%	61.955	92,22%
Madrid	160.065	27.680	17,29%	22,42%	132.385	82,71%
Murcia	77.474	4.854	6,27%	3,93%	72.620	93,73%
Navarra	26.042	1.420	5,45%	1,15%	24.622	94,55%
País Vasco	61.989	4.604	7,43%	3,73%	57.385	92,57%
Rioja, La	8.932	717	8,03%	0,58%	8.215	91,97%
Ceuta	1.094	134	12,25%	0,11%	960	87,75%
Melilla	1.291	93	7,20%	0,08%	1.198	92,80%
Extranjero	726	52	7,16%	0,04%	674	92,84%
TOTAL NACIONAL	1.440.381	123.459	8,57%	100,00%	1.316.922	91,43%

Tabla 8.- CONTRATACION EXTRANJEROS SEGÚN NACIONALIDAD

CONTRATACIONES	GRUPOS DE EDAD						SECTORES				
	Total	<25	25-29	30-44	45-54	>=55	Agricult. y Pesca	Industria	Construcc.	Servicios	
Ambos sexos	Espacio Económico Europeo	9.494	1.108	1.755	4.892	1.381	358	46	473	1.814	7.161
	Resto Europa	1.743	221	281	821	306	114	3	59	348	1.333
	Africa oriental	25	2	2	21	0	0	0	0	0	25
	Africa central	141	17	28	84	12	0	0	13	11	117
	Africa septentrional	2.222	262	291	1.387	237	45	38	114	421	1.649
	Africa meridional	2	0	0	2	0	0	0	0	0	2
	Africa occidental	872	66	88	591	114	13	9	98	117	648
	Caribe	1.689	283	329	843	197	37	2	48	107	1.532
	América central	699	51	152	399	78	19	1	8	15	675
	América del norte	96	10	19	40	18	9	0	2	4	90
	América del sur	8.605	995	1.402	4.579	1.279	350	7	232	1.039	7.327
	Asia occidental	156	20	25	77	24	10	0	5	18	133
	Asia oriental	1.679	367	317	688	256	51	0	107	46	1.526
	Asia central-meridional	419	58	57	247	49	8	0	14	21	384
	Asia sudoriental	492	43	57	290	87	15	0	2	1	489
	Oceanía	18	3	4	3	5	3	0	1	0	17
	Otros	21	2	7	8	3	1	0	4	1	16
	Total	28.373	3.508	4.814	14.972	4.046	1.033	106	1.180	3.963	23.124
Hombres	Espacio Económico Europeo	5.239	528	850	2.869	781	211	34	309	1.726	3.170
	Resto Europa	722	88	88	340	156	50	3	36	335	348
	Africa oriental	14	0	0	14	0	0	0	0	0	14
	Africa central	77	7	15	48	7	0	0	9	10	58
	Africa septentrional	1.629	151	205	1.076	165	32	37	101	412	1.079
	Africa meridional	2	0	0	2	0	0	0	0	0	2
	Africa occidental	679	34	68	465	100	12	9	86	115	469
	Caribe	845	137	145	442	106	15	2	37	104	702
	América central	207	17	39	136	12	3	1	5	14	187
	América del norte	43	4	7	18	11	3	0	1	2	40
	América del sur	4.287	485	639	2.362	631	170	4	180	1.011	3.092
	Asia occidental	69	11	9	38	6	5	0	3	17	49
	Asia oriental	1.000	196	164	427	180	33	0	55	44	901
	Asia central-meridional	373	46	52	224	45	6	0	13	21	339
	Asia sudoriental	229	23	35	130	32	9	0	2	1	226
	Oceanía	6	1	2	2	1	0	0	1	0	5
	Otros	9	1	1	5	1	1	0	4	0	5
	Total	15.430	1.729	2.319	8.598	2.234	550	90	842	3.812	10.686
Mujeres	Espacio Económico Europeo	4.255	580	905	2.023	600	147	12	164	88	3.991
	Resto Europa	1.021	133	193	481	150	64	0	23	13	985
	Africa oriental	11	2	2	7	0	0	0	0	0	11
	Africa central	64	10	13	36	5	0	0	4	1	59
	Africa septentrional	593	111	86	311	72	13	1	13	9	570
	Africa meridional	0	0	0	0	0	0	0	0	0	0
	Africa occidental	193	32	20	126	14	1	0	12	2	179
	Caribe	844	146	184	401	91	22	0	11	3	830
	América central	492	34	113	263	66	16	0	3	1	488
	América del norte	53	6	12	22	7	6	0	1	2	50
	América del sur	4.318	510	763	2.217	648	180	3	52	28	4.235
	Asia occidental	87	9	16	39	18	5	0	2	1	84
	Asia oriental	679	171	153	261	76	18	0	52	2	625
	Asia central-meridional	46	12	5	23	4	2	0	1	0	45
	Asia sudoriental	263	20	22	160	55	6	0	0	0	263
	Oceanía	12	2	2	1	4	3	0	0	0	12
	Otros	12	1	6	3	2	0	0	0	1	11
	Total	12.943	1.779	2.495	6.374	1.812	483	16	338	151	12.438

Tabla 9.- SERIES CONTRATOS SEGÚN MODALIDAD

CONTRATACIONES	Ambos sexos			Hombres			Mujeres			
	Total	indefinidos	Temporales	Total	indefinidos	Temporales	Total	indefinidos	Temporales	
2.010	Enero	118.480	19.820	98.660	62.734	11.196	51.538	55.746	8.624	47.122
	Febrero	123.706	21.253	102.453	66.497	11.870	54.627	57.209	9.383	47.826
	Marzo	140.884	23.547	117.337	75.028	12.939	62.089	65.856	10.608	55.248
	Abril	128.552	20.854	107.698	68.967	11.760	57.207	59.585	9.094	50.491
	Mayo	146.661	21.778	124.883	79.151	12.300	66.851	67.510	9.478	58.032
	Junio	155.903	19.680	136.223	85.654	11.351	74.303	70.249	8.329	61.920
	Julio	164.436	19.682	144.754	88.953	11.522	77.431	75.483	8.160	67.323
	Agosto	112.877	13.295	99.582	62.541	7.572	54.969	50.336	5.723	44.613
	Septiembre	167.778	25.019	142.759	84.801	12.645	72.156	82.977	12.374	70.603
	Octubre	164.446	24.049	140.397	83.792	12.829	70.963	80.654	11.220	69.434
	Noviembre	155.260	23.024	132.236	82.575	13.021	69.554	72.685	10.003	62.682
	Diciembre	135.739	19.905	115.834	69.902	10.976	58.926	65.837	8.929	56.908
2.011	Enero	131.597	21.113	110.484	71.440	12.401	59.039	110.484	8.712	51.445
	Febrero	121.481	19.877	101.604	66.310	11.141	55.169	101.604	8.736	46.435
	Marzo	140.361	23.768	116.593	76.152	13.523	62.629	116.593	10.245	53.964
	Abril	126.675	19.875	106.800	67.832	11.331	56.501	106.800	8.544	50.299
	Mayo	153.761	20.949	132.812	82.393	11.697	70.696	132.812	9.252	62.116
	Junio	155.805	19.160	136.645	85.147	11.227	73.920	136.645	7.933	62.725
	Julio	161.374	18.538	142.836	86.270	10.730	75.540	142.836	7.808	67.296
	Agosto	119.151	13.750	105.401	65.890	8.181	57.709	105.401	5.569	47.692
	Septiembre	168.997	22.797	146.200	85.611	11.661	73.950	146.200	11.136	72.250
	Octubre	165.461	20.924	144.537	83.556	11.292	72.264	144.537	9.632	72.273
	Noviembre	149.716	18.924	130.792	78.287	10.702	67.585	130.792	8.222	63.207
	Diciembre	132.828	15.095	117.733	68.978	8.616	60.362	117.733	6.479	57.371
2.012	Enero	120.193	17.145	103.048	63.862	9.917	53.945	103.048	7.228	49.103
	Febrero	119.478	16.606	102.872	64.284	9.381	54.903	102.872	7.225	47.969
	Marzo	126.128	21.003	105.125	68.130	11.910	56.220	105.125	9.093	48.905
	Abril	120.544	19.269	101.275	63.739	10.611	53.128	101.275	8.658	48.147
	Mayo	135.402	19.424	115.978	73.273	10.916	62.357	115.978	8.508	53.621
	Junio	148.465	18.711	129.754	80.844	10.494	70.350	129.754	8.217	59.404
	Julio	156.607	18.800	137.807	83.078	10.583	72.495	137.807	8.217	65.312
	Agosto	101.146	12.556	88.590	55.879	7.212	48.667	88.590	5.344	39.923
	Septiembre	140.093	21.279	118.814	70.630	10.817	59.813	118.814	10.462	59.001
	Octubre	169.851	30.044	139.807	82.334	12.341	69.993	139.807	17.703	69.814
	Noviembre	135.969	22.571	113.398	69.648	10.022	59.626	113.398	12.549	53.772
	Diciembre	119.218	17.819	101.399	59.721	8.108	51.613	101.399	9.711	49.786
2.013	Enero	124.277	21.959	102.318	64.218	10.797	53.421	102.318	11.162	48.897
	Febrero	117.609	21.044	96.565	61.319	9.991	51.328	96.565	11.053	45.237
	Marzo	115.847	21.769	94.078	60.107	10.171	49.936	94.078	11.598	44.142
	Abril	131.866	22.016	109.850	68.799	10.710	58.089	109.850	11.306	51.761
	Mayo	136.288	19.828	116.460	72.947	9.850	63.097	116.460	9.978	53.363
	Junio	146.183	19.112	127.071	78.858	9.692	69.166	127.071	9.420	57.905
	Julio	167.357	20.585	146.772	88.850	10.395	78.455	146.772	10.190	68.317
	Agosto	102.071	13.356	88.715	55.870	7.012	48.858	88.715	6.344	39.857
	Septiembre	158.465	24.977	133.488	79.066	11.547	67.519	133.488	13.430	65.969
	Octubre	181.356	27.043	154.313	91.977	12.663	79.314	154.313	14.380	74.999
	Noviembre	145.163	21.746	123.417	74.566	10.427	64.139	123.417	11.319	59.278
	Diciembre	144.570	24.527	120.043	75.247	12.706	62.541	120.043	11.821	57.502
2.014	Enero	137.223	21.941	115.282	72.127	11.094	61.033	115.282	10.847	54.249
	Febrero	128.614	22.649	105.965	67.397	10.938	56.459	105.965	11.711	49.506
	Marzo	139.372	25.047	114.325	73.281	12.357	60.924	114.325	12.690	53.401
	Abril	140.981	25.143	115.838	73.637	12.947	60.690	115.838	12.196	55.148
	Mayo	153.426	23.198	130.228	82.206	12.097	70.109	130.228	11.101	60.119
	Junio	173.496	23.271	150.225	94.276	12.194	82.082	150.225	11.077	68.143
	Julio	185.963	24.257	161.706	99.612	12.955	86.657	161.706	11.302	75.049
	Agosto	113.918	14.963	98.955	63.142	8.101	55.041	98.955	6.862	43.914
	Septiembre	189.196	31.985	157.211	95.976	15.357	80.619	157.211	16.628	76.592
	Octubre	203.000	36.575	166.425	104.217	17.916	86.301	166.425	18.659	80.124
	Noviembre	160.374	26.604	133.770	83.233	12.972	70.261	133.770	13.632	63.509
	Diciembre	161.492	22.196	139.296	83.977	11.332	72.645	139.296	10.864	66.651
2.015	Enero	155.851	26.916	128.935	83.823	14.322	69.501	128.935	12.594	59.434
	Febrero	150.740	27.501	123.239	80.519	14.002	66.517	123.239	13.499	56.722
	Marzo	170.684	31.414	139.270	91.115	15.987	75.128	139.270	15.427	64.142
	Abril	160.065	27.680	132.385	85.368	14.433	70.935	132.385	13.247	61.450
	Mayo	0	0	0	0	0	0	0	0	0
	Junio	0	0	0	0	0	0	0	0	0
	Julio	0	0	0	0	0	0	0	0	0
	Agosto	0	0	0	0	0	0	0	0	0
	Septiembre	0	0	0	0	0	0	0	0	0
	Octubre	0	0	0	0	0	0	0	0	0
	Noviembre	0	0	0	0	0	0	0	0	0
	Diciembre	0	0	0	0	0	0	0	0	0

Boletín informativo de paro registrado y contratos de trabajo

Abril 2015

Boletín mensual de paro registrado y contratos de trabajo, que contiene series de datos desde SISPE 1996-2005 y el propio Boletín creado en 2006, hasta la actualidad. Más información actualizada en el portal web institucional www.madrid.org.

