

# Boletín informativo de paro registrado y contratos de trabajo

*Mayo 2015*



**EM**  
La Suma de Todos

CONSEJERÍA DE EMPLEO,  
TURISMO Y CULTURA  
**Comunidad de Madrid**  
[www.madrid.org](http://www.madrid.org)

## **CONSEJERÍA DE EMPLEO, TURISMO Y CULTURA**

### **Consejera de Empleo, Turismo y Cultura**

Excma. Sra. Dña. Ana Isabel Mariño Ortega

### **Viceconsejera de Empleo**

Ilma. Sra. Dña. María Eugenia Carballedo Berlanga

### **Subdirectora General de Cualificación y Políticas de Empleo**

Cristina Olías de Lima Gete

### **Jefe de Área de Análisis y Estrategia**

Antonio Hernando Sánchez

### **Equipo técnico editorial**

Federico Leal Rodríguez

Manuela Porras Carrasco

© Comunidad de Madrid

Edita: **Dirección General de Estrategia y Fomento de Empleo de la Consejería de Empleo, Turismo y Cultura.**

Vía Lusitana, 21. 28025 Madrid.

**analisis.estrategia@madrid.org**

**www.madrid.org**

Formato de edición: archivo electrónico

Edición: **06/2015**

**Editado en España - Published in Spain**

# BOLETÍN DE PARO REGISTRADO Y CONTRATACIONES

MAYO 2015

---

## Índice

---

**Paro registrado**

**Contratos registrados**

**Tablas paro registrado**

**Tablas contratos registrados**

---

## NOTA METODOLÓGICA

---

En el presente boletín, de edición mensual, se realiza un análisis de los datos del Paro Registrado y Contrataciones efectuadas que provienen fundamentalmente del registro de los Servicios Públicos de Empleo, aportando además una visión sobre el mercado de trabajo.

Asimismo, se ha definido tanto el perfil de los desempleados como el de los contratados en sus distintas variables.

Respecto a las personas desempleadas y a las que han formalizado un contrato, al tratarse de una publicación periódica básicamente cuantitativa, se lleva a cabo un seguimiento general de su situación en la Comunidad de Madrid.

Se pretende dar una visión del Paro Registrado y determinar las principales características de los colectivos afectados a través del análisis de las principales variables, deteniéndose en algunos aspectos de especial importancia para la economía y el empleo en nuestra región: evolución histórica del paro en los cuatro grandes sectores económicos, distribución del paro registrado por niveles formativos, edades, ocupaciones y comunidades autónomas. Los datos que se ofrecen se acompañan de tablas y gráficos que las ilustran.

Las variables utilizadas para determinar las características del Paro Registrado han sido las siguientes: sexo, grupos de edad, nivel académico, grupos de ocupación conforme a la nueva Clasificación Nacional de Ocupaciones, actividad económica, y tiempo de permanencia en el desempleo.

En cuanto a las contrataciones, los objetivos son caracterizar y conocer los contratos que el mercado de trabajo genera mensualmente, facilitando información relevante sobre su comportamiento, reflejada en las diferentes variables que figuran en la Comunidad de Madrid: número de contratos, modalidades más utilizadas, distribución por sexo y edad, sectores productivos, ocupaciones más contratadas, estabilidad y temporalidad en el empleo.

---

### **Publicaciones del Área de Análisis y Estrategia**

**Mercado de Trabajo en las localidades madrileñas**

**Principales Indicadores del Mercado de Trabajo**

**Boletín de Afiliación a la Seguridad Social**

**Boletín Informativo Paro Registrado y Contratos**

**Informe Paro Registrado por Localidades**

**Boletín de Trabajadores Extranjeros**

**Informe Paro y Contratos. Incorpora datos nacionales**

**EPA. Informes sobre Mercado de Trabajo en la Comunidad de Madrid**

**EPA. Mercado de Trabajo. Informe Primeros Datos**

**Discapacidad y Empleo en la Comunidad de Madrid**

**Boletín Informativo personas con discapacidad. Paro y Contratos**

**Egresados Universitarios. Inserción laboral de los titulados en 2006 y 2007 en las universidades públicas de la Comunidad de Madrid**

**Publicaciones - Situación de los egresados universitarios madrileños. Análisis 2008/2011 I**

---

## Paro registrado

### 1. Claves del mes

Al finalizar mayo de 2015 la Comunidad de Madrid ha registrado un total de 475.184 desempleados inscritos (220.398 hombres y 254.786 mujeres). En relación al mes anterior, el paro registrado desciende: 16.097 personas desempleadas menos respecto al mes de abril, cifra que supone un 3,28% de reducción, sobre todo entre la población masculina que disminuye un 4,12%, cifra equivalente a 9.474 hombres parados menos que en el mes anterior. Entre las mujeres el descenso del paro es menor y supone 6.623 desempleadas menos que en abril. En cuanto a la variación interanual, se produce un nuevo y destacable descenso del 8,77% en nuestra Comunidad, porcentaje equivalente a 45.679 parados menos que en el mismo periodo del año anterior.

**Variación mensual.** Durante el mes de mayo el paro se reduce un 3,28%. Entre los hombres disminuye en un 4,12%, y entre las mujeres un 2,53%.

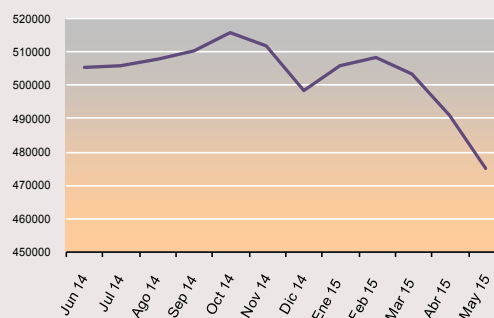
**Variaciones del paro en las Comunidades Autónomas.** En este mes el desempleo ha mantenido un comportamiento positivo en todas las regiones. La media nacional desciende hasta un 7,82% en España, porcentaje que no se alcanzaba desde 2010. Destacan en este sentido las comunidades de Baleares, Cantabria, La Rioja y Castilla-León. En la Comunidad de Madrid el decremento del desempleo es de un 8,77% de reducción. Es evidente el peso específico de las contrataciones que se han generado en el turismo y la hostelería de cara al verano, dadas las características estacionales de estos sectores económicos en toda España.

**A propósito de las actividades profesionales y sectores económicos, destaca el descenso del desempleo en la Construcción (3,71% de reducción) y en los Servicios (3,31% de reducción).** En ambos sectores la disminución del desempleo es fundamentalmente de la población masculina. Por otra parte, el paro también desciende en la Agricultura y la Industria con un 6% y un 3,53% de reducción respectivamente.

**Por niveles formativos el paro disminuye especialmente entre la población con estudios generales y primarios;** más de un 3% de reducción con respecto al mes anterior, porcentajes que representa a 7.814 desempleados menos en el primer caso y a 3.593 en el caso de los estudios primarios ya sean completos o incompletos, cifras ambas que significan un importante decremento con relación a abril.

**En cuanto a los tramos de permanencia en el desempleo,** disminuye el número de parados dentro de la población que permanecía en esta situación durante un periodo menor de tres meses, con un notorio decremento del 7,19%, porcentaje equivalente a 9.251 parados menos que en el mes anterior. Por otra parte, cabe destacar el descenso del desempleo entre quienes se encuentran desempleados de uno a dos años y considerados *Parados de larga duración*, cuyo porcentaje de descenso es de un 3,36% respecto al mes anterior, cifra que representa 3.235 desempleados menos en este segmento poblacional.

G 1. EVOLUCIÓN DEL PARO REGISTRADO. ÚLTIMO AÑO



### 2 Evolución del paro registrado

Tabla 1. COMUNIDAD DE MADRID

May 15	Variación mensual		Variación anual	
	Absoluta	%	Absoluta	%
2011	-3.194	-0,67	1.215	0,26
2012	-1.577	-0,30	53.864	11,32
2013	-8.470	-1,49	30.820	5,82
2014	-15.051	-2,81	-39.697	-7,08
<b>2.015</b>	<b>-16.097</b>	<b>-3,28</b>	<b>-45.679</b>	<b>-8,77</b>

Durante el último lustro, tal y como se observa en la Tabla 1, el desempleo ha ido experimentado diversos descensos en la variación mensual. Por otra parte, la tendencia del paro registrado durante este mes de mayo es más positiva que la del mismo periodo del año anterior, de hecho la variación anual reúne los mejores datos desde el año 2010.

### 3. Evolución por sexo

Tabla 2. COMUNIDAD DE MADRID

May 15	COMUNIDAD DE MADRID							
	Hombres				Mujeres			
	Variación mensual		Variación anual		Variación mensual		Variación anual	
	Absoluta	%	Absoluta	%	Absoluta	%	Absoluta	%
2011	-3.297	-1,39	-7.136	-2,97	103	0,04	8.351	3,56
2012	-2.725	-1,04	27.409	11,76	1.148	0,43	26.455	11
2013	-5.373	-1,91	15.475	5,94	-3.097	-1,08	15.345	5,70
2014	-8.810	-3,38	-24.402	-8,84	-6.241	-2,26	-15.295	-5,37
<b>2015</b>	<b>-9.474</b>	<b>-4,12</b>	<b>-31.147</b>	<b>-12,38</b>	<b>-6.623</b>	<b>-2,53</b>	<b>-14.532</b>	<b>-5,40</b>

### Variación intermensual

Al finalizar el mes de mayo el total de paro registrado desciende entre los hombres un 4,12%, porcentaje que equivale a 9.474 desempleados menos.

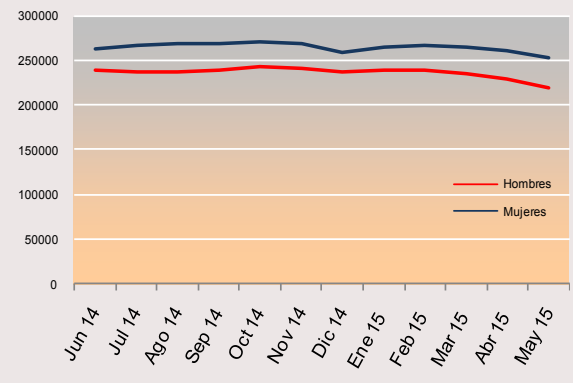
Entre la población femenina el descenso es algo menor; un 2,53%, porcentaje que supone 6.623 desempleadas menos respecto al mes de abril.

### Variación interanual

Con relación al periodo anterior, la serie de variación anual presenta un decremento notable entre los hombres a partir de febrero de 2015 como puede observarse siguiendo la curva correspondiente a la población masculina.

Con respecto a la población femenina el comportamiento del paro es menos positivo que entre los hombres, toda vez que los ascensos y descensos son más pronunciados y el número de desempleadas es mayor, tal y como se aprecia en la curva azul que representa la evolución del paro entre las mujeres. (Obsérvese Tabla 2 y Gráfico 2).

G 2. EVOLUCIÓN DEL PARO REGISTRADO POR SEXO. ÚLTIMO AÑO



## 4. Edad

May 15	Tabla 3. COMUNIDAD DE MADRID											
	< 30 años				30 a 54				>55 años			
	Variación mensual		Variación anual		Variación mensual		Variación anual		Variación mensual		Variación anual	
	Absoluta	%	Absoluta	%	Absoluta	%	Absoluta	%	Absoluta	%	Absoluta	%
2011	-2.054	-1,94	-7.822	-7,52	-1.911	-0,63	4.260	1,40	771	1,14	4.777	6,99
2012	-2.373	-2,14	4.388	4,05	258	0,08	38.413	11,23	538	0,68	11.063	13,93
2013	-3.589	-3,38	-5.641	-5,49	-5.462	-1,46	26.966	7,31	581	0,66	9.495	10,68
2014	-4.400	-4,91	-17.515	-20,56	-10.379	-2,95	-28.023	-8,22	-272	-0,29	5.841	6,17
2015	-3.741	-4,66	-8.703	-10,21	-11.399	-3,62	-37.015	-10,86	-957	-1,00	39	0,04

### Variación intermensual.

En nuestra comunidad el descenso del paro se concentra en el tramo intermedio de edad más numeroso, es decir, entre los 30 y los 54 años. Sin embargo, el mayor decremento del desempleo en términos porcentuales se concentra en torno a la población más joven.

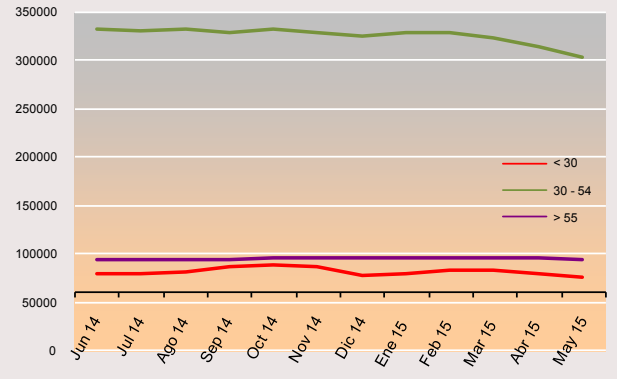
En cuanto a los mayores de 55, son los menos beneficiados respecto al mes anterior tal y como se observa en la tabla 3.

### Variación interanual.

Con respecto al mismo periodo del año anterior, la población más beneficiada porcentualmente por el descenso del paro es también la de los menores de 30 años, con un 10,21% de reducción. En los otros dos grupos de edad analizados, la variación anual presenta valores divergentes. Hay una reducción notable, del 10,86% en el segmento poblacional de edad intermedia y, aunque sea proporcionalmente menor a la de los más jóvenes, constituye un grueso de 37.015 parados menos.

El grupo que peores resultados muestra se corresponde, como viene siendo habitual durante el último año, con el tramo de edad más vulnerable y cercano a la jubilación, es decir, el de los mayores de 55 años con un 0,04 % de incremento, cifra que equivale a 39 personas desempleadas más respecto al mes de mayo de 2014.

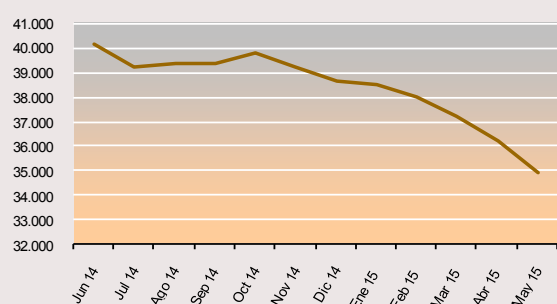
G3. EVOLUCIÓN DEL PARO REGISTRADO POR EDAD EN EL ÚLTIMO AÑO



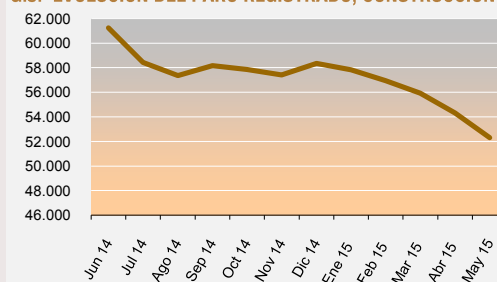
## 5. Actividad económica

May 15	Tabla 4. COMUNIDAD DE MADRID															
	INDUSTRIA				CONSTRUCCIÓN				SERVICIOS				SIN EMPLEO ANTERIOR			
	Variación mensual		Variación anual		Variación mensual		Variación anual		Variación mensual		Variación anual		Variación mensual		Variación anual	
	Absoluta	%	Absoluta	%	Absoluta	%	Absoluta	%	Absoluta	%	Absoluta	%	Absoluta	%	Absoluta	%
2011	-145	-0,37	-2.931	-7,00	-1447	-1,95	-6.169	-7,81	-1.606	-0,47	7.102	2,15	23	0,10	2.803	13,88
2012	718	1,65	5.369	13,78	-1548	-2,01	2.721	3,74	-239	-0,06	43.997	13,02	-322	-1,31	1.215	5,28
2013	-927	-1,99	1.228	2,77	-2061	-2,71	-1.410	-1,87	-5.157	-1,23	30.615	8,02	-116	-0,48	-20	-0,08
2014	-1.256	-2,95	-4.205	-9,23	-2259	-3,41	-10.037	-13,54	-10.839	-2,74	-27.448	-6,65	-435	-1,67	1.466	6,06
2015	-1.279	-3,53	-6.419	-15,52	-2017	-3,71	-11.764	-18,36	-12.224	-3,31	-28.094	-7,30	-302	-1,12	961	3,75

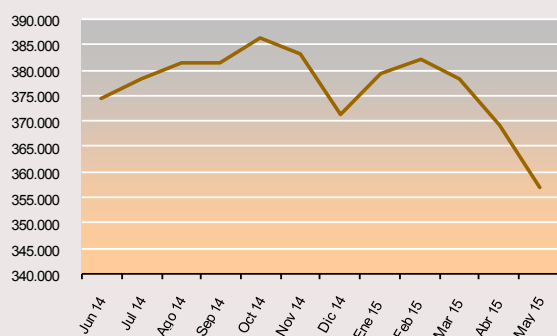
G4. EVOLUCIÓN DEL PARO REGISTRADO. INDUSTRIA



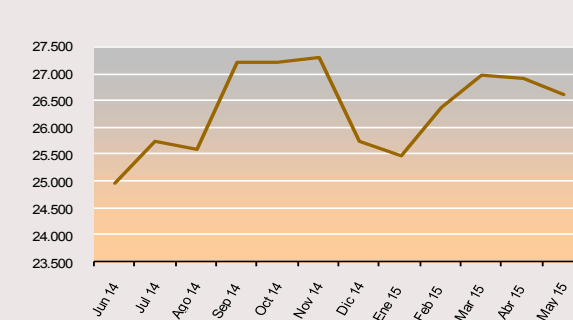
G.5. EVOLUCIÓN DEL PARO REGISTRADO, CONSTRUCCIÓN



G6. EVOLUCIÓN DEL PARO REGISTRADO. SERVICIOS



G.6. EVOLUCIÓN DEL PARO REGISTRADO. SIN EMPLEO ANTERIOR



Durante el mes de mayo el paro ha descendido en todos los sectores, incluido el de los denominados *Colectivo Sin Empleo Anterior*.

En el sector de la *Construcción* se produce un decremento, esencialmente masculino, de 2.017 personas que equivale a un 3,71% de reducción, así como en el de la *Industria* con un descenso del 3,53%, porcentaje que equivale a 1.279 parados menos respecto a abril.

En cuanto al variado sector de los *Servicios* el decremento es de un 3,31% que equivale a 12.224 desempleados menos que en el mes anterior, de estos 6.425 son hombres y 5.799 son mujeres. Asimismo, entre los denominados *Colectivo sin Empleo Anterior*, y al igual que en el pasado mes, se produce un nuevo descenso del 1,12%, porcentaje equivalente a 468 desempleados menos que en abril de este año.

Con respecto a la variación anual se destacan los descensos del desempleo en el sector de la *Construcción* con un 18,36% de decremento equivalente a 11.764 personas paradas menos, de las cuales 10.875 son hombres y 889 son mujeres. También disminuye el paro en la *Industria*, con un 15,52% de reducción interanual, porcentaje equivalente a 6.419 personas desempleadas menos. Por otra parte, el paro registrado también descendió en la Agricultura un 7,77% respecto al mismo periodo de 2014.

Con todo, lo más relevante es el decremento interanual del desempleo en el sector *Servicios* con un 7,30% de reducción, porcentaje que representa a 28.094 parados menos que en mayo del año anterior y supone el décimo octavo descenso consecutivo (e interanual) en este sector.

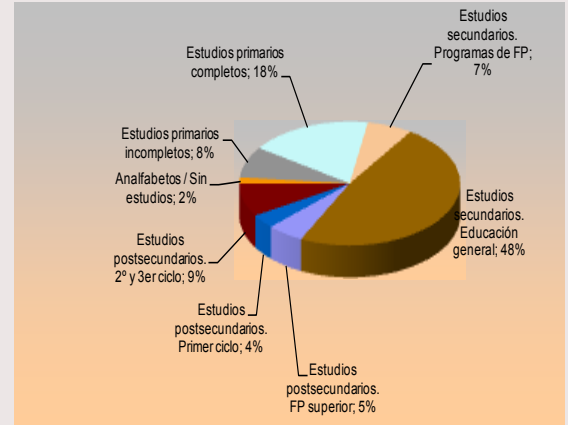
## 6. Nivel formativo.

El nivel de desempleados registrados con *Estudios Secundarios de Educación General* es el más numeroso con 226.383 parados registrados al finalizar el mes de mayo de 2015, lo que representa el 48% del total de desempleados en la Comunidad de Madrid. Los parados con *Estudios Primarios Completos*: 84.557 constituyen el 18% del total de parados.

En la variación mensual, se destaca el descenso del paro registrado en la categoría correspondiente a personas con un nivel formativo de *Estudios Secundarios de Educación General* con un 3,34% de incremento y 7.814 desempleados menos, 4.727 de los cuales son hombres. En otros niveles el paro disminuye hasta un 4%, es el caso de los que poseen *Estudios Postsecundarios de Primero, Segundo y tercer Ciclo*, porcentaje que significa 3.233 desempleados menos respecto al pasado mes dentro de nuestra región. Asimismo, cabe destacar los descensos del paro entre quienes poseen *Estudios Secundarios de Formación Profesional*, con un 3,94% que constituye 1.284 personas desempleadas menos respecto al pasado mes.

En relación al año anterior, lo más destacable en términos absolutos y porcentuales es el descenso del paro entre quienes se circunscriben en el conjunto de la población con *Estudios Secundarios de Educación General* que representan una reducción en el número de parados de casi el 11%, cifra equivalente a 27.854 personas desempleadas menos respecto al mes de mayo de 2014. Por otra parte, cabe resaltar el descenso del paro interanual entre aquellos con *Estudios Superiores de 1º, 2º y 3º ciclo*, donde el desempleo disminuye en 7.784 personas, un decremento el 13% en relación al mismo periodo del año anterior.

### G 8. DISTRIBUCIÓN DEL PARO REGISTRADO POR NIVEL FORMATIVO ALCANZADO



## 7. Ocupaciones

**Valores más destacados.** Por grandes grupos de ocupación, las que concentran un mayor número de demandas de empleo son las vinculadas a los *Trabajadores de los Servicios de Restauración...* con un total de 103.902 personas (con casi un 22% del total).

Le sigue con muy poca diferencia el grupo de las denominadas *Ocupaciones Elementales* que, con 102.713 personas desempleadas, constituye el segundo gran grueso de parados que representa un 21,60%. A continuación los denominados *Empleados Administrativos y Contables* con 68.276 desempleados registrados y los *Artesanos y Trabajadores Cualificados de la industria...* con 66.005 demandas de empleo. Estos cuatro grupos representan el 71% del total de las demandas de empleo (véase gráfico nº 9).

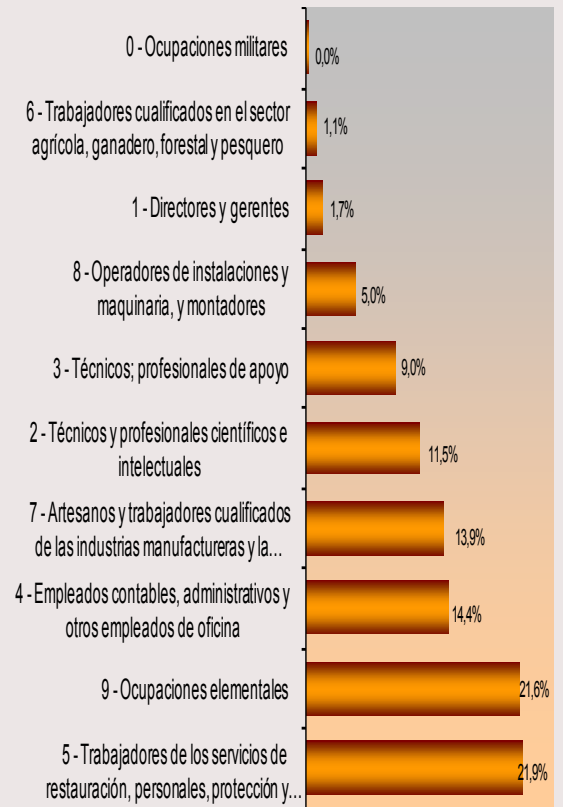
**Respecto al mes anterior.** El desempleo desciende entre las profesiones circunscritas al ámbito de los *Artesanos y Trabajadores Cualificados...* un 3%, porcentaje de reducción correspondiente a 3.029 demandas de empleo de las cuales 2.912 pertenecen a hombres demandantes de empleo y 117 a demandas de mujeres desempleadas menos.

Otro descenso reseñable se produce entre los *Trabajadores de los Servicios de Restauración...* con un decremento del 3,31%, porcentaje equivalente a 3.559 demandas de empleo menos respecto a abril.

Por otra parte, cabe destacar otros tres importantes descensos mensuales: el de las demandas de empleo entre los *Empleados Administrativos...* cuyo porcentaje de reducción es del 2,95%, equivalente a 2.078 parados menos fundamentalmente mujeres. Y por otro lado, el decremento del paro entre los *Técnicos y Profesionales Científicos...* en un 2,74%, cifra equivalente a 1.536 demandas de empleo menos respecto al mes anterior. Entre las *Ocupaciones Elementales* desciende un 2,72% respecto al mes anterior y equivale a 2.869 demandas de empleo menos que en abril.

**Variación anual.** El desempleo se reduce en todas y cada una de las ocupaciones clasificadas incluidas las *Ocupaciones Militares*. Se destacan como descensos más significativos las demandas vinculadas a los *Artesanos y trabajadores cualificados de las industrias* con un 17% de decremento, equivalente a 13.488 demandas menos que en el mismo periodo del año anterior. Entre el resto de los grupos ocupacionales cabe también resaltar la disminución de demandas de empleo entre los *Técnicos y profesionales, científicos e intelectuales* con un 10% de reducción anual; porcentaje equivalente a 6.121 demandantes de empleo menos que en el mismo periodo de 2014.

### G 9. DISTRIBUCIÓN DEL PARO REGISTRADO POR GRANDES GRUPOS DE OCUPACIÓN





## 8. Tiempo de Permanencia en el desempleo.

**Variación mensual.** Destaca, por una parte, el descenso de aquellos parados entre un periodo inferiores a tres meses y el que va de tres a seis meses, y por otra parte la reducción del número de parados que sufren esta situación por un periodo que transcurre entre uno y dos años en el desempleo y durante el cual estaban inscritos como demandantes de empleo. Se trata de reducciones del 7,43% y el 3,79% respectivamente en los dos primeros grupos y en relación al mes anterior y suponen un descenso de la permanencia en el desempleo que afecta a 9.251 personas menos que en abril en el caso de un tiempo menor a tres meses y de 3.235 en el de un periodo que va de uno a dos años.

Por otra parte, en el resto de los segmentos poblacionales el descenso del paro fluctúa. Destaca el tramo que va de tres a seis meses donde se produce una reducción del 2,31%, cifra equivalente a 1.582 desempleados menos que en el mes anterior, de los cuales 1.465 son hombres.

Asimismo, es destacable un descenso en el subtotal de los denominados *Parados de Larga de Duración*, con un decremento del 2,20%, porcentaje equivalente a 4.734 desempleados menos que hace un mes.

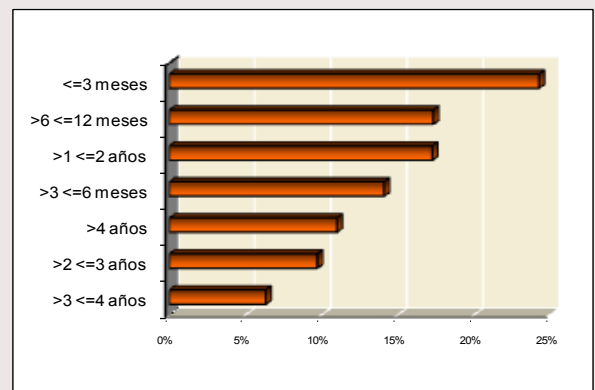
**Variación interanual.** El paro baja significativamente en los cinco primeros tramos de permanencia en el registro de desempleados: por menos de tres meses con un 5% de reducción, porcentaje equivalente a 6.028 parados menos. También desciende el desempleo en el segmento temporal de tres a seis meses en esta situación social de riesgo, donde se produce un decremento del 9,95%, cifra que representa a 7.399 personas desempleadas menos que en mayo de 2014. Disminuyen, asimismo, los desempleados dentro del tiempo de permanencia en el paro comprendido entre seis y doce meses donde se produce otro descenso relevante: un 15% que equivale a 14.737 desempleados menos respecto al mismo periodo de 2014. Además, descienden las cifras de quienes permanecían en el paro entre uno y dos años, con un decremento del 21%, porcentaje que significa 21.727 desempleados menos que en mayo del pasado año.

En cuanto al número de los denominados *Parados de Larga Duración* se produce una reducción sobre todo dentro de la población masculina, con 11.139 hombres desempleados menos y 6.376 mujeres, cifras de decremento equivalentes a un 11% y un 5% respectivamente y en relación al mismo periodo del año anterior. Juntas suman una reducción del 7,68%, equivalente a 17.515 personas paradas menos entre las que permanecen desempleadas durante un tiempo superior a un año y con respecto a mayo de 2014.

## 9. Comunidades autónomas

CC.AA	TOTAL AMBOS SEXOS	VARIACIONES			
		MES ANTERIOR		AÑO ANTERIOR	
		ABS.	REL.	ABS.	REL.
<b>may-15</b>					
Andalucía	1.006.591	-8.084	-0,80	-31.107	-3,00
Aragón	95.547	-4.091	-4,11	-6.395	-6,27
Asturias	92.786	-1.648	-1,75	-5.817	-5,90
Baleares	58.832	-7.924	-11,87	-9.005	-13,27
Canarias	251.941	-2.075	-0,82	-22.471	-8,19
Cantabria	44.595	-1.211	-2,64	-6.974	-13,52
Castilla la Mancha	222.016	-7.594	-3,31	-24.309	-9,87
Castilla-León	201.259	-7.203	-3,46	-26.125	-11,49
Cataluña	531.899	-21.075	-3,81	-60.405	-10,20
Comun.Valenciana	488.371	-14.161	-2,82	-49.087	-9,13
Extremadura	124.358	-4.374	-3,40	-13.785	-9,98
Galicia	236.981	-7.780	-3,18	-26.463	-10,05
Madrid	<b>475.184</b>	<b>-16.097</b>	<b>-3,28</b>	<b>-45.679</b>	<b>-8,77</b>
Murcia	130.613	-5.344	-3,93	-8.309	-5,98
Navarra	44.676	-1.694	-3,65	-4.480	-9,11
País Vasco	161.507	-5.934	-3,54	-13.360	-7,64
Rioja, La	22.309	-1.493	-6,27	-3.103	-12,21
Ceuta	13.375	-30	-0,22	134	1,01
Melilla	12.191	-173	-1,40	-614	-4,80
<b>TOTAL NACIONAL</b>	<b>4.215.031</b>	<b>-117.985</b>	<b>-2,72</b>	<b>-357.354</b>	<b>-7,82</b>

**G 10. PORCENTAJE DE PARO REGISTRADO POR PERMANENCIA EN EL DESEMPLEO**



**Variación mensual.** Durante este mes el desempleo ha descendido en todas las comunidades.

En términos porcentuales Baleares, La Rioja y Aragón registran los descensos más significativos.

En cuanto a los descensos del paro en términos absolutos Cataluña y Madrid son las comunidades más beneficiadas.

**Variación interanual.** Disminuye el paro en todas las comunidades y en el conjunto de España salvo en Ceuta.

El *ranking* varía si tenemos en cuenta el porcentaje relativo a la población o bien los valores absolutos. En el primer caso, Cantabria, Baleares, y La Rioja encabezan la lista del decremento anual del paro, situándose estas regiones muy por debajo del porcentaje de reducción del paro de la media nacional. En cuanto a los resultados absolutos, Cataluña, La Comunidad Valenciana y Madrid concentran las mejores cifras de descenso del paro con relación al mes de mayo de 2014.



## Claves del mes

- ✓ **Madrid mantiene su liderazgo en contratación estable, con una diferencia de ocho puntos superior a la media nacional.**
- ✓ **Los contratos registrados en la Comunidad de Madrid en este mes de mayo han sido 178.483 nuevos contratos.**
- ✓ **El número de contratos indefinidos firmados en mayo ascendió a 28.292 lo que representa el 15,8% del total de los realizados en este periodo en la Comunidad. Este porcentaje supone ocho puntos por encima de la media nacional (7,9%) y se sitúa muy por encima de otras comunidades.**
- ✓ **Desde el principio de año se han registrado 815.823 contratos, de los que 141.803 son indefinidos.**

### Sexo y modalidades de contratación

Este mes, la contratación en Madrid, ha experimentado un significativo ascenso que se cifra en 18.418 contratos más que el mes anterior. Este hecho también se ha producido en el total nacional.

En cuanto a la distribución de contratos entre hombres y mujeres, se observa un predominio de la contratación masculina con el 54% frente al 46% de contratos alcanzado en el grupo de mujeres.

Del total de **contratos indefinidos** realizados, la modalidad de *Indefinido ordinario*, es la más frecuente. Su distribución en porcentajes relativos, señala un predominio de la contratación masculina cuando se realiza a tiempo completo, con el 57% de contratos, frente al 43% de contratación femenina. Mientras que a tiempo parcial, favorece la contratación femenina con el 62% respecto al 38% que obtiene el grupo masculino.

La modalidad de contrato *Indefinido fomento de empleo*, favorece la contratación masculina con el 64%, frente al 36% de contratación femenina, cuando se realiza a tiempo completo. A tiempo parcial predomina la contratación del grupo mujeres con el 61%, frente al 39% de contratación masculina.

Los contratos *transformados en indefinidos*, mantienen la tendencia habitual de favorecer la contratación masculina cuando se realizan a tiempo completo (57%), mientras que cuando se celebran a tiempo parcial promueve la contratación de mujeres que alcanza el 63% de contratos.

En cuanto a la edad, las transformaciones en indefinidos fomentan la contratación de personas entre 30-44 años.

La modalidad de contratación a *Fijo discontinuo*, favorece la contratación femenina con el 52%, frente al 48% de contratos realizado en el grupo de hombres.

En relación al **tipo de jornada**, las contrataciones efectuadas a tiempo parcial, se dirigen mayoritariamente al colectivo de mujeres. También hay que señalar que los contratos de

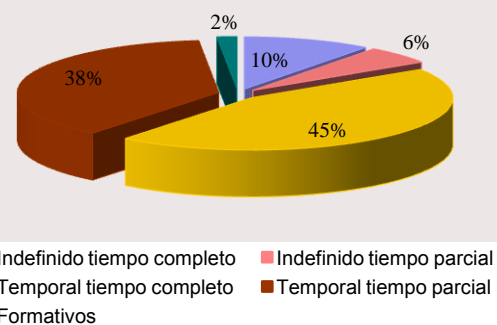
Interinidad, reflejan que la mujer es el principal destinatario de esta modalidad respecto al grupo de hombres.

En cuanto a la **contratación temporal**, la modalidad más frecuente y habitual se refiere al contrato de *Obra o servicio*, que a tiempo completo presenta una distribución del 67% de contratación masculina frente al 33% de contratación femenina. Mientras que a tiempo parcial, como viene siendo habitual, favorece la contratación femenina con el 52% de contratos, frente al 48% de contratación alcanzado en el grupo hombres.

En la modalidad *Eventual por circunstancias de la producción*, a tiempo completo, predomina la contratación masculina con el 59%, respecto a la femenina con el 41% de contratos, mientras que a tiempo parcial se invierte esta tendencia, predominando la contratación femenina que alcanza el 52% frente al 48% de contratos en el grupo de hombres (ver Tabla 1 de Anexo contratos).

Sexo	Mayo 15'	TOTAL Contratación
Hombre	96.210	178.483
Mujer	82.273	

### DISTRIBUCION POR TIPO DE CONTRATO. Mayo 2015



## Nivel formativo alcanzado

De la mayor parte de los contratos realizados (casi la mitad), se concentran en personas con una cualificación académica de E.S.O. ó estudios equivalentes, seguida de enseñanzas universitarias y de las enseñanzas secundarias no obligatorias (Bachillerato y Formación Profesional). (Ver tabla 6 de anexo contratos)

El nivel formativo cuyo porcentaje de contratación estable es más elevado, es el universitario (27,5%), y en menor medida, en todos aquellos en los que el trabajador posee cierta especialización.

## Edad

El mayor volumen de contratos del mes de mayo se sigue efectuando en el grupo de personas comprendidas entre 20 y 34 años.

La contratación estable se desplaza, sin embargo, hacia una mayor edad, la comprendida en el intervalo entre los 25 y 39 años.

Edad	Contratación Indefinida	Contratación Temporal
< 25 años	3.424	29.102
25-29 años	5.397	28.404
30-44 años	13.765	64.150
45-54 años	4.369	21.960
> 55 años	1.337	6.575

El grupo de jóvenes (16-29 años) tiene un mayor protagonismo en el sector servicios que en las demás actividades, el grupo de edad intermedia cobra el mayor protagonismo en el sector de la construcción y a edades más altas son más relevantes en la industria. (ver Tabla 5 de Anexo contratos)

## Ocupación

Se mantiene la tendencia habitual de los grandes grupos de ocupación con mayor volumen de contratación, con escasa variación, que en este mes de mayo han sido:

Grandes Grupos de Ocupación	Abs.	%
Trabajadores de servicios de restauración y comercio	44.289	24,81
Trabajadores no cualificados en servicios (excepto transportes)	24.316	13,62
Peones de agricultura, pesca, construc., ind.Manufact y transport	19.507	10,93
Técnicos y profesionales de apoyo	16.995	9,52

Las ocupaciones que en términos relativos presentan más contratación estable, corresponden a:

*Directores y gerentes con el 70%, Empleados de oficina que no atienden al público con el 23%, Conductores y Operadores de maquinaria móvil con el 22%, Trabajadores no cualificados en servicios (excepto transportes) y Otros técnicos profesionales científicos e intelectuales con el 21% cada uno, Técnicos y profesionales de apoyo y Empleados de oficina que atienden al público con el 19% cada uno, Ocupaciones militares con el 26%, Trabajadores cualificados de industrias manufactureras, excepto operadores de instalaciones y máquinas con el 15% Trabajadores de servicios de restauración y comercio y Trabajadores cualificados de sectores agrícolas, ganadero, forestal y pesquero con el 14% cada uno, Trabajadores de servicios de protección y seguridad con el 13%, Técnicos y profesionales científicos e intelectuales y Trabajadores de servicios de salud y cuidados de las personas con el 11%, cada uno, Operadores de instalaciones y maquinaria fijas y montadores con el 10% Trabajadores cualificados de construcción excepto operadores de máquinas con el 9%.* (Ver 3 anexo contratos)

## Actividad económica

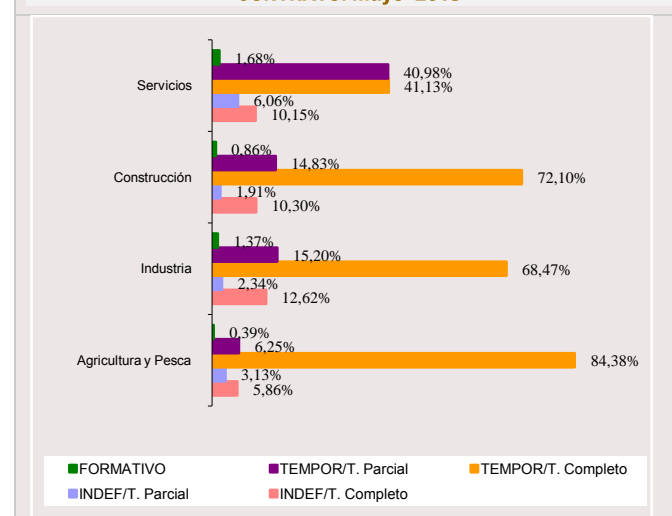
El sector Servicios sigue siendo el que mayor volumen de contrataciones registra en mayo (comportamiento que responde a la estructura económica madrileña), seguida de Construcción y el sector de Industria, mientras que Agricultura obtiene el menor peso representativo como se indica en los valores de la tabla:

Sector Económico	Contratación %
Agricultura	0,29
Industria	5,73
Construcción	6,69
Servicios	87,30

Respecto a la calidad y estabilidad en el empleo, este mes el sector de Servicios se sitúa en primer lugar con el 16%, seguido de Industria y Construcción con el 15% y 12% respectivamente.

Como el mes anterior, la actividad con mayor nivel de contratación, vuelve a ser *Hostelería* con el 19%, (que se sitúa en primer lugar) seguida de *Actividades administrativas y servicios auxiliares* con el 15% y *Comercio* con el 12% respectivamente.

## DISTRIBUCION DE SECTORES ECONOMICOS POR TIPO DE CONTRATO. Mayo 2015



Por otro lado, algunas secciones con menor representación en el volumen total de la contratación han sido, sin embargo, las que han promovido en cifras relativas un mayor porcentaje de contratación indefinida y, por tanto, han generado más empleo estable. Son las siguientes:

*Suministro de energía eléctrica, gas, agua, vapor y aire acondicionado e Industrias extractivas con el 42% cada una, Actividades Inmobiliarias con el 38%, Actividades financieras y de seguros con el 30%, Comercio al por mayor y al por menor reparación de vehículos de motor y motocicletas con el 25%, Actividades profesionales científicas y técnicas con el 18%, Información y comunicaciones e Industrias manufactureras con el 15% cada una, Hostelería con el 14%, Suministro de agua, actividades de saneamiento, gestión de residuos y descontaminación con el 12%, Transporte y almacenamiento con el 13%, Actividades sanitarias y servicios sociales con el 11%, Actividades administrativas y servicios auxiliares con el 10%, Educación y con el 9%* (Ver tabla 2 de anexo).

### Duración de la contratación temporal

Del total de contratos temporales realizados este mes el 38% son de duración indeterminada, lo que encuentra su correspondencia con los contratos efectuados en la modalidad de obra o servicio que por su propia naturaleza no permite especificar el tipo de duración en la mayoría de los casos.

Asimismo, la mitad de la contratación generada equivalente al 50%, recae en contratos con una duración inferior a tres meses, mientras que el 11% restante se corresponde con una duración superior a tres meses (ver tabla 4 de anexos contratos).

Indeterminado	< 3 meses	> 3 meses	Total
57.616	75.386	17.189	150.191

### Comunidades Autónomas

Del volumen de la contratación nacional, las comunidades que registran el mayor número de contratos corresponden a Andalucía con el 23% de contratos, seguida de Cataluña y Madrid con el 14,5% y 11% respectivamente y la Comunidad Valenciana con el 9%. Sin embargo, entre estas cuatro autonomías hay que destacar que Andalucía con el 10% la Comunidad Valenciana con el 9%, son las comunidades autónomas que menor nivel de contratación indefinida presentan. Mientras que Madrid y Cataluña con el 23% y 21% respectivamente, son las autonomías que más empleo estable generan. Respecto al peso de la contratación indefinida en cada comunidad, Madrid tiene el porcentaje más elevado de España, y se sitúa a la cabeza de todas con el 15,8%, por tanto, casi ocho puntos superior a la media nacional, que se sitúa en 7,9%, confirmando su liderazgo en materia de contratación estable.

En mayo, la evolución de la contratación a nivel nacional, ha experimentado un significativo aumento que se cifra en torno a 132.912 contratos más respecto que al pasado mes.

(Ver tabla 7 de Anexo contratos).

### Contratación a extranjeros

La contratación realizada a trabajadores extranjeros, representa el 17% de los contratos firmados en la Comunidad de Madrid, lo que supone que uno de cada seis contratos ha correspondido a este grupo. Según zonas geográficas, la contratación, este mes, se ha efectuado mayoritariamente a personas procedentes de los países europeos pertenecientes al Espacio Económico Europeo con el 33%, seguida América del Sur con el 31% y en tercer lugar, con un 8% las personas originarias de África Septentrional. En relación al sexo, la contratación masculina obtiene un ligero predominio sobre la femenina con el 54% de contratos frente al 46% al grupo de mujeres. En cuanto a las edades, el 53% de los extranjeros empleados tiene entre 30 y 44 años, seguido de los menores de 30 años (Tabla 7 de Anexo contratos).

Por sectores productivos, la mayoría de los contratos suscritos se han generado en el sector Servicios con el 83%, seguido de Construcción con el 12%, Industria con el 4% y Agricultura y Pesca con el 0,61%. Hay que indicar que en cada uno de los sectores económicos, los porcentajes más altos de contratación siguen teniendo como principal protagonista a extranjeros del Espacio Económico Europeo seguido de América del Sur, (ver Tabla 8 de anexos contratos).

SEXO		
Hombre	Mujer	Total
16.680	14.248	30.928

SECTORES				
Agricultura	Industria	Construcción	Servicios	Total
190	1.258	3.685	25.795	30.928

## RASGOS MÁS RELEVANTES DE LA CONTRATACION REGISTRADA

(Cuadro resumen)

CONTRATACION	MADRID						
	Mes actual			INDEFINIDOS		TEMPORALES	
	Hombres	Mujeres	Total	Absoluta	%	Absoluta	%
<b>Grupos de edad</b>	<b>96.210</b>	<b>82.273</b>	<b>178.483</b>	<b>28.292</b>	<b>100</b>	<b>150.191</b>	<b>100</b>
< 25 años	15.439	17.087	32.526	3.424	12,10	29.102	19,38
25-29 años	17.208	16.593	33.801	5.397	19,08	28.404	18,91
30-44 años	44.395	33.520	77.915	13.765	48,65	64.150	42,71
45-54 años	14.653	11.676	26.329	4.369	15,44	21.960	14,62
> 55 años	4.515	3.397	7.912	1.337	4,73	6.575	4,38
<b>Actividad económica</b>	<b>96.210</b>	<b>82.273</b>	<b>178.483</b>	<b>28.292</b>	<b>100</b>	<b>150.191</b>	<b>100</b>
Agricultura	448	64	512	46	0,16	466	0,31
Industria	7.395	2.834	10.229	1.530	5,41	8.699	5,79
Construcción	11.048	886	11.934	1.457	5,15	10.477	6,98
Servicios	77.319	78.489	155.808	25.259	89,28	130.549	86,92
<b>Nivel formativo alcanzado</b>	<b>96.210</b>	<b>82.273</b>	<b>178.483</b>	<b>28.292</b>	<b>100</b>	<b>150.191</b>	<b>100</b>
Sin estudios	5.389	3.937	9.326	1.067	3,77	8.259	5,50
Estudios primarios	16.841	11.052	27.893	4.961	17,53	22.932	15,27
Certificado de escolar. o equiv.	5.358	3.201	8.559	894	3,16	7.665	5,10
F.P.1 o Equivalente	74	59	133	31	0,11	102	0,07
Graduado Escolar o Equiv.	22.805	16.209	39.014	5.538	19,57	33.476	22,29
F.P.2 o Equivalente	10.412	8.907	19.319	2.404	8,50	16.915	11,26
E.S.O. o Equivalente	24.415	23.617	48.032	5.542	19,59	42.490	28,29
Título Univers. de Grado Medio	9.221	11.416	20.637	5.465	19,32	15.172	10,10
Título Univers. de Grado Medio	1.604	2.155	3.759	1.080	3,82	2.679	1,78
Desconocido	91	1.720	1.811	1.310	4,63	501	0,33
<b>Grandes grupos de ocupación*</b>	<b>96.210</b>	<b>82.273</b>	<b>178.483</b>	<b>28.292</b>	<b>100</b>	<b>150.191</b>	<b>100</b>
Ocupaciones militares	3	1	4	0	0,00	4	0,00
Dirección de las empresas y de*	614	373	987	651	2,30	336	0,22
Técnicos y profesionales cient.*	10.167	9.971	20.138	3.689	13,04	16.449	10,95
Técnicos y profesionales de*	10.257	6.738	16.995	3.298	11,66	13.697	9,12
Empleados de tipo administrativo	6.605	12.646	19.251	3.954	13,98	15.297	10,19
Trabajadores de los servicios de*	26.580	29.872	56.452	7.754	27,41	48.698	32,42
Trabajadores cualificados en*	367	117	484	67	0,24	417	0,28
Artesanos y trabajadores*	11.417	999	12.416	1.435	5,07	10.981	7,31
Operadores de instalaciones y*	7.137	796	7.933	1.374	4,86	6.559	4,37
Ocupaciones elementales	23.063	20.760	43.823	6.070	21,45	37.753	25,14

\* Notas aclaratorias.

*Dirección de empresas y administraciones públicas*

*Técnicos y profesionales científicos e intelectuales.*

*Técnicos y profesionales de apoyo.*

*Trabajadores de los servicios de restauración, personales, protección y comercio.*

*Trabajadores cualificados en la agricultura y en la pesca.*

*Artesanos y trabajadores cualificados de industrias manufactureras, construcción, minería, excepto operadores de instalaciones y maquinaria .*

*Operadores de instalaciones y maquinaria y montadores.*

Tabla 1. COMUNIDADES AUTÓNOMAS MAYO 2015

COMUNIDADES AUTÓNOMAS	PARO REGISTRADO	VARIACIÓN MENSUAL		VARIACIÓN ANUAL	
		Absoluta	%	Absoluta	%
<b>AMBOS SEXOS</b>					
Andalucía	1.006.591	-8.084	-0,80	-31.107	-3,00
Aragón	95.547	-4.091	-4,11	-6.395	-6,27
Asturias	92.786	-1.648	-1,75	-5.817	-5,90
Baleares	58.832	-7.924	-11,87	-9.005	-13,27
Canarias	251.941	-2.075	-0,82	-22.471	-8,19
Cantabria	44.595	-1.211	-2,64	-6.974	-13,52
Castilla la Mancha	222.016	-7.594	-3,31	-24.309	-9,87
Castilla-León	201.259	-7.203	-3,46	-26.125	-11,49
Cataluña	531.899	-21.075	-3,81	-60.405	-10,20
Comun.Valenciana	488.371	-14.161	-2,82	-49.087	-9,13
Extremadura	124.358	-4.374	-3,40	-13.785	-9,98
Galicia	236.981	-7.780	-3,18	-26.463	-10,05
Madrid	475.184	-16.097	-3,28	-45.679	-8,77
Murcia	130.613	-5.344	-3,93	-8.309	-5,98
Navarra	44.676	-1.694	-3,65	-4.480	-9,11
País Vasco	161.507	-5.934	-3,54	-13.360	-7,64
Rioja, La	22.309	-1.493	-6,27	-3.103	-12,21
Ceuta	13.375	-30	-0,22	134	1,01
Melilla	12.191	-173	-1	-614	-4,80
Total Nacional	4.215.031	-117.985	-2,72	-357.354	-7,82
<b>HOMBRES</b>					
Andalucía	462.459	-8.011	-1,70	-31.742	-6,42
Aragón	43.487	-3.017	-6,49	-5.053	-10,41
Asturias	43.506	-985	-2,21	-4.551	-9,47
Baleares	27.574	-2.982	-9,76	-6.119	-18,16
Canarias	118.927	-2.014	-1,67	-14.120	-10,61
Cantabria	21.467	-725	-3,27	-5.065	-19,09
Castilla la Mancha	94.833	-5.156	-5,16	-17.785	-15,79
Castilla-León	90.550	-4.755	-4,99	-18.041	-16,61
Cataluña	252.150	-12.875	-4,86	-41.796	-14,22
Comun.Valenciana	219.632	-8.281	-3,63	-34.581	-13,60
Extremadura	52.521	-2.362	-4,30	-8.483	-13,91
Galicia	109.531	-4.271	-3,75	-16.849	-13,33
Madrid	220.398	-9.474	-4,12	-31.147	-12,38
Murcia	57.214	-2.918	-4,85	-7.482	-11,56
Navarra	20.084	-1.085	-5,13	-3.168	-13,62
País Vasco	76.085	-3.072	-3,88	-8.683	-10,24
Rioja, La	9.758	-1.136	-10,43	-2.280	-18,94
Ceuta	5.674	-23	-0,40	15	0,27
Melilla	5.310	-102	-1,88	-252	-4,53
Total Nacional	1.931.160	-73.244	-3,65	-257.182	-11,75
<b>MUJERES</b>					
Andalucía	544.132	-73	-0,01	635	0,12
Aragón	52.060	-1.074	-2,02	-1.342	-2,51
Asturias	49.280	-663	-1,33	-1.266	-2,50
Baleares	31.258	-4.942	-13,65	-2.886	-8,45
Canarias	133.014	-61	-0,05	-8.351	-5,91
Cantabria	23.128	-486	-2,06	-1.909	-7,62
Castilla la Mancha	127.183	-2.438	-1,88	-6.524	-4,88
Castilla-León	110.709	-2.448	-2,16	-8.084	-6,81
Cataluña	279.749	-8.200	-2,85	-18.609	-6,24
Comun.Valenciana	268.739	-5.880	-2,14	-14.506	-5,12
Extremadura	71.837	-2.012	-2,72	-5.302	-6,87
Galicia	127.450	-3.509	-2,68	-9.614	-7,01
Madrid	254.786	-6.623	-2,53	-14.532	-5,40
Murcia	73.399	-2.426	-3,20	-827	-1,11
Navarra	24.592	-609	-2,42	-1.312	-5,06
País Vasco	85.422	-2.862	-3,24	-4.677	-5,19
Rioja, La	12.551	-357	-2,77	-823	-6,15
Ceuta	7.701	-7	-0,09	119	1,57
Melilla	6.881	-71	-1,02	-362	-5,00
Total Nacional	2.283.871	-44.741	-1,92	-100.172	-4,20





TABLA 3. SEXO Y EDAD. 2008-2015. Mismo mes.

PERIODO	Total P.R.	HOMBRES					MUJERES				
		Total	< 30	30-44	45-54	> =55	Total	< 30	30-44	45-54	> =55
<b>VALORES ABSOLUTOS</b>											
2008	262.660	122.026	33.813	46.048	20.672	21.493	140.634	28.506	59.684	28.810	23.634
2009	417.273	215.944	59.925	89.891	37.357	28.771	201.329	46.040	88.349	39.561	27.379
2010	474.661	240.199	60.550	102.120	45.262	32.267	234.462	51.248	104.239	47.678	31.297
2011	475.876	233.063	54.595	96.934	48.037	33.497	242.813	49.381	106.289	52.299	34.844
2012	529.740	260.472	56.520	106.921	58.134	38.897	269.268	51.844	115.436	61.481	40.507
2013	560.560	275.947	52.901	112.112	67.322	43.612	284.613	49.822	121.241	68.263	45.287
2014	520.863	251.545	43.497	96.355	65.546	46.147	269.318	41.711	110.461	68.553	48.593
2015	475.184	220.398	38.258	78.738	58.709	44.693	254.786	38.247	99.983	66.470	50.086
<b>VARIACIÓN MENSUAL ABSOLUTA</b>											
2009	2.131	435	-673	426	513	169	1.696	-453	1.245	690	214
2010	-6.583	-5.286	-2.458	-2.579	-198	-51	-1.297	-1.272	-397	198	174
2011	-3.194	-3.297	-1.534	-1.926	-166	329	103	-520	-236	417	442
2012	-1.577	-2.725	-1.677	-1.481	295	138	1.148	-696	706	738	400
2013	-8.470	-5.373	-2.163	-3.210	-196	196	-3.097	-1.426	-2.006	-50	385
2014	-15.051	-8.810	-2.436	-4.701	-1.423	-250	-6.241	-1.964	-3.123	-1.132	-22
2015	-16.097	-9.474	-927	-7.096	-863	-588	-6.623	-457	-4.465	-1.041	-660
<b>VARIACIÓN MENSUAL RELATIVA</b>											
2009	0,51	0,20	-1,11	0,48	1,39	0,59	0,85	-0,97	1,43	1,78	0,79
2010	-1,37	-2,15	-3,90	-2,46	-0,44	-0,16	-0,55	-2,42	-0,38	0,42	0,56
2011	-0,67	-1,39	-2,73	-1,95	-0,34	0,99	0,04	-1,04	-0,22	0,80	1,28
2012	-0,30	-1,04	-2,88	-1,37	0,51	0,36	0,43	-1,32	0,62	1,21	1,00
2013	-1,49	-1,91	-3,93	-2,78	-0,29	0,45	-1,08	-2,78	-1,63	-0,07	0,86
2014	-2,81	-3,38	-5,30	-4,65	-2,12	-0,54	-2,26	-4,50	-2,75	-1,62	-0,05
2015	-3,28	-4,12	-2,37	-8,27	-1,45	-1,30	-2,53	-1,18	-4,27	-1,54	-1,30
<b>VARIACIÓN ANUAL ABSOLUTA</b>											
2008	154.613	93.918	26.112	43.843	16.685	7.278	60.695	17.534	28.665	10.751	3.745
2009	57.388	24.255	625	12.229	7.905	3.496	33.133	5.208	15.890	8.117	3.918
2010	1.215	-7.136	-5.955	-5.186	2.775	1.230	8.351	-1.867	2.050	4.621	3.547
2011	53.864	27.409	1.925	9.987	10.097	5.400	26.455	2.463	9.147	9.182	5.663
2012	30.820	15.475	-3.619	5.191	9.188	4.715	15.345	-2.022	5.805	6.782	4.780
2013	-39.697	-24.402	-9.404	-15.757	-1.776	2.535	-15.295	-8.111	-10.780	290	3.306
2015	-45.679	-31.147	-5.239	-12.382	-12.072	-1.454	-14.532	-3.464	-8.049	-4.512	1.493
<b>VARIACIÓN ANUAL RELATIVA</b>											
2008	58,9	77,0	77,2	95,2	80,7	33,9	43,2	61,5	48,0	37,3	15,8
2009	13,8	11,2	1,0	13,6	21,2	12,2	16,5	11,3	18,0	20,5	14,3
2010	0,3	-3,0	-9,8	-5,1	6,1	3,8	3,6	-3,6	2,0	9,7	11,3
2011	11,3	11,8	3,5	10,3	21,0	16,1	10,9	5,0	8,6	17,6	16,3
2012	5,8	5,9	-6,4	4,9	15,8	12,1	5,7	-3,9	5,0	11,0	11,8
2013	-7,1	-8,8	-17,8	-14,1	-2,6	5,8	-5,4	-16,3	-8,9	0,4	7,3
2015	-8,8	-12,4	-12,0	-13,6	-17,1	-3,2	-5,4	-8,3	-7,5	-6,4	3,1

TABLA 4. ACTIVIDAD ECONÓMICA. 2008-2015. Mismo mes

	TOTAL P.R.					S/E anterior
		Agricultura	Industria	Construc.	Servicios	
<b>VALORES ABSOLUTOS</b>						
2008	262.660	1.775	20.315	36.614	192.973	10.983
2009	417.273	1.728	39.832	76.191	284.503	15.019
2010	474.661	2.767	41.901	78.964	330.839	20.190
2011	475.876	3.177	38.970	72.795	337.941	22.993
2012	529.740	3.739	44.339	75.516	381.938	24.208
2013	560.560	4.146	45.567	74.106	412.553	24.188
2014	520.863	4.673	41.362	64.069	385.105	25.654
2015	475.184	4.310	34.943	52.305	357.011	26.615
<b>VARIACIÓN MENSUAL ABSOLUTA</b>						
2008	3.049	-293	362	1.528	1.415	37
2009	2.131	-155	388	-1.127	2.360	665
2010	-6.583	-115	-346	-2.243	-4.071	192
2011	-3.194	-19	-145	-1.447	-1.606	23
2012	-1.577	-186	718	-1.548	-239	-322
2013	-8.470	-209	-927	-2.061	-5.157	-116
2014	-15.051	-262	-1.256	-2.259	-10.839	-435
2.015	-16.097	-275	-1.279	-2.017	-12.224	-302
<b>VARIACIÓN MENSUAL RELATIVA</b>						
2008	1,17	-14,17	1,81	4,36	0,74	0,34
2009	0,51	-8,23	0,98	-1,46	0,84	4,63
2010	-1,37	-3,99	-0,82	-2,76	-1,22	0,96
2011	-0,67	-0,59	-0,37	-1,95	-0,47	0,10
2012	-0,30	-4,74	1,65	-2,01	-0,06	-1,31
2013	-1,49	-4,80	-1,99	-2,71	-1,23	-0,48
2014	-2,81	-5,31	-2,95	-3,41	-2,74	-1,67
2.015	-3,28	-6,00	-3,53	-3,71	-3,31	-1,12
<b>VARIACIÓN ANUAL ABSOLUTA</b>						
2008	44.534	-222	898	16.049	26.779	1.030
2009	154.613	-47	19.517	39.577	91.530	4.036
2010	57.388	1.039	2.069	2.773	46.336	5.171
2011	1.215	410	-2.931	-6.169	7.102	2.803
2012	53.864	562	5.369	2.721	43.997	1.215
2013	30.820	407	1.228	-1.410	30.615	-20
2014	-39.697	527	-4.205	-10.037	-27.448	1.466
2.015	-45.679	-363	-6.419	-11.764	-28.094	961
<b>VARIACIÓN ANUAL RELATIVA</b>						
2008	20,42	-11,12	4,62	78,04	16,11	10,35
2009	58,86	-2,65	96,07	108,09	47,43	36,75
2010	13,75	60,13	5,19	3,64	16,29	34,43
2011	0,26	14,82	-7,00	-7,81	2,15	13,88
2012	11,32	17,69	13,78	3,74	13,02	5,28
2013	5,82	10,89	2,77	-1,87	8,02	-0,08
2014	-7,08	12,71	-9,23	-13,54	-6,65	6,06
2.015	-8,77	-7,77	-15,52	-18,36	-7,30	3,75

TABLA 5. SEXO Y EDAD.Series SISPE

PERIODO	TOTAL P.R.	HOMBRES						MUJERES					
		Total	< 25	25 - 29	30-44	45 - 54	> 55	Total	< 25	25 - 29	30-44	45 - 54	> 55
2011													
Enero	472.468	233.736	26.784	28.329	98.823	47.012	32.788	238.732	21.398	27.451	105.834	50.593	33.456
Febrero	478.170	235.591	27.987	28.543	98.993	47.406	32.662	242.579	22.663	27.900	106.902	51.245	33.869
Marzo	482.025	237.513	28.802	28.487	99.379	47.923	32.922	244.512	23.374	27.770	107.146	51.929	34.293
Abril	479.070	236.360	28.299	27.830	98.860	48.203	33.168	242.710	22.902	26.999	106.525	51.882	34.402
Mayo	475.876	233.063	27.718	26.877	96.934	48.037	33.497	242.813	22.635	26.746	106.289	52.299	34.844
Junio	469.511	227.093	25.571	25.575	94.618	47.848	33.481	242.418	20.834	26.268	106.707	53.334	35.275
Julio	469.957	225.182	24.593	24.804	94.155	47.914	33.716	244.775	20.679	26.422	108.089	53.893	35.692
Agosto	474.997	226.759	23.862	24.977	95.098	48.823	33.999	248.238	20.830	27.178	109.557	54.661	36.012
Septiembre	485.206	233.887	26.987	25.760	96.859	49.919	34.362	251.319	23.283	27.065	109.584	55.046	36.341
Octubre	497.025	242.128	28.377	27.032	100.200	51.340	35.179	254.897	24.437	27.593	109.760	56.146	36.961
Noviembre	493.012	241.730	28.313	26.762	99.754	51.553	35.348	251.282	23.931	26.595	107.787	55.819	37.150
Diciembre	488.709	242.510	26.001	26.387	101.095	52.932	36.095	246.199	21.426	25.753	106.356	55.480	37.184
2012													
Enero	511.465	253.252	27.454	27.853	105.604	54.944	37.397	258.213	22.651	27.549	111.454	58.100	38.459
Febrero	526.374	261.610	29.385	29.103	108.669	56.615	37.838	264.764	24.352	28.347	113.573	59.468	39.024
Marzo	530.875	263.608	29.969	28.973	109.034	57.267	38.365	267.267	24.858	28.410	114.259	60.166	39.574
Abril	531.317	263.197	29.584	28.613	108.402	57.839	38.759	268.120	24.532	28.008	114.730	60.743	40.107
Mayo	529.740	260.472	28.753	27.767	106.921	58.134	38.897	269.268	24.015	27.829	115.436	61.481	40.507
Junio	521.246	254.232	25.812	26.458	104.899	58.043	39.020	267.014	21.637	27.131	115.360	62.011	40.875
Julio	522.421	253.005	24.745	25.722	104.720	58.439	39.379	269.416	21.129	27.198	117.361	62.502	41.226
Agosto	527.261	254.676	24.153	25.792	105.826	59.217	39.688	272.585	21.223	28.074	118.780	63.020	41.488
Septiembre	536.457	261.404	27.008	27.021	107.381	60.122	39.872	275.053	23.254	28.344	118.716	63.068	41.671
Octubre	549.354	268.878	28.076	28.198	110.493	61.637	40.474	280.476	24.335	29.133	120.629	64.295	42.084
Noviembre	553.762	271.688	28.177	28.340	111.461	62.824	40.886	282.074	24.395	28.943	120.894	65.253	42.589
Diciembre	544.484	269.449	25.388	27.281	111.621	63.788	41.371	275.035	21.689	27.302	118.644	64.873	42.527
2013													
Enero	561.919	278.318	25.832	28.444	115.523	65.745	42.774	283.601	22.052	28.440	122.441	67.009	43.659
Febrero	570.039	282.209	26.845	28.887	116.699	66.586	43.192	287.830	23.229	28.878	123.867	67.653	44.203
Marzo	571.751	283.462	27.027	28.944	116.808	67.245	43.438	288.289	23.192	28.589	123.888	68.011	44.609
Abril	569.030	281.320	26.751	28.313	115.322	67.518	43.416	287.710	23.231	28.017	123.247	68.313	44.902
Mayo	560.560	275.947	25.921	26.980	112.112	67.322	43.612	284.613	22.607	27.215	121.241	68.263	45.287
Junio	545.844	266.187	23.386	25.424	107.733	66.124	43.520	279.657	19.928	26.086	119.494	68.537	45.612
Julio	542.400	260.819	22.390	24.103	105.267	65.459	43.600	281.581	19.533	25.764	120.654	69.371	46.259
Agosto	543.905	260.555	21.637	23.815	105.315	65.869	43.919	283.350	19.530	26.028	121.570	69.765	46.457
Septiembre	547.701	264.045	24.596	24.365	104.774	66.178	44.132	283.656	21.817	26.128	119.610	69.390	46.711
Octubre	552.758	267.782	25.477	25.270	105.851	66.701	44.483	284.976	22.330	26.478	119.050	69.872	47.246
Noviembre	550.269	266.872	25.355	25.039	105.222	66.598	44.658	283.397	21.999	25.990	118.169	69.887	47.352
Diciembre	535.563	261.572	22.335	23.769	103.913	66.939	44.616	273.991	19.206	24.184	114.455	68.979	47.167
2014													
Enero	547.353	266.626	23.456	24.401	105.549	67.852	45.368	280.727	20.354	25.245	117.122	70.143	47.863
Febrero	549.514	267.685	23.661	24.710	105.485	67.992	45.837	281.829	20.079	25.492	117.629	70.411	48.218
Marzo	546.879	265.862	23.904	24.299	104.091	67.536	46.032	281.017	20.207	25.145	116.805	70.403	48.457
Abril	535.914	260.355	22.872	23.061	101.056	66.969	46.397	275.559	19.489	24.186	113.584	69.685	48.615
Mayo	520.863	251.545	21.786	21.711	96.355	65.546	46.147	269.318	18.598	23.113	110.461	68.553	48.593
Junio	505.428	241.267	20.113	20.077	91.295	63.833	45.949	264.161	16.957	22.095	108.090	68.328	48.691
Julio	505.978	237.746	20.737	19.577	89.081	62.761	45.590	268.232	17.770	22.614	109.992	68.959	48.897
Agosto	508.153	237.714	20.494	19.597	89.238	62.876	45.509	270.439	18.167	23.243	110.913	69.165	48.951
Septiembre	510.581	241.211	22.917	20.518	88.836	63.171	45.769	269.370	19.884	23.144	108.440	68.595	49.307
Octubre	516.048	244.582	23.288	21.500	89.914	63.935	45.945	271.466	20.334	23.583	108.624	69.259	49.666
Noviembre	512.177	242.847	23.028	21.246	89.011	63.594	45.968	269.330	19.822	23.121	107.479	69.154	49.754
Diciembre	498.649	237.888	20.293	19.919	88.315	63.512	45.849	260.761	17.249	21.478	104.335	68.087	49.612
2015													
Enero	506.037	240.472	20.335	20.629	89.510	63.724	46.274	265.565	17.219	22.452	106.841	68.882	50.171
Febrero	508.448	240.417	21.360	20.969	88.977	63.132	45.979	268.031	18.045	22.994	107.538	69.106	50.348
Marzo	503.441	236.691	21.468	20.451	86.698	62.185	45.889	266.750	18.200	22.804	106.427	68.778	50.541
Abril	491.281	229.872	20.807	19.630	83.249	60.840	45.346	261.409	17.863	21.946	103.357	67.853	50.390
Mayo	475.184	220.398	19.872	18.386	78.738	58.709	44.693	254.786	17.195	21.052	99.983	66.470	50.086
Junio													
Julio													
Agosto													
Septiembre													
Octubre													
Noviembre													
Diciembre													

TABLA 6. SEXO Y EDAD. Variación mensual absoluta. Series SISPE

PERIODO	TOTAL P.R.	HOMBRES						MUJERES					
		Total	< 25	25 - 29	30-44	45 - 54	> 55	Total	< 25	25 - 29	30-44	45 - 54	> 55
<b>2011</b>													
Enero	7.016	-7.950	-2.583	-4.443	-4.545	3.040	581	14.966	-210	-503	6.480	5.861	3.338
Febrero	5.702	1.855	1.203	214	170	394	-126	3.847	1.265	449	1.068	652	413
Marzo	3.855	1.922	815	-56	386	517	260	1.933	711	-130	244	684	424
Abril	-2.955	-1.153	-503	-657	-519	280	246	-1.802	-472	-771	-621	-47	109
Mayo	-3.194	-3.297	-581	-953	-1.926	-166	329	103	-267	-253	-236	417	442
Junio	-6.365	-5.970	-2.147	-1.302	-2.316	-189	-16	-395	-1.801	-478	418	1.035	431
Julio	446	-1.911	-978	-771	-463	66	235	2.357	-155	154	1.382	559	417
Agosto	5.040	1.577	-731	173	943	909	283	3.463	151	756	1.468	768	320
Septiembre	10.209	7.128	3.125	783	1.761	1.096	363	3.081	2.453	-113	27	385	329
Octubre	11.819	8.241	1.390	1.272	3.341	1.421	817	3.578	1.154	528	176	1.100	620
Noviembre	-4.013	-398	-64	-270	-446	213	169	-3.615	-506	-998	-1.973	-327	189
Diciembre	-4.303	780	-2.312	-375	1.341	1.379	747	-5.083	-2.505	-842	-1.431	-339	34
<b>2012</b>													
Enero	22.756	10.742	1.453	1.466	4.509	2.012	1.302	12.014	1.225	1.796	5.098	2.620	1.275
Febrero	14.909	8.358	1.931	1.250	3.065	1.671	441	6.551	1.701	798	2.119	1.368	565
Marzo	4.501	1.998	584	-130	365	652	527	2.503	506	63	686	698	550
Abril	442	-411	-385	-360	-632	572	394	853	-326	-402	471	577	533
Mayo	-1.577	-2.725	-831	-846	-1.481	295	138	1.148	-517	-179	706	738	400
Junio	-8.494	-6.240	-2.941	-1.309	-2.022	-91	123	-2.254	-2.378	-698	-76	530	368
Julio	1.175	-1.227	-1.067	-736	-179	396	359	2.402	-508	67	2.001	491	351
Agosto	4.840	1.671	-592	70	1.106	778	309	3.169	94	876	1.419	518	262
Septiembre	9.196	6.728	2.855	1.229	1.555	905	184	2.468	2.031	270	-64	48	183
Octubre	12.897	7.474	1.068	1.177	3.112	1.515	602	5.423	1.081	789	1.913	1.227	413
Noviembre	4.408	2.810	101	142	968	1.187	412	1.598	60	-190	265	958	505
Diciembre	-9.278	-2.239	-2.789	-1.059	160	964	485	-7.039	-2.706	-1.641	-2.250	-380	-62
<b>2013</b>													
Enero	17.435	8.869	444	1.163	3.902	1.957	1.403	8.566	363	1.138	3.797	2.136	1.132
Febrero	8.120	3.891	1.013	443	1.176	841	418	4.229	1.177	438	1.426	644	544
Marzo	1.712	1.253	182	57	109	659	246	459	-37	-289	21	358	406
Abril	-2.721	-2.142	-276	-631	-1.486	273	-22	-579	39	-572	-641	302	293
Mayo	-8.470	-5.373	-830	-1.333	-3.210	-196	196	-3.097	-624	-802	-2.006	-50	385
Junio	-14.716	-9.760	-2.535	-1.556	-4.379	-1.198	-92	-4.956	-2.679	-1.129	-1.747	274	325
Julio	-3.444	-5.368	-996	-1.321	-2.466	-665	80	1.924	-395	-322	1.160	834	647
Agosto	1.505	-264	-753	-288	48	410	319	1.769	-3	264	916	394	198
Septiembre	3.796	3.490	2.959	550	-541	309	213	306	2.287	100	-1.960	-375	254
Octubre	5.057	3.737	881	905	1.077	523	351	1.320	513	350	-560	482	535
Noviembre	-2.489	-910	-122	-231	-629	-103	175	-1.579	-331	-488	-881	15	106
Diciembre	-14.706	-5.300	-3.020	-1.270	-1.309	341	-42	-9.406	-2.793	-1.806	-3.714	-908	-185
<b>2014</b>													
Enero	11.790	5.054	1.121	632	1.636	913	752	6.736	1.148	1.061	2.667	1.164	696
Febrero	2.161	1.059	205	309	-64	140	469	1.102	-275	247	507	268	355
Marzo	-2.635	-1.823	243	-411	-1.394	-456	195	-812	128	-347	-824	-8	239
Abril	-10.965	-5.507	-1.032	-1.238	-3.035	-567	365	-5.458	-718	-959	-3.221	-718	158
Mayo	-15.051	-8.810	-1.086	-1.350	-4.701	-1.423	-250	-6.241	-891	-1.073	-3.123	-1.132	-22
Junio	-15.435	-10.278	-1.673	-1.634	-5.060	-1.713	-198	-5.157	-1.641	-1.018	-2.371	-225	98
Julio	550	-3.521	624	-500	-2.214	-1.072	-359	4.071	813	519	1.902	631	206
Agosto	2.175	-32	-243	20	157	115	-81	2.207	397	629	921	206	54
Septiembre	2.428	3.497	2.423	921	-402	295	260	-1.069	1.717	-99	-2.473	-570	356
Octubre	5.467	3.371	371	982	1.078	764	176	2.096	450	439	184	664	359
Noviembre	-3.871	-1.735	-260	-254	-903	-341	23	-2.136	-512	-462	-1.145	-105	88
Diciembre	-13.528	-4.959	-2.735	-1.327	-696	-82	-119	-8.569	-2.573	-1.643	-3.144	-1.067	-142
<b>2015</b>													
Enero	7.388	2.584	42	710	1.195	212	425	4.804	-30	974	2.506	795	559
Febrero	2.411	-55	1.025	340	-533	-592	-295	2.466	826	542	697	224	177
Marzo	-5.007	-3.726	108	-518	-2.279	-947	-90	-1.281	155	-190	-1.111	-328	193
Abril	-12.160	-6.819	-661	-821	-3.449	-1.345	-543	-5.341	-337	-858	-3.070	-925	-151
Mayo	-16.097	-9.474	-935	-1.244	-4.511	-2.131	-653	-6.623	-668	-894	-3.374	-1.383	-304
Junio													
Julio													
Agosto													
Septiembre													
Octubre													
Noviembre													
Diciembre													

TABLA 7. SEXO Y EDAD. Variación mensual relativa. Serie SISPE

PERIODO	TOTAL P.R.	HOMBRES						MUJERES					
		Total	< 25	25 - 29	30-44	45 - 54	> 55	Total	< 25	25 - 29	30-44	45 - 54	> 55
<b>2011</b>													
Enero	1,51	-3,29	-8,80	-13,56	-4,40	6,91	1,80	6,69	-0,97	-1,80	6,52	13,10	11,08
Febrero	1,21	0,79	4,49	0,76	0,17	0,84	-0,38	1,61	5,91	1,64	1,01	1,29	1,23
Marzo	0,81	0,82	2,91	-0,20	0,39	1,09	0,80	0,80	3,14	-0,47	0,23	1,33	1,25
Abril	-0,61	-0,49	-1,75	-2,31	-0,52	0,58	0,75	-0,74	-2,02	-2,78	-0,58	-0,09	0,32
Mayo	-0,67	-1,39	-2,05	-3,42	-1,95	-0,34	0,99	0,04	-1,17	-0,94	-0,22	0,80	1,28
Junio	-1,34	-2,56	-7,75	-4,84	-2,39	-0,39	-0,05	-0,16	-7,96	-1,79	0,39	1,98	1,24
Julio	0,09	-0,84	-3,82	-3,01	-0,49	0,14	0,70	0,97	-0,74	0,59	1,30	1,05	1,18
Agosto	1,07	0,70	-2,97	0,70	1,00	1,90	0,84	1,41	0,73	2,86	1,36	1,43	0,90
Septiembre	2,15	3,14	13,10	3,13	1,85	2,24	1,07	1,24	11,78	-0,42	0,02	0,70	0,91
Octubre	2,44	3,52	5,15	4,94	3,45	2,85	2,38	1,42	4,96	1,95	0,16	2,00	1,71
Noviembre	-0,81	-0,16	-0,23	-1,00	-0,45	0,41	0,48	-1,42	-2,07	-3,62	-1,80	-0,58	0,51
Diciembre	-0,87	0,32	-8,17	-1,40	1,34	2,67	2,11	-2,02	-10,47	-3,17	-1,33	-0,61	0,09
<b>2012</b>													
Enero	4,66	4,43	5,59	5,56	4,46	3,80	3,61	4,88	5,72	6,97	4,79	4,72	3,43
Febrero	2,91	3,30	7,03	4,49	2,90	3,04	1,18	2,54	7,51	2,90	1,90	2,35	1,47
Marzo	0,86	0,76	1,99	-0,45	0,34	1,15	1,39	0,95	2,08	0,22	0,60	1,17	1,41
Abril	0,08	-0,16	-1,28	-1,24	-0,58	1,00	1,03	0,32	-1,31	-1,41	0,41	0,96	1,35
Mayo	-0,30	-1,04	-2,81	-2,96	-1,37	0,51	0,36	0,43	-2,11	-0,64	0,62	1,21	1,00
Junio	-1,60	-2,40	-10,23	-4,71	-1,89	-0,16	0,32	-0,84	-9,90	-2,51	-0,07	0,86	0,91
Julio	0,23	-0,48	-4,13	-2,78	-0,17	0,68	0,92	0,90	-2,35	0,25	1,73	0,79	0,86
Agosto	0,93	0,66	-2,39	0,27	1,06	1,33	0,78	1,18	0,44	3,22	1,21	0,83	0,64
Septiembre	1,74	2,64	11,82	4,77	1,47	1,53	0,46	0,91	9,57	0,96	-0,05	0,08	0,44
Octubre	2,40	2,86	3,95	4,36	2,90	2,52	1,51	1,97	4,65	2,78	1,61	1,95	0,99
Noviembre	0,80	1,05	0,36	0,50	0,88	1,93	1,02	0,57	0,25	-0,65	0,22	1,49	1,20
Diciembre	-1,68	-0,82	-9,90	-3,74	0,14	1,53	1,19	-2,50	-11,09	-5,67	-1,86	-0,58	-0,15
<b>2013</b>													
Enero	3,2	3,3	1,7	4,3	3,5	3,1	3,4	3,1	1,7	4,2	3,2	3,3	2,7
Febrero	1,45	1,40	3,92	1,56	1,02	1,28	0,98	1,49	5,34	1,54	1,16	0,96	1,25
Marzo	0,30	0,44	0,68	0,20	0,09	0,99	0,57	0,16	-0,16	-1,00	0,02	0,53	0,92
Abril	-0,48	-0,76	-1,02	-2,18	-1,27	0,41	-0,05	-0,20	0,17	-2,00	-0,52	0,44	0,66
Mayo	-1,49	-1,91	-3,10	-4,71	-2,78	-0,29	0,45	-1,08	-2,69	-2,86	-1,63	-0,07	0,86
Junio	-2,63	-3,54	-9,78	-5,77	-3,91	-1,78	-0,21	-1,74	-11,85	-4,15	-1,44	0,40	0,72
Julio	-0,63	-2,02	-4,26	-5,20	-2,29	-1,01	0,18	0,69	-1,98	-1,23	0,97	1,22	1,42
Agosto	0,28	-0,10	-3,36	-1,19	0,05	0,63	0,73	0,63	-0,02	1,02	0,76	0,57	0,43
Septiembre	0,70	1,34	13,68	2,31	-0,51	0,47	0,48	0,11	11,71	0,38	-1,61	-0,54	0,55
Octubre	0,92	1,42	3,58	3,71	1,03	0,79	0,80	0,47	2,35	1,34	-0,47	0,69	1,15
Noviembre	-0,45	-0,34	-0,48	-0,91	-0,59	-0,15	0,39	-0,55	-1,48	-1,84	-0,74	0,02	0,22
Diciembre	-2,67	-1,99	-11,91	-5,07	-1,24	0,51	-0,09	-3,32	-12,70	-6,95	-3,14	-1,30	-0,39
<b>2014</b>													
Enero	2,2	1,9	5,0	2,7	1,6	1,4	1,7	2,5	6,0	4,4	2,3	1,7	1,5
Febrero	0,39	0,40	0,87	1,27	-0,06	0,21	1,03	0,39	-1,35	0,98	0,43	0,38	0,74
Marzo	-0,48	-0,68	1,03	-1,66	-1,32	-0,67	0,43	-0,29	0,64	-1,36	-0,70	-0,01	0,50
Abril	-2,01	-2,07	-4,32	-5,09	-2,92	-0,84	0,79	-1,94	-3,55	-3,81	-2,76	-1,02	0,33
Mayo	-2,81	-3,38	-4,75	-5,85	-4,65	-2,12	-0,54	-2,26	-4,57	-4,44	-2,75	-1,62	-0,05
Junio	-2,96	-4,09	-7,68	-7,53	-5,25	-2,61	-0,43	-1,91	-8,82	-4,40	-2,15	-0,33	0,20
Julio	0,11	-1,46	3,10	-2,49	-2,43	-1,68	-0,78	1,54	4,79	2,35	1,76	0,92	0,42
Agosto	0,43	-0,01	-1,17	0,10	0,18	0,18	-0,18	0,82	2,23	2,78	0,84	0,30	0,11
Septiembre	0,48	1,47	11,82	4,70	-0,45	0,47	0,57	-0,40	9,45	-0,43	-2,23	-0,82	0,73
Octubre	1,07	1,40	1,62	4,79	1,21	1,21	0,38	0,78	2,26	1,90	0,17	0,97	0,73
Noviembre	-0,75	-0,71	-1,12	-1,18	-1,00	-0,53	0,05	-0,79	-2,52	-1,96	-1,05	-0,15	0,18
Diciembre	-2,64	-2,04	-11,88	-6,25	-0,78	-0,13	-0,26	-3,18	-12,98	-7,11	-2,93	-1,54	-0,29
<b>2015</b>													
Enero	1,5	1,1	0,2	3,6	1,4	0,3	0,9	1,8	-0,2	4,5	2,4	1,2	1,1
Febrero	0,48	-0,02	5,04	1,65	-0,60	-0,93	-0,64	0,93	4,80	2,41	0,65	0,33	0,35
Marzo	-0,98	-1,55	0,51	-2,47	-2,56	-1,50	-0,20	-0,48	0,86	-0,83	-1,03	-0,47	0,38
Abril	-2,42	-2,88	-3,08	-4,01	-3,98	-2,16	-1,18	-2,00	-1,85	-3,76	-2,88	-1,34	-0,30
Mayo	-3,28	-4,12	-4,49	-6,34	-5,42	-3,50	-1,44	-2,53	-3,74	-4,07	-3,26	-2,04	-0,60
Junio													
Julio													
Agosto													
Septiembre													
Octubre													
Noviembre													
Diciembre													

TABLA 8. SEXO Y EDAD. Variación anual absoluta. Serie SISPE

PERIODO	TOTAL P.R.	HOMBRES						MUJERES					
		Total	< 25	25 - 29	30-44	45 - 54	> 55	Total	< 25	25 - 29	30-44	45 - 54	> 55
<b>2011</b>													
Enero	7.016	-7.950	-2.583	-4.443	-4.545	3.040	581	14.966	-210	-503	6.480	5.861	3.338
Febrero	3.814	-9.842	-2.574	-4.529	-5.996	2.698	559	13.656	-186	-578	5.389	5.613	3.418
Marzo	2.003	-9.877	-2.121	-4.615	-6.436	2.622	673	11.880	-206	-995	4.143	5.440	3.498
Abril	-2.174	-9.125	-2.443	-4.436	-5.839	2.743	850	6.951	-834	-1.785	1.889	4.402	3.279
Mayo	1.215	-7.136	-1.953	-4.002	-5.186	2.775	1.230	8.351	-401	-1.466	2.050	4.621	3.547
Junio	-1.402	-7.460	-2.081	-3.864	-5.590	2.763	1.312	6.058	-737	-1.625	893	4.125	3.402
Julio	7.237	-3.013	-1.014	-3.317	-3.836	3.411	1.743	10.250	441	-1.270	2.368	5.034	3.677
Agosto	6.388	-2.878	-1.296	-3.395	-3.799	3.783	1.829	9.266	124	-1.320	1.817	4.991	3.654
Septiembre	13.563	2.431	-1.123	-2.926	-1.033	5.108	2.405	11.132	454	-1.325	2.737	5.495	3.771
Octubre	25.637	10.578	-309	-1.758	3.094	6.358	3.193	15.059	892	-575	4.393	6.165	4.184
Noviembre	23.933	11.255	-181	-1.564	3.321	6.445	3.234	12.678	722	-1.073	3.007	5.854	4.168
Diciembre	26.781	12.752	255	-1.386	3.474	6.739	3.670	14.029	673	-725	3.355	6.301	4.425
<b>2012</b>													
Enero	38.997	19.516	670	-476	6.781	7.932	4.609	19.481	1.253	98	5.620	7.507	5.003
Febrero	48.204	26.019	1.398	560	9.676	9.209	5.176	22.185	1.689	447	6.671	8.223	5.155
Marzo	48.850	26.095	1.167	486	9.655	9.344	5.443	22.755	1.484	640	7.113	8.237	5.281
Abril	52.247	26.837	1.285	783	9.542	9.636	5.591	25.410	1.630	1.009	8.205	8.861	5.705
Mayo	53.864	27.409	1.035	890	9.987	10.097	5.400	26.455	1.380	1.083	9.147	9.182	5.663
Junio	51.735	27.139	241	883	10.281	10.195	5.539	24.596	803	863	8.653	8.677	5.600
Julio	52.464	27.823	152	918	10.565	10.525	5.663	24.641	450	776	9.272	8.609	5.534
Agosto	52.264	27.917	291	815	10.728	10.394	5.689	24.347	393	896	9.223	8.359	5.476
Septiembre	51.251	27.517	21	1.261	10.522	10.203	5.510	23.734	-29	1.279	9.132	8.022	5.330
Octubre	52.329	26.750	-301	1.166	10.293	10.297	5.295	25.579	-102	1.540	10.869	8.149	5.123
Noviembre	60.750	29.958	-136	1.578	11.707	11.271	5.538	30.792	464	2.348	13.107	9.434	5.439
Diciembre	55.775	26.939	-613	894	10.526	10.856	5.276	28.836	263	1.549	12.288	9.393	5.343
<b>2013</b>													
Enero	50.454	25.066	-1.622	591	9.919	10.801	5.377	25.388	-599	891	10.987	8.909	5.200
Febrero	43.665	20.599	-2.540	-216	8.030	9.971	5.354	23.066	-1.123	531	10.294	8.185	5.179
Marzo	40.876	19.854	-2.942	-29	7.774	9.978	5.073	21.022	-1.666	179	9.629	7.845	5.035
Abril	37.713	18.123	-2.833	-300	6.920	9.679	4.657	19.590	-1.301	9	8.517	7.570	4.795
Mayo	30.820	15.475	-2.832	-787	5.191	9.188	4.715	15.345	-1.408	-614	5.805	6.782	4.780
Junio	24.598	11.955	-2.426	-1.034	2.834	8.081	4.500	12.643	-1.709	-1.045	4.134	6.526	4.737
Julio	19.979	7.814	-2.355	-1.619	547	7.020	4.221	12.165	-1.596	-1.434	3.293	6.869	5.033
Agosto	16.644	5.879	-2.516	-1.977	-511	6.652	4.231	10.765	-1.693	-2.046	2.790	6.745	4.969
Septiembre	11.244	2.641	-2.412	-2.656	-2.607	6.056	4.260	8.603	-1.437	-2.216	894	6.322	5.040
Octubre	3.404	-1.096	-2.599	-2.928	-4.642	5.064	4.009	4.500	-2.005	-2.655	-1.579	5.577	5.162
Noviembre	-3.493	-4.816	-2.822	-3.301	-6.239	3.774	3.772	1.323	-2.396	-2.953	-2.725	4.634	4.763
Diciembre	-8.921	-7.877	-3.053	-3.512	-7.708	3.151	3.245	-1.044	-2.483	-3.118	-4.189	4.106	4.640
<b>2014</b>													
Enero	-14.566	-11.692	-2.376	-4.043	-9.974	2.107	2.594	-2.874	-1.698	-3.195	-5.319	3.134	4.204
Febrero	-20.525	-14.524	-3.184	-4.177	-11.214	1.406	2.645	-6.001	-3.150	-3.386	-6.238	2.758	4.015
Marzo	-24.872	-17.600	-3.123	-4.645	-12.717	291	2.594	-7.272	-2.985	-3.444	-7.083	2.392	3.848
Abril	-33.116	-20.965	-3.879	-5.252	-14.266	-549	2.981	-12.151	-3.742	-3.831	-9.663	1.372	3.713
Mayo	-39.697	-24.402	-4.135	-5.269	-15.757	-1.776	2.535	-15.295	-4.009	-4.102	-10.780	290	3.306
Junio	-40.416	-24.920	-3.273	-5.347	-16.438	-2.291	2.429	-15.496	-2.971	-3.991	-11.404	-209	3.079
Julio	-36.422	-23.073	-1.653	-4.526	-16.186	-2.698	1.990	-13.349	-1.763	-3.150	-10.662	-412	2.638
Agosto	-35.752	-22.841	-1.143	-4.218	-16.077	-2.993	1.590	-12.911	-1.363	-2.785	-10.657	-600	2.494
Septiembre	-37.120	-22.834	-1.679	-3.847	-15.938	-3.007	1.637	-14.286	-1.933	-2.984	-11.170	-795	2.596
Octubre	-36.710	-23.200	-2.189	-3.770	-15.937	-2.766	1.462	-13.510	-1.996	-2.895	-10.426	-613	2.420
Noviembre	-38.092	-24.025	-2.327	-3.793	-16.211	-3.004	1.310	-14.067	-2.177	-2.869	-10.690	-733	2.402
Diciembre	-36.914	-23.684	-2.042	-3.850	-15.598	-3.427	1.233	-13.230	-1.957	-2.706	-10.120	-892	2.445
<b>2015</b>													
Enero	-41.316	-26.154	-3.121	-3.772	-16.039	-4.128	906	-15.162	-3.135	-2.793	-10.281	-1.261	2.308
Febrero	-41.066	-27.268	-2.301	-3.741	-16.508	-4.860	142	-13.798	-2.034	-2.498	-10.091	-1.305	2.130
Marzo	-43.438	-29.171	-2.436	-3.848	-17.393	-5.351	-143	-14.267	-2.007	-2.341	-10.378	-1.625	2.084
Abril	-44.633	-30.483	-2.065	-3.431	-17.807	-6.129	-1.051	-14.150	-1.626	-2.240	-10.227	-1.832	1.775
Mayo	-45.679	-31.147	-1.914	-3.325	-17.617	-6.837	-1.454	-14.532	-1.403	-2.061	-10.478	-2.083	1.493
Junio													
Julio													
Agosto													
Septiembre													
Octubre													
Noviembre													
Diciembre													

TABLA 9. SEXO Y EDAD. Variación anual relativa. Series SISPE

PERIODO	TOTAL P.R.	HOMBRES						MUJERES					
		Total	< 25	25 - 29	30-44	45 - 54	> 55	Total	< 25	25 - 29	30-44	45 - 54	> 55
<b>2011</b>													
Enero	1,90	-4,15	-9,65	-16,22	-5,80	9,50	2,17	8,41	-1,18	-2,23	8,42	16,84	12,97
Febrero	0,98	-4,89	-9,10	-15,80	-7,26	7,95	2,03	7,32	-0,96	-2,42	6,68	15,51	13,00
Marzo	0,49	-4,68	-7,10	-15,33	-7,38	7,33	2,39	6,11	-0,99	-3,98	4,92	14,42	13,04
Abril	-0,45	-3,72	-7,95	-13,75	-5,58	6,03	2,63	2,95	-3,51	-6,20	1,81	9,27	10,54
Mayo	0,26	-2,97	-6,58	-12,96	-5,08	6,13	3,81	3,56	-1,74	-5,20	1,97	9,69	11,33
Junio	-0,30	-3,18	-7,53	-13,13	-5,58	6,13	4,08	2,56	-3,42	-5,83	0,84	8,38	10,67
Julio	1,56	-1,32	-3,96	-11,80	-3,91	7,66	5,45	4,37	2,18	-4,59	2,24	10,30	11,49
Agosto	1,36	-1,25	-5,15	-11,97	-3,84	8,40	5,69	3,88	0,60	-4,63	1,69	10,05	11,29
Septiembre	2,88	1,05	-4,00	-10,20	-1,06	11,40	7,53	4,63	1,99	-4,67	2,56	11,09	11,58
Octubre	5,44	4,57	-1,08	-6,11	3,19	14,13	9,98	6,28	3,79	-2,04	4,17	12,33	12,77
Noviembre	5,10	4,88	-0,64	-5,52	3,44	14,29	10,07	5,31	3,11	-3,88	2,87	11,72	12,64
Diciembre	5,80	5,55	0,99	-4,99	3,56	14,59	11,32	6,04	3,24	-2,74	3,26	12,81	13,51
<b>2012</b>													
Enero	8,38	8,07	2,28	-1,45	6,56	18,04	14,31	8,71	5,80	0,35	5,66	16,78	16,61
Febrero	10,16	10,60	4,57	1,69	9,22	20,60	16,12	9,69	7,39	1,57	6,57	18,02	16,93
Marzo	10,18	10,55	3,77	1,47	9,12	20,63	16,88	9,78	6,29	2,22	6,91	17,72	17,15
Abril	10,91	11,35	4,54	2,81	9,65	19,99	16,86	10,47	7,12	3,74	7,70	17,08	16,58
Mayo	11,32	11,76	3,73	3,31	10,30	21,02	16,12	10,90	6,10	4,05	8,61	17,56	16,25
Junio	11,02	11,95	0,94	3,45	10,87	21,31	16,54	10,15	3,85	3,29	8,11	16,27	15,88
Julio	11,16	12,36	0,62	3,70	11,22	21,97	16,80	10,07	2,18	2,94	8,58	15,97	15,50
Agosto	11,00	12,31	1,22	3,26	11,28	21,29	16,73	9,81	1,89	3,30	8,42	15,29	15,21
Septiembre	10,56	11,77	0,08	4,90	10,86	20,44	16,04	9,44	-0,12	4,73	8,33	14,57	14,67
Octubre	10,53	11,05	-1,06	4,31	10,27	20,06	15,05	10,04	-0,42	5,58	9,90	14,51	13,86
Noviembre	12,32	12,39	-0,48	5,90	11,74	21,86	15,67	12,25	1,94	8,83	12,16	16,90	14,64
Diciembre	11,41	11,11	-2,36	3,39	10,41	20,51	14,62	11,71	1,23	6,01	11,55	16,93	14,37
<b>2013</b>													
Enero	9,86	9,90	-5,91	2,12	9,39	19,66	14,38	9,83	-2,64	3,23	9,86	15,33	13,52
Febrero	8,30	7,87	-8,64	-0,74	7,39	17,61	14,15	8,71	-4,61	1,87	9,06	13,76	13,27
Marzo	7,70	7,53	-9,82	-0,10	7,13	17,42	13,22	7,87	-6,70	0,63	8,43	13,04	12,72
Abril	7,10	6,89	-9,58	-1,05	6,38	16,73	12,02	7,31	-5,30	0,03	7,42	12,46	11,96
Mayo	5,82	5,94	-9,85	-2,83	4,85	15,80	12,12	5,70	-5,86	-2,21	5,03	11,03	11,80
Junio	4,72	4,70	-9,40	-3,91	2,70	13,92	11,53	4,73	-7,90	-3,85	3,58	10,52	11,59
Julio	3,82	3,09	-9,52	-6,29	0,52	12,01	10,72	4,52	-7,55	-5,27	2,81	10,99	12,21
Agosto	3,16	2,31	-10,42	-7,67	-0,48	11,23	10,66	3,95	-7,98	-7,29	2,35	10,70	11,98
Septiembre	2,10	1,01	-8,93	-9,83	-2,43	10,07	10,68	3,13	-6,18	-7,82	0,75	10,02	12,09
Octubre	0,62	-0,41	-9,26	-10,38	-4,20	8,22	9,91	1,60	-8,24	-9,11	-1,31	8,67	12,27
Noviembre	-0,63	-1,77	-10,02	-11,65	-5,60	6,01	9,23	0,47	-9,82	-10,20	-2,25	7,10	11,18
Diciembre	-1,64	-2,92	-12,03	-12,87	-6,91	4,94	7,84	-0,38	-11,45	-11,42	-3,53	6,33	10,91
<b>2014</b>													
Enero	9,86	9,90	-5,91	2,12	9,39	19,66	14,38	9,83	-2,64	3,23	9,86	15,33	13,52
Febrero	8,30	7,87	-8,64	-0,74	7,39	17,61	14,15	8,71	-4,61	1,87	9,06	13,76	13,27
Marzo	7,70	7,53	-9,82	-0,10	7,13	17,42	13,22	7,87	-6,70	0,63	8,43	13,04	12,72
Abril	7,10	6,89	-9,58	-1,05	6,38	16,73	12,02	7,31	-5,30	0,03	7,42	12,46	11,96
Mayo	5,82	5,94	-9,85	-2,83	4,85	15,80	12,12	5,70	-5,86	-2,21	5,03	11,03	11,80
Junio	4,72	4,70	-9,40	-3,91	2,70	13,92	11,53	4,73	-7,90	-3,85	3,58	10,52	11,59
Julio	3,82	3,09	-9,52	-6,29	0,52	12,01	10,72	4,52	-7,55	-5,27	2,81	10,99	12,21
Agosto	3,16	2,31	-10,42	-7,67	-0,48	11,23	10,66	3,95	-7,98	-7,29	2,35	10,70	11,98
Septiembre	2,10	1,01	-8,93	-9,83	-2,43	10,07	10,68	3,13	-6,18	-7,82	0,75	10,02	12,09
Octubre	9,53	9,95	-1,07	4,14	9,32	16,71	13,08	9,12	-0,42	5,29	9,01	12,67	12,17
Noviembre	10,97	11,03	-0,48	5,57	10,50	17,94	13,54	10,92	1,90	8,11	10,84	14,46	12,77
Diciembre	10,24	10,00	-2,41	3,28	9,43	17,02	12,75	10,48	1,21	5,67	10,36	14,48	12,56
<b>2015</b>													
Enero	-7,55	-9,81	-13,31	-15,46	-15,20	-6,08	2,00	-5,40	-15,40	-11,06	-8,78	-1,80	4,82
Febrero	-7,47	-10,19	-9,72	-15,14	-15,65	-7,15	0,31	-4,90	-10,13	-9,80	-8,58	-1,85	4,42
Marzo	-7,94	-10,97	-10,19	-15,84	-16,71	-7,92	-0,31	-5,08	-9,93	-9,31	-8,88	-2,31	4,30
Abril	-8,33	-11,71	-9,03	-14,88	-17,62	-9,15	-2,27	-5,14	-8,34	-9,26	-9,00	-2,63	3,65
Mayo	-8,77	-12,38	-8,79	-15,31	-18,28	-10,43	-3,15	-5,40	-7,54	-8,92	-9,49	-3,04	3,07
Junio													
Julio													
Agosto													
Septiembre													
Octubre													
Noviembre													
Diciembre													

TABLA 10. ACTIVIDAD ECONÓMICA. Series SISPE

PERIODO	Total P.R.	Agricultura	Industria	Construc.	Servicios	S/E anterior
<b>2011</b>						
Enero	472.468	2.929	39.530	73.306	335.305	21.398
Febrero	478.170	3.064	39.459	73.122	340.416	22.109
Marzo	482.025	3.188	39.434	73.684	342.773	22.946
Abril	479.070	3.196	39.115	74.242	339.547	22.970
Mayo	475.876	3.177	38.970	72.795	337.941	22.993
Junio	469.511	3.129	39.165	70.894	333.944	22.379
Julio	469.957	3.185	38.902	69.308	336.384	22.178
Agosto	474.997	3.094	39.355	69.206	341.914	21.428
Septiembre	485.206	3.157	40.052	70.752	348.202	23.043
Octubre	497.025	3.536	40.943	72.734	356.210	23.602
Noviembre	493.012	3.529	40.539	73.059	352.288	23.597
Diciembre	488.709	3.471	40.615	75.222	347.215	22.186
<b>2012</b>						
Enero	511.465	3.677	42.195	76.260	366.525	22.808
Febrero	526.374	3.951	43.027	77.772	377.784	23.840
Marzo	530.875	4.028	43.379	77.598	381.269	24.601
Abril	531.317	3.925	43.621	77.064	382.177	24.530
Mayo	529.740	3.739	44.339	75.516	381.938	24.208
Junio	521.246	3.709	43.843	73.611	376.953	23.130
Julio	522.421	3.720	43.442	72.214	380.174	22.871
Agosto	527.261	3.659	43.717	71.825	385.729	22.331
Septiembre	536.457	3.733	44.212	72.875	391.524	24.113
Octubre	549.354	4.279	45.122	73.798	401.688	24.467
Noviembre	553.762	4.439	45.400	74.731	404.552	24.640
Diciembre	544.484	4.361	45.213	75.693	396.490	22.727
<b>2013</b>						
Enero	561.919	4.420	46.389	76.602	411.972	22.536
Febrero	570.039	4.540	46.635	76.942	418.531	23.391
Marzo	571.751	4.528	46.696	77.221	419.351	23.955
Abril	569.030	4.355	46.494	76.167	417.710	24.304
Mayo	560.560	4.146	45.567	74.106	412.553	24.188
Junio	545.844	4.022	44.571	71.409	402.453	23.389
Julio	542.400	3.976	43.572	68.936	402.575	23.341
Agosto	543.905	3.898	43.770	68.144	405.299	22.794
Septiembre	547.701	3.946	43.867	68.292	406.816	24.780
Octubre	552.758	4.441	44.074	68.621	410.207	25.415
Noviembre	550.269	4.743	43.798	68.373	407.656	25.699
Diciembre	535.563	4.550	43.269	69.289	394.513	23.942
<b>2014</b>						
Enero	547.353	4.592	43.571	68.898	405.558	24.734
Febrero	549.514	4.755	43.337	68.562	407.551	25.309
Marzo	546.879	5.033	43.058	67.279	405.229	26.280
Abril	535.914	4.935	42.618	66.328	395.944	26.089
Mayo	520.863	4.673	41.362	64.069	385.105	25.654
Junio	505.428	4.507	40.107	61.243	374.614	24.957
Julio	505.978	4.316	39.165	58.425	378.332	25.740
Agosto	508.153	4.244	39.302	57.358	381.655	25.594
Septiembre	510.581	4.268	39.324	58.167	381.604	27.218
Octubre	516.048	4.801	39.733	57.862	386.445	27.207
Noviembre	512.177	4.841	39.210	57.412	383.420	27.294
Diciembre	498.649	4.675	38.595	58.349	371.291	25.739
<b>2015</b>						
Enero	506.037	4.776	38.502	57.825	379.463	25.471
Febrero	508.448	4.824	38.007	56.942	382.301	26.374
Marzo	503.441	4.802	37.217	55.916	378.539	26.967
Abril	491.281	4.585	36.222	54.322	369.235	26.917
Mayo	475.184	4.310	34.943	52.305	357.011	26.615
Junio						
Julio						
Agosto						
Septiembre						
Octubre						
Noviembre						
Diciembre						



TABLA 11. ACTIVIDAD ECONÓMICA. Variación mensual absoluta. Series SISPE

PERIODO	Total P.R.	Agricultura	Industria	Construc.	Servicios	S/E anterior
<b>2011</b>						
Enero	10.540	-22	471	-848	10.383	556
Febrero	5.702	135	-71	-184	5.111	711
Marzo	3.855	124	-25	562	2.357	837
Abril	-2.955	8	-319	558	-3.226	24
Mayo	-3.194	-19	-145	-1.447	-1.606	23
Junio	-6.365	-48	195	-1.901	-3.997	-614
Julio	446	56	-263	-1.586	2.440	-201
Agosto	5.040	-91	453	-102	5.530	-750
Septiembre	10.209	63	697	1.546	6.288	1.615
Octubre	11.819	379	891	1.982	8.008	559
Noviembre	-4.013	-7	-404	325	-3.922	-5
Diciembre	-4.303	-58	76	2.163	-5.073	-1.411
<b>2012</b>						
Enero	22.756	206	1.580	1.038	19.310	622
Febrero	14.909	274	832	1.512	11.259	1.032
Marzo	4.501	77	352	-174	3.485	761
Abril	442	-103	242	-534	908	-71
Mayo	-1.577	-186	718	-1.548	-239	-322
Junio	-8.494	-30	-496	-1.905	-4.985	-1.078
Julio	1.175	11	-401	-1.397	3.221	-259
Agosto	4.840	-61	275	-389	5.555	-540
Septiembre	9.196	74	495	1.050	5.795	1.782
Octubre	12.897	546	910	923	10.164	354
Noviembre	4.408	160	278	933	2.864	173
Diciembre	-9.278	-78	-187	962	-8.062	-1.913
<b>2013</b>						
Enero	17.435	59	1.176	909	15.482	-191
Febrero	8.120	120	246	340	6.559	855
Marzo	1.712	-12	61	279	820	564
Abril	-2.721	-173	-202	-1.054	-1.641	349
Mayo	-8.470	-209	-927	-2.061	-5.157	-116
Junio	-14.716	-124	-996	-2.697	-10.100	-799
Julio	-3.444	-46	-999	-2.473	122	-48
Agosto	1.505	-78	198	-792	2.724	-547
Septiembre	3.796	48	97	148	1.517	1.986
Octubre	5.057	495	207	329	3.391	635
Noviembre	-2.489	302	-276	-248	-2.551	284
Diciembre	-14.706	-193	-529	916	-13.143	-1.757
<b>2014</b>						
Enero	11.790	42	302	-391	11.045	792
Febrero	2.161	163	-234	-336	1.993	575
Marzo	-2.635	278	-279	-1.283	-2.322	971
Abril	-10.965	-98	-440	-951	-9.285	-191
Mayo	-15.051	-262	-1.256	-2.259	-10.839	-435
Junio	-15.435	-166	-1.255	-2.826	-10.491	-697
Julio	550	-191	-942	-2.818	3.718	783
Agosto	2.175	-72	137	-1.067	3.323	-146
Septiembre	2.428	24	22	809	-51	1.624
Octubre	5.467	533	409	-305	4.841	-11
Noviembre	-3.871	40	-523	-450	-3.025	87
Diciembre	-13.528	-166	-615	937	-12.129	-1.555
<b>2015</b>						
Enero	7.388	101	-93	-524	8.172	-268
Febrero	2.411	48	-495	-883	2.838	903
Marzo	-5.007	-22	-790	-1.026	-3.762	593
Abril	-12.160	-217	-995	-1.594	-9.304	-50
Mayo	-16.097	-275	-1.279	-2.017	-12.224	-302
Junio						
Julio						
Agosto						
Septiembre						
Octubre						
Noviembre						
Diciembre						

TABLA 12. ACTIVIDAD ECONÓMICA. Variación mensual relativa. Series SISPE

PERIODO	Total P.R.	Agricultura	Industria	Construc.	Servicios	S/E anterior
<b>2011</b>						
Enero	2,26	-0,90	1,13	-1,02	3,23	3,34
Febrero	1,21	4,61	-0,18	-0,25	1,52	3,32
Marzo	0,81	4,05	-0,06	0,77	0,69	3,79
Abril	-0,61	0,25	-0,81	0,76	-0,94	0,10
Mayo	-0,67	-0,59	-0,37	-1,95	-0,47	0,10
Junio	-1,34	-1,51	0,50	-2,61	-1,18	-2,67
Julio	0,09	1,79	-0,67	-2,24	0,73	-0,90
Agosto	1,07	-2,86	1,16	-0,15	1,64	-3,38
Septiembre	2,15	2,04	1,77	2,23	1,84	7,54
Octubre	2,44	12,01	2,22	2,80	2,30	2,43
Noviembre	-0,81	-0,20	-0,99	0,45	-1,10	-0,02
Diciembre	-0,87	-1,64	0,19	2,96	-1,44	-5,98
<b>2012</b>						
Enero	4,82	7,03	4,00	1,42	5,76	2,91
Febrero	2,91	7,45	1,97	1,98	3,07	4,52
Marzo	0,86	1,95	0,82	-0,22	0,92	3,19
Abril	0,08	-2,56	0,56	-0,69	0,24	-0,29
Mayo	-0,30	-4,74	1,65	-2,01	-0,06	-1,31
Junio	-1,60	-0,80	-1,12	-2,52	-1,31	-4,45
Julio	0,23	0,30	-0,91	-1,90	0,85	-1,12
Agosto	0,93	-1,64	0,63	-0,54	1,46	-2,36
Septiembre	1,74	2,02	1,13	1,46	1,50	7,98
Octubre	2,40	14,63	2,06	1,27	2,60	1,47
Noviembre	0,80	3,74	0,62	1,26	0,71	0,71
Diciembre	-1,68	-1,76	-0,41	1,29	-1,99	-7,76
<b>2013</b>						
Enero	3,20	1,35	2,60	1,20	3,90	-0,84
Febrero	1,45	2,71	0,53	0,44	1,59	3,79
Marzo	0,30	-0,26	0,13	0,36	0,20	2,41
Abril	-0,48	-3,82	-0,43	-1,36	-0,39	1,46
Mayo	-1,49	-4,80	-1,99	-2,71	-1,23	-0,48
Junio	-2,63	-2,99	-2,99	-3,64	-2,45	-3,30
Julio	-0,63	-1,14	-2,24	-3,46	0,03	-0,21
Agosto	0,28	-1,96	0,45	-1,15	0,68	-2,34
Septiembre	0,70	1,23	0,22	0,22	0,37	8,71
Octubre	0,92	12,54	0,47	0,48	0,83	2,56
Noviembre	-0,45	6,80	-0,63	-0,36	-0,62	1,12
Diciembre	-2,67	-4,07	-1,21	1,34	-3,22	-6,84
<b>2014</b>						
Enero	2,20	0,92	0,70	-0,56	2,80	3,31
Febrero	0,39	3,55	-0,54	-0,49	0,49	2,32
Marzo	-0,48	5,85	-0,64	-1,87	-0,57	3,84
Abril	-2,01	-1,95	-1,02	-1,41	-2,29	-0,73
Mayo	-2,81	-5,31	-2,95	-3,41	-2,74	-1,67
Junio	-2,96	-3,55	-3,03	-4,41	-2,72	-2,72
Julio	0,11	-4,24	-2,35	-4,60	0,99	3,14
Agosto	0,43	-1,67	0,35	-1,83	0,88	-0,57
Septiembre	0,48	0,57	0,06	1,41	-0,01	6,35
Octubre	1,07	12,49	1,04	-0,52	1,27	-0,04
Noviembre	-0,75	0,83	-1,32	-0,78	-0,78	0,32
Diciembre	-2,64	-3,43	-1,57	1,63	-3,16	-5,70
<b>2015</b>						
Enero	1,48	2,16	-0,24	-0,90	2,20	-1,04
Febrero	0,48	1,01	-1,29	-1,53	0,75	3,55
Marzo	-0,98	-0,46	-2,08	-1,80	-0,98	2,25
Abril	-2,42	-4,52	-2,67	-2,85	-2,46	-0,19
Mayo	-3,28	-6,00	-3,53	-3,71	-3,31	-1,12
Junio						
Julio						
Agosto						
Septiembre						
Octubre						
Noviembre						
Diciembre						

TABLA 13. ACTIVIDAD ECONÓMICA. Variación anual absoluta. Serie SISPE

PERIODO	Total P.R.	Agricultura	Industria	Construc.	Servicios	S/E anterior
<b>2011</b>						
Enero	7.016	491	-2.240	-9.606	13.598	4.773
Febrero	3.814	504	-2.856	-9.817	11.777	4.206
Marzo	2.003	418	-3.148	-8.931	9.890	3.774
Abril	-2.174	314	-3.132	-6.965	4.637	2.972
Mayo	1.215	410	-2.931	-6.169	7.102	2.803
Junio	-1.402	455	-2.810	-5.574	4.108	2.419
Julio	7.237	589	-1.811	-4.718	10.454	2.723
Agosto	6.388	499	-1.429	-4.484	9.654	2.148
Septiembre	13.563	635	-438	-2.218	13.424	2.160
Octubre	25.637	605	931	674	21.162	2.265
Noviembre	23.933	500	1.116	1.371	19.146	1.800
Diciembre	26.781	520	1.556	1.068	22.293	1.344
<b>2012</b>						
Enero	38.997	748	2.665	2.954	31.220	1.410
Febrero	48.204	887	3.568	4.650	37.368	1.731
Marzo	48.850	840	3.945	3.914	38.496	1.655
Abril	52.247	729	4.506	2.822	42.630	1.560
Mayo	53.864	562	5.369	2.721	43.997	1.215
Junio	51.735	580	4.678	2.717	43.009	751
Julio	52.464	535	4.540	2.906	43.790	693
Agosto	52.264	565	4.362	2.619	43.815	903
Septiembre	51.251	576	4.160	2.123	43.322	1.070
Octubre	52.329	743	4.179	1.064	45.478	865
Noviembre	60.750	910	4.861	1.672	52.264	1.043
Diciembre	55.775	890	4.598	471	49.275	541
<b>2013</b>						
Enero	50.454	743	4.194	342	45.447	-272
Febrero	43.665	589	3.608	-830	40.747	-449
Marzo	40.876	500	3.317	-377	38.082	-646
Abril	37.713	430	2.873	-897	35.533	-226
Mayo	30.820	407	1.228	-1.410	30.615	-20
Junio	24.598	313	728	-2.202	25.500	259
Julio	19.979	256	130	-3.278	22.401	470
Agosto	16.644	239	53	-3.681	19.570	463
Septiembre	11.244	213	-345	-4.583	15.292	667
Octubre	3.404	162	-1.048	-5.177	8.519	948
Noviembre	-3.493	304	-1.602	-6.358	3.104	1.059
Diciembre	-8.921	189	-1.944	-6.404	-1.977	1.215
<b>2014</b>						
Enero	-14.566	172	-2.818	-7.704	-6.414	2.198
Febrero	-20.525	215	-3.298	-8.380	-10.980	1.918
Marzo	-24.872	505	-3.638	-9.942	-14.122	2.325
Abril	-33.116	580	-3.876	-9.839	-21.766	1.785
Mayo	-39.697	527	-4.205	-10.037	-27.448	1.466
Junio	-40.416	485	-4.464	-10.166	-27.839	1.568
Julio	-36.422	340	-4.407	-10.511	-24.243	2.399
Agosto	-35.752	346	-4.468	-10.786	-23.644	2.800
Septiembre	-37.120	322	-4.543	-10.125	-25.212	2.438
Octubre	-36.710	360	-4.341	-10.759	-23.762	1.792
Noviembre	-38.092	98	-4.588	-10.961	-24.236	1.595
Diciembre	-36.914	125	-4.674	-10.940	-23.222	1.797
<b>2015</b>						
Enero	-41.316	184	-5.069	-11.073	-26.095	737
Febrero	-41.066	69	-5.330	-11.620	-25.250	1.065
Marzo	-43.438	-231	-5.841	-11.363	-26.690	687
Abril	-44.633	-350	-6.396	-12.006	-26.709	828
Mayo	-45.679	-363	-6.419	-11.764	-28.094	961

TABLA 14. ACTIVIDAD ECONÓMICA. Variación anual relativa. Serie SISPE

PERIODO	Total P.R.	Agricultura	Industria	Construc.	Servicios	S/E anterior
<b>2011</b>						
Enero	2,26	-0,90	1,13	-1,02	3,23	3,34
Febrero	1,21	4,61	-0,18	-0,25	1,52	3,32
Marzo	0,81	4,05	-0,06	0,77	0,69	3,79
Abril	-0,61	0,25	-0,81	0,76	-0,94	0,10
Mayo	-0,67	-0,59	-0,37	-1,95	-0,47	0,10
Junio	-1,34	-1,51	0,50	-2,61	-1,18	-2,67
Julio	0,09	1,79	-0,67	-2,24	0,73	-0,90
Agosto	1,07	-2,86	1,16	-0,15	1,64	-3,38
Septiembre	2,15	2,04	1,77	2,23	1,84	7,54
Octubre	2,44	12,01	2,22	2,80	2,30	2,43
Noviembre	-0,81	-0,20	-0,99	0,45	-1,10	-0,02
Diciembre	-0,87	-1,64	0,19	2,96	-1,44	-5,98
<b>2012</b>						
Enero	4,82	7,03	4,00	1,42	5,76	2,91
Febrero	2,91	7,45	1,97	1,98	3,07	4,52
Marzo	0,86	1,95	0,82	-0,22	0,92	3,19
Abril	0,08	-2,56	0,56	-0,69	0,24	-0,29
Mayo	-0,30	-4,74	1,65	-2,01	-0,06	-1,31
Junio	-1,60	-0,80	-1,12	-2,52	-1,31	-4,45
Julio	0,23	0,30	-0,91	-1,90	0,85	-1,12
Agosto	0,93	-1,64	0,63	-0,54	1,46	-2,36
Septiembre	1,74	2,02	1,13	1,46	1,50	7,98
Octubre	2,40	14,63	2,06	1,27	2,60	1,47
Noviembre	0,80	3,74	0,62	1,26	0,71	0,71
Diciembre	-1,68	-1,76	-0,41	1,29	-1,99	-7,76
<b>2013</b>						
Enero	3,20	1,35	2,60	1,20	3,90	-0,84
Febrero	1,45	2,71	0,53	0,44	1,59	3,79
Marzo	0,30	-0,26	0,13	0,36	0,20	2,41
Abril	-0,48	-3,82	-0,43	-1,36	-0,39	1,46
Mayo	-1,49	-4,80	-1,99	-2,71	-1,23	-0,48
Junio	-2,63	-2,99	-2,19	-3,64	-2,45	-3,30
Julio	-0,63	-1,14	-2,24	-3,46	0,03	-0,21
Agosto	0,28	-1,96	0,45	-1,15	0,68	-2,34
Septiembre	0,70	1,23	0,22	0,22	0,37	8,71
Octubre	0,92	12,54	0,47	0,48	0,83	2,56
Noviembre	-0,45	6,80	-0,63	-0,36	-0,62	1,12
Diciembre	-2,67	-4,07	-1,21	1,34	-3,22	-6,84
<b>2014</b>						
Enero	2,20	0,92	0,70	-0,56	2,80	3,31
Febrero	0,39	3,55	-0,54	-0,49	0,49	2,32
Marzo	-0,48	5,85	-0,64	-1,87	-0,57	3,84
Abril	-2,01	-1,95	-1,02	-1,41	-2,29	-0,73
Mayo	-2,81	-5,31	-2,95	-3,41	-2,74	-1,67
Junio	-2,96	-3,55	-3,03	-4,41	-2,72	-2,72
Julio	0,11	-4,24	-2,35	-4,60	0,99	3,14
Agosto	0,43	-1,67	0,35	-1,83	0,88	-0,57
Septiembre	0,48	0,57	0,06	1,41	-0,01	6,35
Octubre	1,07	12,49	1,04	-0,52	1,27	-0,04
Noviembre	-0,75	0,83	-1,32	-0,78	-0,78	0,32
Diciembre	-2,64	-3,43	-1,57	1,63	-3,16	-5,70
<b>2015</b>						
Enero	-7,55	4,01	-11,63	-16,07	-6,43	2,98
Febrero	-7,47	1,45	-12,30	-16,95	-6,20	4,21
Marzo	-7,94	-4,59	-13,57	-16,89	-6,59	2,61
Abril	-8,33	-7,09	-15,01	-18,10	-6,75	3,17
Mayo	-8,77	-7,77	-15,52	-18,36	-7,30	3,75
Junio						
Julio						
Agosto						
Septiembre						
Octubre						
Noviembre						
Diciembre						

Tabla 1.- CONTRATACION SEGÚN SEXO Y EDAD POR DURACIÓN Y TIPO DE JORNADA Y MODALIDAD

CONTRATACIONES		Hombres						Mujeres						
		Total	16-24	25-29	30-44	45-54	>=55	Total	16-24	25-29	30-44	45-54	>=55	
Indefinidos	Jornada completa	Indefinido ordinario	7.744	560	1.381	4.303	1.171	329	5.740	472	1.171	2.929	857	311
		Indefinido fomento empleo	236	32	55	11	104	34	134	20	31	10	64	9
		Discapacitados	38	2	3	17	12	4	25	0	2	6	12	5
		Discapacitados en CEE	7	0	1	4	2	0	5	0	3	1	1	0
		Transformaciones en indefinidos	2.693	206	543	1.435	398	111	1.748	168	458	883	201	38
		<i>Total jornada completa</i>	<i>10.718</i>	<i>800</i>	<i>1.983</i>	<i>5.770</i>	<i>1.687</i>	<i>478</i>	<i>7.652</i>	<i>660</i>	<i>1.665</i>	<i>3.829</i>	<i>1.135</i>	<i>363</i>
	Jornada parcial	Indefinido ordinario	2.545	561	434	1.096	371	83	4.114	675	665	1.785	724	265
		Indefinido fomento empleo	78	34	15	2	17	10	122	40	26	2	43	11
		Discapacitados	20	5	2	8	4	1	16	1	2	9	4	0
		Discapacitados en CEE	3	1	1	1	0	0	4	1	1	1	1	0
		Transformaciones en indefinidos	1.037	225	214	425	137	36	1.368	241	262	623	179	63
		<i>Total jornada parcial</i>	<i>3.683</i>	<i>826</i>	<i>666</i>	<i>1.532</i>	<i>529</i>	<i>130</i>	<i>5.624</i>	<i>958</i>	<i>956</i>	<i>2.420</i>	<i>951</i>	<i>339</i>
	Fijos discontinuos	Indefinido ordinario	262	57	37	115	36	17	287	107	66	81	25	8
		Indefinido fomento empleo	6	2	3	0	1	0	3	3	0	0	0	0
		Discapacitados	0	0	0	0	0	0	3	0	0	2	1	0
Discapacitados en CEE		1	0	1	0	0	0	0	0	0	0	0	0	
Transformaciones en indefinidos		10	5	1	4	0	0	43	6	19	12	4	2	
<i>Total fijos discontinuos</i>		<i>279</i>	<i>64</i>	<i>42</i>	<i>119</i>	<i>37</i>	<i>17</i>	<i>336</i>	<i>116</i>	<i>85</i>	<i>95</i>	<i>30</i>	<i>10</i>	
<i>Total indefinidos</i>		<i>14.680</i>	<i>1.690</i>	<i>2.691</i>	<i>7.421</i>	<i>2.253</i>	<i>625</i>	<i>13.612</i>	<i>1.734</i>	<i>2.706</i>	<i>6.344</i>	<i>2.116</i>	<i>712</i>	
Temporales	Jornada completa	Obra o servicio	27.822	3.136	4.076	13.587	5.195	1.828	13.505	2.618	2.776	5.693	1.811	607
		Eventual circunstancias producción	18.028	2.316	3.183	9.128	2.744	657	12.685	1.728	2.413	6.104	1.961	479
		Interinidad	2.766	348	504	1.340	477	97	4.678	622	894	2.040	882	240
		Discapacitados temporal	66	3	6	29	21	7	37	2	3	14	13	5
		Temporal discapacitados en CEE	0	0	0	0	0	0	0	0	0	0	0	0
		Relevo	44	3	7	24	8	2	30	3	5	16	5	1
		Sust. Jubilación 64 años	7	0	1	2	3	1	23	1	2	11	6	3
		Prácticas	507	194	268	43	1	1	471	202	238	30	1	0
		Formación	841	387	233	128	73	20	800	382	239	95	63	21
		Otros temporales	190	83	66	27	9	5	243	110	99	29	3	2
		<i>Total jornada completa</i>	<i>50.271</i>	<i>6.470</i>	<i>8.344</i>	<i>24.308</i>	<i>8.531</i>	<i>2.618</i>	<i>32.472</i>	<i>5.668</i>	<i>6.669</i>	<i>14.032</i>	<i>4.745</i>	<i>1.358</i>
	Jornada parcial	Obra o servicio	14.384	3.293	2.769	5.988	1.845	489	15.677	4.306	3.165	5.657	2.010	539
		Eventual circunstancias producción	15.289	3.687	3.113	6.172	1.815	502	16.488	4.708	3.303	6.062	1.961	454
		Interinidad	1.107	246	220	429	172	40	3.548	562	635	1.330	801	220
		Temporal discapacitados	73	15	9	25	15	9	66	9	8	25	20	4
		Temporal discapacitados en CEE	0	0	0	0	0	0	0	0	0	0	0	0
		Jubilación parcial	225	0	0	0	2	223	99	0	0	1	0	98
		Relevo	33	4	7	8	8	6	70	2	9	33	14	12
		Prácticas	75	29	42	3	0	1	161	77	68	13	3	0
Otros temporales	73	5	13	41	12	2	80	21	30	23	6	0		
<i>Total jornada parcial</i>	<i>31.259</i>	<i>7.279</i>	<i>6.173</i>	<i>12.666</i>	<i>3.869</i>	<i>1.272</i>	<i>36.189</i>	<i>9.685</i>	<i>7.218</i>	<i>13.144</i>	<i>4.815</i>	<i>1.327</i>		
<i>Total temporales</i>		<i>81.530</i>	<i>13.749</i>	<i>14.517</i>	<i>36.974</i>	<i>12.400</i>	<i>3.890</i>	<i>68.661</i>	<i>15.353</i>	<i>13.887</i>	<i>27.176</i>	<i>9.560</i>	<i>2.685</i>	
TOTAL		96.210	15.439	17.208	44.395	14.653	4.515	82.273	17.087	16.593	33.520	11.676	3.397	

Tabla 2.- CONTRATACION SEGÚN ACTIVIDAD ECONOMICA POR SEXO Y MODALIDAD

CONTRATACIONES		TOTAL	AGRICULTURA	INDUSTRIA					CONSTRUCCION
			A	B	C	D	E	F	
Ambos sexos	Indefinido ordinario	20.692	31	8	884	25	37	1.014	
	Indefinido fomento empleo	579	1	0	38	0	1	20	
	Discapacitados	102	0	0	3	1	0	1	
	Discapacitados en CEE	20	0	0	1	0	0	0	
	<b>Subtotal indefinidos</b>	<b>21.393</b>	<b>32</b>	<b>8</b>	<b>926</b>	<b>26</b>	<b>38</b>	<b>1.035</b>	
	Obra o servicio	71.388	348	5	2.814	11	67	8.731	
	Event. circuns. producción	62.490	109	5	4.645	10	232	1.552	
	Interinidad	12.099	6	0	385	25	229	78	
	Temporal discapacitados	242	0	1	6	0	0	2	
	Temporal discapacitados en CEE	0	0	0	0	0	0	0	
	Jubilación parcial	324	1	0	100	0	5	9	
	Relevo	177	0	0	10	0	5	1	
	Jubilación 64 años	30	0	0	0	0	0	0	
	Prácticas	1.214	0	1	68	3	33	37	
	Formación	1.641	2	2	33	0	0	66	
Otros contratos	586	0	0	4	0	0	1		
<b>Subtotal temporal</b>	<b>150.191</b>	<b>466</b>	<b>14</b>	<b>8.065</b>	<b>49</b>	<b>571</b>	<b>10.477</b>		
Conversión en indefinido	6.899	14	2	483	9	38	422		
<b>Total ambos sexos</b>	<b>178.483</b>	<b>512</b>	<b>24</b>	<b>9.474</b>	<b>84</b>	<b>647</b>	<b>11.934</b>		
Hombres	Indefinido ordinario	10.551	27	6	580	16	28	864	
	Indefinido fomento empleo	320	1	0	23	0	0	16	
	Discapacitados	58	0	0	2	0	0	1	
	Discapacitados en CEE	11	0	0	0	0	0	0	
	<b>Subtotal indefinidos</b>	<b>10.940</b>	<b>28</b>	<b>6</b>	<b>605</b>	<b>16</b>	<b>28</b>	<b>881</b>	
	Obra o servicio	42.206	303	5	1.926	9	64	8.470	
	Event. circuns. producción	33.317	97	4	3.460	6	209	1.205	
	Interinidad	3.873	5	0	232	11	220	43	
	Temporal discapacitados	139	0	1	3	0	0	1	
	Temporal discapacitados en CEE	0	0	0	0	0	0	0	
	Jubilación parcial	225	1	0	89	0	4	7	
	Relevo	77	0	0	8	0	4	1	
	Jubilación 64 años	7	0	0	0	0	0	0	
	Prácticas	582	0	1	44	2	26	26	
	Formación	841	2	2	26	0	0	59	
Otros contratos	263	0	0	2	0	0	1		
<b>Subtotal temporal</b>	<b>81.530</b>	<b>408</b>	<b>13</b>	<b>5.790</b>	<b>28</b>	<b>527</b>	<b>9.813</b>		
Conversión en indefinido	3.740	12	2	339	7	34	354		
<b>Total hombres</b>	<b>96.210</b>	<b>448</b>	<b>21</b>	<b>6.734</b>	<b>51</b>	<b>589</b>	<b>11.048</b>		
Mujeres	Indefinido ordinario	10.141	4	2	304	9	9	150	
	Indefinido fomento empleo	259	0	0	15	0	1	4	
	Discapacitados	44	0	0	1	1	0	0	
	Discapacitados en CEE	9	0	0	1	0	0	0	
	<b>Subtotal indefinidos</b>	<b>10.453</b>	<b>4</b>	<b>2</b>	<b>321</b>	<b>10</b>	<b>10</b>	<b>154</b>	
	Obra o servicio	29.182	45	0	888	2	3	261	
	Event. circuns. producción	29.173	12	1	1.185	4	23	347	
	Interinidad	8.226	1	0	153	14	9	35	
	Temporal discapacitados	103	0	0	3	0	0	1	
	Temporal discapacitados en CEE	0	0	0	0	0	0	0	
	Jubilación parcial	99	0	0	11	0	1	2	
	Relevo	100	0	0	2	0	1	0	
	Jubilación 64 años	23	0	0	0	0	0	0	
	Prácticas	632	0	0	24	1	7	11	
	Formación	800	0	0	7	0	0	7	
Otros contratos	323	0	0	2	0	0	0		
<b>Subtotal temporal</b>	<b>68.661</b>	<b>58</b>	<b>1</b>	<b>2.275</b>	<b>21</b>	<b>44</b>	<b>664</b>		
Conversión en indefinido	3.159	2	0	144	2	4	68		
<b>Total mujeres</b>	<b>82.273</b>	<b>64</b>	<b>3</b>	<b>2.740</b>	<b>33</b>	<b>58</b>	<b>886</b>		

A.- Agricultura, ganadería, siveicultura y pesca

B.- Industrias extractivas

C.- Industrias manufactureras

D.- Suministro de energía eléctrica, gas, vapor y aire acondicionado

E.- Suministro de agua, actividades de saneamiento, gestión de residuos y descontaminación

F.- Construcción

Tabla 2.- CONTRATACION SEGÚN ACTIVIDAD ECONOMICA POR SEXO Y EDAD

CONTRATACIONES	SERVICIOS															
	G	H	I	J	K	L	M	N	O	P	Q	R	S	T	U	
Ambos sexos	Indefinido ordinario	3.669	850	3.490	1.879	443	378	1.804	1.276	30	363	529	267	571	3.124	20
	Indefinido fomento empleo	125	37	142	17	6	23	53	21	0	10	21	21	37	6	0
	Discapacitados	18	5	9	6	3	3	11	27	0	2	5	2	6	0	0
	Discapacitados en CEE	2	2	1	0	0	0	0	13	0	0	1	0	0	0	0
	<b>Subtotal indefinidos</b>	<b>3.814</b>	<b>894</b>	<b>3.642</b>	<b>1.902</b>	<b>452</b>	<b>404</b>	<b>1.868</b>	<b>1.337</b>	<b>30</b>	<b>375</b>	<b>556</b>	<b>290</b>	<b>614</b>	<b>3.130</b>	<b>20</b>
	Obra o servicio	3.533	1.829	11.314	8.939	367	132	7.204	13.235	142	2.588	1.146	6.200	1.124	1.460	199
	Event. circuns. producción	10.135	5.085	16.783	3.486	769	532	3.012	8.265	139	1.669	2.138	2.834	1.041	43	6
	Interinidad	1.373	556	841	303	151	46	351	2.285	274	930	3.697	143	253	172	1
	Temporal discapacitados	32	5	10	6	3	3	15	88	0	4	48	1	17	1	0
	Temporal discapacitados en CEE	0	0	0	0	0	0	0	0	0	0	0	0	0	0	0
	Jubilación parcial	61	15	19	0	4	2	9	24	21	20	30	1	3	0	0
	Relevo	34	8	9	0	0	0	1	8	22	18	59	0	2	0	0
	Jubilación 64 años	3	0	1	0	0	0	0	0	3	6	17	0	0	0	0
	Prácticas	138	51	28	174	57	8	331	77	0	53	125	11	19	0	0
	Formación	366	12	383	19	6	36	84	91	305	101	24	32	79	0	0
Otros contratos	92	1	1	6	3	1	4	2	2	1	395	73	0	0	0	
<b>Subtotal temporal</b>	<b>15.767</b>	<b>7.562</b>	<b>29.389</b>	<b>12.933</b>	<b>1.360</b>	<b>760</b>	<b>11.011</b>	<b>24.075</b>	<b>908</b>	<b>5.390</b>	<b>7.679</b>	<b>9.295</b>	<b>2.538</b>	<b>1.676</b>	<b>206</b>	
Conversión en indefinido	1.327	237	1.124	346	123	65	574	1.218	12	144	355	154	225	22	5	
<b>Total ambos sexos</b>	<b>20.908</b>	<b>8.693</b>	<b>34.155</b>	<b>15.181</b>	<b>1.935</b>	<b>1.229</b>	<b>13.453</b>	<b>26.630</b>	<b>950</b>	<b>5.909</b>	<b>8.590</b>	<b>9.739</b>	<b>3.377</b>	<b>4.828</b>	<b>231</b>	
Hombres	Indefinido ordinario	1.994	742	2.028	1.331	231	202	876	713	21	154	129	149	179	271	10
	Indefinido fomento empleo	70	34	84	12	3	13	18	13	0	3	2	12	10	6	0
	Discapacitados	5	4	8	3	1	1	4	19	0	1	2	2	5	0	0
	Discapacitados en CEE	2	1	1	0	0	0	0	6	0	0	1	0	0	0	0
	<b>Subtotal indefinidos</b>	<b>2.071</b>	<b>781</b>	<b>2.121</b>	<b>1.346</b>	<b>235</b>	<b>216</b>	<b>898</b>	<b>751</b>	<b>21</b>	<b>158</b>	<b>134</b>	<b>163</b>	<b>194</b>	<b>277</b>	<b>10</b>
	Obra o servicio	2.017	1.517	6.744	5.506	131	91	2.910	6.276	48	1.033	381	4.080	461	143	91
	Event. circuns. producción	4.803	3.794	8.965	2.221	248	226	1.146	3.986	72	407	427	1.692	312	35	2
	Interinidad	497	426	262	143	48	16	95	712	87	166	645	57	93	115	0
	Temporal discapacitados	24	3	6	2	1	1	10	48	0	3	25	0	10	1	0
	Temporal discapacitados en CEE	0	0	0	0	0	0	0	0	0	0	0	0	0	0	0
	Jubilación parcial	41	13	14	0	3	2	7	15	12	6	7	1	3	0	0
	Relevo	19	6	5	0	0	0	0	6	9	7	10	0	2	0	0
	Jubilación 64 años	1	0	0	0	0	0	0	0	2	2	2	0	0	0	0
	Prácticas	62	14	9	110	29	5	165	29	0	20	29	2	9	0	0
	Formación	178	9	200	8	3	29	35	49	177	32	4	15	13	0	0
Otros contratos	60	1	1	6	1	1	3	2	2	0	134	49	0	0	0	
<b>Subtotal temporal</b>	<b>7.702</b>	<b>5.783</b>	<b>16.206</b>	<b>7.996</b>	<b>464</b>	<b>371</b>	<b>4.371</b>	<b>11.123</b>	<b>409</b>	<b>1.676</b>	<b>1.664</b>	<b>5.896</b>	<b>903</b>	<b>294</b>	<b>93</b>	
Conversión en indefinido	721	200	650	202	54	27	299	533	5	45	85	75	82	12	2	
<b>Total hombres</b>	<b>10.494</b>	<b>6.764</b>	<b>18.977</b>	<b>9.544</b>	<b>753</b>	<b>614</b>	<b>5.568</b>	<b>12.407</b>	<b>435</b>	<b>1.879</b>	<b>1.883</b>	<b>6.134</b>	<b>1.179</b>	<b>583</b>	<b>105</b>	
Mujeres	Indefinido ordinario	1.675	108	1.462	548	212	176	928	563	9	209	400	118	392	2.853	10
	Indefinido fomento empleo	55	3	58	5	3	10	35	8	0	7	19	9	27	0	0
	Discapacitados	13	1	1	3	2	2	7	8	0	1	3	0	1	0	0
	Discapacitados en CEE	0	1	0	0	0	0	0	7	0	0	0	0	0	0	0
	<b>Subtotal indefinidos</b>	<b>1.743</b>	<b>113</b>	<b>1.521</b>	<b>556</b>	<b>217</b>	<b>188</b>	<b>970</b>	<b>586</b>	<b>9</b>	<b>217</b>	<b>422</b>	<b>127</b>	<b>420</b>	<b>2.853</b>	<b>10</b>
	Obra o servicio	1.516	312	4.570	3.433	236	41	4.294	6.959	94	1.555	765	2.120	663	1.317	108
	Event. circuns. producción	5.332	1.291	7.818	1.265	521	306	1.866	4.279	67	1.262	1.711	1.142	729	8	4
	Interinidad	876	130	579	160	103	30	256	1.573	187	764	3.052	86	160	57	1
	Temporal discapacitados	8	2	4	4	2	2	5	40	0	1	23	1	7	0	0
	Temporal discapacitados en CEE	0	0	0	0	0	0	0	0	0	0	0	0	0	0	0
	Jubilación parcial	20	2	5	0	1	0	2	9	9	14	23	0	0	0	0
	Relevo	15	2	4	0	0	0	1	2	13	11	49	0	0	0	0
	Jubilación 64 años	2	0	1	0	0	0	0	0	1	4	15	0	0	0	0
	Prácticas	76	37	19	64	28	3	166	48	0	33	96	9	10	0	0
	Formación	188	3	183	11	3	7	49	42	128	69	20	17	66	0	0
Otros contratos	32	0	0	0	2	0	1	0	0	1	261	24	0	0	0	
<b>Subtotal temporal</b>	<b>8.065</b>	<b>1.779</b>	<b>13.183</b>	<b>4.937</b>	<b>896</b>	<b>389</b>	<b>6.640</b>	<b>12.952</b>	<b>499</b>	<b>3.714</b>	<b>6.015</b>	<b>3.399</b>	<b>1.635</b>	<b>1.382</b>	<b>113</b>	
Conversión en indefinido	606	37	474	144	69	38	275	685	7	99	270	79	143	10	3	
<b>Total mujeres</b>	<b>10.414</b>	<b>1.929</b>	<b>15.178</b>	<b>5.637</b>	<b>1.182</b>	<b>615</b>	<b>7.885</b>	<b>14.223</b>	<b>515</b>	<b>4.030</b>	<b>6.707</b>	<b>3.605</b>	<b>2.198</b>	<b>4.245</b>	<b>126</b>	

**G.- Comercio al por mayor y al por menor; reparación de vehículos de motor y motocicletas**  
**H.- Transporte y almacenamiento**  
**I.- Hostelería**  
**J.- Información y comunicaciones**  
**K.- Actividades financieras y de seguros**  
**L.- Actividades inmobiliarias**  
**M.- Actividades profesionales, científicas y técnicas**  
**N.- Actividades administrativas y servicios auxiliares**

**O.- Administración pública y defensa; Seguridad**  
**P.- Educación**  
**Q.- Actividades sanitarias y de servicios sociales**  
**R.- Actividades artísticas, recreativas y de entretenimiento**  
**S.- Otros servicios**  
**T.- Actividades de los hogares como empleadores**  
**U.- Actividades de organizaciones y organismos**

Tabla 3.- CONTRATACION SEGÚN SUBGRUPO DE OCUPACION POR SEXO Y MODALIDAD

CONTRATACIONES		TOTAL	A	B	C	D	E	F	G	H
Ambos sexos	Indefinido ordinario	20.692	600	468	2.456	2.511	1.344	1.005	4.612	739
	Indefinido fomento empleo	579	10	17	36	75	56	49	166	37
	Discapitados	102	1	2	8	7	13	10	12	11
	Discapitados en CEE	20	0	0	0	0	1	1	0	0
	<i>Subtotal indefinidos</i>	<i>21.393</i>	<i>611</i>	<i>487</i>	<i>2.500</i>	<i>2.593</i>	<i>1.414</i>	<i>1.065</i>	<i>4.790</i>	<i>787</i>
	Obra o servicio	71.388	86	1.920	8.403	7.347	2.146	4.857	16.228	3.841
	Event. circuns. producción	62.490	207	1.303	1.749	5.217	3.049	3.336	19.745	2.495
	Interinidad	12.099	18	1.522	368	669	635	743	1.220	2.586
	Temporal discapitados	242	1	6	8	7	17	44	28	20
	Temporal discapitados en CEE	0	0	0	0	0	0	0	0	0
	Jubilación parcial	324	6	14	22	33	34	16	38	14
	Relevo	177	1	28	11	18	11	10	23	25
	Jubilación 64 años	30	0	8	3	2	1	2	3	8
	Prácticas	1.214	5	142	445	227	169	56	18	100
	Formación	1.641	0	2	30	75	98	71	626	107
	Otros contratos	586	12	392	73	102	1	1	2	2
	<i>Subtotal temporal</i>	<i>150.191</i>	<i>336</i>	<i>5.337</i>	<i>11.112</i>	<i>13.697</i>	<i>6.161</i>	<i>9.136</i>	<i>37.931</i>	<i>9.198</i>
	Conversión en indefinido	6.899	40	189	513	705	448	1.027	1.568	380
	<b>Total ambos sexos</b>	<b>178.483</b>	<b>987</b>	<b>6.013</b>	<b>14.125</b>	<b>16.995</b>	<b>8.023</b>	<b>11.228</b>	<b>44.289</b>	<b>10.365</b>
Hombres	Indefinido ordinario	10.551	397	154	1.619	1.631	527	301	2.449	272
	Indefinido fomento empleo	320	9	4	22	54	13	11	98	11
	Discapitados	58	0	0	5	5	3	2	6	9
	Discapitados en CEE	11	0	0	0	0	0	0	0	0
	<i>Subtotal indefinidos</i>	<i>10.940</i>	<i>406</i>	<i>158</i>	<i>1.646</i>	<i>1.690</i>	<i>543</i>	<i>314</i>	<i>2.553</i>	<i>292</i>
	Obra o servicio	42.206	54	768	5.119	4.657	922	1.579	8.297	1.188
	Event. circuns. producción	33.317	104	358	831	2.971	1.238	1.016	9.754	744
	Interinidad	3.873	7	305	111	217	206	121	402	568
	Temporal discapitados	139	1	2	5	5	9	20	21	9
	Temporal discapitados en CEE	0	0	0	0	0	0	0	0	0
	Jubilación parcial	225	5	5	14	25	20	7	23	7
	Relevo	77	1	6	5	10	3	4	13	4
	Jubilación 64 años	7	0	0	0	1	1	0	2	0
	Prácticas	582	3	40	247	143	65	18	11	10
	Formación	841	0	0	20	46	39	20	292	10
	Otros contratos	263	9	134	46	70	1	0	1	1
	<i>Subtotal temporal</i>	<i>81.530</i>	<i>184</i>	<i>1.618</i>	<i>6.398</i>	<i>8.145</i>	<i>2.504</i>	<i>2.785</i>	<i>18.816</i>	<i>2.547</i>
	Conversión en indefinido	3.740	24	45	302	422	174	285	794	167
	<b>Total hombres</b>	<b>96.210</b>	<b>614</b>	<b>1.821</b>	<b>8.346</b>	<b>10.257</b>	<b>3.221</b>	<b>3.384</b>	<b>22.163</b>	<b>3.000</b>
Mujeres	Indefinido ordinario	10.141	203	314	837	880	817	704	2.163	467
	Indefinido fomento empleo	259	1	13	14	21	43	38	68	26
	Discapitados	44	1	2	3	2	10	8	6	2
	Discapitados en CEE	9	0	0	0	0	1	1	0	0
	<i>Subtotal indefinidos</i>	<i>10.453</i>	<i>205</i>	<i>329</i>	<i>854</i>	<i>903</i>	<i>871</i>	<i>751</i>	<i>2.237</i>	<i>495</i>
	Obra o servicio	29.182	32	1.152	3.284	2.690	1.224	3.278	7.931	2.653
	Event. circuns. producción	29.173	103	945	918	2.246	1.811	2.320	9.991	1.751
	Interinidad	8.226	11	1.217	257	452	429	622	818	2.018
	Temporal discapitados	103	0	4	3	2	8	24	7	11
	Temporal discapitados en CEE	0	0	0	0	0	0	0	0	0
	Jubilación parcial	99	1	9	8	8	14	9	15	7
	Relevo	100	0	22	6	8	8	6	10	21
	Jubilación 64 años	23	0	8	3	1	0	2	1	8
	Prácticas	632	2	102	198	84	104	38	7	90
	Formación	800	0	2	10	29	59	51	334	97
	Otros contratos	323	3	258	27	32	0	1	1	1
	<i>Subtotal temporal</i>	<i>68.661</i>	<i>152</i>	<i>3.719</i>	<i>4.714</i>	<i>5.552</i>	<i>3.657</i>	<i>6.351</i>	<i>19.115</i>	<i>6.657</i>
	Conversión en indefinido	3.159	16	144	211	283	274	742	774	213
	<b>Total mujeres</b>	<b>82.273</b>	<b>373</b>	<b>4.192</b>	<b>5.779</b>	<b>6.738</b>	<b>4.802</b>	<b>7.844</b>	<b>22.126</b>	<b>7.365</b>

**A.- Directores y gerentes.**

**B.- Técnicos y profesionales científicos e intelectuales de la**

**C.- Otros técnicos y profesionales científicos e intelectuales**

**D.- Técnicos y profesionales de apoyo**

**E.- Empleados de oficina que no atienden al público**

**F.- Empleados de oficina que atienden al público**

**G.- Trabajadores de los servicios de restauración y comercio**



Tabla 3.- CONTRATACION SEGÚN SUBGRUPO DE OCUPACION POR SEXO Y MODALIDAD

CONTRATACIONES		I	J	K	L	M	N	O	P	Q
Ambos sexos	Indefinido ordinario	129	33	408	481	233	764	4.299	610	0
	Indefinido fomento empleo	3	1	11	17	10	38	38	15	0
	Discapacitados	0	1	2	5	0	5	21	4	0
	Discapacitados en CEE	0	0	1	1	0	1	7	8	0
	<b>Subtotal indefinidos</b>	<b>132</b>	<b>35</b>	<b>422</b>	<b>504</b>	<b>243</b>	<b>808</b>	<b>4.365</b>	<b>637</b>	<b>0</b>
	Obra o servicio	919	178	5.706	2.344	1.589	1.518	7.058	7.247	1
	Event. circuns. producción	459	88	501	1.863	1.315	1.730	9.282	10.148	3
	Interinidad	176	26	51	200	113	218	2.729	825	0
	Temporal discapacitados	12	0	6	7	3	12	63	8	0
	Temporal discapacitados en CEE	0	0	0	0	0	0	0	0	0
	Jubilación parcial	3	1	8	15	23	12	35	50	0
	Relevo	0	0	4	6	1	4	20	15	0
	Jubilación 64 años	0	0	1	1	0	0	1	0	0
	Prácticas	0	0	3	24	5	7	13	0	0
	Formación	0	124	142	98	5	4	102	157	0
	Otros contratos	0	0	0	1	0	0	0	0	0
	<b>Subtotal temporal</b>	<b>1.569</b>	<b>417</b>	<b>6.422</b>	<b>4.559</b>	<b>3.054</b>	<b>3.505</b>	<b>19.303</b>	<b>18.450</b>	<b>4</b>
Conversión en indefinido	97	32	185	324	115	208	648	420	0	
<b>Total ambos sexos</b>	<b>1.798</b>	<b>484</b>	<b>7.029</b>	<b>5.387</b>	<b>3.412</b>	<b>4.521</b>	<b>24.316</b>	<b>19.507</b>	<b>4</b>	
Hombres	Indefinido ordinario	115	31	401	422	164	737	805	526	0
	Indefinido fomento empleo	3	1	11	13	4	37	16	13	0
	Discapacitados	0	1	2	4	0	5	13	3	0
	Discapacitados en CEE	0	0	1	0	0	1	5	4	0
	<b>Subtotal indefinidos</b>	<b>118</b>	<b>33</b>	<b>415</b>	<b>439</b>	<b>168</b>	<b>780</b>	<b>839</b>	<b>546</b>	<b>0</b>
	Obra o servicio	742	137	5.638	2.025	1.397	1.475	2.701	5.507	0
	Event. circuns. producción	339	82	476	1.468	1.025	1.651	3.688	7.569	3
	Interinidad	127	16	44	166	73	199	710	601	0
	Temporal discapacitados	11	0	6	2	3	10	27	8	0
	Temporal discapacitados en CEE	0	0	0	0	0	0	0	0	0
	Jubilación parcial	2	1	7	14	21	12	14	48	0
	Relevo	0	0	4	4	1	4	9	9	0
	Jubilación 64 años	0	0	1	1	0	0	1	0	0
	Prácticas	0	0	3	23	4	6	9	0	0
	Formación	0	67	117	88	2	4	48	88	0
	Otros contratos	0	0	0	1	0	0	0	0	0
	<b>Subtotal temporal</b>	<b>1.221</b>	<b>303</b>	<b>6.296</b>	<b>3.792</b>	<b>2.526</b>	<b>3.367</b>	<b>7.207</b>	<b>13.830</b>	<b>3</b>
Conversión en indefinido	78	31	182	293	98	204	289	352	0	
<b>Total hombres</b>	<b>1.417</b>	<b>367</b>	<b>6.893</b>	<b>4.524</b>	<b>2.792</b>	<b>4.345</b>	<b>8.335</b>	<b>14.728</b>	<b>3</b>	
Mujeres	Indefinido ordinario	14	2	7	59	69	27	3.494	84	0
	Indefinido fomento empleo	0	0	0	4	6	1	22	2	0
	Discapacitados	0	0	0	1	0	0	8	1	0
	Discapacitados en CEE	0	0	0	1	0	0	2	4	0
	<b>Subtotal indefinidos</b>	<b>14</b>	<b>2</b>	<b>7</b>	<b>65</b>	<b>75</b>	<b>28</b>	<b>3.526</b>	<b>91</b>	<b>0</b>
	Obra o servicio	177	41	68	319	192	43	4.357	1.740	1
	Event. circuns. producción	120	6	25	395	290	79	5.594	2.579	0
	Interinidad	49	10	7	34	40	19	2.019	224	0
	Temporal discapacitados	1	0	0	5	0	2	36	0	0
	Temporal discapacitados en CEE	0	0	0	0	0	0	0	0	0
	Jubilación parcial	1	0	1	1	2	0	21	2	0
	Relevo	0	0	0	2	0	0	11	6	0
	Jubilación 64 años	0	0	0	0	0	0	0	0	0
	Prácticas	0	0	0	1	1	1	4	0	0
	Formación	0	57	25	10	3	0	54	69	0
	Otros contratos	0	0	0	0	0	0	0	0	0
	<b>Subtotal temporal</b>	<b>348</b>	<b>114</b>	<b>126</b>	<b>767</b>	<b>528</b>	<b>144</b>	<b>12.096</b>	<b>4.620</b>	<b>1</b>
Conversión en indefinido	19	1	3	31	17	4	359	68	0	
<b>Total mujeres</b>	<b>381</b>	<b>117</b>	<b>136</b>	<b>863</b>	<b>620</b>	<b>176</b>	<b>15.981</b>	<b>4.779</b>	<b>1</b>	

H.- Trabajadores de los servicios de salud y el cuidado de personas

I.- Trabajadores de los servicios de protección y seguridad

J.- Trabaj. Cualific. del sector agrícola, ganadero, forestal y pesquero

K.- Trabaj. Cualific. de la construcción, excepto operadores de máquinas

L.- Trabaj. cualif. de industrias manufactureras, excep, operadores de instalaciones

M.- Operadores de instalaciones y maquinarias fijas y

N.- Conductores y operadores de maquinaria móvil.

O.- Trabajadores no cualificados en servicios

P.- Peones de agricul., pesca, construcc., ind.manufact

Q.- Ocupaciones militares

Tabla 4.- CONTRATACION SEGÚN DURACION POR SEXO Y MODALIDAD

CONTRATACIONES		Total	< de 6 días	6-15 días	16-30 días	31-60 días	61-90 días	91-180 días	mas de 180	Indeterm inado	Indefinid o
Ambos sexos	Indefinido ordinario	20.692									20.692
	Indefinido fomento empleo	579									579
	Discapacitados	102									102
	Discapacitados en CEE	20									20
	<i>Subtotal indefinidos</i>	<i>21.393</i>									<i>21.393</i>
	Obra o servicio	71.388	16.501	1.548	1.106	678	760	914	795	49.086	0
	Event. circuns. producción	62.490	25.745	7.795	4.675	4.369	8.858	9.747	1.235	66	0
	Interinidad	12.099	1.227	937	569	332	195	537	131	8.171	0
	Temporal discapacitados	242	1	1	4	3	2	3	228	0	0
	Temporal discapacitados en CEE	0	0	0	0	0	0	0	0	0	0
	Jubilación parcial	324	2	0	0	0	0	0	297	25	0
	Relevo	177	1	0	1	1	0	2	172	0	0
	Jubilación 64 años	30	0	0	1	0	1	0	25	3	0
	Prácticas	1.214	0	0	0	1	5	798	410	0	0
	Formación	1.641	0	0	0	0	0	198	1.443	0	0
	Otros contratos	586	51	14	0	0	2	84	170	265	0
	<i>Subtotal temporal</i>	<i>150.191</i>	<i>43.528</i>	<i>10.295</i>	<i>6.356</i>	<i>5.384</i>	<i>9.823</i>	<i>12.283</i>	<i>4.906</i>	<i>57.616</i>	<i>0</i>
	Conversión en indefinido	6.899	0	0	0	0	0	0	0	0	6.899
	<b>Total ambos sexos</b>	<b>178.483</b>	<b>43.528</b>	<b>10.295</b>	<b>6.356</b>	<b>5.384</b>	<b>9.823</b>	<b>12.283</b>	<b>4.906</b>	<b>57.616</b>	<b>28.292</b>
Hombres	Indefinido ordinario	10.551	0	0	0	0	0	0	0	0	10.551
	Indefinido fomento empleo	320	0	0	0	0	0	0	0	0	320
	Discapacitados	58	0	0	0	0	0	0	0	0	58
	Discapacitados en CEE	11	0	0	0	0	0	0	0	0	11
	<i>Subtotal indefinidos</i>	<i>10.940</i>	<i>0</i>	<i>0</i>	<i>0</i>	<i>0</i>	<i>0</i>	<i>0</i>	<i>0</i>	<i>0</i>	<i>10.940</i>
	Obra o servicio	42.206	9.143	714	485	329	372	449	405	30.309	0
	Event. circuns. producción	33.317	14.661	4.141	2.212	2.133	4.682	4.750	696	42	0
	Interinidad	3.873	330	298	206	116	46	151	49	2.677	0
	Temporal discapacitados	139	0	0	2	1	1	2	133	0	0
	Temporal discapacitados en CEE	0	0	0	0	0	0	0	0	0	0
	Jubilación parcial	225	1	0	0	0	0	0	208	16	0
	Relevo	77	0	0	0	0	0	2	75	0	0
	Jubilación 64 años	7	0	0	0	0	0	0	6	1	0
	Prácticas	582	0	0	0	1	0	385	196	0	0
	Formación	841	0	0	0	0	0	111	730	0	0
	Otros contratos	263	31	10	0	0	1	57	73	91	0
	<i>Subtotal temporal</i>	<i>81.530</i>	<i>24.166</i>	<i>5.163</i>	<i>2.905</i>	<i>2.580</i>	<i>5.102</i>	<i>5.907</i>	<i>2.571</i>	<i>33.136</i>	<i>0</i>
	Conversión en indefinido	3.740	0	0	0	0	0	0	0	0	3.740
	<b>Total hombres</b>	<b>96.210</b>	<b>24.166</b>	<b>5.163</b>	<b>2.905</b>	<b>2.580</b>	<b>5.102</b>	<b>5.907</b>	<b>2.571</b>	<b>33.136</b>	<b>14.680</b>
Mujeres	Indefinido ordinario	10.141	0	0	0	0	0	0	0	0	10.141
	Indefinido fomento empleo	259	0	0	0	0	0	0	0	0	259
	Discapacitados	44	0	0	0	0	0	0	0	0	44
	Discapacitados en CEE	9	0	0	0	0	0	0	0	0	9
	<i>Subtotal indefinidos</i>	<i>10.453</i>	<i>0</i>	<i>0</i>	<i>0</i>	<i>0</i>	<i>0</i>	<i>0</i>	<i>0</i>	<i>0</i>	<i>10.453</i>
	Obra o servicio	29.182	7.358	834	621	349	388	465	390	18.777	0
	Event. circuns. producción	29.173	11.084	3.654	2.463	2.236	4.176	4.997	539	24	0
	Interinidad	8.226	897	639	363	216	149	386	82	5.494	0
	Temporal discapacitados	103	1	1	2	2	1	1	95	0	0
	Temporal discapacitados en CEE	0	0	0	0	0	0	0	0	0	0
	Jubilación parcial	99	1	0	0	0	0	0	89	9	0
	Relevo	100	1	0	1	1	0	0	97	0	0
	Jubilación 64 años	23	0	0	1	0	1	0	19	2	0
	Prácticas	632	0	0	0	0	5	413	214	0	0
	Formación	800	0	0	0	0	0	87	713	0	0
	Otros contratos	323	20	4	0	0	1	27	97	174	0
	<i>Subtotal temporal</i>	<i>68.661</i>	<i>19.362</i>	<i>5.132</i>	<i>3.451</i>	<i>2.804</i>	<i>4.721</i>	<i>6.376</i>	<i>2.335</i>	<i>24.480</i>	<i>0</i>
	Conversión en indefinido	3.159	0	0	0	0	0	0	0	0	3.159
	<b>Total mujeres</b>	<b>82.273</b>	<b>19.362</b>	<b>5.132</b>	<b>3.451</b>	<b>2.804</b>	<b>4.721</b>	<b>6.376</b>	<b>2.335</b>	<b>24.480</b>	<b>13.612</b>

Tabla 5.- CONTRATACION SEGÚN GRUPOS DE EDAD POR SEXO Y MODALIDAD

CONTRATACIONES		Total	16 - 19	20 - 24	25 - 29	30 - 34	35 - 39	40 - 44	45 - 49	50 - 54	55 - 59	>=60
Ambos sexos	Indefinido ordinario	20.692	331	2.101	3.754	3.940	3.563	2.806	1.957	1.227	689	324
	Indefinido fomento empleo	579	19	112	130	24	1	0	141	88	48	16
	Discapacitados	102	1	7	9	13	14	15	17	16	6	4
	Discapacitados en CEE	20	0	2	7	0	3	4	3	1	0	0
	<i>Subtotal indefinidos</i>	<i>21.393</i>	<i>351</i>	<i>2.222</i>	<i>3.900</i>	<i>3.977</i>	<i>3.581</i>	<i>2.825</i>	<i>2.118</i>	<i>1.332</i>	<i>743</i>	<i>344</i>
	Obra o servicio	71.388	1.817	11.536	12.786	11.281	10.687	8.957	6.309	4.552	2.427	1.036
	Event. circuns. producción	62.490	1.570	10.869	12.012	10.278	9.649	7.539	5.061	3.420	1.546	546
	Interinidad	12.099	134	1.644	2.253	1.801	1.773	1.565	1.322	1.010	485	112
	Temporal discapacitados	242	3	26	26	27	28	38	30	39	23	2
	Temporal discapacitados en CEE	0	0	0	0	0	0	0	0	0	0	0
	Jubilación parcial	324	0	0	0	0	1	0	0	2	2	319
	Relevo	177	1	11	28	29	25	27	20	15	15	6
	Jubilación 64 años	30	0	1	3	6	5	2	6	3	1	3
	Prácticas	1.214	14	488	616	61	19	9	2	3	0	2
	Formación	1.641	164	605	472	58	65	100	78	58	29	12
	Otros contratos	586	26	193	208	53	30	37	16	14	5	4
	<i>Subtotal temporal</i>	<i>150.191</i>	<i>3.729</i>	<i>25.373</i>	<i>28.404</i>	<i>23.594</i>	<i>22.282</i>	<i>18.274</i>	<i>12.844</i>	<i>9.116</i>	<i>4.533</i>	<i>2.042</i>
	Conversión en indefinido	6.899	57	794	1.497	1.368	1.141	873	590	329	186	64
	<b>Total ambos sexos</b>	<b>178.483</b>	<b>4.137</b>	<b>28.389</b>	<b>33.801</b>	<b>28.939</b>	<b>27.004</b>	<b>21.972</b>	<b>15.552</b>	<b>10.777</b>	<b>5.462</b>	<b>2.450</b>
Hombres	Indefinido ordinario	10.551	169	1.009	1.852	2.060	1.972	1.482	983	595	326	103
	Indefinido fomento empleo	320	14	54	73	12	1	0	77	45	33	11
	Discapacitados	58	1	6	5	9	7	9	9	7	4	1
	Discapacitados en CEE	11	0	1	3	0	1	4	2	0	0	0
	<i>Subtotal indefinidos</i>	<i>10.940</i>	<i>184</i>	<i>1.070</i>	<i>1.933</i>	<i>2.081</i>	<i>1.981</i>	<i>1.495</i>	<i>1.071</i>	<i>647</i>	<i>363</i>	<i>115</i>
	Obra o servicio	42.206	936	5.493	6.845	6.819	6.952	5.804	4.111	2.929	1.633	684
	Event. circuns. producción	33.317	801	5.202	6.296	5.549	5.673	4.078	2.761	1.798	821	338
	Interinidad	3.873	43	551	724	641	635	493	387	262	111	26
	Temporal discapacitados	139	1	17	15	13	15	26	17	19	14	2
	Temporal discapacitados en CEE	0	0	0	0	0	0	0	0	0	0	0
	Jubilación parcial	225	0	0	0	0	0	0	0	2	0	223
	Relevo	77	1	6	14	16	10	6	10	6	6	2
	Jubilación 64 años	7	0	0	1	1	1	0	2	1	0	1
	Prácticas	582	5	218	310	34	9	3	1	0	0	2
	Formación	841	85	302	233	37	30	61	42	31	14	6
	Otros contratos	263	19	69	79	27	14	27	9	12	3	4
	<i>Subtotal temporal</i>	<i>81.530</i>	<i>1.891</i>	<i>11.858</i>	<i>14.517</i>	<i>13.137</i>	<i>13.339</i>	<i>10.498</i>	<i>7.340</i>	<i>5.060</i>	<i>2.602</i>	<i>1.288</i>
	Conversión en indefinido	3.740	37	399	758	751	632	481	348	187	110	37
	<b>Total hombres</b>	<b>96.210</b>	<b>2.112</b>	<b>13.327</b>	<b>17.208</b>	<b>15.969</b>	<b>15.952</b>	<b>12.474</b>	<b>8.759</b>	<b>5.894</b>	<b>3.075</b>	<b>1.440</b>
Mujeres	Indefinido ordinario	10.141	162	1.092	1.902	1.880	1.591	1.324	974	632	363	221
	Indefinido fomento empleo	259	5	58	57	12	0	0	64	43	15	5
	Discapacitados	44	0	1	4	4	7	6	8	9	2	3
	Discapacitados en CEE	9	0	1	4	0	2	0	1	1	0	0
	<i>Subtotal indefinidos</i>	<i>10.453</i>	<i>167</i>	<i>1.152</i>	<i>1.967</i>	<i>1.896</i>	<i>1.600</i>	<i>1.330</i>	<i>1.047</i>	<i>685</i>	<i>380</i>	<i>229</i>
	Obra o servicio	29.182	881	6.043	5.941	4.462	3.735	3.153	2.198	1.623	794	352
	Event. circuns. producción	29.173	769	5.667	5.716	4.729	3.976	3.461	2.300	1.622	725	208
	Interinidad	8.226	91	1.093	1.529	1.160	1.138	1.072	935	748	374	86
	Temporal discapacitados	103	2	9	11	14	13	12	13	20	9	0
	Temporal discapacitados en CEE	0	0	0	0	0	0	0	0	0	0	0
	Jubilación parcial	99	0	0	0	0	1	0	0	0	2	96
	Relevo	100	0	5	14	13	15	21	10	9	9	4
	Jubilación 64 años	23	0	1	2	5	4	2	4	2	1	2
	Prácticas	632	9	270	306	27	10	6	1	3	0	0
	Formación	800	79	303	239	21	35	39	36	27	15	6
	Otros contratos	323	7	124	129	26	16	10	7	2	2	0
	<i>Subtotal temporal</i>	<i>68.661</i>	<i>1.838</i>	<i>13.515</i>	<i>13.887</i>	<i>10.457</i>	<i>8.943</i>	<i>7.776</i>	<i>5.504</i>	<i>4.056</i>	<i>1.931</i>	<i>754</i>
	Conversión en indefinido	3.159	20	395	739	617	509	392	242	142	76	27
	<b>Total mujeres</b>	<b>82.273</b>	<b>2.025</b>	<b>15.062</b>	<b>16.593</b>	<b>12.970</b>	<b>11.052</b>	<b>9.498</b>	<b>6.793</b>	<b>4.883</b>	<b>2.387</b>	<b>1.010</b>

Tabla 6.- CONTRATACION SEGÚN NIVEL FORMATIVO POR SEXO Y MODALIDAD

CONTRATACIONES		Total	NF1	NF2	NF3	NF4	NF5	NF6	NF7	NF8	NF9	NF10
Ambos sexos	Indefinido ordinario	20.692	741	3.793	715	18	3.694	1.546	3.852	4.167	856	1.310
	Indefinido fomento empleo	579	16	117	13	1	118	77	127	90	20	0
	Discapacitados	102	8	22	4	0	17	13	24	11	3	0
	Discapacitados en CEE	20	1	7	1	0	7	0	4	0	0	0
	<b>Subtotal Indefinidos</b>	<b>21.393</b>	<b>766</b>	<b>3.939</b>	<b>733</b>	<b>19</b>	<b>3.836</b>	<b>1.636</b>	<b>4.007</b>	<b>4.268</b>	<b>879</b>	<b>1.310</b>
	Obra o servicio	71.388	4.990	11.183	2.259	35	16.922	6.245	21.711	6.385	1.164	494
	Event. circuns. producción	62.490	2.440	9.235	4.733	40	13.569	7.921	18.284	5.575	693	0
	Interinidad	12.099	683	1.825	493	13	2.242	2.257	2.039	2.227	313	7
	Temporal discapacitados	242	18	59	3	0	85	24	32	14	7	0
	Temporal discapacitados en CEE	0	0	0	0	0	0	0	0	0	0	0
	Jubilación parcial	324	14	97	14	7	50	41	62	34	5	0
	Relevo	177	2	19	8	0	27	36	32	44	9	0
	Jubilación 64 años	30	1	1	0	0	3	11	4	10	0	0
	Prácticas	1.214	0	3	0	6	1	253	8	641	302	0
	Formación	1.641	102	438	155	1	565	94	251	30	5	0
Otros contratos	586	9	72	0	0	12	33	67	212	181	0	
<b>Subtotal temporal</b>	<b>150.191</b>	<b>8.259</b>	<b>22.932</b>	<b>7.665</b>	<b>102</b>	<b>33.476</b>	<b>16.915</b>	<b>42.490</b>	<b>15.172</b>	<b>2.679</b>	<b>501</b>	
Conversión en indefinido	6.899	301	1.022	161	12	1.702	768	1.535	1.197	201	0	
<b>Total ambos sexos</b>	<b>178.483</b>	<b>9.326</b>	<b>27.893</b>	<b>8.559</b>	<b>133</b>	<b>39.014</b>	<b>19.319</b>	<b>48.032</b>	<b>20.637</b>	<b>3.759</b>	<b>1.811</b>	
Hombres	Indefinido ordinario	10.551	411	2.054	303	8	1.971	845	2.057	2.369	469	64
	Indefinido fomento empleo	320	8	75	9	1	73	34	64	46	10	0
	Discapacitados	58	4	14	2	0	12	5	15	4	2	0
	Discapacitados en CEE	11	1	5	0	0	4	0	1	0	0	0
	<b>Subtotal Indefinidos</b>	<b>10.940</b>	<b>424</b>	<b>2.148</b>	<b>314</b>	<b>9</b>	<b>2.060</b>	<b>884</b>	<b>2.137</b>	<b>2.419</b>	<b>481</b>	<b>64</b>
	Obra o servicio	42.206	3.193	7.874	1.520	20	10.911	3.780	11.449	2.965	468	26
	Event. circuns. producción	33.317	1.332	5.217	2.986	22	7.669	4.537	8.971	2.316	267	0
	Interinidad	3.873	199	550	337	5	780	574	811	537	79	1
	Temporal discapacitados	139	8	39	1	0	56	11	17	5	2	0
	Temporal discapacitados en CEE	0	0	0	0	0	0	0	0	0	0	0
	Jubilación parcial	225	9	75	8	7	41	27	38	19	1	0
	Relevo	77	1	12	3	0	17	11	18	14	1	0
	Jubilación 64 años	7	1	1	0	0	2	2	1	0	0	0
	Prácticas	582	0	1	0	2	1	137	3	297	141	0
	Formación	841	34	242	91	1	300	37	125	9	2	0
Otros contratos	263	9	48	0	0	6	9	44	87	60	0	
<b>Subtotal temporal</b>	<b>81.530</b>	<b>4.786</b>	<b>14.059</b>	<b>4.946</b>	<b>57</b>	<b>19.783</b>	<b>9.125</b>	<b>21.477</b>	<b>6.249</b>	<b>1.021</b>	<b>27</b>	
Conversión en indefinido	3.740	179	634	98	8	962	403	801	553	102	0	
<b>Total hombres</b>	<b>96.210</b>	<b>5.389</b>	<b>16.841</b>	<b>5.358</b>	<b>74</b>	<b>22.805</b>	<b>10.412</b>	<b>24.415</b>	<b>9.221</b>	<b>1.604</b>	<b>91</b>	
Mujeres	Indefinido ordinario	10.141	330	1.739	412	10	1.723	701	1.795	1.798	387	1.246
	Indefinido fomento empleo	259	8	42	4	0	45	43	63	44	10	0
	Discapacitados	44	4	8	2	0	5	8	9	7	1	0
	Discapacitados en CEE	9	0	2	1	0	3	0	3	0	0	0
	<b>Subtotal Indefinidos</b>	<b>10.453</b>	<b>342</b>	<b>1.791</b>	<b>419</b>	<b>10</b>	<b>1.776</b>	<b>752</b>	<b>1.870</b>	<b>1.849</b>	<b>398</b>	<b>1.246</b>
	Obra o servicio	29.182	1.797	3.309	739	15	6.011	2.465	10.262	3.420	696	468
	Event. circuns. producción	29.173	1.108	4.018	1.747	18	5.900	3.384	9.313	3.259	426	0
	Interinidad	8.226	484	1.275	156	8	1.462	1.683	1.228	1.690	234	6
	Temporal discapacitados	103	10	20	2	0	29	13	15	9	5	0
	Temporal discapacitados en CEE	0	0	0	0	0	0	0	0	0	0	0
	Jubilación parcial	99	5	22	6	0	9	14	24	15	4	0
	Relevo	100	1	7	5	0	10	25	14	30	8	0
	Jubilación 64 años	23	0	0	0	0	1	9	3	10	0	0
	Prácticas	632	0	2	0	4	0	116	5	344	161	0
	Formación	800	68	196	64	0	265	57	126	21	3	0
Otros contratos	323	0	24	0	0	6	24	23	125	121	0	
<b>Subtotal temporal</b>	<b>68.661</b>	<b>3.473</b>	<b>8.873</b>	<b>2.719</b>	<b>45</b>	<b>13.693</b>	<b>7.790</b>	<b>21.013</b>	<b>8.923</b>	<b>1.658</b>	<b>474</b>	
Conversión en indefinido	3.159	122	388	63	4	740	365	734	644	99	0	
<b>Total mujeres</b>	<b>82.273</b>	<b>3.937</b>	<b>11.052</b>	<b>3.201</b>	<b>59</b>	<b>16.209</b>	<b>8.907</b>	<b>23.617</b>	<b>11.416</b>	<b>2.155</b>	<b>1.720</b>	

NF 1 Sin estudios  
 NF 2 E.Primarios o equiv  
 NF 3 Certificado Escolaridad  
 NF 4 F.P.I o equiv.  
 NF 5 Graduado esc. o equiv.

NF 6 F.P.II o equiv.  
 NF 7 ESO/Bachiller o equivalente  
 NF 8 Tit. Universitaria G.M.  
 NF 9 Tit. Universitaria G.S.  
 NF10 Desconocido

Tabla 7.- CONTRATACION REGISTRADA POR COMUNIDADES AUTONOMAS

MAYO 2015	DATOS ABSOLUTOS MES	CONTRATACIONES				
		Indefinidos			Temporales	
		Absoluto	% Total CCAA	% Total Nacional	Absoluto	% total
Andalucía	357.270	12.794	3,58%	10,27%	344.476	96,42%
Aragón	49.753	3.688	7,41%	2,96%	46.065	92,59%
Asturias	25.175	1.939	7,70%	1,56%	23.236	92,30%
Baleares	56.414	6.650	11,79%	5,34%	49.764	88,21%
Canarias	54.864	5.896	10,75%	4,73%	48.968	89,25%
Cantabria	17.801	971	5,45%	0,78%	16.830	94,55%
Castilla la Mancha	61.620	3.318	5,38%	2,66%	58.302	94,62%
Castilla - León	67.444	4.812	7,13%	3,86%	62.632	92,87%
Cataluña	228.588	26.428	11,56%	21,21%	202.160	88,44%
Comunidad Valenciana	143.652	11.017	7,67%	8,84%	132.635	92,33%
Extremadura	57.752	1.684	2,92%	1,35%	56.068	97,08%
Galicia	68.273	4.971	7,28%	3,99%	63.302	92,72%
Madrid	178.483	28.292	15,85%	22,71%	150.191	84,15%
Murcia	90.487	5.372	5,94%	4,31%	85.115	94,06%
Navarra	26.301	1.179	4,48%	0,95%	25.122	95,52%
País Vasco	71.476	4.557	6,38%	3,66%	66.919	93,62%
Rioja, La	14.264	728	5,10%	0,58%	13.536	94,90%
Ceuta	1.416	142	10,03%	0,11%	1.274	89,97%
Melilla	1.411	105	7,44%	0,08%	1.306	92,56%
Extranjero	849	62	7,30%	0,05%	787	92,70%
<b>TOTAL NACIONAL</b>	<b>1.573.293</b>	<b>124.605</b>	<b>7,90%</b>	<b>100,00%</b>	<b>1.448.688</b>	<b>92,08%</b>

Tabla 8.- CONTRATACION EXTRANJEROS SEGÚN NACIONALIDAD

CONTRATACIONES	GRUPOS DE EDAD						SECTORES				
	Total	<25	25-29	30-44	45-54	>=55	Agricult. y Pesca	Industria	Construcc.	Servicios	
Ambos sexos	Espacio Económico Europeo	10.293	1.223	1.968	5.243	1.537	322	84	533	1.679	7.997
	Resto Europa	1.756	214	253	828	352	109	5	51	283	1.417
	Africa oriental	51	3	6	38	3	1	0	1	0	50
	Africa central	191	23	47	98	22	1	0	9	9	173
	Africa septentrional	2.528	291	418	1.499	273	47	68	125	406	1.929
	Africa meridional	3	0	0	2	1	0	0	0	0	3
	Africa occidental	1.115	57	150	774	126	8	18	93	116	888
	Caribe	1.915	329	334	943	264	45	1	48	101	1.765
	América central	713	60	159	399	82	13	0	7	12	694
	América del norte	68	8	17	27	6	10	0	1	1	66
	América del sur	9.491	1.114	1.534	5.069	1.388	386	13	235	986	8.257
	Asia occidental	188	28	33	91	23	13	0	6	19	163
	Asia oriental	1.571	344	299	627	266	35	0	130	59	1.382
	Asia central-meridional	450	72	58	263	54	3	1	11	9	429
	Asia sudoriental	548	35	69	320	94	30	0	3	1	544
	Oceanía	27	1	3	12	6	5	0	0	3	24
	Otros	20	1	1	11	5	2	0	5	1	14
	<b>Total</b>	<b>30.928</b>	<b>3.803</b>	<b>5.349</b>	<b>16.244</b>	<b>4.502</b>	<b>1.030</b>	<b>190</b>	<b>1.258</b>	<b>3.685</b>	<b>25.795</b>
	Hombres	Espacio Económico Europeo	5.628	600	947	3.023	874	184	66	355	1.621
Resto Europa		701	90	87	330	159	35	4	35	271	391
Africa oriental		41	3	2	33	3	0	0	1	0	40
Africa central		116	15	29	56	15	1	0	9	9	98
Africa septentrional		1.868	171	318	1.165	183	31	66	106	399	1.297
Africa meridional		2	0	0	2	0	0	0	0	0	2
Africa occidental		847	35	102	590	112	8	18	83	115	631
Caribe		912	161	138	444	153	16	1	32	91	788
América central		187	19	39	110	18	1	0	4	10	173
América del norte		35	2	7	16	5	5	0	1	1	33
América del sur		4.641	574	720	2.547	645	155	11	184	955	3.491
Asia occidental		89	10	11	52	7	9	0	4	18	67
Asia oriental		970	184	169	415	173	29	0	80	57	833
Asia central-meridional		387	52	56	229	47	3	1	10	9	367
Asia sudoriental		230	13	38	134	35	10	0	1	1	228
Oceanía		12	0	1	6	5	0	0	0	3	9
Otros		14	0	1	7	5	1	0	5	1	8
<b>Total</b>		<b>16.680</b>	<b>1.929</b>	<b>2.665</b>	<b>9.159</b>	<b>2.439</b>	<b>488</b>	<b>167</b>	<b>910</b>	<b>3.561</b>	<b>12.042</b>
Mujeres		Espacio Económico Europeo	4.665	623	1.021	2.220	663	138	18	178	58
	Resto Europa	1.055	124	166	498	193	74	1	16	12	1.026
	Africa oriental	10	0	4	5	0	1	0	0	0	10
	Africa central	75	8	18	42	7	0	0	0	0	75
	Africa septentrional	660	120	100	334	90	16	2	19	7	632
	Africa meridional	1	0	0	0	1	0	0	0	0	1
	Africa occidental	268	22	48	184	14	0	0	10	1	257
	Caribe	1.003	168	196	499	111	29	0	16	10	977
	América central	526	41	120	289	64	12	0	3	2	521
	América del norte	33	6	10	11	1	5	0	0	0	33
	América del sur	4.850	540	814	2.522	743	231	2	51	31	4.766
	Asia occidental	99	18	22	39	16	4	0	2	1	96
	Asia oriental	601	160	130	212	93	6	0	50	2	549
	Asia central-meridional	63	20	2	34	7	0	0	1	0	62
	Asia sudoriental	318	22	31	186	59	20	0	2	0	316
	Oceanía	15	1	2	6	1	5	0	0	0	15
	Otros	6	1	0	4	0	1	0	0	0	6
	<b>Total</b>	<b>14.248</b>	<b>1.874</b>	<b>2.684</b>	<b>7.085</b>	<b>2.063</b>	<b>542</b>	<b>23</b>	<b>348</b>	<b>124</b>	<b>13.753</b>

Tabla 9.- SERIES CONTRATOS SEGÚN MODALIDAD

CONTRATACIONES		Ambos sexos			Hombres			Mujeres		
		Total	indefinidos	Temporales	Total	indefinidos	Temporales	Total	indefinidos	Temporales
2.010	Enero	118.480	19.820	98.660	62.734	11.196	51.538	55.746	8.624	47.122
	Febrero	123.706	21.253	102.453	66.497	11.870	54.627	57.209	9.383	47.826
	Marzo	140.884	23.547	117.337	75.028	12.939	62.089	65.856	10.608	55.248
	Abril	128.552	20.854	107.698	68.967	11.760	57.207	59.585	9.094	50.491
	Mayo	146.661	21.778	124.883	79.151	12.300	66.851	67.510	9.478	58.032
	Junio	155.903	19.680	136.223	85.654	11.351	74.303	70.249	8.329	61.920
	Julio	164.436	19.682	144.754	88.953	11.522	77.431	75.483	8.160	67.323
	Agosto	112.877	13.295	99.582	62.541	7.572	54.969	50.336	5.723	44.613
	Septiembre	167.778	25.019	142.759	84.801	12.645	72.156	82.977	12.374	70.603
	Octubre	164.446	24.049	140.397	83.792	12.829	70.963	80.654	11.220	69.434
	Noviembre	155.260	23.024	132.236	82.575	13.021	69.554	72.685	10.003	62.682
	Diciembre	135.739	19.905	115.834	69.902	10.976	58.926	65.837	8.929	56.908
2.011	Enero	131.597	21.113	110.484	71.440	12.401	59.039	110.484	8.712	51.445
	Febrero	121.481	19.877	101.604	66.310	11.141	55.169	101.604	8.736	46.435
	Marzo	140.361	23.768	116.593	76.152	13.523	62.629	116.593	10.245	53.964
	Abril	126.675	19.875	106.800	67.832	11.331	56.501	106.800	8.544	50.299
	Mayo	153.761	20.949	132.812	82.393	11.697	70.696	132.812	9.252	62.116
	Junio	155.805	19.160	136.645	85.147	11.227	73.920	136.645	7.933	62.725
	Julio	161.374	18.538	142.836	86.270	10.730	75.540	142.836	7.808	67.296
	Agosto	119.151	13.750	105.401	65.890	8.181	57.709	105.401	5.569	47.692
	Septiembre	168.997	22.797	146.200	85.611	11.661	73.950	146.200	11.136	72.250
	Octubre	165.461	20.924	144.537	83.556	11.292	72.264	144.537	9.632	72.273
	Noviembre	149.716	18.924	130.792	78.287	10.702	67.585	130.792	8.222	63.207
	Diciembre	132.828	15.095	117.733	68.978	8.616	60.362	117.733	6.479	57.371
2.012	Enero	120.193	17.145	103.048	63.862	9.917	53.945	103.048	7.228	49.103
	Febrero	119.478	16.606	102.872	64.284	9.381	54.903	102.872	7.225	47.969
	Marzo	126.128	21.003	105.125	68.130	11.910	56.220	105.125	9.093	48.905
	Abril	120.544	19.269	101.275	63.739	10.611	53.128	101.275	8.658	48.147
	Mayo	135.402	19.424	115.978	73.273	10.916	62.357	115.978	8.508	53.621
	Junio	148.465	18.711	129.754	80.844	10.494	70.350	129.754	8.217	59.404
	Julio	156.607	18.800	137.807	83.078	10.583	72.495	137.807	8.217	65.312
	Agosto	101.146	12.556	88.590	55.879	7.212	48.667	88.590	5.344	39.923
	Septiembre	140.093	21.279	118.814	70.630	10.817	59.813	118.814	10.462	59.001
	Octubre	169.851	30.044	139.807	82.334	12.341	69.993	139.807	17.703	69.814
	Noviembre	135.969	22.571	113.398	69.648	10.022	59.626	113.398	12.549	53.772
	Diciembre	119.218	17.819	101.399	59.721	8.108	51.613	101.399	9.711	49.786
2.013	Enero	124.277	21.959	102.318	64.218	10.797	53.421	102.318	11.162	48.897
	Febrero	117.609	21.044	96.565	61.319	9.991	51.328	96.565	11.053	45.237
	Marzo	115.847	21.769	94.078	60.107	10.171	49.936	94.078	11.598	44.142
	Abril	131.866	22.016	109.850	68.799	10.710	58.089	109.850	11.306	51.761
	Mayo	136.288	19.828	116.460	72.947	9.850	63.097	116.460	9.978	53.363
	Junio	146.183	19.112	127.071	78.858	9.692	69.166	127.071	9.420	57.905
	Julio	167.357	20.585	146.772	88.850	10.395	78.455	146.772	10.190	68.317
	Agosto	102.071	13.356	88.715	55.870	7.012	48.858	88.715	6.344	39.857
	Septiembre	158.465	24.977	133.488	79.066	11.547	67.519	133.488	13.430	65.969
	Octubre	181.356	27.043	154.313	91.977	12.663	79.314	154.313	14.380	74.999
	Noviembre	145.163	21.746	123.417	74.566	10.427	64.139	123.417	11.319	59.278
	Diciembre	144.570	24.527	120.043	75.247	12.706	62.541	120.043	11.821	57.502
2.014	Enero	137.223	21.941	115.282	72.127	11.094	61.033	115.282	10.847	54.249
	Febrero	128.614	22.649	105.965	67.397	10.938	56.459	105.965	11.711	49.506
	Marzo	139.372	25.047	114.325	73.281	12.357	60.924	114.325	12.690	53.401
	Abril	140.981	25.143	115.838	73.637	12.947	60.690	115.838	12.196	55.148
	Mayo	153.426	23.198	130.228	82.206	12.097	70.109	130.228	11.101	60.119
	Junio	173.496	23.271	150.225	94.276	12.194	82.082	150.225	11.077	68.143
	Julio	185.963	24.257	161.706	99.612	12.955	86.657	161.706	11.302	75.049
	Agosto	113.918	14.963	98.955	63.142	8.101	55.041	98.955	6.862	43.914
	Septiembre	189.196	31.985	157.211	95.976	15.357	80.619	157.211	16.628	76.592
	Octubre	203.000	36.575	166.425	104.217	17.916	86.301	166.425	18.659	80.124
	Noviembre	160.374	26.604	133.770	83.233	12.972	70.261	133.770	13.632	63.509
	Diciembre	161.492	22.196	139.296	83.977	11.332	72.645	139.296	10.864	66.651
2.015	Enero	155.851	26.916	128.935	83.823	14.322	69.501	128.935	12.594	59.434
	Febrero	150.740	27.501	123.239	80.519	14.002	66.517	123.239	13.499	56.722
	Marzo	170.684	31.414	139.270	91.115	15.987	75.128	139.270	15.427	64.142
	Abril	160.065	27.680	132.385	85.368	14.433	70.935	132.385	13.247	61.450
	Mayo	178.483	28.292	150.191	96.210	14.680	81.530	150.191	13.612	68.661
	Junio	0	0	0	0	0	0	0	0	0
	Julio	0	0	0	0	0	0	0	0	0
	Agosto	0	0	0	0	0	0	0	0	0
	Septiembre	0	0	0	0	0	0	0	0	0
	Octubre	0	0	0	0	0	0	0	0	0
	Noviembre	0	0	0	0	0	0	0	0	0
	Diciembre	0	0	0	0	0	0	0	0	0

# Boletín informativo de paro registrado y contratos de trabajo

Mayo 2015

Boletín mensual de paro registrado y contratos de trabajo, que contiene series de datos desde SISPE 1996-2005 y el propio Boletín creado en 2006, hasta la actualidad. Más información actualizada en el portal web institucional [www.madrid.org](http://www.madrid.org).

