

Boletín informativo de paro registrado y contratos de trabajo

Junio 2015



CONSEJERÍA DE ECONOMÍA, EMPLEO Y HACIENDA

Consejera de Economía, Empleo y Hacienda

Excma. Sra. Dña. Engracia Hidalgo Tena

Viceconsejero de Hacienda y Empleo

Ilmo. Sr. D. Miguel Ángel García Martín

Director General del Servicio Público de Empleo

Ilmo. Sr. D. Américo Puente Berenguer

Subdirectora General de Cualificación y Políticas de Empleo

Cristina Olías de Lima Gete

Jefe del Área de Análisis y Estrategia

Antonio Hernando Sánchez

Equipo técnico editorial

Manuela Porras Carrasco

Federico Leal Rodríguez

Pilar Jiménez Muñoz

© Comunidad de Madrid

Edita: Dirección General del Servicio Público de Empleo

de la Consejería de Economía, Empleo y Hacienda

Vía Lusitana, 21. 28025 Madrid.

Análisis.estrategia@madrid.org

www.madrid.org

Formato de edición: archivo electrónico

Edición: 07/2015

Editado en España - *Published in Spain*

BOLETÍN DE PARO REGISTRADO Y CONTRATACIONES

JUNIO 2015

Índice

Paro registrado

Contratos registrados

Tablas paro registrado

Tablas contratos registrados

NOTA METODOLÓGICA

En el presente boletín, de edición mensual, se realiza un análisis de los datos del Paro Registrado y Contrataciones efectuadas que provienen fundamentalmente del registro de los Servicios Públicos de Empleo, aportando además una visión sobre el mercado de trabajo.

Asimismo, se ha definido tanto el perfil de los desempleados como el de los contratados en sus distintas variables.

Respecto a las personas desempleadas y a las que han formalizado un contrato, al tratarse de una publicación periódica básicamente cuantitativa, se lleva a cabo un seguimiento general de su situación en la Comunidad de Madrid.

Se pretende dar una visión del Paro Registrado y determinar las principales características de los colectivos afectados a través del análisis de las principales variables, deteniéndose en algunos aspectos de especial importancia para la economía y el empleo en nuestra región: evolución histórica del paro en los cuatro grandes sectores económicos, distribución del paro registrado por niveles formativos, edades, ocupaciones y comunidades autónomas. Los datos que se ofrecen se acompañan de tablas y gráficos que las ilustran.

Las variables utilizadas para determinar las características del Paro Registrado han sido las siguientes: sexo, grupos de edad, nivel académico, grupos de ocupación conforme a la nueva Clasificación Nacional de Ocupaciones, actividad económica, y tiempo de permanencia en el desempleo.

En cuanto a las contrataciones, los objetivos son caracterizar y conocer los contratos que el mercado de trabajo genera mensualmente, facilitando información relevante sobre su comportamiento, reflejada en las diferentes variables que figuran en la Comunidad de Madrid: número de contratos, modalidades más utilizadas, distribución por sexo y edad, sectores productivos, ocupaciones más contratadas, estabilidad y temporalidad en el empleo.

Publicaciones del Área de Análisis y Estrategia

Mercado de Trabajo en las localidades madrileñas

Principales Indicadores del Mercado de Trabajo

Boletín de Afiliación a la Seguridad Social

Boletín Informativo Paro Registrado y Contratos

Informe Paro Registrado por Localidades

Boletín de Trabajadores Extranjeros

Informe Paro y Contratos. Incorpora datos nacionales

EPA. Informes sobre Mercado de Trabajo en la Comunidad de Madrid

EPA. Mercado de Trabajo. Informe Primeros Datos

Discapacidad y Empleo en la Comunidad de Madrid

Boletín Informativo personas con discapacidad. Paro y Contratos

Egresados Universitarios. Inserción laboral de los titulados en 2006 y 2007 en las universidades públicas de la Comunidad de Madrid

Publicaciones - Situación de los egresados universitarios madrileños. Análisis 2008/2011 I

Paro registrado

1. Claves del mes

Al finalizar junio de 2015 la Comunidad de Madrid ha registrado un total de 461.094 desempleados (210.359 hombres y 250.735 mujeres). En relación al mes anterior, el paro registrado desciende: 14.090 personas desempleadas menos respecto al mes de mayo, cifra que supone un 2,97% de reducción, sobre todo entre la población masculina que disminuye un 4,55%, y equivale a 10.039 hombres parados menos que en el mes anterior. Entre las mujeres el descenso del paro es menos de la mitad y supone 4.051 desempleadas menos que en mayo. En cuanto a la variación interanual, se produce un nuevo y destacable descenso del 8,77% en nuestra Comunidad, porcentaje equivalente a 44.334 parados menos que en el mismo periodo del año anterior.

Variación mensual. Durante el mes de junio el paro se reduce un 2,97%. Entre los hombres disminuye en un 4,55%, y entre las mujeres un 1,59%.

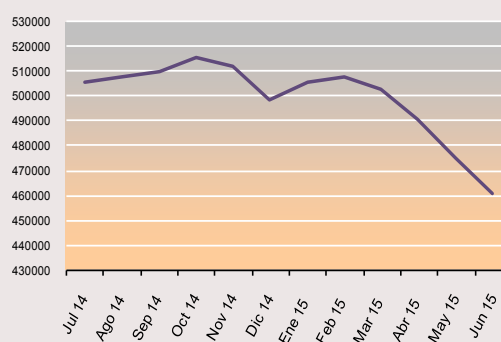
Variaciones del paro en las Comunidades Autónomas. En este mes el desempleo ha mantenido un comportamiento positivo en todas las regiones. En España la media desciende un 2,25% y en la Comunidad de Madrid el decremento es aún mayor como ya se ha mencionado anteriormente. Destacan en este sentido las comunidades de Baleares, Navarra y Castilla-León. Es evidente el peso específico de las contrataciones que se han generado en el turismo y la hostelería de cara al verano, dada la estacionalidad de estos sectores económicos en casi todo el territorio nacional.

A propósito de las actividades profesionales y sectores económicos, destaca el descenso del desempleo en la Construcción (4,09% de reducción) y en la Industria (4,07% de reducción). En ambos sectores la disminución del desempleo se produce fundamentalmente dentro de la población masculina. Por otra parte, el paro también desciende en la Agricultura y los Servicios con un 1,74% y un 2,76% de reducción respectivamente.

Por niveles formativos el paro disminuye especialmente entre la población con estudios generales y primarios; un 3,47% de reducción con respecto al mes anterior, porcentaje que representa a 7.860 desempleados menos en el primer caso y a 2.198 en el caso de los estudios primarios ya sean completos o incompletos, cifras ambas que significan un importante decremento, especialmente entre la población masculina, con relación al mes anterior.

En cuanto a los tramos de permanencia en el desempleo, disminuye el número de parados dentro de la población que permanecía en esta situación durante un periodo que se prolongaba de seis a doce meses, con un notorio decremento del 5,59%, porcentaje equivalente a 4.601 parados menos que en el pasado mes. Por otra parte, cabe destacar el descenso del paro entre quienes se encuentran desempleados de tres a seis meses, cuyo porcentaje de descenso es de un 6,49% respecto al mes anterior, cifra que representa 4.349 desempleados menos en este segmento poblacional. Asimismo es relevante la reducción de los denominados *Parados de Larga Duración* que supone un 2,10% menos respecto a mayo.

G 1. EVOLUCIÓN DEL PARO REGISTRADO. ÚLTIMO AÑO



2 Evolución del paro registrado

Tabla 1. COMUNIDAD DE MADRID

Jun 15	Variación mensual		Variación anual	
	Absoluta	%	Absoluta	%
2011	-6.365	-1,34	-1.402	-0,30
2012	-8.494	-1,60	51.735	11,02
2013	-14.716	-2,63	24.598	4,72
2014	-15.435	-2,96	-40.416	-7,40
2.015	-14.090	-2,97	-44.334	-8,77

Durante el último lustro, tal y como se observa en la Tabla 1, el desempleo ha ido experimentando diversos altibajos en la variación anual. Por otra parte, la tendencia del paro registrado durante este mes de junio -y a lo largo de los cinco junios anteriores- es positiva porque continúa reduciendo paulatinamente su impacto sobre la población. Junio ha sido tradicionalmente un periodo altamente beneficioso para el empleo y este año se ha producido el mayor descenso interanual desde 2002.

3. Evolución por sexo

Tabla 2. COMUNIDAD DE MADRID

Jun 15	Tabla 2. COMUNIDAD DE MADRID							
	Hombres				Mujeres			
	Variación mensual		Variación anual		Variación mensual		Variación anual	
Absoluta	%	Absoluta	%	Absoluta	%	Absoluta	%	
2011	-5.970	-2,56	-7.460	-3,18	-395	-0,16	6.058	2,56
2012	-6.240	-2,40	27.139	11,95	-2.254	-0,84	24.596	10
2013	-9.760	-3,54	11.955	4,70	-4.956	-1,74	12.643	4,73
2014	-10.278	-4,09	-24.920	-9,36	-5.157	-1,91	-15.496	-5,54
2015	-10.039	-4,55	-30.908	-12,81	-4.051	-1,59	-13.426	-5,08

Variación intermensual

Al finalizar el mes de junio el total de paro registrado desciende entre los hombres un 4,55%, porcentaje que equivale a 10.039 desempleados menos.

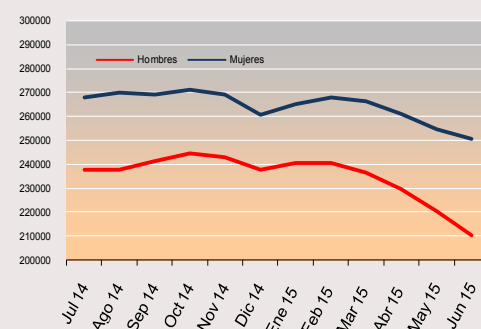
Entre la población femenina el descenso es menor; un 1,59%, porcentaje que supone 4.051 desempleadas menos respecto al mes de mayo.

Variación interanual

Con relación al periodo anterior, la serie de variación anual presenta un decremento notable entre los hombres a partir de noviembre de 2014 que de nuevo asciende a partir de enero de 2015 para volver a descender a partir de marzo como puede observarse siguiendo la curva correspondiente a la población sobre todo masculina.

Con respecto a la población femenina el comportamiento del paro es menos positivo que entre los hombres, toda vez que los ascensos y descensos son más pronunciados y el número de desempleadas es mayor, tal y como se aprecia en la curva azul que representa la evolución del paro entre las mujeres. (Obsérvese Tabla 2 y Gráfico 2).

G 2. EVOLUCIÓN DEL PARO REGISTRADO POR SEXO. ÚLTIMO AÑO



4. Edad

Jun 15	Tabla 3. COMUNIDAD DE MADRID											
	< 30 años				30 a 54				>55 años			
	Variación mensual		Variación anual		Variación mensual		Variación anual		Variación mensual		Variación anual	
	Absoluta	%	Absoluta	%	Absoluta	%	Absoluta	%	Absoluta	%	Absoluta	%
2011	-5.728	-5,51	-8.307	-8,46	-1.052	-0,35	2.191	0,72	415	0,61	4.714	6,86
2012	-7.326	-6,76	2.790	2,76	-1.659	-0,49	37.806	11,11	491	0,62	11.139	13,94
2013	-7.899	-7,69	-6.214	-6,55	-7.050	-1,91	21.575	5,96	233	0,26	9.237	10,36
2014	-5.966	-7,00	-15.582	-19,66	-9.369	-2,75	-30.342	-9,15	-100	-0,11	5.508	5,82
2015	-5.112	-6,68	-7.849	-9,91	-8.370	-2,75	-36.016	-10,86	-608	-0,64	-469	-0,50

Variación intermensual.

En nuestra comunidad el descenso del paro se concentra en el tramo intermedio de edad más numeroso, es decir, entre los 30 y los 54 años. Sin embargo, el mayor decremento del desempleo en términos porcentuales se concentra en torno a la población más joven.

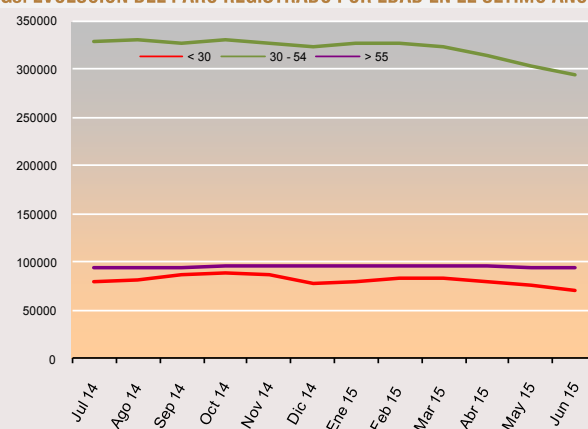
En cuanto a los mayores de 55, son los menos beneficiados respecto al mes anterior tal y como se observa en la tabla 3.

Variación interanual.

Con respecto al mismo periodo del año anterior, la población más beneficiada por el descenso del paro, porcentualmente considerado, es la de quienes tienen entre 30 y 54 años, con un 10,86% de reducción y 36.016 parados menos que en junio de 2014. En los otros dos grupos de edad analizados, la variación anual presenta valores divergentes. Hay una reducción notable, del 9,91%, en el segmento poblacional de los menores de 30 con un total de 7.849 parados menos.

El grupo menos beneficiado, como viene siendo habitual durante el último año, es el correspondiente al tramo de edad más vulnerable y más cercano a la jubilación, es decir, el de los mayores de 55 años con solo un 0,50% de decremento, cifra equivalente a 469 personas desempleadas menos respecto al año anterior.

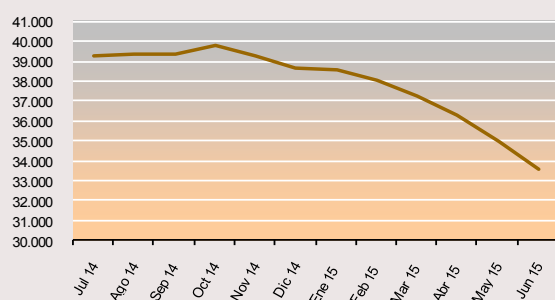
G3. EVOLUCIÓN DEL PARO REGISTRADO POR EDAD EN EL ÚLTIMO AÑO



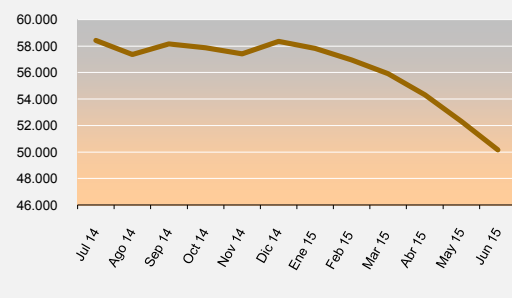
5. Actividad económica

Jun 15	Tabla 4. COMUNIDAD DE MADRID															
	INDUSTRIA				CONSTRUCCIÓN				SERVICIOS				SIN EMPLEO ANTERIOR			
	Variación mensual		Variación anual		Variación mensual		Variación anual		Variación mensual		Variación anual		Variación mensual		Variación anual	
	Absoluta	%	Absoluta	%	Absoluta	%	Absoluta	%	Absoluta	%	Absoluta	%	Absoluta	%	Absoluta	%
2011	195	0,50	-2.810	-6,69	-1901	-2,61	-5.574	-7,29	-3.997	-1,18	4.108	1,25	-614	-2,67	2.419	12,12
2012	-496	-1,12	4.678	11,94	-1905	-2,52	2.717	3,83	-4.985	-1,31	43.009	12,88	-1.078	-4,45	751	3,36
2013	-996	-2,19	728	1,66	-2697	-3,64	-2.202	-2,99	-10.100	-2,45	25.500	6,76	-799	-3,30	259	1,12
2014	-1.255	-3,03	-4.464	-10,02	-2826	-4,41	-10.166	-14,24	-10.491	-2,72	-27.839	-6,92	-697	-2,72	1.568	6,70
2015	-1.422	-4,07	-6.586	-16,42	-2140	-4,09	-11.078	-18,09	-9.851	-2,76	-27.454	-7,33	-602	-2,26	1.056	4,23

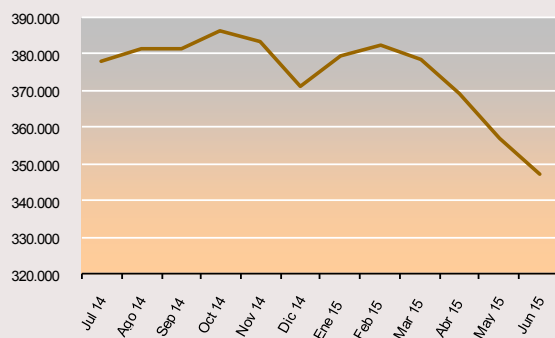
G4. EVOLUCIÓN DEL PARO REGISTRADO. INDUSTRIA



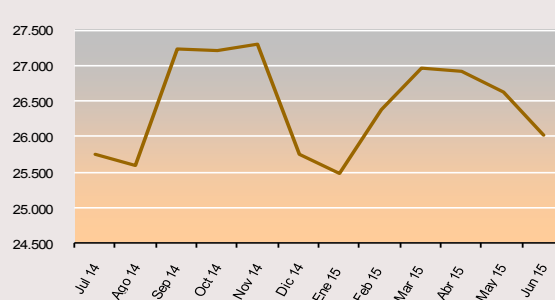
G.5. EVOLUCIÓN DEL PARO REGISTRADO. CONSTRUCCIÓN



G6. EVOLUCIÓN DEL PARO REGISTRADO. SERVICIOS



G.6. EVOLUCIÓN DEL PARO REGISTRADO. SIN EMPLEO ANTERIOR



Durante el mes de junio el paro ha descendido en todos los sectores, incluido el *Colectivo Sin Empleo Anterior*.

En el sector de la *Construcción* se produce un decremento, esencialmente masculino, de 2.140 personas que equivale a un 4,09% de reducción, así como en el de la *Industria* con un descenso del 4,07%, porcentaje que equivale a 1.422 parados menos respecto a mayo.

En cuanto al diversificado sector de los *Servicios* el decremento es de un 2,76% que equivale a 9.851 desempleados menos que en el mes anterior, de estos 6.811 son hombres y 3.040 son mujeres. Asimismo, entre los incluidos dentro del *Colectivo sin Empleo Anterior*, y al igual que en el pasado mes, se produce un nuevo descenso del 2,26%, porcentaje equivalente a 602 desempleados menos que en mayo de este año.

Con respecto a la variación anual se destacan los descensos del desempleo en el sector de la *Construcción* con un 18,09% de decremento equivalente a 11.078 personas paradas menos, de las cuales 10.188 son hombres y 890 son mujeres. También disminuye el paro en la *Industria*, con un 16,42% de reducción interanual, porcentaje equivalente a 6.586 personas desempleadas menos. Por otra parte, el paro registrado también descendió en la Agricultura un 6,04% respecto al mismo periodo de 2014.

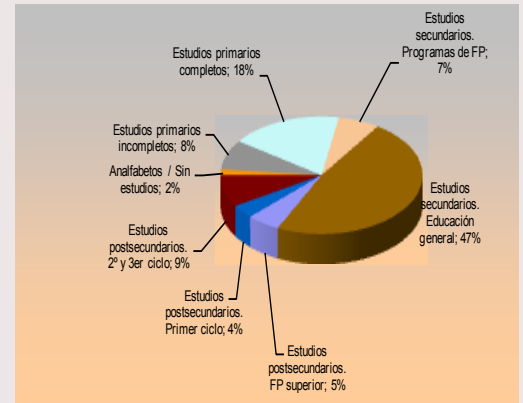
Con todo, lo más relevante es el decremento interanual del desempleo en el sector *Servicios* con un 7,33% de reducción, porcentaje que representa a 27.454 parados menos que en junio del año anterior y supone el décimo noveno descenso consecutivo (e interanual) en este sector.

6. Nivel formativo.

El nivel de desempleados registrados con *Estudios Secundarios de Educación General* es el más numeroso con 218.523 parados registrados al finalizar el mes de junio de 2015, lo que representa el 47% del total de desempleados en la Comunidad de Madrid. Los parados con *Estudios Primarios Completos*: 82.359, constituyen el 18% del total de parados. En la variación mensual, se destaca el descenso del paro registrado en el nivel formativo de *Estudios Secundarios de Educación General*, con un 3,47% de reducción y 7.860 desempleados menos, 5.601 de los cuales son hombres. En otros niveles el paro disminuye hasta casi un 3%, es el caso de los que poseen *Estudios Primarios Completos*, cuyo citado porcentaje significa 2.198 desempleados menos respecto al pasado mes dentro de nuestra región. Asimismo, cabe destacar los descensos del paro entre quienes poseen *Estudios Postsecundarios de Formación Profesional Superior*, con un 3,94%, porcentaje que constituye 1.001 personas desempleadas menos respecto al pasado mes.

En relación al año anterior, lo más destacable en términos absolutos y porcentuales es el descenso del paro entre quienes se circunscriben en el conjunto de la población con *Estudios Secundarios de Educación General* que representan una reducción en el número de parados de casi el 11%, cifra equivalente a 26.956 personas desempleadas menos respecto al mes de junio de 2014. Por otra parte, cabe resaltar el descenso del paro interanual entre aquellos con *Estudios Superiores de 1º, 2º y 3º ciclo*, donde el desempleo disminuye en 7.305 personas, un decremento del 12% en relación al mismo periodo del año anterior.

G 8. DISTRIBUCIÓN DEL PARO REGISTRADO POR NIVEL FORMATIVO ALCANZADO



7. Ocupaciones

Valores más destacados. Por grandes grupos de ocupación, las que concentran un mayor número de demandas de empleo son las vinculadas a los *Trabajadores de los Servicios de Restauración...* con un total de 100.640 personas (con casi un 22% del total).

Le sigue con muy poca diferencia el grupo de las denominadas *Ocupaciones Elementales* que, con 100.064 personas desempleadas, constituye el segundo gran grupo de parados que representa un 21,70%. A continuación los denominados *Empleados Administrativos y Contables* con 66.774 desempleados registrados y los *Artesanos y Trabajadores Cualificados de la industria...* con 62.799 demandas de empleo. Estos cuatro grupos representan el 72% del total de las demandas de empleo (véase gráfico nº 9).

Respecto al mes anterior. El desempleo desciende entre las profesiones circunscritas al ámbito de los *Trabajadores de los Servicios de Restauración...* un 3,14%, porcentaje de reducción correspondiente a 3.262 demandas de empleo menos.

Otro descenso reseñable se produce entre los *Artesanos y Trabajadores Cualificados de las Industrias...* con un decremento del 4,86%, porcentaje equivalente a 3.206 demandas de empleo menos respecto a mayo.

Por otra parte, cabe destacar otros tres importantes descensos mensuales: el de las demandas de empleo entre los *Empleados Administrativos...* cuyo porcentaje de reducción es del 2,20%, equivalente a 1.502 parados menos fundamentalmente mujeres. Y por otro lado, el decremento del paro entre los *Técnicos Profesionales de Apoyo* en un 3,43%, cifra equivalente a 1.462 demandas de empleo menos respecto al mes anterior. Entre las *Ocupaciones Elementales* desciende un 2,58% respecto al mes anterior y equivale a 2.649 demandas de empleo menos que en mayo.

Variación anual. El desempleo se reduce en todas y cada una de las ocupaciones clasificadas incluidas las *Ocupaciones Militares*. Se destacan como descensos más significativos las demandas vinculadas a los *Artesanos y trabajadores cualificados de las industrias* con un 17,51% de decremento, equivalente a 13.331 demandas menos que en el mismo periodo del año anterior. En el resto de los grupos ocupacionales cabe también resaltar la disminución de demandas de empleo entre los *Empleados Contables, Administrativos...* con un 8,29% de reducción anual; porcentaje equivalente a 6.035 demandantes de empleo menos que en el mismo periodo de 2014.

G 9. DISTRIBUCIÓN DEL PARO REGISTRADO POR GRANDES GRUPOS DE OCUPACIÓN



8. Tiempo de Permanencia en el desempleo.

Variación mensual. Destaca, por una parte, el descenso de aquellas personas desempleadas durante un período comprendido entre seis y doce meses, y por otra parte la reducción del número de parados por un tiempo que transcurre entre tres y seis meses en el desempleo. Se trata de reducciones del 5,59% y el 6,49% respectivamente en cada grupo y en relación al mes anterior y suponen un descenso de la permanencia en el desempleo que afecta a 4.601 personas menos que en mayo en el caso de un tiempo entre seis y doce meses, y de 4.349 personas menos en el de un período que va de tres a seis meses.

Por otra parte, en el resto de los segmentos poblacionales el descenso del paro es desigual. Destaca el tramo que va de uno a dos años donde se produce una reducción del 3,07%, cifra equivalente a 2.520 desempleados menos que en el mes anterior, de los cuales 1.369 son hombres.

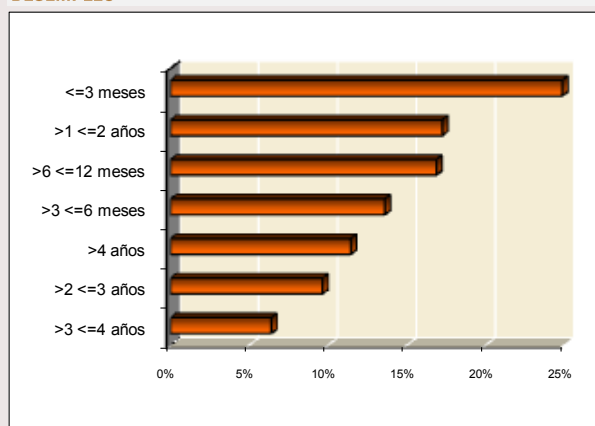
Asimismo, es destacable un descenso en el subtotal de los denominados *Parados de Larga de Duración*, con un decremento del 2,10%, porcentaje equivalente a 4.427 desempleados menos que hace un mes.

Variación interanual. El paro baja significativamente en los cinco primeros tramos de permanencia en el registro de desempleados: por menos de tres meses con un 4,29% de reducción, porcentaje equivalente a 5.143 parados menos. También desciende el desempleo en el segmento temporal de tres a seis meses en esta situación social de riesgo, donde se produce un decremento del 12,38%, cifra que representa a 8.854 personas desempleadas menos que en junio de 2014. Disminuyen, asimismo, los desempleados dentro del tiempo de permanencia en el paro comprendido entre seis y doce meses donde se produce otro descenso relevante: un 12,74% que equivale a 11.354 desempleados menos respecto al mismo período de 2014. Además, descienden las cifras de quienes permanecían en el paro entre uno y dos años, con un decremento del 20,85%, porcentaje que significa 20.939 desempleados menos que en junio del pasado año.

En cuanto al número de los denominados *Parados de Larga Duración* se produce una reducción sobre todo dentro de la población masculina, con 11.852 hombres desempleados menos y 7.131 mujeres, cifras de decremento equivalentes a un 11,92% y un 5,67% respectivamente y en relación al mismo período del año anterior.

Juntas suman una reducción del 8,43%, equivalente a 18.983 personas paradas menos entre las que permanecen desempleadas durante un tiempo superior a un año y con respecto a junio de 2014.

G 10. PORCENTAJE DE PARO REGISTRADO POR PERMANENCIA EN EL DESEMPLEO



9. Comunidades autónomas

CC.AA	TOTAL AMBOS SEXOS	VARIACIONES			
		MES ANTERIOR		AÑO ANTERIOR	
		ABS.	REL.	ABS.	REL.
jun-15					
Andalucía	1.001.744	-4.847	-0,48	-21.242	-2,08
Aragón	92.829	-2.718	-2,84	-6.007	-6,08
Asturias	89.222	-3.564	-3,84	-6.126	-6,42
Baleares	55.508	-3.324	-5,65	-7.070	-11,30
Canarias	248.223	-3.718	-1,48	-21.836	-8,09
Cantabria	43.208	-1.387	-3,11	-5.928	-12,06
Castilla la Mancha	215.225	-6.791	-3,06	-23.670	-9,91
Castilla-León	193.004	-8.255	-4,10	-25.615	-11,72
Cataluña	510.947	-20.952	-3,94	-59.267	-10,39
Comun. Valenciana	481.623	-6.748	-1,38	-45.617	-8,65
Extremadura	122.840	-1.518	-1,22	-11.810	-8,77
Galicia	229.062	-7.919	-3,34	-23.248	-9,21
Madrid	461.094	-14.090	-2,97	-44.334	-8,77
Murcia	127.832	-2.781	-2,13	-9.580	-6,97
Navarra	42.911	-1.765	-3,95	-4.196	-8,91
País Vasco	156.905	-4.602	-2,85	-10.859	-6,47
Rioja, La	22.022	-287	-1,29	-2.716	-10,98
Ceuta	13.730	355	2,65	768	5,93
Melilla	12.375	184	1,51	-1.044	-7,78
TOTAL NACIONAL	4.120.304	-94.727	-2,25	-329.397	-7,40

Variación mensual. Durante este mes el desempleo ha descendido en todas las comunidades.

En términos porcentuales Baleares, Castilla-León y Navarra registran los descensos más significativos. En cuanto a los descensos del paro en términos absolutos Cataluña, Madrid y Castilla-León son las regiones más beneficiadas.

Variación interanual. Disminuye el paro en todas las comunidades y en el conjunto de España salvo en Ceuta.

El *ranking* varía si tenemos en cuenta el porcentaje relativo a la población o bien los valores absolutos. En el primer caso, Cantabria, Castilla-León y Baleares encabezan la lista del decremento anual del paro, situándose estas regiones muy por debajo del porcentaje de reducción del conjunto nacional. En cuanto a los resultados absolutos, Cataluña, La Comunidad Valenciana y Madrid concentran las mejores cifras de descenso del paro con relación al mes de junio de 2014.

Claves del mes

- ✓ **Madrid mantiene su liderazgo en contratación estable, con una diferencia de siete puntos superior a la media nacional.**
- ✓ **Los contratos registrados en la Comunidad de Madrid en este mes de junio han sido 203.506 nuevos contratos.**
- ✓ **El número de contratos indefinidos firmados en junio ascendió a 29.689 lo que representa el 14,6% del total de los realizados en este periodo en la Comunidad. Este porcentaje se sitúa en siete puntos por encima de la media nacional (7,3%) muy por encima de otras comunidades autónomas.**
- ✓ **Desde el principio de año se han registrado 1.019.329 contratos, de los que 171.492 son indefinidos.**

Sexo y modalidades de contratación

En junio, la contratación en Madrid, mantiene la tendencia del pasado mes, y vuelve a experimentar un significativo ascenso que se cifra en 25.023 contratos más que el mes anterior. Este hecho también se ha producido en el total nacional.

En cuanto a la distribución de contratos entre hombres y mujeres, se observa un predominio de la contratación masculina con el 54% frente al 46% de contratos alcanzado en el grupo de mujeres.

Del total de **contratos indefinidos** realizados, la modalidad de *Indefinido ordinario*, es la más frecuente. Su distribución en porcentajes relativos, señala un predominio de la contratación masculina cuando se realiza a tiempo completo, con el 58% de contratos, frente al 42% de contratación femenina. Mientras que a tiempo parcial, favorece la contratación femenina con el 61% respecto al 39% que obtiene el grupo masculino.

La modalidad de contrato *Indefinido fomento de empleo*, favorece la contratación masculina con el 62%, frente al 38% de contratación femenina, cuando se realiza a tiempo completo. A tiempo parcial predomina la contratación del grupo mujeres con el 58%, frente al 42% de contratación masculina.

Los contratos *transformados en indefinidos*, mantienen la tendencia habitual de favorecer la contratación masculina cuando se realizan a tiempo completo (55%), mientras que cuando se celebran a tiempo parcial promueve la contratación de mujeres que alcanza el 57% de contratos.

En cuanto a la edad, las transformaciones en indefinidos fomentan la contratación de personas entre 30-44 años.

La modalidad de contratación a *Fijo discontinuo*, favorece la contratación femenina con el 56%, frente al 44% de contratos realizado en el grupo de hombres.

En relación al **tipo de jornada**, las contrataciones efectuadas a tiempo parcial, se dirigen mayoritariamente al colectivo de mujeres. También hay que señalar que los contratos de

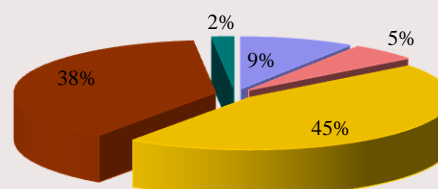
interinidad, reflejan que la mujer es el principal destinatario de esta modalidad respecto al grupo de hombres.

En cuanto a la **contratación temporal**, la modalidad más frecuente y habitual se refiere al contrato de *Obra o servicio*, que a tiempo completo presenta una distribución del 67% de contratación masculina frente al 33% de contratación femenina. Mientras que a tiempo parcial, como viene siendo habitual, favorece la contratación femenina con el 51% de contratos, frente al 49% de contratación alcanzado en el grupo hombres.

En la modalidad *Eventual por circunstancias de la producción*, a tiempo completo, predomina la contratación masculina con el 60%, respecto a la femenina con el 40% de contratos, mientras que a tiempo parcial se invierte esta tendencia, predominando la contratación femenina que alcanza el 53% frente al 47% de contratos en el grupo de hombres (ver Tabla 1 de Anexo contratos).

Sexo	Junio 15'	TOTAL Contratación
Hombre	110.125	203.506
Mujer	93.381	

DISTRIBUCION POR TIPO DE CONTRATO. Junio 2015



■ Indefinido tiempo completo ■ Indefinido tiempo parcial
■ Temporal tiempo completo ■ Temporal tiempo parcial
■ Formativos

Nivel formativo alcanzado

De la mayor parte de los contratos realizados (casi la mitad), se concentran en personas con una cualificación académica de E.S.O. ó estudios equivalentes, seguida de enseñanzas universitarias y de las enseñanzas secundarias no obligatorias (Bachillerato y Formación Profesional). (Ver tabla 6 de anexo contratos)

El nivel formativo cuyo porcentaje de contratación estable es más elevado, es el universitario (24%), y en menor medida, en todos aquellos en los que el trabajador posee cierta especialización.

Edad

El mayor volumen de contratos del mes de junio se sigue efectuando en el grupo de personas comprendidas entre 20 y 34 años.

La contratación estable se desplaza, sin embargo, hacia una mayor edad, la comprendida en el intervalo entre los 25 y 39 años.

Edad	Contratación Indefinida	Contratación Temporal
< 25 años	4.004	40.870
25-29 años	5.512	32.336
30-44 años	7.444	69.044
45-54 años	4.369	24.461
> 55 años	1.376	7.228

El grupo de jóvenes (16-29 años) tiene un mayor protagonismo en el sector servicios que en las demás actividades, el grupo de edad intermedia cobra el mayor protagonismo en el sector de la construcción y a edades más altas son más relevantes en la industria. (ver Tabla 5 de Anexo contratos)

Ocupación

Se mantiene la tendencia habitual de los grandes grupos de ocupación con mayor volumen de contratación, con escasa variación, que en este mes de junio han sido:

Grandes Grupos de Ocupación	Abs.	%
Trabajadores de servicios de restauración y comercio	47.893	23,53
Trabajadores no cualificados en servicios (excepto transportes)	27.098	13,32
Peones de agricultura, pesca, construc., ind.Manufact y transport	21.205	10,42
Técnicos y profesionales de apoyo	20.882	10,26

Las ocupaciones que en términos relativos presentan más contratación estable, corresponden a:

Directores y gerentes con el 60%, Empleados de oficina que no atienden al público y Otros técnicos profesionales científicos e intelectuales con el 21% cada uno, Conductores y Operadores de maquinaria móvil con el 20%, Trabajadores no cualificados en servicios (excepto transportes) con el 19%, Trabajadores de servicios de salud y cuidados de las personas y Empleados de oficina que atienden al público con el 17% cada una, Técnicos y profesionales de apoyo con el 16%, Trabajadores cualificados de industrias manufactureras, excepto operadores de instalaciones y máquinas con el 15% Trabajadores de servicios de restauración y comercio con el 14%, Trabajadores cualificados de sectores agrícolas, ganadero, forestal y pesquero y Técnicos y profesionales científicos e intelectuales con el 11%, cada una, Trabajadores cualificados de construcción excepto operadores de máquinas con el 9%, Ocupaciones militares con el 8%, Operadores de instalaciones y maquinaria fijas y montadores con el 7% (Ver 3 anexo contratos)

Actividad económica

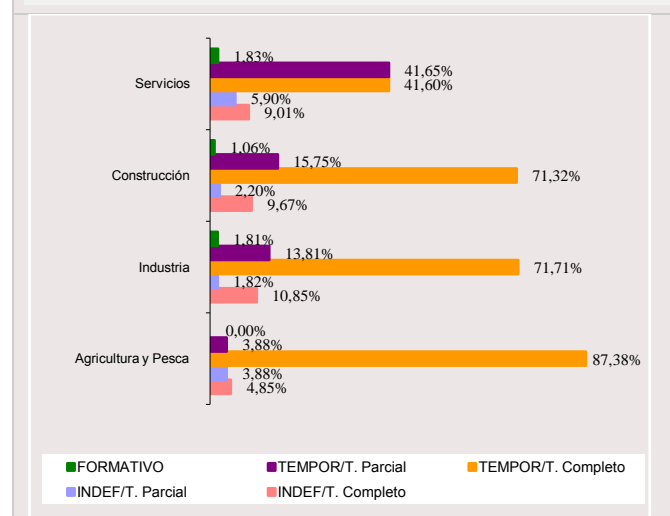
El sector Servicios sigue siendo el que mayor volumen de contrataciones registra en junio (comportamiento que responde a la estructura económica madrileña), seguida de Construcción y el sector de Industria, mientras que Agricultura obtiene el menor peso representativo como se indica en los valores de la tabla:

Sector Económico	Contratación %
Agricultura	0,30
Industria	5,39
Construcción	6,26
Servicios	88,05

Respecto a la calidad y estabilidad en el empleo, este mes el sector de Servicios se sitúa en primer lugar con el 15%, seguido de Industria y Construcción con el 13% y 12% respectivamente.

Como el mes anterior, la actividad con mayor nivel de contratación, vuelve a ser *Hostelería* con el 18%, (que se sitúa en primer lugar) seguida de *Actividades administrativas y servicios auxiliares* con el 16% y *Comercio* con el 13% respectivamente.

DISTRIBUCION DE SECTORES ECONOMICOS POR TIPO DE CONTRATO. Junio 2015



Por otro lado, algunas secciones con menor representación en el volumen total de la contratación han sido, sin embargo, las que han promovido en cifras relativas un mayor porcentaje de contratación indefinida y, por tanto, han generado más empleo estable. Son las siguientes:

Suministro de energía eléctrica, gas, agua, vapor y aire acondicionado con el 55%, Actividades Inmobiliarias con el 39%, Actividades financieras y de seguros con el 29%, Industrias extractivas con el 26%, Comercio al por mayor y al por menor reparación de vehículos de motor y motocicletas con el 22%, Transporte y almacenamiento con el 21%, Información y comunicaciones con el 17%, Actividades profesionales científicas y técnicas con el 16%, Industrias manufactureras y Hostelería con el 13% cada una, Actividades sanitarias y servicios sociales con el 9%, Actividades administrativas y servicios auxiliares con el 7%, Suministro de agua, actividades de saneamiento, gestión de residuos y descontaminación y Educación con el 6% cada una (Ver tabla 2 de anexo).

Duración de la contratación temporal

Del total de contratos temporales realizados este mes el 37% son de duración indeterminada, lo que encuentra su correspondencia con los contratos efectuados en la modalidad de obra o servicio que por su propia naturaleza no permite especificar el tipo de duración en la mayoría de los casos.

Asimismo, la mitad de la contratación generada equivalente al 50%, recae en contratos con una duración inferior a tres meses, mientras que el 13% restante se corresponde con una duración superior a tres meses (ver tabla 4 de anexos contratos).

Indeterminado	< 3 meses	> 3 meses	Total
65.020	86.811	21.986	173.817

Comunidades Autónomas

Del volumen de la contratación nacional, las comunidades que registran el mayor número de contratos corresponden a Andalucía con el 21% de contratos, seguida de Cataluña y Madrid con el 15% y 12% respectivamente y la Comunidad Valenciana con el 9%. Sin embargo, entre estas cuatro autonomías hay que destacar que Andalucía con el 10% y la Comunidad Valenciana con el 9%, son las comunidades autónomas que menor nivel de contratación indefinida presentan. Mientras que Madrid y Cataluña con el 23% y 21% respectivamente, son las autonomías que más empleo estable generan. Respecto al peso de la contratación indefinida en cada comunidad, Madrid tiene el porcentaje más elevado de España, y se sitúa a la cabeza de todas con el 14,6%, por tanto, siete puntos superior a la media nacional, que se sitúa en 7,3%, confirmando su liderazgo en materia de contratación estable.

En junio, la evolución de la contratación a nivel nacional, ha experimentado un significativo aumento que se cifra en torno a 152.824 contratos más respecto que al pasado mes.

(Ver tabla 7 de Anexo contratos).

Contratación a extranjeros

La contratación realizada a trabajadores extranjeros, representa el 16,5% de los contratos firmados en la Comunidad de Madrid, lo que supone que uno de cada seis contratos ha correspondido a este grupo. Según zonas geográficas, la contratación, este mes, se ha efectuado mayoritariamente a personas procedentes de los países europeos pertenecientes al Espacio Económico Europeo con el 33%, seguida América del Sur con el 31% y en tercer lugar, con un 8% las personas originarias de África Septentrional. En relación al sexo, la contratación masculina obtiene un ligero predominio sobre la femenina con el 55% de contratos frente al 45% al grupo de mujeres. En cuanto a las edades, el 52% de los extranjeros empleados tiene entre 30 y 44 años, seguido de los menores de 30 años (Tabla 7 de Anexo contratos).

Por sectores productivos, la mayoría de los contratos suscritos se han generado en el sector Servicios con el 84%, seguido de Construcción con el 12%, Industria con el 4% y Agricultura y Pesca con el 0,45%. Hay que indicar que en cada uno de los sectores económicos, los porcentajes más altos de contratación siguen teniendo como principal protagonista a extranjeros del Espacio Económico Europeo seguido de América del Sur, (ver Tabla 8 de anexos contratos).

SEXO		
Hombre	Mujer	Total
18.365	15.233	33.598

SECTORES				
Agricultura	Industria	Construcción	Servicios	Total
152	1.262	3.968	28.216	33.598

RASGOS MÁS RELEVANTES DE LA CONTRATACION REGISTRADA

(Cuadro resumen)

CONTRATACION	MADRID						
	Mes actual			INDEFINIDOS		TEMPORALES	
	Hombres	Mujeres	Total	Absoluta	%	Absoluta	%
Grupos de edad	110.125	93.381	203.506	29.689	100	173.817	100
< 25 años	22.251	22.623	44.874	4.004	13,49	40.870	23,51
25-29 años	19.491	18.357	37.848	5.512	18,57	32.336	18,60
30-44 años	47.485	35.865	83.350	14.306	48,19	69.044	39,72
45-54 años	16.043	12.787	28.830	4.491	15,13	24.339	14,00
> 55 años	4.855	3.749	8.604	1.376	4,63	7.228	4,16
Actividad económica	110.125	93.381	203.506	29.689	100	173.817	100
Agricultura	536	82	618	54	0,18	564	0,32
Industria	8.151	2.813	10.964	1.390	4,68	9.574	5,51
Construcción	11.789	944	12.733	1.511	5,09	11.222	6,46
Servicios	89.649	89.542	179.191	26.734	90,05	152.457	87,71
Nivel formativo alcanzado	110.125	93.381	203.506	29.689	100	173.817	100
Sin estudios	6.075	4.472	10.547	1.156	3,89	9.391	5,40
Estudios primarios	19.269	12.568	31.837	5.087	17,13	26.750	15,39
Certificado de escolar. o equiv.	5.470	3.144	8.614	901	3,03	7.713	4,44
F.P.1 o Equivalente	85	66	151	34	0,11	117	0,07
Graduado Escolar o Equiv.	25.959	17.279	43.238	5.392	18,16	37.846	21,77
F.P.2 o Equivalente	12.209	10.261	22.470	2.584	8,70	19.886	11,44
E.S.O. o Equivalente	28.910	28.713	57.623	6.754	22,75	50.869	29,27
Título Univers. de Grado Medio	10.301	12.783	23.084	5.490	18,49	17.594	10,12
Título Univers. de Grado Medio	1.751	2.439	4.190	996	3,35	3.194	1,84
Desconocido	96	1.656	1.752	1.295	4,36	457	0,26
Grandes grupos de ocupación*	110.125	93.381	203.506	29.689	100	173.817	100
Ocupaciones militares	7	5	12	1	0,00	11	0,01
Dirección de las empresas y de*	675	408	1.083	652	2,20	431	0,25
Técnicos y profesionales cient.*	10.067	10.038	20.105	3.605	12,14	16.500	9,49
Técnicos y profesionales de*	11.668	9.214	20.882	3.420	11,52	17.462	10,05
Empleados de tipo administrativo	7.163	13.024	20.187	3.768	12,69	16.419	9,45
Trabajadores de los servicios de*	34.120	35.946	70.066	9.112	30,69	60.954	35,07
Trabajadores cualificados en*	399	96	495	54	0,18	441	0,25
Artesanos y trabajadores*	13.030	909	13.939	1.618	5,45	12.321	7,09
Operadores de instalaciones y*	7.566	868	8.434	1.269	4,27	7.165	4,12
Ocupaciones elementales	25.430	22.873	48.303	6.190	20,85	42.113	24,23

* Notas aclaratorias.

Dirección de empresas y administraciones públicas

Técnicos y profesionales científicos e intelectuales.

Técnicos y profesionales de apoyo.

Trabajadores de los servicios de restauración, personales, protección y comercio.

Trabajadores cualificados en la agricultura y en la pesca.

Artesanos y trabajadores cualificados de industrias manufactureras, construcción, minería, excepto operadores de instalaciones y maquinaria .

Operadores de instalaciones y maquinaria y montadores.

Tabla 1. COMUNIDADES AUTÓNOMAS

COMUNIDADES AUTÓNOMAS	PARO REGISTRADO	VARIACIÓN MENSUAL		VARIACIÓN ANUAL	
		Absoluta	%	Absoluta	%
AMBOS SEXOS					
Andalucía	1.001.744	-4.847	-0,48	-21.242	-2,08
Aragón	92.829	-2.718	-2,84	-6.007	-6,08
Asturias	89.222	-3.564	-3,84	-6.126	-6,42
Baleares	55.508	-3.324	-5,65	-7.070	-11,30
Canarias	248.223	-3.718	-1,48	-21.836	-8,09
Cantabria	43.208	-1.387	-3,11	-5.928	-12,06
Castilla la Mancha	215.225	-6.791	-3,06	-23.670	-9,91
Castilla-León	193.004	-8.255	-4,10	-25.615	-11,72
Cataluña	510.947	-20.952	-3,94	-59.267	-10,39
Comun.Valenciana	481.623	-6.748	-1,38	-45.617	-8,65
Extremadura	122.840	-1.518	-1,22	-11.810	-8,77
Galicia	229.062	-7.919	-3,34	-23.248	-9,21
Madrid	461.094	-14.090	-2,97	-44.334	-8,77
Murcia	127.832	-2.781	-2,13	-9.580	-6,97
Navarra	42.911	-1.765	-3,95	-4.196	-8,91
País Vasco	156.905	-4.602	-2,85	-10.859	-6,47
Rioja, La	22.022	-287	-1,29	-2.716	-10,98
Ceuta	13.730	355	2,65	768	5,93
Melilla	12.375	184	1,51	-1.044	-7,78
Total Nacional	4.120.304	-94.727	-2,25	-329.397	-7,40
HOMBRES					
Andalucía	459.987	-2.472	-0,53	-25.237	-5,20
Aragón	42.037	-1.450	-3,33	-5.052	-10,73
Asturias	41.581	-1.925	-4,42	-4.634	-10,03
Baleares	26.769	-805	-2,92	-4.839	-15,31
Canarias	116.452	-2.475	-2,08	-13.572	-10,44
Cantabria	20.903	-564	-2,63	-4.229	-16,83
Castilla la Mancha	91.451	-3.382	-3,57	-16.888	-15,59
Castilla-León	86.120	-4.430	-4,89	-17.676	-17,03
Cataluña	240.467	-11.683	-4,63	-40.230	-14,33
Comun.Valenciana	216.367	-3.265	-1,49	-31.537	-12,72
Extremadura	51.429	-1.092	-2,08	-7.419	-12,61
Galicia	105.211	-4.320	-3,94	-15.800	-13,06
Madrid	210.359	-10.039	-4,55	-30.908	-12,81
Murcia	55.913	-1.301	-2,27	-8.183	-12,77
Navarra	19.015	-1.069	-5,32	-3.030	-13,74
País Vasco	72.733	-3.352	-4,41	-7.922	-9,82
Rioja, La	9.760	2	0,02	-2.013	-17,10
Ceuta	5.791	117	2,06	253	4,57
Melilla	5.353	43	0,81	-431	-7,45
Total Nacional	1.877.698	-53.462	-2,77	-239.347	-11,31
MUJERES					
Andalucía	541.757	-2.375	-0,44	3.995	0,74
Aragón	50.792	-1.268	-2,44	-955	-1,85
Asturias	47.641	-1.639	-3,33	-1.492	-3,04
Baleares	28.739	-2.519	-8,06	-2.231	-7,20
Canarias	131.771	-1.243	-0,93	-8.264	-5,90
Cantabria	22.305	-823	-3,56	-1.699	-7,08
Castilla la Mancha	123.774	-3.409	-2,68	-6.782	-5,19
Castilla-León	106.884	-3.825	-3,46	-7.939	-6,91
Cataluña	270.480	-9.269	-3,31	-19.037	-6,58
Comun.Valenciana	265.256	-3.483	-1,30	-14.080	-5,04
Extremadura	71.411	-426	-0,59	-4.391	-5,79
Galicia	123.851	-3.599	-2,82	-7.448	-5,67
Madrid	250.735	-4.051	-1,59	-13.426	-5,08
Murcia	71.919	-1.480	-2,02	-1.397	-1,91
Navarra	23.896	-696	-2,83	-1.166	-4,65
País Vasco	84.172	-1.250	-1,46	-2.937	-3,37
Rioja, La	12.262	-289	-2,30	-703	-5,42
Ceuta	7.939	238	3,09	515	6,94
Melilla	7.022	141	2,05	-613	-8,03
Total Nacional	2.242.606	-41.265	-1,81	-90.050	-3,86

TABLA 2. SEXO por edad, nivel formativo, acti. económica, ocupación y tiempo de inscripción.

VARIABLES	MES ACTUAL			VARIACIÓN MENSUAL						VARIACIÓN ANUAL						
	H	M	T	Absoluta			%			Absoluta			%			
				H	M	T	H	M	T	H	M	T	H	M	T	
EDAD																
16 - 19	4.746	3.622	8.368	37	112	149	0,79	3,19	1,81	-182	36	-146	-3,69	1,00	-1,71	
20 - 24	13.483	12.328	25.811	-1.680	-1.357	-3.037	-11,08	-9,92	-10,53	-1.702	-1.043	-2.745	-11,21	-7,80	-9,61	
16-24	18.229	15.950	34.179	-1.643	-1.245	-2.888	-8,27	-7,24	-7,79	-1.884	-1.007	-2.891	-9,37	-5,94	-7,80	
25 - 29	17.051	20.163	37.214	-1.335	-889	-2.224	-7,26	-4,22	-5,64	-3.026	-1.932	-4.958	-15,07	-8,74	-11,76	
16 - 29	35.280	36.113	71.393	-2.978	-2.134	-5.112	-7,78	-5,58	-6,68	-4.910	-2.939	-7.849	-12,22	-7,53	-9,91	
30 - 34	20.769	26.901	47.670	-1.380	-763	-2.143	-6,23	-2,76	-4,30	-5.254	-3.477	-8.731	-20,19	-11,45	-15,48	
35 - 39	26.228	34.569	60.797	-1.442	-858	-2.300	-5,21	-2,42	-3,65	-6.275	-4.306	-10.581	-19,31	-11,08	-14,82	
40 - 44	27.496	36.591	64.087	-1.423	-301	-1.724	-4,92	-0,82	-2,62	-5.273	-2.246	-7.519	-16,09	-5,78	-10,50	
45 - 49	29.444	35.345	64.789	-1.185	74	-1.111	-3,87	0,21	-1,69	-4.127	-1.085	-5.212	-12,29	-2,98	-7,45	
50 - 54	27.085	31.102	58.187	-995	-97	-1.092	-3,54	-0,31	-1,84	-3.177	-796	-3.973	-10,50	-2,50	-6,39	
55 - 59	27.180	30.217	57.397	-470	-36	-506	-1,70	-0,12	-0,87	-1.420	442	-978	-4,97	1,48	-1,68	
> 60 años	16.877	19.897	36.774	-166	64	-102	-0,97	0,32	-0,28	-472	981	509	-2,72	5,19	1,40	
50-64	44.057	50.114	94.171	-636	28	-608	-1,42	0,06	-0,64	-1.892	1.423	-469	-4,12	2,92	-0,50	
NIVEL FORMATIVO																
Analfabetos / Sin est.	3.549	3.655	7.204	-123	-59	-182	-3,35	-1,59	-2,46	-628	-140	-768	-15,03	-3,69	-9,63	
'Est. primarios	19.720	17.794	37.514	-589	-247	-836	-2,90	-1,37	-2,18	-2.221	-256	-2.477	-10,12	-1,42	-6,19	
'Est. primarios completos'	41.805	40.554	82.359	-1.673	-525	-2.198	-3,85	-1,28	-2,60	-3.621	1.231	-2.390	-7,97	3,13	-2,82	
Est. Sec. FP	11.259	19.112	30.371	-629	-293	-922	-5,29	-1,51	-2,95	-1.494	-1.067	-2.561	-11,71	-5,29	-7,78	
Est. Sec. Educ. general	102.774	115.749	218.523	-5.601	-2.259	-7.860	-5,17	-1,91	-3,47	-18.075	-8.881	-26.956	-14,96	-7,13	-10,98	
Est. Postsec. FP superior	9.611	14.796	24.407	-575	-426	-1.001	-5,65	-2,80	-3,94	-1.675	-896	-2.571	-14,84	-5,71	-9,53	
Est. Postsec. 1º ciclo	5.579	11.610	17.189	-251	108	-143	-4,31	0,94	-0,83	-1.370	-1.355	-2.725	-19,72	-10,45	-13,68	
Est. Postsec. 2º y 3er	14.914	25.299	40.213	-445	-258	-703	-2,90	-1,01	-1,72	-1.980	-2.600	-4.580	-11,72	-9,32	-10,22	
Otros	1.148	2.166	3.314	-153	-92	-245	-11,76	-4,07	-6,88	156	538	694	15,73	33,05	26,49	
ACTIVIDAD ECONÓMICA																
A. Agricultura	2.923	1.312	4.235	-51	-24	-75	-1,71	-1,80	-1,74	-241,00	-31,00	-272,00	-7,62	-2,31	-6,04	
B. Ind. extractivas	307	251	558	-2	1	-1	-0,65	0,40	-0,18	-75	-28	-103	-19,63	-10,04	-15,58	
C. I. Manufactu.	15.655	12.754	28.409	-854	-313	-1.167	-5,17	-2,40	-3,95	-4.082	-1.365	-5.447	-20,68	-9,67	-16,09	
D. En. El., gas, vap. y a.a	148	93	241	-14	-5	-19	-8,64	-5,10	-7,31	-30	-13	-43	-16,85	-12,26	-15,14	
E. Agua, sa., re. y des.	2.240	2.073	4.313	-141	-94	-235	-5,92	-4,34	-5,17	-507	-486	-993	-18,46	-18,99	-18,71	
Industria	18.350	15.171	33.521	-1.011	-411	-1.422	-5,22	-2,64	-4,07	-4.694	-1.892	-6.586	-20,37	-11,09	-16,42	
F. Construcción	43.009	7.156	50.165	-1.934	-206	-2.140	-4,30	-2,80	-4,09	-10.188	-890	-11.078	-19,15	-11,06	-18,09	
G.... Vehi. de motor	25.160	36.553	61.713	-1.489	-1.351	-2.840	-5,59	-3,56	-4,40	-3.210	-2.009	-5.219	-11,31	-5,21	-7,80	
H. Tra., almacenamiento	11.479	6.171	17.650	-808	-227	-1.035	-6,58	-3,55	-5,54	-2.312	-705	-3.017	-16,76	-10,25	-14,60	
I. Hostelería	14.811	23.988	38.799	-682	518	-164	-4,40	2,21	-0,42	-711	-622	-1.333	-4,58	-2,53	-3,32	
J. I. Y comunicaciones	7.895	8.297	16.192	-118	-103	-221	-1,47	-1,23	-1,35	-1.694	-1.273	-2.967	-17,67	-13,30	-15,49	
K. Act. Fin. Y seq.	1.946	3.053	4.999	-79	-24	-103	-3,90	-0,78	-2,02	-185	-63	-248	-8,68	-2,02	-4,73	
L. Act. Inmobiliarias	1.314	1.958	3.272	-48	-26	-74	-3,52	-1,31	-2,21	-85	-129	-214	-6,08	-6,18	-6,14	
M. Act. Pro., ci. Y tec.	24.996	37.174	62.170	-1.232	-1.050	-2.282	-4,70	-2,75	-3,54	-5.112	-4.123	-9.235	-16,98	-9,98	-12,93	
N. Act. Ad. Y serv. aux.	28.079	41.627	69.706	-1.643	-702	-2.345	-5,53	-1,66	-3,25	-1.951	-1.554	-3.505	-6,50	-3,60	-4,79	
O. A.P. y def.: SS.	4.232	7.691	11.923	-145	-141	-286	-3,31	-1,80	-2,34	-528	-770	-1.298	-11,09	-9,10	-9,82	
P. Educación	3.357	10.041	13.398	124	825	949	3,84	8,95	7,62	-236	-227	-463	-6,57	-2,21	-3,34	
Q. Act. Sanit. Y serv. soc.	2.864	14.479	17.343	-199	-374	-573	-6,50	-2,52	-3,20	-19	-490	-509	-0,66	-3,27	-2,85	
R. Act. Art., rec. Y entr.	3.842	4.273	8.115	-212	-107	-319	-5,23	-2,44	-3,78	-98	-119	-217	-2,49	-2,71	-2,60	
S. Otros servicios	3.984	8.994	12.978	-98	-86	-184	-2,40	-0,95	-1,40	-266	-445	-711	-6,26	-4,71	-5,19	
T. Act. de los hogares...	2.157	6.489	8.646	-179	-193	-372	-7,66	-2,89	-4,13	132	1.369	1.501	6,52	26,74	21,01	
U. Orga. Y org. extrat.	99	157	256	-3	1	-2	-2,94	0,64	-0,78	-10	-9	-19	-9,17	-5,42	-6,91	
Servicios.	136.215	210.945	347.160	-6.811	-3.040	-9.851	-4,76	-1,42	-2,76	-16.285	-11.169	-27.454	-10,68	-5,03	-7,33	
S/E anterior	9.862	16.151	26.013	-232	-370	-602	-2,30	-2,24	-2,26	500	556	1.056	5,34	3,57	4,23	
OCUPACIÓN																
0. Ocupaciones milit.	106	29	135	2	-4	-2	1,92	-12,12	-1,46	-61	-34	-95	-36,53	-53,97	-41,30	
1. Direct. Gerentes	5.433	2.456	7.889	-131	-38	-169	-2,35	-1,52	-2,10	-698	-253	-951	-11,38	-9,34	-10,76	
2. Técnicos prof. Cient.	21.835	32.121	53.956	-622	56	-566	-2,77	0,17	-1,04	-2.955	-2.493	-5.448	-11,92	-7,20	-9,17	
3. Téc. Prof. Apoyo	22.377	18.744	41.121	-984	-478	-1.462	-4,21	-2,49	-3,43	-3.732	-1.714	-5.446	-14,29	-8,38	-11,69	
4. Empleados admin.	13.355	53.419	66.774	-696	-806	-1.502	-4,95	-1,49	-2,20	-1.803	-4.232	-6.035	-11,89	-7,34	-8,29	
5. Trab. serv. rest. ...	29.282	71.358	100.640	-1.643	-1.619	-3.262	-5,31	-2,22	-3,14	-1.469	-2.148	-3.617	-4,78	-2,92	-3,47	
6. Trab. cualif. agric.	3.936	1.335	5.271	-124	-24	-148	-3,05	-1,77	-2,73	-215	-72	-287	-5,18	-5,12	-5,16	
7. Artesan. tra. ind.	58.935	3.864	62.799	-3.146	-60	-3.206	-5,07	-1,53	-4,86	-12.954	-377	-13.331	-18,02	-8,89	-17,51	
8. Operad. Instalad.	18.314	4.131	22.445	-1.081	-43	-1.124	-5,57	-1,03	-4,77	-3.788	-401	-4.189	-17,14	-8,85	-15,73	
9. Ocup. Element.	36.786	63.278	100.064	-1.614	-1.035	-2.649	-4,20	-1,61	-2,58	-3.233	-1.702	-4.935	-8,08	-2,62	-4,70	
TIEMPO DE INSCRIPCIÓN																
< 3 meses	57.273	57.333	114.606	-1.898	1.185	-713	-3,21	2,11	-0,62	-4.649	-494	-5.143	-7,51	-0,85	-4,29	
> 3 = 6 meses	29.713	32.928	62.641	-2.729	-1.620	-4.349	-8,41	-4,69	-6,49	-6.335	-2.519	-8.854	-17,57	-7,11	-12,38	
> 6 > =12 meses	35.823	41.919	77.742	-2.787	-1.814	-4.601	-7,22	-4,15	-5,59	-8.072	-3.282	-11.354	-18,39	-7,26	-12,74	
1 - 2 años	36.017	43.473	79.490	-1.369	-1.151	-2.520	-3,66	-2,58	-3,07	-11.622	-9.317	-20.939	-24,40	-17,65	-20,85	
2 - 3 años	18.862	25.569	44.431	-1.091	-661	-1.752	-5,47	-2,52	-3,79	-4.045	-3.398	-7.443	-17,66	-11,73	-14,35	
3 - 4 años	12.279	17.202	29.481	-278	-314	-592	-2,21	-1,79	-1,97	310	1.517	1.827	2,59	9,67	6,61	
> 4 años	20.392	32.311	52.703	113	324	437	0,56	1,01	0,84	3.505	4.067	7.572	20,76	14,40	16,78	
Total	210.359	250.735	461.094	-10.039	-4.051	-14.090	-4,55	-1,59	-2,97	-30.908	-13.426	-44.334	-12,81	-5,08	-8,77	

TABLA 3. SEXO Y EDAD. 2008-2015. Mismo mes.

PERIODO	Total P.R.	HOMBRES					MUJERES				
		Total	< 30	30-44	45-54	> =55	Total	< 30	30-44	45-54	> =55
VALORES ABSOLUTOS											
2008	266.936	123.778	34.011	46.984	21.003	21.780	143.158	28.035	61.159	29.994	23.970
2009	418.284	213.625	57.165	89.545	37.692	29.223	204.659	44.424	90.983	41.306	27.946
2010	470.913	234.553	57.091	100.208	45.085	32.169	236.360	49.464	105.814	49.209	31.873
2011	469.511	227.093	51.146	94.618	47.848	33.481	242.418	47.102	106.707	53.334	35.275
2012	521.246	254.232	52.270	104.899	58.043	39.020	267.014	48.768	115.360	62.011	40.875
2013	545.844	266.187	48.810	107.733	66.124	43.520	279.657	46.014	119.494	68.537	45.612
2014	505.428	241.267	40.190	91.295	63.833	45.949	264.161	39.052	108.090	68.328	48.691
2015	461.094	210.359	35.280	74.493	56.529	44.057	250.735	36.113	98.061	66.447	50.114
VARIACIÓN MENSUAL ABSOLUTA											
2009	1.011	-2.319	-2.760	-346	335	452	3.330	-1.616	2.634	1.745	567
2010	-3.748	-5.646	-3.459	-1.912	-177	-98	1.898	-1.784	1.575	1.531	576
2011	-6.365	-5.970	-3.449	-2.316	-189	-16	-395	-2.279	418	1.035	431
2012	-8.494	-6.240	-4.250	-2.022	-91	123	-2.254	-3.076	-76	530	368
2013	-14.716	-9.760	-4.091	-4.379	-1.198	-92	-4.956	-3.808	-1.747	274	325
2014	-15.435	-10.278	-3.307	-5.060	-1.713	-198	-5.157	-2.659	-2.371	-225	98
2015	-14.090	-10.039	-712	-7.903	-826	-598	-4.051	-306	-3.077	-318	-350
VARIACIÓN MENSUAL RELATIVA											
2009	0,24	-1,07	-4,61	-0,38	0,90	1,57	1,65	-3,51	2,98	4,41	2,07
2010	-0,79	-2,35	-5,71	-1,87	-0,39	-0,30	0,81	-3,48	1,51	3,21	1,84
2011	-1,34	-2,56	-6,32	-2,39	-0,39	-0,05	-0,16	-4,62	0,39	1,98	1,24
2012	-1,60	-2,40	-7,52	-1,89	-0,16	0,32	-0,84	-5,93	-0,07	0,86	0,91
2013	-2,63	-3,54	-7,73	-3,91	-1,78	-0,21	-1,74	-7,64	-1,44	0,40	0,72
2014	-2,96	-4,09	-7,60	-5,25	-2,61	-0,43	-1,91	-6,37	-2,15	-0,33	0,20
2015	-2,97	-4,55	-1,98	-9,59	-1,44	-1,34	-1,59	-0,84	-3,04	-0,48	-0,69
VARIACIÓN ANUAL ABSOLUTA											
2008	151.348	89.847	23.154	42.561	16.689	7.443	61.501	16.389	29.824	11.312	3.976
2009	52.629	20.928	-74	10.663	7.393	2.946	31.701	5.040	14.831	7.903	3.927
2010	-1.402	-7.460	-5.945	-5.590	2.763	1.312	6.058	-2.362	893	4.125	3.402
2011	51.735	27.139	1.124	10.281	10.195	5.539	24.596	1.666	8.653	8.677	5.600
2012	24.598	11.955	-3.460	2.834	8.081	4.500	12.643	-2.754	4.134	6.526	4.737
2013	-40.416	-24.920	-8.620	-16.438	-2.291	2.429	-15.496	-6.962	-11.404	-209	3.079
2015	-44.334	-30.908	-4.910	-11.529	-12.577	-1.892	-13.426	-2.939	-7.783	-4.127	1.423
VARIACIÓN ANUAL RELATIVA											
2008	56,7	72,6	68,1	90,6	79,5	34,2	43,0	58,5	48,8	37,7	16,6
2009	12,6	9,8	-0,1	11,9	19,6	10,1	15,5	11,3	16,3	19,1	14,1
2010	-0,3	-3,2	-10,4	-5,6	6,1	4,1	2,6	-4,8	0,8	8,4	10,7
2011	11,0	12,0	2,2	10,9	21,3	16,5	10,1	3,5	8,1	16,3	15,9
2012	4,7	4,7	-6,6	2,7	13,9	11,5	4,7	-5,6	3,6	10,5	11,6
2013	-7,4	-9,4	-17,7	-15,3	-3,5	5,6	-5,5	-15,1	-9,5	-0,3	6,8
2015	-8,8	-12,8	-12,2	-13,4	-18,2	-4,1	-5,1	-7,5	-7,4	-5,8	2,9

TABLA 4. ACTIVIDAD ECONÓMICA. 2008-2015. Mismo mes

	TOTAL P.R.					S/E anterior
		Agricultura	Industria	Construc.	Servicios	
VALORES ABSOLUTOS						
2008	266.936	1.557	20.368	37.938	195.550	11.523
2009	418.284	1.708	40.518	74.406	286.688	14.964
2010	470.913	2.674	41.975	76.468	329.836	19.960
2011	469.511	3.129	39.165	70.894	333.944	22.379
2012	521.246	3.709	43.843	73.611	376.953	23.130
2013	545.844	4.022	44.571	71.409	402.453	23.389
2014	505.428	4.507	40.107	61.243	374.614	24.957
2015	461.094	4.235	33.521	50.165	347.160	26.013
VARIACIÓN MENSUAL ABSOLUTA						
2008	4.276	-218	53	1.324	2.577	540
2009	1.011	-20	686	-1.785	2.185	-55
2010	-3.748	-93	74	-2.496	-1.003	-230
2011	-6.365	-48	195	-1.901	-3.997	-614
2012	-8.494	-30	-496	-1.905	-4.985	-1.078
2013	-14.716	-124	-996	-2.697	-10.100	-799
2014	-15.435	-166	-1.255	-2.826	-10.491	-697
2.015	-14.090	-75	-1.422	-2.140	-9.851	-602
VARIACIÓN MENSUAL RELATIVA						
2008	1,63	-12,28	0,26	3,62	1,34	4,92
2009	0,24	-1,16	1,72	-2,34	0,77	-0,37
2010	-0,79	-3,36	0,18	-3,16	-0,30	-1,14
2011	-1,34	-1,51	0,50	-2,61	-1,18	-2,67
2012	-1,60	-0,80	-1,12	-2,52	-1,31	-4,45
2013	-2,63	-2,99	-2,19	-3,64	-2,45	-3,30
2014	-2,96	-3,55	-3,03	-4,41	-2,72	-2,72
2.015	-2,97	-1,74	-4,07	-4,09	-2,76	-2,26
VARIACIÓN ANUAL ABSOLUTA						
2008	50.285	-405	1.440	17.158	30.068	2.024
2009	151.348	151	20.150	36.468	91.138	3.441
2010	52.629	966	1.457	2.062	43.148	4.996
2011	-1.402	455	-2.810	-5.574	4.108	2.419
2012	51.735	580	4.678	2.717	43.009	751
2013	24.598	313	728	-2.202	25.500	259
2014	-40.416	485	-4.464	-10.166	-27.839	1.568
2.015	-44.334	-272	-6.586	-11.078	-27.454	1.056
VARIACIÓN ANUAL RELATIVA						
2008	23,21	-20,64	7,61	82,57	18,17	21,31
2009	56,70	9,70	98,93	96,13	46,61	29,86
2010	12,58	56,56	3,60	2,77	15,05	33,39
2011	-0,30	17,02	-6,69	-7,29	1,25	12,12
2012	11,02	18,54	11,94	3,83	12,88	3,36
2013	4,72	8,44	1,66	-2,99	6,76	1,12
2014	-7,40	12,06	-10,02	-14,24	-6,92	6,70
2.015	-8,77	-6,04	-16,42	-18,09	-7,33	4,23

TABLA 5. SEXO Y EDAD.Series SISPE

PERIODO	TOTAL P.R.	HOMBRES						MUJERES					
		Total	< 25	25 - 29	30-44	45 - 54	> 55	Total	< 25	25 - 29	30-44	45 - 54	> 55
2011													
Enero	472.468	233.736	26.784	28.329	98.823	47.012	32.788	238.732	21.398	27.451	105.834	50.593	33.456
Febrero	478.170	235.591	27.987	28.543	98.993	47.406	32.662	242.579	22.663	27.900	106.902	51.245	33.869
Marzo	482.025	237.513	28.802	28.487	99.379	47.923	32.922	244.512	23.374	27.770	107.146	51.929	34.293
Abril	479.070	236.360	28.299	27.830	98.860	48.203	33.168	242.710	22.902	26.999	106.525	51.882	34.402
Mayo	475.876	233.063	27.718	26.877	96.934	48.037	33.497	242.813	22.635	26.746	106.289	52.299	34.844
Junio	469.511	227.093	25.571	25.575	94.618	47.848	33.481	242.418	20.834	26.268	106.707	53.334	35.275
Julio	469.957	225.182	24.593	24.804	94.155	47.914	33.716	244.775	20.679	26.422	108.089	53.893	35.692
Agosto	474.997	226.759	23.862	24.977	95.098	48.823	33.999	248.238	20.830	27.178	109.557	54.661	36.012
Septiembre	485.206	233.887	26.987	25.760	96.859	49.919	34.362	251.319	23.283	27.065	109.584	55.046	36.341
Octubre	497.025	242.128	28.377	27.032	100.200	51.340	35.179	254.897	24.437	27.593	109.760	56.146	36.961
Noviembre	493.012	241.730	28.313	26.762	99.754	51.553	35.348	251.282	23.931	26.595	107.787	55.819	37.150
Diciembre	488.709	242.510	26.001	26.387	101.095	52.932	36.095	246.199	21.426	25.753	106.356	55.480	37.184
2012													
Enero	511.465	253.252	27.454	27.853	105.604	54.944	37.397	258.213	22.651	27.549	111.454	58.100	38.459
Febrero	526.374	261.610	29.385	29.103	108.669	56.615	37.838	264.764	24.352	28.347	113.573	59.468	39.024
Marzo	530.875	263.608	29.969	28.973	109.034	57.267	38.365	267.267	24.858	28.410	114.259	60.166	39.574
Abril	531.317	263.197	29.584	28.613	108.402	57.839	38.759	268.120	24.532	28.008	114.730	60.743	40.107
Mayo	529.740	260.472	28.753	27.767	106.921	58.134	38.897	269.268	24.015	27.829	115.436	61.481	40.507
Junio	521.246	254.232	25.812	26.458	104.899	58.043	39.020	267.014	21.637	27.131	115.360	62.011	40.875
Julio	522.421	253.005	24.745	25.722	104.720	58.439	39.379	269.416	21.129	27.198	117.361	62.502	41.226
Agosto	527.261	254.676	24.153	25.792	105.826	59.217	39.688	272.585	21.223	28.074	118.780	63.020	41.488
Septiembre	536.457	261.404	27.008	27.021	107.381	60.122	39.872	275.053	23.254	28.344	118.716	63.068	41.671
Octubre	549.354	268.878	28.076	28.198	110.493	61.637	40.474	280.476	24.335	29.133	120.629	64.295	42.084
Noviembre	553.762	271.688	28.177	28.340	111.461	62.824	40.886	282.074	24.395	28.943	120.894	65.253	42.589
Diciembre	544.484	269.449	25.388	27.281	111.621	63.788	41.371	275.035	21.689	27.302	118.644	64.873	42.527
2013													
Enero	561.919	278.318	25.832	28.444	115.523	65.745	42.774	283.601	22.052	28.440	122.441	67.009	43.659
Febrero	570.039	282.209	26.845	28.887	116.699	66.586	43.192	287.830	23.229	28.878	123.867	67.653	44.203
Marzo	571.751	283.462	27.027	28.944	116.808	67.245	43.438	288.289	23.192	28.589	123.888	68.011	44.609
Abril	569.030	281.320	26.751	28.313	115.322	67.518	43.416	287.710	23.231	28.017	123.247	68.313	44.902
Mayo	560.560	275.947	25.921	26.980	112.112	67.322	43.612	284.613	22.607	27.215	121.241	68.263	45.287
Junio	545.844	266.187	23.386	25.424	107.733	66.124	43.520	279.657	19.928	26.086	119.494	68.537	45.612
Julio	542.400	260.819	22.390	24.103	105.267	65.459	43.600	281.581	19.533	25.764	120.654	69.371	46.259
Agosto	543.905	260.555	21.637	23.815	105.315	65.869	43.919	283.350	19.530	26.028	121.570	69.765	46.457
Septiembre	547.701	264.045	24.596	24.365	104.774	66.178	44.132	283.656	21.817	26.128	119.610	69.390	46.711
Octubre	552.758	267.782	25.477	25.270	105.851	66.701	44.483	284.976	22.330	26.478	119.050	69.872	47.246
Noviembre	550.269	266.872	25.355	25.039	105.222	66.598	44.658	283.397	21.999	25.990	118.169	69.887	47.352
Diciembre	535.563	261.572	22.335	23.769	103.913	66.939	44.616	273.991	19.206	24.184	114.455	68.979	47.167
2014													
Enero	547.353	266.626	23.456	24.401	105.549	67.852	45.368	280.727	20.354	25.245	117.122	70.143	47.863
Febrero	549.514	267.685	23.661	24.710	105.485	67.992	45.837	281.829	20.079	25.492	117.629	70.411	48.218
Marzo	546.879	265.862	23.904	24.299	104.091	67.536	46.032	281.017	20.207	25.145	116.805	70.403	48.457
Abril	535.914	260.355	22.872	23.061	101.056	66.969	46.397	275.559	19.489	24.186	113.584	69.685	48.615
Mayo	520.863	251.545	21.786	21.711	96.355	65.546	46.147	269.318	18.598	23.113	110.461	68.553	48.593
Junio	505.428	241.267	20.113	20.077	91.295	63.833	45.949	264.161	16.957	22.095	108.090	68.328	48.691
Julio	505.978	237.746	20.737	19.577	89.081	62.761	45.590	268.232	17.770	22.614	109.992	68.959	48.897
Agosto	508.153	237.714	20.494	19.597	89.238	62.876	45.509	270.439	18.167	23.243	110.913	69.165	48.951
Septiembre	510.581	241.211	22.917	20.518	88.836	63.171	45.769	269.370	19.884	23.144	108.440	68.595	49.307
Octubre	516.048	244.582	23.288	21.500	89.914	63.935	45.945	271.466	20.334	23.583	108.624	69.259	49.666
Noviembre	512.177	242.847	23.028	21.246	89.011	63.594	45.968	269.330	19.822	23.121	107.479	69.154	49.754
Diciembre	498.649	237.888	20.293	19.919	88.315	63.512	45.849	260.761	17.249	21.478	104.335	68.087	49.612
2015													
Enero	506.037	240.472	20.335	20.629	89.510	63.724	46.274	265.565	17.219	22.452	106.841	68.882	50.171
Febrero	508.448	240.417	21.360	20.969	88.977	63.132	45.979	268.031	18.045	22.994	107.538	69.106	50.348
Marzo	503.441	236.691	21.468	20.451	86.698	62.185	45.889	266.750	18.200	22.804	106.427	68.778	50.541
Abril	491.281	229.872	20.807	19.630	83.249	60.840	45.346	261.409	17.863	21.946	103.357	67.853	50.390
Mayo	475.184	220.398	19.872	18.386	78.738	58.709	44.693	254.786	17.195	21.052	99.983	66.470	50.086
Junio	461.094	210.359	18.229	17.051	74.493	56.529	44.057	250.735	15.950	20.163	98.061	66.447	50.114
Julio													
Agosto													
Septiembre													
Octubre													
Noviembre													
Diciembre													

TABLA 6. SEXO Y EDAD. Variación mensual absoluta. Series SISPE

PERIODO	TOTAL P.R.	HOMBRES						MUJERES					
		Total	< 25	25 - 29	30-44	45 - 54	> 55	Total	< 25	25 - 29	30-44	45 - 54	> 55
2011													
Enero	7.016	-7.950	-2.583	-4.443	-4.545	3.040	581	14.966	-210	-503	6.480	5.861	3.338
Febrero	5.702	1.855	1.203	214	170	394	-126	3.847	1.265	449	1.068	652	413
Marzo	3.855	1.922	815	-56	386	517	260	1.933	711	-130	244	684	424
Abril	-2.955	-1.153	-503	-657	-519	280	246	-1.802	-472	-771	-621	-47	109
Mayo	-3.194	-3.297	-581	-953	-1.926	-166	329	103	-267	-253	-236	417	442
Junio	-6.365	-5.970	-2.147	-1.302	-2.316	-189	-16	-395	-1.801	-478	418	1.035	431
Julio	446	-1.911	-978	-771	-463	66	235	2.357	-155	154	1.382	559	417
Agosto	5.040	1.577	-731	173	943	909	283	3.463	151	756	1.468	768	320
Septiembre	10.209	7.128	3.125	783	1.761	1.096	363	3.081	2.453	-113	27	385	329
Octubre	11.819	8.241	1.390	1.272	3.341	1.421	817	3.578	1.154	528	176	1.100	620
Noviembre	-4.013	-398	-64	-270	-446	213	169	-3.615	-506	-998	-1.973	-327	189
Diciembre	-4.303	780	-2.312	-375	1.341	1.379	747	-5.083	-2.505	-842	-1.431	-339	34
2012													
Enero	22.756	10.742	1.453	1.466	4.509	2.012	1.302	12.014	1.225	1.796	5.098	2.620	1.275
Febrero	14.909	8.358	1.931	1.250	3.065	1.671	441	6.551	1.701	798	2.119	1.368	565
Marzo	4.501	1.998	584	-130	365	652	527	2.503	506	63	686	698	550
Abril	442	-411	-385	-360	-632	572	394	853	-326	-402	471	577	533
Mayo	-1.577	-2.725	-831	-846	-1.481	295	138	1.148	-517	-179	706	738	400
Junio	-8.494	-6.240	-2.941	-1.309	-2.022	-91	123	-2.254	-2.378	-698	-76	530	368
Julio	1.175	-1.227	-1.067	-736	-179	396	359	2.402	-508	67	2.001	491	351
Agosto	4.840	1.671	-592	70	1.106	778	309	3.169	94	876	1.419	518	262
Septiembre	9.196	6.728	2.855	1.229	1.555	905	184	2.468	2.031	270	-64	48	183
Octubre	12.897	7.474	1.068	1.177	3.112	1.515	602	5.423	1.081	789	1.913	1.227	413
Noviembre	4.408	2.810	101	142	968	1.187	412	1.598	60	-190	265	958	505
Diciembre	-9.278	-2.239	-2.789	-1.059	160	964	485	-7.039	-2.706	-1.641	-2.250	-380	-62
2013													
Enero	17.435	8.869	444	1.163	3.902	1.957	1.403	8.566	363	1.138	3.797	2.136	1.132
Febrero	8.120	3.891	1.013	443	1.176	841	418	4.229	1.177	438	1.426	644	544
Marzo	1.712	1.253	182	57	109	659	246	459	-37	-289	21	358	406
Abril	-2.721	-2.142	-276	-631	-1.486	273	-22	-579	39	-572	-641	302	293
Mayo	-8.470	-5.373	-830	-1.333	-3.210	-196	196	-3.097	-624	-802	-2.006	-50	385
Junio	-14.716	-9.760	-2.535	-1.556	-4.379	-1.198	-92	-4.956	-2.679	-1.129	-1.747	274	325
Julio	-3.444	-5.368	-996	-1.321	-2.466	-665	80	1.924	-395	-322	1.160	834	647
Agosto	1.505	-264	-753	-288	48	410	319	1.769	-3	264	916	394	198
Septiembre	3.796	3.490	2.959	550	-541	309	213	306	2.287	100	-1.960	-375	254
Octubre	5.057	3.737	881	905	1.077	523	351	1.320	513	350	-560	482	535
Noviembre	-2.489	-910	-122	-231	-629	-103	175	-1.579	-331	-488	-881	15	106
Diciembre	-14.706	-5.300	-3.020	-1.270	-1.309	341	-42	-9.406	-2.793	-1.806	-3.714	-908	-185
2014													
Enero	11.790	5.054	1.121	632	1.636	913	752	6.736	1.148	1.061	2.667	1.164	696
Febrero	2.161	1.059	205	309	-64	140	469	1.102	-275	247	507	268	355
Marzo	-2.635	-1.823	243	-411	-1.394	-456	195	-812	128	-347	-824	-8	239
Abril	-10.965	-5.507	-1.032	-1.238	-3.035	-567	365	-5.458	-718	-959	-3.221	-718	158
Mayo	-15.051	-8.810	-1.086	-1.350	-4.701	-1.423	-250	-6.241	-891	-1.073	-3.123	-1.132	-22
Junio	-15.435	-10.278	-1.673	-1.634	-5.060	-1.713	-198	-5.157	-1.641	-1.018	-2.371	-225	98
Julio	550	-3.521	624	-500	-2.214	-1.072	-359	4.071	813	519	1.902	631	206
Agosto	2.175	-32	-243	20	157	115	-81	2.207	397	629	921	206	54
Septiembre	2.428	3.497	2.423	921	-402	295	260	-1.069	1.717	-99	-2.473	-570	356
Octubre	5.467	3.371	371	982	1.078	764	176	2.096	450	439	184	664	359
Noviembre	-3.871	-1.735	-260	-254	-903	-341	23	-2.136	-512	-462	-1.145	-105	88
Diciembre	-13.528	-4.959	-2.735	-1.327	-696	-82	-119	-8.569	-2.573	-1.643	-3.144	-1.067	-142
2015													
Enero	7.388	2.584	42	710	1.195	212	425	4.804	-30	974	2.506	795	559
Febrero	2.411	-55	1.025	340	-533	-592	-295	2.466	826	542	697	224	177
Marzo	-5.007	-3.726	108	-518	-2.279	-947	-90	-1.281	155	-190	-1.111	-328	193
Abril	-12.160	-6.819	-661	-821	-3.449	-1.345	-543	-5.341	-337	-858	-3.070	-925	-151
Mayo	-16.097	-9.474	-935	-1.244	-4.511	-2.131	-653	-6.623	-668	-894	-3.374	-1.383	-304
Junio	-14.090	-10.039	-1.643	-1.335	-4.245	-2.180	-636	-4.051	-1.245	-889	-1.922	-23	28
Julio													
Agosto													
Septiembre													
Octubre													
Noviembre													
Diciembre													

TABLA 7. SEXO Y EDAD. Variación mensual relativa. Serie SISPE

PERIODO	TOTAL P.R.	HOMBRES						MUJERES					
		Total	< 25	25 - 29	30-44	45 - 54	> 55	Total	< 25	25 - 29	30-44	45 - 54	> 55
2011													
Enero	1,51	-3,29	-8,80	-13,56	-4,40	6,91	1,80	6,69	-0,97	-1,80	6,52	13,10	11,08
Febrero	1,21	0,79	4,49	0,76	0,17	0,84	-0,38	1,61	5,91	1,64	1,01	1,29	1,23
Marzo	0,81	0,82	2,91	-0,20	0,39	1,09	0,80	0,80	3,14	-0,47	0,23	1,33	1,25
Abril	-0,61	-0,49	-1,75	-2,31	-0,52	0,58	0,75	-0,74	-2,02	-2,78	-0,58	-0,09	0,32
Mayo	-0,67	-1,39	-2,05	-3,42	-1,95	-0,34	0,99	0,04	-1,17	-0,94	-0,22	0,80	1,28
Junio	-1,34	-2,56	-7,75	-4,84	-2,39	-0,39	-0,05	-0,16	-7,96	-1,79	0,39	1,98	1,24
Julio	0,09	-0,84	-3,82	-3,01	-0,49	0,14	0,70	0,97	-0,74	0,59	1,30	1,05	1,18
Agosto	1,07	0,70	-2,97	0,70	1,00	1,90	0,84	1,41	0,73	2,86	1,36	1,43	0,90
Septiembre	2,15	3,14	13,10	3,13	1,85	2,24	1,07	1,24	11,78	-0,42	0,02	0,70	0,91
Octubre	2,44	3,52	5,15	4,94	3,45	2,85	2,38	1,42	4,96	1,95	0,16	2,00	1,71
Noviembre	-0,81	-0,16	-0,23	-1,00	-0,45	0,41	0,48	-1,42	-2,07	-3,62	-1,80	-0,58	0,51
Diciembre	-0,87	0,32	-8,17	-1,40	1,34	2,67	2,11	-2,02	-10,47	-3,17	-1,33	-0,61	0,09
2012													
Enero	4,66	4,43	5,59	5,56	4,46	3,80	3,61	4,88	5,72	6,97	4,79	4,72	3,43
Febrero	2,91	3,30	7,03	4,49	2,90	3,04	1,18	2,54	7,51	2,90	1,90	2,35	1,47
Marzo	0,86	0,76	1,99	-0,45	0,34	1,15	1,39	0,95	2,08	0,22	0,60	1,17	1,41
Abril	0,08	-0,16	-1,28	-1,24	-0,58	1,00	1,03	0,32	-1,31	-1,41	0,41	0,96	1,35
Mayo	-0,30	-1,04	-2,81	-2,96	-1,37	0,51	0,36	0,43	-2,11	-0,64	0,62	1,21	1,00
Junio	-1,60	-2,40	-10,23	-4,71	-1,89	-0,16	0,32	-0,84	-9,90	-2,51	-0,07	0,86	0,91
Julio	0,23	-0,48	-4,13	-2,78	-0,17	0,68	0,92	0,90	-2,35	0,25	1,73	0,79	0,86
Agosto	0,93	0,66	-2,39	0,27	1,06	1,33	0,78	1,18	0,44	3,22	1,21	0,83	0,64
Septiembre	1,74	2,64	11,82	4,77	1,47	1,53	0,46	0,91	9,57	0,96	-0,05	0,08	0,44
Octubre	2,40	2,86	3,95	4,36	2,90	2,52	1,51	1,97	4,65	2,78	1,61	1,95	0,99
Noviembre	0,80	1,05	0,36	0,50	0,88	1,93	1,02	0,57	0,25	-0,65	0,22	1,49	1,20
Diciembre	-1,68	-0,82	-9,90	-3,74	0,14	1,53	1,19	-2,50	-11,09	-5,67	-1,86	-0,58	-0,15
2013													
Enero	3,2	3,3	1,7	4,3	3,5	3,1	3,4	3,1	1,7	4,2	3,2	3,3	2,7
Febrero	1,45	1,40	3,92	1,56	1,02	1,28	0,98	1,49	5,34	1,54	1,16	0,96	1,25
Marzo	0,30	0,44	0,68	0,20	0,09	0,99	0,57	0,16	-0,16	-1,00	0,02	0,53	0,92
Abril	-0,48	-0,76	-1,02	-2,18	-1,27	0,41	-0,05	-0,20	0,17	-2,00	-0,52	0,44	0,66
Mayo	-1,49	-1,91	-3,10	-4,71	-2,78	-0,29	0,45	-1,08	-2,69	-2,86	-1,63	-0,07	0,86
Junio	-2,63	-3,54	-9,78	-5,77	-3,91	-1,78	-0,21	-1,74	-11,85	-4,15	-1,44	0,40	0,72
Julio	-0,63	-2,02	-4,26	-5,20	-2,29	-1,01	0,18	0,69	-1,98	-1,23	0,97	1,22	1,42
Agosto	0,28	-0,10	-3,36	-1,19	0,05	0,63	0,73	0,63	-0,02	1,02	0,76	0,57	0,43
Septiembre	0,70	1,34	13,68	2,31	-0,51	0,47	0,48	0,11	11,71	0,38	-1,61	-0,54	0,55
Octubre	0,92	1,42	3,58	3,71	1,03	0,79	0,80	0,47	2,35	1,34	-0,47	0,69	1,15
Noviembre	-0,45	-0,34	-0,48	-0,91	-0,59	-0,15	0,39	-0,55	-1,48	-1,84	-0,74	0,02	0,22
Diciembre	-2,67	-1,99	-11,91	-5,07	-1,24	0,51	-0,09	-3,32	-12,70	-6,95	-3,14	-1,30	-0,39
2014													
Enero	2,2	1,9	5,0	2,7	1,6	1,4	1,7	2,5	6,0	4,4	2,3	1,7	1,5
Febrero	0,39	0,40	0,87	1,27	-0,06	0,21	1,03	0,39	-1,35	0,98	0,43	0,38	0,74
Marzo	-0,48	-0,68	1,03	-1,66	-1,32	-0,67	0,43	-0,29	0,64	-1,36	-0,70	-0,01	0,50
Abril	-2,01	-2,07	-4,32	-5,09	-2,92	-0,84	0,79	-1,94	-3,55	-3,81	-2,76	-1,02	0,33
Mayo	-2,81	-3,38	-4,75	-5,85	-4,65	-2,12	-0,54	-2,26	-4,57	-4,44	-2,75	-1,62	-0,05
Junio	-2,96	-4,09	-7,68	-7,53	-5,25	-2,61	-0,43	-1,91	-8,82	-4,40	-2,15	-0,33	0,20
Julio	0,11	-1,46	3,10	-2,49	-2,43	-1,68	-0,78	1,54	4,79	2,35	1,76	0,92	0,42
Agosto	0,43	-0,01	-1,17	0,10	0,18	0,18	-0,18	0,82	2,23	2,78	0,84	0,30	0,11
Septiembre	0,48	1,47	11,82	4,70	-0,45	0,47	0,57	-0,40	9,45	-0,43	-2,23	-0,82	0,73
Octubre	1,07	1,40	1,62	4,79	1,21	1,21	0,38	0,78	2,26	1,90	0,17	0,97	0,73
Noviembre	-0,75	-0,71	-1,12	-1,18	-1,00	-0,53	0,05	-0,79	-2,52	-1,96	-1,05	-0,15	0,18
Diciembre	-2,64	-2,04	-11,88	-6,25	-0,78	-0,13	-0,26	-3,18	-12,98	-7,11	-2,93	-1,54	-0,29
2015													
Enero	1,5	1,1	0,2	3,6	1,4	0,3	0,9	1,8	-0,2	4,5	2,4	1,2	1,1
Febrero	0,48	-0,02	5,04	1,65	-0,60	-0,93	-0,64	0,93	4,80	2,41	0,65	0,33	0,35
Marzo	-0,98	-1,55	0,51	-2,47	-2,56	-1,50	-0,20	-0,48	0,86	-0,83	-1,03	-0,47	0,38
Abril	-2,42	-2,88	-3,08	-4,01	-3,98	-2,16	-1,18	-2,00	-1,85	-3,76	-2,88	-1,34	-0,30
Mayo	-3,28	-4,12	-4,49	-6,34	-5,42	-3,50	-1,44	-2,53	-3,74	-4,07	-3,26	-2,04	-0,60
Junio	-2,97	-4,55	-8,27	-7,26	-5,39	-3,71	-1,42	-1,59	-7,24	-4,22	-1,92	-0,03	0,06
Julio													
Agosto													
Septiembre													
Octubre													
Noviembre													
Diciembre													

TABLA 8. SEXO Y EDAD. Variación anual absoluta. Serie SISPE

PERIODO	TOTAL P.R.	HOMBRES						MUJERES					
		Total	< 25	25 - 29	30-44	45 - 54	> 55	Total	< 25	25 - 29	30-44	45 - 54	> 55
2011													
Enero	7.016	-7.950	-2.583	-4.443	-4.545	3.040	581	14.966	-210	-503	6.480	5.861	3.338
Febrero	3.814	-9.842	-2.574	-4.529	-5.996	2.698	559	13.656	-186	-578	5.389	5.613	3.418
Marzo	2.003	-9.877	-2.121	-4.615	-6.436	2.622	673	11.880	-206	-995	4.143	5.440	3.498
Abril	-2.174	-9.125	-2.443	-4.436	-5.839	2.743	850	6.951	-834	-1.785	1.889	4.402	3.279
Mayo	1.215	-7.136	-1.953	-4.002	-5.186	2.775	1.230	8.351	-401	-1.466	2.050	4.621	3.547
Junio	-1.402	-7.460	-2.081	-3.864	-5.590	2.763	1.312	6.058	-737	-1.625	893	4.125	3.402
Julio	7.237	-3.013	-1.014	-3.317	-3.836	3.411	1.743	10.250	441	-1.270	2.368	5.034	3.677
Agosto	6.388	-2.878	-1.296	-3.395	-3.799	3.783	1.829	9.266	124	-1.320	1.817	4.991	3.654
Septiembre	13.563	2.431	-1.123	-2.926	-1.033	5.108	2.405	11.132	454	-1.325	2.737	5.495	3.771
Octubre	25.637	10.578	-309	-1.758	3.094	6.358	3.193	15.059	892	-575	4.393	6.165	4.184
Noviembre	23.933	11.255	-181	-1.564	3.321	6.445	3.234	12.678	722	-1.073	3.007	5.854	4.168
Diciembre	26.781	12.752	255	-1.386	3.474	6.739	3.670	14.029	673	-725	3.355	6.301	4.425
2012													
Enero	38.997	19.516	670	-476	6.781	7.932	4.609	19.481	1.253	98	5.620	7.507	5.003
Febrero	48.204	26.019	1.398	560	9.676	9.209	5.176	22.185	1.689	447	6.671	8.223	5.155
Marzo	48.850	26.095	1.167	486	9.655	9.344	5.443	22.755	1.484	640	7.113	8.237	5.281
Abril	52.247	26.837	1.285	783	9.542	9.636	5.591	25.410	1.630	1.009	8.205	8.861	5.705
Mayo	53.864	27.409	1.035	890	9.987	10.097	5.400	26.455	1.380	1.083	9.147	9.182	5.663
Junio	51.735	27.139	241	883	10.281	10.195	5.539	24.596	803	863	8.653	8.677	5.600
Julio	52.464	27.823	152	918	10.565	10.525	5.663	24.641	450	776	9.272	8.609	5.534
Agosto	52.264	27.917	291	815	10.728	10.394	5.689	24.347	393	896	9.223	8.359	5.476
Septiembre	51.251	27.517	21	1.261	10.522	10.203	5.510	23.734	-29	1.279	9.132	8.022	5.330
Octubre	52.329	26.750	-301	1.166	10.293	10.297	5.295	25.579	-102	1.540	10.869	8.149	5.123
Noviembre	60.750	29.958	-136	1.578	11.707	11.271	5.538	30.792	464	2.348	13.107	9.434	5.439
Diciembre	55.775	26.939	-613	894	10.526	10.856	5.276	28.836	263	1.549	12.288	9.393	5.343
2013													
Enero	50.454	25.066	-1.622	591	9.919	10.801	5.377	25.388	-599	891	10.987	8.909	5.200
Febrero	43.665	20.599	-2.540	-216	8.030	9.971	5.354	23.066	-1.123	531	10.294	8.185	5.179
Marzo	40.876	19.854	-2.942	-29	7.774	9.978	5.073	21.022	-1.666	179	9.629	7.845	5.035
Abril	37.713	18.123	-2.833	-300	6.920	9.679	4.657	19.590	-1.301	9	8.517	7.570	4.795
Mayo	30.820	15.475	-2.832	-787	5.191	9.188	4.715	15.345	-1.408	-614	5.805	6.782	4.780
Junio	24.598	11.955	-2.426	-1.034	2.834	8.081	4.500	12.643	-1.709	-1.045	4.134	6.526	4.737
Julio	19.979	7.814	-2.355	-1.619	547	7.020	4.221	12.165	-1.596	-1.434	3.293	6.869	5.033
Agosto	16.644	5.879	-2.516	-1.977	-511	6.652	4.231	10.765	-1.693	-2.046	2.790	6.745	4.969
Septiembre	11.244	2.641	-2.412	-2.656	-2.607	6.056	4.260	8.603	-1.437	-2.216	894	6.322	5.040
Octubre	3.404	-1.096	-2.599	-2.928	-4.642	5.064	4.009	4.500	-2.005	-2.655	-1.579	5.577	5.162
Noviembre	-3.493	-4.816	-2.822	-3.301	-6.239	3.774	3.772	1.323	-2.396	-2.953	-2.725	4.634	4.763
Diciembre	-8.921	-7.877	-3.053	-3.512	-7.708	3.151	3.245	-1.044	-2.483	-3.118	-4.189	4.106	4.640
2014													
Enero	-14.566	-11.692	-2.376	-4.043	-9.974	2.107	2.594	-2.874	-1.698	-3.195	-5.319	3.134	4.204
Febrero	-20.525	-14.524	-3.184	-4.177	-11.214	1.406	2.645	-6.001	-3.150	-3.386	-6.238	2.758	4.015
Marzo	-24.872	-17.600	-3.123	-4.645	-12.717	291	2.594	-7.272	-2.985	-3.444	-7.083	2.392	3.848
Abril	-33.116	-20.965	-3.879	-5.252	-14.266	-549	2.981	-12.151	-3.742	-3.831	-9.663	1.372	3.713
Mayo	-39.697	-24.402	-4.135	-5.269	-15.757	-1.776	2.535	-15.295	-4.009	-4.102	-10.780	290	3.306
Junio	-40.416	-24.920	-3.273	-5.347	-16.438	-2.291	2.429	-15.496	-2.971	-3.991	-11.404	-209	3.079
Julio	-36.422	-23.073	-1.653	-4.526	-16.186	-2.698	1.990	-13.349	-1.763	-3.150	-10.662	-412	2.638
Agosto	-35.752	-22.841	-1.143	-4.218	-16.077	-2.993	1.590	-12.911	-1.363	-2.785	-10.657	-600	2.494
Septiembre	-37.120	-22.834	-1.679	-3.847	-15.938	-3.007	1.637	-14.286	-1.933	-2.984	-11.170	-795	2.596
Octubre	-36.710	-23.200	-2.189	-3.770	-15.937	-2.766	1.462	-13.510	-1.996	-2.895	-10.426	-613	2.420
Noviembre	-38.092	-24.025	-2.327	-3.793	-16.211	-3.004	1.310	-14.067	-2.177	-2.869	-10.690	-733	2.402
Diciembre	-36.914	-23.684	-2.042	-3.850	-15.598	-3.427	1.233	-13.230	-1.957	-2.706	-10.120	-892	2.445
2015													
Enero	-41.316	-26.154	-3.121	-3.772	-16.039	-4.128	906	-15.162	-3.135	-2.793	-10.281	-1.261	2.308
Febrero	-41.066	-27.268	-2.301	-3.741	-16.508	-4.860	142	-13.798	-2.034	-2.498	-10.091	-1.305	2.130
Marzo	-43.438	-29.171	-2.436	-3.848	-17.393	-5.351	-143	-14.267	-2.007	-2.341	-10.378	-1.625	2.084
Abril	-44.633	-30.483	-2.065	-3.431	-17.807	-6.129	-1.051	-14.150	-1.626	-2.240	-10.227	-1.832	1.775
Mayo	-45.679	-31.147	-1.914	-3.325	-17.617	-6.837	-1.454	-14.532	-1.403	-2.061	-10.478	-2.083	1.493
Junio	-44.334	-30.908	-1.884	-3.026	-16.802	-7.304	-1.892	-13.426	-1.007	-1.932	-10.029	-1.881	1.423
Julio													
Agosto													
Septiembre													
Octubre													
Noviembre													
Diciembre													

TABLA 9. SEXO Y EDAD. Variación anual relativa. Series SISPE

PERIODO	TOTAL P.R.	HOMBRES						MUJERES					
		Total	< 25	25 - 29	30-44	45 - 54	> 55	Total	< 25	25 - 29	30-44	45 - 54	> 55
2011													
Enero	1,90	-4,15	-9,65	-16,22	-5,80	9,50	2,17	8,41	-1,18	-2,23	8,42	16,84	12,97
Febrero	0,98	-4,89	-9,10	-15,80	-7,26	7,95	2,03	7,32	-0,96	-2,42	6,68	15,51	13,00
Marzo	0,49	-4,68	-7,10	-15,33	-7,38	7,33	2,39	6,11	-0,99	-3,98	4,92	14,42	13,04
Abril	-0,45	-3,72	-7,95	-13,75	-5,58	6,03	2,63	2,95	-3,51	-6,20	1,81	9,27	10,54
Mayo	0,26	-2,97	-6,58	-12,96	-5,08	6,13	3,81	3,56	-1,74	-5,20	1,97	9,69	11,33
Junio	-0,30	-3,18	-7,53	-13,13	-5,58	6,13	4,08	2,56	-3,42	-5,83	0,84	8,38	10,67
Julio	1,56	-1,32	-3,96	-11,80	-3,91	7,66	5,45	4,37	2,18	-4,59	2,24	10,30	11,49
Agosto	1,36	-1,25	-5,15	-11,97	-3,84	8,40	5,69	3,88	0,60	-4,63	1,69	10,05	11,29
Septiembre	2,88	1,05	-4,00	-10,20	-1,06	11,40	7,53	4,63	1,99	-4,67	2,56	11,09	11,58
Octubre	5,44	4,57	-1,08	-6,11	3,19	14,13	9,98	6,28	3,79	-2,04	4,17	12,33	12,77
Noviembre	5,10	4,88	-0,64	-5,52	3,44	14,29	10,07	5,31	3,11	-3,88	2,87	11,72	12,64
Diciembre	5,80	5,55	0,99	-4,99	3,56	14,59	11,32	6,04	3,24	-2,74	3,26	12,81	13,51
2012													
Enero	8,38	8,07	2,28	-1,45	6,56	18,04	14,31	8,71	5,80	0,35	5,66	16,78	16,61
Febrero	10,16	10,60	4,57	1,69	9,22	20,60	16,12	9,69	7,39	1,57	6,57	18,02	16,93
Marzo	10,18	10,55	3,77	1,47	9,12	20,63	16,88	9,78	6,29	2,22	6,91	17,72	17,15
Abril	10,91	11,35	4,54	2,81	9,65	19,99	16,86	10,47	7,12	3,74	7,70	17,08	16,58
Mayo	11,32	11,76	3,73	3,31	10,30	21,02	16,12	10,90	6,10	4,05	8,61	17,56	16,25
Junio	11,02	11,95	0,94	3,45	10,87	21,31	16,54	10,15	3,85	3,29	8,11	16,27	15,88
Julio	11,16	12,36	0,62	3,70	11,22	21,97	16,80	10,07	2,18	2,94	8,58	15,97	15,50
Agosto	11,00	12,31	1,22	3,26	11,28	21,29	16,73	9,81	1,89	3,30	8,42	15,29	15,21
Septiembre	10,56	11,77	0,08	4,90	10,86	20,44	16,04	9,44	-0,12	4,73	8,33	14,57	14,67
Octubre	10,53	11,05	-1,06	4,31	10,27	20,06	15,05	10,04	-0,42	5,58	9,90	14,51	13,86
Noviembre	12,32	12,39	-0,48	5,90	11,74	21,86	15,67	12,25	1,94	8,83	12,16	16,90	14,64
Diciembre	11,41	11,11	-2,36	3,39	10,41	20,51	14,62	11,71	1,23	6,01	11,55	16,93	14,37
2013													
Enero	9,86	9,90	-5,91	2,12	9,39	19,66	14,38	9,83	-2,64	3,23	9,86	15,33	13,52
Febrero	8,30	7,87	-8,64	-0,74	7,39	17,61	14,15	8,71	-4,61	1,87	9,06	13,76	13,27
Marzo	7,70	7,53	-9,82	-0,10	7,13	17,42	13,22	7,87	-6,70	0,63	8,43	13,04	12,72
Abril	7,10	6,89	-9,58	-1,05	6,38	16,73	12,02	7,31	-5,30	0,03	7,42	12,46	11,96
Mayo	5,82	5,94	-9,85	-2,83	4,85	15,80	12,12	5,70	-5,86	-2,21	5,03	11,03	11,80
Junio	4,72	4,70	-9,40	-3,91	2,70	13,92	11,53	4,73	-7,90	-3,85	3,58	10,52	11,59
Julio	3,82	3,09	-9,52	-6,29	0,52	12,01	10,72	4,52	-7,55	-5,27	2,81	10,99	12,21
Agosto	3,16	2,31	-10,42	-7,67	-0,48	11,23	10,66	3,95	-7,98	-7,29	2,35	10,70	11,98
Septiembre	2,10	1,01	-8,93	-9,83	-2,43	10,07	10,68	3,13	-6,18	-7,82	0,75	10,02	12,09
Octubre	0,62	-0,41	-9,26	-10,38	-4,20	8,22	9,91	1,60	-8,24	-9,11	-1,31	8,67	12,27
Noviembre	-0,63	-1,77	-10,02	-11,65	-5,60	6,01	9,23	0,47	-9,82	-10,20	-2,25	7,10	11,18
Diciembre	-1,64	-2,92	-12,03	-12,87	-6,91	4,94	7,84	-0,38	-11,45	-11,42	-3,53	6,33	10,91
2014													
Enero	9,86	9,90	-5,91	2,12	9,39	19,66	14,38	9,83	-2,64	3,23	9,86	15,33	13,52
Febrero	8,30	7,87	-8,64	-0,74	7,39	17,61	14,15	8,71	-4,61	1,87	9,06	13,76	13,27
Marzo	7,70	7,53	-9,82	-0,10	7,13	17,42	13,22	7,87	-6,70	0,63	8,43	13,04	12,72
Abril	7,10	6,89	-9,58	-1,05	6,38	16,73	12,02	7,31	-5,30	0,03	7,42	12,46	11,96
Mayo	5,82	5,94	-9,85	-2,83	4,85	15,80	12,12	5,70	-5,86	-2,21	5,03	11,03	11,80
Junio	4,72	4,70	-9,40	-3,91	2,70	13,92	11,53	4,73	-7,90	-3,85	3,58	10,52	11,59
Julio	3,82	3,09	-9,52	-6,29	0,52	12,01	10,72	4,52	-7,55	-5,27	2,81	10,99	12,21
Agosto	3,16	2,31	-10,42	-7,67	-0,48	11,23	10,66	3,95	-7,98	-7,29	2,35	10,70	11,98
Septiembre	2,10	1,01	-8,93	-9,83	-2,43	10,07	10,68	3,13	-6,18	-7,82	0,75	10,02	12,09
Octubre	9,53	9,95	-1,07	4,14	9,32	16,71	13,08	9,12	-0,42	5,29	9,01	12,67	12,17
Noviembre	10,97	11,03	-0,48	5,57	10,50	17,94	13,54	10,92	1,90	8,11	10,84	14,46	12,77
Diciembre	10,24	10,00	-2,41	3,28	9,43	17,02	12,75	10,48	1,21	5,67	10,36	14,48	12,56
2015													
Enero	-7,55	-9,81	-13,31	-15,46	-15,20	-6,08	2,00	-5,40	-15,40	-11,06	-8,78	-1,80	4,82
Febrero	-7,47	-10,19	-9,72	-15,14	-15,65	-7,15	0,31	-4,90	-10,13	-9,80	-8,58	-1,85	4,42
Marzo	-7,94	-10,97	-10,19	-15,84	-16,71	-7,92	-0,31	-5,08	-9,93	-9,31	-8,88	-2,31	4,30
Abril	-8,33	-11,71	-9,03	-14,88	-17,62	-9,15	-2,27	-5,14	-8,34	-9,26	-9,00	-2,63	3,65
Mayo	-8,77	-12,38	-8,79	-15,31	-18,28	-10,43	-3,15	-5,40	-7,54	-8,92	-9,49	-3,04	3,07
Junio	-8,77	-12,81	-9,37	-15,07	-18,40	-11,44	-4,12	-5,08	-5,94	-8,74	-9,28	-2,75	2,92
Julio													
Agosto													
Septiembre													
Octubre													
Noviembre													
Diciembre													

TABLA 10. ACTIVIDAD ECONÓMICA. Series SISPE

PERIODO	Total P.R.	Agricultura	Industria	Construc.	Servicios	S/E anterior
2011						
Enero	472.468	2.929	39.530	73.306	335.305	21.398
Febrero	478.170	3.064	39.459	73.122	340.416	22.109
Marzo	482.025	3.188	39.434	73.684	342.773	22.946
Abril	479.070	3.196	39.115	74.242	339.547	22.970
Mayo	475.876	3.177	38.970	72.795	337.941	22.993
Junio	469.511	3.129	39.165	70.894	333.944	22.379
Julio	469.957	3.185	38.902	69.308	336.384	22.178
Agosto	474.997	3.094	39.355	69.206	341.914	21.428
Septiembre	485.206	3.157	40.052	70.752	348.202	23.043
Octubre	497.025	3.536	40.943	72.734	356.210	23.602
Noviembre	493.012	3.529	40.539	73.059	352.288	23.597
Diciembre	488.709	3.471	40.615	75.222	347.215	22.186
2012						
Enero	511.465	3.677	42.195	76.260	366.525	22.808
Febrero	526.374	3.951	43.027	77.772	377.784	23.840
Marzo	530.875	4.028	43.379	77.598	381.269	24.601
Abril	531.317	3.925	43.621	77.064	382.177	24.530
Mayo	529.740	3.739	44.339	75.516	381.938	24.208
Junio	521.246	3.709	43.843	73.611	376.953	23.130
Julio	522.421	3.720	43.442	72.214	380.174	22.871
Agosto	527.261	3.659	43.717	71.825	385.729	22.331
Septiembre	536.457	3.733	44.212	72.875	391.524	24.113
Octubre	549.354	4.279	45.122	73.798	401.688	24.467
Noviembre	553.762	4.439	45.400	74.731	404.552	24.640
Diciembre	544.484	4.361	45.213	75.693	396.490	22.727
2013						
Enero	561.919	4.420	46.389	76.602	411.972	22.536
Febrero	570.039	4.540	46.635	76.942	418.531	23.391
Marzo	571.751	4.528	46.696	77.221	419.351	23.955
Abril	569.030	4.355	46.494	76.167	417.710	24.304
Mayo	560.560	4.146	45.567	74.106	412.553	24.188
Junio	545.844	4.022	44.571	71.409	402.453	23.389
Julio	542.400	3.976	43.572	68.936	402.575	23.341
Agosto	543.905	3.898	43.770	68.144	405.299	22.794
Septiembre	547.701	3.946	43.867	68.292	406.816	24.780
Octubre	552.758	4.441	44.074	68.621	410.207	25.415
Noviembre	550.269	4.743	43.798	68.373	407.656	25.699
Diciembre	535.563	4.550	43.269	69.289	394.513	23.942
2014						
Enero	547.353	4.592	43.571	68.898	405.558	24.734
Febrero	549.514	4.755	43.337	68.562	407.551	25.309
Marzo	546.879	5.033	43.058	67.279	405.229	26.280
Abril	535.914	4.935	42.618	66.328	395.944	26.089
Mayo	520.863	4.673	41.362	64.069	385.105	25.654
Junio	505.428	4.507	40.107	61.243	374.614	24.957
Julio	505.978	4.316	39.165	58.425	378.332	25.740
Agosto	508.153	4.244	39.302	57.358	381.655	25.594
Septiembre	510.581	4.268	39.324	58.167	381.604	27.218
Octubre	516.048	4.801	39.733	57.862	386.445	27.207
Noviembre	512.177	4.841	39.210	57.412	383.420	27.294
Diciembre	498.649	4.675	38.595	58.349	371.291	25.739
2015						
Enero	506.037	4.776	38.502	57.825	379.463	25.471
Febrero	508.448	4.824	38.007	56.942	382.301	26.374
Marzo	503.441	4.802	37.217	55.916	378.539	26.967
Abril	491.281	4.585	36.222	54.322	369.235	26.917
Mayo	475.184	4.310	34.943	52.305	357.011	26.615
Junio	461.094	4.235	33.521	50.165	347.160	26.013
Julio						
Agosto						
Septiembre						
Octubre						
Noviembre						
Diciembre						

TABLA 11. ACTIVIDAD ECONÓMICA. Variación mensual absoluta. Series SISPE

PERIODO	Total P.R.	Agricultura	Industria	Construc.	Servicios	S/E anterior
2011						
Enero	10.540	-22	471	-848	10.383	556
Febrero	5.702	135	-71	-184	5.111	711
Marzo	3.855	124	-25	562	2.357	837
Abril	-2.955	8	-319	558	-3.226	24
Mayo	-3.194	-19	-145	-1.447	-1.606	23
Junio	-6.365	-48	195	-1.901	-3.997	-614
Julio	446	56	-263	-1.586	2.440	-201
Agosto	5.040	-91	453	-102	5.530	-750
Septiembre	10.209	63	697	1.546	6.288	1.615
Octubre	11.819	379	891	1.982	8.008	559
Noviembre	-4.013	-7	-404	325	-3.922	-5
Diciembre	-4.303	-58	76	2.163	-5.073	-1.411
2012						
Enero	22.756	206	1.580	1.038	19.310	622
Febrero	14.909	274	832	1.512	11.259	1.032
Marzo	4.501	77	352	-174	3.485	761
Abril	442	-103	242	-534	908	-71
Mayo	-1.577	-186	718	-1.548	-239	-322
Junio	-8.494	-30	-496	-1.905	-4.985	-1.078
Julio	1.175	11	-401	-1.397	3.221	-259
Agosto	4.840	-61	275	-389	5.555	-540
Septiembre	9.196	74	495	1.050	5.795	1.782
Octubre	12.897	546	910	923	10.164	354
Noviembre	4.408	160	278	933	2.864	173
Diciembre	-9.278	-78	-187	962	-8.062	-1.913
2013						
Enero	17.435	59	1.176	909	15.482	-191
Febrero	8.120	120	246	340	6.559	855
Marzo	1.712	-12	61	279	820	564
Abril	-2.721	-173	-202	-1.054	-1.641	349
Mayo	-8.470	-209	-927	-2.061	-5.157	-116
Junio	-14.716	-124	-996	-2.697	-10.100	-799
Julio	-3.444	-46	-999	-2.473	122	-48
Agosto	1.505	-78	198	-792	2.724	-547
Septiembre	3.796	48	97	148	1.517	1.986
Octubre	5.057	495	207	329	3.391	635
Noviembre	-2.489	302	-276	-248	-2.551	284
Diciembre	-14.706	-193	-529	916	-13.143	-1.757
2014						
Enero	11.790	42	302	-391	11.045	792
Febrero	2.161	163	-234	-336	1.993	575
Marzo	-2.635	278	-279	-1.283	-2.322	971
Abril	-10.965	-98	-440	-951	-9.285	-191
Mayo	-15.051	-262	-1.256	-2.259	-10.839	-435
Junio	-15.435	-166	-1.255	-2.826	-10.491	-697
Julio	550	-191	-942	-2.818	3.718	783
Agosto	2.175	-72	137	-1.067	3.323	-146
Septiembre	2.428	24	22	809	-51	1.624
Octubre	5.467	533	409	-305	4.841	-11
Noviembre	-3.871	40	-523	-450	-3.025	87
Diciembre	-13.528	-166	-615	937	-12.129	-1.555
2015						
Enero	7.388	101	-93	-524	8.172	-268
Febrero	2.411	48	-495	-883	2.838	903
Marzo	-5.007	-22	-790	-1.026	-3.762	593
Abril	-12.160	-217	-995	-1.594	-9.304	-50
Mayo	-16.097	-275	-1.279	-2.017	-12.224	-302
Junio	-14.090	-75	-1.422	-2.140	-9.851	-602
Julio						
Agosto						
Septiembre						
Octubre						
Noviembre						
Diciembre						

TABLA 12. ACTIVIDAD ECONÓMICA. Variación mensual relativa. Series SISPE

PERIODO	Total P.R.	Agricultura	Industria	Construc.	Servicios	S/E anterior
2011						
Enero	2,26	-0,90	1,13	-1,02	3,23	3,34
Febrero	1,21	4,61	-0,18	-0,25	1,52	3,32
Marzo	0,81	4,05	-0,06	0,77	0,69	3,79
Abril	-0,61	0,25	-0,81	0,76	-0,94	0,10
Mayo	-0,67	-0,59	-0,37	-1,95	-0,47	0,10
Junio	-1,34	-1,51	0,50	-2,61	-1,18	-2,67
Julio	0,09	1,79	-0,67	-2,24	0,73	-0,90
Agosto	1,07	-2,86	1,16	-0,15	1,64	-3,38
Septiembre	2,15	2,04	1,77	2,23	1,84	7,54
Octubre	2,44	12,01	2,22	2,80	2,30	2,43
Noviembre	-0,81	-0,20	-0,99	0,45	-1,10	-0,02
Diciembre	-0,87	-1,64	0,19	2,96	-1,44	-5,98
2012						
Enero	4,82	7,03	4,00	1,42	5,76	2,91
Febrero	2,91	7,45	1,97	1,98	3,07	4,52
Marzo	0,86	1,95	0,82	-0,22	0,92	3,19
Abril	0,08	-2,56	0,56	-0,69	0,24	-0,29
Mayo	-0,30	-4,74	1,65	-2,01	-0,06	-1,31
Junio	-1,60	-0,80	-1,12	-2,52	-1,31	-4,45
Julio	0,23	0,30	-0,91	-1,90	0,85	-1,12
Agosto	0,93	-1,64	0,63	-0,54	1,46	-2,36
Septiembre	1,74	2,02	1,13	1,46	1,50	7,98
Octubre	2,40	14,63	2,06	1,27	2,60	1,47
Noviembre	0,80	3,74	0,62	1,26	0,71	0,71
Diciembre	-1,68	-1,76	-0,41	1,29	-1,99	-7,76
2013						
Enero	3,20	1,35	2,60	1,20	3,90	-0,84
Febrero	1,45	2,71	0,53	0,44	1,59	3,79
Marzo	0,30	-0,26	0,13	0,36	0,20	2,41
Abril	-0,48	-3,82	-0,43	-1,36	-0,39	1,46
Mayo	-1,49	-4,80	-1,99	-2,71	-1,23	-0,48
Junio	-2,63	-2,99	-2,99	-3,64	-2,45	-3,30
Julio	-0,63	-1,14	-2,24	-3,46	0,03	-0,21
Agosto	0,28	-1,96	0,45	-1,15	0,68	-2,34
Septiembre	0,70	1,23	0,22	0,22	0,37	8,71
Octubre	0,92	12,54	0,47	0,48	0,83	2,56
Noviembre	-0,45	6,80	-0,63	-0,36	-0,62	1,12
Diciembre	-2,67	-4,07	-1,21	1,34	-3,22	-6,84
2014						
Enero	2,20	0,92	0,70	-0,56	2,80	3,31
Febrero	0,39	3,55	-0,54	-0,49	0,49	2,32
Marzo	-0,48	5,85	-0,64	-1,87	-0,57	3,84
Abril	-2,01	-1,95	-1,02	-1,41	-2,29	-0,73
Mayo	-2,81	-5,31	-2,95	-3,41	-2,74	-1,67
Junio	-2,96	-3,55	-3,03	-4,41	-2,72	-2,72
Julio	0,11	-4,24	-2,35	-4,60	0,99	3,14
Agosto	0,43	-1,67	0,35	-1,83	0,88	-0,57
Septiembre	0,48	0,57	0,06	1,41	-0,01	6,35
Octubre	1,07	12,49	1,04	-0,52	1,27	-0,04
Noviembre	-0,75	0,83	-1,32	-0,78	-0,78	0,32
Diciembre	-2,64	-3,43	-1,57	1,63	-3,16	-5,70
2015						
Enero	1,48	2,16	-0,24	-0,90	2,20	-1,04
Febrero	0,48	1,01	-1,29	-1,53	0,75	3,55
Marzo	-0,98	-0,46	-2,08	-1,80	-0,98	2,25
Abril	-2,42	-4,52	-2,67	-2,85	-2,46	-0,19
Mayo	-3,28	-6,00	-3,53	-3,71	-3,31	-1,12
Junio	-2,97	-1,74	-4,07	-4,09	-2,76	-2,26
Julio						
Agosto						
Septiembre						
Octubre						
Noviembre						
Diciembre						

TABLA 13. ACTIVIDAD ECONÓMICA. Variación anual absoluta. Serie SISPE

PERIODO	Total P.R.	Agricultura	Industria	Construc.	Servicios	S/E anterior
2011						
Enero	7.016	491	-2.240	-9.606	13.598	4.773
Febrero	3.814	504	-2.856	-9.817	11.777	4.206
Marzo	2.003	418	-3.148	-8.931	9.890	3.774
Abril	-2.174	314	-3.132	-6.965	4.637	2.972
Mayo	1.215	410	-2.931	-6.169	7.102	2.803
Junio	-1.402	455	-2.810	-5.574	4.108	2.419
Julio	7.237	589	-1.811	-4.718	10.454	2.723
Agosto	6.388	499	-1.429	-4.484	9.654	2.148
Septiembre	13.563	635	-438	-2.218	13.424	2.160
Octubre	25.637	605	931	674	21.162	2.265
Noviembre	23.933	500	1.116	1.371	19.146	1.800
Diciembre	26.781	520	1.556	1.068	22.293	1.344
2012						
Enero	38.997	748	2.665	2.954	31.220	1.410
Febrero	48.204	887	3.568	4.650	37.368	1.731
Marzo	48.850	840	3.945	3.914	38.496	1.655
Abril	52.247	729	4.506	2.822	42.630	1.560
Mayo	53.864	562	5.369	2.721	43.997	1.215
Junio	51.735	580	4.678	2.717	43.009	751
Julio	52.464	535	4.540	2.906	43.790	693
Agosto	52.264	565	4.362	2.619	43.815	903
Septiembre	51.251	576	4.160	2.123	43.322	1.070
Octubre	52.329	743	4.179	1.064	45.478	865
Noviembre	60.750	910	4.861	1.672	52.264	1.043
Diciembre	55.775	890	4.598	471	49.275	541
2013						
Enero	50.454	743	4.194	342	45.447	-272
Febrero	43.665	589	3.608	-830	40.747	-449
Marzo	40.876	500	3.317	-377	38.082	-646
Abril	37.713	430	2.873	-897	35.533	-226
Mayo	30.820	407	1.228	-1.410	30.615	-20
Junio	24.598	313	728	-2.202	25.500	259
Julio	19.979	256	130	-3.278	22.401	470
Agosto	16.644	239	53	-3.681	19.570	463
Septiembre	11.244	213	-345	-4.583	15.292	667
Octubre	3.404	162	-1.048	-5.177	8.519	948
Noviembre	-3.493	304	-1.602	-6.358	3.104	1.059
Diciembre	-8.921	189	-1.944	-6.404	-1.977	1.215
2014						
Enero	-14.566	172	-2.818	-7.704	-6.414	2.198
Febrero	-20.525	215	-3.298	-8.380	-10.980	1.918
Marzo	-24.872	505	-3.638	-9.942	-14.122	2.325
Abril	-33.116	580	-3.876	-9.839	-21.766	1.785
Mayo	-39.697	527	-4.205	-10.037	-27.448	1.466
Junio	-40.416	485	-4.464	-10.166	-27.839	1.568
Julio	-36.422	340	-4.407	-10.511	-24.243	2.399
Agosto	-35.752	346	-4.468	-10.786	-23.644	2.800
Septiembre	-37.120	322	-4.543	-10.125	-25.212	2.438
Octubre	-36.710	360	-4.341	-10.759	-23.762	1.792
Noviembre	-38.092	98	-4.588	-10.961	-24.236	1.595
Diciembre	-36.914	125	-4.674	-10.940	-23.222	1.797
2015						
Enero	-41.316	184	-5.069	-11.073	-26.095	737
Febrero	-41.066	69	-5.330	-11.620	-25.250	1.065
Marzo	-43.438	-231	-5.841	-11.363	-26.690	687
Abril	-44.633	-350	-6.396	-12.006	-26.709	828
Mayo	-45.679	-363	-6.419	-11.764	-28.094	961
Junio	-44.334	-272	-6.586	-11.078	-27.454	1.056

TABLA 14. ACTIVIDAD ECONÓMICA. Variación anual relativa. Serie SISPE

PERIODO	Total P.R.	Agricultura	Industria	Construc.	Servicios	S/E anterior
2011						
Enero	2,26	-0,90	1,13	-1,02	3,23	3,34
Febrero	1,21	4,61	-0,18	-0,25	1,52	3,32
Marzo	0,81	4,05	-0,06	0,77	0,69	3,79
Abril	-0,61	0,25	-0,81	0,76	-0,94	0,10
Mayo	-0,67	-0,59	-0,37	-1,95	-0,47	0,10
Junio	-1,34	-1,51	0,50	-2,61	-1,18	-2,67
Julio	0,09	1,79	-0,67	-2,24	0,73	-0,90
Agosto	1,07	-2,86	1,16	-0,15	1,64	-3,38
Septiembre	2,15	2,04	1,77	2,23	1,84	7,54
Octubre	2,44	12,01	2,22	2,80	2,30	2,43
Noviembre	-0,81	-0,20	-0,99	0,45	-1,10	-0,02
Diciembre	-0,87	-1,64	0,19	2,96	-1,44	-5,98
2012						
Enero	4,82	7,03	4,00	1,42	5,76	2,91
Febrero	2,91	7,45	1,97	1,98	3,07	4,52
Marzo	0,86	1,95	0,82	-0,22	0,92	3,19
Abril	0,08	-2,56	0,56	-0,69	0,24	-0,29
Mayo	-0,30	-4,74	1,65	-2,01	-0,06	-1,31
Junio	-1,60	-0,80	-1,12	-2,52	-1,31	-4,45
Julio	0,23	0,30	-0,91	-1,90	0,85	-1,12
Agosto	0,93	-1,64	0,63	-0,54	1,46	-2,36
Septiembre	1,74	2,02	1,13	1,46	1,50	7,98
Octubre	2,40	14,63	2,06	1,27	2,60	1,47
Noviembre	0,80	3,74	0,62	1,26	0,71	0,71
Diciembre	-1,68	-1,76	-0,41	1,29	-1,99	-7,76
2013						
Enero	3,20	1,35	2,60	1,20	3,90	-0,84
Febrero	1,45	2,71	0,53	0,44	1,59	3,79
Marzo	0,30	-0,26	0,13	0,36	0,20	2,41
Abril	-0,48	-3,82	-0,43	-1,36	-0,39	1,46
Mayo	-1,49	-4,80	-1,99	-2,71	-1,23	-0,48
Junio	-2,63	-2,99	-2,19	-3,64	-2,45	-3,30
Julio	-0,63	-1,14	-2,24	-3,46	0,03	-0,21
Agosto	0,28	-1,96	0,45	-1,15	0,68	-2,34
Septiembre	0,70	1,23	0,22	0,22	0,37	8,71
Octubre	0,92	12,54	0,47	0,48	0,83	2,56
Noviembre	-0,45	6,80	-0,63	-0,36	-0,62	1,12
Diciembre	-2,67	-4,07	-1,21	1,34	-3,22	-6,84
2014						
Enero	2,20	0,92	0,70	-0,56	2,80	3,31
Febrero	0,39	3,55	-0,54	-0,49	0,49	2,32
Marzo	-0,48	5,85	-0,64	-1,87	-0,57	3,84
Abril	-2,01	-1,95	-1,02	-1,41	-2,29	-0,73
Mayo	-2,81	-5,31	-2,95	-3,41	-2,74	-1,67
Junio	-2,96	-3,55	-3,03	-4,41	-2,72	-2,72
Julio	0,11	-4,24	-2,35	-4,60	0,99	3,14
Agosto	0,43	-1,67	0,35	-1,83	0,88	-0,57
Septiembre	0,48	0,57	0,06	1,41	-0,01	6,35
Octubre	1,07	12,49	1,04	-0,52	1,27	-0,04
Noviembre	-0,75	0,83	-1,32	-0,78	-0,78	0,32
Diciembre	-2,64	-3,43	-1,57	1,63	-3,16	-5,70
2015						
Enero	-7,55	4,01	-11,63	-16,07	-6,43	2,98
Febrero	-7,47	1,45	-12,30	-16,95	-6,20	4,21
Marzo	-7,94	-4,59	-13,57	-16,89	-6,59	2,61
Abril	-8,33	-7,09	-15,01	-18,10	-6,75	3,17
Mayo	-8,77	-7,77	-15,52	-18,36	-7,30	3,75
Junio	-8,77	-6,04	-16,42	-18,09	-7,33	4,23

Tabla 1.- CONTRATACION SEGÚN SEXO Y EDAD POR DURACIÓN Y TIPO DE JORNADA Y MODALIDAD

CONTRATACIONES		Hombres						Mujeres						
		Total	16-24	25-29	30-44	45-54	>=55	Total	16-24	25-29	30-44	45-54	>=55	
Indefinidos	Jornada completa	Indefinido ordinario	7.977	719	1.350	4.338	1.265	305	5.790	543	1.149	2.848	918	332
		Indefinido fomento empleo	216	24	48	7	103	34	132	21	41	4	52	14
		Discapacitados	49	1	2	16	24	6	38	0	3	20	10	5
		Discapacitados en CEE	17	1	2	9	4	1	5	0	1	4	0	0
		Transformaciones en indefinidos	2.675	251	582	1.330	394	118	1.705	184	471	834	183	33
		<i>Total jornada completa</i>	<i>10.934</i>	<i>996</i>	<i>1.984</i>	<i>5.700</i>	<i>1.790</i>	<i>464</i>	<i>7.670</i>	<i>748</i>	<i>1.665</i>	<i>3.710</i>	<i>1.163</i>	<i>384</i>
	Jornada parcial	Indefinido ordinario	2.917	630	466	1.350	346	125	4.645	752	677	2.287	688	241
		Indefinido fomento empleo	81	27	19	2	26	7	110	36	27	9	30	8
		Discapacitados	17	0	1	9	4	3	26	3	1	14	7	1
		Discapacitados en CEE	2	0	0	1	0	1	8	1	0	5	2	0
		Transformaciones en indefinidos	999	218	220	403	123	35	1.552	311	325	615	225	76
		<i>Total jornada parcial</i>	<i>4.016</i>	<i>875</i>	<i>706</i>	<i>1.765</i>	<i>499</i>	<i>171</i>	<i>6.341</i>	<i>1.103</i>	<i>1.030</i>	<i>2.930</i>	<i>952</i>	<i>326</i>
	Fijos discontinuos	Indefinido ordinario	379	165	65	105	34	10	295	107	51	69	48	20
		Indefinido fomento empleo	0	0	0	0	0	0	0	0	0	0	0	0
		Discapacitados	0	0	0	0	0	0	1	0	0	0	1	0
		Discapacitados en CEE	1	1	0	0	0	0	0	0	0	0	0	0
		Transformaciones en indefinidos	19	1	6	12	0	0	33	8	5	15	4	1
		<i>Total fijos discontinuos</i>	<i>399</i>	<i>167</i>	<i>71</i>	<i>117</i>	<i>34</i>	<i>10</i>	<i>329</i>	<i>115</i>	<i>56</i>	<i>84</i>	<i>53</i>	<i>21</i>
<i>Total indefinidos</i>		<i>15.349</i>	<i>2.038</i>	<i>2.761</i>	<i>7.582</i>	<i>2.323</i>	<i>645</i>	<i>14.340</i>	<i>1.966</i>	<i>2.751</i>	<i>6.724</i>	<i>2.168</i>	<i>731</i>	
Temporales	Jornada completa	Obra o servicio	31.117	4.793	4.709	14.197	5.552	1.866	15.599	3.762	3.111	6.085	2.013	628
		Eventual circunstancias producción	21.305	3.074	3.735	10.442	3.256	798	14.390	2.487	2.715	6.520	2.140	528
		Interinidad	3.909	582	705	1.776	679	167	5.277	839	967	2.184	1.006	281
		Discapacitados temporal	107	6	6	48	35	12	56	2	7	24	20	3
		Temporal discapacitados en CEE	0	0	0	0	0	0	0	0	0	0	0	0
		Relevo	41	6	4	22	8	1	10	2	1	5	2	0
		Sust. Jubilación 64 años	8	0	0	4	2	2	23	0	0	7	8	8
		Prácticas	734	360	320	49	3	2	563	284	241	36	1	1
		Formación	1.091	477	234	192	145	43	955	466	240	132	97	20
		Otros temporales	96	44	20	20	10	2	84	43	19	15	6	1
		<i>Total jornada completa</i>	<i>58.408</i>	<i>9.342</i>	<i>9.733</i>	<i>26.750</i>	<i>9.690</i>	<i>2.893</i>	<i>36.957</i>	<i>7.885</i>	<i>7.301</i>	<i>15.008</i>	<i>5.293</i>	<i>1.470</i>
	Jornada parcial	Obra o servicio	17.504	5.465	3.207	6.358	1.893	581	18.553	5.895	3.962	5.990	2.118	588
		Eventual circunstancias producción	17.206	5.066	3.478	6.239	1.928	495	19.195	6.176	3.666	6.519	2.254	580
		Interinidad	1.163	268	228	460	160	47	3.901	599	581	1.535	924	262
		Temporal discapacitados	82	7	11	32	29	3	62	5	8	30	13	6
		Temporal discapacitados en CEE	0	0	0	0	0	0	1	0	0	0	0	1
		Jubilación parcial	190	0	0	0	2	188	106	0	0	3	1	102
		Relevo	39	8	9	15	5	2	57	0	4	30	14	9
Otros temporales		69	7	12	37	12	1	52	13	23	14	2	0	
<i>Total jornada parcial</i>	<i>36.368</i>	<i>10.871</i>	<i>6.997</i>	<i>13.153</i>	<i>4.030</i>	<i>1.317</i>	<i>42.084</i>	<i>12.772</i>	<i>8.305</i>	<i>14.133</i>	<i>5.326</i>	<i>1.548</i>		
<i>Total temporales</i>		<i>94.776</i>	<i>20.213</i>	<i>16.730</i>	<i>39.903</i>	<i>13.720</i>	<i>4.210</i>	<i>79.041</i>	<i>20.657</i>	<i>15.606</i>	<i>29.141</i>	<i>10.619</i>	<i>3.018</i>	
TOTAL		110.125	22.251	19.491	47.485	16.043	4.855	93.381	22.623	18.357	35.865	12.787	3.749	

Tabla 2.- CONTRATACION SEGÚN ACTIVIDAD ECONOMICA POR SEXO Y MODALIDAD

CONTRATACIONES		TOTAL	AGRICULTURA		INDUSTRIA			CONSTRUCCION
			A	B	C	D	E	F
Ambos sexos	Indefinido ordinario	22.003	44	7	801	29	40	1.034
	Indefinido fomento empleo	539	2	0	25	0	0	36
	Discapacitados	131	0	0	9	1	1	5
	Discapacitados en CEE	33	0	0	5	0	2	0
	Subtotal indefinidos	22.706	46	7	840	30	43	1.075
	Obra o servicio	82.773	460	10	2.479	6	236	9.295
	Event. circuns. producción	72.096	95	7	5.326	11	359	1.687
	Interinidad	14.250	8	3	496	12	353	88
	Temporal discapacitados	307	1	0	8	0	1	7
	Temporal discapacitados en CEE	1	0	0	0	0	0	0
	Jubilación parcial	296	0	0	44	0	9	6
	Relevo	147	0	0	7	0	9	1
	Jubilación 64 años	31	0	0	0	0	0	0
	Prácticas	1.569	0	0	121	4	25	62
	Formación	2.046	0	0	48	0	0	73
Otros contratos	301	0	0	0	0	0	3	
Subtotal temporal	173.817	564	20	8.529	33	992	11.222	
Conversión en indefinido	6.983	8	0	437	11	22	436	
Total ambos sexos	203.506	618	27	9.806	74	1.057	12.733	
Hombres	Indefinido ordinario	11.273	40	3	549	14	35	873
	Indefinido fomento empleo	297	2	0	17	0	0	32
	Discapacitados	66	0	0	5	0	1	3
	Discapacitados en CEE	20	0	0	5	0	2	0
	Subtotal indefinidos	11.656	42	3	576	14	38	908
	Obra o servicio	48.621	401	9	1.843	2	171	8.981
	Event. circuns. producción	38.511	79	4	3.949	6	324	1.345
	Interinidad	5.072	5	3	333	5	337	49
	Temporal discapacitados	189	1	0	6	0	1	7
	Temporal discapacitados en CEE	0	0	0	0	0	0	0
	Jubilación parcial	190	0	0	33	0	9	5
	Relevo	80	0	0	6	0	6	1
	Jubilación 64 años	8	0	0	0	0	0	0
	Prácticas	849	0	0	79	3	19	46
	Formación	1.091	0	0	36	0	0	60
Otros contratos	165	0	0	0	0	0	3	
Subtotal temporal	94.776	486	16	6.285	16	867	10.497	
Conversión en indefinido	3.693	8	0	310	6	20	384	
Total hombres	110.125	536	19	7.171	36	925	11.789	
Mujeres	Indefinido ordinario	10.730	4	4	252	15	5	161
	Indefinido fomento empleo	242	0	0	8	0	0	4
	Discapacitados	65	0	0	4	1	0	2
	Discapacitados en CEE	13	0	0	0	0	0	0
	Subtotal indefinidos	11.050	4	4	264	16	5	167
	Obra o servicio	34.152	59	1	636	4	65	314
	Event. circuns. producción	33.585	16	3	1.377	5	35	342
	Interinidad	9.178	3	0	163	7	16	39
	Temporal discapacitados	118	0	0	2	0	0	0
	Temporal discapacitados en CEE	1	0	0	0	0	0	0
	Jubilación parcial	106	0	0	11	0	0	1
	Relevo	67	0	0	1	0	3	0
	Jubilación 64 años	23	0	0	0	0	0	0
	Prácticas	720	0	0	42	1	6	16
	Formación	955	0	0	12	0	0	13
Otros contratos	136	0	0	0	0	0	0	
Subtotal temporal	79.041	78	4	2.244	17	125	725	
Conversión en indefinido	3.290	0	0	127	5	2	52	
Total mujeres	93.381	82	8	2.635	38	132	944	

A.- Agricultura, ganadería, sicultura y pesca

B.- Industrias extractivas

C.- Industrias manufactureras

D.- Suministro de energía eléctrica, gas, vapor y aire acondicionado

E.- Suministro de agua, actividades de saneamiento, gestión de residuos y descontaminación

F.- Construcción

Tabla 2.- CONTRATACION SEGÚN ACTIVIDAD ECONOMICA POR SEXO Y EDAD

CONTRATACIONES	SERVICIOS															
	G	H	I	J	K	L	M	N	O	P	Q	R	S	T	U	
Ambos sexos	Indefinido ordinario	3.866	2.045	3.393	2.093	481	357	1.761	1.245	87	291	430	391	531	3.070	7
	Indefinido fomento empleo	118	23	122	30	6	14	54	31	0	8	32	7	25	6	0
	Discapacitados	18	6	15	4	0	0	19	29	0	4	5	3	8	4	0
	Discapacitados en CEE	3	3	1	0	0	0	3	14	0	0	1	0	1	0	0
	<i>Subtotal indefinidos</i>	<i>4.005</i>	<i>2.077</i>	<i>3.531</i>	<i>2.127</i>	<i>487</i>	<i>371</i>	<i>1.837</i>	<i>1.319</i>	<i>87</i>	<i>303</i>	<i>468</i>	<i>401</i>	<i>565</i>	<i>3.080</i>	<i>7</i>
	Obra o servicio	4.314	2.302	12.495	7.800	332	143	8.041	16.558	445	4.724	1.594	7.912	1.787	1.522	318
	Event. circuns. producción	13.303	5.615	17.312	3.363	963	412	3.497	10.406	330	2.095	2.714	3.236	1.249	96	20
	Interinidad	1.498	788	922	420	165	68	359	2.871	363	662	4.201	189	310	470	4
	Temporal discapacitados	31	4	10	23	0	0	19	98	0	1	72	4	26	2	0
	Temporal discapacitados en CEE	0	0	0	0	0	0	0	1	0	0	0	0	0	0	0
	Jubilación parcial	49	29	15	2	2	1	13	37	23	24	36	1	5	0	0
	Relevo	17	25	6	0	0	0	2	5	21	21	31	0	1	1	0
	Jubilación 64 años	2	0	1	0	0	0	0	0	9	3	16	0	0	0	0
	Prácticas	181	83	33	251	44	4	484	69	2	29	100	5	72	0	0
	Formación	465	14	393	24	6	31	62	59	605	144	28	12	82	0	0
	Otros contratos	126	0	2	0	1	2	4	1	8	5	71	74	0	4	0
	<i>Subtotal temporal</i>	<i>19.986</i>	<i>8.860</i>	<i>31.189</i>	<i>11.883</i>	<i>1.513</i>	<i>661</i>	<i>12.481</i>	<i>30.105</i>	<i>1.806</i>	<i>7.708</i>	<i>8.863</i>	<i>11.433</i>	<i>3.532</i>	<i>2.095</i>	<i>342</i>
	Conversión en indefinido	1.489	281	1.100	369	144	51	591	986	11	193	360	225	234	27	8
	Total ambos sexos	25.480	11.218	35.820	14.379	2.144	1.083	14.909	32.410	1.904	8.204	9.691	12.059	4.331	5.202	357
Hombres	Indefinido ordinario	2.142	1.149	2.049	1.438	265	174	906	676	49	126	110	234	171	265	5
	Indefinido fomento empleo	68	22	52	22	2	1	27	19	0	2	16	5	5	5	0
	Discapacitados	8	4	8	1	0	0	9	16	0	1	1	1	4	4	0
	Discapacitados en CEE	3	2	1	0	0	0	0	6	0	0	1	0	0	0	0
	<i>Subtotal indefinidos</i>	<i>2.221</i>	<i>1.177</i>	<i>2.110</i>	<i>1.461</i>	<i>267</i>	<i>175</i>	<i>942</i>	<i>717</i>	<i>49</i>	<i>129</i>	<i>128</i>	<i>240</i>	<i>180</i>	<i>274</i>	<i>5</i>
	Obra o servicio	2.341	1.962	7.196	4.859	105	81	3.512	8.182	194	1.861	568	5.119	853	262	119
	Event. circuns. producción	6.353	4.362	9.187	2.095	395	176	1.479	5.129	160	545	611	1.770	465	73	4
	Interinidad	603	586	334	226	63	26	109	873	137	118	709	74	119	363	0
	Temporal discapacitados	20	4	7	8	0	0	7	66	0	0	45	1	15	1	0
	Temporal discapacitados en CEE	0	0	0	0	0	0	0	0	0	0	0	0	0	0	0
	Jubilación parcial	31	28	10	2	2	0	11	22	15	7	13	0	2	0	0
	Relevo	13	23	4	0	0	0	1	3	11	4	6	0	1	1	0
	Jubilación 64 años	1	0	1	0	0	0	0	0	4	2	0	0	0	0	0
	Prácticas	96	36	13	169	26	1	250	25	0	9	31	3	43	0	0
	Formación	212	11	202	13	3	25	26	29	342	102	7	6	17	0	0
	Otros contratos	69	0	2	0	0	2	3	1	3	3	25	53	0	1	0
	<i>Subtotal temporal</i>	<i>9.739</i>	<i>7.012</i>	<i>16.956</i>	<i>7.372</i>	<i>594</i>	<i>311</i>	<i>5.398</i>	<i>14.330</i>	<i>866</i>	<i>2.651</i>	<i>2.015</i>	<i>7.026</i>	<i>1.515</i>	<i>707</i>	<i>123</i>
	Conversión en indefinido	712	219	597	231	54	26	282	461	3	71	81	113	89	21	5
	Total hombres	12.672	8.408	19.663	9.064	915	512	6.622	15.508	918	2.851	2.224	7.379	1.784	996	133
Mujeres	Indefinido ordinario	1.724	896	1.344	655	216	183	855	569	38	165	320	157	360	2.805	2
	Indefinido fomento empleo	50	1	70	8	4	13	27	12	0	6	16	2	20	1	0
	Discapacitados	10	2	7	3	0	0	10	13	0	3	4	2	4	0	0
	Discapacitados en CEE	0	1	0	0	0	0	3	8	0	0	0	0	1	0	0
	<i>Subtotal indefinidos</i>	<i>1.784</i>	<i>900</i>	<i>1.421</i>	<i>666</i>	<i>220</i>	<i>196</i>	<i>895</i>	<i>602</i>	<i>38</i>	<i>174</i>	<i>340</i>	<i>161</i>	<i>385</i>	<i>2.806</i>	<i>2</i>
	Obra o servicio	1.973	340	5.299	2.941	227	62	4.529	8.376	251	2.863	1.026	2.793	934	1.260	199
	Event. circuns. producción	6.950	1.253	8.125	1.268	568	236	2.018	5.277	170	1.550	2.103	1.466	784	23	16
	Interinidad	895	202	588	194	102	42	250	1.998	226	544	3.492	115	191	107	4
	Temporal discapacitados	11	0	3	15	0	0	12	32	0	1	27	3	11	1	0
	Temporal discapacitados en CEE	0	0	0	0	0	0	0	1	0	0	0	0	0	0	0
	Jubilación parcial	18	1	5	0	0	1	2	15	8	17	23	1	3	0	0
	Relevo	4	2	2	0	0	0	1	2	10	17	25	0	0	0	0
	Jubilación 64 años	1	0	0	0	0	0	0	0	5	1	16	0	0	0	0
	Prácticas	85	47	20	82	18	3	234	44	2	20	69	2	29	0	0
	Formación	253	3	191	11	3	6	36	30	263	42	21	6	65	0	0
	Otros contratos	57	0	0	0	1	0	1	0	5	2	46	21	0	3	0
	<i>Subtotal temporal</i>	<i>10.247</i>	<i>1.848</i>	<i>14.233</i>	<i>4.511</i>	<i>919</i>	<i>350</i>	<i>7.083</i>	<i>15.775</i>	<i>940</i>	<i>5.057</i>	<i>6.848</i>	<i>4.407</i>	<i>2.017</i>	<i>1.394</i>	<i>219</i>
	Conversión en indefinido	777	62	503	138	90	25	309	525	8	122	279	112	145	6	3
	Total mujeres	12.808	2.810	16.157	5.315	1.229	571	8.287	16.902	986	5.353	7.467	4.680	2.547	4.206	224

G.- Comercio al por mayor y al por menor; reparación de vehículos de motor y motocicletas
H.- Transporte y almacenamiento
I.- Hostelería
J.- Información y comunicaciones
K.- Actividades financieras y de seguros
L.- Actividades inmobiliarias
M.- Actividades profesionales, científicas y técnicas
N.- Actividades administrativas y servicios auxiliares
O.- Administración pública y defensa; Seguridad
P.- Educación
Q.- Actividades sanitarias y de servicios sociales
R.- Actividades artísticas, recreativas y de entretenimiento
S.- Otros servicios
T.- Actividades de los hogares como empleadores
U.- Actividades de organizaciones y organismos

Tabla 3.- CONTRATACION SEGÚN SUBGRUPO DE OCUPACION POR SEXO Y MODALIDAD

CONTRATACIONES		TOTAL	A	B	C	D	E	F	G	H
Ambos sexos	Indefinido ordinario	22.003	591	445	2.343	2.526	1.378	1.079	4.646	1.752
	Indefinido fomento empleo	539	11	14	34	74	44	40	136	39
	Discapitados	131	2	2	8	11	13	11	21	15
	Discapitados en CEE	33	1	0	1	1	1	2	0	0
	<i>Subtotal indefinidos</i>	<i>22.706</i>	<i>605</i>	<i>461</i>	<i>2.386</i>	<i>2.612</i>	<i>1.436</i>	<i>1.132</i>	<i>4.803</i>	<i>1.806</i>
	Obra o servicio	82.773	74	2.456	7.577	10.121	2.445	4.529	17.541	4.281
	Event. circuns. producción	72.096	313	1.674	2.051	5.814	3.642	3.432	21.662	3.322
	Interinidad	14.250	15	1.407	443	812	835	850	1.357	3.057
	Temporal discapitados	307	0	5	6	10	17	81	25	18
	Temporal discapitados en CEE	1	0	0	0	0	1	0	0	0
	Jubilación parcial	296	11	19	26	39	30	14	24	13
	Relevo	147	2	16	7	25	8	8	11	12
	Jubilación 64 años	31	0	2	2	3	1	2	3	9
	Prácticas	1.569	9	108	499	373	186	109	23	128
	Formación	2.046	0	3	48	136	162	64	725	120
	Otros contratos	301	7	76	75	129	3	0	4	0
<i>Subtotal temporal</i>	<i>173.817</i>	<i>431</i>	<i>5.766</i>	<i>10.734</i>	<i>17.462</i>	<i>7.330</i>	<i>9.089</i>	<i>41.375</i>	<i>10.960</i>	
Conversión en indefinido	6.983	47	238	520	808	494	706	1.715	382	
Total ambos sexos	203.506	1.083	6.465	13.640	20.882	9.260	10.927	47.893	13.148	
Hombres	Indefinido ordinario	11.273	401	167	1.542	1.672	578	342	2.560	561
	Indefinido fomento empleo	297	5	3	18	48	15	14	54	21
	Discapitados	66	2	1	3	6	7	2	10	11
	Discapitados en CEE	20	0	0	0	0	0	2	0	0
	<i>Subtotal indefinidos</i>	<i>11.656</i>	<i>408</i>	<i>171</i>	<i>1.563</i>	<i>1.726</i>	<i>600</i>	<i>360</i>	<i>2.624</i>	<i>593</i>
	Obra o servicio	48.621	38	1.011	4.639	5.556	1.042	1.411	8.659	1.381
	Event. circuns. producción	38.511	172	476	973	3.175	1.544	1.055	10.437	1.030
	Interinidad	5.072	6	269	141	268	323	179	489	840
	Temporal discapitados	189	0	1	5	7	5	40	16	14
	Temporal discapitados en CEE	0	0	0	0	0	0	0	0	0
	Jubilación parcial	190	9	6	20	31	18	0	12	5
	Relevo	80	0	3	4	10	5	5	9	1
	Jubilación 64 años	8	0	1	1	0	0	0	1	0
	Prácticas	849	5	29	284	256	87	38	7	18
	Formación	1.091	0	2	31	71	36	19	325	29
	Otros contratos	165	7	28	53	72	0	0	2	0
<i>Subtotal temporal</i>	<i>94.776</i>	<i>237</i>	<i>1.826</i>	<i>6.151</i>	<i>9.446</i>	<i>3.060</i>	<i>2.747</i>	<i>19.957</i>	<i>3.318</i>	
Conversión en indefinido	3.693	30	66	290	496	201	195	799	119	
Total hombres	110.125	675	2.063	8.004	11.668	3.861	3.302	23.380	4.030	
Mujeres	Indefinido ordinario	10.730	190	278	801	854	800	737	2.086	1.191
	Indefinido fomento empleo	242	6	11	16	26	29	26	82	18
	Discapitados	65	0	1	5	5	6	9	11	4
	Discapitados en CEE	13	1	0	1	1	1	0	0	0
	<i>Subtotal indefinidos</i>	<i>11.050</i>	<i>197</i>	<i>290</i>	<i>823</i>	<i>886</i>	<i>836</i>	<i>772</i>	<i>2.179</i>	<i>1.213</i>
	Obra o servicio	34.152	36	1.445	2.938	4.565	1.403	3.118	8.882	2.900
	Event. circuns. producción	33.585	141	1.198	1.078	2.639	2.098	2.377	11.225	2.292
	Interinidad	9.178	9	1.138	302	544	512	671	868	2.217
	Temporal discapitados	118	0	4	1	3	12	41	9	4
	Temporal discapitados en CEE	1	0	0	0	0	1	0	0	0
	Jubilación parcial	106	2	13	6	8	12	14	12	8
	Relevo	67	2	13	3	15	3	3	2	11
	Jubilación 64 años	23	0	1	1	3	1	2	2	9
	Prácticas	720	4	79	215	117	99	71	16	110
	Formación	955	0	1	17	65	126	45	400	91
	Otros contratos	136	0	48	22	57	3	0	2	0
<i>Subtotal temporal</i>	<i>79.041</i>	<i>194</i>	<i>3.940</i>	<i>4.583</i>	<i>8.016</i>	<i>4.270</i>	<i>6.342</i>	<i>21.418</i>	<i>7.642</i>	
Conversión en indefinido	3.290	17	172	230	312	293	511	916	263	
Total mujeres	93.381	408	4.402	5.636	9.214	5.399	7.625	24.513	9.118	

A.- Directores y gerentes.

B.- Técnicos y profesionales científicos e intelectuales de la actividad específica

C.- Otros técnicos y profesionales científicos e intelectuales

D.- Técnicos y profesionales de apoyo

E.- Empleados de oficina que no atienden al público

F.- Empleados de oficina que atienden al público

G.- Trabajadores de los servicios de restauración y comercio

Tabla 3.- CONTRATACION SEGÚN SUBGRUPO DE OCUPACION POR SEXO Y MODALIDAD

CONTRATACIONES		I	J	K	L	M	N	O	P	Q
Ambos sexos	Indefinido ordinario	316	41	427	569	149	781	4.335	625	0
	Indefinido fomento empleo	2	0	15	28	1	32	43	26	0
	Discapacitados	3	0	1	2	1	1	33	7	0
	Discapacitados en CEE	0	1	0	7	2	1	9	7	0
	<i>Subtotal indefinidos</i>	<i>321</i>	<i>42</i>	<i>443</i>	<i>606</i>	<i>153</i>	<i>815</i>	<i>4.420</i>	<i>665</i>	<i>0</i>
	Obra o servicio	6.487	271	5.980	2.687	1.562	1.587	7.553	7.617	5
	Event. circuns. producción	1.902	66	637	2.136	1.229	2.207	10.697	11.307	5
	Interinidad	210	31	84	284	122	327	3.365	1.050	1
	Temporal discapacitados	10	2	2	9	8	32	69	13	0
	Temporal discapacitados en CEE	0	0	0	0	0	0	0	0	0
	Jubilación parcial	8	0	3	17	11	26	41	14	0
	Relevo	2	0	1	22	1	7	19	6	0
	Jubilación 64 años	0	0	2	2	0	0	4	1	0
	Prácticas	0	1	10	76	12	22	12	1	0
	Formación	0	70	256	112	4	8	139	199	0
	Otros contratos	0	0	1	0	0	0	5	1	0
	<i>Subtotal temporal</i>	<i>8.619</i>	<i>441</i>	<i>6.976</i>	<i>5.345</i>	<i>2.949</i>	<i>4.216</i>	<i>21.904</i>	<i>20.209</i>	<i>11</i>
Conversión en indefinido	85	12	233	336	75	226	774	331	1	
Total ambos sexos	9.025	495	7.652	6.287	3.177	5.257	27.098	21.205	12	
Hombres	Indefinido ordinario	259	39	414	507	104	764	827	536	0
	Indefinido fomento empleo	2	0	15	26	1	32	19	24	0
	Discapacitados	3	0	1	1	0	0	13	6	0
	Discapacitados en CEE	0	1	0	5	1	1	4	6	0
	<i>Subtotal indefinidos</i>	<i>264</i>	<i>40</i>	<i>430</i>	<i>539</i>	<i>106</i>	<i>797</i>	<i>863</i>	<i>572</i>	<i>0</i>
	Obra o servicio	4.802	236	5.909	2.450	1.312	1.528	2.922	5.722	3
	Event. circuns. producción	1.395	57	602	1.791	980	2.063	4.263	8.496	2
	Interinidad	153	15	56	235	81	298	942	776	1
	Temporal discapacitados	7	2	2	7	5	32	35	11	0
	Temporal discapacitados en CEE	0	0	0	0	0	0	0	0	0
	Jubilación parcial	8	0	3	17	10	26	16	9	0
	Relevo	2	0	1	22	1	7	4	6	0
	Jubilación 64 años	0	0	2	1	0	0	1	1	0
	Prácticas	0	0	10	74	10	20	10	1	0
	Formación	0	38	249	92	4	8	53	134	0
	Otros contratos	0	0	1	0	0	0	1	1	0
	<i>Subtotal temporal</i>	<i>6.367</i>	<i>348</i>	<i>6.835</i>	<i>4.689</i>	<i>2.403</i>	<i>3.982</i>	<i>8.247</i>	<i>15.157</i>	<i>6</i>
Conversión en indefinido	79	11	227	310	62	216	312	279	1	
Total hombres	6.710	399	7.492	5.538	2.571	4.995	9.422	16.008	7	
Mujeres	Indefinido ordinario	57	2	13	62	45	17	3.508	89	0
	Indefinido fomento empleo	0	0	0	2	0	0	24	2	0
	Discapacitados	0	0	0	1	1	1	20	1	0
	Discapacitados en CEE	0	0	0	2	1	0	5	1	0
	<i>Subtotal indefinidos</i>	<i>57</i>	<i>2</i>	<i>13</i>	<i>67</i>	<i>47</i>	<i>18</i>	<i>3.557</i>	<i>93</i>	<i>0</i>
	Obra o servicio	1.685	35	71	237	250	59	4.631	1.895	2
	Event. circuns. producción	507	9	35	345	249	144	6.434	2.811	3
	Interinidad	57	16	28	49	41	29	2.423	274	0
	Temporal discapacitados	3	0	0	2	3	0	34	2	0
	Temporal discapacitados en CEE	0	0	0	0	0	0	0	0	0
	Jubilación parcial	0	0	0	0	1	0	25	5	0
	Relevo	0	0	0	0	0	0	15	0	0
	Jubilación 64 años	0	0	0	1	0	0	3	0	0
	Prácticas	0	1	0	2	2	2	2	0	0
	Formación	0	32	7	20	0	0	86	65	0
	Otros contratos	0	0	0	0	0	0	4	0	0
	<i>Subtotal temporal</i>	<i>2.252</i>	<i>93</i>	<i>141</i>	<i>656</i>	<i>546</i>	<i>234</i>	<i>13.657</i>	<i>5.052</i>	<i>5</i>
Conversión en indefinido	6	1	6	26	13	10	462	52	0	
Total mujeres	2.315	96	160	749	606	262	17.676	5.197	5	

H.- Trabajadores de los servicios de salud y el cuidado de personas

I.- Trabajadores de los servicios de protección y seguridad

J.- Trabaj. Cualific. del sector agrícola, ganadero, forestal y pesquero

K.- Trabaj. Cualific. de la construcción, excepto operadores de máquinas

L.- Trabaj. cualif. de industrias manufactureras, excep, operadores de instalaciones

M.- Operadores de instalaciones y maquinarias fijas y

N.- Conductores y operadores de maquinaria móvil.

O.- Trabajadores no cualificados en servicios

P.- Peones de agricul., pesca, construcc., ind.manufact

Q.- Ocupaciones militares

Tabla 4.- CONTRATACION SEGÚN DURACION POR SEXO Y MODALIDAD

CONTRATACIONES		Total	< de 6 días	6-15 días	16-30 días	31-60 días	61-90 días	91-180 días	mas de 180	Indeterm inado	Indefinid o
Ambos sexos	Indefinido ordinario	22.003									22.003
	Indefinido fomento empleo	539									539
	Discapacitados	131									131
	Discapacitados en CEE	33									33
	<i>Subtotal indefinidos</i>	<i>22.706</i>									<i>22.706</i>
	Obra o servicio	82.773	17.390	1.905	1.909	1.287	1.243	2.024	776	56.239	0
	Event. circuns. producción	72.096	25.330	8.823	5.968	5.610	12.577	12.506	1.213	69	0
	Interinidad	14.250	1.365	1.123	1.130	498	560	845	136	8.593	0
	Temporal discapacitados	307	1	1	0	3	3	5	294	0	0
	Temporal discapacitados en CEE	1	0	0	0	0	0	0	1	0	0
	Jubilación parcial	296	1	0	0	0	0	0	260	35	0
	Relevo	147	0	0	2	0	2	3	140	0	0
	Jubilación 64 años	31	0	0	0	0	0	1	27	3	0
	Prácticas	1.569	1	0	1	0	3	1.116	448	0	0
	Formación	2.046	0	0	0	0	0	317	1.729	0	0
	Otros contratos	301	51	18	3	0	3	107	38	81	0
	<i>Subtotal temporal</i>	<i>173.817</i>	<i>44.139</i>	<i>11.870</i>	<i>9.013</i>	<i>7.398</i>	<i>14.391</i>	<i>16.924</i>	<i>5.062</i>	<i>65.020</i>	<i>0</i>
Conversión en indefinido	6.983	0	0	0	0	0	0	0	0	6.983	
Total ambos sexos	203.506	44.139	11.870	9.013	7.398	14.391	16.924	5.062	65.020	29.689	
Hombres	Indefinido ordinario	11.273	0	0	0	0	0	0	0	0	11.273
	Indefinido fomento empleo	297	0	0	0	0	0	0	0	0	297
	Discapacitados	66	0	0	0	0	0	0	0	0	66
	Discapacitados en CEE	20	0	0	0	0	0	0	0	0	20
	<i>Subtotal indefinidos</i>	<i>11.656</i>	<i>0</i>	<i>0</i>	<i>0</i>	<i>0</i>	<i>0</i>	<i>0</i>	<i>0</i>	<i>0</i>	<i>11.656</i>
	Obra o servicio	48.621	9.612	851	689	542	728	1.235	422	34.542	0
	Event. circuns. producción	38.511	14.246	4.792	2.753	2.797	6.754	6.515	618	36	0
	Interinidad	5.072	367	409	537	178	216	317	48	3.000	0
	Temporal discapacitados	189	0	0	0	2	0	3	184	0	0
	Temporal discapacitados en CEE	0	0	0	0	0	0	0	0	0	0
	Jubilación parcial	190	0	0	0	0	0	0	172	18	0
	Relevo	80	0	0	0	0	2	3	75	0	0
	Jubilación 64 años	8	0	0	0	0	0	1	4	3	0
	Prácticas	849	0	0	0	0	1	648	200	0	0
	Formación	1.091	0	0	0	0	0	165	926	0	0
	Otros contratos	165	36	13	2	0	2	57	20	35	0
	<i>Subtotal temporal</i>	<i>94.776</i>	<i>24.261</i>	<i>6.065</i>	<i>3.981</i>	<i>3.519</i>	<i>7.703</i>	<i>8.944</i>	<i>2.669</i>	<i>37.634</i>	<i>0</i>
Conversión en indefinido	3.693	0	0	0	0	0	0	0	0	3.693	
Total hombres	110.125	24.261	6.065	3.981	3.519	7.703	8.944	2.669	37.634	15.349	
Mujeres	Indefinido ordinario	10.730	0	0	0	0	0	0	0	0	10.730
	Indefinido fomento empleo	242	0	0	0	0	0	0	0	0	242
	Discapacitados	65	0	0	0	0	0	0	0	0	65
	Discapacitados en CEE	13	0	0	0	0	0	0	0	0	13
	<i>Subtotal indefinidos</i>	<i>11.050</i>	<i>0</i>	<i>0</i>	<i>0</i>	<i>0</i>	<i>0</i>	<i>0</i>	<i>0</i>	<i>0</i>	<i>11.050</i>
	Obra o servicio	34.152	7.778	1.054	1.220	745	515	789	354	21.697	0
	Event. circuns. producción	33.585	11.084	4.031	3.215	2.813	5.823	5.991	595	33	0
	Interinidad	9.178	998	714	593	320	344	528	88	5.593	0
	Temporal discapacitados	118	1	1	0	1	3	2	110	0	0
	Temporal discapacitados en CEE	1	0	0	0	0	0	0	1	0	0
	Jubilación parcial	106	1	0	0	0	0	0	88	17	0
	Relevo	67	0	0	2	0	0	0	65	0	0
	Jubilación 64 años	23	0	0	0	0	0	0	23	0	0
	Prácticas	720	1	0	1	0	2	468	248	0	0
	Formación	955	0	0	0	0	0	152	803	0	0
	Otros contratos	136	15	5	1	0	1	50	18	46	0
	<i>Subtotal temporal</i>	<i>79.041</i>	<i>19.878</i>	<i>5.805</i>	<i>5.032</i>	<i>3.879</i>	<i>6.688</i>	<i>7.980</i>	<i>2.393</i>	<i>27.386</i>	<i>0</i>
Conversión en indefinido	3.290	0	0	0	0	0	0	0	0	3.290	
Total mujeres	93.381	19.878	5.805	5.032	3.879	6.688	7.980	2.393	27.386	14.340	

Tabla 5.- CONTRATACION SEGÚN GRUPOS DE EDAD POR SEXO Y MODALIDAD

CONTRATACIONES		Total	16 - 19	20 - 24	25 - 29	30 - 34	35 - 39	40 - 44	45 - 49	50 - 54	55 - 59	>=60
Ambos sexos	Indefinido ordinario	22.003	439	2.477	3.758	4.297	3.854	2.846	1.948	1.351	693	340
	Indefinido fomento empleo	539	15	93	135	16	3	3	112	99	48	15
	Discapacitados	131	0	4	7	17	19	23	28	18	9	6
	Discapacitados en CEE	33	1	2	3	5	5	9	3	3	2	0
	<i>Subtotal indefinidos</i>	<i>22.706</i>	<i>455</i>	<i>2.576</i>	<i>3.903</i>	<i>4.335</i>	<i>3.881</i>	<i>2.881</i>	<i>2.091</i>	<i>1.471</i>	<i>752</i>	<i>361</i>
	Obra o servicio	82.773	3.296	16.619	14.989	12.218	11.196	9.216	6.767	4.809	2.583	1.080
	Event. circuns. producción	72.096	2.619	14.184	13.594	11.167	10.286	8.267	5.717	3.861	1.799	602
	Interinidad	14.250	194	2.094	2.481	2.073	2.017	1.865	1.504	1.265	595	162
	Temporal discapacitados	307	3	17	32	29	51	54	49	48	18	6
	Temporal discapacitados en CEE	1	0	0	0	0	0	0	0	0	0	1
	Jubilación parcial	296	0	0	0	0	1	2	1	2	4	286
	Relevo	147	1	15	18	24	23	25	15	14	9	3
	Jubilación 64 años	31	0	0	0	2	4	5	4	6	6	4
	Prácticas	1.569	44	734	674	76	24	9	1	4	1	2
	Formación	2.046	212	731	474	58	110	156	126	116	44	19
	Otros contratos	301	34	73	74	36	26	24	14	16	4	0
	<i>Subtotal temporal</i>	<i>173.817</i>	<i>6.403</i>	<i>34.467</i>	<i>32.336</i>	<i>25.683</i>	<i>23.738</i>	<i>19.623</i>	<i>14.198</i>	<i>10.141</i>	<i>5.063</i>	<i>2.165</i>
	Conversión en indefinido	6.983	50	923	1.609	1.313	1.068	828	574	355	191	72
	Total ambos sexos	203.506	6.908	37.966	37.848	31.331	28.687	23.332	16.863	11.967	6.006	2.598
Hombres	Indefinido ordinario	11.273	225	1.289	1.881	2.243	2.041	1.509	983	662	318	122
	Indefinido fomento empleo	297	5	46	67	6	2	1	67	62	33	8
	Discapacitados	66	0	1	3	6	5	14	19	9	6	3
	Discapacitados en CEE	20	1	1	2	4	2	4	3	1	2	0
	<i>Subtotal indefinidos</i>	<i>11.656</i>	<i>231</i>	<i>1.337</i>	<i>1.953</i>	<i>2.259</i>	<i>2.050</i>	<i>1.528</i>	<i>1.072</i>	<i>734</i>	<i>359</i>	<i>133</i>
	Obra o servicio	48.621	1.845	8.413	7.916	7.317	7.193	6.045	4.344	3.101	1.726	721
	Event. circuns. producción	38.511	1.275	6.865	7.213	6.175	6.044	4.462	3.140	2.044	952	341
	Interinidad	5.072	91	759	933	779	817	640	490	349	166	48
	Temporal discapacitados	189	2	11	17	18	35	27	32	32	12	3
	Temporal discapacitados en CEE	0	0	0	0	0	0	0	0	0	0	0
	Jubilación parcial	190	0	0	0	0	0	0	1	1	2	186
	Relevo	80	1	13	13	12	12	13	9	4	3	0
	Jubilación 64 años	8	0	0	0	1	1	2	0	2	2	0
	Prácticas	849	25	385	372	44	16	1	1	3	1	1
	Formación	1.091	116	361	234	39	65	88	66	79	30	13
	Otros contratos	165	23	28	32	23	16	18	9	13	3	0
	<i>Subtotal temporal</i>	<i>94.776</i>	<i>3.378</i>	<i>16.835</i>	<i>16.730</i>	<i>14.408</i>	<i>14.199</i>	<i>11.296</i>	<i>8.092</i>	<i>5.628</i>	<i>2.897</i>	<i>1.313</i>
	Conversión en indefinido	3.693	27	443	808	720	582	443	321	196	108	45
	Total hombres	110.125	3.636	18.615	19.491	17.387	16.831	13.267	9.485	6.558	3.364	1.491
Mujeres	Indefinido ordinario	10.730	214	1.188	1.877	2.054	1.813	1.337	965	689	375	218
	Indefinido fomento empleo	242	10	47	68	10	1	2	45	37	15	7
	Discapacitados	65	0	3	4	11	14	9	9	9	3	3
	Discapacitados en CEE	13	0	1	1	1	3	5	0	2	0	0
	<i>Subtotal indefinidos</i>	<i>11.050</i>	<i>224</i>	<i>1.239</i>	<i>1.950</i>	<i>2.076</i>	<i>1.831</i>	<i>1.353</i>	<i>1.019</i>	<i>737</i>	<i>393</i>	<i>228</i>
	Obra o servicio	34.152	1.451	8.206	7.073	4.901	4.003	3.171	2.423	1.708	857	359
	Event. circuns. producción	33.585	1.344	7.319	6.381	4.992	4.242	3.805	2.577	1.817	847	261
	Interinidad	9.178	103	1.335	1.548	1.294	1.200	1.225	1.014	916	429	114
	Temporal discapacitados	118	1	6	15	11	16	27	17	16	6	3
	Temporal discapacitados en CEE	1	0	0	0	0	0	0	0	0	0	1
	Jubilación parcial	106	0	0	0	0	1	2	0	1	2	100
	Relevo	67	0	2	5	12	11	12	6	10	6	3
	Jubilación 64 años	23	0	0	0	1	3	3	4	4	4	4
	Prácticas	720	19	349	302	32	8	8	0	1	0	1
	Formación	955	96	370	240	19	45	68	60	37	14	6
	Otros contratos	136	11	45	42	13	10	6	5	3	1	0
	<i>Subtotal temporal</i>	<i>79.041</i>	<i>3.025</i>	<i>17.632</i>	<i>15.606</i>	<i>11.275</i>	<i>9.539</i>	<i>8.327</i>	<i>6.106</i>	<i>4.513</i>	<i>2.166</i>	<i>852</i>
	Conversión en indefinido	3.290	23	480	801	593	486	385	253	159	83	27
	Total mujeres	93.381	3.272	19.351	18.357	13.944	11.856	10.065	7.378	5.409	2.642	1.107

Tabla 6.- CONTRATACION SEGÚN NIVEL FORMATIVO POR SEXO Y MODALIDAD

CONTRATACIONES		Total	NF1	NF2	NF3	NF4	NF5	NF6	NF7	NF8	NF9	NF10
Ambos sexos	Indefinido ordinario	22.003	772	3.859	671	21	3.671	1.664	5.079	4.191	780	1.295
	Indefinido fomento empleo	539	30	114	11	0	107	72	107	67	31	0
	Discapacitados	131	14	18	3	0	32	14	32	16	2	0
	Discapacitados en CEE	33	1	15	0	0	5	2	8	2	0	0
	Subtotal Indefinidos	22.706	817	4.006	685	21	3.815	1.752	5.226	4.276	813	1.295
	Obra o servicio	82.773	5.206	13.050	2.291	55	17.946	7.675	26.716	7.830	1.549	455
	Event. circuns. producción	72.096	3.279	10.543	4.679	36	16.191	8.685	21.206	6.561	916	0
	Interinidad	14.250	787	2.438	543	17	2.745	2.679	2.373	2.315	351	2
	Temporal discapacitados	307	14	57	9	2	123	29	47	19	7	0
	Temporal discapacitados en CEE	1	0	0	0	0	0	0	1	0	0	0
	Jubilación parcial	296	28	71	9	0	46	31	66	32	13	0
	Relevo	147	5	15	2	0	19	38	38	26	4	0
	Jubilación 64 años	31	0	7	4	0	2	11	1	5	1	0
	Prácticas	1.569	0	1	0	4	4	554	11	665	330	0
Formación	2.046	70	460	174	3	749	172	333	69	16	0	
Otros contratos	301	2	108	2	0	21	12	77	72	7	0	
Subtotal temporal	173.817	9.391	26.750	7.713	117	37.846	19.886	50.869	17.594	3.194	457	
Conversión en indefinido	6.983	339	1.081	216	13	1.577	832	1.528	1.214	183	0	
Total ambos sexos	203.506	10.547	31.837	8.614	151	43.238	22.470	57.623	23.084	4.190	1.752	
Hombres	Indefinido ordinario	11.273	422	2.136	251	7	2.101	949	2.527	2.373	443	64
	Indefinido fomento empleo	297	16	71	10	0	63	36	47	38	16	0
	Discapacitados	66	7	11	2	0	15	7	18	5	1	0
	Discapacitados en CEE	20	0	11	0	0	4	1	4	0	0	0
	Subtotal Indefinidos	11.656	445	2.229	263	7	2.183	993	2.596	2.416	460	64
	Obra o servicio	48.621	3.303	9.121	1.561	42	11.788	4.612	13.964	3.592	606	32
	Event. circuns. producción	38.511	1.755	6.030	3.036	20	9.449	4.887	10.304	2.711	319	0
	Interinidad	5.072	316	828	359	7	1.052	772	1.009	632	97	0
	Temporal discapacitados	189	8	37	7	2	86	15	24	8	2	0
	Temporal discapacitados en CEE	0	0	0	0	0	0	0	0	0	0	0
	Jubilación parcial	190	14	52	5	0	42	16	33	19	9	0
	Relevo	80	1	10	0	0	12	24	22	11	0	0
	Jubilación 64 años	8	0	2	0	0	0	4	0	2	0	0
	Prácticas	849	0	0	0	2	2	352	8	318	167	0
Formación	1.091	41	264	128	2	422	74	144	14	2	0	
Otros contratos	165	2	57	1	0	13	7	51	30	4	0	
Subtotal temporal	94.776	5.440	16.401	5.097	75	22.866	10.763	25.559	7.337	1.206	32	
Conversión en indefinido	3.693	190	639	110	3	910	453	755	548	85	0	
Total hombres	110.125	6.075	19.269	5.470	85	25.959	12.209	28.910	10.301	1.751	96	
Mujeres	Indefinido ordinario	10.730	350	1.723	420	14	1.570	715	2.552	1.818	337	1.231
	Indefinido fomento empleo	242	14	43	1	0	44	36	60	29	15	0
	Discapacitados	65	7	7	1	0	17	7	14	11	1	0
	Discapacitados en CEE	13	1	4	0	0	1	1	4	2	0	0
	Subtotal Indefinidos	11.050	372	1.777	422	14	1.632	759	2.630	1.860	353	1.231
	Obra o servicio	34.152	1.903	3.929	730	13	6.158	3.063	12.752	4.238	943	423
	Event. circuns. producción	33.585	1.524	4.513	1.643	16	6.742	3.798	10.902	3.850	597	0
	Interinidad	9.178	471	1.610	184	10	1.693	1.907	1.364	1.683	254	2
	Temporal discapacitados	118	6	20	2	0	37	14	23	11	5	0
	Temporal discapacitados en CEE	1	0	0	0	0	0	0	1	0	0	0
	Jubilación parcial	106	14	19	4	0	4	15	33	13	4	0
	Relevo	67	4	5	2	0	7	14	16	15	4	0
	Jubilación 64 años	23	0	5	4	0	2	7	1	3	1	0
	Prácticas	720	0	1	0	2	2	202	3	347	163	0
Formación	955	29	196	46	1	327	98	189	55	14	0	
Otros contratos	136	0	51	1	0	8	5	26	42	3	0	
Subtotal temporal	79.041	3.951	10.349	2.616	42	14.980	9.123	25.310	10.257	1.988	425	
Conversión en indefinido	3.290	149	442	106	10	667	379	773	666	98	0	
Total mujeres	93.381	4.472	12.568	3.144	66	17.279	10.261	28.713	12.783	2.439	1.656	

NF 1 Sin estudios
 NF 2 E.Primarios o equiv
 NF 3 Certificado Escolaridad
 NF 4 F.P.I o equiv.
 NF 5 Graduado esc. o equiv.

NF 6 F.P.II o equiv.
 NF 7 ESO/Bachiller o equivalente
 NF 8 Tit. Universitaria G.M.
 NF 9 Tit. Universitaria G.S.
 NF10 Desconocido

Tabla 7.- CONTRATACION REGISTRADA POR COMUNIDADES AUTONOMAS

JUNIO 2015	DATOS ABSOLUTOS MES	CONTRATACIONES				
		Indefinidos			Temporales	
		Absoluto	% Total CCAA	% Total Nacional	Absoluto	% total
Andalucía	357.372	13.058	3,65%	10,29%	344.314	96,35%
Aragón	52.621	3.705	7,04%	2,92%	48.916	92,96%
Asturias	30.997	1.754	5,66%	1,38%	29.243	94,34%
Baleares	55.462	4.686	8,45%	3,69%	50.776	91,55%
Canarias	59.847	6.297	10,52%	4,96%	53.550	89,48%
Cantabria	22.341	1.149	5,14%	0,91%	21.192	94,86%
Castilla la Mancha	77.540	3.478	4,49%	2,74%	74.062	95,51%
Castilla - León	78.348	5.075	6,48%	4,00%	73.273	93,52%
Cataluña	261.682	26.593	10,16%	20,96%	235.089	89,84%
Comunidad Valenciana	159.900	11.869	7,42%	9,36%	148.031	92,58%
Extremadura	61.813	1.525	2,47%	1,20%	60.288	97,53%
Galicia	85.271	5.802	6,80%	4,57%	79.469	93,20%
Madrid	203.506	29.689	14,59%	23,40%	173.817	85,41%
Murcia	86.894	4.710	5,42%	3,71%	82.184	94,58%
Navarra	32.433	1.457	4,49%	1,15%	30.976	95,51%
País Vasco	82.934	5.013	6,04%	3,95%	77.921	93,96%
Rioja, La	13.440	712	5,30%	0,56%	12.728	94,70%
Ceuta	1.355	135	9,96%	0,11%	1.220	90,04%
Melilla	1.511	99	6,55%	0,08%	1.412	93,45%
Extranjero	850	50	5,88%	0,04%	800	94,12%
TOTAL NACIONAL	1.726.117	126.856	7,35%	100,00%	1.599.261	92,65%

Tabla 8.- CONTRATACION EXTRANJEROS SEGÚN NACIONALIDAD

CONTRATACIONES	GRUPOS DE EDAD						SECTORES				
	Total	<25	25-29	30-44	45-54	>=55	Agricult. y Pesca	Industria	Construcc.	Servicios	
Ambos sexos	Espacio Económico Europeo	11.239	1.440	2.044	5.698	1.645	412	57	512	1.737	8.933
	Resto Europa	2.040	290	317	975	357	101	1	71	329	1.639
	Africa oriental	43	6	3	29	4	1	0	1	0	42
	Africa central	184	26	35	94	26	3	0	15	9	160
	Africa septentrional	2.621	316	436	1.518	315	36	51	145	418	2.007
	Africa meridional	4	1	1	1	0	1	0	0	0	4
	Africa occidental	1.205	72	148	811	155	19	20	77	188	920
	Caribe	2.088	366	329	1.091	243	59	4	45	127	1.912
	América central	799	75	165	465	80	14	0	6	9	784
	América del norte	98	5	18	45	23	7	0	0	0	98
	América del sur	10.307	1.366	1.677	5.413	1.455	396	17	279	1.025	8.986
	Asia occidental	189	25	32	79	32	21	0	9	22	158
	Asia oriental	1.677	409	272	654	289	53	0	81	84	1.512
	Asia central-meridional	479	79	65	285	45	5	1	14	12	452
	Asia sudoriental	572	50	60	343	95	24	0	2	6	564
	Oceanía	21	2	2	11	3	3	1	0	2	18
	Otros	32	4	2	17	6	3	0	5	0	27
	Total	33.598	4.532	5.606	17.529	4.773	1.158	152	1.262	3.968	28.216
Hombres	Espacio Económico Europeo	6.166	754	1.011	3.255	926	220	42	375	1.669	4.080
	Resto Europa	849	122	108	396	186	37	1	47	319	482
	Africa oriental	33	5	2	23	3	0	0	1	0	32
	Africa central	114	17	21	56	18	2	0	14	9	91
	Africa septentrional	1.972	186	324	1.215	222	25	49	126	410	1.387
	Africa meridional	4	1	1	1	0	1	0	0	0	4
	Africa occidental	975	43	114	666	136	16	20	70	184	701
	Caribe	1.088	173	170	578	146	21	2	40	112	934
	América central	198	23	39	116	15	5	0	5	8	185
	América del norte	56	3	8	28	13	4	0	0	0	56
	América del sur	5.143	706	802	2.762	700	173	16	203	984	3.940
	Asia occidental	94	13	17	37	19	8	0	6	21	67
	Asia oriental	982	214	140	383	202	43	0	51	78	853
	Asia central-meridional	409	71	52	246	36	4	1	14	11	383
	Asia sudoriental	253	26	25	158	37	7	0	1	6	246
	Oceanía	10	1	0	7	2	0	1	0	2	7
	Otros	19	2	2	9	4	2	0	5	0	14
	Total	18.365	2.360	2.836	9.936	2.665	568	132	958	3.813	13.462
Mujeres	Espacio Económico Europeo	5.073	686	1.033	2.443	719	192	15	137	68	4.853
	Resto Europa	1.191	168	209	579	171	64	0	24	10	1.157
	Africa oriental	10	1	1	6	1	1	0	0	0	10
	Africa central	70	9	14	38	8	1	0	1	0	69
	Africa septentrional	649	130	112	303	93	11	2	19	8	620
	Africa meridional	0	0	0	0	0	0	0	0	0	0
	Africa occidental	230	29	34	145	19	3	0	7	4	219
	Caribe	1.000	193	159	513	97	38	2	5	15	978
	América central	601	52	126	349	65	9	0	1	1	599
	América del norte	42	2	10	17	10	3	0	0	0	42
	América del sur	5.164	660	875	2.651	755	223	1	76	41	5.046
	Asia occidental	95	12	15	42	13	13	0	3	1	91
	Asia oriental	695	195	132	271	87	10	0	30	6	659
	Asia central-meridional	70	8	13	39	9	1	0	0	1	69
	Asia sudoriental	319	24	35	185	58	17	0	1	0	318
	Oceanía	11	1	2	4	1	3	0	0	0	11
	Otros	13	2	0	8	2	1	0	0	0	13
	Total	15.233	2.172	2.770	7.593	2.108	590	20	304	155	14.754

Tabla 9.- SERIES CONTRATOS SEGÚN MODALIDAD

CONTRATACIONES		Ambos sexos			Hombres			Mujeres		
		Total	indefinidos	Temporales	Total	indefinidos	Temporales	Total	indefinidos	Temporales
2.010	Enero	118.480	19.820	98.660	62.734	11.196	51.538	55.746	8.624	47.122
	Febrero	123.706	21.253	102.453	66.497	11.870	54.627	57.209	9.383	47.826
	Marzo	140.884	23.547	117.337	75.028	12.939	62.089	65.856	10.608	55.248
	Abril	128.552	20.854	107.698	68.967	11.760	57.207	59.585	9.094	50.491
	Mayo	146.661	21.778	124.883	79.151	12.300	66.851	67.510	9.478	58.032
	Junio	155.903	19.680	136.223	85.654	11.351	74.303	70.249	8.329	61.920
	Julio	164.436	19.682	144.754	88.953	11.522	77.431	75.483	8.160	67.323
	Agosto	112.877	13.295	99.582	62.541	7.572	54.969	50.336	5.723	44.613
	Septiembre	167.778	25.019	142.759	84.801	12.645	72.156	82.977	12.374	70.603
	Octubre	164.446	24.049	140.397	83.792	12.829	70.963	80.654	11.220	69.434
	Noviembre	155.260	23.024	132.236	82.575	13.021	69.554	72.685	10.003	62.682
	Diciembre	135.739	19.905	115.834	69.902	10.976	58.926	65.837	8.929	56.908
2.011	Enero	131.597	21.113	110.484	71.440	12.401	59.039	110.484	8.712	51.445
	Febrero	121.481	19.877	101.604	66.310	11.141	55.169	101.604	8.736	46.435
	Marzo	140.361	23.768	116.593	76.152	13.523	62.629	116.593	10.245	53.964
	Abril	126.675	19.875	106.800	67.832	11.331	56.501	106.800	8.544	50.299
	Mayo	153.761	20.949	132.812	82.393	11.697	70.696	132.812	9.252	62.116
	Junio	155.805	19.160	136.645	85.147	11.227	73.920	136.645	7.933	62.725
	Julio	161.374	18.538	142.836	86.270	10.730	75.540	142.836	7.808	67.296
	Agosto	119.151	13.750	105.401	65.890	8.181	57.709	105.401	5.569	47.692
	Septiembre	168.997	22.797	146.200	85.611	11.661	73.950	146.200	11.136	72.250
	Octubre	165.461	20.924	144.537	83.556	11.292	72.264	144.537	9.632	72.273
	Noviembre	149.716	18.924	130.792	78.287	10.702	67.585	130.792	8.222	63.207
	Diciembre	132.828	15.095	117.733	68.978	8.616	60.362	117.733	6.479	57.371
2.012	Enero	120.193	17.145	103.048	63.862	9.917	53.945	103.048	7.228	49.103
	Febrero	119.478	16.606	102.872	64.284	9.381	54.903	102.872	7.225	47.969
	Marzo	126.128	21.003	105.125	68.130	11.910	56.220	105.125	9.093	48.905
	Abril	120.544	19.269	101.275	63.739	10.611	53.128	101.275	8.658	48.147
	Mayo	135.402	19.424	115.978	73.273	10.916	62.357	115.978	8.508	53.621
	Junio	148.465	18.711	129.754	80.844	10.494	70.350	129.754	8.217	59.404
	Julio	156.607	18.800	137.807	83.078	10.583	72.495	137.807	8.217	65.312
	Agosto	101.146	12.556	88.590	55.879	7.212	48.667	88.590	5.344	39.923
	Septiembre	140.093	21.279	118.814	70.630	10.817	59.813	118.814	10.462	59.001
	Octubre	169.851	30.044	139.807	82.334	12.341	69.993	139.807	17.703	69.814
	Noviembre	135.969	22.571	113.398	69.648	10.022	59.626	113.398	12.549	53.772
	Diciembre	119.218	17.819	101.399	59.721	8.108	51.613	101.399	9.711	49.786
2.013	Enero	124.277	21.959	102.318	64.218	10.797	53.421	102.318	11.162	48.897
	Febrero	117.609	21.044	96.565	61.319	9.991	51.328	96.565	11.053	45.237
	Marzo	115.847	21.769	94.078	60.107	10.171	49.936	94.078	11.598	44.142
	Abril	131.866	22.016	109.850	68.799	10.710	58.089	109.850	11.306	51.761
	Mayo	136.288	19.828	116.460	72.947	9.850	63.097	116.460	9.978	53.363
	Junio	146.183	19.112	127.071	78.858	9.692	69.166	127.071	9.420	57.905
	Julio	167.357	20.585	146.772	88.850	10.395	78.455	146.772	10.190	68.317
	Agosto	102.071	13.356	88.715	55.870	7.012	48.858	88.715	6.344	39.857
	Septiembre	158.465	24.977	133.488	79.066	11.547	67.519	133.488	13.430	65.969
	Octubre	181.356	27.043	154.313	91.977	12.663	79.314	154.313	14.380	74.999
	Noviembre	145.163	21.746	123.417	74.566	10.427	64.139	123.417	11.319	59.278
	Diciembre	144.570	24.527	120.043	75.247	12.706	62.541	120.043	11.821	57.502
2.014	Enero	137.223	21.941	115.282	72.127	11.094	61.033	115.282	10.847	54.249
	Febrero	128.614	22.649	105.965	67.397	10.938	56.459	105.965	11.711	49.506
	Marzo	139.372	25.047	114.325	73.281	12.357	60.924	114.325	12.690	53.401
	Abril	140.981	25.143	115.838	73.637	12.947	60.690	115.838	12.196	55.148
	Mayo	153.426	23.198	130.228	82.206	12.097	70.109	130.228	11.101	60.119
	Junio	173.496	23.271	150.225	94.276	12.194	82.082	150.225	11.077	68.143
	Julio	185.963	24.257	161.706	99.612	12.955	86.657	161.706	11.302	75.049
	Agosto	113.918	14.963	98.955	63.142	8.101	55.041	98.955	6.862	43.914
	Septiembre	189.196	31.985	157.211	95.976	15.357	80.619	157.211	16.628	76.592
	Octubre	203.000	36.575	166.425	104.217	17.916	86.301	166.425	18.659	80.124
	Noviembre	160.374	26.604	133.770	83.233	12.972	70.261	133.770	13.632	63.509
	Diciembre	161.492	22.196	139.296	83.977	11.332	72.645	139.296	10.864	66.651
2.015	Enero	155.851	26.916	128.935	83.823	14.322	69.501	128.935	12.594	59.434
	Febrero	150.740	27.501	123.239	80.519	14.002	66.517	123.239	13.499	56.722
	Marzo	170.684	31.414	139.270	91.115	15.987	75.128	139.270	15.427	64.142
	Abril	160.065	27.680	132.385	85.368	14.433	70.935	132.385	13.247	61.450
	Mayo	178.483	28.292	150.191	96.210	14.680	81.530	150.191	13.612	68.661
	Junio	203.506	29.689	173.817	110.125	15.349	94.776	173.817	14.340	79.041
	Julio	0	0	0	0	0	0	0	0	0
	Agosto	0	0	0	0	0	0	0	0	0
	Septiembre	0	0	0	0	0	0	0	0	0
	Octubre	0	0	0	0	0	0	0	0	0
	Noviembre	0	0	0	0	0	0	0	0	0
	Diciembre	0	0	0	0	0	0	0	0	0

Boletín informativo de paro registrado y contratos de trabajo

Junio 2015

Boletín mensual de paro registrado y contratos de trabajo, que contiene series de datos desde SISPE 1996-2005 y el propio Boletín creado en 2006, hasta la actualidad. Más información actualizada en el portal web institucional www.madrid.org.

