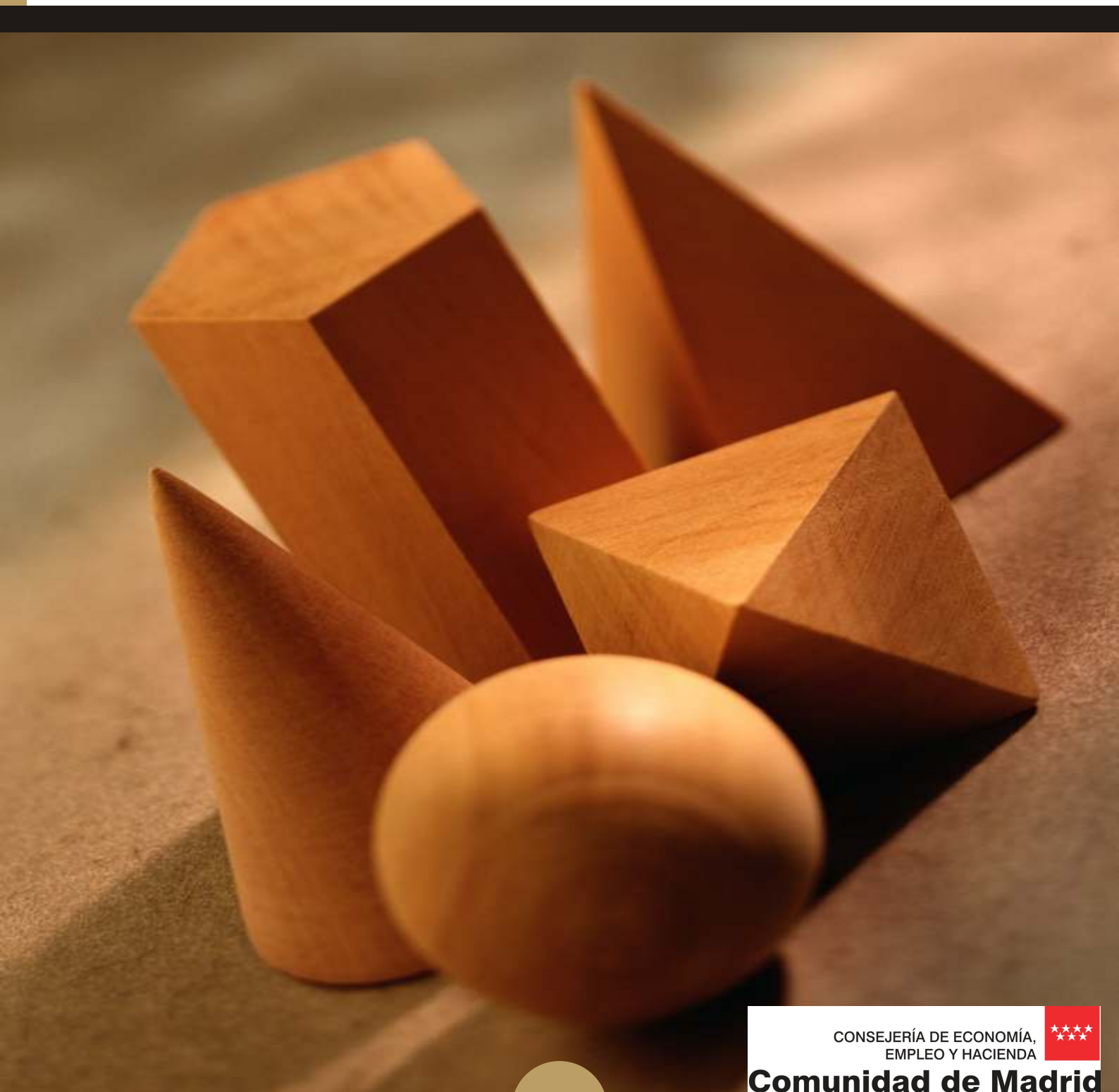


Boletín informativo de paro registrado y contratos de trabajo

Julio 2015



CONSEJERÍA DE ECONOMÍA,
EMPLEO Y HACIENDA



Comunidad de Madrid

EMPLEO Y MERCADO DE TRABAJO

CONSEJERÍA DE ECONOMÍA, EMPLEO Y HACIENDA

Consejera de Economía, Empleo y Hacienda

Excma. Sra. Dña. Engracia Hidalgo Tena

Viceconsejero de Hacienda y Empleo

Ilmo. Sr. D. Miguel Ángel García Martín

Director General del Servicio Público de Empleo

Ilmo. Sr. D. Américo Puente Berenguer

Subdirectora General de Planificación, Cualificación y Evaluación

Cristina Olías de Lima Gete

Jefe del Área de Análisis y Estrategia

Antonio Hernando Sánchez

Equipo técnico editorial

Manuela Porras Carrasco

Federico Leal Rodríguez

Pilar Jiménez Muñoz

© Comunidad de Madrid

Edita: Dirección General del Servicio Público de Empleo

de la Consejería de Economía, Empleo y Hacienda

Vía Lusitana, 21. 28025 Madrid.

Análisis.estrategia@madrid.org

www.madrid.org

Formato de edición: archivo electrónico

Edición: 08/2015

Editado en España - *Published in Spain*

BOLETÍN DE PARO REGISTRADO Y CONTRATACIONES

JULIO 2015

Índice

Paro registrado

Contratos registrados

Tablas paro registrado

Tablas contratos registrados

NOTA METODOLÓGICA

En el presente boletín, de edición mensual, se realiza un análisis de los datos del Paro Registrado y Contrataciones efectuadas que provienen fundamentalmente del registro de los Servicios Públicos de Empleo, aportando además una visión sobre el mercado de trabajo.

Asimismo, se ha definido tanto el perfil de los desempleados como el de los contratados en sus distintas variables.

Respecto a las personas desempleadas y a las que han formalizado un contrato, al tratarse de una publicación periódica básicamente cuantitativa, se lleva a cabo un seguimiento general de su situación en la Comunidad de Madrid.

Se pretende dar una visión del Paro Registrado y determinar las principales características de los colectivos afectados a través del análisis de las principales variables, deteniéndose en algunos aspectos de especial importancia para la economía y el empleo en nuestra región: evolución histórica del paro en los cuatro grandes sectores económicos, distribución del paro registrado por niveles formativos, edades, ocupaciones y comunidades autónomas. Los datos que se ofrecen se acompañan de tablas y gráficos que las ilustran.

Las variables utilizadas para determinar las características del Paro Registrado han sido las siguientes: sexo, grupos de edad, nivel académico, grupos de ocupación conforme a la nueva Clasificación Nacional de Ocupaciones, actividad económica, y tiempo de permanencia en el desempleo.

En cuanto a las contrataciones, los objetivos son caracterizar y conocer los contratos que el mercado de trabajo genera mensualmente, facilitando información relevante sobre su comportamiento, reflejada en las diferentes variables que figuran en la Comunidad de Madrid: número de contratos, modalidades más utilizadas, distribución por sexo y edad, sectores productivos, ocupaciones más contratadas, estabilidad y temporalidad en el empleo.

Publicaciones del Área de Análisis y Estrategia

Mercado de Trabajo en las localidades madrileñas (Publicación periódica)

Principales Indicadores del Mercado de Trabajo (Publicación periódica)

Boletín Afiliación a la Seguridad Social (Publicación periódica)

Boletín Informativo Paro Registrado y Contratos (Publicación periódica)

Informe Paro Registrado por Localidades (Publicación periódica)

Boletín de Trabajadores Extranjeros (Publicación periódica)

Informe de paro registrado y contratos de trabajo. Incorpora datos nacionales (Publicación periódica)

Informes sobre Mercado de Trabajo en la Comunidad de Madrid. Encuesta de Población Activa (Publicación periódica)

Principales Indicadores del Mercado de Trabajo (Publicación periódica)

Discapacidad y Empleo en la Comunidad de Madrid

Boletín Informativo personas con discapacidad. Paro y Contratos (Publicación periódica)

La inserción laboral de los titulados universitarios (Publicación periódica)

Paro registrado

1. Claves del mes

Al finalizar julio de 2015, la Comunidad de Madrid registra un total de 454.661 desempleados (203.200 hombres y 251.461 mujeres). En relación al mes anterior, el paro registrado desciende: 6.433 personas desempleadas menos que en junio; cifra que supone un 1,40% de reducción, que en este caso es exclusiva de la población masculina y equivale a 7.159 hombres parados menos respecto del mes anterior con un 3,40% de descenso. Entre las mujeres, sin embargo, el desempleo aumenta un 0,29% y equivale a 726 desempleadas más que en junio. En referencia a la variación interanual, se produce un nuevo y destacable descenso del 10,14% en nuestra Comunidad, porcentaje correspondiente a 51.317 parados menos que en el mismo periodo del año anterior.

Variación mensual. Durante el mes de julio el total de desempleo se reduce un 1,40%. Se produce una notoria diferencia entre sexos: el paro entre los hombres disminuye un 3,40% pero entre las mujeres aumenta un 0,29%.

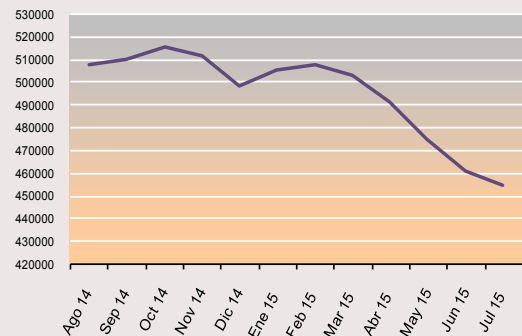
Variaciones del paro en las Comunidades Autónomas. En España la media desciende un 1,80% mientras que en la Comunidad de Madrid el decremento del paro es algo menor, un 1,40% de reducción. Destacan en este sentido las comunidades de Galicia, Asturias y La Rioja. En cuanto a la variación anual cabe resaltar el notorio descenso del desempleo de nuevo en La Rioja, así como en Baleares, Cataluña y Castilla-León. Es aún recurrente el peso específico de las contrataciones que generan el turismo y la hostelería durante el verano, dada la fuerte tendencia estacional de estas actividades económicas por casi todo el territorio nacional.

A propósito de las actividades profesionales y sectores económicos, destaca el descenso del desempleo en la Construcción (5,15% de reducción) y en la Industria (3,89% de reducción). En ambos sectores la disminución del desempleo se produce fundamentalmente entre la población masculina. Por otra parte, el paro también disminuye de manera considerable en la Agricultura y en los Servicios con un 5,03% y un 0,65% de reducción respectivamente.

Por niveles formativos el paro disminuye especialmente entre la población con estudios secundarios de educación general y estudios primarios; un 3,26% de reducción con respecto al mes anterior, porcentaje que representa a 7.114 desempleados menos en el primer caso y a 3.932 en el caso de los estudios primarios ya sean completos o incompletos, cifras ambas que significan un importante decremento, especialmente entre la población masculina, con relación al mes anterior.

En cuanto a los tramos de permanencia en el desempleo, disminuye el número de parados dentro de la población que permanecía en esa situación durante un periodo que discurre de tres a seis meses, con un notorio descenso del 15%, porcentaje equivalente a 9.477 parados menos que en el pasado mes. Por otra parte, cabe destacar el descenso del paro entre quienes se encontraban desempleados de seis a doce meses, cuyo porcentaje de descenso es de un 3,53% respecto al mes anterior, cifra que representa 2.743 desempleados menos en este segmento poblacional. Asimismo es relevante la reducción de los denominados *Parados de Larga Duración* que supone un 2% de decremento, con 4.058 desempleados menos respecto a junio.

G 1. EVOLUCIÓN DEL PARO REGISTRADO. ÚLTIMO AÑO



2 Evolución del paro registrado

Jul 15	Variación mensual		Variación anual	
	Absoluta	%	Absoluta	%
2011	446	0,09	7.237	1,56
2012	1.175	0,23	52.464	11,16
2013	-3.444	-0,63	19.979	3,82
2014	550	0,11	-36.422	-6,71
2.015	-6.433	-1,40	-51.317	-10,14

Durante el último lustro, tal y como se observa en la Tabla 1, el desempleo ha ido experimentando diversos altibajos en la variaciones tanto mensuales como anuales. Por otra parte, la tendencia del paro registrado durante este mes de julio -y a lo largo de los cinco anteriores- se muestra alentadora porque parece reducirse el impacto negativo sobre la población.

3. Evolución por sexo

Jul 15	COMUNIDAD DE MADRID							
	Hombres				Mujeres			
	Variación mensual		Variación anual		Variación mensual		Variación anual	
	Absoluta	%	Absoluta	%	Absoluta	%	Absoluta	%
2011	-1.911	-0,84	-3.013	-1,32	2.357	0,97	10.250	4,37
2012	-1.227	-0,48	27.823	12,36	2.402	0,90	24.641	10
2013	-5.368	-2,02	7.814	3,09	1.924	0,69	12.165	4,52
2014	-3.521	-1,46	-23.073	-8,85	4.071	1,54	-13.349	-4,74
2015	-7.159	-3,40	-34.546	-14,53	726	0,29	-16.771	-6,25

Variación intermensual

Al finalizar el mes de julio el total de paro registrado desciende entre los hombres un 3,40%, porcentaje que equivale a 7.159 desempleados menos.

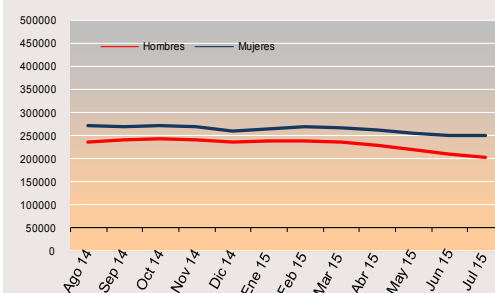
Entre la población femenina se produce un ligero aumento; un 0,29%, cifra que supone 726 desempleadas más respecto al mes de junio.

Variación interanual

Con relación al periodo anterior, la serie de variación anual presenta un decremento entre los hombres a partir de noviembre de 2014 que de nuevo asciende a partir de enero de 2015 para volver a descender a partir de marzo como puede observarse siguiendo la curva correspondiente a la población sobre todo masculina.

Con respecto a la población femenina el comportamiento del paro es menos positivo que entre los hombres, toda vez que los ascensos y descensos son algo más pronunciados y el número de desempleadas es mayor, tal y como se aprecia en la curva azul que representa la evolución del paro entre las mujeres. (Obsérvese Tabla 2 y Gráfico 2).

G 2. EVOLUCIÓN DEL PARO REGISTRADO POR SEXO. ÚLTIMO AÑO



4. Edad

Jul 15	Tabla 3. COMUNIDAD DE MADRID											
	< 30 años				30 a 54				>55 años			
	Variación mensual		Variación anual		Variación mensual		Variación anual		Variación mensual		Variación anual	
	Absoluta	%	Absoluta	%	Absoluta	%	Absoluta	%	Absoluta	%	Absoluta	%
2011	-1.750	-1,78	-5.160	-5,35	1.544	0,51	6.977	2,29	652	0,95	5.420	7,81
2012	-2.244	-2,22	2.296	2,32	2.709	0,80	38.971	11,36	710	0,89	11.197	13,89
2013	-3.034	-3,20	-7.004	-7,63	-1.137	-0,31	17.729	4,91	727	0,82	9.254	10,30
2014	1.456	1,84	-11.092	-13,75	-753	-0,23	-29.958	-9,06	-153	-0,16	4.628	4,90
2015	-1.538	-2,15	-10.843	-13,44	-3.935	-1,33	-39.198	-11,85	-960	-1,02	-1.276	-1,35

Variación intermensual.

En nuestra comunidad el mayor descenso del paro se circunscribe al tramo intermedio de edad que es el más numeroso en el mercado laboral, es decir, entre los 30 y los 54 años. Sin embargo, el mayor decremento del desempleo en términos porcentuales se concentra en torno a la población más joven.

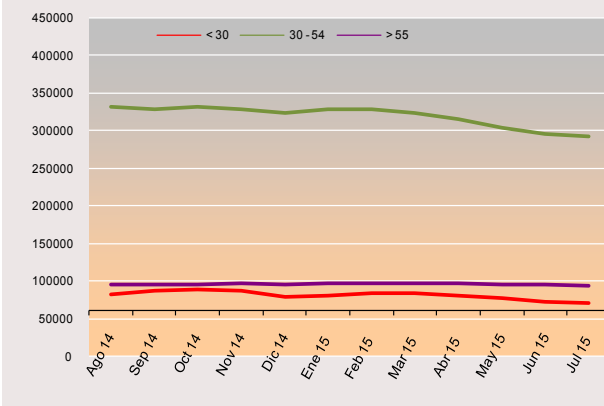
En cuanto a los mayores de 55, entre quienes también desciende el paro, representan el grupo de edad menos beneficiado respecto al mes anterior tal y como se observa en la tabla 3.

Variación interanual.

Con respecto al mismo periodo del año anterior, la población más beneficiada por el descenso del paro, en términos absolutos, es la de quienes tienen entre 30 y 54 años, con un 11,85% de reducción y 39.198 parados menos que en julio de 2014. En los otros dos grupos de edad analizados, la variación anual presenta valores divergentes. La reducción porcentual más notable se produce en el segmento poblacional de los menores de 30 con 13,44% de decremento del desempleo y un total de 10.843 parados menos.

El grupo menos beneficiado, como viene siendo habitual durante el último año, es el correspondiente al tramo de edad más vulnerable y más cercano a la jubilación, es decir, el de los mayores de 55 años con solo un 1,35% de decremento, cifra equivalente a 1.276 personas desempleadas menos respecto al año anterior.

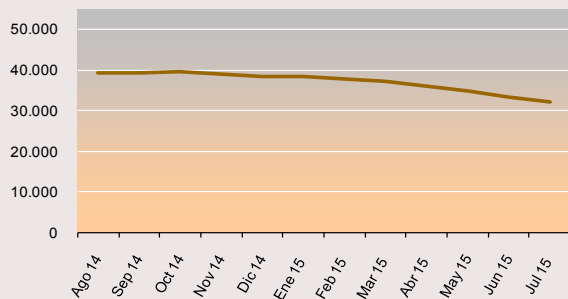
G3. EVOLUCIÓN DEL PARO REGISTRADO POR EDAD EN EL ÚLTIMO AÑO



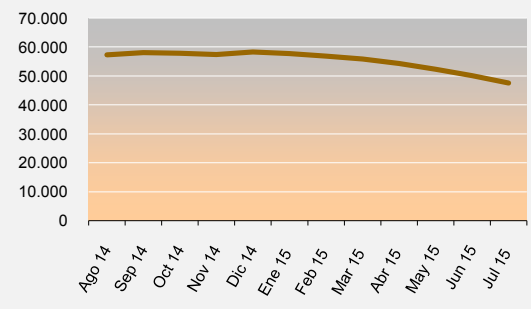
5. Actividad económica

Jul 15	Tabla 4. COMUNIDAD DE MADRID															
	INDUSTRIA				CONSTRUCCIÓN				SERVICIOS				SIN EMPLEO ANTERIOR			
	Variación mensual		Variación anual		Variación mensual		Variación anual		Variación mensual		Variación anual		Variación mensual		Variación anual	
	Absoluta	%	Absoluta	%	Absoluta	%	Absoluta	%	Absoluta	%	Absoluta	%	Absoluta	%	Absoluta	%
2011	-263	-0,67	-1.811	-4,45	-1586	-2,24	-4.718	-6,37	2.440	0,73	10.454	3,21	-201	-0,90	2.723	14,00
2012	-401	-0,91	4.540	11,67	-1397	-1,90	2.906	4,19	3.221	0,85	43.790	13,02	-259	-1,12	693	3,12
2013	-999	-2,24	130	0,30	-2473	-3,46	-3.278	-4,54	122	0,03	22.401	5,89	-48	-0,21	470	2,06
2014	-942	-2,35	-4.407	-10,11	-2818	-4,60	-10.511	-15,25	3.718	0,99	-24.243	-6,02	783	3,14	2.399	10,28
2015	-1.304	-3,89	-6.948	-17,74	-2582	-5,15	-10.842	-18,56	-2.268	-0,65	-33.440	-8,84	-66	-0,25	207	0,80

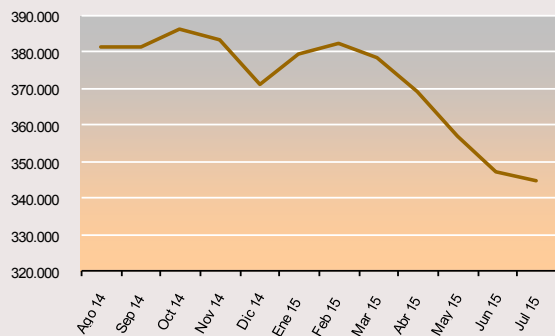
G4. EVOLUCIÓN DEL PARO REGISTRADO. INDUSTRIA



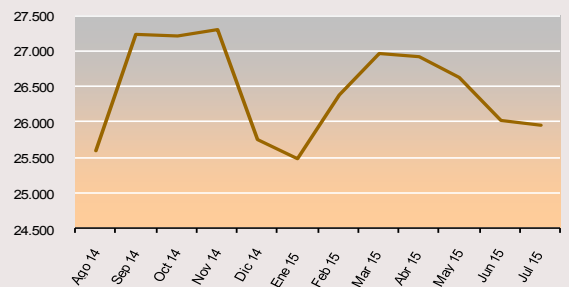
G.5. EVOLUCIÓN DEL PARO REGISTRADO. CONSTRUCCIÓN



G6. EVOLUCIÓN DEL PARO REGISTRADO. SERVICIOS



G.6. EVOLUCIÓN DEL PARO REGISTRADO. SIN EMPLEO ANTERIOR



Durante el mes de julio el paro ha descendido en todos los sectores.

En el sector de la *Construcción* se produce un decremento, esencialmente masculino, de 2.582 personas que equivale a un 5,15% de reducción, así como en el de la *Industria* con un descenso del 3,89%, porcentaje que equivale a 1.304 parados menos respecto a junio.

En cuanto al diversificado sector de los *Servicios* el decremento es de un 0,65% que equivale a 2.268 desempleados menos que en el mes anterior, de éstos, 3.607 son hombres que salen del paro registrado mientras que hay 1.339 mujeres registradas más que en el mes anterior, esta significativa descompensación de tendencia incide en la *desigual suma*.

Por otra parte, entre los incluidos dentro del *Colectivo sin Empleo Anterior*, y a diferencia del pasado mes, se produce un ligero descenso del 0,25%, porcentaje equivalente a 66 desempleados menos que en junio de este año.

Con respecto a la variación anual se destacan los descensos del desempleo en el sector de la *Construcción* con un 18,56% de decremento equivalente a 10.842 personas paradas menos, de las cuales 9.869 son hombres y 973 son mujeres. También disminuye el paro en la *Industria*, con un 17,74% de reducción interanual, porcentaje equivalente a 6.948 personas desempleadas menos. Por otra parte, el paro registrado también descendió en la Agricultura un 6,81% respecto al mismo periodo de 2014.

Con todo, lo más relevante es el decremento interanual del desempleo en el sector *Servicios* con un 8,44% de reducción, porcentaje que representa a 33.440 parados menos que en julio del año anterior y supone el vigésimo descenso consecutivo (e interanual) en este sector.

6. Nivel formativo.

El nivel de desempleados registrados con *Estudios Secundarios de Educación General* es el más numeroso con 211.409 parados registrados al finalizar el mes de julio de 2015, lo que representa el 46% del total de desempleados en la Comunidad de Madrid. Los parados con *Estudios Primarios Completos*: 79.652, constituyen el 18% del total de parados, en la variación mensual, se destaca el descenso del paro registrado en este nivel formativo, con un 3,29% de reducción y 2.707 desempleados menos, 1.978 de los cuales son hombres. En otros niveles el paro disminuye hasta un 6%, es el caso de los que poseen *Estudios Secundarios de Formación Profesional*, cuyo citado porcentaje significa 1.931 desempleados menos respecto al pasado mes dentro de nuestra región. Pero sobre todo, cabe destacar los descensos del paro entre quienes poseen *Estudios Secundarios de Educación General*, con un 3,26% de reducción, porcentaje que constituye 7.114 personas desempleadas menos respecto al pasado mes anterior, de los cuales 4.727 son hombres y 2.387 son mujeres.

Con respecto al año anterior, lo más destacable en términos absolutos y porcentuales es el descenso del paro entre quienes se circunscriben en el conjunto de la población con *Estudios Secundarios de Educación General* que representan una reducción en el número de parados del 12,60%, cifra equivalente a 30.467 personas desempleadas menos respecto al mes de julio de 2014. Por otra parte, cabe resaltar el descenso del paro interanual entre aquellos con *Estudios Superiores de 1º, 2º y 3º ciclo*, donde el desempleo disminuye en 7.981 personas, un decremento de casi el 12% en relación al mismo periodo del año anterior.

7. Ocupaciones

Valores más destacados. Por grandes grupos de ocupación, las que concentran un mayor número de demandas de empleo son las vinculadas a los *Trabajadores de los Servicios de Restauración...* con un total de 97.370 personas (que representan un 21,40% del total).

Le sigue con muy poca diferencia el grupo de las denominadas *Ocupaciones Elementales* que, con 96.150 personas desempleadas, constituye el segundo gran grupo de parados que representa un 21,10%. A continuación los denominados *Empleados Administrativos y Contables* con 65.980 desempleados registrados y luego los *Técnicos y Profesionales Científicos e Intelectuales* con 60.415 demandas de empleo. Estos cuatro grupos representan el 70% del total de las demandas de empleo (véase gráfico nº 9).

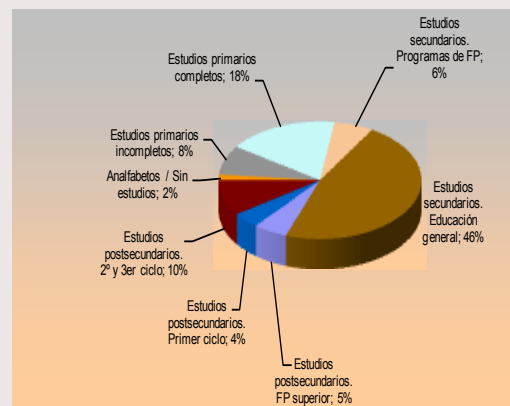
Respecto al mes anterior. El desempleo desciende entre las profesiones circunscritas al ámbito de los *Trabajadores de los Servicios de Restauración...* un 3,25%, porcentaje de reducción correspondiente a 3.270 demandas de empleo menos.

Un descenso aún más destacado se produce entre los *Artesanos y Trabajadores Cualificados de las Industrias...* con un decremento del 5,87%, porcentaje equivalente a 3.686 demandas de empleo menos respecto a junio.

Por otra parte, son reseñables otros tres importantes descensos mensuales: el de las demandas de empleo entre los *Empleados Administrativos...* cuyo porcentaje de reducción es del 1,19%, equivalente a 794 parados menos fundamentalmente mujeres. Y por otro lado, el decremento del paro entre los *Operadores de Instalaciones y Maquinaria...* de un 5,19%, cifra equivalente a 1.164 demandas de empleo menos respecto al mes anterior. Pero el mayor descenso del paro se produce entre las *Ocupaciones Elementales*, con una reducción del 3,91% respecto al mes anterior que equivale a 3.914 demandas de empleo menos que en junio.

Variación anual. El desempleo se reduce en todas y cada una de las ocupaciones clasificadas. Se destacan como descensos más significativos las demandas vinculadas a los *Artesanos y trabajadores cualificados de las industrias* con un 18,84% de decremento, equivalente a 13.722 demandas menos que en el mismo periodo del año anterior. En el resto de los grupos ocupacionales cabe también resaltar la disminución de demandas de empleo entre los *Empleados Contables, Administrativos...* con un 9,64% de reducción anual; porcentaje que corresponde a 7.037 demandantes de empleo menos que en el mismo periodo de 2014.

G 8. DISTRIBUCIÓN DEL PARO REGISTRADO POR NIVEL FORMATIVO ALCANZADO



G 9. DISTRIBUCIÓN DEL PARO REGISTRADO POR GRANDES GRUPOS DE OCUPACIÓN



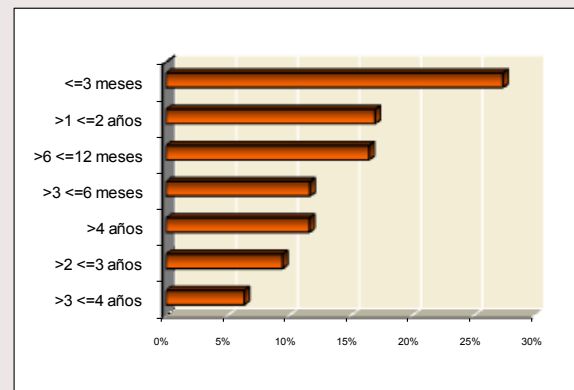
8. Tiempo de Permanencia en el desempleo.

Variación mensual. Destaca, por una parte, el descenso del número de personas desempleadas durante un periodo comprendido entre tres y seis meses, y por otra parte la reducción del número de parados por un tiempo que transcurre entre seis y doce meses en el desempleo. Se trata de reducciones del 15,13% y el 3,53% respectivamente en cada grupo y en relación al mes anterior y suponen un descenso de la permanencia en el desempleo que afecta a 2.743 personas menos que en junio en el caso de un tiempo entre seis y doce meses, y de 9.477 personas menos en el de un periodo que va de tres a seis meses.

Por otra parte, en el resto de los segmentos poblacionales el comportamiento del paro es desigual. Destaca el tramo que va de uno a dos años donde se produce una reducción del 2,84%, cifra equivalente a 2.261 desempleados menos que en el mes anterior, de los cuales 1.439 son hombres. Sin embargo, aumenta el número de desempleados por un tiempo inferior a tres meses en un 8,59%; 9.845 personas paradas más en este tramo y con respecto al mes de junio.

Por otra parte, es destacable un descenso en el subtotal de los denominados *Parados de Larga de Duración*, con un decremento del 1,97%, porcentaje equivalente a 4.058 desempleados menos que hace un mes.

G 10. PORCENTAJE DE PARO REGISTRADO POR PERMANENCIA EN EL DESEMPLEO



Variación interanual. El paro baja significativamente en los cinco primeros tramos de permanencia en el registro de desempleados: por menos de tres meses con un 6,90% de reducción, porcentaje equivalente a 9.226 parados menos. También desciende el desempleo en el segmento temporal de tres a seis meses en esta situación social de riesgo, donde se produce un decremento del 15,64%, cifra que representa a 9.858 personas desempleadas menos que en julio de 2014. Disminuyen, asimismo, los desempleados dentro del tiempo de permanencia en el paro comprendido entre seis y doce meses donde se produce otro descenso relevante: un 13,36% que equivale a 11.569 desempleados menos respecto al mismo periodo de 2014. Además, descienden las cifras de quienes permanecían en el paro entre uno y dos años, con un decremento del 21,23%, porcentaje que significa 20.810 desempleados menos que en julio del pasado año.

En cuanto al número de los denominados *Parados de Larga Duración* se produce una reducción sobre todo dentro de la población masculina, con 12.704 hombres desempleados menos y 7.960 mujeres, cifras de decremento equivalentes a un 13% y un 6,36% respectivamente y en relación al mismo periodo del año anterior. Juntas suman una reducción del 9,28%, equivalente a 20.664 personas paradas menos entre las que permanecen desempleadas durante un tiempo superior a un año y con respecto a julio de 2014.

9. Comunidades autónomas

CC.AA	TOTAL AMBOS SEXOS	VARIACIONES			
		MES ANTERIOR		AÑO ANTERIOR	
		ABS.	REL.	ABS.	REL.
jul-15					
Andalucía	982.425	-19.319	-1,93	-37.074	-3,64
Aragón	91.804	-1.025	-1,10	-10.349	-10,13
Asturias	86.551	-2.671	-2,99	-5.836	-6,32
Baleares	54.407	-1.101	-1,98	-7.716	-12,42
Canarias	243.906	-4.317	-1,74	-24.516	-9,13
Cantabria	42.615	-593	-1,37	-4.115	-8,81
Castilla la Mancha	215.136	-89	-0,04	-21.569	-9,11
Castilla-León	189.331	-3.673	-1,90	-25.068	-11,69
Cataluña	501.785	-9.162	-1,79	-66.446	-11,69
Comun.Valenciana	473.880	-7.743	-1,61	-50.219	-9,58
Extremadura	123.119	279	0,23	-11.160	-8,31
Galicia	216.371	-12.691	-5,54	-23.908	-9,95
Madrid	454.661	-6.433	-1,40	-51.317	-10,14
Murcia	126.944	-888	-0,69	-12.157	-8,74
Navarra	42.330	-581	-1,35	-4.417	-9,45
País Vasco	153.873	-3.032	-1,93	-13.520	-8,08
Rioja, La	21.483	-539	-2,45	-3.159	-12,82
Ceuta	13.201	-529	-3,85	-207	-1,54
Melilla	12.454	79	0,64	-831	-6,26
TOTAL NACIONAL	4.046.276	-74.028	-1,80	-373.584	-8,45

Variación mensual. Durante este mes el desempleo ha descendido en todas las comunidades salvo en Extremadura y Melilla.

En términos porcentuales Galicia, Ceuta, Asturias y La Rioja registran los descensos más significativos.

En cuanto a los descensos del paro en términos absolutos Andalucía, Galicia, Cataluña y la Comunidad Valenciana son las regiones más beneficiadas.

Variación interanual. Disminuye el paro en todas las comunidades y en el conjunto de España.

El *ranking* varía si tenemos en cuenta el porcentaje relativo a la población o bien los valores absolutos. En el primer caso, La Rioja, Baleares y Cataluña encabezan la lista del decremento anual del paro, situándose estas regiones positivamente muy por encima del porcentaje de reducción del conjunto nacional. En cuanto a los resultados absolutos, Cataluña, Madrid y la Comunidad Valenciana concentran las mejores cifras de descenso del paro con relación al mes de julio de 2014.

DATOS MÁS RELEVANTES DEL PARO REGISTRADO - JULIO 2015

VARIABLES	MES ACTUAL			VARIACIÓN MENSUAL						VARIACIÓN ANUAL					
	H	M	T	Absoluta			%			Absoluta			%		
				H	M	T	H	M	T	H	M	T	H	M	T
EDAD															
16 - 19	4.610	3.649	8.259	-136	27	-109	-2,87	0,75	-1,30	-461	-151	-612	-9,09	-3,97	-6,90
20 - 24	12.922	12.407	25.329	-561	79	-482	-4,16	0,64	-1,87	-2.744	-1.563	-4.307	-17,52	-11,19	-14,53
16-24	17.532	16.056	33.588	-697	106	-591	-3,82	0,66	-1,73	-3.205	-1.714	-4.919	-15,46	-9,65	-12,77
25 - 29	16.009	20.258	36.267	-1.042	95	-947	-6,11	0,47	-2,54	-3.568	-2.356	-5.924	-18,23	-10,42	-14,04
16-29	33.541	36.314	69.855	-1.739	201	-1.538	-4,93	0,56	-2,15	-6.773	-4.070	-10.843	-16,80	-10,08	-13,44
30 - 34	19.694	27.304	46.998	-1.075	403	-672	-5,18	1,50	-1,41	-5.534	-3.543	-9.077	-21,94	-11,49	-16,19
35 - 39	25.240	34.973	60.213	-988	404	-584	-3,77	1,17	-0,96	-6.527	-4.642	-11.169	-20,55	-11,72	-15,65
40 - 44	26.697	36.762	63.459	-799	171	-628	-2,91	0,47	-0,98	-5.389	-2.768	-8.157	-16,80	-7,00	-11,39
45 - 49	28.483	35.274	63.757	-961	-71	-1.032	-3,26	-0,20	-1,59	-4.482	-1.655	-6.137	-13,60	-4,48	-8,78
50 - 54	26.267	30.901	57.168	-818	-201	-1.019	-3,02	-0,65	-1,75	-3.529	-1.129	-4.658	-11,84	-3,52	-7,53
55 - 59	26.599	29.994	56.593	-581	-223	-804	-2,14	-0,74	-1,40	-1.811	125	-1.686	-6,37	0,42	-2,89
> 60 años	16.679	19.939	36.618	-198	42	-156	-1,17	0,21	-0,42	-501	911	410	-2,92	4,79	1,13
50-64	43.278	49.933	93.211	-779	-181	-960	-1,77	-0,36	-1,02	-2.312	1.036	-1.276	-5,07	2,12	-1,35
NIVEL FORMATIVO															
Analfabetos / Sin est.	3.444	3.576	7.020	-105	-79	-184	-2,96	-2,16	-2,55	-566	-149	-715	-14,11	-4,00	-9,24
'Est. primarios	18.943	17.346	36.289	-777	-448	-1.225	-3,94	-2,52	-3,27	-2.462	-512	-2.974	-11,50	-2,87	-7,57
'Est. primarios completos'	39.827	39.825	79.652	-1.978	-729	-2.707	-4,73	-1,80	-3,29	-4.494	662	-3.832	-10,14	1,69	-4,59
Est. Sec.. FP	10.481	17.959	28.440	-778	-1.153	-1.931	-6,91	-6,03	-6,36	-1.877	-1.350	-3.227	-15,19	-6,99	-10,19
Est. Sec. Educ. general	98.047	113.362	211.409	-4.727	-2.387	-7.114	-4,60	-2,06	-3,26	-19.813	-10.654	-30.467	-16,81	-8,59	-12,60
Est. Postsec. FP superior	9.396	14.993	24.389	-215	197	-18	-2,24	1,33	-0,07	-1.903	-1.014	-2.917	-16,84	-6,33	-10,68
Est. Postsec. 1º ciclo	5.860	13.699	19.559	281	2.089	2.370	5,04	17,99	13,79	-1.453	-1.600	-3.053	-19,87	-10,46	-13,50
Est. Postsec. 2º y 3er	15.943	28.250	44.193	1.029	2.951	3.980	6,90	11,66	9,90	-2.134	-2.794	-4.928	-11,81	-9,00	-10,03
Otros	1.259	2.451	3.710	111	285	396	9,67	13,16	11,95	156	640	796	14,14	35,34	27,32
ACTIVIDAD ECONÓMICA															
A. Agricultura	2.740	1.282	4.022	-183	-30	-213	-6,26	-2,29	-5,03	-281,00	-13,00	-294,00	-9,30	-1,00	-6,81
B. Ind. extractivas	298	244	542	-9	-7	-16	-2,93	-2,79	-2,87	-77	-40	-117	-20,53	-14,08	-17,75
C. I. Manufactu.	14.912	12.502	27.414	-743	-252	-995	-4,75	-1,98	-3,50	-4.241	-1.446	-5.687	-22,14	-10,37	-17,18
D. En. El., gas, vap. y a.a	144	95	239	-4	2	-2	-2,70	2,15	-0,83	-28	-15	-43	-16,28	-13,64	-15,25
E. Agua, sa., re. y des.	2.046	1.976	4.022	-194	-97	-291	-8,66	-4,68	-6,75	-512	-589	-1.101	-20,02	-22,96	-21,49
Industria	17.400	14.817	32.217	-950	-354	-1.304	-5,18	-2,33	-3,89	-4.858	-2.090	-6.948	-21,83	-12,36	-17,74
F. Construcción	40.542	7.041	47.583	-2.467	-115	-2.582	-5,74	-1,61	-5,15	-9.869	-973	-10.842	-19,58	-12,14	-18,56
G... Vehí. de motor	24.240	36.003	60.243	-920	-550	-1.470	-3,66	-1,50	-2,38	-3.524	-2.411	-5.935	-12,69	-6,28	-8,97
H. Tra., almacenamiento	10.964	5.934	16.898	-515	-237	-752	-4,49	-3,84	-4,26	-2.254	-817	-3.071	-17,05	-12,10	-15,38
I. Hostelería	14.489	23.765	38.254	-322	-223	-545	-2,17	-0,93	-1,40	-1.162	-1.021	-2.183	-7,42	-4,12	-5,40
J. I. Y comunicaciones	7.830	8.464	16.294	-65	167	102	-0,82	2,01	0,63	-1.821	-1.171	-2.992	-18,87	-12,15	-15,51
K. Act. Fin. Y seg.	1.969	3.066	5.035	23	13	36	1,18	0,43	0,72	-234	-128	-362	-10,62	-4,01	-6,71
L. Act. Inmobiliarias	1.279	1.965	3.244	-35	7	-28	-2,66	0,36	-0,86	-96	-125	-221	-6,98	-5,98	-6,38
M. Act. Pro., ci. Y tec.	24.406	37.040	61.446	-590	-134	-724	-2,36	-0,36	-1,16	-5.587	-4.683	-10.270	-18,63	-11,22	-14,32
N. Act. Ad. Y serv aux.	26.544	41.025	67.569	-1.535	-602	-2.137	-5,47	-1,45	-3,07	-2.850	-1.815	-4.665	-9,70	-4,24	-6,46
O. A.P. y def.; SS.	4.153	7.866	12.019	-79	175	96	-1,87	2,28	0,81	-957	-1.189	-2.146	-18,73	-13,13	-15,15
P. Educación	4.453	14.111	18.564	1.096	4.070	5.166	32,65	40,53	38,56	-451	-628	-1.079	-9,20	-4,26	-5,49
Q. Act. Sanit. Y serv. soc.	2.536	13.061	15.597	-328	-1.418	-1.746	-11,45	-9,79	-10,07	-122	-347	-469	-4,59	-2,59	-2,92
R. Act. Art., rec. Y entr.	3.925	4.486	8.411	83	213	296	2,16	4,98	3,65	-319	-176	-495	-7,52	-3,78	-5,56
S. Otros servicios	3.859	9.005	12.864	-125	11	-114	-3,14	0,12	-0,88	-281	-502	-783	-6,79	-5,28	-5,74
T. Act de los hogares...	1.869	6.346	8.215	-288	-143	-431	-13,35	-2,20	-4,98	41	1.216	1.257	2,24	23,70	18,07
U. Orga. Y org. extrat.	92	147	239	-7	-10	-17	-7,07	-6,37	-6,64	-7	-19	-26	-7,07	-11,45	-9,81
Servicios.	132.608	212.284	344.892	-3.607	1.339	-2.268	-2,65	0,63	-0,65	-19.624	-13.816	-33.440	-12,89	-6,11	-8,84
S/E anterior	9.910	16.037	25.947	48	-114	-66	0,49	-0,71	-0,25	86	121	207	0,88	0,76	0,80
OCUPACIÓN															
0. Ocupaciones milit.	102	23	125	-4	-6	-10	-3,77	-20,69	-7,41	-57	-40	-97	-35,85	-63,49	-43,69
1. Direct. Gerentes	5.434	2.512	7.946	1	56	57	0,02	2,28	0,72	-759	-290	-1.049	-12,26	-10,35	-11,66
2. Técnicos prof. Cient.	23.188	37.227	60.415	1.353	5.106	6.459	6,20	15,90	11,97	-3.347	-2.972	-6.319	-12,61	-7,39	-9,47
3. Téc. Prof. Apoyo	22.125	19.161	41.286	-252	417	165	-1,13	2,22	0,40	-4.144	-1.726	-5.870	-15,78	-8,26	-12,45
4. Empleados admin.	12.977	53.003	65.980	-378	-416	-794	-2,83	-0,78	-1,19	-2.122	-4.915	-7.037	-14,05	-8,49	-9,64
5. Trab. serv. rest. ...	28.162	69.208	97.370	-1.120	-2.150	-3.270	-3,82	-3,01	-3,25	-2.333	-3.440	-5.773	-7,65	-4,74	-5,60
6. Trab. cualif. agric.	3.709	1.286	4.995	-227	-49	-276	-5,77	-3,67	-5,24	-384	-94	-478	-9,38	-6,81	-8,73
7. Artesan. trab ind.	55.348	3.765	59.113	-3.587	-99	-3.686	-6,09	-2,56	-5,87	-13.284	-438	-13.722	-19,36	-10,42	-18,84
8. Operad. Instalad.	17.268	4.013	21.281	-1.046	-118	-1.164	-5,71	-2,86	-5,19	-3.823	-383	-4.206	-18,13	-8,71	-16,50
9. Ocup. Element.	34.887	61.263	96.150	-1.899	-2.015	-3.914	-5,16	-3,18	-3,91	-4.293	-2.473	-6.766	-10,96	-3,88	-6,57
TIEMPO DE INSCRIPCIÓN															
< 3 meses	59.135	65.316	124.451	1.862	7.983	9.845	3,25	13,92	8,59	-6.735	-2.491	-9.226	-10,22	-3,67	-6,90
> 3 = 6 meses	25.263	27.901	53.164	-4.450	-5.027	-9.477	-14,98	-15,27	-15,13	-6.437	-3.421	-9.858	-20,31	-10,92	-15,64
> 6 = 12 meses	33.932	41.067	74.999	-1.891	-852	-2.743	-5,28	-2,03	-3,53	-8.670	-2.899	-11.569	-20,35	-6,59	-13,36
1 - 2 años	34.578	42.651	77.229	-1.439	-822	-2.261	-4,00	-1,89	-2,84	-11.404	-9.406	-20.810	-24,80	-18,07	-21,23
2 - 3 años	17.967	25.068	43.035	-895	-501	-1.396	-4,74	-1,96	-3,14	-4.530	-3.687	-8.217	-20,14	-12,82	-16,03
3 - 4 años	11.858	17.009	28.867	-421	-193	-614	-3,43	-1,12	-2,08	-167	1.157	990	-1,39	7,30	3,55
> 4 años	20.467	32.449	52.916	75	138	213	0,37	0,43	0,40	3.397	3.976	7.373	19,90	13,96	16,19
Total	203.200	251.461	454.661	-7.159	726	-6.433	-3,40	0,29	-1,40	-34.546	-16.771	-51.317	-14,53	-6,25	-10,14

Claves del mes

- ✓ **Madrid mantiene su liderazgo en contratación estable, con una diferencia de seis puntos superior a la media nacional.**
- ✓ **Los contratos registrados en la Comunidad de Madrid en este mes de julio han sido 205.527 nuevos contratos.**
- ✓ **El número de contratos indefinidos firmados en julio ascendió a 27.047 lo que representa el 13,2% del total de los realizados en este periodo en la Comunidad. Este porcentaje se sitúa en seis puntos por encima de la media nacional (6,9%) muy por encima de otras comunidades autónomas.**
- ✓ **Desde el principio de año se han registrado 1.224.856 contratos, de los que 198.537 son indefinidos.**

Sexo y modalidades de contratación

Este mes, la contratación en Madrid, mantiene la tendencia del pasado mes, y vuelve a experimentar un ligero ascenso que se cifra en 2.021 contratos más que el mes anterior. Este hecho también se ha producido en el total nacional.

En cuanto a la distribución de contratos entre hombres y mujeres, se observa un predominio de la contratación masculina con el 54% frente al 46% de contratos alcanzado en el grupo de mujeres.

Del total de **contratos indefinidos** realizados, la modalidad de *Indefinido ordinario*, es la más frecuente. Su distribución en porcentajes relativos, señala un predominio de la contratación masculina cuando se realiza a tiempo completo, con el 59,5% de contratos, frente al 40,5% de contratación femenina. Mientras que a tiempo parcial, favorece la contratación femenina con el 59% respecto al 41% que obtiene el grupo masculino.

La modalidad de contrato *Indefinido fomento de empleo*, favorece la contratación masculina con el 60%, frente al 40% de contratación femenina, cuando se realiza a tiempo completo. A tiempo parcial, este mes también predomina la contratación del grupo de hombres con el 55%, frente al 45% de contratación masculina.

Los contratos *transformados en indefinidos*, mantienen la tendencia habitual de favorecer la contratación masculina cuando se realizan a tiempo completo (58%), mientras que cuando se celebran a tiempo parcial promueve la contratación de mujeres que alcanza el 42% de contratos.

En cuanto a la edad, las transformaciones en indefinidos fomentan la contratación de personas entre 30-44 años.

La modalidad de contratación a *Fijo discontinuo*, este mes favorece la contratación masculina con el 52%, frente al 48% de contratos realizado en el grupo de mujeres.

En relación al **tipo de jornada**, las contrataciones efectuadas a tiempo parcial, se dirigen mayoritariamente al colectivo de mujeres. También hay que señalar que los contratos de

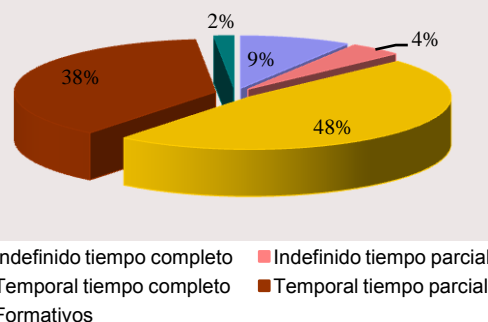
Interinidad, reflejan que la mujer es el principal destinatario de esta modalidad respecto al grupo de hombres.

En cuanto a la **contratación temporal**, la modalidad más frecuente y habitual se refiere al contrato de *Obra o servicio*, que a tiempo completo presenta una distribución del 69% de contratación masculina frente al 31% de contratación femenina. Mientras que a tiempo parcial, como viene siendo habitual, favorece la contratación femenina con el 52% de contratos, frente al 48% de contratación alcanzado en el grupo hombres.

En la modalidad *Eventual por circunstancias de la producción*, a tiempo completo, predomina la contratación masculina con el 60%, respecto a la femenina con el 40% de contratos, mientras que a tiempo parcial se invierte esta tendencia, predominando la contratación femenina que alcanza el 53% frente al 47% de contratos en el grupo de hombres (ver Tabla 1 de Anexo contratos).

Sexo	Julio 15'	TOTAL Contratación
Hombre	111.709	205.527
Mujer	93.818	

DISTRIBUCION POR TIPO DE CONTRATO. Julio 2015



Nivel formativo alcanzado

De la mayor parte de los contratos realizados (casi la mitad), se concentran en personas con una cualificación académica de E.S.O. ó estudios equivalentes, seguida de enseñanzas universitarias y de las enseñanzas secundarias no obligatorias (Bachillerato y Formación Profesional). (Ver tabla 6 de anexo contratos)

El nivel formativo cuyo porcentaje de contratación estable es más elevado, es el universitario (24,5%), y en menor medida, en todos aquellos en los que el trabajador posee cierta especialización.

Edad

El mayor volumen de contratos del mes de julio se sigue efectuando en el grupo de personas comprendidas entre 20 y 34 años.

La contratación estable se desplaza, sin embargo, hacia una mayor edad, la comprendida en el intervalo entre los 25 y 39 años.

Edad	Contratación Indefinida	Contratación Temporal
< 25 años	3.860	40.515
25-29 años	5.360	32.786
30-44 años	12.481	70.693
45-54 años	4.007	26.471
> 55 años	1.339	8.051

El grupo de jóvenes (16-29 años) tiene un mayor protagonismo en el sector servicios que en las demás actividades, el grupo de edad intermedia cobra el mayor protagonismo en el sector de la construcción y a edades más altas son más relevantes en la industria. (ver Tabla 5 de Anexo contratos)

Ocupación

Se mantiene la tendencia habitual de los grandes grupos de ocupación con mayor volumen de contratación, con escasa variación, que en este mes de julio han sido:

Grandes Grupos de Ocupación	Abs.	%
Trabajadores de servicios de restauración y comercio	42.818	20,83
Trabajadores no cualificados en servicios (excepto transportes)	31.508	15,33
Peones de agricultura, pesca, construc., ind.Manufact y transport	23.993	11,67
Técnicos y profesionales de apoyo	20.898	10,17

Las ocupaciones que en términos relativos presentan más contratación estable, corresponden a:

Directores y gerentes con el 60%, *Ocupaciones militares* con el 43%, *Otros técnicos profesionales científicos e intelectuales* con el 28%, *Empleados de oficina que no atienden al público* con el 19%, *Conductores y Operadores de maquinaria móvil y Trabajadores cualificados de sectores agrícolas, ganadero, forestal y pesquero* con el 17% cada una, *Técnicos y profesionales de apoyo* y *Empleados de oficina que atienden al público* con el 15% cada una, *Trabajadores no cualificados en servicios (excepto transportes)* y *Trabajadores de servicios de restauración y comercio* con el 14% cada una, *Trabajadores cualificados de industrias manufactureras, excepto operadores de instalaciones y máquinas* con el 13%, *Otros Técnicos y profesionales científicos e intelectuales* con el 10%, *Trabajadores cualificados de construcción excepto operadores de máquinas y Operadores de instalaciones y maquinaria fijas y montadores* con el 8% cada una, *Trabajadores de servicios de salud y cuidados de las personas* con el 7% cada una (Ver 3 anexo contratos)

Actividad económica

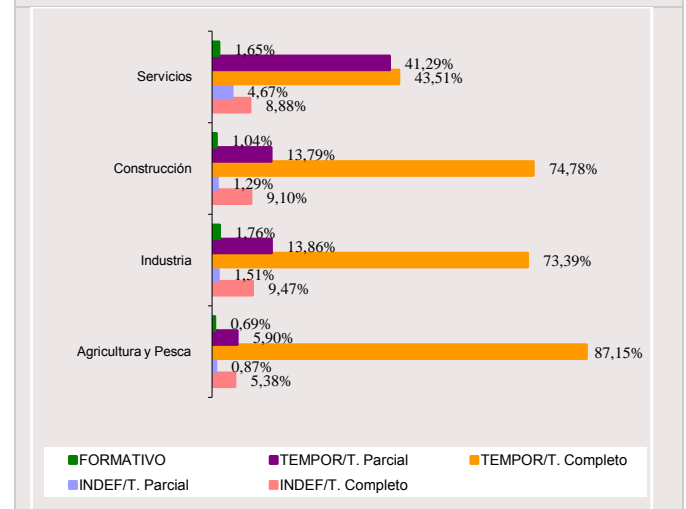
El sector Servicios sigue siendo el que mayor volumen de contrataciones registra en julio (comportamiento que responde a la estructura económica madrileña), seguida de Construcción y el sector de Industria, mientras que Agricultura obtiene el menor peso representativo como se indica en los valores de la tabla:

Sector Económico	Contratación %
Agricultura	0,28
Industria	5,53
Construcción	7,26
Servicios	86,93

Respecto a la calidad y estabilidad en el empleo, este mes el sector de Servicios se sitúa en primer lugar con el 14%, seguido de Industria y Construcción con el 11% y 10% respectivamente.

Como el mes anterior, la actividad con mayor nivel de contratación, vuelve a ser *Hostelería* con el 15%, (que se sitúa en primer lugar) seguida de *Actividades administrativas y servicios auxiliares* con el 16% y *Comercio* con el 12% respectivamente.

DISTRIBUCION DE SECTORES ECONOMICOS POR TIPO DE CONTRATO. Julio 2015



Por otro lado, algunas secciones con menor representación en el volumen total de la contratación han sido, sin embargo, las que han promovido en cifras relativas un mayor porcentaje de contratación indefinida y, por tanto, han generado más empleo estable. Son las siguientes:

Suministro de energía eléctrica, gas, agua, vapor y aire acondicionado con el 42%, *Actividades Inmobiliarias* con el 35%, *Industrias extractivas* con el 32%, *Actividades financieras y de seguros* con el 27%, *Comercio al por mayor y al por menor reparación de vehículos de motor y motocicletas* con el 21%, *Información y comunicaciones* y *Actividades profesionales científicas y técnicas* con el 18% cada una, *Hostelería* con el 14%, *Industrias manufactureras* con el 12%, *Transporte y almacenamiento* con el 9%, *Educación* con el 8% *Actividades sanitarias y servicios sociales* y *Actividades administrativas y servicios auxiliares* y *Actividades sanitarias y servicios sociales* con el 6% cada una. ((Ver tabla 2 de anexo).

Duración de la contratación temporal

Del total de contratos temporales realizados este mes el 36% son de duración indeterminada, lo que encuentra su correspondencia con los contratos efectuados en la modalidad de obra o servicio que por su propia naturaleza no permite especificar el tipo de duración en la mayoría de los casos.

Asimismo, la mitad de la contratación generada equivalente al 54%, recae en contratos con una duración inferior a tres meses, mientras que el 10% restante se corresponde con una duración superior a tres meses (ver tabla 4 de anexos contratos).

Indeterminado	< 3 meses	> 3 meses	Total
63.673	96.921	17.886	178.480

Comunidades Autónomas

Del volumen de la contratación nacional, las comunidades que registran el mayor número de contratos corresponden a Andalucía con el 20% de contratos, seguida de Cataluña y Madrid con el 16% y 14% respectivamente y la Comunidad Valenciana con el 10%. Sin embargo, entre estas cuatro autonomías hay que destacar que Andalucía con el 10% y la Comunidad Valenciana con el 9%, son las comunidades autónomas que menor nivel de contratación indefinida presentan. Mientras que Cataluña y Madrid con el 23% y 22% respectivamente, son las autonomías que más empleo estable generan. Respecto al peso de la contratación indefinida en cada comunidad, Madrid tiene el porcentaje más elevado de España, y se sitúa a la cabeza de todas con el 13%, por tanto, seis puntos superior a la media nacional, que se sitúa en 6,9%, confirmando su liderazgo en materia de contratación estable.

En julio, la evolución de la contratación a nivel nacional, ha experimentado un significativo aumento que se cifra en torno a 69.596 contratos más respecto que al pasado mes.

(Ver tabla 7 de Anexo contratos).

Contratación a extranjeros

La contratación realizada a trabajadores extranjeros, representa el 17% de los contratos firmados en la Comunidad de Madrid, lo que supone que uno de cada seis contratos ha correspondido a este grupo. Según zonas geográficas, la contratación, este mes, se ha efectuado mayoritariamente a personas procedentes de los países europeos pertenecientes al Espacio Económico Europeo con el 33%, seguida de América del Sur con el 32% y en tercer lugar, con un 7% las personas originarias de África Septentrional. En relación al sexo, la contratación masculina obtiene un ligero predominio sobre la femenina con el 55% de contratos frente al 45% al grupo de mujeres. En cuanto a las edades, el 51% de los extranjeros empleados tiene entre 30 y 44 años, seguido de los menores de 30 años (Tabla 7 de Anexo contratos).

Por sectores productivos, la mayoría de los contratos suscritos se han generado en el sector Servicios con el 82%, seguido de Construcción con el 14%, Industria con el 4% y Agricultura y Pesca con el 0,52%. Hay que indicar que en cada uno de los sectores económicos, los porcentajes más altos de contratación siguen teniendo como principal protagonista a extranjeros del Espacio Económico Europeo seguido de América del Sur, (ver Tabla 8 de anexos contratos).

SEXO		
Hombre	Mujer	Total
18.759	15.286	34.044

SECTORES				
Agricultura	Industria	Construcción	Servicios	Total
177	1.259	4.669	27.939	34.044

RASGOS MÁS RELEVANTES DE LA CONTRATACION REGISTRADA

(Cuadro resumen)

CONTRATACION	MADRID						
	Mes actual			INDEFINIDOS		TEMPORALES	
	Hombres	Mujeres	Total	Absoluta	%	Absoluta	%
Grupos de edad	111.709	93.818	205.527	27.047	100	178.480	100
< 25 años	22.421	21.954	44.375	3.860	14,27	40.515	22,70
25-29 años	19.953	18.193	38.146	5.360	19,82	32.786	18,37
30-44 años	47.289	35.885	83.174	12.481	46,15	70.693	39,61
45-54 años	16.818	13.660	30.478	4.007	14,81	26.471	14,83
> 55 años	5.228	4.126	9.354	1.339	4,95	8.015	4,49
Actividad económica	111.709	93.818	205.527	27.047	100	178.480	100
Agricultura	459	117	576	36	0,13	540	0,30
Industria	8.546	2.814	11.360	1.248	4,61	10.112	5,67
Construcción	13.983	944	14.927	1.551	5,73	13.376	7,49
Servicios	88.721	89.943	178.664	24.212	89,52	154.452	86,54
Nivel formativo alcanzado	111.709	93.818	205.527	27.047	100	178.480	100
Sin estudios	6.109	4.608	10.717	1.043	3,86	9.674	5,42
Estudios primarios	21.339	14.424	35.763	4.504	16,65	31.259	17,51
Certificado de escolar. o equiv.	5.922	3.156	9.078	813	3,01	8.265	4,63
F.P.1 o Equivalente	109	169	278	31	0,11	247	0,14
Graduado Escolar o Equiv.	26.154	17.385	43.539	4.954	18,32	38.585	21,62
F.P.2 o Equivalente	12.204	11.212	23.416	2.566	9,49	20.850	11,68
E.S.O. o Equivalente	27.117	25.776	52.893	5.161	19,08	47.732	26,74
Título Univers. de Grado Medio	10.632	12.976	23.608	5.756	21,28	17.852	10,00
Título Univers. de Grado Medio	2.021	2.713	4.734	1.169	4,32	3.565	2,00
Desconocido	102	1.399	1.501	1.050	3,88	451	0,25
Grandes grupos de ocupación*	111.709	93.818	205.527	27.047	100	178.480	100
Ocupaciones militares	16	7	23	10	0,04	13	0,01
Dirección de las empresas y de*	661	363	1.024	619	2,29	405	0,23
Técnicos y profesionales cient.*	9.992	10.923	20.915	4.321	15,98	16.594	9,30
Técnicos y profesionales de*	11.941	8.957	20.898	3.217	11,89	17.681	9,91
Empleados de tipo administrativo	7.451	12.777	20.228	3.414	12,62	16.814	9,42
Trabajadores de los servicios de*	29.831	32.426	62.257	7.382	27,29	54.875	30,75
Trabajadores cualificados en*	324	58	382	66	0,24	316	0,18
Artesanos y trabajadores*	14.579	1.126	15.705	1.615	5,97	14.090	7,89
Operadores de instalaciones y*	7.761	833	8.594	1.179	4,36	7.415	4,15
Ocupaciones elementales	29.153	26.348	55.501	5.224	19,31	50.277	28,17

* Notas aclaratorias.

Dirección de empresas y administraciones públicas

Técnicos y profesionales científicos e intelectuales.

Técnicos y profesionales de apoyo.

Trabajadores de los servicios de restauración, personales, protección y comercio.

Trabajadores cualificados en la agricultura y en la pesca.

Artesanos y trabajadores cualificados de industrias manufactureras, construcción, minería, excepto operadores de instalaciones y maquinaria .

Operadores de instalaciones y maquinaria y montadores.

Tabla 1. COMUNIDADES AUTÓNOMAS. JULIO 2015

COMUNIDADES AUTÓNOMAS	PARO REGISTRADO	VARIACIÓN MENSUAL		VARIACIÓN ANUAL	
		Absoluta	%	Absoluta	%
AMBOS SEXOS					
Andalucía	982.425	-19.319	-1,93	-37.074	-3,64
Aragón	91.804	-1.025	-1,10	-10.349	-10,13
Asturias	86.551	-2.671	-2,99	-5.836	-6,32
Baleares	54.407	-1.101	-1,98	-7.716	-12,42
Canarias	243.906	-4.317	-1,74	-24.516	-9,13
Cantabria	42.615	-593	-1,37	-4.115	-8,81
Castilla la Mancha	215.136	-89	-0,04	-21.569	-9,11
Castilla-León	189.331	-3.673	-1,90	-25.068	-11,69
Cataluña	501.785	-9.162	-1,79	-66.446	-11,69
Comun.Valenciana	473.880	-7.743	-1,61	-50.219	-9,58
Extremadura	123.119	279	0,23	-11.160	-8,31
Galicia	216.371	-12.691	-5,54	-23.908	-9,95
Madrid	454.661	-6.433	-1,40	-51.317	-10,14
Murcia	126.944	-888	-0,69	-12.157	-8,74
Navarra	42.330	-581	-1,35	-4.417	-9,45
País Vasco	153.873	-3.032	-1,93	-13.520	-8,08
Rioja, La	21.483	-539	-2,45	-3.159	-12,82
Ceuta	13.201	-529	-3,85	-207	-1,54
Melilla	12.454	79	0,64	-831	-6,26
Total Nacional	4.046.276	-74.028	-1,80	-373.584	-8,45
HOMBRES					
Andalucía	453.345	-6.642	-1,44	-33.833	-6,94
Aragón	40.964	-1.073	-2,55	-7.381	-15,27
Asturias	40.379	-1.202	-2,89	-4.085	-9,19
Baleares	26.706	-63	-0,24	-4.874	-15,43
Canarias	113.628	-2.824	-2,43	-15.251	-11,83
Cantabria	20.637	-266	-1,27	-3.187	-13,38
Castilla la Mancha	90.600	-851	-0,93	-15.838	-14,88
Castilla-León	83.842	-2.278	-2,65	-16.652	-16,57
Cataluña	232.458	-8.009	-3,33	-43.512	-15,77
Comun.Valenciana	212.007	-4.360	-2,02	-33.795	-13,75
Extremadura	52.301	872	1,70	-6.866	-11,60
Galicia	98.600	-6.611	-6,28	-16.249	-14,15
Madrid	203.200	-7.159	-3,40	-34.546	-14,53
Murcia	55.633	-280	-0,50	-9.603	-14,72
Navarra	18.616	-399	-2,10	-2.992	-13,85
País Vasco	70.784	-1.949	-2,68	-8.777	-11,03
Rioja, La	9.524	-236	-2,42	-2.182	-18,64
Ceuta	5.555	-236	-4,08	-171	-2,99
Melilla	5.364	11,00	0	-385,00	-7
Total Nacional	1.834.143	-43.555	-2,32	-260.179	-12,42
MUJERES					
Andalucía	529.080	-12.677	-2,34	-3.241	-0,61
Aragón	50.840	48	0,09	-2.968	-5,52
Asturias	46.172	-1.469	-3,08	-1.751	-3,65
Baleares	27.701	-1.038	-3,61	-2.842	-9,30
Canarias	130.278	-1.493	-1,13	-9.265	-6,64
Cantabria	21.978	-327	-1,47	-928	-4,05
Castilla la Mancha	124.536	762	0,62	-5.731	-4,40
Castilla-León	105.489	-1.395	-1,31	-8.416	-7,39
Cataluña	269.327	-1.153	-0,43	-22.934	-7,85
Comun.Valenciana	261.873	-3.383	-1,28	-16.424	-5,90
Extremadura	70.818	-593	-0,83	-4.294	-5,72
Galicia	117.771	-6.080	-4,91	-7.659	-6,11
Madrid	251.461	726	0,29	-16.771	-6,25
Murcia	71.311	-608	-0,85	-2.554	-3,46
Navarra	23.714	-182	-0,76	-1.425	-5,67
País Vasco	83.089	-1.083	-1,29	-4.743	-5,40
Rioja, La	11.959	-303	-2,47	-977	-7,55
Ceuta	7.646	-293	-3,69	-36	-0,47
Melilla	7.090	68	0,97	-446	-5,92
Total Nacional	2.212.133	-30.473	-1,36	-113.405	-4,88

TABLA 2. SEXO por edad, nivel formativo, acti. económica, ocupación y tiempo de inscripción. jul-15

VARIABLES	MES ACTUAL			VARIACIÓN MENSUAL						VARIACIÓN ANUAL					
	H	M	T	Absoluta			%			Absoluta			%		
				H	M	T	H	M	T	H	M	T	H	M	T
EDAD															
16 - 19	4.610	3.649	8.259	-136	27	-109	-2,87	0,75	-1,30	-461	-151	-612	-9,09	-3,97	-6,90
20 - 24	12.922	12.407	25.329	-561	79	-482	-4,16	0,64	-1,87	-2.744	-1.563	-4.307	-17,52	-11,19	-14,53
16-24	17.532	16.056	33.588	-697	106	-591	-3,82	0,66	-1,73	-3.205	-1.714	-4.919	-15,46	-9,65	-12,77
25 - 29	16.009	20.258	36.267	-1.042	95	-947	-6,11	0,47	-2,54	-3.568	-2.356	-5.924	-18,23	-10,42	-14,04
16 - 29	33.541	36.314	69.855	-1.739	201	-1.538	-4,93	0,56	-2,15	-6.773	-4.070	-10.843	-16,80	-10,08	-13,44
30 - 34	19.694	27.304	46.998	-1.075	403	-672	-5,18	1,50	-1,41	-5.534	-3.543	-9.077	-21,94	-11,49	-16,19
35 - 39	25.240	34.973	60.213	-988	404	-584	-3,77	1,17	-0,96	-6.527	-4.642	-11.169	-20,55	-11,72	-15,65
40 - 44	26.697	36.762	63.459	-799	171	-628	-2,91	0,47	-0,98	-5.389	-2.768	-8.157	-16,80	-7,00	-11,39
45 - 49	28.483	35.274	63.757	-961	-71	-1.032	-3,26	-0,20	-1,59	-4.482	-1.655	-6.137	-13,60	-4,48	-8,78
50 - 54	26.267	30.901	57.168	-818	-201	-1.019	-3,02	-0,65	-1,75	-3.529	-1.129	-4.658	-11,84	-3,52	-7,53
55 - 59	26.599	29.994	56.593	-581	-223	-804	-2,14	-0,74	-1,40	-1.811	125	-1.686	-6,37	0,42	-2,89
> 60 años	16.679	19.939	36.618	-198	42	-156	-1,17	0,21	-0,42	-501	911	410	-2,92	4,79	1,13
50-64	43.278	49.933	93.211	-779	-181	-960	-1,77	-0,36	-1,02	-2.312	1.036	-1.276	-5,07	2,12	-1,35
NIVEL FORMATIVO															
Analfabetos / Sin est.	3.444	3.576	7.020	-105	-79	-184	-2,96	-2,16	-2,55	-566	-149	-715	-14,11	-4,00	-9,24
'Est. primarios	18.943	17.346	36.289	-777	-448	-1.225	-3,94	-2,52	-3,27	-2.462	-512	-2.974	-11,50	-2,87	-7,57
'Est. primarios completos'	39.827	39.825	79.652	-1.978	-729	-2.707	-4,73	-1,80	-3,29	-4.494	662	-3.832	-10,14	1,69	-4,59
Est. Sec. FP	10.481	17.959	28.440	-778	-1.153	-1.931	-6,91	-6,03	-6,36	-1.877	-1.350	-3.227	-15,19	-6,99	-10,19
Est. Sec. Educ. general	98.047	113.362	211.409	-4.727	-2.387	-7.114	-4,60	-2,06	-3,26	-19.813	-10.654	-30.467	-16,81	-8,59	-12,60
Est. Postsec. FP superior	9.396	14.993	24.389	-215	197	-18	-2,24	1,33	-0,07	-1.903	-1.014	-2.917	-16,84	-6,33	-10,68
Est. Postsec. 1º ciclo	5.860	13.699	19.559	281	2.089	2.370	5,04	17,99	13,79	-1.453	-1.600	-3.053	-19,87	-10,46	-13,50
Est. Postsec. 2º y 3er	15.943	28.250	44.193	1.029	2.951	3.980	6,90	11,66	9,90	-2.134	-2.794	-4.928	-11,81	-9,00	-10,03
Otros	1.259	2.451	3.710	111	285	396	9,67	13,16	11,95	156	640	796	14,14	35,34	27,32
ACTIVIDAD ECONOMICA															
A. Agricultura	2.740	1.282	4.022	-183	-30	-213	-6,26	-2,29	-5,03	-281,00	-13,00	-294,00	-9,30	-1,00	-6,81
B. Ind. extractivas	298	244	542	-9	-7	-16	-2,93	-2,79	-2,87	-77	-40	-117	-20,53	-14,08	-17,75
C. I. Manufactu.	14.912	12.502	27.414	-743	-252	-995	-4,75	-1,98	-3,50	-4.241	-1.446	-5.687	-22,14	-10,37	-17,18
D. En. El., gas, vap. y a.a	144	95	239	-4	2	-2	-2,70	2,15	-0,83	-28	-15	-43	-16,28	-13,64	-15,25
E. Agua, sa., re. y des.	2.046	1.976	4.022	-194	-97	-291	-8,66	-4,68	-6,75	-512	-589	-1.101	-20,02	-22,96	-21,49
Industria	17.400	14.817	32.217	-950	-354	-1.304	-5,18	-2,33	-3,89	-4.858	-2.090	-6.948	-21,83	-12,36	-17,74
F. Construcción	40.542	7.041	47.583	-2.467	-115	-2.582	-5,74	-1,61	-5,15	-9.869	-973	-10.842	-19,58	-12,14	-18,56
G. Veh. de motor	24.240	36.003	60.243	-920	-550	-1.470	-3,66	-1,50	-2,38	-3.524	-2.411	-5.935	-12,69	-6,28	-8,97
H. Tra., almacenamiento	10.964	5.934	16.898	-515	-237	-752	-4,49	-3,84	-4,26	-2.254	-817	-3.071	-17,05	-12,10	-15,38
I. Hostelería	14.489	23.765	38.254	-322	-223	-545	-2,17	-0,93	-1,40	-1.162	-1.021	-2.183	-7,42	-4,12	-5,40
J. I. Y comunicaciones	7.830	8.464	16.294	-65	167	102	-0,82	2,01	0,63	-1.821	-1.171	-2.992	-18,87	-12,15	-15,51
K. Act. Fin. Y seq.	1.969	3.066	5.035	23	13	36	1,18	0,43	0,72	-234	-128	-362	-10,62	-4,01	-6,71
L. Act. Inmobiliarias	1.279	1.965	3.244	-35	7	-28	-2,66	0,36	-0,86	-96	-125	-221	-6,98	-5,98	-6,38
M. Act. Pro., ci. Y tec.	24.406	37.040	61.446	-590	-134	-724	-2,36	-0,36	-1,16	-5.587	-4.683	-10.270	-18,63	-11,22	-14,32
N. Act. Ad. Y serv. aux.	26.544	41.025	67.569	-1.535	-602	-2.137	-5,47	-1,45	-3,07	-2.850	-1.815	-4.665	-9,70	-4,24	-6,46
O. A.P. y def.: SS.	4.153	7.866	12.019	-79	175	96	-1,87	2,28	0,81	-957	-1.189	-2.146	-18,73	-13,13	-15,15
P. Educación	4.453	14.111	18.564	1.096	4.070	5.166	32,65	40,53	38,56	-451	-628	-1.079	-9,20	-4,26	-5,49
Q. Act. Sanit. Y serv. soc.	2.536	13.061	15.597	-328	-1.418	-1.746	-11,45	-9,79	-10,07	-122	-347	-469	-4,59	-2,59	-2,92
R. Act. Art., rec. Y entr.	3.925	4.486	8.411	83	213	296	2,16	4,98	3,65	-319	-176	-495	-7,52	-3,78	-5,56
S. Otros servicios	3.859	9.005	12.864	-125	11	-114	-3,14	0,12	-0,88	-281	-502	-783	-6,79	-5,28	-5,74
T. Act de los hogares...	1.869	6.346	8.215	-288	-143	-431	-13,35	-2,20	-4,98	41	1.216	1.257	2,24	23,70	18,07
U. Orq. Y orq. extrat.	92	147	239	-7	-10	-17	-7,07	-6,37	-6,64	-7	-19	-26	-7,07	-11,45	-9,81
Servicios.	132.608	212.284	344.892	-3.607	1.339	-2.268	-2,65	0,63	-0,65	-19.624	-13.816	-33.440	-12,89	-6,11	-8,84
S/E anterior	9.910	16.037	25.947	48	-114	-66	0,49	-0,71	-0,25	86	121	207	0,88	0,76	0,80
OCUPACIÓN															
0. Ocupaciones milit.	102	23	125	-4	-6	-10	-3,77	-20,69	-7,41	-57	-40	-97	-35,85	-63,49	-43,69
1. Direct. Gerentes	5.434	2.512	7.946	1	56	57	0,02	2,28	0,72	-759	-290	-1.049	-12,26	-10,35	-11,66
2. Técnicos prof. Cient.	23.188	37.227	60.415	1.353	5.106	6.459	6,20	15,90	11,97	-3.347	-2.972	-6.319	-12,61	-7,39	-9,47
3. Téc. Prof. Apoyo	22.125	19.161	41.286	-252	417	165	-1,13	2,22	0,40	-4.144	-1.726	-5.870	-15,78	-8,26	-12,45
4. Empleados admin.	12.977	53.003	65.980	-378	-416	-794	-2,83	-0,78	-1,19	-2.122	-4.915	-7.037	-14,05	-8,49	-9,64
5. Trab. serv. rest. ...	28.162	69.208	97.370	-1.120	-2.150	-3.270	-3,82	-3,01	-3,25	-2.333	-3.440	-5.773	-7,65	-4,74	-5,60
6. Trab. cualif. agric.	3.709	1.286	4.995	-227	-49	-276	-5,77	-3,67	-5,24	-384	-94	-478	-9,38	-6,81	-8,73
7. Artesan. trab. ind.	55.348	3.765	59.113	-3.587	-99	-3.686	-6,09	-2,56	-5,87	-13.284	-438	-13.722	-19,36	-10,42	-18,84
8. Operad. Instalad.	17.268	4.013	21.281	-1.046	-118	-1.164	-5,71	-2,86	-5,19	-3.823	-383	-4.206	-18,13	-8,71	-16,50
9. Ocup. Element.	34.887	61.263	96.150	-1.899	-2.015	-3.914	-5,16	-3,18	-3,91	-4.293	-2.473	-6.766	-10,96	-3,88	-6,57
TIEMPO DE INSCRIPCIÓN															
< 3 meses	59.135	65.316	124.451	1.862	7.983	9.845	3,25	13,92	8,59	-6.735	-2.491	-9.226	-10,22	-3,67	-6,90
> 3 = 6 meses	25.263	27.901	53.164	-4.450	-5.027	-9.477	-14,98	-15,27	-15,13	-6.437	-3.421	-9.858	-20,31	-10,92	-15,64
> 6 > = 12 meses	33.932	41.067	74.999	-1.891	-852	-2.743	-5,28	-2,03	-3,53	-8.670	-2.899	-11.569	-20,35	-6,59	-13,36
1 - 2 años	34.578	42.651	77.229	-1.439	-822	-2.261	-4,00	-1,89	-2,84	-11.404	-9.406	-20.810	-24,80	-18,07	-21,23
2 - 3 años	17.967	25.068	43.035	-895	-501	-1.396	-4,74	-1,96	-3,14	-4.530	-3.687	-8.217	-20,14	-12,82	-16,03
3 - 4 años	11.858	17.009	28.867	-421	-193	-614	-3,43	-1,12	-2,08	-167	1.157	990	-1,39	7,30	3,55
> 4 años	20.467	32.449	52.916	75	138	213	0,37	0,43	0,40	3.397	3.976	7.373	19,90	13,96	16,19
Total	203.200	251.461	454.661	-7.159	726	-6.433	-3,40	0,29	-1,40	-34.546	-16.771	-51.317	-14,53	-6,25	-10,14

TABLA 3. SEXO Y EDAD. 2008-2015. Mismo mes.

PERIODO	Total P.R.	HOMBRES					MUJERES				
		Total	< 30	30-44	45-54	> =55	Total	< 30	30-44	45-54	> =55
VALORES ABSOLUTOS											
2008	268.135	123.994	33.228	47.484	21.214	22.068	144.141	27.970	62.010	30.149	24.012
2009	416.264	209.988	54.745	87.988	37.774	29.481	206.276	44.449	91.843	41.824	28.160
2010	462.720	228.195	53.728	97.991	44.503	31.973	234.525	47.930	105.721	48.859	32.015
2011	469.957	225.182	49.397	94.155	47.914	33.716	244.775	47.101	108.089	53.893	35.692
2012	522.421	253.005	50.467	104.720	58.439	39.379	269.416	48.327	117.361	62.502	41.226
2013	542.400	260.819	46.493	105.267	65.459	43.600	281.581	45.297	120.654	69.371	46.259
2014	505.978	237.746	40.314	89.081	62.761	45.590	268.232	40.384	109.992	68.959	48.897
2015	454.661	203.200	33.541	71.631	54.750	43.278	251.461	36.314	99.039	66.175	49.933
VARIACIÓN MENSUAL ABSOLUTA											
2009	-2.020	-3.637	-2.420	-1.557	82	258	1.617	25	860	518	214
2010	-8.193	-6.358	-3.363	-2.217	-582	-196	-1.835	-1.534	-93	-350	142
2011	446	-1.911	-1.749	-463	66	235	2.357	-1	1.382	559	417
2012	1.175	-1.227	-1.803	-179	396	359	2.402	-441	2.001	491	351
2013	-3.444	-5.368	-2.317	-2.466	-665	80	1.924	-717	1.160	834	647
2014	550	-3.521	124	-2.214	-1.072	-359	4.071	1.332	1.902	631	206
2015	-6.433	-7.159	-882	-7.483	66	1.140	726	-527	-4.269	2.286	3.236
VARIACIÓN MENSUAL RELATIVA											
2009	-0,48	-1,70	-4,23	-1,74	0,22	0,88	0,79	0,06	0,95	1,25	0,77
2010	-1,74	-2,71	-5,89	-2,21	-1,29	-0,61	-0,78	-3,10	-0,09	-0,71	0,45
2011	0,09	-0,84	-3,42	-0,49	0,14	0,70	0,97	0,00	1,30	1,05	1,18
2012	0,23	-0,48	-3,45	-0,17	0,68	0,92	0,90	-0,90	1,73	0,79	0,86
2013	-0,63	-2,02	-4,75	-2,29	-1,01	0,18	0,69	-1,56	0,97	1,22	1,42
2014	0,11	-1,46	0,31	-2,43	-1,68	-0,78	1,54	3,41	1,76	0,92	0,42
2015	-1,40	-3,40	-2,56	-9,46	0,12	2,71	0,29	-1,43	-4,13	3,58	6,93
VARIACIÓN ANUAL ABSOLUTA											
2008	148.129	85.994	21.517	40.504	16.560	7.413	62.135	16.479	29.833	11.675	4.148
2009	46.456	18.207	-1.017	10.003	6.729	2.492	28.249	3.481	13.878	7.035	3.855
2010	7.237	-3.013	-4.331	-3.836	3.411	1.743	10.250	-829	2.368	5.034	3.677
2011	52.464	27.823	1.070	10.565	10.525	5.663	24.641	1.226	9.272	8.609	5.534
2012	19.979	7.814	-3.974	547	7.020	4.221	12.165	-3.030	3.293	6.869	5.033
2013	-36.422	-23.073	-6.179	-16.186	-2.698	1.990	-13.349	-4.913	-10.662	-412	2.638
2015	-51.317	-34.546	-6.773	-12.061	-13.400	-2.312	-16.771	-4.070	-8.185	-5.552	1.036
VARIACIÓN ANUAL RELATIVA											
2008	55,2	69,4	64,8	85,3	78,1	33,6	43,1	58,9	48,1	38,7	17,3
2009	11,2	8,7	-1,9	11,4	17,8	8,5	13,7	7,8	15,1	16,8	13,7
2010	1,6	-1,3	-8,1	-3,9	7,7	5,5	4,4	-1,7	2,2	10,3	11,5
2011	11,2	12,4	2,2	11,2	22,0	16,8	10,1	2,6	8,6	16,0	15,5
2012	3,8	3,1	-7,9	0,5	12,0	10,7	4,5	-6,3	2,8	11,0	12,2
2013	-6,7	-8,8	-13,3	-15,4	-4,1	4,6	-4,7	-10,8	-8,8	-0,6	5,7
2015	-10,1	-14,5	-16,8	-14,4	-19,7	-5,1	-6,3	-10,1	-7,6	-7,7	2,1

TABLA 4. ACTIVIDAD ECONÓMICA. 2008-2015. Mismo mes

	TOTAL P.R.					S/E anterior
		Agricultura	Industria	Construc.	Servicios	
VALORES ABSOLUTOS						
2008	268.135	1.545	20.212	38.331	196.890	11.157
2009	416.264	1.755	39.292	72.069	288.519	14.629
2010	462.720	2.596	40.713	74.026	325.930	19.455
2011	469.957	3.185	38.902	69.308	336.384	22.178
2012	522.421	3.720	43.442	72.214	380.174	22.871
2013	542.400	3.976	43.572	68.936	402.575	23.341
2014	505.978	4.316	39.165	58.425	378.332	25.740
2015	454.661	4.022	32.217	47.583	344.892	25.947
VARIACIÓN MENSUAL ABSOLUTA						
2008	1.199	-12	-156	393	1.340	-366
2009	-2.020	47	-1.226	-2.337	1.831	-335
2010	-8.193	-78	-1.262	-2.442	-3.906	-505
2011	446	56	-263	-1.586	2.440	-201
2012	1.175	11	-401	-1.397	3.221	-259
2013	-3.444	-46	-999	-2.473	122	-48
2014	550	-191	-942	-2.818	3.718	783
2.015	-6.433	-213	-1.304	-2.582	-2.268	-66
VARIACIÓN MENSUAL RELATIVA						
2008	0,45	-0,77	-0,77	1,04	0,69	-3,18
2009	-0,48	2,75	-3,03	-3,14	0,64	-2,24
2010	-1,74	-2,92	-3,01	-3,19	-1,18	-2,53
2011	0,09	1,79	-0,67	-2,24	0,73	-0,90
2012	0,23	0,30	-0,91	-1,90	0,85	-1,12
2013	-0,63	-1,14	-2,24	-3,46	0,03	-0,21
2014	0,11	-4,24	-2,35	-4,60	0,99	3,14
2.015	-1,40	-5,03	-3,89	-5,15	-0,65	-0,25
VARIACIÓN ANUAL ABSOLUTA						
2008	51.846	-370	1.492	16.645	31.779	2.300
2009	148.129	210	19.080	33.738	91.629	3.472
2010	46.456	841	1.421	1.957	37.411	4.826
2011	7.237	589	-1.811	-4.718	10.454	2.723
2012	52.464	535	4.540	2.906	43.790	693
2013	19.979	256	130	-3.278	22.401	470
2014	-36.422	340	-4.407	-10.511	-24.243	2.399
2.015	-51.317	-294	-6.948	-10.842	-33.440	207
VARIACIÓN ANUAL RELATIVA						
2008	23,97	-19,32	7,97	76,75	19,25	25,97
2009	55,24	13,59	94,40	88,02	46,54	31,12
2010	11,16	47,92	3,62	2,72	12,97	32,99
2011	1,56	22,69	-4,45	-6,37	3,21	14,00
2012	11,16	16,80	11,67	4,19	13,02	3,12
2013	3,82	6,88	0,30	-4,54	5,89	2,06
2014	-6,71	8,55	-10,11	-15,25	-6,02	10,28
2.015	-10,14	-6,81	-17,74	-18,56	-8,84	0,80

TABLA 5. SEXO Y EDAD.Series SISPE

PERIODO	TOTAL P.R.	HOMBRES						MUJERES					
		Total	< 25	25 - 29	30-44	45 - 54	> 55	Total	< 25	25 - 29	30-44	45 - 54	> 55
2011													
Enero	472.468	233.736	26.784	28.329	98.823	47.012	32.788	238.732	21.398	27.451	105.834	50.593	33.456
Febrero	478.170	235.591	27.987	28.543	98.993	47.406	32.662	242.579	22.663	27.900	106.902	51.245	33.869
Marzo	482.025	237.513	28.802	28.487	99.379	47.923	32.922	244.512	23.374	27.770	107.146	51.929	34.293
Abril	479.070	236.360	28.299	27.830	98.860	48.203	33.168	242.710	22.902	26.999	106.525	51.882	34.402
Mayo	475.876	233.063	27.718	26.877	96.934	48.037	33.497	242.813	22.635	26.746	106.289	52.299	34.844
Junio	469.511	227.093	25.571	25.575	94.618	47.848	33.481	242.418	20.834	26.268	106.707	53.334	35.275
Julio	469.957	225.182	24.593	24.804	94.155	47.914	33.716	244.775	20.679	26.422	108.089	53.893	35.692
Agosto	474.997	226.759	23.862	24.977	95.098	48.823	33.999	248.238	20.830	27.178	109.557	54.661	36.012
Septiembre	485.206	233.887	26.987	25.760	96.859	49.919	34.362	251.319	23.283	27.065	109.584	55.046	36.341
Octubre	497.025	242.128	28.377	27.032	100.200	51.340	35.179	254.897	24.437	27.593	109.760	56.146	36.961
Noviembre	493.012	241.730	28.313	26.762	99.754	51.553	35.348	251.282	23.931	26.595	107.787	55.819	37.150
Diciembre	488.709	242.510	26.001	26.387	101.095	52.932	36.095	246.199	21.426	25.753	106.356	55.480	37.184
2012													
Enero	511.465	253.252	27.454	27.853	105.604	54.944	37.397	258.213	22.651	27.549	111.454	58.100	38.459
Febrero	526.374	261.610	29.385	29.103	108.669	56.615	37.838	264.764	24.352	28.347	113.573	59.468	39.024
Marzo	530.875	263.608	29.969	28.973	109.034	57.267	38.365	267.267	24.858	28.410	114.259	60.166	39.574
Abril	531.317	263.197	29.584	28.613	108.402	57.839	38.759	268.120	24.532	28.008	114.730	60.743	40.107
Mayo	529.740	260.472	28.753	27.767	106.921	58.134	38.897	269.268	24.015	27.829	115.436	61.481	40.507
Junio	521.246	254.232	25.812	26.458	104.899	58.043	39.020	267.014	21.637	27.131	115.360	62.011	40.875
Julio	522.421	253.005	24.745	25.722	104.720	58.439	39.379	269.416	21.129	27.198	117.361	62.502	41.226
Agosto	527.261	254.676	24.153	25.792	105.826	59.217	39.688	272.585	21.223	28.074	118.780	63.020	41.488
Septiembre	536.457	261.404	27.008	27.021	107.381	60.122	39.872	275.053	23.254	28.344	118.716	63.068	41.671
Octubre	549.354	268.878	28.076	28.198	110.493	61.637	40.474	280.476	24.335	29.133	120.629	64.295	42.084
Noviembre	553.762	271.688	28.177	28.340	111.461	62.824	40.886	282.074	24.395	28.943	120.894	65.253	42.589
Diciembre	544.484	269.449	25.388	27.281	111.621	63.788	41.371	275.035	21.689	27.302	118.644	64.873	42.527
2013													
Enero	561.919	278.318	25.832	28.444	115.523	65.745	42.774	283.601	22.052	28.440	122.441	67.009	43.659
Febrero	570.039	282.209	26.845	28.887	116.699	66.586	43.192	287.830	23.229	28.878	123.867	67.653	44.203
Marzo	571.751	283.462	27.027	28.944	116.808	67.245	43.438	288.289	23.192	28.589	123.888	68.011	44.609
Abril	569.030	281.320	26.751	28.313	115.322	67.518	43.416	287.710	23.231	28.017	123.247	68.313	44.902
Mayo	560.560	275.947	25.921	26.980	112.112	67.322	43.612	284.613	22.607	27.215	121.241	68.263	45.287
Junio	545.844	266.187	23.386	25.424	107.733	66.124	43.520	279.657	19.928	26.086	119.494	68.537	45.612
Julio	542.400	260.819	22.390	24.103	105.267	65.459	43.600	281.581	19.533	25.764	120.654	69.371	46.259
Agosto	543.905	260.555	21.637	23.815	105.315	65.869	43.919	283.350	19.530	26.028	121.570	69.765	46.457
Septiembre	547.701	264.045	24.596	24.365	104.774	66.178	44.132	283.656	21.817	26.128	119.610	69.390	46.711
Octubre	552.758	267.782	25.477	25.270	105.851	66.701	44.483	284.976	22.330	26.478	119.050	69.872	47.246
Noviembre	550.269	266.872	25.355	25.039	105.222	66.598	44.658	283.397	21.999	25.990	118.169	69.887	47.352
Diciembre	535.563	261.572	22.335	23.769	103.913	66.939	44.616	273.991	19.206	24.184	114.455	68.979	47.167
2014													
Enero	547.353	266.626	23.456	24.401	105.549	67.852	45.368	280.727	20.354	25.245	117.122	70.143	47.863
Febrero	549.514	267.685	23.661	24.710	105.485	67.992	45.837	281.829	20.079	25.492	117.629	70.411	48.218
Marzo	546.879	265.862	23.904	24.299	104.091	67.536	46.032	281.017	20.207	25.145	116.805	70.403	48.457
Abril	535.914	260.355	22.872	23.061	101.056	66.969	46.397	275.559	19.489	24.186	113.584	69.685	48.615
Mayo	520.863	251.545	21.786	21.711	96.355	65.546	46.147	269.318	18.598	23.113	110.461	68.553	48.593
Junio	505.428	241.267	20.113	20.077	91.295	63.833	45.949	264.161	16.957	22.095	108.090	68.328	48.691
Julio	505.978	237.746	20.737	19.577	89.081	62.761	45.590	268.232	17.770	22.614	109.992	68.959	48.897
Agosto	508.153	237.714	20.494	19.597	89.238	62.876	45.509	270.439	18.167	23.243	110.913	69.165	48.951
Septiembre	510.581	241.211	22.917	20.518	88.836	63.171	45.769	269.370	19.884	23.144	108.440	68.595	49.307
Octubre	516.048	244.582	23.288	21.500	89.914	63.935	45.945	271.466	20.334	23.583	108.624	69.259	49.666
Noviembre	512.177	242.847	23.028	21.246	89.011	63.594	45.968	269.330	19.822	23.121	107.479	69.154	49.754
Diciembre	498.649	237.888	20.293	19.919	88.315	63.512	45.849	260.761	17.249	21.478	104.335	68.087	49.612
2015													
Enero	506.037	240.472	20.335	20.629	89.510	63.724	46.274	265.565	17.219	22.452	106.841	68.882	50.171
Febrero	508.448	240.417	21.360	20.969	88.977	63.132	45.979	268.031	18.045	22.994	107.538	69.106	50.348
Marzo	503.441	236.691	21.468	20.451	86.698	62.185	45.889	266.750	18.200	22.804	106.427	68.778	50.541
Abril	491.281	229.872	20.807	19.630	83.249	60.840	45.346	261.409	17.863	21.946	103.357	67.853	50.390
Mayo	475.184	220.398	19.872	18.386	78.738	58.709	44.693	254.786	17.195	21.052	99.983	66.470	50.086
Junio	461.094	210.359	18.229	17.051	74.493	56.529	44.057	250.735	15.950	20.163	98.061	66.447	50.114
Julio	454.661	203.200	17.532	16.009	71.631	54.750	43.278	251.461	16.056	20.258	99.039	66.175	49.933
Agosto													
Septiembre													
Octubre													
Noviembre													
Diciembre													

TABLA 6. SEXO Y EDAD. Variación mensual absoluta. Series SISPE

PERIODO	TOTAL P.R.	HOMBRES						MUJERES					
		Total	< 25	25 - 29	30-44	45 - 54	> 55	Total	< 25	25 - 29	30-44	45 - 54	> 55
2011													
Enero	7.016	-7.950	-2.583	-4.443	-4.545	3.040	581	14.966	-210	-503	6.480	5.861	3.338
Febrero	5.702	1.855	1.203	214	170	394	-126	3.847	1.265	449	1.068	652	413
Marzo	3.855	1.922	815	-56	386	517	260	1.933	711	-130	244	684	424
Abril	-2.955	-1.153	-503	-657	-519	280	246	-1.802	-472	-771	-621	-47	109
Mayo	-3.194	-3.297	-581	-953	-1.926	-166	329	103	-267	-253	-236	417	442
Junio	-6.365	-5.970	-2.147	-1.302	-2.316	-189	-16	-395	-1.801	-478	418	1.035	431
Julio	446	-1.911	-978	-771	-463	66	235	2.357	-155	154	1.382	559	417
Agosto	5.040	1.577	-731	173	943	909	283	3.463	151	756	1.468	768	320
Septiembre	10.209	7.128	3.125	783	1.761	1.096	363	3.081	2.453	-113	27	385	329
Octubre	11.819	8.241	1.390	1.272	3.341	1.421	817	3.578	1.154	528	176	1.100	620
Noviembre	-4.013	-398	-64	-270	-446	213	169	-3.615	-506	-998	-1.973	-327	189
Diciembre	-4.303	780	-2.312	-375	1.341	1.379	747	-5.083	-2.505	-842	-1.431	-339	34
2012													
Enero	22.756	10.742	1.453	1.466	4.509	2.012	1.302	12.014	1.225	1.796	5.098	2.620	1.275
Febrero	14.909	8.358	1.931	1.250	3.065	1.671	441	6.551	1.701	798	2.119	1.368	565
Marzo	4.501	1.998	584	-130	365	652	527	2.503	506	63	686	698	550
Abril	442	-411	-385	-360	-632	572	394	853	-326	-402	471	577	533
Mayo	-1.577	-2.725	-831	-846	-1.481	295	138	1.148	-517	-179	706	738	400
Junio	-8.494	-6.240	-2.941	-1.309	-2.022	-91	123	-2.254	-2.378	-698	-76	530	368
Julio	1.175	-1.227	-1.067	-736	-179	396	359	2.402	-508	67	2.001	491	351
Agosto	4.840	1.671	-592	70	1.106	778	309	3.169	94	876	1.419	518	262
Septiembre	9.196	6.728	2.855	1.229	1.555	905	184	2.468	2.031	270	-64	48	183
Octubre	12.897	7.474	1.068	1.177	3.112	1.515	602	5.423	1.081	789	1.913	1.227	413
Noviembre	4.408	2.810	101	142	968	1.187	412	1.598	60	-190	265	958	505
Diciembre	-9.278	-2.239	-2.789	-1.059	160	964	485	-7.039	-2.706	-1.641	-2.250	-380	-62
2013													
Enero	17.435	8.869	444	1.163	3.902	1.957	1.403	8.566	363	1.138	3.797	2.136	1.132
Febrero	8.120	3.891	1.013	443	1.176	841	418	4.229	1.177	438	1.426	644	544
Marzo	1.712	1.253	182	57	109	659	246	459	-37	-289	21	358	406
Abril	-2.721	-2.142	-276	-631	-1.486	273	-22	-579	39	-572	-641	302	293
Mayo	-8.470	-5.373	-830	-1.333	-3.210	-196	196	-3.097	-624	-802	-2.006	-50	385
Junio	-14.716	-9.760	-2.535	-1.556	-4.379	-1.198	-92	-4.956	-2.679	-1.129	-1.747	274	325
Julio	-3.444	-5.368	-996	-1.321	-2.466	-665	80	1.924	-395	-322	1.160	834	647
Agosto	1.505	-264	-753	-288	48	410	319	1.769	-3	264	916	394	198
Septiembre	3.796	3.490	2.959	550	-541	309	213	306	2.287	100	-1.960	-375	254
Octubre	5.057	3.737	881	905	1.077	523	351	1.320	513	350	-560	482	535
Noviembre	-2.489	-910	-122	-231	-629	-103	175	-1.579	-331	-488	-881	15	106
Diciembre	-14.706	-5.300	-3.020	-1.270	-1.309	341	-42	-9.406	-2.793	-1.806	-3.714	-908	-185
2014													
Enero	11.790	5.054	1.121	632	1.636	913	752	6.736	1.148	1.061	2.667	1.164	696
Febrero	2.161	1.059	205	309	-64	140	469	1.102	-275	247	507	268	355
Marzo	-2.635	-1.823	243	-411	-1.394	-456	195	-812	128	-347	-824	-8	239
Abril	-10.965	-5.507	-1.032	-1.238	-3.035	-567	365	-5.458	-718	-959	-3.221	-718	158
Mayo	-15.051	-8.810	-1.086	-1.350	-4.701	-1.423	-250	-6.241	-891	-1.073	-3.123	-1.132	-22
Junio	-15.435	-10.278	-1.673	-1.634	-5.060	-1.713	-198	-5.157	-1.641	-1.018	-2.371	-225	98
Julio	550	-3.521	624	-500	-2.214	-1.072	-359	4.071	813	519	1.902	631	206
Agosto	2.175	-32	-243	20	157	115	-81	2.207	397	629	921	206	54
Septiembre	2.428	3.497	2.423	921	-402	295	260	-1.069	1.717	-99	-2.473	-570	356
Octubre	5.467	3.371	371	982	1.078	764	176	2.096	450	439	184	664	359
Noviembre	-3.871	-1.735	-260	-254	-903	-341	23	-2.136	-512	-462	-1.145	-105	88
Diciembre	-13.528	-4.959	-2.735	-1.327	-696	-82	-119	-8.569	-2.573	-1.643	-3.144	-1.067	-142
2015													
Enero	7.388	2.584	42	710	1.195	212	425	4.804	-30	974	2.506	795	559
Febrero	2.411	-55	1.025	340	-533	-592	-295	2.466	826	542	697	224	177
Marzo	-5.007	-3.726	108	-518	-2.279	-947	-90	-1.281	155	-190	-1.111	-328	193
Abril	-12.160	-6.819	-661	-821	-3.449	-1.345	-543	-5.341	-337	-858	-3.070	-925	-151
Mayo	-16.097	-9.474	-935	-1.244	-4.511	-2.131	-653	-6.623	-668	-894	-3.374	-1.383	-304
Junio	-14.090	-10.039	-1.643	-1.335	-4.245	-2.180	-636	-4.051	-1.245	-889	-1.922	-23	28
Julio	-6.433	-7.159	-697	-1.042	-2.862	-1.779	-779	726	106	95	978	-272	-181
Agosto													
Septiembre													
Octubre													
Noviembre													
Diciembre													

TABLA 7. SEXO Y EDAD. Variación mensual relativa. Serie SISPE

PERIODO	TOTAL P.R.	HOMBRES						MUJERES					
		Total	< 25	25 - 29	30-44	45 - 54	> 55	Total	< 25	25 - 29	30-44	45 - 54	> 55
2011													
Enero	1,51	-3,29	-8,80	-13,56	-4,40	6,91	1,80	6,69	-0,97	-1,80	6,52	13,10	11,08
Febrero	1,21	0,79	4,49	0,76	0,17	0,84	-0,38	1,61	5,91	1,64	1,01	1,29	1,23
Marzo	0,81	0,82	2,91	-0,20	0,39	1,09	0,80	0,80	3,14	-0,47	0,23	1,33	1,25
Abril	-0,61	-0,49	-1,75	-2,31	-0,52	0,58	0,75	-0,74	-2,02	-2,78	-0,58	-0,09	0,32
Mayo	-0,67	-1,39	-2,05	-3,42	-1,95	-0,34	0,99	0,04	-1,17	-0,94	-0,22	0,80	1,28
Junio	-1,34	-2,56	-7,75	-4,84	-2,39	-0,39	-0,05	-0,16	-7,96	-1,79	0,39	1,98	1,24
Julio	0,09	-0,84	-3,82	-3,01	-0,49	0,14	0,70	0,97	-0,74	0,59	1,30	1,05	1,18
Agosto	1,07	0,70	-2,97	0,70	1,00	1,90	0,84	1,41	0,73	2,86	1,36	1,43	0,90
Septiembre	2,15	3,14	13,10	3,13	1,85	2,24	1,07	1,24	11,78	-0,42	0,02	0,70	0,91
Octubre	2,44	3,52	5,15	4,94	3,45	2,85	2,38	1,42	4,96	1,95	0,16	2,00	1,71
Noviembre	-0,81	-0,16	-0,23	-1,00	-0,45	0,41	0,48	-1,42	-2,07	-3,62	-1,80	-0,58	0,51
Diciembre	-0,87	0,32	-8,17	-1,40	1,34	2,67	2,11	-2,02	-10,47	-3,17	-1,33	-0,61	0,09
2012													
Enero	4,66	4,43	5,59	5,56	4,46	3,80	3,61	4,88	5,72	6,97	4,79	4,72	3,43
Febrero	2,91	3,30	7,03	4,49	2,90	3,04	1,18	2,54	7,51	2,90	1,90	2,35	1,47
Marzo	0,86	0,76	1,99	-0,45	0,34	1,15	1,39	0,95	2,08	0,22	0,60	1,17	1,41
Abril	0,08	-0,16	-1,28	-1,24	-0,58	1,00	1,03	0,32	-1,31	-1,41	0,41	0,96	1,35
Mayo	-0,30	-1,04	-2,81	-2,96	-1,37	0,51	0,36	0,43	-2,11	-0,64	0,62	1,21	1,00
Junio	-1,60	-2,40	-10,23	-4,71	-1,89	-0,16	0,32	-0,84	-9,90	-2,51	-0,07	0,86	0,91
Julio	0,23	-0,48	-4,13	-2,78	-0,17	0,68	0,92	0,90	-2,35	0,25	1,73	0,79	0,86
Agosto	0,93	0,66	-2,39	0,27	1,06	1,33	0,78	1,18	0,44	3,22	1,21	0,83	0,64
Septiembre	1,74	2,64	11,82	4,77	1,47	1,53	0,46	0,91	9,57	0,96	-0,05	0,08	0,44
Octubre	2,40	2,86	3,95	4,36	2,90	2,52	1,51	1,97	4,65	2,78	1,61	1,95	0,99
Noviembre	0,80	1,05	0,36	0,50	0,88	1,93	1,02	0,57	0,25	-0,65	0,22	1,49	1,20
Diciembre	-1,68	-0,82	-9,90	-3,74	0,14	1,53	1,19	-2,50	-11,09	-5,67	-1,86	-0,58	-0,15
2013													
Enero	3,2	3,3	1,7	4,3	3,5	3,1	3,4	3,1	1,7	4,2	3,2	3,3	2,7
Febrero	1,45	1,40	3,92	1,56	1,02	1,28	0,98	1,49	5,34	1,54	1,16	0,96	1,25
Marzo	0,30	0,44	0,68	0,20	0,09	0,99	0,57	0,16	-0,16	-1,00	0,02	0,53	0,92
Abril	-0,48	-0,76	-1,02	-2,18	-1,27	0,41	-0,05	-0,20	0,17	-2,00	-0,52	0,44	0,66
Mayo	-1,49	-1,91	-3,10	-4,71	-2,78	-0,29	0,45	-1,08	-2,69	-2,86	-1,63	-0,07	0,86
Junio	-2,63	-3,54	-9,78	-5,77	-3,91	-1,78	-0,21	-1,74	-11,85	-4,15	-1,44	0,40	0,72
Julio	-0,63	-2,02	-4,26	-5,20	-2,29	-1,01	0,18	0,69	-1,98	-1,23	0,97	1,22	1,42
Agosto	0,28	-0,10	-3,36	-1,19	0,05	0,63	0,73	0,63	-0,02	1,02	0,76	0,57	0,43
Septiembre	0,70	1,34	13,68	2,31	-0,51	0,47	0,48	0,11	11,71	0,38	-1,61	-0,54	0,55
Octubre	0,92	1,42	3,58	3,71	1,03	0,79	0,80	0,47	2,35	1,34	-0,47	0,69	1,15
Noviembre	-0,45	-0,34	-0,48	-0,91	-0,59	-0,15	0,39	-0,55	-1,48	-1,84	-0,74	0,02	0,22
Diciembre	-2,67	-1,99	-11,91	-5,07	-1,24	0,51	-0,09	-3,32	-12,70	-6,95	-3,14	-1,30	-0,39
2014													
Enero	2,2	1,9	5,0	2,7	1,6	1,4	1,7	2,5	6,0	4,4	2,3	1,7	1,5
Febrero	0,39	0,40	0,87	1,27	-0,06	0,21	1,03	0,39	-1,35	0,98	0,43	0,38	0,74
Marzo	-0,48	-0,68	1,03	-1,66	-1,32	-0,67	0,43	-0,29	0,64	-1,36	-0,70	-0,01	0,50
Abril	-2,01	-2,07	-4,32	-5,09	-2,92	-0,84	0,79	-1,94	-3,55	-3,81	-2,76	-1,02	0,33
Mayo	-2,81	-3,38	-4,75	-5,85	-4,65	-2,12	-0,54	-2,26	-4,57	-4,44	-2,75	-1,62	-0,05
Junio	-2,96	-4,09	-7,68	-7,53	-5,25	-2,61	-0,43	-1,91	-8,82	-4,40	-2,15	-0,33	0,20
Julio	0,11	-1,46	3,10	-2,49	-2,43	-1,68	-0,78	1,54	4,79	2,35	1,76	0,92	0,42
Agosto	0,43	-0,01	-1,17	0,10	0,18	0,18	-0,18	0,82	2,23	2,78	0,84	0,30	0,11
Septiembre	0,48	1,47	11,82	4,70	-0,45	0,47	0,57	-0,40	9,45	-0,43	-2,23	-0,82	0,73
Octubre	1,07	1,40	1,62	4,79	1,21	1,21	0,38	0,78	2,26	1,90	0,17	0,97	0,73
Noviembre	-0,75	-0,71	-1,12	-1,18	-1,00	-0,53	0,05	-0,79	-2,52	-1,96	-1,05	-0,15	0,18
Diciembre	-2,64	-2,04	-11,88	-6,25	-0,78	-0,13	-0,26	-3,18	-12,98	-7,11	-2,93	-1,54	-0,29
2015													
Enero	1,5	1,1	0,2	3,6	1,4	0,3	0,9	1,8	-0,2	4,5	2,4	1,2	1,1
Febrero	0,48	-0,02	5,04	1,65	-0,60	-0,93	-0,64	0,93	4,80	2,41	0,65	0,33	0,35
Marzo	-0,98	-1,55	0,51	-2,47	-2,56	-1,50	-0,20	-0,48	0,86	-0,83	-1,03	-0,47	0,38
Abril	-2,42	-2,88	-3,08	-4,01	-3,98	-2,16	-1,18	-2,00	-1,85	-3,76	-2,88	-1,34	-0,30
Mayo	-3,28	-4,12	-4,49	-6,34	-5,42	-3,50	-1,44	-2,53	-3,74	-4,07	-3,26	-2,04	-0,60
Junio	-2,97	-4,55	-8,27	-7,26	-5,39	-3,71	-1,42	-1,59	-7,24	-4,22	-1,92	-0,03	0,06
Julio	-1,40	-3,40	-3,82	-6,11	-3,84	-3,15	-1,77	0,29	0,66	0,47	1,00	-0,41	-0,36
Agosto													
Septiembre													
Octubre													
Noviembre													
Diciembre													

TABLA 8. SEXO Y EDAD. Variación anual absoluta. Serie SISPE

PERIODO	TOTAL P.R.	HOMBRES						MUJERES					
		Total	< 25	25 - 29	30-44	45 - 54	> 55	Total	< 25	25 - 29	30-44	45 - 54	> 55
2011													
Enero	7.016	-7.950	-2.583	-4.443	-4.545	3.040	581	14.966	-210	-503	6.480	5.861	3.338
Febrero	3.814	-9.842	-2.574	-4.529	-5.996	2.698	559	13.656	-186	-578	5.389	5.613	3.418
Marzo	2.003	-9.877	-2.121	-4.615	-6.436	2.622	673	11.880	-206	-995	4.143	5.440	3.498
Abril	-2.174	-9.125	-2.443	-4.436	-5.839	2.743	850	6.951	-834	-1.785	1.889	4.402	3.279
Mayo	1.215	-7.136	-1.953	-4.002	-5.186	2.775	1.230	8.351	-401	-1.466	2.050	4.621	3.547
Junio	-1.402	-7.460	-2.081	-3.864	-5.590	2.763	1.312	6.058	-737	-1.625	893	4.125	3.402
Julio	7.237	-3.013	-1.014	-3.317	-3.836	3.411	1.743	10.250	441	-1.270	2.368	5.034	3.677
Agosto	6.388	-2.878	-1.296	-3.395	-3.799	3.783	1.829	9.266	124	-1.320	1.817	4.991	3.654
Septiembre	13.563	2.431	-1.123	-2.926	-1.033	5.108	2.405	11.132	454	-1.325	2.737	5.495	3.771
Octubre	25.637	10.578	-309	-1.758	3.094	6.358	3.193	15.059	892	-575	4.393	6.165	4.184
Noviembre	23.933	11.255	-181	-1.564	3.321	6.445	3.234	12.678	722	-1.073	3.007	5.854	4.168
Diciembre	26.781	12.752	255	-1.386	3.474	6.739	3.670	14.029	673	-725	3.355	6.301	4.425
2012													
Enero	38.997	19.516	670	-476	6.781	7.932	4.609	19.481	1.253	98	5.620	7.507	5.003
Febrero	48.204	26.019	1.398	560	9.676	9.209	5.176	22.185	1.689	447	6.671	8.223	5.155
Marzo	48.850	26.095	1.167	486	9.655	9.344	5.443	22.755	1.484	640	7.113	8.237	5.281
Abril	52.247	26.837	1.285	783	9.542	9.636	5.591	25.410	1.630	1.009	8.205	8.861	5.705
Mayo	53.864	27.409	1.035	890	9.987	10.097	5.400	26.455	1.380	1.083	9.147	9.182	5.663
Junio	51.735	27.139	241	883	10.281	10.195	5.539	24.596	803	863	8.653	8.677	5.600
Julio	52.464	27.823	152	918	10.565	10.525	5.663	24.641	450	776	9.272	8.609	5.534
Agosto	52.264	27.917	291	815	10.728	10.394	5.689	24.347	393	896	9.223	8.359	5.476
Septiembre	51.251	27.517	21	1.261	10.522	10.203	5.510	23.734	-29	1.279	9.132	8.022	5.330
Octubre	52.329	26.750	-301	1.166	10.293	10.297	5.295	25.579	-102	1.540	10.869	8.149	5.123
Noviembre	60.750	29.958	-136	1.578	11.707	11.271	5.538	30.792	464	2.348	13.107	9.434	5.439
Diciembre	55.775	26.939	-613	894	10.526	10.856	5.276	28.836	263	1.549	12.288	9.393	5.343
2013													
Enero	50.454	25.066	-1.622	591	9.919	10.801	5.377	25.388	-599	891	10.987	8.909	5.200
Febrero	43.665	20.599	-2.540	-216	8.030	9.971	5.354	23.066	-1.123	531	10.294	8.185	5.179
Marzo	40.876	19.854	-2.942	-29	7.774	9.978	5.073	21.022	-1.666	179	9.629	7.845	5.035
Abril	37.713	18.123	-2.833	-300	6.920	9.679	4.657	19.590	-1.301	9	8.517	7.570	4.795
Mayo	30.820	15.475	-2.832	-787	5.191	9.188	4.715	15.345	-1.408	-614	5.805	6.782	4.780
Junio	24.598	11.955	-2.426	-1.034	2.834	8.081	4.500	12.643	-1.709	-1.045	4.134	6.526	4.737
Julio	19.979	7.814	-2.355	-1.619	547	7.020	4.221	12.165	-1.596	-1.434	3.293	6.869	5.033
Agosto	16.644	5.879	-2.516	-1.977	-511	6.652	4.231	10.765	-1.693	-2.046	2.790	6.745	4.969
Septiembre	11.244	2.641	-2.412	-2.656	-2.607	6.056	4.260	8.603	-1.437	-2.216	894	6.322	5.040
Octubre	3.404	-1.096	-2.599	-2.928	-4.642	5.064	4.009	4.500	-2.005	-2.655	-1.579	5.577	5.162
Noviembre	-3.493	-4.816	-2.822	-3.301	-6.239	3.774	3.772	1.323	-2.396	-2.953	-2.725	4.634	4.763
Diciembre	-8.921	-7.877	-3.053	-3.512	-7.708	3.151	3.245	-1.044	-2.483	-3.118	-4.189	4.106	4.640
2014													
Enero	-14.566	-11.692	-2.376	-4.043	-9.974	2.107	2.594	-2.874	-1.698	-3.195	-5.319	3.134	4.204
Febrero	-20.525	-14.524	-3.184	-4.177	-11.214	1.406	2.645	-6.001	-3.150	-3.386	-6.238	2.758	4.015
Marzo	-24.872	-17.600	-3.123	-4.645	-12.717	291	2.594	-7.272	-2.985	-3.444	-7.083	2.392	3.848
Abril	-33.116	-20.965	-3.879	-5.252	-14.266	-549	2.981	-12.151	-3.742	-3.831	-9.663	1.372	3.713
Mayo	-39.697	-24.402	-4.135	-5.269	-15.757	-1.776	2.535	-15.295	-4.009	-4.102	-10.780	290	3.306
Junio	-40.416	-24.920	-3.273	-5.347	-16.438	-2.291	2.429	-15.496	-2.971	-3.991	-11.404	-209	3.079
Julio	-36.422	-23.073	-1.653	-4.526	-16.186	-2.698	1.990	-13.349	-1.763	-3.150	-10.662	-412	2.638
Agosto	-35.752	-22.841	-1.143	-4.218	-16.077	-2.993	1.590	-12.911	-1.363	-2.785	-10.657	-600	2.494
Septiembre	-37.120	-22.834	-1.679	-3.847	-15.938	-3.007	1.637	-14.286	-1.933	-2.984	-11.170	-795	2.596
Octubre	-36.710	-23.200	-2.189	-3.770	-15.937	-2.766	1.462	-13.510	-1.996	-2.895	-10.426	-613	2.420
Noviembre	-38.092	-24.025	-2.327	-3.793	-16.211	-3.004	1.310	-14.067	-2.177	-2.869	-10.690	-733	2.402
Diciembre	-36.914	-23.684	-2.042	-3.850	-15.598	-3.427	1.233	-13.230	-1.957	-2.706	-10.120	-892	2.445
2015													
Enero	-41.316	-26.154	-3.121	-3.772	-16.039	-4.128	906	-15.162	-3.135	-2.793	-10.281	-1.261	2.308
Febrero	-41.066	-27.268	-2.301	-3.741	-16.508	-4.860	142	-13.798	-2.034	-2.498	-10.091	-1.305	2.130
Marzo	-43.438	-29.171	-2.436	-3.848	-17.393	-5.351	-143	-14.267	-2.007	-2.341	-10.378	-1.625	2.084
Abril	-44.633	-30.483	-2.065	-3.431	-17.807	-6.129	-1.051	-14.150	-1.626	-2.240	-10.227	-1.832	1.775
Mayo	-45.679	-31.147	-1.914	-3.325	-17.617	-6.837	-1.454	-14.532	-1.403	-2.061	-10.478	-2.083	1.493
Junio	-44.334	-30.908	-1.884	-3.026	-16.802	-7.304	-1.892	-13.426	-1.007	-1.932	-10.029	-1.881	1.423
Julio	-51.317	-34.546	-3.205	-3.568	-17.450	-8.011	-2.312	-16.771	-1.714	-2.356	-10.953	-2.784	1.036
Agosto													
Septiembre													
Octubre													
Noviembre													
Diciembre													

TABLA 9. SEXO Y EDAD. Variación anual relativa. Series SISPE

PERIODO	TOTAL P.R.	HOMBRES						MUJERES					
		Total	< 25	25 - 29	30-44	45 - 54	> 55	Total	< 25	25 - 29	30-44	45 - 54	> 55
2011													
Enero	1,90	-4,15	-9,65	-16,22	-5,80	9,50	2,17	8,41	-1,18	-2,23	8,42	16,84	12,97
Febrero	0,98	-4,89	-9,10	-15,80	-7,26	7,95	2,03	7,32	-0,96	-2,42	6,68	15,51	13,00
Marzo	0,49	-4,68	-7,10	-15,33	-7,38	7,33	2,39	6,11	-0,99	-3,98	4,92	14,42	13,04
Abril	-0,45	-3,72	-7,95	-13,75	-5,58	6,03	2,63	2,95	-3,51	-6,20	1,81	9,27	10,54
Mayo	0,26	-2,97	-6,58	-12,96	-5,08	6,13	3,81	3,56	-1,74	-5,20	1,97	9,69	11,33
Junio	-0,30	-3,18	-7,53	-13,13	-5,58	6,13	4,08	2,56	-3,42	-5,83	0,84	8,38	10,67
Julio	1,56	-1,32	-3,96	-11,80	-3,91	7,66	5,45	4,37	2,18	-4,59	2,24	10,30	11,49
Agosto	1,36	-1,25	-5,15	-11,97	-3,84	8,40	5,69	3,88	0,60	-4,63	1,69	10,05	11,29
Septiembre	2,88	1,05	-4,00	-10,20	-1,06	11,40	7,53	4,63	1,99	-4,67	2,56	11,09	11,58
Octubre	5,44	4,57	-1,08	-6,11	3,19	14,13	9,98	6,28	3,79	-2,04	4,17	12,33	12,77
Noviembre	5,10	4,88	-0,64	-5,52	3,44	14,29	10,07	5,31	3,11	-3,88	2,87	11,72	12,64
Diciembre	5,80	5,55	0,99	-4,99	3,56	14,59	11,32	6,04	3,24	-2,74	3,26	12,81	13,51
2012													
Enero	8,38	8,07	2,28	-1,45	6,56	18,04	14,31	8,71	5,80	0,35	5,66	16,78	16,61
Febrero	10,16	10,60	4,57	1,69	9,22	20,60	16,12	9,69	7,39	1,57	6,57	18,02	16,93
Marzo	10,18	10,55	3,77	1,47	9,12	20,63	16,88	9,78	6,29	2,22	6,91	17,72	17,15
Abril	10,91	11,35	4,54	2,81	9,65	19,99	16,86	10,47	7,12	3,74	7,70	17,08	16,58
Mayo	11,32	11,76	3,73	3,31	10,30	21,02	16,12	10,90	6,10	4,05	8,61	17,56	16,25
Junio	11,02	11,95	0,94	3,45	10,87	21,31	16,54	10,15	3,85	3,29	8,11	16,27	15,88
Julio	11,16	12,36	0,62	3,70	11,22	21,97	16,80	10,07	2,18	2,94	8,58	15,97	15,50
Agosto	11,00	12,31	1,22	3,26	11,28	21,29	16,73	9,81	1,89	3,30	8,42	15,29	15,21
Septiembre	10,56	11,77	0,08	4,90	10,86	20,44	16,04	9,44	-0,12	4,73	8,33	14,57	14,67
Octubre	10,53	11,05	-1,06	4,31	10,27	20,06	15,05	10,04	-0,42	5,58	9,90	14,51	13,86
Noviembre	12,32	12,39	-0,48	5,90	11,74	21,86	15,67	12,25	1,94	8,83	12,16	16,90	14,64
Diciembre	11,41	11,11	-2,36	3,39	10,41	20,51	14,62	11,71	1,23	6,01	11,55	16,93	14,37
2013													
Enero	9,86	9,90	-5,91	2,12	9,39	19,66	14,38	9,83	-2,64	3,23	9,86	15,33	13,52
Febrero	8,30	7,87	-8,64	-0,74	7,39	17,61	14,15	8,71	-4,61	1,87	9,06	13,76	13,27
Marzo	7,70	7,53	-9,82	-0,10	7,13	17,42	13,22	7,87	-6,70	0,63	8,43	13,04	12,72
Abril	7,10	6,89	-9,58	-1,05	6,38	16,73	12,02	7,31	-5,30	0,03	7,42	12,46	11,96
Mayo	5,82	5,94	-9,85	-2,83	4,85	15,80	12,12	5,70	-5,86	-2,21	5,03	11,03	11,80
Junio	4,72	4,70	-9,40	-3,91	2,70	13,92	11,53	4,73	-7,90	-3,85	3,58	10,52	11,59
Julio	3,82	3,09	-9,52	-6,29	0,52	12,01	10,72	4,52	-7,55	-5,27	2,81	10,99	12,21
Agosto	3,16	2,31	-10,42	-7,67	-0,48	11,23	10,66	3,95	-7,98	-7,29	2,35	10,70	11,98
Septiembre	2,10	1,01	-8,93	-9,83	-2,43	10,07	10,68	3,13	-6,18	-7,82	0,75	10,02	12,09
Octubre	0,62	-0,41	-9,26	-10,38	-4,20	8,22	9,91	1,60	-8,24	-9,11	-1,31	8,67	12,27
Noviembre	-0,63	-1,77	-10,02	-11,65	-5,60	6,01	9,23	0,47	-9,82	-10,20	-2,25	7,10	11,18
Diciembre	-1,64	-2,92	-12,03	-12,87	-6,91	4,94	7,84	-0,38	-11,45	-11,42	-3,53	6,33	10,91
2014													
Enero	9,86	9,90	-5,91	2,12	9,39	19,66	14,38	9,83	-2,64	3,23	9,86	15,33	13,52
Febrero	8,30	7,87	-8,64	-0,74	7,39	17,61	14,15	8,71	-4,61	1,87	9,06	13,76	13,27
Marzo	7,70	7,53	-9,82	-0,10	7,13	17,42	13,22	7,87	-6,70	0,63	8,43	13,04	12,72
Abril	7,10	6,89	-9,58	-1,05	6,38	16,73	12,02	7,31	-5,30	0,03	7,42	12,46	11,96
Mayo	5,82	5,94	-9,85	-2,83	4,85	15,80	12,12	5,70	-5,86	-2,21	5,03	11,03	11,80
Junio	4,72	4,70	-9,40	-3,91	2,70	13,92	11,53	4,73	-7,90	-3,85	3,58	10,52	11,59
Julio	3,82	3,09	-9,52	-6,29	0,52	12,01	10,72	4,52	-7,55	-5,27	2,81	10,99	12,21
Agosto	3,16	2,31	-10,42	-7,67	-0,48	11,23	10,66	3,95	-7,98	-7,29	2,35	10,70	11,98
Septiembre	2,10	1,01	-8,93	-9,83	-2,43	10,07	10,68	3,13	-6,18	-7,82	0,75	10,02	12,09
Octubre	9,53	9,95	-1,07	4,14	9,32	16,71	13,08	9,12	-0,42	5,29	9,01	12,67	12,17
Noviembre	10,97	11,03	-0,48	5,57	10,50	17,94	13,54	10,92	1,90	8,11	10,84	14,46	12,77
Diciembre	10,24	10,00	-2,41	3,28	9,43	17,02	12,75	10,48	1,21	5,67	10,36	14,48	12,56
2015													
Enero	-7,55	-9,81	-13,31	-15,46	-15,20	-6,08	2,00	-5,40	-15,40	-11,06	-8,78	-1,80	4,82
Febrero	-7,47	-10,19	-9,72	-15,14	-15,65	-7,15	0,31	-4,90	-10,13	-9,80	-8,58	-1,85	4,42
Marzo	-7,94	-10,97	-10,19	-15,84	-16,71	-7,92	-0,31	-5,08	-9,93	-9,31	-8,88	-2,31	4,30
Abril	-8,33	-11,71	-9,03	-14,88	-17,62	-9,15	-2,27	-5,14	-8,34	-9,26	-9,00	-2,63	3,65
Mayo	-8,77	-12,38	-8,79	-15,31	-18,28	-10,43	-3,15	-5,40	-7,54	-8,92	-9,49	-3,04	3,07
Junio	-8,77	-12,81	-9,37	-15,07	-18,40	-11,44	-4,12	-5,08	-5,94	-8,74	-9,28	-2,75	2,92
Julio	-10,14	-14,53	-15,46	-18,23	-19,59	-12,76	-5,07	-6,25	-9,65	-10,42	-9,96	-4,04	2,12
Agosto													
Septiembre													
Octubre													
Noviembre													
Diciembre													

TABLA 10. ACTIVIDAD ECONÓMICA. Series SISPE

PERIODO	Total P.R.	Agricultura	Industria	Construc.	Servicios	S/E anterior
2011						
Enero	472.468	2.929	39.530	73.306	335.305	21.398
Febrero	478.170	3.064	39.459	73.122	340.416	22.109
Marzo	482.025	3.188	39.434	73.684	342.773	22.946
Abril	479.070	3.196	39.115	74.242	339.547	22.970
Mayo	475.876	3.177	38.970	72.795	337.941	22.993
Junio	469.511	3.129	39.165	70.894	333.944	22.379
Julio	469.957	3.185	38.902	69.308	336.384	22.178
Agosto	474.997	3.094	39.355	69.206	341.914	21.428
Septiembre	485.206	3.157	40.052	70.752	348.202	23.043
Octubre	497.025	3.536	40.943	72.734	356.210	23.602
Noviembre	493.012	3.529	40.539	73.059	352.288	23.597
Diciembre	488.709	3.471	40.615	75.222	347.215	22.186
2012						
Enero	511.465	3.677	42.195	76.260	366.525	22.808
Febrero	526.374	3.951	43.027	77.772	377.784	23.840
Marzo	530.875	4.028	43.379	77.598	381.269	24.601
Abril	531.317	3.925	43.621	77.064	382.177	24.530
Mayo	529.740	3.739	44.339	75.516	381.938	24.208
Junio	521.246	3.709	43.843	73.611	376.953	23.130
Julio	522.421	3.720	43.442	72.214	380.174	22.871
Agosto	527.261	3.659	43.717	71.825	385.729	22.331
Septiembre	536.457	3.733	44.212	72.875	391.524	24.113
Octubre	549.354	4.279	45.122	73.798	401.688	24.467
Noviembre	553.762	4.439	45.400	74.731	404.552	24.640
Diciembre	544.484	4.361	45.213	75.693	396.490	22.727
2013						
Enero	561.919	4.420	46.389	76.602	411.972	22.536
Febrero	570.039	4.540	46.635	76.942	418.531	23.391
Marzo	571.751	4.528	46.696	77.221	419.351	23.955
Abril	569.030	4.355	46.494	76.167	417.710	24.304
Mayo	560.560	4.146	45.567	74.106	412.553	24.188
Junio	545.844	4.022	44.571	71.409	402.453	23.389
Julio	542.400	3.976	43.572	68.936	402.575	23.341
Agosto	543.905	3.898	43.770	68.144	405.299	22.794
Septiembre	547.701	3.946	43.867	68.292	406.816	24.780
Octubre	552.758	4.441	44.074	68.621	410.207	25.415
Noviembre	550.269	4.743	43.798	68.373	407.656	25.699
Diciembre	535.563	4.550	43.269	69.289	394.513	23.942
2014						
Enero	547.353	4.592	43.571	68.898	405.558	24.734
Febrero	549.514	4.755	43.337	68.562	407.551	25.309
Marzo	546.879	5.033	43.058	67.279	405.229	26.280
Abril	535.914	4.935	42.618	66.328	395.944	26.089
Mayo	520.863	4.673	41.362	64.069	385.105	25.654
Junio	505.428	4.507	40.107	61.243	374.614	24.957
Julio	505.978	4.316	39.165	58.425	378.332	25.740
Agosto	508.153	4.244	39.302	57.358	381.655	25.594
Septiembre	510.581	4.268	39.324	58.167	381.604	27.218
Octubre	516.048	4.801	39.733	57.862	386.445	27.207
Noviembre	512.177	4.841	39.210	57.412	383.420	27.294
Diciembre	498.649	4.675	38.595	58.349	371.291	25.739
2015						
Enero	506.037	4.776	38.502	57.825	379.463	25.471
Febrero	508.448	4.824	38.007	56.942	382.301	26.374
Marzo	503.441	4.802	37.217	55.916	378.539	26.967
Abril	491.281	4.585	36.222	54.322	369.235	26.917
Mayo	475.184	4.310	34.943	52.305	357.011	26.615
Junio	461.094	4.235	33.521	50.165	347.160	26.013
Julio	454.661	4.022	32.217	47.583	344.892	25.947
Agosto						
Septiembre						
Octubre						
Noviembre						
Diciembre						

TABLA 11. ACTIVIDAD ECONÓMICA. Variación mensual absoluta. Series SISPE

PERIODO	Total P.R.	Agricultura	Industria	Construc.	Servicios	S/E anterior
2011						
Enero	10.540	-22	471	-848	10.383	556
Febrero	5.702	135	-71	-184	5.111	711
Marzo	3.855	124	-25	562	2.357	837
Abril	-2.955	8	-319	558	-3.226	24
Mayo	-3.194	-19	-145	-1.447	-1.606	23
Junio	-6.365	-48	195	-1.901	-3.997	-614
Julio	446	56	-263	-1.586	2.440	-201
Agosto	5.040	-91	453	-102	5.530	-750
Septiembre	10.209	63	697	1.546	6.288	1.615
Octubre	11.819	379	891	1.982	8.008	559
Noviembre	-4.013	-7	-404	325	-3.922	-5
Diciembre	-4.303	-58	76	2.163	-5.073	-1.411
2012						
Enero	22.756	206	1.580	1.038	19.310	622
Febrero	14.909	274	832	1.512	11.259	1.032
Marzo	4.501	77	352	-174	3.485	761
Abril	442	-103	242	-534	908	-71
Mayo	-1.577	-186	718	-1.548	-239	-322
Junio	-8.494	-30	-496	-1.905	-4.985	-1.078
Julio	1.175	11	-401	-1.397	3.221	-259
Agosto	4.840	-61	275	-389	5.555	-540
Septiembre	9.196	74	495	1.050	5.795	1.782
Octubre	12.897	546	910	923	10.164	354
Noviembre	4.408	160	278	933	2.864	173
Diciembre	-9.278	-78	-187	962	-8.062	-1.913
2013						
Enero	17.435	59	1.176	909	15.482	-191
Febrero	8.120	120	246	340	6.559	855
Marzo	1.712	-12	61	279	820	564
Abril	-2.721	-173	-202	-1.054	-1.641	349
Mayo	-8.470	-209	-927	-2.061	-5.157	-116
Junio	-14.716	-124	-996	-2.697	-10.100	-799
Julio	-3.444	-46	-999	-2.473	122	-48
Agosto	1.505	-78	198	-792	2.724	-547
Septiembre	3.796	48	97	148	1.517	1.986
Octubre	5.057	495	207	329	3.391	635
Noviembre	-2.489	302	-276	-248	-2.551	284
Diciembre	-14.706	-193	-529	916	-13.143	-1.757
2014						
Enero	11.790	42	302	-391	11.045	792
Febrero	2.161	163	-234	-336	1.993	575
Marzo	-2.635	278	-279	-1.283	-2.322	971
Abril	-10.965	-98	-440	-951	-9.285	-191
Mayo	-15.051	-262	-1.256	-2.259	-10.839	-435
Junio	-15.435	-166	-1.255	-2.826	-10.491	-697
Julio	550	-191	-942	-2.818	3.718	783
Agosto	2.175	-72	137	-1.067	3.323	-146
Septiembre	2.428	24	22	809	-51	1.624
Octubre	5.467	533	409	-305	4.841	-11
Noviembre	-3.871	40	-523	-450	-3.025	87
Diciembre	-13.528	-166	-615	937	-12.129	-1.555
2015						
Enero	7.388	101	-93	-524	8.172	-268
Febrero	2.411	48	-495	-883	2.838	903
Marzo	-5.007	-22	-790	-1.026	-3.762	593
Abril	-12.160	-217	-995	-1.594	-9.304	-50
Mayo	-16.097	-275	-1.279	-2.017	-12.224	-302
Junio	-14.090	-75	-1.422	-2.140	-9.851	-602
Julio	-6.433	-213	-1.304	-2.582	-2.268	-66
Agosto						
Septiembre						
Octubre						
Noviembre						
Diciembre						

TABLA 12. ACTIVIDAD ECONÓMICA. Variación mensual relativa. Series SISPE

PERIODO	Total P.R.	Agricultura	Industria	Construc.	Servicios	S/E anterior
2011						
Enero	2,26	-0,90	1,13	-1,02	3,23	3,34
Febrero	1,21	4,61	-0,18	-0,25	1,52	3,32
Marzo	0,81	4,05	-0,06	0,77	0,69	3,79
Abril	-0,61	0,25	-0,81	0,76	-0,94	0,10
Mayo	-0,67	-0,59	-0,37	-1,95	-0,47	0,10
Junio	-1,34	-1,51	0,50	-2,61	-1,18	-2,67
Julio	0,09	1,79	-0,67	-2,24	0,73	-0,90
Agosto	1,07	-2,86	1,16	-0,15	1,64	-3,38
Septiembre	2,15	2,04	1,77	2,23	1,84	7,54
Octubre	2,44	12,01	2,22	2,80	2,30	2,43
Noviembre	-0,81	-0,20	-0,99	0,45	-1,10	-0,02
Diciembre	-0,87	-1,64	0,19	2,96	-1,44	-5,98
2012						
Enero	4,82	7,03	4,00	1,42	5,76	2,91
Febrero	2,91	7,45	1,97	1,98	3,07	4,52
Marzo	0,86	1,95	0,82	-0,22	0,92	3,19
Abril	0,08	-2,56	0,56	-0,69	0,24	-0,29
Mayo	-0,30	-4,74	1,65	-2,01	-0,06	-1,31
Junio	-1,60	-0,80	-1,12	-2,52	-1,31	-4,45
Julio	0,23	0,30	-0,91	-1,90	0,85	-1,12
Agosto	0,93	-1,64	0,63	-0,54	1,46	-2,36
Septiembre	1,74	2,02	1,13	1,46	1,50	7,98
Octubre	2,40	14,63	2,06	1,27	2,60	1,47
Noviembre	0,80	3,74	0,62	1,26	0,71	0,71
Diciembre	-1,68	-1,76	-0,41	1,29	-1,99	-7,76
2013						
Enero	3,20	1,35	2,60	1,20	3,90	-0,84
Febrero	1,45	2,71	0,53	0,44	1,59	3,79
Marzo	0,30	-0,26	0,13	0,36	0,20	2,41
Abril	-0,48	-3,82	-0,43	-1,36	-0,39	1,46
Mayo	-1,49	-4,80	-1,99	-2,71	-1,23	-0,48
Junio	-2,63	-2,99	-2,19	-3,64	-2,45	-3,30
Julio	-0,63	-1,14	-2,24	-3,46	0,03	-0,21
Agosto	0,28	-1,96	0,45	-1,15	0,68	-2,34
Septiembre	0,70	1,23	0,22	0,22	0,37	8,71
Octubre	0,92	12,54	0,47	0,48	0,83	2,56
Noviembre	-0,45	6,80	-0,63	-0,36	-0,62	1,12
Diciembre	-2,67	-4,07	-1,21	1,34	-3,22	-6,84
2014						
Enero	2,20	0,92	0,70	-0,56	2,80	3,31
Febrero	0,39	3,55	-0,54	-0,49	0,49	2,32
Marzo	-0,48	5,85	-0,64	-1,87	-0,57	3,84
Abril	-2,01	-1,95	-1,02	-1,41	-2,29	-0,73
Mayo	-2,81	-5,31	-2,95	-3,41	-2,74	-1,67
Junio	-2,96	-3,55	-3,03	-4,41	-2,72	-2,72
Julio	0,11	-4,24	-2,35	-4,60	0,99	3,14
Agosto	0,43	-1,67	0,35	-1,83	0,88	-0,57
Septiembre	0,48	0,57	0,06	1,41	-0,01	6,35
Octubre	1,07	12,49	1,04	-0,52	1,27	-0,04
Noviembre	-0,75	0,83	-1,32	-0,78	-0,78	0,32
Diciembre	-2,64	-3,43	-1,57	1,63	-3,16	-5,70
2015						
Enero	1,48	2,16	-0,24	-0,90	2,20	-1,04
Febrero	0,48	1,01	-1,29	-1,53	0,75	3,55
Marzo	-0,98	-0,46	-2,08	-1,80	-0,98	2,25
Abril	-2,42	-4,52	-2,67	-2,85	-2,46	-0,19
Mayo	-3,28	-6,00	-3,53	-3,71	-3,31	-1,12
Junio	-2,97	-1,74	-4,07	-4,09	-2,76	-2,26
Julio	-1,40	-5,03	-3,89	-5,15	-0,65	-0,25
Agosto						
Septiembre						
Octubre						
Noviembre						
Diciembre						

TABLA 13. ACTIVIDAD ECONÓMICA. Variación anual absoluta. Serie SISPE

PERIODO	Total P.R.	Agricultura	Industria	Construc.	Servicios	S/E anterior
2011						
Enero	7.016	491	-2.240	-9.606	13.598	4.773
Febrero	3.814	504	-2.856	-9.817	11.777	4.206
Marzo	2.003	418	-3.148	-8.931	9.890	3.774
Abril	-2.174	314	-3.132	-6.965	4.637	2.972
Mayo	1.215	410	-2.931	-6.169	7.102	2.803
Junio	-1.402	455	-2.810	-5.574	4.108	2.419
Julio	7.237	589	-1.811	-4.718	10.454	2.723
Agosto	6.388	499	-1.429	-4.484	9.654	2.148
Septiembre	13.563	635	-438	-2.218	13.424	2.160
Octubre	25.637	605	931	674	21.162	2.265
Noviembre	23.933	500	1.116	1.371	19.146	1.800
Diciembre	26.781	520	1.556	1.068	22.293	1.344
2012						
Enero	38.997	748	2.665	2.954	31.220	1.410
Febrero	48.204	887	3.568	4.650	37.368	1.731
Marzo	48.850	840	3.945	3.914	38.496	1.655
Abril	52.247	729	4.506	2.822	42.630	1.560
Mayo	53.864	562	5.369	2.721	43.997	1.215
Junio	51.735	580	4.678	2.717	43.009	751
Julio	52.464	535	4.540	2.906	43.790	693
Agosto	52.264	565	4.362	2.619	43.815	903
Septiembre	51.251	576	4.160	2.123	43.322	1.070
Octubre	52.329	743	4.179	1.064	45.478	865
Noviembre	60.750	910	4.861	1.672	52.264	1.043
Diciembre	55.775	890	4.598	471	49.275	541
2013						
Enero	50.454	743	4.194	342	45.447	-272
Febrero	43.665	589	3.608	-830	40.747	-449
Marzo	40.876	500	3.317	-377	38.082	-646
Abril	37.713	430	2.873	-897	35.533	-226
Mayo	30.820	407	1.228	-1.410	30.615	-20
Junio	24.598	313	728	-2.202	25.500	259
Julio	19.979	256	130	-3.278	22.401	470
Agosto	16.644	239	53	-3.681	19.570	463
Septiembre	11.244	213	-345	-4.583	15.292	667
Octubre	3.404	162	-1.048	-5.177	8.519	948
Noviembre	-3.493	304	-1.602	-6.358	3.104	1.059
Diciembre	-8.921	189	-1.944	-6.404	-1.977	1.215
2014						
Enero	-14.566	172	-2.818	-7.704	-6.414	2.198
Febrero	-20.525	215	-3.298	-8.380	-10.980	1.918
Marzo	-24.872	505	-3.638	-9.942	-14.122	2.325
Abril	-33.116	580	-3.876	-9.839	-21.766	1.785
Mayo	-39.697	527	-4.205	-10.037	-27.448	1.466
Junio	-40.416	485	-4.464	-10.166	-27.839	1.568
Julio	-36.422	340	-4.407	-10.511	-24.243	2.399
Agosto	-35.752	346	-4.468	-10.786	-23.644	2.800
Septiembre	-37.120	322	-4.543	-10.125	-25.212	2.438
Octubre	-36.710	360	-4.341	-10.759	-23.762	1.792
Noviembre	-38.092	98	-4.588	-10.961	-24.236	1.595
Diciembre	-36.914	125	-4.674	-10.940	-23.222	1.797
2015						
Enero	-41.316	184	-5.069	-11.073	-26.095	737
Febrero	-41.066	69	-5.330	-11.620	-25.250	1.065
Marzo	-43.438	-231	-5.841	-11.363	-26.690	687
Abril	-44.633	-350	-6.396	-12.006	-26.709	828
Mayo	-45.679	-363	-6.419	-11.764	-28.094	961
Junio	-44.334	-272	-6.586	-11.078	-27.454	1.056
Julio	-51.317	-294	-6.948	-10.842	-33.440	207
Agosto						
Septiembre						
Octubre						
Noviembre						
Diciembre						

TABLA 14. ACTIVIDAD ECONÓMICA. Variación anual relativa. Serie SISPE

PERIODO	Total P.R.	Agricultura	Industria	Construc.	Servicios	S/E anterior
2011						
Enero	2,26	-0,90	1,13	-1,02	3,23	3,34
Febrero	1,21	4,61	-0,18	-0,25	1,52	3,32
Marzo	0,81	4,05	-0,06	0,77	0,69	3,79
Abril	-0,61	0,25	-0,81	0,76	-0,94	0,10
Mayo	-0,67	-0,59	-0,37	-1,95	-0,47	0,10
Junio	-1,34	-1,51	0,50	-2,61	-1,18	-2,67
Julio	0,09	1,79	-0,67	-2,24	0,73	-0,90
Agosto	1,07	-2,86	1,16	-0,15	1,64	-3,38
Septiembre	2,15	2,04	1,77	2,23	1,84	7,54
Octubre	2,44	12,01	2,22	2,80	2,30	2,43
Noviembre	-0,81	-0,20	-0,99	0,45	-1,10	-0,02
Diciembre	-0,87	-1,64	0,19	2,96	-1,44	-5,98
2012						
Enero	4,82	7,03	4,00	1,42	5,76	2,91
Febrero	2,91	7,45	1,97	1,98	3,07	4,52
Marzo	0,86	1,95	0,82	-0,22	0,92	3,19
Abril	0,08	-2,56	0,56	-0,69	0,24	-0,29
Mayo	-0,30	-4,74	1,65	-2,01	-0,06	-1,31
Junio	-1,60	-0,80	-1,12	-2,52	-1,31	-4,45
Julio	0,23	0,30	-0,91	-1,90	0,85	-1,12
Agosto	0,93	-1,64	0,63	-0,54	1,46	-2,36
Septiembre	1,74	2,02	1,13	1,46	1,50	7,98
Octubre	2,40	14,63	2,06	1,27	2,60	1,47
Noviembre	0,80	3,74	0,62	1,26	0,71	0,71
Diciembre	-1,68	-1,76	-0,41	1,29	-1,99	-7,76
2013						
Enero	3,20	1,35	2,60	1,20	3,90	-0,84
Febrero	1,45	2,71	0,53	0,44	1,59	3,79
Marzo	0,30	-0,26	0,13	0,36	0,20	2,41
Abril	-0,48	-3,82	-0,43	-1,36	-0,39	1,46
Mayo	-1,49	-4,80	-1,99	-2,71	-1,23	-0,48
Junio	-2,63	-2,99	-2,19	-3,64	-2,45	-3,30
Julio	-0,63	-1,14	-2,24	-3,46	0,03	-0,21
Agosto	0,28	-1,96	0,45	-1,15	0,68	-2,34
Septiembre	0,70	1,23	0,22	0,22	0,37	8,71
Octubre	0,92	12,54	0,47	0,48	0,83	2,56
Noviembre	-0,45	6,80	-0,63	-0,36	-0,62	1,12
Diciembre	-2,67	-4,07	-1,21	1,34	-3,22	-6,84
2014						
Enero	2,20	0,92	0,70	-0,56	2,80	3,31
Febrero	0,39	3,55	-0,54	-0,49	0,49	2,32
Marzo	-0,48	5,85	-0,64	-1,87	-0,57	3,84
Abril	-2,01	-1,95	-1,02	-1,41	-2,29	-0,73
Mayo	-2,81	-5,31	-2,95	-3,41	-2,74	-1,67
Junio	-2,96	-3,55	-3,03	-4,41	-2,72	-2,72
Julio	0,11	-4,24	-2,35	-4,60	0,99	3,14
Agosto	0,43	-1,67	0,35	-1,83	0,88	-0,57
Septiembre	0,48	0,57	0,06	1,41	-0,01	6,35
Octubre	1,07	12,49	1,04	-0,52	1,27	-0,04
Noviembre	-0,75	0,83	-1,32	-0,78	-0,78	0,32
Diciembre	-2,64	-3,43	-1,57	1,63	-3,16	-5,70
2015						
Enero	-7,55	4,01	-11,63	-16,07	-6,43	2,98
Febrero	-7,47	1,45	-12,30	-16,95	-6,20	4,21
Marzo	-7,94	-4,59	-13,57	-16,89	-6,59	2,61
Abril	-8,33	-7,09	-15,01	-18,10	-6,75	3,17
Mayo	-8,77	-7,77	-15,52	-18,36	-7,30	3,75
Junio	-8,77	-6,04	-16,42	-18,09	-7,33	4,23
Julio	-10,14	-6,81	-17,74	-18,56	-8,84	0,80
Agosto						
Septiembre						
Octubre						
Noviembre						
Diciembre						

Tabla 1.- CONTRATACION SEGÚN SEXO Y EDAD POR DURACIÓN Y TIPO DE JORNADA Y MODALIDAD

CONTRATACIONES		Hombres						Mujeres						
		Total	16-24	25-29	30-44	45-54	>=55	Total	16-24	25-29	30-44	45-54	>=55	
Indefinidos	Jornada completa	Indefinido ordinario	7.990	691	1.506	4.170	1.254	369	5.438	516	1.064	2.666	846	346
		Indefinido fomento empleo	169	33	42	7	55	32	115	23	33	2	43	14
		Discapacitados	59	4	5	25	17	8	17	0	1	6	7	3
		Discapacitados en CEE	7	2	0	5	0	0	3	0	0	2	1	0
		Transformaciones en indefinidos	2.725	288	626	1.354	369	88	1.806	207	560	837	171	31
		<i>Total jornada completa</i>	<i>10.950</i>	<i>1.018</i>	<i>2.179</i>	<i>5.561</i>	<i>1.695</i>	<i>497</i>	<i>7.379</i>	<i>746</i>	<i>1.658</i>	<i>3.513</i>	<i>1.068</i>	<i>394</i>
	Jornada parcial	Indefinido ordinario	2.339	631	390	909	305	104	3.430	714	546	1.407	555	208
		Indefinido fomento empleo	70	25	19	2	18	6	58	21	9	2	21	5
		Discapacitados	31	5	2	9	7	8	22	3	3	6	6	4
		Discapacitados en CEE	6	0	2	1	2	1	3	1	1	0	1	0
		Transformaciones en indefinidos	1.015	250	229	379	121	36	1.347	293	258	568	170	58
		<i>Total jornada parcial</i>	<i>3.461</i>	<i>911</i>	<i>642</i>	<i>1.300</i>	<i>453</i>	<i>155</i>	<i>4.860</i>	<i>1.032</i>	<i>817</i>	<i>1.983</i>	<i>753</i>	<i>275</i>
	Fijos discontinuos	Indefinido ordinario	193	69	34	66	17	7	175	83	21	46	18	7
		Indefinido fomento empleo	0	0	0	0	0	0	0	0	0	0	0	0
		Discapacitados	1	0	0	1	0	0	2	0	0	1	1	0
		Discapacitados en CEE	0	0	0	0	0	0	0	0	0	0	0	0
		Transformaciones en indefinidos	8	1	4	1	2	0	18	0	5	9	0	4
		<i>Total fijos discontinuos</i>	<i>202</i>	<i>70</i>	<i>38</i>	<i>68</i>	<i>19</i>	<i>7</i>	<i>195</i>	<i>83</i>	<i>26</i>	<i>56</i>	<i>19</i>	<i>11</i>
<i>Total indefinidos</i>	<i>14.613</i>	<i>1.999</i>	<i>2.859</i>	<i>6.929</i>	<i>2.167</i>	<i>659</i>	<i>12.434</i>	<i>1.861</i>	<i>2.501</i>	<i>5.552</i>	<i>1.840</i>	<i>680</i>		
Temporales	Jornada completa	Obra o servicio	30.504	4.216	4.286	14.163	5.922	1.917	13.884	3.062	2.935	5.650	1.700	537
		Eventual circunstancias producción	23.035	3.794	4.164	10.749	3.454	874	15.428	2.851	2.985	6.696	2.354	542
		Interinidad	6.459	986	1.067	2.715	1.275	416	7.942	1.300	1.296	3.221	1.575	550
		Discapacitados temporal	93	3	6	31	38	15	54	2	5	22	17	8
		Temporal discapacitados en CEE	0	0	0	0	0	0	0	0	0	0	0	0
		Relevo	56	5	11	37	3	0	44	2	10	21	11	0
		Sust. Jubilación 64 años	2	0	0	2	0	0	26	0	3	10	8	5
		Prácticas	943	476	400	60	6	1	619	297	263	54	3	2
		Formación	751	511	232	3	4	1	641	434	192	4	7	4
		Otros temporales	121	63	21	21	14	2	98	34	24	19	17	4
		<i>Total jornada completa</i>	<i>61.964</i>	<i>10.054</i>	<i>10.187</i>	<i>27.781</i>	<i>10.716</i>	<i>3.226</i>	<i>38.736</i>	<i>7.982</i>	<i>7.713</i>	<i>15.697</i>	<i>5.692</i>	<i>1.652</i>
	Jornada parcial	Obra o servicio	15.151	4.360	2.849	5.639	1.732	571	16.594	5.172	3.346	5.471	2.064	541
		Eventual circunstancias producción	17.599	5.446	3.648	6.138	1.899	468	20.128	5.931	3.787	6.930	2.741	739
		Interinidad	1.862	476	331	711	274	70	5.420	884	760	2.130	1.269	377
		Temporal discapacitados	80	11	21	31	13	4	57	9	7	20	17	4
		Temporal discapacitados en CEE	1	0	0	0	0	1	0	0	0	0	0	0
		Jubilación parcial	221	0	0	0	2	219	118	0	0	1	0	117
		Relevo	44	6	11	16	9	2	76	2	10	25	24	15
Otros temporales		54	6	5	30	6	7	27	1	3	19	3	1	
<i>Total jornada parcial</i>	<i>35.132</i>	<i>10.368</i>	<i>6.907</i>	<i>12.579</i>	<i>3.935</i>	<i>1.343</i>	<i>42.648</i>	<i>12.111</i>	<i>7.979</i>	<i>14.636</i>	<i>6.128</i>	<i>1.794</i>		
<i>Total temporales</i>	<i>97.096</i>	<i>20.422</i>	<i>17.094</i>	<i>40.360</i>	<i>14.651</i>	<i>4.569</i>	<i>81.384</i>	<i>20.093</i>	<i>15.692</i>	<i>30.333</i>	<i>11.820</i>	<i>3.446</i>		
TOTAL	111.709	22.421	19.953	47.289	16.818	5.228	93.818	21.954	18.193	35.885	13.660	4.126		

Tabla 2.- CONTRATACION SEGÚN ACTIVIDAD ECONOMICA POR SEXO Y MODALIDAD

CONTRATACIONES		TOTAL	AGRICULTURA		INDUSTRIA			CONSTRUCCION
			A	B	C	D	E	F
Ambos sexos	Indefinido ordinario	19.565	27	6	711	25	20	1.044
	Indefinido fomento empleo	412	0	0	12	1	0	25
	Discapacitados	132	0	0	7	0	0	3
	Discapacitados en CEE	19	0	0	2	0	0	0
	Subtotal indefinidos	20.128	27	6	732	26	20	1.072
	Obra o servicio	76.133	388	4	2.568	10	73	11.229
	Event. circuns. producción	76.190	137	9	5.397	22	439	1.849
	Interinidad	21.683	11	1	615	8	677	108
	Temporal discapacitados	284	0	0	6	0	1	6
	Temporal discapacitados en CEE	1	0	0	0	0	0	0
	Jubilación parcial	339	0	1	55	0	9	18
	Relevo	220	0	0	5	0	9	5
	Jubilación 64 años	28	0	0	0	0	0	0
	Prácticas	1.910	0	0	139	3	34	79
	Formación	1.392	4	0	23	0	1	76
Otros contratos	300	0	0	1	0	2	6	
Subtotal temporal	178.480	540	15	8.809	43	1.245	13.376	
Conversión en indefinido	6.919	9	1	445	5	13	479	
Total ambos sexos	205.527	576	22	9.986	74	1.278	14.927	
Hombres	Indefinido ordinario	10.522	23	4	479	15	15	903
	Indefinido fomento empleo	239	0	0	7	0	0	21
	Discapacitados	91	0	0	7	0	0	2
	Discapacitados en CEE	13	0	0	2	0	0	0
	Subtotal indefinidos	10.865	23	4	495	15	15	926
	Obra o servicio	45.655	304	3	1.958	5	54	10.939
	Event. circuns. producción	40.634	115	6	4.039	13	375	1.483
	Interinidad	8.321	6	1	411	5	622	67
	Temporal discapacitados	173	0	0	6	0	1	4
	Temporal discapacitados en CEE	1	0	0	0	0	0	0
	Jubilación parcial	221	0	1	48	0	7	16
	Relevo	100	0	0	4	0	8	3
	Jubilación 64 años	2	0	0	0	0	0	0
	Prácticas	1.063	0	0	96	1	20	57
	Formación	751	3	0	17	0	1	67
Otros contratos	175	0	0	1	0	1	5	
Subtotal temporal	97.096	428	11	6.580	24	1.089	12.641	
Conversión en indefinido	3.748	8	1	296	4	12	416	
Total hombres	111.709	459	16	7.371	43	1.116	13.983	
Mujeres	Indefinido ordinario	9.043	4	2	232	10	5	141
	Indefinido fomento empleo	173	0	0	5	1	0	4
	Discapacitados	41	0	0	0	0	0	1
	Discapacitados en CEE	6	0	0	0	0	0	0
	Subtotal indefinidos	9.263	4	2	237	11	5	146
	Obra o servicio	30.478	84	1	610	5	19	290
	Event. circuns. producción	35.556	22	3	1.358	9	64	366
	Interinidad	13.362	5	0	204	3	55	41
	Temporal discapacitados	111	0	0	0	0	0	2
	Temporal discapacitados en CEE	0	0	0	0	0	0	0
	Jubilación parcial	118	0	0	7	0	2	2
	Relevo	120	0	0	1	0	1	2
	Jubilación 64 años	26	0	0	0	0	0	0
	Prácticas	847	0	0	43	2	14	22
	Formación	641	1	0	6	0	0	9
Otros contratos	125	0	0	0	0	1	1	
Subtotal temporal	81.384	112	4	2.229	19	156	735	
Conversión en indefinido	3.171	1	0	149	1	1	63	
Total mujeres	93.818	117	6	2.615	31	162	944	

A.- Agricultura, ganadería, siveicultura y pesca

B.- Industrias extractivas

C.- Industrias manufactureras

D.- Suministro de energía eléctrica, gas, vapor y aire acondicionado

E.- Suministro de agua, actividades de saneamiento, gestión de residuos y descontaminación

F.- Construcción

Tabla 2.- CONTRATACION SEGÚN ACTIVIDAD ECONOMICA POR SEXO Y EDAD

CONTRATACIONES	SERVICIOS															
	G	H	I	J	K	L	M	N	O	P	Q	R	S	T	U	
Ambos sexos	Indefinido ordinario	3.661	740	3.263	2.204	495	335	1.669	1.256	49	391	380	237	540	2.504	8
	Indefinido fomento empleo	79	29	110	13	9	12	51	22	0	7	10	2	26	4	0
	Discapacitados	24	18	17	7	0	0	7	25	0	2	4	1	16	1	0
	Discapacitados en CEE	0	0	0	0	0	0	1	12	0	1	1	2	0	0	0
	<i>Subtotal indefinidos</i>	<i>3.764</i>	<i>787</i>	<i>3.390</i>	<i>2.224</i>	<i>504</i>	<i>347</i>	<i>1.728</i>	<i>1.315</i>	<i>49</i>	<i>401</i>	<i>395</i>	<i>242</i>	<i>582</i>	<i>2.509</i>	<i>8</i>
	Obra o servicio	3.892	2.229	10.710	7.219	347	123	7.157	13.285	544	5.078	1.608	6.288	1.512	1.558	311
	Event. circuns. producción	13.817	7.341	14.658	3.597	1.242	471	3.433	13.078	293	2.321	4.115	2.355	1.319	291	6
	Interinidad	1.579	1.102	1.168	640	220	106	423	5.010	370	309	7.180	265	456	1.432	3
	Temporal discapacitados	32	5	2	43	0	3	12	88	0	1	51	3	30	1	0
	Temporal discapacitados en CEE	0	0	0	0	0	0	0	0	0	0	0	0	1	0	0
	Jubilación parcial	78	23	13	7	4	0	7	36	24	13	46	3	2	0	0
	Relevo	35	45	10	6	1	0	0	6	26	17	48	6	1	0	0
	Jubilación 64 años	1	0	3	0	0	0	0	0	2	7	15	0	0	0	0
	Prácticas	306	55	32	296	72	13	483	76	0	48	167	7	99	0	1
	Formación	445	18	362	28	5	26	61	114	82	32	30	8	77	0	0
Otros contratos	113	1	0	2	0	0	9	5	1	2	61	89	3	4	1	
<i>Subtotal temporal</i>	<i>20.298</i>	<i>10.819</i>	<i>26.958</i>	<i>11.838</i>	<i>1.891</i>	<i>742</i>	<i>11.585</i>	<i>31.698</i>	<i>1.342</i>	<i>7.828</i>	<i>13.321</i>	<i>9.024</i>	<i>3.500</i>	<i>3.286</i>	<i>322</i>	
Conversión en indefinido	1.498	254	1.059	345	192	57	734	698	7	289	402	203	206	19	4	
Total ambos sexos	25.560	11.860	31.407	14.407	2.587	1.146	14.047	33.711	1.398	8.518	14.118	9.469	4.288	5.814	334	
Hombres	Indefinido ordinario	2.085	665	1.929	1.504	294	160	853	712	25	173	109	137	193	242	2
	Indefinido fomento empleo	46	26	58	10	4	5	24	18	0	1	5	1	9	4	0
	Discapacitados	17	16	10	4	0	0	4	16	0	0	3	0	11	1	0
	Discapacitados en CEE	0	0	0	0	0	0	0	8	0	1	0	2	0	0	0
	<i>Subtotal indefinidos</i>	<i>2.148</i>	<i>707</i>	<i>1.997</i>	<i>1.518</i>	<i>298</i>	<i>165</i>	<i>881</i>	<i>754</i>	<i>25</i>	<i>175</i>	<i>117</i>	<i>140</i>	<i>213</i>	<i>247</i>	<i>2</i>
	Obra o servicio	2.291	1.886	5.917	4.572	151	63	3.204	6.446	210	1.873	538	4.047	730	339	125
	Event. circuns. producción	6.798	5.812	7.508	2.237	547	237	1.391	6.233	107	694	852	1.497	472	216	2
	Interinidad	672	809	453	310	72	60	130	1.737	117	56	1.300	137	242	1.112	2
	Temporal discapacitados	18	3	0	20	0	1	7	59	0	0	35	0	19	0	0
	Temporal discapacitados en CEE	0	0	0	0	0	0	0	0	0	0	0	0	1	0	0
	Jubilación parcial	47	23	10	5	1	0	5	23	6	6	18	3	2	0	0
	Relevo	19	25	7	4	0	0	0	4	5	5	12	3	1	0	0
	Jubilación 64 años	1	0	0	0	0	0	0	0	0	1	0	0	0	0	0
	Prácticas	181	26	18	219	42	5	245	29	0	17	35	4	67	0	1
	Formación	230	16	197	24	2	19	29	53	53	12	5	2	21	0	0
Otros contratos	64	1	0	2	0	0	5	5	1	2	18	67	1	1	1	
<i>Subtotal temporal</i>	<i>10.321</i>	<i>8.601</i>	<i>14.110</i>	<i>7.393</i>	<i>815</i>	<i>385</i>	<i>5.016</i>	<i>14.589</i>	<i>499</i>	<i>2.666</i>	<i>2.813</i>	<i>5.760</i>	<i>1.556</i>	<i>1.668</i>	<i>131</i>	
Conversión en indefinido	793	211	608	231	84	28	368	327	3	79	87	107	71	12	2	
Total hombres	13.262	9.519	16.715	9.142	1.197	578	6.265	15.670	527	2.920	3.017	6.007	1.840	1.927	135	
Mujeres	Indefinido ordinario	1.576	75	1.334	700	201	175	816	544	24	218	271	100	347	2.262	6
	Indefinido fomento empleo	33	3	52	3	5	7	27	4	0	6	5	1	17	0	0
	Discapacitados	7	2	7	3	0	0	3	9	0	2	1	1	5	0	0
	Discapacitados en CEE	0	0	0	0	0	0	1	4	0	0	1	0	0	0	0
	<i>Subtotal indefinidos</i>	<i>1.616</i>	<i>80</i>	<i>1.393</i>	<i>706</i>	<i>206</i>	<i>182</i>	<i>847</i>	<i>561</i>	<i>24</i>	<i>226</i>	<i>278</i>	<i>102</i>	<i>369</i>	<i>2.262</i>	<i>6</i>
	Obra o servicio	1.601	343	4.793	2.647	196	60	3.953	6.839	334	3.205	1.070	2.241	782	1.219	186
	Event. circuns. producción	7.019	1.529	7.150	1.360	695	234	2.042	6.845	186	1.627	3.263	858	847	75	4
	Interinidad	907	293	715	330	148	46	293	3.273	253	253	5.880	128	214	320	1
	Temporal discapacitados	14	2	2	23	0	2	5	29	0	1	16	3	11	1	0
	Temporal discapacitados en CEE	0	0	0	0	0	0	0	0	0	0	0	0	0	0	0
	Jubilación parcial	31	0	3	2	3	0	2	13	18	7	28	0	0	0	0
	Relevo	16	20	3	2	1	0	0	2	21	12	36	3	0	0	0
	Jubilación 64 años	0	0	3	0	0	0	0	0	2	6	15	0	0	0	0
	Prácticas	125	29	14	77	30	8	238	47	0	31	132	3	32	0	0
	Formación	215	2	165	4	3	7	32	61	29	20	25	6	56	0	0
Otros contratos	49	0	0	0	0	0	4	0	0	0	43	22	2	3	0	
<i>Subtotal temporal</i>	<i>9.977</i>	<i>2.218</i>	<i>12.848</i>	<i>4.445</i>	<i>1.076</i>	<i>357</i>	<i>6.569</i>	<i>17.109</i>	<i>843</i>	<i>5.162</i>	<i>10.508</i>	<i>3.264</i>	<i>1.944</i>	<i>1.618</i>	<i>191</i>	
Conversión en indefinido	705	43	451	114	108	29	366	371	4	210	315	96	135	7	2	
Total mujeres	12.298	2.341	14.692	5.265	1.390	568	7.782	18.041	871	5.598	11.101	3.462	2.448	3.887	199	

G.- Comercio al por mayor y al por menor; reparación de vehículos de motor y motocicletas
H.- Transporte y almacenamiento
I.- Hostelería
J.- Información y comunicaciones
K.- Actividades financieras y de seguros
L.- Actividades inmobiliarias
M.- Actividades profesionales, científicas y técnicas
N.- Actividades administrativas y servicios auxiliares
O.- Administración pública y defensa; Seguridad
P.- Educación
Q.- Actividades sanitarias y de servicios sociales
R.- Actividades artísticas, recreativas y de entretenimiento
S.- Otros servicios
T.- Actividades de los hogares como empleadores
U.- Actividades de organizaciones y organismos

Tabla 3.- CONTRATACION SEGÚN SUBGRUPO DE OCUPACION POR SEXO Y MODALIDAD

CONTRATACIONES		TOTAL	A	B	C	D	E	F	G	H
Ambos sexos	Indefinido ordinario	19.565	576	452	2.759	2.374	1.118	1.041	4.322	671
	Indefinido fomento empleo	412	6	11	39	41	34	30	123	27
	Discapitados	132	1	3	3	11	9	8	16	17
	Discapitados en CEE	19	0	1	0	0	1	2	0	0
	<i>Subtotal indefinidos</i>	<i>20.128</i>	<i>583</i>	<i>467</i>	<i>2.801</i>	<i>2.426</i>	<i>1.162</i>	<i>1.081</i>	<i>4.461</i>	<i>715</i>
	Obra o servicio	76.133	83	2.802	6.292	10.618	2.137	4.087	14.746	4.018
	Event. circuns. producción	76.190	267	2.225	1.910	5.262	3.738	3.967	19.610	4.271
	Interinidad	21.683	21	1.959	517	966	1.004	1.180	1.607	5.421
	Temporal discapitados	284	2	3	7	15	14	76	24	18
	Temporal discapitados en CEE	1	0	0	0	0	0	0	0	0
	Jubilación parcial	339	10	24	28	38	35	7	44	22
	Relevo	220	0	27	14	48	9	15	27	19
	Jubilación 64 años	28	0	8	0	3	2	3	0	5
	Prácticas	1.910	5	151	508	495	246	110	25	150
	Formación	1.392	0	1	26	93	113	64	659	74
	Otros contratos	300	17	28	64	143	6	1	1	5
	<i>Subtotal temporal</i>	<i>178.480</i>	<i>405</i>	<i>7.228</i>	<i>9.366</i>	<i>17.681</i>	<i>7.304</i>	<i>9.510</i>	<i>36.743</i>	<i>14.003</i>
Conversión en indefinido	6.919	36	293	760	791	585	586	1.614	335	
Total ambos sexos	205.527	1.024	7.988	12.927	20.898	9.051	11.177	42.818	15.053	
Hombres	Indefinido ordinario	10.522	397	172	1.727	1.602	501	344	2.380	246
	Indefinido fomento empleo	239	6	2	23	24	13	11	64	12
	Discapitados	91	1	1	2	8	3	4	10	14
	Discapitados en CEE	13	0	1	0	0	1	1	0	0
	<i>Subtotal indefinidos</i>	<i>10.865</i>	<i>404</i>	<i>176</i>	<i>1.752</i>	<i>1.634</i>	<i>518</i>	<i>360</i>	<i>2.454</i>	<i>272</i>
	Obra o servicio	45.655	45	1.126	3.935	5.909	928	1.399	7.134	1.648
	Event. circuns. producción	40.634	155	644	887	2.949	1.672	1.252	9.393	1.544
	Interinidad	8.321	7	381	149	384	370	259	634	2.020
	Temporal discapitados	173	1	2	4	9	6	38	12	15
	Temporal discapitados en CEE	1	0	0	0	0	0	0	0	0
	Jubilación parcial	221	7	8	20	27	18	5	22	9
	Relevo	100	0	3	5	27	2	3	16	4
	Jubilación 64 años	2	0	1	0	0	0	0	0	0
	Prácticas	1.063	2	38	291	358	107	36	12	17
	Formación	751	0	0	18	61	54	18	309	18
	Otros contratos	175	15	10	39	94	2	0	1	1
	<i>Subtotal temporal</i>	<i>97.096</i>	<i>232</i>	<i>2.213</i>	<i>5.348</i>	<i>9.818</i>	<i>3.159</i>	<i>3.070</i>	<i>17.533</i>	<i>5.276</i>
Conversión en indefinido	3.748	25	70	433	489	231	173	835	111	
Total hombres	111.709	661	2.459	7.533	11.941	3.908	3.543	20.822	5.659	
Mujeres	Indefinido ordinario	9.043	179	280	1.032	772	617	697	1.942	425
	Indefinido fomento empleo	173	0	9	16	17	21	19	59	15
	Discapitados	41	0	2	1	3	6	4	6	3
	Discapitados en CEE	6	0	0	0	0	0	1	0	0
	<i>Subtotal indefinidos</i>	<i>9.263</i>	<i>179</i>	<i>291</i>	<i>1.049</i>	<i>792</i>	<i>644</i>	<i>721</i>	<i>2.007</i>	<i>443</i>
	Obra o servicio	30.478	38	1.676	2.357	4.709	1.209	2.688	7.612	2.370
	Event. circuns. producción	35.556	112	1.581	1.023	2.313	2.066	2.715	10.217	2.727
	Interinidad	13.362	14	1.578	368	582	634	921	973	3.401
	Temporal discapitados	111	1	1	3	6	8	38	12	3
	Temporal discapitados en CEE	0	0	0	0	0	0	0	0	0
	Jubilación parcial	118	3	16	8	11	17	2	22	13
	Relevo	120	0	24	9	21	7	12	11	15
	Jubilación 64 años	26	0	7	0	3	2	3	0	5
	Prácticas	847	3	113	217	137	139	74	13	133
	Formación	641	0	1	8	32	59	46	350	56
	Otros contratos	125	2	18	25	49	4	1	0	4
	<i>Subtotal temporal</i>	<i>81.384</i>	<i>173</i>	<i>5.015</i>	<i>4.018</i>	<i>7.863</i>	<i>4.145</i>	<i>6.500</i>	<i>19.210</i>	<i>8.727</i>
Conversión en indefinido	3.171	11	223	327	302	354	413	779	224	
Total mujeres	93.818	363	5.529	5.394	8.957	5.143	7.634	21.996	9.394	

A.- Directores y gerentes.

B.- Técnicos y profesionales científicos e intelectuales de la

C.- Otros técnicos y profesionales científicos e intelectuales

D.- Técnicos y profesionales de apoyo

E.- Empleados de oficina que no atienden al público

F.- Empleados de oficina que atienden al público

G.- Trabajadores de los servicios de restauración y comercio

Tabla 3.- CONTRATACION SEGÚN SUBGRUPO DE OCUPACION POR SEXO Y MODALIDAD

CONTRATACIONES		I	J	K	L	M	N	O	P	Q
Ambos sexos	Indefinido ordinario	182	38	503	515	141	668	3.618	582	5
	Indefinido fomento empleo	3	1	5	17	2	31	29	13	0
	Discapacitados	5	1	3	6	0	5	34	10	0
	Discapacitados en CEE	0	2	0	2	0	0	6	5	0
	Subtotal indefinidos	190	42	511	540	143	704	3.687	610	5
	Obra o servicio	2.285	146	7.234	2.965	1.369	1.584	7.469	8.294	4
	Event. circuns. producción	1.481	82	749	2.331	1.223	2.403	13.399	13.269	3
	Interinidad	333	69	125	288	243	468	6.079	1.397	6
	Temporal discapacitados	14	1	6	4	20	15	57	8	0
	Temporal discapacitados en CEE	0	0	0	0	0	0	1	0	0
	Jubilación parcial	13	0	7	22	22	20	33	14	0
	Relevo	2	0	4	22	3	1	22	7	0
	Jubilación 64 años	0	0	0	0	0	0	6	1	0
	Prácticas	0	0	18	157	12	21	12	0	0
	Formación	0	18	45	108	6	2	121	62	0
	Otros contratos	1	0	4	1	3	0	24	2	0
	Subtotal temporal	4.129	316	8.192	5.898	2.901	4.514	27.223	23.054	13
Conversión en indefinido	67	24	224	340	106	226	598	329	5	
Total ambos sexos	4.386	382	8.927	6.778	3.150	5.444	31.508	23.993	23	
Hombres	Indefinido ordinario	157	37	490	463	94	655	742	511	4
	Indefinido fomento empleo	3	1	5	17	2	31	13	12	0
	Discapacitados	4	1	3	6	0	5	20	9	0
	Discapacitados en CEE	0	2	0	2	0	0	3	3	0
	Subtotal indefinidos	164	41	498	488	96	691	778	535	4
	Obra o servicio	1.760	119	7.161	2.687	1.139	1.510	2.775	6.376	4
	Event. circuns. producción	1.115	80	704	1.801	983	2.317	5.155	9.982	1
	Interinidad	229	51	109	233	183	436	1.821	1.050	5
	Temporal discapacitados	9	0	5	4	14	14	32	8	0
	Temporal discapacitados en CEE	0	0	0	0	0	0	1	0	0
	Jubilación parcial	13	0	7	20	21	20	13	11	0
	Relevo	1	0	4	19	3	1	7	5	0
	Jubilación 64 años	0	0	0	0	0	0	0	1	0
	Prácticas	0	0	18	146	10	17	11	0	0
	Formación	0	13	44	99	5	2	62	48	0
	Otros contratos	1	0	4	1	2	0	3	2	0
	Subtotal temporal	3.128	263	8.056	5.070	2.360	4.317	9.880	17.483	10
Conversión en indefinido	58	20	222	305	74	223	209	268	2	
Total hombres	3.350	324	8.776	5.803	2.530	5.231	10.867	18.286	16	
Mujeres	Indefinido ordinario	25	1	13	52	47	13	2.876	71	1
	Indefinido fomento empleo	0	0	0	0	0	0	16	1	0
	Discapacitados	1	0	0	0	0	0	14	1	0
	Discapacitados en CEE	0	0	0	0	0	0	3	2	0
	Subtotal indefinidos	26	1	13	52	47	13	2.909	75	1
	Obra o servicio	525	27	73	278	230	74	4.694	1.918	0
	Event. circuns. producción	366	2	45	530	240	86	8.244	3.287	2
	Interinidad	104	18	16	55	60	32	4.258	347	1
	Temporal discapacitados	5	1	1	0	6	1	25	0	0
	Temporal discapacitados en CEE	0	0	0	0	0	0	0	0	0
	Jubilación parcial	0	0	0	2	1	0	20	3	0
	Relevo	1	0	0	3	0	0	15	2	0
	Jubilación 64 años	0	0	0	0	0	0	6	0	0
	Prácticas	0	0	0	11	2	4	1	0	0
	Formación	0	5	1	9	1	0	59	14	0
	Otros contratos	0	0	0	0	1	0	21	0	0
	Subtotal temporal	1.001	53	136	888	541	197	17.343	5.571	3
Conversión en indefinido	9	4	2	35	32	3	389	61	3	
Total mujeres	1.036	58	151	975	620	213	20.641	5.707	7	

H.- Trabajadores de los servicios de salud y el cuidado de personas

I.- Trabajadores de los servicios de protección y seguridad

J.- Trabaj. Cualific. del sector agrícola, ganadero, forestal y pesquero

K.- Trabaj. Cualific. de la construcción, excepto operadores de máquinas

L.- Trabaj. cualif. de industrias manufactureras, excep, operadores de instalaciones

M.- Operadores de instalaciones y maquinarias fijas y

N.- Conductores y operadores de maquinaria móvil.

O.- Trabajadores no cualificados en servicios

P.- Peones de agricul., pesca, construcc., ind.manufact

Q.- Ocupaciones militares

Tabla 4.- CONTRATACION SEGÚN DURACION POR SEXO Y MODALIDAD

CONTRATACIONES		Total	< de 6 días	6-15 días	16-30 días	31-60 días	61-90 días	91-180 días	mas de 180	Indeterm inado	Indefinid o
Ambos sexos	Indefinido ordinario	19.565									19.565
	Indefinido fomento empleo	412									412
	Discapacitados	132									132
	Discapacitados en CEE	19									19
	<i>Subtotal indefinidos</i>	<i>20.128</i>									<i>20.128</i>
	Obra o servicio	76.133	13.639	2.303	2.910	1.359	997	1.079	1.005	52.841	0
	Event. circuns. producción	76.190	21.864	10.551	9.906	9.118	13.978	9.630	1.029	114	0
	Interinidad	21.683	1.095	1.698	3.956	1.479	1.986	757	101	10.611	0
	Temporal discapacitados	284	0	0	0	3	2	2	277	0	0
	Temporal discapacitados en CEE	1	0	0	0	0	0	0	1	0	0
	Jubilación parcial	339	1	0	0	2	0	0	295	41	0
	Relevo	220	0	0	1	3	3	9	204	0	0
	Jubilación 64 años	28	0	0	0	0	1	0	22	5	0
	Prácticas	1.910	1	0	0	0	2	1.358	549	0	0
	Formación	1.392	1	0	0	0	0	252	1.139	0	0
	Otros contratos	300	52	7	1	0	2	114	63	61	0
	<i>Subtotal temporal</i>	<i>178.480</i>	<i>36.653</i>	<i>14.559</i>	<i>16.774</i>	<i>11.964</i>	<i>16.971</i>	<i>13.201</i>	<i>4.685</i>	<i>63.673</i>	<i>0</i>
	Conversión en indefinido	6.919	0	0	0	0	0	0	0	0	6.919
	Total ambos sexos	205.527	36.653	14.559	16.774	11.964	16.971	13.201	4.685	63.673	27.047
Hombres	Indefinido ordinario	10.522	0	0	0	0	0	0	0	0	10.522
	Indefinido fomento empleo	239	0	0	0	0	0	0	0	0	239
	Discapacitados	91	0	0	0	0	0	0	0	0	91
	Discapacitados en CEE	13	0	0	0	0	0	0	0	0	13
	<i>Subtotal indefinidos</i>	<i>10.865</i>	<i>0</i>	<i>0</i>	<i>0</i>	<i>0</i>	<i>0</i>	<i>0</i>	<i>0</i>	<i>0</i>	<i>10.865</i>
	Obra o servicio	45.655	7.597	932	1.187	668	553	566	585	33.567	0
	Event. circuns. producción	40.634	12.793	6.076	4.383	4.500	7.401	4.902	529	50	0
	Interinidad	8.321	341	731	1.853	636	706	246	28	3.780	0
	Temporal discapacitados	173	0	0	0	2	2	2	167	0	0
	Temporal discapacitados en CEE	1	0	0	0	0	0	0	1	0	0
	Jubilación parcial	221	1	0	0	2	0	0	189	29	0
	Relevo	100	0	0	1	1	1	4	93	0	0
	Jubilación 64 años	2	0	0	0	0	1	0	1	0	0
	Prácticas	1.063	0	0	0	0	1	769	293	0	0
	Formación	751	1	0	0	0	0	131	619	0	0
	Otros contratos	175	30	7	1	0	2	63	45	27	0
	<i>Subtotal temporal</i>	<i>97.096</i>	<i>20.763</i>	<i>7.746</i>	<i>7.425</i>	<i>5.809</i>	<i>8.667</i>	<i>6.683</i>	<i>2.550</i>	<i>37.453</i>	<i>0</i>
	Conversión en indefinido	3.748	0	0	0	0	0	0	0	0	3.748
	Total hombres	111.709	20.763	7.746	7.425	5.809	8.667	6.683	2.550	37.453	14.613
Mujeres	Indefinido ordinario	9.043	0	0	0	0	0	0	0	0	9.043
	Indefinido fomento empleo	173	0	0	0	0	0	0	0	0	173
	Discapacitados	41	0	0	0	0	0	0	0	0	41
	Discapacitados en CEE	6	0	0	0	0	0	0	0	0	6
	<i>Subtotal indefinidos</i>	<i>9.263</i>	<i>0</i>	<i>0</i>	<i>0</i>	<i>0</i>	<i>0</i>	<i>0</i>	<i>0</i>	<i>0</i>	<i>9.263</i>
	Obra o servicio	30.478	6.042	1.371	1.723	691	444	513	420	19.274	0
	Event. circuns. producción	35.556	9.071	4.475	5.523	4.618	6.577	4.728	500	64	0
	Interinidad	13.362	754	967	2.103	843	1.280	511	73	6.831	0
	Temporal discapacitados	111	0	0	0	1	0	0	110	0	0
	Temporal discapacitados en CEE	0	0	0	0	0	0	0	0	0	0
	Jubilación parcial	118	0	0	0	0	0	0	106	12	0
	Relevo	120	0	0	0	2	2	5	111	0	0
	Jubilación 64 años	26	0	0	0	0	0	0	21	5	0
	Prácticas	847	1	0	0	0	1	589	256	0	0
	Formación	641	0	0	0	0	0	121	520	0	0
	Otros contratos	125	22	0	0	0	0	51	18	34	0
	<i>Subtotal temporal</i>	<i>81.384</i>	<i>15.890</i>	<i>6.813</i>	<i>9.349</i>	<i>6.155</i>	<i>8.304</i>	<i>6.518</i>	<i>2.135</i>	<i>26.220</i>	<i>0</i>
	Conversión en indefinido	3.171	0	0	0	0	0	0	0	0	3.171
	Total mujeres	93.818	15.890	6.813	9.349	6.155	8.304	6.518	2.135	26.220	12.434

Tabla 5.- CONTRATACION SEGÚN GRUPOS DE EDAD POR SEXO Y MODALIDAD

CONTRATACIONES		Total	16 - 19	20 - 24	25 - 29	30 - 34	35 - 39	40 - 44	45 - 49	50 - 54	55 - 59	>=60
Ambos sexos	Indefinido ordinario	19.565	484	2.220	3.561	3.563	3.081	2.620	1.844	1.151	692	349
	Indefinido fomento empleo	412	18	84	103	11	0	2	73	64	47	10
	Discapacitados	132	1	11	11	13	16	19	26	12	20	3
	Discapacitados en CEE	19	0	3	3	3	1	4	3	1	1	0
	<i>Subtotal indefinidos</i>	<i>20.128</i>	<i>503</i>	<i>2.318</i>	<i>3.678</i>	<i>3.590</i>	<i>3.098</i>	<i>2.645</i>	<i>1.946</i>	<i>1.228</i>	<i>760</i>	<i>362</i>
	Obra o servicio	76.133	3.003	13.807	13.416	11.421	10.592	8.910	6.730	4.688	2.571	995
	Event. circuns. producción	76.190	3.022	15.000	14.584	11.452	10.560	8.501	6.258	4.190	1.980	643
	Interinidad	21.683	429	3.217	3.454	3.014	2.945	2.818	2.437	1.956	1.065	348
	Temporal discapacitados	284	4	21	39	26	41	37	45	40	17	14
	Temporal discapacitados en CEE	1	0	0	0	0	0	0	0	0	0	1
	Jubilación parcial	339	0	0	0	0	0	1	2	0	0	336
	Relevo	220	1	14	42	29	35	35	26	21	14	3
	Jubilación 64 años	28	0	0	3	5	2	5	4	4	2	3
	Prácticas	1.910	54	894	771	113	40	15	15	4	1	3
	Formación	1.392	230	715	424	3	1	3	6	5	4	1
	Otros contratos	300	35	69	53	23	30	36	23	17	11	3
	<i>Subtotal temporal</i>	<i>178.480</i>	<i>6.778</i>	<i>33.737</i>	<i>32.786</i>	<i>26.086</i>	<i>24.246</i>	<i>20.361</i>	<i>15.546</i>	<i>10.925</i>	<i>5.665</i>	<i>2.350</i>
	Conversión en indefinido	6.919	58	981	1.682	1.328	1.051	769	506	327	159	58
	Total ambos sexos	205.527	7.339	37.036	38.146	31.004	28.395	23.775	17.998	12.480	6.584	2.770
Hombres	Indefinido ordinario	10.522	236	1.155	1.930	1.945	1.761	1.439	979	597	341	139
	Indefinido fomento empleo	239	13	45	61	8	0	1	30	43	29	9
	Discapacitados	91	1	8	7	9	12	14	17	7	14	2
	Discapacitados en CEE	13	0	2	2	2	0	4	1	1	1	0
	<i>Subtotal indefinidos</i>	<i>10.865</i>	<i>250</i>	<i>1.210</i>	<i>2.000</i>	<i>1.964</i>	<i>1.773</i>	<i>1.458</i>	<i>1.027</i>	<i>648</i>	<i>385</i>	<i>150</i>
	Obra o servicio	45.655	1.656	6.920	7.135	6.926	6.949	5.927	4.529	3.125	1.848	640
	Event. circuns. producción	40.634	1.624	7.616	7.812	6.290	6.136	4.461	3.248	2.105	1.007	335
	Interinidad	8.321	206	1.256	1.398	1.166	1.183	1.077	840	709	354	132
	Temporal discapacitados	173	3	11	27	15	27	20	31	20	10	9
	Temporal discapacitados en CEE	1	0	0	0	0	0	0	0	0	0	1
	Jubilación parcial	221	0	0	0	0	0	0	2	0	0	219
	Relevo	100	1	10	22	10	26	17	9	3	1	1
	Jubilación 64 años	2	0	0	0	1	0	1	0	0	0	0
	Prácticas	1.063	33	506	442	63	8	3	2	4	1	1
	Formación	751	128	383	232	1	1	1	3	1	1	0
	Otros contratos	175	22	47	26	17	13	21	12	8	7	2
	<i>Subtotal temporal</i>	<i>97.096</i>	<i>3.673</i>	<i>16.749</i>	<i>17.094</i>	<i>14.489</i>	<i>14.343</i>	<i>11.528</i>	<i>8.676</i>	<i>5.975</i>	<i>3.229</i>	<i>1.340</i>
	Conversión en indefinido	3.748	30	509	859	731	586	417	296	196	93	31
	Total hombres	111.709	3.953	18.468	19.953	17.184	16.702	13.403	9.999	6.819	3.707	1.521
Mujeres	Indefinido ordinario	9.043	248	1.065	1.631	1.618	1.320	1.181	865	554	351	210
	Indefinido fomento empleo	173	5	39	42	3	0	1	43	21	18	1
	Discapacitados	41	0	3	4	4	4	5	9	5	6	1
	Discapacitados en CEE	6	0	1	1	1	1	0	2	0	0	0
	<i>Subtotal indefinidos</i>	<i>9.263</i>	<i>253</i>	<i>1.108</i>	<i>1.678</i>	<i>1.626</i>	<i>1.325</i>	<i>1.187</i>	<i>919</i>	<i>580</i>	<i>375</i>	<i>212</i>
	Obra o servicio	30.478	1.347	6.887	6.281	4.495	3.643	2.983	2.201	1.563	723	355
	Event. circuns. producción	35.556	1.398	7.384	6.772	5.162	4.424	4.040	3.010	2.085	973	308
	Interinidad	13.362	223	1.961	2.056	1.848	1.762	1.741	1.597	1.247	711	216
	Temporal discapacitados	111	1	10	12	11	14	17	14	20	7	5
	Temporal discapacitados en CEE	0	0	0	0	0	0	0	0	0	0	0
	Jubilación parcial	118	0	0	0	0	0	1	0	0	0	117
	Relevo	120	0	4	20	19	9	18	17	18	13	2
	Jubilación 64 años	26	0	0	3	4	2	4	4	4	2	3
	Prácticas	847	21	388	329	50	32	12	13	0	0	2
	Formación	641	102	332	192	2	0	2	3	4	3	1
	Otros contratos	125	13	22	27	6	17	15	11	9	4	1
	<i>Subtotal temporal</i>	<i>81.384</i>	<i>3.105</i>	<i>16.988</i>	<i>15.692</i>	<i>11.597</i>	<i>9.903</i>	<i>8.833</i>	<i>6.870</i>	<i>4.950</i>	<i>2.436</i>	<i>1.010</i>
	Conversión en indefinido	3.171	28	472	823	597	465	352	210	131	66	27
	Total mujeres	93.818	3.386	18.568	18.193	13.820	11.693	10.372	7.999	5.661	2.877	1.249

Tabla 6.- CONTRATACION SEGÚN NIVEL FORMATIVO POR SEXO Y MODALIDAD

CONTRATACIONES		Total	NF1	NF2	NF3	NF4	NF5	NF6	NF7	NF8	NF9	NF10
Ambos sexos	Indefinido ordinario	19.565	725	3.333	645	18	3.447	1.568	3.625	4.268	886	1.050
	Indefinido fomento empleo	412	14	73	9	1	95	42	105	55	18	0
	Discapacitados	132	3	44	2	1	26	12	36	5	3	0
	Discapacitados en CEE	19	1	6	0	0	3	2	5	1	1	0
	Subtotal Indefinidos	20.128	743	3.456	656	20	3.571	1.624	3.771	4.329	908	1.050
	Obra o servicio	76.133	4.862	13.367	2.394	172	15.751	7.160	23.052	7.365	1.561	449
	Event. circuns. producción	76.190	3.314	12.713	4.898	39	18.080	8.621	20.839	6.666	1.020	0
	Interinidad	21.683	1.358	4.475	875	30	4.113	4.014	3.291	2.987	538	2
	Temporal discapacitados	284	15	53	6	1	102	25	53	24	5	0
	Temporal discapacitados en CEE	1	0	1	0	0	0	0	0	0	0	0
	Jubilación parcial	339	27	68	8	0	60	41	86	41	8	0
	Relevo	220	4	16	2	0	23	53	61	54	7	0
	Jubilación 64 años	28	0	4	1	0	2	9	4	8	0	0
	Prácticas	1.910	1	6	0	2	5	816	17	647	416	0
Formación	1.392	69	441	78	3	427	91	253	23	7	0	
Otros contratos	300	24	115	3	0	22	20	76	37	3	0	
Subtotal temporal	178.480	9.674	31.259	8.265	247	38.585	20.850	47.732	17.852	3.565	451	
Conversión en indefinido	6.919	300	1.048	157	11	1.383	942	1.390	1.427	261	0	
Total ambos sexos	205.527	10.717	35.763	9.078	278	43.539	23.416	52.893	23.608	4.734	1.501	
Hombres	Indefinido ordinario	10.522	433	1.867	264	10	1.950	914	2.073	2.451	497	63
	Indefinido fomento empleo	239	10	51	6	0	57	15	60	30	10	0
	Discapacitados	91	1	35	1	1	18	5	26	2	2	0
	Discapacitados en CEE	13	0	4	0	0	3	1	3	1	1	0
	Subtotal Indefinidos	10.865	444	1.957	271	11	2.028	935	2.162	2.484	510	63
	Obra o servicio	45.655	3.207	9.519	1.723	52	10.537	4.324	12.137	3.447	670	39
	Event. circuns. producción	40.634	1.557	6.937	3.274	23	10.677	4.624	10.329	2.835	378	0
	Interinidad	8.321	624	1.864	488	16	1.733	1.166	1.493	798	139	0
	Temporal discapacitados	173	13	29	3	1	69	11	34	12	1	0
	Temporal discapacitados en CEE	1	0	1	0	0	0	0	0	0	0	0
	Jubilación parcial	221	16	52	7	0	48	29	42	20	7	0
	Relevo	100	3	9	0	0	10	30	33	12	3	0
	Jubilación 64 años	2	0	1	0	0	0	0	0	1	0	0
	Prácticas	1.063	0	4	0	0	4	536	11	305	203	0
Formación	751	45	249	53	2	227	42	122	11	0	0	
Otros contratos	175	23	66	2	0	7	8	48	19	2	0	
Subtotal temporal	97.096	5.488	18.731	5.550	94	23.312	10.770	24.249	7.460	1.403	39	
Conversión en indefinido	3.748	177	651	101	4	814	499	706	688	108	0	
Total hombres	111.709	6.109	21.339	5.922	109	26.154	12.204	27.117	10.632	2.021	102	
Mujeres	Indefinido ordinario	9.043	292	1.466	381	8	1.497	654	1.552	1.817	389	987
	Indefinido fomento empleo	173	4	22	3	1	38	27	45	25	8	0
	Discapacitados	41	2	9	1	0	8	7	10	3	1	0
	Discapacitados en CEE	6	1	2	0	0	0	1	2	0	0	0
	Subtotal Indefinidos	9.263	299	1.499	385	9	1.543	689	1.609	1.845	398	987
	Obra o servicio	30.478	1.655	3.848	671	120	5.214	2.836	10.915	3.918	891	410
	Event. circuns. producción	35.556	1.757	5.776	1.624	16	7.403	3.997	10.510	3.831	642	0
	Interinidad	13.362	734	2.611	387	14	2.380	2.848	1.798	2.189	399	2
	Temporal discapacitados	111	2	24	3	0	33	14	19	12	4	0
	Temporal discapacitados en CEE	0	0	0	0	0	0	0	0	0	0	0
	Jubilación parcial	118	11	16	1	0	12	12	44	21	1	0
	Relevo	120	1	7	2	0	13	23	28	42	4	0
	Jubilación 64 años	26	0	3	1	0	2	9	4	7	0	0
	Prácticas	847	1	2	0	2	1	280	6	342	213	0
Formación	641	24	192	25	1	200	49	131	12	7	0	
Otros contratos	125	1	49	1	0	15	12	28	18	1	0	
Subtotal temporal	81.384	4.186	12.528	2.715	153	15.273	10.080	23.483	10.392	2.162	412	
Conversión en indefinido	3.171	123	397	56	7	569	443	684	739	153	0	
Total mujeres	93.818	4.608	14.424	3.156	169	17.385	11.212	25.776	12.976	2.713	1.399	

NF 1 Sin estudios
 NF 2 E.Primarios o equiv
 NF 3 Certificado Escolaridad
 NF 4 F.P.I o equiv.
 NF 5 Graduado esc. o equiv.

NF 6 F.P.II o equiv.
 NF 7 ESO/Bachiller o equivalente
 NF 8 Tit. Universitaria G.M.
 NF 9 Tit. Universitaria G.S.
 NF10 Desconocido

Tabla 7.- CONTRATACION REGISTRADA POR COMUNIDADES AUTONOMAS

JULIO 2015	DATOS ABSOLUTOS MES	CONTRATACIONES				
		Indefinidos			Temporales	
		Absoluto	% Total CCAA	% Total Nacional	Absoluto	% total
Andalucía	352.250	12.571	3,57%	10,15%	339.679	96,43%
Aragón	53.402	3.537	6,62%	2,86%	49.865	93,38%
Asturias	33.815	1.783	5,27%	1,44%	32.032	94,73%
Baleares	49.923	3.725	7,46%	3,01%	46.198	92,54%
Canarias	71.884	6.658	9,26%	5,38%	65.226	90,74%
Cantabria	25.062	1.243	4,96%	1,00%	23.819	95,04%
Castilla la Mancha	78.661	3.587	4,56%	2,90%	75.074	95,44%
Castilla - León	87.954	5.281	6,00%	4,26%	82.673	94,00%
Cataluña	290.500	28.032	9,65%	22,64%	262.468	90,35%
Comunidad Valenciana	171.264	11.384	6,65%	9,19%	159.880	93,35%
Extremadura	58.861	1.588	2,70%	1,28%	57.273	97,30%
Galicia	98.931	6.035	6,10%	4,87%	92.896	93,90%
Madrid	205.527	27.047	13,16%	21,84%	178.480	86,84%
Murcia	83.307	4.412	5,30%	3,56%	78.895	94,70%
Navarra	33.559	1.190	3,55%	0,96%	32.369	96,45%
País Vasco	83.610	4.764	5,70%	3,85%	78.846	94,30%
Rioja, La	12.583	745	5,92%	0,60%	11.838	94,08%
Ceuta	2.065	97	4,70%	0,08%	1.968	95,30%
Melilla	1.602	117	7,30%	0,09%	1.485	92,70%
Extranjero	953	43	4,51%	0,03%	910	95,49%
TOTAL NACIONAL	1.795.713	123.839	6,90%	100,00%	1.671.874	93,10%

Tabla 8.- CONTRATACION EXTRANJEROS SEGÚN NACIONALIDAD

CONTRATACIONES	GRUPOS DE EDAD						SECTORES				
	Total	<25	25-29	30-44	45-54	>=55	Agricult. y Pesca	Industria	Construcc.	Servicios	
Ambos sexos	Espacio Económico Europeo	11.201	1.606	1.997	5.516	1.675	407	72	534	2.016	8.579
	Resto Europa	1.956	329	300	855	326	146	0	69	370	1.517
	Africa oriental	37	4	6	26	0	1	0	1	2	34
	Africa central	239	36	55	123	22	3	0	11	26	202
	Africa septentrional	2.473	390	395	1.359	295	34	46	132	459	1.836
	Africa meridional	2	0	0	2	0	0	0	0	0	2
	Africa occidental	1.407	127	147	953	161	19	43	93	243	1.028
	Caribe	2.178	424	333	1.064	296	61	1	45	186	1.946
	América central	777	79	141	465	74	18	0	9	17	751
	América del norte	146	12	26	72	20	16	0	2	3	141
	América del sur	10.855	1.506	1.643	5.588	1.682	436	13	240	1.243	9.359
	Asia occidental	168	20	34	77	26	11	1	8	18	141
	Asia oriental	1.565	441	271	568	240	45	0	93	55	1.417
	Asia central-meridional	490	92	70	268	54	6	1	17	24	448
	Asia sudoriental	499	56	55	253	100	35	0	2	5	492
	Oceanía	27	2	4	13	3	5	0	1	2	24
	Otros	24	8	2	9	4	1	0	2	0	22
	Total	34.044	5.132	5.479	17.211	4.978	1.244	177	1.259	4.669	27.939
	Hombres	Espacio Económico Europeo	6.251	837	967	3.241	995	211	47	363	1.931
Resto Europa		898	153	112	380	180	73	0	49	352	497
Africa oriental		23	0	3	19	0	1	0	1	2	20
Africa central		150	18	43	76	12	1	0	10	25	115
Africa septentrional		1.848	244	293	1.081	205	25	44	125	445	1.234
Africa meridional		2	0	0	2	0	0	0	0	0	2
Africa occidental		1.142	96	110	774	148	14	41	88	240	773
Caribe		1.169	224	178	555	177	35	1	41	172	955
América central		222	37	28	138	15	4	0	3	16	203
América del norte		79	4	12	39	15	9	0	2	2	75
América del sur		5.249	795	751	2.742	762	199	9	177	1.203	3.860
Asia occidental		98	15	16	51	11	5	1	6	18	73
Asia oriental		935	213	150	377	162	33	0	54	52	829
Asia central-meridional		441	80	63	241	52	5	1	15	24	401
Asia sudoriental		224	23	27	112	51	11	0	2	3	219
Oceanía		14	1	1	9	1	2	0	1	2	11
Otros		13	4	0	6	2	1	0	2	0	11
Total		18.758	2.744	2.754	9.843	2.788	629	144	939	4.487	13.188
Mujeres		Espacio Económico Europeo	4.950	769	1.030	2.275	680	196	25	171	85
	Resto Europa	1.058	176	188	475	146	73	0	20	18	1.020
	Africa oriental	14	4	3	7	0	0	0	0	0	14
	Africa central	89	18	12	47	10	2	0	1	1	87
	Africa septentrional	625	146	102	278	90	9	2	7	14	602
	Africa meridional	0	0	0	0	0	0	0	0	0	0
	Africa occidental	265	31	37	179	13	5	2	5	3	255
	Caribe	1.009	200	155	509	119	26	0	4	14	991
	América central	555	42	113	327	59	14	0	6	1	548
	América del norte	67	8	14	33	5	7	0	0	1	66
	América del sur	5.606	711	892	2.846	920	237	4	63	40	5.499
	Asia occidental	70	5	18	26	15	6	0	2	0	68
	Asia oriental	630	228	121	191	78	12	0	39	3	588
	Asia central-meridional	49	12	7	27	2	1	0	2	0	47
	Asia sudoriental	275	33	28	141	49	24	0	0	2	273
	Oceanía	13	1	3	4	2	3	0	0	0	13
	Otros	11	4	2	3	2	0	0	0	0	11
	Total	15.286	2.388	2.725	7.368	2.190	615	33	320	182	14.751

Tabla 9.- SERIES CONTRATOS SEGÚN MODALIDAD

CONTRATACIONES		Ambos sexos			Hombres			Mujeres		
		Total	Indefinidos	Temporales	Total	Indefinidos	Temporales	Total	Indefinidos	Temporales
2.010	Enero	118.480	19.820	98.660	62.734	11.196	51.538	55.746	8.624	47.122
	Febrero	123.706	21.253	102.453	66.497	11.870	54.627	57.209	9.383	47.826
	Marzo	140.884	23.547	117.337	75.028	12.939	62.089	65.856	10.608	55.248
	Abril	128.552	20.854	107.698	68.967	11.760	57.207	59.585	9.094	50.491
	Mayo	146.661	21.778	124.883	79.151	12.300	66.851	67.510	9.478	58.032
	Junio	155.903	19.680	136.223	85.654	11.351	74.303	70.249	8.329	61.920
	Julio	164.436	19.682	144.754	88.953	11.522	77.431	75.483	8.160	67.323
	Agosto	112.877	13.295	99.582	62.541	7.572	54.969	50.336	5.723	44.613
	Septiembre	167.778	25.019	142.759	84.801	12.645	72.156	82.977	12.374	70.603
	Octubre	164.446	24.049	140.397	83.792	12.829	70.963	80.654	11.220	69.434
	Noviembre	155.260	23.024	132.236	82.575	13.021	69.554	72.685	10.003	62.682
	Diciembre	135.739	19.905	115.834	69.902	10.976	58.926	65.837	8.929	56.908
2.011	Enero	131.597	21.113	110.484	71.440	12.401	59.039	110.484	8.712	51.445
	Febrero	121.481	19.877	101.604	66.310	11.141	55.169	101.604	8.736	46.435
	Marzo	140.361	23.768	116.593	76.152	13.523	62.629	116.593	10.245	53.964
	Abril	126.675	19.875	106.800	67.832	11.331	56.501	106.800	8.544	50.299
	Mayo	153.761	20.949	132.812	82.393	11.697	70.696	132.812	9.252	62.116
	Junio	155.805	19.160	136.645	85.147	11.227	73.920	136.645	7.933	62.725
	Julio	161.374	18.538	142.836	86.270	10.730	75.540	142.836	7.808	67.296
	Agosto	119.151	13.750	105.401	65.890	8.181	57.709	105.401	5.569	47.692
	Septiembre	168.997	22.797	146.200	85.611	11.661	73.950	146.200	11.136	72.250
	Octubre	165.461	20.924	144.537	83.556	11.292	72.264	144.537	9.632	72.273
	Noviembre	149.716	18.924	130.792	78.287	10.702	67.585	130.792	8.222	63.207
	Diciembre	132.828	15.095	117.733	68.978	8.616	60.362	117.733	6.479	57.371
2.012	Enero	120.193	17.145	103.048	63.862	9.917	53.945	103.048	7.228	49.103
	Febrero	119.478	16.606	102.872	64.284	9.381	54.903	102.872	7.225	47.969
	Marzo	126.128	21.003	105.125	68.130	11.910	56.220	105.125	9.093	48.905
	Abril	120.544	19.269	101.275	63.739	10.611	53.128	101.275	8.658	48.147
	Mayo	135.402	19.424	115.978	73.273	10.916	62.357	115.978	8.508	53.621
	Junio	148.465	18.711	129.754	80.844	10.494	70.350	129.754	8.217	59.404
	Julio	156.607	18.800	137.807	83.078	10.583	72.495	137.807	8.217	65.312
	Agosto	101.146	12.556	88.590	55.879	7.212	48.667	88.590	5.344	39.923
	Septiembre	140.093	21.279	118.814	70.630	10.817	59.813	118.814	10.462	59.001
	Octubre	169.851	30.044	139.807	82.334	12.341	69.993	139.807	17.703	69.814
	Noviembre	135.969	22.571	113.398	69.648	10.022	59.626	113.398	12.549	53.772
	Diciembre	119.218	17.819	101.399	59.721	8.108	51.613	101.399	9.711	49.786
2.013	Enero	124.277	21.959	102.318	64.218	10.797	53.421	102.318	11.162	48.897
	Febrero	117.609	21.044	96.565	61.319	9.991	51.328	96.565	11.053	45.237
	Marzo	115.847	21.769	94.078	60.107	10.171	49.936	94.078	11.598	44.142
	Abril	131.866	22.016	109.850	68.799	10.710	58.089	109.850	11.306	51.761
	Mayo	136.288	19.828	116.460	72.947	9.850	63.097	116.460	9.978	53.363
	Junio	146.183	19.112	127.071	78.858	9.692	69.166	127.071	9.420	57.905
	Julio	167.357	20.585	146.772	88.850	10.395	78.455	146.772	10.190	68.317
	Agosto	102.071	13.356	88.715	55.870	7.012	48.858	88.715	6.344	39.857
	Septiembre	158.465	24.977	133.488	79.066	11.547	67.519	133.488	13.430	65.969
	Octubre	181.356	27.043	154.313	91.977	12.663	79.314	154.313	14.380	74.999
	Noviembre	145.163	21.746	123.417	74.566	10.427	64.139	123.417	11.319	59.278
	Diciembre	144.570	24.527	120.043	75.247	12.706	62.541	120.043	11.821	57.502
2.014	Enero	137.223	21.941	115.282	72.127	11.094	61.033	115.282	10.847	54.249
	Febrero	128.614	22.649	105.965	67.397	10.938	56.459	105.965	11.711	49.506
	Marzo	139.372	25.047	114.325	73.281	12.357	60.924	114.325	12.690	53.401
	Abril	140.981	25.143	115.838	73.637	12.947	60.690	115.838	12.196	55.148
	Mayo	153.426	23.198	130.228	82.206	12.097	70.109	130.228	11.101	60.119
	Junio	173.496	23.271	150.225	94.276	12.194	82.082	150.225	11.077	68.143
	Julio	185.963	24.257	161.706	99.612	12.955	86.657	161.706	11.302	75.049
	Agosto	113.918	14.963	98.955	63.142	8.101	55.041	98.955	6.862	43.914
	Septiembre	189.196	31.985	157.211	95.976	15.357	80.619	157.211	16.628	76.592
	Octubre	203.000	36.575	166.425	104.217	17.916	86.301	166.425	18.659	80.124
	Noviembre	160.374	26.604	133.770	83.233	12.972	70.261	133.770	13.632	63.509
	Diciembre	161.492	22.196	139.296	83.977	11.332	72.645	139.296	10.864	66.651
2.015	Enero	155.851	26.916	128.935	83.823	14.322	69.501	128.935	12.594	59.434
	Febrero	150.740	27.501	123.239	80.519	14.002	66.517	123.239	13.499	56.722
	Marzo	170.684	31.414	139.270	91.115	15.987	75.128	139.270	15.427	64.142
	Abril	160.065	27.680	132.385	85.368	14.433	70.935	132.385	13.247	61.450
	Mayo	178.483	28.292	150.191	96.210	14.680	81.530	150.191	13.612	68.661
	Junio	203.506	29.689	173.817	110.125	15.349	94.776	173.817	14.340	79.041
	Julio	205.527	27.047	178.480	111.709	14.613	97.096	178.480	12.434	81.384
	Agosto	0	0	0	0	0	0	0	0	0
	Septiembre	0	0	0	0	0	0	0	0	0
	Octubre	0	0	0	0	0	0	0	0	0
	Noviembre	0	0	0	0	0	0	0	0	0
	Diciembre	0	0	0	0	0	0	0	0	0

Boletín informativo de paro registrado y contratos de trabajo

Julio 2015

Boletín mensual de paro registrado y contratos de trabajo, que contiene series de datos desde SISPE 1996-2005 y el propio Boletín creado en 2006, hasta la actualidad. Más información actualizada en el portal web institucional www.madrid.org.



CONSEJERÍA DE ECONOMÍA,
EMPLEO Y HACIENDA



Comunidad de Madrid