

# Boletín informativo de paro registrado y contratos de trabajo

Agosto 2015



Dirección General  
del Servicio Público de Empleo  
CONSEJERÍA DE ECONOMÍA,  
EMPLEO Y HACIENDA



**Comunidad de Madrid**

## **CONSEJERÍA DE ECONOMÍA, EMPLEO Y HACIENDA**

### **Consejera de Economía, Empleo y Hacienda**

Excma. Sra. Dña. Engracia Hidalgo Tena

### **Viceconsejero de Hacienda y Empleo**

Ilmo. Sr. D. Miguel Ángel García Martín

### **Director General del Servicio Público de Empleo**

Ilmo. Sr. D. Américo Puente Berenguer

### **Subdirectora General de Planificación, Cualificación y Evaluación**

Cristina Olías de Lima Gete

### **Jefe del Área de Análisis y Estrategia**

Antonio Hernando Sánchez

### **Equipo técnico editorial**

Manuela Porras Carrasco

Federico Leal Rodríguez

Pilar Jiménez Muñoz

© Comunidad de Madrid

Edita: Dirección General del Servicio Público de Empleo

de la Consejería de Economía, Empleo y Hacienda

Vía Lusitana, 21. 28025 Madrid.

Análisis.estrategia@madrid.org

**[www.madrid.org](http://www.madrid.org)**

Formato de edición: archivo electrónico

Edición: 09/2015

Editado en España - *Published in Spain*

## **BOLETÍN DE PARO REGISTRADO Y CONTRATACIONES**

**AGOSTO 2015**

---

# **Índice**

---

**Paro registrado**

**Contratos registrados**

**Tablas paro registrado**

**Tablas contratos registrados**

---

## NOTA METODOLÓGICA

---

En el presente boletín, de edición mensual, se realiza un análisis de los datos del Paro Registrado y Contrataciones efectuadas que provienen fundamentalmente del registro de los Servicios Públicos de Empleo, aportando además una visión sobre el mercado de trabajo.

Asimismo, se ha definido tanto el perfil de los desempleados como el de los contratados en sus distintas variables.

Respecto a las personas desempleadas y a las que han formalizado un contrato, al tratarse de una publicación periódica básicamente cuantitativa, se lleva a cabo un seguimiento general de su situación en la Comunidad de Madrid.

Se pretende dar una visión del Paro Registrado y determinar las principales características de los colectivos afectados a través del análisis de las principales variables, deteniéndose en algunos aspectos de especial importancia para la economía y el empleo en nuestra región: evolución histórica del paro en los cuatro grandes sectores económicos, distribución del paro registrado por niveles formativos, edades, ocupaciones y comunidades autónomas. Los datos que se ofrecen se acompañan de tablas y gráficos que las ilustran.

Las variables utilizadas para determinar las características del Paro Registrado han sido las siguientes: sexo, grupos de edad, nivel académico, grupos de ocupación conforme a la nueva Clasificación Nacional de Ocupaciones, actividad económica, y tiempo de permanencia en el desempleo.

En cuanto a las contrataciones, los objetivos son caracterizar y conocer los contratos que el mercado de trabajo genera mensualmente, facilitando información relevante sobre su comportamiento, reflejada en las diferentes variables que figuran en la Comunidad de Madrid: número de contratos, modalidades más utilizadas, distribución por sexo y edad, sectores productivos, ocupaciones más contratadas, estabilidad y temporalidad en el empleo.

---

### **Publicaciones del Área de Análisis y Estrategia**

---

**Mercado de Trabajo en las localidades madrileñas (Publicación periódica)**

**Principales Indicadores del Mercado de Trabajo (Publicación periódica)**

**Boletín Afiliación a la Seguridad Social (Publicación periódica)**

**Boletín Informativo Paro Registrado y Contratos (Publicación periódica)**

**Informe Paro Registrado por Localidades (Publicación periódica)**

**Boletín de Trabajadores Extranjeros (Publicación periódica)**

**Informe de paro registrado y contratos de trabajo. Incorpora datos nacionales (Publicación periódica)**

**Informes sobre Mercado de Trabajo en la Comunidad de Madrid. Encuesta de Población Activa (Publicación periódica)**

**Principales Indicadores del Mercado de Trabajo (Publicación periódica)**

**Discapacidad y Empleo en la Comunidad de Madrid**

**Boletín Informativo personas con discapacidad. Paro y Contratos (Publicación periódica)**

**La inserción laboral de los titulados universitarios (Publicación periódica)**

---

## Paro registrado

### 1. Claves del mes

Al finalizar agosto de 2015, la Comunidad de Madrid registra un total de 458.696 desempleados (204.010 hombres y 254.686 mujeres). En relación al mes anterior, el paro registrado asciende: 4.035 personas desempleadas más que en julio; cifra que supone un 0,89% de incremento, especialmente entre la población femenina que equivale a 3.225 mujeres paradas más respecto al pasado mes. En referencia a la variación interanual, se produce un nuevo y destacable descenso del 9,73% en nuestra Comunidad, porcentaje correspondiente a 49.457 parados menos que en el mismo período del año anterior.

**Variación mensual.** Durante el mes de agosto el total de desempleo aumenta en un 0,89%. Se produce cierta diferencia entre sexos: el paro entre los hombres sube un 0,40% pero entre las mujeres se incrementa un 1,28%.

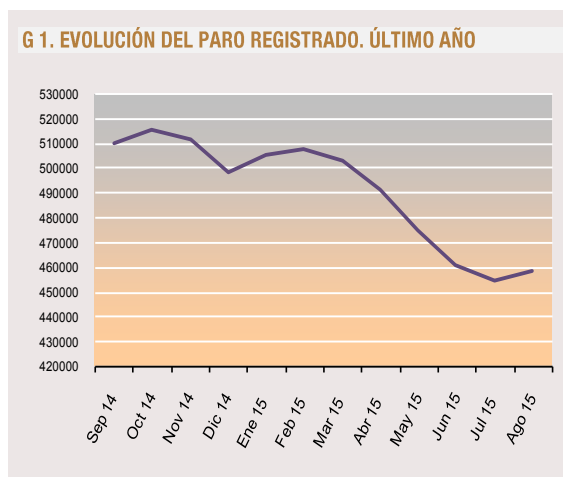
**Variaciones del paro en las Comunidades Autónomas.** En España la variación mensual asciende un 0,54% mientras que en la Comunidad de Madrid el incremento del paro es del 0,89%. Destacan positivamente las comunidades La Rioja, Navarra y Asturias. En cuanto a la variación anual cabe resaltar el notorio descenso del desempleo de nuevo en La Rioja, así como en Baleares, Cataluña, Castilla-León y Aragón. Es aún residual el peso específico de las contrataciones que han generado el turismo y la hostelería durante el verano, dada la fuerte tendencia estacional de estas actividades económicas en casi todo el territorio nacional.

**A propósito de las actividades profesionales y sectores económicos, continúa, aunque en menor medida, el descenso del desempleo en la Construcción con un 0,79% de reducción pero en la Industria se produce un aumento del 0,49%.** En ambos sectores el efecto del desempleo incide fundamentalmente dentro de la población masculina. Por otra parte, el paro también disminuye de manera relevante en la Agricultura con un 1,59% de decremento y aumenta considerablemente en los Servicios un 1,35%.

**Por niveles formativos el paro disminuye casi exclusivamente entre la población con estudios primarios e incompletos y sin estudios.** Se trata de un leve descenso del 0,62, en el caso de la población sin titulación académica reconocida y equivale a 427 desempleados menos con relación al mes anterior. Por contraste, destaca el aumento del paro mensual entre la población de egresados universitarios o equivalentes con un incremento del 6%; porcentaje que representa a 2.754 desempleados más especialmente entre las mujeres.

**En cuanto a los tramos de permanencia en el desempleo,** disminuye el número de parados dentro de la población que permanecía en esa situación

durante un periodo que discurre de tres a seis meses, con un descenso del 2,43%, porcentaje equivalente a 1.292 parados menos que en el pasado mes. Por otra parte, cabe destacar el descenso del paro entre quienes se encontraban desempleados de uno a dos años, cuyo porcentaje de descenso es del 1,32% respecto al mes anterior, cifra que representa 1.022 desempleados menos en este segmento poblacional. Asimismo, se produce una reducción de los denominados *Parados de Larga Duración* que supone un 0,71% de decremento con 1.429 desempleados menos respecto a julio. En el resto de los tramos temporales el desempleo aumenta, destacando el de los parados por un tiempo inferior a tres meses con un ascenso del 4,89%, porcentaje que significa 6.082 desempleados más en relación al mes anterior.



### 2 Evolución del paro registrado

**Tabla 1. COMUNIDAD DE MADRID**

Ago 15	Variación mensual		Variación anual	
	Absoluta	%	Absoluta	%
2011	5.040	1,07	6.388	1,36
2012	4.840	0,93	52.264	11,00
2013	1.505	0,28	16.644	3,16
2014	2.175	0,43	-35.752	-6,57
<b>2.015</b>	<b>4.035</b>	<b>0,89</b>	<b>-49.457</b>	<b>-9,73</b>

Durante el último lustro, tal y como se observa en la Tabla 1, la tendencia del paro registrado en el mes de agosto -y a lo largo de los cinco anteriores- se muestra alentadora porque en las variaciones se va reduciendo el impacto negativo sobre la población desempleada, especialmente en la variación anual, siendo este agosto el mejor de la serie.

### 3. Evolución por sexo

**Tabla 2. COMUNIDAD DE MADRID**

Ago 15	Hombres								Mujeres			
	Variación mensual		Variación anual		Variación mensual		Variación anual		Variación mensual		Variación anual	
	Absoluta	%	Absoluta	%	Absoluta	%	Absoluta	%	Absoluta	%		
2011	1.577	0,70	-2.878	-1,25	3.463	1,41	9.266	3,88				
2012	1.671	0,66	27.917	12,31	3.169	1,18	24.347	10				
2013	-264	-0,10	5.879	2,31	1.769	0,63	10.765	3,95				
2014	-32	-0,01	-22.841	-8,77	2.207	0,82	-12.911	-4,56				
<b>2015</b>	<b>810</b>	<b>0,40</b>	<b>-33.704</b>	<b>-14,18</b>	<b>3.225</b>	<b>1,28</b>	<b>-15.753</b>	<b>-5,82</b>				

### Variación intermensual

Al término del mes de agosto el total de paro registrado asciende entre los hombres un 0,40%, porcentaje que equivale a 810 desempleados más.

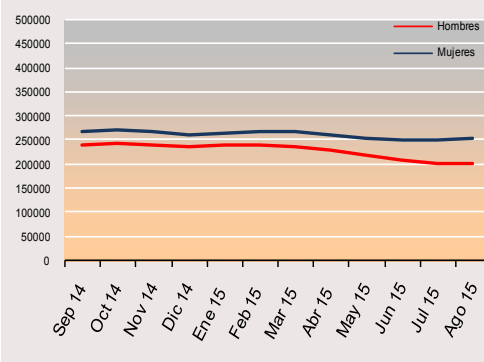
Entre la población femenina se produce un incremento superior; un 1,28%, cifra que supone 3.225 desempleadas más que en el mes de julio.

### Variación interanual

Con relación al periodo anterior, la serie de variación anual presenta un decremento entre los hombres a partir de noviembre de 2014 que de nuevo asciende a partir de enero de 2015 para volver a descender a partir de abril como puede observarse siguiendo la curva correspondiente a la población desempleada masculina.

Con respecto a la población femenina el comportamiento del paro es menos positivo que entre los hombres, toda vez que los ascensos y descensos son algo más pronunciados y el número de desempleadas es mayor, tal y como se aprecia en la curva azul que representa la evolución del paro entre las mujeres. (Obsérvese Tabla 2 y Gráfico 2).

G 2. EVOLUCIÓN DEL PARO REGISTRADO POR SEXO. ÚLTIMO AÑO



## 4. Edad

Ago 15	Tabla 3. COMUNIDAD DE MADRID											
	< 30 años				30 a 54				>55 años			
	Variación mensual		Variación anual		Variación mensual		Variación anual		Variación mensual		Variación anual	
	Absoluta	%	Absoluta	%	Absoluta	%	Absoluta	%	Absoluta	%	Absoluta	%
2011	349	0,36	-5.887	-6,08	4.088	1,34	6.792	2,20	603	0,87	5.483	7,83
2012	448	0,45	2.395	2,41	3.821	1,11	38.704	11,16	571	0,71	11.165	13,75
2013	-780	-0,85	-8.232	-9,05	1.768	0,49	15.676	4,32	517	0,58	9.200	10,18
2014	803	1,00	-9.509	-11,67	1.399	0,42	-30.327	-9,13	-27	-0,03	4.084	4,32
<b>2015</b>	<b>1.340</b>	<b>1,92</b>	<b>-10.306</b>	<b>-12,65</b>	<b>2.569</b>	<b>0,88</b>	<b>-38.028</b>	<b>-11,45</b>	<b>126</b>	<b>0,14</b>	<b>-1.123</b>	<b>-1,19</b>

### Variación intermensual.

En nuestra comunidad el ascenso del paro se concentra en el tramo intermedio de edad más numeroso, es decir, entre los 30 y los 54 años. Sin embargo, el mayor incremento del desempleo en términos porcentuales se concentra en torno a la población más joven.

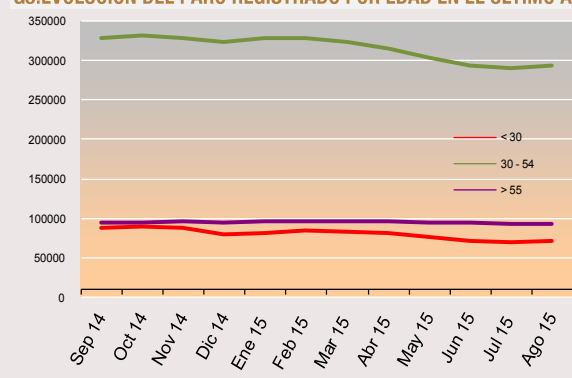
En cuanto a los mayores de 55, por este mes resultan ser los menos perjudicados respecto al mes anterior tal y como se observa en la tabla 3.

### Variación interanual.

Con respecto al mismo periodo del año anterior, la población más beneficiada por el descenso del paro, en términos absolutos, es la de quienes tienen entre 30 y 54 años, con un 11,45% de reducción y 38.028 parados menos que en agosto de 2014. En los otros dos grupos de edad analizados, la variación anual presenta valores divergentes. La reducción porcentual más notable se produce en el segmento poblacional de los menores de 30 con un 12,65% de decremento del desempleo y un total de 10.306 parados menos.

El grupo menos beneficiado, como viene siendo habitual durante el último año, es el correspondiente al tramo de edad más vulnerable y más cercano a la jubilación, es decir, el de los mayores de 55 años con un 1,19% de decremento, porcentaje equivalente a 1.123 personas desempleadas menos respecto al año anterior.

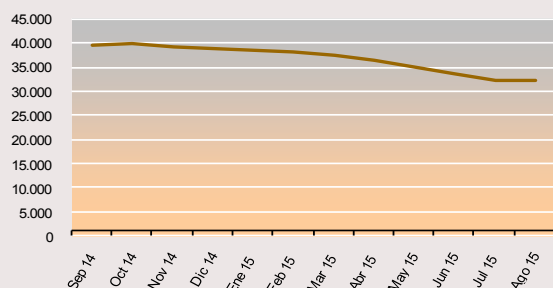
G3. EVOLUCIÓN DEL PARO REGISTRADO POR EDAD EN EL ÚLTIMO AÑO



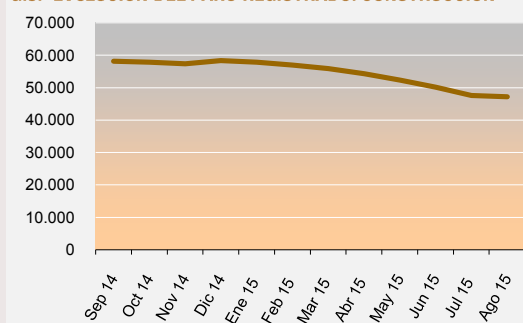
## 5. Actividad económica

Ago 15	Tabla 4. COMUNIDAD DE MADRID															
	INDUSTRIA				CONSTRUCCIÓN				SERVICIOS				SIN EMPLEO ANTERIOR			
	Variación mensual		Variación anual		Variación mensual		Variación anual		Variación mensual		Variación anual		Variación mensual		Variación anual	
	Absoluta	%	Absoluta	%	Absoluta	%	Absoluta	%	Absoluta	%	Absoluta	%	Absoluta	%	Absoluta	%
2011	453	1,16	-1.429	-3,50	-102	-0,15	-4.484	-6,08	5.530	1,64	9.654	2,91	-750	-3,38	2.148	11,14
2012	275	0,63	4.362	11,08	-389	-0,54	2.619	3,78	5.555	1,46	43.815	12,81	-540	-2,36	903	4,21
2013	198	0,45	53	0,12	-792	-1,15	-3.681	-5,12	2.724	0,68	19.570	5,07	-547	-2,34	463	2,07
2014	137	0,35	-4.468	-10,21	-1067	-1,83	-10.786	-15,83	3.323	0,88	-23.644	-5,83	-146	-0,57	2.800	12,28
2015	159	0,49	-6.926	-17,62	-376	-0,79	-10.151	-17,70	4.654	1,35	-32.109	-8,41	-338	-1,30	15	0,06

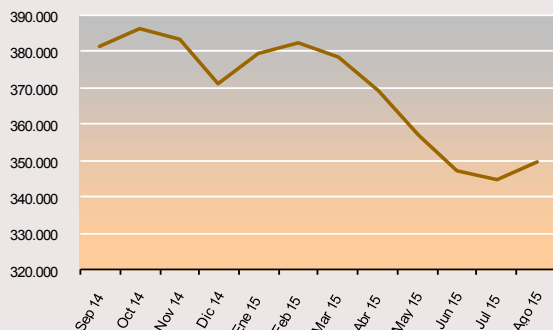
G4. EVOLUCIÓN DEL PARO REGISTRADO. INDUSTRIA



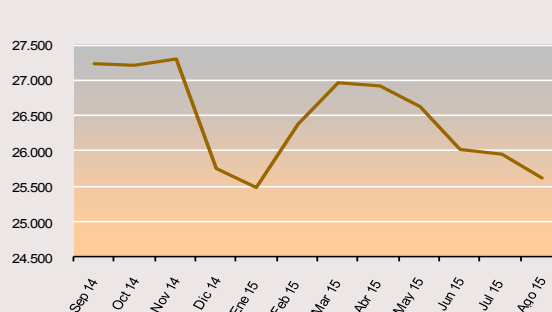
G.5. EVOLUCIÓN DEL PARO REGISTRADO. CONSTRUCCIÓN



G6. EVOLUCIÓN DEL PARO REGISTRADO. SERVICIOS



G.6. EVOLUCIÓN DEL PARO REGISTRADO. SIN EMPLEO ANTERIOR



Durante el mes de agosto el paro se ha comportado de manera irregular en los cuatro grandes sectores.

En el sector de la *Construcción* se produce un moderado decremento, esencialmente masculino, de 376 personas que equivale a un 0,79% de reducción, así como en el de la *Agricultura* con un descenso del 1,59%, porcentaje que equivale a 64 parados menos respecto a julio. Por contraste, en la *Industria* el paro asciende un 0,49%, porcentaje equivalente a 159 desempleados más que en el mes anterior.

En cuanto al diversificado sector de los *Servicios* el incremento es de un 1,35% que equivale a 4.654 desempleados más que en el pasado mes, de éstos, 1.265 son hombres que ingresan en el paro registrado mientras que hay 3.389 mujeres registradas más respecto del mes anterior.

Por otra parte, entre los incluidos dentro del *Colectivo sin Empleo Anterior*, y a diferencia de julio, se produce un descenso del 1,30%, porcentaje equivalente a 338 desempleados menos.

Con respecto a la variación anual se destacan los descensos del desempleo en el sector de la *Construcción* con un 17,70% de decremento equivalente a 10.151 personas paradas menos, de las cuales 9.271 son hombres y 880 son mujeres. También disminuye el paro en la *Industria*, con un 17,62% de reducción interanual, porcentaje equivalente a 6.926 personas desempleadas menos. Por otra parte, el paro registrado también descendió en la *Agricultura* un 6,74% respecto al mismo periodo de 2014.

Con todo, lo más relevante es el decremento interanual del desempleo en el sector *Servicios* con un 8,41% de reducción, porcentaje que representa a 32.109 parados menos que en agosto del año anterior y supone que el paro ha descendido en este sector durante veintiuna veces consecutivas (e interanuales) en este sector.

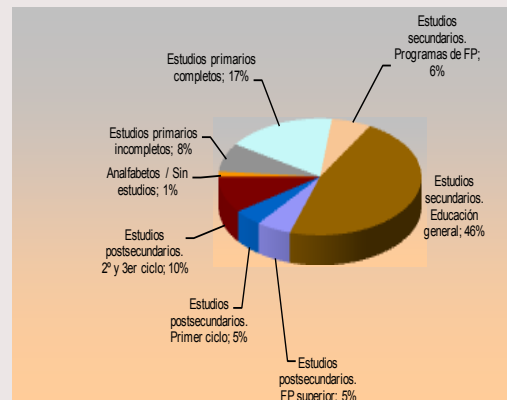
## 6. Nivel formativo.

El nivel de desempleados registrados con *Estudios Secundarios de Educación General* es el más numeroso con 211.816 parados registrados al finalizar el mes de agosto de 2015, lo que representa el 46% del total de desempleados en la Comunidad de Madrid. Los parados con *Estudios Primarios Completos*: 79.451, constituyen el 17% del total de parados.

En la variación mensual el paro registrado solo desciende entre los clasificados como *Analfabetos/ Sin Estudios*, con un 3,87% de reducción y 272 desempleados menos. Asimismo desciende entre los que poseen *Estudios Primarios Incompletos* un 0,83%, porcentaje equivalente a 301 desempleados menos y entre los que se inscriben con *Estudios Primarios Completos*, con un 0,25% y 201 desempleados menos que en julio. En el resto de los niveles formativos el paro asciende, especialmente entre quienes poseen estudios superiores, con un 6% en el caso de los que poseen Estudios Postsecundarios tanto de Primero como de Segundo ciclo (es decir, equivalente a las antiguas diplomaturas y licenciaturas universitarias) porcentaje equivalente a 2.967 parados más que en el mes de julio.

Con respecto al año anterior, lo más destacable en términos absolutos y porcentuales es el descenso del paro entre quienes se circunscriben en el conjunto de la población con *Estudios Secundarios de Educación General* que representan una reducción en el número de parados del 12,37%, cifra equivalente a 29.906 personas desempleadas menos respecto al mes de agosto de 2014. Por otra parte, cabe resaltar el descenso del paro interanual entre aquellos con *Estudios Superiores de 1º, 2º y 3º ciclo*, donde el desempleo disminuye en 10.219 personas, un decremento de casi el 15% en relación al mismo periodo del año anterior.

**G 8. DISTRIBUCIÓN DEL PARO REGISTRADO POR NIVEL FORMATIVO ALCANZADO**



## 7. Ocupaciones

**Valores más destacados.** Por grandes grupos de ocupación, las que concentran un mayor número de demandas de empleo son las vinculadas a los *Trabajadores de los Servicios de Restauración...* con un total de 98.180 personas (que representan un 21,40% del total).

Le sigue con muy poca diferencia el grupo de las denominadas *Ocupaciones Elementales* que, con 95.102 personas desempleadas, constituye el segundo gran grueso de parados que representa un 20,70%. A continuación los denominados *Empleados Administrativos y Contables* con 65.521 desempleados registrados y luego los *Técnicos y Profesionales Científicos e Intelectuales* con 63.626 demandas de empleo. Estos cuatro grupos representan más del 70% del total de las demandas de empleo (véase gráfico nº 9).

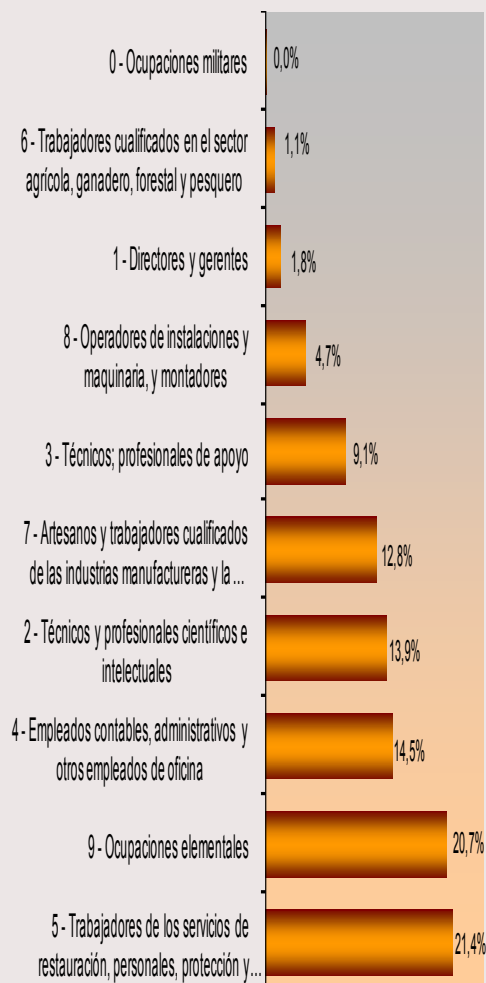
**Variación mensual.** El desempleo afecta fundamentalmente a las profesiones circunscritas al ámbito de los *Técnicos profesionales y Científicos...* con un 5,31% de incremento, porcentaje correspondiente a 3.211 demandas de empleo más respecto al mes anterior.

Por otra parte, es reseñable el descenso del paro que se produce entre las *Ocupaciones Elementales*, con un decremento del 1,09%, porcentaje equivalente a 1.048 demandas de empleo menos respecto a julio.

En menor medida se destacan otros dos descensos mensuales del paro: el de las demandas de empleo entre los *Artesanos y Trabajadores Cualificados de la Industria...* cuyo porcentaje de reducción es del 0,46%, equivalente a 269 parados menos mayoritariamente hombres. Y por otro lado, el decremento del paro entre los *Trabajadores Cualificados de la Agricultura...* con 62 demandas de empleo menos respecto al mes anterior y un porcentaje de reducción del 1,24% respecto al mes anterior.

**Variación anual.** El desempleo se reduce en todas y cada una de las ocupaciones clasificadas incluidas las *Ocupaciones Militares*. Se destacan como descensos más significativos las demandas vinculadas a los *Artesanos y trabajadores cualificados de las industrias* con un 18,21% de decremento, equivalente a 13.098 demandas menos que en el mismo periodo del año anterior. En el resto de los grupos ocupacionales cabe también resaltar la disminución de demandas de empleo entre los *Empleados Contables, Administrativos...* con un 9,53% de reducción anual; porcentaje que corresponde a 7.004 demandantes de empleo menos que en el mismo periodo de 2014.

**G 9. DISTRIBUCIÓN DEL PARO REGISTRADO POR GRANDES GRUPOS DE OCUPACIÓN**



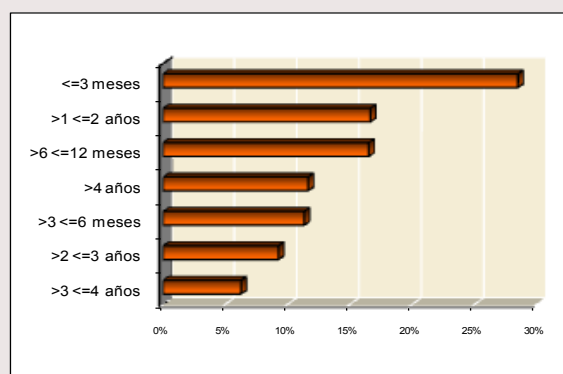


## 8. Tiempo de Permanencia en el desempleo.

**Variación mensual.** Destaca, por una parte, el ascenso del número de personas desempleadas durante un periodo menor de tres meses con un incremento del 4,89%, equivalente a 6.082 personas. Por otra parte, cabe señalar el notable descenso del paro en el tramo de permanencia comprendido entre tres y seis meses, y la reducción del número de parados de los denominados de larga duración. Estas dos últimas reducciones del 2,43% y el 0,71% respectivamente en cada grupo y en relación al mes anterior suponen un descenso de la permanencia en el desempleo que afecta a 1.292 personas menos que en julio en el caso de un tiempo entre tres y seis meses, y de 1.429 personas menos entre el subtotal de los denominados *Parados de Larga Duración*, especialmente quienes llevaban entre uno y dos años afectados por el desempleo.

En el resto de los segmentos poblacionales el comportamiento del paro es desigual, aumentando también en el tramo de permanencia comprendido entre seis y doce meses, con un 1,87% de incremento, cifra equivalente a 766 mujeres desempleadas más que en el mes anterior. En este mismo tramo se produce, por contraste, una reducción del desempleo masculino equivalente a 92 hombres que representan un 0,27% de reducción con respecto al mes de julio.

**G 10. PORCENTAJE DE PARO REGISTRADO POR PERMANENCIA EN EL DESEMPLEO**



**Variación interanual.** El paro baja significativamente en los cinco primeros tramos de permanencia en el registro de desempleados: por menos de tres meses con un 6,35% de reducción, porcentaje equivalente a 8.855 parados menos. También desciende el desempleo en el segmento temporal de tres a seis meses en esta situación social de riesgo, donde se produce un decremento del 11,73%, cifra que representa a 6.893 personas desempleadas menos que en agosto de 2014. Disminuyen, asimismo, los desempleados dentro del tiempo de permanencia en el paro comprendido entre seis y doce meses donde se produce otro descenso relevante: un 12,81% que equivale a 11.113 desempleados menos respecto al mismo periodo de 2014. Como dato más relevante, destacar que descienden las cifras de quienes permanecían en el paro entre uno y dos años, con un decremento del 22,10%, porcentaje que significa 21.624 desempleados menos que en agosto del pasado año.

En cuanto al número de los denominados *Parados de Larga Duración* se produce una reducción sobre todo dentro de la población masculina, con 13.768 hombres desempleados menos y 8.828 mujeres, cifras de decremento equivalentes a un 14% y un 7% respectivamente y en relación al mismo periodo del año anterior. Juntas suman una reducción del 10,12%, equivalente a 22.596 personas paradas menos entre las que permanecen desempleadas durante un tiempo superior a un año y con respecto al mes de agosto de 2014.

## 9. Comunidades autónomas

CC.AA	TOTAL AMBOS SEXOS	VARIACIONES			
		MES ANTERIOR		AÑO ANTERIOR	
		ABS.	REL.	ABS.	REL.
<b>ago-15</b>					
Andalucía	983.504	1.079	0,11	-34.928	-3,43
Aragón	92.500	696	0,76	-10.532	-10,22
Asturias	85.494	-1.057	-1,22	-7.799	-8,36
Baleares	54.437	30	0,06	-7.945	-12,74
Canarias	242.649	-1.257	-0,52	-24.019	-9,01
Cantabria	44.495	1.880	4,41	-1.364	-2,97
Castilla la Mancha	216.248	1.112	0,52	-18.801	-8,00
Castilla-León	189.271	-60	-0,03	-22.429	-10,59
Cataluña	506.306	4.521	0,90	-65.310	-11,43
Comun.Valenciana	481.494	7.614	1,61	-49.977	-9,40
Extremadura	124.285	1.166	0,95	-10.875	-8,05
Galicia	213.732	-2.639	-1,22	-23.207	-9,79
Madrid	<b>458.696</b>	<b>4.035</b>	<b>0,89</b>	<b>-49.457</b>	<b>-9,73</b>
Murcia	130.533	3.589	2,83	-11.278	-7,95
Navarra	41.767	-563	-1,33	-4.435	-9,60
País Vasco	155.769	1.896	1,23	-13.419	-7,93
Rioja, La	21.101	-382	-1,78	-3.359	-13,73
Ceuta	13.262	61	0,46	-95	-0,71
Melilla	12.412	-42	-0,34	-746	-5,67
<b>TOTAL NACIONAL</b>	<b>4.067.955</b>	<b>21.679</b>	<b>0,54</b>	<b>-359.975</b>	<b>-8,13</b>

**Variación mensual.** Durante este mes el desempleo se ha comportado de manera irregular, ascendiendo en la mayoría de las comunidades salvo en siete de ellas..

En términos porcentuales La Rioja, Navarra, Asturias y Galicia registran los resultados más favorables.

En cuanto a los ascensos del paro en términos absolutos la Comunidad Valenciana, Cataluña y Madrid son las regiones más perjudicadas en este mes de agosto y con respecto al mes de julio .

**Variación interanual.** Disminuye el paro en todas las comunidades y en el conjunto de España.

El *ranking* varía si tenemos en cuenta el porcentaje relativo a la población o bien los valores absolutos. En el primer caso, La Rioja, Baleares y Cataluña encabezan la lista del decremento anual del paro, situándose estas regiones positivamente muy por encima del porcentaje de reducción del conjunto nacional. En cuanto a los resultados absolutos, Cataluña, la Comunidad Valenciana y Madrid concentran las mejores cifras de descenso del paro con relación al mes de agosto de 2014.

## DATOS MÁS RELEVANTES DEL PARO REGISTRADO – AGOSTO 2015

VARIABLES	MES ACTUAL			VARIACIÓN MENSUAL						VARIACIÓN ANUAL					
	H	M	T	Absoluta			%			Absoluta			%		
				H	M	T	H	M	T	H	M	T	H	M	T
<b>EDAD</b>															
16 - 19	4.466	3.560	8.026	-144	-89	-233	-3,12	-2,44	-2,82	-467	-188	-655	-9,47	-5,02	-7,55
20 - 24	12.959	12.882	25.841	37	475	512	0,29	3,83	2,02	-2.602	-1.537	-4.139	-16,72	-10,66	-13,81
<b>16-24</b>	17.425	16.442	33.867	-107	386	279	-0,61	2,40	0,83	-3.069	-1.725	-4.794	-14,98	-9,50	-12,40
25 - 29	16.234	21.094	37.328	225	836	1.061	1,41	4,13	2,93	-3.363	-2.149	-5.512	-17,16	-9,25	-12,87
<b>16-29</b>	33.659	37.536	71.195	118	1.222	1.340	0,35	3,37	1,92	-6.432	-3.874	-10.306	-16,04	-9,36	-12,65
30 - 34	19.930	27.778	47.708	236	474	710	1,20	1,74	1,51	-5.155	-3.537	-8.692	-20,55	-11,29	-15,41
35 - 39	25.371	35.468	60.839	131	495	626	0,52	1,42	1,04	-6.385	-4.427	-10.812	-20,11	-11,10	-15,09
40 - 44	26.690	37.105	63.795	-7	343	336	-0,03	0,93	0,53	-5.707	-2.598	-8.305	-17,62	-6,54	-11,52
45 - 49	28.622	35.644	64.266	139	370	509	0,49	1,05	0,80	-4.403	-1.432	-5.835	-13,33	-3,86	-8,32
50 - 54	26.445	31.111	57.556	178	210	388	0,68	0,68	0,68	-3.406	-978	-4.384	-11,41	-3,05	-7,08
55 - 59	26.491	30.013	56.504	-108	19	-89	-0,41	0,06	-0,16	-1.835	100	-1.735	-6,48	0,33	-2,98
> 60 años	16.802	20.031	36.833	123	92	215	0,74	0,46	0,59	-381	993	612	-2,22	5,22	1,69
<b>50-64</b>	43.293	50.044	93.337	15	111	126	0,03	0,22	0,14	-2.216	1.093	-1.123	-4,87	2,23	-1,19
<b>NIVEL FORMATIVO</b>															
Analfabetos / Sin est.	3.297	3.451	6.748	-147	-125	-272	-4,27	-3,50	-3,87	-700	-176	-876	-17,51	-4,85	-11,49
'Est. primarios	18.719	17.269	35.988	-224	-77	-301	-1,18	-0,44	-0,83	-2.413	-343	-2.756	-11,42	-1,95	-7,11
'Est. primarios completos'	39.681	39.770	79.451	-146	-55	-201	-0,37	-0,14	-0,25	-4.214	833	-3.381	-9,60	2,14	-4,08
Est. Sec.. FP	10.570	18.134	28.704	89	175	264	0,85	0,97	0,93	-1.881	-1.337	-3.218	-15,11	-6,87	-10,08
Est. Sec. Educ. general	98.109	113.707	211.816	62	345	407	0,06	0,30	0,19	-19.502	-10.404	-29.906	-16,58	-8,38	-12,37
Est. Postsec. FP superior	9.637	15.509	25.146	241	516	757	2,56	3,44	3,10	-1.836	-1.085	-2.921	-16,00	-6,54	-10,41
Est. Postsec. 1º ciclo	6.091	14.652	20.743	231	953	1.184	3,94	6,96	6,05	-1.372	-1.437	-2.809	-18,38	-8,93	-11,93
Est. Postsec. 2º y 3er	16.535	29.441	45.976	592	1.191	1.783	3,71	4,22	4,03	-1.988	-2.501	-4.489	-10,73	-7,83	-8,90
Otros	1.371	2.753	4.124	112	302	414	8,90	12,32	11,16	202	697	899	17,28	33,90	27,88
<b>ACTIVIDAD ECONÓMICA</b>															
<b>A. Agricultura</b>	<b>2.674</b>	<b>1.284</b>	<b>3.958</b>	<b>-66</b>	<b>2</b>	<b>-64</b>	<b>-2,41</b>	<b>0,16</b>	<b>-1,59</b>	<b>-285,00</b>	<b>-1,00</b>	<b>-286,00</b>	<b>-9,63</b>	<b>-0,08</b>	<b>-6,74</b>
B. Ind. extractivas	296	244	540	-2	0	-2	-0,67	0,00	-0,37	-61	-37	-98	-17,09	-13,17	-15,36
C. I. Manufactu.	15.121	12.545	27.666	209	43	252	1,40	0,34	0,92	-4.160	-1.470	-5.630	-21,58	-10,49	-16,91
D. En. El., gas, vap. y a.a	143	96	239	-1	1	0	-0,69	1,05	0,00	-38	-16	-54	-20,99	-14,29	-18,43
E. Agua, sa., re. y des.	2.002	1.929	3.931	-44	-47	-91	-2,15	-2,38	-2,26	-534	-610	-1.144	-21,06	-24,03	-22,54
<b>Industria</b>	<b>17.562</b>	<b>14.814</b>	<b>32.376</b>	<b>162</b>	<b>-3</b>	<b>159</b>	<b>0,93</b>	<b>-0,02</b>	<b>0,49</b>	<b>-4.793</b>	<b>-2.133</b>	<b>-6.926</b>	<b>-21,44</b>	<b>-12,59</b>	<b>-17,62</b>
<b>F. Construcción</b>	<b>40.171</b>	<b>7.036</b>	<b>47.207</b>	<b>-371</b>	<b>-5</b>	<b>-376</b>	<b>-0,92</b>	<b>-0,07</b>	<b>-0,79</b>	<b>-9.271</b>	<b>-880</b>	<b>-10.151</b>	<b>-18,75</b>	<b>-11,12</b>	<b>-17,70</b>
G... Vehí. de motor	24.439	36.315	60.754	199	312	511	0,82	0,87	0,85	-3.321	-2.237	-5.558	-11,96	-5,80	-8,38
H. Tra., almacenamiento	11.031	6.031	17.062	67	97	164	0,61	1,63	0,97	-2.344	-694	-3.038	-17,53	-10,32	-15,11
I. Hostelería	14.801	23.941	38.742	312	176	488	2,15	0,74	1,28	-1.192	-1.026	-2.218	-7,45	-4,11	-5,42
J. I. Y comunicaciones	7.842	8.549	16.391	12	85	97	0,15	1,00	0,60	-1.806	-1.062	-2.868	-18,72	-11,05	-14,89
K. Act. Fin. Y seg.	2.020	3.083	5.103	51	17	68	2,59	0,55	1,35	-248	-151	-399	-10,93	-4,67	-7,25
L. Act. Inmobiliarias	1.286	1.987	3.273	7	22	29	0,55	1,12	0,89	-89	-61	-150	-6,47	-2,98	-4,38
M. Act. Pro., ci. Y tec.	24.334	37.339	61.673	-72	299	227	-0,30	0,81	0,37	-5.446	-4.375	-9.821	-18,29	-10,49	-13,74
N. Act. Ad. Y serv aux.	26.572	41.108	67.680	28	83	111	0,11	0,20	0,16	-3.021	-1.855	-4.876	-10,21	-4,32	-6,72
Q. A.P. y def.; SS.	4.129	8.005	12.134	-24	139	115	-0,58	1,77	0,96	-931	-1.090	-2.021	-18,40	-11,98	-14,28
P. Educación	4.956	15.621	20.577	503	1.510	2.013	11,30	10,70	10,84	-332	-409	-741	-6,28	-2,55	-3,48
Q. Act. Sanit. Y serv. soc.	2.616	13.435	16.051	80	374	454	3,15	2,86	2,91	-97	-243	-340	-3,58	-1,78	-2,07
R. Act. Art., rec. Y entr.	3.986	4.583	8.569	61	97	158	1,55	2,16	1,88	-298	-194	-492	-6,96	-4,06	-5,43
S. Otros servicios	3.891	9.107	12.998	32	102	134	0,83	1,13	1,04	-257	-570	-827	-6,20	-5,89	-5,98
T. Act de los hogares...	1.869	6.420	8.289	0	74	74	0,00	1,17	0,90	21	1.241	1.262	1,14	23,96	17,96
U. Orga. Y org. extrat.	101	149	250	9	2	11	9,78	1,36	4,60	3	-25	-22	3,06	-14,37	-8,09
<b>Servicios.</b>	<b>133.873</b>	<b>215.673</b>	<b>349.546</b>	<b>1.265</b>	<b>3.389</b>	<b>4.654</b>	<b>0,95</b>	<b>1,60</b>	<b>1,35</b>	<b>-19.358</b>	<b>-12.751</b>	<b>-32.109</b>	<b>-12,63</b>	<b>-5,58</b>	<b>-8,41</b>
<b>S/E anterior</b>	<b>9.730</b>	<b>15.879</b>	<b>25.609</b>	<b>-180</b>	<b>-158</b>	<b>-338</b>	<b>-1,82</b>	<b>-0,99</b>	<b>-1,30</b>	<b>3</b>	<b>12</b>	<b>15</b>	<b>0,03</b>	<b>0,08</b>	<b>0,06</b>
<b>OCUPACIÓN</b>															
0. Ocupaciones milit.	109	23	132	7	0	7	6,86	0,00	5,60	-41	-32	-73	-27,33	-58,18	-35,61
1. Direct. Gerentes	5.474	2.555	8.029	40	43	83	0,74	1,71	1,04	-728	-265	-993	-11,74	-9,40	-11,01
2. Técnicos prof. Cient.	24.039	39.587	63.626	851	2.360	3.211	3,67	6,34	5,31	-3.090	-2.335	-5.425	-11,39	-5,57	-7,86
3. Téc. Prof. Apoyo	22.336	19.630	41.966	211	469	680	0,95	2,45	1,65	-4.212	-1.896	-6.108	-15,87	-8,81	-12,71
4. Empleados admin.	12.951	53.570	66.521	-26	567	541	-0,20	1,07	0,82	-2.208	-4.796	-7.004	-14,57	-8,22	-9,53
5. Trab. serv. rest. ...	28.541	69.639	98.180	379	431	810	1,35	0,62	0,83	-2.249	-3.336	-5.585	-7,30	-4,57	-5,38
6. Trab. cualif. agric.	3.653	1.280	4.933	-56	-6	-62	-1,51	-0,47	-1,24	-411	-110	-521	-10,11	-7,91	-9,55
7. Artesan. trab ind.	55.125	3.719	58.844	-223	-46	-269	-0,40	-1,22	-0,46	-12.624	-474	-13.098	-18,63	-11,30	-18,21
8. Operad. Instalad.	17.293	4.070	21.363	25	57	82	0,14	1,42	0,39	-3.890	-323	-4.213	-18,36	-7,35	-16,47
9. Ocup. Element.	34.489	60.613	95.102	-398	-650	-1.048	-1,14	-1,06	-1,09	-4.251	-2.186	-6.437	-10,97	-3,48	-6,34
<b>TIEMPO DE INSCRIPCIÓN</b>															
< 3 meses	61.765	68.768	130.533	2.630	3.452	6.082	4,45	5,29	4,89	-6.494	-2.361	-8.855	-9,51	-3,32	-6,35
> 3 = 6 meses	24.572	27.300	51.872	-691	-601	-1.292	-2,74	-2,15	-2,43	-4.865	-2.028	-6.893	-16,53	-6,91	-11,73
> 6 >= 12 meses	33.840	41.833	75.673	-92	766	674	-0,27	1,87	0,90	-8.577	-2.536	-11.113	-20,22	-5,72	-12,81
1 - 2 años	33.792	42.415	76.207	-786	-236	-1.022	-2,27	-0,55	-1,32	-11.996	-9.628	-21.624	-26,20	-18,50	-22,10
2 - 3 años	17.656	24.762	42.418	-311	-306	-617	-1,73	-1,22	-1,43	-4.636	-3.910	-8.546	-20,80	-13,64	-16,77
3 - 4 años	11.738	16.893	28.631	-120	-116	-236	-1,01	-0,68	-0,82	-423	825	402	-3,48	5,13	1,42
> 4 años	20.647	32.715	53.362	180	266	446	0,88	0,82	0,84	3.287	3.885	7.172	18,93	13,48	15,53
<b>Total</b>	<b>204.010</b>	<b>254.686</b>	<b>458.696</b>	<b>810</b>	<b>3.225</b>	<b>4.035</b>	<b>0,40</b>	<b>1,28</b>	<b>0,89</b>	<b>-33.704</b>	<b>-15.753</b>	<b>-49.457</b>	<b>-14,18</b>	<b>-5,82</b>	<b>-9,73</b>

## Claves del mes

- ✓ **Madrid mantiene su liderazgo en contratación estable, con una diferencia de siete puntos superior a la media nacional.**
- ✓ **Los contratos registrados en la Comunidad de Madrid en este mes de agosto han sido 128.319 nuevos contratos.**
- ✓ **El número de contratos indefinidos firmados en agosto ascendió a 17.319 lo que representa el 13,2% del total de los realizados en este periodo en la Comunidad. Este porcentaje se sitúa en siete puntos por encima de la media nacional (6,4%) muy por encima de otras comunidades autónomas.**
- ✓ **Desde el principio de año se han registrado 1.353.175 contratos, de los que 215.858 son indefinidos.**

### Sexo y modalidades de contratación

Este mes, como viene siendo habitual, el comportamiento de los meses de agosto, la contratación en Madrid ha experimentado un significativo descenso que se cifra en 77.208 contratos menos que el mes anterior. Este hecho también se ha producido en el total nacional.

En cuanto a la distribución de contratos entre hombres y mujeres, se observa un predominio de la contratación masculina con el 56% frente al 44% de contratos alcanzado en el grupo de mujeres.

Del total de **contratos indefinidos** realizados, la modalidad de *Indefinido ordinario*, es la más frecuente. Su distribución en porcentajes relativos, señala un predominio de la contratación masculina cuando se realiza a tiempo completo, con el 59% de contratos, frente al 41% de contratación femenina. Mientras que a tiempo parcial, favorece la contratación femenina con el 57% respecto al 43% que obtiene el grupo masculino.

La modalidad de contrato *Indefinido fomento de empleo*, favorece la contratación masculina con el 58%, frente al 42% de contratación femenina, cuando se realiza a tiempo completo. A tiempo parcial, este mes también predomina la contratación del grupo de hombres con el 53%, frente al 47% de contratación femenina.

Los contratos *transformados en indefinidos*, mantienen la tendencia habitual de favorecer la contratación masculina cuando se realizan a tiempo completo (55%), mientras que cuando se celebran a tiempo parcial promueve la contratación de mujeres que alcanza el 51% de contratos.

En cuanto a la edad, las transformaciones en indefinidos fomentan la contratación de personas entre 30-44 años.

La modalidad de contratación a *Fijo discontinuo*, favorece la contratación femenina con el 65%, frente al 35% de contratos realizado en el grupo de hombres.

En relación al **tipo de jornada**, las contrataciones efectuadas a tiempo parcial, se dirigen mayoritariamente al colectivo de mujeres. También hay que señalar que los contratos de

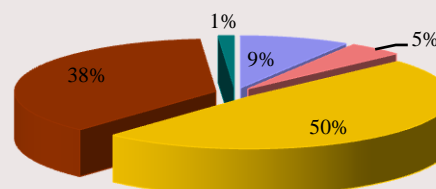
Interinidad, reflejan que la mujer es el principal destinatario de esta modalidad respecto al grupo de hombres.

En cuanto a la **contratación temporal**, la modalidad más frecuente y habitual se refiere al contrato de *Obra o servicio*, que a tiempo completo presenta una distribución del 71% de contratación masculina frente al 29% de contratación femenina. En la modalidad a tiempo parcial, este mes, también favorece ligeramente la contratación masculina con el 51% de contratos, frente al 49% de contratación alcanzado en el grupo mujeres.

En la modalidad *Eventual por circunstancias de la producción*, a tiempo completo, predomina la contratación masculina con el 61%, respecto a la femenina con el 39% de contratos, mientras que a tiempo parcial se invierte esta tendencia, predominando la contratación femenina que alcanza el 54% frente al 46% de contratos en el grupo de hombres (ver Tabla 1 de Anexo contratos).

Sexo	Agosto 15'	TOTAL Contratación
Hombre	71.392	128.319
Mujer	56.927	

### DISTRIBUCION POR TIPO DE CONTRATO. Agosto 2015



## Nivel formativo alcanzado

De la mayor parte de los contratos realizados (casi la mitad), se concentran en personas con una cualificación académica de E.S.O. ó estudios equivalentes, seguida de enseñanzas universitarias y de las enseñanzas secundarias no obligatorias (Bachillerato y Formación Profesional). (Ver tabla 6 de anexo contratos)

El nivel formativo cuyo porcentaje de contratación estable es más elevado, es el universitario (24%), y en menor medida, en todos aquellos en los que el trabajador posee cierta especialización.

## Edad

El mayor volumen de contratos del mes de agosto se sigue efectuando en el grupo de personas comprendidas entre 20 y 34 años.

La contratación estable se desplaza, sin embargo, hacia una mayor edad, la comprendida en el intervalo entre los 25 y 39 años.

Edad	Contratación Indefinida	Contratación Temporal
< 25 años	4.473	20.228
25-29 años	10.118	12.563
30-44 años	10.647	43.743
45-54 años	8.538	11.642
> 55 años	1.970	4.397

El grupo de jóvenes (16-29 años) tiene un mayor protagonismo en el sector servicios que en las demás actividades, el grupo de edad intermedia cobra el mayor protagonismo en el sector de la construcción y a edades más altas son más relevantes en la industria. (ver Tabla 5 de Anexo contratos)

## Ocupación

Se mantiene la tendencia habitual de los grandes grupos de ocupación con mayor volumen de contratación, con escasa variación, que en este mes de agosto han sido:

Grandes Grupos de Ocupación	Abs.	%
Trabajadores de servicios de restauración y comercio	22.615	17,62
Trabajadores no cualificados en servicios (excepto transportes)	22.169	17,28
Peones de agricultura, pesca, construc., ind.Manufact y transport	16.174	12,60
Técnicos y profesionales de apoyo	10.872	8,47

Las ocupaciones que en términos relativos presentan más contratación estable, corresponden a:

Directores y gerentes con el 60%, Empleados de oficina que no atienden al público con el 23%, Conductores y Operadores de maquinaria móvil con el 22%, Ocupaciones militares con el 21%, Otros técnicos profesionales científicos e intelectuales con el 19%, Trabajadores de servicios de restauración y comercio con el 18%, Técnicos y profesionales de apoyo con el 17%, Empleados de oficina que atienden al público con el 14%, Trabajadores no cualificados en servicios (excepto transportes), Trabajadores cualificados de industrias manufactureras, excepto operadores de instalaciones y máquinas y Otros Técnicos y profesionales científicos e intelectuales con el 13% cada una, Trabajadores cualificados de sectores agrícolas, ganadero, forestal y pesquero con el 9%, Trabajadores cualificados de construcción excepto operadores de máquinas con el 8%, Trabajadores de servicios de salud y cuidados de las personas y Trabajadores de servicios de protección y seguridad con el 7% cada una, (Ver 3 anexo contratos).

## Actividad económica

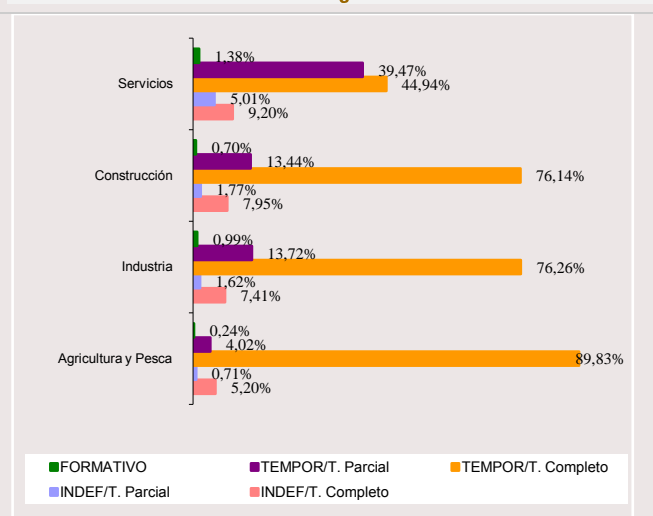
El sector Servicios sigue siendo el que mayor volumen de contrataciones registra en agosto (comportamiento que responde a la estructura económica madrileña), seguida de Construcción y el sector de Industria, mientras que Agricultura obtiene el menor peso representativo como se indica en los valores de la tabla:

Sector Económico	Contratación %
Agricultura	0,33
Industria	5,92
Construcción	8,32
Servicios	85,43

Respecto a la calidad y estabilidad en el empleo, este mes el sector de Servicios se sitúa en primer lugar con el 14%, seguido de Construcción e Industria con el 10% y 9% respectivamente.

La actividad con mayor nivel de contratación, este mes corresponde a *Actividades administrativas y servicios auxiliares* con el 18%, que sitúa en segundo lugar a *Hostelería* con el 13%, seguida de *Comercio* con el 12%.

## DISTRIBUCION DE SECTORES ECONOMICOS POR TIPO DE CONTRATO. Agosto 2015



Por otro lado, algunas secciones con menor representación en el volumen total de la contratación han sido, sin embargo, las que han promovido en cifras relativas un mayor porcentaje de contratación indefinida y, por tanto, han generado más empleo estable. Son las siguientes:

*Actividades Inmobiliarias* con el 41%, *Industrias extractivas* con el 40%, *Actividades financieras y de seguros* con el 30%, *Suministro de energía eléctrica, gas, agua, vapor y aire acondicionado* con el 24%, *Comercio al por mayor y al por menor reparación de vehículos de motor y motocicletas* con el 22%, *Hostelería* con el 18%, *Actividades profesionales científicas y técnicas* con el 17%, *Educación* con el 14%, *Información y comunicaciones* y *Transporte y almacenamiento* con el 13% cada una, *Industrias manufactureras* con el 10%, *Actividades sanitarias y servicios sociales* y *Actividades artísticas, recreativas y de entretenimiento* con el 6% cada una y *Actividades administrativas y servicios auxiliares* con el 5%. ((Ver tabla 2 de anexo).

### Duración de la contratación temporal

Del total de contratos temporales realizados este mes el 39% son de duración indeterminada, lo que encuentra su correspondencia con los contratos efectuados en la modalidad de obra o servicio que por su propia naturaleza no permite especificar el tipo de duración en la mayoría de los casos.

Asimismo, la mitad de la contratación generada equivalente al 52%, recae en contratos con una duración inferior a tres meses, mientras que el 9% restante se corresponde con una duración superior a tres meses (ver tabla 4 de anexos contratos).

Indeterminado	< 3 meses	> 3 meses	Total
43.224	57.754	10.022	110.000

### Comunidades Autónomas

Del volumen de la contratación nacional, las comunidades que registran el mayor número de contratos corresponden a Andalucía con el 21% de contratos, seguida de Cataluña y Madrid con el 14% y 10% respectivamente y la Comunidad Valenciana con el 8,5%. Sin embargo, entre estas cuatro autonomías hay que destacar que Andalucía con el 11% y la Comunidad Valenciana con el 9%, son las comunidades autónomas que menor nivel de contratación indefinida presentan. Mientras que Madrid y Cataluña con el 22% y 20% respectivamente, son las autonomías que más empleo estable generan. Respecto al peso de la contratación indefinida en cada comunidad, Madrid tiene el porcentaje más elevado de España, y se sitúa a la cabeza de todas con el 13,5%, por tanto, siete puntos superior a la media nacional, que se sitúa en 6,4%, confirmando su liderazgo en materia de contratación estable.

En agosto, la evolución de la contratación a nivel nacional, ha experimentado un significativo descenso que se cifra en torno a 547.567 contratos menos respecto que al pasado mes.

(Ver tabla 7 de Anexo contratos).

### Contratación a extranjeros

La contratación realizada a trabajadores extranjeros, representa el 18% de los contratos firmados en la Comunidad de Madrid, lo que supone que uno de cada seis contratos ha correspondido a este grupo. Según zonas geográficas, la contratación, este mes, se ha efectuado mayoritariamente a personas procedentes de América del Sur con el 33%, seguida de países pertenecientes al Espacio Económico Europeo con el 31% y en tercer lugar con un 7%, las personas originarias de África Septentrional. En relación al sexo, la contratación masculina obtiene un ligero predominio sobre la femenina con el 56% de contratos frente al 44% al grupo de mujeres. En cuanto a las edades, el 51% de los extranjeros empleados tiene entre 30 y 44 años, seguido de los menores de 30 años (Tabla 8 de Anexo contratos).

Por sectores productivos, la mayoría de los contratos suscritos se han generado en el sector Servicios con el 81%, seguido de Construcción con el 15%, Industria con el 4% y Agricultura y Pesca con el 0,65%. Hay que indicar que en cada uno de los sectores económicos, los porcentajes más altos de contratación siguen teniendo como principal protagonista a extranjeros de América del Sur seguido del Espacio Económico Europeo. (ver Tabla 8 de anexos contratos).

SEXO		
Hombre	Mujer	Total
13.034	10.168	23.202

SECTORES				
Agricultura	Industria	Construcción	Servicios	Total
151	891	3.469	18.691	23.202

## RASGOS MÁS RELEVANTES DE LA CONTRATACION REGISTRADA

(Cuadro resumen)

CONTRATACION	MADRID						
	Mes actual			INDEFINIDOS		TEMPORALES	
	Hombres	Mujeres	Total	Absoluta	%	Absoluta	%
<b>Grupos de edad</b>	<b>71.392</b>	<b>56.927</b>	<b>128.319</b>	<b>17.319</b>	<b>100</b>	<b>111.000</b>	<b>100</b>
< 25 años	12.899	11.802	24.701	2.491	14,38	22.210	20,01
25-29 años	12.308	10.373	22.681	3.334	19,25	19.347	17,43
30-44 años	31.431	22.959	54.390	8.049	46,47	46.341	41,75
45-54 años	11.230	8.950	20.180	2.563	14,80	17.617	15,87
> 55 años	3.524	2.843	6.367	882	5,09	5.485	4,94
<b>Actividad económica</b>	<b>71.392</b>	<b>56.927</b>	<b>128.319</b>	<b>17.319</b>	<b>100</b>	<b>111.000</b>	<b>100</b>
Agricultura	366	57	423	25	0,14	398	0,36
Industria	5.734	1.866	7.600	686	3,96	6.914	6,23
Construcción	10.055	618	10.673	1.038	5,99	9.635	8,68
Servicios	55.237	54.386	109.623	15.570	89,90	94.053	84,73
<b>Nivel formativo alcanzado</b>	<b>71.392</b>	<b>56.927</b>	<b>128.319</b>	<b>17.319</b>	<b>100</b>	<b>111.000</b>	<b>100</b>
Sin estudios	4.986	3.703	8.689	629	3,63	8.060	7,26
Estudios primarios	13.982	9.708	23.690	3.309	19,11	20.381	18,36
Certificado de escolar. o equiv.	4.126	2.100	6.226	566	3,27	5.660	5,10
F.P.1 o Equivalente	67	60	127	19	0,11	108	0,10
Graduado Escolar o Equiv.	16.131	10.675	26.806	3.292	19,01	23.514	21,18
F.P.2 o Equivalente	7.521	6.119	13.640	1.545	8,92	12.095	10,90
E.S.O. o Equivalente	16.919	14.667	31.586	3.314	19,14	28.272	25,47
Título Univers. de Grado Medio	6.453	7.391	13.844	3.313	19,13	10.531	9,49
Título Univers. de Grado Medio	1.111	1.593	2.704	656	3,79	2.048	1,85
Desconocido	96	911	1.007	676	3,90	331	0,30
<b>Grandes grupos de ocupación*</b>	<b>71.392</b>	<b>56.927</b>	<b>128.319</b>	<b>17.319</b>	<b>100</b>	<b>111.000</b>	<b>100</b>
Ocupaciones militares	10	4	14	3	0,02	11	0,01
Dirección de las empresas y de*	544	296	840	391	2,26	449	0,40
Técnicos y profesionales cient.*	6.926	6.612	13.538	2.323	13,41	11.215	10,10
Técnicos y profesionales de*	6.664	4.208	10.872	1.815	10,48	9.057	8,16
Empleados de tipo administrativo	4.344	7.750	12.094	2.092	12,08	10.002	9,01
Trabajadores de los servicios de*	16.467	18.678	35.145	4.898	28,28	30.247	27,25
Trabajadores cualificados en*	192	42	234	20	0,12	214	0,19
Artesanos y trabajadores*	10.302	578	10.880	1.079	6,23	9.801	8,83
Operadores de instalaciones y*	5.735	624	6.359	1.100	6,35	5.259	4,74
Ocupaciones elementales	20.208	18.135	38.343	3.598	20,77	34.745	31,30

\* Notas aclaratorias.

*Dirección de empresas y administraciones públicas*

*Técnicos y profesionales científicos e intelectuales.*

*Técnicos y profesionales de apoyo.*

*Trabajadores de los servicios de restauración, personales, protección y comercio.*

*Trabajadores cualificados en la agricultura y en la pesca.*

*Artesanos y trabajadores cualificados de industrias manufactureras, construcción, minería, excepto operadores de instalaciones y maquinaria .*

*Operadores de instalaciones y maquinaria y montadores.*

Tabla 1. COMUNIDADES AUTÓNOMAS

COMUNIDADES AUTÓNOMAS	PARO REGISTRADO	VARIACIÓN MENSUAL		VARIACIÓN ANUAL	
		Absoluta	%	Absoluta	%
<b>AMBOS SEXOS</b>					
Andalucía	983.504	1.079	0,11	-34.928	-3,43
Aragón	92.500	696	0,76	-10.532	-10,22
Asturias	85.494	-1.057	-1,22	-7.799	-8,36
Baleares	54.437	30	0,06	-7.945	-12,74
Canarias	242.649	-1.257	-0,52	-24.019	-9,01
Cantabria	44.495	1.880	4,41	-1.364	-2,97
Castilla la Mancha	216.248	1.112	0,52	-18.801	-8,00
Castilla-León	189.271	-60	-0,03	-22.429	-10,59
Cataluña	506.306	4.521	0,90	-65.310	-11,43
Comun.Valenciana	481.494	7.614	1,61	-49.977	-9,40
Extremadura	124.285	1.166	0,95	-10.875	-8,05
Galicia	213.732	-2.639	-1,22	-23.207	-9,79
Madrid	458.696	4.035	0,89	-49.457	-9,73
Murcia	130.533	3.589	2,83	-11.278	-7,95
Navarra	41.767	-563	-1,33	-4.435	-9,60
País Vasco	155.769	1.896	1,23	-13.419	-7,93
Rioja, La	21.101	-382	-1,78	-3.359	-13,73
Ceuta	13.262	61	0,46	-95	-0,71
Melilla	12.412	-42	-0,34	-746	-5,67
Total Nacional	4.067.955	21.679	0,54	-359.975	-8,13
<b>HOMBRES</b>					
Andalucía	453.848	503	0,11	-32.872	-6,75
Aragón	40.842	-122	-0,30	-7.973	-16,33
Asturias	39.746	-633	-1,57	-5.468	-12,09
Baleares	26.990	284	1,06	-5.098	-15,89
Canarias	112.852	-776	-0,68	-15.433	-12,03
Cantabria	22.045	1.408	6,82	-1.343	-5,74
Castilla la Mancha	91.221	621	0,69	-14.698	-13,88
Castilla-León	83.350	-492	-0,59	-15.478	-15,66
Cataluña	234.973	2.515	1,08	-43.466	-15,61
Comun.Valenciana	217.543	5.536	2,61	-33.537	-13,36
Extremadura	52.756	455	0,87	-6.722	-11,30
Galicia	96.751	-1.849	-1,88	-15.355	-13,70
Madrid	204.010	810	0,40	-33.704	-14,18
Murcia	58.022	2.389	4,29	-8.829	-13,21
Navarra	18.178	-438	-2,35	-3.051	-14,37
País Vasco	72.066	1.282	1,81	-8.791	-10,87
Rioja, La	9.224	-300	-3,15	-2.260	-19,68
Ceuta	5.590	35	0,63	-109	-1,91
Melilla	5.261	-103	-1,92	-380	-6,74
Total Nacional	1.845.268	11.125	0,61	-254.567	-12,12
<b>MUJERES</b>					
Andalucía	529.656	576	0,11	-2.056	-0,39
Aragón	51.658	818	1,61	-2.559	-4,72
Asturias	45.748	-424	-0,92	-2.331	-4,85
Baleares	27.447	-254	-0,92	-2.847	-9,40
Canarias	129.797	-481	-0,37	-8.586	-6,20
Cantabria	22.450	472	2,15	-21	-0,09
Castilla la Mancha	125.027	491	0,39	-4.103	-3,18
Castilla-León	105.921	432	0,41	-6.951	-6,16
Cataluña	271.333	2.006	0,74	-21.844	-7,45
Comun.Valenciana	263.951	2.078	0,79	-16.440	-5,86
Extremadura	71.529	711	1,00	-4.153	-5,49
Galicia	116.981	-790	-0,67	-7.852	-6,29
Madrid	254.686	3.225	1,28	-15.753	-5,82
Murcia	72.511	1.200	1,68	-2.449	-3,27
Navarra	23.589	-125	-0,53	-1.384	-5,54
País Vasco	83.703	614	0,74	-4.628	-5,24
Rioja, La	11.877	-82	-0,69	-1.099	-8,47
Ceuta	7.672	26	0,34	14	0,18
Melilla	7.151	61	0,86	-366	-4,87
Total Nacional	2.222.687	10.554	0,48	-105.408	-4,53

TABLA 2. SEXO por edad, nivel formativo, acti. económica, ocupación y tiempo de inscripción. Sep 2015

VARIABLES	MES ACTUAL			VARIACIÓN MENSUAL						VARIACIÓN ANUAL					
	H	M	T	Absoluta			%			Absoluta			%		
				H	M	T	H	M	T	H	M	T	H	M	T
<b>EDAD</b>															
16 - 19	4.466	3.560	8.026	-144	-89	-233	-3,12	-2,44	-2,82	-467	-188	-655	-9,47	-5,02	-7,55
20 - 24	12.959	12.882	25.841	37	475	512	0,29	3,83	2,02	-2.602	-1.537	-4.139	-16,72	-10,66	-13,81
16-24	17.425	16.442	33.867	-107	386	279	-0,61	2,40	0,83	-3.069	-1.725	-4.794	-14,98	-9,50	-12,40
25 - 29	16.234	21.094	37.328	225	836	1.061	1,41	4,13	2,93	-3.363	-2.149	-5.512	-17,16	-9,25	-12,87
16 - 29	33.659	37.536	71.195	118	1.222	1.340	0,35	3,37	1,92	-6.432	-3.874	-10.306	-16,04	-9,36	-12,65
30 - 34	19.930	27.778	47.708	236	474	710	1,20	1,74	1,51	-5.155	-3.537	-8.692	-20,55	-11,29	-15,41
35 - 39	25.371	35.468	60.839	131	495	626	0,52	1,42	1,04	-6.385	-4.427	-10.812	-20,11	-11,10	-15,09
40 - 44	26.690	37.105	63.795	-7	343	336	-0,03	0,93	0,53	-5.707	-2.598	-8.305	-17,62	-6,54	-11,52
45 - 49	28.622	35.644	64.266	139	370	509	0,49	1,05	0,80	-4.403	-1.432	-5.835	-13,33	-3,86	-8,32
50 - 54	26.445	31.111	57.556	178	210	388	0,68	0,68	0,68	-3.406	-978	-4.384	-11,41	-3,05	-7,08
55 - 59	26.491	30.013	56.504	-108	19	-89	-0,41	0,06	-0,16	-1.835	100	-1.735	-6,48	0,33	-2,98
> 60 años	16.802	20.031	36.833	123	92	215	0,74	0,46	0,59	-381	993	612	-2,22	5,22	1,69
50-64	43.293	50.044	93.337	15	111	126	0,03	0,22	0,14	-2.216	1.093	-1.123	-4,87	2,23	-1,19
<b>NIVEL FORMATIVO</b>															
Analfabetos / Sin est.	3.297	3.451	6.748	-147	-125	-272	-4,27	-3,50	-3,87	-700	-176	-876	-17,51	-4,85	-11,49
'Est. primarios	18.719	17.269	35.988	-224	-77	-301	-1,18	-0,44	-0,83	-2.413	-343	-2.756	-11,42	-1,95	-7,11
'Est. primarios completos'	39.681	39.770	79.451	-146	-55	-201	-0,37	-0,14	-0,25	-4.214	833	-3.381	-9,60	2,14	-4,08
Est. Sec. FP	10.570	18.134	28.704	89	175	264	0,85	0,97	0,93	-1.881	-1.337	-3.218	-15,11	-6,87	-10,08
Est. Sec. Educ. general	98.109	113.707	211.816	62	345	407	0,06	0,30	0,19	-19.502	-10.404	-29.906	-16,58	-8,38	-12,37
Est. Postsec. FP superior	9.637	15.509	25.146	241	516	757	2,56	3,44	3,10	-1.836	-1.085	-2.921	-16,00	-6,54	-10,41
Est. Postsec. 1º ciclo	6.091	14.652	20.743	231	953	1.184	3,94	6,96	6,05	-1.372	-1.437	-2.809	-18,38	-8,93	-11,93
Est. Postsec. 2º y 3er	16.535	29.441	45.976	592	1.191	1.783	3,71	4,22	4,03	-1.988	-2.501	-4.489	-10,73	-7,83	-8,90
Otros	1.371	2.753	4.124	112	302	414	8,90	12,32	11,16	202	697	899	17,28	33,90	27,88
<b>ACTIVIDAD ECONÓMICA</b>															
A. Agricultura	2.674	1.284	3.958	-66	2	-64	-2,41	0,16	-1,59	-285,00	-1,00	-286,00	-9,63	-0,08	-6,74
B. Ind. extractivas	296	244	540	-2	0	-2	-0,67	0,00	-0,37	-61	-37	-98	-17,09	-13,17	-15,36
C. I. Manufactu.	15.121	12.545	27.666	209	43	252	1,40	0,34	0,92	-4.160	-1.470	-5.630	-21,58	-10,49	-16,91
D. En. El., gas, vap. y a.a	143	96	239	-1	1	0	-0,69	1,05	0,00	-38	-16	-54	-20,99	-14,29	-18,43
E. Aqua, sa., re. y des.	2.002	1.929	3.931	-44	-47	-91	-2,15	-2,38	-2,26	-534	-610	-1.144	-21,06	-24,03	-22,54
Industria	17.562	14.814	32.376	162	-3	159	0,93	-0,02	0,49	-4.793	-2.133	-6.926	-21,44	-12,59	-17,62
F. Construcción	40.171	7.036	47.207	-371	-5	-376	-0,92	-0,07	-0,79	-9.271	-880	-10.151	-18,75	-11,12	-17,70
G... Vehí. de motor	24.439	36.315	60.754	199	312	511	0,82	0,87	0,85	-3.321	-2.237	-5.558	-11,96	-5,80	-8,38
H. Tra., almacenamiento	11.031	6.031	17.062	67	97	164	0,61	1,63	0,97	-2.344	-694	-3.038	-17,53	-10,32	-15,11
I. Hostelería	14.801	23.941	38.742	312	176	488	2,15	0,74	1,28	-1.192	-1.026	-2.218	-7,45	-4,11	-5,42
J. I. Y comunicaciones	7.842	8.549	16.391	12	85	97	0,15	1,00	0,60	-1.806	-1.062	-2.868	-18,72	-11,05	-14,89
K. Act. Fin. Y seq.	2.020	3.083	5.103	51	17	68	2,59	0,55	1,35	-248	-151	-399	-10,93	-4,67	-7,25
L. Act. Inmobiliarias	1.286	1.987	3.273	7	22	29	0,55	1,12	0,89	-89	-61	-150	-6,47	-2,98	-4,38
M. Act. Pro., ci. Y tec.	24.334	37.339	61.673	-72	299	227	-0,30	0,81	0,37	-5.446	-4.375	-9.821	-18,29	-10,49	-13,74
N. Act. Ad. Y serv aux.	26.572	41.108	67.680	28	83	111	0,11	0,20	0,16	-3.021	-1.855	-4.876	-10,21	-4,32	-6,72
O. A.P. y def.: SS.	4.129	8.005	12.134	-24	139	115	-0,58	1,77	0,96	-931	-1.090	-2.021	-18,40	-11,98	-14,28
P. Educación	4.956	15.621	20.577	503	1.510	2.013	11,30	10,70	10,84	-332	-409	-741	-6,28	-2,55	-3,48
Q. Act. Sanit. Y serv. soc.	2.616	13.435	16.051	80	374	454	3,15	2,86	2,91	-97	-243	-340	-3,58	-1,78	-2,07
R. Act. Art., rec. Y entr.	3.986	4.583	8.569	61	97	158	1,55	2,16	1,88	-298	-194	-492	-6,96	-4,06	-5,43
S. Otros servicios	3.891	9.107	12.998	32	102	134	0,83	1,13	1,04	-257	-570	-827	-6,20	-5,89	-5,98
T. Act de los hogares...	1.869	6.420	8.289	0	74	74	0,00	1,17	0,90	21	1.241	1.262	1,14	23,96	17,96
U. Orga. Y org. extrat.	101	149	250	9	2	11	9,78	1,36	4,60	3	-25	-22	3,06	-14,37	-8,09
Servicios	133.873	215.673	349.546	1.265	3.389	4.654	0,95	1,60	1,35	-19.358	-12.751	-32.109	-12,63	-5,58	-8,41
S/E anterior	9.730	15.879	25.609	-180	-158	-338	-1,82	-0,99	-1,30	3	12	15	0,03	0,08	0,06
<b>OCUPACIÓN</b>															
0. Ocupaciones milit.	109	23	132	7	0	7	6,86	0,00	5,60	-41	-32	-73	-27,33	-58,18	-35,61
1. Direct. Gerentes	5.474	2.555	8.029	40	43	83	0,74	1,71	1,04	-728	-265	-993	-11,74	-9,40	-11,01
2. Técnicos prof. Cient.	24.039	39.587	63.626	851	2.360	3.211	3,67	6,34	5,31	-3.090	-2.335	-5.425	-11,39	-5,57	-7,86
3. Téc. Prof. Apoyo	22.336	19.630	41.966	211	469	680	0,95	2,45	1,65	-4.212	-1.896	-6.108	-15,87	-8,81	-12,71
4. Empleados admin.	12.951	53.570	66.521	-26	567	541	-0,20	1,07	0,82	-2.208	-4.796	-7.004	-14,57	-8,22	-9,53
5. Trab. serv. rest. ...	28.541	69.639	98.180	379	431	810	1,35	0,62	0,83	-2.249	-3.336	-5.585	-7,30	-4,57	-5,38
6. Trab. cualif. agric.	3.653	1.280	4.933	-56	-6	-62	-1,51	-0,47	-1,24	-411	-110	-521	-10,11	-7,91	-9,55
7. Artesan. trab ind.	55.125	3.719	58.844	-223	-46	-269	-0,40	-1,22	-0,46	-12.624	-474	-13.098	-18,63	-11,30	-18,21
8. Operad. Instalad.	17.293	4.070	21.363	25	57	82	0,14	1,42	0,39	-3.890	-323	-4.213	-18,36	-7,35	-16,47
9. Ocup. Element.	34.489	60.613	95.102	-398	-650	-1.048	-1,14	-1,06	-1,09	-4.251	-2.186	-6.437	-10,97	-3,48	-6,34
<b>TIEMPO DE INSCRIPCIÓN</b>															
< 3 meses	61.765	68.768	130.533	2.630	3.452	6.082	4,45	5,29	4,89	-6.494	-2.361	-8.855	-9,51	-3,32	-6,35
> 3 = 6 meses	24.572	27.300	51.872	-691	-601	-1.292	-2,74	-2,15	-2,43	-4.865	-2.028	-6.893	-16,53	-6,91	-11,73
> 6 > = 12 meses	33.840	41.833	75.673	-92	766	674	-0,27	1,87	0,90	-8.577	-2.536	-11.113	-20,22	-5,72	-12,81
1 - 2 años	33.792	42.415	76.207	-786	-236	-1.022	-2,27	-0,55	-1,32	-11.996	-9.628	-21.624	-26,20	-18,50	-22,10
2 - 3 años	17.656	24.762	42.418	-311	-306	-617	-1,73	-1,22	-1,43	-4.636	-3.910	-8.546	-20,80	-13,64	-16,77
3 - 4 años	11.738	16.893	28.631	-120	-116	-236	-1,01	-0,68	-0,82	-423	825	402	-3,48	5,13	1,42
> 4 años	20.647	32.715	53.362	180	266	446	0,88	0,82	0,84	3.287	3.885	7.172	18,93	13,48	15,53
Total	204.010	254.686	458.696	810	3.225	4.035	0,40	1,28	0,89	-33.704	-15.753	-49.457	-14,18	-5,82	-9,73



TABLA 3. SEXO Y EDAD. 2008-2015. Mismo mes.

PERIODO	Total P.R.	HOMBRES					MUJERES				
		Total	< 30	30-44	45-54	> =55	Total	< 30	30-44	45-54	> =55
<b>VALORES ABSOLUTOS</b>											
2008	279.234	130.277	34.910	50.502	22.344	22.521	148.957	29.831	64.177	30.874	24.075
2009	424.759	213.609	55.269	90.116	38.507	29.717	211.150	46.085	94.148	42.541	28.376
2010	468.609	229.637	53.530	98.897	45.040	32.170	238.972	49.204	107.740	49.670	32.358
2011	474.997	226.759	48.839	95.098	48.823	33.999	248.238	48.008	109.557	54.661	36.012
2012	527.261	254.676	49.945	105.826	59.217	39.688	272.585	49.297	118.780	63.020	41.488
2013	543.905	260.555	45.452	105.315	65.869	43.919	283.350	45.558	121.570	69.765	46.457
2014	508.153	237.714	40.091	89.238	62.876	45.509	270.439	41.410	110.913	69.165	48.951
2015	458.696	204.010	33.659	71.991	55.067	43.293	254.686	37.536	100.351	66.755	50.044
<b>VARIACIÓN MENSUAL ABSOLUTA</b>											
2009	8.495	3.621	524	2.128	733	236	4.874	1.636	2.305	717	216
2010	5.889	1.442	-198	906	537	197	4.447	1.274	2.019	811	343
2011	5.040	1.577	-558	943	909	283	3.463	907	1.468	768	320
2012	4.840	1.671	-522	1.106	778	309	3.169	970	1.419	518	262
2013	1.505	-264	-1.041	48	410	319	1.769	261	916	394	198
2014	2.175	-32	-223	157	115	-81	2.207	1.026	921	206	54
2015	4.035	810	-371	5	472	704	3.225	-202	465	1.469	1.493
<b>VARIACIÓN MENSUAL RELATIVA</b>											
2009	2,04	1,72	0,96	2,42	1,94	0,80	2,36	3,68	2,51	1,71	0,77
2010	1,27	0,63	-0,37	0,92	1,21	0,62	1,90	2,66	1,91	1,66	1,07
2011	1,07	0,70	-1,13	1,00	1,90	0,84	1,41	1,93	1,36	1,43	0,90
2012	0,93	0,66	-1,03	1,06	1,33	0,78	1,18	2,01	1,21	0,83	0,64
2013	0,28	-0,10	-2,24	0,05	0,63	0,73	0,63	0,58	0,76	0,57	0,43
2014	0,43	-0,01	-0,55	0,18	0,18	-0,18	0,82	2,54	0,84	0,30	0,11
2015	0,89	0,40	-1,09	0,01	0,86	1,65	1,28	-0,54	0,47	2,25	3,08
<b>VARIACIÓN ANUAL ABSOLUTA</b>											
2008	145.525	83.332	20.359	39.614	16.163	7.196	62.193	16.254	29.971	11.667	4.301
2009	43.850	16.028	-1.739	8.781	6.533	2.453	27.822	3.119	13.592	7.129	3.982
2010	6.388	-2.878	-4.691	-3.799	3.783	1.829	9.266	-1.196	1.817	4.991	3.654
2011	52.264	27.917	1.106	10.728	10.394	5.689	24.347	1.289	9.223	8.359	5.476
2012	16.644	5.879	-4.493	-511	6.652	4.231	10.765	-3.739	2.790	6.745	4.969
2013	-35.752	-22.841	-5.361	-16.077	-2.993	1.590	-12.911	-4.148	-10.657	-600	2.494
2015	-49.457	-33.704	-6.432	-11.540	-13.516	-2.216	-15.753	-3.874	-7.964	-5.008	1.093
<b>VARIACIÓN ANUAL RELATIVA</b>											
2008	52,1	64,0	58,3	78,4	72,3	32,0	41,8	54,5	46,7	37,8	17,9
2009	10,3	7,5	-3,1	9,7	17,0	8,3	13,2	6,8	14,4	16,8	14,0
2010	1,4	-1,3	-8,8	-3,8	8,4	5,7	3,9	-2,4	1,7	10,0	11,3
2011	11,0	12,3	2,3	11,3	21,3	16,7	9,8	2,7	8,4	15,3	15,2
2012	3,2	2,3	-9,0	-0,5	11,2	10,7	3,9	-7,6	2,3	10,7	12,0
2013	-6,6	-8,8	-11,8	-15,3	-4,5	3,6	-4,6	-9,1	-8,8	-0,9	5,4
2015	-9,7	-14,2	-16,0	-13,8	-19,7	-4,9	-5,8	-9,4	-7,4	-7,0	2,2

TABLA 4. ACTIVIDAD ECONÓMICA. 2008-2015. Mismo mes

	TOTAL P.R.					S/E anterior
		Agricultura	Industria	Construc.	Servicios	
<b>VALORES ABSOLUTOS</b>						
2008	279.234	1.636	21.039	40.729	204.608	11.222
2009	424.759	1.796	39.724	72.542	296.063	14.634
2010	468.609	2.595	40.784	73.690	332.260	19.280
2011	474.997	3.094	39.355	69.206	341.914	21.428
2012	527.261	3.659	43.717	71.825	385.729	22.331
2013	543.905	3.898	43.770	68.144	405.299	22.794
2014	508.153	4.244	39.302	57.358	381.655	25.594
2015	458.696	3.958	32.376	47.207	349.546	25.609
<b>VARIACIÓN MENSUAL ABSOLUTA</b>						
2008	11.099	91	827	2.398	7.718	65
2009	8.495	41	432	473	7.544	5
2010	5.889	-1	71	-336	6.330	-175
2011	5.040	-91	453	-102	5.530	-750
2012	4.840	-61	275	-389	5.555	-540
2013	1.505	-78	198	-792	2.724	-547
2014	2.175	-72	137	-1.067	3.323	-146
2.015	4.035	-64	159	-376	4.654	-338
<b>VARIACIÓN MENSUAL RELATIVA</b>						
2008	4,14	5,89	4,09	6,26	3,92	0,58
2009	2,04	2,34	1,10	0,66	2,61	0,03
2010	1,27	-0,04	0,17	-0,45	1,94	-0,90
2011	1,07	-2,86	1,16	-0,15	1,64	-3,38
2012	0,93	-1,64	0,63	-0,54	1,46	-2,36
2013	0,28	-1,96	0,45	-1,15	0,68	-2,34
2014	0,43	-1,67	0,35	-1,83	0,88	-0,57
2.015	0,89	-1,59	0,49	-0,79	1,35	-1,30
<b>VARIACIÓN ANUAL ABSOLUTA</b>						
2008	56.151	-272	1.855	17.427	34.528	2.613
2009	145.525	160	18.685	31.813	91.455	3.412
2010	43.850	799	1.060	1.148	36.197	4.646
2011	6.388	499	-1.429	-4.484	9.654	2.148
2012	52.264	565	4.362	2.619	43.815	903
2013	16.644	239	53	-3.681	19.570	463
2014	-35.752	346	-4.468	-10.786	-23.644	2.800
2.015	-49.457	-286	-6.926	-10.151	-32.109	15
<b>VARIACIÓN ANUAL RELATIVA</b>						
2008	25,17	-14,26	9,67	74,79	20,30	30,35
2009	52,12	9,78	88,81	78,11	44,70	30,40
2010	10,32	44,49	2,67	1,58	12,23	31,75
2011	1,36	19,23	-3,50	-6,08	2,91	11,14
2012	11,00	18,26	11,08	3,78	12,81	4,21
2013	3,16	6,53	0,12	-5,12	5,07	2,07
2014	-6,57	8,88	-10,21	-15,83	-5,83	12,28
2.015	-9,73	-6,74	-17,62	-17,70	-8,41	0,06

TABLA 5. SEXO Y EDAD.Series SISPE

PERIODO	TOTAL P.R.	HOMBRES						MUJERES					
		Total	< 25	25 - 29	30-44	45 - 54	> 55	Total	< 25	25 - 29	30-44	45 - 54	> 55
<b>2011</b>													
Enero	472.468	233.736	26.784	28.329	98.823	47.012	32.788	238.732	21.398	27.451	105.834	50.593	33.456
Febrero	478.170	235.591	27.987	28.543	98.993	47.406	32.662	242.579	22.663	27.900	106.902	51.245	33.869
Marzo	482.025	237.513	28.802	28.487	99.379	47.923	32.922	244.512	23.374	27.770	107.146	51.929	34.293
Abril	479.070	236.360	28.299	27.830	98.860	48.203	33.168	242.710	22.902	26.999	106.525	51.882	34.402
Mayo	475.876	233.063	27.718	26.877	96.934	48.037	33.497	242.813	22.635	26.746	106.289	52.299	34.844
Junio	469.511	227.093	25.571	25.575	94.618	47.848	33.481	242.418	20.834	26.268	106.707	53.334	35.275
Julio	469.957	225.182	24.593	24.804	94.155	47.914	33.716	244.775	20.679	26.422	108.089	53.893	35.692
Agosto	474.997	226.759	23.862	24.977	95.098	48.823	33.999	248.238	20.830	27.178	109.557	54.661	36.012
Septiembre	485.206	233.887	26.987	25.760	96.859	49.919	34.362	251.319	23.283	27.065	109.584	55.046	36.341
Octubre	497.025	242.128	28.377	27.032	100.200	51.340	35.179	254.897	24.437	27.593	109.760	56.146	36.961
Noviembre	493.012	241.730	28.313	26.762	99.754	51.553	35.348	251.282	23.931	26.595	107.787	55.819	37.150
Diciembre	488.709	242.510	26.001	26.387	101.095	52.932	36.095	246.199	21.426	25.753	106.356	55.480	37.184
<b>2012</b>													
Enero	511.465	253.252	27.454	27.853	105.604	54.944	37.397	258.213	22.651	27.549	111.454	58.100	38.459
Febrero	526.374	261.610	29.385	29.103	108.669	56.615	37.838	264.764	24.352	28.347	113.573	59.468	39.024
Marzo	530.875	263.608	29.969	28.973	109.034	57.267	38.365	267.267	24.858	28.410	114.259	60.166	39.574
Abril	531.317	263.197	29.584	28.613	108.402	57.839	38.759	268.120	24.532	28.008	114.730	60.743	40.107
Mayo	529.740	260.472	28.753	27.767	106.921	58.134	38.897	269.268	24.015	27.829	115.436	61.481	40.507
Junio	521.246	254.232	25.812	26.458	104.899	58.043	39.020	267.014	21.637	27.131	115.360	62.011	40.875
Julio	522.421	253.005	24.745	25.722	104.720	58.439	39.379	269.416	21.129	27.198	117.361	62.502	41.226
Agosto	527.261	254.676	24.153	25.792	105.826	59.217	39.688	272.585	21.223	28.074	118.780	63.020	41.488
Septiembre	536.457	261.404	27.008	27.021	107.381	60.122	39.872	275.053	23.254	28.344	118.716	63.068	41.671
Octubre	549.354	268.878	28.076	28.198	110.493	61.637	40.474	280.476	24.335	29.133	120.629	64.295	42.084
Noviembre	553.762	271.688	28.177	28.340	111.461	62.824	40.886	282.074	24.395	28.943	120.894	65.253	42.589
Diciembre	544.484	269.449	25.388	27.281	111.621	63.788	41.371	275.035	21.689	27.302	118.644	64.873	42.527
<b>2013</b>													
Enero	561.919	278.318	25.832	28.444	115.523	65.745	42.774	283.601	22.052	28.440	122.441	67.009	43.659
Febrero	570.039	282.209	26.845	28.887	116.699	66.586	43.192	287.830	23.229	28.878	123.867	67.653	44.203
Marzo	571.751	283.462	27.027	28.944	116.808	67.245	43.438	288.289	23.192	28.589	123.888	68.011	44.609
Abril	569.030	281.320	26.751	28.313	115.322	67.518	43.416	287.710	23.231	28.017	123.247	68.313	44.902
Mayo	560.560	275.947	25.921	26.980	112.112	67.322	43.612	284.613	22.607	27.215	121.241	68.263	45.287
Junio	545.844	266.187	23.386	25.424	107.733	66.124	43.520	279.657	19.928	26.086	119.494	68.537	45.612
Julio	542.400	260.819	22.390	24.103	105.267	65.459	43.600	281.581	19.533	25.764	120.654	69.371	46.259
Agosto	543.905	260.555	21.637	23.815	105.315	65.869	43.919	283.350	19.530	26.028	121.570	69.765	46.457
Septiembre	547.701	264.045	24.596	24.365	104.774	66.178	44.132	283.656	21.817	26.128	119.610	69.390	46.711
Octubre	552.758	267.782	25.477	25.270	105.851	66.701	44.483	284.976	22.330	26.478	119.050	69.872	47.246
Noviembre	550.269	266.872	25.355	25.039	105.222	66.598	44.658	283.397	21.999	25.990	118.169	69.887	47.352
Diciembre	535.563	261.572	22.335	23.769	103.913	66.939	44.616	273.991	19.206	24.184	114.455	68.979	47.167
<b>2014</b>													
Enero	547.353	266.626	23.456	24.401	105.549	67.852	45.368	280.727	20.354	25.245	117.122	70.143	47.863
Febrero	549.514	267.685	23.661	24.710	105.485	67.992	45.837	281.829	20.079	25.492	117.629	70.411	48.218
Marzo	546.879	265.862	23.904	24.299	104.091	67.536	46.032	281.017	20.207	25.145	116.805	70.403	48.457
Abril	535.914	260.355	22.872	23.061	101.056	66.969	46.397	275.559	19.489	24.186	113.584	69.685	48.615
Mayo	520.863	251.545	21.786	21.711	96.355	65.546	46.147	269.318	18.598	23.113	110.461	68.553	48.593
Junio	505.428	241.267	20.113	20.077	91.295	63.833	45.949	264.161	16.957	22.095	108.090	68.328	48.691
Julio	505.978	237.746	20.737	19.577	89.081	62.761	45.590	268.232	17.770	22.614	109.992	68.959	48.897
Agosto	508.153	237.714	20.494	19.597	89.238	62.876	45.509	270.439	18.167	23.243	110.913	69.165	48.951
Septiembre	510.581	241.211	22.917	20.518	88.836	63.171	45.769	269.370	19.884	23.144	108.440	68.595	49.307
Octubre	516.048	244.582	23.288	21.500	89.914	63.935	45.945	271.466	20.334	23.583	108.624	69.259	49.666
Noviembre	512.177	242.847	23.028	21.246	89.011	63.594	45.968	269.330	19.822	23.121	107.479	69.154	49.754
Diciembre	498.649	237.888	20.293	19.919	88.315	63.512	45.849	260.761	17.249	21.478	104.335	68.087	49.612
<b>2015</b>													
Enero	506.037	240.472	20.335	20.629	89.510	63.724	46.274	265.565	17.219	22.452	106.841	68.882	50.171
Febrero	508.448	240.417	21.360	20.969	88.977	63.132	45.979	268.031	18.045	22.994	107.538	69.106	50.348
Marzo	503.441	236.691	21.468	20.451	86.698	62.185	45.889	266.750	18.200	22.804	106.427	68.778	50.541
Abril	491.281	229.872	20.807	19.630	83.249	60.840	45.346	261.409	17.863	21.946	103.357	67.853	50.390
Mayo	475.184	220.398	19.872	18.386	78.738	58.709	44.693	254.786	17.195	21.052	99.983	66.470	50.086
Junio	461.094	210.359	18.229	17.051	74.493	56.529	44.057	250.735	15.950	20.163	98.061	66.447	50.114
Julio	454.661	203.200	17.532	16.009	71.631	54.750	43.278	251.461	16.056	20.258	99.039	66.175	49.933
Agosto	458.696	204.010	17.425	16.234	71.991	55.067	43.293	254.686	16.442	21.094	100.351	66.755	50.044
Septiembre													
Octubre													
Noviembre													
Diciembre													

TABLA 6. SEXO Y EDAD. Variación mensual absoluta. Series SISPE

PERIODO	TOTAL P.R.	HOMBRES						MUJERES					
		Total	< 25	25 - 29	30-44	45 - 54	> 55	Total	< 25	25 - 29	30-44	45 - 54	> 55
<b>2011</b>													
Enero	7.016	-7.950	-2.583	-4.443	-4.545	3.040	581	14.966	-210	-503	6.480	5.861	3.338
Febrero	5.702	1.855	1.203	214	170	394	-126	3.847	1.265	449	1.068	652	413
Marzo	3.855	1.922	815	-56	386	517	260	1.933	711	-130	244	684	424
Abril	-2.955	-1.153	-503	-657	-519	280	246	-1.802	-472	-771	-621	-47	109
Mayo	-3.194	-3.297	-581	-953	-1.926	-166	329	103	-267	-253	-236	417	442
Junio	-6.365	-5.970	-2.147	-1.302	-2.316	-189	-16	-395	-1.801	-478	418	1.035	431
Julio	446	-1.911	-978	-771	-463	66	235	2.357	-155	154	1.382	559	417
Agosto	5.040	1.577	-731	173	943	909	283	3.463	151	756	1.468	768	320
Septiembre	10.209	7.128	3.125	783	1.761	1.096	363	3.081	2.453	-113	27	385	329
Octubre	11.819	8.241	1.390	1.272	3.341	1.421	817	3.578	1.154	528	176	1.100	620
Noviembre	-4.013	-398	-64	-270	-446	213	169	-3.615	-506	-998	-1.973	-327	189
Diciembre	-4.303	780	-2.312	-375	1.341	1.379	747	-5.083	-2.505	-842	-1.431	-339	34
<b>2012</b>													
Enero	22.756	10.742	1.453	1.466	4.509	2.012	1.302	12.014	1.225	1.796	5.098	2.620	1.275
Febrero	14.909	8.358	1.931	1.250	3.065	1.671	441	6.551	1.701	798	2.119	1.368	565
Marzo	4.501	1.998	584	-130	365	652	527	2.503	506	63	686	698	550
Abril	442	-411	-385	-360	-632	572	394	853	-326	-402	471	577	533
Mayo	-1.577	-2.725	-831	-846	-1.481	295	138	1.148	-517	-179	706	738	400
Junio	-8.494	-6.240	-2.941	-1.309	-2.022	-91	123	-2.254	-2.378	-698	-76	530	368
Julio	1.175	-1.227	-1.067	-736	-179	396	359	2.402	-508	67	2.001	491	351
Agosto	4.840	1.671	-592	70	1.106	778	309	3.169	94	876	1.419	518	262
Septiembre	9.196	6.728	2.855	1.229	1.555	905	184	2.468	2.031	270	-64	48	183
Octubre	12.897	7.474	1.068	1.177	3.112	1.515	602	5.423	1.081	789	1.913	1.227	413
Noviembre	4.408	2.810	101	142	968	1.187	412	1.598	60	-190	265	958	505
Diciembre	-9.278	-2.239	-2.789	-1.059	160	964	485	-7.039	-2.706	-1.641	-2.250	-380	-62
<b>2013</b>													
Enero	17.435	8.869	444	1.163	3.902	1.957	1.403	8.566	363	1.138	3.797	2.136	1.132
Febrero	8.120	3.891	1.013	443	1.176	841	418	4.229	1.177	438	1.426	644	544
Marzo	1.712	1.253	182	57	109	659	246	459	-37	-289	21	358	406
Abril	-2.721	-2.142	-276	-631	-1.486	273	-22	-579	39	-572	-641	302	293
Mayo	-8.470	-5.373	-830	-1.333	-3.210	-196	196	-3.097	-624	-802	-2.006	-50	385
Junio	-14.716	-9.760	-2.535	-1.556	-4.379	-1.198	-92	-4.956	-2.679	-1.129	-1.747	274	325
Julio	-3.444	-5.368	-996	-1.321	-2.466	-665	80	1.924	-395	-322	1.160	834	647
Agosto	1.505	-264	-753	-288	48	410	319	1.769	-3	264	916	394	198
Septiembre	3.796	3.490	2.959	550	-541	309	213	306	2.287	100	-1.960	-375	254
Octubre	5.057	3.737	881	905	1.077	523	351	1.320	513	350	-560	482	535
Noviembre	-2.489	-910	-122	-231	-629	-103	175	-1.579	-331	-488	-881	15	106
Diciembre	-14.706	-5.300	-3.020	-1.270	-1.309	341	-42	-9.406	-2.793	-1.806	-3.714	-908	-185
<b>2014</b>													
Enero	11.790	5.054	1.121	632	1.636	913	752	6.736	1.148	1.061	2.667	1.164	696
Febrero	2.161	1.059	205	309	-64	140	469	1.102	-275	247	507	268	355
Marzo	-2.635	-1.823	243	-411	-1.394	-456	195	-812	128	-347	-824	-8	239
Abril	-10.965	-5.507	-1.032	-1.238	-3.035	-567	365	-5.458	-718	-959	-3.221	-718	158
Mayo	-15.051	-8.810	-1.086	-1.350	-4.701	-1.423	-250	-6.241	-891	-1.073	-3.123	-1.132	-22
Junio	-15.435	-10.278	-1.673	-1.634	-5.060	-1.713	-198	-5.157	-1.641	-1.018	-2.371	-225	98
Julio	550	-3.521	624	-500	-2.214	-1.072	-359	4.071	813	519	1.902	631	206
Agosto	2.175	-32	-243	20	157	115	-81	2.207	397	629	921	206	54
Septiembre	2.428	3.497	2.423	921	-402	295	260	-1.069	1.717	-99	-2.473	-570	356
Octubre	5.467	3.371	371	982	1.078	764	176	2.096	450	439	184	664	359
Noviembre	-3.871	-1.735	-260	-254	-903	-341	23	-2.136	-512	-462	-1.145	-105	88
Diciembre	-13.528	-4.959	-2.735	-1.327	-696	-82	-119	-8.569	-2.573	-1.643	-3.144	-1.067	-142
<b>2015</b>													
Enero	7.388	2.584	42	710	1.195	212	425	4.804	-30	974	2.506	795	559
Febrero	2.411	-55	1.025	340	-533	-592	-295	2.466	826	542	697	224	177
Marzo	-5.007	-3.726	108	-518	-2.279	-947	-90	-1.281	155	-190	-1.111	-328	193
Abril	-12.160	-6.819	-661	-821	-3.449	-1.345	-543	-5.341	-337	-858	-3.070	-925	-151
Mayo	-16.097	-9.474	-935	-1.244	-4.511	-2.131	-653	-6.623	-668	-894	-3.374	-1.383	-304
Junio	-14.090	-10.039	-1.643	-1.335	-4.245	-2.180	-636	-4.051	-1.245	-889	-1.922	-23	28
Julio	-6.433	-7.159	-697	-1.042	-2.862	-1.779	-779	726	106	95	978	-272	-181
Agosto	4.035	810	-107	225	360	317	15	3.225	386	836	1.312	580	111
Septiembre													
Octubre													
Noviembre													
Diciembre													

TABLA 7. SEXO Y EDAD. Variación mensual relativa. Serie SISPE

PERIODO	TOTAL P.R.	HOMBRES						MUJERES					
		Total	< 25	25 - 29	30-44	45 - 54	> 55	Total	< 25	25 - 29	30-44	45 - 54	> 55
<b>2011</b>													
Enero	1,51	-3,29	-8,80	-13,56	-4,40	6,91	1,80	6,69	-0,97	-1,80	6,52	13,10	11,08
Febrero	1,21	0,79	4,49	0,76	0,17	0,84	-0,38	1,61	5,91	1,64	1,01	1,29	1,23
Marzo	0,81	0,82	2,91	-0,20	0,39	1,09	0,80	0,80	3,14	-0,47	0,23	1,33	1,25
Abril	-0,61	-0,49	-1,75	-2,31	-0,52	0,58	0,75	-0,74	-2,02	-2,78	-0,58	-0,09	0,32
Mayo	-0,67	-1,39	-2,05	-3,42	-1,95	-0,34	0,99	0,04	-1,17	-0,94	-0,22	0,80	1,28
Junio	-1,34	-2,56	-7,75	-4,84	-2,39	-0,39	-0,05	-0,16	-7,96	-1,79	0,39	1,98	1,24
Julio	0,09	-0,84	-3,82	-3,01	-0,49	0,14	0,70	0,97	-0,74	0,59	1,30	1,05	1,18
Agosto	1,07	0,70	-2,97	0,70	1,00	1,90	0,84	1,41	0,73	2,86	1,36	1,43	0,90
Septiembre	2,15	3,14	13,10	3,13	1,85	2,24	1,07	1,24	11,78	-0,42	0,02	0,70	0,91
Octubre	2,44	3,52	5,15	4,94	3,45	2,85	2,38	1,42	4,96	1,95	0,16	2,00	1,71
Noviembre	-0,81	-0,16	-0,23	-1,00	-0,45	0,41	0,48	-1,42	-2,07	-3,62	-1,80	-0,58	0,51
Diciembre	-0,87	0,32	-8,17	-1,40	1,34	2,67	2,11	-2,02	-10,47	-3,17	-1,33	-0,61	0,09
<b>2012</b>													
Enero	4,66	4,43	5,59	5,56	4,46	3,80	3,61	4,88	5,72	6,97	4,79	4,72	3,43
Febrero	2,91	3,30	7,03	4,49	2,90	3,04	1,18	2,54	7,51	2,90	1,90	2,35	1,47
Marzo	0,86	0,76	1,99	-0,45	0,34	1,15	1,39	0,95	2,08	0,22	0,60	1,17	1,41
Abril	0,08	-0,16	-1,28	-1,24	-0,58	1,00	1,03	0,32	-1,31	-1,41	0,41	0,96	1,35
Mayo	-0,30	-1,04	-2,81	-2,96	-1,37	0,51	0,36	0,43	-2,11	-0,64	0,62	1,21	1,00
Junio	-1,60	-2,40	-10,23	-4,71	-1,89	-0,16	0,32	-0,84	-9,90	-2,51	-0,07	0,86	0,91
Julio	0,23	-0,48	-4,13	-2,78	-0,17	0,68	0,92	0,90	-2,35	0,25	1,73	0,79	0,86
Agosto	0,93	0,66	-2,39	0,27	1,06	1,33	0,78	1,18	0,44	3,22	1,21	0,83	0,64
Septiembre	1,74	2,64	11,82	4,77	1,47	1,53	0,46	0,91	9,57	0,96	-0,05	0,08	0,44
Octubre	2,40	2,86	3,95	4,36	2,90	2,52	1,51	1,97	4,65	2,78	1,61	1,95	0,99
Noviembre	0,80	1,05	0,36	0,50	0,88	1,93	1,02	0,57	0,25	-0,65	0,22	1,49	1,20
Diciembre	-1,68	-0,82	-9,90	-3,74	0,14	1,53	1,19	-2,50	-11,09	-5,67	-1,86	-0,58	-0,15
<b>2013</b>													
Enero	3,2	3,3	1,7	4,3	3,5	3,1	3,4	3,1	1,7	4,2	3,2	3,3	2,7
Febrero	1,45	1,40	3,92	1,56	1,02	1,28	0,98	1,49	5,34	1,54	1,16	0,96	1,25
Marzo	0,30	0,44	0,68	0,20	0,09	0,99	0,57	0,16	-0,16	-1,00	0,02	0,53	0,92
Abril	-0,48	-0,76	-1,02	-2,18	-1,27	0,41	-0,05	-0,20	0,17	-2,00	-0,52	0,44	0,66
Mayo	-1,49	-1,91	-3,10	-4,71	-2,78	-0,29	0,45	-1,08	-2,69	-2,86	-1,63	-0,07	0,86
Junio	-2,63	-3,54	-9,78	-5,77	-3,91	-1,78	-0,21	-1,74	-11,85	-4,15	-1,44	0,40	0,72
Julio	-0,63	-2,02	-4,26	-5,20	-2,29	-1,01	0,18	0,69	-1,98	-1,23	0,97	1,22	1,42
Agosto	0,28	-0,10	-3,36	-1,19	0,05	0,63	0,73	0,63	-0,02	1,02	0,76	0,57	0,43
Septiembre	0,70	1,34	13,68	2,31	-0,51	0,47	0,48	0,11	11,71	0,38	-1,61	-0,54	0,55
Octubre	0,92	1,42	3,58	3,71	1,03	0,79	0,80	0,47	2,35	1,34	-0,47	0,69	1,15
Noviembre	-0,45	-0,34	-0,48	-0,91	-0,59	-0,15	0,39	-0,55	-1,48	-1,84	-0,74	0,02	0,22
Diciembre	-2,67	-1,99	-11,91	-5,07	-1,24	0,51	-0,09	-3,32	-12,70	-6,95	-3,14	-1,30	-0,39
<b>2014</b>													
Enero	2,2	1,9	5,0	2,7	1,6	1,4	1,7	2,5	6,0	4,4	2,3	1,7	1,5
Febrero	0,39	0,40	0,87	1,27	-0,06	0,21	1,03	0,39	-1,35	0,98	0,43	0,38	0,74
Marzo	-0,48	-0,68	1,03	-1,66	-1,32	-0,67	0,43	-0,29	0,64	-1,36	-0,70	-0,01	0,50
Abril	-2,01	-2,07	-4,32	-5,09	-2,92	-0,84	0,79	-1,94	-3,55	-3,81	-2,76	-1,02	0,33
Mayo	-2,81	-3,38	-4,75	-5,85	-4,65	-2,12	-0,54	-2,26	-4,57	-4,44	-2,75	-1,62	-0,05
Junio	-2,96	-4,09	-7,68	-7,53	-5,25	-2,61	-0,43	-1,91	-8,82	-4,40	-2,15	-0,33	0,20
Julio	0,11	-1,46	3,10	-2,49	-2,43	-1,68	-0,78	1,54	4,79	2,35	1,76	0,92	0,42
Agosto	0,43	-0,01	-1,17	0,10	0,18	0,18	-0,18	0,82	2,23	2,78	0,84	0,30	0,11
Septiembre	0,48	1,47	11,82	4,70	-0,45	0,47	0,57	-0,40	9,45	-0,43	-2,23	-0,82	0,73
Octubre	1,07	1,40	1,62	4,79	1,21	1,21	0,38	0,78	2,26	1,90	0,17	0,97	0,73
Noviembre	-0,75	-0,71	-1,12	-1,18	-1,00	-0,53	0,05	-0,79	-2,52	-1,96	-1,05	-0,15	0,18
Diciembre	-2,64	-2,04	-11,88	-6,25	-0,78	-0,13	-0,26	-3,18	-12,98	-7,11	-2,93	-1,54	-0,29
<b>2015</b>													
Enero	1,5	1,1	0,2	3,6	1,4	0,3	0,9	1,8	-0,2	4,5	2,4	1,2	1,1
Febrero	0,48	-0,02	5,04	1,65	-0,60	-0,93	-0,64	0,93	4,80	2,41	0,65	0,33	0,35
Marzo	-0,98	-1,55	0,51	-2,47	-2,56	-1,50	-0,20	-0,48	0,86	-0,83	-1,03	-0,47	0,38
Abril	-2,42	-2,88	-3,08	-4,01	-3,98	-2,16	-1,18	-2,00	-1,85	-3,76	-2,88	-1,34	-0,30
Mayo	-3,28	-4,12	-4,49	-6,34	-5,42	-3,50	-1,44	-2,53	-3,74	-4,07	-3,26	-2,04	-0,60
Junio	-2,97	-4,55	-8,27	-7,26	-5,39	-3,71	-1,42	-1,59	-7,24	-4,22	-1,92	-0,03	0,06
Julio	-1,40	-3,40	-3,82	-6,11	-3,84	-3,15	-1,77	0,29	0,66	0,47	1,00	-0,41	-0,36
Agosto	0,89	0,40	-0,61	1,41	0,50	0,58	0,03	1,28	2,40	4,13	1,32	0,88	0,22
Septiembre													
Octubre													
Noviembre													
Diciembre													

TABLA 8. SEXO Y EDAD. Variación anual absoluta. Serie SISPE

PERIODO	TOTAL P.R.	HOMBRES						MUJERES					
		Total	< 25	25 - 29	30-44	45 - 54	> 55	Total	< 25	25 - 29	30-44	45 - 54	> 55
<b>2011</b>													
Enero	7.016	-7.950	-2.583	-4.443	-4.545	3.040	581	14.966	-210	-503	6.480	5.861	3.338
Febrero	3.814	-9.842	-2.574	-4.529	-5.996	2.698	559	13.656	-186	-578	5.389	5.613	3.418
Marzo	2.003	-9.877	-2.121	-4.615	-6.436	2.622	673	11.880	-206	-995	4.143	5.440	3.498
Abril	-2.174	-9.125	-2.443	-4.436	-5.839	2.743	850	6.951	-834	-1.785	1.889	4.402	3.279
Mayo	1.215	-7.136	-1.953	-4.002	-5.186	2.775	1.230	8.351	-401	-1.466	2.050	4.621	3.547
Junio	-1.402	-7.460	-2.081	-3.864	-5.590	2.763	1.312	6.058	-737	-1.625	893	4.125	3.402
Julio	7.237	-3.013	-1.014	-3.317	-3.836	3.411	1.743	10.250	441	-1.270	2.368	5.034	3.677
Agosto	6.388	-2.878	-1.296	-3.395	-3.799	3.783	1.829	9.266	124	-1.320	1.817	4.991	3.654
Septiembre	13.563	2.431	-1.123	-2.926	-1.033	5.108	2.405	11.132	454	-1.325	2.737	5.495	3.771
Octubre	25.637	10.578	-309	-1.758	3.094	6.358	3.193	15.059	892	-575	4.393	6.165	4.184
Noviembre	23.933	11.255	-181	-1.564	3.321	6.445	3.234	12.678	722	-1.073	3.007	5.854	4.168
Diciembre	26.781	12.752	255	-1.386	3.474	6.739	3.670	14.029	673	-725	3.355	6.301	4.425
<b>2012</b>													
Enero	38.997	19.516	670	-476	6.781	7.932	4.609	19.481	1.253	98	5.620	7.507	5.003
Febrero	48.204	26.019	1.398	560	9.676	9.209	5.176	22.185	1.689	447	6.671	8.223	5.155
Marzo	48.850	26.095	1.167	486	9.655	9.344	5.443	22.755	1.484	640	7.113	8.237	5.281
Abril	52.247	26.837	1.285	783	9.542	9.636	5.591	25.410	1.630	1.009	8.205	8.861	5.705
Mayo	53.864	27.409	1.035	890	9.987	10.097	5.400	26.455	1.380	1.083	9.147	9.182	5.663
Junio	51.735	27.139	241	883	10.281	10.195	5.539	24.596	803	863	8.653	8.677	5.600
Julio	52.464	27.823	152	918	10.565	10.525	5.663	24.641	450	776	9.272	8.609	5.534
Agosto	52.264	27.917	291	815	10.728	10.394	5.689	24.347	393	896	9.223	8.359	5.476
Septiembre	51.251	27.517	21	1.261	10.522	10.203	5.510	23.734	-29	1.279	9.132	8.022	5.330
Octubre	52.329	26.750	-301	1.166	10.293	10.297	5.295	25.579	-102	1.540	10.869	8.149	5.123
Noviembre	60.750	29.958	-136	1.578	11.707	11.271	5.538	30.792	464	2.348	13.107	9.434	5.439
Diciembre	55.775	26.939	-613	894	10.526	10.856	5.276	28.836	263	1.549	12.288	9.393	5.343
<b>2013</b>													
Enero	50.454	25.066	-1.622	591	9.919	10.801	5.377	25.388	-599	891	10.987	8.909	5.200
Febrero	43.665	20.599	-2.540	-216	8.030	9.971	5.354	23.066	-1.123	531	10.294	8.185	5.179
Marzo	40.876	19.854	-2.942	-29	7.774	9.978	5.073	21.022	-1.666	179	9.629	7.845	5.035
Abril	37.713	18.123	-2.833	-300	6.920	9.679	4.657	19.590	-1.301	9	8.517	7.570	4.795
Mayo	30.820	15.475	-2.832	-787	5.191	9.188	4.715	15.345	-1.408	-614	5.805	6.782	4.780
Junio	24.598	11.955	-2.426	-1.034	2.834	8.081	4.500	12.643	-1.709	-1.045	4.134	6.526	4.737
Julio	19.979	7.814	-2.355	-1.619	547	7.020	4.221	12.165	-1.596	-1.434	3.293	6.869	5.033
Agosto	16.644	5.879	-2.516	-1.977	-511	6.652	4.231	10.765	-1.693	-2.046	2.790	6.745	4.969
Septiembre	11.244	2.641	-2.412	-2.656	-2.607	6.056	4.260	8.603	-1.437	-2.216	894	6.322	5.040
Octubre	3.404	-1.096	-2.599	-2.928	-4.642	5.064	4.009	4.500	-2.005	-2.655	-1.579	5.577	5.162
Noviembre	-3.493	-4.816	-2.822	-3.301	-6.239	3.774	3.772	1.323	-2.396	-2.953	-2.725	4.634	4.763
Diciembre	-8.921	-7.877	-3.053	-3.512	-7.708	3.151	3.245	-1.044	-2.483	-3.118	-4.189	4.106	4.640
<b>2014</b>													
Enero	-14.566	-11.692	-2.376	-4.043	-9.974	2.107	2.594	-2.874	-1.698	-3.195	-5.319	3.134	4.204
Febrero	-20.525	-14.524	-3.184	-4.177	-11.214	1.406	2.645	-6.001	-3.150	-3.386	-6.238	2.758	4.015
Marzo	-24.872	-17.600	-3.123	-4.645	-12.717	291	2.594	-7.272	-2.985	-3.444	-7.083	2.392	3.848
Abril	-33.116	-20.965	-3.879	-5.252	-14.266	-549	2.981	-12.151	-3.742	-3.831	-9.663	1.372	3.713
Mayo	-39.697	-24.402	-4.135	-5.269	-15.757	-1.776	2.535	-15.295	-4.009	-4.102	-10.780	290	3.306
Junio	-40.416	-24.920	-3.273	-5.347	-16.438	-2.291	2.429	-15.496	-2.971	-3.991	-11.404	-209	3.079
Julio	-36.422	-23.073	-1.653	-4.526	-16.186	-2.698	1.990	-13.349	-1.763	-3.150	-10.662	-412	2.638
Agosto	-35.752	-22.841	-1.143	-4.218	-16.077	-2.993	1.590	-12.911	-1.363	-2.785	-10.657	-600	2.494
Septiembre	-37.120	-22.834	-1.679	-3.847	-15.938	-3.007	1.637	-14.286	-1.933	-2.984	-11.170	-795	2.596
Octubre	-36.710	-23.200	-2.189	-3.770	-15.937	-2.766	1.462	-13.510	-1.996	-2.895	-10.426	-613	2.420
Noviembre	-38.092	-24.025	-2.327	-3.793	-16.211	-3.004	1.310	-14.067	-2.177	-2.869	-10.690	-733	2.402
Diciembre	-36.914	-23.684	-2.042	-3.850	-15.598	-3.427	1.233	-13.230	-1.957	-2.706	-10.120	-892	2.445
<b>2015</b>													
Enero	-41.316	-26.154	-3.121	-3.772	-16.039	-4.128	906	-15.162	-3.135	-2.793	-10.281	-1.261	2.308
Febrero	-41.066	-27.268	-2.301	-3.741	-16.508	-4.860	142	-13.798	-2.034	-2.498	-10.091	-1.305	2.130
Marzo	-43.438	-29.171	-2.436	-3.848	-17.393	-5.351	-143	-14.267	-2.007	-2.341	-10.378	-1.625	2.084
Abril	-44.633	-30.483	-2.065	-3.431	-17.807	-6.129	-1.051	-14.150	-1.626	-2.240	-10.227	-1.832	1.775
Mayo	-45.679	-31.147	-1.914	-3.325	-17.617	-6.837	-1.454	-14.532	-1.403	-2.061	-10.478	-2.083	1.493
Junio	-44.334	-30.908	-1.884	-3.026	-16.802	-7.304	-1.892	-13.426	-1.007	-1.932	-10.029	-1.881	1.423
Julio	-51.317	-34.546	-3.205	-3.568	-17.450	-8.011	-2.312	-16.771	-1.714	-2.356	-10.953	-2.784	1.036
Agosto	-49.457	-33.704	-3.069	-3.363	-17.247	-7.809	-2.216	-15.753	-1.725	-2.149	-10.562	-2.410	1.093
Septiembre													
Octubre													
Noviembre													
Diciembre													

TABLA 9. SEXO Y EDAD. Variación anual relativa. Series SISPE

PERIODO	TOTAL P.R.	HOMBRES						MUJERES					
		Total	< 25	25 - 29	30-44	45 - 54	> 55	Total	< 25	25 - 29	30-44	45 - 54	> 55
<b>2011</b>													
Enero	1,90	-4,15	-9,65	-16,22	-5,80	9,50	2,17	8,41	-1,18	-2,23	8,42	16,84	12,97
Febrero	0,98	-4,89	-9,10	-15,80	-7,26	7,95	2,03	7,32	-0,96	-2,42	6,68	15,51	13,00
Marzo	0,49	-4,68	-7,10	-15,33	-7,38	7,33	2,39	6,11	-0,99	-3,98	4,92	14,42	13,04
Abril	-0,45	-3,72	-7,95	-13,75	-5,58	6,03	2,63	2,95	-3,51	-6,20	1,81	9,27	10,54
Mayo	0,26	-2,97	-6,58	-12,96	-5,08	6,13	3,81	3,56	-1,74	-5,20	1,97	9,69	11,33
Junio	-0,30	-3,18	-7,53	-13,13	-5,58	6,13	4,08	2,56	-3,42	-5,83	0,84	8,38	10,67
Julio	1,56	-1,32	-3,96	-11,80	-3,91	7,66	5,45	4,37	2,18	-4,59	2,24	10,30	11,49
Agosto	1,36	-1,25	-5,15	-11,97	-3,84	8,40	5,69	3,88	0,60	-4,63	1,69	10,05	11,29
Septiembre	2,88	1,05	-4,00	-10,20	-1,06	11,40	7,53	4,63	1,99	-4,67	2,56	11,09	11,58
Octubre	5,44	4,57	-1,08	-6,11	3,19	14,13	9,98	6,28	3,79	-2,04	4,17	12,33	12,77
Noviembre	5,10	4,88	-0,64	-5,52	3,44	14,29	10,07	5,31	3,11	-3,88	2,87	11,72	12,64
Diciembre	5,80	5,55	0,99	-4,99	3,56	14,59	11,32	6,04	3,24	-2,74	3,26	12,81	13,51
<b>2012</b>													
Enero	8,38	8,07	2,28	-1,45	6,56	18,04	14,31	8,71	5,80	0,35	5,66	16,78	16,61
Febrero	10,16	10,60	4,57	1,69	9,22	20,60	16,12	9,69	7,39	1,57	6,57	18,02	16,93
Marzo	10,18	10,55	3,77	1,47	9,12	20,63	16,88	9,78	6,29	2,22	6,91	17,72	17,15
Abril	10,91	11,35	4,54	2,81	9,65	19,99	16,86	10,47	7,12	3,74	7,70	17,08	16,58
Mayo	11,32	11,76	3,73	3,31	10,30	21,02	16,12	10,90	6,10	4,05	8,61	17,56	16,25
Junio	11,02	11,95	0,94	3,45	10,87	21,31	16,54	10,15	3,85	3,29	8,11	16,27	15,88
Julio	11,16	12,36	0,62	3,70	11,22	21,97	16,80	10,07	2,18	2,94	8,58	15,97	15,50
Agosto	11,00	12,31	1,22	3,26	11,28	21,29	16,73	9,81	1,89	3,30	8,42	15,29	15,21
Septiembre	10,56	11,77	0,08	4,90	10,86	20,44	16,04	9,44	-0,12	4,73	8,33	14,57	14,67
Octubre	10,53	11,05	-1,06	4,31	10,27	20,06	15,05	10,04	-0,42	5,58	9,90	14,51	13,86
Noviembre	12,32	12,39	-0,48	5,90	11,74	21,86	15,67	12,25	1,94	8,83	12,16	16,90	14,64
Diciembre	11,41	11,11	-2,36	3,39	10,41	20,51	14,62	11,71	1,23	6,01	11,55	16,93	14,37
<b>2013</b>													
Enero	9,86	9,90	-5,91	2,12	9,39	19,66	14,38	9,83	-2,64	3,23	9,86	15,33	13,52
Febrero	8,30	7,87	-8,64	-0,74	7,39	17,61	14,15	8,71	-4,61	1,87	9,06	13,76	13,27
Marzo	7,70	7,53	-9,82	-0,10	7,13	17,42	13,22	7,87	-6,70	0,63	8,43	13,04	12,72
Abril	7,10	6,89	-9,58	-1,05	6,38	16,73	12,02	7,31	-5,30	0,03	7,42	12,46	11,96
Mayo	5,82	5,94	-9,85	-2,83	4,85	15,80	12,12	5,70	-5,86	-2,21	5,03	11,03	11,80
Junio	4,72	4,70	-9,40	-3,91	2,70	13,92	11,53	4,73	-7,90	-3,85	3,58	10,52	11,59
Julio	3,82	3,09	-9,52	-6,29	0,52	12,01	10,72	4,52	-7,55	-5,27	2,81	10,99	12,21
Agosto	3,16	2,31	-10,42	-7,67	-0,48	11,23	10,66	3,95	-7,98	-7,29	2,35	10,70	11,98
Septiembre	2,10	1,01	-8,93	-9,83	-2,43	10,07	10,68	3,13	-6,18	-7,82	0,75	10,02	12,09
Octubre	0,62	-0,41	-9,26	-10,38	-4,20	8,22	9,91	1,60	-8,24	-9,11	-1,31	8,67	12,27
Noviembre	-0,63	-1,77	-10,02	-11,65	-5,60	6,01	9,23	0,47	-9,82	-10,20	-2,25	7,10	11,18
Diciembre	-1,64	-2,92	-12,03	-12,87	-6,91	4,94	7,84	-0,38	-11,45	-11,42	-3,53	6,33	10,91
<b>2014</b>													
Enero	9,86	9,90	-5,91	2,12	9,39	19,66	14,38	9,83	-2,64	3,23	9,86	15,33	13,52
Febrero	8,30	7,87	-8,64	-0,74	7,39	17,61	14,15	8,71	-4,61	1,87	9,06	13,76	13,27
Marzo	7,70	7,53	-9,82	-0,10	7,13	17,42	13,22	7,87	-6,70	0,63	8,43	13,04	12,72
Abril	7,10	6,89	-9,58	-1,05	6,38	16,73	12,02	7,31	-5,30	0,03	7,42	12,46	11,96
Mayo	5,82	5,94	-9,85	-2,83	4,85	15,80	12,12	5,70	-5,86	-2,21	5,03	11,03	11,80
Junio	4,72	4,70	-9,40	-3,91	2,70	13,92	11,53	4,73	-7,90	-3,85	3,58	10,52	11,59
Julio	3,82	3,09	-9,52	-6,29	0,52	12,01	10,72	4,52	-7,55	-5,27	2,81	10,99	12,21
Agosto	3,16	2,31	-10,42	-7,67	-0,48	11,23	10,66	3,95	-7,98	-7,29	2,35	10,70	11,98
Septiembre	2,10	1,01	-8,93	-9,83	-2,43	10,07	10,68	3,13	-6,18	-7,82	0,75	10,02	12,09
Octubre	9,53	9,95	-1,07	4,14	9,32	16,71	13,08	9,12	-0,42	5,29	9,01	12,67	12,17
Noviembre	10,97	11,03	-0,48	5,57	10,50	17,94	13,54	10,92	1,90	8,11	10,84	14,46	12,77
Diciembre	10,24	10,00	-2,41	3,28	9,43	17,02	12,75	10,48	1,21	5,67	10,36	14,48	12,56
<b>2015</b>													
Enero	-7,55	-9,81	-13,31	-15,46	-15,20	-6,08	2,00	-5,40	-15,40	-11,06	-8,78	-1,80	4,82
Febrero	-7,47	-10,19	-9,72	-15,14	-15,65	-7,15	0,31	-4,90	-10,13	-9,80	-8,58	-1,85	4,42
Marzo	-7,94	-10,97	-10,19	-15,84	-16,71	-7,92	-0,31	-5,08	-9,93	-9,31	-8,88	-2,31	4,30
Abril	-8,33	-11,71	-9,03	-14,88	-17,62	-9,15	-2,27	-5,14	-8,34	-9,26	-9,00	-2,63	3,65
Mayo	-8,77	-12,38	-8,79	-15,31	-18,28	-10,43	-3,15	-5,40	-7,54	-8,92	-9,49	-3,04	3,07
Junio	-8,77	-12,81	-9,37	-15,07	-18,40	-11,44	-4,12	-5,08	-5,94	-8,74	-9,28	-2,75	2,92
Julio	-10,14	-14,53	-15,46	-18,23	-19,59	-12,76	-5,07	-6,25	-9,65	-10,42	-9,96	-4,04	2,12
Agosto	-9,73	-14,18	-14,98	-17,16	-19,33	-12,42	-4,87	-5,82	-9,50	-9,25	-9,52	-3,48	2,23
Septiembre													
Octubre													
Noviembre													
Diciembre													

TABLA 10. ACTIVIDAD ECONÓMICA. Series SISPE

PERIODO	Total P.R.	Agricultura	Industria	Construc.	Servicios	S/E anterior
<b>2011</b>						
Enero	472.468	2.929	39.530	73.306	335.305	21.398
Febrero	478.170	3.064	39.459	73.122	340.416	22.109
Marzo	482.025	3.188	39.434	73.684	342.773	22.946
Abril	479.070	3.196	39.115	74.242	339.547	22.970
Mayo	475.876	3.177	38.970	72.795	337.941	22.993
Junio	469.511	3.129	39.165	70.894	333.944	22.379
Julio	469.957	3.185	38.902	69.308	336.384	22.178
Agosto	474.997	3.094	39.355	69.206	341.914	21.428
Septiembre	485.206	3.157	40.052	70.752	348.202	23.043
Octubre	497.025	3.536	40.943	72.734	356.210	23.602
Noviembre	493.012	3.529	40.539	73.059	352.288	23.597
Diciembre	488.709	3.471	40.615	75.222	347.215	22.186
<b>2012</b>						
Enero	511.465	3.677	42.195	76.260	366.525	22.808
Febrero	526.374	3.951	43.027	77.772	377.784	23.840
Marzo	530.875	4.028	43.379	77.598	381.269	24.601
Abril	531.317	3.925	43.621	77.064	382.177	24.530
Mayo	529.740	3.739	44.339	75.516	381.938	24.208
Junio	521.246	3.709	43.843	73.611	376.953	23.130
Julio	522.421	3.720	43.442	72.214	380.174	22.871
Agosto	527.261	3.659	43.717	71.825	385.729	22.331
Septiembre	536.457	3.733	44.212	72.875	391.524	24.113
Octubre	549.354	4.279	45.122	73.798	401.688	24.467
Noviembre	553.762	4.439	45.400	74.731	404.552	24.640
Diciembre	544.484	4.361	45.213	75.693	396.490	22.727
<b>2013</b>						
Enero	561.919	4.420	46.389	76.602	411.972	22.536
Febrero	570.039	4.540	46.635	76.942	418.531	23.391
Marzo	571.751	4.528	46.696	77.221	419.351	23.955
Abril	569.030	4.355	46.494	76.167	417.710	24.304
Mayo	560.560	4.146	45.567	74.106	412.553	24.188
Junio	545.844	4.022	44.571	71.409	402.453	23.389
Julio	542.400	3.976	43.572	68.936	402.575	23.341
Agosto	543.905	3.898	43.770	68.144	405.299	22.794
Septiembre	547.701	3.946	43.867	68.292	406.816	24.780
Octubre	552.758	4.441	44.074	68.621	410.207	25.415
Noviembre	550.269	4.743	43.798	68.373	407.656	25.699
Diciembre	535.563	4.550	43.269	69.289	394.513	23.942
<b>2014</b>						
Enero	547.353	4.592	43.571	68.898	405.558	24.734
Febrero	549.514	4.755	43.337	68.562	407.551	25.309
Marzo	546.879	5.033	43.058	67.279	405.229	26.280
Abril	535.914	4.935	42.618	66.328	395.944	26.089
Mayo	520.863	4.673	41.362	64.069	385.105	25.654
Junio	505.428	4.507	40.107	61.243	374.614	24.957
Julio	505.978	4.316	39.165	58.425	378.332	25.740
Agosto	508.153	4.244	39.302	57.358	381.655	25.594
Septiembre	510.581	4.268	39.324	58.167	381.604	27.218
Octubre	516.048	4.801	39.733	57.862	386.445	27.207
Noviembre	512.177	4.841	39.210	57.412	383.420	27.294
Diciembre	498.649	4.675	38.595	58.349	371.291	25.739
<b>2015</b>						
Enero	506.037	4.776	38.502	57.825	379.463	25.471
Febrero	508.448	4.824	38.007	56.942	382.301	26.374
Marzo	503.441	4.802	37.217	55.916	378.539	26.967
Abril	491.281	4.585	36.222	54.322	369.235	26.917
Mayo	475.184	4.310	34.943	52.305	357.011	26.615
Junio	461.094	4.235	33.521	50.165	347.160	26.013
Julio	454.661	4.022	32.217	47.583	344.892	25.947
Agosto	458.696	3.958	32.376	47.207	349.546	25.609
Septiembre						
Octubre						
Noviembre						
Diciembre						



TABLA 11. ACTIVIDAD ECONÓMICA. Variación mensual absoluta. Series SISPE

PERIODO	Total P.R.	Agricultura	Industria	Construc.	Servicios	S/E anterior
<b>2011</b>						
Enero	10.540	-22	471	-848	10.383	556
Febrero	5.702	135	-71	-184	5.111	711
Marzo	3.855	124	-25	562	2.357	837
Abril	-2.955	8	-319	558	-3.226	24
Mayo	-3.194	-19	-145	-1.447	-1.606	23
Junio	-6.365	-48	195	-1.901	-3.997	-614
Julio	446	56	-263	-1.586	2.440	-201
Agosto	5.040	-91	453	-102	5.530	-750
Septiembre	10.209	63	697	1.546	6.288	1.615
Octubre	11.819	379	891	1.982	8.008	559
Noviembre	-4.013	-7	-404	325	-3.922	-5
Diciembre	-4.303	-58	76	2.163	-5.073	-1.411
<b>2012</b>						
Enero	22.756	206	1.580	1.038	19.310	622
Febrero	14.909	274	832	1.512	11.259	1.032
Marzo	4.501	77	352	-174	3.485	761
Abril	442	-103	242	-534	908	-71
Mayo	-1.577	-186	718	-1.548	-239	-322
Junio	-8.494	-30	-496	-1.905	-4.985	-1.078
Julio	1.175	11	-401	-1.397	3.221	-259
Agosto	4.840	-61	275	-389	5.555	-540
Septiembre	9.196	74	495	1.050	5.795	1.782
Octubre	12.897	546	910	923	10.164	354
Noviembre	4.408	160	278	933	2.864	173
Diciembre	-9.278	-78	-187	962	-8.062	-1.913
<b>2013</b>						
Enero	17.435	59	1.176	909	15.482	-191
Febrero	8.120	120	246	340	6.559	855
Marzo	1.712	-12	61	279	820	564
Abril	-2.721	-173	-202	-1.054	-1.641	349
Mayo	-8.470	-209	-927	-2.061	-5.157	-116
Junio	-14.716	-124	-996	-2.697	-10.100	-799
Julio	-3.444	-46	-999	-2.473	122	-48
Agosto	1.505	-78	198	-792	2.724	-547
Septiembre	3.796	48	97	148	1.517	1.986
Octubre	5.057	495	207	329	3.391	635
Noviembre	-2.489	302	-276	-248	-2.551	284
Diciembre	-14.706	-193	-529	916	-13.143	-1.757
<b>2014</b>						
Enero	11.790	42	302	-391	11.045	792
Febrero	2.161	163	-234	-336	1.993	575
Marzo	-2.635	278	-279	-1.283	-2.322	971
Abril	-10.965	-98	-440	-951	-9.285	-191
Mayo	-15.051	-262	-1.256	-2.259	-10.839	-435
Junio	-15.435	-166	-1.255	-2.826	-10.491	-697
Julio	550	-191	-942	-2.818	3.718	783
Agosto	2.175	-72	137	-1.067	3.323	-146
Septiembre	2.428	24	22	809	-51	1.624
Octubre	5.467	533	409	-305	4.841	-11
Noviembre	-3.871	40	-523	-450	-3.025	87
Diciembre	-13.528	-166	-615	937	-12.129	-1.555
<b>2015</b>						
Enero	7.388	101	-93	-524	8.172	-268
Febrero	2.411	48	-495	-883	2.838	903
Marzo	-5.007	-22	-790	-1.026	-3.762	593
Abril	-12.160	-217	-995	-1.594	-9.304	-50
Mayo	-16.097	-275	-1.279	-2.017	-12.224	-302
Junio	-14.090	-75	-1.422	-2.140	-9.851	-602
Julio	-6.433	-213	-1.304	-2.582	-2.268	-66
Agosto	4.035	-64	159	-376	4.654	-338
Septiembre						
Octubre						
Noviembre						
Diciembre						

TABLA 12. ACTIVIDAD ECONÓMICA. Variación mensual relativa. Series SISPE

PERIODO	Total P.R.	Agricultura	Industria	Construc.	Servicios	S/E anterior
<b>2011</b>						
Enero	2,26	-0,90	1,13	-1,02	3,23	3,34
Febrero	1,21	4,61	-0,18	-0,25	1,52	3,32
Marzo	0,81	4,05	-0,06	0,77	0,69	3,79
Abril	-0,61	0,25	-0,81	0,76	-0,94	0,10
Mayo	-0,67	-0,59	-0,37	-1,95	-0,47	0,10
Junio	-1,34	-1,51	0,50	-2,61	-1,18	-2,67
Julio	0,09	1,79	-0,67	-2,24	0,73	-0,90
Agosto	1,07	-2,86	1,16	-0,15	1,64	-3,38
Septiembre	2,15	2,04	1,77	2,23	1,84	7,54
Octubre	2,44	12,01	2,22	2,80	2,30	2,43
Noviembre	-0,81	-0,20	-0,99	0,45	-1,10	-0,02
Diciembre	-0,87	-1,64	0,19	2,96	-1,44	-5,98
<b>2012</b>						
Enero	4,82	7,03	4,00	1,42	5,76	2,91
Febrero	2,91	7,45	1,97	1,98	3,07	4,52
Marzo	0,86	1,95	0,82	-0,22	0,92	3,19
Abril	0,08	-2,56	0,56	-0,69	0,24	-0,29
Mayo	-0,30	-4,74	1,65	-2,01	-0,06	-1,31
Junio	-1,60	-0,80	-1,12	-2,52	-1,31	-4,45
Julio	0,23	0,30	-0,91	-1,90	0,85	-1,12
Agosto	0,93	-1,64	0,63	-0,54	1,46	-2,36
Septiembre	1,74	2,02	1,13	1,46	1,50	7,98
Octubre	2,40	14,63	2,06	1,27	2,60	1,47
Noviembre	0,80	3,74	0,62	1,26	0,71	0,71
Diciembre	-1,68	-1,76	-0,41	1,29	-1,99	-7,76
<b>2013</b>						
Enero	3,20	1,35	2,60	1,20	3,90	-0,84
Febrero	1,45	2,71	0,53	0,44	1,59	3,79
Marzo	0,30	-0,26	0,13	0,36	0,20	2,41
Abril	-0,48	-3,82	-0,43	-1,36	-0,39	1,46
Mayo	-1,49	-4,80	-1,99	-2,71	-1,23	-0,48
Junio	-2,63	-2,99	-2,19	-3,64	-2,45	-3,30
Julio	-0,63	-1,14	-2,24	-3,46	0,03	-0,21
Agosto	0,28	-1,96	0,45	-1,15	0,68	-2,34
Septiembre	0,70	1,23	0,22	0,22	0,37	8,71
Octubre	0,92	12,54	0,47	0,48	0,83	2,56
Noviembre	-0,45	6,80	-0,63	-0,36	-0,62	1,12
Diciembre	-2,67	-4,07	-1,21	1,34	-3,22	-6,84
<b>2014</b>						
Enero	2,20	0,92	0,70	-0,56	2,80	3,31
Febrero	0,39	3,55	-0,54	-0,49	0,49	2,32
Marzo	-0,48	5,85	-0,64	-1,87	-0,57	3,84
Abril	-2,01	-1,95	-1,02	-1,41	-2,29	-0,73
Mayo	-2,81	-5,31	-2,95	-3,41	-2,74	-1,67
Junio	-2,96	-3,55	-3,03	-4,41	-2,72	-2,72
Julio	0,11	-4,24	-2,35	-4,60	0,99	3,14
Agosto	0,43	-1,67	0,35	-1,83	0,88	-0,57
Septiembre	0,48	0,57	0,06	1,41	-0,01	6,35
Octubre	1,07	12,49	1,04	-0,52	1,27	-0,04
Noviembre	-0,75	0,83	-1,32	-0,78	-0,78	0,32
Diciembre	-2,64	-3,43	-1,57	1,63	-3,16	-5,70
<b>2015</b>						
Enero	1,48	2,16	-0,24	-0,90	2,20	-1,04
Febrero	0,48	1,01	-1,29	-1,53	0,75	3,55
Marzo	-0,98	-0,46	-2,08	-1,80	-0,98	2,25
Abril	-2,42	-4,52	-2,67	-2,85	-2,46	-0,19
Mayo	-3,28	-6,00	-3,53	-3,71	-3,31	-1,12
Junio	-2,97	-1,74	-4,07	-4,09	-2,76	-2,26
Julio	-1,40	-5,03	-3,89	-5,15	-0,65	-0,25
Agosto	0,89	-1,59	0,49	-0,79	1,35	-1,30
Septiembre						
Octubre						
Noviembre						
Diciembre						

TABLA 13. ACTIVIDAD ECONÓMICA. Variación anual absoluta. Serie SISPE

PERIODO	Total P.R.	Agricultura	Industria	Construc.	Servicios	S/E anterior
<b>2011</b>						
Enero	7.016	491	-2.240	-9.606	13.598	4.773
Febrero	3.814	504	-2.856	-9.817	11.777	4.206
Marzo	2.003	418	-3.148	-8.931	9.890	3.774
Abril	-2.174	314	-3.132	-6.965	4.637	2.972
Mayo	1.215	410	-2.931	-6.169	7.102	2.803
Junio	-1.402	455	-2.810	-5.574	4.108	2.419
Julio	7.237	589	-1.811	-4.718	10.454	2.723
Agosto	6.388	499	-1.429	-4.484	9.654	2.148
Septiembre	13.563	635	-438	-2.218	13.424	2.160
Octubre	25.637	605	931	674	21.162	2.265
Noviembre	23.933	500	1.116	1.371	19.146	1.800
Diciembre	26.781	520	1.556	1.068	22.293	1.344
<b>2012</b>						
Enero	38.997	748	2.665	2.954	31.220	1.410
Febrero	48.204	887	3.568	4.650	37.368	1.731
Marzo	48.850	840	3.945	3.914	38.496	1.655
Abril	52.247	729	4.506	2.822	42.630	1.560
Mayo	53.864	562	5.369	2.721	43.997	1.215
Junio	51.735	580	4.678	2.717	43.009	751
Julio	52.464	535	4.540	2.906	43.790	693
Agosto	52.264	565	4.362	2.619	43.815	903
Septiembre	51.251	576	4.160	2.123	43.322	1.070
Octubre	52.329	743	4.179	1.064	45.478	865
Noviembre	60.750	910	4.861	1.672	52.264	1.043
Diciembre	55.775	890	4.598	471	49.275	541
<b>2013</b>						
Enero	50.454	743	4.194	342	45.447	-272
Febrero	43.665	589	3.608	-830	40.747	-449
Marzo	40.876	500	3.317	-377	38.082	-646
Abril	37.713	430	2.873	-897	35.533	-226
Mayo	30.820	407	1.228	-1.410	30.615	-20
Junio	24.598	313	728	-2.202	25.500	259
Julio	19.979	256	130	-3.278	22.401	470
Agosto	16.644	239	53	-3.681	19.570	463
Septiembre	11.244	213	-345	-4.583	15.292	667
Octubre	3.404	162	-1.048	-5.177	8.519	948
Noviembre	-3.493	304	-1.602	-6.358	3.104	1.059
Diciembre	-8.921	189	-1.944	-6.404	-1.977	1.215
<b>2014</b>						
Enero	-14.566	172	-2.818	-7.704	-6.414	2.198
Febrero	-20.525	215	-3.298	-8.380	-10.980	1.918
Marzo	-24.872	505	-3.638	-9.942	-14.122	2.325
Abril	-33.116	580	-3.876	-9.839	-21.766	1.785
Mayo	-39.697	527	-4.205	-10.037	-27.448	1.466
Junio	-40.416	485	-4.464	-10.166	-27.839	1.568
Julio	-36.422	340	-4.407	-10.511	-24.243	2.399
Agosto	-35.752	346	-4.468	-10.786	-23.644	2.800
Septiembre	-37.120	322	-4.543	-10.125	-25.212	2.438
Octubre	-36.710	360	-4.341	-10.759	-23.762	1.792
Noviembre	-38.092	98	-4.588	-10.961	-24.236	1.595
Diciembre	-36.914	125	-4.674	-10.940	-23.222	1.797
<b>2015</b>						
Enero	-41.316	184	-5.069	-11.073	-26.095	737
Febrero	-41.066	69	-5.330	-11.620	-25.250	1.065
Marzo	-43.438	-231	-5.841	-11.363	-26.690	687
Abril	-44.633	-350	-6.396	-12.006	-26.709	828
Mayo	-45.679	-363	-6.419	-11.764	-28.094	961
Junio	-44.334	-272	-6.586	-11.078	-27.454	1.056
Julio	-51.317	-294	-6.948	-10.842	-33.440	207
Agosto	-49.457	-286	-6.926	-10.151	-32.109	15
Septiembre						
Octubre						
Noviembre						
Diciembre						

TABLA 14. ACTIVIDAD ECONÓMICA. Variación anual relativa. Serie SISPE

PERIODO	Total P.R.	Agricultura	Industria	Construc.	Servicios	S/E anterior
<b>2011</b>						
Enero	2,26	-0,90	1,13	-1,02	3,23	3,34
Febrero	1,21	4,61	-0,18	-0,25	1,52	3,32
Marzo	0,81	4,05	-0,06	0,77	0,69	3,79
Abril	-0,61	0,25	-0,81	0,76	-0,94	0,10
Mayo	-0,67	-0,59	-0,37	-1,95	-0,47	0,10
Junio	-1,34	-1,51	0,50	-2,61	-1,18	-2,67
Julio	0,09	1,79	-0,67	-2,24	0,73	-0,90
Agosto	1,07	-2,86	1,16	-0,15	1,64	-3,38
Septiembre	2,15	2,04	1,77	2,23	1,84	7,54
Octubre	2,44	12,01	2,22	2,80	2,30	2,43
Noviembre	-0,81	-0,20	-0,99	0,45	-1,10	-0,02
Diciembre	-0,87	-1,64	0,19	2,96	-1,44	-5,98
<b>2012</b>						
Enero	4,82	7,03	4,00	1,42	5,76	2,91
Febrero	2,91	7,45	1,97	1,98	3,07	4,52
Marzo	0,86	1,95	0,82	-0,22	0,92	3,19
Abril	0,08	-2,56	0,56	-0,69	0,24	-0,29
Mayo	-0,30	-4,74	1,65	-2,01	-0,06	-1,31
Junio	-1,60	-0,80	-1,12	-2,52	-1,31	-4,45
Julio	0,23	0,30	-0,91	-1,90	0,85	-1,12
Agosto	0,93	-1,64	0,63	-0,54	1,46	-2,36
Septiembre	1,74	2,02	1,13	1,46	1,50	7,98
Octubre	2,40	14,63	2,06	1,27	2,60	1,47
Noviembre	0,80	3,74	0,62	1,26	0,71	0,71
Diciembre	-1,68	-1,76	-0,41	1,29	-1,99	-7,76
<b>2013</b>						
Enero	3,20	1,35	2,60	1,20	3,90	-0,84
Febrero	1,45	2,71	0,53	0,44	1,59	3,79
Marzo	0,30	-0,26	0,13	0,36	0,20	2,41
Abril	-0,48	-3,82	-0,43	-1,36	-0,39	1,46
Mayo	-1,49	-4,80	-1,99	-2,71	-1,23	-0,48
Junio	-2,63	-2,99	-2,19	-3,64	-2,45	-3,30
Julio	-0,63	-1,14	-2,24	-3,46	0,03	-0,21
Agosto	0,28	-1,96	0,45	-1,15	0,68	-2,34
Septiembre	0,70	1,23	0,22	0,22	0,37	8,71
Octubre	0,92	12,54	0,47	0,48	0,83	2,56
Noviembre	-0,45	6,80	-0,63	-0,36	-0,62	1,12
Diciembre	-2,67	-4,07	-1,21	1,34	-3,22	-6,84
<b>2014</b>						
Enero	2,20	0,92	0,70	-0,56	2,80	3,31
Febrero	0,39	3,55	-0,54	-0,49	0,49	2,32
Marzo	-0,48	5,85	-0,64	-1,87	-0,57	3,84
Abril	-2,01	-1,95	-1,02	-1,41	-2,29	-0,73
Mayo	-2,81	-5,31	-2,95	-3,41	-2,74	-1,67
Junio	-2,96	-3,55	-3,03	-4,41	-2,72	-2,72
Julio	0,11	-4,24	-2,35	-4,60	0,99	3,14
Agosto	0,43	-1,67	0,35	-1,83	0,88	-0,57
Septiembre	0,48	0,57	0,06	1,41	-0,01	6,35
Octubre	1,07	12,49	1,04	-0,52	1,27	-0,04
Noviembre	-0,75	0,83	-1,32	-0,78	-0,78	0,32
Diciembre	-2,64	-3,43	-1,57	1,63	-3,16	-5,70
<b>2015</b>						
Enero	-7,55	4,01	-11,63	-16,07	-6,43	2,98
Febrero	-7,47	1,45	-12,30	-16,95	-6,20	4,21
Marzo	-7,94	-4,59	-13,57	-16,89	-6,59	2,61
Abril	-8,33	-7,09	-15,01	-18,10	-6,75	3,17
Mayo	-8,77	-7,77	-15,52	-18,36	-7,30	3,75
Junio	-8,77	-6,04	-16,42	-18,09	-7,33	4,23
Julio	-10,14	-6,81	-17,74	-18,56	-8,84	0,80
Agosto	-9,73	-6,74	-17,62	-17,70	-8,41	0,06
Septiembre						
Octubre						
Noviembre						
Diciembre						

Tabla 1.- CONTRATACION SEGÚN SEXO Y EDAD POR DURACIÓN Y TIPO DE JORNADA Y MODALIDAD

CONTRATACIONES		Hombres						Mujeres						
		Total	16-24	25-29	30-44	45-54	>=55	Total	16-24	25-29	30-44	45-54	>=55	
Indefinidos	Jornada completa	Indefinido ordinario	5.042	437	874	2.678	811	242	3.448	352	693	1.684	482	237
		Indefinido fomento empleo	93	18	17	4	30	24	67	14	16	4	26	7
		Discapacitados	29	2	1	9	15	2	10	0	1	4	2	3
		Discapacitados en CEE	6	1	0	3	2	0	2	1	0	1	0	0
		Transformaciones en indefinidos	1.690	152	379	856	242	61	1.129	128	314	548	113	26
		<i>Total jornada completa</i>	<i>6.860</i>	<i>610</i>	<i>1.271</i>	<i>3.550</i>	<i>1.100</i>	<i>329</i>	<i>4.656</i>	<i>495</i>	<i>1.024</i>	<i>2.241</i>	<i>623</i>	<i>273</i>
	Jornada parcial	Indefinido ordinario	1.680	459	277	640	244	60	2.190	454	337	906	347	146
		Indefinido fomento empleo	47	18	7	0	17	5	42	16	9	1	12	4
		Discapacitados	7	0	1	3	1	2	2	0	0	1	1	0
		Discapacitados en CEE	3	0	1	0	1	1	3	0	0	2	1	0
		Transformaciones en indefinidos	715	163	166	278	87	21	837	186	188	356	93	14
		<i>Total jornada parcial</i>	<i>2.452</i>	<i>640</i>	<i>452</i>	<i>921</i>	<i>350</i>	<i>89</i>	<i>3.074</i>	<i>656</i>	<i>534</i>	<i>1.266</i>	<i>454</i>	<i>164</i>
	Fijos discontinuos	Indefinido ordinario	92	34	15	28	10	5	173	56	36	37	22	22
		Indefinido fomento empleo	0	0	0	0	0	0	0	0	0	0	0	0
		Discapacitados	0	0	0	0	0	0	0	0	0	0	0	0
		Discapacitados en CEE	0	0	0	0	0	0	0	0	0	0	0	0
		Transformaciones en indefinidos	9	0	1	5	3	0	3	0	1	1	1	0
		<i>Total fijos discontinuos</i>	<i>101</i>	<i>34</i>	<i>16</i>	<i>33</i>	<i>13</i>	<i>5</i>	<i>176</i>	<i>56</i>	<i>37</i>	<i>38</i>	<i>23</i>	<i>22</i>
<i>Total indefinidos</i>		<i>9.413</i>	<i>1.284</i>	<i>1.739</i>	<i>4.504</i>	<i>1.463</i>	<i>423</i>	<i>7.906</i>	<i>1.207</i>	<i>1.595</i>	<i>3.545</i>	<i>1.100</i>	<i>459</i>	
Temporales	Jornada completa	Obra o servicio	21.476	2.681	2.871	10.134	4.341	1.449	8.680	1.719	1.658	3.611	1.258	434
		Eventual circunstancias producción	14.520	2.093	2.640	7.080	2.164	543	9.396	1.480	1.743	4.394	1.439	340
		Interinidad	4.215	647	699	1.769	815	285	4.960	802	770	2.065	996	327
		Discapacitados temporal	47	6	2	21	13	5	18	1	2	7	8	0
		Temporal discapacitados en CEE	0	0	0	0	0	0	0	0	0	0	0	0
		Relevo	29	4	6	16	1	2	13	2	4	5	2	0
		Sust. Jubilación 64 años	11	1	1	8	0	1	13	0	4	6	3	0
		Prácticas	327	151	148	25	3	0	296	123	159	13	1	0
		Formación	435	297	118	13	4	3	422	274	136	5	6	1
		Otros temporales	119	72	21	12	9	5	68	37	12	12	7	0
		<i>Total jornada completa</i>	<i>41.179</i>	<i>5.952</i>	<i>6.506</i>	<i>19.078</i>	<i>7.350</i>	<i>2.293</i>	<i>23.866</i>	<i>4.438</i>	<i>4.488</i>	<i>10.118</i>	<i>3.720</i>	<i>1.102</i>
	Jornada parcial	Obra o servicio	8.662	2.195	1.646	3.426	1.080	315	8.313	2.122	1.553	3.064	1.244	330
		Eventual circunstancias producción	10.244	2.978	2.078	3.834	1.082	272	12.012	3.271	2.117	4.351	1.771	502
		Interinidad	1.516	395	292	525	231	73	4.504	700	573	1.813	1.080	338
		Temporal discapacitados	42	7	5	21	7	2	37	2	6	16	10	3
		Temporal discapacitados en CEE	0	0	0	0	0	0	0	0	0	0	0	0
		Jubilación parcial	145	0	1	0	2	142	103	0	0	0	1	102
		Relevo	51	7	7	25	9	3	64	8	7	23	19	7
Otros temporales		66	47	6	8	4	1	7	1	0	4	2	0	
<i>Total jornada parcial</i>	<i>20.800</i>	<i>5.663</i>	<i>4.063</i>	<i>7.849</i>	<i>2.417</i>	<i>808</i>	<i>25.155</i>	<i>6.157</i>	<i>4.290</i>	<i>9.296</i>	<i>4.130</i>	<i>1.282</i>		
<i>Total temporales</i>		<i>61.979</i>	<i>11.615</i>	<i>10.569</i>	<i>26.927</i>	<i>9.767</i>	<i>3.101</i>	<i>49.021</i>	<i>10.595</i>	<i>8.778</i>	<i>19.414</i>	<i>7.850</i>	<i>2.384</i>	
TOTAL		71.392	12.899	12.308	31.431	11.230	3.524	56.927	11.802	10.373	22.959	8.950	2.843	

Tabla 2.- CONTRATACION SEGÚN ACTIVIDAD ECONOMICA POR SEXO Y MODALIDAD

CONTRATACIONES		TOTAL	AGRICULTURA	INDUSTRIA					CONSTRUCCION
			A	B	C	D	E	F	
Ambos sexos	Indefinido ordinario	12.625	16	4	433	10	13	744	
	Indefinido fomento empleo	249	2	0	10	0	0	19	
	Discapacitados	48	0	0	2	0	0	0	
	Discapacitados en CEE	14	0	0	1	0	0	0	
	<b>Subtotal indefinidos</b>	<b>12.936</b>	<b>18</b>	<b>4</b>	<b>446</b>	<b>10</b>	<b>13</b>	<b>763</b>	
	Obra o servicio	47.131	287	4	1.834	3	75	8.210	
	Event. circuns. producción	46.172	102	2	3.682	7	257	1.249	
	Interinidad	15.195	6	1	342	21	558	91	
	Temporal discapacitados	144	1	0	5	0	0	2	
	Temporal discapacitados en CEE	0	0	0	0	0	0	0	
	Jubilación parcial	248	0	2	32	0	5	4	
	Relevo	157	0	0	5	0	3	2	
	Jubilación 64 años	24	0	0	0	0	0	0	
	Prácticas	812	1	0	34	4	8	40	
	Formación	857	0	0	29	0	0	35	
Otros contratos	260	1	0	1	0	0	2		
<b>Subtotal temporal</b>	<b>111.000</b>	<b>398</b>	<b>9</b>	<b>5.964</b>	<b>35</b>	<b>906</b>	<b>9.635</b>		
Conversión en indefinido	4.383	7	2	201	1	9	275		
<b>Total ambos sexos</b>	<b>128.319</b>	<b>423</b>	<b>15</b>	<b>6.611</b>	<b>46</b>	<b>928</b>	<b>10.673</b>		
Hombres	Indefinido ordinario	6.814	11	1	285	7	9	682	
	Indefinido fomento empleo	140	1	0	6	0	0	16	
	Discapacitados	36	0	0	2	0	0	0	
	Discapacitados en CEE	9	0	0	0	0	0	0	
	<b>Subtotal indefinidos</b>	<b>6.999</b>	<b>12</b>	<b>1</b>	<b>293</b>	<b>7</b>	<b>9</b>	<b>698</b>	
	Obra o servicio	30.138	256	3	1.400	2	60	8.031	
	Event. circuns. producción	24.764	90	2	2.722	6	232	969	
	Interinidad	5.731	3	0	219	8	535	51	
	Temporal discapacitados	89	1	0	3	0	0	2	
	Temporal discapacitados en CEE	0	0	0	0	0	0	0	
	Jubilación parcial	145	0	1	23	0	5	3	
	Relevo	80	0	0	4	0	2	2	
	Jubilación 64 años	11	0	0	0	0	0	0	
	Prácticas	401	1	0	20	1	6	30	
	Formación	435	0	0	25	0	0	30	
Otros contratos	185	0	0	1	0	0	2		
<b>Subtotal temporal</b>	<b>61.979</b>	<b>351</b>	<b>6</b>	<b>4.417</b>	<b>17</b>	<b>840</b>	<b>9.120</b>		
Conversión en indefinido	2.414	3	1	134	1	8	237		
<b>Total hombres</b>	<b>71.392</b>	<b>366</b>	<b>8</b>	<b>4.844</b>	<b>25</b>	<b>857</b>	<b>10.055</b>		
Mujeres	Indefinido ordinario	5.811	5	3	148	3	4	62	
	Indefinido fomento empleo	109	1	0	4	0	0	3	
	Discapacitados	12	0	0	0	0	0	0	
	Discapacitados en CEE	5	0	0	1	0	0	0	
	<b>Subtotal indefinidos</b>	<b>5.937</b>	<b>6</b>	<b>3</b>	<b>153</b>	<b>3</b>	<b>4</b>	<b>65</b>	
	Obra o servicio	16.993	31	1	434	1	15	179	
	Event. circuns. producción	21.408	12	0	960	1	25	280	
	Interinidad	9.464	3	1	123	13	23	40	
	Temporal discapacitados	55	0	0	2	0	0	0	
	Temporal discapacitados en CEE	0	0	0	0	0	0	0	
	Jubilación parcial	103	0	1	9	0	0	1	
	Relevo	77	0	0	1	0	1	0	
	Jubilación 64 años	13	0	0	0	0	0	0	
	Prácticas	411	0	0	14	3	2	10	
	Formación	422	0	0	4	0	0	5	
Otros contratos	75	1	0	0	0	0	0		
<b>Subtotal temporal</b>	<b>49.021</b>	<b>47</b>	<b>3</b>	<b>1.547</b>	<b>18</b>	<b>66</b>	<b>515</b>		
Conversión en indefinido	1.969	4	1	67	0	1	38		
<b>Total mujeres</b>	<b>56.927</b>	<b>57</b>	<b>7</b>	<b>1.767</b>	<b>21</b>	<b>71</b>	<b>618</b>		

**A.- Agricultura, ganadería, sicultura y pesca**

**B.- Industrias extractivas**

**C.- Industrias manufactureras**

**D.- Suministro de energía eléctrica, gas, vapor y aire acondicionado**

**E.- Suministro de agua, actividades de saneamiento, gestión de residuos y descontaminación**

**F.- Construcción**

Tabla 2.- CONTRATACION SEGÚN ACTIVIDAD ECONOMICA POR SEXO Y EDAD

CONTRATACIONES	SERVICIOS															
	G	H	I	J	K	L	M	N	O	P	Q	R	S	T	U	
Ambos sexos	Indefinido ordinario	2.376	716	2.042	1.281	297	156	919	808	15	322	235	194	349	1.693	2
	Indefinido fomento empleo	44	14	73	9	5	5	20	12	0	5	21	1	9	0	0
	Discapacitados	8	0	6	9	0	1	3	13	0	0	3	1	1	1	0
	Discapacitados en CEE	3	1	0	0	0	0	0	9	0	0	0	0	0	0	0
	<i>Subtotal indefinidos</i>	<i>2.431</i>	<i>731</i>	<i>2.121</i>	<i>1.299</i>	<i>302</i>	<i>162</i>	<i>942</i>	<i>842</i>	<i>15</i>	<i>327</i>	<i>259</i>	<i>196</i>	<i>359</i>	<i>1.694</i>	<i>2</i>
	Obra o servicio	2.039	1.753	4.444	6.452	121	65	3.823	9.967	96	1.374	871	3.521	803	1.142	247
	Event. circuns. producción	8.713	4.278	8.068	2.938	559	109	2.141	8.129	210	1.165	2.231	1.285	832	212	3
	Interinidad	1.145	549	856	364	148	78	315	4.045	189	205	4.613	171	355	1.142	1
	Temporal discapacitados	14	1	2	0	0	0	11	64	0	2	33	0	9	0	0
	Temporal discapacitados en CEE	0	0	0	0	0	0	0	0	0	0	0	0	0	0	0
	Jubilación parcial	38	34	10	2	3	0	8	20	25	36	29	0	0	0	0
	Relevo	20	32	3	1	0	0	2	4	22	35	26	1	1	0	0
	Jubilación 64 años	1	0	1	0	0	0	0	0	4	12	6	0	0	0	0
	Prácticas	98	23	19	96	39	5	234	47	1	37	81	7	38	0	0
	Formación	283	5	232	9	1	7	16	96	94	8	9	7	26	0	0
	Otros contratos	83	0	2	1	1	0	2	0	4	1	9	150	0	3	0
	<i>Subtotal temporal</i>	<i>12.434</i>	<i>6.675</i>	<i>13.637</i>	<i>9.863</i>	<i>872</i>	<i>264</i>	<i>6.552</i>	<i>22.372</i>	<i>645</i>	<i>2.875</i>	<i>7.908</i>	<i>5.142</i>	<i>2.064</i>	<i>2.499</i>	<i>251</i>
Conversión en indefinido	1.062	293	785	202	77	21	370	424	7	131	227	123	144	11	11	
<b>Total ambos sexos</b>	<b>15.927</b>	<b>7.699</b>	<b>16.543</b>	<b>11.364</b>	<b>1.251</b>	<b>447</b>	<b>7.864</b>	<b>23.638</b>	<b>667</b>	<b>3.333</b>	<b>8.394</b>	<b>5.461</b>	<b>2.567</b>	<b>4.204</b>	<b>264</b>	
Hombres	Indefinido ordinario	1.347	645	1.206	914	170	66	474	426	3	97	60	110	119	180	2
	Indefinido fomento empleo	24	12	41	5	3	3	7	3	0	4	12	1	2	0	0
	Discapacitados	6	0	4	7	0	0	3	10	0	0	2	1	1	0	0
	Discapacitados en CEE	3	0	0	0	0	0	0	6	0	0	0	0	0	0	0
	<i>Subtotal indefinidos</i>	<i>1.380</i>	<i>657</i>	<i>1.251</i>	<i>926</i>	<i>173</i>	<i>69</i>	<i>484</i>	<i>445</i>	<i>3</i>	<i>101</i>	<i>74</i>	<i>112</i>	<i>122</i>	<i>180</i>	<i>2</i>
	Obra o servicio	1.236	1.503	2.384	4.148	61	40	1.902	5.098	40	518	305	2.365	420	250	116
	Event. circuns. producción	4.349	3.507	4.008	1.858	240	48	996	3.681	53	281	434	819	313	156	0
	Interinidad	482	419	308	168	57	42	105	1.229	63	40	819	96	197	890	0
	Temporal discapacitados	12	1	2	0	0	0	3	40	0	0	18	0	7	0	0
	Temporal discapacitados en CEE	0	0	0	0	0	0	0	0	0	0	0	0	0	0	0
	Jubilación parcial	24	32	4	1	3	0	6	16	9	9	9	0	0	0	0
	Relevo	14	29	3	1	0	0	1	3	6	9	4	1	1	0	0
	Jubilación 64 años	1	0	0	0	0	0	0	0	4	5	1	0	0	0	0
	Prácticas	46	10	7	58	22	2	115	29	0	8	20	4	22	0	0
	Formación	131	4	106	6	1	6	7	35	66	2	1	4	11	0	0
	Otros contratos	46	0	1	1	1	0	2	0	4	1	3	123	0	0	0
	<i>Subtotal temporal</i>	<i>6.341</i>	<i>5.505</i>	<i>6.823</i>	<i>6.241</i>	<i>385</i>	<i>138</i>	<i>3.137</i>	<i>10.131</i>	<i>245</i>	<i>873</i>	<i>1.614</i>	<i>3.412</i>	<i>971</i>	<i>1.296</i>	<i>116</i>
Conversión en indefinido	552	229	457	134	31	11	179	198	3	43	53	74	54	10	2	
<b>Total hombres</b>	<b>8.273</b>	<b>6.391</b>	<b>8.531</b>	<b>7.301</b>	<b>589</b>	<b>218</b>	<b>3.800</b>	<b>10.774</b>	<b>251</b>	<b>1.017</b>	<b>1.741</b>	<b>3.598</b>	<b>1.147</b>	<b>1.486</b>	<b>120</b>	
Mujeres	Indefinido ordinario	1.029	71	836	367	127	90	445	382	12	225	175	84	230	1.513	0
	Indefinido fomento empleo	20	2	32	4	2	2	13	9	0	1	9	0	7	0	0
	Discapacitados	2	0	2	2	0	1	0	3	0	0	1	0	0	1	0
	Discapacitados en CEE	0	1	0	0	0	0	0	3	0	0	0	0	0	0	0
	<i>Subtotal indefinidos</i>	<i>1.051</i>	<i>74</i>	<i>870</i>	<i>373</i>	<i>129</i>	<i>93</i>	<i>458</i>	<i>397</i>	<i>12</i>	<i>226</i>	<i>185</i>	<i>84</i>	<i>237</i>	<i>1.514</i>	<i>0</i>
	Obra o servicio	803	250	2.060	2.304	60	25	1.921	4.869	56	856	566	1.156	383	892	131
	Event. circuns. producción	4.364	771	4.060	1.080	319	61	1.145	4.448	157	884	1.797	466	519	56	3
	Interinidad	663	130	548	196	91	36	210	2.816	126	165	3.794	75	158	252	1
	Temporal discapacitados	2	0	0	0	0	0	8	24	0	2	15	0	2	0	0
	Temporal discapacitados en CEE	0	0	0	0	0	0	0	0	0	0	0	0	0	0	0
	Jubilación parcial	14	2	6	1	0	0	2	4	16	27	20	0	0	0	0
	Relevo	6	3	0	0	0	0	1	1	16	26	22	0	0	0	0
	Jubilación 64 años	0	0	1	0	0	0	0	0	0	7	5	0	0	0	0
	Prácticas	52	13	12	38	17	3	119	18	1	29	61	3	16	0	0
	Formación	152	1	126	3	0	1	9	61	28	6	8	3	15	0	0
	Otros contratos	37	0	1	0	0	0	0	0	0	0	6	27	0	3	0
	<i>Subtotal temporal</i>	<i>6.093</i>	<i>1.170</i>	<i>6.814</i>	<i>3.622</i>	<i>487</i>	<i>126</i>	<i>3.415</i>	<i>12.247</i>	<i>400</i>	<i>2.002</i>	<i>6.294</i>	<i>1.730</i>	<i>1.093</i>	<i>1.203</i>	<i>135</i>
Conversión en indefinido	510	64	328	68	46	10	191	226	4	88	174	49	90	1	9	
<b>Total mujeres</b>	<b>7.654</b>	<b>1.308</b>	<b>8.012</b>	<b>4.063</b>	<b>662</b>	<b>229</b>	<b>4.064</b>	<b>12.864</b>	<b>416</b>	<b>2.316</b>	<b>6.653</b>	<b>1.863</b>	<b>1.420</b>	<b>2.718</b>	<b>144</b>	

**G.- Comercio al por mayor y al por menor; reparación de vehículos de motor y motocicletas**  
**H.- Transporte y almacenamiento**  
**I.- Hostelería**  
**J.- Información y comunicaciones**  
**K.- Actividades financieras y de seguros**  
**L.- Actividades inmobiliarias**  
**M.- Actividades profesionales, científicas y técnicas**  
**N.- Actividades administrativas y servicios auxiliares**  
**O.- Administración pública y defensa; Seguridad**  
**P.- Educación**  
**Q.- Actividades sanitarias y de servicios sociales**  
**R.- Actividades artísticas, recreativas y de entretenimiento**  
**S.- Otros servicios**  
**T.- Actividades de los hogares como empleadores**  
**U.- Actividades de organizaciones y organismos**

Tabla 3.- CONTRATACION SEGÚN SUBGRUPO DE OCUPACION POR SEXO Y MODALIDAD

CONTRATACIONES		TOTAL	A	B	C	D	E	F	G	H
Ambos sexos	Indefinido ordinario	12.625	363	322	1.437	1.364	722	594	2.823	473
	Indefinido fomento empleo	249	3	8	15	20	15	20	67	10
	Discapitados	48	1	4	4	6	5	5	3	4
	Discapitados en CEE	14	0	0	0	0	0	3	0	1
	<i>Subtotal indefinidos</i>	<i>12.936</i>	<i>367</i>	<i>334</i>	<i>1.456</i>	<i>1.390</i>	<i>742</i>	<i>622</i>	<i>2.893</i>	<i>488</i>
	Obra o servicio	47.131	29	976	6.070	4.954	1.090	2.862	6.330	2.501
	Event. circuns. producción	46.172	391	988	1.169	3.180	1.759	2.528	10.539	2.773
	Interinidad	15.195	10	1.223	302	505	510	871	1.225	3.907
	Temporal discapitados	144	0	3	1	6	11	15	10	10
	Temporal discapitados en CEE	0	0	0	0	0	0	0	0	0
	Jubilación parcial	248	4	35	17	24	30	6	23	13
	Relevo	157	0	31	8	12	10	10	17	9
	Jubilación 64 años	24	0	12	2	0	0	1	1	2
	Prácticas	812	2	92	255	135	131	71	9	69
	Formación	857	0	1	14	25	60	33	433	29
	Otros contratos	260	13	3	13	216	4	0	6	1
	<i>Subtotal temporal</i>	<i>111.000</i>	<i>449</i>	<i>3.364</i>	<i>7.851</i>	<i>9.057</i>	<i>3.605</i>	<i>6.397</i>	<i>18.593</i>	<i>9.314</i>
Conversión en indefinido	4.383	24	157	376	425	323	405	1.129	221	
<b>Total ambos sexos</b>	<b>128.319</b>	<b>840</b>	<b>3.855</b>	<b>9.683</b>	<b>10.872</b>	<b>4.670</b>	<b>7.424</b>	<b>22.615</b>	<b>10.023</b>	
Hombres	Indefinido ordinario	6.814	261	94	948	867	314	212	1.543	167
	Indefinido fomento empleo	140	1	1	8	12	6	7	37	3
	Discapitados	36	1	2	4	6	3	3	2	4
	Discapitados en CEE	9	0	0	0	0	0	2	0	1
	<i>Subtotal indefinidos</i>	<i>6.999</i>	<i>263</i>	<i>97</i>	<i>960</i>	<i>885</i>	<i>323</i>	<i>224</i>	<i>1.582</i>	<i>175</i>
	Obra o servicio	30.138	15	345	3.880	3.160	518	1.052	2.885	1.131
	Event. circuns. producción	24.764	234	297	527	1.848	709	790	4.853	1.054
	Interinidad	5.731	3	264	74	208	175	164	432	1.493
	Temporal discapitados	89	0	1	1	4	3	9	8	7
	Temporal discapitados en CEE	0	0	0	0	0	0	0	0	0
	Jubilación parcial	145	4	8	9	16	15	3	13	0
	Relevo	80	0	7	2	5	2	4	9	1
	Jubilación 64 años	11	0	6	2	0	0	0	1	0
	Prácticas	401	0	27	134	97	56	26	4	12
	Formación	435	0	0	11	16	26	14	182	4
	Otros contratos	185	11	3	9	158	1	0	2	0
	<i>Subtotal temporal</i>	<i>61.979</i>	<i>267</i>	<i>958</i>	<i>4.649</i>	<i>5.512</i>	<i>1.505</i>	<i>2.062</i>	<i>8.389</i>	<i>3.702</i>
Conversión en indefinido	2.414	14	44	218	267	116	114	531	84	
<b>Total hombres</b>	<b>71.392</b>	<b>544</b>	<b>1.099</b>	<b>5.827</b>	<b>6.664</b>	<b>1.944</b>	<b>2.400</b>	<b>10.502</b>	<b>3.961</b>	
Mujeres	Indefinido ordinario	5.811	102	228	489	497	408	382	1.280	306
	Indefinido fomento empleo	109	2	7	7	8	9	13	30	7
	Discapitados	12	0	2	0	0	2	2	1	0
	Discapitados en CEE	5	0	0	0	0	0	1	0	0
	<i>Subtotal indefinidos</i>	<i>5.937</i>	<i>104</i>	<i>237</i>	<i>496</i>	<i>505</i>	<i>419</i>	<i>398</i>	<i>1.311</i>	<i>313</i>
	Obra o servicio	16.993	14	631	2.190	1.794	572	1.810	3.445	1.370
	Event. circuns. producción	21.408	157	691	642	1.332	1.050	1.738	5.686	1.719
	Interinidad	9.464	7	959	228	297	335	707	793	2.414
	Temporal discapitados	55	0	2	0	2	8	6	2	3
	Temporal discapitados en CEE	0	0	0	0	0	0	0	0	0
	Jubilación parcial	103	0	27	8	8	15	3	10	13
	Relevo	77	0	24	6	7	8	6	8	8
	Jubilación 64 años	13	0	6	0	0	0	1	0	2
	Prácticas	411	2	65	121	38	75	45	5	57
	Formación	422	0	1	3	9	34	19	251	25
	Otros contratos	75	2	0	4	58	3	0	4	1
	<i>Subtotal temporal</i>	<i>49.021</i>	<i>182</i>	<i>2.406</i>	<i>3.202</i>	<i>3.545</i>	<i>2.100</i>	<i>4.335</i>	<i>10.204</i>	<i>5.612</i>
Conversión en indefinido	1.969	10	113	158	158	207	291	598	137	
<b>Total mujeres</b>	<b>56.927</b>	<b>296</b>	<b>2.756</b>	<b>3.856</b>	<b>4.208</b>	<b>2.726</b>	<b>5.024</b>	<b>12.113</b>	<b>6.062</b>	

**A.- Directores y gerentes.**

**B.- Técnicos y profesionales científicos e intelectuales de la**

**C.- Otros técnicos y profesionales científicos e intelectuales**

**D.- Técnicos y profesionales de apoyo**

**E.- Empleados de oficina que no atienden al público**

**F.- Empleados de oficina que atienden al público**

**G.- Trabajadores de los servicios de restauración y comercio**



Tabla 3.- CONTRATACION SEGÚN SUBGRUPO DE OCUPACION POR SEXO Y MODALIDAD

CONTRATACIONES		I	J	K	L	M	N	O	P	Q
Ambos sexos	Indefinido ordinario	127	16	363	338	140	675	2.462	406	0
	Indefinido fomento empleo	1	0	7	13	3	14	45	8	0
	Discapacitados	0	0	3	1	0	0	10	2	0
	Discapacitados en CEE	0	0	0	2	0	0	2	6	0
	<i>Subtotal indefinidos</i>	<i>128</i>	<i>16</i>	<i>373</i>	<i>354</i>	<i>143</i>	<i>689</i>	<i>2.519</i>	<i>422</i>	<i>0</i>
	Obra o servicio	1.426	109	5.428	2.180	1.003	1.232	5.557	5.378	6
	Event. circuns. producción	629	58	492	1.260	915	1.604	8.779	9.105	3
	Interinidad	261	28	101	174	163	249	4.727	937	2
	Temporal discapacitados	20	1	3	1	4	14	30	15	0
	Temporal discapacitados en CEE	0	0	0	0	0	0	0	0	0
	Jubilación parcial	4	3	5	15	9	27	28	5	0
	Relevo	0	1	5	15	1	19	15	4	0
	Jubilación 64 años	0	0	1	1	0	0	4	0	0
	Prácticas	0	0	2	37	2	3	2	2	0
	Formación	0	14	31	49	14	0	121	33	0
	Otros contratos	0	0	0	1	0	0	2	1	0
	<i>Subtotal temporal</i>	<i>2.340</i>	<i>214</i>	<i>6.068</i>	<i>3.733</i>	<i>2.111</i>	<i>3.148</i>	<i>19.265</i>	<i>15.480</i>	<i>11</i>
Conversión en indefinido	39	4	143	209	47	221	385	272	3	
<b>Total ambos sexos</b>	<b>2.507</b>	<b>234</b>	<b>6.584</b>	<b>4.296</b>	<b>2.301</b>	<b>4.058</b>	<b>22.169</b>	<b>16.174</b>	<b>14</b>	
Hombres	Indefinido ordinario	101	14	357	315	92	651	510	368	0
	Indefinido fomento empleo	1	0	7	12	1	13	25	6	0
	Discapacitados	0	0	3	1	0	0	5	2	0
	Discapacitados en CEE	0	0	0	1	0	0	0	5	0
	<i>Subtotal indefinidos</i>	<i>102</i>	<i>14</i>	<i>367</i>	<i>329</i>	<i>93</i>	<i>664</i>	<i>540</i>	<i>381</i>	<i>0</i>
	Obra o servicio	1.166	84	5.375	2.014	842	1.202	2.163	4.300	6
	Event. circuns. producción	489	53	457	1.041	720	1.535	3.163	6.993	1
	Interinidad	205	23	92	142	115	236	1.381	722	2
	Temporal discapacitados	6	1	3	1	2	14	14	15	0
	Temporal discapacitados en CEE	0	0	0	0	0	0	0	0	0
	Jubilación parcial	4	3	5	15	8	26	14	2	0
	Relevo	0	1	5	15	1	18	6	4	0
	Jubilación 64 años	0	0	1	1	0	0	0	0	0
	Prácticas	0	0	2	35	2	3	1	2	0
	Formación	0	11	29	48	13	0	55	26	0
	Otros contratos	0	0	0	1	0	0	0	0	0
	<i>Subtotal temporal</i>	<i>1.870</i>	<i>176</i>	<i>5.969</i>	<i>3.313</i>	<i>1.703</i>	<i>3.034</i>	<i>6.797</i>	<i>12.064</i>	<i>9</i>
Conversión en indefinido	32	2	140	184	37	204	191	235	1	
<b>Total hombres</b>	<b>2.004</b>	<b>192</b>	<b>6.476</b>	<b>3.826</b>	<b>1.833</b>	<b>3.902</b>	<b>7.528</b>	<b>12.680</b>	<b>10</b>	
Mujeres	Indefinido ordinario	26	2	6	23	48	24	1.952	38	0
	Indefinido fomento empleo	0	0	0	1	2	1	20	2	0
	Discapacitados	0	0	0	0	0	0	5	0	0
	Discapacitados en CEE	0	0	0	1	0	0	2	1	0
	<i>Subtotal indefinidos</i>	<i>26</i>	<i>2</i>	<i>6</i>	<i>25</i>	<i>50</i>	<i>25</i>	<i>1.979</i>	<i>41</i>	<i>0</i>
	Obra o servicio	260	25	53	166	161	30	3.394	1.078	0
	Event. circuns. producción	140	5	35	219	195	69	5.616	2.112	2
	Interinidad	56	5	9	32	48	13	3.346	215	0
	Temporal discapacitados	14	0	0	0	2	0	16	0	0
	Temporal discapacitados en CEE	0	0	0	0	0	0	0	0	0
	Jubilación parcial	0	0	0	0	1	1	14	3	0
	Relevo	0	0	0	0	0	1	9	0	0
	Jubilación 64 años	0	0	0	0	0	0	4	0	0
	Prácticas	0	0	0	2	0	0	1	0	0
	Formación	0	3	2	1	1	0	66	7	0
	Otros contratos	0	0	0	0	0	0	2	1	0
	<i>Subtotal temporal</i>	<i>470</i>	<i>38</i>	<i>99</i>	<i>420</i>	<i>408</i>	<i>114</i>	<i>12.468</i>	<i>3.416</i>	<i>2</i>
Conversión en indefinido	7	2	3	25	10	17	194	37	2	
<b>Total mujeres</b>	<b>503</b>	<b>42</b>	<b>108</b>	<b>470</b>	<b>468</b>	<b>156</b>	<b>14.641</b>	<b>3.494</b>	<b>4</b>	

**H.- Trabajadores de los servicios de salud y el cuidado de personas**

**I.- Trabajadores de los servicios de protección y seguridad**

**J.- Trabaj. Cualific. del sector agrícola, ganadero, forestal y pesquero**

**K.- Trabaj. Cualific. de la construcción, excepto operadores de máquinas**

**L.- Trabaj. cualif. de industrias manufactureras, excep, operadores de instalaciones**

**M.- Operadores de instalaciones y maquinarias fijas y**

**N.- Conductores y operadores de maquinaria móvil.**

**O.- Trabajadores no cualificados en servicios**

**P.- Peones de agricul., pesca, construcc., ind.manufact**

**Q.- Ocupaciones militares**

Tabla 4.- CONTRATACION SEGÚN DURACION POR SEXO Y MODALIDAD

CONTRATACIONES		Total	< de 6 días	6-15 días	16-30 días	31-60 días	61-90 días	91-180 días	mas de 180	Indeterm inado	Indefinid o
Ambos sexos	Indefinido ordinario	12.625									12.625
	Indefinido fomento empleo	249									249
	Discapacitados	48									48
	Discapacitados en CEE	14									14
	<i>Subtotal indefinidos</i>	<i>12.936</i>									<i>12.936</i>
	Obra o servicio	47.131	7.051	1.174	1.143	473	408	524	741	35.617	0
	Event. circuns. producción	46.172	12.991	8.277	7.875	4.998	6.051	5.258	686	36	0
	Interinidad	15.195	624	1.749	3.798	789	319	350	83	7.483	0
	Temporal discapacitados	144	0	0	2	1	0	1	140	0	0
	Temporal discapacitados en CEE	0	0	0	0	0	0	0	0	0	0
	Jubilación parcial	248	3	0	0	0	0	0	217	28	0
	Relevo	157	1	1	1	0	0	0	154	0	0
	Jubilación 64 años	24	0	0	1	0	0	0	13	10	0
	Prácticas	812	2	2	0	0	2	521	285	0	0
	Formación	857	0	0	0	0	1	140	716	0	0
	Otros contratos	260	8	8	0	0	1	76	117	50	0
	<i>Subtotal temporal</i>	<i>111.000</i>	<i>20.680</i>	<i>11.211</i>	<i>12.820</i>	<i>6.261</i>	<i>6.782</i>	<i>6.870</i>	<i>3.152</i>	<i>43.224</i>	<i>0</i>
	Conversión en indefinido	4.383	0	0	0	0	0	0	0	0	4.383
	<b>Total ambos sexos</b>	<b>128.319</b>	<b>20.680</b>	<b>11.211</b>	<b>12.820</b>	<b>6.261</b>	<b>6.782</b>	<b>6.870</b>	<b>3.152</b>	<b>43.224</b>	<b>17.319</b>
Hombres	Indefinido ordinario	6.814	0	0	0	0	0	0	0	0	6.814
	Indefinido fomento empleo	140	0	0	0	0	0	0	0	0	140
	Discapacitados	36	0	0	0	0	0	0	0	0	36
	Discapacitados en CEE	9	0	0	0	0	0	0	0	0	9
	<i>Subtotal indefinidos</i>	<i>6.999</i>	<i>0</i>	<i>0</i>	<i>0</i>	<i>0</i>	<i>0</i>	<i>0</i>	<i>0</i>	<i>0</i>	<i>6.999</i>
	Obra o servicio	30.138	3.803	640	607	264	244	258	442	23.880	0
	Event. circuns. producción	24.764	7.575	4.974	3.393	2.537	3.296	2.631	338	20	0
	Interinidad	5.731	183	691	1.800	291	87	98	28	2.553	0
	Temporal discapacitados	89	0	0	2	1	0	0	86	0	0
	Temporal discapacitados en CEE	0	0	0	0	0	0	0	0	0	0
	Jubilación parcial	145	1	0	0	0	0	0	130	14	0
	Relevo	80	0	1	0	0	0	0	79	0	0
	Jubilación 64 años	11	0	0	0	0	0	0	6	5	0
	Prácticas	401	0	1	0	0	0	270	130	0	0
	Formación	435	0	0	0	0	0	50	385	0	0
	Otros contratos	185	5	5	0	0	0	42	113	20	0
	<i>Subtotal temporal</i>	<i>61.979</i>	<i>11.567</i>	<i>6.312</i>	<i>5.802</i>	<i>3.093</i>	<i>3.627</i>	<i>3.349</i>	<i>1.737</i>	<i>26.492</i>	<i>0</i>
	Conversión en indefinido	2.414	0	0	0	0	0	0	0	0	2.414
	<b>Total hombres</b>	<b>71.392</b>	<b>11.567</b>	<b>6.312</b>	<b>5.802</b>	<b>3.093</b>	<b>3.627</b>	<b>3.349</b>	<b>1.737</b>	<b>26.492</b>	<b>9.413</b>
Mujeres	Indefinido ordinario	5.811	0	0	0	0	0	0	0	0	5.811
	Indefinido fomento empleo	109	0	0	0	0	0	0	0	0	109
	Discapacitados	12	0	0	0	0	0	0	0	0	12
	Discapacitados en CEE	5	0	0	0	0	0	0	0	0	5
	<i>Subtotal indefinidos</i>	<i>5.937</i>	<i>0</i>	<i>0</i>	<i>0</i>	<i>0</i>	<i>0</i>	<i>0</i>	<i>0</i>	<i>0</i>	<i>5.937</i>
	Obra o servicio	16.993	3.248	534	536	209	164	266	299	11.737	0
	Event. circuns. producción	21.408	5.416	3.303	4.482	2.461	2.755	2.627	348	16	0
	Interinidad	9.464	441	1.058	1.998	498	232	252	55	4.930	0
	Temporal discapacitados	55	0	0	0	0	0	1	54	0	0
	Temporal discapacitados en CEE	0	0	0	0	0	0	0	0	0	0
	Jubilación parcial	103	2	0	0	0	0	0	87	14	0
	Relevo	77	1	0	1	0	0	0	75	0	0
	Jubilación 64 años	13	0	0	1	0	0	0	7	5	0
	Prácticas	411	2	1	0	0	2	251	155	0	0
	Formación	422	0	0	0	0	1	90	331	0	0
	Otros contratos	75	3	3	0	0	1	34	4	30	0
	<i>Subtotal temporal</i>	<i>49.021</i>	<i>9.113</i>	<i>4.899</i>	<i>7.018</i>	<i>3.168</i>	<i>3.155</i>	<i>3.521</i>	<i>1.415</i>	<i>16.732</i>	<i>0</i>
	Conversión en indefinido	1.969	0	0	0	0	0	0	0	0	1.969
	<b>Total mujeres</b>	<b>56.927</b>	<b>9.113</b>	<b>4.899</b>	<b>7.018</b>	<b>3.168</b>	<b>3.155</b>	<b>3.521</b>	<b>1.415</b>	<b>16.732</b>	<b>7.906</b>

Tabla 5.- CONTRATACION SEGÚN GRUPOS DE EDAD POR SEXO Y MODALIDAD

CONTRATACIONES		Total	16 - 19	20 - 24	25 - 29	30 - 34	35 - 39	40 - 44	45 - 49	50 - 54	55 - 59	>=60
Ambos sexos	Indefinido ordinario	12.625	292	1.500	2.232	2.279	2.021	1.673	1.139	777	478	234
	Indefinido fomento empleo	249	18	48	49	8	0	1	46	39	31	9
	Discapacitados	48	1	1	3	7	6	4	10	9	3	4
	Discapacitados en CEE	14	0	2	1	2	1	3	2	2	1	0
	<i>Subtotal indefinidos</i>	<i>12.936</i>	<i>311</i>	<i>1.551</i>	<i>2.285</i>	<i>2.296</i>	<i>2.028</i>	<i>1.681</i>	<i>1.197</i>	<i>827</i>	<i>513</i>	<i>247</i>
	Obra o servicio	47.131	1.430	7.287	7.728	7.064	7.192	5.979	4.625	3.298	1.769	759
	Event. circuns. producción	46.172	1.533	8.289	8.578	7.307	6.820	5.532	3.908	2.548	1.272	385
	Interinidad	15.195	273	2.271	2.334	2.041	2.092	2.039	1.712	1.410	788	235
	Temporal discapacitados	144	3	13	15	17	27	21	21	17	10	0
	Temporal discapacitados en CEE	0	0	0	0	0	0	0	0	0	0	0
	Jubilación parcial	248	0	0	1	0	0	0	1	2	2	242
	Relevo	157	1	20	24	28	19	22	17	14	9	3
	Jubilación 64 años	24	0	1	5	8	3	3	1	2	1	0
	Prácticas	812	12	349	369	41	18	14	5	4	0	0
	Formación	857	143	428	254	3	9	6	6	4	2	2
	Otros contratos	260	84	73	39	17	8	11	10	12	5	1
	<i>Subtotal temporal</i>	<i>111.000</i>	<i>3.479</i>	<i>18.731</i>	<i>19.347</i>	<i>16.526</i>	<i>16.188</i>	<i>13.627</i>	<i>10.306</i>	<i>7.311</i>	<i>3.858</i>	<i>1.627</i>
	Conversión en indefinido	4.383	42	587	1.049	852	682	510	341	198	90	32
	<b>Total ambos sexos</b>	<b>128.319</b>	<b>3.832</b>	<b>20.869</b>	<b>22.681</b>	<b>19.674</b>	<b>18.898</b>	<b>15.818</b>	<b>11.844</b>	<b>8.336</b>	<b>4.461</b>	<b>1.906</b>
Hombres	Indefinido ordinario	6.814	150	780	1.166	1.243	1.183	920	644	421	213	94
	Indefinido fomento empleo	140	10	26	24	4	0	0	22	25	21	8
	Discapacitados	36	1	1	2	5	3	4	10	6	3	1
	Discapacitados en CEE	9	0	1	1	1	1	1	1	2	1	0
	<i>Subtotal indefinidos</i>	<i>6.999</i>	<i>161</i>	<i>808</i>	<i>1.193</i>	<i>1.253</i>	<i>1.187</i>	<i>925</i>	<i>677</i>	<i>454</i>	<i>238</i>	<i>103</i>
	Obra o servicio	30.138	905	3.971	4.517	4.510	5.002	4.048	3.210	2.211	1.274	490
	Event. circuns. producción	24.764	788	4.283	4.718	4.109	3.935	2.870	2.011	1.235	603	212
	Interinidad	5.731	137	905	991	757	799	738	604	442	253	105
	Temporal discapacitados	89	3	10	7	13	19	10	11	9	7	0
	Temporal discapacitados en CEE	0	0	0	0	0	0	0	0	0	0	0
	Jubilación parcial	145	0	0	1	0	0	0	1	1	0	142
	Relevo	80	1	10	13	23	5	13	5	5	5	0
	Jubilación 64 años	11	0	1	1	4	2	2	0	0	1	0
	Prácticas	401	7	178	176	25	5	5	3	2	0	0
	Formación	435	84	213	118	2	7	4	2	2	2	1
	Otros contratos	185	74	45	27	7	5	8	6	7	5	1
	<i>Subtotal temporal</i>	<i>61.979</i>	<i>1.999</i>	<i>9.616</i>	<i>10.569</i>	<i>9.450</i>	<i>9.779</i>	<i>7.698</i>	<i>5.853</i>	<i>3.914</i>	<i>2.150</i>	<i>951</i>
	Conversión en indefinido	2.414	21	294	546	465	374	300	209	123	63	19
	<b>Total hombres</b>	<b>71.392</b>	<b>2.181</b>	<b>10.718</b>	<b>12.308</b>	<b>11.168</b>	<b>11.340</b>	<b>8.923</b>	<b>6.739</b>	<b>4.491</b>	<b>2.451</b>	<b>1.073</b>
Mujeres	Indefinido ordinario	5.811	142	720	1.066	1.036	838	753	495	356	265	140
	Indefinido fomento empleo	109	8	22	25	4	0	1	24	14	10	1
	Discapacitados	12	0	0	1	2	3	0	0	3	0	3
	Discapacitados en CEE	5	0	1	0	1	0	2	1	0	0	0
	<i>Subtotal indefinidos</i>	<i>5.937</i>	<i>150</i>	<i>743</i>	<i>1.092</i>	<i>1.043</i>	<i>841</i>	<i>756</i>	<i>520</i>	<i>373</i>	<i>275</i>	<i>144</i>
	Obra o servicio	16.993	525	3.316	3.211	2.554	2.190	1.931	1.415	1.087	495	269
	Event. circuns. producción	21.408	745	4.006	3.860	3.198	2.885	2.662	1.897	1.313	669	173
	Interinidad	9.464	136	1.366	1.343	1.284	1.293	1.301	1.108	968	535	130
	Temporal discapacitados	55	0	3	8	4	8	11	10	8	3	0
	Temporal discapacitados en CEE	0	0	0	0	0	0	0	0	0	0	0
	Jubilación parcial	103	0	0	0	0	0	0	0	1	2	100
	Relevo	77	0	10	11	5	14	9	12	9	4	3
	Jubilación 64 años	13	0	0	4	4	1	1	1	2	0	0
	Prácticas	411	5	171	193	16	13	9	2	2	0	0
	Formación	422	59	215	136	1	2	2	4	2	0	1
	Otros contratos	75	10	28	12	10	3	3	4	5	0	0
	<i>Subtotal temporal</i>	<i>49.021</i>	<i>1.480</i>	<i>9.115</i>	<i>8.778</i>	<i>7.076</i>	<i>6.409</i>	<i>5.929</i>	<i>4.453</i>	<i>3.397</i>	<i>1.708</i>	<i>676</i>
	Conversión en indefinido	1.969	21	293	503	387	308	210	132	75	27	13
	<b>Total mujeres</b>	<b>56.927</b>	<b>1.651</b>	<b>10.151</b>	<b>10.373</b>	<b>8.506</b>	<b>7.558</b>	<b>6.895</b>	<b>5.105</b>	<b>3.845</b>	<b>2.010</b>	<b>833</b>

Tabla 6.- CONTRATACION SEGÚN NIVEL FORMATIVO POR SEXO Y MODALIDAD

CONTRATACIONES		Total	NF1	NF2	NF3	NF4	NF5	NF6	NF7	NF8	NF9	NF10
Ambos sexos	Indefinido ordinario	12.625	461	2.580	437	11	2.229	1.004	2.277	2.475	475	676
	Indefinido fomento empleo	249	29	53	11	0	53	22	43	25	13	0
	Discapacitados	48	2	8	3	0	6	5	8	11	5	0
	Discapacitados en CEE	14	0	6	0	0	2	1	5	0	0	0
	<b>Subtotal Indefinidos</b>	<b>12.936</b>	<b>492</b>	<b>2.647</b>	<b>451</b>	<b>11</b>	<b>2.290</b>	<b>1.032</b>	<b>2.333</b>	<b>2.511</b>	<b>493</b>	<b>676</b>
	Obra o servicio	47.131	4.135	9.079	1.619	45	9.851	4.330	12.922	3.862	960	328
	Event. circuns. producción	46.172	2.604	7.727	3.272	31	10.255	5.039	12.531	4.186	527	0
	Interinidad	15.195	1.203	3.111	686	27	2.978	2.386	2.510	1.993	298	3
	Temporal discapacitados	144	15	24	2	0	62	7	27	4	3	0
	Temporal discapacitados en CEE	0	0	0	0	0	0	0	0	0	0	0
	Jubilación parcial	248	17	53	8	0	40	22	49	52	7	0
	Relevo	157	6	18	4	0	11	31	37	39	11	0
	Jubilación 64 años	24	0	3	1	0	2	3	0	14	1	0
	Prácticas	812	0	2	1	2	1	221	8	349	228	0
	Formación	857	20	255	58	2	300	51	142	19	10	0
Otros contratos	260	60	109	9	1	14	5	46	13	3	0	
<b>Subtotal temporal</b>	<b>111.000</b>	<b>8.060</b>	<b>20.381</b>	<b>5.660</b>	<b>108</b>	<b>23.514</b>	<b>12.095</b>	<b>28.272</b>	<b>10.531</b>	<b>2.048</b>	<b>331</b>	
Conversión en indefinido	4.383	137	662	115	8	1.002	513	981	802	163	0	
<b>Total ambos sexos</b>	<b>128.319</b>	<b>8.689</b>	<b>23.690</b>	<b>6.226</b>	<b>127</b>	<b>26.806</b>	<b>13.640</b>	<b>31.586</b>	<b>13.844</b>	<b>2.704</b>	<b>1.007</b>	
Hombres	Indefinido ordinario	6.814	270	1.425	190	6	1.302	577	1.262	1.445	272	65
	Indefinido fomento empleo	140	21	26	6	0	34	11	27	9	6	0
	Discapacitados	36	0	7	3	0	5	5	6	7	3	0
	Discapacitados en CEE	9	0	2	0	0	2	1	4	0	0	0
	<b>Subtotal Indefinidos</b>	<b>6.999</b>	<b>291</b>	<b>1.460</b>	<b>199</b>	<b>6</b>	<b>1.343</b>	<b>594</b>	<b>1.299</b>	<b>1.461</b>	<b>281</b>	<b>65</b>
	Obra o servicio	30.138	2.652	6.758	1.183	31	6.892	2.827	7.446	1.953	365	31
	Event. circuns. producción	24.764	1.290	3.922	2.224	17	5.896	2.875	6.436	1.903	201	0
	Interinidad	5.731	569	1.169	392	7	1.160	743	1.073	548	70	0
	Temporal discapacitados	89	9	13	2	0	45	6	11	2	1	0
	Temporal discapacitados en CEE	0	0	0	0	0	0	0	0	0	0	0
	Jubilación parcial	145	8	34	5	0	33	10	30	22	3	0
	Relevo	80	4	9	0	0	8	21	24	10	4	0
	Jubilación 64 años	11	0	2	0	0	0	1	0	7	1	0
	Prácticas	401	0	1	0	0	1	128	5	158	108	0
	Formación	435	11	135	43	2	145	22	66	8	3	0
Otros contratos	185	59	69	7	1	11	1	21	13	3	0	
<b>Subtotal temporal</b>	<b>61.979</b>	<b>4.602</b>	<b>12.112</b>	<b>3.856</b>	<b>58</b>	<b>14.191</b>	<b>6.634</b>	<b>15.112</b>	<b>4.624</b>	<b>759</b>	<b>31</b>	
Conversión en indefinido	2.414	93	410	71	3	597	293	508	368	71	0	
<b>Total hombres</b>	<b>71.392</b>	<b>4.986</b>	<b>13.982</b>	<b>4.126</b>	<b>67</b>	<b>16.131</b>	<b>7.521</b>	<b>16.919</b>	<b>6.453</b>	<b>1.111</b>	<b>96</b>	
Mujeres	Indefinido ordinario	5.811	191	1.155	247	5	927	427	1.015	1.030	203	611
	Indefinido fomento empleo	109	8	27	5	0	19	11	16	16	7	0
	Discapacitados	12	2	1	0	0	1	0	2	4	2	0
	Discapacitados en CEE	5	0	4	0	0	0	0	1	0	0	0
	<b>Subtotal Indefinidos</b>	<b>5.937</b>	<b>201</b>	<b>1.187</b>	<b>252</b>	<b>5</b>	<b>947</b>	<b>438</b>	<b>1.034</b>	<b>1.050</b>	<b>212</b>	<b>611</b>
	Obra o servicio	16.993	1.483	2.321	436	14	2.959	1.503	5.476	1.909	595	297
	Event. circuns. producción	21.408	1.314	3.805	1.048	14	4.359	2.164	6.095	2.283	326	0
	Interinidad	9.464	634	1.942	294	20	1.818	1.643	1.437	1.445	228	3
	Temporal discapacitados	55	6	11	0	0	17	1	16	2	2	0
	Temporal discapacitados en CEE	0	0	0	0	0	0	0	0	0	0	0
	Jubilación parcial	103	9	19	3	0	7	12	19	30	4	0
	Relevo	77	2	9	4	0	3	10	13	29	7	0
	Jubilación 64 años	13	0	1	1	0	2	2	0	7	0	0
	Prácticas	411	0	1	1	2	0	93	3	191	120	0
	Formación	422	9	120	15	0	155	29	76	11	7	0
Otros contratos	75	1	40	2	0	3	4	25	0	0	0	
<b>Subtotal temporal</b>	<b>49.021</b>	<b>3.458</b>	<b>8.269</b>	<b>1.804</b>	<b>50</b>	<b>9.323</b>	<b>5.461</b>	<b>13.160</b>	<b>5.907</b>	<b>1.289</b>	<b>300</b>	
Conversión en indefinido	1.969	44	252	44	5	405	220	473	434	92	0	
<b>Total mujeres</b>	<b>56.927</b>	<b>3.703</b>	<b>9.708</b>	<b>2.100</b>	<b>60</b>	<b>10.675</b>	<b>6.119</b>	<b>14.667</b>	<b>7.391</b>	<b>1.593</b>	<b>911</b>	

NF 1 Sin estudios  
 NF 2 E.Primarios o equiv  
 NF 3 Certificado Escolaridad  
 NF 4 F.P.I o equiv.  
 NF 5 Graduado esc. o equiv.

NF 6 F.P.II o equiv.  
 NF 7 ESO/Bachiller o equivalente  
 NF 8 Tit. Universitaria G.M.  
 NF 9 Tit. Universitaria G.S.  
 NF10 Desconocido

Tabla 7.- CONTRATACION REGISTRADA POR COMUNIDADES AUTONOMAS

AGOSTO 2015	DATOS ABSOLUTOS MES	CONTRATACIONES				
		Indefinidos			Temporales	
		Absoluto	% Total CCAA	% Total Nacional	Absoluto	% total
Andalucía	267.417	8.644	3,23%	10,77%	258.773	96,77%
Aragón	39.960	2.073	5,19%	2,58%	37.887	94,81%
Asturias	25.832	1.239	4,80%	1,54%	24.593	95,20%
Baleares	34.576	3.196	9,24%	3,98%	31.380	90,76%
Canarias	57.290	5.433	9,48%	6,77%	51.857	90,52%
Cantabria	18.330	841	4,59%	1,05%	17.489	95,41%
Castilla la Mancha	58.367	2.366	4,05%	2,95%	56.001	95,95%
Castilla - León	65.044	3.629	5,58%	4,52%	61.415	94,42%
Cataluña	179.251	15.769	8,80%	19,64%	163.482	91,20%
Comunidad Valenciana	106.217	7.357	6,93%	9,16%	98.860	93,07%
Extremadura	51.045	1.302	2,55%	1,62%	49.743	97,45%
Galicia	75.964	3.882	5,11%	4,83%	72.082	94,89%
Madrid	128.319	17.319	13,50%	21,57%	111.000	86,50%
Murcia	44.880	2.526	5,63%	3,15%	42.354	94,37%
Navarra	26.182	968	3,70%	1,21%	25.214	96,30%
País Vasco	54.272	2.924	5,39%	3,64%	51.348	94,61%
Rioja, La	11.800	560	4,75%	0,70%	11.240	95,25%
Ceuta	1.194	136	11,39%	0,17%	1.058	88,61%
Melilla	1.487	83	5,58%	0,10%	1.404	94,42%
Extranjero	719	43	5,98%	0,05%	676	94,02%
<b>TOTAL NACIONAL</b>	<b>1.248.146</b>	<b>80.290</b>	<b>6,43%</b>	<b>100,00%</b>	<b>1.167.856</b>	<b>93,57%</b>

Tabla 8.- CONTRATACION EXTRANJEROS SEGÚN NACIONALIDAD

CONTRATACIONES	GRUPOS DE EDAD						SECTORES				
	Total	<25	25-29	30-44	45-54	>=55	Agricult. y Pesca	Industria	Construcc.	Servicios	
Ambos sexos	Espacio Económico Europeo	7.153	916	1.242	3.548	1.141	306	53	340	1.484	5.276
	Resto Europa	1.212	191	168	558	217	78	1	45	251	915
	Africa oriental	33	2	5	25	1	0	0	0	3	30
	Africa central	165	22	26	97	15	5	0	6	11	148
	Africa septentrional	1.735	251	286	976	189	33	73	105	375	1.182
	Africa meridional	3	0	1	1	0	1	0	0	0	3
	Africa occidental	977	74	81	685	124	13	11	66	130	770
	Caribe	1.533	269	242	741	221	60	0	26	143	1.364
	América central	575	46	100	327	91	11	0	11	13	551
	América del norte	63	7	13	22	17	4	0	3	2	58
	América del sur	7.624	928	1.165	3.997	1.196	338	13	181	947	6.483
	Asia occidental	114	17	22	50	18	7	0	2	17	95
	Asia oriental	1.287	294	240	488	231	34	0	92	69	1.126
	Asia central-meridional	340	43	55	204	31	7	0	9	24	307
	Asia sudoriental	360	35	27	216	69	13	0	4	0	356
	Oceanía	12	1	2	5	3	1	0	0	0	12
	Otros	16	4	1	4	5	2	0	1	0	15
	<b>Total</b>	<b>23.202</b>	<b>3.100</b>	<b>3.676</b>	<b>11.944</b>	<b>3.569</b>	<b>913</b>	<b>151</b>	<b>891</b>	<b>3.469</b>	<b>18.691</b>
	Hombres	Espacio Económico Europeo	4.035	465	664	2.042	706	158	33	242	1.416
Resto Europa		580	103	70	258	126	23	1	31	244	304
Africa oriental		21	1	2	17	1	0	0	0	3	18
Africa central		100	10	18	62	8	2	0	6	11	83
Africa septentrional		1.361	145	225	821	144	26	71	96	368	826
Africa meridional		0	0	0	0	0	0	0	0	0	0
Africa occidental		793	52	64	556	112	9	11	62	129	591
Caribe		802	133	138	390	116	25	0	22	133	647
América central		148	16	26	85	21	0	0	10	13	125
América del norte		29	1	6	8	14	0	0	1	2	26
América del sur		3.819	473	566	2.020	590	170	10	136	917	2.756
Asia occidental		69	13	10	32	7	7	0	1	16	52
Asia oriental		793	145	144	319	165	20	0	54	67	672
Asia central-meridional		307	38	51	183	28	7	0	9	24	274
Asia sudoriental		164	15	13	97	35	4	0	3	0	161
Oceanía		4	0	0	2	1	1	0	0	0	4
Otros		9	2	0	1	5	1	0	1	0	8
<b>Total</b>		<b>13.034</b>	<b>1.612</b>	<b>1.997</b>	<b>6.893</b>	<b>2.079</b>	<b>453</b>	<b>126</b>	<b>674</b>	<b>3.343</b>	<b>8.891</b>
Mujeres		Espacio Económico Europeo	3.118	451	578	1.506	435	148	20	98	68
	Resto Europa	632	88	98	300	91	55	0	14	7	611
	Africa oriental	12	1	3	8	0	0	0	0	0	12
	Africa central	65	12	8	35	7	3	0	0	0	65
	Africa septentrional	374	106	61	155	45	7	2	9	7	356
	Africa meridional	3	0	1	1	0	1	0	0	0	3
	Africa occidental	184	22	17	129	12	4	0	4	1	179
	Caribe	731	136	104	351	105	35	0	4	10	717
	América central	427	30	74	242	70	11	0	1	0	426
	América del norte	34	6	7	14	3	4	0	2	0	32
	América del sur	3.805	455	599	1.977	606	168	3	45	30	3.727
	Asia occidental	45	4	12	18	11	0	0	1	1	43
	Asia oriental	494	149	96	169	66	14	0	38	2	454
	Asia central-meridional	33	5	4	21	3	0	0	0	0	33
	Asia sudoriental	196	20	14	119	34	9	0	1	0	195
	Oceanía	8	1	2	3	2	0	0	0	0	8
	Otros	7	2	1	3	0	1	0	0	0	7
	<b>Total</b>	<b>10.168</b>	<b>1.488</b>	<b>1.679</b>	<b>5.051</b>	<b>1.490</b>	<b>460</b>	<b>25</b>	<b>217</b>	<b>126</b>	<b>9.800</b>

Tabla 9.- SERIES CONTRATOS SEGÚN MODALIDAD

CONTRATACIONES		Ambos sexos			Hombres			Mujeres		
		Total	Indefinidos	Temporales	Total	Indefinidos	Temporales	Total	Indefinidos	Temporales
2.010	Enero	118.480	19.820	98.660	62.734	11.196	51.538	55.746	8.624	47.122
	Febrero	123.706	21.253	102.453	66.497	11.870	54.627	57.209	9.383	47.826
	Marzo	140.884	23.547	117.337	75.028	12.939	62.089	65.856	10.608	55.248
	Abril	128.552	20.854	107.698	68.967	11.760	57.207	59.585	9.094	50.491
	Mayo	146.661	21.778	124.883	79.151	12.300	66.851	67.510	9.478	58.032
	Junio	155.903	19.680	136.223	85.654	11.351	74.303	70.249	8.329	61.920
	Julio	164.436	19.682	144.754	88.953	11.522	77.431	75.483	8.160	67.323
	Agosto	112.877	13.295	99.582	62.541	7.572	54.969	50.336	5.723	44.613
	Septiembre	167.778	25.019	142.759	84.801	12.645	72.156	82.977	12.374	70.603
	Octubre	164.446	24.049	140.397	83.792	12.829	70.963	80.654	11.220	69.434
	Noviembre	155.260	23.024	132.236	82.575	13.021	69.554	72.685	10.003	62.682
	Diciembre	135.739	19.905	115.834	69.902	10.976	58.926	65.837	8.929	56.908
2.011	Enero	131.597	21.113	110.484	71.440	12.401	59.039	110.484	8.712	51.445
	Febrero	121.481	19.877	101.604	66.310	11.141	55.169	101.604	8.736	46.435
	Marzo	140.361	23.768	116.593	76.152	13.523	62.629	116.593	10.245	53.964
	Abril	126.675	19.875	106.800	67.832	11.331	56.501	106.800	8.544	50.299
	Mayo	153.761	20.949	132.812	82.393	11.697	70.696	132.812	9.252	62.116
	Junio	155.805	19.160	136.645	85.147	11.227	73.920	136.645	7.933	62.725
	Julio	161.374	18.538	142.836	86.270	10.730	75.540	142.836	7.808	67.296
	Agosto	119.151	13.750	105.401	65.890	8.181	57.709	105.401	5.569	47.692
	Septiembre	168.997	22.797	146.200	85.611	11.661	73.950	146.200	11.136	72.250
	Octubre	165.461	20.924	144.537	83.556	11.292	72.264	144.537	9.632	72.273
	Noviembre	149.716	18.924	130.792	78.287	10.702	67.585	130.792	8.222	63.207
	Diciembre	132.828	15.095	117.733	68.978	8.616	60.362	117.733	6.479	57.371
2.012	Enero	120.193	17.145	103.048	63.862	9.917	53.945	103.048	7.228	49.103
	Febrero	119.478	16.606	102.872	64.284	9.381	54.903	102.872	7.225	47.969
	Marzo	126.128	21.003	105.125	68.130	11.910	56.220	105.125	9.093	48.905
	Abril	120.544	19.269	101.275	63.739	10.611	53.128	101.275	8.658	48.147
	Mayo	135.402	19.424	115.978	73.273	10.916	62.357	115.978	8.508	53.621
	Junio	148.465	18.711	129.754	80.844	10.494	70.350	129.754	8.217	59.404
	Julio	156.607	18.800	137.807	83.078	10.583	72.495	137.807	8.217	65.312
	Agosto	101.146	12.556	88.590	55.879	7.212	48.667	88.590	5.344	39.923
	Septiembre	140.093	21.279	118.814	70.630	10.817	59.813	118.814	10.462	59.001
	Octubre	169.851	30.044	139.807	82.334	12.341	69.993	139.807	17.703	69.814
	Noviembre	135.969	22.571	113.398	69.648	10.022	59.626	113.398	12.549	53.772
	Diciembre	119.218	17.819	101.399	59.721	8.108	51.613	101.399	9.711	49.786
2.013	Enero	124.277	21.959	102.318	64.218	10.797	53.421	102.318	11.162	48.897
	Febrero	117.609	21.044	96.565	61.319	9.991	51.328	96.565	11.053	45.237
	Marzo	115.847	21.769	94.078	60.107	10.171	49.936	94.078	11.598	44.142
	Abril	131.866	22.016	109.850	68.799	10.710	58.089	109.850	11.306	51.761
	Mayo	136.288	19.828	116.460	72.947	9.850	63.097	116.460	9.978	53.363
	Junio	146.183	19.112	127.071	78.858	9.692	69.166	127.071	9.420	57.905
	Julio	167.357	20.585	146.772	88.850	10.395	78.455	146.772	10.190	68.317
	Agosto	102.071	13.356	88.715	55.870	7.012	48.858	88.715	6.344	39.857
	Septiembre	158.465	24.977	133.488	79.066	11.547	67.519	133.488	13.430	65.969
	Octubre	181.356	27.043	154.313	91.977	12.663	79.314	154.313	14.380	74.999
	Noviembre	145.163	21.746	123.417	74.566	10.427	64.139	123.417	11.319	59.278
	Diciembre	144.570	24.527	120.043	75.247	12.706	62.541	120.043	11.821	57.502
2.014	Enero	137.223	21.941	115.282	72.127	11.094	61.033	115.282	10.847	54.249
	Febrero	128.614	22.649	105.965	67.397	10.938	56.459	105.965	11.711	49.506
	Marzo	139.372	25.047	114.325	73.281	12.357	60.924	114.325	12.690	53.401
	Abril	140.981	25.143	115.838	73.637	12.947	60.690	115.838	12.196	55.148
	Mayo	153.426	23.198	130.228	82.206	12.097	70.109	130.228	11.101	60.119
	Junio	173.496	23.271	150.225	94.276	12.194	82.082	150.225	11.077	68.143
	Julio	185.963	24.257	161.706	99.612	12.955	86.657	161.706	11.302	75.049
	Agosto	113.918	14.963	98.955	63.142	8.101	55.041	98.955	6.862	43.914
	Septiembre	189.196	31.985	157.211	95.976	15.357	80.619	157.211	16.628	76.592
	Octubre	203.000	36.575	166.425	104.217	17.916	86.301	166.425	18.659	80.124
	Noviembre	160.374	26.604	133.770	83.233	12.972	70.261	133.770	13.632	63.509
	Diciembre	161.492	22.196	139.296	83.977	11.332	72.645	139.296	10.864	66.651
2.015	Enero	155.851	26.916	128.935	83.823	14.322	69.501	128.935	12.594	59.434
	Febrero	150.740	27.501	123.239	80.519	14.002	66.517	123.239	13.499	56.722
	Marzo	170.684	31.414	139.270	91.115	15.987	75.128	139.270	15.427	64.142
	Abril	160.065	27.680	132.385	85.368	14.433	70.935	132.385	13.247	61.450
	Mayo	178.483	28.292	150.191	96.210	14.680	81.530	150.191	13.612	68.661
	Junio	203.506	29.689	173.817	110.125	15.349	94.776	173.817	14.340	79.041
	Julio	205.527	27.047	178.480	111.709	14.613	97.096	178.480	12.434	81.384
	Agosto	128.319	17.319	111.000	71.392	9.413	61.979	111.000	7.906	49.021
	Septiembre	0	0	0	0	0	0	0	0	0
	Octubre	0	0	0	0	0	0	0	0	0
	Noviembre	0	0	0	0	0	0	0	0	0
	Diciembre	0	0	0	0	0	0	0	0	0

# Boletín informativo de paro registrado y contratos de trabajo

Agosto 2015

Boletín mensual de paro registrado y contratos de trabajo, que contiene series de datos desde SISPE 1996-2005 y el propio Boletín creado en 2006, hasta la actualidad. Más información actualizada en el portal web institucional [www.madrid.org](http://www.madrid.org).

