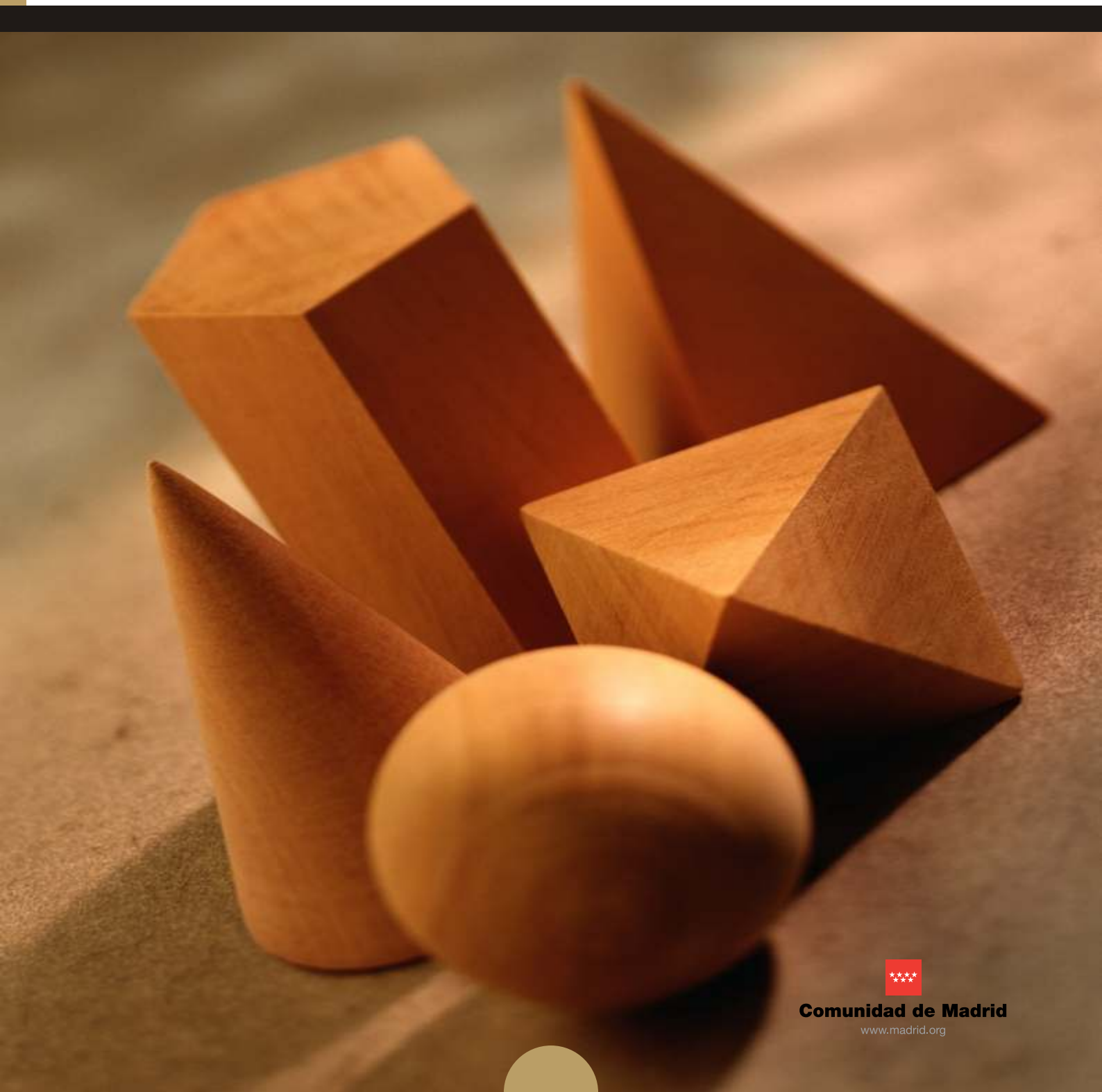


Boletín informativo de paro registrado y contratos de trabajo

Octubre 2015



Comunidad de Madrid
www.madrid.org

EMPLEO Y MERCADO DE TRABAJO

CONSEJERÍA DE ECONOMÍA, EMPLEO Y HACIENDA

Consejera de Economía, Empleo y Hacienda

Excma. Sra. Dña. Engracia Hidalgo Tena

Viceconsejero de Hacienda y Empleo

Ilmo. Sr. D. Miguel Ángel García Martín

Director General del Servicio Público de Empleo

Ilmo. Sr. D. José María Díaz Zabala

Subdirectora General de Planificación, Cualificación y Evaluación

Cristina Olías de Lima Gete

Jefe del Área de Análisis y Estrategia

Antonio Hernando Sánchez

Equipo técnico editorial

Manuela Porras Carrasco

Federico Leal Rodríguez

Pilar Jiménez Muñoz

© Comunidad de Madrid

Edita: Dirección General del Servicio Público de Empleo

de la Consejería de Economía, Empleo y Hacienda

Vía Lusitana, 21. 28025 Madrid.

Análisis.estrategia@madrid.org

www.madrid.org

Formato de edición: archivo electrónico

Edición: 11/2015

Editado en España - *Published in Spain*

BOLETÍN DE PARO REGISTRADO Y CONTRATACIONES

OCTUBRE 2015

Índice

Paro registrado

Contratos registrados

Tablas paro registrado

Tablas contratos registrados

NOTA METODOLÓGICA

En el presente boletín, de edición mensual, se realiza un análisis de los datos del Paro Registrado y Contrataciones efectuadas que provienen fundamentalmente del registro de los Servicios Públicos de Empleo, aportando además una visión sobre el mercado de trabajo.

Asimismo, se ha definido tanto el perfil de los desempleados como el de los contratados en sus distintas variables.

Respecto a las personas desempleadas y a las que han formalizado un contrato, al tratarse de una publicación periódica básicamente cuantitativa, se lleva a cabo un seguimiento general de su situación en la Comunidad de Madrid.

Se pretende dar una visión del Paro Registrado y determinar las principales características de los colectivos afectados a través del análisis de las principales variables, deteniéndose en algunos aspectos de especial importancia para la economía y el empleo en nuestra región: evolución histórica del paro en los cuatro grandes sectores económicos, distribución del paro registrado por niveles formativos, edades, ocupaciones y comunidades autónomas. Los datos que se ofrecen se acompañan de tablas y gráficos que las ilustran.

Las variables utilizadas para determinar las características del Paro Registrado han sido las siguientes: sexo, grupos de edad, nivel académico, grupos de ocupación conforme a la nueva Clasificación Nacional de Ocupaciones, actividad económica, y tiempo de permanencia en el desempleo.

En cuanto a las contrataciones, los objetivos son caracterizar y conocer los contratos que el mercado de trabajo genera mensualmente, facilitando información relevante sobre su comportamiento, reflejada en las diferentes variables que figuran en la Comunidad de Madrid: número de contratos, modalidades más utilizadas, distribución por sexo y edad, sectores productivos, ocupaciones más contratadas, estabilidad y temporalidad en el empleo.

Publicaciones del Área de Análisis y Estrategia

Mercado de Trabajo en las localidades madrileñas (Publicación periódica)

Principales Indicadores del Mercado de Trabajo (Publicación periódica)

Boletín Afiliación a la Seguridad Social (Publicación periódica)

Boletín Informativo Paro Registrado y Contratos (Publicación periódica)

Informe Paro Registrado por Localidades (Publicación periódica)

Boletín de Trabajadores Extranjeros (Publicación periódica)

Informe de paro registrado y contratos de trabajo. Incorpora datos nacionales (Publicación periódica)

Informes sobre Mercado de Trabajo en la Comunidad de Madrid. Encuesta de Población Activa (Publicación periódica)

Principales Indicadores del Mercado de Trabajo (Publicación periódica)

Discapacidad y Empleo en la Comunidad de Madrid

Boletín Informativo personas con discapacidad. Paro y Contratos (Publicación periódica)

La inserción laboral de los titulados universitarios (Publicación periódica)

Paro registrado

1. Claves del mes

Una vez finalizado octubre de 2015, la Comunidad de Madrid registra un total de 466.314 desempleados (211.461 hombres y 254.853 mujeres). Así pues el paro registrado asciende a un total de 5.328 personas desempleadas más que en septiembre, cifra que representa un 1,16% de incremento.

Variación mensual. El ascenso del desempleo afecta en mayor medida a la población masculina que aumenta en 3.574 parados más respecto a septiembre, un incremento del 1,72%. En cuanto a la población femenina la variación mensual supone un aumento del 0,69% y equivale a 1.754 mujeres desempleadas más.

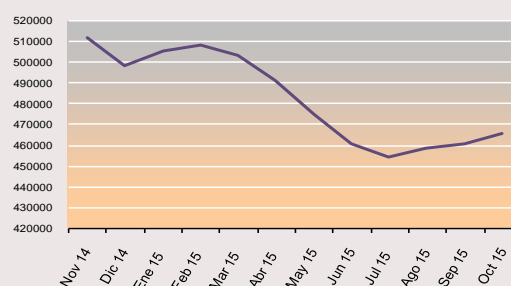
Variaciones del paro en las Comunidades Autónomas. En España la variación mensual asciende un 2,01% mientras que en la Comunidad de Madrid el incremento del paro es del 1,16%. Destacan positivamente la Comunidad Valenciana, El País Vasco y la ciudad autónoma de Ceuta. En cuanto a la variación anual cabe resaltar el notorio descenso del desempleo de nuevo en Aragón, La Rioja y Cataluña. Madrid, con un 9,64% de reducción se sitúa por encima del porcentaje de la media anual nacional (7,74%) en descenso del paro.

A propósito de las actividades profesionales y sectores económicos, se aprecia un incremento del paro, sobre todo entre la población masculina, dentro del Sector Servicios, con un 1,06% de ascenso. Por contraste, en las actividades vinculadas a la Educación el paro disminuye un 13,26%. En el resto de los sectores el efecto del desempleo incide fundamentalmente dentro de la población masculina, sobre todo en la Construcción.

Por niveles formativos el paro disminuye de manera notable entre la población con estudios superiores. Se trata de un descenso intermensual del 2,44% en el caso de los diplomados, cifra equivalente a 447 desempleados menos de los cuales 405 son mujeres. Entre los parados licenciados se produce una reducción del 3,63% que supone 1.437 personas de las cuales 1.000 también son mujeres. Por contraste, destaca el aumento del paro mensual entre la población con estudios primarios que asciende un 2,68%, cifra correspondiente a 2.182 desempleados más que en el mes anterior.

En cuanto a los tramos de permanencia en el desempleo, destaca la disminución de los parados dentro de la población que permanecía en esa situación durante un periodo que discurre de seis a doce meses, con un descenso del 7,97%, porcentaje equivalente a 5.608 parados menos que en el pasado mes. Por otra parte, cabe destacar el ascenso del paro entre quienes se encontraban desempleados de dos años a tres años, cuyo porcentaje de descenso es del 1,35% respecto al mes anterior, cifra que representa 566 desempleados menos en este segmento poblacional. Asimismo, se produce una reducción entre quienes permanecían de uno a dos años en el desempleo con un 0,31% de reducción, porcentaje que representa 235 menos que en septiembre. En el resto de los tramos temporales el desempleo aumenta, destacando el de los parados por un tiempo inferior a tres meses con un ascenso del 6,14% que significa 8.405 desempleados más en relación al mes anterior.

G 1. EVOLUCIÓN DEL PARO REGISTRADO. ÚLTIMO AÑO



2 Evolución del paro registrado

Tabla 1. COMUNIDAD DE MADRID

Oct 15	Variación mensual		Variación anual	
	Absoluta	%	Absoluta	%
2011	11.819	2,44	25.637	5,44
2012	12.897	2,40	52.329	10,53
2013	5.057	0,92	3.404	0,62
2014	5.467	1,07	-36.710	-6,64
2.015	5.328	1,16	-49.734	-9,64

Durante el último lustro, tal y como se observa en la Tabla 1, la tendencia del paro registrado en el mes de octubre se muestra -como es habitual durante este mes- negativo para el desempleo; principalmente por coincidir con el final de los contratos vinculados a una economía turística y estacional, salvo en lo referente a las actividades educativas y docentes. Por contraste, las variaciones anuales son cada vez menos negativas para el desempleo si consideramos la evolución en los últimos años.

3. Evolución por sexo

Tabla 2. COMUNIDAD DE MADRID

Oct 15	Hombres							
	Hombres				Mujeres			
	Variación mensual		Variación anual		Variación mensual		Variación anual	
	Absoluta	%	Absoluta	%	Absoluta	%	Absoluta	%
2011	8.241	3,52	10.578	4,57	3.578	1,42	15.059	6,28
2012	7.474	2,86	26.750	11,05	5.423	1,97	25.579	10
2013	3.737	1,42	-1.096	-0,41	1.320	0,47	4.500	1,60
2014	3.371	1,40	-23.200	-8,66	2.096	0,78	-13.510	-4,74
2015	3.574	1,72	-33.121	-13,54	1.754	0,69	-16.613	-6,12

Variación intermensual

Al término del mes de octubre el total de paro registrado asciende entre los hombres un 1,72%, porcentaje que equivale a 3.574 desempleados más.

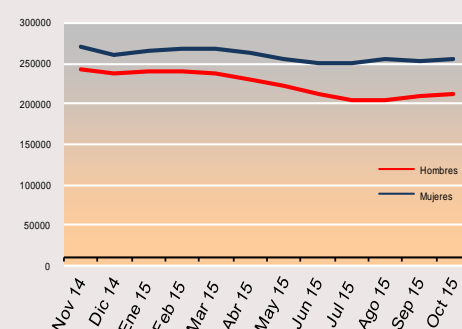
Entre la población femenina al contrario que el mes pasado se produce un ascenso del 0,69%, cifra que supone 1.754 desempleadas más que en el mes anterior.

Variación interanual

Con relación al periodo anterior, la serie de variación anual presenta un decremento destacable entre los hombres, sobre todo a partir de noviembre de 2014 que de nuevo asciende a partir de enero de 2015 para volver a descender a partir de marzo como puede observarse siguiendo la curva correspondiente a la población desempleada masculina.

Con respecto a la población femenina el comportamiento del paro es, en general, menos positivo que entre los hombres. Esta tendencia se aprecia en la curva azul que representa la evolución del paro femenino. (Obsérvese Tabla 2 y Gráfico 2).

G 2. EVOLUCIÓN DEL PARO REGISTRADO POR SEXO. ÚLTIMO AÑO



4. Edad

Oct 15	Tabla 3. COMUNIDAD DE MADRID											
	< 30 años				30 a 54				>55 años			
	Variación mensual		Variación anual		Variación mensual		Variación anual		Variación mensual		Variación anual	
	Absoluta	%	Absoluta	%	Absoluta	%	Absoluta	%	Absoluta	%	Absoluta	%
2011	4.344	4,21	-1.750	-1,63	6.038	1,94	20.010	6,30	1.437	2,03	7.377	10,23
2012	4.115	3,90	2.303	2,10	7.767	2,22	39.608	11,09	1015	1,24	10.418	12,62
2013	2.649	2,73	-10.187	-10,23	1.522	0,42	4.420	1,22	886	0,98	9.171	10,00
2014	2.242	2,59	-10.850	-12,23	2.690	0,82	-29.742	-8,97	535	0,56	3.882	4,06
2015	2.238	2,95	-10.722	-12,09	2.371	0,81	-37.815	-11,40	719	0,77	-1.197	-1,25

Variación intermensual.

En nuestra comunidad el descenso del paro se concentra en el tramo intermedio de edad más numeroso, es decir, entre los 30 y los 54 años. Una vez más, el mayor incremento del desempleo en términos absolutos y porcentuales se congrega en torno a la población más joven.

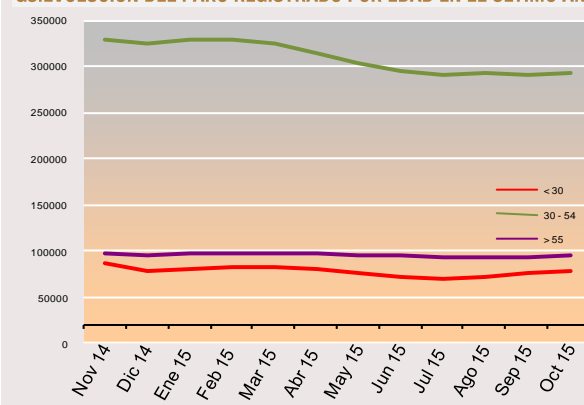
En cuanto a los mayores de 55, con un 0,77% de incremento resultan ser menos perjudicados respecto al mes anterior que la población más joven tal y como se observa en la tabla 3.

Variación interanual.

Con respecto al mismo periodo del año anterior, la población más beneficiada por el descenso del paro, en términos absolutos, es la de quienes tienen entre 30 y 54 años (al corresponder este tramo de edad con la población activa más numerosa) con un 11,40% de reducción y 37.815 parados menos que en octubre de 2014. En los otros dos grupos de edad analizados, la variación anual presenta valores divergentes. La reducción porcentual más notable se produce en el segmento poblacional de los menores de 30 con un 12,09% de decremento del desempleo y un total de 10.722 parados menos.

El grupo menos beneficiado, como viene siendo habitual durante el último año, es el correspondiente al tramo de edad más vulnerable y más cercano a la jubilación, es decir, el de los mayores de 55 años con un 1,25% de decremento, porcentaje equivalente a 1.197 personas desempleadas menos respecto al año anterior.

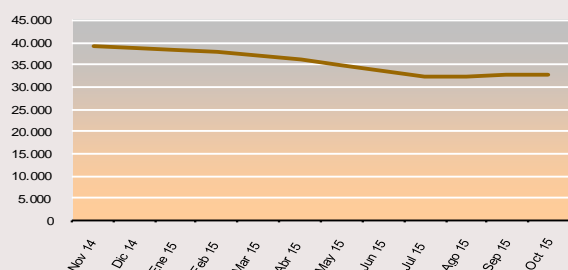
G3.EVOLUCIÓN DEL PARO REGISTRADO POR EDAD EN EL ÚLTIMO AÑO



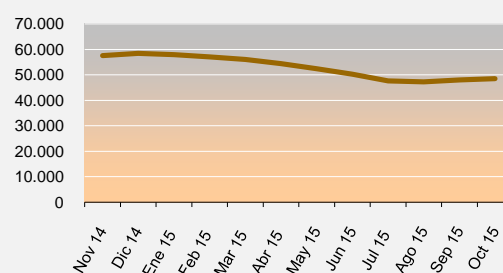
5. Actividad económica

Oct 15	Tabla 4. COMUNIDAD DE MADRID															
	INDUSTRIA				CONSTRUCCIÓN				SERVICIOS				SIN EMPLEO ANTERIOR			
	Variación mensual		Variación anual		Variación mensual		Variación anual		Variación mensual		Variación anual		Variación mensual		Variación anual	
	Absoluta	%	Absoluta	%	Absoluta	%	Absoluta	%	Absoluta	%	Absoluta	%	Absoluta	%	Absoluta	%
2011	891	2,22	931	2,33	1982	2,80	674	0,94	8.008	2,30	21.162	6,32	559	2,43	2.265	10,62
2012	910	2,06	4.179	10,21	923	1,27	1.064	1,46	10.164	2,60	45.478	12,77	354	1,47	865	3,66
2013	207	0,47	-1.048	-2,32	329	0,48	-5.177	-7,02	3.391	0,83	8.519	2,12	635	2,56	948	3,87
2014	409	1,04	-4.341	-9,85	-305	-0,52	-10.759	-15,68	4.841	1,27	-23.762	-5,79	-11	-0,04	1.792	7,05
2015	304	0,94	-6.939	-17,46	452	0,94	-9.422	-16,28	3.721	1,06	-33.258	-8,61	421	1,55	359	1,32

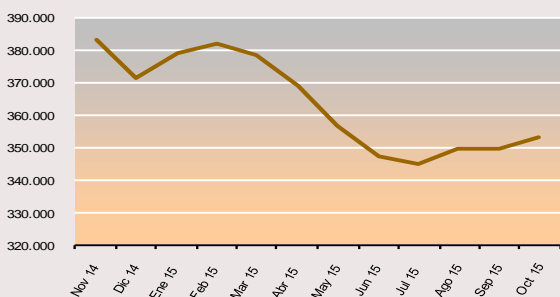
G4. EVOLUCIÓN DEL PARO REGISTRADO. INDUSTRIA



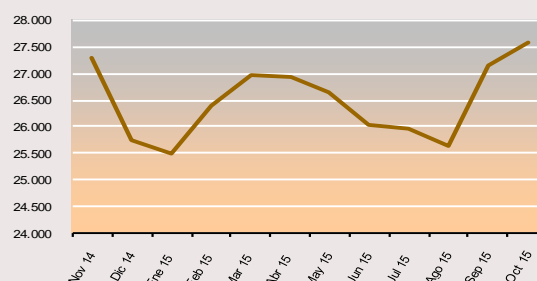
G.5. EVOLUCIÓN DEL PARO REGISTRADO. CONSTRUCCIÓN



G6. EVOLUCIÓN DEL PARO REGISTRADO. SERVICIOS



G.7. EVOLUCIÓN DEL PARO REGISTRADO. SIN EMPLEO ANTERIOR



Durante el mes de octubre el paro se ha incrementado en los cuatro grandes sectores.

En el sector de la *Agricultura* se produce un aumento, esencialmente masculino, del 11,03%, equivalente a 430 personas desempleadas más que en septiembre. En la *Construcción* continúa el ascenso del desempleo, moderadamente, con un 0,94%, porcentaje que equivale a 452 parados más respecto al mes anterior. Asimismo, en la *Industria* el paro asciende un 0,94%, porcentaje equivalente a 304 desempleados más que en septiembre. En cuanto al diversificado sector de los *Servicios* el incremento es del 1,06% que equivale a un total de 3.721 desempleados más que en el pasado mes, de éstos 2.255 son hombres que ingresan o permanecen en el registro del paro mientras que hay 1.466 mujeres desempleadas más que en el mes anterior. Por otra parte, entre los incluidos dentro del *Colectivo sin Empleo Anterior*, se produce otro ascenso (aunque no tan alto como el del mes anterior que estaba en un 6%) del 1,55%, porcentaje equivalente a 421.

Con respecto a la variación anual se destacan los descensos del desempleo en el sector de la *Construcción* con un 16,28% de decremento equivalente a 9.422 personas paradas menos, de las cuales 8.502 son hombres y 920 son mujeres. También disminuye el paro en la *Industria*, con un 17,46% de reducción interanual, porcentaje equivalente a 6.939 personas desempleadas menos. Por otra parte, el paro registrado también descendió en la *Agricultura* un 9,87% respecto al mismo período de 2014.

Con todo, el grueso más relevante en el decremento interanual del desempleo es el del sector *Servicios* con un 8,61% de reducción, porcentaje que representa a 33.258 parados menos que en octubre del año anterior y supone que el paro ha descendido en este sector durante veintitrés veces consecutivas (e interanuales) en este sector.

6. Nivel formativo.

Los desempleados con un nivel de *Estudios Secundarios de Educación General* es el más numeroso: 217.675 parados registrados al finalizar el mes de octubre de 2015, lo que representa el 47% del total de desempleados en la Comunidad de Madrid. Los parados con *Estudios Primarios Completos*: 83.636, constituyen el 18% del total de parados.

En la variación mensual el paro registrado solo desciende entre quienes poseen *Estudios Superiores tanto de Primero como de Segundo ciclo*, con un 2,44% de reducción en el primer caso y un 3,21% en el segundo. En el resto de los niveles formativos el paro asciende, especialmente entre quienes se circunscriben entre los niveles de *Estudios Primarios Completos* con un 2,68% de incremento que equivale a 2.182 parados más respecto septiembre, de los cuales 1.225 son hombres y 957 mujeres, así como entre quienes poseen *Estudios Secundarios* con un 1% de ascenso que significa 2.157 desempleados más respecto al pasado mes.

Con respecto al año anterior, lo más destacable en términos absolutos y porcentuales es el descenso del paro entre quienes se circunscriben en el conjunto de la población con *Estudios Secundarios de Educación General* que representan una reducción en el número de parados del 12,40%, cifra equivalente a 30.813 personas desempleadas menos respecto al mes de octubre de 2014. Por otra parte, cabe resaltar el descenso del paro interanual entre aquellos con *Estudios Superiores de 1º, 2º y 3º ciclo*, donde el desempleo disminuye en 7.307 personas, un decremento de más del 10% en relación al mismo periodo del año anterior.

7. Ocupaciones

Valores más destacados. Por grandes grupos de ocupación, las que concentran un mayor número de demandas de empleo son las vinculadas a los *Trabajadores de los Servicios de Restauración...* con un total de 103.966 personas (que representan un 22,30% del total).

Le sigue el grupo de las denominadas *Ocupaciones Elementales* que, con 100.302 demandas, constituye el segundo gran grueso de parados que representa un 21,50%. A continuación los denominados *Empleados Administrativos y Contables* con 666.573 desempleados registrados y luego los *Artesanos y trabajadores Cualificados de las Industrias* con 61.493 demandas de empleo. Estos cuatro grupos representan más del 70% del total de las demandas de empleo (véase gráfico nº 9).

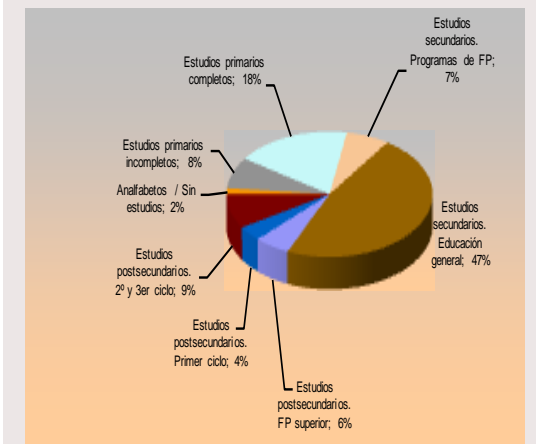
Variación mensual. Durante este mes el descenso del desempleo afecta fundamentalmente a las profesiones circunscritas al ámbito de los *Técnicos profesionales y Científicos...* toda vez que, tras el *paréntesis estival*, se han incorporado muchos profesores y educadores en general con el comienzo del nuevo curso académico. La reducción, fundamentalmente del desempleo femenino, es de un 3,81% y corresponde a un total de 1.751 demandas de empleo menos respecto al mes anterior.

Por otra parte, es reseñable y característico de los meses de septiembre y octubre el ascenso del paro que se produce entre los *Trabajadores de los Servicios de Restauración...* dadas las características de nuestra economía estacional, con un incremento del desempleo del 2,75% que equivale a 2.782 parados más respecto al anterior pasado mes de septiembre.

En menor medida, se destacan otros dos ascensos mensuales del paro: el de las demandas de empleo entre los *Artesanos y trabajadores cualificados de la Industria...* cuyo porcentaje de incremento es del 1,75%, equivalente a 1.059 parados más de los cuales, 1.066 son hombres, ya que en este caso el desempleo femenino desciende en 7 personas. Por otra parte, se destaca el aumento del paro entre las denominadas *Ocupaciones Elementales* con 2.377 demandas de empleo más respecto al mes anterior y un porcentaje de ascenso del 2,43% con relación a septiembre.

Variación anual. El desempleo se reduce en todas y cada una de las ocupaciones clasificadas incluidas las *Ocupaciones Elementales*. Se destacan como descensos más significativos las demandas vinculadas a los *Artesanos y trabajadores cualificados de las industrias* con un 17% de decremento, equivalente a 12.587 demandas menos que en el mismo periodo del año anterior. En el resto de los grupos ocupacionales cabe también resaltar la disminución de demandas de empleo entre los *Empleados Contables, Administrativos...* con un 10,58% de reducción anual; porcentaje que corresponde a 7.878 demandantes de empleo menos que en el mismo periodo de 2014. Asimismo, es reseñable el descenso del paro entre los *Técnicos Profesionales y Científicos* y también entre los *Técnicos de Apoyo* cuyos porcentajes de descenso en las respectivas demandas de empleo resultan sorprendentemente bajas respecto del mismo periodo de 2014; con un 8,91% y un 12,18% en cada caso y equivalen respectivamente a 5.486 y 5.787 parados menos que en el mes de octubre del pasado año.

G 8. DISTRIBUCIÓN DEL PARO REGISTRADO POR NIVEL FORMATIVO ALCANZADO



G 9. DISTRIBUCIÓN DEL PARO REGISTRADO POR GRANDES GRUPOS DE OCUPACIÓN

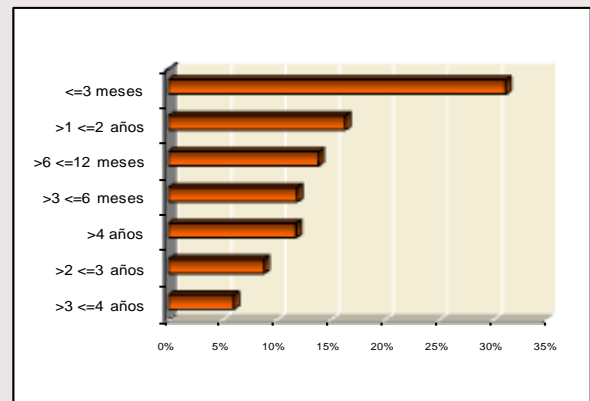


8. Tiempo de Permanencia en el desempleo.

Variación mensual. Destaca, por una parte, el ascenso del número de personas desempleadas durante un periodo menor de tres meses con un incremento del 6,14%, equivalente a 8.405 personas. Por otra parte, cabe señalar el notable descenso del paro en el tramo de permanencia comprendido entre seis y doce meses con una reducción del 7,97% equivalente a 5.608 desempleados menos en este tramo. Asimismo, se producen otros dos descensos. Uno en el grupo de permanencia equivalente a los *Parados de Larga Duración* de dos a tres años, con un decremento del paro del 1,35% que afecta a 566 personas menos que en septiembre. El otro descenso se producen también entre los *PLD* con un tiempo de permanencia en el desempleo que discurre entre uno y dos años, con un 0,31% de reducción que equivale a 235 parados menos respecto al mes anterior.

En el resto de los segmentos poblacionales el comportamiento del paro es desigual, aumentando también en el tramo de permanencia comprendido entre tres y seis meses, con un 4,58% de incremento, cifra equivalente a 2.432 desempleados más que en el mes pasado.

G 10. PORCENTAJE DE PARO REGISTRADO POR PERMANENCIA EN EL DESEMPLEO



Variación interanual. El paro baja significativamente en los seis primeros tramos de permanencia en el registro de desempleados: por menos de tres meses con un 6,08% de reducción, porcentaje equivalente a 9.402 parados menos. También desciende el desempleo en el segmento temporal de tres a seis meses en esta situación social de riesgo, donde se produce un decremento del 9,78%, cifra que representa a 6.079 personas desempleadas menos que en octubre de 2014. Disminuyen, asimismo, los desempleados dentro del tiempo de permanencia en el paro comprendido entre seis y doce meses donde se produce otro descenso relevante: un 15,64% que equivale a 12.000 desempleados menos respecto al mismo periodo de 2014. Como dato más relevante, destacar que descienden las cifras de quienes permanecían en el paro entre uno y dos años, con un decremento del 20%, porcentaje que significa 19.058 desempleados menos que en octubre del pasado año.

En cuanto al conjunto de los denominados *Parados de Larga Duración* se produce una reducción sobre todo dentro de la población masculina, con 13.641 hombres desempleados menos y 8.672 mujeres, cifras de decremento equivalentes a un 14,04% y un 6,89% respectivamente y en relación al mismo periodo del año anterior.

Juntas suman una reducción del 10%, equivalente a 22.313 personas paradas menos entre las que permanecían desempleadas durante un tiempo superior a un año y con respecto al mes de octubre de 2014.

9. Comunidades autónomas

CC.AA	TOTAL AMBOS SEXOS	VARIACIONES			
		MES ANTERIOR		AÑO ANTERIOR	
		ABS.	REL.	ABS.	REL.
oct-15					
Andalucía	1.007.940	10.579	1,06	-36.215	-3,47
Aragón	91.817	1.391	1,54	-13.930	-13,17
Asturias	91.731	2.674	3,00	-6.606	-6,72
Baleares	67.344	10.813	19,13	-8.169	-10,82
Canarias	247.162	4.849	2,00	-18.629	-7,01
Cantabria	48.746	2.157	4,63	-1.147	-2,30
Castilla la Mancha	223.159	15.843	7,64	-16.515	-6,89
Castilla-León	201.827	11.826	6,22	-16.238	-7,45
Cataluña	523.528	10.341	2,02	-63.605	-10,83
Comun.Valenciana	476.842	-6.890	-1,42	-52.024	-9,84
Extremadura	132.557	4.579	3,58	-9.074	-6,41
Galicia	222.092	6.355	2,95	-21.952	-9,00
Madrid	466.314	5.328	1,16	-49.734	-9,64
Murcia	131.524	1.170	0,90	-11.963	-8,34
Navarra	41.996	753	1,83	-5.023	-10,68
País Vasco	154.599	-823	-0,53	-16.223	-9,50
Rioja, La	21.404	1.689	8,57	-2.919	-12,00
Ceuta	12.853	-507	-3,79	-99	-0,76
Melilla	12.934	200	1,57	-370	-2,78
TOTAL NACIONAL	4.176.369	82.327	2,01	-350.435	-7,74

Variación mensual. Durante este mes el desempleo se ha comportado de manera irregular, ascendiendo en la mayoría de las comunidades salvo en tres de ellas: la ciudad de Ceuta, la Comunidad Valenciana y Euskadi donde se registran los resultados más favorables.

En cuanto a los ascensos del paro en términos absolutos, Castilla la Mancha, Castilla-León y Baleares son las regiones más perjudicadas en este mes de octubre con respecto al mes anterior.

Variación interanual. Disminuye el paro en todas las comunidades y en el conjunto de España.

El *ranking* varía si tenemos en cuenta el porcentaje relativo a la población o bien los valores absolutos. En el primer caso, Aragón, La Rioja y Cataluña encabezan la lista del decremento anual del paro, situándose estas regiones positivamente muy por encima del porcentaje de reducción del conjunto nacional. En cuanto a los resultados absolutos, Cataluña, la Comunidad Valenciana y Madrid concentran las mejores cifras de descenso del paro con relación al mes de octubre de 2014.

DATOS MÁS RELEVANTES DEL PARO REGISTRADO – OCTUBRE 2015

VARIABLES	MES ACTUAL			VARIACIÓN MENSUAL						VARIACIÓN ANUAL					
	H	M	T	Absoluta			%			Absoluta			%		
				H	M	T	H	M	T	H	M	T	H	M	T
EDAD															
16 - 19	5.065	3.814	8.879	37	-95	-58	0,74	-2,43	-0,65	-371	-239	-610	-6,82	-5,90	-6,43
20 - 24	15.378	14.495	29.873	629	254	883	4,26	1,78	3,05	-2.474	-1.786	-4.260	-13,86	-10,97	-12,48
16-24	20.443	18.309	38.752	666	159	825	3,37	0,88	2,18	-2.845	-2.025	-4.870	-12,22	-9,96	-11,16
25 - 29	17.882	21.349	39.231	911	502	1.413	5,37	2,41	3,74	-3.618	-2.234	-5.852	-16,83	-9,47	-12,98
16-29	38.325	39.658	77.983	1.577	661	2.238	4,29	1,70	2,95	-6.463	-4.259	-10.722	-14,43	-9,70	-12,09
30 - 34	20.365	26.886	47.251	400	187	587	2,00	0,70	1,26	-5.329	-3.707	-9.036	-20,74	-12,12	-16,05
35 - 39	25.622	34.517	60.139	297	-123	174	1,17	-0,36	0,29	-6.204	-4.185	-10.389	-19,49	-10,81	-14,73
40 - 44	27.036	36.537	63.573	276	-46	230	1,03	-0,13	0,36	-5.358	-2.792	-8.150	-16,54	-7,10	-11,36
45 - 49	29.151	35.423	64.574	446	227	673	1,55	0,64	1,05	-4.532	-1.523	-6.055	-13,45	-4,12	-8,57
50 - 54	27.047	31.333	58.380	289	418	707	1,08	1,35	1,23	-3.205	-980	-4.185	-10,59	-3,03	-6,69
55 - 59	27.002	30.119	57.121	256	197	453	0,96	0,66	0,80	-1.732	-187	-1.919	-6,03	-0,62	-3,25
> 60 años	16.913	20.380	37.293	33	233	266	0,20	1,16	0,72	-298	1.020	722	-1,73	5,27	1,97
50-64	43.915	50.499	94.414	289	430	719	0,66	0,86	0,77	-2.030	833	-1.197	-4,42	1,68	-1,25
NIVEL FORMATIVO															
Analfabetos / Sin est.	3.468	3.669	7.137	86	150	236	2,54	4,26	3,42	-601	-115	-716	-14,77	-3,04	-9,12
'Est. primarios	19.359	17.722	37.081	359	264	623	1,89	1,51	1,71	-2.256	-486	-2.742	-10,44	-2,67	-6,89
'Est. primarios completos'	42.050	41.586	83.636	1.225	957	2.182	3,00	2,36	2,68	-3.782	993	-2.789	-8,25	2,45	-3,23
Est. Sec.. FP	11.736	19.554	31.290	539	832	1.371	4,81	4,44	4,58	-1.801	-1.470	-3.271	-13,30	-6,99	-9,46
Est. Sec. Educ.general	102.366	115.309	217.675	1.519	638	2.157	1,51	0,56	1,00	-19.632	-11.181	-30.813	-16,09	-8,84	-12,40
Est. Postsec.FP superior	10.266	15.416	25.682	190	-3	187	1,89	-0,02	0,73	-1.622	-1.501	-3.123	-13,64	-8,87	-10,84
Est. Postsec. 1º ciclo	5.565	12.311	17.876	-42	-405	-447	-0,75	-3,18	-2,44	-1.257	-1.279	-2.536	-18,43	-9,41	-12,42
Est. Postsec. 2º y 3er	14.999	26.002	41.001	-424	-934	-1.358	-2,75	-3,47	-3,21	-2.375	-2.396	-4.771	-13,67	-8,44	-10,42
Otros	1.652	3.284	4.936	122	255	377	7,97	8,42	8,27	205	822	1.027	14,17	33,39	26,27
ACTIVIDAD ECONÓMICA															
A.Agricultura	3.010	1.317	4.327	402	28	430	15,41	2,17	11,03	-398,00	-76,00	-474,00	-11,68	-5,46	-9,87
B.Ind. extractivas	272	247	519	-13	2	-11	-4,56	0,82	-2,08	-116	-64	-180	-29,90	-20,58	-25,75
C. I. Manufactu.	15.195	12.638	27.833	151	-19	132	1,00	-0,15	0,48	-4.117	-1.440	-5.557	-21,32	-10,23	-16,64
D. En. El., gas, vap. y a.a	138	91	229	-5	0	-5	-3,50	0,00	-2,14	-48	-19	-67	-25,81	-17,27	-22,64
E. Agua, sa., re. y des.	2.328	1.885	4.213	180	8	188	8,38	0,43	4,67	-518	-617	-1.135	-18,20	-24,66	-21,22
Industria	17.933	14.861	32.794	313	-9	304	1,78	-0,06	0,94	-4.799	-2.140	-6.939	-21,11	-12,59	-17,46
F.Construcción	41.442	6.998	48.440	476	-24	452	1,16	-0,34	0,94	-8.502	-920	-9.422	-17,02	-11,62	-16,28
G.... Vehí. de motor	25.086	36.832	61.918	397	187	584	1,61	0,51	0,95	-3.497	-2.406	-5.903	-12,23	-6,13	-8,70
H.Tra., almacenamiento	11.347	6.142	17.489	262	166	428	2,36	2,78	2,51	-2.406	-797	-3.203	-17,49	-11,49	-15,48
I. Hostelería	15.539	23.536	39.075	522	260	782	3,48	1,12	2,04	-1.362	-1.247	-2.609	-8,06	-5,03	-6,26
J. I. Y comunicaciones	7.567	8.207	15.774	-51	-104	-155	-0,67	-1,25	-0,97	-1.646	-1.016	-2.662	-17,87	-11,02	-14,44
K. Act. Fin. Y seq.	2.041	3.057	5.098	49	40	89	2,46	1,33	1,78	-236	-219	-455	-10,36	-6,68	-8,19
L. Act. Inmobiliarias	1.309	1.948	3.257	16	3	19	1,24	0,15	0,59	-98	-85	-183	-6,97	-4,18	-5,32
M. Act. Pro., ci. Y tec.	23.917	36.488	60.405	-212	-315	-527	-0,88	-0,86	-0,86	-5.651	-4.687	-10.338	-19,11	-11,38	-14,61
N. Act. Ad. Y serv aux.	29.127	42.705	71.832	1.005	893	1.898	3,57	2,14	2,71	-3.373	-2.308	-5.681	-10,38	-5,13	-7,33
O. A.P. y def.; SS.	4.825	8.422	13.247	83	-33	50	1,75	-0,39	0,38	-314	-452	-766	-6,11	-5,09	-5,47
P. Educación	3.387	10.164	13.551	-519	-1.552	-2.071	-13,29	-13,25	-13,26	-361	-577	-938	-9,63	-5,37	-6,47
Q. Act. Sanit. Y serv. soc.	3.338	16.236	19.574	392	1.794	2.186	13,31	12,42	12,57	35	-226	-191	1,06	-1,37	-0,97
R. Act. Art., rec. Y entr.	4.341	4.544	8.885	66	-46	20	1,54	-1,00	0,23	-329	-206	-535	-7,04	-4,34	-5,68
S. Otros servicios	4.070	8.998	13.068	49	-71	-22	1,22	-0,78	-0,17	-293	-696	-989	-6,72	-7,18	-7,04
T. Act de los hogares...	2.648	7.112	9.760	196	245	441	7,99	3,57	4,73	4	1.218	1.222	0,15	20,67	14,31
U. Orga. Y org. extrat.	101	153	254	0	-1	-1	0,00	-0,65	-0,39	-9	-18	-27	-8,18	-10,53	-9,61
Servicios.	138.643	214.543	353.187	2.255	1.466	3.721	1,65	0,69	1,06	-19.536	-13.722	-33.258	-12,35	-6,01	-8,61
S/E anterior	10.433	17.133	27.566	128	293	421	1,24	1,74	1,55	114	245	359	1,10	1,45	1,32
OCUPACIÓN															
0. Ocupaciones milit.	100	25	125	-6	-1	-7	-5,66	-3,85	-5,30	-56	-18	-74	-35,90	-41,86	-37,19
1. Direct. Gerentes	5.326	2.488	7.814	-51	-22	-73	-0,95	-0,88	-0,93	-771	-230	-1.001	-12,65	-8,46	-11,36
2. Técnicos prof. Cient.	22.229	33.853	56.082	-409	-1.342	-1.751	-1,81	-3,81	-3,03	-3.151	-2.335	-5.486	-12,42	-6,45	-8,91
3. Téc. Prof. Apoyo	22.399	19.345	41.744	-72	-131	-203	-0,32	-0,67	-0,48	-4.007	-1.780	-5.787	-15,17	-8,43	-12,18
4. Empleados admin.	13.167	53.406	66.573	72	-112	-40	0,55	-0,21	-0,06	-2.526	-5.352	-7.878	-16,10	-9,11	-10,58
5. Trab. serv. rest. ...	30.966	73.000	103.966	1.069	1.713	2.782	3,58	2,40	2,75	-2.251	-3.980	-6.231	-6,78	-5,17	-5,65
6. Trab. cualif. agric.	4.026	1.347	5.373	184	45	229	4,79	3,46	4,45	-398	-138	-536	-9,00	-9,29	-9,07
7. Artesan. trab ind.	57.769	3.724	61.493	1.066	-7	1.059	1,88	-0,19	1,75	-12.079	-508	-12.587	-17,29	-12,00	-16,99
8. Operad. Instalad.	18.621	4.221	22.842	798	157	955	4,48	3,86	4,36	-3.449	-282	-3.731	-15,63	-6,26	-14,04
9. Ocup. Element.	36.858	63.444	100.302	923	1.454	2.377	2,57	2,35	2,43	-4.433	-1.990	-6.423	-10,74	-3,04	-6,02
TIEMPO DE INSCRIPCIÓN															
< 3 meses	72.979	72.353	145.332	5.033	3.372	8.405	7,41	4,89	6,14	-6.746	-2.656	-9.402	-8,46	-3,54	-6,08
> 3 = 6 meses	25.872	29.638	55.510	1.080	1.352	2.432	4,36	4,78	4,58	-4.382	-1.637	-6.019	-14,48	-5,23	-9,78
> 6 > =12 meses	29.127	35.608	64.735	-2.454	-3.154	-5.608	-7,77	-8,14	-7,97	-8.352	-3.648	-12.000	-22,28	-9,29	-15,64
1 - 2 años	33.520	42.689	76.209	-282	47	-235	-0,83	0,11	-0,31	-10.680	-8.378	-19.058	-24,16	-16,41	-20,00
2 - 3 años	17.001	24.272	41.273	-267	-299	-566	-1,55	-1,22	-1,35	-5.101	-4.073	-9.174	-23,08	-14,37	-18,19
3 - 4 años	11.551	16.628	28.179	6	-21	-15	0,05	-0,13	-0,05	-1.002	6	-996	-7,98	0,04	-3,41
> 4 años	21.411	33.665	55.076	458	457	915	2,19	1,38	1,69	3.142	3.773	6.915	17,20	12,62	14,36
Total	211.461	254.853	466.314	3.574	1.754	5.328	1,72	0,69	1,16	-33.121	-16.613	-49.734	-13,54	-6,12	-9,64

Claves del mes

- ✓ **Madrid mantiene su liderazgo en contratación estable, con una diferencia de siete puntos superior a la media nacional.**
- ✓ **Los contratos registrados en la Comunidad de Madrid en este mes de octubre han sido 219.178 nuevos contratos.**
- ✓ **El número de contratos indefinidos firmados en octubre ascendió a 35.812 lo que representa el 16,3% del total de los realizados en este periodo en la Comunidad. Este porcentaje se sitúa en siete puntos por encima de la media nacional (8,6%) muy por encima de otras comunidades autónomas.**
- ✓ **Desde el principio de año se han registrado 1.788.345 contratos, de los que 288.409 son indefinidos.**

Sexo y modalidades de contratación

En octubre, la contratación en Madrid, experimenta un moderado aumento, que se cifra en 3.186 contratos más que el pasado mes. Este hecho no se ha producido en el total nacional.

En cuanto a la distribución de contratos entre hombres y mujeres, se observa un predominio de la contratación masculina con el 52% frente al 48% de contratos alcanzado en el grupo de mujeres.

Del total de **contratos indefinidos** realizados, la modalidad de *Indefinido ordinario*, es la más frecuente. Su distribución en porcentajes relativos, señala un predominio de la contratación masculina cuando se realiza a tiempo completo, con el 56% de contratos, frente al 44% de contratación femenina. Mientras que a tiempo parcial, favorece la contratación femenina con el 66% respecto al 34% que obtiene el grupo masculino.

La modalidad de contrato *Indefinido fomento de empleo*, favorece la contratación masculina con el 56%, frente al 44% de contratación femenina, cuando se realiza a tiempo completo. A tiempo parcial, predomina la contratación femenina con el 55%, frente al 45% de contratación masculina.

Los contratos *transformados en indefinidos*, mantienen la tendencia habitual de favorecer la contratación masculina cuando se realizan a tiempo completo (53%), mientras que cuando se celebran a tiempo parcial promueve la contratación de mujeres que alcanza el 63% de contratos.

En cuanto a la edad, las transformaciones en indefinidos fomentan la contratación de personas entre 30-44 años.

La modalidad de contratación a *Fijo discontinuo*, favorece la contratación femenina con el 61%, frente al 39% de contratos realizado en el grupo de hombres.

En relación al **tipo de jornada**, las contrataciones efectuadas a tiempo parcial, se dirigen mayoritariamente al colectivo de mujeres. También hay que señalar que los contratos de

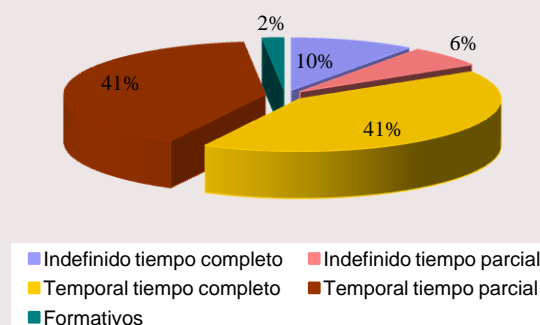
Interinidad, reflejan que la mujer es el principal destinatario de esta modalidad respecto al grupo de hombres.

En cuanto a la **contratación temporal**, la modalidad más frecuente y habitual se refiere al contrato de *Obra o servicio*, que a tiempo completo presenta una distribución del 66% de contratación masculina frente al 34% de contratación femenina. En la modalidad a tiempo parcial, favorece la contratación femenina con el 56% de contratos, frente al 44% de contratación en el grupo de hombres.

En la modalidad *Eventual por circunstancias de la producción*, a tiempo completo, predomina la contratación masculina con el 59%, respecto a la femenina con el 41% de contratos, mientras que a tiempo parcial se invierte esta tendencia, predominando la contratación femenina que alcanza el 53% frente al 47% de contratos en el grupo de hombres (ver Tabla 1 de Anexo contratos).

Sexo	Octubre 15'	TOTAL Contratación
Hombre	113.007	219.178
Mujer	106.171	

DISTRIBUCION POR TIPO DE CONTRATO. Septiembre 2015



Nivel formativo alcanzado

De la mayor parte de los contratos realizados (casi la mitad), se concentran en personas con una cualificación académica de E.S.O. ó estudios equivalentes, seguida de enseñanzas universitarias y de las enseñanzas secundarias no obligatorias (Bachillerato y Formación Profesional). (Ver tabla 6 de anexo contratos)

El nivel formativo cuyo porcentaje de contratación estable es más elevado, es el universitario (24%), y en menor medida, en todos aquellos en los que el trabajador posee cierta especialización.

Edad

El mayor volumen de contratos del mes de octubre se sigue efectuando en el grupo de personas comprendidas entre 20 y 34 años.

La contratación estable se desplaza, sin embargo, hacia una mayor edad, la comprendida en el intervalo entre los 25 y 39 años.

Edad	Contratación Indefinida	Contratación Temporal
< 25 años	5.020	68.630
25-29 años	7.124	34.804
30-44 años	16.089	74.568
45-54 años	5.709	27.047
> 55 años	1.870	8.319

El grupo de jóvenes (16-29 años) tiene un mayor protagonismo en el sector servicios que en las demás actividades, el grupo de edad intermedia cobra el mayor protagonismo en el sector de la construcción y a edades más altas son más relevantes en la industria. (ver Tabla 5 de Anexo contratos)

Ocupación

Se mantiene la tendencia habitual de los grandes grupos de ocupación con mayor volumen de contratación, con escasa variación, que en este mes de octubre han sido:

Grandes Grupos de Ocupación	Abs.	%
Trabajadores de servicios de restauración y comercio	47.326	21,59
Trabajadores no cualificados en servicios (excepto transportes)	30.593	13,96
Técnicos y profesionales de apoyo	24.319	11,10
Peones de agricultura, pesca, construc., ind.Manufact y transport	23.392	10,67

Las ocupaciones que en términos relativos presentan más contratación estable, corresponden a:

Directores y gerentes con el 62%, *Ocupaciones militares* con el 46%, *Operadores de maquinaria móvil* con el 26% *Otros técnicos profesionales científicos e intelectuales* con el 24%, *Empleados de oficina que no atienden al público* con el 23%, *Trabajadores no cualificados en servicios (excepto transporte)* con el 21%, *Técnicos y profesionales de apoyo* con el 19%, *Trabajadores cualificados de industrias manufactureras, excepto operadores de instalaciones y máquinas* con el 18%, *Técnicos y profesionales científicos e intelectuales de la salud y la enseñanza*, *Empleados de oficina que atienden al público* y *Trabajadores de servicios de restauración y comercio* con el 15% cada una, *Trabajadores cualificados de sectores agrícolas, ganadero, forestal y pesquero* con el 12,5%, *Trabajadores de servicios de salud y cuidados de las personas* y *Trabajadores de servicios de protección y seguridad* con el 11% cada una, *Operadores de instalaciones y maquinaria fijas y montadores* con el 10%. (Ver 3 anexo contratos).

Actividad económica

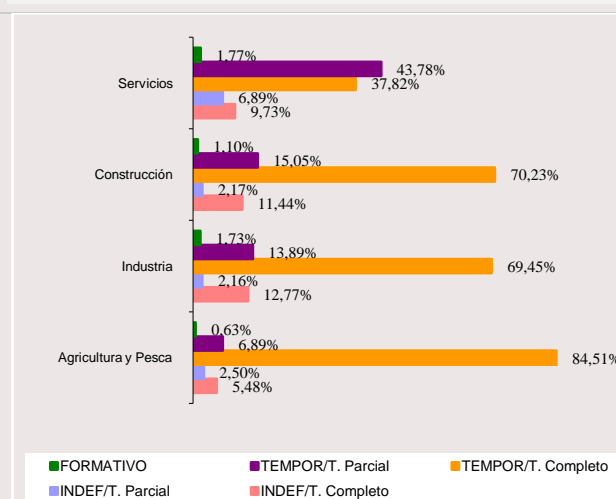
El sector Servicios sigue siendo el que mayor volumen de contrataciones registra en octubre (comportamiento que responde a la estructura económica madrileña), seguida de Construcción y el sector de Industria, mientras que Agricultura obtiene el menor peso representativo como se indica en los valores de la tabla:

Sector Económico	Contratación %
Agricultura	0,29
Industria	4,95
Construcción	5,81
Servicios	88,95

Respecto a la calidad y estabilidad en el empleo, este mes el sector de Servicios se sitúa en primer lugar con el 17%, seguido de Industria y Construcción con el 15% y 14% respectivamente.

La actividad con mayor nivel de contratación, este mes corresponde a *Hostelería* con el 17%, *Actividades administrativas y servicios auxiliares* con el 15%, que sitúa en segundo lugar a seguida de *Comercio* con el 11%.

DISTRIBUCION DE SECTORES ECONOMICOS POR TIPO DE CONTRATO. Octubre 2015



Por otro lado, algunas secciones con menor representación en el volumen total de la contratación han sido, sin embargo, las que han promovido en cifras relativas un mayor porcentaje de contratación indefinida y, por tanto, han generado más empleo estable. Son las siguientes:

Industrias extractivas con el 60%, *Suministro de energía eléctrica, gas, agua, vapor y aire acondicionado* con el 56%, *Actividades Inmobiliarias* con el 39%, *Actividades financieras y de seguros* con el 32%, *Comercio al por mayor y al por menor reparación de vehículos de motor y motocicletas* con el 25%, *Actividades profesionales científicas y técnicas* con el 19% *Información y comunicaciones* con el 17%, *Industrias manufactureras* con el 15%, *Hostelería y Transporte y almacenamiento* con el 14% cada una, *Educación* con el 13%, *Actividades sanitarias y servicios sociales* con el 12%, *Actividades administrativas y servicios auxiliares* con el 7% y *Actividades artísticas, recreativas y de entretenimiento* con el 6%. ((Ver tabla 2 de anexo).

Duración de la contratación temporal

Del total de contratos temporales realizados este mes el 39% son de duración indeterminada, lo que encuentra su correspondencia con los contratos efectuados en la modalidad de obra o servicio que por su propia naturaleza no permite especificar el tipo de duración en la mayoría de los casos.

Asimismo, la mitad de la contratación generada equivalente al 48%, recae en contratos con una duración inferior a tres meses, mientras que el 13% restante se corresponde con una duración superior a tres meses (ver tabla 4 de anexos contratos).

Indeterminado	< 3 meses	> 3 meses	Total
71.686	87.874	23.806	183.366

Comunidades Autónomas

Del volumen de la contratación nacional, las comunidades que registran el mayor número de contratos corresponden a Andalucía con el 23% de contratos, seguida de Cataluña y Madrid con el 15% y 12% respectivamente y la Comunidad Valenciana con el 10%. Sin embargo, entre estas cuatro autonomías hay que destacar que Andalucía con el 9% y la Comunidad Valenciana con el 11% son las comunidades autónomas que menor nivel de contratación indefinida presentan. Mientras que Madrid y Cataluña con el 23% y 22% respectivamente, son las autonomías que más empleo estable generan. Respecto al peso de la contratación indefinida en cada comunidad, Madrid tiene el porcentaje más elevado de España, y se sitúa a la cabeza de todas con el 16,3%, por tanto, siete puntos superior a la media nacional, que se sitúa en 8,6%, confirmando su liderazgo en materia de contratación estable.

En octubre, la evolución de la contratación a nivel nacional, ha experimentado un significativo ascenso que se cifra en torno a 35.132 contratos menos respecto al pasado mes.

(Ver tabla 7 de Anexo contratos).

Contratación a extranjeros

La contratación realizada a trabajadores extranjeros, representa el 17% de los contratos firmados en la Comunidad de Madrid, lo que supone que uno de cada seis contratos ha correspondido a este grupo. Según zonas geográficas, la contratación este mes, se ha efectuado mayoritariamente a personas procedentes del Espacio Económico Europeo con el 35% y América del Sur con el 29%, seguida en tercer lugar de las personas originarias de África Septentrional con el 8%. En relación al sexo, la contratación masculina obtiene un ligero predominio sobre la femenina con el 51% de contratos frente al 49% al grupo de mujeres. En cuanto a las edades, el 52% de los extranjeros empleados tiene entre 30 y 44 años, seguido de los menores de 30 años (Tabla 8 de Anexo contratos).

Por sectores productivos, la mayoría de los contratos suscritos se han generado en el sector Servicios con el 85%, seguido de Construcción con el 11%, Industria con el 4% y Agricultura y Pesca con el 0,41%. Hay que indicar que en cada uno de los sectores económicos, los porcentajes más altos de contratación siguen teniendo como principal protagonista a personas del Espacio Económico Europeo, seguida de América del Sur. (ver Tabla 8 de anexos contratos).

SEXO		
Hombre	Mujer	Total
18.804	17.926	36.730

SECTORES				
Agricultura	Industria	Construcción	Servicios	Total
149	1.342	3.989	31.250	36.730

RASGOS MÁS RELEVANTES DE LA CONTRATACION REGISTRADA

CONTRATACION		MADRID						
		Mes actual			INDEFINIDOS		TEMPORALES	
		Hombres	Mujeres	Total	Absoluta	%	Absoluta	%
Grupos de edad		113.007	106.171	219.178	35.812	100	183.366	100
< 25 años		20.659	22.991	43.650	5.020	14,02	38.630	21,07
25-29 años		20.684	21.244	41.928	7.124	19,89	34.804	18,98
30-44 años		49.444	41.211	90.655	16.089	44,93	74.566	40,67
45-54 años		16.938	15.818	32.756	5.709	15,94	27.047	14,75
> 55 años		5.282	4.907	10.189	1.870	5,22	8.319	4,54
Actividad económica		113.007	106.171	219.178	35.812	100	183.366	100
Agricultura		543	96	639	51	0,14	588	0,32
Industria		7.830	3.014	10.844	1.619	4,52	9.225	5,03
Construcción		11.696	1.040	12.736	1.734	4,84	11.002	6,00
Servicios		92.938	102.021	194.959	32.408	90,49	162.551	88,65
Nivel formativo alcanzado		113.007	106.171	219.178	35.812	100	183.366	100
Sin estudios		5.657	4.457	10.114	1.262	3,52	8.852	4,83
Estudios primarios		19.095	15.023	34.118	5.931	16,56	28.187	15,37
Certificado de escolar. o equiv.		5.337	3.408	8.745	1.109	3,10	7.636	4,16
F.P.1 o Equivalente		79	91	170	29	0,08	141	0,08
Graduado Escolar o Equiv.		25.552	20.076	45.628	6.325	17,66	39.303	21,43
F.P.2 o Equivalente		12.803	11.556	24.359	3.348	9,35	21.011	11,46
E.S.O. o Equivalente		28.061	28.183	56.244	6.798	18,98	49.446	26,97
Título Univers. de Grado Medio		13.155	16.549	29.704	7.650	21,36	22.054	12,03
Título Univers. de Grado Medio		3.163	4.601	7.764	1.680	4,69	6.084	3,32
Desconocido		105	2.227	2.332	1.680	4,69	652	0,36
Grandes grupos de ocupación*		113.007	106.171	219.178	35.812	100	183.366	100
Ocupaciones militares		9	4	13	6	0,02	7	0,00
Dirección de las empresas y de*		652	423	1.075	668	1,87	407	0,22
Tecnicos y profesionales cient.*		14.249	16.182	30.431	6.065	16,94	24.366	13,29
Tecnicos y profesionales de*		14.039	10.280	24.319	4.531	12,65	19.788	10,79
Empleados de tipo administrativo		8.311	15.289	23.600	4.264	11,91	19.336	10,55
Trabajadores de los servicios de*		27.818	35.420	63.238	8.987	25,09	54.251	29,59
Trabajadores cualificados en*		385	71	456	57	0,16	399	0,22
Artesanos y trabajadores*		12.071	888	12.959	1.785	4,98	11.174	6,09
Operadores de instalaciones y*		8.167	935	9.102	1.786	4,99	7.316	3,99
Ocupaciones elementales		27.306	26.679	53.985	7.663	21,40	46.322	25,26

* Notas aclaratorias.

Dirección de empresas y administraciones públicas

Técnicos y profesionales científicos e intelectuales.

Técnicos y profesionales de apoyo.

Trabajadores de los servicios de restauración, personales, protección y comercio.

Trabajadores cualificados en la agricultura y en la pesca.

Artesanos y trabajadores cualificados de industrias manufactureras, construcción, minería, excepto operadores de instalaciones y maquinaria.

Operadores de instalaciones y maquinaria y montadores.

Tabla 1. COMUNIDADES AUTÓNOMAS OCTUBRE 2015

COMUNIDADES AUTÓNOMAS	PARO REGISTRADO	VARIACIÓN MENSUAL		VARIACIÓN ANUAL	
		Absoluta	%	Absoluta	%
AMBOS SEXOS					
Andalucía	1.007.940	10.579	1,06	-36.215	-3,47
Aragón	91.817	1.391	1,54	-13.930	-13,17
Asturias	91.731	2.674	3,00	-6.606	-6,72
Baleares	67.344	10.813	19,13	-8.169	-10,82
Canarias	247.162	4.849	2,00	-18.629	-7,01
Cantabria	48.746	2.157	4,63	-1.147	-2,30
Castilla la Mancha	223.159	15.843	7,64	-16.515	-6,89
Castilla-León	201.827	11.826	6,22	-16.238	-7,45
Cataluña	523.528	10.341	2,02	-63.605	-10,83
Comun.Valenciana	476.842	-6.890	-1,42	-52.024	-9,84
Extremadura	132.557	4.579	3,58	-9.074	-6,41
Galicia	222.092	6.355	2,95	-21.952	-9,00
Madrid	466.314	5.328	1,16	-49.734	-9,64
Murcia	131.524	1.170	0,90	-11.963	-8,34
Navarra	41.996	753	1,83	-5.023	-10,68
País Vasco	154.599	-823	-0,53	-16.223	-9,50
Rioja, La	21.404	1.689	8,57	-2.919	-12,00
Ceuta	12.853	-507	-3,79	-99	-0,76
Melilla	12.934	200	1,57	-370	-2,78
Total Nacional	4.176.369	82.327	2,01	-350.435	-7,74
HOMBRES					
Andalucía	460.749	4.855	1,06	-31.119	-6,33
Aragón	40.956	768	1,91	-9.416	-18,69
Asturias	42.585	1.330	3,22	-4.468	-9,50
Baleares	32.510	4.775	17,22	-5.221	-13,84
Canarias	115.514	2.683	2,38	-11.691	-9,19
Cantabria	23.907	1.029	4,50	-1.054	-4,22
Castilla la Mancha	94.885	10.426	12,34	-13.401	-12,38
Castilla-León	90.333	7.713	9,34	-10.423	-10,34
Cataluña	245.990	6.291	2,62	-42.113	-14,62
Comun.Valenciana	211.914	-5.188	-2,39	-34.727	-14,08
Extremadura	56.295	2.567	4,78	-6.321	-10,09
Galicia	100.815	3.960	4,09	-13.503	-11,81
Madrid	211.461	3.574	1,72	-33.121	-13,54
Murcia	57.244	-231	-0,40	-8.185	-12,51
Navarra	18.529	633	3,54	-3.383	-15,44
País Vasco	71.281	-265	-0,37	-10.427	-12,76
Rioja, La	9.546	1.413	17,37	-1.953	-16,98
Ceuta	5.541	-127	-2,24	53	0,97
Melilla	5.451	59	1,09	-248	-4,35
Total Nacional	1.895.506	46.265	2,50	-240.721	-11,27
MUJERES					
Andalucía	547.191	5.724	1,06	-5.096	-0,92
Aragón	50.861	623	1,24	-4.514	-8,15
Asturias	49.146	1.344	2,81	-2.138	-4,17
Baleares	34.834	6.038	20,97	-2.948	-7,80
Canarias	131.648	2.166	1,67	-6.938	-5,01
Cantabria	24.839	1.128	4,76	-93	-0,37
Castilla la Mancha	128.274	5.417	4,41	-3.114	-2,37
Castilla-León	111.494	4.113	3,83	-5.815	-4,96
Cataluña	277.538	4.050	1,48	-21.492	-7,19
Comun.Valenciana	264.928	-1.702	-0,64	-17.297	-6,13
Extremadura	76.262	2.012	2,71	-2.753	-3,48
Galicia	121.277	2.395	2,01	-8.449	-6,51
Madrid	254.853	1.754	0,69	-16.613	-6,12
Murcia	74.280	1.401	1,92	-3.778	-4,84
Navarra	23.467	120	0,51	-1.640	-6,53
País Vasco	83.318	-558	-0,67	-5.796	-6,50
Rioja, La	11.858	276	2,38	-966	-7,53
Ceuta	7.312	-380	-4,94	-152	-2,04
Melilla	7.483	141	1,92	-122	-1,60
Total Nacional	2.280.863	36.062	1,61	-109.714	-4,59

TABLA 2. SEXO por edad, nivel formativo, acti. económica, ocupación y tiempo de inscripción.

VARIABLES	MES ACTUAL			VARIACIÓN MENSUAL						VARIACIÓN ANUAL					
	H	M	T	Absoluta			%			Absoluta			%		
				H	M	T	H	M	T	H	M	T	H	M	T
EDAD															
16 - 19	5.065	3.814	8.879	37	-95	-58	0,74	-2,43	-0,65	-371	-239	-610	-6,82	-5,90	-6,43
20 - 24	15.378	14.495	29.873	629	254	883	4,26	1,78	3,05	-2.474	-1.786	-4.260	-13,86	-10,97	-12,48
16-24	20.443	18.309	38.752	666	159	825	3,37	0,88	2,18	-2.845	-2.025	-4.870	-12,22	-9,96	-11,16
25 - 29	17.882	21.349	39.231	911	502	1.413	5,37	2,41	3,74	-3.618	-2.234	-5.852	-16,83	-9,47	-12,98
16 - 29	38.325	39.658	77.983	1.577	661	2.238	4,29	1,70	2,95	-6.463	-4.259	-10.722	-14,43	-9,70	-12,09
30 - 34	20.365	26.886	47.251	400	187	587	2,00	0,70	1,26	-5.329	-3.707	-9.036	-20,74	-12,12	-16,05
35 - 39	25.622	34.517	60.139	297	-123	174	1,17	-0,36	0,29	-6.204	-4.185	-10.389	-19,49	-10,81	-14,73
40 - 44	27.036	36.537	63.573	276	-46	230	1,03	-0,13	0,36	-5.358	-2.792	-8.150	-16,54	-7,10	-11,36
45 - 49	29.151	35.423	64.574	446	227	673	1,55	0,64	1,05	-4.532	-1.523	-6.055	-13,45	-4,12	-8,57
50 - 54	27.047	31.333	58.380	289	418	707	1,08	1,35	1,23	-3.205	-980	-4.185	-10,59	-3,03	-6,69
55 - 59	27.002	30.119	57.121	256	197	453	0,96	0,66	0,80	-1.732	-187	-1.919	-6,03	-0,62	-3,25
> 60 años	16.913	20.380	37.293	33	233	266	0,20	1,16	0,72	-298	1.020	722	-1,73	5,27	1,97
50-64	43.915	50.499	94.414	289	430	719	0,66	0,86	0,77	-2.030	833	-1.197	-4,42	1,68	-1,25
NIVEL FORMATIVO															
Analfabetos / Sin est.	3.468	3.669	7.137	86	150	236	2,54	4,26	3,42	-601	-115	-716	-14,77	-3,04	-9,12
'Est. primarios	19.359	17.722	37.081	359	264	623	1,89	1,51	1,71	-2.256	-486	-2.742	-10,44	-2,67	-6,89
'Est. primarios completos'	42.050	41.586	83.636	1.225	957	2.182	3,00	2,36	2,68	-3.782	993	-2.789	-8,25	2,45	-3,23
Est. Sec. FP	11.736	19.554	31.290	539	832	1.371	4,81	4,44	4,58	-1.801	-1.470	-3.271	-13,30	-6,99	-9,46
Est. Sec. Educ.general	102.366	115.309	217.675	1.519	638	2.157	1,51	0,56	1,00	-19.632	-11.181	-30.813	-16,09	-8,84	-12,40
Est. Postsec.FP superior	10.266	15.416	25.682	190	-3	187	1,89	-0,02	0,73	-1.622	-1.501	-3.123	-13,64	-8,87	-10,84
Est. Postsec. 1º ciclo	5.565	12.311	17.876	-42	-405	-447	-0,75	-3,18	-2,44	-1.257	-1.279	-2.536	-18,43	-9,41	-12,42
Est. Postsec. 2º y 3er	14.999	26.002	41.001	-424	-934	-1.358	-2,75	-3,47	-3,21	-2.375	-2.396	-4.771	-13,67	-8,44	-10,42
Otros	1.652	3.284	4.936	122	255	377	7,97	8,42	8,27	205	822	1.027	14,17	33,39	26,27
ACTIVIDAD ECONÓMICA															
A.Agricultura	3.070	1.317	4.327	402	28	430	15,41	2,17	11,03	-398,00	-76,00	-474,00	-11,68	-5,46	-9,87
B.Ind. extractivas	272	247	519	-13	2	-11	-4,56	0,82	-2,08	-116	-64	-180	-29,90	-20,58	-25,75
C. I. Manufactu.	15.195	12.638	27.833	151	-19	132	1,00	-0,15	0,48	-4.117	-1.440	-5.557	-21,32	-10,23	-16,64
D. En. El., gas, vap. y a.a	138	91	229	-5	0	-5	-3,50	0,00	-2,14	-48	-19	-67	-25,81	-17,27	-22,64
E. Agua, sa., re. y des.	2.328	1.885	4.213	180	8	188	8,38	0,43	4,67	-518	-617	-1.135	-18,20	-24,66	-21,22
Industria	17.933	14.861	32.794	313	-9	304	1,78	-0,06	0,94	-4.799	-2.140	-6.939	-21,11	-12,59	-17,46
F.Construcción	41.442	6.998	48.440	476	-24	452	1,16	-0,34	0,94	-8.502	-920	-9.422	-17,02	-11,62	-16,28
G...Vehí. de motor	25.086	36.832	61.918	397	187	584	1,61	0,51	0,95	-3.497	-2.406	-5.903	-12,23	-6,13	-8,70
H.Tra., almacenamiento	11.347	6.142	17.489	262	166	428	2,36	2,78	2,51	-2.406	-797	-3.203	-17,49	-11,49	-15,48
I. Hostelería	15.539	23.536	39.075	522	260	782	3,48	1,12	2,04	-1.362	-1.247	-2.609	-8,06	-5,03	-6,26
J. I. Y comunicaciones	7.567	8.207	15.774	-51	-104	-155	-0,67	-1,25	-0,97	-1.646	-1.016	-2.662	-17,87	-11,02	-14,44
K. Act. Fin. Y seq.	2.041	3.057	5.098	49	40	89	2,46	1,33	1,78	-236	-219	-455	-10,36	-6,68	-8,19
L. Act. Inmobiliarias	1.309	1.948	3.257	16	3	19	1,24	0,15	0,59	-98	-85	-183	-6,97	-4,18	-5,32
M. Act. Pro., ci. Y tec.	23.917	36.488	60.405	-212	-315	-527	-0,88	-0,86	-0,86	-5.651	-4.687	-10.338	-19,11	-11,38	-14,61
N. Act. Ad. Y serv aux.	29.127	42.705	71.832	1.005	893	1.898	3,57	2,14	2,71	-3.373	-2.308	-5.681	-10,38	-5,13	-7,33
O. A.P. y def.: SS.	4.825	8.422	13.247	83	-33	50	1,75	-0,39	0,38	-314	-452	-766	-6,11	-5,09	-5,47
P. Educación	3.387	10.164	13.551	-519	-1.552	-2.071	-13,29	-13,25	-13,26	-361	-577	-938	-9,63	-5,37	-6,47
Q. Act. Sanit. Y serv. soc.	3.338	16.236	19.574	392	1.794	2.186	13,31	12,42	12,57	35	-226	-191	1,06	-1,37	-0,97
R. Act. Art., rec. Y entr.	4.341	4.544	8.885	66	-46	20	1,54	-1,00	0,23	-329	-206	-535	-7,04	-4,34	-5,68
S. Otros servicios	4.070	8.998	13.068	49	-71	-22	1,22	-0,78	-0,17	-293	-696	-989	-6,72	-7,18	-7,04
T. Act. de los hogares...	2.648	7.112	9.760	196	245	441	7,99	3,57	4,73	4	1.218	1.222	0,15	20,67	14,31
U. Orga. Y org. extrat.	101	153	254	0	-1	-1	0,00	-0,65	-0,39	-9	-18	-27	-8,18	-10,53	-9,61
Servicios.	138.643	214.544	353.187	2.255	1.466	3.721	1,65	0,69	1,06	-19.536	-13.722	-33.258	-12,35	-6,01	-8,61
S/E anterior	10.433	17.133	27.566	128	293	421	1,24	1,74	1,55	114	245	359	1,10	1,45	1,32
OCUPACIÓN															
0. Ocupaciones milit.	100	25	125	-6	-1	-7	-5,66	-3,85	-5,30	-56	-18	-74	-35,90	-41,86	-37,19
1. Direct. Gerentes	5.326	2.488	7.814	-51	-22	-73	-0,95	-0,88	-0,93	-771	-230	-1.001	-12,65	-8,46	-11,36
2. Técnicos prof. Cient.	22.229	33.853	56.082	-409	-1.342	-1.751	-1,81	-3,81	-3,03	-3.151	-2.335	-5.486	-12,42	-6,45	-8,91
3. Téc. Prof. Apoyo	22.399	19.345	41.744	-72	-131	-203	-0,32	-0,67	-0,48	-4.007	-1.780	-5.787	-15,17	-8,43	-12,18
4. Empleados admin.	13.167	53.406	66.573	72	-112	-40	0,55	-0,21	-0,06	-2.526	-5.352	-7.878	-16,10	-9,11	-10,58
5. Trab. serv. rest. ...	30.966	73.000	103.966	1.069	1.713	2.782	3,58	2,40	2,75	-2.251	-3.980	-6.231	-6,78	-5,17	-5,65
6. Trab. cualif. agric.	4.026	1.347	5.373	184	45	229	4,79	3,46	4,45	-398	-138	-536	-9,00	-9,29	-9,07
7. Artesan. trab ind.	57.769	3.724	61.493	1.066	-7	1.059	1,88	-0,19	1,75	-12.079	-508	-12.587	-17,29	-12,00	-16,99
8. Operad. Instalad.	18.621	4.221	22.842	798	157	955	4,48	3,86	4,36	-3.449	-282	-3.731	-15,63	-6,26	-14,04
9. Ocup. Element.	36.858	63.444	100.302	923	1.454	2.377	2,57	2,35	2,43	-4.433	-1.990	-6.423	-10,74	-3,04	-6,02
TIEMPO DE INSCRIPCIÓN															
< 3 meses	72.979	72.353	145.332	5.033	3.372	8.405	7,41	4,89	6,14	-6.746	-2.656	-9.402	-8,46	-3,54	-6,08
> 3 = 6 meses	25.872	29.638	55.510	1.080	1.352	2.432	4,36	4,78	4,58	-4.382	-1.637	-6.019	-14,48	-5,23	-9,78
> 6 > =12 meses	29.127	35.608	64.735	-2.454	-3.154	-5.608	-7,77	-8,14	-7,97	-8.352	-3.648	-12.000	-22,28	-9,29	-15,64
1 - 2 años	33.520	42.689	76.209	-282	47	-235	-0,83	0,11	-0,31	-10.680	-8.378	-19.058	-24,16	-16,41	-20,00
2 - 3 años	17.001	24.272	41.273	-267	-299	-566	-1,55	-1,22	-1,35	-5.101	-4.073	-9.174	-23,08	-14,37	-18,19
3 - 4 años	11.551	16.628	28.179	6	-21	-15	0,05	-0,13	-0,05	-1.002	6	-996	-7,98	0,04	-3,41
> 4 años	21.411	33.665	55.076	458	457	915	2,19	1,38	1,69	3.142	3.773	6.915	17,20	12,62	14,36
Total	271.461	254.853	466.314	3.574	1.754	5.328	1,72	0,69	1,16	-33.121	-16.613	-49.734	-13,54	-6,12	-9,64

TABLA 3.SEXO Y EDAD. 2008-2015. Mismo mes.

PERIODO	Total P.R.	HOMBRES					MUJERES				
		Total	< 30	30-44	45-54	> =55	Total	< 30	30-44	45-54	> =55
VALORES ABSOLUTOS											
2008	315.159	154.387	44.539	60.329	25.730	23.789	160.772	35.819	68.304	31.896	24.753
2009	441.858	225.721	61.046	93.858	40.390	30.427	216.137	49.750	94.371	42.930	29.086
2010	471.388	231.550	57.476	97.106	44.982	31.986	239.838	51.713	105.367	49.981	32.777
2011	497.025	242.128	55.409	100.200	51.340	35.179	254.897	52.030	109.760	56.146	36.961
2012	549.354	268.878	56.274	110.493	61.637	40.474	280.476	53.468	120.629	64.295	42.084
2013	552.758	267.782	50.747	105.851	66.701	44.483	284.976	48.808	119.050	69.872	47.246
2014	516.048	244.582	44.788	89.914	63.935	45.945	271.466	43.917	108.624	69.259	49.666
2015	466.314	211.461	38.325	73.023	56.198	43.915	254.853	39.658	97.940	66.756	50.499
VARIACIÓN MENSUAL ABSOLUTA											
2009	11.074	7.005	2.306	2.761	1.407	531	4.069	1.581	1.063	992	433
2010	-255	94	680	-786	171	29	-349	494	-1.480	430	207
2011	11.819	8.241	2.662	3.341	1.421	817	3.578	1.682	176	1.100	620
2012	12.897	7.474	2.245	3.112	1.515	602	5.423	1.870	1.913	1.227	413
2013	5.057	3.737	1.786	1.077	523	351	1.320	863	-560	482	535
2014	5.467	3.371	1.353	1.078	764	176	2.096	889	184	664	359
2015	5.328	3.574	445	3.283	148	-302	1.754	414	2.427	-408	-679
VARIACIÓN MENSUAL RELATIVA											
2009	2,57	3,20	3,93	3,03	3,61	1,78	1,92	3,28	1,14	2,37	1,51
2010	-0,05	0,04	1,20	-0,80	0,38	0,09	-0,15	0,96	-1,39	0,87	0,64
2011	2,44	3,52	5,05	3,45	2,85	2,38	1,42	3,34	0,16	2,00	1,71
2012	2,40	2,86	4,16	2,90	2,52	1,51	1,97	3,62	1,61	1,95	0,99
2013	0,92	1,42	3,65	1,03	0,79	0,80	0,47	1,80	-0,47	0,69	1,15
2014	1,07	1,40	3,11	1,21	1,21	0,38	0,78	2,07	0,17	0,97	0,73
2015	1,16	1,72	1,17	4,71	0,26	-0,68	0,69	1,05	2,54	-0,61	-1,33
VARIACIÓN ANUAL ABSOLUTA											
2008	126.699	71.334	16.507	33.529	14.660	6.638	55.365	13.931	26.067	11.034	4.333
2009	29.530	5.829	-3.570	3.248	4.592	1.559	23.701	1.963	10.996	7.051	3.691
2010	25.637	10.578	-2.067	3.094	6.358	3.193	15.059	317	4.393	6.165	4.184
2011	52.329	26.750	865	10.293	10.297	5.295	25.579	1.438	10.869	8.149	5.123
2012	3.404	-1.096	-5.527	-4.642	5.064	4.009	4.500	-4.660	-1.579	5.577	5.162
2013	-36.710	-23.200	-5.959	-15.937	-2.766	1.462	-13.510	-4.891	-10.426	-613	2.420
2015	-49.734	-33.121	-6.463	-11.533	-13.095	-2.030	-16.613	-4.259	-7.892	-5.295	833
VARIACIÓN ANUAL RELATIVA											
2008	40,2	46,2	37,1	55,6	57,0	27,9	34,4	38,9	38,2	34,6	17,5
2009	6,7	2,6	-5,8	3,5	11,4	5,1	11,0	3,9	11,7	16,4	12,7
2010	5,4	4,6	-3,6	3,2	14,1	10,0	6,3	0,6	4,2	12,3	12,8
2011	10,5	11,0	1,6	10,3	20,1	15,1	10,0	2,8	9,9	14,5	13,9
2012	0,6	-0,4	-9,8	-4,2	8,2	9,9	1,6	-8,7	-1,3	8,7	12,3
2013	-6,6	-8,7	-11,7	-15,1	-4,1	3,3	-4,7	-10,0	-8,8	-0,9	5,1
2015	-9,6	-13,5	-14,4	-13,6	-18,9	-4,4	-6,1	-9,7	-7,5	-7,3	1,7

TABLA 4. ACTIVIDAD ECONÓMICA. 2008-2015. Mismo mes

TOTAL P.R.						
		Agricultura	Industria	Construc.	Servicios	S/E anterior
VALORES ABSOLUTOS						
2008	315.159	2.429	23.475	48.393	227.458	13.404
2009	441.858	2.249	40.780	75.412	306.902	16.515
2010	471.388	2.931	40.012	72.060	335.048	21.337
2011	497.025	3.536	40.943	72.734	356.210	23.602
2012	549.354	4.279	45.122	73.798	401.688	24.467
2013	552.758	4.441	44.074	68.621	410.207	25.415
2014	516.048	4.801	39.733	57.862	386.445	27.207
2015	466.314	4.327	32.794	48.440	353.187	27.566
VARIACIÓN MENSUAL ABSOLUTA						
2008	26.187	610	1.674	5.241	17.581	1.081
2009	11.074	378	646	1.797	7.667	586
2010	-255	409	-478	-910	270	454
2011	11.819	379	891	1.982	8.008	559
2012	12.897	546	910	923	10.164	354
2013	5.057	495	207	329	3.391	635
2014	5.467	533	409	-305	4.841	-11
2.015	5.328	430	304	452	3.721	421
VARIACIÓN MENSUAL RELATIVA						
2008	9,06	33,53	7,68	12,15	8,38	8,77
2009	2,57	20,20	1,61	2,44	2,56	3,68
2010	-0,05	16,22	-1,18	-1,25	0,08	2,17
2011	2,44	12,01	2,22	2,80	2,30	2,43
2012	2,40	14,63	2,06	1,27	2,60	1,47
2013	0,92	12,54	0,47	0,48	0,83	2,56
2014	1,07	12,49	1,04	-0,52	1,27	-0,04
2.015	1,16	11,03	0,94	0,94	1,06	1,55
VARIACIÓN ANUAL ABSOLUTA						
2008	89.616	252	4.727	24.914	55.860	3.863
2009	126.699	-180	17.305	27.019	79.444	3.111
2010	29.530	682	-768	-3.352	28.146	4.822
2011	25.637	605	931	674	21.162	2.265
2012	52.329	743	4.179	1.064	45.478	865
2013	3.404	162	-1.048	-5.177	8.519	948
2014	-36.710	360	-4.341	-10.759	-23.762	1.792
2.015	-49.734	-474	-6.939	-9.422	-33.258	359
VARIACIÓN ANUAL RELATIVA						
2008	39,73	11,58	25,21	106,11	32,55	40,49
2009	40,20	-7,41	73,72	55,83	34,93	23,21
2010	6,68	30,32	-1,88	-4,44	9,17	29,20
2011	5,44	20,64	2,33	0,94	6,32	10,62
2012	10,53	21,01	10,21	1,46	12,77	3,66
2013	0,62	3,79	-2,32	-7,02	2,12	3,87
2014	-6,64	8,11	-9,85	-15,68	-5,79	7,05
2.015	-9,64	-9,87	-17,46	-16,28	-8,61	1,32

TABLA 5. SEXO Y EDAD.Series SISPE

PERIODO	TOTAL P.R.	HOMBRES						MUJERES					
		Total	< 25	25 - 29	30-44	45 - 54	> 55	Total	< 25	25 - 29	30-44	45 - 54	> 55
2011													
Enero	472.468	233.736	26.784	28.329	98.823	47.012	32.788	238.732	21.398	27.451	105.834	50.593	33.456
Febrero	478.170	235.591	27.987	28.543	98.993	47.406	32.662	242.579	22.663	27.900	106.902	51.245	33.869
Marzo	482.025	237.513	28.802	28.487	99.379	47.923	32.922	244.512	23.374	27.770	107.146	51.929	34.293
Abril	479.070	236.360	28.299	27.830	98.860	48.203	33.168	242.710	22.902	26.999	106.525	51.882	34.402
Mayo	475.876	233.063	27.718	26.877	96.934	48.037	33.497	242.813	22.635	26.746	106.289	52.299	34.844
Junio	469.511	227.093	25.571	25.575	94.618	47.848	33.481	242.418	20.834	26.268	106.707	53.334	35.275
Julio	469.957	225.182	24.593	24.804	94.155	47.914	33.716	244.775	20.679	26.422	108.089	53.893	35.692
Agosto	474.997	226.759	23.862	24.977	95.098	48.823	33.999	248.238	20.830	27.178	109.557	54.661	36.012
Septiembre	485.206	233.887	26.987	25.760	96.859	49.919	34.362	251.319	23.283	27.065	109.584	55.046	36.341
Octubre	497.025	242.128	28.377	27.032	100.200	51.340	35.179	254.897	24.437	27.593	109.760	56.146	36.961
Noviembre	493.012	241.730	28.313	26.762	99.754	51.553	35.348	251.282	23.931	26.595	107.787	55.819	37.150
Diciembre	488.709	242.510	26.001	26.387	101.095	52.932	36.095	246.199	21.426	25.753	106.356	55.480	37.184
2012													
Enero	511.465	253.252	27.454	27.853	105.604	54.944	37.397	258.213	22.651	27.549	111.454	58.100	38.459
Febrero	526.374	261.610	29.385	29.103	108.669	56.615	37.838	264.764	24.352	28.347	113.573	59.468	39.024
Marzo	530.875	263.608	29.969	28.973	109.034	57.267	38.365	267.267	24.858	28.410	114.259	60.166	39.574
Abril	531.317	263.197	29.584	28.613	108.402	57.839	38.759	268.120	24.532	28.008	114.730	60.743	40.107
Mayo	529.740	260.472	28.753	27.767	106.921	58.134	38.897	269.268	24.015	27.829	115.436	61.481	40.507
Junio	521.246	254.232	25.812	26.458	104.899	58.043	39.020	267.014	21.637	27.131	115.360	62.011	40.875
Julio	522.421	253.005	24.745	25.722	104.720	58.439	39.379	269.416	21.129	27.198	117.361	62.502	41.226
Agosto	527.261	254.676	24.153	25.792	105.826	59.217	39.688	272.585	21.223	28.074	118.780	63.020	41.488
Septiembre	536.457	261.404	27.008	27.021	107.381	60.122	39.872	275.053	23.254	28.344	118.716	63.068	41.671
Octubre	549.354	268.878	28.076	28.198	110.493	61.637	40.474	280.476	24.335	29.133	120.629	64.295	42.084
Noviembre	553.762	271.688	28.177	28.340	111.461	62.824	40.886	282.074	24.395	28.943	120.894	65.253	42.589
Diciembre	544.484	269.449	25.388	27.281	111.621	63.788	41.371	275.035	21.689	27.302	118.644	64.873	42.527
2013													
Enero	561.919	278.318	25.832	28.444	115.523	65.745	42.774	283.601	22.052	28.440	122.441	67.009	43.659
Febrero	570.039	282.209	26.845	28.887	116.699	66.586	43.192	287.830	23.229	28.878	123.867	67.653	44.203
Marzo	571.751	283.462	27.027	28.944	116.808	67.245	43.438	288.289	23.192	28.589	123.888	68.011	44.609
Abril	569.030	281.320	26.751	28.313	115.322	67.518	43.416	287.710	23.231	28.017	123.247	68.313	44.902
Mayo	560.560	275.947	25.921	26.980	112.112	67.322	43.612	284.613	22.607	27.215	121.241	68.263	45.287
Junio	545.844	266.187	23.386	25.424	107.733	66.124	43.520	279.657	19.928	26.086	119.494	68.537	45.612
Julio	542.400	260.819	22.390	24.103	105.267	65.459	43.600	281.581	19.533	25.764	120.654	69.371	46.259
Agosto	543.905	260.555	21.637	23.815	105.315	65.869	43.919	283.350	19.530	26.028	121.570	69.765	46.457
Septiembre	547.701	264.045	24.596	24.365	104.774	66.178	44.132	283.656	21.817	26.128	119.610	69.390	46.711
Octubre	552.758	267.782	25.477	25.270	105.851	66.701	44.483	284.976	22.330	26.478	119.050	69.872	47.246
Noviembre	550.269	266.872	25.355	25.039	105.222	66.598	44.658	283.397	21.999	25.990	118.169	69.887	47.352
Diciembre	535.563	261.572	22.335	23.769	103.913	66.939	44.616	273.991	19.206	24.184	114.455	68.979	47.167
2014													
Enero	547.353	266.626	23.456	24.401	105.549	67.852	45.368	280.727	20.354	25.245	117.122	70.143	47.863
Febrero	549.514	267.685	23.661	24.710	105.485	67.992	45.837	281.829	20.079	25.492	117.629	70.411	48.218
Marzo	546.879	265.862	23.904	24.299	104.091	67.536	46.032	281.017	20.207	25.145	116.805	70.403	48.457
Abril	535.914	260.355	22.872	23.061	101.056	66.969	46.397	275.559	19.489	24.186	113.584	69.685	48.615
Mayo	520.863	251.545	21.786	21.711	96.355	65.546	46.147	269.318	18.598	23.113	110.461	68.553	48.593
Junio	505.428	241.267	20.113	20.077	91.295	63.833	45.949	264.161	16.957	22.095	108.090	68.328	48.691
Julio	505.978	237.746	20.737	19.577	89.081	62.761	45.590	268.232	17.770	22.614	109.992	68.959	48.897
Agosto	508.153	237.714	20.494	19.597	89.238	62.876	45.509	270.439	18.167	23.243	110.913	69.165	48.951
Septiembre	510.581	241.211	22.917	20.518	88.836	63.171	45.769	269.370	19.884	23.144	108.440	68.595	49.307
Octubre	516.048	244.582	23.288	21.500	89.914	63.935	45.945	271.466	20.334	23.583	108.624	69.259	49.666
Noviembre	512.177	242.847	23.028	21.246	89.011	63.594	45.968	269.330	19.822	23.121	107.479	69.154	49.754
Diciembre	498.649	237.888	20.293	19.919	88.315	63.512	45.849	260.761	17.249	21.478	104.335	68.087	49.612
2015													
Enero	506.037	240.472	20.335	20.629	89.510	63.724	46.274	265.565	17.219	22.452	106.841	68.882	50.171
Febrero	508.448	240.417	21.360	20.969	88.977	63.132	45.979	268.031	18.045	22.994	107.538	69.106	50.348
Marzo	503.441	236.691	21.468	20.451	86.698	62.185	45.889	266.750	18.200	22.804	106.427	68.778	50.541
Abril	491.281	229.872	20.807	19.630	83.249	60.840	45.346	261.409	17.863	21.946	103.357	67.853	50.390
Mayo	475.184	220.398	19.872	18.386	78.738	58.709	44.693	254.786	17.195	21.052	99.983	66.470	50.086
Junio	461.094	210.359	18.229	17.051	74.493	56.529	44.057	250.735	15.950	20.163	98.061	66.447	50.114
Julio	454.661	203.200	17.532	16.009	71.631	54.750	43.278	251.461	16.056	20.258	99.039	66.175	49.933
Agosto	458.696	204.010	17.425	16.234	71.991	55.067	43.293	254.686	16.442	21.094	100.351	66.755	50.044
Septiembre	460.986	207.887	19.777	16.971	72.050	55.463	43.626	253.099	18.150	20.847	97.922	66.111	50.069
Octubre	466.314	211.461	20.443	17.882	73.023	56.198	43.915	254.853	18.309	21.349	97.940	66.756	50.499
Noviembre													
Diciembre													

TABLA 6. SEXO Y EDAD. Variación mensual absoluta. Series SISPE

PERIODO	TOTAL P.R.	HOMBRES						MUJERES					
		Total	< 25	25 - 29	30-44	45 - 54	> 55	Total	< 25	25 - 29	30-44	45 - 54	> 55
2011													
Enero	7.016	-7.950	-2.583	-4.443	-4.545	3.040	581	14.966	-210	-503	6.480	5.861	3.338
Febrero	5.702	1.855	1.203	214	170	394	-126	3.847	1.265	449	1.068	652	413
Marzo	3.855	1.922	815	-56	386	517	260	1.933	711	-130	244	684	424
Abril	-2.955	-1.153	-503	-657	-519	280	246	-1.802	-472	-771	-621	-47	109
Mayo	-3.194	-3.297	-581	-953	-1.926	-166	329	103	-267	-253	-236	417	442
Junio	-6.365	-5.970	-2.147	-1.302	-2.316	-189	-16	-395	-1.801	-478	418	1.035	431
Julio	446	-1.911	-978	-771	-463	66	235	2.357	-155	154	1.382	559	417
Agosto	5.040	1.577	-731	173	943	909	283	3.463	151	756	1.468	768	320
Septiembre	10.209	7.128	3.125	783	1.761	1.096	363	3.081	2.453	-113	27	385	329
Octubre	11.819	8.241	1.390	1.272	3.341	1.421	817	3.578	1.154	528	176	1.100	620
Noviembre	-4.013	-398	-64	-270	-446	213	169	-3.615	-506	-998	-1.973	-327	189
Diciembre	-4.303	780	-2.312	-375	1.341	1.379	747	-5.083	-2.505	-842	-1.431	-339	34
2012													
Enero	22.756	10.742	1.453	1.466	4.509	2.012	1.302	12.014	1.225	1.796	5.098	2.620	1.275
Febrero	14.909	8.358	1.931	1.250	3.065	1.671	441	6.551	1.701	798	2.119	1.368	565
Marzo	4.501	1.998	584	-130	365	652	527	2.503	506	63	686	698	550
Abril	442	-411	-385	-360	-632	572	394	853	-326	-402	471	577	533
Mayo	-1.577	-2.725	-831	-846	-1.481	295	138	1.148	-517	-179	706	738	400
Junio	-8.494	-6.240	-2.941	-1.309	-2.022	-91	123	-2.254	-2.378	-698	-76	530	368
Julio	1.175	-1.227	-1.067	-736	-179	396	359	2.402	-508	67	2.001	491	351
Agosto	4.840	1.671	-592	70	1.106	778	309	3.169	94	876	1.419	518	262
Septiembre	9.196	6.728	2.855	1.229	1.555	905	184	2.468	2.031	270	-64	48	183
Octubre	12.897	7.474	1.068	1.177	3.112	1.515	602	5.423	1.081	789	1.913	1.227	413
Noviembre	4.408	2.810	101	142	968	1.187	412	1.598	60	-190	265	958	505
Diciembre	-9.278	-2.239	-2.789	-1.059	160	964	485	-7.039	-2.706	-1.641	-2.250	-380	-62
2013													
Enero	17.435	8.869	444	1.163	3.902	1.957	1.403	8.566	363	1.138	3.797	2.136	1.132
Febrero	8.120	3.891	1.013	443	1.176	841	418	4.229	1.177	438	1.426	644	544
Marzo	1.712	1.253	182	57	109	659	246	459	-37	-289	21	358	406
Abril	-2.721	-2.142	-276	-631	-1.486	273	-22	-579	39	-572	-641	302	293
Mayo	-8.470	-5.373	-830	-1.333	-3.210	-196	196	-3.097	-624	-802	-2.006	-50	385
Junio	-14.716	-9.760	-2.535	-1.556	-4.379	-1.198	-92	-4.956	-2.679	-1.129	-1.747	274	325
Julio	-3.444	-5.368	-996	-1.321	-2.466	-665	80	1.924	-395	-322	1.160	834	647
Agosto	1.505	-264	-753	-288	48	410	319	1.769	-3	264	916	394	198
Septiembre	3.796	3.490	2.959	550	-541	309	213	306	2.287	100	-1.960	-375	254
Octubre	5.057	3.737	881	905	1.077	523	351	1.320	513	350	-560	482	535
Noviembre	-2.489	-910	-122	-231	-629	-103	175	-1.579	-331	-488	-881	15	106
Diciembre	-14.706	-5.300	-3.020	-1.270	-1.309	341	-42	-9.406	-2.793	-1.806	-3.714	-908	-185
2014													
Enero	11.790	5.054	1.121	632	1.636	913	752	6.736	1.148	1.061	2.667	1.164	696
Febrero	2.161	1.059	205	309	-64	140	469	1.102	-275	247	507	268	355
Marzo	-2.635	-1.823	243	-411	-1.394	-456	195	-812	128	-347	-824	-8	239
Abril	-10.965	-5.507	-1.032	-1.238	-3.035	-567	365	-5.458	-718	-959	-3.221	-718	158
Mayo	-15.051	-8.810	-1.086	-1.350	-4.701	-1.423	-250	-6.241	-891	-1.073	-3.123	-1.132	-22
Junio	-15.435	-10.278	-1.673	-1.634	-5.060	-1.713	-198	-5.157	-1.641	-1.018	-2.371	-225	98
Julio	550	-3.521	624	-500	-2.214	-1.072	-359	4.071	813	519	1.902	631	206
Agosto	2.175	-32	-243	20	157	115	-81	2.207	397	629	921	206	54
Septiembre	2.428	3.497	2.423	921	-402	295	260	-1.069	1.717	-99	-2.473	-570	356
Octubre	5.467	3.371	371	982	1.078	764	176	2.096	450	439	184	664	359
Noviembre	-3.871	-1.735	-260	-254	-903	-341	23	-2.136	-512	-462	-1.145	-105	88
Diciembre	-13.528	-4.959	-2.735	-1.327	-696	-82	-119	-8.569	-2.573	-1.643	-3.144	-1.067	-142
2015													
Enero	7.388	2.584	42	710	1.195	212	425	4.804	-30	974	2.506	795	559
Febrero	2.411	-55	1.025	340	-533	-592	-295	2.466	826	542	697	224	177
Marzo	-5.007	-3.726	108	-518	-2.279	-947	-90	-1.281	155	-190	-1.111	-328	193
Abril	-12.160	-6.819	-661	-821	-3.449	-1.345	-543	-5.341	-337	-858	-3.070	-925	-151
Mayo	-16.097	-9.474	-935	-1.244	-4.511	-2.131	-653	-6.623	-668	-894	-3.374	-1.383	-304
Junio	-14.090	-10.039	-1.643	-1.335	-4.245	-2.180	-636	-4.051	-1.245	-889	-1.922	-23	28
Julio	-6.433	-7.159	-697	-1.042	-2.862	-1.779	-779	726	106	95	978	-272	-181
Agosto	4.035	810	-107	225	360	317	15	3.225	386	836	1.312	580	111
Septiembre	2.290	3.877	2.352	737	59	396	333	-1.587	1.708	-247	-2.429	-644	25
Octubre	5.328	3.574	666	911	973	735	289	1.754	159	502	18	645	430
Noviembre													
Diciembre													

TABLA 7. SEXO Y EDAD. Variación mensual relativa. Serie SISPE

PERIODO	TOTAL P.R.	HOMBRES						MUJERES					
		Total	< 25	25 - 29	30-44	45 - 54	> 55	Total	< 25	25 - 29	30-44	45 - 54	> 55
2011													
Enero	1,51	-3,29	-8,80	-13,56	-4,40	6,91	1,80	6,69	-0,97	-1,80	6,52	13,10	11,08
Febrero	1,21	0,79	4,49	0,76	0,17	0,84	-0,38	1,61	5,91	1,64	1,01	1,29	1,23
Marzo	0,81	0,82	2,91	-0,20	0,39	1,09	0,80	0,80	3,14	-0,47	0,23	1,33	1,25
Abril	-0,61	-0,49	-1,75	-2,31	-0,52	0,58	0,75	-0,74	-2,02	-2,78	-0,58	-0,09	0,32
Mayo	-0,67	-1,39	-2,05	-3,42	-1,95	-0,34	0,99	0,04	-1,17	-0,94	-0,22	0,80	1,28
Junio	-1,34	-2,56	-7,75	-4,84	-2,39	-0,39	-0,05	-0,16	-7,96	-1,79	0,39	1,98	1,24
Julio	0,09	-0,84	-3,82	-3,01	-0,49	0,14	0,70	0,97	-0,74	0,59	1,30	1,05	1,18
Agosto	1,07	0,70	-2,97	0,70	1,00	1,90	0,84	1,41	0,73	2,86	1,36	1,43	0,90
Septiembre	2,15	3,14	13,10	3,13	1,85	2,24	1,07	1,24	11,78	-0,42	0,02	0,70	0,91
Octubre	2,44	3,52	5,15	4,94	3,45	2,85	2,38	1,42	4,96	1,95	0,16	2,00	1,71
Noviembre	-0,81	-0,16	-0,23	-1,00	-0,45	0,41	0,48	-1,42	-2,07	-3,62	-1,80	-0,58	0,51
Diciembre	-0,87	0,32	-8,17	-1,40	1,34	2,67	2,11	-2,02	-10,47	-3,17	-1,33	-0,61	0,09
2012													
Enero	4,66	4,43	5,59	5,56	4,46	3,80	3,61	4,88	5,72	6,97	4,79	4,72	3,43
Febrero	2,91	3,30	7,03	4,49	2,90	3,04	1,18	2,54	7,51	2,90	1,90	2,35	1,47
Marzo	0,86	0,76	1,99	-0,45	0,34	1,15	1,39	0,95	2,08	0,22	0,60	1,17	1,41
Abril	0,08	-0,16	-1,28	-1,24	-0,58	1,00	1,03	0,32	-1,31	-1,41	0,41	0,96	1,35
Mayo	-0,30	-1,04	-2,81	-2,96	-1,37	0,51	0,36	0,43	-2,11	-0,64	0,62	1,21	1,00
Junio	-1,60	-2,40	-10,23	-4,71	-1,89	-0,16	0,32	-0,84	-9,90	-2,51	-0,07	0,86	0,91
Julio	0,23	-0,48	-4,13	-2,78	-0,17	0,68	0,92	0,90	-2,35	0,25	1,73	0,79	0,86
Agosto	0,93	0,66	-2,39	0,27	1,06	1,33	0,78	1,18	0,44	3,22	1,21	0,83	0,64
Septiembre	1,74	2,64	11,82	4,77	1,47	1,53	0,46	0,91	9,57	0,96	-0,05	0,08	0,44
Octubre	2,40	2,86	3,95	4,36	2,90	2,52	1,51	1,97	4,65	2,78	1,61	1,95	0,99
Noviembre	0,80	1,05	0,36	0,50	0,88	1,93	1,02	0,57	0,25	-0,65	0,22	1,49	1,20
Diciembre	-1,68	-0,82	-9,90	-3,74	0,14	1,53	1,19	-2,50	-11,09	-5,67	-1,86	-0,58	-0,15
2013													
Enero	3,2	3,3	1,7	4,3	3,5	3,1	3,4	3,1	1,7	4,2	3,2	3,3	2,7
Febrero	1,45	1,40	3,92	1,56	1,02	1,28	0,98	1,49	5,34	1,54	1,16	0,96	1,25
Marzo	0,30	0,44	0,68	0,20	0,09	0,99	0,57	0,16	-0,16	-1,00	0,02	0,53	0,92
Abril	-0,48	-0,76	-1,02	-2,18	-1,27	0,41	-0,05	-0,20	0,17	-2,00	-0,52	0,44	0,66
Mayo	-1,49	-1,91	-3,10	-4,71	-2,78	-0,29	0,45	-1,08	-2,69	-2,86	-1,63	-0,07	0,86
Junio	-2,63	-3,54	-9,78	-5,77	-3,91	-1,78	-0,21	-1,74	-11,85	-4,15	-1,44	0,40	0,72
Julio	-0,63	-2,02	-4,26	-5,20	-2,29	-1,01	0,18	0,69	-1,98	-1,23	0,97	1,22	1,42
Agosto	0,28	-0,10	-3,36	-1,19	0,05	0,63	0,73	0,63	-0,02	1,02	0,76	0,57	0,43
Septiembre	0,70	1,34	13,68	2,31	-0,51	0,47	0,48	0,11	11,71	0,38	-1,61	-0,54	0,55
Octubre	0,92	1,42	3,58	3,71	1,03	0,79	0,80	0,47	2,35	1,34	-0,47	0,69	1,15
Noviembre	-0,45	-0,34	-0,48	-0,91	-0,59	-0,15	0,39	-0,55	-1,48	-1,84	-0,74	0,02	0,22
Diciembre	-2,67	-1,99	-11,91	-5,07	-1,24	0,51	-0,09	-3,32	-12,70	-6,95	-3,14	-1,30	-0,39
2014													
Enero	2,2	1,9	5,0	2,7	1,6	1,4	1,7	2,5	6,0	4,4	2,3	1,7	1,5
Febrero	0,39	0,40	0,87	1,27	-0,06	0,21	1,03	0,39	-1,35	0,98	0,43	0,38	0,74
Marzo	-0,48	-0,68	1,03	-1,66	-1,32	-0,67	0,43	-0,29	0,64	-1,36	-0,70	-0,01	0,50
Abril	-2,01	-2,07	-4,32	-5,09	-2,92	-0,84	0,79	-1,94	-3,55	-3,81	-2,76	-1,02	0,33
Mayo	-2,81	-3,38	-4,75	-5,85	-4,65	-2,12	-0,54	-2,26	-4,57	-4,44	-2,75	-1,62	-0,05
Junio	-2,96	-4,09	-7,68	-7,53	-5,25	-2,61	-0,43	-1,91	-8,82	-4,40	-2,15	-0,33	0,20
Julio	0,11	-1,46	3,10	-2,49	-2,43	-1,68	-0,78	1,54	4,79	2,35	1,76	0,92	0,42
Agosto	0,43	-0,01	-1,17	0,10	0,18	0,18	-0,18	0,82	2,23	2,78	0,84	0,30	0,11
Septiembre	0,48	1,47	11,82	4,70	-0,45	0,47	0,57	-0,40	9,45	-0,43	-2,23	-0,82	0,73
Octubre	1,07	1,40	1,62	4,79	1,21	1,21	0,38	0,78	2,26	1,90	0,17	0,97	0,73
Noviembre	-0,75	-0,71	-1,12	-1,18	-1,00	-0,53	0,05	-0,79	-2,52	-1,96	-1,05	-0,15	0,18
Diciembre	-2,64	-2,04	-11,88	-6,25	-0,78	-0,13	-0,26	-3,18	-12,98	-7,11	-2,93	-1,54	-0,29
2015													
Enero	1,5	1,1	0,2	3,6	1,4	0,3	0,9	1,8	-0,2	4,5	2,4	1,2	1,1
Febrero	0,48	-0,02	5,04	1,65	-0,60	-0,93	-0,64	0,93	4,80	2,41	0,65	0,33	0,35
Marzo	-0,98	-1,55	0,51	-2,47	-2,56	-1,50	-0,20	-0,48	0,86	-0,83	-1,03	-0,47	0,38
Abril	-2,42	-2,88	-3,08	-4,01	-3,98	-2,16	-1,18	-2,00	-1,85	-3,76	-2,88	-1,34	-0,30
Mayo	-3,28	-4,12	-4,49	-6,34	-5,42	-3,50	-1,44	-2,53	-3,74	-4,07	-3,26	-2,04	-0,60
Junio	-2,97	-4,55	-8,27	-7,26	-5,39	-3,71	-1,42	-1,59	-7,24	-4,22	-1,92	-0,03	0,06
Julio	-1,40	-3,40	-3,82	-6,11	-3,84	-3,15	-1,77	0,29	0,66	0,47	1,00	-0,41	-0,36
Agosto	0,89	0,40	-0,61	1,41	0,50	0,58	0,03	1,28	2,40	4,13	1,32	0,88	0,22
Septiembre	0,50	1,90	13,50	4,54	0,08	0,72	0,77	-0,62	10,39	-1,17	-2,42	-0,96	0,05
Octubre	1,16	1,72	3,37	5,37	1,35	1,33	0,66	0,69	0,88	2,41	0,02	0,98	0,86
Noviembre													
Diciembre													

TABLA 8. SEXO Y EDAD. Variación anual absoluta. Serie SISPE

PERIODO	TOTAL P.R.	HOMBRES						MUJERES					
		Total	< 25	25 - 29	30-44	45 - 54	> 55	Total	< 25	25 - 29	30-44	45 - 54	> 55
2011													
Enero	7.016	-7.950	-2.583	-4.443	-4.545	3.040	581	14.966	-210	-503	6.480	5.861	3.338
Febrero	3.814	-9.842	-2.574	-4.529	-5.996	2.698	559	13.656	-186	-578	5.389	5.613	3.418
Marzo	2.003	-9.877	-2.121	-4.615	-6.436	2.622	673	11.880	-206	-995	4.143	5.440	3.498
Abril	-2.174	-9.125	-2.443	-4.436	-5.839	2.743	850	6.951	-834	-1.785	1.889	4.402	3.279
Mayo	1.215	-7.136	-1.953	-4.002	-5.186	2.775	1.230	8.351	-401	-1.466	2.050	4.621	3.547
Junio	-1.402	-7.460	-2.081	-3.864	-5.590	2.763	1.312	6.058	-737	-1.625	893	4.125	3.402
Julio	7.237	-3.013	-1.014	-3.317	-3.836	3.411	1.743	10.250	441	-1.270	2.368	5.034	3.677
Agosto	6.388	-2.878	-1.296	-3.395	-3.799	3.783	1.829	9.266	124	-1.320	1.817	4.991	3.654
Septiembre	13.563	2.431	-1.123	-2.926	-1.033	5.108	2.405	11.132	454	-1.325	2.737	5.495	3.771
Octubre	25.637	10.578	-309	-1.758	3.094	6.358	3.193	15.059	892	-575	4.393	6.165	4.184
Noviembre	23.933	11.255	-181	-1.564	3.321	6.445	3.234	12.678	722	-1.073	3.007	5.854	4.168
Diciembre	26.781	12.752	255	-1.386	3.474	6.739	3.670	14.029	673	-725	3.355	6.301	4.425
2012													
Enero	38.997	19.516	670	-476	6.781	7.932	4.609	19.481	1.253	98	5.620	7.507	5.003
Febrero	48.204	26.019	1.398	560	9.676	9.209	5.176	22.185	1.689	447	6.671	8.223	5.155
Marzo	48.850	26.095	1.167	486	9.655	9.344	5.443	22.755	1.484	640	7.113	8.237	5.281
Abril	52.247	26.837	1.285	783	9.542	9.636	5.591	25.410	1.630	1.009	8.205	8.861	5.705
Mayo	53.864	27.409	1.035	890	9.987	10.097	5.400	26.455	1.380	1.083	9.147	9.182	5.663
Junio	51.735	27.139	241	883	10.281	10.195	5.539	24.596	803	863	8.653	8.677	5.600
Julio	52.464	27.823	152	918	10.565	10.525	5.663	24.641	450	776	9.272	8.609	5.534
Agosto	52.264	27.917	291	815	10.728	10.394	5.689	24.347	393	896	9.223	8.359	5.476
Septiembre	51.251	27.517	21	1.261	10.522	10.203	5.510	23.734	-29	1.279	9.132	8.022	5.330
Octubre	52.329	26.750	-301	1.166	10.293	10.297	5.295	25.579	-102	1.540	10.869	8.149	5.123
Noviembre	60.750	29.958	-136	1.578	11.707	11.271	5.538	30.792	464	2.348	13.107	9.434	5.439
Diciembre	55.775	26.939	-613	894	10.526	10.856	5.276	28.836	263	1.549	12.288	9.393	5.343
2013													
Enero	50.454	25.066	-1.622	591	9.919	10.801	5.377	25.388	-599	891	10.987	8.909	5.200
Febrero	43.665	20.599	-2.540	-216	8.030	9.971	5.354	23.066	-1.123	531	10.294	8.185	5.179
Marzo	40.876	19.854	-2.942	-29	7.774	9.978	5.073	21.022	-1.666	179	9.629	7.845	5.035
Abril	37.713	18.123	-2.833	-300	6.920	9.679	4.657	19.590	-1.301	9	8.517	7.570	4.795
Mayo	30.820	15.475	-2.832	-787	5.191	9.188	4.715	15.345	-1.408	-614	5.805	6.782	4.780
Junio	24.598	11.955	-2.426	-1.034	2.834	8.081	4.500	12.643	-1.709	-1.045	4.134	6.526	4.737
Julio	19.979	7.814	-2.355	-1.619	547	7.020	4.221	12.165	-1.596	-1.434	3.293	6.869	5.033
Agosto	16.644	5.879	-2.516	-1.977	-511	6.652	4.231	10.765	-1.693	-2.046	2.790	6.745	4.969
Septiembre	11.244	2.641	-2.412	-2.656	-2.607	6.056	4.260	8.603	-1.437	-2.216	894	6.322	5.040
Octubre	3.404	-1.096	-2.599	-2.928	-4.642	5.064	4.009	4.500	-2.005	-2.655	-1.579	5.577	5.162
Noviembre	-3.493	-4.816	-2.822	-3.301	-6.239	3.774	3.772	1.323	-2.396	-2.953	-2.725	4.634	4.763
Diciembre	-8.921	-7.877	-3.053	-3.512	-7.708	3.151	3.245	-1.044	-2.483	-3.118	-4.189	4.106	4.640
2014													
Enero	-14.566	-11.692	-2.376	-4.043	-9.974	2.107	2.594	-2.874	-1.698	-3.195	-5.319	3.134	4.204
Febrero	-20.525	-14.524	-3.184	-4.177	-11.214	1.406	2.645	-6.001	-3.150	-3.386	-6.238	2.758	4.015
Marzo	-24.872	-17.600	-3.123	-4.645	-12.717	291	2.594	-7.272	-2.985	-3.444	-7.083	2.392	3.848
Abril	-33.116	-20.965	-3.879	-5.252	-14.266	-549	2.981	-12.151	-3.742	-3.831	-9.663	1.372	3.713
Mayo	-39.697	-24.402	-4.135	-5.269	-15.757	-1.776	2.535	-15.295	-4.009	-4.102	-10.780	290	3.306
Junio	-40.416	-24.920	-3.273	-5.347	-16.438	-2.291	2.429	-15.496	-2.971	-3.991	-11.404	-209	3.079
Julio	-36.422	-23.073	-1.653	-4.526	-16.186	-2.698	1.990	-13.349	-1.763	-3.150	-10.662	-412	2.638
Agosto	-35.752	-22.841	-1.143	-4.218	-16.077	-2.993	1.590	-12.911	-1.363	-2.785	-10.657	-600	2.494
Septiembre	-37.120	-22.834	-1.679	-3.847	-15.938	-3.007	1.637	-14.286	-1.933	-2.984	-11.170	-795	2.596
Octubre	-36.710	-23.200	-2.189	-3.770	-15.937	-2.766	1.462	-13.510	-1.996	-2.895	-10.426	-613	2.420
Noviembre	-38.092	-24.025	-2.327	-3.793	-16.211	-3.004	1.310	-14.067	-2.177	-2.869	-10.690	-733	2.402
Diciembre	-36.914	-23.684	-2.042	-3.850	-15.598	-3.427	1.233	-13.230	-1.957	-2.706	-10.120	-892	2.445
2015													
Enero	-41.316	-26.154	-3.121	-3.772	-16.039	-4.128	906	-15.162	-3.135	-2.793	-10.281	-1.261	2.308
Febrero	-41.066	-27.268	-2.301	-3.741	-16.508	-4.860	142	-13.798	-2.034	-2.498	-10.091	-1.305	2.130
Marzo	-43.438	-29.171	-2.436	-3.848	-17.393	-5.351	-143	-14.267	-2.007	-2.341	-10.378	-1.625	2.084
Abril	-44.633	-30.483	-2.065	-3.431	-17.807	-6.129	-1.051	-14.150	-1.626	-2.240	-10.227	-1.832	1.775
Mayo	-45.679	-31.147	-1.914	-3.325	-17.617	-6.837	-1.454	-14.532	-1.403	-2.061	-10.478	-2.083	1.493
Junio	-44.334	-30.908	-1.884	-3.026	-16.802	-7.304	-1.892	-13.426	-1.007	-1.932	-10.029	-1.881	1.423
Julio	-51.317	-34.546	-3.205	-3.568	-17.450	-8.011	-2.312	-16.771	-1.714	-2.356	-10.953	-2.784	1.036
Agosto	-49.457	-33.704	-3.069	-3.363	-17.247	-7.809	-2.216	-15.753	-1.725	-2.149	-10.562	-2.410	1.093
Septiembre	-49.595	-33.324	-3.140	-3.547	-16.786	-7.708	-2.143	-16.271	-1.734	-2.297	-10.518	-2.484	762
Octubre	-49.734	-33.121	-2.845	-3.618	-16.891	-7.737	-2.030	-16.613	-2.025	-2.234	-10.684	-2.503	833
Noviembre													
Diciembre													

TABLA 9. SEXO Y EDAD. Variación anual relativa. Series SISPE

PERIODO	TOTAL P.R.	HOMBRES						MUJERES					
		Total	< 25	25 - 29	30-44	45 - 54	> 55	Total	< 25	25 - 29	30-44	45 - 54	> 55
2011													
Enero	1,90	-4,15	-9,65	-16,22	-5,80	9,50	2,17	8,41	-1,18	-2,23	8,42	16,84	12,97
Febrero	0,98	-4,89	-9,10	-15,80	-7,26	7,95	2,03	7,32	-0,96	-2,42	6,68	15,51	13,00
Marzo	0,49	-4,68	-7,10	-15,33	-7,38	7,33	2,39	6,11	-0,99	-3,98	4,92	14,42	13,04
Abril	-0,45	-3,72	-7,95	-13,75	-5,58	6,03	2,63	2,95	-3,51	-6,20	1,81	9,27	10,54
Mayo	0,26	-2,97	-6,58	-12,96	-5,08	6,13	3,81	3,56	-1,74	-5,20	1,97	9,69	11,33
Junio	-0,30	-3,18	-7,53	-13,13	-5,58	6,13	4,08	2,56	-3,42	-5,83	0,84	8,38	10,67
Julio	1,56	-1,32	-3,96	-11,80	-3,91	7,66	5,45	4,37	2,18	-4,59	2,24	10,30	11,49
Agosto	1,36	-1,25	-5,15	-11,97	-3,84	8,40	5,69	3,88	0,60	-4,63	1,69	10,05	11,29
Septiembre	2,88	1,05	-4,00	-10,20	-1,06	11,40	7,53	4,63	1,99	-4,67	2,56	11,09	11,58
Octubre	5,44	4,57	-1,08	-6,11	3,19	14,13	9,98	6,28	3,79	-2,04	4,17	12,33	12,77
Noviembre	5,10	4,88	-0,64	-5,52	3,44	14,29	10,07	5,31	3,11	-3,88	2,87	11,72	12,64
Diciembre	5,80	5,55	0,99	-4,99	3,56	14,59	11,32	6,04	3,24	-2,74	3,26	12,81	13,51
2012													
Enero	8,38	8,07	2,28	-1,45	6,56	18,04	14,31	8,71	5,80	0,35	5,66	16,78	16,61
Febrero	10,16	10,60	4,57	1,69	9,22	20,60	16,12	9,69	7,39	1,57	6,57	18,02	16,93
Marzo	10,18	10,55	3,77	1,47	9,12	20,63	16,88	9,78	6,29	2,22	6,91	17,72	17,15
Abril	10,91	11,35	4,54	2,81	9,65	19,99	16,86	10,47	7,12	3,74	7,70	17,08	16,58
Mayo	11,32	11,76	3,73	3,31	10,30	21,02	16,12	10,90	6,10	4,05	8,61	17,56	16,25
Junio	11,02	11,95	0,94	3,45	10,87	21,31	16,54	10,15	3,85	3,29	8,11	16,27	15,88
Julio	11,16	12,36	0,62	3,70	11,22	21,97	16,80	10,07	2,18	2,94	8,58	15,97	15,50
Agosto	11,00	12,31	1,22	3,26	11,28	21,29	16,73	9,81	1,89	3,30	8,42	15,29	15,21
Septiembre	10,56	11,77	0,08	4,90	10,86	20,44	16,04	9,44	-0,12	4,73	8,33	14,57	14,67
Octubre	10,53	11,05	-1,06	4,31	10,27	20,06	15,05	10,04	-0,42	5,58	9,90	14,51	13,86
Noviembre	12,32	12,39	-0,48	5,90	11,74	21,86	15,67	12,25	1,94	8,83	12,16	16,90	14,64
Diciembre	11,41	11,11	-2,36	3,39	10,41	20,51	14,62	11,71	1,23	6,01	11,55	16,93	14,37
2013													
Enero	9,86	9,90	-5,91	2,12	9,39	19,66	14,38	9,83	-2,64	3,23	9,86	15,33	13,52
Febrero	8,30	7,87	-8,64	-0,74	7,39	17,61	14,15	8,71	-4,61	1,87	9,06	13,76	13,27
Marzo	7,70	7,53	-9,82	-0,10	7,13	17,42	13,22	7,87	-6,70	0,63	8,43	13,04	12,72
Abril	7,10	6,89	-9,58	-1,05	6,38	16,73	12,02	7,31	-5,30	0,03	7,42	12,46	11,96
Mayo	5,82	5,94	-9,85	-2,83	4,85	15,80	12,12	5,70	-5,86	-2,21	5,03	11,03	11,80
Junio	4,72	4,70	-9,40	-3,91	2,70	13,92	11,53	4,73	-7,90	-3,85	3,58	10,52	11,59
Julio	3,82	3,09	-9,52	-6,29	0,52	12,01	10,72	4,52	-7,55	-5,27	2,81	10,99	12,21
Agosto	3,16	2,31	-10,42	-7,67	-0,48	11,23	10,66	3,95	-7,98	-7,29	2,35	10,70	11,98
Septiembre	2,10	1,01	-8,93	-9,83	-2,43	10,07	10,68	3,13	-6,18	-7,82	0,75	10,02	12,09
Octubre	0,62	-0,41	-9,26	-10,38	-4,20	8,22	9,91	1,60	-8,24	-9,11	-1,31	8,67	12,27
Noviembre	-0,63	-1,77	-10,02	-11,65	-5,60	6,01	9,23	0,47	-9,82	-10,20	-2,25	7,10	11,18
Diciembre	-1,64	-2,92	-12,03	-12,87	-6,91	4,94	7,84	-0,38	-11,45	-11,42	-3,53	6,33	10,91
2014													
Enero	9,86	9,90	-5,91	2,12	9,39	19,66	14,38	9,83	-2,64	3,23	9,86	15,33	13,52
Febrero	8,30	7,87	-8,64	-0,74	7,39	17,61	14,15	8,71	-4,61	1,87	9,06	13,76	13,27
Marzo	7,70	7,53	-9,82	-0,10	7,13	17,42	13,22	7,87	-6,70	0,63	8,43	13,04	12,72
Abril	7,10	6,89	-9,58	-1,05	6,38	16,73	12,02	7,31	-5,30	0,03	7,42	12,46	11,96
Mayo	5,82	5,94	-9,85	-2,83	4,85	15,80	12,12	5,70	-5,86	-2,21	5,03	11,03	11,80
Junio	4,72	4,70	-9,40	-3,91	2,70	13,92	11,53	4,73	-7,90	-3,85	3,58	10,52	11,59
Julio	3,82	3,09	-9,52	-6,29	0,52	12,01	10,72	4,52	-7,55	-5,27	2,81	10,99	12,21
Agosto	3,16	2,31	-10,42	-7,67	-0,48	11,23	10,66	3,95	-7,98	-7,29	2,35	10,70	11,98
Septiembre	2,10	1,01	-8,93	-9,83	-2,43	10,07	10,68	3,13	-6,18	-7,82	0,75	10,02	12,09
Octubre	9,53	9,95	-1,07	4,14	9,32	16,71	13,08	9,12	-0,42	5,29	9,01	12,67	12,17
Noviembre	10,97	11,03	-0,48	5,57	10,50	17,94	13,54	10,92	1,90	8,11	10,84	14,46	12,77
Diciembre	10,24	10,00	-2,41	3,28	9,43	17,02	12,75	10,48	1,21	5,67	10,36	14,48	12,56
2015													
Enero	-7,55	-9,81	-13,31	-15,46	-15,20	-6,08	2,00	-5,40	-15,40	-11,06	-8,78	-1,80	4,82
Febrero	-7,47	-10,19	-9,72	-15,14	-15,65	-7,15	0,31	-4,90	-10,13	-9,80	-8,58	-1,85	4,42
Marzo	-7,94	-10,97	-10,19	-15,84	-16,71	-7,92	-0,31	-5,08	-9,93	-9,31	-8,88	-2,31	4,30
Abril	-8,33	-11,71	-9,03	-14,88	-17,62	-9,15	-2,27	-5,14	-8,34	-9,26	-9,00	-2,63	3,65
Mayo	-8,77	-12,38	-8,79	-15,31	-18,28	-10,43	-3,15	-5,40	-7,54	-8,92	-9,49	-3,04	3,07
Junio	-8,77	-12,81	-9,37	-15,07	-18,40	-11,44	-4,12	-5,08	-5,94	-8,74	-9,28	-2,75	2,92
Julio	-10,14	-14,53	-15,46	-18,23	-19,59	-12,76	-5,07	-6,25	-9,65	-10,42	-9,96	-4,04	2,12
Agosto	-9,73	-14,18	-14,98	-17,16	-19,33	-12,42	-4,87	-5,82	-9,50	-9,25	-9,52	-3,48	2,23
Septiembre	-9,71	-13,82	-13,70	-17,29	-18,90	-12,20	-4,68	-6,04	-8,72	-9,92	-9,70	-3,62	1,55
Octubre	-9,64	-13,54	-12,22	-16,83	-18,79	-12,10	-4,42	-6,12	-9,96	-9,47	-9,84	-3,61	1,68
Noviembre													
Diciembre													

TABLA 10. ACTIVIDAD ECONÓMICA. Series SISPE

PERIODO	Total P.R.	Agricultura	Industria	Construc.	Servicios	S/E anterior
2011						
Enero	472.468	2.929	39.530	73.306	335.305	21.398
Febrero	478.170	3.064	39.459	73.122	340.416	22.109
Marzo	482.025	3.188	39.434	73.684	342.773	22.946
Abril	479.070	3.196	39.115	74.242	339.547	22.970
Mayo	475.876	3.177	38.970	72.795	337.941	22.993
Junio	469.511	3.129	39.165	70.894	333.944	22.379
Julio	469.957	3.185	38.902	69.308	336.384	22.178
Agosto	474.997	3.094	39.355	69.206	341.914	21.428
Septiembre	485.206	3.157	40.052	70.752	348.202	23.043
Octubre	497.025	3.536	40.943	72.734	356.210	23.602
Noviembre	493.012	3.529	40.539	73.059	352.288	23.597
Diciembre	488.709	3.471	40.615	75.222	347.215	22.186
2012						
Enero	511.465	3.677	42.195	76.260	366.525	22.808
Febrero	526.374	3.951	43.027	77.772	377.784	23.840
Marzo	530.875	4.028	43.379	77.598	381.269	24.601
Abril	531.317	3.925	43.621	77.064	382.177	24.530
Mayo	529.740	3.739	44.339	75.516	381.938	24.208
Junio	521.246	3.709	43.843	73.611	376.953	23.130
Julio	522.421	3.720	43.442	72.214	380.174	22.871
Agosto	527.261	3.659	43.717	71.825	385.729	22.331
Septiembre	536.457	3.733	44.212	72.875	391.524	24.113
Octubre	549.354	4.279	45.122	73.798	401.688	24.467
Noviembre	553.762	4.439	45.400	74.731	404.552	24.640
Diciembre	544.484	4.361	45.213	75.693	396.490	22.727
2013						
Enero	561.919	4.420	46.389	76.602	411.972	22.536
Febrero	570.039	4.540	46.635	76.942	418.531	23.391
Marzo	571.751	4.528	46.696	77.221	419.351	23.955
Abril	569.030	4.355	46.494	76.167	417.710	24.304
Mayo	560.560	4.146	45.567	74.106	412.553	24.188
Junio	545.844	4.022	44.571	71.409	402.453	23.389
Julio	542.400	3.976	43.572	68.936	402.575	23.341
Agosto	543.905	3.898	43.770	68.144	405.299	22.794
Septiembre	547.701	3.946	43.867	68.292	406.816	24.780
Octubre	552.758	4.441	44.074	68.621	410.207	25.415
Noviembre	550.269	4.743	43.798	68.373	407.656	25.699
Diciembre	535.563	4.550	43.269	69.289	394.513	23.942
2014						
Enero	547.353	4.592	43.571	68.898	405.558	24.734
Febrero	549.514	4.755	43.337	68.562	407.551	25.309
Marzo	546.879	5.033	43.058	67.279	405.229	26.280
Abril	535.914	4.935	42.618	66.328	395.944	26.089
Mayo	520.863	4.673	41.362	64.069	385.105	25.654
Junio	505.428	4.507	40.107	61.243	374.614	24.957
Julio	505.978	4.316	39.165	58.425	378.332	25.740
Agosto	508.153	4.244	39.302	57.358	381.655	25.594
Septiembre	510.581	4.268	39.324	58.167	381.604	27.218
Octubre	516.048	4.801	39.733	57.862	386.445	27.207
Noviembre	512.177	4.841	39.210	57.412	383.420	27.294
Diciembre	498.649	4.675	38.595	58.349	371.291	25.739
2015						
Enero	506.037	4.776	38.502	57.825	379.463	25.471
Febrero	508.448	4.824	38.007	56.942	382.301	26.374
Marzo	503.441	4.802	37.217	55.916	378.539	26.967
Abril	491.281	4.585	36.222	54.322	369.235	26.917
Mayo	475.184	4.310	34.943	52.305	357.011	26.615
Junio	461.094	4.235	33.521	50.165	347.160	26.013
Julio	454.661	4.022	32.217	47.583	344.892	25.947
Agosto	458.696	3.958	32.376	47.207	349.546	25.609
Septiembre	460.986	3.897	32.490	47.988	349.466	27.145
Octubre	466.314	4.327	32.794	48.440	353.187	27.566
Noviembre						
Diciembre						

TABLA 11. ACTIVIDAD ECONÓMICA. Variación mensual absoluta. Series SISPE

PERIODO	Total P.R.	Agricultura	Industria	Construc.	Servicios	S/E anterior
2011						
Enero	10.540	-22	471	-848	10.383	556
Febrero	5.702	135	-71	-184	5.111	711
Marzo	3.855	124	-25	562	2.357	837
Abril	-2.955	8	-319	558	-3.226	24
Mayo	-3.194	-19	-145	-1.447	-1.606	23
Junio	-6.365	-48	195	-1.901	-3.997	-614
Julio	446	56	-263	-1.586	2.440	-201
Agosto	5.040	-91	453	-102	5.530	-750
Septiembre	10.209	63	697	1.546	6.288	1.615
Octubre	11.819	379	891	1.982	8.008	559
Noviembre	-4.013	-7	-404	325	-3.922	-5
Diciembre	-4.303	-58	76	2.163	-5.073	-1.411
2012						
Enero	22.756	206	1.580	1.038	19.310	622
Febrero	14.909	274	832	1.512	11.259	1.032
Marzo	4.501	77	352	-174	3.485	761
Abril	442	-103	242	-534	908	-71
Mayo	-1.577	-186	718	-1.548	-239	-322
Junio	-8.494	-30	-496	-1.905	-4.985	-1.078
Julio	1.175	11	-401	-1.397	3.221	-259
Agosto	4.840	-61	275	-389	5.555	-540
Septiembre	9.196	74	495	1.050	5.795	1.782
Octubre	12.897	546	910	923	10.164	354
Noviembre	4.408	160	278	933	2.864	173
Diciembre	-9.278	-78	-187	962	-8.062	-1.913
2013						
Enero	17.435	59	1.176	909	15.482	-191
Febrero	8.120	120	246	340	6.559	855
Marzo	1.712	-12	61	279	820	564
Abril	-2.721	-173	-202	-1.054	-1.641	349
Mayo	-8.470	-209	-927	-2.061	-5.157	-116
Junio	-14.716	-124	-996	-2.697	-10.100	-799
Julio	-3.444	-46	-999	-2.473	122	-48
Agosto	1.505	-78	198	-792	2.724	-547
Septiembre	3.796	48	97	148	1.517	1.986
Octubre	5.057	495	207	329	3.391	635
Noviembre	-2.489	302	-276	-248	-2.551	284
Diciembre	-14.706	-193	-529	916	-13.143	-1.757
2014						
Enero	11.790	42	302	-391	11.045	792
Febrero	2.161	163	-234	-336	1.993	575
Marzo	-2.635	278	-279	-1.283	-2.322	971
Abril	-10.965	-98	-440	-951	-9.285	-191
Mayo	-15.051	-262	-1.256	-2.259	-10.839	-435
Junio	-15.435	-166	-1.255	-2.826	-10.491	-697
Julio	550	-191	-942	-2.818	3.718	783
Agosto	2.175	-72	137	-1.067	3.323	-146
Septiembre	2.428	24	22	809	-51	1.624
Octubre	5.467	533	409	-305	4.841	-11
Noviembre	-3.871	40	-523	-450	-3.025	87
Diciembre	-13.528	-166	-615	937	-12.129	-1.555
2015						
Enero	7.388	101	-93	-524	8.172	-268
Febrero	2.411	48	-495	-883	2.838	903
Marzo	-5.007	-22	-790	-1.026	-3.762	593
Abril	-12.160	-217	-995	-1.594	-9.304	-50
Mayo	-16.097	-275	-1.279	-2.017	-12.224	-302
Junio	-14.090	-75	-1.422	-2.140	-9.851	-602
Julio	-6.433	-213	-1.304	-2.582	-2.268	-66
Agosto	4.035	-64	159	-376	4.654	-338
Septiembre	2.290	-61	114	781	-80	1.536
Octubre	5.328	430	304	452	3.721	421
Noviembre						
Diciembre						

TABLA 12. ACTIVIDAD ECONÓMICA. Variación mensual relativa. Series SISPE

PERIODO	Total P.R.	Agricultura	Industria	Construc.	Servicios	S/E anterior
2011						
Enero	2,26	-0,90	1,13	-1,02	3,23	3,34
Febrero	1,21	4,61	-0,18	-0,25	1,52	3,32
Marzo	0,81	4,05	-0,06	0,77	0,69	3,79
Abril	-0,61	0,25	-0,81	0,76	-0,94	0,10
Mayo	-0,67	-0,59	-0,37	-1,95	-0,47	0,10
Junio	-1,34	-1,51	0,50	-2,61	-1,18	-2,67
Julio	0,09	1,79	-0,67	-2,24	0,73	-0,90
Agosto	1,07	-2,86	1,16	-0,15	1,64	-3,38
Septiembre	2,15	2,04	1,77	2,23	1,84	7,54
Octubre	2,44	12,01	2,22	2,80	2,30	2,43
Noviembre	-0,81	-0,20	-0,99	0,45	-1,10	-0,02
Diciembre	-0,87	-1,64	0,19	2,96	-1,44	-5,98
2012						
Enero	4,82	7,03	4,00	1,42	5,76	2,91
Febrero	2,91	7,45	1,97	1,98	3,07	4,52
Marzo	0,86	1,95	0,82	-0,22	0,92	3,19
Abril	0,08	-2,56	0,56	-0,69	0,24	-0,29
Mayo	-0,30	-4,74	1,65	-2,01	-0,06	-1,31
Junio	-1,60	-0,80	-1,12	-2,52	-1,31	-4,45
Julio	0,23	0,30	-0,91	-1,90	0,85	-1,12
Agosto	0,93	-1,64	0,63	-0,54	1,46	-2,36
Septiembre	1,74	2,02	1,13	1,46	1,50	7,98
Octubre	2,40	14,63	2,06	1,27	2,60	1,47
Noviembre	0,80	3,74	0,62	1,26	0,71	0,71
Diciembre	-1,68	-1,76	-0,41	1,29	-1,99	-7,76
2013						
Enero	3,20	1,35	2,60	1,20	3,90	-0,84
Febrero	1,45	2,71	0,53	0,44	1,59	3,79
Marzo	0,30	-0,26	0,13	0,36	0,20	2,41
Abril	-0,48	-3,82	-0,43	-1,36	-0,39	1,46
Mayo	-1,49	-4,80	-1,99	-2,71	-1,23	-0,48
Junio	-2,63	-2,99	-2,19	-3,64	-2,45	-3,30
Julio	-0,63	-1,14	-2,24	-3,46	0,03	-0,21
Agosto	0,28	-1,96	0,45	-1,15	0,68	-2,34
Septiembre	0,70	1,23	0,22	0,22	0,37	8,71
Octubre	0,92	12,54	0,47	0,48	0,83	2,56
Noviembre	-0,45	6,80	-0,63	-0,36	-0,62	1,12
Diciembre	-2,67	-4,07	-1,21	1,34	-3,22	-6,84
2014						
Enero	2,20	0,92	0,70	-0,56	2,80	3,31
Febrero	0,39	3,55	-0,54	-0,49	0,49	2,32
Marzo	-0,48	5,85	-0,64	-1,87	-0,57	3,84
Abril	-2,01	-1,95	-1,02	-1,41	-2,29	-0,73
Mayo	-2,81	-5,31	-2,95	-3,41	-2,74	-1,67
Junio	-2,96	-3,55	-3,03	-4,41	-2,72	-2,72
Julio	0,11	-4,24	-2,35	-4,60	0,99	3,14
Agosto	0,43	-1,67	0,35	-1,83	0,88	-0,57
Septiembre	0,48	0,57	0,06	1,41	-0,01	6,35
Octubre	1,07	12,49	1,04	-0,52	1,27	-0,04
Noviembre	-0,75	0,83	-1,32	-0,78	-0,78	0,32
Diciembre	-2,64	-3,43	-1,57	1,63	-3,16	-5,70
2015						
Enero	1,48	2,16	-0,24	-0,90	2,20	-1,04
Febrero	0,48	1,01	-1,29	-1,53	0,75	3,55
Marzo	-0,98	-0,46	-2,08	-1,80	-0,98	2,25
Abril	-2,42	-4,52	-2,67	-2,85	-2,46	-0,19
Mayo	-3,28	-6,00	-3,53	-3,71	-3,31	-1,12
Junio	-2,97	-1,74	-4,07	-4,09	-2,76	-2,26
Julio	-1,40	-5,03	-3,89	-5,15	-0,65	-0,25
Agosto	0,89	-1,59	0,49	-0,79	1,35	-1,30
Septiembre	0,50	-1,54	0,35	1,65	-0,02	6,00
Octubre	1,16	11,03	0,94	0,94	1,06	1,55
Noviembre						
Diciembre						

TABLA 13. ACTIVIDAD ECONÓMICA. Variación anual absoluta. Serie SISPE

PERIODO	Total P.R.	Agricultura	Industria	Construc.	Servicios	S/E anterior
2011						
Enero	7.016	491	-2.240	-9.606	13.598	4.773
Febrero	3.814	504	-2.856	-9.817	11.777	4.206
Marzo	2.003	418	-3.148	-8.931	9.890	3.774
Abril	-2.174	314	-3.132	-6.965	4.637	2.972
Mayo	1.215	410	-2.931	-6.169	7.102	2.803
Junio	-1.402	455	-2.810	-5.574	4.108	2.419
Julio	7.237	589	-1.811	-4.718	10.454	2.723
Agosto	6.388	499	-1.429	-4.484	9.654	2.148
Septiembre	13.563	635	-438	-2.218	13.424	2.160
Octubre	25.637	605	931	674	21.162	2.265
Noviembre	23.933	500	1.116	1.371	19.146	1.800
Diciembre	26.781	520	1.556	1.068	22.293	1.344
2012						
Enero	38.997	748	2.665	2.954	31.220	1.410
Febrero	48.204	887	3.568	4.650	37.368	1.731
Marzo	48.850	840	3.945	3.914	38.496	1.655
Abril	52.247	729	4.506	2.822	42.630	1.560
Mayo	53.864	562	5.369	2.721	43.997	1.215
Junio	51.735	580	4.678	2.717	43.009	751
Julio	52.464	535	4.540	2.906	43.790	693
Agosto	52.264	565	4.362	2.619	43.815	903
Septiembre	51.251	576	4.160	2.123	43.322	1.070
Octubre	52.329	743	4.179	1.064	45.478	865
Noviembre	60.750	910	4.861	1.672	52.264	1.043
Diciembre	55.775	890	4.598	471	49.275	541
2013						
Enero	50.454	743	4.194	342	45.447	-272
Febrero	43.665	589	3.608	-830	40.747	-449
Marzo	40.876	500	3.317	-377	38.082	-646
Abril	37.713	430	2.873	-897	35.533	-226
Mayo	30.820	407	1.228	-1.410	30.615	-20
Junio	24.598	313	728	-2.202	25.500	259
Julio	19.979	256	130	-3.278	22.401	470
Agosto	16.644	239	53	-3.681	19.570	463
Septiembre	11.244	213	-345	-4.583	15.292	667
Octubre	3.404	162	-1.048	-5.177	8.519	948
Noviembre	-3.493	304	-1.602	-6.358	3.104	1.059
Diciembre	-8.921	189	-1.944	-6.404	-1.977	1.215
2014						
Enero	-14.566	172	-2.818	-7.704	-6.414	2.198
Febrero	-20.525	215	-3.298	-8.380	-10.980	1.918
Marzo	-24.872	505	-3.638	-9.942	-14.122	2.325
Abril	-33.116	580	-3.876	-9.839	-21.766	1.785
Mayo	-39.697	527	-4.205	-10.037	-27.448	1.466
Junio	-40.416	485	-4.464	-10.166	-27.839	1.568
Julio	-36.422	340	-4.407	-10.511	-24.243	2.399
Agosto	-35.752	346	-4.468	-10.786	-23.644	2.800
Septiembre	-37.120	322	-4.543	-10.125	-25.212	2.438
Octubre	-36.710	360	-4.341	-10.759	-23.762	1.792
Noviembre	-38.092	98	-4.588	-10.961	-24.236	1.595
Diciembre	-36.914	125	-4.674	-10.940	-23.222	1.797
2015						
Enero	-41.316	184	-5.069	-11.073	-26.095	737
Febrero	-41.066	69	-5.330	-11.620	-25.250	1.065
Marzo	-43.438	-231	-5.841	-11.363	-26.690	687
Abril	-44.633	-350	-6.396	-12.006	-26.709	828
Mayo	-45.679	-363	-6.419	-11.764	-28.094	961
Junio	-44.334	-272	-6.586	-11.078	-27.454	1.056
Julio	-51.317	-294	-6.948	-10.842	-33.440	207
Agosto	-49.457	-286	-6.926	-10.151	-32.109	15
Septiembre	-49.595	-371	-6.834	-10.179	-32.138	-73
Octubre	-49.734	-474	-6.939	-9.422	-33.258	359
Noviembre						
Diciembre						

TABLA 14. ACTIVIDAD ECONÓMICA. Variación anual relativa. Serie SISPE

PERIODO	Total P.R.	Agricultura	Industria	Construc.	Servicios	S/E anterior
2011						
Enero	2,26	-0,90	1,13	-1,02	3,23	3,34
Febrero	1,21	4,61	-0,18	-0,25	1,52	3,32
Marzo	0,81	4,05	-0,06	0,77	0,69	3,79
Abril	-0,61	0,25	-0,81	0,76	-0,94	0,10
Mayo	-0,67	-0,59	-0,37	-1,95	-0,47	0,10
Junio	-1,34	-1,51	0,50	-2,61	-1,18	-2,67
Julio	0,09	1,79	-0,67	-2,24	0,73	-0,90
Agosto	1,07	-2,86	1,16	-0,15	1,64	-3,38
Septiembre	2,15	2,04	1,77	2,23	1,84	7,54
Octubre	2,44	12,01	2,22	2,80	2,30	2,43
Noviembre	-0,81	-0,20	-0,99	0,45	-1,10	-0,02
Diciembre	-0,87	-1,64	0,19	2,96	-1,44	-5,98
2012						
Enero	4,82	7,03	4,00	1,42	5,76	2,91
Febrero	2,91	7,45	1,97	1,98	3,07	4,52
Marzo	0,86	1,95	0,82	-0,22	0,92	3,19
Abril	0,08	-2,56	0,56	-0,69	0,24	-0,29
Mayo	-0,30	-4,74	1,65	-2,01	-0,06	-1,31
Junio	-1,60	-0,80	-1,12	-2,52	-1,31	-4,45
Julio	0,23	0,30	-0,91	-1,90	0,85	-1,12
Agosto	0,93	-1,64	0,63	-0,54	1,46	-2,36
Septiembre	1,74	2,02	1,13	1,46	1,50	7,98
Octubre	2,40	14,63	2,06	1,27	2,60	1,47
Noviembre	0,80	3,74	0,62	1,26	0,71	0,71
Diciembre	-1,68	-1,76	-0,41	1,29	-1,99	-7,76
2013						
Enero	3,20	1,35	2,60	1,20	3,90	-0,84
Febrero	1,45	2,71	0,53	0,44	1,59	3,79
Marzo	0,30	-0,26	0,13	0,36	0,20	2,41
Abril	-0,48	-3,82	-0,43	-1,36	-0,39	1,46
Mayo	-1,49	-4,80	-1,99	-2,71	-1,23	-0,48
Junio	-2,63	-2,99	-2,19	-3,64	-2,45	-3,30
Julio	-0,63	-1,14	-2,24	-3,46	0,03	-0,21
Agosto	0,28	-1,96	0,45	-1,15	0,68	-2,34
Septiembre	0,70	1,23	0,22	0,22	0,37	8,71
Octubre	0,92	12,54	0,47	0,48	0,83	2,56
Noviembre	-0,45	6,80	-0,63	-0,36	-0,62	1,12
Diciembre	-2,67	-4,07	-1,21	1,34	-3,22	-6,84
2014						
Enero	2,20	0,92	0,70	-0,56	2,80	3,31
Febrero	0,39	3,55	-0,54	-0,49	0,49	2,32
Marzo	-0,48	5,85	-0,64	-1,87	-0,57	3,84
Abril	-2,01	-1,95	-1,02	-1,41	-2,29	-0,73
Mayo	-2,81	-5,31	-2,95	-3,41	-2,74	-1,67
Junio	-2,96	-3,55	-3,03	-4,41	-2,72	-2,72
Julio	0,11	-4,24	-2,35	-4,60	0,99	3,14
Agosto	0,43	-1,67	0,35	-1,83	0,88	-0,57
Septiembre	0,48	0,57	0,06	1,41	-0,01	6,35
Octubre	1,07	12,49	1,04	-0,52	1,27	-0,04
Noviembre	-0,75	0,83	-1,32	-0,78	-0,78	0,32
Diciembre	-2,64	-3,43	-1,57	1,63	-3,16	-5,70
2015						
Enero	-7,55	4,01	-11,63	-16,07	-6,43	2,98
Febrero	-7,47	1,45	-12,30	-16,95	-6,20	4,21
Marzo	-7,94	-4,59	-13,57	-16,89	-6,59	2,61
Abril	-8,33	-7,09	-15,01	-18,10	-6,75	3,17
Mayo	-8,77	-7,77	-15,52	-18,36	-7,30	3,75
Junio	-8,77	-6,04	-16,42	-18,09	-7,33	4,23
Julio	-10,14	-6,81	-17,74	-18,56	-8,84	0,80
Agosto	-9,73	-6,74	-17,62	-17,70	-8,41	0,06
Septiembre	-9,71	-8,69	-17,38	-17,50	-8,42	-0,27
Octubre	-9,64	-9,87	-17,46	-16,28	-8,61	1,32
Noviembre						
Diciembre						

Tabla 1.- CONTRATACION SEGÚN SEXO Y EDAD POR DURACIÓN Y TIPO DE JORNADA Y MODALIDAD

CONTRATACIONES		Hombres						Mujeres						
		Total	16-24	25-29	30-44	45-54	>=55	Total	16-24	25-29	30-44	45-54	>=55	
Indefinidos	Jornada completa	Indefinido ordinario	8.997	855	1.737	4.664	1.341	400	7.017	726	1.434	3.333	1.110	414
		Indefinido fomento empleo	235	30	51	12	103	39	188	40	60	7	57	24
		Discapacitados	42	4	2	20	9	7	25	0	2	16	6	1
		Discapacitados en CEE	9	2	1	3	3	0	6	2	0	2	2	0
		Transformaciones en indefinidos	3.314	324	730	1.595	549	116	2.021	222	610	949	198	42
		Total jornada completa	12.597	1.215	2.521	6.294	2.005	562	9.257	990	2.106	4.307	1.373	481
	Jornada parcial	Indefinido ordinario	3.096	785	516	1.238	415	142	5.928	953	952	2.539	1.094	390
		Indefinido fomento empleo	107	45	18	5	25	14	132	37	34	7	43	11
		Discapacitados	28	3	3	12	10	0	20	1	3	7	7	2
		Discapacitados en CEE	1	0	0	0	1	0	4	2	0	0	2	0
		Transformaciones en indefinidos	1.081	241	238	424	139	39	1.610	370	326	623	230	61
		Total jornada parcial	4.313	1.074	775	1.679	590	195	7.694	1.363	1.315	3.176	1.376	464
	Fijos discontinuos	Indefinido ordinario	625	117	135	252	92	29	1.221	234	252	358	250	127
		Indefinido fomento empleo	16	8	3	0	4	1	21	12	3	0	3	3
		Discapacitados	1	0	0	1	0	0	9	0	1	4	3	1
		Discapacitados en CEE	0	0	0	0	0	0	0	0	0	0	0	0
		Transformaciones en indefinidos	24	2	6	8	6	2	34	5	7	10	7	5
		Total fijos discontinuos	666	127	144	261	102	32	1.285	251	263	372	263	136
	Total indefinidos		17.576	2.416	3.440	8.234	2.697	789	18.236	2.604	3.684	7.855	3.012	1.081
Temporales	Jornada completa	Obra o servicio	29.702	3.726	4.310	14.088	5.715	1.863	15.567	3.314	3.003	6.419	2.126	705
		Eventual circunstancias producción	21.553	2.934	3.919	10.770	3.137	793	14.843	2.248	2.844	6.721	2.423	607
		Interinidad	3.243	411	615	1.448	595	174	5.443	713	983	2.334	1.076	337
		Discapacitados temporal	100	2	12	38	28	20	42	2	6	15	15	4
		Temporal discapacitados en CEE	0	0	0	0	0	0	0	0	0	0	0	0
		Relevo	46	9	8	20	9	0	44	6	11	22	4	1
		Sust. Jubilación 64 años	9	1	2	4	1	1	22	0	2	9	9	2
		Prácticas	835	411	385	36	2	1	774	387	327	54	4	2
		Formación	835	563	269	2	0	1	854	543	304	7	0	0
		Otros temporales	86	32	16	24	10	4	46	19	10	13	3	1
		Total jornada completa	56.409	8.089	9.536	26.430	9.497	2.857	37.635	7.232	7.490	15.594	5.660	1.659
	Jornada parcial	Obra o servicio	19.398	4.799	3.813	7.488	2.487	811	24.788	6.532	5.299	8.509	3.429	1.019
		Eventual circunstancias producción	17.722	4.977	3.560	6.656	2.005	524	20.205	5.814	3.949	7.336	2.482	624
		Interinidad	1.331	281	249	539	212	50	4.644	636	676	1.801	1.175	356
		Temporal discapacitados	67	8	10	27	20	2	55	5	8	23	13	6
		Temporal discapacitados en CEE	0	0	0	0	0	0	0	0	0	0	0	0
		Jubilación parcial	243	0	0	1	1	241	155	0	0	0	2	153
		Relevo	55	2	3	33	13	4	87	2	9	39	28	9
		Prácticas	170	84	68	17	1	0	323	164	119	31	9	0
		Otros temporales	36	3	5	19	5	4	43	2	10	23	8	0
		Total jornada parcial	39.022	10.154	7.708	14.780	4.744	1.636	50.300	13.155	10.070	17.762	7.146	2.167
	Total temporales		95.431	18.243	17.244	41.210	14.241	4.493	87.935	20.387	17.560	33.356	12.806	3.826
TOTAL		113.007	20.659	20.684	49.444	16.938	5.282	106.171	22.991	21.244	41.211	15.818	4.907	

Tabla 2.- CONTRATACION SEGÚN ACTIVIDAD ECONOMICA POR SEXO Y MODALIDAD

CONTRATACIONES		TOTAL	AGRICULTURA	INDUSTRIA					CONSTRUCCION
			A	B	C	D	E	F	
Ambos sexos	Indefinido ordinario	26.884	33	4	965	30	23	1.102	
	Indefinido fomento empleo	699	3	0	37	0	0	45	
	Discapacitados	125	1	0	12	1	0	5	
	Discapacitados en CEE	20	0	0	2	0	0	0	
	Subtotal indefinidos	27.728	37	4	1.016	31	23	1.152	
	Obra o servicio	89.455	384	2	2.764	5	78	8.913	
	Event. circuns. producción	74.323	190	2	4.990	12	327	1.833	
	Interinidad	14.661	8	0	514	14	239	86	
	Temporal discapacitados	264	0	0	10	0	0	5	
	Temporal discapacitados en CEE	0	0	0	0	0	0	0	
	Jubilación parcial	398	0	0	48	1	12	12	
	Relevo	232	0	0	6	0	9	4	
	Jubilación 64 años	31	0	0	0	0	0	0	
	Prácticas	2.102	2	0	99	2	20	71	
	Formación	1.689	2	0	65	1	1	69	
	Otros contratos	211	2	0	4	0	0	9	
	Subtotal temporal	183.366	588	4	8.500	35	686	11.002	
	Conversión en indefinido	8.084	14	2	501	13	29	582	
	Total ambos sexos	219.178	639	10	10.017	79	738	12.736	
Hombres	Indefinido ordinario	12.718	26	3	604	16	18	925	
	Indefinido fomento empleo	358	3	0	27	0	0	32	
	Discapacitados	71	1	0	8	0	0	4	
	Discapacitados en CEE	10	0	0	1	0	0	0	
	Subtotal indefinidos	13.157	30	3	640	16	18	961	
	Obra o servicio	49.100	327	1	1.954	2	71	8.597	
	Event. circuns. producción	39.275	162	1	3.746	7	271	1.462	
	Interinidad	4.574	6	0	292	6	218	47	
	Temporal discapacitados	167	0	0	5	0	0	5	
	Temporal discapacitados en CEE	0	0	0	0	0	0	0	
	Jubilación parcial	243	0	0	40	1	8	10	
	Relevo	101	0	0	2	0	5	3	
	Jubilación 64 años	9	0	0	0	0	0	0	
	Prácticas	1.005	1	0	55	0	12	49	
	Formación	835	2	0	53	1	1	60	
	Otros contratos	122	2	0	3	0	0	3	
	Subtotal temporal	95.431	500	2	6.150	17	586	10.236	
	Conversión en indefinido	4.419	13	1	358	11	28	499	
	Total hombres	113.007	543	6	7.148	44	632	11.696	
Mujeres	Indefinido ordinario	14.166	7	1	361	14	5	177	
	Indefinido fomento empleo	341	0	0	10	0	0	13	
	Discapacitados	54	0	0	4	1	0	1	
	Discapacitados en CEE	10	0	0	1	0	0	0	
	Subtotal indefinidos	14.571	7	1	376	15	5	191	
	Obra o servicio	40.355	57	1	810	3	7	316	
	Event. circuns. producción	35.048	28	1	1.244	5	56	371	
	Interinidad	10.087	2	0	222	8	21	39	
	Temporal discapacitados	97	0	0	5	0	0	0	
	Temporal discapacitados en CEE	0	0	0	0	0	0	0	
	Jubilación parcial	155	0	0	8	0	4	2	
	Relevo	131	0	0	4	0	4	1	
	Jubilación 64 años	22	0	0	0	0	0	0	
	Prácticas	1.097	1	0	44	2	8	22	
	Formación	854	0	0	12	0	0	9	
	Otros contratos	89	0	0	1	0	0	6	
	Subtotal temporal	87.935	88	2	2.350	18	100	766	
	Conversión en indefinido	3.665	1	1	143	2	1	83	
	Total mujeres	106.171	96	4	2.869	35	106	1.040	

A.- Agricultura, ganadería, sivilcultura y pesca**B.- Industrias extractivas****C.- Industrias manufactureras****D.- Suministro de energía eléctrica, gas, vapor y aire acondicionado****E.- Suministro de agua, actividades de saneamiento, gestión de residuos y descontaminación****F.- Construcción**

Tabla 2.- CONTRATACION SEGÚN ACTIVIDAD ECONOMICA POR SEXO Y EDAD

CONTRATACIONES		SERVICIOS														
		G	H	I	J	K	L	M	N	O	P	Q	R	S	T	U
Ambos sexos	Indefinido ordinario	4.295	1.009	4.015	2.421	508	520	2.281	1.349	31	2.019	667	529	748	4.325	10
	Indefinido fomento empleo	164	26	148	30	8	15	64	36	0	31	35	22	31	4	0
	Discapacitados	19	3	10	7	0	2	15	30	1	7	6	0	5	1	0
	Discapacitados en CEE	1	1	0	0	1	0	3	12	0	0	0	0	0	0	0
	<i>Subtotal indefinidos</i>	<i>4.479</i>	<i>1.039</i>	<i>4.173</i>	<i>2.458</i>	<i>517</i>	<i>537</i>	<i>2.363</i>	<i>1.427</i>	<i>32</i>	<i>2.057</i>	<i>708</i>	<i>551</i>	<i>784</i>	<i>4.330</i>	<i>10</i>
	Obra o servicio	3.872	2.566	12.407	9.596	373	176	7.969	14.867	325	11.158	1.977	7.929	1.701	1.990	403
	Event. circuns. producción	12.583	6.036	18.845	4.317	802	496	3.742	11.443	143	2.339	2.825	2.180	1.150	58	10
	Interinidad	1.354	510	1.094	414	158	45	346	3.167	309	1.219	4.476	159	327	221	1
	Temporal discapacitados	29	8	8	5	1	0	23	73	0	4	61	4	33	0	0
	Temporal discapacitados en CEE	0	0	0	0	0	0	0	0	0	0	0	0	0	0	0
	Jubilación parcial	66	36	16	5	3	2	16	38	25	63	49	3	3	0	0
	Relevo	33	31	3	2	0	0	3	16	18	59	47	0	1	0	0
	Jubilación 64 años	4	0	0	0	0	0	0	0	7	6	14	0	0	0	0
	Prácticas	256	43	37	233	68	8	697	104	5	163	217	14	63	0	0
	Formación	536	10	398	16	9	24	82	166	108	60	33	18	91	0	0
	Otros contratos	103	0	2	2	0	1	5	5	4	4	4	57	4	5	0
	<i>Subtotal temporal</i>	<i>18.836</i>	<i>9.240</i>	<i>32.810</i>	<i>14.590</i>	<i>1.414</i>	<i>752</i>	<i>12.883</i>	<i>29.879</i>	<i>944</i>	<i>15.075</i>	<i>9.703</i>	<i>10.364</i>	<i>3.373</i>	<i>2.274</i>	<i>414</i>
	Conversión en indefinido	1.697	518	1.331	568	151	50	638	699	10	226	605	164	248	21	17
	Total ambos sexos	25.012	10.797	38.314	17.616	2.082	1.339	15.884	32.005	986	17.358	11.016	11.079	4.405	6.625	441
Hombres	Indefinido ordinario	2.307	872	2.233	1.664	281	291	1.125	646	12	701	153	260	261	314	6
	Indefinido fomento empleo	80	19	86	17	4	7	25	16	0	10	6	11	11	4	0
	Discapacitados	6	3	8	6	0	2	8	15	1	4	4	0	0	1	0
	Discapacitados en CEE	1	0	0	0	0	0	1	7	0	0	0	0	0	0	0
	<i>Subtotal indefinidos</i>	<i>2.394</i>	<i>894</i>	<i>2.327</i>	<i>1.687</i>	<i>285</i>	<i>300</i>	<i>1.159</i>	<i>684</i>	<i>13</i>	<i>715</i>	<i>163</i>	<i>271</i>	<i>272</i>	<i>319</i>	<i>6</i>
	Obra o servicio	2.116	2.079	6.541	6.079	145	117	3.353	6.419	154	4.585	568	4.970	678	179	165
	Event. circuns. producción	6.016	4.794	9.587	2.922	299	201	1.492	5.362	69	653	546	1.253	393	37	2
	Interinidad	536	366	322	219	54	18	90	972	107	242	740	68	116	155	0
	Temporal discapacitados	17	6	4	3	0	0	14	41	0	4	44	2	22	0	0
	Temporal discapacitados en CEE	0	0	0	0	0	0	0	0	0	0	0	0	0	0	0
	Jubilación parcial	41	34	9	4	2	1	14	25	15	25	9	3	2	0	0
	Relevo	19	24	1	2	0	0	1	11	10	17	5	0	1	0	0
	Jubilación 64 años	3	0	0	0	0	0	0	0	2	2	2	0	0	0	0
	Prácticas	109	29	18	128	36	4	362	42	4	62	57	7	30	0	0
	Formación	236	4	204	9	5	19	43	52	72	25	17	7	25	0	0
	Otros contratos	60	0	0	2	0	1	4	2	3	1	2	37	2	0	0
	<i>Subtotal temporal</i>	<i>9.153</i>	<i>7.336</i>	<i>16.686</i>	<i>9.368</i>	<i>541</i>	<i>361</i>	<i>5.373</i>	<i>12.926</i>	<i>436</i>	<i>5.616</i>	<i>1.990</i>	<i>6.347</i>	<i>1.269</i>	<i>371</i>	<i>167</i>
	Conversión en indefinido	854	434	744	338	73	20	324	310	7	81	118	93	91	13	9
	Total hombres	12.401	8.664	19.757	11.393	899	681	6.856	13.920	456	6.412	2.271	6.711	1.632	703	182
Mujeres	Indefinido ordinario	1.988	137	1.782	757	227	229	1.156	703	19	1.318	514	269	487	4.011	4
	Indefinido fomento empleo	84	7	62	13	4	8	39	20	0	21	29	11	20	0	0
	Discapacitados	13	0	2	1	0	0	7	15	0	3	2	0	5	0	0
	Discapacitados en CEE	0	1	0	0	1	0	2	5	0	0	0	0	0	0	0
	<i>Subtotal indefinidos</i>	<i>2.085</i>	<i>145</i>	<i>1.846</i>	<i>771</i>	<i>232</i>	<i>237</i>	<i>1.204</i>	<i>743</i>	<i>19</i>	<i>1.342</i>	<i>545</i>	<i>280</i>	<i>512</i>	<i>4.011</i>	<i>4</i>
	Obra o servicio	1.756	487	5.866	3.517	228	59	4.616	8.448	171	6.573	1.409	2.959	1.023	1.811	238
	Event. circuns. producción	6.567	1.242	9.258	1.395	503	295	2.250	6.081	74	1.686	2.279	927	757	21	8
	Interinidad	818	144	772	195	104	27	256	2.195	202	977	3.736	91	211	66	1
	Temporal discapacitados	12	2	4	2	1	0	9	32	0	0	17	2	11	0	0
	Temporal discapacitados en CEE	0	0	0	0	0	0	0	0	0	0	0	0	0	0	0
	Jubilación parcial	25	2	7	1	1	1	2	13	10	38	40	0	1	0	0
	Relevo	14	7	2	0	0	0	2	5	8	42	42	0	0	0	0
	Jubilación 64 años	1	0	0	0	0	0	0	0	5	4	12	0	0	0	0
	Prácticas	147	14	19	105	32	4	335	62	1	101	160	7	33	0	0
	Formación	300	6	194	7	4	5	39	114	36	35	16	11	66	0	0
	Otros contratos	43	0	2	0	0	0	1	3	1	3	2	20	2	5	0
	<i>Subtotal temporal</i>	<i>9.683</i>	<i>1.904</i>	<i>16.124</i>	<i>5.222</i>	<i>873</i>	<i>391</i>	<i>7.510</i>	<i>16.953</i>	<i>508</i>	<i>9.459</i>	<i>7.713</i>	<i>4.017</i>	<i>2.104</i>	<i>1.903</i>	<i>247</i>
	Conversión en indefinido	843	84	587	230	78	30	314	389	3	145	487	71	157	8	8
	Total mujeres	12.611	2.133	18.557	6.223	1.183	658	9.028	18.085	530	10.946	8.745	4.368	2.773	5.922	259

G.- Comercio al por mayor y al por menor; reparación de vehículos de motor y motocicletas

H.- Transporte y almacenamiento

I.- Hostelería

J.- Información y comunicaciones

K.- Actividades financieras y de seguros

L.- Actividades inmobiliarias

M.- Actividades profesionales, científicas y técnicas

N.- Actividades administrativas y servicios auxiliares

O.- Administración pública y defensa; Seguridad

P.- Educación

Q.- Actividades sanitarias y de servicios sociales

R.- Actividades artísticas, recreativas y de entretenimiento

S.- Otros servicios

T.- Actividades de los hogares como empleadores

U.- Actividades de organizaciones y organismos

Tabla 3.- CONTRATACION SEGÚN SUBGRUPO DE OCUPACION POR SEXO Y MODALIDAD

CONTRATACIONES		TOTAL	A	B	C	D	E	F	G	H
Ambos sexos	Indefinido ordinario	26.884	618	1.835	3.046	3.475	1.599	1.301	5.158	1.022
	Indefinido fomento empleo	699	10	33	32	99	67	74	197	30
	Discapacitados	125	3	3	6	12	10	16	14	16
	Discapacitados en CEE	20	0	0	3	1	1	0	0	0
	<i>Subtotal indefinidos</i>	<i>27.728</i>	<i>631</i>	<i>1.871</i>	<i>3.087</i>	<i>3.587</i>	<i>1.677</i>	<i>1.391</i>	<i>5.369</i>	<i>1.068</i>
	Obra o servicio	89.455	55	7.988	9.067	13.065	2.247	6.319	15.596	5.853
	Event. circuns. producción	74.323	284	1.839	1.765	5.267	4.229	4.221	22.326	3.332
	Interinidad	14.661	20	1.858	435	789	663	848	1.285	3.223
	Temporal discapacitados	264	2	5	11	5	17	49	22	12
	Temporal discapacitados en CEE	0	0	0	0	0	0	0	0	0
	Jubilación parcial	398	7	59	32	46	35	17	37	22
	Relevo	232	0	56	15	18	6	8	27	18
	Jubilación 64 años	31	0	8	0	2	2	1	5	5
	Prácticas	2.102	15	279	848	372	268	120	21	111
	Formación	1.689	0	1	53	96	163	123	771	103
	Otros contratos	211	24	0	47	128	0	0	1	1
	<i>Subtotal temporal</i>	<i>183.366</i>	<i>407</i>	<i>12.093</i>	<i>12.273</i>	<i>19.788</i>	<i>7.630</i>	<i>11.706</i>	<i>40.091</i>	<i>12.680</i>
	Conversión en indefinido	8.084	37	312	795	944	554	642	1.866	511
	Total ambos sexos	219.178	1.075	14.276	16.155	24.319	9.861	13.739	47.326	14.259
Hombres	Indefinido ordinario	12.718	406	600	1.972	2.099	642	402	2.692	277
	Indefinido fomento empleo	358	4	9	18	53	19	21	99	9
	Discapacitados	71	1	2	5	8	4	9	5	9
	Discapacitados en CEE	10	0	0	1	1	0	0	0	0
	<i>Subtotal indefinidos</i>	<i>13.157</i>	<i>411</i>	<i>611</i>	<i>1.996</i>	<i>2.161</i>	<i>665</i>	<i>432</i>	<i>2.796</i>	<i>295</i>
	Obra o servicio	49.100	29	3.341	5.240	7.567	977	1.840	7.756	1.614
	Event. circuns. producción	39.275	151	549	870	3.047	1.848	1.406	10.634	860
	Interinidad	4.574	7	369	105	269	207	171	459	684
	Temporal discapacitados	167	2	4	6	3	8	39	10	5
	Temporal discapacitados en CEE	0	0	0	0	0	0	0	0	0
	Jubilación parcial	243	4	19	24	31	21	7	22	6
	Relevo	101	0	15	7	7	1	1	14	3
	Jubilación 64 años	9	0	2	0	1	0	0	3	0
	Prácticas	1.005	9	74	429	225	133	50	13	12
	Formación	835	0	1	28	64	72	38	334	22
	Otros contratos	122	17	0	26	76	0	0	0	0
	<i>Subtotal temporal</i>	<i>95.431</i>	<i>219</i>	<i>4.374</i>	<i>6.735</i>	<i>11.290</i>	<i>3.267</i>	<i>3.552</i>	<i>19.245</i>	<i>3.206</i>
	Conversión en indefinido	4.419	22	94	439	588	202	193	883	129
	Total hombres	113.007	652	5.079	9.170	14.039	4.134	4.177	22.924	3.630
Mujeres	Indefinido ordinario	14.166	212	1.235	1.074	1.376	957	899	2.466	745
	Indefinido fomento empleo	341	6	24	14	46	48	53	98	21
	Discapacitados	54	2	1	1	4	6	7	9	7
	Discapacitados en CEE	10	0	0	2	0	1	0	0	0
	<i>Subtotal indefinidos</i>	<i>14.571</i>	<i>220</i>	<i>1.260</i>	<i>1.091</i>	<i>1.426</i>	<i>1.012</i>	<i>959</i>	<i>2.573</i>	<i>773</i>
	Obra o servicio	40.355	26	4.647	3.827	5.498	1.270	4.479	7.840	4.239
	Event. circuns. producción	35.048	133	1.290	895	2.220	2.381	2.815	11.692	2.472
	Interinidad	10.087	13	1.489	330	520	456	677	826	2.539
	Temporal discapacitados	97	0	1	5	2	9	10	12	7
	Temporal discapacitados en CEE	0	0	0	0	0	0	0	0	0
	Jubilación parcial	155	3	40	8	15	14	10	15	16
	Relevo	131	0	41	8	11	5	7	13	15
	Jubilación 64 años	22	0	6	0	1	2	1	2	5
	Prácticas	1.097	6	205	419	147	135	70	8	99
	Formación	854	0	0	25	32	91	85	437	81
	Otros contratos	89	7	0	21	52	0	0	1	1
	<i>Subtotal temporal</i>	<i>87.935</i>	<i>188</i>	<i>7.719</i>	<i>5.538</i>	<i>8.498</i>	<i>4.363</i>	<i>8.154</i>	<i>20.846</i>	<i>9.474</i>
	Conversión en indefinido	3.665	15	218	356	356	352	449	983	382
	Total mujeres	106.171	423	9.197	6.985	10.280	5.727	9.562	24.402	10.629

A.- Directores y gerentes.**B.- Técnicos y profesionales científicos e intelectuales de la actividad económica****C.- Otros técnicos y profesionales científicos e intelectuales****D.- Técnicos y profesionales de apoyo****E.- Empleados de oficina que no atienden al público****F.- Empleados de oficina que atienden al público****G.- Trabajadores de los servicios de restauración y comercio**

Tabla 3.- CONTRATACION SEGÚN SUBGRUPO DE OCUPACION POR SEXO Y MODALIDAD

CONTRATACIONES		I	J	K	L	M	N	O	P	Q
Ambos sexos	Indefinido ordinario	100	32	434	624	205	1.004	5.807	623	1
	Indefinido fomento empleo	3	3	16	29	9	26	47	24	0
	Discapacitados	0	0	2	3	5	2	28	5	0
	Discapacitados en CEE	0	0	0	4	0	0	4	7	0
	Subtotal indefinidos	103	35	452	660	219	1.032	5.886	659	1
	Obra o servicio	785	199	5.587	2.706	1.541	1.559	8.537	8.347	4
	Event. circuns. producción	469	139	609	1.725	1.395	2.236	11.541	12.945	1
	Interinidad	206	19	54	208	215	265	3.664	908	1
	Temporal discapacitados	12	0	5	7	13	14	73	17	0
	Temporal discapacitados en CEE	0	0	0	0	0	0	0	0	0
	Jubilación parcial	6	4	9	20	22	19	51	12	0
	Relevo	1	3	6	5	0	21	37	11	0
	Jubilación 64 años	0	0	1	1	0	0	5	1	0
	Prácticas	1	0	1	49	6	0	9	1	1
	Formación	0	35	57	123	8	1	125	30	0
	Otros contratos	0	0	1	0	1	0	6	2	0
	Subtotal temporal	1.480	399	6.330	4.844	3.201	4.115	24.048	22.274	7
	Conversión en indefinido	70	22	298	375	138	397	659	459	5
	Total ambos sexos	1.653	456	7.080	5.879	3.558	5.544	30.593	23.392	13
Hombres	Indefinido ordinario	76	31	428	536	138	967	923	529	0
	Indefinido fomento empleo	3	3	16	29	7	26	21	21	0
	Discapacitados	0	0	2	3	4	2	12	5	0
	Discapacitados en CEE	0	0	0	1	0	0	2	5	0
	Subtotal indefinidos	79	34	446	569	149	995	958	560	0
	Obra o servicio	604	168	5.526	2.382	1.334	1.495	2.903	6.322	2
	Event. circuns. producción	345	114	592	1.452	1.097	2.135	4.246	9.928	1
	Interinidad	160	18	42	160	136	248	884	654	1
	Temporal discapacitados	9	0	5	7	10	14	33	12	0
	Temporal discapacitados en CEE	0	0	0	0	0	0	0	0	0
	Jubilación parcial	5	4	9	20	22	18	22	9	0
	Relevo	1	3	5	4	0	21	12	7	0
	Jubilación 64 años	0	0	1	0	0	0	1	1	0
	Prácticas	1	0	1	45	6	0	6	1	0
	Formación	0	25	56	109	7	1	50	28	0
	Otros contratos	0	0	1	0	0	0	0	2	0
	Subtotal temporal	1.125	332	6.238	4.179	2.612	3.932	8.157	16.964	4
	Conversión en indefinido	60	19	296	343	98	381	272	395	5
	Total hombres	1.264	385	6.980	5.091	2.859	5.308	9.387	17.919	9
Mujeres	Indefinido ordinario	24	1	6	88	67	37	4.884	94	1
	Indefinido fomento empleo	0	0	0	0	2	0	26	3	0
	Discapacitados	0	0	0	0	1	0	16	0	0
	Discapacitados en CEE	0	0	0	3	0	0	2	2	0
	Subtotal indefinidos	24	1	6	91	70	37	4.928	99	1
	Obra o servicio	181	31	61	324	207	64	5.634	2.025	2
	Event. circuns. producción	124	25	17	273	298	101	7.295	3.017	0
	Interinidad	46	1	12	48	79	17	2.780	254	0
	Temporal discapacitados	3	0	0	0	3	0	40	5	0
	Temporal discapacitados en CEE	0	0	0	0	0	0	0	0	0
	Jubilación parcial	1	0	0	0	0	1	29	3	0
	Relevo	0	0	1	1	0	0	25	4	0
	Jubilación 64 años	0	0	0	1	0	0	4	0	0
	Prácticas	0	0	0	4	0	0	3	0	1
	Formación	0	10	1	14	1	0	75	2	0
	Otros contratos	0	0	0	0	1	0	6	0	0
	Subtotal temporal	355	67	92	665	589	183	15.891	5.310	3
	Conversión en indefinido	10	3	2	32	40	16	387	64	0
	Total mujeres	389	71	100	788	699	236	21.206	5.473	4

H.- Trabajadores de los servicios de salud y el cuidado de personas**I.- Trabajadores de los servicios de protección y seguridad****J.- Trabaj. Cualific. del sector agrícola, ganadero, forestal y pesquero****K.- Trabaj. Cualific. de la construcción, excepto operadores de máquinas****L.- Trabaj. cualif. de industrias manufactureras, excep, operadores de instalaciones****M.- Operadores de instalaciones y maquinarias fijas y****N.- Conductores y operadores de maquinaria móvil.****O.- Trabajadores no cualificados en servicios****P.- Peones de agricul., pesca, construcc., ind.manufact****Q.- Ocupaciones militares**

Tabla 4.- CONTRATACION SEGÚN DURACION POR SEXO Y MODALIDAD

CONTRATACIONES		Total	< de 6 días	6-15 días	16-30 días	31-60 días	61-90 días	91-180 días	mas de 180	Indeterminado	Indefinido
Ambos sexos	Indefinido ordinario	26.884									26.884
	Indefinido fomento empleo	699									699
	Discapacitados	125									125
	Discapacitados en CEE	20									20
	<i>Subtotal indefinidos</i>	<i>27.728</i>									<i>27.728</i>
	Obra o servicio	89.455	17.581	1.617	928	601	1.724	1.123	4.428	61.453	0
	Event. circuns. producción	74.323	29.119	8.690	6.217	4.145	13.237	10.696	2.137	82	0
	Interinidad	14.661	1.238	996	1.022	400	288	464	189	10.064	0
	Temporal discapacitados	264	2	0	0	1	6	5	250	0	0
	Temporal discapacitados en CEE	0	0	0	0	0	0	0	0	0	0
	Jubilación parcial	398	2	0	0	0	0	1	354	41	0
	Relevo	232	2	0	0	1	3	6	220	0	0
	Jubilación 64 años	31	0	0	0	0	0	1	28	2	0
	Prácticas	2.102	1	0	0	1	4	1.254	842	0	0
	Formación	1.689	1	1	0	1	2	201	1.483	0	0
	Otros contratos	211	25	18	0	0	0	103	21	44	0
	<i>Subtotal temporal</i>	<i>183.366</i>	<i>47.971</i>	<i>11.322</i>	<i>8.167</i>	<i>5.150</i>	<i>15.264</i>	<i>13.854</i>	<i>9.952</i>	<i>71.686</i>	<i>0</i>
	Conversión en indefinido	8.084	0	0	0	0	0	0	0	0	8.084
	Total ambos sexos	219.178	47.971	11.322	8.167	5.150	15.264	13.854	9.952	71.686	35.812
Hombres	Indefinido ordinario	12.718	0	0	0	0	0	0	0	0	12.718
	Indefinido fomento empleo	358	0	0	0	0	0	0	0	0	358
	Discapacitados	71	0	0	0	0	0	0	0	0	71
	Discapacitados en CEE	10	0	0	0	0	0	0	0	0	10
	<i>Subtotal indefinidos</i>	<i>13.157</i>	<i>0</i>	<i>0</i>	<i>0</i>	<i>0</i>	<i>0</i>	<i>0</i>	<i>0</i>	<i>0</i>	<i>13.157</i>
	Obra o servicio	49.100	9.654	672	430	266	802	560	2.088	34.628	0
	Event. circuns. producción	39.275	16.683	4.714	2.948	2.002	6.877	5.030	976	45	0
	Interinidad	4.574	315	362	429	140	91	108	49	3.080	0
	Temporal discapacitados	167	2	0	0	1	6	4	154	0	0
	Temporal discapacitados en CEE	0	0	0	0	0	0	0	0	0	0
	Jubilación parcial	243	1	0	0	0	0	0	215	27	0
	Relevo	101	0	0	0	1	2	3	95	0	0
	Jubilación 64 años	9	0	0	0	0	0	1	7	1	0
	Prácticas	1.005	0	0	0	0	3	584	418	0	0
	Formación	835	0	0	0	1	2	83	749	0	0
	Otros contratos	122	10	14	0	0	0	56	17	25	0
	<i>Subtotal temporal</i>	<i>95.431</i>	<i>26.665</i>	<i>5.762</i>	<i>3.807</i>	<i>2.411</i>	<i>7.783</i>	<i>6.429</i>	<i>4.768</i>	<i>37.806</i>	<i>0</i>
	Conversión en indefinido	4.419	0	0	0	0	0	0	0	0	4.419
	Total hombres	113.007	26.665	5.762	3.807	2.411	7.783	6.429	4.768	37.806	17.576
Mujeres	Indefinido ordinario	14.166	0	0	0	0	0	0	0	0	14.166
	Indefinido fomento empleo	341	0	0	0	0	0	0	0	0	341
	Discapacitados	54	0	0	0	0	0	0	0	0	54
	Discapacitados en CEE	10	0	0	0	0	0	0	0	0	10
	<i>Subtotal indefinidos</i>	<i>14.571</i>	<i>0</i>	<i>0</i>	<i>0</i>	<i>0</i>	<i>0</i>	<i>0</i>	<i>0</i>	<i>0</i>	<i>14.571</i>
	Obra o servicio	40.355	7.927	945	498	335	922	563	2.340	26.825	0
	Event. circuns. producción	35.048	12.436	3.976	3.269	2.143	6.360	5.666	1.161	37	0
	Interinidad	10.087	923	634	593	260	197	356	140	6.984	0
	Temporal discapacitados	97	0	0	0	0	0	1	96	0	0
	Temporal discapacitados en CEE	0	0	0	0	0	0	0	0	0	0
	Jubilación parcial	155	1	0	0	0	0	1	139	14	0
	Relevo	131	2	0	0	0	1	3	125	0	0
	Jubilación 64 años	22	0	0	0	0	0	0	21	1	0
	Prácticas	1.097	1	0	0	1	1	670	424	0	0
	Formación	854	1	1	0	0	0	118	734	0	0
	Otros contratos	89	15	4	0	0	0	47	4	19	0
	<i>Subtotal temporal</i>	<i>87.935</i>	<i>21.306</i>	<i>5.560</i>	<i>4.360</i>	<i>2.739</i>	<i>7.481</i>	<i>7.425</i>	<i>5.184</i>	<i>33.880</i>	<i>0</i>
	Conversión en indefinido	3.665	0	0	0	0	0	0	0	0	3.665
	Total mujeres	106.171	21.306	5.560	4.360	2.739	7.481	7.425	5.184	33.880	18.236

Tabla 5.- CONTRATACION SEGÚN GRUPOS DE EDAD POR SEXO Y MODALIDAD

CONTRATACIONES		Total	16 - 19	20 - 24	25 - 29	30 - 34	35 - 39	40 - 44	45 - 49	50 - 54	55 - 59	>=60
Ambos sexos	Indefinido ordinario	26.884	438	3.232	5.026	4.711	4.253	3.420	2.570	1.732	981	521
	Indefinido fomento empleo	699	26	146	169	26	2	3	138	97	65	27
	Discapacitados	125	1	7	11	15	23	22	19	16	10	1
	Discapacitados en CEE	20	1	5	1	1	3	1	4	4	0	0
	<i>Subtotal indefinidos</i>	<i>27.728</i>	<i>466</i>	<i>3.390</i>	<i>5.207</i>	<i>4.753</i>	<i>4.281</i>	<i>3.446</i>	<i>2.731</i>	<i>1.849</i>	<i>1.056</i>	<i>549</i>
	Obra o servicio	89.455	2.559	15.812	16.425	13.542	12.385	10.577	8.086	5.671	3.017	1.381
	Event. circuns. producción	74.323	2.055	13.918	14.272	11.696	10.984	8.803	6.076	3.971	1.891	657
	Interinidad	14.661	138	1.903	2.523	2.183	2.041	1.898	1.710	1.348	716	201
	Temporal discapacitados	264	3	14	36	20	29	54	40	36	21	11
	Temporal discapacitados en CEE	0	0	0	0	0	0	0	0	0	0	0
	Jubilación parcial	398	0	0	0	0	1	0	2	1	3	391
	Relevo	232	2	17	31	29	51	34	35	19	9	5
	Jubilación 64 años	31	0	1	4	3	6	4	5	5	2	1
	Prácticas	2.102	20	1.026	899	89	29	20	10	6	2	1
	Formación	1.689	240	866	573	5	3	1	0	0	0	1
	Otros contratos	211	24	32	41	25	34	20	11	15	4	5
	<i>Subtotal temporal</i>	<i>183.366</i>	<i>5.041</i>	<i>33.589</i>	<i>34.804</i>	<i>27.592</i>	<i>25.563</i>	<i>21.411</i>	<i>15.975</i>	<i>11.072</i>	<i>5.665</i>	<i>2.654</i>
	Conversión en indefinido	8.084	76	1.088	1.917	1.496	1.191	922	686	443	201	64
	Total ambos sexos	219.178	5.583	38.067	41.928	33.841	31.035	25.779	19.392	13.364	6.922	3.267
Hombres	Indefinido ordinario	12.718	203	1.554	2.388	2.310	2.193	1.651	1.115	733	386	185
	Indefinido fomento empleo	358	15	68	72	15	1	1	72	60	38	16
	Discapacitados	71	1	6	5	6	16	11	9	10	6	1
	Discapacitados en CEE	10	1	1	1	1	2	0	2	2	0	0
	<i>Subtotal indefinidos</i>	<i>13.157</i>	<i>220</i>	<i>1.629</i>	<i>2.466</i>	<i>2.332</i>	<i>2.212</i>	<i>1.663</i>	<i>1.198</i>	<i>805</i>	<i>430</i>	<i>202</i>
	Obra o servicio	49.100	1.303	7.222	8.123	7.675	7.572	6.329	4.847	3.355	1.869	805
	Event. circuns. producción	39.275	1.013	6.898	7.479	6.539	6.366	4.521	3.111	2.031	944	373
	Interinidad	4.574	54	638	864	743	686	558	469	338	185	39
	Temporal discapacitados	167	2	8	22	10	20	35	30	18	13	9
	Temporal discapacitados en CEE	0	0	0	0	0	0	0	0	0	0	0
	Jubilación parcial	243	0	0	0	0	1	0	0	1	2	239
	Relevo	101	2	9	11	11	28	14	16	6	2	2
	Jubilación 64 años	9	0	1	2	1	2	1	1	0	1	0
	Prácticas	1.005	10	485	453	37	9	7	3	0	1	0
	Formación	835	143	420	269	1	1	0	0	0	0	1
	Otros contratos	122	15	20	21	18	12	13	6	9	4	4
	<i>Subtotal temporal</i>	<i>95.431</i>	<i>2.542</i>	<i>15.701</i>	<i>17.244</i>	<i>15.035</i>	<i>14.697</i>	<i>11.478</i>	<i>8.483</i>	<i>5.758</i>	<i>3.021</i>	<i>1.472</i>
	Conversión en indefinido	4.419	35	532	974	799	689	539	435	259	118	39
	Total hombres	113.007	2.797	17.862	20.684	18.166	17.598	13.680	10.116	6.822	3.569	1.713
Mujeres	Indefinido ordinario	14.166	235	1.678	2.638	2.401	2.060	1.769	1.455	999	595	336
	Indefinido fomento empleo	341	11	78	97	11	1	2	66	37	27	11
	Discapacitados	54	0	1	6	9	7	11	10	6	4	0
	Discapacitados en CEE	10	0	4	0	0	1	1	2	2	0	0
	<i>Subtotal indefinidos</i>	<i>14.571</i>	<i>246</i>	<i>1.761</i>	<i>2.741</i>	<i>2.421</i>	<i>2.069</i>	<i>1.783</i>	<i>1.533</i>	<i>1.044</i>	<i>626</i>	<i>347</i>
	Obra o servicio	40.355	1.256	8.590	8.302	5.867	4.813	4.248	3.239	2.316	1.148	576
	Event. circuns. producción	35.048	1.042	7.020	6.793	5.157	4.618	4.282	2.965	1.940	947	284
	Interinidad	10.087	84	1.265	1.659	1.440	1.355	1.340	1.241	1.010	531	162
	Temporal discapacitados	97	1	6	14	10	9	19	10	18	8	2
	Temporal discapacitados en CEE	0	0	0	0	0	0	0	0	0	0	0
	Jubilación parcial	155	0	0	0	0	0	0	2	0	1	152
	Relevo	131	0	8	20	18	23	20	19	13	7	3
	Jubilación 64 años	22	0	0	2	2	4	3	4	5	1	1
	Prácticas	1.097	10	541	446	52	20	13	7	6	1	1
	Formación	854	97	446	304	4	2	1	0	0	0	0
	Otros contratos	89	9	12	20	7	22	7	5	6	0	1
	<i>Subtotal temporal</i>	<i>87.935</i>	<i>2.499</i>	<i>17.888</i>	<i>17.560</i>	<i>12.557</i>	<i>10.866</i>	<i>9.933</i>	<i>7.492</i>	<i>5.314</i>	<i>2.644</i>	<i>1.182</i>
	Conversión en indefinido	3.665	41	556	943	697	502	383	251	184	83	25
	Total mujeres	106.171	2.786	20.205	21.244	15.675	13.437	12.099	9.276	6.542	3.353	1.554

Tabla 6.- CONTRATACION SEGÚN NIVEL FORMATIVO POR SEXO Y MODALIDAD

CONTRATACIONES		Total	NF1	NF2	NF3	NF4	NF5	NF6	NF7	NF8	NF9	NF10
Ambos sexos	Indefinido ordinario	26.884	904	4.447	906	19	4.434	2.336	4.876	5.981	1.301	1.680
	Indefinido fomento empleo	699	35	137	10	3	126	72	179	110	27	0
	Discapacitados	125	9	23	3	0	24	18	22	21	5	0
	Discapacitados en CEE	20	0	11	0	0	6	1	1	1	0	0
	Subtotal indefinidos	27.728	948	4.618	919	22	4.590	2.427	5.078	6.113	1.333	1.680
	Obra o servicio	89.455	5.201	12.980	2.173	62	18.991	9.019	25.013	11.603	3.763	650
	Event. circuns. producción	74.323	2.806	11.742	4.770	42	16.835	8.656	21.635	6.853	984	0
	Interinidad	14.661	725	2.647	554	23	2.704	2.695	2.268	2.556	487	2
	Temporal discapacitados	264	5	83	3	2	89	19	37	23	3	0
	Temporal discapacitados en CEE	0	0	0	0	0	0	0	0	0	0	0
	Jubilación parcial	398	30	74	10	2	67	38	83	73	21	0
	Relevo	232	9	34	3	0	29	32	52	60	13	0
	Jubilación 64 años	31	0	4	1	0	4	8	5	9	0	0
	Prácticas	2.102	1	10	0	6	3	457	12	821	792	0
	Formación	1.689	63	519	122	4	565	80	286	36	14	0
	Otros contratos	211	12	94	0	0	16	7	55	20	7	0
	Subtotal temporal	183.366	8.852	28.187	7.636	141	39.303	21.011	49.446	22.054	6.084	652
	Conversión en indefinido	8.084	314	1.313	190	7	1.735	921	1.720	1.537	347	0
	Total ambos sexos	219.178	10.114	34.118	8.745	170	45.628	24.359	56.244	29.704	7.764	2.332
Hombres	Indefinido ordinario	12.718	468	2.195	315	7	2.250	1.193	2.426	3.124	670	70
	Indefinido fomento empleo	358	24	79	7	1	79	31	82	44	11	0
	Discapacitados	71	3	16	3	0	10	12	13	12	2	0
	Discapacitados en CEE	10	0	5	0	0	4	1	0	0	0	0
	Subtotal indefinidos	13.157	495	2.295	325	8	2.343	1.237	2.521	3.180	683	70
	Obra o servicio	49.100	3.203	8.532	1.389	32	11.251	5.123	13.042	5.053	1.440	35
	Event. circuns. producción	39.275	1.487	6.236	3.115	25	9.554	4.869	10.501	3.109	379	0
	Interinidad	4.574	215	803	300	4	938	728	861	617	108	0
	Temporal discapacitados	167	2	46	3	2	67	13	22	10	2	0
	Temporal discapacitados en CEE	0	0	0	0	0	0	0	0	0	0	0
	Jubilación parcial	243	18	50	6	2	55	19	44	38	11	0
	Relevo	101	4	16	0	0	23	10	30	17	1	0
	Jubilación 64 años	9	0	1	0	0	1	3	3	1	0	0
	Prácticas	1.005	0	5	0	3	2	241	6	383	365	0
	Formación	835	23	268	78	2	274	38	135	13	4	0
	Otros contratos	122	10	50	0	0	12	2	31	13	4	0
	Subtotal temporal	95.431	4.962	16.007	4.891	70	22.177	11.046	24.675	9.254	2.314	35
	Conversión en indefinido	4.419	200	793	121	1	1.032	520	865	721	166	0
	Total hombres	113.007	5.657	19.095	5.337	79	25.552	12.803	28.061	13.155	3.163	105
Mujeres	Indefinido ordinario	14.166	436	2.252	591	12	2.184	1.143	2.450	2.857	631	1.610
	Indefinido fomento empleo	341	11	58	3	2	47	41	97	66	16	0
	Discapacitados	54	6	7	0	0	14	6	9	9	3	0
	Discapacitados en CEE	10	0	6	0	0	2	0	1	1	0	0
	Subtotal indefinidos	14.571	453	2.323	594	14	2.247	1.190	2.557	2.933	650	1.610
	Obra o servicio	40.355	1.998	4.448	784	30	7.740	3.896	11.971	6.550	2.323	615
	Event. circuns. producción	35.048	1.319	5.506	1.655	17	7.281	3.787	11.134	3.744	605	0
	Interinidad	10.087	510	1.844	254	19	1.766	1.967	1.407	1.939	379	2
	Temporal discapacitados	97	3	37	0	0	22	6	15	13	1	0
	Temporal discapacitados en CEE	0	0	0	0	0	0	0	0	0	0	0
	Jubilación parcial	155	12	24	4	0	12	19	39	35	10	0
	Relevo	131	5	18	3	0	6	22	22	43	12	0
	Jubilación 64 años	22	0	3	1	0	3	5	2	8	0	0
	Prácticas	1.097	1	5	0	3	1	216	6	438	427	0
	Formación	854	40	251	44	2	291	42	151	23	10	0
	Otros contratos	89	2	44	0	0	4	5	24	7	3	0
	Subtotal temporal	87.935	3.890	12.180	2.745	71	17.126	9.965	24.771	12.800	3.770	617
	Conversión en indefinido	3.665	114	520	69	6	703	401	855	816	181	0
	Total mujeres	106.171	4.457	15.023	3.408	91	20.076	11.556	28.183	16.549	4.601	2.227

NF 1 Sin estudios
 NF 2 E.Primarios o equiv
 NF 3 Certificado Escolaridad
 NF 4 F.P.I o equiv.
 NF 5 Graduado esc. o equiv.

NF 6 F.P.II o equiv.
 NF 7 ESO/Bachiller o equivalente
 NF 8 Tit. Universitaria G.M.
 NF 9 Tit. Universitaria G.S.
 NF10 Desconocido

Tabla 7.- CONTRATACION REGISTRADA POR COMUNIDADES AUTONOMAS

OCTUBRE 2015	DATOS ABSOLUTOS MES	CONTRATACIONES				
		Indefinidos			Temporales	
		Absoluto	% Total CCAA	% Total Nacional	Absoluto	% total
Andalucía	402.674	14.290	3,55%	9,42%	388.384	96,45%
Aragón	46.758	4.182	8,94%	2,76%	42.576	91,06%
Asturias	29.222	2.109	7,22%	1,39%	27.113	92,78%
Baleares	34.548	4.076	11,80%	2,69%	30.472	88,20%
Canarias	67.417	6.993	10,37%	4,61%	60.424	89,63%
Cantabria	19.001	1.491	7,85%	0,98%	17.510	92,15%
Castilla la Mancha	66.218	3.737	5,64%	2,46%	62.481	94,36%
Castilla - León	81.987	6.551	7,99%	4,32%	75.436	92,01%
Cataluña	257.351	32.882	12,78%	21,68%	224.469	87,22%
Comunidad Valenciana	177.071	16.965	9,58%	11,19%	160.106	90,42%
Extremadura	58.750	1.685	2,87%	1,11%	57.065	97,13%
Galicia	77.991	6.217	7,97%	4,10%	71.774	92,03%
Madrid	219.178	35.812	16,34%	23,61%	183.366	83,66%
Murcia	83.015	5.740	6,91%	3,78%	77.275	93,09%
Navarra	31.187	1.597	5,12%	1,05%	29.590	94,88%
País Vasco	86.094	5.890	6,84%	3,88%	80.204	93,16%
Rioja, La	17.681	1.117	6,32%	0,74%	16.564	93,68%
Ceuta	1.908	134	7,02%	0,09%	1.774	92,98%
Melilla	1.689	133	7,87%	0,09%	1.556	92,13%
Extranjero	870	51	5,86%	0,03%	819	94,14%
TOTAL NACIONAL	1.760.610	151.652	8,61%	100,00%	1.608.958	91,39%

Tabla 8.- CONTRATACION EXTRANJEROS SEGÚN NACIONALIDAD

CONTRATACIONES		GRUPOS DE EDAD						SECTORES			
		Total	<25	25-29	30-44	45-54	>=55	Agricult. y Pesca	Industria	Construcc.	Servicios
Ambos sexos	Espacio Económico Europeo	12.739	1.546	2.236	6.536	1.926	495	46	553	1.804	10.336
	Resto Europa	2.293	340	331	1.004	474	144	1	73	329	1.890
	África oriental	40	3	3	34	0	0	0	0	1	39
	África central	240	39	43	123	31	4	0	18	13	209
	África septentrional	2.858	403	494	1.655	272	34	65	191	403	2.199
	África meridional	3	0	0	3	0	0	0	0	0	3
	África occidental	1.274	96	123	867	180	8	13	84	168	1.009
	Caribe	2.128	412	365	1.050	252	49	2	33	159	1.934
	América central	927	82	178	541	109	17	4	14	23	886
	América del norte	246	11	64	96	51	24	0	4	2	240
	América del sur	10.785	1.298	1.706	5.727	1.603	451	17	249	988	9.531
	Asia occidental	199	24	35	93	34	13	0	6	22	171
	Asia oriental	1.755	408	334	687	285	41	0	97	63	1.595
	Asia central-meridional	524	79	82	297	54	12	0	15	10	499
	Asia sudoriental	652	60	65	375	123	29	0	2	2	648
	Oceanía	35	2	7	18	3	5	1	0	0	34
	Otros	32	0	4	17	6	5	0	3	2	27
	Total	36.730	4.803	6.070	19.123	5.403	1.331	149	1.342	3.989	31.250
Hombres	Espacio Económico Europeo	6.414	750	1.051	3.420	988	205	29	357	1.728	4.300
	Resto Europa	901	158	129	371	201	42	1	40	312	548
	África oriental	23	0	2	21	0	0	0	0	1	22
	África central	137	19	22	72	20	4	0	17	13	107
	África septentrional	2.053	244	370	1.231	188	20	64	172	396	1.421
	África meridional	3	0	0	3	0	0	0	0	0	3
	África occidental	975	73	84	662	148	8	12	71	166	726
	Caribe	1.067	201	186	519	141	20	1	26	142	898
	América central	233	32	39	142	19	1	4	7	19	203
	América del norte	125	4	26	44	36	15	0	2	2	121
	América del sur	5.024	675	728	2.711	727	183	15	178	951	3.880
	Asia occidental	90	16	17	43	7	7	0	4	21	65
	Asia oriental	1.042	227	173	409	206	27	0	54	59	929
	Asia central-meridional	449	61	73	258	46	11	0	11	10	428
	Asia sudoriental	235	25	26	135	43	6	0	1	1	233
	Oceanía	20	1	5	9	1	4	1	0	0	19
	Otros	13	0	1	7	3	2	0	2	2	9
	Total	18.804	2.486	2.932	10.057	2.774	555	127	942	3.823	13.912
Mujeres	Espacio Económico Europeo	6.325	796	1.185	3.116	938	290	17	196	76	6.036
	Resto Europa	1.392	182	202	633	273	102	0	33	17	1.342
	África oriental	17	3	1	13	0	0	0	0	0	17
	África central	103	20	21	51	11	0	0	1	0	102
	África septentrional	805	159	124	424	84	14	1	19	7	778
	África meridional	0	0	0	0	0	0	0	0	0	0
	África occidental	299	23	39	205	32	0	1	13	2	283
	Caribe	1.061	211	179	531	111	29	1	7	17	1.036
	América central	694	50	139	399	90	16	0	7	4	683
	América del norte	121	7	38	52	15	9	0	2	0	119
	América del sur	5.761	623	978	3.016	876	268	2	71	37	5.651
	Asia occidental	109	8	18	50	27	6	0	2	1	106
	Asia oriental	713	181	161	278	79	14	0	43	4	666
	Asia central-meridional	75	18	9	39	8	1	0	4	0	71
	Asia sudoriental	417	35	39	240	80	23	0	1	1	415
	Oceanía	15	1	2	9	2	1	0	0	0	15
	Otros	19	0	3	10	3	3	0	1	0	18
	Total	17.926	2.317	3.138	9.066	2.629	776	22	400	166	17.338

Tabla 9.- SERIES CONTRATOS SEGÚN MODALIDAD

CONTRATACIONES		Ambos sexos			Hombres			Mujeres		
		Total	Indefinidos	Temporales	Total	Indefinidos	Temporales	Total	Indefinidos	Temporales
2.010	Enero	118.480	19.820	98.660	62.734	11.196	51.538	55.746	8.624	47.122
	Febrero	123.706	21.253	102.453	66.497	11.870	54.627	57.209	9.383	47.826
	Marzo	140.884	23.547	117.337	75.028	12.939	62.089	65.856	10.608	55.248
	Abril	128.552	20.854	107.698	68.967	11.760	57.207	59.585	9.094	50.491
	Mayo	146.661	21.778	124.883	79.151	12.300	66.851	67.510	9.478	58.032
	Junio	155.903	19.680	136.223	85.654	11.351	74.303	70.249	8.329	61.920
	Julio	164.436	19.682	144.754	88.953	11.522	77.431	75.483	8.160	67.323
	Agosto	112.877	13.295	99.582	62.541	7.572	54.969	50.336	5.723	44.613
	Septiembre	167.778	25.019	142.759	84.801	12.645	72.156	82.977	12.374	70.603
	Octubre	164.446	24.049	140.397	83.792	12.829	70.963	80.654	11.220	69.434
	Noviembre	155.260	23.024	132.236	82.575	13.021	69.554	72.685	10.003	62.682
	Diciembre	135.739	19.905	115.834	69.902	10.976	58.926	65.837	8.929	56.908
2.011	Enero	131.597	21.113	110.484	71.440	12.401	59.039	110.484	8.712	51.445
	Febrero	121.481	19.877	101.604	66.310	11.141	55.169	101.604	8.736	46.435
	Marzo	140.361	23.768	116.593	76.152	13.523	62.629	116.593	10.245	53.964
	Abril	126.675	19.875	106.800	67.832	11.331	56.501	106.800	8.544	50.299
	Mayo	153.761	20.949	132.812	82.393	11.697	70.696	132.812	9.252	62.116
	Junio	155.805	19.160	136.645	85.147	11.227	73.920	136.645	7.933	62.725
	Julio	161.374	18.538	142.836	86.270	10.730	75.540	142.836	7.808	67.296
	Agosto	119.151	13.750	105.401	65.890	8.181	57.709	105.401	5.569	47.692
	Septiembre	168.997	22.797	146.200	85.611	11.661	73.950	146.200	11.136	72.250
	Octubre	165.461	20.924	144.537	83.556	11.292	72.264	144.537	9.632	72.273
	Noviembre	149.716	18.924	130.792	78.287	10.702	67.585	130.792	8.222	63.207
	Diciembre	132.828	15.095	117.733	68.978	8.616	60.362	117.733	6.479	57.371
2.012	Enero	120.193	17.145	103.048	63.862	9.917	53.945	103.048	7.228	49.103
	Febrero	119.478	16.606	102.872	64.284	9.381	54.903	102.872	7.225	47.969
	Marzo	126.128	21.003	105.125	68.130	11.910	56.220	105.125	9.093	48.905
	Abril	120.544	19.269	101.275	63.739	10.611	53.128	101.275	8.658	48.147
	Mayo	135.402	19.424	115.978	73.273	10.916	62.357	115.978	8.508	53.621
	Junio	148.465	18.711	129.754	80.844	10.494	70.350	129.754	8.217	59.404
	Julio	156.607	18.800	137.807	83.078	10.583	72.495	137.807	8.217	65.312
	Agosto	101.146	12.556	88.590	55.879	7.212	48.667	88.590	5.344	39.923
	Septiembre	140.093	21.279	118.814	70.630	10.817	59.813	118.814	10.462	59.001
	Octubre	169.851	30.044	139.807	82.334	12.341	69.993	139.807	17.703	69.814
	Noviembre	135.969	22.571	113.398	69.648	10.022	59.626	113.398	12.549	53.772
	Diciembre	119.218	17.819	101.399	59.721	8.108	51.613	101.399	9.711	49.786
2.013	Enero	124.277	21.959	102.318	64.218	10.797	53.421	102.318	11.162	48.897
	Febrero	117.609	21.044	96.565	61.319	9.991	51.328	96.565	11.053	45.237
	Marzo	115.847	21.769	94.078	60.107	10.171	49.936	94.078	11.598	44.142
	Abril	131.866	22.016	109.850	68.799	10.710	58.089	109.850	11.306	51.761
	Mayo	136.288	19.828	116.460	72.947	9.850	63.097	116.460	9.978	53.363
	Junio	146.183	19.112	127.071	78.858	9.692	69.166	127.071	9.420	57.905
	Julio	167.357	20.585	146.772	88.850	10.395	78.455	146.772	10.190	68.317
	Agosto	102.071	13.356	88.715	55.870	7.012	48.858	88.715	6.344	39.857
	Septiembre	158.465	24.977	133.488	79.066	11.547	67.519	133.488	13.430	65.969
	Octubre	181.356	27.043	154.313	91.977	12.663	79.314	154.313	14.380	74.999
	Noviembre	145.163	21.746	123.417	74.566	10.427	64.139	123.417	11.319	59.278
	Diciembre	144.570	24.527	120.043	75.247	12.706	62.541	120.043	11.821	57.502
2.014	Enero	137.223	21.941	115.282	72.127	11.094	61.033	115.282	10.847	54.249
	Febrero	128.614	22.649	105.965	67.397	10.938	56.459	105.965	11.711	49.506
	Marzo	139.372	25.047	114.325	73.281	12.357	60.924	114.325	12.690	53.401
	Abril	140.981	25.143	115.838	73.637	12.947	60.690	115.838	12.196	55.148
	Mayo	153.426	23.198	130.228	82.206	12.097	70.109	130.228	11.101	60.119
	Junio	173.496	23.271	150.225	94.276	12.194	82.082	150.225	11.077	68.143
	Julio	185.963	24.257	161.706	99.612	12.955	86.657	161.706	11.302	75.049
	Agosto	113.918	14.963	98.955	63.142	8.101	55.041	98.955	6.862	43.914
	Septiembre	189.196	31.985	157.211	95.976	15.357	80.619	157.211	16.628	76.592
	Octubre	203.000	36.575	166.425	104.217	17.916	86.301	166.425	18.659	80.124
	Noviembre	160.374	26.604	133.770	83.233	12.972	70.261	133.770	13.632	63.509
	Diciembre	161.492	22.196	139.296	83.977	11.332	72.645	139.296	10.864	66.651
2.015	Enero	155.851	26.916	128.935	83.823	14.322	69.501	128.935	12.594	59.434
	Febrero	150.740	27.501	123.239	80.519	14.002	66.517	123.239	13.499	56.722
	Marzo	170.684	31.414	139.270	91.115	15.987	75.128	139.270	15.427	64.142
	Abril	160.065	27.680	132.385	85.368	14.433	70.935	132.385	13.247	61.450
	Mayo	178.483	28.292	150.191	96.210	14.680	81.530	150.191	13.612	68.661
	Junio	203.506	29.689	173.817	110.125	15.349	94.776	173.817	14.340	79.041
	Julio	205.527	27.047	178.480	111.709	14.613	97.096	178.480	12.434	81.384
	Agosto	128.319	17.319	111.000	71.392	9.413	61.979	111.000	7.906	49.021
	Septiembre	215.992	36.739	179.253	109.391	17.450	91.941	179.253	19.289	87.312
	Octubre	219.178	35.812	183.366	113.007	17.576	95.431	183.366	18.236	87.935
	Noviembre	0			0			0		
	Diciembre	0			0			0		

Boletín informativo de paro registrado y contratos de trabajo

Octubre 2015

Boletín mensual de paro registrado y contratos de trabajo, que contiene series de datos desde SISPE 1996-2005 y el propio Boletín creado en 2006, hasta la actualidad. Más información actualizada en el portal web institucional www.madrid.org.

