

# Boletín informativo de paro registrado y contratos de trabajo

*Enero 2016*



**EMPLEO Y MERCADO DE TRABAJO**

## **CONSEJERÍA DE ECONOMÍA, EMPLEO Y HACIENDA**

### **Consejera de Economía, Empleo y Hacienda**

Excma. Sra. Dña. Engracia Hidalgo Tena

### **Viceconsejero de Hacienda y Empleo**

Ilmo. Sr. D. Miguel Ángel García Martín

### **Director General del Servicio Público de Empleo**

Ilmo. Sr. D. José María Díaz Zabala

### **Subdirectora General de Planificación, Cualificación y Evaluación**

Cristina Olías de Lima Gete

### **Jefe del Área de Análisis y Estrategia**

Antonio Hernando Sánchez

### **Equipo técnico editorial**

Manuela Porras Carrasco

Federico Leal Rodríguez

Pilar Jiménez Muñoz

© Comunidad de Madrid

Edita: Dirección General del Servicio Público de Empleo

de la Consejería de Economía, Empleo y Hacienda

Vía Lusitana, 21. 28025 Madrid.

Análisis.estrategia@madrid.org

**[www.madrid.org](http://www.madrid.org)**

Formato de edición: archivo electrónico

Edición: 02/2016

Editado en España - *Published in Spain*

## **BOLETÍN DE PARO REGISTRADO Y CONTRATACIONES**

**ENERO 2016**

---

# **Índice**

---

**Paro registrado**

**Contratos registrados**

**Tablas paro registrado**

**Tablas contratos registrados**

---

## NOTA METODOLÓGICA

---

En el presente boletín, de edición mensual, se realiza un análisis de los datos del Paro Registrado y Contrataciones efectuadas que provienen fundamentalmente del registro de los Servicios Públicos de Empleo, aportando además una visión sobre el mercado de trabajo.

Asimismo, se ha definido tanto el perfil de los desempleados como el de los contratados en sus distintas variables.

Respecto a las personas desempleadas y a las que han formalizado un contrato, al tratarse de una publicación periódica básicamente cuantitativa, se lleva a cabo un seguimiento general de su situación en la Comunidad de Madrid.

Se pretende dar una visión del Paro Registrado y determinar las principales características de los colectivos afectados a través del análisis de las principales variables, deteniéndose en algunos aspectos de especial importancia para la economía y el empleo en nuestra región: evolución histórica del paro en los cuatro grandes sectores económicos, distribución del paro registrado por niveles formativos, edades, ocupaciones y comunidades autónomas. Los datos que se ofrecen se acompañan de tablas y gráficos que las ilustran.

Las variables utilizadas para determinar las características del Paro Registrado han sido las siguientes: sexo, grupos de edad, nivel académico, grupos de ocupación conforme a la nueva Clasificación Nacional de Ocupaciones, actividad económica, y tiempo de permanencia en el desempleo.

En cuanto a las contrataciones, los objetivos son caracterizar y conocer los contratos que el mercado de trabajo genera mensualmente, facilitando información relevante sobre su comportamiento, reflejada en las diferentes variables que figuran en la Comunidad de Madrid: número de contratos, modalidades más utilizadas, distribución por sexo y edad, sectores productivos, ocupaciones más contratadas, estabilidad y temporalidad en el empleo.

---

### **Publicaciones del Área de Análisis y Estrategia**

---

**[Mercado de Trabajo en las localidades madrileñas \(Publicación periódica\)](#)**

**[Principales Indicadores del Mercado de Trabajo \(Publicación periódica\)](#)**

**[Boletín Afiliación a la Seguridad Social \(Publicación periódica\)](#)**

**[Boletín Informativo Paro Registrado y Contratos \(Publicación periódica\)](#)**

**[Informe Paro Registrado por Localidades \(Publicación periódica\)](#)**

**[Boletín de Trabajadores Extranjeros \(Publicación periódica\)](#)**

**[Informe de paro registrado y contratos de trabajo. Incorpora datos nacionales \(Publicación periódica\)](#)**

**[Informes sobre Mercado de Trabajo en la Comunidad de Madrid. Encuesta de Población Activa \(Publicación periódica\)](#)**

**[Discapacidad y Empleo en la Comunidad de Madrid](#)**

**[Boletín Informativo personas con discapacidad. Paro y Contratos \(Publicación periódica\)](#)**

**[La inserción laboral de los titulados universitarios \(Publicación periódica\)](#)**

---

## Paro registrado

### 1. Claves del mes

Una vez finalizado enero de 2016, la Comunidad de Madrid registra un total de 460.330 desempleados (210.969 hombres y 249.361 mujeres). El paro registrado asciende en 7.284 personas desempleadas más que en el pasado mes de diciembre, cifra que representa un 1,76% de incremento.

**Variación mensual.** El ascenso del desempleo afecta a ambos sexos porcentualmente, con un incremento del 1,73% entre los hombres, equivalente a 3.592 personas y un 1,79% entre las mujeres que corresponde a 4.386 desempleadas más respecto al mes anterior.

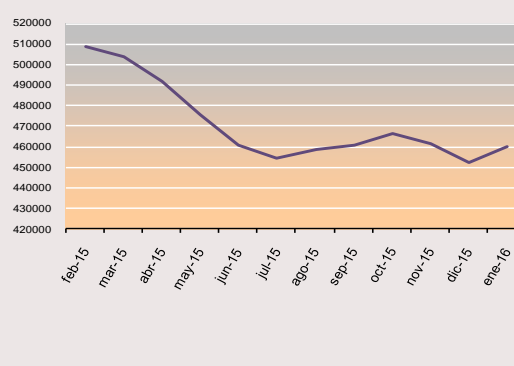
**Variaciones del paro en las Comunidades Autónomas.** En España, conforme al porcentaje de la media nacional, la variación mensual aumenta un 1,40% mientras que en la Comunidad de Madrid el incremento del paro es del 1,76. En todas las CC.AA asciende el desempleo salvo en los territorios insulares. Tanto en las Baleares como en las islas Canarias se experimentan descensos del 1,07% y el 0,62% respectivamente.

**A propósito de las actividades y sectores económicos, este primer mes del año solo se aprecia un leve descenso del paro en el sector de la Construcción, con un -0,64% equivalente a 319 personas.** El aumento mensual del desempleo incide negativamente sobre el conjunto de todas y cada una de las actividades profesionales salvo la antes mencionada. Y es sobre todo en el diversificado sector Servicios (hostelería, actividades comerciales, administrativas y servicios auxiliares) donde el incremento resulta más significativo tras el *boom* de los contratos navideños; un 2,45% de incremento equivalente a 8.359 parados más que en diciembre.

**Por niveles formativos el paro se concentra entre la población con estudios primarios y secundarios.** Se trata, en el primer caso, de un ascenso intermensual del 3%, cifra equivalente a 2.502 desempleados más que en diciembre. Entre los parados con estudios secundarios se produce un incremento del 1,74%, equivalente a 1.489 individuos, de los cuales 1.010 son hombres y 479 mujeres. Asimismo, se incrementa el desempleo entre los graduados y/o licenciados universitarios; en este segmento poblacional las mujeres representan un 2,25% (701 personas) del aumento total respecto al mes anterior y los hombres parados con estudios superiores constituyen el 0,74% de incremento mensual, equivalente a 121 personas.

En cuanto a los tramos de permanencia en el desempleo, destaca el aumento de los parados dentro de la población que permanece en esa situación por un periodo comprendido entre tres y seis meses, con un incremento del 8,46%, porcentaje equivalente a 5.548 parados más que en diciembre de 2015. Asimismo, cabe destacar el ascenso del paro entre quienes se encontraban desempleados por un tiempo inferior a tres meses; con un aumento del 1,63%, cifra que representa 2.051 desempleados más. Por otra parte, se produce un descenso entre quienes permanecían en el paro durante un periodo que discurre entre seis y doce meses en el desempleo, con un 0,94% de reducción, porcentaje que representa a 596 menos que en diciembre, de los cuales 400 son mujeres.

G 1. EVOLUCIÓN DEL PARO REGISTRADO. ÚLTIMO AÑO



### 2. Evolución del paro registrado

Tabla 1. COMUNIDAD DE MADRID

ene-16	Variación mensual		Variación anual	
	Absoluta	%	Absoluta	%
2012	22.756	4,66	38.997	8,25
2013	17.435	3,20	50.454	9,86
2014	11.790	2,20	-14.566	-2,59
2015	7.388	1,48	-41.316	-7,55
<b>2016</b>	<b>7.978</b>	<b>1,76</b>	<b>-45.707</b>	<b>-9,03</b>

Durante el último lustro, tal y como se observa en la Tabla 1, a pesar de que este mes sube el paro la variación anual es positiva. Enero suele ser poco favorable para el empleo tras el fin de las contrataciones eventuales durante las campañas comerciales de Navidad. Por otra parte, la variación interanual es la mejor de los últimos cinco años.

### 3. Evolución por sexo

Tabla 2. COMUNIDAD DE MADRID

Enero 2016	Tabla 2. COMUNIDAD DE MADRID							
	Hombres				Mujeres			
	Variación mensual		Variación anual		Variación mensual		Variación anual	
	Absoluta	%	Absoluta	%	Absoluta	%	Absoluta	%
2012	10.742	4,43	19.516	8,35	12.014	4,88	19.481	8,16
2013	8.869	3,29	25.066	9,90	8.566	3,11	25.388	10
2014	5.054	1,93	-11.692	-4,20	6.736	2,46	-2.874	-1,01
2015	2.584	1,09	-26.154	-9,81	4.804	1,84	-15.162	-5,40
<b>2016</b>	<b>3.592</b>	<b>1,73</b>	<b>-29.503</b>	<b>-12,27</b>	<b>4.386</b>	<b>1,79</b>	<b>-16.204</b>	<b>-6,10</b>

### Variación intermensual

Al término del mes de enero el total de paro registrado asciende entre los hombres un 1,73%, porcentaje que equivale a 3.592 desempleados más.

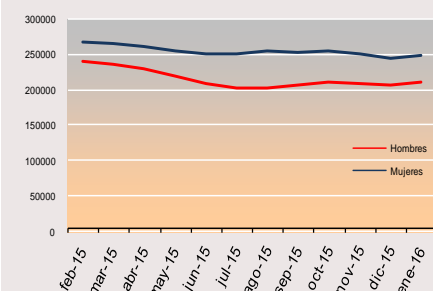
Entre la población femenina se registra un aumento del 1,79%, cifra que supone 4.386 desempleadas más que en el mes anterior.

### Variación interanual

Con relación al periodo anterior, la serie de variación anual presenta un decremento destacable entre los hombres, sobre todo a partir de abril de 2015 que de nuevo asciende a partir de septiembre para volver a descender en noviembre como puede observarse siguiendo la curva correspondiente a la población desempleada masculina.

Con respecto a la población femenina el comportamiento del paro es, en general, menos positivo que entre los hombres y algo más lineal. Esta tendencia se aprecia en la curva azul que representa la evolución del paro femenino. (Obsérvese Tabla 2 y Gráfico 2).

G 2. EVOLUCIÓN DEL PARO REGISTRADO POR SEXO. ÚLTIMO AÑO



## 4. Edad

ene-16	Tabla 3. COMUNIDAD DE MADRID											
	< 30 años				30 a 54				>55 años			
	Variación mensual		Variación anual		Variación mensual		Variación anual		Variación mensual		Variación anual	
	Absoluta	%	Absoluta	%	Absoluta	%	Absoluta	%	Absoluta	%	Absoluta	%
2012	5.940	5,97	1.545	1,46	14.239	4,51	27.840	8,43	2.577	3,52	9.612	12,67
2013	3.108	3,06	-739	-0,71	11.792	3,29	40.616	10,96	2535	3,02	10.577	12,24
2014	3.962	4,43	-11.312	-12,10	6.380	1,80	-10.052	-2,79	1.448	1,58	6.798	7,29
2015	1.696	2,15	-12.821	-15,90	4.708	1,45	-31.709	-9,64	984	1,03	3.214	3,33
<b>2016</b>	<b>1.615</b>	<b>2,34</b>	<b>-9.880</b>	<b>-12,25</b>	<b>5.151</b>	<b>1,78</b>	<b>-35.090</b>	<b>-10,67</b>	<b>1.212</b>	<b>1,28</b>	<b>-737</b>	<b>-0,76</b>

### Variación intermensual.

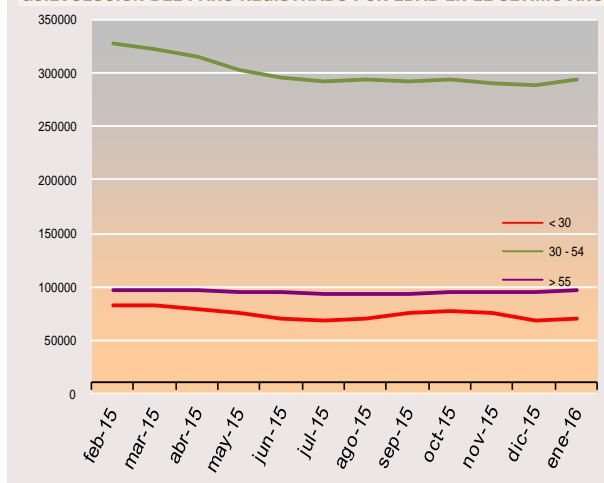
En nuestra comunidad el mayor ascenso del paro se concentra entre los menores de treinta años en términos porcentuales (2,34%). El tramo intermedio de edad también se encuentra afectado por este aumento del desempleo y aunque la cifra de parados (5.151) se incrementa más que en el caso de los menores de treinta, el porcentaje continúa siendo inferior; 1,78%. En cuanto a los mayores de 55, con un 1,28% de incremento resultan ser, al contrario que en los tres meses anteriores, los menos perjudicados tal y como se observa en la tabla 3.

### Variación interanual.

Con respecto al mismo periodo del año anterior, la población más beneficiada por el descenso del paro en términos absolutos, es la de quienes tienen entre 30 y 54 años (al corresponder este tramo de edad con la población activa más numerosa) con un 10,67% de reducción y 35.090 parados menos que en enero de 2015. En los otros dos grupos de edad analizados, la variación anual presenta valores divergentes. La reducción porcentual más notable se produce en el segmento poblacional de los menores de 30 con un 12,25% de decremento del desempleo y un total de 9.880 parados menos.

El grupo menos beneficiado, como viene siendo habitual durante el último año, es el correspondiente al tramo de edad más vulnerable y más cercano a la jubilación, es decir, el de los mayores de 55 años con un 0,76% de descenso, porcentaje equivalente a 737 personas desempleadas menos respecto al año anterior.

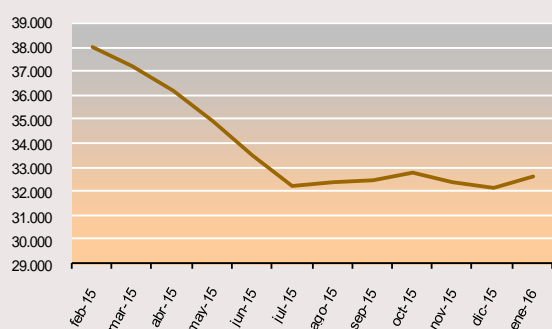
G3.EVOLUCIÓN DEL PARO REGISTRADO POR EDAD EN EL ÚLTIMO AÑO



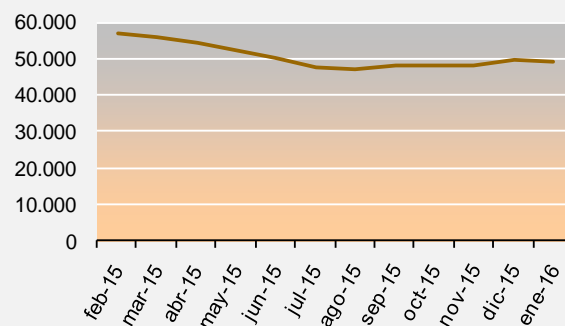
## 5. Actividad económica

enero-16	Tabla 4. COMUNIDAD DE MADRID															
	INDUSTRIA				CONSTRUCCIÓN				SERVICIOS				SIN EMPLEO ANTERIOR			
	Variación mensual		Variación anual		Variación mensual		Variación anual		Variación mensual		Variación anual		Variación mensual		Variación anual	
	Absoluta	%	Absoluta	%	Absoluta	%	Absoluta	%	Absoluta	%	Absoluta	%	Absoluta	%	Absoluta	%
2012	1.580	3,89	2.665	6,74	1038	1,38	2.954	4,03	19.310	5,56	31.220	9,31	622	2,80	1.410	6,59
2013	1.176	2,60	4.194	9,94	909	1,20	342	0,45	15.482	3,90	45.447	12,40	-191	-0,84	-272	-1,19
2014	302	0,70	-2.818	-6,07	-391	-0,56	-7.704	-10,06	11.045	2,80	-6.414	-1,56	792	3,31	2.198	9,75
2015	-93	-0,24	-5.069	-11,63	-524	-0,90	-11.073	-16,07	8.172	2,20	-26.095	-6,43	-268	-1,04	737	2,98
2016	478	1,49	-5.847	-15,19	-319	-0,64	-8.385	-14,50	8.359	2,45	-30.417	-8,02	-558	-2,19	-516	-2,03

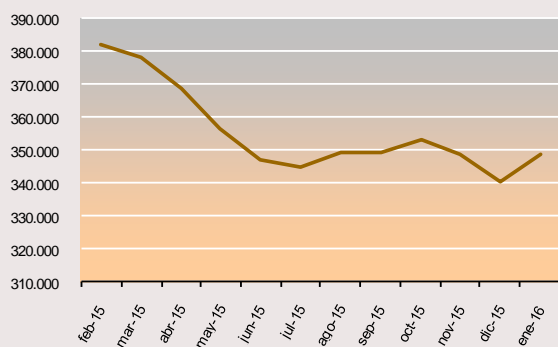
G.4. EVOLUCIÓN DEL PARO REGISTRADO. INDUSTRIA



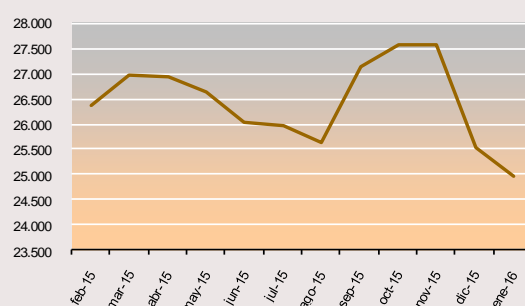
G.5 EVOLUCIÓN PARO REGISTRADO CONSTRUCCIÓN



G.6. EVOLUCIÓN DEL PARO REGISTRADO. SERVICIOS



G.7. EVOLUCIÓN DEL PARO REGISTRADO. SIN EMPLEO ANTERIOR



Durante el mes de enero el paro ha subido en tres de los cuatro grandes sectores.

En el sector de la *Agricultura* se produce un ascenso, esencialmente masculino, del 0,43%, equivalente a 18 personas desempleadas más que en diciembre.

En la *Construcción*, sin embargo se produce un descenso del 0,64%, porcentaje que equivale a 319 parados más respecto al mes anterior. En cuanto a la *Industria* el paro asciende un 1,49%, porcentaje equivalente a 478 desempleados más que en diciembre.

Con respecto al diversificado sector de los *Servicios* el aumento es del 2,45% (el mismo porcentaje que hubo de descenso el mes anterior) y equivale a un total de 8.359 desempleados más (en diciembre bajó a 8.413) que en el pasado mes, de éstos 3.773 son hombres (un 2,81% de reducción) y 4.586 mujeres (que representan un 2,22% de reducción) desempleadas menos respecto al mes anterior.

Por otra parte, entre los incluidos dentro del *Colectivo sin Empleo Anterior*, este mes de enero, se produce, al igual que en el mes anterior, otro decremento, esta vez del 2,19% que equivale a 558 parados menos que en el mes de diciembre.

**Con respecto a la variación anual** se destacan los descensos del desempleo en el sector de la *Industria* con un 15,19% de decremento equivalente a 5.847 personas paradas menos, de las cuales 3.950 son hombres y 1.897 son mujeres. También disminuye el paro en la *Construcción*, con un 14,50% de reducción interanual, porcentaje equivalente a 8.385 personas desempleadas menos. Por otra parte, el paro registrado también descendió en la *Agricultura* un 11,35% respecto al mismo periodo de 2015. Con todo, el grueso más relevante en el decremento interanual del desempleo, en términos absolutos, es el del sector *Servicios* con un 8% de reducción, porcentaje que representa a 30.417 parados menos que en enero el año anterior y supone que el paro ha descendido en este sector durante veintiséis veces consecutivas (e interanuales) en este sector.

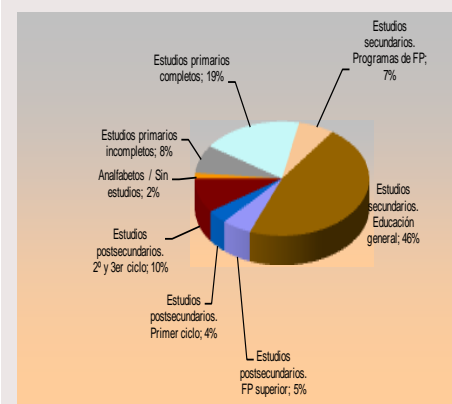
## 6. Nivel formativo.

Los desempleados con un nivel de *Estudios Secundarios de Educación General* es el más numeroso: 212.286 parados registrados al finalizar el mes de enero de 2016, lo que representa el 46% del total de desempleados en la Comunidad de Madrid. Los parados con *Estudios Primarios Completos*: 85.538, constituyen el 19% del total de parados.

Asimismo, en la variación mensual el paro registrado asciende especialmente entre quienes poseen *Estudios Secundarios de Educación General*, con un 1,29% de incremento que significa 2.712 parados más respecto al pasado mes. En el resto de los niveles formativos, también aumenta el número de parados, destacando como segundo incremento importante el de quienes poseen *Estudios Primarios Completos*, con un 3% de aumento, porcentaje que equivale a 2.502 parados más respecto a diciembre, de los cuales 1.352 son hombres y 1.150 son mujeres.

Con relación al año anterior, lo más destacable, tanto en términos absolutos como porcentuales, es el descenso del paro entre quienes se circunscriben en el conjunto de la población con *Estudios Secundarios de Educación General* que representan una reducción en el número de parados del 12%, cifra equivalente a 28.992 personas desempleadas menos respecto al mes de enero de 2015. Por otra parte, cabe resaltar el descenso del paro interanual entre aquellos con *Estudios Primarios* -ya estén completos o inacabados- donde el desempleo disminuye en un total de 5.851 personas respecto al mismo periodo del año anterior, casi un 6% de reducción.

**G 8. DISTRIBUCIÓN DEL PARO REGISTRADO POR NIVEL FORMATIVO ALCANZADO**



## 7. Ocupaciones

**Valores más destacados.** Por grandes grupos de ocupación, las que concentran un mayor número de demandas de empleo son las vinculadas a los *Trabajadores de los Servicios de Restauración...* con un total de 99.121 personas (que representan un 21,90% del total).

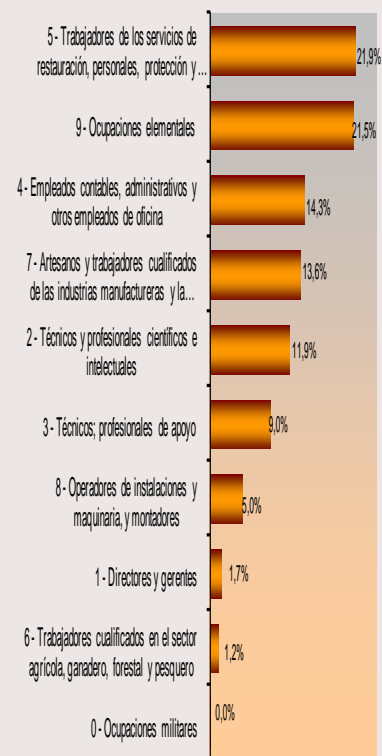
Le sigue el grupo de las denominadas *Ocupaciones Elementales* que, con 99.121 demandas, constituye el segundo gran grueso de parados que representa un 21,50%. A continuación los denominados *Empleados Administrativos y Contables* con 65.634 desempleados registrados y luego los *Artesanos y trabajadores Cualificados de las Industrias* con 62.381 demandas de empleo. Estos cuatro grupos representan más del 71% del total de las demandas de empleo (véase gráfico nº 9).

**Variación mensual.** Durante este mes el ascenso del desempleo desfavorece a las profesiones circunscritas al ámbito de los *Trabajadores de los servicios de Restauración...* con un incremento del 2,35%, fundamentalmente del desempleo femenino, y corresponde a un total de 2.310 en estas ocupaciones más afectadas por la temporalidad estacional. Asimismo, se produce otro ascenso reseñable en las demandas de empleo de las denominadas *Ocupaciones Elementales* con un 1,57% equivalente a 1.534 más que en diciembre.

Por otra parte, es reseñable el ascenso del paro que se produce entre los *Empleados Contables y Administrativos...* dado el receso de las actividades de compra y venta, logística y distribución de productos propios tras las fechas navideñas, con un incremento del desempleo del 1,88% que equivale a 1.213 parados más respecto al mes anterior, de los cuales 949 corresponden a mujeres.

**Variación anual.** El desempleo se reduce en todas y cada una de las ocupaciones clasificadas incluidas las *Ocupaciones Elementales*. Se destacan como descensos más significativos las demandas vinculadas a los *Artesanos y trabajadores cualificados de las industrias* con un 15,38% de decremento, equivalente a 11.339 demandas menos que en el mismo periodo del año anterior. En el resto de los grupos ocupacionales cabe también resaltar la disminución de demandas de empleo entre los *Empleados Contables, Administrativos...* con un 10,19% de reducción anual; porcentaje que corresponde a 7.451 demandantes de empleo menos que en el mismo periodo de 2015. Asimismo, es reseñable el descenso del paro entre los *Trabajadores de los Servicios de Restauración...* y también entre las *Ocupaciones Elementales*, cuyos porcentajes de descenso en las correspondientes demandas de empleo con relación al mismo periodo de 2015 son del 6,29% y del 6,40% en cada caso y equivalen, respectivamente, a 6.752 y 6.773 parados menos que en el mes de enero del pasado año.

**G 9. DISTRIBUCIÓN DEL PARO REGISTRADO POR GRANDES GRUPOS DE OCUPACIÓN**





## 8. Tiempo de Permanencia en el desempleo.

**Variación mensual.** Destaca, por una parte, el ascenso del número de personas desempleadas durante un periodo comprendido entre tres y seis meses con un incremento del 8,46%, equivalente a 5.548 personas paradas más. Por otra parte, cabe señalar el aumento del paro en el tramo de permanencia inferior a tres meses con una subida del 1,63% equivalente a 2.051 desempleados más en este segmento poblacional. No obstante, se producen dos descensos; uno en el grupo de permanencia equivalente a los desempleados con un tiempo de permanencia que va de seis a doce meses con un decremento del paro del 0,94% que supone 596 personas menos que en diciembre. El otro se produce entre en el tramo que discurre de dos a tres años, especialmente entre la población femenina, con un 1,21% de reducción que equivale a 478 parados menos respecto al mes anterior.

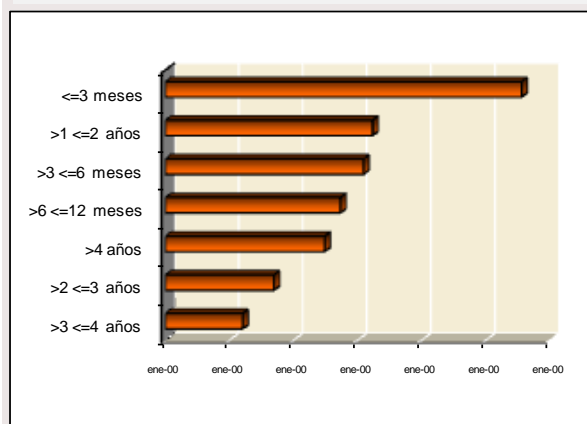
En el resto de los segmentos poblacionales el comportamiento del paro es desigual, aumentando gravemente en el tramo de permanencia en el desempleo superior a cuatro años, con un 2,24% de incremento, cifra equivalente a 1.256 desempleados más que en el pasado mes.

**Variación interanual.** El paro desciende significativamente en los seis primeros tramos de permanencia en el registro de desempleados: por menos de tres meses con un 5,46% de reducción, porcentaje equivalente a 7.391 parados menos. También desciende el desempleo en el segmento temporal de tres a seis meses en esta situación social de riesgo, donde se produce un decremento del 7,12%, cifra que representa a 5.455 personas desempleadas menos que en enero de 2015. Disminuyen, asimismo, los desempleados dentro del tiempo de permanencia en el paro comprendido entre seis y doce meses donde se produce otro descenso relevante: un 15,17% que equivale a 11.241 desempleados menos respecto al mismo periodo de 2015. Como dato más relevante, destacar que descienden las cifras de quienes permanecían en el paro entre uno y dos años, con un decremento del 17,30%, porcentaje que significa 15.574 desempleados menos que en enero del pasado año.

En cuanto al conjunto de los denominados *Parados de Larga Duración* se produce una reducción sobre todo dentro de la población masculina, con 13.464 hombres desempleados menos y 8.156 mujeres, cifras de decremento equivalentes a un 14,10% y un 6,55% respectivamente y en relación al mismo periodo del año anterior.

Juntas suman una reducción del 9,82%, equivalente a 21.620 personas paradas menos entre las que permanecían desempleadas durante un tiempo superior a un año y con respecto al mes de enero de 2015.

**G 10. PORCENTAJE DE PARO REGISTRADO POR PERMANENCIA EN EL DESEMPLEO**



## 9. Comunidades autónomas

CC.AA	TOTAL AMBOS SEXOS	VARIACIONES			
		MES ANTERIOR		AÑO ANTERIOR	
		ABS.	REL.	ABS.	REL.
<b>ene-16</b>					
Andalucía	972.228	9.254	0,96	-65.488	-6,31
Aragón	91.345	2.061	2,31	-11.949	-11,57
Asturias	93.202	2.827	3,13	-6.312	-6,34
Baleares	74.973	-811	-1,07	-8.093	-9,74
Canarias	245.984	-1.545	-0,62	-13.759	-5,30
Cantabria	51.350	1.888	3,82	-406	-0,78
Castilla la Mancha	225.183	5.286	2,40	-17.083	-7,05
Castilla-León	202.914	1.218	0,60	-21.955	-9,76
Cataluña	518.080	2.412	0,47	-64.689	-11,10
Comun. Valenciana	468.921	6.931	1,50	-49.812	-9,60
Extremadura	133.520	3.525	2,71	-6.369	-4,55
Galicia	236.447	7.639	3,34	-22.555	-8,71
Madrid	<b>460.330</b>	<b>7.978</b>	<b>1,76</b>	<b>-45.707</b>	<b>-9,03</b>
Murcia	129.459	1.385	1,08	-15.400	-10,63
Navarra	45.113	1.970	4,57	-4.315	-8,73
País Vasco	154.792	4.775	3,18	-17.373	-10,09
Rioja, La	22.119	298	1,37	-3.310	-13,02
Ceuta	12.691	64	0,51	-22	-0,17
Melilla	12.104	92	0,77	-339	-2,72
<b>TOTAL NACIONAL</b>	<b>4.150.755</b>	<b>57.247</b>	<b>1,40</b>	<b>-374.936</b>	<b>-8,28</b>

**Variación mensual.** Durante este mes de enero el desempleo se ha incrementado en la mayoría de las comunidades salvo en los territorios insulares donde desciende respecto a diciembre, especialmente en Canarias. En Madrid el porcentaje de variación mensual es algo superior al del conjunto de España. En cuanto a los ascensos del paro Navarra, Cantabria y Galicia son las regiones más perjudicadas con respecto al mes anterior.

**Variación interanual.** Disminuye el paro en todas y cada una de las comunidades y, por tanto en el conjunto de España incluidas las ciudades autónomas de Ceuta y Melilla.

El *ranking* varía si tenemos en cuenta el porcentaje relativo a la población o bien los valores absolutos. En el primer caso, La Rioja, Aragón y Cataluña encabezan la lista del decremento anual del paro, situándose estas regiones positivamente por encima del porcentaje de reducción del conjunto nacional. En cuanto a los resultados absolutos, Andalucía, Cataluña,

La Comunidad Valenciana y Madrid concentran las mejores cifras de descenso del paro con relación al mes de enero de 2015.



## Claves del mes

- ✓ **Madrid mantiene su liderazgo en contratación estable, con una diferencia de nueve puntos superior a la media nacional.**
- ✓ **Los contratos registrados en la Comunidad de Madrid en este mes de enero han sido 160.111 nuevos contratos.**
- ✓ **El número de contratos indefinidos firmados en enero ascendió a 28.569 lo que representa el 17,8% del total de los realizados en este periodo en la Comunidad. Este porcentaje se sitúa en nueve puntos por encima de la media nacional (8,9%) muy por encima de otras comunidades autónomas.**

### Sexo y modalidades de contratación

En enero, la contratación en Madrid, ha experimentado un ligero descenso, que se cifra en 25.777 contratos menos que el mes anterior. Este hecho también se producido en el total nacional.

En cuanto a la distribución de contratos entre hombres y mujeres, se observa un predominio de la contratación masculina con el 53% frente al 47% de contratos alcanzado en el grupo de mujeres.

Del total de **contratos indefinidos** realizados, la modalidad de *Indefinido ordinario*, es la más frecuente. Su distribución en porcentajes relativos, señala un predominio de la contratación masculina cuando se realiza a tiempo completo, con el 60% de contratos, frente al 40% de contratación femenina. Mientras que a tiempo parcial, favorece la contratación femenina con el 62% respecto al 38% que obtiene el grupo masculino.

La modalidad de contrato *Indefinido fomento de empleo*, favorece la contratación masculina con el 64%, frente al 36% de contratación femenina, cuando se realiza a tiempo completo. A tiempo parcial, predomina la contratación femenina con el 58,5%, frente al 41,5% de contratación masculina.

Los contratos *transformados en indefinidos*, mantienen la tendencia habitual de favorecer la contratación masculina cuando se realizan a tiempo completo (59%), mientras que cuando se celebran a tiempo parcial promueve la contratación de mujeres que alcanza el 60% de contratos.

En cuanto a la edad, las transformaciones en indefinidos fomentan la contratación de personas entre 30-44 años.

La modalidad de contratación a *Fijo discontinuo*, favorece la contratación femenina con el 60%, frente al 44% de contratos realizado en el grupo de hombres.

En relación al **tipo de jornada**, las contrataciones efectuadas a tiempo parcial, se dirigen mayoritariamente al colectivo de mujeres. También hay que señalar que los contratos de

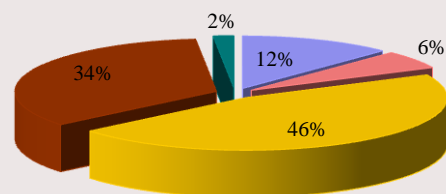
Interinidad, reflejan que la mujer es el principal destinatario de esta modalidad respecto al grupo de hombres.

En cuanto a la **contratación temporal**, la modalidad más frecuente y habitual se refiere al contrato de *Obra o servicio*, que a tiempo completo presenta una distribución del 66% de contratación masculina frente al 34% de contratación femenina. En la modalidad a tiempo parcial, favorece la contratación femenina con el 56% de contratos, frente al 44% de contratación en el grupo de hombres.

En la modalidad *Eventual por circunstancias de la producción*, a tiempo completo, predomina la contratación masculina con el 59%, respecto a la femenina con el 41% de contratos, mientras que a tiempo parcial se invierte esta tendencia, predominando la contratación femenina que alcanza el 54% frente al 46% de contratos en el grupo de hombres (ver Tabla 1 de Anexo contratos).

Sexo	Enero 16'	TOTAL Contratación
Hombre	85.144	160.111
Mujer	74.967	

### DISTRIBUCION POR TIPO DE CONTRATO. Enero 2016



## Nivel formativo alcanzado

De la mayor parte de los contratos realizados (casi la mitad), se concentran en personas con una cualificación académica de E.S.O. ó estudios equivalentes, seguida de enseñanzas universitarias y de las enseñanzas secundarias no obligatorias (Bachillerato y Formación Profesional). (Ver tabla 6 de anexo contratos)

El nivel formativo cuyo porcentaje de contratación estable es más elevado, es el universitario (27%), y en menor medida, en todos aquellos en los que el trabajador posee cierta especialización.

## Edad

El mayor volumen de contratos del mes de enero se sigue efectuando en el grupo de personas comprendidas entre 20 y 34 años.

La contratación estable se desplaza, sin embargo, hacia una mayor edad, la comprendida en el intervalo entre los 25 y 39 años.

Edad	Contratación Indefinida	Contratación Temporal
< 25 años	3.370	25.178
25-29 años	5.696	24.452
30-44 años	13.419	54.942
45-54 años	4.647	20.738
> 55 años	1.437	6.232

El grupo de jóvenes (16-29 años) tiene un mayor protagonismo en el sector servicios que en las demás actividades, el grupo de edad intermedia cobra el mayor protagonismo en el sector de la construcción y a edades más altas son más relevantes en la industria. (ver Tabla 5 de Anexo contratos)

## Ocupación

Se mantiene la tendencia habitual de los grandes grupos de ocupación con mayor volumen de contratación, con escasa variación, que en este mes de enero han sido:

Grandes Grupos de Ocupación	Abs.	%
Trabajadores de servicios de restauración y comercio	29.831	18,63
Trabajadores no cualificados en servicios (excepto transportes)	21.639	13,51
Peones de agricultura, pesca, construc., ind.Manufact y transport	18.743	11,71
Técnicos y profesionales de apoyo	17.261	10,78

Las ocupaciones que en términos relativos presentan más contratación estable, corresponden a:

Directores y gerentes con el 55%, Ocupaciones militares con el 46%, Conductores y Operadores de maquinaria móvil con el 29%, Empleados de oficina que no atienden al público con el 27%, Otros técnicos profesionales científicos e intelectuales con el 25%, Técnicos y profesionales de apoyo con el 23%, Trabajadores no cualificados en servicios (excepto transporte con el 21%, Trabajadores cualificados de industrias manufactureras, excepto operadores de instalaciones y máquinas con el 19%, Trabajadores de servicios de restauración y comercio con el 18%, Empleados de oficina que atienden al público con el 15%, Técnicos y profesionales científicos e intelectuales de la salud y la enseñanza y Trabajadores de servicios de protección y seguridad con el 14% cada una, Trabajadores de servicios de salud y cuidados de las personas con el 13% Operadores de instalaciones y maquinaria fijas y montadores con el 12%, Trabajadores cualificados de construcción excepto operadores de máquinas y Trabajadores cualificados de sectores agrícolas, ganadero, forestal y pesquero con el 10% cada una. (Ver 3 anexo contratos).

## Actividad económica

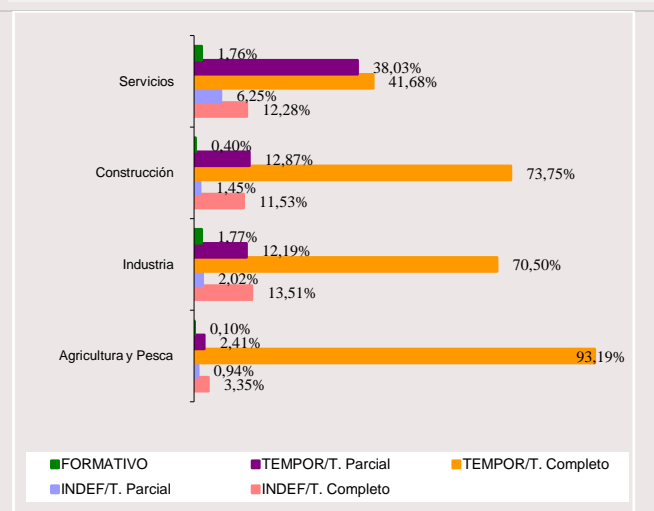
El sector Servicios sigue siendo el que mayor volumen de contrataciones registra en enero (comportamiento que responde a la estructura económica madrileña), seguida de Construcción y el sector de Industria, mientras que Agricultura obtiene el menor peso representativo como se indica en los valores de la tabla:

Sector Económico	Contratación %
Agricultura	0,60
Industria	6,30
Construcción	7,53
Servicios	85,57

Respecto a la calidad y estabilidad en el empleo, el sector de Servicios se sitúa en primer lugar con el 19%, seguido de Industria y Construcción con el 16% y 13% respectivamente.

La actividad con mayor nivel de contratación, este mes corresponde a *Actividades administrativas y servicios auxiliares* y *Hostelería* con el 15% y 14% respectivamente, seguidas de *Comercio* con el 12%.

## DISTRIBUCION DE SECTORES ECONOMICOS POR TIPO DE CONTRATO. Enero 2016



Por otro lado, algunas secciones con menor representación en el volumen total de la contratación han sido, sin embargo, las que han promovido en cifras relativas un mayor porcentaje de contratación indefinida y, por tanto, han generado más empleo estable. Son las siguientes:

Industrias extractivas con el 54%, Actividades Inmobiliarias con el 47%, Suministro de energía eléctrica, gas, agua, vapor y aire acondicionado con el 40%, Actividades financieras y de seguros con el 30%, Comercio al por mayor y al por menor reparación de vehículos de motor y motocicletas con el 26%, Actividades profesionales científicas y técnicas con el 24%, Información y comunicaciones con el 20%, Hostelería con el 18%, Industrias manufactureras con el 16%, Transporte y almacenamiento con el 15%, Actividades sanitarias y servicios sociales con el 13%, Educación con el 10% y Actividades administrativas y servicios auxiliares con el 9%. ((Ver tabla 2 de anexo).

### Duración de la contratación temporal

Del total de contratos temporales realizados este mes el 40% son de duración indeterminada, lo que encuentra su correspondencia con los contratos efectuados en la modalidad de obra o servicio que por su propia naturaleza no permite especificar el tipo de duración en la mayoría de los casos.

Asimismo, la mitad de la contratación generada equivalente al 48%, recae en contratos con una duración inferior a tres meses, mientras que el 13% restante se corresponde con una duración superior a tres meses (ver tabla 4 de anexos contratos).

Indeterminado	< 3 meses	> 3 meses	Total
52.056	62.901	16.585	131.542

### Comunidades Autónomas

Del volumen de la contratación nacional, las comunidades que registran el mayor número de contratos corresponden a Andalucía con el 25% de contratos, seguida de Cataluña y Madrid con el 15% y 11% respectivamente y la Comunidad Valenciana con el 9%. Sin embargo, entre estas cuatro autonomías hay que destacar que Andalucía y la Comunidad Valenciana con el 10% cada una, son las comunidades autónomas que menor nivel de contratación indefinida presentan. Mientras que Madrid y Cataluña con el 23% y 22% respectivamente, son las autonomías que más empleo estable generan. Respecto al peso de la contratación indefinida en cada comunidad, Madrid tiene el porcentaje más elevado de España, y se sitúa a la cabeza de todas con el 17,9%, por tanto, nueve puntos superior a la media nacional, que se sitúa en 8,9%, confirmando su liderazgo en materia de contratación estable.

En enero, la evolución de la contratación a nivel nacional, ha experimentado un significativo descenso que se cifra en torno a 197.986 contratos menos que el pasado mes.

(Ver tabla 7 de Anexo contratos).

### Contratación a extranjeros

La contratación realizada a trabajadores extranjeros, representa el 17% de los contratos firmados en la Comunidad de Madrid, lo que supone que uno de cada seis contratos ha correspondido a este grupo. Según zonas geográficas, la contratación, se ha efectuado mayoritariamente a personas procedentes del Espacio Económico Europeo con el 34% y América del Sur con el 29%, seguida en tercer lugar de las personas originarias de África Septentrional con el 8%. En relación al sexo, la contratación masculina obtiene un ligero predominio sobre la femenina con el 56% de contratos frente al 44% al grupo de mujeres. En cuanto a las edades, el 53% de los extranjeros empleados tiene entre 30 y 44 años, seguido de los menores de 30 años (Tabla 8 de Anexo contratos).

Por sectores productivos, la mayoría de los contratos suscritos se han generado en el sector Servicios con el 81%, seguido de Construcción con el 14%, Industria con el 4% y Agricultura y Pesca con el 0,55%. Hay que indicar que en cada uno de los sectores económicos, los porcentajes más altos de contratación siguen teniendo como principal protagonista a personas del Espacio Económico Europeo, seguida de América del Sur. ( ver Tabla 8 de anexos contratos).

SEXO		
Hombre	Mujer	Total
14.804	11.784	26.588

SECTORES				
Agricultura	Industria	Construcción	Servicios	Total
145	1.140	3.799	21.504	26.588

## RASGOS MÁS RELEVANTES DE LA CONTRATACION REGISTRADA

(Cuadro resumen)

CONTRATACION	MADRID						
	Mes actual			INDEFINIDOS		TEMPORALES	
	Hombres	Mujeres	Total	Absoluta	%	Absoluta	%
<b>Grupos de edad</b>	<b>85.144</b>	<b>74.967</b>	<b>160.111</b>	<b>28.569</b>	<b>100</b>	<b>131.542</b>	<b>100</b>
< 25 años	13.665	14.883	28.548	3.370	11,80	25.178	19,14
25-29 años	15.198	14.950	30.148	5.696	19,94	24.452	18,59
30-44 años	38.279	30.082	68.361	13.419	46,97	54.942	41,77
45-54 años	13.824	11.561	25.385	4.647	16,27	20.738	15,77
> 55 años	4.178	3.491	7.669	1.437	5,03	6.232	4,74
<b>Actividad económica</b>	<b>85.144</b>	<b>74.967</b>	<b>160.111</b>	<b>28.569</b>	<b>100</b>	<b>131.542</b>	<b>100</b>
Agricultura	748	206	954	41	0,14	913	0,69
Industria	7.410	2.677	10.087	1.567	5,48	8.520	6,48
Construcción	11.189	875	12.064	1.566	5,48	10.498	7,98
Servicios	65.797	71.209	137.006	25.395	88,89	111.611	84,85
<b>Nivel formativo alcanzado</b>	<b>85.144</b>	<b>74.967</b>	<b>160.111</b>	<b>28.569</b>	<b>100</b>	<b>131.542</b>	<b>100</b>
Sin estudios	5.224	3.483	8.707	967	3,38	7.740	5,88
Estudios primarios	15.807	10.261	26.068	4.593	16,08	21.475	16,33
Certificado de escolar. o equiv.	4.285	2.537	6.822	849	2,97	5.973	4,54
F.P.1 o Equivalente	63	74	137	32	0,11	105	0,08
Graduado Escolar o Equiv.	19.235	13.562	32.797	5.213	18,25	27.584	20,97
F.P.2 o Equivalente	8.975	8.476	17.451	2.635	9,22	14.816	11,26
E.S.O. o Equivalente	19.381	19.471	38.852	5.216	18,26	33.636	25,57
Título Univers. de Grado Medio	10.055	12.261	22.316	6.668	23,34	15.648	11,90
Título Univers. de Grado Medio	2.054	3.545	5.599	1.357	4,75	4.242	3,22
Desconocido	65	1.297	1.362	1.039	3,64	323	0,25
<b>Grandes grupos de ocupación*</b>	<b>85.144</b>	<b>74.967</b>	<b>160.111</b>	<b>28.569</b>	<b>100</b>	<b>131.542</b>	<b>100</b>
Ocupaciones militares	9	4	13	6	0,02	7	0,01
Dirección de las empresas y de*	886	624	1.510	830	2,91	680	0,52
Técnicos y profesionales cient.*	9.909	10.828	20.737	4.371	15,30	16.366	12,44
Técnicos y profesionales de*	10.109	7.152	17.261	3.988	13,96	13.273	10,09
Empleados de tipo administrativo	6.828	13.094	19.922	4.010	14,04	15.912	12,10
Trabajadores de los servicios de*	17.663	22.585	40.248	6.596	23,09	33.652	25,58
Trabajadores cualificados en*	350	119	469	48	0,17	421	0,32
Artesanos y trabajadores*	11.522	709	12.231	1.675	5,86	10.556	8,02
Operadores de instalaciones y*	6.521	817	7.338	1.617	5,66	5.721	4,35
Ocupaciones elementales	21.347	19.035	40.382	5.428	19,00	34.954	26,57

\* Notas aclaratorias.

*Dirección de empresas y administraciones públicas*

*Técnicos y profesionales científicos e intelectuales.*

*Técnicos y profesionales de apoyo.*

*Trabajadores de los servicios de restauración, personales, protección y comercio.*

*Trabajadores cualificados en la agricultura y en la pesca.*

*Artesanos y trabajadores cualificados de industrias manufactureras, construcción, minería, excepto operadores de instalaciones y maquinaria .*

*Operadores de instalaciones y maquinaria y montadores.*

Tabla 1. COMUNIDADES AUTÓNOMAS

COMUNIDADES AUTÓNOMAS	PARO REGISTRADO	VARIACIÓN MENSUAL		VARIACIÓN ANUAL	
		Absoluta	%	Absoluta	%
<b>AMBOS SEXOS</b>					
Andalucía	972.228	9.254	0,96	-65.488	-6,31
Aragón	91.345	2.061	2,31	-11.949	-11,57
Asturias	93.202	2.827	3,13	-6.312	-6,34
Baleares	74.973	-811	-1,07	-8.093	-9,74
Canarias	245.984	-1.545	-0,62	-13.759	-5,30
Cantabria	51.350	1.888	3,82	-406	-0,78
Castilla la Mancha	225.183	5.286	2,40	-17.083	-7,05
Castilla-León	202.914	1.218	0,60	-21.955	-9,76
Cataluña	518.080	2.412	0,47	-64.689	-11,10
Comun.Valenciana	468.921	6.931	1,50	-49.812	-9,60
Extremadura	133.520	3.525	2,71	-6.369	-4,55
Galicia	236.447	7.639	3,34	-22.555	-8,71
Madrid	460.330	7.978	1,76	-45.707	-9,03
Murcia	129.459	1.385	1,08	-15.400	-10,63
Navarra	45.113	1.970	4,57	-4.315	-8,73
País Vasco	154.792	4.775	3,18	-17.373	-10,09
Rioja, La	22.119	298	1,37	-3.310	-13,02
Ceuta	12.691	64	0,51	-22	-0,17
Melilla	12.104	92	0,77	-339	-2,72
Total Nacional	4.150.755	57.247	1,40	-374.936	-8,28
<b>HOMBRES</b>					
Andalucía	443.243	3.361	0,76	-46.391	-9,47
Aragón	40.915	323	0,80	-8.066	-16,47
Asturias	43.456	871	2,05	-4.171	-8,76
Baleares	34.528	-1.360	-3,79	-5.006	-12,66
Canarias	116.244	-724	-0,62	-9.688	-7,69
Cantabria	25.495	711	2,87	-555	-2,13
Castilla la Mancha	95.423	1.789	1,91	-13.050	-12,03
Castilla-León	92.939	-318	-0,34	-13.723	-12,87
Cataluña	244.070	514	0,21	-40.915	-14,36
Comun.Valenciana	207.571	1.895	0,92	-31.834	-13,30
Extremadura	58.186	1.155	2,03	-3.792	-6,12
Galicia	110.132	3.308	3,10	-13.465	-10,89
Madrid	210.969	3.592	1,73	-29.503	-12,27
Murcia	55.963	-98	-0,17	-10.477	-15,77
Navarra	20.452	377	1,88	-2.783	-11,98
País Vasco	71.471	1.102	1,57	-10.580	-12,89
Rioja, La	10.019	-117	-1,15	-1.916	-16,05
Ceuta	5.496	34	0,62	89	1,65
Melilla	5.101	23	0,45	-338	-6,21
Total Nacional	1.891.673	16.438	0,88	-246.164	-11,51
<b>MUJERES</b>					
Andalucía	528.985	5.893	1,13	-19.097	-3,48
Aragón	50.430	1.738	3,57	-3.883	-7,15
Asturias	49.746	1.956	4,09	-2.141	-4,13
Baleares	40.445	549	1,38	-3.087	-7,09
Canarias	129.740	-821	-0,63	-4.071	-3,04
Cantabria	25.855	1.177	4,77	149	0,58
Castilla la Mancha	129.760	3.497	2,77	-4.033	-3,01
Castilla-León	109.975	1.536	1,42	-8.232	-6,96
Cataluña	274.010	1.898	0,70	-23.774	-7,98
Comun.Valenciana	261.350	5.036	1,96	-17.978	-6,44
Extremadura	75.334	2.370	3,25	-2.577	-3,31
Galicia	126.315	4.331	3,55	-9.090	-6,71
Madrid	249.361	4.386	1,79	-16.204	-6,10
Murcia	73.496	1.483	2,06	-4.923	-6,28
Navarra	24.661	1.593	6,91	-1.532	-5,85
País Vasco	83.321	3.673	4,61	-6.793	-7,54
Rioja, La	12.100	415	3,55	-1.394	-10,33
Ceuta	7.195	30	0,42	-111	-1,52
Melilla	22.119	298	1,37	-3.310	-13,02
Total Nacional	2.259.082	40.809	1,84	-128.772	-5,39





TABLA 3. SEXO Y EDAD. 2009-2016. Mismo mes.

PERIODO	Total P.R.	HOMBRES					MUJERES				
		Total	< 30	30-44	45-54	> =55	Total	< 30	30-44	45-54	> =55
<b>VALORES ABSOLUTOS</b>											
2009	369.256	191.346	54.156	78.352	32.002	26.836	177.910	40.418	76.970	34.794	25.728
2010	465.452	241.686	62.139	103.368	43.972	32.207	223.766	49.562	99.354	44.732	30.118
2011	472.468	233.736	55.113	98.823	47.012	32.788	238.732	48.849	105.834	50.593	33.456
2012	511.465	253.252	55.307	105.604	54.944	37.397	258.213	50.200	111.454	58.100	38.459
2013	561.919	278.318	54.276	115.523	65.745	42.774	283.601	50.492	122.441	67.009	43.659
2014	547.353	266.626	47.857	105.549	67.852	45.368	280.727	45.599	117.122	70.143	47.863
2015	506.037	240.472	40.964	89.510	63.724	46.274	265.565	39.671	106.841	68.882	50.171
2016	460.330	210.969	35.040	73.884	57.226	44.819	249.361	35.715	96.151	66.606	50.889
<b>VARIACIÓN MENSUAL ABSOLUTA</b>											
2010	13.523	5.677	1.490	2.536	980	671	7.846	1.896	3.665	1.500	785
2011	10.540	3.978	1.594	1.202	819	363	6.562	1.618	2.833	1.414	697
2012	22.756	10.742	2.919	4.509	2.012	1.302	12.014	3.021	5.098	2.620	1.275
2013	17.435	8.869	1.607	3.902	1.957	1.403	8.566	1.501	3.797	2.136	1.132
2014	11.790	5.054	1.753	1.636	913	752	6.736	2.209	2.667	1.164	696
2015	7.388	2.584	752	1.195	212	425	4.804	944	2.506	795	559
2016	7.978	3.592	31	3.152	226	183	4.386	183	2.948	563	692
<b>VARIACIÓN MENSUAL RELATIVA</b>											
2010	2,99	2,41	2,46	2,52	2,28	2,13	3,63	3,98	3,83	3,47	2,68
2011	2,28	1,73	2,98	1,23	1,77	1,12	2,83	3,43	2,75	2,88	2,13
2012	4,66	4,43	5,57	4,46	3,80	3,61	4,88	6,40	4,79	4,72	3,43
2013	3,20	3,29	3,05	3,50	3,07	3,39	3,11	3,06	3,20	3,29	2,66
2014	2,20	1,93	3,80	1,57	1,36	1,69	2,46	5,09	2,33	1,69	1,48
2015	1,48	1,09	1,87	1,35	0,33	0,93	1,84	2,44	2,40	1,17	1,13
2016	1,76	1,73	0,09	4,46	0,40	0,41	1,79	0,52	3,16	0,85	1,38
<b>VARIACIÓN ANUAL ABSOLUTA</b>											
2008	96.196	50.340	7.983	25.016	11.970	5.371	45.856	9.144	22.384	9.938	4.390
2009	7.016	-7.950	-7.026	-4.545	3.040	581	14.966	-713	6.480	5.861	3.338
2010	38.997	19.516	194	6.781	7.932	4.609	19.481	1.351	5.620	7.507	5.003
2011	50.454	25.066	-1.031	9.919	10.801	5.377	25.388	292	10.987	8.909	5.200
2012	-14.566	-11.692	-6.419	-9.974	2.107	2.594	-2.874	-4.893	-5.319	3.134	4.204
2013	-41.316	-26.154	-6.893	-16.039	-4.128	906	-15.162	-5.928	-10.281	-1.261	2.308
2016	-45.707	-29.503	-5.924	-10.390	-11.734	-1.455	-16.204	-3.956	-7.928	-5.038	718
<b>VARIACIÓN ANUAL RELATIVA</b>											
2008	26,1	26,3	14,7	31,9	37,4	20,0	25,8	22,6	29,1	28,6	17,1
2009	1,5	-3,3	-11,3	-4,4	6,9	1,8	6,7	-1,4	6,5	13,1	11,1
2010	8,3	8,3	0,4	6,9	16,9	14,1	8,2	2,8	5,3	14,8	15,0
2011	9,9	9,9	-1,9	9,4	19,7	14,4	9,8	0,6	9,9	15,3	13,5
2012	-2,6	-4,2	-11,8	-8,6	3,2	6,1	-1,0	-9,7	-4,3	4,7	9,6
2013	-7,5	-9,8	-14,4	-15,2	-6,1	2,0	-5,4	-13,0	-8,8	-1,8	4,8
2016	-9,0	-12,3	-14,5	-12,3	-17,0	-3,1	-6,1	-10,0	-7,6	-7,0	1,4

TABLA 4. ACTIVIDAD ECONÓMICA. 2009-2016. Mismo mes

	TOTAL P.R.					S/E anterior
		Agricultura	Industria	Construc.	Servicios	
<b>VALORES ABSOLUTOS</b>						
2009	369.256	1.695	35.221	72.156	250.095	10.089
2010	465.452	2.438	41.770	82.912	321.707	16.625
2011	472.468	2.929	39.530	73.306	335.305	21.398
2012	511.465	3.677	42.195	76.260	366.525	22.808
2013	561.919	4.420	46.389	76.602	411.972	22.536
2014	547.353	4.592	43.571	68.898	405.558	24.734
2015	506.037	4.776	38.502	57.825	379.463	25.471
2.016	460.330	4.234	32.655	49.440	349.046	24.955
<b>VARIACIÓN MENSUAL ABSOLUTA</b>						
2009	23.923	-816	8.781	11.076	7.842	-2.960
2010	13.523	80	622	291	11.984	546
2011	10.540	-22	471	-848	10.383	556
2012	22.756	206	1.580	1.038	19.310	622
2013	17.435	59	1.176	909	15.482	-191
2014	11.790	42	302	-391	11.045	792
2015	7.388	101	-93	-524	8.172	-268
2.016	7.978	18	478	-319	8.359	-558
<b>VARIACIÓN MENSUAL RELATIVA</b>						
2009	6,93	-32,50	33,21	18,13	3,24	-22,68
2010	2,99	3,39	1,51	0,35	3,87	3,40
2011	2,28	-0,75	1,21	-1,14	3,20	2,67
2012	4,66	5,93	3,89	1,38	5,56	2,80
2013	3,20	1,35	2,60	1,20	3,90	-0,84
2014	2,20	0,92	0,70	-0,56	2,80	3,31
2015	1,48	2,16	-0,24	-0,90	2,20	-1,04
2.016	1,76	0,43	1,49	-0,64	2,45	-2,19
<b>VARIACIÓN ANUAL ABSOLUTA</b>						
2009	122.459	-714	15.312	42.122	65.009	730
2010	96.196	743	6.549	10.756	71.612	6.536
2011	7.016	491	-2.240	-9.606	13.598	4.773
2012	38.997	748	2.665	2.954	31.220	1.410
2013	50.454	743	4.194	342	45.447	-272
2014	-14.566	172	-2.818	-7.704	-6.414	2.198
2015	-41.316	184	-5.069	-11.073	-26.095	737
2.016	-45.707	-542	-5.847	-8.385	-30.417	-516
<b>VARIACIÓN ANUAL RELATIVA</b>						
2009	49,62	-29,64	76,91	140,25	35,12	7,80
2010	26,05	43,83	18,59	14,91	28,63	64,78
2011	1,51	20,14	-5,36	-11,59	4,23	28,71
2012	8,25	25,54	6,74	4,03	9,31	6,59
2013	9,86	20,21	9,94	0,45	12,40	-1,19
2014	-2,59	3,89	-6,07	-10,06	-1,56	9,75
2015	-7,55	4,01	-11,63	-16,07	-6,43	2,98
2.016	-9,03	-11,35	-15,19	-14,50	-8,02	-2,03

TABLA 5. SEXO Y EDAD.Series SISPE

PERIODO	TOTAL P.R.	HOMBRES						MUJERES					
		Total	< 25	25 - 29	30-44	45 - 54	> 55	Total	< 25	25 - 29	30-44	45 - 54	> 55
<b>2012</b>													
Enero	511.465	253.252	27.454	27.853	105.604	54.944	37.397	258.213	22.651	27.549	111.454	58.100	38.459
Febrero	526.374	261.610	29.385	29.103	108.669	56.615	37.838	264.764	24.352	28.347	113.573	59.468	39.024
Marzo	530.875	263.608	29.969	28.973	109.034	57.267	38.365	267.267	24.858	28.410	114.259	60.166	39.574
Abril	531.317	263.197	29.584	28.613	108.402	57.839	38.759	268.120	24.532	28.008	114.730	60.743	40.107
Mayo	529.740	260.472	28.753	27.767	106.921	58.134	38.897	269.268	24.015	27.829	115.436	61.481	40.507
Junio	521.246	254.232	25.812	26.458	104.899	58.043	39.020	267.014	21.637	27.131	115.360	62.011	40.875
Julio	522.421	253.005	24.745	25.722	104.720	58.439	39.379	269.416	21.129	27.198	117.361	62.502	41.226
Agosto	527.261	254.676	24.153	25.792	105.826	59.217	39.688	272.585	21.223	28.074	118.780	63.020	41.488
Septiembre	536.457	261.404	27.008	27.021	107.381	60.122	39.872	275.053	23.254	28.344	118.716	63.068	41.671
Octubre	549.354	268.878	28.076	28.198	110.493	61.637	40.474	280.476	24.335	29.133	120.629	64.295	42.084
Noviembre	553.762	271.688	28.177	28.340	111.461	62.824	40.886	282.074	24.395	28.943	120.894	65.253	42.589
Diciembre	544.484	269.449	25.388	27.281	111.621	63.788	41.371	275.035	21.689	27.302	118.644	64.873	42.527
<b>2013</b>													
Enero	561.919	278.318	25.832	28.444	115.523	65.745	42.774	283.601	22.052	28.440	122.441	67.009	43.659
Febrero	570.039	282.209	26.845	28.887	116.699	66.586	43.192	287.830	23.229	28.878	123.867	67.653	44.203
Marzo	571.751	283.462	27.027	28.944	116.808	67.245	43.438	288.289	23.192	28.589	123.888	68.011	44.609
Abril	569.030	281.320	26.751	28.313	115.322	67.518	43.416	287.710	23.231	28.017	123.247	68.313	44.902
Mayo	560.560	275.947	25.921	26.980	112.112	67.322	43.612	284.613	22.607	27.215	121.241	68.263	45.287
Junio	545.844	266.187	23.386	25.424	107.733	66.124	43.520	279.657	19.928	26.086	119.494	68.537	45.612
Julio	542.400	260.819	22.390	24.103	105.267	65.459	43.600	281.581	19.533	25.764	120.654	69.371	46.259
Agosto	543.905	260.555	21.637	23.815	105.315	65.869	43.919	283.350	19.530	26.028	121.570	69.765	46.457
Septiembre	547.701	264.045	24.596	24.365	104.774	66.178	44.132	283.656	21.817	26.128	119.610	69.390	46.711
Octubre	552.758	267.782	25.477	25.270	105.851	66.701	44.483	284.976	22.330	26.478	119.050	69.872	47.246
Noviembre	550.269	266.872	25.355	25.039	105.222	66.598	44.658	283.397	21.999	25.990	118.169	69.887	47.352
Diciembre	535.563	261.572	22.335	23.769	103.913	66.939	44.616	273.991	19.206	24.184	114.455	68.979	47.167
<b>2014</b>													
Enero	547.353	266.626	23.456	24.401	105.549	67.852	45.368	280.727	20.354	25.245	117.122	70.143	47.863
Febrero	549.514	267.685	23.661	24.710	105.485	67.992	45.837	281.829	20.079	25.492	117.629	70.411	48.218
Marzo	546.879	265.862	23.904	24.299	104.091	67.536	46.032	281.017	20.207	25.145	116.805	70.403	48.457
Abril	535.914	260.355	22.872	23.061	101.056	66.969	46.397	275.559	19.489	24.186	113.584	69.685	48.615
Mayo	520.863	251.545	21.786	21.711	96.355	65.546	46.147	269.318	18.598	23.113	110.461	68.553	48.593
Junio	505.428	241.267	20.113	20.077	91.295	63.833	45.949	264.161	16.957	22.095	108.090	68.328	48.691
Julio	505.978	237.746	20.737	19.577	89.081	62.761	45.590	268.232	17.770	22.614	109.992	68.959	48.897
Agosto	508.153	237.714	20.494	19.597	89.238	62.876	45.509	270.439	18.167	23.243	110.913	69.165	48.951
Septiembre	510.581	241.211	22.917	20.518	88.836	63.171	45.769	269.370	19.884	23.144	108.440	68.595	49.307
Octubre	516.048	244.582	23.288	21.500	89.914	63.935	45.945	271.466	20.334	23.583	108.624	69.259	49.666
Noviembre	512.177	242.847	23.028	21.246	89.011	63.594	45.968	269.330	19.822	23.121	107.479	69.154	49.754
Diciembre	498.649	237.888	20.293	19.919	88.315	63.512	45.849	260.761	17.249	21.478	104.335	68.087	49.612
<b>2015</b>													
Enero	506.037	240.472	20.335	20.629	89.510	63.724	46.274	265.565	17.219	22.452	106.841	68.882	50.171
Febrero	508.448	240.417	21.360	20.969	88.977	63.132	45.979	268.031	18.045	22.994	107.538	69.106	50.348
Marzo	503.441	236.691	21.468	20.451	86.698	62.185	45.889	266.750	18.200	22.804	106.427	68.778	50.541
Abril	491.281	229.872	20.807	19.630	83.249	60.840	45.346	261.409	17.863	21.946	103.357	67.853	50.390
Mayo	475.184	220.398	19.872	18.386	78.738	58.709	44.693	254.786	17.195	21.052	99.983	66.470	50.086
Junio	461.094	210.359	18.229	17.051	74.493	56.529	44.057	250.735	15.950	20.163	98.061	66.447	50.114
Julio	454.661	203.200	17.532	16.009	71.631	54.750	43.278	251.461	16.056	20.258	99.039	66.175	49.933
Agosto	458.696	204.010	17.425	16.234	71.991	55.067	43.293	254.686	16.442	21.094	100.351	66.755	50.044
Septiembre	460.986	207.887	19.777	16.971	72.050	55.463	43.626	253.099	18.150	20.847	97.922	66.111	50.069
Octubre	466.314	211.461	20.443	17.882	73.023	56.198	43.915	254.853	18.309	21.349	97.940	66.756	50.499
Noviembre	461.636	209.492	19.967	17.671	72.152	55.762	43.940	252.144	17.752	20.787	96.646	66.406	50.553
Diciembre	452.352	207.377	17.501	16.828	72.484	56.471	44.093	244.975	15.302	19.509	94.339	65.422	50.403
<b>2015</b>													
Enero	460.330	210.969	17.446	17.594	73.884	57.226	44.819	249.361	15.355	20.360	96.151	66.606	50.889
Febrero													
Marzo													
Abril													
Mayo													
Junio													
Julio													
Agosto													
Septiembre													
Octubre													
Noviembre													
Diciembre													

TABLA 6. SEXO Y EDAD. Variación mensual absoluta. Series SISPE

PERIODO	TOTAL P.R.	HOMBRES						MUJERES					
		Total	< 25	25 - 29	30-44	45 - 54	> 55	Total	< 25	25 - 29	30-44	45 - 54	> 55
<b>2012</b>													
Enero	22.756	10.742	1.453	1.466	4.509	2.012	1.302	12.014	1.225	1.796	5.098	2.620	1.275
Febrero	14.909	8.358	1.931	1.250	3.065	1.671	441	6.551	1.701	798	2.119	1.368	565
Marzo	4.501	1.998	584	-130	365	652	527	2.503	506	63	686	698	550
Abril	442	-411	-385	-360	-632	572	394	853	-326	-402	471	577	533
Mayo	-1.577	-2.725	-831	-846	-1.481	295	138	1.148	-517	-179	706	738	400
Junio	-8.494	-6.240	-2.941	-1.309	-2.022	-91	123	-2.254	-2.378	-698	-76	530	368
Julio	1.175	-1.227	-1.067	-736	-179	396	359	2.402	-508	67	2.001	491	351
Agosto	4.840	1.671	-592	70	1.106	778	309	3.169	94	876	1.419	518	262
Septiembre	9.196	6.728	2.855	1.229	1.555	905	184	2.468	2.031	270	-64	48	183
Octubre	12.897	7.474	1.068	1.177	3.112	1.515	602	5.423	1.081	789	1.913	1.227	413
Noviembre	4.408	2.810	101	142	968	1.187	412	1.598	60	-190	265	958	505
Diciembre	-9.278	-2.239	-2.789	-1.059	160	964	485	-7.039	-2.706	-1.641	-2.250	-380	-62
<b>2013</b>													
Enero	17.435	8.869	444	1.163	3.902	1.957	1.403	8.566	363	1.138	3.797	2.136	1.132
Febrero	8.120	3.891	1.013	443	1.176	841	418	4.229	1.177	438	1.426	644	544
Marzo	1.712	1.253	182	57	109	659	246	459	-37	-289	21	358	406
Abril	-2.721	-2.142	-276	-631	-1.486	273	-22	-579	39	-572	-641	302	293
Mayo	-8.470	-5.373	-830	-1.333	-3.210	-196	196	-3.097	-624	-802	-2.006	-50	385
Junio	-14.716	-9.760	-2.535	-1.556	-4.379	-1.198	-92	-4.956	-2.679	-1.129	-1.747	274	325
Julio	-3.444	-5.368	-996	-1.321	-2.466	-665	80	1.924	-395	-322	1.160	834	647
Agosto	1.505	-264	-753	-288	48	410	319	1.769	-3	264	916	394	198
Septiembre	3.796	3.490	2.959	550	-541	309	213	306	2.287	100	-1.960	-375	254
Octubre	5.057	3.737	881	905	1.077	523	351	1.320	513	350	-560	482	535
Noviembre	-2.489	-910	-122	-231	-629	-103	175	-1.579	-331	-488	-881	15	106
Diciembre	-14.706	-5.300	-3.020	-1.270	-1.309	341	-42	-9.406	-2.793	-1.806	-3.714	-908	-185
<b>2014</b>													
Enero	11.790	5.054	1.121	632	1.636	913	752	6.736	1.148	1.061	2.667	1.164	696
Febrero	2.161	1.059	205	309	-64	140	469	1.102	-275	247	507	268	355
Marzo	-2.635	-1.823	243	-411	-1.394	-456	195	-812	128	-347	-824	-8	239
Abril	-10.965	-5.507	-1.032	-1.238	-3.035	-567	365	-5.458	-718	-959	-3.221	-718	158
Mayo	-15.051	-8.810	-1.086	-1.350	-4.701	-1.423	-250	-6.241	-891	-1.073	-3.123	-1.132	-22
Junio	-15.435	-10.278	-1.673	-1.634	-5.060	-1.713	-198	-5.157	-1.641	-1.018	-2.371	-225	98
Julio	550	-3.521	624	-500	-2.214	-1.072	-359	4.071	813	519	1.902	631	206
Agosto	2.175	-32	-243	20	157	115	-81	2.207	397	629	921	206	54
Septiembre	2.428	3.497	2.423	921	-402	295	260	-1.069	1.717	-99	-2.473	-570	356
Octubre	5.467	3.371	371	982	1.078	764	176	2.096	450	439	184	664	359
Noviembre	-3.871	-1.735	-260	-254	-903	-341	23	-2.136	-512	-462	-1.145	-105	88
Diciembre	-13.528	-4.959	-2.735	-1.327	-696	-82	-119	-8.569	-2.573	-1.643	-3.144	-1.067	-142
<b>2015</b>													
Enero	7.388	2.584	42	710	1.195	212	425	4.804	-30	974	2.506	795	559
Febrero	2.411	-55	1.025	340	-533	-592	-295	2.466	826	542	697	224	177
Marzo	-5.007	-3.726	108	-518	-2.279	-947	-90	-1.281	155	-190	-1.111	-328	193
Abril	-12.160	-6.819	-661	-821	-3.449	-1.345	-543	-5.341	-337	-858	-3.070	-925	-151
Mayo	-16.097	-9.474	-935	-1.244	-4.511	-2.131	-653	-6.623	-668	-894	-3.374	-1.383	-304
Junio	-14.090	-10.039	-1.643	-1.335	-4.245	-2.180	-636	-4.051	-1.245	-889	-1.922	-23	28
Julio	-6.433	-7.159	-697	-1.042	-2.862	-1.779	-779	726	106	95	978	-272	-181
Agosto	4.035	810	-107	225	360	317	15	3.225	386	836	1.312	580	111
Septiembre	2.290	3.877	2.352	737	59	396	333	-1.587	1.708	-247	-2.429	-644	25
Octubre	5.328	3.574	666	911	973	735	289	1.754	159	502	18	645	430
Noviembre	-4.678	-1.969	-476	-211	-871	-436	25	-2.709	-557	-562	-1.294	-350	54
Diciembre	-9.284	-2.115	-2.466	-843	332	709	153	-7.169	-2.450	-1.278	-2.307	-984	-150
<b>2016</b>													
Enero	7.978	3.592	-55	766	1.400	755	726	4.386	53	851	1.812	1.184	486
Febrero													
Marzo													
Abril													
Mayo													
Junio													
Julio													
Agosto													
Septiembre													
Octubre													
Noviembre													
Diciembre													

TABLA 7. SEXO Y EDAD. Variación mensual relativa. Serie SISPE

PERIODO	TOTAL P.R.	HOMBRES						MUJERES					
		Total	< 25	25 - 29	30-44	45 - 54	> 55	Total	< 25	25 - 29	30-44	45 - 54	> 55
<b>2012</b>													
Enero	4,66	4,43	5,59	5,56	4,46	3,80	3,61	4,88	5,72	6,97	4,79	4,72	3,43
Febrero	2,91	3,30	7,03	4,49	2,90	3,04	1,18	2,54	7,51	2,90	1,90	2,35	1,47
Marzo	0,86	0,76	1,99	-0,45	0,34	1,15	1,39	0,95	2,08	0,22	0,60	1,17	1,41
Abril	0,08	-0,16	-1,28	-1,24	-0,58	1,00	1,03	0,32	-1,31	-1,41	0,41	0,96	1,35
Mayo	-0,30	-1,04	-2,81	-2,96	-1,37	0,51	0,36	0,43	-2,11	-0,64	0,62	1,21	1,00
Junio	-1,60	-2,40	-10,23	-4,71	-1,89	-0,16	0,32	-0,84	-9,90	-2,51	-0,07	0,86	0,91
Julio	0,23	-0,48	-4,13	-2,78	-0,17	0,68	0,92	0,90	-2,35	0,25	1,73	0,79	0,86
Agosto	0,93	0,66	-2,39	0,27	1,06	1,33	0,78	1,18	0,44	3,22	1,21	0,83	0,64
Septiembre	1,74	2,64	11,82	4,77	1,47	1,53	0,46	0,91	9,57	0,96	-0,05	0,08	0,44
Octubre	2,40	2,86	3,95	4,36	2,90	2,52	1,51	1,97	4,65	2,78	1,61	1,95	0,99
Noviembre	0,80	1,05	0,36	0,50	0,88	1,93	1,02	0,57	0,25	-0,65	0,22	1,49	1,20
Diciembre	-1,68	-0,82	-9,90	-3,74	0,14	1,53	1,19	-2,50	-11,09	-5,67	-1,86	-0,58	-0,15
<b>2013</b>													
Enero	3,2	3,3	1,7	4,3	3,5	3,1	3,4	3,1	1,7	4,2	3,2	3,3	2,7
Febrero	1,45	1,40	3,92	1,56	1,02	1,28	0,98	1,49	5,34	1,54	1,16	0,96	1,25
Marzo	0,30	0,44	0,68	0,20	0,09	0,99	0,57	0,16	-0,16	-1,00	0,02	0,53	0,92
Abril	-0,48	-0,76	-1,02	-2,18	-1,27	0,41	-0,05	-0,20	0,17	-2,00	-0,52	0,44	0,66
Mayo	-1,49	-1,91	-3,10	-4,71	-2,78	-0,29	0,45	-1,08	-2,69	-2,86	-1,63	-0,07	0,86
Junio	-2,63	-3,54	-9,78	-5,77	-3,91	-1,78	-0,21	-1,74	-11,85	-4,15	-1,44	0,40	0,72
Julio	-0,63	-2,02	-4,26	-5,20	-2,29	-1,01	0,18	0,69	-1,98	-1,23	0,97	1,22	1,42
Agosto	0,28	-0,10	-3,36	-1,19	0,05	0,63	0,73	0,63	-0,02	1,02	0,76	0,57	0,43
Septiembre	0,70	1,34	13,68	2,31	-0,51	0,47	0,48	0,11	11,71	0,38	-1,61	-0,54	0,55
Octubre	0,92	1,42	3,58	3,71	1,03	0,79	0,80	0,47	2,35	1,34	-0,47	0,69	1,15
Noviembre	-0,45	-0,34	-0,48	-0,91	-0,59	-0,15	0,39	-0,55	-1,48	-1,84	-0,74	0,02	0,22
Diciembre	-2,67	-1,99	-11,91	-5,07	-1,24	0,51	-0,09	-3,32	-12,70	-6,95	-3,14	-1,30	-0,39
<b>2014</b>													
Enero	2,2	1,9	5,0	2,7	1,6	1,4	1,7	2,5	6,0	4,4	2,3	1,7	1,5
Febrero	0,39	0,40	0,87	1,27	-0,06	0,21	1,03	0,39	-1,35	0,98	0,43	0,38	0,74
Marzo	-0,48	-0,68	1,03	-1,66	-1,32	-0,67	0,43	-0,29	0,64	-1,36	-0,70	-0,01	0,50
Abril	-2,01	-2,07	-4,32	-5,09	-2,92	-0,84	0,79	-1,94	-3,55	-3,81	-2,76	-1,02	0,33
Mayo	-2,81	-3,38	-4,75	-5,85	-4,65	-2,12	-0,54	-2,26	-4,57	-4,44	-2,75	-1,62	-0,05
Junio	-2,96	-4,09	-7,68	-7,53	-5,25	-2,61	-0,43	-1,91	-8,82	-4,40	-2,15	-0,33	0,20
Julio	0,11	-1,46	3,10	-2,49	-2,43	-1,68	-0,78	1,54	4,79	2,35	1,76	0,92	0,42
Agosto	0,43	-0,01	-1,17	0,10	0,18	0,18	-0,18	0,82	2,23	2,78	0,84	0,30	0,11
Septiembre	0,48	1,47	11,82	4,70	-0,45	0,47	0,57	-0,40	9,45	-0,43	-2,23	-0,82	0,73
Octubre	1,07	1,40	1,62	4,79	1,21	1,21	0,38	0,78	2,26	1,90	0,17	0,97	0,73
Noviembre	-0,75	-0,71	-1,12	-1,18	-1,00	-0,53	0,05	-0,79	-2,52	-1,96	-1,05	-0,15	0,18
Diciembre	-2,64	-2,04	-11,88	-6,25	-0,78	-0,13	-0,26	-3,18	-12,98	-7,11	-2,93	-1,54	-0,29
<b>2015</b>													
Enero	1,5	1,1	0,2	3,6	1,4	0,3	0,9	1,8	-0,2	4,5	2,4	1,2	1,1
Febrero	0,48	-0,02	5,04	1,65	-0,60	-0,93	-0,64	0,93	4,80	2,41	0,65	0,33	0,35
Marzo	-0,98	-1,55	0,51	-2,47	-2,56	-1,50	-0,20	-0,48	0,86	-0,83	-1,03	-0,47	0,38
Abril	-2,42	-2,88	-3,08	-4,01	-3,98	-2,16	-1,18	-2,00	-1,85	-3,76	-2,88	-1,34	-0,30
Mayo	-3,28	-4,12	-4,49	-6,34	-5,42	-3,50	-1,44	-2,53	-3,74	-4,07	-3,26	-2,04	-0,60
Junio	-2,97	-4,55	-8,27	-7,26	-5,39	-3,71	-1,42	-1,59	-7,24	-4,22	-1,92	-0,03	0,06
Julio	-1,40	-3,40	-3,82	-6,11	-3,84	-3,15	-1,77	0,29	0,66	0,47	1,00	-0,41	-0,36
Agosto	0,89	0,40	-0,61	1,41	0,50	0,58	0,03	1,28	2,40	4,13	1,32	0,88	0,22
Septiembre	0,50	1,90	13,50	4,54	0,08	0,72	0,77	-0,62	10,39	-1,17	-2,42	-0,96	0,05
Octubre	1,16	1,72	3,37	5,37	1,35	1,33	0,66	0,69	0,88	2,41	0,02	0,98	0,86
Noviembre	-1,00	-0,93	-2,33	-1,18	-1,19	-0,78	0,06	-1,06	-3,04	-2,63	-1,32	-0,52	0,11
Diciembre	-2,01	-1,01	-12,35	-4,77	0,46	1,27	0,35	-2,84	-13,80	-6,15	-2,39	-1,48	-0,30
<b>2016</b>													
Enero	1,8	1,7	-0,3	4,6	1,9	1,3	1,6	1,8	0,3	4,4	1,9	1,8	1,0
Febrero													
Marzo													
Abril													
Mayo													
Junio													
Julio													
Agosto													
Septiembre													
Octubre													
Noviembre													
Diciembre													

TABLA 8. SEXO Y EDAD. Variación anual absoluta. Serie SISPE

PERIODO	TOTAL P.R.	HOMBRES						MUJERES					
		Total	< 25	25 - 29	30-44	45 - 54	> 55	Total	< 25	25 - 29	30-44	45 - 54	> 55
<b>2012</b>													
Enero	38.997	19.516	670	-476	6.781	7.932	4.609	19.481	1.253	98	5.620	7.507	5.003
Febrero	48.204	26.019	1.398	560	9.676	9.209	5.176	22.185	1.689	447	6.671	8.223	5.155
Marzo	48.850	26.095	1.167	486	9.655	9.344	5.443	22.755	1.484	640	7.113	8.237	5.281
Abril	52.247	26.837	1.285	783	9.542	9.636	5.591	25.410	1.630	1.009	8.205	8.861	5.705
Mayo	53.864	27.409	1.035	890	9.987	10.097	5.400	26.455	1.380	1.083	9.147	9.182	5.663
Junio	51.735	27.139	241	883	10.281	10.195	5.539	24.596	803	863	8.653	8.677	5.600
Julio	52.464	27.823	152	918	10.565	10.525	5.663	24.641	450	776	9.272	8.609	5.534
Agosto	52.264	27.917	291	815	10.728	10.394	5.689	24.347	393	896	9.223	8.359	5.476
Septiembre	51.251	27.517	21	1.261	10.522	10.203	5.510	23.734	-29	1.279	9.132	8.022	5.330
Octubre	52.329	26.750	-301	1.166	10.293	10.297	5.295	25.579	-102	1.540	10.869	8.149	5.123
Noviembre	60.750	29.958	-136	1.578	11.707	11.271	5.538	30.792	464	2.348	13.107	9.434	5.439
Diciembre	55.775	26.939	-613	894	10.526	10.856	5.276	28.836	263	1.549	12.288	9.393	5.343
<b>2013</b>													
Enero	50.454	25.066	-1.622	591	9.919	10.801	5.377	25.388	-599	891	10.987	8.909	5.200
Febrero	43.665	20.599	-2.540	-216	8.030	9.971	5.354	23.066	-1.123	531	10.294	8.185	5.179
Marzo	40.876	19.854	-2.942	-29	7.774	9.978	5.073	21.022	-1.666	179	9.629	7.845	5.035
Abril	37.713	18.123	-2.833	-300	6.920	9.679	4.657	19.590	-1.301	9	8.517	7.570	4.795
Mayo	30.820	15.475	-2.832	-787	5.191	9.188	4.715	15.345	-1.408	-614	5.805	6.782	4.780
Junio	24.598	11.955	-2.426	-1.034	2.834	8.081	4.500	12.643	-1.709	-1.045	4.134	6.526	4.737
Julio	19.979	7.814	-2.355	-1.619	547	7.020	4.221	12.165	-1.596	-1.434	3.293	6.869	5.033
Agosto	16.644	5.879	-2.516	-1.977	-511	6.652	4.231	10.765	-1.693	-2.046	2.790	6.745	4.969
Septiembre	11.244	2.641	-2.412	-2.656	-2.607	6.056	4.260	8.603	-1.437	-2.216	894	6.322	5.040
Octubre	3.404	-1.096	-2.599	-2.928	-4.642	5.064	4.009	4.500	-2.005	-2.655	-1.579	5.577	5.162
Noviembre	-3.493	-4.816	-2.822	-3.301	-6.239	3.774	3.772	1.323	-2.396	-2.953	-2.725	4.634	4.763
Diciembre	-8.921	-7.877	-3.053	-3.512	-7.708	3.151	3.245	-1.044	-2.483	-3.118	-4.189	4.106	4.640
<b>2014</b>													
Enero	-14.566	-11.692	-2.376	-4.043	-9.974	2.107	2.594	-2.874	-1.698	-3.195	-5.319	3.134	4.204
Febrero	-20.525	-14.524	-3.184	-4.177	-11.214	1.406	2.645	-6.001	-3.150	-3.386	-6.238	2.758	4.015
Marzo	-24.872	-17.600	-3.123	-4.645	-12.717	291	2.594	-7.272	-2.985	-3.444	-7.083	2.392	3.848
Abril	-33.116	-20.965	-3.879	-5.252	-14.266	-549	2.981	-12.151	-3.742	-3.831	-9.663	1.372	3.713
Mayo	-39.697	-24.402	-4.135	-5.269	-15.757	-1.776	2.535	-15.295	-4.009	-4.102	-10.780	290	3.306
Junio	-40.416	-24.920	-3.273	-5.347	-16.438	-2.291	2.429	-15.496	-2.971	-3.991	-11.404	-209	3.079
Julio	-36.422	-23.073	-1.653	-4.526	-16.186	-2.698	1.990	-13.349	-1.763	-3.150	-10.662	-412	2.638
Agosto	-35.752	-22.841	-1.143	-4.218	-16.077	-2.993	1.590	-12.911	-1.363	-2.785	-10.657	-600	2.494
Septiembre	-37.120	-22.834	-1.679	-3.847	-15.938	-3.007	1.637	-14.286	-1.933	-2.984	-11.170	-795	2.596
Octubre	-36.710	-23.200	-2.189	-3.770	-15.937	-2.766	1.462	-13.510	-1.996	-2.895	-10.426	-613	2.420
Noviembre	-38.092	-24.025	-2.327	-3.793	-16.211	-3.004	1.310	-14.067	-2.177	-2.869	-10.690	-733	2.402
Diciembre	-36.914	-23.684	-2.042	-3.850	-15.598	-3.427	1.233	-13.230	-1.957	-2.706	-10.120	-892	2.445
<b>2015</b>													
Enero	-41.316	-26.154	-3.121	-3.772	-16.039	-4.128	906	-15.162	-3.135	-2.793	-10.281	-1.261	2.308
Febrero	-41.066	-27.268	-2.301	-3.741	-16.508	-4.860	142	-13.798	-2.034	-2.498	-10.091	-1.305	2.130
Marzo	-43.438	-29.171	-2.436	-3.848	-17.393	-5.351	-143	-14.267	-2.007	-2.341	-10.378	-1.625	2.084
Abril	-44.633	-30.483	-2.065	-3.431	-17.807	-6.129	-1.051	-14.150	-1.626	-2.240	-10.227	-1.832	1.775
Mayo	-45.679	-31.147	-1.914	-3.325	-17.617	-6.837	-1.454	-14.532	-1.403	-2.061	-10.478	-2.083	1.493
Junio	-44.334	-30.908	-1.884	-3.026	-16.802	-7.304	-1.892	-13.426	-1.007	-1.932	-10.029	-1.881	1.423
Julio	-51.317	-34.546	-3.205	-3.568	-17.450	-8.011	-2.312	-16.771	-1.714	-2.356	-10.953	-2.784	1.036
Agosto	-49.457	-33.704	-3.069	-3.363	-17.247	-7.809	-2.216	-15.753	-1.725	-2.149	-10.562	-2.410	1.093
Septiembre	-49.595	-33.324	-3.140	-3.547	-16.786	-7.708	-2.143	-16.271	-1.734	-2.297	-10.518	-2.484	762
Octubre	-49.734	-33.121	-2.845	-3.618	-16.891	-7.737	-2.030	-16.613	-2.025	-2.234	-10.684	-2.503	833
Noviembre	-50.541	-33.355	-3.061	-3.575	-16.859	-7.832	-2.028	-17.186	-2.070	-2.334	-10.833	-2.748	799
Diciembre	-46.297	-30.511	-2.792	-3.091	-15.831	-7.041	-1.756	-15.786	-1.947	-1.969	-9.996	-2.665	791
<b>2015</b>													
Enero	-45.707	-29.503	-2.889	-3.035	-15.626	-6.498	-1.455	-16.204	-1.864	-2.092	-10.690	-2.276	718
Febrero													
Marzo													
Abril													
Mayo													
Junio													
Julio													
Agosto													
Septiembre													
Octubre													
Noviembre													
Diciembre													

TABLA 9. SEXO Y EDAD. Variación anual relativa. Series SISPE

PERIODO	TOTAL P.R.	HOMBRES						MUJERES					
		Total	< 25	25 - 29	30-44	45 - 54	> 55	Total	< 25	25 - 29	30-44	45 - 54	> 55
<b>2012</b>													
Enero	8,38	8,07	2,28	-1,45	6,56	18,04	14,31	8,71	5,80	0,35	5,66	16,78	16,61
Febrero	10,16	10,60	4,57	1,69	9,22	20,60	16,12	9,69	7,39	1,57	6,57	18,02	16,93
Marzo	10,18	10,55	3,77	1,47	9,12	20,63	16,88	9,78	6,29	2,22	6,91	17,72	17,15
Abril	10,91	11,35	4,54	2,81	9,65	19,99	16,86	10,47	7,12	3,74	7,70	17,08	16,58
Mayo	11,32	11,76	3,73	3,31	10,30	21,02	16,12	10,90	6,10	4,05	8,61	17,56	16,25
Junio	11,02	11,95	0,94	3,45	10,87	21,31	16,54	10,15	3,85	3,29	8,11	16,27	15,88
Julio	11,16	12,36	0,62	3,70	11,22	21,97	16,80	10,07	2,18	2,94	8,58	15,97	15,50
Agosto	11,00	12,31	1,22	3,26	11,28	21,29	16,73	9,81	1,89	3,30	8,42	15,29	15,21
Septiembre	10,56	11,77	0,08	4,90	10,86	20,44	16,04	9,44	-0,12	4,73	8,33	14,57	14,67
Octubre	10,53	11,05	-1,06	4,31	10,27	20,06	15,05	10,04	-0,42	5,58	9,90	14,51	13,86
Noviembre	12,32	12,39	-0,48	5,90	11,74	21,86	15,67	12,25	1,94	8,83	12,16	16,90	14,64
Diciembre	11,41	11,11	-2,36	3,39	10,41	20,51	14,62	11,71	1,23	6,01	11,55	16,93	14,37
<b>2013</b>													
Enero	9,86	9,90	-5,91	2,12	9,39	19,66	14,38	9,83	-2,64	3,23	9,86	15,33	13,52
Febrero	8,30	7,87	-8,64	-0,74	7,39	17,61	14,15	8,71	-4,61	1,87	9,06	13,76	13,27
Marzo	7,70	7,53	-9,82	-0,10	7,13	17,42	13,22	7,87	-6,70	0,63	8,43	13,04	12,72
Abril	7,10	6,89	-9,58	-1,05	6,38	16,73	12,02	7,31	-5,30	0,03	7,42	12,46	11,96
Mayo	5,82	5,94	-9,85	-2,83	4,85	15,80	12,12	5,70	-5,86	-2,21	5,03	11,03	11,80
Junio	4,72	4,70	-9,40	-3,91	2,70	13,92	11,53	4,73	-7,90	-3,85	3,58	10,52	11,59
Julio	3,82	3,09	-9,52	-6,29	0,52	12,01	10,72	4,52	-7,55	-5,27	2,81	10,99	12,21
Agosto	3,16	2,31	-10,42	-7,67	-0,48	11,23	10,66	3,95	-7,98	-7,29	2,35	10,70	11,98
Septiembre	2,10	1,01	-8,93	-9,83	-2,43	10,07	10,68	3,13	-6,18	-7,82	0,75	10,02	12,09
Octubre	0,62	-0,41	-9,26	-10,38	-4,20	8,22	9,91	1,60	-8,24	-9,11	-1,31	8,67	12,27
Noviembre	-0,63	-1,77	-10,02	-11,65	-5,60	6,01	9,23	0,47	-9,82	-10,20	-2,25	7,10	11,18
Diciembre	-1,64	-2,92	-12,03	-12,87	-6,91	4,94	7,84	-0,38	-11,45	-11,42	-3,53	6,33	10,91
<b>2014</b>													
Enero	9,86	9,90	-5,91	2,12	9,39	19,66	14,38	9,83	-2,64	3,23	9,86	15,33	13,52
Febrero	8,30	7,87	-8,64	-0,74	7,39	17,61	14,15	8,71	-4,61	1,87	9,06	13,76	13,27
Marzo	7,70	7,53	-9,82	-0,10	7,13	17,42	13,22	7,87	-6,70	0,63	8,43	13,04	12,72
Abril	7,10	6,89	-9,58	-1,05	6,38	16,73	12,02	7,31	-5,30	0,03	7,42	12,46	11,96
Mayo	5,82	5,94	-9,85	-2,83	4,85	15,80	12,12	5,70	-5,86	-2,21	5,03	11,03	11,80
Junio	4,72	4,70	-9,40	-3,91	2,70	13,92	11,53	4,73	-7,90	-3,85	3,58	10,52	11,59
Julio	3,82	3,09	-9,52	-6,29	0,52	12,01	10,72	4,52	-7,55	-5,27	2,81	10,99	12,21
Agosto	3,16	2,31	-10,42	-7,67	-0,48	11,23	10,66	3,95	-7,98	-7,29	2,35	10,70	11,98
Septiembre	2,10	1,01	-8,93	-9,83	-2,43	10,07	10,68	3,13	-6,18	-7,82	0,75	10,02	12,09
Octubre	9,53	9,95	-1,07	4,14	9,32	16,71	13,08	9,12	-0,42	5,29	9,01	12,67	12,17
Noviembre	10,97	11,03	-0,48	5,57	10,50	17,94	13,54	10,92	1,90	8,11	10,84	14,46	12,77
Diciembre	10,24	10,00	-2,41	3,28	9,43	17,02	12,75	10,48	1,21	5,67	10,36	14,48	12,56
<b>2015</b>													
Enero	-7,55	-9,81	-13,31	-15,46	-15,20	-6,08	2,00	-5,40	-15,40	-11,06	-8,78	-1,80	4,82
Febrero	-7,47	-10,19	-9,72	-15,14	-15,65	-7,15	0,31	-4,90	-10,13	-9,80	-8,58	-1,85	4,42
Marzo	-7,94	-10,97	-10,19	-15,84	-16,71	-7,92	-0,31	-5,08	-9,93	-9,31	-8,88	-2,31	4,30
Abril	-8,33	-11,71	-9,03	-14,88	-17,62	-9,15	-2,27	-5,14	-8,34	-9,26	-9,00	-2,63	3,65
Mayo	-8,77	-12,38	-8,79	-15,31	-18,28	-10,43	-3,15	-5,40	-7,54	-8,92	-9,49	-3,04	3,07
Junio	-8,77	-12,81	-9,37	-15,07	-18,40	-11,44	-4,12	-5,08	-5,94	-8,74	-9,28	-2,75	2,92
Julio	-10,14	-14,53	-15,46	-18,23	-19,59	-12,76	-5,07	-6,25	-9,65	-10,42	-9,96	-4,04	2,12
Agosto	-9,73	-14,18	-14,98	-17,16	-19,33	-12,42	-4,87	-5,82	-9,50	-9,25	-9,52	-3,48	2,23
Septiembre	-9,71	-13,82	-13,70	-17,29	-18,90	-12,20	-4,68	-6,04	-8,72	-9,92	-9,70	-3,62	1,55
Octubre	-9,64	-13,54	-12,22	-16,83	-18,79	-12,10	-4,42	-6,12	-9,96	-9,47	-9,84	-3,61	1,68
Noviembre	-9,87	-13,73	-13,29	-16,83	-18,94	-12,32	-4,41	-6,38	-10,44	-10,09	-10,08	-3,97	1,61
Diciembre	-9,28	-12,83	-13,76	-15,52	-17,93	-11,09	-3,83	-6,05	-11,29	-9,17	-9,58	-3,91	1,59
<b>2016</b>													
Enero	-9,03	-12,27	-14,21	-14,71	-17,46	-10,20	-3,14	-6,10	-10,83	-9,32	-10,01	-3,30	1,43
Febrero													
Marzo													
Abril													
Mayo													
Junio													
Julio													
Agosto													
Septiembre													
Octubre													
Noviembre													
Diciembre													

TABLA 10. ACTIVIDAD ECONÓMICA. Series SISPE

PERIODO	Total P.R.	Agricultura	Industria	Construc.	Servicios	S/E anterior
<b>2012</b>						
Enero	511.465	3.677	42.195	76.260	366.525	22.808
Febrero	526.374	3.951	43.027	77.772	377.784	23.840
Marzo	530.875	4.028	43.379	77.598	381.269	24.601
Abril	531.317	3.925	43.621	77.064	382.177	24.530
Mayo	529.740	3.739	44.339	75.516	381.938	24.208
Junio	521.246	3.709	43.843	73.611	376.953	23.130
Julio	522.421	3.720	43.442	72.214	380.174	22.871
Agosto	527.261	3.659	43.717	71.825	385.729	22.331
Septiembre	536.457	3.733	44.212	72.875	391.524	24.113
Octubre	549.354	4.279	45.122	73.798	401.688	24.467
Noviembre	553.762	4.439	45.400	74.731	404.552	24.640
Diciembre	544.484	4.361	45.213	75.693	396.490	22.727
<b>2013</b>						
Enero	561.919	4.420	46.389	76.602	411.972	22.536
Febrero	570.039	4.540	46.635	76.942	418.531	23.391
Marzo	571.751	4.528	46.696	77.221	419.351	23.955
Abril	569.030	4.355	46.494	76.167	417.710	24.304
Mayo	560.560	4.146	45.567	74.106	412.553	24.188
Junio	545.844	4.022	44.571	71.409	402.453	23.389
Julio	542.400	3.976	43.572	68.936	402.575	23.341
Agosto	543.905	3.898	43.770	68.144	405.299	22.794
Septiembre	547.701	3.946	43.867	68.292	406.816	24.780
Octubre	552.758	4.441	44.074	68.621	410.207	25.415
Noviembre	550.269	4.743	43.798	68.373	407.656	25.699
Diciembre	535.563	4.550	43.269	69.289	394.513	23.942
<b>2014</b>						
Enero	547.353	4.592	43.571	68.898	405.558	24.734
Febrero	549.514	4.755	43.337	68.562	407.551	25.309
Marzo	546.879	5.033	43.058	67.279	405.229	26.280
Abril	535.914	4.935	42.618	66.328	395.944	26.089
Mayo	520.863	4.673	41.362	64.069	385.105	25.654
Junio	505.428	4.507	40.107	61.243	374.614	24.957
Julio	505.978	4.316	39.165	58.425	378.332	25.740
Agosto	508.153	4.244	39.302	57.358	381.655	25.594
Septiembre	510.581	4.268	39.324	58.167	381.604	27.218
Octubre	516.048	4.801	39.733	57.862	386.445	27.207
Noviembre	512.177	4.841	39.210	57.412	383.420	27.294
Diciembre	498.649	4.675	38.595	58.349	371.291	25.739
<b>2015</b>						
Enero	506.037	4.776	38.502	57.825	379.463	25.471
Febrero	508.448	4.824	38.007	56.942	382.301	26.374
Marzo	503.441	4.802	37.217	55.916	378.539	26.967
Abril	491.281	4.585	36.222	54.322	369.235	26.917
Mayo	475.184	4.310	34.943	52.305	357.011	26.615
Junio	461.094	4.235	33.521	50.165	347.160	26.013
Julio	454.661	4.022	32.217	47.583	344.892	25.947
Agosto	458.696	3.958	32.376	47.207	349.546	25.609
Septiembre	460.986	3.897	32.490	47.988	349.466	27.145
Octubre	466.314	4.327	32.794	48.440	353.187	27.566
Noviembre	461.636	4.347	32.379	48.244	349.100	27.566
Diciembre	452.352	4.216	32.177	49.759	340.687	25.513
<b>2016</b>						
Enero	460.330	4.234	32.655	49.440	349.046	24.955
Febrero						
Marzo						
Abril						
Mayo						
Junio						
Julio						
Agosto						
Septiembre						
Octubre						
Noviembre						
Diciembre						



TABLA 11. ACTIVIDAD ECONÓMICA. Variación mensual absoluta. Series SISPE

PERIODO	Total P.R.	Agricultura	Industria	Construc.	Servicios	S/E anterior
<b>2012</b>						
Enero	22.756	206	1.580	1.038	19.310	622
Febrero	14.909	274	832	1.512	11.259	1.032
Marzo	4.501	77	352	-174	3.485	761
Abril	442	-103	242	-534	908	-71
Mayo	-1.577	-186	718	-1.548	-239	-322
Junio	-8.494	-30	-496	-1.905	-4.985	-1.078
Julio	1.175	11	-401	-1.397	3.221	-259
Agosto	4.840	-61	275	-389	5.555	-540
Septiembre	9.196	74	495	1.050	5.795	1.782
Octubre	12.897	546	910	923	10.164	354
Noviembre	4.408	160	278	933	2.864	173
Diciembre	-9.278	-78	-187	962	-8.062	-1.913
<b>2013</b>						
Enero	17.435	59	1.176	909	15.482	-191
Febrero	8.120	120	246	340	6.559	855
Marzo	1.712	-12	61	279	820	564
Abril	-2.721	-173	-202	-1.054	-1.641	349
Mayo	-8.470	-209	-927	-2.061	-5.157	-116
Junio	-14.716	-124	-996	-2.697	-10.100	-799
Julio	-3.444	-46	-999	-2.473	122	-48
Agosto	1.505	-78	198	-792	2.724	-547
Septiembre	3.796	48	97	148	1.517	1.986
Octubre	5.057	495	207	329	3.391	635
Noviembre	-2.489	302	-276	-248	-2.551	284
Diciembre	-14.706	-193	-529	916	-13.143	-1.757
<b>2014</b>						
Enero	11.790	42	302	-391	11.045	792
Febrero	2.161	163	-234	-336	1.993	575
Marzo	-2.635	278	-279	-1.283	-2.322	971
Abril	-10.965	-98	-440	-951	-9.285	-191
Mayo	-15.051	-262	-1.256	-2.259	-10.839	-435
Junio	-15.435	-166	-1.255	-2.826	-10.491	-697
Julio	550	-191	-942	-2.818	3.718	783
Agosto	2.175	-72	137	-1.067	3.323	-146
Septiembre	2.428	24	22	809	-51	1.624
Octubre	5.467	533	409	-305	4.841	-11
Noviembre	-3.871	40	-523	-450	-3.025	87
Diciembre	-13.528	-166	-615	937	-12.129	-1.555
<b>2015</b>						
Enero	7.388	101	-93	-524	8.172	-268
Febrero	2.411	48	-495	-883	2.838	903
Marzo	-5.007	-22	-790	-1.026	-3.762	593
Abril	-12.160	-217	-995	-1.594	-9.304	-50
Mayo	-16.097	-275	-1.279	-2.017	-12.224	-302
Junio	-14.090	-75	-1.422	-2.140	-9.851	-602
Julio	-6.433	-213	-1.304	-2.582	-2.268	-66
Agosto	4.035	-64	159	-376	4.654	-338
Septiembre	2.290	-61	114	781	-80	1.536
Octubre	5.328	430	304	452	3.721	421
Noviembre	-4.678	20	-415	-196	-4.087	0
Diciembre	-9.284	-131	-202	1.515	-8.413	-2.053
<b>2016</b>						
Enero	7.978	18	478	-319	8.359	-558
Febrero						
Marzo						
Abril						
Mayo						
Junio						
Julio						
Agosto						
Septiembre						
Octubre						
Noviembre						
Diciembre						

TABLA 12. ACTIVIDAD ECONÓMICA. Variación mensual relativa. Series SISPE

PERIODO	Total P.R.	Agricultura	Industria	Construc.	Servicios	S/E anterior
<b>2012</b>						
Enero	4,82	7,03	4,00	1,42	5,76	2,91
Febrero	2,91	7,45	1,97	1,98	3,07	4,52
Marzo	0,86	1,95	0,82	-0,22	0,92	3,19
Abril	0,08	-2,56	0,56	-0,69	0,24	-0,29
Mayo	-0,30	-4,74	1,65	-2,01	-0,06	-1,31
Junio	-1,60	-0,80	-1,12	-2,52	-1,31	-4,45
Julio	0,23	0,30	-0,91	-1,90	0,85	-1,12
Agosto	0,93	-1,64	0,63	-0,54	1,46	-2,36
Septiembre	1,74	2,02	1,13	1,46	1,50	7,98
Octubre	2,40	14,63	2,06	1,27	2,60	1,47
Noviembre	0,80	3,74	0,62	1,26	0,71	0,71
Diciembre	-1,68	-1,76	-0,41	1,29	-1,99	-7,76
<b>2013</b>						
Enero	3,20	1,35	2,60	1,20	3,90	-0,84
Febrero	1,45	2,71	0,53	0,44	1,59	3,79
Marzo	0,30	-0,26	0,13	0,36	0,20	2,41
Abril	-0,48	-3,82	-0,43	-1,36	-0,39	1,46
Mayo	-1,49	-4,80	-1,99	-2,71	-1,23	-0,48
Junio	-2,63	-2,99	-2,19	-3,64	-2,45	-3,30
Julio	-0,63	-1,14	-2,24	-3,46	0,03	-0,21
Agosto	0,28	-1,96	0,45	-1,15	0,68	-2,34
Septiembre	0,70	1,23	0,22	0,22	0,37	8,71
Octubre	0,92	12,54	0,47	0,48	0,83	2,56
Noviembre	-0,45	6,80	-0,63	-0,36	-0,62	1,12
Diciembre	-2,67	-4,07	-1,21	1,34	-3,22	-6,84
<b>2014</b>						
Enero	2,20	0,92	0,70	-0,56	2,80	3,31
Febrero	0,39	3,55	-0,54	-0,49	0,49	2,32
Marzo	-0,48	5,85	-0,64	-1,87	-0,57	3,84
Abril	-2,01	-1,95	-1,02	-1,41	-2,29	-0,73
Mayo	-2,81	-5,31	-2,95	-3,41	-2,74	-1,67
Junio	-2,96	-3,55	-3,03	-4,41	-2,72	-2,72
Julio	0,11	-4,24	-2,35	-4,60	0,99	3,14
Agosto	0,43	-1,67	0,35	-1,83	0,88	-0,57
Septiembre	0,48	0,57	0,06	1,41	-0,01	6,35
Octubre	1,07	12,49	1,04	-0,52	1,27	-0,04
Noviembre	-0,75	0,83	-1,32	-0,78	-0,78	0,32
Diciembre	-2,64	-3,43	-1,57	1,63	-3,16	-5,70
<b>2015</b>						
Enero	1,48	2,16	-0,24	-0,90	2,20	-1,04
Febrero	0,48	1,01	-1,29	-1,53	0,75	3,55
Marzo	-0,98	-0,46	-2,08	-1,80	-0,98	2,25
Abril	-2,42	-4,52	-2,67	-2,85	-2,46	-0,19
Mayo	-3,28	-6,00	-3,53	-3,71	-3,31	-1,12
Junio	-2,97	-1,74	-4,07	-4,09	-2,76	-2,26
Julio	-1,40	-5,03	-3,89	-5,15	-0,65	-0,25
Agosto	0,89	-1,59	0,49	-0,79	1,35	-1,30
Septiembre	0,50	-1,54	0,35	1,65	-0,02	6,00
Octubre	1,16	11,03	0,94	0,94	1,06	1,55
Noviembre	-1,00	0,46	-1,27	-0,40	-1,16	0,00
Diciembre	-2,01	-3,01	-0,62	3,14	-2,41	-7,45
<b>2015</b>						
Enero	1,76	0,43	1,49	-0,64	2,45	-2,19
Febrero						
Marzo						
Abril						
Mayo						
Junio						
Julio						
Agosto						
Septiembre						
Octubre						
Noviembre						
Diciembre						

TABLA 13. ACTIVIDAD ECONÓMICA. Variación anual absoluta. Serie SISPE

PERIODO	Total P.R.	Agricultura	Industria	Construc.	Servicios	S/E anterior
<b>2012</b>						
Enero	38.997	748	2.665	2.954	31.220	1.410
Febrero	48.204	887	3.568	4.650	37.368	1.731
Marzo	48.850	840	3.945	3.914	38.496	1.655
Abril	52.247	729	4.506	2.822	42.630	1.560
Mayo	53.864	562	5.369	2.721	43.997	1.215
Junio	51.735	580	4.678	2.717	43.009	751
Julio	52.464	535	4.540	2.906	43.790	693
Agosto	52.264	565	4.362	2.619	43.815	903
Septiembre	51.251	576	4.160	2.123	43.322	1.070
Octubre	52.329	743	4.179	1.064	45.478	865
Noviembre	60.750	910	4.861	1.672	52.264	1.043
Diciembre	55.775	890	4.598	471	49.275	541
<b>2013</b>						
Enero	50.454	743	4.194	342	45.447	-272
Febrero	43.665	589	3.608	-830	40.747	-449
Marzo	40.876	500	3.317	-377	38.082	-646
Abril	37.713	430	2.873	-897	35.533	-226
Mayo	30.820	407	1.228	-1.410	30.615	-20
Junio	24.598	313	728	-2.202	25.500	259
Julio	19.979	256	130	-3.278	22.401	470
Agosto	16.644	239	53	-3.681	19.570	463
Septiembre	11.244	213	-345	-4.583	15.292	667
Octubre	3.404	162	-1.048	-5.177	8.519	948
Noviembre	-3.493	304	-1.602	-6.358	3.104	1.059
Diciembre	-8.921	189	-1.944	-6.404	-1.977	1.215
<b>2014</b>						
Enero	-14.566	172	-2.818	-7.704	-6.414	2.198
Febrero	-20.525	215	-3.298	-8.380	-10.980	1.918
Marzo	-24.872	505	-3.638	-9.942	-14.122	2.325
Abril	-33.116	580	-3.876	-9.839	-21.766	1.785
Mayo	-39.697	527	-4.205	-10.037	-27.448	1.466
Junio	-40.416	485	-4.464	-10.166	-27.839	1.568
Julio	-36.422	340	-4.407	-10.511	-24.243	2.399
Agosto	-35.752	346	-4.468	-10.786	-23.644	2.800
Septiembre	-37.120	322	-4.543	-10.125	-25.212	2.438
Octubre	-36.710	360	-4.341	-10.759	-23.762	1.792
Noviembre	-38.092	98	-4.588	-10.961	-24.236	1.595
Diciembre	-36.914	125	-4.674	-10.940	-23.222	1.797
<b>2015</b>						
Enero	-41.316	184	-5.069	-11.073	-26.095	737
Febrero	-41.066	69	-5.330	-11.620	-25.250	1.065
Marzo	-43.438	-231	-5.841	-11.363	-26.690	687
Abril	-44.633	-350	-6.396	-12.006	-26.709	828
Mayo	-45.679	-363	-6.419	-11.764	-28.094	961
Junio	-44.334	-272	-6.586	-11.078	-27.454	1.056
Julio	-51.317	-294	-6.948	-10.842	-33.440	207
Agosto	-49.457	-286	-6.926	-10.151	-32.109	15
Septiembre	-49.595	-371	-6.834	-10.179	-32.138	-73
Octubre	-49.734	-474	-6.939	-9.422	-33.258	359
Noviembre	-50.541	-494	-6.831	-9.168	-34.320	272
Diciembre	-46.297	-459	-6.418	-8.590	-30.604	-226
<b>2015</b>						
Enero	-45.707	-542	-5.847	-8.385	-30.417	-516
Febrero						
Marzo						
Abril						
Mayo						
Junio						
Julio						
Agosto						
Septiembre						
Octubre						
Noviembre						
Diciembre						

TABLA 14. ACTIVIDAD ECONÓMICA. Variación anual relativa. Serie SISPE

PERIODO	Total P.R.	Agricultura	Industria	Construc.	Servicios	S/E anterior
<b>2012</b>						
Enero	4,82	7,03	4,00	1,42	5,76	2,91
Febrero	2,91	7,45	1,97	1,98	3,07	4,52
Marzo	0,86	1,95	0,82	-0,22	0,92	3,19
Abril	0,08	-2,56	0,56	-0,69	0,24	-0,29
Mayo	-0,30	-4,74	1,65	-2,01	-0,06	-1,31
Junio	-1,60	-0,80	-1,12	-2,52	-1,31	-4,45
Julio	0,23	0,30	-0,91	-1,90	0,85	-1,12
Agosto	0,93	-1,64	0,63	-0,54	1,46	-2,36
Septiembre	1,74	2,02	1,13	1,46	1,50	7,98
Octubre	2,40	14,63	2,06	1,27	2,60	1,47
Noviembre	0,80	3,74	0,62	1,26	0,71	0,71
Diciembre	-1,68	-1,76	-0,41	1,29	-1,99	-7,76
<b>2013</b>						
Enero	3,20	1,35	2,60	1,20	3,90	-0,84
Febrero	1,45	2,71	0,53	0,44	1,59	3,79
Marzo	0,30	-0,26	0,13	0,36	0,20	2,41
Abril	-0,48	-3,82	-0,43	-1,36	-0,39	1,46
Mayo	-1,49	-4,80	-1,99	-2,71	-1,23	-0,48
Junio	-2,63	-2,99	-2,19	-3,64	-2,45	-3,30
Julio	-0,63	-1,14	-2,24	-3,46	0,03	-0,21
Agosto	0,28	-1,96	0,45	-1,15	0,68	-2,34
Septiembre	0,70	1,23	0,22	0,22	0,37	8,71
Octubre	0,92	12,54	0,47	0,48	0,83	2,56
Noviembre	-0,45	6,80	-0,63	-0,36	-0,62	1,12
Diciembre	-2,67	-4,07	-1,21	1,34	-3,22	-6,84
<b>2014</b>						
Enero	2,20	0,92	0,70	-0,56	2,80	3,31
Febrero	0,39	3,55	-0,54	-0,49	0,49	2,32
Marzo	-0,48	5,85	-0,64	-1,87	-0,57	3,84
Abril	-2,01	-1,95	-1,02	-1,41	-2,29	-0,73
Mayo	-2,81	-5,31	-2,95	-3,41	-2,74	-1,67
Junio	-2,96	-3,55	-3,03	-4,41	-2,72	-2,72
Julio	0,11	-4,24	-2,35	-4,60	0,99	3,14
Agosto	0,43	-1,67	0,35	-1,83	0,88	-0,57
Septiembre	0,48	0,57	0,06	1,41	-0,01	6,35
Octubre	1,07	12,49	1,04	-0,52	1,27	-0,04
Noviembre	-0,75	0,83	-1,32	-0,78	-0,78	0,32
Diciembre	-2,64	-3,43	-1,57	1,63	-3,16	-5,70
<b>2015</b>						
Enero	-7,55	4,01	-11,63	-16,07	-6,43	2,98
Febrero	-7,47	1,45	-12,30	-16,95	-6,20	4,21
Marzo	-7,94	-4,59	-13,57	-16,89	-6,59	2,61
Abril	-8,33	-7,09	-15,01	-18,10	-6,75	3,17
Mayo	-8,77	-7,77	-15,52	-18,36	-7,30	3,75
Junio	-8,77	-6,04	-16,42	-18,09	-7,33	4,23
Julio	-10,14	-6,81	-17,74	-18,56	-8,84	0,80
Agosto	-9,73	-6,74	-17,62	-17,70	-8,41	0,06
Septiembre	-9,71	-8,69	-17,38	-17,50	-8,42	-0,27
Octubre	-9,64	-9,87	-17,46	-16,28	-8,61	1,32
Noviembre	-9,87	-10,20	-17,42	-15,97	-8,95	1,00
Diciembre	-9,28	-9,82	-16,63	-14,72	-8,24	-0,88
<b>2016</b>						
Enero	-9,03	-11,35	-15,19	-14,50	-8,02	-2,03
Febrero						
Marzo						
Abril						
Mayo						
Junio						
Julio						
Agosto						
Septiembre						
Octubre						
Noviembre						
Diciembre						

Tabla 1.- CONTRATACION SEGÚN SEXO Y EDAD POR DURACIÓN Y TIPO DE JORNADA Y MODALIDAD

CONTRATACIONES		Hombres						Mujeres						
		Total	16-24	25-29	30-44	45-54	>=55	Total	16-24	25-29	30-44	45-54	>=55	
Indefinidos	Jornada completa	Indefinido ordinario	8.705	639	1.477	4.718	1.447	424	5.750	424	1.173	2.852	956	345
		Indefinido fomento empleo	195	24	40	7	85	39	111	14	30	4	47	16
		Discapacitados	48	1	5	16	16	10	31	0	5	13	10	3
		Discapacitados en CEE	5	3	0	0	0	2	3	1	1	1	0	0
		Transformaciones en indefinidos	2.894	298	774	1.289	434	99	1.873	179	565	886	209	34
		<i>Total jornada completa</i>	<i>11.847</i>	<i>965</i>	<i>2.296</i>	<i>6.030</i>	<i>1.982</i>	<i>574</i>	<i>7.768</i>	<i>618</i>	<i>1.774</i>	<i>3.756</i>	<i>1.222</i>	<i>398</i>
	Jornada parcial	Indefinido ordinario	2.262	549	404	898	296	115	3.746	562	588	1.666	696	234
		Indefinido fomento empleo	61	22	12	1	22	4	86	20	27	3	27	9
		Discapacitados	17	1	0	15	1	0	25	1	4	10	7	3
		Discapacitados en CEE	6	0	0	2	4	0	3	0	0	1	1	1
		Transformaciones en indefinidos	950	253	217	340	116	24	1.370	287	298	534	203	48
		<i>Total jornada parcial</i>	<i>3.296</i>	<i>825</i>	<i>633</i>	<i>1.256</i>	<i>439</i>	<i>143</i>	<i>5.230</i>	<i>870</i>	<i>917</i>	<i>2.214</i>	<i>934</i>	<i>295</i>
	Fijos discontinuos	Indefinido ordinario	167	33	33	63	29	9	209	50	34	79	31	15
		Indefinido fomento empleo	0	0	0	0	0	0	2	2	0	0	0	0
		Discapacitados	2	0	1	1	0	0	13	0	0	4	7	2
		Discapacitados en CEE	0	0	0	0	0	0	0	0	0	0	0	0
		Transformaciones en indefinidos	10	2	3	4	1	0	25	5	5	12	2	1
		<i>Total fijos discontinuos</i>	<i>179</i>	<i>35</i>	<i>37</i>	<i>68</i>	<i>30</i>	<i>9</i>	<i>249</i>	<i>57</i>	<i>39</i>	<i>95</i>	<i>40</i>	<i>18</i>
<i>Total indefinidos</i>	<i>15.322</i>	<i>1.825</i>	<i>2.966</i>	<i>7.354</i>	<i>2.451</i>	<i>726</i>	<i>13.247</i>	<i>1.545</i>	<i>2.730</i>	<i>6.065</i>	<i>2.196</i>	<i>711</i>		
Temporales	Jornada completa	Obra o servicio	24.489	2.598	3.436	11.728	5.079	1.648	12.364	2.559	2.571	5.035	1.683	516
		Eventual circunstancias producción	17.498	2.331	3.051	8.766	2.673	677	12.167	1.722	2.332	5.586	1.990	537
		Interinidad	2.645	321	569	1.173	454	128	4.482	659	932	1.871	777	243
		Discapacitados temporal	78	5	6	31	27	9	56	4	5	24	18	5
		Temporal discapacitados en CEE	0	0	0	0	0	0	0	0	0	0	0	0
		Relevo	32	4	5	13	7	3	37	4	11	13	6	3
		Sust. Jubilación 64 años	8	0	0	2	3	3	28	1	4	7	11	5
		Prácticas	727	324	332	66	4	1	768	363	348	48	7	2
		Formación	449	251	127	33	34	4	342	174	109	33	23	3
		Otros temporales	72	35	12	12	10	3	41	16	7	8	10	0
		<i>Total jornada completa</i>	<i>45.998</i>	<i>5.869</i>	<i>7.538</i>	<i>21.824</i>	<i>8.291</i>	<i>2.476</i>	<i>30.285</i>	<i>5.502</i>	<i>6.319</i>	<i>12.625</i>	<i>4.525</i>	<i>1.314</i>
	Jornada parcial	Obra o servicio	10.511	2.479	1.965	4.184	1.484	399	13.625	3.321	2.723	4.953	2.031	597
		Eventual circunstancias producción	11.779	3.151	2.420	4.451	1.437	320	13.617	3.861	2.485	4.900	1.908	463
		Interinidad	1.061	267	240	390	125	39	3.631	538	567	1.443	850	233
		Temporal discapacitados	69	13	10	26	17	3	76	7	9	30	21	9
		Temporal discapacitados en CEE	0	0	0	0	0	0	0	0	0	0	0	0
		Jubilación parcial	210	0	0	0	1	209	156	1	0	2	1	152
		Relevo	39	2	5	17	12	3	82	3	8	38	21	12
Prácticas		123	57	52	11	1	2	234	104	106	17	7	0	
<i>Total jornada parcial</i>	<i>23.824</i>	<i>5.971</i>	<i>4.694</i>	<i>9.101</i>	<i>3.082</i>	<i>976</i>	<i>31.435</i>	<i>7.836</i>	<i>5.901</i>	<i>11.392</i>	<i>4.840</i>	<i>1.466</i>		
<i>Total temporales</i>	<i>69.822</i>	<i>11.840</i>	<i>12.232</i>	<i>30.925</i>	<i>11.373</i>	<i>3.452</i>	<i>61.720</i>	<i>13.338</i>	<i>12.220</i>	<i>24.017</i>	<i>9.365</i>	<i>2.780</i>		
<b>TOTAL</b>	<b>85.144</b>	<b>13.665</b>	<b>15.198</b>	<b>38.279</b>	<b>13.824</b>	<b>4.178</b>	<b>74.967</b>	<b>14.883</b>	<b>14.950</b>	<b>30.082</b>	<b>11.561</b>	<b>3.491</b>		

Tabla 2.- CONTRATACION SEGÚN ACTIVIDAD ECONOMICA POR SEXO Y MODALIDAD

CONTRATACIONES		TOTAL	AGRICULTURA	INDUSTRIA					CONSTRUCCION
			A	B	C	D	E	F	
Ambos sexos	Indefinido ordinario	20.839	27	4	997	31	17	1.119	
	Indefinido fomento empleo	455	2	0	31	1	0	42	
	Discapacitados	136	0	0	12	0	1	9	
	Discapacitados en CEE	17	0	0	1	0	0	0	
	<b>Subtotal indefinidos</b>	<b>21.447</b>	<b>29</b>	<b>4</b>	<b>1.041</b>	<b>32</b>	<b>18</b>	<b>1.170</b>	
	Obra o servicio	60.989	536	4	2.403	5	28	8.785	
	Event. circuns. producción	55.061	367	2	4.792	21	325	1.569	
	Interinidad	11.819	8	0	431	17	234	62	
	Temporal discapacitados	279	0	0	7	0	0	2	
	Temporal discapacitados en CEE	0	0	0	0	0	0	0	
	Jubilación parcial	366	0	0	56	0	6	20	
	Relevo	190	0	0	2	0	5	10	
	Jubilación 64 años	36	0	0	0	0	0	0	
	Prácticas	1.852	0	0	128	23	20	35	
	Formación	791	1	0	8	0	0	13	
Otros contratos	159	1	0	3	0	0	2		
<b>Subtotal temporal</b>	<b>131.542</b>	<b>913</b>	<b>6</b>	<b>7.830</b>	<b>66</b>	<b>618</b>	<b>10.498</b>		
Conversión en indefinido	7.122	12	3	438	12	19	396		
<b>Total ambos sexos</b>	<b>160.111</b>	<b>954</b>	<b>13</b>	<b>9.309</b>	<b>110</b>	<b>655</b>	<b>12.064</b>		
Hombres	Indefinido ordinario	11.134	25	1	693	18	11	962	
	Indefinido fomento empleo	256	1	0	24	1	0	29	
	Discapacitados	67	0	0	7	0	0	4	
	Discapacitados en CEE	11	0	0	1	0	0	0	
	<b>Subtotal indefinidos</b>	<b>11.468</b>	<b>26</b>	<b>1</b>	<b>725</b>	<b>19</b>	<b>11</b>	<b>995</b>	
	Obra o servicio	35.000	455	4	1.736	4	24	8.542	
	Event. circuns. producción	29.277	250	2	3.556	10	307	1.209	
	Interinidad	3.706	5	0	275	10	220	33	
	Temporal discapacitados	147	0	0	5	0	0	2	
	Temporal discapacitados en CEE	0	0	0	0	0	0	0	
	Jubilación parcial	210	0	0	41	0	3	17	
	Relevo	71	0	0	1	0	3	5	
	Jubilación 64 años	8	0	0	0	0	0	0	
	Prácticas	850	0	0	64	18	13	27	
	Formación	449	0	0	7	0	0	11	
Otros contratos	104	1	0	3	0	0	2		
<b>Subtotal temporal</b>	<b>69.822</b>	<b>711</b>	<b>6</b>	<b>5.688</b>	<b>42</b>	<b>570</b>	<b>9.848</b>		
Conversión en indefinido	3.854	11	1	322	9	16	346		
<b>Total hombres</b>	<b>85.144</b>	<b>748</b>	<b>8</b>	<b>6.735</b>	<b>70</b>	<b>597</b>	<b>11.189</b>		
Mujeres	Indefinido ordinario	9.705	2	3	304	13	6	157	
	Indefinido fomento empleo	199	1	0	7	0	0	13	
	Discapacitados	69	0	0	5	0	1	5	
	Discapacitados en CEE	6	0	0	0	0	0	0	
	<b>Subtotal indefinidos</b>	<b>9.979</b>	<b>3</b>	<b>3</b>	<b>316</b>	<b>13</b>	<b>7</b>	<b>175</b>	
	Obra o servicio	25.989	81	0	667	1	4	243	
	Event. circuns. producción	25.784	117	0	1.236	11	18	360	
	Interinidad	8.113	3	0	156	7	14	29	
	Temporal discapacitados	132	0	0	2	0	0	0	
	Temporal discapacitados en CEE	0	0	0	0	0	0	0	
	Jubilación parcial	156	0	0	15	0	3	3	
	Relevo	119	0	0	1	0	2	5	
	Jubilación 64 años	28	0	0	0	0	0	0	
	Prácticas	1.002	0	0	64	5	7	8	
	Formación	342	1	0	1	0	0	2	
Otros contratos	55	0	0	0	0	0	0		
<b>Subtotal temporal</b>	<b>61.720</b>	<b>202</b>	<b>0</b>	<b>2.142</b>	<b>24</b>	<b>48</b>	<b>650</b>		
Conversión en indefinido	3.268	1	2	116	3	3	50		
<b>Total mujeres</b>	<b>74.967</b>	<b>206</b>	<b>5</b>	<b>2.574</b>	<b>40</b>	<b>58</b>	<b>875</b>		

A.- Agricultura, ganadería, sicultura y pesca

B.- Industrias extractivas

C.- Industrias manufactureras

D.- Suministro de energía eléctrica, gas, vapor y aire acondicionado

E.- Suministro de agua, actividades de saneamiento, gestión de residuos y descontaminación

F.- Construcción

Tabla 2.- CONTRATACION SEGÚN ACTIVIDAD ECONOMICA POR SEXO Y EDAD

CONTRATACIONES	SERVICIOS															
	G	H	I	J	K	L	M	N	O	P	Q	R	S	T	U	
Ambos sexos	Indefinido ordinario	3.583	1.021	2.922	2.200	476	386	2.017	1.265	5	585	620	280	519	2.762	3
	Indefinido fomento empleo	92	21	86	11	2	15	61	26	0	14	18	9	16	8	0
	Discapacitados	15	5	11	18	2	2	11	31	0	6	6	0	5	2	0
	Discapacitados en CEE	1	0	0	1	0	0	0	10	0	0	0	4	0	0	0
	<b>Subtotal indefinidos</b>	<b>3.691</b>	<b>1.047</b>	<b>3.019</b>	<b>2.230</b>	<b>480</b>	<b>403</b>	<b>2.089</b>	<b>1.332</b>	<b>5</b>	<b>605</b>	<b>644</b>	<b>293</b>	<b>540</b>	<b>2.772</b>	<b>3</b>
	Obra o servicio	2.685	1.779	6.258	7.373	286	152	5.728	11.253	168	4.495	1.433	4.952	1.286	1.109	271
	Event. circuns. producción	10.180	5.507	11.398	3.273	973	292	2.146	7.672	157	1.255	2.548	1.714	816	52	2
	Interinidad	1.125	509	999	435	156	32	311	2.297	274	1.157	3.336	106	190	138	2
	Temporal discapacitados	31	3	20	12	0	0	21	99	0	4	55	5	19	1	0
	Temporal discapacitados en CEE	0	0	0	0	0	0	0	0	0	0	0	0	0	0	0
	Jubilación parcial	67	14	22	3	6	2	14	45	23	39	43	2	4	0	0
	Relevo	28	4	5	0	0	1	2	17	26	47	39	0	4	0	0
	Jubilación 64 años	0	0	1	0	0	0	0	0	9	5	21	0	0	0	0
	Prácticas	224	69	21	179	48	12	512	133	136	125	137	9	40	0	1
	Formación	103	3	72	9	0	0	32	26	363	135	6	0	20	0	0
	Otros contratos	81	0	2	2	0	1	4	3	3	3	14	37	0	3	0
	<b>Subtotal temporal</b>	<b>14.524</b>	<b>7.888</b>	<b>18.798</b>	<b>11.286</b>	<b>1.469</b>	<b>492</b>	<b>8.770</b>	<b>21.545</b>	<b>1.159</b>	<b>7.265</b>	<b>7.632</b>	<b>6.825</b>	<b>2.379</b>	<b>1.303</b>	<b>276</b>
	Conversión en indefinido	1.340	316	1.194	652	153	40	685	687	8	224	528	163	237	13	2
	<b>Total ambos sexos</b>	<b>19.555</b>	<b>9.251</b>	<b>23.011</b>	<b>14.168</b>	<b>2.102</b>	<b>935</b>	<b>11.544</b>	<b>23.564</b>	<b>1.172</b>	<b>8.094</b>	<b>8.804</b>	<b>7.281</b>	<b>3.156</b>	<b>4.088</b>	<b>281</b>
Hombres	Indefinido ordinario	2.074	876	1.720	1.495	274	234	1.043	689	3	246	176	163	204	226	1
	Indefinido fomento empleo	54	19	51	6	0	8	28	16	0	3	4	3	3	6	0
	Discapacitados	10	5	7	11	1	0	3	13	0	1	1	0	2	2	0
	Discapacitados en CEE	0	0	0	1	0	0	0	5	0	0	0	4	0	0	0
	<b>Subtotal indefinidos</b>	<b>2.138</b>	<b>900</b>	<b>1.778</b>	<b>1.513</b>	<b>275</b>	<b>242</b>	<b>1.074</b>	<b>723</b>	<b>3</b>	<b>250</b>	<b>181</b>	<b>170</b>	<b>209</b>	<b>234</b>	<b>1</b>
	Obra o servicio	1.511	1.385	3.172	4.528	110	107	2.373	4.956	65	1.730	396	3.156	538	101	107
	Event. circuns. producción	4.889	4.087	5.993	2.107	371	133	885	3.373	42	320	509	912	285	37	0
	Interinidad	444	314	291	228	56	6	78	631	93	208	615	40	61	97	1
	Temporal discapacitados	14	2	13	10	0	0	9	52	0	1	28	2	8	1	0
	Temporal discapacitados en CEE	0	0	0	0	0	0	0	0	0	0	0	0	0	0	0
	Jubilación parcial	43	14	16	2	2	0	9	31	12	5	11	2	2	0	0
	Relevo	17	0	2	0	0	0	2	11	12	9	7	0	2	0	0
	Jubilación 64 años	0	0	0	0	0	0	0	0	5	1	2	0	0	0	0
	Prácticas	75	33	10	100	23	7	248	66	48	53	45	5	15	0	0
	Formación	48	3	40	2	0	0	23	14	229	63	0	0	9	0	0
	Otros contratos	50	0	1	0	0	1	4	3	1	3	0	35	0	0	0
	<b>Subtotal temporal</b>	<b>7.091</b>	<b>5.838</b>	<b>9.538</b>	<b>6.977</b>	<b>562</b>	<b>254</b>	<b>3.631</b>	<b>9.137</b>	<b>507</b>	<b>2.393</b>	<b>1.613</b>	<b>4.152</b>	<b>920</b>	<b>236</b>	<b>108</b>
	Conversión en indefinido	726	264	657	435	66	18	310	337	3	54	101	84	86	7	1
	<b>Total hombres</b>	<b>9.955</b>	<b>7.002</b>	<b>11.973</b>	<b>8.925</b>	<b>903</b>	<b>514</b>	<b>5.015</b>	<b>10.197</b>	<b>513</b>	<b>2.697</b>	<b>1.895</b>	<b>4.406</b>	<b>1.215</b>	<b>477</b>	<b>110</b>
Mujeres	Indefinido ordinario	1.509	145	1.202	705	202	152	974	576	2	339	444	117	315	2.536	2
	Indefinido fomento empleo	38	2	35	5	2	7	33	10	0	11	14	6	13	2	0
	Discapacitados	5	0	4	7	1	2	8	18	0	5	5	0	3	0	0
	Discapacitados en CEE	1	0	0	0	0	0	0	5	0	0	0	0	0	0	0
	<b>Subtotal indefinidos</b>	<b>1.553</b>	<b>147</b>	<b>1.241</b>	<b>717</b>	<b>205</b>	<b>161</b>	<b>1.015</b>	<b>609</b>	<b>2</b>	<b>355</b>	<b>463</b>	<b>123</b>	<b>331</b>	<b>2.538</b>	<b>2</b>
	Obra o servicio	1.174	394	3.086	2.845	176	45	3.355	6.297	103	2.765	1.037	1.796	748	1.008	164
	Event. circuns. producción	5.291	1.420	5.405	1.166	602	159	1.261	4.299	115	935	2.039	802	531	15	2
	Interinidad	681	195	708	207	100	26	233	1.666	181	949	2.721	66	129	41	1
	Temporal discapacitados	17	1	7	2	0	0	12	47	0	3	27	3	11	0	0
	Temporal discapacitados en CEE	0	0	0	0	0	0	0	0	0	0	0	0	0	0	0
	Jubilación parcial	24	0	6	1	4	2	5	14	11	34	32	0	2	0	0
	Relevo	11	4	3	0	0	1	0	6	14	38	32	0	2	0	0
	Jubilación 64 años	0	0	1	0	0	0	0	0	4	4	19	0	0	0	0
	Prácticas	149	36	11	79	25	5	264	67	88	72	92	4	25	0	1
	Formación	55	0	32	7	0	0	9	12	134	72	6	0	11	0	0
	Otros contratos	31	0	1	2	0	0	0	0	2	0	14	2	0	3	0
	<b>Subtotal temporal</b>	<b>7.433</b>	<b>2.050</b>	<b>9.260</b>	<b>4.309</b>	<b>907</b>	<b>238</b>	<b>5.139</b>	<b>12.408</b>	<b>652</b>	<b>4.872</b>	<b>6.019</b>	<b>2.673</b>	<b>1.459</b>	<b>1.067</b>	<b>168</b>
	Conversión en indefinido	614	52	537	217	87	22	375	350	5	170	427	79	151	6	1
	<b>Total mujeres</b>	<b>9.600</b>	<b>2.249</b>	<b>11.038</b>	<b>5.243</b>	<b>1.199</b>	<b>421</b>	<b>6.529</b>	<b>13.367</b>	<b>659</b>	<b>5.397</b>	<b>6.909</b>	<b>2.875</b>	<b>1.941</b>	<b>3.611</b>	<b>171</b>

G.- Comercio al por mayor y al por menor; reparación de vehículos de motor y motocicletas

H.- Transporte y almacenamiento

I.- Hostelería

J.- Información y comunicaciones

K.- Actividades financieras y de seguros

L.- Actividades inmobiliarias

M.- Actividades profesionales, científicas y técnicas

N.- Actividades administrativas y servicios auxiliares

O.- Administración pública y defensa; Seguridad

P.- Educación

Q.- Actividades sanitarias y de servicios sociales

R.- Actividades artísticas, recreativas y de entretenimiento

S.- Otros servicios

T.- Actividades de los hogares como empleadores

U.- Actividades de organizaciones y organismos

Tabla 3.- CONTRATACION SEGÚN SUBGRUPO DE OCUPACION POR SEXO Y MODALIDAD

CONTRATACIONES		TOTAL	A	B	C	D	E	F	G	H
Ambos sexos	Indefinido ordinario	20.839	776	693	2.682	2.814	1.562	1.138	3.678	657
	Indefinido fomento empleo	455	15	19	28	58	55	42	90	23
	Discapitados	136	2	3	5	15	28	10	11	12
	Discapitados en CEE	17	0	0	1	1	0	0	0	1
	<i>Subtotal indefinidos</i>	<i>21.447</i>	<i>793</i>	<i>715</i>	<i>2.716</i>	<i>2.888</i>	<i>1.645</i>	<i>1.190</i>	<i>3.779</i>	<i>693</i>
	Obra o servicio	60.989	77	2.875	8.028	7.627	1.683	5.382	9.013	3.289
	Event. circuns. producción	55.061	557	1.215	1.107	4.319	3.147	3.625	14.220	2.332
	Interinidad	11.819	14	1.708	371	730	700	781	1.064	2.274
	Temporal discapitados	279	2	8	7	15	9	54	41	17
	Temporal discapitados en CEE	0	0	0	0	0	0	0	0	0
	Jubilación parcial	366	12	39	28	43	38	19	41	26
	Relevo	190	1	34	11	15	9	7	27	28
	Jubilación 64 años	36	0	11	3	7	2	1	1	6
	Prácticas	1.852	6	168	709	405	232	128	12	99
	Formación	791	0	0	15	18	73	17	145	50
	Otros contratos	159	11	1	28	94	4	1	4	1
	<i>Subtotal temporal</i>	<i>131.542</i>	<i>680</i>	<i>6.059</i>	<i>10.307</i>	<i>13.273</i>	<i>5.897</i>	<i>10.015</i>	<i>24.568</i>	<i>8.122</i>
Conversión en indefinido	7.122	37	273	667	1.100	571	604	1.484	479	
<b>Total ambos sexos</b>	<b>160.111</b>	<b>1.510</b>	<b>7.047</b>	<b>13.690</b>	<b>17.261</b>	<b>8.113</b>	<b>11.809</b>	<b>29.831</b>	<b>9.294</b>	
Hombres	Indefinido ordinario	11.134	511	244	1.734	1.855	652	373	2.076	273
	Indefinido fomento empleo	256	7	7	15	37	20	9	51	10
	Discapitados	67	1	1	3	7	13	4	8	4
	Discapitados en CEE	11	0	0	1	0	0	0	0	1
	<i>Subtotal indefinidos</i>	<i>11.468</i>	<i>519</i>	<i>252</i>	<i>1.753</i>	<i>1.899</i>	<i>685</i>	<i>386</i>	<i>2.135</i>	<i>288</i>
	Obra o servicio	35.000	38	1.067	4.751	4.449	774	1.517	4.106	980
	Event. circuns. producción	29.277	283	291	523	2.478	1.399	1.038	6.664	627
	Interinidad	3.706	4	316	95	241	259	151	415	492
	Temporal discapitados	147	0	1	4	10	2	24	21	8
	Temporal discapitados en CEE	0	0	0	0	0	0	0	0	0
	Jubilación parcial	210	11	6	17	31	15	3	28	8
	Relevo	71	0	7	4	3	5	2	14	4
	Jubilación 64 años	8	0	1	1	1	2	0	0	0
	Prácticas	850	2	41	323	220	91	60	7	18
	Formación	449	0	0	4	8	33	3	65	5
	Otros contratos	104	9	0	25	63	2	0	1	0
	<i>Subtotal temporal</i>	<i>69.822</i>	<i>347</i>	<i>1.730</i>	<i>5.747</i>	<i>7.504</i>	<i>2.582</i>	<i>2.798</i>	<i>11.321</i>	<i>2.142</i>
Conversión en indefinido	3.854	20	69	358	706	216	161	728	154	
<b>Total hombres</b>	<b>85.144</b>	<b>886</b>	<b>2.051</b>	<b>7.858</b>	<b>10.109</b>	<b>3.483</b>	<b>3.345</b>	<b>14.184</b>	<b>2.584</b>	
Mujeres	Indefinido ordinario	9.705	265	449	948	959	910	765	1.602	384
	Indefinido fomento empleo	199	8	12	13	21	35	33	39	13
	Discapitados	69	1	2	2	8	15	6	3	8
	Discapitados en CEE	6	0	0	0	1	0	0	0	0
	<i>Subtotal indefinidos</i>	<i>9.979</i>	<i>274</i>	<i>463</i>	<i>963</i>	<i>989</i>	<i>960</i>	<i>804</i>	<i>1.644</i>	<i>405</i>
	Obra o servicio	25.989	39	1.808	3.277	3.178	909	3.865	4.907	2.309
	Event. circuns. producción	25.784	274	924	584	1.841	1.748	2.587	7.556	1.705
	Interinidad	8.113	10	1.392	276	489	441	630	649	1.782
	Temporal discapitados	132	2	7	3	5	7	30	20	9
	Temporal discapitados en CEE	0	0	0	0	0	0	0	0	0
	Jubilación parcial	156	1	33	11	12	23	16	13	18
	Relevo	119	1	27	7	12	4	5	13	24
	Jubilación 64 años	28	0	10	2	6	0	1	1	6
	Prácticas	1.002	4	127	386	185	141	68	5	81
	Formación	342	0	0	11	10	40	14	80	45
	Otros contratos	55	2	1	3	31	2	1	3	1
	<i>Subtotal temporal</i>	<i>61.720</i>	<i>333</i>	<i>4.329</i>	<i>4.560</i>	<i>5.769</i>	<i>3.315</i>	<i>7.217</i>	<i>13.247</i>	<i>5.980</i>
Conversión en indefinido	3.268	17	204	309	394	355	443	756	325	
<b>Total mujeres</b>	<b>74.967</b>	<b>624</b>	<b>4.996</b>	<b>5.832</b>	<b>7.152</b>	<b>4.630</b>	<b>8.464</b>	<b>15.647</b>	<b>6.710</b>	

**A.- Directores y gerentes.**

**B.- Técnicos y profesionales científicos e intelectuales de la**

**C.- Otros técnicos y profesionales científicos e intelectuales**

**D.- Técnicos y profesionales de apoyo**

**E.- Empleados de oficina que no atienden al público**

**F.- Empleados de oficina que atienden al público**

**G.- Trabajadores de los servicios de restauración y comercio**



Tabla 3.- CONTRATACION SEGÚN SUBGRUPO DE OCUPACION POR SEXO Y MODALIDAD

CONTRATACIONES		I	J	K	L	M	N	O	P	Q
Ambos sexos	Indefinido ordinario	93	27	487	641	265	930	3.886	509	1
	Indefinido fomento empleo	0	1	12	33	4	25	35	15	0
	Discapacitados	0	1	4	3	6	7	29	0	0
	Discapacitados en CEE	0	0	0	1	1	2	6	4	0
	<i>Subtotal indefinidos</i>	<i>93</i>	<i>29</i>	<i>503</i>	<i>678</i>	<i>276</i>	<i>964</i>	<i>3.956</i>	<i>528</i>	<i>7</i>
	Obra o servicio	557	209	5.911	2.160	1.333	1.276	5.589	5.977	3
	Event. circuns. producción	265	38	524	1.525	1.179	1.510	8.483	11.011	4
	Interinidad	111	12	39	165	142	205	2.765	738	0
	Temporal discapacitados	18	0	2	6	11	8	70	11	0
	Temporal discapacitados en CEE	0	0	0	0	0	0	0	0	0
	Jubilación parcial	11	7	7	17	13	16	38	11	0
	Relevo	0	5	7	2	1	3	27	13	0
	Jubilación 64 años	0	0	3	0	0	0	2	0	0
	Prácticas	0	1	15	43	5	16	1	12	0
	Formación	0	149	109	20	2	0	108	85	0
	Otros contratos	0	0	0	1	1	0	12	1	0
	<i>Subtotal temporal</i>	<i>962</i>	<i>421</i>	<i>6.617</i>	<i>3.939</i>	<i>2.687</i>	<i>3.034</i>	<i>17.095</i>	<i>17.859</i>	<i>7</i>
Conversión en indefinido	68	19	226	268	80	297	588	356	5	
<b>Total ambos sexos</b>	<b>1.123</b>	<b>469</b>	<b>7.346</b>	<b>4.885</b>	<b>3.043</b>	<b>4.295</b>	<b>21.639</b>	<b>18.743</b>	<b>13</b>	
Hombres	Indefinido ordinario	83	26	479	562	207	908	707	443	1
	Indefinido fomento empleo	0	1	11	32	3	24	14	15	0
	Discapacitados	0	1	4	2	4	7	8	0	0
	Discapacitados en CEE	0	0	0	1	0	2	4	2	0
	<i>Subtotal indefinidos</i>	<i>83</i>	<i>28</i>	<i>494</i>	<i>597</i>	<i>214</i>	<i>947</i>	<i>733</i>	<i>460</i>	<i>1</i>
	Obra o servicio	467	163	5.858	1.906	1.100	1.229	1.993	4.599	3
	Event. circuns. producción	189	33	508	1.317	881	1.448	3.427	8.170	1
	Interinidad	81	11	31	130	97	188	703	492	0
	Temporal discapacitados	13	0	2	6	4	8	33	11	0
	Temporal discapacitados en CEE	0	0	0	0	0	0	0	0	0
	Jubilación parcial	9	7	7	14	13	16	16	9	0
	Relevo	0	4	6	2	0	2	9	9	0
	Jubilación 64 años	0	0	3	0	0	0	0	0	0
	Prácticas	0	0	15	40	5	16	1	11	0
	Formación	0	85	96	18	2	0	70	60	0
	Otros contratos	0	0	0	1	0	0	2	1	0
	<i>Subtotal temporal</i>	<i>759</i>	<i>303</i>	<i>6.526</i>	<i>3.434</i>	<i>2.102</i>	<i>2.907</i>	<i>6.254</i>	<i>13.362</i>	<i>4</i>
Conversión en indefinido	53	19	221	250	65	292	242	296	4	
<b>Total hombres</b>	<b>895</b>	<b>350</b>	<b>7.241</b>	<b>4.281</b>	<b>2.381</b>	<b>4.140</b>	<b>7.229</b>	<b>14.118</b>	<b>9</b>	
Mujeres	Indefinido ordinario	10	1	8	79	58	22	3.179	66	0
	Indefinido fomento empleo	0	0	1	1	1	1	21	0	0
	Discapacitados	0	0	0	1	2	0	21	0	0
	Discapacitados en CEE	0	0	0	0	1	0	2	2	0
	<i>Subtotal indefinidos</i>	<i>10</i>	<i>1</i>	<i>9</i>	<i>81</i>	<i>62</i>	<i>23</i>	<i>3.223</i>	<i>68</i>	<i>0</i>
	Obra o servicio	90	46	53	254	233	47	3.596	1.378	0
	Event. circuns. producción	76	5	16	208	298	62	5.056	2.841	3
	Interinidad	30	1	8	35	45	17	2.062	246	0
	Temporal discapacitados	5	0	0	0	7	0	37	0	0
	Temporal discapacitados en CEE	0	0	0	0	0	0	0	0	0
	Jubilación parcial	2	0	0	3	0	0	22	2	0
	Relevo	0	1	1	0	1	1	18	4	0
	Jubilación 64 años	0	0	0	0	0	0	2	0	0
	Prácticas	0	1	0	3	0	0	0	1	0
	Formación	0	64	13	2	0	0	38	25	0
	Otros contratos	0	0	0	0	1	0	10	0	0
	<i>Subtotal temporal</i>	<i>203</i>	<i>118</i>	<i>91</i>	<i>505</i>	<i>585</i>	<i>127</i>	<i>10.841</i>	<i>4.497</i>	<i>3</i>
Conversión en indefinido	15	0	5	18	15	5	346	60	1	
<b>Total mujeres</b>	<b>228</b>	<b>119</b>	<b>105</b>	<b>604</b>	<b>662</b>	<b>155</b>	<b>14.410</b>	<b>4.625</b>	<b>4</b>	

**H.- Trabajadores de los servicios de salud y el cuidado de personas**

**I.- Trabajadores de los servicios de protección y seguridad**

**J.- Trabaj. Cualific. del sector agrícola, ganadero, forestal y pesquero**

**K.- Trabaj. Cualific. de la construcción, excepto operadores de máquinas**

**L.- Trabaj. cualif. de industrias manufactureras, excep, operadores de instalaciones**

**M.- Operadores de instalaciones y maquinarias fijas y**

**N.- Conductores y operadores de maquinaria móvil.**

**O.- Trabajadores no cualificados en servicios**

**P.- Peones de agricul., pesca, construcc., ind.manufact**

**Q.- Ocupaciones militares**

Tabla 4.- CONTRATACION SEGÚN DURACION POR SEXO Y MODALIDAD

CONTRATACIONES		Total	< de 6 días	6-15 días	16-30 días	31-60 días	61-90 días	91-180 días	mas de 180	Indeterm inado	Indefinid o
Ambos sexos	Indefinido ordinario	20.839									20.839
	Indefinido fomento empleo	455									455
	Discapacitados	136									136
	Discapacitados en CEE	17									17
	<i>Subtotal indefinidos</i>	<i>21.447</i>									<i>21.447</i>
	Obra o servicio	60.989	11.559	1.160	519	296	789	1.619	1.336	43.711	0
	Event. circuns. producción	55.061	20.603	7.529	4.620	3.894	8.803	8.116	1.428	68	0
	Interinidad	11.819	1.325	703	531	310	221	398	145	8.186	0
	Temporal discapacitados	279	0	0	0	2	1	4	272	0	0
	Temporal discapacitados en CEE	0	0	0	0	0	0	0	0	0	0
	Jubilación parcial	366	2	0	0	0	1	1	305	57	0
	Relevo	190	1	0	0	1	1	2	185	0	0
	Jubilación 64 años	36	0	0	0	0	0	0	31	5	0
	Prácticas	1.852	0	0	2	0	3	1.059	788	0	0
	Formación	791	0	0	0	0	1	215	575	0	0
	Otros contratos	159	12	9	2	0	1	83	23	29	0
	<i>Subtotal temporal</i>	<i>131.542</i>	<i>33.502</i>	<i>9.401</i>	<i>5.674</i>	<i>4.503</i>	<i>9.821</i>	<i>11.497</i>	<i>5.088</i>	<i>52.056</i>	<i>0</i>
	Conversión en indefinido	7.122	0	0	0	0	0	0	0	0	7.122
	<b>Total ambos sexos</b>	<b>160.111</b>	<b>33.502</b>	<b>9.401</b>	<b>5.674</b>	<b>4.503</b>	<b>9.821</b>	<b>11.497</b>	<b>5.088</b>	<b>52.056</b>	<b>28.569</b>
Hombres	Indefinido ordinario	11.134	0	0	0	0	0	0	0	0	11.134
	Indefinido fomento empleo	256	0	0	0	0	0	0	0	0	256
	Discapacitados	67	0	0	0	0	0	0	0	0	67
	Discapacitados en CEE	11	0	0	0	0	0	0	0	0	11
	<i>Subtotal indefinidos</i>	<i>11.468</i>	<i>0</i>	<i>0</i>	<i>0</i>	<i>0</i>	<i>0</i>	<i>0</i>	<i>0</i>	<i>0</i>	<i>11.468</i>
	Obra o servicio	35.000	6.239	503	232	146	356	735	541	26.248	0
	Event. circuns. producción	29.277	11.629	4.470	2.213	1.780	4.545	3.848	754	38	0
	Interinidad	3.706	370	258	228	104	69	86	33	2.558	0
	Temporal discapacitados	147	0	0	0	1	0	3	143	0	0
	Temporal discapacitados en CEE	0	0	0	0	0	0	0	0	0	0
	Jubilación parcial	210	1	0	0	0	1	1	171	36	0
	Relevo	71	1	0	0	0	0	1	69	0	0
	Jubilación 64 años	8	0	0	0	0	0	0	8	0	0
	Prácticas	850	0	0	2	0	3	497	348	0	0
	Formación	449	0	0	0	0	1	122	326	0	0
	Otros contratos	104	11	8	1	0	0	49	17	18	0
	<i>Subtotal temporal</i>	<i>69.822</i>	<i>18.251</i>	<i>5.239</i>	<i>2.676</i>	<i>2.031</i>	<i>4.975</i>	<i>5.342</i>	<i>2.410</i>	<i>28.898</i>	<i>0</i>
	Conversión en indefinido	3.854	0	0	0	0	0	0	0	0	3.854
	<b>Total hombres</b>	<b>85.144</b>	<b>18.251</b>	<b>5.239</b>	<b>2.676</b>	<b>2.031</b>	<b>4.975</b>	<b>5.342</b>	<b>2.410</b>	<b>28.898</b>	<b>15.322</b>
Mujeres	Indefinido ordinario	9.705	0	0	0	0	0	0	0	0	9.705
	Indefinido fomento empleo	199	0	0	0	0	0	0	0	0	199
	Discapacitados	69	0	0	0	0	0	0	0	0	69
	Discapacitados en CEE	6	0	0	0	0	0	0	0	0	6
	<i>Subtotal indefinidos</i>	<i>9.979</i>	<i>0</i>	<i>0</i>	<i>0</i>	<i>0</i>	<i>0</i>	<i>0</i>	<i>0</i>	<i>0</i>	<i>9.979</i>
	Obra o servicio	25.989	5.320	657	287	150	433	884	795	17.463	0
	Event. circuns. producción	25.784	8.974	3.059	2.407	2.114	4.258	4.268	674	30	0
	Interinidad	8.113	955	445	303	206	152	312	112	5.628	0
	Temporal discapacitados	132	0	0	0	1	1	1	129	0	0
	Temporal discapacitados en CEE	0	0	0	0	0	0	0	0	0	0
	Jubilación parcial	156	1	0	0	0	0	0	134	21	0
	Relevo	119	0	0	0	1	1	1	116	0	0
	Jubilación 64 años	28	0	0	0	0	0	0	23	5	0
	Prácticas	1.002	0	0	0	0	0	562	440	0	0
	Formación	342	0	0	0	0	0	93	249	0	0
	Otros contratos	55	1	1	1	0	1	34	6	11	0
	<i>Subtotal temporal</i>	<i>61.720</i>	<i>15.251</i>	<i>4.162</i>	<i>2.998</i>	<i>2.472</i>	<i>4.846</i>	<i>6.155</i>	<i>2.678</i>	<i>23.158</i>	<i>0</i>
	Conversión en indefinido	3.268	0	0	0	0	0	0	0	0	3.268
	<b>Total mujeres</b>	<b>74.967</b>	<b>15.251</b>	<b>4.162</b>	<b>2.998</b>	<b>2.472</b>	<b>4.846</b>	<b>6.155</b>	<b>2.678</b>	<b>23.158</b>	<b>13.247</b>

Tabla 5.- CONTRATACION SEGÚN GRUPOS DE EDAD POR SEXO Y MODALIDAD

CONTRATACIONES		Total	16 - 19	20 - 24	25 - 29	30 - 34	35 - 39	40 - 44	45 - 49	50 - 54	55 - 59	>=60
Ambos sexos	Indefinido ordinario	20.839	304	1.953	3.709	3.791	3.533	2.952	2.086	1.369	785	357
	Indefinido fomento empleo	455	15	67	109	9	3	3	101	80	58	10
	Discapacitados	136	0	3	15	15	23	21	19	22	12	6
	Discapacitados en CEE	17	0	4	1	1	3	0	1	4	2	1
	<i>Subtotal indefinidos</i>	<i>21.447</i>	<i>319</i>	<i>2.027</i>	<i>3.834</i>	<i>3.816</i>	<i>3.562</i>	<i>2.976</i>	<i>2.207</i>	<i>1.475</i>	<i>857</i>	<i>374</i>
	Obra o servicio	60.989	1.504	9.453	10.695	9.215	8.919	7.766	5.902	4.375	2.216	944
	Event. circuns. producción	55.061	1.551	9.514	10.288	8.747	8.148	6.808	4.903	3.105	1.527	470
	Interinidad	11.819	153	1.632	2.308	1.832	1.578	1.467	1.275	931	510	133
	Temporal discapacitados	279	6	23	30	39	37	35	48	35	22	4
	Temporal discapacitados en CEE	0	0	0	0	0	0	0	0	0	0	0
	Jubilación parcial	366	1	0	0	0	1	1	2	0	1	360
	Relevo	190	0	13	29	19	38	24	29	17	16	5
	Jubilación 64 años	36	0	1	4	3	3	3	10	4	5	3
	Prácticas	1.852	16	832	838	91	34	17	13	6	1	4
	Formación	791	90	335	236	18	25	23	32	25	6	1
	Otros contratos	159	22	32	24	17	22	12	14	12	3	1
	<i>Subtotal temporal</i>	<i>131.542</i>	<i>3.343</i>	<i>21.835</i>	<i>24.452</i>	<i>19.981</i>	<i>18.805</i>	<i>16.156</i>	<i>12.228</i>	<i>8.510</i>	<i>4.307</i>	<i>1.925</i>
	Conversión en indefinido	7.122	67	957	1.862	1.191	1.018	856	601	364	152	54
	<b>Total ambos sexos</b>	<b>160.111</b>	<b>3.729</b>	<b>24.819</b>	<b>30.148</b>	<b>24.988</b>	<b>23.385</b>	<b>19.988</b>	<b>15.036</b>	<b>10.349</b>	<b>5.316</b>	<b>2.353</b>
Hombres	Indefinido ordinario	11.134	159	1.062	1.914	2.034	2.015	1.630	1.102	670	386	162
	Indefinido fomento empleo	256	10	36	52	5	2	1	57	50	36	7
	Discapacitados	67	0	2	6	9	12	11	8	9	7	3
	Discapacitados en CEE	11	0	3	0	1	1	0	1	3	1	1
	<i>Subtotal indefinidos</i>	<i>11.468</i>	<i>169</i>	<i>1.103</i>	<i>1.972</i>	<i>2.049</i>	<i>2.030</i>	<i>1.642</i>	<i>1.168</i>	<i>732</i>	<i>430</i>	<i>173</i>
	Obra o servicio	35.000	723	4.354	5.401	5.365	5.619	4.928	3.835	2.728	1.473	574
	Event. circuns. producción	29.277	747	4.735	5.471	4.892	4.689	3.636	2.581	1.529	734	263
	Interinidad	3.706	62	526	809	612	519	432	316	263	128	39
	Temporal discapacitados	147	4	14	16	20	18	19	26	18	12	0
	Temporal discapacitados en CEE	0	0	0	0	0	0	0	0	0	0	0
	Jubilación parcial	210	0	0	0	0	0	0	1	0	1	208
	Relevo	71	0	6	10	7	13	10	11	8	4	2
	Jubilación 64 años	8	0	0	0	0	1	1	3	0	2	1
	Prácticas	850	6	375	384	49	20	8	3	2	1	2
	Formación	449	61	190	127	10	12	11	21	13	3	1
	Otros contratos	104	15	22	14	12	14	8	5	10	3	1
	<i>Subtotal temporal</i>	<i>69.822</i>	<i>1.618</i>	<i>10.222</i>	<i>12.232</i>	<i>10.967</i>	<i>10.905</i>	<i>9.053</i>	<i>6.802</i>	<i>4.571</i>	<i>2.361</i>	<i>1.091</i>
	Conversión en indefinido	3.854	32	521	994	620	550	463	340	211	92	31
	<b>Total hombres</b>	<b>85.144</b>	<b>1.819</b>	<b>11.846</b>	<b>15.198</b>	<b>13.636</b>	<b>13.485</b>	<b>11.158</b>	<b>8.310</b>	<b>5.514</b>	<b>2.883</b>	<b>1.295</b>
Mujeres	Indefinido ordinario	9.705	145	891	1.795	1.757	1.518	1.322	984	699	399	195
	Indefinido fomento empleo	199	5	31	57	4	1	2	44	30	22	3
	Discapacitados	69	0	1	9	6	11	10	11	13	5	3
	Discapacitados en CEE	6	0	1	1	0	2	0	0	1	1	0
	<i>Subtotal indefinidos</i>	<i>9.979</i>	<i>150</i>	<i>924</i>	<i>1.862</i>	<i>1.767</i>	<i>1.532</i>	<i>1.334</i>	<i>1.039</i>	<i>743</i>	<i>427</i>	<i>201</i>
	Obra o servicio	25.989	781	5.099	5.294	3.850	3.300	2.838	2.067	1.647	743	370
	Event. circuns. producción	25.784	804	4.779	4.817	3.855	3.459	3.172	2.322	1.576	793	207
	Interinidad	8.113	91	1.106	1.499	1.220	1.059	1.035	959	668	382	94
	Temporal discapacitados	132	2	9	14	19	19	16	22	17	10	4
	Temporal discapacitados en CEE	0	0	0	0	0	0	0	0	0	0	0
	Jubilación parcial	156	1	0	0	0	1	1	1	0	0	152
	Relevo	119	0	7	19	12	25	14	18	9	12	3
	Jubilación 64 años	28	0	1	4	3	2	2	7	4	3	2
	Prácticas	1.002	10	457	454	42	14	9	10	4	0	2
	Formación	342	29	145	109	8	13	12	11	12	3	0
	Otros contratos	55	7	10	10	5	8	4	9	2	0	0
	<i>Subtotal temporal</i>	<i>61.720</i>	<i>1.725</i>	<i>11.613</i>	<i>12.220</i>	<i>9.014</i>	<i>7.900</i>	<i>7.103</i>	<i>5.426</i>	<i>3.939</i>	<i>1.946</i>	<i>834</i>
	Conversión en indefinido	3.268	35	436	868	571	468	393	261	153	60	23
	<b>Total mujeres</b>	<b>74.967</b>	<b>1.910</b>	<b>12.973</b>	<b>14.950</b>	<b>11.352</b>	<b>9.900</b>	<b>8.830</b>	<b>6.726</b>	<b>4.835</b>	<b>2.433</b>	<b>1.058</b>

Tabla 6.- CONTRATACION SEGÚN NIVEL FORMATIVO POR SEXO Y MODALIDAD

CONTRATACIONES		Total	NF1	NF2	NF3	NF4	NF5	NF6	NF7	NF8	NF9	NF10
Ambos sexos	Indefinido ordinario	20.839	635	3.376	701	20	3.665	1.629	3.740	5.021	1.013	1.039
	Indefinido fomento empleo	455	16	86	7	1	98	40	106	86	15	0
	Discapacitados	136	11	26	8	0	24	16	29	20	2	0
	Discapacitados en CEE	17	0	7	0	0	7	0	0	2	1	0
	<b>Subtotal Indefinidos</b>	<b>21.447</b>	<b>662</b>	<b>3.495</b>	<b>716</b>	<b>21</b>	<b>3.794</b>	<b>1.685</b>	<b>3.875</b>	<b>5.129</b>	<b>1.031</b>	<b>1.039</b>
	Obra o servicio	60.989	4.898	10.751	1.595	42	12.521	5.488	15.742	7.191	2.440	321
	Event. circuns. producción	55.061	2.314	8.251	3.778	45	12.498	6.519	15.783	5.134	739	0
	Interinidad	11.819	446	1.987	459	11	2.117	2.171	1.796	2.426	404	2
	Temporal discapacitados	279	6	86	17	0	76	23	49	18	4	0
	Temporal discapacitados en CEE	0	0	0	0	0	0	0	0	0	0	0
	Jubilación parcial	366	22	73	11	0	59	37	87	64	13	0
	Relevo	190	3	38	1	0	21	36	35	47	9	0
	Jubilación 64 años	36	0	0	1	0	2	13	9	10	1	0
	Prácticas	1.852	1	2	3	6	8	469	8	730	625	0
	Formación	791	39	208	108	1	274	47	93	16	5	0
Otros contratos	159	11	79	0	0	8	13	34	12	2	0	
<b>Subtotal temporal</b>	<b>131.542</b>	<b>7.740</b>	<b>21.475</b>	<b>5.973</b>	<b>105</b>	<b>27.584</b>	<b>14.816</b>	<b>33.636</b>	<b>15.648</b>	<b>4.242</b>	<b>323</b>	
Conversión en indefinido	7.122	305	1.098	133	11	1.419	950	1.341	1.539	326	0	
<b>Total ambos sexos</b>	<b>160.111</b>	<b>8.707</b>	<b>26.068</b>	<b>6.822</b>	<b>137</b>	<b>32.797</b>	<b>17.451</b>	<b>38.852</b>	<b>22.316</b>	<b>5.599</b>	<b>1.362</b>	
Hombres	Indefinido ordinario	11.134	375	1.905	297	3	2.139	913	2.049	2.871	529	53
	Indefinido fomento empleo	256	12	53	3	1	71	15	53	43	5	0
	Discapacitados	67	3	15	4	0	15	8	11	9	2	0
	Discapacitados en CEE	11	0	6	0	0	3	0	0	1	1	0
	<b>Subtotal Indefinidos</b>	<b>11.468</b>	<b>390</b>	<b>1.979</b>	<b>304</b>	<b>4</b>	<b>2.228</b>	<b>936</b>	<b>2.113</b>	<b>2.924</b>	<b>537</b>	<b>53</b>
	Obra o servicio	35.000	3.214	7.637	1.073	29	7.985	3.003	8.093	3.182	772	12
	Event. circuns. producción	29.277	1.282	4.578	2.481	19	7.126	3.637	7.678	2.216	260	0
	Interinidad	3.706	153	639	256	2	751	570	650	602	83	0
	Temporal discapacitados	147	4	47	10	0	51	9	22	3	1	0
	Temporal discapacitados en CEE	0	0	0	0	0	0	0	0	0	0	0
	Jubilación parcial	210	11	54	9	0	47	18	39	27	5	0
	Relevo	71	1	19	0	0	13	6	18	13	1	0
	Jubilación 64 años	8	0	0	0	0	2	4	2	0	0	0
	Prácticas	850	0	2	2	4	7	247	3	346	239	0
	Formación	449	9	122	69	1	165	24	53	3	3	0
Otros contratos	104	7	47	0	0	4	7	28	10	1	0	
<b>Subtotal temporal</b>	<b>69.822</b>	<b>4.681</b>	<b>13.145</b>	<b>3.900</b>	<b>55</b>	<b>16.151</b>	<b>7.525</b>	<b>16.586</b>	<b>6.402</b>	<b>1.365</b>	<b>12</b>	
Conversión en indefinido	3.854	153	683	81	4	856	514	682	729	152	0	
<b>Total hombres</b>	<b>85.144</b>	<b>5.224</b>	<b>15.807</b>	<b>4.285</b>	<b>63</b>	<b>19.235</b>	<b>8.975</b>	<b>19.381</b>	<b>10.055</b>	<b>2.054</b>	<b>65</b>	
Mujeres	Indefinido ordinario	9.705	260	1.471	404	17	1.526	716	1.691	2.150	484	986
	Indefinido fomento empleo	199	4	33	4	0	27	25	53	43	10	0
	Discapacitados	69	8	11	4	0	9	8	18	11	0	0
	Discapacitados en CEE	6	0	1	0	0	4	0	0	1	0	0
	<b>Subtotal Indefinidos</b>	<b>9.979</b>	<b>272</b>	<b>1.516</b>	<b>412</b>	<b>17</b>	<b>1.566</b>	<b>749</b>	<b>1.762</b>	<b>2.205</b>	<b>494</b>	<b>986</b>
	Obra o servicio	25.989	1.684	3.114	522	13	4.536	2.485	7.649	4.009	1.668	309
	Event. circuns. producción	25.784	1.032	3.673	1.297	26	5.372	2.882	8.105	2.918	479	0
	Interinidad	8.113	293	1.348	203	9	1.366	1.601	1.146	1.824	321	2
	Temporal discapacitados	132	2	39	7	0	25	14	27	15	3	0
	Temporal discapacitados en CEE	0	0	0	0	0	0	0	0	0	0	0
	Jubilación parcial	156	11	19	2	0	12	19	48	37	8	0
	Relevo	119	2	19	1	0	8	30	17	34	8	0
	Jubilación 64 años	28	0	0	1	0	0	9	7	10	1	0
	Prácticas	1.002	1	0	1	2	1	222	5	384	386	0
	Formación	342	30	86	39	0	109	23	40	13	2	0
Otros contratos	55	4	32	0	0	4	6	6	2	1	0	
<b>Subtotal temporal</b>	<b>61.720</b>	<b>3.059</b>	<b>8.330</b>	<b>2.073</b>	<b>50</b>	<b>11.433</b>	<b>7.291</b>	<b>17.050</b>	<b>9.246</b>	<b>2.877</b>	<b>311</b>	
Conversión en indefinido	3.268	152	415	52	7	563	436	659	810	174	0	
<b>Total mujeres</b>	<b>74.967</b>	<b>3.483</b>	<b>10.261</b>	<b>2.537</b>	<b>74</b>	<b>13.562</b>	<b>8.476</b>	<b>19.471</b>	<b>12.261</b>	<b>3.545</b>	<b>1.297</b>	

NF 1 Sin estudios  
 NF 2 E.Primarios o equiv  
 NF 3 Certificado Escolaridad  
 NF 4 F.P.I o equiv.  
 NF 5 Graduado esc. o equiv.

NF 6 F.P.II o equiv.  
 NF 7 ESO/Bachiller o equivalente  
 NF 8 Tit. Universitaria G.M.  
 NF 9 Tit. Universitaria G.S.  
 NF10 Desconocido

Tabla 7.- CONTRATACION REGISTRADA POR COMUNIDADES AUTONOMAS

ENERO 2016	DATOS ABSOLUTOS MES	CONTRATACIONES				
		Indefinidos			Temporales	
		Absoluto	% Total CCAA	% Total Nacional	Absoluto	% total
Andalucía	378.694	12.402	3,27%	9,87%	366.292	96,73%
Aragón	35.699	3.415	9,57%	2,72%	32.284	90,43%
Asturias	22.629	2.031	8,98%	1,62%	20.598	91,02%
Baleares	24.676	3.503	14,20%	2,79%	21.173	85,80%
Canarias	53.284	6.100	11,45%	4,86%	47.184	88,55%
Cantabria	14.198	1.212	8,54%	0,96%	12.986	91,46%
Castilla la Mancha	50.792	3.645	7,18%	2,90%	47.147	92,82%
Castilla - León	53.924	5.136	9,52%	4,09%	48.788	90,48%
Cataluña	202.894	27.560	13,58%	21,94%	175.334	86,42%
Comunidad Valenciana	129.742	12.415	9,57%	9,88%	117.327	90,43%
Extremadura	38.628	1.636	4,24%	1,30%	36.992	95,76%
Galicia	62.688	5.561	8,87%	4,43%	57.127	91,13%
Madrid	160.111	28.569	17,84%	22,74%	131.542	82,16%
Murcia	61.981	4.265	6,88%	3,40%	57.716	93,12%
Navarra	27.405	1.718	6,27%	1,37%	25.687	93,73%
País Vasco	67.399	5.218	7,74%	4,15%	62.181	92,26%
Rioja, La	8.596	928	10,80%	0,74%	7.668	89,20%
Ceuta	1.255	138	11,00%	0,11%	1.117	89,00%
Melilla	1.625	109	6,71%	0,09%	1.516	93,29%
Extranjero	709	51	7,19%	0,04%	658	92,81%
<b>TOTAL NACIONAL</b>	<b>1.396.929</b>	<b>125.612</b>	<b>8,99%</b>	<b>100,00%</b>	<b>1.271.317</b>	<b>91,01%</b>

Tabla 8.- CONTRATACION EXTRANJEROS SEGÚN NACIONALIDAD

CONTRATACIONES	GRUPOS DE EDAD						SECTORES				
	Total	<25	25-29	30-44	45-54	>=55	Agricult. y Pesca	Industria	Construcc.	Servicios	
Ambos sexos	Espacio Económico Europeo	9.166	1.041	1.549	4.748	1.483	345	51	485	1.691	6.939
	Resto Europa	1.717	229	257	790	327	114	0	48	318	1.351
	Africa oriental	41	13	5	21	0	2	0	0	2	39
	Africa central	194	44	28	99	18	5	0	13	8	173
	Africa septentrional	2.130	259	297	1.260	267	47	64	133	395	1.538
	Africa meridional	2	0	0	1	0	1	0	0	0	2
	Africa occidental	1.079	57	137	706	167	12	19	76	191	793
	Caribe	1.552	246	259	819	193	35	1	34	143	1.374
	América central	685	39	139	399	89	19	2	16	15	652
	América del norte	122	5	33	54	20	10	0	2	3	117
	América del sur	7.667	973	1.172	4.071	1.167	284	8	225	945	6.489
	Asia occidental	145	20	26	67	21	11	0	8	18	119
	Asia oriental	1.251	255	199	518	231	48	0	86	58	1.107
	Asia central-meridional	359	53	51	203	43	9	0	8	6	345
	Asia sudoriental	425	40	52	223	87	23	0	3	3	419
	Oceanía	31	3	9	10	8	1	0	0	3	28
	Otros	22	5	3	12	2	0	0	3	0	19
	<b>Total</b>	<b>26.588</b>	<b>3.282</b>	<b>4.216</b>	<b>14.001</b>	<b>4.123</b>	<b>966</b>	<b>145</b>	<b>1.140</b>	<b>3.799</b>	<b>21.504</b>
Hombres	Espacio Económico Europeo	5.130	531	781	2.769	869	180	39	342	1.613	3.136
	Resto Europa	752	121	82	341	160	48	0	34	289	429
	Africa oriental	20	5	3	12	0	0	0	0	2	18
	Africa central	123	28	14	65	12	4	0	11	8	104
	Africa septentrional	1.588	153	213	971	214	37	60	115	387	1.026
	Africa meridional	1	0	0	0	0	1	0	0	0	1
	Africa occidental	864	34	112	567	140	11	19	69	181	595
	Caribe	823	138	138	415	118	14	1	25	130	667
	América central	200	14	40	125	15	6	2	9	10	179
	América del norte	57	0	12	29	13	3	0	2	3	52
	América del sur	3.860	495	568	2.085	588	124	8	169	906	2.777
	Asia occidental	75	14	10	41	8	2	0	7	18	50
	Asia oriental	757	130	109	331	151	36	0	49	56	652
	Asia central-meridional	326	49	43	185	41	8	0	8	6	312
	Asia sudoriental	201	23	26	105	38	9	0	1	2	198
	Oceanía	14	0	2	8	4	0	0	0	3	11
	Otros	13	0	2	9	2	0	0	3	0	10
	<b>Total</b>	<b>14.804</b>	<b>1.735</b>	<b>2.155</b>	<b>8.058</b>	<b>2.373</b>	<b>483</b>	<b>129</b>	<b>844</b>	<b>3.614</b>	<b>10.217</b>
Mujeres	Espacio Económico Europeo	4.036	510	768	1.979	614	165	12	143	78	3.803
	Resto Europa	965	108	175	449	167	66	0	14	29	922
	Africa oriental	21	8	2	9	0	2	0	0	0	21
	Africa central	71	16	14	34	6	1	0	2	0	69
	Africa septentrional	542	106	84	289	53	10	4	18	8	512
	Africa meridional	1	0	0	1	0	0	0	0	0	1
	Africa occidental	215	23	25	139	27	1	0	7	10	198
	Caribe	729	108	121	404	75	21	0	9	13	707
	América central	485	25	99	274	74	13	0	7	5	473
	América del norte	65	5	21	25	7	7	0	0	0	65
	América del sur	3.807	478	604	1.986	579	160	0	56	39	3.712
	Asia occidental	70	6	16	26	13	9	0	1	0	69
	Asia oriental	494	125	90	187	80	12	0	37	2	455
	Asia central-meridional	33	4	8	18	2	1	0	0	0	33
	Asia sudoriental	224	17	26	118	49	14	0	2	1	221
	Oceanía	17	3	7	2	4	1	0	0	0	17
	Otros	9	5	1	3	0	0	0	0	0	9
	<b>Total</b>	<b>11.784</b>	<b>1.547</b>	<b>2.061</b>	<b>5.943</b>	<b>1.750</b>	<b>483</b>	<b>16</b>	<b>296</b>	<b>185</b>	<b>11.287</b>

Tabla 9.- SERIES CONTRATOS SEGÚN MODALIDAD

CONTRATACIONES		Ambos sexos			Hombres			Mujeres		
		Total	indefinidos	Temporales	Total	indefinidos	Temporales	Total	indefinidos	Temporales
2.011	Enero	131.597	21.113	110.484	71.440	12.401	59.039	110.484	8.712	51.445
	Febrero	121.481	19.877	101.604	66.310	11.141	55.169	101.604	8.736	46.435
	Marzo	140.361	23.768	116.593	76.152	13.523	62.629	116.593	10.245	53.964
	Abril	126.675	19.875	106.800	67.832	11.331	56.501	106.800	8.544	50.299
	Mayo	153.761	20.949	132.812	82.393	11.697	70.696	132.812	9.252	62.116
	Junio	155.805	19.160	136.645	85.147	11.227	73.920	136.645	7.933	62.725
	Julio	161.374	18.538	142.836	86.270	10.730	75.540	142.836	7.808	67.296
	Agosto	119.151	13.750	105.401	65.890	8.181	57.709	105.401	5.569	47.692
	Septiembre	168.997	22.797	146.200	85.611	11.661	73.950	146.200	11.136	72.250
	Octubre	165.461	20.924	144.537	83.556	11.292	72.264	144.537	9.632	72.273
	Noviembre	149.716	18.924	130.792	78.287	10.702	67.585	130.792	8.222	63.207
	Diciembre	132.828	15.095	117.733	68.978	8.616	60.362	117.733	6.479	57.371
2.012	Enero	120.193	17.145	103.048	63.862	9.917	53.945	103.048	7.228	49.103
	Febrero	119.478	16.606	102.872	64.284	9.381	54.903	102.872	7.225	47.969
	Marzo	126.128	21.003	105.125	68.130	11.910	56.220	105.125	9.093	48.905
	Abril	120.544	19.269	101.275	63.739	10.611	53.128	101.275	8.658	48.147
	Mayo	135.402	19.424	115.978	73.273	10.916	62.357	115.978	8.508	53.621
	Junio	148.465	18.711	129.754	80.844	10.494	70.350	129.754	8.217	59.404
	Julio	156.607	18.800	137.807	83.078	10.583	72.495	137.807	8.217	65.312
	Agosto	101.146	12.556	88.590	55.879	7.212	48.667	88.590	5.344	39.923
	Septiembre	140.093	21.279	118.814	70.630	10.817	59.813	118.814	10.462	59.001
	Octubre	169.851	30.044	139.807	82.334	12.341	69.993	139.807	17.703	69.814
	Noviembre	135.969	22.571	113.398	69.648	10.022	59.626	113.398	12.549	53.772
	Diciembre	119.218	17.819	101.399	59.721	8.108	51.613	101.399	9.711	49.786
2.013	Enero	124.277	21.959	102.318	64.218	10.797	53.421	102.318	11.162	48.897
	Febrero	117.609	21.044	96.565	61.319	9.991	51.328	96.565	11.053	45.237
	Marzo	115.847	21.769	94.078	60.107	10.171	49.936	94.078	11.598	44.142
	Abril	131.866	22.016	109.850	68.799	10.710	58.089	109.850	11.306	51.761
	Mayo	136.288	19.828	116.460	72.947	9.850	63.097	116.460	9.978	53.363
	Junio	146.183	19.112	127.071	78.858	9.692	69.166	127.071	9.420	57.905
	Julio	167.357	20.585	146.772	88.850	10.395	78.455	146.772	10.190	68.317
	Agosto	102.071	13.356	88.715	55.870	7.012	48.858	88.715	6.344	39.857
	Septiembre	158.465	24.977	133.488	79.066	11.547	67.519	133.488	13.430	65.969
	Octubre	181.356	27.043	154.313	91.977	12.663	79.314	154.313	14.380	74.999
	Noviembre	145.163	21.746	123.417	74.566	10.427	64.139	123.417	11.319	59.278
	Diciembre	144.570	24.527	120.043	75.247	12.706	62.541	120.043	11.821	57.502
2.014	Enero	137.223	21.941	115.282	72.127	11.094	61.033	115.282	10.847	54.249
	Febrero	128.614	22.649	105.965	67.397	10.938	56.459	105.965	11.711	49.506
	Marzo	139.372	25.047	114.325	73.281	12.357	60.924	114.325	12.690	53.401
	Abril	140.981	25.143	115.838	73.637	12.947	60.690	115.838	12.196	55.148
	Mayo	153.426	23.198	130.228	82.206	12.097	70.109	130.228	11.101	60.119
	Junio	173.496	23.271	150.225	94.276	12.194	82.082	150.225	11.077	68.143
	Julio	185.963	24.257	161.706	99.612	12.955	86.657	161.706	11.302	75.049
	Agosto	113.918	14.963	98.955	63.142	8.101	55.041	98.955	6.862	43.914
	Septiembre	189.196	31.985	157.211	95.976	15.357	80.619	157.211	16.628	76.592
	Octubre	203.000	36.575	166.425	104.217	17.916	86.301	166.425	18.659	80.124
	Noviembre	160.374	26.604	133.770	83.233	12.972	70.261	133.770	13.632	63.509
	Diciembre	161.492	22.196	139.296	83.977	11.332	72.645	139.296	10.864	66.651
2.015	Enero	137.223	21.941	115.282	72.127	11.094	61.033	115.282	10.847	54.249
	Febrero	128.614	22.649	105.965	67.397	10.938	56.459	105.965	11.711	49.506
	Marzo	139.372	25.047	114.325	73.281	12.357	60.924	114.325	12.690	53.401
	Abril	140.981	25.143	115.838	73.637	12.947	60.690	115.838	12.196	55.148
	Mayo	153.426	23.198	130.228	82.206	12.097	70.109	130.228	11.101	60.119
	Junio	173.496	23.271	150.225	94.276	12.194	82.082	150.225	11.077	68.143
	Julio	185.963	24.257	161.706	99.612	12.955	86.657	161.706	11.302	75.049
	Agosto	113.918	14.963	98.955	63.142	8.101	55.041	98.955	6.862	43.914
	Septiembre	189.196	31.985	157.211	95.976	15.357	80.619	157.211	16.628	76.592
	Octubre	203.000	36.575	166.425	104.217	17.916	86.301	166.425	18.659	80.124
	Noviembre	160.374	26.604	133.770	83.233	12.972	70.261	133.770	13.632	63.509
	Diciembre	161.492	22.196	139.296	83.977	11.332	72.645	139.296	10.864	66.651
2.016	Enero	160.111	28.569	131.542	85.144	15.322	69.822	131.542	13.247	61.720
	Febrero	0	0	0	0	0	0	0	0	0
	Marzo	0	0	0	0	0	0	0	0	0
	Abril	0	0	0	0	0	0	0	0	0
	Mayo	0	0	0	0	0	0	0	0	0
	Junio	0	0	0	0	0	0	0	0	0
	Julio	0	0	0	0	0	0	0	0	0
	Agosto	0	0	0	0	0	0	0	0	0
	Septiembre	0	0	0	0	0	0	0	0	0
	Octubre	0	0	0	0	0	0	0	0	0
	Noviembre	0	0	0	0	0	0	0	0	0
	Diciembre	0	0	0	0	0	0	0	0	0

# Boletín informativo de paro registrado y contratos de trabajo

Enero 2016

Boletín mensual de paro registrado y contratos de trabajo, que contiene series de datos desde SISPE 1996-2005 y el propio Boletín creado en 2006, hasta la actualidad. Más información actualizada en el portal web institucional [www.madrid.org](http://www.madrid.org).

