

# Boletín informativo de paro registrado y contratos de trabajo

*Julio 2016*



## **CONSEJERÍA DE ECONOMÍA, EMPLEO Y HACIENDA**

### **Consejera de Economía, Empleo y Hacienda**

Excma. Sra. Dña. Engracia Hidalgo Tena

### **Viceconsejero de Hacienda y Empleo**

Ilmo. Sr. D. Miguel Ángel García Martín

### **Director General del Servicio Público de Empleo**

Ilmo. Sr. D. José María Díaz Zabala

### **Subdirectora General de Planificación, Cualificación y Evaluación**

Cristina Olías de Lima Gete

### **Jefe del Área de Análisis y Estrategia**

Antonio Hernando Sánchez

### **Equipo técnico editorial**

Manuela Porras Carrasco

Federico Leal Rodríguez

Pilar Jiménez Muñoz

© Comunidad de Madrid

Edita: Dirección General del Servicio Público de Empleo

de la Consejería de Economía, Empleo y Hacienda

Vía Lusitana, 21. 28025 Madrid.

Análisis.estrategia@madrid.org

**[www.madrid.org](http://www.madrid.org)**

Formato de edición: archivo electrónico

Edición: 08/2016

Editado en España - *Published in Spain*

## **BOLETÍN DE PARO REGISTRADO Y CONTRATACIONES**

**JULIO 2016**

---

# **Índice**

---

**Paro registrado**

**Contratos registrados**

**Tablas paro registrado**

**Tablas contratos registrados**

---

## NOTA METODOLÓGICA

---

En el presente boletín, de edición mensual, se realiza un análisis de los datos del Paro Registrado y Contrataciones efectuadas que provienen fundamentalmente del registro de los Servicios Públicos de Empleo, aportando además una visión sobre el mercado de trabajo.

Asimismo, se ha definido tanto el perfil de los desempleados como el de los contratados en sus distintas variables.

Respecto a las personas desempleadas y a las que han formalizado un contrato, al tratarse de una publicación periódica básicamente cuantitativa, se lleva a cabo un seguimiento general de su situación en la Comunidad de Madrid.

Se pretende dar una visión del Paro Registrado y determinar las principales características de los colectivos afectados a través del análisis de las principales variables, deteniéndose en algunos aspectos de especial importancia para la economía y el empleo en nuestra región: evolución histórica del paro en los cuatro grandes sectores económicos, distribución del paro registrado por niveles formativos, edades, ocupaciones y comunidades autónomas. Los datos que se ofrecen se acompañan de tablas y gráficos que las ilustran.

Las variables utilizadas para determinar las características del Paro Registrado han sido las siguientes: sexo, grupos de edad, nivel académico, grupos de ocupación conforme a la nueva Clasificación Nacional de Ocupaciones, actividad económica, y tiempo de permanencia en el desempleo.

En cuanto a las contrataciones, los objetivos son caracterizar y conocer los contratos que el mercado de trabajo genera mensualmente, facilitando información relevante sobre su comportamiento, reflejada en las diferentes variables que figuran en la Comunidad de Madrid: número de contratos, modalidades más utilizadas, distribución por sexo y edad, sectores productivos, ocupaciones más contratadas, estabilidad y temporalidad en el empleo.

---

### **Publicaciones del Área de Análisis y Estrategia**

---

[Mercado de Trabajo en las localidades madrileñas \(Publicación periódica\)](#)

[Principales Indicadores del Mercado de Trabajo \(Publicación periódica\)](#)

[Boletín Afiliación a la Seguridad Social \(Publicación periódica\)](#)

[Boletín Informativo Paro Registrado y Contratos \(Publicación periódica\)](#)

[Informe Paro Registrado por Localidades \(Publicación periódica\)](#)

[Boletín de Trabajadores Extranjeros \(Publicación periódica\)](#)

[Informe de paro registrado y contratos de trabajo. Incorpora datos nacionales \(Publicación periódica\)](#)

[Informes sobre Mercado de Trabajo en la Comunidad de Madrid. Encuesta de Población Activa \(Publicación periódica\)](#)

[Discapacidad y Empleo en la Comunidad de Madrid](#)

[Boletín Informativo personas con discapacidad. Paro y Contratos \(Publicación periódica\)](#)

[La inserción laboral de los titulados universitarios \(Publicación periódica\)](#)

---

## Paro registrado

### 1. Claves del mes

Este mes de julio en la Comunidad de Madrid se registra un total de 418.405 desempleados; 181.094 hombres y 237.311 mujeres. El paro continúa descendiendo aunque de manera desigual entre los sexos; hay 7.135 desempleados menos que en junio de 2016 (de los cuales 6.729 son hombres y 406 mujeres), cifra que representa un 1,68% de reducción respecto al mes anterior.

**Variación mensual.** Durante este mes de julio, siguiendo la misma tendencia que en junio, el descenso del desempleo beneficia en mayor medida a la población masculina con un 3,58% de reducción equivalente a 6.729 parados menos. En el caso de las mujeres el decremento es de un 0,17% y equivale a 406 desempleadas menos respecto al pasado mes.

**Variaciones del paro en las Comunidades Autónomas.** En España, conforme al porcentaje de la media nacional, la variación mensual disminuye un 2,23% mientras que en la Comunidad de Madrid el decremento del paro es del 1,68%. En todas las CC.AA desciende el desempleo incluidas las ciudades autónomas de Ceuta y Melilla. Destacan Cantabria, Galicia y Asturias con un 5,89%, un 5,72% y un 4,04% de reducciones del paro respectivamente en cada una de esas tres comunidades.

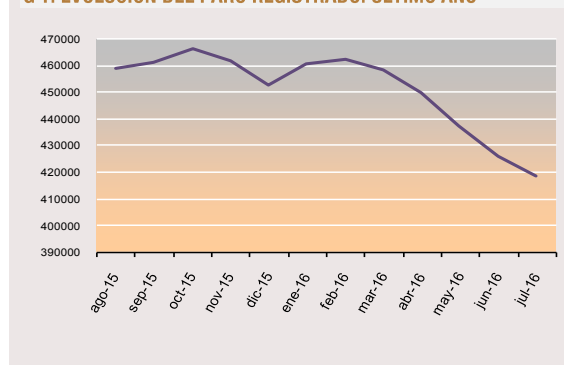
**En julio se aprecian descensos del paro en todas las actividades y sectores económicos;** en Agricultura la reducción es del 2,98%, en la Industria de un 4,52%, equivalente a 1.327 parados menos. En la Construcción el decremento mensual es casi del 5% y representa 2.096 desempleados menos, esencialmente entre la población masculina. Y en cuanto al variado sector de los servicios, el descenso es del 0,92% que equivale a 2.995 personas paradas menos que en el pasado mes. Esta disminución del desempleo se concentra principalmente en torno a las actividades administrativas y servicios auxiliares, así como en el comercio y reparación de electrodomésticos.

**Por niveles formativos el descenso del paro se concentra entre la población con estudios acreditados de educación secundaria o equivalente.** Se trata, de un decremento intermensual del 4,51%, cifra equivalente a 3.499 desempleados menos que en junio. Entre los parados con estudios primarios también se produce un descenso significativo del 3,18%, equivalente a 3.925 individuos. Por otra parte, el paro disminuye entre quienes

poseen estudios secundarios sin titulación con un decremento del 4,22%, porcentaje que equivale a 2.751 personas paradas menos en relación a junio.

**En cuanto a los tramos de permanencia en el desempleo,** destaca el descenso del paro dentro de la población que permanece en esa situación por un periodo que discurre entre tres y seis meses, con un decremento del 12,27%, porcentaje equivalente a 7.128 parados menos respecto al mes de junio. Asimismo, cabe señalar la disminución del desempleo entre los denominados *Parados De Larga Duración* con un 1,94% de reducción equivalente a 3.622 personas. Dentro de este subtotal, disminuye especialmente el número de parados que se encontraban en el desempleo por un tiempo que transcurre entre uno y dos años, con casi un 3% de reducción en este segmento poblacional que representa a 2.029 personas paradas menos en relación al mes anterior.

G 1. EVOLUCIÓN DEL PARO REGISTRADO. ÚLTIMO AÑO



### 2. Evolución del paro registrado

Julio 2016	Variación mensual		Variación anual	
	Absoluta	%	Absoluta	%
2012	1.175	0,23	52.464	11,16
2013	-3.444	-0,63	19.979	3,82
2014	550	0,11	-36.422	-6,71
2015	-6.433	-1,40	-51.317	-10,14
jul-05	<b>-7.135</b>	<b>-1,68</b>	<b>-36.256</b>	<b>-7,97</b>

Tal y como se observa en la Tabla 1, continúa la tendencia reduccionista en el desempleo de los últimos años en torno a la variación mensual, si bien cuantitativamente menos numerosa que en los últimos tres años. Por otra parte, la variación interanual mantiene la tendencia positiva en la reducción del paro tanto en términos absolutos como porcentuales. Julio suele ser un periodo positivo para el empleo y este año de 2016 es el mejor de la serie histórica.

### 3. Evolución por sexo

Julio 2016	COMUNIDAD DE MADRID							
	Hombres				Mujeres			
	Variación mensual		Variación anual		Variación mensual		Variación anual	
	Absoluta	%	Absoluta	%	Absoluta	%	Absoluta	%
2012	-1.227	-0,48	27.823	12,36	2.402	0,90	24.641	10,07
2013	-5.368	-2,02	7.814	3,09	1.924	0,69	12.165	4,52
2014	-3.521	-1,46	-23.073	-8,85	4.071	1,54	-13.349	-4,74
2015	-7.159	-3,40	-34.546	-14,53	726	0,29	-16.771	-6,25
<b>2016</b>	<b>-6.729</b>	<b>-3,58</b>	<b>-22.106</b>	<b>-10,88</b>	<b>-406</b>	<b>-0,17</b>	<b>-14.150</b>	<b>-5,63</b>

### Variación intermensual

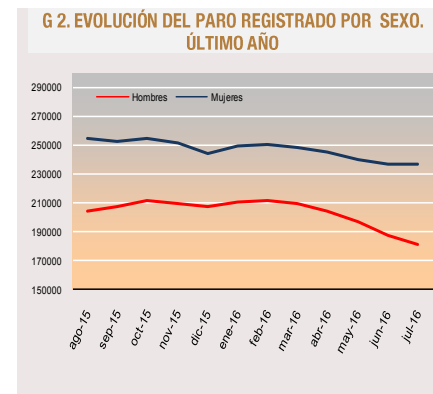
Al finalizar el mes de julio el total de paro registrado desciende entre los hombres un 3,58%, porcentaje que equivale a 6.729 desempleados menos.

Entre la población femenina se registra un decremento del 0,17%, cifra de reducción que supone 406 desempleadas menos que en el pasado mes.

### Variación interanual

Con relación al periodo anterior, la serie de variación anual presenta un decremento del paro destacable entre los hombres a partir de octubre de 2016, que de nuevo comienza a ascender hacia enero-febrero para acabar manteniéndose casi linealmente hasta el segundo trimestre de este año donde el paro vuelve a disminuir tal y como se observa siguiendo la curva correspondiente a la población desempleada masculina.

Con respecto a la población femenina el comportamiento del paro es, en general, menos positivo que entre los hombres e igualmente fluctuante aunque sin grandes oscilaciones. Esta tendencia se aprecia a través de la curva azul que representa la evolución del paro femenino. (Obsérvese Tabla 2 y Gráfico 2).



## 4. Edad

Julio 2016	< 30 años												30 a 54				>55 años			
	Variación mensual		Variación anual		Variación mensual		Variación anual		Variación mensual		Variación anual		Variación mensual		Variación anual					
	Absoluta	%	Absoluta	%	Absoluta	%	Absoluta	%	Absoluta	%	Absoluta	%	Absoluta	%						
2012	-2.244	-2,22	2.296	2,32	2.709	0,80	38.971	11,36	710	0,89	11.197	13,89								
2013	-3.034	-3,20	-7.004	-7,63	-1.137	-0,31	17.729	4,91	727	0,82	9.254	10,30								
2014	1.456	1,84	-11.092	-13,75	-753	-0,23	-29.958	-9,06	-153	-0,16	4.628	4,90								
2015	-1.538	-2,15	-10.843	-15,52	-3.935	-1,33	-39.198	-13,44	-960	-1,02	-1.276	-1,37								
2016	-1.934	-3,11	-9.534	-13,65	-4.121	-1,53	-25.634	-8,79	-1.080	-1,16	-1.088	-1,17								

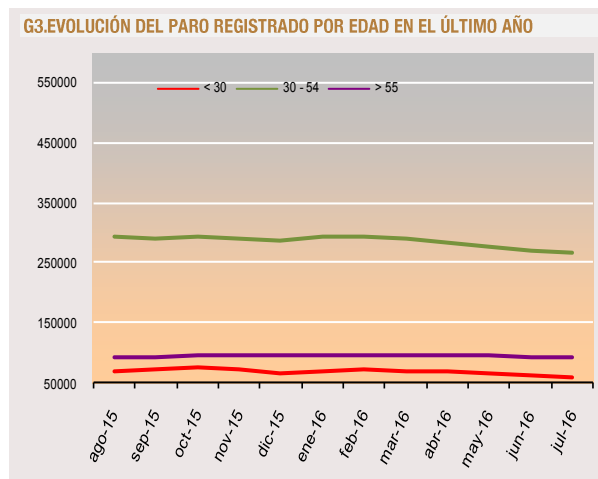
### Variación intermensual

En nuestra comunidad el descenso del paro incide más beneficiosamente entre los menores de treinta años, cuyo porcentaje de reducción está en un 3,11%. No obstante, en términos de cifras absolutas el tramo intermedio de edad concentra la mayor disminución del desempleo mensual con 4.121 parados menos. En cuanto a los mayores de 55 años, con un 1,16% de reducción, vuelven a ser la población menos favorecida por la bajada del paro tal y como se observa en la tabla 3.

### Variación interanual

Con respecto al mismo periodo del año anterior, el grupo más beneficiado por el descenso del paro en términos absolutos, es el de quienes tienen entre 30 y 54 años (al corresponder este tramo de edad con la población activa más numerosa) con un 8,79% de reducción y 25.634 parados menos que en julio de 2015. En los otros dos grupos de edad analizados, la variación anual presenta valores divergentes. La reducción porcentual más notable se produce en el segmento poblacional de los menores de 30 con un 13,65% de decremento del desempleo y un total de 9.534 parados menos que en julio de 2015.

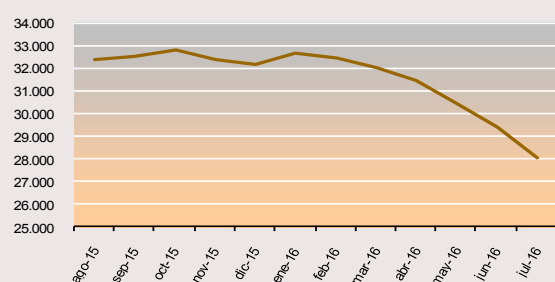
El grupo menos beneficiado, como viene siendo habitual durante el último año, es el correspondiente al tramo de edad más vulnerable y más cercano a la jubilación, es decir, el de los mayores de 55 años con un 1,17% de descenso, porcentaje equivalente a 1.088 personas desempleadas menos respecto al mismo periodo del año anterior.



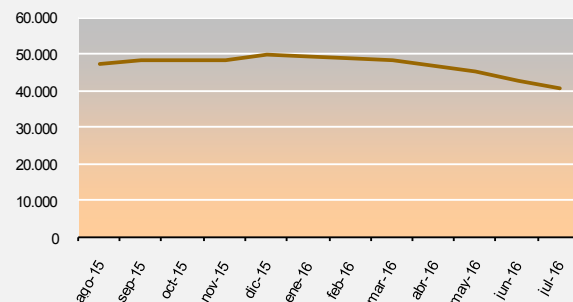
## 5. Actividad económica

Julio 2016	Tabla 4. COMUNIDAD DE MADRID															
	INDUSTRIA				CONSTRUCCIÓN				SERVICIOS				SIN EMPLEO ANTERIOR			
	Variación mensual		Variación anual		Variación mensual		Variación anual		Variación mensual		Variación anual		Variación mensual		Variación anual	
	Absoluta	%	Absoluta	%	Absoluta	%	Absoluta	%	Absoluta	%	Absoluta	%	Absoluta	%	Absoluta	%
2012	-401	-0,91	4.540	11,67	-1397	-1,90	2.906	4,19	3.221	0,85	43.790	13,02	-259	-1,12	693	3,12
2013	-999	-2,24	130	0,30	-2473	-3,46	-3.278	-4,54	122	0,03	22.401	5,89	-48	-0,21	470	2,06
2014	-942	-2,35	-4.407	-10,11	-2818	-4,60	-10.511	-15,25	3.718	0,99	-24.243	-6,02	783	3,14	2.399	10,28
2015	-1.304	-3,89	-6.948	-17,74	-2582	-5,15	-10.842	-18,56	-2.268	-0,65	-33.440	-8,84	-66	-0,25	207	0,80
2016	-1.327	-4,52	-4.175	-12,96	-2096	-4,92	-7.042	-14,80	-2.995	-0,92	-22.563	-6,54	-604	-2,47	-2.139	-8,24

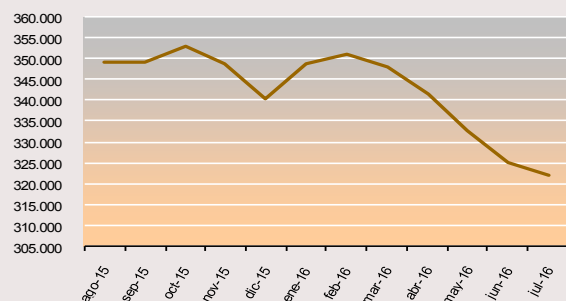
## G.4. EVOLUCIÓN DEL PARO REGISTRADO. INDUSTRIA



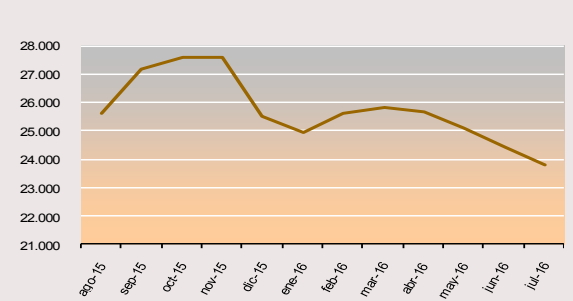
## G.5 EVOLUCIÓN PARO REGISTRADO. CONSTRUCCIÓN



## G.6. EVOLUCIÓN DEL PARO REGISTRADO. SERVICIOS



## G.7. EVOLUCIÓN DEL PARO REGISTRADO. SIN EMPLEO ANTERIOR



Durante el mes de julio el paro ha descendido en los cuatro grandes sectores.

En el sector de la *Agricultura* se produce una reducción, del 2,98%, equivalente a 113 personas desempleadas menos que en junio.

En la *Construcción*, se produce un descenso del 4,92%, porcentaje que equivale a 2.096 parados menos respecto al mes anterior de los cuales 1.955 son hombres. En cuanto a la *Industria* el paro desciende un 4,52%, porcentaje equivalente a 1.327 desempleados menos que en junio.

Con respecto al diversificado sector de los *Servicios* el decremento es del 0,92% y equivale a un total de 2.995 desempleados menos que en el pasado mes, de éstos 3.483 son hombres (un 2,80% de reducción) pero 488 son mujeres desempleadas que representan un 0,98% de ascenso respecto al mes anterior. Es decir, en este sector desciende solo el desempleo masculino.

Por otra parte, entre los incluidos dentro del *Colectivo Sin Empleo Anterior* en este mes de julio, también se produce un decremento, en este caso del 2,47% que equivale a 604 parados menos que en el pasado mes de junio.

Con respecto a la variación anual se destacan los descensos del desempleo en el sector de la *Industria* con un 12,96% de decremento equivalente a 4.175 personas paradas menos, de las cuales 2.679 son hombres y 1.496 son mujeres. También disminuye el paro en la *Construcción*, con un 14,80% de reducción interanual, porcentaje equivalente a 7.042 personas desempleadas menos, de las cuales 6.267 pertenecen a la población masculina. Por otra parte, el paro registrado también descendió en la *Agricultura* un 8,38% respecto al mismo periodo de 2015. Con todo, el grueso más relevante en el decremento interanual del desempleo y en términos absolutos, es el del sector *Servicios* con un 6,54% de reducción, porcentaje que representa a 22.563 parados menos que en julio del año anterior y significa que el paro ha descendido durante treinta y dos veces consecutivas (e interanuales) en este sector.



### 6. Nivel formativo

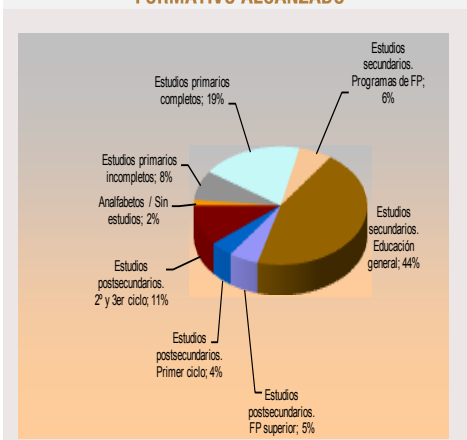
Los desempleados con un nivel de *Estudios Secundarios de Educación General* es el más numeroso: 186.037 parados registrados al finalizar el mes de julio de 2016, lo que representa el 44% del total de desempleados en la Comunidad de Madrid. En cuanto a los parados con *Estudios Primarios Completos*: 78.857, constituyen el 19% del total.

El paro desciende en prácticamente todos los niveles si exceptuamos a la población con *Estudios Postsecundarios de Primero, Segundo y Tercer Ciclo*, es decir, la población con estudios superiores, donde el desempleo, sobre todo femenino, se incrementa en casi un 10%, cifra que representa a 4.054 desempleados más que en el mes anterior.

Por otra parte, en la variación mensual el paro registrado desciende especialmente entre quienes poseen *Estudios Secundarios de Educación General* con un 3,55% de reducción que significa 6.856 parados menos respecto al anterior mes de junio. En el resto de los niveles formativos, también disminuye el número de parados, destacando como segundo decremento más importante el de quienes poseen *Estudios Primarios Completos*, con un 3,18% de descenso, porcentaje que equivale a una reducción de 2.589 parados menos respecto al pasado mes, de los cuales 1.744 son hombres y 845 son mujeres.

Con relación al año anterior, lo más destacable, tanto en términos absolutos como porcentuales, es el descenso del paro entre quienes se circunscriben en el conjunto de la población con *Estudios Secundarios de Educación General* que representan una reducción en el número de parados del 12%, cifra equivalente a 25.372 personas desempleadas menos respecto al mes de julio de 2015. Por otra parte, cabe resaltar el descenso del paro interanual entre aquellos con *Estudios Postsecundarios de Primero, Segundo y Tercer Ciclo* (estudios de grado superior) donde el desempleo disminuye en un total de 4.520 personas respecto al mismo periodo del año anterior que significa casi un 7% de decremento.

**G8. DISTRIBUCIÓN DEL PARO REGISTRADO POR NIVEL FORMATIVO ALCANZADO**



### 7. Ocupaciones

**Valores más destacados.** Por grandes grupos de ocupación, las que concentran un mayor número de demandas de empleo son las vinculadas a los *Trabajadores de los Servicios de Restauración...* con un total de 90.982 personas (que representan un 21,70% del total).

Le sigue el grupo de las denominadas *Ocupaciones Elementales* que, con 89.381 demandas de empleo, constituye el segundo gran grueso de parados que representa un 21,40%. A continuación los denominados *Empleados Administrativos y Contables* con 61.196 desempleados registrados y seguidamente los *Técnicos y Profesionales, científicos e Intelectuales...* con 58.052 demandas de empleo. Estos cuatro grupos representan el 72% del total de las demandas de empleo (véase gráfico nº 9)

**Variación mensual.** Durante este mes el descenso del desempleo favorece a las profesiones circunscritas al ámbito de los *Trabajadores de los Servicios de Restauración...* con un decremento del 3,59%, fundamentalmente del desempleo femenino ya que de los 3.392 parados menos, 2.249 corresponden a mujeres demandantes. Pero sobre todo, se produce un descenso reseñable entre las demandas de empleo denominadas *Ocupaciones Elementales* con un 4,56% de reducción equivalente a 4.270 parados menos que en junio.

Por otra parte, otro destacable descenso del paro es el que se produce entre los *Artesanos y Trabajadores Cualificados de las Industrias...* con un decremento del 6%, que equivale a 3.195 parados menos respecto del mes anterior en estas ocupaciones más afectadas por la temporalidad estacional. Sin embargo es notoria la subida del paro mensual entre los *Técnicos y Profesionales Científicos...* con un ascenso del 11% que equivale a 5.811 desempleados más que en el pasado mes de junio, de los cuales 4.461 pertenecen a demandas de empleo femenino.

**Variación anual.** El desempleo se reduce en todos y cada uno de los grandes grupos profesionales incluidas las *Ocupaciones militares*. Se destacan como descensos más significativos las demandas vinculadas a los *Artesanos y trabajadores cualificados de las industrias...* con un 15,37% de decremento, equivalente a 9.085 demandas menos que en el mismo periodo del año anterior. En el resto de los grupos ocupacionales cabe también resaltar la disminución de demandas de empleo entre los *Empleados Contables, Administrativos...* con un 7,25% de reducción anual; porcentaje que corresponde a 4.784 demandantes de empleo menos que en el mismo periodo de 2015. Aún más destacables resultan los descensos del paro entre los *Trabajadores de los Servicios de Restauración...* y también entre las *Ocupaciones Elementales*, cuyos porcentajes de reducción en las correspondientes demandas de empleo con relación al mismo periodo de 2015 son del 6,56% y del 7,04% en cada caso y equivalen, respectivamente, a 6.388 y 6.769 parados menos que en el mes de julio del pasado año.

**G 9. DISTRIBUCIÓN DEL PARO REGISTRADO POR GRANDES GRUPOS DE OCUPACIÓN**



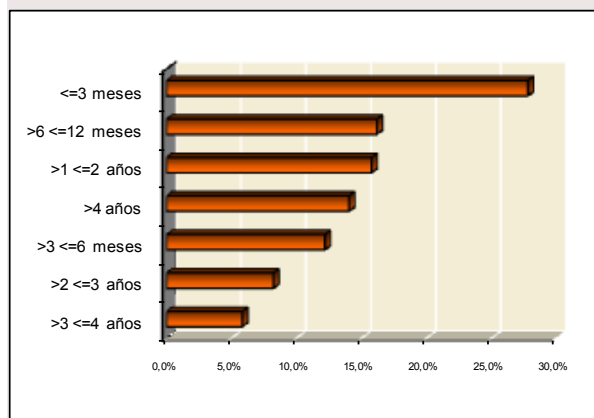


## 8. Tiempo de Permanencia en el desempleo

**Variación mensual.** Destaca, en primer lugar, el descenso del número de personas desempleadas durante un periodo que discurre entre tres y seis meses con un decremento del 12,27%, equivalente a 7.128 personas paradas menos. Por otra parte, cabe señalar el decremento del paro en el tramo de permanencia que va de seis a doce meses con una disminución del 2,60%, equivalente a 1.804 desempleados menos de los cuales 1.160 son hombres. Asimismo, se producen otros dos descensos relevantes; uno en el segmento de permanencia temporal en el desempleo comprendido entre uno y dos años, con un decremento del paro del 2,98% que supone 2.029 personas paradas menos que en junio. El otro se concentra en el tramo de permanencia que discurre entre dos y cuatro años, con un 3% de reducción que equivale a 1.523 desempleados menos respecto al mes anterior.

En el resto de los segmentos poblacionales el comportamiento del paro es desigual, aumentando de manera notoria en el tramo de permanencia en el desempleo igual o inferior a tres meses y exclusivamente entre la población femenina, con un 9,66% de incremento y 5.488 mujeres paradas más que en junio. Sin embargo, en este mismo tramo (igual o inferior a tres meses) se reduce el desempleo masculino un 0,13%, porcentaje correspondiente a 69 hombres parados menos que en junio. Por otra parte, dentro del subtotal del *Paro de Larga Duración* el descenso es del 1,94% y equivale a 3.622 desempleados menos que en el mes anterior.

**G 10. PORCENTAJE DE PARO REGISTRADO POR PERMANENCIA EN EL DESEMPLEO**



**Variación interanual.** El paro desciende significativamente en los seis primeros tramos de permanencia en el registro de desempleados: por menos de tres meses con un 4,14% de reducción, porcentaje equivalente a 8.173 parados menos. También desciende el desempleo en el segmento temporal que va de tres a seis meses en esta situación social de riesgo, donde se produce un decremento del 4,14%, cifra que representa a 2.201 personas desempleadas menos que en julio de 2015. Disminuyen, asimismo, los desempleados dentro del tiempo de permanencia en el paro comprendido entre seis y doce meses donde se produce otro descenso relevante: un 9,80% que equivale a 7.351 desempleados menos respecto al mismo periodo de 2015. **Como dato más relevante, destacar que descienden las cifras de quienes permanecían en el paro entre uno y dos años, con un decremento del 14,54%, porcentaje que significa 11.228 desempleados menos que en julio del año pasado.**

En cuanto al conjunto de los denominados *Parados de Larga Duración* se produce una reducción notoria sobre todo dentro de la población masculina, con 11.525 hombres desempleados y 7.006 mujeres desempleadas menos, cifras de decremento equivalentes a un 13,58% y un 5,98% respectivamente y en relación al mismo periodo del año anterior.

Juntas suman una reducción del 9,17% equivalente a 18.531 personas paradas menos -entre las que permanecían desempleadas- durante un tiempo superior a un año y con respecto al mes de julio de 2015.

## 9. Comunidades autónomas

CC.AA	TOTAL AMBOS SEXOS	VARIACIONES			
		MES ANTERIOR		AÑO ANTERIOR	
		ABS.	REL.	ABS.	REL.
<b>jul-16</b>					
Andalucía	902.138	-23.651	-2,55	-80.287	-8,17
Aragón	77.770	-1.292	-1,63	-14.034	-15,29
Asturias	80.083	-3.370	-4,04	-6.468	-7,47
Baleares	45.530	-748	-1,62	-8.877	-16,32
Canarias	232.069	-4.807	-2,03	-11.837	-4,85
Cantabria	39.579	-2.479	-5,89	-3.036	-7,12
Castilla la Mancha	192.450	-679	-0,35	-22.686	-10,54
Castilla-León	171.845	-3.899	-2,22	-17.486	-9,24
Cataluña	441.016	-9.044	-2,01	-60.769	-12,11
Comun.Valenciana	431.118	-7.545	-1,72	-42.762	-9,02
Extremadura	115.950	-2.236	-1,89	-7.169	-5,82
Galicia	195.457	-11.863	-5,72	-20.914	-9,67
Madrid	<b>418.405</b>	<b>-7.135</b>	<b>-1,68</b>	<b>-36.256</b>	<b>-7,97</b>
Murcia	114.762	-2.088	-1,79	-12.182	-9,60
Navarra	39.606	-52	-0,13	-2.724	-6,44
País Vasco	141.464	-2.961	-2,05	-12.409	-8,06
Rioja, La	19.019	-176	-0,92	-2.464	-11,47
Ceuta	13.170	304	2,36	-31	-0,23
Melilla	11.630	-272	-2,29	-824	-6,62
<b>TOTAL NACIONAL</b>	<b>3.683.061</b>	<b>-83.993</b>	<b>-2,23</b>	<b>-363.215</b>	<b>-8,98</b>

**Variación mensual.** Durante este mes de julio el desempleo ha disminuido en todas y cada una de las Comunidades salvo en la ciudad autónoma de Melilla. El mes de julio y la consiguiente contratación estacional vinculada al turismo y la hostelería hace que este periodo sea tradicionalmente un buen mes para el empleo temporal. En Cantabria, Galicia y Asturias se producen los descensos más importantes a nivel porcentual. En términos de valores absolutos Andalucía, Galicia y Cataluña encabezan el *ranking* en la reducción del desempleo mensual.

**Variación interanual.** Disminuye el paro en todas las comunidades autónomas sin excepción y, por tanto, en el conjunto de España incluidas las ciudades autónomas de Ceuta y Melilla.

El *ranking* varía si tenemos en cuenta el porcentaje relativo a la población o bien los valores absolutos. En el primer caso, Baleares, Aragón, Cataluña y La Rioja encabezan la lista del descenso anual del paro, situándose estas regiones positivamente por encima del porcentaje de reducción del conjunto nacional. Respecto a los resultados absolutos, Andalucía, Cataluña, la Comunidad Valenciana y Madrid, por este orden, concentran las mejores cifras en descenso del paro con relación al mes de julio de 2015.

## DATOS MÁS RELEVANTES DEL PARO REGISTRADO – JULIO 2016

VARIABLES	MES ACTUAL			VARIACIÓN MENSUAL						VARIACIÓN ANUAL					
	H	M	T	Absoluta			%			Absoluta			%		
				H	M	T	H	M	T	H	M	T	H	M	T
<b>EDAD</b>															
16 - 19	3.897	2.959	6.856	-166	-89	-255	-4,09	-2,92	-3,59	-713	-690	-1.403	-15,47	-18,91	-16,99
20 - 24	10.476	10.250	20.726	-692	-248	-940	-6,20	-2,36	-4,34	-2.446	-2.157	-4.603	-18,93	-17,39	-18,17
<b>16-24</b>	<b>14.373</b>	<b>13.209</b>	<b>27.582</b>	<b>-858</b>	<b>-337</b>	<b>-1.195</b>	<b>-5,63</b>	<b>-2,49</b>	<b>-4,15</b>	<b>-3.159</b>	<b>-2.847</b>	<b>-6.006</b>	<b>-18,02</b>	<b>-17,73</b>	<b>-17,88</b>
25 - 29	14.141	18.598	32.739	-760	21	-739	-5,10	0,11	-2,21	-1.868	-1.660	-3.528	-11,67	-8,19	-9,73
<b>16-29</b>	<b>28.514</b>	<b>31.807</b>	<b>60.321</b>	<b>-1.618</b>	<b>-316</b>	<b>-1.934</b>	<b>-5,37</b>	<b>-0,98</b>	<b>-3,11</b>	<b>-5.027</b>	<b>-4.507</b>	<b>-9.534</b>	<b>-14,99</b>	<b>-12,41</b>	<b>-13,65</b>
30 - 34	16.858	24.749	41.607	-707	254	-453	-4,03	1,04	-1,08	-2.836	-2.555	-5.391	-14,40	-9,36	-11,47
35 - 39	21.217	31.655	52.872	-788	4	-784	-3,58	0,01	-1,46	-4.023	-3.318	-7.341	-15,94	-9,49	-12,19
40 - 44	23.218	34.467	57.685	-820	140	-680	-3,41	0,41	-1,17	-3.479	-2.295	-5.774	-13,03	-6,24	-9,10
45 - 49	25.483	33.640	59.123	-907	-106	-1.013	-3,44	-0,31	-1,68	-3.000	-1.634	-4.634	-10,53	-4,63	-7,27
50 - 54	24.248	30.426	54.674	-1.033	-158	-1.191	-4,09	-0,52	-2,13	-2.019	-475	-2.494	-7,69	-1,54	-4,36
55 - 59	25.203	29.463	54.666	-707	-268	-975	-2,73	-0,90	-1,75	-1.396	-531	-1.927	-5,25	-1,77	-3,41
> 60 años	16.353	21.104	37.457	-149	44	-105	-0,90	0,21	-0,28	-326	1.165	839	-1,95	5,84	2,29
<b>50-64</b>	<b>41.556</b>	<b>50.567</b>	<b>92.123</b>	<b>-856</b>	<b>-224</b>	<b>-1.080</b>	<b>-2,02</b>	<b>-0,44</b>	<b>-1,16</b>	<b>-1.722</b>	<b>634</b>	<b>-1.088</b>	<b>-3,98</b>	<b>1,27</b>	<b>-1,17</b>
<b>NIVEL FORMATIVO</b>															
Analfabetos / Sin est.	2.988	3.471	6.459	-186	-111	-297	-5,86	-3,10	-4,40	-456	-105	-561	-13,24	-2,94	-7,99
'Est. primarios	17.011	16.839	33.850	-820	-516	-1.336	-4,60	-2,97	-3,80	-1.932	-507	-2.439	-10,20	-2,92	-6,72
'Est. primarios completos'	38.073	40.784	78.857	-1.744	-845	-2.589	-4,38	-2,03	-3,18	-1.754	959	-795	-4,40	2,41	-1,00
Est. Sec.. FP	9.302	16.673	25.975	-650	-1.047	-1.697	-6,53	-5,91	-6,13	-1.179	-1.286	-2.465	-11,25	-7,16	-8,67
Est. Sec. Educ. general	83.006	103.031	186.037	-4.528	-2.328	-6.856	-5,17	-2,21	-3,55	-15.041	-10.331	-25.372	-15,34	-9,11	-12,00
Est. Postsec. FP superior	8.630	14.019	22.649	-203	-30	-233	-2,30	-0,21	-1,02	-766	-974	-1.740	-8,15	-6,50	-7,13
Est. Postsec. 1º ciclo	5.368	12.492	17.860	345	1.516	1.861	6,87	13,81	11,63	-492	-1.207	-1.699	-8,40	-8,81	-8,69
Est. Postsec. 2º y 3er	16.492	29.532	46.024	1.071	2.983	4.054	6,95	11,24	9,66	-434	-647	-1.081	-2,56	-2,14	-2,29
Otros	224	470	694	-14	-28	-42	-5,88	-5,62	-5,71	-52	-52	-104	-18,84	-9,96	-13,03
<b>ACTIVIDAD ECONÓMICA</b>															
<b>A. Agricultura</b>	<b>2.419</b>	<b>1.266</b>	<b>3.685</b>	<b>-117</b>	<b>4</b>	<b>-113</b>	<b>-4,61</b>	<b>0,32</b>	<b>-2,98</b>	<b>-321,00</b>	<b>-16,00</b>	<b>-337,00</b>	<b>-11,72</b>	<b>-1,25</b>	<b>-8,38</b>
B. Ind. extractivas	234	226	460	3	0	3	1,30	0,00	0,66	-64	-18	-82	-21,48	-7,38	-15,13
C. I. Manufactu.	12.682	11.443	24.125	-730	-276	-1.006	-5,44	-2,36	-4,00	-2.230	-1.059	-3.289	-14,95	-8,47	-12,00
D. En. El., gas, vap. y a.a	115	85	200	-9	1	-8	-7,26	1,19	-3,85	-29	-10	-39	-20,14	-10,53	-16,32
E. Agua, sa., re. y des.	1.690	1.567	3.257	-241	-75	-316	-12,48	-4,57	-8,84	-356	-409	-765	-17,40	-20,70	-19,02
<b>Industria</b>	<b>14.721</b>	<b>13.321</b>	<b>28.042</b>	<b>-977</b>	<b>-350</b>	<b>-1.327</b>	<b>-6,22</b>	<b>-2,56</b>	<b>-4,52</b>	<b>-2.679</b>	<b>-1.496</b>	<b>-4.175</b>	<b>-15,40</b>	<b>-10,10</b>	<b>-12,96</b>
<b>F. Construcción</b>	<b>34.275</b>	<b>6.266</b>	<b>40.541</b>	<b>-1.955</b>	<b>-141</b>	<b>-2.096</b>	<b>-5,40</b>	<b>-2,20</b>	<b>-4,92</b>	<b>-6.267</b>	<b>-775</b>	<b>-7.042</b>	<b>-15,46</b>	<b>-11,01</b>	<b>-14,80</b>
G... Vehí. de motor	21.852	33.689	55.541	-1.068	-836	-1.904	-4,66	-2,42	-3,31	-2.388	-2.314	-4.702	-9,85	-6,43	-7,81
H. Tra., almacenamiento	9.699	5.744	15.443	-492	-102	-594	-4,83	-1,74	-3,70	-1.265	-190	-1.455	-11,54	-3,20	-8,61
I. Hostelería	13.444	22.890	36.334	-350	-203	-553	-2,54	-0,88	-1,50	-1.045	-875	-1.920	-7,21	-3,68	-5,02
J. I. Y comunicaciones	7.631	8.180	15.811	75	98	173	0,99	1,21	1,11	-199	-284	-483	-2,54	-3,36	-2,96
K. Act. Fin. Y seg.	1.949	3.037	4.986	6	65	71	0,31	2,19	1,44	-20	-29	-49	-1,02	-0,95	-0,97
L. Act. Inmobiliarias	1.147	1.864	3.011	-59	2	-57	-4,89	0,11	-1,86	-132	-101	-233	-10,32	-5,14	-7,18
M. Act. Pro., ci. Y tec.	20.696	33.182	53.878	-575	-218	-793	-2,70	-0,65	-1,45	-3.710	-3.858	-7.568	-15,20	-10,42	-12,32
N. Act. Ad. Y serv aux.	24.001	38.738	62.739	-1.381	-787	-2.168	-5,44	-1,99	-3,34	-2.543	-2.287	-4.830	-9,58	-5,57	-7,15
O. A.P. y def.; SS.	4.424	7.976	12.400	-119	195	76	-2,62	2,51	0,62	271	110	381	6,53	1,40	3,17
P. Educación	4.480	13.682	18.162	1.096	3.769	4.865	32,39	38,02	36,59	27	-429	-402	0,61	-3,04	-2,17
Q. Act. Sanit. Y serv. soc.	2.539	12.794	15.333	-335	-1.308	-1.643	-11,66	-9,28	-9,68	3	-267	-264	0,12	-2,04	-1,69
R. Act. Art., rec. Y entr.	3.589	4.283	7.872	100	164	264	2,87	3,98	3,47	-336	-203	-539	-8,56	-4,53	-6,41
S. Otros servicios	3.592	8.340	11.932	-95	-37	-132	-2,58	-0,44	-1,09	-267	-665	-932	-6,92	-7,38	-7,25
T. Act de los hogares...	1.805	6.861	8.666	-277	-315	-592	-13,30	-4,39	-6,39	-64	515	451	-3,42	8,12	5,49
U. Orga. Y org. extrat.	79	142	221	-9	1	-8	-10,23	0,71	-3,49	-13	-5	-18	-14,13	-3,40	-7,53
<b>Servicios.</b>	<b>120.927</b>	<b>201.402</b>	<b>322.329</b>	<b>-3.483</b>	<b>488</b>	<b>-2.995</b>	<b>-2,80</b>	<b>0,24</b>	<b>-0,92</b>	<b>-11.681</b>	<b>-10.882</b>	<b>-22.563</b>	<b>-8,81</b>	<b>-5,13</b>	<b>-6,54</b>
<b>S/E anterior</b>	<b>8.752</b>	<b>15.056</b>	<b>23.808</b>	<b>-197</b>	<b>-407</b>	<b>-604</b>	<b>-2,20</b>	<b>-2,63</b>	<b>-2,47</b>	<b>-1.158</b>	<b>-981</b>	<b>-2.139</b>	<b>-11,69</b>	<b>-6,12</b>	<b>-8,24</b>
<b>OCUPACIÓN</b>															
0. Ocupaciones milit.	80	13	93	6	-5	1	8,11	-27,78	1,09	-22	-10	-32	-21,57	-43,48	-25,60
1. Direct. Gerentes	4.954	2.432	7.386	-56	27	-29	-1,12	1,12	-0,39	-480	-80	-560	-8,83	-3,18	-7,05
2. Técnicos prof. Cient.	22.280	35.772	58.052	1.350	4.461	5.811	6,45	14,25	11,12	-908	-1.455	-2.363	-3,92	-3,91	-3,91
3. Téc. Prof. Apoyo	19.797	18.218	38.015	-252	225	-27	-1,26	1,25	-0,07	-2.328	-943	-3.271	-10,52	-4,92	-7,92
4. Empleados admin.	11.805	49.391	61.196	-184	-438	-622	-1,53	-0,88	-1,01	-1.172	-3.612	-4.784	-9,03	-6,81	-7,25
5. Trab. serv. rest. ...	26.096	64.886	90.982	-1.143	-2.249	-3.392	-4,20	-3,35	-3,59	-2.066	-4.322	-6.388	-7,34	-6,24	-6,56
6. Trab. cualif. agric.	3.528	1.227	4.755	-227	-45	-272	-6,05	-3,54	-5,41	-181	-59	-240	-4,88	-4,59	-4,80
7. Artesan. trab ind.	46.663	3.365	50.028	-3.164	-31	-3.195	-6,35	-0,91	-6,00	-8.685	-400	-9.085	-15,69	-10,62	-15,37
8. Operad. Instalad.	14.773	3.744	18.517	-1.052	-88	-1.140	-6,65	-2,30	-5,80	-2.495	-269	-2.764	-14,45	-6,70	-12,99
9. Ocup. Element.	31.118	58.263	89.381	-2.007	-2.263	-4.270	-6,06	-3,74	-4,56	-3.769	-3.000	-6.769	-10,80	-4,90	-7,04
<b>TIEMPO DE INSCRIPCIÓN</b>															
< 3 meses	53.969	62.309	116.278	-69	5.488	5.419	-0,13	9,66	4,89	-5.166	-3.007	-8.173	-8,74	-4,60	-6,57
> 3 = 6 meses	23.807	27.156	50.963	-3.489	-3.639	-7.128	-12,78	-11,82	-12,27	-1.456	-745	-2.201	-5,76	-2,67	-4,14
> 6 > =12 meses	29.973	37.675	67.648	-1.160	-644	-1.804	-3,73	-1,68	-2,60	-3.959	-3.392	-7.351	-11,67	-8,26	-9,80
1 - 2 años	27.306	38.695	66.001	-1.077	-952	-2.029	-3,79	-2,40	-2,98	-7.272	-3.956	-11.228	-21,03	-9,28	-14,54
2 - 3 años	13.697	20.692	34.389	-410	-346	-756	-2,91	-1,64	-2,15	-4.270	-4.376	-8.646	-23,77	-17,46	-20,09
3 - 4 años	9.643	14.754	24.397	-414	-353	-767	-4,12	-2,34	-3,05	-2.215	-2.255	-4.470	-18,68	-13,26	-15,48
> 4 años	22.699	36.030	58.729	-110	40	-70	-0,48	0,11	-0,12	2.232	3.581	5.813	10,91	11,04	10,99
<b>Total</b>	<b>181.094</b>	<b>237.311</b>	<b>418.405</b>	<b>-6.729</b>	<b>-406</b>	<b>-7.135</b>	<b>-3,58</b>	<b>-0,17</b>	<b>-1,68</b>	<b>-22.106</b>	<b>-14.150</b>	<b>-36.256</b>	<b>-10,88</b>	<b>-5,63</b>	<b>-7,97</b>

## Claves del mes

- ✓ **Madrid mantiene su liderazgo en contratación estable, con una diferencia de siete puntos superior a la media nacional.**
- ✓ **Los contratos registrados en la Comunidad de Madrid en este mes de julio han sido 205.625 nuevos contratos.**
- ✓ **El número de contratos indefinidos firmados en julio ascendió a 29.463 lo que representa el 14,3% del total de los realizados en este periodo en la Comunidad. Este porcentaje se sitúa en casi siete puntos por encima de la media nacional (7,5%) muy por encima de otras comunidades autónomas.**
- ✓ **Desde el principio del año se han registrado 1.328.888 contratos, de los que 218.471 son indefinidos**

### Sexo y modalidades de contratación

En julio, la contratación en Madrid, ha experimentado un moderado descenso, que se cifra en 22.084 contratos menos que el mes anterior. Este hecho, también se ha producido en el total nacional.

En cuanto a la distribución de contratos entre hombres y mujeres, se observa un predominio de la contratación masculina con el 53% frente al 47% de contratos alcanzado en el grupo de mujeres.

Del total de **contratos indefinidos** realizados, la modalidad de *Indefinido ordinario*, es la más frecuente. Su distribución en porcentajes relativos, señala un predominio de la contratación masculina cuando se realiza a tiempo completo, con el 59% de contratos, frente al 41% de contratación femenina. Mientras que a tiempo parcial, favorece la contratación femenina con el 66% respecto al 34% que obtiene el grupo masculino.

La modalidad de contrato *Indefinido fomento de empleo*, favorece la contratación masculina con el 61%, frente al 39% de contratación femenina, cuando se realiza a tiempo completo. A tiempo parcial, predomina la contratación femenina con el 52%, frente al 48% de contratación masculina.

Los contratos *transformados en indefinidos*, mantienen la tendencia habitual de favorecer la contratación masculina cuando se realizan a tiempo completo (57%), mientras que cuando se celebran a tiempo parcial promueve la contratación de mujeres que alcanza el 57% de contratos.

En cuanto a la edad, las transformaciones en indefinidos fomentan la contratación de personas entre 30-44 años.

La modalidad de contratación a *Fijo discontinuo*, favorece este mes la contratación masculina con el 55%, frente al 45% de contratos realizado en el grupo de mujeres.

En relación al **tipo de jornada**, las contrataciones efectuadas a tiempo parcial, se dirigen mayoritariamente al colectivo de mujeres. También hay que señalar que los contratos de

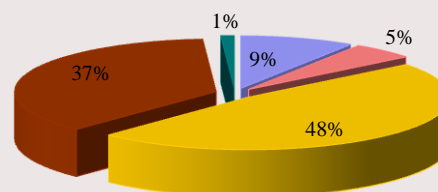
Interinidad, reflejan que la mujer es el principal destinatario de esta modalidad respecto al grupo de hombres.

En cuanto a la **contratación temporal**, la modalidad más frecuente y habitual se refiere al contrato de *Obra o servicio*, que a tiempo completo presenta una distribución del 67% de contratación masculina frente al 33% de contratación femenina. En la modalidad a tiempo parcial, favorece la contratación femenina con el 52% de contratos, frente al 48% de contratación en el grupo de hombres.

En la modalidad *Eventual por circunstancias de la producción*, a tiempo completo, predomina la contratación masculina con el 59%, respecto a la femenina con el 41% de contratos, mientras que a tiempo parcial se invierte esta tendencia, predominando la contratación femenina que alcanza el 55% frente al 45% de contratos en el grupo de hombres (ver Tabla 1 de Anexo contratos).

Sexo	Julio 16'	TOTAL Contratación
Hombre	109.999	205.625
Mujer	95.626	

### DISTRIBUCION POR TIPO DE CONTRATO. Julio 2016



■ Indefinido tiempo completo    ■ Indefinido tiempo parcial  
■ Temporal tiempo completo    ■ Temporal tiempo parcial  
■ Formativos

## Nivel formativo alcanzado

De la mayor parte de los contratos realizados (casi la mitad), se concentran en personas con una cualificación académica de E.S.O. ó estudios equivalentes, seguida de enseñanzas universitarias y de las enseñanzas secundarias no obligatorias (Bachillerato y Formación Profesional). (Ver tabla 6 de anexo contratos)

El nivel formativo cuyo porcentaje de contratación estable es más elevado, es el universitario (23,5%), y en menor medida, en todos aquellos en los que el trabajador posee cierta especialización.

## Edad

El mayor volumen de contratos del mes de julio se sigue efectuando en el grupo de personas comprendidas entre 20 y 34 años.

La contratación estable se desplaza, sin embargo, hacia una mayor edad, la comprendida en el intervalo entre los 25 y 39 años.

Edad	Contratación Indefinida	Contratación Temporal
< 25 años	4.336	43.090
25-29 años	5.510	30.248
30-44 años	12.967	66.570
45-54 años	4.780	27.446
> 55 años	1.870	8.808

El grupo de jóvenes (16-29 años) tiene un mayor protagonismo en el sector servicios que en las demás actividades, el grupo de edad intermedia cobra el mayor protagonismo en el sector de la construcción y a edades más altas son más relevantes en la industria. (ver Tabla 5 de Anexo contratos)

## Ocupación

Se mantiene la tendencia habitual de los grandes grupos de ocupación con mayor volumen de contratación, con escasa variación, que en este mes de julio han sido:

Grandes Grupos de Ocupación	Abs.	%
Trabajadores de servicios de restauración y comercio	43.065	20,94
Trabajadores no cualificados en servicios (excepto transportes)	29.534	14,36
Peones de agricultura, pesca, construc., ind.Manufact y transport	25.430	12,37
Técnicos y profesionales de apoyo	20.910	10,17

Las ocupaciones que en términos relativos presentan más contratación estable, corresponden a:

*Directores y gerentes* con el 47%, *Ocupaciones militares* con el 40%, *Conductores y Operadores de maquinaria móvil* con el 22%, *Otros técnicos profesionales científicos e intelectuales* con el 21%, *Empleados de oficina que atienden al público* con el 20%, *Empleados de oficina que no atienden al público* con el 19%, *Trabajadores de servicios de salud y cuidados de las personas* con el 17%, *Técnicos y profesionales de apoyo y Trabajadores cualificados de industrias manufactureras, excepto operadores de instalaciones y máquinas* con el 16% cada una, *Trabajadores de servicios de restauración y comercio* con el 15%, *Trabajadores no cualificados en servicios (excepto transporte)* y *Trabajadores cualificados de sectores agrícolas, ganadero, forestal y pesquero* con el 14% cada una, *Técnicos y profesionales científicos e intelectuales de la salud* con el 12%, *Trabajadores cualificados de construcción excepto operadores de máquinas* con el 9%, *Trabajadores de servicios de protección y seguridad* y *Operadores de instalaciones y maquinaria fijas y montadores* con el 8% cada una. (Ver 3 anexo contratos).

## Actividad económica

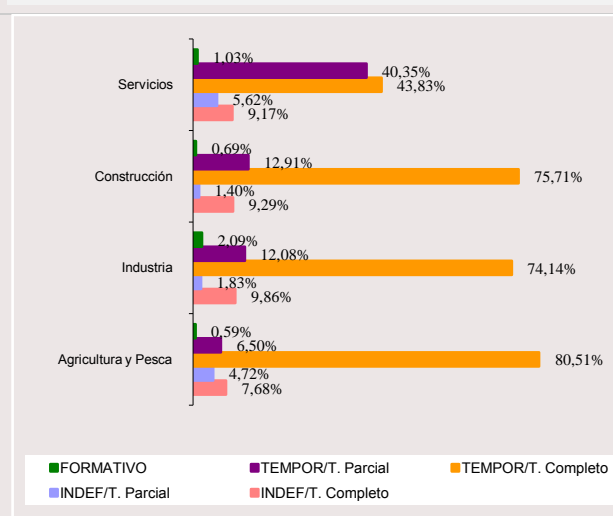
El sector Servicios sigue siendo el que mayor volumen de contrataciones registra en julio (comportamiento que responde a la estructura económica madrileña), seguida de Construcción y el sector de Industria, mientras que Agricultura obtiene el menor peso representativo como se indica en los valores de la tabla:

Sector Económico	Contratación %
Agricultura	0,25
Industria	7,99
Construcción	6,60
Servicios	87,12

Respecto a la calidad y estabilidad en el empleo, el sector de Servicios se sitúa en primer lugar con el 15%, seguido de Industria y Construcción con el 12% y 11% respectivamente.

La actividad con mayor nivel de contratación, este mes corresponde a *Actividades administrativas y servicios auxiliares* con el 16%, seguidas de *Hostelería* con el 15% *Comercio* con el 13%.

## DISTRIBUCION DE SECTORES ECONOMICOS POR TIPO DE CONTRATO. Julio 2016



Por otro lado, algunas secciones con menor representación en el volumen total de la contratación han sido, sin embargo, las que han promovido en cifras relativas un mayor porcentaje de contratación indefinida y, por tanto, han generado más empleo estable. Son las siguientes:

*Actividades Inmobiliarias* con el 46%, *Suministro de energía eléctrica, gas, agua, vapor y aire acondicionado* con el 45%, *Actividades financieras y de seguros* con el 30%, *Industrias extractivas* con el 33%, *Comercio al por mayor y al por menor reparación de vehículos de motor y motocicletas* con el 20%, *Actividades profesionales científicas y técnicas y Actividades sanitarias y servicios sociales e Industrias extractivas* con el 17% cada una, *Información y comunicaciones* con el 16%, *Hostelería* con el 15%, *Transporte y almacenamiento e Industrias manufactureras* con el 12% cada una, *Educación* con el 9%, *Actividades administrativas y servicios auxiliares* y *Actividades artísticas, recreativas con y de entretenimiento* el 6% cada una, *Suministro de agua, actividades de saneamiento, gestión de residuos y descontaminación* con el 5% ((Ver tabla 2 de anexo).

### Duración de la contratación temporal

Del total de contratos temporales realizados este mes el 34% son de duración indeterminada, lo que encuentra su correspondencia con los contratos efectuados en la modalidad de obra o servicio que por su propia naturaleza no permite especificar el tipo de duración en la mayoría de los casos.

Asimismo, la mitad de la contratación generada equivalente al 56%, recae en contratos con una duración inferior a tres meses, mientras que el 10% restante se corresponde con una duración superior a tres meses (ver tabla 4 de anexos contratos).

Indeterminado	< 3 meses	> 3 meses	Total
60.714	98.689	16.759	176.162

### Comunidades Autónomas

Del volumen de la contratación nacional, las comunidades que registran el mayor número de contratos corresponden a Andalucía con el 20% de contratos, seguida de Cataluña y Madrid con el 17% y 11% respectivamente y la Comunidad Valenciana con el 9%. Sin embargo, entre estas cuatro autonomías hay que destacar que Andalucía con el 10% y la Comunidad Valenciana con el 9%, son las comunidades autónomas que menor nivel de contratación indefinida presentan. Mientras que Cataluña y Madrid con el 23% y 21% respectivamente, son las autonomías que más empleo estable generan. Respecto al peso de la contratación indefinida en cada comunidad, Madrid obtiene el porcentaje más elevado de España, y se sitúa a la cabeza de todas con el 14,3%, por tanto, siete puntos superior a la media nacional, que se sitúa en 7,5%, confirmando su liderazgo en materia de contratación estable.

En julio, la evolución de la contratación a nivel nacional, ha experimentado un moderado descenso que se cifra en torno a 104.069 contratos más que el mes pasado.

(Ver tabla 7 de Anexo contratos).

### Contratación a extranjeros

La contratación realizada a trabajadores extranjeros, representa el 17% de los contratos firmados en la Comunidad de Madrid, lo que supone que uno de cada seis contratos ha correspondido a este grupo. Según zonas geográficas, la contratación, se ha efectuado mayoritariamente a personas procedentes de América del Sur con el 32% (que este mes se sitúa en primer lugar) y Espacio Económico Europeo con el 31% seguida en tercer lugar de las personas originarias de África Septentrional con el 8%. En relación al sexo, la contratación masculina obtiene un ligero predominio sobre la femenina con el 55% de contratos frente al 45% al grupo de mujeres. En cuanto a las edades, el 49% de los extranjeros empleados tiene entre 30 y 44 años, seguido de los menores de 30 años (Tabla 8 de Anexo contratos).

Por sectores productivos, la mayoría de los contratos suscritos se han generado en el sector Servicios con el 83%, seguido de Construcción con el 13%, Industria con el 4% y Agricultura y Pesca con el 0,52%. Hay que indicar que en cada uno de los sectores económicos, los porcentajes más altos de contratación siguen teniendo como principal protagonista a personas del Espacio Económico Europeo, seguida de América del Sur. (ver Tabla 8 de anexos contratos).

SEXO		
Hombre	Mujer	Total
18.924	15.357	34.281

SECTORES				
Agricultura	Industria	Construcción	Servicios	Total
178	1.363	4.428	28.312	34.281



## RASGOS MÁS RELEVANTES DE LA CONTRATACION REGISTRADA

(Cuadro resumen)

CONTRATACION	MADRID						
	Mes actual			INDEFINIDOS		TEMPORALES	
	Hombres	Mujeres	Total	Absoluta	%	Absoluta	%
<b>Grupos de edad</b>	<b>109.999</b>	<b>95.626</b>	<b>205.625</b>	<b>29.463</b>	<b>100</b>	<b>176.162</b>	<b>100</b>
< 25 años	23.709	23.717	47.426	4.336	14,72	43.090	24,46
25-29 años	18.384	17.374	35.758	5.510	18,70	30.248	17,17
30-44 años	44.646	34.891	79.537	12.967	44,01	66.570	37,79
45-54 años	17.463	14.763	32.226	4.780	16,22	27.446	15,58
> 55 años	5.797	4.881	10.678	1.870	6,35	8.808	5,00
<b>Actividad económica</b>	<b>109.999</b>	<b>95.626</b>	<b>205.625</b>	<b>29.463</b>	<b>100</b>	<b>176.162</b>	<b>100</b>
Agricultura	437	71	508	63	0,21	445	0,25
Industria	9.261	3.146	12.407	1.450	4,92	10.957	6,22
Construcción	12.708	868	13.576	1.451	4,92	12.125	6,88
Servicios	87.593	91.541	179.134	26.499	89,94	152.635	86,64
<b>Nivel formativo alcanzado</b>	<b>109.999</b>	<b>95.626</b>	<b>205.625</b>	<b>29.463</b>	<b>100</b>	<b>176.162</b>	<b>100</b>
Sin estudios	6.028	4.192	10.220	966	3,28	9.254	5,25
Estudios primarios	22.501	15.151	37.652	5.013	17,01	32.639	18,53
Certificado de escolar. o equiv.	5.358	4.430	9.788	2.472	8,39	7.316	4,15
F.P.1 o Equivalente	107	109	216	18	0,06	198	0,11
Graduado Escolar o Equiv.	24.585	17.397	41.982	5.036	17,09	36.946	20,97
F.P.2 o Equivalente	11.590	10.812	22.402	2.662	9,04	19.740	11,21
E.S.O. o Equivalente	27.273	26.539	53.812	5.612	19,05	48.200	27,36
Título Univers. de Grado Medio	10.086	12.594	22.680	5.417	18,39	17.263	9,80
Título Univers. de Grado Medio	2.371	3.174	5.545	1.298	4,41	4.247	2,41
Desconocido	100	1.228	1.328	969	3,29	359	0,20
<b>Grandes grupos de ocupación*</b>	<b>109.999</b>	<b>95.626</b>	<b>205.625</b>	<b>29.463</b>	<b>100</b>	<b>176.162</b>	<b>100</b>
Ocupaciones militares	9	6	15	6	0,02	9	0,01
Dirección de las empresas y de*	849	534	1.383	652	2,21	731	0,41
Técnicos y profesionales cient.*	10.004	11.018	21.022	3.723	12,64	17.299	9,82
Técnicos y profesionales de*	11.630	9.280	20.910	3.282	11,14	17.628	10,01
Empleados de tipo administrativo	7.761	12.480	20.241	4.005	13,59	16.236	9,22
Trabajadores de los servicios de*	28.550	34.474	63.024	9.326	31,65	53.698	30,48
Trabajadores cualificados en*	277	60	337	48	0,16	289	0,16
Artesanos y trabajadores*	13.475	911	14.386	1.718	5,83	12.668	7,19
Operadores de instalaciones y*	8.283	1.060	9.343	1.538	5,22	7.805	4,43
Ocupaciones elementales	29.161	25.803	54.964	5.165	17,53	49.799	28,27

\* Notas aclaratorias.

*Dirección de empresas y administraciones públicas*

*Técnicos y profesionales científicos e intelectuales.*

*Técnicos y profesionales de apoyo.*

*Trabajadores de los servicios de restauración, personales, protección y comercio.*

*Trabajadores cualificados en la agricultura y en la pesca.*

*Artesanos y trabajadores cualificados de industrias manufactureras, construcción, minería, excepto operadores de instalaciones y maquinaria .*

*Operadores de instalaciones y maquinaria y montadores.*



Tabla 1. COMUNIDADES AUTÓNOMAS

COMUNIDADES AUTÓNOMAS	PARO REGISTRADO	VARIACIÓN MENSUAL		VARIACIÓN ANUAL	
		Absoluta	%	Absoluta	%
<b>AMBOS SEXOS</b>					
Andalucía	902.138	-23.651	-2,55	-80.287	-8,17
Aragón	77.770	-1.292	-1,63	-14.034	-15,29
Asturias	80.083	-3.370	-4,04	-6.468	-7,47
Baleares	45.530	-748	-1,62	-8.877	-16,32
Canarias	232.069	-4.807	-2,03	-11.837	-4,85
Cantabria	39.579	-2.479	-5,89	-3.036	-7,12
Castilla la Mancha	192.450	-679	-0,35	-22.686	-10,54
Castilla-León	171.845	-3.899	-2,22	-17.486	-9,24
Cataluña	441.016	-9.044	-2,01	-60.769	-12,11
Comun.Valenciana	431.118	-7.545	-1,72	-42.762	-9,02
Extremadura	115.950	-2.236	-1,89	-7.169	-5,82
Galicia	195.457	-11.863	-5,72	-20.914	-9,67
Madrid	418.405	-7.135	-1,68	-36.256	-7,97
Murcia	114.762	-2.088	-1,79	-12.182	-9,60
Navarra	39.606	-52	-0,13	-2.724	-6,44
País Vasco	141.464	-2.961	-2,05	-12.409	-8,06
Rioja, La	19.019	-176	-0,92	-2.464	-11,47
Ceuta	13.170	304	2,36	-31	-0,23
Melilla	11.630	-272	-2,29	-824	-6,62
Total Nacional	3.683.061	-83.993	-2,23	-363.215	-8,98
<b>HOMBRES</b>					
Andalucía	403.517	-9.677	-2,34	-49.828	-10,99
Aragón	33.195	-505	-1,50	-7.769	-18,97
Asturias	36.640	-1.679	-4,38	-3.739	-9,26
Baleares	21.482	-182	-0,84	-5.224	-19,56
Canarias	105.414	-2.841	-2,62	-8.214	-7,23
Cantabria	19.045	-1.247	-6,15	-1.592	-7,71
Castilla la Mancha	76.510	-1.038	-1,34	-14.090	-15,55
Castilla-León	74.325	-2.612	-3,39	-9.517	-11,35
Cataluña	196.846	-7.433	-3,64	-35.612	-15,32
Comun.Valenciana	185.659	-4.216	-2,22	-26.348	-12,43
Extremadura	48.000	-1.193	-2,43	-4.301	-8,22
Galicia	87.743	-6.445	-6,84	-10.857	-11,01
Madrid	181.094	-6.729	-3,58	-22.106	-10,88
Murcia	48.501	-524	-1,07	-7.132	-12,82
Navarra	16.906	-200	-1,17	-1.710	-9,19
País Vasco	63.358	-2.299	-3,50	-7.426	-10,49
Rioja, La	8.163	-57	-0,69	-1.361	-14,29
Ceuta	5.544	65	1,19	-11	-0,20
Melilla	4.779	-153	-3,10	-585	-10,91
Total Nacional	1.616.721	-48.965	-2,94	-217.422	-11,85
<b>MUJERES</b>					
Andalucía	498.621	-13.974	-2,73	-30.459	-5,76
Aragón	44.575	-787	-1,73	-6.265	-12,32
Asturias	43.443	-1.691	-3,75	-2.729	-5,91
Baleares	24.048	-566	-2,30	-3.653	-13,19
Canarias	126.655	-1.966	-1,53	-3.623	-2,78
Cantabria	20.534	-1.232	-5,66	-1.444	-6,57
Castilla la Mancha	115.940	359	0,31	-8.596	-6,90
Castilla-León	97.520	-1.287	-1,30	-7.969	-7,55
Cataluña	244.170	-1.611	-0,66	-25.157	-9,34
Comun.Valenciana	245.459	-3.329	-1,34	-16.414	-6,27
Extremadura	67.950	-1.043	-1,51	-2.868	-4,05
Galicia	107.714	-5.418	-4,79	-10.057	-8,54
Madrid	237.311	-406	-0,17	-14.150	-5,63
Murcia	66.261	-1.564	-2,31	-5.050	-7,08
Navarra	22.700	148	0,66	-1.014	-4,28
País Vasco	78.106	-662	-0,84	-4.983	-6,00
Rioja, La	10.856	-119	-1,08	-1.103	-9,22
Ceuta	7.626	239	3,24	-20	-0,26
Melilla	6.851	-119	-1,71	-239	-3,37
Total Nacional	2.066.340	-35.028	-1,67	-145.793	-6,59

TABLA 2. SEXO por edad, nivel formativo, acti. económica, ocupación y tiempo de inscripción.

VARIABLES	MES ACTUAL			VARIACIÓN MENSUAL						VARIACIÓN ANUAL					
	H	M	T	Absoluta			%			Absoluta			%		
				H	M	T	H	M	T	H	M	T	H	M	T
<b>EDAD</b>															
16 - 19	3.897	2.959	6.856	-166	-89	-255	-4,09	-2,92	-3,59	-713	-690	-1.403	-15,47	-18,91	-16,99
20 - 24	10.476	10.250	20.726	-692	-248	-940	-6,20	-2,36	-4,34	-2.446	-2.157	-4.603	-18,93	-17,39	-18,17
16-24	14.373	13.209	27.582	-858	-337	-1.195	-5,63	-2,49	-4,15	-3.159	-2.847	-6.006	-18,02	-17,73	-17,88
25 - 29	14.141	18.598	32.739	-760	21	-739	-5,10	0,11	-2,21	-1.868	-1.660	-3.528	-11,67	-8,19	-9,73
16 - 29	28.514	31.807	60.321	-1.618	-316	-1.934	-5,37	-0,98	-3,11	-5.027	-4.507	-9.534	-14,99	-12,41	-13,65
30 - 34	16.858	24.749	41.607	-707	254	-453	-4,03	1,04	-1,08	-2.836	-2.555	-5.391	-14,40	-9,36	-11,47
35 - 39	21.217	31.655	52.872	-788	4	-784	-3,58	0,01	-1,46	-4.023	-3.318	-7.341	-15,94	-9,49	-12,19
40 - 44	23.218	34.467	57.685	-820	140	-680	-3,41	0,41	-1,17	-3.479	-2.295	-5.774	-13,03	-6,24	-9,10
45 - 49	25.483	33.640	59.123	-907	-106	-1.013	-3,44	-0,31	-1,68	-3.000	-1.634	-4.634	-10,53	-4,63	-7,27
50 - 54	24.248	30.426	54.674	-1.033	-158	-1.191	-4,09	-0,52	-2,13	-2.019	-475	-2.494	-7,69	-1,54	-4,36
55 - 59	25.203	29.463	54.666	-707	-268	-975	-2,73	-0,90	-1,75	-1.396	-531	-1.927	-5,25	-1,77	-3,41
> 60 años	16.353	21.104	37.457	-149	44	-105	-0,90	0,21	-0,28	-326	1.165	839	-1,95	5,84	2,29
50-64	41.556	50.567	92.123	-856	-224	-1.080	-2,02	-0,44	-1,16	-1.722	634	-1.088	-3,98	1,27	-1,17
<b>NIVEL FORMATIVO</b>															
Analfabetos / Sin est.	2.988	3.471	6.459	-186	-111	-297	-5,86	-3,10	-4,40	-456	-105	-561	-13,24	-2,94	-7,99
'Est. primarios	17.011	16.839	33.850	-820	-516	-1.336	-4,60	-2,97	-3,80	-1.932	-507	-2.439	-10,20	-2,92	-6,72
'Est. primarios completos'	38.073	40.784	78.857	-1.744	-845	-2.589	-4,38	-2,03	-3,18	-1.754	959	-795	-4,40	2,41	-1,00
Est. Sec. FP	9.302	16.673	25.975	-650	-1.047	-1.697	-6,53	-5,91	-6,13	-1.179	-1.286	-2.465	-11,25	-7,16	-8,67
Est. Sec. Educ. general	83.006	103.031	186.037	-4.528	-2.328	-6.856	-5,17	-2,21	-3,55	-15.041	-10.331	-25.372	-15,34	-9,11	-12,00
Est. Postsec.FP superior	8.630	14.019	22.649	-203	30	-233	-2,30	-0,21	-1,02	-766	-974	-1.740	-8,15	-6,50	-7,13
Est. Postsec. 1º ciclo	5.368	12.492	17.860	345	1.516	1.861	6,87	13,81	11,63	-492	-1.207	-1.699	-8,40	-8,81	-8,69
Est. Postsec. 2º y 3er	16.492	29.532	46.024	1.071	2.983	4.054	6,95	11,24	9,66	-434	-647	-1.081	-2,56	-2,14	-2,29
Otros	224	470	694	-14	-28	-42	-5,88	-5,62	-5,71	-52	-52	-104	-18,84	-9,96	-13,03
<b>ACTIVIDAD ECONÓMICA</b>															
A.Agricultura	2.419	1.266	3.685	-117	4	-113	-4,61	0,32	-2,98	-321,00	-16,00	-337,00	-11,72	-1,25	-8,38
B.Ind. extractivas	234	226	460	3	0	3	1,30	0,00	0,66	-64	-18	-82	-21,48	-7,38	-15,13
C. I. Manufactu.	12.682	11.443	24.125	-730	-276	-1.006	-5,44	-2,36	-4,00	-2.230	-1.059	-3.289	-14,95	-8,47	-12,00
D. En. El., gas, vap. y a.a	115	85	200	-9	1	-8	-7,26	1,19	-3,85	-29	-10	-39	-20,14	-10,53	-16,32
E. Agua, sa., re. y des.	1.690	1.567	3.257	-241	-75	-316	-12,48	-4,57	-8,84	-356	-409	-765	-17,40	-20,70	-19,02
Industria	14.721	13.321	28.042	-977	-350	-1.327	-6,22	-2,56	-4,52	-2.679	-1.496	-4.175	-15,40	-10,10	-12,96
F.Construcción	34.275	6.266	40.541	-1.955	-141	-2.096	-5,40	-2,20	-4,92	-6.267	-775	-7.042	-15,46	-11,01	-14,80
G.... Vehí. de motor	21.852	33.689	55.541	-1.068	-836	-1.904	-4,66	-2,42	-3,31	-2.388	-2.314	-4.702	-9,85	-6,43	-7,81
H.Tra., almacenamiento	9.699	5.744	15.443	-492	-102	-594	-4,83	-1,74	-3,70	-1.265	-190	-1.455	-11,54	-3,20	-8,61
I. Hostelería	13.444	22.890	36.334	-350	-203	-553	-2,54	-0,88	-1,50	-1.045	-875	-1.920	-7,21	-3,68	-5,02
J. I. Y comunicaciones	7.631	8.180	15.811	75	98	173	0,99	1,21	1,11	-199	-284	-483	-2,54	-3,36	-2,96
K. Act. Fin. Y seq.	1.949	3.037	4.986	6	65	71	0,31	2,19	1,44	-20	-29	-49	-1,02	-0,95	-0,97
L. Act. Inmobiliarias	1.147	1.864	3.011	-59	2	-57	-4,89	0,11	-1,86	-132	-101	-233	-10,32	-5,14	-7,18
M. Act. Pro., ci. Y tec.	20.696	33.182	53.878	-575	-218	-793	-2,70	-0,65	-1,45	-3.710	-3.858	-7.568	-15,20	-10,42	-12,32
N. Act. Ad. Y serv aux.	24.001	38.738	62.739	-1.381	-787	-2.168	-5,44	-1,99	-3,34	-2.543	-2.287	-4.830	-9,58	-5,57	-7,15
O. A.P. y def.: SS.	4.424	7.976	12.400	-119	195	76	-2,62	2,51	0,62	271	110	381	6,53	1,40	3,17
P. Educación	4.480	13.682	18.162	1.096	3.769	4.865	32,39	38,02	36,59	27	-429	-402	0,61	-3,04	-2,17
Q. Act. Sanit. Y serv. soc.	2.539	12.794	15.333	-335	-1.308	-1.643	-11,66	-9,28	-9,68	3	-267	-264	0,12	-2,04	-1,69
R. Act. Art., rec. Y entr.	3.589	4.283	7.872	100	164	264	2,87	3,98	3,47	-336	-203	-539	-8,56	-4,53	-6,41
S. Otros servicios	3.592	8.340	11.932	-95	-37	-132	-2,58	-0,44	-1,09	-267	-665	-932	-6,92	-7,38	-7,25
T. Act de los hogares...	1.805	6.861	8.666	-277	-315	-592	-13,30	-4,39	-6,39	-64	515	451	-3,42	8,12	5,49
U. Orga. Y org. extrat.	79	142	221	-9	1	-8	-10,23	0,71	-3,49	-13	-5	-18	-14,13	-3,40	-7,53
Servicios.	120.927	201.402	322.329	-3.483	488	-2.995	-2,80	0,24	-0,92	-11.681	-10.882	-22.563	-8,81	-5,13	-6,54
S/E anterior	8.752	15.056	23.808	-197	-407	-604	-2,20	-2,63	-2,47	-1.158	-981	-2.139	-11,69	-6,12	-8,24
<b>OCUPACIÓN</b>															
0. Ocupaciones milit.	80	13	93	6	-5	1	8,11	-27,78	1,09	-22	-10	-32	-21,57	-43,48	-25,60
1. Direct. Gerentes	4.954	2.432	7.386	-56	27	-29	-1,12	1,12	-0,39	-480	-80	-560	-8,83	-3,18	-7,05
2. Técnicos prof. Cient.	22.280	35.772	58.052	1.350	4.461	5.811	6,45	14,25	11,12	-908	-1.455	-2.363	-3,92	-3,91	-3,91
3. Téc. Prof. Apoyo	19.797	18.218	38.015	-252	225	-27	-1,26	1,25	-0,07	-2.328	-943	-3.271	-10,52	-4,92	-7,92
4. Empleados admin.	11.805	49.391	61.196	-184	-438	-622	-1,53	-0,88	-1,01	-1.172	-3.612	-4.784	-9,03	-6,81	-7,25
5. Trab. serv. rest. ...	26.096	64.886	90.982	-1.143	-2.249	-3.392	-4,20	-3,35	-3,59	-2.066	-4.322	-6.388	-7,34	-6,24	-6,56
6. Trab. cualif. agric.	3.528	1.227	4.755	-227	-45	-272	-6,05	-3,54	-5,41	-181	-59	-240	-4,88	-4,59	-4,80
7. Artesan. trab ind.	46.663	3.365	50.028	-3.164	-31	-3.195	-6,35	-0,91	-6,00	-8.685	-400	-9.085	-15,69	-10,62	-15,37
8. Operad. Instalad.	14.773	3.744	18.517	-1.052	-88	-1.140	-6,65	-2,30	-5,80	-2.495	-269	-2.764	-14,45	-6,70	-12,99
9. Ocup. Element.	31.118	58.263	89.381	-2.007	-2.263	-4.270	-6,06	-3,74	-4,56	-3.769	-3.000	-6.769	-10,80	-4,90	-7,04
<b>TIEMPO DE INSCRIPCIÓN</b>															
< 3 meses	53.969	62.309	116.278	-69	5.488	5.419	-0,13	9,66	4,89	-5.166	-3.007	-8.173	-8,74	-4,60	-6,57
> 3 = 6 meses	23.807	27.156	50.963	-3.489	-3.639	-7.128	-12,78	-11,82	-12,27	-1.456	-745	-2.201	-5,76	-2,67	-4,14
> 6 > =12 meses	29.973	37.675	67.648	-1.160	-644	-1.804	-3,73	-1,68	-2,60	-3.959	-3.392	-7.351	-11,67	-8,26	-9,80
1 - 2 años	27.306	38.695	66.001	-1.077	-952	-2.029	-3,79	-2,40	-2,98	-7.272	-3.956	-11.228	-21,03	-9,28	-14,54
2 - 3 años	13.697	20.692	34.389	-410	-346	-756	-2,91	-1,64	-2,15	-4.270	-4.376	-8.646	-23,77	-17,46	-20,09
3 - 4 años	9.643	14.754	24.397	-414	-353	-767	-4,12	-2,34	-3,05	-2.215	-2.255	-4.470	-18,68	-13,26	-15,48
> 4 años	22.699	36.030	58.729	-110	40	-70	-0,48	0,11	-0,12	2.232	3.581	5.813	10,91	11,04	10,99
Total	181.094	237.311	418.405	-6.729	-406	-7.135	-3,58	-0,17	-1,68	-22.106	-14.150	-36.256	-10,88	-5,63	-7,97

TABLA 3. SEXO Y EDAD. 2009-2016. Mismo mes.

PERIODO	Total P.R.	HOMBRES					MUJERES				
		Total	< 30	30-44	45-54	> =55	Total	< 30	30-44	45-54	> =55
<b>VALORES ABSOLUTOS</b>											
2009	416.264	209.988	54.745	87.988	37.774	29.481	206.276	44.449	91.843	41.824	28.160
2010	462.720	228.195	53.728	97.991	44.503	31.973	234.525	47.930	105.721	48.859	32.015
2011	469.957	225.182	49.397	94.155	47.914	33.716	244.775	47.101	108.089	53.893	35.692
2012	522.421	253.005	50.467	104.720	58.439	39.379	269.416	48.327	117.361	62.502	41.226
2013	542.400	260.819	46.493	105.267	65.459	43.600	281.581	45.297	120.654	69.371	46.259
2014	505.978	237.746	40.314	89.081	62.761	45.590	268.232	40.384	109.992	68.959	48.897
2015	454.661	203.200	33.541	71.631	54.750	43.278	251.461	36.314	99.039	66.175	49.933
2016	418.405	181.094	28.514	61.293	49.731	41.556	237.311	31.807	90.871	64.066	50.567
<b>VARIACIÓN MENSUAL ABSOLUTA</b>											
2010	-8.193	-6.358	-3.363	-2.217	-582	-196	-1.835	-1.534	-93	-350	142
2011	446	-1.911	-1.749	-463	66	235	2.357	-1	1.382	559	417
2012	1.175	-1.227	-1.803	-179	396	359	2.402	-441	2.001	491	351
2013	-3.444	-5.368	-2.317	-2.466	-665	80	1.924	-717	1.160	834	647
2014	550	-3.521	124	-2.214	-1.072	-359	4.071	1.332	1.902	631	206
2015	-6.433	-7.159	-1.739	-2.862	-1.779	-779	726	201	978	-272	-181
2016	-7.135	-6.729	-1.006	-6.922	142	1.057	-406	-627	-4.220	1.486	2.955
<b>VARIACIÓN MENSUAL RELATIVA</b>											
2010	-1,74	-2,71	-5,89	-2,21	-1,29	-0,61	-0,78	-3,10	-0,09	-0,71	0,45
2011	0,09	-0,84	-3,42	-0,49	0,14	0,70	0,97	0,00	1,30	1,05	1,18
2012	0,23	-0,48	-3,45	-0,17	0,68	0,92	0,90	-0,90	1,73	0,79	0,86
2013	-0,63	-2,02	-4,75	-2,29	-1,01	0,18	0,69	-1,56	0,97	1,22	1,42
2014	0,11	-1,46	0,31	-2,43	-1,68	-0,78	1,54	3,41	1,76	0,92	0,42
2015	-1,40	-3,40	-4,93	-3,84	-3,15	-1,77	0,29	0,56	1,00	-0,41	-0,36
2016	-1,68	-3,58	-3,41	-10,15	0,29	2,61	-0,17	-1,93	-4,44	2,37	6,21
<b>VARIACIÓN ANUAL ABSOLUTA</b>											
2008	46.456	18.207	-1.017	10.003	6.729	2.492	28.249	3.481	13.878	7.035	3.855
2009	7.237	-3.013	-4.331	-3.836	3.411	1.743	10.250	-829	2.368	5.034	3.677
2010	52.464	27.823	1.070	10.565	10.525	5.663	24.641	1.226	9.272	8.609	5.534
2011	19.979	7.814	-3.974	547	7.020	4.221	12.165	-3.030	3.293	6.869	5.033
2012	-36.422	-23.073	-6.179	-16.186	-2.698	1.990	-13.349	-4.913	-10.662	-412	2.638
2013	-51.317	-34.546	-6.773	-17.450	-8.011	-2.312	-16.771	-4.070	-10.953	-2.784	1.036
2016	-36.256	-22.106	-5.027	-6.859	-8.498	-1.722	-14.150	-4.507	-5.873	-4.404	634
<b>VARIACIÓN ANUAL RELATIVA</b>											
2008	11,2	8,7	-1,9	11,4	17,8	8,5	13,7	7,8	15,1	16,8	13,7
2009	1,6	-1,3	-8,1	-3,9	7,7	5,5	4,4	-1,7	2,2	10,3	11,5
2010	11,2	12,4	2,2	11,2	22,0	16,8	10,1	2,6	8,6	16,0	15,5
2011	3,8	3,1	-7,9	0,5	12,0	10,7	4,5	-6,3	2,8	11,0	12,2
2012	-6,7	-8,8	-13,3	-15,4	-4,1	4,6	-4,7	-10,8	-8,8	-0,6	5,7
2013	-10,1	-14,5	-16,8	-19,6	-12,8	-5,1	-6,3	-10,1	-10,0	-4,0	2,1
2016	-8,0	-10,9	-15,0	-10,1	-14,6	-4,0	-5,6	-12,4	-6,1	-6,4	1,3

TABLA 4. ACTIVIDAD ECONÓMICA. 2009-2016. Mismo mes

	TOTAL P.R.					S/E anterior
		Agricultura	Industria	Construc.	Servicios	
<b>VALORES ABSOLUTOS</b>						
2009	416.264	1.755	39.292	72.069	288.519	14.629
2010	462.720	2.596	40.713	74.026	325.930	19.455
2011	469.957	3.185	38.902	69.308	336.384	22.178
2012	522.421	3.720	43.442	72.214	380.174	22.871
2013	542.400	3.976	43.572	68.936	402.575	23.341
2014	505.978	4.316	39.165	58.425	378.332	25.740
2015	454.661	4.022	32.217	47.583	344.892	25.947
2.016	418.405	3.685	28.042	40.541	322.329	23.808
<b>VARIACIÓN MENSUAL ABSOLUTA</b>						
2009	-2.020	47	-1.226	-2.337	1.831	-335
2010	-8.193	-78	-1.262	-2.442	-3.906	-505
2011	446	56	-263	-1.586	2.440	-201
2012	1.175	11	-401	-1.397	3.221	-259
2013	-3.444	-46	-999	-2.473	122	-48
2014	550	-191	-942	-2.818	3.718	783
2015	-6.433	-213	-1.304	-2.582	-2.268	-66
2.016	-7.135	-113	-1.327	-2.096	-2.995	-604
<b>VARIACIÓN MENSUAL RELATIVA</b>						
2009	-0,48	2,75	-3,03	-3,14	0,64	-2,24
2010	-1,74	-2,92	-3,01	-3,19	-1,18	-2,53
2011	0,09	1,79	-0,67	-2,24	0,73	-0,90
2012	0,23	0,30	-0,91	-1,90	0,85	-1,12
2013	-0,63	-1,14	-2,24	-3,46	0,03	-0,21
2014	0,11	-4,24	-2,35	-4,60	0,99	3,14
2015	-1,40	-5,03	-3,89	-5,15	-0,65	-0,25
2.016	-1,68	-2,98	-4,52	-4,92	-0,92	-2,47
<b>VARIACIÓN ANUAL ABSOLUTA</b>						
2009	148.129	210	19.080	33.738	91.629	3.472
2010	46.456	841	1.421	1.957	37.411	4.826
2011	7.237	589	-1.811	-4.718	10.454	2.723
2012	52.464	535	4.540	2.906	43.790	693
2013	19.979	256	130	-3.278	22.401	470
2014	-36.422	340	-4.407	-10.511	-24.243	2.399
2015	-51.317	-294	-6.948	-10.842	-33.440	207
2.016	-36.256	-337	-4.175	-7.042	-22.563	-2.139
<b>VARIACIÓN ANUAL RELATIVA</b>						
2009	55,24	13,59	94,40	88,02	46,54	31,12
2010	11,16	47,92	3,62	2,72	12,97	32,99
2011	1,56	22,69	-4,45	-6,37	3,21	14,00
2012	11,16	16,80	11,67	4,19	13,02	3,12
2013	3,82	6,88	0,30	-4,54	5,89	2,06
2014	-6,71	8,55	-10,11	-15,25	-6,02	10,28
2015	-10,14	-6,81	-17,74	-18,56	-8,84	0,80
2.016	-7,97	-8,38	-12,96	-14,80	-6,54	-8,24

TABLA 5. SEXO Y EDAD.Series SISPE

PERIODO	TOTAL P.R.	HOMBRES						MUJERES					
		Total	< 25	25 - 29	30-44	45 - 54	> 55	Total	< 25	25 - 29	30-44	45 - 54	> 55
2012													
Enero	511.465	253.252	27.454	27.853	105.604	54.944	37.397	258.213	22.651	27.549	111.454	58.100	38.459
Febrero	526.374	261.610	29.385	29.103	108.669	56.615	37.838	264.764	24.352	28.347	113.573	59.468	39.024
Marzo	530.875	263.608	29.969	28.973	109.034	57.267	38.365	267.267	24.858	28.410	114.259	60.166	39.574
Abril	531.317	263.197	29.584	28.613	108.402	57.839	38.759	268.120	24.532	28.008	114.730	60.743	40.107
Mayo	529.740	260.472	28.753	27.767	106.921	58.134	38.897	269.268	24.015	27.829	115.436	61.481	40.507
Junio	521.246	254.232	25.812	26.458	104.899	58.043	39.020	267.014	21.637	27.131	115.360	62.011	40.875
Julio	522.421	253.005	24.745	25.722	104.720	58.439	39.379	269.416	21.129	27.198	117.361	62.502	41.226
Agosto	527.261	254.676	24.153	25.792	105.826	59.217	39.688	272.585	21.223	28.074	118.780	63.020	41.488
Septiembre	536.457	261.404	27.008	27.021	107.381	60.122	39.872	275.053	23.254	28.344	118.716	63.068	41.671
Octubre	549.354	268.878	28.076	28.198	110.493	61.637	40.474	280.476	24.335	29.133	120.629	64.295	42.084
Noviembre	553.762	271.688	28.177	28.340	111.461	62.824	40.886	282.074	24.395	28.943	120.894	65.253	42.589
Diciembre	544.484	269.449	25.388	27.281	111.621	63.788	41.371	275.035	21.689	27.302	118.644	64.873	42.527
2013													
Enero	561.919	278.318	25.832	28.444	115.523	65.745	42.774	283.601	22.052	28.440	122.441	67.009	43.659
Febrero	570.039	282.209	26.845	28.887	116.699	66.586	43.192	287.830	23.229	28.878	123.867	67.653	44.203
Marzo	571.751	283.462	27.027	28.944	116.808	67.245	43.438	288.289	23.192	28.589	123.888	68.011	44.609
Abril	569.030	281.320	26.751	28.313	115.322	67.518	43.416	287.710	23.231	28.017	123.247	68.313	44.902
Mayo	560.560	275.947	25.921	26.980	112.112	67.322	43.612	284.613	22.607	27.215	121.241	68.263	45.287
Junio	545.844	266.187	23.386	25.424	107.733	66.124	43.520	279.657	19.928	26.086	119.494	68.537	45.612
Julio	542.400	260.819	22.390	24.103	105.267	65.459	43.600	281.581	19.533	25.764	120.654	69.371	46.259
Agosto	543.905	260.555	21.637	23.815	105.315	65.869	43.919	283.350	19.530	26.028	121.570	69.765	46.457
Septiembre	547.701	264.045	24.596	24.365	104.774	66.178	44.132	283.656	21.817	26.128	119.610	69.390	46.711
Octubre	552.758	267.782	25.477	25.270	105.851	66.701	44.483	284.976	22.330	26.478	119.050	69.872	47.246
Noviembre	550.269	266.872	25.355	25.039	105.222	66.598	44.658	283.397	21.999	25.990	118.169	69.887	47.352
Diciembre	535.563	261.572	22.335	23.769	103.913	66.939	44.616	273.991	19.206	24.184	114.455	68.979	47.167
2014													
Enero	547.353	266.626	23.456	24.401	105.549	67.852	45.368	280.727	20.354	25.245	117.122	70.143	47.863
Febrero	549.514	267.685	23.661	24.710	105.485	67.992	45.837	281.829	20.079	25.492	117.629	70.411	48.218
Marzo	546.879	265.862	23.904	24.299	104.091	67.536	46.032	281.017	20.207	25.145	116.805	70.403	48.457
Abril	535.914	260.355	22.872	23.061	101.056	66.969	46.397	275.559	19.489	24.186	113.584	69.685	48.615
Mayo	520.863	251.545	21.786	21.711	96.355	65.546	46.147	269.318	18.598	23.113	110.461	68.553	48.593
Junio	505.428	241.267	20.113	20.077	91.295	63.833	45.949	264.161	16.957	22.095	108.090	68.328	48.691
Julio	505.978	237.746	20.737	19.577	89.081	62.761	45.590	268.232	17.770	22.614	109.992	68.959	48.897
Agosto	508.153	237.714	20.494	19.597	89.238	62.876	45.509	270.439	18.167	23.243	110.913	69.165	48.951
Septiembre	510.581	241.211	22.917	20.518	88.836	63.171	45.769	269.370	19.884	23.144	108.440	68.595	49.307
Octubre	516.048	244.582	23.288	21.500	89.914	63.935	45.945	271.466	20.334	23.583	108.624	69.259	49.666
Noviembre	512.177	242.847	23.028	21.246	89.011	63.594	45.968	269.330	19.822	23.121	107.479	69.154	49.754
Diciembre	498.649	237.888	20.293	19.919	88.315	63.512	45.849	260.761	17.249	21.478	104.335	68.087	49.612
2015													
Enero	506.037	240.472	20.335	20.629	89.510	63.724	46.274	265.565	17.219	22.452	106.841	68.882	50.171
Febrero	508.448	240.417	21.360	20.969	88.977	63.132	45.979	268.031	18.045	22.994	107.538	69.106	50.348
Marzo	503.441	236.691	21.468	20.451	86.698	62.185	45.889	266.750	18.200	22.804	106.427	68.778	50.541
Abril	491.281	229.872	20.807	19.630	83.249	60.840	45.346	261.409	17.863	21.946	103.357	67.853	50.390
Mayo	475.184	220.398	19.872	18.386	78.738	58.709	44.693	254.786	17.195	21.052	99.983	66.470	50.086
Junio	461.094	210.359	18.229	17.051	74.493	56.529	44.057	250.735	15.950	20.163	98.061	66.447	50.114
Julio	454.661	203.200	17.532	16.009	71.631	54.750	43.278	251.461	16.056	20.258	99.039	66.175	49.933
Agosto	458.696	204.010	17.425	16.234	71.991	55.067	43.293	254.686	16.442	21.094	100.351	66.755	50.044
Septiembre	460.986	207.887	19.777	16.971	72.050	55.463	43.626	253.099	18.150	20.847	97.922	66.111	50.069
Octubre	466.314	211.461	20.443	17.882	73.023	56.198	43.915	254.853	18.309	21.349	97.940	66.756	50.499
Noviembre	461.636	209.492	19.967	17.671	72.152	55.762	43.940	252.144	17.752	20.787	96.646	66.406	50.553
Diciembre	452.352	207.377	17.501	16.828	72.484	56.471	44.093	244.975	15.302	19.509	94.339	65.422	50.403
2016													
Enero	460.330	210.969	17.446	17.594	73.884	57.226	44.819	249.361	15.355	20.360	96.151	66.606	50.889
Febrero	462.540	211.982	18.322	17.966	73.989	57.176	44.529	250.558	16.068	20.687	96.153	66.710	50.940
Marzo	458.434	209.640	18.205	17.731	72.531	56.765	44.408	248.794	16.066	20.244	95.156	66.377	50.951
Abril	450.003	204.376	17.704	17.109	70.054	55.583	43.926	245.627	15.599	19.692	93.708	65.625	51.003
Mayo	437.366	196.854	16.672	16.034	66.978	53.804	43.366	240.512	14.786	19.087	91.430	64.528	50.681
Junio	425.540	187.823	15.231	14.901	63.608	51.671	42.412	237.717	13.546	18.577	90.473	64.330	50.791
Julio	418.405	181.094	14.373	14.141	61.293	49.731	41.556	237.311	13.209	18.598	90.871	64.066	50.567
Agosto													
Septiembre													
Octubre													
Noviembre													
Diciembre													

TABLA 6. SEXO Y EDAD. Variación mensual absoluta. Series SISPE

PERIODO	TOTAL P.R.	HOMBRES						MUJERES					
		Total	< 25	25 - 29	30-44	45 - 54	> 55	Total	< 25	25 - 29	30-44	45 - 54	> 55
<b>2012</b>													
Enero	22.756	10.742	1.453	1.466	4.509	2.012	1.302	12.014	1.225	1.796	5.098	2.620	1.275
Febrero	14.909	8.358	1.931	1.250	3.065	1.671	441	6.551	1.701	798	2.119	1.368	565
Marzo	4.501	1.998	584	-130	365	652	527	2.503	506	63	686	698	550
Abril	442	-411	-385	-360	-632	572	394	853	-326	-402	471	577	533
Mayo	-1.577	-2.725	-831	-846	-1.481	295	138	1.148	-517	-179	706	738	400
Junio	-8.494	-6.240	-2.941	-1.309	-2.022	-91	123	-2.254	-2.378	-698	-76	530	368
Julio	1.175	-1.227	-1.067	-736	-179	396	359	2.402	-508	67	2.001	491	351
Agosto	4.840	1.671	-592	70	1.106	778	309	3.169	94	876	1.419	518	262
Septiembre	9.196	6.728	2.855	1.229	1.555	905	184	2.468	2.031	270	-64	48	183
Octubre	12.897	7.474	1.068	1.177	3.112	1.515	602	5.423	1.081	789	1.913	1.227	413
Noviembre	4.408	2.810	101	142	968	1.187	412	1.598	60	-190	265	958	505
Diciembre	-9.278	-2.239	-2.789	-1.059	160	964	485	-7.039	-2.706	-1.641	-2.250	-380	-62
<b>2013</b>													
Enero	17.435	8.869	444	1.163	3.902	1.957	1.403	8.566	363	1.138	3.797	2.136	1.132
Febrero	8.120	3.891	1.013	443	1.176	841	418	4.229	1.177	438	1.426	644	544
Marzo	1.712	1.253	182	57	109	659	246	459	-37	-289	21	358	406
Abril	-2.721	-2.142	-276	-631	-1.486	273	-22	-579	39	-572	-641	302	293
Mayo	-8.470	-5.373	-830	-1.333	-3.210	-196	196	-3.097	-624	-802	-2.006	-50	385
Junio	-14.716	-9.760	-2.535	-1.556	-4.379	-1.198	-92	-4.956	-2.679	-1.129	-1.747	274	325
Julio	-3.444	-5.368	-996	-1.321	-2.466	-665	80	1.924	-395	-322	1.160	834	647
Agosto	1.505	-264	-753	-288	48	410	319	1.769	-3	264	916	394	198
Septiembre	3.796	3.490	2.959	550	-541	309	213	306	2.287	100	-1.960	-375	254
Octubre	5.057	3.737	881	905	1.077	523	351	1.320	513	350	-560	482	535
Noviembre	-2.489	-910	-122	-231	-629	-103	175	-1.579	-331	-488	-881	15	106
Diciembre	-14.706	-5.300	-3.020	-1.270	-1.309	341	-42	-9.406	-2.793	-1.806	-3.714	-908	-185
<b>2014</b>													
Enero	11.790	5.054	1.121	632	1.636	913	752	6.736	1.148	1.061	2.667	1.164	696
Febrero	2.161	1.059	205	309	-64	140	469	1.102	-275	247	507	268	355
Marzo	-2.635	-1.823	243	-411	-1.394	-456	195	-812	128	-347	-824	-8	239
Abril	-10.965	-5.507	-1.032	-1.238	-3.035	-567	365	-5.458	-718	-959	-3.221	-718	158
Mayo	-15.051	-8.810	-1.086	-1.350	-4.701	-1.423	-250	-6.241	-891	-1.073	-3.123	-1.132	-22
Junio	-15.435	-10.278	-1.673	-1.634	-5.060	-1.713	-198	-5.157	-1.641	-1.018	-2.371	-225	98
Julio	550	-3.521	624	-500	-2.214	-1.072	-359	4.071	813	519	1.902	631	206
Agosto	2.175	-32	-243	20	157	115	-81	2.207	397	629	921	206	54
Septiembre	2.428	3.497	2.423	921	-402	295	260	-1.069	1.717	-99	-2.473	-570	356
Octubre	5.467	3.371	371	982	1.078	764	176	2.096	450	439	184	664	359
Noviembre	-3.871	-1.735	-260	-254	-903	-341	23	-2.136	-512	-462	-1.145	-105	88
Diciembre	-13.528	-4.959	-2.735	-1.327	-696	-82	-119	-8.569	-2.573	-1.643	-3.144	-1.067	-142
<b>2015</b>													
Enero	7.388	2.584	42	710	1.195	212	425	4.804	-30	974	2.506	795	559
Febrero	2.411	-55	1.025	340	-533	-592	-295	2.466	826	542	697	224	177
Marzo	-5.007	-3.726	108	-518	-2.279	-947	-90	-1.281	155	-190	-1.111	-328	193
Abril	-12.160	-6.819	-661	-821	-3.449	-1.345	-543	-5.341	-337	-858	-3.070	-925	-151
Mayo	-16.097	-9.474	-935	-1.244	-4.511	-2.131	-653	-6.623	-668	-894	-3.374	-1.383	-304
Junio	-14.090	-10.039	-1.643	-1.335	-4.245	-2.180	-636	-4.051	-1.245	-889	-1.922	-23	28
Julio	-6.433	-7.159	-697	-1.042	-2.862	-1.779	-779	726	106	95	978	-272	-181
Agosto	4.035	810	-107	225	360	317	15	3.225	386	836	1.312	580	111
Septiembre	2.290	3.877	2.352	737	59	396	333	-1.587	1.708	-247	-2.429	-644	25
Octubre	5.328	3.574	666	911	973	735	289	1.754	159	502	18	645	430
Noviembre	-4.678	-1.969	-476	-211	-871	-436	25	-2.709	-557	-562	-1.294	-350	54
Diciembre	-9.284	-2.115	-2.466	-843	332	709	153	-7.169	-2.450	-1.278	-2.307	-984	-150
<b>2016</b>													
Enero	7.978	3.592	-55	766	1.400	755	726	4.386	53	851	1.812	1.184	486
Febrero	2.210	1.013	876	372	105	-50	-290	1.197	713	327	2	104	51
Marzo	-4.106	-2.342	-117	-235	-1.458	-411	-121	-1.764	-2	-443	-997	-333	11
Abril	-8.431	-5.264	-501	-622	-2.477	-1.182	-482	-3.167	-467	-552	-1.448	-752	52
Mayo	-12.637	-7.522	-1.032	-1.075	-3.076	-1.779	-560	-5.115	-813	-605	-2.278	-1.097	-322
Junio	-11.826	-9.031	-1.441	-1.133	-3.370	-2.133	-954	-2.795	-1.240	-510	-957	-198	110
Julio	-7.135	-6.729	-858	-760	-2.315	-1.940	-856	-406	-337	21	398	-264	-224
Agosto													
Septiembre													
Octubre													
Noviembre													
Diciembre													



TABLA 7. SEXO Y EDAD. Variación mensual relativa. Serie SISPE

PERIODO	TOTAL P.R.	HOMBRES						MUJERES					
		Total	< 25	25 - 29	30-44	45 - 54	> 55	Total	< 25	25 - 29	30-44	45 - 54	> 55
<b>2012</b>													
Enero	4,66	4,43	5,59	5,56	4,46	3,80	3,61	4,88	5,72	6,97	4,79	4,72	3,43
Febrero	2,91	3,30	7,03	4,49	2,90	3,04	1,18	2,54	7,51	2,90	1,90	2,35	1,47
Marzo	0,86	0,76	1,99	-0,45	0,34	1,15	1,39	0,95	2,08	0,22	0,60	1,17	1,41
Abril	0,08	-0,16	-1,28	-1,24	-0,58	1,00	1,03	0,32	-1,31	-1,41	0,41	0,96	1,35
Mayo	-0,30	-1,04	-2,81	-2,96	-1,37	0,51	0,36	0,43	-2,11	-0,64	0,62	1,21	1,00
Junio	-1,60	-2,40	-10,23	-4,71	-1,89	-0,16	0,32	-0,84	-9,90	-2,51	-0,07	0,86	0,91
Julio	0,23	-0,48	-4,13	-2,78	-0,17	0,68	0,92	0,90	-2,35	0,25	1,73	0,79	0,86
Agosto	0,93	0,66	-2,39	0,27	1,06	1,33	0,78	1,18	0,44	3,22	1,21	0,83	0,64
Septiembre	1,74	2,64	11,82	4,77	1,47	1,53	0,46	0,91	9,57	0,96	-0,05	0,08	0,44
Octubre	2,40	2,86	3,95	4,36	2,90	2,52	1,51	1,97	4,65	2,78	1,61	1,95	0,99
Noviembre	0,80	1,05	0,36	0,50	0,88	1,93	1,02	0,57	0,25	-0,65	0,22	1,49	1,20
Diciembre	-1,68	-0,82	-9,90	-3,74	0,14	1,53	1,19	-2,50	-11,09	-5,67	-1,86	-0,58	-0,15
<b>2013</b>													
Enero	3,2	3,3	1,7	4,3	3,5	3,1	3,4	3,1	1,7	4,2	3,2	3,3	2,7
Febrero	1,45	1,40	3,92	1,56	1,02	1,28	0,98	1,49	5,34	1,54	1,16	0,96	1,25
Marzo	0,30	0,44	0,68	0,20	0,09	0,99	0,57	0,16	-0,16	-1,00	0,02	0,53	0,92
Abril	-0,48	-0,76	-1,02	-2,18	-1,27	0,41	-0,05	-0,20	0,17	-2,00	-0,52	0,44	0,66
Mayo	-1,49	-1,91	-3,10	-4,71	-2,78	-0,29	0,45	-1,08	-2,69	-2,86	-1,63	-0,07	0,86
Junio	-2,63	-3,54	-9,78	-5,77	-3,91	-1,78	-0,21	-1,74	-11,85	-4,15	-1,44	0,40	0,72
Julio	-0,63	-2,02	-4,26	-5,20	-2,29	-1,01	0,18	0,69	-1,98	-1,23	0,97	1,22	1,42
Agosto	0,28	-0,10	-3,36	-1,19	0,05	0,63	0,73	0,63	-0,02	1,02	0,76	0,57	0,43
Septiembre	0,70	1,34	13,68	2,31	-0,51	0,47	0,48	0,11	11,71	0,38	-1,61	-0,54	0,55
Octubre	0,92	1,42	3,58	3,71	1,03	0,79	0,80	0,47	2,35	1,34	-0,47	0,69	1,15
Noviembre	-0,45	-0,34	-0,48	-0,91	-0,59	-0,15	0,39	-0,55	-1,48	-1,84	-0,74	0,02	0,22
Diciembre	-2,67	-1,99	-11,91	-5,07	-1,24	0,51	-0,09	-3,32	-12,70	-6,95	-3,14	-1,30	-0,39
<b>2014</b>													
Enero	2,2	1,9	5,0	2,7	1,6	1,4	1,7	2,5	6,0	4,4	2,3	1,7	1,5
Febrero	0,39	0,40	0,87	1,27	-0,06	0,21	1,03	0,39	-1,35	0,98	0,43	0,38	0,74
Marzo	-0,48	-0,68	1,03	-1,66	-1,32	-0,67	0,43	-0,29	0,64	-1,36	-0,70	-0,01	0,50
Abril	-2,01	-2,07	-4,32	-5,09	-2,92	-0,84	0,79	-1,94	-3,55	-3,81	-2,76	-1,02	0,33
Mayo	-2,81	-3,38	-4,75	-5,85	-4,65	-2,12	-0,54	-2,26	-4,57	-4,44	-2,75	-1,62	-0,05
Junio	-2,96	-4,09	-7,68	-7,53	-5,25	-2,61	-0,43	-1,91	-8,82	-4,40	-2,15	-0,33	0,20
Julio	0,11	-1,46	3,10	-2,49	-2,43	-1,68	-0,78	1,54	4,79	2,35	1,76	0,92	0,42
Agosto	0,43	-0,01	-1,17	0,10	0,18	0,18	-0,18	0,82	2,23	2,78	0,84	0,30	0,11
Septiembre	0,48	1,47	11,82	4,70	-0,45	0,47	0,57	-0,40	9,45	-0,43	-2,23	-0,82	0,73
Octubre	1,07	1,40	1,62	4,79	1,21	1,21	0,38	0,78	2,26	1,90	0,17	0,97	0,73
Noviembre	-0,75	-0,71	-1,12	-1,18	-1,00	-0,53	0,05	-0,79	-2,52	-1,96	-1,05	-0,15	0,18
Diciembre	-2,64	-2,04	-11,88	-6,25	-0,78	-0,13	-0,26	-3,18	-12,98	-7,11	-2,93	-1,54	-0,29
<b>2015</b>													
Enero	1,5	1,1	0,2	3,6	1,4	0,3	0,9	1,8	-0,2	4,5	2,4	1,2	1,1
Febrero	0,48	-0,02	5,04	1,65	-0,60	-0,93	-0,64	0,93	4,80	2,41	0,65	0,33	0,35
Marzo	-0,98	-1,55	0,51	-2,47	-2,56	-1,50	-0,20	-0,48	0,86	-0,83	-1,03	-0,47	0,38
Abril	-2,42	-2,88	-3,08	-4,01	-3,98	-2,16	-1,18	-2,00	-1,85	-3,76	-2,88	-1,34	-0,30
Mayo	-3,28	-4,12	-4,49	-6,34	-5,42	-3,50	-1,44	-2,53	-3,74	-4,07	-3,26	-2,04	-0,60
Junio	-2,97	-4,55	-8,27	-7,26	-5,39	-3,71	-1,42	-1,59	-7,24	-4,22	-1,92	-0,03	0,06
Julio	-1,40	-3,40	-3,82	-6,11	-3,84	-3,15	-1,77	0,29	0,66	0,47	1,00	-0,41	-0,36
Agosto	0,89	0,40	-0,61	1,41	0,50	0,58	0,03	1,28	2,40	4,13	1,32	0,88	0,22
Septiembre	0,50	1,90	13,50	4,54	0,08	0,72	0,77	-0,62	10,39	-1,17	-2,42	-0,96	0,05
Octubre	1,16	1,72	3,37	5,37	1,35	1,33	0,66	0,69	0,88	2,41	0,02	0,98	0,86
Noviembre	-1,00	-0,93	-2,33	-1,18	-1,19	-0,78	0,06	-1,06	-3,04	-2,63	-1,32	-0,52	0,11
Diciembre	-2,01	-1,01	-12,35	-4,77	0,46	1,27	0,35	-2,84	-13,80	-6,15	-2,39	-1,48	-0,30
<b>2016</b>													
Enero	1,8	1,7	-0,3	4,6	1,9	1,3	1,6	1,8	0,3	4,4	1,9	1,8	1,0
Febrero	0,48	0,48	5,02	2,11	0,14	-0,09	-0,65	0,48	4,64	1,61	0,00	0,16	0,10
Marzo	-0,89	-1,10	-0,64	-1,31	-1,97	-0,72	-0,27	-0,70	-0,01	-2,14	-1,04	-0,50	0,02
Abril	-1,84	-2,51	-2,75	-3,51	-3,42	-2,08	-1,09	-1,27	-2,91	-2,73	-1,52	-1,13	0,10
Mayo	-2,81	-3,68	-5,83	-6,28	-4,39	-3,20	-1,27	-2,08	-5,21	-3,07	-2,43	-1,67	-0,63
Junio	-2,70	-4,59	-8,64	-7,07	-5,03	-3,96	-2,20	-1,16	-8,39	-2,67	-1,05	-0,31	0,22
Julio	-1,68	-3,58	-5,63	-5,10	-3,64	-3,75	-2,02	-0,17	-2,49	0,11	0,44	-0,41	-0,44
Agosto													
Septiembre													
Octubre													
Noviembre													
Diciembre													

TABLA 8. SEXO Y EDAD. Variación anual absoluta. Serie SISPE

PERIODO	TOTAL P.R.	HOMBRES						MUJERES					
		Total	< 25	25 - 29	30-44	45 - 54	> 55	Total	< 25	25 - 29	30-44	45 - 54	> 55
<b>2012</b>													
Enero	38.997	19.516	670	-476	6.781	7.932	4.609	19.481	1.253	98	5.620	7.507	5.003
Febrero	48.204	26.019	1.398	560	9.676	9.209	5.176	22.185	1.689	447	6.671	8.223	5.155
Marzo	48.850	26.095	1.167	486	9.655	9.344	5.443	22.755	1.484	640	7.113	8.237	5.281
Abril	52.247	26.837	1.285	783	9.542	9.636	5.591	25.410	1.630	1.009	8.205	8.861	5.705
Mayo	53.864	27.409	1.035	890	9.987	10.097	5.400	26.455	1.380	1.083	9.147	9.182	5.663
Junio	51.735	27.139	241	883	10.281	10.195	5.539	24.596	803	863	8.653	8.677	5.600
Julio	52.464	27.823	152	918	10.565	10.525	5.663	24.641	450	776	9.272	8.609	5.534
Agosto	52.264	27.917	291	815	10.728	10.394	5.689	24.347	393	896	9.223	8.359	5.476
Septiembre	51.251	27.517	21	1.261	10.522	10.203	5.510	23.734	-29	1.279	9.132	8.022	5.330
Octubre	52.329	26.750	-301	1.166	10.293	10.297	5.295	25.579	-102	1.540	10.869	8.149	5.123
Noviembre	60.750	29.958	-136	1.578	11.707	11.271	5.538	30.792	464	2.348	13.107	9.434	5.439
Diciembre	55.775	26.939	-613	894	10.526	10.856	5.276	28.836	263	1.549	12.288	9.393	5.343
<b>2013</b>													
Enero	50.454	25.066	-1.622	591	9.919	10.801	5.377	25.388	-599	891	10.987	8.909	5.200
Febrero	43.665	20.599	-2.540	-216	8.030	9.971	5.354	23.066	-1.123	531	10.294	8.185	5.179
Marzo	40.876	19.854	-2.942	-29	7.774	9.978	5.073	21.022	-1.666	179	9.629	7.845	5.035
Abril	37.713	18.123	-2.833	-300	6.920	9.679	4.657	19.590	-1.301	9	8.517	7.570	4.795
Mayo	30.820	15.475	-2.832	-787	5.191	9.188	4.715	15.345	-1.408	-614	5.805	6.782	4.780
Junio	24.598	11.955	-2.426	-1.034	2.834	8.081	4.500	12.643	-1.709	-1.045	4.134	6.526	4.737
Julio	19.979	7.814	-2.355	-1.619	547	7.020	4.221	12.165	-1.596	-1.434	3.293	6.869	5.033
Agosto	16.644	5.879	-2.516	-1.977	-511	6.652	4.231	10.765	-1.693	-2.046	2.790	6.745	4.969
Septiembre	11.244	2.641	-2.412	-2.656	-2.607	6.056	4.260	8.603	-1.437	-2.216	894	6.322	5.040
Octubre	3.404	-1.096	-2.599	-2.928	-4.642	5.064	4.009	4.500	-2.005	-2.655	-1.579	5.577	5.162
Noviembre	-3.493	-4.816	-2.822	-3.301	-6.239	3.774	3.772	1.323	-2.396	-2.953	-2.725	4.634	4.763
Diciembre	-8.921	-7.877	-3.053	-3.512	-7.708	3.151	3.245	-1.044	-2.483	-3.118	-4.189	4.106	4.640
<b>2014</b>													
Enero	-14.566	-11.692	-2.376	-4.043	-9.974	2.107	2.594	-2.874	-1.698	-3.195	-5.319	3.134	4.204
Febrero	-20.525	-14.524	-3.184	-4.177	-11.214	1.406	2.645	-6.001	-3.150	-3.386	-6.238	2.758	4.015
Marzo	-24.872	-17.600	-3.123	-4.645	-12.717	291	2.594	-7.272	-2.985	-3.444	-7.083	2.392	3.848
Abril	-33.116	-20.965	-3.879	-5.252	-14.266	-549	2.981	-12.151	-3.742	-3.831	-9.663	1.372	3.713
Mayo	-39.697	-24.402	-4.135	-5.269	-15.757	-1.776	2.535	-15.295	-4.009	-4.102	-10.780	290	3.306
Junio	-40.416	-24.920	-3.273	-5.347	-16.438	-2.291	2.429	-15.496	-2.971	-3.991	-11.404	-209	3.079
Julio	-36.422	-23.073	-1.653	-4.526	-16.186	-2.698	1.990	-13.349	-1.763	-3.150	-10.662	-412	2.638
Agosto	-35.752	-22.841	-1.143	-4.218	-16.077	-2.993	1.590	-12.911	-1.363	-2.785	-10.657	-600	2.494
Septiembre	-37.120	-22.834	-1.679	-3.847	-15.938	-3.007	1.637	-14.286	-1.933	-2.984	-11.170	-795	2.596
Octubre	-36.710	-23.200	-2.189	-3.770	-15.937	-2.766	1.462	-13.510	-1.996	-2.895	-10.426	-613	2.420
Noviembre	-38.092	-24.025	-2.327	-3.793	-16.211	-3.004	1.310	-14.067	-2.177	-2.869	-10.690	-733	2.402
Diciembre	-36.914	-23.684	-2.042	-3.850	-15.598	-3.427	1.233	-13.230	-1.957	-2.706	-10.120	-892	2.445
<b>2015</b>													
Enero	-41.316	-26.154	-3.121	-3.772	-16.039	-4.128	906	-15.162	-3.135	-2.793	-10.281	-1.261	2.308
Febrero	-41.066	-27.268	-2.301	-3.741	-16.508	-4.860	142	-13.798	-2.034	-2.498	-10.091	-1.305	2.130
Marzo	-43.438	-29.171	-2.436	-3.848	-17.393	-5.351	-143	-14.267	-2.007	-2.341	-10.378	-1.625	2.084
Abril	-44.633	-30.483	-2.065	-3.431	-17.807	-6.129	-1.051	-14.150	-1.626	-2.240	-10.227	-1.832	1.775
Mayo	-45.679	-31.147	-1.914	-3.325	-17.617	-6.837	-1.454	-14.532	-1.403	-2.061	-10.478	-2.083	1.493
Junio	-44.334	-30.908	-1.884	-3.026	-16.802	-7.304	-1.892	-13.426	-1.007	-1.932	-10.029	-1.881	1.423
Julio	-51.317	-34.546	-3.205	-3.568	-17.450	-8.011	-2.312	-16.771	-1.714	-2.356	-10.953	-2.784	1.036
Agosto	-49.457	-33.704	-3.069	-3.363	-17.247	-7.809	-2.216	-15.753	-1.725	-2.149	-10.562	-2.410	1.093
Septiembre	-49.595	-33.324	-3.140	-3.547	-16.786	-7.708	-2.143	-16.271	-1.734	-2.297	-10.518	-2.484	762
Octubre	-49.734	-33.121	-2.845	-3.618	-16.891	-7.737	-2.030	-16.613	-2.025	-2.234	-10.684	-2.503	833
Noviembre	-50.541	-33.355	-3.061	-3.575	-16.859	-7.832	-2.028	-17.186	-2.070	-2.334	-10.833	-2.748	799
Diciembre	-46.297	-30.511	-2.792	-3.091	-15.831	-7.041	-1.756	-15.786	-1.947	-1.969	-9.996	-2.665	791
<b>2016</b>													
Enero	-45.707	-29.503	-2.889	-3.035	-15.626	-6.498	-1.455	-16.204	-1.864	-2.092	-10.690	-2.276	718
Febrero	-45.908	-28.435	-3.038	-3.003	-14.988	-5.956	-1.450	-17.473	-1.977	-2.307	-11.385	-2.396	592
Marzo	-45.007	-27.051	-3.263	-2.720	-14.167	-5.420	-1.481	-17.956	-2.134	-2.560	-11.271	-2.401	410
Abril	-41.278	-25.496	-3.103	-2.521	-13.195	-5.257	-1.420	-15.782	-2.264	-2.254	-9.649	-2.228	613
Mayo	-37.818	-23.544	-3.200	-2.352	-11.760	-4.905	-1.327	-14.274	-2.409	-1.965	-8.553	-1.942	595
Junio	-35.554	-22.536	-2.998	-2.150	-10.885	-4.858	-1.645	-13.018	-2.404	-1.586	-7.588	-2.117	677
Julio	-36.256	-22.106	-3.159	-1.868	-10.338	-5.019	-1.722	-14.150	-2.847	-1.660	-8.168	-2.109	634
Agosto													
Septiembre													
Octubre													
Noviembre													
Diciembre													

TABLA 9. SEXO Y EDAD. Variación anual relativa. Series SISPE

PERIODO	TOTAL P.R.	HOMBRES						MUJERES					
		Total	< 25	25 - 29	30-44	45 - 54	> 55	Total	< 25	25 - 29	30-44	45 - 54	> 55
<b>2012</b>													
Enero	8,38	8,07	2,28	-1,45	6,56	18,04	14,31	8,71	5,80	0,35	5,66	16,78	16,61
Febrero	10,16	10,60	4,57	1,69	9,22	20,60	16,12	9,69	7,39	1,57	6,57	18,02	16,93
Marzo	10,18	10,55	3,77	1,47	9,12	20,63	16,88	9,78	6,29	2,22	6,91	17,72	17,15
Abril	10,91	11,35	4,54	2,81	9,65	19,99	16,86	10,47	7,12	3,74	7,70	17,08	16,58
Mayo	11,32	11,76	3,73	3,31	10,30	21,02	16,12	10,90	6,10	4,05	8,61	17,56	16,25
Junio	11,02	11,95	0,94	3,45	10,87	21,31	16,54	10,15	3,85	3,29	8,11	16,27	15,88
Julio	11,16	12,36	0,62	3,70	11,22	21,97	16,80	10,07	2,18	2,94	8,58	15,97	15,50
Agosto	11,00	12,31	1,22	3,26	11,28	21,29	16,73	9,81	1,89	3,30	8,42	15,29	15,21
Septiembre	10,56	11,77	0,08	4,90	10,86	20,44	16,04	9,44	-0,12	4,73	8,33	14,57	14,67
Octubre	10,53	11,05	-1,06	4,31	10,27	20,06	15,05	10,04	-0,42	5,58	9,90	14,51	13,86
Noviembre	12,32	12,39	-0,48	5,90	11,74	21,86	15,67	12,25	1,94	8,83	12,16	16,90	14,64
Diciembre	11,41	11,11	-2,36	3,39	10,41	20,51	14,62	11,71	1,23	6,01	11,55	16,93	14,37
<b>2013</b>													
Enero	9,86	9,90	-5,91	2,12	9,39	19,66	14,38	9,83	-2,64	3,23	9,86	15,33	13,52
Febrero	8,30	7,87	-8,64	-0,74	7,39	17,61	14,15	8,71	-4,61	1,87	9,06	13,76	13,27
Marzo	7,70	7,53	-9,82	-0,10	7,13	17,42	13,22	7,87	-6,70	0,63	8,43	13,04	12,72
Abril	7,10	6,89	-9,58	-1,05	6,38	16,73	12,02	7,31	-5,30	0,03	7,42	12,46	11,96
Mayo	5,82	5,94	-9,85	-2,83	4,85	15,80	12,12	5,70	-5,86	-2,21	5,03	11,03	11,80
Junio	4,72	4,70	-9,40	-3,91	2,70	13,92	11,53	4,73	-7,90	-3,85	3,58	10,52	11,59
Julio	3,82	3,09	-9,52	-6,29	0,52	12,01	10,72	4,52	-7,55	-5,27	2,81	10,99	12,21
Agosto	3,16	2,31	-10,42	-7,67	-0,48	11,23	10,66	3,95	-7,98	-7,29	2,35	10,70	11,98
Septiembre	2,10	1,01	-8,93	-9,83	-2,43	10,07	10,68	3,13	-6,18	-7,82	0,75	10,02	12,09
Octubre	0,62	-0,41	-9,26	-10,38	-4,20	8,22	9,91	1,60	-8,24	-9,11	-1,31	8,67	12,27
Noviembre	-0,63	-1,77	-10,02	-11,65	-5,60	6,01	9,23	0,47	-9,82	-10,20	-2,25	7,10	11,18
Diciembre	-1,64	-2,92	-12,03	-12,87	-6,91	4,94	7,84	-0,38	-11,45	-11,42	-3,53	6,33	10,91
<b>2014</b>													
Enero	9,86	9,90	-5,91	2,12	9,39	19,66	14,38	9,83	-2,64	3,23	9,86	15,33	13,52
Febrero	8,30	7,87	-8,64	-0,74	7,39	17,61	14,15	8,71	-4,61	1,87	9,06	13,76	13,27
Marzo	7,70	7,53	-9,82	-0,10	7,13	17,42	13,22	7,87	-6,70	0,63	8,43	13,04	12,72
Abril	7,10	6,89	-9,58	-1,05	6,38	16,73	12,02	7,31	-5,30	0,03	7,42	12,46	11,96
Mayo	5,82	5,94	-9,85	-2,83	4,85	15,80	12,12	5,70	-5,86	-2,21	5,03	11,03	11,80
Junio	4,72	4,70	-9,40	-3,91	2,70	13,92	11,53	4,73	-7,90	-3,85	3,58	10,52	11,59
Julio	3,82	3,09	-9,52	-6,29	0,52	12,01	10,72	4,52	-7,55	-5,27	2,81	10,99	12,21
Agosto	3,16	2,31	-10,42	-7,67	-0,48	11,23	10,66	3,95	-7,98	-7,29	2,35	10,70	11,98
Septiembre	2,10	1,01	-8,93	-9,83	-2,43	10,07	10,68	3,13	-6,18	-7,82	0,75	10,02	12,09
Octubre	9,53	9,95	-1,07	4,14	9,32	16,71	13,08	9,12	-0,42	5,29	9,01	12,67	12,17
Noviembre	10,97	11,03	-0,48	5,57	10,50	17,94	13,54	10,92	1,90	8,11	10,84	14,46	12,77
Diciembre	10,24	10,00	-2,41	3,28	9,43	17,02	12,75	10,48	1,21	5,67	10,36	14,48	12,56
<b>2015</b>													
Enero	-7,55	-9,81	-13,31	-15,46	-15,20	-6,08	2,00	-5,40	-15,40	-11,06	-8,78	-1,80	4,82
Febrero	-7,47	-10,19	-9,72	-15,14	-15,65	-7,15	0,31	-4,90	-10,13	-9,80	-8,58	-1,85	4,42
Marzo	-7,94	-10,97	-10,19	-15,84	-16,71	-7,92	-0,31	-5,08	-9,93	-9,31	-8,88	-2,31	4,30
Abril	-8,33	-11,71	-9,03	-14,88	-17,62	-9,15	-2,27	-5,14	-8,34	-9,26	-9,00	-2,63	3,65
Mayo	-8,77	-12,38	-8,79	-15,31	-18,28	-10,43	-3,15	-5,40	-7,54	-8,92	-9,49	-3,04	3,07
Junio	-8,77	-12,81	-9,37	-15,07	-18,40	-11,44	-4,12	-5,08	-5,94	-8,74	-9,28	-2,75	2,92
Julio	-10,14	-14,53	-15,46	-18,23	-19,59	-12,76	-5,07	-6,25	-9,65	-10,42	-9,96	-4,04	2,12
Agosto	-9,73	-14,18	-14,98	-17,16	-19,33	-12,42	-4,87	-5,82	-9,50	-9,25	-9,52	-3,48	2,23
Septiembre	-9,71	-13,82	-13,70	-17,29	-18,90	-12,20	-4,68	-6,04	-8,72	-9,92	-9,70	-3,62	1,55
Octubre	-9,64	-13,54	-12,22	-16,83	-18,79	-12,10	-4,42	-6,12	-9,96	-9,47	-9,84	-3,61	1,68
Noviembre	-9,87	-13,73	-13,29	-16,83	-18,94	-12,32	-4,41	-6,38	-10,44	-10,09	-10,08	-3,97	1,61
Diciembre	-9,28	-12,83	-13,76	-15,52	-17,93	-11,09	-3,83	-6,05	-11,29	-9,17	-9,58	-3,91	1,59
<b>2016</b>													
Enero	-9,03	-12,27	-14,21	-14,71	-17,46	-10,20	-3,14	-6,10	-10,83	-9,32	-10,01	-3,30	1,43
Febrero	-9,03	-11,83	-14,22	-14,32	-16,84	-9,43	-3,15	-6,52	-10,96	-10,03	-10,59	-3,47	1,18
Marzo	-8,94	-11,43	-15,20	-13,30	-16,34	-8,72	-3,23	-6,73	-11,73	-11,23	-10,59	-3,49	0,81
Abril	-8,40	-11,09	-14,91	-12,84	-15,85	-8,64	-3,13	-6,04	-12,67	-10,27	-9,34	-3,28	1,22
Mayo	-7,96	-10,68	-16,10	-12,79	-14,94	-8,35	-2,97	-5,60	-14,01	-9,33	-8,55	-2,92	1,19
Junio	-7,71	-10,71	-16,45	-12,61	-14,61	-8,59	-3,73	-5,19	-15,07	-7,87	-7,74	-3,19	1,35
Julio	-7,97	-10,88	-18,02	-11,67	-14,43	-9,17	-3,98	-5,63	-17,73	-8,19	-8,25	-3,19	1,27
Agosto													
Septiembre													
Octubre													
Noviembre													
Diciembre													

TABLA 10. ACTIVIDAD ECONÓMICA. Series SISPE

PERIODO	Total P.R.	Agricultura	Industria	Construc.	Servicios	S/E anterior
<b>2012</b>						
Enero	511.465	3.677	42.195	76.260	366.525	22.808
Febrero	526.374	3.951	43.027	77.772	377.784	23.840
Marzo	530.875	4.028	43.379	77.598	381.269	24.601
Abril	531.317	3.925	43.621	77.064	382.177	24.530
Mayo	529.740	3.739	44.339	75.516	381.938	24.208
Junio	521.246	3.709	43.843	73.611	376.953	23.130
Julio	522.421	3.720	43.442	72.214	380.174	22.871
Agosto	527.261	3.659	43.717	71.825	385.729	22.331
Septiembre	536.457	3.733	44.212	72.875	391.524	24.113
Octubre	549.354	4.279	45.122	73.798	401.688	24.467
Noviembre	553.762	4.439	45.400	74.731	404.552	24.640
Diciembre	544.484	4.361	45.213	75.693	396.490	22.727
<b>2013</b>						
Enero	561.919	4.420	46.389	76.602	411.972	22.536
Febrero	570.039	4.540	46.635	76.942	418.531	23.391
Marzo	571.751	4.528	46.696	77.221	419.351	23.955
Abril	569.030	4.355	46.494	76.167	417.710	24.304
Mayo	560.560	4.146	45.567	74.106	412.553	24.188
Junio	545.844	4.022	44.571	71.409	402.453	23.389
Julio	542.400	3.976	43.572	68.936	402.575	23.341
Agosto	543.905	3.898	43.770	68.144	405.299	22.794
Septiembre	547.701	3.946	43.867	68.292	406.816	24.780
Octubre	552.758	4.441	44.074	68.621	410.207	25.415
Noviembre	550.269	4.743	43.798	68.373	407.656	25.699
Diciembre	535.563	4.550	43.269	69.289	394.513	23.942
<b>2014</b>						
Enero	547.353	4.592	43.571	68.898	405.558	24.734
Febrero	549.514	4.755	43.337	68.562	407.551	25.309
Marzo	546.879	5.033	43.058	67.279	405.229	26.280
Abril	535.914	4.935	42.618	66.328	395.944	26.089
Mayo	520.863	4.673	41.362	64.069	385.105	25.654
Junio	505.428	4.507	40.107	61.243	374.614	24.957
Julio	505.978	4.316	39.165	58.425	378.332	25.740
Agosto	508.153	4.244	39.302	57.358	381.655	25.594
Septiembre	510.581	4.268	39.324	58.167	381.604	27.218
Octubre	516.048	4.801	39.733	57.862	386.445	27.207
Noviembre	512.177	4.841	39.210	57.412	383.420	27.294
Diciembre	498.649	4.675	38.595	58.349	371.291	25.739
<b>2015</b>						
Enero	506.037	4.776	38.502	57.825	379.463	25.471
Febrero	508.448	4.824	38.007	56.942	382.301	26.374
Marzo	503.441	4.802	37.217	55.916	378.539	26.967
Abril	491.281	4.585	36.222	54.322	369.235	26.917
Mayo	475.184	4.310	34.943	52.305	357.011	26.615
Junio	461.094	4.235	33.521	50.165	347.160	26.013
Julio	454.661	4.022	32.217	47.583	344.892	25.947
Agosto	458.696	3.958	32.376	47.207	349.546	25.609
Septiembre	460.986	3.897	32.490	47.988	349.466	27.145
Octubre	466.314	4.327	32.794	48.440	353.187	27.566
Noviembre	461.636	4.347	32.379	48.244	349.100	27.566
Diciembre	452.352	4.216	32.177	49.759	340.687	25.513
<b>2016</b>						
Enero	460.330	4.234	32.655	49.440	349.046	24.955
Febrero	462.540	4.383	32.451	48.672	351.416	25.618
Marzo	458.434	4.326	32.036	47.976	348.288	25.808
Abril	450.003	4.193	31.446	46.838	341.887	25.639
Mayo	437.366	3.955	30.435	44.921	332.954	25.101
Junio	425.540	3.798	29.369	42.637	325.324	24.412
Julio	418.405	3.685	28.042	40.541	322.329	23.808
Agosto						
Septiembre						
Octubre						
Noviembre						
Diciembre						

TABLA 11. ACTIVIDAD ECONÓMICA. Variación mensual absoluta. Series SISPE

PERIODO	Total P.R.	Agricultura	Industria	Construc.	Servicios	S/E anterior
<b>2012</b>						
Enero	22.756	206	1.580	1.038	19.310	622
Febrero	14.909	274	832	1.512	11.259	1.032
Marzo	4.501	77	352	-174	3.485	761
Abril	442	-103	242	-534	908	-71
Mayo	-1.577	-186	718	-1.548	-239	-322
Junio	-8.494	-30	-496	-1.905	-4.985	-1.078
Julio	1.175	11	-401	-1.397	3.221	-259
Agosto	4.840	-61	275	-389	5.555	-540
Septiembre	9.196	74	495	1.050	5.795	1.782
Octubre	12.897	546	910	923	10.164	354
Noviembre	4.408	160	278	933	2.864	173
Diciembre	-9.278	-78	-187	962	-8.062	-1.913
<b>2013</b>						
Enero	17.435	59	1.176	909	15.482	-191
Febrero	8.120	120	246	340	6.559	855
Marzo	1.712	-12	61	279	820	564
Abril	-2.721	-173	-202	-1.054	-1.641	349
Mayo	-8.470	-209	-927	-2.061	-5.157	-116
Junio	-14.716	-124	-996	-2.697	-10.100	-799
Julio	-3.444	-46	-999	-2.473	122	-48
Agosto	1.505	-78	198	-792	2.724	-547
Septiembre	3.796	48	97	148	1.517	1.986
Octubre	5.057	495	207	329	3.391	635
Noviembre	-2.489	302	-276	-248	-2.551	284
Diciembre	-14.706	-193	-529	916	-13.143	-1.757
<b>2014</b>						
Enero	11.790	42	302	-391	11.045	792
Febrero	2.161	163	-234	-336	1.993	575
Marzo	-2.635	278	-279	-1.283	-2.322	971
Abril	-10.965	-98	-440	-951	-9.285	-191
Mayo	-15.051	-262	-1.256	-2.259	-10.839	-435
Junio	-15.435	-166	-1.255	-2.826	-10.491	-697
Julio	550	-191	-942	-2.818	3.718	783
Agosto	2.175	-72	137	-1.067	3.323	-146
Septiembre	2.428	24	22	809	-51	1.624
Octubre	5.467	533	409	-305	4.841	-11
Noviembre	-3.871	40	-523	-450	-3.025	87
Diciembre	-13.528	-166	-615	937	-12.129	-1.555
<b>2015</b>						
Enero	7.388	101	-93	-524	8.172	-268
Febrero	2.411	48	-495	-883	2.838	903
Marzo	-5.007	-22	-790	-1.026	-3.762	593
Abril	-12.160	-217	-995	-1.594	-9.304	-50
Mayo	-16.097	-275	-1.279	-2.017	-12.224	-302
Junio	-14.090	-75	-1.422	-2.140	-9.851	-602
Julio	-6.433	-213	-1.304	-2.582	-2.268	-66
Agosto	4.035	-64	159	-376	4.654	-338
Septiembre	2.290	-61	114	781	-80	1.536
Octubre	5.328	430	304	452	3.721	421
Noviembre	-4.678	20	-415	-196	-4.087	0
Diciembre	-9.284	-131	-202	1.515	-8.413	-2.053
<b>2016</b>						
Enero	7.978	18	478	-319	8.359	-558
Febrero	2.210	149	-204	-768	2.370	663
Marzo	-4.106	-57	-415	-696	-3.128	190
Abril	-8.431	-133	-590	-1.138	-6.401	-169
Mayo	-12.637	-238	-1.011	-1.917	-8.933	-538
Junio	-11.826	-157	-1.066	-2.284	-7.630	-689
Julio	-7.135	-113	-1.327	-2.096	-2.995	-604
Agosto						
Septiembre						
Octubre						
Noviembre						
Diciembre						

TABLA 12. ACTIVIDAD ECONÓMICA. Variación mensual relativa. Series SISPE

PERIODO	Total P.R.	Agricultura	Industria	Construc.	Servicios	S/E anterior
<b>2012</b>						
Enero	4,82	7,03	4,00	1,42	5,76	2,91
Febrero	2,91	7,45	1,97	1,98	3,07	4,52
Marzo	0,86	1,95	0,82	-0,22	0,92	3,19
Abril	0,08	-2,56	0,56	-0,69	0,24	-0,29
Mayo	-0,30	-4,74	1,65	-2,01	-0,06	-1,31
Junio	-1,60	-0,80	-1,12	-2,52	-1,31	-4,45
Julio	0,23	0,30	-0,91	-1,90	0,85	-1,12
Agosto	0,93	-1,64	0,63	-0,54	1,46	-2,36
Septiembre	1,74	2,02	1,13	1,46	1,50	7,98
Octubre	2,40	14,63	2,06	1,27	2,60	1,47
Noviembre	0,80	3,74	0,62	1,26	0,71	0,71
Diciembre	-1,68	-1,76	-0,41	1,29	-1,99	-7,76
<b>2013</b>						
Enero	3,20	1,35	2,60	1,20	3,90	-0,84
Febrero	1,45	2,71	0,53	0,44	1,59	3,79
Marzo	0,30	-0,26	0,13	0,36	0,20	2,41
Abril	-0,48	-3,82	-0,43	-1,36	-0,39	1,46
Mayo	-1,49	-4,80	-1,99	-2,71	-1,23	-0,48
Junio	-2,63	-2,99	-2,19	-3,64	-2,45	-3,30
Julio	-0,63	-1,14	-2,24	-3,46	0,03	-0,21
Agosto	0,28	-1,96	0,45	-1,15	0,68	-2,34
Septiembre	0,70	1,23	0,22	0,22	0,37	8,71
Octubre	0,92	12,54	0,47	0,48	0,83	2,56
Noviembre	-0,45	6,80	-0,63	-0,36	-0,62	1,12
Diciembre	-2,67	-4,07	-1,21	1,34	-3,22	-6,84
<b>2014</b>						
Enero	2,20	0,92	0,70	-0,56	2,80	3,31
Febrero	0,39	3,55	-0,54	-0,49	0,49	2,32
Marzo	-0,48	5,85	-0,64	-1,87	-0,57	3,84
Abril	-2,01	-1,95	-1,02	-1,41	-2,29	-0,73
Mayo	-2,81	-5,31	-2,95	-3,41	-2,74	-1,67
Junio	-2,96	-3,55	-3,03	-4,41	-2,72	-2,72
Julio	0,11	-4,24	-2,35	-4,60	0,99	3,14
Agosto	0,43	-1,67	0,35	-1,83	0,88	-0,57
Septiembre	0,48	0,57	0,06	1,41	-0,01	6,35
Octubre	1,07	12,49	1,04	-0,52	1,27	-0,04
Noviembre	-0,75	0,83	-1,32	-0,78	-0,78	0,32
Diciembre	-2,64	-3,43	-1,57	1,63	-3,16	-5,70
<b>2015</b>						
Enero	1,48	2,16	-0,24	-0,90	2,20	-1,04
Febrero	0,48	1,01	-1,29	-1,53	0,75	3,55
Marzo	-0,98	-0,46	-2,08	-1,80	-0,98	2,25
Abril	-2,42	-4,52	-2,67	-2,85	-2,46	-0,19
Mayo	-3,28	-6,00	-3,53	-3,71	-3,31	-1,12
Junio	-2,97	-1,74	-4,07	-4,09	-2,76	-2,26
Julio	-1,40	-5,03	-3,89	-5,15	-0,65	-0,25
Agosto	0,89	-1,59	0,49	-0,79	1,35	-1,30
Septiembre	0,50	-1,54	0,35	1,65	-0,02	6,00
Octubre	1,16	11,03	0,94	0,94	1,06	1,55
Noviembre	-1,00	0,46	-1,27	-0,40	-1,16	0,00
Diciembre	-2,01	-3,01	-0,62	3,14	-2,41	-7,45
<b>2016</b>						
Enero	1,76	0,43	1,49	-0,64	2,45	-2,19
Febrero	0,48	3,52	-0,62	-1,55	0,68	2,66
Marzo	-0,89	-1,30	-1,28	-1,43	-0,89	0,74
Abril	-1,84	-3,07	-1,84	-2,37	-1,84	-0,65
Mayo	-2,81	-5,68	-3,22	-4,09	-2,61	-2,10
Junio	-2,70	-3,97	-3,50	-5,08	-2,29	-2,74
Julio	-1,68	-2,98	-4,52	-4,92	-0,92	-2,47
Agosto						
Septiembre						
Octubre						
Noviembre						
Diciembre						



TABLA 13. ACTIVIDAD ECONÓMICA. Variación anual absoluta. Serie SISPE

PERIODO	Total P.R.	Agricultura	Industria	Construc.	Servicios	S/E anterior
<b>2012</b>						
Enero	38.997,00	748,00	2.665,00	2.954,00	31.220,00	1.410,00
Febrero	48.204,00	887,00	3.568,00	4.650,00	37.368,00	1.731,00
Marzo	48.850,00	840,00	3.945,00	3.914,00	38.496,00	1.655,00
Abril	52.247,00	729,00	4.506,00	2.822,00	42.630,00	1.560,00
Mayo	53.864,00	562,00	5.369,00	2.721,00	43.997,00	1.215,00
Junio	51.735,00	580,00	4.678,00	2.717,00	43.009,00	751,00
Julio	52.464,00	535,00	4.540,00	2.906,00	43.790,00	693,00
Agosto	52.264,00	565,00	4.362,00	2.619,00	43.815,00	903,00
Septiembre	51.251,00	576,00	4.160,00	2.123,00	43.322,00	1.070,00
Octubre	52.329,00	743,00	4.179,00	1.064,00	45.478,00	865,00
Noviembre	60.750,00	910,00	4.861,00	1.672,00	52.264,00	1.043,00
Diciembre	55.775,00	890,00	4.598,00	471,00	49.275,00	541,00
<b>2013</b>						
Enero	50.454,00	743,00	4.194,00	342,00	45.447,00	-272,00
Febrero	43.665,00	589,00	3.608,00	-830,00	40.747,00	-449,00
Marzo	40.876,00	500,00	3.317,00	-377,00	38.082,00	-646,00
Abril	37.713,00	430,00	2.873,00	-897,00	35.533,00	-226,00
Mayo	30.820,00	407,00	1.228,00	-1.410,00	30.615,00	-20,00
Junio	24.598,00	313,00	728,00	-2.202,00	25.500,00	259,00
Julio	19.979,00	256,00	130,00	-3.278,00	22.401,00	470,00
Agosto	16.644,00	239,00	53,00	-3.681,00	19.570,00	463,00
Septiembre	11.244,00	213,00	-345,00	-4.583,00	15.292,00	667,00
Octubre	3.404,00	162,00	-1.048,00	-5.177,00	8.519,00	948,00
Noviembre	-3.493,00	304,00	-1.602,00	-6.358,00	3.104,00	1.059,00
Diciembre	-8.921,00	189,00	-1.944,00	-6.404,00	-1.977,00	1.215,00
<b>2014</b>						
Enero	-14.566,00	172,00	-2.818,00	-7.704,00	-6.414,00	2.198,00
Febrero	-20.525,00	215,00	-3.298,00	-8.380,00	-10.980,00	1.918,00
Marzo	-24.872,00	505,00	-3.638,00	-9.942,00	-14.122,00	2.325,00
Abril	-33.116,00	580,00	-3.876,00	-9.839,00	-21.766,00	1.785,00
Mayo	-39.697,00	527,00	-4.205,00	-10.037,00	-27.448,00	1.466,00
Junio	-40.416,00	485,00	-4.464,00	-10.166,00	-27.839,00	1.568,00
Julio	-36.422,00	340,00	-4.407,00	-10.511,00	-24.243,00	2.399,00
Agosto	-35.752,00	346,00	-4.468,00	-10.786,00	-23.644,00	2.800,00
Septiembre	-37.120,00	322,00	-4.543,00	-10.125,00	-25.212,00	2.438,00
Octubre	-36.710,00	360,00	-4.341,00	-10.759,00	-23.762,00	1.792,00
Noviembre	-38.092,00	98,00	-4.588,00	-10.961,00	-24.236,00	1.595,00
Diciembre	-36.914,00	125,00	-4.674,00	-10.940,00	-23.222,00	1.797,00
<b>2015</b>						
Enero	-41.316,00	184,00	-5.069,00	-11.073,00	-26.095,00	737,00
Febrero	-41.066,00	69,00	-5.330,00	-11.620,00	-25.250,00	1.065,00
Marzo	-43.438,00	-231,00	-5.841,00	-11.363,00	-26.690,00	687,00
Abril	-44.633,00	-350,00	-6.396,00	-12.006,00	-26.709,00	828,00
Mayo	-45.679,00	-363,00	-6.419,00	-11.764,00	-28.094,00	961,00
Junio	-44.334,00	-272,00	-6.586,00	-11.078,00	-27.454,00	1.056,00
Julio	-51.317,00	-294,00	-6.948,00	-10.842,00	-33.440,00	207,00
Agosto	-49.457,00	-286,00	-6.926,00	-10.151,00	-32.109,00	15,00
Septiembre	-49.595,00	-371,00	-6.834,00	-10.179,00	-32.138,00	-73,00
Octubre	-49.734,00	-474,00	-6.939,00	-9.422,00	-33.258,00	359,00
Noviembre	-50.541,00	-494,00	-6.831,00	-9.168,00	-34.320,00	272,00
Diciembre	-46.297,00	-459,00	-6.418,00	-8.590,00	-30.604,00	-226,00
<b>2016</b>						
Enero	-45.707	-542	-5.847	-8.385	-30.417	-516
Febrero	-45.908	-441	-5.556	-8.270	-30.885	-756
Marzo	-45.007	-476	-5.181	-7.940	-30.251	-1.159
Abril	-41.278	-392	-4.776	-7.484	-27.348	-1.278
Mayo	-37.818	-355	-4.508	-7.384	-24.057	-1.514
Junio	-35.554	-437	-4.152	-7.528	-21.836	-1.601
Julio	-36.256	-337	-4.175	-7.042	-22.563	-2.139
Agosto						
Septiembre						
Octubre						
Noviembre						
Diciembre						

TABLA 14. ACTIVIDAD ECONÓMICA. Variación anual relativa. Serie SISPE

PERIODO	Total P.R.	Agricultura	Industria	Construc.	Servicios	S/E anterior
<b>2012</b>						
Enero	4,82	7,03	4,00	1,42	5,76	2,91
Febrero	2,91	7,45	1,97	1,98	3,07	4,52
Marzo	0,86	1,95	0,82	-0,22	0,92	3,19
Abril	0,08	-2,56	0,56	-0,69	0,24	-0,29
Mayo	-0,30	-4,74	1,65	-2,01	-0,06	-1,31
Junio	-1,60	-0,80	-1,12	-2,52	-1,31	-4,45
Julio	0,23	0,30	-0,91	-1,90	0,85	-1,12
Agosto	0,93	-1,64	0,63	-0,54	1,46	-2,36
Septiembre	1,74	2,02	1,13	1,46	1,50	7,98
Octubre	2,40	14,63	2,06	1,27	2,60	1,47
Noviembre	0,80	3,74	0,62	1,26	0,71	0,71
Diciembre	-1,68	-1,76	-0,41	1,29	-1,99	-7,76
<b>2013</b>						
Enero	3,20	1,35	2,60	1,20	3,90	-0,84
Febrero	1,45	2,71	0,53	0,44	1,59	3,79
Marzo	0,30	-0,26	0,13	0,36	0,20	2,41
Abril	-0,48	-3,82	-0,43	-1,36	-0,39	1,46
Mayo	-1,49	-4,80	-1,99	-2,71	-1,23	-0,48
Junio	-2,63	-2,99	-2,19	-3,64	-2,45	-3,30
Julio	-0,63	-1,14	-2,24	-3,46	0,03	-0,21
Agosto	0,28	-1,96	0,45	-1,15	0,68	-2,34
Septiembre	0,70	1,23	0,22	0,22	0,37	8,71
Octubre	0,92	12,54	0,47	0,48	0,83	2,56
Noviembre	-0,45	6,80	-0,63	-0,36	-0,62	1,12
Diciembre	-2,67	-4,07	-1,21	1,34	-3,22	-6,84
<b>2014</b>						
Enero	2,20	0,92	0,70	-0,56	2,80	3,31
Febrero	0,39	3,55	-0,54	-0,49	0,49	2,32
Marzo	-0,48	5,85	-0,64	-1,87	-0,57	3,84
Abril	-2,01	-1,95	-1,02	-1,41	-2,29	-0,73
Mayo	-2,81	-5,31	-2,95	-3,41	-2,74	-1,67
Junio	-2,96	-3,55	-3,03	-4,41	-2,72	-2,72
Julio	0,11	-4,24	-2,35	-4,60	0,99	3,14
Agosto	0,43	-1,67	0,35	-1,83	0,88	-0,57
Septiembre	0,48	0,57	0,06	1,41	-0,01	6,35
Octubre	1,07	12,49	1,04	-0,52	1,27	-0,04
Noviembre	-0,75	0,83	-1,32	-0,78	-0,78	0,32
Diciembre	-2,64	-3,43	-1,57	1,63	-3,16	-5,70
<b>2015</b>						
Enero	-7,55	4,01	-11,63	-16,07	-6,43	2,98
Febrero	-7,47	1,45	-12,30	-16,95	-6,20	4,21
Marzo	-7,94	-4,59	-13,57	-16,89	-6,59	2,61
Abril	-8,33	-7,09	-15,01	-18,10	-6,75	3,17
Mayo	-8,77	-7,77	-15,52	-18,36	-7,30	3,75
Junio	-8,77	-6,04	-16,42	-18,09	-7,33	4,23
Julio	-10,14	-6,81	-17,74	-18,56	-8,84	0,80
Agosto	-9,73	-6,74	-17,62	-17,70	-8,41	0,06
Septiembre	-9,71	-8,69	-17,38	-17,50	-8,42	-0,27
Octubre	-9,64	-9,87	-17,46	-16,28	-8,61	1,32
Noviembre	-9,87	-10,20	-17,42	-15,97	-8,95	1,00
Diciembre	-9,28	-9,82	-16,63	-14,72	-8,24	-0,88
<b>2016</b>						
Enero	-9,03	-11,35	-15,19	-14,50	-8,02	-2,03
Febrero	-9,03	-9,14	-14,62	-14,52	-8,08	-2,87
Marzo	-8,94	-9,91	-13,92	-14,20	-7,99	-4,30
Abril	-8,40	-8,55	-13,19	-13,78	-7,41	-4,75
Mayo	-7,96	-8,24	-12,90	-14,12	-6,74	-5,69
Junio	-7,71	-10,32	-12,39	-15,01	-6,29	-6,15
Julio	-7,97	-8,38	-12,96	-14,80	-6,54	-8,24
Agosto						
Septiembre						
Octubre						
Noviembre						
Diciembre						

Tabla 1.- CONTRATACION SEGÚN SEXO Y EDAD POR DURACIÓN Y TIPO DE JORNADA Y MODALIDAD

CONTRATACIONES		Hombres						Mujeres						
		Total	16-24	25-29	30-44	45-54	>=55	Total	16-24	25-29	30-44	45-54	>=55	
Indefinidos	Jornada completa	Indefinido ordinario	7.990	854	1.406	4.081	1.281	368	5.587	591	1.034	2.631	907	424
		Indefinido fomento empleo	150	21	47	4	56	22	95	25	32	6	27	5
		Discapacitados	46	4	4	21	15	2	29	2	1	11	11	4
		Discapacitados en CEE	3	0	2	0	1	0	1	0	0	0	1	0
		Transformaciones en indefinidos	3.053	304	699	1.469	458	123	1.998	247	604	899	211	37
		<i>Total jornada completa</i>	<i>11.242</i>	<i>1.183</i>	<i>2.158</i>	<i>5.575</i>	<i>1.811</i>	<i>515</i>	<i>7.710</i>	<i>865</i>	<i>1.671</i>	<i>3.547</i>	<i>1.157</i>	<i>470</i>
	Jornada parcial	Indefinido ordinario	2.512	725	450	848	350	139	4.773	748	589	1.796	1.019	621
		Indefinido fomento empleo	64	27	15	1	13	8	68	28	13	3	15	9
		Discapacitados	21	4	4	7	5	1	10	0	0	5	4	1
		Discapacitados en CEE	4	1	0	3	0	0	7	2	1	2	2	0
		Transformaciones en indefinidos	1.157	298	257	418	138	46	1.428	287	268	616	214	43
		<i>Total jornada parcial</i>	<i>3.758</i>	<i>1.055</i>	<i>726</i>	<i>1.277</i>	<i>506</i>	<i>194</i>	<i>6.286</i>	<i>1.065</i>	<i>871</i>	<i>2.422</i>	<i>1.254</i>	<i>674</i>
	Fijos discontinuos	Indefinido ordinario	221	86	39	68	20	8	180	70	33	47	22	8
		Indefinido fomento empleo	4	4	0	0	0	0	2	1	0	1	0	0
		Discapacitados	0	0	0	0	0	0	0	0	0	0	0	0
		Discapacitados en CEE	0	0	0	0	0	0	0	0	0	0	0	0
		Transformaciones en indefinidos	21	3	5	8	4	1	39	4	7	22	6	0
		<i>Total fijos discontinuos</i>	<i>246</i>	<i>93</i>	<i>44</i>	<i>76</i>	<i>24</i>	<i>9</i>	<i>221</i>	<i>75</i>	<i>40</i>	<i>70</i>	<i>28</i>	<i>8</i>
<i>Total indefinidos</i>		<i>15.246</i>	<i>2.331</i>	<i>2.928</i>	<i>6.928</i>	<i>2.341</i>	<i>718</i>	<i>14.217</i>	<i>2.005</i>	<i>2.582</i>	<i>6.039</i>	<i>2.439</i>	<i>1.152</i>	
Temporales	Jornada completa	Obra o servicio	29.689	4.535	4.035	13.165	5.853	2.101	14.513	3.677	2.859	5.406	1.942	629
		Eventual circunstancias producción	24.308	4.460	4.220	10.805	3.856	967	16.892	3.205	3.108	7.189	2.739	651
		Interinidad	5.757	950	933	2.220	1.176	478	6.772	1.169	1.078	2.630	1.431	464
		Discapacitados temporal	71	6	4	29	21	11	41	2	4	14	16	5
		Temporal discapacitados en CEE	0	0	0	0	0	0	0	0	0	0	0	0
		Relevo	52	3	7	26	11	5	25	2	7	9	6	1
		Sust. Jubilación 64 años	11	1	2	3	4	1	21	5	3	3	6	4
		Prácticas	924	493	352	70	6	3	678	333	287	54	2	2
		Formación	147	76	28	18	20	5	153	77	47	14	13	2
		Otros temporales	144	64	16	39	22	3	108	34	7	24	32	11
	<i>Total jornada completa</i>	<i>61.103</i>	<i>10.588</i>	<i>9.597</i>	<i>26.375</i>	<i>10.969</i>	<i>3.574</i>	<i>39.203</i>	<i>8.504</i>	<i>7.400</i>	<i>15.343</i>	<i>6.187</i>	<i>1.769</i>	
	Jornada parcial	Obra o servicio	13.955	4.276	2.380	4.951	1.719	629	15.372	5.081	2.946	4.833	1.950	562
		Eventual circunstancias producción	17.492	5.978	3.114	5.749	2.126	525	21.581	7.206	3.726	6.783	3.036	830
		Interinidad	1.708	449	312	572	266	109	4.775	817	645	1.816	1.092	405
		Temporal discapacitados	60	6	7	24	21	2	63	4	2	28	20	9
		Temporal discapacitados en CEE	1	0	0	0	0	1	0	0	0	0	0	0
		Jubilación parcial	232	0	0	0	3	229	139	0	0	2	1	136
		Relevo	40	2	2	16	12	8	90	2	9	34	30	15
Otros temporales		36	2	2	24	6	2	12	0	1	4	5	2	
<i>Total jornada parcial</i>	<i>33.650</i>	<i>10.790</i>	<i>5.859</i>	<i>11.343</i>	<i>4.153</i>	<i>1.505</i>	<i>42.206</i>	<i>13.208</i>	<i>7.392</i>	<i>13.509</i>	<i>6.137</i>	<i>1.960</i>		
<i>Total temporales</i>		<i>94.753</i>	<i>21.378</i>	<i>15.456</i>	<i>37.718</i>	<i>15.122</i>	<i>5.079</i>	<i>81.409</i>	<i>21.712</i>	<i>14.792</i>	<i>28.852</i>	<i>12.324</i>	<i>3.729</i>	
TOTAL		109.999	23.709	18.384	44.646	17.463	5.797	95.626	23.717	17.374	34.891	14.763	4.881	

Tabla 2.- CONTRATACION SEGÚN ACTIVIDAD ECONOMICA POR SEXO Y MODALIDAD

CONTRATACIONES		TOTAL	AGRICULTURA	INDUSTRIA					CONSTRUCCION
			A	B	C	D	E	F	
Ambos sexos	Indefinido ordinario	21.263	50	2	719	36	56	985	
	Indefinido fomento empleo	383	0	0	11	0	1	23	
	Discapacitados	106	0	0	3	0	0	4	
	Discapacitados en CEE	15	0	0	0	0	0	0	
	<b>Subtotal indefinidos</b>	<b>21.767</b>	<b>50</b>	<b>2</b>	<b>733</b>	<b>36</b>	<b>57</b>	<b>1.012</b>	
	Obra o servicio	73.529	302	3	2.652	16	70	10.131	
	Event. circuns. producción	80.273	128	6	5.938	16	427	1.799	
	Interinidad	19.012	12	1	594	18	865	75	
	Temporal discapacitados	235	0	0	9	0	0	11	
	Temporal discapacitados en CEE	1	0	0	0	0	0	0	
	Jubilación parcial	371	0	0	46	1	16	12	
	Relevo	207	0	0	4	0	14	2	
	Jubilación 64 años	32	0	0	0	0	0	0	
	Prácticas	1.902	3	0	205	5	43	83	
	Formación	300	0	0	6	0	0	11	
	Otros contratos	300	0	0	1	0	1	1	
<b>Subtotal temporal</b>	<b>176.162</b>	<b>445</b>	<b>10</b>	<b>9.455</b>	<b>56</b>	<b>1.436</b>	<b>12.125</b>		
Conversión en indefinido	7.696	13	0	592	9	21	439		
<b>Total ambos sexos</b>	<b>205.625</b>	<b>508</b>	<b>12</b>	<b>10.780</b>	<b>101</b>	<b>1.514</b>	<b>13.576</b>		
Hombres	Indefinido ordinario	10.723	42	1	481	25	46	852	
	Indefinido fomento empleo	218	0	0	9	0	1	18	
	Discapacitados	67	0	0	3	0	0	3	
	Discapacitados en CEE	7	0	0	0	0	0	0	
	<b>Subtotal indefinidos</b>	<b>11.015</b>	<b>42</b>	<b>1</b>	<b>493</b>	<b>25</b>	<b>47</b>	<b>873</b>	
	Obra o servicio	43.644	261	3	1.944	13	64	9.880	
	Event. circuns. producción	41.800	110	6	4.391	8	368	1.436	
	Interinidad	7.465	9	1	399	7	787	37	
	Temporal discapacitados	131	0	0	6	0	0	7	
	Temporal discapacitados en CEE	1	0	0	0	0	0	0	
	Jubilación parcial	232	0	0	39	1	14	12	
	Relevo	92	0	0	4	0	10	2	
	Jubilación 64 años	11	0	0	0	0	0	0	
	Prácticas	1.050	3	0	145	5	25	61	
	Formación	147	0	0	3	0	0	5	
	Otros contratos	180	0	0	1	0	1	1	
<b>Subtotal temporal</b>	<b>94.753</b>	<b>383</b>	<b>10</b>	<b>6.932</b>	<b>34</b>	<b>1.269</b>	<b>11.441</b>		
Conversión en indefinido	4.231	12	0	427	4	19	394		
<b>Total hombres</b>	<b>109.999</b>	<b>437</b>	<b>11</b>	<b>7.852</b>	<b>63</b>	<b>1.335</b>	<b>12.708</b>		
Mujeres	Indefinido ordinario	10.540	8	1	238	11	10	133	
	Indefinido fomento empleo	165	0	0	2	0	0	5	
	Discapacitados	39	0	0	0	0	0	1	
	Discapacitados en CEE	8	0	0	0	0	0	0	
	<b>Subtotal indefinidos</b>	<b>10.752</b>	<b>8</b>	<b>1</b>	<b>240</b>	<b>11</b>	<b>10</b>	<b>139</b>	
	Obra o servicio	29.885	41	0	708	3	6	251	
	Event. circuns. producción	38.473	18	0	1.547	8	59	363	
	Interinidad	11.547	3	0	195	11	78	38	
	Temporal discapacitados	104	0	0	3	0	0	4	
	Temporal discapacitados en CEE	0	0	0	0	0	0	0	
	Jubilación parcial	139	0	0	7	0	2	0	
	Relevo	115	0	0	0	0	4	0	
	Jubilación 64 años	21	0	0	0	0	0	0	
	Prácticas	852	0	0	60	0	18	22	
	Formación	153	0	0	3	0	0	6	
	Otros contratos	120	0	0	0	0	0	0	
<b>Subtotal temporal</b>	<b>81.409</b>	<b>62</b>	<b>0</b>	<b>2.523</b>	<b>22</b>	<b>167</b>	<b>684</b>		
Conversión en indefinido	3.465	1	0	165	5	2	45		
<b>Total mujeres</b>	<b>95.626</b>	<b>71</b>	<b>1</b>	<b>2.928</b>	<b>38</b>	<b>179</b>	<b>868</b>		

**A.- Agricultura, ganadería, sicultura y pesca**

**B.- Industrias extractivas**

**C.- Industrias manufactureras**

**D.- Suministro de energía eléctrica, gas, vapor y aire acondicionado**

**E.- Suministro de agua, actividades de saneamiento, gestión de residuos y descontaminación**

**F.- Construcción**

Tabla 2.- CONTRATACION SEGÚN ACTIVIDAD ECONOMICA POR SEXO Y EDAD

CONTRATACIONES	SERVICIOS															
	G	H	I	J	K	L	M	N	O	P	Q	R	S	T	U	
Ambos sexos	Indefinido ordinario	3.499	1.043	3.330	1.924	508	350	1.643	1.085	29	337	2.045	349	592	2.453	228
	Indefinido fomento empleo	95	20	83	13	1	8	41	36	0	15	5	10	12	9	0
	Discapacitados	22	8	13	9	2	2	4	20	0	1	14	0	4	0	0
	Discapacitados en CEE	0	2	0	1	0	0	0	11	0	0	1	0	0	0	0
	<i>Subtotal indefinidos</i>	<i>3.616</i>	<i>1.073</i>	<i>3.426</i>	<i>1.947</i>	<i>511</i>	<i>360</i>	<i>1.688</i>	<i>1.152</i>	<i>29</i>	<i>353</i>	<i>2.065</i>	<i>359</i>	<i>608</i>	<i>2.462</i>	<i>228</i>
	Obra o servicio	3.722	2.398	9.189	7.860	264	153	7.050	13.106	430	4.943	1.811	6.542	1.518	1.360	9
	Event. circuns. producción	16.100	7.871	15.755	3.646	1.119	203	3.082	13.669	400	1.602	4.240	2.472	1.401	312	87
	Interinidad	1.552	696	1.109	447	152	98	418	4.143	345	379	6.128	225	437	1.316	2
	Temporal discapacitados	18	12	5	9	0	2	13	106	0	3	32	1	13	1	0
	Temporal discapacitados en CEE	0	0	0	0	0	0	0	0	0	0	0	0	1	0	0
	Jubilación parcial	50	25	10	4	5	2	13	42	50	29	61	1	3	1	0
	Relevo	19	16	3	1	1	1	4	9	52	26	53	0	2	0	0
	Jubilación 64 años	10	0	0	0	1	0	0	0	7	4	10	0	0	0	0
	Prácticas	267	57	38	252	73	17	510	95	5	42	130	10	67	0	0
	Formación	68	3	71	7	0	0	15	20	23	49	2	22	3	0	0
Otros contratos	65	4	0	0	1	2	14	3	1	2	119	80	3	3	0	
<i>Subtotal temporal</i>	<i>21.871</i>	<i>11.082</i>	<i>26.180</i>	<i>12.226</i>	<i>1.616</i>	<i>478</i>	<i>11.119</i>	<i>31.193</i>	<i>1.313</i>	<i>7.079</i>	<i>12.586</i>	<i>9.353</i>	<i>3.448</i>	<i>2.993</i>	<i>98</i>	
Conversión en indefinido	1.784	383	1.095	437	187	44	615	743	6	349	447	212	296	19	5	
<b>Total ambos sexos</b>	<b>27.271</b>	<b>12.538</b>	<b>30.701</b>	<b>14.610</b>	<b>2.314</b>	<b>882</b>	<b>13.422</b>	<b>33.088</b>	<b>1.348</b>	<b>7.781</b>	<b>15.098</b>	<b>9.924</b>	<b>4.352</b>	<b>5.474</b>	<b>331</b>	
Hombres	Indefinido ordinario	2.021	898	2.013	1.392	288	187	811	633	8	128	120	219	217	238	103
	Indefinido fomento empleo	57	14	52	8	0	5	13	19	0	8	4	2	1	7	0
	Discapacitados	13	7	9	6	0	1	4	13	0	1	6	0	1	0	0
	Discapacitados en CEE	0	2	0	1	0	0	0	4	0	0	0	0	0	0	0
	<i>Subtotal indefinidos</i>	<i>2.091</i>	<i>921</i>	<i>2.074</i>	<i>1.407</i>	<i>288</i>	<i>193</i>	<i>828</i>	<i>669</i>	<i>8</i>	<i>137</i>	<i>130</i>	<i>221</i>	<i>219</i>	<i>245</i>	<i>103</i>
	Obra o servicio	1.993	2.043	4.973	4.866	94	95	3.159	6.625	159	1.822	628	4.060	656	304	2
	Event. circuns. producción	7.544	5.770	8.213	2.324	455	100	1.275	6.015	144	553	862	1.411	534	236	45
	Interinidad	618	494	463	213	52	53	155	1.473	129	81	1.137	113	249	995	0
	Temporal discapacitados	8	7	3	3	0	0	6	64	0	0	16	1	9	1	0
	Temporal discapacitados en CEE	0	0	0	0	0	0	0	0	0	0	0	0	1	0	0
	Jubilación parcial	28	22	4	4	2	1	10	29	36	11	15	1	2	1	0
	Relevo	15	13	0	1	1	1	2	4	19	8	12	0	0	0	0
	Jubilación 64 años	3	0	0	0	0	0	0	0	3	1	4	0	0	0	0
	Prácticas	151	23	17	170	49	1	264	38	3	16	37	9	33	0	0
	Formación	26	2	39	6	0	0	7	5	6	34	0	14	0	0	0
Otros contratos	32	4	0	0	1	2	11	1	0	1	46	76	2	1	0	
<i>Subtotal temporal</i>	<i>10.418</i>	<i>8.378</i>	<i>13.712</i>	<i>7.587</i>	<i>654</i>	<i>253</i>	<i>4.889</i>	<i>14.254</i>	<i>499</i>	<i>2.527</i>	<i>2.757</i>	<i>5.685</i>	<i>1.486</i>	<i>1.538</i>	<i>47</i>	
Conversión en indefinido	965	297	632	272	78	21	291	368	2	105	105	120	102	15	2	
<b>Total hombres</b>	<b>13.474</b>	<b>9.596</b>	<b>16.418</b>	<b>9.266</b>	<b>1.020</b>	<b>467</b>	<b>6.008</b>	<b>15.291</b>	<b>509</b>	<b>2.769</b>	<b>2.992</b>	<b>6.026</b>	<b>1.807</b>	<b>1.798</b>	<b>152</b>	
Mujeres	Indefinido ordinario	1.478	145	1.317	532	220	163	832	452	21	209	1.925	130	375	2.215	125
	Indefinido fomento empleo	38	6	31	5	1	3	28	17	0	7	1	8	11	2	0
	Discapacitados	9	1	4	3	2	1	0	7	0	0	8	0	3	0	0
	Discapacitados en CEE	0	0	0	0	0	0	0	7	0	0	1	0	0	0	0
	<i>Subtotal indefinidos</i>	<i>1.525</i>	<i>152</i>	<i>1.352</i>	<i>540</i>	<i>223</i>	<i>167</i>	<i>860</i>	<i>483</i>	<i>21</i>	<i>216</i>	<i>1.935</i>	<i>138</i>	<i>389</i>	<i>2.217</i>	<i>125</i>
	Obra o servicio	1.729	355	4.216	2.994	170	58	3.891	6.481	271	3.121	1.183	2.482	862	1.056	7
	Event. circuns. producción	8.556	2.101	7.542	1.322	664	103	1.807	7.654	256	1.049	3.378	1.061	867	76	42
	Interinidad	934	202	646	234	100	45	263	2.670	216	298	4.991	112	188	321	2
	Temporal discapacitados	10	5	2	6	0	2	7	42	0	3	16	0	4	0	0
	Temporal discapacitados en CEE	0	0	0	0	0	0	0	0	0	0	0	0	0	0	0
	Jubilación parcial	22	3	6	0	3	1	3	13	14	18	46	0	1	0	0
	Relevo	4	3	3	0	0	0	2	5	33	18	41	0	2	0	0
	Jubilación 64 años	7	0	0	0	1	0	0	0	4	3	6	0	0	0	0
	Prácticas	116	34	21	82	24	16	246	57	2	26	93	1	34	0	0
	Formación	42	1	32	1	0	0	8	15	17	15	2	8	3	0	0
Otros contratos	33	0	0	0	0	0	3	2	1	1	73	4	1	2	0	
<i>Subtotal temporal</i>	<i>11.453</i>	<i>2.704</i>	<i>12.468</i>	<i>4.639</i>	<i>962</i>	<i>225</i>	<i>6.230</i>	<i>16.939</i>	<i>814</i>	<i>4.552</i>	<i>9.829</i>	<i>3.668</i>	<i>1.962</i>	<i>1.455</i>	<i>51</i>	
Conversión en indefinido	819	86	463	165	109	23	324	375	4	244	342	92	194	4	3	
<b>Total mujeres</b>	<b>13.797</b>	<b>2.942</b>	<b>14.283</b>	<b>5.344</b>	<b>1.294</b>	<b>415</b>	<b>7.414</b>	<b>17.797</b>	<b>839</b>	<b>5.012</b>	<b>12.106</b>	<b>3.898</b>	<b>2.545</b>	<b>3.676</b>	<b>179</b>	

**G.- Comercio al por mayor y al por menor; reparación de vehículos de motor y motocicletas**  
**H.- Transporte y almacenamiento**  
**I.- Hostelería**  
**J.- Información y comunicaciones**  
**K.- Actividades financieras y de seguros**  
**L.- Actividades inmobiliarias**  
**M.- Actividades profesionales, científicas y técnicas**  
**N.- Actividades administrativas y servicios auxiliares**  
**O.- Administración pública y defensa; Seguridad**  
**P.- Educación**  
**Q.- Actividades sanitarias y de servicios sociales**  
**R.- Actividades artísticas, recreativas y de entretenimiento**  
**S.- Otros servicios**  
**T.- Actividades de los hogares como empleadores**  
**U.- Actividades de organizaciones y organismos**

Tabla 3.- CONTRATACION SEGÚN SUBGRUPO DE OCUPACION POR SEXO Y MODALIDAD

CONTRATACIONES		TOTAL	A	B	C	D	E	F	G	H
Ambos sexos	Indefinido ordinario	21.263	590	436	2.287	2.312	1.214	1.292	4.472	2.265
	Indefinido fomento empleo	383	3	9	19	39	35	36	94	26
	Discapitados	106	1	3	13	14	5	8	20	7
	Discapitados en CEE	15	0	0	0	2	1	0	0	0
	<i>Subtotal indefinidos</i>	<i>21.767</i>	<i>594</i>	<i>448</i>	<i>2.319</i>	<i>2.367</i>	<i>1.255</i>	<i>1.336</i>	<i>4.586</i>	<i>2.298</i>
	Obra o servicio	73.529	45	2.373	7.758	10.619	2.039	3.313	12.901	4.035
	Event. circuns. producción	80.273	633	2.041	2.115	5.354	4.672	3.953	22.070	4.646
	Interinidad	19.012	22	1.686	506	860	763	977	1.589	4.678
	Temporal discapitados	235	0	2	7	13	10	36	13	14
	Temporal discapitados en CEE	1	0	0	0	0	0	0	0	0
	Jubilación parcial	371	9	25	26	47	36	21	29	36
	Relevo	207	2	29	20	28	15	6	10	26
	Jubilación 64 años	32	0	4	3	2	3	5	7	3
	Prácticas	1.902	8	155	503	570	222	105	26	102
	Formación	300	1	1	13	8	22	23	95	2
	Otros contratos	300	11	2	30	127	14	1	5	56
	<i>Subtotal temporal</i>	<i>176.162</i>	<i>731</i>	<i>6.318</i>	<i>10.981</i>	<i>17.628</i>	<i>7.796</i>	<i>8.440</i>	<i>36.745</i>	<i>13.598</i>
Conversión en indefinido	7.696	58	408	548	915	583	831	1.734	416	
<b>Total ambos sexos</b>	<b>205.625</b>	<b>1.383</b>	<b>7.174</b>	<b>13.848</b>	<b>20.910</b>	<b>9.634</b>	<b>10.607</b>	<b>43.065</b>	<b>16.312</b>	
Hombres	Indefinido ordinario	10.723	404	159	1.517	1.542	526	473	2.379	275
	Indefinido fomento empleo	218	1	4	11	29	8	6	53	9
	Discapitados	67	1	2	5	10	4	5	12	3
	Discapitados en CEE	7	0	0	0	1	1	0	0	0
	<i>Subtotal indefinidos</i>	<i>11.015</i>	<i>406</i>	<i>165</i>	<i>1.533</i>	<i>1.582</i>	<i>539</i>	<i>484</i>	<i>2.444</i>	<i>287</i>
	Obra o servicio	43.644	29	972	4.582	5.636	924	1.129	6.202	1.563
	Event. circuns. producción	41.800	350	535	931	3.009	2.190	1.319	10.065	1.616
	Interinidad	7.465	7	347	131	322	259	211	639	1.754
	Temporal discapitados	131	0	0	4	8	4	13	5	8
	Temporal discapitados en CEE	1	0	0	0	0	0	0	0	0
	Jubilación parcial	232	8	6	18	34	17	4	17	12
	Relevo	92	2	7	7	9	4	1	7	4
	Jubilación 64 años	11	0	3	1	1	0	0	2	0
	Prácticas	1.050	2	40	267	376	110	32	12	22
	Formación	147	0	1	5	3	11	5	45	0
	Otros contratos	180	10	1	26	91	3	0	4	34
	<i>Subtotal temporal</i>	<i>94.753</i>	<i>408</i>	<i>1.912</i>	<i>5.972</i>	<i>9.489</i>	<i>3.522</i>	<i>2.714</i>	<i>16.998</i>	<i>5.013</i>
Conversión en indefinido	4.231	35	112	310	559	234	268	847	140	
<b>Total hombres</b>	<b>109.999</b>	<b>849</b>	<b>2.189</b>	<b>7.815</b>	<b>11.630</b>	<b>4.295</b>	<b>3.466</b>	<b>20.289</b>	<b>5.440</b>	
Mujeres	Indefinido ordinario	10.540	186	277	770	770	688	819	2.093	1.990
	Indefinido fomento empleo	165	2	5	8	10	27	30	41	17
	Discapitados	39	0	1	8	4	1	3	8	4
	Discapitados en CEE	8	0	0	0	1	0	0	0	0
	<i>Subtotal indefinidos</i>	<i>10.752</i>	<i>188</i>	<i>283</i>	<i>786</i>	<i>785</i>	<i>716</i>	<i>852</i>	<i>2.142</i>	<i>2.017</i>
	Obra o servicio	29.885	16	1.401	3.176	4.983	1.115	2.184	6.699	2.472
	Event. circuns. producción	38.473	283	1.506	1.184	2.345	2.482	2.634	12.005	3.030
	Interinidad	11.547	15	1.339	375	538	504	766	950	2.924
	Temporal discapitados	104	0	2	3	5	6	23	8	6
	Temporal discapitados en CEE	0	0	0	0	0	0	0	0	0
	Jubilación parcial	139	1	19	8	13	19	17	12	24
	Relevo	115	0	22	13	19	11	5	3	22
	Jubilación 64 años	21	0	1	2	1	3	5	5	3
	Prácticas	852	6	115	236	194	112	73	14	80
	Formación	153	1	0	8	5	11	18	50	2
	Otros contratos	120	1	1	4	36	11	1	1	22
	<i>Subtotal temporal</i>	<i>81.409</i>	<i>323</i>	<i>4.406</i>	<i>5.009</i>	<i>8.139</i>	<i>4.274</i>	<i>5.726</i>	<i>19.747</i>	<i>8.585</i>
Conversión en indefinido	3.465	23	296	238	356	349	563	887	276	
<b>Total mujeres</b>	<b>95.626</b>	<b>534</b>	<b>4.985</b>	<b>6.033</b>	<b>9.280</b>	<b>5.339</b>	<b>7.141</b>	<b>22.776</b>	<b>10.872</b>	

**A.- Directores y gerentes.**

**B.- Técnicos y profesionales científicos e intelectuales de la**

**C.- Otros técnicos y profesionales científicos e intelectuales**

**D.- Técnicos y profesionales de apoyo**

**E.- Empleados de oficina que no atienden al público**

**F.- Empleados de oficina que atienden al público**

**G.- Trabajadores de los servicios de restauración y comercio**



Tabla 3.- CONTRATACION SEGÚN SUBGRUPO DE OCUPACION POR SEXO Y MODALIDAD

CONTRATACIONES		I	J	K	L	M	N	O	P	Q
Ambos sexos	Indefinido ordinario	193	31	496	504	156	917	3.512	583	3
	Indefinido fomento empleo	8	1	12	19	3	21	41	17	0
	Discapacitados	3	0	3	4	3	3	15	4	0
	Discapacitados en CEE	0	0	0	0	0	0	11	1	0
	<i>Subtotal indefinidos</i>	<i>204</i>	<i>32</i>	<i>511</i>	<i>527</i>	<i>162</i>	<i>947</i>	<i>3.579</i>	<i>605</i>	<i>3</i>
	Obra o servicio	1.877	130	6.533	3.028	1.769	1.709	6.893	8.504	3
	Event. circuns. producción	1.180	92	767	1.738	1.243	2.274	12.683	14.809	3
	Interinidad	269	61	111	230	332	349	5.538	1.038	3
	Temporal discapacitados	6	0	5	6	4	21	80	18	0
	Temporal discapacitados en CEE	0	0	0	0	1	0	0	0	0
	Jubilación parcial	21	3	11	21	17	19	36	14	0
	Relevo	2	0	8	10	2	9	27	13	0
	Jubilación 64 años	0	0	1	0	0	0	3	1	0
	Prácticas	0	3	12	130	39	12	14	1	0
	Formación	0	0	32	24	0	1	41	37	0
	Otros contratos	0	0	1	0	3	1	48	1	0
	<i>Subtotal temporal</i>	<i>3.355</i>	<i>289</i>	<i>7.481</i>	<i>5.187</i>	<i>3.410</i>	<i>4.395</i>	<i>25.363</i>	<i>24.436</i>	<i>9</i>
Conversión en indefinido	88	16	238	442	145	290	592	389	3	
<b>Total ambos sexos</b>	<b>3.647</b>	<b>337</b>	<b>8.230</b>	<b>6.156</b>	<b>3.717</b>	<b>5.626</b>	<b>29.534</b>	<b>25.430</b>	<b>15</b>	
Hombres	Indefinido ordinario	160	30	489	457	119	885	793	515	0
	Indefinido fomento empleo	7	1	11	18	3	21	19	17	0
	Discapacitados	2	0	2	4	2	3	9	3	0
	Discapacitados en CEE	0	0	0	0	0	0	4	1	0
	<i>Subtotal indefinidos</i>	<i>169</i>	<i>31</i>	<i>502</i>	<i>479</i>	<i>124</i>	<i>909</i>	<i>825</i>	<i>536</i>	<i>0</i>
	Obra o servicio	1.457	96	6.461	2.659	1.381	1.645	2.473	6.433	2
	Event. circuns. producción	885	82	720	1.501	983	2.154	4.504	10.954	2
	Interinidad	208	46	96	194	249	327	1.893	780	2
	Temporal discapacitados	4	0	4	4	3	20	37	17	0
	Temporal discapacitados en CEE	0	0	0	0	1	0	0	0	0
	Jubilación parcial	20	3	11	19	16	19	15	13	0
	Relevo	2	0	7	9	1	9	12	11	0
	Jubilación 64 años	0	0	1	0	0	0	2	1	0
	Prácticas	0	3	11	121	39	6	8	1	0
	Formación	0	0	23	7	0	1	18	28	0
	Otros contratos	0	0	1	0	2	1	6	1	0
	<i>Subtotal temporal</i>	<i>2.576</i>	<i>230</i>	<i>7.335</i>	<i>4.514</i>	<i>2.675</i>	<i>4.182</i>	<i>8.968</i>	<i>18.239</i>	<i>6</i>
Conversión en indefinido	76	16	233	412	106	287	267	326	3	
<b>Total hombres</b>	<b>2.821</b>	<b>277</b>	<b>8.070</b>	<b>5.405</b>	<b>2.905</b>	<b>5.378</b>	<b>10.060</b>	<b>19.101</b>	<b>9</b>	
Mujeres	Indefinido ordinario	33	1	7	47	37	32	2.719	68	3
	Indefinido fomento empleo	1	0	1	1	0	0	22	0	0
	Discapacitados	1	0	1	0	1	0	6	1	0
	Discapacitados en CEE	0	0	0	0	0	0	7	0	0
	<i>Subtotal indefinidos</i>	<i>35</i>	<i>1</i>	<i>9</i>	<i>48</i>	<i>38</i>	<i>32</i>	<i>2.754</i>	<i>69</i>	<i>3</i>
	Obra o servicio	420	34	72	369	388	64	4.420	2.071	1
	Event. circuns. producción	295	10	47	237	260	120	8.179	3.855	1
	Interinidad	61	15	15	36	83	22	3.645	258	1
	Temporal discapacitados	2	0	1	2	1	1	43	1	0
	Temporal discapacitados en CEE	0	0	0	0	0	0	0	0	0
	Jubilación parcial	1	0	0	2	1	0	21	1	0
	Relevo	0	0	1	1	1	0	15	2	0
	Jubilación 64 años	0	0	0	0	0	0	1	0	0
	Prácticas	0	0	1	9	0	6	6	0	0
	Formación	0	0	9	17	0	0	23	9	0
	Otros contratos	0	0	0	0	1	0	42	0	0
	<i>Subtotal temporal</i>	<i>779</i>	<i>59</i>	<i>146</i>	<i>673</i>	<i>735</i>	<i>213</i>	<i>16.395</i>	<i>6.197</i>	<i>3</i>
Conversión en indefinido	12	0	5	30	39	3	325	63	0	
<b>Total mujeres</b>	<b>826</b>	<b>60</b>	<b>160</b>	<b>751</b>	<b>812</b>	<b>248</b>	<b>19.474</b>	<b>6.329</b>	<b>6</b>	

H.- Trabajadores de los servicios de salud y el cuidado de personas

I.- Trabajadores de los servicios de protección y seguridad

J.- Trabaj. Cualific. del sector agrícola, ganadero, forestal y pesquero

K.- Trabaj. Cualific. de la construcción, excepto operadores de máquinas

L.- Trabaj. cualif. de industrias manufactureras, excep, operadores de instalaciones

M.- Operadores de instalaciones y maquinarias fijas y

N.- Conductores y operadores de maquinaria móvil.

O.- Trabajadores no cualificados en servicios

P.- Peones de agricul., pesca, construcc., ind.manufact

Q.- Ocupaciones militares

Tabla 4.- CONTRATACION SEGÚN DURACION POR SEXO Y MODALIDAD

CONTRATACIONES		Total	< de 6 días	6-15 días	16-30 días	31-60 días	61-90 días	91-180 días	mas de 180	Indeterm inado	Indefinid o
Ambos sexos	Indefinido ordinario	21.263									21.263
	Indefinido fomento empleo	383									383
	Discapacitados	106									106
	Discapacitados en CEE	15									15
	<i>Subtotal indefinidos</i>	<i>21.767</i>									<i>21.767</i>
	Obra o servicio	73.529	13.259	2.296	2.555	1.409	956	839	1.104	51.111	0
	Event. circuns. producción	80.273	23.622	11.487	9.753	9.174	15.261	9.630	1.204	142	0
	Interinidad	19.012	843	1.581	3.434	1.366	1.627	773	121	9.267	0
	Temporal discapacitados	235	1	0	4	5	6	5	214	0	0
	Temporal discapacitados en CEE	1	0	0	0	0	0	0	1	0	0
	Jubilación parcial	371	4	0	0	0	0	1	309	57	0
	Relevo	207	1	1	1	4	1	1	198	0	0
	Jubilación 64 años	32	0	0	0	0	0	1	30	1	0
	Prácticas	1.902	0	0	1	0	3	1.230	668	0	0
	Formación	300	0	0	0	0	2	122	176	0	0
	Otros contratos	300	24	4	2	0	2	76	56	136	0
	<i>Subtotal temporal</i>	<i>176.162</i>	<i>37.754</i>	<i>15.369</i>	<i>15.750</i>	<i>11.958</i>	<i>17.858</i>	<i>12.678</i>	<i>4.081</i>	<i>60.714</i>	<i>0</i>
Conversión en indefinido	7.696	0	0	0	0	0	0	0	0	7.696	
<b>Total ambos sexos</b>	<b>205.625</b>	<b>37.754</b>	<b>15.369</b>	<b>15.750</b>	<b>11.958</b>	<b>17.858</b>	<b>12.678</b>	<b>4.081</b>	<b>60.714</b>	<b>29.463</b>	
Hombres	Indefinido ordinario	10.723	0	0	0	0	0	0	0	0	10.723
	Indefinido fomento empleo	218	0	0	0	0	0	0	0	0	218
	Discapacitados	67	0	0	0	0	0	0	0	0	67
	Discapacitados en CEE	7	0	0	0	0	0	0	0	0	7
	<i>Subtotal indefinidos</i>	<i>11.015</i>	<i>0</i>	<i>0</i>	<i>0</i>	<i>0</i>	<i>0</i>	<i>0</i>	<i>0</i>	<i>0</i>	<i>11.015</i>
	Obra o servicio	43.644	7.468	954	1.060	635	521	444	620	31.942	0
	Event. circuns. producción	41.800	13.020	6.582	4.473	4.246	7.935	4.829	630	85	0
	Interinidad	7.465	254	639	1.801	650	604	299	32	3.186	0
	Temporal discapacitados	131	1	0	3	5	3	3	116	0	0
	Temporal discapacitados en CEE	1	0	0	0	0	0	0	1	0	0
	Jubilación parcial	232	4	0	0	0	0	0	193	35	0
	Relevo	92	1	1	0	3	1	0	86	0	0
	Jubilación 64 años	11	0	0	0	0	0	1	9	1	0
	Prácticas	1.050	0	0	0	0	2	692	356	0	0
	Formación	147	0	0	0	0	0	69	78	0	0
	Otros contratos	180	21	4	1	0	2	40	55	57	0
	<i>Subtotal temporal</i>	<i>94.753</i>	<i>20.769</i>	<i>8.180</i>	<i>7.338</i>	<i>5.539</i>	<i>9.068</i>	<i>6.377</i>	<i>2.176</i>	<i>35.306</i>	<i>0</i>
Conversión en indefinido	4.231	0	0	0	0	0	0	0	0	4.231	
<b>Total hombres</b>	<b>109.999</b>	<b>20.769</b>	<b>8.180</b>	<b>7.338</b>	<b>5.539</b>	<b>9.068</b>	<b>6.377</b>	<b>2.176</b>	<b>35.306</b>	<b>15.246</b>	
Mujeres	Indefinido ordinario	10.540	0	0	0	0	0	0	0	0	10.540
	Indefinido fomento empleo	165	0	0	0	0	0	0	0	0	165
	Discapacitados	39	0	0	0	0	0	0	0	0	39
	Discapacitados en CEE	8	0	0	0	0	0	0	0	0	8
	<i>Subtotal indefinidos</i>	<i>10.752</i>	<i>0</i>	<i>0</i>	<i>0</i>	<i>0</i>	<i>0</i>	<i>0</i>	<i>0</i>	<i>0</i>	<i>10.752</i>
	Obra o servicio	29.885	5.791	1.342	1.495	774	435	395	484	19.169	0
	Event. circuns. producción	38.473	10.602	4.905	5.280	4.928	7.326	4.801	574	57	0
	Interinidad	11.547	589	942	1.633	716	1.023	474	89	6.081	0
	Temporal discapacitados	104	0	0	1	0	3	2	98	0	0
	Temporal discapacitados en CEE	0	0	0	0	0	0	0	0	0	0
	Jubilación parcial	139	0	0	0	0	0	1	116	22	0
	Relevo	115	0	0	1	1	0	1	112	0	0
	Jubilación 64 años	21	0	0	0	0	0	0	21	0	0
	Prácticas	852	0	0	1	0	1	538	312	0	0
	Formación	153	0	0	0	0	2	53	98	0	0
	Otros contratos	120	3	0	1	0	0	36	1	79	0
	<i>Subtotal temporal</i>	<i>81.409</i>	<i>16.985</i>	<i>7.189</i>	<i>8.412</i>	<i>6.419</i>	<i>8.790</i>	<i>6.301</i>	<i>1.905</i>	<i>25.408</i>	<i>0</i>
Conversión en indefinido	3.465	0	0	0	0	0	0	0	0	3.465	
<b>Total mujeres</b>	<b>95.626</b>	<b>16.985</b>	<b>7.189</b>	<b>8.412</b>	<b>6.419</b>	<b>8.790</b>	<b>6.301</b>	<b>1.905</b>	<b>25.408</b>	<b>14.217</b>	

Tabla 5.- CONTRATACION SEGÚN GRUPOS DE EDAD POR SEXO Y MODALIDAD

CONTRATACIONES		Total	16 - 19	20 - 24	25 - 29	30 - 34	35 - 39	40 - 44	45 - 49	50 - 54	55 - 59	>=60
Ambos sexos	Indefinido ordinario	21.263	569	2.505	3.551	3.381	3.147	2.943	2.079	1.520	979	589
	Indefinido fomento empleo	383	22	84	107	14	1	0	60	51	32	12
	Discapacitados	106	2	8	9	11	16	17	24	11	7	1
	Discapacitados en CEE	15	2	1	3	2	1	2	1	3	0	0
	<i>Subtotal indefinidos</i>	<i>21.767</i>	<i>595</i>	<i>2.598</i>	<i>3.670</i>	<i>3.408</i>	<i>3.165</i>	<i>2.962</i>	<i>2.164</i>	<i>1.585</i>	<i>1.018</i>	<i>602</i>
	Obra o servicio	73.529	3.203	14.366	12.220	10.210	9.720	8.425	6.627	4.837	2.753	1.168
	Event. circuns. producción	80.273	3.960	16.889	14.168	11.115	10.376	9.035	6.908	4.849	2.281	692
	Interinidad	19.012	440	2.945	2.968	2.424	2.449	2.365	2.197	1.768	1.106	350
	Temporal discapacitados	235	6	12	17	22	36	37	43	35	21	6
	Temporal discapacitados en CEE	1	0	0	0	0	0	0	0	0	0	1
	Jubilación parcial	371	0	0	0	0	1	1	1	3	2	363
	Relevo	207	0	9	25	33	25	27	36	23	18	11
	Jubilación 64 años	32	0	6	5	3	2	1	6	4	2	3
	Prácticas	1.902	57	944	744	88	39	13	7	4	4	2
	Formación	300	35	118	75	6	8	18	19	14	6	1
	Otros contratos	300	61	39	26	27	31	33	34	31	15	3
	<i>Subtotal temporal</i>	<i>176.162</i>	<i>7.762</i>	<i>35.328</i>	<i>30.248</i>	<i>23.928</i>	<i>22.687</i>	<i>19.955</i>	<i>15.878</i>	<i>11.568</i>	<i>6.208</i>	<i>2.600</i>
	Conversión en indefinido	7.696	79	1.064	1.840	1.415	1.128	889	640	391	192	58
	<b>Total ambos sexos</b>	<b>205.625</b>	<b>8.436</b>	<b>38.990</b>	<b>35.758</b>	<b>28.751</b>	<b>26.980</b>	<b>23.806</b>	<b>18.682</b>	<b>13.544</b>	<b>7.418</b>	<b>3.260</b>
Hombres	Indefinido ordinario	10.723	300	1.365	1.895	1.874	1.710	1.413	1.029	622	347	168
	Indefinido fomento empleo	218	13	39	62	5	0	0	34	35	23	7
	Discapacitados	67	1	7	8	7	10	11	12	8	2	1
	Discapacitados en CEE	7	1	0	2	2	1	0	0	1	0	0
	<i>Subtotal indefinidos</i>	<i>11.015</i>	<i>315</i>	<i>1.411</i>	<i>1.967</i>	<i>1.888</i>	<i>1.721</i>	<i>1.424</i>	<i>1.075</i>	<i>666</i>	<i>372</i>	<i>176</i>
	Obra o servicio	43.644	1.795	7.016	6.415	6.020	6.437	5.659	4.404	3.168	1.972	758
	Event. circuns. producción	41.800	2.031	8.407	7.334	6.038	5.776	4.740	3.533	2.449	1.140	352
	Interinidad	7.465	213	1.186	1.245	972	924	896	784	658	439	148
	Temporal discapacitados	131	5	7	11	8	22	23	21	21	10	3
	Temporal discapacitados en CEE	1	0	0	0	0	0	0	0	0	0	1
	Jubilación parcial	232	0	0	0	0	0	0	0	3	1	228
	Relevo	92	0	5	9	17	15	10	15	8	12	1
	Jubilación 64 años	11	0	1	2	2	0	1	2	2	1	0
	Prácticas	1.050	39	531	394	50	21	6	5	1	2	1
	Formación	147	18	58	28	4	6	8	10	10	4	1
	Otros contratos	180	42	24	18	21	21	21	14	14	4	1
	<i>Subtotal temporal</i>	<i>94.753</i>	<i>4.143</i>	<i>17.235</i>	<i>15.456</i>	<i>13.132</i>	<i>13.222</i>	<i>11.364</i>	<i>8.788</i>	<i>6.334</i>	<i>3.585</i>	<i>1.494</i>
	Conversión en indefinido	4.231	49	556	961	725	654	516	373	227	135	35
	<b>Total hombres</b>	<b>109.999</b>	<b>4.507</b>	<b>19.202</b>	<b>18.384</b>	<b>15.745</b>	<b>15.597</b>	<b>13.304</b>	<b>10.236</b>	<b>7.227</b>	<b>4.092</b>	<b>1.705</b>
Mujeres	Indefinido ordinario	10.540	269	1.140	1.656	1.507	1.437	1.530	1.050	898	632	421
	Indefinido fomento empleo	165	9	45	45	9	1	0	26	16	9	5
	Discapacitados	39	1	1	1	4	6	6	12	3	5	0
	Discapacitados en CEE	8	1	1	1	0	0	2	1	2	0	0
	<i>Subtotal indefinidos</i>	<i>10.752</i>	<i>280</i>	<i>1.187</i>	<i>1.703</i>	<i>1.520</i>	<i>1.444</i>	<i>1.538</i>	<i>1.089</i>	<i>919</i>	<i>646</i>	<i>426</i>
	Obra o servicio	29.885	1.408	7.350	5.805	4.190	3.283	2.766	2.223	1.669	781	410
	Event. circuns. producción	38.473	1.929	8.482	6.834	5.077	4.600	4.295	3.375	2.400	1.141	340
	Interinidad	11.547	227	1.759	1.723	1.452	1.525	1.469	1.413	1.110	667	202
	Temporal discapacitados	104	1	5	6	14	14	14	22	14	11	3
	Temporal discapacitados en CEE	0	0	0	0	0	0	0	0	0	0	0
	Jubilación parcial	139	0	0	0	0	1	1	1	0	1	135
	Relevo	115	0	4	16	16	10	17	21	15	6	10
	Jubilación 64 años	21	0	5	3	1	2	0	4	2	1	3
	Prácticas	852	18	413	350	38	18	7	2	3	2	1
	Formación	153	17	60	47	2	2	10	9	4	2	0
	Otros contratos	120	19	15	8	6	10	12	20	17	11	2
	<i>Subtotal temporal</i>	<i>81.409</i>	<i>3.619</i>	<i>18.093</i>	<i>14.792</i>	<i>10.796</i>	<i>9.465</i>	<i>8.591</i>	<i>7.090</i>	<i>5.234</i>	<i>2.623</i>	<i>1.106</i>
	Conversión en indefinido	3.465	30	508	879	690	474	373	267	164	57	23
	<b>Total mujeres</b>	<b>95.626</b>	<b>3.929</b>	<b>19.788</b>	<b>17.374</b>	<b>13.006</b>	<b>11.383</b>	<b>10.502</b>	<b>8.446</b>	<b>6.317</b>	<b>3.326</b>	<b>1.555</b>

Tabla 6.- CONTRATACION SEGÚN NIVEL FORMATIVO POR SEXO Y MODALIDAD

CONTRATACIONES		Total	NF1	NF2	NF3	NF4	NF5	NF6	NF7	NF8	NF9	NF10
Ambos sexos	Indefinido ordinario	21.263	665	3.590	2.323	10	3.405	1.606	3.795	4.010	890	969
	Indefinido fomento empleo	383	11	87	8	1	95	37	81	43	20	0
	Discapacitados	106	2	28	5	0	21	12	19	11	8	0
	Discapacitados en CEE	15	0	3	0	0	8	1	2	1	0	0
	<b>Subtotal Indefinidos</b>	<b>21.767</b>	<b>678</b>	<b>3.708</b>	<b>2.336</b>	<b>11</b>	<b>3.529</b>	<b>1.656</b>	<b>3.897</b>	<b>4.065</b>	<b>918</b>	<b>969</b>
	Obra o servicio	73.529	4.648	14.602	1.831	80	15.292	6.889	21.128	7.001	1.706	352
	Event. circuns. producción	80.273	3.207	13.757	4.583	65	17.845	8.697	23.871	6.905	1.343	0
	Interinidad	19.012	1.329	3.906	830	46	3.517	3.243	2.907	2.680	547	7
	Temporal discapacitados	235	6	102	5	0	52	17	29	18	6	0
	Temporal discapacitados en CEE	1	0	1	0	0	0	0	0	0	0	0
	Jubilación parcial	371	22	86	11	0	49	51	85	58	9	0
	Relevo	207	10	30	5	1	21	38	35	54	13	0
	Jubilación 64 años	32	0	4	2	0	2	5	11	8	0	0
	Prácticas	1.902	3	6	1	3	9	756	16	500	608	0
	Formación	300	6	57	42	2	100	19	56	10	8	0
Otros contratos	300	23	88	6	1	59	25	62	29	7	0	
<b>Subtotal temporal</b>	<b>176.162</b>	<b>9.254</b>	<b>32.639</b>	<b>7.316</b>	<b>198</b>	<b>36.946</b>	<b>19.740</b>	<b>48.200</b>	<b>17.263</b>	<b>4.247</b>	<b>359</b>	
Conversión en indefinido	7.696	288	1.305	136	7	1.507	1.006	1.715	1.352	380	0	
<b>Total ambos sexos</b>	<b>205.625</b>	<b>10.220</b>	<b>37.652</b>	<b>9.788</b>	<b>216</b>	<b>41.982</b>	<b>22.402</b>	<b>53.812</b>	<b>22.680</b>	<b>5.545</b>	<b>1.328</b>	
Hombres	Indefinido ordinario	10.723	373	2.067	299	3	1.935	1.003	2.156	2.341	482	64
	Indefinido fomento empleo	218	8	54	5	1	64	17	40	20	9	0
	Discapacitados	67	1	16	5	0	14	10	11	5	5	0
	Discapacitados en CEE	7	0	0	0	0	4	1	1	1	0	0
	<b>Subtotal Indefinidos</b>	<b>11.015</b>	<b>382</b>	<b>2.137</b>	<b>309</b>	<b>4</b>	<b>2.017</b>	<b>1.031</b>	<b>2.208</b>	<b>2.367</b>	<b>496</b>	<b>64</b>
	Obra o servicio	43.644	3.045	10.449	1.262	46	9.934	4.011	10.897	3.240	724	36
	Event. circuns. producción	41.800	1.699	7.152	3.119	38	10.109	4.494	11.805	2.838	546	0
	Interinidad	7.465	670	1.709	545	12	1.450	925	1.304	689	161	0
	Temporal discapacitados	131	2	64	1	0	30	7	17	8	2	0
	Temporal discapacitados en CEE	1	0	1	0	0	0	0	0	0	0	0
	Jubilación parcial	232	18	59	3	0	41	27	44	35	5	0
	Relevo	92	7	15	1	0	16	11	21	18	3	0
	Jubilación 64 años	11	0	3	1	0	0	1	2	4	0	0
	Prácticas	1.050	0	4	1	1	6	509	12	232	285	0
	Formación	147	4	28	33	2	42	7	28	1	2	0
Otros contratos	180	22	51	3	0	28	11	44	17	4	0	
<b>Subtotal temporal</b>	<b>94.753</b>	<b>5.467</b>	<b>19.535</b>	<b>4.969</b>	<b>99</b>	<b>21.656</b>	<b>10.003</b>	<b>24.174</b>	<b>7.082</b>	<b>1.732</b>	<b>36</b>	
Conversión en indefinido	4.231	179	829	80	4	912	556	891	637	143	0	
<b>Total hombres</b>	<b>109.999</b>	<b>6.028</b>	<b>22.501</b>	<b>5.358</b>	<b>107</b>	<b>24.585</b>	<b>11.590</b>	<b>27.273</b>	<b>10.086</b>	<b>2.371</b>	<b>100</b>	
Mujeres	Indefinido ordinario	10.540	292	1.523	2.024	7	1.470	603	1.639	1.669	408	905
	Indefinido fomento empleo	165	3	33	3	0	31	20	41	23	11	0
	Discapacitados	39	1	12	0	0	7	2	8	6	3	0
	Discapacitados en CEE	8	0	3	0	0	4	0	1	0	0	0
	<b>Subtotal Indefinidos</b>	<b>10.752</b>	<b>296</b>	<b>1.571</b>	<b>2.027</b>	<b>7</b>	<b>1.512</b>	<b>625</b>	<b>1.689</b>	<b>1.698</b>	<b>422</b>	<b>905</b>
	Obra o servicio	29.885	1.603	4.153	569	34	5.358	2.878	10.231	3.761	982	316
	Event. circuns. producción	38.473	1.508	6.605	1.464	27	7.736	4.203	12.066	4.067	797	0
	Interinidad	11.547	659	2.197	285	34	2.067	2.318	1.603	1.991	386	7
	Temporal discapacitados	104	4	38	4	0	22	10	12	10	4	0
	Temporal discapacitados en CEE	0	0	0	0	0	0	0	0	0	0	0
	Jubilación parcial	139	4	27	8	0	8	24	41	23	4	0
	Relevo	115	3	15	4	1	5	27	14	36	10	0
	Jubilación 64 años	21	0	1	1	0	2	4	9	4	0	0
	Prácticas	852	3	2	0	2	3	247	4	268	323	0
	Formación	153	2	29	9	0	58	12	28	9	6	0
Otros contratos	120	1	37	3	1	31	14	18	12	3	0	
<b>Subtotal temporal</b>	<b>81.409</b>	<b>3.787</b>	<b>13.104</b>	<b>2.347</b>	<b>99</b>	<b>15.290</b>	<b>9.737</b>	<b>24.026</b>	<b>10.181</b>	<b>2.515</b>	<b>323</b>	
Conversión en indefinido	3.465	109	476	56	3	595	450	824	715	237	0	
<b>Total mujeres</b>	<b>95.626</b>	<b>4.192</b>	<b>15.151</b>	<b>4.430</b>	<b>109</b>	<b>17.397</b>	<b>10.812</b>	<b>26.539</b>	<b>12.594</b>	<b>3.174</b>	<b>1.228</b>	

NF 1 Sin estudios  
 NF 2 E.Primarios o equiv  
 NF 3 Certificado Escolaridad  
 NF 4 F.P.I o equiv.  
 NF 5 Graduado esc. o equiv.

NF 6 F.P.II o equiv.  
 NF 7 ESO/Bachiller o equivalente  
 NF 8 Tit. Universitaria G.M.  
 NF 9 Tit. Universitaria G.S.  
 NF10 Desconocido

Tabla 7.- CONTRATACION REGISTRADA POR COMUNIDADES AUTONOMAS

JULIO 2016	DATOS ABSOLUTOS MES	CONTRATACIONES				
		Indefinidos			Temporales	
		Absoluto	% Total CCAA	% Total Nacional	Absoluto	% total
Andalucía	363.565	13.817	3,80%	10,06%	349.748	96,20%
Aragón	54.605	3.814	6,98%	2,78%	50.791	93,02%
Asturias	32.909	2.057	6,25%	1,50%	30.852	93,75%
Baleares	53.460	6.351	11,88%	4,62%	47.109	88,12%
Canarias	73.205	7.146	9,76%	5,20%	66.059	90,24%
Cantabria	24.140	1.297	5,37%	0,94%	22.843	94,63%
Castilla la Mancha	82.092	4.176	5,09%	3,04%	77.916	94,91%
Castilla - León	89.011	5.696	6,40%	4,15%	83.315	93,60%
Cataluña	300.852	31.214	10,38%	22,72%	269.638	89,62%
Comunidad Valenciana	169.178	12.844	7,59%	9,35%	156.334	92,41%
Extremadura	57.798	1.501	2,60%	1,09%	56.297	97,40%
Galicia	99.487	5.980	6,01%	4,35%	93.507	93,99%
Madrid	205.625	29.463	14,33%	21,44%	176.162	85,67%
Murcia	81.942	4.998	6,10%	3,64%	76.944	93,90%
Navarra	31.789	1.171	3,68%	0,85%	30.618	96,32%
País Vasco	79.612	4.768	5,99%	3,47%	74.844	94,01%
Rioja, La	13.025	783	6,01%	0,57%	12.242	93,99%
Ceuta	1.579	147	9,31%	0,11%	1.432	90,69%
Melilla	1.589	94	5,92%	0,07%	1.495	94,08%
Extranjero	808	73	9,03%	0,05%	735	90,97%
<b>TOTAL NACIONAL</b>	<b>1.816.271</b>	<b>137.390</b>	<b>7,56%</b>	<b>100,00%</b>	<b>1.678.881</b>	<b>92,44%</b>

Tabla 8.- CONTRATACION EXTRANJEROS SEGÚN NACIONALIDAD

CONTRATACIONES	GRUPOS DE EDAD						SECTORES				
	Total	<25	25-29	30-44	45-54	>=55	Agricult. y Pesca	Industria	Construcc.	Servicios	
Ambos sexos	Espacio Económico Europeo	10.656	1.697	1.794	5.069	1.675	421	69	508	1.777	8.302
	Resto Europa	1.949	348	285	813	384	119	1	64	326	1.558
	Africa oriental	112	28	17	63	3	1	0	1	2	109
	Africa central	303	55	49	145	45	9	0	23	12	268
	Africa septentrional	2.632	410	415	1.434	315	58	61	158	489	1.924
	Africa meridional	3	2	1	0	0	0	0	0	0	3
	Africa occidental	1.493	147	146	963	216	21	15	118	240	1.120
	Caribe	2.322	479	382	1.106	287	68	3	81	202	2.036
	América central	887	93	194	471	107	22	0	10	17	860
	América del norte	156	10	53	62	15	16	0	3	1	152
	América del sur	10.953	1.612	1.716	5.301	1.777	547	29	310	1.239	9.375
	Asia occidental	152	16	19	82	27	8	0	3	20	129
	Asia oriental	1.561	366	260	584	301	50	0	71	77	1.413
	Asia central-meridional	485	71	88	261	59	6	0	6	21	458
	Asia sudoriental	544	109	79	242	90	24	0	1	4	539
	Oceanía	30	1	7	18	2	2	0	1	1	28
	Otros	43	5	9	19	7	3	0	5	0	38
	<b>Total</b>	<b>34.281</b>	<b>5.449</b>	<b>5.514</b>	<b>16.633</b>	<b>5.310</b>	<b>1.375</b>	<b>178</b>	<b>1.363</b>	<b>4.428</b>	<b>28.312</b>
	Hombres	Espacio Económico Europeo	5.857	879	926	2.865	963	224	51	349	1.707
Resto Europa		874	180	105	346	189	54	0	46	298	530
Africa oriental		89	21	9	56	2	1	0	1	2	86
Africa central		200	21	30	105	37	7	0	23	11	166
Africa septentrional		2.004	257	296	1.167	240	44	57	152	480	1.315
Africa meridional		2	1	1	0	0	0	0	0	0	2
Africa occidental		1.208	89	113	794	193	19	14	104	237	853
Caribe		1.235	294	199	553	155	34	3	67	192	973
América central		222	28	53	120	15	6	0	5	15	202
América del norte		76	5	23	26	14	8	0	2	1	73
América del sur		5.422	836	808	2.600	894	284	28	229	1.193	3.972
Asia occidental		78	10	9	44	12	3	0	2	20	56
Asia oriental		930	185	135	353	221	36	0	36	72	822
Asia central-meridional		440	62	79	243	51	5	0	6	21	413
Asia sudoriental		249	40	47	111	39	12	0	0	3	246
Oceanía		14	0	5	7	2	0	0	0	1	13
Otros		24	3	1	14	4	2	0	5	0	19
<b>Total</b>		<b>18.924</b>	<b>2.911</b>	<b>2.839</b>	<b>9.404</b>	<b>3.031</b>	<b>739</b>	<b>153</b>	<b>1.027</b>	<b>4.253</b>	<b>13.491</b>
Mujeres		Espacio Económico Europeo	4.799	818	868	2.204	712	197	18	159	70
	Resto Europa	1.075	168	180	467	195	65	1	18	28	1.028
	Africa oriental	23	7	8	7	1	0	0	0	0	23
	Africa central	103	34	19	40	8	2	0	0	1	102
	Africa septentrional	628	153	119	267	75	14	4	6	9	609
	Africa meridional	1	1	0	0	0	0	0	0	0	1
	Africa occidental	285	58	33	169	23	2	1	14	3	267
	Caribe	1.087	185	183	553	132	34	0	14	10	1.063
	América central	665	65	141	351	92	16	0	5	2	658
	América del norte	80	5	30	36	1	8	0	1	0	79
	América del sur	5.531	776	908	2.701	883	263	1	81	46	5.403
	Asia occidental	74	6	10	38	15	5	0	1	0	73
	Asia oriental	631	181	125	231	80	14	0	35	5	591
	Asia central-meridional	45	9	9	18	8	1	0	0	0	45
	Asia sudoriental	295	69	32	131	51	12	0	1	1	293
	Oceanía	16	1	2	11	0	2	0	1	0	15
	Otros	19	2	8	5	3	1	0	0	0	19
	<b>Total</b>	<b>15.357</b>	<b>2.538</b>	<b>2.675</b>	<b>7.229</b>	<b>2.279</b>	<b>636</b>	<b>25</b>	<b>336</b>	<b>175</b>	<b>14.821</b>

Tabla 9.- SERIES CONTRATOS SEGÚN MODALIDAD

CONTRATACIONES		Ambos sexos			Hombres			Mujeres		
		Total	indefinidos	Temporales	Total	indefinidos	Temporales	Total	indefinidos	Temporales
2.011	Enero	131.597	21.113	110.484	71.440	12.401	59.039	110.484	8.712	51.445
	Febrero	121.481	19.877	101.604	66.310	11.141	55.169	101.604	8.736	46.435
	Marzo	140.361	23.768	116.593	76.152	13.523	62.629	116.593	10.245	53.964
	Abril	126.675	19.875	106.800	67.832	11.331	56.501	106.800	8.544	50.299
	Mayo	153.761	20.949	132.812	82.393	11.697	70.696	132.812	9.252	62.116
	Junio	155.805	19.160	136.645	85.147	11.227	73.920	136.645	7.933	62.725
	Julio	161.374	18.538	142.836	86.270	10.730	75.540	142.836	7.808	67.296
	Agosto	119.151	13.750	105.401	65.890	8.181	57.709	105.401	5.569	47.692
	Septiembre	168.997	22.797	146.200	85.611	11.661	73.950	146.200	11.136	72.250
	Octubre	165.461	20.924	144.537	83.556	11.292	72.264	144.537	9.632	72.273
	Noviembre	149.716	18.924	130.792	78.287	10.702	67.585	130.792	8.222	63.207
	Diciembre	132.828	15.095	117.733	68.978	8.616	60.362	117.733	6.479	57.371
2.012	Enero	120.193	17.145	103.048	63.862	9.917	53.945	103.048	7.228	49.103
	Febrero	119.478	16.606	102.872	64.284	9.381	54.903	102.872	7.225	47.969
	Marzo	126.128	21.003	105.125	68.130	11.910	56.220	105.125	9.093	48.905
	Abril	120.544	19.269	101.275	63.739	10.611	53.128	101.275	8.658	48.147
	Mayo	135.402	19.424	115.978	73.273	10.916	62.357	115.978	8.508	53.621
	Junio	148.465	18.711	129.754	80.844	10.494	70.350	129.754	8.217	59.404
	Julio	156.607	18.800	137.807	83.078	10.583	72.495	137.807	8.217	65.312
	Agosto	101.146	12.556	88.590	55.879	7.212	48.667	88.590	5.344	39.923
	Septiembre	140.093	21.279	118.814	70.630	10.817	59.813	118.814	10.462	59.001
	Octubre	169.851	30.044	139.807	82.334	12.341	69.993	139.807	17.703	69.814
	Noviembre	135.969	22.571	113.398	69.648	10.022	59.626	113.398	12.549	53.772
	Diciembre	119.218	17.819	101.399	59.721	8.108	51.613	101.399	9.711	49.786
2.013	Enero	124.277	21.959	102.318	64.218	10.797	53.421	102.318	11.162	48.897
	Febrero	117.609	21.044	96.565	61.319	9.991	51.328	96.565	11.053	45.237
	Marzo	115.847	21.769	94.078	60.107	10.171	49.936	94.078	11.598	44.142
	Abril	131.866	22.016	109.850	68.799	10.710	58.089	109.850	11.306	51.761
	Mayo	136.288	19.828	116.460	72.947	9.850	63.097	116.460	9.978	53.363
	Junio	146.183	19.112	127.071	78.858	9.692	69.166	127.071	9.420	57.905
	Julio	167.357	20.585	146.772	88.850	10.395	78.455	146.772	10.190	68.317
	Agosto	102.071	13.356	88.715	55.870	7.012	48.858	88.715	6.344	39.857
	Septiembre	158.465	24.977	133.488	79.066	11.547	67.519	133.488	13.430	65.969
	Octubre	181.356	27.043	154.313	91.977	12.663	79.314	154.313	14.380	74.999
	Noviembre	145.163	21.746	123.417	74.566	10.427	64.139	123.417	11.319	59.278
	Diciembre	144.570	24.527	120.043	75.247	12.706	62.541	120.043	11.821	57.502
2.014	Enero	137.223	21.941	115.282	72.127	11.094	61.033	115.282	10.847	54.249
	Febrero	128.614	22.649	105.965	67.397	10.938	56.459	105.965	11.711	49.506
	Marzo	139.372	25.047	114.325	73.281	12.357	60.924	114.325	12.690	53.401
	Abril	140.981	25.143	115.838	73.637	12.947	60.690	115.838	12.196	55.148
	Mayo	153.426	23.198	130.228	82.206	12.097	70.109	130.228	11.101	60.119
	Junio	173.496	23.271	150.225	94.276	12.194	82.082	150.225	11.077	68.143
	Julio	185.963	24.257	161.706	99.612	12.955	86.657	161.706	11.302	75.049
	Agosto	113.918	14.963	98.955	63.142	8.101	55.041	98.955	6.862	43.914
	Septiembre	189.196	31.985	157.211	95.976	15.357	80.619	157.211	16.628	76.592
	Octubre	203.000	36.575	166.425	104.217	17.916	86.301	166.425	18.659	80.124
	Noviembre	160.374	26.604	133.770	83.233	12.972	70.261	133.770	13.632	63.509
	Diciembre	161.492	22.196	139.296	83.977	11.332	72.645	139.296	10.864	66.651
2.015	Enero	137.223	21.941	115.282	72.127	11.094	61.033	115.282	10.847	54.249
	Febrero	128.614	22.649	105.965	67.397	10.938	56.459	105.965	11.711	49.506
	Marzo	139.372	25.047	114.325	73.281	12.357	60.924	114.325	12.690	53.401
	Abril	140.981	25.143	115.838	73.637	12.947	60.690	115.838	12.196	55.148
	Mayo	153.426	23.198	130.228	82.206	12.097	70.109	130.228	11.101	60.119
	Junio	173.496	23.271	150.225	94.276	12.194	82.082	150.225	11.077	68.143
	Julio	185.963	24.257	161.706	99.612	12.955	86.657	161.706	11.302	75.049
	Agosto	113.918	14.963	98.955	63.142	8.101	55.041	98.955	6.862	43.914
	Septiembre	189.196	31.985	157.211	95.976	15.357	80.619	157.211	16.628	76.592
	Octubre	203.000	36.575	166.425	104.217	17.916	86.301	166.425	18.659	80.124
	Noviembre	160.374	26.604	133.770	83.233	12.972	70.261	133.770	13.632	63.509
	Diciembre	161.492	22.196	139.296	83.977	11.332	72.645	139.296	10.864	66.651
2.016	Enero	160.111	28.569	131.542	85.144	15.322	69.822	131.542	13.247	61.720
	Febrero	174.083	32.245	141.838	92.506	16.603	75.903	141.838	15.642	65.935
	Marzo	179.865	31.999	147.866	94.849	16.654	78.195	147.866	15.345	69.671
	Abril	183.090	32.260	150.830	97.135	16.822	80.313	150.830	15.438	70.517
	Mayo	198.405	30.644	167.761	107.089	16.146	90.943	167.761	14.498	76.818
	Junio	227.709	33.291	194.418	124.156	18.116	106.040	194.418	15.175	88.378
	Julio	205.625	29.463	176.162	109.999	15.246	94.753	176.162	14.217	81.409
	Agosto	0	0	0	0	0	0	0	0	0
	Septiembre	0	0	0	0	0	0	0	0	0
	Octubre	0	0	0	0	0	0	0	0	0
	Noviembre	0	0	0	0	0	0	0	0	0
	Diciembre	0	0	0	0	0	0	0	0	0



# Boletín informativo de paro registrado y contratos de trabajo

*Julio 2016*

Boletín mensual de paro registrado y contratos de trabajo, que contiene series de datos desde SISPE 1996-2005 y el propio Boletín creado en 2006, hasta la actualidad. Más información actualizada en el portal web institucional [www.madrid.org](http://www.madrid.org).

