

Boletín informativo de paro registrado y contratos de trabajo

Agosto 2016



CONSEJERÍA DE ECONOMÍA, EMPLEO Y HACIENDA

Consejera de Economía, Empleo y Hacienda

Excma. Sra. Dña. Engracia Hidalgo Tena

Viceconsejero de Hacienda y Empleo

Ilmo. Sr. D. Miguel Ángel García Martín

Director General del Servicio Público de Empleo

Ilmo. Sr. D. José María Díaz Zabala

Subdirectora General de Planificación, Cualificación y Evaluación

Cristina Olías de Lima Gete

Jefe del Área de Análisis y Estrategia

Antonio Hernando Sánchez

Equipo técnico editorial

Manuela Porras Carrasco

Federico Leal Rodríguez

Pilar Jiménez Muñoz

© Comunidad de Madrid

Edita: Dirección General del Servicio Público de Empleo

de la Consejería de Economía, Empleo y Hacienda

Vía Lusitana, 21. 28025 Madrid.

Análisis.estrategia@madrid.org

www.madrid.org

Formato de edición: archivo electrónico

Edición: 09/2016

Editado en España - *Published in Spain*

BOLETÍN DE PARO REGISTRADO Y CONTRATACIONES

AGOSTO 2016

Índice

Paro registrado

Contratos registrados

Tablas paro registrado

Tablas contratos registrados

NOTA METODOLÓGICA

En el presente boletín, de edición mensual, se realiza un análisis de los datos del Paro Registrado y Contrataciones efectuadas que provienen fundamentalmente del registro de los Servicios Públicos de Empleo, aportando además una visión sobre el mercado de trabajo.

Asimismo, se ha definido tanto el perfil de los desempleados como el de los contratados en sus distintas variables.

Respecto a las personas desempleadas y a las que han formalizado un contrato, al tratarse de una publicación periódica básicamente cuantitativa, se lleva a cabo un seguimiento general de su situación en la Comunidad de Madrid.

Se pretende dar una visión del Paro Registrado y determinar las principales características de los colectivos afectados a través del análisis de las principales variables, deteniéndose en algunos aspectos de especial importancia para la economía y el empleo en nuestra región: evolución histórica del paro en los cuatro grandes sectores económicos, distribución del paro registrado por niveles formativos, edades, ocupaciones y comunidades autónomas. Los datos que se ofrecen se acompañan de tablas y gráficos que las ilustran.

Las variables utilizadas para determinar las características del Paro Registrado han sido las siguientes: sexo, grupos de edad, nivel académico, grupos de ocupación conforme a la nueva Clasificación Nacional de Ocupaciones, actividad económica, y tiempo de permanencia en el desempleo.

En cuanto a las contrataciones, los objetivos son caracterizar y conocer los contratos que el mercado de trabajo genera mensualmente, facilitando información relevante sobre su comportamiento, reflejada en las diferentes variables que figuran en la Comunidad de Madrid: número de contratos, modalidades más utilizadas, distribución por sexo y edad, sectores productivos, ocupaciones más contratadas, estabilidad y temporalidad en el empleo.

Publicaciones del Área de Análisis y Estrategia

[Mercado de Trabajo en las localidades madrileñas \(Publicación periódica\)](#)

[Principales Indicadores del Mercado de Trabajo \(Publicación periódica\)](#)

[Boletín Afiliación a la Seguridad Social \(Publicación periódica\)](#)

[Boletín Informativo Paro Registrado y Contratos \(Publicación periódica\)](#)

[Informe Paro Registrado por Localidades \(Publicación periódica\)](#)

[Boletín de Trabajadores Extranjeros \(Publicación periódica\)](#)

[Informe de paro registrado y contratos de trabajo. Incorpora datos nacionales \(Publicación periódica\)](#)

[Informes sobre Mercado de Trabajo en la Comunidad de Madrid. Encuesta de Población Activa \(Publicación periódica\)](#)

[Discapacidad y Empleo en la Comunidad de Madrid](#)

[Boletín Informativo personas con discapacidad. Paro y Contratos \(Publicación periódica\)](#)

[La inserción laboral de los titulados universitarios \(Publicación periódica\)](#)

Paro registrado

1. Claves del mes

Durante agosto de 2016 la Comunidad de Madrid registra un total de 421.564 desempleados; 181.236 hombres y 240.328 mujeres. El paro sube de manera desigual entre los sexos; hay 142 hombres (0,08%) desempleados más que en julio mientras que las mujeres desempleadas ascienden un 1,27% respecto al mes anterior. El conjunto supone un aumento general del paro de un 0,76%.

Variación mensual. Este mes de agosto el desempleo asciende, la causa principal es el término de los contratos de la temporada estival que afecta al turismo y la hostelería así como a las actividades educativas. El desempleo asciende a 3.159 personas respecto al pasado mes, de las cuales 3.017 corresponden a mujeres desempleadas.

Variaciones del paro en las Comunidades Autónomas. En España, conforme al porcentaje de la media nacional, la variación mensual se incrementa un 0,39% mientras que en la Comunidad de Madrid el decremento del paro es del 0,76%. No obstante, en algunas CC.AA como La Rioja, Navarra, Galicia, Cantabria, Canarias, Asturias y las ciudades autónomas de Ceuta y Melilla el paro desciende. Destacan por otro lado los ascensos del paro en Murcia, la Comunidad Valenciana, Baleares, País Vasco y Cataluña que están por encima de la media nacional correspondiente a un 0,39% de incremento.

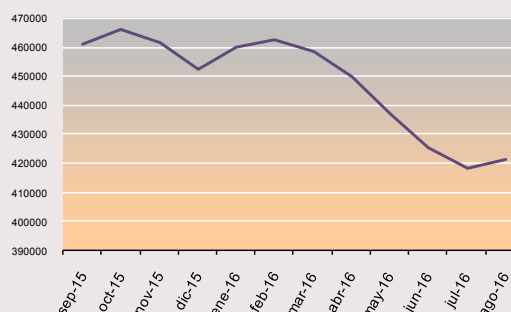
En agosto aumenta el paro en todas en tres sectores económicos; en Agricultura, sin embargo, se produce una reducción del 3,66%, en la Industria aumenta levemente en un 0,04%. En la Construcción el decremento mensual es del 1,34% y representa 542 desempleados menos, esencialmente entre la población masculina. Y en cuanto al variado sector de los servicios, se genera un incremento del 1,33% que equivale a 4.288 personas paradas más que en el pasado mes. Este ascenso del desempleo se concentra principalmente en torno a las actividades educativas y docentes, así como en el turismo y la hostelería.

Por niveles formativos el ascenso del paro se concentra entre la población con estudios superiores y de postgrado. Se trata, de un incremento intermensual de hasta el 6,37% en el caso de los diplomados o equivalentes, del 3,84% en el caso de los licenciados y del 13,83% en el de los graduados. Por otra parte, el paro disminuye ligeramente entre quienes poseen estudios secundarios, acreditados o sin la acreditación oficial, con un

decremento de hasta el 1%, porcentaje que equivale a 815 personas paradas menos en relación a julio.

En cuanto a los tramos de permanencia en el desempleo, destaca el descenso del paro dentro de la población que permanece en esa situación por un periodo que discurre entre tres y seis meses, con un decremento del 4,12%, porcentaje equivalente a 2.098 parados menos respecto al mes de julio. Por otra parte, cabe señalar el aumento del desempleo entre quienes se encuentran el paro por un tiempo inferior a tres meses, con un incremento del 5,21% equivalente a 6.054 personas. Es también reseñable la disminución del desempleo entre los denominados *Parados De Larga Duración* con un 0,80% de reducción equivalente a 1.477 personas. Dentro de este subtotal, disminuye especialmente el número de parados que se encontraban en el desempleo por un tiempo que transcurre entre dos y cuatro años, con una reducción en este segmento poblacional que representa a 1.219 personas paradas menos en relación al mes anterior.

G 1. EVOLUCIÓN DEL PARO REGISTRADO. ÚLTIMO AÑO



2. Evolución del paro registrado

Tabla 1. COMUNIDAD DE MADRID

Agosto 2016	Variación mensual		Variación anual	
	Absoluta	%	Absoluta	%
2012	4.840	0,93	52.264	11,00
2013	1.505	0,28	16.644	3,16
2014	2.175	0,43	-35.752	-6,57
2015	4.035	0,89	-49.457	-9,73
jul-05	3.159	0,76	-37.132	-8,10

Tal y como se observa en la Tabla 1, continúa la tendencia reduccionista en el desempleo de los últimos tres años en torno a la variación anual, si bien cuantitativamente menos numerosa que en el último año. Por otra parte, la variación mensual mantiene la tendencia ascendente del paro tanto en términos absolutos como porcentuales. Agosto no suele ser un periodo positivo para el empleo y este año de 2016, pese al aumento del paro, ha sido más positivo que el anterior.

3. Evolución por sexo

Tabla 2. COMUNIDAD DE MADRID

Agosto 2016	Tabla 2. COMUNIDAD DE MADRID							
	Hombres				Mujeres			
	Variación mensual		Variación anual		Variación mensual		Variación anual	
	Absoluta	%	Absoluta	%	Absoluta	%	Absoluta	%
2012	1.671	0,66	27.917	12,31	3.169	1,18	24.347	9,81
2013	-264	-0,10	5.879	2,31	1.769	0,63	10.765	4
2014	-32	-0,01	-22.841	-8,77	2.207	0,82	-12.911	-4,56
2015	810	0,40	-33.704	-14,18	3.225	1,28	-15.753	-5,82
2016	142	0,08	-22.774	-11,16	3.017	1,27	-14.358	-5,64

Variación intermensual

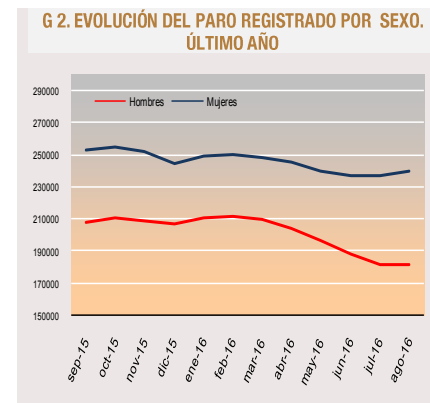
Al finalizar el mes de agosto el total de paro registrado asciende entre los hombres un 0,08%, porcentaje que equivale a 142 desempleados más.

Entre la población femenina se registra un incremento del 0,76%, porcentaje de aumento que supone 3.017 desempleadas más que en el mes.

Variación interanual

Con relación al periodo anterior, la serie de variación anual presenta un decremento del paro destacable entre los hombres a partir de octubre de 2016, que de nuevo comienza a ascender hacia enero-febrero para acabar manteniéndose casi linealmente hasta el segundo trimestre de este año donde el paro vuelve a disminuir hasta este agosto tal y como se observa siguiendo la curva correspondiente a la población desempleada masculina.

Con respecto a la población femenina, más perjudicada por el desempleo, el comportamiento del paro es, en general, menos positivo que entre los hombres e igualmente fluctuante aunque sin grandes oscilaciones. Esta tendencia se aprecia a través de la curva azul que representa la evolución del paro femenino. (Obsérvese Tabla 2 y Gráfico 2).



4. Edad

Agosto 2016	Tabla 3. COMUNIDAD DE MADRID											
	< 30 años				30 a 54				>55 años			
	Variación mensual		Variación anual		Variación mensual		Variación anual		Variación mensual		Variación anual	
Absoluta	%	Absoluta	%	Absoluta	%	Absoluta	%	Absoluta	%	Absoluta	%	
2012	448	0,45	2.395	2,41	3.821	1,11	38.704	11,16	571	0,71	11.165	13,75
2013	-780	-0,85	-8.232	-9,05	1.768	0,49	15.676	4,32	517	0,58	9.200	10,18
2014	803	1,00	-9.509	-11,67	1.399	0,42	-30.327	-9,13	-27	-0,03	4.084	4,32
2015	1.340	1,92	-10.306	-14,48	2.569	0,88	-38.028	-12,93	126	0,14	-1.123	-1,20
2016	1.698	2,81	-9.176	-12,89	1.597	0,60	-26.606	-9,04	-136	-0,15	-1.350	-1,45

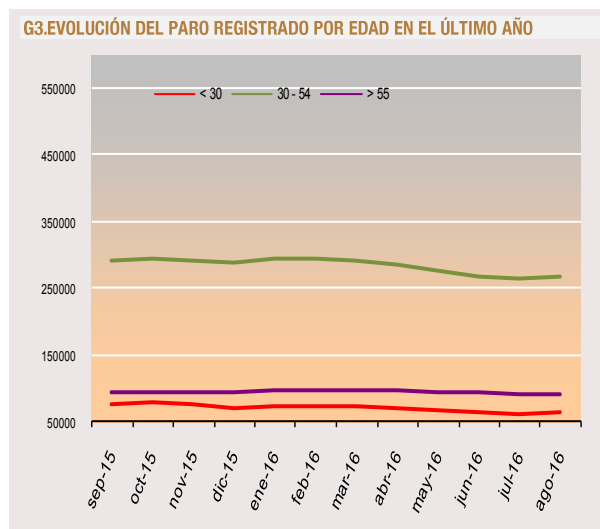
Variación intermensual

En nuestra comunidad el ascenso del paro tiene mayor incidencia entre los menores de treinta años, cuyo porcentaje de incremento está en un 2,81% que supone 1.698 personas desempleadas más respecto a julio. El tramo intermedio pese a aglutinar a la mayor parte de la población activa representa el segundo ascenso mensual del paro. En cuanto a los mayores de 55 años, con un 0,15% de reducción, constituyen este mes agosto la población menos más favorecida por la bajada del paro tal y como se observa en la tabla 3.

Variación interanual

Con respecto al mismo periodo del año anterior, el grupo más beneficiado por el descenso del paro en términos absolutos, es el de quienes tienen entre 30 y 54 años (al corresponder este tramo de edad con la población activa más numerosa) con un 9,04% de reducción y 26.606 parados menos que en agosto de 2015. En los otros dos grupos de edad analizados, la variación anual presenta valores divergentes. La reducción porcentual más notable se produce en el segmento poblacional de los menores de 30, con un 12,89% de decremento del desempleo y un total de 9.176 parados menos que en agosto de 2015.

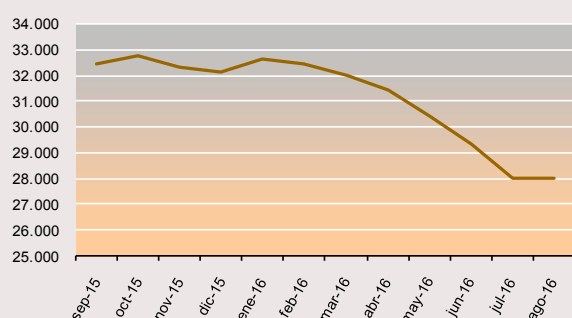
El grupo menos beneficiado, como viene siendo habitual durante el último año, es el correspondiente al tramo de edad más vulnerable y más cercano a la jubilación, es decir, el de los mayores de 55 años con un 1,45% de descenso, porcentaje equivalente a 1.350 personas desempleadas menos respecto al mismo periodo del año anterior.



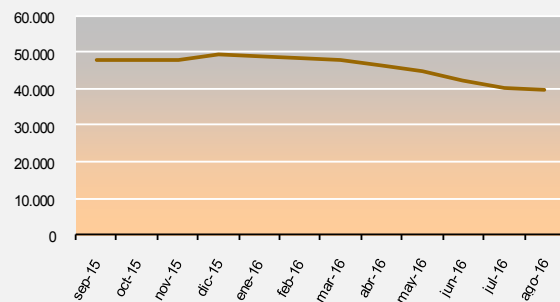
5. Actividad económica

Agosto 2016	Tabla 4. COMUNIDAD DE MADRID															
	INDUSTRIA				CONSTRUCCIÓN				SERVICIOS				SIN EMPLEO ANTERIOR			
	Variación mensual		Variación anual		Variación mensual		Variación anual		Variación mensual		Variación anual		Variación mensual		Variación anual	
	Absoluta	%	Absoluta	%	Absoluta	%	Absoluta	%	Absoluta	%	Absoluta	%	Absoluta	%	Absoluta	%
2012	275	0,63	4.362	11,08	-389	-0,54	2.619	3,78	5.555	1,46	43.815	12,81	-540	-2,36	903	4,21
2013	198	0,45	53	0,12	-792	-1,15	-3.681	-5,12	2.724	0,68	19.570	5,07	-547	-2,34	463	2,07
2014	137	0,35	-4.468	-10,21	-1067	-1,83	-10.786	-15,83	3.323	0,88	-23.644	-5,83	-146	-0,57	2.800	12,28
2015	159	0,49	-6.926	-17,62	-376	-0,79	-10.151	-17,70	4.654	1,35	-32.109	-8,41	-338	-1,30	15	0,06
2016	12	0,04	-4.322	-13,35	-542	-1,34	-7.208	-15,27	4.288	1,33	-22.929	-6,56	-464	-1,95	-2.265	-8,84

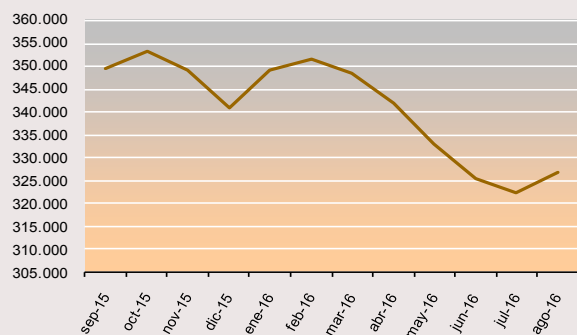
G.4. EVOLUCIÓN DEL PARO REGISTRADO. INDUSTRIA



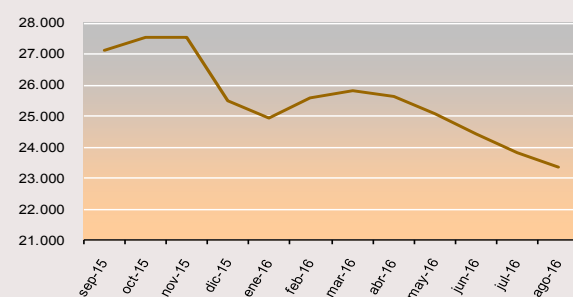
G.5 EVOLUCIÓN PARO REGISTRADO. CONSTRUCCIÓN



G.6. EVOLUCIÓN DEL PARO REGISTRADO. SERVICIOS



G.7. EVOLUCIÓN DEL PARO REGISTRADO. SIN EMPLEO ANTERIOR



En el sector de la *Agricultura* se produce una reducción, del 3,66%, equivalente a 115 personas desempleadas menos que en julio.

En la *Construcción*, se produce un descenso del 1,34%, porcentaje que equivale a 542 parados menos respecto al mes anterior de los cuales 498 son hombres. En cuanto a la *Industria* el paro asciende un 0,04%, porcentaje equivalente a 12 desempleados más que en julio.

Con respecto al diversificado sector de los *Servicios* se produce un incremento del 1,33% y equivale a un total de 4.288 desempleados más que en el pasado mes, de éstos 955 son hombres (un 0,79% de ascenso) y 3.333 son mujeres desempleadas que representan un 1,65% de ascenso respecto al mes anterior. Es decir, en este sector el desempleo es mayoritariamente femenino.

Por otra parte, entre los incluidos dentro del *Colectivo Sin Empleo Anterior* en este mes de agosto, se produce un decremento de casi el 2% que equivale a 464 parados menos con respecto al mes de julio.

En cuanto a la variación anual se destacan los descensos del desempleo en el sector de la *Industria* con un 13,35% de decremento equivalente a 4.322 personas paradas menos, de las cuales 2.823 son hombres y 1.499 son mujeres. También disminuye el paro en la *Construcción*, con un 15,27% de reducción interanual, porcentaje equivalente a 7.208 personas desempleadas menos, de las cuales 6.394 pertenecen a la población masculina. Por otra parte, el paro registrado también descendió en la *Agricultura* un 10,31% respecto al mismo periodo de 2015. Con todo, el grueso más relevante en el decremento interanual del desempleo y en términos absolutos, es el del sector *Servicios* con un 6,56% de reducción, porcentaje que representa a 22.929 parados menos que en agosto del año anterior y significa que el paro ha descendido durante treinta y tres veces consecutivas (e interanuales) en este sector.

6. Nivel formativo

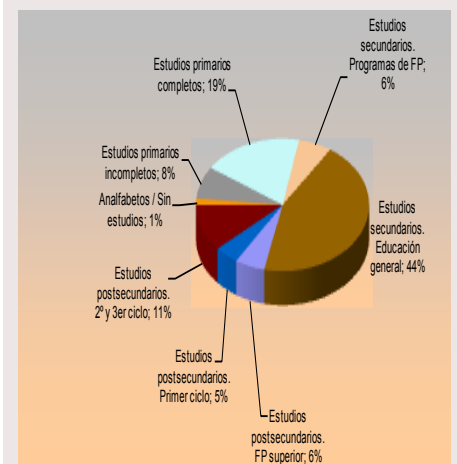
Los desempleados con un nivel de *Estudios Secundarios de Educación General* es el más numeroso: 185.649 parados registrados al finalizar el mes de agosto de 2016, lo que representa el 44% del total de desempleados en la Comunidad de Madrid. En cuanto a los parados con *Estudios Primarios Completos*: 78.471, constituyen el 19% del total.

El ascenso del paro afecta a la población con *Estudios Postsecundarios de Primero, Segundo y Tercer Ciclo*, es decir, la población con estudios superiores, donde el desempleo, sobre todo femenino, se incrementa en casi un 6%, cifra que representa a 4.359 desempleados más que en el mes anterior.

Por otra parte, en la variación mensual el paro registrado desciende especialmente entre quienes poseen *Estudios Primarios* con un 1,51% de reducción que significa 510 parados menos respecto al anterior mes de julio. En el resto de los niveles formativos, también disminuye el número de parados, destacando como segundo decremento más importante el de quienes poseen *Estudios Secundarios...* con un 0,21% de descenso, porcentaje que equivale a una reducción de 388 parados menos respecto al pasado mes, de los cuales 308 son hombres y 80 son mujeres.

Con relación al año anterior, lo más destacable, tanto en términos absolutos como porcentuales, es el descenso del paro entre quienes se circunscriben en el conjunto de la población con *Estudios Secundarios de Educación General* que representan una reducción en el número de parados del 12,35%, cifra equivalente a 26.167 personas desempleadas menos respecto al mes de agosto de 2015. Por otra parte, cabe resaltar el descenso del paro interanual entre aquellos con *Estudios Primarios...* donde el desempleo disminuye en un total de 2.648 personas respecto al mismo periodo del año anterior que significa casi un 7,36% de decremento.

G8. DISTRIBUCIÓN DEL PARO REGISTRADO POR NIVEL FORMATIVO ALCANZADO



7. Ocupaciones

Valores más destacados. Por grandes grupos de ocupación, las que concentran un mayor número de demandas de empleo son las vinculadas a los *Trabajadores de los Servicios de Restauración...* con un total de 91.555 personas (que representan un 21,70% del total).

Le sigue el grupo de las denominadas *Ocupaciones Elementales* que, con 88.035 demandas de empleo, constituye el segundo gran grueso de parados que representa un 20,90%. A continuación los denominados *Empleados Administrativos y Contables* con 61.663 desempleados registrados y seguidamente los *Técnicos y Profesionales, científicos e Intelectuales...* con 61.403 demandas de empleo. Estos cuatro grupos representan el 72% del total de las demandas de empleo (véase gráfico nº 9)

Variación mensual. Durante este mes el descenso del desempleo favorece a las profesiones circunscritas al ámbito de las *Ocupaciones Elementales...* con un decremento del 1,51%, fundamentalmente del desempleo femenino ya que de los 1.346 parados menos, 907 corresponden a mujeres demandantes. Asimismo, se produce un descenso reseñable entre las demandas de empleo denominadas *Artesanos y Trabajadores Cualificados de las Industrias...* con un 1,24% de reducción equivalente a 621 parados menos que en julio.

No obstante, lo más destacable es el ascenso del paro que se produce entre los *Técnicos y Profesionales Científicos...* con un incremento del 5,77%, que equivale a 3.351 parados más respecto del mes anterior, de los cuales 2.518 pertenecen a demandas de empleo femenino.

Variación anual. El desempleo se reduce en todos y cada uno de los grandes grupos profesionales incluidas las denominadas *Ocupaciones Elementales*. Se destacan como descensos más significativos las demandas vinculadas a los *Artesanos y trabajadores cualificados de las industrias...* con un 16% de decremento, equivalente a 9.437 demandas menos que en el mismo periodo del año anterior. En el resto de los grupos ocupacionales cabe también resaltar la disminución de demandas de empleo entre los *Empleados Contables, Administrativos...* con un 7,30% de reducción anual; porcentaje que corresponde a 4.858 demandantes de empleo menos que en el mismo periodo de 2015. Aún más destacables resultan los descensos del paro entre los *Trabajadores de los Servicios de Restauración...* y también entre las *Ocupaciones Elementales*, cuyos porcentajes de reducción en las correspondientes demandas de empleo con relación al mismo periodo de 2015 son del 6,75% y del 7,43% en cada caso y equivalen, respectivamente, a 6.625 y 7.067 parados menos que en el mes de agosto del pasado año.

G 9. DISTRIBUCIÓN DEL PARO REGISTRADO POR GRANDES GRUPOS DE OCUPACIÓN



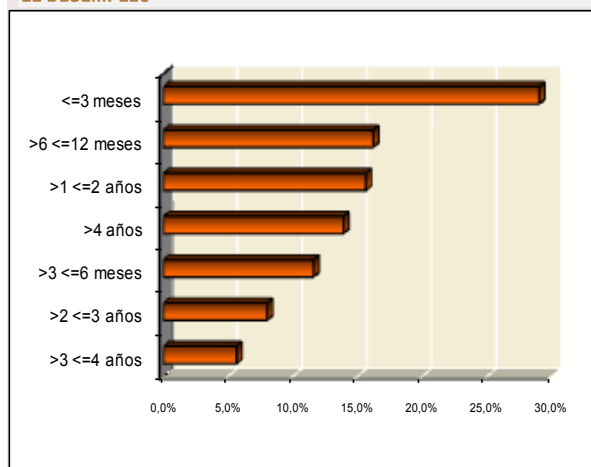
8. Tiempo de Permanencia en el desempleo

Variación mensual. Destaca, en primer lugar, el descenso del número de personas desempleadas durante un periodo que discurre entre tres y seis meses con un decremento del 4,12%, equivalente a 2.098 personas paradas menos. Por otra parte, cabe señalar el decremento del paro en el tramo de permanencia que va de dos a tres años con una disminución del 1,81%, equivalente a 621 desempleados menos. Asimismo, se producen otros dos descensos relevantes; uno en el segmento de permanencia temporal en el desempleo comprendido entre tres y cuatro años, con un decremento del paro del 2,45% que supone 598 personas paradas menos que en julio y otro menor que se concentra en el tramo de permanencia que discurre durante más de cuatro años, con un 0,29% de reducción que equivale a 168 desempleados menos respecto al mes anterior.

En el resto de los segmentos poblacionales el comportamiento del paro es desigual, aumentando de manera notoria en el tramo de permanencia en el desempleo igual o inferior a tres meses, con un 5,21% de incremento y 6.054 parados más que en julio. También aumenta el desempleo en el tramo de permanencia que discurre entre seis y doce meses con un aumento del 1,01% que equivale a 680 parados, de los cuales 503 son mujeres.

Por otra parte, dentro del subtotal del *Paro de Larga Duración* el descenso es del 0,80% y equivale a 1.477 desempleados menos que en el mes anterior.

G 10. PORCENTAJE DE PARO REGISTRADO POR PERMANENCIA EN EL DESEMPLEO



Variación interanual. El paro desciende significativamente en los seis primeros tramos de permanencia en el registro de desempleados: por menos de tres meses con un 6,28% de reducción, porcentaje equivalente a 8.201 parados menos. También desciende el desempleo en el segmento temporal que va de tres a seis meses en esta situación social de riesgo, donde se produce un decremento del 5,80%, cifra que representa a 3.007 personas desempleadas menos que en agosto de 2015. Disminuyen, asimismo, los desempleados dentro del tiempo de permanencia en el paro comprendido entre seis y doce meses donde se produce otro descenso relevante: un 9,71% que equivale a 7.345 desempleados menos respecto al mismo periodo de 2015. **Como dato más significativo, destacar que descienden las cifras de quienes permanecían en el paro entre uno y dos años, con un decremento del 13,51%, porcentaje que corresponde a 10.296 desempleados menos que en agosto del año pasado.**

En cuanto al conjunto de los denominados *Parados de Larga Duración* se produce una reducción notoria sobre todo dentro de la población masculina, con 11.459 hombres desempleados y 7.120 mujeres desempleadas menos, cifras de decremento equivalentes a un 13,67% y un 6,10% respectivamente y en relación al mismo periodo del año anterior.

Juntas suman una reducción del 9,26% equivalente a 18.579 personas paradas menos -entre las que permanecían desempleadas- durante un tiempo superior a un año y con respecto al mes de agosto de 2015.

9. Comunidades autónomas

CC.AA	TOTAL AMBOS SEXOS	VARIACIONES			
		MES ANTERIOR		AÑO ANTERIOR	
		ABS.	REL.	ABS.	REL.
ago-16					
Andalucía	902.669	531	0,06	-80.835	-8,22
Aragón	77.840	70	0,09	-14.660	-15,85
Asturias	79.664	-419	-0,52	-5.830	-6,82
Baleares	46.164	634	1,39	-8.273	-15,20
Canarias	230.185	-1.884	-0,81	-12.464	-5,14
Cantabria	39.174	-405	-1,02	-5.321	-11,96
Castilla la Mancha	193.863	1.413	0,73	-22.385	-10,35
Castilla-León	171.938	93	0,05	-17.333	-9,16
Cataluña	445.440	4.424	1,00	-60.866	-12,02
Comun.Valenciana	437.569	6.451	1,50	-43.925	-9,12
Extremadura	116.177	227	0,20	-8.108	-6,52
Galicia	193.045	-2.412	-1,23	-20.687	-9,68
Madrid	421.564	3.159	0,76	-37.132	-8,10
Murcia	117.645	2.883	2,51	-12.888	-9,87
Navarra	38.899	-707	-1,79	-2.868	-6,87
País Vasco	143.114	1.650	1,17	-12.655	-8,12
Rioja, La	18.377	-642	-3,38	-2.724	-12,91
Ceuta	12.617	-553	-4,20	-645	-4,86
Melilla	11.552	-78	-0,67	-860	-6,93
TOTAL NACIONAL	3.697.496	14.435	0,39	-370.459	-9,11

Variación mensual. Durante este mes de agosto el desempleo se ha comportado de manera desigual en cada una de las Comunidades. La media del conjunto es negativa para el empleo como puede observarse en la tabla. Con el mes de agosto finaliza la contratación estacional vinculada al turismo y la hostelería y hace que este periodo sea tradicionalmente irregular para el empleo temporal. No obstante, el paro desciende en las ciudades autónomas de Ceuta y Melilla, en La Rioja, Navarra, Galicia, Cantabria, Canarias y Asturias. En el resto del territorio nacional asciende el paro, estando Madrid algo por encima de la media del conjunto.

Variación interanual. Disminuye el paro en todas las comunidades autónomas sin excepción y, por tanto, en el conjunto de España incluidas las ciudades autónomas de Ceuta y Melilla.

El *ranking* varía si tenemos en cuenta el porcentaje relativo a la población o bien los valores absolutos. En el primer caso, Baleares, Aragón, Cataluña y La Rioja encabezan la lista del descenso anual del paro, situándose estas regiones positivamente por encima del porcentaje de reducción del conjunto nacional. Respecto a los resultados absolutos, Andalucía, Cataluña, la Comunidad Valenciana y Madrid, por este orden, concentran las mejores cifras en descenso del paro con relación al mes de agosto de 2015.

AGOSTO 2016 DATOS MÁS RELEVANTES DEL PARO REGISTRADO

VARIABLES	MES ACTUAL			VARIACIÓN MENSUAL						VARIACIÓN ANUAL					
	H	M	T	Absoluta			%			Absoluta			%		
				H	M	T	H	M	T	H	M	T	H	M	T
EDAD															
16 - 19	3.731	2.936	6.667	-166	-23	-189	-4,26	-0,78	-2,76	-735	-624	-1.359	-16,46	-17,53	-16,93
20 - 24	10.586	10.729	21.315	110	479	589	1,05	4,67	2,84	-2.373	-2.153	-4.526	-18,31	-16,71	-17,51
16-24	14.317	13.665	27.982	-56	456	400	-0,39	3,45	1,45	-3.108	-2.777	-5.885	-17,84	-16,89	-17,38
25 - 29	14.322	19.715	34.037	181	1.117	1.298	1,28	6,01	3,96	-1.912	-1.379	-3.291	-11,78	-6,54	-8,82
16-29	28.639	33.380	62.019	125	1.573	1.698	0,44	4,95	2,81	-5.020	-4.156	-9.176	-14,91	-11,07	-12,89
30 - 34	16.828	25.233	42.061	-30	484	454	-0,18	1,96	1,09	-3.102	-2.545	-5.647	-15,56	-9,16	-11,84
35 - 39	21.414	32.007	53.421	197	352	549	0,93	1,11	1,04	-3.957	-3.461	-7.418	-15,60	-9,76	-12,19
40 - 44	23.234	34.680	57.914	16	213	229	0,07	0,62	0,40	-3.456	-2.425	-5.881	-12,95	-6,54	-9,22
45 - 49	25.385	33.827	59.212	-98	187	89	-0,38	0,56	0,15	-3.237	-1.817	-5.054	-11,31	-5,10	-7,86
50 - 54	24.340	30.610	54.950	92	184	276	0,38	0,60	0,50	-2.105	-501	-2.606	-7,96	-1,61	-4,53
55 - 59	25.131	29.515	54.646	-72	52	-20	-0,29	0,18	-0,04	-1.360	-498	-1.858	-5,13	-1,66	-3,29
> 60 años	16.265	21.076	37.341	-88	-28	-116	-0,54	-0,13	-0,31	-537	1.045	508	-3,20	5,22	1,38
50-64	41.396	50.591	91.987	-160	24	-136	-0,39	0,05	-0,15	-1.897	547	-1.350	-4,38	1,09	-1,45
NIVEL FORMATIVO															
Analfabetos / Sin est.	2.926	3.377	6.303	-62	-94	-156	-2,07	-2,71	-2,42	-371	-74	-445	-11,25	-2,14	-6,59
'Est. primarios	16.675	16.665	33.340	-336	-174	-510	-1,98	-1,03	-1,51	-2.044	-604	-2.648	-10,92	-3,50	-7,36
'Est. primarios completos'	37.879	40.592	78.471	-194	-192	-386	-0,51	-0,47	-0,49	-1.802	822	-980	-4,54	2,07	-1,23
Est. Sec.. FP	9.312	16.917	26.229	10	244	254	0,11	1,46	0,98	-1.258	-1.217	-2.475	-11,90	-6,71	-8,62
Est. Sec. Educ. general	82.698	102.951	185.649	-308	-80	-388	-0,37	-0,08	-0,21	-15.411	-10.756	-26.167	-15,71	-9,46	-12,35
Est. Postsec. FP superior	8.803	14.671	23.474	173	652	825	2,00	4,65	3,64	-834	-838	-1.672	-8,65	-5,40	-6,65
Est. Postsec. 1º ciclo	5.545	13.453	18.998	177	961	1.138	3,30	7,69	6,37	-546	-1.199	-1.745	-8,96	-8,18	-8,41
Est. Postsec. 2º y 3er	17.175	31.245	48.420	683	1.713	2.396	4,14	5,80	5,21	-465	-429	-894	-2,64	-1,35	-1,81
Otros	223	457	680	-1	-13	-14	-0,45	-2,77	-2,02	-43	-63	-106	-16,17	-12,12	-13,49
ACTIVIDAD ECONÓMICA															
A. Agricultura	2.313	1.237	3.550	-106	-29	-135	-4,38	-2,29	-3,66	-361,00	-47,00	-408,00	-13,50	-3,66	-10,31
B. Ind. extractivas	219	220	439	-15	-6	-21	-6,41	-2,65	-4,57	-77	-24	-101	-26,01	-9,84	-18,70
C. I. Manufactu.	12.720	11.463	24.183	38	20	58	0,30	0,17	0,24	-2.401	-1.082	-3.483	-15,88	-8,62	-12,59
D. En. El., gas, vap. y a.a	111	88	199	-4	3	-1	-3,48	3,53	-0,50	-32	-8	-40	-22,38	-8,33	-16,74
E. Agua, sa., re. y des.	1.689	1.544	3.233	-1	-23	-24	-0,06	-1,47	-0,74	-313	-385	-698	-15,63	-19,96	-17,76
Industria	14.739	13.315	28.054	18	-6	12	0,12	-0,05	0,04	-2.823	-1.499	-4.322	-16,07	-10,12	-13,35
F. Construcción	33.777	6.222	39.999	-498	-44	-542	-1,45	-0,70	-1,34	-6.394	-814	-7.208	-15,92	-11,57	-15,27
G... Vehí. de motor	21.952	33.904	55.856	100	215	315	0,46	0,64	0,57	-2.487	-2.411	-4.898	-10,18	-6,64	-8,06
H. Tra., almacenamiento	9.701	5.771	15.472	2	27	29	0,02	0,47	0,19	-1.330	-260	-1.590	-12,06	-4,31	-9,32
I. Hostelería	13.756	23.262	37.018	312	372	684	2,32	1,63	1,88	-1.045	-679	-1.724	-7,06	-2,84	-4,45
J. I. Y comunicaciones	7.628	8.205	15.833	-3	25	22	-0,04	0,31	0,14	-214	-344	-558	-2,73	-4,02	-3,40
K. Act. Fin. Y seq.	1.936	3.091	5.027	-13	54	41	-0,67	1,78	0,82	-84	8	-76	-4,16	0,26	-1,49
L. Act. Inmobiliarias	1.172	1.876	3.048	25	12	37	2,18	0,64	1,23	-114	-111	-225	-8,86	-5,59	-6,87
M. Act. Pro., ci. Y tec.	20.576	33.109	53.685	-120	-73	-193	-0,58	-0,22	-0,36	-3.758	-4.230	-7.988	-15,44	-11,33	-12,95
N. Act. Ad. Y serv aux.	24.206	38.973	63.179	205	235	440	0,85	0,61	0,70	-2.366	-2.135	-4.501	-8,90	-5,19	-6,65
Q. A.P. y def.: SS.	4.370	8.104	12.474	-54	128	74	-1,22	1,60	0,60	241	99	340	5,84	1,24	2,80
P. Educación	4.913	15.429	20.342	433	1.747	2.180	9,67	12,77	12,00	-43	-192	-235	-0,87	-1,23	-1,14
Q. Act. Sanit. Y serv. soc.	2.584	13.102	15.686	45	308	353	1,77	2,41	2,30	-32	-333	-365	-1,22	-2,48	-2,27
R. Act. Art., rec. Y entr.	3.642	4.425	8.067	53	142	195	1,48	3,32	2,48	-344	-158	-502	-8,63	-3,45	-5,86
S. Otros servicios	3.543	8.485	12.028	-49	145	96	-1,36	1,74	0,80	-348	-622	-970	-8,94	-6,83	-7,46
T. Act de los hogares...	1.815	6.851	8.666	10	-10	0	0,55	-0,15	0,00	-54	431	377	-2,89	6,71	4,55
U. Orga. Y org. extrat.	88	148	236	9	6	15	11,39	4,23	6,79	-13	-1	-14	-12,87	-0,67	-5,60
Servicios.	121.882	204.735	326.617	955	3.333	4.288	0,79	1,65	1,33	-11.991	-10.938	-22.929	-8,96	-5,07	-6,56
S/E anterior	8.525	14.819	23.344	-227	-237	-464	-2,59	-1,57	-1,95	-1.205	-1.060	-2.265	-12,38	-6,68	-8,84
OCUPACIÓN															
0. Ocupaciones milit.	74	14	88	-6	1	-5	-7,50	7,69	-5,38	-35	-9	-44	-32,11	-39,13	-33,33
1. Direct. Gerentes	5.029	2.452	7.481	75	20	95	1,51	0,82	1,29	-445	-103	-548	-8,13	-4,03	-6,83
2. Técnicos prof. Cient.	23.113	38.290	61.403	833	2.518	3.351	3,74	7,04	5,77	-926	-1.297	-2.223	-3,85	-3,28	-3,49
3. Téc. Prof. Apoyo	20.103	18.695	38.798	306	477	783	1,55	2,62	2,06	-2.233	-935	-3.168	-10,00	-4,76	-7,55
4. Empleados admin.	11.789	49.874	61.663	-16	483	467	-0,14	0,98	0,76	-1.162	-3.696	-4.858	-8,97	-6,90	-7,30
5. Trab. serv. rest. ...	26.169	65.386	91.555	73	500	573	0,28	0,77	0,63	-2.372	-4.253	-6.625	-8,31	-6,11	-6,75
6. Trab. cualif. agric.	3.457	1.201	4.658	-71	-26	-97	-2,01	-2,12	-2,04	-196	-79	-275	-5,37	-6,17	-5,57
7. Artesan. trab ind.	46.091	3.316	49.407	-572	-49	-621	-1,23	-1,46	-1,24	-9.034	-403	-9.437	-16,39	-10,84	-16,04
8. Operad. Instalad.	14.732	3.744	18.476	-41	0	-41	-0,28	0,00	-0,22	-2.561	-326	-2.887	-14,81	-8,01	-13,51
9. Ocup. Element.	30.679	57.356	88.035	-439	-907	-1.346	-1,41	-1,56	-1,51	-3.810	-3.257	-7.067	-11,05	-5,37	-7,43
TIEMPO DE INSCRIPCIÓN															
< 3 meses	56.097	66.235	122.332	2.128	3.926	6.054	3,94	6,30	5,21	-5.668	-2.533	-8.201	-9,18	-3,68	-6,28
≥ 3 = 6 meses	22.615	26.250	48.865	-1.192	-906	-2.098	-5,01	-3,34	-4,12	-1.957	-1.050	-3.007	-7,96	-3,85	-5,80
> 6 > =12 meses	30.150	38.178	68.328	177	503	680	0,59	1,34	1,01	-3.690	-3.655	-7.345	-10,90	-8,74	-9,71
1 - 2 años	27.114	38.797	65.911	-192	102	-90	-0,70	0,26	-0,14	-6.678	-3.618	-10.296	-19,76	-8,53	-13,51
2 - 3 años	13.336	20.432	33.768	-361	-260	-621	-2,64	-1,26	-1,81	-4.320	-4.330	-8.650	-24,47	-17,49	-20,39
3 - 4 años	9.392	14.407	23.799	-251	-347	-598	-2,60	-2,35	-2,45	-2.346	-2.486	-4.832	-19,99	-14,72	-16,88
> 4 años	22.532	36.029	58.561	-167	-1	-168	-0,74	0,00	-0,29	1.885	3.314	5.199	9,13	10,13	9,74
Total	181.236	240.328	421.564	142	3.017	3.159	0,08	1,27	0,76	-22.774	-14.358	-37.132	-11,16	-5,64	-8,10

Claves del mes

- ✓ **Madrid mantiene su liderazgo en contratación estable, con una diferencia de siete puntos superior a la media nacional.**
- ✓ **Los contratos registrados en la Comunidad de Madrid en este mes de agosto han sido 150.303 nuevos contratos.**
- ✓ **El número de contratos indefinidos firmados en agosto ascendió a 21.392 lo que representa el 14,2% del total de los realizados en este periodo en la Comunidad. Este porcentaje se sitúa en casi siete puntos por encima de la media nacional (7,2%) muy por encima de otras comunidades autónomas.**
- ✓ **Desde el principio del año se han registrado 1.479.191 contratos, de los que 239.863 son indefinidos**

Sexo y modalidades de contratación

Este mes, la contratación en Madrid, ha experimentado un significativo descenso, que se cifra en 55.322 contratos menos que el mes anterior. Este hecho, también se ha producido en el total nacional.

En cuanto a la distribución de contratos entre hombres y mujeres, se observa un predominio de la contratación masculina con el 56% frente al 44% de contratos alcanzado en el grupo de mujeres.

Del total de **contratos indefinidos** realizados, la modalidad de *Indefinido ordinario*, es la más frecuente. Su distribución en porcentajes relativos, señala un predominio de la contratación masculina cuando se realiza a tiempo completo, con el 61% de contratos, frente al 39% de contratación femenina. Mientras que a tiempo parcial, favorece la contratación femenina con el 57% respecto al 43% que obtiene el grupo masculino.

La modalidad de contrato *Indefinido fomento de empleo*, favorece la contratación masculina con el 51%, frente al 49% de contratación femenina, cuando se realiza a tiempo completo. A tiempo parcial, predomina la contratación femenina con el 56%, frente al 44% de contratación masculina.

Los contratos *transformados en indefinidos*, mantienen la tendencia habitual de favorecer la contratación masculina cuando se realizan a tiempo completo (57%), mientras que cuando se celebran a tiempo parcial promueve la contratación de mujeres que alcanza el 69% de contratos.

En cuanto a la edad, las transformaciones en indefinidos fomentan la contratación de personas entre 30-44 años.

La modalidad de contratación a *Fijo discontinuo*, favorece de nuevo este mes la contratación femenina con el 57%, frente al 43% de contratos realizado en el grupo de hombres.

En relación al **tipo de jornada**, las contrataciones efectuadas a tiempo parcial, se dirigen mayoritariamente al colectivo de mujeres. También hay que señalar que los contratos de

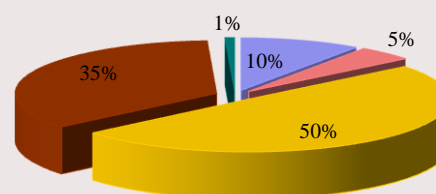
interinidad, reflejan que la mujer es el principal destinatario de esta modalidad respecto al grupo de hombres.

En cuanto a la **contratación temporal**, la modalidad más frecuente y habitual se refiere al contrato de *Obra o servicio*, que a tiempo completo presenta una distribución del 71% de contratación masculina frente al 29% de contratación femenina. En la modalidad a tiempo parcial, este mes se equiparan los niveles de contratación, alcanzando cada grupo el 50% de contratos.

En la modalidad *Eventual por circunstancias de la producción*, a tiempo completo, predomina la contratación masculina con el 62%, respecto a la femenina con el 38% de contratos, mientras que a tiempo parcial se invierte esta tendencia, predominando la contratación femenina que alcanza el 56% frente al 44% de contratos en el grupo de hombres (ver Tabla 1 de Anexo contratos).

Sexo	Agosto 16'	TOTAL Contratación
Hombre	83.660	150.303
Mujer	66.643	

DISTRIBUCION POR TIPO DE CONTRATO. Agosto 2016



■ Indefinido tiempo completo ■ Indefinido tiempo parcial
■ Temporal tiempo completo ■ Temporal tiempo parcial
■ Formativos

Nivel formativo alcanzado

De la mayor parte de los contratos realizados (casi la mitad), se concentran en personas con una cualificación académica de E.S.O. ó estudios equivalentes, seguida de enseñanzas universitarias y de las enseñanzas secundarias no obligatorias (Bachillerato y Formación Profesional). (Ver tabla 6 de anexo contratos)

El nivel formativo cuyo porcentaje de contratación estable es más elevado, es el universitario (26%), y en menor medida, en todos aquellos en los que el trabajador posee cierta especialización.

Edad

El mayor volumen de contratos del mes de agosto se sigue efectuando en el grupo de personas comprendidas entre 20 y 34 años.

La contratación estable se desplaza, sin embargo, hacia una mayor edad, la comprendida en el intervalo entre los 25 y 39 años.

Edad	Contratación Indefinida	Contratación Temporal
< 25 años	3.200	26.544
25-29 años	4.219	21.722
30-44 años	9.660	51.704
45-54 años	3.245	21.889
> 55 años	1.068	7.025

El grupo de jóvenes (16-29 años) tiene un mayor protagonismo en el sector servicios que en las demás actividades, el grupo de edad intermedia cobra el mayor protagonismo en el sector de la construcción y a edades más altas son más relevantes en la industria. (ver Tabla 5 de Anexo contratos)

Ocupación

Se mantiene la tendencia habitual de los grandes grupos de ocupación con mayor volumen de contratación, con escasa variación, que en este mes de agosto han sido:

Grandes Grupos de Ocupación	Abs.	%
Trabajadores de servicios de restauración y comercio	28.486	18,95
Trabajadores no cualificados en servicios (excepto transportes)	24.245	16,13
Peones de agricultura, pesca, construc., ind.Manufact y transport	19.913	13,25
Técnicos y profesionales de apoyo	12.463	8,29

Las ocupaciones que en términos relativos presentan más contratación estable, corresponden a:

Directores y gerentes con el 44%, Conductores y Operadores de maquinaria móvil con el 24%, Empleados de oficina que no atienden al público con el 23%, Empleados de oficina que atienden al público con el 20%, Trabajadores cualificados de sectores agrícolas, ganadero, forestal y pesquero con el 19,5%, Otros técnicos profesionales científicos e intelectuales con el 19%, Trabajadores de servicios de restauración y comercio y Técnicos y profesionales de apoyo con el 18% cada una, Técnicos y profesionales científicos e intelectuales de la salud y la enseñanza con el 17%, Trabajadores cualificados de industrias manufactureras, excepto operadores de instalaciones y máquinas con el 15%, Ocupaciones militares con el 14%, Trabajadores no cualificados en servicios (excepto transporte) con el 12%, Trabajadores cualificados de construcción excepto operadores de máquinas con el 9%, Trabajadores cualificados de Operadores de instalaciones y maquinaria fijas y montadores con el 8,5%, Trabajadores de servicios de protección y seguridad con el 8% y Trabajadores de servicios de salud y cuidados de las personas con el 7%. (Ver 3 anexo contratos).

Actividad económica

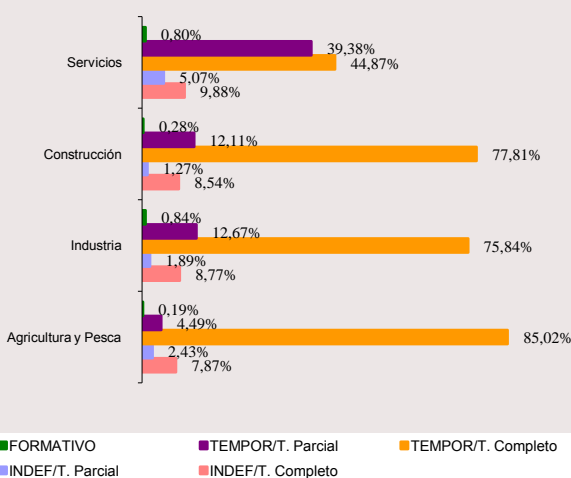
El sector Servicios sigue siendo el que mayor volumen de contrataciones registra en agosto (comportamiento que responde a la estructura económica madrileña), seguida de Construcción y el sector de Industria, mientras que Agricultura obtiene el menor peso representativo como se indica en los valores de la tabla:

Sector Económico	Contratación %
Agricultura	0,36
Industria	6,20
Construcción	8,41
Servicios	85,04

Respecto a la calidad y estabilidad en el empleo, el sector de Servicios se sitúa en primer lugar con el 15%, seguido de Industria y Construcción con el 11% y 10% respectivamente.

La actividad con mayor nivel de contratación, este mes corresponde a *Actividades administrativas y servicios auxiliares* con el 19%, seguidas de *Hostelería* con el 14% *Comercio* con el 13%.

DISTRIBUCION DE SECTORES ECONOMICOS POR TIPO DE CONTRATO. Agosto 2016



Por otro lado, algunas secciones con menor representación en el volumen total de la contratación han sido, sin embargo, las que han promovido en cifras relativas un mayor porcentaje de contratación indefinida y, por tanto, han generado más empleo estable. Son las siguientes:

Suministro de energía eléctrica, gas, agua, vapor y aire acondicionado con el 58%, Industrias extractivas y Actividades Inmobiliarias con el 45% cada una, Actividades financieras y de seguros con el 36%, Educación con el 23%, Comercio al por mayor y al por menor reparación de vehículos de motor y motocicletas con el 21%, Hostelería con el 19%, Actividades profesionales científicas y técnicas con el 18%, Información y comunicaciones con el 14%, Transporte y almacenamiento con el 13%, Industrias Manufactureras con el 11%, Actividades sanitarias y servicios sociales e Industrias extractivas con el 7% Actividades administrativas y servicios auxiliares con el 6% ((Ver tabla 2 de anexo).

Duración de la contratación temporal

Del total de contratos temporales realizados este mes el 38% son de duración indeterminada, lo que encuentra su correspondencia con los contratos efectuados en la modalidad de obra o servicio que por su propia naturaleza no permite especificar el tipo de duración en la mayoría de los casos.

Asimismo, la mitad de la contratación generada equivalente al 53%, recae en contratos con una duración inferior a tres meses, mientras que el 9% restante se corresponde con una duración superior a tres meses (ver tabla 4 de anexos contratos).

Indeterminado	< 3 meses	> 3 meses	Total
49.549	68.297	11.065	128.911

Comunidades Autónomas

Del volumen de la contratación nacional, las comunidades que registran el mayor número de contratos corresponden a Andalucía con el 21% de contratos, seguida de Cataluña y Madrid con el 14% y 10% respectivamente y la Comunidad Valenciana con el 8%. Sin embargo, entre estas cuatro autonomías hay que destacar que Andalucía con el 10% y la Comunidad Valenciana con el 9%, son las comunidades autónomas que menor nivel de contratación indefinida presentan. Mientras que Cataluña y Madrid con el 20% cada una, son las autonomías que más empleo estable generan. Respecto al peso de la contratación indefinida en cada comunidad, Madrid obtiene el porcentaje más elevado de España, y se sitúa a la cabeza de todas con el 14,2%, por tanto, siete puntos superior a la media nacional, que se sitúa en 7,2%, confirmando su liderazgo en materia de contratación estable.

En agosto, la evolución de la contratación a nivel nacional, ha experimentado un acusado descenso que se cifra en torno a 364.462 contratos menos que el pasado mes.

(Ver tabla 7 de Anexo contratos).

Contratación a extranjeros

La contratación realizada a trabajadores extranjeros, representa el 19% de los contratos firmados en la Comunidad de Madrid, lo que supone que uno de cada seis contratos ha correspondido a este grupo. Según zonas geográficas, la contratación, se ha efectuado mayoritariamente a personas procedentes de América del Sur con el 32% (situándose de nuevo en primer lugar) y Espacio Económico Europeo con el 30% seguida en tercer lugar de las personas originarias de África Septentrional con el 8%. En relación al sexo, la contratación masculina obtiene un mayor predominio sobre la femenina con el 57% de contratos frente al 43% al grupo de mujeres. En cuanto a las edades, el 50% de los extranjeros empleados tiene entre 30 y 44 años, seguido de los menores de 30 años (Tabla 8 de Anexo contratos).

Por sectores productivos, la mayoría de los contratos suscritos se han generado en el sector Servicios con el 80%, seguido de Construcción con el 15%, Industria con el 4% y Agricultura y Pesca con el 0,54%. Hay que indicar que en cada uno de los sectores económicos, los porcentajes más altos de contratación siguen teniendo como principal protagonista a personas del Espacio Económico Europeo, seguida de América del Sur. (ver Tabla 8 de anexos contratos).

SEXO		
Hombre	Mujer	Total
15.979	12.009	27.988

SECTORES				
Agricultura	Industria	Construcción	Servicios	Total
152	1.177	4.157	22.502	27.988

RASGOS MÁS RELEVANTES DE LA CONTRATACION REGISTRADA

(Cuadro resumen)

CONTRATACION	MADRID						
	Mes actual			INDEFINIDOS		TEMPORALES	
	Hombres	Mujeres	Total	Absoluta	%	Absoluta	%
Grupos de edad	83.660	66.643	150.303	21.392	100	128.911	100
< 25 años	15.488	14.256	29.744	3.200	14,96	26.544	20,59
25-29 años	13.811	12.130	25.941	4.219	19,72	21.722	16,85
30-44 años	35.417	25.947	61.364	9.660	45,16	51.704	40,11
45-54 años	14.267	10.867	25.134	3.245	15,17	21.889	16,98
> 55 años	4.677	3.443	8.120	1.068	4,99	7.052	5,47
Actividad económica	83.660	66.643	150.303	21.392	100	128.911	100
Agricultura	450	84	534	55	0,26	479	0,37
Industria	6.816	2.504	9.320	993	4,64	8.327	6,46
Construcción	11.901	736	12.637	1.239	5,79	11.398	8,84
Servicios	64.493	63.319	127.812	19.105	89,31	108.707	84,33
Nivel formativo alcanzado	83.660	66.643	150.303	21.392	100	128.911	100
Sin estudios	5.069	3.426	8.495	741	3,46	7.754	6,02
Estudios primarios	18.536	12.332	30.868	4.171	19,50	26.697	20,71
Certificado de escolar. o equiv.	4.473	2.214	6.687	567	2,65	6.120	4,75
F.P.1 o Equivalente	56	82	138	25	0,12	113	0,09
Graduado Escolar o Equiv.	18.374	12.271	30.645	3.938	18,41	26.707	20,72
F.P.2 o Equivalente	8.235	7.383	15.618	1.845	8,62	13.773	10,68
E.S.O. o Equivalente	19.924	17.669	37.593	4.470	20,90	33.123	25,69
Título Univers. de Grado Medio	7.280	8.143	15.423	4.011	18,75	11.412	8,85
Título Univers. de Grado Medio	1.649	2.309	3.958	1.041	4,87	2.917	2,26
Desconocido	64	814	878	583	2,73	295	0,23
Grandes grupos de ocupación*	83.660	66.643	150.303	21.392	100	128.911	100
Ocupaciones militares	11	5	16	0	0,00	16	0,01
Dirección de las empresas y de*	646	411	1.057	466	2,18	591	0,46
Técnicos y profesionales cient.*	7.482	7.756	15.238	2.869	13,41	12.369	9,59
Técnicos y profesionales de*	7.723	4.740	12.463	2.255	10,54	10.208	7,92
Empleados de tipo administrativo	4.952	8.388	13.340	2.835	13,25	10.505	8,15
Trabajadores de los servicios de*	20.187	23.076	43.263	6.338	29,63	36.925	28,64
Trabajadores cualificados en*	209	32	241	47	0,22	194	0,15
Artesanos y trabajadores*	12.288	728	13.016	1.473	6,89	11.543	8,95
Operadores de instalaciones y*	6.725	786	7.511	1.381	6,46	6.130	4,76
Ocupaciones elementales	23.437	20.721	44.158	3.728	17,43	40.430	31,36

* Notas aclaratorias.

*Dirección de empresas y administraciones públicas**Técnicos y profesionales científicos e intelectuales.**Técnicos y profesionales de apoyo.**Trabajadores de los servicios de restauración, personales, protección y comercio.**Trabajadores cualificados en la agricultura y en la pesca.**Artesanos y trabajadores cualificados de industrias manufactureras, construcción, minería, excepto operadores de instalaciones y maquinaria .**Operadores de instalaciones y maquinaria y montadores.*

Tabla 1. COMUNIDADES AUTÓNOMAS. Ago-2016

COMUNIDADES AUTÓNOMAS	PARO REGISTRADO	VARIACIÓN MENSUAL		VARIACIÓN ANUAL	
		Absoluta	%	Absoluta	%
AMBOS SEXOS					
Andalucía	902.669	531	0,06	-80.835	-8,22
Aragón	77.840	70	0,09	-14.660	-15,85
Asturias	79.664	-419	-0,52	-5.830	-6,82
Baleares	46.164	634	1,39	-8.273	-15,20
Canarias	230.185	-1.884	-0,81	-12.464	-5,14
Cantabria	39.174	-405	-1,02	-5.321	-11,96
Castilla la Mancha	193.863	1.413	0,73	-22.385	-10,35
Castilla-León	171.938	93	0,05	-17.333	-9,16
Cataluña	445.440	4.424	1,00	-60.866	-12,02
Comun.Valenciana	437.569	6.451	1,50	-43.925	-9,12
Extremadura	116.177	227	0,20	-8.108	-6,52
Galicia	193.045	-2.412	-1,23	-20.687	-9,68
Madrid	421.564	3.159	0,76	-37.132	-8,10
Murcia	117.645	2.883	2,51	-12.888	-9,87
Navarra	38.899	-707	-1,79	-2.868	-6,87
País Vasco	143.114	1.650	1,17	-12.655	-8,12
Rioja, La	18.377	-642	-3,38	-2.724	-12,91
Ceuta	12.617	-553	-4,20	-645	-4,86
Melilla	11.552	-78	-0,67	-860	-6,93
Total Nacional	3.697.496	14.435	0,39	-370.459	-9,11
HOMBRES					
Andalucía	403.948	431	0,11	-49.900	-10,99
Aragón	33.301	106	0,32	-7.541	-18,46
Asturias	36.374	-266	-0,73	-3.372	-8,48
Baleares	22.256	774	3,60	-4.734	-17,54
Canarias	104.041	-1.373	-1,30	-8.811	-7,81
Cantabria	18.748	-297	-1,56	-3.297	-14,96
Castilla la Mancha	77.494	984	1,29	-13.727	-15,05
Castilla-León	74.314	-11	-0,01	-9.036	-10,84
Cataluña	199.096	2.250	1,14	-35.877	-15,27
Comun.Valenciana	190.489	4.830	2,60	-27.054	-12,44
Extremadura	48.203	203	0,42	-4.553	-8,63
Galicia	85.614	-2.129	-2,43	-11.137	-11,51
Madrid	181.236	142	0,08	-22.774	-11,16
Murcia	50.662	2.161	4,46	-7.360	-12,68
Navarra	16.389	-517	-3,06	-1.789	-9,84
País Vasco	64.381	1.023	1,61	-7.685	-10,66
Rioja, La	7.798	-365	-4,47	-1.426	-15,46
Ceuta	5.277	-267	-4,82	-313	-5,60
Melilla	4.692	-87	-1,82	-569	-10,82
Total Nacional	1.624.313	7.592	0,47	-220.955	-11,97
MUJERES					
Andalucía	498.721	100	0,02	-30.935	-5,84
Aragón	44.539	-36	-0,08	-7.119	-13,78
Asturias	43.290	-153	-0,35	-2.458	-5,37
Baleares	23.908	-140	-0,58	-3.539	-12,89
Canarias	126.144	-511	-0,40	-3.653	-2,81
Cantabria	20.426	-108	-0,53	-2.024	-9,02
Castilla la Mancha	116.369	429	0,37	-8.658	-6,92
Castilla-León	97.624	104	0,11	-8.297	-7,83
Cataluña	246.344	2.174	0,89	-24.989	-9,21
Comun.Valenciana	247.080	1.621	0,66	-16.871	-6,39
Extremadura	67.974	24	0,04	-3.555	-4,97
Galicia	107.431	-283	-0,26	-9.550	-8,16
Madrid	240.328	3.017	1,27	-14.358	-5,64
Murcia	66.983	722	1,09	-5.528	-7,62
Navarra	22.510	-190	-0,84	-1.079	-4,57
País Vasco	78.733	627	0,80	-4.970	-5,94
Rioja, La	10.579	-277	-2,55	-1.298	-10,93
Ceuta	7.340	-286	-3,75	-332	-4,33
Melilla	6.860	9	0,13	-291	-4,07
Total Nacional	2.073.183	6.843	0,33	-149.504	-6,73

TABLA 2. SEXO por edad, nivel formativo, acti. económica, ocupación y tiempo de inscripción.

VARIABLES	MES ACTUAL			VARIACIÓN MENSUAL						VARIACIÓN ANUAL					
	H	M	T	Absoluta			%			Absoluta			%		
				H	M	T	H	M	T	H	M	T	H	M	T
EDAD															
16 - 19	3.731	2.936	6.667	-166	-23	-189	-4,26	-0,78	-2,76	-735	-624	-1.359	-16,46	-17,53	-16,93
20 - 24	10.586	10.729	21.315	110	479	589	1,05	4,67	2,84	-2.373	-2.153	-4.526	-18,31	-16,71	-17,51
16-24	14.317	13.665	27.982	-56	456	400	-0,39	3,45	1,45	-3.108	-2.777	-5.885	-17,84	-16,89	-17,38
25 - 29	14.322	19.715	34.037	181	1.117	1.298	1,28	6,01	3,96	-1.912	-1.379	-3.291	-11,78	-6,54	-8,82
16 - 29	28.639	33.380	62.019	125	1.573	1.698	0,44	4,95	2,81	-5.020	-4.156	-9.176	-14,91	-11,07	-12,89
30 - 34	16.828	25.233	42.061	-30	484	454	-0,18	1,96	1,09	-3.102	-2.545	-5.647	-15,56	-9,16	-11,84
35 - 39	21.414	32.007	53.421	197	352	549	0,93	1,11	1,04	-3.957	-3.461	-7.418	-15,60	-9,76	-12,19
40 - 44	23.234	34.680	57.914	16	213	229	0,07	0,62	0,40	-3.456	-2.425	-5.881	-12,95	-6,54	-9,22
45 - 49	25.385	33.827	59.212	-98	187	89	-0,38	0,56	0,15	-3.237	-1.817	-5.054	-11,31	-5,10	-7,86
50 - 54	24.340	30.610	54.950	92	184	276	0,38	0,60	0,50	-2.105	-501	-2.606	-7,96	-1,61	-4,53
55 - 59	25.131	29.515	54.646	-72	52	-20	-0,29	0,18	-0,04	-1.360	-498	-1.858	-5,13	-1,66	-3,29
> 60 años	16.265	21.076	37.341	-88	-28	-116	-0,54	-0,13	-0,31	-537	1.045	508	-3,20	5,22	1,38
50-64	41.396	50.591	91.987	-160	24	-136	-0,39	0,05	-0,15	-1.897	547	-1.350	-4,38	1,09	-1,45
NIVEL FORMATIVO															
Analfabetos / Sin est.	2.926	3.377	6.303	-62	-94	-156	-2,07	-2,71	-2,42	-371	-74	-445	-11,25	-2,14	-6,59
'Est. primarios	16.675	16.665	33.340	-336	-174	-510	-1,98	-1,03	-1,51	-2.044	-604	-2.648	-10,92	-3,50	-7,36
'Est. primarios completos'	37.879	40.592	78.471	-194	-192	-386	-0,51	-0,47	-0,49	-1.802	822	-980	-4,54	2,07	-1,23
Est. Sec. FP	9.312	16.917	26.229	10	244	254	0,11	1,46	0,98	-1.258	-1.217	-2.475	-11,90	-6,71	-8,62
Est. Sec. Educ. general	82.698	102.951	185.649	-308	-80	-388	-0,37	-0,08	-0,21	-15.411	-10.756	-26.167	-15,71	-9,46	-12,35
Est. Postsec. FP superior	8.803	14.671	23.474	173	652	825	2,00	4,65	3,64	-834	-838	-1.672	-8,65	-5,40	-6,65
Est. Postsec. 1º ciclo	5.545	13.453	18.998	177	961	1.138	3,30	7,69	6,37	-546	-1.199	-1.745	-8,96	-8,18	-8,41
Est. Postsec. 2º y 3er	17.175	31.245	48.420	683	1.713	2.396	4,14	5,80	5,21	-465	-429	-894	-2,64	-1,35	-1,81
Otros	223	457	680	-1	-13	-14	-0,45	-2,77	-2,02	-43	-63	-106	-16,17	-12,12	-13,49
ACTIVIDAD ECONÓMICA															
A. Agricultura	2.313	1.237	3.550	-106	-29	-135	-4,38	-2,29	-3,66	-361,00	-47,00	-408,00	-13,50	-3,66	-10,31
B. Ind. extractivas	219	220	439	-15	-6	-21	-6,41	-2,65	-4,57	-77	-24	-101	-26,01	-9,84	-18,70
C. I. Manufactu.	12.720	11.463	24.183	38	20	58	0,30	0,17	0,24	-2.401	-1.082	-3.483	-15,88	-8,62	-12,59
D. En. El., gas, vap. y a.a	111	88	199	-4	3	-1	-3,48	3,53	-0,50	-32	-8	-40	-22,38	-8,33	-16,74
E. Agua, sa., re. y des.	1.689	1.544	3.233	-1	-23	-24	-0,06	-1,47	-0,74	-313	-385	-698	-15,63	-19,96	-17,76
Industria	14.739	13.315	28.054	18	-6	12	0,12	-0,05	0,04	-2.823	-1.499	-4.322	-16,07	-10,12	-13,35
F. Construcción	33.777	6.222	39.999	-498	-44	-542	-1,45	-0,70	-1,34	-6.394	-814	-7.208	-15,92	-11,57	-15,27
G... Vehí. de motor	21.952	33.904	55.856	100	215	315	0,46	0,64	0,57	-2.487	-2.411	-4.898	-10,18	-6,64	-8,06
H. Tra., almacenamiento	9.701	5.771	15.472	2	27	29	0,02	0,47	0,19	-1.330	-260	-1.590	-12,06	-4,31	-9,32
I. Hostelería	13.756	23.262	37.018	312	372	684	2,32	1,63	1,88	-1.045	-679	-1.724	-7,06	-2,84	-4,45
J. I. Y comunicaciones	7.628	8.205	15.833	-3	25	22	-0,04	0,31	0,14	-214	-344	-558	-2,73	-4,02	-3,40
K. Act. Fin. Y seq.	1.936	3.091	5.027	-13	54	41	-0,67	1,78	0,82	-84	8	-76	-4,16	0,26	-1,49
L. Act. Inmobiliarias	1.172	1.876	3.048	25	12	37	2,18	0,64	1,23	-114	-111	-225	-8,86	-5,59	-6,87
M. Act. Pro., ci. Y tec.	20.576	33.109	53.685	-120	-73	-193	-0,58	-0,22	-0,36	-3.758	-4.230	-7.988	-15,44	-11,33	-12,95
N. Act. Ad. Y serv aux.	24.206	38.973	63.179	205	235	440	0,85	0,61	0,70	-2.366	-2.135	-4.501	-8,90	-5,19	-6,65
O. A.P. y def.: SS.	4.370	8.104	12.474	-54	128	74	-1,22	1,60	0,60	241	99	340	5,84	1,24	2,80
P. Educación	4.913	15.429	20.342	433	1.747	2.180	9,67	12,77	12,00	-43	-192	-235	-0,87	-1,23	-1,14
Q. Act. Sanit. Y serv. soc.	2.584	13.102	15.686	45	308	353	1,77	2,41	2,30	-32	-333	-365	-1,22	-2,48	-2,27
R. Act. Art., rec. Y entr.	3.642	4.425	8.067	53	142	195	1,48	3,32	2,48	-344	-158	-502	-8,63	-3,45	-5,86
S. Otros servicios	3.543	8.485	12.028	-49	145	96	-1,36	1,74	0,80	-348	-622	-970	-8,94	-6,83	-7,46
T. Act de los hogares...	1.815	6.851	8.666	10	-10	0	0,55	-0,15	0,00	-54	431	377	-2,89	6,71	4,55
U. Orga. Y org. extrat.	88	148	236	9	6	15	11,39	4,23	6,79	-13	-1	-14	-12,87	-0,67	-5,60
Servicios	121.882	204.735	326.617	955	3.333	4.288	0,79	1,65	1,33	-11.991	-10.938	-22.929	-8,96	-5,07	-6,56
S/E anterior	8.525	14.819	23.344	-227	-237	-464	-2,59	-1,57	-1,95	-1.205	-1.060	-2.265	-12,38	-6,68	-8,84
OCUPACIÓN															
0. Ocupaciones milit.	74	14	88	-6	1	-5	-7,50	7,69	-5,38	-35	-9	-44	-32,11	-39,13	-33,33
1. Direct. Gerentes	5.029	2.452	7.481	75	20	95	1,51	0,82	1,29	-445	-103	-548	-8,13	-4,03	-6,83
2. Técnicos prof. Cient.	23.113	38.290	61.403	833	2.518	3.351	3,74	7,04	5,77	-926	-1.297	-2.223	-3,85	-3,28	-3,49
3. Téc. Prof. Apoyo	20.103	18.695	38.798	306	477	783	1,55	2,62	2,06	-2.233	-935	-3.168	-10,00	-4,76	-7,55
4. Empleados admin.	11.789	49.874	61.663	-16	483	467	-0,14	0,98	0,76	-1.162	-3.696	-4.858	-8,97	-6,90	-7,30
5. Trab. serv. rest. ...	26.169	65.386	91.555	73	500	573	0,28	0,77	0,63	-2.372	-4.253	-6.625	-8,31	-6,11	-6,75
6. Trab. cualif. agric.	3.457	1.201	4.658	-71	-26	-97	-2,01	-2,12	-2,04	-196	-79	-275	-5,37	-6,17	-5,57
7. Artesan. trab ind.	46.091	3.316	49.407	-572	-49	-621	-1,23	-1,46	-1,24	-9.034	-403	-9.437	-16,39	-10,84	-16,04
8. Operad. Instalad.	14.732	3.744	18.476	-41	0	-41	-0,28	0,00	-0,22	-2.561	-326	-2.887	-14,81	-8,01	-13,51
9. Ocup. Element.	30.679	57.356	88.035	-439	-907	-1.346	-1,41	-1,56	-1,51	-3.810	-3.257	-7.067	-11,05	-5,37	-7,43
TIEMPO DE INSCRIPCIÓN															
< 3 meses	56.097	66.235	122.332	2.128	3.926	6.054	3,94	6,30	5,21	-5.668	-2.533	-8.201	-9,18	-3,68	-6,28
> 3 = 6 meses	22.615	26.250	48.865	-1.192	-906	-2.098	-5,01	-3,34	-4,12	-1.957	-1.050	-3.007	-7,96	-3,85	-5,80
> 6 > =12 meses	30.150	38.178	68.328	177	503	680	0,59	1,34	1,01	-3.690	-3.655	-7.345	-10,90	-8,74	-9,71
1 - 2 años	27.114	38.797	65.911	-192	102	-90	-0,70	0,26	-0,14	-6.678	-3.618	-10.296	-19,76	-8,53	-13,51
2 - 3 años	13.336	20.432	33.768	-361	-260	-621	-2,64	-1,26	-1,81	-4.320	-4.330	-8.650	-24,47	-17,49	-20,39
3 - 4 años	9.392	14.407	23.799	-251	-347	-598	-2,60	-2,35	-2,45	-2.346	-2.486	-4.832	-19,99	-14,72	-16,88
> 4 años	22.532	36.029	58.561	-167	-1	-168	-0,74	0,00	-0,29	1.885	3.314	5.199	9,13	10,13	9,74
Total	181.236	240.328	421.564	142	3.017	3.159	0,08	1,27	0,76	-22.774	-14.358	-37.132	-11,16	-5,64	-8,10

TABLA 3. SEXO Y EDAD. 2009-2016. Mismo mes.

PERIODO	Total P.R.	HOMBRES					MUJERES				
		Total	< 30	30-44	45-54	> =55	Total	< 30	30-44	45-54	> =55
VALORES ABSOLUTOS											
2009	424.759	213.609	55.269	90.116	38.507	29.717	211.150	46.085	94.148	42.541	28.376
2010	468.609	229.637	53.530	98.897	45.040	32.170	238.972	49.204	107.740	49.670	32.358
2011	474.997	226.759	48.839	95.098	48.823	33.999	248.238	48.008	109.557	54.661	36.012
2012	527.261	254.676	49.945	105.826	59.217	39.688	272.585	49.297	118.780	63.020	41.488
2013	543.905	260.555	45.452	105.315	65.869	43.919	283.350	45.558	121.570	69.765	46.457
2014	508.153	237.714	40.091	89.238	62.876	45.509	270.439	41.410	110.913	69.165	48.951
2015	458.696	204.010	33.659	71.991	55.067	43.293	254.686	37.536	100.351	66.755	50.044
2016	421.564	181.236	28.639	61.476	49.725	41.396	240.328	33.380	91.920	64.437	50.591
VARIACIÓN MENSUAL ABSOLUTA											
2010	5.889	1.442	-198	906	537	197	4.447	1.274	2.019	811	343
2011	5.040	1.577	-558	943	909	283	3.463	907	1.468	768	320
2012	4.840	1.671	-522	1.106	778	309	3.169	970	1.419	518	262
2013	1.505	-264	-1.041	48	410	319	1.769	261	916	394	198
2014	2.175	-32	-223	157	115	-81	2.207	1.026	921	206	54
2015	4.035	810	118	360	317	15	3.225	1.222	1.312	580	111
2016	3.159	142	-398	-492	350	682	3.017	-268	-28	1.613	1.700
VARIACIÓN MENSUAL RELATIVA											
2010	1,27	0,63	-0,37	0,92	1,21	0,62	1,90	2,66	1,91	1,66	1,07
2011	1,07	0,70	-1,13	1,00	1,90	0,84	1,41	1,93	1,36	1,43	0,90
2012	0,93	0,66	-1,03	1,06	1,33	0,78	1,18	2,01	1,21	0,83	0,64
2013	0,28	-0,10	-2,24	0,05	0,63	0,73	0,63	0,58	0,76	0,57	0,43
2014	0,43	-0,01	-0,55	0,18	0,18	-0,18	0,82	2,54	0,84	0,30	0,11
2015	0,89	0,40	0,35	0,50	0,58	0,03	1,28	3,37	1,32	0,88	0,22
2016	0,76	0,08	-1,37	-0,79	0,71	1,68	1,27	-0,80	-0,03	2,57	3,48
VARIACIÓN ANUAL ABSOLUTA											
2008	43.850	16.028	-1.739	8.781	6.533	2.453	27.822	3.119	13.592	7.129	3.982
2009	6.388	-2.878	-4.691	-3.799	3.783	1.829	9.266	-1.196	1.817	4.991	3.654
2010	52.264	27.917	1.106	10.728	10.394	5.689	24.347	1.289	9.223	8.359	5.476
2011	16.644	5.879	-4.493	-511	6.652	4.231	10.765	-3.739	2.790	6.745	4.969
2012	-35.752	-22.841	-5.361	-16.077	-2.993	1.590	-12.911	-4.148	-10.657	-600	2.494
2013	-49.457	-33.704	-6.432	-17.247	-7.809	-2.216	-15.753	-3.874	-10.562	-2.410	1.093
2016	-37.132	-22.774	-5.020	-7.059	-8.798	-1.897	-14.358	-4.156	-6.006	-4.743	547
VARIACIÓN ANUAL RELATIVA											
2008	10,3	7,5	-3,1	9,7	17,0	8,3	13,2	6,8	14,4	16,8	14,0
2009	1,4	-1,3	-8,8	-3,8	8,4	5,7	3,9	-2,4	1,7	10,0	11,3
2010	11,0	12,3	2,3	11,3	21,3	16,7	9,8	2,7	8,4	15,3	15,2
2011	3,2	2,3	-9,0	-0,5	11,2	10,7	3,9	-7,6	2,3	10,7	12,0
2012	-6,6	-8,8	-11,8	-15,3	-4,5	3,6	-4,6	-9,1	-8,8	-0,9	5,4
2013	-9,7	-14,2	-16,0	-19,3	-12,4	-4,9	-5,8	-9,4	-9,5	-3,5	2,2
2016	-8,1	-11,2	-14,9	-10,3	-15,0	-4,4	-5,6	-11,1	-6,1	-6,9	1,1

TABLA 4. ACTIVIDAD ECONÓMICA. 2009-2016. Mismo mes

	TOTAL P.R.					S/E anterior
		Agricultura	Industria	Construc.	Servicios	
VALORES ABSOLUTOS						
2009	424.759	1.796	39.724	72.542	296.063	14.634
2010	468.609	2.595	40.784	73.690	332.260	19.280
2011	474.997	3.094	39.355	69.206	341.914	21.428
2012	527.261	3.659	43.717	71.825	385.729	22.331
2013	543.905	3.898	43.770	68.144	405.299	22.794
2014	508.153	4.244	39.302	57.358	381.655	25.594
2015	458.696	3.958	32.376	47.207	349.546	25.609
2.016	421.564	3.550	28.054	39.999	326.617	23.344
VARIACIÓN MENSUAL ABSOLUTA						
2009	8.495	41	432	473	7.544	5
2010	5.889	-1	71	-336	6.330	-175
2011	5.040	-91	453	-102	5.530	-750
2012	4.840	-61	275	-389	5.555	-540
2013	1.505	-78	198	-792	2.724	-547
2014	2.175	-72	137	-1.067	3.323	-146
2015	4.035	-64	159	-376	4.654	-338
2.016	3.159	-135	12	-542	4.288	-464
VARIACIÓN MENSUAL RELATIVA						
2009	2,04	2,34	1,10	0,66	2,61	0,03
2010	1,27	-0,04	0,17	-0,45	1,94	-0,90
2011	1,07	-2,86	1,16	-0,15	1,64	-3,38
2012	0,93	-1,64	0,63	-0,54	1,46	-2,36
2013	0,28	-1,96	0,45	-1,15	0,68	-2,34
2014	0,43	-1,67	0,35	-1,83	0,88	-0,57
2015	0,89	-1,59	0,49	-0,79	1,35	-1,30
2.016	0,76	-3,66	0,04	-1,34	1,33	-1,95
VARIACIÓN ANUAL ABSOLUTA						
2009	145.525	160	18.685	31.813	91.455	3.412
2010	43.850	799	1.060	1.148	36.197	4.646
2011	6.388	499	-1.429	-4.484	9.654	2.148
2012	52.264	565	4.362	2.619	43.815	903
2013	16.644	239	53	-3.681	19.570	463
2014	-35.752	346	-4.468	-10.786	-23.644	2.800
2015	-49.457	-286	-6.926	-10.151	-32.109	15
2.016	-37.132	-408	-4.322	-7.208	-22.929	-2.265
VARIACIÓN ANUAL RELATIVA						
2009	52,12	9,78	88,81	78,11	44,70	30,40
2010	10,32	44,49	2,67	1,58	12,23	31,75
2011	1,36	19,23	-3,50	-6,08	2,91	11,14
2012	11,00	18,26	11,08	3,78	12,81	4,21
2013	3,16	6,53	0,12	-5,12	5,07	2,07
2014	-6,57	8,88	-10,21	-15,83	-5,83	12,28
2015	-9,73	-6,74	-17,62	-17,70	-8,41	0,06
2.016	-8,10	-10,31	-13,35	-15,27	-6,56	-8,84

TABLA 5. SEXO Y EDAD.Series SISPE

PERIODO	TOTAL P.R.	HOMBRES						MUJERES					
		Total	< 25	25 - 29	30-44	45 - 54	> 55	Total	< 25	25 - 29	30-44	45 - 54	> 55
2012													
Enero	511.465	253.252	27.454	27.853	105.604	54.944	37.397	258.213	22.651	27.549	111.454	58.100	38.459
Febrero	526.374	261.610	29.385	29.103	108.669	56.615	37.838	264.764	24.352	28.347	113.573	59.468	39.024
Marzo	530.875	263.608	29.969	28.973	109.034	57.267	38.365	267.267	24.858	28.410	114.259	60.166	39.574
Abril	531.317	263.197	29.584	28.613	108.402	57.839	38.759	268.120	24.532	28.008	114.730	60.743	40.107
Mayo	529.740	260.472	28.753	27.767	106.921	58.134	38.897	269.268	24.015	27.829	115.436	61.481	40.507
Junio	521.246	254.232	25.812	26.458	104.899	58.043	39.020	267.014	21.637	27.131	115.360	62.011	40.875
Julio	522.421	253.005	24.745	25.722	104.720	58.439	39.379	269.416	21.129	27.198	117.361	62.502	41.226
Agosto	527.261	254.676	24.153	25.792	105.826	59.217	39.688	272.585	21.223	28.074	118.780	63.020	41.488
Septiembre	536.457	261.404	27.008	27.021	107.381	60.122	39.872	275.053	23.254	28.344	118.716	63.068	41.671
Octubre	549.354	268.878	28.076	28.198	110.493	61.637	40.474	280.476	24.335	29.133	120.629	64.295	42.084
Noviembre	553.762	271.688	28.177	28.340	111.461	62.824	40.886	282.074	24.395	28.943	120.894	65.253	42.589
Diciembre	544.484	269.449	25.388	27.281	111.621	63.788	41.371	275.035	21.689	27.302	118.644	64.873	42.527
2013													
Enero	561.919	278.318	25.832	28.444	115.523	65.745	42.774	283.601	22.052	28.440	122.441	67.009	43.659
Febrero	570.039	282.209	26.845	28.887	116.699	66.586	43.192	287.830	23.229	28.878	123.867	67.653	44.203
Marzo	571.751	283.462	27.027	28.944	116.808	67.245	43.438	288.289	23.192	28.589	123.888	68.011	44.609
Abril	569.030	281.320	26.751	28.313	115.322	67.518	43.416	287.710	23.231	28.017	123.247	68.313	44.902
Mayo	560.560	275.947	25.921	26.980	112.112	67.322	43.612	284.613	22.607	27.215	121.241	68.263	45.287
Junio	545.844	266.187	23.386	25.424	107.733	66.124	43.520	279.657	19.928	26.086	119.494	68.537	45.612
Julio	542.400	260.819	22.390	24.103	105.267	65.459	43.600	281.581	19.533	25.764	120.654	69.371	46.259
Agosto	543.905	260.555	21.637	23.815	105.315	65.869	43.919	283.350	19.530	26.028	121.570	69.765	46.457
Septiembre	547.701	264.045	24.596	24.365	104.774	66.178	44.132	283.656	21.817	26.128	119.610	69.390	46.711
Octubre	552.758	267.782	25.477	25.270	105.851	66.701	44.483	284.976	22.330	26.478	119.050	69.872	47.246
Noviembre	550.269	266.872	25.355	25.039	105.222	66.598	44.658	283.397	21.999	25.990	118.169	69.887	47.352
Diciembre	535.563	261.572	22.335	23.769	103.913	66.939	44.616	273.991	19.206	24.184	114.455	68.979	47.167
2014													
Enero	547.353	266.626	23.456	24.401	105.549	67.852	45.368	280.727	20.354	25.245	117.122	70.143	47.863
Febrero	549.514	267.685	23.661	24.710	105.485	67.992	45.837	281.829	20.079	25.492	117.629	70.411	48.218
Marzo	546.879	265.862	23.904	24.299	104.091	67.536	46.032	281.017	20.207	25.145	116.805	70.403	48.457
Abril	535.914	260.355	22.872	23.061	101.056	66.969	46.397	275.559	19.489	24.186	113.584	69.685	48.615
Mayo	520.863	251.545	21.786	21.711	96.355	65.546	46.147	269.318	18.598	23.113	110.461	68.553	48.593
Junio	505.428	241.267	20.113	20.077	91.295	63.833	45.949	264.161	16.957	22.095	108.090	68.328	48.691
Julio	505.978	237.746	20.737	19.577	89.081	62.761	45.590	268.232	17.770	22.614	109.992	68.959	48.897
Agosto	508.153	237.714	20.494	19.597	89.238	62.876	45.509	270.439	18.167	23.243	110.913	69.165	48.951
Septiembre	510.581	241.211	22.917	20.518	88.836	63.171	45.769	269.370	19.884	23.144	108.440	68.595	49.307
Octubre	516.048	244.582	23.288	21.500	89.914	63.935	45.945	271.466	20.334	23.583	108.624	69.259	49.666
Noviembre	512.177	242.847	23.028	21.246	89.011	63.594	45.968	269.330	19.822	23.121	107.479	69.154	49.754
Diciembre	498.649	237.888	20.293	19.919	88.315	63.512	45.849	260.761	17.249	21.478	104.335	68.087	49.612
2015													
Enero	506.037	240.472	20.335	20.629	89.510	63.724	46.274	265.565	17.219	22.452	106.841	68.882	50.171
Febrero	508.448	240.417	21.360	20.969	88.977	63.132	45.979	268.031	18.045	22.994	107.538	69.106	50.348
Marzo	503.441	236.691	21.468	20.451	86.698	62.185	45.889	266.750	18.200	22.804	106.427	68.778	50.541
Abril	491.281	229.872	20.807	19.630	83.249	60.840	45.346	261.409	17.863	21.946	103.357	67.853	50.390
Mayo	475.184	220.398	19.872	18.386	78.738	58.709	44.693	254.786	17.195	21.052	99.983	66.470	50.086
Junio	461.094	210.359	18.229	17.051	74.493	56.529	44.057	250.735	15.950	20.163	98.061	66.447	50.114
Julio	454.661	203.200	17.532	16.009	71.631	54.750	43.278	251.461	16.056	20.258	99.039	66.175	49.933
Agosto	458.696	204.010	17.425	16.234	71.991	55.067	43.293	254.686	16.442	21.094	100.351	66.755	50.044
Septiembre	460.986	207.887	19.777	16.971	72.050	55.463	43.626	253.099	18.150	20.847	97.922	66.111	50.069
Octubre	466.314	211.461	20.443	17.882	73.023	56.198	43.915	254.853	18.309	21.349	97.940	66.756	50.499
Noviembre	461.636	209.492	19.967	17.671	72.152	55.762	43.940	252.144	17.752	20.787	96.646	66.406	50.553
Diciembre	452.352	207.377	17.501	16.828	72.484	56.471	44.093	244.975	15.302	19.509	94.339	65.422	50.403
2016													
Enero	460.330	210.969	17.446	17.594	73.884	57.226	44.819	249.361	15.355	20.360	96.151	66.606	50.889
Febrero	462.540	211.982	18.322	17.966	73.989	57.176	44.529	250.558	16.068	20.687	96.153	66.710	50.940
Marzo	458.434	209.640	18.205	17.731	72.531	56.765	44.408	248.794	16.066	20.244	95.156	66.377	50.951
Abril	450.003	204.376	17.704	17.109	70.054	55.583	43.926	245.627	15.599	19.692	93.708	65.625	51.003
Mayo	437.366	196.854	16.672	16.034	66.978	53.804	43.366	240.512	14.786	19.087	91.430	64.528	50.681
Junio	425.540	187.823	15.231	14.901	63.608	51.671	42.412	237.717	13.546	18.577	90.473	64.330	50.791
Julio	418.405	181.094	14.373	14.141	61.293	49.731	41.556	237.311	13.209	18.598	90.871	64.066	50.567
Agosto	421.564	181.236	14.317	14.322	61.476	49.725	41.396	240.328	13.665	19.715	91.920	64.437	50.591
Septiembre													
Octubre													
Noviembre													
Diciembre													

TABLA 6. SEXO Y EDAD. Variación mensual absoluta. Series SISPE

PERIODO	TOTAL P.R.	HOMBRES						MUJERES					
		Total	< 25	25 - 29	30-44	45 - 54	> 55	Total	< 25	25 - 29	30-44	45 - 54	> 55
2012													
Enero	22.756	10.742	1.453	1.466	4.509	2.012	1.302	12.014	1.225	1.796	5.098	2.620	1.275
Febrero	14.909	8.358	1.931	1.250	3.065	1.671	441	6.551	1.701	798	2.119	1.368	565
Marzo	4.501	1.998	584	-130	365	652	527	2.503	506	63	686	698	550
Abril	442	-411	-385	-360	-632	572	394	853	-326	-402	471	577	533
Mayo	-1.577	-2.725	-831	-846	-1.481	295	138	1.148	-517	-179	706	738	400
Junio	-8.494	-6.240	-2.941	-1.309	-2.022	-91	123	-2.254	-2.378	-698	-76	530	368
Julio	1.175	-1.227	-1.067	-736	-179	396	359	2.402	-508	67	2.001	491	351
Agosto	4.840	1.671	-592	70	1.106	778	309	3.169	94	876	1.419	518	262
Septiembre	9.196	6.728	2.855	1.229	1.555	905	184	2.468	2.031	270	-64	48	183
Octubre	12.897	7.474	1.068	1.177	3.112	1.515	602	5.423	1.081	789	1.913	1.227	413
Noviembre	4.408	2.810	101	142	968	1.187	412	1.598	60	-190	265	958	505
Diciembre	-9.278	-2.239	-2.789	-1.059	160	964	485	-7.039	-2.706	-1.641	-2.250	-380	-62
2013													
Enero	17.435	8.869	444	1.163	3.902	1.957	1.403	8.566	363	1.138	3.797	2.136	1.132
Febrero	8.120	3.891	1.013	443	1.176	841	418	4.229	1.177	438	1.426	644	544
Marzo	1.712	1.253	182	57	109	659	246	459	-37	-289	21	358	406
Abril	-2.721	-2.142	-276	-631	-1.486	273	-22	-579	39	-572	-641	302	293
Mayo	-8.470	-5.373	-830	-1.333	-3.210	-196	196	-3.097	-624	-802	-2.006	-50	385
Junio	-14.716	-9.760	-2.535	-1.556	-4.379	-1.198	-92	-4.956	-2.679	-1.129	-1.747	274	325
Julio	-3.444	-5.368	-996	-1.321	-2.466	-665	80	1.924	-395	-322	1.160	834	647
Agosto	1.505	-264	-753	-288	48	410	319	1.769	-3	264	916	394	198
Septiembre	3.796	3.490	2.959	550	-541	309	213	306	2.287	100	-1.960	-375	254
Octubre	5.057	3.737	881	905	1.077	523	351	1.320	513	350	-560	482	535
Noviembre	-2.489	-910	-122	-231	-629	-103	175	-1.579	-331	-488	-881	15	106
Diciembre	-14.706	-5.300	-3.020	-1.270	-1.309	341	-42	-9.406	-2.793	-1.806	-3.714	-908	-185
2014													
Enero	11.790	5.054	1.121	632	1.636	913	752	6.736	1.148	1.061	2.667	1.164	696
Febrero	2.161	1.059	205	309	-64	140	469	1.102	-275	247	507	268	355
Marzo	-2.635	-1.823	243	-411	-1.394	-456	195	-812	128	-347	-824	-8	239
Abril	-10.965	-5.507	-1.032	-1.238	-3.035	-567	365	-5.458	-718	-959	-3.221	-718	158
Mayo	-15.051	-8.810	-1.086	-1.350	-4.701	-1.423	-250	-6.241	-891	-1.073	-3.123	-1.132	-22
Junio	-15.435	-10.278	-1.673	-1.634	-5.060	-1.713	-198	-5.157	-1.641	-1.018	-2.371	-225	98
Julio	550	-3.521	624	-500	-2.214	-1.072	-359	4.071	813	519	1.902	631	206
Agosto	2.175	-32	-243	20	157	115	-81	2.207	397	629	921	206	54
Septiembre	2.428	3.497	2.423	921	-402	295	260	-1.069	1.717	-99	-2.473	-570	356
Octubre	5.467	3.371	371	982	1.078	764	176	2.096	450	439	184	664	359
Noviembre	-3.871	-1.735	-260	-254	-903	-341	23	-2.136	-512	-462	-1.145	-105	88
Diciembre	-13.528	-4.959	-2.735	-1.327	-696	-82	-119	-8.569	-2.573	-1.643	-3.144	-1.067	-142
2015													
Enero	7.388	2.584	42	710	1.195	212	425	4.804	-30	974	2.506	795	559
Febrero	2.411	-55	1.025	340	-533	-592	-295	2.466	826	542	697	224	177
Marzo	-5.007	-3.726	108	-518	-2.279	-947	-90	-1.281	155	-190	-1.111	-328	193
Abril	-12.160	-6.819	-661	-821	-3.449	-1.345	-543	-5.341	-337	-858	-3.070	-925	-151
Mayo	-16.097	-9.474	-935	-1.244	-4.511	-2.131	-653	-6.623	-668	-894	-3.374	-1.383	-304
Junio	-14.090	-10.039	-1.643	-1.335	-4.245	-2.180	-636	-4.051	-1.245	-889	-1.922	-23	28
Julio	-6.433	-7.159	-697	-1.042	-2.862	-1.779	-779	726	106	95	978	-272	-181
Agosto	4.035	810	-107	225	360	317	15	3.225	386	836	1.312	580	111
Septiembre	2.290	3.877	2.352	737	59	396	333	-1.587	1.708	-247	-2.429	-644	25
Octubre	5.328	3.574	666	911	973	735	289	1.754	159	502	18	645	430
Noviembre	-4.678	-1.969	-476	-211	-871	-436	25	-2.709	-557	-562	-1.294	-350	54
Diciembre	-9.284	-2.115	-2.466	-843	332	709	153	-7.169	-2.450	-1.278	-2.307	-984	-150
2016													
Enero	7.978	3.592	-55	766	1.400	755	726	4.386	53	851	1.812	1.184	486
Febrero	2.210	1.013	876	372	105	-50	-290	1.197	713	327	2	104	51
Marzo	-4.106	-2.342	-117	-235	-1.458	-411	-121	-1.764	-2	-443	-997	-333	11
Abril	-8.431	-5.264	-501	-622	-2.477	-1.182	-482	-3.167	-467	-552	-1.448	-752	52
Mayo	-12.637	-7.522	-1.032	-1.075	-3.076	-1.779	-560	-5.115	-813	-605	-2.278	-1.097	-322
Junio	-11.826	-9.031	-1.441	-1.133	-3.370	-2.133	-954	-2.795	-1.240	-510	-957	-198	110
Julio	-7.135	-6.729	-858	-760	-2.315	-1.940	-856	-406	-337	21	398	-264	-224
Agosto	3.159	142	-56	181	183	-6	-160	3.017	456	1.117	1.049	371	24
Septiembre													
Octubre													
Noviembre													
Diciembre													

TABLA 7. SEXO Y EDAD. Variación mensual relativa. Serie SISPE

PERIODO	TOTAL P.R.	HOMBRES						MUJERES					
		Total	< 25	25 - 29	30-44	45 - 54	> 55	Total	< 25	25 - 29	30-44	45 - 54	> 55
2012													
Enero	4,66	4,43	5,59	5,56	4,46	3,80	3,61	4,88	5,72	6,97	4,79	4,72	3,43
Febrero	2,91	3,30	7,03	4,49	2,90	3,04	1,18	2,54	7,51	2,90	1,90	2,35	1,47
Marzo	0,86	0,76	1,99	-0,45	0,34	1,15	1,39	0,95	2,08	0,22	0,60	1,17	1,41
Abril	0,08	-0,16	-1,28	-1,24	-0,58	1,00	1,03	0,32	-1,31	-1,41	0,41	0,96	1,35
Mayo	-0,30	-1,04	-2,81	-2,96	-1,37	0,51	0,36	0,43	-2,11	-0,64	0,62	1,21	1,00
Junio	-1,60	-2,40	-10,23	-4,71	-1,89	-0,16	0,32	-0,84	-9,90	-2,51	-0,07	0,86	0,91
Julio	0,23	-0,48	-4,13	-2,78	-0,17	0,68	0,92	0,90	-2,35	0,25	1,73	0,79	0,86
Agosto	0,93	0,66	-2,39	0,27	1,06	1,33	0,78	1,18	0,44	3,22	1,21	0,83	0,64
Septiembre	1,74	2,64	11,82	4,77	1,47	1,53	0,46	0,91	9,57	0,96	-0,05	0,08	0,44
Octubre	2,40	2,86	3,95	4,36	2,90	2,52	1,51	1,97	4,65	2,78	1,61	1,95	0,99
Noviembre	0,80	1,05	0,36	0,50	0,88	1,93	1,02	0,57	0,25	-0,65	0,22	1,49	1,20
Diciembre	-1,68	-0,82	-9,90	-3,74	0,14	1,53	1,19	-2,50	-11,09	-5,67	-1,86	-0,58	-0,15
2013													
Enero	3,2	3,3	1,7	4,3	3,5	3,1	3,4	3,1	1,7	4,2	3,2	3,3	2,7
Febrero	1,45	1,40	3,92	1,56	1,02	1,28	0,98	1,49	5,34	1,54	1,16	0,96	1,25
Marzo	0,30	0,44	0,68	0,20	0,09	0,99	0,57	0,16	-0,16	-1,00	0,02	0,53	0,92
Abril	-0,48	-0,76	-1,02	-2,18	-1,27	0,41	-0,05	-0,20	0,17	-2,00	-0,52	0,44	0,66
Mayo	-1,49	-1,91	-3,10	-4,71	-2,78	-0,29	0,45	-1,08	-2,69	-2,86	-1,63	-0,07	0,86
Junio	-2,63	-3,54	-9,78	-5,77	-3,91	-1,78	-0,21	-1,74	-11,85	-4,15	-1,44	0,40	0,72
Julio	-0,63	-2,02	-4,26	-5,20	-2,29	-1,01	0,18	0,69	-1,98	-1,23	0,97	1,22	1,42
Agosto	0,28	-0,10	-3,36	-1,19	0,05	0,63	0,73	0,63	-0,02	1,02	0,76	0,57	0,43
Septiembre	0,70	1,34	13,68	2,31	-0,51	0,47	0,48	0,11	11,71	0,38	-1,61	-0,54	0,55
Octubre	0,92	1,42	3,58	3,71	1,03	0,79	0,80	0,47	2,35	1,34	-0,47	0,69	1,15
Noviembre	-0,45	-0,34	-0,48	-0,91	-0,59	-0,15	0,39	-0,55	-1,48	-1,84	-0,74	0,02	0,22
Diciembre	-2,67	-1,99	-11,91	-5,07	-1,24	0,51	-0,09	-3,32	-12,70	-6,95	-3,14	-1,30	-0,39
2014													
Enero	2,2	1,9	5,0	2,7	1,6	1,4	1,7	2,5	6,0	4,4	2,3	1,7	1,5
Febrero	0,39	0,40	0,87	1,27	-0,06	0,21	1,03	0,39	-1,35	0,98	0,43	0,38	0,74
Marzo	-0,48	-0,68	1,03	-1,66	-1,32	-0,67	0,43	-0,29	0,64	-1,36	-0,70	-0,01	0,50
Abril	-2,01	-2,07	-4,32	-5,09	-2,92	-0,84	0,79	-1,94	-3,55	-3,81	-2,76	-1,02	0,33
Mayo	-2,81	-3,38	-4,75	-5,85	-4,65	-2,12	-0,54	-2,26	-4,57	-4,44	-2,75	-1,62	-0,05
Junio	-2,96	-4,09	-7,68	-7,53	-5,25	-2,61	-0,43	-1,91	-8,82	-4,40	-2,15	-0,33	0,20
Julio	0,11	-1,46	3,10	-2,49	-2,43	-1,68	-0,78	1,54	4,79	2,35	1,76	0,92	0,42
Agosto	0,43	-0,01	-1,17	0,10	0,18	0,18	-0,18	0,82	2,23	2,78	0,84	0,30	0,11
Septiembre	0,48	1,47	11,82	4,70	-0,45	0,47	0,57	-0,40	9,45	-0,43	-2,23	-0,82	0,73
Octubre	1,07	1,40	1,62	4,79	1,21	1,21	0,38	0,78	2,26	1,90	0,17	0,97	0,73
Noviembre	-0,75	-0,71	-1,12	-1,18	-1,00	-0,53	0,05	-0,79	-2,52	-1,96	-1,05	-0,15	0,18
Diciembre	-2,64	-2,04	-11,88	-6,25	-0,78	-0,13	-0,26	-3,18	-12,98	-7,11	-2,93	-1,54	-0,29
2015													
Enero	1,5	1,1	0,2	3,6	1,4	0,3	0,9	1,8	-0,2	4,5	2,4	1,2	1,1
Febrero	0,48	-0,02	5,04	1,65	-0,60	-0,93	-0,64	0,93	4,80	2,41	0,65	0,33	0,35
Marzo	-0,98	-1,55	0,51	-2,47	-2,56	-1,50	-0,20	-0,48	0,86	-0,83	-1,03	-0,47	0,38
Abril	-2,42	-2,88	-3,08	-4,01	-3,98	-2,16	-1,18	-2,00	-1,85	-3,76	-2,88	-1,34	-0,30
Mayo	-3,28	-4,12	-4,49	-6,34	-5,42	-3,50	-1,44	-2,53	-3,74	-4,07	-3,26	-2,04	-0,60
Junio	-2,97	-4,55	-8,27	-7,26	-5,39	-3,71	-1,42	-1,59	-7,24	-4,22	-1,92	-0,03	0,06
Julio	-1,40	-3,40	-3,82	-6,11	-3,84	-3,15	-1,77	0,29	0,66	0,47	1,00	-0,41	-0,36
Agosto	0,89	0,40	-0,61	1,41	0,50	0,58	0,03	1,28	2,40	4,13	1,32	0,88	0,22
Septiembre	0,50	1,90	13,50	4,54	0,08	0,72	0,77	-0,62	10,39	-1,17	-2,42	-0,96	0,05
Octubre	1,16	1,72	3,37	5,37	1,35	1,33	0,66	0,69	0,88	2,41	0,02	0,98	0,86
Noviembre	-1,00	-0,93	-2,33	-1,18	-1,19	-0,78	0,06	-1,06	-3,04	-2,63	-1,32	-0,52	0,11
Diciembre	-2,01	-1,01	-12,35	-4,77	0,46	1,27	0,35	-2,84	-13,80	-6,15	-2,39	-1,48	-0,30
2016													
Enero	1,8	1,7	-0,3	4,6	1,9	1,3	1,6	1,8	0,3	4,4	1,9	1,8	1,0
Febrero	0,48	0,48	5,02	2,11	0,14	-0,09	-0,65	0,48	4,64	1,61	0,00	0,16	0,10
Marzo	-0,89	-1,10	-0,64	-1,31	-1,97	-0,72	-0,27	-0,70	-0,01	-2,14	-1,04	-0,50	0,02
Abril	-1,84	-2,51	-2,75	-3,51	-3,42	-2,08	-1,09	-1,27	-2,91	-2,73	-1,52	-1,13	0,10
Mayo	-2,81	-3,68	-5,83	-6,28	-4,39	-3,20	-1,27	-2,08	-5,21	-3,07	-2,43	-1,67	-0,63
Junio	-2,70	-4,59	-8,64	-7,07	-5,03	-3,96	-2,20	-1,16	-8,39	-2,67	-1,05	-0,31	0,22
Julio	-1,68	-3,58	-5,63	-5,10	-3,64	-3,75	-2,02	-0,17	-2,49	0,11	0,44	-0,41	-0,44
Agosto	0,76	0,08	-0,39	1,28	0,30	-0,01	-0,39	1,27	3,45	6,01	1,15	0,58	0,05
Septiembre													
Octubre													
Noviembre													
Diciembre													

TABLA 8. SEXO Y EDAD. Variación anual absoluta. Serie SISPE

PERIODO	TOTAL P.R.	HOMBRES						MUJERES					
		Total	< 25	25 - 29	30-44	45 - 54	> 55	Total	< 25	25 - 29	30-44	45 - 54	> 55
2012													
Enero	38.997	19.516	670	-476	6.781	7.932	4.609	19.481	1.253	98	5.620	7.507	5.003
Febrero	48.204	26.019	1.398	560	9.676	9.209	5.176	22.185	1.689	447	6.671	8.223	5.155
Marzo	48.850	26.095	1.167	486	9.655	9.344	5.443	22.755	1.484	640	7.113	8.237	5.281
Abril	52.247	26.837	1.285	783	9.542	9.636	5.591	25.410	1.630	1.009	8.205	8.861	5.705
Mayo	53.864	27.409	1.035	890	9.987	10.097	5.400	26.455	1.380	1.083	9.147	9.182	5.663
Junio	51.735	27.139	241	883	10.281	10.195	5.539	24.596	803	863	8.653	8.677	5.600
Julio	52.464	27.823	152	918	10.565	10.525	5.663	24.641	450	776	9.272	8.609	5.534
Agosto	52.264	27.917	291	815	10.728	10.394	5.689	24.347	393	896	9.223	8.359	5.476
Septiembre	51.251	27.517	21	1.261	10.522	10.203	5.510	23.734	-29	1.279	9.132	8.022	5.330
Octubre	52.329	26.750	-301	1.166	10.293	10.297	5.295	25.579	-102	1.540	10.869	8.149	5.123
Noviembre	60.750	29.958	-136	1.578	11.707	11.271	5.538	30.792	464	2.348	13.107	9.434	5.439
Diciembre	55.775	26.939	-613	894	10.526	10.856	5.276	28.836	263	1.549	12.288	9.393	5.343
2013													
Enero	50.454	25.066	-1.622	591	9.919	10.801	5.377	25.388	-599	891	10.987	8.909	5.200
Febrero	43.665	20.599	-2.540	-216	8.030	9.971	5.354	23.066	-1.123	531	10.294	8.185	5.179
Marzo	40.876	19.854	-2.942	-29	7.774	9.978	5.073	21.022	-1.666	179	9.629	7.845	5.035
Abril	37.713	18.123	-2.833	-300	6.920	9.679	4.657	19.590	-1.301	9	8.517	7.570	4.795
Mayo	30.820	15.475	-2.832	-787	5.191	9.188	4.715	15.345	-1.408	-614	5.805	6.782	4.780
Junio	24.598	11.955	-2.426	-1.034	2.834	8.081	4.500	12.643	-1.709	-1.045	4.134	6.526	4.737
Julio	19.979	7.814	-2.355	-1.619	547	7.020	4.221	12.165	-1.596	-1.434	3.293	6.869	5.033
Agosto	16.644	5.879	-2.516	-1.977	-511	6.652	4.231	10.765	-1.693	-2.046	2.790	6.745	4.969
Septiembre	11.244	2.641	-2.412	-2.656	-2.607	6.056	4.260	8.603	-1.437	-2.216	894	6.322	5.040
Octubre	3.404	-1.096	-2.599	-2.928	-4.642	5.064	4.009	4.500	-2.005	-2.655	-1.579	5.577	5.162
Noviembre	-3.493	-4.816	-2.822	-3.301	-6.239	3.774	3.772	1.323	-2.396	-2.953	-2.725	4.634	4.763
Diciembre	-8.921	-7.877	-3.053	-3.512	-7.708	3.151	3.245	-1.044	-2.483	-3.118	-4.189	4.106	4.640
2014													
Enero	-14.566	-11.692	-2.376	-4.043	-9.974	2.107	2.594	-2.874	-1.698	-3.195	-5.319	3.134	4.204
Febrero	-20.525	-14.524	-3.184	-4.177	-11.214	1.406	2.645	-6.001	-3.150	-3.386	-6.238	2.758	4.015
Marzo	-24.872	-17.600	-3.123	-4.645	-12.717	291	2.594	-7.272	-2.985	-3.444	-7.083	2.392	3.848
Abril	-33.116	-20.965	-3.879	-5.252	-14.266	-549	2.981	-12.151	-3.742	-3.831	-9.663	1.372	3.713
Mayo	-39.697	-24.402	-4.135	-5.269	-15.757	-1.776	2.535	-15.295	-4.009	-4.102	-10.780	290	3.306
Junio	-40.416	-24.920	-3.273	-5.347	-16.438	-2.291	2.429	-15.496	-2.971	-3.991	-11.404	-209	3.079
Julio	-36.422	-23.073	-1.653	-4.526	-16.186	-2.698	1.990	-13.349	-1.763	-3.150	-10.662	-412	2.638
Agosto	-35.752	-22.841	-1.143	-4.218	-16.077	-2.993	1.590	-12.911	-1.363	-2.785	-10.657	-600	2.494
Septiembre	-37.120	-22.834	-1.679	-3.847	-15.938	-3.007	1.637	-14.286	-1.933	-2.984	-11.170	-795	2.596
Octubre	-36.710	-23.200	-2.189	-3.770	-15.937	-2.766	1.462	-13.510	-1.996	-2.895	-10.426	-613	2.420
Noviembre	-38.092	-24.025	-2.327	-3.793	-16.211	-3.004	1.310	-14.067	-2.177	-2.869	-10.690	-733	2.402
Diciembre	-36.914	-23.684	-2.042	-3.850	-15.598	-3.427	1.233	-13.230	-1.957	-2.706	-10.120	-892	2.445
2015													
Enero	-41.316	-26.154	-3.121	-3.772	-16.039	-4.128	906	-15.162	-3.135	-2.793	-10.281	-1.261	2.308
Febrero	-41.066	-27.268	-2.301	-3.741	-16.508	-4.860	142	-13.798	-2.034	-2.498	-10.091	-1.305	2.130
Marzo	-43.438	-29.171	-2.436	-3.848	-17.393	-5.351	-143	-14.267	-2.007	-2.341	-10.378	-1.625	2.084
Abril	-44.633	-30.483	-2.065	-3.431	-17.807	-6.129	-1.051	-14.150	-1.626	-2.240	-10.227	-1.832	1.775
Mayo	-45.679	-31.147	-1.914	-3.325	-17.617	-6.837	-1.454	-14.532	-1.403	-2.061	-10.478	-2.083	1.493
Junio	-44.334	-30.908	-1.884	-3.026	-16.802	-7.304	-1.892	-13.426	-1.007	-1.932	-10.029	-1.881	1.423
Julio	-51.317	-34.546	-3.205	-3.568	-17.450	-8.011	-2.312	-16.771	-1.714	-2.356	-10.953	-2.784	1.036
Agosto	-49.457	-33.704	-3.069	-3.363	-17.247	-7.809	-2.216	-15.753	-1.725	-2.149	-10.562	-2.410	1.093
Septiembre	-49.595	-33.324	-3.140	-3.547	-16.786	-7.708	-2.143	-16.271	-1.734	-2.297	-10.518	-2.484	762
Octubre	-49.734	-33.121	-2.845	-3.618	-16.891	-7.737	-2.030	-16.613	-2.025	-2.234	-10.684	-2.503	833
Noviembre	-50.541	-33.355	-3.061	-3.575	-16.859	-7.832	-2.028	-17.186	-2.070	-2.334	-10.833	-2.748	799
Diciembre	-46.297	-30.511	-2.792	-3.091	-15.831	-7.041	-1.756	-15.786	-1.947	-1.969	-9.996	-2.665	791
2016													
Enero	-45.707	-29.503	-2.889	-3.035	-15.626	-6.498	-1.455	-16.204	-1.864	-2.092	-10.690	-2.276	718
Febrero	-45.908	-28.435	-3.038	-3.003	-14.988	-5.956	-1.450	-17.473	-1.977	-2.307	-11.385	-2.396	592
Marzo	-45.007	-27.051	-3.263	-2.720	-14.167	-5.420	-1.481	-17.956	-2.134	-2.560	-11.271	-2.401	410
Abril	-41.278	-25.496	-3.103	-2.521	-13.195	-5.257	-1.420	-15.782	-2.264	-2.254	-9.649	-2.228	613
Mayo	-37.818	-23.544	-3.200	-2.352	-11.760	-4.905	-1.327	-14.274	-2.409	-1.965	-8.553	-1.942	595
Junio	-35.554	-22.536	-2.998	-2.150	-10.885	-4.858	-1.645	-13.018	-2.404	-1.586	-7.588	-2.117	677
Julio	-36.256	-22.106	-3.159	-1.868	-10.338	-5.019	-1.722	-14.150	-2.847	-1.660	-8.168	-2.109	634
Agosto	-37.132	-22.774	-3.108	-1.912	-10.515	-5.342	-1.897	-14.358	-2.777	-1.379	-8.431	-2.318	547
Septiembre													
Octubre													
Noviembre													
Diciembre													

TABLA 9. SEXO Y EDAD. Variación anual relativa. Series SISPE

PERIODO	TOTAL P.R.	HOMBRES						MUJERES					
		Total	< 25	25 - 29	30-44	45 - 54	> 55	Total	< 25	25 - 29	30-44	45 - 54	> 55
2012													
Enero	8,38	8,07	2,28	-1,45	6,56	18,04	14,31	8,71	5,80	0,35	5,66	16,78	16,61
Febrero	10,16	10,60	4,57	1,69	9,22	20,60	16,12	9,69	7,39	1,57	6,57	18,02	16,93
Marzo	10,18	10,55	3,77	1,47	9,12	20,63	16,88	9,78	6,29	2,22	6,91	17,72	17,15
Abril	10,91	11,35	4,54	2,81	9,65	19,99	16,86	10,47	7,12	3,74	7,70	17,08	16,58
Mayo	11,32	11,76	3,73	3,31	10,30	21,02	16,12	10,90	6,10	4,05	8,61	17,56	16,25
Junio	11,02	11,95	0,94	3,45	10,87	21,31	16,54	10,15	3,85	3,29	8,11	16,27	15,88
Julio	11,16	12,36	0,62	3,70	11,22	21,97	16,80	10,07	2,18	2,94	8,58	15,97	15,50
Agosto	11,00	12,31	1,22	3,26	11,28	21,29	16,73	9,81	1,89	3,30	8,42	15,29	15,21
Septiembre	10,56	11,77	0,08	4,90	10,86	20,44	16,04	9,44	-0,12	4,73	8,33	14,57	14,67
Octubre	10,53	11,05	-1,06	4,31	10,27	20,06	15,05	10,04	-0,42	5,58	9,90	14,51	13,86
Noviembre	12,32	12,39	-0,48	5,90	11,74	21,86	15,67	12,25	1,94	8,83	12,16	16,90	14,64
Diciembre	11,41	11,11	-2,36	3,39	10,41	20,51	14,62	11,71	1,23	6,01	11,55	16,93	14,37
2013													
Enero	9,86	9,90	-5,91	2,12	9,39	19,66	14,38	9,83	-2,64	3,23	9,86	15,33	13,52
Febrero	8,30	7,87	-8,64	-0,74	7,39	17,61	14,15	8,71	-4,61	1,87	9,06	13,76	13,27
Marzo	7,70	7,53	-9,82	-0,10	7,13	17,42	13,22	7,87	-6,70	0,63	8,43	13,04	12,72
Abril	7,10	6,89	-9,58	-1,05	6,38	16,73	12,02	7,31	-5,30	0,03	7,42	12,46	11,96
Mayo	5,82	5,94	-9,85	-2,83	4,85	15,80	12,12	5,70	-5,86	-2,21	5,03	11,03	11,80
Junio	4,72	4,70	-9,40	-3,91	2,70	13,92	11,53	4,73	-7,90	-3,85	3,58	10,52	11,59
Julio	3,82	3,09	-9,52	-6,29	0,52	12,01	10,72	4,52	-7,55	-5,27	2,81	10,99	12,21
Agosto	3,16	2,31	-10,42	-7,67	-0,48	11,23	10,66	3,95	-7,98	-7,29	2,35	10,70	11,98
Septiembre	2,10	1,01	-8,93	-9,83	-2,43	10,07	10,68	3,13	-6,18	-7,82	0,75	10,02	12,09
Octubre	0,62	-0,41	-9,26	-10,38	-4,20	8,22	9,91	1,60	-8,24	-9,11	-1,31	8,67	12,27
Noviembre	-0,63	-1,77	-10,02	-11,65	-5,60	6,01	9,23	0,47	-9,82	-10,20	-2,25	7,10	11,18
Diciembre	-1,64	-2,92	-12,03	-12,87	-6,91	4,94	7,84	-0,38	-11,45	-11,42	-3,53	6,33	10,91
2014													
Enero	9,86	9,90	-5,91	2,12	9,39	19,66	14,38	9,83	-2,64	3,23	9,86	15,33	13,52
Febrero	8,30	7,87	-8,64	-0,74	7,39	17,61	14,15	8,71	-4,61	1,87	9,06	13,76	13,27
Marzo	7,70	7,53	-9,82	-0,10	7,13	17,42	13,22	7,87	-6,70	0,63	8,43	13,04	12,72
Abril	7,10	6,89	-9,58	-1,05	6,38	16,73	12,02	7,31	-5,30	0,03	7,42	12,46	11,96
Mayo	5,82	5,94	-9,85	-2,83	4,85	15,80	12,12	5,70	-5,86	-2,21	5,03	11,03	11,80
Junio	4,72	4,70	-9,40	-3,91	2,70	13,92	11,53	4,73	-7,90	-3,85	3,58	10,52	11,59
Julio	3,82	3,09	-9,52	-6,29	0,52	12,01	10,72	4,52	-7,55	-5,27	2,81	10,99	12,21
Agosto	3,16	2,31	-10,42	-7,67	-0,48	11,23	10,66	3,95	-7,98	-7,29	2,35	10,70	11,98
Septiembre	2,10	1,01	-8,93	-9,83	-2,43	10,07	10,68	3,13	-6,18	-7,82	0,75	10,02	12,09
Octubre	9,53	9,95	-1,07	4,14	9,32	16,71	13,08	9,12	-0,42	5,29	9,01	12,67	12,17
Noviembre	10,97	11,03	-0,48	5,57	10,50	17,94	13,54	10,92	1,90	8,11	10,84	14,46	12,77
Diciembre	10,24	10,00	-2,41	3,28	9,43	17,02	12,75	10,48	1,21	5,67	10,36	14,48	12,56
2015													
Enero	-7,55	-9,81	-13,31	-15,46	-15,20	-6,08	2,00	-5,40	-15,40	-11,06	-8,78	-1,80	4,82
Febrero	-7,47	-10,19	-9,72	-15,14	-15,65	-7,15	0,31	-4,90	-10,13	-9,80	-8,58	-1,85	4,42
Marzo	-7,94	-10,97	-10,19	-15,84	-16,71	-7,92	-0,31	-5,08	-9,93	-9,31	-8,88	-2,31	4,30
Abril	-8,33	-11,71	-9,03	-14,88	-17,62	-9,15	-2,27	-5,14	-8,34	-9,26	-9,00	-2,63	3,65
Mayo	-8,77	-12,38	-8,79	-15,31	-18,28	-10,43	-3,15	-5,40	-7,54	-8,92	-9,49	-3,04	3,07
Junio	-8,77	-12,81	-9,37	-15,07	-18,40	-11,44	-4,12	-5,08	-5,94	-8,74	-9,28	-2,75	2,92
Julio	-10,14	-14,53	-15,46	-18,23	-19,59	-12,76	-5,07	-6,25	-9,65	-10,42	-9,96	-4,04	2,12
Agosto	-9,73	-14,18	-14,98	-17,16	-19,33	-12,42	-4,87	-5,82	-9,50	-9,25	-9,52	-3,48	2,23
Septiembre	-9,71	-13,82	-13,70	-17,29	-18,90	-12,20	-4,68	-6,04	-8,72	-9,92	-9,70	-3,62	1,55
Octubre	-9,64	-13,54	-12,22	-16,83	-18,79	-12,10	-4,42	-6,12	-9,96	-9,47	-9,84	-3,61	1,68
Noviembre	-9,87	-13,73	-13,29	-16,83	-18,94	-12,32	-4,41	-6,38	-10,44	-10,09	-10,08	-3,97	1,61
Diciembre	-9,28	-12,83	-13,76	-15,52	-17,93	-11,09	-3,83	-6,05	-11,29	-9,17	-9,58	-3,91	1,59
2016													
Enero	-9,03	-12,27	-14,21	-14,71	-17,46	-10,20	-3,14	-6,10	-10,83	-9,32	-10,01	-3,30	1,43
Febrero	-9,03	-11,83	-14,22	-14,32	-16,84	-9,43	-3,15	-6,52	-10,96	-10,03	-10,59	-3,47	1,18
Marzo	-8,94	-11,43	-15,20	-13,30	-16,34	-8,72	-3,23	-6,73	-11,73	-11,23	-10,59	-3,49	0,81
Abril	-8,40	-11,09	-14,91	-12,84	-15,85	-8,64	-3,13	-6,04	-12,67	-10,27	-9,34	-3,28	1,22
Mayo	-7,96	-10,68	-16,10	-12,79	-14,94	-8,35	-2,97	-5,60	-14,01	-9,33	-8,55	-2,92	1,19
Junio	-7,71	-10,71	-16,45	-12,61	-14,61	-8,59	-3,73	-5,19	-15,07	-7,87	-7,74	-3,19	1,35
Julio	-7,97	-10,88	-18,02	-11,67	-14,43	-9,17	-3,98	-5,63	-17,73	-8,19	-8,25	-3,19	1,27
Agosto	-8,10	-11,16	-17,84	-11,78	-14,61	-9,70	-4,38	-5,64	-16,89	-6,54	-8,40	-3,47	1,09
Septiembre													
Octubre													
Noviembre													
Diciembre													

TABLA 10. ACTIVIDAD ECONÓMICA. Series SISPE

PERIODO	Total P.R.	Agricultura	Industria	Construc.	Servicios	S/E anterior
2012						
Enero	511.465	3.677	42.195	76.260	366.525	22.808
Febrero	526.374	3.951	43.027	77.772	377.784	23.840
Marzo	530.875	4.028	43.379	77.598	381.269	24.601
Abril	531.317	3.925	43.621	77.064	382.177	24.530
Mayo	529.740	3.739	44.339	75.516	381.938	24.208
Junio	521.246	3.709	43.843	73.611	376.953	23.130
Julio	522.421	3.720	43.442	72.214	380.174	22.871
Agosto	527.261	3.659	43.717	71.825	385.729	22.331
Septiembre	536.457	3.733	44.212	72.875	391.524	24.113
Octubre	549.354	4.279	45.122	73.798	401.688	24.467
Noviembre	553.762	4.439	45.400	74.731	404.552	24.640
Diciembre	544.484	4.361	45.213	75.693	396.490	22.727
2013						
Enero	561.919	4.420	46.389	76.602	411.972	22.536
Febrero	570.039	4.540	46.635	76.942	418.531	23.391
Marzo	571.751	4.528	46.696	77.221	419.351	23.955
Abril	569.030	4.355	46.494	76.167	417.710	24.304
Mayo	560.560	4.146	45.567	74.106	412.553	24.188
Junio	545.844	4.022	44.571	71.409	402.453	23.389
Julio	542.400	3.976	43.572	68.936	402.575	23.341
Agosto	543.905	3.898	43.770	68.144	405.299	22.794
Septiembre	547.701	3.946	43.867	68.292	406.816	24.780
Octubre	552.758	4.441	44.074	68.621	410.207	25.415
Noviembre	550.269	4.743	43.798	68.373	407.656	25.699
Diciembre	535.563	4.550	43.269	69.289	394.513	23.942
2014						
Enero	547.353	4.592	43.571	68.898	405.558	24.734
Febrero	549.514	4.755	43.337	68.562	407.551	25.309
Marzo	546.879	5.033	43.058	67.279	405.229	26.280
Abril	535.914	4.935	42.618	66.328	395.944	26.089
Mayo	520.863	4.673	41.362	64.069	385.105	25.654
Junio	505.428	4.507	40.107	61.243	374.614	24.957
Julio	505.978	4.316	39.165	58.425	378.332	25.740
Agosto	508.153	4.244	39.302	57.358	381.655	25.594
Septiembre	510.581	4.268	39.324	58.167	381.604	27.218
Octubre	516.048	4.801	39.733	57.862	386.445	27.207
Noviembre	512.177	4.841	39.210	57.412	383.420	27.294
Diciembre	498.649	4.675	38.595	58.349	371.291	25.739
2015						
Enero	506.037	4.776	38.502	57.825	379.463	25.471
Febrero	508.448	4.824	38.007	56.942	382.301	26.374
Marzo	503.441	4.802	37.217	55.916	378.539	26.967
Abril	491.281	4.585	36.222	54.322	369.235	26.917
Mayo	475.184	4.310	34.943	52.305	357.011	26.615
Junio	461.094	4.235	33.521	50.165	347.160	26.013
Julio	454.661	4.022	32.217	47.583	344.892	25.947
Agosto	458.696	3.958	32.376	47.207	349.546	25.609
Septiembre	460.986	3.897	32.490	47.988	349.466	27.145
Octubre	466.314	4.327	32.794	48.440	353.187	27.566
Noviembre	461.636	4.347	32.379	48.244	349.100	27.566
Diciembre	452.352	4.216	32.177	49.759	340.687	25.513
2016						
Enero	460.330	4.234	32.655	49.440	349.046	24.955
Febrero	462.540	4.383	32.451	48.672	351.416	25.618
Marzo	458.434	4.326	32.036	47.976	348.288	25.808
Abril	450.003	4.193	31.446	46.838	341.887	25.639
Mayo	437.366	3.955	30.435	44.921	332.954	25.101
Junio	425.540	3.798	29.369	42.637	325.324	24.412
Julio	418.405	3.685	28.042	40.541	322.329	23.808
Agosto	421.564	3.550	28.054	39.999	326.617	23.344
Septiembre						
Octubre						
Noviembre						
Diciembre						

TABLA 11. ACTIVIDAD ECONÓMICA. Variación mensual absoluta. Series SISPE

PERIODO	Total P.R.	Agricultura	Industria	Construc.	Servicios	S/E anterior
2012						
Enero	22.756	206	1.580	1.038	19.310	622
Febrero	14.909	274	832	1.512	11.259	1.032
Marzo	4.501	77	352	-174	3.485	761
Abril	442	-103	242	-534	908	-71
Mayo	-1.577	-186	718	-1.548	-239	-322
Junio	-8.494	-30	-496	-1.905	-4.985	-1.078
Julio	1.175	11	-401	-1.397	3.221	-259
Agosto	4.840	-61	275	-389	5.555	-540
Septiembre	9.196	74	495	1.050	5.795	1.782
Octubre	12.897	546	910	923	10.164	354
Noviembre	4.408	160	278	933	2.864	173
Diciembre	-9.278	-78	-187	962	-8.062	-1.913
2013						
Enero	17.435	59	1.176	909	15.482	-191
Febrero	8.120	120	246	340	6.559	855
Marzo	1.712	-12	61	279	820	564
Abril	-2.721	-173	-202	-1.054	-1.641	349
Mayo	-8.470	-209	-927	-2.061	-5.157	-116
Junio	-14.716	-124	-996	-2.697	-10.100	-799
Julio	-3.444	-46	-999	-2.473	122	-48
Agosto	1.505	-78	198	-792	2.724	-547
Septiembre	3.796	48	97	148	1.517	1.986
Octubre	5.057	495	207	329	3.391	635
Noviembre	-2.489	302	-276	-248	-2.551	284
Diciembre	-14.706	-193	-529	916	-13.143	-1.757
2014						
Enero	11.790	42	302	-391	11.045	792
Febrero	2.161	163	-234	-336	1.993	575
Marzo	-2.635	278	-279	-1.283	-2.322	971
Abril	-10.965	-98	-440	-951	-9.285	-191
Mayo	-15.051	-262	-1.256	-2.259	-10.839	-435
Junio	-15.435	-166	-1.255	-2.826	-10.491	-697
Julio	550	-191	-942	-2.818	3.718	783
Agosto	2.175	-72	137	-1.067	3.323	-146
Septiembre	2.428	24	22	809	-51	1.624
Octubre	5.467	533	409	-305	4.841	-11
Noviembre	-3.871	40	-523	-450	-3.025	87
Diciembre	-13.528	-166	-615	937	-12.129	-1.555
2015						
Enero	7.388	101	-93	-524	8.172	-268
Febrero	2.411	48	-495	-883	2.838	903
Marzo	-5.007	-22	-790	-1.026	-3.762	593
Abril	-12.160	-217	-995	-1.594	-9.304	-50
Mayo	-16.097	-275	-1.279	-2.017	-12.224	-302
Junio	-14.090	-75	-1.422	-2.140	-9.851	-602
Julio	-6.433	-213	-1.304	-2.582	-2.268	-66
Agosto	4.035	-64	159	-376	4.654	-338
Septiembre	2.290	-61	114	781	-80	1.536
Octubre	5.328	430	304	452	3.721	421
Noviembre	-4.678	20	-415	-196	-4.087	0
Diciembre	-9.284	-131	-202	1.515	-8.413	-2.053
2016						
Enero	7.978	18	478	-319	8.359	-558
Febrero	2.210	149	-204	-768	2.370	663
Marzo	-4.106	-57	-415	-696	-3.128	190
Abril	-8.431	-133	-590	-1.138	-6.401	-169
Mayo	-12.637	-238	-1.011	-1.917	-8.933	-538
Junio	-11.826	-157	-1.066	-2.284	-7.630	-689
Julio	-7.135	-113	-1.327	-2.096	-2.995	-604
Agosto	3.159	-135	12	-542	4.288	-464
Septiembre						
Octubre						
Noviembre						
Diciembre						

TABLA 12. ACTIVIDAD ECONÓMICA. Variación mensual relativa. Series SISPE

PERIODO	Total P.R.	Agricultura	Industria	Construc.	Servicios	S/E anterior
2012						
Enero	4,82	7,03	4,00	1,42	5,76	2,91
Febrero	2,91	7,45	1,97	1,98	3,07	4,52
Marzo	0,86	1,95	0,82	-0,22	0,92	3,19
Abril	0,08	-2,56	0,56	-0,69	0,24	-0,29
Mayo	-0,30	-4,74	1,65	-2,01	-0,06	-1,31
Junio	-1,60	-0,80	-1,12	-2,52	-1,31	-4,45
Julio	0,23	0,30	-0,91	-1,90	0,85	-1,12
Agosto	0,93	-1,64	0,63	-0,54	1,46	-2,36
Septiembre	1,74	2,02	1,13	1,46	1,50	7,98
Octubre	2,40	14,63	2,06	1,27	2,60	1,47
Noviembre	0,80	3,74	0,62	1,26	0,71	0,71
Diciembre	-1,68	-1,76	-0,41	1,29	-1,99	-7,76
2013						
Enero	3,20	1,35	2,60	1,20	3,90	-0,84
Febrero	1,45	2,71	0,53	0,44	1,59	3,79
Marzo	0,30	-0,26	0,13	0,36	0,20	2,41
Abril	-0,48	-3,82	-0,43	-1,36	-0,39	1,46
Mayo	-1,49	-4,80	-1,99	-2,71	-1,23	-0,48
Junio	-2,63	-2,99	-2,19	-3,64	-2,45	-3,30
Julio	-0,63	-1,14	-2,24	-3,46	0,03	-0,21
Agosto	0,28	-1,96	0,45	-1,15	0,68	-2,34
Septiembre	0,70	1,23	0,22	0,22	0,37	8,71
Octubre	0,92	12,54	0,47	0,48	0,83	2,56
Noviembre	-0,45	6,80	-0,63	-0,36	-0,62	1,12
Diciembre	-2,67	-4,07	-1,21	1,34	-3,22	-6,84
2014						
Enero	2,20	0,92	0,70	-0,56	2,80	3,31
Febrero	0,39	3,55	-0,54	-0,49	0,49	2,32
Marzo	-0,48	5,85	-0,64	-1,87	-0,57	3,84
Abril	-2,01	-1,95	-1,02	-1,41	-2,29	-0,73
Mayo	-2,81	-5,31	-2,95	-3,41	-2,74	-1,67
Junio	-2,96	-3,55	-3,03	-4,41	-2,72	-2,72
Julio	0,11	-4,24	-2,35	-4,60	0,99	3,14
Agosto	0,43	-1,67	0,35	-1,83	0,88	-0,57
Septiembre	0,48	0,57	0,06	1,41	-0,01	6,35
Octubre	1,07	12,49	1,04	-0,52	1,27	-0,04
Noviembre	-0,75	0,83	-1,32	-0,78	-0,78	0,32
Diciembre	-2,64	-3,43	-1,57	1,63	-3,16	-5,70
2015						
Enero	1,48	2,16	-0,24	-0,90	2,20	-1,04
Febrero	0,48	1,01	-1,29	-1,53	0,75	3,55
Marzo	-0,98	-0,46	-2,08	-1,80	-0,98	2,25
Abril	-2,42	-4,52	-2,67	-2,85	-2,46	-0,19
Mayo	-3,28	-6,00	-3,53	-3,71	-3,31	-1,12
Junio	-2,97	-1,74	-4,07	-4,09	-2,76	-2,26
Julio	-1,40	-5,03	-3,89	-5,15	-0,65	-0,25
Agosto	0,89	-1,59	0,49	-0,79	1,35	-1,30
Septiembre	0,50	-1,54	0,35	1,65	-0,02	6,00
Octubre	1,16	11,03	0,94	0,94	1,06	1,55
Noviembre	-1,00	0,46	-1,27	-0,40	-1,16	0,00
Diciembre	-2,01	-3,01	-0,62	3,14	-2,41	-7,45
2016						
Enero	1,76	0,43	1,49	-0,64	2,45	-2,19
Febrero	0,48	3,52	-0,62	-1,55	0,68	2,66
Marzo	-0,89	-1,30	-1,28	-1,43	-0,89	0,74
Abril	-1,84	-3,07	-1,84	-2,37	-1,84	-0,65
Mayo	-2,81	-5,68	-3,22	-4,09	-2,61	-2,10
Junio	-2,70	-3,97	-3,50	-5,08	-2,29	-2,74
Julio	-1,68	-2,98	-4,52	-4,92	-0,92	-2,47
Agosto	0,76	-3,66	0,04	-1,34	1,33	-1,95
Septiembre						
Octubre						
Noviembre						
Diciembre						

TABLA 13. ACTIVIDAD ECONÓMICA. Variación anual absoluta. Serie SISPE

PERIODO	Total P.R.	Agricultura	Industria	Construc.	Servicios	S/E anterior
2012						
Enero	38.997,00	748,00	2.665,00	2.954,00	31.220,00	1.410,00
Febrero	48.204,00	887,00	3.568,00	4.650,00	37.368,00	1.731,00
Marzo	48.850,00	840,00	3.945,00	3.914,00	38.496,00	1.655,00
Abril	52.247,00	729,00	4.506,00	2.822,00	42.630,00	1.560,00
Mayo	53.864,00	562,00	5.369,00	2.721,00	43.997,00	1.215,00
Junio	51.735,00	580,00	4.678,00	2.717,00	43.009,00	751,00
Julio	52.464,00	535,00	4.540,00	2.906,00	43.790,00	693,00
Agosto	52.264,00	565,00	4.362,00	2.619,00	43.815,00	903,00
Septiembre	51.251,00	576,00	4.160,00	2.123,00	43.322,00	1.070,00
Octubre	52.329,00	743,00	4.179,00	1.064,00	45.478,00	865,00
Noviembre	60.750,00	910,00	4.861,00	1.672,00	52.264,00	1.043,00
Diciembre	55.775,00	890,00	4.598,00	471,00	49.275,00	541,00
2013						
Enero	50.454,00	743,00	4.194,00	342,00	45.447,00	-272,00
Febrero	43.665,00	589,00	3.608,00	-830,00	40.747,00	-449,00
Marzo	40.876,00	500,00	3.317,00	-377,00	38.082,00	-646,00
Abril	37.713,00	430,00	2.873,00	-897,00	35.533,00	-226,00
Mayo	30.820,00	407,00	1.228,00	-1.410,00	30.615,00	-20,00
Junio	24.598,00	313,00	728,00	-2.202,00	25.500,00	259,00
Julio	19.979,00	256,00	130,00	-3.278,00	22.401,00	470,00
Agosto	16.644,00	239,00	53,00	-3.681,00	19.570,00	463,00
Septiembre	11.244,00	213,00	-345,00	-4.583,00	15.292,00	667,00
Octubre	3.404,00	162,00	-1.048,00	-5.177,00	8.519,00	948,00
Noviembre	-3.493,00	304,00	-1.602,00	-6.358,00	3.104,00	1.059,00
Diciembre	-8.921,00	189,00	-1.944,00	-6.404,00	-1.977,00	1.215,00
2014						
Enero	-14.566,00	172,00	-2.818,00	-7.704,00	-6.414,00	2.198,00
Febrero	-20.525,00	215,00	-3.298,00	-8.380,00	-10.980,00	1.918,00
Marzo	-24.872,00	505,00	-3.638,00	-9.942,00	-14.122,00	2.325,00
Abril	-33.116,00	580,00	-3.876,00	-9.839,00	-21.766,00	1.785,00
Mayo	-39.697,00	527,00	-4.205,00	-10.037,00	-27.448,00	1.466,00
Junio	-40.416,00	485,00	-4.464,00	-10.166,00	-27.839,00	1.568,00
Julio	-36.422,00	340,00	-4.407,00	-10.511,00	-24.243,00	2.399,00
Agosto	-35.752,00	346,00	-4.468,00	-10.786,00	-23.644,00	2.800,00
Septiembre	-37.120,00	322,00	-4.543,00	-10.125,00	-25.212,00	2.438,00
Octubre	-36.710,00	360,00	-4.341,00	-10.759,00	-23.762,00	1.792,00
Noviembre	-38.092,00	98,00	-4.588,00	-10.961,00	-24.236,00	1.595,00
Diciembre	-36.914,00	125,00	-4.674,00	-10.940,00	-23.222,00	1.797,00
2015						
Enero	-41.316,00	184,00	-5.069,00	-11.073,00	-26.095,00	737,00
Febrero	-41.066,00	69,00	-5.330,00	-11.620,00	-25.250,00	1.065,00
Marzo	-43.438,00	-231,00	-5.841,00	-11.363,00	-26.690,00	687,00
Abril	-44.633,00	-350,00	-6.396,00	-12.006,00	-26.709,00	828,00
Mayo	-45.679,00	-363,00	-6.419,00	-11.764,00	-28.094,00	961,00
Junio	-44.334,00	-272,00	-6.586,00	-11.078,00	-27.454,00	1.056,00
Julio	-51.317,00	-294,00	-6.948,00	-10.842,00	-33.440,00	207,00
Agosto	-49.457,00	-286,00	-6.926,00	-10.151,00	-32.109,00	15,00
Septiembre	-49.595,00	-371,00	-6.834,00	-10.179,00	-32.138,00	-73,00
Octubre	-49.734,00	-474,00	-6.939,00	-9.422,00	-33.258,00	359,00
Noviembre	-50.541,00	-494,00	-6.831,00	-9.168,00	-34.320,00	272,00
Diciembre	-46.297,00	-459,00	-6.418,00	-8.590,00	-30.604,00	-226,00
2016						
Enero	-45.707	-542	-5.847	-8.385	-30.417	-516
Febrero	-45.908	-441	-5.556	-8.270	-30.885	-756
Marzo	-45.007	-476	-5.181	-7.940	-30.251	-1.159
Abril	-41.278	-392	-4.776	-7.484	-27.348	-1.278
Mayo	-37.818	-355	-4.508	-7.384	-24.057	-1.514
Junio	-35.554	-437	-4.152	-7.528	-21.836	-1.601
Julio	-36.256	-337	-4.175	-7.042	-22.563	-2.139
Agosto	-37.132	-408	-4.322	-7.208	-22.929	-2.265
Septiembre						
Octubre						
Noviembre						
Diciembre						

TABLA 14. ACTIVIDAD ECONÓMICA. Variación anual relativa. Serie SISPE

PERIODO	Total P.R.	Agricultura	Industria	Construc.	Servicios	S/E anterior
2012						
Enero	4,82	7,03	4,00	1,42	5,76	2,91
Febrero	2,91	7,45	1,97	1,98	3,07	4,52
Marzo	0,86	1,95	0,82	-0,22	0,92	3,19
Abril	0,08	-2,56	0,56	-0,69	0,24	-0,29
Mayo	-0,30	-4,74	1,65	-2,01	-0,06	-1,31
Junio	-1,60	-0,80	-1,12	-2,52	-1,31	-4,45
Julio	0,23	0,30	-0,91	-1,90	0,85	-1,12
Agosto	0,93	-1,64	0,63	-0,54	1,46	-2,36
Septiembre	1,74	2,02	1,13	1,46	1,50	7,98
Octubre	2,40	14,63	2,06	1,27	2,60	1,47
Noviembre	0,80	3,74	0,62	1,26	0,71	0,71
Diciembre	-1,68	-1,76	-0,41	1,29	-1,99	-7,76
2013						
Enero	3,20	1,35	2,60	1,20	3,90	-0,84
Febrero	1,45	2,71	0,53	0,44	1,59	3,79
Marzo	0,30	-0,26	0,13	0,36	0,20	2,41
Abril	-0,48	-3,82	-0,43	-1,36	-0,39	1,46
Mayo	-1,49	-4,80	-1,99	-2,71	-1,23	-0,48
Junio	-2,63	-2,99	-2,19	-3,64	-2,45	-3,30
Julio	-0,63	-1,14	-2,24	-3,46	0,03	-0,21
Agosto	0,28	-1,96	0,45	-1,15	0,68	-2,34
Septiembre	0,70	1,23	0,22	0,22	0,37	8,71
Octubre	0,92	12,54	0,47	0,48	0,83	2,56
Noviembre	-0,45	6,80	-0,63	-0,36	-0,62	1,12
Diciembre	-2,67	-4,07	-1,21	1,34	-3,22	-6,84
2014						
Enero	2,20	0,92	0,70	-0,56	2,80	3,31
Febrero	0,39	3,55	-0,54	-0,49	0,49	2,32
Marzo	-0,48	5,85	-0,64	-1,87	-0,57	3,84
Abril	-2,01	-1,95	-1,02	-1,41	-2,29	-0,73
Mayo	-2,81	-5,31	-2,95	-3,41	-2,74	-1,67
Junio	-2,96	-3,55	-3,03	-4,41	-2,72	-2,72
Julio	0,11	-4,24	-2,35	-4,60	0,99	3,14
Agosto	0,43	-1,67	0,35	-1,83	0,88	-0,57
Septiembre	0,48	0,57	0,06	1,41	-0,01	6,35
Octubre	1,07	12,49	1,04	-0,52	1,27	-0,04
Noviembre	-0,75	0,83	-1,32	-0,78	-0,78	0,32
Diciembre	-2,64	-3,43	-1,57	1,63	-3,16	-5,70
2015						
Enero	-7,55	4,01	-11,63	-16,07	-6,43	2,98
Febrero	-7,47	1,45	-12,30	-16,95	-6,20	4,21
Marzo	-7,94	-4,59	-13,57	-16,89	-6,59	2,61
Abril	-8,33	-7,09	-15,01	-18,10	-6,75	3,17
Mayo	-8,77	-7,77	-15,52	-18,36	-7,30	3,75
Junio	-8,77	-6,04	-16,42	-18,09	-7,33	4,23
Julio	-10,14	-6,81	-17,74	-18,56	-8,84	0,80
Agosto	-9,73	-6,74	-17,62	-17,70	-8,41	0,06
Septiembre	-9,71	-8,69	-17,38	-17,50	-8,42	-0,27
Octubre	-9,64	-9,87	-17,46	-16,28	-8,61	1,32
Noviembre	-9,87	-10,20	-17,42	-15,97	-8,95	1,00
Diciembre	-9,28	-9,82	-16,63	-14,72	-8,24	-0,88
2016						
Enero	-9,03	-11,35	-15,19	-14,50	-8,02	-2,03
Febrero	-9,03	-9,14	-14,62	-14,52	-8,08	-2,87
Marzo	-8,94	-9,91	-13,92	-14,20	-7,99	-4,30
Abril	-8,40	-8,55	-13,19	-13,78	-7,41	-4,75
Mayo	-7,96	-8,24	-12,90	-14,12	-6,74	-5,69
Junio	-7,71	-10,32	-12,39	-15,01	-6,29	-6,15
Julio	-7,97	-8,38	-12,96	-14,80	-6,54	-8,24
Agosto	-8,10	-10,31	-13,35	-15,27	-6,56	-8,84
Septiembre						
Octubre						
Noviembre						
Diciembre						

Tabla 1.- CONTRATACION SEGÚN SEXO Y EDAD POR DURACIÓN Y TIPO DE JORNADA Y MODALIDAD

CONTRATACIONES		Hombres						Mujeres						
		Total	16-24	25-29	30-44	45-54	>=55	Total	16-24	25-29	30-44	45-54	>=55	
Indefinidos	Jornada completa	Indefinido ordinario	6.345	611	1.116	3.302	1.020	296	3.975	443	817	1.856	595	264
		Indefinido fomento empleo	85	13	19	4	32	17	82	17	23	10	26	6
		Discapacitados	37	1	2	17	8	9	17	0	0	9	5	3
		Discapacitados en CEE	5	0	1	4	0	0	4	0	0	2	2	0
		Transformaciones en indefinidos	2.393	249	531	1.124	380	109	1.624	182	485	777	154	26
		<i>Total jornada completa</i>	<i>8.865</i>	<i>874</i>	<i>1.669</i>	<i>4.451</i>	<i>1.440</i>	<i>431</i>	<i>5.702</i>	<i>642</i>	<i>1.325</i>	<i>2.654</i>	<i>782</i>	<i>299</i>
	Jornada parcial	Indefinido ordinario	1.896	542	350	693	240	71	2.474	476	384	1.013	435	166
		Indefinido fomento empleo	38	27	5	0	4	2	48	15	8	1	20	4
		Discapacitados	11	3	0	1	4	3	12	2	1	4	4	1
		Discapacitados en CEE	3	1	0	1	1	0	0	0	0	0	0	0
		Transformaciones en indefinidos	805	228	169	286	100	22	1.124	273	244	431	141	35
		<i>Total jornada parcial</i>	<i>2.753</i>	<i>801</i>	<i>524</i>	<i>981</i>	<i>349</i>	<i>98</i>	<i>3.658</i>	<i>766</i>	<i>637</i>	<i>1.449</i>	<i>600</i>	<i>206</i>
	Fijos discontinuos	Indefinido ordinario	155	52	26	47	21	9	207	56	27	53	48	23
		Indefinido fomento empleo	0	0	0	0	0	0	1	1	0	0	0	0
		Discapacitados	0	0	0	0	0	0	0	0	0	0	0	0
		Discapacitados en CEE	0	0	0	0	0	0	1	0	0	1	0	0
		Transformaciones en indefinidos	20	2	3	10	3	2	30	6	8	14	2	0
		<i>Total fijos discontinuos</i>	<i>175</i>	<i>54</i>	<i>29</i>	<i>57</i>	<i>24</i>	<i>11</i>	<i>239</i>	<i>63</i>	<i>35</i>	<i>68</i>	<i>50</i>	<i>23</i>
<i>Total indefinidos</i>		<i>11.793</i>	<i>1.729</i>	<i>2.222</i>	<i>5.489</i>	<i>1.813</i>	<i>540</i>	<i>9.599</i>	<i>1.471</i>	<i>1.997</i>	<i>4.171</i>	<i>1.432</i>	<i>528</i>	
Temporales	Jornada completa	Obra o servicio	25.636	3.203	3.442	11.547	5.417	2.027	10.602	2.214	1.964	4.239	1.621	564
		Eventual circunstancias producción	17.949	2.979	3.037	8.303	2.922	708	10.991	1.795	1.954	5.135	1.664	443
		Interinidad	4.179	643	647	1.669	870	350	5.018	807	827	1.996	1.036	352
		Discapacitados temporal	76	1	7	25	30	13	22	0	2	11	7	2
		Temporal discapacitados en CEE	0	0	0	0	0	0	0	0	0	0	0	0
		Relevo	32	3	9	14	4	2	20	1	9	8	2	0
		Sust. Jubilación 64 años	5	1	0	0	4	0	31	4	4	8	9	6
		Prácticas	411	188	190	32	1	0	367	193	148	24	2	0
		Formación	79	48	31	0	0	0	104	78	26	0	0	0
		Otros temporales	99	71	11	9	6	2	46	33	5	4	2	2
		<i>Total jornada completa</i>	<i>48.466</i>	<i>7.137</i>	<i>7.374</i>	<i>21.599</i>	<i>9.254</i>	<i>3.102</i>	<i>27.201</i>	<i>5.125</i>	<i>4.939</i>	<i>11.425</i>	<i>4.343</i>	<i>1.369</i>
	Jornada parcial	Obra o servicio	9.793	2.578	1.658	3.714	1.420	423	9.899	2.575	1.883	3.427	1.565	449
		Eventual circunstancias producción	11.803	3.598	2.238	4.101	1.504	362	15.005	4.241	2.620	5.176	2.370	598
		Interinidad	1.508	399	291	491	252	75	4.585	766	632	1.704	1.119	364
		Temporal discapacitados	31	12	5	4	9	1	32	4	1	11	14	2
		Temporal discapacitados en CEE	1	0	0	0	0	1	1	0	0	0	0	1
		Jubilación parcial	172	0	0	3	1	168	126	1	0	0	0	125
		Relevo	33	2	6	10	12	3	69	5	10	24	23	7
Prácticas		50	31	15	4	0	0	123	67	48	7	1	0	
<i>Total jornada parcial</i>	<i>23.401</i>	<i>6.622</i>	<i>4.215</i>	<i>8.329</i>	<i>3.200</i>	<i>1.035</i>	<i>29.843</i>	<i>7.660</i>	<i>5.194</i>	<i>10.351</i>	<i>5.092</i>	<i>1.546</i>		
<i>Total temporales</i>		<i>71.867</i>	<i>13.759</i>	<i>11.589</i>	<i>29.928</i>	<i>12.454</i>	<i>4.137</i>	<i>57.044</i>	<i>12.785</i>	<i>10.133</i>	<i>21.776</i>	<i>9.435</i>	<i>2.915</i>	
TOTAL		83.660	15.488	13.811	35.417	14.267	4.677	66.643	14.256	12.130	25.947	10.867	3.443	

Tabla 2.- CONTRATACION SEGÚN ACTIVIDAD ECONOMICA POR SEXO Y MODALIDAD

CONTRATACIONES		TOTAL	AGRICULTURA	INDUSTRIA					CONSTRUCCION
			A	B	C	D	E	F	
Ambos sexos	Indefinido ordinario	15.052	29	1	551	17	16	880	
	Indefinido fomento empleo	254	2	0	15	0	0	18	
	Discapacitados	77	0	0	2	0	0	4	
	Discapacitados en CEE	13	0	0	0	0	0	0	
	Subtotal indefinidos	15.396	31	1	568	17	16	902	
	Obra o servicio	55.930	329	8	2.342	4	65	9.643	
	Event. circuns. producción	55.748	142	3	4.553	7	266	1.615	
	Interinidad	15.290	6	0	364	10	571	91	
	Temporal discapacitados	161	1	0	6	0	1	2	
	Temporal discapacitados en CEE	2	0	0	0	0	0	0	
	Jubilación parcial	298	0	0	36	0	6	9	
	Relevo	154	0	0	5	0	2	3	
	Jubilación 64 años	36	0	0	0	0	0	0	
	Prácticas	951	1	0	71	2	3	32	
	Formación	183	0	0	2	0	0	3	
Otros contratos	158	0	0	0	0	0	0		
Subtotal temporal	128.911	479	11	7.379	23	914	11.398		
Conversión en indefinido	5.996	24	8	360	15	8	337		
Total ambos sexos	150.303	534	20	8.307	55	938	12.637		
Hombres	Indefinido ordinario	8.396	26	0	398	8	13	781	
	Indefinido fomento empleo	123	2	0	9	0	0	13	
	Discapacitados	48	0	0	1	0	0	4	
	Discapacitados en CEE	8	0	0	0	0	0	0	
	Subtotal indefinidos	8.575	28	0	408	8	13	798	
	Obra o servicio	35.429	269	8	1.684	2	53	9.448	
	Event. circuns. producción	29.752	128	3	3.268	1	232	1.280	
	Interinidad	5.687	3	0	222	4	528	57	
	Temporal discapacitados	107	1	0	5	0	1	2	
	Temporal discapacitados en CEE	1	0	0	0	0	0	0	
	Jubilación parcial	172	0	0	31	0	6	8	
	Relevo	65	0	0	5	0	2	2	
	Jubilación 64 años	5	0	0	0	0	0	0	
	Prácticas	461	1	0	53	1	1	23	
	Formación	79	0	0	2	0	0	2	
Otros contratos	109	0	0	0	0	0	0		
Subtotal temporal	71.867	402	11	5.270	8	823	10.822		
Conversión en indefinido	3.218	20	5	255	7	8	281		
Total hombres	83.660	450	16	5.933	23	844	11.901		
Mujeres	Indefinido ordinario	6.656	3	1	153	9	3	99	
	Indefinido fomento empleo	131	0	0	6	0	0	5	
	Discapacitados	29	0	0	1	0	0	0	
	Discapacitados en CEE	5	0	0	0	0	0	0	
	Subtotal indefinidos	6.821	3	1	160	9	3	104	
	Obra o servicio	20.501	60	0	658	2	12	195	
	Event. circuns. producción	25.996	14	0	1.285	6	34	335	
	Interinidad	9.603	3	0	142	6	43	34	
	Temporal discapacitados	54	0	0	1	0	0	0	
	Temporal discapacitados en CEE	1	0	0	0	0	0	0	
	Jubilación parcial	126	0	0	5	0	0	1	
	Relevo	89	0	0	0	0	0	1	
	Jubilación 64 años	31	0	0	0	0	0	0	
	Prácticas	490	0	0	18	1	2	9	
	Formación	104	0	0	0	0	0	1	
Otros contratos	49	0	0	0	0	0	0		
Subtotal temporal	57.044	77	0	2.109	15	91	576		
Conversión en indefinido	2.778	4	3	105	8	0	56		
Total mujeres	66.643	84	4	2.374	32	94	736		

A.- Agricultura, ganadería, sicultura y pesca

B.- Industrias extractivas

C.- Industrias manufactureras

D.- Suministro de energía eléctrica, gas, vapor y aire acondicionado

E.- Suministro de agua, actividades de saneamiento, gestión de residuos y descontaminación

F.- Construcción

Tabla 2.- CONTRATACION SEGÚN ACTIVIDAD ECONOMICA POR SEXO Y EDAD

CONTRATACIONES	SERVICIOS															
	G	H	I	J	K	L	M	N	O	P	Q	R	S	T	U	
Ambos sexos	Indefinido ordinario	2.615	926	2.816	1.468	358	204	1.146	924	36	501	306	291	373	1.515	79
	Indefinido fomento empleo	70	10	56	8	3	10	22	12	0	6	9	2	9	2	0
	Discapacitados	16	5	8	2	0	1	3	18	0	8	7	0	1	2	0
	Discapacitados en CEE	0	0	0	2	0	0	0	4	0	6	0	0	1	0	0
	<i>Subtotal indefinidos</i>	<i>2.701</i>	<i>941</i>	<i>2.880</i>	<i>1.480</i>	<i>361</i>	<i>215</i>	<i>1.171</i>	<i>958</i>	<i>36</i>	<i>521</i>	<i>322</i>	<i>293</i>	<i>384</i>	<i>1.519</i>	<i>79</i>
	Obra o servicio	2.481	1.898	5.626	7.087	183	81	4.669	11.871	276	1.443	1.131	4.680	976	1.133	4
	Event. circuns. producción	11.047	5.667	9.595	2.838	514	143	2.251	10.998	217	690	2.653	1.345	938	259	7
	Interinidad	1.207	576	1.143	403	141	72	317	3.592	234	249	4.762	169	324	1.057	2
	Temporal discapacitados	9	4	6	9	1	1	4	43	0	1	48	0	24	1	0
	Temporal discapacitados en CEE	0	0	0	0	0	0	0	1	0	0	0	0	1	0	0
	Jubilación parcial	36	36	14	2	3	3	6	25	33	53	31	0	3	2	0
	Relevo	17	3	7	0	0	1	0	7	34	39	31	0	3	2	0
	Jubilación 64 años	4	0	1	0	0	0	0	0	6	7	18	0	0	0	0
	Prácticas	142	29	17	86	34	3	304	53	1	56	89	11	17	0	0
	Formación	64	3	60	2	0	1	12	16	0	3	0	5	12	0	0
Otros contratos	65	2	3	8	0	0	1	1	2	2	1	72	1	0	0	
<i>Subtotal temporal</i>	<i>15.072</i>	<i>8.218</i>	<i>16.472</i>	<i>10.435</i>	<i>876</i>	<i>305</i>	<i>7.564</i>	<i>26.607</i>	<i>803</i>	<i>2.543</i>	<i>8.764</i>	<i>6.282</i>	<i>2.299</i>	<i>2.454</i>	<i>13</i>	
Conversión en indefinido	1.414	262	1.056	273	131	36	520	619	4	244	352	133	182	15	3	
Total ambos sexos	19.187	9.421	20.408	12.188	1.368	556	9.255	28.184	843	3.308	9.438	6.708	2.865	3.988	95	
Hombres	Indefinido ordinario	1.455	824	1.736	1.049	193	106	578	519	21	155	63	174	119	141	37
	Indefinido fomento empleo	32	8	23	7	1	6	5	7	0	2	4	1	1	2	0
	Discapacitados	12	5	7	0	0	0	2	7	0	4	3	0	1	2	0
	Discapacitados en CEE	0	0	0	1	0	0	0	3	0	3	0	0	1	0	0
	<i>Subtotal indefinidos</i>	<i>1.499</i>	<i>837</i>	<i>1.766</i>	<i>1.057</i>	<i>194</i>	<i>112</i>	<i>585</i>	<i>536</i>	<i>21</i>	<i>164</i>	<i>70</i>	<i>175</i>	<i>122</i>	<i>145</i>	<i>37</i>
	Obra o servicio	1.418	1.674	2.995	4.356	78	46	2.329	6.137	171	589	459	2.989	452	271	1
	Event. circuns. producción	5.288	4.461	4.910	1.880	242	68	1.049	4.773	64	199	582	779	349	193	3
	Interinidad	448	439	426	200	58	31	91	1.163	101	61	803	68	188	796	0
	Temporal discapacitados	7	4	3	4	1	0	1	26	0	0	33	0	18	1	0
	Temporal discapacitados en CEE	0	0	0	0	0	0	0	0	0	0	0	0	1	0	0
	Jubilación parcial	21	34	12	2	1	2	2	17	13	11	10	0	0	2	0
	Relevo	12	3	2	0	0	1	0	5	12	10	7	0	2	2	0
	Jubilación 64 años	1	0	0	0	0	0	0	0	1	1	2	0	0	0	0
	Prácticas	53	18	6	52	15	2	156	23	1	12	33	5	6	0	0
	Formación	22	3	35	1	0	0	7	4	0	2	0	1	0	0	0
Otros contratos	42	2	1	4	0	0	0	1	2	2	1	53	1	0	0	
<i>Subtotal temporal</i>	<i>7.312</i>	<i>6.638</i>	<i>8.390</i>	<i>6.499</i>	<i>395</i>	<i>150</i>	<i>3.635</i>	<i>12.149</i>	<i>365</i>	<i>887</i>	<i>1.930</i>	<i>3.895</i>	<i>1.017</i>	<i>1.265</i>	<i>4</i>	
Conversión en indefinido	715	199	592	172	69	18	251	328	3	71	75	79	57	11	2	
Total hombres	9.526	7.674	10.748	7.728	658	280	4.471	13.013	389	1.122	2.075	4.149	1.196	1.421	43	
Mujeres	Indefinido ordinario	1.160	102	1.080	419	165	98	568	405	15	346	243	117	254	1.374	42
	Indefinido fomento empleo	38	2	33	1	2	4	17	5	0	4	5	1	8	0	0
	Discapacitados	4	0	1	2	0	1	1	11	0	4	4	0	0	0	0
	Discapacitados en CEE	0	0	0	1	0	0	0	1	0	3	0	0	0	0	0
	<i>Subtotal indefinidos</i>	<i>1.202</i>	<i>104</i>	<i>1.114</i>	<i>423</i>	<i>167</i>	<i>103</i>	<i>586</i>	<i>422</i>	<i>15</i>	<i>357</i>	<i>252</i>	<i>118</i>	<i>262</i>	<i>1.374</i>	<i>42</i>
	Obra o servicio	1.063	224	2.631	2.731	105	35	2.340	5.734	105	854	672	1.691	524	862	3
	Event. circuns. producción	5.759	1.206	4.685	958	272	75	1.202	6.225	153	491	2.071	566	589	66	4
	Interinidad	759	137	717	203	83	41	226	2.429	133	188	3.959	101	136	261	2
	Temporal discapacitados	2	0	3	5	0	1	3	17	0	1	15	0	6	0	0
	Temporal discapacitados en CEE	0	0	0	0	0	0	0	1	0	0	0	0	0	0	0
	Jubilación parcial	15	2	2	0	2	1	4	8	20	42	21	0	3	0	0
	Relevo	5	0	5	0	0	0	0	2	22	29	24	0	1	0	0
	Jubilación 64 años	3	0	1	0	0	0	0	0	5	6	16	0	0	0	0
	Prácticas	89	11	11	34	19	1	148	30	0	44	56	6	11	0	0
	Formación	42	0	25	1	0	1	5	12	0	1	0	4	12	0	0
Otros contratos	23	0	2	4	0	0	1	0	0	0	0	19	0	0	0	
<i>Subtotal temporal</i>	<i>7.760</i>	<i>1.580</i>	<i>8.082</i>	<i>3.936</i>	<i>481</i>	<i>155</i>	<i>3.929</i>	<i>14.458</i>	<i>438</i>	<i>1.656</i>	<i>6.834</i>	<i>2.387</i>	<i>1.282</i>	<i>1.189</i>	<i>9</i>	
Conversión en indefinido	699	63	464	101	62	18	269	291	1	173	277	54	125	4	1	
Total mujeres	9.661	1.747	9.660	4.460	710	276	4.784	15.171	454	2.186	7.363	2.559	1.669	2.567	52	

G.- Comercio al por mayor y al por menor; reparación de vehículos de motor y motocicletas
H.- Transporte y almacenamiento
I.- Hostelería
J.- Información y comunicaciones
K.- Actividades financieras y de seguros
L.- Actividades inmobiliarias
M.- Actividades profesionales, científicas y técnicas
N.- Actividades administrativas y servicios auxiliares
O.- Administración pública y defensa; Seguridad
P.- Educación
Q.- Actividades sanitarias y de servicios sociales
R.- Actividades artísticas, recreativas y de entretenimiento
S.- Otros servicios
T.- Actividades de los hogares como empleadores
U.- Actividades de organizaciones y organismos

Tabla 3.- CONTRATACION SEGÚN SUBGRUPO DE OCUPACION POR SEXO Y MODALIDAD

CONTRATACIONES		TOTAL	A	B	C	D	E	F	G	H
Ambos sexos	Indefinido ordinario	15.052	436	526	1.620	1.625	813	870	3.551	482
	Indefinido fomento empleo	254	3	12	18	24	22	23	63	14
	Discapitados	77	0	4	3	9	8	5	13	5
	Discapitados en CEE	13	0	0	4	1	1	2	0	0
	<i>Subtotal indefinidos</i>	<i>15.396</i>	<i>439</i>	<i>542</i>	<i>1.645</i>	<i>1.659</i>	<i>844</i>	<i>900</i>	<i>3.627</i>	<i>507</i>
	Obra o servicio	55.930	35	1.194	6.522	5.911	1.260	2.560	7.961	3.369
	Event. circuns. producción	55.748	524	1.130	1.389	3.257	2.480	2.499	13.660	3.293
	Interinidad	15.290	16	1.233	332	634	530	840	1.434	3.879
	Temporal discapitados	161	1	0	1	4	4	38	9	15
	Temporal discapitados en CEE	2	0	0	0	0	0	0	0	0
	Jubilación parcial	298	7	46	10	30	33	14	30	21
	Relevo	154	2	40	6	11	13	3	18	21
	Jubilación 64 años	36	0	7	0	6	3	2	5	8
	Prácticas	951	1	128	320	207	133	66	19	50
	Formación	183	0	0	5	8	13	10	92	9
	Otros contratos	158	5	0	6	140	3	1	1	2
<i>Subtotal temporal</i>	<i>128.911</i>	<i>591</i>	<i>3.778</i>	<i>8.591</i>	<i>10.208</i>	<i>4.472</i>	<i>6.033</i>	<i>23.229</i>	<i>10.667</i>	
Conversión en indefinido	5.996	27	250	432	596	471	620	1.630	310	
Total ambos sexos	150.303	1.057	4.570	10.668	12.463	5.787	7.553	28.486	11.478	
Hombres	Indefinido ordinario	8.396	302	162	1.093	1.044	343	301	1.971	156
	Indefinido fomento empleo	123	3	3	9	16	7	3	28	4
	Discapitados	48	0	2	1	5	4	4	11	5
	Discapitados en CEE	8	0	0	2	1	0	1	0	0
	<i>Subtotal indefinidos</i>	<i>8.575</i>	<i>305</i>	<i>167</i>	<i>1.105</i>	<i>1.066</i>	<i>354</i>	<i>309</i>	<i>2.010</i>	<i>165</i>
	Obra o servicio	35.429	22	485	3.927	3.921	546	899	3.773	1.385
	Event. circuns. producción	29.752	290	304	645	1.896	1.184	819	6.061	1.216
	Interinidad	5.687	7	226	77	225	154	170	524	1.428
	Temporal discapitados	107	0	0	0	1	2	23	8	10
	Temporal discapitados en CEE	1	0	0	0	0	0	0	0	0
	Jubilación parcial	172	4	10	4	18	16	6	20	7
	Relevo	65	1	11	3	3	6	0	9	6
	Jubilación 64 años	5	0	0	0	1	0	1	0	0
	Prácticas	461	0	22	179	136	52	18	10	20
	Formación	79	0	0	1	3	5	4	40	0
	Otros contratos	109	4	0	3	97	2	1	0	2
<i>Subtotal temporal</i>	<i>71.867</i>	<i>328</i>	<i>1.058</i>	<i>4.839</i>	<i>6.301</i>	<i>1.967</i>	<i>1.941</i>	<i>10.445</i>	<i>4.074</i>	
Conversión en indefinido	3.218	13	65	248	356	188	193	792	106	
Total hombres	83.660	646	1.290	6.192	7.723	2.509	2.443	13.247	4.345	
Mujeres	Indefinido ordinario	6.656	134	364	527	581	470	569	1.580	326
	Indefinido fomento empleo	131	0	9	9	8	15	20	35	10
	Discapitados	29	0	2	2	4	4	1	2	0
	Discapitados en CEE	5	0	0	2	0	1	1	0	0
	<i>Subtotal indefinidos</i>	<i>6.821</i>	<i>134</i>	<i>375</i>	<i>540</i>	<i>593</i>	<i>490</i>	<i>591</i>	<i>1.617</i>	<i>336</i>
	Obra o servicio	20.501	13	709	2.595	1.990	714	1.661	4.188	1.984
	Event. circuns. producción	25.996	234	826	744	1.361	1.296	1.680	7.599	2.077
	Interinidad	9.603	9	1.007	255	409	376	670	910	2.451
	Temporal discapitados	54	1	0	1	3	2	15	1	5
	Temporal discapitados en CEE	1	0	0	0	0	0	0	0	0
	Jubilación parcial	126	3	36	6	12	17	8	10	14
	Relevo	89	1	29	3	8	7	3	9	15
	Jubilación 64 años	31	0	7	0	5	3	1	5	8
	Prácticas	490	1	106	141	71	81	48	9	30
	Formación	104	0	0	4	5	8	6	52	9
	Otros contratos	49	1	0	3	43	1	0	1	0
<i>Subtotal temporal</i>	<i>57.044</i>	<i>263</i>	<i>2.720</i>	<i>3.752</i>	<i>3.907</i>	<i>2.505</i>	<i>4.092</i>	<i>12.784</i>	<i>6.593</i>	
Conversión en indefinido	2.778	14	185	184	240	283	427	838	204	
Total mujeres	66.643	411	3.280	4.476	4.740	3.278	5.110	15.239	7.133	

A.- Directores y gerentes.

B.- Técnicos y profesionales científicos e intelectuales de la actividad económica

C.- Otros técnicos y profesionales científicos e intelectuales

D.- Técnicos y profesionales de apoyo

E.- Empleados de oficina que no atienden al público

F.- Empleados de oficina que atienden al público

G.- Trabajadores de los servicios de restauración y comercio

Tabla 3.- CONTRATACION SEGÚN SUBGRUPO DE OCUPACION POR SEXO Y MODALIDAD

CONTRATACIONES		I	J	K	L	M	N	O	P	Q
Ambos sexos	Indefinido ordinario	208	32	470	474	134	923	2.479	409	0
	Indefinido fomento empleo	3	2	8	14	4	11	25	8	0
	Discapacitados	0	0	4	2	1	5	14	4	0
	Discapacitados en CEE	0	1	0	1	1	0	2	0	0
	<i>Subtotal indefinidos</i>	<i>211</i>	<i>35</i>	<i>482</i>	<i>491</i>	<i>140</i>	<i>939</i>	<i>2.520</i>	<i>421</i>	<i>0</i>
	Obra o servicio	1.990	89	6.568	2.727	1.145	1.433	6.478	6.683	5
	Event. circuns. producción	807	53	603	1.351	1.047	1.927	10.099	11.625	4
	Interinidad	217	47	80	157	209	299	4.523	853	7
	Temporal discapacitados	8	0	2	2	3	12	45	17	0
	Temporal discapacitados en CEE	0	0	0	0	0	1	1	0	0
	Jubilación parcial	5	3	8	15	14	28	29	5	0
	Relevo	2	2	4	2	2	3	19	6	0
	Jubilación 64 años	0	0	1	0	0	1	2	1	0
	Prácticas	0	0	4	17	2	4	0	0	0
	Formación	0	0	1	1	0	0	38	6	0
	Otros contratos	0	0	0	0	0	0	0	0	0
	<i>Subtotal temporal</i>	<i>3.029</i>	<i>194</i>	<i>7.271</i>	<i>4.272</i>	<i>2.422</i>	<i>3.708</i>	<i>21.234</i>	<i>19.196</i>	<i>16</i>
Conversión en indefinido	59	12	227	273	85	217	491	296	0	
Total ambos sexos	3.299	241	7.980	5.036	2.647	4.864	24.245	19.913	16	
Hombres	Indefinido ordinario	176	31	462	437	95	884	581	358	0
	Indefinido fomento empleo	2	2	7	14	3	10	5	7	0
	Discapacitados	0	0	3	2	0	5	4	2	0
	Discapacitados en CEE	0	1	0	1	1	0	1	0	0
	<i>Subtotal indefinidos</i>	<i>178</i>	<i>34</i>	<i>472</i>	<i>454</i>	<i>99</i>	<i>899</i>	<i>591</i>	<i>367</i>	<i>0</i>
	Obra o servicio	1.580	80	6.500	2.432	915	1.398	2.316	5.247	3
	Event. circuns. producción	610	48	576	1.147	815	1.813	3.532	8.793	3
	Interinidad	161	30	64	129	162	277	1.372	676	5
	Temporal discapacitados	6	0	2	1	2	12	24	16	0
	Temporal discapacitados en CEE	0	0	0	0	0	1	0	0	0
	Jubilación parcial	5	3	7	15	13	26	13	5	0
	Relevo	1	2	3	2	2	3	7	6	0
	Jubilación 64 años	0	0	1	0	0	1	0	1	0
	Prácticas	0	0	3	16	2	3	0	0	0
	Formación	0	0	1	1	0	0	20	4	0
	Otros contratos	0	0	0	0	0	0	0	0	0
	<i>Subtotal temporal</i>	<i>2.363</i>	<i>163</i>	<i>7.157</i>	<i>3.743</i>	<i>1.911</i>	<i>3.534</i>	<i>7.284</i>	<i>14.748</i>	<i>11</i>
Conversión en indefinido	54	12	220	242	68	214	203	244	0	
Total hombres	2.595	209	7.849	4.439	2.078	4.647	8.078	15.359	11	
Mujeres	Indefinido ordinario	32	1	8	37	39	39	1.898	51	0
	Indefinido fomento empleo	1	0	1	0	1	1	20	1	0
	Discapacitados	0	0	1	0	1	0	10	2	0
	Discapacitados en CEE	0	0	0	0	0	0	1	0	0
	<i>Subtotal indefinidos</i>	<i>33</i>	<i>1</i>	<i>10</i>	<i>37</i>	<i>41</i>	<i>40</i>	<i>1.929</i>	<i>54</i>	<i>0</i>
	Obra o servicio	410	9	68	295	230	35	4.162	1.436	2
	Event. circuns. producción	197	5	27	204	232	114	6.567	2.832	1
	Interinidad	56	17	16	28	47	22	3.151	177	2
	Temporal discapacitados	2	0	0	1	1	0	21	1	0
	Temporal discapacitados en CEE	0	0	0	0	0	0	1	0	0
	Jubilación parcial	0	0	1	0	1	2	16	0	0
	Relevo	1	0	1	0	0	0	12	0	0
	Jubilación 64 años	0	0	0	0	0	0	2	0	0
	Prácticas	0	0	1	1	0	1	0	0	0
	Formación	0	0	0	0	0	0	18	2	0
	Otros contratos	0	0	0	0	0	0	0	0	0
	<i>Subtotal temporal</i>	<i>666</i>	<i>31</i>	<i>114</i>	<i>529</i>	<i>511</i>	<i>174</i>	<i>13.950</i>	<i>4.448</i>	<i>5</i>
Conversión en indefinido	5	0	7	31	17	3	288	52	0	
Total mujeres	704	32	131	597	569	217	16.167	4.554	5	

H.- Trabajadores de los servicios de salud y el cuidado de personas

I.- Trabajadores de los servicios de protección y seguridad

J.- Trabaj. Cualific. del sector agrícola, ganadero, forestal y pesquero

K.- Trabaj. Cualific. de la construcción, excepto operadores de máquinas

L.- Trabaj. cualif. de industrias manufactureras, excep, operadores de instalaciones

M.- Operadores de instalaciones y maquinarias fijas y

N.- Conductores y operadores de maquinaria móvil.

O.- Trabajadores no cualificados en servicios

P.- Peones de agricul., pesca, construcc., ind.manufact

Q.- Ocupaciones militares

Tabla 4.- CONTRATACION SEGÚN DURACION POR SEXO Y MODALIDAD

CONTRATACIONES		Total	< de 6 días	6-15 días	16-30 días	31-60 días	61-90 días	91-180 días	mas de 180	Indeterm inado	Indefinid o
Ambos sexos	Indefinido ordinario	15.052									15.052
	Indefinido fomento empleo	254									254
	Discapacitados	77									77
	Discapacitados en CEE	13									13
	<i>Subtotal indefinidos</i>	<i>15.396</i>									<i>15.396</i>
	Obra o servicio	55.930	8.789	1.241	1.440	652	450	526	1.080	41.752	0
	Event. circuns. producción	55.748	16.238	9.340	9.370	5.910	7.651	6.029	1.135	75	0
	Interinidad	15.290	640	1.563	3.751	873	370	342	107	7.644	0
	Temporal discapacitados	161	0	0	1	2	3	0	155	0	0
	Temporal discapacitados en CEE	2	0	0	0	0	0	0	1	1	0
	Jubilación parcial	298	1	0	0	0	0	1	250	46	0
	Relevo	154	1	0	1	2	0	2	148	0	0
	Jubilación 64 años	36	0	0	0	0	1	2	21	12	0
	Prácticas	951	0	1	1	2	1	554	392	0	0
	Formación	183	0	0	0	0	0	20	163	0	0
	Otros contratos	158	0	0	1	0	1	63	74	19	0
	<i>Subtotal temporal</i>	<i>128.911</i>	<i>25.669</i>	<i>12.145</i>	<i>14.565</i>	<i>7.441</i>	<i>8.477</i>	<i>7.539</i>	<i>3.526</i>	<i>49.549</i>	<i>0</i>
Conversión en indefinido	5.996	0	0	0	0	0	0	0	0	5.996	
Total ambos sexos	150.303	25.669	12.145	14.565	7.441	8.477	7.539	3.526	49.549	21.392	
Hombres	Indefinido ordinario	8.396	0	0	0	0	0	0	0	0	8.396
	Indefinido fomento empleo	123	0	0	0	0	0	0	0	0	123
	Discapacitados	48	0	0	0	0	0	0	0	0	48
	Discapacitados en CEE	8	0	0	0	0	0	0	0	0	8
	<i>Subtotal indefinidos</i>	<i>8.575</i>	<i>0</i>	<i>0</i>	<i>0</i>	<i>0</i>	<i>0</i>	<i>0</i>	<i>0</i>	<i>0</i>	<i>8.575</i>
	Obra o servicio	35.429	5.011	659	696	332	251	258	623	27.599	0
	Event. circuns. producción	29.752	9.304	5.535	4.210	2.946	4.159	2.987	570	41	0
	Interinidad	5.687	206	601	1.808	333	90	78	33	2.538	0
	Temporal discapacitados	107	0	0	1	2	3	0	101	0	0
	Temporal discapacitados en CEE	1	0	0	0	0	0	0	1	0	0
	Jubilación parcial	172	1	0	0	0	0	0	155	16	0
	Relevo	65	1	0	0	0	0	2	62	0	0
	Jubilación 64 años	5	0	0	0	0	0	1	3	1	0
	Prácticas	461	0	0	0	0	0	275	186	0	0
	Formación	79	0	0	0	0	0	12	67	0	0
	Otros contratos	109	0	0	0	0	1	40	55	13	0
	<i>Subtotal temporal</i>	<i>71.867</i>	<i>14.523</i>	<i>6.795</i>	<i>6.715</i>	<i>3.613</i>	<i>4.504</i>	<i>3.653</i>	<i>1.856</i>	<i>30.208</i>	<i>0</i>
Conversión en indefinido	3.218	0	0	0	0	0	0	0	0	3.218	
Total hombres	83.660	14.523	6.795	6.715	3.613	4.504	3.653	1.856	30.208	11.793	
Mujeres	Indefinido ordinario	6.656	0	0	0	0	0	0	0	0	6.656
	Indefinido fomento empleo	131	0	0	0	0	0	0	0	0	131
	Discapacitados	29	0	0	0	0	0	0	0	0	29
	Discapacitados en CEE	5	0	0	0	0	0	0	0	0	5
	<i>Subtotal indefinidos</i>	<i>6.821</i>	<i>0</i>	<i>0</i>	<i>0</i>	<i>0</i>	<i>0</i>	<i>0</i>	<i>0</i>	<i>0</i>	<i>6.821</i>
	Obra o servicio	20.501	3.778	582	744	320	199	268	457	14.153	0
	Event. circuns. producción	25.996	6.934	3.805	5.160	2.964	3.492	3.042	565	34	0
	Interinidad	9.603	434	962	1.943	540	280	264	74	5.106	0
	Temporal discapacitados	54	0	0	0	0	0	0	54	0	0
	Temporal discapacitados en CEE	1	0	0	0	0	0	0	0	1	0
	Jubilación parcial	126	0	0	0	0	0	1	95	30	0
	Relevo	89	0	0	1	2	0	0	86	0	0
	Jubilación 64 años	31	0	0	0	0	1	1	18	11	0
	Prácticas	490	0	1	1	2	1	279	206	0	0
	Formación	104	0	0	0	0	0	8	96	0	0
	Otros contratos	49	0	0	1	0	0	23	19	6	0
	<i>Subtotal temporal</i>	<i>57.044</i>	<i>11.146</i>	<i>5.350</i>	<i>7.850</i>	<i>3.828</i>	<i>3.973</i>	<i>3.886</i>	<i>1.670</i>	<i>19.341</i>	<i>0</i>
Conversión en indefinido	2.778	0	0	0	0	0	0	0	0	2.778	
Total mujeres	66.643	11.146	5.350	7.850	3.828	3.973	3.886	1.670	19.341	9.599	

Tabla 5.- CONTRATACION SEGÚN GRUPOS DE EDAD POR SEXO Y MODALIDAD

CONTRATACIONES		Total	16 - 19	20 - 24	25 - 29	30 - 34	35 - 39	40 - 44	45 - 49	50 - 54	55 - 59	>=60
Ambos sexos	Indefinido ordinario	15.052	360	1.820	2.720	2.611	2.371	1.982	1.400	959	540	289
	Indefinido fomento empleo	254	12	61	55	15	0	0	51	31	20	9
	Discapacitados	77	1	5	3	5	12	14	11	10	13	3
	Discapacitados en CEE	13	0	1	1	0	3	5	3	0	0	0
	<i>Subtotal indefinidos</i>	<i>15.396</i>	<i>373</i>	<i>1.887</i>	<i>2.779</i>	<i>2.631</i>	<i>2.386</i>	<i>2.001</i>	<i>1.465</i>	<i>1.000</i>	<i>573</i>	<i>301</i>
	Obra o servicio	55.930	1.880	8.690	8.947	7.751	8.054	7.122	5.702	4.321	2.442	1.021
	Event. circuns. producción	55.748	2.275	10.338	9.849	8.177	7.775	6.763	4.988	3.472	1.571	540
	Interinidad	15.290	300	2.315	2.397	1.946	2.025	1.889	1.842	1.435	861	280
	Temporal discapacitados	161	5	12	15	12	23	16	37	23	16	2
	Temporal discapacitados en CEE	2	0	0	0	0	0	0	0	0	0	2
	Jubilación parcial	298	0	1	0	1	1	1	0	1	0	293
	Relevo	154	0	11	34	15	15	26	19	22	8	4
	Jubilación 64 años	36	0	5	4	2	4	2	6	7	3	3
	Prácticas	951	15	464	401	49	13	5	0	4	0	0
	Formación	183	22	104	57	0	0	0	0	0	0	0
	Otros contratos	158	46	61	18	9	6	2	8	2	3	3
	<i>Subtotal temporal</i>	<i>128.911</i>	<i>4.543</i>	<i>22.001</i>	<i>21.722</i>	<i>17.962</i>	<i>17.916</i>	<i>15.826</i>	<i>12.602</i>	<i>9.287</i>	<i>4.904</i>	<i>2.148</i>
	Conversión en indefinido	5.996	71	869	1.440	1.056	889	697	506	274	152	42
	Total ambos sexos	150.303	4.987	24.757	25.941	21.649	21.191	18.524	14.573	10.561	5.629	2.491
Hombres	Indefinido ordinario	8.396	204	1.001	1.492	1.470	1.421	1.151	742	539	261	115
	Indefinido fomento empleo	123	4	36	24	4	0	0	23	13	14	5
	Discapacitados	48	1	3	2	4	7	7	4	8	10	2
	Discapacitados en CEE	8	0	1	1	0	2	3	1	0	0	0
	<i>Subtotal indefinidos</i>	<i>8.575</i>	<i>209</i>	<i>1.041</i>	<i>1.519</i>	<i>1.478</i>	<i>1.430</i>	<i>1.161</i>	<i>770</i>	<i>560</i>	<i>285</i>	<i>122</i>
	Obra o servicio	35.429	1.090	4.691	5.100	4.899	5.446	4.916	4.001	2.836	1.769	681
	Event. circuns. producción	29.752	1.231	5.346	5.275	4.473	4.305	3.626	2.643	1.783	790	280
	Interinidad	5.687	153	889	938	749	767	644	656	466	318	107
	Temporal discapacitados	107	4	9	12	8	10	11	23	16	13	1
	Temporal discapacitados en CEE	1	0	0	0	0	0	0	0	0	0	1
	Jubilación parcial	172	0	0	0	1	1	1	0	1	0	168
	Relevo	65	0	5	15	8	8	8	9	7	2	3
	Jubilación 64 años	5	0	1	0	0	0	0	2	2	0	0
	Prácticas	461	12	207	205	29	6	1	0	1	0	0
	Formación	79	13	35	31	0	0	0	0	0	0	0
	Otros contratos	109	33	40	13	7	3	1	7	1	1	3
	<i>Subtotal temporal</i>	<i>71.867</i>	<i>2.536</i>	<i>11.223</i>	<i>11.589</i>	<i>10.174</i>	<i>10.546</i>	<i>9.208</i>	<i>7.347</i>	<i>5.113</i>	<i>2.893</i>	<i>1.244</i>
	Conversión en indefinido	3.218	33	446	703	565	467	388	304	179	103	30
	Total hombres	83.660	2.778	12.710	13.811	12.217	12.443	10.757	8.415	5.852	3.281	1.396
Mujeres	Indefinido ordinario	6.656	156	819	1.228	1.141	950	831	658	420	279	174
	Indefinido fomento empleo	131	8	25	31	11	0	0	28	18	6	4
	Discapacitados	29	0	2	1	1	5	7	7	2	3	1
	Discapacitados en CEE	5	0	0	0	0	1	2	2	0	0	0
	<i>Subtotal indefinidos</i>	<i>6.821</i>	<i>164</i>	<i>846</i>	<i>1.260</i>	<i>1.153</i>	<i>956</i>	<i>840</i>	<i>695</i>	<i>440</i>	<i>288</i>	<i>179</i>
	Obra o servicio	20.501	790	3.999	3.847	2.852	2.608	2.206	1.701	1.485	673	340
	Event. circuns. producción	25.996	1.044	4.992	4.574	3.704	3.470	3.137	2.345	1.689	781	260
	Interinidad	9.603	147	1.426	1.459	1.197	1.258	1.245	1.186	969	543	173
	Temporal discapacitados	54	1	3	3	4	13	5	14	7	3	1
	Temporal discapacitados en CEE	1	0	0	0	0	0	0	0	0	0	1
	Jubilación parcial	126	0	1	0	0	0	0	0	0	0	125
	Relevo	89	0	6	19	7	7	18	10	15	6	1
	Jubilación 64 años	31	0	4	4	2	4	2	4	5	3	3
	Prácticas	490	3	257	196	20	7	4	0	3	0	0
	Formación	104	9	69	26	0	0	0	0	0	0	0
	Otros contratos	49	13	21	5	2	3	1	1	1	2	0
	<i>Subtotal temporal</i>	<i>57.044</i>	<i>2.007</i>	<i>10.778</i>	<i>10.133</i>	<i>7.788</i>	<i>7.370</i>	<i>6.618</i>	<i>5.261</i>	<i>4.174</i>	<i>2.011</i>	<i>904</i>
	Conversión en indefinido	2.778	38	423	737	491	422	309	202	95	49	12
	Total mujeres	66.643	2.209	12.047	12.130	9.432	8.748	7.767	6.158	4.709	2.348	1.095

Tabla 6.- CONTRATACION SEGÚN NIVEL FORMATIVO POR SEXO Y MODALIDAD

CONTRATACIONES		Total	NF1	NF2	NF3	NF4	NF5	NF6	NF7	NF8	NF9	NF10
Ambos sexos	Indefinido ordinario	15.052	560	3.017	424	16	2.593	1.092	3.008	3.010	749	583
	Indefinido fomento empleo	254	9	67	3	0	49	25	53	32	16	0
	Discapacitados	77	3	19	1	0	14	12	14	9	5	0
	Discapacitados en CEE	13	0	4	0	0	1	2	1	4	1	0
	Subtotal Indefinidos	15.396	572	3.107	428	16	2.657	1.131	3.076	3.055	771	583
	Obra o servicio	55.930	4.558	12.869	1.544	40	11.687	4.906	14.421	4.404	1.213	288
	Event. circuns. producción	55.748	2.082	10.575	3.895	48	11.755	5.992	15.915	4.612	874	0
	Interinidad	15.290	1.049	3.003	657	23	3.048	2.553	2.585	2.002	363	7
	Temporal discapacitados	161	10	45	3	0	50	23	24	5	1	0
	Temporal discapacitados en CEE	2	0	2	0	0	0	0	0	0	0	0
	Jubilación parcial	298	21	44	8	0	68	32	68	49	8	0
	Relevo	154	8	16	1	0	16	17	36	52	8	0
	Jubilación 64 años	36	0	0	2	0	2	10	14	4	4	0
	Prácticas	951	1	1	0	2	1	221	10	274	441	0
	Formación	183	6	50	5	0	67	18	33	1	3	0
Otros contratos	158	19	92	5	0	13	1	17	9	2	0	
Subtotal temporal	128.911	7.754	26.697	6.120	113	26.707	13.773	33.123	11.412	2.917	295	
Conversión en indefinido	5.996	169	1.064	139	9	1.281	714	1.394	956	270	0	
Total ambos sexos	150.303	8.495	30.868	6.687	138	30.645	15.618	37.593	15.423	3.958	878	
Hombres	Indefinido ordinario	8.396	343	1.781	216	8	1.546	623	1.718	1.729	393	39
	Indefinido fomento empleo	123	3	33	3	0	30	15	23	9	7	0
	Discapacitados	48	2	9	1	0	13	5	10	7	1	0
	Discapacitados en CEE	8	0	3	0	0	1	1	2	0	0	
	Subtotal Indefinidos	8.575	348	1.826	220	8	1.590	644	1.752	1.747	401	39
	Obra o servicio	35.429	2.950	9.448	1.113	13	7.882	3.154	8.091	2.273	480	25
	Event. circuns. producción	29.752	1.097	5.220	2.671	23	6.917	3.182	8.134	2.171	337	0
	Interinidad	5.687	524	1.249	368	7	1.111	719	1.117	495	97	0
	Temporal discapacitados	107	5	35	1	0	39	11	14	1	1	0
	Temporal discapacitados en CEE	1	0	1	0	0	0	0	0	0	0	0
	Jubilación parcial	172	11	29	3	0	58	21	33	13	4	0
	Relevo	65	5	6	0	0	9	3	21	17	4	0
	Jubilación 64 años	5	0	0	0	0	0	1	4	0	0	0
	Prácticas	461	1	1	0	1	1	129	4	128	196	0
	Formación	79	2	23	4	0	28	5	15	0	2	0
Otros contratos	109	19	64	3	0	8	0	7	7	1	0	
Subtotal temporal	71.867	4.614	16.076	4.163	44	16.053	7.225	17.440	5.105	1.122	25	
Conversión en indefinido	3.218	107	634	90	4	731	366	732	428	126	0	
Total hombres	83.660	5.069	18.536	4.473	56	18.374	8.235	19.924	7.280	1.649	64	
Mujeres	Indefinido ordinario	6.656	217	1.236	208	8	1.047	469	1.290	1.281	356	544
	Indefinido fomento empleo	131	6	34	0	0	19	10	30	23	9	0
	Discapacitados	29	1	10	0	0	1	7	4	2	4	0
	Discapacitados en CEE	5	0	1	0	0	0	1	0	2	1	0
	Subtotal Indefinidos	6.821	224	1.281	208	8	1.067	487	1.324	1.308	370	544
	Obra o servicio	20.501	1.608	3.421	431	27	3.805	1.752	6.330	2.131	733	263
	Event. circuns. producción	25.996	985	5.355	1.224	25	4.838	2.810	7.781	2.441	537	0
	Interinidad	9.603	525	1.754	289	16	1.937	1.834	1.468	1.507	266	7
	Temporal discapacitados	54	5	10	2	0	11	12	10	4	0	0
	Temporal discapacitados en CEE	1	0	1	0	0	0	0	0	0	0	0
	Jubilación parcial	126	10	15	5	0	10	11	35	36	4	0
	Relevo	89	3	10	1	0	7	14	15	35	4	0
	Jubilación 64 años	31	0	0	2	0	2	9	10	4	4	0
	Prácticas	490	0	0	0	1	0	92	6	146	245	0
	Formación	104	4	27	1	0	39	13	18	1	1	0
Otros contratos	49	0	28	2	0	5	1	10	2	1	0	
Subtotal temporal	57.044	3.140	10.621	1.957	69	10.654	6.548	15.683	6.307	1.795	270	
Conversión en indefinido	2.778	62	430	49	5	550	348	662	528	144	0	
Total mujeres	66.643	3.426	12.332	2.214	82	12.271	7.383	17.669	8.143	2.309	814	

NF 1 Sin estudios
 NF 2 E.Primarios o equiv
 NF 3 Certificado Escolaridad
 NF 4 F.P.I o equiv.
 NF 5 Graduado esc. o equiv.

NF 6 F.P.II o equiv.
 NF 7 ESO/Bachiller o equivalente
 NF 8 Tit. Universitaria G.M.
 NF 9 Tit. Universitaria G.S.
 NF10 Desconocido

Tabla 7.- CONTRATACION REGISTRADA POR COMUNIDADES AUTONOMAS

AGOSTO 2016	DATOS ABSOLUTOS MES	CONTRATACIONES				
		Indefinidos			Temporales	
		Absoluto	% Total CCAA	% Total Nacional	Absoluto	% total
Andalucía	310.277	10.784	3,48%	10,26%	299.493	96,52%
Aragón	46.907	2.842	6,06%	2,70%	44.065	93,94%
Asturias	28.598	1.758	6,15%	1,67%	26.840	93,85%
Baleares	39.803	5.912	14,85%	5,62%	33.891	85,15%
Canarias	68.218	6.891	10,10%	6,55%	61.327	89,90%
Cantabria	20.388	1.092	5,36%	1,04%	19.296	94,64%
Castilla la Mancha	69.271	3.295	4,76%	3,13%	65.976	95,24%
Castilla - León	79.578	4.921	6,18%	4,68%	74.657	93,82%
Cataluña	209.088	20.830	9,96%	19,81%	188.258	90,04%
Comunidad Valenciana	122.214	9.577	7,84%	9,11%	112.637	92,16%
Extremadura	56.834	1.376	2,42%	1,31%	55.458	97,58%
Galicia	87.509	4.969	5,68%	4,73%	82.540	94,32%
Madrid	150.303	21.392	14,23%	20,35%	128.911	85,77%
Murcia	55.110	3.559	6,46%	3,39%	51.551	93,54%
Navarra	29.617	1.281	4,33%	1,22%	28.336	95,67%
País Vasco	61.135	3.659	5,99%	3,48%	57.476	94,01%
Rioja, La	12.774	694	5,43%	0,66%	12.080	94,57%
Ceuta	1.985	130	6,55%	0,12%	1.855	93,45%
Melilla	1.454	117	8,05%	0,11%	1.337	91,95%
Extranjero	726	50	6,89%	0,05%	676	93,11%
TOTAL NACIONAL	1.451.789	105.129	7,24%	100,00%	1.346.660	92,76%

Tabla 8.- CONTRATACION EXTRANJEROS SEGÚN NACIONALIDAD

CONTRATACIONES	GRUPOS DE EDAD						SECTORES				
	Total	<25	25-29	30-44	45-54	>=55	Agricult. y Pesca	Industria	Construcc.	Servicios	
Ambos sexos	Espacio Económico Europeo	8.408	1.087	1.423	4.084	1.426	388	53	397	1.599	6.359
	Resto Europa	1.573	300	205	645	318	105	4	52	300	1.217
	Africa oriental	36	7	4	21	3	1	0	0	3	33
	Africa central	242	38	42	121	36	5	2	20	13	207
	Africa septentrional	2.159	259	332	1.239	286	43	55	129	482	1.493
	Africa meridional	4	3	1	0	0	0	0	0	0	4
	Africa occidental	1.461	101	134	952	252	22	13	132	271	1.045
	Caribe	2.040	376	355	941	310	58	0	63	285	1.692
	América central	717	73	143	386	92	23	2	9	25	681
	América del norte	91	7	22	35	16	11	0	4	1	86
	América del sur	8.841	1.205	1.389	4.422	1.374	451	21	269	1.065	7.486
	Asia occidental	160	17	30	75	26	12	0	5	22	133
	Asia oriental	1.410	315	245	552	249	49	1	86	64	1.259
	Asia central-meridional	428	71	69	233	42	13	1	7	23	397
	Asia sudoriental	380	43	59	186	77	15	0	3	2	375
	Oceanía	20	1	4	11	3	1	0	1	2	17
	Otros	18	1	3	5	4	5	0	0	0	18
	Total	27.988	3.904	4.460	13.908	4.514	1.202	152	1.177	4.157	22.502
Hombres	Espacio Económico Europeo	4.879	637	789	2.346	881	226	38	262	1.520	3.059
	Resto Europa	724	143	69	306	161	45	4	33	273	414
	Africa oriental	20	5	1	11	2	1	0	0	3	17
	Africa central	168	26	28	81	29	4	2	19	13	134
	Africa septentrional	1.693	141	263	1.028	226	35	54	119	476	1.044
	Africa meridional	1	1	0	0	0	0	0	0	0	1
	Africa occidental	1.192	66	88	784	233	21	12	123	269	788
	Caribe	1.099	209	175	511	172	32	0	53	268	778
	América central	213	26	39	122	19	7	0	5	22	186
	América del norte	44	3	12	11	10	8	0	4	1	39
	América del sur	4.425	632	639	2.247	687	220	16	193	1.025	3.191
	Asia occidental	96	12	18	48	14	4	0	2	21	73
	Asia oriental	836	177	130	330	159	40	1	44	64	727
	Asia central-meridional	391	64	66	214	35	12	1	7	22	361
	Asia sudoriental	180	20	30	85	38	7	0	2	1	177
	Oceanía	10	0	1	6	2	1	0	0	2	8
	Otros	8	0	1	3	2	2	0	0	0	8
	Total	15.979	2.162	2.349	8.133	2.670	665	128	866	3.980	11.005
Mujeres	Espacio Económico Europeo	3.529	450	634	1.738	545	162	15	135	79	3.300
	Resto Europa	849	157	136	339	157	60	0	19	27	803
	Africa oriental	16	2	3	10	1	0	0	0	0	16
	Africa central	74	12	14	40	7	1	0	1	0	73
	Africa septentrional	466	118	69	211	60	8	1	10	6	449
	Africa meridional	3	2	1	0	0	0	0	0	0	3
	Africa occidental	269	35	46	168	19	1	1	9	2	257
	Caribe	941	167	180	430	138	26	0	10	17	914
	América central	504	47	104	264	73	16	2	4	3	495
	América del norte	47	4	10	24	6	3	0	0	0	47
	América del sur	4.416	573	750	2.175	687	231	5	76	40	4.295
	Asia occidental	64	5	12	27	12	8	0	3	1	60
	Asia oriental	574	138	115	222	90	9	0	42	0	532
	Asia central-meridional	37	7	3	19	7	1	0	0	1	36
	Asia sudoriental	200	23	29	101	39	8	0	1	1	198
	Oceanía	10	1	3	5	1	0	0	1	0	9
	Otros	10	1	2	2	2	3	0	0	0	10
	Total	12.009	1.742	2.111	5.775	1.844	537	24	311	177	11.497

Tabla 9.- SERIES CONTRATOS SEGÚN MODALIDAD

CONTRATACIONES		Ambos sexos			Hombres			Mujeres		
		Total	indefinidos	Temporales	Total	indefinidos	Temporales	Total	indefinidos	Temporales
2.011	Enero	131.597	21.113	110.484	71.440	12.401	59.039	110.484	8.712	51.445
	Febrero	121.481	19.877	101.604	66.310	11.141	55.169	101.604	8.736	46.435
	Marzo	140.361	23.768	116.593	76.152	13.523	62.629	116.593	10.245	53.964
	Abril	126.675	19.875	106.800	67.832	11.331	56.501	106.800	8.544	50.299
	Mayo	153.761	20.949	132.812	82.393	11.697	70.696	132.812	9.252	62.116
	Junio	155.805	19.160	136.645	85.147	11.227	73.920	136.645	7.933	62.725
	Julio	161.374	18.538	142.836	86.270	10.730	75.540	142.836	7.808	67.296
	Agosto	119.151	13.750	105.401	65.890	8.181	57.709	105.401	5.569	47.692
	Septiembre	168.997	22.797	146.200	85.611	11.661	73.950	146.200	11.136	72.250
	Octubre	165.461	20.924	144.537	83.556	11.292	72.264	144.537	9.632	72.273
	Noviembre	149.716	18.924	130.792	78.287	10.702	67.585	130.792	8.222	63.207
	Diciembre	132.828	15.095	117.733	68.978	8.616	60.362	117.733	6.479	57.371
2.012	Enero	120.193	17.145	103.048	63.862	9.917	53.945	103.048	7.228	49.103
	Febrero	119.478	16.606	102.872	64.284	9.381	54.903	102.872	7.225	47.969
	Marzo	126.128	21.003	105.125	68.130	11.910	56.220	105.125	9.093	48.905
	Abril	120.544	19.269	101.275	63.739	10.611	53.128	101.275	8.658	48.147
	Mayo	135.402	19.424	115.978	73.273	10.916	62.357	115.978	8.508	53.621
	Junio	148.465	18.711	129.754	80.844	10.494	70.350	129.754	8.217	59.404
	Julio	156.607	18.800	137.807	83.078	10.583	72.495	137.807	8.217	65.312
	Agosto	101.146	12.556	88.590	55.879	7.212	48.667	88.590	5.344	39.923
	Septiembre	140.093	21.279	118.814	70.630	10.817	59.813	118.814	10.462	59.001
	Octubre	169.851	30.044	139.807	82.334	12.341	69.993	139.807	17.703	69.814
	Noviembre	135.969	22.571	113.398	69.648	10.022	59.626	113.398	12.549	53.772
	Diciembre	119.218	17.819	101.399	59.721	8.108	51.613	101.399	9.711	49.786
2.013	Enero	124.277	21.959	102.318	64.218	10.797	53.421	102.318	11.162	48.897
	Febrero	117.609	21.044	96.565	61.319	9.991	51.328	96.565	11.053	45.237
	Marzo	115.847	21.769	94.078	60.107	10.171	49.936	94.078	11.598	44.142
	Abril	131.866	22.016	109.850	68.799	10.710	58.089	109.850	11.306	51.761
	Mayo	136.288	19.828	116.460	72.947	9.850	63.097	116.460	9.978	53.363
	Junio	146.183	19.112	127.071	78.858	9.692	69.166	127.071	9.420	57.905
	Julio	167.357	20.585	146.772	88.850	10.395	78.455	146.772	10.190	68.317
	Agosto	102.071	13.356	88.715	55.870	7.012	48.858	88.715	6.344	39.857
	Septiembre	158.465	24.977	133.488	79.066	11.547	67.519	133.488	13.430	65.969
	Octubre	181.356	27.043	154.313	91.977	12.663	79.314	154.313	14.380	74.999
	Noviembre	145.163	21.746	123.417	74.566	10.427	64.139	123.417	11.319	59.278
	Diciembre	144.570	24.527	120.043	75.247	12.706	62.541	120.043	11.821	57.502
2.014	Enero	137.223	21.941	115.282	72.127	11.094	61.033	115.282	10.847	54.249
	Febrero	128.614	22.649	105.965	67.397	10.938	56.459	105.965	11.711	49.506
	Marzo	139.372	25.047	114.325	73.281	12.357	60.924	114.325	12.690	53.401
	Abril	140.981	25.143	115.838	73.637	12.947	60.690	115.838	12.196	55.148
	Mayo	153.426	23.198	130.228	82.206	12.097	70.109	130.228	11.101	60.119
	Junio	173.496	23.271	150.225	94.276	12.194	82.082	150.225	11.077	68.143
	Julio	185.963	24.257	161.706	99.612	12.955	86.657	161.706	11.302	75.049
	Agosto	113.918	14.963	98.955	63.142	8.101	55.041	98.955	6.862	43.914
	Septiembre	189.196	31.985	157.211	95.976	15.357	80.619	157.211	16.628	76.592
	Octubre	203.000	36.575	166.425	104.217	17.916	86.301	166.425	18.659	80.124
	Noviembre	160.374	26.604	133.770	83.233	12.972	70.261	133.770	13.632	63.509
	Diciembre	161.492	22.196	139.296	83.977	11.332	72.645	139.296	10.864	66.651
2.015	Enero	137.223	21.941	115.282	72.127	11.094	61.033	115.282	10.847	54.249
	Febrero	128.614	22.649	105.965	67.397	10.938	56.459	105.965	11.711	49.506
	Marzo	139.372	25.047	114.325	73.281	12.357	60.924	114.325	12.690	53.401
	Abril	140.981	25.143	115.838	73.637	12.947	60.690	115.838	12.196	55.148
	Mayo	153.426	23.198	130.228	82.206	12.097	70.109	130.228	11.101	60.119
	Junio	173.496	23.271	150.225	94.276	12.194	82.082	150.225	11.077	68.143
	Julio	185.963	24.257	161.706	99.612	12.955	86.657	161.706	11.302	75.049
	Agosto	113.918	14.963	98.955	63.142	8.101	55.041	98.955	6.862	43.914
	Septiembre	189.196	31.985	157.211	95.976	15.357	80.619	157.211	16.628	76.592
	Octubre	203.000	36.575	166.425	104.217	17.916	86.301	166.425	18.659	80.124
	Noviembre	160.374	26.604	133.770	83.233	12.972	70.261	133.770	13.632	63.509
	Diciembre	161.492	22.196	139.296	83.977	11.332	72.645	139.296	10.864	66.651
2.016	Enero	160.111	28.569	131.542	85.144	15.322	69.822	131.542	13.247	61.720
	Febrero	174.083	32.245	141.838	92.506	16.603	75.903	141.838	15.642	65.935
	Marzo	179.865	31.999	147.866	94.849	16.654	78.195	147.866	15.345	69.671
	Abril	183.090	32.260	150.830	97.135	16.822	80.313	150.830	15.438	70.517
	Mayo	198.405	30.644	167.761	107.089	16.146	90.943	167.761	14.498	76.818
	Junio	227.709	33.291	194.418	124.156	18.116	106.040	194.418	15.175	88.378
	Julio	205.625	29.463	176.162	109.999	15.246	94.753	176.162	14.217	81.409
	Agosto	150.303	21.392	128.911	83.660	11.793	71.867	128.911	9.599	57.044
	Septiembre	0	0	0	0	0	0	0	0	0
	Octubre	0	0	0	0	0	0	0	0	0
	Noviembre	0	0	0	0	0	0	0	0	0
	Diciembre	0	0	0	0	0	0	0	0	0

Boletín informativo de paro registrado y contratos de trabajo

Agosto 2016

Boletín mensual de paro registrado y contratos de trabajo, que contiene series de datos desde SISPE 1996-2005 y el propio Boletín creado en 2006, hasta la actualidad. Más información actualizada en el portal web institucional www.madrid.org.

