

Boletín informativo de paro registrado y contratos de trabajo

Diciembre 2016



EMPLEO Y MERCADO DE TRABAJO

CONSEJERÍA DE ECONOMÍA, EMPLEO Y HACIENDA

Consejera de Economía, Empleo y Hacienda

Excma. Sra. Dña. Engracia Hidalgo Tena

Viceconsejero de Hacienda y Empleo

Ilmo. Sr. D. Miguel Ángel García Martín

Director General del Servicio Público de Empleo

Ilmo. Sr. D. José María Díaz Zabala

Subdirectora General de Análisis, Planificación y Evaluación

Cristina Olías de Lima Gete

Jefe del Área de Análisis y Estrategia

Antonio Hernando Sánchez

Equipo técnico editorial

Manuela Porras Carrasco

Federico Leal Rodríguez

Pilar Jiménez Muñoz

© Comunidad de Madrid

Edita: Dirección General del Servicio Público de Empleo

de la Consejería de Economía, Empleo y Hacienda

Vía Lusitana, 21. 28025 Madrid.

Análisis.estrategia@madrid.org

www.madrid.org

Formato de edición: archivo electrónico

Edición: 01/2017

Editado en España - *Published in Spain*

BOLETÍN DE PARO REGISTRADO Y CONTRATACIONES

DICIEMBRE 2016

Índice

Paro registrado

Contratos registrados

Tablas paro registrado

Tablas contratos registrados

NOTA METODOLÓGICA

En el presente boletín, de edición mensual, se realiza un análisis de los datos del Paro Registrado y Contrataciones efectuadas que provienen fundamentalmente del registro de los Servicios Públicos de Empleo, aportando además una visión sobre el mercado de trabajo.

Asimismo, se ha definido tanto el perfil de los desempleados como el de los contratados en sus distintas variables.

Respecto a las personas desempleadas y a las que han formalizado un contrato, al tratarse de una publicación periódica básicamente cuantitativa, se lleva a cabo un seguimiento general de su situación en la Comunidad de Madrid.

Se pretende dar una visión del Paro Registrado y determinar las principales características de los colectivos afectados a través del análisis de las principales variables, deteniéndose en algunos aspectos de especial importancia para la economía y el empleo en nuestra región: evolución histórica del paro en los cuatro grandes sectores económicos, distribución del paro registrado por niveles formativos, edades, ocupaciones y comunidades autónomas. Los datos que se ofrecen se acompañan de tablas y gráficos que las ilustran.

Las variables utilizadas para determinar las características del Paro Registrado han sido las siguientes: sexo, grupos de edad, nivel académico, grupos de ocupación conforme a la nueva Clasificación Nacional de Ocupaciones, actividad económica, y tiempo de permanencia en el desempleo.

En cuanto a las contrataciones, los objetivos son caracterizar y conocer los contratos que el mercado de trabajo genera mensualmente, facilitando información relevante sobre su comportamiento, reflejada en las diferentes variables que figuran en la Comunidad de Madrid: número de contratos, modalidades más utilizadas, distribución por sexo y edad, sectores productivos, ocupaciones más contratadas, estabilidad y temporalidad en el empleo.

Publicaciones del Área de Análisis y Estrategia

[Mercado de Trabajo en las localidades madrileñas \(Publicación periódica\)](#)

[Principales Indicadores del Mercado de Trabajo \(Publicación periódica\)](#)

[Boletín Afiliación a la Seguridad Social \(Publicación periódica\)](#)

[Boletín Informativo Paro Registrado y Contratos \(Publicación periódica\)](#)

[Informe Paro Registrado por Localidades \(Publicación periódica\)](#)

[Boletín de Trabajadores Extranjeros \(Publicación periódica\)](#)

[Informe de paro registrado y contratos de trabajo. Incorpora datos nacionales \(Publicación periódica\)](#)

[Informes sobre Mercado de Trabajo en la Comunidad de Madrid. Encuesta de Población Activa \(Publicación periódica\)](#)

[Discapacidad y Empleo en la Comunidad de Madrid](#)

[Boletín Informativo personas con discapacidad. Paro y Contratos \(Publicación periódica\)](#)

[La inserción laboral de los titulados universitarios \(Publicación periódica\)](#)

Paro registrado

1. Claves del mes

Al finalizar diciembre de 2016 la Comunidad de Madrid registra un total de 405.367 desempleados; 179.760 hombres y 225.607 mujeres. El desempleo continúa la tendencia del mes pasado reduciéndose aún más y en ambos sexos; hay 3.477 hombres parados menos y 7.815 mujeres desempleadas menos, un 1,90% y un 3,35% de descenso respectivamente en relación a noviembre. El conjunto supone un descenso general del paro del 2,71% que beneficia a 11.292 personas.

Variación mensual. Este mes de diciembre el desempleo disminuye en Madrid; el comienzo de las campañas comerciales propias de estas fechas - que cada vez se adelantan más a las navidades- suele aumentar la contratación eventual así como la vinculada principalmente a las actividades administrativas, sanitarias, sociales y de servicios auxiliares. También disminuye el paro en el sector público administrativo y de la seguridad social.

Variaciones del paro en las Comunidades Autónomas. En España, conforme al porcentaje de la media nacional, el paro desciende de manera generalizada un 2,29% mientras que en la Comunidad de Madrid se da un decremento del paro del 2,71%. En algunas CC.AA como el Navarra, Cantabria y Galicia el paro asciende. En el resto baja el desempleo, especialmente en Andalucía, Murcia y Madrid.

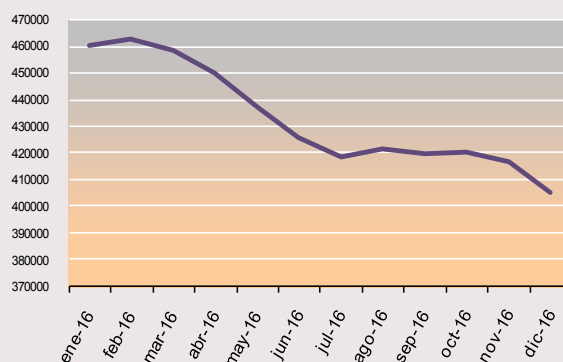
En diciembre disminuye el paro en todos los sectores salvo en el de la Construcción; en *Agricultura* se produce un decremento del 4,59% pero en la *Construcción* aumenta un 1,71%. En el diversificado sector de los *Servicios* se genera un descenso del 3,02% que incide especialmente en las actividades comerciales. Asimismo, en el sector de la *Industria* el paro disminuye un 1,35%.

Por niveles formativos el descenso del paro se concentra entre la población con estudios secundarios y de educación general. Se trata, de una reducción intermensual de hasta el 3,72% equivalente a 4.631 desempleados menos respecto del mes anterior sumando todos los que tienen estudios secundarios ya estén acreditados o sin título. Por otra parte, el paro disminuye también entre los que poseen estudios superiores de segundo y tercer ciclo, es decir licenciados egresados de las universidades, con un decremento del 4,54%, en relación al mes anterior.

En cuanto a los tramos de permanencia en el desempleo, destaca el descenso del paro -dentro de la población que permanece en esa situación por

un periodo inferior a tres meses- al disminuir en este tramo un 11,63%, cifra que representa a 15.516 personas paradas menos respecto al mes de noviembre, 9.828 de las cuales son mujeres. Por otra parte, cabe señalar la disminución del desempleo entre quienes se encuentran en paro por un tiempo que transcurre entre uno y dos años con un 3,08% de reducción. Por otra parte, asciende el paro en los tramos de permanencia en el desempleo superiores a tres meses e inferiores a un año, con un incremento de hasta el 14% equivalente a 7.010 personas. Es reseñable, asimismo, la disminución del desempleo entre los denominados *Parados De Larga Duración* con un 2,36% de reducción equivalente a 4.209 personas. Dentro de este subtotal, disminuye especialmente el número de parados que se encontraban en el desempleo por un tiempo superior a cuatro años, con una reducción en este segmento poblacional que representa a 829 personas paradas menos en relación al mes anterior.

G 1. EVOLUCIÓN DEL PARO REGISTRADO. ÚLTIMO AÑO



2. Evolución del paro registrado

Tabla 1. COMUNIDAD DE MADRID

Diciembre 2016	Variación mensual		Variación anual	
	Absoluta	%	Absoluta	%
2012	-9.278	-1,68	55.775	11,41
2013	-14.706	-2,67	-8.921	-1,64
2014	-13.528	-2,64	-36.914	-6,89
2015	-9.284	-2,01	-46.297	-9,28
2016	-11.292	-2,71	-46.985	-10,39

Tal y como se observa en la Tabla 2, tanto la variación mensual como la anual son mejores que sus inmediatamente anteriores, toda vez que diciembre suele ser un mes muy positivo para el empleo.

3. Evolución por sexo

Tabla 2. COMUNIDAD DE MADRID

Diciembre 2016	Tabla 2. COMUNIDAD DE MADRID							
	Hombres				Mujeres			
	Variación mensual		Variación anual		Variación mensual		Variación anual	
	Absoluta	%	Absoluta	%	Absoluta	%	Absoluta	%
2012	-2.239	-0,82	26.939	11,11	-7.039	-2,50	28.836	11,71
2013	-5.300	-1,99	-7.877	-2,92	-9.406	-3,32	-1.044	0
2014	-4.959	-2,04	-23.684	-9,05	-8.569	-3,18	-13.230	-4,83
2015	-2.115	-1,01	-30.511	-12,83	-7.169	-2,84	-15.786	-6,05
2016	-3.477	-1,90	-27.617	-13,32	-7.815	-3,35	-19.368	-7,91

Variación intermensual

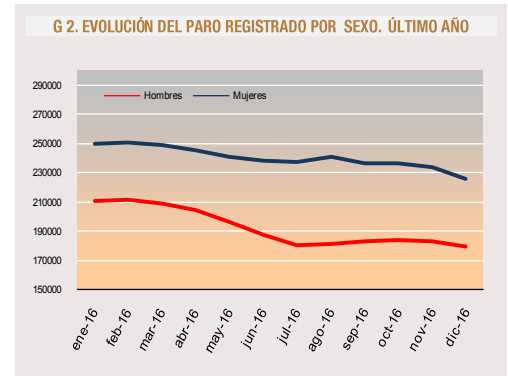
Al finalizar el mes de diciembre el total de paro registrado disminuye entre los hombres un 1,90%, porcentaje que equivale a 3.477 desempleados menos.

Entre la población femenina se registra un descenso del 3,35%, porcentaje que supone 7.815 desempleadas menos que en el pasado mes de noviembre.

Variación interanual

Con relación al mismo periodo del año anterior, la serie de variación anual presenta un decremento del paro visible en los hombres a partir de abril-mayo de 2016, tendencia que se prolonga hasta julio-agosto de este año cuando comienza a ascender para acabar manteniendo un incremento casi lineal hasta el inicio del tercer trimestre tal y como se observa siguiendo la curva correspondiente a la población desempleada masculina.

Con respecto a la población femenina el comportamiento del paro es, en general, menos positivo que entre los hombres e igualmente fluctuante aunque sin grandes oscilaciones. Esta tendencia se aprecia a través de la curva azul que representa la evolución del paro femenino. (Obsérvese Tabla 2 y Gráfico 2).



4. Edad

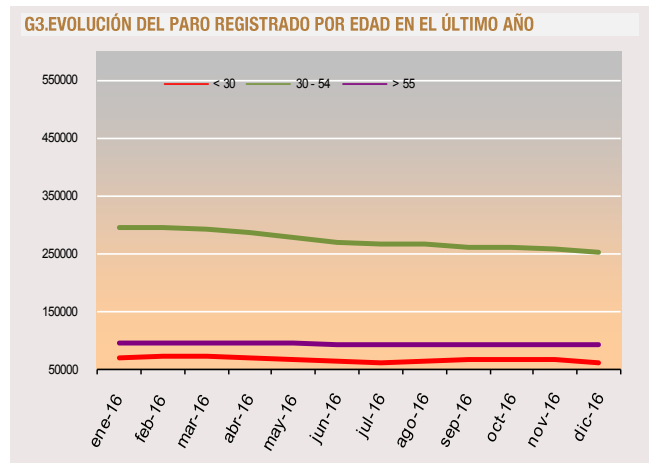
dic-16	Tabla 3. COMUNIDAD DE MADRID											
	< 30 años				30 a 54				>55 años			
	Variación mensual		Variación anual		Variación mensual		Variación anual		Variación mensual		Variación anual	
	Absoluta	%	Absoluta	%	Absoluta	%	Absoluta	%	Absoluta	%	Absoluta	%
2012	-8.195	-7,46	2.093	2,06	-1.506	-0,42	43.063	12,00	423	0,51	10.619	12,66
2013	-8.889	-9,04	-12.166	-13,59	-5.590	-1,55	-4.640	-1,31	-227	-0,25	7.885	8,59
2014	-8.278	-9,49	-10.555	-13,37	-4.989	-1,52	-30.037	-9,26	-261	-0,27	3.678	3,85
2015	-7.037	-9,24	-9.799	-14,17	-2.250	-0,77	-35.533	-12,31	3	0,00	-965	-1,02
2016	-5.503	-8,39	-9.059	-13,10	-5.032	-1,95	-35.260	-12,21	-757	-0,82	-2.666	-2,82

Variación intermensual

En nuestra comunidad el descenso del paro tiene su mayor incidencia entre los menores de treinta años, cuyo porcentaje de reducción está en un 8,39% que supone 5.503 personas desempleadas menos respecto a noviembre. El tramo intermedio que aglutina a la mayor parte de la población activa se beneficia menos de este decremento mensual del paro con un 1,95%, equivalente a 5.032 personas desempleadas menos. En cuanto a los mayores de 55 años, con un 0,82% de reducción, constituyen este mes diciembre el grupo de población menos favorecido por el descenso del paro tal y como se observa en la tabla 3.

Variación interanual

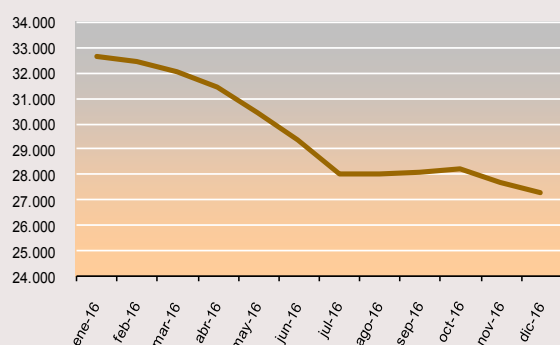
Con respecto al mismo periodo del año anterior, el grupo más beneficiado por el descenso del paro en términos absolutos, es el de quienes tienen entre 30 y 54 años (al corresponder este tramo de edad con la población activa más numerosa) con un 12,21% de reducción y 35.260 parados menos que en diciembre de 2015. En los otros dos grupos de edad analizados, la variación anual presenta valores divergentes. La reducción porcentual más notable se produce en el segmento poblacional de los menores de 30, con un 13,10% de decremento del desempleo y un total de 9.059 parados menos que en diciembre de 2015. El grupo menos beneficiado, como viene siendo habitual durante el último año, es el correspondiente al tramo de edad más vulnerable y más cercano a la jubilación, es decir, el de los mayores de 55 años con un 2,82% de descenso, porcentaje equivalente a 2.666 personas desempleadas menos respecto al mismo periodo del año anterior.



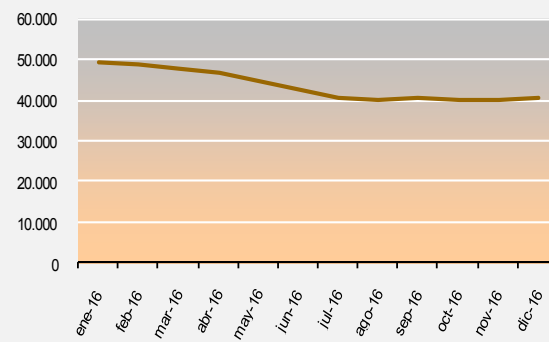
5. Actividad económica

Diciembre 2016	Tabla 4. COMUNIDAD DE MADRID															
	INDUSTRIA				CONSTRUCCIÓN				SERVICIOS				SIN EMPLEO ANTERIOR			
	Variación mensual		Variación anual		Variación mensual		Variación anual		Variación mensual		Variación anual		Variación mensual		Variación anual	
	Absoluta	%	Absoluta	%	Absoluta	%	Absoluta	%	Absoluta	%	Absoluta	%	Absoluta	%	Absoluta	%
2012	-187	-0,41	4.598	11,32	962	1,29	471	0,63	-8.062	-1,99	49.275	14,19	-1.913	-7,76	541	2,44
2013	-529	-1,21	-1.944	-4,30	916	1,34	-6.404	-8,46	-13.143	-3,22	-1.977	-0,50	-1.757	-6,84	1.215	5,35
2014	-615	-1,57	-4.674	-10,80	937	1,63	-10.940	-15,79	-12.129	-3,16	-23.222	-5,89	-1.555	-5,70	1.797	7,51
2015	-202	-0,62	-6.418	-16,63	1515	3,14	-8.590	-14,72	-8.413	-2,41	-30.604	-8,24	-2.053	-7,45	-226	-0,88
2016	-375	-1,35	-4.864	-15,12	684	1,71	-9.190	-18,47	-9.664	-3,02	-30.158	-8,85	-1.758	-7,03	-2.274	-8,91

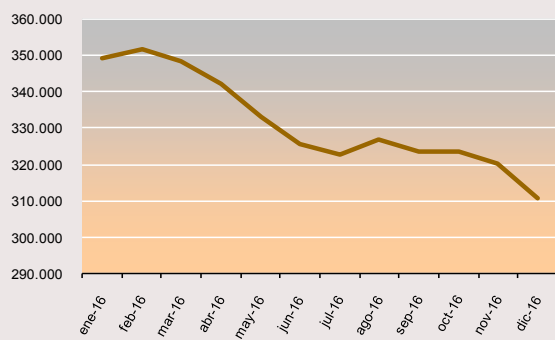
G.4. EVOLUCIÓN DEL PARO REGISTRADO. INDUSTRIA



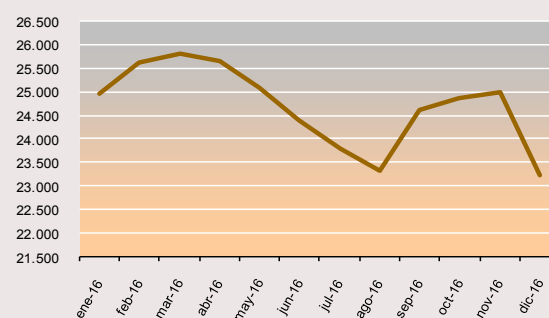
G.5 EVOLUCIÓN PARO REGISTRADO. CONSTRUCCIÓN



G.6. EVOLUCIÓN DEL PARO REGISTRADO. SERVICIOS



G.7. EVOLUCIÓN DEL PARO REGISTRADO. SIN EMPLEO ANTERIOR



En el sector de la *Agricultura* se produce un descenso del 4,59%, equivalente a 179 personas desempleadas menos que en el pasado mes.

En la *Construcción*, contrariamente, se produce un ascenso del 1,71%, porcentaje que equivale a 684 parados más respecto al mes de noviembre. En cuanto a la *Industria* el paro disminuye un 1,35%, porcentaje equivalente a 375 desempleados menos que en el mes anterior.

Con respecto al diversificado sector de los *Servicios* se produce un decremento del 3,02% y equivale a un total de 9.664 desempleados menos respecto al pasado mes, de los cuales 6.488 son mujeres.

Por otra parte, entre los incluidos dentro del *Colectivo Sin Empleo Anterior* en este mes de diciembre, se produce un decremento del 7% que equivale a 1.758 parados menos con respecto al mes anterior, de los cuales 990 son mujeres.

En cuanto a la variación anual se destacan los descensos del desempleo en el sector de la *Industria* con un 15,12% de decremento equivalente a 4.864 personas paradas menos, de las cuales 3.097 son hombres y 1.767 son mujeres. También disminuye el paro en la *Construcción*, con un 18,47% de reducción interanual, porcentaje equivalente a 9.190 personas desempleadas menos, de las cuales 8.264 pertenecen a la población masculina. Por otra parte, el paro registrado también descendió en la *Agricultura* un 11,84%, equivalente a 499 desempleados menos respecto al mismo periodo de 2015.

Con todo, el grueso más relevante en el decremento interanual del desempleo y en términos absolutos, es el del sector *Servicios* con un 8,85% de reducción, porcentaje que representa a 30.158 parados menos que en diciembre del año anterior y significa que el paro ha descendido durante treinta y siete veces consecutivas (e interanuales) en este sector.

6. Nivel formativo

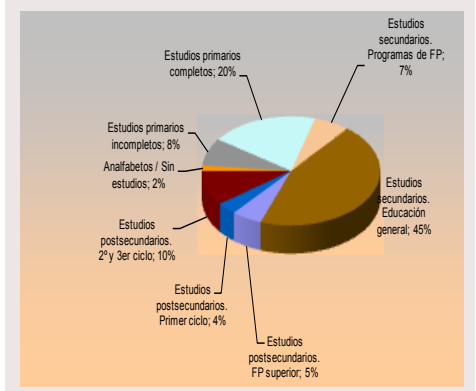
Los desempleados con un nivel de *Estudios Secundarios de Educación General* es el más numeroso: 180.957 parados registrados al finalizar el mes de diciembre 2016, lo que representa el 45% del total de desempleados en la Comunidad de Madrid. En cuanto a los parados con *Estudios Primarios Completos*: 79.170 constituyen el 20% del total.

El descenso del paro beneficia especialmente a la población con *Estudios Secundarios de Educación General*, con *Formación Profesional de grado Superior* y con *Estudios Primarios*, donde el desempleo, sobre todo femenino, desciende más de un 3%, cifra que representa a 5.709 desempleadas menos que en el mes anterior.

Por otra parte, en esta variación mensual el paro registrado desciende entre quienes poseen *Estudios Postsecundarios*, es decir, superiores y/o vinculados a las graduaciones y licenciaturas universitarias, con más de un 2% de decremento, sobre todo entre la población femenina, que significa 1.028 parados menos respecto al pasado mes.

Con relación al año anterior, lo más destacable, tanto en términos absolutos como porcentuales, es el descenso del paro entre quienes se circunscriben en el conjunto de la población con *Estudios Secundarios de Educación General* que representan una reducción en el número de parados del 13,65%, cifra equivalente a 28.617 personas desempleadas menos respecto al mes de diciembre de 2015. Por otra parte, cabe resaltar el descenso del paro interanual entre aquellos con *Estudios Secundarios de Formación Profesional* donde el desempleo disminuye en un total de 3.252 personas respecto al mismo periodo del año anterior que significa un 10,9 7% de reducción.

G8. DISTRIBUCIÓN DEL PARO REGISTRADO POR NIVEL FORMATIVO ALCANZADO



7. Ocupaciones

Valores más destacados. Por grandes grupos de ocupación, las que concentran un mayor número de demandas de empleo son las vinculadas a los *Trabajadores de los Servicios de Restauración...* con un total de 89.387 personas (que representan un 22,10% del total).

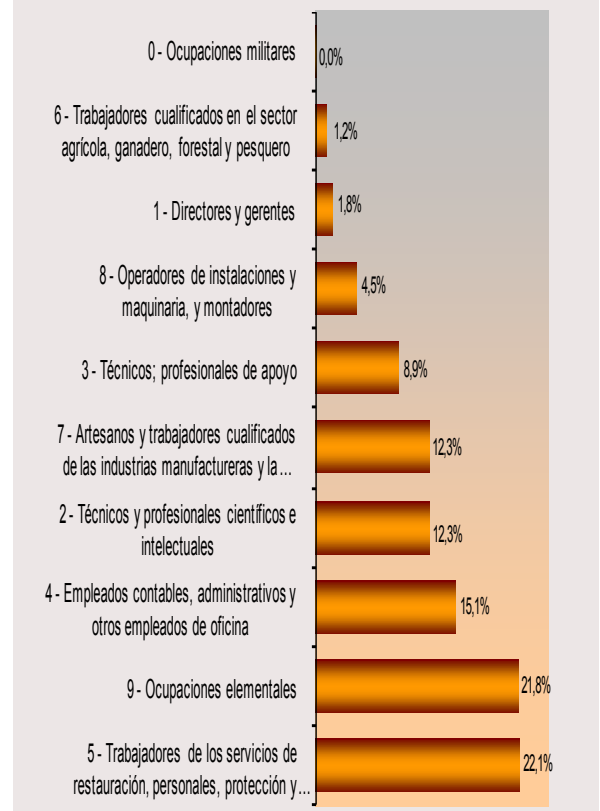
Le sigue el grupo de las denominadas *Ocupaciones Elementales* que, con 88.544 demandas de empleo, constituye el segundo gran grueso de parados que representa un 21,80%. A continuación los denominados *Empleados Administrativos y Contables* con 61.228 desempleados registrados y seguidamente los *Técnicos y Profesionales, Científicos e Intelectuales* con 49.986 demandas de empleo. Estos cuatro grupos representan más del 71% del total de las demandas de empleo (véase gráfico nº 9).

Variación mensual. Durante este mes el descenso del desempleo favorece especialmente a las profesiones circunscritas al ámbito de los *Servicios de Restauración...* con un decremento del 5,06%, fundamentalmente del desempleo femenino ya que de los 4.567 parados menos, 3.251 corresponden a mujeres demandantes.

Asimismo, es destacable el descenso del paro que se produce, por un lado entre los demandantes adscritos como *Técnicos Profesionales y Científicos...* con una reducción del 2,05% que equivale a 1.046 parados menos respecto del mes anterior, y por otro lado el descenso entre las llamadas *Ocupaciones Elementales* con un decremento del 3,57% equivalente a 3.275 desempleados menos que en el mes de noviembre.

Variación anual. El desempleo se reduce en todos y cada uno de los grandes grupos profesionales incluidas las denominadas *Ocupaciones Militares*. Se destacan como descensos más significativos las demandas vinculadas a los *Artesanos y trabajadores cualificados de las industrias...* con un 18,96% de decremento, equivalente a 11.694 demandas menos que en el mismo periodo del año anterior, esencialmente entre la población masculina. En el resto de los grupos ocupacionales cabe también resaltar la disminución de demandas de empleo entre los *Operadores e Instaladores...* con un 20% de reducción anual; porcentaje que corresponde a 4.522 demandantes de empleo menos que en el mismo periodo de 2015. Aún más destacables resultan los descensos del paro entre los *Trabajadores de los Servicios de Restauración...* y también entre las *Ocupaciones Elementales*, cuyos porcentajes de reducción en las correspondientes demandas de empleo con relación al mismo periodo de 2015 son del 9,08% y del 9,27% en cada caso y equivalen, respectivamente, a 8.925 y 9.043 parados menos que en el mes de diciembre del pasado año.

G 9. DISTRIBUCIÓN DEL PARO REGISTRADO POR GRANDES GRUPOS DE OCUPACIÓN



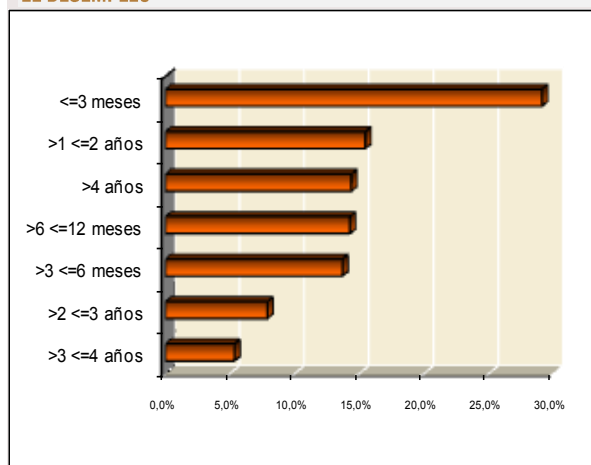
8. Tiempo de Permanencia en el desempleo

Variación mensual. Destaca, en primer lugar, el descenso del número de personas desempleadas durante un periodo igual o inferior a tres meses con un decremento del 11,63%, equivalente a 15.516 personas paradas menos. Por otra parte, cabe señalar el incremento del paro en el tramo de permanencia que discurre entre tres meses y seis meses con una subida del 14,48%, equivalente a 7.010 desempleados más. Se producen otros descensos relevantes; uno en el segmento de permanencia temporal en el desempleo comprendido entre uno y dos años, con un decremento del paro del 3,08% que supone 1.986 personas paradas menos que en noviembre y otro menor que se concentra en el tramo de permanencia igual o inferior a cuatro años, con un 1,40% de reducción que equivale a 829 desempleados menos respecto al mes anterior.

En el resto de los segmentos poblacionales el comportamiento del paro es desigual, disminuyendo también en el tramo de permanencia en el desempleo que transcurre entre dos y tres años, con un 2,16% de reducción que equivale a 704 desempleados menos que en noviembre.

Por otra parte, dentro del subtotal del *Paro de Larga Duración* el descenso es más notorio de lo que fue en noviembre respecto a octubre y equivale, en este mes de diciembre, a 4.209 desempleados menos que en el mes anterior.

G 10. PORCENTAJE DE PARO REGISTRADO POR PERMANENCIA EN EL DESEMPLEO



Variación interanual. El paro desciende significativamente en los seis primeros tramos de permanencia en el registro de desempleados: por menos de tres meses con un 6,32% de reducción, porcentaje equivalente a 7.954 parados menos. También desciende el desempleo en el segmento temporal que va de tres a seis meses en esta situación social de riesgo, donde se produce un decremento del 15,50%, cifra que representa a 10.167 personas desempleadas menos que en diciembre de 2015. Disminuyen, asimismo, los desempleados dentro del tiempo de permanencia en el paro comprendido entre seis y doce meses donde se produce otro descenso relevante: un 8,93% que equivale a 5.666 desempleados menos respecto al mismo periodo de 2015. Como dato significativo, destacar que descienden las cifras de quienes permanecían en el paro entre uno y dos años, con un decremento del 15,90%, porcentaje que corresponde a 11.832 desempleados menos que en diciembre del año pasado.

En cuanto al conjunto de los denominados *Parados de Larga Duración* se produce una reducción notoria sobre todo dentro de la población masculina, con un descenso de 13.248 hombres desempleados y 9.950 mujeres desempleadas menos, cifras de decremento equivalentes a un 16,17% y un 8,61% respectivamente y en relación al mismo periodo del año anterior. Juntas suman una disminución del 11,75% equivalente a 23.198 personas paradas menos -entre las que permanecían desempleadas- durante un tiempo superior a un año y con respecto al mes de diciembre de 2015.

9. Comunidades autónomas

CC.AA	TOTAL AMBOS SEXOS	VARIACIONES			
		MES ANTERIOR		AÑO ANTERIOR	
		ABS.	REL.	ABS.	REL.
dic-16					
Andalucía	883.077	-39.908	-4,32	-79.897	-8,30
Aragón	79.933	-1.550	-1,90	-9.351	-10,47
Asturias	82.994	-1.120	-1,33	-7.381	-8,17
Baleares	66.908	-1.487	-2,17	-8.876	-11,71
Canarias	229.233	-5.541	-2,36	-18.296	-7,39
Cantabria	44.019	699	1,61	-5.443	-11,00
Castilla la Mancha	198.299	-3.468	-1,72	-21.598	-9,82
Castilla-León	178.186	-2.378	-1,32	-23.510	-11,66
Cataluña	453.645	-9.334	-2,02	-62.023	-12,03
Comun.Valenciana	418.963	-6.787	-1,59	-43.027	-9,31
Extremadura	121.136	-3.041	-2,45	-8.859	-6,81
Galicia	205.914	2.360	1,16	-22.894	-10,01
Madrid	405.367	-11.292	-2,71	-46.985	-10,39
Murcia	116.613	-3.179	-2,65	-11.461	-8,95
Navarra	40.045	1.129	2,90	-3.098	-7,18
País Vasco	136.173	-1.527	-1,11	-13.844	-9,23
Rioja, La	18.967	137	0,73	-2.854	-13,08
Ceuta	12.454	-250	-1,97	-173	-1,37
Melilla	11.048	-312	-2,75	-964	-8,03
TOTAL NACIONAL	3.702.974	-86.849	-2,29	-390.534	-9,54

Variación mensual. Durante este mes de diciembre el desempleo desciende en la mayoría de las Comunidades. La media del conjunto es positiva para el empleo como puede observarse en la tabla. Diciembre es un periodo tradicionalmente beneficioso para el empleo temporal debido sobre todo a las campañas comerciales vinculadas a las fechas navideñas. El paro baja sobre todo en Andalucía, Madrid, Murcia, Extremadura y Canarias. La Comunidad de Madrid se sitúa positivamente por encima de la media nacional en el decremento del paro. Galicia, Cantabria y Navarra son este mes las comunidades más perjudicadas.

Variación interanual. Disminuye el paro en todas las comunidades autónomas sin excepción y, por tanto, en el conjunto de España incluidas las ciudades autónomas de Ceuta y Melilla. Madrid, con un 10,39% de descenso supera la media nacional de decremento que es de un 9,54% respecto del mismo periodo del año anterior.

El *ranking* varía si tenemos en cuenta el porcentaje relativo a la población o bien los valores absolutos. En el primer caso, La Rioja, Cataluña y Baleares encabezan la lista del descenso anual del paro, situándose estas regiones positivamente por encima del porcentaje de reducción del conjunto nacional. Respecto a los resultados absolutos, Andalucía, Cataluña, y Madrid, por este orden, concentran las mejores cifras en descenso del paro con relación al mes de diciembre de 2015.

Claves del mes

- ✓ **Madrid mantiene su liderazgo en contratación estable, con una diferencia de siete puntos superior a la media nacional.**
- ✓ **Los contratos registrados en la Comunidad de Madrid en este mes de diciembre han sido 196.802 nuevos contratos.**
- ✓ **El número de contratos indefinidos firmados en diciembre ascendió a 28.139 lo que representa el 14,3% del total de los realizados en este periodo en la Comunidad. Este porcentaje se sitúa en siete puntos por encima de la media nacional (7,2%) muy por encima de otras comunidades autónomas.**
- ✓ **Desde el principio del año se han registrado 2.350.621 contratos, de los que 381.585 son indefinidos**

Sexo y modalidades de contratación

Este mes, la contratación en Madrid, ha experimentado un moderado descenso, que se cifra en 21.259 contratos menos que el pasado mes. Este hecho, también se ha registrado en el total nacional.

En cuanto a la distribución de contratos entre hombres y mujeres, se observa un ligero predominio de la contratación masculina con el 52% frente al 48% de contratos alcanzado en el grupo de mujeres.

Del total de **contratos indefinidos** realizados, la modalidad de *Indefinido ordinario*, es la más frecuente. Su distribución en porcentajes relativos, señala un predominio de la contratación masculina cuando se realiza a tiempo completo, con el 57% de contratos, frente al 43% de contratación femenina. Mientras que a tiempo parcial, favorece la contratación femenina con el 61% respecto al 39% que obtiene el grupo masculino.

La modalidad de contrato *Indefinido fomento de empleo*, favorece la contratación masculina con el 54%, frente al 46% de contratación femenina, cuando se realiza a tiempo completo. A tiempo parcial, predomina la contratación femenina con el 60%, frente al 40% de contratación masculina.

Los contratos *transformados en indefinidos*, mantienen la tendencia habitual de favorecer la contratación masculina cuando se realizan a tiempo completo (51%), mientras que cuando se celebran a tiempo parcial promueve la contratación de mujeres que alcanza el 57% de contratos.

En cuanto a la edad, las transformaciones en indefinidos fomentan la contratación de personas entre 30-44 años.

La modalidad de contratación a *Fijo discontinuo*, favorece de nuevo este mes la contratación femenina con el 67%, frente al 33% de contratos realizado en el grupo de hombres.

En relación al **tipo de jornada**, las contrataciones efectuadas a tiempo parcial, se dirigen mayoritariamente al colectivo de mujeres. También hay que señalar que los contratos de

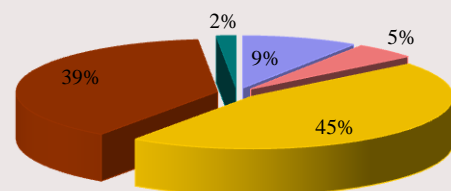
Interinidad, reflejan que la mujer es el principal destinatario de esta modalidad respecto al grupo de hombres.

En cuanto a la **contratación temporal**, la modalidad más frecuente y habitual se refiere al contrato de *Obra o servicio*, que a tiempo completo presenta una distribución del 63% de contratación masculina frente al 36% de contratación femenina. En la modalidad a tiempo parcial, favorece la contratación femenina con el 58% de contratos, frente al 42% de contratación masculina.

En la modalidad *Eventual por circunstancias de la producción*, a tiempo completo, predomina la contratación masculina con el 61%, respecto a la femenina con el 39% de contratos, mientras que a tiempo parcial se invierte esta tendencia, predominando la contratación femenina que alcanza el 55% frente al 45% de contratos en el grupo de hombres (ver Tabla 1 de Anexo contratos).

Sexo	Diciembre 16'	TOTAL Contratación
Hombre	102.608	196.802
Mujer	94.194	

DISTRIBUCION POR TIPO DE CONTRATO. Diciembre 2016



Nivel formativo alcanzado

De la mayor parte de los contratos realizados (casi la mitad), se concentran en personas con una cualificación académica de E.S.O. ó estudios equivalentes, seguida de enseñanzas universitarias y de las enseñanzas secundarias no obligatorias (Bachillerato y Formación Profesional). (Ver tabla 6 de anexo contratos)

El nivel formativo cuyo porcentaje de contratación estable es más elevado, es el universitario (21,5%), y en menor medida, en todos aquellos en los que el trabajador posee cierta especialización.

Edad

El mayor volumen de contratos del mes de diciembre se sigue efectuando en el grupo de personas comprendidas entre 20 y 34 años.

La contratación estable se desplaza, sin embargo, hacia una mayor edad, la comprendida en el intervalo entre los 25 y 39 años.

Edad	Contratación Indefinida	Contratación Temporal
< 25 años	3.999	40.663
25-29 años	5.366	29.974
30-44 años	12.292	63.706
45-54 años	4.806	25.939
> 55 años	1.676	8.381

El grupo de jóvenes (16-29 años) tiene un mayor protagonismo en el sector servicios que en las demás actividades, el grupo de edad intermedia cobra el mayor protagonismo en el sector de la construcción y a edades más altas son más relevantes en la industria. (ver Tabla 5 de Anexo contratos)

Ocupación

Se mantiene la tendencia habitual de los grandes grupos de ocupación con mayor volumen de contratación, con escasa variación, que en este mes de diciembre han sido:

Grandes Grupos de Ocupación	Abs.	%
Trabajadores de servicios de restauración y comercio	51.192	26,01
Trabajadores no cualificados en servicios (excepto transportes)	26.151	13,29
Peones de agricultura, pesca, constr., ind.Manufact y transport	24.741	12,57
Técnicos y profesionales de apoyo	17.659	8,97

Las ocupaciones que en términos relativos presentan más contratación estable, corresponden a:

Directores y gerentes con el 53%, Conductores y Operadores de maquinaria móvil con el 27%, Empleados de oficina que no atienden al público con el 23%, Trabajadores no cualificados en servicios (excepto transporte) con el 19%, Trabajadores cualificados de industrias manufactureras, excepto operadores de instalaciones y máquinas con el 18%, Técnicos y profesionales de apoyo y Otros técnicos profesionales científicos e intelectuales con el 17% cada uno, Empleados de oficina que atienden al público con el 15%, Técnicos y profesionales científicos e intelectuales de la salud y la enseñanza con el 13%, Trabajadores de servicios de restauración y comercio, Trabajadores de servicios de protección, seguridad, Trabajadores de servicios de salud y cuidados de las persona y Trabajadores cualificados de construcción excepto operadores de máquinas con el con el 12% cada uno, Operadores de instalaciones y maquinaria fijas y montadores con el 10%, Trabajadores cualificados de sectores agrícolas, ganadero, forestal y pesquero con el 8% (Ver 3 anexo contratos).

Actividad económica

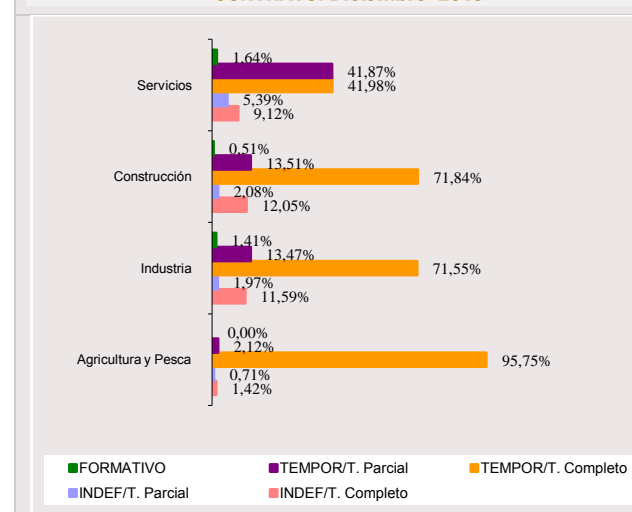
El sector Servicios sigue siendo el que mayor volumen de contrataciones registra en diciembre (comportamiento que responde a la estructura económica madrileña), seguida de Construcción y el sector de Industria, mientras que Agricultura obtiene el menor peso representativo como se indica en los valores de la tabla:

Sector Económico	Contratación %
Agricultura	1,15
Industria	5,07
Construcción	4,65
Servicios	89,14

Respecto a la calidad y estabilidad en el empleo, el sector de Servicios se sitúa en primer lugar con el 15%, seguido de Industria y Construcción con el 14% cada una.

Las actividades con mayor nivel de contratación, corresponden a *Hostelería* y *Actividades administrativas y servicios auxiliares* con el 17% cada una, seguidas de Comercio con el 13%.

DISTRIBUCION DE SECTORES ECONOMICOS POR TIPO DE CONTRATO. Diciembre 2016



Por otro lado, algunas secciones con menor representación en el volumen total de la contratación han sido, sin embargo, las que han promovido en cifras relativas un mayor porcentaje de contratación indefinida y, por tanto, han generado más empleo estable. Son las siguientes:

Suministro de energía eléctrica, gas, agua, vapor y aire acondicionado y Actividades Inmobiliarias con el 51% cada una, Actividades financieras y de seguros con el 32%, Comercio al por mayor y al por menor reparación de vehículos de motor y motocicletas con el 20%, Hostelería con el 16%, Actividades profesionales científicas y técnicas y Actividades sanitarias y servicios sociales con el 15% cada una, Industrias Manufactureras con el 14%, Transporte y almacenamiento con el 13%, Información y comunicaciones y Educación con el 12% cada una, Actividades administrativas y servicios auxiliares con el 6%, Actividades artísticas, recreativas y de entretenimiento con el 4%, ((Ver tabla 2 de anexo).

Duración de la contratación temporal

Del total de contratos temporales realizados este mes el 34% son de duración indeterminada, lo que encuentra su correspondencia con los contratos efectuados en la modalidad de obra o servicio que por su propia naturaleza no permite especificar el tipo de duración en la mayoría de los casos.

Asimismo, la mitad de la contratación generada equivalente al 57%, recae en contratos con una duración inferior a tres meses, mientras que el 10% restante se corresponde con una duración superior a tres meses (ver tabla 4 de anexos contratos).

Indeterminado	< 3 meses	> 3 meses	Total
57.156	95.335	16.172	168.663

Comunidades Autónomas

Del volumen de la contratación nacional, las comunidades que registran el mayor número de contratos corresponden a Andalucía con el 30% de contratos, seguida de Cataluña y Madrid con el 13% y 12% respectivamente y la Comunidad Valenciana con el 9,5%. Sin embargo, entre estas cuatro autonomías hay que destacar que Andalucía con el 11% y la Comunidad Valenciana con el 9%, son las comunidades autónomas que menor nivel de contratación indefinida presentan. Mientras que Madrid y Cataluña con el 23% y 22% respectivamente, son las autonomías que más empleo estable generan. Respecto al peso de la contratación indefinida en cada comunidad, Madrid obtiene el porcentaje más elevado de España, y se sitúa a la cabeza de todas con el 14,3%, por tanto, siete puntos superior a la media nacional, que se sitúa en 7,2%, confirmando su liderazgo en materia de contratación estable.

En diciembre, la evolución de la contratación a nivel nacional, ha experimentado un moderado descenso que se cifra en torno a 44.690 contratos menos que el pasado mes.

(Ver tabla 7 de Anexo contratos).

Contratación a extranjeros

La contratación realizada a trabajadores extranjeros, representa el 16% de los contratos firmados en la Comunidad de Madrid, lo que supone que uno de cada seis contratos ha correspondido a este grupo. Según zonas geográficas, la contratación, se ha efectuado mayoritariamente a personas procedentes del Espacio Económico Europeo con el 31%, seguida de América del Sur con el 30% y en tercer lugar de las personas originarias de África Septentrional con el 10%. En relación al sexo, la contratación masculina obtiene un mayor predominio sobre la femenina con el 55% de contratos frente al 45% del grupo de mujeres. En cuanto a las edades, el 49% de los extranjeros empleados tiene entre 30 y 44 años, seguido de los menores de 30 años (Tabla 8 de Anexo contratos).

Por sectores productivos, la mayoría de los contratos suscritos se han generado en el sector Servicios con el 84%, seguido de Construcción con el 9%, Industria con el 4% y Agricultura y Pesca con el 3%. Hay que indicar que en cada uno de los sectores económicos, los porcentajes más altos de contratación siguen teniendo como principal protagonista a personas del Espacio Económico Europeo, seguida de América del Sur. (ver Tabla 8 de anexos contratos).

SEXO		
Hombre	Mujer	Total
17.890	14.430	32.320

SECTORES				
Agricultura	Industria	Construcción	Servicios	Total
834	1.309	3.036	27.141	32.320

RASGOS MÁS RELEVANTES DE LA CONTRATACION REGISTRADA

(Cuadro resumen)

CONTRATACION	MADRID						
	Mes actual			INDEFINIDOS		TEMPORALES	
	Hombres	Mujeres	Total	Absoluta	%	Absoluta	%
Grupos de edad	102.608	94.194	196.802	28.139	100	168.663	100
< 25 años	20.851	23.811	44.662	3.999	14,21	40.663	24,11
25-29 años	17.518	17.822	35.340	5.366	19,07	29.974	17,77
30-44 años	42.040	33.958	75.998	12.292	43,68	63.706	37,77
45-54 años	16.642	14.103	30.745	4.806	17,08	25.939	15,38
> 55 años	5.557	4.500	10.057	1.676	5,96	8.381	4,97
Actividad económica	102.608	94.194	196.802	28.139	100	168.663	100
Agricultura	1.920	339	2.259	48	0,17	2.211	1,31
Industria	7.061	2.915	9.976	1.353	4,81	8.623	5,11
Construcción	8.264	878	9.142	1.292	4,59	7.850	4,65
Servicios	85.363	90.062	175.425	25.446	90,43	149.979	88,92
Nivel formativo alcanzado	102.608	94.194	196.802	28.139	100	168.663	100
Sin estudios	5.605	3.490	9.095	944	3,35	8.151	4,83
Estudios primarios	18.674	13.566	32.240	5.388	19,15	26.852	15,92
Certificado de escolar. o equiv.	5.410	2.913	8.323	950	3,38	7.373	4,37
F.P.1 o Equivalente	96	110	206	33	0,12	173	0,10
Graduado Escolar o Equiv.	23.605	17.555	41.160	5.162	18,34	35.998	21,34
F.P.2 o Equivalente	11.079	10.705	21.784	2.615	9,29	19.169	11,37
E.S.O. o Equivalente	26.837	29.423	56.260	5.812	20,65	50.448	29,91
Título Univers. de Grado Medio	7.743	10.456	18.199	4.884	17,36	13.315	7,89
Título Univers. de Grado Medio	3.474	4.610	8.084	1.298	4,61	6.786	4,02
Desconocido	85	1.366	1.451	1.053	3,74	398	0,24
Grandes grupos de ocupación*	102.608	94.194	196.802	28.139	100	168.663	100
Ocupaciones militares	4	2	6	0	0,00	6	0,00
Dirección de las empresas y de*	710	387	1.097	579	2,06	518	0,31
Técnicos y profesionales cient.*	10.847	10.964	21.811	3.406	12,10	18.405	10,91
Técnicos y profesionales de*	10.457	7.202	17.659	3.093	10,99	14.566	8,64
Empleados de tipo administrativo	7.570	13.316	20.886	3.744	13,31	17.142	10,16
Trabajadores de los servicios de*	28.069	37.595	65.664	8.167	29,02	57.497	34,09
Trabajadores cualificados en*	360	115	475	37	0,13	438	0,26
Artesanos y trabajadores*	9.397	801	10.198	1.500	5,33	8.698	5,16
Operadores de instalaciones y*	7.141	973	8.114	1.691	6,01	6.423	3,81
Ocupaciones elementales	28.053	22.839	50.892	5.922	21,05	44.970	26,66

* Notas aclaratorias.

Dirección de empresas y administraciones públicas

Técnicos y profesionales científicos e intelectuales.

Técnicos y profesionales de apoyo.

Trabajadores de los servicios de restauración, personales, protección y comercio.

Trabajadores cualificados en la agricultura y en la pesca.

Artesanos y trabajadores cualificados de industrias manufactureras, construcción, minería, excepto operadores de instalaciones y maquinaria .

Operadores de instalaciones y maquinaria y montadores.

Tabla 1. COMUNIDADES AUTÓNOMAS

COMUNIDADES AUTÓNOMAS	PARO REGISTRADO	VARIACIÓN MENSUAL		VARIACIÓN ANUAL	
		Absoluta	%	Absoluta	%
AMBOS SEXOS					
Andalucía	883.077	-39.908	-4,32	-79.897	-8,30
Aragón	79.933	-1.550	-1,90	-9.351	-10,47
Asturias	82.994	-1.120	-1,33	-7.381	-8,17
Baleares	66.908	-1.487	-2,17	-8.876	-11,71
Canarias	229.233	-5.541	-2,36	-18.296	-7,39
Cantabria	44.019	699	1,61	-5.443	-11,00
Castilla la Mancha	198.299	-3.468	-1,72	-21.598	-9,82
Castilla-León	178.186	-2.378	-1,32	-23.510	-11,66
Cataluña	453.645	-9.334	-2,02	-62.023	-12,03
Comun.Valenciana	418.963	-6.787	-1,59	-43.027	-9,31
Extremadura	121.136	-3.041	-2,45	-8.859	-6,81
Galicia	205.914	2.360	1,16	-22.894	-10,01
Madrid	405.367	-11.292	-2,71	-46.985	-10,39
Murcia	116.613	-3.179	-2,65	-11.461	-8,95
Navarra	40.045	1.129	2,90	-3.098	-7,18
País Vasco	136.173	-1.527	-1,11	-13.844	-9,23
Rioja, La	18.967	137	0,73	-2.854	-13,08
Ceuta	12.454	-250	-1,97	-173	-1,37
Melilla	11.048	-312	-2,75	-964	-8,03
Total Nacional	3.702.974	-86.849	-2,29	-390.534	-9,54
HOMBRES					
Andalucía	389.074	-18.496	-4,54	-50.808	-11,55
Aragón	35.148	-68	-0,19	-5.444	-13,41
Asturias	38.380	334	0,88	-4.205	-9,87
Baleares	31.218	-526	-1,66	-4.670	-13,01
Canarias	105.065	-996	-0,94	-11.903	-10,18
Cantabria	21.065	790	3,90	-3.719	-15,01
Castilla la Mancha	79.392	-1.405	-1,74	-14.242	-15,21
Castilla-León	80.691	1.633	2,07	-12.566	-13,47
Cataluña	207.695	-2.648	-1,26	-35.861	-14,72
Comun.Valenciana	180.435	-1.390	-0,76	-25.241	-12,27
Extremadura	51.900	301	0,58	-5.131	-9,00
Galicia	94.353	3.330	3,66	-12.471	-11,67
Madrid	179.760	-3.477	-1,90	-27.617	-13,32
Murcia	49.447	-550	-1,10	-6.614	-11,80
Navarra	18.027	1.135	6,72	-2.048	-10,20
País Vasco	62.353	472	0,76	-8.016	-11,39
Rioja, La	8.414	159	1,93	-1.722	-16,99
Ceuta	5.247	-104	-1,94	-215	-3,94
Melilla	4.638	-62	-1,32	-440	-8,66
Total Nacional	1.642.302	-21.568	-1,30	-232.933	-12,42
MUJERES					
Andalucía	494.003	-21.412	-4,15	-29.089	-5,56
Aragón	44.785	-1.482	-3,20	-3.907	-8,02
Asturias	44.614	-1.454	-3,16	-3.176	-6,65
Baleares	35.690	-961	-2,62	-4.206	-10,54
Canarias	124.168	-4.545	-3,53	-6.393	-4,90
Cantabria	22.954	-91	-0,39	-1.724	-6,99
Castilla la Mancha	118.907	-2.063	-1,71	-7.356	-5,83
Castilla-León	97.495	-4.011	-3,95	-10.944	-10,09
Cataluña	245.950	-6.686	-2,65	-26.162	-9,61
Comun.Valenciana	238.528	-5.397	-2,21	-17.786	-6,94
Extremadura	69.236	-3.342	-4,60	-3.728	-5,11
Galicia	111.561	-970	-0,86	-10.423	-8,54
Madrid	225.607	-7.815	-3,35	-19.368	-7,91
Murcia	67.166	-2.629	-3,77	-4.847	-6,73
Navarra	22.018	-6	-0,03	-1.050	-4,55
País Vasco	73.820	-1.999	-2,64	-5.828	-7,32
Rioja, La	10.553	-22	-0,21	-1.132	-9,69
Ceuta	7.207	-146	-1,99	42	0,59
Melilla	6.410	-250	-3,75	-524	-7,56
Total Nacional	2.060.672	-65.281	-3,07	-157.601	-7,10

TABLA 3. SEXO Y EDAD. 2009-2016. Mismo mes.

PERIODO	Total P.R.	HOMBRES					MUJERES				
		Total	< 30	30-44	45-54	> =55	Total	< 30	30-44	45-54	> =55
VALORES ABSOLUTOS											
2009	451.929	236.009	60.649	100.832	42.992	31.536	215.920	47.666	95.689	43.232	29.333
2010	461.928	229.758	53.519	97.621	46.193	32.425	232.170	47.231	103.001	49.179	32.759
2011	488.709	242.510	52.388	101.095	52.932	36.095	246.199	47.179	106.356	55.480	37.184
2012	544.484	269.449	52.669	111.621	63.788	41.371	275.035	48.991	118.644	64.873	42.527
2013	535.563	261.572	46.104	103.913	66.939	44.616	273.991	43.390	114.455	68.979	47.167
2014	498.649	237.888	40.212	88.315	63.512	45.849	260.761	38.727	104.335	68.087	49.612
2015	452.352	207.377	34.329	72.484	56.471	44.093	244.975	34.811	94.339	65.422	50.403
2016	405.367	179.760	29.512	59.611	48.899	41.738	225.607	30.569	84.129	60.817	50.092
VARIACIÓN MENSUAL ABSOLUTA											
2010	-7.151	-717	-3.301	1.188	1.085	311	-6.434	-3.646	-1.779	-786	-223
2011	-4.303	780	-2.687	1.341	1.379	747	-5.083	-3.347	-1.431	-339	34
2012	-9.278	-2.239	-3.848	160	964	485	-7.039	-4.347	-2.250	-380	-62
2013	-14.706	-5.300	-4.290	-1.309	341	-42	-9.406	-4.599	-3.714	-908	-185
2014	-13.528	-4.959	-4.062	-696	-82	-119	-8.569	-4.216	-3.144	-1.067	-142
2015	-9.284	-2.115	-3.309	332	709	153	-7.169	-3.728	-2.307	-984	-150
2016	-11.292	-3.477	-317	-2.919	-119	-122	-7.815	-723	-5.709	-798	-585
VARIACIÓN MENSUAL RELATIVA											
2010	-1,52	-0,31	-5,81	1,23	2,41	0,97	-2,70	-7,17	-1,70	-1,57	-0,68
2011	-0,87	0,32	-4,88	1,34	2,67	2,11	-2,02	-6,62	-1,33	-0,61	0,09
2012	-1,68	-0,82	-6,81	0,14	1,53	1,19	-2,50	-8,15	-1,86	-0,58	-0,15
2013	-2,67	-1,99	-8,51	-1,24	0,51	-0,09	-3,32	-9,58	-3,14	-1,30	-0,39
2014	-2,64	-2,04	-9,17	-0,78	-0,13	-0,26	-3,18	-9,82	-2,93	-1,54	-0,29
2015	-2,01	-1,01	-8,79	0,46	1,27	0,35	-2,84	-9,67	-2,39	-1,48	-0,30
2016	-2,71	-1,90	-1,06	-4,67	-0,24	-0,29	-3,35	-2,31	-6,35	-1,30	-1,15
VARIACIÓN ANUAL ABSOLUTA											
2008	9.999	-6.251	-7.130	-3.211	3.201	889	16.250	-435	7.312	5.947	3.426
2009	26.781	12.752	-1.131	3.474	6.739	3.670	14.029	-52	3.355	6.301	4.425
2010	55.775	26.939	281	10.526	10.856	5.276	28.836	1.812	12.288	9.393	5.343
2011	-8.921	-7.877	-6.565	-7.708	3.151	3.245	-1.044	-5.601	-4.189	4.106	4.640
2012	-36.914	-23.684	-5.892	-15.598	-3.427	1.233	-13.230	-4.663	-10.120	-892	2.445
2013	-46.297	-30.511	-5.883	-15.831	-7.041	-1.756	-15.786	-3.916	-9.996	-2.665	791
2016	-46.985	-27.617	-4.817	-8.341	-12.104	-2.355	-19.368	-4.242	-6.634	-8.181	-311
VARIACIÓN ANUAL RELATIVA											
2008	2,2	-2,6	-11,8	-3,2	7,4	2,8	7,5	-0,9	7,6	13,8	11,7
2009	5,8	5,6	-2,1	3,6	14,6	11,3	6,0	-0,1	3,3	12,8	13,5
2010	11,4	11,1	0,5	10,4	20,5	14,6	11,7	3,8	11,6	16,9	14,4
2011	-1,6	-2,9	-12,5	-6,9	4,9	7,8	-0,4	-11,4	-3,5	6,3	10,9
2012	-6,9	-9,1	-12,8	-15,0	-5,1	2,8	-4,8	-10,7	-8,8	-1,3	5,2
2013	-9,3	-12,8	-14,6	-17,9	-11,1	-3,8	-6,1	-10,1	-9,6	-3,9	1,6
2016	-10,4	-13,3	-14,0	-12,3	-19,8	-5,3	-7,9	-12,2	-7,3	-11,9	-0,6

TABLA 4. ACTIVIDAD ECONÓMICA. 2009-2016. Mismo mes

	TOTAL P.R.					S/E anterior
		Agricultura	Industria	Construc.	Servicios	
VALORES ABSOLUTOS						
2009	451.929	2.358	41.148	82.621	309.723	16.079
2010	461.928	2.951	39.059	74.154	324.922	20.842
2011	488.709	3.471	40.615	75.222	347.215	22.186
2012	544.484	4.361	45.213	75.693	396.490	22.727
2013	535.563	4.550	43.269	69.289	394.513	23.942
2014	498.649	4.675	38.595	58.349	371.291	25.739
2015	452.352	4.216	32.177	49.759	340.687	25.513
2.016	405.367	3.717	27.313	40.569	310.529	23.239
VARIACIÓN MENSUAL ABSOLUTA						
2009	3.705	-21	107	5.370	-976	-775
2010	-7.151	-78	-364	2.466	-8.220	-955
2011	-4.303	-58	76	2.163	-5.073	-1.411
2012	-9.278	-78	-187	962	-8.062	-1.913
2013	-14.706	-193	-529	916	-13.143	-1.757
2014	-13.528	-166	-615	937	-12.129	-1.555
2015	-9.284	-131	-202	1.515	-8.413	-2.053
2.016	-11.292	-179	-375	684	-9.664	-1.758
VARIACIÓN MENSUAL RELATIVA						
2009	0,83	-0,88	0,26	6,95	-0,31	-4,60
2010	-1,52	-2,58	-0,92	3,44	-2,47	-4,38
2011	-0,87	-1,64	0,19	2,96	-1,44	-5,98
2012	-1,68	-1,76	-0,41	1,29	-1,99	-7,76
2013	-2,67	-4,07	-1,21	1,34	-3,22	-6,84
2014	-2,64	-3,43	-1,57	1,63	-3,16	-5,70
2015	-2,01	-3,01	-0,62	3,14	-2,41	-7,45
2.016	-2,71	-4,59	-1,35	1,71	-3,02	-7,03
VARIACIÓN ANUAL ABSOLUTA						
2009	106.596	-153	14.708	21.541	67.470	3.030
2010	9.999	593	-2.089	-8.467	15.199	4.763
2011	26.781	520	1.556	1.068	22.293	1.344
2012	55.775	890	4.598	471	49.275	541
2013	-8.921	189	-1.944	-6.404	-1.977	1.215
2014	-36.914	125	-4.674	-10.940	-23.222	1.797
2015	-46.297	-459	-6.418	-8.590	-30.604	-226
2.016	-46.985	-499	-4.864	-9.190	-30.158	-2.274
VARIACIÓN ANUAL RELATIVA						
2009	30,87	-6,09	55,63	35,27	27,85	23,22
2010	2,21	25,15	-5,08	-10,25	4,91	29,62
2011	5,80	17,62	3,98	1,44	6,86	6,45
2012	11,41	25,64	11,32	0,63	14,19	2,44
2013	-1,64	4,33	-4,30	-8,46	-0,50	5,35
2014	-6,89	2,75	-10,80	-15,79	-5,89	7,51
2015	-9,28	-9,82	-16,63	-14,72	-8,24	-0,88
2.016	-10,39	-11,84	-15,12	-18,47	-8,85	-8,91

TABLA 5. SEXO Y EDAD.Series SISPE

PERIODO	TOTAL P.R.	HOMBRES						MUJERES					
		Total	< 25	25 - 29	30-44	45 - 54	> 55	Total	< 25	25 - 29	30-44	45 - 54	> 55
2012													
Enero	511.465	253.252	27.454	27.853	105.604	54.944	37.397	258.213	22.651	27.549	111.454	58.100	38.459
Febrero	526.374	261.610	29.385	29.103	108.669	56.615	37.838	264.764	24.352	28.347	113.573	59.468	39.024
Marzo	530.875	263.608	29.969	28.973	109.034	57.267	38.365	267.267	24.858	28.410	114.259	60.166	39.574
Abril	531.317	263.197	29.584	28.613	108.402	57.839	38.759	268.120	24.532	28.008	114.730	60.743	40.107
Mayo	529.740	260.472	28.753	27.767	106.921	58.134	38.897	269.268	24.015	27.829	115.436	61.481	40.507
Junio	521.246	254.232	25.812	26.458	104.899	58.043	39.020	267.014	21.637	27.131	115.360	62.011	40.875
Julio	522.421	253.005	24.745	25.722	104.720	58.439	39.379	269.416	21.129	27.198	117.361	62.502	41.226
Agosto	527.261	254.676	24.153	25.792	105.826	59.217	39.688	272.585	21.223	28.074	118.780	63.020	41.488
Septiembre	536.457	261.404	27.008	27.021	107.381	60.122	39.872	275.053	23.254	28.344	118.716	63.068	41.671
Octubre	549.354	268.878	28.076	28.198	110.493	61.637	40.474	280.476	24.335	29.133	120.629	64.295	42.084
Noviembre	553.762	271.688	28.177	28.340	111.461	62.824	40.886	282.074	24.395	28.943	120.894	65.253	42.589
Diciembre	544.484	269.449	25.388	27.281	111.621	63.788	41.371	275.035	21.689	27.302	118.644	64.873	42.527
2013													
Enero	561.919	278.318	25.832	28.444	115.523	65.745	42.774	283.601	22.052	28.440	122.441	67.009	43.659
Febrero	570.039	282.209	26.845	28.887	116.699	66.586	43.192	287.830	23.229	28.878	123.867	67.653	44.203
Marzo	571.751	283.462	27.027	28.944	116.808	67.245	43.438	288.289	23.192	28.589	123.888	68.011	44.609
Abril	569.030	281.320	26.751	28.313	115.322	67.518	43.416	287.710	23.231	28.017	123.247	68.313	44.902
Mayo	560.560	275.947	25.921	26.980	112.112	67.322	43.612	284.613	22.607	27.215	121.241	68.263	45.287
Junio	545.844	266.187	23.386	25.424	107.733	66.124	43.520	279.657	19.928	26.086	119.494	68.537	45.612
Julio	542.400	260.819	22.390	24.103	105.267	65.459	43.600	281.581	19.533	25.764	120.654	69.371	46.259
Agosto	543.905	260.555	21.637	23.815	105.315	65.869	43.919	283.350	19.530	26.028	121.570	69.765	46.457
Septiembre	547.701	264.045	24.596	24.365	104.774	66.178	44.132	283.656	21.817	26.128	119.610	69.390	46.711
Octubre	552.758	267.782	25.477	25.270	105.851	66.701	44.483	284.976	22.330	26.478	119.050	69.872	47.246
Noviembre	550.269	266.872	25.355	25.039	105.222	66.598	44.658	283.397	21.999	25.990	118.169	69.887	47.352
Diciembre	535.563	261.572	22.335	23.769	103.913	66.939	44.616	273.991	19.206	24.184	114.455	68.979	47.167
2014													
Enero	547.353	266.626	23.456	24.401	105.549	67.852	45.368	280.727	20.354	25.245	117.122	70.143	47.863
Febrero	549.514	267.685	23.661	24.710	105.485	67.992	45.837	281.829	20.079	25.492	117.629	70.411	48.218
Marzo	546.879	265.862	23.904	24.299	104.091	67.536	46.032	281.017	20.207	25.145	116.805	70.403	48.457
Abril	535.914	260.355	22.872	23.061	101.056	66.969	46.397	275.559	19.489	24.186	113.584	69.685	48.615
Mayo	520.863	251.545	21.786	21.711	96.355	65.546	46.147	269.318	18.598	23.113	110.461	68.553	48.593
Junio	505.428	241.267	20.113	20.077	91.295	63.833	45.949	264.161	16.957	22.095	108.090	68.328	48.691
Julio	505.978	237.746	20.737	19.577	89.081	62.761	45.590	268.232	17.770	22.614	109.992	68.959	48.897
Agosto	508.153	237.714	20.494	19.597	89.238	62.876	45.509	270.439	18.167	23.243	110.913	69.165	48.951
Septiembre	510.581	241.211	22.917	20.518	88.836	63.171	45.769	269.370	19.884	23.144	108.440	68.595	49.307
Octubre	516.048	244.582	23.288	21.500	89.914	63.935	45.945	271.466	20.334	23.583	108.624	69.259	49.666
Noviembre	512.177	242.847	23.028	21.246	89.011	63.594	45.968	269.330	19.822	23.121	107.479	69.154	49.754
Diciembre	498.649	237.888	20.293	19.919	88.315	63.512	45.849	260.761	17.249	21.478	104.335	68.087	49.612
2015													
Enero	506.037	240.472	20.335	20.629	89.510	63.724	46.274	265.565	17.219	22.452	106.841	68.882	50.171
Febrero	508.448	240.417	21.360	20.969	88.977	63.132	45.979	268.031	18.045	22.994	107.538	69.106	50.348
Marzo	503.441	236.691	21.468	20.451	86.698	62.185	45.889	266.750	18.200	22.804	106.427	68.778	50.541
Abril	491.281	229.872	20.807	19.630	83.249	60.840	45.346	261.409	17.863	21.946	103.357	67.853	50.390
Mayo	475.184	220.398	19.872	18.386	78.738	58.709	44.693	254.786	17.195	21.052	99.983	66.470	50.086
Junio	461.094	210.359	18.229	17.051	74.493	56.529	44.057	250.735	15.950	20.163	98.061	66.447	50.114
Julio	454.661	203.200	17.532	16.009	71.631	54.750	43.278	251.461	16.056	20.258	99.039	66.175	49.933
Agosto	458.696	204.010	17.425	16.234	71.991	55.067	43.293	254.686	16.442	21.094	100.351	66.755	50.044
Septiembre	460.986	207.887	19.777	16.971	72.050	55.463	43.626	253.099	18.150	20.847	97.922	66.111	50.069
Octubre	466.314	211.461	20.443	17.882	73.023	56.198	43.915	254.853	18.309	21.349	97.940	66.756	50.499
Noviembre	461.636	209.492	19.967	17.671	72.152	55.762	43.940	252.144	17.752	20.787	96.646	66.406	50.553
Diciembre	452.352	207.377	17.501	16.828	72.484	56.471	44.093	244.975	15.302	19.509	94.339	65.422	50.403
2016													
Enero	460.330	210.969	17.446	17.594	73.884	57.226	44.819	249.361	15.355	20.360	96.151	66.606	50.889
Febrero	462.540	211.982	18.322	17.966	73.989	57.176	44.529	250.558	16.068	20.687	96.153	66.710	50.940
Marzo	458.434	209.640	18.205	17.731	72.531	56.765	44.408	248.794	16.066	20.244	95.156	66.377	50.951
Abril	450.003	204.376	17.704	17.109	70.054	55.583	43.926	245.627	15.599	19.692	93.708	65.625	51.003
Mayo	437.366	196.854	16.672	16.034	66.978	53.804	43.366	240.512	14.786	19.087	91.430	64.528	50.681
Junio	425.540	187.823	15.231	14.901	63.608	51.671	42.412	237.717	13.546	18.577	90.473	64.330	50.791
Julio	418.405	181.094	14.373	14.141	61.293	49.731	41.556	237.311	13.209	18.598	90.871	64.066	50.567
Agosto	421.564	181.236	14.317	14.322	61.476	49.725	41.396	240.328	13.665	19.715	91.920	64.437	50.591
Septiembre	419.532	183.191	16.275	14.975	60.680	49.604	41.657	236.341	15.036	19.261	88.699	63.066	50.279
Octubre	420.305	184.444	16.654	15.191	60.866	49.766	41.967	235.861	15.250	19.235	87.745	62.823	50.808
Noviembre	416.659	183.237	16.750	15.261	60.044	49.272	41.910	233.422	14.876	18.697	86.773	62.399	50.677
Diciembre	405.367	179.760	14.879	14.633	59.611	48.899	41.738	225.607	13.021	17.548	84.129	60.817	50.092

TABLA 6. SEXO Y EDAD. Variación mensual absoluta. Series SISPE

PERIODO	TOTAL P.R.	HOMBRES						MUJERES					
		Total	< 25	25 - 29	30-44	45 - 54	> 55	Total	< 25	25 - 29	30-44	45 - 54	> 55
2012													
Enero	22.756	10.742	1.453	1.466	4.509	2.012	1.302	12.014	1.225	1.796	5.098	2.620	1.275
Febrero	14.909	8.358	1.931	1.250	3.065	1.671	441	6.551	1.701	798	2.119	1.368	565
Marzo	4.501	1.998	584	-130	365	652	527	2.503	506	63	686	698	550
Abril	442	-411	-385	-360	-632	572	394	853	-326	-402	471	577	533
Mayo	-1.577	-2.725	-831	-846	-1.481	295	138	1.148	-517	-179	706	738	400
Junio	-8.494	-6.240	-2.941	-1.309	-2.022	-91	123	-2.254	-2.378	-698	-76	530	368
Julio	1.175	-1.227	-1.067	-736	-179	396	359	2.402	-508	67	2.001	491	351
Agosto	4.840	1.671	-592	70	1.106	778	309	3.169	94	876	1.419	518	262
Septiembre	9.196	6.728	2.855	1.229	1.555	905	184	2.468	2.031	270	-64	48	183
Octubre	12.897	7.474	1.068	1.177	3.112	1.515	602	5.423	1.081	789	1.913	1.227	413
Noviembre	4.408	2.810	101	142	968	1.187	412	1.598	60	-190	265	958	505
Diciembre	-9.278	-2.239	-2.789	-1.059	160	964	485	-7.039	-2.706	-1.641	-2.250	-380	-62
2013													
Enero	17.435	8.869	444	1.163	3.902	1.957	1.403	8.566	363	1.138	3.797	2.136	1.132
Febrero	8.120	3.891	1.013	443	1.176	841	418	4.229	1.177	438	1.426	644	544
Marzo	1.712	1.253	182	57	109	659	246	459	-37	-289	21	358	406
Abril	-2.721	-2.142	-276	-631	-1.486	273	-22	-579	39	-572	-641	302	293
Mayo	-8.470	-5.373	-830	-1.333	-3.210	-196	196	-3.097	-624	-802	-2.006	-50	385
Junio	-14.716	-9.760	-2.535	-1.556	-4.379	-1.198	-92	-4.956	-2.679	-1.129	-1.747	274	325
Julio	-3.444	-5.368	-996	-1.321	-2.466	-665	80	1.924	-395	-322	1.160	834	647
Agosto	1.505	-264	-753	-288	48	410	319	1.769	-3	264	916	394	198
Septiembre	3.796	3.490	2.959	550	-541	309	213	306	2.287	100	-1.960	-375	254
Octubre	5.057	3.737	881	905	1.077	523	351	1.320	513	350	-560	482	535
Noviembre	-2.489	-910	-122	-231	-629	-103	175	-1.579	-331	-488	-881	15	106
Diciembre	-14.706	-5.300	-3.020	-1.270	-1.309	341	-42	-9.406	-2.793	-1.806	-3.714	-908	-185
2014													
Enero	11.790	5.054	1.121	632	1.636	913	752	6.736	1.148	1.061	2.667	1.164	696
Febrero	2.161	1.059	205	309	-64	140	469	1.102	-275	247	507	268	355
Marzo	-2.635	-1.823	243	-411	-1.394	-456	195	-812	128	-347	-824	-8	239
Abril	-10.965	-5.507	-1.032	-1.238	-3.035	-567	365	-5.458	-718	-959	-3.221	-718	158
Mayo	-15.051	-8.810	-1.086	-1.350	-4.701	-1.423	-250	-6.241	-891	-1.073	-3.123	-1.132	-22
Junio	-15.435	-10.278	-1.673	-1.634	-5.060	-1.713	-198	-5.157	-1.641	-1.018	-2.371	-225	98
Julio	550	-3.521	624	-500	-2.214	-1.072	-359	4.071	813	519	1.902	631	206
Agosto	2.175	-32	-243	20	157	115	-81	2.207	397	629	921	206	54
Septiembre	2.428	3.497	2.423	921	-402	295	260	-1.069	1.717	-99	-2.473	-570	356
Octubre	5.467	3.371	371	982	1.078	764	176	2.096	450	439	184	664	359
Noviembre	-3.871	-1.735	-260	-254	-903	-341	23	-2.136	-512	-462	-1.145	-105	88
Diciembre	-13.528	-4.959	-2.735	-1.327	-696	-82	-119	-8.569	-2.573	-1.643	-3.144	-1.067	-142
2015													
Enero	7.388	2.584	42	710	1.195	212	425	4.804	-30	974	2.506	795	559
Febrero	2.411	-55	1.025	340	-533	-592	-295	2.466	826	542	697	224	177
Marzo	-5.007	-3.726	108	-518	-2.279	-947	-90	-1.281	155	-190	-1.111	-328	193
Abril	-12.160	-6.819	-661	-821	-3.449	-1.345	-543	-5.341	-337	-858	-3.070	-925	-151
Mayo	-16.097	-9.474	-935	-1.244	-4.511	-2.131	-653	-6.623	-668	-894	-3.374	-1.383	-304
Junio	-14.090	-10.039	-1.643	-1.335	-4.245	-2.180	-636	-4.051	-1.245	-889	-1.922	-23	28
Julio	-6.433	-7.159	-697	-1.042	-2.862	-1.779	-779	726	106	95	978	-272	-181
Agosto	4.035	810	-107	225	360	317	15	3.225	386	836	1.312	580	111
Septiembre	2.290	3.877	2.352	737	59	396	333	-1.587	1.708	-247	-2.429	-644	25
Octubre	5.328	3.574	666	911	973	735	289	1.754	159	502	18	645	430
Noviembre	-4.678	-1.969	-476	-211	-871	-436	25	-2.709	-557	-562	-1.294	-350	54
Diciembre	-9.284	-2.115	-2.466	-843	332	709	153	-7.169	-2.450	-1.278	-2.307	-984	-150
2016													
Enero	7.978	3.592	-55	766	1.400	755	726	4.386	53	851	1.812	1.184	486
Febrero	2.210	1.013	876	372	105	-50	-290	1.197	713	327	2	104	51
Marzo	-4.106	-2.342	-117	-235	-1.458	-411	-121	-1.764	-2	-443	-997	-333	11
Abril	-8.431	-5.264	-501	-622	-2.477	-1.182	-482	-3.167	-467	-552	-1.448	-752	52
Mayo	-12.637	-7.522	-1.032	-1.075	-3.076	-1.779	-560	-5.115	-813	-605	-2.278	-1.097	-322
Junio	-11.826	-9.031	-1.441	-1.133	-3.370	-2.133	-954	-2.795	-1.240	-510	-957	-198	110
Julio	-7.135	-6.729	-858	-760	-2.315	-1.940	-856	-406	-337	21	398	-264	-224
Agosto	3.159	142	-56	181	183	-6	-160	3.017	456	1.117	1.049	371	24
Septiembre	-2.032	1.955	1.958	653	-796	-121	261	-3.987	1.371	-454	-3.221	-1.371	-312
Octubre	773	1.253	379	216	186	162	310	-480	214	-26	-954	-243	529
Noviembre	-3.646	-1.207	96	70	-822	-494	-57	-2.439	-374	-538	-972	-424	-131
Diciembre	-11.292	-3.477	-1.871	-628	-433	-373	-172	-7.815	-1.855	-1.149	-2.644	-1.582	-585

TABLA 7. SEXO Y EDAD. Variación mensual relativa. Serie SISPE

PERIODO	TOTAL P.R.	HOMBRES						MUJERES					
		Total	< 25	25 - 29	30-44	45 - 54	> 55	Total	< 25	25 - 29	30-44	45 - 54	> 55
2012													
Enero	4,66	4,43	5,59	5,56	4,46	3,80	3,61	4,88	5,72	6,97	4,79	4,72	3,43
Febrero	2,91	3,30	7,03	4,49	2,90	3,04	1,18	2,54	7,51	2,90	1,90	2,35	1,47
Marzo	0,86	0,76	1,99	-0,45	0,34	1,15	1,39	0,95	2,08	0,22	0,60	1,17	1,41
Abril	0,08	-0,16	-1,28	-1,24	-0,58	1,00	1,03	0,32	-1,31	-1,41	0,41	0,96	1,35
Mayo	-0,30	-1,04	-2,81	-2,96	-1,37	0,51	0,36	0,43	-2,11	-0,64	0,62	1,21	1,00
Junio	-1,60	-2,40	-10,23	-4,71	-1,89	-0,16	0,32	-0,84	-9,90	-2,51	-0,07	0,86	0,91
Julio	0,23	-0,48	-4,13	-2,78	-0,17	0,68	0,92	0,90	-2,35	0,25	1,73	0,79	0,86
Agosto	0,93	0,66	-2,39	0,27	1,06	1,33	0,78	1,18	0,44	3,22	1,21	0,83	0,64
Septiembre	1,74	2,64	-11,82	4,77	1,47	1,53	0,46	0,91	9,57	0,96	-0,05	0,08	0,44
Octubre	2,40	2,86	3,95	4,36	2,90	2,52	1,51	1,97	4,65	2,78	1,61	1,95	0,99
Noviembre	0,80	1,05	0,36	0,50	0,88	1,93	1,02	0,57	0,25	-0,65	0,22	1,49	1,20
Diciembre	-1,68	-0,82	-9,90	-3,74	0,14	1,53	1,19	-2,50	-11,09	-5,67	-1,86	-0,58	-0,15
2013													
Enero	3,2	3,3	1,7	4,3	3,5	3,1	3,4	3,1	1,7	4,2	3,2	3,3	2,7
Febrero	1,45	1,40	3,92	1,56	1,02	1,28	0,98	1,49	5,34	1,54	1,16	0,96	1,25
Marzo	0,30	0,44	0,68	0,20	0,09	0,99	0,57	0,16	-0,16	-1,00	0,02	0,53	0,92
Abril	-0,48	-0,76	-1,02	-2,18	-1,27	0,41	-0,05	-0,20	0,17	-2,00	-0,52	0,44	0,66
Mayo	-1,49	-1,91	-3,10	-4,71	-2,78	-0,29	0,45	-1,08	-2,69	-2,86	-1,63	-0,07	0,86
Junio	-2,63	-3,54	-9,78	-5,77	-3,91	-1,78	-0,21	-1,74	-11,85	-4,15	-1,44	0,40	0,72
Julio	-0,63	-2,02	-4,26	-5,20	-2,29	-1,01	0,18	0,69	-1,98	-1,23	0,97	1,22	1,42
Agosto	0,28	-0,10	-3,36	-1,19	0,05	0,63	0,73	0,63	-0,02	1,02	0,76	0,57	0,43
Septiembre	0,70	1,34	13,68	2,31	-0,51	0,47	0,48	0,11	11,71	0,38	-1,61	-0,54	0,55
Octubre	0,92	1,42	3,58	3,71	1,03	0,79	0,80	0,47	2,35	1,34	-0,47	0,69	1,15
Noviembre	-0,45	-0,34	-0,48	-0,91	-0,59	-0,15	0,39	-0,55	-1,48	-1,84	-0,74	0,02	0,22
Diciembre	-2,67	-1,99	-11,91	-5,07	-1,24	0,51	-0,09	-3,32	-12,70	-6,95	-3,14	-1,30	-0,39
2014													
Enero	2,2	1,9	5,0	2,7	1,6	1,4	1,7	2,5	6,0	4,4	2,3	1,7	1,5
Febrero	0,39	0,40	0,87	1,27	-0,06	0,21	1,03	0,39	-1,35	0,98	0,43	0,38	0,74
Marzo	-0,48	-0,68	1,03	-1,66	-1,32	-0,67	0,43	-0,29	0,64	-1,36	-0,70	-0,01	0,50
Abril	-2,01	-2,07	-4,32	-5,09	-2,92	-0,84	0,79	-1,94	-3,55	-3,81	-2,76	-1,02	0,33
Mayo	-2,81	-3,38	-4,75	-5,85	-4,65	-2,12	-0,54	-2,26	-4,57	-4,44	-2,75	-1,62	-0,05
Junio	-2,96	-4,09	-7,68	-7,53	-5,25	-2,61	-0,43	-1,91	-8,82	-4,40	-2,15	-0,33	0,20
Julio	0,11	-1,46	3,10	-2,49	-2,43	-1,68	-0,78	1,54	4,79	2,35	1,76	0,92	0,42
Agosto	0,43	-0,01	-1,17	0,10	0,18	0,18	-0,18	0,82	2,23	2,78	0,84	0,30	0,11
Septiembre	0,48	1,47	11,82	4,70	-0,45	0,47	0,57	-0,40	9,45	-0,43	-2,23	-0,82	0,73
Octubre	1,07	1,40	1,62	4,79	1,21	1,21	0,38	0,78	2,26	1,90	0,17	0,97	0,73
Noviembre	-0,75	-0,71	-1,12	-1,18	-1,00	-0,53	0,05	-0,79	-2,52	-1,96	-1,05	-0,15	0,18
Diciembre	-2,64	-2,04	-11,88	-6,25	-0,78	-0,13	-0,26	-3,18	-12,98	-7,11	-2,93	-1,54	-0,29
2015													
Enero	1,5	1,1	0,2	3,6	1,4	0,3	0,9	1,8	-0,2	4,5	2,4	1,2	1,1
Febrero	0,48	-0,02	5,04	1,65	-0,60	-0,93	-0,64	0,93	4,80	2,41	0,65	0,33	0,35
Marzo	-0,98	-1,55	0,51	-2,47	-2,56	-1,50	-0,20	-0,48	0,86	-0,83	-1,03	-0,47	0,38
Abril	-2,42	-2,88	-3,08	-4,01	-3,98	-2,16	-1,18	-2,00	-1,85	-3,76	-2,88	-1,34	-0,30
Mayo	-3,28	-4,12	-4,49	-6,34	-5,42	-3,50	-1,44	-2,53	-3,74	-4,07	-3,26	-2,04	-0,60
Junio	-2,97	-4,55	-8,27	-7,26	-5,39	-3,71	-1,42	-1,59	-7,24	-4,22	-1,92	-0,03	0,06
Julio	-1,40	-3,40	-3,82	-6,11	-3,84	-3,15	-1,77	0,29	0,66	0,47	1,00	-0,41	-0,36
Agosto	0,89	0,40	-0,61	1,41	0,50	0,58	0,03	1,28	2,40	4,13	1,32	0,88	0,22
Septiembre	0,50	1,90	13,50	4,54	0,08	0,72	0,77	-0,62	10,39	-1,17	-2,42	-0,96	0,05
Octubre	1,16	1,72	3,37	5,37	1,35	1,33	0,66	0,69	0,88	2,41	0,02	0,98	0,86
Noviembre	-1,00	-0,93	-2,33	-1,18	-1,19	-0,78	0,06	-1,06	-3,04	-2,63	-1,32	-0,52	0,11
Diciembre	-2,01	-1,01	-12,35	-4,77	0,46	1,27	0,35	-2,84	-13,80	-6,15	-2,39	-1,48	-0,30
2016													
Enero	1,8	1,7	-0,3	4,6	1,9	1,3	1,6	1,8	0,3	4,4	1,9	1,8	1,0
Febrero	0,48	0,48	5,02	2,11	0,14	-0,09	-0,65	0,48	4,64	1,61	0,00	0,16	0,10
Marzo	-0,89	-1,10	-0,64	-1,31	-1,97	-0,72	-0,27	-0,70	-0,01	-2,14	-1,04	-0,50	0,02
Abril	-1,84	-2,51	-2,75	-3,51	-3,42	-2,08	-1,09	-1,27	-2,91	-2,73	-1,52	-1,13	0,10
Mayo	-2,81	-3,68	-5,83	-6,28	-4,39	-3,20	-1,27	-2,08	-5,21	-3,07	-2,43	-1,67	-0,63
Junio	-2,70	-4,59	-8,64	-7,07	-5,03	-3,96	-2,20	-1,16	-8,39	-2,67	-1,05	-0,31	0,22
Julio	-1,68	-3,58	-5,63	-5,10	-3,64	-3,75	-2,02	-0,17	-2,49	0,11	0,44	-0,41	-0,44
Agosto	0,76	0,08	-0,39	1,28	0,30	-0,01	-0,39	1,27	3,45	6,01	1,15	0,58	0,05
Septiembre	-0,48	1,08	13,68	4,56	-1,29	-0,24	0,63	-1,66	10,03	-2,30	-3,50	-2,13	-0,62
Octubre	0,18	0,68	2,33	1,44	0,31	0,33	0,74	-0,20	1,42	-0,13	-1,08	-0,39	1,05
Noviembre	-0,87	-0,65	0,58	0,46	-1,35	-0,99	-0,14	-1,03	-2,45	-2,80	-1,11	-0,67	-0,26
Diciembre	-2,71	-1,90	-11,17	-4,12	-0,72	-0,76	-0,41	-3,35	-12,47	-6,15	-3,05	-2,54	-1,15

TABLA 8. SEXO Y EDAD. Variación anual absoluta. Serie SISPE

PERIODO	TOTAL P.R.	HOMBRES						MUJERES					
		Total	< 25	25 - 29	30-44	45 - 54	> 55	Total	< 25	25 - 29	30-44	45 - 54	> 55
2012													
Enero	38.997	19.516	670	-476	6.781	7.932	4.609	19.481	1.253	98	5.620	7.507	5.003
Febrero	48.204	26.019	1.398	560	9.676	9.209	5.176	22.185	1.689	447	6.671	8.223	5.155
Marzo	48.850	26.095	1.167	486	9.655	9.344	5.443	22.755	1.484	640	7.113	8.237	5.281
Abril	52.247	26.837	1.285	783	9.542	9.636	5.591	25.410	1.630	1.009	8.205	8.861	5.705
Mayo	53.864	27.409	1.035	890	9.987	10.097	5.400	26.455	1.380	1.083	9.147	9.182	5.663
Junio	51.735	27.139	241	883	10.281	10.195	5.539	24.596	803	863	8.653	8.677	5.600
Julio	52.464	27.823	152	918	10.565	10.525	5.663	24.641	450	776	9.272	8.609	5.534
Agosto	52.264	27.917	291	815	10.728	10.394	5.689	24.347	393	896	9.223	8.359	5.476
Septiembre	51.251	27.517	21	1.261	10.522	10.203	5.510	23.734	-29	1.279	9.132	8.022	5.330
Octubre	52.329	26.750	-301	1.166	10.293	10.297	5.295	25.579	-102	1.540	10.869	8.149	5.123
Noviembre	60.750	29.958	-136	1.578	11.707	11.271	5.538	30.792	464	2.348	13.107	9.434	5.439
Diciembre	55.775	26.939	-613	894	10.526	10.856	5.276	28.836	263	1.549	12.288	9.393	5.343
2013													
Enero	50.454	25.066	-1.622	591	9.919	10.801	5.377	25.388	-599	891	10.987	8.909	5.200
Febrero	43.665	20.599	-2.540	-216	8.030	9.971	5.354	23.066	-1.123	531	10.294	8.185	5.179
Marzo	40.876	19.854	-2.942	-29	7.774	9.978	5.073	21.022	-1.666	179	9.629	7.845	5.035
Abril	37.713	18.123	-2.833	-300	6.920	9.679	4.657	19.590	-1.301	9	8.517	7.570	4.795
Mayo	30.820	15.475	-2.832	-787	5.191	9.188	4.715	15.345	-1.408	-614	5.805	6.782	4.780
Junio	24.598	11.955	-2.426	-1.034	2.834	8.081	4.500	12.643	-1.709	-1.045	4.134	6.526	4.737
Julio	19.979	7.814	-2.355	-1.619	547	7.020	4.221	12.165	-1.596	-1.434	3.293	6.869	5.033
Agosto	16.644	5.879	-2.516	-1.977	-511	6.652	4.231	10.765	-1.693	-2.046	2.790	6.745	4.969
Septiembre	11.244	2.641	-2.412	-2.656	-2.607	6.056	4.260	8.603	-1.437	-2.216	894	6.322	5.040
Octubre	3.404	-1.096	-2.599	-2.928	-4.642	5.064	4.009	4.500	-2.005	-2.655	-1.579	5.577	5.162
Noviembre	-3.493	-4.816	-2.822	-3.301	-6.239	3.774	3.772	1.323	-2.396	-2.953	-2.725	4.634	4.763
Diciembre	-8.921	-7.877	-3.053	-3.512	-7.708	3.151	3.245	-1.044	-2.483	-3.118	-4.189	4.106	4.640
2014													
Enero	-14.566	-11.692	-2.376	-4.043	-9.974	2.107	2.594	-2.874	-1.698	-3.195	-5.319	3.134	4.204
Febrero	-20.525	-14.524	-3.184	-4.177	-11.214	1.406	2.645	-6.001	-3.150	-3.386	-6.238	2.758	4.015
Marzo	-24.872	-17.600	-3.123	-4.645	-12.717	291	2.594	-7.272	-2.985	-3.444	-7.083	2.392	3.848
Abril	-33.116	-20.965	-3.879	-5.252	-14.266	-549	2.981	-12.151	-3.742	-3.831	-9.663	1.372	3.713
Mayo	-39.697	-24.402	-4.135	-5.269	-15.757	-1.776	2.535	-15.295	-4.009	-4.102	-10.780	290	3.306
Junio	-40.416	-24.920	-3.273	-5.347	-16.438	-2.291	2.429	-15.496	-2.971	-3.991	-11.404	-209	3.079
Julio	-36.422	-23.073	-1.653	-4.526	-16.186	-2.698	1.990	-13.349	-1.763	-3.150	-10.662	-412	2.638
Agosto	-35.752	-22.841	-1.143	-4.218	-16.077	-2.993	1.590	-12.911	-1.363	-2.785	-10.657	-600	2.494
Septiembre	-37.120	-22.834	-1.679	-3.847	-15.938	-3.007	1.637	-14.286	-1.933	-2.984	-11.170	-795	2.596
Octubre	-36.710	-23.200	-2.189	-3.770	-15.937	-2.766	1.462	-13.510	-1.996	-2.895	-10.426	-613	2.420
Noviembre	-38.092	-24.025	-2.327	-3.793	-16.211	-3.004	1.310	-14.067	-2.177	-2.869	-10.690	-733	2.402
Diciembre	-36.914	-23.684	-2.042	-3.850	-15.598	-3.427	1.233	-13.230	-1.957	-2.706	-10.120	-892	2.445
2015													
Enero	-41.316	-26.154	-3.121	-3.772	-16.039	-4.128	906	-15.162	-3.135	-2.793	-10.281	-1.261	2.308
Febrero	-41.066	-27.268	-2.301	-3.741	-16.508	-4.860	142	-13.798	-2.034	-2.498	-10.091	-1.305	2.130
Marzo	-43.438	-29.171	-2.436	-3.848	-17.393	-5.351	-143	-14.267	-2.007	-2.341	-10.378	-1.625	2.084
Abril	-44.633	-30.483	-2.065	-3.431	-17.807	-6.129	-1.051	-14.150	-1.626	-2.240	-10.227	-1.832	1.775
Mayo	-45.679	-31.147	-1.914	-3.325	-17.617	-6.837	-1.454	-14.532	-1.403	-2.061	-10.478	-2.083	1.493
Junio	-44.334	-30.908	-1.884	-3.026	-16.802	-7.304	-1.892	-13.426	-1.007	-1.932	-10.029	-1.881	1.423
Julio	-51.317	-34.546	-3.205	-3.568	-17.450	-8.011	-2.312	-16.771	-1.714	-2.356	-10.953	-2.784	1.036
Agosto	-49.457	-33.704	-3.069	-3.363	-17.247	-7.809	-2.216	-15.753	-1.725	-2.149	-10.562	-2.410	1.093
Septiembre	-49.595	-33.324	-3.140	-3.547	-16.786	-7.708	-2.143	-16.271	-1.734	-2.297	-10.518	-2.484	762
Octubre	-49.734	-33.121	-2.845	-3.618	-16.891	-7.737	-2.030	-16.613	-2.025	-2.234	-10.684	-2.503	833
Noviembre	-50.541	-33.355	-3.061	-3.575	-16.859	-7.832	-2.028	-17.186	-2.070	-2.334	-10.833	-2.748	799
Diciembre	-46.297	-30.511	-2.792	-3.091	-15.831	-7.041	-1.756	-15.786	-1.947	-1.969	-9.996	-2.665	791
2016													
Enero	-45.707	-29.503	-2.889	-3.035	-15.626	-6.498	-1.455	-16.204	-1.864	-2.092	-10.690	-2.276	718
Febrero	-45.908	-28.435	-3.038	-3.003	-14.988	-5.956	-1.450	-17.473	-1.977	-2.307	-11.385	-2.396	592
Marzo	-45.007	-27.051	-3.263	-2.720	-14.167	-5.420	-1.481	-17.956	-2.134	-2.560	-11.271	-2.401	410
Abril	-41.278	-25.496	-3.103	-2.521	-13.195	-5.257	-1.420	-15.782	-2.264	-2.254	-9.649	-2.228	613
Mayo	-37.818	-23.544	-3.200	-2.352	-11.760	-4.905	-1.327	-14.274	-2.409	-1.965	-8.553	-1.942	595
Junio	-35.554	-22.536	-2.998	-2.150	-10.885	-4.858	-1.645	-13.018	-2.404	-1.586	-7.588	-2.117	677
Julio	-36.256	-22.106	-3.159	-1.868	-10.338	-5.019	-1.722	-14.150	-2.847	-1.660	-8.168	-2.109	634
Agosto	-37.132	-22.774	-3.108	-1.912	-10.515	-5.342	-1.897	-14.358	-2.777	-1.379	-8.431	-2.318	547
Septiembre	-41.454	-24.696	-3.502	-1.996	-11.370	-5.859	-1.969	-16.758	-3.114	-1.586	-9.223	-3.045	210
Octubre	-46.009	-27.017	-3.789	-2.691	-12.157	-6.432	-1.948	-18.992	-3.059	-2.114	-10.195	-3.933	309
Noviembre	-44.977	-26.255	-3.217	-2.410	-12.108	-6.490	-2.030	-18.722	-2.876	-2.090	-9.873	-4.007	124
Diciembre	-46.985	-27.617	-2.622	-2.195	-12.873	-7.572	-2.355	-19.368	-2.281	-1.961	-10.210	-4.605	-311

TABLA 9. SEXO Y EDAD. Variación anual relativa. Series SISPE

PERIODO	TOTAL P.R.	HOMBRES						MUJERES					
		Total	< 25	25 - 29	30-44	45 - 54	> 55	Total	< 25	25 - 29	30-44	45 - 54	> 55
2012													
Enero	8,38	8,07	2,28	-1,45	6,56	18,04	14,31	8,71	5,80	0,35	5,66	16,78	16,61
Febrero	10,16	10,60	4,57	1,69	9,22	20,60	16,12	9,69	7,39	1,57	6,57	18,02	16,93
Marzo	10,18	10,55	3,77	1,47	9,12	20,63	16,88	9,78	6,29	2,22	6,91	17,72	17,15
Abril	10,91	11,35	4,54	2,81	9,65	19,99	16,86	10,47	7,12	3,74	7,70	17,08	16,58
Mayo	11,32	11,76	3,73	3,31	10,30	21,02	16,12	10,90	6,10	4,05	8,61	17,56	16,25
Junio	11,02	11,95	0,94	3,45	10,87	21,31	16,54	10,15	3,85	3,29	8,11	16,27	15,88
Julio	11,16	12,36	0,62	3,70	11,22	21,97	16,80	10,07	2,18	2,94	8,58	15,97	15,50
Agosto	11,00	12,31	1,22	3,26	11,28	21,29	16,73	9,81	1,89	3,30	8,42	15,29	15,21
Septiembre	10,56	11,77	0,08	4,90	10,86	20,44	16,04	9,44	-0,12	4,73	8,33	14,57	14,67
Octubre	10,53	11,05	-1,06	4,31	10,27	20,06	15,05	10,04	-0,42	5,58	9,90	14,51	13,86
Noviembre	12,32	12,39	-0,48	5,90	11,74	21,86	15,67	12,25	1,94	8,83	12,16	16,90	14,64
Diciembre	11,41	11,11	-2,36	3,39	10,41	20,51	14,62	11,71	1,23	6,01	11,55	16,93	14,37
2013													
Enero	9,86	9,90	-5,91	2,12	9,39	19,66	14,38	9,83	-2,64	3,23	9,86	15,33	13,52
Febrero	8,30	7,87	-8,64	-0,74	7,39	17,61	14,15	8,71	-4,61	1,87	9,06	13,76	13,27
Marzo	7,70	7,53	-9,82	-0,10	7,13	17,42	13,22	7,87	-6,70	0,63	8,43	13,04	12,72
Abril	7,10	6,89	-9,58	-1,05	6,38	16,73	12,02	7,31	-5,30	0,03	7,42	12,46	11,96
Mayo	5,82	5,94	-9,85	-2,83	4,85	15,80	12,12	5,70	-5,86	-2,21	5,03	11,03	11,80
Junio	4,72	4,70	-9,40	-3,91	2,70	13,92	11,53	4,73	-7,90	-3,85	3,58	10,52	11,59
Julio	3,82	3,09	-9,52	-6,29	0,52	12,01	10,72	4,52	-7,55	-5,27	2,81	10,99	12,21
Agosto	3,16	2,31	-10,42	-7,67	-0,48	11,23	10,66	3,95	-7,98	-7,29	2,35	10,70	11,98
Septiembre	2,10	1,01	-8,93	-9,83	-2,43	10,07	10,68	3,13	-6,18	-7,82	0,75	10,02	12,09
Octubre	0,62	-0,41	-9,26	-10,38	-4,20	8,22	9,91	1,60	-8,24	-9,11	-1,31	8,67	12,27
Noviembre	-0,63	-1,77	-10,02	-11,65	-5,60	6,01	9,23	0,47	-9,82	-10,20	-2,25	7,10	11,18
Diciembre	-1,64	-2,92	-12,03	-12,87	-6,91	4,94	7,84	-0,38	-11,45	-11,42	-3,53	6,33	10,91
2014													
Enero	9,86	9,90	-5,91	2,12	9,39	19,66	14,38	9,83	-2,64	3,23	9,86	15,33	13,52
Febrero	8,30	7,87	-8,64	-0,74	7,39	17,61	14,15	8,71	-4,61	1,87	9,06	13,76	13,27
Marzo	7,70	7,53	-9,82	-0,10	7,13	17,42	13,22	7,87	-6,70	0,63	8,43	13,04	12,72
Abril	7,10	6,89	-9,58	-1,05	6,38	16,73	12,02	7,31	-5,30	0,03	7,42	12,46	11,96
Mayo	5,82	5,94	-9,85	-2,83	4,85	15,80	12,12	5,70	-5,86	-2,21	5,03	11,03	11,80
Junio	4,72	4,70	-9,40	-3,91	2,70	13,92	11,53	4,73	-7,90	-3,85	3,58	10,52	11,59
Julio	3,82	3,09	-9,52	-6,29	0,52	12,01	10,72	4,52	-7,55	-5,27	2,81	10,99	12,21
Agosto	3,16	2,31	-10,42	-7,67	-0,48	11,23	10,66	3,95	-7,98	-7,29	2,35	10,70	11,98
Septiembre	2,10	1,01	-8,93	-9,83	-2,43	10,07	10,68	3,13	-6,18	-7,82	0,75	10,02	12,09
Octubre	9,53	9,95	-1,07	4,14	9,32	16,71	13,08	9,12	-0,42	5,29	9,01	12,67	12,17
Noviembre	10,97	11,03	-0,48	5,57	10,50	17,94	13,54	10,92	1,90	8,11	10,84	14,46	12,77
Diciembre	10,24	10,00	-2,41	3,28	9,43	17,02	12,75	10,48	1,21	5,67	10,36	14,48	12,56
2015													
Enero	-7,55	-9,81	-13,31	-15,46	-15,20	-6,08	2,00	-5,40	-15,40	-11,06	-8,78	-1,80	4,82
Febrero	-7,47	-10,19	-9,72	-15,14	-15,65	-7,15	0,31	-4,90	-10,13	-9,80	-8,58	-1,85	4,42
Marzo	-7,94	-10,97	-10,19	-15,84	-16,71	-7,92	-0,31	-5,08	-9,93	-9,31	-8,88	-2,31	4,30
Abril	-8,33	-11,71	-9,03	-14,88	-17,62	-9,15	-2,27	-5,14	-8,34	-9,26	-9,00	-2,63	3,65
Mayo	-8,77	-12,38	-8,79	-15,31	-18,28	-10,43	-3,15	-5,40	-7,54	-8,92	-9,49	-3,04	3,07
Junio	-8,77	-12,81	-9,37	-15,07	-18,40	-11,44	-4,12	-5,08	-5,94	-8,74	-9,28	-2,75	2,92
Julio	-10,14	-14,53	-15,46	-18,23	-19,59	-12,76	-5,07	-6,25	-9,65	-10,42	-9,96	-4,04	2,12
Agosto	-9,73	-14,18	-14,98	-17,16	-19,33	-12,42	-4,87	-5,82	-9,50	-9,25	-9,52	-3,48	2,23
Septiembre	-9,71	-13,82	-13,70	-17,29	-18,90	-12,20	-4,68	-6,04	-8,72	-9,92	-9,70	-3,62	1,55
Octubre	-9,64	-13,54	-12,22	-16,83	-18,79	-12,10	-4,42	-6,12	-9,96	-9,47	-9,84	-3,61	1,68
Noviembre	-9,87	-13,73	-13,29	-16,83	-18,94	-12,32	-4,41	-6,38	-10,44	-10,09	-10,08	-3,97	1,61
Diciembre	-9,28	-12,83	-13,76	-15,52	-17,93	-11,09	-3,83	-6,05	-11,29	-9,17	-9,58	-3,91	1,59
2016													
Enero	-9,03	-12,27	-14,21	-14,71	-17,46	-10,20	-3,14	-6,10	-10,83	-9,32	-10,01	-3,30	1,43
Febrero	-9,03	-11,83	-14,22	-14,32	-16,84	-9,43	-3,15	-6,52	-10,96	-10,03	-10,59	-3,47	1,18
Marzo	-8,94	-11,43	-15,20	-13,30	-16,34	-8,72	-3,23	-6,73	-11,73	-11,23	-10,59	-3,49	0,81
Abril	-8,40	-11,09	-14,91	-12,84	-15,85	-8,64	-3,13	-6,04	-12,67	-10,27	-9,34	-3,28	1,22
Mayo	-7,96	-10,68	-16,10	-12,79	-14,94	-8,35	-2,97	-5,60	-14,01	-9,33	-8,55	-2,92	1,19
Junio	-7,71	-10,71	-16,45	-12,61	-14,61	-8,59	-3,73	-5,19	-15,07	-7,87	-7,74	-3,19	1,35
Julio	-7,97	-10,88	-18,02	-11,67	-14,43	-9,17	-3,98	-5,63	-17,73	-8,19	-8,25	-3,19	1,27
Agosto	-8,10	-11,16	-17,84	-11,78	-14,61	-9,70	-4,38	-5,64	-16,89	-6,54	-8,40	-3,47	1,09
Septiembre	-8,99	-11,88	-17,71	-11,76	-15,78	-10,56	-4,51	-6,62	-17,16	-7,61	-9,42	-4,61	0,42
Octubre	-9,87	-12,78	-18,53	-15,05	-16,65	-11,45	-4,44	-7,45	-16,71	-9,90	-10,41	-5,89	0,61
Noviembre	-9,74	-12,53	-16,11	-13,64	-16,78	-11,64	-4,62	-7,43	-16,20	-10,05	-10,22	-6,03	0,25
Diciembre	-10,39	-13,32	-14,98	-13,04	-17,76	-13,41	-5,34	-7,91	-14,91	-10,05	-10,82	-7,04	-0,62

TABLA 10. ACTIVIDAD ECONÓMICA. Series SISPE

PERIODO	Total P.R.	Agricultura	Industria	Construc.	Servicios	S/E anterior
2012						
Enero	511.465	3.677	42.195	76.260	366.525	22.808
Febrero	526.374	3.951	43.027	77.772	377.784	23.840
Marzo	530.875	4.028	43.379	77.598	381.269	24.601
Abril	531.317	3.925	43.621	77.064	382.177	24.530
Mayo	529.740	3.739	44.339	75.516	381.938	24.208
Junio	521.246	3.709	43.843	73.611	376.953	23.130
Julio	522.421	3.720	43.442	72.214	380.174	22.871
Agosto	527.261	3.659	43.717	71.825	385.729	22.331
Septiembre	536.457	3.733	44.212	72.875	391.524	24.113
Octubre	549.354	4.279	45.122	73.798	401.688	24.467
Noviembre	553.762	4.439	45.400	74.731	404.552	24.640
Diciembre	544.484	4.361	45.213	75.693	396.490	22.727
2013						
Enero	561.919	4.420	46.389	76.602	411.972	22.536
Febrero	570.039	4.540	46.635	76.942	418.531	23.391
Marzo	571.751	4.528	46.696	77.221	419.351	23.955
Abril	569.030	4.355	46.494	76.167	417.710	24.304
Mayo	560.560	4.146	45.567	74.106	412.553	24.188
Junio	545.844	4.022	44.571	71.409	402.453	23.389
Julio	542.400	3.976	43.572	68.936	402.575	23.341
Agosto	543.905	3.898	43.770	68.144	405.299	22.794
Septiembre	547.701	3.946	43.867	68.292	406.816	24.780
Octubre	552.758	4.441	44.074	68.621	410.207	25.415
Noviembre	550.269	4.743	43.798	68.373	407.656	25.699
Diciembre	535.563	4.550	43.269	69.289	394.513	23.942
2014						
Enero	547.353	4.592	43.571	68.898	405.558	24.734
Febrero	549.514	4.755	43.337	68.562	407.551	25.309
Marzo	546.879	5.033	43.058	67.279	405.229	26.280
Abril	535.914	4.935	42.618	66.328	395.944	26.089
Mayo	520.863	4.673	41.362	64.069	385.105	25.654
Junio	505.428	4.507	40.107	61.243	374.614	24.957
Julio	505.978	4.316	39.165	58.425	378.332	25.740
Agosto	508.153	4.244	39.302	57.358	381.655	25.594
Septiembre	510.581	4.268	39.324	58.167	381.604	27.218
Octubre	516.048	4.801	39.733	57.862	386.445	27.207
Noviembre	512.177	4.841	39.210	57.412	383.420	27.294
Diciembre	498.649	4.675	38.595	58.349	371.291	25.739
2015						
Enero	506.037	4.776	38.502	57.825	379.463	25.471
Febrero	508.448	4.824	38.007	56.942	382.301	26.374
Marzo	503.441	4.802	37.217	55.916	378.539	26.967
Abril	491.281	4.585	36.222	54.322	369.235	26.917
Mayo	475.184	4.310	34.943	52.305	357.011	26.615
Junio	461.094	4.235	33.521	50.165	347.160	26.013
Julio	454.661	4.022	32.217	47.583	344.892	25.947
Agosto	458.696	3.958	32.376	47.207	349.546	25.609
Septiembre	460.986	3.897	32.490	47.988	349.466	27.145
Octubre	466.314	4.327	32.794	48.440	353.187	27.566
Noviembre	461.636	4.347	32.379	48.244	349.100	27.566
Diciembre	452.352	4.216	32.177	49.759	340.687	25.513
2016						
Enero	460.330	4.234	32.655	49.440	349.046	24.955
Febrero	462.540	4.383	32.451	48.672	351.416	25.618
Marzo	458.434	4.326	32.036	47.976	348.288	25.808
Abril	450.003	4.193	31.446	46.838	341.887	25.639
Mayo	437.366	3.955	30.435	44.921	332.954	25.101
Junio	425.540	3.798	29.369	42.637	325.324	24.412
Julio	418.405	3.685	28.042	40.541	322.329	23.808
Agosto	421.564	3.550	28.054	39.999	326.617	23.344
Septiembre	419.532	3.454	28.096	40.238	323.128	24.616
Octubre	420.305	3.761	28.240	40.139	323.305	24.860
Noviembre	416.659	3.896	27.688	39.885	320.193	24.997
Diciembre	405.367	3.717	27.313	40.569	310.529	23.239

TABLA 11. ACTIVIDAD ECONÓMICA. Variación mensual absoluta. Series SISPE

PERIODO	Total P.R.	Agricultura	Industria	Construc.	Servicios	S/E anterior
2012						
Enero	22.756	206	1.580	1.038	19.310	622
Febrero	14.909	274	832	1.512	11.259	1.032
Marzo	4.501	77	352	-174	3.485	761
Abril	442	-103	242	-534	908	-71
Mayo	-1.577	-186	718	-1.548	-239	-322
Junio	-8.494	-30	-496	-1.905	-4.985	-1.078
Julio	1.175	11	-401	-1.397	3.221	-259
Agosto	4.840	-61	275	-389	5.555	-540
Septiembre	9.196	74	495	1.050	5.795	1.782
Octubre	12.897	546	910	923	10.164	354
Noviembre	4.408	160	278	933	2.864	173
Diciembre	-9.278	-78	-187	962	-8.062	-1.913
2013						
Enero	17.435	59	1.176	909	15.482	-191
Febrero	8.120	120	246	340	6.559	855
Marzo	1.712	-12	61	279	820	564
Abril	-2.721	-173	-202	-1.054	-1.641	349
Mayo	-8.470	-209	-927	-2.061	-5.157	-116
Junio	-14.716	-124	-996	-2.697	-10.100	-799
Julio	-3.444	-46	-999	-2.473	122	-48
Agosto	1.505	-78	198	-792	2.724	-547
Septiembre	3.796	48	97	148	1.517	1.986
Octubre	5.057	495	207	329	3.391	635
Noviembre	-2.489	302	-276	-248	-2.551	284
Diciembre	-14.706	-193	-529	916	-13.143	-1.757
2014						
Enero	11.790	42	302	-391	11.045	792
Febrero	2.161	163	-234	-336	1.993	575
Marzo	-2.635	278	-279	-1.283	-2.322	971
Abril	-10.965	-98	-440	-951	-9.285	-191
Mayo	-15.051	-262	-1.256	-2.259	-10.839	-435
Junio	-15.435	-166	-1.255	-2.826	-10.491	-697
Julio	550	-191	-942	-2.818	3.718	783
Agosto	2.175	-72	137	-1.067	3.323	-146
Septiembre	2.428	24	22	809	-51	1.624
Octubre	5.467	533	409	-305	4.841	-11
Noviembre	-3.871	40	-523	-450	-3.025	87
Diciembre	-13.528	-166	-615	937	-12.129	-1.555
2015						
Enero	7.388	101	-93	-524	8.172	-268
Febrero	2.411	48	-495	-883	2.838	903
Marzo	-5.007	-22	-790	-1.026	-3.762	593
Abril	-12.160	-217	-995	-1.594	-9.304	-50
Mayo	-16.097	-275	-1.279	-2.017	-12.224	-302
Junio	-14.090	-75	-1.422	-2.140	-9.851	-602
Julio	-6.433	-213	-1.304	-2.582	-2.268	-66
Agosto	4.035	-64	159	-376	4.654	-338
Septiembre	2.290	-61	114	781	-80	1.536
Octubre	5.328	430	304	452	3.721	421
Noviembre	-4.678	20	-415	-196	-4.087	0
Diciembre	-9.284	-131	-202	1.515	-8.413	-2.053
2016						
Enero	7.978	18	478	-319	8.359	-558
Febrero	2.210	149	-204	-768	2.370	663
Marzo	-4.106	-57	-415	-696	-3.128	190
Abril	-8.431	-133	-590	-1.138	-6.401	-169
Mayo	-12.637	-238	-1.011	-1.917	-8.933	-538
Junio	-11.826	-157	-1.066	-2.284	-7.630	-689
Julio	-7.135	-113	-1.327	-2.096	-2.995	-604
Agosto	3.159	-135	12	-542	4.288	-464
Septiembre	-2.032	-96	42	239	-3.489	1.272
Octubre	773	307	144	-99	177	244
Noviembre	-3.646	135	-552	-254	-3.112	137
Diciembre	-11.292	-179	-375	684	-9.664	-1.758

TABLA 12. ACTIVIDAD ECONÓMICA. Variación mensual relativa. Series SISPE

PERIODO	Total P.R.	Agricultura	Industria	Construc.	Servicios	S/E anterior
2012						
Enero	4,82	7,03	4,00	1,42	5,76	2,91
Febrero	2,91	7,45	1,97	1,98	3,07	4,52
Marzo	0,86	1,95	0,82	-0,22	0,92	3,19
Abril	0,08	-2,56	0,56	-0,69	0,24	-0,29
Mayo	-0,30	-4,74	1,65	-2,01	-0,06	-1,31
Junio	-1,60	-0,80	-1,12	-2,52	-1,31	-4,45
Julio	0,23	0,30	-0,91	-1,90	0,85	-1,12
Agosto	0,93	-1,64	0,63	-0,54	1,46	-2,36
Septiembre	1,74	2,02	1,13	1,46	1,50	7,98
Octubre	2,40	14,63	2,06	1,27	2,60	1,47
Noviembre	0,80	3,74	0,62	1,26	0,71	0,71
Diciembre	-1,68	-1,76	-0,41	1,29	-1,99	-7,76
2013						
Enero	3,20	1,35	2,60	1,20	3,90	-0,84
Febrero	1,45	2,71	0,53	0,44	1,59	3,79
Marzo	0,30	-0,26	0,13	0,36	0,20	2,41
Abril	-0,48	-3,82	-0,43	-1,36	-0,39	1,46
Mayo	-1,49	-4,80	-1,99	-2,71	-1,23	-0,48
Junio	-2,63	-2,99	-2,19	-3,64	-2,45	-3,30
Julio	-0,63	-1,14	-2,24	-3,46	0,03	-0,21
Agosto	0,28	-1,96	0,45	-1,15	0,68	-2,34
Septiembre	0,70	1,23	0,22	0,22	0,37	8,71
Octubre	0,92	12,54	0,47	0,48	0,83	2,56
Noviembre	-0,45	6,80	-0,63	-0,36	-0,62	1,12
Diciembre	-2,67	-4,07	-1,21	1,34	-3,22	-6,84
2014						
Enero	2,20	0,92	0,70	-0,56	2,80	3,31
Febrero	0,39	3,55	-0,54	-0,49	0,49	2,32
Marzo	-0,48	5,85	-0,64	-1,87	-0,57	3,84
Abril	-2,01	-1,95	-1,02	-1,41	-2,29	-0,73
Mayo	-2,81	-5,31	-2,95	-3,41	-2,74	-1,67
Junio	-2,96	-3,55	-3,03	-4,41	-2,72	-2,72
Julio	0,11	-4,24	-2,35	-4,60	0,99	3,14
Agosto	0,43	-1,67	0,35	-1,83	0,88	-0,57
Septiembre	0,48	0,57	0,06	1,41	-0,01	6,35
Octubre	1,07	12,49	1,04	-0,52	1,27	-0,04
Noviembre	-0,75	0,83	-1,32	-0,78	-0,78	0,32
Diciembre	-2,64	-3,43	-1,57	1,63	-3,16	-5,70
2015						
Enero	1,48	2,16	-0,24	-0,90	2,20	-1,04
Febrero	0,48	1,01	-1,29	-1,53	0,75	3,55
Marzo	-0,98	-0,46	-2,08	-1,80	-0,98	2,25
Abril	-2,42	-4,52	-2,67	-2,85	-2,46	-0,19
Mayo	-3,28	-6,00	-3,53	-3,71	-3,31	-1,12
Junio	-2,97	-1,74	-4,07	-4,09	-2,76	-2,26
Julio	-1,40	-5,03	-3,89	-5,15	-0,65	-0,25
Agosto	0,89	-1,59	0,49	-0,79	1,35	-1,30
Septiembre	0,50	-1,54	0,35	1,65	-0,02	6,00
Octubre	1,16	11,03	0,94	0,94	1,06	1,55
Noviembre	-1,00	0,46	-1,27	-0,40	-1,16	0,00
Diciembre	-2,01	-3,01	-0,62	3,14	-2,41	-7,45
2016						
Enero	1,76	0,43	1,49	-0,64	2,45	-2,19
Febrero	0,48	3,52	-0,62	-1,55	0,68	2,66
Marzo	-0,89	-1,30	-1,28	-1,43	-0,89	0,74
Abril	-1,84	-3,07	-1,84	-2,37	-1,84	-0,65
Mayo	-2,81	-5,68	-3,22	-4,09	-2,61	-2,10
Junio	-2,70	-3,97	-3,50	-5,08	-2,29	-2,74
Julio	-1,68	-2,98	-4,52	-4,92	-0,92	-2,47
Agosto	0,76	-3,66	0,04	-1,34	1,33	-1,95
Septiembre	-0,48	-2,70	0,15	0,60	-1,07	5,45
Octubre	0,18	8,89	0,51	-0,25	0,05	0,99
Noviembre	-0,87	3,59	-1,95	-0,63	-0,96	0,55
Diciembre	-2,71	-4,59	-1,35	1,71	-3,02	-7,03

TABLA 13. ACTIVIDAD ECONÓMICA. Variación anual absoluta. Serie SISPE

PERIODO	Total P.R.	Agricultura	Industria	Construc.	Servicios	S/E anterior
2012						
Enero	38.997,00	748,00	2.665,00	2.954,00	31.220,00	1.410,00
Febrero	48.204,00	887,00	3.568,00	4.650,00	37.368,00	1.731,00
Marzo	48.850,00	840,00	3.945,00	3.914,00	38.496,00	1.655,00
Abril	52.247,00	729,00	4.506,00	2.822,00	42.630,00	1.560,00
Mayo	53.864,00	562,00	5.369,00	2.721,00	43.997,00	1.215,00
Junio	51.735,00	580,00	4.678,00	2.717,00	43.009,00	751,00
Julio	52.464,00	535,00	4.540,00	2.906,00	43.790,00	693,00
Agosto	52.264,00	565,00	4.362,00	2.619,00	43.815,00	903,00
Septiembre	51.251,00	576,00	4.160,00	2.123,00	43.322,00	1.070,00
Octubre	52.329,00	743,00	4.179,00	1.064,00	45.478,00	865,00
Noviembre	60.750,00	910,00	4.861,00	1.672,00	52.264,00	1.043,00
Diciembre	55.775,00	890,00	4.598,00	471,00	49.275,00	541,00
2013						
Enero	50.454,00	743,00	4.194,00	342,00	45.447,00	-272,00
Febrero	43.665,00	589,00	3.608,00	-830,00	40.747,00	-449,00
Marzo	40.876,00	500,00	3.317,00	-377,00	38.082,00	-646,00
Abril	37.713,00	430,00	2.873,00	-897,00	35.533,00	-226,00
Mayo	30.820,00	407,00	1.228,00	-1.410,00	30.615,00	-20,00
Junio	24.598,00	313,00	728,00	-2.202,00	25.500,00	259,00
Julio	19.979,00	256,00	130,00	-3.278,00	22.401,00	470,00
Agosto	16.644,00	239,00	53,00	-3.681,00	19.570,00	463,00
Septiembre	11.244,00	213,00	-345,00	-4.583,00	15.292,00	667,00
Octubre	3.404,00	162,00	-1.048,00	-5.177,00	8.519,00	948,00
Noviembre	-3.493,00	304,00	-1.602,00	-6.358,00	3.104,00	1.059,00
Diciembre	-8.921,00	189,00	-1.944,00	-6.404,00	-1.977,00	1.215,00
2014						
Enero	-14.566,00	172,00	-2.818,00	-7.704,00	-6.414,00	2.198,00
Febrero	-20.525,00	215,00	-3.298,00	-8.380,00	-10.980,00	1.918,00
Marzo	-24.872,00	505,00	-3.638,00	-9.942,00	-14.122,00	2.325,00
Abril	-33.116,00	580,00	-3.876,00	-9.839,00	-21.766,00	1.785,00
Mayo	-39.697,00	527,00	-4.205,00	-10.037,00	-27.448,00	1.466,00
Junio	-40.416,00	485,00	-4.464,00	-10.166,00	-27.839,00	1.568,00
Julio	-36.422,00	340,00	-4.407,00	-10.511,00	-24.243,00	2.399,00
Agosto	-35.752,00	346,00	-4.468,00	-10.786,00	-23.644,00	2.800,00
Septiembre	-37.120,00	322,00	-4.543,00	-10.125,00	-25.212,00	2.438,00
Octubre	-36.710,00	360,00	-4.341,00	-10.759,00	-23.762,00	1.792,00
Noviembre	-38.092,00	98,00	-4.588,00	-10.961,00	-24.236,00	1.595,00
Diciembre	-36.914,00	125,00	-4.674,00	-10.940,00	-23.222,00	1.797,00
2015						
Enero	-41.316,00	184,00	-5.069,00	-11.073,00	-26.095,00	737,00
Febrero	-41.066,00	69,00	-5.330,00	-11.620,00	-25.250,00	1.065,00
Marzo	-43.438,00	-231,00	-5.841,00	-11.363,00	-26.690,00	687,00
Abril	-44.633,00	-350,00	-6.396,00	-12.006,00	-26.709,00	828,00
Mayo	-45.679,00	-363,00	-6.419,00	-11.764,00	-28.094,00	961,00
Junio	-44.334,00	-272,00	-6.586,00	-11.078,00	-27.454,00	1.056,00
Julio	-51.317,00	-294,00	-6.948,00	-10.842,00	-33.440,00	207,00
Agosto	-49.457,00	-286,00	-6.926,00	-10.151,00	-32.109,00	15,00
Septiembre	-49.595,00	-371,00	-6.834,00	-10.179,00	-32.138,00	-73,00
Octubre	-49.734,00	-474,00	-6.939,00	-9.422,00	-33.258,00	359,00
Noviembre	-50.541,00	-494,00	-6.831,00	-9.168,00	-34.320,00	272,00
Diciembre	-46.297,00	-459,00	-6.418,00	-8.590,00	-30.604,00	-226,00
2016						
Enero	-45.707	-542	-5.847	-8.385	-30.417	-516
Febrero	-45.908	-441	-5.556	-8.270	-30.885	-756
Marzo	-45.007	-476	-5.181	-7.940	-30.251	-1.159
Abril	-41.278	-392	-4.776	-7.484	-27.348	-1.278
Mayo	-37.818	-355	-4.508	-7.384	-24.057	-1.514
Junio	-35.554	-437	-4.152	-7.528	-21.836	-1.601
Julio	-36.256	-337	-4.175	-7.042	-22.563	-2.139
Agosto	-37.132	-408	-4.322	-7.208	-22.929	-2.265
Septiembre	-41.454	-443	-4.394	-7.750	-26.338	-2.529
Octubre	-46.009	-566	-4.554	-8.301	-29.882	-2.706
Noviembre	-44.977	-451	-4.691	-8.359	-28.907	-2.569
Diciembre	-46.985	-499	-4.864	-9.190	-30.158	-2.274

TABLA 14. ACTIVIDAD ECONÓMICA. Variación anual relativa. Serie SISPE

PERIODO	Total P.R.	Agricultura	Industria	Construc.	Servicios	S/E anterior
2012						
Enero	4,82	7,03	4,00	1,42	5,76	2,91
Febrero	2,91	7,45	1,97	1,98	3,07	4,52
Marzo	0,86	1,95	0,82	-0,22	0,92	3,19
Abril	0,08	-2,56	0,56	-0,69	0,24	-0,29
Mayo	-0,30	-4,74	1,65	-2,01	-0,06	-1,31
Junio	-1,60	-0,80	-1,12	-2,52	-1,31	-4,45
Julio	0,23	0,30	-0,91	-1,90	0,85	-1,12
Agosto	0,93	-1,64	0,63	-0,54	1,46	-2,36
Septiembre	1,74	2,02	1,13	1,46	1,50	7,98
Octubre	2,40	14,63	2,06	1,27	2,60	1,47
Noviembre	0,80	3,74	0,62	1,26	0,71	0,71
Diciembre	-1,68	-1,76	-0,41	1,29	-1,99	-7,76
2013						
Enero	3,20	1,35	2,60	1,20	3,90	-0,84
Febrero	1,45	2,71	0,53	0,44	1,59	3,79
Marzo	0,30	-0,26	0,13	0,36	0,20	2,41
Abril	-0,48	-3,82	-0,43	-1,36	-0,39	1,46
Mayo	-1,49	-4,80	-1,99	-2,71	-1,23	-0,48
Junio	-2,63	-2,99	-2,19	-3,64	-2,45	-3,30
Julio	-0,63	-1,14	-2,24	-3,46	0,03	-0,21
Agosto	0,28	-1,96	0,45	-1,15	0,68	-2,34
Septiembre	0,70	1,23	0,22	0,22	0,37	8,71
Octubre	0,92	12,54	0,47	0,48	0,83	2,56
Noviembre	-0,45	6,80	-0,63	-0,36	-0,62	1,12
Diciembre	-2,67	-4,07	-1,21	1,34	-3,22	-6,84
2014						
Enero	2,20	0,92	0,70	-0,56	2,80	3,31
Febrero	0,39	3,55	-0,54	-0,49	0,49	2,32
Marzo	-0,48	5,85	-0,64	-1,87	-0,57	3,84
Abril	-2,01	-1,95	-1,02	-1,41	-2,29	-0,73
Mayo	-2,81	-5,31	-2,95	-3,41	-2,74	-1,67
Junio	-2,96	-3,55	-3,03	-4,41	-2,72	-2,72
Julio	0,11	-4,24	-2,35	-4,60	0,99	3,14
Agosto	0,43	-1,67	0,35	-1,83	0,88	-0,57
Septiembre	0,48	0,57	0,06	1,41	-0,01	6,35
Octubre	1,07	12,49	1,04	-0,52	1,27	-0,04
Noviembre	-0,75	0,83	-1,32	-0,78	-0,78	0,32
Diciembre	-2,64	-3,43	-1,57	1,63	-3,16	-5,70
2015						
Enero	-7,55	4,01	-11,63	-16,07	-6,43	2,98
Febrero	-7,47	1,45	-12,30	-16,95	-6,20	4,21
Marzo	-7,94	-4,59	-13,57	-16,89	-6,59	2,61
Abril	-8,33	-7,09	-15,01	-18,10	-6,75	3,17
Mayo	-8,77	-7,77	-15,52	-18,36	-7,30	3,75
Junio	-8,77	-6,04	-16,42	-18,09	-7,33	4,23
Julio	-10,14	-6,81	-17,74	-18,56	-8,84	0,80
Agosto	-9,73	-6,74	-17,62	-17,70	-8,41	0,06
Septiembre	-9,71	-8,69	-17,38	-17,50	-8,42	-0,27
Octubre	-9,64	-9,87	-17,46	-16,28	-8,61	1,32
Noviembre	-9,87	-10,20	-17,42	-15,97	-8,95	1,00
Diciembre	-9,28	-9,82	-16,63	-14,72	-8,24	-0,88
2016						
Enero	-9,03	-11,35	-15,19	-14,50	-8,02	-2,03
Febrero	-9,03	-9,14	-14,62	-14,52	-8,08	-2,87
Marzo	-8,94	-9,91	-13,92	-14,20	-7,99	-4,30
Abril	-8,40	-8,55	-13,19	-13,78	-7,41	-4,75
Mayo	-7,96	-8,24	-12,90	-14,12	-6,74	-5,69
Junio	-7,71	-10,32	-12,39	-15,01	-6,29	-6,15
Julio	-7,97	-8,38	-12,96	-14,80	-6,54	-8,24
Agosto	-8,10	-10,31	-13,35	-15,27	-6,56	-8,84
Septiembre	-8,99	-11,37	-13,52	-16,15	-7,54	-9,32
Octubre	-9,87	-13,08	-13,89	-17,14	-8,46	-9,82
Noviembre	-9,74	-10,37	-14,49	-17,33	-8,28	-9,32
Diciembre	-10,39	-11,84	-15,12	-18,47	-8,85	-8,91

Tabla 1.- CONTRATACION SEGÚN SEXO Y EDAD POR DURACIÓN Y TIPO DE JORNADA Y MODALIDAD

CONTRATACIONES		Hombres						Mujeres						
		Total	16-24	25-29	30-44	45-54	>=55	Total	16-24	25-29	30-44	45-54	>=55	
Indefinidos	Jornada completa	Indefinido ordinario	7.049	669	1.249	3.618	1.172	341	5.365	456	951	2.413	1.068	477
		Indefinido fomento empleo	294	51	80	11	113	39	248	47	99	13	65	24
		Discapacitados	43	5	6	15	15	2	23	0	2	6	11	4
		Discapacitados en CEE	2	0	0	1	1	0	8	0	0	3	5	0
		Transformaciones en indefinidos	3.137	282	687	1.564	485	119	2.116	252	604	951	251	58
		<i>Total jornada completa</i>	<i>10.525</i>	<i>1.007</i>	<i>2.022</i>	<i>5.209</i>	<i>1.786</i>	<i>501</i>	<i>7.760</i>	<i>755</i>	<i>1.656</i>	<i>3.386</i>	<i>1.400</i>	<i>563</i>
	Jornada parcial	Indefinido ordinario	2.406	662	453	859	319	113	3.811	673	541	1.578	718	301
		Indefinido fomento empleo	119	49	30	5	24	11	182	63	47	10	45	17
		Discapacitados	18	0	3	5	9	1	14	2	0	6	6	0
		Discapacitados en CEE	6	0	0	3	3	0	4	1	0	1	1	1
		Transformaciones en indefinidos	1.166	302	235	422	154	53	1.579	391	286	600	233	69
		<i>Total jornada parcial</i>	<i>3.715</i>	<i>1.013</i>	<i>721</i>	<i>1.294</i>	<i>509</i>	<i>178</i>	<i>5.590</i>	<i>1.130</i>	<i>874</i>	<i>2.195</i>	<i>1.003</i>	<i>388</i>
	Fijos discontinuos	Indefinido ordinario	154	35	30	65	19	5	205	38	41	78	37	11
		Indefinido fomento empleo	1	0	0	0	1	0	2	0	1	0	1	0
		Discapacitados	1	0	0	1	0	0	1	0	0	0	1	0
		Discapacitados en CEE	1	0	0	0	1	0	0	0	0	0	0	0
		Transformaciones en indefinidos	36	9	7	13	4	3	148	12	14	51	44	27
		<i>Total fijos discontinuos</i>	<i>193</i>	<i>44</i>	<i>37</i>	<i>79</i>	<i>25</i>	<i>8</i>	<i>356</i>	<i>50</i>	<i>56</i>	<i>129</i>	<i>83</i>	<i>38</i>
<i>Total indefinidos</i>		<i>14.433</i>	<i>2.064</i>	<i>2.780</i>	<i>6.582</i>	<i>2.320</i>	<i>687</i>	<i>13.706</i>	<i>1.935</i>	<i>2.586</i>	<i>5.710</i>	<i>2.486</i>	<i>989</i>	
Temporales	Jornada completa	Obra o servicio	28.625	4.110	3.993	12.524	5.855	2.143	16.128	3.976	2.987	5.982	2.370	813
		Eventual circunstancias producción	22.462	3.803	3.905	10.264	3.550	940	14.451	2.543	2.633	6.379	2.346	550
		Interinidad	3.046	377	524	1.368	574	203	4.513	629	847	1.735	983	319
		Discapacitados temporal	73	6	5	27	28	7	36	1	5	15	12	3
		Temporal discapacitados en CEE	0	0	0	0	0	0	0	0	0	0	0	0
		Relevo	38	3	2	19	10	4	23	2	5	13	2	1
		Sust. Jubilación 64 años	5	0	0	3	1	1	26	0	1	12	5	8
		Prácticas	548	241	242	45	19	1	547	191	289	54	11	2
		Formación	844	126	86	223	281	128	852	128	115	283	226	100
		Otros temporales	60	27	7	18	6	2	31	14	8	4	3	2
		<i>Total jornada completa</i>	<i>55.701</i>	<i>8.693</i>	<i>8.764</i>	<i>24.491</i>	<i>10.324</i>	<i>3.429</i>	<i>36.607</i>	<i>7.484</i>	<i>6.890</i>	<i>14.477</i>	<i>5.958</i>	<i>1.798</i>
	Jornada parcial	Obra o servicio	13.016	3.893	2.266	4.604	1.725	528	17.784	6.301	3.564	5.260	2.074	585
		Eventual circunstancias producción	17.924	5.927	3.428	5.890	2.053	626	21.603	7.407	4.116	6.907	2.545	628
		Interinidad	1.119	209	217	432	195	66	4.056	595	575	1.544	993	349
		Temporal discapacitados	53	9	10	17	11	6	52	8	4	12	19	9
		Temporal discapacitados en CEE	1	0	0	0	0	1	0	0	0	0	0	0
		Jubilación parcial	210	0	0	0	2	208	121	0	0	0	1	120
		Relevo	41	2	2	20	12	5	86	3	6	34	23	20
Prácticas		108	53	51	4	0	0	171	77	81	11	1	1	
Otros temporales	2	1	0	0	0	1	8	1	0	3	3	1		
<i>Total jornada parcial</i>	<i>32.474</i>	<i>10.094</i>	<i>5.974</i>	<i>10.967</i>	<i>3.998</i>	<i>1.441</i>	<i>43.881</i>	<i>14.392</i>	<i>8.346</i>	<i>13.771</i>	<i>5.659</i>	<i>1.713</i>		
<i>Total temporales</i>		<i>88.175</i>	<i>18.787</i>	<i>14.738</i>	<i>35.458</i>	<i>14.322</i>	<i>4.870</i>	<i>80.488</i>	<i>21.876</i>	<i>15.236</i>	<i>28.248</i>	<i>11.617</i>	<i>3.511</i>	
TOTAL		102.608	20.851	17.518	42.040	16.642	5.557	94.194	23.811	17.822	33.958	14.103	4.500	

Tabla 2.- CONTRATACION SEGÚN ACTIVIDAD ECONOMICA POR SEXO Y MODALIDAD

CONTRATACIONES		TOTAL	AGRICULTURA	INDUSTRIA					CONSTRUCCION
			A	B	C	D	E	F	
Ambos sexos	Indefinido ordinario	18.990	31	0	723	36	13	750	
	Indefinido fomento empleo	846	2	0	35	1	0	41	
	Discapacitados	100	0	0	6	0	0	5	
	Discapacitados en CEE	21	1	0	0	0	0	0	
	Subtotal indefinidos	19.957	34	0	764	37	13	796	
	Obra o servicio	75.553	1.674	4	2.055	5	49	6.248	
	Event. circuns. producción	76.440	532	3	5.237	11	324	1.466	
	Interinidad	12.734	3	1	425	9	280	68	
	Temporal discapacitados	214	2	0	8	0	0	1	
	Temporal discapacitados en CEE	1	0	0	0	0	0	0	
	Jubilación parcial	331	0	0	39	1	14	11	
	Relevo	188	0	0	3	0	13	8	
	Jubilación 64 años	31	0	0	0	0	0	0	
	Prácticas	1.374	0	0	103	19	13	25	
	Formación	1.696	0	0	6	0	0	22	
Otros contratos	101	0	0	0	1	0	1		
Subtotal temporal	168.663	2.211	8	7.876	46	693	7.850		
Conversión en indefinido	8.182	14	0	519	10	10	496		
Total ambos sexos	196.802	2.259	8	9.159	93	716	9.142		
Hombres	Indefinido ordinario	9.609	23	0	478	23	10	606	
	Indefinido fomento empleo	414	2	0	25	0	0	29	
	Discapacitados	62	0	0	2	0	0	1	
	Discapacitados en CEE	9	1	0	0	0	0	0	
	Subtotal indefinidos	10.094	26	0	505	23	10	636	
	Obra o servicio	41.641	1.449	4	1.484	2	41	5.995	
	Event. circuns. producción	40.386	429	1	3.616	3	291	1.120	
	Interinidad	4.165	2	1	284	1	251	35	
	Temporal discapacitados	126	2	0	7	0	0	1	
	Temporal discapacitados en CEE	1	0	0	0	0	0	0	
	Jubilación parcial	210	0	0	31	1	12	11	
	Relevo	79	0	0	2	0	12	6	
	Jubilación 64 años	5	0	0	0	0	0	0	
	Prácticas	656	0	0	65	17	9	17	
	Formación	844	0	0	4	0	0	14	
Otros contratos	62	0	0	0	1	0	0		
Subtotal temporal	88.175	1.882	6	5.493	25	616	7.199		
Conversión en indefinido	4.339	12	0	369	4	10	429		
Total hombres	102.608	1.920	6	6.367	52	636	8.264		
Mujeres	Indefinido ordinario	9.381	8	0	245	13	3	144	
	Indefinido fomento empleo	432	0	0	10	1	0	12	
	Discapacitados	38	0	0	4	0	0	4	
	Discapacitados en CEE	12	0	0	0	0	0	0	
	Subtotal indefinidos	9.863	8	0	259	14	3	160	
	Obra o servicio	33.912	225	0	571	3	8	253	
	Event. circuns. producción	36.054	103	2	1.621	8	33	346	
	Interinidad	8.569	1	0	141	8	29	33	
	Temporal discapacitados	88	0	0	1	0	0	0	
	Temporal discapacitados en CEE	0	0	0	0	0	0	0	
	Jubilación parcial	121	0	0	8	0	2	0	
	Relevo	109	0	0	1	0	1	2	
	Jubilación 64 años	26	0	0	0	0	0	0	
	Prácticas	718	0	0	38	2	4	8	
	Formación	852	0	0	2	0	0	8	
Otros contratos	39	0	0	0	0	0	1		
Subtotal temporal	80.488	329	2	2.383	21	77	651		
Conversión en indefinido	3.843	2	0	150	6	0	67		
Total mujeres	94.194	339	2	2.792	41	80	878		

A.- Agricultura, ganadería, sicultura y pesca

B.- Industrias extractivas

C.- Industrias manufactureras

D.- Suministro de energía eléctrica, gas, vapor y aire acondicionado

E.- Suministro de agua, actividades de saneamiento, gestión de residuos y descontaminación

F.- Construcción

Tabla 2.- CONTRATACION SEGÚN ACTIVIDAD ECONOMICA POR SEXO Y EDAD

CONTRATACIONES	SERVICIOS															
	G	H	I	J	K	L	M	N	O	P	Q	R	S	T	U	
Ambos sexos	Indefinido ordinario	3.185	1.050	3.458	1.675	457	299	1.367	987	22	425	1.022	240	504	2.714	32
	Indefinido fomento empleo	211	31	181	41	8	25	89	47	0	13	33	32	50	6	0
	Discapacitados	22	4	12	2	2	0	14	22	0	2	5	1	2	1	0
	Discapacitados en CEE	0	0	0	4	0	0	0	11	0	1	4	0	0	0	0
	<i>Subtotal indefinidos</i>	<i>3.418</i>	<i>1.085</i>	<i>3.651</i>	<i>1.722</i>	<i>467</i>	<i>324</i>	<i>1.470</i>	<i>1.067</i>	<i>22</i>	<i>441</i>	<i>1.064</i>	<i>273</i>	<i>556</i>	<i>2.721</i>	<i>32</i>
	Obra o servicio	4.394	2.829	9.140	9.451	318	180	8.000	15.847	938	3.251	1.404	7.172	1.261	1.325	8
	Event. circuns. producción	15.092	6.719	17.454	4.778	854	144	3.215	12.687	234	883	2.766	2.528	1.430	75	8
	Interinidad	1.053	454	951	610	153	43	302	2.514	362	756	4.114	175	212	246	3
	Temporal discapacitados	32	5	18	4	0	0	4	66	0	7	51	0	15	1	0
	Temporal discapacitados en CEE	0	0	0	0	0	0	1	0	0	0	0	0	0	0	0
	Jubilación parcial	45	25	8	2	10	1	13	29	39	43	43	1	5	2	0
	Relevo	19	9	3	1	0	1	2	7	38	39	42	0	2	1	0
	Jubilación 64 años	1	0	2	0	0	0	0	0	11	3	14	0	0	0	0
	Prácticas	151	37	21	125	29	7	367	53	198	101	68	10	47	0	0
	Formación	113	4	69	2	0	5	59	28	1.152	154	67	6	9	0	0
Otros contratos	55	0	0	2	0	0	5	8	0	1	2	25	0	1	0	
<i>Subtotal temporal</i>	<i>20.955</i>	<i>10.082</i>	<i>27.666</i>	<i>14.975</i>	<i>1.364</i>	<i>381</i>	<i>11.968</i>	<i>31.239</i>	<i>2.972</i>	<i>5.238</i>	<i>8.571</i>	<i>9.917</i>	<i>2.981</i>	<i>1.651</i>	<i>19</i>	
Conversión en indefinido	1.775	404	1.542	389	171	67	624	904	26	284	495	172	254	25	1	
Total ambos sexos	26.148	11.571	32.859	17.086	2.002	772	14.062	33.210	3.020	5.963	10.130	10.362	3.791	4.397	52	
Hombres	Indefinido ordinario	1.727	937	2.126	1.164	244	157	683	544	8	180	201	114	157	214	13
	Indefinido fomento empleo	111	27	84	33	4	12	32	23	0	3	3	11	10	5	0
	Discapacitados	13	4	8	1	0	0	11	14	0	1	3	1	2	1	0
	Discapacitados en CEE	0	0	0	2	0	0	0	1	0	1	4	0	0	0	0
	<i>Subtotal indefinidos</i>	<i>1.851</i>	<i>968</i>	<i>2.218</i>	<i>1.200</i>	<i>248</i>	<i>169</i>	<i>726</i>	<i>582</i>	<i>8</i>	<i>185</i>	<i>211</i>	<i>126</i>	<i>169</i>	<i>220</i>	<i>13</i>
	Obra o servicio	2.290	2.106	5.122	6.034	124	101	2.957	6.617	452	1.260	473	4.474	503	149	4
	Event. circuns. producción	6.703	5.354	9.463	3.029	357	64	1.281	5.743	65	345	661	1.284	521	54	2
	Interinidad	381	324	290	360	49	15	107	764	127	137	735	82	61	158	1
	Temporal discapacitados	14	3	11	2	0	0	0	40	0	5	28	0	12	1	0
	Temporal discapacitados en CEE	0	0	0	0	0	0	1	0	0	0	0	0	0	0	0
	Jubilación parcial	27	24	6	1	5	1	9	19	25	14	19	1	2	2	0
	Relevo	11	8	2	0	0	0	1	5	14	9	9	0	0	0	0
	Jubilación 64 años	0	0	1	0	0	0	0	0	3	0	1	0	0	0	0
	Prácticas	76	20	9	79	13	4	164	26	83	44	13	4	13	0	0
	Formación	46	2	28	1	0	2	31	14	607	61	28	1	5	0	0
Otros contratos	29	0	0	1	0	0	3	5	0	0	1	21	0	1	0	
<i>Subtotal temporal</i>	<i>9.577</i>	<i>7.841</i>	<i>14.932</i>	<i>9.507</i>	<i>548</i>	<i>187</i>	<i>4.554</i>	<i>13.233</i>	<i>1.376</i>	<i>1.875</i>	<i>1.968</i>	<i>5.867</i>	<i>1.117</i>	<i>365</i>	<i>7</i>	
Conversión en indefinido	932	326	787	217	77	30	304	411	9	119	107	88	91	16	1	
Total hombres	12.360	9.135	17.937	10.924	873	386	5.584	14.226	1.393	2.179	2.286	6.081	1.377	601	21	
Mujeres	Indefinido ordinario	1.458	113	1.332	511	213	142	684	443	14	245	821	126	347	2.500	19
	Indefinido fomento empleo	100	4	97	8	4	13	57	24	0	10	30	21	40	1	0
	Discapacitados	9	0	4	1	2	0	3	8	0	1	2	0	0	0	0
	Discapacitados en CEE	0	0	0	2	0	0	0	10	0	0	0	0	0	0	0
	<i>Subtotal indefinidos</i>	<i>1.567</i>	<i>117</i>	<i>1.433</i>	<i>522</i>	<i>219</i>	<i>155</i>	<i>744</i>	<i>485</i>	<i>14</i>	<i>256</i>	<i>853</i>	<i>147</i>	<i>387</i>	<i>2.501</i>	<i>19</i>
	Obra o servicio	2.104	723	4.018	3.417	194	79	5.043	9.230	486	1.991	931	2.698	758	1.176	4
	Event. circuns. producción	8.389	1.365	7.991	1.749	497	80	1.934	6.944	169	538	2.105	1.244	909	21	6
	Interinidad	672	130	661	250	104	28	195	1.750	235	619	3.379	93	151	88	2
	Temporal discapacitados	18	2	7	2	0	0	4	26	0	2	23	0	3	0	0
	Temporal discapacitados en CEE	0	0	0	0	0	0	0	0	0	0	0	0	0	0	0
	Jubilación parcial	18	1	2	1	5	0	4	10	14	29	24	0	3	0	0
	Relevo	8	1	1	1	0	1	1	2	24	30	33	0	2	1	0
	Jubilación 64 años	1	0	1	0	0	0	0	0	8	3	13	0	0	0	0
	Prácticas	75	17	12	46	16	3	203	27	115	57	55	6	34	0	0
	Formación	67	2	41	1	0	3	28	14	545	93	39	5	4	0	0
Otros contratos	26	0	0	1	0	0	2	3	0	1	1	4	0	0	0	
<i>Subtotal temporal</i>	<i>11.378</i>	<i>2.241</i>	<i>12.734</i>	<i>5.468</i>	<i>816</i>	<i>194</i>	<i>7.414</i>	<i>18.006</i>	<i>1.596</i>	<i>3.363</i>	<i>6.603</i>	<i>4.050</i>	<i>1.864</i>	<i>1.286</i>	<i>12</i>	
Conversión en indefinido	843	78	755	172	94	37	320	493	17	165	388	84	163	9	0	
Total mujeres	13.788	2.436	14.922	6.162	1.129	386	8.478	18.984	1.627	3.784	7.844	4.281	2.414	3.796	31	

G.- Comercio al por mayor y al por menor; reparación de vehículos de motor y motocicletas
H.- Transporte y almacenamiento
I.- Hostelería
J.- Información y comunicaciones
K.- Actividades financieras y de seguros
L.- Actividades inmobiliarias
M.- Actividades profesionales, científicas y técnicas
N.- Actividades administrativas y servicios auxiliares
O.- Administración pública y defensa; Seguridad
P.- Educación
Q.- Actividades sanitarias y de servicios sociales
R.- Actividades artísticas, recreativas y de entretenimiento
S.- Otros servicios
T.- Actividades de los hogares como empleadores
U.- Actividades de organizaciones y organismos

Tabla 3.- CONTRATACION SEGÚN SUBGRUPO DE OCUPACION POR SEXO Y MODALIDAD

CONTRATACIONES		TOTAL	A	B	C	D	E	F	G	H
Ambos sexos	Indefinido ordinario	18.990	500	476	1.913	2.118	1.092	1.053	4.073	978
	Indefinido fomento empleo	846	15	23	41	102	77	79	260	67
	Discapitados	100	1	4	6	5	9	15	19	6
	Discapitados en CEE	21	0	1	2	3	3	3	0	2
	<i>Subtotal indefinidos</i>	<i>19.957</i>	<i>516</i>	<i>504</i>	<i>1.962</i>	<i>2.228</i>	<i>1.181</i>	<i>1.150</i>	<i>4.352</i>	<i>1.053</i>
	Obra o servicio	75.553	34	2.593	10.144	7.541	1.560	6.096	17.627	4.662
	Event. circuns. producción	76.440	444	1.245	1.836	5.725	3.649	3.917	26.030	3.408
	Interinidad	12.734	12	1.456	417	773	602	752	950	2.970
	Temporal discapitados	214	0	2	4	7	13	41	30	18
	Temporal discapitados en CEE	1	0	0	0	0	0	0	0	0
	Jubilación parcial	331	8	30	23	39	39	14	22	19
	Relevo	188	3	25	20	17	12	8	11	21
	Jubilación 64 años	31	0	6	4	8	2	1	0	5
	Prácticas	1.374	7	131	425	297	206	95	24	84
	Formación	1.696	0	0	43	76	82	52	131	54
	Otros contratos	101	10	0	1	83	1	0	0	4
	<i>Subtotal temporal</i>	<i>168.663</i>	<i>518</i>	<i>5.488</i>	<i>12.917</i>	<i>14.566</i>	<i>6.166</i>	<i>10.976</i>	<i>44.825</i>	<i>11.245</i>
	Conversión en indefinido	8.182	63	339	601	865	620	793	2.015	552
	Total ambos sexos	196.802	1.097	6.331	15.480	17.659	7.967	12.919	51.192	12.850
Hombres	Indefinido ordinario	9.609	338	154	1.225	1.332	473	322	2.240	253
	Indefinido fomento empleo	414	12	0	28	53	23	24	126	19
	Discapitados	62	0	3	6	4	2	5	10	5
	Discapitados en CEE	9	0	1	1	1	1	0	0	2
	<i>Subtotal indefinidos</i>	<i>10.094</i>	<i>350</i>	<i>158</i>	<i>1.260</i>	<i>1.390</i>	<i>499</i>	<i>351</i>	<i>2.376</i>	<i>279</i>
	Obra o servicio	41.641	18	1.019	6.082	4.432	713	1.852	7.598	1.525
	Event. circuns. producción	40.386	281	354	804	3.556	1.870	1.207	11.814	912
	Interinidad	4.165	5	286	125	286	178	168	351	674
	Temporal discapitados	126	0	1	1	4	6	25	13	13
	Temporal discapitados en CEE	1	0	0	0	0	0	0	0	0
	Jubilación parcial	210	7	9	16	28	22	4	12	9
	Relevo	79	1	4	10	4	4	1	6	4
	Jubilación 64 años	5	0	0	3	0	0	0	0	1
	Prácticas	656	3	44	204	180	76	34	16	13
	Formación	844	0	0	16	22	23	16	47	24
	Otros contratos	62	6	0	1	49	0	0	0	4
	<i>Subtotal temporal</i>	<i>88.175</i>	<i>321</i>	<i>1.717</i>	<i>7.262</i>	<i>8.561</i>	<i>2.892</i>	<i>3.307</i>	<i>19.857</i>	<i>3.179</i>
	Conversión en indefinido	4.339	39	113	337	506	270	251	954	145
	Total hombres	102.608	710	1.988	8.859	10.457	3.661	3.909	23.187	3.603
Mujeres	Indefinido ordinario	9.381	162	322	688	786	619	731	1.833	725
	Indefinido fomento empleo	432	3	23	13	49	54	55	134	48
	Discapitados	38	1	1	0	1	7	10	9	1
	Discapitados en CEE	12	0	0	1	2	2	3	0	0
	<i>Subtotal indefinidos</i>	<i>9.863</i>	<i>166</i>	<i>346</i>	<i>702</i>	<i>838</i>	<i>682</i>	<i>799</i>	<i>1.976</i>	<i>774</i>
	Obra o servicio	33.912	16	1.574	4.062	3.109	847	4.244	10.029	3.137
	Event. circuns. producción	36.054	163	891	1.032	2.169	1.779	2.710	14.216	2.496
	Interinidad	8.569	7	1.170	292	487	424	584	599	2.296
	Temporal discapitados	88	0	1	3	3	7	16	17	5
	Temporal discapitados en CEE	0	0	0	0	0	0	0	0	0
	Jubilación parcial	121	1	21	7	11	17	10	10	10
	Relevo	109	2	21	10	13	8	7	5	17
	Jubilación 64 años	26	0	6	1	8	2	1	0	4
	Prácticas	718	4	87	221	117	130	61	8	71
	Formación	852	0	0	27	54	59	36	84	30
	Otros contratos	39	4	0	0	34	1	0	0	0
	<i>Subtotal temporal</i>	<i>80.488</i>	<i>197</i>	<i>3.771</i>	<i>5.655</i>	<i>6.005</i>	<i>3.274</i>	<i>7.669</i>	<i>24.968</i>	<i>8.066</i>
	Conversión en indefinido	3.843	24	226	264	359	350	542	1.061	407
	Total mujeres	94.194	387	4.343	6.621	7.202	4.306	9.010	28.005	9.247

A.- Directores y gerentes.

B.- Técnicos y profesionales científicos e intelectuales de la actividad específica

C.- Otros técnicos y profesionales científicos e intelectuales

D.- Técnicos y profesionales de apoyo

E.- Empleados de oficina que no atienden al público

F.- Empleados de oficina que atienden al público

G.- Trabajadores de los servicios de restauración y comercio

Tabla 3.- CONTRATACION SEGÚN SUBGRUPO DE OCUPACION POR SEXO Y MODALIDAD

CONTRATACIONES		I	J	K	L	M	N	O	P	Q
Ambos sexos	Indefinido ordinario	112	24	388	432	109	1.046	4.105	571	0
	Indefinido fomento empleo	3	1	17	34	9	34	66	18	0
	Discapacitados	2	0	0	2	2	6	16	7	0
	Discapacitados en CEE	0	0	0	1	0	0	6	0	0
	<i>Subtotal indefinidos</i>	<i>117</i>	<i>25</i>	<i>405</i>	<i>469</i>	<i>120</i>	<i>1.086</i>	<i>4.193</i>	<i>596</i>	<i>0</i>
	Obra o servicio	682	249	4.173	2.069	1.172	1.645	6.830	8.474	2
	Event. circuns. producción	552	73	483	1.444	1.170	1.975	10.738	13.748	3
	Interinidad	166	23	70	192	162	219	3.243	726	1
	Temporal discapacitados	12	1	10	2	11	5	50	8	0
	Temporal discapacitados en CEE	0	0	0	0	0	1	0	0	0
	Jubilación parcial	11	5	12	18	11	23	48	9	0
	Relevo	1	4	11	4	0	5	42	4	0
	Jubilación 64 años	1	0	0	0	0	0	4	0	0
	Prácticas	1	22	17	38	12	2	13	0	0
	Formación	0	61	131	24	0	10	267	765	0
	Otros contratos	1	0	0	0	0	0	1	0	0
	<i>Subtotal temporal</i>	<i>1.427</i>	<i>438</i>	<i>4.907</i>	<i>3.791</i>	<i>2.538</i>	<i>3.885</i>	<i>21.236</i>	<i>23.734</i>	<i>6</i>
	Conversión en indefinido	78	12	264	362	160	325	722	411	0
	Total ambos sexos	1.622	475	5.576	4.622	2.818	5.296	26.151	24.741	6
Hombres	Indefinido ordinario	92	23	363	379	80	1.010	840	485	0
	Indefinido fomento empleo	3	1	16	29	7	34	23	16	0
	Discapacitados	1	0	0	2	2	6	10	6	0
	Discapacitados en CEE	0	0	0	1	0	0	2	0	0
	<i>Subtotal indefinidos</i>	<i>96</i>	<i>24</i>	<i>379</i>	<i>411</i>	<i>89</i>	<i>1.050</i>	<i>875</i>	<i>507</i>	<i>0</i>
	Obra o servicio	551	182	4.117	1.819	887	1.597	2.652	6.595	2
	Event. circuns. producción	421	62	460	1.206	878	1.823	4.686	10.050	2
	Interinidad	126	21	60	147	107	203	860	568	0
	Temporal discapacitados	6	1	9	2	9	5	23	8	0
	Temporal discapacitados en CEE	0	0	0	0	0	1	0	0	0
	Jubilación parcial	10	5	12	17	9	22	19	9	0
	Relevo	1	4	10	4	0	5	17	4	0
	Jubilación 64 años	1	0	0	0	0	0	0	0	0
	Prácticas	0	16	17	34	11	2	6	0	0
	Formación	0	34	96	16	0	4	109	437	0
	Otros contratos	1	0	0	0	0	0	1	0	0
	<i>Subtotal temporal</i>	<i>1.117</i>	<i>325</i>	<i>4.781</i>	<i>3.245</i>	<i>1.901</i>	<i>3.662</i>	<i>8.373</i>	<i>17.671</i>	<i>4</i>
	Conversión en indefinido	66	11	255	326	124	315	288	339	0
	Total hombres	1.279	360	5.415	3.982	2.114	5.027	9.536	18.517	4
Mujeres	Indefinido ordinario	20	1	25	53	29	36	3.265	86	0
	Indefinido fomento empleo	0	0	1	5	2	0	43	2	0
	Discapacitados	1	0	0	0	0	0	6	1	0
	Discapacitados en CEE	0	0	0	0	0	0	4	0	0
	<i>Subtotal indefinidos</i>	<i>21</i>	<i>1</i>	<i>26</i>	<i>58</i>	<i>31</i>	<i>36</i>	<i>3.318</i>	<i>89</i>	<i>0</i>
	Obra o servicio	131	67	56	250	285	48	4.178	1.879	0
	Event. circuns. producción	131	11	23	238	292	152	6.052	3.698	1
	Interinidad	40	2	10	45	55	16	2.383	158	1
	Temporal discapacitados	6	0	1	0	2	0	27	0	0
	Temporal discapacitados en CEE	0	0	0	0	0	0	0	0	0
	Jubilación parcial	1	0	0	1	2	1	29	0	0
	Relevo	0	0	1	0	0	0	25	0	0
	Jubilación 64 años	0	0	0	0	0	0	4	0	0
	Prácticas	1	6	0	4	1	0	7	0	0
	Formación	0	27	35	8	0	6	158	328	0
	Otros contratos	0	0	0	0	0	0	0	0	0
	<i>Subtotal temporal</i>	<i>310</i>	<i>113</i>	<i>126</i>	<i>546</i>	<i>637</i>	<i>223</i>	<i>12.863</i>	<i>6.063</i>	<i>2</i>
	Conversión en indefinido	12	1	9	36	36	10	434	72	0
	Total mujeres	343	115	161	640	704	269	16.615	6.224	2

H.- Trabajadores de los servicios de salud y el cuidado de personas

I.- Trabajadores de los servicios de protección y seguridad

J.- Trabaj. Cualific. del sector agrícola, ganadero, forestal y pesquero

K.- Trabaj. Cualific. de la construcción, excepto operadores de máquinas

L.- Trabaj. cualif. de industrias manufactureras, excep, operadores de instalaciones

M.- Operadores de instalaciones y maquinarias fijas y

N.- Conductores y operadores de maquinaria móvil.

O.- Trabajadores no cualificados en servicios

P.- Peones de agricul., pesca, construcc., ind.manufact

Q.- Ocupaciones militares

Tabla 4.- CONTRATACION SEGÚN DURACION POR SEXO Y MODALIDAD

CONTRATACIONES		Total	< de 6 días	6-15 días	16-30 días	31-60 días	61-90 días	91-180 días	mas de 180	Indeterm inado	Indefinid o
Ambos sexos	Indefinido ordinario	18.990									18.990
	Indefinido fomento empleo	846									846
	Discapacitados	100									100
	Discapacitados en CEE	21									21
	<i>Subtotal indefinidos</i>	<i>19.957</i>									<i>19.957</i>
	Obra o servicio	75.553	18.126	3.038	1.719	576	531	1.568	1.180	48.815	0
	Event. circuns. producción	76.440	29.875	11.289	10.007	6.993	8.961	7.722	1.410	183	0
	Interinidad	12.734	1.581	1.083	942	413	177	370	82	8.086	0
	Temporal discapacitados	214	0	0	3	1	2	6	202	0	0
	Temporal discapacitados en CEE	1	0	0	0	0	0	0	1	0	0
	Jubilación parcial	331	1	0	0	0	0	1	278	51	0
	Relevo	188	1	1	2	0	0	5	179	0	0
	Jubilación 64 años	31	0	0	0	1	0	0	30	0	0
	Prácticas	1.374	0	1	4	0	2	864	503	0	0
	Formación	1.696	0	0	1	0	0	127	1.568	0	0
	Otros contratos	101	0	0	0	0	4	53	23	21	0
	<i>Subtotal temporal</i>	<i>168.663</i>	<i>49.584</i>	<i>15.412</i>	<i>12.678</i>	<i>7.984</i>	<i>9.677</i>	<i>10.716</i>	<i>5.456</i>	<i>57.156</i>	<i>0</i>
Conversión en indefinido	8.182	0	0	0	0	0	0	0	0	8.182	
Total ambos sexos	196.802	49.584	15.412	12.678	7.984	9.677	10.716	5.456	57.156	28.139	
Hombres	Indefinido ordinario	9.609	0	0	0	0	0	0	0	0	9.609
	Indefinido fomento empleo	414	0	0	0	0	0	0	0	0	414
	Discapacitados	62	0	0	0	0	0	0	0	0	62
	Discapacitados en CEE	9	0	0	0	0	0	0	0	0	9
	<i>Subtotal indefinidos</i>	<i>10.094</i>	<i>0</i>	<i>0</i>	<i>0</i>	<i>0</i>	<i>0</i>	<i>0</i>	<i>0</i>	<i>0</i>	<i>10.094</i>
	Obra o servicio	41.641	8.812	1.401	896	329	304	752	532	28.615	0
	Event. circuns. producción	40.386	17.347	6.099	4.570	3.075	4.555	3.879	766	95	0
	Interinidad	4.165	436	405	379	137	56	85	23	2.644	0
	Temporal discapacitados	126	0	0	1	1	0	3	121	0	0
	Temporal discapacitados en CEE	1	0	0	0	0	0	0	1	0	0
	Jubilación parcial	210	1	0	0	0	0	0	177	32	0
	Relevo	79	0	1	2	0	0	2	74	0	0
	Jubilación 64 años	5	0	0	0	0	0	0	5	0	0
	Prácticas	656	0	0	4	0	0	406	246	0	0
	Formación	844	0	0	0	0	0	73	771	0	0
	Otros contratos	62	0	0	0	0	1	28	19	14	0
	<i>Subtotal temporal</i>	<i>88.175</i>	<i>26.596</i>	<i>7.906</i>	<i>5.852</i>	<i>3.542</i>	<i>4.916</i>	<i>5.228</i>	<i>2.735</i>	<i>31.400</i>	<i>0</i>
Conversión en indefinido	4.339	0	0	0	0	0	0	0	0	4.339	
Total hombres	102.608	26.596	7.906	5.852	3.542	4.916	5.228	2.735	31.400	14.433	
Mujeres	Indefinido ordinario	9.381	0	0	0	0	0	0	0	0	9.381
	Indefinido fomento empleo	432	0	0	0	0	0	0	0	0	432
	Discapacitados	38	0	0	0	0	0	0	0	0	38
	Discapacitados en CEE	12	0	0	0	0	0	0	0	0	12
	<i>Subtotal indefinidos</i>	<i>9.863</i>	<i>0</i>	<i>0</i>	<i>0</i>	<i>0</i>	<i>0</i>	<i>0</i>	<i>0</i>	<i>0</i>	<i>9.863</i>
	Obra o servicio	33.912	9.314	1.637	823	247	227	816	648	20.200	0
	Event. circuns. producción	36.054	12.528	5.190	5.437	3.918	4.406	3.843	644	88	0
	Interinidad	8.569	1.145	678	563	276	121	285	59	5.442	0
	Temporal discapacitados	88	0	0	2	0	2	3	81	0	0
	Temporal discapacitados en CEE	0	0	0	0	0	0	0	0	0	0
	Jubilación parcial	121	0	0	0	0	0	1	101	19	0
	Relevo	109	1	0	0	0	0	3	105	0	0
	Jubilación 64 años	26	0	0	0	1	0	0	25	0	0
	Prácticas	718	0	1	0	0	2	458	257	0	0
	Formación	852	0	0	1	0	0	54	797	0	0
	Otros contratos	39	0	0	0	0	3	25	4	7	0
	<i>Subtotal temporal</i>	<i>80.488</i>	<i>22.988</i>	<i>7.506</i>	<i>6.826</i>	<i>4.442</i>	<i>4.761</i>	<i>5.488</i>	<i>2.721</i>	<i>25.756</i>	<i>0</i>
Conversión en indefinido	3.843	0	0	0	0	0	0	0	0	3.843	
Total mujeres	94.194	22.988	7.506	6.826	4.442	4.761	5.488	2.721	25.756	13.706	

Tabla 5.- CONTRATACION SEGÚN GRUPOS DE EDAD POR SEXO Y MODALIDAD

CONTRATACIONES		Total	16 - 19	20 - 24	25 - 29	30 - 34	35 - 39	40 - 44	45 - 49	50 - 54	55 - 59	>=60
Ambos sexos	Indefinido ordinario	18.990	402	2.131	3.265	3.153	2.903	2.555	1.947	1.386	847	401
	Indefinido fomento empleo	846	34	176	257	31	3	5	139	110	68	23
	Discapacitados	100	0	7	11	8	13	12	18	24	6	1
	Discapacitados en CEE	21	0	1	0	1	1	6	5	6	1	0
	<i>Subtotal indefinidos</i>	<i>19.957</i>	<i>436</i>	<i>2.315</i>	<i>3.533</i>	<i>3.193</i>	<i>2.920</i>	<i>2.578</i>	<i>2.109</i>	<i>1.526</i>	<i>922</i>	<i>425</i>
	Obra o servicio	75.553	3.103	15.177	12.810	10.309	9.583	8.478	6.907	5.117	2.668	1.401
	Event. circuns. producción	76.440	3.405	16.275	14.082	10.693	9.897	8.850	6.235	4.259	2.014	730
	Interinidad	12.734	132	1.678	2.163	1.719	1.740	1.620	1.606	1.139	730	207
	Temporal discapacitados	214	5	19	24	25	21	25	36	34	22	3
	Temporal discapacitados en CEE	1	0	0	0	0	0	0	0	0	0	1
	Jubilación parcial	331	0	0	0	0	0	0	1	2	2	326
	Relevo	188	0	10	15	27	35	24	28	19	18	12
	Jubilación 64 años	31	0	0	1	5	6	4	3	3	8	1
	Prácticas	1.374	13	549	663	57	31	26	17	14	4	0
	Formación	1.696	48	206	201	111	173	222	238	269	154	74
	Otros contratos	101	12	31	15	7	8	10	7	5	4	2
	<i>Subtotal temporal</i>	<i>168.663</i>	<i>6.718</i>	<i>33.945</i>	<i>29.974</i>	<i>22.953</i>	<i>21.494</i>	<i>19.259</i>	<i>15.078</i>	<i>10.861</i>	<i>5.624</i>	<i>2.757</i>
	Conversión en indefinido	8.182	122	1.126	1.833	1.422	1.197	982	709	462	251	78
	Total ambos sexos	196.802	7.276	37.386	35.340	27.568	25.611	22.819	17.896	12.849	6.797	3.260
Hombres	Indefinido ordinario	9.609	210	1.156	1.732	1.701	1.554	1.287	921	589	330	129
	Indefinido fomento empleo	414	21	79	110	12	1	3	69	69	38	12
	Discapacitados	62	0	5	9	6	6	9	13	11	2	1
	Discapacitados en CEE	9	0	0	0	0	0	4	2	3	0	0
	<i>Subtotal indefinidos</i>	<i>10.094</i>	<i>231</i>	<i>1.240</i>	<i>1.851</i>	<i>1.719</i>	<i>1.561</i>	<i>1.303</i>	<i>1.005</i>	<i>672</i>	<i>370</i>	<i>142</i>
	Obra o servicio	41.641	1.309	6.694	6.259	5.935	5.858	5.335	4.391	3.189	1.779	892
	Event. circuns. producción	40.386	1.763	7.967	7.333	5.809	5.516	4.829	3.302	2.301	1.148	418
	Interinidad	4.165	43	543	741	640	593	567	444	325	209	60
	Temporal discapacitados	126	2	13	15	17	12	15	20	19	12	1
	Temporal discapacitados en CEE	1	0	0	0	0	0	0	0	0	0	1
	Jubilación parcial	210	0	0	0	0	0	0	1	1	1	207
	Relevo	79	0	5	4	14	18	7	13	9	5	4
	Jubilación 64 años	5	0	0	0	2	0	1	0	1	1	0
	Prácticas	656	8	286	293	25	17	7	10	9	1	0
	Formación	844	23	103	86	53	79	91	113	168	87	41
	Otros contratos	62	8	20	7	6	4	8	3	3	1	2
	<i>Subtotal temporal</i>	<i>88.175</i>	<i>3.156</i>	<i>15.631</i>	<i>14.738</i>	<i>12.501</i>	<i>12.097</i>	<i>10.860</i>	<i>8.297</i>	<i>6.025</i>	<i>3.244</i>	<i>1.626</i>
	Conversión en indefinido	4.339	65	528	929	787	659	553	391	252	133	42
	Total hombres	102.608	3.452	17.399	17.518	15.007	14.317	12.716	9.693	6.949	3.747	1.810
Mujeres	Indefinido ordinario	9.381	192	975	1.533	1.452	1.349	1.268	1.026	797	517	272
	Indefinido fomento empleo	432	13	97	147	19	2	2	70	41	30	11
	Discapacitados	38	0	2	2	2	7	3	5	13	4	0
	Discapacitados en CEE	12	0	1	0	1	1	2	3	3	1	0
	<i>Subtotal indefinidos</i>	<i>9.863</i>	<i>205</i>	<i>1.075</i>	<i>1.682</i>	<i>1.474</i>	<i>1.359</i>	<i>1.275</i>	<i>1.104</i>	<i>854</i>	<i>552</i>	<i>283</i>
	Obra o servicio	33.912	1.794	8.483	6.551	4.374	3.725	3.143	2.516	1.928	889	509
	Event. circuns. producción	36.054	1.642	8.308	6.749	4.884	4.381	4.021	2.933	1.958	866	312
	Interinidad	8.569	89	1.135	1.422	1.079	1.147	1.053	1.162	814	521	147
	Temporal discapacitados	88	3	6	9	8	9	10	16	15	10	2
	Temporal discapacitados en CEE	0	0	0	0	0	0	0	0	0	0	0
	Jubilación parcial	121	0	0	0	0	0	0	0	1	1	119
	Relevo	109	0	5	11	13	17	17	15	10	13	8
	Jubilación 64 años	26	0	0	1	3	6	3	3	2	7	1
	Prácticas	718	5	263	370	32	14	19	7	5	3	0
	Formación	852	25	103	115	58	94	131	125	101	67	33
	Otros contratos	39	4	11	8	1	4	2	4	2	3	0
	<i>Subtotal temporal</i>	<i>80.488</i>	<i>3.562</i>	<i>18.314</i>	<i>15.236</i>	<i>10.452</i>	<i>9.397</i>	<i>8.399</i>	<i>6.781</i>	<i>4.836</i>	<i>2.380</i>	<i>1.131</i>
	Conversión en indefinido	3.843	57	598	904	635	538	429	318	210	118	36
	Total mujeres	94.194	3.824	19.987	17.822	12.561	11.294	10.103	8.203	5.900	3.050	1.450

Tabla 6.- CONTRATACION SEGÚN NIVEL FORMATIVO POR SEXO Y MODALIDAD

CONTRATACIONES		Total	NF1	NF2	NF3	NF4	NF5	NF6	NF7	NF8	NF9	NF10
Ambos sexos	Indefinido ordinario	18.990	660	3.705	791	23	3.216	1.609	3.671	3.384	878	1.053
	Indefinido fomento empleo	846	19	202	16	1	148	80	213	131	36	0
	Discapacitados	100	9	20	1	0	19	9	29	12	1	0
	Discapacitados en CEE	21	0	9	1	0	4	1	2	3	1	0
	Subtotal Indefinidos	19.957	688	3.936	809	24	3.387	1.699	3.915	3.530	916	1.053
	Obra o servicio	75.553	5.205	12.577	2.020	51	15.801	7.664	22.891	5.967	2.988	389
	Event. circuns. producción	76.440	2.284	11.434	4.662	82	17.001	8.438	25.197	4.666	2.676	0
	Interinidad	12.734	584	2.406	422	19	2.246	2.394	1.974	2.132	548	9
	Temporal discapacitados	214	12	66	5	4	57	19	39	9	3	0
	Temporal discapacitados en CEE	1	0	1	0	0	0	0	0	0	0	0
	Jubilación parcial	331	16	76	7	0	59	32	75	56	10	0
	Relevo	188	7	28	5	1	28	25	34	44	16	0
	Jubilación 64 años	31	0	1	4	0	5	4	6	11	0	0
	Prácticas	1.374	0	11	9	12	23	421	9	361	528	0
	Formación	1.696	38	206	239	4	772	165	204	55	13	0
Otros contratos	101	5	46	0	0	6	7	19	14	4	0	
Subtotal temporal	168.663	8.151	26.852	7.373	173	35.998	19.169	50.448	13.315	6.786	398	
Conversión en indefinido	8.182	256	1.452	141	9	1.775	916	1.897	1.354	382	0	
Total ambos sexos	196.802	9.095	32.240	8.323	206	41.160	21.784	56.260	18.199	8.084	1.451	
Hombres	Indefinido ordinario	9.609	332	2.043	269	5	1.780	841	1.980	1.846	455	58
	Indefinido fomento empleo	414	11	106	10	1	86	36	93	57	14	0
	Discapacitados	62	7	12	1	0	14	4	16	8	0	0
	Discapacitados en CEE	9	0	5	0	0	1	0	1	2	0	0
	Subtotal Indefinidos	10.094	350	2.166	280	6	1.881	881	2.090	1.913	469	58
	Obra o servicio	41.641	3.627	8.419	1.356	30	9.797	4.165	10.463	2.607	1.150	27
	Event. circuns. producción	40.386	1.215	6.181	3.311	31	9.650	4.554	12.347	1.866	1.231	0
	Interinidad	4.165	221	773	217	6	777	667	812	516	176	0
	Temporal discapacitados	126	6	46	4	3	38	8	14	4	3	0
	Temporal discapacitados en CEE	1	0	1	0	0	0	0	0	0	0	0
	Jubilación parcial	210	11	46	2	0	47	25	43	30	6	0
	Relevo	79	2	13	2	1	15	10	18	14	4	0
	Jubilación 64 años	5	0	0	1	0	1	1	0	2	0	0
	Prácticas	656	0	8	7	10	13	221	3	156	238	0
	Formación	844	26	113	152	3	386	66	81	14	3	0
Otros contratos	62	4	29	0	0	6	3	10	8	2	0	
Subtotal temporal	88.175	5.112	15.629	5.052	84	20.730	9.720	23.791	5.217	2.813	27	
Conversión en indefinido	4.339	143	879	78	6	994	478	956	613	192	0	
Total hombres	102.608	5.605	18.674	5.410	96	23.605	11.079	26.837	7.743	3.474	85	
Mujeres	Indefinido ordinario	9.381	328	1.662	522	18	1.436	768	1.691	1.538	423	995
	Indefinido fomento empleo	432	8	96	6	0	62	44	120	74	22	0
	Discapacitados	38	2	8	0	0	5	5	13	4	1	0
	Discapacitados en CEE	12	0	4	1	0	3	1	1	1	1	0
	Subtotal Indefinidos	9.863	338	1.770	529	18	1.506	818	1.825	1.617	447	995
	Obra o servicio	33.912	1.578	4.158	664	21	6.004	3.499	12.428	3.360	1.838	362
	Event. circuns. producción	36.054	1.069	5.253	1.351	51	7.351	3.884	12.850	2.800	1.445	0
	Interinidad	8.569	363	1.633	205	13	1.469	1.727	1.162	1.616	372	9
	Temporal discapacitados	88	6	20	1	1	19	11	25	5	0	0
	Temporal discapacitados en CEE	0	0	0	0	0	0	0	0	0	0	0
	Jubilación parcial	121	5	30	5	0	12	7	32	26	4	0
	Relevo	109	5	15	3	0	13	15	16	30	12	0
	Jubilación 64 años	26	0	1	3	0	4	3	6	9	0	0
	Prácticas	718	0	3	2	2	10	200	6	205	290	0
	Formación	852	12	93	87	1	386	99	123	41	10	0
Otros contratos	39	1	17	0	0	0	4	9	6	2	0	
Subtotal temporal	80.488	3.039	11.223	2.321	89	15.268	9.449	26.657	8.098	3.973	371	
Conversión en indefinido	3.843	113	573	63	3	781	438	941	741	190	0	
Total mujeres	94.194	3.490	13.566	2.913	110	17.555	10.705	29.423	10.456	4.610	1.366	

NF 1 Sin estudios
 NF 2 E.Primarios o equiv
 NF 3 Certificado Escolaridad
 NF 4 F.P.I o equiv.
 NF 5 Graduado esc. o equiv.

NF 6 F.P.II o equiv.
 NF 7 ESO/Bachiller o equivalente
 NF 8 Tit. Universitaria G.M.
 NF 9 Tit. Universitaria G.S.
 NF10 Desconocido

Tabla 7.- CONTRATACION REGISTRADA POR COMUNIDADES AUTONOMAS

DICIEMBRE 2016	DATOS ABSOLUTOS MES	CONTRATACIONES				
		Indefinidos			Temporales	
		Absoluto	% Total CCAA	% Total Nacional	Absoluto	% total
Andalucía	505.592	12.520	2,48%	10,24%	493.072	97,52%
Aragón	40.735	3.320	8,15%	2,71%	37.415	91,85%
Asturias	25.999	1.843	7,09%	1,51%	24.156	92,91%
Baleares	26.860	3.219	11,98%	2,63%	23.641	88,02%
Canarias	66.112	6.985	10,57%	5,71%	59.127	89,43%
Cantabria	16.917	1.027	6,07%	0,84%	15.890	93,93%
Castilla la Mancha	62.268	3.284	5,27%	2,69%	58.984	94,73%
Castilla - León	64.022	4.788	7,48%	3,92%	59.234	92,52%
Cataluña	224.851	26.313	11,70%	21,52%	198.538	88,30%
Comunidad Valenciana	148.450	11.669	7,86%	9,54%	136.781	92,14%
Extremadura	48.350	1.487	3,08%	1,22%	46.863	96,92%
Galicia	71.509	5.342	7,47%	4,37%	66.167	92,53%
Madrid	196.802	28.139	14,30%	23,01%	168.663	85,70%
Murcia	80.877	4.678	5,78%	3,83%	76.199	94,22%
Navarra	27.261	1.421	5,21%	1,16%	25.840	94,79%
País Vasco	77.917	5.220	6,70%	4,27%	72.697	93,30%
Rioja, La	10.453	712	6,81%	0,58%	9.741	93,19%
Ceuta	1.423	137	9,63%	0,11%	1.286	90,37%
Melilla	2.099	143	6,81%	0,12%	1.956	93,19%
Extranjero	521	47	9,02%	0,04%	474	90,98%
TOTAL NACIONAL	1.699.018	122.294	7,20%	100,00%	1.576.724	92,80%

Tabla 8.- CONTRATACION EXTRANJEROS SEGÚN NACIONALIDAD

CONTRATACIONES	GRUPOS DE EDAD						SECTORES				
	Total	<25	25-29	30-44	45-54	>=55	Agricult. y Pesca	Industria	Construcc.	Servicios	
Ambos sexos	Espacio Económico Europeo	10.087	1.509	1.667	4.792	1.666	453	158	491	1.271	8.167
	Resto Europa	1.969	404	264	807	361	133	2	54	276	1.637
	Africa oriental	44	18	2	20	3	1	0	0	3	41
	Africa central	365	52	75	179	52	7	2	31	9	323
	Africa septentrional	3.336	448	468	1.853	487	80	504	196	361	2.275
	Africa meridional	3	0	0	2	0	1	1	0	0	2
	Africa occidental	1.511	138	166	966	226	15	115	152	123	1.121
	Caribe	2.029	353	387	961	272	56	1	34	132	1.862
	América central	749	77	143	424	88	17	0	9	8	732
	América del norte	96	14	29	31	14	8	2	0	2	92
	América del sur	9.552	1.346	1.585	4.732	1.470	419	47	271	761	8.473
	Asia occidental	167	22	30	75	28	12	0	5	16	146
	Asia oriental	1.424	315	249	533	271	56	0	58	61	1.305
	Asia central-meridional	453	62	72	249	48	22	2	4	9	438
	Asia sudoriental	495	74	62	236	103	20	0	0	1	494
	Oceanía	22	3	3	13	2	1	0	1	3	18
	Otros	18	3	3	8	2	2	0	3	0	15
	Total	32.320	4.838	5.205	15.881	5.093	1.303	834	1.309	3.036	27.141
Hombres	Espacio Económico Europeo	5.314	782	840	2.527	920	245	124	300	1.190	3.700
	Resto Europa	852	200	97	338	160	57	1	36	253	562
	Africa oriental	26	11	1	11	3	0	0	0	3	23
	Africa central	224	22	44	119	34	5	1	30	9	184
	Africa septentrional	2.643	301	348	1.513	411	70	493	179	352	1.619
	Africa meridional	1	0	0	1	0	0	0	0	0	1
	Africa occidental	1.240	113	128	782	207	10	110	146	121	863
	Caribe	1.109	196	220	514	150	29	1	28	123	957
	América central	206	26	47	117	13	3	0	6	6	194
	América del norte	39	1	9	16	8	5	2	0	2	35
	América del sur	4.653	692	793	2.245	711	212	29	207	715	3.702
	Asia occidental	89	15	17	38	10	9	0	4	16	69
	Asia oriental	863	175	142	332	176	38	0	28	59	776
	Asia central-meridional	392	57	61	223	42	9	2	4	9	377
	Asia sudoriental	216	29	30	109	45	3	0	0	0	216
	Oceanía	12	2	2	7	1	0	0	1	3	8
	Otros	11	1	2	5	1	2	0	3	0	8
	Total	17.890	2.623	2.781	8.897	2.892	697	763	972	2.861	13.294
Mujeres	Espacio Económico Europeo	4.773	727	827	2.265	746	208	34	191	81	4.467
	Resto Europa	1.117	204	167	469	201	76	1	18	23	1.075
	Africa oriental	18	7	1	9	0	1	0	0	0	18
	Africa central	141	30	31	60	18	2	1	1	0	139
	Africa septentrional	693	147	120	340	76	10	11	17	9	656
	Africa meridional	2	0	0	1	0	1	1	0	0	1
	Africa occidental	271	25	38	184	19	5	5	6	2	258
	Caribe	920	157	167	447	122	27	0	6	9	905
	América central	543	51	96	307	75	14	0	3	2	538
	América del norte	57	13	20	15	6	3	0	0	0	57
	América del sur	4.899	654	792	2.487	759	207	18	64	46	4.771
	Asia occidental	78	7	13	37	18	3	0	1	0	77
	Asia oriental	561	140	107	201	95	18	0	30	2	529
	Asia central-meridional	61	5	11	26	6	13	0	0	0	61
	Asia sudoriental	279	45	32	127	58	17	0	0	1	278
	Oceanía	10	1	1	6	1	1	0	0	0	10
	Otros	7	2	1	3	1	0	0	0	0	7
	Total	14.430	2.215	2.424	6.984	2.201	606	71	337	175	13.847

Tabla 9.- SERIES CONTRATOS SEGÚN MODALIDAD

CONTRATACIONES		Ambos sexos			Hombres			Mujeres		
		Total	Indefinidos	Temporales	Total	Indefinidos	Temporales	Total	Indefinidos	Temporales
2.011	Enero	131.597	21.113	110.484	71.440	12.401	59.039	110.484	8.712	51.445
	Febrero	121.481	19.877	101.604	66.310	11.141	55.169	101.604	8.736	46.435
	Marzo	140.361	23.768	116.593	76.152	13.523	62.629	116.593	10.245	53.964
	Abril	126.675	19.875	106.800	67.832	11.331	56.501	106.800	8.544	50.299
	Mayo	153.761	20.949	132.812	82.393	11.697	70.696	132.812	9.252	62.116
	Junio	155.805	19.160	136.645	85.147	11.227	73.920	136.645	7.933	62.725
	Julio	161.374	18.538	142.836	86.270	10.730	75.540	142.836	7.808	67.296
	Agosto	119.151	13.750	105.401	65.890	8.181	57.709	105.401	5.569	47.692
	Septiembre	168.997	22.797	146.200	85.611	11.661	73.950	146.200	11.136	72.250
	Octubre	165.461	20.924	144.537	83.556	11.292	72.264	144.537	9.632	72.273
	Noviembre	149.716	18.924	130.792	78.287	10.702	67.585	130.792	8.222	63.207
	Diciembre	132.828	15.095	117.733	68.978	8.616	60.362	117.733	6.479	57.371
2.012	Enero	120.193	17.145	103.048	63.862	9.917	53.945	103.048	7.228	49.103
	Febrero	119.478	16.606	102.872	64.284	9.381	54.903	102.872	7.225	47.969
	Marzo	126.128	21.003	105.125	68.130	11.910	56.220	105.125	9.093	48.905
	Abril	120.544	19.269	101.275	63.739	10.611	53.128	101.275	8.658	48.147
	Mayo	135.402	19.424	115.978	73.273	10.916	62.357	115.978	8.508	53.621
	Junio	148.465	18.711	129.754	80.844	10.494	70.350	129.754	8.217	59.404
	Julio	156.607	18.800	137.807	83.078	10.583	72.495	137.807	8.217	65.312
	Agosto	101.146	12.556	88.590	55.879	7.212	48.667	88.590	5.344	39.923
	Septiembre	140.093	21.279	118.814	70.630	10.817	59.813	118.814	10.462	59.001
	Octubre	169.851	30.044	139.807	82.334	12.341	69.993	139.807	17.703	69.814
	Noviembre	135.969	22.571	113.398	69.648	10.022	59.626	113.398	12.549	53.772
	Diciembre	119.218	17.819	101.399	59.721	8.108	51.613	101.399	9.711	49.786
2.013	Enero	124.277	21.959	102.318	64.218	10.797	53.421	102.318	11.162	48.897
	Febrero	117.609	21.044	96.565	61.319	9.991	51.328	96.565	11.053	45.237
	Marzo	115.847	21.769	94.078	60.107	10.171	49.936	94.078	11.598	44.142
	Abril	131.866	22.016	109.850	68.799	10.710	58.089	109.850	11.306	51.761
	Mayo	136.288	19.828	116.460	72.947	9.850	63.097	116.460	9.978	53.363
	Junio	146.183	19.112	127.071	78.858	9.692	69.166	127.071	9.420	57.905
	Julio	167.357	20.585	146.772	88.850	10.395	78.455	146.772	10.190	68.317
	Agosto	102.071	13.356	88.715	55.870	7.012	48.858	88.715	6.344	39.857
	Septiembre	158.465	24.977	133.488	79.066	11.547	67.519	133.488	13.430	65.969
	Octubre	181.356	27.043	154.313	91.977	12.663	79.314	154.313	14.380	74.999
	Noviembre	145.163	21.746	123.417	74.566	10.427	64.139	123.417	11.319	59.278
	Diciembre	144.570	24.527	120.043	75.247	12.706	62.541	120.043	11.821	57.502
2.014	Enero	137.223	21.941	115.282	72.127	11.094	61.033	115.282	10.847	54.249
	Febrero	128.614	22.649	105.965	67.397	10.938	56.459	105.965	11.711	49.506
	Marzo	139.372	25.047	114.325	73.281	12.357	60.924	114.325	12.690	53.401
	Abril	140.981	25.143	115.838	73.637	12.947	60.690	115.838	12.196	55.148
	Mayo	153.426	23.198	130.228	82.206	12.097	70.109	130.228	11.101	60.119
	Junio	173.496	23.271	150.225	94.276	12.194	82.082	150.225	11.077	68.143
	Julio	185.963	24.257	161.706	99.612	12.955	86.657	161.706	11.302	75.049
	Agosto	113.918	14.963	98.955	63.142	8.101	55.041	98.955	6.862	43.914
	Septiembre	189.196	31.985	157.211	95.976	15.357	80.619	157.211	16.628	76.592
	Octubre	203.000	36.575	166.425	104.217	17.916	86.301	166.425	18.659	80.124
	Noviembre	160.374	26.604	133.770	83.233	12.972	70.261	133.770	13.632	63.509
	Diciembre	161.492	22.196	139.296	83.977	11.332	72.645	139.296	10.864	66.651
2.015	Enero	137.223	21.941	115.282	72.127	11.094	61.033	115.282	10.847	54.249
	Febrero	128.614	22.649	105.965	67.397	10.938	56.459	105.965	11.711	49.506
	Marzo	139.372	25.047	114.325	73.281	12.357	60.924	114.325	12.690	53.401
	Abril	140.981	25.143	115.838	73.637	12.947	60.690	115.838	12.196	55.148
	Mayo	153.426	23.198	130.228	82.206	12.097	70.109	130.228	11.101	60.119
	Junio	173.496	23.271	150.225	94.276	12.194	82.082	150.225	11.077	68.143
	Julio	185.963	24.257	161.706	99.612	12.955	86.657	161.706	11.302	75.049
	Agosto	113.918	14.963	98.955	63.142	8.101	55.041	98.955	6.862	43.914
	Septiembre	189.196	31.985	157.211	95.976	15.357	80.619	157.211	16.628	76.592
	Octubre	203.000	36.575	166.425	104.217	17.916	86.301	166.425	18.659	80.124
	Noviembre	160.374	26.604	133.770	83.233	12.972	70.261	133.770	13.632	63.509
	Diciembre	161.492	22.196	139.296	83.977	11.332	72.645	139.296	10.864	66.651
2.016	Enero	160.111	28.569	131.542	85.144	15.322	69.822	131.542	13.247	61.720
	Febrero	174.083	32.245	141.838	92.506	16.603	75.903	141.838	15.642	65.935
	Marzo	179.865	31.999	147.866	94.849	16.654	78.195	147.866	15.345	69.671
	Abril	183.090	32.260	150.830	97.135	16.822	80.313	150.830	15.438	70.517
	Mayo	198.405	30.644	167.761	107.089	16.146	90.943	167.761	14.498	76.818
	Junio	227.709	33.291	194.418	124.156	18.116	106.040	194.418	15.175	88.378
	Julio	205.625	29.463	176.162	109.999	15.246	94.753	176.162	14.217	81.409
	Agosto	150.303	21.392	128.911	83.660	11.793	71.867	128.911	9.599	57.044
	Septiembre	230.792	39.409	191.383	117.118	19.368	97.750	191.383	20.041	93.633
	Octubre	225.775	38.638	187.137	115.278	18.646	96.632	187.137	19.992	90.505
	Noviembre	218.061	35.536	182.525	114.704	17.998	96.706	182.525	17.538	85.819
	Diciembre	196.802	28.139	168.663	102.608	14.433	88.175	168.663	13.706	80.488

Boletín informativo de paro registrado y contratos de trabajo

Diciembre 2016

Boletín mensual de paro registrado y contratos de trabajo, que contiene series de datos desde SISPE 1996-2005 y el propio Boletín creado en 2006, hasta la actualidad. Más información actualizada en el portal web institucional www.madrid.org.

