

Boletín informativo de paro registrado y contratos de trabajo

Enero 2017



EMPLEO Y MERCADO DE TRABAJO

CONSEJERÍA DE ECONOMÍA, EMPLEO Y HACIENDA

Consejera de Economía, Empleo y Hacienda

Excma. Sra. Dña. Engracia Hidalgo Tena

Viceconsejero de Hacienda y Empleo

Ilmo. Sr. D. Miguel Ángel García Martín

Director General del Servicio Público de Empleo

Ilmo. Sr. D. José María Díaz Zabala

Subdirectora General de Análisis, Planificación y Evaluación

Cristina Olías de Lima Gete

Jefe del Área de Análisis y Estrategia

Antonio Hernando Sánchez

Equipo técnico editorial

Manuela Porras Carrasco

Federico Leal Rodríguez

Pilar Jiménez Muñoz

© Comunidad de Madrid

Edita: Dirección General del Servicio Público de Empleo

de la Consejería de Economía, Empleo y Hacienda

Vía Lusitana, 21. 28025 Madrid.

Análisis.estrategia@madrid.org

www.madrid.org

Formato de edición: archivo electrónico

Edición: 02/2017

Editado en España - *Published in Spain*

BOLETÍN DE PARO REGISTRADO Y CONTRATACIONES

ENERO 2017

Índice

Paro registrado

Contratos registrados

Tablas paro registrado

Tablas contratos registrados

NOTA METODOLÓGICA

En el presente boletín, de edición mensual, se realiza un análisis de los datos del Paro Registrado y Contrataciones efectuadas que provienen fundamentalmente del registro de los Servicios Públicos de Empleo, aportando además una visión sobre el mercado de trabajo.

Asimismo, se ha definido tanto el perfil de los desempleados como el de los contratados en sus distintas variables.

Respecto a las personas desempleadas y a las que han formalizado un contrato, al tratarse de una publicación periódica básicamente cuantitativa, se lleva a cabo un seguimiento general de su situación en la Comunidad de Madrid.

Se pretende dar una visión del Paro Registrado y determinar las principales características de los colectivos afectados a través del análisis de las principales variables, deteniéndose en algunos aspectos de especial importancia para la economía y el empleo en nuestra región: evolución histórica del paro en los cuatro grandes sectores económicos, distribución del paro registrado por niveles formativos, edades, ocupaciones y comunidades autónomas. Los datos que se ofrecen se acompañan de tablas y gráficos que las ilustran.

Las variables utilizadas para determinar las características del Paro Registrado han sido las siguientes: sexo, grupos de edad, nivel académico, grupos de ocupación conforme a la nueva Clasificación Nacional de Ocupaciones, actividad económica, y tiempo de permanencia en el desempleo.

En cuanto a las contrataciones, los objetivos son caracterizar y conocer los contratos que el mercado de trabajo genera mensualmente, facilitando información relevante sobre su comportamiento, reflejada en las diferentes variables que figuran en la Comunidad de Madrid: número de contratos, modalidades más utilizadas, distribución por sexo y edad, sectores productivos, ocupaciones más contratadas, estabilidad y temporalidad en el empleo.

Publicaciones del Área de Análisis y Estrategia

Mercado de Trabajo en las localidades madrileñas (Publicación periódica)

Principales Indicadores del Mercado de Trabajo (Publicación periódica)

Boletín Afiliación a la Seguridad Social (Publicación periódica)

Boletín Informativo Paro Registrado y Contratos (Publicación periódica)

Informe Paro Registrado por Localidades (Publicación periódica)

Boletín de Trabajadores Extranjeros (Publicación periódica)

Informe de paro registrado y contratos de trabajo. Incorpora datos nacionales (Publicación periódica)

Informes sobre Mercado de Trabajo en la Comunidad de Madrid. Encuesta de Población Activa (Publicación periódica)

Discapacidad y Empleo en la Comunidad de Madrid

Boletín Informativo personas con discapacidad. Paro y Contratos (Publicación periódica)

La inserción laboral de los titulados universitarios (Publicación periódica)

Paro registrado

1. Claves del mes

Al finalizar enero de 2017 la Comunidad de Madrid registra un total de 415.034 desempleados; 184.618 hombres y 230.416 mujeres. El desempleo, al contrario que en el pasado mes, aumenta en ambos sexos; hay 4.858 hombres parados más y 4.809 mujeres desempleadas más, un 2,70% y un 2,13% de incremento respectivamente en relación a diciembre. El conjunto supone un ascenso general del paro del 2,38% que afecta a 9.667 personas.

Variación mensual. Este mes de enero el desempleo aumenta en Madrid; el final de las campañas comerciales de navidad suele disminuir la contratación eventual, también la vinculada a las actividades administrativas, sanitarias, sociales y de servicios auxiliares. Asimismo, asciende el paro en el sector hostelero y en el del transporte y almacenamiento.

Variaciones del paro en las Comunidades Autónomas. En España, conforme al porcentaje de la media nacional, el paro asciende de manera generalizada un 1,55% mientras que en la Comunidad de Madrid se produce un incremento del paro del 2,38%. En las ciudades autónomas de Ceuta y Melilla así como en las Islas Baleares el paro desciende. En el resto de las CC.AA sube el desempleo, especialmente en Cantabria, Asturias y Extremadura.

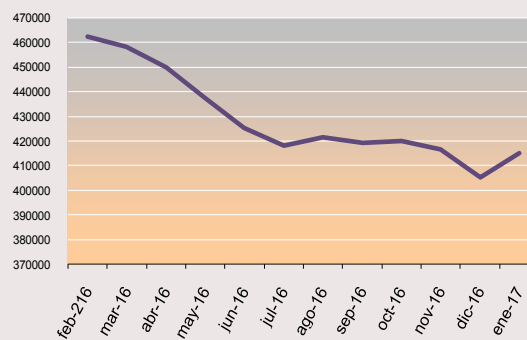
En enero asciende el paro en todos los sectores salvo en el de la Construcción; en la *Agricultura* se produce un incremento del 1,88% pero en la *Construcción* disminuye un 0,90%. En el diversificado sector de los *Servicios* se genera un aumento del 3,10% que incide especialmente en las actividades comerciales, administrativas y de servicios auxiliares. Asimismo, en el sector de la *Industria* el paro asciende un 1,25%.

Por niveles formativos el ascenso del paro se concentra entre la población con estudios secundarios y de educación primaria en general. Se trata, de un incremento intermensual del 2,61% en el caso de los

desempleados con estudios primarios. Por otra parte, el paro aumenta también entre aquellos/as que han cursado estudios secundarios, especialmente entre quienes completaron dicha formación y pueden acreditarla, éstos suponen un incremento del 2,18% en relación al mes anterior.

En cuanto a los tramos de permanencia en el desempleo, destaca el ascenso del paro dentro de la población que permanece en esa situación por un periodo inferior a tres meses con un 6,19% de incremento, cifra que representa a 7.302 personas paradas más respecto al pasado mes de diciembre. Por otra parte, cabe señalar la disminución del desempleo entre quienes se encuentran en paro por un tiempo que transcurre entre tres y seis meses con un 6,95% de incremento que significa 3.850 parados más. Por otra parte, desciende el paro en el tramo de permanencia en el desempleo igual o superior a seis meses e inferior o igual a un año, con un decremento del 2,55% equivalente a 1.472 personas paradas menos en relación al mes anterior.

G 1. EVOLUCIÓN DEL PARO REGISTRADO. ÚLTIMO AÑO



2. Evolución del paro registrado

Tabla 1. COMUNIDAD DE MADRID

201701	Variación mensual		Variación anual	
	Absoluta	%	Absoluta	%
2013	17.435	3,20	50.454	9,86
2014	11.790	2,20	-14.566	-2,59
2015	7.388	1,48	-41.316	-7,55
2016	7.978	1,76	-17.948	-3,75
2017	9.667	2,38	-45.296	-9,84

Tal y como se observa en la Tabla 2, la variación anual de este año es la mejor de la serie, toda vez que enero suele ser un mes negativo para el empleo.

3. Evolución por sexo

Tabla 2. COMUNIDAD DE MADRID

201701	Hombres								Mujeres			
	Variación mensual				Variación anual				Variación mensual		Variación anual	
	Absoluta	%	Absoluta	%	Absoluta	%	Absoluta	%	Absoluta	%		
2013	8.869	3,29	25.066	9,90	8.566	3,11	25.388	9,83				
2014	5.054	1,93	-11.692	-4,20	6.736	2,46	-2.874	-1				
2015	2.584	1,09	-26.154	-9,81	4.804	1,84	-15.162	-5,40				
2016	3.592	1,73	-29.503	-12,27	4.386	1,79	-16.204	-6,10				
2017	4.858	2,70	-26.351	-12,49	4.809	2,13	-18.945	-7,60				

Variación intermensual

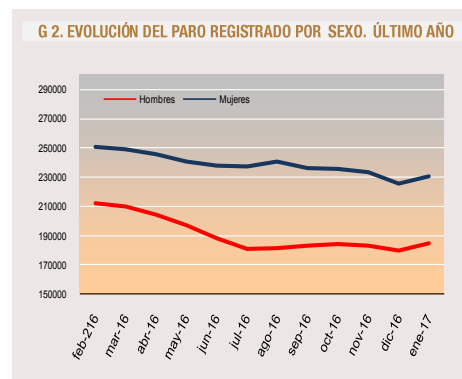
Al finalizar el mes de enero de 2017 el total de paro registrado aumenta entre los hombres un 2,70%, porcentaje que equivale a 4.858 desempleados más.

Entre la población femenina se registra un ascenso del 2,13%, porcentaje que supone 4.809 desempleadas más que en el pasado mes de diciembre de 2016.

Variación interanual

Con relación al mismo periodo del año anterior, la serie de variación anual presenta un decremento del paro visible en los hombres a partir de marzo-abril de 2016, tendencia que se prolonga hasta julio del mismo año cuando comienza a ascender para acabar manteniendo un incremento casi lineal hasta el inicio del tercer trimestre tal y como se observa siguiendo la curva correspondiente a la población desempleada masculina.

Con respecto a la población femenina el comportamiento del paro es, en general, menos positivo que entre los hombres e igualmente fluctuante aunque sin grandes oscilaciones. Esta tendencia se aprecia observando la curva azul que representa la evolución del paro femenino. (Obsérvese Tabla 2 y Gráfico 2).



4. Edad

201701	Tabla 3. COMUNIDAD DE MADRID											
	< 30 años				30 a 54				>55 años			
	Variación mensual		Variación anual		Variación mensual		Variación anual		Variación mensual		Variación anual	
	Absoluta	%	Absoluta	%	Absoluta	%	Absoluta	%	Absoluta	%	Absoluta	%
2013	3.108	3,06	-739	-0,71	11.792	3,29	40.616	10,96	2.535	3,02	10.577	12,24
2014	3.962	4,43	-11.312	-12,10	6.380	1,80	-10.052	-2,79	1448	1,58	6.798	7,29
2015	1.696	2,15	-12.821	-15,90	4.708	1,45	-31.709	-9,64	984	1,03	3.214	3,33
2016	1.615	2,34	-1.292	-1,83	5.151	1,78	-15.837	-5,39	1.212	1,28	-819	-0,86
2017	2.923	4,87	-7.751	-10,95	5.110	2,02	-35.301	-12,01	1.634	1,78	-2.244	-2,34

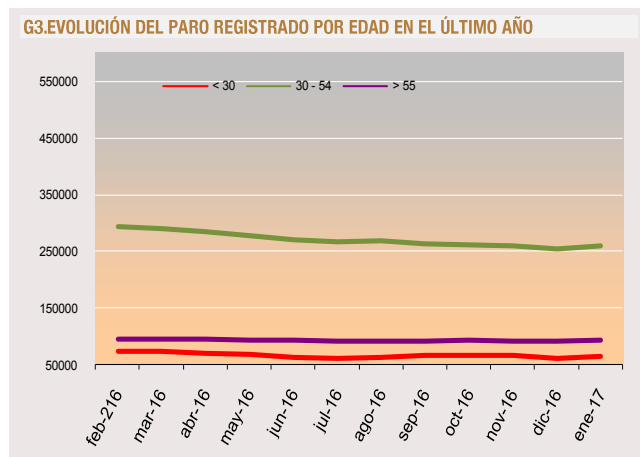
Variación intermensual

En nuestra comunidad el ascenso del paro tiene su mayor incidencia entre los menores de treinta años, cuyo porcentaje de incremento está en un 4,87% que supone 2.923 personas desempleadas más respecto a diciembre. El tramo intermedio que aglutina a la mayor parte de la población activa sufre un incremento mensual del paro de un 2,02%, equivalente a 5.110 personas desempleadas más, cifra casi coincidente con la reducción del paro que se produjo el mes anterior en este segmento poblacional; que fue de -5.032. En cuanto a los mayores de 55 años, con un 1,78% de aumento, constituyen este mes de enero el grupo de población menos perjudicado por el ascenso del paro tal y como se observa en la tabla 3.

Variación interanual

Con respecto al mismo periodo del año anterior, el grupo más beneficiado por el descenso del paro es el de quienes tienen entre 30 y 54 años (al corresponder este tramo de edad con la población activa más numerosa) con un 12% de reducción y 35.301 parados menos que en enero de 2016. En los otros dos grupos de edad analizados, la variación anual presenta valores divergentes. La reducción porcentual más notable se produce también en el segmento poblacional de edad intermedia. Los menores de 30, con un 10,95% de decremento del desempleo y un total de 7.751 parados menos que en enero de 2016, constituyen el segundo grupo más favorecido.

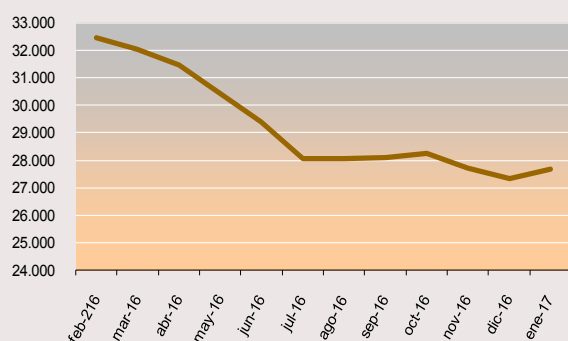
El colectivo menos beneficiado, como viene siendo habitual durante los últimos años, es el correspondiente al tramo de edad más vulnerable y más cercano a la jubilación, es decir, el de los mayores de 55 años con un 2,34% de descenso, porcentaje equivalente a 2.244 personas desempleadas menos respecto al mes de enero de 2016.



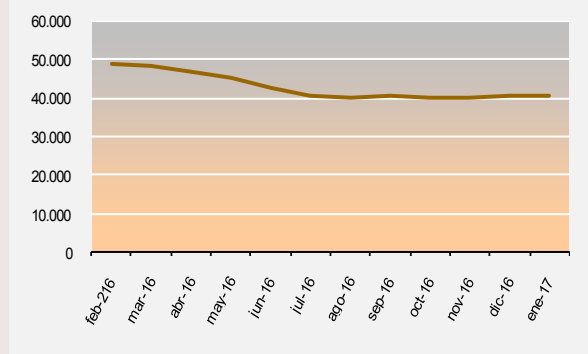
5. Actividad económica

201701	Tabla 4. COMUNIDAD DE MADRID															
	INDUSTRIA				CONSTRUCCIÓN				SERVICIOS				SIN EMPLEO ANTERIOR			
	Variación mensual		Variación anual		Variación mensual		Variación anual		Variación mensual		Variación anual		Variación mensual		Variación anual	
	Absoluta	%	Absoluta	%	Absoluta	%	Absoluta	%	Absoluta	%	Absoluta	%	Absoluta	%	Absoluta	%
2013	1.176	2,60	4.194	9,94	909	1,20	342	0,45	15.482	3,90	45.447	12,40	-191	-0,84	-272	-1,19
2014	302	0,70	-2.818	-6,07	-391	-0,56	-7.704	-10,06	11.045	2,80	-6.414	-1,56	792	3,31	2.198	9,75
2015	-93	-0,24	-5.069	-11,63	-524	-0,90	-11.073	-16,07	8.172	2,20	-26.095	-6,43	-268	-1,04	737	2,98
2016	478	1,49	-3.658	-10,07	-319	-0,64	-7.431	-13,07	8.359	2,45	-6.922	-1,94	-558	-2,19	519	2,12
2017	342	1,25	-5.000	-15,31	-365	-0,90	-9.236	-18,68	9.624	3,10	-28.893	-8,28	-4	-0,02	-1.720	-6,89

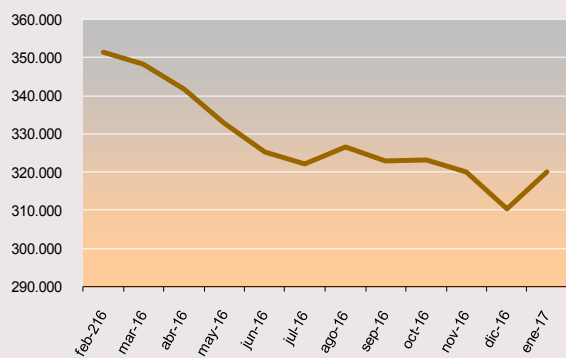
G.4. EVOLUCIÓN DEL PARO REGISTRADO. INDUSTRIA



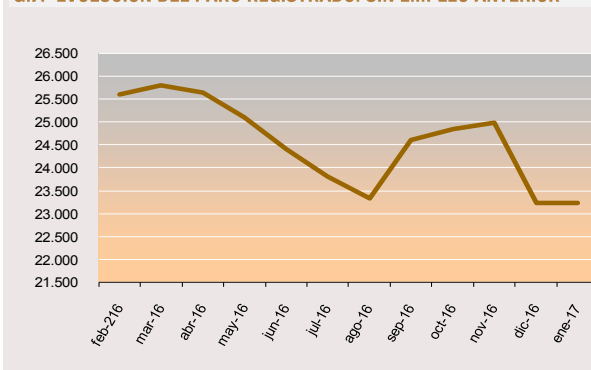
G.5 EVOLUCIÓN PARO REGISTRADO. CONSTRUCCIÓN



G.6. EVOLUCIÓN DEL PARO REGISTRADO. SERVICIOS



G.7. EVOLUCIÓN DEL PARO REGISTRADO. SIN EMPLEO ANTERIOR



En el sector de la *Agricultura* se produce al comienzo de este año 2017 un ascenso del 1,88%, equivalente a 70 personas desempleadas más que en el pasado mes. En la *Construcción*, contrariamente, se produce un ligero descenso del 0,90%, porcentaje que equivale a 365 parados menos respecto al mes de diciembre. En cuanto a la *Industria* el paro sube un 1,25%, cifra equivalente a 365 desempleados más que en el mes anterior. Con respecto al diversificado sector de los *Servicios* se produce un incremento del 3,10% y equivale a un total de 9.624 desempleados más respecto al pasado mes, casi la misma cifra de personas (9.664) que durante diciembre de 2016 constituían el grueso del descenso en número de desempleados en este macro sector. Por otra parte, entre los incluidos dentro del *Colectivo Sin Empleo Anterior* en este mes de enero de 2017, se produce un decremento casi insignificante, el 0,02% que equivale –literalmente- a 4 parados menos con respecto al mes anterior.

En cuanto a la variación anual se destacan los descensos del desempleo en el sector de la *Industria* con un 15,31% de decremento equivalente a 5.000 personas paradas menos, de las cuales 3.150 son hombres y 1.850 son mujeres. También disminuye el paro en la *Construcción*, con un 18,68% de reducción interanual, porcentaje equivalente a 9.236 personas desempleadas menos, de las cuales 8.408 pertenecen a la población masculina. Asimismo, el paro registrado también descendió en la *Agricultura* un 10,56%, equivalente a 447 desempleados menos respecto al mismo periodo de 2016. Con todo, el grueso más relevante en el decremento interanual del desempleo y en términos absolutos, es el del sector *Servicios* con un 8,28% de reducción, porcentaje que representa a 28.893 parados menos que en enero del año anterior y significa que el paro ha descendido durante treinta y ocho veces consecutivas (e interanuales) en este sector.

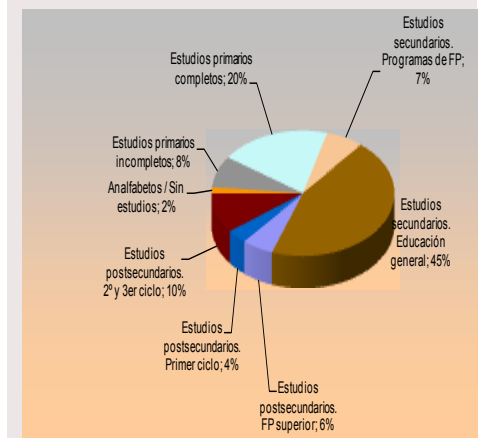
6. Nivel formativo

Los desempleados con un nivel de *Estudios Secundarios de Educación General* es el más numeroso: 184.843 parados registrados al finalizar el mes de enero 2017, lo que representa el 45% del total de desempleados en la Comunidad de Madrid. En cuanto a los parados con *Estudios Primarios Completos*, 81.233, constituyen el segundo gran grupo con un 20% del total.

El ascenso del paro intermensual perjudica especialmente a la población con *Formación Profesional de grado medio*, con *Estudios Primarios* y sobre todo a la que posee *Estudios Secundarios de Educación General* donde el desempleo, que afecta más a la población masculina, asciende un 2,15%, cifra que representa a 3.886 desempleados más que en el mes anterior.

Con relación al año pasado, lo más destacable, tanto en términos absolutos como porcentuales, es el descenso del paro entre quienes se circunscriben en el conjunto de la población con *Estudios Secundarios de Educación General* que representan una reducción en el número de parados del 12,93%, cifra equivalente a 27.443 personas desempleadas menos respecto al mes de enero de 2016. Por otra parte, cabe resaltar el descenso del paro interanual entre aquellos con *Estudios Primarios Completos* donde el desempleo disminuye en un total de 4.305 personas, cifra que representa un 5% de reducción respecto al mismo periodo del año anterior.

G8. DISTRIBUCIÓN DEL PARO REGISTRADO POR NIVEL FORMATIVO ALCANZADO



7. Ocupaciones

Valores más destacados. Por grandes grupos de ocupación, las que concentran un mayor número de demandas de empleo son las vinculadas a los *Trabajadores de los Servicios de Restauración...* con un total de 92.432 personas (que representan un 22,30% del total).

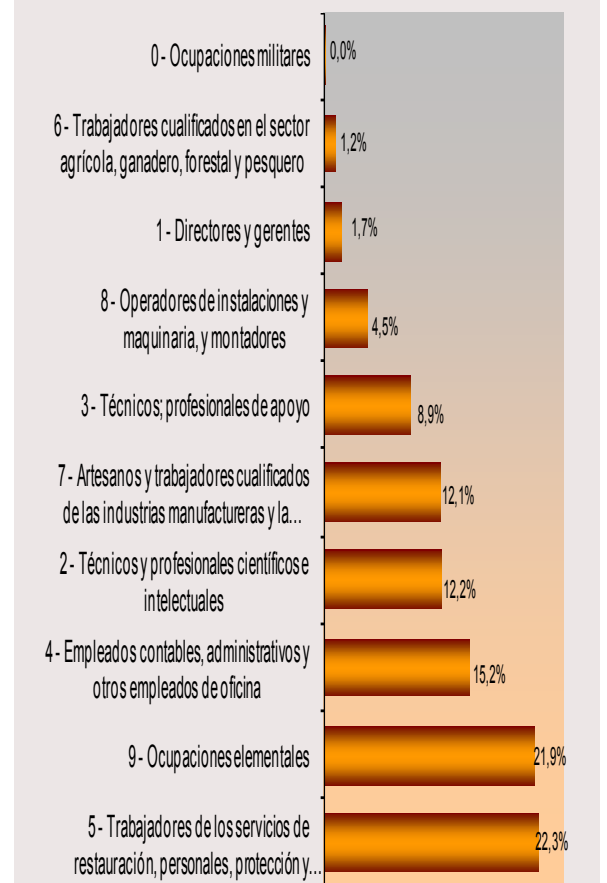
Le sigue el grupo de las denominadas *Ocupaciones Elementales* que, con 90.802 demandas de empleo, constituye el segundo gran grueso de parados que representa un 21,90%. A continuación los denominados *Empleados Administrativos y Contables* con 62.966 desempleados registrados y seguidamente los *Técnicos y Profesionales, Científicos e Intelectuales* con 50.712 demandas de empleo. Estos cuatro grupos representan más del 71% del total de las demandas de empleo (véase gráfico nº 9).

Variación mensual. Durante este mes el ascenso del desempleo perjudica especialmente a las profesiones circunscritas al ámbito de los *Servicios de Restauración...* con un incremento del 3,41%, fundamentalmente del desempleo femenino ya que de los 3.045 parados más que en el pasado mes de diciembre, 2.061 corresponden a mujeres demandantes.

Asimismo, es destacable el aumento del paro que se produce, por un lado entre los demandantes adscritos como *Empleados Contables, Administrativos...* con un incremento del 2,84% que equivale a 1.738 desempleados más respecto del mes anterior, y por otro lado el ascenso entre las llamadas *Ocupaciones Elementales* con un incremento del 2,55% equivalente a 2.258 desempleados más en enero de 2017 que en el mes de diciembre de 2016.

Variación anual. El desempleo se reduce en todos y cada uno de los grandes grupos profesionales incluidas las denominadas *Ocupaciones Elementales* y las *Ocupaciones Militares*. Se destacan como descensos más significativos las demandas vinculadas a los *Artesanos y trabajadores cualificados de las industrias...* con un 19,27% de decremento, equivalente a 12.019 demandas menos que en el mismo periodo del año anterior, esencialmente entre la población masculina. En el resto de los grupos ocupacionales cabe también resaltar la disminución de demandas de empleo entre los *Operadores e Instaladores...* con un 19,15% de reducción anual; porcentaje que corresponde a 4.389 demandantes de empleo menos que en el mismo periodo de 2016. Aún más destacables resultan los descensos del paro entre los *Trabajadores de los Servicios de Restauración...* y también entre las *Ocupaciones Elementales*, cuyos porcentajes de reducción en las correspondientes demandas de empleo con relación al mismo periodo de 2016 son del 8,14% y del 8,39% en cada caso y equivalen, respectivamente, a 8.190 y 8.319 parados menos que en el mes de enero del pasado año.

G 9. DISTRIBUCIÓN DEL PARO REGISTRADO POR GRANDES GRUPOS DE OCUPACIÓN



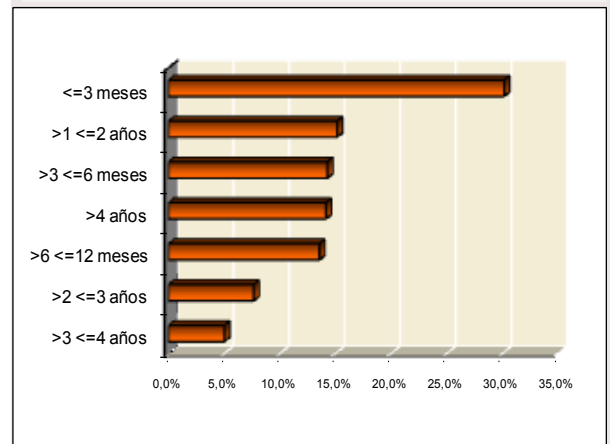
8. Tiempo de Permanencia en el desempleo

Variación mensual. Destaca, en primer lugar, el ascenso del número de personas desempleadas durante un periodo igual o inferior a tres meses con un incremento del 6,19%, equivalente a 7.302 personas paradas más en relación al mes anterior. Por otra parte, cabe señalar el incremento del paro en el tramo de permanencia que discurre entre tres meses y seis meses con una subida del 6,95%, equivalente a 3.850 desempleados más. Se producen, sin embargo, dos descensos relevantes; uno en el segmento de permanencia temporal en el desempleo comprendido entre seis meses y un año, con un decremento del paro del 2,55% que supone 1.472 personas paradas menos que en diciembre y otro menor que se concentra en el tramo de permanencia que transcurre entre tres y cuatro años, con un 3,73% de reducción que equivale a 805 desempleados menos respecto al mes anterior.

En el resto de los segmentos poblacionales el comportamiento del paro es desigual, disminuyendo también en el tramo de permanencia en el desempleo que transcurre entre dos y tres años, con un 0,26% de reducción con respecto a diciembre.

Por otra parte, dentro del subtotal del *Paro de Larga Duración* se produce un ligerísimo descenso del 0,01% que equivale a 13 desempleados registrados menos que en el mes anterior.

G 10. PORCENTAJE DE PARO REGISTRADO POR PERMANENCIA EN EL DESEMPLEO



Variación interanual. El paro desciende significativamente en los seis primeros tramos de permanencia en el registro de desempleados: por menos de tres meses con un 2,11% de reducción, porcentaje equivalente a 2.703 parados menos. También desciende el desempleo en el segmento temporal que va de tres a seis meses en esta situación social de riesgo, donde se produce un decremento del 16,68%, cifra que representa a 11.865 personas desempleadas menos que en enero de 2016. Disminuyen, asimismo, los desempleados dentro del tiempo de permanencia en el paro comprendido entre seis y doce meses donde se produce otro descenso relevante: un 10,41% que equivale a 6.542 desempleados menos respecto al mismo periodo de 2016. Como dato significativo, destacar que descienden las cifras de quienes permanecían en el paro entre uno y dos años, con un decremento del 15,54%, porcentaje que corresponde a 11.568 desempleados menos que en enero del año pasado.

En cuanto al conjunto de los denominados *Parados de Larga Duración* se produce una reducción notoria sobre todo dentro de la población masculina, con un descenso de 13.277 hombres desempleados y 10.909 mujeres desempleadas menos, cifras de decremento equivalentes a un 16,18% y un 9,37% respectivamente y en relación al mismo periodo del año anterior. Juntas suman una disminución del 12,19% equivalente a 24.186 personas paradas menos -entre las que permanecían desempleadas- durante un tiempo superior a un año y con respecto al mes de enero de 2016.

9. Comunidades autónomas

CC.AA	TOTAL AMBOS SEXOS	VARIACIONES			
		MES ANTERIOR		AÑO ANTERIOR	
		ABS.	REL.	ABS.	REL.
ene-17					
Andalucía	892.494	9.417	1,07	-79.734	-8,20
Aragón	81.911	1.978	2,47	-9.434	-10,33
Asturias	86.192	3.198	3,85	-7.010	-7,52
Baleares	66.716	-192	-0,29	-8.257	-11,01
Canarias	231.774	2.541	1,11	-14.210	-5,78
Cantabria	45.756	1.737	3,95	-5.594	-10,89
Castilla la Mancha	202.226	3.927	1,98	-22.957	-10,19
Castilla-León	181.027	2.841	1,59	-21.887	-10,79
Cataluña	453.923	278	0,06	-64.157	-12,38
Comun.Valenciana	425.808	6.845	1,63	-43.113	-9,19
Extremadura	124.791	3.655	3,02	-8.729	-6,54
Galicia	212.078	6.164	2,99	-24.369	-10,31
Madrid	415.034	9.667	2,38	-45.296	-9,84
Murcia	117.496	883	0,76	-11.963	-9,24
Navarra	41.242	1.197	2,99	-3.871	-8,58
País Vasco	139.077	2.904	2,13	-15.715	-10,15
Rioja, La	19.443	476	2,51	-2.676	-12,10
Ceuta	12.438	-16	-0,13	-253	-1,99
Melilla	10.805	-243	-2,20	-1.299	-10,73
TOTAL NACIONAL	3.760.231	57.257	1,55	-390.524	-9,41

Variación mensual. Durante este mes de enero el desempleo asciende en la mayoría de las Comunidades. La media del conjunto nacional es negativa para el empleo como puede observarse en la tabla anexa. Enero suele ser un periodo poco beneficioso para el empleo estacional debido al fin de los contratos vinculados con las campañas comerciales de Navidad. El paro sube sobre todo en Cantabria, Asturias, Extremadura y Galicia. La Comunidad de Madrid se sitúa por encima de la media nacional en el incremento mensual del paro. Junto con Andalucía, nuestra comunidad es de las más perjudicadas por el ascenso del paro en términos absolutos.

Variación interanual. Disminuye el paro en todas las comunidades autónomas sin excepción y, por tanto, en el conjunto de España incluidas las ciudades autónomas de Ceuta y Melilla. Madrid, con un 9,84% de descenso supera ligeramente la media nacional de decremento que es de un 9,41% respecto al mismo periodo del año anterior.

El *ranking* varía si tenemos en cuenta el porcentaje relativo a la población o bien los valores absolutos. En el primer caso, Cataluña, La Rioja y Baleares encabezan la lista del descenso anual del paro, situándose estas regiones positivamente por encima del porcentaje de reducción del conjunto nacional. Respecto a los resultados absolutos, Andalucía, Cataluña, y Madrid, por este orden, concentran las mejores cifras en descenso del paro con relación al mes de enero de 2016.

ENERO 2017 DATOS MÁS RELEVANTES DEL PARO REGISTRADO

VARIABLES	MES ACTUAL			VARIACIÓN MENSUAL						VARIACIÓN ANUAL					
	H	M	T	Absoluta			%			Absoluta			%		
				H	M	T	H	M	T	H	M	T	H	M	T
EDAD															
16 - 19	3.782	2.648	6.430	75	-82	-7	2,02	-3,00	-0,11	-178	-233	-411	-4,49	-8,09	-6,01
20 - 24	11.720	10.700	22.420	548	409	957	4,91	3,97	4,46	-1.766	-1.774	-3.540	-13,10	-14,22	-13,64
16-24	15.502	13.348	28.850	623	327	950	4,19	2,51	3,41	-1.944	-2.007	-3.951	-11,14	-13,07	-12,05
25 - 29	15.649	18.505	34.154	1.016	957	1.973	6,94	5,45	6,13	-1.945	-1.855	-3.800	-11,05	-9,11	-10,01
16 -29	31.151	31.853	63.004	1.639	1.284	2.923	5,55	4,20	4,87	-3.889	-3.862	-7.751	-11,10	-10,81	-10,95
30 - 34	17.169	23.687	40.856	671	869	1.540	4,07	3,81	3,92	-3.419	-2.540	-5.959	-16,61	-9,68	-12,73
35 - 39	21.023	29.770	50.793	414	538	952	2,01	1,84	1,91	-4.769	-4.009	-8.778	-18,49	-11,87	-14,74
40 - 44	22.945	32.692	55.637	441	613	1.054	1,96	1,91	1,93	-4.559	-3.453	-8.012	-16,58	-9,55	-12,59
45 - 49	25.218	32.085	57.303	356	457	813	1,43	1,44	1,44	-4.496	-3.138	-7.634	-15,13	-8,91	-11,76
50 - 54	24.392	29.585	53.977	355	396	751	1,48	1,36	1,41	-3.120	-1.798	-4.918	-11,34	-5,73	-8,35
55 - 59	25.421	29.276	54.697	239	343	582	0,95	1,19	1,08	-1.977	-780	-2.757	-7,22	-2,60	-4,80
> 60 años	17.299	21.468	38.767	743	309	1.052	4,49	1,46	2,79	-122	635	513	-0,70	3,05	1,34
50-64	42.720	50.744	93.464	982	652	1.634	2,35	1,30	1,78	-2.099	-145	-2.244	-4,68	-0,28	-2,34
NIVEL FORMATIVO															
Analfabetos / Sin est.	3.016	3.475	6.491	50	22	72	1,69	0,64	1,12	-518	-232	-750	-14,66	-6,26	-10,36
'Est. primarios	16.968	16.625	33.593	223	272	495	1,33	1,66	1,50	-2.298	-757	-3.055	-11,93	-4,36	-8,34
'Est. primarios completos'	39.801	41.432	81.233	1.030	1.033	2.063	2,66	2,56	2,61	-3.807	-498	-4.305	-8,73	-1,19	-5,03
Est. Sec.. FP	9.988	17.424	27.412	399	628	1.027	4,16	3,74	3,89	-1.633	-1.478	-3.111	-14,05	-7,82	-10,19
Est. Sec. Educ.general	84.727	100.116	184.843	2.190	1.696	3.886	2,65	1,72	2,15	-15.912	-11.531	-27.443	-15,81	-10,33	-12,93
Est. Postsec.FP superior	9.130	13.959	23.089	427	443	870	4,91	3,28	3,92	-999	-1.086	-2.085	-9,86	-7,22	-8,28
Est. Postsec. 1º ciclo	4.893	10.086	14.979	145	153	298	3,05	1,54	2,03	-596	-1.813	-2.409	-10,86	-15,24	-13,85
Est. Postsec. 2º y 3er	15.892	26.882	42.774	392	574	966	2,53	2,18	2,31	-550	-1.496	-2.046	-3,35	-5,27	-4,56
Otros	203	417	620	2	-12	-10	1,00	-2,80	-1,59	-38	-54	-92	-15,77	-11,46	-12,92
ACTIVIDAD ECONÓMICA															
A.Agricultura	2.520	1.267	3.787	53	17	70	2,15	1,36	1,88	-390,00	-57,00	-447,00	-13,40	-4,31	-10,56
B.Ind. extractivas	240	201	441	8	-3	5	3,45	-1,47	1,15	-38	-39	-77	-13,67	-16,25	-14,86
C. I. Manufactu.	12.712	11.100	23.812	231	88	319	1,85	0,80	1,36	-2.592	-1.420	-4.012	-16,94	-11,34	-14,42
D. En. El., gas, vap. y a.a	126	90	216	1	1	2	0,80	1,12	0,93	-10	-1	-11	-7,35	-1,10	-4,85
E. Agua, sa., re. y des.	1.782	1.404	3.186	65	-49	16	3,79	-3,37	0,50	-510	-390	-900	-22,25	-21,74	-22,03
Industria	14.860	12.795	27.655	305	37	342	2,10	0,29	1,25	-3.150	-1.850	-5.000	-17,49	-12,63	-15,31
F.Construcción	34.240	5.964	40.204	-417	52	-365	-1,20	0,88	-0,90	-8.408	-828	-9.236	-19,71	-12,19	-18,68
G... Vehí. de motor	22.614	33.753	56.367	1.023	1.403	2.426	4,74	4,34	4,50	-2.555	-2.391	-4.946	-10,15	-6,62	-8,07
H.Tra., almacenamiento	10.127	5.535	15.662	636	174	810	6,70	3,25	5,45	-1.505	-474	-1.979	-12,94	-7,89	-11,22
I. Hostelería	14.370	22.142	36.512	521	438	959	3,76	2,02	2,70	-1.404	-1.267	-2.671	-8,90	-5,41	-6,82
J. I. Y comunicaciones	7.426	7.762	15.188	234	126	360	3,25	1,65	2,43	-260	-409	-669	-3,38	-5,01	-4,22
K. Act. Fin. Y seg.	2.122	3.003	5.125	228	103	331	12,04	3,55	6,90	202	-24	178	10,52	-0,79	3,60
L. Act. Inmobiliarias	1.204	1.818	3.022	51	21	72	4,42	1,17	2,44	-76	-113	-189	-5,94	-5,85	-5,89
M. Act. Pro., ci. Y tec.	19.760	31.097	50.857	165	217	382	0,84	0,70	0,76	-3.361	-4.306	-7.667	-14,54	-12,16	-13,10
N. Act. Ad. Y serv aux.	27.115	39.756	66.871	1.710	1.305	3.015	6,73	3,39	4,72	-2.483	-2.732	-5.215	-8,39	-6,43	-7,23
Q. A.P. y def.; SS.	4.026	7.255	11.281	12	63	75	0,30	0,88	0,67	-649	-994	-1.643	-13,88	-12,05	-12,71
P. Educación	3.046	8.703	11.749	-5	-185	-190	-0,16	-2,08	-1,59	-333	-966	-1.299	-9,85	-9,99	-9,96
Q. Act. Sanit. Y serv. soc.	3.084	15.164	18.248	101	439	540	3,39	2,98	3,05	-54	-577	-631	-1,72	-3,67	-3,34
R. Act. Art., rec. Y entr.	3.733	4.017	7.750	43	151	194	1,17	3,91	2,57	-469	-364	-833	-11,16	-8,31	-9,71
S. Otros servicios	3.655	8.226	11.881	168	244	412	4,82	3,06	3,59	-388	-703	-1.091	-9,60	-7,87	-8,41
T. Act de los hogares...	2.186	7.238	9.424	-7	234	227	-0,32	3,34	2,47	-318	104	-214	-12,70	1,46	-2,22
U. Orga. Y org. extrat.	84	132	216	2	9	11	2,44	7,32	5,37	-9	-15	-24	-9,68	-10,20	-10,00
Servicios.	124.552	195.601	320.153	4.882	4.742	9.624	4,08	2,48	3,10	-13.662	-15.231	-28.893	-9,88	-7,22	-8,28
S/E anterior	8.446	14.789	23.235	35	-39	-4	0,42	-0,26	-0,02	-741	-979	-1.720	-8,07	-6,21	-6,89
OCUPACIÓN															
0. Ocupaciones milit.	76	18	94	6	3	9	8,57	20,00	10,59	-3	-6	-9	-3,80	-25,00	-8,74
1. Direct. Gerentes	4.888	2.317	7.205	78	11	89	1,62	0,48	1,25	-358	-163	-521	-6,82	-6,57	-6,74
2. Técnicos prof. Cient.	20.684	30.028	50.712	393	333	726	1,94	1,12	1,45	-1.395	-2.898	-4.293	-6,32	-8,80	-7,80
3. Téc. Prof. Apoyo	19.703	17.363	37.066	552	380	932	2,88	2,24	2,58	-2.550	-1.793	-4.343	-11,46	-9,36	-10,49
4. Empleados admin.	13.658	49.308	62.966	760	978	1.738	5,89	2,02	2,84	497	-3.165	-2.668	3,78	-6,03	-4,06
5. Trab. serv. rest. ...	27.471	64.961	92.432	984	2.061	3.045	3,72	3,28	3,41	-2.770	-5.420	-8.190	-9,16	-7,70	-8,14
6. Trab. cualif. agric.	3.643	1.224	4.867	37	3	40	1,03	0,25	0,83	-453	-92	-545	-11,06	-6,99	-10,07
7. Artesan. trab ind.	47.106	3.256	50.362	311	62	373	0,66	1,94	0,75	-11.637	-382	-12.019	-19,81	-10,50	-19,27
8. Operad. Instalad.	14.901	3.627	18.528	424	33	457	2,93	0,92	2,53	-3.831	-558	-4.389	-20,45	-13,33	-19,15
9. Ocup. Element.	32.488	58.314	90.802	1.313	945	2.258	4,21	1,65	2,55	-3.851	-4.468	-8.319	-10,60	-7,12	-8,39
TIEMPO DE INSCRIPCIÓN															
< 3 meses	63.698	61.512	125.210	3.377	3.925	7.302	5,60	6,82	6,19	-2.567	-136	-2.703	-3,87	-0,22	-2,11
> 3 = 6 meses	27.696	31.587	59.283	2.217	1.633	3.850	8,70	5,45	6,95	-6.779	-5.086	-11.865	-19,66	-13,87	-16,68
> 6 = 12 meses	24.458	31.838	56.296	-815	-657	-1.472	-3,22	-2,02	-2,55	-3.728	-2.814	-6.542	-13,23	-8,12	-10,41
1 - 2 años	26.031	36.833	62.864	293	-8	285	1,14	-0,02	0,46	-6.169	-5.399	-11.568	-19,16	-12,78	-15,54
2 - 3 años	12.255	19.544	31.799	-94	11	-83	-0,76	0,06	-0,26	-3.898	-3.325	-7.223	-24,13	-14,54	-18,51
3 - 4 años	7.999	12.800	20.799	-306	-499	-805	-3,68	-3,75	-3,73	-3.355	-3.609	-6.964	-29,55	-21,99	-25,08
> 4 años	22.481	36.302	58.783	186	404	590	0,83	1,13	1,01	145	1.424	1.569	0,65	4,08	2,74
Total	184.618	230.416	415.034	4.858	4.809	9.667	2,70	2,13	2,38	-26.351	-18.945	-45.296	-12,49	-7,60	-9,84

Claves del mes

- ✓ **Madrid mantiene su liderazgo en contratación estable, con una diferencia de nueve puntos superior a la media nacional.**
- ✓ **Los contratos registrados en la Comunidad de Madrid en este mes de enero han sido 188.847 nuevos contratos.**
- ✓ **El número de contratos indefinidos firmados en enero ascendió a 33.846 lo que representa el 17,9% del total de los realizados en este periodo en la Comunidad. Este porcentaje se sitúa en nueve puntos por encima de la media nacional (9,1%) muy por encima de otras comunidades autónomas.**

Sexo y modalidades de contratación

En enero, la contratación en Madrid, ha experimentado un moderado descenso, que se cifra en 7.955 contratos menos que el pasado mes. Este hecho, también se ha registrado en el total nacional.

En cuanto a la distribución de contratos entre hombres y mujeres, se observa un ligero predominio de la contratación masculina con el 53% frente al 47% de contratos alcanzado en el grupo de mujeres.

Del total de **contratos indefinidos** realizados, la modalidad de *Indefinido ordinario*, es la más frecuente. Su distribución en porcentajes relativos, señala un predominio de la contratación masculina cuando se realiza a tiempo completo, con el 60% de contratos, frente al 40% de contratación femenina. Mientras que a tiempo parcial, favorece la contratación femenina con el 63% respecto al 37% que obtiene el grupo masculino.

La modalidad de contrato *Indefinido fomento de empleo*, favorece la contratación masculina con el 60%, frente al 40% de contratación femenina, cuando se realiza a tiempo completo. A tiempo parcial, predomina la contratación femenina con el 57%, frente al 43% de contratación masculina.

Los contratos *transformados en indefinidos*, mantienen la tendencia habitual de favorecer la contratación masculina cuando se realizan a tiempo completo (57%), mientras que cuando se celebran a tiempo parcial promueve la contratación de mujeres que alcanza el 67% de contratos.

En cuanto a la edad, las transformaciones en indefinidos fomentan la contratación de personas entre 30-44 años.

La modalidad de contratación a *Fijo discontinuo*, favorece de nuevo este mes la contratación femenina con el 51%, frente al 33% de contratos realizado en el grupo de hombres.

En relación al **tipo de jornada**, las contrataciones efectuadas a tiempo parcial, se dirigen mayoritariamente al colectivo de mujeres. También hay que señalar que los contratos de

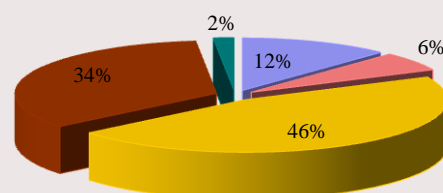
Interinidad, reflejan que la mujer es el principal destinatario de esta modalidad respecto al grupo de hombres.

En cuanto a la **contratación temporal**, la modalidad más frecuente y habitual se refiere al contrato de *Obra o servicio*, que a tiempo completo presenta una distribución del 66% de contratación masculina frente al 34% de contratación femenina. En la modalidad a tiempo parcial, favorece la contratación femenina con el 57% de contratos, frente al 43% de contratación masculina.

En la modalidad *Eventual por circunstancias de la producción*, a tiempo completo, predomina la contratación masculina con el 59%, respecto a la femenina con el 41% de contratos, mientras que a tiempo parcial se invierte esta tendencia, predominando la contratación femenina que alcanza el 54% frente al 46% de contratos en el grupo de hombres (ver Tabla 1 de Anexo contratos).

Sexo	Enero 17'	TOTAL Contratación
Hombre	99.744	188.847
Mujer	89.103	

DISTRIBUCION POR TIPO DE CONTRATO. Enero 2017



■ Indefinido tiempo completo ■ Indefinido tiempo parcial
 ■ Temporal tiempo completo ■ Temporal tiempo parcial
 ■ Formativos

Nivel formativo alcanzado

De la mayor parte de los contratos realizados (casi la mitad), se concentran en personas con una cualificación académica de E.S.O. ó estudios equivalentes, seguida de enseñanzas universitarias y de las enseñanzas secundarias no obligatorias (Bachillerato y Formación Profesional). (Ver tabla 6 de anexo contratos)

El nivel formativo cuyo porcentaje de contratación estable es más elevado, es el universitario (25,5%), y en menor medida, en todos aquellos en los que el trabajador posee cierta especialización.

Edad

El mayor volumen de contratos del mes de enero se sigue efectuando en el grupo de personas comprendidas entre 20 y 34 años.

La contratación estable se desplaza, sin embargo, hacia una mayor edad, la comprendida en el intervalo entre los 25 y 39 años.

Edad	Contratación Indefinida	Contratación Temporal
< 25 años	4.313	30.562
25-29 años	6.457	27.773
30-44 años	15.239	62.315
45-54 años	5.841	25.978
> 55 años	1.996	8.373

El grupo de jóvenes (16-29 años) tiene un mayor protagonismo en el sector servicios que en las demás actividades, el grupo de edad intermedia cobra el mayor protagonismo en el sector de la construcción y a edades más altas son más relevantes en la industria. (ver Tabla 5 de Anexo contratos)

Ocupación

Se mantiene la tendencia habitual de los grandes grupos de ocupación con mayor volumen de contratación, con escasa variación, que en este mes de enero han sido:

Grandes Grupos de Ocupación	Abs.	%
Trabajadores de servicios de restauración y comercio	36.291	19,22
Trabajadores no cualificados en servicios (excepto transportes)	25.653	13,58
Peones de agricultura, pesca, constr., ind.Manufact y transport	23.979	12,70
Técnicos y profesionales de apoyo	18.542	9,82

Las ocupaciones que en términos relativos presentan más contratación estable, corresponden a:

Directores y gerentes con el 57%, Conductores y Operadores de maquinaria móvil con el 33%, Ocupaciones militares con el 25%, Empleados de oficina que no atienden al público y Otros técnicos profesionales científicos e intelectuales con el 24% cada uno, Técnicos y profesionales de apoyo con el 23%, Trabajadores cualificados de industrias manufactureras, excepto operadores de instalaciones y máquinas con el 21%, Empleados de oficina que atienden al público y Trabajadores no cualificados en servicios (excepto transporte) con el 20% cada uno, Trabajadores de servicios de restauración y comercio con el 18%, Trabajadores de servicios de salud y cuidados de las personas con el 15%, Técnicos y profesionales científicos e intelectuales de la salud y la enseñanza con el 13%, Trabajadores cualificados de construcción excepto operadores de máquinas, Trabajadores cualificados de sectores agrícolas, ganadero, forestal y pesquero y Trabajadores de servicios de protección, seguridad con el 12% cada uno, Operadores de instalaciones y maquinaria fijas y montadores con el 11%. (Ver 3 anexo contratos).

Actividad económica

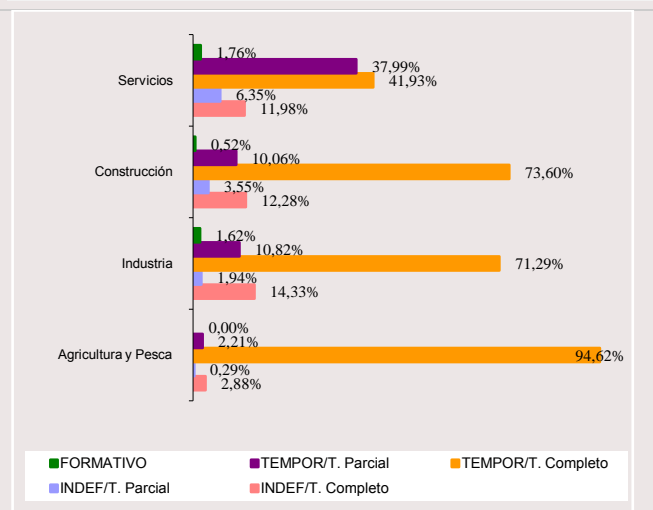
El sector Servicios sigue siendo el que mayor volumen de contrataciones registra en enero (comportamiento que responde a la estructura económica madrileña), seguida de Construcción y el sector de Industria, mientras que Agricultura obtiene el menor peso representativo como se indica en los valores de la tabla:

Sector Económico	Contratación %
Agricultura	0,72
Industria	5,72
Construcción	6,99
Servicios	86,57

Respecto a la calidad y estabilidad en el empleo, el sector de Servicios se sitúa en primer lugar con el 18%, seguido de Industria y Construcción con el 16% cada una.

Las actividades con mayor nivel de contratación, corresponden a *Actividades administrativas* y *Hostelería* con el 16% y 15% respectivamente, seguidas de *servicios auxiliares* con el 17% cada una, seguidas de *Comercio* con el 12%.

DISTRIBUCION DE SECTORES ECONOMICOS POR TIPO DE CONTRATO. Enero 2017



Por otro lado, algunas secciones con menor representación en el volumen total de la contratación han sido, sin embargo, las que han promovido en cifras relativas un mayor porcentaje de contratación indefinida y, por tanto, han generado más empleo estable. Son las siguientes:

Suministro de energía eléctrica, gas, agua, vapor y aire acondicionado con el 65%, Actividades Inmobiliarias con el 60%, Industrias extractivas con el 45%, Actividades financieras y de seguros con el 35%, Comercio al por mayor y al por menor reparación de vehículos de motor y motocicletas con el 27%, Actividades profesionales científicas y técnicas con el 22%, Hostelería con el 19%, Información y comunicaciones con el 18%, Transporte y almacenamiento con el 17%, Industrias Manufactureras con el 16%, Actividades sanitarias y servicios sociales con el 13%, Educación con el 12%, Actividades administrativas y servicios auxiliares con el 9%, Actividades artísticas, recreativas y de entretenimiento con el 7%, ((Ver tabla 2 de anexo).

Duración de la contratación temporal

Del total de contratos temporales realizados este mes el 40% son de duración indeterminada, lo que encuentra su correspondencia con los contratos efectuados en la modalidad de obra o servicio que por su propia naturaleza no permite especificar el tipo de duración en la mayoría de los casos.

Asimismo, la mitad de la contratación generada equivalente al 47%, recae en contratos con una duración inferior a tres meses, mientras que el 13% restante se corresponde con una duración superior a tres meses (ver tabla 4 de anexos contratos).

Indeterminado	< 3 meses	> 3 meses	Total
61.262	73.529	20.210	155.001

Comunidades Autónomas

Del volumen de la contratación nacional, las comunidades que registran el mayor número de contratos corresponden a Andalucía con el 28% de contratos, seguida de Cataluña y Madrid con el 14% y 12% respectivamente y la Comunidad Valenciana con el 10%. Sin embargo, entre estas cuatro autonomías hay que destacar que Andalucía y la Comunidad Valenciana con el 10% cada una, son las comunidades autónomas que menor nivel de contratación indefinida presentan. Mientras que Madrid y Cataluña con el 22% y 21% respectivamente, son las autonomías que más empleo estable generan. Respecto al peso de la contratación indefinida en cada comunidad, Madrid obtiene el porcentaje más elevado de España, y se sitúa a la cabeza de todas con el 17,9%, por tanto, casi nueve puntos superior a la media nacional, que se sitúa en 9,1%, confirmando su liderazgo en materia de contratación estable.

En enero, la evolución de la contratación a nivel nacional, ha experimentado un significativo descenso que se cifra en torno a 60.492 contratos menos que el mes pasado.

(Ver tabla 7 de Anexo contratos).

Contratación a extranjeros

La contratación realizada a trabajadores extranjeros, representa el 17% de los contratos firmados en la Comunidad de Madrid, lo que supone que uno de cada seis contratos ha correspondido a este grupo. Según zonas geográficas, la contratación, se ha efectuado mayoritariamente a personas procedentes del Espacio Económico Europeo con el 33%, seguida de América del Sur con el 29% y en tercer lugar de las personas originarias de África Septentrional con el 8%. En relación al sexo, la contratación masculina obtiene un mayor predominio sobre la femenina con el 56% de contratos frente al 44% del grupo de mujeres. En cuanto a las edades, el 50% de los extranjeros empleados tiene entre 30 y 44 años, seguido de los menores de 30 años (Tabla 8 de Anexo contratos).

Por sectores productivos, la mayoría de los contratos suscritos se han generado en el sector Servicios con el 81%, seguido de Construcción con el 14%, Industria con el 5% y Agricultura y Pesca con el 1%. Hay que indicar que en cada uno de los sectores económicos, los porcentajes más altos de contratación siguen teniendo como principal protagonista a personas del Espacio Económico Europeo, seguida de América del Sur. (ver Tabla 8 de anexos contratos).

SEXO		
Hombre	Mujer	Total
18.050	14.012	32.062

SECTORES				
Agricultura	Industria	Construcción	Servicios	Total
243	1.497	4.355	25.1967	32.062

RASGOS MÁS RELEVANTES DE LA CONTRATACION REGISTRADA

(Cuadro resumen)

CONTRATACION	MADRID						
	Mes actual			INDEFINIDOS		TEMPORALES	
	Hombres	Mujeres	Total	Absoluta	%	Absoluta	%
Grupos de edad	99.744	89.103	188.847	33.846	100	155.001	100
< 25 años	17.266	17.609	34.875	4.313	12,74	30.562	19,72
25-29 años	17.199	17.031	34.230	6.457	19,08	27.773	17,92
30-44 años	42.694	34.860	77.554	15.239	45,02	62.315	40,20
45-54 años	17.042	14.777	31.819	5.841	17,26	25.978	16,76
> 55 años	5.543	4.826	10.369	1.996	5,90	8.373	5,40
Actividad económica	99.744	89.103	188.847	33.846	100	155.001	100
Agricultura	1.090	266	1.356	43	0,13	1.313	0,85
Industria	7.547	3.259	10.806	1.758	5,19	9.048	5,84
Construcción	12.050	1.145	13.195	2.088	6,17	11.107	7,17
Servicios	79.057	84.433	163.490	29.957	88,51	133.533	86,15
Nivel formativo alcanzado	99.744	89.103	188.847	33.846	100	155.001	100
Sin estudios	4.932	3.256	8.188	997	2,95	7.191	4,64
Estudios primarios	19.778	14.275	34.053	6.173	18,24	27.880	17,99
Certificado de escolar. o equiv.	4.813	2.691	7.504	864	2,55	6.640	4,28
F.P.1 o Equivalente	91	95	186	39	0,12	147	0,09
Graduado Escolar o Equiv.	23.117	16.620	39.737	6.408	18,93	33.329	21,50
F.P.2 o Equivalente	10.316	9.828	20.144	3.046	9,00	17.098	11,03
E.S.O. o Equivalente	23.612	23.445	47.057	6.682	19,74	40.375	26,05
Título Univers. de Grado Medio	9.230	12.529	21.759	6.783	20,04	14.976	9,66
Título Univers. de Grado Medio	3.778	5.018	8.796	1.784	5,27	7.012	4,52
Desconocido	77	1.346	1.423	1.070	3,16	353	0,23
Grandes grupos de ocupación*	99.744	89.103	188.847	33.846	100	155.001	100
Ocupaciones militares	7	1	8	2	0,01	6	0,00
Dirección de las empresas y de*	959	587	1.546	888	2,62	658	0,42
Técnicos y profesionales cient.*	10.791	12.670	23.461	4.737	14,00	18.724	12,08
Técnicos y profesionales de*	10.915	7.627	18.542	4.279	12,64	14.263	9,20
Empleados de tipo administrativo	7.992	14.626	22.618	4.884	14,43	17.734	11,44
Trabajadores de los servicios de*	22.051	28.006	50.057	8.422	24,88	41.635	26,86
Trabajadores cualificados en*	366	164	530	65	0,19	465	0,30
Artesanos y trabajadores*	12.615	763	13.378	2.060	6,09	11.318	7,30
Operadores de instalaciones y*	7.928	1.147	9.075	2.231	6,59	6.844	4,42
Ocupaciones elementales	26.120	23.512	49.632	6.278	18,55	43.354	27,97

* Notas aclaratorias.

*Dirección de empresas y administraciones públicas**Técnicos y profesionales científicos e intelectuales.**Técnicos y profesionales de apoyo.**Trabajadores de los servicios de restauración, personales, protección y comercio.**Trabajadores cualificados en la agricultura y en la pesca.**Artesanos y trabajadores cualificados de industrias manufactureras, construcción, minería, excepto operadores de instalaciones y maquinaria .**Operadores de instalaciones y maquinaria y montadores.*

Tabla 1. COMUNIDADES AUTÓNOMAS enero 2017

COMUNIDADES AUTÓNOMAS	PARO REGISTRADO	VARIACIÓN MENSUAL		VARIACIÓN ANUAL	
		Absoluta	%	Absoluta	%
AMBOS SEXOS					
Andalucía	892.494	9.417	1,07	-79.734	-8,20
Aragón	81.911	1.978	2,47	-9.434	-10,33
Asturias	86.192	3.198	3,85	-7.010	-7,52
Baleares	66.716	-192	-0,29	-8.257	-11,01
Canarias	231.774	2.541	1,11	-14.210	-5,78
Cantabria	45.756	1.737	3,95	-5.594	-10,89
Castilla la Mancha	202.226	3.927	1,98	-22.957	-10,19
Castilla-León	181.027	2.841	1,59	-21.887	-10,79
Cataluña	453.923	278	0,06	-64.157	-12,38
Comun.Valenciana	425.808	6.845	1,63	-43.113	-9,19
Extremadura	124.791	3.655	3,02	-8.729	-6,54
Galicia	212.078	6.164	2,99	-24.369	-10,31
Madrid	415.034	9.667	2,38	-45.296	-9,84
Murcia	117.496	883	0,76	-11.963	-9,24
Navarra	41.242	1.197	2,99	-3.871	-8,58
País Vasco	139.077	2.904	2,13	-15.715	-10,15
Rioja, La	19.443	476	2,51	-2.676	-12,10
Ceuta	12.438	-16	-0,13	-253	-1,99
Melilla	10.805	-243	-2,20	-1.299	-10,73
Total Nacional	3.760.231	57.257	1,55	-390.524	-9,41
HOMBRES					
Andalucía	390.315	1.241	0,32	-52.928	-11,94
Aragón	35.356	208	0,59	-5.559	-13,59
Asturias	39.392	1.012	2,64	-4.064	-9,35
Baleares	30.055	-1.163	-3,73	-4.473	-12,95
Canarias	106.360	1.295	1,23	-9.884	-8,50
Cantabria	21.658	593	2,82	-3.837	-15,05
Castilla la Mancha	80.072	680	0,86	-15.351	-16,09
Castilla-León	81.203	512	0,63	-11.736	-12,63
Cataluña	206.745	-950	-0,46	-37.325	-15,29
Comun.Valenciana	182.003	1.568	0,87	-25.568	-12,32
Extremadura	53.138	1.238	2,39	-5.048	-8,68
Galicia	96.637	2.284	2,42	-13.495	-12,25
Madrid	184.618	4.858	2,70	-26.351	-12,49
Murcia	49.062	-385	-0,78	-6.901	-12,33
Navarra	17.995	-32	-0,18	-2.457	-12,01
País Vasco	62.516	163	0,26	-8.955	-12,53
Rioja, La	8.492	78	0,93	-1.527	-15,24
Ceuta	5.213	-34	-0,65	-283	-5,15
Melilla	4.536	-102	-2,20	-565	-11,08
Total Nacional	1.655.366	13.064	0,80	-236.307	-12,49
MUJERES					
Andalucía	502.179	8.176	1,66	-26.806	-5,07
Aragón	46.555	1.770	3,95	-3.875	-7,68
Asturias	46.800	2.186	4,90	-2.946	-5,92
Baleares	36.661	971	2,72	-3.784	-9,36
Canarias	125.414	1.246	1,00	-4.326	-3,33
Cantabria	24.098	1.144	4,98	-1.757	-6,80
Castilla la Mancha	122.154	3.247	2,73	-7.606	-5,86
Castilla-León	99.824	2.329	2,39	-10.151	-9,23
Cataluña	247.178	1.228	0,50	-26.832	-9,79
Comun.Valenciana	243.805	5.277	2,21	-17.545	-6,71
Extremadura	71.653	2.417	3,49	-3.681	-4,89
Galicia	115.441	3.880	3,48	-10.874	-8,61
Madrid	230.416	4.809	2,13	-18.945	-7,60
Murcia	68.434	1.268	1,89	-5.062	-6,89
Navarra	23.247	1.229	5,58	-1.414	-5,73
País Vasco	76.561	2.741	3,71	-6.760	-8,11
Rioja, La	10.951	398	3,77	-1.149	-9,50
Ceuta	7.225	18	0,25	30	0,42
Melilla	6.269	-141	-2,20	-734	-10,48
Total Nacional	2.104.865	44.193	2,14	-154.217	-6,83

TABLA 2. SEXO por edad, nivel formativo, acti. económica, ocupación y tiempo de inscripción.

VARIABLES	MES ACTUAL			VARIACIÓN MENSUAL						VARIACIÓN ANUAL					
	H	M	T	Absoluta			%			Absoluta			%		
				H	M	T	H	M	T	H	M	T	H	M	T
EDAD															
16 - 19	3.782	2.648	6.430	75	-82	-7	2,02	-3,00	-0,11	-178	-233	-411	-4,49	-8,09	-6,01
20 - 24	11.720	10.700	22.420	548	409	957	4,91	3,97	4,46	-1.766	-1.774	-3.540	-13,10	-14,22	-13,64
16-24	15.502	13.348	28.850	623	327	950	4,19	2,51	3,41	-1.944	-2.007	-3.951	-11,14	-13,07	-12,05
25 - 29	15.649	18.505	34.154	1.016	957	1.973	6,94	5,45	6,13	-1.945	-1.855	-3.800	-11,05	-9,11	-10,01
16 - 29	31.151	31.853	63.004	1.639	1.284	2.923	5,55	4,20	4,87	-3.889	-3.862	-7.751	-11,10	-10,81	-10,95
30 - 34	17.169	23.687	40.856	671	869	1.540	4,07	3,81	3,92	-3.419	-2.540	-5.959	-16,61	-9,68	-12,73
35 - 39	21.023	29.770	50.793	414	538	952	2,01	1,84	1,91	-4.769	-4.009	-8.778	-18,49	-11,87	-14,74
40 - 44	22.945	32.692	55.637	441	613	1.054	1,96	1,91	1,93	-4.559	-3.453	-8.012	-16,58	-9,55	-12,59
45 - 49	25.218	32.085	57.303	356	457	813	1,43	1,44	1,44	-4.496	-3.138	-7.634	-15,13	-8,91	-11,76
50 - 54	24.392	29.585	53.977	355	396	751	1,48	1,36	1,41	-3.120	-1.798	-4.918	-11,34	-5,73	-8,35
55 - 59	25.421	29.276	54.697	239	343	582	0,95	1,19	1,08	-1.977	-780	-2.757	-7,22	-2,60	-4,80
> 60 años	17.299	21.468	38.767	743	309	1.052	4,49	1,46	2,79	-122	635	513	-0,70	3,05	1,34
50-64	42.720	50.744	93.464	982	652	1.634	2,35	1,30	1,78	-2.099	-145	-2.244	-4,68	-0,28	-2,34
NIVEL FORMATIVO															
Analfabetos / Sin est.	3.016	3.475	6.491	50	22	72	1,69	0,64	1,12	-518	-232	-750	-14,66	-6,26	-10,36
'Est. primarios	16.968	16.625	33.593	223	272	495	1,33	1,66	1,50	-2.298	-757	-3.055	-11,93	-4,36	-8,34
'Est. primarios completos'	39.801	41.432	81.233	1.030	1.033	2.063	2,66	2,56	2,61	-3.807	-498	-4.305	-8,73	-1,19	-5,03
Est. Sec. FP	9.988	17.424	27.412	399	628	1.027	4,16	3,74	3,89	-1.633	-1.478	-3.111	-14,05	-7,82	-10,19
Est. Sec. Educ. general	84.727	100.116	184.843	2.190	1.696	3.886	2,65	1,72	2,15	-15.912	-11.531	-27.443	-15,81	-10,33	-12,93
Est. Postsec.FP superior	9.130	13.959	23.089	427	443	870	4,91	3,28	3,92	-999	-1.086	-2.085	-9,86	-7,22	-8,28
Est. Postsec. 1º ciclo	4.893	10.086	14.979	145	153	298	3,05	1,54	2,03	-596	-1.813	-2.409	-10,86	-15,24	-13,85
Est. Postsec. 2º y 3er	15.892	26.882	42.774	392	574	966	2,53	2,18	2,31	-550	-1.496	-2.046	-3,35	-5,27	-4,56
Otros	203	417	620	2	-12	-10	1,00	-2,80	-1,59	-38	-54	-92	-15,77	-11,46	-12,92
ACTIVIDAD ECONÓMICA															
A.Agricultura	2.520	1.267	3.787	53	17	70	2,15	1,36	1,88	-390,00	-57,00	-447,00	-13,40	-4,31	-10,56
B.Ind. extractivas	240	201	441	8	-3	5	3,45	-1,47	1,15	-38	-39	-77	-13,67	-16,25	-14,86
C. I. Manufactu.	12.712	11.100	23.812	231	88	319	1,85	0,80	1,36	-2.592	-1.420	-4.012	-16,94	-11,34	-14,42
D. En. El., gas, vap. y a.a	126	90	216	1	1	2	0,80	1,12	0,93	-10	-1	-11	-7,35	-1,10	-4,85
E. Aqua, sa., re. y des.	1.782	1.404	3.186	65	-49	16	3,79	-3,37	0,50	-510	-390	-900	-22,25	-21,74	-22,03
Industria	14.860	12.795	27.655	305	37	342	2,10	0,29	1,25	-3.150	-1.850	-5.000	-17,49	-12,63	-15,31
F.Construcción	34.240	5.964	40.204	-417	52	-365	-1,20	0,88	-0,90	-8.408	-828	-9.236	-19,71	-12,19	-18,68
G.... Vehí. de motor	22.614	33.753	56.367	1.023	1.403	2.426	4,74	4,34	4,50	-2.555	-2.391	-4.946	-10,15	-6,62	-8,07
H.Tra., almacenamiento	10.127	5.535	15.662	636	174	810	6,70	3,25	5,45	-1.505	-474	-1.979	-12,94	-7,89	-11,22
I. Hostelería	14.370	22.142	36.512	521	438	959	3,76	2,02	2,70	-1.404	-1.267	-2.671	-8,90	-5,41	-6,82
J. I. Y comunicaciones	7.426	7.762	15.188	234	126	360	3,25	1,65	2,43	-260	-409	-669	-3,38	-5,01	-4,22
K. Act. Fin. Y seq.	2.122	3.003	5.125	228	103	331	12,04	3,55	6,90	202	-24	178	10,52	-0,79	3,60
L. Act. Inmobiliarias	1.204	1.818	3.022	51	21	72	4,42	1,17	2,44	-76	-113	-189	-5,94	-5,85	-5,89
M. Act. Pro., ci. Y tec.	19.760	31.097	50.857	165	217	382	0,84	0,70	0,76	-3.361	-4.306	-7.667	-14,54	-12,16	-13,10
N. Act. Ad. Y serv aux.	27.115	39.756	66.871	1.710	1.305	3.015	6,73	3,39	4,72	-2.483	-2.732	-5.215	-8,39	-6,43	-7,23
O. A.P. y def.: SS.	4.026	7.255	11.281	12	63	75	0,30	0,88	0,67	-649	-994	-1.643	-13,88	-12,05	-12,71
P. Educación	3.046	8.703	11.749	-5	-185	-190	-0,16	-2,08	-1,59	-333	-966	-1.299	-9,85	-9,99	-9,96
Q. Act. Sanit. Y serv. soc.	3.084	15.164	18.248	101	439	540	3,39	2,98	3,05	-54	-577	-631	-1,72	-3,67	-3,34
R. Act. Art., rec. Y entr.	3.733	4.017	7.750	43	151	194	1,17	3,91	2,57	-469	-364	-833	-11,16	-8,31	-9,71
S. Otros servicios	3.655	8.226	11.881	168	244	412	4,82	3,06	3,59	-388	-703	-1.091	-9,60	-7,87	-8,41
T. Act de los hogares...	2.186	7.238	9.424	-7	234	227	-0,32	3,34	2,47	-318	104	-214	-12,70	1,46	-2,22
U. Orga. Y org. extrat.	84	132	216	2	9	11	2,44	7,32	5,37	-9	-15	-24	-9,68	-10,20	-10,00
Servicios.	124.552	195.601	320.153	4.882	4.742	9.624	4,08	2,48	3,10	-13.662	-15.231	-28.893	-9,88	-7,22	-8,28
S/E anterior	8.446	14.789	23.235	35	-39	-4	0,42	-0,26	-0,02	-741	-979	-1.720	-8,07	-6,21	-6,89
OCUPACIÓN															
0. Ocupaciones milit.	76	18	94	6	3	9	8,57	20,00	10,59	-3	-6	-9	-3,80	-25,00	-8,74
1. Direct. Gerentes	4.888	2.317	7.205	78	11	89	1,62	0,48	1,25	-358	-163	-521	-6,82	-6,57	-6,74
2. Técnicos prof. Cient.	20.684	30.028	50.712	393	333	726	1,94	1,12	1,45	-1.395	-2.898	-4.293	-6,32	-8,80	-7,80
3. Téc. Prof. Apoyo	19.703	17.363	37.066	552	380	932	2,88	2,24	2,58	-2.550	-1.793	-4.343	-11,46	-9,36	-10,49
4. Empleados admin.	13.658	49.308	62.966	760	978	1.738	5,89	2,02	2,84	497	-3.165	-2.668	3,78	-6,03	-4,06
5. Trab. serv. rest. ...	27.471	64.961	92.432	984	2.061	3.045	3,72	3,28	3,41	-2.770	-5.420	-8.190	-9,16	-7,70	-8,14
6. Trab. cualif. agric.	3.643	1.224	4.867	37	3	40	1,03	0,25	0,83	-453	-92	-545	-11,06	-6,99	-10,07
7. Artesan. trab ind.	47.106	3.256	50.362	311	62	373	0,66	1,94	0,75	-11.637	-382	-12.019	-19,81	-10,50	-19,27
8. Operad. Instalad.	14.901	3.627	18.528	424	33	457	2,93	0,92	2,53	-3.831	-558	-4.389	-20,45	-13,33	-19,15
9. Ocup. Element.	32.488	58.314	90.802	1.313	945	2.258	4,21	1,65	2,55	-3.851	-4.468	-8.319	-10,60	-7,12	-8,39
TIEMPO DE INSCRIPCIÓN															
< 3 meses	63.698	61.512	125.210	3.377	3.925	7.302	5,60	6,82	6,19	-2.567	-136	-2.703	-3,87	-0,22	-2,11
> 3 = 6 meses	27.696	31.587	59.283	2.217	1.633	3.850	8,70	5,45	6,95	-6.779	-5.086	-11.865	-19,66	-13,87	-16,68
> 6 > =12 meses	24.458	31.838	56.296	-815	-657	-1.472	-3,22	-2,02	-2,55	-3.728	-2.814	-6.542	-13,23	-8,12	-10,41
1 - 2 años	26.031	36.833	62.864	293	-8	285	1,14	-0,02	0,46	-6.169	-5.399	-11.568	-19,16	-12,78	-15,54
2 - 3 años	12.255	19.544	31.799	-94	11	-83	-0,76	0,06	-0,26	-3.898	-3.325	-7.223	-24,13	-14,54	-18,51
3 - 4 años	7.999	12.800	20.799	-306	-499	-805	-3,68	-3,75	-3,73	-3.355	-3.609	-6.964	-29,55	-21,99	-25,08
> 4 años	22.481	36.302	58.783	186	404	590	0,83	1,13	1,01	145	1.424	1.569	0,65	4,08	2,74
Total	184.618	230.416	415.034	4.858	4.809	9.667	2,70	2,13	2,38	-26.351	-18.945	-45.296	-12,49	-7,60	-9,84

TABLA 3. SEXO Y EDAD. Serie mismo mes.

PERIODO	Total P.R.	HOMBRES					MUJERES				
		Total	< 30	30-44	45-54	> =55	Total	< 30	30-44	45-54	> =55
VALORES ABSOLUTOS											
2010	465.452	241.686	62.139	103.368	43.972	32.207	223.766	49.562	99.354	44.732	30.118
2011	472.468	233.736	55.113	98.823	47.012	32.788	238.732	48.849	105.834	50.593	33.456
2012	511.465	253.252	55.307	105.604	54.944	37.397	258.213	50.200	111.454	58.100	38.459
2013	561.919	278.318	54.276	115.523	65.745	42.774	283.601	50.492	122.441	67.009	43.659
2014	547.353	266.626	47.857	105.549	67.852	45.368	280.727	45.599	117.122	70.143	47.863
2015	506.037	240.472	40.964	89.510	63.724	46.274	265.565	39.671	106.841	68.882	50.171
2016	460.330	210.969	35.040	73.884	57.226	44.819	249.361	35.715	96.151	66.606	50.889
2016	415.034	184.618	31.151	61.137	49.610	42.720	230.416	31.853	86.149	61.670	50.744
VARIACIÓN MENSUAL ABSOLUTA											
2011	10.540	3.978	1.594	1.202	819	363	6.562	1.618	2.833	1.414	697
2012	22.756	10.742	2.919	4.509	2.012	1.302	12.014	3.021	5.098	2.620	1.275
2013	17.435	8.869	1.607	3.902	1.957	1.403	8.566	1.501	3.797	2.136	1.132
2014	11.790	5.054	1.753	1.636	913	752	6.736	2.209	2.667	1.164	696
2015	7.388	2.584	752	1.195	212	425	4.804	944	2.506	795	559
2016	7.978	3.592	711	1.400	755	726	4.386	904	1.812	1.184	486
2017	9.667	4.858	273	3.619	572	394	4.809	294	3.357	596	562
VARIACIÓN MENSUAL RELATIVA											
2011	2,28	1,73	2,98	1,23	1,77	1,12	2,83	3,43	2,75	2,88	2,13
2012	4,66	4,43	5,57	4,46	3,80	3,61	4,88	6,40	4,79	4,72	3,43
2013	3,20	3,29	3,05	3,50	3,07	3,39	3,11	3,06	3,20	3,29	2,66
2014	2,20	1,93	3,80	1,57	1,36	1,69	2,46	5,09	2,33	1,69	1,48
2015	1,48	1,09	1,87	1,35	0,33	0,93	1,84	2,44	2,40	1,17	1,13
2016	1,76	1,73	2,07	1,93	1,34	1,65	1,79	2,60	1,92	1,81	0,96
2017	2,38	2,70	0,88	6,29	1,17	0,93	2,13	0,93	4,05	0,98	1,12
VARIACIÓN ANUAL ABSOLUTA											
2008	7.016	-7.950	-7.026	-4.545	3.040	581	14.966	-713	6.480	5.861	3.338
2009	38.997	19.516	194	6.781	7.932	4.609	19.481	1.351	5.620	7.507	5.003
2010	50.454	25.066	-1.031	9.919	10.801	5.377	25.388	292	10.987	8.909	5.200
2011	-14.566	-11.692	-6.419	-9.974	2.107	2.594	-2.874	-4.893	-5.319	3.134	4.204
2012	-41.316	-26.154	-6.893	-16.039	-4.128	906	-15.162	-5.928	-10.281	-1.261	2.308
2013	-45.707	-29.503	-5.924	-15.626	-6.498	-1.455	-16.204	-3.956	-10.690	-2.276	718
2016	-45.296	-26.351	-3.889	-8.188	-12.175	-2.099	-18.945	-3.862	-6.549	-8.389	-145
VARIACIÓN ANUAL RELATIVA											
2008	1,5	-3,3	-11,3	-4,4	6,9	1,8	6,7	-1,4	6,5	13,1	11,1
2009	8,3	8,3	0,4	6,9	16,9	14,1	8,2	2,8	5,3	14,8	15,0
2010	9,9	9,9	-1,9	9,4	19,7	14,4	9,8	0,6	9,9	15,3	13,5
2011	-2,6	-4,2	-11,8	-8,6	3,2	6,1	-1,0	-9,7	-4,3	4,7	9,6
2012	-7,5	-9,8	-14,4	-15,2	-6,1	2,0	-5,4	-13,0	-8,8	-1,8	4,8
2013	-9,0	-12,3	-14,5	-17,5	-10,2	-3,1	-6,1	-10,0	-10,0	-3,3	1,4
2016	-9,8	-12,5	-11,1	-11,8	-19,7	-4,7	-7,6	-10,8	-7,1	-12,0	-0,3

TABLA 4. ACTIVIDAD ECONÓMICA. Serie mismo mes

	TOTAL P.R.					S/E anterior
		Agricultura	Industria	Construc.	Servicios	
VALORES ABSOLUTOS						
2010	465.452	2.438	41.770	82.912	321.707	16.625
2011	472.468	2.929	39.530	73.306	335.305	21.398
2012	511.465	3.677	42.195	76.260	366.525	22.808
2013	561.919	4.420	46.389	76.602	411.972	22.536
2014	547.353	4.592	43.571	68.898	405.558	24.734
2015	506.037	4.776	38.502	57.825	379.463	25.471
2016	460.330	4.234	32.655	49.440	349.046	24.955
2.017	415.034	3.787	27.655	40.204	320.153	23.235
VARIACIÓN MENSUAL ABSOLUTA						
2010	13.523	80	622	291	11.984	546
2011	10.540	-22	471	-848	10.383	556
2012	22.756	206	1.580	1.038	19.310	622
2013	17.435	59	1.176	909	15.482	-191
2014	11.790	42	302	-391	11.045	792
2015	7.388	101	-93	-524	8.172	-268
2016	7.978	18	478	-319	8.359	-558
2.017	9.667	70	342	-365	9.624	-4
VARIACIÓN MENSUAL RELATIVA						
2010	2,99	3,39	1,51	0,35	3,87	3,40
2011	2,28	-0,75	1,21	-1,14	3,20	2,67
2012	4,66	5,93	3,89	1,38	5,56	2,80
2013	3,20	1,35	2,60	1,20	3,90	-0,84
2014	2,20	0,92	0,70	-0,56	2,80	3,31
2015	1,48	2,16	-0,24	-0,90	2,20	-1,04
2016	1,76	0,43	1,49	-0,64	2,45	-2,19
2.017	2,38	1,88	1,25	-0,90	3,10	-0,02
VARIACIÓN ANUAL ABSOLUTA						
2010	96.196	743	6.549	10.756	71.612	6.536
2011	7.016	491	-2.240	-9.606	13.598	4.773
2012	38.997	748	2.665	2.954	31.220	1.410
2013	50.454	743	4.194	342	45.447	-272
2014	-14.566	172	-2.818	-7.704	-6.414	2.198
2015	-41.316	184	-5.069	-11.073	-26.095	737
2016	-17.948	-456	-3.658	-7.431	-6.922	519
2.017	-45.296	-447	-5.000	-9.236	-28.893	-1.720
VARIACIÓN ANUAL RELATIVA						
2010	26,05	43,83	18,59	14,91	28,63	64,78
2011	1,51	20,14	-5,36	-11,59	4,23	28,71
2012	8,25	25,54	6,74	4,03	9,31	6,59
2013	9,86	20,21	9,94	0,45	12,40	-1,19
2014	-2,59	3,89	-6,07	-10,06	-1,56	9,75
2015	-7,55	4,01	-11,63	-16,07	-6,43	2,98
2016	-3,75	-9,72	-10,07	-13,07	-1,94	2,12
2.017	-9,84	-10,56	-15,31	-18,68	-8,28	-6,89

TABLA 5. SEXO Y EDAD.Series SISPE

PERIODO	TOTAL P.R.	HOMBRES						MUJERES					
		Total	< 25	25 - 29	30-44	45 - 54	> 55	Total	< 25	25 - 29	30-44	45 - 54	> 55
2013													
Enero	561.919	278.318	25.832	28.444	115.523	65.745	42.774	283.601	22.052	28.440	122.441	67.009	43.659
Febrero	570.039	282.209	26.845	28.887	116.699	66.586	43.192	287.830	23.229	28.878	123.867	67.653	44.203
Marzo	571.751	283.462	27.027	28.944	116.808	67.245	43.438	288.289	23.192	28.589	123.888	68.011	44.609
Abril	569.030	281.320	26.751	28.313	115.322	67.518	43.416	287.710	23.231	28.017	123.247	68.313	44.902
Mayo	560.560	275.947	25.921	26.980	112.112	67.322	43.612	284.613	22.607	27.215	121.241	68.263	45.287
Junio	545.844	266.187	23.386	25.424	107.733	66.124	43.520	279.657	19.928	26.086	119.494	68.537	45.612
Julio	542.400	260.819	22.390	24.103	105.267	65.459	43.600	281.581	19.533	25.764	120.654	69.371	46.259
Agosto	543.905	260.555	21.637	23.815	105.315	65.869	43.919	283.350	19.530	26.028	121.570	69.765	46.457
Septiembre	547.701	264.045	24.596	24.365	104.774	66.178	44.132	283.656	21.817	26.128	119.610	69.390	46.711
Octubre	552.758	267.782	25.477	25.270	105.851	66.701	44.483	284.976	22.330	26.478	119.050	69.872	47.246
Noviembre	550.269	266.872	25.355	25.039	105.222	66.598	44.658	283.397	21.999	25.990	118.169	69.887	47.352
Diciembre	535.563	261.572	22.335	23.769	103.913	66.939	44.616	273.991	19.206	24.184	114.455	68.979	47.167
2014													
Enero	547.353	266.626	23.456	24.401	105.549	67.852	45.368	280.727	20.354	25.245	117.122	70.143	47.863
Febrero	549.514	267.685	23.661	24.710	105.485	67.992	45.837	281.829	20.079	25.492	117.629	70.411	48.218
Marzo	546.879	265.862	23.904	24.299	104.091	67.536	46.032	281.017	20.207	25.145	116.805	70.403	48.457
Abril	535.914	260.355	22.872	23.061	101.056	66.969	46.397	275.559	19.489	24.186	113.584	69.685	48.615
Mayo	520.863	251.545	21.786	21.711	96.355	65.546	46.147	269.318	18.598	23.113	110.461	68.553	48.593
Junio	505.428	241.267	20.113	20.077	91.295	63.833	45.949	264.161	16.957	22.095	108.090	68.328	48.691
Julio	505.978	237.746	20.737	19.577	89.081	62.761	45.590	268.232	17.770	22.614	109.992	68.959	48.897
Agosto	508.153	237.714	20.494	19.597	89.238	62.876	45.509	270.439	18.167	23.243	110.913	69.165	48.951
Septiembre	510.581	241.211	22.917	20.518	88.836	63.171	45.769	269.370	19.884	23.144	108.440	68.595	49.307
Octubre	516.048	244.582	23.288	21.500	89.914	63.935	45.945	271.466	20.334	23.583	108.624	69.259	49.666
Noviembre	512.177	242.847	23.028	21.246	89.011	63.594	45.968	269.330	19.822	23.121	107.479	69.154	49.754
Diciembre	498.649	237.888	20.293	19.919	88.315	63.512	45.849	260.761	17.249	21.478	104.335	68.087	49.612
2015													
Enero	506.037	240.472	20.335	20.629	89.510	63.724	46.274	265.565	17.219	22.452	106.841	68.882	50.171
Febrero	508.448	240.417	21.360	20.969	88.977	63.132	45.979	268.031	18.045	22.994	107.538	69.106	50.348
Marzo	503.441	236.691	21.468	20.451	86.698	62.185	45.889	266.750	18.200	22.804	106.427	68.778	50.541
Abril	491.281	229.872	20.807	19.630	83.249	60.840	45.346	261.409	17.863	21.946	103.357	67.853	50.390
Mayo	475.184	220.398	19.872	18.386	78.738	58.709	44.693	254.786	17.195	21.052	99.983	66.470	50.086
Junio	461.094	210.359	18.229	17.051	74.493	56.529	44.057	250.735	15.950	20.163	98.061	66.447	50.114
Julio	454.661	203.200	17.532	16.009	71.631	54.750	43.278	251.461	16.056	20.258	99.039	66.175	49.933
Agosto	458.696	204.010	17.425	16.234	71.991	55.067	43.293	254.686	16.442	21.094	100.351	66.755	50.044
Septiembre	460.986	207.887	19.777	16.971	72.050	55.463	43.626	253.099	18.150	20.847	97.922	66.111	50.069
Octubre	466.314	211.461	20.443	17.882	73.023	56.198	43.915	254.853	18.309	21.349	97.940	66.756	50.499
Noviembre	461.636	209.492	19.967	17.671	72.152	55.762	43.940	252.144	17.752	20.787	96.646	66.406	50.553
Diciembre	452.352	207.377	17.501	16.828	72.484	56.471	44.093	244.975	15.302	19.509	94.339	65.422	50.403
2016													
Enero	460.330	210.969	17.446	17.594	73.884	57.226	44.819	249.361	15.355	20.360	96.151	66.606	50.889
Febrero	462.540	211.982	18.322	17.966	73.989	57.176	44.529	250.558	16.068	20.687	96.153	66.710	50.940
Marzo	458.434	209.640	18.205	17.731	72.531	56.765	44.408	248.794	16.066	20.244	95.156	66.377	50.951
Abril	450.003	204.376	17.704	17.109	70.054	55.583	43.926	245.627	15.599	19.692	93.708	65.625	51.003
Mayo	437.366	196.854	16.672	16.034	66.978	53.804	43.366	240.512	14.786	19.087	91.430	64.528	50.681
Junio	425.540	187.823	15.231	14.901	63.608	51.671	42.412	237.717	13.546	18.577	90.473	64.330	50.791
Julio	418.405	181.094	14.373	14.141	61.293	49.731	41.556	237.311	13.209	18.598	90.871	64.066	50.567
Agosto	421.564	181.236	14.317	14.322	61.476	49.725	41.396	240.328	13.665	19.715	91.920	64.437	50.591
Septiembre	419.532	183.191	16.275	14.975	60.680	49.604	41.657	236.341	15.036	19.261	88.699	63.066	50.279
Octubre	420.305	184.444	16.654	15.191	60.866	49.766	41.967	235.861	15.250	19.235	87.745	62.823	50.808
Noviembre	416.659	183.237	16.750	15.261	60.044	49.272	41.910	233.422	14.876	18.697	86.773	62.399	50.677
Diciembre	405.367	179.760	14.879	14.633	59.611	48.899	41.738	225.607	13.021	17.548	84.129	60.817	50.092
2016													
Enero	415.034	184.618	15.502	15.649	61.137	49.610	42.720	230.416	13.348	18.505	86.149	61.670	50.744
Febrero													
Marzo													
Abril													
Mayo													
Junio													
Julio													
Agosto													
Septiembre													
Octubre													
Noviembre													
Diciembre													

TABLA 6. SEXO Y EDAD. Variación mensual absoluta. Series SISPE

PERIODO	TOTAL P.R.	HOMBRES						MUJERES					
		Total	< 25	25 - 29	30-44	45 - 54	> 55	Total	< 25	25 - 29	30-44	45 - 54	> 55
2013													
Enero	17.435	8.869	444	1.163	3.902	1.957	1.403	8.566	363	1.138	3.797	2.136	1.132
Febrero	8.120	3.891	1.013	443	1.176	841	418	4.229	1.177	438	1.426	644	544
Marzo	1.712	1.253	182	57	109	659	246	459	-37	-289	21	358	406
Abril	-2.721	-2.142	-276	-631	-1.486	273	-22	-579	39	-572	-641	302	293
Mayo	-8.470	-5.373	-830	-1.333	-3.210	-196	196	-3.097	-624	-802	-2.006	-50	385
Junio	-14.716	-9.760	-2.535	-1.556	-4.379	-1.198	-92	-4.956	-2.679	-1.129	-1.747	274	325
Julio	-3.444	-5.368	-996	-1.321	-2.466	-665	80	1.924	-395	-322	1.160	834	647
Agosto	1.505	-264	-753	-288	48	410	319	1.769	-3	264	916	394	198
Septiembre	3.796	3.490	2.959	550	-541	309	213	306	2.287	100	-1.960	-375	254
Octubre	5.057	3.737	881	905	1.077	523	351	1.320	513	350	-560	482	535
Noviembre	-2.489	-910	-122	-231	-629	-103	175	-1.579	-331	-488	-881	15	106
Diciembre	-14.706	-5.300	-3.020	-1.270	-1.309	341	-42	-9.406	-2.793	-1.806	-3.714	-908	-185
2014													
Enero	11.790	5.054	1.121	632	1.636	913	752	6.736	1.148	1.061	2.667	1.164	696
Febrero	2.161	1.059	205	309	-64	140	469	1.102	-275	247	507	268	355
Marzo	-2.635	-1.823	243	-411	-1.394	-456	195	-812	128	-347	-824	-8	239
Abril	-10.965	-5.507	-1.032	-1.238	-3.035	-567	365	-5.458	-718	-959	-3.221	-718	158
Mayo	-15.051	-8.810	-1.086	-1.350	-4.701	-1.423	-250	-6.241	-891	-1.073	-3.123	-1.132	-22
Junio	-15.435	-10.278	-1.673	-1.634	-5.060	-1.713	-198	-5.157	-1.641	-1.018	-2.371	-225	98
Julio	550	-3.521	624	-500	-2.214	-1.072	-359	4.071	813	519	1.902	631	206
Agosto	2.175	-32	-243	20	157	115	-81	2.207	397	629	921	206	54
Septiembre	2.428	3.497	2.423	921	-402	295	260	-1.069	1.717	-99	-2.473	-570	356
Octubre	5.467	3.371	371	982	1.078	764	176	2.096	450	439	184	664	359
Noviembre	-3.871	-1.735	-260	-254	-903	-341	23	-2.136	-512	-462	-1.145	-105	88
Diciembre	-13.528	-4.959	-2.735	-1.327	-696	-82	-119	-8.569	-2.573	-1.643	-3.144	-1.067	-142
2015													
Enero	7.388	2.584	42	710	1.195	212	425	4.804	-30	974	2.506	795	559
Febrero	2.411	-55	1.025	340	-533	-592	-295	2.466	826	542	697	224	177
Marzo	-5.007	-3.726	108	-518	-2.279	-947	-90	-1.281	155	-190	-1.111	-328	193
Abril	-12.160	-6.819	-661	-821	-3.449	-1.345	-543	-5.341	-337	-858	-3.070	-925	-151
Mayo	-16.097	-9.474	-935	-1.244	-4.511	-2.131	-653	-6.623	-668	-894	-3.374	-1.383	-304
Junio	-14.090	-10.039	-1.643	-1.335	-4.245	-2.180	-636	-4.051	-1.245	-889	-1.922	-23	28
Julio	-6.433	-7.159	-697	-1.042	-2.862	-1.779	-779	726	106	95	978	-272	-181
Agosto	4.035	810	-107	225	360	317	15	3.225	386	836	1.312	580	111
Septiembre	2.290	3.877	2.352	737	59	396	333	-1.587	1.708	-247	-2.429	-644	25
Octubre	5.328	3.574	666	911	973	735	289	1.754	159	502	18	645	430
Noviembre	-4.678	-1.969	-476	-211	-871	-436	25	-2.709	-557	-562	-1.294	-350	54
Diciembre	-9.284	-2.115	-2.466	-843	332	709	153	-7.169	-2.450	-1.278	-2.307	-984	-150
2016													
Enero	54.963	31.209	2.567	2.961	14.273	8.327	3.081	23.754	2.334	2.812	12.022	5.789	797
Febrero	2.210	1.013	876	372	105	-50	-290	1.197	713	327	2	104	51
Marzo	-4.106	-2.342	-117	-235	-1.458	-411	-121	-1.764	-2	-443	-997	-333	11
Abril	-8.431	-5.264	-501	-622	-2.477	-1.182	-482	-3.167	-467	-552	-1.448	-752	52
Mayo	-12.637	-7.522	-1.032	-1.075	-3.076	-1.779	-560	-5.115	-813	-605	-2.278	-1.097	-322
Junio	-11.826	-9.031	-1.441	-1.133	-3.370	-2.133	-954	-2.795	-1.240	-510	-957	-198	110
Julio	-7.135	-6.729	-858	-760	-2.315	-1.940	-856	-406	-337	21	398	-264	-224
Agosto	3.159	142	-56	181	183	-6	-160	3.017	456	1.117	1.049	371	24
Septiembre	-2.032	1.955	1.958	653	-796	-121	261	-3.987	1.371	-454	-3.221	-1.371	-312
Octubre	773	1.253	379	216	186	162	310	-480	214	-26	-954	-243	529
Noviembre	-3.646	-1.207	96	70	-822	-494	-57	-2.439	-374	-538	-972	-424	-131
Diciembre	-11.292	-3.477	-1.871	-628	-433	-373	-172	-7.815	-1.855	-1.149	-2.644	-1.582	-585
2017													
Enero	9.667	4.858	623	1.016	1.526	711	982	4.809	327	957	2.020	853	652
Febrero													
Marzo													
Abril													
Mayo													
Junio													
Julio													
Agosto													
Septiembre													
Octubre													
Noviembre													
Diciembre													

TABLA 7. SEXO Y EDAD. Variación mensual relativa. Serie SISPE

PERIODO	TOTAL P.R.	HOMBRES						MUJERES					
		Total	< 25	25 - 29	30-44	45 - 54	> 55	Total	< 25	25 - 29	30-44	45 - 54	> 55
2013													
Enero	3,2	3,3	1,7	4,3	3,5	3,1	3,4	3,1	1,7	4,2	3,2	3,3	2,7
Febrero	1,45	1,40	3,92	1,56	1,02	1,28	0,98	1,49	5,34	1,54	1,16	0,96	1,25
Marzo	0,30	0,44	0,68	0,20	0,09	0,99	0,57	0,16	-0,16	-1,00	0,02	0,53	0,92
Abril	-0,48	-0,76	-1,02	-2,18	-1,27	0,41	-0,05	-0,20	0,17	-2,00	-0,52	0,44	0,66
Mayo	-1,49	-1,91	-3,10	-4,71	-2,78	-0,29	0,45	-1,08	-2,69	-2,86	-1,63	-0,07	0,86
Junio	-2,63	-3,54	-9,78	-5,77	-3,91	-1,78	-0,21	-1,74	-11,85	-4,15	-1,44	0,40	0,72
Julio	-0,63	-2,02	-4,26	-5,20	-2,29	-1,01	0,18	0,69	-1,98	-1,23	0,97	1,22	1,42
Agosto	0,28	-0,10	-3,36	-1,19	0,05	0,63	0,73	0,63	-0,02	1,02	0,76	0,57	0,43
Septiembre	0,70	1,34	13,68	2,31	-0,51	0,47	0,48	0,11	11,71	0,38	-1,61	-0,54	0,55
Octubre	0,92	1,42	3,58	3,71	1,03	0,79	0,80	0,47	2,35	1,34	-0,47	0,69	1,15
Noviembre	-0,45	-0,34	-0,48	-0,91	-0,59	-0,15	0,39	-0,55	-1,48	-1,84	-0,74	0,02	0,22
Diciembre	-2,67	-1,99	-11,91	-5,07	-1,24	0,51	-0,09	-3,32	-12,70	-6,95	-3,14	-1,30	-0,39
2014													
Enero	2,2	1,9	5,0	2,7	1,6	1,4	1,7	2,5	6,0	4,4	2,3	1,7	1,5
Febrero	0,39	0,40	0,87	1,27	-0,06	0,21	1,03	0,39	-1,35	0,98	0,43	0,38	0,74
Marzo	-0,48	-0,68	1,03	-1,66	-1,32	-0,67	0,43	-0,29	0,64	-1,36	-0,70	-0,01	0,50
Abril	-2,01	-2,07	-4,32	-5,09	-2,92	-0,84	0,79	-1,94	-3,55	-3,81	-2,76	-1,02	0,33
Mayo	-2,81	-3,38	-4,75	-5,85	-4,65	-2,12	-0,54	-2,26	-4,57	-4,44	-2,75	-1,62	-0,05
Junio	-2,96	-4,09	-7,68	-7,53	-5,25	-2,61	-0,43	-1,91	-8,82	-4,40	-2,15	-0,33	0,20
Julio	0,11	-1,46	3,10	-2,49	-2,43	-1,68	-0,78	1,54	4,79	2,35	1,76	0,92	0,42
Agosto	0,43	-0,01	-1,17	0,10	0,18	0,18	-0,18	0,82	2,23	2,78	0,84	0,30	0,11
Septiembre	0,48	1,47	11,82	4,70	-0,45	0,47	0,57	-0,40	9,45	-0,43	-2,23	-0,82	0,73
Octubre	1,07	1,40	1,62	4,79	1,21	1,21	0,38	0,78	2,26	1,90	0,17	0,97	0,73
Noviembre	-0,75	-0,71	-1,12	-1,18	-1,00	-0,53	0,05	-0,79	-2,52	-1,96	-1,05	-0,15	0,18
Diciembre	-2,64	-2,04	-11,88	-6,25	-0,78	-0,13	-0,26	-3,18	-12,98	-7,11	-2,93	-1,54	-0,29
2015													
Enero	1,5	1,1	0,2	3,6	1,4	0,3	0,9	1,8	-0,2	4,5	2,4	1,2	1,1
Febrero	0,48	-0,02	5,04	1,65	-0,60	-0,93	-0,64	0,93	4,80	2,41	0,65	0,33	0,35
Marzo	-0,98	-1,55	0,51	-2,47	-2,56	-1,50	-0,20	-0,48	0,86	-0,83	-1,03	-0,47	0,38
Abril	-2,42	-2,88	-3,08	-4,01	-3,98	-2,16	-1,18	-2,00	-1,85	-3,76	-2,88	-1,34	-0,30
Mayo	-3,28	-4,12	-4,49	-6,34	-5,42	-3,50	-1,44	-2,53	-3,74	-4,07	-3,26	-2,04	-0,60
Junio	-2,97	-4,55	-8,27	-7,26	-5,39	-3,71	-1,42	-1,59	-7,24	-4,22	-1,92	-0,03	0,06
Julio	-1,40	-3,40	-3,82	-6,11	-3,84	-3,15	-1,77	0,29	0,66	0,47	1,00	-0,41	-0,36
Agosto	0,89	0,40	-0,61	1,41	0,50	0,58	0,03	1,28	2,40	4,13	1,32	0,88	0,22
Septiembre	0,50	1,90	13,50	4,54	0,08	0,72	0,77	-0,62	10,39	-1,17	-2,42	-0,96	0,05
Octubre	1,16	1,72	3,37	5,37	1,35	1,33	0,66	0,69	0,88	2,41	0,02	0,98	0,86
Noviembre	-1,00	-0,93	-2,33	-1,18	-1,19	-0,78	0,06	-1,06	-3,04	-2,63	-1,32	-0,52	0,11
Diciembre	-2,01	-1,01	-12,35	-4,77	0,46	1,27	0,35	-2,84	-13,80	-6,15	-2,39	-1,48	-0,30
2015													
Enero	13,6	17,4	17,3	20,2	23,9	17,0	7,4	10,5	17,9	16,0	14,3	9,5	1,6
Febrero	0,48	0,48	5,02	2,11	0,14	-0,09	-0,65	0,48	4,64	1,61	0,00	0,16	0,10
Marzo	-0,89	-1,10	-0,64	-1,31	-1,97	-0,72	-0,27	-0,70	-0,01	-2,14	-1,04	-0,50	0,02
Abril	-1,84	-2,51	-2,75	-3,51	-3,42	-2,08	-1,09	-1,27	-2,91	-2,73	-1,52	-1,13	0,10
Mayo	-2,81	-3,68	-5,83	-6,28	-4,39	-3,20	-1,27	-2,08	-5,21	-3,07	-2,43	-1,67	-0,63
Junio	-2,70	-4,59	-8,64	-7,07	-5,03	-3,96	-2,20	-1,16	-8,39	-2,67	-1,05	-0,31	0,22
Julio	-1,68	-3,58	-5,63	-5,10	-3,64	-3,75	-2,02	-0,17	-2,49	0,11	0,44	-0,41	-0,44
Agosto	0,76	0,08	-0,39	1,28	0,30	-0,01	-0,39	1,27	3,45	6,01	1,15	0,58	0,05
Septiembre	-0,48	1,08	13,68	4,56	-1,29	-0,24	0,63	-1,66	10,03	-2,30	-3,50	-2,13	-0,62
Octubre	0,18	0,68	2,33	1,44	0,31	0,33	0,74	-0,20	1,42	-0,13	-1,08	-0,39	1,05
Noviembre	-0,87	-0,65	0,58	0,46	-1,35	-0,99	-0,14	-1,03	-2,45	-2,80	-1,11	-0,67	-0,26
Diciembre	-2,71	-1,90	-11,17	-4,12	-0,72	-0,76	-0,41	-3,35	-12,47	-6,15	-3,05	-2,54	-1,15
2017													
Enero	2,4	2,7	4,2	6,9	2,6	1,5	2,4	2,1	2,5	5,5	2,4	1,4	1,3
Febrero													
Marzo													
Abril													
Mayo													
Junio													
Julio													
Agosto													
Septiembre													
Octubre													
Noviembre													
Diciembre													

TABLA 8. SEXO Y EDAD. Variación anual absoluta. Serie SISPE

PERIODO	TOTAL P.R.	HOMBRES						MUJERES					
		Total	< 25	25 - 29	30-44	45 - 54	> 55	Total	< 25	25 - 29	30-44	45 - 54	> 55
2013													
Enero	50.454	25.066	-1.622	591	9.919	10.801	5.377	25.388	-599	891	10.987	8.909	5.200
Febrero	43.665	20.599	-2.540	-216	8.030	9.971	5.354	23.066	-1.123	531	10.294	8.185	5.179
Marzo	40.876	19.854	-2.942	-29	7.774	9.978	5.073	21.022	-1.666	179	9.629	7.845	5.035
Abril	37.713	18.123	-2.833	-300	6.920	9.679	4.657	19.590	-1.301	9	8.517	7.570	4.795
Mayo	30.820	15.475	-2.832	-787	5.191	9.188	4.715	15.345	-1.408	-614	5.805	6.782	4.780
Junio	24.598	11.955	-2.426	-1.034	2.834	8.081	4.500	12.643	-1.709	-1.045	4.134	6.526	4.737
Julio	19.979	7.814	-2.355	-1.619	547	7.020	4.221	12.165	-1.596	-1.434	3.293	6.869	5.033
Agosto	16.644	5.879	-2.516	-1.977	-511	6.652	4.231	10.765	-1.693	-2.046	2.790	6.745	4.969
Septiembre	11.244	2.641	-2.412	-2.656	-2.607	6.056	4.260	8.603	-1.437	-2.216	894	6.322	5.040
Octubre	3.404	-1.096	-2.599	-2.928	-4.642	5.064	4.009	4.500	-2.005	-2.655	-1.579	5.577	5.162
Noviembre	-3.493	-4.816	-2.822	-3.301	-6.239	3.774	3.772	1.323	-2.396	-2.953	-2.725	4.634	4.763
Diciembre	-8.921	-7.877	-3.053	-3.512	-7.708	3.151	3.245	-1.044	-2.483	-3.118	-4.189	4.106	4.640
2014													
Enero	-14.566	-11.692	-2.376	-4.043	-9.974	2.107	2.594	-2.874	-1.698	-3.195	-5.319	3.134	4.204
Febrero	-20.525	-14.524	-3.184	-4.177	-11.214	1.406	2.645	-6.001	-3.150	-3.386	-6.238	2.758	4.015
Marzo	-24.872	-17.600	-3.123	-4.645	-12.717	291	2.594	-7.272	-2.985	-3.444	-7.083	2.392	3.848
Abril	-33.116	-20.965	-3.879	-5.252	-14.266	-549	2.981	-12.151	-3.742	-3.831	-9.663	1.372	3.713
Mayo	-39.697	-24.402	-4.135	-5.269	-15.757	-1.776	2.535	-15.295	-4.009	-4.102	-10.780	290	3.306
Junio	-40.416	-24.920	-3.273	-5.347	-16.438	-2.291	2.429	-15.496	-2.971	-3.991	-11.404	-209	3.079
Julio	-36.422	-23.073	-1.653	-4.526	-16.186	-2.698	1.990	-13.349	-1.763	-3.150	-10.662	-412	2.638
Agosto	-35.752	-22.841	-1.143	-4.218	-16.077	-2.993	1.590	-12.911	-1.363	-2.785	-10.657	-600	2.494
Septiembre	-37.120	-22.834	-1.679	-3.847	-15.938	-3.007	1.637	-14.286	-1.933	-2.984	-11.170	-795	2.596
Octubre	-36.710	-23.200	-2.189	-3.770	-15.937	-2.766	1.462	-13.510	-1.996	-2.895	-10.426	-613	2.420
Noviembre	-38.092	-24.025	-2.327	-3.793	-16.211	-3.004	1.310	-14.067	-2.177	-2.869	-10.690	-733	2.402
Diciembre	-36.914	-23.684	-2.042	-3.850	-15.598	-3.427	1.233	-13.230	-1.957	-2.706	-10.120	-892	2.445
2015													
Enero	-41.316	-26.154	-3.121	-3.772	-16.039	-4.128	906	-15.162	-3.135	-2.793	-10.281	-1.261	2.308
Febrero	-41.066	-27.268	-2.301	-3.741	-16.508	-4.860	142	-13.798	-2.034	-2.498	-10.091	-1.305	2.130
Marzo	-43.438	-29.171	-2.436	-3.848	-17.393	-5.351	-143	-14.267	-2.007	-2.341	-10.378	-1.625	2.084
Abril	-44.633	-30.483	-2.065	-3.431	-17.807	-6.129	-1.051	-14.150	-1.626	-2.240	-10.227	-1.832	1.775
Mayo	-45.679	-31.147	-1.914	-3.325	-17.617	-6.837	-1.454	-14.532	-1.403	-2.061	-10.478	-2.083	1.493
Junio	-44.334	-30.908	-1.884	-3.026	-16.802	-7.304	-1.892	-13.426	-1.007	-1.932	-10.029	-1.881	1.423
Julio	-51.317	-34.546	-3.205	-3.568	-17.450	-8.011	-2.312	-16.771	-1.714	-2.356	-10.953	-2.784	1.036
Agosto	-49.457	-33.704	-3.069	-3.363	-17.247	-7.809	-2.216	-15.753	-1.725	-2.149	-10.562	-2.410	1.093
Septiembre	-49.595	-33.324	-3.140	-3.547	-16.786	-7.708	-2.143	-16.271	-1.734	-2.297	-10.518	-2.484	762
Octubre	-49.734	-33.121	-2.845	-3.618	-16.891	-7.737	-2.030	-16.613	-2.025	-2.234	-10.684	-2.503	833
Noviembre	-50.541	-33.355	-3.061	-3.575	-16.859	-7.832	-2.028	-17.186	-2.070	-2.334	-10.833	-2.748	799
Diciembre	-46.297	-30.511	-2.792	-3.091	-15.831	-7.041	-1.756	-15.786	-1.947	-1.969	-9.996	-2.665	791
2016													
Enero	-45.707	-29.503	-2.889	-3.035	-15.626	-6.498	-1.455	-16.204	-1.864	-2.092	-10.690	-2.276	718
Febrero	-45.908	-28.435	-3.038	-3.003	-14.988	-5.956	-1.450	-17.473	-1.977	-2.307	-11.385	-2.396	592
Marzo	-45.007	-27.051	-3.263	-2.720	-14.167	-5.420	-1.481	-17.956	-2.134	-2.560	-11.271	-2.401	410
Abril	-41.278	-25.496	-3.103	-2.521	-13.195	-5.257	-1.420	-15.782	-2.264	-2.254	-9.649	-2.228	613
Mayo	-37.818	-23.544	-3.200	-2.352	-11.760	-4.905	-1.327	-14.274	-2.409	-1.965	-8.553	-1.942	595
Junio	-35.554	-22.536	-2.998	-2.150	-10.885	-4.858	-1.645	-13.018	-2.404	-1.586	-7.588	-2.117	677
Julio	-36.256	-22.106	-3.159	-1.868	-10.338	-5.019	-1.722	-14.150	-2.847	-1.660	-8.168	-2.109	634
Agosto	-37.132	-22.774	-3.108	-1.912	-10.515	-5.342	-1.897	-14.358	-2.777	-1.379	-8.431	-2.318	547
Septiembre	-41.454	-24.696	-3.502	-1.996	-11.370	-5.859	-1.969	-16.758	-3.114	-1.586	-9.223	-3.045	210
Octubre	-46.009	-27.017	-3.789	-2.691	-12.157	-6.432	-1.948	-18.992	-3.059	-2.114	-10.195	-3.933	309
Noviembre	-44.977	-26.255	-3.217	-2.410	-12.108	-6.490	-2.030	-18.722	-2.876	-2.090	-9.873	-4.007	124
Diciembre	-46.985	-27.617	-2.622	-2.195	-12.873	-7.572	-2.355	-19.368	-2.281	-1.961	-10.210	-4.605	-311
2017													
Enero	-45.296	-26.351	-1.944	-1.945	-12.747	-7.616	-2.099	-18.945	-2.007	-1.855	-10.002	-4.936	-145
Febrero													
Marzo													
Abril													
Mayo													
Junio													
Julio													
Agosto													
Septiembre													
Octubre													
Noviembre													
Diciembre													

TABLA 9. SEXO Y EDAD. Variación anual relativa. Series SISPE

PERIODO	TOTAL P.R.	HOMBRES						MUJERES					
		Total	< 25	25 - 29	30-44	45 - 54	> 55	Total	< 25	25 - 29	30-44	45 - 54	> 55
2013													
Enero	9,86	9,90	-5,91	2,12	9,39	19,66	14,38	9,83	-2,64	3,23	9,86	15,33	13,52
Febrero	8,30	7,87	-8,64	-0,74	7,39	17,61	14,15	8,71	-4,61	1,87	9,06	13,76	13,27
Marzo	7,70	7,53	-9,82	-0,10	7,13	17,42	13,22	7,87	-6,70	0,63	8,43	13,04	12,72
Abril	7,10	6,89	-9,58	-1,05	6,38	16,73	12,02	7,31	-5,30	0,03	7,42	12,46	11,96
Mayo	5,82	5,94	-9,85	-2,83	4,85	15,80	12,12	5,70	-5,86	-2,21	5,03	11,03	11,80
Junio	4,72	4,70	-9,40	-3,91	2,70	13,92	11,53	4,73	-7,90	-3,85	3,58	10,52	11,59
Julio	3,82	3,09	-9,52	-6,29	0,52	12,01	10,72	4,52	-7,55	-5,27	2,81	10,99	12,21
Agosto	3,16	2,31	-10,42	-7,67	-0,48	11,23	10,66	3,95	-7,98	-7,29	2,35	10,70	11,98
Septiembre	2,10	1,01	-8,93	-9,83	-2,43	10,07	10,68	3,13	-6,18	-7,82	0,75	10,02	12,09
Octubre	0,62	-0,41	-9,26	-10,38	-4,20	8,22	9,91	1,60	-8,24	-9,11	-1,31	8,67	12,27
Noviembre	-0,63	-1,77	-10,02	-11,65	-5,60	6,01	9,23	0,47	-9,82	-10,20	-2,25	7,10	11,18
Diciembre	-1,64	-2,92	-12,03	-12,87	-6,91	4,94	7,84	-0,38	-11,45	-11,42	-3,53	6,33	10,91
2014													
Enero	9,86	9,90	-5,91	2,12	9,39	19,66	14,38	9,83	-2,64	3,23	9,86	15,33	13,52
Febrero	8,30	7,87	-8,64	-0,74	7,39	17,61	14,15	8,71	-4,61	1,87	9,06	13,76	13,27
Marzo	7,70	7,53	-9,82	-0,10	7,13	17,42	13,22	7,87	-6,70	0,63	8,43	13,04	12,72
Abril	7,10	6,89	-9,58	-1,05	6,38	16,73	12,02	7,31	-5,30	0,03	7,42	12,46	11,96
Mayo	5,82	5,94	-9,85	-2,83	4,85	15,80	12,12	5,70	-5,86	-2,21	5,03	11,03	11,80
Junio	4,72	4,70	-9,40	-3,91	2,70	13,92	11,53	4,73	-7,90	-3,85	3,58	10,52	11,59
Julio	3,82	3,09	-9,52	-6,29	0,52	12,01	10,72	4,52	-7,55	-5,27	2,81	10,99	12,21
Agosto	3,16	2,31	-10,42	-7,67	-0,48	11,23	10,66	3,95	-7,98	-7,29	2,35	10,70	11,98
Septiembre	2,10	1,01	-8,93	-9,83	-2,43	10,07	10,68	3,13	-6,18	-7,82	0,75	10,02	12,09
Octubre	9,53	9,95	-1,07	4,14	9,32	16,71	13,08	9,12	-0,42	5,29	9,01	12,67	12,17
Noviembre	10,97	11,03	-0,48	5,57	10,50	17,94	13,54	10,92	1,90	8,11	10,84	14,46	12,77
Diciembre	10,24	10,00	-2,41	3,28	9,43	17,02	12,75	10,48	1,21	5,67	10,36	14,48	12,56
2015													
Enero	-7,55	-9,81	-13,31	-15,46	-15,20	-6,08	2,00	-5,40	-15,40	-11,06	-8,78	-1,80	4,82
Febrero	-7,47	-10,19	-9,72	-15,14	-15,65	-7,15	0,31	-4,90	-10,13	-9,80	-8,58	-1,85	4,42
Marzo	-7,94	-10,97	-10,19	-15,84	-16,71	-7,92	-0,31	-5,08	-9,93	-9,31	-8,88	-2,31	4,30
Abril	-8,33	-11,71	-9,03	-14,88	-17,62	-9,15	-2,27	-5,14	-8,34	-9,26	-9,00	-2,63	3,65
Mayo	-8,77	-12,38	-8,79	-15,31	-18,28	-10,43	-3,15	-5,40	-7,54	-8,92	-9,49	-3,04	3,07
Junio	-8,77	-12,81	-9,37	-15,07	-18,40	-11,44	-4,12	-5,08	-5,94	-8,74	-9,28	-2,75	2,92
Julio	-10,14	-14,53	-15,46	-18,23	-19,59	-12,76	-5,07	-6,25	-9,65	-10,42	-9,96	-4,04	2,12
Agosto	-9,73	-14,18	-14,98	-17,16	-19,33	-12,42	-4,87	-5,82	-9,50	-9,25	-9,52	-3,48	2,23
Septiembre	-9,71	-13,82	-13,70	-17,29	-18,90	-12,20	-4,68	-6,04	-8,72	-9,92	-9,70	-3,62	1,55
Octubre	-9,64	-13,54	-12,22	-16,83	-18,79	-12,10	-4,42	-6,12	-9,96	-9,47	-9,84	-3,61	1,68
Noviembre	-9,87	-13,73	-13,29	-16,83	-18,94	-12,32	-4,41	-6,38	-10,44	-10,09	-10,08	-3,97	1,61
Diciembre	-9,28	-12,83	-13,76	-15,52	-17,93	-11,09	-3,83	-6,05	-11,29	-9,17	-9,58	-3,91	1,59
2016													
Enero	-9,03	-12,27	-14,21	-14,71	-17,46	-10,20	-3,14	-6,10	-10,83	-9,32	-10,01	-3,30	1,43
Febrero	-9,03	-11,83	-14,22	-14,32	-16,84	-9,43	-3,15	-6,52	-10,96	-10,03	-10,59	-3,47	1,18
Marzo	-8,94	-11,43	-15,20	-13,30	-16,34	-8,72	-3,23	-6,73	-11,73	-11,23	-10,59	-3,49	0,81
Abril	-8,40	-11,09	-14,91	-12,84	-15,85	-8,64	-3,13	-6,04	-12,67	-10,27	-9,34	-3,28	1,22
Mayo	-7,96	-10,68	-16,10	-12,79	-14,94	-8,35	-2,97	-5,60	-14,01	-9,33	-8,55	-2,92	1,19
Junio	-7,71	-10,71	-16,45	-12,61	-14,61	-8,59	-3,73	-5,19	-15,07	-7,87	-7,74	-3,19	1,35
Julio	-7,97	-10,88	-18,02	-11,67	-14,43	-9,17	-3,98	-5,63	-17,73	-8,19	-8,25	-3,19	1,27
Agosto	-8,10	-11,16	-17,84	-11,78	-14,61	-9,70	-4,38	-5,64	-16,89	-6,54	-8,40	-3,47	1,09
Septiembre	-8,99	-11,88	-17,71	-11,76	-15,78	-10,56	-4,51	-6,62	-17,16	-7,61	-9,42	-4,61	0,42
Octubre	-9,87	-12,78	-18,53	-15,05	-16,65	-11,45	-4,44	-7,45	-16,71	-9,90	-10,41	-5,89	0,61
Noviembre	-9,74	-12,53	-16,11	-13,64	-16,78	-11,64	-4,62	-7,43	-16,20	-10,05	-10,22	-6,03	0,25
Diciembre	-10,39	-13,32	-14,98	-13,04	-17,76	-13,41	-5,34	-7,91	-14,91	-10,05	-10,82	-7,04	-0,62
2017													
Enero	-9,84	-12,49	-11,14	-11,05	-17,25	-13,31	-4,68	-7,60	-13,07	-9,11	-10,40	-7,41	-0,28
Febrero													
Marzo													
Abril													
Mayo													
Junio													
Julio													
Agosto													
Septiembre													
Octubre													
Noviembre													
Diciembre													

TABLA 10. ACTIVIDAD ECONÓMICA. Series SISPE

PERIODO	Total P.R.	Agricultura	Industria	Construc.	Servicios	S/E anterior
2013						
Enero	561.919	4.420	46.389	76.602	411.972	22.536
Febrero	570.039	4.540	46.635	76.942	418.531	23.391
Marzo	571.751	4.528	46.696	77.221	419.351	23.955
Abril	569.030	4.355	46.494	76.167	417.710	24.304
Mayo	560.560	4.146	45.567	74.106	412.553	24.188
Junio	545.844	4.022	44.571	71.409	402.453	23.389
Julio	542.400	3.976	43.572	68.936	402.575	23.341
Agosto	543.905	3.898	43.770	68.144	405.299	22.794
Septiembre	547.701	3.946	43.867	68.292	406.816	24.780
Octubre	552.758	4.441	44.074	68.621	410.207	25.415
Noviembre	550.269	4.743	43.798	68.373	407.656	25.699
Diciembre	535.563	4.550	43.269	69.289	394.513	23.942
2014						
Enero	547.353	4.592	43.571	68.898	405.558	24.734
Febrero	549.514	4.755	43.337	68.562	407.551	25.309
Marzo	546.879	5.033	43.058	67.279	405.229	26.280
Abril	535.914	4.935	42.618	66.328	395.944	26.089
Mayo	520.863	4.673	41.362	64.069	385.105	25.654
Junio	505.428	4.507	40.107	61.243	374.614	24.957
Julio	505.978	4.316	39.165	58.425	378.332	25.740
Agosto	508.153	4.244	39.302	57.358	381.655	25.594
Septiembre	510.581	4.268	39.324	58.167	381.604	27.218
Octubre	516.048	4.801	39.733	57.862	386.445	27.207
Noviembre	512.177	4.841	39.210	57.412	383.420	27.294
Diciembre	498.649	4.675	38.595	58.349	371.291	25.739
2015						
Enero	506.037	4.776	38.502	57.825	379.463	25.471
Febrero	508.448	4.824	38.007	56.942	382.301	26.374
Marzo	503.441	4.802	37.217	55.916	378.539	26.967
Abril	491.281	4.585	36.222	54.322	369.235	26.917
Mayo	475.184	4.310	34.943	52.305	357.011	26.615
Junio	461.094	4.235	33.521	50.165	347.160	26.013
Julio	454.661	4.022	32.217	47.583	344.892	25.947
Agosto	458.696	3.958	32.376	47.207	349.546	25.609
Septiembre	460.986	3.897	32.490	47.988	349.466	27.145
Octubre	466.314	4.327	32.794	48.440	353.187	27.566
Noviembre	461.636	4.347	32.379	48.244	349.100	27.566
Diciembre	452.352	4.216	32.177	49.759	340.687	25.513
2016						
Enero	460.330	4.234	32.655	49.440	349.046	24.955
Febrero	462.540	4.383	32.451	48.672	351.416	25.618
Marzo	458.434	4.326	32.036	47.976	348.288	25.808
Abril	450.003	4.193	31.446	46.838	341.887	25.639
Mayo	437.366	3.955	30.435	44.921	332.954	25.101
Junio	425.540	3.798	29.369	42.637	325.324	24.412
Julio	418.405	3.685	28.042	40.541	322.329	23.808
Agosto	421.564	3.550	28.054	39.999	326.617	23.344
Septiembre	419.532	3.454	28.096	40.238	323.128	24.616
Octubre	420.305	3.761	28.240	40.139	323.305	24.860
Noviembre	416.659	3.896	27.688	39.885	320.193	24.997
Diciembre	405.367	3.717	27.313	40.569	310.529	23.239
2017						
Enero	415.034	3.787	27.655	40.204	320.153	23.235
Febrero						
Marzo						
Abril						
Mayo						
Junio						
Julio						
Agosto						
Septiembre						
Octubre						
Noviembre						
Diciembre						

TABLA 11. ACTIVIDAD ECONÓMICA. Variación mensual absoluta. Series SISPE

PERIODO	Total P.R.	Agricultura	Industria	Construc.	Servicios	S/E anterior
2013						
Enero	17.435	59	1.176	909	15.482	-191
Febrero	8.120	120	246	340	6.559	855
Marzo	1.712	-12	61	279	820	564
Abril	-2.721	-173	-202	-1.054	-1.641	349
Mayo	-8.470	-209	-927	-2.061	-5.157	-116
Junio	-14.716	-124	-996	-2.697	-10.100	-799
Julio	-3.444	-46	-999	-2.473	122	-48
Agosto	1.505	-78	198	-792	2.724	-547
Septiembre	3.796	48	97	148	1.517	1.986
Octubre	5.057	495	207	329	3.391	635
Noviembre	-2.489	302	-276	-248	-2.551	284
Diciembre	-14.706	-193	-529	916	-13.143	-1.757
2014						
Enero	11.790	42	302	-391	11.045	792
Febrero	2.161	163	-234	-336	1.993	575
Marzo	-2.635	278	-279	-1.283	-2.322	971
Abril	-10.965	-98	-440	-951	-9.285	-191
Mayo	-15.051	-262	-1.256	-2.259	-10.839	-435
Junio	-15.435	-166	-1.255	-2.826	-10.491	-697
Julio	550	-191	-942	-2.818	3.718	783
Agosto	2.175	-72	137	-1.067	3.323	-146
Septiembre	2.428	24	22	809	-51	1.624
Octubre	5.467	533	409	-305	4.841	-11
Noviembre	-3.871	40	-523	-450	-3.025	87
Diciembre	-13.528	-166	-615	937	-12.129	-1.555
2015						
Enero	7.388	101	-93	-524	8.172	-268
Febrero	2.411	48	-495	-883	2.838	903
Marzo	-5.007	-22	-790	-1.026	-3.762	593
Abril	-12.160	-217	-995	-1.594	-9.304	-50
Mayo	-16.097	-275	-1.279	-2.017	-12.224	-302
Junio	-14.090	-75	-1.422	-2.140	-9.851	-602
Julio	-6.433	-213	-1.304	-2.582	-2.268	-66
Agosto	4.035	-64	159	-376	4.654	-338
Septiembre	2.290	-61	114	781	-80	1.536
Octubre	5.328	430	304	452	3.721	421
Noviembre	-4.678	20	-415	-196	-4.087	0
Diciembre	-9.284	-131	-202	1.515	-8.413	-2.053
2016						
Enero	7.978	18	478	-319	8.359	-558
Febrero	2.210	149	-204	-768	2.370	663
Marzo	-4.106	-57	-415	-696	-3.128	190
Abril	-8.431	-133	-590	-1.138	-6.401	-169
Mayo	-12.637	-238	-1.011	-1.917	-8.933	-538
Junio	-11.826	-157	-1.066	-2.284	-7.630	-689
Julio	-7.135	-113	-1.327	-2.096	-2.995	-604
Agosto	3.159	-135	12	-542	4.288	-464
Septiembre	-2.032	-96	42	239	-3.489	1.272
Octubre	773	307	144	-99	177	244
Noviembre	-3.646	135	-552	-254	-3.112	137
Diciembre	-11.292	-179	-375	684	-9.664	-1.758
2017						
Enero	9.667	70	342	-365	9.624	-4
Febrero						
Marzo						
Abril						
Mayo						
Junio						
Julio						
Agosto						
Septiembre						
Octubre						
Noviembre						
Diciembre						

TABLA 12. ACTIVIDAD ECONÓMICA. Variación mensual relativa. Series SISPE

PERIODO	Total P.R.	Agricultura	Industria	Construc.	Servicios	S/E anterior
2013						
Enero	3,20	1,35	2,60	1,20	3,90	-0,84
Febrero	1,45	2,71	0,53	0,44	1,59	3,79
Marzo	0,30	-0,26	0,13	0,36	0,20	2,41
Abril	-0,48	-3,82	-0,43	-1,36	-0,39	1,46
Mayo	-1,49	-4,80	-1,99	-2,71	-1,23	-0,48
Junio	-2,63	-2,99	-2,19	-3,64	-2,45	-3,30
Julio	-0,63	-1,14	-2,24	-3,46	0,03	-0,21
Agosto	0,28	-1,96	0,45	-1,15	0,68	-2,34
Septiembre	0,70	1,23	0,22	0,22	0,37	8,71
Octubre	0,92	12,54	0,47	0,48	0,83	2,56
Noviembre	-0,45	6,80	-0,63	-0,36	-0,62	1,12
Diciembre	-2,67	-4,07	-1,21	1,34	-3,22	-6,84
2014						
Enero	2,20	0,92	0,70	-0,56	2,80	3,31
Febrero	0,39	3,55	-0,54	-0,49	0,49	2,32
Marzo	-0,48	5,85	-0,64	-1,87	-0,57	3,84
Abril	-2,01	-1,95	-1,02	-1,41	-2,29	-0,73
Mayo	-2,81	-5,31	-2,95	-3,41	-2,74	-1,67
Junio	-2,96	-3,55	-3,03	-4,41	-2,72	-2,72
Julio	0,11	-4,24	-2,35	-4,60	0,99	3,14
Agosto	0,43	-1,67	0,35	-1,83	0,88	-0,57
Septiembre	0,48	0,57	0,06	1,41	-0,01	6,35
Octubre	1,07	12,49	1,04	-0,52	1,27	-0,04
Noviembre	-0,75	0,83	-1,32	-0,78	-0,78	0,32
Diciembre	-2,64	-3,43	-1,57	1,63	-3,16	-5,70
2015						
Enero	1,48	2,16	-0,24	-0,90	2,20	-1,04
Febrero	0,48	1,01	-1,29	-1,53	0,75	3,55
Marzo	-0,98	-0,46	-2,08	-1,80	-0,98	2,25
Abril	-2,42	-4,52	-2,67	-2,85	-2,46	-0,19
Mayo	-3,28	-6,00	-3,53	-3,71	-3,31	-1,12
Junio	-2,97	-1,74	-4,07	-4,09	-2,76	-2,26
Julio	-1,40	-5,03	-3,89	-5,15	-0,65	-0,25
Agosto	0,89	-1,59	0,49	-0,79	1,35	-1,30
Septiembre	0,50	-1,54	0,35	1,65	-0,02	6,00
Octubre	1,16	11,03	0,94	0,94	1,06	1,55
Noviembre	-1,00	0,46	-1,27	-0,40	-1,16	0,00
Diciembre	-2,01	-3,01	-0,62	3,14	-2,41	-7,45
2016						
Enero	1,76	0,43	1,49	-0,64	2,45	-2,19
Febrero	0,48	3,52	-0,62	-1,55	0,68	2,66
Marzo	-0,89	-1,30	-1,28	-1,43	-0,89	0,74
Abril	-1,84	-3,07	-1,84	-2,37	-1,84	-0,65
Mayo	-2,81	-5,68	-3,22	-4,09	-2,61	-2,10
Junio	-2,70	-3,97	-3,50	-5,08	-2,29	-2,74
Julio	-1,68	-2,98	-4,52	-4,92	-0,92	-2,47
Agosto	0,76	-3,66	0,04	-1,34	1,33	-1,95
Septiembre	-0,48	-2,70	0,15	0,60	-1,07	5,45
Octubre	0,18	8,89	0,51	-0,25	0,05	0,99
Noviembre	-0,87	3,59	-1,95	-0,63	-0,96	0,55
Diciembre	-2,71	-4,59	-1,35	1,71	-3,02	-7,03
2017						
Enero	2,38	1,88	1,25	-0,90	3,10	-0,02
Febrero						
Marzo						
Abril						
Mayo						
Junio						
Julio						
Agosto						
Septiembre						
Octubre						
Noviembre						
Diciembre						

TABLA 13. ACTIVIDAD ECONÓMICA. Variación anual absoluta. Serie SISPE

PERIODO	Total P.R.	Agricultura	Industria	Construc.	Servicios	S/E anterior
2013						
Enero	50.454	743	4.194	342	45.447	-272
Febrero	43.665	589	3.608	-830	40.747	-449
Marzo	40.876	500	3.317	-377	38.082	-646
Abril	37.713	430	2.873	-897	35.533	-226
Mayo	30.820	407	1.228	-1.410	30.615	-20
Junio	24.598	313	728	-2.202	25.500	259
Julio	19.979	256	130	-3.278	22.401	470
Agosto	16.644	239	53	-3.681	19.570	463
Septiembre	11.244	213	-345	-4.583	15.292	667
Octubre	3.404	162	-1.048	-5.177	8.519	948
Noviembre	-3.493	304	-1.602	-6.358	3.104	1.059
Diciembre	-8.921	189	-1.944	-6.404	-1.977	1.215
2.014						
Enero	-14.566	172	-2.818	-7.704	-6.414	2.198
Febrero	-20.525	215	-3.298	-8.380	-10.980	1.918
Marzo	-24.872	505	-3.638	-9.942	-14.122	2.325
Abril	-33.116	580	-3.876	-9.839	-21.766	1.785
Mayo	-39.697	527	-4.205	-10.037	-27.448	1.466
Junio	-40.416	485	-4.464	-10.166	-27.839	1.568
Julio	-36.422	340	-4.407	-10.511	-24.243	2.399
Agosto	-35.752	346	-4.468	-10.786	-23.644	2.800
Septiembre	-37.120	322	-4.543	-10.125	-25.212	2.438
Octubre	-36.710	360	-4.341	-10.759	-23.762	1.792
Noviembre	-38.092	98	-4.588	-10.961	-24.236	1.595
Diciembre	-36.914	125	-4.674	-10.940	-23.222	1.797
2.015						
Enero	-41.316	184	-5.069	-11.073	-26.095	737
Febrero	-41.066	69	-5.330	-11.620	-25.250	1.065
Marzo	-43.438	-231	-5.841	-11.363	-26.690	687
Abril	-44.633	-350	-6.396	-12.006	-26.709	828
Mayo	-45.679	-363	-6.419	-11.764	-28.094	961
Junio	-44.334	-272	-6.586	-11.078	-27.454	1.056
Julio	-51.317	-294	-6.948	-10.842	-33.440	207
Agosto	-49.457	-286	-6.926	-10.151	-32.109	15
Septiembre	-49.595	-371	-6.834	-10.179	-32.138	-73
Octubre	-49.734	-474	-6.939	-9.422	-33.258	359
Noviembre	-50.541	-494	-6.831	-9.168	-34.320	272
Diciembre	-46.297	-459	-6.418	-8.590	-30.604	-226
2.016						
Enero	-45.707	-542	-5.847	-8.385	-30.417	-516
Febrero	-45.908	-441	-5.556	-8.270	-30.885	-756
Marzo	-45.007	-476	-5.181	-7.940	-30.251	-1.159
Abril	-41.278	-392	-4.776	-7.484	-27.348	-1.278
Mayo	-37.818	-355	-4.508	-7.384	-24.057	-1.514
Junio	-35.554	-437	-4.152	-7.528	-21.836	-1.601
Julio	-36.256	-337	-4.175	-7.042	-22.563	-2.139
Agosto	-37.132	-408	-4.322	-7.208	-22.929	-2.265
Septiembre	-41.454	-443	-4.394	-7.750	-26.338	-2.529
Octubre	-46.009	-566	-4.554	-8.301	-29.882	-2.706
Noviembre	-44.977	-451	-4.691	-8.359	-28.907	-2.569
Diciembre	-46.985	-499	-4.864	-9.190	-30.158	-2.274
2.017						
Enero	-45.296	-447	-5.000	-9.236	-28.893	-1.720
Febrero						
Marzo						
Abril						
Mayo						
Junio						
Julio						
Agosto						
Septiembre						
Octubre						
Noviembre						
Diciembre						

TABLA 14. ACTIVIDAD ECONÓMICA. Variación anual relativa. Serie SISPE

PERIODO	Total P.R.	Agricultura	Industria	Construc.	Servicios	S/E anterior
2013						
Enero	3,20	1,35	2,60	1,20	3,90	-0,84
Febrero	1,45	2,71	0,53	0,44	1,59	3,79
Marzo	0,30	-0,26	0,13	0,36	0,20	2,41
Abril	-0,48	-3,82	-0,43	-1,36	-0,39	1,46
Mayo	-1,49	-4,80	-1,99	-2,71	-1,23	-0,48
Junio	-2,63	-2,99	-2,19	-3,64	-2,45	-3,30
Julio	-0,63	-1,14	-2,24	-3,46	0,03	-0,21
Agosto	0,28	-1,96	0,45	-1,15	0,68	-2,34
Septiembre	0,70	1,23	0,22	0,22	0,37	8,71
Octubre	0,92	12,54	0,47	0,48	0,83	2,56
Noviembre	-0,45	6,80	-0,63	-0,36	-0,62	1,12
Diciembre	-2,67	-4,07	-1,21	1,34	-3,22	-6,84
2014						
Enero	2,20	0,92	0,70	-0,56	2,80	3,31
Febrero	0,39	3,55	-0,54	-0,49	0,49	2,32
Marzo	-0,48	5,85	-0,64	-1,87	-0,57	3,84
Abril	-2,01	-1,95	-1,02	-1,41	-2,29	-0,73
Mayo	-2,81	-5,31	-2,95	-3,41	-2,74	-1,67
Junio	-2,96	-3,55	-3,03	-4,41	-2,72	-2,72
Julio	0,11	-4,24	-2,35	-4,60	0,99	3,14
Agosto	0,43	-1,67	0,35	-1,83	0,88	-0,57
Septiembre	0,48	0,57	0,06	1,41	-0,01	6,35
Octubre	1,07	12,49	1,04	-0,52	1,27	-0,04
Noviembre	-0,75	0,83	-1,32	-0,78	-0,78	0,32
Diciembre	-2,64	-3,43	-1,57	1,63	-3,16	-5,70
2015						
Enero	-7,55	4,01	-11,63	-16,07	-6,43	2,98
Febrero	-7,47	1,45	-12,30	-16,95	-6,20	4,21
Marzo	-7,94	-4,59	-13,57	-16,89	-6,59	2,61
Abril	-8,33	-7,09	-15,01	-18,10	-6,75	3,17
Mayo	-8,77	-7,77	-15,52	-18,36	-7,30	3,75
Junio	-8,77	-6,04	-16,42	-18,09	-7,33	4,23
Julio	-10,14	-6,81	-17,74	-18,56	-8,84	0,80
Agosto	-9,73	-6,74	-17,62	-17,70	-8,41	0,06
Septiembre	-9,71	-8,69	-17,38	-17,50	-8,42	-0,27
Octubre	-9,64	-9,87	-17,46	-16,28	-8,61	1,32
Noviembre	-9,87	-10,20	-17,42	-15,97	-8,95	1,00
Diciembre	-9,28	-9,82	-16,63	-14,72	-8,24	-0,88
2016						
Enero	-9,03	-11,35	-15,19	-14,50	-8,02	-2,03
Febrero	-9,03	-9,14	-14,62	-14,52	-8,08	-2,87
Marzo	-8,94	-9,91	-13,92	-14,20	-7,99	-4,30
Abril	-8,40	-8,55	-13,19	-13,78	-7,41	-4,75
Mayo	-7,96	-8,24	-12,90	-14,12	-6,74	-5,69
Junio	-7,71	-10,32	-12,39	-15,01	-6,29	-6,15
Julio	-7,97	-8,38	-12,96	-14,80	-6,54	-8,24
Agosto	-8,10	-10,31	-13,35	-15,27	-6,56	-8,84
Septiembre	-8,99	-11,37	-13,52	-16,15	-7,54	-9,32
Octubre	-9,87	-13,08	-13,89	-17,14	-8,46	-9,82
Noviembre	-9,74	-10,37	-14,49	-17,33	-8,28	-9,32
Diciembre	-10,39	-11,84	-15,12	-18,47	-8,85	-8,91
2016						
Enero	-9,84	-10,56	-15,31	-18,68	-8,28	-6,89
Febrero						
Marzo						
Abril						
Mayo						
Junio						
Julio						
Agosto						
Septiembre						
Octubre						
Noviembre						
Diciembre						

Tabla 1.- CONTRATACION SEGÚN SEXO Y EDAD POR DURACIÓN Y TIPO DE JORNADA Y MODALIDAD

CONTRATACIONES		Hombres						Mujeres						
		Total	16-24	25-29	30-44	45-54	>=55	Total	16-24	25-29	30-44	45-54	>=55	
Indefinidos	Jornada completa	Indefinido ordinario	9.536	782	1.663	4.965	1.636	490	6.332	529	1.245	3.121	1.022	415
		Indefinido fomento empleo	431	57	112	13	184	65	283	39	84	12	127	21
		Discapacitados	65	2	6	23	25	9	32	1	5	13	8	5
		Discapacitados en CEE	19	2	8	8	0	1	5	0	1	3	0	1
		Transformaciones en indefinidos	3.601	344	758	1.736	580	183	2.485	256	667	1.167	336	59
		<i>Total jornada completa</i>	<i>13.652</i>	<i>1.187</i>	<i>2.547</i>	<i>6.745</i>	<i>2.425</i>	<i>748</i>	<i>9.137</i>	<i>825</i>	<i>2.002</i>	<i>4.316</i>	<i>1.493</i>	<i>501</i>
	Jornada parcial	Indefinido ordinario	2.532	646	463	921	370	132	4.237	639	652	1.800	826	320
		Indefinido fomento empleo	120	45	27	3	30	15	160	50	35	4	56	15
		Discapacitados	20	2	2	6	9	1	27	4	5	11	2	5
		Discapacitados en CEE	3	1	0	1	1	0	1	0	0	1	0	0
		Transformaciones en indefinidos	1.225	384	258	400	140	43	1.967	451	371	774	286	85
		<i>Total jornada parcial</i>	<i>3.900</i>	<i>1.078</i>	<i>750</i>	<i>1.331</i>	<i>550</i>	<i>191</i>	<i>6.392</i>	<i>1.144</i>	<i>1.063</i>	<i>2.590</i>	<i>1.170</i>	<i>425</i>
	Fijos discontinuos	Indefinido ordinario	172	19	22	69	43	19	292	34	27	103	73	55
		Indefinido fomento empleo	3	1	1	0	1	0	2	1	1	0	0	0
		Discapacitados	8	0	0	3	3	2	11	0	1	1	5	4
		Discapacitados en CEE	1	0	0	1	0	0	0	0	0	0	0	0
		Transformaciones en indefinidos	27	4	9	7	5	2	249	20	34	73	73	49
		<i>Total fijos discontinuos</i>	<i>211</i>	<i>24</i>	<i>32</i>	<i>80</i>	<i>52</i>	<i>23</i>	<i>554</i>	<i>55</i>	<i>63</i>	<i>177</i>	<i>151</i>	<i>108</i>
<i>Total indefinidos</i>		<i>17.763</i>	<i>2.289</i>	<i>3.329</i>	<i>8.156</i>	<i>3.027</i>	<i>962</i>	<i>16.083</i>	<i>2.024</i>	<i>3.128</i>	<i>7.083</i>	<i>2.814</i>	<i>1.034</i>	
Temporales	Jornada completa	Obra o servicio	28.314	3.437	3.791	12.812	6.126	2.148	14.777	3.063	2.626	5.979	2.245	864
		Eventual circunstancias producción	21.094	3.114	3.697	9.957	3.468	858	14.680	2.187	2.737	6.502	2.615	639
		Interinidad	3.027	360	559	1.342	578	188	5.001	671	951	1.991	1.052	336
		Discapacitados temporal	87	4	9	31	32	11	62	1	4	30	18	9
		Temporal discapacitados en CEE	0	0	0	0	0	0	0	0	0	0	0	0
		Relevo	50	4	7	29	8	2	37	8	6	19	4	0
		Sust. Jubilación 64 años	9	2	1	3	2	1	21	1	1	9	7	3
		Prácticas	749	329	352	64	2	2	694	272	369	49	3	1
		Formación	672	166	171	97	166	72	715	122	153	148	201	91
		Otros temporales	67	33	10	17	5	2	30	19	3	5	2	1
		<i>Total jornada completa</i>	<i>54.069</i>	<i>7.449</i>	<i>8.597</i>	<i>24.352</i>	<i>10.387</i>	<i>3.284</i>	<i>36.017</i>	<i>6.344</i>	<i>6.850</i>	<i>14.732</i>	<i>6.147</i>	<i>1.944</i>
	Jornada parcial	Obra o servicio	12.364	3.210	2.359	4.619	1.656	520	16.103	4.121	3.252	5.637	2.387	706
		Eventual circunstancias producción	13.842	3.997	2.638	5.026	1.733	448	16.020	4.405	3.047	5.738	2.231	599
		Interinidad	1.204	257	220	480	207	40	4.345	608	665	1.584	1.138	350
		Temporal discapacitados	46	7	3	18	14	4	64	10	4	25	19	6
		Temporal discapacitados en CEE	0	0	0	0	0	0	0	0	0	0	0	0
		Jubilación parcial	274	0	0	1	2	271	178	0	0	2	2	174
		Relevo	56	2	5	30	11	8	107	5	11	43	36	12
Prácticas		110	55	46	9	0	0	175	90	74	11	0	0	
<i>Total jornada parcial</i>	<i>27.912</i>	<i>7.528</i>	<i>5.273</i>	<i>10.186</i>	<i>3.629</i>	<i>1.297</i>	<i>37.003</i>	<i>9.241</i>	<i>7.053</i>	<i>13.045</i>	<i>5.816</i>	<i>1.848</i>		
<i>Total temporales</i>		<i>81.981</i>	<i>14.977</i>	<i>13.870</i>	<i>34.538</i>	<i>14.015</i>	<i>4.581</i>	<i>73.020</i>	<i>15.585</i>	<i>13.903</i>	<i>27.777</i>	<i>11.963</i>	<i>3.792</i>	
TOTAL		99.744	17.266	17.199	42.694	17.042	5.543	89.103	17.609	17.031	34.860	14.777	4.826	

Tabla 2.- CONTRATACION SEGÚN ACTIVIDAD ECONOMICA POR SEXO Y MODALIDAD

CONTRATACIONES		TOTAL	AGRICULTURA	INDUSTRIA					CONSTRUCCION
			A	B	C	D	E	F	
Ambos sexos	Indefinido ordinario	23.101	26	2	1.014	62	16	1.154	
	Indefinido fomento empleo	999	1	0	52	1	1	66	
	Discapacitados	163	0	0	9	0	1	6	
	Discapacitados en CEE	29	0	0	1	0	1	0	
	Subtotal indefinidos	24.292	27	2	1.076	63	19	1.226	
	Obra o servicio	71.558	840	1	2.644	11	47	9.420	
	Event. circuns. producción	65.636	465	5	5.188	13	238	1.532	
	Interinidad	13.577	8	0	454	7	167	65	
	Temporal discapacitados	259	0	0	8	0	0	6	
	Temporal discapacitados en CEE	0	0	0	0	0	0	0	
	Jubilación parcial	452	0	0	59	0	11	9	
	Relevo	250	0	0	9	0	8	6	
	Jubilación 64 años	30	0	0	0	0	0	0	
	Prácticas	1.728	0	0	137	11	22	63	
	Formación	1.387	0	0	5	0	0	6	
Otros contratos	124	0	0	3	0	0	0		
Subtotal temporal	155.001	1.313	6	8.507	42	493	11.107		
Conversión en indefinido	9.554	16	3	561	15	19	862		
Total ambos sexos	188.847	1.356	11	10.144	120	531	13.195		
Hombres	Indefinido ordinario	12.240	21	2	675	45	9	981	
	Indefinido fomento empleo	554	1	0	37	0	1	53	
	Discapacitados	93	0	0	4	0	1	4	
	Discapacitados en CEE	23	0	0	1	0	1	0	
	Subtotal indefinidos	12.910	22	2	717	45	12	1.038	
	Obra o servicio	40.678	697	1	1.847	7	42	9.142	
	Event. circuns. producción	34.936	348	5	3.597	7	191	1.224	
	Interinidad	4.231	8	0	312	5	147	32	
	Temporal discapacitados	133	0	0	5	0	0	6	
	Temporal discapacitados en CEE	0	0	0	0	0	0	0	
	Jubilación parcial	274	0	0	50	0	11	8	
	Relevo	106	0	0	7	0	8	4	
	Jubilación 64 años	9	0	0	0	0	0	0	
	Prácticas	859	0	0	85	8	19	46	
	Formación	672	0	0	4	0	0	5	
Otros contratos	83	0	0	3	0	0	0		
Subtotal temporal	81.981	1.053	6	5.910	27	418	10.467		
Conversión en indefinido	4.853	15	3	384	8	15	545		
Total hombres	99.744	1.090	11	7.011	80	445	12.050		
Mujeres	Indefinido ordinario	10.861	5	0	339	17	7	173	
	Indefinido fomento empleo	445	0	0	15	1	0	13	
	Discapacitados	70	0	0	5	0	0	2	
	Discapacitados en CEE	6	0	0	0	0	0	0	
	Subtotal indefinidos	11.382	5	0	359	18	7	188	
	Obra o servicio	30.880	143	0	797	4	5	278	
	Event. circuns. producción	30.700	117	0	1.591	6	47	308	
	Interinidad	9.346	0	0	142	2	20	33	
	Temporal discapacitados	126	0	0	3	0	0	0	
	Temporal discapacitados en CEE	0	0	0	0	0	0	0	
	Jubilación parcial	178	0	0	9	0	0	1	
	Relevo	144	0	0	2	0	0	2	
	Jubilación 64 años	21	0	0	0	0	0	0	
	Prácticas	869	0	0	52	3	3	17	
	Formación	715	0	0	1	0	0	1	
Otros contratos	41	0	0	0	0	0	0		
Subtotal temporal	73.020	260	0	2.597	15	75	640		
Conversión en indefinido	4.701	1	0	177	7	4	317		
Total mujeres	89.103	266	0	3.133	40	86	1.145		

A.- Agricultura, ganadería, sicultura y pesca

B.- Industrias extractivas

C.- Industrias manufactureras

D.- Suministro de energía eléctrica, gas, vapor y aire acondicionado

E.- Suministro de agua, actividades de saneamiento, gestión de residuos y descontaminación

F.- Construcción

Tabla 2.- CONTRATACION SEGÚN ACTIVIDAD ECONOMICA POR SEXO Y EDAD

CONTRATACIONES	SERVICIOS														
	G	H	I	J	K	L	M	N	O	P	Q	R	S	T	U
Ambos sexos															
Indefinido ordinario	3.908	1.487	3.442	2.325	602	469	2.112	1.253	106	676	661	402	533	2.807	44
Indefinido fomento empleo	230	38	185	64	10	35	140	51	0	31	29	19	42	4	0
Discapacitados	26	6	11	5	2	2	14	44	0	12	16	3	5	1	0
Discapacitados en CEE	1	0	1	1	0	0	0	6	0	0	0	1	17	0	0
<i>Subtotal indefinidos</i>	<i>4.165</i>	<i>1.531</i>	<i>3.639</i>	<i>2.395</i>	<i>614</i>	<i>506</i>	<i>2.266</i>	<i>1.354</i>	<i>106</i>	<i>719</i>	<i>706</i>	<i>425</i>	<i>597</i>	<i>2.812</i>	<i>44</i>
Obra o servicio	3.031	2.121	7.329	8.630	312	165	6.390	14.139	821	4.440	2.221	6.397	1.337	1.241	21
Event. circuns. producción	11.802	7.245	14.349	3.611	899	146	2.707	9.847	181	945	2.757	2.507	1.142	43	14
Interinidad	1.199	554	1.159	419	209	42	307	3.023	364	1.333	3.682	131	235	214	5
Temporal discapacitados	23	5	11	6	2	1	7	88	0	6	60	3	29	4	0
Temporal discapacitados en CEE	0	0	0	0	0	0	0	0	0	0	0	0	0	0	0
Jubilación parcial	59	44	31	2	10	0	13	44	44	61	58	4	2	1	0
Relevo	25	5	17	0	0	0	4	9	54	53	57	1	1	1	0
Jubilación 64 años	6	0	0	0	0	0	0	0	4	3	17	0	0	0	0
Prácticas	193	29	24	141	58	8	541	110	112	90	134	9	46	0	0
Formación	56	0	48	2	0	2	26	10	1.116	103	3	6	4	0	0
Otros contratos	82	1	1	3	1	0	4	2	3	3	1	16	2	2	0
<i>Subtotal temporal</i>	<i>16.476</i>	<i>10.004</i>	<i>22.969</i>	<i>12.814</i>	<i>1.491</i>	<i>364</i>	<i>9.999</i>	<i>27.272</i>	<i>2.699</i>	<i>7.037</i>	<i>8.990</i>	<i>9.074</i>	<i>2.798</i>	<i>1.506</i>	<i>40</i>
Conversión en indefinido	1.949	473	1.736	424	183	51	634	1.217	13	273	585	217	293	26	4
Total ambos sexos	22.590	12.008	28.344	15.633	2.288	921	12.899	29.843	2.818	8.029	10.281	9.716	3.688	4.344	88
Hombres															
Indefinido ordinario	2.247	1.293	2.022	1.573	350	269	1.053	658	37	258	138	203	188	193	25
Indefinido fomento empleo	135	34	98	38	3	13	71	27	0	13	4	8	14	4	0
Discapacitados	16	6	9	2	1	0	10	28	0	3	4	1	3	1	0
Discapacitados en CEE	1	0	1	0	0	0	0	3	0	0	0	1	15	0	0
<i>Subtotal indefinidos</i>	<i>2.399</i>	<i>1.333</i>	<i>2.130</i>	<i>1.613</i>	<i>354</i>	<i>282</i>	<i>1.134</i>	<i>716</i>	<i>37</i>	<i>274</i>	<i>146</i>	<i>213</i>	<i>220</i>	<i>198</i>	<i>25</i>
Obra o servicio	1.698	1.615	3.739	5.380	134	97	2.595	6.175	271	1.731	732	4.125	514	131	5
Event. circuns. producción	5.747	5.136	7.711	2.433	333	68	1.061	4.251	43	308	596	1.376	467	29	5
Interinidad	433	366	310	214	77	9	94	878	126	255	677	66	70	149	3
Temporal discapacitados	12	2	6	2	1	1	2	53	0	1	26	1	11	4	0
Temporal discapacitados en CEE	0	0	0	0	0	0	0	0	0	0	0	0	0	0	0
Jubilación parcial	32	39	20	1	7	0	8	31	22	19	21	3	1	1	0
Relevo	12	5	7	0	0	0	3	5	22	18	14	0	0	1	0
Jubilación 64 años	3	0	0	0	0	0	0	0	3	1	2	0	0	0	0
Prácticas	87	16	7	79	39	4	268	53	44	37	46	4	17	0	0
Formación	22	0	25	2	0	2	12	4	545	47	0	2	2	0	0
Otros contratos	53	0	0	2	1	0	1	2	3	1	1	15	1	0	0
<i>Subtotal temporal</i>	<i>8.099</i>	<i>7.179</i>	<i>11.825</i>	<i>8.113</i>	<i>592</i>	<i>181</i>	<i>4.044</i>	<i>11.452</i>	<i>1.079</i>	<i>2.418</i>	<i>2.115</i>	<i>5.592</i>	<i>1.083</i>	<i>315</i>	<i>13</i>
Conversión en indefinido	998	381	908	253	70	21	270	544	4	81	118	111	104	19	1
Total hombres	11.496	8.893	14.863	9.979	1.016	484	5.448	12.712	1.120	2.773	2.379	5.916	1.407	532	39
Mujeres															
Indefinido ordinario	1.661	194	1.420	752	252	200	1.059	595	69	418	523	199	345	2.614	19
Indefinido fomento empleo	95	4	87	26	7	22	69	24	0	18	25	11	28	0	0
Discapacitados	10	0	2	3	1	2	4	16	0	9	12	2	2	0	0
Discapacitados en CEE	0	0	0	1	0	0	0	3	0	0	0	0	2	0	0
<i>Subtotal indefinidos</i>	<i>1.766</i>	<i>198</i>	<i>1.509</i>	<i>782</i>	<i>260</i>	<i>224</i>	<i>1.132</i>	<i>638</i>	<i>69</i>	<i>445</i>	<i>560</i>	<i>212</i>	<i>377</i>	<i>2.614</i>	<i>19</i>
Obra o servicio	1.333	506	3.590	3.250	178	68	3.795	7.964	550	2.709	1.489	2.272	823	1.110	16
Event. circuns. producción	6.055	2.109	6.638	1.178	566	78	1.646	5.596	138	637	2.161	1.131	675	14	9
Interinidad	766	188	849	205	132	33	213	2.145	238	1.078	3.005	65	165	65	2
Temporal discapacitados	11	3	5	4	1	0	5	35	0	5	34	2	18	0	0
Temporal discapacitados en CEE	0	0	0	0	0	0	0	0	0	0	0	0	0	0	0
Jubilación parcial	27	5	11	1	3	0	5	13	22	42	37	1	1	0	0
Relevo	13	0	10	0	0	0	1	4	32	35	43	1	1	0	0
Jubilación 64 años	3	0	0	0	0	0	0	0	1	2	15	0	0	0	0
Prácticas	106	13	17	62	19	4	273	57	68	53	88	5	29	0	0
Formación	34	0	23	0	0	0	14	6	571	56	3	4	2	0	0
Otros contratos	29	1	1	1	0	0	3	0	0	2	0	1	1	2	0
<i>Subtotal temporal</i>	<i>8.377</i>	<i>2.825</i>	<i>11.144</i>	<i>4.701</i>	<i>899</i>	<i>183</i>	<i>5.955</i>	<i>15.820</i>	<i>1.620</i>	<i>4.619</i>	<i>6.875</i>	<i>3.482</i>	<i>1.715</i>	<i>1.191</i>	<i>27</i>
Conversión en indefinido	951	92	828	171	113	30	364	673	9	192	467	106	189	7	3
Total mujeres	11.094	3.115	13.481	5.654	1.272	437	7.451	17.131	1.698	5.256	7.902	3.800	2.281	3.812	49

G.- Comercio al por mayor y al por menor; reparación de vehículos de motor y motocicletas
H.- Transporte y almacenamiento
I.- Hostelería
J.- Información y comunicaciones
K.- Actividades financieras y de seguros
L.- Actividades inmobiliarias
M.- Actividades profesionales, científicas y técnicas
N.- Actividades administrativas y servicios auxiliares

O.- Administración pública y defensa; Seguridad
P.- Educación
Q.- Actividades sanitarias y de servicios sociales
R.- Actividades artísticas, recreativas y de entretenimiento
S.- Otros servicios
T.- Actividades de los hogares como empleadores
U.- Actividades de organizaciones y organismos

Tabla 3.- CONTRATACION SEGÚN SUBGRUPO DE OCUPACION POR SEXO Y MODALIDAD

CONTRATACIONES		TOTAL	A	B	C	D	E	F	G	H
Ambos sexos	Indefinido ordinario	23.101	822	741	3.000	3.075	1.588	1.325	4.067	768
	Indefinido fomento empleo	999	22	25	64	171	108	114	194	50
	Discapitados	163	0	3	5	16	17	18	12	24
	Discapitados en CEE	29	0	0	0	0	1	1	0	0
	<i>Subtotal indefinidos</i>	<i>24.292</i>	<i>844</i>	<i>769</i>	<i>3.069</i>	<i>3.262</i>	<i>1.714</i>	<i>1.458</i>	<i>4.273</i>	<i>842</i>
	Obra o servicio	71.558	61	3.352	9.046	8.036	1.896	5.663	11.047	4.437
	Event. circuns. producción	65.636	552	1.460	1.456	4.966	4.323	3.395	17.518	2.853
	Interinidad	13.577	18	1.953	380	729	790	770	1.092	2.716
	Temporal discapitados	259	0	3	9	14	17	59	15	29
	Temporal discapitados en CEE	0	0	0	0	0	0	0	0	0
	Jubilación parcial	452	4	61	35	55	61	23	36	27
	Relevo	250	3	59	20	27	18	14	26	20
	Jubilación 64 años	30	0	6	0	1	2	2	4	8
	Prácticas	1.728	4	137	734	327	200	111	17	108
	Formación	1.387	0	0	4	17	356	31	73	109
	Otros contratos	124	16	1	8	91	2	1	2	1
	<i>Subtotal temporal</i>	<i>155.001</i>	<i>658</i>	<i>7.032</i>	<i>11.692</i>	<i>14.263</i>	<i>7.665</i>	<i>10.069</i>	<i>29.830</i>	<i>10.308</i>
Conversión en indefinido	9.554	44	272	627	1.017	668	1.044	2.188	911	
Total ambos sexos	188.847	1.546	8.073	15.388	18.542	10.047	12.571	36.291	12.061	
Hombres	Indefinido ordinario	12.240	543	224	1.861	2.009	690	410	2.213	250
	Indefinido fomento empleo	554	12	3	38	125	35	29	92	18
	Discapitados	93	0	0	0	8	6	7	9	19
	Discapitados en CEE	23	0	0	0	0	0	0	0	0
	<i>Subtotal indefinidos</i>	<i>12.910</i>	<i>555</i>	<i>227</i>	<i>1.899</i>	<i>2.142</i>	<i>731</i>	<i>446</i>	<i>2.314</i>	<i>287</i>
	Obra o servicio	40.678	34	1.230	5.064	4.630	773	1.628	5.285	1.378
	Event. circuns. producción	34.936	322	380	621	2.989	2.069	1.010	8.336	765
	Interinidad	4.231	8	383	115	267	273	177	391	608
	Temporal discapitados	133	0	0	2	6	6	28	7	14
	Temporal discapitados en CEE	0	0	0	0	0	0	0	0	0
	Jubilación parcial	274	4	20	24	42	31	7	23	10
	Relevo	106	1	19	10	12	6	2	11	3
	Jubilación 64 años	9	0	1	0	0	1	0	2	0
	Prácticas	859	1	35	366	204	94	38	10	30
	Formación	672	0	0	3	10	101	11	27	25
	Otros contratos	83	11	1	6	62	1	1	0	1
	<i>Subtotal temporal</i>	<i>81.981</i>	<i>381</i>	<i>2.069</i>	<i>6.211</i>	<i>8.222</i>	<i>3.355</i>	<i>2.902</i>	<i>14.092</i>	<i>2.834</i>
Conversión en indefinido	4.853	23	70	315	551	251	307	1.049	186	
Total hombres	99.744	959	2.366	8.425	10.915	4.337	3.655	17.455	3.307	
Mujeres	Indefinido ordinario	10.861	279	517	1.139	1.066	898	915	1.854	518
	Indefinido fomento empleo	445	10	22	26	46	73	85	102	32
	Discapitados	70	0	3	5	8	11	11	3	5
	Discapitados en CEE	6	0	0	0	0	1	1	0	0
	<i>Subtotal indefinidos</i>	<i>11.382</i>	<i>289</i>	<i>542</i>	<i>1.170</i>	<i>1.120</i>	<i>983</i>	<i>1.012</i>	<i>1.959</i>	<i>555</i>
	Obra o servicio	30.880	27	2.122	3.982	3.406	1.123	4.035	5.762	3.059
	Event. circuns. producción	30.700	230	1.080	835	1.977	2.254	2.385	9.182	2.088
	Interinidad	9.346	10	1.570	265	462	517	593	701	2.108
	Temporal discapitados	126	0	3	7	8	11	31	8	15
	Temporal discapitados en CEE	0	0	0	0	0	0	0	0	0
	Jubilación parcial	178	0	41	11	13	30	16	13	17
	Relevo	144	2	40	10	15	12	12	15	17
	Jubilación 64 años	21	0	5	0	1	1	2	2	8
	Prácticas	869	3	102	368	123	106	73	7	78
	Formación	715	0	0	1	7	255	20	46	84
	Otros contratos	41	5	0	2	29	1	0	2	0
	<i>Subtotal temporal</i>	<i>73.020</i>	<i>277</i>	<i>4.963</i>	<i>5.481</i>	<i>6.041</i>	<i>4.310</i>	<i>7.167</i>	<i>15.738</i>	<i>7.474</i>
Conversión en indefinido	4.701	21	202	312	466	417	737	1.139	725	
Total mujeres	89.103	587	5.707	6.963	7.627	5.710	8.916	18.836	8.754	

A.- Directores y gerentes.

B.- Técnicos y profesionales científicos e intelectuales de la

C.- Otros técnicos y profesionales científicos e intelectuales

D.- Técnicos y profesionales de apoyo

E.- Empleados de oficina que no atienden al público

F.- Empleados de oficina que atienden al público

G.- Trabajadores de los servicios de restauración y comercio

Tabla 3.- CONTRATACION SEGÚN SUBGRUPO DE OCUPACION POR SEXO Y MODALIDAD

CONTRATACIONES		I	J	K	L	M	N	O	P	Q
Ambos sexos	Indefinido ordinario	92	25	573	648	188	1.428	4.103	656	2
	Indefinido fomento empleo	2	1	32	42	14	48	73	39	0
	Discapacitados	1	0	2	5	0	7	39	14	0
	Discapacitados en CEE	0	1	0	3	0	0	22	1	0
	<i>Subtotal indefinidos</i>	<i>95</i>	<i>27</i>	<i>607</i>	<i>698</i>	<i>202</i>	<i>1.483</i>	<i>4.237</i>	<i>710</i>	<i>2</i>
	Obra o servicio	840	271	6.318	2.529	1.506	1.515	6.822	8.217	2
	Event. circuns. producción	488	64	606	1.406	1.220	2.100	9.785	13.440	4
	Interinidad	147	21	52	186	181	207	3.571	764	0
	Temporal discapacitados	12	0	3	4	18	11	52	13	0
	Temporal discapacitados en CEE	0	0	0	0	0	0	0	0	0
	Jubilación parcial	10	3	9	23	20	28	47	10	0
	Relevo	0	3	9	8	1	8	31	3	0
	Jubilación 64 años	0	0	1	0	0	1	4	1	0
	Prácticas	0	4	11	55	14	2	4	0	0
	Formación	0	99	98	0	10	2	253	335	0
	Otros contratos	0	0	0	0	0	0	2	0	0
	<i>Subtotal temporal</i>	<i>1.497</i>	<i>465</i>	<i>7.107</i>	<i>4.211</i>	<i>2.970</i>	<i>3.874</i>	<i>20.571</i>	<i>22.783</i>	<i>6</i>
Conversión en indefinido	113	38	325	430	152	394	845	486	0	
Total ambos sexos	1.705	530	8.039	5.339	3.324	5.751	25.653	23.979	8	
Hombres	Indefinido ordinario	79	21	564	569	128	1.358	764	555	2
	Indefinido fomento empleo	2	1	32	38	10	46	37	36	0
	Discapacitados	1	0	2	5	0	7	16	13	0
	Discapacitados en CEE	0	1	0	2	0	0	19	1	0
	<i>Subtotal indefinidos</i>	<i>82</i>	<i>23</i>	<i>598</i>	<i>614</i>	<i>138</i>	<i>1.411</i>	<i>836</i>	<i>605</i>	<i>2</i>
	Obra o servicio	673	198	6.244	2.262	1.143	1.457	2.305	6.372	2
	Event. circuns. producción	315	57	588	1.211	890	1.968	3.967	9.445	3
	Interinidad	114	19	39	158	133	187	804	555	0
	Temporal discapacitados	10	0	3	3	9	10	24	11	0
	Temporal discapacitados en CEE	0	0	0	0	0	0	0	0	0
	Jubilación parcial	9	2	9	21	18	28	19	7	0
	Relevo	0	1	8	7	1	8	14	3	0
	Jubilación 64 años	0	0	1	0	0	1	2	1	0
	Prácticas	0	3	11	49	14	2	2	0	0
	Formación	0	32	81	0	8	1	155	218	0
	Otros contratos	0	0	0	0	0	0	0	0	0
	<i>Subtotal temporal</i>	<i>1.121</i>	<i>312</i>	<i>6.984</i>	<i>3.711</i>	<i>2.216</i>	<i>3.662</i>	<i>7.292</i>	<i>16.612</i>	<i>5</i>
Conversión en indefinido	86	31	320	388	120	381	359	416	0	
Total hombres	1.289	366	7.902	4.713	2.474	5.454	8.487	17.633	7	
Mujeres	Indefinido ordinario	13	4	9	79	60	70	3.339	101	0
	Indefinido fomento empleo	0	0	0	4	4	2	36	3	0
	Discapacitados	0	0	0	0	0	0	23	1	0
	Discapacitados en CEE	0	0	0	1	0	0	3	0	0
	<i>Subtotal indefinidos</i>	<i>13</i>	<i>4</i>	<i>9</i>	<i>84</i>	<i>64</i>	<i>72</i>	<i>3.401</i>	<i>105</i>	<i>0</i>
	Obra o servicio	167	73	74	267	363	58	4.517	1.845	0
	Event. circuns. producción	173	7	18	195	330	132	5.818	3.995	1
	Interinidad	33	2	13	28	48	20	2.767	209	0
	Temporal discapacitados	2	0	0	1	9	1	28	2	0
	Temporal discapacitados en CEE	0	0	0	0	0	0	0	0	0
	Jubilación parcial	1	1	0	2	2	0	28	3	0
	Relevo	0	2	1	1	0	0	17	0	0
	Jubilación 64 años	0	0	0	0	0	0	2	0	0
	Prácticas	0	1	0	6	0	0	2	0	0
	Formación	0	67	17	0	2	1	98	117	0
	Otros contratos	0	0	0	0	0	0	2	0	0
	<i>Subtotal temporal</i>	<i>376</i>	<i>153</i>	<i>123</i>	<i>500</i>	<i>754</i>	<i>212</i>	<i>13.279</i>	<i>6.171</i>	<i>1</i>
Conversión en indefinido	27	7	5	42	32	13	486	70	0	
Total mujeres	416	164	137	626	850	297	17.166	6.346	1	

H.- Trabajadores de los servicios de salud y el cuidado de personas

I.- Trabajadores de los servicios de protección y seguridad

J.- Trabaj. Cualific. del sector agrícola, ganadero, forestal y pesquero

K.- Trabaj. Cualific. de la construcción, excepto operadores de máquinas

L.- Trabaj. cualif. de industrias manufactureras, excep, operadores de instalaciones

M.- Operadores de instalaciones y maquinarias fijas y

N.- Conductores y operadores de maquinaria móvil.

O.- Trabajadores no cualificados en servicios

P.- Peones de agricul., pesca, construcc., ind.manufact

Q.- Ocupaciones militares

Tabla 4.- CONTRATACION SEGÚN DURACION POR SEXO Y MODALIDAD

CONTRATACIONES		Total	< de 6 días	6-15 días	16-30 días	31-60 días	61-90 días	91-180 días	mas de 180	Indeterm inado	Indefinid o
Ambos sexos	Indefinido ordinario	23.101									23.101
	Indefinido fomento empleo	999									999
	Discapacitados	163									163
	Discapacitados en CEE	29									29
	<i>Subtotal indefinidos</i>	<i>24.292</i>									<i>24.292</i>
	Obra o servicio	71.558	13.099	1.212	642	466	921	2.082	1.604	51.532	0
	Event. circuns. producción	65.636	23.689	9.525	5.899	3.703	10.747	9.944	1.861	268	0
	Interinidad	13.577	1.730	702	655	266	228	482	144	9.370	0
	Temporal discapacitados	259	2	0	0	1	1	6	249	0	0
	Temporal discapacitados en CEE	0	0	0	0	0	0	0	0	0	0
	Jubilación parcial	452	4	0	0	0	0	2	381	65	0
	Relevo	250	2	0	0	1	2	4	241	0	0
	Jubilación 64 años	30	0	0	1	1	1	2	22	3	0
	Prácticas	1.728	2	0	0	0	2	1.018	706	0	0
	Formación	1.387	11	0	0	2	2	79	1.293	0	0
	Otros contratos	124	3	2	2	1	2	72	18	24	0
	<i>Subtotal temporal</i>	<i>155.001</i>	<i>38.542</i>	<i>11.441</i>	<i>7.199</i>	<i>4.441</i>	<i>11.906</i>	<i>13.691</i>	<i>6.519</i>	<i>61.262</i>	<i>0</i>
Conversión en indefinido	9.554	0	0	0	0	0	0	0	0	9.554	
Total ambos sexos	188.847	38.542	11.441	7.199	4.441	11.906	13.691	6.519	61.262	33.846	
Hombres	Indefinido ordinario	12.240	0	0	0	0	0	0	0	0	12.240
	Indefinido fomento empleo	554	0	0	0	0	0	0	0	0	554
	Discapacitados	93	0	0	0	0	0	0	0	0	93
	Discapacitados en CEE	23	0	0	0	0	0	0	0	0	23
	<i>Subtotal indefinidos</i>	<i>12.910</i>	<i>0</i>	<i>0</i>	<i>0</i>	<i>0</i>	<i>0</i>	<i>0</i>	<i>0</i>	<i>0</i>	<i>12.910</i>
	Obra o servicio	40.678	6.737	575	327	213	443	865	665	30.853	0
	Event. circuns. producción	34.936	13.260	5.335	2.945	1.750	5.631	4.866	977	172	0
	Interinidad	4.231	430	217	290	83	72	135	54	2.950	0
	Temporal discapacitados	133	0	0	0	0	0	1	132	0	0
	Temporal discapacitados en CEE	0	0	0	0	0	0	0	0	0	0
	Jubilación parcial	274	2	0	0	0	0	1	237	34	0
	Relevo	106	1	0	0	1	2	4	98	0	0
	Jubilación 64 años	9	0	0	0	0	0	2	6	1	0
	Prácticas	859	1	0	0	0	2	504	352	0	0
	Formación	672	5	0	0	1	2	42	622	0	0
	Otros contratos	83	2	2	1	0	2	48	13	15	0
	<i>Subtotal temporal</i>	<i>81.981</i>	<i>20.438</i>	<i>6.129</i>	<i>3.563</i>	<i>2.048</i>	<i>6.154</i>	<i>6.468</i>	<i>3.156</i>	<i>34.025</i>	<i>0</i>
Conversión en indefinido	4.853	0	0	0	0	0	0	0	0	4.853	
Total hombres	99.744	20.438	6.129	3.563	2.048	6.154	6.468	3.156	34.025	17.763	
Mujeres	Indefinido ordinario	10.861	0	0	0	0	0	0	0	0	10.861
	Indefinido fomento empleo	445	0	0	0	0	0	0	0	0	445
	Discapacitados	70	0	0	0	0	0	0	0	0	70
	Discapacitados en CEE	6	0	0	0	0	0	0	0	0	6
	<i>Subtotal indefinidos</i>	<i>11.382</i>	<i>0</i>	<i>0</i>	<i>0</i>	<i>0</i>	<i>0</i>	<i>0</i>	<i>0</i>	<i>0</i>	<i>11.382</i>
	Obra o servicio	30.880	6.362	637	315	253	478	1.217	939	20.679	0
	Event. circuns. producción	30.700	10.429	4.190	2.954	1.953	5.116	5.078	884	96	0
	Interinidad	9.346	1.300	485	365	183	156	347	90	6.420	0
	Temporal discapacitados	126	2	0	0	1	1	5	117	0	0
	Temporal discapacitados en CEE	0	0	0	0	0	0	0	0	0	0
	Jubilación parcial	178	2	0	0	0	0	1	144	31	0
	Relevo	144	1	0	0	0	0	0	143	0	0
	Jubilación 64 años	21	0	0	1	1	1	0	16	2	0
	Prácticas	869	1	0	0	0	0	514	354	0	0
	Formación	715	6	0	0	1	0	37	671	0	0
	Otros contratos	41	1	0	1	1	0	24	5	9	0
	<i>Subtotal temporal</i>	<i>73.020</i>	<i>18.104</i>	<i>5.312</i>	<i>3.636</i>	<i>2.393</i>	<i>5.752</i>	<i>7.223</i>	<i>3.363</i>	<i>27.237</i>	<i>0</i>
Conversión en indefinido	4.701	0	0	0	0	0	0	0	0	4.701	
Total mujeres	89.103	18.104	5.312	3.636	2.393	5.752	7.223	3.363	27.237	16.083	

Tabla 5.- CONTRATACION SEGÚN GRUPOS DE EDAD POR SEXO Y MODALIDAD

CONTRATACIONES		Total	16 - 19	20 - 24	25 - 29	30 - 34	35 - 39	40 - 44	45 - 49	50 - 54	55 - 59	>=60
Ambos sexos	Indefinido ordinario	23.101	365	2.284	4.072	4.081	3.676	3.222	2.331	1.639	999	432
	Indefinido fomento empleo	999	21	172	260	27	2	3	209	189	84	32
	Discapacitados	163	0	9	19	15	21	21	28	24	23	3
	Discapacitados en CEE	29	0	3	9	3	6	5	0	1	2	0
	<i>Subtotal indefinidos</i>	<i>24.292</i>	<i>386</i>	<i>2.468</i>	<i>4.360</i>	<i>4.126</i>	<i>3.705</i>	<i>3.251</i>	<i>2.568</i>	<i>1.853</i>	<i>1.108</i>	<i>467</i>
	Obra o servicio	71.558	2.036	11.795	12.028	9.947	9.867	9.233	7.146	5.268	2.925	1.313
	Event. circuns. producción	65.636	2.025	11.678	12.119	9.690	9.297	8.236	5.973	4.074	1.921	623
	Interinidad	13.577	152	1.744	2.395	1.875	1.814	1.708	1.654	1.321	695	219
	Temporal discapacitados	259	7	15	20	27	26	51	47	36	25	5
	Temporal discapacitados en CEE	0	0	0	0	0	0	0	0	0	0	0
	Jubilación parcial	452	0	0	0	1	0	2	3	1	1	444
	Relevo	250	2	17	29	35	45	41	28	31	17	5
	Jubilación 64 años	30	1	2	2	6	2	4	1	8	4	0
	Prácticas	1.728	21	725	841	104	18	11	3	2	2	1
	Formación	1.387	39	249	324	50	64	131	171	196	122	41
	Otros contratos	124	23	31	15	11	9	10	6	9	2	8
	<i>Subtotal temporal</i>	<i>155.001</i>	<i>4.306</i>	<i>26.256</i>	<i>27.773</i>	<i>21.746</i>	<i>21.142</i>	<i>19.427</i>	<i>15.032</i>	<i>10.946</i>	<i>5.714</i>	<i>2.659</i>
	Conversión en indefinido	9.554	141	1.318	2.097	1.633	1.377	1.147	841	579	327	94
	Total ambos sexos	188.847	4.833	30.042	34.230	27.505	26.224	23.825	18.441	13.378	7.149	3.220
Hombres	Indefinido ordinario	12.240	194	1.253	2.148	2.238	1.989	1.728	1.212	837	462	179
	Indefinido fomento empleo	554	14	89	140	13	1	2	106	109	60	20
	Discapacitados	93	0	4	8	8	9	15	21	16	11	1
	Discapacitados en CEE	23	0	3	8	2	3	5	0	1	1	0
	<i>Subtotal indefinidos</i>	<i>12.910</i>	<i>208</i>	<i>1.349</i>	<i>2.304</i>	<i>2.261</i>	<i>2.002</i>	<i>1.750</i>	<i>1.339</i>	<i>963</i>	<i>534</i>	<i>200</i>
	Obra o servicio	40.678	983	5.664	6.150	5.649	6.012	5.770	4.561	3.221	1.860	808
	Event. circuns. producción	34.936	1.084	6.027	6.335	5.321	5.165	4.497	3.072	2.129	984	322
	Interinidad	4.231	57	560	779	685	582	555	451	334	175	53
	Temporal discapacitados	133	1	10	12	10	12	27	28	18	12	3
	Temporal discapacitados en CEE	0	0	0	0	0	0	0	0	0	0	0
	Jubilación parcial	274	0	0	0	1	0	0	1	1	0	271
	Relevo	106	1	5	12	23	22	14	9	10	9	1
	Jubilación 64 años	9	0	2	1	2	0	1	0	2	1	0
	Prácticas	859	10	374	398	62	5	6	1	1	1	1
	Formación	672	25	141	171	18	24	55	74	92	63	9
	Otros contratos	83	14	19	12	9	6	5	4	6	1	7
	<i>Subtotal temporal</i>	<i>81.981</i>	<i>2.175</i>	<i>12.802</i>	<i>13.870</i>	<i>11.780</i>	<i>11.828</i>	<i>10.930</i>	<i>8.201</i>	<i>5.814</i>	<i>3.106</i>	<i>1.475</i>
	Conversión en indefinido	4.853	78	654	1.025	837	705	601	421	304	173	55
	Total hombres	99.744	2.461	14.805	17.199	14.878	14.535	13.281	9.961	7.081	3.813	1.730
Mujeres	Indefinido ordinario	10.861	171	1.031	1.924	1.843	1.687	1.494	1.119	802	537	253
	Indefinido fomento empleo	445	7	83	120	14	1	1	103	80	24	12
	Discapacitados	70	0	5	11	7	12	6	7	8	12	2
	Discapacitados en CEE	6	0	0	1	1	3	0	0	0	1	0
	<i>Subtotal indefinidos</i>	<i>11.382</i>	<i>178</i>	<i>1.119</i>	<i>2.056</i>	<i>1.865</i>	<i>1.703</i>	<i>1.501</i>	<i>1.229</i>	<i>890</i>	<i>574</i>	<i>267</i>
	Obra o servicio	30.880	1.053	6.131	5.878	4.298	3.855	3.463	2.585	2.047	1.065	505
	Event. circuns. producción	30.700	941	5.651	5.784	4.369	4.132	3.739	2.901	1.945	937	301
	Interinidad	9.346	95	1.184	1.616	1.190	1.232	1.153	1.203	987	520	166
	Temporal discapacitados	126	6	5	8	17	14	24	19	18	13	2
	Temporal discapacitados en CEE	0	0	0	0	0	0	0	0	0	0	0
	Jubilación parcial	178	0	0	0	0	0	2	2	0	1	173
	Relevo	144	1	12	17	12	23	27	19	21	8	4
	Jubilación 64 años	21	1	0	1	4	2	3	1	6	3	0
	Prácticas	869	11	351	443	42	13	5	2	1	1	0
	Formación	715	14	108	153	32	40	76	97	104	59	32
	Otros contratos	41	9	12	3	2	3	5	2	3	1	1
	<i>Subtotal temporal</i>	<i>73.020</i>	<i>2.131</i>	<i>13.454</i>	<i>13.903</i>	<i>9.966</i>	<i>9.314</i>	<i>8.497</i>	<i>6.831</i>	<i>5.132</i>	<i>2.608</i>	<i>1.184</i>
	Conversión en indefinido	4.701	63	664	1.072	796	672	546	420	275	154	39
	Total mujeres	89.103	2.372	15.237	17.031	12.627	11.689	10.544	8.480	6.297	3.336	1.490

Tabla 6.- CONTRATACION SEGÚN NIVEL FORMATIVO POR SEXO Y MODALIDAD

CONTRATACIONES		Total	NF1	NF2	NF3	NF4	NF5	NF6	NF7	NF8	NF9	NF10
Ambos sexos	Indefinido ordinario	23.101	644	4.180	664	28	3.934	1.876	4.267	5.120	1.318	1.070
	Indefinido fomento empleo	999	20	204	22	1	198	109	247	148	50	0
	Discapacitados	163	10	61	6	1	30	9	25	17	4	0
	Discapacitados en CEE	29	0	4	0	0	21	2	0	2	0	0
	Subtotal Indefinidos	24.292	674	4.449	692	30	4.183	1.996	4.539	5.287	1.372	1.070
	Obra o servicio	71.558	4.537	14.158	1.829	51	14.639	6.781	18.579	7.281	3.359	344
	Event. circuns. producción	65.636	2.071	10.466	4.132	63	15.534	7.360	19.292	4.548	2.170	0
	Interinidad	13.577	525	2.804	415	19	2.343	2.314	2.080	2.378	690	9
	Temporal discapacitados	259	9	60	5	0	75	18	65	22	5	0
	Temporal discapacitados en CEE	0	0	0	0	0	0	0	0	0	0	0
	Jubilación parcial	452	25	100	11	0	69	47	105	81	14	0
	Relevo	250	5	32	5	0	22	44	53	71	18	0
	Jubilación 64 años	30	0	8	0	0	1	7	6	6	2	0
	Prácticas	1.728	0	4	2	7	4	409	13	550	739	0
	Formación	1.387	9	183	241	7	630	113	165	27	12	0
Otros contratos	124	10	65	0	0	12	5	17	12	3	0	
Subtotal temporal	155.001	7.191	27.880	6.640	147	33.329	17.098	40.375	14.976	7.012	353	
Conversión en indefinido	9.554	323	1.724	172	9	2.225	1.050	2.143	1.496	412	0	
Total ambos sexos	188.847	8.188	34.053	7.504	186	39.737	20.144	47.057	21.759	8.796	1.423	
Hombres	Indefinido ordinario	12.240	362	2.298	271	8	2.316	1.096	2.323	2.800	709	57
	Indefinido fomento empleo	554	12	119	12	1	124	53	136	73	24	0
	Discapacitados	93	3	35	2	1	22	6	17	6	1	0
	Discapacitados en CEE	23	0	2	0	0	19	2	0	0	0	0
	Subtotal Indefinidos	12.910	377	2.454	285	10	2.481	1.157	2.476	2.879	734	57
	Obra o servicio	40.678	2.934	9.633	1.221	27	9.409	3.687	9.354	3.032	1.361	20
	Event. circuns. producción	34.936	1.189	5.528	2.837	36	8.765	3.986	9.846	1.765	984	0
	Interinidad	4.231	193	845	191	6	855	592	774	605	170	0
	Temporal discapacitados	133	2	39	3	0	39	5	38	7	0	0
	Temporal discapacitados en CEE	0	0	0	0	0	0	0	0	0	0	0
	Jubilación parcial	274	14	71	8	0	55	25	51	44	6	0
	Relevo	106	4	11	1	0	15	17	27	27	4	0
	Jubilación 64 años	9	0	5	0	0	1	0	2	0	1	0
	Prácticas	859	0	2	2	4	2	250	5	252	342	0
	Formación	672	4	93	138	4	313	50	59	6	5	0
Otros contratos	83	9	44	0	0	6	2	13	7	2	0	
Subtotal temporal	81.981	4.349	16.271	4.401	77	19.460	8.614	20.169	5.745	2.875	20	
Conversión en indefinido	4.853	206	1.053	127	4	1.176	545	967	606	169	0	
Total hombres	99.744	4.932	19.778	4.813	91	23.117	10.316	23.612	9.230	3.778	77	
Mujeres	Indefinido ordinario	10.861	282	1.882	393	20	1.618	780	1.944	2.320	609	1.013
	Indefinido fomento empleo	445	8	85	10	0	74	56	111	75	26	0
	Discapacitados	70	7	26	4	0	8	3	8	11	3	0
	Discapacitados en CEE	6	0	2	0	0	2	0	0	2	0	0
	Subtotal Indefinidos	11.382	297	1.995	407	20	1.702	839	2.063	2.408	638	1.013
	Obra o servicio	30.880	1.603	4.525	608	24	5.230	3.094	9.225	4.249	1.998	324
	Event. circuns. producción	30.700	882	4.938	1.295	27	6.769	3.374	9.446	2.783	1.186	0
	Interinidad	9.346	332	1.959	224	13	1.488	1.722	1.306	1.773	520	9
	Temporal discapacitados	126	7	21	2	0	36	13	27	15	5	0
	Temporal discapacitados en CEE	0	0	0	0	0	0	0	0	0	0	0
	Jubilación parcial	178	11	29	3	0	14	22	54	37	8	0
	Relevo	144	1	21	4	0	7	27	26	44	14	0
	Jubilación 64 años	21	0	3	0	0	0	7	4	6	1	0
	Prácticas	869	0	2	0	3	2	159	8	298	397	0
	Formación	715	5	90	103	3	317	63	106	21	7	0
Otros contratos	41	1	21	0	0	6	3	4	5	1	0	
Subtotal temporal	73.020	2.842	11.609	2.239	70	13.869	8.484	20.206	9.231	4.137	333	
Conversión en indefinido	4.701	117	671	45	5	1.049	505	1.176	890	243	0	
Total mujeres	89.103	3.256	14.275	2.691	95	16.620	9.828	23.445	12.529	5.018	1.346	

NF 1 Sin estudios
 NF 2 E.Primarios o equiv
 NF 3 Certificado Escolaridad
 NF 4 F.P.I o equiv.
 NF 5 Graduado esc. o equiv.

NF 6 F.P.II o equiv.
 NF 7 ESO/Bachiller o equivalente
 NF 8 Tit. Universitaria G.M.
 NF 9 Tit. Universitaria G.S.
 NF10 Desconocido

Tabla 7.- CONTRATACION REGISTRADA POR COMUNIDADES AUTONOMAS

ENERO 2017	DATOS ABSOLUTOS MES	CONTRATACIONES				
		Indefinidos			Temporales	
		Absoluto	% Total CCAA	% Total Nacional	Absoluto	% total
Andalucía	456.842	15.123	3,31%	10,07%	441.719	96,69%
Aragón	42.065	4.038	9,60%	2,69%	38.027	90,40%
Asturias	24.553	2.205	8,98%	1,47%	22.348	91,02%
Baleares	30.645	4.522	14,76%	3,01%	26.123	85,24%
Canarias	59.935	7.286	12,16%	4,85%	52.649	87,84%
Cantabria	16.160	1.407	8,71%	0,94%	14.753	91,29%
Castilla la Mancha	61.462	4.612	7,50%	3,07%	56.850	92,50%
Castilla - León	63.522	6.662	10,49%	4,44%	56.860	89,51%
Cataluña	226.590	32.223	14,22%	21,46%	194.367	85,78%
Comunidad Valenciana	159.203	15.236	9,57%	10,15%	143.967	90,43%
Extremadura	44.209	1.885	4,26%	1,26%	42.324	95,74%
Galicia	69.894	6.789	9,71%	4,52%	63.105	90,29%
Madrid	188.847	33.846	17,92%	22,54%	155.001	82,08%
Murcia	72.386	4.966	6,86%	3,31%	67.420	93,14%
Navarra	29.573	1.810	6,12%	1,21%	27.763	93,88%
País Vasco	74.282	6.270	8,44%	4,18%	68.012	91,56%
Rioja, La	9.798	943	9,62%	0,63%	8.855	90,38%
Ceuta	1.206	120	9,95%	0,08%	1.086	90,05%
Melilla	1.525	149	9,77%	0,10%	1.376	90,23%
Extranjero	895	70	7,82%	0,05%	825	92,18%
TOTAL NACIONAL	1.633.592	150.162	9,19%	100,00%	1.483.430	90,81%

Tabla 8.- CONTRATACION EXTRANJEROS SEGÚN NACIONALIDAD

CONTRATACIONES	GRUPOS DE EDAD						SECTORES				
	Total	<25	25-29	30-44	45-54	>=55	Agricult. y Pesca	Industria	Construcc.	Servicios	
Ambos sexos	Espacio Económico Europeo	10.756	1.401	1.791	5.198	1.849	517	87	613	1.873	8.183
	Resto Europa	2.028	345	286	880	374	143	3	87	354	1.584
	Africa oriental	32	6	6	16	4	0	0	0	2	30
	Africa central	292	47	63	150	28	4	3	16	13	260
	Africa septentrional	2.701	342	422	1.490	367	80	109	188	509	1.895
	Africa meridional	8	1	3	1	3	0	0	0	0	8
	Africa occidental	1.368	93	122	898	239	16	27	107	264	970
	Caribe	1.852	312	343	890	244	63	1	39	147	1.665
	América central	837	68	167	470	106	26	0	14	25	798
	América del norte	152	12	36	69	31	4	0	2	0	150
	América del sur	9.214	1.107	1.465	4.734	1.455	453	8	272	1.080	7.854
	Asia occidental	159	22	26	66	30	15	0	8	15	136
	Asia oriental	1.644	334	271	668	320	51	0	136	56	1.452
	Asia central-meridional	487	69	61	269	67	21	3	6	13	465
	Asia sudoriental	480	55	55	259	89	22	1	6	0	473
	Oceanía	26	2	4	15	5	0	1	1	3	21
	Otros	26	4	2	12	3	5	0	2	1	23
	Total	32.062	4.220	5.123	16.085	5.214	1.420	243	1.497	4.355	25.967
	Hombres	Espacio Económico Europeo	5.931	756	940	2.908	1.067	260	69	350	1.795
Resto Europa		939	196	115	395	183	50	1	56	329	553
Africa oriental		18	4	1	10	3	0	0	0	2	16
Africa central		156	19	27	90	17	3	3	14	10	129
Africa septentrional		2.103	237	291	1.214	291	70	108	167	497	1.331
Africa meridional		7	1	3	0	3	0	0	0	0	7
Africa occidental		1.125	72	87	732	221	13	27	100	258	740
Caribe		1.022	185	189	477	144	27	1	35	138	848
América central		242	21	39	150	24	8	0	9	17	216
América del norte		73	3	13	31	25	1	0	0	0	73
América del sur		4.676	594	702	2.444	731	205	8	212	1.003	3.453
Asia occidental		69	13	14	25	9	8	0	5	15	49
Asia oriental		1.002	211	148	393	212	38	0	68	53	881
Asia central-meridional		426	61	54	243	59	9	3	5	13	405
Asia sudoriental		224	24	37	114	38	11	1	6	0	217
Oceanía		21	2	4	11	4	0	1	1	3	16
Otros		16	1	0	10	2	3	0	2	1	13
Total		18.050	2.400	2.664	9.247	3.033	706	222	1.030	4.134	12.664
Mujeres		Espacio Económico Europeo	4.825	645	851	2.290	782	257	18	263	78
	Resto Europa	1.089	149	171	485	191	93	2	31	25	1.031
	Africa oriental	14	2	5	6	1	0	0	0	0	14
	Africa central	136	28	36	60	11	1	0	2	3	131
	Africa septentrional	598	105	131	276	76	10	1	21	12	564
	Africa meridional	1	0	0	1	0	0	0	0	0	1
	Africa occidental	243	21	35	166	18	3	0	7	6	230
	Caribe	830	127	154	413	100	36	0	4	9	817
	América central	595	47	128	320	82	18	0	5	8	582
	América del norte	79	9	23	38	6	3	0	2	0	77
	América del sur	4.538	513	763	2.290	724	248	0	60	77	4.401
	Asia occidental	90	9	12	41	21	7	0	3	0	87
	Asia oriental	642	123	123	275	108	13	0	68	3	571
	Asia central-meridional	61	8	7	26	8	12	0	1	0	60
	Asia sudoriental	256	31	18	145	51	11	0	0	0	256
	Oceanía	5	0	0	4	1	0	0	0	0	5
	Otros	10	3	2	2	1	2	0	0	0	10
	Total	14.012	1.820	2.459	6.838	2.181	714	21	467	221	13.303

Tabla 9.- SERIES CONTRATOS SEGÚN MODALIDAD

CONTRATACIONES		Ambos sexos			Hombres			Mujeres		
		Total	indefinidos	Temporales	Total	indefinidos	Temporales	Total	indefinidos	Temporales
2.012	Enero	120.193	17.145	103.048	63.862	9.917	53.945	103.048	7.228	49.103
	Febrero	119.478	16.606	102.872	64.284	9.381	54.903	102.872	7.225	47.969
	Marzo	126.128	21.003	105.125	68.130	11.910	56.220	105.125	9.093	48.905
	Abril	120.544	19.269	101.275	63.739	10.611	53.128	101.275	8.658	48.147
	Mayo	135.402	19.424	115.978	73.273	10.916	62.357	115.978	8.508	53.621
	Junio	148.465	18.711	129.754	80.844	10.494	70.350	129.754	8.217	59.404
	Julio	156.607	18.800	137.807	83.078	10.583	72.495	137.807	8.217	65.312
	Agosto	101.146	12.556	88.590	55.879	7.212	48.667	88.590	5.344	39.923
	Septiembre	140.093	21.279	118.814	70.630	10.817	59.813	118.814	10.462	59.001
	Octubre	169.851	30.044	139.807	82.334	12.341	69.993	139.807	17.703	69.814
	Noviembre	135.969	22.571	113.398	69.648	10.022	59.626	113.398	12.549	53.772
	Diciembre	119.218	17.819	101.399	59.721	8.108	51.613	101.399	9.711	49.786
2.013	Enero	124.277	21.959	102.318	64.218	10.797	53.421	102.318	11.162	48.897
	Febrero	117.609	21.044	96.565	61.319	9.991	51.328	96.565	11.053	45.237
	Marzo	115.847	21.769	94.078	60.107	10.171	49.936	94.078	11.598	44.142
	Abril	131.866	22.016	109.850	68.799	10.710	58.089	109.850	11.306	51.761
	Mayo	136.288	19.828	116.460	72.947	9.850	63.097	116.460	9.978	53.363
	Junio	146.183	19.112	127.071	78.858	9.692	69.166	127.071	9.420	57.905
	Julio	167.357	20.585	146.772	88.850	10.395	78.455	146.772	10.190	68.317
	Agosto	102.071	13.356	88.715	55.870	7.012	48.858	88.715	6.344	39.857
	Septiembre	158.465	24.977	133.488	79.066	11.547	67.519	133.488	13.430	65.969
	Octubre	181.356	27.043	154.313	91.977	12.663	79.314	154.313	14.380	74.999
	Noviembre	145.163	21.746	123.417	74.566	10.427	64.139	123.417	11.319	59.278
	Diciembre	144.570	24.527	120.043	75.247	12.706	62.541	120.043	11.821	57.502
2.014	Enero	137.223	21.941	115.282	72.127	11.094	61.033	115.282	10.847	54.249
	Febrero	128.614	22.649	105.965	67.397	10.938	56.459	105.965	11.711	49.506
	Marzo	139.372	25.047	114.325	73.281	12.357	60.924	114.325	12.690	53.401
	Abril	140.981	25.143	115.838	73.637	12.947	60.690	115.838	12.196	55.148
	Mayo	153.426	23.198	130.228	82.206	12.097	70.109	130.228	11.101	60.119
	Junio	173.496	23.271	150.225	94.276	12.194	82.082	150.225	11.077	68.143
	Julio	185.963	24.257	161.706	99.612	12.955	86.657	161.706	11.302	75.049
	Agosto	113.918	14.963	98.955	63.142	8.101	55.041	98.955	6.862	43.914
	Septiembre	189.196	31.985	157.211	95.976	15.357	80.619	157.211	16.628	76.592
	Octubre	203.000	36.575	166.425	104.217	17.916	86.301	166.425	18.659	80.124
	Noviembre	160.374	26.604	133.770	83.233	12.972	70.261	133.770	13.632	63.509
	Diciembre	161.492	22.196	139.296	83.977	11.332	72.645	139.296	10.864	66.651
2.015	Enero	137.223	21.941	115.282	72.127	11.094	61.033	115.282	10.847	54.249
	Febrero	128.614	22.649	105.965	67.397	10.938	56.459	105.965	11.711	49.506
	Marzo	139.372	25.047	114.325	73.281	12.357	60.924	114.325	12.690	53.401
	Abril	140.981	25.143	115.838	73.637	12.947	60.690	115.838	12.196	55.148
	Mayo	153.426	23.198	130.228	82.206	12.097	70.109	130.228	11.101	60.119
	Junio	173.496	23.271	150.225	94.276	12.194	82.082	150.225	11.077	68.143
	Julio	185.963	24.257	161.706	99.612	12.955	86.657	161.706	11.302	75.049
	Agosto	113.918	14.963	98.955	63.142	8.101	55.041	98.955	6.862	43.914
	Septiembre	189.196	31.985	157.211	95.976	15.357	80.619	157.211	16.628	76.592
	Octubre	203.000	36.575	166.425	104.217	17.916	86.301	166.425	18.659	80.124
	Noviembre	160.374	26.604	133.770	83.233	12.972	70.261	133.770	13.632	63.509
	Diciembre	161.492	22.196	139.296	83.977	11.332	72.645	139.296	10.864	66.651
2.016	Enero	160.111	28.569	131.542	85.144	15.322	69.822	131.542	13.247	61.720
	Febrero	174.083	32.245	141.838	92.506	16.603	75.903	141.838	15.642	65.935
	Marzo	179.865	31.999	147.866	94.849	16.654	78.195	147.866	15.345	69.671
	Abril	183.090	32.260	150.830	97.135	16.822	80.313	150.830	15.438	70.517
	Mayo	198.405	30.644	167.761	107.089	16.146	90.943	167.761	14.498	76.818
	Junio	227.709	33.291	194.418	124.156	18.116	106.040	194.418	15.175	88.378
	Julio	205.625	29.463	176.162	109.999	15.246	94.753	176.162	14.217	81.409
	Agosto	150.303	21.392	128.911	83.660	11.793	71.867	128.911	9.599	57.044
	Septiembre	230.792	39.409	191.383	117.118	19.368	97.750	191.383	20.041	93.633
	Octubre	225.775	38.638	187.137	115.278	18.646	96.632	187.137	19.992	90.505
	Noviembre	218.061	35.536	182.525	114.704	17.998	96.706	182.525	17.538	85.819
	Diciembre	196.802	28.139	168.663	102.608	14.433	88.175	168.663	13.706	80.488
2.017	Enero	188.847	33.846	155.001	99.744	17.763	81.981	155.001	16.083	73.020
	Febrero	0	0	0	0	0	0	0	0	0
	Marzo	0	0	0	0	0	0	0	0	0
	Abril	0	0	0	0	0	0	0	0	0
	Mayo	0	0	0	0	0	0	0	0	0
	Junio	0	0	0	0	0	0	0	0	0
	Julio	0	0	0	0	0	0	0	0	0
	Agosto	0	0	0	0	0	0	0	0	0
	Septiembre	0	0	0	0	0	0	0	0	0
	Octubre	0	0	0	0	0	0	0	0	0
	Noviembre	0	0	0	0	0	0	0	0	0
	Diciembre	0	0	0	0	0	0	0	0	0

Boletín informativo de paro registrado y contratos de trabajo

Enero 2017

Boletín mensual de paro registrado y contratos de trabajo, que contiene series de datos desde SISPE 1996-2005 y el propio Boletín creado en 2006, hasta la actualidad. Más información actualizada en el portal web institucional www.madrid.org.

